



## STATISTISCHER BERICHT

AI, AIII-j/24

# Wanderungen und Bevölkerung in Thüringen 2024

### **Zeichenerklärung**

- nichts vorhanden (genau Null)
- 0 weniger als die Hälfte von 1 in der letzten besetzten Stelle, jedoch mehr als nichts
- . Zahlenwert unbekannt oder geheim zu halten
- ... Zahlenwert lag bei Redaktionsschluss noch nicht vor
- x Tabellenfach gesperrt, weil Aussage nicht sinnvoll
- p vorläufige Zahl
- r berichtigte Zahl
- / Zahlenwert nicht sicher genug
- () Aussagewert eingeschränkt

Anmerkung: Abweichungen in den Summen, auch im Vergleich zu anderen Veröffentlichungen, erklären sich aus dem Runden von Einzelwerten.

### **Herausgeber**

Thüringer Landesamt für Statistik  
Europaplatz 3, 99091 Erfurt  
Postfach 90 01 63, 99104 Erfurt  
Telefon: +49 361 57331-9642  
Telefax: +49 361 57331-9699  
E-Mail: [auskunft@statistik.thueringen.de](mailto:auskunft@statistik.thueringen.de)  
Internet: [www.statistik.thueringen.de](http://www.statistik.thueringen.de)

### **Auskunft erteilt**

Referat: Bevölkerungs- und  
Haushaltsstatistiken  
Telefon: +49 361 57331-9447

Herausgegeben im September 2025

Bestell-Nr.: 01 301

Heft-Nr.: 123/25

Preis: 6,25 EUR

© Thüringer Landesamt für Statistik, Erfurt, 2025

Vervielfältigung und Verbreitung, auch auszugsweise, mit Quellenangabe gestattet.

## **Inhaltsverzeichnis**

	Seite
<b>Vorbemerkungen</b>	2
<b>Tabellen</b>	5
1. Wanderungen	5
1.1 Gesamtwanderungen 2004 bis 2024	5
1.2 Wanderungen 2024 nach Kreisen	6
1.3 Wanderungen 2024 nach Monaten	8
1.4 Nach Thüringen Zugezogene 2024 nach dem Familienstand und Altersgruppen	9
1.5 Aus Thüringen Fortgezogene 2024 nach dem Familienstand und Altersgruppen	10
1.6 Wanderungen über die Grenzen Thüringens 2024 nach Nationalität und Altersgruppen	11
1.7 Wanderungen über die Grenzen Thüringens 2024 nach Herkunfts- und Zielländern	12
1.8 Wanderungen über die Grenzen des Bundesgebietes 2024 nach Herkunfts- und Zielländern	13
2. Bevölkerungsstand	15
2.1 Entwicklung der Bevölkerung 1950 bis 2024	15
2.2 Bevölkerung am 31.12.2024 nach Kreisen	16
2.3 Bevölkerungsfortschreibung 2024 und Bevölkerungsstand am 31.12.2024 nach Kreisen	17
2.4 Gemeinden am 31.12.2024 nach Größenklassen und Kreisen	18
2.5 Bevölkerung am 31.12.2024 nach Gemeindegrößenklassen und Kreisen	19
2.6 Bevölkerung am 31.12.2024 nach Geschlecht, Altersgruppen und Nationalität	20
2.7 Bevölkerung am 31.12.2024 nach Geschlecht, Altersgruppen sowie Alters- und Geburtsjahren	21
2.8 Bevölkerung am 31.12.2024 nach Geschlecht, Altersgruppen sowie Alters- und Geburtsjahren Kreisübersichten	22
2.9 Mittlere Jahresbevölkerung 1965 bis 2024 nach Geschlecht	44
2.10 Mittlere Jahresbevölkerung 2024 nach Geschlecht und Kreisen	45
2.11 Mittlere Jahresbevölkerung 2024 nach Geschlecht und Altersjahren	46
<b>Grafiken</b>	47
1. Altersaufbau der Bevölkerung am 31.12.2024	47
2. Bevölkerungsentwicklung 1984 bis 2024	48
3. Bevölkerungszu- bzw. -abnahme (-) 2024 zum Vorjahr nach Kreisen in Prozent	49
4. Überschuss der Zu- und Fortzüge (-) 2024 je 1000 der Bevölkerung nach Kreisen	50
5. Altersspezifische Mobilität 2024 (Wanderungen über die Landesgrenzen)	51

## **Vorbemerkungen**

Grundlage der Fortschreibung der Bevölkerungszahl ist ab dem Berichtsjahr 2022 die Datenbasis des Zensus 2022 mit Stichtag 15.05.2022. Der Zensus 2011 mit Stichtag 09.05.2011 bildete für die Jahre 2011 bis 2021 die Fortschreibungsbasis. Vor dem Berichtsjahr 2011 wurde das Zentrale Einwohnerregister (ZER) der neuen Bundesländer mit Stichtag 03.10.1990 und die seit diesem Zeitpunkt erfassten Vorgänge der natürlichen und räumlichen Bevölkerungsbewegungen genutzt. Ausgangspunkt für die Ermittlung der Zahlen bis 1989 waren die in größeren Zeitabständen stattfindenden Volkszählungen (zuletzt am 31.12.1981, davor am 01.01.1971, am 31.12.1964, am 31.08.1950). In den 1980er Jahren erfolgte zu unterschiedlichen Zeitpunkten eine sukzessive Umstellung der Fortschreibungsbasis von der Volkszählung 1981 zum Einwohnerdatenspeicher (EDS). Das ist eine wesentliche Ursache dafür, dass in einzelnen Jahren Fortschreibungsdifferenzen auftreten. Sofern nicht anders angegeben, erfolgt die Darstellung der Ergebnisse auf dem Gebietsstand zum Ende des Jahres.

## **Rechtliche Grundlagen**

Die Statistiken der natürlichen Bevölkerungsbewegung und der Wanderungen sind gesetzlich geregelt im Gesetz über die Statistik der Bevölkerungsbewegung und die Fortschreibung des Bevölkerungsstandes (Bevölkerungstatistikgesetz - BevStatG) in der Fassung vom 20. April 2013 (BGBl. I S. 826), das zuletzt durch Artikel 1 des Gesetzes vom 17. Juli 2023 (BGBl. 2023 I Nr. 190) geändert worden ist, in Verbindung mit dem Gesetz über die Statistik für Bundeszwecke (Bundesstatistikgesetz - BStatG) vom 20. Oktober 2016 (BGBl. I S. 2394), das zuletzt durch Artikel 14 des Gesetzes vom 8. Mai 2024 (BGBl. 2024 I Nr. 152) geändert worden ist.

Von Bedeutung sind darüber hinaus noch das Personenstandsgesetz (PStG) vom 19. Februar 2007 (BGBl. I S. 122), zuletzt geändert durch Artikel 4 des Gesetzes vom 24. Juni 2024 (BGBl. 2024 I Nr. 212), die Dienstanweisung für die Standesbeamten sowie das Bundesmeldegesetz (BMG) vom 3. Mai 2013 (BGBl. I S. 1084), das zuletzt durch Artikel 6 des Gesetzes vom 23. Oktober 2024 (BGBl. 2024 I Nr. 323) geändert worden ist.

## **Methodische Hinweise**

Bei den räumlichen und natürlichen Bevölkerungsstatistiken finden ausschließlich die Bewegungsdaten Berücksichtigung, deren Ereignisdatum im aktuellen Berichtsjahr des vorliegenden statistischen Berichtes oder im Vorjahr liegt. Bewegungsdaten, deren Ereignisdatum vor dem Vorjahr aber nach dem 15.05.2022 liegt, werden in der Bevölkerungsfortschreibung als sonstige Bewegungen berücksichtigt, aber nicht bei den Bewegungsstatistiken mit ausgewiesen. Bewegungsdaten, deren Ereignisdatum vor dem 15.05.2022 liegt, werden in der Bevölkerungsfortschreibung nicht berücksichtigt.

Verhältniszahlen je 1 000 Einwohner beziehen sich in diesem Bericht grundsätzlich auf die mittlere Bevölkerung. Sofern nicht anders angegeben, wird die mittlere Bevölkerung ab dem Berichtsjahr 2022 auf der Grundlage der Ergebnisse des Zensus 2022 mit Stichtag 15.05.2022 ermittelt.

Ab dem Berichtsjahr 2016 sind die Ergebnisse der Wanderungsstatistik sowie Bevölkerungsfortschreibung aufgrund folgender methodischer Änderungen und technischer Weiterentwicklungen nur bedingt mit den Vorjahreswerten vergleichbar:

- Seit dem 01.01.2016 werden Zu- und Fortzüge von Deutschen nach "Unbekannt" in der Wanderungsstatistik explizit als Zu- bzw. Fortzüge von Deutschen nach "Unbekannt/ohne Angabe" verbucht. Zuvor blieben sie in der Wanderungsstatistik und infolge in der Bevölkerungsfortschreibung unberücksichtigt.

Seit dem Berichtsjahr 2019 werden in den Ergebnissen der natürlichen und räumlichen Bevölkerungsstatistiken Personen mit den Geschlechtsangaben „divers“ und „ohne Angabe“ (nach §22 Absatz 3 PStG) aus Gründen der statistischen Geheimhaltung durch ein definiertes Umschlüsselungsverfahren dem männlichen oder weiblichen Geschlecht zugeordnet und entsprechend in der Bevölkerungsfortschreibung verarbeitet.

### **Erhebungsunterlagen**

Bei der Statistik der Wanderungen (Zuzüge, Fortzüge) werden die An- und Abmeldungen verwendet, die auf Grund der gesetzlichen Bestimmungen über die Meldepflicht bei einem Wohnwechsel anfallen. Umzüge innerhalb einer Gemeinde bleiben jedoch außer Betracht.

Für Wanderungen, die nicht über die Grenze des Bundesgebietes hinausgehen, werden lediglich die Anmeldungen ausgewertet, wobei die Abmeldung auf Grund der Angabe über den bisherigen Wohnort erfasst wird. Bei Wanderungen über die Bundesgrenzen werden sowohl die An- als auch die Abmeldungen benutzt.

### **Erläuterungen**

#### **Überschuss der Zu- bzw. Fortzüge (-)**

Die Differenz zwischen Zu- und Fortzügen eines Zeitraumes.

#### **Bevölkerung**

Als Bevölkerung wird die Anzahl der Personen bezeichnet, die an einem bestimmten Ort bzw. in einer bestimmten territorialen Einheit (Gemeinde, Kreis usw.) ihren ständigen Wohnsitz (Hauptwohnung) hat. Zur Bevölkerung zählen auch die am Ort bzw. in einem bestimmten Territorium für längere Zeit als wohnhaft gemeldeten Ausländer.

In einzelnen Jahren treten bei der Fortschreibung der Bevölkerung Differenzen auf, weil in der DDR die Bevölkerungsfortschreibung auf vorläufigen Werten beruhte, die natürliche und räumliche Bewegung aber auf endgültigen. Außerdem wurde zwischen 1985 und 1989 die Fortschreibung auf den Einwohnerdatenspeicher (EDS) umgestellt. Bei Volkszählungen bildeten die jeweiligen Zählungsergebnisse die Grundlage der weiteren Fortschreibung. Bis zum Jahr 1965 wurden die An- und Abmeldungen getrennt erfasst.

#### **Mittlere Bevölkerung**

Die mittlere Bevölkerung ist die durchschnittliche Bevölkerungszahl für einen bestimmten Zeitraum (z.B. Monat, Vierteljahr, Jahr), berechnet als arithmetisches Mittel aus Anfangs- und Endbestand oder aus dem Durchschnitt der mittleren monatlichen bzw. vierteljährlichen Bevölkerungszahlen.

Für die Jahre 1967 bis 1988 werden die jeweils mit Stichtag 30. Juni des Jahres ermittelten Bevölkerungszahlen als mittlere Bevölkerung ausgewiesen. Ab 1989 werden als mittlere Bevölkerung die Bevölkerungsdurchschnittswerte für ein Kalenderjahr als arithmetisches Mittel aus 12 Monatsdurchschnitten angegeben. Für 1990 wurde der vom ZER übernommene Bevölkerungsbestand zum 03.10.1990 verwendet. Für die Jahre ab 2011 werden als mittlere Bevölkerung die Bevölkerungsdurchschnittswerte für ein Kalenderjahr als arithmetisches Mittel aus Anfangs- und Endbestand auf Basis der fortgeschriebenen Ergebnisse angegeben.

#### **Deutsche**

Als Deutsche gelten Personen im Sinne des Artikels 116, Abs. 1 des Grundgesetzes der Bundesrepublik Deutschland. Neugeborene zählen als Deutsche, wenn mindestens ein Elternteil die deutsche Staatsangehörigkeit besitzt oder die Voraussetzungen lt. § 4 Abs. 3 StAG vorliegen. Deutsche, die zugleich eine fremde Staatsangehörigkeit besitzen, werden als Deutsche gezählt.

**Ausländer**

Als Ausländer gelten Personen, die nicht Deutsche im Sinne des Artikels 116, Abs. 1 des Grundgesetzes sind. Dazu zählen auch Staatenlose und Personen mit ungeklärter Staatsangehörigkeit. Deutsche, die zugleich eine fremde Staatsangehörigkeit besitzen, gehören nicht zu den Ausländern. Die Mitglieder der stationierten ausländischen Streitkräfte sowie der ausländischen diplomatischen und konsularischen Vertretungen mit ihren Familienangehörigen werden statistisch nicht erfasst.

**1. Wanderungen**  
**1.1 Gesamtwanderungen 2004 bis 2024**

Jahr	Über die Landesgrenzen			
	Zuzüge	Fortzüge	Überschuss der Zu- bzw. Fortzüge (-)	
			insgesamt	je 1000 der Bevölkerung
2004	33 160	43 059	- 9 899	- 4,2
2005	31 117	42 937	- 11 820	- 5,0
2006	30 152	44 422	- 14 270	- 6,1
2007	31 478	44 788	- 13 310	- 5,8
2008	33 660	46 353	- 12 693	- 5,6
2009	34 732	42 758	- 8 026	- 3,6
2010	35 469	41 210	- 5 741	- 2,6
2011	38 968	43 177	- 4 209	- 1,9
2012	40 999	42 727	- 1 728	- 0,8
2013	43 623	43 471	152	0,1
2014	49 542	44 821	4 721	2,2
2015	71 835	47 202	24 633	11,4
2016	56 768	59 023	- 2 255	- 1,0
2017	53 930	49 938	3 992	1,9
2018	55 460	50 901	4 559	2,1
2019	54 017	50 645	3 372	1,6
2020	46 990	45 573	1 417	0,7
2021	53 895	45 415	8 480	4,0
2022	88 517	51 447	37 070	17,6
2023	68 776	54 768	14 008	6,6
<b>2024</b>				
<b>insgesamt</b>	<b>57 787</b>	<b>53 272</b>	<b>4 515</b>	<b>2,1</b>
männlich	32 733	29 609	3 124	3,0
weiblich	25 054	23 663	1 391	1,3

Noch: 1.1 Gesamtwanderungen 2004 bis 2024

Jahr	Innerhalb des Landes			Wanderungen insgesamt	
	insgesamt	davon		Zuzüge	Fortzüge
		nach einem anderen Kreis	nach einer anderen Gemeinde im gleichen Kreis		
2004	60 410	30 731	29 679	93 570	103 469
2005	57 726	29 113	28 613	88 843	100 663
2006	54 737	27 866	26 871	84 889	99 159
2007	54 413	28 156	26 257	85 891	99 201
2008	56 479	29 748	26 731	90 139	102 832
2009	55 906	29 223	26 683	90 638	98 664
2010	56 446	29 862	26 584	91 915	97 656
2011	57 988	30 900	27 088	96 956	101 165
2012	57 906	30 802	27 104	98 905	100 633
2013	58 807	31 542	27 265	102 430	102 278
2014	63 010	35 767	27 243	112 552	107 831
2015	87 139	57 679	29 460	158 974	134 341
2016	75 731	44 077	31 654	132 499	134 754
2017	63 249	35 457	27 792	117 179	113 187
2018	57 710	32 038	25 672	113 170	108 611
2019	53 698	30 881	22 817	107 715	104 343
2020	50 764	28 800	21 964	97 754	96 337
2021	51 510	29 042	22 468	105 405	96 925
2022	56 024	30 697	25 327	144 541	107 471
2023	58 701	32 856	25 845	127 477	113 469
<b>2024</b>					
<b>insgesamt</b>	<b>54 326</b>	<b>31 197</b>	<b>23 129</b>	<b>112 113</b>	<b>107 598</b>
männlich	28 946	17 812	11 134	61 679	58 555
weiblich	25 380	13 385	11 995	50 434	49 043

## 1.2 Wanderungen

Lfd. Nr.	Kreisfreie Stadt Landkreis Land	Innerhalb der Landkreise	Über die		
			insgesamt		
			Zuzüge	Fortzüge	Überschuss der Zu- bzw. Fortzüge (-)
1	Stadt Erfurt	-	10 731	10 278	453
2	Stadt Gera	-	5 389	4 557	832
3	Stadt Jena	-	6 249	6 146	103
4	Stadt Suhl	-	6 972	8 155	- 1 183
5	Stadt Weimar	-	4 199	3 281	918
6	Eichsfeld	1 659	2 712	2 546	166
7	Nordhausen	1 370	3 066	2 905	161
8	Wartburgkreis	2 781	4 849	4 636	213
9	Unstrut-Hainich-Kreis	1 170	3 312	2 913	399
10	Kyffhäuserkreis	969	2 264	2 251	13
11	Schmalkalden-Meiningen	1 628	4 553	4 144	409
12	Gotha	2 104	4 818	4 602	216
13	Sömmerda	983	2 458	2 273	185
14	Hildburghausen	729	1 861	1 942	- 81
15	Ilm-Kreis	1 417	5 015	4 339	676
16	Weimarer Land	899	3 062	2 944	118
17	Sonneberg	639	2 018	2 305	- 287
18	Saalfeld-Rudolstadt	1 828	2 881	2 735	146
19	Saale-Holzland-Kreis	1 188	3 709	3 821	- 112
20	Saale-Orla-Kreis	1 345	2 519	2 255	264
21	Greiz	981	3 279	2 957	322
22	Altenburger Land	1 439	3 068	2 484	584
<b>23</b>	<b>Thüringen</b>	<b>23 129</b>	<b>88 984</b>	<b>84 469</b>	<b>4 515</b>
	davon				
24	kreisfreie Städte	-	33 540	32 417	1 123
25	Landkreise	23 129	55 444	52 052	3 392

1) einschließlich "Ungeklärt und ohne Angabe"



**2024 nach Kreisen**

Kreisgrenzen						Lfd. Nr.
davon						
nach einem anderen Kreis Thüringens		mit anderen Bundesländern		über die Grenzen Deutschlands <sup>1)</sup>		
Zuzüge	Fortzüge	Zuzüge	Fortzüge	Zuzüge	Fortzüge	
4 103	3 426	3 477	4 114	3 151	2 738	1
2 485	1 448	1 293	1 641	1 611	1 468	2
1 994	1 695	2 396	3 146	1 859	1 305	3
741	6 383	452	456	5 779	1 316	4
1 535	1 036	1 427	1 520	1 237	725	5
691	569	1 055	1 159	966	818	6
806	619	1 076	1 476	1 184	810	7
1 534	1 121	1 614	2 076	1 701	1 439	8
1 433	1 068	766	989	1 113	856	9
925	813	747	814	592	624	10
1 466	1 374	1 216	1 462	1 871	1 308	11
1 789	1 513	869	1 113	2 160	1 976	12
1 311	1 120	385	510	762	643	13
673	596	613	787	575	559	14
1 938	1 399	952	1 530	2 125	1 410	15
1 514	1 361	574	760	974	823	16
470	370	684	956	864	979	17
1 184	1 037	798	850	899	848	18
1 892	2 179	699	792	1 118	850	19
866	753	767	803	886	699	20
1 310	1 019	1 013	1 129	956	809	21
537	298	1 154	1 515	1 377	671	22
31 197	31 197	24 027	29 598	33 760	23 674	23
10 858	13 988	9 045	10 877	13 637	7 552	24
20 339	17 209	14 982	18 721	20 123	16 122	25

### 1.3 Wanderungen 2024 nach Monaten

Monat	Über die Landesgrenzen					
	Zuzüge		Fortzüge		Überschuss der Zu- bzw. Fortzüge (-)	
	insgesamt	aus alten Bundesländern <sup>1)</sup>	insgesamt	nach alten Bundesländern <sup>1)</sup>	insgesamt	nach alten Bundesländern <sup>1)</sup>
Januar	4 421	1 147	4 009	1 286	412	- 139
Februar	4 258	1 070	3 730	1 251	528	- 181
März	4 507	1 091	4 191	1 402	316	- 311
April	4 831	1 188	3 826	1 368	1 005	- 180
Mai	4 728	1 238	4 128	1 232	600	6
Juni	4 149	992	3 936	1 311	213	- 319
Juli	5 306	1 398	5 523	1 897	- 217	- 499
August	4 928	1 384	5 043	1 825	- 115	- 441
September	5 363	1 374	5 442	2 064	- 79	- 690
Oktober	6 900	1 819	5 450	2 019	1 450	- 200
November	4 667	1 074	4 060	1 434	607	- 360
Dezember	3 729	993	3 934	1 256	- 205	- 263
<b>Jahr 2024</b>	<b>57 787</b>	<b>14 768</b>	<b>53 272</b>	<b>18 345</b>	<b>4 515</b>	<b>- 3 577</b>

Noch: 1.3 Wanderungen 2024 nach Monaten

Monat	Innerhalb des Landes			Wanderungen insgesamt	
	insgesamt	davon		Zuzüge	Fortzüge
		nach einem anderen Kreis	nach einer anderen Gemeinde im gleichen Kreis		
Januar	4 395	2 439	1 956	8 816	8 404
Februar	4 141	2 256	1 885	8 399	7 871
März	4 531	2 485	2 046	9 038	8 722
April	4 064	2 256	1 808	8 895	7 890
Mai	4 428	2 577	1 851	9 156	8 556
Juni	4 117	2 378	1 739	8 266	8 053
Juli	5 359	3 126	2 233	10 665	10 882
August	4 710	2 712	1 998	9 638	9 753
September	4 565	2 706	1 859	9 928	10 007
Oktober	4 991	3 047	1 944	11 891	10 441
November	4 833	2 795	2 038	9 500	8 893
Dezember	4 192	2 420	1 772	7 921	8 126
<b>Jahr 2024</b>	<b>54 326</b>	<b>31 197</b>	<b>23 129</b>	<b>112 113</b>	<b>107 598</b>

<sup>1)</sup> ohne Berlin

#### 1.4 Nach Thüringen Zugezogene 2024 nach dem Familienstand und Altersgruppen

Alter von ... bis unter ... Jahren	Insgesamt	Familienstand <sup>1)</sup>			
		ledig	verheiratet	verwitwet	geschieden
Insgesamt					
unter 5	2 335	2 335	-	-	-
5 - 10	2 233	2 233	-	-	-
10 - 15	1 917	1 917	-	-	-
15 - 20	4 555	4 535	.	-	.
20 - 25	11 166	10 876	284	.	.
25 - 30	9 389	8 527	813	.	.
30 - 35	5 855	4 716	1 028	3	108
35 - 40	4 996	3 678	1 101	9	208
40 - 45	3 836	2 593	971	19	253
45 - 50	2 947	1 925	737	21	264
50 - 55	2 319	1 370	629	33	287
55 - 60	1 797	912	517	59	309
60 - 65	1 498	610	499	91	298
65 - 70	1 057	332	409	97	219
70 - 75	634	191	224	111	108
75 - 80	348	89	106	99	54
80 - 85	387	47	120	181	39
85 - 90	328	33	71	197	27
90 und mehr	190	11	.	138	.
Insgesamt	57 787	46 930	7 559	1 064	2 234
männlich					
unter 5	1 188	1 188	-	-	-
5 - 10	1 151	1 151	-	-	-
10 - 15	1 024	1 024	-	-	-
15 - 20	2 512	.	.	-	-
20 - 25	6 073	5 995	78	-	-
25 - 30	5 673	5 391	265	.	.
30 - 35	3 697	3 139	510	.	.
35 - 40	3 078	2 414	570	.	.
40 - 45	2 324	1 634	557	7	126
45 - 50	1 714	1 139	426	7	142
50 - 55	1 274	766	358	8	142
55 - 60	954	500	293	17	144
60 - 65	818	342	291	19	166
65 - 70	546	145	243	26	132
70 - 75	285	72	128	23	62
75 - 80	148	36	65	21	26
80 - 85	124	14	60	41	9
85 - 90	94	7	42	34	11
90 und mehr	56	.	.	32	-
Zusammen	32 733	27 471	3 908	240	1 114
weiblich					
unter 5	1 147	1 147	-	-	-
5 - 10	1 082	1 082	-	-	-
10 - 15	893	893	-	-	-
15 - 20	2 043	.	17	-	.
20 - 25	5 093	4 881	206	.	.
25 - 30	3 716	3 136	548	.	.
30 - 35	2 158	1 577	518	.	.
35 - 40	1 918	1 264	531	.	.
40 - 45	1 512	959	414	12	127
45 - 50	1 233	786	311	14	122
50 - 55	1 045	604	271	25	145
55 - 60	843	412	224	42	165
60 - 65	680	268	208	72	132
65 - 70	511	187	166	71	87
70 - 75	349	119	96	88	46
75 - 80	200	53	41	78	28
80 - 85	263	33	60	140	30
85 - 90	234	26	29	163	16
90 und mehr	134	.	11	106	.
Zusammen	25 054	19 459	3 651	824	1 120

1) Ausweisung der Lebenspartnerschaften (LP): Verheiratet einschl. in Lebenspartnerschaft lebend, Verwitwet einschl. Lebenspartner verstorben, Geschieden einschl. Lebenspartnerschaft aufgehoben

### 1.5 Aus Thüringen Fortgezogene 2024 nach dem Familienstand und Altersgruppen

Alter von ... bis unter ... Jahren	Insgesamt	Familienstand <sup>1)</sup>			
		ledig	verheiratet	verwitwet	geschieden
Insgesamt					
unter 5	2 010	2 010	-	-	-
5 - 10	1 978	1 978	-	-	-
10 - 15	1 690	1 690	-	-	-
15 - 20	3 751	3 737	14	-	-
20 - 25	10 026	9 760	259	.	.
25 - 30	9 280	8 372	870	.	.
30 - 35	5 739	4 415	1 225	3	96
35 - 40	4 784	3 244	1 298	8	234
40 - 45	3 435	2 150	970	17	298
45 - 50	2 754	1 650	798	20	286
50 - 55	2 008	1 044	648	26	290
55 - 60	1 554	661	551	49	293
60 - 65	1 312	375	556	118	263
65 - 70	899	202	401	92	204
70 - 75	590	96	247	155	92
75 - 80	357	40	155	113	49
80 - 85	461	25	167	215	54
85 - 90	435	16	122	264	33
90 und mehr	209	9	34	151	15
Insgesamt	53 272	41 474	8 315	1 236	2 247
männlich					
unter 5	1 038	1 038	-	-	-
5 - 10	1 006	1 006	-	-	-
10 - 15	872	872	-	-	-
15 - 20	1 814	1 811	3	-	-
20 - 25	5 055	4 974	80	.	.
25 - 30	5 376	5 025	339	.	.
30 - 35	3 640	2 964	631	.	.
35 - 40	3 047	2 225	722	-	100
40 - 45	2 164	1 420	585	3	156
45 - 50	1 689	1 057	484	4	144
50 - 55	1 122	602	370	6	144
55 - 60	874	398	310	13	153
60 - 65	687	220	305	22	140
65 - 70	456	102	226	22	106
70 - 75	266	43	139	40	44
75 - 80	144	10	89	25	20
80 - 85	157	.	90	47	.
85 - 90	139	.	68	54	.
90 und mehr	63	-	22	38	3
Zusammen	29 609	23 779	4 463	278	1 089
weiblich					
unter 5	972	972	-	-	-
5 - 10	972	972	-	-	-
10 - 15	818	818	-	-	-
15 - 20	1 937	1 926	11	-	-
20 - 25	4 971	4 786	179	.	.
25 - 30	3 904	3 347	531	.	.
30 - 35	2 099	1 451	594	.	.
35 - 40	1 737	1 019	576	8	134
40 - 45	1 271	730	385	14	142
45 - 50	1 065	593	314	16	142
50 - 55	886	442	278	20	146
55 - 60	680	263	241	36	140
60 - 65	625	155	251	96	123
65 - 70	443	100	175	70	98
70 - 75	324	53	108	115	48
75 - 80	213	30	66	88	29
80 - 85	304	.	77	168	.
85 - 90	296	.	54	210	.
90 und mehr	146	9	12	113	12
Zusammen	23 663	17 695	3 852	958	1 158

1) Ausweisung der Lebenspartnerschaften (LP): Verheiratet einschl. in Lebenspartnerschaft lebend, Verwitwet einschl. Lebenspartner verstorben, Geschieden einschl. Lebenspartnerschaft aufgehoben

### 1.6 Wanderungen über die Grenzen Thüringens 2024 nach Nationalität und Altersgruppen

Alter von ... bis unter ... Jahren	Insgesamt		Davon			
			Deutsche		Ausländer	
	Zuzüge	Fortzüge	Zuzüge	Fortzüge	Zuzüge	Fortzüge
<b>Insgesamt</b>						
unter 5	2 335	2 010	959	928	1 376	1 082
5 - 10	2 233	1 978	738	709	1 495	1 269
10 - 15	1 917	1 690	553	607	1 364	1 083
15 - 20	4 555	3 751	1 596	2 204	2 959	1 547
20 - 25	11 166	10 026	4 094	5 208	7 072	4 818
25 - 30	9 389	9 280	3 171	4 206	6 218	5 074
30 - 35	5 855	5 739	1 876	2 179	3 979	3 560
35 - 40	4 996	4 784	1 924	2 090	3 072	2 694
40 - 45	3 836	3 435	1 459	1 518	2 377	1 917
45 - 50	2 947	2 754	1 003	1 001	1 944	1 753
50 - 55	2 319	2 008	846	735	1 473	1 273
55 - 60	1 797	1 554	834	736	963	818
60 - 65	1 498	1 312	857	789	641	523
65 - 70	1 057	899	687	615	370	284
70 - 75	634	590	417	471	217	119
75 - 80	348	357	244	296	104	61
80 - 85	387	461	340	437	47	24
85 - 90	328	435	300	.	28	.
90 und mehr	190	209	183	.	7	.
<b>Insgesamt</b>	<b>57 787</b>	<b>53 272</b>	<b>22 081</b>	<b>25 361</b>	<b>35 706</b>	<b>27 911</b>
<b>männlich</b>						
unter 5	1 188	1 038	474	461	714	577
5 - 10	1 151	1 006	376	369	775	637
10 - 15	1 024	872	270	303	754	569
15 - 20	2 512	1 814	658	928	1 854	886
20 - 25	6 073	5 055	1 787	2 170	4 286	2 885
25 - 30	5 673	5 376	1 658	2 089	4 015	3 287
30 - 35	3 697	3 640	1 089	1 279	2 608	2 361
35 - 40	3 078	3 047	1 136	1 299	1 942	1 748
40 - 45	2 324	2 164	889	965	1 435	1 199
45 - 50	1 714	1 689	618	635	1 096	1 054
50 - 55	1 274	1 122	469	401	805	721
55 - 60	954	874	460	395	494	479
60 - 65	818	687	476	395	342	292
65 - 70	546	456	392	314	154	142
70 - 75	285	266	204	214	81	52
75 - 80	148	144	110	129	38	15
80 - 85	124	157	113	145	11	12
85 - 90	94	139	.	.	.	.
90 und mehr	56	63	.	.	.	.
<b>Zusammen</b>	<b>32 733</b>	<b>29 609</b>	<b>11 316</b>	<b>12 690</b>	<b>21 417</b>	<b>16 919</b>
<b>weiblich</b>						
unter 5	1 147	972	485	467	662	505
5 - 10	1 082	972	362	340	720	632
10 - 15	893	818	283	304	610	514
15 - 20	2 043	1 937	938	1 276	1 105	661
20 - 25	5 093	4 971	2 307	3 038	2 786	1 933
25 - 30	3 716	3 904	1 513	2 117	2 203	1 787
30 - 35	2 158	2 099	787	900	1 371	1 199
35 - 40	1 918	1 737	788	791	1 130	946
40 - 45	1 512	1 271	570	553	942	718
45 - 50	1 233	1 065	385	366	848	699
50 - 55	1 045	886	377	334	668	552
55 - 60	843	680	374	341	469	339
60 - 65	680	625	381	394	299	231
65 - 70	511	443	295	301	216	142
70 - 75	349	324	213	257	136	67
75 - 80	200	213	134	167	66	46
80 - 85	263	304	227	292	36	12
85 - 90	234	296	.	.	.	.
90 und mehr	134	146	.	.	.	.
<b>Zusammen</b>	<b>25 054</b>	<b>23 663</b>	<b>10 765</b>	<b>12 671</b>	<b>14 289</b>	<b>10 992</b>

### 1.7 Wanderungen über die Grenzen Thüringens 2024 nach Herkunfts- und Zielländern

Herkunfts- bzw. Zielland	Zuzüge		Fortzüge		Überschuss der Zu- bzw. Fortzüge (-)	
	insgesamt	darunter männlich	insgesamt	darunter männlich	insgesamt	darunter männlich
<b>Insgesamt</b>						
Baden-Württemberg	1 988	1 046	2 279	1 157	- 291	- 111
Bayern	4 231	2 214	4 875	2 511	- 644	- 297
Berlin	1 190	586	1 344	661	- 154	- 75
Brandenburg	785	400	812	398	- 27	- 2
Bremen	131	76	207	125	- 76	- 49
Hamburg	280	140	563	266	- 283	- 126
Hessen	2 528	1 306	2 879	1 469	- 351	- 163
Mecklenburg-Vorpommern	581	266	760	361	- 179	- 95
Niedersachsen	2 159	1 110	2 439	1 245	- 280	- 135
Nordrhein-Westfalen	2 156	1 187	3 503	1 814	- 1 347	- 627
Rheinland-Pfalz	701	378	794	432	- 93	- 54
Saarland	122	83	122	66	-	- 17
Sachsen	4 293	2 169	5 714	2 749	- 1 421	- 580
Sachsen-Anhalt	2 410	1 199	2 623	1 246	- 213	- 47
Schleswig- Holstein	472	242	684	331	- 212	- 89
<b>Bundesgebiet zusammen</b>	<b>24 027</b>	<b>12 402</b>	<b>29 598</b>	<b>14 831</b>	<b>- 5 571</b>	<b>- 2 429</b>
Ausland <sup>1)</sup>	33 760	20 331	23 674	14 778	10 086	5 553
<b>Insgesamt</b>	<b>57 787</b>	<b>32 733</b>	<b>53 272</b>	<b>29 609</b>	<b>4 515</b>	<b>3 124</b>
<b>Deutsche</b>						
Baden-Württemberg	1 444	717	1 380	637	- 64	- 80
Bayern	3 314	1 646	3 415	1 678	- 101	- 32
Berlin	900	414	890	404	- 10	- 10
Brandenburg	659	316	647	301	- 12	- 15
Bremen	81	44	80	42	- 1	- 2
Hamburg	211	101	342	150	- 131	- 49
Hessen	1 983	964	2 003	953	- 20	- 11
Mecklenburg-Vorpommern	497	228	683	314	- 186	- 86
Niedersachsen	1 610	788	1 740	833	- 130	- 45
Nordrhein-Westfalen	1 442	732	1 530	725	- 88	- 7
Rheinland-Pfalz	454	210	467	223	- 13	- 13
Saarland	62	37	63	28	- 1	- 9
Sachsen	3 645	1 750	4 967	2 340	- 1 322	- 590
Sachsen-Anhalt	2 104	1 004	2 261	1 012	- 157	- 8
Schleswig- Holstein	336	164	487	216	- 151	- 52
<b>Bundesgebiet zusammen</b>	<b>18 742</b>	<b>9 115</b>	<b>20 955</b>	<b>9 856</b>	<b>- 2 213</b>	<b>- 741</b>
Ausland <sup>1)</sup>	3 339	2 201	4 406	2 834	- 1 067	- 633
<b>Insgesamt</b>	<b>22 081</b>	<b>11 316</b>	<b>25 361</b>	<b>12 690</b>	<b>- 3 280</b>	<b>- 1 374</b>
<b>Ausländer</b>						
Baden-Württemberg	544	329	899	520	- 355	- 191
Bayern	917	568	1 460	833	- 543	- 265
Berlin	290	172	454	257	- 164	- 85
Brandenburg	126	84	165	97	- 39	- 13
Bremen	50	32	127	83	- 77	- 51
Hamburg	69	39	221	116	- 152	- 77
Hessen	545	342	876	516	- 331	- 174
Mecklenburg-Vorpommern	84	38	77	47	- 7	- 9
Niedersachsen	549	322	699	412	- 150	- 90
Nordrhein-Westfalen	714	455	1 973	1 089	- 1 259	- 634
Rheinland-Pfalz	247	168	327	209	- 80	- 41
Saarland	60	46	59	38	- 1	- 8
Sachsen	648	419	747	409	- 99	- 10
Sachsen-Anhalt	306	195	362	234	- 56	- 39
Schleswig- Holstein	136	78	197	115	- 61	- 37
<b>Bundesgebiet zusammen</b>	<b>5 285</b>	<b>3 287</b>	<b>8 643</b>	<b>4 975</b>	<b>- 3 358</b>	<b>- 1 688</b>
Ausland <sup>1)</sup>	30 421	18 130	19 268	11 944	11 153	6 186
<b>Insgesamt</b>	<b>35 706</b>	<b>21 417</b>	<b>27 911</b>	<b>16 919</b>	<b>7 795</b>	<b>4 498</b>

1) einschl. "unbekanntes Ausland" und "Ungeklärt und ohne Angabe"

### 1.8 Wanderungen über die Grenzen des Bundesgebietes 2024 nach Herkunfts- und Zielländern

Herkunfts- bzw. Zielland	Zuzüge		Fortzüge		Überschuss der Zu- bzw. Fortzüge (-)	
	insgesamt	darunter männlich	insgesamt	darunter männlich	insgesamt	darunter männlich
Belgien	33	15	48	22	- 15	- 7
Bulgarien	585	386	834	521	- 249	- 135
Dänemark	26	14	36	23	- 10	- 9
Finnland	11	5	23	10	- 12	- 5
Frankreich	162	83	169	81	- 7	2
Griechenland	182	121	153	99	29	22
Irland	32	20	39	25	- 7	- 5
Italien	393	242	349	201	44	41
Kroatien	85	59	141	95	- 56	- 36
Lettland	190	120	190	113	-	7
Litauen	102	69	157	99	- 55	- 30
Niederlande	97	60	122	71	- 25	- 11
Österreich	257	141	377	199	- 120	- 58
Polen	2 457	1 494	2 325	1 525	132	- 31
Portugal	96	67	119	73	- 23	- 6
Rumänien	3 155	2 042	3 268	2 146	- 113	- 104
Schweden	75	35	77	34	- 2	1
Slowakei	439	268	509	306	- 70	- 38
Slowenien	19	10	17	11	2	- 1
Spanien	316	172	341	165	- 25	7
Tschechische Republik	281	172	336	211	- 55	- 39
Ungarn	484	304	413	276	71	28
übrige EU-Länder	37	24	28	14	9	10
<b>EU-Staaten zusammen</b>	<b>9 514</b>	<b>5 923</b>	<b>10 071</b>	<b>6 320</b>	<b>- 557</b>	<b>- 397</b>
davon						
Ausländer	9 039	5 669	9 280	5 928	- 241	- 259
Deutsche	475	254	791	392	- 316	- 138
Albanien	198	120	218	124	- 20	- 4
Bosnien und Herzegowina	45	25	24	18	21	7
Kosovo	211	120	90	52	121	68
Moldau, Republik	142	85	119	71	23	14
Montenegro	7	.	10	.	- 3	1
Nordmazedonien	233	126	346	184	- 113	- 58
Norwegen	34	15	28	15	6	-
Russische Föderation	309	164	172	90	137	74
Schweiz	226	138	364	204	- 138	- 66
Serbien	205	151	272	154	- 67	- 3
Türkei	910	627	646	514	264	113
Ukraine	6 488	2 972	3 105	1 193	3 383	1 779
Vereinigtes Königreich	114	56	147	69	- 33	- 13
Weißrussland	51	20	14	4	37	16
Übriges Europa	3	.	3	.	-	-
<b>Europa zusammen</b>	<b>18 690</b>	<b>10 551</b>	<b>15 629</b>	<b>9 020</b>	<b>3 061</b>	<b>1 531</b>
davon						
Ausländer	17 933	10 128	14 425	8 401	3 508	1 727
Deutsche	757	423	1 204	619	- 447	- 196

Noch: 1.8 Wanderungen über die Grenzen des Bundesgebietes 2024 nach Herkunfts- und Zielländern

Herkunfts- bzw. Zielland	Zuzüge		Fortzüge		Überschuss der Zu- bzw. Fortzüge (-)	
	insgesamt	darunter männlich	insgesamt	darunter männlich	insgesamt	darunter männlich
Ägypten	89	56	41	27	48	29
Algerien	86	58	38	32	48	26
Äthiopien	25	17	12	9	13	8
Côte d'Ivoire	28	13	17	13	11	-
Ghana	34	.	7	.	27	15
Kamerun	60	28	8	5	52	23
Kenia	35	.	5	.	30	11
Libyen	157	134	165	125	- 8	9
Marokko	155	106	68	52	87	54
Nigeria	40	26	10	7	30	19
Tunesien	373	253	91	71	282	182
Ubriges Afrika	240	151	65	49	175	102
<b>Afrika zusammen</b>	<b>1 322</b>	<b>875</b>	<b>527</b>	<b>397</b>	<b>795</b>	<b>478</b>
davon						
Ausländer	1 274	852	478	368	796	484
Deutsche	48	23	49	29	- 1	- 6
Argentinien	38	22	19	10	19	12
Brasilien	137	72	135	70	2	2
Kanada	58	29	88	44	- 30	- 15
Kolumbien	56	28	29	12	27	16
Mexiko	88	43	35	18	53	25
Peru	30	15	6	3	24	12
USA	199	97	304	169	- 105	- 72
Ubriges Amerika	153	75	87	49	66	26
<b>Amerika zusammen</b>	<b>759</b>	<b>381</b>	<b>703</b>	<b>375</b>	<b>56</b>	<b>6</b>
davon						
Ausländer	588	282	504	266	84	16
Deutsche	171	99	199	109	- 28	- 10
Afghanistan	488	292	13	13	475	279
Aserbaidshan	101	58	31	24	70	34
China	710	511	622	485	88	26
Georgien	167	102	407	241	- 240	- 139
Indien	990	615	136	92	854	523
Indonesien	97	56	35	19	62	37
Irak	78	49	33	24	45	25
Iran, Islamische Republik	306	135	28	14	278	121
Jordanien	86	46	22	15	64	31
Kasachstan	82	43	52	29	30	14
Korea, Republik	64	28	29	8	35	20
Libanon	65	27	18	12	47	15
Mongolei	74	29	13	5	61	24
Pakistan	335	242	20	11	315	231
Philippinen	147	59	26	12	121	47
Syrien, Arabische Republik	1 453	826	46	29	1 407	797
Thailand	79	23	50	27	29	- 4
Vietnam	599	268	70	41	529	227
Ubriges Asien	540	314	279	150	261	164
<b>Asien zusammen</b>	<b>6 461</b>	<b>3 723</b>	<b>1 930</b>	<b>1 251</b>	<b>4 531</b>	<b>2 472</b>
davon						
Ausländer	6 325	3 649	1 781	1 161	4 544	2 488
Deutsche	136	74	149	90	- 13	- 16
<b>Australien und Ozeanien</b>	<b>75</b>	<b>41</b>	<b>70</b>	<b>37</b>	<b>5</b>	<b>4</b>
davon						
Ausländer	31	21	24	17	7	4
Deutsche	44	20	46	20	- 2	-
<b>Unbekanntes Ausland</b>	<b>3 595</b>	<b>2 584</b>	<b>194</b>	<b>138</b>	<b>3 401</b>	<b>2 446</b>
<b>Ungeklärt und ohne Angabe</b>	<b>2 858</b>	<b>2 176</b>	<b>4 621</b>	<b>3 560</b>	<b>- 1 763</b>	<b>- 1 384</b>
<b>Personen insgesamt</b>	<b>33 760</b>	<b>20 331</b>	<b>23 674</b>	<b>14 778</b>	<b>10 086</b>	<b>5 553</b>
davon						
Ausländer	30 421	18 130	19 268	11 944	11 153	6 186
Deutsche	3 339	2 201	4 406	2 834	- 1 067	- 633



## 2. Bevölkerungsstand

### 2.1 Entwicklung der Bevölkerung 1950 bis 2024

Jahr	Bevölkerung			Einwohner je km <sup>2</sup> <sup>1)</sup>
	insgesamt	männlich	weiblich	
1950	2 932 242	1 302 055	1 630 187	.
1955	2 819 600	1 263 000	1 556 600	174
1960	2 737 865	1 237 121	1 500 744	169
1965	2 747 767	1 262 229	1 485 538	169
1970	2 759 084	1 279 965	1 479 119	170
1975	2 737 235	1 280 548	1 465 687	169
1980	2 730 368	1 286 813	1 443 555	168
1985	2 721 539	1 292 132	1 429 407	168
1986	2 718 598	1 293 718	1 424 880	167
1987	2 720 677	1 297 589	1 423 088	167
1988	2 723 268	1 303 564	1 419 704	167
1989	2 683 877	1 286 720	1 397 157	165
1990	2 611 319	1 246 387	1 364 932	161
1991	2 572 069	1 231 319	1 340 750	158
1992	2 545 808	1 224 415	1 321 393	157
1993	2 532 799	1 222 397	1 310 402	157
1994	2 517 776	1 217 934	1 299 842	156
1995	2 503 785	1 214 213	1 289 572	155
1996	2 491 119	1 210 722	1 280 397	154
1997	2 478 148	1 206 667	1 271 481	153
1998	2 462 836	1 201 329	1 261 507	152
1999	2 449 082	1 196 959	1 252 123	151
2000	2 431 255	1 189 951	1 241 304	150
2001	2 411 387	1 182 177	1 229 210	149
2002	2 392 040	1 174 211	1 217 829	148
2003	2 373 157	1 166 263	1 206 894	147
2004	2 355 280	1 158 456	1 196 824	146
2005	2 334 575	1 149 515	1 185 060	144
2006	2 311 140	1 139 051	1 172 089	143
2007	2 289 219	1 128 941	1 160 278	142
2008	2 267 763	1 118 827	1 148 936	140
2009	2 249 882	1 110 714	1 139 168	139
2010	2 235 025	1 103 693	1 131 332	138
2011	2 181 603	1 073 069	1 108 534	135
2012	2 170 460	1 068 127	1 102 333	134
2013	2 160 840	1 063 687	1 097 153	134
2014	2 156 759	1 062 930	1 093 829	133
2015	2 170 714	1 075 139	1 095 575	134
2016	2 158 128	1 067 878	1 090 250	133
2017	2 151 205	1 065 004	1 086 201	133
2018	2 143 145	1 060 814	1 082 331	132
2019	2 133 378	1 055 996	1 077 382	132
2020	2 120 237	1 049 212	1 071 025	131
2021	2 108 863	1 043 936	1 064 927	130
2022	2 118 830	1 044 933	1 073 897	131
2023	2 114 870	1 044 781	1 070 089	131
<b>2024</b>	<b>2 100 277</b>	<b>1 037 850</b>	<b>1 062 427</b>	<b>130</b>

1) berechnet nach Quadratmeter und gerundet

## 2.2 Bevölkerung am 31.12.2024 nach Kreisen

Kreisfreie Stadt Landkreis Land	Bevölkerung			Darunter Ausländer	Fläche in km <sup>2</sup>	Einwohner je km <sup>2</sup> <sup>1)</sup>
	insgesamt	männlich	weiblich			
Stadt Erfurt	218 793	106 836	111 957	26 530	270	811
Stadt Gera	95 608	46 893	48 715	13 603	152	628
Stadt Jena	109 725	53 798	55 927	13 702	115	956
Stadt Suhl	34 685	16 861	17 824	3 613	142	245
Stadt Weimar	65 954	31 575	34 379	7 546	84	781
Eichsfeld	103 694	51 953	51 741	5 439	1 002	103
Nordhausen	80 762	39 852	40 910	6 539	714	113
Wartburgkreis	154 957	76 953	78 004	11 859	1 367	113
Unstrut-Hainich-Kreis	94 613	46 928	47 685	6 264	924	102
Kyffhäuserkreis	71 738	35 661	36 077	3 950	1 038	69
Schmalkalden-Meiningen	120 214	59 962	60 252	8 171	1 251	96
Gotha	135 838	67 285	68 553	13 217	936	145
Sömmerda	67 693	33 786	33 907	3 901	807	84
Hildburghausen	59 987	30 060	29 927	3 182	938	64
Ilm-Kreis	106 657	53 859	52 798	10 613	805	132
Weimarer Land	82 392	40 797	41 595	5 476	804	102
Sonneberg	54 964	27 106	27 858	4 529	461	119
Saalfeld-Rudolstadt	100 105	49 203	50 902	5 705	1 009	99
Saale-Holzland-Kreis	83 342	41 343	41 999	4 715	815	102
Saale-Orla-Kreis	77 341	38 370	38 971	4 516	1 151	67
Greiz	93 707	46 321	47 386	4 572	846	111
Altenburger Land	87 508	42 448	45 060	7 026	569	154
<b>Thüringen</b>	<b>2 100 277</b>	<b>1 037 850</b>	<b>1 062 427</b>	<b>174 668</b>	<b>16 202</b>	<b>130</b>
davon						
kreisfreie Städte	524 765	255 963	268 802	64 994	763	688
Landkreise	1 575 512	781 887	793 625	109 674	15 439	102

1) berechnet nach Quadratmeter und gerundet

### 2.3 Bevölkerungsfortschreibung 2024 und Bevölkerungsstand am 31.12.2024 nach Kreisen

Kreisfreie Stadt Landkreis Land	Bevölkerung insgesamt am 1.1.2024	Überschuss der Geborenen bzw. Gestorbenen (-)	Überschuss der Zu- bzw. Fortzüge (-)	Sonstiges <sup>1)</sup>	Bevölkerungs- zunahme bzw. -abnahme (-)	Bevölkerung am 31.12.2024		
						insgesamt	männlich	weiblich
Stadt Erfurt	219 549	- 1 072	453	- 137	- 756	218 793	106 836	111 957
Stadt Gera	95 695	- 902	832	- 17	- 87	95 608	46 893	48 715
Stadt Jena	110 076	- 445	103	- 9	- 351	109 725	53 798	55 927
Stadt Suhl	36 307	- 386	- 1 183	- 53	- 1 622	34 685	16 861	17 824
Stadt Weimar	65 528	- 452	918	- 40	426	65 954	31 575	34 379
Eichsfeld	104 198	- 656	166	- 14	- 504	103 694	51 953	51 741
Nordhausen	81 502	- 912	161	11	- 740	80 762	39 852	40 910
Wartburgkreis	156 165	- 1 407	213	- 14	- 1 208	154 957	76 953	78 004
Unstrut-Hainich-Kreis	95 128	- 915	399	1	- 515	94 613	46 928	47 685
Kyffhäuserkreis	72 556	- 826	13	- 5	- 818	71 738	35 661	36 077
Schmalkalden-Meiningen	121 151	- 1 341	409	- 5	- 937	120 214	59 962	60 252
Gotha	136 933	- 1 240	216	- 71	- 1 095	135 838	67 285	68 553
Sömmerda	68 109	- 591	185	- 10	- 416	67 693	33 786	33 907
Hildburghausen	60 691	- 624	- 81	1	- 704	59 987	30 060	29 927
Ilm-Kreis	107 002	- 1 007	676	- 14	- 345	106 657	53 859	52 798
Weimarer Land	82 868	- 592	118	- 2	- 476	82 392	40 797	41 595
Sonneberg	55 959	- 652	- 287	- 56	- 995	54 964	27 106	27 858
Saalfeld-Rudolstadt	101 111	- 1 136	146	- 16	- 1 006	100 105	49 203	50 902
Saale-Holzland-Kreis	84 040	- 596	- 112	10	- 698	83 342	41 343	41 999
Saale-Orla-Kreis	77 859	- 776	264	- 6	- 518	77 341	38 370	38 971
Greiz	94 488	- 1 082	322	- 21	- 781	93 707	46 321	47 386
Altenburger Land	87 955	- 1 041	584	10	- 447	87 508	42 448	45 060
<b>Thüringen</b>	<b>2 114 870</b>	<b>- 18 651</b>	<b>4 515</b>	<b>- 457</b>	<b>- 14 593</b>	<b>2 100 277</b>	<b>1 037 850</b>	<b>1 062 427</b>
davon								
kreisfreie Städte	527 155	- 3 257	1 123	- 256	- 2 390	524 765	255 963	268 802
Landkreise	1 587 715	- 15 394	3 392	- 201	- 12 203	1 575 512	781 887	793 625

1) Berücksichtigung von Korrekturmeldungen

## 2.4 Gemeinden am 31.12.2024 nach Größenklassen und Kreisen

Kreisfreie Stadt Landkreis Land	Gemeinden								
	insgesamt	davon in Gemeinden mit ... bis unter ... Einwohner							
		unter 500	500 - 1 000	1 000 - 2 000	2 000 - 3 000	3 000 - 5 000	5 000 - 10 000	10 000 - 50 000	50 000 und mehr
Stadt Erfurt	1	-	-	-	-	-	-	-	1
Stadt Gera	1	-	-	-	-	-	-	-	1
Stadt Jena	1	-	-	-	-	-	-	-	1
Stadt Suhl	1	-	-	-	-	-	-	1	-
Stadt Weimar	1	-	-	-	-	-	-	-	1
Eichsfeld	56	23	13	10	2	3	2	3	-
Nordhausen	15	2	5	-	2	2	3	1	-
Wartburgkreis	30	1	8	5	-	6	8	2	-
Unstrut-Hainich-Kreis	25	10	5	1	2	1	4	2	-
Kyffhäuserkreis	28	13	6	-	2	1	5	1	-
Schmalkalden-Meiningen	38	10	10	6	2	1	6	3	-
Gotha	29	4	8	5	1	3	6	2	-
Sömmerda	37	8	16	5	3	2	2	1	-
Hildburghausen	32	19	2	1	5	1	2	2	-
Ilm-Kreis	16	1	6	3	-	-	4	2	-
Weimarer Land	38	21	5	4	-	1	6	1	-
Sonneberg	8	1	-	-	-	3	3	1	-
Saalfeld-Rudolstadt	26	8	5	4	2	1	4	2	-
Saale-Holzland-Kreis	91	56	19	8	1	2	4	1	-
Saale-Orla-Kreis	59	39	4	3	4	5	3	1	-
Greiz	42	19	7	4	2	6	2	2	-
Altenburger Land	30	12	6	5	1	2	1	3	-
<b>Thüringen</b>	<b>605</b>	<b>247</b>	<b>125</b>	<b>64</b>	<b>29</b>	<b>40</b>	<b>65</b>	<b>31</b>	<b>4</b>
davon									
kreisfreie Städte	5	-	-	-	-	-	-	1	4
Landkreise	600	247	125	64	29	40	65	30	-

## 2.5 Bevölkerung am 31.12.2024 nach Gemeindegrößenklassen und Kreisen

Kreisfreie Stadt Landkreis Land	Bevölkerung								
	insgesamt	davon in Gemeinden mit ... bis unter ... Einwohner							
		unter 500	500 - 1 000	1 000 - 2 000	2 000 - 3 000	3 000 - 5 000	5 000 - 10 000	10 000 - 50 000	50 000 und mehr
Stadt Erfurt	218 793	-	-	-	-	-	-	-	218 793
Stadt Gera	95 608	-	-	-	-	-	-	-	95 608
Stadt Jena	109 725	-	-	-	-	-	-	-	109 725
Stadt Suhl	34 685	-	-	-	-	-	-	34 685	-
Stadt Weimar	65 954	-	-	-	-	-	-	-	65 954
Eichsfeld	103 694	5 702	8 912	11 669	4 597	10 932	11 491	50 391	-
Nordhausen	80 762	939	4 209	-	4 861	7 521	22 465	40 767	-
Wartburgkreis	154 957	67	5 046	7 076	-	26 856	52 608	63 304	-
Unstrut-Hainich-Kreis	94 613	2 392	3 647	1 604	5 180	4 180	24 540	53 070	-
Kyffhäuserkreis	71 738	3 482	4 092	-	4 780	3 810	34 664	20 910	-
Schmalkalden-Meiningen	120 214	3 167	6 837	7 978	4 760	4 394	36 596	56 482	-
Gotha	135 838	1 425	6 256	6 026	2 769	13 083	47 008	59 271	-
Sömmerda	67 693	2 749	11 398	7 915	6 770	7 421	12 937	18 503	-
Hildburghausen	59 987	4 710	1 301	1 993	13 301	3 261	13 564	21 857	-
Ilm-Kreis	106 657	299	3 854	4 314	-	-	30 741	67 449	-
Weimarer Land	82 392	5 521	3 430	5 729	-	3 376	41 549	22 787	-
Sonneberg	54 964	336	-	-	-	9 700	22 085	22 843	-
Saalfeld-Rudolstadt	100 105	1 923	3 120	6 390	5 012	3 319	26 403	53 938	-
Saale-Holzland-Kreis	83 342	12 880	13 124	10 217	2 559	6 498	27 109	10 955	-
Saale-Orla-Kreis	77 341	9 301	2 601	3 916	9 856	16 940	22 767	11 960	-
Greiz	93 707	5 457	4 834	4 749	5 464	23 981	13 779	35 443	-
Altenburger Land	87 508	3 794	4 704	7 709	2 686	6 870	6 962	54 783	-
<b>Thüringen</b>	<b>2 100 277</b>	<b>64 144</b>	<b>87 365</b>	<b>87 285</b>	<b>72 595</b>	<b>152 142</b>	<b>447 268</b>	<b>699 398</b>	<b>490 080</b>
davon									
kreisfreie Städte	524 765	-	-	-	-	-	-	34 685	490 080
Landkreise	1 575 512	64 144	87 365	87 285	72 595	152 142	447 268	664 713	-

## 2.6 Bevölkerung am 31.12.2024 nach Geschlecht, Altersgruppen und Nationalität

Alter von ... bis unter ... Jahren	Bevölkerung					
	insgesamt		männlich		weiblich	
	Anzahl	%	Anzahl	%	Anzahl	%
<b>Bevölkerung insgesamt</b>						
0 - 6	89 113	4,2	45 604	4,4	43 509	4,1
6 - 15	174 716	8,3	89 643	8,6	85 073	8,0
15 - 18	57 514	2,7	29 783	2,9	27 731	2,6
18 - 25	133 527	6,4	70 761	6,8	62 766	5,9
25 - 40	320 616	15,3	169 537	16,3	151 079	14,2
40 - 60	555 703	26,5	287 584	27,7	268 119	25,2
60 - 65	180 084	8,6	88 537	8,5	91 547	8,6
65 - 80	402 997	19,2	186 827	18,0	216 170	20,3
80 und mehr	186 007	8,9	69 574	6,7	116 433	11,0
<b>Insgesamt</b>	<b>2 100 277</b>	<b>100</b>	<b>1 037 850</b>	<b>100</b>	<b>1 062 427</b>	<b>100</b>
hierunter						
0 - 18	321 343	15,3	165 030	15,9	156 313	14,7
18 - 65	1 189 930	56,7	616 419	59,4	573 511	54,0
18 und mehr	1 778 934	84,7	872 820	84,1	906 114	85,3
<b>Deutsche</b>						
0 - 6	76 855	4,0	39 303	4,2	37 552	3,8
6 - 15	155 384	8,1	79 513	8,4	75 871	7,7
15 - 18	51 308	2,7	26 255	2,8	25 053	2,5
18 - 25	110 167	5,7	56 640	6,0	53 527	5,4
25 - 40	260 923	13,6	134 705	14,3	126 218	12,8
40 - 60	514 344	26,7	266 507	28,3	247 837	25,2
60 - 65	175 055	9,1	86 023	9,1	89 032	9,1
65 - 80	396 398	20,6	183 857	19,5	212 541	21,6
80 und mehr	185 175	9,6	69 290	7,4	115 885	11,8
<b>Zusammen</b>	<b>1 925 609</b>	<b>100</b>	<b>942 093</b>	<b>100</b>	<b>983 516</b>	<b>100</b>
hierunter						
0 - 18	283 547	14,7	145 071	15,4	138 476	14,1
18 - 65	1 060 489	55,1	543 875	57,7	516 614	52,5
18 und mehr	1 642 062	85,3	797 022	84,6	845 040	85,9
<b>Ausländer</b>						
0 - 6	12 258	7,0	6 301	6,6	5 957	7,5
6 - 15	19 332	11,1	10 130	10,6	9 202	11,7
15 - 18	6 206	3,6	3 528	3,7	2 678	3,4
18 - 25	23 360	13,4	14 121	14,7	9 239	11,7
25 - 40	59 693	34,2	34 832	36,4	24 861	31,5
40 - 60	41 359	23,7	21 077	22,0	20 282	25,7
60 - 65	5 029	2,9	2 514	2,6	2 515	3,2
65 - 80	6 599	3,8	2 970	3,1	3 629	4,6
80 und mehr	832	0,5	284	0,3	548	0,7
<b>Zusammen</b>	<b>174 668</b>	<b>100</b>	<b>95 757</b>	<b>100</b>	<b>78 911</b>	<b>100</b>
hierunter						
0 - 18	37 796	21,6	19 959	20,8	17 837	22,6
18 - 65	129 441	74,1	72 544	75,8	56 897	72,1
18 und mehr	136 872	78,4	75 798	79,2	61 074	77,4

## 2.7 Bevölkerung am 31.12.2024 nach Geschlecht, Altersgruppen sowie Alters- und Geburtsjahren

Alter von ... bis unter ... Jahren	Geburts- jahr	Bevölkerung			Alter von ... bis unter ... Jahren	Geburts- jahr	Bevölkerung		
		insgesamt	männlich	weiblich			insgesamt	männlich	weiblich
0 - 1	2024	11 767	5 910	5 857	40 - 41	1984	27 826	14 503	13 323
1 - 2	2023	13 053	6 666	6 387	41 - 42	1983	28 137	14 605	13 532
2 - 3	2022	14 389	7 412	6 977	42 - 43	1982	28 597	15 015	13 582
3 - 4	2021	15 919	8 228	7 691	43 - 44	1981	27 701	14 539	13 162
4 - 5	2020	16 607	8 545	8 062	44 - 45	1980	28 235	14 782	13 453
5 - 6	2019	17 378	8 843	8 535	<b>40 - 45</b>		<b>140 496</b>	<b>73 444</b>	<b>67 052</b>
<b>0 - 6</b>		<b>89 113</b>	<b>45 604</b>	<b>43 509</b>	45 - 46	1979	26 971	14 161	12 810
6 - 7	2018	18 228	9 347	8 881	46 - 47	1978	26 063	13 666	12 397
7 - 8	2017	19 017	9 680	9 337	47 - 48	1977	25 616	13 377	12 239
8 - 9	2016	19 606	9 959	9 647	48 - 49	1976	23 046	11 975	11 071
9 - 10	2015	19 712	10 211	9 501	49 - 50	1975	22 005	11 577	10 428
10 - 11	2014	19 942	10 233	9 709	<b>45 - 50</b>		<b>123 701</b>	<b>64 756</b>	<b>58 945</b>
11 - 12	2013	19 673	10 119	9 554	50 - 51	1974	22 641	11 859	10 782
12 - 13	2012	19 530	10 069	9 461	51 - 52	1973	23 405	12 234	11 171
13 - 14	2011	19 321	9 936	9 385	52 - 53	1972	26 360	13 938	12 422
14 - 15	2010	19 687	10 089	9 598	53 - 54	1971	29 524	15 451	14 073
<b>6 - 15</b>		<b>174 716</b>	<b>89 643</b>	<b>85 073</b>	54 - 55	1970	30 005	15 464	14 541
15 - 16	2009	19 033	9 662	9 371	<b>50 - 55</b>		<b>131 935</b>	<b>68 946</b>	<b>62 989</b>
16 - 17	2008	19 452	10 126	9 326	55 - 56	1969	30 143	15 428	14 715
17 - 18	2007	19 029	9 995	9 034	56 - 57	1968	30 563	15 512	15 051
<b>15 - 18</b>		<b>57 514</b>	<b>29 783</b>	<b>27 731</b>	57 - 58	1967	31 363	15 709	15 654
18 - 19	2006	18 113	9 659	8 454	58 - 59	1966	33 377	16 816	16 561
19 - 20	2005	18 791	9 903	8 888	59 - 60	1965	34 125	16 973	17 152
20 - 21	2004	19 524	10 292	9 232	<b>55 - 60</b>		<b>159 571</b>	<b>80 438</b>	<b>79 133</b>
21 - 22	2003	18 680	9 798	8 882	60 - 61	1964	35 751	17 741	18 010
22 - 23	2002	18 847	9 843	9 004	61 - 62	1963	36 440	17 975	18 465
23 - 24	2001	19 605	10 447	9 158	62 - 63	1962	36 081	17 751	18 330
24 - 25	2000	19 967	10 819	9 148	63 - 64	1961	36 964	18 101	18 863
<b>18 - 25</b>		<b>133 527</b>	<b>70 761</b>	<b>62 766</b>	64 - 65	1960	34 848	16 969	17 879
25 - 26	1999	19 448	10 806	8 642	<b>60 - 65</b>		<b>180 084</b>	<b>88 537</b>	<b>91 547</b>
26 - 27	1998	18 875	10 289	8 586	65 - 66	1959	34 546	16 658	17 888
27 - 28	1997	18 710	10 246	8 464	66 - 67	1958	32 039	15 333	16 706
28 - 29	1996	17 340	9 413	7 927	67 - 68	1957	31 689	15 156	16 533
29 - 30	1995	16 150	8 779	7 371	68 - 69	1956	32 309	15 452	16 857
<b>25 - 30</b>		<b>90 523</b>	<b>49 533</b>	<b>40 990</b>	69 - 70	1955	31 953	15 019	16 934
30 - 31	1994	15 145	8 159	6 986	<b>65 - 70</b>		<b>162 536</b>	<b>77 618</b>	<b>84 918</b>
31 - 32	1993	15 431	8 192	7 239	70 - 71	1954	31 084	14 519	16 565
32 - 33	1992	16 498	8 728	7 770	71 - 72	1953	30 488	14 206	16 282
33 - 34	1991	18 576	9 698	8 878	72 - 73	1952	29 971	13 964	16 007
34 - 35	1990	25 646	13 359	12 287	73 - 74	1951	29 407	13 564	15 843
<b>30 - 35</b>		<b>91 296</b>	<b>48 136</b>	<b>43 160</b>	74 - 75	1950	27 470	12 317	15 153
35 - 36	1989	26 332	13 589	12 743	<b>70 - 75</b>		<b>148 420</b>	<b>68 570</b>	<b>79 850</b>
36 - 37	1988	28 203	14 520	13 683	<b>75 - 80</b>		<b>92 041</b>	<b>40 639</b>	<b>51 402</b>
37 - 38	1987	28 636	14 812	13 824	<b>80 - 85</b>		<b>96 673</b>	<b>39 248</b>	<b>57 425</b>
38 - 39	1986	28 016	14 596	13 420	<b>85 und mehr</b>		<b>89 334</b>	<b>30 326</b>	<b>59 008</b>
39 - 40	1985	27 610	14 351	13 259	<b>Insgesamt</b>		<b>2 100 277</b>	<b>1 037 850</b>	<b>1 062 427</b>
<b>35 - 40</b>		<b>138 797</b>	<b>71 868</b>	<b>66 929</b>					

**2.8 Bevölkerung am 31.12.2024 nach Geschlecht, Altersgruppen sowie Alters- und Geburtsjahren**  
Kreisfreie Stadt Erfurt

Alter von ... bis unter ... Jahren	Geburts- jahr	Bevölkerung			Alter von ... bis unter ... Jahren	Geburts- jahr	Bevölkerung		
		insgesamt	männlich	weiblich			insgesamt	männlich	weiblich
0 - 1	2024	1 449	751	698	40 - 41	1984	3 160	1 661	1 499
1 - 2	2023	1 532	786	746	41 - 42	1983	3 037	1 594	1 443
2 - 3	2022	1 549	809	740	42 - 43	1982	2 986	1 595	1 391
3 - 4	2021	1 791	920	871	43 - 44	1981	2 911	1 505	1 406
4 - 5	2020	1 813	902	911	44 - 45	1980	3 065	1 545	1 520
5 - 6	2019	1 834	907	927	<b>40 - 45</b>		<b>15 159</b>	<b>7 900</b>	<b>7 259</b>
<b>0 - 6</b>		<b>9 968</b>	<b>5 075</b>	<b>4 893</b>	45 - 46	1979	3 021	1 560	1 461
6 - 7	2018	2 007	1 022	985	46 - 47	1978	2 742	1 438	1 304
7 - 8	2017	2 054	980	1 074	47 - 48	1977	2 700	1 397	1 303
8 - 9	2016	2 013	968	1 045	48 - 49	1976	2 416	1 246	1 170
9 - 10	2015	1 982	1 015	967	49 - 50	1975	2 331	1 224	1 107
10 - 11	2014	2 043	1 015	1 028	<b>45 - 50</b>		<b>13 210</b>	<b>6 865</b>	<b>6 345</b>
11 - 12	2013	2 118	1 104	1 014	50 - 51	1974	2 345	1 173	1 172
12 - 13	2012	1 999	1 038	961	51 - 52	1973	2 319	1 205	1 114
13 - 14	2011	1 889	984	905	52 - 53	1972	2 454	1 296	1 158
14 - 15	2010	2 056	1 064	992	53 - 54	1971	2 878	1 510	1 368
<b>6 - 15</b>		<b>18 161</b>	<b>9 190</b>	<b>8 971</b>	54 - 55	1970	2 854	1 465	1 389
15 - 16	2009	1 911	951	960	<b>50 - 55</b>		<b>12 850</b>	<b>6 649</b>	<b>6 201</b>
16 - 17	2008	1 962	1 013	949	55 - 56	1969	2 790	1 401	1 389
17 - 18	2007	2 010	1 013	997	56 - 57	1968	2 894	1 431	1 463
<b>15 - 18</b>		<b>5 883</b>	<b>2 977</b>	<b>2 906</b>	57 - 58	1967	2 940	1 443	1 497
18 - 19	2006	1 972	1 003	969	58 - 59	1966	3 051	1 485	1 566
19 - 20	2005	2 284	1 084	1 200	59 - 60	1965	3 027	1 495	1 532
20 - 21	2004	2 756	1 273	1 483	<b>55 - 60</b>		<b>14 702</b>	<b>7 255</b>	<b>7 447</b>
21 - 22	2003	2 825	1 275	1 550	60 - 61	1964	3 211	1 569	1 642
22 - 23	2002	2 978	1 353	1 625	61 - 62	1963	3 150	1 545	1 605
23 - 24	2001	2 914	1 411	1 503	62 - 63	1962	3 081	1 521	1 560
24 - 25	2000	2 983	1 436	1 547	63 - 64	1961	3 238	1 584	1 654
<b>18 - 25</b>		<b>18 712</b>	<b>8 835</b>	<b>9 877</b>	64 - 65	1960	2 935	1 396	1 539
25 - 26	1999	3 001	1 566	1 435	<b>60 - 65</b>		<b>15 615</b>	<b>7 615</b>	<b>8 000</b>
26 - 27	1998	2 867	1 418	1 449	65 - 66	1959	2 895	1 367	1 528
27 - 28	1997	2 777	1 446	1 331	66 - 67	1958	2 559	1 179	1 380
28 - 29	1996	2 644	1 395	1 249	67 - 68	1957	2 534	1 190	1 344
29 - 30	1995	2 461	1 332	1 129	68 - 69	1956	2 703	1 240	1 463
<b>25 - 30</b>		<b>13 750</b>	<b>7 157</b>	<b>6 593</b>	69 - 70	1955	2 671	1 205	1 466
30 - 31	1994	2 292	1 229	1 063	<b>65 - 70</b>		<b>13 362</b>	<b>6 181</b>	<b>7 181</b>
31 - 32	1993	2 243	1 180	1 063	70 - 71	1954	2 723	1 226	1 497
32 - 33	1992	2 365	1 251	1 114	71 - 72	1953	2 608	1 142	1 466
33 - 34	1991	2 503	1 316	1 187	72 - 73	1952	2 409	1 060	1 349
34 - 35	1990	3 378	1 768	1 610	73 - 74	1951	2 474	1 136	1 338
<b>30 - 35</b>		<b>12 781</b>	<b>6 744</b>	<b>6 037</b>	74 - 75	1950	2 433	1 018	1 415
35 - 36	1989	3 430	1 791	1 639	<b>70 - 75</b>		<b>12 647</b>	<b>5 582</b>	<b>7 065</b>
36 - 37	1988	3 432	1 787	1 645	75 - 80		<b>8 217</b>	<b>3 481</b>	<b>4 736</b>
37 - 38	1987	3 454	1 869	1 585	80 - 85		<b>9 089</b>	<b>3 750</b>	<b>5 339</b>
38 - 39	1986	3 250	1 698	1 552	85 und mehr		<b>7 997</b>	<b>2 804</b>	<b>5 193</b>
39 - 40	1985	3 124	1 631	1 493	<b>Insgesamt</b>		<b>218 793</b>	<b>106 836</b>	<b>111 957</b>
<b>35 - 40</b>		<b>16 690</b>	<b>8 776</b>	<b>7 914</b>					



Noch: 2.8 Bevölkerung am 31.12.2024 nach Geschlecht, Altersgruppen sowie Alters- und Geburtsjahren  
Kreisfreie Stadt Gera

Alter von ... bis unter ... Jahren	Geburts- jahr	Bevölkerung			Alter von ... bis unter ... Jahren	Geburts- jahr	Bevölkerung		
		insgesamt	männlich	weiblich			insgesamt	männlich	weiblich
0 - 1	2024	572	302	270	40 - 41	1984	1 214	624	590
1 - 2	2023	621	313	308	41 - 42	1983	1 202	611	591
2 - 3	2022	675	361	314	42 - 43	1982	1 214	610	604
3 - 4	2021	775	387	388	43 - 44	1981	1 148	604	544
4 - 5	2020	773	399	374	44 - 45	1980	1 181	629	552
5 - 6	2019	816	415	401	<b>40 - 45</b>		<b>5 959</b>	<b>3 078</b>	<b>2 881</b>
<b>0 - 6</b>		<b>4 232</b>	<b>2 177</b>	<b>2 055</b>	45 - 46	1979	1 164	580	584
6 - 7	2018	843	419	424	46 - 47	1978	1 102	589	513
7 - 8	2017	836	423	413	47 - 48	1977	1 115	568	547
8 - 9	2016	882	451	431	48 - 49	1976	984	502	482
9 - 10	2015	852	445	407	49 - 50	1975	921	506	415
10 - 11	2014	928	496	432	<b>45 - 50</b>		<b>5 286</b>	<b>2 745</b>	<b>2 541</b>
11 - 12	2013	888	470	418	50 - 51	1974	922	508	414
12 - 13	2012	871	446	425	51 - 52	1973	925	510	415
13 - 14	2011	888	471	417	52 - 53	1972	1 088	558	530
14 - 15	2010	926	496	430	53 - 54	1971	1 153	600	553
<b>6 - 15</b>		<b>7 914</b>	<b>4 117</b>	<b>3 797</b>	54 - 55	1970	1 202	625	577
15 - 16	2009	869	466	403	<b>50 - 55</b>		<b>5 290</b>	<b>2 801</b>	<b>2 489</b>
16 - 17	2008	896	483	413	55 - 56	1969	1 212	631	581
17 - 18	2007	902	450	452	56 - 57	1968	1 307	657	650
<b>15 - 18</b>		<b>2 667</b>	<b>1 399</b>	<b>1 268</b>	57 - 58	1967	1 278	609	669
18 - 19	2006	860	473	387	58 - 59	1966	1 436	718	718
19 - 20	2005	869	469	400	59 - 60	1965	1 515	737	778
20 - 21	2004	932	468	464	<b>55 - 60</b>		<b>6 748</b>	<b>3 352</b>	<b>3 396</b>
21 - 22	2003	873	476	397	60 - 61	1964	1 505	749	756
22 - 23	2002	927	482	445	61 - 62	1963	1 654	833	821
23 - 24	2001	958	507	451	62 - 63	1962	1 612	775	837
24 - 25	2000	992	548	444	63 - 64	1961	1 696	862	834
<b>18 - 25</b>		<b>6 411</b>	<b>3 423</b>	<b>2 988</b>	64 - 65	1960	1 508	720	788
25 - 26	1999	932	523	409	<b>60 - 65</b>		<b>7 975</b>	<b>3 939</b>	<b>4 036</b>
26 - 27	1998	919	516	403	65 - 66	1959	1 556	782	774
27 - 28	1997	911	518	393	66 - 67	1958	1 367	649	718
28 - 29	1996	829	495	334	67 - 68	1957	1 441	654	787
29 - 30	1995	809	418	391	68 - 69	1956	1 458	641	817
<b>25 - 30</b>		<b>4 400</b>	<b>2 470</b>	<b>1 930</b>	69 - 70	1955	1 524	694	830
30 - 31	1994	741	427	314	<b>65 - 70</b>		<b>7 346</b>	<b>3 420</b>	<b>3 926</b>
31 - 32	1993	725	391	334	70 - 71	1954	1 495	681	814
32 - 33	1992	777	401	376	71 - 72	1953	1 393	632	761
33 - 34	1991	901	449	452	72 - 73	1952	1 407	641	766
34 - 35	1990	1 092	526	566	73 - 74	1951	1 350	602	748
<b>30 - 35</b>		<b>4 236</b>	<b>2 194</b>	<b>2 042</b>	74 - 75	1950	1 297	545	752
35 - 36	1989	1 222	639	583	<b>70 - 75</b>		<b>6 942</b>	<b>3 101</b>	<b>3 841</b>
36 - 37	1988	1 262	677	585	<b>75 - 80</b>		<b>4 369</b>	<b>1 875</b>	<b>2 494</b>
37 - 38	1987	1 314	678	636	<b>80 - 85</b>		<b>4 953</b>	<b>1 971</b>	<b>2 982</b>
38 - 39	1986	1 232	653	579	<b>85 und mehr</b>		<b>4 622</b>	<b>1 522</b>	<b>3 100</b>
39 - 40	1985	1 228	662	566	<b>Insgesamt</b>		<b>95 608</b>	<b>46 893</b>	<b>48 715</b>
<b>35 - 40</b>		<b>6 258</b>	<b>3 309</b>	<b>2 949</b>					

Noch: 2.8 Bevölkerung am 31.12.2024 nach Geschlecht, Altersgruppen sowie Alters- und Geburtsjahren  
Kreisfreie Stadt Jena

Alter von ... bis unter ... Jahren	Geburts- jahr	Bevölkerung			Alter von ... bis unter ... Jahren	Geburts- jahr	Bevölkerung		
		insgesamt	männlich	weiblich			insgesamt	männlich	weiblich
0 - 1	2024	733	372	361	40 - 41	1984	1 457	739	718
1 - 2	2023	731	355	376	41 - 42	1983	1 477	779	698
2 - 3	2022	778	424	354	42 - 43	1982	1 484	763	721
3 - 4	2021	932	455	477	43 - 44	1981	1 378	680	698
4 - 5	2020	898	484	414	44 - 45	1980	1 497	784	713
5 - 6	2019	944	475	469	<b>40 - 45</b>		<b>7 293</b>	<b>3 745</b>	<b>3 548</b>
<b>0 - 6</b>		<b>5 016</b>	<b>2 565</b>	<b>2 451</b>	45 - 46	1979	1 376	668	708
6 - 7	2018	985	483	502	46 - 47	1978	1 304	680	624
7 - 8	2017	948	499	449	47 - 48	1977	1 306	660	646
8 - 9	2016	980	515	465	48 - 49	1976	1 114	604	510
9 - 10	2015	1 033	528	505	49 - 50	1975	1 089	521	568
10 - 11	2014	1 076	547	529	<b>45 - 50</b>		<b>6 189</b>	<b>3 133</b>	<b>3 056</b>
11 - 12	2013	984	515	469	50 - 51	1974	1 061	532	529
12 - 13	2012	967	485	482	51 - 52	1973	1 101	543	558
13 - 14	2011	974	482	492	52 - 53	1972	1 105	575	530
14 - 15	2010	985	506	479	53 - 54	1971	1 268	659	609
<b>6 - 15</b>		<b>8 932</b>	<b>4 560</b>	<b>4 372</b>	54 - 55	1970	1 211	633	578
15 - 16	2009	1 005	510	495	<b>50 - 55</b>		<b>5 746</b>	<b>2 942</b>	<b>2 804</b>
16 - 17	2008	1 017	508	509	55 - 56	1969	1 249	675	574
17 - 18	2007	949	492	457	56 - 57	1968	1 264	634	630
<b>15 - 18</b>		<b>2 971</b>	<b>1 510</b>	<b>1 461</b>	57 - 58	1967	1 256	656	600
18 - 19	2006	1 002	507	495	58 - 59	1966	1 252	606	646
19 - 20	2005	1 186	572	614	59 - 60	1965	1 349	704	645
20 - 21	2004	1 540	711	829	<b>55 - 60</b>		<b>6 370</b>	<b>3 275</b>	<b>3 095</b>
21 - 22	2003	1 535	699	836	60 - 61	1964	1 322	646	676
22 - 23	2002	1 761	802	959	61 - 62	1963	1 273	626	647
23 - 24	2001	1 980	946	1 034	62 - 63	1962	1 299	649	650
24 - 25	2000	2 016	1 023	993	63 - 64	1961	1 246	593	653
<b>18 - 25</b>		<b>11 020</b>	<b>5 260</b>	<b>5 760</b>	64 - 65	1960	1 181	588	593
25 - 26	1999	2 010	1 036	974	<b>60 - 65</b>		<b>6 321</b>	<b>3 102</b>	<b>3 219</b>
26 - 27	1998	2 044	1 061	983	65 - 66	1959	1 155	546	609
27 - 28	1997	1 940	1 020	920	66 - 67	1958	1 142	530	612
28 - 29	1996	1 762	936	826	67 - 68	1957	1 077	502	575
29 - 30	1995	1 627	889	738	68 - 69	1956	1 139	525	614
<b>25 - 30</b>		<b>9 383</b>	<b>4 942</b>	<b>4 441</b>	69 - 70	1955	1 164	496	668
30 - 31	1994	1 347	738	609	<b>65 - 70</b>		<b>5 677</b>	<b>2 599</b>	<b>3 078</b>
31 - 32	1993	1 395	778	617	70 - 71	1954	1 111	494	617
32 - 33	1992	1 312	698	614	71 - 72	1953	1 154	492	662
33 - 34	1991	1 386	749	637	72 - 73	1952	1 160	534	626
34 - 35	1990	1 779	977	802	73 - 74	1951	1 150	523	627
<b>30 - 35</b>		<b>7 219</b>	<b>3 940</b>	<b>3 279</b>	74 - 75	1950	1 107	482	625
35 - 36	1989	1 673	879	794	<b>70 - 75</b>		<b>5 682</b>	<b>2 525</b>	<b>3 157</b>
36 - 37	1988	1 647	848	799	<b>75 - 80</b>		<b>4 079</b>	<b>1 718</b>	<b>2 361</b>
37 - 38	1987	1 647	864	783	<b>80 - 85</b>		<b>5 126</b>	<b>2 099</b>	<b>3 027</b>
38 - 39	1986	1 649	888	761	<b>85 und mehr</b>		<b>4 489</b>	<b>1 591</b>	<b>2 898</b>
39 - 40	1985	1 596	813	783	<b>Insgesamt</b>		<b>109 725</b>	<b>53 798</b>	<b>55 927</b>
<b>35 - 40</b>		<b>8 212</b>	<b>4 292</b>	<b>3 920</b>					

Noch: 2.8 Bevölkerung am 31.12.2024 nach Geschlecht, Altersgruppen sowie Alters- und Geburtsjahren  
Kreisfreie Stadt Suhl

Alter von ... bis unter ... Jahren	Geburts- jahr	Bevölkerung			Alter von ... bis unter ... Jahren	Geburts- jahr	Bevölkerung		
		insgesamt	männlich	weiblich			insgesamt	männlich	weiblich
0 - 1	2024	185	88	97	40 - 41	1984	406	220	186
1 - 2	2023	172	89	83	41 - 42	1983	360	198	162
2 - 3	2022	225	105	120	42 - 43	1982	408	204	204
3 - 4	2021	229	105	124	43 - 44	1981	394	209	185
4 - 5	2020	236	121	115	44 - 45	1980	371	212	159
5 - 6	2019	218	110	108	<b>40 - 45</b>		<b>1 939</b>	<b>1 043</b>	<b>896</b>
<b>0 - 6</b>		<b>1 265</b>	<b>618</b>	<b>647</b>	45 - 46	1979	371	191	180
6 - 7	2018	218	113	105	46 - 47	1978	379	200	179
7 - 8	2017	248	135	113	47 - 48	1977	392	203	189
8 - 9	2016	274	138	136	48 - 49	1976	317	160	157
9 - 10	2015	256	132	124	49 - 50	1975	338	184	154
10 - 11	2014	262	138	124	<b>45 - 50</b>		<b>1 797</b>	<b>938</b>	<b>859</b>
11 - 12	2013	280	143	137	50 - 51	1974	329	177	152
12 - 13	2012	268	137	131	51 - 52	1973	372	195	177
13 - 14	2011	250	119	131	52 - 53	1972	424	225	199
14 - 15	2010	274	140	134	53 - 54	1971	478	244	234
<b>6 - 15</b>		<b>2 330</b>	<b>1 195</b>	<b>1 135</b>	54 - 55	1970	497	242	255
15 - 16	2009	215	116	99	<b>50 - 55</b>		<b>2 100</b>	<b>1 083</b>	<b>1 017</b>
16 - 17	2008	258	132	126	55 - 56	1969	517	252	265
17 - 18	2007	262	139	123	56 - 57	1968	511	276	235
<b>15 - 18</b>		<b>735</b>	<b>387</b>	<b>348</b>	57 - 58	1967	525	251	274
18 - 19	2006	224	114	110	58 - 59	1966	557	274	283
19 - 20	2005	332	188	144	59 - 60	1965	640	312	328
20 - 21	2004	283	137	146	<b>55 - 60</b>		<b>2 750</b>	<b>1 365</b>	<b>1 385</b>
21 - 22	2003	271	162	109	60 - 61	1964	620	289	331
22 - 23	2002	230	121	109	61 - 62	1963	665	330	335
23 - 24	2001	260	139	121	62 - 63	1962	638	294	344
24 - 25	2000	306	183	123	63 - 64	1961	650	305	345
<b>18 - 25</b>		<b>1 906</b>	<b>1 044</b>	<b>862</b>	64 - 65	1960	624	309	315
25 - 26	1999	285	169	116	<b>60 - 65</b>		<b>3 197</b>	<b>1 527</b>	<b>1 670</b>
26 - 27	1998	294	175	119	65 - 66	1959	611	293	318
27 - 28	1997	258	143	115	66 - 67	1958	561	257	304
28 - 29	1996	234	123	111	67 - 68	1957	553	258	295
29 - 30	1995	204	119	85	68 - 69	1956	578	262	316
<b>25 - 30</b>		<b>1 275</b>	<b>729</b>	<b>546</b>	69 - 70	1955	635	287	348
30 - 31	1994	222	130	92	<b>65 - 70</b>		<b>2 938</b>	<b>1 357</b>	<b>1 581</b>
31 - 32	1993	226	112	114	70 - 71	1954	604	260	344
32 - 33	1992	245	138	107	71 - 72	1953	611	250	361
33 - 34	1991	295	135	160	72 - 73	1952	626	277	349
34 - 35	1990	405	200	205	73 - 74	1951	663	299	364
<b>30 - 35</b>		<b>1 393</b>	<b>715</b>	<b>678</b>	74 - 75	1950	563	254	309
35 - 36	1989	377	215	162	<b>70 - 75</b>		<b>3 067</b>	<b>1 340</b>	<b>1 727</b>
36 - 37	1988	392	198	194	75 - 80		<b>2 122</b>	<b>940</b>	<b>1 182</b>
37 - 38	1987	401	215	186	<b>80 - 85</b>		<b>2 091</b>	<b>877</b>	<b>1 214</b>
38 - 39	1986	448	238	210	<b>85 und mehr</b>		<b>1 766</b>	<b>624</b>	<b>1 142</b>
39 - 40	1985	396	213	183	<b>Insgesamt</b>		<b>34 685</b>	<b>16 861</b>	<b>17 824</b>
<b>35 - 40</b>		<b>2 014</b>	<b>1 079</b>	<b>935</b>					

Noch: 2.8 Bevölkerung am 31.12.2024 nach Geschlecht, Altersgruppen sowie Alters- und Geburtsjahren  
Kreisfreie Stadt Weimar

Alter von ... bis unter ... Jahren	Geburts- jahr	Bevölkerung			Alter von ... bis unter ... Jahren	Geburts- jahr	Bevölkerung		
		insgesamt	männlich	weiblich			insgesamt	männlich	weiblich
0 - 1	2024	378	185	193	40 - 41	1984	899	434	465
1 - 2	2023	436	236	200	41 - 42	1983	895	433	462
2 - 3	2022	491	255	236	42 - 43	1982	929	455	474
3 - 4	2021	529	266	263	43 - 44	1981	859	416	443
4 - 5	2020	545	287	258	44 - 45	1980	917	443	474
5 - 6	2019	559	284	275	<b>40 - 45</b>		<b>4 499</b>	<b>2 181</b>	<b>2 318</b>
<b>0 - 6</b>		<b>2 938</b>	<b>1 513</b>	<b>1 425</b>	45 - 46	1979	775	415	360
6 - 7	2018	574	278	296	46 - 47	1978	886	448	438
7 - 8	2017	624	336	288	47 - 48	1977	822	418	404
8 - 9	2016	611	295	316	48 - 49	1976	735	358	377
9 - 10	2015	663	312	351	49 - 50	1975	682	365	317
10 - 11	2014	660	337	323	<b>45 - 50</b>		<b>3 900</b>	<b>2 004</b>	<b>1 896</b>
11 - 12	2013	610	307	303	50 - 51	1974	722	364	358
12 - 13	2012	632	324	308	51 - 52	1973	701	341	360
13 - 14	2011	657	351	306	52 - 53	1972	774	396	378
14 - 15	2010	626	300	326	53 - 54	1971	830	415	415
<b>6 - 15</b>		<b>5 657</b>	<b>2 840</b>	<b>2 817</b>	54 - 55	1970	859	441	418
15 - 16	2009	635	320	315	<b>50 - 55</b>		<b>3 886</b>	<b>1 957</b>	<b>1 929</b>
16 - 17	2008	670	339	331	55 - 56	1969	852	417	435
17 - 18	2007	629	325	304	56 - 57	1968	881	427	454
<b>15 - 18</b>		<b>1 934</b>	<b>984</b>	<b>950</b>	57 - 58	1967	845	429	416
18 - 19	2006	658	344	314	58 - 59	1966	931	455	476
19 - 20	2005	707	331	376	59 - 60	1965	931	459	472
20 - 21	2004	835	377	458	<b>55 - 60</b>		<b>4 440</b>	<b>2 187</b>	<b>2 253</b>
21 - 22	2003	830	398	432	60 - 61	1964	949	439	510
22 - 23	2002	839	384	455	61 - 62	1963	963	482	481
23 - 24	2001	923	417	506	62 - 63	1962	948	445	503
24 - 25	2000	1 010	491	519	63 - 64	1961	947	478	469
<b>18 - 25</b>		<b>5 802</b>	<b>2 742</b>	<b>3 060</b>	64 - 65	1960	900	409	491
25 - 26	1999	956	482	474	<b>60 - 65</b>		<b>4 707</b>	<b>2 253</b>	<b>2 454</b>
26 - 27	1998	863	445	418	65 - 66	1959	858	370	488
27 - 28	1997	825	426	399	66 - 67	1958	794	368	426
28 - 29	1996	770	417	353	67 - 68	1957	755	320	435
29 - 30	1995	615	302	313	68 - 69	1956	818	381	437
<b>25 - 30</b>		<b>4 029</b>	<b>2 072</b>	<b>1 957</b>	69 - 70	1955	798	362	436
30 - 31	1994	560	282	278	<b>65 - 70</b>		<b>4 023</b>	<b>1 801</b>	<b>2 222</b>
31 - 32	1993	600	311	289	70 - 71	1954	796	369	427
32 - 33	1992	631	319	312	71 - 72	1953	792	359	433
33 - 34	1991	666	312	354	72 - 73	1952	759	336	423
34 - 35	1990	877	451	426	73 - 74	1951	761	352	409
<b>30 - 35</b>		<b>3 334</b>	<b>1 675</b>	<b>1 659</b>	74 - 75	1950	642	285	357
35 - 36	1989	871	439	432	<b>70 - 75</b>		<b>3 750</b>	<b>1 701</b>	<b>2 049</b>
36 - 37	1988	941	501	440	<b>75 - 80</b>		<b>2 774</b>	<b>1 210</b>	<b>1 564</b>
37 - 38	1987	920	459	461	<b>80 - 85</b>		<b>2 933</b>	<b>1 197</b>	<b>1 736</b>
38 - 39	1986	943	460	483	<b>85 und mehr</b>		<b>2 814</b>	<b>981</b>	<b>1 833</b>
39 - 40	1985	859	418	441	<b>Insgesamt</b>		<b>65 954</b>	<b>31 575</b>	<b>34 379</b>
<b>35 - 40</b>		<b>4 534</b>	<b>2 277</b>	<b>2 257</b>					

Noch: 2.8 Bevölkerung am 31.12.2024 nach Geschlecht, Altersgruppen sowie Alters- und Geburtsjahren  
Landkreis Eichsfeld

Alter von ... bis unter ... Jahren	Geburts- jahr	Bevölkerung			Alter von ... bis unter ... Jahren	Geburts- jahr	Bevölkerung		
		insgesamt	männlich	weiblich			insgesamt	männlich	weiblich
0 - 1	2024	649	317	332	40 - 41	1984	1 447	750	697
1 - 2	2023	747	403	344	41 - 42	1983	1 471	745	726
2 - 3	2022	799	404	395	42 - 43	1982	1 522	821	701
3 - 4	2021	929	495	434	43 - 44	1981	1 504	777	727
4 - 5	2020	974	515	459	44 - 45	1980	1 436	753	683
5 - 6	2019	1 076	544	532	<b>40 - 45</b>		<b>7 380</b>	<b>3 846</b>	<b>3 534</b>
<b>0 - 6</b>		<b>5 174</b>	<b>2 678</b>	<b>2 496</b>	45 - 46	1979	1 347	678	669
6 - 7	2018	1 024	526	498	46 - 47	1978	1 306	687	619
7 - 8	2017	1 049	532	517	47 - 48	1977	1 362	719	643
8 - 9	2016	1 122	565	557	48 - 49	1976	1 296	686	610
9 - 10	2015	1 046	524	522	49 - 50	1975	1 283	645	638
10 - 11	2014	1 055	524	531	<b>45 - 50</b>		<b>6 594</b>	<b>3 415</b>	<b>3 179</b>
11 - 12	2013	1 081	551	530	50 - 51	1974	1 247	671	576
12 - 13	2012	1 042	497	545	51 - 52	1973	1 225	619	606
13 - 14	2011	1 119	589	530	52 - 53	1972	1 299	701	598
14 - 15	2010	1 049	533	516	53 - 54	1971	1 392	766	626
<b>6 - 15</b>		<b>9 587</b>	<b>4 841</b>	<b>4 746</b>	54 - 55	1970	1 431	761	670
15 - 16	2009	1 000	492	508	<b>50 - 55</b>		<b>6 594</b>	<b>3 518</b>	<b>3 076</b>
16 - 17	2008	988	521	467	55 - 56	1969	1 455	776	679
17 - 18	2007	1 005	512	493	56 - 57	1968	1 543	837	706
<b>15 - 18</b>		<b>2 993</b>	<b>1 525</b>	<b>1 468</b>	57 - 58	1967	1 544	817	727
18 - 19	2006	965	519	446	58 - 59	1966	1 692	865	827
19 - 20	2005	893	472	421	59 - 60	1965	1 580	769	811
20 - 21	2004	938	510	428	<b>55 - 60</b>		<b>7 814</b>	<b>4 064</b>	<b>3 750</b>
21 - 22	2003	820	460	360	60 - 61	1964	1 754	925	829
22 - 23	2002	756	423	333	61 - 62	1963	1 792	900	892
23 - 24	2001	781	415	366	62 - 63	1962	1 794	907	887
24 - 25	2000	831	455	376	63 - 64	1961	1 782	901	881
<b>18 - 25</b>		<b>5 984</b>	<b>3 254</b>	<b>2 730</b>	64 - 65	1960	1 652	838	814
25 - 26	1999	760	438	322	<b>60 - 65</b>		<b>8 774</b>	<b>4 471</b>	<b>4 303</b>
26 - 27	1998	746	405	341	65 - 66	1959	1 611	813	798
27 - 28	1997	758	415	343	66 - 67	1958	1 681	796	885
28 - 29	1996	722	364	358	67 - 68	1957	1 551	747	804
29 - 30	1995	677	361	316	68 - 69	1956	1 560	798	762
<b>25 - 30</b>		<b>3 663</b>	<b>1 983</b>	<b>1 680</b>	69 - 70	1955	1 559	780	779
30 - 31	1994	675	350	325	<b>65 - 70</b>		<b>7 962</b>	<b>3 934</b>	<b>4 028</b>
31 - 32	1993	728	386	342	70 - 71	1954	1 546	733	813
32 - 33	1992	807	405	402	71 - 72	1953	1 533	744	789
33 - 34	1991	899	468	431	72 - 73	1952	1 492	752	740
34 - 35	1990	1 259	637	622	73 - 74	1951	1 350	652	698
<b>30 - 35</b>		<b>4 368</b>	<b>2 246</b>	<b>2 122</b>	74 - 75	1950	1 357	655	702
35 - 36	1989	1 252	623	629	<b>70 - 75</b>		<b>7 278</b>	<b>3 536</b>	<b>3 742</b>
36 - 37	1988	1 331	667	664	<b>75 - 80</b>		<b>4 317</b>	<b>2 022</b>	<b>2 295</b>
37 - 38	1987	1 489	741	748	<b>80 - 85</b>		<b>4 386</b>	<b>1 785</b>	<b>2 601</b>
38 - 39	1986	1 410	739	671	<b>85 und mehr</b>		<b>3 928</b>	<b>1 342</b>	<b>2 586</b>
39 - 40	1985	1 416	723	693	<b>Insgesamt</b>		<b>103 694</b>	<b>51 953</b>	<b>51 741</b>
<b>35 - 40</b>		<b>6 898</b>	<b>3 493</b>	<b>3 405</b>					

Noch: 2.8 Bevölkerung am 31.12.2024 nach Geschlecht, Altersgruppen sowie Alters- und Geburtsjahren  
Landkreis Nordhausen

Alter von ... bis unter ... Jahren	Geburts- jahr	Bevölkerung			Alter von ... bis unter ... Jahren	Geburts- jahr	Bevölkerung		
		insgesamt	männlich	weiblich			insgesamt	männlich	weiblich
0 - 1	2024	432	209	223	40 - 41	1984	1 074	558	516
1 - 2	2023	498	271	227	41 - 42	1983	984	510	474
2 - 3	2022	527	280	247	42 - 43	1982	1 056	559	497
3 - 4	2021	543	275	268	43 - 44	1981	998	529	469
4 - 5	2020	614	309	305	44 - 45	1980	1 107	587	520
5 - 6	2019	687	363	324	<b>40 - 45</b>		<b>5 219</b>	<b>2 743</b>	<b>2 476</b>
<b>0 - 6</b>		<b>3 301</b>	<b>1 707</b>	<b>1 594</b>	45 - 46	1979	1 018	541	477
6 - 7	2018	693	365	328	46 - 47	1978	1 000	500	500
7 - 8	2017	705	362	343	47 - 48	1977	902	478	424
8 - 9	2016	770	384	386	48 - 49	1976	826	427	399
9 - 10	2015	787	388	399	49 - 50	1975	763	414	349
10 - 11	2014	784	409	375	<b>45 - 50</b>		<b>4 509</b>	<b>2 360</b>	<b>2 149</b>
11 - 12	2013	745	400	345	50 - 51	1974	805	431	374
12 - 13	2012	738	364	374	51 - 52	1973	863	445	418
13 - 14	2011	737	370	367	52 - 53	1972	1 069	535	534
14 - 15	2010	774	419	355	53 - 54	1971	1 132	545	587
<b>6 - 15</b>		<b>6 733</b>	<b>3 461</b>	<b>3 272</b>	54 - 55	1970	1 190	614	576
15 - 16	2009	738	387	351	<b>50 - 55</b>		<b>5 059</b>	<b>2 570</b>	<b>2 489</b>
16 - 17	2008	765	392	373	55 - 56	1969	1 197	610	587
17 - 18	2007	783	395	388	56 - 57	1968	1 206	611	595
<b>15 - 18</b>		<b>2 286</b>	<b>1 174</b>	<b>1 112</b>	57 - 58	1967	1 293	630	663
18 - 19	2006	726	364	362	58 - 59	1966	1 305	667	638
19 - 20	2005	801	440	361	59 - 60	1965	1 327	624	703
20 - 21	2004	701	390	311	<b>55 - 60</b>		<b>6 328</b>	<b>3 142</b>	<b>3 186</b>
21 - 22	2003	658	370	288	60 - 61	1964	1 452	728	724
22 - 23	2002	639	348	291	61 - 62	1963	1 435	720	715
23 - 24	2001	687	402	285	62 - 63	1962	1 455	698	757
24 - 25	2000	697	382	315	63 - 64	1961	1 422	684	738
<b>18 - 25</b>		<b>4 909</b>	<b>2 696</b>	<b>2 213</b>	64 - 65	1960	1 372	648	724
25 - 26	1999	735	430	305	<b>60 - 65</b>		<b>7 136</b>	<b>3 478</b>	<b>3 658</b>
26 - 27	1998	720	395	325	65 - 66	1959	1 402	678	724
27 - 28	1997	717	395	322	66 - 67	1958	1 286	626	660
28 - 29	1996	633	353	280	67 - 68	1957	1 257	630	627
29 - 30	1995	534	312	222	68 - 69	1956	1 275	638	637
<b>25 - 30</b>		<b>3 339</b>	<b>1 885</b>	<b>1 454</b>	69 - 70	1955	1 226	557	669
30 - 31	1994	529	286	243	<b>65 - 70</b>		<b>6 446</b>	<b>3 129</b>	<b>3 317</b>
31 - 32	1993	528	267	261	70 - 71	1954	1 225	590	635
32 - 33	1992	615	320	295	71 - 72	1953	1 164	525	639
33 - 34	1991	706	367	339	72 - 73	1952	1 115	523	592
34 - 35	1990	920	485	435	73 - 74	1951	1 066	493	573
<b>30 - 35</b>		<b>3 298</b>	<b>1 725</b>	<b>1 573</b>	74 - 75	1950	996	454	542
35 - 36	1989	966	484	482	<b>70 - 75</b>		<b>5 566</b>	<b>2 585</b>	<b>2 981</b>
36 - 37	1988	1 072	568	504	<b>75 - 80</b>		<b>3 670</b>	<b>1 567</b>	<b>2 103</b>
37 - 38	1987	1 098	563	535	<b>80 - 85</b>		<b>4 018</b>	<b>1 639</b>	<b>2 379</b>
38 - 39	1986	1 052	567	485	<b>85 und mehr</b>		<b>3 702</b>	<b>1 266</b>	<b>2 436</b>
39 - 40	1985	1 055	543	512	<b>Insgesamt</b>		<b>80 762</b>	<b>39 852</b>	<b>40 910</b>
<b>35 - 40</b>		<b>5 243</b>	<b>2 725</b>	<b>2 518</b>					

Noch: 2.8 Bevölkerung am 31.12.2024 nach Geschlecht, Altersgruppen sowie Alters- und Geburtsjahren  
Landkreis Wartburgkreis

Alter von ... bis unter ... Jahren	Geburts- jahr	Bevölkerung			Alter von ... bis unter ... Jahren	Geburts- jahr	Bevölkerung		
		insgesamt	männlich	weiblich			insgesamt	männlich	weiblich
0 - 1	2024	841	424	417	40 - 41	1984	2 006	1 038	968
1 - 2	2023	971	489	482	41 - 42	1983	2 095	1 087	1 008
2 - 3	2022	1 148	600	548	42 - 43	1982	2 150	1 134	1 016
3 - 4	2021	1 122	564	558	43 - 44	1981	2 063	1 091	972
4 - 5	2020	1 211	645	566	44 - 45	1980	2 080	1 094	986
5 - 6	2019	1 323	675	648	<b>40 - 45</b>		<b>10 394</b>	<b>5 444</b>	<b>4 950</b>
<b>0 - 6</b>		<b>6 616</b>	<b>3 397</b>	<b>3 219</b>	45 - 46	1979	2 083	1 099	984
6 - 7	2018	1 333	697	636	46 - 47	1978	1 939	998	941
7 - 8	2017	1 372	693	679	47 - 48	1977	1 926	995	931
8 - 9	2016	1 448	724	724	48 - 49	1976	1 774	927	847
9 - 10	2015	1 496	792	704	49 - 50	1975	1 676	844	832
10 - 11	2014	1 558	821	737	<b>45 - 50</b>		<b>9 398</b>	<b>4 863</b>	<b>4 535</b>
11 - 12	2013	1 424	701	723	50 - 51	1974	1 696	896	800
12 - 13	2012	1 443	783	660	51 - 52	1973	1 809	938	871
13 - 14	2011	1 454	770	684	52 - 53	1972	2 069	1 122	947
14 - 15	2010	1 446	773	673	53 - 54	1971	2 299	1 184	1 115
<b>6 - 15</b>		<b>12 974</b>	<b>6 754</b>	<b>6 220</b>	54 - 55	1970	2 344	1 229	1 115
15 - 16	2009	1 406	698	708	<b>50 - 55</b>		<b>10 217</b>	<b>5 369</b>	<b>4 848</b>
16 - 17	2008	1 427	742	685	55 - 56	1969	2 288	1 179	1 109
17 - 18	2007	1 362	729	633	56 - 57	1968	2 308	1 172	1 136
<b>15 - 18</b>		<b>4 195</b>	<b>2 169</b>	<b>2 026</b>	57 - 58	1967	2 337	1 173	1 164
18 - 19	2006	1 312	690	622	58 - 59	1966	2 485	1 280	1 205
19 - 20	2005	1 272	668	604	59 - 60	1965	2 613	1 302	1 311
20 - 21	2004	1 248	673	575	<b>55 - 60</b>		<b>12 031</b>	<b>6 106</b>	<b>5 925</b>
21 - 22	2003	1 228	653	575	60 - 61	1964	2 723	1 356	1 367
22 - 23	2002	1 157	613	544	61 - 62	1963	2 923	1 424	1 499
23 - 24	2001	1 225	668	557	62 - 63	1962	2 809	1 429	1 380
24 - 25	2000	1 359	762	597	63 - 64	1961	2 975	1 459	1 516
<b>18 - 25</b>		<b>8 801</b>	<b>4 727</b>	<b>4 074</b>	64 - 65	1960	2 694	1 315	1 379
25 - 26	1999	1 148	637	511	<b>60 - 65</b>		<b>14 124</b>	<b>6 983</b>	<b>7 141</b>
26 - 27	1998	1 130	636	494	65 - 66	1959	2 828	1 409	1 419
27 - 28	1997	1 226	685	541	66 - 67	1958	2 525	1 280	1 245
28 - 29	1996	1 156	661	495	67 - 68	1957	2 494	1 201	1 293
29 - 30	1995	1 124	606	518	68 - 69	1956	2 513	1 265	1 248
<b>25 - 30</b>		<b>5 784</b>	<b>3 225</b>	<b>2 559</b>	69 - 70	1955	2 316	1 093	1 223
30 - 31	1994	1 014	540	474	<b>65 - 70</b>		<b>12 676</b>	<b>6 248</b>	<b>6 428</b>
31 - 32	1993	1 031	521	510	70 - 71	1954	2 296	1 079	1 217
32 - 33	1992	1 188	643	545	71 - 72	1953	2 236	1 038	1 198
33 - 34	1991	1 326	696	630	72 - 73	1952	2 107	1 013	1 094
34 - 35	1990	1 754	894	860	73 - 74	1951	2 262	1 037	1 225
<b>30 - 35</b>		<b>6 313</b>	<b>3 294</b>	<b>3 019</b>	74 - 75	1950	1 995	928	1 067
35 - 36	1989	1 898	1 012	886	<b>70 - 75</b>		<b>10 896</b>	<b>5 095</b>	<b>5 801</b>
36 - 37	1988	2 043	1 036	1 007	<b>75 - 80</b>		<b>6 936</b>	<b>3 039</b>	<b>3 897</b>
37 - 38	1987	2 092	1 064	1 028	<b>80 - 85</b>		<b>6 821</b>	<b>2 719</b>	<b>4 102</b>
38 - 39	1986	2 004	1 038	966	<b>85 und mehr</b>		<b>6 727</b>	<b>2 339</b>	<b>4 388</b>
39 - 40	1985	2 017	1 032	985	<b>Insgesamt</b>		<b>154 957</b>	<b>76 953</b>	<b>78 004</b>
<b>35 - 40</b>		<b>10 054</b>	<b>5 182</b>	<b>4 872</b>					

Noch: 2.8 Bevölkerung am 31.12.2024 nach Geschlecht, Altersgruppen sowie Alters- und Geburtsjahren  
Landkreis Unstrut-Hainich-Kreis

Alter von ... bis unter ... Jahren	Geburts- jahr	Bevölkerung			Alter von ... bis unter ... Jahren	Geburts- jahr	Bevölkerung		
		insgesamt	männlich	weiblich			insgesamt	männlich	weiblich
0 - 1	2024	559	268	291	40 - 41	1984	1 218	649	569
1 - 2	2023	648	333	315	41 - 42	1983	1 322	651	671
2 - 3	2022	701	370	331	42 - 43	1982	1 231	646	585
3 - 4	2021	753	414	339	43 - 44	1981	1 249	651	598
4 - 5	2020	795	406	389	44 - 45	1980	1 292	684	608
5 - 6	2019	825	423	402	<b>40 - 45</b>		<b>6 312</b>	<b>3 281</b>	<b>3 031</b>
<b>0 - 6</b>		<b>4 281</b>	<b>2 214</b>	<b>2 067</b>	45 - 46	1979	1 242	690	552
6 - 7	2018	886	469	417	46 - 47	1978	1 125	566	559
7 - 8	2017	938	477	461	47 - 48	1977	1 233	649	584
8 - 9	2016	914	504	410	48 - 49	1976	985	502	483
9 - 10	2015	949	500	449	49 - 50	1975	963	514	449
10 - 11	2014	960	509	451	<b>45 - 50</b>		<b>5 548</b>	<b>2 921</b>	<b>2 627</b>
11 - 12	2013	909	483	426	50 - 51	1974	1 022	495	527
12 - 13	2012	935	493	442	51 - 52	1973	1 088	583	505
13 - 14	2011	927	493	434	52 - 53	1972	1 176	589	587
14 - 15	2010	933	492	441	53 - 54	1971	1 372	745	627
<b>6 - 15</b>		<b>8 351</b>	<b>4 420</b>	<b>3 931</b>	54 - 55	1970	1 436	724	712
15 - 16	2009	901	462	439	<b>50 - 55</b>		<b>6 094</b>	<b>3 136</b>	<b>2 958</b>
16 - 17	2008	920	499	421	55 - 56	1969	1 389	705	684
17 - 18	2007	919	514	405	56 - 57	1968	1 337	718	619
<b>15 - 18</b>		<b>2 740</b>	<b>1 475</b>	<b>1 265</b>	57 - 58	1967	1 474	713	761
18 - 19	2006	860	473	387	58 - 59	1966	1 559	766	793
19 - 20	2005	886	467	419	59 - 60	1965	1 572	743	829
20 - 21	2004	832	459	373	<b>55 - 60</b>		<b>7 331</b>	<b>3 645</b>	<b>3 686</b>
21 - 22	2003	778	443	335	60 - 61	1964	1 640	809	831
22 - 23	2002	751	412	339	61 - 62	1963	1 684	833	851
23 - 24	2001	749	428	321	62 - 63	1962	1 682	814	868
24 - 25	2000	690	407	283	63 - 64	1961	1 683	816	867
<b>18 - 25</b>		<b>5 546</b>	<b>3 089</b>	<b>2 457</b>	64 - 65	1960	1 680	825	855
25 - 26	1999	719	387	332	<b>60 - 65</b>		<b>8 369</b>	<b>4 097</b>	<b>4 272</b>
26 - 27	1998	708	375	333	65 - 66	1959	1 708	808	900
27 - 28	1997	725	403	322	66 - 67	1958	1 498	721	777
28 - 29	1996	693	396	297	67 - 68	1957	1 526	754	772
29 - 30	1995	660	356	304	68 - 69	1956	1 520	692	828
<b>25 - 30</b>		<b>3 505</b>	<b>1 917</b>	<b>1 588</b>	69 - 70	1955	1 484	708	776
30 - 31	1994	651	352	299	<b>65 - 70</b>		<b>7 736</b>	<b>3 683</b>	<b>4 053</b>
31 - 32	1993	661	350	311	70 - 71	1954	1 446	667	779
32 - 33	1992	738	369	369	71 - 72	1953	1 431	705	726
33 - 34	1991	822	422	400	72 - 73	1952	1 385	654	731
34 - 35	1990	1 133	578	555	73 - 74	1951	1 321	629	692
<b>30 - 35</b>		<b>4 005</b>	<b>2 071</b>	<b>1 934</b>	74 - 75	1950	1 180	526	654
35 - 36	1989	1 151	574	577	<b>70 - 75</b>		<b>6 763</b>	<b>3 181</b>	<b>3 582</b>
36 - 37	1988	1 214	634	580	<b>75 - 80</b>		<b>3 999</b>	<b>1 778</b>	<b>2 221</b>
37 - 38	1987	1 220	624	596	<b>80 - 85</b>		<b>4 131</b>	<b>1 659</b>	<b>2 472</b>
38 - 39	1986	1 257	660	597	<b>85 und mehr</b>		<b>3 869</b>	<b>1 257</b>	<b>2 612</b>
39 - 40	1985	1 191	612	579	<b>Insgesamt</b>		<b>94 613</b>	<b>46 928</b>	<b>47 685</b>
<b>35 - 40</b>		<b>6 033</b>	<b>3 104</b>	<b>2 929</b>					



Noch: 2.8 Bevölkerung am 31.12.2024 nach Geschlecht, Altersgruppen sowie Alters- und Geburtsjahren  
Landkreis Kyffhäuserkreis

Alter von ... bis unter ... Jahren	Geburts- jahr	Bevölkerung			Alter von ... bis unter ... Jahren	Geburts- jahr	Bevölkerung		
		insgesamt	männlich	weiblich			insgesamt	männlich	weiblich
0 - 1	2024	392	188	204	40 - 41	1984	922	483	439
1 - 2	2023	440	227	213	41 - 42	1983	941	518	423
2 - 3	2022	496	249	247	42 - 43	1982	938	498	440
3 - 4	2021	482	261	221	43 - 44	1981	894	483	411
4 - 5	2020	569	265	304	44 - 45	1980	951	478	473
5 - 6	2019	540	269	271	<b>40 - 45</b>		<b>4 646</b>	<b>2 460</b>	<b>2 186</b>
<b>0 - 6</b>		<b>2 919</b>	<b>1 459</b>	<b>1 460</b>	45 - 46	1979	887	470	417
6 - 7	2018	560	293	267	46 - 47	1978	858	476	382
7 - 8	2017	645	342	303	47 - 48	1977	819	449	370
8 - 9	2016	645	347	298	48 - 49	1976	768	391	377
9 - 10	2015	631	341	290	49 - 50	1975	723	382	341
10 - 11	2014	622	317	305	<b>45 - 50</b>		<b>4 055</b>	<b>2 168</b>	<b>1 887</b>
11 - 12	2013	608	328	280	50 - 51	1974	764	413	351
12 - 13	2012	648	318	330	51 - 52	1973	804	418	386
13 - 14	2011	641	355	286	52 - 53	1972	926	505	421
14 - 15	2010	659	345	314	53 - 54	1971	1 123	561	562
<b>6 - 15</b>		<b>5 659</b>	<b>2 986</b>	<b>2 673</b>	54 - 55	1970	1 027	535	492
15 - 16	2009	686	371	315	<b>50 - 55</b>		<b>4 644</b>	<b>2 432</b>	<b>2 212</b>
16 - 17	2008	628	340	288	55 - 56	1969	1 019	497	522
17 - 18	2007	659	366	293	56 - 57	1968	1 102	574	528
<b>15 - 18</b>		<b>1 973</b>	<b>1 077</b>	<b>896</b>	57 - 58	1967	1 138	550	588
18 - 19	2006	611	326	285	58 - 59	1966	1 253	642	611
19 - 20	2005	587	345	242	59 - 60	1965	1 263	652	611
20 - 21	2004	560	328	232	<b>55 - 60</b>		<b>5 775</b>	<b>2 915</b>	<b>2 860</b>
21 - 22	2003	557	332	225	60 - 61	1964	1 334	660	674
22 - 23	2002	487	261	226	61 - 62	1963	1 377	659	718
23 - 24	2001	536	318	218	62 - 63	1962	1 306	611	695
24 - 25	2000	547	297	250	63 - 64	1961	1 387	669	718
<b>18 - 25</b>		<b>3 885</b>	<b>2 207</b>	<b>1 678</b>	64 - 65	1960	1 342	651	691
25 - 26	1999	532	315	217	<b>60 - 65</b>		<b>6 746</b>	<b>3 250</b>	<b>3 496</b>
26 - 27	1998	511	298	213	65 - 66	1959	1 387	674	713
27 - 28	1997	486	263	223	66 - 67	1958	1 282	582	700
28 - 29	1996	431	231	200	67 - 68	1957	1 254	623	631
29 - 30	1995	437	238	199	68 - 69	1956	1 230	586	644
<b>25 - 30</b>		<b>2 397</b>	<b>1 345</b>	<b>1 052</b>	69 - 70	1955	1 259	593	666
30 - 31	1994	456	251	205	<b>65 - 70</b>		<b>6 412</b>	<b>3 058</b>	<b>3 354</b>
31 - 32	1993	458	232	226	70 - 71	1954	1 153	535	618
32 - 33	1992	504	270	234	71 - 72	1953	1 200	564	636
33 - 34	1991	557	281	276	72 - 73	1952	1 155	541	614
34 - 35	1990	803	444	359	73 - 74	1951	1 053	492	561
<b>30 - 35</b>		<b>2 778</b>	<b>1 478</b>	<b>1 300</b>	74 - 75	1950	1 000	449	551
35 - 36	1989	837	440	397	<b>70 - 75</b>		<b>5 561</b>	<b>2 581</b>	<b>2 980</b>
36 - 37	1988	905	494	411	<b>75 - 80</b>		<b>3 344</b>	<b>1 454</b>	<b>1 890</b>
37 - 38	1987	940	504	436	<b>80 - 85</b>		<b>3 412</b>	<b>1 377</b>	<b>2 035</b>
38 - 39	1986	902	477	425	<b>85 und mehr</b>		<b>3 024</b>	<b>998</b>	<b>2 026</b>
39 - 40	1985	924	501	423	<b>Insgesamt</b>		<b>71 738</b>	<b>35 661</b>	<b>36 077</b>
<b>35 - 40</b>		<b>4 508</b>	<b>2 416</b>	<b>2 092</b>					

Noch: 2.8 Bevölkerung am 31.12.2024 nach Geschlecht, Altersgruppen sowie Alters- und Geburtsjahren  
Landkreis Schmalkalden-Meiningen

Alter von ... bis unter ... Jahren	Geburts- jahr	Bevölkerung			Alter von ... bis unter ... Jahren	Geburts- jahr	Bevölkerung		
		insgesamt	männlich	weiblich			insgesamt	männlich	weiblich
0 - 1	2024	611	312	299	40 - 41	1984	1 607	862	745
1 - 2	2023	688	347	341	41 - 42	1983	1 640	839	801
2 - 3	2022	783	379	404	42 - 43	1982	1 659	883	776
3 - 4	2021	857	445	412	43 - 44	1981	1 631	855	776
4 - 5	2020	896	448	448	44 - 45	1980	1 550	868	682
5 - 6	2019	944	491	453	<b>40 - 45</b>		<b>8 087</b>	<b>4 307</b>	<b>3 780</b>
<b>0 - 6</b>		<b>4 779</b>	<b>2 422</b>	<b>2 357</b>	45 - 46	1979	1 447	765	682
6 - 7	2018	939	485	454	46 - 47	1978	1 426	737	689
7 - 8	2017	1 059	557	502	47 - 48	1977	1 472	782	690
8 - 9	2016	1 057	526	531	48 - 49	1976	1 335	707	628
9 - 10	2015	1 076	567	509	49 - 50	1975	1 203	643	560
10 - 11	2014	1 115	568	547	<b>45 - 50</b>		<b>6 883</b>	<b>3 634</b>	<b>3 249</b>
11 - 12	2013	1 149	595	554	50 - 51	1974	1 332	706	626
12 - 13	2012	1 106	581	525	51 - 52	1973	1 281	663	618
13 - 14	2011	1 033	530	503	52 - 53	1972	1 579	830	749
14 - 15	2010	1 083	579	504	53 - 54	1971	1 765	954	811
<b>6 - 15</b>		<b>9 617</b>	<b>4 988</b>	<b>4 629</b>	54 - 55	1970	1 757	912	845
15 - 16	2009	1 015	529	486	<b>50 - 55</b>		<b>7 714</b>	<b>4 065</b>	<b>3 649</b>
16 - 17	2008	1 063	548	515	55 - 56	1969	1 762	912	850
17 - 18	2007	1 040	542	498	56 - 57	1968	1 809	900	909
<b>15 - 18</b>		<b>3 118</b>	<b>1 619</b>	<b>1 499</b>	57 - 58	1967	1 871	924	947
18 - 19	2006	985	537	448	58 - 59	1966	1 922	955	967
19 - 20	2005	1 006	548	458	59 - 60	1965	2 027	952	1 075
20 - 21	2004	1 059	607	452	<b>55 - 60</b>		<b>9 391</b>	<b>4 643</b>	<b>4 748</b>
21 - 22	2003	967	539	428	60 - 61	1964	2 169	1 090	1 079
22 - 23	2002	978	535	443	61 - 62	1963	2 208	1 031	1 177
23 - 24	2001	1 029	589	440	62 - 63	1962	2 246	1 079	1 167
24 - 25	2000	1 118	666	452	63 - 64	1961	2 301	1 132	1 169
<b>18 - 25</b>		<b>7 142</b>	<b>4 021</b>	<b>3 121</b>	64 - 65	1960	2 273	1 133	1 140
25 - 26	1999	1 088	629	459	<b>60 - 65</b>		<b>11 197</b>	<b>5 465</b>	<b>5 732</b>
26 - 27	1998	966	565	401	65 - 66	1959	2 105	1 032	1 073
27 - 28	1997	995	578	417	66 - 67	1958	2 069	1 002	1 067
28 - 29	1996	861	487	374	67 - 68	1957	1 946	951	995
29 - 30	1995	814	466	348	68 - 69	1956	1 991	975	1 016
<b>25 - 30</b>		<b>4 724</b>	<b>2 725</b>	<b>1 999</b>	69 - 70	1955	1 986	944	1 042
30 - 31	1994	747	403	344	<b>65 - 70</b>		<b>10 097</b>	<b>4 904</b>	<b>5 193</b>
31 - 32	1993	828	431	397	70 - 71	1954	1 813	843	970
32 - 33	1992	824	430	394	71 - 72	1953	1 853	876	977
33 - 34	1991	934	528	406	72 - 73	1952	1 780	831	949
34 - 35	1990	1 389	747	642	73 - 74	1951	1 783	823	960
<b>30 - 35</b>		<b>4 722</b>	<b>2 539</b>	<b>2 183</b>	74 - 75	1950	1 700	769	931
35 - 36	1989	1 358	686	672	<b>70 - 75</b>		<b>8 929</b>	<b>4 142</b>	<b>4 787</b>
36 - 37	1988	1 584	829	755	<b>75 - 80</b>		<b>5 457</b>	<b>2 473</b>	<b>2 984</b>
37 - 38	1987	1 581	823	758	<b>80 - 85</b>		<b>5 484</b>	<b>2 142</b>	<b>3 342</b>
38 - 39	1986	1 595	860	735	<b>85 und mehr</b>		<b>5 214</b>	<b>1 834</b>	<b>3 380</b>
39 - 40	1985	1 541	841	700	<b>Insgesamt</b>		<b>120 214</b>	<b>59 962</b>	<b>60 252</b>
<b>35 - 40</b>		<b>7 659</b>	<b>4 039</b>	<b>3 620</b>					

Noch: 2.8 Bevölkerung am 31.12.2024 nach Geschlecht, Altersgruppen sowie Alters- und Geburtsjahren  
Landkreis Gotha

Alter von ... bis unter ... Jahren	Geburts- jahr	Bevölkerung			Alter von ... bis unter ... Jahren	Geburts- jahr	Bevölkerung		
		insgesamt	männlich	weiblich			insgesamt	männlich	weiblich
0 - 1	2024	742	362	380	40 - 41	1984	1 797	905	892
1 - 2	2023	874	414	460	41 - 42	1983	1 879	979	900
2 - 3	2022	897	452	445	42 - 43	1982	1 991	1 028	963
3 - 4	2021	1 057	533	524	43 - 44	1981	1 889	969	920
4 - 5	2020	1 042	534	508	44 - 45	1980	1 856	926	930
5 - 6	2019	1 148	587	561	<b>40 - 45</b>		<b>9 412</b>	<b>4 807</b>	<b>4 605</b>
<b>0 - 6</b>		<b>5 760</b>	<b>2 882</b>	<b>2 878</b>	45 - 46	1979	1 736	920	816
6 - 7	2018	1 171	586	585	46 - 47	1978	1 721	901	820
7 - 8	2017	1 234	614	620	47 - 48	1977	1 703	885	818
8 - 9	2016	1 335	678	657	48 - 49	1976	1 540	783	757
9 - 10	2015	1 287	644	643	49 - 50	1975	1 530	816	714
10 - 11	2014	1 314	645	669	<b>45 - 50</b>		<b>8 230</b>	<b>4 305</b>	<b>3 925</b>
11 - 12	2013	1 275	632	643	50 - 51	1974	1 516	802	714
12 - 13	2012	1 281	656	625	51 - 52	1973	1 571	828	743
13 - 14	2011	1 246	630	616	52 - 53	1972	1 850	963	887
14 - 15	2010	1 296	664	632	53 - 54	1971	2 021	1 071	950
<b>6 - 15</b>		<b>11 439</b>	<b>5 749</b>	<b>5 690</b>	54 - 55	1970	2 042	1 030	1 012
15 - 16	2009	1 219	575	644	<b>50 - 55</b>		<b>9 000</b>	<b>4 694</b>	<b>4 306</b>
16 - 17	2008	1 272	646	626	55 - 56	1969	2 138	1 118	1 020
17 - 18	2007	1 229	643	586	56 - 57	1968	2 070	1 055	1 015
<b>15 - 18</b>		<b>3 720</b>	<b>1 864</b>	<b>1 856</b>	57 - 58	1967	2 060	1 057	1 003
18 - 19	2006	1 175	636	539	58 - 59	1966	2 239	1 175	1 064
19 - 20	2005	1 216	636	580	59 - 60	1965	2 275	1 176	1 099
20 - 21	2004	1 151	608	543	<b>55 - 60</b>		<b>10 782</b>	<b>5 581</b>	<b>5 201</b>
21 - 22	2003	1 121	613	508	60 - 61	1964	2 333	1 126	1 207
22 - 23	2002	1 160	643	517	61 - 62	1963	2 359	1 157	1 202
23 - 24	2001	1 222	666	556	62 - 63	1962	2 332	1 170	1 162
24 - 25	2000	1 157	636	521	63 - 64	1961	2 435	1 191	1 244
<b>18 - 25</b>		<b>8 202</b>	<b>4 438</b>	<b>3 764</b>	64 - 65	1960	2 321	1 140	1 181
25 - 26	1999	1 169	673	496	<b>60 - 65</b>		<b>11 780</b>	<b>5 784</b>	<b>5 996</b>
26 - 27	1998	1 185	677	508	65 - 66	1959	2 178	1 032	1 146
27 - 28	1997	1 192	681	511	66 - 67	1958	2 103	1 008	1 095
28 - 29	1996	1 060	585	475	67 - 68	1957	2 051	1 003	1 048
29 - 30	1995	1 018	582	436	68 - 69	1956	2 027	975	1 052
<b>25 - 30</b>		<b>5 624</b>	<b>3 198</b>	<b>2 426</b>	69 - 70	1955	2 002	994	1 008
30 - 31	1994	991	530	461	<b>65 - 70</b>		<b>10 361</b>	<b>5 012</b>	<b>5 349</b>
31 - 32	1993	988	542	446	70 - 71	1954	1 950	932	1 018
32 - 33	1992	1 010	531	479	71 - 72	1953	1 881	848	1 033
33 - 34	1991	1 161	634	527	72 - 73	1952	1 947	919	1 028
34 - 35	1990	1 690	884	806	73 - 74	1951	1 784	824	960
<b>30 - 35</b>		<b>5 840</b>	<b>3 121</b>	<b>2 719</b>	74 - 75	1950	1 700	731	969
35 - 36	1989	1 713	849	864	<b>70 - 75</b>		<b>9 262</b>	<b>4 254</b>	<b>5 008</b>
36 - 37	1988	1 973	1 024	949	<b>75 - 80</b>		<b>5 830</b>	<b>2 620</b>	<b>3 210</b>
37 - 38	1987	1 827	911	916	<b>80 - 85</b>		<b>6 121</b>	<b>2 477</b>	<b>3 644</b>
38 - 39	1986	1 749	921	828	<b>85 und mehr</b>		<b>5 407</b>	<b>1 880</b>	<b>3 527</b>
39 - 40	1985	1 806	914	892	<b>Insgesamt</b>		<b>135 838</b>	<b>67 285</b>	<b>68 553</b>
<b>35 - 40</b>		<b>9 068</b>	<b>4 619</b>	<b>4 449</b>					

Noch: 2.8 Bevölkerung am 31.12.2024 nach Geschlecht, Altersgruppen sowie Alters- und Geburtsjahren  
Landkreis Sömmerda

Alter von ... bis unter ... Jahren	Geburts- jahr	Bevölkerung			Alter von ... bis unter ... Jahren	Geburts- jahr	Bevölkerung		
		insgesamt	männlich	weiblich			insgesamt	männlich	weiblich
0 - 1	2024	365	180	185	40 - 41	1984	947	499	448
1 - 2	2023	417	213	204	41 - 42	1983	950	509	441
2 - 3	2022	491	254	237	42 - 43	1982	934	486	448
3 - 4	2021	500	278	222	43 - 44	1981	960	508	452
4 - 5	2020	536	297	239	44 - 45	1980	973	500	473
5 - 6	2019	590	317	273	<b>40 - 45</b>		<b>4 764</b>	<b>2 502</b>	<b>2 262</b>
<b>0 - 6</b>		<b>2 899</b>	<b>1 539</b>	<b>1 360</b>	45 - 46	1979	913	468	445
6 - 7	2018	588	325	263	46 - 47	1978	891	448	443
7 - 8	2017	656	353	303	47 - 48	1977	868	438	430
8 - 9	2016	721	385	336	48 - 49	1976	773	388	385
9 - 10	2015	653	354	299	49 - 50	1975	714	376	338
10 - 11	2014	633	361	272	<b>45 - 50</b>		<b>4 159</b>	<b>2 118</b>	<b>2 041</b>
11 - 12	2013	676	367	309	50 - 51	1974	720	386	334
12 - 13	2012	629	345	284	51 - 52	1973	839	462	377
13 - 14	2011	643	318	325	52 - 53	1972	937	506	431
14 - 15	2010	695	369	326	53 - 54	1971	1 052	571	481
<b>6 - 15</b>		<b>5 894</b>	<b>3 177</b>	<b>2 717</b>	54 - 55	1970	1 005	533	472
15 - 16	2009	663	357	306	<b>50 - 55</b>		<b>4 553</b>	<b>2 458</b>	<b>2 095</b>
16 - 17	2008	661	364	297	55 - 56	1969	1 082	562	520
17 - 18	2007	647	351	296	56 - 57	1968	1 013	524	489
<b>15 - 18</b>		<b>1 971</b>	<b>1 072</b>	<b>899</b>	57 - 58	1967	1 044	523	521
18 - 19	2006	590	335	255	58 - 59	1966	1 159	606	553
19 - 20	2005	612	364	248	59 - 60	1965	1 109	579	530
20 - 21	2004	583	332	251	<b>55 - 60</b>		<b>5 407</b>	<b>2 794</b>	<b>2 613</b>
21 - 22	2003	537	298	239	60 - 61	1964	1 186	576	610
22 - 23	2002	485	269	216	61 - 62	1963	1 259	598	661
23 - 24	2001	497	281	216	62 - 63	1962	1 192	603	589
24 - 25	2000	493	252	241	63 - 64	1961	1 221	603	618
<b>18 - 25</b>		<b>3 797</b>	<b>2 131</b>	<b>1 666</b>	64 - 65	1960	1 154	558	596
25 - 26	1999	497	278	219	<b>60 - 65</b>		<b>6 012</b>	<b>2 938</b>	<b>3 074</b>
26 - 27	1998	444	235	209	65 - 66	1959	1 178	565	613
27 - 28	1997	468	241	227	66 - 67	1958	1 012	472	540
28 - 29	1996	452	232	220	67 - 68	1957	1 104	521	583
29 - 30	1995	441	231	210	68 - 69	1956	1 091	511	580
<b>25 - 30</b>		<b>2 302</b>	<b>1 217</b>	<b>1 085</b>	69 - 70	1955	1 114	501	613
30 - 31	1994	464	218	246	<b>65 - 70</b>		<b>5 499</b>	<b>2 570</b>	<b>2 929</b>
31 - 32	1993	429	213	216	70 - 71	1954	1 070	481	589
32 - 33	1992	497	250	247	71 - 72	1953	1 106	527	579
33 - 34	1991	551	276	275	72 - 73	1952	1 045	489	556
34 - 35	1990	778	386	392	73 - 74	1951	1 074	501	573
<b>30 - 35</b>		<b>2 719</b>	<b>1 343</b>	<b>1 376</b>	74 - 75	1950	911	407	504
35 - 36	1989	877	442	435	<b>70 - 75</b>		<b>5 206</b>	<b>2 405</b>	<b>2 801</b>
36 - 37	1988	904	429	475	<b>75 - 80</b>		<b>2 943</b>	<b>1 325</b>	<b>1 618</b>
37 - 38	1987	907	458	449	<b>80 - 85</b>		<b>2 716</b>	<b>1 143</b>	<b>1 573</b>
38 - 39	1986	903	470	433	<b>85 und mehr</b>		<b>2 347</b>	<b>759</b>	<b>1 588</b>
39 - 40	1985	914	496	418	<b>Insgesamt</b>		<b>67 693</b>	<b>33 786</b>	<b>33 907</b>
<b>35 - 40</b>		<b>4 505</b>	<b>2 295</b>	<b>2 210</b>					

Noch: 2.8 Bevölkerung am 31.12.2024 nach Geschlecht, Altersgruppen sowie Alters- und Geburtsjahren  
Landkreis Hildburghausen

Alter von ... bis unter ... Jahren	Geburts- jahr	Bevölkerung			Alter von ... bis unter ... Jahren	Geburts- jahr	Bevölkerung		
		insgesamt	männlich	weiblich			insgesamt	männlich	weiblich
0 - 1	2024	310	154	156	40 - 41	1984	839	468	371
1 - 2	2023	342	167	175	41 - 42	1983	840	455	385
2 - 3	2022	397	205	192	42 - 43	1982	917	476	441
3 - 4	2021	457	238	219	43 - 44	1981	863	469	394
4 - 5	2020	477	247	230	44 - 45	1980	881	510	371
5 - 6	2019	486	236	250	<b>40 - 45</b>		<b>4 340</b>	<b>2 378</b>	<b>1 962</b>
<b>0 - 6</b>		<b>2 469</b>	<b>1 247</b>	<b>1 222</b>	45 - 46	1979	862	464	398
6 - 7	2018	530	263	267	46 - 47	1978	817	422	395
7 - 8	2017	520	257	263	47 - 48	1977	729	383	346
8 - 9	2016	537	272	265	48 - 49	1976	718	369	349
9 - 10	2015	563	302	261	49 - 50	1975	669	373	296
10 - 11	2014	505	252	253	<b>45 - 50</b>		<b>3 795</b>	<b>2 011</b>	<b>1 784</b>
11 - 12	2013	552	281	271	50 - 51	1974	691	360	331
12 - 13	2012	626	303	323	51 - 52	1973	712	356	356
13 - 14	2011	560	288	272	52 - 53	1972	818	440	378
14 - 15	2010	539	267	272	53 - 54	1971	887	453	434
<b>6 - 15</b>		<b>4 932</b>	<b>2 485</b>	<b>2 447</b>	54 - 55	1970	869	459	410
15 - 16	2009	544	283	261	<b>50 - 55</b>		<b>3 977</b>	<b>2 068</b>	<b>1 909</b>
16 - 17	2008	565	306	259	55 - 56	1969	935	488	447
17 - 18	2007	539	293	246	56 - 57	1968	877	465	412
<b>15 - 18</b>		<b>1 648</b>	<b>882</b>	<b>766</b>	57 - 58	1967	991	497	494
18 - 19	2006	488	265	223	58 - 59	1966	1 033	528	505
19 - 20	2005	461	248	213	59 - 60	1965	1 041	524	517
20 - 21	2004	494	285	209	<b>55 - 60</b>		<b>4 877</b>	<b>2 502</b>	<b>2 375</b>
21 - 22	2003	427	240	187	60 - 61	1964	1 103	541	562
22 - 23	2002	434	245	189	61 - 62	1963	1 109	574	535
23 - 24	2001	405	222	183	62 - 63	1962	1 174	577	597
24 - 25	2000	423	255	168	63 - 64	1961	1 195	599	596
<b>18 - 25</b>		<b>3 132</b>	<b>1 760</b>	<b>1 372</b>	64 - 65	1960	1 122	531	591
25 - 26	1999	377	220	157	<b>60 - 65</b>		<b>5 703</b>	<b>2 822</b>	<b>2 881</b>
26 - 27	1998	408	223	185	65 - 66	1959	1 085	532	553
27 - 28	1997	418	235	183	66 - 67	1958	1 027	519	508
28 - 29	1996	391	200	191	67 - 68	1957	1 037	496	541
29 - 30	1995	365	206	159	68 - 69	1956	988	471	517
<b>25 - 30</b>		<b>1 959</b>	<b>1 084</b>	<b>875</b>	69 - 70	1955	969	477	492
30 - 31	1994	341	194	147	<b>65 - 70</b>		<b>5 106</b>	<b>2 495</b>	<b>2 611</b>
31 - 32	1993	382	194	188	70 - 71	1954	1 011	489	522
32 - 33	1992	432	234	198	71 - 72	1953	928	441	487
33 - 34	1991	499	271	228	72 - 73	1952	871	429	442
34 - 35	1990	667	343	324	73 - 74	1951	922	422	500
<b>30 - 35</b>		<b>2 321</b>	<b>1 236</b>	<b>1 085</b>	74 - 75	1950	795	377	418
35 - 36	1989	712	373	339	<b>70 - 75</b>		<b>4 527</b>	<b>2 158</b>	<b>2 369</b>
36 - 37	1988	789	412	377	<b>75 - 80</b>		<b>2 510</b>	<b>1 121</b>	<b>1 389</b>
37 - 38	1987	783	405	378	<b>80 - 85</b>		<b>2 412</b>	<b>986</b>	<b>1 426</b>
38 - 39	1986	820	428	392	<b>85 und mehr</b>		<b>2 321</b>	<b>749</b>	<b>1 572</b>
39 - 40	1985	854	458	396	<b>Insgesamt</b>		<b>59 987</b>	<b>30 060</b>	<b>29 927</b>
<b>35 - 40</b>		<b>3 958</b>	<b>2 076</b>	<b>1 882</b>					

Noch: 2.8 Bevölkerung am 31.12.2024 nach Geschlecht, Altersgruppen sowie Alters- und Geburtsjahren  
Landkreis Ilm-Kreis

Alter von ... bis unter ... Jahren	Geburts- jahr	Bevölkerung			Alter von ... bis unter ... Jahren	Geburts- jahr	Bevölkerung		
		insgesamt	männlich	weiblich			insgesamt	männlich	weiblich
0 - 1	2024	550	283	267	40 - 41	1984	1 410	735	675
1 - 2	2023	605	307	298	41 - 42	1983	1 422	726	696
2 - 3	2022	676	363	313	42 - 43	1982	1 425	750	675
3 - 4	2021	827	453	374	43 - 44	1981	1 451	785	666
4 - 5	2020	811	433	378	44 - 45	1980	1 418	751	667
5 - 6	2019	849	421	428	<b>40 - 45</b>		<b>7 126</b>	<b>3 747</b>	<b>3 379</b>
<b>0 - 6</b>		<b>4 318</b>	<b>2 260</b>	<b>2 058</b>	45 - 46	1979	1 434	730	704
6 - 7	2018	986	510	476	46 - 47	1978	1 356	736	620
7 - 8	2017	971	496	475	47 - 48	1977	1 291	697	594
8 - 9	2016	952	493	459	48 - 49	1976	1 118	608	510
9 - 10	2015	1 030	525	505	49 - 50	1975	1 079	575	504
10 - 11	2014	1 006	513	493	<b>45 - 50</b>		<b>6 278</b>	<b>3 346</b>	<b>2 932</b>
11 - 12	2013	988	532	456	50 - 51	1974	1 063	574	489
12 - 13	2012	957	510	447	51 - 52	1973	1 151	605	546
13 - 14	2011	921	454	467	52 - 53	1972	1 264	662	602
14 - 15	2010	958	506	452	53 - 54	1971	1 468	800	668
<b>6 - 15</b>		<b>8 769</b>	<b>4 539</b>	<b>4 230</b>	54 - 55	1970	1 520	794	726
15 - 16	2009	986	503	483	<b>50 - 55</b>		<b>6 466</b>	<b>3 435</b>	<b>3 031</b>
16 - 17	2008	1 035	541	494	55 - 56	1969	1 560	806	754
17 - 18	2007	964	500	464	56 - 57	1968	1 609	804	805
<b>15 - 18</b>		<b>2 985</b>	<b>1 544</b>	<b>1 441</b>	57 - 58	1967	1 646	807	839
18 - 19	2006	927	495	432	58 - 59	1966	1 718	873	845
19 - 20	2005	954	547	407	59 - 60	1965	1 685	856	829
20 - 21	2004	894	504	390	<b>55 - 60</b>		<b>8 218</b>	<b>4 146</b>	<b>4 072</b>
21 - 22	2003	910	477	433	60 - 61	1964	1 787	910	877
22 - 23	2002	855	512	343	61 - 62	1963	1 763	845	918
23 - 24	2001	1 074	648	426	62 - 63	1962	1 847	941	906
24 - 25	2000	1 051	656	395	63 - 64	1961	1 814	870	944
<b>18 - 25</b>		<b>6 665</b>	<b>3 839</b>	<b>2 826</b>	64 - 65	1960	1 724	847	877
25 - 26	1999	1 090	653	437	<b>60 - 65</b>		<b>8 935</b>	<b>4 413</b>	<b>4 522</b>
26 - 27	1998	1 087	685	402	65 - 66	1959	1 672	805	867
27 - 28	1997	1 130	701	429	66 - 67	1958	1 501	717	784
28 - 29	1996	980	572	408	67 - 68	1957	1 481	719	762
29 - 30	1995	920	541	379	68 - 69	1956	1 686	785	901
<b>25 - 30</b>		<b>5 207</b>	<b>3 152</b>	<b>2 055</b>	69 - 70	1955	1 555	738	817
30 - 31	1994	854	490	364	<b>65 - 70</b>		<b>7 895</b>	<b>3 764</b>	<b>4 131</b>
31 - 32	1993	880	521	359	70 - 71	1954	1 543	728	815
32 - 33	1992	892	528	364	71 - 72	1953	1 504	689	815
33 - 34	1991	1 032	564	468	72 - 73	1952	1 487	642	845
34 - 35	1990	1 347	747	600	73 - 74	1951	1 496	688	808
<b>30 - 35</b>		<b>5 005</b>	<b>2 850</b>	<b>2 155</b>	74 - 75	1950	1 450	652	798
35 - 36	1989	1 419	757	662	<b>70 - 75</b>		<b>7 480</b>	<b>3 399</b>	<b>4 081</b>
36 - 37	1988	1 483	772	711	<b>75 - 80</b>		<b>4 642</b>	<b>2 043</b>	<b>2 599</b>
37 - 38	1987	1 507	824	683	<b>80 - 85</b>		<b>4 985</b>	<b>2 058</b>	<b>2 927</b>
38 - 39	1986	1 456	733	723	<b>85 und mehr</b>		<b>4 396</b>	<b>1 474</b>	<b>2 922</b>
39 - 40	1985	1 422	764	658	<b>Insgesamt</b>		<b>106 657</b>	<b>53 859</b>	<b>52 798</b>
<b>35 - 40</b>		<b>7 287</b>	<b>3 850</b>	<b>3 437</b>					

Noch: 2.8 Bevölkerung am 31.12.2024 nach Geschlecht, Altersgruppen sowie Alters- und Geburtsjahren  
Landkreis Weimarer Land

Alter von ... bis unter ... Jahren	Geburts- jahr	Bevölkerung			Alter von ... bis unter ... Jahren	Geburts- jahr	Bevölkerung		
		insgesamt	männlich	weiblich			insgesamt	männlich	weiblich
0 - 1	2024	461	246	215	40 - 41	1984	1 186	610	576
1 - 2	2023	544	276	268	41 - 42	1983	1 208	600	608
2 - 3	2022	628	306	322	42 - 43	1982	1 177	631	546
3 - 4	2021	688	357	331	43 - 44	1981	1 106	554	552
4 - 5	2020	731	377	354	44 - 45	1980	1 174	571	603
5 - 6	2019	773	402	371	<b>40 - 45</b>		<b>5 851</b>	<b>2 966</b>	<b>2 885</b>
<b>0 - 6</b>		<b>3 825</b>	<b>1 964</b>	<b>1 861</b>	45 - 46	1979	1 139	591	548
6 - 7	2018	807	421	386	46 - 47	1978	1 075	569	506
7 - 8	2017	819	428	391	47 - 48	1977	1 079	544	535
8 - 9	2016	905	467	438	48 - 49	1976	979	528	451
9 - 10	2015	882	448	434	49 - 50	1975	930	489	441
10 - 11	2014	887	461	426	<b>45 - 50</b>		<b>5 202</b>	<b>2 721</b>	<b>2 481</b>
11 - 12	2013	861	428	433	50 - 51	1974	937	509	428
12 - 13	2012	915	464	451	51 - 52	1973	991	544	447
13 - 14	2011	848	433	415	52 - 53	1972	1 062	567	495
14 - 15	2010	890	449	441	53 - 54	1971	1 203	610	593
<b>6 - 15</b>		<b>7 814</b>	<b>3 999</b>	<b>3 815</b>	54 - 55	1970	1 228	638	590
15 - 16	2009	872	418	454	<b>50 - 55</b>		<b>5 421</b>	<b>2 868</b>	<b>2 553</b>
16 - 17	2008	880	468	412	55 - 56	1969	1 209	645	564
17 - 18	2007	804	434	370	56 - 57	1968	1 223	590	633
<b>15 - 18</b>		<b>2 556</b>	<b>1 320</b>	<b>1 236</b>	57 - 58	1967	1 248	641	607
18 - 19	2006	750	375	375	58 - 59	1966	1 335	643	692
19 - 20	2005	724	376	348	59 - 60	1965	1 414	694	720
20 - 21	2004	768	417	351	<b>55 - 60</b>		<b>6 429</b>	<b>3 213</b>	<b>3 216</b>
21 - 22	2003	667	358	309	60 - 61	1964	1 493	728	765
22 - 23	2002	641	342	299	61 - 62	1963	1 451	724	727
23 - 24	2001	613	352	261	62 - 63	1962	1 395	743	652
24 - 25	2000	587	324	263	63 - 64	1961	1 492	725	767
<b>18 - 25</b>		<b>4 750</b>	<b>2 544</b>	<b>2 206</b>	64 - 65	1960	1 368	628	740
25 - 26	1999	542	319	223	<b>60 - 65</b>		<b>7 199</b>	<b>3 548</b>	<b>3 651</b>
26 - 27	1998	563	325	238	65 - 66	1959	1 319	654	665
27 - 28	1997	568	279	289	66 - 67	1958	1 337	630	707
28 - 29	1996	564	294	270	67 - 68	1957	1 250	599	651
29 - 30	1995	505	280	225	68 - 69	1956	1 357	670	687
<b>25 - 30</b>		<b>2 742</b>	<b>1 497</b>	<b>1 245</b>	69 - 70	1955	1 289	599	690
30 - 31	1994	488	264	224	<b>65 - 70</b>		<b>6 552</b>	<b>3 152</b>	<b>3 400</b>
31 - 32	1993	499	236	263	70 - 71	1954	1 190	572	618
32 - 33	1992	548	265	283	71 - 72	1953	1 189	567	622
33 - 34	1991	669	335	334	72 - 73	1952	1 160	559	601
34 - 35	1990	963	473	490	73 - 74	1951	1 228	602	626
<b>30 - 35</b>		<b>3 167</b>	<b>1 573</b>	<b>1 594</b>	74 - 75	1950	1 113	524	589
35 - 36	1989	997	481	516	<b>70 - 75</b>		<b>5 880</b>	<b>2 824</b>	<b>3 056</b>
36 - 37	1988	1 091	517	574	<b>75 - 80</b>		<b>3 568</b>	<b>1 693</b>	<b>1 875</b>
37 - 38	1987	1 100	534	566	<b>80 - 85</b>		<b>3 167</b>	<b>1 351</b>	<b>1 816</b>
38 - 39	1986	1 130	561	569	<b>85 und mehr</b>		<b>2 846</b>	<b>933</b>	<b>1 913</b>
39 - 40	1985	1 105	538	567	<b>Insgesamt</b>		<b>82 392</b>	<b>40 797</b>	<b>41 595</b>
<b>35 - 40</b>		<b>5 423</b>	<b>2 631</b>	<b>2 792</b>					

Noch: 2.8 Bevölkerung am 31.12.2024 nach Geschlecht, Altersgruppen sowie Alters- und Geburtsjahren  
Landkreis Sonneberg

Alter von ... bis unter ... Jahren	Geburts- jahr	Bevölkerung			Alter von ... bis unter ... Jahren	Geburts- jahr	Bevölkerung		
		insgesamt	männlich	weiblich			insgesamt	männlich	weiblich
0 - 1	2024	295	135	160	40 - 41	1984	714	390	324
1 - 2	2023	305	159	146	41 - 42	1983	701	371	330
2 - 3	2022	342	195	147	42 - 43	1982	762	396	366
3 - 4	2021	361	206	155	43 - 44	1981	691	374	317
4 - 5	2020	400	221	179	44 - 45	1980	735	380	355
5 - 6	2019	379	211	168	<b>40 - 45</b>		<b>3 603</b>	<b>1 911</b>	<b>1 692</b>
<b>0 - 6</b>		<b>2 082</b>	<b>1 127</b>	<b>955</b>	45 - 46	1979	722	404	318
6 - 7	2018	398	208	190	46 - 47	1978	681	366	315
7 - 8	2017	431	219	212	47 - 48	1977	662	354	308
8 - 9	2016	432	224	208	48 - 49	1976	634	312	322
9 - 10	2015	470	260	210	49 - 50	1975	620	340	280
10 - 11	2014	459	246	213	<b>45 - 50</b>		<b>3 319</b>	<b>1 776</b>	<b>1 543</b>
11 - 12	2013	455	250	205	50 - 51	1974	651	336	315
12 - 13	2012	452	249	203	51 - 52	1973	665	354	311
13 - 14	2011	454	239	215	52 - 53	1972	780	415	365
14 - 15	2010	474	244	230	53 - 54	1971	854	435	419
<b>6 - 15</b>		<b>4 025</b>	<b>2 139</b>	<b>1 886</b>	54 - 55	1970	856	427	429
15 - 16	2009	422	218	204	<b>50 - 55</b>		<b>3 806</b>	<b>1 967</b>	<b>1 839</b>
16 - 17	2008	481	247	234	55 - 56	1969	836	431	405
17 - 18	2007	462	242	220	56 - 57	1968	828	416	412
<b>15 - 18</b>		<b>1 365</b>	<b>707</b>	<b>658</b>	57 - 58	1967	869	445	424
18 - 19	2006	416	210	206	58 - 59	1966	917	490	427
19 - 20	2005	457	255	202	59 - 60	1965	896	432	464
20 - 21	2004	441	253	188	<b>55 - 60</b>		<b>4 346</b>	<b>2 214</b>	<b>2 132</b>
21 - 22	2003	461	260	201	60 - 61	1964	1 066	532	534
22 - 23	2002	456	232	224	61 - 62	1963	1 007	487	520
23 - 24	2001	444	228	216	62 - 63	1962	1 015	484	531
24 - 25	2000	448	217	231	63 - 64	1961	1 079	535	544
<b>18 - 25</b>		<b>3 123</b>	<b>1 655</b>	<b>1 468</b>	64 - 65	1960	1 029	520	509
25 - 26	1999	422	225	197	<b>60 - 65</b>		<b>5 196</b>	<b>2 558</b>	<b>2 638</b>
26 - 27	1998	440	226	214	65 - 66	1959	1 033	485	548
27 - 28	1997	386	192	194	66 - 67	1958	894	417	477
28 - 29	1996	375	184	191	67 - 68	1957	917	440	477
29 - 30	1995	367	174	193	68 - 69	1956	895	442	453
<b>25 - 30</b>		<b>1 990</b>	<b>1 001</b>	<b>989</b>	69 - 70	1955	911	423	488
30 - 31	1994	351	182	169	<b>65 - 70</b>		<b>4 650</b>	<b>2 207</b>	<b>2 443</b>
31 - 32	1993	339	177	162	70 - 71	1954	888	403	485
32 - 33	1992	436	238	198	71 - 72	1953	848	407	441
33 - 34	1991	451	237	214	72 - 73	1952	856	398	458
34 - 35	1990	603	340	263	73 - 74	1951	851	396	455
<b>30 - 35</b>		<b>2 180</b>	<b>1 174</b>	<b>1 006</b>	74 - 75	1950	810	371	439
35 - 36	1989	585	331	254	<b>70 - 75</b>		<b>4 253</b>	<b>1 975</b>	<b>2 278</b>
36 - 37	1988	680	358	322	<b>75 - 80</b>		<b>2 582</b>	<b>1 123</b>	<b>1 459</b>
37 - 38	1987	686	349	337	<b>80 - 85</b>		<b>2 554</b>	<b>1 019</b>	<b>1 535</b>
38 - 39	1986	690	355	335	<b>85 und mehr</b>		<b>2 595</b>	<b>832</b>	<b>1 763</b>
39 - 40	1985	654	328	326	<b>Insgesamt</b>		<b>54 964</b>	<b>27 106</b>	<b>27 858</b>
<b>35 - 40</b>		<b>3 295</b>	<b>1 721</b>	<b>1 574</b>					



Noch: 2.8 Bevölkerung am 31.12.2024 nach Geschlecht, Altersgruppen sowie Alters- und Geburtsjahren  
Landkreis Saalfeld-Rudolstadt

Alter von ... bis unter ... Jahren	Geburts- jahr	Bevölkerung			Alter von ... bis unter ... Jahren	Geburts- jahr	Bevölkerung		
		insgesamt	männlich	weiblich			insgesamt	männlich	weiblich
0 - 1	2024	508	260	248	40 - 41	1984	1 236	636	600
1 - 2	2023	579	291	288	41 - 42	1983	1 333	692	641
2 - 3	2022	624	317	307	42 - 43	1982	1 336	713	623
3 - 4	2021	624	344	280	43 - 44	1981	1 241	669	572
4 - 5	2020	741	367	374	44 - 45	1980	1 274	692	582
5 - 6	2019	768	388	380	<b>40 - 45</b>		<b>6 420</b>	<b>3 402</b>	<b>3 018</b>
<b>0 - 6</b>		<b>3 844</b>	<b>1 967</b>	<b>1 877</b>	45 - 46	1979	1 215	661	554
6 - 7	2018	796	412	384	46 - 47	1978	1 179	630	549
7 - 8	2017	833	426	407	47 - 48	1977	1 190	606	584
8 - 9	2016	929	476	453	48 - 49	1976	1 083	578	505
9 - 10	2015	885	463	422	49 - 50	1975	991	525	466
10 - 11	2014	897	472	425	<b>45 - 50</b>		<b>5 658</b>	<b>3 000</b>	<b>2 658</b>
11 - 12	2013	891	436	455	50 - 51	1974	1 073	551	522
12 - 13	2012	875	460	415	51 - 52	1973	1 130	603	527
13 - 14	2011	959	488	471	52 - 53	1972	1 292	702	590
14 - 15	2010	882	424	458	53 - 54	1971	1 408	741	667
<b>6 - 15</b>		<b>7 947</b>	<b>4 057</b>	<b>3 890</b>	54 - 55	1970	1 490	757	733
15 - 16	2009	835	428	407	<b>50 - 55</b>		<b>6 393</b>	<b>3 354</b>	<b>3 039</b>
16 - 17	2008	840	407	433	55 - 56	1969	1 530	755	775
17 - 18	2007	864	449	415	56 - 57	1968	1 480	745	735
<b>15 - 18</b>		<b>2 539</b>	<b>1 284</b>	<b>1 255</b>	57 - 58	1967	1 579	811	768
18 - 19	2006	779	446	333	58 - 59	1966	1 650	837	813
19 - 20	2005	773	405	368	59 - 60	1965	1 733	859	874
20 - 21	2004	797	438	359	<b>55 - 60</b>		<b>7 972</b>	<b>4 007</b>	<b>3 965</b>
21 - 22	2003	741	411	330	60 - 61	1964	1 875	974	901
22 - 23	2002	729	423	306	61 - 62	1963	1 952	992	960
23 - 24	2001	756	423	333	62 - 63	1962	1 856	881	975
24 - 25	2000	748	426	322	63 - 64	1961	2 000	987	1 013
<b>18 - 25</b>		<b>5 323</b>	<b>2 972</b>	<b>2 351</b>	64 - 65	1960	1 863	903	960
25 - 26	1999	702	398	304	<b>60 - 65</b>		<b>9 546</b>	<b>4 737</b>	<b>4 809</b>
26 - 27	1998	688	385	303	65 - 66	1959	1 840	873	967
27 - 28	1997	704	395	309	66 - 67	1958	1 786	861	925
28 - 29	1996	624	334	290	67 - 68	1957	1 643	776	867
29 - 30	1995	593	316	277	68 - 69	1956	1 619	798	821
<b>25 - 30</b>		<b>3 311</b>	<b>1 828</b>	<b>1 483</b>	69 - 70	1955	1 647	762	885
30 - 31	1994	541	281	260	<b>65 - 70</b>		<b>8 535</b>	<b>4 070</b>	<b>4 465</b>
31 - 32	1993	571	315	256	70 - 71	1954	1 635	763	872
32 - 33	1992	598	328	270	71 - 72	1953	1 643	794	849
33 - 34	1991	754	396	358	72 - 73	1952	1 656	761	895
34 - 35	1990	1 136	642	494	73 - 74	1951	1 520	673	847
<b>30 - 35</b>		<b>3 600</b>	<b>1 962</b>	<b>1 638</b>	74 - 75	1950	1 396	613	783
35 - 36	1989	1 152	608	544	<b>70 - 75</b>		<b>7 850</b>	<b>3 604</b>	<b>4 246</b>
36 - 37	1988	1 296	664	632	<b>75 - 80</b>		<b>4 728</b>	<b>2 038</b>	<b>2 690</b>
37 - 38	1987	1 261	674	587	<b>80 - 85</b>		<b>5 122</b>	<b>2 021</b>	<b>3 101</b>
38 - 39	1986	1 232	630	602	<b>85 und mehr</b>		<b>5 147</b>	<b>1 660</b>	<b>3 487</b>
39 - 40	1985	1 229	664	565	<b>Insgesamt</b>		<b>100 105</b>	<b>49 203</b>	<b>50 902</b>
<b>35 - 40</b>		<b>6 170</b>	<b>3 240</b>	<b>2 930</b>					

Noch: 2.8 Bevölkerung am 31.12.2024 nach Geschlecht, Altersgruppen sowie Alters- und Geburtsjahren  
Landkreis Saale-Holzland-Kreis

Alter von ... bis unter ... Jahren	Geburts- jahr	Bevölkerung			Alter von ... bis unter ... Jahren	Geburts- jahr	Bevölkerung		
		insgesamt	männlich	weiblich			insgesamt	männlich	weiblich
0 - 1	2024	408	191	217	40 - 41	1984	1 146	617	529
1 - 2	2023	479	265	214	41 - 42	1983	1 164	596	568
2 - 3	2022	542	256	286	42 - 43	1982	1 145	619	526
3 - 4	2021	627	313	314	43 - 44	1981	1 197	657	540
4 - 5	2020	637	296	341	44 - 45	1980	1 144	610	534
5 - 6	2019	684	340	344	<b>40 - 45</b>		<b>5 796</b>	<b>3 099</b>	<b>2 697</b>
<b>0 - 6</b>		<b>3 377</b>	<b>1 661</b>	<b>1 716</b>	45 - 46	1979	1 124	609	515
6 - 7	2018	770	382	388	46 - 47	1978	1 058	537	521
7 - 8	2017	783	387	396	47 - 48	1977	1 026	570	456
8 - 9	2016	844	418	426	48 - 49	1976	899	458	441
9 - 10	2015	812	420	392	49 - 50	1975	862	447	415
10 - 11	2014	842	423	419	<b>45 - 50</b>		<b>4 969</b>	<b>2 621</b>	<b>2 348</b>
11 - 12	2013	774	404	370	50 - 51	1974	913	499	414
12 - 13	2012	835	434	401	51 - 52	1973	927	479	448
13 - 14	2011	820	406	414	52 - 53	1972	1 073	578	495
14 - 15	2010	744	355	389	53 - 54	1971	1 190	616	574
<b>6 - 15</b>		<b>7 224</b>	<b>3 629</b>	<b>3 595</b>	54 - 55	1970	1 195	623	572
15 - 16	2009	785	400	385	<b>50 - 55</b>		<b>5 298</b>	<b>2 795</b>	<b>2 503</b>
16 - 17	2008	789	399	390	55 - 56	1969	1 208	631	577
17 - 18	2007	737	386	351	56 - 57	1968	1 282	664	618
<b>15 - 18</b>		<b>2 311</b>	<b>1 185</b>	<b>1 126</b>	57 - 58	1967	1 309	693	616
18 - 19	2006	707	378	329	58 - 59	1966	1 413	701	712
19 - 20	2005	683	359	324	59 - 60	1965	1 472	724	748
20 - 21	2004	692	368	324	<b>55 - 60</b>		<b>6 684</b>	<b>3 413</b>	<b>3 271</b>
21 - 22	2003	651	338	313	60 - 61	1964	1 428	694	734
22 - 23	2002	712	390	322	61 - 62	1963	1 521	759	762
23 - 24	2001	696	388	308	62 - 63	1962	1 570	791	779
24 - 25	2000	647	353	294	63 - 64	1961	1 537	718	819
<b>18 - 25</b>		<b>4 788</b>	<b>2 574</b>	<b>2 214</b>	64 - 65	1960	1 385	678	707
25 - 26	1999	635	343	292	<b>60 - 65</b>		<b>7 441</b>	<b>3 640</b>	<b>3 801</b>
26 - 27	1998	614	320	294	65 - 66	1959	1 478	731	747
27 - 28	1997	566	323	243	66 - 67	1958	1 264	609	655
28 - 29	1996	584	314	270	67 - 68	1957	1 337	629	708
29 - 30	1995	493	239	254	68 - 69	1956	1 387	671	716
<b>25 - 30</b>		<b>2 892</b>	<b>1 539</b>	<b>1 353</b>	69 - 70	1955	1 291	649	642
30 - 31	1994	489	270	219	<b>65 - 70</b>		<b>6 757</b>	<b>3 289</b>	<b>3 468</b>
31 - 32	1993	497	266	231	70 - 71	1954	1 255	610	645
32 - 33	1992	516	288	228	71 - 72	1953	1 209	599	610
33 - 34	1991	629	310	319	72 - 73	1952	1 265	587	678
34 - 35	1990	1 013	511	502	73 - 74	1951	1 155	547	608
<b>30 - 35</b>		<b>3 144</b>	<b>1 645</b>	<b>1 499</b>	74 - 75	1950	1 170	532	638
35 - 36	1989	993	516	477	<b>70 - 75</b>		<b>6 054</b>	<b>2 875</b>	<b>3 179</b>
36 - 37	1988	1 051	507	544	<b>75 - 80</b>		<b>3 766</b>	<b>1 727</b>	<b>2 039</b>
37 - 38	1987	1 196	605	591	<b>80 - 85</b>		<b>3 909</b>	<b>1 632</b>	<b>2 277</b>
38 - 39	1986	1 129	562	567	<b>85 und mehr</b>		<b>3 397</b>	<b>1 219</b>	<b>2 178</b>
39 - 40	1985	1 166	610	556	<b>Insgesamt</b>		<b>83 342</b>	<b>41 343</b>	<b>41 999</b>
<b>35 - 40</b>		<b>5 535</b>	<b>2 800</b>	<b>2 735</b>					

Noch: 2.8 Bevölkerung am 31.12.2024 nach Geschlecht, Altersgruppen sowie Alters- und Geburtsjahren  
Landkreis Saale-Orla-Kreis

Alter von ... bis unter ... Jahren	Geburts- jahr	Bevölkerung			Alter von ... bis unter ... Jahren	Geburts- jahr	Bevölkerung		
		insgesamt	männlich	weiblich			insgesamt	männlich	weiblich
0 - 1	2024	407	219	188	40 - 41	1984	949	509	440
1 - 2	2023	430	230	200	41 - 42	1983	985	515	470
2 - 3	2022	497	244	253	42 - 43	1982	1 065	566	499
3 - 4	2021	562	276	286	43 - 44	1981	1 017	547	470
4 - 5	2020	595	304	291	44 - 45	1980	1 008	536	472
5 - 6	2019	598	313	285	<b>40 - 45</b>		<b>5 024</b>	<b>2 673</b>	<b>2 351</b>
<b>0 - 6</b>		<b>3 089</b>	<b>1 586</b>	<b>1 503</b>	45 - 46	1979	929	510	419
6 - 7	2018	628	307	321	46 - 47	1978	1 061	575	486
7 - 8	2017	717	354	363	47 - 48	1977	917	469	448
8 - 9	2016	718	376	342	48 - 49	1976	864	440	424
9 - 10	2015	708	375	333	49 - 50	1975	811	441	370
10 - 11	2014	699	346	353	<b>45 - 50</b>		<b>4 582</b>	<b>2 435</b>	<b>2 147</b>
11 - 12	2013	789	377	412	50 - 51	1974	928	459	469
12 - 13	2012	723	355	368	51 - 52	1973	948	504	444
13 - 14	2011	704	337	367	52 - 53	1972	1 011	536	475
14 - 15	2010	769	371	398	53 - 54	1971	1 138	609	529
<b>6 - 15</b>		<b>6 455</b>	<b>3 198</b>	<b>3 257</b>	54 - 55	1970	1 154	591	563
15 - 16	2009	714	365	349	<b>50 - 55</b>		<b>5 179</b>	<b>2 699</b>	<b>2 480</b>
16 - 17	2008	696	374	322	55 - 56	1969	1 185	613	572
17 - 18	2007	696	377	319	56 - 57	1968	1 201	605	596
<b>15 - 18</b>		<b>2 106</b>	<b>1 116</b>	<b>990</b>	57 - 58	1967	1 227	611	616
18 - 19	2006	624	344	280	58 - 59	1966	1 298	652	646
19 - 20	2005	608	333	275	59 - 60	1965	1 359	694	665
20 - 21	2004	627	362	265	<b>55 - 60</b>		<b>6 270</b>	<b>3 175</b>	<b>3 095</b>
21 - 22	2003	562	293	269	60 - 61	1964	1 414	710	704
22 - 23	2002	599	341	258	61 - 62	1963	1 470	740	730
23 - 24	2001	626	314	312	62 - 63	1962	1 498	736	762
24 - 25	2000	599	344	255	63 - 64	1961	1 486	750	736
<b>18 - 25</b>		<b>4 245</b>	<b>2 331</b>	<b>1 914</b>	64 - 65	1960	1 441	732	709
25 - 26	1999	579	349	230	<b>60 - 65</b>		<b>7 309</b>	<b>3 668</b>	<b>3 641</b>
26 - 27	1998	546	291	255	65 - 66	1959	1 405	676	729
27 - 28	1997	543	291	252	66 - 67	1958	1 290	626	664
28 - 29	1996	476	240	236	67 - 68	1957	1 342	678	664
29 - 30	1995	471	276	195	68 - 69	1956	1 344	638	706
<b>25 - 30</b>		<b>2 615</b>	<b>1 447</b>	<b>1 168</b>	69 - 70	1955	1 283	629	654
30 - 31	1994	449	237	212	<b>65 - 70</b>		<b>6 664</b>	<b>3 247</b>	<b>3 417</b>
31 - 32	1993	447	238	209	70 - 71	1954	1 297	644	653
32 - 33	1992	522	276	246	71 - 72	1953	1 259	602	657
33 - 34	1991	552	300	252	72 - 73	1952	1 195	567	628
34 - 35	1990	794	402	392	73 - 74	1951	1 127	514	613
<b>30 - 35</b>		<b>2 764</b>	<b>1 453</b>	<b>1 311</b>	74 - 75	1950	1 103	488	615
35 - 36	1989	860	432	428	<b>70 - 75</b>		<b>5 981</b>	<b>2 815</b>	<b>3 166</b>
36 - 37	1988	923	488	435	<b>75 - 80</b>		<b>3 503</b>	<b>1 557</b>	<b>1 946</b>
37 - 38	1987	1 017	523	494	<b>80 - 85</b>		<b>3 351</b>	<b>1 347</b>	<b>2 004</b>
38 - 39	1986	978	511	467	<b>85 und mehr</b>		<b>3 408</b>	<b>1 142</b>	<b>2 266</b>
39 - 40	1985	1 018	527	491	<b>Insgesamt</b>		<b>77 341</b>	<b>38 370</b>	<b>38 971</b>
<b>35 - 40</b>		<b>4 796</b>	<b>2 481</b>	<b>2 315</b>					

Noch: 2.8 Bevölkerung am 31.12.2024 nach Geschlecht, Altersgruppen sowie Alters- und Geburtsjahren  
Landkreis Greiz

Alter von ... bis unter ... Jahren	Geburts- jahr	Bevölkerung			Alter von ... bis unter ... Jahren	Geburts- jahr	Bevölkerung		
		insgesamt	männlich	weiblich			insgesamt	männlich	weiblich
0 - 1	2024	509	263	246	40 - 41	1984	1 107	549	558
1 - 2	2023	524	262	262	41 - 42	1983	1 127	579	548
2 - 3	2022	599	303	296	42 - 43	1982	1 171	590	581
3 - 4	2021	634	328	306	43 - 44	1981	1 204	658	546
4 - 5	2020	706	367	339	44 - 45	1980	1 212	650	562
5 - 6	2019	709	371	338	<b>40 - 45</b>		<b>5 821</b>	<b>3 026</b>	<b>2 795</b>
<b>0 - 6</b>		<b>3 681</b>	<b>1 894</b>	<b>1 787</b>	45 - 46	1979	1 147	607	540
6 - 7	2018	767	394	373	46 - 47	1978	1 147	620	527
7 - 8	2017	815	426	389	47 - 48	1977	1 111	596	515
8 - 9	2016	781	383	398	48 - 49	1976	1 019	514	505
9 - 10	2015	888	484	404	49 - 50	1975	930	476	454
10 - 11	2014	855	449	406	<b>45 - 50</b>		<b>5 354</b>	<b>2 813</b>	<b>2 541</b>
11 - 12	2013	863	446	417	50 - 51	1974	989	537	452
12 - 13	2012	802	433	369	51 - 52	1973	1 031	541	490
13 - 14	2011	826	436	390	52 - 53	1972	1 166	603	563
14 - 15	2010	826	429	397	53 - 54	1971	1 306	653	653
<b>6 - 15</b>		<b>7 423</b>	<b>3 880</b>	<b>3 543</b>	54 - 55	1970	1 411	707	704
15 - 16	2009	850	440	410	<b>50 - 55</b>		<b>5 903</b>	<b>3 041</b>	<b>2 862</b>
16 - 17	2008	815	461	354	55 - 56	1969	1 386	678	708
17 - 18	2007	839	459	380	56 - 57	1968	1 442	727	715
<b>15 - 18</b>		<b>2 504</b>	<b>1 360</b>	<b>1 144</b>	57 - 58	1967	1 510	769	741
18 - 19	2006	770	441	329	58 - 59	1966	1 648	856	792
19 - 20	2005	721	435	286	59 - 60	1965	1 719	892	827
20 - 21	2004	678	398	280	<b>55 - 60</b>		<b>7 705</b>	<b>3 922</b>	<b>3 783</b>
21 - 22	2003	646	355	291	60 - 61	1964	1 811	883	928
22 - 23	2002	662	397	265	61 - 62	1963	1 838	932	906
23 - 24	2001	588	338	250	62 - 63	1962	1 772	847	925
24 - 25	2000	613	351	262	63 - 64	1961	1 802	892	910
<b>18 - 25</b>		<b>4 678</b>	<b>2 715</b>	<b>1 963</b>	64 - 65	1960	1 805	880	925
25 - 26	1999	658	390	268	<b>60 - 65</b>		<b>9 028</b>	<b>4 434</b>	<b>4 594</b>
26 - 27	1998	552	318	234	65 - 66	1959	1 744	811	933
27 - 28	1997	587	333	254	66 - 67	1958	1 645	811	834
28 - 29	1996	535	298	237	67 - 68	1957	1 704	808	896
29 - 30	1995	501	263	238	68 - 69	1956	1 678	806	872
<b>25 - 30</b>		<b>2 833</b>	<b>1 602</b>	<b>1 231</b>	69 - 70	1955	1 735	835	900
30 - 31	1994	433	235	198	<b>65 - 70</b>		<b>8 506</b>	<b>4 071</b>	<b>4 435</b>
31 - 32	1993	473	259	214	70 - 71	1954	1 652	794	858
32 - 33	1992	527	281	246	71 - 72	1953	1 583	753	830
33 - 34	1991	621	310	311	72 - 73	1952	1 533	731	802
34 - 35	1990	931	458	473	73 - 74	1951	1 548	724	824
<b>30 - 35</b>		<b>2 985</b>	<b>1 543</b>	<b>1 442</b>	74 - 75	1950	1 393	658	735
35 - 36	1989	1 009	493	516	<b>70 - 75</b>		<b>7 709</b>	<b>3 660</b>	<b>4 049</b>
36 - 37	1988	1 084	570	514	<b>75 - 80</b>		<b>4 367</b>	<b>1 932</b>	<b>2 435</b>
37 - 38	1987	1 108	565	543	<b>80 - 85</b>		<b>4 950</b>	<b>2 015</b>	<b>2 935</b>
38 - 39	1986	1 147	599	548	<b>85 und mehr</b>		<b>4 791</b>	<b>1 591</b>	<b>3 200</b>
39 - 40	1985	1 121	595	526	<b>Insgesamt</b>		<b>93 707</b>	<b>46 321</b>	<b>47 386</b>
<b>35 - 40</b>		<b>5 469</b>	<b>2 822</b>	<b>2 647</b>					

Noch: 2.8 Bevölkerung am 31.12.2024 nach Geschlecht, Altersgruppen sowie Alters- und Geburtsjahren  
Landkreis Altenburger Land

Alter von ... bis unter ... Jahren	Geburts- jahr	Bevölkerung			Alter von ... bis unter ... Jahren	Geburts- jahr	Bevölkerung		
		insgesamt	männlich	weiblich			insgesamt	männlich	weiblich
0 - 1	2024	411	201	210	40 - 41	1984	1 085	567	518
1 - 2	2023	470	233	237	41 - 42	1983	1 104	618	486
2 - 3	2022	524	281	243	42 - 43	1982	1 097	592	505
3 - 4	2021	640	315	325	43 - 44	1981	1 053	549	504
4 - 5	2020	607	321	286	44 - 45	1980	1 113	579	534
5 - 6	2019	628	301	327	<b>40 - 45</b>		<b>5 452</b>	<b>2 905</b>	<b>2 547</b>
<b>0 - 6</b>		<b>3 280</b>	<b>1 652</b>	<b>1 628</b>	45 - 46	1979	1 019	540	479
6 - 7	2018	725	389	336	46 - 47	1978	1 010	543	467
7 - 8	2017	760	384	376	47 - 48	1977	991	517	474
8 - 9	2016	736	370	366	48 - 49	1976	869	487	382
9 - 10	2015	763	392	371	49 - 50	1975	897	477	420
10 - 11	2014	782	384	398	<b>45 - 50</b>		<b>4 786</b>	<b>2 564</b>	<b>2 222</b>
11 - 12	2013	753	369	384	50 - 51	1974	915	480	435
12 - 13	2012	786	394	392	51 - 52	1973	952	498	454
13 - 14	2011	771	393	378	52 - 53	1972	1 144	634	510
14 - 15	2010	803	364	439	53 - 54	1971	1 307	709	598
<b>6 - 15</b>		<b>6 879</b>	<b>3 439</b>	<b>3 440</b>	54 - 55	1970	1 427	724	703
15 - 16	2009	762	373	389	<b>50 - 55</b>		<b>5 745</b>	<b>3 045</b>	<b>2 700</b>
16 - 17	2008	824	396	428	55 - 56	1969	1 344	646	698
17 - 18	2007	728	384	344	56 - 57	1968	1 376	680	696
<b>15 - 18</b>		<b>2 314</b>	<b>1 153</b>	<b>1 161</b>	57 - 58	1967	1 379	660	719
18 - 19	2006	712	384	328	58 - 59	1966	1 524	742	782
19 - 20	2005	759	361	398	59 - 60	1965	1 578	794	784
20 - 21	2004	715	394	321	<b>55 - 60</b>		<b>7 201</b>	<b>3 522</b>	<b>3 679</b>
21 - 22	2003	615	348	267	60 - 61	1964	1 576	807	769
22 - 23	2002	611	315	296	61 - 62	1963	1 587	784	803
23 - 24	2001	642	347	295	62 - 63	1962	1 560	756	804
24 - 25	2000	652	355	297	63 - 64	1961	1 576	748	828
<b>18 - 25</b>		<b>4 706</b>	<b>2 504</b>	<b>2 202</b>	64 - 65	1960	1 475	720	755
25 - 26	1999	611	346	265	<b>60 - 65</b>		<b>7 774</b>	<b>3 815</b>	<b>3 959</b>
26 - 27	1998	580	315	265	65 - 66	1959	1 498	722	776
27 - 28	1997	530	283	247	66 - 67	1958	1 416	673	743
28 - 29	1996	564	302	262	67 - 68	1957	1 435	657	778
29 - 30	1995	514	272	242	68 - 69	1956	1 452	682	770
<b>25 - 30</b>		<b>2 799</b>	<b>1 518</b>	<b>1 281</b>	69 - 70	1955	1 535	693	842
30 - 31	1994	510	270	240	<b>65 - 70</b>		<b>7 336</b>	<b>3 427</b>	<b>3 909</b>
31 - 32	1993	503	272	231	70 - 71	1954	1 385	626	759
32 - 33	1992	514	265	249	71 - 72	1953	1 363	652	711
33 - 34	1991	662	342	320	72 - 73	1952	1 561	720	841
34 - 35	1990	935	466	469	73 - 74	1951	1 469	635	834
<b>30 - 35</b>		<b>3 124</b>	<b>1 615</b>	<b>1 509</b>	74 - 75	1950	1 359	599	760
35 - 36	1989	980	525	455	<b>70 - 75</b>		<b>7 137</b>	<b>3 232</b>	<b>3 905</b>
36 - 37	1988	1 106	540	566	<b>75 - 80</b>		<b>4 318</b>	<b>1 903</b>	<b>2 415</b>
37 - 38	1987	1 088	560	528	<b>80 - 85</b>		<b>4 942</b>	<b>1 984</b>	<b>2 958</b>
38 - 39	1986	1 040	548	492	<b>85 und mehr</b>		<b>4 527</b>	<b>1 529</b>	<b>2 998</b>
39 - 40	1985	974	468	506	<b>Insgesamt</b>		<b>87 508</b>	<b>42 448</b>	<b>45 060</b>
<b>35 - 40</b>		<b>5 188</b>	<b>2 641</b>	<b>2 547</b>					

## 2.9 Mittlere Jahresbevölkerung 1965 bis 2024 nach Geschlecht

Jahr	Mittlere Jahresbevölkerung		
	insgesamt	männlich	weiblich
1965	2 745 698	1 260 221	1 485 477
1970	2 757 141	1 277 808	1 479 333
1975	2 740 270	1 280 386	1 459 884
1980	2 727 375	1 283 813	1 443 562
1985	2 723 393	1 292 111	1 431 282
1986	2 718 752	1 291 933	1 426 819
1987	2 718 472	1 295 023	1 423 449
1988	2 720 648	1 299 576	1 421 072
1989	2 713 064	1 300 189	1 412 875
1990	2 626 490	1 254 208	1 372 282
1991	2 591 415	1 238 461	1 352 954
1992	2 552 137	1 224 680	1 327 457
1993	2 537 573	1 222 493	1 315 080
1994	2 524 555	1 219 929	1 304 626
1995	2 510 612	1 216 001	1 294 611
1996	2 496 534	1 212 153	1 284 381
1997	2 484 538	1 208 601	1 275 937
1998	2 470 099	1 203 800	1 266 299
1999	2 455 608	1 199 041	1 256 567
2000	2 440 291	1 193 554	1 246 737
2001	2 420 983	1 185 992	1 234 991
2002	2 401 786	1 178 389	1 223 397
2003	2 382 421	1 170 153	1 212 268
2004	2 364 382	1 162 553	1 201 829
2005	2 345 094	1 154 117	1 190 978
2006	2 322 925	1 144 318	1 178 607
2007	2 300 130	1 133 997	1 166 133
2008	2 277 996	1 123 709	1 154 287
2009	2 257 508	1 114 143	1 143 365
2010	2 241 559	1 106 769	1 134 791
2011	2 188 474	1 076 203	1 112 271
2012	2 176 032	1 070 598	1 105 434
2013	2 165 650	1 065 907	1 099 743
2014	2 158 800	1 063 309	1 095 491
2015	2 163 737	1 069 035	1 094 702
2016	2 164 421	1 071 509	1 092 913
2017	2 154 667	1 066 441	1 088 226
2018	2 147 175	1 062 909	1 084 266
2019	2 138 262	1 058 405	1 079 857
2020	2 126 808	1 052 604	1 074 204
2021	2 114 550	1 046 574	1 067 976
2022	2 108 809	1 040 517	1 068 292
2023	2 116 850	1 044 857	1 071 993
<b>2024</b>	<b>2 107 574</b>	<b>1 041 316</b>	<b>1 066 258</b>

## 2.10 Mittlere Jahresbevölkerung 2024 nach Geschlecht und Kreisen

Kreisfreie Stadt Landkreis Land	Mittlere Jahresbevölkerung <sup>1)</sup>		
	insgesamt	männlich	weiblich
Stadt Erfurt	219 171	106 936	112 236
Stadt Gera	95 652	46 823	48 829
Stadt Jena	109 901	53 847	56 054
Stadt Suhl	35 496	17 505	17 991
Stadt Weimar	65 741	31 511	34 231
Eichsfeld	103 946	52 058	51 889
Nordhausen	81 132	40 047	41 086
Wartburgkreis	155 561	77 236	78 326
Unstrut-Hainich-Kreis	94 871	47 042	47 829
Kyffhäuserkreis	72 147	35 857	36 291
Schmalkalden-Meiningen	120 683	60 194	60 489
Gotha	136 386	67 602	68 784
Sömmerda	67 901	33 880	34 022
Hildburghausen	60 339	30 222	30 118
Ilm-Kreis	106 830	53 826	53 004
Weimarer Land	82 630	40 899	41 732
Sonneberg	55 462	27 361	28 101
Saalfeld-Rudolstadt	100 608	49 403	51 205
Saale-Holzland-Kreis	83 691	41 551	42 140
Saale-Orla-Kreis	77 600	38 468	39 133
Greiz	94 098	46 471	47 627
Altenburger Land	87 732	42 584	45 148
<b>Thüringen</b>	<b>2 107 574</b>	<b>1 041 316</b>	<b>1 066 258</b>
davon			
kreisfreie Städte	525 960	256 621	269 340
Landkreise	1 581 614	784 695	796 919

1) Summendifferenz methodisch- und rundungsbedingt

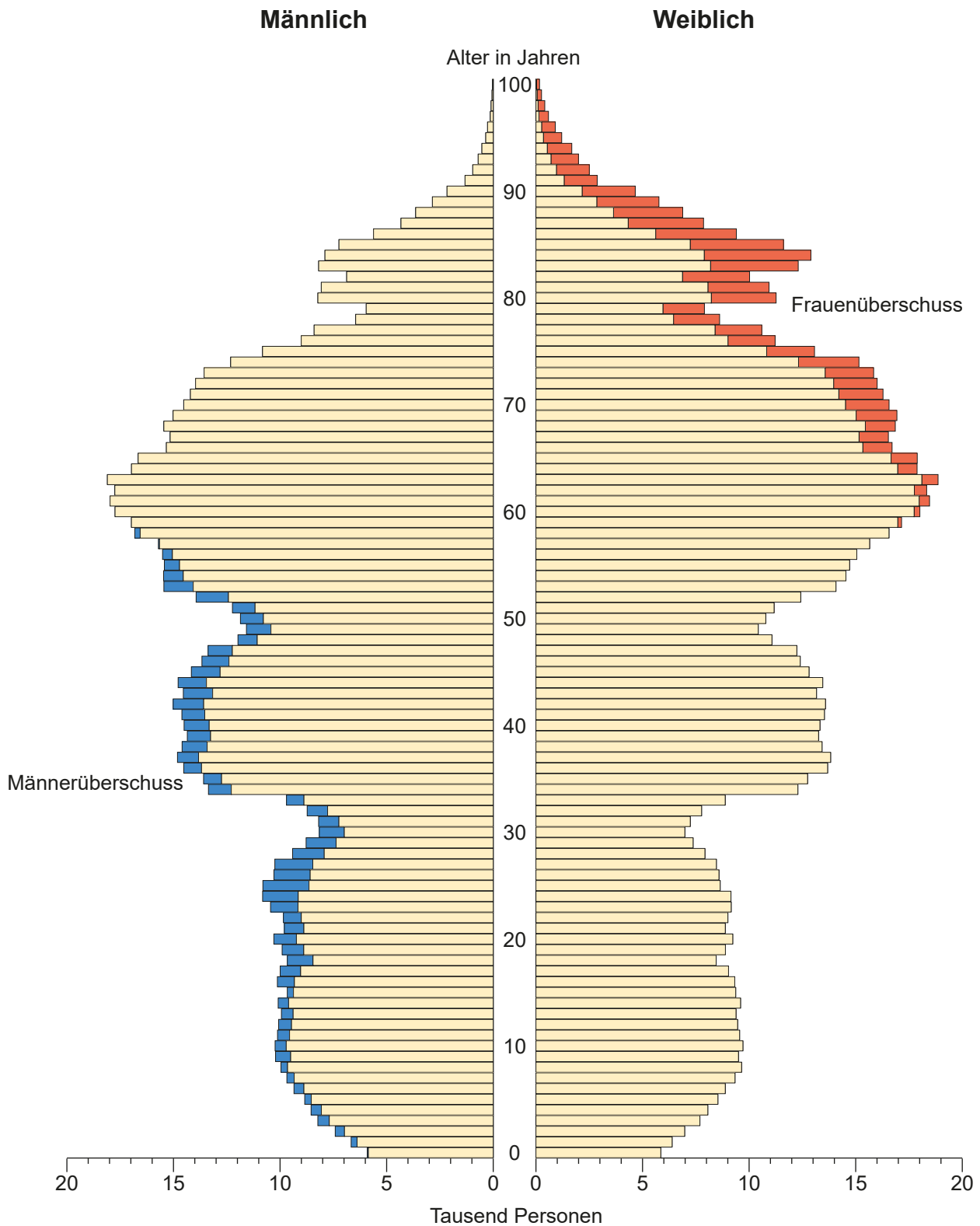
## 2.11 Mittlere Jahresbevölkerung 2024 nach Geschlecht und Altersjahren

Alter von ... bis unter ... Jahren	Mittlere Jahresbevölkerung <sup>1)</sup>			Alter von ... bis unter ... Jahren	Mittlere Jahresbevölkerung <sup>1)</sup>		
	insgesamt	männlich	weiblich		insgesamt	männlich	weiblich
unter 1	12 353	6 264	6 089	50 - 51	23 041	12 060	10 982
1 - 2	13 682	7 014	6 668	51 - 52	24 878	13 097	11 782
2 - 3	15 099	7 805	7 294	52 - 53	27 980	14 729	13 251
3 - 4	16 242	8 376	7 867	53 - 54	29 790	15 484	14 307
4 - 5	16 957	8 674	8 283	54 - 55	30 146	15 510	14 636
<b>Zusammen</b>	<b>74 332</b>	<b>38 132</b>	<b>36 200</b>	<b>Zusammen</b>	<b>135 834</b>	<b>70 878</b>	<b>64 957</b>
5 - 6	17 798	9 089	8 709	55 - 56	30 410	15 527	14 883
6 - 7	18 623	9 509	9 114	56 - 57	31 022	15 658	15 364
7 - 8	19 275	9 799	9 476	57 - 58	32 432	16 307	16 125
8 - 9	19 620	10 070	9 551	58 - 59	33 845	16 967	16 879
9 - 10	19 794	10 205	9 590	59 - 60	35 052	17 429	17 623
<b>Zusammen</b>	<b>95 109</b>	<b>48 671</b>	<b>46 439</b>	<b>Zusammen</b>	<b>162 760</b>	<b>81 887</b>	<b>80 873</b>
10 - 11	19 787	10 167	9 620	60 - 61	36 215	17 935	18 280
11 - 12	19 576	10 077	9 499	61 - 62	36 400	17 959	18 442
12 - 13	19 409	9 984	9 425	62 - 63	36 685	18 034	18 651
13 - 14	19 496	10 005	9 491	63 - 64	36 085	17 658	18 428
14 - 15	19 305	9 841	9 464	64 - 65	34 905	16 956	17 950
<b>Zusammen</b>	<b>97 572</b>	<b>50 074</b>	<b>47 498</b>	<b>Zusammen</b>	<b>180 290</b>	<b>88 541</b>	<b>91 750</b>
15 - 16	19 187	9 848	9 340	65 - 66	33 470	16 133	17 337
16 - 17	19 163	9 988	9 175	66 - 67	32 081	15 390	16 691
17 - 18	18 513	9 748	8 765	67 - 68	32 220	15 454	16 766
18 - 19	18 295	9 674	8 621	68 - 69	32 392	15 411	16 982
19 - 20	18 970	9 952	9 018	69 - 70	31 789	14 951	16 838
<b>Zusammen</b>	<b>94 127</b>	<b>49 209</b>	<b>44 918</b>	<b>Zusammen</b>	<b>161 951</b>	<b>77 338</b>	<b>84 613</b>
20 - 21	18 988	9 937	9 051	70 - 71	31 089	14 557	16 532
21 - 22	18 715	9 774	8 941	71 - 72	30 526	14 283	16 243
22 - 23	19 145	10 045	9 100	72 - 73	30 017	13 972	16 045
23 - 24	19 703	10 545	9 158	73 - 74	28 728	13 125	15 604
24 - 25	19 670	10 742	8 928	74 - 75	26 016	11 776	14 240
<b>Zusammen</b>	<b>96 220</b>	<b>51 043</b>	<b>45 177</b>	<b>Zusammen</b>	<b>146 375</b>	<b>67 712</b>	<b>78 663</b>
25 - 26	19 167	10 541	8 626	75 - 76	22 349	10 089	12 260
26 - 27	18 778	10 229	8 549	76 - 77	19 916	8 883	11 034
27 - 28	18 062	9 823	8 240	77 - 78	17 291	7 573	9 718
28 - 29	16 783	9 124	7 659	78 - 79	14 743	6 362	8 382
29 - 30	15 641	8 448	7 193	79 - 80	17 133	7 358	9 775
<b>Zusammen</b>	<b>88 430</b>	<b>48 164</b>	<b>40 266</b>	<b>Zusammen</b>	<b>91 431</b>	<b>40 264</b>	<b>51 167</b>
30 - 31	15 319	8 195	7 124	80 - 81	19 672	8 391	11 281
31 - 32	15 954	8 463	7 491	81 - 82	18 425	7 703	10 722
32 - 33	17 502	9 188	8 314	82 - 83	19 368	7 870	11 498
33 - 34	22 124	11 552	10 572	83 - 84	21 375	8 411	12 964
34 - 35	25 995	13 468	12 528	84 - 85	20 600	7 944	12 656
<b>Zusammen</b>	<b>96 893</b>	<b>50 865</b>	<b>46 028</b>	<b>Zusammen</b>	<b>99 440</b>	<b>40 319</b>	<b>59 121</b>
35 - 36	27 245	14 070	13 176	85 - 86	17 647	6 750	10 897
36 - 37	28 425	14 673	13 752	86 - 87	14 290	5 274	9 016
37 - 38	28 316	14 722	13 595	87 - 88	12 059	4 294	7 765
38 - 39	27 817	14 483	13 334	88 - 89	10 219	3 510	6 709
39 - 40	27 731	14 452	13 279	89 - 90	8 326	2 757	5 569
<b>Zusammen</b>	<b>139 533</b>	<b>72 399</b>	<b>67 135</b>	<b>Zusammen</b>	<b>62 540</b>	<b>22 584</b>	<b>39 956</b>
40 - 41	27 918	14 520	13 398	<b>90 und mehr</b>	<b>23 197</b>	<b>6 317</b>	<b>16 880</b>
41 - 42	28 342	14 807	13 536				
42 - 43	28 146	14 779	13 367	<b>Zusammen</b>	<b>2 107 574</b>	<b>1 041 316</b>	<b>1 066 258</b>
43 - 44	27 956	14 665	13 291				
44 - 45	27 607	14 491	13 117				
<b>Zusammen</b>	<b>139 968</b>	<b>73 261</b>	<b>66 707</b>				
45 - 46	26 517	13 931	12 586				
46 - 47	25 860	13 538	12 322				
47 - 48	24 334	12 695	11 640				
48 - 49	22 538	11 783	10 756				
49 - 50	22 328	11 716	10 612				
<b>Zusammen</b>	<b>121 577</b>	<b>63 662</b>	<b>57 915</b>				

1) Summendifferenz methodisch- und rundungsbedingt

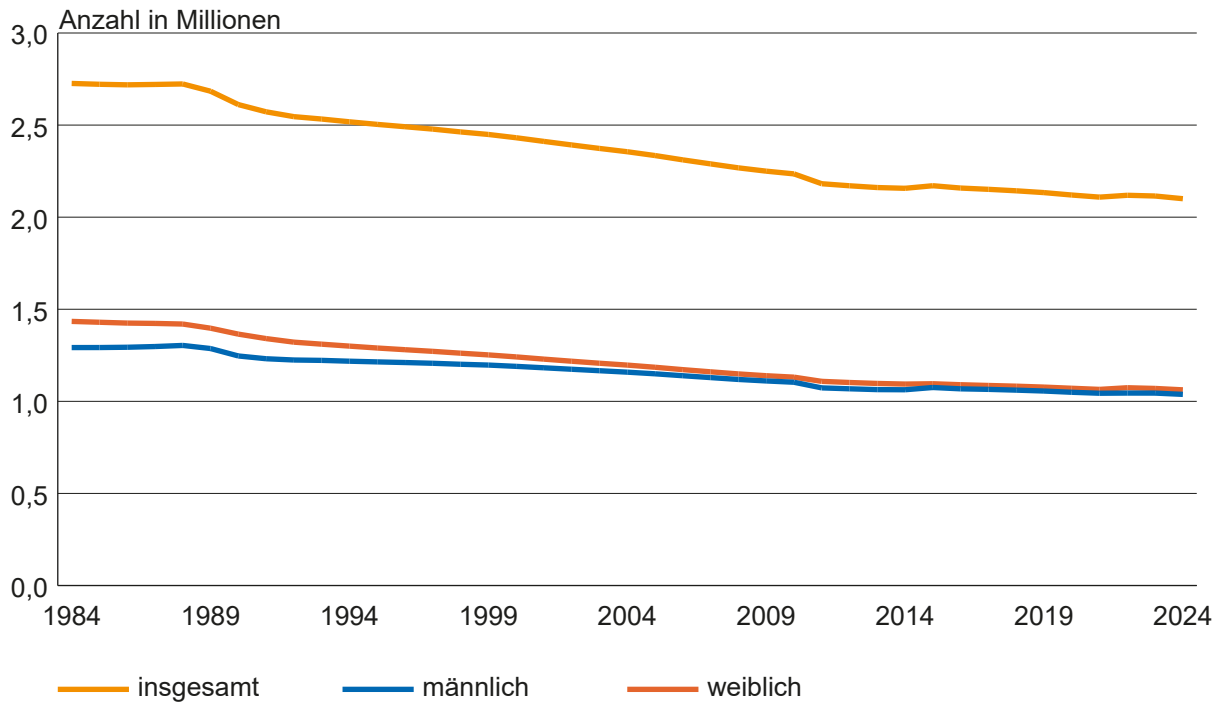


## 1. Altersaufbau der Bevölkerung am 31.12.2024

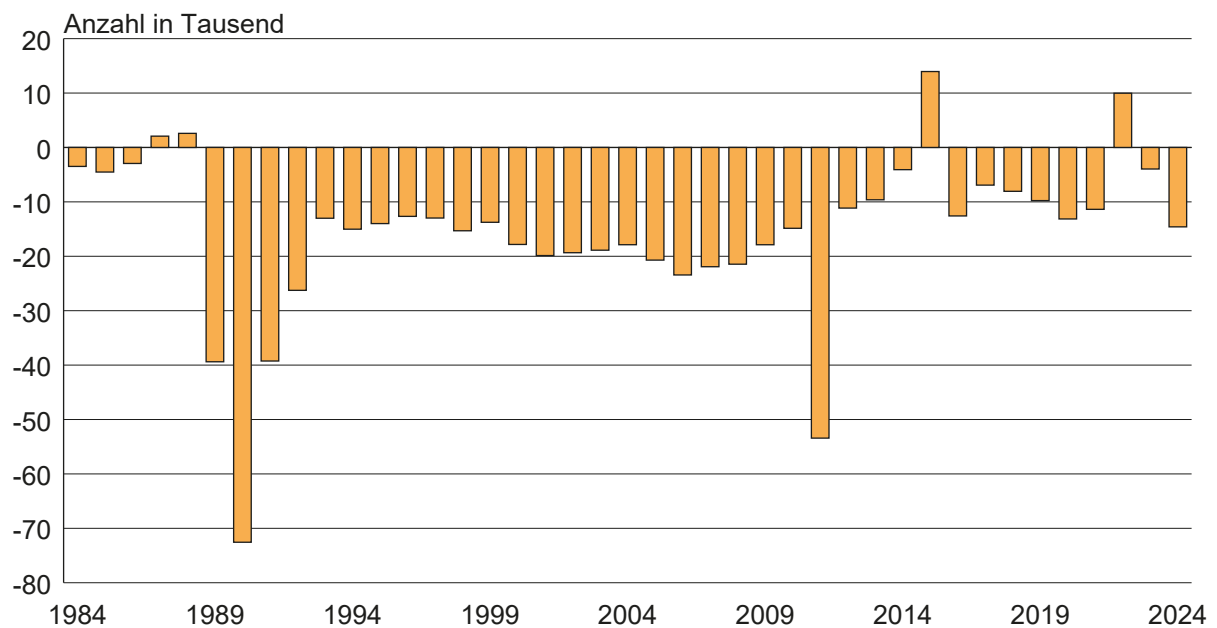


## 2. Bevölkerungsentwicklung 1984 bis 2024

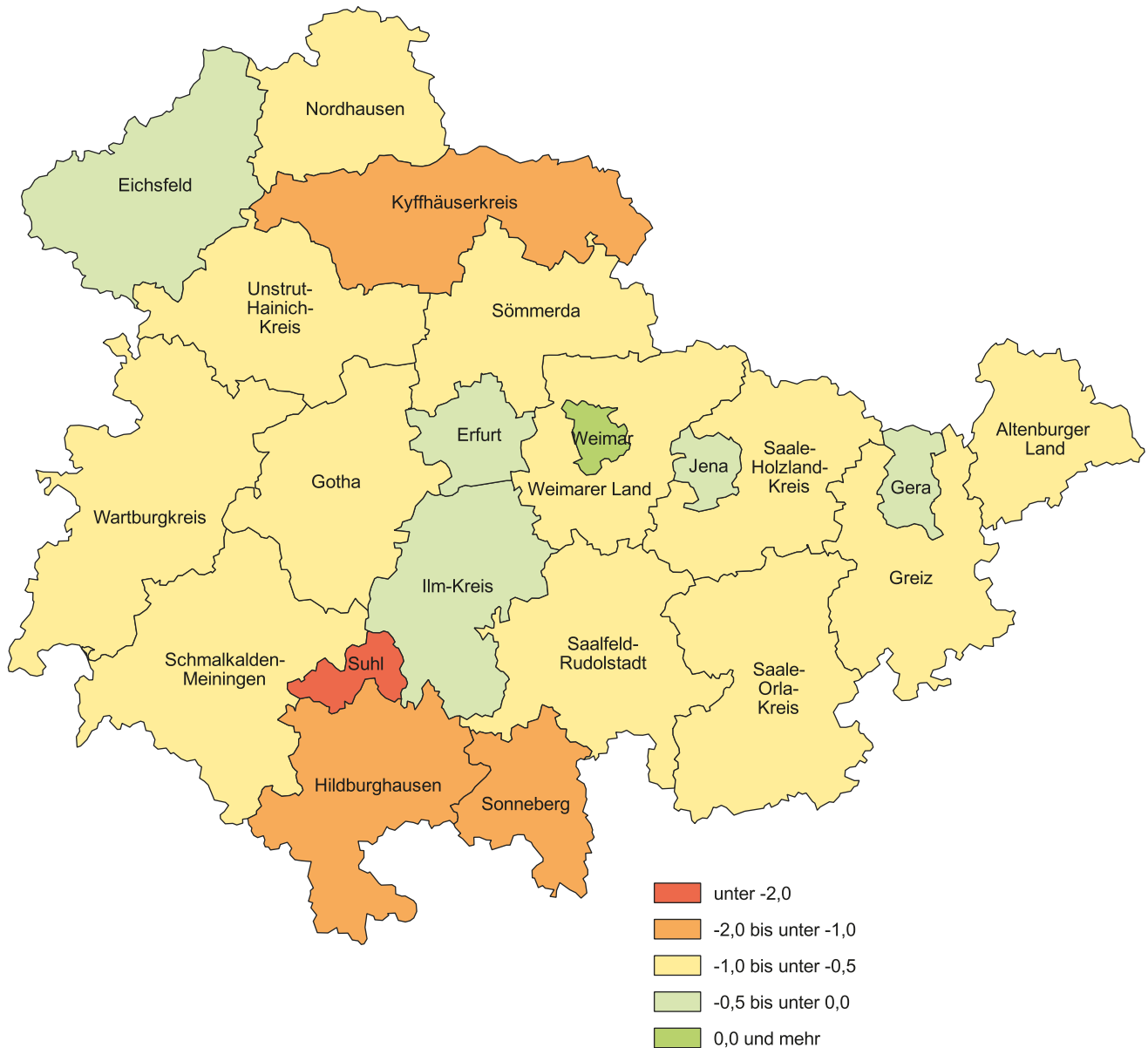
### Entwicklung der Bevölkerung



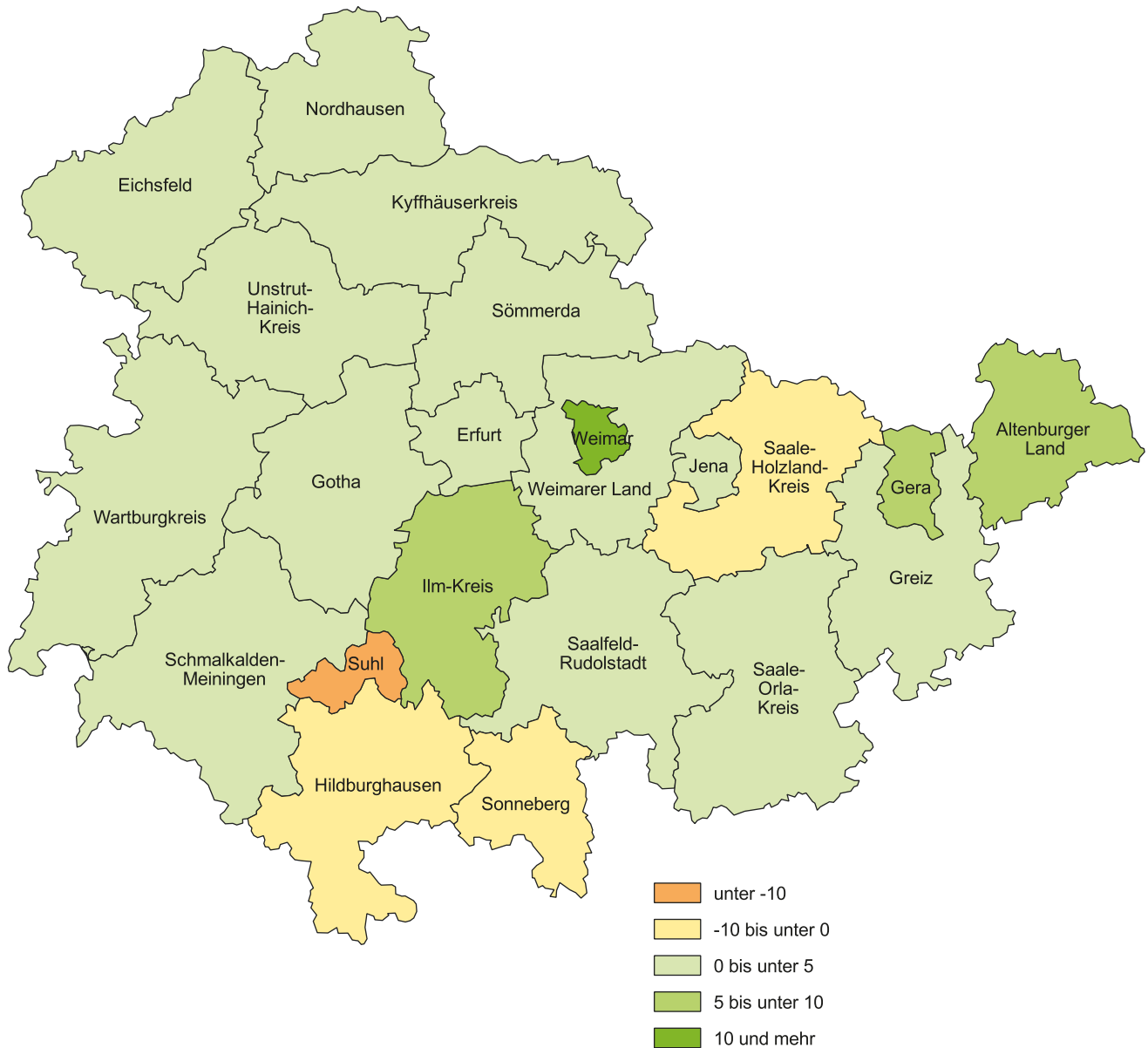
### Bevölkerungszu- bzw. -abnahme (-)



### 3. Bevölkerungszu- bzw. -abnahme (-) 2024 zum Vorjahr nach Kreisen in Prozent



#### 4. Überschuss der Zu- und Fortzüge (-) 2024 je 1 000 der Bevölkerung nach Kreisen



## 5. Altersspezifische Mobilität 2024

### Wanderungen über die Landesgrenzen

