



## STATISTISCHER BERICHT

HI - m 6/ 25

# Straßenverkehrsunfälle in Thüringen Juni 2025

Vorläufige Ergebnisse

### **Zeichenerklärung**

- nichts vorhanden (genau Null)
- 0 weniger als die Hälfte von 1 in der letzten besetzten Stelle, jedoch mehr als nichts
- . Zahlenwert unbekannt oder geheim zu halten
- ... Zahlenwert lag bei Redaktionsschluss noch nicht vor
- x Tabellenfach gesperrt, weil Aussage nicht sinnvoll
- p vorläufige Zahl
- r berichtigte Zahl
- / Zahlenwert nicht sicher genug
- () Aussagewert eingeschränkt

Anmerkung: Abweichungen in den Summen, auch im Vergleich zu anderen Veröffentlichungen, erklären sich aus dem Runden von Einzelwerten.

### **Herausgeber**

Thüringer Landesamt für Statistik  
Europaplatz 3, 99091 Erfurt  
Postfach 90 01 63, 99104 Erfurt  
Telefon: +49 361 57331-96 42  
Telefax: +49 361 57331-96 99  
E-Mail: [auskunft@statistik.thueringen.de](mailto:auskunft@statistik.thueringen.de)  
Internet: [www.statistik.thueringen.de](http://www.statistik.thueringen.de)

### **Auskunft erteilt**

Referat: Preise, Verdienste,  
Arbeitskosten, Verkehr  
Telefon: +49 361 57331-9220

Herausgegeben im August 2025

Bestell-Nr.: 08 102

Heft-Nr.: 120/25

Preis: 6,25 EUR

© Thüringer Landesamt für Statistik, Erfurt, 2025

Vervielfältigung und Verbreitung, auch auszugsweise, mit Quellenangabe gestattet.

## Inhaltsverzeichnis

### Seite

Vorbemerkungen

2

### Tabellen

1. Straßenverkehrsunfälle und Verunglückte

1.1 Gesamtübersicht

4

1.2 Entwicklung der Straßenverkehrsunfälle in Thüringen ab 2014

5

1.3 Nach Tagesdatum und Ortslage

6

1.4 Nach Straßenkategorien und Ortschaften

8

1.5 Nach Unfallarten und Ortschaften

9

1.6 Nach Unfalltypen und Ortschaften

10

1.7 Nach Art der Verkehrsbeteiligung und Ortschaften

11

1.8 Nach Unfallkategorien und Ortschaften

15

2. Getötete und Verletzte im Straßenverkehr

2.1 Nach Art der Verkehrsbeteiligung

16

2.2 Nach Art der Verkehrsbeteiligung, Altersgruppen und Geschlecht

18

3. An Straßenverkehrsunfällen beteiligte Fahrzeugführer und Fußgänger

3.1 Beteiligte nach Art der Verkehrsbeteiligung

20

3.2 Beteiligte an Unfällen mit Personenschaden nach Art der Verkehrsbeteiligung, Altersgruppen und Geschlecht

21

3.3 Hauptverursacher nach Art der Verkehrsbeteiligung

23

4. Ursachen von Straßenverkehrsunfällen

4.1 Fehlverhalten der Fahrzeugführer bei Straßenverkehrsunfällen mit Personenschaden

25

4.2 Straßenverkehrsunfälle und Verunglückte nach Unfallursachen

26

5. Straßenverkehrsunfälle und Verunglückte nach Kreisen

38

### Grafik

Straßenverkehrsunfälle mit Personenschaden und dabei verunglückte Personen

40

## Vorbemerkungen

## Rechtsgrundlage

Rechtsgrundlage für die Zusammenstellung der vorliegenden Ergebnisse ist das Straßenverkehrsunfallstatistikgesetz vom 15. Juni 1990 (BGBl. I S. 1078), das zuletzt durch Artikel 497 der Verordnung vom 31. August 2015 (BGBl. I S. 1474) geändert worden ist in Verbindung mit dem Gesetz über die Statistik für Bundeszwecke (Bundesstatistikgesetz - BStatG) in der jeweilig gültigen Fassung.

## Methodische Hinweise

Ein für die Straßenverkehrsunfallstatistik meldepflichtiger Unfall liegt vor, wenn infolge des Fahrverkehrs auf öffentlichen Straßen und Plätzen Personen getötet oder verletzt oder Sachschäden verursacht worden sind. Auskunftspflichtig sind die Polizeidienststellen, deren Beamte den Unfall aufgenommen haben. Daraus folgt, dass die Statistik nur solche Unfälle erfasst, zu denen die Polizei herangezogen wurde. Grundlage für die Statistik der Straßenverkehrsunfälle sind die auf elektronischem Wege übergebenen Angaben der Verkehrsunfallanzeigen sowie die Meldungen über die sonstigen Sachschadensunfälle ohne Alkoholeinwirkung, die entsprechend o.g. Gesetz nur anzahlmäßig erfasst werden.

Jeder Unfall wird nur einmal ausgewiesen. Das Zuordnungskriterium ist die jeweils schwerste Unfallfolge. Alle Angaben der Vormonate des Berichtsjahres sind um Nachmeldungen bereinigt, die Angaben des Vorjahres sind endgültig.

Bei der Ermittlung der Unfallursache werden von dem den Unfall aufnehmenden Polizeibeamten die vorläufig festgestellten Ursachen von höchstens zwei Beteiligten angegeben, welche die wesentlichsten Ursachen für den Unfall gesetzt haben. Hierbei können für die betreffenden Beteiligten jeweils bis zu drei Ursachen angegeben werden. Wenn auch äußere Umstände, wie z.B. Straßenverhältnisse, Witterungseinflüsse und Hindernisse auf der Fahrbahn, für den Unfall ursächlich waren, so werden außerdem je Unfall bis zu zwei "allgemeine Ursachen" festgehalten. Die Gesamtzahl der von der Statistik ausgewiesenen Ursachen ist daher immer größer als die Zahl der Unfälle.

Üblicherweise können nicht alle Verkehrsunfallanzeigen von der Polizei oder den Statistischen Landesämtern termingerecht in die Monatsergebnisse eingearbeitet werden, da bei fehlenden oder widersprüchlichen Angaben oft zeitraubende Rückfragen nötig werden. Diese Unfälle werden als Nachmeldungen übernommen. Das führt dazu, dass die kumulierten Monate größer als die Summe der Monatsergebnisse sind. Die Angaben der Vormonate des Berichtsjahres sind um die Nachmeldungen bereinigt.

Die Stadt Eisenach wurde am 1. Juli 2021 in den Landkreis Wartburgkreis eingegliedert. Bis zu der Funktionsnachfolge am 1. Januar 2022 war die Stadt Eisenach in ihrem Gebiet weiterhin Aufgabenträger und in diesem Zeitraum wie eine kreisfreie Stadt zu behandeln (Vgl. Eisenach-Neugliederungsgesetz (EisenachNGG) vom 16. Oktober 2019).

## Erläuterung der Begriffe

### Unfälle mit Personenschaden

Unfälle, bei denen infolge des Fahrverkehrs auf öffentlichen Straßen und Plätzen Personen getötet oder verletzt werden, unabhängig von der Höhe des Sachschadens.

### Unfälle mit nur Sachschaden

#### - Schwerwiegender Unfall mit Sachschaden (im engeren Sinne):

Unfall mit Straftatbestand oder Ordnungswidrigkeit (Bußgeld). Gleichzeitig muss mindestens ein Kraftfahrzeug auf Grund eines Unfallschadens von der Unfallstelle abgeschleppt werden (nicht fahrbereit). Dies betrifft auch Fälle unter dem Einfluss berauschender Mittel.

#### - Sonstiger Sachschadensunfall unter dem Einfluss berauschender Mittel :

Unfallbeteiligter steht unter dem Einfluss von Alkohol oder anderer berauschender Mittel. Alle beteiligten Kraftfahrzeuge sind fahrbereit.

#### - Ubriger Sachschadensunfall:

1. die im Verwarngeldverfahren abgeschlossen werden können, unabhängig von der Fahrbereitschaft beteiligter Fahrzeuge
2. mit Straftatbestand oder Ordnungswidrigkeit (Bußgeld), aber nicht unter dem Einfluss von Alkohol oder anderer berauschender Mittel. Alle Kraftfahrzeuge sind fahrbereit.

## Beteiligte

Als Beteiligte an einem Straßenverkehrsunfall werden alle Fahrzeugführer oder Fußgänger erfasst, die selbst oder deren Fahrzeug Schäden erlitten oder hervorgerufen haben. Mitfahrer zählen in der Statistik nicht zu den Unfallbeteiligten.

## Hauptverursacher

Beteiligter, der nach dem ersten Anschein die wesentlichste Ursache zum Unfall gesetzt hat.

### **Verunglückte**

Als Verunglückte zählen alle Personen (auch Mitfahrer), die bei einem Straßenverkehrsunfall getötet oder verletzt wurden. Bei den Verletzten wird noch unterschieden nach Schwerverletzten und Leichtverletzten. Erfasst werden als

#### **- Getötete:**

Personen, die sofort an der Unfallstelle oder innerhalb von 30 Tagen an den Unfallfolgen sterben.

#### **- Schwerverletzte:**

Personen, die zur stationären Behandlung (mindestens 24 Stunden) in ein Krankenhaus aufgenommen werden.

#### **- Leichtverletzte:**

Hierzu zählen alle übrigen Verletzten.

### **Unfälle auf Autobahnen**

Unfälle auf Autobahnen gelten generell als Unfälle außerhalb von Ortschaften.

### **Unfälle in Ortschaften**

Als Unfälle innerhalb von Ortschaften gelten Unfälle, die sich innerhalb der mit gelben Ortstafeln kenntlich gemachten geschlossenen Ortschaften ereignet haben. Andernfalls handelt es sich um Unfälle außerhalb von Ortschaften.

### **Unfallart**

Zusammenstoß auf der Fahrbahn oder, wenn es nicht zum Zusammenstoß gekommen ist, die erste mechanische Einwirkung auf einen Verkehrsteilnehmer.

### **Unfalltyp**

Der Unfalltyp beschreibt die Konfliktsituation, die zum Unfall führte, d.h. die Phase des Verkehrsgeschehens, in der ein Fehlverhalten oder eine sonstige Ursache den weiteren Ablauf nicht mehr kontrollierbar machte.

Unterschieden werden folgende sieben Unfalltypen:

- Fahrtenunfall
- Abbiegeunfall
- Einbiegen/Kreuzen-Unfall
- Überschreitenunfall
- Unfall durch ruhenden Verkehr
- Unfall im Längsverkehr
- Sonstiger Unfall

### **Ursachen**

Die Unfallursachen werden von den aufnehmenden Polizeibeamten entsprechend ihrer Einschätzung erfasst. Es wird unterschieden zwischen allgemeinen Ursachen (z.B. Straßenglätte, Nebel usw.), die dem Unfall, nicht einzelnen Beteiligten zugeordnet werden und personenbezogenem Fehlverhalten (wie Vorfahrtsmissachtung, nicht angepasste Geschwindigkeit usw.), das bestimmten Fahrzeugführern oder Fußgängern zugeschrieben wird.

Je Unfall können bis zu acht Unfallursachen angegeben werden. Darunter zwei allgemeine Ursachen und je drei personenbezogene Ursachen für den ersten Beteiligten (Hauptverursacher) und einem weiteren Beteiligten. Damit ist die Anzahl der Ursachen i.d.R. größer als die Anzahl der Beteiligten.

### **Art der Verkehrsbeteiligung**

In der Art der Verkehrsbeteiligung werden die an Unfällen beteiligten Verkehrsmittel (z.B. Pkw, Lkw oder Kraftrad) zugeordnet und in einer bundeseinheitlich gültigen Schlüssel-systematik differenziert dargestellt. Diese Schlüssel-systematik wurde am 1. Januar 2014 durch eine Reihe neuer Verkehrsbeteiligungsarten erweitert. Damit ist ein Vergleich zu Vorjahren und Vorjahresmonaten nicht oder nur eingeschränkt möglich.

Ausführliche Erläuterungen zu den Arten der Verkehrsbeteiligung finden Sie unter dem Link:

<http://www.statistik.thueringen.de/datenbank/defAuswahl.asp>

### **Abkürzungen**

i.e.S. im engeren Sinne

schwerw. schwerwiegend

# 1. Straßenverkehrsunfälle und Verunglückte

## 1.1 Gesamtübersicht

Unfallkategorie ----- Verunglückte Personen	Juni		Zu- bzw. Abnahme (-) Juni 2025 gegenüber		Januar bis Juni		Zu- bzw. Abnahme (-) gegenüber dem gleichen Zeitraum des Vorjahres	
	2025	2024	Juni 2024		2025	2024		
	Anzahl		%		Anzahl		%	
<b>Unfälle</b>	<b>4 238</b>	<b>4 266</b>	<b>- 28</b>	<b>- 0,7</b>	<b>24 705</b>	<b>24 497</b>	<b>208</b>	<b>0,8</b>
davon								
Unfälle mit Personenschaden	581	627	- 46	- 7,3	2 816	2 810	6	0,2
darunter unter Alkoholeinwirkung	25	34	- 9	- 26,5	154	165	- 11	- 6,7
davon								
Unfälle mit Getöteten	10	10	-	-	40	36	4	11,1
Unfälle mit Verletzten	571	617	- 46	- 7,5	2 776	2 774	2	0,1
davon								
Unfälle mit Schwerverletzten	115	147	- 32	- 21,8	593	617	- 24	- 3,9
Unfälle mit Leichtverletzten	456	470	- 14	- 3,0	2 183	2 157	26	1,2
Unfälle mit nur Sachschaden	3 657	3 639	18	0,5	21 889	21 687	202	0,9
davon								
schwerwiegende Unfälle mit Sachschaden (im engeren Sinne)	122	143	- 21	- 14,7	900	896	4	0,4
darunter unter Alkoholeinwirkung	12	18	- 6	- 33,3	90	85	5	5,9
sonstige Sachschadensunfälle unter dem Einfluss berauschender Mittel	21	39	- 18	- 46,2	148	178	- 30	- 16,9
übrige Sachschadensunfälle	3 514	3 457	57	1,6	20 841	20 613	228	1,1
<b>Verunglückte Personen</b>	<b>722</b>	<b>824</b>	<b>- 102</b>	<b>- 12,4</b>	<b>3 597</b>	<b>3 638</b>	<b>- 41</b>	<b>- 1,1</b>
darunter								
bei Unfällen unter Alkoholeinwirkung	27	41	- 14	- 34,1	201	190	11	5,8
davon								
getötete Personen	10	10	-	-	41	39	2	5,1
verletzte Personen	712	814	- 102	- 12,5	3 556	3 599	- 43	- 1,2
davon								
schwerverletzte Personen	128	180	- 52	- 28,9	689	725	- 36	- 5,0
leichtverletzte Personen	584	634	- 50	- 7,9	2 867	2 874	- 7	- 0,2

Noch: 1. Straßenverkehrsunfälle und Verunglückte

**1.2 Entwicklung der Straßenverkehrsunfälle in Thüringen ab 2014**

Jahr ----- Monat	Unfälle insgesamt	Davon mit					Verun- glückte Personen insgesamt	Davon		
		Personen- schaden	nur Sach- schaden	davon				Getötete	Schwer- verletzte	Leicht- verletzte
				schwer- wiegend (i. e. S.)	u.d.E. von Rausch- mitteln	übrige Unfälle				
2014	53 722	6 591	47 131	2 033	401	44 697	8 513	121	1 837	6 555
2015	56 182	6 870	49 312	2 029	410	46 873	9 092	115	2 031	6 946
2016	56 958	6 700	50 258	1 956	425	47 877	8 731	104	2 001	6 626
2017	58 014	6 587	51 427	2 084	415	48 928	8 743	109	1 950	6 684
2018	56 491	6 757	49 734	1 803	385	47 546	8 761	100	1 933	6 728
2019	55 790	5 831	49 959	2 214	355	47 390	7 617	92	1 656	5 869
2020	47 920	5 161	42 759	1 878	319	40 562	6 582	83	1 489	5 010
2021	47 714	5 004	42 710	2 040	329	40 341	6 384	87	1 416	4 881
2022	49 324	5 573	43 751	1 992	325	41 434	7 180	85	1 533	5 562
2023	50 477	5 589	44 888	2 102	361	42 425	7 219	97	1 476	5 646
2024	50 574	5 936	44 638	1 881	385	42 372	7 645	96	1 566	5 983
Monatsergebnisse 2024										
Januar	4 046	388	3 658	193	28	3 437	509	7	94	408
Februar	3 448	317	3 131	133	21	2 977	408	5	69	334
März	3 876	425	3 451	133	33	3 285	560	2	102	456
April	4 362	466	3 896	152	33	3 711	580	11	100	469
Mai	4 499	587	3 912	142	24	3 746	757	4	180	573
Juni	4 266	627	3 639	143	39	3 457	824	10	180	634
Juli	4 122	553	3 569	146	40	3 383	701	15	159	527
August	4 782	702	4 080	171	44	3 865	890	8	206	676
September	4 280	572	3 708	160	28	3 520	723	8	164	551
Oktober	4 394	512	3 882	164	29	3 689	660	8	133	519
November	4 393	412	3 981	174	37	3 770	522	4	94	424
Dezember	4 106	375	3 731	170	29	3 532	511	14	85	412
Monatsergebnisse 2025 <sup>1)</sup>										
Januar	4 113	388	3 725	216	26	3 483	495	6	77	412
Februar	3 255	308	2 947	147	21	2 779	418	5	68	345
März	4 098	436	3 662	147	32	3 483	557	4	100	453
April	4 325	486	3 839	137	30	3 672	643	9	162	472
Mai	4 676	617	4 059	131	18	3 910	762	7	154	601
Juni	4 238	581	3 657	122	21	3 514	722	10	128	584
Juli	...	...	...	...	...	...	...	...	...	...
August	...	...	...	...	...	...	...	...	...	...
September	...	...	...	...	...	...	...	...	...	...
Oktober	...	...	...	...	...	...	...	...	...	...
November	...	...	...	...	...	...	...	...	...	...
Dezember	...	...	...	...	...	...	...	...	...	...
Veränderung zum Vorjahr										
Jan-Jun 2024	24 497	2 810	21 687	896	178	20 613	3 638	39	725	2 874
Jan-Jun 2025 <sup>1)</sup>	24 705	2 816	21 889	900	148	20 841	3 597	41	689	2 867
Veränd. in %	0,8	0,2	0,9	0,4	- 16,9	1,1	- 1,1	5,1	- 5,0	- 0,2

1) Vorläufige Zahlen. / Aufgrund von Nachmeldungen weichen die Monatszahlen des aktuellen Jahres von den Angaben der Statistischen Berichte der Vormonate ab.

Noch: 1. Straßenverkehrsunfälle und Verunglückte

1.3 Nach Tagesdatum und Ortslagen

Tagesdatum	Unfälle mit Personen- schaden	Davon mit			Verunglückte			Schwer- wiegende Unfälle mit Sach- schaden (i.e.S.)	Unfälle mit Personen- u. schwerw. Unfälle m. Sachschad. (i.e.S.)
		Getö- teten	Schwer-	Leicht-	Getötete	Schwer-	Leicht-		
			verletzten			verletzte			
Juni 2025									
innerorts									
1. Sonntag	5	-	1	4	-	1	4	2	7
2. Montag	13	-	2	11	-	2	14	2	15
3. Dienstag	14	-	3	11	-	3	14	1	15
4. Mittwoch	7	-	1	6	-	1	14	2	9
5. Donnerstag	21	-	4	17	-	4	18	1	22
6. Freitag	16	-	3	13	-	3	14	4	20
7. Samstag	10	-	2	8	-	3	11	2	12
8. Sonntag	5	-	-	5	-	-	5	1	6
9. Montag	5	-	1	4	-	1	4	1	6
10. Dienstag	11	-	-	11	-	-	19	-	11
11. Mittwoch	15	1	1	13	1	1	13	1	16
12. Donnerstag	19	-	-	19	-	-	22	6	25
13. Freitag	19	-	2	17	-	2	24	2	21
14. Samstag	13	-	1	12	-	1	13	1	14
15. Sonntag	11	-	-	11	-	-	12	2	13
16. Montag	11	-	1	10	-	1	11	1	12
17. Dienstag	16	-	5	11	-	6	12	2	18
18. Mittwoch	17	-	3	14	-	3	15	3	20
19. Donnerstag	23	-	4	19	-	4	25	4	27
20. Freitag	10	-	1	9	-	1	10	5	15
21. Samstag	15	-	6	9	-	6	10	-	15
22. Sonntag	9	-	2	7	-	2	11	-	9
23. Montag	11	-	-	11	-	-	11	5	16
24. Dienstag	13	-	1	12	-	1	13	5	18
25. Mittwoch	18	-	3	15	-	3	20	5	23
26. Donnerstag	14	1	-	13	1	-	13	2	16
27. Freitag	19	-	2	17	-	2	21	3	22
28. Samstag	7	1	1	5	1	1	5	2	9
29. Sonntag	9	-	2	7	-	2	7	2	11
30. Montag	10	-	3	7	-	3	8	6	16
Zusammen:	386	3	55	328	3	57	393	73	459
außerorts, einschließlich Autobahnen									
1. Sonntag	13	-	6	7	-	7	10	7	20
2. Montag	4	-	2	2	-	2	3	3	7
3. Dienstag	2	1	-	1	1	1	1	-	2
4. Mittwoch	4	-	1	3	-	1	6	3	7
5. Donnerstag	4	-	2	2	-	3	3	-	4
6. Freitag	7	-	1	6	-	1	8	2	9
7. Samstag	10	-	2	8	-	2	13	6	16
8. Sonntag	3	-	2	1	-	2	2	2	5
9. Montag	4	-	1	3	-	1	3	-	4
10. Dienstag	8	-	2	6	-	2	10	-	8
11. Mittwoch	4	1	2	1	1	2	2	1	5
12. Donnerstag	6	-	1	5	-	1	8	2	8
13. Freitag	17	-	8	9	-	8	13	2	19
14. Samstag	5	1	1	3	1	3	4	-	5
15. Sonntag	6	-	1	5	-	2	9	4	10
16. Montag	5	-	-	5	-	-	5	-	5
17. Dienstag	10	-	3	7	-	4	8	-	10
18. Mittwoch	11	1	6	4	1	9	5	2	13
19. Donnerstag	8	-	2	6	-	2	8	3	11
20. Freitag	5	1	3	1	1	3	2	2	7
21. Samstag	4	-	2	2	-	2	3	1	5
22. Sonntag	5	-	2	3	-	2	3	-	5
23. Montag	15	-	1	14	-	2	25	1	16
24. Dienstag	3	-	1	2	-	1	2	-	3
25. Mittwoch	7	-	2	5	-	2	10	1	8
26. Donnerstag	4	-	1	3	-	1	5	2	6
27. Freitag	6	-	3	3	-	3	6	3	9
28. Samstag	4	-	-	4	-	-	4	-	4
29. Sonntag	7	2	2	3	2	2	4	2	9
30. Montag	4	-	-	4	-	-	6	-	4
Zusammen:	195	7	60	128	7	71	191	49	244



Noch: 1. Straßenverkehrsunfälle und Verunglückte

Noch: 1.3 Nach Tagesdatum und Ortslagen

Tagesdatum	Unfälle mit Personen- schaden	Davon mit			Verunglückte			Schwer- wiegende Unfälle mit Sach- schaden (i.e.S.)	Unfälle mit Personen- u. schwerw. Unfälle m. Sachschad. (i.e.S.)
		Getö- teten	Schwer-	Leicht-	Getötete	Schwer-	Leicht-		
			verletzten			verletzte			
Juni 2025									
innerorts und außerorts									
1. S o n n t a g	18	-	7	11	-	8	14	9	27
2. Montag	17	-	4	13	-	4	17	5	22
3. Dienstag	16	1	3	12	1	4	15	1	17
4. Mittwoch	11	-	2	9	-	2	20	5	16
5. Donnerstag	25	-	6	19	-	7	21	1	26
6. Freitag	23	-	4	19	-	4	22	6	29
7. S a m s t a g	20	-	4	16	-	5	24	8	28
8. S o n n t a g	8	-	2	6	-	2	7	3	11
9. Montag	9	-	2	7	-	2	7	1	10
10. Dienstag	19	-	2	17	-	2	29	-	19
11. Mittwoch	19	2	3	14	2	3	15	2	21
12. Donnerstag	25	-	1	24	-	1	30	8	33
13. Freitag	36	-	10	26	-	10	37	4	40
14. S a m s t a g	18	1	2	15	1	4	17	1	19
15. S o n n t a g	17	-	1	16	-	2	21	6	23
16. Montag	16	-	1	15	-	1	16	1	17
17. Dienstag	26	-	8	18	-	10	20	2	28
18. Mittwoch	28	1	9	18	1	12	20	5	33
19. Donnerstag	31	-	6	25	-	6	33	7	38
20. Freitag	15	1	4	10	1	4	12	7	22
21. S a m s t a g	19	-	8	11	-	8	13	1	20
22. S o n n t a g	14	-	4	10	-	4	14	-	14
23. Montag	26	-	1	25	-	2	36	6	32
24. Dienstag	16	-	2	14	-	2	15	5	21
25. Mittwoch	25	-	5	20	-	5	30	6	31
26. Donnerstag	18	1	1	16	1	1	18	4	22
27. Freitag	25	-	5	20	-	5	27	6	31
28. S a m s t a g	11	1	1	9	1	1	9	2	13
29. S o n n t a g	16	2	4	10	2	4	11	4	20
30. Montag	14	-	3	11	-	3	14	6	20
Zusammen:	581	10	115	456	10	128	584	122	703
auf Autobahnen									
1. S o n n t a g	3	-	-	3	-	-	5	5	8
2. Montag	2	-	1	1	-	1	1	1	3
3. Dienstag	1	-	-	1	-	-	1	-	1
4. Mittwoch	1	-	-	1	-	-	2	1	2
5. Donnerstag	-	-	-	-	-	-	-	-	-
6. Freitag	-	-	-	-	-	-	-	1	1
7. S a m s t a g	2	-	-	2	-	-	4	2	4
8. S o n n t a g	-	-	-	-	-	-	-	1	1
9. Montag	-	-	-	-	-	-	-	-	-
10. Dienstag	3	-	1	2	-	1	4	-	3
11. Mittwoch	1	1	-	-	1	-	-	-	1
12. Donnerstag	2	-	-	2	-	-	4	2	4
13. Freitag	2	-	1	1	-	1	2	1	3
14. S a m s t a g	1	-	-	1	-	-	1	-	1
15. S o n n t a g	3	-	1	2	-	2	4	3	6
16. Montag	1	-	-	1	-	-	1	-	1
17. Dienstag	1	-	-	1	-	-	1	-	1
18. Mittwoch	1	-	1	-	-	1	-	1	2
19. Donnerstag	1	-	-	1	-	-	1	-	1
20. Freitag	1	-	1	-	-	1	-	1	2
21. S a m s t a g	-	-	-	-	-	-	-	-	-
22. S o n n t a g	-	-	-	-	-	-	-	-	-
23. Montag	7	-	1	6	-	2	13	1	8
24. Dienstag	1	-	-	1	-	-	1	-	1
25. Mittwoch	-	-	-	-	-	-	-	1	1
26. Donnerstag	1	-	1	-	-	1	1	2	3
27. Freitag	3	-	2	1	-	2	2	3	6
28. S a m s t a g	-	-	-	-	-	-	-	-	-
29. S o n n t a g	1	-	-	1	-	-	1	1	2
30. Montag	-	-	-	-	-	-	-	-	-
Zusammen:	39	1	10	28	1	12	49	27	66

Noch: 1. Straßenverkehrsunfälle und Verunglückte

**1.4 Nach Straßenkategorien und Ortslagen**

Straßenart ----- Ortslage	Unfälle mit Personen- schaden	Verunglückte			Unfälle mit Personen- schaden	Verunglückte		
		Getötete	Schwer-	Leicht-		Getötete	Schwer-	Leicht-
			verletzte				verletzte	
	Juni 2025				Juni 2024			
Autobahnen	39	1	12	49	45	1	22	43
Bundesstraßen	89	1	32	87	100	2	37	115
außerorts	44	1	24	39	51	2	27	59
innerorts	45	-	8	48	49	-	10	56
Landesstraßen	130	5	31	125	148	6	45	153
außerorts	65	4	18	59	82	5	31	82
innerorts	65	1	13	66	66	1	14	71
Kreisstraßen	55	-	9	65	46	-	13	54
außerorts	28	-	8	28	25	-	11	26
innerorts	27	-	1	37	21	-	2	28
Andere Straßen	268	3	44	258	288	1	63	269
außerorts	19	1	9	16	16	-	9	20
innerorts	249	2	35	242	272	1	54	249
Insgesamt	581	10	128	584	627	10	180	634
außerorts	195	7	71	191	219	8	100	230
innerorts	386	3	57	393	408	2	80	404
	Januar bis Juni 2025				Januar bis Juni 2024			
Autobahnen	203	4	64	243	230	4	83	254
Bundesstraßen	488	7	138	565	498	14	151	541
außerorts	233	5	98	263	253	11	102	282
innerorts	255	2	40	302	245	3	49	259
Landesstraßen	662	12	201	654	644	18	186	699
außerorts	343	10	123	331	335	13	117	351
innerorts	319	2	78	323	309	5	69	348
Kreisstraßen	217	5	51	226	194	-	63	192
außerorts	100	4	32	100	87	-	39	77
innerorts	117	1	19	126	107	-	24	115
Andere Straßen	1 246	13	235	1 179	1 244	3	242	1 188
außerorts	81	3	27	76	84	1	32	79
innerorts	1 165	10	208	1 103	1 160	2	210	1 109
Insgesamt	2 816	41	689	2 867	2 810	39	725	2 874
außerorts	960	26	344	1 013	989	29	373	1 043
innerorts	1 856	15	345	1 854	1 821	10	352	1 831

Noch: 1. Straßenverkehrsunfälle und Verunglückte

1.5 Nach Unfallarten und Ortslagen

Unfallart ----- Ortslage	Unfälle m. Personen- schaden	Verunglückte			Unfälle m. Personen- schaden	Verunglückte		
		Getötete	Schwer- verletzte	Leicht- verletzte		Getötete	Schwer- verletzte	Leicht- verletzte
		<b>Juni 2025</b>				<b>Juni 2024</b>		
Zusammenstoß mit and. Fahrzeug, das								
anfährt, anhält	38	-	1	41	34	-	6	36
außerorts	1	-	1	-	2	-	1	4
innerorts	37	-	-	41	32	-	5	32
vorausfährt oder wartet	71	1	11	83	83	-	16	97
außerorts	22	1	7	28	33	-	11	36
innerorts	49	-	4	55	50	-	5	61
seitlich in gleicher Richtung fährt	28	-	9	28	29	-	11	44
außerorts	15	-	8	15	16	-	10	28
innerorts	13	-	1	13	13	-	1	16
entgegenkommt	46	1	19	45	49	4	20	51
außerorts	23	1	17	19	25	4	16	24
innerorts	23	-	2	26	24	-	4	27
einbiegt oder kreuzt	142	-	24	164	166	1	39	186
außerorts	23	-	6	32	32	-	14	53
innerorts	119	-	18	132	134	1	25	133
Zus.stoß Fahrzeug / Fußgänger	36	2	9	29	50	-	12	44
außerorts	1	-	1	1	1	-	-	1
innerorts	35	2	8	28	49	-	12	43
Aufprall auf Hindernis	7	-	-	7	6	-	1	5
außerorts	4	-	-	4	4	-	1	3
innerorts	3	-	-	3	2	-	-	2
Abkommen von Fahrbahn n. rechts	73	2	27	68	83	4	28	71
außerorts	57	2	21	49	61	4	21	53
innerorts	16	-	6	19	22	-	7	18
Abkommen von Fahrbahn n. links	41	3	8	39	42	-	25	28
außerorts	32	3	6	29	31	-	17	22
innerorts	9	-	2	10	11	-	8	6
Unfall anderer Art	99	1	20	80	85	1	22	72
außerorts	17	-	4	14	14	-	9	6
innerorts	82	1	16	66	71	1	13	66
<b>Insgesamt</b>	<b>581</b>	<b>10</b>	<b>128</b>	<b>584</b>	<b>627</b>	<b>10</b>	<b>180</b>	<b>634</b>
<b>außerorts</b>	<b>195</b>	<b>7</b>	<b>71</b>	<b>191</b>	<b>219</b>	<b>8</b>	<b>100</b>	<b>230</b>
<b>innerorts</b>	<b>386</b>	<b>3</b>	<b>57</b>	<b>393</b>	<b>408</b>	<b>2</b>	<b>80</b>	<b>404</b>
		<b>Januar bis Juni 2025</b>				<b>Januar bis Juni 2024</b>		
Zusammenstoß mit and. Fahrzeug, das								
anfährt, anhält	144	-	17	157	130	1	17	131
außerorts	12	-	5	11	12	1	3	15
innerorts	132	-	12	146	118	-	14	116
vorausfährt oder wartet	409	5	62	514	398	1	63	488
außerorts	163	5	42	227	162	1	42	203
innerorts	246	-	20	287	236	-	21	285
seitlich in gleicher Richtung fährt	120	3	29	124	146	-	33	184
außerorts	63	2	23	70	83	-	25	118
innerorts	57	1	6	54	63	-	8	66
entgegenkommt	227	4	102	264	221	13	99	253
außerorts	111	4	83	122	108	12	69	122
innerorts	116	-	19	142	113	1	30	131
einbiegt oder kreuzt	658	3	127	717	654	4	122	751
außerorts	112	1	40	136	119	2	39	170
innerorts	546	2	87	581	535	2	83	581
Zus.stoß Fahrzeug / Fußgänger	270	6	71	228	282	3	61	249
außerorts	8	1	4	11	10	1	2	7
innerorts	262	5	67	217	272	2	59	242
Aufprall auf Hindernis	38	-	5	36	33	-	5	28
außerorts	30	-	4	28	17	-	3	14
innerorts	8	-	1	8	16	-	2	14
Abkommen von Fahrbahn n. rechts	357	7	122	332	360	12	140	296
außerorts	259	5	86	238	268	11	103	224
innerorts	98	2	36	94	92	1	37	72
Abkommen von Fahrbahn n. links	212	9	59	184	216	3	88	183
außerorts	141	7	36	124	143	1	56	129
innerorts	71	2	23	60	73	2	32	54
Unfall anderer Art	381	4	95	311	370	2	97	311
außerorts	61	1	21	46	67	-	31	41
innerorts	320	3	74	265	303	2	66	270
<b>Insgesamt</b>	<b>2 816</b>	<b>41</b>	<b>689</b>	<b>2 867</b>	<b>2 810</b>	<b>39</b>	<b>725</b>	<b>2 874</b>
<b>außerorts</b>	<b>960</b>	<b>26</b>	<b>344</b>	<b>1 013</b>	<b>989</b>	<b>29</b>	<b>373</b>	<b>1 043</b>
<b>innerorts</b>	<b>1 856</b>	<b>15</b>	<b>345</b>	<b>1 854</b>	<b>1 821</b>	<b>10</b>	<b>352</b>	<b>1 831</b>

Noch: 1. Straßenverkehrsunfälle und Verunglückte  
1.6 Nach Unfalltypen und Ortslagen

Unfalltyp ----- Ortslage	Unfälle mit Personen- schaden	Verunglückte			Unfälle mit Personen- schaden	Verunglückte			
		Getötete	Schwer-	Leicht-		Getötete	Schwer-	Leicht-	
			verletzte				verletzte		
		Juni 2025				Juni 2024			
Fahrunfall	153	5	46	132	147	5	64	109	
außerorts	94	5	32	75	90	4	43	68	
innerorts	59	-	14	57	57	1	21	41	
Abbiegeunfall	56	-	7	64	43	-	10	59	
außerorts	14	-	3	17	13	-	4	23	
innerorts	42	-	4	47	30	-	6	36	
Einbiegen /Kreuzen-Unfall	126	-	22	144	144	1	35	156	
außerorts	18	-	5	26	28	-	14	41	
innerorts	108	-	17	118	116	1	21	115	
Überschreitenunfall	18	2	7	10	26	-	5	25	
außerorts	1	-	1	1	-	-	-	-	
innerorts	17	2	6	9	26	-	5	25	
Unfall durch ruhenden Verkehr	19	-	1	18	13	-	2	14	
außerorts	-	-	-	-	-	-	-	-	
innerorts	19	-	1	18	13	-	2	14	
Unfall im Längsverkehr	125	2	35	134	154	4	38	181	
außerorts	49	2	28	51	65	4	26	81	
innerorts	76	-	7	83	89	-	12	100	
Sonstiger Unfall	84	1	10	82	100	-	26	90	
außerorts	19	-	2	21	23	-	13	17	
innerorts	65	1	8	61	77	-	13	73	
Insgesamt	581	10	128	584	627	10	180	634	
außerorts	195	7	71	191	219	8	100	230	
innerorts	386	3	57	393	408	2	80	404	
		Januar bis Juni 2025				Januar bis Juni 2024			
Fahrunfall	710	17	242	620	701	17	283	574	
außerorts	423	14	148	378	418	13	184	352	
innerorts	287	3	94	242	283	4	99	222	
Abbiegeunfall	290	-	59	312	220	2	49	252	
außerorts	63	-	25	72	55	2	16	75	
innerorts	227	-	34	240	165	-	33	177	
Einbiegen /Kreuzen-Unfall	559	3	109	602	559	4	104	633	
außerorts	84	1	22	112	93	2	33	133	
innerorts	475	2	87	490	466	2	71	500	
Überschreitenunfall	126	4	35	106	144	3	29	135	
außerorts	1	-	1	1	2	1	-	1	
innerorts	125	4	34	105	142	2	29	134	
Unfall durch ruhenden Verkehr	66	-	9	63	52	-	8	48	
außerorts	-	-	-	-	1	-	-	1	
innerorts	66	-	9	63	51	-	8	47	
Unfall im Längsverkehr	661	12	156	795	686	10	161	813	
außerorts	291	11	123	358	296	9	105	362	
innerorts	370	1	33	437	390	1	56	451	
Sonstiger Unfall	404	5	79	369	448	3	91	419	
außerorts	98	-	25	92	124	2	35	119	
innerorts	306	5	54	277	324	1	56	300	
Insgesamt	2 816	41	689	2 867	2 810	39	725	2 874	
außerorts	960	26	344	1 013	989	29	373	1 043	
innerorts	1 856	15	345	1 854	1 821	10	352	1 831	

Noch: 1. Straßenverkehrsunfälle und Verunglückte

**1.7 Nach Art der Verkehrsbeteiligung und Ortslagen \*)**

Art der Verkehrsbeteiligung	Unfälle mit Per-sonen-schaden	Verunglückte			Schwer-wiegende Unfälle mit Sach-schaden (i.e.S.)	Unfälle mit Per-sonen-schaden	Verunglückte			Schwer-wiegende Unfälle mit Sach-schaden (i.e.S.)	
		Getö-tete	Schw.-	Leicht-			Getö-tete	Schw.-	Leicht-		
			-verletzte	-verletzte				-verletzte			
		Juni 2025					Juni 2024				
		innerorts									
Unfälle insgesamt	386	3	57	393	73	408	2	80	404	65	
darunter Unfälle mit Beteiligung von Fahrern von:											
Krafträdern mit Versicherungskennz. davon:	48	-	8	48	1	42	-	10	36	1	
Mofas, Kleinkrafträdern	45	-	8	45	1	41	-	10	35	1	
E-Bikes	-	-	-	-	-	-	-	-	-	-	
drei- und leichten vierrädrigen Kfz	3	-	-	3	-	1	-	-	1	-	
Elektrokleinstfahrzeugen	5	-	-	5	2	15	-	3	13	-	
Krafträdern mit amtl. Kennzeichen davon:	49	-	13	43	2	27	1	9	20	2	
zwei- und leichten vierrädrigen Kraftfahrzeugen	48	-	13	42	2	27	1	9	20	2	
drei- und leichten vierrädrigen Kfz	1	-	-	1	-	-	-	-	-	-	
Personenkraftwagen	260	-	29	279	70	292	1	45	313	60	
Wohnmobilen	-	-	-	-	-	-	-	-	-	1	
Kraftomnibussen	2	1	-	2	1	5	-	2	3	-	
Güterkraftfahrzeugen	35	1	7	31	14	39	-	8	38	17	
darunter:											
Liefer- u. Lastkraftw. <= 3,5 t <sup>1)</sup>	26	-	6	23	9	29	-	7	27	12	
Liefer- u. Lastkraftw. > 3,5 t <sup>1)</sup>	3	-	-	4	2	5	-	1	6	3	
Sattelzugmaschinen	5	1	1	3	3	3	-	-	3	2	
landwirtschaftlichen Zugmaschinen	-	-	-	-	2	2	-	-	2	-	
Fahrrädern	147	1	25	127	-	151	1	32	125	-	
darunter:											
Pedelecs	34	-	10	25	-	37	-	6	33	-	
Fußgängern	41	2	8	35	-	57	-	14	51	-	
darunter:											
Fußgänger mit Sport- und Spielgerät	2	-	-	2	-	2	-	1	1	-	
		außerorts, einschließlich Autobahnen									
Unfälle insgesamt	195	7	71	191	49	219	8	100	230	78	
darunter Unfälle mit Beteiligung von Fahrern von:											
Krafträdern mit Versicherungskennz. davon:	16	-	6	13	-	13	1	7	9	2	
Mofas, Kleinkrafträdern	15	-	6	12	-	12	1	7	7	1	
E-Bikes	-	-	-	-	-	-	-	-	-	-	
drei- und leichten vierrädrigen Kfz	1	-	-	1	-	1	-	-	2	1	
Elektrokleinstfahrzeugen	-	-	-	-	-	1	-	-	1	-	
Krafträdern mit amtl. Kennzeichen	47	3	22	30	-	43	2	26	23	-	
darunter:											
zwei- und leichten vierrädrigen Kraftfahrzeugen	47	3	22	30	-	43	2	26	23	-	
drei- und leichten vierrädrigen Kfz	-	-	-	-	-	-	-	-	-	-	
Personenkraftwagen	136	4	46	154	41	158	7	68	186	71	
Wohnmobilen	-	-	-	-	1	3	-	-	3	1	
Kraftomnibussen	2	-	-	4	-	1	-	1	7	-	
Güterkraftfahrzeugen	21	1	10	19	17	24	-	12	24	15	
darunter:											
Liefer- u. Lastkraftw. <= 3,5 t <sup>1)</sup>	9	-	3	11	12	11	-	7	10	6	
Liefer- u. Lastkraftw. > 3,5 t <sup>1)</sup>	4	1	1	3	4	9	-	3	10	6	
Sattelzugmaschinen	7	1	5	4	6	6	-	3	5	4	
landwirtschaftlichen Zugmaschinen	-	-	-	-	1	-	-	-	-	-	
Fahrrädern	16	-	6	12	-	16	-	5	18	-	
darunter:											
Pedelecs	5	-	3	3	-	4	-	1	3	-	
Fußgängern	1	-	1	1	-	1	-	-	1	-	
darunter:											
Fußgänger mit Sport- und Spielgerät	-	-	-	-	-	1	-	-	1	-	

\*) Die Tabelle enthält Mehrfachzählungen, da bei einem Unfall mehrere Verkehrsbeteiligungsarten beteiligt sein können.

1) ohne Liefer- und Lastkraftwagen mit Tankauflagen

Noch: 1. Straßenverkehrsunfälle und Verunglückte  
Noch: 1.7 Nach Art der Verkehrsbeteiligung und Ortslagen \*)

Art der Verkehrsbeteiligung	Unfälle mit Per- sonen- schaden	Verunglückte			Schwer- wiegende Unfälle mit Sach- schaden (i.e.S.)	Unfälle mit Per- sonen- schaden	Verunglückte			Schwer- wiegende Unfälle mit Sach- schaden (i.e.S.)	
		Getö- tete	Schw.-	Leicht-			Getö- tete	Schw.-	Leicht-		
			-verletzte					-verletzte			
		Juni 2025					Juni 2024				
		innerorts und außerorts									
Unfälle insgesamt	581	10	128	584	122	627	10	180	634	143	
darunter Unfälle mit Beteiligung von Fahrern von:											
Krafträdern mit Versicherungskennz. davon:	64	-	14	61	1	55	1	17	45	3	
Mofas, Kleinkrafträdern	60	-	14	57	1	53	1	17	42	2	
E-Bikes	-	-	-	-	-	-	-	-	-	-	
drei- und leichten vierrädrigen Kfz	4	-	-	4	-	2	-	-	3	1	
Elektrokleinstfahrzeugen	5	-	-	5	2	16	-	3	14	-	
Krafträdern mit amtl. Kennzeichen davon:	96	3	35	73	2	70	3	35	43	2	
zweirädrigen Kraftfahrzeugen	95	3	35	72	2	70	3	35	43	2	
drei- und leichten vierrädrigen Kfz	1	-	-	1	-	-	-	-	-	-	
Personenkraftwagen	396	4	75	433	111	450	8	113	499	131	
Wohnmobilen	-	-	-	-	-	-	-	-	-	1	
Kraftomnibussen	4	1	-	6	1	6	-	3	10	-	
Güterkraftfahrzeugen	56	2	17	50	31	63	-	20	62	32	
darunter:											
Liefer- u. Lastkraftw. <= 3,5 t <sup>1)</sup>	35	-	9	34	21	40	-	14	37	18	
Liefer- u. Lastkraftw. > 3,5 t <sup>1)</sup>	7	1	1	7	6	14	-	4	16	9	
Sattelzugmaschinen	12	2	6	7	9	9	-	3	8	6	
landwirtschaftlichen Zugmaschinen	-	-	-	-	3	2	-	-	2	-	
Fahrrädern	163	1	31	139	-	167	1	37	143	-	
darunter:											
Pedelecs	39	-	13	28	-	41	-	7	36	-	
Fußgängern	42	2	9	36	-	58	-	14	52	-	
darunter:											
Fußgänger mit Sport- und Spielgerät	2	-	-	2	-	3	-	1	2	-	
		auf Autobahnen									
Unfälle insgesamt	39	1	12	49	27	45	1	22	43	45	
darunter Unfälle mit Beteiligung von Fahrern von:											
Krafträdern mit Versicherungskennz. davon:	-	-	-	-	-	-	-	-	-	-	
Mofas, Kleinkrafträdern	-	-	-	-	-	-	-	-	-	-	
E-Bikes	-	-	-	-	-	-	-	-	-	-	
drei- und leichten vierrädrigen Kfz	-	-	-	-	-	-	-	-	-	-	
Elektrokleinstfahrzeugen	-	-	-	-	-	-	-	-	-	-	
Krafträdern mit amtl. Kennzeichen	3	-	1	2	-	-	-	-	-	-	
davon:											
zweirädrigen Kraftfahrzeugen	3	-	1	2	-	-	-	-	-	-	
drei- und leichten vierrädrigen Kfz	-	-	-	-	-	-	-	-	-	-	
Personenkraftwagen	35	-	10	48	24	36	1	17	37	41	
Wohnmobilen	-	-	-	-	-	3	-	-	3	1	
Kraftomnibussen	1	-	-	2	-	-	-	-	-	-	
Güterkraftfahrzeugen	8	1	3	9	8	15	-	7	15	10	
darunter:											
Liefer- u. Lastkraftw. <= 3,5 t <sup>1)</sup>	2	-	-	4	5	8	-	5	8	3	
Liefer- u. Lastkraftw. > 3,5 t <sup>1)</sup>	2	1	-	2	2	4	-	2	3	4	
Sattelzugmaschinen	5	1	3	3	5	5	-	3	4	4	
landwirtschaftlichen Zugmaschinen	-	-	-	-	-	-	-	-	-	-	
Fahrrädern	-	-	-	-	-	-	-	-	-	-	
darunter:											
Pedelecs	-	-	-	-	-	-	-	-	-	-	
Fußgängern	-	-	-	-	-	-	-	-	-	-	
darunter:											
Fußgänger mit Sport- und Spielgerät	-	-	-	-	-	-	-	-	-	-	

\*) Die Tabelle enthält Mehrfachzählungen, da bei einem Unfall mehrere Verkehrsbeteiligungsarten beteiligt sein können.

1) ohne Liefer- und Lastkraftwagen mit Tankauflagen

Noch: 1. Straßenverkehrsunfälle und Verunglückte  
Noch: 1.7 Nach Art der Verkehrsbeteiligung und Ortslagen \*)

Art der Verkehrsbeteiligung	Unfälle mit Per- sonen- schaden	Verunglückte			Schwer- wiegende Unfälle mit Sach- schaden (i.e.S.)	Unfälle mit Per- sonen- schaden	Verunglückte			Schwer- wiegende Unfälle mit Sach- schaden (i.e.S.)
		Getö- tete	Schw.-	Leicht-			Getö- tete	Schw.-	Leicht-	
			-verletzte	-verletzte				-verletzte		
	Januar bis Juni 2025					Januar bis Juni 2024				
	innerorts									
Unfälle insgesamt	1 856	15	345	1 854	519	1 821	10	352	1 831	471
darunter Unfälle mit Beteiligung von Fahrern von:										
Kraftträdern mit Versicherungskennz. davon:	177	-	36	167	9	170	-	41	149	9
Mofas, Kleinkraftträdern	165	-	33	156	8	162	-	40	141	8
E-Bikes	3	-	2	1	-	1	-	-	1	-
drei- und leichten vierrädigen Kfz	10	-	2	10	1	7	-	1	7	1
Elektrokleinstfahrzeugen	36	-	9	28	4	39	-	6	34	-
Kraftträdern mit amtl. Kennzeichen davon:	133	1	34	116	9	86	1	30	68	10
zwei- und leichten vierrädigen Kraftfahrzeugen	128	1	33	111	9	84	1	29	64	9
drei- und leichten vierrädigen Kfz	5	-	1	5	-	2	-	1	4	1
Personenkraftwagen	1 367	8	222	1 433	503	1 338	6	218	1 413	451
Wohnmobilen	1	-	-	1	-	2	-	-	2	1
Kraftomnibussen	35	1	7	51	5	30	-	6	47	7
Güterkraftfahrzeugen	156	2	30	156	70	161	3	32	161	78
darunter:										
Liefer- u. Lastkraftw. <= 3,5 t <sup>1)</sup>	106	1	21	108	46	115	-	23	118	42
Liefer- u. Lastkraftw. > 3,5 t <sup>1)</sup>	24	-	3	26	14	22	1	4	21	24
Sattelzugmaschinen	22	1	5	18	6	21	2	3	22	10
landwirtschaftlichen Zugmaschinen	9	-	3	7	3	11	-	4	22	4
Fahrrädern	597	5	119	498	3	605	3	118	505	1
darunter:										
Pedelegs	155	2	41	116	-	132	2	30	108	-
Fußgängern	287	5	72	242	2	297	2	63	267	1
darunter:										
Fußgänger mit Sport- und Spielgerät	11	-	3	8	1	4	-	1	3	-
	außerorts, einschließlich Autobahnen									
Unfälle insgesamt	960	26	344	1 013	381	989	29	373	1 043	425
darunter Unfälle mit Beteiligung von Fahrern von:										
Kraftträdern mit Versicherungskennz. davon:	60	1	23	54	4	51	1	18	47	3
Mofas, Kleinkraftträdern	55	1	22	44	2	46	1	14	43	2
E-Bikes	-	-	-	-	-	1	-	1	1	-
drei- und leichten vierrädigen Kfz	5	-	1	10	2	4	-	3	3	1
Elektrokleinstfahrzeugen	-	-	-	-	-	2	-	-	2	-
Kraftträdern mit amtl. Kennzeichen	146	7	78	93	2	134	5	84	70	4
darunter:										
zwei- und leichten vierrädigen Kraftfahrzeugen	146	7	78	93	2	133	5	83	68	4
drei- und leichten vierrädigen Kfz	-	-	-	-	-	1	-	1	2	-
Personenkraftwagen	712	16	237	838	332	767	25	266	890	381
Wohnmobilen	4	1	4	6	2	5	-	2	5	2
Kraftomnibussen	5	-	-	7	4	5	-	1	12	2
Güterkraftfahrzeugen	167	5	59	173	111	157	4	48	184	107
darunter:										
Liefer- u. Lastkraftw. <= 3,5 t <sup>1)</sup>	92	-	39	100	62	90	2	31	118	52
Liefer- u. Lastkraftw. > 3,5 t <sup>1)</sup>	28	3	6	28	26	29	-	7	31	26
Sattelzugmaschinen	55	3	19	53	35	39	1	11	40	38
landwirtschaftlichen Zugmaschinen	8	-	8	4	6	6	-	2	6	1
Fahrrädern	73	4	29	57	-	79	-	33	58	-
darunter:										
Pedelegs	20	1	8	16	-	24	-	11	14	-
Fußgängern	9	1	4	13	1	12	1	4	11	-
darunter:										
Fußgänger mit Sport- und Spielgerät	-	-	-	-	-	1	-	-	1	-

\*) Die Tabelle enthält Mehrfachzählungen, da bei einem Unfall mehrere Verkehrsbeteiligungsarten beteiligt sein können.

1) ohne Liefer- und Lastkraftwagen mit Tankauflagen

Noch: 1. Straßenverkehrsunfälle und Verunglückte  
Noch: 1.7 Nach Art der Verkehrsbeteiligung und Ortslagen \*)

Art der Verkehrsbeteiligung	Unfälle mit Per- sonen- schaden	Verunglückte			Schwer- wiegende Unfälle mit Sach- schaden (i.e.S.)	Unfälle mit Per- sonen- schaden	Verunglückte			Schwer- wiegende Unfälle mit Sach- schaden (i.e.S.)
		Getö- tete	Schw.-	Leicht-			Getö- tete	Schw.-	Leicht-	
			-verletzte	-verletzte				-verletzte		
	Januar bis Juni 2025					Januar bis Juni 2024				
	inner- und außerorts									
Unfälle insgesamt	2 816	41	689	2 867	900	2 810	39	725	2 874	896
darunter Unfälle mit Beteiligung von Fahrern von:										
Krafträdern mit Versicherungskennz. davon:	237	1	59	221	13	221	1	59	196	12
Mofas, Kleinkrafträdern	220	1	55	200	10	208	1	54	184	10
E-Bikes	3	-	2	1	-	2	-	1	2	-
drei- und leichten vierrädigen Kfz	15	-	3	20	3	11	-	4	10	2
Elektrokleinstfahrzeugen	36	-	9	28	4	41	-	6	36	-
Krafträdern mit amtl. Kennzeichen davon:	279	8	112	209	11	220	6	114	138	14
zwei- und leichten vierrädigen Kfz	274	8	111	204	11	217	6	112	132	13
drei- und leichten vierrädigen Kfz	5	-	1	5	-	3	-	2	6	1
Personenkraftwagen	2 079	24	459	2 271	835	2 105	31	484	2 303	832
Wohnmobilen	1	-	-	1	-	2	-	-	2	1
Kraftomnibussen	40	1	7	58	9	35	-	7	59	9
Güterkraftfahrzeugen	323	7	89	329	181	318	7	80	345	185
darunter:										
Liefer- u. Lastkraftw. <= 3,5 t <sup>1)</sup>	198	1	60	208	108	205	2	54	236	94
Liefer- u. Lastkraftw. > 3,5 t <sup>1)</sup>	52	3	9	54	40	51	1	11	52	50
Sattelzugmaschinen	77	4	24	71	41	60	3	14	62	48
landwirtschaftlichen Zugmaschinen	17	-	11	11	9	17	-	6	28	5
Fahrrädern	670	9	148	555	3	684	3	151	563	1
darunter:										
Pedelecs	175	3	49	132	-	156	2	41	122	-
Fußgängern	296	6	76	255	3	309	3	67	278	1
darunter:										
Fußgänger mit Sport- und Spielgerät	11	-	3	8	1	5	-	1	4	-
	auf Autobahnen									
Unfälle insgesamt	203	4	64	243	159	230	4	83	254	222
darunter Unfälle mit Beteiligung von Fahrern von:										
Krafträdern mit Versicherungskennz. davon:	-	-	-	-	-	-	-	-	-	-
Mofas, Kleinkrafträdern	-	-	-	-	-	-	-	-	-	-
E-Bikes	-	-	-	-	-	-	-	-	-	-
drei- und leichten vierrädigen Kfz	-	-	-	-	-	-	-	-	-	-
Elektrokleinstfahrzeugen	-	-	-	-	-	-	-	-	-	-
Krafträdern mit amtl. Kennzeichen	5	-	2	3	-	2	-	2	-	-
darunter:										
zwei- und leichten vierrädigen Kfz	5	-	2	3	-	2	-	2	-	-
drei- und leichten vierrädigen Kfz	-	-	-	-	-	-	-	-	-	-
Personenkraftwagen	175	2	52	221	137	198	4	67	232	191
Wohnmobilen	2	-	3	2	1	5	-	2	5	2
Kraftomnibussen	1	-	-	2	1	-	-	-	-	-
Güterkraftfahrzeugen	69	3	25	70	53	79	2	30	81	70
darunter:										
Liefer- u. Lastkraftw. <= 3,5 t <sup>1)</sup>	29	-	13	34	24	43	2	19	47	27
Liefer- u. Lastkraftw. > 3,5 t <sup>1)</sup>	11	2	1	10	11	12	-	5	10	20
Sattelzugmaschinen	39	2	16	36	28	31	-	10	33	33
landwirtschaftlichen Zugmaschinen	-	-	-	-	-	-	-	-	-	-
Fahrrädern	-	-	-	-	-	-	-	-	-	-
darunter:										
Pedelecs	-	-	-	-	-	-	-	-	-	-
Fußgängern	-	-	-	-	-	1	-	1	2	-
darunter:										
Fußgänger mit Sport- und Spielgerät	-	-	-	-	-	-	-	-	-	-

\*) Die Tabelle enthält Mehrfachzählungen, da bei einem Unfall mehrere Verkehrsbeteiligungsarten beteiligt sein können.

1) ohne Liefer- und Lastkraftwagen mit Tankauflagen



Noch: 1. Straßenverkehrsunfälle und Verunglückte

**1.8 Nach Unfallkategorien und Ortslagen**

Ortslage	Unfälle insgesamt	Unfälle mit Personen- schaden	Verunglückte				Schwer- wiegende Unfälle mit Sach- schaden (i.e.S)	sonstige Sachscha- densunfälle unter dem Einfluss berauschen- der Mittel	übrige Sach- schadens- unfälle	
			insgesamt	Getötete	Schwer-	Leicht-				
					verletzte					
	Alle Unfälle									
	Juni 2025									
	Innerorts	2 919	386	453	3	57	393	73	20	2 440
	Außerorts, ohne Autobahn	993	156	207	6	59	142	.	.	814
	Auf Autobahnen	326	39	62	1	12	49	.	.	260
	Innerorts und außerorts	4 238	581	722	10	128	584	122	21	3 514
	Dagegen Juni 2024	4 266	627	824	10	180	634	143	39	3 457
	Januar bis Juni 2025									
	Innerorts	16 893	1 856	2 214	15	345	1 854	519	123	14 395
	Außerorts, ohne Autobahn	6 149	757	1 072	22	280	770	.	.	5 153
	Auf Autobahnen	1 663	203	311	4	64	243	.	.	1 293
	Innerorts und außerorts	24 705	2 816	3 597	41	689	2 867	900	148	20 841
	Dagegen Jan. bis Juni 2024	24 497	2 810	3 638	39	725	2 874	896	178	20 613
	darunter Alkoholunfälle									
	Juni 2025									
	Insg. inner- und außerorts	53	25	27	-	9	18	12	16	x
	Dagegen Juni 2024	86	34	41	.	.	31	18	34	x
	Januar bis Juni 2025									
	Insg. inner- und außerorts	361	154	201	.	.	147	90	117	x
	Dagegen Jan. bis Juni 2024	398	165	190	.	.	136	85	148	x

## 2. Getötete und Verletzte

### 2.1 Nach Art der

Nr.	Art der Verkehrsbeteiligung ----- Alter	Getötete				Schwerverletzte			
		Juni		Januar bis Juni		Juni		Januar bis Juni	
		2025	2024	2025	2024	2025	2024	2025	2024
	Fahrer und Mitfahrer von								
1	Kraftträdern mit Ver- sicherungskennzeichen	-	1	-	1	14	16	53	56
	davon:								
2	Mofas, Kleinkraftträdern	-	1	-	1	14	16	50	52
3	E-Bikes	-	-	-	-	-	-	2	1
4	Drei- und leichten vierrädrigen Kfz	-	-	-	-	-	-	1	3
5	Elektrokleinstfahrzeugen	-	-	-	-	-	2	9	5
6	Kraftträdern mit amtl. Kennzeichen	3	3	7	6	32	32	101	106
	davon:								
7	zweirädrigen Kraft- fahrzeugen	3	3	7	6	32	32	100	104
8	drei- und leichten vierrädrigen Kfz	-	-	-	-	-	-	1	2
9	Personenkraftwagen	3	5	18	26	40	69	265	305
	darunter:								
10	im Alter von 18 bis unter 25 Jahren	-	2	3	6	6	17	38	59
11	Wohnmobilen	-	-	-	-	-	-	2	-
12	Bussen	-	-	-	-	-	1	7	2
13	Güterkraftfahrzeugen	1	-	2	-	3	9	29	28
	darunter:								
14	Liefer- und Last- kraftwagen mit zuläss. Gesamtgewicht ≤ 3,5 t <sup>1)</sup>	-	-	-	-	1	6	22	17
15	Liefer- und Last- kraftwagen mit zuläss. Gesamtgewicht > 3,5 t <sup>1)</sup>	-	-	1	-	-	1	1	2
16	Sattelzugmaschinen	1	-	1	-	2	2	5	7
17	landwirtschaftlichen Zugmaschinen	-	-	-	-	-	-	3	5
18	übrigen Kraftfahrzeugen	-	-	-	-	1	2	3	4
<b>19</b>	<b>Kraftfahrzeugen zus.</b>	<b>7</b>	<b>9</b>	<b>27</b>	<b>33</b>	<b>90</b>	<b>131</b>	<b>472</b>	<b>511</b>
20	Fahrrädern	1	1	8	3	29	37	140	147
	darunter:								
21	Pedelecs	-	-	3	2	13	7	47	38
22	unter 15 Jahren	-	-	-	-	3	9	15	23
23	anderen Fahrzeugen	-	-	-	-	-	-	3	3
24	Fußgänger	2	-	6	3	9	12	74	64
	darunter:								
25	Fußgänger mit Sport- oder Spielgerät	-	-	-	-	-	1	3	1
26	unter 15 Jahren	1	-	1	-	4	3	19	12
27	65 Jahre und mehr	1	-	4	2	3	6	29	22
28	Andere Personen	-	-	-	-	-	-	-	-
<b>29</b>	<b>Insgesamt</b>	<b>10</b>	<b>10</b>	<b>41</b>	<b>39</b>	<b>128</b>	<b>180</b>	<b>689</b>	<b>725</b>
	darunter:								
30	unter 15 Jahren	1	-	1	-	8	16	50	54
31	65 Jahre und mehr	1	3	9	14	23	32	166	132

1) ohne Liefer- und Lastkraftwagen mit Tankauflagen

Leichtverletzte				Verunglückte insgesamt				Lfd. Nr.
Juni		Januar bis Juni		Juni		Januar bis Juni		
2025	2024	2025	2024	2025	2024	2025	2024	
56	44	200	181	70	61	253	238	1
52	41	185	172	66	58	235	225	2
-	-	1	2	-	-	3	3	3
4	3	14	7	4	3	15	10	4
4	10	26	32	4	12	35	37	5
64	39	177	119	99	74	285	231	6
63	39	172	115	98	74	279	225	7
1	-	5	4	1	-	6	6	8
281	340	1 550	1 568	324	414	1 833	1 899	9
50	48	280	266	56	67	321	331	10
-	1	4	2	-	1	6	2	11
2	9	40	45	2	10	47	47	12
8	17	98	120	12	26	129	148	13
8	7	68	91	9	13	90	108	14
-	6	11	11	-	7	13	13	15
-	2	12	14	3	4	18	21	16
-	-	6	19	-	-	9	24	17
10	2	14	16	11	4	17	20	18
425	462	2 115	2 102	522	602	2 614	2 646	19
130	126	512	520	160	164	660	670	20
25	35	119	114	38	42	169	154	21
21	14	78	65	24	23	93	88	22
2	1	26	10	2	1	29	13	23
26	45	209	240	37	57	289	307	24
2	2	8	4	2	3	11	5	25
8	12	46	53	13	15	66	65	26
4	10	48	56	8	16	81	80	27
1	-	5	2	1	-	5	2	28
584	634	2 867	2 874	722	824	3 597	3 638	29
42	53	231	222	51	69	282	276	30
84	111	432	432	108	146	607	578	31

Noch: 2. Getötete und Verletzte im Straßenverkehr

2.2 Nach Art der Verkehrsbeteiligung, Altersgruppen und Geschlecht

Alter von ... bis unter ... Jahren ----- Geschlecht	Verun- glückte insgesamt	Darunter				Verun- glückte insgesamt	Darunter			
		Fahrer und Mitfahrer von			Fuß- gänger		Fahrer und Mitfahrer von			Fuß- gänger
		Personen- kraft- wagen	Kraft- rädern mit amtlichem Kenn- zeichen <sup>1)</sup>	Fahr- rädern <sup>2)</sup>			Personen- kraft- wagen	Kraft- rädern mit amtlichem Kenn- zeichen <sup>1)</sup>	Fahr- rädern <sup>2)</sup>	
	Juni 2025					Juni 2024				
unter 15	51	12	1	24	13	69	20	1	23	15
männlich	35	6	1	21	6	44	11	-	18	9
weiblich	16	6	-	3	7	25	9	1	5	6
unbekannt	-	-	-	-	-	-	-	-	-	-
15 - 18	80	4	14	5	1	76	14	8	8	1
männlich	50	2	10	5	-	50	8	7	6	-
weiblich	30	2	4	-	1	26	6	1	2	1
unbekannt	-	-	-	-	-	-	-	-	-	-
18 - 21	42	23	8	5	1	48	31	7	4	2
männlich	31	15	8	4	-	30	17	4	3	2
weiblich	11	8	-	1	1	18	14	3	1	-
unbekannt	-	-	-	-	-	-	-	-	-	-
21 - 25	48	33	5	8	1	53	36	6	4	5
männlich	33	21	4	7	-	32	19	6	3	2
weiblich	15	12	1	1	1	21	17	-	1	3
unbekannt	-	-	-	-	-	-	-	-	-	-
25 - 35	93	44	10	21	6	89	46	9	22	1
männlich	71	31	8	15	5	56	24	8	16	-
weiblich	22	13	2	6	1	33	22	1	6	1
unbekannt	-	-	-	-	-	-	-	-	-	-
35 - 45	102	51	19	26	-	126	64	15	25	5
männlich	72	25	18	23	-	85	37	13	19	3
weiblich	30	26	1	3	-	41	27	2	6	2
unbekannt	-	-	-	-	-	-	-	-	-	-
45 - 55	81	41	16	15	2	104	48	12	24	6
männlich	44	15	13	11	1	60	22	11	15	1
weiblich	37	26	3	4	1	44	26	1	9	5
unbekannt	-	-	-	-	-	-	-	-	-	-
55 - 65	114	61	19	23	4	111	63	12	26	5
männlich	60	25	16	12	2	62	28	10	17	2
weiblich	54	36	3	11	2	49	35	2	9	3
unbekannt	-	-	-	-	-	-	-	-	-	-
65 und mehr	108	55	7	32	8	146	92	4	27	16
männlich	65	30	7	21	4	74	47	4	14	3
weiblich	43	25	-	11	4	72	45	-	13	13
unbekannt	-	-	-	-	-	-	-	-	-	-
Zusammen	719	324	99	159	36	822	414	74	163	56
männlich	461	170	85	119	18	493	213	63	111	22
weiblich	258	154	14	40	18	329	201	11	52	34
unbekannt	-	-	-	-	-	-	-	-	-	-
Ohne Angabe	3	-	-	1	1	2	-	-	1	1
Insgesamt	722	324	99	160	37	824	414	74	164	57

1) einschl. drei- und leichten vierrädrigen Kfz

2) einschl. Pedelecs

Noch: 2. Getötete und Verletzte im Straßenverkehr  
Noch: 2.2 Nach Art der Verkehrsbeteiligung, Altersgruppen und Geschlecht

Alter von ... bis unter ... Jahren ----- Geschlecht	Verun- glückte insgesamt	Darunter				Verun- glückte insgesamt	Darunter				
		Fahrer und Mitfahrer von			Fuß- gänger		Fahrer und Mitfahrer von			Fuß- gänger	
		Personen- kraft- wagen	Kraft- rädern mit amtlichem Kenn- zeichen <sup>1)</sup>	Fahr- rädern <sup>2)</sup>			Personen- kraft- wagen	Kraft- rädern mit amtlichem Kenn- zeichen <sup>1)</sup>	Fahr- rädern <sup>2)</sup>		
		Januar bis Juni 2025					Januar bis Juni 2024				
unter 15	282	100	4	93	66	276	96	4	88	65	
männlich	161	42	4	73	34	164	50	2	61	40	
weiblich	120	58	-	19	32	112	46	2	27	25	
unbekannt	1	-	-	1	-	-	-	-	-	-	
15 - 18	309	37	35	22	11	299	44	33	39	17	
männlich	204	20	27	20	6	200	24	26	29	10	
weiblich	105	17	8	2	5	98	20	7	10	6	
unbekannt	-	-	-	-	-	1	-	-	-	1	
18 - 21	233	150	30	22	6	256	171	27	18	9	
männlich	149	91	22	17	1	167	101	22	13	8	
weiblich	84	59	8	5	5	89	70	5	5	1	
unbekannt	-	-	-	-	-	-	-	-	-	-	
21 - 25	261	171	27	34	9	244	160	17	29	11	
männlich	152	86	23	24	4	155	91	17	18	6	
weiblich	109	85	4	10	5	89	69	-	11	5	
unbekannt	-	-	-	-	-	-	-	-	-	-	
25 - 35	432	245	39	70	25	477	281	28	88	27	
männlich	287	142	34	52	15	286	143	23	63	16	
weiblich	145	103	5	18	10	191	138	5	25	11	
unbekannt	-	-	-	-	-	-	-	-	-	-	
35 - 45	561	316	34	128	35	550	302	36	105	36	
männlich	339	159	31	90	20	339	149	34	76	23	
weiblich	222	157	3	38	15	211	153	2	29	13	
unbekannt	-	-	-	-	-	-	-	-	-	-	
45 - 55	415	224	43	72	26	443	236	36	89	24	
männlich	241	102	36	53	10	257	115	30	62	9	
weiblich	174	122	7	19	16	186	121	6	27	15	
unbekannt	-	-	-	-	-	-	-	-	-	-	
55 - 65	490	263	50	94	26	505	274	37	109	34	
männlich	287	116	44	60	19	287	132	31	72	14	
weiblich	203	147	6	34	7	218	142	6	37	20	
unbekannt	-	-	-	-	-	-	-	-	-	-	
65 und mehr	607	327	22	124	81	578	335	13	102	80	
männlich	342	183	21	81	24	310	158	12	71	36	
weiblich	265	144	1	43	57	268	177	1	31	44	
unbekannt	-	-	-	-	-	-	-	-	-	-	
Zusammen	3 590	1 833	284	659	285	3 628	1 899	231	667	303	
männlich	2 162	941	242	470	133	2 165	963	197	465	162	
weiblich	1 427	892	42	188	152	1 462	936	34	202	140	
unbekannt	1	-	-	1	-	1	-	-	-	1	
Ohne Angabe	7	-	1	1	4	10	-	-	3	4	
Insgesamt	3 597	1 833	285	660	289	3 638	1 899	231	670	307	

1) einschl. drei- und leichten vierrädrigen Kfz

2) einschl. Pedelecs

### 3. An Straßenverkehrsunfällen beteiligte Fahrzeugführer und Fußgänger

#### 3.1. Beteiligte nach Art der Verkehrsbeteiligung

Art der Verkehrsbeteiligung ----- Alter	Unfälle mit Personenschaden	Schwerwiegende Unfälle mit Sachschaden (i.e.S.)	Unfälle mit Personenschaden	Schwerwiegende Unfälle mit Sachschaden (i.e.S.)	Unfälle mit Personenschaden	Schwerwiegende Unfälle mit Sachschaden (i.e.S.)	Unfälle mit Personenschaden	Schwerwiegende Unfälle mit Sachschaden (i.e.S.)
	Juni				Januar bis Juni			
	2025		2024		2025		2024	
Fahrer von								
Kraftträdern mit Versicherungskennzeichen	65	1	57	4	252	13	236	13
davon:								
Mofas, Kleinkraftträdern	61	1	55	2	234	10	222	10
E-Bikes	-	-	-	-	3	-	3	-
Drei- und leichten vierrädrigen Kfz	4	-	2	2	15	3	11	3
Elektrokleinstfahrzeugen	5	2	16	-	36	4	41	-
Kraftträdern mit amtl. Kennzeichen	98	3	74	2	287	13	227	14
davon:								
zwei- und leichten vierrädrigen Kfz	97	3	74	2	282	13	224	13
Personenkraftwagen	1	-	-	-	5	-	3	1
darunter:								
18 bis 24 Jahre	552	165	652	183	2 916	1 282	3 005	1 236
Wohnmobilen	78	19	76	20	419	175	424	170
Bussen	-	1	3	2	5	2	7	3
Güterkraftfahrzeugen	4	1	7	-	40	9	37	10
darunter:								
Liefer- und Lastkraftwagen mit zuläss. Gesamtgewicht <= 3,5 t <sup>1)</sup>	58	36	70	38	354	207	346	212
Liefer- und Lastkraftwagen mit zuläss. Gesamtgewicht > 3,5 t <sup>1)</sup>	35	21	40	21	205	113	213	102
Sattelzugmaschinen	7	6	16	11	54	40	54	53
landwirtschaftlichen Zugmaschinen	13	9	10	6	80	46	64	50
übrigen Kraftfahrzeugen	-	3	2	-	17	9	17	5
<b>Kraftfahrzeugen zusammen</b>	6	-	7	1	22	4	27	3
darunter flüchtig	<b>788</b>	<b>212</b>	<b>888</b>	<b>230</b>	<b>3 929</b>	<b>1 543</b>	<b>3 943</b>	<b>1 496</b>
Fahrrädern	34	15	42	23	208	124	196	132
darunter:								
Pedelecs	171	-	178	-	705	3	723	1
unter 15 Jahren	39	-	42	-	177	-	160	-
anderen Fahrzeugen	23	-	26	-	95	-	93	-
Fußgänger	9	7	8	11	54	45	37	54
darunter:								
Fußgänger mit Sport- oder Spielgerät	43	-	62	-	306	3	320	1
unter 15 Jahren	2	-	4	-	11	1	6	-
65 Jahre und mehr	14	-	17	-	70	1	67	-
Andere Personen	8	-	16	-	82	-	82	-
<b>Insgesamt</b>	2	-	-	-	11	3	5	2
darunter:								
unter 15 Jahren	<b>1 013</b>	<b>219</b>	<b>1 136</b>	<b>241</b>	<b>5 005</b>	<b>1 597</b>	<b>5 028</b>	<b>1 554</b>
65 Jahre und mehr	40	1	45	-	174	2	165	-
	156	40	195	45	872	255	818	243

1) ohne Liefer- und Lastkraftwagen mit Tankauflagen

Noch: 3. An Straßenverkehrsunfällen beteiligte Fahrzeugführer und Fußgänger

### 3.2 Beteiligte an Unfällen mit Personenschaden nach Art der Verkehrsbeteiligung, Altersgruppen und Geschlecht

Alter von ... bis unter ... Jahren ----- Geschlecht	Insgesamt	Darunter				Insgesamt	Darunter														
		Fahrer von			Fuß- gänger		Fahrer von			Fuß- gänger											
		Personen- kraft- wagen	Kraft- rädern mit amtlichem Kenn- zeichen <sup>1)</sup>	Fahr- rädern <sup>2)</sup>			Personen- kraft- wagen	Kraft- rädern mit amtlichem Kenn- zeichen <sup>1)</sup>	Fahr- rädern <sup>2)</sup>												
Juni 2025											Juni 2024										
unter 15	40	-	1	23	14	45	-	-	26	17											
männlich	30	-	1	21	7	32	-	-	20	11											
unbekann	-	-	-	-	-	-	-	-	-	-											
weiblich	10	-	-	2	7	13	-	-	6	6											
15 - 18	72	-	11	7	3	63	1	7	10	3											
männlich	51	-	9	7	2	46	1	7	7	2											
unbekann	-	-	-	-	-	-	-	-	-	-											
weiblich	21	-	2	-	1	17	-	-	3	1											
18 - 21	48	28	8	5	1	55	35	7	4	2											
männlich	37	20	8	4	-	36	21	4	3	2											
unbekann	-	-	-	-	-	-	-	-	-	-											
weiblich	11	8	-	1	1	19	14	3	1	-											
21 - 25	66	50	6	8	1	64	41	8	4	5											
männlich	43	31	5	7	-	45	26	8	3	2											
weiblich	23	19	1	1	1	19	15	-	1	3											
25 - 35	127	67	11	23	6	133	77	8	22	1											
männlich	94	45	9	17	5	81	37	8	16	-											
unbekann	-	-	-	-	-	-	-	-	-	-											
weiblich	33	22	2	6	1	52	40	-	6	1											
35 - 45	160	97	19	28	-	201	127	15	27	5											
männlich	112	55	18	24	-	137	79	13	21	3											
unbekann	-	-	-	-	-	-	-	-	-	-											
weiblich	48	42	1	4	-	64	48	2	6	2											
45 - 55	134	82	16	17	2	167	101	12	25	6											
männlich	83	44	13	12	1	103	55	12	16	1											
unbekann	-	-	-	-	-	-	-	-	-	-											
weiblich	51	38	3	5	1	64	46	-	9	5											
55 - 65	179	109	19	24	5	176	114	13	27	5											
männlich	106	54	16	13	3	113	66	11	17	2											
unbekann	1	1	-	-	-	-	-	-	-	-											
weiblich	72	54	3	11	2	63	48	2	10	3											
65 und mehr	156	103	7	32	8	195	135	4	29	16											
männlich	106	68	7	21	4	119	86	4	16	3											
unbekann	-	-	-	-	-	-	-	-	-	-											
weiblich	50	35	-	11	4	76	49	-	13	13											
Zusammen	982	536	98	167	40	1 099	631	74	174	60											
männlich	662	317	86	126	22	712	371	67	119	26											
unbekann	1	1	-	-	-	-	-	-	-	-											
weiblich	319	218	12	41	18	387	260	7	55	34											
Ohne Angabe	31	16	-	4	3	37	21	-	4	2											
Insgesamt	1 013	552	98	171	43	1 136	652	74	178	62											

1) einschl. drei- und leichten vierrädrigen Kfz

2) einschl. Pedelecs

Noch: 3. An Straßenverkehrsunfällen beteiligte Fahrzeugführer und Fußgänger

Noch: 3.2 Beteiligte an Unfällen mit Personenschaden nach Art der Verkehrsbeteiligung und Altersgruppen

Alter von ... bis unter ... Jahren ----- Geschlecht	Insgesamt	Darunter				Insgesamt	Darunter														
		Fahrer von			Fuß- gänger		Fahrer von			Fuß- gänger											
		Personen- kraft- wagen	Kraft- rädern mit amtlichem Kenn- zeichen <sup>1)</sup>	Fahr- rädern <sup>2)</sup>			Personen- kraft- wagen	Kraft- rädern mit amtlichem Kenn- zeichen <sup>1)</sup>	Fahr- rädern <sup>2)</sup>												
Januar bis Juni 2025											Januar bis Juni 2024										
unter 15	174	1	2	95	70	165	-	-	93	67											
männlich	119	-	2	77	37	111	-	-	67	42											
unbekann	1	-	-	1	-	-	-	-	-	-											
weiblich	54	1	-	17	33	54	-	-	26	25											
15 - 18	274	4	33	24	13	259	6	28	44	20											
männlich	199	4	27	22	8	187	4	25	33	12											
unbekann	-	-	-	-	-	1	-	-	-	1											
weiblich	75	-	6	2	5	71	2	3	11	7											
18 - 21	266	182	28	22	7	291	205	27	21	10											
männlich	175	113	22	17	1	204	135	22	16	9											
unbekann	1	1	-	-	-	-	-	-	-	-											
weiblich	90	68	6	5	6	87	70	5	5	1											
21 - 25	339	237	27	35	9	314	219	19	31	11											
männlich	208	132	23	25	4	218	142	19	20	6											
weiblich	131	105	4	10	5	96	77	-	11	5											
25 - 35	582	349	43	75	30	660	424	26	92	27											
männlich	399	210	38	55	17	416	231	23	66	16											
unbekann	-	-	-	-	-	1	1	-	-	-											
weiblich	183	139	5	20	13	243	192	3	26	11											
35 - 45	845	544	35	136	35	867	547	40	114	37											
männlich	534	301	33	95	20	572	312	38	83	24											
unbekann	1	1	-	-	-	1	1	-	-	-											
weiblich	310	242	2	41	15	294	234	2	31	13											
45 - 55	708	428	44	79	26	702	452	35	91	25											
männlich	459	242	37	59	10	459	266	32	64	10											
unbekann	1	-	-	-	-	1	1	-	-	-											
weiblich	248	186	7	20	16	242	185	3	27	15											
55 - 65	794	498	50	95	27	818	509	39	112	34											
männlich	531	289	45	61	20	538	301	33	73	14											
unbekann	2	2	-	-	-	-	-	-	-	-											
weiblich	261	207	5	34	7	280	208	6	39	20											
65 und mehr	872	592	23	128	82	818	568	13	105	82											
männlich	587	411	23	83	25	551	382	13	73	38											
unbekann	1	1	-	-	-	-	-	-	-	-											
weiblich	284	180	-	45	57	267	186	-	32	44											
Zusammen	4 854	2 835	285	689	299	4 894	2 930	227	703	313											
männlich	3 211	1 702	250	494	142	3 256	1 773	205	495	171											
unbekann	7	5	-	1	-	4	3	-	-	1											
weiblich	1 636	1 128	35	194	157	1 634	1 154	22	208	141											
Ohne Angabe	151	81	2	16	7	134	75	-	20	7											
Insgesamt	5 005	2 916	287	705	306	5 028	3 005	227	723	320											

1) einschl. drei- und leichten vierradrigen Kfz

2) einschl. Pedelects



Noch 3. An Straßenverkehrsunfällen beteiligte Fahrzeugführer und Fußgänger  
3.3 Hauptverursacher nach Art der Verkehrsbeteiligung und Altersgruppen

Art der Verkehrsbeteiligung ----- Alter	Unfälle mit Personen- schaden	Verunglückte			Schwer- wiegende Unfälle mit Sach- schaden (i.e.S.)	Unfälle mit Personen- schaden	Verunglückte			Schwer- wiegende Unfälle mit Sach- schaden (i.e.S.)
		Getö- tete	Schw.-	Leicht-			Getö- tete	Schw.-	Leicht-	
			verletzte					verletzte		
Fahrer von	Juni 2025					Juni 2024				
Krafträdern mit Ver- sicherungskennzeichen	36	-	10	32	1	30	1	14	23	2
davon:										
Mofas, Kleinkrafträdern	33	-	10	29	1	29	1	14	21	1
E-Bikes	-	-	-	-	-	-	-	-	-	-
Drei- und leichten vierrädri- gen Kfz	3	-	-	3	-	1	-	-	2	1
Elektrokleinstfahrzeu- gen	3	-	-	3	-	12	-	1	11	-
Krafträdern mit amtl. Kenn- zeichen	60	2	24	40	-	47	3	25	26	1
davon:										
zwei- und leichten Kraftfahr- zeugen	60	2	24	40	-	47	3	25	26	1
drei- und leichten vierrädri- gen Kfz	-	-	-	-	-	-	-	-	-	-
Personenkraftwagen	317	4	62	359	90	365	6	96	420	110
darunter:										
18 bis 24 Jahre	53	-	11	66	9	47	2	18	62	16
Wohnmobilen	-	-	-	-	-	2	-	-	2	-
Bussen	2	1	-	2	-	1	-	1	-	-
Güterkraftfahrzeugen	33	2	7	30	22	44	-	13	39	19
darunter:										
Liefer- und Lastkraftwagen mit zuläss. Gesamtgewicht <= 3,5 t <sup>1)</sup>	20	-	4	19	14	28	-	9	23	9
Liefer- und Lastkraftwagen mit zuläss. Gesamtgewicht > 3,5 t <sup>1)</sup>	3	-	-	4	3	7	-	1	8	5
Sattelzugmaschinen	8	2	2	6	5	7	-	3	6	5
landwirtschaftlichen Zugmaschi- nen	-	-	-	-	2	2	-	-	2	-
übrigen Kraftfahrzeugen	4	-	1	11	-	2	-	-	4	1
<b>Kraftfahrzeugen zusammen</b>	<b>455</b>	<b>9</b>	<b>104</b>	<b>477</b>	<b>115</b>	<b>505</b>	<b>10</b>	<b>150</b>	<b>527</b>	<b>133</b>
darunter flüchtig	31	-	5	29	14	39	-	6	37	22
Fahrrädern	109	1	22	90	-	102	-	26	88	-
darunter:										
Pedelecs	22	-	8	15	-	21	-	4	19	-
unter 15 Jahren	16	-	-	16	-	18	-	5	14	-
anderen Fahrzeu- gen	6	-	-	6	7	5	-	2	4	10
Fußgänger	11	-	2	11	-	15	-	2	15	-
darunter:										
Fußgänger mit Sport- oder Spielgerät	1	-	-	1	-	1	-	-	1	-
unter 15 Jahren	3	-	1	2	-	6	-	1	5	-
65 Jahre und mehr	-	-	-	-	-	2	-	1	2	-
Andere Personen	-	-	-	-	-	-	-	-	-	-
<b>Insgesamt</b>	<b>581</b>	<b>10</b>	<b>128</b>	<b>584</b>	<b>122</b>	<b>627</b>	<b>10</b>	<b>180</b>	<b>634</b>	<b>143</b>
darunter:										
unter 15 Jahren	22	-	1	21	-	26	-	6	21	-
65 Jahre und mehr	90	-	24	89	27	120	3	37	129	29

-----  
1) ohne Liefer- und Lastkraftwagen

Noch: 3. An Straßenverkehrsunfällen beteiligte Fahrzeugführer und Fußgänger  
 Noch: 3.3 Hauptverursacher nach Art der Verkehrsbeteiligung und Altersgruppen

Art der Verkehrsbeteiligung ----- Alter	Unfälle mit Personen- schaden	Verunglückte			Schwer- wiegende Unfälle mit Sach- schaden (i.e.S.)	Unfälle mit Personen- schaden	Verunglückte			Schwer- wiegende Unfälle mit Sach- schaden (i.e.S.)
		Getö- tete	Schw.-	Leicht-			Getö- tete	Schw.-	Leicht-	
			verletzte					verletzte		
Fahrer von	Januar bis Juni 2025					Januar bis Juni 2024				
Kraftködern mit Ver- sicherungskennzeichen	143	1	41	128	11	134	1	42	117	3
davon:										
Mofas, Kleinkraftködern	131	1	38	117	8	124	1	37	109	2
E-Bikes	2	-	2	-	-	2	-	1	2	-
Drei- und leichten vierrödigen Kfz	10	-	1	11	3	8	-	4	6	1
Elektrokleinstfahrzeuoen	26	-	8	19	-	30	-	4	26	-
Kraftködern mit aml. Kennzeichen	193	6	82	132	5	152	6	87	85	7
davon:										
zweiödigen Kraftfahrzeuoen	190	6	82	128	5	150	6	86	81	6
drei- und leichten vierrödigen Kfz	3	-	-	4	-	2	-	1	4	1
Personenkraftwagen	1 713	24	368	1 924	716	1 748	27	406	1 957	723
darunter:										
18 bis 24 Jahre	288	5	70	350	114	288	7	72	344	120
Wohnmobilen	3	-	1	4	1	3	-	-	3	-
Bussen	17	1	1	20	4	16	-	2	35	5
Güterkraftfahrzeuoen	210	4	51	215	113	213	4	52	213	110
darunter:										
Liefer- und Lastkraftwagen mit zuläss. Gesamtgewicht <= 3,5 t <sup>1)</sup>	137	1	38	142	70	138	2	37	144	65
Liefer- und Lastkraftwagen mit zuläss. Gesamtgewicht > 3,5 t <sup>1)</sup>	32	1	3	35	19	26	1	4	25	22
Sattelzugmaschinen	32	2	7	30	19	40	1	9	37	21
landwirtschaftlichen Zugmaschinen	11	-	8	6	3	14	-	6	23	1
übrigen Kraftfahrzeuoen	15	-	3	22	1	12	-	3	13	1
Kraftfahrzeuoen zusammen	2 331	36	563	2 470	854	2 322	38	602	2 472	850
darunter flüchtig	195	-	18	206	119	185	1	27	173	129
Fahrrädern	401	5	105	314	3	406	1	108	326	1
darunter:										
Pedelecs	96	1	35	66	-	78	1	23	61	-
unter 15 Jahren	57	-	11	48	-	59	-	18	44	-
anderen Fahrzeuoen	29	-	6	28	41	20	-	5	18	44
Fußgänger	52	-	14	49	1	60	-	9	57	1
darunter:										
Fußgänger mit Sport- oder Spielgerät	5	-	1	4	-	3	-	-	3	-
unter 15 Jahren	19	-	8	14	-	27	-	5	22	-
65 Jahre und mehr	3	-	1	3	-	10	-	2	10	-
Andere Personen	3	-	1	6	1	2	-	1	1	-
Insgesamt	2 816	41	689	2 867	900	2 810	39	725	2 874	896
darunter:										
unter 15 Jahren	84	-	23	67	-	90	-	24	69	-
65 Jahre und mehr	504	4	140	491	150	511	11	137	517	145

-----  
 1) ohne Liefer- und Lastkraftwagen

#### 4. Ursachen von Straßenverkehrsunfällen

##### 4.1 Fehlverhalten der Fahrzeugführer bei Straßenverkehrsunfällen mit Personenschaden

Ursache	Insgesamt	Darunter			Insgesamt	Darunter		
		Personen- kraft- wagen	Krafträder mit amt- lichen Kenn- zeichen <sup>1)</sup>	Fahr- räder <sup>2)</sup>		Personen- kraft- wagen	Krafträder mit amt- lichen Kenn- zeichen <sup>1)</sup>	Fahr- räder <sup>2)</sup>
	Juni 2025				Juni 2024			
Insgesamt	690	375	67	143	765	446	53	139
Verkehrstüchtigkeit	47	26	.	15	55	27	.	20
darunter								
Alkoholeinfluss	25	9	.	.	34	14	.	16
Einfluss anderer berauschender Mittel	3	-	-	.	5	.	-	.
Ablenkung	27	7	6	8	31	14	-	10
Straßenbenutzung	63	28	4	14	65	33	5	14
Geschwindigkeit	119	56	33	13	143	63	31	25
Abstand	88	56	10	8	88	60	3	9
Überholen	36	29	2	2	53	32	6	3
Vorbeifahren	3	2	-	1	2	2	-	-
Nebeneinanderfahren	2	1	-	-	5	2	-	1
Vorfahrt/Vorrang	94	66	1	19	107	91	-	5
Abbiegen, Wenden, Rückwärtsfahren, Ein- und Anfahren	86	57	1	12	87	63	1	13
Falsches Verhalten gegenüber Fußgängern	18	10	1	4	31	19	-	4
darunter								
an Überwegen, Furten	1	1	-	-	3	2	-	-
Ruhender Verkehr, Verkehrssicherung	5	4	-	-	4	2	-	-
Nichtbeachten der Beleuchtungs- vorschriften	-	-	-	-	-	-	-	-
Ladung, Besetzung	1	-	-	-	1	-	-	-
Andere Fehler beim Fahrzeugführer	101	33	.	47	93	38	.	35
	Januar bis Juni 2025				Januar bis Juni 2024			
Insgesamt	3 471	2 130	222	558	3 487	2 165	176	567
Verkehrstüchtigkeit	298	171	.	77	283	155	.	84
darunter								
Alkoholeinfluss	150	70	.	.	161	75	.	64
Einfluss anderer berauschender Mittel	51	27	.	.	40	.	.	.
Ablenkung	154	91	9	28	109	53	5	23
Straßenbenutzung	304	155	14	67	281	138	11	80
Geschwindigkeit	652	363	117	77	685	388	91	87
Abstand	434	288	28	31	423	300	17	24
Überholen	167	114	16	5	198	131	15	13
Vorbeifahren	7	3	-	3	11	8	-	1
Nebeneinanderfahren	17	11	-	-	34	19	-	2
Vorfahrt/Vorrang	446	334	2	49	452	372	-	33
Abbiegen, Wenden, Rückwärtsfahren, Ein- und Anfahren	400	296	5	39	390	297	3	37
Falsches Verhalten gegenüber Fußgängern	178	140	3	19	185	131	2	24
darunter								
an Überwegen, Furten	24	22	-	-	25	19	-	-
Ruhender Verkehr, Verkehrssicherung	22	14	-	-	28	19	-	-
Nichtbeachten der Beleuchtungs- vorschriften	-	-	-	-	-	-	-	-
Ladung, Besetzung	6	-	-	1	5	2	-	-
Andere Fehler beim Fahrzeugführer	386	150	18	162	403	152	25	159

1) einschl. drei- und leichten vierradrigen Kfz

2) einschl. Pedelecs

Noch: 4. Ursachen von Straßenverkehrsunfällen

4.2. Straßenverkehrsunfälle und Verunglückte nach Unfallursachen \*)

Ursache ----- Ortslage	Unfälle mit Per- sonen- schaden	Verunglückte			Schwer- wiegende Unfälle mit Sach- schaden (i.e.S.)	Unfälle mit Per- sonen- schaden	Verunglückte			Schwer- wiegende Unfälle mit Sach- schaden (i.e.S.)
		Getö- tete	Schw.-	Leicht-			Getö- tete	Schw.-	Leicht-	
			verletzte					verletzte		
Juni 2025										
Juni 2024										
Fehlverhalten der Fahrzeugführer										
Alkoholeinfluss	25	-	9	18	12	34	.	9	31	18
Einfluss anderer berauschender Mittel (z.B. Drogen, Rauschgift)										
	3	-	.	.	4	5	-	.	4	6
Übermüdung	6	-	4	3	3	9	-	1	13	3
innerorts	-	-	-	-	2	5	-	-	6	-
außerorts	6	-	4	3	1	4	-	1	7	3
Sonstige körperliche oder geistige Mängel										
	13	-	6	13	3	7	1	6	3	5
innerorts	7	-	1	9	1	2	-	3	-	3
außerorts	6	-	5	4	2	5	1	3	3	2
Ablenkung i.S. des §23 Abs. 1a StVO										
innerorts	1	-	-	1	-	2	-	-	3	-
außerorts	-	-	-	-	-	1	-	-	2	-
innerorts	1	-	-	1	-	1	-	-	1	-
Ablenkung in anderen Fällen										
	26	1	9	17	5	29	-	6	31	4
innerorts	14	-	2	12	1	15	-	4	14	1
außerorts	12	1	7	5	4	14	-	2	17	3
Falschfahrt auf Straßen mit nach Fahrtrichtung getrennten Fahrbahnen (Stichwort „Falschfahrer“)										
	-	-	-	-	-	-	-	-	-	-
innerorts	-	-	-	-	-	-	-	-	-	-
außerorts	-	-	-	-	-	-	-	-	-	-
Benutzung der Fahrbahn entgegen der vorgeschriebenen Fahrtrichtung in anderen Fällen (Stichwort „Einbahnstraße“)										
	3	-	1	2	-	7	-	1	6	-
innerorts	3	-	1	2	-	7	-	1	6	-
außerorts	-	-	-	-	-	-	-	-	-	-
Benutzung der falschen Fahrbahn (auch Richtungsfahrbahn) oder verbotswidrige Benutzung anderer Straßenteile										
	23	2	6	20	6	19	-	8	18	8
innerorts	11	-	-	11	2	11	-	3	11	1
außerorts	12	2	6	9	4	8	-	5	7	7
Verstoß gegen das Rechtsfahrgebot										
innerorts	36	1	15	29	14	39	1	14	43	13
außerorts	18	-	1	18	10	17	-	3	20	9
	18	1	14	11	4	22	1	11	23	4
Nicht angepasste Geschwindigkeit mit gleichzeitigem Überschreiten der zulässigen Höchstgeschwindigkeit										
	4	-	2	2	-	3	-	4	1	-
innerorts	1	-	-	1	-	2	-	2	1	-
außerorts	3	-	2	1	-	1	-	2	-	-
Nicht angepasste Geschwindigkeit in anderen Fällen										
	115	4	35	106	33	140	6	57	108	49
innerorts	40	-	10	40	5	53	1	19	38	7
außerorts	75	4	25	66	28	87	5	38	70	42
Ungenügender Sicherheitsabstand										
innerorts	82	1	11	90	3	84	-	15	107	7
außerorts	66	-	6	71	2	54	-	6	67	5
	16	1	5	19	1	30	-	9	40	2
Starkes Bremsen des Vorausfahrenden ohne zwingenden Grund										
	5	-	-	5	-	3	-	1	2	-
innerorts	3	-	-	3	-	2	-	1	1	-
außerorts	2	-	-	2	-	1	-	-	1	-
Unzulässiges Rechtsüberholen										
innerorts	-	-	-	-	-	-	-	-	-	-
außerorts	-	-	-	-	-	-	-	-	-	-
Überholen trotz Gegenverkehrs										
	1	-	1	1	1	6	2	1	5	2
innerorts	-	-	-	-	-	2	-	-	3	1
außerorts	1	-	1	1	1	4	2	1	2	1
Überholen trotz unklarer Verkehrslage										
innerorts	7	-	2	10	1	11	-	3	11	2
außerorts	4	-	2	5	1	6	-	1	5	-
	3	-	-	5	-	5	-	2	6	2
Überholen trotz unzureichender Sichtverhältnisse										
	1	-	-	2	-	2	-	-	2	-
innerorts	-	-	-	-	-	1	-	-	1	-
außerorts	1	-	-	2	-	1	-	-	1	-

\*) Die Tabelle enthält Mehrfachzählungen, weil bei einem Unfall bis zu acht Ursachen eingetragen werden.

Noch: 4. Ursachen von Straßenverkehrsunfällen  
Noch: 4.2. Straßenverkehrsunfälle und Verunglückte nach Unfallursachen \*)

Ursache ----- Ortslage	Unfälle mit Per- sonen- schaden	Verunglückte			Schwer- wiegende Unfälle mit Sach- schaden (i.e.S.)	Unfälle mit Per- sonen- schaden	Verunglückte			Schwer- wiegende Unfälle mit Sach- schaden (i.e.S.)
		Getö- tete	Schw.- verletzte	Leicht- verletzte			Getö- tete	Schw.- verletzte	Leicht- verletzte	
Juni 2025										
noch: Fehlverhalten der Fahrzeugführer										
Überholen ohne Beachtung des nachfolgenden Verkehrs und/oder ohne rechtzeitige und deutliche Ankündigung des Ausscherens										
	6	-	2	10	4	7	-	4	7	8
innerorts	1	-	-	1	-	-	-	-	-	-
außerorts	5	-	2	9	4	7	-	4	7	8
Fehler beim Wiedereinordnen n. rechts	5	-	1	5	-	3	-	2	3	-
innerorts	3	-	-	4	-	1	-	-	1	-
außerorts	2	-	1	1	-	2	-	2	2	-
Sonstige Fehler beim Überholen (z.B. ohne genügenden Seitenabstand)										
	10	-	2	14	3	19	-	8	23	3
innerorts	3	-	-	3	-	6	-	2	4	-
außerorts	7	-	2	11	3	13	-	6	19	3
Fehler beim Überholtwerden	6	-	-	14	1	5	-	2	11	1
innerorts	2	-	-	4	1	1	-	-	2	1
außerorts	4	-	-	10	-	4	-	2	9	-
Nichtbeachten des Vorranges entgegenkommender Fahrzeuge beim Vorbeifahren an haltenden Fahrzeugen, Absperrungen oder Hindernissen										
innerorts	3	-	1	4	-	1	-	-	1	-
außerorts	-	-	-	-	-	-	-	-	-	-
Nichtbeachten des nachfolgenden Verkehrs beim Vorbeifahren an haltenden Fahrzeugen, Absperrungen oder Hindernissen und/oder ohne rechtzeitige und deutliche Ankündigung des Ausscherens										
	-	-	-	-	-	1	-	-	1	-
innerorts	-	-	-	-	-	1	-	-	1	-
außerorts	-	-	-	-	-	-	-	-	-	-
Nebeneinanderfahren, fehlerhaftes Wechseln des Fahrstreifens beim Nebeneinanderfahren oder Nichtbeachten des Reißverschlussverfahrens										
innerorts	2	-	1	1	1	5	-	-	5	1
außerorts	1	-	-	1	-	3	-	-	3	-
Nichtbeachten der Regel "rechts vor links"	1	-	1	-	1	2	-	-	2	1
	10	-	1	10	8	8	-	2	6	4
innerorts	10	-	1	10	8	8	-	2	6	4
außerorts	-	-	-	-	-	-	-	-	-	-
Nichtbeachten der die Vorfahrt regelnden Verkehrszeichen										
	67	-	9	84	28	81	-	20	104	20
innerorts	50	-	5	63	22	58	-	10	65	15
außerorts	17	-	4	21	6	23	-	10	39	5
Nichtbeachten der Vorfahrt des durchgehenden Verkehrs auf Autobahnen oder Kraftfahrstraßen										
	3	-	2	1	-	1	-	-	1	1
innerorts	-	-	-	-	-	-	-	-	-	1
außerorts	3	-	2	1	-	1	-	-	1	-
Nichtbeachten der Vorfahrt durch Fahrzeuge, die aus Feld- und Waldwegen kommen										
	2	-	2	-	-	1	-	1	-	-
innerorts	1	-	1	-	-	1	-	1	-	-
außerorts	1	-	1	-	-	-	-	-	-	-
Nichtbeachten der Verkehrsregelung durch Polizeibeamte oder Lichtzeichen										
	9	-	1	14	2	11	-	1	15	1
innerorts	7	-	1	9	1	10	-	1	14	1
außerorts	2	-	-	5	1	1	-	-	1	-
Nichtbeachten des Vorranges entgegenkommender Fahrzeuge										
	2	-	-	2	1	4	1	2	3	-
innerorts	2	-	-	2	1	2	1	-	1	-
außerorts	-	-	-	-	-	2	-	2	2	-
Nichtbeachten des Vorranges von Schienenfahrzeugen an Bahnübergängen										
	-	-	-	-	-	-	-	-	-	1
innerorts	-	-	-	-	-	-	-	-	-	1
außerorts	-	-	-	-	-	-	-	-	-	-
Fehler beim Abbiegen (§ 9) nach rechts	5	-	1	4	2	4	-	-	5	-
innerorts	5	-	1	4	2	3	-	-	4	-
außerorts	-	-	-	-	-	1	-	-	1	-

\*) Die Tabelle enthält Mehrfachzählungen, weil bei einem Unfall bis zu acht Ursachen eingetragen werden.

Noch: 4. Ursachen von Straßenverkehrsunfällen  
Noch: 4.2. Straßenverkehrsunfälle und Verunglückte nach Unfallursachen \*)

Ursache ----- Ortslage	Unfälle mit Per- sonen- schaden	Verunglückte			Schwer- wiegende Unfälle mit Sach- schaden (i.e.S.)	Unfälle mit Per- sonen- schaden	Verunglückte			Schwer- wiegende Unfälle mit Sach- schaden (i.e.S.)
		Getö- tete	Schw.-	Leicht-			Getö- tete	Schw.-	Leicht-	
			verletzte					verletzte		
	Juni 2025					Juni 2024				
noch: Fehlverhalten der Fahrzeugführer										
Fehler beim Abbiegen (§ 9) nach links	31	-	6	39	7	32	-	11	47	12
innerorts	24	-	4	28	6	22	-	7	22	5
außerorts	7	-	2	11	1	10	-	4	25	7
Fehler b. Wenden o. Rückwärtsfahren	18	-	5	18	5	23	-	6	22	6
innerorts	15	-	4	14	4	21	-	3	22	5
außerorts	3	-	1	4	1	2	-	3	-	1
Fehler beim Einfahren in den fließenden Verkehr (z.B. aus einem Grundstück, von einem anderen Straßenteil oder beim										
Anfahren vom Fahrbahnrand)	32	-	2	32	3	28	-	4	26	2
innerorts	32	-	2	32	3	27	-	3	26	2
außerorts	-	-	-	-	-	1	-	1	-	-
Falsches Verhalten gegenüber Fußgängern										
- an Fußgängerüberwegen	1	-	-	1	-	2	-	-	2	-
innerorts	1	-	-	1	-	2	-	-	2	-
außerorts	-	-	-	-	-	-	-	-	-	-
- an Fußgängerfurten	-	-	-	-	-	1	-	-	1	-
innerorts	-	-	-	-	-	1	-	-	1	-
außerorts	-	-	-	-	-	-	-	-	-	-
- beim Abbiegen	4	-	1	3	-	6	-	-	6	-
innerorts	4	-	1	3	-	5	-	-	5	-
außerorts	-	-	-	-	-	1	-	-	1	-
- an Haltestellen (auch haltenden Schulbussen mit eingeschaltetem Warnblinklicht)										
innerorts	-	-	-	-	-	1	-	-	1	-
außerorts	-	-	-	-	-	1	-	-	1	-
- an anderen Stellen	13	2	5	8	-	21	-	5	18	-
innerorts	12	2	4	7	-	21	-	5	18	-
außerorts	1	-	1	1	-	-	-	-	-	-
Unzulässiges Halten oder Parken	-	-	-	-	-	1	-	1	-	-
innerorts	-	-	-	-	-	-	-	-	-	-
außerorts	-	-	-	-	-	1	-	1	-	-
Mangelnde Sicherung haltender oder liegengebliebener Fahrzeuge und von Unfallstellen sowie Schulbussen, bei denen										
Kinder ein- oder aussteigen	1	-	-	1	-	2	-	1	1	-
innerorts	1	-	-	1	-	2	-	1	1	-
außerorts	-	-	-	-	-	-	-	-	-	-
Verkehrswidriges Verhalten beim Ein- oder Aussteigen, Be- oder Entladen	4	-	-	4	-	1	-	-	1	-
innerorts	4	-	-	4	-	1	-	-	1	-
außerorts	-	-	-	-	-	-	-	-	-	-
Nichtbeachten der Beleuchtungsvorschriften	-	-	-	-	-	-	-	-	-	-
innerorts	-	-	-	-	-	-	-	-	-	-
außerorts	-	-	-	-	-	-	-	-	-	-
Überladung, Überbesetzung	-	-	-	-	-	-	-	-	-	-
innerorts	-	-	-	-	-	-	-	-	-	-
außerorts	-	-	-	-	-	-	-	-	-	-
Unzureichend gesicherte Ladung oder Fahrzeugzubehörteile	1	-	-	1	1	1	-	-	1	5
innerorts	1	-	-	1	-	1	-	-	1	-
außerorts	-	-	-	-	1	-	-	-	-	5
Andere Fehler beim Fahrzeugführer	101	1	20	95	10	92	1	26	84	7
innerorts	83	1	14	80	10	76	-	13	72	6
außerorts	18	-	6	15	-	16	1	13	12	1

\*) Die Tabelle enthält Mehrfachzählungen, weil bei einem Unfall bis zu acht Ursachen eingetragen werden.

Noch: 4. Ursachen von Straßenverkehrsunfällen  
 Noch: 4.2. Straßenverkehrsunfälle und Verunglückte nach Unfallursachen \*)

Ursache ----- Ortslage	Unfälle mit Per- sonen- schaden	Verunglückte			Schwer- wiegende Unfälle mit Sach- schaden (i.e.S.)	Unfälle mit Per- sonen- schaden	Verunglückte			Schwer- wiegende Unfälle mit Sach- schaden (i.e.S.)
		Getö- tete	Schw.-	Leicht-			Getö- tete	Schw.-	Leicht-	
			verletzte					verletzte		
		Juni 2025					Juni 2024			
Technische Mängel, Wartungsmängel										
Beleuchtung	-	-	-	-	-	-	-	-	-	-
innerorts	-	-	-	-	-	-	-	-	-	-
außerorts	-	-	-	-	-	-	-	-	-	-
Bereifung	-	-	-	-	1	4	-	1	3	-
innerorts	-	-	-	-	-	-	-	-	-	-
außerorts	-	-	-	-	1	4	-	1	3	-
Bremsen	2	-	-	2	-	5	-	1	5	-
innerorts	2	-	-	2	-	2	-	1	1	-
außerorts	-	-	-	-	-	3	-	-	4	-
Lenkung	-	-	-	-	-	2	-	-	3	-
innerorts	-	-	-	-	-	1	-	-	1	-
außerorts	-	-	-	-	-	1	-	-	2	-
Zugvorrichtung	-	-	-	-	-	-	-	-	-	1
innerorts	-	-	-	-	-	-	-	-	-	1
außerorts	-	-	-	-	-	-	-	-	-	-
Andere Mängel	2	-	-	2	1	1	-	-	1	1
innerorts	1	-	-	1	-	1	-	-	1	-
außerorts	1	-	-	1	1	-	-	-	-	1
Fehlverhalten der Fußgänger										
Alkoholeinfluss	-	-	-	-	-	-	-	-	-	-
Einfluss anderer berauschender Mittel (z.B. Drogen, Rauschgift)	-	-	-	-	-	-	-	-	-	-
Übermüdung	-	-	-	-	-	-	-	-	-	-
innerorts	-	-	-	-	-	-	-	-	-	-
außerorts	-	-	-	-	-	-	-	-	-	-
Sonstige körperliche oder geistige Mängel	-	-	-	-	-	-	-	-	-	-
innerorts	-	-	-	-	-	-	-	-	-	-
außerorts	-	-	-	-	-	-	-	-	-	-
Falsches Verhalten										
- beim Überschreiten der Fahrbahn an Stellen, an denen der Fußgängerverkehr durch Polizeibeamte oder Lichtzeichen geregelt war	-	-	-	-	-	1	-	1	-	-
innerorts	-	-	-	-	-	1	-	1	-	-
außerorts	-	-	-	-	-	-	-	-	-	-
- auf Fußgängerüberwegen ohne Verkehrsregelung durch Polizeibeamte oder Lichtzeichen	-	-	-	-	-	-	-	-	-	-
innerorts	-	-	-	-	-	-	-	-	-	-
außerorts	-	-	-	-	-	-	-	-	-	-
- in der Nähe von Kreuzungen oder Einmündungen, Lichtzeichenanlagen oder Fußgängerüberwegen bei dichtem Verkehr	-	-	-	-	-	1	-	1	1	-
innerorts	-	-	-	-	-	1	-	1	1	-
außerorts	-	-	-	-	-	-	-	-	-	-
- an anderen Stellen:										
- durch plötzliches Hervortreten hinter Sichthindernissen	2	-	-	2	-	4	-	-	5	-
innerorts	2	-	-	2	-	4	-	-	5	-
außerorts	-	-	-	-	-	-	-	-	-	-
- ohne auf den Fahrzeugverkehr zu achten	10	2	2	7	-	13	-	2	14	-
innerorts	10	2	2	7	-	13	-	2	14	-
außerorts	-	-	-	-	-	-	-	-	-	-
- durch sonstiges falsches Verhalten	2	-	1	1	-	2	-	-	2	-
innerorts	2	-	1	1	-	2	-	-	2	-
außerorts	-	-	-	-	-	-	-	-	-	-

\*) Die Tabelle enthält Mehrfachzählungen, weil bei einem Unfall bis zu acht Ursachen eingetragen werden.

Noch: 4. Ursachen von Straßenverkehrsunfällen  
Noch: 4.2. Straßenverkehrsunfälle und Verunglückte nach Unfallursachen \*)

Ursache ----- Ortslage	Unfälle mit Per- sonen- schaden	Verunglückte			Schwer- wiegende Unfälle mit Sach- schaden (i.e.S.)	Unfälle mit Per- sonen- schaden	Verunglückte			Schwer- wiegende Unfälle mit Sach- schaden (i.e.S.)
		Getö- tete	Schw.-	Leicht-			Getö- tete	Schw.-	Leicht-	
			verletzte					verletzte		
	Juni 2025					Juni 2024				
noch: Fehlverhalten der Fußgänger										
Nichtbenutzen des Gehweges	1	-	1	-	-	-	-	-	-	-
innerorts	1	-	1	-	-	-	-	-	-	-
außerorts	-	-	-	-	-	-	-	-	-	-
Nichtbenutzen der vorgeschriebenen Straßenseite										
innerorts	-	-	-	-	-	-	-	-	-	-
außerorts	-	-	-	-	-	-	-	-	-	-
Spielen auf oder neben der Fahrbahn	1	-	-	1	-	-	-	-	-	-
innerorts	1	-	-	1	-	-	-	-	-	-
außerorts	-	-	-	-	-	-	-	-	-	-
Andere Fehler der Fußgänger	2	-	-	3	-	1	-	-	1	-
innerorts	2	-	-	3	-	1	-	-	1	-
außerorts	-	-	-	-	-	-	-	-	-	-
<b>Straßenverhältnisse</b>										
Verunreinigung durch ausgeflossenes Öl										
	3	-	-	3	-	-	-	-	-	-
innerorts	2	-	-	2	-	-	-	-	-	-
außerorts	1	-	-	1	-	-	-	-	-	-
Andere Verunreinigungen durch Straßenbenutzer										
	-	-	-	-	-	1	-	1	-	-
innerorts	-	-	-	-	-	1	-	1	-	-
außerorts	-	-	-	-	-	-	-	-	-	-
Schnee, Eis	-	-	-	-	-	-	-	-	-	-
innerorts	-	-	-	-	-	-	-	-	-	-
außerorts	-	-	-	-	-	-	-	-	-	-
Regen	16	-	4	17	14	13	1	9	9	20
innerorts	3	-	-	3	1	2	-	-	2	-
außerorts	13	-	4	14	13	11	1	9	7	20
Andere Einflüsse	-	-	-	-	1	1	-	-	1	-
innerorts	-	-	-	-	1	1	-	-	1	-
außerorts	-	-	-	-	-	-	-	-	-	-
Spurrillen im Zusammenhang mit Regen, Schnee oder Eis										
	-	-	-	-	-	-	-	-	-	-
innerorts	-	-	-	-	-	-	-	-	-	-
außerorts	-	-	-	-	-	-	-	-	-	-
Anderer Zustand der Straße	2	-	-	2	-	3	-	4	1	1
innerorts	1	-	-	1	-	-	-	-	-	1
außerorts	1	-	-	1	-	3	-	4	1	-
Nicht ordnungsgemäßer Zustand der Verkehrszeichen oder -einrichtungen										
	-	-	-	-	-	-	-	-	-	-
innerorts	-	-	-	-	-	-	-	-	-	-
außerorts	-	-	-	-	-	-	-	-	-	-
Mangelhafte Beleuchtung der Straße	-	-	-	-	-	-	-	-	-	-
innerorts	-	-	-	-	-	-	-	-	-	-
außerorts	-	-	-	-	-	-	-	-	-	-
Mangelhafte Sicherung von Bahnübergängen										
	-	-	-	-	-	-	-	-	-	-
innerorts	-	-	-	-	-	-	-	-	-	-
außerorts	-	-	-	-	-	-	-	-	-	-
Schäden an der Fahrbahnoberfläche	2	-	-	2	-	-	-	-	-	-
innerorts	2	-	-	2	-	-	-	-	-	-
außerorts	-	-	-	-	-	-	-	-	-	-

\*) Die Tabelle enthält Mehrfachzählungen, weil bei einem Unfall bis zu acht Ursachen eingetragen werden.



Noch: 4. Ursachen von Straßenverkehrsunfällen  
 Noch: 4.2. Straßenverkehrsunfälle und Verunglückte nach Unfallursachen \*)

Ursache ----- Ortslage	Unfälle mit Per- sonen- schaden	Verunglückte			Schwer- wiegende Unfälle mit Sach- schaden (i.e.S.)	Unfälle mit Per- sonen- schaden	Verunglückte			Schwer- wiegende Unfälle mit Sach- schaden (i.e.S.)	
		Getö- tete	Schw.-	Leicht-			Getö- tete	Schw.-	Leicht-		
			verletzte					verletzte			
		Juni 2025					Juni 2024				
Witterungseinflüsse											
Sichtbehinderung durch											
- Nebel	-	-	-	-	-	-	-	-	-	-	
innerorts	-	-	-	-	-	-	-	-	-	-	
außerorts	-	-	-	-	-	-	-	-	-	-	
- starken Regen, Hagel, Schneegestöber	2	-	1	2	3	4	1	6	1	8	
innerorts	-	-	-	-	-	-	-	-	-	-	
außerorts	2	-	1	2	3	4	1	6	1	8	
- blendende Sonne	4	-	1	4	1	8	-	6	4	3	
innerorts	3	-	1	3	1	5	-	3	2	1	
außerorts	1	-	-	1	-	3	-	3	2	2	
Seitenwind	-	-	-	-	-	-	-	-	-	-	
innerorts	-	-	-	-	-	-	-	-	-	-	
außerorts	-	-	-	-	-	-	-	-	-	-	
Unwetter oder sonstige Witterungseinflüsse											
	1	-	-	1	1	1	-	-	3	-	
innerorts	1	-	-	1	-	-	-	-	-	-	
außerorts	-	-	-	-	1	1	-	-	3	-	
Hindernisse											
Nicht oder unzureichend gesicherte Arbeitsstelle auf der Fahrbahn											
	-	-	-	-	-	-	-	-	-	-	
innerorts	-	-	-	-	-	-	-	-	-	-	
außerorts	-	-	-	-	-	-	-	-	-	-	
Wild auf der Fahrbahn	9	-	-	10	-	6	-	2	4	1	
innerorts	3	-	-	3	-	-	-	-	-	-	
außerorts	6	-	-	7	-	6	-	2	4	1	
Anderes Tier auf der Fahrbahn	1	-	-	2	-	-	-	-	-	-	
innerorts	1	-	-	2	-	-	-	-	-	-	
außerorts	-	-	-	-	-	-	-	-	-	-	
Sonstiges Hindernis auf der Fahrbahn	5	-	3	2	2	5	-	1	4	4	
innerorts	3	-	2	1	1	2	-	-	2	-	
außerorts	2	-	1	1	1	3	-	1	2	4	
Sonstige Ursachen											
innerorts	17	-	1	20	5	8	-	4	4	2	
außerorts	3	-	2	3	4	6	-	3	6	2	

\*) Die Tabelle enthält Mehrfachzählungen, weil bei einem Unfall bis zu acht Ursachen eingetragen werden.

Noch: 4. Ursachen von Straßenverkehrsunfällen  
Noch: 4.2. Straßenverkehrsunfälle und Verunglückte nach Unfallursachen \*)

Ursache ----- Ortslage	Unfälle mit Per- sonen- schaden	Verunglückte			Schwer- wiegende Unfälle mit Sach- schaden (i.e.S.)	Unfälle mit Per- sonen- schaden	Verunglückte			Schwer- wiegende Unfälle mit Sach- schaden (i.e.S.)
		Getö- tete	Schw.-	Leicht-			Getö- tete	Schw.-	Leicht-	
			verletzte						verletzte	
		Januar bis Juni 2025				Januar bis Juni 2024				
Fehlverhalten der Fahrzeugführer										
Alkoholeinfluss	150	.	51	142	90	160	.	50	130	85
Einfluss anderer berauschender Mittel (z.B. Drogen, Rauschgift)	51	-	.	.	35	40	-	.	38	21
Übermüdung	35	-	18	33	24	30	-	19	28	18
innerorts	5	-	2	5	6	8	-	1	8	4
außerorts	30	-	16	28	18	22	-	18	20	14
Sonstige körperliche oder geistige Mängel	59	-	27	51	12	52	3	20	44	18
innerorts	37	-	11	33	6	34	2	12	29	13
außerorts	22	-	16	18	6	18	1	8	15	5
Ablenkung i.S. des §23 Abs. 1a StVO	9	-	1	12	5	5	1	-	7	8
innerorts	5	-	1	4	3	3	-	-	5	6
außerorts	4	-	-	8	2	2	1	-	2	2
Ablenkung in anderen Fällen	145	3	29	143	23	104	1	33	101	21
innerorts	72	1	9	71	7	48	-	13	47	6
außerorts	73	2	20	72	16	56	1	20	54	15
Falschfahrt auf Straßen mit nach Fahrtrichtung getrennten Fahrbahnen (Stichwort „Falschfahrer“)	1	-	1	3	-	1	-	-	1	-
innerorts	-	-	-	-	-	-	-	-	-	-
außerorts	1	-	1	3	-	1	-	-	1	-
Benutzung der Fahrbahn entgegen der vorgeschriebenen Fahrtrichtung in anderen Fällen (Stichwort „Einbahnstraße“)	16	-	2	14	5	19	-	3	18	3
innerorts	15	-	1	14	4	16	-	2	16	3
außerorts	1	-	1	-	1	3	-	1	2	-
Benutzung der falschen Fahrbahn (auch Richtungsfahrbahn) oder verbotswidrige Benutzung anderer Straßenteile	107	2	25	105	30	92	2	24	81	24
innerorts	57	-	7	51	9	59	1	9	54	4
außerorts	50	2	18	54	21	33	1	15	27	20
Verstoß gegen das Rechtsfahrgebot	174	3	73	179	65	166	8	58	172	77
innerorts	97	1	18	108	33	92	2	25	99	45
außerorts	77	2	55	71	32	74	6	33	73	32
Nicht angepasste Geschwindigkeit mit gleichzeitigem Überschreiten der zulässigen Höchstgeschwindigkeit	18	1	11	13	6	29	4	21	21	14
innerorts	11	1	4	11	3	11	-	7	10	3
außerorts	7	-	7	2	3	18	4	14	11	11
Nicht angepasste Geschwindigkeit in anderen Fällen	633	16	224	588	263	654	13	254	614	287
innerorts	229	1	80	200	77	227	2	80	204	57
außerorts	404	15	144	388	186	427	11	174	410	230
Ungenügender Sicherheitsabstand	424	3	50	522	37	411	1	62	504	48
innerorts	285	-	23	335	24	264	1	29	305	29
außerorts	139	3	27	187	13	147	-	33	199	19
Starkes Bremsen des Vorausfahrenden ohne zwingenden Grund	9	-	-	11	1	10	-	1	10	3
innerorts	5	-	-	7	1	7	-	1	7	1
außerorts	4	-	-	4	-	3	-	-	3	2
Unzulässiges Rechtsüberholen	3	-	1	2	1	3	-	1	2	2
innerorts	1	-	-	1	1	2	-	1	1	1
außerorts	2	-	1	1	-	1	-	-	1	1
Überholen trotz Gegenverkehrs	17	1	8	19	7	29	4	12	33	7
innerorts	3	-	-	3	3	7	1	3	8	2
außerorts	14	1	8	16	4	22	3	9	25	5
Überholen trotz unklarer Verkehrslage	24	1	8	27	13	29	-	6	36	12
innerorts	14	-	3	15	6	14	-	2	16	3
außerorts	10	1	5	12	7	15	-	4	20	9
Überholen trotz unzureichender Sichtverhältnisse	1	-	-	2	-	6	-	2	6	-
innerorts	-	-	-	-	-	1	-	-	1	-
außerorts	1	-	-	2	-	5	-	2	5	-

\*) Die Tabelle enthält Mehrfachzählungen, weil bei einem Unfall bis zu acht Ursachen eingetragen werden.

Noch: 4. Ursachen von Straßenverkehrsunfällen  
Noch: 4.2. Straßenverkehrsunfälle und Verunglückte nach Unfallursachen \*)

Ursache ----- Ortslage	Unfälle mit Per- sonen- schaden	Verunglückte			Schwer- wiegende Unfälle mit Sach- schaden (i.e.S.)	Unfälle mit Per- sonen- schaden	Verunglückte			Schwer- wiegende Unfälle mit Sach- schaden (i.e.S.)
		Getö- tete	Schw.-	Leicht-			Getö- tete	Schw.-	Leicht-	
			verletzte					verletzte		
	Januar bis Juni 2025					Januar bis Juni 2024				
noch: Fehlverhalten der Fahrzeugführer										
Überholen ohne Beachtung des nachfolgenden Verkehrs und/oder ohne rechtzeitige und deutliche Ankündigung des Ausscherens	31	1	13	41	21	26	-	10	32	31
innerorts	1	-	-	1	1	1	-	-	2	1
außerorts	30	1	13	40	20	25	-	10	30	30
Fehler beim Wiedereinordnen n. rechts	18	2	4	18	3	18	-	8	13	5
innerorts	6	-	-	7	2	4	-	2	2	1
außerorts	12	2	4	11	1	14	-	6	11	4
Sonstige Fehler beim Überholen (z.B. ohne genügenden Seitenabstand)	56	1	18	58	21	68	-	29	74	13
innerorts	15	-	2	15	3	18	-	7	15	1
außerorts	41	1	16	43	18	50	-	22	59	12
Fehler beim Überholtwerden	16	-	3	21	5	19	-	6	26	6
innerorts	4	-	-	6	1	2	-	-	3	1
außerorts	12	-	3	15	4	17	-	6	23	5
Nichtbeachten des Vorranges entgegenkommender Fahrzeuge beim Vorbeifahren an haltenden Fahrzeugen, Absperrungen oder Hindernissen	7	-	2	12	-	7	-	4	6	-
innerorts	7	-	2	12	-	7	-	4	6	-
außerorts	-	-	-	-	-	-	-	-	-	-
Nichtbeachten des nachfolgenden Verkehrs beim Vorbeifahren an haltenden Fahrzeugen, Absperrungen oder Hindernissen und/oder ohne rechtzeitige und deutliche Ankündigung des Ausscherens	-	-	-	-	1	4	-	1	3	1
innerorts	-	-	-	-	1	4	-	1	3	-
außerorts	-	-	-	-	-	-	-	-	-	1
Nebeneinanderfahren, fehlerhaftes Wechseln des Fahrstreifens beim Nebeneinanderfahren oder Nichtbeachten des Reißverschlussverfahrens	17	-	5	17	7	34	1	3	35	10
innerorts	7	-	-	9	4	19	-	1	19	1
außerorts	10	-	5	8	3	15	1	2	16	9
Nichtbeachten der Regel "rechts vor links"	50	-	10	47	34	41	-	4	42	22
innerorts	50	-	10	47	33	41	-	4	42	22
außerorts	-	-	-	-	1	-	-	-	-	-
Nichtbeachten der die Vorfahrt regelnden Verkehrszeichen	324	-	61	366	206	317	2	57	392	173
innerorts	250	-	40	274	158	237	-	31	272	142
außerorts	74	-	21	92	48	80	2	26	120	31
Nichtbeachten der Vorfahrt des durchgehenden Verkehrs auf Autobahnen oder Kraftfahrstraßen	5	-	2	3	3	6	-	2	11	3
innerorts	-	-	-	-	1	-	-	-	-	1
außerorts	5	-	2	3	2	6	-	2	11	2
Nichtbeachten der Vorfahrt durch Fahrzeuge, die aus Feld- und Waldwegen kommen	3	-	2	1	3	2	-	1	1	1
innerorts	1	-	1	-	1	1	-	1	-	-
außerorts	2	-	1	1	2	1	-	-	1	1
Nichtbeachten der Verkehrsregelung durch Polizeibeamte oder Lichtzeichen	46	-	6	64	31	62	-	7	94	18
innerorts	35	-	5	46	24	55	-	7	85	18
außerorts	11	-	1	18	7	7	-	-	9	-
Nichtbeachten des Vorranges entgegenkommender Fahrzeuge	13	-	1	13	6	12	1	7	15	2
innerorts	13	-	1	13	5	8	1	2	11	1
außerorts	-	-	-	-	1	4	-	5	4	1
Nichtbeachten des Vorranges von Schienenfahrzeugen an Bahnübergängen	3	1	-	4	1	6	-	2	6	2
innerorts	2	-	-	3	1	6	-	2	6	2
außerorts	1	1	-	1	-	-	-	-	-	-
Fehler beim Abbiegen (§ 9) nach rechts	45	1	8	40	15	46	-	7	43	6
innerorts	42	1	6	38	13	40	-	6	38	5
außerorts	3	-	2	2	2	6	-	1	5	1

\*) Die Tabelle enthält Mehrfachzählungen, weil bei einem Unfall bis zu acht Ursachen eingetragen werden.

Noch: 4. Ursachen von Straßenverkehrsunfällen  
Noch: 4.2. Straßenverkehrsunfälle und Verunglückte nach Unfallursachen \*)

Ursache ----- Ortslage	Unfälle mit Per- sonen- schaden	Verunglückte			Schwer- wiegende Unfälle mit Sach- schaden (i.e.S.)	Unfälle mit Per- sonen- schaden	Verunglückte			Schwer- wiegende Unfälle mit Sach- schaden (i.e.S.)	
		Getö- tete	Schw.-	Leicht-			Getö- tete	Schw.-	Leicht-		
			verletzte					verletzte			
Januar bis Juni 2025						Januar bis Juni 2024					
noch: Fehlverhalten der Fahrzeugführer											
Fehler beim Abbiegen (§ 9) nach links	168	-	39	198	49	142	2	40	174	70	
innerorts	130	-	20	153	34	102	-	26	110	51	
außerorts	38	-	19	45	15	40	2	14	64	19	
Fehler b. Wenden o. Rückwärtsfahren	61	1	15	60	33	95	-	19	104	37	
innerorts	56	1	12	54	31	87	-	15	94	33	
außerorts	5	-	3	6	2	8	-	4	10	4	
Fehler beim Einfahren in den fließenden Verkehr (z.B. aus einem Grundstück, von einem anderen Straßenteil oder beim											
Anfahren vom Fahrbahnrand)	126	-	15	122	8	106	-	14	100	9	
innerorts	125	-	14	122	8	101	-	12	97	8	
außerorts	1	-	1	-	-	5	-	2	3	1	
Falsches Verhalten gegenüber Fußgängern											
- an Fußgängerüberwegen	12	-	4	8	-	17	1	6	10	-	
innerorts	12	-	4	8	-	17	1	6	10	-	
außerorts	-	-	-	-	-	-	-	-	-	-	
- an Fußgängerfurten	12	-	1	11	-	8	-	2	7	-	
innerorts	12	-	1	11	-	8	-	2	7	-	
außerorts	-	-	-	-	-	-	-	-	-	-	
- beim Abbiegen	43	1	14	30	-	37	-	6	31	-	
innerorts	43	1	14	30	-	36	-	6	30	-	
außerorts	-	-	-	-	-	1	-	-	1	-	
- an Haltestellen (auch haltenden Schulbussen mit eingeschaltetem Warnblinklicht)											
	6	-	-	7	1	6	-	1	5	-	
innerorts	6	-	-	7	1	6	-	1	5	-	
außerorts	-	-	-	-	-	-	-	-	-	-	
- an anderen Stellen	105	4	32	82	-	117	2	19	102	-	
innerorts	103	3	31	80	-	110	1	18	97	-	
außerorts	2	1	1	2	-	7	1	1	5	-	
Unzulässiges Halten oder Parken	2	-	1	1	-	2	-	2	-	2	
innerorts	1	-	-	1	-	1	-	1	-	-	
außerorts	1	-	1	-	-	1	-	1	-	2	
Mangelnde Sicherung haltender oder liegengebliebener Fahrzeuge und von Unfallstellen sowie Schulbussen, bei denen											
Kinder ein- oder aussteigen	9	1	4	4	2	9	-	5	4	-	
innerorts	8	1	4	3	1	7	-	3	4	-	
außerorts	1	-	-	1	1	2	-	2	-	-	
Verkehrswidriges Verhalten beim Ein- oder Aussteigen, Be- oder Entladen											
	11	-	1	10	-	17	-	3	14	-	
innerorts	11	-	1	10	-	16	-	3	13	-	
außerorts	-	-	-	-	-	1	-	-	1	-	
Nichtbeachten der Beleuchtungsvorschriften											
	-	-	-	-	-	-	-	-	-	-	
innerorts	-	-	-	-	-	-	-	-	-	-	
außerorts	-	-	-	-	-	-	-	-	-	-	
Überladung, Überbesetzung	1	-	2	-	1	1	-	1	1	-	
innerorts	1	-	2	-	-	-	-	-	-	-	
außerorts	-	-	-	-	1	1	-	1	1	-	
Unzureichend gesicherte Ladung oder Fahrzeugzubehörteile											
	5	-	-	5	22	4	-	1	4	26	
innerorts	2	-	-	2	2	2	-	1	1	2	
außerorts	3	-	-	3	20	2	-	-	3	24	
Andere Fehler beim Fahrzeugführer	381	8	85	334	62	401	2	100	350	53	
innerorts	308	6	60	270	56	314	1	65	275	42	
außerorts	73	2	25	64	6	87	1	35	75	11	

\*) Die Tabelle enthält Mehrfachzählungen, weil bei einem Unfall bis zu acht Ursachen eingetragen werden.

Noch: 4. Ursachen von Straßenverkehrsunfällen  
Noch: 4.2. Straßenverkehrsunfälle und Verunglückte nach Unfallursachen \*)

Ursache ----- Ortslage	Unfälle mit Per- sonen- schaden	Verunglückte			Schwer- wiegende Unfälle mit Sach- schaden (i.e.S.)	Unfälle mit Per- sonen- schaden	Verunglückte			Schwer- wiegende Unfälle mit Sach- schaden (i.e.S.)
		Getö- tete	Schw.-	Leicht-			Getö- tete	Schw.-	Leicht-	
			verletzte					verletzte		
	Januar bis Juni 2025					Januar bis Juni 2024				
Technische Mängel, Wartungsmängel										
Beleuchtung	3	-	-	4	1	1	-	-	1	-
innerorts	1	-	-	1	1	1	-	-	1	-
außerorts	2	-	-	3	-	-	-	-	-	-
Bereifung	6	-	2	4	8	17	1	5	15	7
innerorts	2	-	1	1	1	6	-	1	6	1
außerorts	4	-	1	3	7	11	1	4	9	6
Bremsen	10	-	1	11	2	18	-	6	20	-
innerorts	9	-	-	11	1	11	-	3	9	-
außerorts	1	-	1	-	1	7	-	3	11	-
Lenkung	2	-	1	1	-	7	-	-	8	-
innerorts	-	-	-	-	-	5	-	-	5	-
außerorts	2	-	1	1	-	2	-	-	3	-
Zugvorrichtung	-	-	-	-	1	-	-	-	-	3
innerorts	-	-	-	-	-	-	-	-	-	2
außerorts	-	-	-	-	1	-	-	-	-	1
Andere Mängel	16	-	2	16	3	7	-	-	9	11
innerorts	8	-	1	8	-	4	-	-	4	4
außerorts	8	-	1	8	3	3	-	-	5	7
Fehlverhalten der Fußgänger										
Alkoholeinfluss	4	-	-	5	-	5	-	-	6	-
Einfluss anderer berauschender Mittel (z.B. Drogen, Rauschgift)	-	-	-	-	-	-	-	-	-	-
Übermüdung	-	-	-	-	-	-	-	-	-	-
innerorts	-	-	-	-	-	-	-	-	-	-
außerorts	-	-	-	-	-	-	-	-	-	-
Sonstige körperliche oder geistige Mängel	-	-	-	-	-	-	-	-	-	-
innerorts	1	-	-	1	-	2	-	-	2	1
außerorts	1	-	-	1	-	2	-	-	2	1
Falsches Verhalten	-	-	-	-	-	-	-	-	-	-
- beim Überschreiten der Fahrbahn an Stellen, an denen der Fußgängerverkehr durch Polizeibeamte oder Lichtzeichen geregelt war	4	-	1	3	-	3	-	2	2	-
innerorts	4	-	1	3	-	3	-	2	2	-
außerorts	-	-	-	-	-	-	-	-	-	-
- auf Fußgängerüberwegen ohne Verkehrsregelung durch Polizeibeamte oder Lichtzeichen	-	-	-	-	-	-	-	-	-	-
innerorts	-	-	-	-	-	-	-	-	-	-
außerorts	-	-	-	-	-	-	-	-	-	-
- in der Nähe von Kreuzungen oder Einmündungen, Lichtzeichenanlagen oder Fußgängerüberwegen bei dichtem Verkehr	3	-	1	2	-	6	-	4	14	-
innerorts	3	-	1	2	-	6	-	4	14	-
außerorts	-	-	-	-	-	-	-	-	-	-
- an anderen Stellen:										
- durch plötzliches Hervortreten hinter Sichthindernissen	10	-	2	8	-	19	-	2	18	-
innerorts	10	-	2	8	-	19	-	2	18	-
außerorts	-	-	-	-	-	-	-	-	-	-
- ohne auf den Fahrzeugverkehr zu achten	45	3	17	34	-	49	1	8	56	-
innerorts	44	3	17	32	-	49	1	8	56	-
außerorts	1	-	-	2	-	-	-	-	-	-
- durch sonstiges falsches Verhalten	7	-	1	9	-	6	-	1	5	-
innerorts	7	-	1	9	-	6	-	1	5	-
außerorts	-	-	-	-	-	-	-	-	-	-

\*) Die Tabelle enthält Mehrfachzählungen, weil bei einem Unfall bis zu acht Ursachen eingetragen werden.

Noch: 4. Ursachen von Straßenverkehrsunfällen  
 Noch: 4.2. Straßenverkehrsunfälle und Verunglückte nach Unfallursachen \*)

Ursache ----- Ortslage	Unfälle mit Per- sonen- schaden	Verunglückte			Schwer- wiegende Unfälle mit Sach- schaden (i.e.S.)	Unfälle mit Per- sonen- schaden	Verunglückte			Schwer- wiegende Unfälle mit Sach- schaden (i.e.S.)
		Getö- tete	Schw.-	Leicht-			Getö- tete	Schw.-	Leicht-	
			verletzte					verletzte		
Januar bis Juni 2025										
Januar bis Juni 2024										
noch: Fehlverhalten der Fußgänger										
Nichtbenutzen des Gehweges	1	-	1	-	-	1	-	-	1	-
innerorts	1	-	1	-	-	1	-	-	1	-
außerorts	-	-	-	-	-	-	-	-	-	-
Nichtbenutzen der vorgeschriebenen Straßenseite										
innerorts	1	-	1	-	-	1	-	-	1	-
außerorts	-	-	-	-	-	1	-	-	1	-
Spielen auf oder neben der Fahrbahn	2	-	-	2	-	-	-	-	-	-
innerorts	2	-	-	2	-	-	-	-	-	-
außerorts	-	-	-	-	-	-	-	-	-	-
Andere Fehler der Fußgänger	6	-	-	8	1	4	-	-	5	1
innerorts	6	-	-	8	-	4	-	-	5	1
außerorts	-	-	-	-	1	-	-	-	-	-
Straßenverhältnisse										
Verunreinigung durch ausgeflossenes Öl										
	6	-	-	6	-	3	-	-	3	-
innerorts	4	-	-	4	-	1	-	-	1	-
außerorts	2	-	-	2	-	2	-	-	2	-
Andere Verunreinigungen durch Straßenbenutzer										
	-	-	-	-	-	1	-	1	-	-
innerorts	-	-	-	-	-	1	-	1	-	-
außerorts	-	-	-	-	-	-	-	-	-	-
Schnee, Eis	81	-	19	94	83	67	1	20	70	76
innerorts	18	-	4	25	20	18	-	5	20	16
außerorts	63	-	15	69	63	49	1	15	50	60
Regen	47	-	17	42	39	72	1	19	83	73
innerorts	9	-	2	7	2	19	-	-	22	2
außerorts	38	-	15	35	37	53	1	19	61	71
Andere Einflüsse	4	-	-	4	1	5	-	2	3	-
innerorts	4	-	-	4	1	2	-	1	1	-
außerorts	-	-	-	-	-	3	-	1	2	-
Spurrillen im Zusammenhang mit Regen, Schnee oder Eis										
	1	-	-	1	-	1	-	-	1	-
innerorts	1	-	-	1	-	1	-	-	1	-
außerorts	-	-	-	-	-	-	-	-	-	-
Anderer Zustand der Straße	12	-	1	11	2	16	-	8	10	2
innerorts	7	-	-	7	2	8	-	3	5	1
außerorts	5	-	1	4	-	8	-	5	5	1
Nicht ordnungsgemäßer Zustand der Verkehrszeichen oder -einrichtungen										
	-	-	-	-	-	-	-	-	-	-
innerorts	-	-	-	-	-	-	-	-	-	-
außerorts	-	-	-	-	-	-	-	-	-	-
Mangelhafte Beleuchtung der Straße	-	-	-	-	-	1	1	-	-	-
innerorts	-	-	-	-	-	-	-	-	-	-
außerorts	-	-	-	-	-	1	1	-	-	-
Mangelhafte Sicherung von Bahnübergängen										
	-	-	-	-	-	-	-	-	-	-
innerorts	-	-	-	-	-	-	-	-	-	-
außerorts	-	-	-	-	-	-	-	-	-	-
Schäden an der Fahrbahnoberfläche	5	-	1	4	-	5	-	3	2	1
innerorts	5	-	1	4	-	4	-	2	2	1
außerorts	-	-	-	-	-	1	-	1	-	-

\*) Die Tabelle enthält Mehrfachzählungen, weil bei einem Unfall bis zu acht Ursachen eingetragen werden.

Noch: 4. Ursachen von Straßenverkehrsunfällen  
Noch: 4.2. Straßenverkehrsunfälle und Verunglückte nach Unfallursachen \*)

Ursache ----- Ortslage	Unfälle mit Per- sonen- schaden	Verunglückte			Schwer- wiegende Unfälle mit Sach- schaden (i.e.S.)	Unfälle mit Per- sonen- schaden	Verunglückte			Schwer- wiegende Unfälle mit Sach- schaden (i.e.S.)
		Getö- tete	Schw.-	Leicht-			Getö- tete	Schw.-	Leicht-	
			verletzte					verletzte		
	Januar bis Juni 2025					Januar bis Juni 2024				
<b>Witterungseinflüsse</b>										
Sichtbehinderung durch										
- Nebel	4	-	-	7	2	-	-	-	-	2
innerorts	-	-	-	-	-	-	-	-	-	-
außerorts	4	-	-	7	2	-	-	-	-	2
- starken Regen, Hagel, Schneegestöber										
	11	-	3	12	8	25	1	11	26	35
innerorts	1	-	1	-	1	2	-	-	2	1
außerorts	10	-	2	12	7	23	1	11	24	34
- blendende Sonne										
	56	-	14	57	16	44	-	17	42	11
innerorts	42	-	9	40	10	29	-	9	26	7
außerorts	14	-	5	17	6	15	-	8	16	4
Seitenwind										
	2	-	-	2	-	1	-	-	1	2
innerorts	1	-	-	1	-	-	-	-	-	-
außerorts	1	-	-	1	-	1	-	-	1	2
Unwetter oder sonstige Witterungseinflüsse										
	4	-	-	4	1	3	-	1	4	2
innerorts	2	-	-	2	-	1	-	-	1	-
außerorts	2	-	-	2	1	2	-	1	3	2
<b>Hindernisse</b>										
Nicht oder unzureichend gesicherte Arbeitsstelle auf der Fahrbahn										
	-	-	-	-	1	-	-	-	-	-
innerorts	-	-	-	-	1	-	-	-	-	-
außerorts	-	-	-	-	-	-	-	-	-	-
Wild auf der Fahrbahn										
innerorts	41	-	4	42	2	31	-	5	26	3
außerorts	6	-	-	7	1	5	-	-	5	1
	35	-	4	35	1	26	-	5	21	2
Anderes Tier auf der Fahrbahn										
	7	-	-	12	5	3	-	-	3	1
innerorts	3	-	-	4	4	1	-	-	1	1
außerorts	4	-	-	8	1	2	-	-	2	-
Sonstiges Hindernis auf der Fahrbahn										
innerorts	10	-	4	6	14	15	1	5	10	19
außerorts	5	-	3	2	2	9	-	3	6	2
	5	-	1	4	12	6	1	2	4	17
<b>Sonstige Ursachen</b>										
innerorts	68	-	21	63	43	66	1	23	59	34
außerorts	50	-	9	49	19	43	-	14	35	14
	18	-	12	14	24	23	1	9	24	20

\*) Die Tabelle enthält Mehrfachzählungen, weil bei einem Unfall bis zu acht Ursachen eingetragen werden.

5. Straßenverkehrsunfälle und Verunglückte nach Kreisen

Kreisfreie Stadt Landkreis Land ----- Ortslage	Unfälle ins- gesamt	Davon mit				Verun- glückte Personen ins- gesamt	Davon		
		Per- sonen- schaden	nur Sach- schaden	davon			Getö- tete	Schw.-	Leicht-
				schwer- wiegende Unfälle mit nur Sachschä- den	übrige Unfälle			verletzte	
Juni 2025									
Stadt Erfurt	550	85	465	12	453	94	1	3	90
innerorts	506	78	428	10	418	86	1	3	82
außerorts ohne Autobahn	24	6	18	-	18	7	-	-	7
auf Autobahnen	20	1	19	2	17	1	-	-	1
Stadt Gera	159	10	149	9	140	10	-	-	10
innerorts	140	10	130	7	123	10	-	-	10
außerorts ohne Autobahn	11	-	11	1	10	-	-	-	-
auf Autobahnen	8	-	8	1	7	-	-	-	-
Stadt Jena	120	13	107	2	105	17	-	2	15
innerorts	112	12	100	1	99	16	-	1	15
außerorts ohne Autobahn	6	1	5	1	4	1	-	1	-
auf Autobahnen	2	-	2	-	2	-	-	-	-
Stadt Suhl	78	14	64	2	62	15	1	4	10
innerorts	67	10	57	2	55	10	-	3	7
außerorts ohne Autobahn	8	4	4	-	4	5	1	1	3
auf Autobahnen	3	-	3	-	3	-	-	-	-
Stadt Weimar	156	16	140	3	137	17	-	2	15
innerorts	137	13	124	3	121	13	-	2	11
außerorts ohne Autobahn	16	2	14	-	14	3	-	-	3
auf Autobahnen	3	1	2	-	2	1	-	-	1
Eichsfeld	235	30	205	9	196	36	3	10	23
innerorts	141	19	122	5	117	23	-	7	16
außerorts ohne Autobahn	69	9	60	3	57	11	2	3	6
auf Autobahnen	25	2	23	1	22	2	1	-	1
Nordhausen	155	23	132	5	127	41	-	9	32
innerorts	108	12	96	3	93	21	-	5	16
außerorts ohne Autobahn	34	7	27	1	26	13	-	2	11
auf Autobahnen	13	4	9	1	8	7	-	2	5
Wartburgkreis	324	29	295	11	284	40	1	6	33
innerorts	204	13	191	7	184	17	1	-	16
außerorts ohne Autobahn	94	16	78	2	76	23	-	6	17
auf Autobahnen	26	-	26	2	24	-	-	-	-
Unstrut-Hainich-Kreis	169	26	143	3	140	28	-	3	25
innerorts	114	23	91	3	88	25	-	3	22
außerorts ohne Autobahn	55	3	52	-	52	3	-	-	3
auf Autobahnen	x	x	x	x	x	x	x	x	x
Kyffhäuserkreis	162	22	140	4	136	28	-	9	19
innerorts	92	13	79	4	75	16	-	3	13
außerorts ohne Autobahn	62	8	54	-	54	11	-	6	5
auf Autobahnen	8	1	7	-	7	1	-	-	1
Schmalkalden-Meiningen	232	40	192	9	183	45	-	8	37
innerorts	169	30	139	6	133	34	-	6	28
außerorts ohne Autobahn	50	8	42	1	41	9	-	2	7
auf Autobahnen	13	2	11	2	9	2	-	-	2

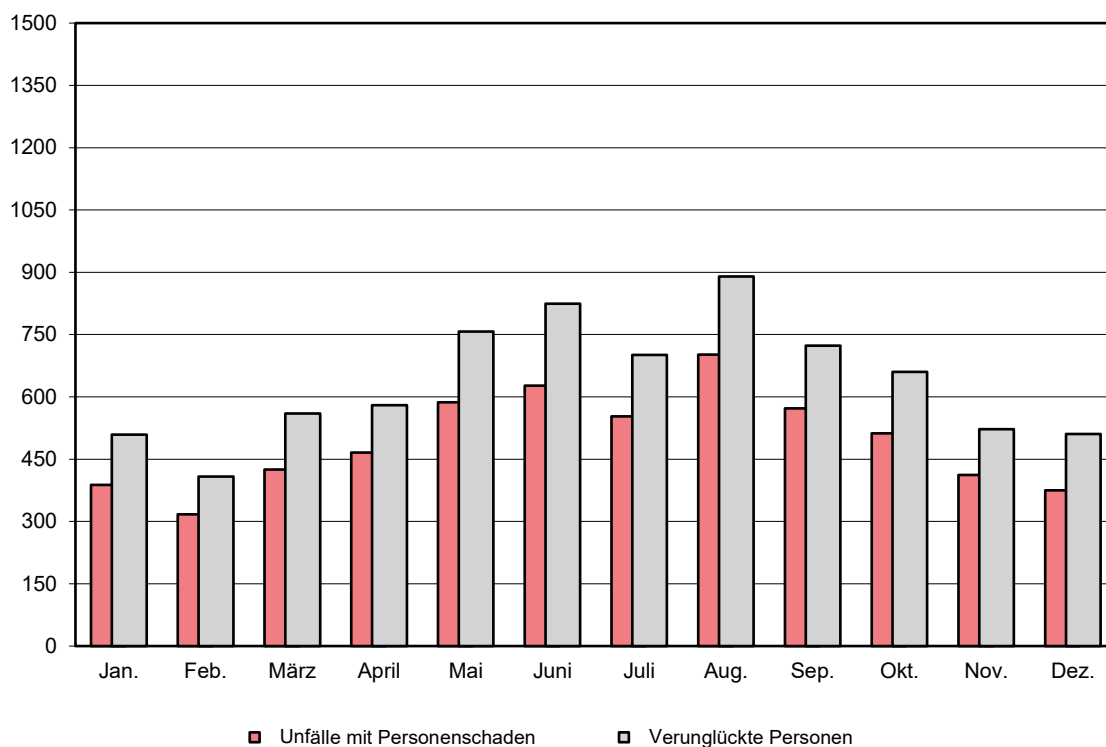


Noch: 5. Straßenverkehrsunfälle und Verunglückte nach Kreisen

Kreisfreie Stadt Landkreis Land ----- Ortslage	Unfälle ins- gesamt	Davon mit				Verun- glückte Personen ins- gesamt	Davon		
		Per- sonen- schaden	nur Sach- schaden	davon			Getö- tete	Schw.-	Leicht-
				schwer- wiegende Unfälle mit nur Sachschä- den	übrige Unfälle				
				Noch: Juni 2025					
Gotha	245	36	209	9	200	54	1	15	38
innerorts	162	23	139	7	132	34	1	5	28
außerorts ohne Autobahn	64	11	53	2	51	18	-	9	9
auf Autobahnen	19	2	17	-	17	2	-	1	1
Sömmerda	155	25	130	7	123	26	-	6	20
innerorts	79	16	63	3	60	16	-	2	14
außerorts ohne Autobahn	67	8	59	3	56	8	-	3	5
auf Autobahnen	9	1	8	1	7	2	-	1	1
Hildburghausen	96	24	72	3	69	27	-	6	21
innerorts	47	6	41	1	40	6	-	1	5
außerorts ohne Autobahn	36	12	24	1	23	12	-	3	9
auf Autobahnen	13	6	7	1	6	9	-	2	7
Ilm-Kreis	215	20	195	8	187	28	-	7	21
innerorts	147	9	138	6	132	10	-	2	8
außerorts ohne Autobahn	43	7	36	1	35	10	-	3	7
auf Autobahnen	25	4	21	1	20	8	-	2	6
Weimarer Land	157	25	132	5	127	36	-	5	31
innerorts	84	14	70	2	68	18	-	1	17
außerorts ohne Autobahn	48	7	41	1	40	10	-	3	7
auf Autobahnen	25	4	21	2	19	8	-	1	7
Sonneberg	111	22	89	3	86	25	-	2	23
innerorts	93	18	75	3	72	20	-	1	19
außerorts ohne Autobahn	18	4	14	-	14	5	-	1	4
auf Autobahnen	x	x	x	x	x	x	x	x	x
Saalfeld-Rudolstadt	225	41	184	9	175	50	-	12	38
innerorts	160	26	134	7	127	31	-	7	24
außerorts ohne Autobahn	65	15	50	2	48	19	-	5	14
auf Autobahnen	x	x	x	x	x	x	x	x	x
Saale-Holzland-Kreis	160	12	148	11	137	16	-	5	11
innerorts	44	4	40	1	39	4	-	2	2
außerorts ohne Autobahn	54	3	51	2	49	3	-	3	-
auf Autobahnen	62	5	57	8	49	9	-	-	9
Saale-Orla-Kreis	215	28	187	6	181	37	2	9	26
innerorts	101	12	89	3	86	12	-	2	10
außerorts ohne Autobahn	78	12	66	-	66	17	2	4	11
auf Autobahnen	36	4	32	3	29	8	-	3	5
Greiz	159	22	137	9	128	29	1	4	24
innerorts	89	12	77	6	71	15	-	-	15
außerorts ohne Autobahn	59	8	51	1	50	12	1	4	7
auf Autobahnen	11	2	9	2	7	2	-	-	2
Altenburger Land	160	18	142	4	138	23	-	1	22
innerorts	123	13	110	3	107	16	-	1	15
außerorts ohne Autobahn	32	5	27	1	26	7	-	-	7
auf Autobahnen	5	-	5	-	5	-	-	-	-
Thüringen	4 238	581	3 657	143	3 514	722	10	128	584
innerorts	2 919	386	2 533	93	2 440	453	3	57	393
außerorts ohne Autobahn	993	156	837	23	814	207	6	59	142
auf Autobahnen	326	39	287	27	260	62	1	12	49
Davon									
kreisfreie Städte	1 063	138	925	28	897	153	2	11	140
Landkreise	3 175	443	2 732	115	2 617	569	8	117	444

## Straßenverkehrsunfälle mit Personenschaden

2024



2025

