



STATISTISCHER BERICHT

HI - m 4/ 25

Straßenverkehrsunfälle in Thüringen April 2025

Vorläufige Ergebnisse

Zeichenerklärung

- nichts vorhanden (genau Null)
- 0 weniger als die Hälfte von 1 in der letzten besetzten Stelle, jedoch mehr als nichts
- . Zahlenwert unbekannt oder geheim zu halten
- ... Zahlenwert lag bei Redaktionsschluss noch nicht vor
- x Tabellenfach gesperrt, weil Aussage nicht sinnvoll
- p vorläufige Zahl
- r berichtigte Zahl
- / Zahlenwert nicht sicher genug
- () Aussagewert eingeschränkt

Anmerkung: Abweichungen in den Summen, auch im Vergleich zu anderen Veröffentlichungen, erklären sich aus dem Runden von Einzelwerten.

Herausgeber

Thüringer Landesamt für Statistik
Europaplatz 3, 99091 Erfurt
Postfach 90 01 63, 99104 Erfurt
Telefon: +49 361 57331-96 42
Telefax: +49 361 57331-96 99
E-Mail: auskunft@statistik.thueringen.de
Internet: www.statistik.thueringen.de

Auskunft erteilt

Referat: Preise, Verdienste,
Arbeitskosten, Verkehr
Telefon: +49 361 57331-9220

Herausgegeben im Juli 2025

Bestell-Nr.: 08 102

Heft-Nr.: 98/25

Preis: 6,25 EUR

© Thüringer Landesamt für Statistik, Erfurt, 2025

Vervielfältigung und Verbreitung, auch auszugsweise, mit Quellenangabe gestattet.

Inhaltsverzeichnis

Seite

Vorbemerkungen

2

Tabellen

1. Straßenverkehrsunfälle und Verunglückte

1.1 Gesamtübersicht

4

1.2 Entwicklung der Straßenverkehrsunfälle in Thüringen ab 2014

5

1.3 Nach Tagesdatum und Ortslage

6

1.4 Nach Straßenkategorien und Ortslagen

8

1.5 Nach Unfallarten und Ortslagen

9

1.6 Nach Unfalltypen und Ortslagen

10

1.7 Nach Art der Verkehrsbeteiligung und Ortslagen

11

1.8 Nach Unfallkategorien und Ortslage

15

2. Getötete und Verletzte im Straßenverkehr

2.1 Nach Art der Verkehrsbeteiligung

16

2.2 Nach Art der Verkehrsbeteiligung, Altersgruppen und Geschlecht

18

3. An Straßenverkehrsunfällen beteiligte Fahrzeugführer und Fußgänger

3.1 Beteiligte nach Art der Verkehrsbeteiligung

20

3.2 Beteiligte an Unfällen mit Personenschaden nach Art der Verkehrsbeteiligung, Altersgruppen und Geschlecht

21

3.3 Hauptverursacher nach Art der Verkehrsbeteiligung

23

4. Ursachen von Straßenverkehrsunfällen

4.1 Fehlverhalten der Fahrzeugführer bei Straßenverkehrsunfällen mit Personenschaden

25

4.2 Straßenverkehrsunfälle und Verunglückte nach Unfallursachen

26

5. Straßenverkehrsunfälle und Verunglückte nach Kreisen

38

Grafik

Straßenverkehrsunfälle mit Personenschaden und dabei verunglückte Personen

40

Vorbemerkungen

Rechtsgrundlage

Rechtsgrundlage für die Zusammenstellung der vorliegenden Ergebnisse ist das Straßenverkehrsunfallstatistikgesetz vom 15. Juni 1990 (BGBl. I S.1078), das zuletzt durch Artikel 497 der Verordnung vom 31. August 2015 (BGBl. I S. 1474) geändert worden ist in Verbindung mit dem Gesetz über die Statistik für Bundeszwecke (Bundesstatistikgesetz - BStatG) in der jeweilig gültigen Fassung.

Methodische Hinweise

Ein für die Straßenverkehrsunfallstatistik meldepflichtiger Unfall liegt vor, wenn infolge des Fahrverkehrs auf öffentlichen Straßen und Plätzen Personen getötet oder verletzt oder Sachschäden verursacht worden sind. Auskunftspflichtig sind die Polizeidienststellen, deren Beamte den Unfall aufgenommen haben. Daraus folgt, dass die Statistik nur solche Unfälle erfasst, zu denen die Polizei herangezogen wurde. Grundlage für die Statistik der Straßenverkehrsunfälle sind die auf elektronischem Wege übergebenen Angaben der Verkehrsunfallanzeigen sowie die Meldungen über die sonstigen Sachschadensunfälle ohne Alkoholeinwirkung, die entsprechend o.g. Gesetz nur anzahlmäßig erfasst werden.

Jeder Unfall wird nur einmal ausgewiesen. Das Zuordnungskriterium ist die jeweils schwerste Unfallfolge. Alle Angaben der Vormonate des Berichtsjahres sind um Nachmeldungen bereinigt, die Angaben des Vorjahres sind endgültig.

Bei der Ermittlung der Unfallursache werden von dem den Unfall aufnehmenden Polizeibeamten die vorläufig festgestellten Ursachen von höchstens zwei Beteiligten angegeben, welche die wesentlichsten Ursachen für den Unfall gesetzt haben. Hierbei können für die betreffenden Beteiligten jeweils bis zu drei Ursachen angegeben werden. Wenn auch äußere Umstände, wie z.B. Straßenverhältnisse, Witterungseinflüsse und Hindernisse auf der Fahrbahn, für den Unfall ursächlich waren, so werden außerdem je Unfall bis zu zwei "allgemeine Ursachen" festgehalten. Die Gesamtzahl der von der Statistik ausgewiesenen Ursachen ist daher immer größer als die Zahl der Unfälle.

Üblicherweise können nicht alle Verkehrsunfallanzeigen von der Polizei oder den Statistischen Landesämtern termingerecht in die Monatsergebnisse eingearbeitet werden, da bei fehlenden oder widersprüchlichen Angaben oft zeitraubende Rückfragen nötig werden. Diese Unfälle werden als Nachmeldungen übernommen. Das führt dazu, dass die kumulierten Monate größer als die Summe der Monatsergebnisse sind. Die Angaben der Vormonate des Berichtsjahres sind um die Nachmeldungen bereinigt.

Die Stadt Eisenach wurde am 1. Juli 2021 in den Landkreis Wartburgkreis eingegliedert. Bis zu der Funktionsnachfolge am 1. Januar 2022 war die Stadt Eisenach in ihrem Gebiet weiterhin Aufgabenträger und in diesem Zeitraum wie eine kreisfreie Stadt zu behandeln (Vgl. Eisenach-Neugliederungsgesetz (EisenachNGG) vom 16. Oktober 2019).

Erläuterung der Begriffe

Unfälle mit Personenschaden

Unfälle, bei denen infolge des Fahrverkehrs auf öffentlichen Straßen und Plätzen Personen getötet oder verletzt werden, unabhängig von der Höhe des Sachschadens.

Unfälle mit nur Sachschaden

- Schwerwiegender Unfall mit Sachschaden (im engeren Sinne):

Unfall mit Straftatbestand oder Ordnungswidrigkeit (Bußgeld). Gleichzeitig muss mindestens ein Kraftfahrzeug auf Grund eines Unfallschadens von der Unfallstelle abgeschleppt werden (nicht fahrbereit). Dies betrifft auch Fälle unter dem Einfluss berauschender Mittel.

- Sonstiger Sachschadensunfall unter dem Einfluss berauschender Mittel :

Unfallbeteiligter steht unter dem Einfluss von Alkohol oder anderer berauschender Mittel. Alle beteiligten Kraftfahrzeuge sind fahrbereit.

- Übriger Sachschadensunfall:

1. die im Verwarngeldverfahren abgeschlossen werden können, unabhängig von der Fahrbereitschaft beteiligter Fahrzeuge
2. mit Straftatbestand oder Ordnungswidrigkeit (Bußgeld), aber nicht unter dem Einfluss von Alkohol oder anderer berauschender Mittel. Alle Kraftfahrzeuge sind fahrbereit.

Beteiligte

Als Beteiligte an einem Straßenverkehrsunfall werden alle Fahrzeugführer oder Fußgänger erfasst, die selbst oder deren Fahrzeug Schäden erlitten oder hervorgerufen haben. Mitfahrer zählen in der Statistik nicht zu den Unfallbeteiligten.

Hauptverursacher

Beteiligter, der nach dem ersten Anschein die wesentlichste Ursache zum Unfall gesetzt hat.

Verunglückte

Als Verunglückte zählen alle Personen (auch Mitfahrer), die bei einem Straßenverkehrsunfall getötet oder verletzt wurden. Bei den Verletzten wird noch unterschieden nach Schwerverletzten und Leichtverletzten. Erfasst werden als

- Getötete:

Personen, die sofort an der Unfallstelle oder innerhalb von 30 Tagen an den Unfallfolgen sterben.

- Schwerverletzte:

Personen, die zur stationären Behandlung (mindestens 24 Stunden) in ein Krankenhaus aufgenommen werden.

- Leichtverletzte:

Hierzu zählen alle übrigen Verletzten.

Unfälle auf Autobahnen

Unfälle auf Autobahnen gelten generell als Unfälle außerhalb von Ortschaften.

Unfälle in Ortschaften

Als Unfälle innerhalb von Ortschaften gelten Unfälle, die sich innerhalb der mit gelben Ortstafeln kenntlich gemachten geschlossenen Ortschaften ereignet haben. Andernfalls handelt es sich um Unfälle außerhalb von Ortschaften.

Unfallart

Zusammenstoß auf der Fahrbahn oder, wenn es nicht zum Zusammenstoß gekommen ist, die erste mechanische Einwirkung auf einen Verkehrsteilnehmer.

Unfalltyp

Der Unfalltyp beschreibt die Konfliktsituation, die zum Unfall führte, d.h. die Phase des Verkehrsgeschehens, in der ein Fehlverhalten oder eine sonstige Ursache den weiteren Ablauf nicht mehr kontrollierbar machte.

Unterschieden werden folgende sieben Unfalltypen:

- Fahrtenunfall
- Abbiegeunfall
- Einbiegen/Kreuzen-Unfall
- Überschreitenunfall
- Unfall durch ruhenden Verkehr
- Unfall im Längsverkehr
- Sonstiger Unfall

Ursachen

Die Unfallursachen werden von den aufnehmenden Polizeibeamten entsprechend ihrer Einschätzung erfasst. Es wird unterschieden zwischen allgemeinen Ursachen (z.B. Straßenglätte, Nebel usw.), die dem Unfall, nicht einzelnen Beteiligten zugeordnet werden und personenbezogenem Fehlverhalten (wie Vorfahrtsmissachtung, nicht angepasste Geschwindigkeit usw.), das bestimmten Fahrzeugführern oder Fußgängern zugeschrieben wird.

Je Unfall können bis zu acht Unfallursachen angegeben werden. Darunter zwei allgemeine Ursachen und je drei personenbezogene Ursachen für den ersten Beteiligten (Hauptverursacher) und einem weiteren Beteiligten. Damit ist die Anzahl der Ursachen i.d.R. größer als die Anzahl der Unfälle.

Art der Verkehrsbeteiligung

In der Art der Verkehrsbeteiligung werden die an Unfällen beteiligten Verkehrsmittel (z.B. Pkw, Lkw oder Kraftrad) zugeordnet und in einer bundeseinheitlich gültigen Schlüsselsystematik differenziert dargestellt. Diese Schlüsselsystematik wurde am 1. Januar 2014 durch eine Reihe neuer Verkehrsbeteiligungsarten erweitert. Damit ist ein Vergleich zu Vorjahren und Vorjahresmonaten nicht oder nur eingeschränkt möglich.

Ausführliche Erläuterungen zu den Arten der Verkehrsbeteiligung finden Sie unter dem Link:

<http://www.statistik.thueringen.de/datenbank/defAuswahl.asp>

Abkürzungen

i.e.S. im engeren Sinne

schwerw. schwerwiegend

1. Straßenverkehrsunfälle und Verunglückte
1.1 Gesamtübersicht

Unfallkategorie ----- Verunglückte Personen	April		Zu- bzw. Abnahme (-) April 2025 gegenüber		Januar bis April		Zu- bzw. Abnahme (-) gegenüber dem gleichen Zeitraum des Vorjahres	
	2025	2024	April 2024		2025	2024		
	Anzahl		%		Anzahl		%	
Unfälle	4 180	4 362	- 182	- 4,2	15 620	15 732	- 112	- 0,7
davon								
Unfälle mit Personenschaden	457	466	- 9	- 1,9	1 580	1 596	- 16	- 1,0
darunter unter Alkoholeinwirkung	30	28	2	7,1	88	90	- 2	- 2,2
davon								
Unfälle mit Getöteten	9	8	1	12,5	24	22	2	9,1
Unfälle mit Verletzten	448	458	- 10	- 2,2	1 556	1 574	- 18	- 1,1
davon								
Unfälle mit Schwerverletzten	120	89	31	34,8	330	316	14	4,4
Unfälle mit Leichtverletzten	328	369	- 41	- 11,1	1 226	1 258	- 32	- 2,5
Unfälle mit nur Sachschaden	3 723	3 896	- 173	- 4,4	14 040	14 136	- 96	- 0,7
davon								
schwerwiegende Unfälle mit Sachschaden (im engeren Sinne)	131	152	- 21	- 13,8	640	611	29	4,7
darunter unter Alkoholeinwirkung	12	7	5	71,4	60	58	2	3,4
sonstige Sachschadensunfälle unter dem Einfluss berauschender Mittel	27	33	- 6	- 18,2	106	115	- 9	- 7,8
übrige Sachschadensunfälle	3 565	3 711	- 146	- 3,9	13 294	13 410	- 116	- 0,9
Verunglückte Personen	605	580	25	4,3	2 065	2 057	8	0,4
darunter								
bei Unfällen unter Alkoholeinwirkung	43	28	15	53,6	116	98	18	18,4
davon								
getötete Personen	9	11	- 2	- 18,2	24	25	- 1	- 4,0
verletzte Personen	596	569	27	4,7	2 041	2 032	9	0,4
davon								
schwerverletzte Personen	149	100	49	49,0	391	365	26	7,1
leichtverletzte Personen	447	469	- 22	- 4,7	1 650	1 667	- 17	- 1,0

Noch: 1. Straßenverkehrsunfälle und Verunglückte

1.2 Entwicklung der Straßenverkehrsunfälle in Thüringen ab 2014

Jahr ----- Monat	Unfälle insgesamt	Davon mit					Verun- glückte Personen insgesamt	Davon		
		Personen- schaden	nur Sach- schaden	davon				Getötete	Schwer- verletzte	Leicht- verletzte
				schwer- wiegend (i. e. S.)	u.d.E. von Rausch- mitteln	übrige Unfälle				
2014	53 722	6 591	47 131	2 033	401	44 697	8 513	121	1 837	6 555
2015	56 182	6 870	49 312	2 029	410	46 873	9 092	115	2 031	6 946
2016	56 958	6 700	50 258	1 956	425	47 877	8 731	104	2 001	6 626
2017	58 014	6 587	51 427	2 084	415	48 928	8 743	109	1 950	6 684
2018	56 491	6 757	49 734	1 803	385	47 546	8 761	100	1 933	6 728
2019	55 790	5 831	49 959	2 214	355	47 390	7 617	92	1 656	5 869
2020	47 920	5 161	42 759	1 878	319	40 562	6 582	83	1 489	5 010
2021	47 714	5 004	42 710	2 040	329	40 341	6 384	87	1 416	4 881
2022	49 324	5 573	43 751	1 992	325	41 434	7 180	85	1 533	5 562
2023	50 477	5 589	44 888	2 102	361	42 425	7 219	97	1 476	5 646
2024	50 574	5 936	44 638	1 881	385	42 372	7 645	96	1 566	5 983
Monatsergebnisse 2024										
Januar	4 046	388	3 658	193	28	3 437	509	7	94	408
Februar	3 448	317	3 131	133	21	2 977	408	5	69	334
März	3 876	425	3 451	133	33	3 285	560	2	102	456
April	4 362	466	3 896	152	33	3 711	580	11	100	469
Mai	4 499	587	3 912	142	24	3 746	757	4	180	573
Juni	4 266	627	3 639	143	39	3 457	824	10	180	634
Juli	4 122	553	3 569	146	40	3 383	701	15	159	527
August	4 782	702	4 080	171	44	3 865	890	8	206	676
September	4 280	572	3 708	160	28	3 520	723	8	164	551
Oktober	4 394	512	3 882	164	29	3 689	660	8	133	519
November	4 393	412	3 981	174	37	3 770	522	4	94	424
Dezember	4 106	375	3 731	170	29	3 532	511	14	85	412
Monatsergebnisse 2025 ¹⁾										
Januar	4 108	388	3 720	217	27	3 476	494	6	78	410
Februar	3 249	305	2 944	147	21	2 776	415	5	66	344
März	4 083	430	3 653	145	31	3 477	551	4	98	449
April	4 180	457	3 723	131	27	3 565	605	9	149	447
Mai
Juni
Juli
August
September
Oktober
November
Dezember
Veränderung zum Vorjahr										
Jan-Apr 2024	15 732	1 596	14 136	611	115	13 410	2 057	25	365	1 667
Jan-Apr 2025 ¹⁾	15 620	1 580	14 040	640	106	13 294	2 065	24	391	1 650
Veränd. in %	- 0,7	- 1,0	- 0,7	4,7	- 7,8	- 0,9	0,4	- 4,0	7,1	- 1,0

1) Vorläufige Zahlen. / Aufgrund von Nachmeldungen weichen die Monatszahlen des aktuellen Jahres von den Angaben der Statistischen Berichte der Vormonate ab.

Noch: 1. Straßenverkehrsunfälle und Verunglückte

1.3 Nach Tagesdatum und Ortslagen

Tagesdatum	Unfälle mit Personen- schaden	Davon mit			Verunglückte			Schwer- wiegende Unfälle mit Sach- schaden (i.e.S.)	Unfälle mit Personen- u. schwerw. Unfälle m. Sachschad. (i.e.S.)
		Getö- teten	Schwer-	Leicht-	Getötete	Schwer-	Leicht-		
			verletzten			verletzte			
April 2025 innerorts									
1. Dienstag	7	-	-	7	-	-	9	3	10
2. Mittwoch	7	-	-	7	-	-	8	2	9
3. Donnerstag	11	-	4	7	-	4	8	-	11
4. Freitag	13	1	1	11	1	1	13	2	15
5. S a m s t a g	8	-	-	8	-	-	12	2	10
6. S o n n t a g	1	-	-	1	-	-	1	1	2
7. Montag	10	-	1	9	-	3	10	3	13
8. Dienstag	10	1	3	6	1	4	9	1	11
9. Mittwoch	8	-	1	7	-	1	8	1	9
10. Donnerstag	16	1	1	14	1	1	18	4	20
11. Freitag	13	-	5	8	-	5	9	2	15
12. S a m s t a g	12	-	3	9	-	3	9	3	15
13. S o n n t a g	7	-	1	6	-	1	8	-	7
14. Montag	13	1	4	8	1	4	12	1	14
15. Dienstag	23	-	8	15	-	10	23	2	25
16. Mittwoch	14	-	3	11	-	4	14	7	21
17. Donnerstag	7	-	-	7	-	-	9	2	9
18. Freitag	3	-	2	1	-	2	1	3	6
19. S a m s t a g	8	-	2	6	-	2	10	-	8
20. S o n n t a g	14	-	5	9	-	5	11	-	14
21. Montag	6	-	2	4	-	2	6	3	9
22. Dienstag	7	-	4	3	-	5	4	3	10
23. Mittwoch	15	1	3	11	1	3	11	3	18
24. Donnerstag	5	-	-	5	-	-	6	7	12
25. Freitag	7	-	1	6	-	1	10	1	8
26. S a m s t a g	9	-	2	7	-	2	8	1	10
27. S o n n t a g	9	-	2	7	-	2	7	2	11
28. Montag	13	-	3	10	-	3	10	5	18
29. Dienstag	20	-	2	18	-	2	19	1	21
30. Mittwoch	16	-	5	11	-	5	15	3	19
Zusammen:	312	5	68	239	5	75	298	68	380
außerorts, einschließlich Autobahnen									
1. Dienstag	6	1	2	3	1	2	4	2	8
2. Mittwoch	3	-	1	2	-	3	3	-	3
3. Donnerstag	5	-	1	4	-	4	7	3	8
4. Freitag	7	-	4	3	-	4	8	3	10
5. S a m s t a g	5	-	1	4	-	1	6	1	6
6. S o n n t a g	1	-	-	1	-	-	1	1	2
7. Montag	3	-	-	3	-	-	6	2	5
8. Dienstag	4	2	-	2	2	3	7	-	4
9. Mittwoch	5	-	1	4	-	1	8	1	6
10. Donnerstag	4	-	1	3	-	2	3	1	5
11. Freitag	6	-	2	4	-	3	4	1	7
12. S a m s t a g	4	-	2	2	-	2	7	-	4
13. S o n n t a g	6	-	3	3	-	5	3	-	6
14. Montag	2	-	1	1	-	1	3	3	5
15. Dienstag	2	-	1	1	-	1	1	2	4
16. Mittwoch	8	-	3	5	-	3	9	5	13
17. Donnerstag	5	-	3	2	-	3	5	3	8
18. Freitag	3	-	2	1	-	2	6	2	5
19. S a m s t a g	4	-	-	4	-	-	6	2	6
20. S o n n t a g	11	1	4	6	1	4	6	4	15
21. Montag	4	-	-	4	-	-	4	-	4
22. Dienstag	7	-	2	5	-	5	8	6	13
23. Mittwoch	3	-	1	2	-	1	3	3	6
24. Donnerstag	2	-	1	1	-	1	1	6	8
25. Freitag	4	-	1	3	-	1	4	3	7
26. S a m s t a g	5	-	3	2	-	3	2	-	5
27. S o n n t a g	11	-	6	5	-	11	9	1	12
28. Montag	6	-	2	4	-	2	6	2	8
29. Dienstag	2	-	1	1	-	3	1	2	4
30. Mittwoch	7	-	3	4	-	3	8	4	11
Zusammen:	145	4	52	89	4	74	149	63	208

Noch: 1. Straßenverkehrsunfälle und Verunglückte

Noch: 1.3 Nach Tagesdatum und Ortslagen

Tagesdatum	Unfälle mit Personen- schaden	Davon mit			Verunglückte			Schwer- wiegende Unfälle mit Sach- schaden (i.e.S.)	Unfälle mit Personen- u. schwerw. Unfälle m. Sachschad. (i.e.S.)
		Getö- teten	Schwer-	Leicht-	Getötete	Schwer-	Leicht-		
			verletzten			verletzte			
April 2025									
innerorts und außerorts									
1. Dienstag	13	1	2	10	1	2	13	5	18
2. Mittwoch	10	-	1	9	-	3	11	2	12
3. Donnerstag	16	-	5	11	-	8	15	3	19
4. Freitag	20	1	5	14	1	5	21	5	25
5. S a m s t a g	13	-	1	12	-	1	18	3	16
6. S o n n t a g	2	-	-	2	-	-	2	2	4
7. Montag	13	-	1	12	-	3	16	5	18
8. Dienstag	14	3	3	8	3	7	16	1	15
9. Mittwoch	13	-	2	11	-	2	16	2	15
10. Donnerstag	20	1	2	17	1	3	21	5	25
11. Freitag	19	-	7	12	-	8	13	3	22
12. S a m s t a g	16	-	5	11	-	5	16	3	19
13. S o n n t a g	13	-	4	9	-	6	11	-	13
14. Montag	15	1	5	9	1	5	15	4	19
15. Dienstag	25	-	9	16	-	11	24	4	29
16. Mittwoch	22	-	6	16	-	7	23	12	34
17. Donnerstag	12	-	3	9	-	3	14	5	17
18. Freitag	6	-	4	2	-	4	7	5	11
19. S a m s t a g	12	-	2	10	-	2	16	2	14
20. S o n n t a g	25	1	9	15	1	9	17	4	29
21. Montag	10	-	2	8	-	2	10	3	13
22. Dienstag	14	-	6	8	-	10	12	9	23
23. Mittwoch	18	1	4	13	1	4	14	6	24
24. Donnerstag	7	-	1	6	-	1	7	13	20
25. Freitag	11	-	2	9	-	2	14	4	15
26. S a m s t a g	14	-	5	9	-	5	10	1	15
27. S o n n t a g	20	-	8	12	-	13	16	3	23
28. Montag	19	-	5	14	-	5	16	7	26
29. Dienstag	22	-	3	19	-	5	20	3	25
30. Mittwoch	23	-	8	15	-	8	23	7	30
Zusammen:	457	9	120	328	9	149	447	131	588
auf Autobahnen									
1. Dienstag	2	-	1	1	-	1	1	-	2
2. Mittwoch	-	-	-	-	-	-	-	-	-
3. Donnerstag	2	-	1	1	-	4	4	1	3
4. Freitag	1	-	1	-	-	1	-	-	1
5. S a m s t a g	-	-	-	-	-	-	-	-	-
6. S o n n t a g	-	-	-	-	-	-	-	-	-
7. Montag	2	-	-	2	-	-	5	-	2
8. Dienstag	2	-	-	2	-	-	2	-	2
9. Mittwoch	-	-	-	-	-	-	-	1	1
10. Donnerstag	1	-	-	1	-	-	1	1	2
11. Freitag	-	-	-	-	-	-	-	-	-
12. S a m s t a g	2	-	1	1	-	1	2	-	2
13. S o n n t a g	2	-	1	1	-	3	1	-	2
14. Montag	-	-	-	-	-	-	-	1	1
15. Dienstag	-	-	-	-	-	-	-	1	1
16. Mittwoch	-	-	-	-	-	-	-	2	2
17. Donnerstag	1	-	1	-	-	1	3	2	3
18. Freitag	1	-	1	-	-	1	2	-	1
19. S a m s t a g	1	-	-	1	-	-	3	2	3
20. S o n n t a g	1	-	-	1	-	-	1	3	4
21. Montag	-	-	-	-	-	-	-	-	-
22. Dienstag	2	-	-	2	-	-	3	2	4
23. Mittwoch	-	-	-	-	-	-	-	2	2
24. Donnerstag	-	-	-	-	-	-	-	1	1
25. Freitag	1	-	-	1	-	-	2	2	3
26. S a m s t a g	-	-	-	-	-	-	-	-	-
27. S o n n t a g	-	-	-	-	-	-	-	-	-
28. Montag	2	-	-	2	-	-	3	-	2
29. Dienstag	1	-	-	1	-	-	1	2	3
30. Mittwoch	-	-	-	-	-	-	-	1	1
Zusammen:	24	-	7	17	-	12	34	24	48

Noch: 1. Straßenverkehrsunfälle und Verunglückte

1.4 Nach Straßenkategorien und Ortslagen

Straßenart ----- Ortslage	Unfälle mit Personen- schaden	Verunglückte			Unfälle mit Personen- schaden	Verunglückte		
		Getötete	Schwer-	Leicht-		Getötete	Schwer-	Leicht-
			verletzte				verletzte	
	April 2025				April 2024			
Autobahnen	24	-	12	34	42	-	12	44
Bundesstraßen	83	3	29	97	86	5	25	80
außerorts	37	2	20	37	40	4	18	35
innerorts	46	1	9	60	46	1	7	45
Landesstraßen	113	2	49	101	95	5	23	98
außerorts	61	2	30	54	55	4	19	46
innerorts	52	-	19	47	40	1	4	52
Kreisstraßen	31	1	9	30	30	-	12	25
außerorts	10	-	6	10	12	-	5	8
innerorts	21	1	3	20	18	-	7	17
Andere Straßen	206	3	50	185	213	1	28	222
außerorts	13	-	6	14	13	1	4	9
innerorts	193	3	44	171	200	-	24	213
Insgesamt	457	9	149	447	466	11	100	469
außerorts	145	4	74	149	162	9	58	142
innerorts	312	5	75	298	304	2	42	327
	Januar bis April 2025				Januar bis April 2024			
Autobahnen	119	1	35	153	128	2	42	149
Bundesstraßen	288	6	84	349	291	10	79	314
außerorts	140	4	57	165	140	8	50	152
innerorts	148	2	27	184	151	2	29	162
Landesstraßen	388	6	118	393	361	11	91	413
außerorts	211	5	74	214	186	7	56	204
innerorts	177	1	44	179	175	4	35	209
Kreisstraßen	112	2	32	109	102	-	36	98
außerorts	51	1	21	49	45	-	19	36
innerorts	61	1	11	60	57	-	17	62
Andere Straßen	673	9	122	646	714	2	117	693
außerorts	40	1	11	43	43	1	14	31
innerorts	633	8	111	603	671	1	103	662
Insgesamt	1 580	24	391	1 650	1 596	25	365	1 667
außerorts	561	12	198	624	542	18	181	572
innerorts	1 019	12	193	1 026	1 054	7	184	1 095

Noch: 1. Straßenverkehrsunfälle und Verunglückte

1.5 Nach Unfallarten und Ortslagen

Unfallart ----- Ortslage	Unfälle m. Personen- schaden	Verunglückte			Unfälle m. Personen- schaden	Verunglückte		
		Getötete	Schwer- verletzte	Leicht- verletzte		Getötete	Schwer- verletzte	Leicht- verletzte
		April 2025				April 2024		
Zusammenstoß mit and. Fahrzeug, das anfährt, anhält	21	-	3	19	19	-	3	19
außerorts	1	-	-	1	1	-	1	-
innerorts	20	-	3	18	18	-	2	19
vorausfährt oder wartet	65	-	17	89	67	-	10	79
außerorts	18	-	10	31	26	-	6	31
innerorts	47	-	7	58	41	-	4	48
seitlich in gleicher Richtung fährt	21	1	4	22	36	-	7	39
außerorts	12	-	3	14	25	-	5	29
innerorts	9	1	1	8	11	-	2	10
entgegenkommt	44	1	26	52	31	4	14	35
außerorts	21	1	23	18	16	4	12	12
innerorts	23	-	3	34	15	-	2	23
einbiegt oder kreuzt	98	1	25	97	99	-	10	117
außerorts	20	-	7	21	10	-	2	11
innerorts	78	1	18	76	89	-	8	106
Zus.stoß Fahrzeug / Fußgänger	44	2	11	43	43	1	6	50
außerorts	2	-	2	4	3	-	-	3
innerorts	42	2	9	39	40	1	6	47
Aufprall auf Hindernis	7	-	-	7	6	-	-	6
außerorts	6	-	-	6	4	-	-	4
innerorts	1	-	-	1	2	-	-	2
Abkommen von Fahrbahn n. rechts	63	2	21	59	65	6	29	38
außerorts	41	2	16	40	51	5	24	30
innerorts	22	-	5	19	14	1	5	8
Abkommen von Fahrbahn n. links	27	1	12	21	29	-	5	29
außerorts	16	1	7	12	15	-	3	14
innerorts	11	-	5	9	14	-	2	15
Unfall anderer Art	67	1	30	38	71	-	16	57
außerorts	8	-	6	2	11	-	5	8
innerorts	59	1	24	36	60	-	11	49
Insgesamt	457	9	149	447	466	11	100	469
außerorts	145	4	74	149	162	9	58	142
innerorts	312	5	75	298	304	2	42	327
		Januar bis April 2025				Januar bis April 2024		
Zusammenstoß mit and. Fahrzeug, das anfährt, anhält	79	-	10	89	78	-	8	79
außerorts	8	-	2	8	7	-	1	8
innerorts	71	-	8	81	71	-	7	71
vorausfährt oder wartet	254	1	40	339	230	1	28	288
außerorts	110	1	26	166	91	1	18	116
innerorts	144	-	14	173	139	-	10	172
seitlich in gleicher Richtung fährt	62	3	12	66	84	-	14	98
außerorts	35	2	9	41	49	-	9	63
innerorts	27	1	3	25	35	-	5	35
entgegenkommt	129	3	64	159	124	8	53	155
außerorts	67	3	55	76	59	7	33	72
innerorts	62	-	9	83	65	1	20	83
einbiegt oder kreuzt	351	3	71	388	344	1	42	420
außerorts	67	1	28	80	53	1	11	74
innerorts	284	2	43	308	291	-	31	346
Zus.stoß Fahrzeug / Fußgänger	183	4	50	153	184	3	37	168
außerorts	6	1	3	9	9	1	2	6
innerorts	177	3	47	144	175	2	35	162
Aufprall auf Hindernis	24	-	4	23	20	-	2	18
außerorts	20	-	3	19	10	-	1	9
innerorts	4	-	1	4	10	-	1	9
Abkommen von Fahrbahn n. rechts	196	4	54	190	212	8	91	168
außerorts	146	2	38	144	158	7	68	128
innerorts	50	2	16	46	54	1	23	40
Abkommen von Fahrbahn n. links	122	4	35	101	120	3	39	112
außerorts	78	2	23	65	71	1	25	72
innerorts	44	2	12	36	49	2	14	40
Unfall anderer Art	180	2	51	142	200	1	51	161
außerorts	24	-	11	16	35	-	13	24
innerorts	156	2	40	126	165	1	38	137
Insgesamt	1 580	24	391	1 650	1 596	25	365	1 667
außerorts	561	12	198	624	542	18	181	572
innerorts	1 019	12	193	1 026	1 054	7	184	1 095

Noch: 1. Straßenverkehrsunfälle und Verunglückte
1.6 Nach Unfalltypen und Ortslagen

Unfalltyp ----- Ortslage	Unfälle mit Personen- schaden	Verunglückte			Unfälle mit Personen- schaden	Verunglückte			
		Getötete	Schwer-	Leicht-		Getötete	Schwer-	Leicht-	
			verletzte				verletzte		
		April 2025				April 2024			
Fahrunfall	117	3	57	93	116	7	44	85	
außerorts	64	3	37	55	65	6	30	44	
innerorts	53	-	20	38	51	1	14	41	
Abbiegeunfall	49	-	15	50	32	2	6	34	
außerorts	13	-	7	11	9	2	3	7	
innerorts	36	-	8	39	23	-	3	27	
Einbiegen /Kreuzen-Unfall	81	1	20	79	85	-	7	101	
außerorts	13	-	1	18	7	-	-	10	
innerorts	68	1	19	61	78	-	7	91	
Überschreitenunfall	18	2	5	20	21	1	3	29	
außerorts	-	-	-	-	-	-	-	-	
innerorts	18	2	5	20	21	1	3	29	
Unfall durch ruhenden Verkehr	8	-	2	6	8	-	1	8	
außerorts	-	-	-	-	-	-	-	-	
innerorts	8	-	2	6	8	-	1	8	
Unfall im Längsverkehr	113	2	31	137	122	1	28	132	
außerorts	38	1	25	48	55	1	19	55	
innerorts	75	1	6	89	67	-	9	77	
Sonstiger Unfall	71	1	19	62	82	-	11	80	
außerorts	17	-	4	17	26	-	6	26	
innerorts	54	1	15	45	56	-	5	54	
Insgesamt	457	9	149	447	466	11	100	469	
außerorts	145	4	74	149	162	9	58	142	
innerorts	312	5	75	298	304	2	42	327	
		Januar bis April 2025				Januar bis April 2024			
Fahrunfall	394	7	125	353	387	11	157	329	
außerorts	234	4	75	223	226	8	101	200	
innerorts	160	3	50	130	161	3	56	129	
Abbiegeunfall	161	-	38	176	128	2	25	145	
außerorts	41	-	20	41	29	2	7	36	
innerorts	120	-	18	135	99	-	18	109	
Einbiegen /Kreuzen-Unfall	293	3	57	323	295	1	36	356	
außerorts	47	1	12	68	39	1	9	57	
innerorts	246	2	45	255	256	-	27	299	
Überschreitenunfall	86	2	24	75	98	3	19	95	
außerorts	-	-	-	-	2	1	-	1	
innerorts	86	2	24	75	96	2	19	94	
Unfall durch ruhenden Verkehr	32	-	4	32	31	-	5	27	
außerorts	-	-	-	-	1	-	-	1	
innerorts	32	-	4	32	30	-	5	26	
Unfall im Längsverkehr	393	8	88	498	383	5	76	466	
außerorts	183	7	72	241	162	4	47	196	
innerorts	210	1	16	257	221	1	29	270	
Sonstiger Unfall	221	4	55	193	274	3	47	249	
außerorts	56	-	19	51	83	2	17	81	
innerorts	165	4	36	142	191	1	30	168	
Insgesamt	1 580	24	391	1 650	1 596	25	365	1 667	
außerorts	561	12	198	624	542	18	181	572	
innerorts	1 019	12	193	1 026	1 054	7	184	1 095	

Noch: 1. Straßenverkehrsunfälle und Verunglückte

1.7 Nach Art der Verkehrsbeteiligung und Ortslagen *)

Art der Verkehrsbeteiligung	Unfälle mit Per- sonen- schaden	Verunglückte			Schwer- wiegende Unfälle mit Sach- schaden (i.e.S.)	Unfälle mit Per- sonen- schaden	Verunglückte			Schwer- wiegende Unfälle mit Sach- schaden (i.e.S.)	
		Getö- tete	Schw.-	Leicht-			Getö- tete	Schw.-	Leicht-		
			-verletzte	-verletzte				-verletzte			
		April 2025					April 2024				
		innerorts									
Unfälle insgesamt	312	5	75	298	68	304	2	42	327	85	
darunter Unfälle mit Beteiligung von Fahrern von:											
Krafträdern mit Versicherungskennz. davon:	35	-	6	38	3	38	-	9	36	3	
Mofas, Kleinkrafträdern	33	-	6	35	2	36	-	9	34	3	
E-Bikes	1	-	-	1	-	-	-	-	-	-	
drei- und leichten vierrädri-gen Kfz	2	-	1	2	1	2	-	-	2	-	
Elektrokleinstfahrzeu-gen	7	-	3	4	-	2	-	-	2	-	
Krafträdern mit amtl. Kennzeichen	20	1	3	21	1	16	-	5	12	3	
darunter:											
zwei-rädri-gen Kraftfahrzeu-gen	18	1	3	18	1	15	-	5	11	3	
drei- und leichten vierrädri-gen Kfz	2	-	-	3	-	1	-	-	1	-	
Personenkraftwagen	212	2	42	222	67	216	1	27	237	81	
Wohnmobilen	-	-	-	-	-	2	-	-	2	-	
Kraftomnibussen	4	-	4	3	2	6	-	-	20	1	
Güterkraftfahrzeu-gen	21	1	6	22	8	28	1	3	35	13	
darunter:											
Liefer- u. Lastkraftw. <= 3,5 t ¹⁾	12	1	3	15	7	17	-	2	22	7	
Liefer- u. Lastkraftw. > 3,5 t ¹⁾	2	-	-	2	-	5	-	-	6	4	
Sattelzugmaschi-nen	5	-	2	4	-	6	1	1	7	3	
landwirtschaftli-chen Zugmaschi-nen	3	-	3	1	-	1	-	-	1	1	
Fahrrädern	115	2	33	84	1	111	-	13	101	-	
darunter:											
Pede-lecs	35	1	14	22	-	24	-	4	20	-	
Fußgängern	47	2	10	47	1	43	1	6	50	-	
darunter:											
Fußgänger mit Sport- und Spielgerät	2	-	1	1	-	1	-	-	1	-	
		außerorts, einschließlich Autobahnen									
Unfälle insgesamt	145	4	74	149	63	162	9	58	142	67	
darunter Unfälle mit Beteiligung von Fahrern von:											
Krafträdern mit Versicherungskennz. davon:	12	-	7	8	1	10	-	3	10	-	
Mofas, Kleinkrafträdern	11	-	7	7	1	9	-	2	10	-	
E-Bikes	-	-	-	-	-	-	-	-	-	-	
drei- und leichten vierrädri-gen Kfz	1	-	-	1	-	1	-	1	-	-	
Elektrokleinstfahrzeu-gen	-	-	-	-	-	-	-	-	-	-	
Krafträdern mit amtl. Kennzeichen	35	1	21	16	1	26	2	17	11	-	
darunter:											
zwei-rädri-gen Kraftfahrzeu-gen	35	1	21	16	1	26	2	17	11	-	
drei- und leichten vierrädri-gen Kfz	-	-	-	-	-	-	-	-	-	-	
Personenkraftwagen	96	3	48	117	60	116	7	34	114	61	
Wohnmobilen	-	-	-	-	1	-	-	-	-	-	
Kraftomnibussen	-	-	-	-	1	-	-	-	-	1	
Güterkraftfahrzeu-gen	24	1	6	29	17	28	-	6	32	19	
darunter:											
Liefer- u. Lastkraftw. <= 3,5 t ¹⁾	13	-	5	18	10	15	-	4	18	10	
Liefer- u. Lastkraftw. > 3,5 t ¹⁾	2	-	-	2	5	5	-	2	4	4	
Sattelzugmaschi-nen	12	1	3	14	2	7	-	-	10	6	
landwirtschaftli-chen Zugmaschi-nen	2	-	1	1	2	2	-	2	1	-	
Fahrrädern	14	-	7	11	-	21	-	9	13	-	
darunter:											
Pede-lecs	5	-	2	6	-	7	-	2	5	-	
Fußgängern	2	-	2	4	-	3	-	-	3	-	
darunter:											
Fußgänger mit Sport- und Spielgerät	-	-	-	-	-	-	-	-	-	-	

*) Die Tabelle enthält Mehrfachzählungen, da bei einem Unfall mehrere Verkehrsbeteiligungsarten beteiligt sein können.

1) ohne Liefer- und Lastkraftwagen mit Tankauflagen

Noch: 1. Straßenverkehrsunfälle und Verunglückte
Noch: 1.7 Nach Art der Verkehrsbeteiligung und Ortslagen *)

Art der Verkehrsbeteiligung	Unfälle mit Per- sonen- schaden	Verunglückte			Schwer- wiegende Unfälle mit Sach- schaden (i.e.S.)	Unfälle mit Per- sonen- schaden	Verunglückte			Schwer- wiegende Unfälle mit Sach- schaden (i.e.S.)	
		Getö- tete	Schw.-	Leicht-			Getö- tete	Schw.-	Leicht-		
			-verletzte					-verletzte			
		April 2025					April 2024				
		innerorts und außerorts									
Unfälle insgesamt	457	9	149	447	131	466	11	100	469	152	
darunter Unfälle mit Beteiligung von Fahrern von:											
Kraftträdern mit Versicherungskennz. davon:	47	-	13	46	4	48	-	12	46	3	
Mofas, Kleinkraftträdern	44	-	13	42	3	45	-	11	44	3	
E-Bikes	1	-	-	1	-	-	-	-	-	-	
drei- und leichten vierrädri- gen Kfz	3	-	1	3	1	3	-	1	2	-	
Elektrokleinstfahrzeu- gen	7	-	3	4	-	2	-	-	2	-	
Kraftträdern mit amtl. Kennzeichen	55	2	24	37	2	42	2	22	23	3	
davon:											
zwei- rädri- gen Kraftfahrzeu- gen	53	2	24	34	2	41	2	22	22	3	
drei- und leichten vierrädri- gen Kfz	2	-	-	3	-	1	-	-	1	-	
Personenkraftwagen	308	5	90	339	127	332	8	61	351	142	
Wohnmobilen	-	-	-	-	-	2	-	-	2	-	
Kraftomnibussen	4	-	4	3	3	6	-	-	20	2	
Güterkraftfahrzeu- gen	45	2	12	51	25	56	1	9	67	32	
darunter:											
Liefer- u. Lastkraftw. <= 3,5 t ¹⁾	25	1	8	33	17	32	-	6	40	17	
Liefer- u. Lastkraftw. > 3,5 t ¹⁾	4	-	-	4	5	10	-	2	10	8	
Sattelzugmaschi- nen	17	1	5	18	2	13	1	1	17	9	
landwirtschaftli- chen Zugmaschi- nen	5	-	4	2	2	3	-	2	2	1	
Fahrrädern	129	2	40	95	1	132	-	22	114	-	
darunter:											
Pedelecs	40	1	16	28	-	31	-	6	25	-	
Fußgängern	49	2	12	51	1	46	1	6	53	-	
darunter:											
Fußgänger mit Sport- und Spielgerät	2	-	1	1	-	1	-	-	1	-	
		auf Autobahnen									
Unfälle insgesamt	24	-	12	34	24	42	-	12	44	43	
darunter Unfälle mit Beteiligung von Fahrern von:											
Kraftträdern mit Versicherungskennz. davon:	-	-	-	-	-	-	-	-	-	-	
Mofas, Kleinkraftträdern	-	-	-	-	-	-	-	-	-	-	
E-Bikes	-	-	-	-	-	-	-	-	-	-	
drei- und leichten vierrädri- gen Kfz	-	-	-	-	-	-	-	-	-	-	
Elektrokleinstfahrzeu- gen	-	-	-	-	-	-	-	-	-	-	
Kraftträdern mit amtl. Kennzeichen	1	-	1	-	-	1	-	1	-	-	
davon:											
zwei- rädri- gen Kraftfahrzeu- gen	1	-	1	-	-	1	-	1	-	-	
drei- und leichten vierrädri- gen Kfz	-	-	-	-	-	-	-	-	-	-	
Personenkraftwagen	19	-	10	30	24	38	-	11	40	39	
Wohnmobilen	-	-	-	-	1	-	-	-	-	-	
Kraftomnibussen	-	-	-	-	1	-	-	-	-	-	
Güterkraftfahrzeu- gen	11	-	3	13	5	16	-	5	17	14	
darunter:											
Liefer- u. Lastkraftw. <= 3,5 t ¹⁾	4	-	2	6	3	8	-	3	8	5	
Liefer- u. Lastkraftw. > 3,5 t ¹⁾	-	-	-	-	1	3	-	2	2	4	
Sattelzugmaschi- nen	10	-	3	12	1	6	-	-	9	6	
landwirtschaftli- chen Zugmaschi- nen	-	-	-	-	-	-	-	-	-	-	
Fahrrädern	-	-	-	-	-	-	-	-	-	-	
darunter:											
Pedelecs	-	-	-	-	-	-	-	-	-	-	
Fußgängern	-	-	-	-	-	-	-	-	-	-	
darunter:											
Fußgänger mit Sport- und Spielgerät	-	-	-	-	-	-	-	-	-	-	

*) Die Tabelle enthält Mehrfachzählungen, da bei einem Unfall mehrere Verkehrsbeteiligungsarten beteiligt sein können.

1) ohne Liefer- und Lastkraftwagen mit Tankauflagen

Noch: 1. Straßenverkehrsunfälle und Verunglückte
Noch: 1.7 Nach Art der Verkehrsbeteiligung und Ortslagen *)

Art der Verkehrsbeteiligung	Unfälle mit Per- sonen- schaden	Verunglückte			Schwer- wiegende Unfälle mit Sach- schaden (i.e.S.)	Unfälle mit Per- sonen- schaden	Verunglückte			Schwer- wiegende Unfälle mit Sach- schaden (i.e.S.)
		Getö- tete	Schw.-	Leicht-			Getö- tete	Schw.-	Leicht-	
			-verletzte						-verletzte	
		Januar bis April 2025				Januar bis April 2024				
		innerorts								
Unfälle insgesamt	1 019	12	193	1 026	366	1 054	7	184	1 095	333
darunter Unfälle mit Beteiligung von Fahrern von:										
Kraftträdern mit Versicherungskennz. davon:	78	-	14	75	7	92	-	19	84	7
Mofas, Kleinkraftträdern	74	-	13	71	6	86	-	18	78	6
E-Bikes	2	-	1	1	-	-	-	-	-	-
drei- und leichten vierrädrigen Kfz	3	-	1	3	1	6	-	1	6	1
Elektrokleinstfahrzeugen	19	-	5	14	1	14	-	1	13	-
Kraftträdern mit amtl. Kennzeichen	47	1	9	43	1	32	-	12	23	7
davon:										
zweirädrigen Kraftfahrzeugen	45	1	9	40	1	31	-	12	22	6
drei- und leichten vierrädrigen Kfz	2	-	-	3	-	1	-	-	1	1
Personenkraftwagen	791	8	132	841	358	811	5	122	879	318
Wohnmobilen	-	-	-	-	-	2	-	-	2	-
Kraftomnibussen	19	-	6	28	3	23	-	2	43	5
Güterkraftfahrzeugen	91	1	21	94	49	92	2	17	99	52
darunter:										
Liefer- u. Lastkraftw. <= 3,5 t ¹⁾	57	1	13	61	33	63	-	10	72	24
Liefer- u. Lastkraftw. > 3,5 t ¹⁾	19	-	3	20	9	15	-	3	14	19
Sattelzugmaschinen	14	-	4	12	3	13	2	2	15	8
landwirtschaftlichen Zugmaschinen	6	-	3	4	1	6	-	1	7	4
Fahrrädern	282	4	57	231	1	302	1	51	259	1
darunter:										
Pedelecs	81	2	22	60	-	64	1	13	53	-
Fußgängern	191	3	50	159	1	190	2	37	177	-
darunter:										
Fußgänger mit Sport- und Spielgerät	6	-	1	5	-	2	-	-	2	-
		außerorts, einschließlich Autobahnen								
Unfälle insgesamt	561	12	198	624	274	542	18	181	572	278
darunter Unfälle mit Beteiligung von Fahrern von:										
Kraftträdern mit Versicherungskennz. davon:	28	1	13	28	2	25	-	7	24	-
Mofas, Kleinkraftträdern	25	1	12	20	1	22	-	4	22	-
E-Bikes	-	-	-	-	-	1	-	1	1	-
drei- und leichten vierrädrigen Kfz	3	-	1	8	1	2	-	2	1	-
Elektrokleinstfahrzeugen	-	-	-	-	-	1	-	-	1	-
Kraftträdern mit amtl. Kennzeichen	57	3	33	35	1	47	3	33	19	2
davon:										
zweirädrigen Kraftfahrzeugen	57	3	33	35	1	47	3	33	19	2
drei- und leichten vierrädrigen Kfz	-	-	-	-	-	-	-	-	-	-
Personenkraftwagen	444	8	147	536	248	443	15	132	510	244
Wohnmobilen	3	1	2	6	1	2	-	2	2	-
Kraftomnibussen	2	-	-	2	2	4	-	-	5	2
Güterkraftfahrzeugen	112	2	33	126	75	100	2	25	124	79
darunter:										
Liefer- u. Lastkraftw. <= 3,5 t ¹⁾	66	-	24	75	41	60	1	18	86	38
Liefer- u. Lastkraftw. > 3,5 t ¹⁾	15	1	4	17	16	16	-	2	17	18
Sattelzugmaschinen	37	1	9	41	23	25	1	5	27	31
landwirtschaftlichen Zugmaschinen	5	-	5	3	5	6	-	2	6	1
Fahrrädern	34	2	15	27	-	41	-	17	26	-
darunter:										
Pedelecs	10	1	3	9	-	14	-	6	8	-
Fußgängern	6	1	3	9	1	11	1	4	10	-
darunter:										
Fußgänger mit Sport- und Spielgerät	-	-	-	-	-	-	-	-	-	-

*) Die Tabelle enthält Mehrfachzählungen, da bei einem Unfall mehrere Verkehrsbeteiligungsarten beteiligt sein können.
1) ohne Liefer- und Lastkraftwagen mit Tankauflagen

Noch: 1. Straßenverkehrsunfälle und Verunglückte
Noch: 1.7 Nach Art der Verkehrsbeteiligung und Ortslagen *)

Art der Verkehrsbeteiligung	Unfälle mit Per- sonen- schaden	Verunglückte			Schwer- wiegende Unfälle mit Sach- schaden (i.e.S.)	Unfälle mit Per- sonen- schaden	Verunglückte			Schwer- wiegende Unfälle mit Sach- schaden (i.e.S.)
		Getö- tete	Schw.-	Leicht-			Getö- tete	Schw.-	Leicht-	
			-verletzte	-verletzte				-verletzte		
	Januar bis April 2025					Januar bis April 2024				
	inner- und außerorts									
Unfälle insgesamt	1 580	24	391	1 650	640	1 596	25	365	1 667	611
darunter Unfälle mit Beteiligung von Fahrern von:										
Kraftträdern mit Versicherungskennz. davon:	106	1	27	103	9	117	-	26	108	7
Mofas, Kleinkraftträdern	99	1	25	91	7	108	-	22	100	6
E-Bikes	2	-	1	1	-	1	-	1	1	-
drei- und leichten vierrädrigen Kfz	6	-	2	11	2	8	-	3	7	1
Elektrokleinstfahrzeugen	19	-	5	14	1	15	-	1	14	-
Kraftträdern mit amtl. Kennzeichen	104	4	42	78	2	79	3	45	42	9
davon:										
zwei- und leichten vierrädrigen Kraftfahrzeugen	102	4	42	75	2	78	3	45	41	8
drei- und leichten vierrädrigen Kfz	2	-	-	3	-	1	-	-	1	1
Personenkraftwagen	1 235	16	279	1 377	606	1 254	20	254	1 389	562
Wohnmobilen	-	-	-	-	-	2	-	-	2	-
Kraftomnibussen	21	-	6	30	5	27	-	2	48	7
Güterkraftfahrzeugen	203	3	54	220	124	192	4	42	223	131
darunter:										
Liefer- u. Lastkraftw. <= 3,5 t ¹⁾	123	1	37	136	74	123	1	28	158	62
Liefer- u. Lastkraftw. > 3,5 t ¹⁾	34	1	7	37	25	31	-	5	31	37
Sattelzugmaschinen	51	1	13	53	26	38	3	7	42	39
landwirtschaftlichen Zugmaschinen	11	-	8	7	6	12	-	3	13	5
Fahrrädern	316	6	72	258	1	343	1	68	285	1
darunter:										
Pedelecs	91	3	25	69	-	78	1	19	61	-
Fußgängern	197	4	53	168	2	201	3	41	187	-
darunter:										
Fußgänger mit Sport- und Spielgerät	6	-	1	5	-	2	-	-	2	-
	auf Autobahnen									
Unfälle insgesamt	119	1	35	153	111	128	2	42	149	144
darunter Unfälle mit Beteiligung von Fahrern von:										
Kraftträdern mit Versicherungskennz. davon:	-	-	-	-	-	-	-	-	-	-
Mofas, Kleinkraftträdern	-	-	-	-	-	-	-	-	-	-
E-Bikes	-	-	-	-	-	-	-	-	-	-
drei- und leichten vierrädrigen Kfz	-	-	-	-	-	-	-	-	-	-
Elektrokleinstfahrzeugen	-	-	-	-	-	-	-	-	-	-
Kraftträdern mit amtl. Kennzeichen	2	-	1	1	-	1	-	1	-	-
davon:										
zwei- und leichten vierrädrigen Kraftfahrzeugen	2	-	1	1	-	1	-	1	-	-
drei- und leichten vierrädrigen Kfz	-	-	-	-	-	-	-	-	-	-
Personenkraftwagen	101	1	29	137	99	114	2	36	138	118
Wohnmobilen	1	-	1	2	1	2	-	2	2	-
Kraftomnibussen	-	-	-	-	1	-	-	-	-	-
Güterkraftfahrzeugen	43	-	12	48	36	47	1	15	51	57
darunter:										
Liefer- u. Lastkraftw. <= 3,5 t ¹⁾	21	-	7	25	16	26	1	9	32	23
Liefer- u. Lastkraftw. > 3,5 t ¹⁾	3	-	-	3	7	7	-	2	7	15
Sattelzugmaschinen	25	-	8	28	18	18	-	4	21	28
landwirtschaftlichen Zugmaschinen	-	-	-	-	-	-	-	-	-	-
Fahrrädern	-	-	-	-	-	-	-	-	-	-
darunter:										
Pedelecs	-	-	-	-	-	-	-	-	-	-
Fußgängern	-	-	-	-	-	1	-	1	2	-
darunter:										
Fußgänger mit Sport- und Spielgerät	-	-	-	-	-	-	-	-	-	-

*) Die Tabelle enthält Mehrfachzählungen, da bei einem Unfall mehrere Verkehrsbeteiligungsarten beteiligt sein können.
1) ohne Liefer- und Lastkraftwagen mit Tankauflagen

Noch: 1. Straßenverkehrsunfälle und Verunglückte

1.8 Nach Unfallkategorien und Ortslagen

Ortslage	Unfälle insgesamt	Unfälle mit Personen- schaden	Verunglückte				Schwer- wiegende Unfälle mit Sach- schaden (i.e.S)	sonstige Sachscha- densunfälle unter dem Einfluss berauschen- der Mittel	übrige Sach- schadens- unfälle	
			insgesamt	Getötete	Schwer-	Leicht-				
					verletzte					
	Alle Unfälle									
	April 2025									
	Innerorts	2 771	312	378	5	75	298	68	22	2 369
	Außerorts, ohne Autobahn	1 131	121	181	4	62	115	.	.	967
	Auf Autobahnen	278	24	46	-	12	34	.	.	229
	Innerorts und außerorts	4 180	457	605	9	149	447	131	27	3 565
	Dagegen April 2024	4 362	466	580	11	100	469	152	33	3 711
	Januar bis April 2025									
	Innerorts	10 663	1 019	1 231	12	193	1 026	366	88	9 190
	Außerorts, ohne Autobahn	3 933	442	645	11	163	471	.	.	3 314
	Auf Autobahnen	1 024	119	189	1	35	153	.	.	790
	Innerorts und außerorts	15 620	1 580	2 065	24	391	1 650	640	106	13 294
	Dagegen Jan. bis April 2024	15 732	1 596	2 057	25	365	1 667	611	115	13 410
	darunter Alkoholunfälle									
	April 2025									
	Insg. inner- und außerorts	65	30	43	.	.	31	12	23	x
	Dagegen April 2024	59	28	28	.	.	25	7	24	x
	Januar bis April 2025									
	Insg. inner- und außerorts	233	88	116	.	.	94	60	85	x
	Dagegen Jan. bis April 2024	239	90	98	.	.	71	58	91	x

2. Getötete und Verletzte

2.1 Nach Art der

Nr.	Art der Verkehrsbeteiligung ----- Alter	Getötete				Schwerverletzte			
		April		Januar bis April		April		Januar bis April	
		2025	2024	2025	2024	2025	2024	2025	2024
	Fahrer und Mitfahrer von								
1	Kraftträdern mit Versicherungskennzeichen	-	-	-	-	10	12	23	24
	davon:								
2	Mofas, Kleinkraftträdern	-	-	-	-	10	11	22	21
3	E-Bikes	-	-	-	-	-	-	1	1
4	Drei- und leichten vierrädrigen Kfz	-	-	-	-	-	1	-	2
5	Elektrokleinstfahrzeugen	-	-	-	-	3	-	5	1
6	Kraftträdern mit amtl. Kennzeichen	1	2	3	3	21	21	37	42
	davon:								
7	zweirädrigen Kraftfahrzeugen	1	2	3	3	21	21	37	42
8	drei- und leichten vierrädrigen Kfz	-	-	-	-	-	-	-	-
9	Personenkraftwagen	4	8	12	18	52	36	177	174
	darunter:								
10	im Alter von 18 bis unter 25 Jahren	1	3	1	4	9	6	24	33
11	Wohnmobilen	-	-	-	-	-	-	2	-
12	Bussen	-	-	-	-	4	-	6	1
13	Güterkraftfahrzeugen	-	-	-	-	6	1	18	13
	darunter:								
14	Liefer- und Lastkraftwagen mit zuläss. Gesamtgewicht ≤ 3,5 t ¹⁾	-	-	-	-	3	-	14	6
15	Liefer- und Lastkraftwagen mit zuläss. Gesamtgewicht > 3,5 t ¹⁾	-	-	-	-	-	-	-	-
16	Sattelzugmaschinen	-	-	-	-	2	1	3	5
17	landwirtschaftlichen Zugmaschinen	-	-	-	-	1	2	1	2
18	übrigen Kraftfahrzeugen	-	-	-	-	1	-	1	1
19	Kraftfahrzeugen zus.	5	10	15	21	98	72	270	258
20	Fahrrädern	2	-	5	1	40	22	69	65
	darunter:								
21	Pedelecs	1	-	3	1	15	6	24	18
22	unter 15 Jahren	-	-	-	-	4	3	6	10
23	anderen Fahrzeugen	-	-	-	-	1	-	1	2
24	Fußgänger	2	1	4	3	10	6	51	40
	darunter:								
25	Fußgänger mit Sport- oder Spielgerät	-	-	-	-	1	-	1	-
26	unter 15 Jahren	-	-	-	-	2	1	9	5
27	65 Jahre und mehr	2	1	3	2	7	3	24	12
28	Andere Personen	-	-	-	-	-	-	-	-
29	Insgesamt	9	11	24	25	149	100	391	365
	darunter:								
30	unter 15 Jahren	-	-	-	-	12	5	25	25
31	65 Jahre und mehr	5	2	7	9	42	17	110	62

1) ohne Liefer- und Lastkraftwagen mit Tankauflagen

im Straßenverkehr
Verkehrsbeteiligung

Leichtverletzte				Verunglückte insgesamt				Lfd. Nr.
April		Januar bis April		April		Januar bis April		
2025	2024	2025	2024	2025	2024	2025	2024	
42	42	92	96	52	54	115	120	1
38	41	84	91	48	52	106	112	2
1	-	1	1	1	-	2	2	3
3	1	7	4	3	2	7	6	4
4	2	13	14	7	2	18	15	5
33	19	66	36	55	42	106	81	6
30	18	63	35	52	41	103	80	7
3	1	3	1	3	1	3	1	8
223	214	976	954	279	258	1 165	1 146	9
40	37	182	176	50	46	207	213	10
-	-	3	1	-	-	5	1	11
3	18	24	36	7	18	30	37	12
14	22	72	81	20	23	90	94	13
9	16	50	68	12	16	64	74	14
1	2	6	5	1	2	6	5	15
2	3	9	7	4	4	12	12	16
2	1	4	7	3	3	5	9	17
-	4	4	9	1	4	5	10	18
321	322	1 254	1 234	424	404	1 539	1 513	19
84	106	234	267	126	128	308	333	20
23	24	61	57	39	30	88	76	21
13	15	33	34	17	18	39	44	22
4	4	16	5	5	4	17	7	23
37	37	143	159	49	44	198	202	24
1	1	5	2	2	1	6	2	25
9	9	30	36	11	10	39	41	26
8	8	33	35	17	12	60	49	27
1	-	3	2	1	-	3	2	28
447	469	1 650	1 667	605	580	2 065	2 057	29
44	39	129	131	56	44	154	156	30
72	69	255	236	119	88	372	307	31

Noch: 2. Getötete und Verletzte im Straßenverkehr

2.2 Nach Art der Verkehrsbeteiligung, Altersgruppen und Geschlecht

Alter von ... bis unter ... Jahren ----- Geschlecht	Verun- glückte insgesamt	Darunter				Verun- glückte insgesamt	Darunter			
		Fahrer und Mitfahrer von			Fuß- gänger		Fahrer und Mitfahrer von			Fuß- gänger
		Personen- kraft- wagen	Kraft- rädern mit amtlichem Kenn- zeichen ¹⁾	Fahr- rädern ²⁾			Personen- kraft- wagen	Kraft- rädern mit amtlichem Kenn- zeichen ¹⁾	Fahr- rädern ²⁾	
		April 2025					April 2024			
unter 15	56	22	1	17	11	44	9	-	18	10
männlich	31	9	1	12	6	21	3	-	9	6
weiblich	24	13	-	4	5	23	6	-	9	4
unbekannt	1	-	-	1	-	-	-	-	-	-
15 - 18	54	7	5	3	-	61	4	5	5	3
männlich	36	4	5	3	-	38	-	5	5	-
weiblich	18	3	-	-	-	22	4	-	-	2
unbekannt	-	-	-	-	-	1	-	-	-	1
18 - 21	27	13	5	4	1	32	21	4	3	2
männlich	17	8	3	4	-	21	14	2	2	2
weiblich	10	5	2	-	1	11	7	2	1	-
unbekannt	-	-	-	-	-	-	-	-	-	-
21 - 25	48	37	4	3	1	42	25	2	9	-
männlich	23	15	2	3	1	24	10	2	6	-
weiblich	25	22	2	-	-	18	15	-	3	-
unbekannt	-	-	-	-	-	-	-	-	-	-
25 - 35	75	35	10	13	6	79	44	6	15	3
männlich	52	21	7	12	3	48	22	5	11	3
weiblich	23	14	3	1	3	31	22	1	4	-
unbekannt	-	-	-	-	-	-	-	-	-	-
35 - 45	83	43	4	23	7	83	40	4	22	7
männlich	50	23	3	14	5	57	22	4	17	6
weiblich	33	20	1	9	2	26	18	-	5	1
unbekannt	-	-	-	-	-	-	-	-	-	-
45 - 55	70	34	12	13	3	63	32	5	17	4
männlich	44	15	10	10	2	36	16	5	11	2
weiblich	26	19	2	3	1	27	16	-	6	2
unbekannt	-	-	-	-	-	-	-	-	-	-
55 - 65	73	36	12	16	3	87	36	10	25	3
männlich	44	16	10	10	3	57	25	8	15	1
weiblich	29	20	2	6	-	30	11	2	10	2
unbekannt	-	-	-	-	-	-	-	-	-	-
65 und mehr	119	52	2	34	17	88	47	6	13	12
männlich	63	28	2	21	2	49	22	5	10	6
weiblich	56	24	-	13	15	39	25	1	3	6
unbekannt	-	-	-	-	-	-	-	-	-	-
Zusammen	605	279	55	126	49	579	258	42	127	44
männlich	360	139	43	89	22	351	134	36	86	26
weiblich	244	140	12	36	27	227	124	6	41	17
unbekannt	1	-	-	1	-	1	-	-	-	1
Ohne Angabe	-	-	-	-	-	1	-	-	1	-
Insgesamt	605	279	55	126	49	580	258	42	128	44

1) einschl. drei- und leichten vierradrigen Kfz

2) einschl. Pedelecs

Noch: 2. Getötete und Verletzte im Straßenverkehr
Noch: 2.2 Nach Art der Verkehrsbeteiligung, Altersgruppen und Geschlecht

Alter von ... bis unter ... Jahren ----- Geschlecht	Verun- glückte insgesamt	Darunter				Verun- glückte insgesamt	Darunter			
		Fahrer und Mitfahrer von			Fuß- gänger		Fahrer und Mitfahrer von			Fuß- gänger
		Personen- kraft- wagen	Kraft- rädern mit amtlichem Kenn- zeichen ¹⁾	Fahr- rädern ²⁾			Personen- kraft- wagen	Kraft- rädern mit amtlichem Kenn- zeichen ¹⁾	Fahr- rädern ²⁾	
	Januar bis April 2025					Januar bis April 2024				
unter 15	154	64	2	39	39	156	60	1	44	41
männlich	86	25	2	31	24	89	28	1	29	27
weiblich	67	39	-	7	15	67	32	-	15	14
unbekannt	1	-	-	1	-	-	-	-	-	-
15 - 18	154	26	17	11	8	157	23	11	20	13
männlich	103	14	13	10	4	103	11	11	14	9
weiblich	51	12	4	1	4	53	12	-	6	3
unbekannt	-	-	-	-	-	1	-	-	-	1
18 - 21	133	90	12	12	3	150	115	10	8	6
männlich	80	53	8	9	-	96	68	8	7	5
weiblich	53	37	4	3	3	54	47	2	1	1
unbekannt	-	-	-	-	-	-	-	-	-	-
21 - 25	166	117	15	14	6	138	98	5	15	4
männlich	92	57	12	10	4	86	54	5	10	3
weiblich	74	60	3	4	2	52	44	-	5	1
unbekannt	-	-	-	-	-	-	-	-	-	-
25 - 35	247	147	16	34	18	289	180	12	44	21
männlich	157	85	13	25	10	177	92	11	35	15
weiblich	90	62	3	9	8	112	88	1	9	6
unbekannt	-	-	-	-	-	-	-	-	-	-
35 - 45	328	203	6	60	29	313	180	10	55	27
männlich	186	103	5	35	16	184	84	10	36	19
weiblich	142	100	1	25	13	129	96	-	19	8
unbekannt	-	-	-	-	-	-	-	-	-	-
45 - 55	238	140	16	37	15	249	143	11	46	17
männlich	130	59	14	28	5	144	71	10	35	7
weiblich	108	81	2	9	10	105	72	1	11	10
unbekannt	-	-	-	-	-	-	-	-	-	-
55 - 65	269	159	15	47	17	294	163	15	57	23
männlich	160	74	13	35	13	166	80	12	38	10
weiblich	109	85	2	12	4	128	83	3	19	13
unbekannt	-	-	-	-	-	-	-	-	-	-
65 und mehr	372	219	6	54	60	307	184	6	42	49
männlich	197	121	6	36	15	163	87	5	33	23
weiblich	175	98	-	18	45	144	97	1	9	26
unbekannt	-	-	-	-	-	-	-	-	-	-
Zusammen	2 061	1 165	105	308	195	2 053	1 146	81	331	201
männlich	1 191	591	86	219	91	1 208	575	73	237	118
weiblich	869	574	19	88	104	844	571	8	94	82
unbekannt	1	-	-	1	-	1	-	-	-	1
Ohne Angabe	4	-	1	-	3	4	-	-	2	1
Insgesamt	2 065	1 165	106	308	198	2 057	1 146	81	333	202

1) einschl. drei- und leichten vierradrigen Kfz

2) einschl. Pedelecs

3. An Straßenverkehrsunfällen beteiligte Fahrzeugführer und Fußgänger

3.1. Beteiligte nach Art der Verkehrsbeteiligung

Art der Verkehrsbeteiligung ----- Alter	Unfälle mit Personenschaden	Schwerwiegende Unfälle mit Sachschaden (i.e.S.)	Unfälle mit Personenschaden	Schwerwiegende Unfälle mit Sachschaden (i.e.S.)	Unfälle mit Personenschaden	Schwerwiegende Unfälle mit Sachschaden (i.e.S.)	Unfälle mit Personenschaden	Schwerwiegende Unfälle mit Sachschaden (i.e.S.)
	April				Januar bis April			
	2025		2024		2025		2024	
Fahrer von								
Kraftködern mit Versicherungskennzeichen	52	4	52	3	117	9	123	7
davon:								
Mofas, Kleinkraftködern	48	3	49	3	109	7	113	6
E-Bikes	1	-	-	-	2	-	2	-
Drei- und leichten vierrädriren Kfz	3	1	3	-	6	2	8	1
Elektrokleinstfahrzeuoen	7	-	2	-	19	1	15	-
Kraftködern mit amtl. Kennzeichen	56	2	43	3	107	2	81	9
davon:								
zweiädriren Kraftfahrzeuoen	54	2	42	3	105	2	80	8
drei- und leichten vierrädriren Kfz	2	-	1	-	2	-	1	1
Personenkraftwagen	438	201	454	228	1 767	932	1 784	842
darunter:								
18 bis 24 Jahre	60	35	64	24	254	132	266	117
Wohnmobilen	-	1	2	-	3	1	4	-
Bussen	4	3	6	2	21	5	28	8
Güterkraftfahrzeuoen	49	27	63	35	226	141	210	151
darunter:								
Liefer- und Lastkraftwagen mit zuläss. Gesamtgewicht <= 3,5 t ¹⁾	25	18	35	17	129	77	129	66
Liefer- und Lastkraftwagen mit zuläss. Gesamtgewicht > 3,5 t ¹⁾	4	5	10	8	34	25	32	38
Sattelzugmaschinen	17	2	15	9	53	31	41	41
landwirtschaftlihen Zugmaschinen	5	2	3	1	11	6	12	5
übrigen Kraftfahrzeuoen	2	1	2	-	11	2	13	2
Kraftfahrzeuoen zusammen	613	241	627	272	2 282	1 099	2 270	1 024
darunter flühtig	34	13	32	16	125	91	114	81
Fahrrädern	136	1	137	-	329	1	355	1
darunter:								
Pedelecs	40	-	31	-	91	-	79	-
unter 15 Jahren	18	-	19	-	40	-	45	-
anderen Fahrzeuoen	11	3	9	10	32	29	20	41
Fußgänger	52	1	46	-	206	2	208	-
darunter:								
Fußgänger mit Sport- oder Spielgerät	2	-	1	-	6	-	2	-
unter 15 Jahren	12	1	10	-	41	1	41	-
65 Jahre und mehr	18	-	12	-	61	-	51	-
Andere Personen	3	-	1	-	8	2	5	2
Insgesamt	815	246	820	282	2 857	1 133	2 858	1 068
darunter:								
unter 15 Jahren	30	1	30	-	83	1	87	-
65 Jahre und mehr	167	33	126	47	521	165	465	146

1) ohne Liefer- und Lastkraftwagen mit Tankauflagen

Noch: 3. An Straßenverkehrsunfällen beteiligte Fahrzeugführer und Fußgänger

3.2 Beteiligte an Unfällen mit Personenschaden nach Art der Verkehrsbeteiligung, Altersgruppen und Geschlecht

Alter von ... bis unter ... Jahren ----- Geschlecht	Insgesamt	Darunter				Insgesamt	Darunter			
		Fahrer von			Fuß- gänger		Fahrer von			Fuß- gänger
		Personen- kraft- wagen	Kraft- rädern mit amtlichem Kenn- zeichen ¹⁾	Fahr- rädern ²⁾			Personen- kraft- wagen	Kraft- rädern mit amtlichem Kenn- zeichen ¹⁾	Fahr- rädern ²⁾	
		April 2025					April 2024			
unter 15	30	-	-	18	12	30	-	-	19	10
männlich	19	-	-	13	6	17	-	-	11	6
unbekann	1	-	-	1	-	-	-	-	-	-
weiblich	10	-	-	4	6	13	-	-	8	4
15 - 18	49	1	5	2	-	57	-	5	6	4
männlich	36	1	5	2	-	40	-	5	6	-
unbekann	-	-	-	-	-	1	-	-	-	1
weiblich	13	-	-	-	-	16	-	-	-	3
18 - 21	33	20	4	4	1	43	31	4	3	2
männlich	21	11	3	4	-	27	20	2	2	2
unbekann	1	1	-	-	-	-	-	-	-	-
weiblich	11	8	1	-	1	16	11	2	1	-
21 - 25	55	40	3	4	1	49	33	2	9	-
männlich	32	20	1	4	1	35	22	2	6	-
weiblich	23	20	2	-	-	14	11	-	3	-
25 - 35	97	52	12	14	6	109	63	6	17	3
männlich	65	29	9	12	3	74	35	5	13	3
unbekann	-	-	-	-	-	1	1	-	-	-
weiblich	32	23	3	2	3	34	27	1	4	-
35 - 45	126	75	4	25	7	133	75	4	24	7
männlich	81	44	4	15	5	100	49	4	19	6
unbekann	-	-	-	-	-	1	1	-	-	-
weiblich	45	31	-	10	2	32	25	-	5	1
45 - 55	114	61	13	14	3	115	76	6	17	5
männlich	79	36	11	11	2	74	43	6	11	3
unbekann	1	-	-	-	-	-	-	-	-	-
weiblich	34	25	2	3	1	41	33	-	6	2
55 - 65	119	76	13	16	3	138	76	10	25	3
männlich	83	49	11	10	3	100	54	9	15	1
unbekann	-	-	-	-	-	-	-	-	-	-
weiblich	36	27	2	6	-	38	22	1	10	2
65 und mehr	167	100	2	35	18	126	90	6	13	12
männlich	105	68	2	21	3	92	65	6	10	6
unbekann	1	1	-	-	-	-	-	-	-	-
weiblich	61	31	-	14	15	34	25	-	3	6
Zusammen	790	425	56	132	51	800	444	43	133	46
männlich	521	258	46	92	23	559	288	39	93	27
unbekann	4	2	-	1	-	3	2	-	-	1
weiblich	265	165	10	39	28	238	154	4	40	18
Ohne Angabe	25	13	-	4	1	20	10	-	4	-
Insgesamt	815	438	56	136	52	820	454	43	137	46

1) einschl. drei- und leichten vierradrigen Kfz

2) einschl. Pedelecs

Noch: 3. An Straßenverkehrsunfällen beteiligte Fahrzeugführer und Fußgänger

Noch: 3.2 Beteiligte an Unfällen mit Personenschaden nach Art der Verkehrsbeteiligung und Altersgruppen

Alter von ... bis unter ... Jahren ----- Geschlecht	Insgesamt	Darunter				Insgesamt	Darunter														
		Fahrer von			Fuß- gänger		Fahrer von			Fuß- gänger											
		Personen- kraft- wagen	Kraft- rädern mit amtlichem Kenn- zeichen ¹⁾	Fahr- rädern ²⁾			Personen- kraft- wagen	Kraft- rädern mit amtlichem Kenn- zeichen ¹⁾	Fahr- rädern ²⁾												
Januar bis April 2025											Januar bis April 2024										
unter 15	83	1	1	40	41	87	-	-	45	41											
männlich	58	-	1	32	25	59	-	-	32	27											
unbekann	1	-	-	1	-	-	-	-	-	-											
weiblich	24	1	-	7	16	28	-	-	13	14											
15 - 18	130	2	17	11	8	137	3	11	21	14											
männlich	95	2	13	10	4	96	2	11	15	9											
unbekann	-	-	-	-	-	1	-	-	-	1											
weiblich	35	-	4	1	4	40	1	-	6	4											
18 - 21	156	113	10	12	4	168	130	10	8	6											
männlich	98	68	8	9	-	118	88	8	7	5											
unbekann	1	1	-	-	-	-	-	-	-	-											
weiblich	57	44	2	3	4	50	42	2	1	1											
21 - 25	198	141	14	15	6	179	136	5	16	4											
männlich	125	80	11	11	4	122	87	5	11	3											
weiblich	73	61	3	4	2	57	49	-	5	1											
25 - 35	341	215	18	36	21	406	272	12	48	21											
männlich	227	129	15	25	11	261	149	11	38	15											
unbekann	-	-	-	-	-	1	1	-	-	-											
weiblich	114	86	3	11	10	144	122	1	10	6											
35 - 45	494	336	6	63	29	474	303	11	60	28											
männlich	306	191	6	37	16	306	166	11	40	20											
unbekann	1	1	-	-	-	1	1	-	-	-											
weiblich	187	144	-	26	13	167	136	-	20	8											
45 - 55	398	242	17	39	15	402	267	11	47	18											
männlich	255	132	15	30	5	264	155	11	36	8											
unbekann	1	-	-	-	-	1	1	-	-	-											
weiblich	142	110	2	9	10	137	111	-	11	10											
55 - 65	442	295	16	47	17	473	296	15	57	23											
männlich	309	183	14	35	13	316	178	13	38	10											
unbekann	1	1	-	-	-	-	-	-	-	-											
weiblich	132	111	2	12	4	157	118	2	19	13											
65 und mehr	521	371	7	55	61	465	341	6	42	51											
männlich	348	264	7	36	16	323	238	6	33	25											
unbekann	1	1	-	-	-	-	-	-	-	-											
weiblich	172	106	-	19	45	142	103	-	9	26											
Zusammen	2 763	1 716	106	318	202	2 791	1 748	81	344	206											
männlich	1 821	1 049	90	225	94	1 865	1 063	76	250	122											
unbekann	6	4	-	1	-	4	3	-	-	1											
weiblich	936	663	16	92	108	922	682	5	94	83											
Ohne Angabe	94	51	1	11	4	67	36	-	11	2											
Insgesamt	2 857	1 767	107	329	206	2 858	1 784	81	355	208											

1) einschl. drei- und leichten vierradrigen Kfz

2) einschl. Pedelecs

Noch 3. An Straßenverkehrsunfällen beteiligte Fahrzeugführer und Fußgänger

3.3 Hauptverursacher nach Art der Verkehrsbeteiligung und Altersgruppen

Art der Verkehrsbeteiligung ----- Alter	Unfälle mit Personen- schaden	Verunglückte			Schwer- wiegende Unfälle mit Sach- schaden (i.e.S.)	Unfälle mit Personen- schaden	Verunglückte			Schwer- wiegende Unfälle mit Sach- schaden (i.e.S.)
		Getö- tete	Schw.-	Leicht-			Getö- tete	Schw.-	Leicht-	
			verletzte					verletzte		
Fahrer von	April 2025					April 2024				
Krafträdern mit Ver- sicherungskennzeichen	25	-	11	22	4	33	-	9	31	1
davon:										
Mofas, Kleinkrafträdern	24	-	11	20	3	30	-	8	29	1
E-Bikes	-	-	-	-	-	-	-	-	-	-
Drei- und leichten vierrädigen Kfz	1	-	-	2	1	3	-	1	2	-
Elektrokleinstfahrzeugen	5	-	3	2	-	1	-	-	1	-
Krafträdern mit amtl. Kennzeichen	41	2	17	24	1	30	2	18	13	2
davon:										
zwei- und leichten Kraftfahrzeugen	39	2	17	21	1	29	2	18	12	2
drei- und leichten vierrädigen Kfz	2	-	-	3	-	1	-	-	1	-
Personenkraftwagen	248	5	70	283	105	257	8	47	268	122
darunter:										
18 bis 24 Jahre	38	1	19	49	21	47	4	5	50	14
Wohnmobilen	-	-	-	-	1	1	-	-	1	-
Bussen	-	-	-	-	-	2	-	-	16	-
Güterkraftfahrzeugen	27	1	9	29	15	43	1	7	50	18
darunter:										
Liefer- und Lastkraftwagen mit zuläss. Gesamtgewicht <= 3,5 t ¹⁾	16	1	6	19	12	27	-	5	34	14
Liefer- und Lastkraftwagen mit zuläss. Gesamtgewicht > 3,5 t ¹⁾	4	-	-	4	1	6	-	1	5	3
Sattelzugmaschinen	4	-	1	4	1	9	1	1	10	1
landwirtschaftlichen Zugmaschinen	5	-	4	2	1	3	-	2	2	1
übrigen Kraftfahrzeugen	2	-	1	1	-	1	-	-	3	-
Kraftfahrzeugen zusammen	353	8	115	363	127	371	11	83	385	144
darunter flüchtig	32	-	2	35	13	29	1	3	26	16
Fahrrädern	89	1	32	64	1	77	-	17	64	-
darunter:										
Pedelecs	26	-	13	17	-	11	-	4	7	-
unter 15 Jahren	13	-	4	11	-	14	-	3	11	-
anderen Fahrzeugen	7	-	1	7	3	5	-	-	5	8
Fußgänger	6	-	1	7	-	12	-	-	14	-
darunter:										
Fußgänger mit Sport- oder Spielgerät	1	-	-	1	-	1	-	-	1	-
unter 15 Jahren	3	-	-	4	-	6	-	-	6	-
65 Jahre und mehr	1	-	-	2	-	2	-	-	2	-
Andere Personen	2	-	-	6	-	1	-	-	1	-
Insgesamt	457	9	149	447	131	466	11	100	469	152
darunter:										
unter 15 Jahren	16	-	4	15	-	21	-	3	18	-
65 Jahre und mehr	99	3	35	85	22	85	1	21	77	31

1) ohne Liefer- und Lastkraftwagen

Noch: 3. An Straßenverkehrsunfällen beteiligte Fahrzeugführer und Fußgänger
 Noch: 3.3 Hauptverursacher nach Art der Verkehrsbeteiligung und Altersgruppen

Art der Verkehrsbeteiligung ----- Alter	Unfälle mit Personen- schaden	Verunglückte			Schwer- wiegende Unfälle mit Sach- schaden (i.e.S.)	Unfälle mit Personen- schaden	Verunglückte			Schwer- wiegende Unfälle mit Sach- schaden (i.e.S.)
		Getö- tete	Schw.-	Leicht-			Getö- tete	Schw.-	Leicht-	
			verletzte					verletzte		
Fahrer von	Januar bis April 2025					Januar bis April 2024				
Krafträdern mit Ver- sicherungskennzeichen	63	1	19	57	7	75	-	19	68	1
davon:										
Mofas, Kleinkrafträdern	59	1	18	53	5	68	-	15	63	1
E-Bikes	1	-	1	-	-	1	-	1	1	-
Drei- und leichten vierrädrigen Kfz	3	-	-	4	2	6	-	3	4	-
Elektrokleinstfahrzeugen	13	-	4	9	-	10	-	1	9	-
Krafträdern mit amtl. Kennzeichen	78	3	34	52	1	55	3	37	22	5
davon:										
zwei- und leichten vierrädrigen Kfz	76	3	34	49	1	54	3	37	21	4
drei- und leichten vierrädrigen Kfz	2	-	-	3	-	1	-	-	1	1
Personenkraftwagen	1 044	16	229	1 185	523	1 061	19	216	1 187	492
darunter:										
18 bis 24 Jahre	176	3	44	216	88	190	5	41	226	83
Wohnmobilen	2	-	1	3	1	1	-	-	1	-
Bussen	6	-	-	7	2	15	-	1	35	4
Güterkraftfahrzeugen	132	1	32	142	76	125	2	28	134	75
darunter:										
Liefer- und Lastkraftwagen mit zuläss. Gesamtgewicht <= 3,5 t ¹⁾	87	1	24	93	48	78	1	18	92	45
Liefer- und Lastkraftwagen mit zuläss. Gesamtgewicht > 3,5 t ¹⁾	21	-	2	24	12	17	-	3	16	15
Sattelzugmaschinen	17	-	4	18	11	24	1	5	22	14
landwirtschaftlichen Zugmaschinen	7	-	6	3	1	9	-	3	8	1
übrigen Kraftfahrzeugen	7	-	1	8	1	5	-	1	6	-
Kraftfahrzeugen zusammen	1 352	21	326	1 466	612	1 356	24	306	1 470	578
darunter flüchtig	118	-	8	129	87	108	1	12	98	81
Fahrrädern	180	3	52	137	1	191	1	51	150	1
darunter:										
Pedelecs	46	1	18	31	-	36	1	13	24	-
unter 15 Jahren	22	-	6	18	-	28	-	9	20	-
anderen Fahrzeugen	16	-	3	14	25	11	-	2	11	32
Fußgänger	29	-	9	27	1	36	-	5	35	-
darunter:										
Fußgänger mit Sport- oder Spielgerät	3	-	-	3	-	2	-	-	2	-
unter 15 Jahren	11	-	4	10	-	18	-	3	15	-
65 Jahre und mehr	3	-	1	3	-	6	-	1	6	-
Andere Personen	3	-	1	6	1	2	-	1	1	-
Insgesamt	1 580	24	391	1 650	640	1 596	25	365	1 667	611
darunter:										
unter 15 Jahren	35	-	12	28	-	47	-	12	36	-
65 Jahre und mehr	299	3	85	295	95	300	7	70	297	86

1) ohne Liefer- und Lastkraftwagen

4. Ursachen von Straßenverkehrsunfällen

4.1 Fehlverhalten der Fahrzeugführer bei Straßenverkehrsunfällen mit Personenschaden

Ursache	Insgesamt	Darunter			Insgesamt	Darunter		
		Personen- kraft- wagen	Krafträder mit amt- lichen Kenn- zeichen ¹⁾	Fahr- räder ²⁾		Personen- kraft- wagen	Krafträder mit amt- lichen Kenn- zeichen ¹⁾	Fahr- räder ²⁾
	April 2025				April 2024			
Insgesamt	552	298	50	123	570	319	33	110
Verkehrstüchtigkeit	37	12	3	16	45	27	-	13
darunter								
Alkoholeinfluss	30	8	3	14	25	13	-	11
Einfluss anderer berauschender Mittel	.	-	-	.	9	5	-	.
Ablenkung	30	17	1	7	18	7	-	8
Straßenbenutzung	46	24	2	12	37	17	1	13
Geschwindigkeit	108	43	29	21	114	57	15	16
Abstand	72	45	4	10	70	47	2	3
Überholen	35	25	4	1	39	22	4	4
Vorbeifahren	-	-	-	-	-	-	-	-
Nebeneinanderfahren	3	3	-	-	8	7	-	-
Vorfahrt/Vorrang	70	50	1	9	76	60	-	4
Abbiegen, Wenden, Rückwärtsfahren, Ein- und Anfahren	53	38	1	9	58	37	1	6
Falsches Verhalten gegenüber Fußgängern	30	24	1	2	24	14	1	6
darunter								
an Überwegen, Furten	3	3	-	-	1	-	-	-
Ruhender Verkehr, Verkehrssicherung	3	1	-	-	5	3	-	-
Nichtbeachten der Beleuchtungs- vorschriften	-	-	-	-	-	-	-	-
Ladung, Besetzung	-	-	-	-	-	-	-	-
Andere Fehler beim Fahrzeugführer	65	16	4	36	76	21	9	37
	Januar bis April 2025				Januar bis April 2024			
Insgesamt	1 941	1 301	95	250	1 977	1 316	61	270
Verkehrstüchtigkeit	163	104	6	34	163	101	2	42
darunter								
Alkoholeinfluss	85	44	.	26	86	49	.	29
Einfluss anderer berauschender Mittel	.	21	.	.	27	.	.	10
Ablenkung	93	61	2	14	56	28	1	11
Straßenbenutzung	148	85	4	29	149	79	3	40
Geschwindigkeit	390	245	50	40	388	256	30	32
Abstand	260	182	11	17	242	181	4	9
Überholen	97	66	11	2	106	75	4	7
Vorbeifahren	3	1	-	2	7	5	-	1
Nebeneinanderfahren	11	8	-	-	21	13	-	1
Vorfahrt/Vorrang	246	191	1	19	255	216	-	13
Abbiegen, Wenden, Rückwärtsfahren, Ein- und Anfahren	201	157	2	15	209	158	2	16
Falsches Verhalten gegenüber Fußgängern	131	109	2	10	128	94	2	13
darunter								
an Überwegen, Furten	19	18	-	-	20	15	-	-
Ruhender Verkehr, Verkehrssicherung	12	7	-	-	21	15	-	-
Nichtbeachten der Beleuchtungs- vorschriften	-	-	-	-	-	-	-	-
Ladung, Besetzung	2	-	-	-	2	1	-	-
Andere Fehler beim Fahrzeugführer	184	85	6	68	230	94	13	85

1) einschl. drei- und leichten vierrädrigen Kfz

2) einschl. Pedelecs

Noch: 4. Ursachen von Straßenverkehrsunfällen

4.2. Straßenverkehrsunfälle und Verunglückte nach Unfallursachen *)

Ursache ----- Ortslage	Unfälle mit Per- sonen- schaden	Verunglückte			Schwer- wiegende Unfälle mit Sach- schaden (i.e.S.)	Unfälle mit Per- sonen- schaden	Verunglückte			Schwer- wiegende Unfälle mit Sach- schaden (i.e.S.)
		Getö- tete	Schw.-	Leicht-			Getö- tete	Schw.-	Leicht-	
			verletzte					verletzte		
April 2025										
Fehlverhalten der Fahrzeugführer	April 2024									
Alkoholeinfluss	30	.	11	31	12	25	.	.	22	7
Einfluss anderer berauschender Mittel (z.B. Drogen, Rauschgift)										
Übermüdung	1	-	.	.	5	9	-	.	11	6
innerorts	-	-	-	3	5	3	-	4	2	4
außerorts	1	-	-	3	4	3	-	4	2	3
Sonstige körperliche oder geistige Mängel										
innerorts	4	-	1	4	1	8	-	1	10	1
außerorts	2	-	1	1	-	6	-	-	8	-
Ablenkung i.S. des §23 Abs. 1a StVO	2	-	-	3	1	2	-	1	2	1
innerorts	1	-	-	1	1	-	-	-	-	2
außerorts	1	-	-	1	-	-	-	-	-	2
Ablenkung in anderen Fällen	-	-	-	-	1	-	-	-	-	-
innerorts	29	-	4	35	4	18	-	7	15	3
außerorts	17	-	1	20	1	12	-	2	12	1
Falschfahrt auf Straßen mit nach Fahrtrichtung getrennten Fahrbahnen (Stichwort „Falschfahrer“)	12	-	3	15	3	6	-	5	3	2
innerorts	1	-	1	3	-	-	-	-	-	-
außerorts	-	-	-	-	-	-	-	-	-	-
Benutzung der Fahrbahn entgegen der vorgeschriebenen Fahrtrichtung in anderen Fällen (Stichwort „Einbahnstraße“)	1	-	1	3	-	-	-	-	-	-
innerorts	4	-	1	3	2	2	-	-	2	-
außerorts	3	-	-	3	2	2	-	-	2	-
Benutzung der falschen Fahrbahn (auch Richtungsfahrbahn) oder verbotswidrige Benutzung anderer Straßenteile	1	-	1	-	-	-	-	-	-	-
innerorts	12	-	1	14	4	15	-	5	14	5
außerorts	9	-	1	9	1	9	-	3	6	1
Verstoß gegen das Rechtsfahrgebot	3	-	-	5	3	6	-	2	8	4
innerorts	29	1	14	29	11	19	1	4	26	12
außerorts	16	-	4	20	7	12	-	2	19	5
Nicht angepasste Geschwindigkeit mit gleichzeitigem Überschreiten der zulässigen Höchstgeschwindigkeit	13	1	10	9	4	7	1	2	7	7
innerorts	2	-	1	2	1	9	4	4	3	4
außerorts	1	-	-	2	-	2	-	1	1	1
Nicht angepasste Geschwindigkeit in anderen Fällen	1	-	1	-	1	7	4	3	2	3
innerorts	106	3	48	93	30	104	3	37	88	40
außerorts	49	1	15	41	9	37	1	8	33	4
Ungenügender Sicherheitsabstand	57	2	33	52	21	67	2	29	55	36
innerorts	72	-	13	86	5	69	-	9	80	7
außerorts	58	-	8	69	1	45	-	5	51	4
Starkes Bremsen des Vorausfahrenden ohne zwingenden Grund	14	-	5	17	4	24	-	4	29	3
innerorts	-	-	-	-	-	1	-	-	1	1
außerorts	-	-	-	-	-	1	-	-	1	1
Unzulässiges Rechtsüberholen	-	-	-	-	-	-	-	-	-	-
innerorts	-	-	-	-	-	2	-	1	1	-
außerorts	-	-	-	-	-	2	-	1	1	-
Überholen trotz Gegenverkehrs	-	-	-	-	-	-	-	-	-	-
innerorts	4	-	2	3	1	5	-	4	3	1
außerorts	2	-	-	2	1	1	-	-	1	1
Überholen trotz unklarer Verkehrslage	2	-	2	1	-	4	-	4	2	-
innerorts	9	-	4	7	4	8	-	1	9	3
außerorts	3	-	-	3	1	4	-	1	3	2
Überholen trotz unzureichender Sichtverhältnisse	6	-	4	4	3	4	-	-	6	1
innerorts	-	-	-	-	-	1	-	-	2	-
außerorts	-	-	-	-	-	-	-	-	-	-

*) Die Tabelle enthält Mehrfachzählungen, weil bei einem Unfall bis zu acht Ursachen eingetragen werden.

Noch: 4. Ursachen von Straßenverkehrsunfällen
Noch: 4.2. Straßenverkehrsunfälle und Verunglückte nach Unfallursachen *)

Ursache ----- Ortslage	Unfälle mit Per- sonen- schaden	Verunglückte			Schwer- wiegende Unfälle mit Sach- schaden (i.e.S.)	Unfälle mit Per- sonen- schaden	Verunglückte			Schwer- wiegende Unfälle mit Sach- schaden (i.e.S.)	
		Getö- tete	Schw.-	Leicht-			Getö- tete	Schw.-	Leicht-		
			verletzte					verletzte			
April 2025						April 2024					
noch: Fehlverhalten der Fahrzeugführer											
Überholen ohne Beachtung des nachfolgenden Verkehrs und/oder ohne rechtzeitige und deutliche Ankündigung des Ausscherens											
	5	-	5	8	7	5	-	2	3	3	
innerorts	-	-	-	-	-	-	-	-	-	-	
außerorts	5	-	5	8	7	5	-	2	3	3	
Fehler beim Wiedereinordnen n. rechts	-	-	-	-	1	3	-	2	1	1	
innerorts	-	-	-	-	-	1	-	1	-	1	
außerorts	-	-	-	-	1	2	-	1	1	-	
Sonstige Fehler beim Überholen (z.B. ohne genügenden Seitenabstand)											
	14	-	7	13	5	11	-	2	11	4	
innerorts	6	-	1	6	-	4	-	-	4	1	
außerorts	8	-	6	7	5	7	-	2	7	3	
Fehler beim Überholtwerden	3	-	1	2	1	4	-	1	4	-	
innerorts	1	-	-	1	-	-	-	-	-	-	
außerorts	2	-	1	1	1	4	-	1	4	-	
Nichtbeachten des Vorranges entgegenkommender Fahrzeuge beim Vorbeifahren an haltenden Fahrzeugen, Absperrungen											
oder Hindernissen	-	-	-	-	-	-	-	-	-	-	
innerorts	-	-	-	-	-	-	-	-	-	-	
außerorts	-	-	-	-	-	-	-	-	-	-	
Nichtbeachten des nachfolgenden Verkehrs beim Vorbeifahren an haltenden Fahrzeugen, Absperrungen oder Hindernissen											
und/oder ohne rechtzeitige und deutliche Ankündigung des Ausscherens											
	-	-	-	-	-	-	-	-	-	-	
innerorts	-	-	-	-	-	-	-	-	-	-	
außerorts	-	-	-	-	-	-	-	-	-	-	
Nebeneinanderfahren, fehlerhaftes Wechseln des Fahrstreifens beim Nebeneinanderfahren oder Nichtbeachten											
des Reißverschlussverfahrens	3	-	-	5	-	8	-	1	7	2	
innerorts	2	-	-	3	-	5	-	1	4	1	
außerorts	1	-	-	2	-	3	-	-	3	1	
Nichtbeachten der Regel "rechts vor links"											
	11	-	2	12	5	8	-	1	9	7	
innerorts	11	-	2	12	5	8	-	1	9	7	
außerorts	-	-	-	-	-	-	-	-	-	-	
Nichtbeachten der die Vorfahrt regelnden Verkehrszeichen											
	48	-	9	51	38	51	-	4	59	36	
innerorts	38	-	8	38	25	42	-	4	47	31	
außerorts	10	-	1	13	13	9	-	-	12	5	
Nichtbeachten der Vorfahrt des durchgehenden Verkehrs auf Autobahnen oder Kraftfahrstraßen											
	2	-	-	2	-	2	-	-	5	2	
innerorts	-	-	-	-	-	-	-	-	-	-	
außerorts	2	-	-	2	-	2	-	-	5	2	
Nichtbeachten der Vorfahrt durch Fahrzeuge, die aus Feld- und Waldwegen kommen											
	1	-	-	1	-	-	-	-	-	-	
innerorts	-	-	-	-	-	-	-	-	-	-	
außerorts	1	-	-	1	-	-	-	-	-	-	
Nichtbeachten der Verkehrsregelung durch Polizeibeamte oder Lichtzeichen											
	6	-	2	5	5	11	-	1	24	5	
innerorts	4	-	2	2	3	11	-	1	24	5	
außerorts	2	-	-	3	2	-	-	-	-	-	
Nichtbeachten des Vorranges entgegenkommender Fahrzeuge											
	2	-	-	2	1	-	-	-	-	-	
innerorts	2	-	-	2	1	-	-	-	-	-	
außerorts	-	-	-	-	-	-	-	-	-	-	
Nichtbeachten des Vorranges von Schienenfahrzeugen an Bahnübergängen											
	-	-	-	-	-	2	-	-	3	-	
innerorts	-	-	-	-	-	2	-	-	3	-	
außerorts	-	-	-	-	-	-	-	-	-	-	
Fehler beim Abbiegen (§ 9) nach rechts	5	1	-	4	3	3	-	-	3	1	
innerorts	5	1	-	4	2	1	-	-	1	1	
außerorts	-	-	-	-	1	2	-	-	2	-	

*) Die Tabelle enthält Mehrfachzählungen, weil bei einem Unfall bis zu acht Ursachen eingetragen werden.

Noch: 4. Ursachen von Straßenverkehrsunfällen
 Noch: 4.2. Straßenverkehrsunfälle und Verunglückte nach Unfallursachen *)

Ursache ----- Ortslage	Unfälle mit Per- sonen- schaden	Verunglückte			Schwer- wiegende Unfälle mit Sach- schaden (i.e.S.)	Unfälle mit Per- sonen- schaden	Verunglückte			Schwer- wiegende Unfälle mit Sach- schaden (i.e.S.)
		Getö- tete	Schw.-	Leicht-			Getö- tete	Schw.-	Leicht-	
			verletzte					verletzte		
	April 2025					April 2024				
noch: Fehlverhalten der Fahrzeugführer										
Fehler beim Abbiegen (§ 9) nach links	25	-	10	27	8	22	2	5	29	13
innerorts	16	-	3	21	7	15	-	1	25	10
außerorts	9	-	7	6	1	7	2	4	4	3
Fehler b. Wenden o. Rückwärtsfahren	8	-	3	10	4	18	-	3	17	7
innerorts	8	-	3	10	3	18	-	3	17	6
außerorts	-	-	-	-	1	-	-	-	-	1
Fehler beim Einfahren in den fließenden Verkehr (z.B. aus einem Grundstück, von einem anderen Straßenteil oder beim										
Anfahren vom Fahrbahnrand)	15	-	5	10	1	14	-	2	13	1
innerorts	15	-	5	10	1	14	-	2	13	1
außerorts	-	-	-	-	-	-	-	-	-	-
Falsches Verhalten gegenüber Fußgängern										
- an Fußgängerüberwegen	2	-	1	1	-	1	1	-	-	-
innerorts	2	-	1	1	-	1	1	-	-	-
außerorts	-	-	-	-	-	-	-	-	-	-
- an Fußgängerfurten	1	-	1	-	-	-	-	-	-	-
innerorts	1	-	1	-	-	-	-	-	-	-
außerorts	-	-	-	-	-	-	-	-	-	-
- beim Abbiegen	8	1	2	7	-	3	-	-	3	-
innerorts	8	1	2	7	-	3	-	-	3	-
außerorts	-	-	-	-	-	-	-	-	-	-
- an Haltestellen (auch haltenden Schulbussen mit eingeschaltetem Warnblinklicht)										
innerorts	-	-	-	-	1	1	-	1	-	-
außerorts	-	-	-	-	1	1	-	1	-	-
- an anderen Stellen	19	1	3	18	-	19	-	1	19	-
innerorts	19	1	3	18	-	17	-	1	17	-
außerorts	-	-	-	-	-	2	-	-	2	-
Unzulässiges Halten oder Parken	1	-	1	-	-	-	-	-	-	-
innerorts	-	-	-	-	-	-	-	-	-	-
außerorts	1	-	1	-	-	-	-	-	-	-
Mangelnde Sicherung haltender oder liegengebliebener Fahrzeuge und von Unfallstellen sowie Schulbussen, bei denen										
Kinder ein- oder aussteigen	1	-	1	-	-	-	-	-	-	-
innerorts	1	-	1	-	-	-	-	-	-	-
außerorts	-	-	-	-	-	-	-	-	-	-
Verkehrswidriges Verhalten beim Ein- oder Aussteigen, Be- oder Entladen										
innerorts	1	-	1	-	-	5	-	2	3	-
außerorts	-	-	-	-	-	4	-	2	2	-
Nichtbeachten der Beleuchtungsvorschriften										
innerorts	-	-	-	-	-	-	-	-	-	-
außerorts	-	-	-	-	-	-	-	-	-	-
Überladung, Überbesetzung	-	-	-	-	-	-	-	-	-	-
innerorts	-	-	-	-	-	-	-	-	-	-
außerorts	-	-	-	-	-	-	-	-	-	-
Unzureichend gesicherte Ladung oder Fahrzeugzubehörteile										
innerorts	-	-	-	-	4	-	-	-	-	4
außerorts	-	-	-	-	-	-	-	-	-	-
Andere Fehler beim Fahrzeugführer	65	3	22	49	4	75	-	16	66	6
innerorts	51	2	16	35	3	60	-	8	56	5
außerorts	14	1	6	14	1	15	-	8	10	1

*) Die Tabelle enthält Mehrfachzählungen, weil bei einem Unfall bis zu acht Ursachen eingetragen werden.

Noch: 4. Ursachen von Straßenverkehrsunfällen
Noch: 4.2. Straßenverkehrsunfälle und Verunglückte nach Unfallursachen *)

Ursache ----- Ortslage	Unfälle mit Per- sonen- schaden	Verunglückte			Schwer- wiegende Unfälle mit Sach- schaden (i.e.S.)	Unfälle mit Per- sonen- schaden	Verunglückte			Schwer- wiegende Unfälle mit Sach- schaden (i.e.S.)	
		Getö- tete	Schw.-	Leicht-			Getö- tete	Schw.-	Leicht-		
			verletzte					verletzte			
		April 2025					April 2024				
Technische Mängel, Wartungsmängel											
Beleuchtung	-	-	-	-	-	-	-	-	-	-	-
innerorts	-	-	-	-	-	-	-	-	-	-	-
außerorts	-	-	-	-	-	-	-	-	-	-	-
Bereifung	1	-	-	1	-	6	1	-	5	-	-
innerorts	-	-	-	-	-	2	-	-	2	-	-
außerorts	1	-	-	1	-	4	1	-	3	-	-
Bremsen	4	-	1	4	-	4	-	1	4	-	-
innerorts	3	-	-	4	-	4	-	1	4	-	-
außerorts	1	-	1	-	-	-	-	-	-	-	-
Lenkung	-	-	-	-	-	-	-	-	-	-	-
innerorts	-	-	-	-	-	-	-	-	-	-	-
außerorts	-	-	-	-	-	-	-	-	-	-	-
Zugvorrichtung	-	-	-	-	1	-	-	-	-	-	-
innerorts	-	-	-	-	-	-	-	-	-	-	-
außerorts	-	-	-	-	1	-	-	-	-	-	-
Andere Mängel	3	-	-	3	-	1	-	-	1	3	-
innerorts	2	-	-	2	-	1	-	-	1	1	-
außerorts	1	-	-	1	-	-	-	-	-	2	-
Fehlverhalten der Fußgänger											
Alkoholeinfluss	-	-	-	-	-	3	-	-	3	-	-
Einfluss anderer berauschender Mittel (z.B. Drogen, Rauschgift)	-	-	-	-	-	-	-	-	-	-	-
Übermüdung	-	-	-	-	-	-	-	-	-	-	-
innerorts	-	-	-	-	-	-	-	-	-	-	-
außerorts	-	-	-	-	-	-	-	-	-	-	-
Sonstige körperliche oder geistige Mängel											
innerorts	-	-	-	-	-	1	-	-	1	-	-
außerorts	-	-	-	-	-	1	-	-	1	-	-
Falsches Verhalten											
- beim Überschreiten der Fahrbahn an Stellen, an denen der Fußgängerverkehr durch Polizeibeamte oder Lichtzeichen geregelt war											
innerorts	1	-	1	-	-	-	-	-	-	-	-
außerorts	1	-	1	-	-	-	-	-	-	-	-
- auf Fußgängerüberwegen ohne Verkehrsregelung durch Polizeibeamte oder Lichtzeichen											
innerorts	-	-	-	-	-	-	-	-	-	-	-
außerorts	-	-	-	-	-	-	-	-	-	-	-
- in der Nähe von Kreuzungen oder Einmündungen, Lichtzeichenanlagen oder Fußgängerüberwegen bei dichtem Verkehr											
innerorts	1	-	-	1	-	2	-	-	13	-	-
außerorts	1	-	-	1	-	2	-	-	13	-	-
- an anderen Stellen:											
- durch plötzliches Hervortreten hinter Sichthindernissen											
innerorts	2	-	1	1	-	4	-	1	3	-	-
außerorts	2	-	1	1	-	4	-	1	3	-	-
- ohne auf den Fahrzeugverkehr zu achten											
innerorts	5	1	-	6	-	12	-	-	24	-	-
außerorts	5	1	-	6	-	12	-	-	24	-	-
- durch sonstiges falsches Verhalten											
innerorts	-	-	-	-	-	-	-	-	-	-	-
außerorts	-	-	-	-	-	-	-	-	-	-	-

*) Die Tabelle enthält Mehrfachzählungen, weil bei einem Unfall bis zu acht Ursachen eingetragen werden.

Noch: 4. Ursachen von Straßenverkehrsunfällen
 Noch: 4.2. Straßenverkehrsunfälle und Verunglückte nach Unfallursachen *)

Ursache ----- Ortslage	Unfälle mit Per- sonen- schaden	Verunglückte			Schwer- wiegende Unfälle mit Sach- schaden (i.e.S.)	Unfälle mit Per- sonen- schaden	Verunglückte			Schwer- wiegende Unfälle mit Sach- schaden (i.e.S.)
		Getö- tete	Schw.-	Leicht-			Getö- tete	Schw.-	Leicht-	
			verletzte					verletzte		
	April 2025					April 2024				
noch: Fehlverhalten der Fußgänger										
Nichtbenutzen des Gehweges	-	-	-	-	-	1	-	-	1	-
innerorts	-	-	-	-	-	1	-	-	1	-
außerorts	-	-	-	-	-	-	-	-	-	-
Nichtbenutzen der vorgeschriebenen Straßenseite										
innerorts	-	-	-	-	-	-	-	-	-	-
außerorts	-	-	-	-	-	-	-	-	-	-
Spiele auf oder neben der Fahrbahn	-	-	-	-	-	-	-	-	-	-
innerorts	-	-	-	-	-	-	-	-	-	-
außerorts	-	-	-	-	-	-	-	-	-	-
Andere Fehler der Fußgänger	1	-	-	2	-	1	-	-	2	-
innerorts	1	-	-	2	-	1	-	-	2	-
außerorts	-	-	-	-	-	-	-	-	-	-
Straßenverhältnisse										
Verunreinigung durch ausgeflossenes Öl										
innerorts	2	-	-	2	-	1	-	-	1	-
außerorts	2	-	-	2	-	-	-	-	-	-
Andere Verunreinigungen durch Straßenbenutzer										
innerorts	-	-	-	-	-	-	-	-	-	-
außerorts	-	-	-	-	-	-	-	-	-	-
Schnee, Eis										
innerorts	-	-	-	-	-	2	1	2	1	2
außerorts	-	-	-	-	-	-	-	-	-	-
Regen	4	-	1	3	8	18	-	3	24	17
innerorts	1	-	1	-	1	2	-	-	4	-
außerorts	3	-	-	3	7	16	-	3	20	17
Andere Einflüsse	-	-	-	-	-	1	-	-	1	-
innerorts	-	-	-	-	-	-	-	-	-	-
außerorts	-	-	-	-	-	1	-	-	1	-
Spurrillen im Zusammenhang mit Regen, Schnee oder Eis										
innerorts	-	-	-	-	-	-	-	-	-	-
außerorts	-	-	-	-	-	-	-	-	-	-
Anderer Zustand der Straße	3	-	1	2	1	1	-	-	1	-
innerorts	2	-	-	2	1	1	-	-	1	-
außerorts	1	-	1	-	-	-	-	-	-	-
Nicht ordnungsgemäßer Zustand der Verkehrszeichen oder -einrichtungen										
innerorts	-	-	-	-	-	-	-	-	-	-
außerorts	-	-	-	-	-	-	-	-	-	-
Mangelhafte Beleuchtung der Straße	-	-	-	-	-	-	-	-	-	-
innerorts	-	-	-	-	-	-	-	-	-	-
außerorts	-	-	-	-	-	-	-	-	-	-
Mangelhafte Sicherung von Bahnübergängen										
innerorts	-	-	-	-	-	-	-	-	-	-
außerorts	-	-	-	-	-	-	-	-	-	-
Schäden an der Fahrbahnoberfläche	-	-	-	-	-	-	-	-	-	-
innerorts	-	-	-	-	-	-	-	-	-	-
außerorts	-	-	-	-	-	-	-	-	-	-

*) Die Tabelle enthält Mehrfachzählungen, weil bei einem Unfall bis zu acht Ursachen eingetragen werden.

Noch: 4. Ursachen von Straßenverkehrsunfällen
 Noch: 4.2. Straßenverkehrsunfälle und Verunglückte nach Unfallursachen *)

Ursache ----- Ortslage	Unfälle mit Per- sonen- schaden	Verunglückte			Schwer- wiegende Unfälle mit Sach- schaden (i.e.S.)	Unfälle mit Per- sonen- schaden	Verunglückte			Schwer- wiegende Unfälle mit Sach- schaden (i.e.S.)
		Getö- tete	Schw.-	Leicht-			Getö- tete	Schw.-	Leicht-	
			verletzte					verletzte		
	April 2025					April 2024				
Witterungseinflüsse										
Sichtbehinderung durch										
- Nebel	-	-	-	-	-	-	-	-	-	-
innerorts	-	-	-	-	-	-	-	-	-	-
außerorts	-	-	-	-	-	-	-	-	-	-
- starken Regen, Hagel, Schneegestöber										
innerorts	1	-	1	-	1	13	-	3	17	15
außerorts	1	-	1	-	1	-	-	-	-	-
- blendende Sonne	-	-	-	-	-	13	-	3	17	15
innerorts	7	-	3	5	2	7	-	1	6	1
außerorts	5	-	1	4	-	6	-	1	5	-
Seitenwind	2	-	2	1	2	1	-	-	1	1
innerorts	-	-	-	-	-	1	-	-	1	-
außerorts	-	-	-	-	-	-	-	-	-	-
Unwetter oder sonstige Witterungseinflüsse	-	-	-	-	-	1	-	-	1	-
innerorts	-	-	-	-	-	-	-	-	-	-
außerorts	-	-	-	-	-	1	-	1	-	1
Hindernisse										
Nicht oder unzureichend gesicherte Arbeitsstelle auf der Fahrbahn										
innerorts	-	-	-	-	-	-	-	-	-	-
außerorts	-	-	-	-	-	-	-	-	-	-
Wild auf der Fahrbahn	5	-	-	6	-	8	-	1	7	1
innerorts	-	-	-	-	-	1	-	-	1	1
außerorts	5	-	-	6	-	7	-	1	6	-
Anderes Tier auf der Fahrbahn	3	-	-	7	-	1	-	-	1	-
innerorts	-	-	-	-	-	-	-	-	-	-
außerorts	3	-	-	7	-	1	-	-	1	-
Sonstiges Hindernis auf der Fahrbahn	1	-	-	1	1	1	-	1	-	4
innerorts	-	-	-	-	-	1	-	1	-	1
außerorts	1	-	-	1	1	-	-	-	-	3
Sonstige Ursachen	10	-	4	8	5	12	-	2	14	7
innerorts	7	-	2	6	1	8	-	1	9	2
außerorts	3	-	2	2	4	4	-	1	5	5

*) Die Tabelle enthält Mehrfachzählungen, weil bei einem Unfall bis zu acht Ursachen eingetragen werden.

Noch: 4. Ursachen von Straßenverkehrsunfällen
Noch: 4.2. Straßenverkehrsunfälle und Verunglückte nach Unfallursachen *)

Ursache ----- Ortslage	Unfälle mit Per- sonen- schaden	Verunglückte			Schwer- wiegende Unfälle mit Sach- schaden (i.e.S.)	Unfälle mit Per- sonen- schaden	Verunglückte			Schwer- wiegende Unfälle mit Sach- schaden (i.e.S.)
		Getö- tete	Schw.-	Leicht-			Getö- tete	Schw.-	Leicht-	
			verletzte					verletzte		
Januar bis April 2025										
Januar bis April 2024										
Fehlverhalten der Fahrzeugführer										
Alkoholeinfluss	85	.	19	91	60	86	.	.	67	58
Einfluss anderer berauschender Mittel (z.B. Drogen, Rauschgift)										
Übermüdung	17	.	8	.	24	27	.	.	27	15
innerorts	4	-	1	4	3	1	-	-	1	4
außerorts	13	-	5	15	13	11	-	8	7	9
Sonstige körperliche oder geistige Mängel										
innerorts	29	-	9	26	7	38	2	12	33	9
außerorts	20	-	5	17	4	29	2	8	26	7
Ablenkung i.S. des §23 Abs. 1a StVO	9	-	4	9	3	9	-	4	7	2
innerorts	5	-	-	5	5	2	-	-	3	8
außerorts	3	-	-	3	3	2	-	-	3	6
Ablenkung in anderen Fällen	2	-	-	2	2	-	-	-	-	2
innerorts	88	1	12	99	13	54	1	18	50	13
außerorts	43	1	3	47	4	27	-	6	29	5
Falschfahrt auf Straßen mit nach Fahrtrichtung getrennten Fahrbahnen (Stichwort „Falschfahrer“)	45	-	9	52	9	27	1	12	21	8
innerorts	1	-	1	3	-	1	-	-	1	-
außerorts	-	-	-	-	-	-	-	-	-	-
Benutzung der Fahrbahn entgegen der vorgeschriebenen Fahrtrichtung in anderen Fällen (Stichwort „Einbahnstraße“)	1	-	1	3	-	1	-	-	1	-
innerorts	10	-	1	9	4	7	-	1	7	2
außerorts	9	-	-	9	3	6	-	1	6	2
Benutzung der falschen Fahrbahn (auch Richtungsfahrbahn) oder verbotswidrige Benutzung anderer Straßenteile	1	-	1	-	1	1	-	-	1	-
innerorts	49	-	7	53	17	52	-	15	43	13
außerorts	28	-	3	26	5	32	-	5	28	2
Verstoß gegen das Rechtsfahrgebot	21	-	4	27	12	20	-	10	15	11
innerorts	85	2	36	91	41	87	6	26	95	49
außerorts	44	1	8	51	18	54	2	14	63	28
Nicht angepasste Geschwindigkeit mit gleichzeitigem Überschreiten der zulässigen Höchstgeschwindigkeit	41	1	28	40	23	33	4	12	32	21
innerorts	9	1	5	6	5	21	4	15	17	11
außerorts	7	1	2	6	2	7	-	4	8	3
Nicht angepasste Geschwindigkeit in anderen Fällen	2	-	3	-	3	14	4	11	9	8
innerorts	380	6	126	375	197	366	6	135	356	196
außerorts	139	1	44	124	63	124	1	38	116	44
Ungenügender Sicherheitsabstand	241	5	82	251	134	242	5	97	240	152
innerorts	259	-	28	335	30	239	-	27	291	34
außerorts	164	-	14	200	18	157	-	16	184	20
Starkes Bremsen des Vorfahrenden ohne zwingenden Grund	95	-	14	135	12	82	-	11	107	14
innerorts	1	-	-	1	1	3	-	-	3	3
außerorts	-	-	-	-	1	2	-	-	2	1
Unzulässiges Rechtsüberholen	1	-	-	1	-	1	-	-	1	2
innerorts	3	-	1	2	-	3	-	1	2	2
außerorts	1	-	-	1	-	2	-	1	1	1
Überholen trotz Gegenverkehrs	2	-	1	1	-	1	-	-	1	1
innerorts	14	1	4	18	4	16	2	8	21	5
außerorts	3	-	-	3	2	5	1	3	5	1
Überholen trotz unklarer Verkehrslage	11	1	4	15	2	11	1	5	16	4
innerorts	14	1	5	15	10	12	-	1	18	10
außerorts	7	-	-	8	4	6	-	1	9	3
Überholen trotz unzureichender Sichtverhältnisse	7	1	5	7	6	6	-	-	9	7
innerorts	-	-	-	-	-	2	-	1	2	-
außerorts	-	-	-	-	-	-	-	-	-	-
	-	-	-	-	-	2	-	1	2	-

*) Die Tabelle enthält Mehrfachzählungen, weil bei einem Unfall bis zu acht Ursachen eingetragen werden.

Noch: 4. Ursachen von Straßenverkehrsunfällen
Noch: 4.2. Straßenverkehrsunfälle und Verunglückte nach Unfallursachen *)

Ursache ----- Ortslage	Unfälle mit Per- sonen- schaden	Verunglückte			Schwer- wiegende Unfälle mit Sach- schaden (i.e.S.)	Unfälle mit Per- sonen- schaden	Verunglückte			Schwer- wiegende Unfälle mit Sach- schaden (i.e.S.)	
		Getö- tete	Schw.-	Leicht-			Getö- tete	Schw.-	Leicht-		
			verletzte					verletzte			
Januar bis April 2025											
Januar bis April 2024											
noch: Fehlverhalten der Fahrzeugführer											
Überholen ohne Beachtung des nachfolgenden Verkehrs und/oder ohne rechtzeitige und deutliche Ankündigung des Ausscherens											
	18	1	10	23	15	15	-	4	20	14	
innerorts	-	-	-	-	1	1	-	-	2	-	
außerorts	18	1	10	23	14	14	-	4	18	14	
Fehler beim Wiedereinordnen n. rechts	6	-	1	6	2	12	-	4	9	5	
innerorts	1	-	-	1	1	1	-	1	-	1	
außerorts	5	-	1	5	1	11	-	3	9	4	
Sonstige Fehler beim Überholen (z.B. ohne genügenden Seitenabstand)											
	34	-	11	33	15	37	-	14	41	8	
innerorts	11	-	2	11	2	10	-	4	9	1	
außerorts	23	-	9	22	13	27	-	10	32	7	
Fehler beim Überholtwerden	7	-	2	5	3	9	-	2	9	4	
innerorts	2	-	-	2	-	1	-	-	1	-	
außerorts	5	-	2	3	3	8	-	2	8	4	
Nichtbeachten des Vorranges entgegenkommender Fahrzeuge beim Vorbeifahren an haltenden Fahrzeugen, Absperrungen											
oder Hindernissen	3	-	-	7	-	4	-	3	4	-	
innerorts	3	-	-	7	-	4	-	3	4	-	
außerorts	-	-	-	-	-	-	-	-	-	-	
Nichtbeachten des nachfolgenden Verkehrs beim Vorbeifahren an haltenden Fahrzeugen, Absperrungen oder Hindernissen											
und/oder ohne rechtzeitige und deutliche Ankündigung des Ausscherens											
	-	-	-	-	1	3	-	1	2	1	
innerorts	-	-	-	-	1	3	-	1	2	-	
außerorts	-	-	-	-	-	-	-	-	-	1	
Nebeneinanderfahren, fehlerhaftes Wechseln des Fahrstreifens beim Nebeneinanderfahren oder Nichtbeachten											
des Reißverschlussverfahrens	11	-	3	13	6	21	1	1	22	7	
innerorts	5	-	-	7	4	13	-	1	13	1	
außerorts	6	-	3	6	2	8	1	-	9	6	
Nichtbeachten der Regel "rechts vor links"											
	27	-	3	28	20	26	-	1	29	16	
innerorts	27	-	3	28	19	26	-	1	29	16	
außerorts	-	-	-	-	1	-	-	-	-	-	
Nichtbeachten der die Vorfahrt regelnden Verkehrszeichen											
	181	-	37	201	145	179	1	23	224	119	
innerorts	140	-	24	146	114	141	-	15	166	102	
außerorts	41	-	13	55	31	38	1	8	58	17	
Nichtbeachten der Vorfahrt des durchgehenden Verkehrs auf Autobahnen oder Kraftfahrstraßen											
	2	-	-	2	3	2	-	-	5	2	
innerorts	-	-	-	-	1	-	-	-	-	-	
außerorts	2	-	-	2	2	2	-	-	5	2	
Nichtbeachten der Vorfahrt durch Fahrzeuge, die aus Feld- und Waldwegen kommen											
	1	-	-	1	2	-	-	-	-	1	
innerorts	-	-	-	-	1	-	-	-	-	-	
außerorts	1	-	-	1	1	-	-	-	-	1	
Nichtbeachten der Verkehrsregelung durch Polizeibeamte oder Lichtzeichen											
	24	-	5	34	27	37	-	5	60	15	
innerorts	17	-	4	23	22	35	-	5	58	15	
außerorts	7	-	1	11	5	2	-	-	2	-	
Nichtbeachten des Vorranges entgegenkommender Fahrzeuge											
	7	-	1	7	5	3	-	-	7	2	
innerorts	7	-	1	7	4	3	-	-	7	1	
außerorts	-	-	-	-	1	-	-	-	-	1	
Nichtbeachten des Vorranges von Schienenfahrzeugen an Bahnübergängen											
	3	1	-	4	1	3	-	-	5	-	
innerorts	2	-	-	3	1	3	-	-	5	-	
außerorts	1	1	-	1	-	-	-	-	-	-	
Fehler beim Abbiegen (§ 9) nach rechts	23	1	6	20	12	26	-	1	27	5	
innerorts	22	1	4	20	10	22	-	1	23	4	
außerorts	1	-	2	-	2	4	-	-	4	1	

*) Die Tabelle enthält Mehrfachzählungen, weil bei einem Unfall bis zu acht Ursachen eingetragen werden.

Noch: 4. Ursachen von Straßenverkehrsunfällen
Noch: 4.2. Straßenverkehrsunfälle und Verunglückte nach Unfallursachen *)

Ursache ----- Ortslage	Unfälle mit Per- sonen- schaden	Verunglückte			Schwer- wiegende Unfälle mit Sach- schaden (i.e.S.)	Unfälle mit Per- sonen- schaden	Verunglückte			Schwer- wiegende Unfälle mit Sach- schaden (i.e.S.)
		Getö- tete	Schw.-	Leicht-			Getö- tete	Schw.-	Leicht-	
			verletzte					verletzte		
Januar bis April 2025										
Januar bis April 2024										
noch: Fehlverhalten der Fahrzeugführer										
Fehler beim Abbiegen (§ 9) nach links	94	-	26	113	37	80	2	22	93	47
innerorts	67	-	10	88	26	60	-	14	68	39
außerorts	27	-	16	25	11	20	2	8	25	8
Fehler b. Wenden o. Rückwärtsfahren	31	1	9	29	20	56	-	6	56	24
innerorts	29	1	7	27	19	52	-	5	51	21
außerorts	2	-	2	2	1	4	-	1	5	3
Fehler beim Einfahren in den fließenden Verkehr (z.B. aus einem Grundstück, von einem anderen Straßenteil oder beim										
Anfahren vom Fahrbahnrand)	53	-	9	50	2	46	-	4	48	5
innerorts	53	-	9	50	2	45	-	3	48	5
außerorts	-	-	-	-	-	1	-	1	-	-
Falsches Verhalten gegenüber Fußgängern										
- an Fußgängerüberwegen	7	-	4	3	-	13	1	5	7	-
innerorts	7	-	4	3	-	13	1	5	7	-
außerorts	-	-	-	-	-	-	-	-	-	-
- an Fußgängerfurten	12	-	1	11	-	7	-	2	6	-
innerorts	12	-	1	11	-	7	-	2	6	-
außerorts	-	-	-	-	-	-	-	-	-	-
- beim Abbiegen	32	1	10	23	-	25	-	5	20	-
innerorts	32	1	10	23	-	25	-	5	20	-
außerorts	-	-	-	-	-	-	-	-	-	-
- an Haltestellen (auch haltenden Schulbussen mit eingeschaltetem Warnblinklicht)	6	-	-	7	1	5	-	1	4	-
innerorts	6	-	-	7	1	5	-	1	4	-
außerorts	-	-	-	-	-	-	-	-	-	-
- an anderen Stellen	74	2	19	60	-	78	2	12	67	-
innerorts	73	1	19	59	-	71	1	11	62	-
außerorts	1	1	-	1	-	7	1	1	5	-
Unzulässiges Halten oder Parken	2	-	1	1	-	1	-	1	-	2
innerorts	1	-	-	1	-	1	-	1	-	-
außerorts	1	-	1	-	-	-	-	-	-	2
Mangelnde Sicherung haltender oder liegengebliebener Fahrzeuge und von Unfallstellen sowie Schulbussen, bei denen										
Kinder ein- oder aussteigen	4	1	2	1	2	7	-	4	3	-
innerorts	3	1	2	-	1	5	-	2	3	-
außerorts	1	-	-	1	1	2	-	2	-	-
Verkehrswidriges Verhalten beim Ein- oder Aussteigen, Be- oder Entladen										
	6	-	1	5	-	13	-	3	10	-
innerorts	6	-	1	5	-	12	-	3	9	-
außerorts	-	-	-	-	-	1	-	-	1	-
Nichtbeachten der Beleuchtungsvorschriften										
	-	-	-	-	-	-	-	-	-	-
innerorts	-	-	-	-	-	-	-	-	-	-
außerorts	-	-	-	-	-	-	-	-	-	-
Überladung, Überbesetzung	-	-	-	-	1	-	-	-	-	-
innerorts	-	-	-	-	-	-	-	-	-	-
außerorts	-	-	-	-	1	-	-	-	-	-
Unzureichend gesicherte Ladung oder Fahrzeugzubehörteile										
	2	-	-	2	17	2	-	1	1	19
innerorts	-	-	-	-	1	1	-	1	-	-
außerorts	2	-	-	2	16	1	-	-	1	19
Andere Fehler beim Fahrzeugführer	183	7	45	155	38	229	1	53	202	37
innerorts	145	5	31	120	34	172	1	38	148	31
außerorts	38	2	14	35	4	57	-	15	54	6

*) Die Tabelle enthält Mehrfachzählungen, weil bei einem Unfall bis zu acht Ursachen eingetragen werden.

Noch: 4. Ursachen von Straßenverkehrsunfällen
Noch: 4.2. Straßenverkehrsunfälle und Verunglückte nach Unfallursachen *)

Ursache ----- Ortslage	Unfälle mit Per- sonen- schaden	Verunglückte			Schwer- wiegende Unfälle mit Sach- schaden (i.e.S.)	Unfälle mit Per- sonen- schaden	Verunglückte			Schwer- wiegende Unfälle mit Sach- schaden (i.e.S.)
		Getö- tete	Schw.-	Leicht-			Getö- tete	Schw.-	Leicht-	
			verletzte					verletzte		
	Januar bis April 2025					Januar bis April 2024				
Technische Mängel, Wartungsmängel										
Beleuchtung	3	-	-	4	1	1	-	-	1	-
innerorts	1	-	-	1	1	1	-	-	1	-
außerorts	2	-	-	3	-	-	-	-	-	-
Bereifung	5	-	2	3	7	11	1	3	11	6
innerorts	2	-	1	1	1	4	-	-	5	1
außerorts	3	-	1	2	6	7	1	3	6	5
Bremsen	5	-	1	6	-	11	-	5	13	-
innerorts	4	-	-	6	-	8	-	2	7	-
außerorts	1	-	1	-	-	3	-	3	6	-
Lenkung	1	-	-	1	-	4	-	-	4	-
innerorts	-	-	-	-	-	4	-	-	4	-
außerorts	1	-	-	1	-	-	-	-	-	-
Zugvorrichtung	-	-	-	-	1	-	-	-	-	1
innerorts	-	-	-	-	-	-	-	-	-	-
außerorts	-	-	-	-	1	-	-	-	-	1
Andere Mängel	11	-	1	11	2	3	-	-	5	9
innerorts	7	-	1	7	-	1	-	-	1	3
außerorts	4	-	-	4	2	2	-	-	4	6
Fehlverhalten der Fußgänger										
Alkoholeinfluss	3	-	-	3	-	-	-	-	-	-
Einfluss anderer berauschender Mittel (z.B. Drogen, Rauschgift)	-	-	-	-	-	-	-	-	-	-
Übermüdung	-	-	-	-	-	-	-	-	-	-
innerorts	-	-	-	-	-	-	-	-	-	-
außerorts	-	-	-	-	-	-	-	-	-	-
Sonstige körperliche oder geistige Mängel	-	-	-	-	-	-	-	-	-	-
innerorts	-	-	-	-	-	2	-	-	2	-
außerorts	-	-	-	-	-	2	-	-	2	-
Falsches Verhalten	-	-	-	-	-	-	-	-	-	-
- beim Überschreiten der Fahrbahn an Stellen, an denen der Fußgängerverkehr durch Polizeibeamte oder Lichtzeichen geregelt war	3	-	1	2	-	2	-	1	2	-
innerorts	3	-	1	2	-	2	-	1	2	-
außerorts	-	-	-	-	-	-	-	-	-	-
- auf Fußgängerüberwegen ohne Verkehrsregelung durch Polizeibeamte oder Lichtzeichen	-	-	-	-	-	-	-	-	-	-
innerorts	-	-	-	-	-	-	-	-	-	-
außerorts	-	-	-	-	-	-	-	-	-	-
- in der Nähe von Kreuzungen oder Einmündungen, Lichtzeichenanlagen oder Fußgängerüberwegen bei dichtem Verkehr	3	-	-	3	-	4	-	2	13	-
innerorts	3	-	-	3	-	4	-	2	13	-
außerorts	-	-	-	-	-	-	-	-	-	-
- an anderen Stellen:										
- durch plötzliches Hervortreten hinter Sichthindernissen	7	-	1	6	-	9	-	1	8	-
innerorts	7	-	1	6	-	9	-	1	8	-
außerorts	-	-	-	-	-	-	-	-	-	-
- ohne auf den Fahrzeugverkehr zu achten	25	1	10	21	-	27	1	3	36	-
innerorts	24	1	10	19	-	27	1	3	36	-
außerorts	1	-	-	2	-	-	-	-	-	-
- durch sonstiges falsches Verhalten	3	-	-	4	-	4	-	1	3	-
innerorts	3	-	-	4	-	4	-	1	3	-
außerorts	-	-	-	-	-	-	-	-	-	-

*) Die Tabelle enthält Mehrfachzählungen, weil bei einem Unfall bis zu acht Ursachen eingetragen werden.

Noch: 4. Ursachen von Straßenverkehrsunfällen
Noch: 4.2. Straßenverkehrsunfälle und Verunglückte nach Unfallursachen *)

Ursache ----- Ortslage	Unfälle mit Per- sonen- schaden	Verunglückte			Schwer- wiegende Unfälle mit Sach- schaden (i.e.S.)	Unfälle mit Per- sonen- schaden	Verunglückte			Schwer- wiegende Unfälle mit Sach- schaden (i.e.S.)
		Getö- tete	Schw.-	Leicht-			Getö- tete	Schw.-	Leicht-	
			verletzte					verletzte		
	Januar bis April 2025					Januar bis April 2024				
noch: Fehlverhalten der Fußgänger										
Nichtbenutzen des Gehweges	-	-	-	-	-	1	-	-	1	-
innerorts	-	-	-	-	-	1	-	-	1	-
außerorts	-	-	-	-	-	-	-	-	-	-
Nichtbenutzen der vorgeschriebenen Straßenseite										
innerorts	1	-	1	-	-	1	-	-	1	-
außerorts	1	-	1	-	-	-	-	-	-	-
Spielen auf oder neben der Fahrbahn	-	-	-	-	-	-	-	-	-	-
innerorts	-	-	-	-	-	-	-	-	-	-
außerorts	-	-	-	-	-	-	-	-	-	-
Andere Fehler der Fußgänger	2	-	-	3	1	3	-	-	4	-
innerorts	2	-	-	3	-	3	-	-	4	-
außerorts	-	-	-	-	1	-	-	-	-	-
Straßenverhältnisse										
Verunreinigung durch ausgeflossenes Öl										
innerorts	3	-	-	3	-	3	-	-	3	-
außerorts	2	-	-	2	-	1	-	-	1	-
Andere Verunreinigungen durch Straßenbenutzer										
innerorts	-	-	-	-	-	-	-	-	-	-
außerorts	-	-	-	-	-	-	-	-	-	-
Schnee, Eis	81	-	19	94	83	67	1	20	70	76
innerorts	18	-	4	25	20	18	-	5	20	16
außerorts	63	-	15	69	63	49	1	15	50	60
Regen	16	-	6	14	15	29	-	7	42	28
innerorts	4	-	2	2	1	7	-	-	9	-
außerorts	12	-	4	12	14	22	-	7	33	28
Andere Einflüsse	1	-	-	1	-	2	-	1	1	-
innerorts	1	-	-	1	-	1	-	1	-	-
außerorts	-	-	-	-	-	1	-	-	1	-
Spurrillen im Zusammenhang mit Regen, Schnee oder Eis										
innerorts	1	-	-	1	-	1	-	-	1	-
außerorts	1	-	-	1	-	1	-	-	1	-
Anderer Zustand der Straße	6	-	1	5	2	7	-	2	5	1
innerorts	4	-	-	4	2	5	-	2	3	-
außerorts	2	-	1	1	-	2	-	-	2	1
Nicht ordnungsgemäßer Zustand der Verkehrszeichen oder -einrichtungen										
innerorts	-	-	-	-	-	-	-	-	-	-
außerorts	-	-	-	-	-	-	-	-	-	-
Mangelhafte Beleuchtung der Straße	-	-	-	-	-	1	1	-	-	-
innerorts	-	-	-	-	-	-	-	-	-	-
außerorts	-	-	-	-	-	1	1	-	-	-
Mangelhafte Sicherung von Bahnübergängen										
innerorts	-	-	-	-	-	-	-	-	-	-
außerorts	-	-	-	-	-	-	-	-	-	-
Schäden an der Fahrbahnoberfläche	-	-	-	-	-	1	-	-	1	-
innerorts	-	-	-	-	-	1	-	-	1	-
außerorts	-	-	-	-	-	-	-	-	-	-

*) Die Tabelle enthält Mehrfachzählungen, weil bei einem Unfall bis zu acht Ursachen eingetragen werden.

Noch: 4. Ursachen von Straßenverkehrsunfällen
 Noch: 4.2. Straßenverkehrsunfälle und Verunglückte nach Unfallursachen *)

Ursache ----- Ortslage	Unfälle mit Per- sonen- schaden	Verunglückte			Schwer- wiegende Unfälle mit Sach- schaden (i.e.S.)	Unfälle mit Per- sonen- schaden	Verunglückte			Schwer- wiegende Unfälle mit Sach- schaden (i.e.S.)
		Getö- tete	Schw.-	Leicht-			Getö- tete	Schw.-	Leicht-	
			verletzte					verletzte		
	Januar bis April 2025					Januar bis April 2024				
Witterungseinflüsse										
Sichtbehinderung durch										
- Nebel	4	-	-	7	1	-	-	-	-	2
innerorts	-	-	-	-	-	-	-	-	-	-
außerorts	4	-	-	7	1	-	-	-	-	2
- starken Regen, Hagel, Schneegestöber										
	5	-	2	6	1	14	-	3	19	21
innerorts	1	-	1	-	1	-	-	-	-	1
außerorts	4	-	1	6	-	14	-	3	19	20
- blendende Sonne	45	-	12	45	13	24	-	4	23	7
innerorts	33	-	7	30	9	17	-	3	16	5
außerorts	12	-	5	15	4	7	-	1	7	2
Seitenwind	2	-	-	2	-	1	-	-	1	2
innerorts	1	-	-	1	-	-	-	-	-	-
außerorts	1	-	-	1	-	1	-	-	1	2
Unwetter oder sonstige Witterungseinflüsse										
	-	-	-	-	-	2	-	1	1	2
innerorts	-	-	-	-	-	1	-	-	1	-
außerorts	-	-	-	-	-	1	-	1	-	2
Hindernisse										
Nicht oder unzureichend gesicherte Arbeitsstelle auf der Fahrbahn										
	-	-	-	-	1	-	-	-	-	-
innerorts	-	-	-	-	1	-	-	-	-	-
außerorts	-	-	-	-	-	-	-	-	-	-
Wild auf der Fahrbahn	23	-	3	24	1	20	-	2	18	2
innerorts	3	-	-	4	1	4	-	-	4	1
außerorts	20	-	3	20	-	16	-	2	14	1
Anderes Tier auf der Fahrbahn	5	-	-	9	5	3	-	-	3	-
innerorts	1	-	-	1	4	1	-	-	1	-
außerorts	4	-	-	8	1	2	-	-	2	-
Sonstiges Hindernis auf der Fahrbahn	3	-	1	2	10	7	1	3	4	13
innerorts	1	-	1	-	1	4	-	2	2	1
außerorts	2	-	-	2	9	3	1	1	2	12
Sonstige Ursachen										
	30	-	15	24	25	38	1	12	36	29
innerorts	19	-	6	16	10	25	-	8	23	12
außerorts	11	-	9	8	15	13	1	4	13	17

*) Die Tabelle enthält Mehrfachzählungen, weil bei einem Unfall bis zu acht Ursachen eingetragen werden.

5. Straßenverkehrsunfälle und Verunglückte nach Kreisen

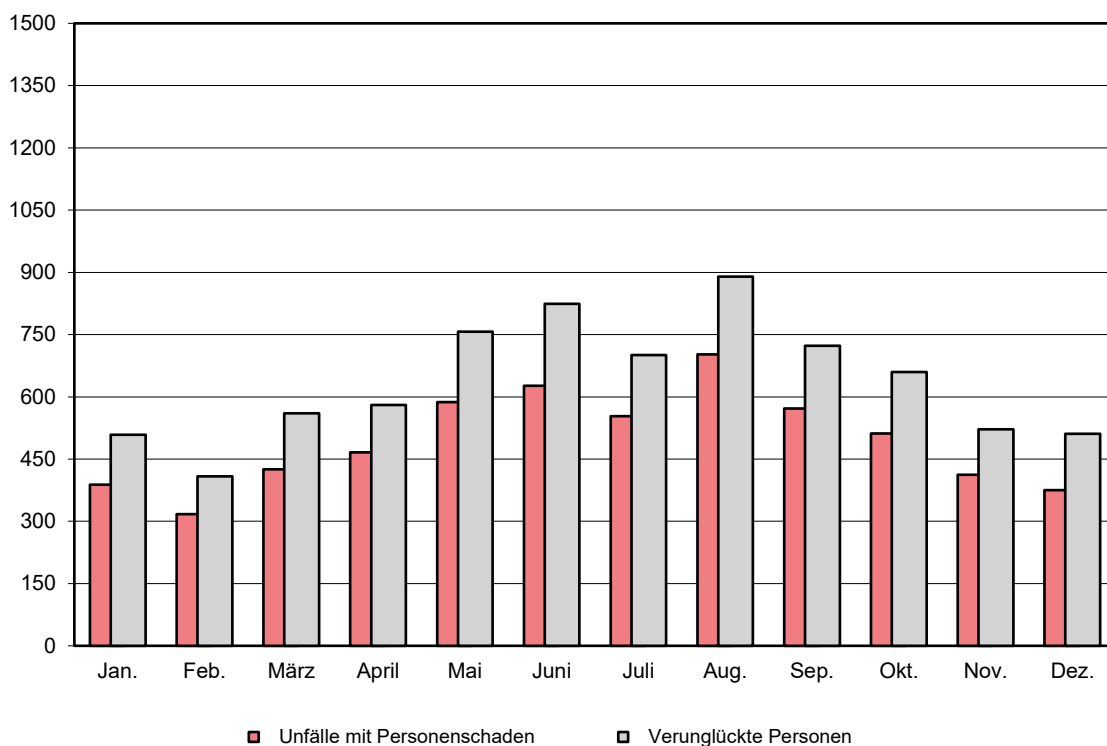
Kreisfreie Stadt Landkreis Land ----- Ortslage	Unfälle ins- gesamt	Davon mit				Verun- glückte Personen ins- gesamt	Davon		
		Per- sonen- schaden	nur Sach- schaden	davon			Getö- tete	Schw.-	Leicht-
				schwer- wiegende Unfälle mit nur Sachscha- den	übrige Unfälle			verletzte	
April 2025									
Stadt Erfurt	419	55	364	10	354	64	2	11	51
innerorts	373	52	321	6	315	61	2	11	48
außerorts ohne Autobahn	20	1	19	3	16	1	-	-	1
auf Autobahnen	26	2	24	1	23	2	-	-	2
Stadt Gera	175	23	152	7	145	28	2	3	23
innerorts	155	22	133	6	127	26	1	3	22
außerorts ohne Autobahn	18	1	17	1	16	2	1	-	1
auf Autobahnen	2	-	2	-	2	-	-	-	-
Stadt Jena	197	20	177	4	173	24	1	2	21
innerorts	185	17	168	4	164	19	1	1	17
außerorts ohne Autobahn	7	2	5	-	5	3	-	1	2
auf Autobahnen	5	1	4	-	4	2	-	-	2
Stadt Suhl	62	9	53	2	51	12	-	6	6
innerorts	55	7	48	2	46	10	-	5	5
außerorts ohne Autobahn	5	2	3	-	3	2	-	1	1
auf Autobahnen	2	-	2	-	2	-	-	-	-
Stadt Weimar	149	13	136	3	133	17	-	2	15
innerorts	131	12	119	3	116	16	-	2	14
außerorts ohne Autobahn	16	1	15	-	15	1	-	-	1
auf Autobahnen	2	-	2	-	2	-	-	-	-
Eichsfeld	200	19	181	2	179	27	-	8	19
innerorts	109	12	97	-	97	12	-	3	9
außerorts ohne Autobahn	73	5	68	1	67	6	-	1	5
auf Autobahnen	18	2	16	1	15	9	-	4	5
Nordhausen	177	20	157	9	148	25	-	9	16
innerorts	102	10	92	5	87	10	-	3	7
außerorts ohne Autobahn	50	7	43	2	41	12	-	5	7
auf Autobahnen	25	3	22	2	20	3	-	1	2
Wartburgkreis	339	37	302	16	286	55	-	12	43
innerorts	214	28	186	7	179	38	-	4	34
außerorts ohne Autobahn	109	8	101	7	94	16	-	8	8
auf Autobahnen	16	1	15	2	13	1	-	-	1
Unstrut-Hainich-Kreis	218	18	200	7	193	18	-	5	13
innerorts	145	11	134	5	129	11	-	3	8
außerorts ohne Autobahn	73	7	66	2	64	7	-	2	5
auf Autobahnen	x	x	x	x	x	x	x	x	x
Kyffhäuserkreis	148	23	125	7	118	36	-	9	27
innerorts	78	12	66	4	62	19	-	2	17
außerorts ohne Autobahn	65	11	54	3	51	17	-	7	10
auf Autobahnen	5	-	5	-	5	-	-	-	-
Schmalkalden-Meiningen	218	33	185	7	178	48	1	9	38
innerorts	142	21	121	4	117	28	-	4	24
außerorts ohne Autobahn	66	10	56	2	54	16	1	4	11
auf Autobahnen	10	2	8	1	7	4	-	1	3

Noch: 5. Straßenverkehrsunfälle und Verunglückte nach Kreisen

Kreisfreie Stadt Landkreis Land ----- Ortslage	Unfälle ins- gesamt	Davon mit				Verun- glückte Personen ins- gesamt	Davon		
		Per- sonen- schaden	nur Sach- schaden	davon			Getö- tete	Schw.-	Leicht-
				schwer- wiegende Unfälle mit nur Sachschä- den	übrige Unfälle			verletzte	
	Noch: April 2025								
Gotha	247	22	225	13	212	32	1	4	27
innerorts	163	16	147	8	139	22	-	2	20
außerorts ohne Autobahn	59	5	54	3	51	6	1	1	4
auf Autobahnen	25	1	24	2	22	4	-	1	3
Sömmerda	156	19	137	5	132	25	-	6	19
innerorts	80	9	71	4	67	11	-	5	6
außerorts ohne Autobahn	65	10	55	-	55	14	-	1	13
auf Autobahnen	11	-	11	1	10	-	-	-	-
Hildburghausen	78	3	75	3	72	3	-	1	2
innerorts	35	1	34	1	33	1	-	1	-
außerorts ohne Autobahn	40	2	38	2	36	2	-	-	2
auf Autobahnen	3	-	3	-	3	-	-	-	-
Ilm-Kreis	174	19	155	11	144	26	-	14	12
innerorts	115	10	105	6	99	12	-	5	7
außerorts ohne Autobahn	44	5	39	4	35	7	-	4	3
auf Autobahnen	15	4	11	1	10	7	-	5	2
Weimarer Land	196	18	178	13	165	30	1	9	20
innerorts	87	7	80	5	75	7	-	2	5
außerorts ohne Autobahn	71	7	64	1	63	18	1	7	10
auf Autobahnen	38	4	34	7	27	5	-	-	5
Sonneberg	123	15	108	3	105	17	-	6	11
innerorts	87	12	75	3	72	14	-	5	9
außerorts ohne Autobahn	36	3	33	-	33	3	-	1	2
auf Autobahnen	x	x	x	x	x	x	x	x	x
Saalfeld-Rudolstadt	192	18	174	8	166	21	1	3	17
innerorts	120	12	108	4	104	14	1	2	11
außerorts ohne Autobahn	72	6	66	4	62	7	-	1	6
auf Autobahnen	x	x	x	x	x	x	x	x	x
Saale-Holzland-Kreis	200	19	181	11	170	21	-	12	9
innerorts	71	6	65	1	64	7	-	3	4
außerorts ohne Autobahn	84	12	72	4	68	13	-	9	4
auf Autobahnen	45	1	44	6	38	1	-	-	1
Saale-Orla-Kreis	176	23	153	6	147	29	-	5	24
innerorts	103	15	88	5	83	16	-	3	13
außerorts ohne Autobahn	59	7	52	1	51	10	-	2	8
auf Autobahnen	14	1	13	-	13	3	-	-	3
Greiz	174	21	153	4	149	30	-	8	22
innerorts	110	13	97	3	94	17	-	5	12
außerorts ohne Autobahn	58	7	51	1	50	11	-	3	8
auf Autobahnen	6	1	5	-	5	2	-	-	2
Altenburger Land	162	10	152	7	145	17	-	5	12
innerorts	111	7	104	4	100	7	-	1	6
außerorts ohne Autobahn	41	2	39	2	37	7	-	4	3
auf Autobahnen	10	1	9	1	8	3	-	-	3
Thüringen	4 180	457	3 723	158	3 565	605	9	149	447
innerorts	2 771	312	2 459	90	2 369	378	5	75	298
außerorts ohne Autobahn	1 131	121	1 010	43	967	181	4	62	115
auf Autobahnen	278	24	254	25	229	46	-	12	34
Davon									
kreisfreie Städte	1 002	120	882	26	856	145	5	24	116
Landkreise	3 178	337	2 841	132	2 709	460	4	125	331

Straßenverkehrsunfälle mit Personenschaden

2024



2025

