



STATISTISCHER BERICHT

HI - m 2/ 25

Straßenverkehrsunfälle in Thüringen Februar 2025

Vorläufige Ergebnisse

Zeichenerklärung

- nichts vorhanden (genau Null)
- 0 weniger als die Hälfte von 1 in der letzten besetzten Stelle, jedoch mehr als nichts
- . Zahlenwert unbekannt oder geheim zu halten
- ... Zahlenwert lag bei Redaktionsschluss noch nicht vor
- x Tabellenfach gesperrt, weil Aussage nicht sinnvoll
- p vorläufige Zahl
- r berichtigte Zahl
- / Zahlenwert nicht sicher genug
- () Aussagewert eingeschränkt

Anmerkung: Abweichungen in den Summen, auch im Vergleich zu anderen Veröffentlichungen, erklären sich aus dem Runden von Einzelwerten.

Herausgeber

Thüringer Landesamt für Statistik
Europaplatz 3, 99091 Erfurt
Postfach 90 01 63, 99104 Erfurt
Telefon: +49 361 57331-96 42
Telefax: +49 361 57331-96 99
E-Mail: auskunft@statistik.thueringen.de
Internet: www.statistik.thueringen.de

Auskunft erteilt

Referat: Preise, Verdienste,
Arbeitskosten, Verkehr
Telefon: +49 361 57331-9220

Herausgegeben im Mai 2025

Bestell-Nr.: 08 102

Heft-Nr.: 67/25

Preis: 6,25 EUR

© Thüringer Landesamt für Statistik, Erfurt, 2025

Vervielfältigung und Verbreitung, auch auszugsweise, mit Quellenangabe gestattet.

Inhaltsverzeichnis

Seite

Vorbemerkungen

2

Tabellen

1. Straßenverkehrsunfälle und Verunglückte

1.1 Gesamtübersicht

4

1.2 Entwicklung der Straßenverkehrsunfälle in Thüringen ab 2014

5

1.3 Nach Tagesdatum und Ortslage

6

1.4 Nach Straßenkategorien und Ortslagen

8

1.5 Nach Unfallarten und Ortslagen

9

1.6 Nach Unfalltypen und Ortslagen

10

1.7 Nach Art der Verkehrsbeteiligung und Ortslagen

11

1.8 Nach Unfallkategorien und Ortslage

15

2. Getötete und Verletzte im Straßenverkehr

2.1 Nach Art der Verkehrsbeteiligung

16

2.2 Nach Art der Verkehrsbeteiligung, Altersgruppen und Geschlecht

18

3. An Straßenverkehrsunfällen beteiligte Fahrzeugführer und Fußgänger

3.1 Beteiligte nach Art der Verkehrsbeteiligung

20

3.2 Beteiligte an Unfällen mit Personenschaden nach Art der Verkehrsbeteiligung, Altersgruppen und Geschlecht

21

3.3 Hauptverursacher nach Art der Verkehrsbeteiligung

23

4. Ursachen von Straßenverkehrsunfällen

4.1 Fehlverhalten der Fahrzeugführer bei Straßenverkehrsunfällen mit Personenschaden

25

4.2 Straßenverkehrsunfälle und Verunglückte nach Unfallursachen

26

5. Straßenverkehrsunfälle und Verunglückte nach Kreisen

38

Grafik

Straßenverkehrsunfälle mit Personenschaden und dabei verunglückte Personen

40

Vorbemerkungen

Rechtsgrundlage

Rechtsgrundlage für die Zusammenstellung der vorliegenden Ergebnisse ist das Straßenverkehrsunfallstatistikgesetz vom 15. Juni 1990 (BGBl. I S.1078), das zuletzt durch Artikel 497 der Verordnung vom 31. August 2015 (BGBl. I S. 1474) geändert worden ist in Verbindung mit dem Gesetz über die Statistik für Bundeszwecke (Bundesstatistikgesetz - BStatG) in der jeweilig gültigen Fassung.

Methodische Hinweise

Ein für die Straßenverkehrsunfallstatistik meldepflichtiger Unfall liegt vor, wenn infolge des Fahrverkehrs auf öffentlichen Straßen und Plätzen Personen getötet oder verletzt oder Sachschäden verursacht worden sind. Auskunftspflichtig sind die Polizeidienststellen, deren Beamte den Unfall aufgenommen haben. Daraus folgt, dass die Statistik nur solche Unfälle erfasst, zu denen die Polizei herangezogen wurde. Grundlage für die Statistik der Straßenverkehrsunfälle sind die auf elektronischem Wege übergebenen Angaben der Verkehrsunfallanzeigen sowie die Meldungen über die sonstigen Sachschadensunfälle ohne Alkoholeinwirkung, die entsprechend o.g. Gesetz nur anzahlmäßig erfasst werden.

Jeder Unfall wird nur einmal ausgewiesen. Das Zuordnungskriterium ist die jeweils schwerste Unfallfolge. Alle Angaben der Vormonate des Berichtsjahres sind um Nachmeldungen bereinigt, die Angaben des Vorjahres sind endgültig.

Bei der Ermittlung der Unfallursache werden von dem den Unfall aufnehmenden Polizeibeamten die vorläufig festgestellten Ursachen von höchstens zwei Beteiligten angegeben, welche die wesentlichsten Ursachen für den Unfall gesetzt haben. Hierbei können für die betreffenden Beteiligten jeweils bis zu drei Ursachen angegeben werden. Wenn auch äußere Umstände, wie z.B. Straßenverhältnisse, Witterungseinflüsse und Hindernisse auf der Fahrbahn, für den Unfall ursächlich waren, so werden außerdem je Unfall bis zu zwei "allgemeine Ursachen" festgehalten. Die Gesamtzahl der von der Statistik ausgewiesenen Ursachen ist daher immer größer als die Zahl der Unfälle.

Üblicherweise können nicht alle Verkehrsunfallanzeigen von der Polizei oder den Statistischen Landesämtern termingerecht in die Monatsergebnisse eingearbeitet werden, da bei fehlenden oder widersprüchlichen Angaben oft zeitraubende Rückfragen nötig werden. Diese Unfälle werden als Nachmeldungen übernommen. Das führt dazu, dass die kumulierten Monate größer als die Summe der Monatsergebnisse sind. Die Angaben der Vormonate des Berichtsjahres sind um die Nachmeldungen bereinigt.

Die Stadt Eisenach wurde am 1. Juli 2021 in den Landkreis Wartburgkreis eingegliedert. Bis zu der Funktionsnachfolge am 1. Januar 2022 war die Stadt Eisenach in ihrem Gebiet weiterhin Aufgabenträger und in diesem Zeitraum wie eine kreisfreie Stadt zu behandeln (Vgl. Eisenach-Neugliederungsgesetz (EisenachNGG) vom 16. Oktober 2019).

Erläuterung der Begriffe

Unfälle mit Personenschaden

Unfälle, bei denen infolge des Fahrverkehrs auf öffentlichen Straßen und Plätzen Personen getötet oder verletzt werden, unabhängig von der Höhe des Sachschadens.

Unfälle mit nur Sachschaden

- Schwerwiegender Unfall mit Sachschaden (im engeren Sinne):

Unfall mit Straftatbestand oder Ordnungswidrigkeit (Bußgeld). Gleichzeitig muss mindestens ein Kraftfahrzeug auf Grund eines Unfallschadens von der Unfallstelle abgeschleppt werden (nicht fahrbereit). Dies betrifft auch Fälle unter dem Einfluss berauschender Mittel.

- Sonstiger Sachschadensunfall unter dem Einfluss berauschender Mittel :

Unfallbeteiligter steht unter dem Einfluss von Alkohol oder anderer berauschender Mittel. Alle beteiligten Kraftfahrzeuge sind fahrbereit.

- Übriger Sachschadensunfall:

1. die im Verwarngeldverfahren abgeschlossen werden können, unabhängig von der Fahrbereitschaft beteiligter Fahrzeuge
2. mit Straftatbestand oder Ordnungswidrigkeit (Bußgeld), aber nicht unter dem Einfluss von Alkohol oder anderer berauschender Mittel. Alle Kraftfahrzeuge sind fahrbereit.

Beteiligte

Als Beteiligte an einem Straßenverkehrsunfall werden alle Fahrzeugführer oder Fußgänger erfasst, die selbst oder deren Fahrzeug Schäden erlitten oder hervorgerufen haben. Mitfahrer zählen in der Statistik nicht zu den Unfallbeteiligten.

Hauptverursacher

Beteiligter, der nach dem ersten Anschein die wesentlichste Ursache zum Unfall gesetzt hat.

Verunglückte

Als Verunglückte zählen alle Personen (auch Mitfahrer), die bei einem Straßenverkehrsunfall getötet oder verletzt wurden. Bei den Verletzten wird noch unterschieden nach Schwerverletzten und Leichtverletzten. Erfasst werden als

- Getötete:

Personen, die sofort an der Unfallstelle oder innerhalb von 30 Tagen an den Unfallfolgen sterben.

- Schwerverletzte:

Personen, die zur stationären Behandlung (mindestens 24 Stunden) in ein Krankenhaus aufgenommen werden.

- Leichtverletzte:

Hierzu zählen alle übrigen Verletzten.

Unfälle auf Autobahnen

Unfälle auf Autobahnen gelten generell als Unfälle außerhalb von Ortschaften.

Unfälle in Ortschaften

Als Unfälle innerhalb von Ortschaften gelten Unfälle, die sich innerhalb der mit gelben Ortstafeln kenntlich gemachten geschlossenen Ortschaften ereignet haben. Andernfalls handelt es sich um Unfälle außerhalb von Ortschaften.

Unfallart

Zusammenstoß auf der Fahrbahn oder, wenn es nicht zum Zusammenstoß gekommen ist, die erste mechanische Einwirkung auf einen Verkehrsteilnehmer.

Unfalltyp

Der Unfalltyp beschreibt die Konfliktsituation, die zum Unfall führte, d.h. die Phase des Verkehrsgeschehens, in der ein Fehlverhalten oder eine sonstige Ursache den weiteren Ablauf nicht mehr kontrollierbar machte.

Unterschieden werden folgende sieben Unfalltypen:

- Fahrtenunfall
- Abbiegeunfall
- Einbiegen/Kreuzen-Unfall
- Überschreitenunfall
- Unfall durch ruhenden Verkehr
- Unfall im Längsverkehr
- Sonstiger Unfall

Ursachen

Die Unfallursachen werden von den aufnehmenden Polizeibeamten entsprechend ihrer Einschätzung erfasst. Es wird unterschieden zwischen allgemeinen Ursachen (z.B. Straßenglätte, Nebel usw.), die dem Unfall, nicht einzelnen Beteiligten zugeordnet werden und personenbezogenem Fehlverhalten (wie Vorfahrtsmissachtung, nicht angepasste Geschwindigkeit usw.), das bestimmten Fahrzeugführern oder Fußgängern zugeschrieben wird.

Je Unfall können bis zu acht Unfallursachen angegeben werden. Darunter zwei allgemeine Ursachen und je drei personenbezogene Ursachen für den ersten Beteiligten (Hauptverursacher) und einem weiteren Beteiligten. Damit ist die Anzahl der Ursachen i.d.R. größer als die Anzahl der Unfälle.

Art der Verkehrsbeteiligung

In der Art der Verkehrsbeteiligung werden die an Unfällen beteiligten Verkehrsmittel (z.B. Pkw, Lkw oder Kraftrad) zugeordnet und in einer bundeseinheitlich gültigen Schlüsselsystematik differenziert dargestellt. Diese Schlüsselsystematik wurde am 1. Januar 2014 durch eine Reihe neuer Verkehrsbeteiligungsarten erweitert. Damit ist ein Vergleich zu Vorjahren und Vorjahresmonaten nicht oder nur eingeschränkt möglich.

Ausführliche Erläuterungen zu den Arten der Verkehrsbeteiligung finden Sie unter dem Link:

<http://www.statistik.thueringen.de/datenbank/defAuswahl.asp>

Abkürzungen

i.e.S. im engeren Sinne

schwerw. schwerwiegend

1. Straßenverkehrsunfälle und Verunglückte

1.1 Gesamtübersicht

Unfallkategorie ----- Verunglückte Personen	Februar		Zu- bzw. Abnahme (-) Februar 2025 gegenüber		Januar bis Februar		Zu- bzw. Abnahme (-) gegenüber dem gleichen Zeitraum des Vorjahres	
	2025	2024	Februar 2024		2025	2024		
	Anzahl		%		Anzahl		%	
Unfälle	3 193	3 448	- 255	- 7,4	7 286	7 494	- 208	- 2,8
davon								
Unfälle mit Personenschaden	292	317	- 25	- 7,9	675	705	- 30	- 4,3
darunter unter Alkoholeinwirkung	15	22	- 7	- 31,8	34	38	- 4	- 10,5
davon								
Unfälle mit Getöteten	5	5	-	-	10	12	- 2	- 16,7
Unfälle mit Verletzten	287	312	- 25	- 8,0	665	693	- 28	- 4,0
davon								
Unfälle mit Schwerverletzten	45	62	- 17	- 27,4	116	141	- 25	- 17,7
Unfälle mit Leichtverletzten	242	250	- 8	- 3,2	549	552	- 3	- 0,5
Unfälle mit nur Sachschaden	2 901	3 131	- 230	- 7,3	6 611	6 789	- 178	- 2,6
davon								
schwerwiegende Unfälle mit Sachschaden (im engeren Sinne)	147	133	14	10,5	364	326	38	11,7
darunter unter Alkoholeinwirkung	20	17	3	17,6	33	35	- 2	- 5,7
sonstige Sachschadensunfälle unter dem Einfluss berauschender Mittel	20	21	- 1	- 4,8	46	49	- 3	- 6,1
übrige Sachschadensunfälle	2 734	2 977	- 243	- 8,2	6 201	6 414	- 213	- 3,3
Verunglückte Personen	393	408	- 15	- 3,7	877	917	- 40	- 4,4
darunter								
bei Unfällen unter Alkoholeinwirkung	19	24	- 5	- 20,8	40	40	-	-
davon								
getötete Personen	5	5	-	-	10	12	- 2	- 16,7
verletzte Personen	388	403	- 15	- 3,7	867	905	- 38	- 4,2
davon								
schwerverletzte Personen	60	69	- 9	- 13,0	138	163	- 25	- 15,3
leichtverletzte Personen	328	334	- 6	- 1,8	729	742	- 13	- 1,8

Noch: 1. Straßenverkehrsunfälle und Verunglückte

1.2 Entwicklung der Straßenverkehrsunfälle in Thüringen ab 2014

Jahr ----- Monat	Unfälle insgesamt	Davon mit					Verun- glückte Personen insgesamt	Davon		
		Personen- schaden	nur Sach- schaden	davon				Getötete	Schwer- verletzte	Leicht- verletzte
				schwer- wiegend (i. e. S.)	u.d.E. von Rausch- mitteln	übrige Unfälle				
2014	53 722	6 591	47 131	2 033	401	44 697	8 513	121	1 837	6 555
2015	56 182	6 870	49 312	2 029	410	46 873	9 092	115	2 031	6 946
2016	56 958	6 700	50 258	1 956	425	47 877	8 731	104	2 001	6 626
2017	58 014	6 587	51 427	2 084	415	48 928	8 743	109	1 950	6 684
2018	56 491	6 757	49 734	1 803	385	47 546	8 761	100	1 933	6 728
2019	55 790	5 831	49 959	2 214	355	47 390	7 617	92	1 656	5 869
2020	47 920	5 161	42 759	1 878	319	40 562	6 582	83	1 489	5 010
2021	47 714	5 004	42 710	2 040	329	40 341	6 384	87	1 416	4 881
2022	49 324	5 573	43 751	1 992	325	41 434	7 180	85	1 533	5 562
2023	50 477	5 589	44 888	2 102	361	42 425	7 219	97	1 476	5 646
2024	50 574	5 936	44 638	1 881	385	42 372	7 645	96	1 566	5 983
Monatsergebnisse 2024										
Januar	4 046	388	3 658	193	28	3 437	509	7	94	408
Februar	3 448	317	3 131	133	21	2 977	408	5	69	334
März	3 876	425	3 451	133	33	3 285	560	2	102	456
April	4 362	466	3 896	152	33	3 711	580	11	100	469
Mai	4 499	587	3 912	142	24	3 746	757	4	180	573
Juni	4 266	627	3 639	143	39	3 457	824	10	180	634
Juli	4 122	553	3 569	146	40	3 383	701	15	159	527
August	4 782	702	4 080	171	44	3 865	890	8	206	676
September	4 280	572	3 708	160	28	3 520	723	8	164	551
Oktober	4 394	512	3 882	164	29	3 689	660	8	133	519
November	4 393	412	3 981	174	37	3 770	522	4	94	424
Dezember	4 106	375	3 731	170	29	3 532	511	14	85	412
Monatsergebnisse 2025 ¹⁾										
Januar	4 093	383	3 710	217	26	3 467	484	5	78	401
Februar	3 193	292	2 901	147	20	2 734	393	5	60	328
März
April
Mai
Juni
Juli
August
September
Oktober
November
Dezember
Veränderung zum Vorjahr										
Jan-Feb 2024	7 494	705	6 789	326	49	6 414	917	12	163	742
Jan-Feb 2025 ¹⁾	7 286	675	6 611	364	46	6 201	877	10	138	729
Veränd. in %	- 2,8	- 4,3	- 2,6	11,7	- 6,1	- 3,3	- 4,4	- 16,7	- 15,3	- 1,8

1) Vorläufige Zahlen. / Aufgrund von Nachmeldungen weichen die Monatszahlen des aktuellen Jahres von den Angaben der Statistischen Berichte der Vormonate ab.

Noch: 1. Straßenverkehrsunfälle und Verunglückte

1.3 Nach Tagesdatum und Ortslagen

Tagesdatum	Unfälle mit Personen- schaden	Davon mit			Verunglückte			Schwer- wiegende Unfälle mit Sach- schaden (i.e.S.)	Unfälle mit Personen- u. schwerw. Unfälle m. Sachschad. (i.e.S.)
		Getö- teten	Schwer-	Leicht-	Getötete	Schwer-	Leicht-		
			verletzten			verletzte			
Februar 2025									
innerorts									
1. Samstag	3	-	-	3	-	-	3	2	5
2. Sonntag	-	-	-	-	-	-	-	2	2
3. Montag	13	-	2	11	-	2	13	4	17
4. Dienstag	8	-	-	8	-	-	8	5	13
5. Mittwoch	5	-	-	5	-	-	5	2	7
6. Donnerstag	5	-	-	5	-	-	5	1	6
7. Freitag	6	-	2	4	-	2	6	2	8
8. Samstag	9	1	-	8	1	-	10	5	14
9. Sonntag	1	-	1	-	-	1	-	2	3
10. Montag	5	-	-	5	-	-	7	5	10
11. Dienstag	6	-	1	5	-	1	5	2	8
12. Mittwoch	10	-	1	9	-	1	12	6	16
13. Donnerstag	6	-	-	6	-	-	7	1	7
14. Freitag	6	-	-	6	-	-	9	2	8
15. Samstag	2	-	1	1	-	1	2	-	2
16. Sonntag	1	-	-	1	-	-	1	1	2
17. Montag	6	-	-	6	-	-	9	2	8
18. Dienstag	7	-	1	6	-	1	9	3	10
19. Mittwoch	12	-	-	12	-	-	14	3	15
20. Donnerstag	9	-	1	8	-	1	10	5	14
21. Freitag	12	-	3	9	-	3	11	3	15
22. Samstag	5	-	1	4	-	2	4	2	7
23. Sonntag	7	-	2	5	-	2	6	2	9
24. Montag	9	-	3	6	-	3	7	4	13
25. Dienstag	8	-	1	7	-	1	9	5	13
26. Mittwoch	5	-	-	5	-	-	6	3	8
27. Donnerstag	6	-	1	5	-	1	5	2	8
28. Freitag	7	-	1	6	-	2	7	9	16
Zusammen:	179	1	22	156	1	24	190	85	264
außerorts, einschließlich Autobahnen									
1. Samstag	2	-	-	2	-	-	5	1	3
2. Sonntag	2	-	1	1	-	1	1	-	2
3. Montag	9	2	3	4	2	7	7	1	10
4. Dienstag	5	-	2	3	-	3	5	3	8
5. Mittwoch	7	-	1	6	-	2	12	4	11
6. Donnerstag	1	-	-	1	-	-	3	1	2
7. Freitag	3	-	-	3	-	-	4	4	7
8. Samstag	-	-	-	-	-	-	-	5	5
9. Sonntag	1	-	-	1	-	-	2	-	1
10. Montag	6	-	2	4	-	3	4	1	7
11. Dienstag	8	1	2	5	1	2	11	5	13
12. Mittwoch	2	-	-	2	-	-	3	2	4
13. Donnerstag	6	-	2	4	-	2	4	5	11
14. Freitag	5	-	2	3	-	2	4	2	7
15. Samstag	1	-	-	1	-	-	1	2	3
16. Sonntag	1	-	-	1	-	-	1	2	3
17. Montag	6	-	1	5	-	2	6	1	7
18. Dienstag	4	-	1	3	-	3	7	2	6
19. Mittwoch	3	1	-	2	1	-	3	2	5
20. Donnerstag	1	-	1	-	-	1	1	1	2
21. Freitag	5	-	1	4	-	1	6	-	5
22. Samstag	2	-	-	2	-	-	5	3	5
23. Sonntag	5	-	1	4	-	1	4	-	5
24. Montag	7	-	1	6	-	2	10	4	11
25. Dienstag	3	-	1	2	-	3	3	3	6
26. Mittwoch	5	-	-	5	-	-	6	-	5
27. Donnerstag	5	-	1	4	-	1	7	1	6
28. Freitag	8	-	-	8	-	-	13	7	15
Zusammen:	113	4	23	86	4	36	138	62	175

Noch: 1. Straßenverkehrsunfälle und Verunglückte

Noch: 1.3 Nach Tagesdatum und Ortslagen

Tagesdatum	Unfälle mit Personen- schaden	Davon mit			Verunglückte			Schwer- wiegende Unfälle mit Sach- schaden (i.e.S.)	Unfälle mit Personen- u. schwerw. Unfälle m. Sachschad. (i.e.S.)
		Getö- teten	Schwer-	Leicht-	Getötete	Schwer-	Leicht-		
			verletzten			verletzte			
Februar 2025									
innerorts und außerorts									
1. Samstag	5	-	-	5	-	-	8	3	8
2. Sonntag	2	-	1	1	-	1	1	2	4
3. Montag	22	2	5	15	2	9	20	5	27
4. Dienstag	13	-	2	11	-	3	13	8	21
5. Mittwoch	12	-	1	11	-	2	17	6	18
6. Donnerstag	6	-	-	6	-	-	8	2	8
7. Freitag	9	-	2	7	-	2	10	6	15
8. Samstag	9	1	-	8	1	-	10	10	19
9. Sonntag	2	-	1	1	-	1	2	2	4
10. Montag	11	-	2	9	-	3	11	6	17
11. Dienstag	14	1	3	10	1	3	16	7	21
12. Mittwoch	12	-	1	11	-	1	15	8	20
13. Donnerstag	12	-	2	10	-	2	11	6	18
14. Freitag	11	-	2	9	-	2	13	4	15
15. Samstag	3	-	1	2	-	1	3	2	5
16. Sonntag	2	-	-	2	-	-	2	3	5
17. Montag	12	-	1	11	-	2	15	3	15
18. Dienstag	11	-	2	9	-	4	16	5	16
19. Mittwoch	15	1	-	14	1	-	17	5	20
20. Donnerstag	10	-	2	8	-	2	11	6	16
21. Freitag	17	-	4	13	-	4	17	3	20
22. Samstag	7	-	1	6	-	2	9	5	12
23. Sonntag	12	-	3	9	-	3	10	2	14
24. Montag	16	-	4	12	-	5	17	8	24
25. Dienstag	11	-	2	9	-	4	12	8	19
26. Mittwoch	10	-	-	10	-	-	12	3	13
27. Donnerstag	11	-	2	9	-	2	12	3	14
28. Freitag	15	-	1	14	-	2	20	16	31
Zusammen:	292	5	45	242	5	60	328	147	439
auf Autobahnen									
1. Samstag	1	-	-	1	-	-	3	1	2
2. Sonntag	1	-	-	1	-	-	1	-	1
3. Montag	-	-	-	-	-	-	-	-	-
4. Dienstag	-	-	-	-	-	-	-	-	-
5. Mittwoch	1	-	-	1	-	-	1	1	2
6. Donnerstag	-	-	-	-	-	-	-	1	1
7. Freitag	2	-	-	2	-	-	2	2	4
8. Samstag	-	-	-	-	-	-	-	2	2
9. Sonntag	-	-	-	-	-	-	-	-	-
10. Montag	1	-	-	1	-	-	1	1	2
11. Dienstag	4	-	1	3	-	1	5	5	9
12. Mittwoch	1	-	-	1	-	-	1	-	1
13. Donnerstag	4	-	1	3	-	1	3	-	4
14. Freitag	1	-	1	-	-	1	-	-	1
15. Samstag	-	-	-	-	-	-	-	1	1
16. Sonntag	1	-	-	1	-	-	1	1	2
17. Montag	2	-	1	1	-	2	1	1	3
18. Dienstag	2	-	-	2	-	-	5	-	2
19. Mittwoch	-	-	-	-	-	-	-	1	1
20. Donnerstag	1	-	1	-	-	1	1	-	1
21. Freitag	-	-	-	-	-	-	-	-	-
22. Samstag	1	-	-	1	-	-	4	-	1
23. Sonntag	2	-	-	2	-	-	2	-	2
24. Montag	2	-	-	2	-	-	2	-	2
25. Dienstag	-	-	-	-	-	-	-	1	1
26. Mittwoch	-	-	-	-	-	-	-	-	-
27. Donnerstag	-	-	-	-	-	-	-	-	-
28. Freitag	4	-	-	4	-	-	7	4	8
Zusammen:	31	-	5	26	-	6	40	22	53

Noch: 1. Straßenverkehrsunfälle und Verunglückte

1.4 Nach Straßenkategorien und Ortschaften

Straßenart ----- Ortslage	Unfälle mit Personen- schaden	Verunglückte			Unfälle mit Personen- schaden	Verunglückte		
		Getötete	Schwer-	Leicht-		Getötete	Schwer-	Leicht-
			verletzte				verletzte	
	Februar 2025				Februar 2024			
Autobahnen	31	-	6	40	25	2	10	26
Bundesstraßen	52	2	18	64	56	-	9	70
außerorts	21	2	11	25	24	-	2	35
innerorts	31	-	7	39	32	-	7	35
Landesstraßen	68	-	18	77	76	3	20	83
außerorts	38	-	14	47	33	2	9	37
innerorts	30	-	4	30	43	1	11	46
Kreisstraßen	30	1	6	35	20	-	8	20
außerorts	15	1	5	16	10	-	3	9
innerorts	15	-	1	19	10	-	5	11
Andere Straßen	111	2	12	112	140	-	22	135
außerorts	8	1	-	10	6	-	3	4
innerorts	103	1	12	102	134	-	19	131
Insgesamt	292	5	60	328	317	5	69	334
außerorts	113	4	36	138	98	4	27	111
innerorts	179	1	24	190	219	1	42	223
	Januar bis Februar 2025				Januar bis Februar 2024			
Autobahnen	64	1	12	82	61	2	22	64
Bundesstraßen	114	2	33	140	121	4	29	137
außerorts	50	2	21	61	64	3	19	75
innerorts	64	-	12	79	57	1	10	62
Landesstraßen	167	2	42	181	178	6	43	215
außerorts	90	1	25	99	87	3	24	111
innerorts	77	1	17	82	91	3	19	104
Kreisstraßen	54	1	12	57	50	-	15	53
außerorts	28	1	9	28	26	-	7	24
innerorts	26	-	3	29	24	-	8	29
Andere Straßen	276	4	39	269	295	-	54	273
außerorts	15	1	2	18	14	-	5	10
innerorts	261	3	37	251	281	-	49	263
Insgesamt	675	10	138	729	705	12	163	742
außerorts	247	6	69	288	252	8	77	284
innerorts	428	4	69	441	453	4	86	458

Noch: 1. Straßenverkehrsunfälle und Verunglückte

1.5 Nach Unfallarten und Ortslagen

Unfallart ----- Ortslage	Unfälle m. Personen- schaden	Verunglückte			Unfälle m. Personen- schaden	Verunglückte		
		Getötete	Schwer- verletzte	Leicht- verletzte		Getötete	Schwer- verletzte	Leicht- verletzte
		Februar 2025				Februar 2024		
Zusammenstoß mit and. Fahrzeug, das anfährt, anhält	20	-	2	21	17	-	2	16
außerorts	1	-	1	1	1	-	-	1
innerorts	19	-	1	20	16	-	2	15
vorausfährt oder wartet	46	-	3	67	46	1	7	66
außerorts	20	-	3	33	15	1	4	24
innerorts	26	-	-	34	31	-	3	42
seitlich in gleicher Richtung fährt	10	-	2	11	14	-	-	17
außerorts	7	-	2	7	6	-	-	8
innerorts	3	-	-	4	8	-	-	9
entgegenkommt	21	1	13	23	21	-	9	22
außerorts	9	1	11	8	12	-	4	13
innerorts	12	-	2	15	9	-	5	9
einbiegt oder kreuzt	55	1	10	67	70	-	7	91
außerorts	10	1	5	17	12	-	1	18
innerorts	45	-	5	50	58	-	6	73
Zus.stoß Fahrzeug / Fußgänger	36	1	4	36	46	1	15	32
außerorts	3	1	-	5	1	-	1	-
innerorts	33	-	4	31	45	1	14	32
Aufprall auf Hindernis	3	-	2	1	4	-	1	3
außerorts	2	-	1	1	2	-	-	2
innerorts	1	-	1	-	2	-	1	1
Abkommen von Fahrbahn n. rechts	48	-	7	57	40	2	10	36
außerorts	38	-	3	48	28	2	7	26
innerorts	10	-	4	9	12	-	3	10
Abkommen von Fahrbahn n. links	32	2	10	26	22	1	9	22
außerorts	19	1	7	14	15	1	7	16
innerorts	13	1	3	12	7	-	2	6
Unfall anderer Art	21	-	7	19	37	-	9	29
außerorts	4	-	3	4	6	-	3	3
innerorts	17	-	4	15	31	-	6	26
Insgesamt	292	5	60	328	317	5	69	334
außerorts	113	4	36	138	98	4	27	111
innerorts	179	1	24	190	219	1	42	223
		Januar bis Februar 2025				Januar bis Februar 2024		
Zusammenstoß mit and. Fahrzeug, das anfährt, anhält	39	-	4	48	35	-	4	33
außerorts	4	-	1	4	4	-	-	5
innerorts	35	-	3	44	31	-	4	28
vorausfährt oder wartet	103	-	8	143	98	1	15	125
außerorts	49	-	7	75	40	1	10	51
innerorts	54	-	1	68	58	-	5	74
seitlich in gleicher Richtung fährt	18	1	2	20	24	-	3	26
außerorts	12	1	2	13	12	-	3	13
innerorts	6	-	-	7	12	-	-	13
entgegenkommt	55	2	27	67	66	3	31	83
außerorts	29	2	23	34	35	2	15	48
innerorts	26	-	4	33	31	1	16	35
einbiegt oder kreuzt	149	2	31	166	154	1	18	193
außerorts	31	1	14	39	31	1	8	44
innerorts	118	1	17	127	123	-	10	149
Zus.stoß Fahrzeug / Fußgänger	96	1	22	82	97	2	26	75
außerorts	4	1	1	5	4	1	2	1
innerorts	92	-	21	77	93	1	24	74
Aufprall auf Hindernis	9	-	3	7	9	-	1	8
außerorts	8	-	2	7	4	-	-	4
innerorts	1	-	1	-	5	-	1	4
Abkommen von Fahrbahn n. rechts	88	1	17	93	94	2	27	89
außerorts	67	-	8	73	73	2	21	68
innerorts	21	1	9	20	21	-	6	21
Abkommen von Fahrbahn n. links	60	3	13	51	58	3	19	57
außerorts	36	1	8	31	39	1	14	44
innerorts	24	2	5	20	19	2	5	13
Unfall anderer Art	58	-	11	52	70	-	19	53
außerorts	7	-	3	7	10	-	4	6
innerorts	51	-	8	45	60	-	15	47
Insgesamt	675	10	138	729	705	12	163	742
außerorts	247	6	69	288	252	8	77	284
innerorts	428	4	69	441	453	4	86	458

Noch: 1. Straßenverkehrsunfälle und Verunglückte
1.6 Nach Unfalltypen und Ortslagen

Unfalltyp ----- Ortslage	Unfälle mit Personen- schaden	Verunglückte			Unfälle mit Personen- schaden	Verunglückte			
		Getötete	Schwer-	Leicht-		Getötete	Schwer-	Leicht-	
			verletzte				verletzte		
		Februar 2025				Februar 2024			
Fahrunfall	81	2	19	83	67	2	21	58	
außerorts	50	1	8	57	35	2	15	30	
innerorts	31	1	11	26	32	-	6	28	
Abbiegeunfall	33	-	4	40	35	-	7	38	
außerorts	9	-	4	12	8	-	1	11	
innerorts	24	-	-	28	27	-	6	27	
Einbiegen /Kreuzen-Unfall	47	1	10	58	56	-	5	71	
außerorts	8	1	4	15	8	-	1	12	
innerorts	39	-	6	43	48	-	4	59	
Überschreitenunfall	16	-	4	13	27	1	7	19	
außerorts	-	-	-	-	-	-	-	-	
innerorts	16	-	4	13	27	1	7	19	
Unfall durch ruhenden Verkehr	9	-	1	8	6	-	2	4	
außerorts	-	-	-	-	-	-	-	-	
innerorts	9	-	1	8	6	-	2	4	
Unfall im Längsverkehr	76	2	17	97	68	-	12	96	
außerorts	36	2	17	45	29	-	5	42	
innerorts	40	-	-	52	39	-	7	54	
Sonstiger Unfall	30	-	5	29	58	2	15	48	
außerorts	10	-	3	9	18	2	5	16	
innerorts	20	-	2	20	40	-	10	32	
Insgesamt	292	5	60	328	317	5	69	334	
außerorts	113	4	36	138	98	4	27	111	
innerorts	179	1	24	190	219	1	42	223	
		Januar bis Februar 2025				Januar bis Februar 2024			
Fahrunfall	172	3	37	169	172	3	57	164	
außerorts	106	1	16	111	109	2	39	109	
innerorts	66	2	21	58	63	1	18	55	
Abbiegeunfall	73	-	15	86	67	-	15	77	
außerorts	19	-	9	23	17	-	4	26	
innerorts	54	-	6	63	50	-	11	51	
Einbiegen /Kreuzen-Unfall	124	2	27	137	130	1	17	157	
außerorts	21	1	9	30	23	1	8	31	
innerorts	103	1	18	107	107	-	9	126	
Überschreitenunfall	46	-	11	39	56	2	13	45	
außerorts	-	-	-	-	2	1	-	1	
innerorts	46	-	11	39	54	1	13	44	
Unfall durch ruhenden Verkehr	19	-	1	21	10	-	3	7	
außerorts	-	-	-	-	1	-	-	1	
innerorts	19	-	1	21	9	-	3	6	
Unfall im Längsverkehr	160	4	31	206	151	3	34	187	
außerorts	81	4	29	107	64	2	20	77	
innerorts	79	-	2	99	87	1	14	110	
Sonstiger Unfall	81	1	16	71	119	3	24	105	
außerorts	20	-	6	17	36	2	6	39	
innerorts	61	1	10	54	83	1	18	66	
Insgesamt	675	10	138	729	705	12	163	742	
außerorts	247	6	69	288	252	8	77	284	
innerorts	428	4	69	441	453	4	86	458	

Noch: 1. Straßenverkehrsunfälle und Verunglückte

1.7 Nach Art der Verkehrsbeteiligung und Ortslagen *)

Art der Verkehrsbeteiligung	Unfälle mit Per- sonen- schaden	Verunglückte			Schwer- wiegende Unfälle mit Sach- schaden (i.e.S.)	Unfälle mit Per- sonen- schaden	Verunglückte			Schwer- wiegende Unfälle mit Sach- schaden (i.e.S.)
		Getö- tete	Schw.-	Leicht-			Getö- tete	Schw.-	Leicht-	
			-verletzte					-verletzte		
		Februar 2025					Februar 2024			
		innerorts								
Unfälle insgesamt	179	1	24	190	85	219	1	42	223	79
darunter Unfälle mit Beteiligung von Fahrern von:										
Krafträdern mit Versicherungskennz. davon:	7	-	2	7	1	14	-	5	11	4
Mofas, Kleinkrafträdern	6	-	2	6	1	12	-	4	9	3
E-Bikes	-	-	-	-	-	-	-	-	-	-
drei- und leichten vierrädrigen Kfz	1	-	-	1	-	2	-	1	2	1
Elektrokleinstfahrzeugen	7	-	-	7	1	5	-	-	5	-
Krafträdern mit amtl. Kennzeichen davon:	4	-	2	2	-	1	-	1	-	3
zwei- und leichten vierrädrigen Kfz	4	-	2	2	-	1	-	1	-	2
drei- und leichten vierrädrigen Kfz	-	-	-	-	-	-	-	-	-	1
Personenkraftwagen	151	1	16	169	82	179	1	33	189	73
Wohnmobilen	-	-	-	-	-	-	-	-	-	-
Kraftomnibussen	5	-	1	5	1	3	-	-	4	-
Güterkraftfahrzeugen	19	-	4	21	12	18	-	3	17	14
darunter:										
Liefer- u. Lastkraftw. <= 3,5 t ¹⁾	14	-	4	14	7	11	-	2	10	8
Liefer- u. Lastkraftw. > 3,5 t ¹⁾	4	-	-	5	2	5	-	1	4	6
Sattelzugmaschinen	1	-	-	2	2	2	-	-	3	-
landwirtschaftlichen Zugmaschinen	1	-	-	1	-	2	-	1	1	1
Fahrrädern	33	-	5	28	-	57	-	7	52	-
darunter:										
Pedelecs	9	-	2	7	-	11	-	1	10	-
Fußgängern	36	-	5	33	-	52	1	14	39	-
darunter:										
Fußgänger mit Sport- und Spielgerät	-	-	-	-	-	-	-	-	-	-
		außerorts, einschließlich Autobahnen								
Unfälle insgesamt	113	4	36	138	62	98	4	27	111	54
darunter Unfälle mit Beteiligung von Fahrern von:										
Krafträdern mit Versicherungskennz. davon:	1	-	-	2	-	4	-	-	4	-
Mofas, Kleinkrafträdern	1	-	-	2	-	4	-	-	4	-
E-Bikes	-	-	-	-	-	-	-	-	-	-
drei- und leichten vierrädrigen Kfz	-	-	-	-	-	-	-	-	-	-
Elektrokleinstfahrzeugen	-	-	-	-	-	1	-	-	1	-
Krafträdern mit amtl. Kennzeichen davon:	2	-	-	3	-	4	1	2	1	1
zwei- und leichten vierrädrigen Kfz	2	-	-	3	-	4	1	2	1	1
drei- und leichten vierrädrigen Kfz	-	-	-	-	-	-	-	-	-	-
Personenkraftwagen	93	3	33	117	53	86	3	20	106	48
Wohnmobilen	-	-	-	-	-	1	-	2	1	-
Kraftomnibussen	-	-	-	-	-	1	-	-	1	-
Güterkraftfahrzeugen	27	-	5	34	19	21	1	5	27	18
darunter:										
Liefer- u. Lastkraftw. <= 3,5 t ¹⁾	17	-	5	22	8	14	1	3	22	9
Liefer- u. Lastkraftw. > 3,5 t ¹⁾	4	-	-	5	5	4	-	-	4	7
Sattelzugmaschinen	7	-	1	8	8	3	-	2	1	5
landwirtschaftlichen Zugmaschinen	2	-	2	1	-	1	-	-	2	-
Fahrrädern	7	1	2	6	-	6	-	3	3	-
darunter:										
Pedelecs	2	1	-	1	-	5	-	3	2	-
Fußgängern	3	1	-	5	1	1	-	1	-	-
darunter:										
Fußgänger mit Sport- und Spielgerät	-	-	-	-	-	-	-	-	-	-

*) Die Tabelle enthält Mehrfachzählungen, da bei einem Unfall mehrere Verkehrsbeteiligungsarten beteiligt sein können.

1) ohne Liefer- und Lastkraftwagen mit Tankauflagen

Noch: 1. Straßenverkehrsunfälle und Verunglückte
Noch: 1.7 Nach Art der Verkehrsbeteiligung und Ortslagen *)

Art der Verkehrsbeteiligung	Unfälle mit Per- sonen- schaden	Verunglückte			Schwer- wiegende Unfälle mit Sach- schaden (i.e.S.)	Unfälle mit Per- sonen- schaden	Verunglückte			Schwer- wiegende Unfälle mit Sach- schaden (i.e.S.)
		Getö- tete	Schw.-	Leicht-			Getö- tete	Schw.-	Leicht-	
			-verletzte					-verletzte		
		Februar 2025					Februar 2024			
		innerorts und außerorts								
Unfälle insgesamt	292	5	60	328	147	317	5	69	334	133
darunter Unfälle mit Beteiligung von Fahrern von:										
Kraftträdern mit Versicherungskennz. davon:	8	-	2	9	1	18	-	5	15	4
Mofas, Kleinkraftträdern	7	-	2	8	1	16	-	4	13	3
E-Bikes	-	-	-	-	-	-	-	-	-	-
drei- und leichten vierrädrigen Kfz	1	-	-	1	-	2	-	1	2	1
Elektrokleinstfahrzeugen	7	-	-	7	1	6	-	-	6	-
Kraftträdern mit amtl. Kennzeichen davon:	6	-	2	5	-	5	1	3	1	4
zwei- und leichten vierrädrigen Kraftfahrzeugen	6	-	2	5	-	5	1	3	1	3
drei- und leichten vierrädrigen Kfz	-	-	-	-	-	-	-	-	-	1
Personenkraftwagen	244	4	49	286	135	265	4	53	295	121
Wohnmobilen	-	-	-	-	-	-	-	-	-	-
Kraftomnibussen	5	-	1	5	1	4	-	-	5	-
Güterkraftfahrzeugen	46	-	9	55	31	39	1	8	44	32
darunter:										
Liefer- u. Lastkraftw. <= 3,5 t ¹⁾	31	-	9	36	15	25	1	5	32	17
Liefer- u. Lastkraftw. > 3,5 t ¹⁾	8	-	-	10	7	9	-	1	8	13
Sattelzugmaschinen	8	-	1	10	10	5	-	2	4	5
landwirtschaftlichen Zugmaschinen	3	-	2	2	-	3	-	1	3	1
Fahrrädern	40	1	7	34	-	63	-	10	55	-
darunter:										
Pedelecs	11	1	2	8	-	16	-	4	12	-
Fußgängern	39	1	5	38	1	53	1	15	39	-
darunter:										
Fußgänger mit Sport- und Spielgerät	-	-	-	-	-	-	-	-	-	-
		auf Autobahnen								
Unfälle insgesamt	31	-	6	40	22	25	2	10	26	25
darunter Unfälle mit Beteiligung von Fahrern von:										
Kraftträdern mit Versicherungskennz. davon:	-	-	-	-	-	-	-	-	-	-
Mofas, Kleinkraftträdern	-	-	-	-	-	-	-	-	-	-
E-Bikes	-	-	-	-	-	-	-	-	-	-
drei- und leichten vierrädrigen Kfz	-	-	-	-	-	-	-	-	-	-
Elektrokleinstfahrzeugen	-	-	-	-	-	-	-	-	-	-
Kraftträdern mit amtl. Kennzeichen davon:	-	-	-	-	-	-	-	-	-	-
zwei- und leichten vierrädrigen Kraftfahrzeugen	-	-	-	-	-	-	-	-	-	-
drei- und leichten vierrädrigen Kfz	-	-	-	-	-	-	-	-	-	-
Personenkraftwagen	24	-	5	33	17	21	2	7	24	20
Wohnmobilen	-	-	-	-	-	1	-	2	1	-
Kraftomnibussen	-	-	-	-	-	-	-	-	-	-
Güterkraftfahrzeugen	11	-	1	11	8	11	1	5	12	12
darunter:										
Liefer- u. Lastkraftw. <= 3,5 t ¹⁾	7	-	1	7	3	6	1	3	9	7
Liefer- u. Lastkraftw. > 3,5 t ¹⁾	1	-	-	1	1	2	-	-	2	4
Sattelzugmaschinen	5	-	1	5	5	3	-	2	1	5
landwirtschaftlichen Zugmaschinen	-	-	-	-	-	-	-	-	-	-
Fahrrädern	-	-	-	-	-	-	-	-	-	-
darunter:										
Pedelecs	-	-	-	-	-	-	-	-	-	-
Fußgängern	-	-	-	-	-	-	-	-	-	-
darunter:										
Fußgänger mit Sport- und Spielgerät	-	-	-	-	-	-	-	-	-	-

*) Die Tabelle enthält Mehrfachzählungen, da bei einem Unfall mehrere Verkehrsbeteiligungsarten beteiligt sein können.

1) ohne Liefer- und Lastkraftwagen mit Tankauflagen

Noch: 1. Straßenverkehrsunfälle und Verunglückte
Noch: 1.7 Nach Art der Verkehrsbeteiligung und Ortslagen *)

Art der Verkehrsbeteiligung	Unfälle mit Per- sonen- schaden	Verunglückte			Schwer- wiegende Unfälle mit Sach- schaden (i.e.S.)	Unfälle mit Per- sonen- schaden	Verunglückte			Schwer- wiegende Unfälle mit Sach- schaden (i.e.S.)	
		Getö- tete	Schw.-	Leicht-			Getö- tete	Schw.-	Leicht-		
			-verletzte	-verletzte				-verletzte			
		Januar bis Februar 2025					Januar bis Februar 2024				
						innerorts					
Unfälle insgesamt	428	4	69	441	200		453	4	86	458	178
darunter Unfälle mit Beteiligung von Fahrern von:											
Krafträdern mit Versicherungskennz. davon:	18	-	3	17	2		23	-	5	21	4
Mofas, Kleinkrafträdern	17	-	3	16	2		21	-	4	19	3
E-Bikes	-	-	-	-	-		-	-	-	-	-
drei- und leichten vierrädrigen Kfz	1	-	-	1	-		2	-	1	2	1
Elektrokleinstfahrzeugen	10	-	2	8	1		6	-	1	5	-
Krafträdern mit amtl. Kennzeichen	9	-	3	6	-		7	-	4	3	3
davon:											
zwei- und leichten vierrädrigen Kraftfahrzeugen	9	-	3	6	-		7	-	4	3	2
drei- und leichten vierrädrigen Kfz	-	-	-	-	-		-	-	-	-	1
Personenkraftwagen	355	4	53	377	195		371	4	62	395	169
Wohnmobilen	-	-	-	-	-		-	-	-	-	-
Kraftomnibussen	9	-	1	17	1		11	-	2	11	2
Güterkraftfahrzeugen	42	-	9	46	28		37	1	10	34	30
darunter:											
Liefer- u. Lastkraftw. <= 3,5 t ¹⁾	30	-	9	31	17		26	-	5	26	12
Liefer- u. Lastkraftw. > 3,5 t ¹⁾	7	-	-	8	6		6	-	2	5	14
Sattelzugmaschinen	4	-	-	5	3		3	1	1	3	4
landwirtschaftlichen Zugmaschinen	3	-	-	3	-		3	-	1	3	2
Fahrrädern	94	1	13	82	-		101	-	19	84	-
darunter:											
Pedelecs	27	1	6	20	-		21	-	6	15	-
Fußgängern	97	-	23	80	-		103	1	24	85	-
darunter:											
Fußgänger mit Sport- und Spielgerät	1	-	-	1	-		-	-	-	-	-
			außerorts, einschließlich Autobahnen								
Unfälle insgesamt	247	6	69	288	164		252	8	77	284	148
darunter Unfälle mit Beteiligung von Fahrern von:											
Krafträdern mit Versicherungskennz. davon:	4	-	3	4	-		8	-	1	8	-
Mofas, Kleinkrafträdern	4	-	3	4	-		7	-	-	7	-
E-Bikes	-	-	-	-	-		-	-	-	-	-
drei- und leichten vierrädrigen Kfz	-	-	-	-	-		1	-	1	1	-
Elektrokleinstfahrzeugen	-	-	-	-	-		1	-	-	1	-
Krafträdern mit amtl. Kennzeichen	3	-	-	4	-		6	1	4	1	1
davon:											
zwei- und leichten vierrädrigen Kraftfahrzeugen	3	-	-	4	-		6	1	4	1	1
drei- und leichten vierrädrigen Kfz	-	-	-	-	-		-	-	-	-	-
Personenkraftwagen	209	5	58	255	145		228	7	67	268	124
Wohnmobilen	1	-	1	2	-		2	-	2	2	-
Kraftomnibussen	2	-	-	2	1		2	-	-	3	1
Güterkraftfahrzeugen	63	1	17	68	45		56	1	16	73	47
darunter:											
Liefer- u. Lastkraftw. <= 3,5 t ¹⁾	36	-	14	35	24		37	1	13	55	21
Liefer- u. Lastkraftw. > 3,5 t ¹⁾	10	1	1	12	9		9	-	-	10	12
Sattelzugmaschinen	19	-	4	22	18		11	-	3	9	20
landwirtschaftlichen Zugmaschinen	2	-	2	1	1		2	-	-	3	-
Fahrrädern	9	1	3	7	-		7	-	4	3	-
darunter:											
Pedelecs	4	1	1	2	-		5	-	3	2	-
Fußgängern	4	1	1	5	1		6	1	4	5	-
darunter:											
Fußgänger mit Sport- und Spielgerät	-	-	-	-	-		-	-	-	-	-

*) Die Tabelle enthält Mehrfachzählungen, da bei einem Unfall mehrere Verkehrsbeteiligungsarten beteiligt sein können.

1) ohne Liefer- und Lastkraftwagen mit Tankauflagen

Noch: 1. Straßenverkehrsunfälle und Verunglückte
Noch: 1.7 Nach Art der Verkehrsbeteiligung und Ortslagen *)

Art der Verkehrsbeteiligung	Unfälle mit Per- sonen- schaden	Verunglückte			Schwer- wiegende Unfälle mit Sach- schaden (i.e.S.)	Unfälle mit Per- sonen- schaden	Verunglückte			Schwer- wiegende Unfälle mit Sach- schaden (i.e.S.)
		Getö- tete	Schw.-	Leicht-			Getö- tete	Schw.-	Leicht-	
			-verletzte					-verletzte		
	Januar bis Februar 2025					Januar bis Februar 2024				
	inner- und außerorts									
Unfälle insgesamt	675	10	138	729	364	705	12	163	742	326
darunter Unfälle mit Beteiligung von Fahrern von:										
Krafträdern mit Versicherungskennz. davon:	22	-	6	21	2	31	-	6	29	4
Mofas, Kleinkrafträdern	21	-	6	20	2	28	-	4	26	3
E-Bikes	-	-	-	-	-	-	-	-	-	-
drei- und leichten vierrädrigen Kfz	1	-	-	1	-	3	-	2	3	1
Elektrokleinstfahrzeugen	10	-	2	8	1	7	-	1	6	-
Krafträdern mit amtl. Kennzeichen	12	-	3	10	-	13	1	8	4	4
davon:										
zwei- und leichten vierrädrigen Kraftfahrzeugen	12	-	3	10	-	13	1	8	4	3
drei- und leichten vierrädrigen Kfz	-	-	-	-	-	-	-	-	-	1
Personenkraftwagen	564	9	111	632	340	599	11	129	663	293
Wohnmobilen	-	-	-	-	-	-	-	-	-	-
Kraftomnibussen	11	-	1	19	2	13	-	2	14	3
Güterkraftfahrzeugen	105	1	26	114	73	93	2	26	107	77
darunter:										
Liefer- u. Lastkraftw. <= 3,5 t ¹⁾	66	-	23	66	41	63	1	18	81	33
Liefer- u. Lastkraftw. > 3,5 t ¹⁾	17	1	1	20	15	15	-	2	15	26
Sattelzugmaschinen	23	-	4	27	21	14	1	4	12	24
landwirtschaftlichen Zugmaschinen	5	-	2	4	1	5	-	1	6	2
Fahrrädern	103	2	16	89	-	108	-	23	87	-
darunter:										
Pedelecs	31	2	7	22	-	26	-	9	17	-
Fußgängern	101	1	24	85	1	109	2	28	90	-
darunter:										
Fußgänger mit Sport- und Spielgerät	1	-	-	1	-	-	-	-	-	-
	auf Autobahnen									
Unfälle insgesamt	64	1	12	82	71	61	2	22	64	80
darunter Unfälle mit Beteiligung von Fahrern von:										
Krafträdern mit Versicherungskennz. davon:	-	-	-	-	-	-	-	-	-	-
Mofas, Kleinkrafträdern	-	-	-	-	-	-	-	-	-	-
E-Bikes	-	-	-	-	-	-	-	-	-	-
drei- und leichten vierrädrigen Kfz	-	-	-	-	-	-	-	-	-	-
Elektrokleinstfahrzeugen	-	-	-	-	-	-	-	-	-	-
Krafträdern mit amtl. Kennzeichen	-	-	-	-	-	-	-	-	-	-
davon:										
zwei- und leichten vierrädrigen Kraftfahrzeugen	-	-	-	-	-	-	-	-	-	-
drei- und leichten vierrädrigen Kfz	-	-	-	-	-	-	-	-	-	-
Personenkraftwagen	51	1	8	70	60	54	2	18	60	60
Wohnmobilen	1	-	1	2	-	2	-	2	2	-
Kraftomnibussen	-	-	-	-	-	-	-	-	-	-
Güterkraftfahrzeugen	22	-	5	22	25	24	1	9	24	34
darunter:										
Liefer- u. Lastkraftw. <= 3,5 t ¹⁾	11	-	3	9	11	14	1	6	16	14
Liefer- u. Lastkraftw. > 3,5 t ¹⁾	3	-	-	3	5	3	-	-	3	9
Sattelzugmaschinen	11	-	3	13	14	8	-	3	6	18
landwirtschaftlichen Zugmaschinen	-	-	-	-	-	-	-	-	-	-
Fahrrädern	-	-	-	-	-	-	-	-	-	-
darunter:										
Pedelecs	-	-	-	-	-	-	-	-	-	-
Fußgängern	-	-	-	-	-	1	-	1	2	-
darunter:										
Fußgänger mit Sport- und Spielgerät	-	-	-	-	-	-	-	-	-	-

*) Die Tabelle enthält Mehrfachzählungen, da bei einem Unfall mehrere Verkehrsbeteiligungsarten beteiligt sein können.

1) ohne Liefer- und Lastkraftwagen mit Tankauflagen

Noch: 1. Straßenverkehrsunfälle und Verunglückte

1.8 Nach Unfallkategorien und Ortslagen

Ortslage	Unfälle insgesamt	Unfälle mit Personen- schaden	Verunglückte				Schwer- wiegende Unfälle mit Sach- schaden (i.e.S)	sonstige Sachscha- densunfälle unter dem Einfluss berauschen- der Mittel	übrige Sach- schadens- unfälle	
			insgesamt	Getötete	Schwer-	Leicht-				
					verletzte					
	Alle Unfälle									
	Februar 2025									
	Innerorts	2 244	179	215	1	24	190	85	18	1 962
	Außerorts, ohne Autobahn	734	82	132	4	30	98	.	.	610
	Auf Autobahnen	215	31	46	-	6	40	22	-	162
	Innerorts und außerorts	3 193	292	393	5	60	328	147	20	2 734
	Dagegen Februar 2024	3 448	317	408	5	69	334	133	21	2 977
	Januar bis Februar 2025									
	Innerorts	4 937	428	514	4	69	441	200	39	4 270
	Außerorts, ohne Autobahn	1 835	183	268	5	57	206	93	6	1 553
	Auf Autobahnen	514	64	95	1	12	82	.	.	378
	Innerorts und außerorts	7 286	675	877	10	138	729	364	46	6 201
	Dagegen Jan. bis Februar 2024	7 494	705	917	12	163	742	326	49	6 414
	darunter Alkoholunfälle									
	Februar 2025									
	Insg. inner- und außerorts	50	15	19	-	.	.	20	15	x
	Dagegen Februar 2024	57	22	24	.	.	15	17	18	x
	Januar bis Februar 2025									
	Insg. inner- und außerorts	104	34	40	-	7	33	33	37	x
	Dagegen Jan. bis Februar 2024	115	38	40	.	.	26	35	42	29

2. Getötete und Verletzte

2.1 Nach Art der

Nr.	Art der Verkehrsbeteiligung ----- Alter	Getötete				Schwerverletzte			
		Februar		Januar bis Februar		Februar		Januar bis Februar	
		2025	2024	2025	2024	2025	2024	2025	2024
	Fahrer und Mitfahrer von								
1	Kraftträdern mit Versicherungskennzeichen	-	-	-	-	2	3	6	4
	davon:								
2	Mofas, Kleinkraftträdern	-	-	-	-	2	3	6	3
3	E-Bikes	-	-	-	-	-	-	-	-
4	Drei- und leichten vierrädrigen Kfz	-	-	-	-	-	-	-	1
5	Elektrokleinstfahrzeugen	-	-	-	-	-	-	2	1
6	Kraftträdern mit amtl. Kennzeichen	-	1	-	1	2	2	3	7
	davon:								
7	zweirädrigen Kraftfahrzeugen	-	1	-	1	2	2	3	7
8	drei- und leichten vierrädrigen Kfz	-	-	-	-	-	-	-	-
9	Personenkraftwagen	3	3	7	9	39	35	76	89
	darunter:								
10	im Alter von 18 bis unter 25 Jahren	-	-	-	1	5	6	8	18
11	Wohnmobilen	-	-	-	-	-	-	1	-
12	Bussen	-	-	-	-	1	-	1	1
13	Güterkraftfahrzeugen	-	-	-	-	4	3	10	11
	darunter:								
14	Liefer- und Lastkraftwagen mit zuläss. Gesamtgewicht ≤ 3,5 t ¹⁾	-	-	-	-	4	1	9	6
15	Liefer- und Lastkraftwagen mit zuläss. Gesamtgewicht > 3,5 t ¹⁾	-	-	-	-	-	-	-	-
16	Sattelzugmaschinen	-	-	-	-	-	2	1	3
17	landwirtschaftlichen Zugmaschinen	-	-	-	-	-	-	-	-
18	übrigen Kraftfahrzeugen	-	-	-	-	-	-	-	-
19	Kraftfahrzeugen zus.	3	4	7	10	48	43	99	113
20	Fahrrädern	1	-	2	-	7	10	15	21
	darunter:								
21	Pedelecs	1	-	2	-	2	4	7	8
22	unter 15 Jahren	-	-	-	-	1	2	1	3
23	anderen Fahrzeugen	-	-	-	-	-	1	-	1
24	Fußgänger	1	1	1	2	5	15	24	28
	darunter:								
25	Fußgänger mit Sport- oder Spielgerät	-	-	-	-	-	-	-	-
26	unter 15 Jahren	-	-	-	-	1	1	4	2
27	65 Jahre und mehr	-	-	-	1	2	5	10	7
28	Andere Personen	-	-	-	-	-	-	-	-
29	Insgesamt	5	5	10	12	60	69	138	163
	darunter:								
30	unter 15 Jahren	-	-	-	-	3	5	8	12
31	65 Jahre und mehr	-	-	1	5	21	14	39	27

1) ohne Liefer- und Lastkraftwagen mit Tankauflagen

im Straßenverkehr
Verkehrsbeteiligung

Leichtverletzte				Verunglückte insgesamt				Lfd. Nr.
Februar		Januar bis Februar		Februar		Januar bis Februar		
2025	2024	2025	2024	2025	2024	2025	2024	
7	13	18	25	9	16	24	29	1
6	12	17	24	8	15	23	27	2
-	-	-	-	-	-	-	-	3
1	1	1	1	1	1	1	2	4
6	6	7	6	6	6	9	7	5
4	1	8	4	6	4	11	12	6
4	1	8	4	6	4	11	12	7
-	-	-	-	-	-	-	-	8
219	207	472	486	261	245	555	584	9
41	45	85	100	46	51	93	119	10
-	1	2	1	-	1	3	1	11
4	1	17	7	5	1	18	8	12
22	14	37	43	26	17	47	54	13
14	13	22	38	18	14	31	44	14
2	1	4	3	2	1	4	3	15
5	-	7	2	5	2	8	5	16
-	2	1	3	-	2	1	3	17
-	-	2	2	-	-	2	2	18
262	245	564	577	313	292	670	700	19
31	53	82	84	39	63	99	105	20
7	12	21	17	10	16	30	25	21
2	8	6	10	3	10	7	13	22
3	-	6	-	3	1	6	1	23
32	36	76	81	38	52	101	111	24
-	-	1	-	-	-	1	-	25
-	10	11	18	1	11	15	20	26
11	10	20	19	13	15	30	27	27
-	-	1	-	-	-	1	-	28
328	334	729	742	393	408	877	917	29
19	27	48	52	22	32	56	64	30
54	47	107	99	75	61	147	131	31

Noch: 2. Getötete und Verletzte im Straßenverkehr

2.2 Nach Art der Verkehrsbeteiligung, Altersgruppen und Geschlecht

Alter von ... bis unter ... Jahren ----- Geschlecht	Verun- glückte insgesamt	Darunter				Verun- glückte insgesamt	Darunter				
		Fahrer und Mitfahrer von			Fuß- gänger		Fahrer und Mitfahrer von			Fuß- gänger	
		Personen- kraft- wagen	Kraft- rädern mit amtlichem Kenn- zeichen ¹⁾	Fahr- rädern ²⁾			Personen- kraft- wagen	Kraft- rädern mit amtlichem Kenn- zeichen ¹⁾	Fahr- rädern ²⁾		
		Februar 2025					Februar 2024				
unter 15	22	17	1	3	1	32	10	-	10	11	
männlich	11	7	1	2	1	16	3	-	6	7	
weiblich	11	10	-	1	-	16	7	-	4	4	
15 - 18	24	7	1	2	5	24	5	1	3	4	
männlich	16	5	1	2	3	18	5	1	2	4	
weiblich	8	2	-	-	2	6	-	-	1	-	
18 - 21	30	26	1	1	-	38	31	1	1	2	
männlich	19	15	1	1	-	24	17	1	1	2	
weiblich	11	11	-	-	-	14	14	-	-	-	
unbekannt	-	-	-	-	-	-	-	-	-	-	
21 - 25	29	20	1	6	1	29	20	-	4	2	
männlich	17	10	1	4	1	17	10	-	2	2	
weiblich	12	10	-	2	-	12	10	-	2	-	
unbekannt	-	-	-	-	-	-	-	-	-	-	
25 - 35	44	30	-	5	3	64	49	-	6	5	
männlich	31	23	-	2	2	40	27	-	5	4	
weiblich	13	7	-	3	1	24	22	-	1	1	
unbekannt	-	-	-	-	-	-	-	-	-	-	
35 - 45	68	48	-	8	5	57	33	1	9	5	
männlich	44	30	-	5	2	34	17	1	6	2	
weiblich	24	18	-	3	3	23	16	-	3	3	
unbekannt	-	-	-	-	-	-	-	-	-	-	
45 - 55	48	27	2	5	5	44	24	-	11	1	
männlich	28	11	2	4	2	31	15	-	9	1	
weiblich	20	16	-	1	3	13	9	-	2	-	
unbekannt	-	-	-	-	-	-	-	-	-	-	
55 - 65	53	36	-	4	5	58	32	1	14	6	
männlich	31	18	-	2	4	39	19	1	10	4	
weiblich	22	18	-	2	1	19	13	-	4	2	
unbekannt	-	-	-	-	-	-	-	-	-	-	
65 und mehr	75	50	-	5	13	61	41	-	5	15	
männlich	42	27	-	4	6	29	19	-	4	6	
weiblich	33	23	-	1	7	32	22	-	1	9	
unbekannt	-	-	-	-	-	-	-	-	-	-	
Zusammen	393	261	6	39	38	407	245	4	63	51	
männlich	239	146	6	26	21	248	132	4	45	32	
weiblich	154	115	-	13	17	159	113	-	18	19	
unbekannt	-	-	-	-	-	-	-	-	-	-	
Ohne Angabe	-	-	-	-	-	1	-	-	-	1	
Insgesamt	393	261	6	39	38	408	245	4	63	52	

1) einschl. drei- und leichten vierradrigen Kfz

2) einschl. Pedelets

Noch: 2. Getötete und Verletzte im Straßenverkehr

Noch: 2.2 Nach Art der Verkehrsbeteiligung, Altersgruppen und Geschlecht

Alter von ... bis unter ... Jahren ----- Geschlecht	Verun- glückte insgesamt	Darunter				Verun- glückte insgesamt	Darunter				
		Fahrer und Mitfahrer von			Fuß- gänger		Fahrer und Mitfahrer von			Fuß- gänger	
		Personen- kraft- wagen	Kraft- rädern mit amtlichem Kenn- zeichen ¹⁾	Fahr- rädern ²⁾			Personen- kraft- wagen	Kraft- rädern mit amtlichem Kenn- zeichen ¹⁾	Fahr- rädern ²⁾		
		Januar bis Februar 2025					Januar bis Februar 2024				
unter 15	56	31	1	7	15	64	30	-	13	20	
männlich	31	14	1	5	11	36	13	-	9	14	
weiblich	25	17	-	2	4	28	17	-	4	6	
15 - 18	50	12	3	5	8	48	11	3	4	8	
männlich	33	7	3	4	4	33	7	3	3	7	
weiblich	17	5	-	1	4	15	4	-	1	1	
18 - 21	59	47	3	2	2	74	63	2	1	3	
männlich	34	25	3	1	-	44	34	2	1	3	
weiblich	25	22	-	1	2	30	29	-	-	-	
unbekannt	-	-	-	-	-	-	-	-	-	-	
21 - 25	65	46	2	8	2	73	56	1	4	4	
männlich	33	21	2	4	1	43	31	1	2	3	
weiblich	32	25	-	4	1	30	25	-	2	1	
unbekannt	-	-	-	-	-	-	-	-	-	-	
25 - 35	107	74	-	12	9	134	94	1	15	13	
männlich	67	46	-	6	6	84	53	1	13	8	
weiblich	40	28	-	6	3	50	41	-	2	5	
unbekannt	-	-	-	-	-	-	-	-	-	-	
35 - 45	157	100	-	25	14	139	87	3	16	13	
männlich	93	52	-	17	7	79	42	3	8	9	
weiblich	64	48	-	8	7	60	45	-	8	4	
unbekannt	-	-	-	-	-	-	-	-	-	-	
45 - 55	116	72	2	16	10	115	73	-	16	8	
männlich	59	28	2	13	2	67	37	-	14	3	
weiblich	57	44	-	3	8	48	36	-	2	5	
unbekannt	-	-	-	-	-	-	-	-	-	-	
55 - 65	119	79	-	12	10	137	83	2	21	14	
männlich	73	43	-	8	8	76	39	2	14	8	
weiblich	46	36	-	4	2	61	44	-	7	6	
unbekannt	-	-	-	-	-	-	-	-	-	-	
65 und mehr	147	94	-	12	30	131	87	-	14	27	
männlich	74	50	-	8	11	66	40	-	10	14	
weiblich	73	44	-	4	19	65	47	-	4	13	
unbekannt	-	-	-	-	-	-	-	-	-	-	
Zusammen	876	555	11	99	100	915	584	12	104	110	
männlich	497	286	11	66	50	528	296	12	74	69	
weiblich	379	269	-	33	50	387	288	-	30	41	
unbekannt	-	-	-	-	-	-	-	-	-	-	
Ohne Angabe	1	-	-	-	1	2	-	-	1	1	
Insgesamt	877	555	11	99	101	917	584	12	105	111	

1) einschl. drei- und leichten vierradrigen Kfz

2) einschl. Pedelets

3. An Straßenverkehrsunfällen beteiligte Fahrzeugführer und Fußgänger

3.1. Beteiligte nach Art der Verkehrsbeteiligung

Art der Verkehrsbeteiligung ----- Alter	Unfälle mit Personenschaden	Schwerwiegende Unfälle mit Sachschaden (i.e.S.)	Unfälle mit Personenschaden	Schwerwiegende Unfälle mit Sachschaden (i.e.S.)	Unfälle mit Personenschaden	Schwerwiegende Unfälle mit Sachschaden (i.e.S.)	Unfälle mit Personenschaden	Schwerwiegende Unfälle mit Sachschaden (i.e.S.)
	Februar				Januar bis Februar			
	2025		2024		2025		2024	
Fahrer von								
Kraftködern mit Ver- sicherungskennzeichen	8	1	18	4	22	2	31	4
davon:								
Mofas, Kleinkraftködern	7	1	16	3	21	2	28	3
E-Bikes	-	-	-	-	-	-	-	-
Drei- und leichten vierrädriren Kfz	1	-	2	1	1	-	3	1
Elektrokleinstfahrzeuoen	7	1	6	-	10	1	7	-
Kraftködern mit amtl. Kennzeichen	6	-	5	4	12	-	13	4
davon:								
zweiädriren Kraftfahrzeuoen	6	-	5	3	12	-	13	3
drei- und leichten vierrädriren Kfz	-	-	-	1	-	-	-	1
Personenkraftwagen	340	208	382	176	801	503	871	419
darunter:								
18 bis 24 Jahre	57	31	63	28	121	70	144	70
Wohnmobilen	-	-	1	-	1	-	2	-
Bussen	5	1	4	-	11	2	14	3
Güterkraftfahrzeuoen	50	38	41	41	116	85	99	92
darunter:								
Liefer- und Lastkraftwagen mit zuläss. Gesamtgewicht <= 3,5 t ¹⁾	32	16	26	20	69	42	65	37
Liefer- und Lastkraftwagen mit zuläss. Gesamtgewicht > 3,5 t ¹⁾	8	7	9	13	17	15	15	27
Sattelzugmaschinen	8	13	5	5	24	25	15	25
landwirtschaftlihen Zugmaschinen	3	-	3	1	5	1	5	2
übrigen Kraftfahrzeuoen	1	-	1	-	5	-	5	1
Kraftfahrzeuoen zusammen	420	249	461	226	983	594	1 047	525
darunter flühtig	21	25	27	26	51	50	50	47
Fahrrädern	42	-	64	-	107	-	109	-
darunter:								
Pedelecs	11	-	16	-	31	-	26	-
unter 15 Jahren	4	-	9	-	8	-	12	-
anderen Fahrzeuoen	6	6	3	11	16	18	5	22
Fußgänger	42	1	53	-	106	1	115	-
darunter:								
Fußgänger mit Sport- oder Spielgerät	-	-	-	-	1	-	-	-
unter 15 Jahren	1	-	11	-	16	-	20	-
65 Jahre und mehr	13	-	15	-	30	-	29	-
Andere Personen	1	-	-	1	2	1	-	1
Insgesamt	511	256	581	238	1 214	614	1 276	548
darunter:								
unter 15 Jahren	7	-	20	-	26	-	32	-
65 Jahre und mehr	99	40	99	23	215	87	202	58

1) ohne Liefer- und Lastkraftwagen mit Tankauflagen

Noch: 3. An Straßenverkehrsunfällen beteiligte Fahrzeugführer und Fußgänger

3.2 Beteiligte an Unfällen mit Personenschaden nach Art der Verkehrsbeteiligung, Altersgruppen und Geschlecht

Alter von ... bis unter ... Jahren ----- Geschlecht	Insgesamt	Darunter				Insgesamt	Darunter														
		Fahrer von			Fuß- gänger		Fahrer von			Fuß- gänger											
		Personen- kraft- wagen	Kraft- rädern mit amtlichem Kenn- zeichen ¹⁾	Fahr- rädern ²⁾			Personen- kraft- wagen	Kraft- rädern mit amtlichem Kenn- zeichen ¹⁾	Fahr- rädern ²⁾												
Februar 2025											Februar 2024										
unter 15	7	1	1	4	1	20	-	-	9	11											
männlich	5	-	1	3	1	13	-	-	6	7											
weiblich	2	1	-	1	-	7	-	-	3	4											
15 - 18	16	-	1	2	5	20	1	1	3	4											
männlich	11	-	1	2	3	14	1	1	2	4											
weiblich	5	-	-	-	2	6	-	-	1	-											
18 - 21	35	30	1	1	1	39	31	1	1	2											
männlich	21	17	1	1	-	30	22	1	1	2											
weiblich	14	13	-	-	1	9	9	-	-	-											
21 - 25	36	27	1	6	1	41	32	-	4	2											
männlich	21	14	1	4	1	26	19	-	2	2											
weiblich	15	13	-	2	-	15	13	-	2	-											
25 - 35	66	43	-	5	6	79	59	-	7	5											
männlich	45	30	-	2	3	51	34	-	5	4											
weiblich	21	13	-	3	3	28	25	-	2	1											
35 - 45	95	72	-	8	5	84	52	2	9	5											
männlich	67	50	-	5	2	56	30	2	6	2											
weiblich	28	22	-	3	3	28	22	-	3	3											
45 - 55	73	40	2	6	5	72	46	-	11	1											
männlich	53	25	2	5	2	56	32	-	9	1											
unbekann	-	-	-	-	-	-	-	-	-	-											
weiblich	20	15	-	1	3	16	14	-	2	-											
55 - 65	73	47	-	4	5	106	69	1	14	6											
männlich	51	29	-	2	4	71	40	1	10	4											
unbekann	-	-	-	-	-	-	-	-	-	-											
weiblich	22	18	-	2	1	35	29	-	4	2											
65 und mehr	99	74	-	5	13	99	77	-	5	15											
männlich	72	55	-	4	6	64	52	-	4	6											
weiblich	27	19	-	1	7	35	25	-	1	9											
Zusammen	500	334	6	41	42	560	367	5	63	51											
männlich	346	220	6	28	22	381	230	5	45	32											
unbekann	-	-	-	-	-	-	-	-	-	-											
weiblich	154	114	-	13	20	179	137	-	18	19											
Ohne Angabe	11	6	-	1	-	21	15	-	1	2											
Insgesamt	511	340	6	42	42	581	382	5	64	53											

1) einschl. drei- und leichten vierradrigen Kfz

2) einschl. Pedelecs

Noch: 3. An Straßenverkehrsunfällen beteiligte Fahrzeugführer und Fußgänger

Noch: 3.2 Beteiligte an Unfällen mit Personenschaden nach Art der Verkehrsbeteiligung und Altersgruppen

Alter von ... bis unter ... Jahren ----- Geschlecht	Insgesamt	Darunter				Insgesamt	Darunter								
		Fahrer von			Fuß- gänger		Fahrer von			Fuß- gänger					
		Personen- kraft- wagen	Kraft- rädern mit amtlichem Kenn- zeichen ¹⁾	Fahr- rädern ²⁾			Personen- kraft- wagen	Kraft- rädern mit amtlichem Kenn- zeichen ¹⁾	Fahr- rädern ²⁾						
Januar bis Februar 2025											Januar bis Februar 2024				
unter 15	26	1	1	8	16	32	-	-	12	20					
männlich	19	-	1	6	12	23	-	-	9	14					
weiblich	7	1	-	2	4	9	-	-	3	6					
15 - 18	35	-	3	5	8	38	1	3	4	8					
männlich	26	-	3	4	4	27	1	3	3	7					
weiblich	9	-	-	1	4	11	-	-	1	1					
18 - 21	72	59	3	2	3	81	68	2	1	3					
männlich	43	34	3	1	-	57	45	2	1	3					
weiblich	29	25	-	1	3	24	23	-	-	-					
21 - 25	83	62	2	8	2	95	76	1	5	4					
männlich	51	36	2	4	1	58	44	1	3	3					
weiblich	32	26	-	4	1	37	32	-	2	1					
25 - 35	153	103	-	12	12	179	131	1	16	13					
männlich	105	68	-	6	7	115	76	1	13	8					
weiblich	48	35	-	6	5	64	55	-	3	5					
35 - 45	228	158	-	26	14	212	143	4	16	14					
männlich	148	94	-	18	7	131	76	4	8	10					
weiblich	80	64	-	8	7	81	67	-	8	4					
45 - 55	180	108	2	17	10	186	128	-	16	8					
männlich	114	56	2	14	2	121	74	-	14	3					
unbekann	-	-	-	-	-	1	1	-	-	-					
weiblich	66	52	-	3	8	64	53	-	2	5					
55 - 65	186	127	-	12	10	224	154	2	21	14					
männlich	134	82	-	8	8	148	91	2	14	8					
unbekann	1	1	-	-	-	-	-	-	-	-					
weiblich	51	44	-	4	2	76	63	-	7	6					
65 und mehr	215	163	1	12	30	202	153	-	14	29					
männlich	149	121	1	8	11	137	105	-	10	16					
weiblich	66	42	-	4	19	65	48	-	4	13					
Zusammen	1 178	781	12	102	105	1 249	854	13	105	113					
männlich	789	491	12	69	52	817	512	13	75	72					
unbekann	1	1	-	-	-	1	1	-	-	-					
weiblich	388	289	-	33	53	431	341	-	30	41					
Ohne Angabe	36	20	-	5	1	27	17	-	4	2					
Insgesamt	1 214	801	12	107	106	1 276	871	13	109	115					

1) einschl. drei- und leichten vierradrigen Kfz

2) einschl. Pedelecs

Noch 3. An Straßenverkehrsunfällen beteiligte Fahrzeugführer und Fußgänger

3.3 Hauptverursacher nach Art der Verkehrsbeteiligung und Altersgruppen

Art der Verkehrsbeteiligung ----- Alter	Unfälle mit Personen- schaden	Verunglückte			Schwer- wiegende Unfälle mit Sach- schaden (i.e.S.)	Unfälle mit Personen- schaden	Verunglückte			Schwer- wiegende Unfälle mit Sach- schaden (i.e.S.)
		Getö- tete	Schw.-	Leicht-			Getö- tete	Schw.-	Leicht-	
			verletzte					verletzte		
Fahrer von	Februar 2025					Februar 2024				
Krafträdern mit Ver- sicherungskennzeichen	5	-	2	5	-	10	-	3	7	
davon:										
Mofas, Kleinkrafträdern	4	-	2	4	-	9	-	2	7	-
E-Bikes	-	-	-	-	-	-	-	-	-	-
Drei- und leichten vierrädrigen Kfz	1	-	-	1	-	1	-	1	-	-
Elektrokleinstfahrzeugen	5	-	-	5	-	4	-	-	4	-
Krafträdern mit amtl. Kennzeichen	5	-	2	3	-	4	1	3	-	2
davon:										
zweirädrigen Kraftfahrzeugen	5	-	2	3	-	4	1	3	-	1
drei- und leichten vierrädrigen Kfz	-	-	-	-	-	-	-	-	-	1
Personenkraftwagen	219	4	46	255	122	233	3	50	264	104
darunter:										
18 bis 24 Jahre	45	1	10	51	21	43	-	9	63	18
Wohnmobilen	-	-	-	-	-	-	-	-	-	-
Bussen	1	-	-	1	1	2	-	-	3	-
Güterkraftfahrzeugen	31	-	3	38	17	22	1	5	20	18
darunter:										
Liefer- und Lastkraftwagen mit zuläss. Gesamtgewicht <= 3,5 t ¹⁾	21	-	3	25	8	11	1	2	11	11
Liefer- und Lastkraftwagen mit zuläss. Gesamtgewicht > 3,5 t ¹⁾	5	-	-	7	3	5	-	1	4	5
Sattelzugmaschinen	4	-	-	5	5	5	-	2	4	2
landwirtschaftlichen Zugmaschinen	1	-	2	-	-	2	-	1	1	-
übrigen Kraftfahrzeugen	-	-	-	-	-	1	-	-	1	-
Kraftfahrzeugen zusammen	267	4	55	307	140	278	5	62	300	124
darunter flüchtig	20	-	-	23	24	26	-	5	21	26
Fahrrädern	18	1	4	14	-	29	-	6	25	-
darunter:										
Pedelecs	5	1	1	3	-	7	-	2	5	-
unter 15 Jahren	1	-	1	-	-	5	-	1	5	-
anderen Fahrzeugen	2	-	1	1	6	2	-	-	2	9
Fußgänger	5	-	-	6	1	8	-	1	7	-
darunter:										
Fußgänger mit Sport- oder Spielgerät	-	-	-	-	-	-	-	-	-	-
unter 15 Jahren	-	-	-	-	-	5	-	1	4	-
65 Jahre und mehr	-	-	-	-	-	1	-	-	1	-
Andere Personen	-	-	-	-	-	-	-	-	-	-
Insgesamt	292	5	60	328	147	317	5	69	334	133
darunter:										
unter 15 Jahren	3	-	3	-	-	10	-	2	9	-
65 Jahre und mehr	57	-	13	65	20	66	1	17	66	13

1) ohne Liefer- und Lastkraftwagen

Noch: 3. An Straßenverkehrsunfällen beteiligte Fahrzeugführer und Fußgänger
 Noch: 3.3 Hauptverursacher nach Art der Verkehrsbeteiligung und Altersgruppen

Art der Verkehrsbeteiligung ----- Alter	Unfälle mit Personen- schaden	Verunglückte			Schwer- wiegende Unfälle mit Sach- schaden (i.e.S.)	Unfälle mit Personen- schaden	Verunglückte			Schwer- wiegende Unfälle mit Sach- schaden (i.e.S.)
		Getö- tete	Schw.-	Leicht-			Getö- tete	Schw.-	Leicht-	
			verletzte					verletzte		
Fahrer von	Januar bis Februar 2025					Januar bis Februar 2024				
Krafträdern mit Ver- sicherungskennzeichen	14	-	5	13	1	17	-	4	15	
davon:										
Mofas, Kleinkrafträdern	13	-	5	12	1	15	-	2	14	-
E-Bikes	-	-	-	-	-	-	-	-	-	-
Drei- und leichten vierrädrigen Kfz	1	-	-	1	-	2	-	2	1	-
Elektrokleinstfahrzeugen	7	-	1	6	-	5	-	1	4	-
Krafträdern mit amtl. Kennzeichen	10	-	3	7	-	8	1	6	1	2
davon:										
zwei- und leichten vierrädrigen Kfz	10	-	3	7	-	8	1	6	1	1
drei- und leichten vierrädrigen Kfz	-	-	-	-	-	-	-	-	-	1
Personenkraftwagen	500	9	95	568	300	534	10	113	604	259
darunter:										
18 bis 24 Jahre	88	1	16	106	47	101	1	23	130	53
Wohnmobilen	1	-	1	2	-	-	-	-	-	-
Bussen	4	-	-	4	2	7	-	1	7	3
Güterkraftfahrzeugen	69	-	14	73	44	54	1	18	48	44
darunter:										
Liefer- und Lastkraftwagen mit zuläss. Gesamtgewicht <= 3,5 t ¹⁾	47	-	13	46	24	32	1	11	30	22
Liefer- und Lastkraftwagen mit zuläss. Gesamtgewicht > 3,5 t ¹⁾	9	-	-	11	10	9	-	2	9	12
Sattelzugmaschinen	9	-	1	11	8	9	-	3	7	10
landwirtschaftlichen Zugmaschinen	2	-	2	1	-	3	-	1	2	-
übrigen Kraftfahrzeugen	1	-	-	1	-	2	-	-	2	-
Kraftfahrzeugen zusammen	608	9	121	675	347	630	12	144	683	308
darunter flüchtig	47	-	1	53	48	49	-	6	45	47
Fahrrädern	47	1	11	37	-	57	-	16	43	-
darunter:										
Pedelecs	14	1	4	9	-	16	-	7	9	-
unter 15 Jahren	1	-	1	-	-	6	-	2	5	-
anderen Fahrzeugen	6	-	2	4	15	3	-	-	3	18
Fußgänger	14	-	4	13	1	15	-	3	13	-
darunter:										
Fußgänger mit Sport- oder Spielgerät	-	-	-	-	-	-	-	-	-	-
unter 15 Jahren	3	-	2	2	-	8	-	2	6	-
65 Jahre und mehr	1	-	1	-	-	2	-	-	3	-
Andere Personen	-	-	-	-	1	-	-	-	-	-
Insgesamt	675	10	138	729	364	705	12	163	742	326
darunter:										
unter 15 Jahren	6	-	5	2	-	14	-	4	11	-
65 Jahre und mehr	122	-	31	123	47	131	4	29	136	34

1) ohne Liefer- und Lastkraftwagen

4. Ursachen von Straßenverkehrsunfällen

4.1 Fehlverhalten der Fahrzeugführer bei Straßenverkehrsunfällen mit Personenschaden

Ursache	Insgesamt	Darunter			Insgesamt	Darunter		
		Personen- kraft- wagen	Krafträder mit amt- lichen Kenn- zeichen ¹⁾	Fahr- räder ²⁾		Personen- kraft- wagen	Krafträder mit amt- lichen Kenn- zeichen ¹⁾	Fahr- räder ²⁾
	Februar 2025				Februar 2024			
Insgesamt	370	276	6	28	400	293	8	40
Verkehrstüchtigkeit	35	29	-	2	36	21	2	9
darunter								
Alkoholeinfluss	14	11	-	.	21	11	.	7
Einfluss anderer berauschender Mittel	7	6	-	.	5	.	.	.
Ablenkung	22	15	1	1	16	8	1	1
Straßenbenutzung	31	12	-	7	38	22	1	8
Geschwindigkeit	79	60	4	6	59	49	3	1
Abstand	54	45	-	2	45	33	-	3
Überholen	15	9	-	-	20	17	-	-
Vorbeifahren	1	-	-	1	1	1	-	-
Nebeneinanderfahren	1	1	-	-	3	1	-	-
Vorfahrt/Vorrang	40	37	-	1	53	48	-	2
Abbiegen, Wenden, Rückwärtsfahren, Ein- und Anfahren	39	28	-	2	49	42	-	2
Falsches Verhalten gegenüber Fußgängern	21	17	-	2	36	29	1	-
darunter								
an Überwegen, Furten	2	2	-	-	9	7	-	-
Ruhender Verkehr, Verkehrssicherung	2	1	-	-	1	1	-	-
Nichtbeachten der Beleuchtungs- vorschriften	-	-	-	-	-	-	-	-
Ladung, Besetzung	-	-	-	-	2	1	-	-
Andere Fehler beim Fahrzeugführer	30	22	1	4	41	20	-	14
	Januar bis Februar 2025				Januar bis Februar 2024			
Insgesamt	842	633	11	69	878	656	12	83
Verkehrstüchtigkeit	74	54	-	10	74	49	2	17
darunter								
Alkoholeinfluss	32	21	-	7	37	20	.	12
Einfluss anderer berauschender Mittel	21	15	-	3	11	6	.	3
Ablenkung	38	28	1	2	23	14	1	1
Straßenbenutzung	68	37	-	12	75	46	2	13
Geschwindigkeit	186	142	7	9	178	143	4	6
Abstand	104	86	1	3	99	81	-	3
Überholen	26	19	-	-	34	26	-	1
Vorbeifahren	1	-	-	1	5	4	-	-
Nebeneinanderfahren	3	3	-	-	6	2	-	1
Vorfahrt/Vorrang	100	82	-	5	116	102	-	5
Abbiegen, Wenden, Rückwärtsfahren, Ein- und Anfahren	98	77	-	4	89	74	1	5
Falsches Verhalten gegenüber Fußgängern	67	56	1	6	74	61	1	3
darunter								
an Überwegen, Furten	11	11	-	-	17	14	-	-
Ruhender Verkehr, Verkehrssicherung	6	4	-	-	7	3	-	-
Nichtbeachten der Beleuchtungs- vorschriften	-	-	-	-	-	-	-	-
Ladung, Besetzung	1	-	-	-	2	1	-	-
Andere Fehler beim Fahrzeugführer	70	45	1	17	96	50	1	28

1) einschl. drei- und leichten vierradrigen Kfz

2) einschl. Pedelecs

Noch: 4. Ursachen von Straßenverkehrsunfällen

4.2. Straßenverkehrsunfälle und Verunglückte nach Unfallursachen *)

Ursache ----- Ortslage	Unfälle mit Per- sonen- schaden	Verunglückte			Schwer- wiegende Unfälle mit Sach- schaden (i.e.S.)	Unfälle mit Per- sonen- schaden	Verunglückte			Schwer- wiegende Unfälle mit Sach- schaden (i.e.S.)
		Getö- tete	Schw.-	Leicht-			Getö- tete	Schw.-	Leicht-	
			verletzte					verletzte		
		Februar 2025					Februar 2024			
Fehlverhalten der Fahrzeugführer										
Alkoholeinfluss	14	-	.	16	20	21	.	8	14	17
Einfluss anderer berauschender Mittel (z.B. Drogen, Rauschgift)	7	.	-			5	-	4	.	3
Übermüdung	6	-	3	8	6	3	-	1	3	6
innerorts	1	-	1	-	2	-	-	-	-	1
außerorts	5	-	2	8	4	3	-	1	3	5
Sonstige körperliche oder geistige Mängel	8	-	2	9	2	7	-	3	6	5
innerorts	6	-	1	5	1	5	-	2	5	4
außerorts	2	-	1	4	1	2	-	1	1	1
Ablenkung i.S. des §23 Abs. 1a StVO	2	-	-	2	1	1	-	-	2	1
innerorts	1	-	-	1	1	1	-	-	2	-
außerorts	1	-	-	1	-	-	-	-	-	1
Ablenkung in anderen Fällen	20	1	2	20	7	15	1	4	11	2
innerorts	8	1	1	7	1	5	-	1	5	-
außerorts	12	-	1	13	6	10	1	3	6	2
Falschfahrt auf Straßen mit nach Fahrtrichtung getrennten Fahrbahnen (Stichwort „Falschfahrer“)	-	-	-	-	-	-	-	-	-	-
innerorts	-	-	-	-	-	-	-	-	-	-
außerorts	-	-	-	-	-	-	-	-	-	-
Benutzung der Fahrbahn entgegen der vorgeschriebenen Fahrtrichtung in anderen Fällen (Stichwort „Einbahnstraße“)	1	-	-	1	2	-	-	-	-	1
innerorts	1	-	-	1	1	-	-	-	-	1
außerorts	-	-	-	-	1	-	-	-	-	-
Benutzung der falschen Fahrbahn (auch Richtungsfahrbahn) oder verbotswidrige Benutzung anderer Straßenteile	16	-	1	20	7	14	-	3	12	3
innerorts	8	-	-	8	2	8	-	-	9	-
außerorts	8	-	1	12	5	6	-	3	3	3
Verstoß gegen das Rechtsfahrgebot	14	-	8	15	9	24	1	7	27	12
innerorts	9	-	3	9	2	11	-	4	14	8
außerorts	5	-	5	6	7	13	1	3	13	4
Nicht angepasste Geschwindigkeit mit gleichzeitigem Überschreiten der zulässigen Höchstgeschwindigkeit	3	1	-	2	-	2	-	-	5	2
innerorts	3	1	-	2	-	2	-	-	5	-
außerorts	-	-	-	-	-	-	-	-	-	2
Nicht angepasste Geschwindigkeit in anderen Fällen	76	2	26	80	45	57	3	18	55	33
innerorts	21	-	9	17	16	19	-	7	18	13
außerorts	55	2	17	63	29	38	3	11	37	20
Ungenügender Sicherheitsabstand	54	-	-	74	8	45	-	5	59	7
innerorts	36	-	-	46	5	31	-	3	38	4
außerorts	18	-	-	28	3	14	-	2	21	3
Starkes Bremsen des Vorfahrenden ohne zwingenden Grund	-	-	-	-	-	-	-	-	-	-
innerorts	-	-	-	-	-	-	-	-	-	-
außerorts	-	-	-	-	-	-	-	-	-	-
Unzulässiges Rechtsüberholen	-	-	-	-	-	-	-	-	-	1
innerorts	-	-	-	-	-	-	-	-	-	-
außerorts	-	-	-	-	-	-	-	-	-	1
Überholen trotz Gegenverkehrs	-	-	-	-	1	4	-	2	6	-
innerorts	-	-	-	-	-	1	-	2	-	-
außerorts	-	-	-	-	1	3	-	-	6	-
Überholen trotz unklarer Verkehrslage	1	-	-	2	-	3	-	-	8	4
innerorts	1	-	-	2	-	2	-	-	6	-
außerorts	-	-	-	-	-	1	-	-	2	4
Überholen trotz unzureichender Sichtverhältnisse	-	-	-	-	-	-	-	-	-	-
innerorts	-	-	-	-	-	-	-	-	-	-
außerorts	-	-	-	-	-	-	-	-	-	-

*) Die Tabelle enthält Mehrfachzählungen, weil bei einem Unfall bis zu acht Ursachen eingetragen werden.

Noch: 4. Ursachen von Straßenverkehrsunfällen
Noch: 4.2. Straßenverkehrsunfälle und Verunglückte nach Unfallursachen *)

Ursache ----- Ortslage	Unfälle mit Per- sonen- schaden	Verunglückte			Schwer- wiegende Unfälle mit Sach- schaden (i.e.S.)	Unfälle mit Per- sonen- schaden	Verunglückte			Schwer- wiegende Unfälle mit Sach- schaden (i.e.S.)	
		Getö- tete	Schw.-	Leicht-			Getö- tete	Schw.-	Leicht-		
			verletzte					verletzte			
		Februar 2025					Februar 2024				
noch: Fehlverhalten der Fahrzeugführer											
Überholen ohne Beachtung des nachfolgenden Verkehrs und/oder ohne rechtzeitige und deutliche Ankündigung des Ausscherens		6	-	1	5	-	4	-	-	6	5
innerorts		-	-	-	-	-	-	-	-	-	-
außerorts		6	-	1	5	-	4	-	-	6	5
Fehler beim Wiedereinordnen n. rechts		2	-	1	2	-	2	-	-	2	1
innerorts		-	-	-	-	-	-	-	-	-	-
außerorts		2	-	1	2	-	2	-	-	2	1
Sonstige Fehler beim Überholen (z.B. ohne genügenden Seitenabstand)		5	-	-	6	3	5	-	5	5	2
innerorts		1	-	-	1	1	1	-	2	-	-
außerorts		4	-	-	5	2	4	-	3	5	2
Fehler beim Überholtwerden		1	-	-	1	1	2	-	-	2	1
innerorts		-	-	-	-	-	1	-	-	1	-
außerorts		1	-	-	1	1	1	-	-	1	1
Nichtbeachten des Vorranges entgegenkommender Fahrzeuge beim Vorbeifahren an haltenden Fahrzeugen, Absperrungen oder Hindernissen		1	-	-	1	-	-	-	-	-	-
innerorts		1	-	-	1	-	-	-	-	-	-
außerorts		-	-	-	-	-	-	-	-	-	-
Nichtbeachten des nachfolgenden Verkehrs beim Vorbeifahren an haltenden Fahrzeugen, Absperrungen oder Hindernissen und/oder ohne rechtzeitige und deutliche Ankündigung des Ausscherens		-	-	-	-	-	1	-	-	1	-
innerorts		-	-	-	-	-	1	-	-	1	-
außerorts		-	-	-	-	-	-	-	-	-	-
Nebeneinanderfahren, fehlerhaftes Wechseln des Fahrstreifens beim Nebeneinanderfahren oder Nichtbeachten des Reißverschlussverfahrens		1	-	2	-	2	3	1	-	3	3
innerorts		-	-	-	-	2	1	-	-	1	-
außerorts		1	-	2	-	-	2	1	-	2	3
Nichtbeachten der Regel "rechts vor links"		1	-	-	1	3	4	-	-	4	3
innerorts		1	-	-	1	2	4	-	-	4	3
außerorts		-	-	-	-	1	-	-	-	-	-
Nichtbeachten der die Vorfahrt regelnden Verkehrszeichen		29	-	8	35	32	38	-	5	49	25
innerorts		23	-	4	23	25	29	-	4	35	20
außerorts		6	-	4	12	7	9	-	1	14	5
Nichtbeachten der Vorfahrt des durchgehenden Verkehrs auf Autobahnen oder Kraftfahrstraßen		-	-	-	-	1	-	-	-	-	-
innerorts		-	-	-	-	1	-	-	-	-	-
außerorts		-	-	-	-	-	-	-	-	-	-
Nichtbeachten der Vorfahrt durch Fahrzeuge, die aus Feld- und Waldwegen kommen		-	-	-	-	-	-	-	-	-	-
innerorts		-	-	-	-	-	-	-	-	-	-
außerorts		-	-	-	-	-	-	-	-	-	-
Nichtbeachten der Verkehrsregelung durch Polizeibeamte oder Lichtzeichen		7	-	1	12	8	8	-	-	11	2
innerorts		6	-	1	10	7	8	-	-	11	2
außerorts		1	-	-	2	1	-	-	-	-	-
Nichtbeachten des Vorranges entgegenkommender Fahrzeuge		-	-	-	-	1	1	-	-	2	1
innerorts		-	-	-	-	1	1	-	-	2	1
außerorts		-	-	-	-	-	-	-	-	-	-
Nichtbeachten des Vorranges von Schienenfahrzeugen an Bahnübergängen		2	1	-	3	-	-	-	-	-	-
innerorts		1	-	-	2	-	-	-	-	-	-
außerorts		1	1	-	1	-	-	-	-	-	-
Fehler beim Abbiegen (§ 9) nach rechts		7	-	3	6	1	13	-	-	14	2
innerorts		6	-	1	6	1	12	-	-	13	1
außerorts		1	-	2	-	-	1	-	-	1	1

*) Die Tabelle enthält Mehrfachzählungen, weil bei einem Unfall bis zu acht Ursachen eingetragen werden.

Noch: 4. Ursachen von Straßenverkehrsunfällen
Noch: 4.2. Straßenverkehrsunfälle und Verunglückte nach Unfallursachen *)

Ursache ----- Ortslage	Unfälle mit Per- sonen- schaden	Verunglückte			Schwer- wiegende Unfälle mit Sach- schaden (i.e.S.)	Unfälle mit Per- sonen- schaden	Verunglückte			Schwer- wiegende Unfälle mit Sach- schaden (i.e.S.)
		Getö- tete	Schw.-	Leicht-			Getö- tete	Schw.-	Leicht-	
			verletzte					verletzte		
	Februar 2025					Februar 2024				
noch: Fehlverhalten der Fahrzeugführer										
Fehler beim Abbiegen (§ 9) nach links	15	-	3	18	9	16	-	7	14	9
innerorts	12	-	1	15	6	12	-	6	8	8
außerorts	3	-	2	3	3	4	-	1	6	1
Fehler b. Wenden o. Rückwärtsfahren	7	-	2	5	7	12	-	2	11	7
innerorts	7	-	2	5	7	12	-	2	11	6
außerorts	-	-	-	-	-	-	-	-	-	1
Fehler beim Einfahren in den fließenden Verkehr (z.B. aus einem Grundstück, von einem anderen Straßenteil oder beim										
Anfahren vom Fahrbahnrand)	10	-	-	10	1	8	-	-	9	4
innerorts	10	-	-	10	1	8	-	-	9	4
außerorts	-	-	-	-	-	-	-	-	-	-
Falsches Verhalten gegenüber Fußgängern										
- an Fußgängerüberwegen	1	-	1	-	-	7	-	4	3	-
innerorts	1	-	1	-	-	7	-	4	3	-
außerorts	-	-	-	-	-	-	-	-	-	-
- an Fußgängerfurten	1	-	-	1	-	2	-	1	1	-
innerorts	1	-	-	1	-	2	-	1	1	-
außerorts	-	-	-	-	-	-	-	-	-	-
- beim Abbiegen	5	-	1	4	-	4	-	2	2	-
innerorts	5	-	1	4	-	4	-	2	2	-
außerorts	-	-	-	-	-	-	-	-	-	-
- an Haltestellen (auch haltenden Schulbussen mit eingeschaltetem Warnblinklicht)	1	-	-	1	-	3	-	-	3	-
innerorts	1	-	-	1	-	3	-	-	3	-
außerorts	-	-	-	-	-	-	-	-	-	-
- an anderen Stellen	13	1	2	12	-	20	1	5	14	-
innerorts	12	-	2	11	-	19	1	4	14	-
außerorts	1	1	-	1	-	1	-	1	-	-
Unzulässiges Halten oder Parken	1	-	-	1	-	-	-	-	-	-
innerorts	1	-	-	1	-	-	-	-	-	-
außerorts	-	-	-	-	-	-	-	-	-	-
Mangelnde Sicherung haltender oder liegengebliebener Fahrzeuge und von Unfallstellen sowie Schulbussen, bei denen										
Kinder ein- oder aussteigen	1	-	-	1	1	1	-	1	-	-
innerorts	-	-	-	-	-	1	-	1	-	-
außerorts	1	-	-	1	1	-	-	-	-	-
Verkehrswidriges Verhalten beim Ein- oder Aussteigen, Be- oder Entladen										
	-	-	-	-	-	-	-	-	-	-
innerorts	-	-	-	-	-	-	-	-	-	-
außerorts	-	-	-	-	-	-	-	-	-	-
Nichtbeachten der Beleuchtungsvorschriften										
	-	-	-	-	-	-	-	-	-	-
innerorts	-	-	-	-	-	-	-	-	-	-
außerorts	-	-	-	-	-	-	-	-	-	-
Überladung, Überbesetzung	-	-	-	-	-	-	-	-	-	-
innerorts	-	-	-	-	-	-	-	-	-	-
außerorts	-	-	-	-	-	-	-	-	-	-
Unzureichend gesicherte Ladung oder Fahrzeugzubehörteile										
	-	-	-	-	4	2	-	1	1	5
innerorts	-	-	-	-	1	1	-	1	-	-
außerorts	-	-	-	-	3	1	-	-	1	5
Andere Fehler beim Fahrzeugführer	30	-	6	27	10	41	-	12	37	14
innerorts	22	-	3	21	8	34	-	10	29	12
außerorts	8	-	3	6	2	7	-	2	8	2

*) Die Tabelle enthält Mehrfachzählungen, weil bei einem Unfall bis zu acht Ursachen eingetragen werden.

Noch: 4. Ursachen von Straßenverkehrsunfällen
Noch: 4.2. Straßenverkehrsunfälle und Verunglückte nach Unfallursachen *)

Ursache ----- Ortslage	Unfälle mit Per- sonen- schaden	Verunglückte			Schwer- wiegende Unfälle mit Sach- schaden (i.e.S.)	Unfälle mit Per- sonen- schaden	Verunglückte			Schwer- wiegende Unfälle mit Sach- schaden (i.e.S.)
		Getö- tete	Schw.-	Leicht-			Getö- tete	Schw.-	Leicht-	
			verletzte					verletzte		
	Februar 2025					Februar 2024				
Technische Mängel, Wartungsmängel										
Beleuchtung	3	-	-	4	1	-	-	-	-	-
innerorts	1	-	-	1	1	-	-	-	-	-
außerorts	2	-	-	3	-	-	-	-	-	-
Bereifung	-	-	-	-	1	3	-	2	2	1
innerorts	-	-	-	-	-	1	-	-	1	-
außerorts	-	-	-	-	1	2	-	2	1	1
Bremsen	-	-	-	-	-	1	-	3	4	-
innerorts	-	-	-	-	-	-	-	-	-	-
außerorts	-	-	-	-	-	1	-	3	4	-
Lenkung	1	-	-	1	-	2	-	-	2	-
innerorts	-	-	-	-	-	2	-	-	2	-
außerorts	1	-	-	1	-	-	-	-	-	-
Zugvorrichtung	-	-	-	-	-	-	-	-	-	-
innerorts	-	-	-	-	-	-	-	-	-	-
außerorts	-	-	-	-	-	-	-	-	-	-
Andere Mängel	1	-	-	1	-	-	-	-	-	1
innerorts	-	-	-	-	-	-	-	-	-	-
außerorts	1	-	-	1	-	-	-	-	-	1
Fehlverhalten der Fußgänger										
Alkoholeinfluss	-	-	-	-	-	-	-	-	-	-
Einfluss anderer berauschender Mittel (z.B. Drogen, Rauschgift)	-	-	-	-	-	-	-	-	-	-
Übermüdung	-	-	-	-	-	-	-	-	-	-
innerorts	-	-	-	-	-	-	-	-	-	-
außerorts	-	-	-	-	-	-	-	-	-	-
Sonstige körperliche oder geistige Mängel	-	-	-	-	-	1	-	-	1	-
innerorts	-	-	-	-	-	1	-	-	1	-
außerorts	-	-	-	-	-	-	-	-	-	-
Falsches Verhalten										
- beim Überschreiten der Fahrbahn an Stellen, an denen der Fußgängerverkehr durch Polizeibeamte oder Lichtzeichen geregelt war	-	-	-	-	-	-	-	-	-	-
innerorts	-	-	-	-	-	-	-	-	-	-
außerorts	-	-	-	-	-	-	-	-	-	-
- auf Fußgängerüberwegen ohne Verkehrsregelung durch Polizeibeamte oder Lichtzeichen	-	-	-	-	-	-	-	-	-	-
innerorts	-	-	-	-	-	-	-	-	-	-
außerorts	-	-	-	-	-	-	-	-	-	-
- in der Nähe von Kreuzungen oder Einmündungen, Lichtzeichenanlagen oder Fußgängerüberwegen bei dichtem Verkehr	1	-	-	1	-	-	-	-	-	-
innerorts	1	-	-	1	-	-	-	-	-	-
außerorts	-	-	-	-	-	-	-	-	-	-
- an anderen Stellen:										
- durch plötzliches Hervortreten hinter Sichthindernissen	1	-	-	1	-	2	-	-	2	-
innerorts	1	-	-	1	-	2	-	-	2	-
außerorts	-	-	-	-	-	-	-	-	-	-
- ohne auf den Fahrzeugverkehr zu achten	4	-	1	4	-	6	1	1	4	-
innerorts	3	-	1	2	-	6	1	1	4	-
außerorts	1	-	-	2	-	-	-	-	-	-
- durch sonstiges falsches Verhalten	2	-	-	2	-	1	-	-	1	-
innerorts	2	-	-	2	-	1	-	-	1	-
außerorts	-	-	-	-	-	-	-	-	-	-

*) Die Tabelle enthält Mehrfachzählungen, weil bei einem Unfall bis zu acht Ursachen eingetragen werden.

Noch: 4. Ursachen von Straßenverkehrsunfällen
Noch: 4.2. Straßenverkehrsunfälle und Verunglückte nach Unfallursachen *)

Ursache ----- Ortslage	Unfälle mit Per- sonen- schaden	Verunglückte			Schwer- wiegende Unfälle mit Sach- schaden (i.e.S.)	Unfälle mit Per- sonen- schaden	Verunglückte			Schwer- wiegende Unfälle mit Sach- schaden (i.e.S.)
		Getö- tete	Schw.-	Leicht-			Getö- tete	Schw.-	Leicht-	
			verletzte					verletzte		
	Februar 2025					Februar 2024				
noch: Fehlverhalten der Fußgänger										
Nichtbenutzen des Gehweges	-	-	-	-	-	-	-	-	-	-
innerorts	-	-	-	-	-	-	-	-	-	-
außerorts	-	-	-	-	-	-	-	-	-	-
Nichtbenutzen der vorgeschriebenen Straßenseite										
innerorts	-	-	-	-	-	-	-	-	-	-
außerorts	-	-	-	-	-	-	-	-	-	-
Spiele auf oder neben der Fahrbahn	-	-	-	-	-	-	-	-	-	-
innerorts	-	-	-	-	-	-	-	-	-	-
außerorts	-	-	-	-	-	-	-	-	-	-
Andere Fehler der Fußgänger	-	-	-	-	1	1	-	-	1	-
innerorts	-	-	-	-	-	1	-	-	1	-
außerorts	-	-	-	-	1	-	-	-	-	-
Straßenverhältnisse										
Verunreinigung durch ausgeflossenes Öl										
innerorts	-	-	-	-	-	1	-	-	1	-
außerorts	-	-	-	-	-	1	-	-	1	-
Andere Verunreinigungen durch Straßenbenutzer										
innerorts	-	-	-	-	-	-	-	-	-	-
außerorts	-	-	-	-	-	-	-	-	-	-
Schnee, Eis	19	-	7	23	10	3	-	1	2	-
innerorts	3	-	-	3	-	1	-	-	1	-
außerorts	16	-	7	20	10	2	-	1	1	-
Regen	2	-	-	2	2	1	-	-	1	1
innerorts	-	-	-	-	-	1	-	-	1	-
außerorts	2	-	-	2	2	-	-	-	-	1
Andere Einflüsse	-	-	-	-	-	-	-	-	-	-
innerorts	-	-	-	-	-	-	-	-	-	-
außerorts	-	-	-	-	-	-	-	-	-	-
Spurrillen im Zusammenhang mit Regen, Schnee oder Eis										
innerorts	-	-	-	-	-	1	-	-	1	-
außerorts	-	-	-	-	-	1	-	-	1	-
Anderer Zustand der Straße	-	-	-	-	-	2	-	-	2	-
innerorts	-	-	-	-	-	2	-	-	2	-
außerorts	-	-	-	-	-	-	-	-	-	-
Nicht ordnungsgemäßer Zustand der Verkehrszeichen oder -einrichtungen										
innerorts	-	-	-	-	-	-	-	-	-	-
außerorts	-	-	-	-	-	-	-	-	-	-
Mangelhafte Beleuchtung der Straße	-	-	-	-	-	-	-	-	-	-
innerorts	-	-	-	-	-	-	-	-	-	-
außerorts	-	-	-	-	-	-	-	-	-	-
Mangelhafte Sicherung von Bahnübergängen										
innerorts	-	-	-	-	-	-	-	-	-	-
außerorts	-	-	-	-	-	-	-	-	-	-
Schäden an der Fahrbahnoberfläche	-	-	-	-	-	1	-	-	1	-
innerorts	-	-	-	-	-	1	-	-	1	-
außerorts	-	-	-	-	-	-	-	-	-	-

*) Die Tabelle enthält Mehrfachzählungen, weil bei einem Unfall bis zu acht Ursachen eingetragen werden.

Noch: 4. Ursachen von Straßenverkehrsunfällen
 Noch: 4.2. Straßenverkehrsunfälle und Verunglückte nach Unfallursachen *)

Ursache ----- Ortslage	Unfälle mit Per- sonen- schaden	Verunglückte			Schwer- wiegende Unfälle mit Sach- schaden (i.e.S.)	Unfälle mit Per- sonen- schaden	Verunglückte			Schwer- wiegende Unfälle mit Sach- schaden (i.e.S.)
		Getö- tete	Schw.-	Leicht-			Getö- tete	Schw.-	Leicht-	
			verletzte					verletzte		
	Februar 2025					Februar 2024				
Witterungseinflüsse										
Sichtbehinderung durch										
- Nebel	1	-	-	3	-	-	-	-	-	-
innerorts	-	-	-	-	-	-	-	-	-	-
außerorts	1	-	-	3	-	-	-	-	-	-
- starken Regen, Hagel, Schneegestöber										
innerorts	-	-	-	-	-	-	-	-	-	-
außerorts	-	-	-	-	-	-	-	-	-	-
- blendende Sonne	11	-	2	12	5	5	-	1	5	2
innerorts	6	-	-	6	5	3	-	1	2	1
außerorts	5	-	2	6	-	2	-	-	3	1
Seitenwind	-	-	-	-	-	-	-	-	-	-
innerorts	-	-	-	-	-	-	-	-	-	-
außerorts	-	-	-	-	-	-	-	-	-	-
Unwetter oder sonstige Witterungseinflüsse										
innerorts	-	-	-	-	-	-	-	-	-	1
außerorts	-	-	-	-	-	-	-	-	-	1
Hindernisse										
Nicht oder unzureichend gesicherte Arbeitsstelle auf der Fahrbahn										
innerorts	-	-	-	-	-	-	-	-	-	-
außerorts	-	-	-	-	-	-	-	-	-	-
Wild auf der Fahrbahn	6	-	2	4	-	4	-	-	4	-
innerorts	1	-	-	1	-	-	-	-	-	-
außerorts	5	-	2	3	-	4	-	-	4	-
Anderes Tier auf der Fahrbahn	-	-	-	-	2	1	-	-	1	-
innerorts	-	-	-	-	2	-	-	-	-	-
außerorts	-	-	-	-	-	1	-	-	1	-
Sonstiges Hindernis auf der Fahrbahn	1	-	1	-	4	2	1	1	1	3
innerorts	1	-	1	-	1	1	-	1	-	-
außerorts	-	-	-	-	3	1	1	-	1	3
Sonstige Ursachen	4	-	1	5	4	8	1	3	6	9
innerorts	3	-	1	3	2	5	-	2	3	5
außerorts	1	-	-	2	2	3	1	1	3	4

*) Die Tabelle enthält Mehrfachzählungen, weil bei einem Unfall bis zu acht Ursachen eingetragen werden.

Noch: 4. Ursachen von Straßenverkehrsunfällen
Noch: 4.2. Straßenverkehrsunfälle und Verunglückte nach Unfallursachen *)

Ursache ----- Ortslage	Unfälle mit Per- sonen- schaden	Verunglückte			Schwer- wiegende Unfälle mit Sach- schaden (i.e.S.)	Unfälle mit Per- sonen- schaden	Verunglückte			Schwer- wiegende Unfälle mit Sach- schaden (i.e.S.)
		Getö- tete	Schw.-	Leicht-			Getö- tete	Schw.-	Leicht-	
			verletzte					verletzte		
Januar bis Februar 2025										
Januar bis Februar 2024										
Fehlverhalten der Fahrzeugführer										
Alkoholeinfluss	32	-	6	31	33	37	.	13	25	35
Einfluss anderer berauschender Mittel (z.B. Drogen, Rauschgift)										
	21	.	5	24	10	11	-	6	8	5
Übermüdung	8	-	3	11	10	3	-	1	3	8
innerorts	3	-	1	3	2	-	-	-	-	2
außerorts	5	-	2	8	8	3	-	1	3	6
Sonstige körperliche oder geistige Mängel										
	13	-	5	11	3	23	2	9	18	7
innerorts	9	-	2	7	1	18	2	7	14	6
außerorts	4	-	3	4	2	5	-	2	4	1
Ablenkung i.S. des §23 Abs. 1a StVO	3	-	-	3	2	1	-	-	2	2
innerorts	1	-	-	1	1	1	-	-	2	1
außerorts	2	-	-	2	1	-	-	-	-	1
Ablenkung in anderen Fällen	35	1	3	40	8	22	1	6	19	5
innerorts	18	1	1	19	2	7	-	1	7	1
außerorts	17	-	2	21	6	15	1	5	12	4
Falschfahrt auf Straßen mit nach Fahrtrichtung getrennten Fahrbahnen (Stichwort „Falschfahrer“)										
	-	-	-	-	-	1	-	-	1	-
innerorts	-	-	-	-	-	-	-	-	-	-
außerorts	-	-	-	-	-	1	-	-	1	-
Benutzung der Fahrbahn entgegen der vorgeschriebenen Fahrtrichtung in anderen Fällen (Stichwort „Einbahnstraße“)										
	5	-	-	5	2	4	-	1	3	1
innerorts	5	-	-	5	1	3	-	1	2	1
außerorts	-	-	-	-	1	1	-	-	1	-
Benutzung der falschen Fahrbahn (auch Richtungsfahrbahn) oder verbotswidrige Benutzung anderer Straßenteile										
	26	-	2	29	10	24	-	7	19	8
innerorts	14	-	1	13	3	14	-	1	14	1
außerorts	12	-	1	16	7	10	-	6	5	7
Verstoß gegen das Rechtsfahrgebot	36	-	17	36	26	45	5	14	47	23
innerorts	20	-	5	19	8	24	2	7	26	17
außerorts	16	-	12	17	18	21	3	7	21	6
Nicht angepasste Geschwindigkeit mit gleichzeitigem Überschreiten der zulässigen Höchstgeschwindigkeit										
	5	1	1	4	2	4	-	4	6	6
innerorts	5	1	1	4	1	3	-	2	6	2
außerorts	-	-	-	-	1	1	-	2	-	4
Nicht angepasste Geschwindigkeit in anderen Fällen										
	180	3	49	197	134	174	3	55	180	123
innerorts	57	-	21	55	42	52	-	17	51	33
außerorts	123	3	28	142	92	122	3	38	129	90
Ungenügender Sicherheitsabstand	104	-	2	142	15	97	-	12	118	20
innerorts	65	-	1	82	10	60	-	6	71	13
außerorts	39	-	1	60	5	37	-	6	47	7
Starkes Bremsen des Vorausfahrenden ohne zwingenden Grund										
	-	-	-	-	1	2	-	-	2	-
innerorts	-	-	-	-	1	1	-	-	1	-
außerorts	-	-	-	-	-	1	-	-	1	-
Unzulässiges Rechtsüberholen										
innerorts	-	-	-	-	-	-	-	-	-	1
außerorts	-	-	-	-	-	-	-	-	-	1
Überholen trotz Gegenverkehrs	4	1	1	5	2	6	1	3	7	2
innerorts	-	-	-	-	-	2	1	3	-	-
außerorts	4	1	1	5	2	4	-	-	7	2
Überholen trotz unklarer Verkehrslage	1	-	-	2	3	3	-	-	8	5
innerorts	1	-	-	2	2	2	-	-	6	1
außerorts	-	-	-	-	1	1	-	-	2	4
Überholen trotz unzureichender Sichtverhältnisse										
	-	-	-	-	-	-	-	-	-	-
innerorts	-	-	-	-	-	-	-	-	-	-
außerorts	-	-	-	-	-	-	-	-	-	-

*) Die Tabelle enthält Mehrfachzählungen, weil bei einem Unfall bis zu acht Ursachen eingetragen werden.

Noch: 4. Ursachen von Straßenverkehrsunfällen
Noch: 4.2. Straßenverkehrsunfälle und Verunglückte nach Unfallursachen *)

Ursache ----- Ortslage	Unfälle mit Per- sonen- schaden	Verunglückte			Schwer- wiegende Unfälle mit Sach- schaden (i.e.S.)	Unfälle mit Per- sonen- schaden	Verunglückte			Schwer- wiegende Unfälle mit Sach- schaden (i.e.S.)
		Getö- tete	Schw.-	Leicht-			Getö- tete	Schw.-	Leicht-	
			verletzte					verletzte		
	Januar bis Februar 2025					Januar bis Februar 2024				
noch: Fehlverhalten der Fahrzeugführer										
Überholen ohne Beachtung des nachfolgenden Verkehrs und/oder ohne rechtzeitige und deutliche Ankündigung des Ausscherens	8	-	2	7	2	6	-	2	7	6
innerorts	-	-	-	-	1	-	-	-	-	-
außerorts	8	-	2	7	1	6	-	2	7	6
Fehler beim Wiedereinordnen n. rechts	3	-	1	3	-	5	-	1	5	3
innerorts	-	-	-	-	-	-	-	-	-	-
außerorts	3	-	1	3	-	5	-	1	5	3
Sonstige Fehler beim Überholen (z.B. ohne genügenden Seitenabstand)	9	-	1	9	7	11	-	6	13	3
innerorts	1	-	-	1	1	2	-	2	1	-
außerorts	8	-	1	8	6	9	-	4	12	3
Fehler beim Überholtwerden	1	-	-	1	2	3	-	1	3	2
innerorts	-	-	-	-	-	1	-	-	1	-
außerorts	1	-	-	1	2	2	-	1	2	2
Nichtbeachten des Vorranges entgegenkommender Fahrzeuge beim Vorbeifahren an haltenden Fahrzeugen, Absperungen oder Hindernissen	1	-	-	1	-	4	-	3	4	-
innerorts	1	-	-	1	-	4	-	3	4	-
außerorts	-	-	-	-	-	-	-	-	-	-
Nichtbeachten des nachfolgenden Verkehrs beim Vorbeifahren an haltenden Fahrzeugen, Absperungen oder Hindernissen und/oder ohne rechtzeitige und deutliche Ankündigung des Ausscherens	-	-	-	-	-	1	-	-	1	-
innerorts	-	-	-	-	-	1	-	-	1	-
außerorts	-	-	-	-	-	-	-	-	-	-
Nebeneinanderfahren, fehlerhaftes Wechseln des Fahrstreifens beim Nebeneinanderfahren oder Nichtbeachten des Reißverschlussverfahrens	3	-	2	3	4	6	1	-	6	3
innerorts	1	-	-	2	3	3	-	-	3	-
außerorts	2	-	2	1	1	3	1	-	3	3
Nichtbeachten der Regel "rechts vor links"	4	-	1	3	10	9	-	-	11	5
innerorts	4	-	1	3	9	9	-	-	11	5
außerorts	-	-	-	-	1	-	-	-	-	-
Nichtbeachten der die Vorfahrt regelnden Verkehrszeichen	77	-	19	81	71	89	1	14	110	53
innerorts	58	-	10	57	59	68	-	7	79	46
außerorts	19	-	9	24	12	21	1	7	31	7
Nichtbeachten der Vorfahrt des durchgehenden Verkehrs auf Autobahnen oder Kraftfahrstraßen	-	-	-	-	3	-	-	-	-	-
innerorts	-	-	-	-	1	-	-	-	-	-
außerorts	-	-	-	-	2	-	-	-	-	-
Nichtbeachten der Vorfahrt durch Fahrzeuge, die aus Feld- und Waldwegen kommen	-	-	-	-	2	-	-	-	-	1
innerorts	-	-	-	-	1	-	-	-	-	-
außerorts	-	-	-	-	1	-	-	-	-	1
Nichtbeachten der Verkehrsregelung durch Polizeibeamte oder Lichtzeichen	12	-	3	23	17	14	-	-	20	7
innerorts	9	-	2	17	14	14	-	-	20	7
außerorts	3	-	1	6	3	-	-	-	-	-
Nichtbeachten des Vorranges entgegenkommender Fahrzeuge	3	-	1	3	4	2	-	-	5	1
innerorts	3	-	1	3	3	2	-	-	5	1
außerorts	-	-	-	-	1	-	-	-	-	-
Nichtbeachten des Vorranges von Schienenfahrzeugen an Bahnübergängen	3	1	-	4	1	-	-	-	-	-
innerorts	2	-	-	3	1	-	-	-	-	-
außerorts	1	1	-	1	-	-	-	-	-	-
Fehler beim Abbiegen (§ 9) nach rechts	11	-	4	9	4	17	-	-	18	2
innerorts	10	-	2	9	3	16	-	-	17	1
außerorts	1	-	2	-	1	1	-	-	1	-

*) Die Tabelle enthält Mehrfachzählungen, weil bei einem Unfall bis zu acht Ursachen eingetragen werden.

Noch: 4. Ursachen von Straßenverkehrsunfällen
Noch: 4.2. Straßenverkehrsunfälle und Verunglückte nach Unfallursachen *)

Ursache ----- Ortslage	Unfälle mit Per- sonen- schaden	Verunglückte			Schwer- wiegende Unfälle mit Sach- schaden (i.e.S.)	Unfälle mit Per- sonen- schaden	Verunglückte			Schwer- wiegende Unfälle mit Sach- schaden (i.e.S.)
		Getö- tete	Schw.-	Leicht-			Getö- tete	Schw.-	Leicht-	
			verletzte					verletzte		
	Januar bis Februar 2025					Januar bis Februar 2024				
noch: Fehlverhalten der Fahrzeugführer										
Fehler beim Abbiegen (§ 9) nach links	46	-	11	57	16	36	-	12	40	23
innerorts	35	-	5	44	11	25	-	8	21	22
außerorts	11	-	6	13	5	11	-	4	19	1
Fehler b. Wenden o. Rückwärtsfahren	15	-	3	13	11	21	-	2	22	12
innerorts	14	-	3	11	11	18	-	2	17	10
außerorts	1	-	-	2	-	3	-	-	5	2
Fehler beim Einfahren in den fließenden Verkehr (z.B. aus einem Grundstück, von einem anderen Straßenteil oder beim										
Anfahren vom Fahrbahnrand)	26	-	3	26	1	15	-	1	16	4
innerorts	26	-	3	26	1	14	-	-	16	4
außerorts	-	-	-	-	-	1	-	1	-	-
Falsches Verhalten gegenüber Fußgängern										
- an Fußgängerüberwegen	4	-	2	2	-	10	-	5	5	-
innerorts	4	-	2	2	-	10	-	5	5	-
außerorts	-	-	-	-	-	-	-	-	-	-
- an Fußgängerfurten	7	-	-	7	-	7	-	2	6	-
innerorts	7	-	-	7	-	7	-	2	6	-
außerorts	-	-	-	-	-	-	-	-	-	-
- beim Abbiegen	21	-	6	15	-	14	-	5	9	-
innerorts	21	-	6	15	-	14	-	5	9	-
außerorts	-	-	-	-	-	-	-	-	-	-
- an Haltestellen (auch haltenden Schulbussen mit eingeschaltetem Warnblinklicht)										
	6	-	-	7	-	3	-	-	3	-
innerorts	6	-	-	7	-	3	-	-	3	-
außerorts	-	-	-	-	-	-	-	-	-	-
- an anderen Stellen	29	1	6	25	-	40	2	9	30	-
innerorts	28	-	6	24	-	37	1	8	29	-
außerorts	1	1	-	1	-	3	1	1	1	-
Unzulässiges Halten oder Parken	1	-	-	1	-	-	-	-	-	1
innerorts	1	-	-	1	-	-	-	-	-	-
außerorts	-	-	-	-	-	-	-	-	-	1
Mangelnde Sicherung haltender oder liegengebliebener Fahrzeuge und von Unfallstellen sowie Schulbussen, bei denen										
Kinder ein- oder aussteigen	2	1	-	1	1	3	-	1	2	-
innerorts	1	1	-	-	-	3	-	1	2	-
außerorts	1	-	-	1	1	-	-	-	-	-
Verkehrswidriges Verhalten beim Ein- oder Aussteigen, Be- oder Entladen										
	3	-	-	3	-	4	-	1	3	-
innerorts	3	-	-	3	-	4	-	1	3	-
außerorts	-	-	-	-	-	-	-	-	-	-
Nichtbeachten der Beleuchtungsvorschriften										
	-	-	-	-	-	-	-	-	-	-
innerorts	-	-	-	-	-	-	-	-	-	-
außerorts	-	-	-	-	-	-	-	-	-	-
Überladung, Überbesetzung	-	-	-	-	-	-	-	-	-	-
innerorts	-	-	-	-	-	-	-	-	-	-
außerorts	-	-	-	-	-	-	-	-	-	-
Unzureichend gesicherte Ladung oder Fahrzeugzubehörteile										
	1	-	-	1	10	2	-	1	1	10
innerorts	-	-	-	-	1	1	-	1	-	-
außerorts	1	-	-	1	9	1	-	-	1	10
Andere Fehler beim Fahrzeugführer	69	2	13	61	23	96	-	23	88	23
innerorts	54	2	8	49	20	68	-	17	59	19
außerorts	15	-	5	12	3	28	-	6	29	4

*) Die Tabelle enthält Mehrfachzählungen, weil bei einem Unfall bis zu acht Ursachen eingetragen werden.

Noch: 4. Ursachen von Straßenverkehrsunfällen
Noch: 4.2. Straßenverkehrsunfälle und Verunglückte nach Unfallursachen *)

Ursache ----- Ortslage	Unfälle mit Per- sonen- schaden	Verunglückte			Schwer- wiegende Unfälle mit Sach- schaden (i.e.S.)	Unfälle mit Per- sonen- schaden	Verunglückte			Schwer- wiegende Unfälle mit Sach- schaden (i.e.S.)
		Getö- tete	Schw.-	Leicht-			Getö- tete	Schw.-	Leicht-	
			verletzte					verletzte		
	Januar bis Februar 2025					Januar bis Februar 2024				
Technische Mängel, Wartungsmängel										
Beleuchtung	3	-	-	4	1	-	-	-	-	-
innerorts	1	-	-	1	1	-	-	-	-	-
außerorts	2	-	-	3	-	-	-	-	-	-
Bereifung	2	-	1	1	5	5	-	3	6	6
innerorts	1	-	-	1	-	2	-	-	3	1
außerorts	1	-	1	-	5	3	-	3	3	5
Bremsen	-	-	-	-	-	3	-	4	5	-
innerorts	-	-	-	-	-	2	-	1	1	-
außerorts	-	-	-	-	-	1	-	3	4	-
Lenkung	1	-	-	1	-	2	-	-	2	-
innerorts	-	-	-	-	-	2	-	-	2	-
außerorts	1	-	-	1	-	-	-	-	-	-
Zugvorrichtung	-	-	-	-	-	-	-	-	-	-
innerorts	-	-	-	-	-	-	-	-	-	-
außerorts	-	-	-	-	-	-	-	-	-	-
Andere Mängel	3	-	-	3	1	1	-	-	3	5
innerorts	1	-	-	1	-	-	-	-	-	1
außerorts	2	-	-	2	1	1	-	-	3	4
Fehlverhalten der Fußgänger										
Alkoholeinfluss	-	-	-	-	-	-	-	-	-	-
Einfluss anderer berauschender Mittel (z.B. Drogen, Rauschgift)	-	-	-	-	-	-	-	-	-	-
Übermüdung	-	-	-	-	-	-	-	-	-	-
innerorts	-	-	-	-	-	-	-	-	-	-
außerorts	-	-	-	-	-	-	-	-	-	-
Sonstige körperliche oder geistige Mängel	-	-	-	-	-	-	-	-	-	-
innerorts	-	-	-	-	-	1	-	-	1	-
außerorts	-	-	-	-	-	1	-	-	1	-
Falsches Verhalten										
- beim Überschreiten der Fahrbahn an Stellen, an denen der Fußgängerverkehr durch Polizeibeamte oder Lichtzeichen geregelt war	2	-	-	2	-	1	-	-	2	-
innerorts	2	-	-	2	-	1	-	-	2	-
außerorts	-	-	-	-	-	-	-	-	-	-
- auf Fußgängerüberwegen ohne Verkehrsregelung durch Polizeibeamte oder Lichtzeichen	-	-	-	-	-	-	-	-	-	-
innerorts	-	-	-	-	-	-	-	-	-	-
außerorts	-	-	-	-	-	-	-	-	-	-
- in der Nähe von Kreuzungen oder Einmündungen, Lichtzeichenanlagen oder Fußgängerüberwegen bei dichtem Verkehr	2	-	-	2	-	2	-	2	-	-
innerorts	2	-	-	2	-	2	-	2	-	-
außerorts	-	-	-	-	-	-	-	-	-	-
- an anderen Stellen:										
- durch plötzliches Hervortreten hinter Sichthindernissen	3	-	-	3	-	3	-	-	3	-
innerorts	3	-	-	3	-	3	-	-	3	-
außerorts	-	-	-	-	-	-	-	-	-	-
- ohne auf den Fahrzeugverkehr zu achten	11	-	5	9	-	10	1	2	7	-
innerorts	10	-	5	7	-	10	1	2	7	-
außerorts	1	-	-	2	-	-	-	-	-	-
- durch sonstiges falsches Verhalten	3	-	-	4	-	2	-	1	1	-
innerorts	3	-	-	4	-	2	-	1	1	-
außerorts	-	-	-	-	-	-	-	-	-	-

*) Die Tabelle enthält Mehrfachzählungen, weil bei einem Unfall bis zu acht Ursachen eingetragen werden.

Noch: 4. Ursachen von Straßenverkehrsunfällen
Noch: 4.2. Straßenverkehrsunfälle und Verunglückte nach Unfallursachen *)

Ursache ----- Ortslage	Unfälle mit Per- sonen- schaden	Verunglückte			Schwer- wiegende Unfälle mit Sach- schaden (i.e.S.)	Unfälle mit Per- sonen- schaden	Verunglückte			Schwer- wiegende Unfälle mit Sach- schaden (i.e.S.)
		Getö- tete	Schw.-	Leicht-			Getö- tete	Schw.-	Leicht-	
			verletzte					verletzte		
	Januar bis Februar 2025					Januar bis Februar 2024				
noch: Fehlverhalten der Fußgänger										
Nichtbenutzen des Gehweges	-	-	-	-	-	-	-	-	-	-
innerorts	-	-	-	-	-	-	-	-	-	-
außerorts	-	-	-	-	-	-	-	-	-	-
Nichtbenutzen der vorgeschriebenen Straßenseite										
innerorts	1	-	1	-	-	-	-	-	-	-
außerorts	1	-	1	-	-	-	-	-	-	-
Spielen auf oder neben der Fahrbahn	-	-	-	-	-	-	-	-	-	-
innerorts	-	-	-	-	-	-	-	-	-	-
außerorts	-	-	-	-	-	-	-	-	-	-
Andere Fehler der Fußgänger	1	-	-	1	1	1	-	-	1	-
innerorts	1	-	-	1	-	1	-	-	1	-
außerorts	-	-	-	-	1	-	-	-	-	-
Straßenverhältnisse										
Verunreinigung durch ausgeflossenes Öl										
innerorts	1	-	-	1	-	2	-	-	2	-
außerorts	-	-	-	-	-	1	-	-	1	-
außerorts	1	-	-	1	-	1	-	-	1	-
Andere Verunreinigungen durch Straßenbenutzer										
innerorts	-	-	-	-	-	-	-	-	-	-
außerorts	-	-	-	-	-	-	-	-	-	-
außerorts	-	-	-	-	-	-	-	-	-	-
Schnee, Eis	76	-	19	89	79	64	-	18	68	73
innerorts	17	-	4	24	19	17	-	5	19	16
außerorts	59	-	15	65	60	47	-	13	49	57
Regen	6	-	2	6	4	5	-	2	7	6
innerorts	2	-	1	1	-	2	-	-	2	-
außerorts	4	-	1	5	4	3	-	2	5	6
Andere Einflüsse	1	-	-	1	-	1	-	1	-	-
innerorts	1	-	-	1	-	1	-	1	-	-
außerorts	-	-	-	-	-	-	-	-	-	-
Spurrillen im Zusammenhang mit Regen, Schnee oder Eis										
innerorts	1	-	-	1	-	1	-	-	1	-
außerorts	1	-	-	1	-	1	-	-	1	-
außerorts	-	-	-	-	-	-	-	-	-	-
Anderer Zustand der Straße	3	-	-	3	1	5	-	2	3	1
innerorts	2	-	-	2	1	4	-	2	2	-
außerorts	1	-	-	1	-	1	-	-	1	1
Nicht ordnungsgemäßer Zustand der Verkehrszeichen oder -einrichtungen										
innerorts	-	-	-	-	-	-	-	-	-	-
außerorts	-	-	-	-	-	-	-	-	-	-
Mangelhafte Beleuchtung der Straße	-	-	-	-	-	1	1	-	-	-
innerorts	-	-	-	-	-	-	-	-	-	-
außerorts	-	-	-	-	-	1	1	-	-	-
Mangelhafte Sicherung von Bahnübergängen										
innerorts	-	-	-	-	-	-	-	-	-	-
außerorts	-	-	-	-	-	-	-	-	-	-
Schäden an der Fahrbahnoberfläche	-	-	-	-	-	1	-	-	1	-
innerorts	-	-	-	-	-	1	-	-	1	-
außerorts	-	-	-	-	-	-	-	-	-	-

*) Die Tabelle enthält Mehrfachzählungen, weil bei einem Unfall bis zu acht Ursachen eingetragen werden.

Noch: 4. Ursachen von Straßenverkehrsunfällen
Noch: 4.2. Straßenverkehrsunfälle und Verunglückte nach Unfallursachen *)

Ursache ----- Ortslage	Unfälle mit Per- sonen- schaden	Verunglückte			Schwer- wiegende Unfälle mit Sach- schaden (i.e.S.)	Unfälle mit Per- sonen- schaden	Verunglückte			Schwer- wiegende Unfälle mit Sach- schaden (i.e.S.)
		Getö- tete	Schw.-	Leicht-			Getö- tete	Schw.-	Leicht-	
			verletzte					verletzte		
	Januar bis Februar 2025					Januar bis Februar 2024				
Witterungseinflüsse										
Sichtbehinderung durch										
- Nebel	3	-	-	6	-	-	-	-	-	1
innerorts	-	-	-	-	-	-	-	-	-	-
außerorts	3	-	-	6	-	-	-	-	-	1
- starken Regen, Hagel, Schneegestöber										
	2	-	-	2	-	1	-	-	2	3
innerorts	-	-	-	-	-	-	-	-	-	1
außerorts	2	-	-	2	-	1	-	-	2	2
- blendende Sonne										
	24	-	5	27	8	11	-	2	11	4
innerorts	17	-	3	15	7	6	-	1	6	3
außerorts	7	-	2	12	1	5	-	1	5	1
Seitenwind										
innerorts	2	-	-	2	-	-	-	-	-	1
außerorts	1	-	-	1	-	-	-	-	-	-
außerorts	1	-	-	1	-	-	-	-	-	1
Unwetter oder sonstige Witterungseinflüsse										
	-	-	-	-	-	1	-	-	1	1
innerorts	-	-	-	-	-	1	-	-	1	-
außerorts	-	-	-	-	-	-	-	-	-	1
Hindernisse										
Nicht oder unzureichend gesicherte Arbeitsstelle auf der Fahrbahn										
	-	-	-	-	1	-	-	-	-	-
innerorts	-	-	-	-	1	-	-	-	-	-
außerorts	-	-	-	-	-	-	-	-	-	-
Wild auf der Fahrbahn										
innerorts	10	-	2	9	-	8	-	-	8	-
innerorts	2	-	-	3	-	2	-	-	2	-
außerorts	8	-	2	6	-	6	-	-	6	-
Anderes Tier auf der Fahrbahn										
innerorts	-	-	-	-	5	1	-	-	1	-
innerorts	-	-	-	-	4	-	-	-	-	-
außerorts	-	-	-	-	1	1	-	-	1	-
Sonstiges Hindernis auf der Fahrbahn										
	2	-	1	1	8	3	1	1	2	5
innerorts	1	-	1	-	1	2	-	1	1	-
außerorts	1	-	-	1	7	1	1	-	1	5
Sonstige Ursachen										
	9	-	4	8	13	17	1	6	15	14
innerorts	6	-	2	5	4	11	-	5	8	8
außerorts	3	-	2	3	9	6	1	1	7	6

*) Die Tabelle enthält Mehrfachzählungen, weil bei einem Unfall bis zu acht Ursachen eingetragen werden.

5. Straßenverkehrsunfälle und Verunglückte nach Kreisen

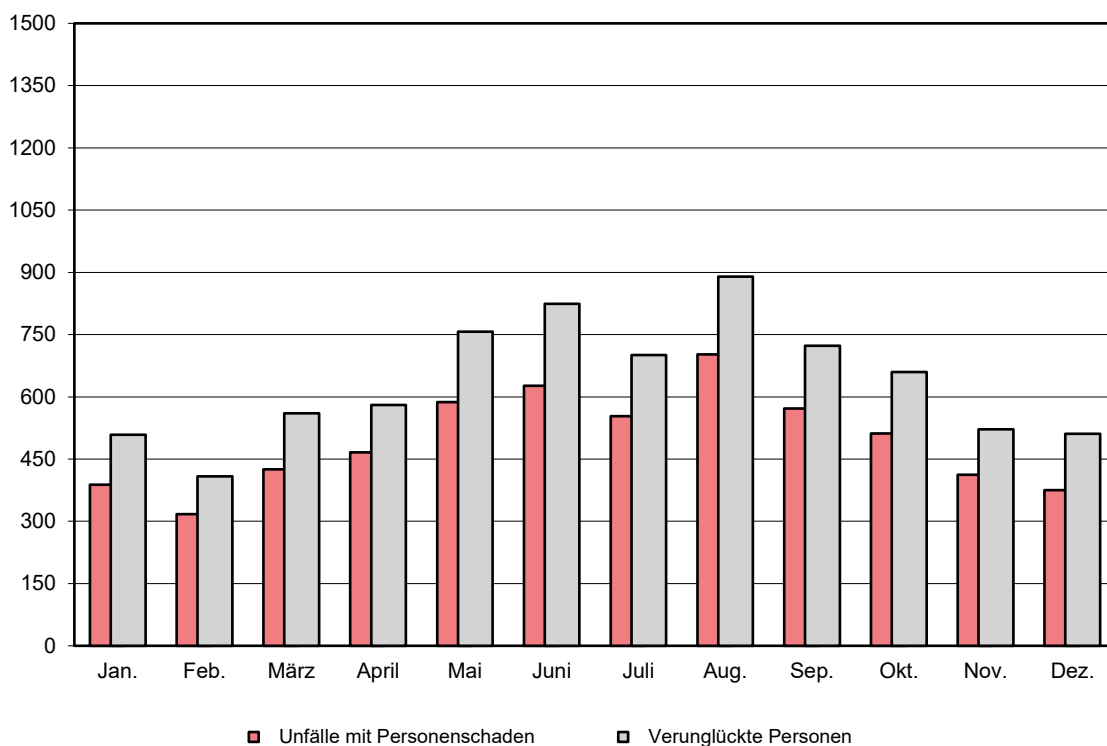
Kreisfreie Stadt Landkreis Land ----- Ortslage	Unfälle ins- gesamt	Davon mit				Verun- glückte Personen ins- gesamt	Davon		
		Per- sonen- schaden	nur Sach- schaden	davon			Getö- tete	Schw.-	Leicht-
				schwer- wiegende Unfälle mit nur Sachschä- den	übrige Unfälle			verletzte	
Februar 2025									
Stadt Erfurt	323	32	291	12	279	37	-	7	30
innerorts	295	25	270	10	260	29	-	4	25
außerorts ohne Autobahn	14	4	10	1	9	4	-	1	3
auf Autobahnen	14	3	11	1	10	4	-	2	2
Stadt Gera	136	13	123	8	115	15	-	-	15
innerorts	117	13	104	6	98	15	-	-	15
außerorts ohne Autobahn	16	-	16	2	14	-	-	-	-
auf Autobahnen	3	-	3	-	3	-	-	-	-
Stadt Jena	162	11	151	4	147	13	-	-	13
innerorts	157	11	146	4	142	13	-	-	13
außerorts ohne Autobahn	4	-	4	-	4	-	-	-	-
auf Autobahnen	1	-	1	-	1	-	-	-	-
Stadt Suhl	52	-	52	4	48	-	-	-	-
innerorts	48	-	48	3	45	-	-	-	-
außerorts ohne Autobahn	1	-	1	-	1	-	-	-	-
auf Autobahnen	3	-	3	1	2	-	-	-	-
Stadt Weimar	114	8	106	7	99	9	-	-	9
innerorts	106	8	98	5	93	9	-	-	9
außerorts ohne Autobahn	7	-	7	1	6	-	-	-	-
auf Autobahnen	1	-	1	1	-	-	-	-	-
Eichsfeld	178	14	164	10	154	20	1	5	14
innerorts	92	4	88	5	83	4	1	1	2
außerorts ohne Autobahn	69	8	61	4	57	14	-	4	10
auf Autobahnen	17	2	15	1	14	2	-	-	2
Nordhausen	129	8	121	8	113	10	-	1	9
innerorts	91	5	86	6	80	6	-	1	5
außerorts ohne Autobahn	24	1	23	2	21	2	-	-	2
auf Autobahnen	14	2	12	-	12	2	-	-	2
Wartburgkreis	245	17	228	11	217	22	-	5	17
innerorts	156	9	147	6	141	11	-	4	7
außerorts ohne Autobahn	68	4	64	2	62	5	-	-	5
auf Autobahnen	21	4	17	3	14	6	-	1	5
Unstrut-Hainich-Kreis	143	11	132	6	126	19	-	7	12
innerorts	97	5	92	4	88	6	-	-	6
außerorts ohne Autobahn	46	6	40	2	38	13	-	7	6
auf Autobahnen	x	x	x	x	x	x	x	x	x
Kyffhäuserkreis	104	10	94	9	85	15	1	2	12
innerorts	61	4	57	3	54	5	-	-	5
außerorts ohne Autobahn	38	5	33	5	28	8	1	2	5
auf Autobahnen	5	1	4	1	3	2	-	-	2
Schmalkalden-Meiningen	148	16	132	7	125	19	1	1	17
innerorts	108	10	98	6	92	10	-	1	9
außerorts ohne Autobahn	34	4	30	1	29	7	1	-	6
auf Autobahnen	6	2	4	-	4	2	-	-	2

Noch: 5. Straßenverkehrsunfälle und Verunglückte nach Kreisen

Kreisfreie Stadt Landkreis Land ----- Ortslage	Unfälle ins- gesamt	Davon mit				Verun- glückte Personen ins- gesamt	Davon		
		Per- sonen- schaden	nur Sach- schaden	davon			Getö- tete	Schw.-	Leicht-
				schwer- wiegende Unfälle mit nur Sachscha- den	übrige Unfälle			verletzte	
	Noch: Februar 2025								
Gotha	197	25	172	12	160	41	1	5	35
innerorts	137	15	122	7	115	23	-	3	20
außerorts ohne Autobahn	49	7	42	4	38	14	1	-	13
auf Autobahnen	11	3	8	1	7	4	-	2	2
Sömmerda	103	16	87	2	85	23	1	4	18
innerorts	52	6	46	1	45	7	-	1	6
außerorts ohne Autobahn	41	8	33	1	32	11	1	2	8
auf Autobahnen	10	2	8	-	8	5	-	1	4
Hildburghausen	57	4	53	1	52	4	-	-	4
innerorts	32	-	32	1	31	-	-	-	-
außerorts ohne Autobahn	18	1	17	-	17	1	-	-	1
auf Autobahnen	7	3	4	-	4	3	-	-	3
Ilm-Kreis	148	8	140	12	128	12	-	5	7
innerorts	95	5	90	9	81	6	-	1	5
außerorts ohne Autobahn	35	3	32	3	29	6	-	4	2
auf Autobahnen	18	-	18	-	18	-	-	-	-
Weimarer Land	142	16	126	5	121	17	-	1	16
innerorts	80	11	69	3	66	12	-	-	12
außerorts ohne Autobahn	44	4	40	-	40	4	-	1	3
auf Autobahnen	18	1	17	2	15	1	-	-	1
Sonneberg	75	5	70	5	65	7	-	-	7
innerorts	59	4	55	3	52	5	-	-	5
außerorts ohne Autobahn	16	1	15	2	13	2	-	-	2
auf Autobahnen	x	x	x	x	x	x	x	x	x
Saalfeld-Rudolstadt	177	20	157	8	149	25	-	3	22
innerorts	136	15	121	5	116	20	-	3	17
außerorts ohne Autobahn	41	5	36	3	33	5	-	-	5
auf Autobahnen	x	x	x	x	x	x	x	x	x
Saale-Holzland-Kreis	166	20	146	6	140	26	-	4	22
innerorts	79	7	72	2	70	8	-	1	7
außerorts ohne Autobahn	57	9	48	2	46	11	-	3	8
auf Autobahnen	30	4	26	2	24	7	-	-	7
Saale-Orla-Kreis	149	14	135	12	123	30	-	6	24
innerorts	66	2	64	2	62	2	-	-	2
außerorts ohne Autobahn	57	8	49	4	45	20	-	6	14
auf Autobahnen	26	4	22	6	16	8	-	-	8
Greiz	120	13	107	12	95	16	-	3	13
innerorts	80	11	69	8	61	13	-	3	10
außerorts ohne Autobahn	36	2	34	3	31	3	-	-	3
auf Autobahnen	4	-	4	1	3	-	-	-	-
Altenburger Land	125	11	114	6	108	13	-	1	12
innerorts	100	9	91	4	87	11	-	1	10
außerorts ohne Autobahn	19	2	17	-	17	2	-	-	2
auf Autobahnen	6	-	6	2	4	-	-	-	-
Thüringen	3 193	292	2 901	167	2 734	393	5	60	328
innerorts	2 244	179	2 065	103	1 962	215	1	24	190
außerorts ohne Autobahn	734	82	652	42	610	132	4	30	98
auf Autobahnen	215	31	184	22	162	46	-	6	40
Davon									
kreisfreie Städte	787	64	723	35	688	74	-	7	67
Landkreise	2 406	228	2 178	132	2 046	319	5	53	261

Straßenverkehrsunfälle mit Personenschaden

2024



2025

