



STATISTISCHER BERICHT

EI - m 11 / 20

Bergbau und Verarbeitendes Gewerbe in Thüringen Januar 2019 - November 2020 nach Wirtschaftszweigen

Bestell-Nr. 05 101

Zeichenerklärung

- nichts vorhanden (genau Null)
- 0 weniger als die Hälfte von 1 in der letzten besetzten Stelle, jedoch mehr als nichts
- . Zahlenwert unbekannt oder geheim zu halten
- ... Zahlenwert lag bei Redaktionsschluss noch nicht vor
- x Tabellenfach gesperrt, weil Aussage nicht sinnvoll
- p vorläufige Zahl
- r berichtigte Zahl
- / Zahlenwert nicht sicher genug
- () Aussagewert eingeschränkt

Anmerkung: Abweichungen in den Summen, auch im Vergleich zu anderen Veröffentlichungen, erklären sich aus dem Runden von Einzelwerten.

Herausgeber:

Thüringer Landesamt für Statistik

Europaplatz 3, 99091 Erfurt

Postfach 90 01 63, 99104 Erfurt

Telefon: 0361 57331-9642

Telefax: 0361 57331-9699

Internet: statistik.thueringen.de

E-Mail: auskunft@statistik.thueringen.de

Auskunft erteilt:

Referat: Verarbeitendes Gewerbe, Baugewerbe,
Bautätigkeit, Energie, Handwerk,
Abfallwirtschaft, Umwelt

Telefon: 0361 57334-3251

Herausgegeben im Januar 2021

Heft-Nr.: 23/21

Preis: 5,00 Euro

© Thüringer Landesamt für Statistik, Erfurt, 2021

Vervielfältigung und Verbreitung, auch auszugsweise, mit Quellenangabe gestattet.

Inhaltsverzeichnis

| | Seite |
|--|-------|
| Vorbemerkungen | 2 |
| Überblick zur aktuellen Wirtschaftslage im Bergbau und Verarbeitenden Gewerbe in Thüringen im November 2020 | 4 |
| Grafiken | |
| 1. Entwicklung von Auftragseingang, Umsatz und Beschäftigten im Bergbau und Verarbeitenden Gewerbe | 6 |
| 2. Umsatz der Hauptgruppen November 2019/2020 | 7 |
| 3. Umsatz insgesamt Januar 2019 bis November 2020 | 7 |
| 4. Volumenindex Auftragseingang Januar 2019 bis November 2020 | 8 |
| 5. Beschäftigte insgesamt Januar 2019 bis November 2020 und Veränderung zum Vorjahresmonat | 8 |
| 6. Entgelte je Beschäftigten Januar 2019 bis November 2020 | 9 |
| 7. Umsatz je Beschäftigten Januar 2019 bis November 2020 | 9 |
| Tabellen | |
| 1. Betriebe, Beschäftigte, geleistete Arbeitsstunden, Entgelte sowie Umsatz im Bergbau und Verarbeitenden Gewerbe vom 1.1.2020 bis 30.11.2020 nach Wirtschaftszweigen | 10 |
| 2. Ausgewählte Maßzahlen im Bergbau und Verarbeitenden Gewerbe für den Monat November 2020 nach Wirtschaftszweigen | 11 |
| 3. Betriebe, Beschäftigte, geleistete Arbeitsstunden, Entgelte sowie Umsatz im Bergbau und Verarbeitenden Gewerbe nach Wirtschaftszweigen | 12 |

Vorbemerkungen

Ziel der Statistik

Die Monatsberichte im Bergbau und Verarbeitenden Gewerbe stellen kurzfristig Daten über die konjunkturelle Entwicklung dieses Wirtschaftskreises in wirtschaftssystematischer und regionaler Gliederung zur Verfügung. Die Ergebnisse der Statistik sind ein wichtiges Material für die Arbeiten der gesetzgebenden Körperschaften, der Bundes- und Landesregierungen, der Verbände, Kammern sowie sonstigen Institutionen. Sie bilden eine unentbehrliche Grundlage für zahlreiche wirtschaftspolitische Entscheidungen und sind Ausgangsdaten für die Statistik der Europäischen Union.

Rechtsgrundlage

Die Statistiken im Bergbau und Verarbeitenden Gewerbe sind angeordnet durch das Gesetz über die Statistik im Produzierenden Gewerbe (ProdGewStatG) in Verbindung mit dem Gesetz über die Statistik für Bundeszwecke (Bundesstatistikgesetz - BStatG), in der jeweils aktuell gültigen Fassung.

Monatsbericht für Betriebe im Bergbau und Verarbeitenden Gewerbe

Der Berichtskreis des Monatsberichts umfasst die produzierenden Betriebe mit 50 und mehr Beschäftigten von Unternehmen des Bergbaus und Verarbeitenden Gewerbes sowie von Unternehmen anderer Wirtschaftszweige (jeweils einschließlich Handwerk) – ohne Baubetriebe und Betriebe der Energie- und Wasserversorgung.

Methodische Hinweise

Die in diesem Statistischen Bericht veröffentlichten Daten haben ihren Ursprung im "Monatsbericht für Betriebe im Bergbau und Verarbeitenden Gewerbe".

Bei Betrieben werden die Merkmale "Umsatz" und "Beschäftigte" nach fachlichen Betriebsteilen erhoben und sowohl für Betriebe als auch für fachliche Betriebsteile aufbereitet. Die in der Veröffentlichung nachgewiesenen Merkmale werden nur für den gesamten Betrieb (einschließlich der baugewerblichen und sonstigen Betriebsteile) dargestellt.

Beim Nachweis nach hauptbeteiligten Wirtschaftszweigen werden wie im vorliegenden Bericht alle Angaben eines kombinierten Betriebes (örtliche Einheit mit Betriebsteilen in mehreren Wirtschaftszweigen der WZ 2008) unter dem Wirtschaftszweig ausgewiesen, bei dem der Schwerpunkt des Betriebes liegt.

Durch Neugründungen, Umprofilierung sowie Betriebsstillegungen ergibt sich in der Festlegung des Berichtskreises keine Konstanz. Durch eine Jahreskorrektur werden durch die Einbeziehung von Nachmeldungen der Betriebe die endgültigen Werte für das Vorjahr ermittelt. Dadurch weichen die bereits im Vorjahr veröffentlichten Werte von den in diesem Bericht veröffentlichten Werten ab. Die Ergebnisse des laufenden Jahres tragen deshalb vorbehaltlich der Jahreskorrektur vorläufigen Charakter.

Ausgewiesene Entwicklungen sind nicht preis-, saison- und kalenderbereinigt. Die beim Auf- und Abrunden von Zahlen entstehenden Differenzen werden nicht ausgeglichen, so dass Abweichungen in den Summen zu den Einzelwerten auftreten können.

Definitionen

Betriebe

Betriebe sind örtlich getrennte Niederlassungen einschließlich der zugehörigen und in der Nähe liegenden Verwaltungs-, Reparatur-, Montage- und Hilfsbetriebe.

Beschäftigte

Zu den Beschäftigten (tätige Personen) zählen alle Personen, die am Ende des Monats bzw. zu einem bestimmten Stichtag in einem arbeitsrechtlichen Verhältnis zum Betrieb bzw. Unternehmen stehen. Des Weiteren gehören dazu tätige Inhaber und Mitinhaber, kaufmännisch, technisch und gewerblich Auszubildende sowie unbezahlt mithelfende Familienangehörige, soweit sie mindestens ein Drittel der üblichen Arbeitszeit bzw. mindestens 55 Stunden im Monat im Betrieb tätig sind.

Geleistete Arbeitsstunden

Geleistete Arbeitsstunden sind die tatsächlich geleisteten (nicht die bezahlten) Stunden aller tätigen Personen (einschließlich Heimarbeiter). Einzubeziehen sind auch geleistete Über-, Nacht-, Sonntags- und Feiertagsstunden.

Nicht einzubeziehen sind alle ausgefallenen Arbeitsstunden (z.B. Ausfälle wegen gesetzlichen Urlaubs oder Arbeitsbefreiung, tariflich vereinbarte Ruhezeiten, wegen Krankheit oder Betriebsunfällen sowie als Folge von Material-, Brennstoff- und Energiemangel, Absatzstockung, Kurzarbeit, Betriebsferien, Streiks, Aussperrungen), geleistete Stunden der Leiharbeiter, geleistete Stunden von unbezahlt mithelfenden Familienangehörigen, Arbeitsstunden von Montage- und Reparaturarbeiten von Beauftragten anderer Betriebe bzw. Unternehmen und in einem anderen Unternehmen geleistete Stunden der eigenen Mitarbeiter.

Entgelte

Als Entgelte (Bruttolohn und Bruttogehalt) gilt die Summe der Bruttobezüge (Bar- und Sachbezüge ohne jeden Abzug) der Beschäftigten, einschließlich Lohn- und Gehaltszuschläge (auch Gratifikationen, Erfindergelder sowie Provisionen, Tantiemen usw.) jedoch ohne Arbeitgeberanteile zur Sozialversicherung, Aufwendungen für die betriebliche Alters-, Invaliditäts- und Hinterbliebenenversorgung, allgemeine Aufwendungen und Vergütungen, die als Spesenersatz anzusehen sind, gezahltes Vorruhestandsgeld, geleistete Zuschüsse der Bundesagentur für Arbeit (z.B. Kurzarbeitergeld) und Leistungen nach dem Arbeitsteilzeitgesetz.

Umsatz

Der Umsatz umfasst den Gesamtumsatz aus Eigenerzeugung einschließlich Umsatz aus Verkauf von Energie, Nebenerzeugnissen und verkaufsfähigen Produktionsrückständen sowie den Umsatz aus sonstigen Betriebsteilen, so z.B. baugewerblichen Umsatz und Umsatz aus Handelsware, aus Vermietungen und Verpachtungen von betrieblichen Anlagen und Einrichtungen, aus Lizenzverträgen u.Ä. Als Umsatz gilt die Summe der Rechnungsendbeträge (ohne Umsatzsteuer) einschließlich etwa darin enthaltener Verbrauchsteuern sowie der Kosten für Fracht, Transportversicherung und Spesen, auch wenn diese gesondert in Rechnung gestellt werden.

Inlandsumsatz

Der Inlandsumsatz ist der Umsatz mit Empfängern im Bundesgebiet sowie mit den im Bundesgebiet stationierten ausländischen Streitkräften.

Auslandsumsatz

Der Auslandsumsatz umfasst die direkten Lieferungen und Leistungen an Empfänger, die im Ausland ansässig sind, sowie Lieferungen an Exporteure, die die bestellten Waren ohne Be- und Verarbeitung in das Ausland ausführen. Auslandsumsätze sind von der Umsatzsteuer (Mehrwertsteuer) befreit.

Auslandsumsatz in die Eurozone

Als Umsatz mit dem zur Eurozone gehörenden Ausland gilt der Umsatz mit den Staaten des Eurogebietes: Belgien, Estland, Finnland, Frankreich, Griechenland, Irland, Italien, Lettland, Litauen, Luxemburg, Malta, den Niederlanden, Österreich, Portugal, Slowakei, Slowenien, Spanien und Zypern.

Exportquote

Anteil des Auslandsumsatzes am Umsatz insgesamt

Auftragseingang

Als Auftragseingang gilt die Summe der Werte aller im Berichtsmonat vom Betrieb bzw. Unternehmen fest akzeptierten Aufträge auf Lieferungen selbst hergestellter oder in Lohnarbeit von anderen in- oder ausländischen Firmen produzierten Erzeugnisse ohne Mehrwertsteuer und abzüglich gewählter Rabatte. In einigen Klassen der WZ 2008 werden keine Auftragseingänge erfasst (z.B. im Ernährungsgewerbe).

Index des Auftragseinganges

Der Index des Auftragseingangs wird für ausgewählte Wirtschaftszweige des Verarbeitenden Gewerbes berechnet. Es handelt sich um einen Volumenindex für fachliche Betriebsteile auf Basis des Jahres 2010, dargestellt als Durchschnitt der Monatsindizes.

Systematiken

Die Darstellung aller Ergebnisse erfolgt in der Gliederung der "Klassifikation der Wirtschaftszweige, Ausgabe 2008" (WZ 2008). Die WZ 2008 basiert auf der statistischen Systematik der Wirtschaftszweige in der Europäischen Gemeinschaft (NACE Rev. 2), die ihrerseits auf der Internationalen Systematik der Wirtschaftszweige (ISIC Rev. 4) der Vereinten Nationen aufbaut.

Abkürzungen

a.n.g. anderweitig nicht genannt
MD Monatsdurchschnitt
H.v. Herstellung von
u.s.E. und sonstigen Erzeugnissen

Überblick zur aktuellen Wirtschaftslage im Bergbau und Verarbeitenden Gewerbe in Thüringen im November 2020

Im Monat November 2020 wurde von 831 Betrieben (Vorjahresmonat 849 Betriebe) Auskunft zum Monatsbericht im Bergbau und Verarbeitenden Gewerbe gegeben. Die Anzahl sank zum November 2019 um 18 Betriebe.

Der Umsatz im Bergbau und Verarbeitenden Gewerbe in den Thüringer Industriebetrieben mit 50 und mehr Beschäftigten erreichte im Monat November 2020 ein Volumen von 2,8 Milliarden EUR. Zum Vorjahresmonat sank der Umsatz, um 1,0 Prozent bzw. 27 Millionen EUR.

Entwicklung des Umsatzes der Hauptgruppen im Monat November 2020 gegenüber dem Vormonat, dem Vorjahresmonat und dem Vorjahreszeitraum:

| Hauptgruppe | Veränderung des Umsatzes in Prozent zum | | |
|---|---|----------------|-------------------|
| | Vormonat | Vorjahresmonat | Vorjahreszeitraum |
| Vorleistungsgüterproduzenten | 1,1 | 1,0 | - 10,8 |
| Investitionsgüterproduzenten | 5,0 | - 10,0 | - 14,3 |
| Gebrauchsgüterproduzenten | 12,0 | - 5,5 | - 8,9 |
| Verbrauchsgüterproduzenten | 3,1 | 18,2 | 12,4 |
| Bergbau / Verarbeitendes Gewerbe insgesamt | 3,3 | - 1,0 | - 8,6 |

Nachfolgend werden die Ergebnisse der Entwicklung des arbeitstäglichen Umsatzes sowie ausgewählte absolute Produktivitätszahlen dargestellt:

| Jahr Monat | Umsatz | | |
|---------------|---------------|------------------|------------------|
| | je Arbeitstag | je Arbeitsstunde | je Beschäftigten |
| | 1000 EUR | EUR | |

absoluter Wert

| | | | | |
|------|-----------|---------|-----|--------|
| 2019 | September | 134 776 | 138 | 18 067 |
| | Oktober | 129 827 | 137 | 18 322 |
| | November | 135 544 | 142 | 19 173 |
| 2020 | September | 121 188 | 139 | 18 637 |
| | Oktober | 124 103 | 143 | 19 145 |
| | November | 134 245 | 146 | 19 751 |

Veränderung in Prozent

| | | | |
|-------------------|-------|-------|-------|
| Vormonat | 8,2 | 2,1 | 3,2 |
| Vorjahresmonat | - 1,0 | 3,1 | 3,0 |
| Vorjahreszeitraum | - 9,8 | - 0,7 | - 5,3 |

In das Ausland wurden im November 2020 Umsätze in Höhe von 1 040 Millionen EUR getätigt. Das realisierte Monatsergebnis lag um 3,0 Prozent bzw. 33 Millionen EUR unter dem Wert des Vorjahresmonats.

Mit 527 Millionen EUR wurden im Berichtsmonat 50,7 Prozent der Exporte Thüringens in die Länder der Eurozone ausgeführt. Der Anteil der Ausfuhren in die Länder außerhalb der Eurozone betrug 512 Millionen EUR bzw. 49,3 Prozent. Im November 2020 sind die Exporte in die Nichteurozone im Vergleich zum Vorjahresmonat um 8,3 Prozent bzw. 39 Millionen EUR gestiegen.

Im Inland wurden im November 2020 Waren im Wert von 1,8 Milliarden EUR abgesetzt, 0,3 Prozent bzw. 5 Millionen EUR mehr als im Vorjahresmonat.

Der Volumenindex des Auftragseinganges betrug im Monat November 116 Prozent (Basis: MD 2015 = 100). Gegenüber dem gleichen Vorjahresmonat stieg er um 6,6 Prozent. Der Index im Monat November für den Auftragseingang aus dem Ausland betrug 138,9 Prozent. Gegenüber dem gleichen Vorjahresmonat stieg er um 7,3 Prozent.

Beim Index des Auftragseinganges der Hauptgruppen wurden folgende vorläufige Ergebnisse erreicht:

| Hauptgruppe | November 2020 | | Monatsdurchschnitt Januar bis November 2020 | | Veränderung in % zum Vorjahresmonat | |
|---|---------------|--------------|---|--------------|--|------------|
| | insgesamt | Ausland | insgesamt | Ausland | insgesamt | Ausland |
| Vorleistungsgüterproduzenten | 108,7 | 130,7 | 96,2 | 114,2 | 4,0 | 6,9 |
| Investitionsgüterproduzenten | 120,5 | 140,2 | 96,5 | 105,2 | 10,7 | 11,2 |
| Gebrauchsgüterproduzenten | 129,6 | 184,8 | 132,9 | 218,3 | - 4,3 | - 9,0 |
| Verbrauchsgüterproduzenten | 133,2 | 150,3 | 126,2 | 143,9 | - 8,4 | - 5,8 |
| Verarbeitendes Gewerbe insgesamt | 116,0 | 138,9 | 98,6 | 115,9 | 6,6 | 7,3 |

Die Anzahl der Beschäftigten im Bergbau und Verarbeitenden Gewerbe (Betriebe mit 50 und mehr Beschäftigten) betrug 142 733 Personen. Das waren gegenüber dem Vorjahresmonat 5 723 Personen weniger.

Im Monat November 2020 wurden 19 Millionen geleistete Arbeitsstunden ermittelt. Das waren 3,8 Prozent weniger als im Vorjahresmonat. Die durchschnittlich geleistete Arbeitszeit je Beschäftigten und je Arbeitstag betrug 6,5 Stunden und lag damit um 0,1 Stunden über dem Niveau des Vorjahresmonats.

An Entgelten (Bruttolohn und Bruttogehalt) wurden im November 2020 insgesamt 531 Millionen EUR gezahlt. Das entspricht gemessen am Umsatz einem Anteil von 18,8 Prozent. Im Vergleich zum Vorjahresmonat sanken die Entgelte in diesem Zeitraum um 2,8 Prozent bzw. rund 15 Millionen EUR.

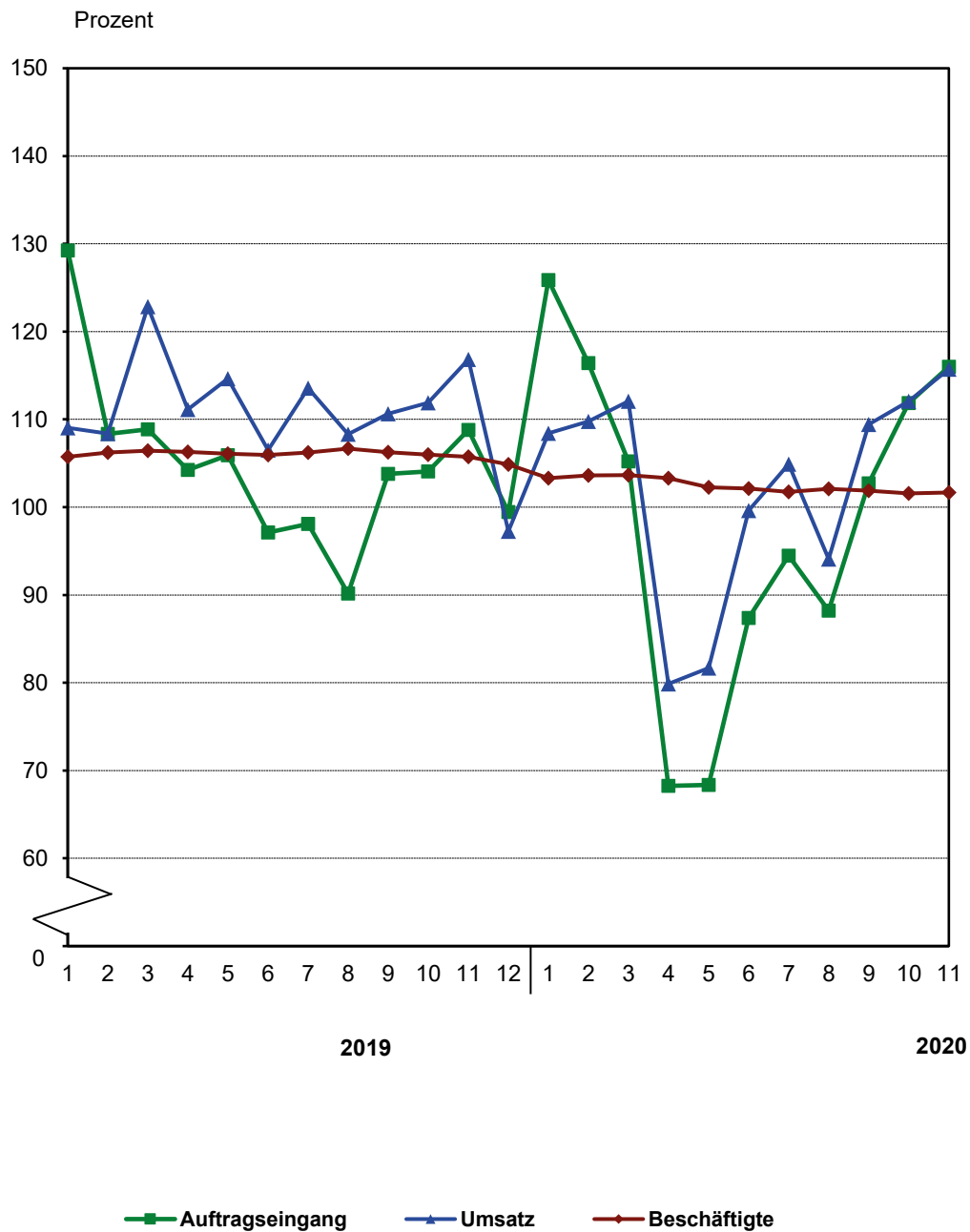
Im Monatsdurchschnitt wurden pro Beschäftigten folgende Entgelte gezahlt:

| Jahr Monat | | Entgelte je Beschäftigten |
|------------------------|-----------|------------------------------|
| absoluter Wert in EUR | | |
| 2019 | September | 2 910 |
| | Oktober | 3 026 |
| | November | 3 681 |
| 2020 | September | 2 905 |
| | Oktober | 2 990 |
| | November | 3 721 |
| Veränderung in Prozent | | |
| Vormonat | | 24,4 |
| Vorjahresmonat | | 1,1 |
| Vorjahreszeitraum | | - 2,8 |

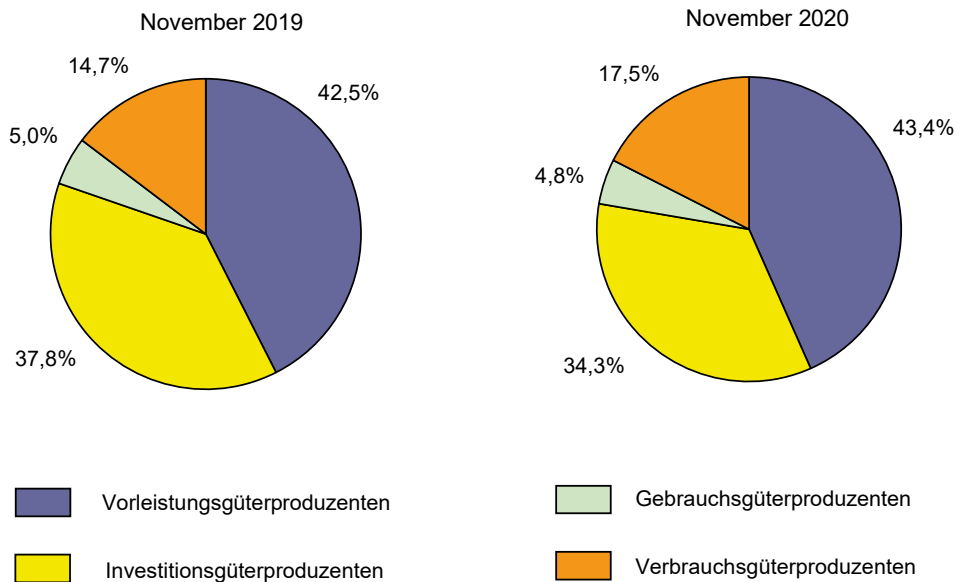
(Enthält der vorliegende Text zur dargestellten Entwicklung keine Hinweise, sind alle Angaben nicht preis-, saison- und kalenderbereinigt.)

1. Entwicklung von Auftragseingang, Umsatz und Beschäftigten im Bergbau und Verarbeitenden Gewerbe

Basis MD 2015 = 100

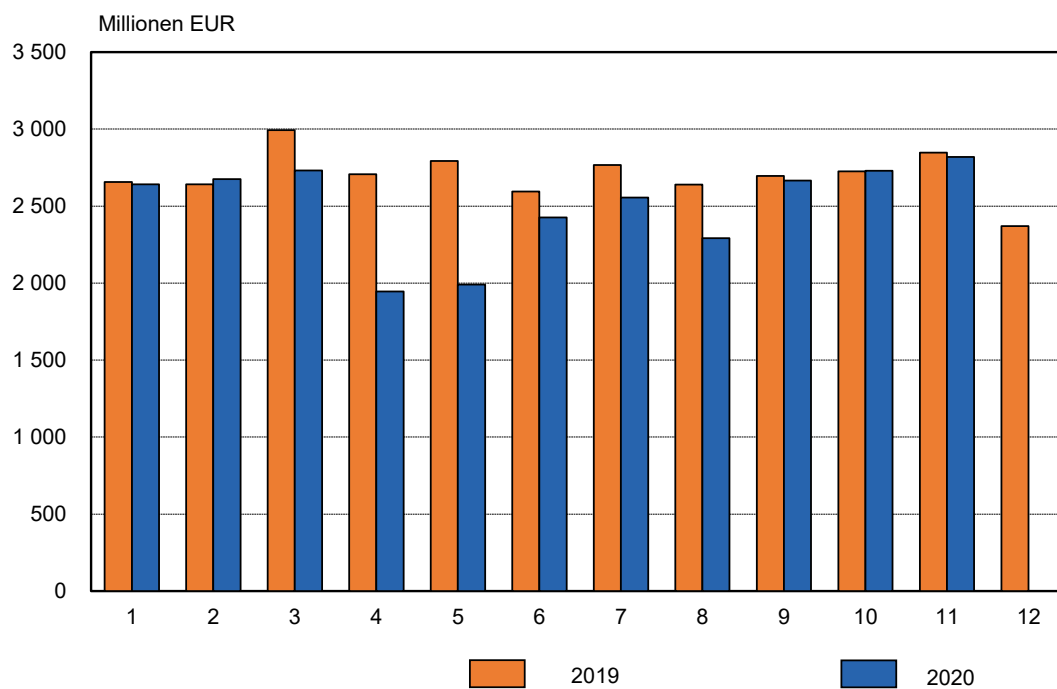


2. Umsatz der Hauptgruppen November 2019/2020 Basis: Umsatz insgesamt



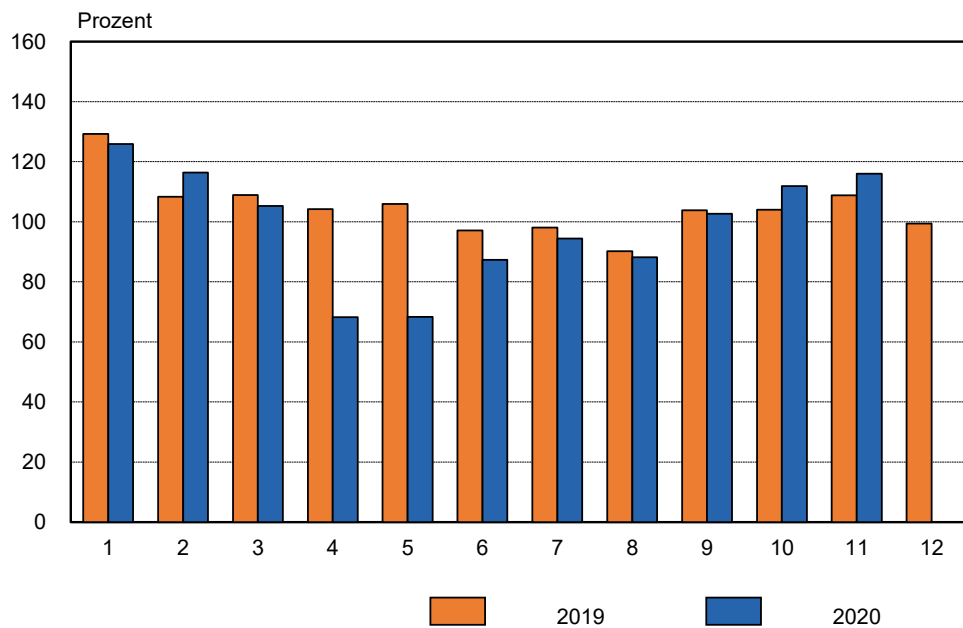
Thüringer Landesamt für Statistik

3. Umsatz insgesamt Januar 2019 bis November 2020

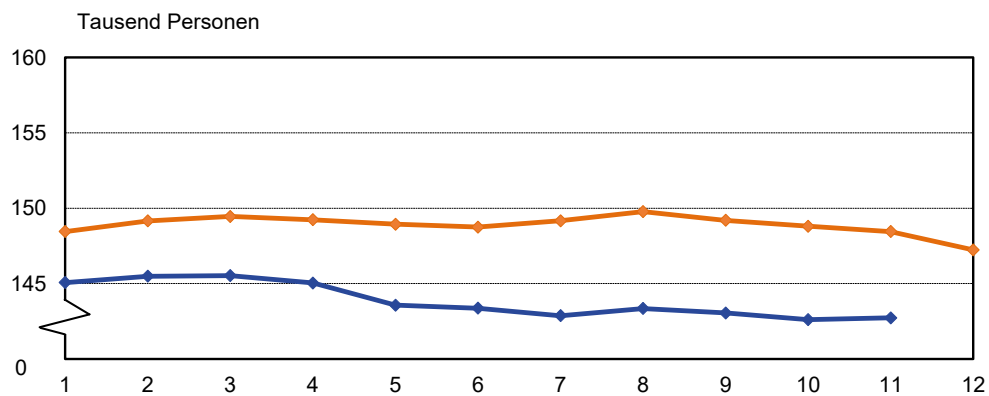


Thüringer Landesamt für Statistik

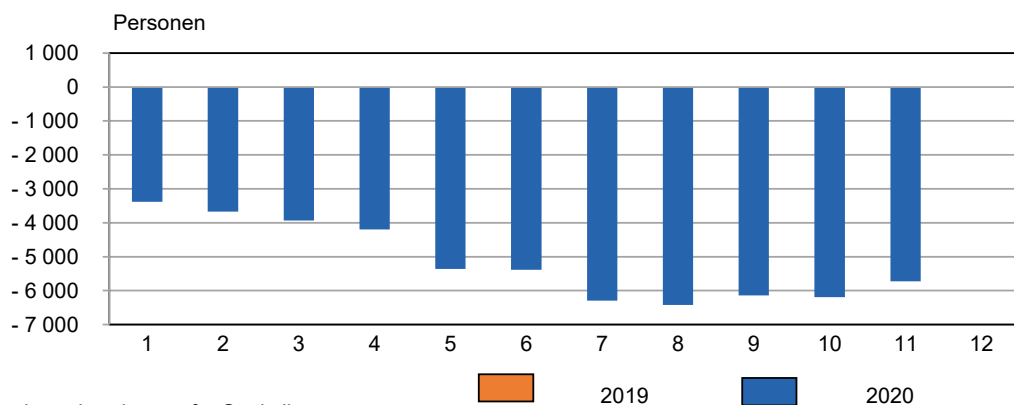
4. Volumenindex Auftragseingang Januar 2019 bis November 2020 Basis MD 2015 = 100



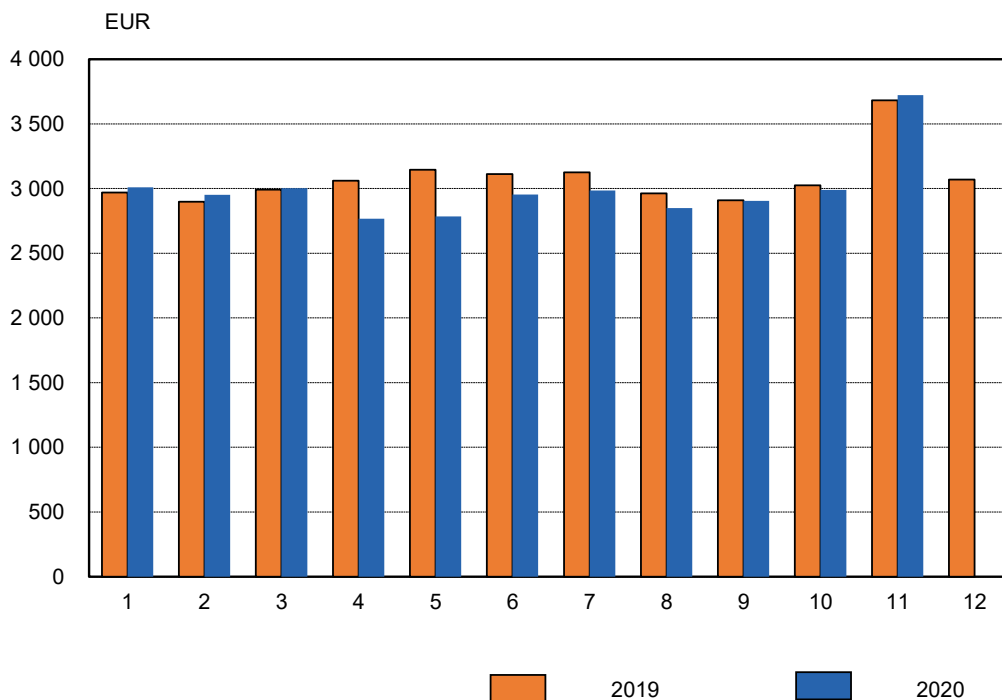
5. Beschäftigte insgesamt Januar 2019 bis November 2020



und Veränderung zum Vorjahresmonat

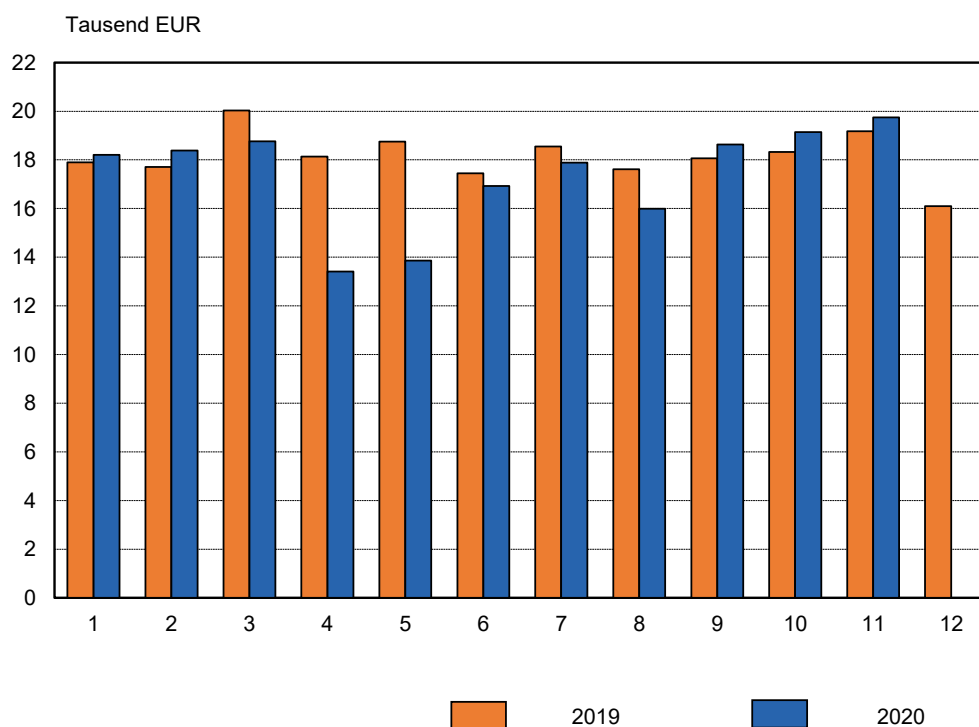


6. Entgelte je Beschäftigten Januar 2019 bis November 2020



Thüringer Landesamt für Statistik

7. Umsatz je Beschäftigten Januar 2019 bis November 2020



Thüringer Landesamt für Statistik

1. Betriebe, Beschäftigte, geleistete Arbeitsstunden, Entgelte sowie Umsatz im Bergbau und Verarbeitenden Gewerbe vom 1.1.2020 bis 30.11.2020 nach Wirtschaftszweigen

| WZ | Land Hauptgruppe Wirtschaftsabteilung | Betriebe ¹⁾ | Beschäftigte ¹⁾ | Geleistete Arbeits- stunden | Entgelte | Umsatz | | | |
|-----|---|------------------------|----------------------------|-----------------------------------|------------------|-------------------|-------------------|-------------------|----------------------|
| | | | | | | insgesamt | davon | | |
| | | Anzahl | Personen | 1000 Std. | | | Inland | Ausland | darunter Eurozone |
| | | | | | | 1000 EUR | | | |
| B,C | Thüringen | 835 | 143 881 | 202 894 | 4 736 231 | 27 473 259 | 17 330 456 | 10 142 803 | 5 609 877 |
| | davon | | | | | | | | |
| . | Vorleistungsgüterproduzenten | 418 | 68 693 | 95 845 | 2 249 719 | 11 952 425 | 7 695 165 | 4 257 261 | 2 487 097 |
| . | Investitionsgüterproduzenten | 251 | 45 567 | 64 022 | 1 598 315 | 9 239 821 | 5 197 042 | 4 042 779 | 2 193 854 |
| . | Gebrauchsgüterproduzenten | 33 | 6 741 | 10 002 | 275 802 | 1 385 918 | 612 653 | 773 266 | 260 790 |
| . | Verbrauchsgüterproduzenten | 132 | 22 880 | 33 025 | 612 395 | 4 895 094 | 3 825 597 | 1 069 497 | 668 136 |
| B | Bergbau und Gewinnung von Steinen und Erden | 4 | 562 | 1 050 | 18 684 | . | . | . | . |
| 5 | Kohlenbergbau | - | - | - | - | - | - | - | - |
| 6 | Gewinnung von Erdöl und Erdgas | - | - | - | - | - | - | - | - |
| 7 | Erzbergbau | - | - | - | - | - | - | - | - |
| 8 | Gewinnung von Steinen und Erden, sonstiger Bergbau | 4 | 562 | 1 050 | 18 684 | . | . | . | . |
| 9 | Erbringung von Dienstleistungen für den Bergbau und für die Gewinnung von Steinen und Erden | - | - | - | - | - | - | - | - |
| C | Verarbeitendes Gewerbe | 831 | 143 319 | 201 844 | 4 717 547 | . | . | . | . |
| 10 | Herstellung von Nahrungs- und Futtermitteln | 86 | 16 160 | 23 330 | 388 688 | 3 523 327 | 2 914 371 | 608 956 | 435 965 |
| 11 | Getränkeherstellung | 6 | 766 | 1 081 | 30 357 | 398 976 | . | . | . |
| 12 | Tabakverarbeitung | 1 | . | . | . | . | . | . | . |
| 13 | Herstellung von Textilien | 13 | 1 322 | 1 906 | 38 767 | 206 809 | 79 651 | 127 158 | 105 401 |
| 14 | Herstellung von Bekleidung | 1 | . | . | . | . | . | . | . |
| 15 | Herstellung von Leder, Lederwaren und Schuhen | 2 | . | . | . | . | . | . | . |
| 16 | Herstellung von Holz-, Flecht-, Korb- und Korkwaren (ohne Möbel) | 12 | 2 795 | 3 973 | 91 643 | 620 815 | 403 445 | 217 370 | . |
| 17 | Herstellung von Papier, Pappe und Waren daraus | 16 | 3 242 | 4 492 | 105 536 | 911 344 | 674 204 | 237 140 | 177 335 |
| 18 | Herstellung von Druckerzeugnissen; Vervielfältigung von bespielten Ton-, Bild- und Datenträgern | 15 | 2 113 | 3 019 | 61 461 | 315 175 | 263 538 | 51 637 | . |
| 19 | Kokerei und Mineralölverarbeitung | - | - | - | - | - | - | - | - |
| 20 | Herstellung von chemischen Erzeugnissen | 23 | 3 510 | 5 076 | 148 684 | 762 640 | 361 106 | 401 534 | 214 793 |
| 21 | Herstellung von pharmazeutischen Erzeugnissen | 6 | 1 473 | 2 220 | 67 992 | 300 375 | 78 269 | 222 106 | . |
| 22 | Herstellung von Gummi- und Kunststoffwaren | 101 | 15 523 | 22 606 | 463 058 | 2 535 220 | 1 578 232 | 956 988 | 547 368 |
| 23 | Herstellung von Glas und Glaswaren, Keramik, Verarbeitung von Steinen und Erden | 58 | 7 878 | 11 096 | 254 494 | 1 213 160 | 843 751 | 369 409 | 172 759 |
| 24 | Metallerzeugung und -bearbeitung | 16 | 4 305 | 5 249 | 155 506 | 899 539 | 530 882 | 368 657 | 286 229 |
| 25 | Herstellung von Metallerzeugnissen | 150 | 22 311 | 30 740 | 707 571 | 3 461 519 | 2 388 587 | 1 072 932 | 722 089 |
| 26 | Herstellung von Datenverarbeitungsgeräten, elektronischen und optischen Erzeugnissen | 71 | 12 551 | 18 263 | 496 397 | 2 351 165 | 1 135 085 | 1 216 080 | 420 389 |
| 27 | Herstellung von elektrischen Ausrüstungen | 43 | 8 391 | 11 411 | 291 310 | 1 638 967 | 1 032 226 | 606 741 | 289 178 |
| 28 | Maschinenbau | 99 | 15 856 | 22 541 | 538 528 | 2 611 770 | 1 447 190 | 1 164 579 | 570 610 |
| 29 | Herstellung von Kraftwagen und Kraftwagenteilen | 50 | 14 648 | 19 036 | 532 700 | 3 340 715 | 2 254 538 | 1 086 177 | 590 311 |
| 30 | Sonstiger Fahrzeugbau | 2 | . | . | . | . | . | . | . |
| 31 | Herstellung von Möbeln | 10 | 1 462 | 2 163 | 39 319 | 246 224 | 223 850 | 22 374 | . |
| 32 | Herstellung von sonstigen Waren | 32 | 4 966 | 7 266 | 167 269 | 973 883 | 387 627 | 586 256 | . |
| 33 | Reparatur und Installation von Maschinen und Ausrüstungen | 17 | 3 418 | 5 396 | 121 294 | . | . | . | . |

1) Durchschnitt der Monatsergebnisse

**2. Ausgewählte Maßzahlen im Bergbau und Verarbeitenden Gewerbe
für den Monat November 2020 nach Wirtschaftszweigen**

| WZ | Land Hauptgruppe Wirtschaftsabteilung | Beschäftigte je Betrieb | Geleistete Arbeitsstunden je Beschäftigten | Entgelte je Beschäftigten | Umsatz je Beschäftigten | Anteil Entgelte am Umsatz | Exportquote | Umsatz je geleistete Arbeitsstunde |
|-----|---|-------------------------|--|---------------------------|-------------------------|---------------------------|-------------|------------------------------------|
| | | Personen | Stunden | EUR | | % | | EUR |
| B,C | Thüringen | 172 | 136 | 3 721 | 19 751 | 18,8 | 36,9 | 146 |
| . | davon | | | | | | | |
| . | Vorleistungsgüterproduzenten | 162 | 136 | 3 862 | 18 040 | 21,4 | 35,0 | 133 |
| . | Investitionsgüterproduzenten | 181 | 135 | 3 795 | 21 504 | 17,6 | 40,7 | 159 |
| . | Gebrauchsgüterproduzenten | 204 | 140 | 4 351 | 20 110 | 21,6 | 56,8 | 144 |
| . | Verbrauchsgüterproduzenten | 177 | 134 | 2 988 | 21 244 | 14,1 | 28,5 | 159 |
| B | Bergbau und Gewinnung von Steinen und Erden | 145 | 171 | 3 914 | . | . | . | . |
| 5 | Kohlenbergbau | - | - | - | - | - | - | - |
| 6 | Gewinnung von Erdöl und Erdgas | - | - | - | - | - | - | - |
| 7 | Erzbergbau | - | - | - | - | - | - | - |
| 8 | Gewinnung von Steinen und Erden, sonstiger Bergbau | 145 | 171 | 3 914 | . | . | . | . |
| 9 | Erbringung von Dienstleistungen für den Bergbau und für die Gewinnung von Steinen und Erden | - | - | - | - | - | - | - |
| C | Verarbeitendes Gewerbe | 172 | 135 | 3 721 | . | . | . | . |
| 10 | Herstellung von Nahrungs- und Futtermitteln | 193 | 133 | 2 742 | 19 790 | 13,9 | 18,6 | 148 |
| 11 | Getränkeherstellung | 130 | 125 | 4 719 | 45 207 | 10,4 | . | 363 |
| 12 | Tabakverarbeitung | . | . | . | . | . | . | . |
| 13 | Herstellung von Textilien | 100 | 137 | 3 389 | 15 365 | 22,1 | 61,3 | 112 |
| 14 | Herstellung von Bekleidung | . | . | . | . | . | . | . |
| 15 | Herstellung von Leder, Lederwaren und Schuhen | . | . | . | . | . | . | . |
| 16 | Herstellung von Holz-, Flecht-, Korb- und Korkwaren (ohne Möbel) | 235 | 139 | 3 962 | 27 056 | 14,6 | 44,1 | 194 |
| 17 | Herstellung von Papier, Pappe und Waren daraus | 201 | 130 | 3 745 | 25 054 | 14,9 | 27,7 | 192 |
| 18 | Herstellung von Druckerzeugnissen; Vervielfältigung von bespielten Ton-, Bild- und Datenträgern | 140 | 131 | 2 738 | 15 055 | 18,2 | 16,0 | 115 |
| 19 | Kokerei und Mineralölverarbeitung | - | - | - | - | - | - | - |
| 20 | Herstellung von chemischen Erzeugnissen | 152 | 135 | 4 672 | 20 030 | 23,3 | 43,9 | 148 |
| 21 | Herstellung von pharmazeutischen Erzeugnissen | 245 | 139 | 5 199 | 42 301 | 12,3 | 88,8 | 305 |
| 22 | Herstellung von Gummi- und Kunststoffwaren | 150 | 141 | 3 487 | 16 338 | 21,3 | 38,2 | 116 |
| 23 | Herstellung von Glas und Glaswaren, Keramik, Verarbeitung von Steinen und Erden | 134 | 135 | 4 063 | 15 413 | 26,4 | 29,0 | 114 |
| 24 | Metallerzeugung und -bearbeitung | 265 | 124 | 4 413 | 20 460 | 21,6 | 40,2 | 164 |
| 25 | Herstellung von Metallerzeugnissen | 147 | 136 | 3 654 | 17 956 | 20,4 | 30,0 | 132 |
| 26 | Herstellung von Datenverarbeitungsgeräten, elektronischen und optischen Erzeugnissen | 176 | 136 | 4 158 | 18 513 | 22,5 | 55,2 | 136 |
| 27 | Herstellung von elektrischen Ausrüstungen | 191 | 133 | 4 022 | 19 998 | 20,1 | 34,4 | 150 |
| 28 | Maschinenbau | 157 | 132 | 3 593 | 17 036 | 21,1 | 47,2 | 129 |
| 29 | Herstellung von Kraftwagen und Kraftwagenteilen | 303 | 133 | 4 068 | 28 465 | 14,3 | 34,6 | 214 |
| 30 | Sonstiger Fahrzeugbau | . | . | . | . | . | . | . |
| 31 | Herstellung von Möbeln | 145 | 144 | 3 109 | 17 768 | 17,5 | 6,3 | 124 |
| 32 | Herstellung von sonstigen Waren | 156 | 140 | 3 712 | 17 932 | 20,7 | 54,1 | 128 |
| 33 | Reparatur und Installation von Maschinen und Ausrüstungen | 199 | 150 | 4 131 | . | . | . | . |

**3. Betriebe, Beschäftigte, geleistete Arbeitsstunden, Entgelte sowie Umsatz
im Bergbau und Verarbeitenden Gewerbe nach Wirtschaftszweigen**

| WZ | Land Hauptgruppe Wirtschaftsabteilung | Jahr | Betriebe ¹⁾ | Beschäftigte ¹⁾ | Geleistete Arbeits- stunden | Entgelte | Umsatz | | | Export- quote | |
|-----|---|------|------------------------|----------------------------|-----------------------------------|-----------|------------|----------------------|------------|------------------|------|
| | | | | | | | insgesamt | darunter | | | |
| | | | | | | Ausland | | darunter Eurozone | | | |
| | | | Anzahl | Personen | 1000 Std. | 1000 EUR | | | | % | |
| B,C | Thüringen | 2005 | 824 | 115 082 | 189 327 | 2 955 304 | 20 975 426 | 6 786 815 | 4 378 348 | 32,4 | |
| | | 2006 | 833 | 116 777 | 194 164 | 3 079 251 | 23 020 933 | 7 545 322 | 4 902 229 | 32,8 | |
| | | 2007 | 853 | 122 441 | 203 570 | 3 303 308 | 25 437 935 | 8 686 240 | 5 412 230 | 34,1 | |
| | | 2008 | 873 | 128 989 | 212 695 | 3 552 346 | 26 563 938 | 8 811 646 | 5 598 386 | 33,2 | |
| | | 2009 | 876 | 126 595 | 196 076 | 3 357 830 | 22 112 680 | 6 741 761 | 4 244 505 | 30,5 | |
| | | 2010 | 853 | 125 947 | 206 164 | 3 548 618 | 25 415 308 | 8 011 944 | 4 801 619 | 31,5 | |
| | | 2011 | 868 | 133 566 | 220 660 | 3 908 177 | 28 220 571 | 8 883 586 | 5 481 422 | 31,5 | |
| | | 2012 | 879 | 137 177 | 223 757 | 4 162 553 | 27 951 737 | 8 926 713 | 5 173 899 | 31,9 | |
| | | 2013 | 872 | 137 983 | 223 880 | 4 315 207 | 27 998 421 | 8 923 238 | 5 207 650 | 31,9 | |
| | | 2014 | 857 | 139 367 | 226 330 | 4 488 254 | 28 537 109 | 9 216 226 | 5 272 640 | 32,3 | |
| | | 2015 | 844 | 140 409 | 228 614 | 4 666 231 | 29 236 012 | 9 631 449 | 5 289 540 | 32,9 | |
| | | 2016 | 844 | 142 138 | 232 112 | 4 841 421 | 29 907 286 | 10 156 131 | 5 615 135 | 34,0 | |
| | | 2017 | 851 | 144 686 | 234 165 | 5 075 572 | 31 231 723 | 10 811 478 | 6 097 057 | 34,6 | |
| | | 2018 | 848 | 148 107 | 237 444 | 5 355 903 | 32 185 354 | 11 594 356 | 6 454 557 | 36,0 | |
| | | 2019 | 849 | 148 886 | 236 857 | 5 501 575 | 32 428 989 | 12 020 204 | 6 749 067 | 37,1 | |
| | | | 2019 | | | | | | | | |
| | | | Jan.- Nov. | 849 | 149 036 | 220 453 | 5 049 423 | 30 059 264 | 11 093 379 | 6 268 476 | 36,9 |
| | | | Jan. | 834 | 148 451 | 21 298 | 440 693 | 2 656 698 | 976 516 | 553 264 | 36,8 |
| | | | Feb. | 846 | 149 160 | 19 859 | 432 202 | 2 640 745 | 961 748 | 547 725 | 36,4 |
| | | | Mär. | 852 | 149 459 | 20 791 | 447 124 | 2 993 087 | 1 137 501 | 618 641 | 38,0 |
| | | | Apr. | 851 | 149 239 | 19 805 | 456 962 | 2 707 386 | 930 745 | 528 773 | 34,4 |
| | | | Mai | 852 | 148 935 | 20 272 | 468 522 | 2 792 735 | 1 031 862 | 611 343 | 36,9 |
| | | | Jun. | 851 | 148 751 | 18 680 | 462 977 | 2 594 743 | 986 597 | 541 768 | 38,0 |
| | | | Jul. | 851 | 149 167 | 20 360 | 466 255 | 2 766 788 | 1 013 550 | 576 567 | 36,6 |
| | | | Aug. | 850 | 149 773 | 19 864 | 443 736 | 2 638 797 | 1 007 487 | 566 789 | 38,2 |
| | | | Sep. | 849 | 149 199 | 19 549 | 434 132 | 2 695 510 | 984 846 | 550 803 | 36,5 |
| | | | Okt. | 849 | 148 804 | 19 877 | 450 296 | 2 726 357 | 990 250 | 573 478 | 36,3 |
| | | | Nov. | 849 | 148 456 | 20 098 | 546 525 | 2 846 419 | 1 072 277 | 599 325 | 37,7 |
| | | | Dez. | 848 | 147 237 | 16 404 | 452 152 | 2 369 724 | 926 825 | 480 591 | 39,1 |
| | | | 2020 | | | | | | | | |
| | | | Jan.- Nov. | 835 | 143 881 | 202 894 | 4 736 231 | 27 473 259 | 10 142 803 | 5 609 877 | 36,9 |
| | | | Jan. | 828 | 145 070 | 20 156 | 436 587 | 2 641 081 | 989 083 | 565 179 | 37,4 |
| | | | Feb. | 836 | 145 493 | 19 275 | 429 596 | 2 674 839 | 1 014 043 | 597 733 | 37,9 |
| | Mär. | 836 | 145 529 | 19 907 | 437 084 | 2 730 568 | 1 015 017 | 572 103 | 37,2 | | |
| | Apr. | 840 | 145 038 | 16 462 | 401 417 | 1 945 926 | 715 367 | 391 912 | 36,8 | | |
| | Mai | 836 | 143 571 | 15 884 | 399 899 | 1 990 278 | 744 902 | 417 341 | 37,4 | | |
| | Jun. | 836 | 143 368 | 17 751 | 423 440 | 2 427 122 | 906 313 | 507 388 | 37,3 | | |
| | Jul. | 834 | 142 873 | 18 584 | 426 561 | 2 555 643 | 956 690 | 519 805 | 37,4 | | |
| | Aug. | 835 | 143 348 | 17 214 | 408 515 | 2 292 250 | 824 682 | 458 676 | 36,0 | | |
| | Sep. | 834 | 143 056 | 19 195 | 415 559 | 2 666 134 | 966 734 | 538 275 | 36,3 | | |
| | Okt. | 834 | 142 611 | 19 124 | 426 406 | 2 730 263 | 970 397 | 514 133 | 35,5 | | |
| | Nov. | 831 | 142 733 | 19 341 | 531 167 | 2 819 154 | 1 039 573 | 527 330 | 36,9 | | |
| | Dez. | | | | | | | | | | |

1) Durchschnitt der Monatsergebnisse

Noch: 3. Betriebe, Beschäftigte, geleistete Arbeitsstunden, Entgelte sowie Umsatz
im Bergbau und Verarbeitenden Gewerbe nach Wirtschaftszweigen

| WZ | Land Hauptgruppe Wirtschaftsabteilung | Jahr | Betriebe ¹⁾ | Beschäftigte ¹⁾ | Geleistete Arbeits- stunden | Entgelte | Umsatz | | | Export- quote |
|----|---|-------------|------------------------|----------------------------|-----------------------------------|-----------|------------|-----------|----------------------|------------------|
| | | | | | | | insgesamt | darunter | | |
| | | | | | | | | Ausland | darunter Eurozone | |
| | | | Anzahl | Personen | 1000 Std. | 1000 EUR | | | % | |
| . | Vorleistungsgüter- produzenten | 2015 | 412 | 65 621 | 106 856 | 2 151 842 | 12 959 872 | 4 242 308 | 2 418 335 | 32,7 |
| | | 2017 | 423 | 68 879 | 112 008 | 2 380 040 | 13 852 702 | 4 635 123 | 2 578 123 | 33,5 |
| | | 2018 | 425 | 70 907 | 113 927 | 2 540 969 | 14 606 943 | 5 131 897 | 2 806 143 | 35,1 |
| | | 2019 | 421 | 70 951 | 112 228 | 2 599 390 | 14 277 181 | 5 085 454 | 2 836 937 | 35,6 |
| | | 2019 | | | | | | | | |
| | | Jan.- Nov. | 421 | 71 040 | 104 632 | 2 393 476 | 13 394 808 | 4 753 345 | 2 671 800 | 35,5 |
| | | Jan. | 411 | 70 646 | 10 102 | 210 374 | 1 224 742 | 445 048 | 258 159 | 36,3 |
| | | Feb. | 419 | 71 247 | 9 470 | 203 688 | 1 200 558 | 436 061 | 244 017 | 36,3 |
| | | Mär. | 421 | 71 385 | 9 868 | 210 320 | 1 320 132 | 474 276 | 261 257 | 35,9 |
| | | Apr. | 421 | 71 261 | 9 351 | 216 465 | 1 225 349 | 433 749 | 246 431 | 35,4 |
| | | Mai | 423 | 71 167 | 9 733 | 221 747 | 1 268 583 | 444 093 | 252 996 | 35,0 |
| | | Jun. | 423 | 70 995 | 8 914 | 218 358 | 1 154 678 | 413 534 | 236 440 | 35,8 |
| | | Jul. | 423 | 71 100 | 9 722 | 222 618 | 1 240 717 | 429 845 | 240 495 | 34,6 |
| | | Aug. | 423 | 71 361 | 9 398 | 212 183 | 1 142 726 | 388 710 | 207 457 | 34,0 |
| | | Sep. | 423 | 70 983 | 9 219 | 203 466 | 1 184 486 | 421 367 | 235 006 | 35,6 |
| | | Okt. | 423 | 70 764 | 9 351 | 210 676 | 1 222 448 | 436 252 | 247 878 | 35,7 |
| | | Nov. | 423 | 70 526 | 9 503 | 263 581 | 1 210 391 | 430 410 | 241 663 | 35,6 |
| | | Dez. | 422 | 69 975 | 7 597 | 205 915 | 882 373 | 332 109 | 165 137 | 37,6 |
| | | 2020 | | | | | | | | |
| | | Jan.- Nov. | 418 | 68 693 | 95 845 | 2 249 719 | 11 952 425 | 4 257 261 | 2 487 097 | 35,6 |
| | | Jan. | 411 | 69 384 | 9 622 | 206 665 | 1 166 765 | 423 382 | 251 607 | 36,3 |
| | | Feb. | 418 | 69 671 | 9 206 | 202 985 | 1 160 802 | 433 062 | 257 128 | 37,3 |
| | | Mär. | 419 | 69 715 | 9 502 | 205 864 | 1 149 211 | 407 135 | 229 438 | 35,4 |
| | | Apr. | 420 | 69 158 | 7 766 | 190 295 | 878 287 | 310 158 | 164 295 | 35,3 |
| | | Mai | 420 | 68 811 | 7 397 | 188 113 | 875 972 | 314 215 | 177 765 | 35,9 |
| | | Jun. | 420 | 68 588 | 8 218 | 201 208 | 1 031 840 | 361 310 | 216 698 | 35,0 |
| | | Jul. | 418 | 68 147 | 8 669 | 201 388 | 1 105 722 | 374 039 | 219 136 | 33,8 |
| | | Aug. | 418 | 68 113 | 8 135 | 192 469 | 984 511 | 352 855 | 204 786 | 35,8 |
| | | Sep. | 418 | 68 198 | 9 060 | 196 975 | 1 167 554 | 424 733 | 255 947 | 36,4 |
| | | Okt. | 418 | 68 079 | 9 065 | 202 074 | 1 209 351 | 428 296 | 259 295 | 35,4 |
| | | Nov. | 418 | 67 763 | 9 206 | 261 683 | 1 222 411 | 428 075 | 251 001 | 35,0 |
| | | Dez. | | | | | | | | |
| . | Investitionsgüter- produzenten | 2015 | 256 | 46 650 | 75 474 | 1 696 720 | 10 501 481 | 4 127 785 | 2 125 643 | 39,3 |
| | | 2017 | 253 | 46 932 | 75 304 | 1 823 274 | 11 292 062 | 4 609 110 | 2 601 846 | 40,8 |
| | | 2018 | 251 | 47 554 | 75 990 | 1 890 939 | 11 361 488 | 4 793 780 | 2 665 617 | 42,2 |
| | | 2019 | 253 | 47 409 | 75 886 | 1 910 835 | 11 759 303 | 5 023 813 | 2 925 452 | 42,7 |
| | | 2019 | | | | | | | | |
| | | Jan.- Nov. | 253 | 47 466 | 70 735 | 1 749 555 | 10 787 444 | 4 577 703 | 2 685 396 | 42,4 |
| | | Jan. | 250 | 47 531 | 6 932 | 152 294 | 941 554 | 383 910 | 212 721 | 40,8 |
| | | Feb. | 252 | 47 495 | 6 423 | 152 560 | 951 293 | 381 111 | 225 891 | 40,1 |
| | | Mär. | 255 | 47 600 | 6 738 | 157 356 | 1 113 701 | 483 553 | 273 107 | 43,4 |
| | | Apr. | 254 | 47 441 | 6 377 | 155 973 | 953 012 | 353 886 | 203 729 | 37,1 |
| | | Mai | 253 | 47 367 | 6 393 | 161 209 | 990 067 | 444 997 | 277 150 | 44,9 |
| | | Jun. | 253 | 47 335 | 5 925 | 163 093 | 928 472 | 415 679 | 231 814 | 44,8 |
| | | Jul. | 253 | 47 331 | 6 416 | 161 258 | 952 677 | 415 639 | 252 521 | 43,6 |
| | | Aug. | 253 | 47 544 | 6 328 | 152 924 | 968 934 | 454 785 | 273 596 | 46,9 |
| | | Sep. | 253 | 47 574 | 6 311 | 151 633 | 968 802 | 397 681 | 225 106 | 41,0 |
| | | Okt. | 253 | 47 490 | 6 424 | 156 123 | 943 941 | 384 546 | 235 515 | 40,7 |
| | | Nov. | 253 | 47 413 | 6 467 | 185 131 | 1 074 990 | 461 916 | 274 245 | 43,0 |
| | | Dez. | 253 | 46 791 | 5 152 | 161 280 | 971 858 | 446 111 | 240 056 | 45,9 |
| | | 2020 | | | | | | | | |
| | | Jan.- Nov. | 251 | 45 567 | 64 022 | 1 598 315 | 9 239 821 | 4 042 779 | 2 193 854 | 43,8 |
| | | Jan. | 249 | 46 011 | 6 412 | 153 715 | 909 099 | 402 550 | 234 546 | 44,3 |
| | | Feb. | 253 | 46 180 | 6 177 | 150 274 | 955 659 | 421 611 | 261 850 | 44,1 |
| | | Mär. | 252 | 46 101 | 6 348 | 152 150 | 962 635 | 439 063 | 251 284 | 45,6 |
| | | Apr. | 254 | 46 278 | 4 965 | 130 899 | 551 592 | 265 103 | 147 803 | 48,1 |
| | | Mai | 251 | 45 384 | 4 862 | 129 896 | 597 489 | 270 946 | 161 445 | 45,3 |
| | | Jun. | 252 | 45 413 | 5 703 | 142 618 | 840 292 | 378 028 | 210 272 | 45,0 |
| | | Jul. | 252 | 45 353 | 5 962 | 145 422 | 882 434 | 421 431 | 217 419 | 47,8 |
| | | Aug. | 252 | 45 478 | 5 330 | 138 405 | 755 344 | 319 705 | 177 331 | 42,3 |
| | | Sep. | 251 | 45 068 | 6 124 | 140 713 | 896 183 | 364 706 | 186 316 | 40,7 |
| | | Okt. | 251 | 44 965 | 6 052 | 143 441 | 921 330 | 365 562 | 162 537 | 39,7 |
| | | Nov. | 249 | 45 004 | 6 088 | 170 781 | 967 764 | 394 075 | 183 052 | 40,7 |
| | | Dez. | | | | | | | | |

1) Durchschnitt der Monatsergebnisse

Noch: 3. Betriebe, Beschäftigte, geleistete Arbeitsstunden, Entgelte sowie Umsatz
im Bergbau und Verarbeitenden Gewerbe nach Wirtschaftszweigen

| WZ | Land Hauptgruppe Wirtschaftsabteilung | Jahr | Betriebe ¹⁾ | Beschäf- tigte ¹⁾ | Geleistete Arbeits- stunden | Entgelte | Umsatz | | | Export- quote | |
|----|---|-------------|------------------------|---------------------------------|-----------------------------------|----------|-----------|-----------|---------|------------------|--|
| | | | | | | | insgesamt | darunter | | | |
| | | | Ausland | darunter Eurozone | % | | | | | | |
| | | | Anzahl | Personen | 1000 Std. | 1000 EUR | | | % | | |
| . | Gebrauchsgüter- produzenten | 2015 | 37 | 6 205 | 10 403 | 236 437 | 1 242 592 | 454 007 | 190 053 | 36,5 | |
| | | 2017 | 35 | 5 966 | 9 908 | 245 288 | 1 299 853 | 518 737 | 225 965 | 39,9 | |
| | | 2018 | 33 | 6 090 | 10 018 | 267 864 | 1 352 821 | 572 779 | 233 835 | 42,3 | |
| | | 2019 | 36 | 6 733 | 10 847 | 314 478 | 1 645 285 | 820 274 | 265 540 | 49,9 | |
| | | 2019 | | | | | | | | | |
| | | Jan.- Nov. | 36 | 6 726 | 10 087 | 285 560 | 1 521 245 | 751 898 | 245 416 | 49,4 | |
| | | Jan. | 36 | 6 618 | 979 | 23 746 | 124 295 | 61 938 | 21 967 | 49,8 | |
| | | Feb. | 36 | 6 632 | 893 | 23 708 | 119 640 | 56 984 | 19 535 | 47,6 | |
| | | Mär. | 36 | 6 634 | 955 | 25 060 | 165 888 | 87 765 | 23 710 | 52,9 | |
| | | Apr. | 36 | 6 725 | 915 | 26 224 | 119 384 | 56 598 | 18 954 | 47,4 | |
| | | Mai | 36 | 6 712 | 926 | 28 929 | 143 660 | 54 777 | 21 871 | 38,1 | |
| | | Jun. | 36 | 6 708 | 858 | 25 607 | 139 167 | 77 758 | 20 239 | 55,9 | |
| | | Jul. | 36 | 6 735 | 927 | 26 690 | 167 669 | 76 119 | 24 648 | 45,4 | |
| | | Aug. | 36 | 6 781 | 913 | 23 722 | 126 991 | 65 804 | 24 156 | 51,8 | |
| | | Sep. | 36 | 6 801 | 897 | 24 961 | 139 372 | 68 077 | 26 277 | 48,8 | |
| | | Okt. | 36 | 6 824 | 893 | 27 167 | 132 057 | 66 821 | 23 037 | 50,6 | |
| | | Nov. | 36 | 6 813 | 932 | 29 746 | 143 121 | 79 256 | 21 022 | 55,4 | |
| | | Dez. | 36 | 6 809 | 760 | 28 918 | 124 039 | 68 376 | 20 123 | 55,1 | |
| | | 2020 | | | | | | | | | |
| | | Jan.- Nov. | 33 | 6 741 | 10 002 | 275 802 | 1 385 918 | 773 266 | 260 790 | 55,8 | |
| | | Jan. | 35 | 6 804 | 993 | 22 637 | 134 249 | 75 182 | 18 468 | 56,0 | |
| | | Feb. | 33 | 6 771 | 918 | 24 308 | 132 788 | 71 860 | 21 312 | 54,1 | |
| | | Mär. | 33 | 6 777 | 975 | 25 324 | 134 521 | 71 381 | 26 974 | 53,1 | |
| | | Apr. | 33 | 6 772 | 836 | 23 000 | 95 261 | 54 711 | 23 773 | 57,4 | |
| | | Mai | 33 | 6 729 | 838 | 28 420 | 122 622 | 77 916 | 23 232 | 63,5 | |
| | | Jun. | 33 | 6 702 | 889 | 25 131 | 132 637 | 78 001 | 21 142 | 58,8 | |
| | | Jul. | 33 | 6 671 | 910 | 25 180 | 121 700 | 68 567 | 27 478 | 56,3 | |
| | | Aug. | 33 | 6 713 | 829 | 23 244 | 126 481 | 61 884 | 20 965 | 48,9 | |
| | | Sep. | 33 | 6 742 | 931 | 23 751 | 129 747 | 72 019 | 28 670 | 55,5 | |
| | | Okt. | 33 | 6 748 | 941 | 25 558 | 120 716 | 64 933 | 24 537 | 53,8 | |
| | | Nov. | 33 | 6 723 | 942 | 29 250 | 135 197 | 76 811 | 24 239 | 56,8 | |
| | | Dez. | | | | | | | | | |
| . | Verbrauchsgüter- produzenten | 2015 | 139 | 21 933 | 35 881 | 581 232 | 4 532 066 | 807 350 | 555 510 | 17,8 | |
| | | 2017 | 140 | 22 909 | 36 945 | 626 971 | 4 787 106 | 1 048 508 | 691 124 | 21,9 | |
| | | 2018 | 139 | 23 557 | 37 509 | 656 132 | 4 864 101 | 1 095 900 | 748 962 | 22,5 | |
| | | 2019 | 138 | 23 793 | 37 895 | 676 872 | 4 747 220 | 1 090 663 | 721 138 | 23,0 | |
| | | 2019 | | | | | | | | | |
| | | Jan.- Nov. | 138 | 23 805 | 35 000 | 620 833 | 4 355 767 | 1 010 434 | 665 864 | 23,2 | |
| | | Jan. | 137 | 23 656 | 3 285 | 54 279 | 366 106 | 85 621 | 60 417 | 23,4 | |
| | | Feb. | 139 | 23 786 | 3 073 | 52 246 | 369 254 | 87 593 | 58 281 | 23,7 | |
| | | Mär. | 140 | 23 840 | 3 230 | 54 388 | 393 366 | 91 908 | 60 566 | 23,4 | |
| | | Apr. | 140 | 23 812 | 3 163 | 58 300 | 409 640 | 86 511 | 59 659 | 21,1 | |
| | | Mai | 140 | 23 689 | 3 220 | 56 638 | 390 426 | 87 995 | 59 326 | 22,5 | |
| | | Jun. | 139 | 23 713 | 2 983 | 55 919 | 372 426 | 79 625 | 53 274 | 21,4 | |
| | | Jul. | 139 | 24 001 | 3 294 | 55 688 | 405 724 | 91 947 | 58 903 | 22,7 | |
| | | Aug. | 138 | 24 087 | 3 225 | 54 907 | 400 147 | 98 187 | 61 579 | 24,5 | |
| | | Sep. | 137 | 23 841 | 3 122 | 54 071 | 402 850 | 97 721 | 64 414 | 24,3 | |
| | | Okt. | 137 | 23 726 | 3 209 | 56 330 | 427 911 | 102 630 | 67 049 | 24,0 | |
| | | Nov. | 137 | 23 704 | 3 196 | 68 067 | 417 917 | 100 695 | 62 395 | 24,1 | |
| | | Dez. | 137 | 23 662 | 2 896 | 56 039 | 391 453 | 80 229 | 55 274 | 20,5 | |
| | | 2020 | | | | | | | | | |
| | | Jan.- Nov. | 132 | 22 880 | 33 025 | 612 395 | 4 895 094 | 1 069 497 | 668 136 | 21,8 | |
| | | Jan. | 133 | 22 871 | 3 129 | 53 570 | 430 968 | 87 969 | 60 559 | 20,4 | |
| | | Feb. | 132 | 22 871 | 2 974 | 52 029 | 425 589 | 87 510 | 57 444 | 20,6 | |
| | | Mär. | 132 | 22 936 | 3 081 | 53 747 | 484 202 | 97 439 | 64 407 | 20,1 | |
| | | Apr. | 133 | 22 830 | 2 894 | 57 223 | 420 787 | 85 396 | 56 041 | 20,3 | |
| | | Mai | 132 | 22 647 | 2 788 | 53 470 | 394 196 | 81 825 | 54 899 | 20,8 | |
| | | Jun. | 131 | 22 665 | 2 942 | 54 483 | 422 353 | 88 974 | 59 276 | 21,1 | |
| | | Jul. | 131 | 22 702 | 3 043 | 54 570 | 445 787 | 92 653 | 55 772 | 20,8 | |
| | | Aug. | 132 | 23 044 | 2 921 | 54 396 | 425 915 | 90 238 | 55 594 | 21,2 | |
| | | Sep. | 132 | 23 048 | 3 080 | 54 121 | 472 651 | 105 276 | 67 342 | 22,3 | |
| | | Okt. | 132 | 22 819 | 3 067 | 55 333 | 478 865 | 111 606 | 67 764 | 23,3 | |
| | | Nov. | 131 | 23 243 | 3 105 | 69 453 | 493 781 | 140 612 | 69 039 | 28,5 | |
| | | Dez. | | | | | | | | | |

1) Durchschnitt der Monatsergebnisse

Noch: 3. Betriebe, Beschäftigte, geleistete Arbeitsstunden, Entgelte sowie Umsatz
im Bergbau und Verarbeitenden Gewerbe nach Wirtschaftszweigen

| WZ | Land Hauptgruppe Wirtschaftsabteilung | Jahr | Betriebe ¹⁾ | Beschäf- tigte ¹⁾ | Geleistete Arbeits- stunden | Entgelte | Umsatz | | | Export- quote |
|----|--|------------|------------------------|---------------------------------|-----------------------------------|----------|-----------|----------|---------|------------------|
| | | | | | | | insgesamt | darunter | | |
| | | | Anzahl | Personen | 1000 Std. | 1000 EUR | | | % | |
| 8 | Gewinnung von Steinen und Erden, sonstiger Bergbau | 2015 | 3 | 289 | 567 | 9 079 | . | . | . | . |
| | | 2017 | 3 | 307 | 572 | 9 811 | . | . | . | . |
| | | 2018 | 3 | 310 | 647 | 10 528 | . | . | . | . |
| | | 2019 | 3 | 315 | 687 | 11 107 | . | . | . | . |
| | | 2019 | | | | | | | | |
| | | Jan.- Nov. | 3 | 314 | 631 | 10 213 | . | . | . | . |
| | | Jan. | 3 | 321 | 50 | 773 | . | . | . | . |
| | | Feb. | 3 | 301 | 49 | 779 | . | . | . | . |
| | | Mär. | 3 | 306 | 56 | 870 | . | . | . | . |
| | | Apr. | 3 | 311 | 58 | 879 | . | . | . | . |
| | | Mai | 3 | 302 | 58 | 898 | . | . | . | . |
| | | Jun. | 3 | 310 | 55 | 849 | . | . | . | . |
| | | Jul. | 3 | 313 | 63 | 944 | . | . | . | . |
| | | Aug. | 3 | 321 | 61 | 971 | . | . | . | . |
| | | Sep. | 3 | 321 | 59 | 900 | . | . | . | . |
| | | Okt. | 3 | 324 | 60 | 1 026 | . | . | . | . |
| | | Nov. | 3 | 325 | 62 | 1 324 | . | . | . | . |
| | | Dez. | 3 | 321 | 56 | 893 | . | . | . | . |
| | | 2020 | | | | | | | | |
| | | Jan.- Nov. | 4 | 562 | 1 050 | 18 684 | . | . | . | . |
| | | Jan. | 4 | 550 | 82 | 1 493 | . | . | . | . |
| | | Feb. | 4 | 543 | 83 | 1 453 | . | . | . | . |
| | | Mär. | 4 | 545 | 93 | 1 534 | . | . | . | . |
| | | Apr. | 4 | 546 | 92 | 1 535 | . | . | . | . |
| | | Mai | 4 | 565 | 94 | 1 586 | . | . | . | . |
| | | Jun. | 4 | 559 | 99 | 1 780 | . | . | . | . |
| | | Jul. | 4 | 568 | 105 | 1 744 | . | . | . | . |
| | | Aug. | 4 | 570 | 98 | 1 706 | . | . | . | . |
| | | Sep. | 4 | 579 | 103 | 1 893 | . | . | . | . |
| | | Okt. | 4 | 581 | 101 | 1 691 | . | . | . | . |
| | | Nov. | 4 | 580 | 99 | 2 270 | . | . | . | . |
| | | Dez. | | | | | | | | |
| 10 | Herstellung von Nahrungs- und Futtermitteln | 2015 | 90 | 14 584 | 23 718 | 330 465 | 3 090 064 | 417 665 | 348 486 | 13,5 |
| | | 2017 | 91 | 15 652 | 25 086 | 371 790 | 3 183 116 | 622 440 | 440 048 | 19,6 |
| | | 2018 | 90 | 16 420 | 26 117 | 402 499 | 3 261 682 | 649 629 | 473 172 | 19,9 |
| | | 2019 | 89 | 16 953 | 27 050 | 427 194 | 3 285 099 | 675 921 | 487 996 | 20,6 |
| | | 2019 | | | | | | | | |
| | | Jan.- Nov. | 89 | 16 963 | 24 951 | 391 911 | 3 014 149 | 623 611 | 449 434 | 20,7 |
| | | Jan. | 88 | 16 741 | 2 301 | 33 925 | 248 921 | 51 189 | 39 347 | 20,6 |
| | | Feb. | 90 | 16 967 | 2 199 | 33 099 | 253 405 | 52 158 | 39 054 | 20,6 |
| | | Mär. | 91 | 17 048 | 2 320 | 34 569 | 271 652 | 54 031 | 40 872 | 19,9 |
| | | Apr. | 91 | 16 967 | 2 264 | 34 585 | 285 887 | 52 592 | 39 934 | 18,4 |
| | | Mai | 91 | 16 838 | 2 286 | 36 128 | 273 213 | 53 804 | 40 012 | 19,7 |
| | | Jun. | 90 | 16 917 | 2 140 | 35 136 | 260 730 | 48 915 | 34 170 | 18,8 |
| | | Jul. | 90 | 17 203 | 2 372 | 35 369 | 283 102 | 58 860 | 40 779 | 20,8 |
| | | Aug. | 89 | 17 216 | 2 305 | 35 200 | 276 211 | 61 102 | 41 762 | 22,1 |
| | | Sep. | 88 | 16 982 | 2 223 | 34 517 | 277 244 | 60 775 | 42 277 | 21,9 |
| | | Okt. | 88 | 16 857 | 2 273 | 35 677 | 297 465 | 67 279 | 47 735 | 22,6 |
| | | Nov. | 88 | 16 852 | 2 268 | 43 708 | 286 318 | 62 905 | 43 493 | 22,0 |
| | | Dez. | 88 | 16 853 | 2 099 | 35 283 | 270 950 | 52 309 | 38 562 | 19,3 |
| | | 2020 | | | | | | | | |
| | | Jan.- Nov. | 86 | 16 160 | 23 330 | 388 688 | 3 523 327 | 608 956 | 435 965 | 17,3 |
| | | Jan. | 87 | 16 118 | 2 172 | 33 625 | 311 509 | 52 383 | 39 237 | 16,8 |
| | | Feb. | 86 | 16 145 | 2 090 | 32 901 | 311 131 | 51 183 | 37 282 | 16,5 |
| | | Mär. | 86 | 16 199 | 2 152 | 34 003 | 354 496 | 57 460 | 41 637 | 16,2 |
| | | Apr. | 87 | 16 106 | 2 051 | 34 134 | 308 660 | 48 041 | 35 944 | 15,6 |
| | | Mai | 86 | 15 934 | 1 981 | 34 567 | 283 714 | 46 163 | 34 381 | 16,3 |
| | | Jun. | 85 | 15 969 | 2 079 | 34 871 | 303 808 | 49 846 | 37 339 | 16,4 |
| | | Jul. | 85 | 15 991 | 2 154 | 34 496 | 318 260 | 51 278 | 35 541 | 16,1 |
| | | Aug. | 86 | 16 303 | 2 097 | 34 593 | 308 119 | 54 643 | 37 287 | 17,7 |
| | | Sep. | 86 | 16 290 | 2 179 | 34 429 | 345 077 | 65 347 | 44 740 | 18,9 |
| | | Okt. | 86 | 16 124 | 2 161 | 35 602 | 350 391 | 71 696 | 46 421 | 20,5 |
| | | Nov. | 86 | 16 582 | 2 212 | 45 468 | 328 164 | 60 917 | 46 156 | 18,6 |
| | | Dez. | | | | | | | | |

1) Durchschnitt der Monatsergebnisse

Noch: 3. Betriebe, Beschäftigte, geleistete Arbeitsstunden, Entgelte sowie Umsatz
im Bergbau und Verarbeitenden Gewerbe nach Wirtschaftszweigen

| WZ | Land Hauptgruppe Wirtschaftsabteilung | Jahr | Betriebe ¹⁾ | Beschäftigte ¹⁾ | Geleistete Arbeits- stunden | Entgelte | Umsatz | | | Export- quote |
|----|---|-------------|------------------------|----------------------------|-----------------------------------|----------|-----------|----------|----------------------|------------------|
| | | | | | | | insgesamt | darunter | | |
| | | | Anzahl | Personen | 1000 Std. | 1000 EUR | | Ausland | darunter Eurozone | % |
| 11 | Getränkeherstellung | 2015 | 6 | 984 | 1 659 | 38 433 | 446 336 | . | . | . |
| | | 2017 | 8 | 1 045 | 1 769 | 43 040 | 510 672 | . | . | . |
| | | 2018 | 7 | 878 | 1 418 | 36 148 | 490 472 | . | . | . |
| | | 2019 | 6 | 771 | 1 158 | 32 538 | 440 614 | . | . | . |
| | | 2019 | | | | | | | | |
| | | Jan.- Nov. | 6 | 771 | 1 078 | 29 954 | 400 662 | . | . | . |
| | | Jan. | 7 | 803 | 111 | 2 515 | 34 985 | . | . | . |
| | | Feb. | 7 | 802 | 102 | 2 480 | 35 333 | . | . | . |
| | | Mär. | 7 | 800 | 103 | 2 488 | 38 661 | . | . | . |
| | | Apr. | 6 | 756 | 95 | 2 637 | 38 792 | . | . | . |
| | | Mai | 6 | 759 | 97 | 2 620 | 35 436 | . | . | . |
| | | Jun. | 6 | 757 | 89 | 2 650 | 34 994 | . | . | . |
| | | Jul. | 6 | 754 | 101 | 2 950 | 38 263 | . | . | . |
| | | Aug. | 6 | 766 | 98 | 2 529 | 37 963 | . | . | . |
| | | Sep. | 6 | 762 | 92 | 2 521 | 32 081 | . | . | . |
| | | Okt. | 6 | 764 | 91 | 2 639 | 39 832 | . | . | . |
| | | Nov. | 6 | 762 | 98 | 3 926 | 34 322 | . | . | . |
| | | Dez. | 6 | 761 | 81 | 2 583 | 39 952 | . | . | . |
| | | 2020 | | | | | | | | |
| | | Jan.- Nov. | 6 | 766 | 1 081 | 30 357 | 398 976 | . | . | . |
| | | Jan. | 6 | 767 | 105 | 2 577 | 32 678 | . | . | . |
| | | Feb. | 6 | 767 | 95 | 2 478 | 29 560 | . | . | . |
| | | Mär. | 6 | 759 | 106 | 2 536 | 38 215 | . | . | . |
| | | Apr. | 6 | 763 | 98 | 2 673 | 37 377 | . | . | . |
| | | Mai | 6 | 761 | 92 | 2 657 | 36 067 | . | . | . |
| | | Jun. | 6 | 755 | 100 | 2 796 | 37 738 | . | . | . |
| | | Jul. | 6 | 762 | 102 | 3 003 | 40 440 | . | . | . |
| | | Aug. | 6 | 764 | 93 | 2 573 | 36 727 | . | . | . |
| | | Sep. | 6 | 776 | 97 | 2 786 | 37 731 | . | . | . |
| | | Okt. | 6 | 776 | 97 | 2 612 | 37 317 | . | . | . |
| | | Nov. | 6 | 777 | 97 | 3 667 | 35 125 | . | . | . |
| | | Dez. | | | | | | | | |
| 12 | Tabakverarbeitung | 2015 | 1 | . | . | . | . | . | . | . |
| | | 2017 | 1 | . | . | . | . | . | . | . |
| | | 2018 | 1 | . | . | . | . | . | . | . |
| | | 2019 | 1 | . | . | . | . | . | . | . |
| | | 2019 | | | | | | | | |
| | | Jan.- Nov. | 1 | . | . | . | . | . | . | . |
| | | Jan. | 1 | . | . | . | . | . | . | . |
| | | Feb. | 1 | . | . | . | . | . | . | . |
| | | Mär. | 1 | . | . | . | . | . | . | . |
| | | Apr. | 1 | . | . | . | . | . | . | . |
| | | Mai | 1 | . | . | . | . | . | . | . |
| | | Jun. | 1 | . | . | . | . | . | . | . |
| | | Jul. | 1 | . | . | . | . | . | . | . |
| | | Aug. | 1 | . | . | . | . | . | . | . |
| | | Sep. | 1 | . | . | . | . | . | . | . |
| | | Okt. | 1 | . | . | . | . | . | . | . |
| | | Nov. | 1 | . | . | . | . | . | . | . |
| | | Dez. | 1 | . | . | . | . | . | . | . |
| | | 2020 | | | | | | | | |
| | | Jan.- Nov. | 1 | . | . | . | . | . | . | . |
| | | Jan. | 1 | . | . | . | . | . | . | . |
| | | Feb. | 1 | . | . | . | . | . | . | . |
| | | Mär. | 1 | . | . | . | . | . | . | . |
| | | Apr. | 1 | . | . | . | . | . | . | . |
| | | Mai | 1 | . | . | . | . | . | . | . |
| | | Jun. | 1 | . | . | . | . | . | . | . |
| | | Jul. | 1 | . | . | . | . | . | . | . |
| | | Aug. | 1 | . | . | . | . | . | . | . |
| | | Sep. | 1 | . | . | . | . | . | . | . |
| | | Okt. | 1 | . | . | . | . | . | . | . |
| | | Nov. | 1 | . | . | . | . | . | . | . |
| | | Dez. | | | | | | | | |

1) Durchschnitt der Monatsergebnisse

Noch: 3. Betriebe, Beschäftigte, geleistete Arbeitsstunden, Entgelte sowie Umsatz
im Bergbau und Verarbeitenden Gewerbe nach Wirtschaftszweigen

| WZ | Land Hauptgruppe Wirtschaftsabteilung | Jahr | Betriebe ¹⁾ | Beschäftigte ¹⁾ | Geleistete Arbeits- stunden | Entgelte | Umsatz | | | Export- quote |
|------|---|-------------|------------------------|----------------------------|-----------------------------------|----------|-----------|----------|---------|------------------|
| | | | | | | | insgesamt | darunter | | |
| | | | Anzahl | Personen | 1000 Std. | 1000 EUR | | | % | |
| 13 | Herstellung von Textilien | 2015 | 12 | 1 208 | 1 858 | 31 591 | 165 881 | 66 107 | 52 628 | 39,9 |
| | | 2017 | 13 | 1 406 | 2 194 | 39 454 | 205 569 | 100 187 | 83 272 | 48,7 |
| | | 2018 | 13 | 1 476 | 2 315 | 43 794 | 235 961 | 129 717 | 110 753 | 55,0 |
| | | 2019 | 13 | 1 393 | 2 209 | 43 845 | 229 307 | 133 290 | 115 883 | 58,1 |
| | | 2019 | | | | | | | | |
| | | Jan.- Nov. | 13 | 1 397 | 2 039 | 40 259 | 215 695 | 125 274 | 109 099 | 58,1 |
| | | Jan. | 13 | 1 417 | 207 | 3 613 | 20 217 | 11 712 | 10 467 | 57,9 |
| | | Feb. | 13 | 1 415 | 178 | 3 358 | 20 105 | 11 495 | 10 237 | 57,2 |
| | | Mär. | 13 | 1 409 | 186 | 3 478 | 21 185 | 11 954 | 10 305 | 56,4 |
| | | Apr. | 13 | 1 401 | 179 | 3 492 | 19 448 | 11 384 | 9 822 | 58,5 |
| | | Mai | 13 | 1 406 | 193 | 3 729 | 20 037 | 11 532 | 9 881 | 57,6 |
| | | Jun. | 13 | 1 397 | 174 | 3 533 | 18 769 | 11 164 | 9 887 | 59,5 |
| | | Jul. | 13 | 1 390 | 188 | 4 073 | 20 018 | 11 486 | 10 084 | 57,4 |
| | | Aug. | 13 | 1 404 | 177 | 3 524 | 17 766 | 10 341 | 9 156 | 58,2 |
| | | Sep. | 13 | 1 385 | 183 | 3 495 | 19 260 | 11 263 | 9 695 | 58,5 |
| | | Okt. | 13 | 1 381 | 190 | 3 604 | 18 859 | 11 136 | 9 461 | 59,1 |
| | | Nov. | 13 | 1 364 | 185 | 4 360 | 20 032 | 11 807 | 10 105 | 58,9 |
| | | Dez. | 13 | 1 349 | 170 | 3 587 | 13 612 | 8 015 | 6 784 | 58,9 |
| | | 2020 | | | | | | | | |
| | | Jan.- Nov. | 13 | 1 322 | 1 906 | 38 767 | 206 809 | 127 158 | 105 401 | 61,5 |
| | | Jan. | 13 | 1 354 | 196 | 3 486 | 20 523 | 12 370 | 10 602 | 60,3 |
| | | Feb. | 13 | 1 343 | 182 | 3 385 | 20 285 | 12 385 | 10 450 | 61,1 |
| | | Mär. | 13 | 1 351 | 186 | 3 437 | 21 129 | 12 934 | 10 812 | 61,2 |
| | | Apr. | 13 | 1 337 | 166 | 3 286 | 17 485 | 10 775 | 9 065 | 61,6 |
| | | Mai | 13 | 1 317 | 159 | 3 139 | 15 789 | 9 760 | 8 124 | 61,8 |
| | | Jun. | 13 | 1 307 | 164 | 3 397 | 17 939 | 11 266 | 9 255 | 62,8 |
| | | Jul. | 13 | 1 302 | 173 | 3 495 | 19 846 | 12 059 | 9 968 | 60,8 |
| | | Aug. | 13 | 1 299 | 151 | 3 415 | 14 555 | 8 884 | 7 320 | 61,0 |
| | | Sep. | 13 | 1 309 | 176 | 3 414 | 19 564 | 12 379 | 10 223 | 63,3 |
| | | Okt. | 13 | 1 318 | 175 | 3 898 | 19 671 | 12 065 | 9 834 | 61,3 |
| | | Nov. | 13 | 1 303 | 179 | 4 415 | 20 021 | 12 281 | 9 748 | 61,3 |
| | | Dez. | | | | | | | | |
| 14 | Herstellung von Bekleidung | 2015 | 2 | . | . | . | . | . | . | . |
| | | 2017 | 2 | . | . | . | . | . | . | . |
| | | 2018 | 2 | . | . | . | . | . | . | . |
| | | 2019 | 2 | . | . | . | . | . | . | . |
| | | 2019 | | | | | | | | |
| | | Jan.- Nov. | 2 | . | . | . | . | . | . | . |
| | | Jan. | 2 | . | . | . | . | . | . | . |
| | | Feb. | 2 | . | . | . | . | . | . | . |
| | | Mär. | 2 | . | . | . | . | . | . | . |
| | | Apr. | 2 | . | . | . | . | . | . | . |
| | | Mai | 2 | . | . | . | . | . | . | . |
| | | Jun. | 2 | . | . | . | . | . | . | . |
| | | Jul. | 2 | . | . | . | . | . | . | . |
| | | Aug. | 2 | . | . | . | . | . | . | . |
| | | Sep. | 2 | . | . | . | . | . | . | . |
| | | Okt. | 2 | . | . | . | . | . | . | . |
| | | Nov. | 2 | . | . | . | . | . | . | . |
| | | Dez. | 2 | . | . | . | . | . | . | . |
| | | 2020 | | | | | | | | |
| | | Jan.- Nov. | 1 | . | . | . | . | . | . | . |
| | | Jan. | 1 | . | . | . | . | . | . | . |
| | | Feb. | 1 | . | . | . | . | . | . | . |
| | | Mär. | 1 | . | . | . | . | . | . | . |
| | | Apr. | 1 | . | . | . | . | . | . | . |
| Mai | 1 | . | . | . | . | . | . | . | | |
| Jun. | 1 | . | . | . | . | . | . | . | | |
| Jul. | 1 | . | . | . | . | . | . | . | | |
| Aug. | 1 | . | . | . | . | . | . | . | | |
| Sep. | 1 | . | . | . | . | . | . | . | | |
| Okt. | 1 | . | . | . | . | . | . | . | | |
| Nov. | 1 | . | . | . | . | . | . | . | | |
| Dez. | | | | | | | | | | |

1) Durchschnitt der Monatsergebnisse

Noch: 3. Betriebe, Beschäftigte, geleistete Arbeitsstunden, Entgelte sowie Umsatz
im Bergbau und Verarbeitenden Gewerbe nach Wirtschaftszweigen

| WZ | Land Hauptgruppe Wirtschaftsabteilung | Jahr | Betriebe ¹⁾ | Beschäftigte ¹⁾ | Geleistete Arbeits- stunden | Entgelte | Umsatz | | | Export- quote |
|----|--|-------------|------------------------|----------------------------|-----------------------------------|----------|-----------|----------|----------------------|------------------|
| | | | Anzahl | Personen | 1000 Std. | | insgesamt | darunter | | |
| | | | | | | | | Ausland | darunter Eurozone | |
| | | | Anzahl | Personen | 1000 Std. | 1000 EUR | | | % | |
| 15 | Herstellung von Leder, Lederwaren und Schuhen | 2015 | 4 | 499 | 784 | 12 434 | 72 078 | . | . | . |
| | | 2017 | 3 | 386 | 602 | 10 772 | . | . | . | . |
| | | 2018 | 3 | 370 | 561 | 10 573 | . | . | . | . |
| | | 2019 | 2 | . | . | . | . | . | . | . |
| | | 2019 | | | | | | | | |
| | | Jan.- Nov. | 2 | . | . | . | . | . | . | . |
| | | Jan. | 2 | . | . | . | . | . | . | . |
| | | Feb. | 2 | . | . | . | . | . | . | . |
| | | Mär. | 2 | . | . | . | . | . | . | . |
| | | Apr. | 2 | . | . | . | . | . | . | . |
| | | Mai | 2 | . | . | . | . | . | . | . |
| | | Jun. | 2 | . | . | . | . | . | . | . |
| | | Jul. | 2 | . | . | . | . | . | . | . |
| | | Aug. | 2 | . | . | . | . | . | . | . |
| | | Sep. | 2 | . | . | . | . | . | . | . |
| | | Okt. | 2 | . | . | . | . | . | . | . |
| | | Nov. | 2 | . | . | . | . | . | . | . |
| | | Dez. | 2 | . | . | . | . | . | . | . |
| | | 2020 | | | | | | | | |
| | | Jan.- Nov. | 2 | . | . | . | . | . | . | . |
| | | Jan. | 2 | . | . | . | . | . | . | . |
| | | Feb. | 2 | . | . | . | . | . | . | . |
| | | Mär. | 2 | . | . | . | . | . | . | . |
| | | Apr. | 2 | . | . | . | . | . | . | . |
| | | Mai | 2 | . | . | . | . | . | . | . |
| | | Jun. | 2 | . | . | . | . | . | . | . |
| | | Jul. | 2 | . | . | . | . | . | . | . |
| | | Aug. | 2 | . | . | . | . | . | . | . |
| | | Sep. | 2 | . | . | . | . | . | . | . |
| | | Okt. | 2 | . | . | . | . | . | . | . |
| | | Nov. | 2 | . | . | . | . | . | . | . |
| | | Dez. | 1 | . | . | . | . | . | . | . |
| 16 | Herstellung von Holz-, Flecht-, Korb- und Kork- waren (ohne Möbel) | 2015 | 11 | 2 049 | 3 189 | 63 710 | 501 909 | 158 629 | 140 527 | 31,6 |
| | | 2017 | 11 | 2 037 | 3 214 | 67 431 | 508 672 | 139 484 | . | 27,4 |
| | | 2018 | 12 | 2 525 | 4 041 | 85 029 | 616 990 | 191 842 | 96 639 | 31,1 |
| | | 2019 | 12 | 2 697 | 4 231 | 92 773 | 628 257 | 208 684 | 91 070 | 33,2 |
| | | 2019 | | | | | | | | |
| | | Jan.- Nov. | 12 | 2 688 | 3 940 | 84 604 | 583 680 | 191 074 | 85 271 | 32,7 |
| | | Jan. | 12 | 2 594 | 357 | 7 483 | 49 074 | 14 355 | 8 432 | 29,3 |
| | | Feb. | 12 | 2 605 | 342 | 6 889 | 54 996 | 19 802 | 9 230 | 36,0 |
| | | Mär. | 12 | 2 626 | 361 | 7 000 | 52 998 | 16 257 | 8 809 | 30,7 |
| | | Apr. | 12 | 2 640 | 342 | 7 330 | 55 699 | 17 798 | 7 323 | 32,0 |
| | | Mai | 12 | 2 640 | 362 | 7 988 | 53 912 | 17 850 | 7 875 | 33,1 |
| | | Jun. | 12 | 2 678 | 337 | 7 880 | 48 051 | 13 640 | 7 344 | 28,4 |
| | | Jul. | 12 | 2 712 | 359 | 7 982 | 56 079 | 19 369 | 7 636 | 34,5 |
| | | Aug. | 12 | 2 741 | 368 | 7 396 | 46 571 | 14 343 | 5 578 | 30,8 |
| | | Sep. | 12 | 2 750 | 356 | 7 375 | 53 671 | 19 049 | 7 374 | 35,5 |
| | | Okt. | 12 | 2 775 | 376 | 7 774 | 56 716 | 19 309 | 8 006 | 34,0 |
| | | Nov. | 12 | 2 805 | 381 | 9 507 | 55 914 | 19 301 | 7 663 | 34,5 |
| | | Dez. | 12 | 2 799 | 291 | 8 169 | 44 577 | 17 610 | 5 799 | 39,5 |
| | | 2020 | | | | | | | | |
| | | Jan.- Nov. | 12 | 2 795 | 3 973 | 91 643 | 620 815 | 217 370 | . | 35,0 |
| | | Jan. | 12 | 2 840 | 351 | 8 223 | 49 487 | 17 394 | 7 065 | 35,1 |
| | | Feb. | 12 | 2 793 | 346 | 7 757 | 52 959 | 17 705 | 7 229 | 33,4 |
| | | Mär. | 12 | 2 808 | 382 | 7 868 | 54 086 | 15 844 | 6 757 | 29,3 |
| | | Apr. | 12 | 2 791 | 333 | 7 632 | 51 549 | 17 851 | 6 110 | 34,6 |
| | | Mai | 12 | 2 761 | 331 | 7 947 | 50 040 | 15 601 | 5 994 | 31,2 |
| | | Jun. | 12 | 2 772 | 369 | 8 922 | 61 053 | 23 266 | 7 491 | 38,1 |
| | | Jul. | 12 | 2 779 | 361 | 8 374 | 60 316 | 21 876 | 7 990 | 36,3 |
| | | Aug. | 12 | 2 776 | 320 | 7 555 | 44 657 | 14 865 | 5 480 | 33,3 |
| | | Sep. | 12 | 2 795 | 399 | 8 070 | 59 404 | 19 400 | 7 507 | 32,7 |
| | | Okt. | 12 | 2 815 | 390 | 8 141 | 61 103 | 19 987 | 7 399 | 32,7 |
| | | Nov. | 12 | 2 815 | 392 | 11 154 | 76 162 | 33 582 | . | 44,1 |
| | | Dez. | | | | | | | | |

1) Durchschnitt der Monatsergebnisse

Noch: 3. Betriebe, Beschäftigte, geleistete Arbeitsstunden, Entgelte sowie Umsatz
im Bergbau und Verarbeitenden Gewerbe nach Wirtschaftszweigen

| WZ | Land Hauptgruppe Wirtschaftsabteilung | Jahr | Betriebe ¹⁾ | Beschäftigte ¹⁾ | Geleistete Arbeits- stunden | Entgelte | Umsatz | | | Export- quote |
|----|--|-------------|------------------------|----------------------------|-----------------------------------|----------|-----------|----------|----------------------|------------------|
| | | | | | | | insgesamt | darunter | | |
| | | | Anzahl | Personen | 1000 Std. | 1000 EUR | | Ausland | darunter Eurozone | % |
| 17 | Herstellung von Papier, Pappe und Waren daraus | 2015 | 19 | 3 307 | 5 581 | 102 339 | 1 180 629 | 289 511 | 221 355 | 24,5 |
| | | 2017 | 20 | 3 508 | 5 767 | 117 046 | 1 136 421 | 282 208 | 218 012 | 24,8 |
| | | 2018 | 19 | 3 525 | 5 578 | 118 553 | 1 197 240 | 348 532 | 272 603 | 29,1 |
| | | 2019 | 17 | 3 309 | 4 997 | 113 543 | 1 086 384 | 292 616 | 228 093 | 26,9 |
| | | 2019 | | | | | | | | |
| | | Jan.- Nov. | 17 | 3 314 | 4 647 | 104 145 | 1 012 826 | 273 618 | 213 209 | 27,0 |
| | | Jan. | 17 | 3 354 | 471 | 9 745 | 100 963 | 29 000 | 23 643 | 28,7 |
| | | Feb. | 17 | 3 375 | 419 | 8 825 | 94 490 | 27 092 | 21 741 | 28,7 |
| | | Mär. | 17 | 3 373 | 441 | 9 655 | 96 514 | 26 243 | 21 057 | 27,2 |
| | | Apr. | 17 | 3 349 | 415 | 9 281 | 94 961 | 25 282 | 19 767 | 26,6 |
| | | Mai | 17 | 3 348 | 438 | 9 509 | 93 124 | 25 807 | 19 347 | 27,7 |
| | | Jun. | 17 | 3 256 | 382 | 9 584 | 85 114 | 23 601 | 18 087 | 27,7 |
| | | Jul. | 17 | 3 270 | 429 | 9 171 | 95 874 | 25 463 | 19 582 | 26,6 |
| | | Aug. | 17 | 3 302 | 417 | 9 019 | 88 508 | 23 575 | 17 927 | 26,6 |
| | | Sep. | 17 | 3 281 | 405 | 8 793 | 84 921 | 23 010 | 17 689 | 27,1 |
| | | Okt. | 17 | 3 280 | 413 | 9 256 | 88 329 | 22 847 | 17 832 | 25,9 |
| | | Nov. | 17 | 3 267 | 416 | 11 307 | 90 028 | 21 698 | 16 537 | 24,1 |
| | | Dez. | 17 | 3 253 | 350 | 9 398 | 73 558 | 18 997 | 14 884 | 25,8 |
| | | 2020 | | | | | | | | |
| | | Jan.- Nov. | 16 | 3 242 | 4 492 | 105 536 | 911 344 | 237 140 | 177 335 | 26,0 |
| | | Jan. | 16 | 3 219 | 439 | 9 794 | 89 988 | 21 629 | 17 098 | 24,0 |
| | | Feb. | 17 | 3 261 | 406 | 9 152 | 86 140 | 21 392 | 16 283 | 24,8 |
| | | Mär. | 17 | 3 293 | 436 | 9 881 | 106 704 | 26 204 | 19 526 | 24,6 |
| | | Apr. | 16 | 3 248 | 396 | 9 649 | 84 339 | 21 740 | 15 982 | 25,8 |
| | | Mai | 16 | 3 228 | 374 | 9 104 | 73 111 | 18 485 | 13 700 | 25,3 |
| | | Jun. | 16 | 3 229 | 393 | 9 783 | 77 512 | 22 386 | 17 172 | 28,9 |
| | | Jul. | 16 | 3 240 | 409 | 9 108 | 86 905 | 22 510 | 16 691 | 25,9 |
| | | Aug. | 16 | 3 255 | 382 | 8 988 | 69 410 | 18 847 | 14 278 | 27,2 |
| | | Sep. | 16 | 3 228 | 417 | 8 888 | 75 916 | 20 170 | 14 554 | 26,6 |
| | | Okt. | 16 | 3 241 | 420 | 9 124 | 80 597 | 21 428 | 15 835 | 26,6 |
| | | Nov. | 16 | 3 222 | 420 | 12 067 | 80 723 | 22 349 | 16 216 | 27,7 |
| | | Dez. | | | | | | | | |
| 18 | Herstellung von Druck- erzeugnissen; Vervielfältigung von bespielten Ton-, Bild- und Datenträgern | 2015 | 14 | 2 271 | 3 785 | 77 883 | 464 761 | 67 289 | 48 338 | 14,5 |
| | | 2017 | 14 | 2 088 | 3 370 | 70 849 | 446 369 | 74 997 | 55 566 | 16,8 |
| | | 2018 | 14 | 2 010 | 3 268 | 68 118 | 441 451 | 78 980 | 59 649 | 17,9 |
| | | 2019 | 16 | 2 159 | 3 466 | 71 981 | 412 477 | 69 260 | 50 459 | 16,8 |
| | | 2019 | | | | | | | | |
| | | Jan.- Nov. | 16 | 2 157 | 3 201 | 66 123 | 375 594 | 64 107 | 47 011 | 17,1 |
| | | Jan. | 15 | 2 154 | 312 | 6 050 | 31 490 | 4 599 | 3 447 | 14,6 |
| | | Feb. | 15 | 2 084 | 265 | 5 210 | 28 137 | 5 454 | 3 768 | 19,4 |
| | | Mär. | 15 | 2 070 | 281 | 5 846 | 30 877 | 5 627 | 4 028 | 18,2 |
| | | Apr. | 16 | 2 188 | 285 | 5 800 | 35 063 | 5 313 | 3 976 | 15,2 |
| | | Mai | 16 | 2 167 | 298 | 6 283 | 33 612 | 5 881 | 4 668 | 17,5 |
| | | Jun. | 16 | 2 151 | 261 | 6 534 | 31 154 | 5 969 | 4 914 | 19,2 |
| | | Jul. | 16 | 2 161 | 296 | 5 829 | 32 984 | 4 796 | 3 463 | 14,5 |
| | | Aug. | 16 | 2 189 | 301 | 5 937 | 34 281 | 5 470 | 3 841 | 16,0 |
| | | Sep. | 16 | 2 196 | 291 | 5 794 | 40 904 | 8 002 | 6 057 | 19,6 |
| | | Okt. | 16 | 2 189 | 311 | 6 525 | 38 319 | 6 554 | 4 593 | 17,1 |
| | | Nov. | 16 | 2 181 | 301 | 6 314 | 38 774 | 6 443 | 4 257 | 16,6 |
| | | Dez. | 16 | 2 172 | 265 | 5 859 | 36 882 | 5 153 | 3 448 | 14,0 |
| | | 2020 | | | | | | | | |
| | | Jan.- Nov. | 15 | 2 113 | 3 019 | 61 461 | 315 175 | 51 637 | . | 16,4 |
| | | Jan. | 15 | 2 131 | 316 | 5 887 | 32 694 | 5 648 | 4 340 | 17,3 |
| | | Feb. | 15 | 2 112 | 279 | 5 367 | 32 014 | 5 290 | 3 840 | 16,5 |
| | | Mär. | 15 | 2 129 | 288 | 5 917 | 32 765 | 5 945 | 4 649 | 18,1 |
| | | Apr. | 15 | 2 111 | 243 | 5 321 | 21 985 | 3 823 | . | 17,4 |
| | | Mai | 15 | 2 117 | 241 | 5 367 | 23 966 | 3 411 | . | 14,2 |
| | | Jun. | 15 | 2 108 | 263 | 5 448 | 24 937 | 3 735 | . | 15,0 |
| | | Jul. | 15 | 2 105 | 274 | 5 335 | 25 831 | 3 353 | . | 13,0 |
| | | Aug. | 15 | 2 116 | 262 | 6 007 | 27 051 | 4 351 | . | 16,1 |
| | | Sep. | 15 | 2 110 | 285 | 5 442 | 33 899 | 6 322 | . | 18,6 |
| | | Okt. | 15 | 2 115 | 292 | 5 638 | 28 522 | 4 729 | . | 16,6 |
| | | Nov. | 15 | 2 093 | 275 | 5 732 | 31 510 | 5 029 | . | 16,0 |
| | | Dez. | | | | | | | | |
| 4) | Durchschnitt der Monatsergebnisse | | | | | | | | | |

1) Durchschnitt der Monatsergebnisse

Noch: 3. Betriebe, Beschäftigte, geleistete Arbeitsstunden, Entgelte sowie Umsatz
im Bergbau und Verarbeitenden Gewerbe nach Wirtschaftszweigen

| WZ | Land Hauptgruppe Wirtschaftsabteilung | Jahr | Betriebe ¹⁾ | Beschäftigte ¹⁾ | Geleistete Arbeits- stunden | Entgelte | Umsatz | | | Export- quote | |
|----|---|------------|------------------------|----------------------------|-----------------------------------|----------|-----------|----------|---------|------------------|--|
| | | | | | | | insgesamt | darunter | | | |
| | | | Anzahl | Personen | 1000 Std. | 1000 EUR | | % | | | |
| 20 | Herstellung von chemischen Erzeugnissen | 2015 | 22 | 3 459 | 5 737 | 148 981 | 893 953 | 445 254 | 199 761 | 49,8 | |
| | | 2017 | 24 | 3 510 | 5 804 | 151 676 | 908 284 | 449 817 | 203 852 | 49,5 | |
| | | 2018 | 23 | 3 493 | 5 688 | 158 511 | 923 470 | 474 550 | 191 105 | 51,4 | |
| | | 2019 | 24 | 3 591 | 5 710 | 162 138 | 991 670 | 547 812 | 224 339 | 55,2 | |
| | | 2019 | | | | | | | | | |
| | | Jan.- Nov. | 24 | 3 590 | 5 308 | 149 069 | 910 226 | 492 646 | 206 558 | 54,1 | |
| | | Jan. | 23 | 3 536 | 514 | 13 271 | 75 779 | 40 158 | 19 767 | 53,0 | |
| | | Feb. | 24 | 3 594 | 478 | 12 970 | 82 108 | 40 280 | 18 064 | 49,1 | |
| | | Mär. | 24 | 3 589 | 502 | 13 161 | 91 956 | 52 151 | 21 931 | 56,7 | |
| | | Apr. | 24 | 3 573 | 477 | 13 496 | 85 302 | 46 442 | 19 375 | 54,4 | |
| | | Mai | 24 | 3 577 | 491 | 14 365 | 86 546 | 47 426 | 18 711 | 54,8 | |
| | | Jun. | 24 | 3 585 | 450 | 13 240 | 87 775 | 43 038 | 19 763 | 49,0 | |
| | | Jul. | 24 | 3 595 | 493 | 13 022 | 89 260 | 49 854 | 20 397 | 55,9 | |
| | | Aug. | 24 | 3 622 | 468 | 12 976 | 69 229 | 36 256 | 13 927 | 52,4 | |
| | | Sep. | 24 | 3 601 | 469 | 12 877 | 85 370 | 49 140 | 16 575 | 57,6 | |
| | | Okt. | 24 | 3 611 | 482 | 13 154 | 76 085 | 41 944 | 17 404 | 55,1 | |
| | | Nov. | 24 | 3 609 | 485 | 16 537 | 80 816 | 45 958 | 20 645 | 56,9 | |
| | | Dez. | 24 | 3 599 | 402 | 13 069 | 81 444 | 55 166 | 17 781 | 67,7 | |
| | | 2020 | | | | | | | | | |
| | | Jan.- Nov. | 23 | 3 510 | 5 076 | 148 684 | 762 640 | 401 534 | 214 793 | 52,7 | |
| | | Jan. | 23 | 3 548 | 501 | 13 765 | 77 806 | 41 103 | 22 268 | 52,8 | |
| | | Feb. | 23 | 3 539 | 477 | 13 363 | 71 026 | 36 991 | 19 837 | 52,1 | |
| | | Mär. | 23 | 3 525 | 504 | 13 067 | 90 558 | 53 577 | 27 619 | 59,2 | |
| | | Apr. | 23 | 3 508 | 457 | 13 465 | 68 218 | 39 394 | 17 405 | 57,7 | |
| | | Mai | 23 | 3 496 | 421 | 13 594 | 62 881 | 36 719 | 20 108 | 58,4 | |
| | | Jun. | 23 | 3 487 | 448 | 13 632 | 69 061 | 32 542 | 15 880 | 47,1 | |
| | | Jul. | 23 | 3 494 | 444 | 12 795 | 59 412 | 30 550 | 16 993 | 51,4 | |
| | | Aug. | 23 | 3 507 | 423 | 13 255 | 60 063 | 33 428 | 19 241 | 55,7 | |
| | | Sep. | 23 | 3 501 | 463 | 12 662 | 68 383 | 35 598 | 20 038 | 52,1 | |
| | | Okt. | 23 | 3 502 | 465 | 12 730 | 65 105 | 30 865 | 18 380 | 47,4 | |
| | | Nov. | 23 | 3 501 | 473 | 16 356 | 70 126 | 30 767 | 17 023 | 43,9 | |
| | | Dez. | | | | | | | | | |
| 21 | Herstellung von pharmazeutischen Erzeugnissen | 2015 | 6 | 1 428 | 2 310 | 65 150 | 206 205 | 132 689 | 39 664 | 64,3 | |
| | | 2017 | 6 | 1 457 | 2 340 | 66 789 | 238 720 | 158 802 | 53 170 | 66,5 | |
| | | 2018 | 6 | 1 460 | 2 304 | 68 469 | 237 363 | 156 399 | 59 765 | 65,9 | |
| | | 2019 | 6 | 1 460 | 2 338 | 71 675 | 243 754 | 166 434 | . | 68,3 | |
| | | 2019 | | | | | | | | | |
| | | Jan.- Nov. | 6 | 1 461 | 2 163 | 65 791 | 227 021 | 156 043 | . | 68,7 | |
| | | Jan. | 6 | 1 477 | 204 | 5 472 | 18 506 | 13 659 | 5 508 | 73,8 | |
| | | Feb. | 6 | 1 476 | 194 | 5 817 | 22 147 | 14 870 | 4 934 | 67,1 | |
| | | Mär. | 6 | 1 468 | 202 | 5 700 | 21 160 | 15 632 | 4 082 | 73,9 | |
| | | Apr. | 6 | 1 457 | 194 | 9 184 | 20 611 | 13 726 | 4 768 | 66,6 | |
| | | Mai | 6 | 1 477 | 204 | 5 546 | 18 159 | 12 561 | 3 927 | 69,2 | |
| | | Jun. | 6 | 1 451 | 188 | 5 459 | 17 603 | 11 620 | 4 534 | 66,0 | |
| | | Jul. | 6 | 1 431 | 187 | 5 223 | 19 153 | 12 758 | 3 642 | 66,6 | |
| | | Aug. | 6 | 1 457 | 198 | 5 256 | 23 354 | 17 421 | 5 992 | 74,6 | |
| | | Sep. | 6 | 1 456 | 195 | 5 403 | 20 889 | 13 753 | 4 758 | 65,8 | |
| | | Okt. | 6 | 1 464 | 198 | 5 466 | 21 704 | 14 561 | . | 67,1 | |
| | | Nov. | 6 | 1 459 | 198 | 7 264 | 23 733 | 15 481 | . | 65,2 | |
| | | Dez. | 6 | 1 446 | 176 | 5 884 | 16 734 | 10 392 | . | 62,1 | |
| | | 2020 | | | | | | | | | |
| | | Jan.- Nov. | 6 | 1 473 | 2 220 | 67 992 | 300 375 | 222 106 | . | 73,9 | |
| | | Jan. | 6 | 1 461 | 206 | 5 591 | 22 394 | 14 229 | 5 848 | 63,5 | |
| | | Feb. | 6 | 1 469 | 199 | 5 692 | 22 423 | 15 936 | . | 71,1 | |
| | | Mär. | 6 | 1 472 | 205 | 5 603 | 25 180 | 16 798 | . | 66,7 | |
| | | Apr. | 6 | 1 476 | 204 | 9 431 | 25 577 | 19 128 | . | 74,8 | |
| | | Mai | 6 | 1 474 | 198 | 5 649 | 22 260 | 17 899 | . | 80,4 | |
| | | Jun. | 6 | 1 474 | 202 | 5 674 | 22 630 | 17 437 | . | 77,1 | |
| | | Jul. | 6 | 1 473 | 200 | 5 722 | 26 566 | 19 247 | . | 72,5 | |
| | | Aug. | 6 | 1 480 | 191 | 5 631 | 23 450 | 16 175 | . | 69,0 | |
| | | Sep. | 6 | 1 479 | 207 | 5 689 | 20 994 | 14 368 | . | 68,4 | |
| | | Okt. | 6 | 1 475 | 204 | 5 662 | 26 677 | 15 656 | . | 58,7 | |
| | | Nov. | 6 | 1 471 | 204 | 7 647 | 62 225 | 55 233 | . | 88,8 | |
| | | Dez. | | | | | | | | | |

1) Durchschnitt der Monatsergebnisse

Noch: 3. Betriebe, Beschäftigte, geleistete Arbeitsstunden, Entgelte sowie Umsatz
im Bergbau und Verarbeitenden Gewerbe nach Wirtschaftszweigen

| WZ | Land Hauptgruppe Wirtschaftsabteilung | Jahr | Betriebe ¹⁾ | Beschäftigte ¹⁾ | Geleistete Arbeits- stunden | Entgelte | Umsatz | | | Export- quote | |
|----|--|------------|------------------------|----------------------------|-----------------------------------|----------|-----------|-----------|----------------------|------------------|--|
| | | | | | | | insgesamt | darunter | | | |
| | | | Anzahl | Personen | 1000 Std. | 1000 EUR | | Ausland | darunter Eurozone | % | |
| 22 | Herstellung von Gummi- und Kunststoffwaren | 2015 | 96 | 14 563 | 24 377 | 434 871 | 2 689 637 | 981 123 | 510 392 | 36,5 | |
| | | 2017 | 100 | 15 767 | 26 490 | 503 449 | 2 899 434 | 1 085 414 | 590 320 | 37,4 | |
| | | 2018 | 98 | 15 819 | 26 414 | 524 884 | 2 956 041 | 1 138 536 | 630 583 | 38,5 | |
| | | 2019 | 102 | 16 045 | 26 482 | 533 292 | 2 936 751 | 1 122 857 | 644 552 | 38,2 | |
| | | 2019 | | | | | | | | | |
| | | Jan.- Nov. | 102 | 16 065 | 24 671 | 490 815 | 2 772 364 | 1 058 590 | 610 639 | 38,2 | |
| | | Jan. | 97 | 15 809 | 2 309 | 43 498 | 250 178 | 98 117 | 56 638 | 39,2 | |
| | | Feb. | 101 | 16 064 | 2 213 | 41 779 | 242 851 | 97 068 | 55 014 | 40,0 | |
| | | Mär. | 101 | 16 064 | 2 295 | 43 043 | 268 430 | 103 125 | 59 488 | 38,4 | |
| | | Apr. | 101 | 16 077 | 2 184 | 43 432 | 249 893 | 94 661 | 53 778 | 37,9 | |
| | | Mai | 103 | 16 119 | 2 304 | 44 953 | 261 172 | 98 814 | 57 258 | 37,8 | |
| | | Jun. | 103 | 16 094 | 2 138 | 45 360 | 243 249 | 94 490 | 54 824 | 38,8 | |
| | | Jul. | 103 | 16 131 | 2 299 | 44 194 | 256 300 | 95 320 | 56 203 | 37,2 | |
| | | Aug. | 103 | 16 182 | 2 234 | 42 516 | 244 347 | 87 262 | 47 809 | 35,7 | |
| | | Sep. | 103 | 16 129 | 2 192 | 42 649 | 250 031 | 95 121 | 57 419 | 38,0 | |
| | | Okt. | 103 | 16 065 | 2 245 | 43 740 | 254 560 | 101 445 | 57 194 | 39,9 | |
| | | Nov. | 103 | 15 976 | 2 258 | 55 651 | 251 355 | 93 169 | 55 015 | 37,1 | |
| | | Dez. | 102 | 15 827 | 1 811 | 42 478 | 164 387 | 64 268 | 33 912 | 39,1 | |
| | | 2020 | | | | | | | | | |
| | | Jan.- Nov. | 101 | 15 523 | 22 606 | 463 058 | 2 535 220 | 956 988 | 547 368 | 37,7 | |
| | | Jan. | 99 | 15 683 | 2 236 | 42 783 | 238 191 | 94 827 | 55 204 | 39,8 | |
| | | Feb. | 102 | 15 842 | 2 185 | 41 855 | 240 255 | 95 491 | 55 380 | 39,7 | |
| | | Mär. | 102 | 15 810 | 2 215 | 43 928 | 253 018 | 91 284 | 50 631 | 36,1 | |
| | | Apr. | 103 | 15 719 | 1 780 | 37 773 | 179 732 | 58 348 | 32 403 | 32,5 | |
| | | Mai | 102 | 15 610 | 1 720 | 38 094 | 182 947 | 67 440 | 36 384 | 36,9 | |
| | | Jun. | 102 | 15 524 | 1 966 | 41 847 | 225 462 | 84 267 | 51 940 | 37,4 | |
| | | Jul. | 101 | 15 418 | 2 110 | 40 624 | 239 307 | 90 091 | 50 950 | 37,6 | |
| | | Aug. | 101 | 15 343 | 1 934 | 39 829 | 217 150 | 80 876 | 45 880 | 37,2 | |
| | | Sep. | 101 | 15 351 | 2 160 | 40 864 | 252 062 | 100 413 | 56 479 | 39,8 | |
| | | Okt. | 101 | 15 264 | 2 156 | 42 499 | 258 948 | 99 251 | 56 632 | 38,3 | |
| | | Nov. | 101 | 15 188 | 2 144 | 52 962 | 248 149 | 94 700 | 55 486 | 38,2 | |
| | | Dez. | | | | | | | | | |
| 23 | Herstellung von Glas und Glaswaren, Keramik, Verarbeitung von Steinen und Erden | 2015 | 59 | 7 548 | 12 003 | 240 465 | 1 216 698 | 380 915 | 242 221 | 31,3 | |
| | | 2017 | 61 | 7 684 | 12 342 | 257 492 | 1 285 249 | 406 608 | 218 613 | 31,6 | |
| | | 2018 | 59 | 8 068 | 12 765 | 275 955 | 1 364 986 | 450 024 | 216 768 | 33,0 | |
| | | 2019 | 59 | 8 227 | 12 886 | 288 870 | 1 405 547 | 447 742 | 216 264 | 31,9 | |
| | | 2019 | | | | | | | | | |
| | | Jan.- Nov. | 59 | 8 226 | 11 958 | 264 256 | 1 311 298 | 415 415 | 202 516 | 31,7 | |
| | | Jan. | 58 | 8 099 | 1 130 | 22 564 | 103 405 | 37 422 | 17 500 | 36,2 | |
| | | Feb. | 59 | 8 195 | 1 070 | 22 465 | 106 834 | 34 774 | 16 641 | 32,6 | |
| | | Mär. | 59 | 8 208 | 1 094 | 22 900 | 126 244 | 41 291 | 18 446 | 32,7 | |
| | | Apr. | 59 | 8 199 | 1 089 | 23 575 | 118 623 | 37 491 | 19 489 | 31,6 | |
| | | Mai | 59 | 8 212 | 1 127 | 23 896 | 127 776 | 40 749 | 21 277 | 31,9 | |
| | | Jun. | 59 | 8 197 | 1 033 | 24 063 | 114 621 | 35 564 | 16 663 | 31,0 | |
| | | Jul. | 59 | 8 228 | 1 098 | 23 794 | 127 578 | 37 491 | 19 127 | 29,4 | |
| | | Aug. | 59 | 8 295 | 1 077 | 23 096 | 115 462 | 32 689 | 16 493 | 28,3 | |
| | | Sep. | 59 | 8 303 | 1 063 | 22 639 | 124 819 | 40 208 | 18 529 | 32,2 | |
| | | Okt. | 59 | 8 276 | 1 084 | 23 434 | 123 663 | 38 277 | 18 582 | 31,0 | |
| | | Nov. | 59 | 8 278 | 1 093 | 31 828 | 122 273 | 39 458 | 19 769 | 32,3 | |
| | | Dez. | 59 | 8 235 | 927 | 24 614 | 94 249 | 32 327 | 13 748 | 34,3 | |
| | | 2020 | | | | | | | | | |
| | | Jan.- Nov. | 58 | 7 878 | 11 096 | 254 494 | 1 213 160 | 369 409 | 172 759 | 30,5 | |
| | | Jan. | 57 | 7 941 | 1 079 | 22 694 | 108 269 | 39 520 | 18 363 | 36,5 | |
| | | Feb. | 58 | 7 988 | 1 051 | 22 463 | 107 226 | 38 119 | 18 364 | 35,5 | |
| | | Mär. | 58 | 8 032 | 1 067 | 22 555 | 116 783 | 40 359 | 16 442 | 34,6 | |
| | | Apr. | 59 | 8 064 | 982 | 22 192 | 99 587 | 29 073 | 12 305 | 29,2 | |
| | | Mai | 60 | 7 968 | 927 | 21 769 | 96 851 | 30 974 | 12 660 | 32,0 | |
| | | Jun. | 59 | 7 924 | 980 | 23 335 | 107 645 | 31 908 | 14 815 | 29,6 | |
| | | Jul. | 58 | 7 713 | 993 | 22 270 | 114 800 | 29 315 | 14 767 | 25,5 | |
| | | Aug. | 58 | 7 762 | 928 | 21 687 | 101 245 | 27 531 | 13 240 | 27,2 | |
| | | Sep. | 58 | 7 748 | 1 011 | 21 829 | 119 866 | 34 104 | 18 024 | 28,5 | |
| | | Okt. | 58 | 7 752 | 1 028 | 22 135 | 121 161 | 33 835 | 16 599 | 27,9 | |
| | | Nov. | 58 | 7 768 | 1 050 | 31 564 | 119 726 | 34 672 | 17 179 | 29,0 | |
| | | Dez. | | | | | | | | | |

1) Durchschnitt der Monatsergebnisse

Noch: 3. Betriebe, Beschäftigte, geleistete Arbeitsstunden, Entgelte sowie Umsatz
im Bergbau und Verarbeitenden Gewerbe nach Wirtschaftszweigen

| WZ | Land Hauptgruppe Wirtschaftsabteilung | Jahr | Betriebe ¹⁾ | Beschäftigte ¹⁾ | Geleistete Arbeits- stunden | Entgelte | Umsatz | | | Export- quote |
|----|---|-------------|------------------------|----------------------------|-----------------------------------|----------|-----------|-----------|---------|------------------|
| | | | | | | | insgesamt | darunter | | |
| | | | Anzahl | Personen | 1000 Std. | 1000 EUR | | % | | |
| 24 | Metallerzeugung und -bearbeitung | 2015 | 18 | 4 496 | 6 744 | 165 789 | 1 020 951 | 402 195 | 263 846 | 39,4 |
| | | 2017 | 16 | 4 313 | 6 603 | 167 253 | 1 062 874 | 428 753 | . | 40,3 |
| | | 2018 | 17 | 4 498 | 6 691 | 181 872 | 1 145 208 | 477 914 | 349 621 | 41,7 |
| | | 2019 | 16 | 4 495 | 6 464 | 188 917 | 1 115 759 | 467 699 | 356 712 | 41,9 |
| | | 2019 | | | | | | | | |
| | | Jan.- Nov. | 16 | 4 501 | 6 081 | 175 228 | 1 056 614 | 444 398 | 337 905 | 42,1 |
| | | Jan. | 15 | 4 456 | 595 | 13 992 | 109 685 | 47 621 | 34 574 | 43,4 |
| | | Feb. | 15 | 4 483 | 549 | 13 679 | 96 814 | 43 595 | 31 936 | 45,0 |
| | | Mär. | 16 | 4 562 | 601 | 14 286 | 109 958 | 46 265 | 35 238 | 42,1 |
| | | Apr. | 16 | 4 528 | 554 | 16 889 | 94 217 | 39 899 | 31 045 | 42,3 |
| | | Mai | 16 | 4 514 | 560 | 16 431 | 94 876 | 39 617 | 30 787 | 41,8 |
| | | Jun. | 16 | 4 495 | 512 | 15 366 | 87 076 | 38 784 | 30 164 | 44,5 |
| | | Jul. | 16 | 4 501 | 566 | 18 292 | 102 355 | 41 324 | 30 119 | 40,4 |
| | | Aug. | 16 | 4 507 | 530 | 16 737 | 81 372 | 31 147 | 23 848 | 38,3 |
| | | Sep. | 16 | 4 506 | 537 | 14 216 | 91 980 | 34 804 | 27 199 | 37,8 |
| | | Okt. | 16 | 4 480 | 524 | 15 520 | 97 473 | 42 731 | 34 213 | 43,8 |
| | | Nov. | 16 | 4 475 | 552 | 19 823 | 90 809 | 38 610 | 28 783 | 42,5 |
| | | Dez. | 16 | 4 437 | 383 | 13 689 | 59 144 | 23 300 | 18 808 | 39,4 |
| | | 2020 | | | | | | | | |
| | | Jan.- Nov. | 16 | 4 305 | 5 249 | 155 506 | 899 539 | 368 657 | 286 229 | 41,0 |
| | | Jan. | 16 | 4 413 | 581 | 14 094 | 97 916 | 42 012 | 33 587 | 42,9 |
| | | Feb. | 16 | 4 423 | 534 | 13 859 | 92 404 | 41 178 | 32 886 | 44,6 |
| | | Mär. | 16 | 4 381 | 544 | 13 924 | 77 687 | 31 960 | 22 121 | 41,1 |
| | | Apr. | 16 | 4 325 | 393 | 14 515 | 70 305 | 30 130 | 21 830 | 42,9 |
| | | Mai | 16 | 4 310 | 360 | 11 833 | 69 080 | 28 781 | 23 085 | 41,7 |
| | | Jun. | 16 | 4 276 | 421 | 13 972 | 75 347 | 33 602 | 29 001 | 44,6 |
| | | Jul. | 16 | 4 268 | 472 | 13 659 | 78 474 | 30 153 | 22 889 | 38,4 |
| | | Aug. | 16 | 4 246 | 430 | 13 053 | 68 905 | 24 255 | 19 025 | 35,2 |
| | | Sep. | 16 | 4 242 | 494 | 13 174 | 88 998 | 31 820 | 24 059 | 35,8 |
| | | Okt. | 16 | 4 231 | 494 | 14 729 | 93 756 | 39 902 | 31 088 | 42,6 |
| | | Nov. | 16 | 4 236 | 527 | 18 695 | 86 667 | 34 863 | 26 657 | 40,2 |
| | | Dez. | | | | | | | | |
| 25 | Herstellung von Metallerzeugnissen | 2015 | 147 | 20 361 | 33 970 | 632 903 | 3 555 034 | 1 041 904 | 682 101 | 29,3 |
| | | 2017 | 149 | 22 566 | 37 095 | 750 491 | 4 196 818 | 1 187 684 | 774 862 | 28,3 |
| | | 2018 | 154 | 23 580 | 38 294 | 815 728 | 4 557 495 | 1 373 783 | 858 739 | 30,1 |
| | | 2019 | 153 | 23 433 | 37 362 | 841 589 | 4 318 333 | 1 325 416 | 875 764 | 30,7 |
| | | 2019 | | | | | | | | |
| | | Jan.- Nov. | 153 | 23 474 | 34 854 | 775 186 | 4 041 986 | 1 246 109 | 827 984 | 30,8 |
| | | Jan. | 151 | 23 550 | 3 419 | 68 880 | 367 128 | 115 794 | 77 492 | 31,5 |
| | | Feb. | 153 | 23 709 | 3 195 | 67 510 | 361 623 | 116 603 | 72 854 | 32,2 |
| | | Mär. | 153 | 23 676 | 3 312 | 68 298 | 387 261 | 118 938 | 77 218 | 30,7 |
| | | Apr. | 153 | 23 630 | 3 124 | 69 138 | 366 023 | 116 928 | 78 358 | 31,9 |
| | | Mai | 153 | 23 530 | 3 237 | 72 532 | 392 441 | 119 777 | 80 357 | 30,5 |
| | | Jun. | 153 | 23 474 | 2 938 | 69 708 | 346 917 | 109 887 | 73 198 | 31,7 |
| | | Jul. | 153 | 23 413 | 3 243 | 72 228 | 359 349 | 107 020 | 71 796 | 29,8 |
| | | Aug. | 153 | 23 437 | 3 120 | 70 020 | 344 605 | 97 927 | 65 267 | 28,4 |
| | | Sep. | 153 | 23 348 | 3 057 | 66 913 | 351 442 | 108 116 | 73 084 | 30,8 |
| | | Okt. | 153 | 23 276 | 3 075 | 68 446 | 383 849 | 117 354 | 80 152 | 30,6 |
| | | Nov. | 153 | 23 176 | 3 135 | 81 512 | 381 349 | 117 764 | 78 210 | 30,9 |
| | | Dez. | 153 | 22 976 | 2 508 | 66 403 | 276 346 | 79 307 | 47 780 | 28,7 |
| | | 2020 | | | | | | | | |
| | | Jan.- Nov. | 150 | 22 311 | 30 740 | 707 571 | 3 461 519 | 1 072 932 | 722 089 | 31,0 |
| | | Jan. | 147 | 22 502 | 3 150 | 66 395 | 349 068 | 110 268 | 78 689 | 31,6 |
| | | Feb. | 148 | 22 534 | 3 003 | 66 111 | 348 524 | 114 029 | 81 356 | 32,7 |
| | | Mär. | 149 | 22 625 | 3 105 | 66 503 | 303 852 | 90 708 | 57 250 | 29,9 |
| | | Apr. | 150 | 22 329 | 2 368 | 56 566 | 193 821 | 54 863 | 28 285 | 28,3 |
| | | Mai | 150 | 22 299 | 2 224 | 57 698 | 222 718 | 65 271 | 42 423 | 29,3 |
| | | Jun. | 151 | 22 262 | 2 530 | 59 746 | 282 977 | 81 543 | 53 782 | 28,8 |
| | | Jul. | 151 | 22 171 | 2 761 | 64 643 | 331 142 | 96 575 | 65 213 | 29,2 |
| | | Aug. | 151 | 22 157 | 2 654 | 60 759 | 298 697 | 99 075 | 64 581 | 33,2 |
| | | Sep. | 151 | 22 244 | 2 950 | 63 228 | 349 573 | 117 908 | 84 627 | 33,7 |
| | | Okt. | 151 | 22 172 | 2 983 | 65 082 | 383 924 | 123 616 | 85 783 | 32,2 |
| | | Nov. | 151 | 22 122 | 3 011 | 80 838 | 397 222 | 119 078 | 80 099 | 30,0 |
| | | Dez. | | | | | | | | |

1) Durchschnitt der Monatsergebnisse

Noch: 3. Betriebe, Beschäftigte, geleistete Arbeitsstunden, Entgelte sowie Umsatz
im Bergbau und Verarbeitenden Gewerbe nach Wirtschaftszweigen

| WZ | Land Hauptgruppe Wirtschaftsabteilung | Jahr | Betriebe ¹⁾ | Beschäftigte ¹⁾ | Geleistete Arbeits- stunden | Entgelte | Umsatz | | | Export- quote |
|----|---|-------------|------------------------|----------------------------|-----------------------------------|----------|-----------|-----------|---------|------------------|
| | | | | | | | insgesamt | darunter | | |
| | | | Anzahl | Personen | 1000 Std. | 1000 EUR | | % | | |
| 26 | Herstellung von Datenverarbeitungsgeräten, elektronischen und optischen Erzeugnissen | 2015 | 69 | 12 148 | 19 775 | 473 975 | 2 654 355 | 1 064 372 | 366 888 | 40,1 |
| | | 2017 | 72 | 12 219 | 19 806 | 510 086 | 2 676 004 | 1 184 743 | 437 702 | 44,3 |
| | | 2018 | 75 | 12 415 | 20 021 | 542 656 | 2 585 774 | 1 199 963 | 426 205 | 46,4 |
| | | 2019 | 73 | 12 792 | 20 385 | 568 449 | 2 806 644 | 1 344 523 | 452 638 | 47,9 |
| | | 2019 | | | | | | | | |
| | | Jan.- Nov. | 73 | 12 798 | 18 943 | 518 602 | 2 572 212 | 1 218 180 | 420 533 | 47,4 |
| | | Jan. | 74 | 12 817 | 1 840 | 44 991 | 213 498 | 93 262 | 35 720 | 43,7 |
| | | Feb. | 74 | 12 820 | 1 705 | 45 439 | 208 042 | 96 317 | 37 656 | 46,3 |
| | | Mär. | 75 | 12 860 | 1 807 | 46 277 | 281 607 | 148 954 | 41 177 | 52,9 |
| | | Apr. | 74 | 12 793 | 1 685 | 47 090 | 196 627 | 86 466 | 32 102 | 44,0 |
| | | Mai | 73 | 12 813 | 1 745 | 49 882 | 230 689 | 93 429 | 37 798 | 40,5 |
| | | Jun. | 73 | 12 777 | 1 623 | 47 113 | 244 388 | 132 501 | 36 364 | 54,2 |
| | | Jul. | 73 | 12 779 | 1 766 | 49 072 | 250 997 | 106 631 | 39 859 | 42,5 |
| | | Aug. | 73 | 12 867 | 1 717 | 43 570 | 225 268 | 113 031 | 40 954 | 50,2 |
| | | Sep. | 73 | 12 724 | 1 668 | 44 279 | 255 260 | 120 296 | 43 305 | 47,1 |
| | | Okt. | 73 | 12 772 | 1 666 | 47 463 | 213 460 | 99 391 | 38 140 | 46,6 |
| | | Nov. | 73 | 12 752 | 1 724 | 53 427 | 252 377 | 127 901 | 37 457 | 50,7 |
| | | Dez. | 73 | 12 725 | 1 441 | 49 847 | 234 432 | 126 344 | 32 105 | 53,9 |
| | | 2020 | | | | | | | | |
| | | Jan.- Nov. | 71 | 12 551 | 18 263 | 496 397 | 2 351 165 | 1 216 080 | 420 389 | 51,7 |
| | | Jan. | 71 | 12 646 | 1 810 | 43 163 | 220 832 | 105 016 | 30 469 | 47,6 |
| | | Feb. | 71 | 12 657 | 1 682 | 44 019 | 217 342 | 102 982 | 35 938 | 47,4 |
| | | Mär. | 71 | 12 645 | 1 786 | 45 277 | 247 048 | 123 229 | 42 975 | 49,9 |
| | | Apr. | 71 | 12 597 | 1 599 | 44 217 | 173 368 | 83 487 | 34 334 | 48,2 |
| | | Mai | 71 | 12 545 | 1 534 | 48 274 | 199 884 | 110 342 | 35 063 | 55,2 |
| | | Jun. | 71 | 12 515 | 1 636 | 45 244 | 239 264 | 133 345 | 36 734 | 55,7 |
| | | Jul. | 71 | 12 467 | 1 666 | 44 588 | 194 466 | 104 319 | 41 853 | 53,6 |
| | | Aug. | 71 | 12 474 | 1 518 | 42 071 | 198 284 | 94 788 | 35 307 | 47,8 |
| | | Sep. | 71 | 12 526 | 1 669 | 42 928 | 228 058 | 127 857 | 45 632 | 56,1 |
| | | Okt. | 71 | 12 503 | 1 669 | 44 684 | 201 435 | 103 097 | 38 008 | 51,2 |
| | | Nov. | 71 | 12 488 | 1 694 | 51 931 | 231 185 | 127 620 | 44 075 | 55,2 |
| | | Dez. | | | | | | | | |
| 27 | Herstellung von elektrischen Ausrüstungen | 2015 | 49 | 9 060 | 14 275 | 320 101 | 1 838 635 | 586 904 | 207 791 | 31,9 |
| | | 2017 | 47 | 8 763 | 13 611 | 328 820 | 1 932 788 | 663 953 | 206 038 | 34,4 |
| | | 2018 | 46 | 8 960 | 13 839 | 349 254 | 2 007 634 | 688 484 | 226 627 | 34,3 |
| | | 2019 | 42 | 8 682 | 13 236 | 347 233 | 1 933 927 | 664 497 | 220 213 | 34,4 |
| | | 2019 | | | | | | | | |
| | | Jan.- Nov. | 42 | 8 697 | 12 380 | 321 010 | 1 824 600 | 626 570 | 208 481 | 34,3 |
| | | Jan. | 41 | 8 692 | 1 219 | 28 492 | 172 631 | 59 912 | 20 823 | 34,7 |
| | | Feb. | 41 | 8 690 | 1 123 | 26 774 | 162 047 | 55 971 | 19 187 | 34,5 |
| | | Mär. | 42 | 8 752 | 1 177 | 29 114 | 194 915 | 70 902 | 21 673 | 36,4 |
| | | Apr. | 42 | 8 737 | 1 105 | 30 304 | 167 817 | 55 578 | 19 971 | 33,1 |
| | | Mai | 42 | 8 692 | 1 137 | 29 313 | 169 817 | 54 516 | 19 590 | 32,1 |
| | | Jun. | 42 | 8 691 | 1 036 | 30 076 | 150 813 | 50 709 | 17 995 | 33,6 |
| | | Jul. | 42 | 8 740 | 1 155 | 31 046 | 169 127 | 53 623 | 17 868 | 31,7 |
| | | Aug. | 42 | 8 746 | 1 114 | 28 130 | 164 152 | 63 315 | 16 799 | 38,6 |
| | | Sep. | 42 | 8 702 | 1 089 | 26 451 | 158 513 | 51 933 | 18 300 | 32,8 |
| | | Okt. | 42 | 8 633 | 1 103 | 27 403 | 158 016 | 55 093 | 18 680 | 34,9 |
| | | Nov. | 42 | 8 593 | 1 124 | 33 908 | 156 751 | 55 018 | 17 596 | 35,1 |
| | | Dez. | 42 | 8 513 | 856 | 26 223 | 109 328 | 37 927 | 11 732 | 34,7 |
| | | 2020 | | | | | | | | |
| | | Jan.- Nov. | 43 | 8 391 | 11 411 | 291 310 | 1 638 967 | 606 741 | 289 178 | 37,0 |
| | | Jan. | 42 | 8 501 | 1 166 | 26 272 | 155 543 | 54 574 | 20 867 | 35,1 |
| | | Feb. | 43 | 8 555 | 1 100 | 26 112 | 165 742 | 66 866 | 27 337 | 40,3 |
| | | Mär. | 43 | 8 495 | 1 116 | 25 407 | 146 057 | 52 123 | 26 511 | 35,7 |
| | | Apr. | 43 | 8 455 | 932 | 25 379 | 123 687 | 51 366 | 26 057 | 41,5 |
| | | Mai | 43 | 8 406 | 908 | 25 398 | 125 450 | 47 328 | 22 986 | 37,7 |
| | | Jun. | 43 | 8 348 | 992 | 27 155 | 138 340 | 47 474 | 24 832 | 34,3 |
| | | Jul. | 43 | 8 311 | 1 025 | 27 576 | 153 800 | 55 067 | 27 027 | 35,8 |
| | | Aug. | 43 | 8 333 | 969 | 24 596 | 135 527 | 52 251 | 23 403 | 38,6 |
| | | Sep. | 43 | 8 332 | 1 071 | 25 515 | 167 455 | 65 517 | 30 803 | 39,1 |
| | | Okt. | 43 | 8 366 | 1 041 | 24 923 | 163 402 | 57 765 | 28 367 | 35,4 |
| | | Nov. | 43 | 8 199 | 1 092 | 32 976 | 163 963 | 56 410 | 30 987 | 34,4 |
| | | Dez. | | | | | | | | |

1) Durchschnitt der Monatsergebnisse

Noch: 3. Betriebe, Beschäftigte, geleistete Arbeitsstunden, Entgelte sowie Umsatz
im Bergbau und Verarbeitenden Gewerbe nach Wirtschaftszweigen

| WZ | Land Hauptgruppe Wirtschaftsabteilung | Jahr | Betriebe ¹⁾ | Beschäftigte ¹⁾ | Geleistete Arbeits- stunden | Entgelte | Umsatz | | | Export- quote | |
|----|---|------------|------------------------|----------------------------|-----------------------------------|----------|-----------|-----------|----------------------|------------------|--|
| | | | | | | | insgesamt | darunter | | | |
| | | | Anzahl | Personen | 1000 Std. | 1000 EUR | | Ausland | darunter Eurozone | % | |
| 28 | Maschinenbau | 2015 | 99 | 15 329 | 25 323 | 546 576 | 2 661 358 | 1 071 098 | 447 772 | 40,2 | |
| | | 2017 | 97 | 15 484 | 25 265 | 586 308 | 2 846 403 | 1 268 113 | 639 625 | 44,6 | |
| | | 2018 | 95 | 15 861 | 25 702 | 607 554 | 3 154 974 | 1 447 587 | 704 884 | 45,9 | |
| | | 2019 | 99 | 16 270 | 26 130 | 635 792 | 3 294 683 | 1 492 561 | 716 238 | 45,3 | |
| | | 2019 | | | | | | | | | |
| | | Jan.- Nov. | 99 | 16 274 | 24 396 | 583 889 | 3 028 015 | 1 379 409 | 663 437 | 45,6 | |
| | | Jan. | 98 | 16 153 | 2 389 | 50 537 | 240 539 | 110 136 | 53 016 | 45,8 | |
| | | Feb. | 99 | 16 222 | 2 201 | 50 086 | 263 899 | 119 153 | 59 626 | 45,2 | |
| | | Mär. | 99 | 16 203 | 2 301 | 53 413 | 312 117 | 144 465 | 67 002 | 46,3 | |
| | | Apr. | 99 | 16 225 | 2 180 | 52 324 | 299 939 | 127 896 | 60 134 | 42,6 | |
| | | Mai | 99 | 16 235 | 2 251 | 53 255 | 278 581 | 131 386 | 61 827 | 47,2 | |
| | | Jun. | 99 | 16 230 | 2 054 | 53 100 | 282 767 | 139 488 | 67 466 | 49,3 | |
| | | Jul. | 99 | 16 269 | 2 258 | 54 314 | 283 796 | 135 390 | 66 439 | 47,7 | |
| | | Aug. | 99 | 16 402 | 2 185 | 51 160 | 272 196 | 128 901 | 53 857 | 47,4 | |
| | | Sep. | 99 | 16 393 | 2 160 | 50 944 | 263 017 | 120 107 | 60 561 | 45,7 | |
| | | Okt. | 99 | 16 361 | 2 196 | 51 970 | 239 931 | 100 389 | 49 691 | 41,8 | |
| | | Nov. | 99 | 16 325 | 2 221 | 62 786 | 291 233 | 122 099 | 63 819 | 41,9 | |
| | | Dez. | 99 | 16 227 | 1 734 | 51 903 | 266 667 | 113 152 | 52 801 | 42,4 | |
| | | 2020 | | | | | | | | | |
| | | Jan.- Nov. | 99 | 15 856 | 22 541 | 538 528 | 2 611 770 | 1 164 579 | 570 610 | 44,6 | |
| | | Jan. | 98 | 16 059 | 2 259 | 51 066 | 234 197 | 97 798 | 49 985 | 41,8 | |
| | | Feb. | 99 | 16 107 | 2 145 | 50 314 | 246 542 | 104 072 | 56 922 | 42,2 | |
| | | Mär. | 99 | 16 055 | 2 230 | 51 523 | 273 688 | 117 106 | 59 772 | 42,8 | |
| | | Apr. | 100 | 16 156 | 1 960 | 46 996 | 176 781 | 84 504 | 34 617 | 47,8 | |
| | | Mai | 99 | 15 998 | 1 853 | 45 345 | 181 247 | 85 552 | 44 375 | 47,2 | |
| | | Jun. | 99 | 15 905 | 2 018 | 48 663 | 245 730 | 109 357 | 56 113 | 44,5 | |
| | | Jul. | 99 | 15 892 | 2 099 | 48 702 | 238 421 | 114 221 | 55 275 | 47,9 | |
| | | Aug. | 99 | 15 963 | 1 852 | 46 773 | 239 611 | 94 058 | 42 565 | 39,3 | |
| | | Sep. | 98 | 15 453 | 2 057 | 46 522 | 261 339 | 120 186 | 58 428 | 46,0 | |
| | | Okt. | 98 | 15 402 | 2 032 | 47 199 | 251 394 | 113 636 | 55 378 | 45,2 | |
| | | Nov. | 98 | 15 427 | 2 036 | 55 426 | 262 818 | 124 088 | 57 180 | 47,2 | |
| | | Dez. | | | | | | | | | |
| 29 | Herstellung von Kraftwagen und Kraftwagenteilen | 2015 | 52 | 16 156 | 25 177 | 610 823 | 4 596 526 | 1 390 681 | 788 289 | 30,3 | |
| | | 2017 | 51 | 16 510 | 25 467 | 666 259 | 4 911 152 | 1 482 180 | 968 257 | 30,2 | |
| | | 2018 | 49 | 16 440 | 25 215 | 686 804 | 4 563 655 | 1 296 073 | 843 498 | 28,4 | |
| | | 2019 | 53 | 16 047 | 25 080 | 681 541 | 4 485 903 | 1 196 790 | 770 747 | 26,7 | |
| | | 2019 | | | | | | | | | |
| | | Jan.- Nov. | 53 | 16 107 | 23 488 | 626 926 | 4 151 143 | 1 083 108 | 700 358 | 26,1 | |
| | | Jan. | 50 | 16 344 | 2 370 | 54 194 | 417 067 | 118 927 | 68 860 | 28,5 | |
| | | Feb. | 51 | 16 252 | 2 196 | 55 248 | 417 676 | 111 762 | 70 162 | 26,8 | |
| | | Mär. | 53 | 16 288 | 2 315 | 55 795 | 450 882 | 125 756 | 80 481 | 27,9 | |
| | | Apr. | 53 | 16 257 | 2 181 | 56 383 | 403 258 | 99 480 | 68 075 | 24,7 | |
| | | Mai | 53 | 16 170 | 2 062 | 59 839 | 346 821 | 79 170 | 59 752 | 22,8 | |
| | | Jun. | 53 | 16 098 | 1 929 | 61 171 | 305 340 | 68 074 | 48 796 | 22,3 | |
| | | Jul. | 53 | 16 031 | 2 029 | 55 594 | 317 675 | 66 107 | 43 261 | 20,8 | |
| | | Aug. | 53 | 15 984 | 2 070 | 54 875 | 301 470 | 63 491 | 41 816 | 21,1 | |
| | | Sep. | 53 | 15 979 | 2 091 | 53 624 | 368 784 | 98 554 | 62 920 | 26,7 | |
| | | Okt. | 53 | 15 915 | 2 126 | 54 902 | 400 211 | 116 281 | 74 346 | 29,1 | |
| | | Nov. | 53 | 15 854 | 2 118 | 65 302 | 421 961 | 135 506 | 81 889 | 32,1 | |
| | | Dez. | 53 | 15 394 | 1 591 | 54 615 | 334 760 | 113 682 | 70 389 | 34,0 | |
| | | 2020 | | | | | | | | | |
| | | Jan.- Nov. | 50 | 14 648 | 19 036 | 532 700 | 3 340 715 | 1 086 177 | 590 311 | 32,5 | |
| | | Jan. | 50 | 14 838 | 1 999 | 53 870 | 369 476 | 133 449 | 84 833 | 36,1 | |
| | | Feb. | 51 | 14 843 | 1 983 | 52 168 | 407 992 | 150 161 | 87 178 | 36,8 | |
| | | Mär. | 51 | 14 907 | 1 971 | 50 828 | 316 951 | 99 777 | 51 864 | 31,5 | |
| | | Apr. | 51 | 15 018 | 1 065 | 36 577 | 104 857 | 24 023 | 15 482 | 22,9 | |
| | | Mai | 49 | 14 347 | 1 163 | 38 867 | 148 682 | 36 443 | 21 512 | 24,5 | |
| | | Jun. | 50 | 14 513 | 1 692 | 46 681 | 266 808 | 78 875 | 46 651 | 29,6 | |
| | | Jul. | 50 | 14 479 | 1 773 | 49 291 | 298 301 | 96 047 | 50 537 | 32,2 | |
| | | Aug. | 50 | 14 500 | 1 581 | 46 632 | 243 177 | 69 884 | 38 949 | 28,7 | |
| | | Sep. | 50 | 14 585 | 1 961 | 48 153 | 357 929 | 112 084 | 59 864 | 31,3 | |
| | | Okt. | 50 | 14 546 | 1 909 | 50 419 | 412 201 | 141 867 | 67 662 | 34,4 | |
| | | Nov. | 48 | 14 556 | 1 939 | 59 215 | 414 341 | 143 567 | 65 778 | 34,6 | |
| | | Dez. | | | | | | | | | |

1) Durchschnitt der Monatsergebnisse

Noch: 3. Betriebe, Beschäftigte, geleistete Arbeitsstunden, Entgelte sowie Umsatz
im Bergbau und Verarbeitenden Gewerbe nach Wirtschaftszweigen

| WZ | Land Hauptgruppe Wirtschaftsabteilung | Jahr | Betriebe ¹⁾ | Beschäftigte ¹⁾ | Geleistete Arbeits- stunden | Entgelte | Umsatz | | | Export- quote |
|----|---|-------------|------------------------|----------------------------|-----------------------------------|----------|-----------|----------|----------------------|------------------|
| | | | | | | | insgesamt | darunter | | |
| | | | Anzahl | Personen | 1000 Std. | 1000 EUR | | Ausland | darunter Eurozone | % |
| 30 | Sonstiger Fahrzeugbau | 2015 | 2 | . | . | . | . | . | . | . |
| | | 2017 | 1 | . | . | . | . | . | . | . |
| | | 2018 | 1 | . | . | . | . | . | . | . |
| | | 2019 | 1 | . | . | . | . | . | . | . |
| | | 2019 | | | | | | | | |
| | | Jan.- Nov. | 1 | . | . | . | . | . | . | . |
| | | Jan. | 1 | . | . | . | . | . | . | . |
| | | Feb. | 1 | . | . | . | . | . | . | . |
| | | Mär. | 1 | . | . | . | . | . | . | . |
| | | Apr. | 1 | . | . | . | . | . | . | . |
| | | Mai | 1 | . | . | . | . | . | . | . |
| | | Jun. | 1 | . | . | . | . | . | . | . |
| | | Jul. | 1 | . | . | . | . | . | . | . |
| | | Aug. | 1 | . | . | . | . | . | . | . |
| | | Sep. | 1 | . | . | . | . | . | . | . |
| | | Okt. | 1 | . | . | . | . | . | . | . |
| | | Nov. | 1 | . | . | . | . | . | . | . |
| | | Dez. | 1 | . | . | . | . | . | . | . |
| | | 2020 | | | | | | | | |
| | | Jan.- Nov. | 2 | . | . | . | . | . | . | . |
| | | Jan. | 2 | . | . | . | . | . | . | . |
| | | Feb. | 2 | . | . | . | . | . | . | . |
| | | Mär. | 2 | . | . | . | . | . | . | . |
| | | Apr. | 2 | . | . | . | . | . | . | . |
| | | Mai | 2 | . | . | . | . | . | . | . |
| | | Jun. | 2 | . | . | . | . | . | . | . |
| | | Jul. | 2 | . | . | . | . | . | . | . |
| | | Aug. | 2 | . | . | . | . | . | . | . |
| | | Sep. | 2 | . | . | . | . | . | . | . |
| | | Okt. | 2 | . | . | . | . | . | . | . |
| | | Nov. | 2 | . | . | . | . | . | . | . |
| | | Dez. | 2 | . | . | . | . | . | . | . |
| 31 | Herstellung von Möbeln | 2015 | 15 | 1 793 | 2 932 | 45 363 | 258 187 | 26 904 | . | 10,4 |
| | | 2017 | 13 | 1 664 | 2 752 | 46 098 | 284 603 | 37 235 | 21 098 | 13,1 |
| | | 2018 | 11 | 1 553 | 2 529 | 47 230 | 280 989 | 33 033 | 17 619 | 11,8 |
| | | 2019 | 11 | 1 556 | 2 527 | 47 863 | 281 826 | 31 865 | . | 11,3 |
| | | 2019 | | | | | | | | |
| | | Jan.- Nov. | 11 | 1 558 | 2 346 | 43 869 | 258 535 | 29 465 | . | 11,4 |
| | | Jan. | 11 | 1 567 | 232 | 4 054 | 23 428 | 2 758 | 1 747 | 11,8 |
| | | Feb. | 11 | 1 564 | 211 | 3 729 | 23 408 | 2 388 | 958 | 10,2 |
| | | Mär. | 11 | 1 581 | 222 | 3 902 | 25 711 | 3 307 | 1 723 | 12,9 |
| | | Apr. | 11 | 1 569 | 218 | 4 053 | 23 237 | 2 468 | 1 316 | 10,6 |
| | | Mai | 11 | 1 551 | 216 | 4 041 | 22 857 | 2 447 | 1 174 | 10,7 |
| | | Jun. | 11 | 1 555 | 202 | 4 057 | 23 320 | 2 737 | 1 363 | 11,7 |
| | | Jul. | 11 | 1 556 | 206 | 3 959 | 20 544 | 2 528 | 1 391 | 12,3 |
| | | Aug. | 11 | 1 552 | 198 | 3 879 | 18 908 | 2 087 | 893 | 11,0 |
| | | Sep. | 11 | 1 555 | 204 | 3 800 | 28 191 | 4 101 | . | 14,5 |
| | | Okt. | 11 | 1 549 | 217 | 3 884 | 24 348 | 2 316 | . | 9,5 |
| | | Nov. | 11 | 1 543 | 219 | 4 513 | 24 583 | 2 328 | . | 9,5 |
| | | Dez. | 11 | 1 529 | 180 | 3 995 | 23 291 | 2 400 | . | 10,3 |
| | | 2020 | | | | | | | | |
| | | Jan.- Nov. | 10 | 1 462 | 2 163 | 39 319 | 246 224 | 22 374 | . | 9,1 |
| | | Jan. | 11 | 1 460 | 203 | 3 689 | 22 248 | 2 119 | . | 9,5 |
| | | Feb. | 10 | 1 460 | 197 | 3 577 | 23 328 | 2 271 | . | 9,7 |
| | | Mär. | 10 | 1 472 | 201 | 3 690 | 23 072 | 2 006 | . | 8,7 |
| | | Apr. | 10 | 1 468 | 165 | 3 020 | 12 228 | 846 | . | 6,9 |
| | | Mai | 10 | 1 450 | 197 | 3 246 | 18 330 | 1 371 | . | 7,5 |
| | | Jun. | 10 | 1 456 | 195 | 3 525 | 24 333 | 2 350 | . | 9,7 |
| | | Jul. | 10 | 1 455 | 191 | 3 446 | 24 858 | 2 367 | . | 9,5 |
| | | Aug. | 10 | 1 466 | 180 | 3 418 | 18 960 | 1 590 | . | 8,4 |
| | | Sep. | 10 | 1 475 | 215 | 3 596 | 26 384 | 2 984 | . | 11,3 |
| | | Okt. | 10 | 1 473 | 212 | 3 610 | 26 758 | 2 844 | . | 10,6 |
| | | Nov. | 10 | 1 448 | 208 | 4 502 | 25 727 | 1 626 | . | 6,3 |
| | | Dez. | | | | | | | | |

1) Durchschnitt der Monatsergebnisse

Noch: 3. Betriebe, Beschäftigte, geleistete Arbeitsstunden, Entgelte sowie Umsatz
im Bergbau und Verarbeitenden Gewerbe nach Wirtschaftszweigen

| WZ | Land Hauptgruppe Wirtschaftsabteilung | Jahr | Betriebe ¹⁾ | Beschäftigte ¹⁾ | Geleistete Arbeits- stunden | Entgelte | Umsatz | | | Export- quote |
|----|--|-------------|------------------------|----------------------------|-----------------------------------|----------|-----------|----------|----------------------|------------------|
| | | | | | | | insgesamt | darunter | | |
| | | | Anzahl | Personen | 1000 Std. | 1000 EUR | | Ausland | darunter Eurozone | % |
| 32 | Herstellung von sonstigen Waren | 2015 | 29 | 4 238 | 6 845 | 151 608 | 734 425 | 410 613 | 104 385 | 55,9 |
| | | 2017 | 31 | 4 438 | 7 245 | 169 752 | 856 777 | 497 108 | 91 629 | 58,0 |
| | | 2018 | 32 | 4 678 | 7 510 | 178 706 | 951 648 | 574 370 | 98 986 | 60,4 |
| | | 2019 | 32 | 4 747 | 7 628 | 186 982 | 1 036 135 | 658 677 | 116 874 | 63,6 |
| | | 2019 | | | | | | | | |
| | | Jan.- Nov. | 32 | 4 740 | 7 067 | 166 140 | 938 673 | 593 287 | 107 980 | 63,2 |
| | | Jan. | 32 | 4 714 | 676 | 14 562 | 83 152 | 54 598 | 8 550 | 65,7 |
| | | Feb. | 32 | 4 699 | 624 | 14 226 | 71 370 | 41 426 | 10 000 | 58,0 |
| | | Mär. | 32 | 4 702 | 651 | 14 619 | 87 500 | 55 846 | 13 225 | 63,8 |
| | | Apr. | 32 | 4 687 | 628 | 14 947 | 74 047 | 43 628 | 10 097 | 58,9 |
| | | Mai | 32 | 4 664 | 637 | 14 673 | 93 195 | 62 969 | 10 521 | 67,6 |
| | | Jun. | 32 | 4 709 | 604 | 15 042 | 96 869 | 65 272 | 9 725 | 67,4 |
| | | Jul. | 32 | 4 733 | 652 | 15 987 | 95 021 | 63 783 | 8 076 | 67,1 |
| | | Aug. | 32 | 4 791 | 643 | 14 472 | 89 493 | 59 554 | 7 062 | 66,5 |
| | | Sep. | 32 | 4 798 | 638 | 14 564 | 77 044 | 45 312 | 9 821 | 58,8 |
| | | Okt. | 32 | 4 811 | 650 | 15 742 | 81 295 | 48 110 | 10 643 | 59,2 |
| | | Nov. | 32 | 4 833 | 664 | 17 307 | 89 686 | 52 789 | 10 261 | 58,9 |
| | | Dez. | 32 | 4 823 | 561 | 20 842 | 97 461 | 65 390 | 8 894 | 67,1 |
| | | 2020 | | | | | | | | |
| | | Jan.- Nov. | 32 | 4 966 | 7 266 | 167 269 | 973 883 | 586 256 | . | 60,2 |
| | | Jan. | 32 | 4 954 | 697 | 15 283 | 97 616 | 63 227 | 8 751 | 64,8 |
| | | Feb. | 32 | 4 964 | 654 | 14 698 | 74 037 | 41 463 | 9 525 | 56,0 |
| | | Mär. | 32 | 4 954 | 715 | 15 333 | 96 083 | 56 571 | 10 493 | 58,9 |
| | | Apr. | 32 | 4 953 | 633 | 14 480 | 84 012 | 51 049 | 9 715 | 60,8 |
| | | Mai | 32 | 4 930 | 576 | 13 974 | 68 763 | 40 228 | 7 711 | 58,5 |
| | | Jun. | 32 | 4 948 | 637 | 14 874 | 85 671 | 52 178 | 10 498 | 60,9 |
| | | Jul. | 32 | 4 953 | 674 | 15 125 | 121 589 | 85 867 | . | 70,6 |
| | | Aug. | 32 | 4 990 | 604 | 14 425 | 76 863 | 47 875 | . | 62,3 |
| | | Sep. | 32 | 4 979 | 690 | 14 949 | 83 788 | 41 645 | . | 49,7 |
| | | Okt. | 32 | 5 004 | 690 | 15 592 | 95 908 | 57 673 | . | 60,1 |
| | | Nov. | 32 | 4 994 | 697 | 18 537 | 89 553 | 48 482 | . | 54,1 |
| | | Dez. | | | | | | | | |
| 33 | Reparatur und Installation von Maschinen | 2015 | 20 | 3 988 | 6 848 | 143 064 | 801 613 | . | . | . |
| | | 2017 | 18 | 3 396 | 5 895 | 126 962 | 865 082 | . | . | . |
| | | 2018 | 18 | 3 284 | 5 667 | 128 528 | . | . | . | . |
| | | 2019 | 17 | 3 340 | 5 820 | 137 224 | . | . | . | . |
| | | 2019 | | | | | | | | |
| | | Jan.- Nov. | 17 | 3 336 | 5 374 | 125 893 | . | . | . | . |
| | | Jan. | 17 | 3 268 | 505 | 10 803 | 77 684 | . | . | . |
| | | Feb. | 17 | 3 245 | 465 | 10 599 | 78 403 | . | . | . |
| | | Mär. | 17 | 3 277 | 487 | 11 464 | . | . | . | . |
| | | Apr. | 17 | 3 299 | 465 | 10 774 | . | . | . | . |
| | | Mai | 17 | 3 320 | 486 | 11 101 | . | . | . | . |
| | | Jun. | 17 | 3 327 | 453 | 11 649 | . | . | . | . |
| | | Jul. | 17 | 3 351 | 510 | 11 843 | . | . | . | . |
| | | Aug. | 17 | 3 382 | 495 | 11 069 | . | . | . | . |
| | | Sep. | 17 | 3 413 | 490 | 11 007 | . | . | . | . |
| | | Okt. | 17 | 3 403 | 511 | 11 250 | . | . | . | . |
| | | Nov. | 17 | 3 410 | 507 | 14 335 | . | . | . | . |
| | | Dez. | 17 | 3 388 | 446 | 11 331 | . | . | . | . |
| | | 2020 | | | | | | | | |
| | | Jan.- Nov. | 17 | 3 418 | 5 396 | 121 294 | . | . | . | . |
| | | Jan. | 17 | 3 449 | 516 | 11 371 | 89 712 | . | . | . |
| | | Feb. | 18 | 3 512 | 494 | 11 388 | . | . | . | . |
| | | Mär. | 17 | 3 432 | 512 | 12 759 | . | . | . | . |
| | | Apr. | 17 | 3 430 | 454 | 11 027 | . | . | . | . |
| | | Mai | 17 | 3 410 | 443 | 10 276 | . | . | . | . |
| | | Jun. | 17 | 3 395 | 480 | 10 507 | . | . | . | . |
| | | Jul. | 17 | 3 397 | 509 | 11 028 | . | . | . | . |
| | | Aug. | 17 | 3 402 | 459 | 10 002 | . | . | . | . |
| | | Sep. | 17 | 3 408 | 501 | 9 950 | . | . | . | . |
| | | Okt. | 17 | 3 376 | 518 | 8 994 | . | . | . | . |
| | | Nov. | 17 | 3 387 | 509 | 13 991 | . | . | . | . |
| | | Dez. | | | | | | | | |

1) Durchschnitt der Monatsergebnisse

