



STATISTISCHER BERICHT

HI - m 6 / 20

Straßenverkehrsunfälle in Thüringen Juni 2020

Vorläufige Ergebnisse

Bestell-Nr. 08 102

Zeichenerklärung

- nichts vorhanden (genau Null)
- 0 weniger als die Hälfte von 1 in der letzten besetzten Stelle, jedoch mehr als nichts
- . Zahlenwert unbekannt oder geheim zu halten
- ... Zahlenwert lag bei Redaktionsschluss noch nicht vor
- x Tabellenfach gesperrt, weil Aussage nicht sinnvoll
- p vorläufige Zahl
- r berichtigte Zahl
- / Zahlenwert nicht sicher genug
- () Aussagewert eingeschränkt

Anmerkung: Abweichungen in den Summen, auch im Vergleich zu anderen Veröffentlichungen, erklären sich aus dem Runden von Einzelwerten.

Herausgeber:

Thüringer Landesamt für Statistik

Europaplatz 3, 99091 Erfurt

Postfach 90 01 63, 99104 Erfurt

Telefon: 0361 57331-9642

Telefax: 0361 57331-9699

Internet: statistik.thueringen.de

E-Mail: auskunft@statistik.thueringen.de

Auskunft erteilt:

Referat: Preise, Verdienste,
Arbeitskosten, Verkehr

Telefon: 0361 57331-9220

Herausgegeben im September 2020

Heft-Nr.: 160/20

Preis: 6,25 Euro

© Thüringer Landesamt für Statistik, Erfurt, 2020

Vervielfältigung und Verbreitung, auch auszugsweise, mit Quellenangabe gestattet.

Inhaltsverzeichnis

	Seite
Vorbemerkungen	2
Tabellen	
1. Straßenverkehrsunfälle und Verunglückte	
1.1 Gesamtübersicht	4
1.2 Entwicklung der Straßenverkehrsunfälle in Thüringen ab 2011	5
1.3 Nach Tagesdatum und Ortslage	6
1.4 Nach Straßenkategorien und Ortslagen	8
1.5 Nach Unfallarten und Ortslagen	9
1.6 Nach Unfalltypen und Ortslagen	10
1.7 Nach Art der Verkehrsbeteiligung und Ortslagen	11
1.8 Nach Unfallkategorien und Ortslage	15
2. Getötete und Verletzte im Straßenverkehr	
2.1 Nach Art der Verkehrsbeteiligung	16
2.2 Nach Art der Verkehrsbeteiligung, Altersgruppen und Geschlecht	18
3. An Straßenverkehrsunfällen beteiligte Fahrzeugführer und Fußgänger	
3.1 Beteiligte nach Art der Verkehrsbeteiligung	20
3.2 Beteiligte an Unfällen mit Personenschaden nach Art der Verkehrsbeteiligung, Altersgruppen und Geschlecht	21
3.3 Hauptverursacher nach Art der Verkehrsbeteiligung	23
4. Ursachen von Straßenverkehrsunfällen	
4.1 Fehlverhalten der Fahrzeugführer bei Straßenverkehrsunfällen mit Personenschaden	25
4.2 Straßenverkehrsunfälle und Verunglückte nach Unfallursachen	26
5. Straßenverkehrsunfälle und Verunglückte nach Kreisen	38
Grafik	
Straßenverkehrsunfälle mit Personenschaden und dabei verunglückte Personen	40

Vorbemerkungen

Rechtsgrundlage

Rechtsgrundlage für die Zusammenstellung der vorliegenden Ergebnisse ist das Straßenverkehrsunfallstatistikgesetz vom 15. Juni 1990 (BGBl. I S.1078), das zuletzt durch Artikel 497 der Verordnung vom 31. August 2015 (BGBl. I S. 1474) geändert worden ist in Verbindung mit dem Gesetz über die Statistik für Bundeszwecke (Bundesstatistikgesetz - BStatG) in der jeweils gültigen Fassung.

Methodische Hinweise

Ein für die Straßenverkehrsunfallstatistik meldepflichtiger Unfall liegt vor, wenn infolge des Fahrverkehrs auf öffentlichen Straßen und Plätzen Personen getötet oder verletzt oder Sachschäden verursacht worden sind. Auskunftspflichtig sind die Polizeidienststellen, deren Beamte den Unfall aufgenommen haben. Daraus folgt, dass die Statistik nur solche Unfälle erfasst, zu denen die Polizei herangezogen wurde. Grundlage für die Statistik der Straßenverkehrsunfälle sind die auf elektronischem Wege übergebenen Angaben der Verkehrsunfallanzeigen sowie die Meldungen über die sonstigen Sachschadensunfälle ohne Alkoholeinwirkung, die entsprechend dem o.g. Gesetz nur anzahlmäßig erfasst werden.

Jeder Unfall wird nur einmal ausgewiesen. Das Zuordnungskriterium ist die jeweils schwerste Unfallfolge. Alle Angaben der Vormonate des Berichtsjahres sind um Nachmeldungen bereinigt, die Angaben des Vorjahres sind endgültig.

Bei der Ermittlung der Unfallursache werden von dem den Unfall aufnehmenden Polizeibeamten die vorläufig festgestellten Ursachen von höchstens zwei Beteiligten angegeben, welche die wesentlichsten Ursachen für den Unfall gesetzt haben. Hierbei können für die betreffenden Beteiligten jeweils bis zu drei Ursachen angegeben werden. Wenn auch äußere Umstände, wie z.B. Straßenverhältnisse, Witterungseinflüsse und Hindernisse auf der Fahrbahn, für den Unfall ursächlich waren, so werden außerdem je Unfall bis zu zwei "allgemeine Ursachen" festgehalten. Die Gesamtzahl der von der Statistik ausgewiesenen Ursachen ist daher immer größer als die Zahl der Unfälle.

Üblicherweise können nicht alle Verkehrsunfallanzeigen von der Polizei oder den Statistischen Landesämtern termingerecht in die Monatsergebnisse eingearbeitet werden, da bei fehlenden oder widersprüchlichen Angaben oft zeitraubende Rückfragen nötig werden. Diese Unfälle werden als Nachmeldungen übernommen. Das führt dazu, dass die kumulierten Monate größer als die Summe der Monatsergebnisse sind. Die Angaben der Vormonate des Berichtsjahres sind um die Nachmeldungen bereinigt.

Erläuterung der Begriffe

Unfälle mit Personenschaden

Unfälle, bei denen infolge des Fahrverkehrs auf öffentlichen Straßen und Plätzen Personen getötet oder verletzt werden, unabhängig von der Höhe des Sachschadens.

Unfälle mit nur Sachschaden

- **Schwerwiegender Unfall mit Sachschaden (im engeren Sinne):**

Unfall mit Straftatbestand oder Ordnungswidrigkeit (Bußgeld). Gleichzeitig muss mindestens ein Kraftfahrzeug auf Grund eines Unfallschadens von der Unfallstelle abgeschleppt werden (nicht fahrbereit). Dies betrifft auch Fälle unter dem Einfluss berauschender Mittel.

- **Sonstiger Sachschadensunfall unter dem Einfluss berauschender Mittel :**

Unfallbeteiligter steht unter dem Einfluss von Alkohol oder anderer berauschender Mittel. Alle beteiligten Kraftfahrzeuge sind fahrbereit.

- **Übriger Sachschadensunfall:**

Alle übrigen Sachschadensunfälle. Dazu zählen alle Sachschadensunfälle

1. die im Verwargeldverfahren abgeschlossen werden können, unabhängig von der Fahrbereitschaft beteiligter Fahrzeuge
2. mit Straftatbestand oder Ordnungswidrigkeit (Bußgeld), aber nicht unter dem Einfluss von Alkohol oder anderer berauschender Mittel. Alle Kraftfahrzeuge sind fahrbereit.

Beteiligte

Als Beteiligte an einem Straßenverkehrsunfall werden alle Fahrzeugführer oder Fußgänger erfasst, die selbst oder deren Fahrzeug Schäden erlitten oder hervorgerufen haben. Mitfahrer zählen in der Statistik nicht zu den Unfallbeteiligten.

Hauptverursacher

Beteiligter, der nach dem ersten Anschein die wesentlichste Ursache zum Unfall gesetzt hat.

Verunglückte

Als Verunglückte zählen alle Personen (auch Mitfahrer), die bei einem Straßenverkehrsunfall getötet oder verletzt wurden. Bei den Verletzten wird noch unterschieden nach Schwerverletzten und Leichtverletzten. Erfasst werden als

- Getötete:

Personen, die sofort an der Unfallstelle oder innerhalb von 30 Tagen an den Unfallfolgen sterben.

- Schwerverletzte:

Personen, die zur stationären Behandlung (mindestens 24 Stunden) in ein Krankenhaus aufgenommen werden.

- Leichtverletzte:

Hierzu zählen alle übrigen Verletzten.

Unfälle auf Autobahnen

Unfälle auf Autobahnen gelten generell als Unfälle außerhalb von Ortschaften.

Unfälle in Ortschaften

Als Unfälle innerhalb von Ortschaften gelten Unfälle, die sich innerhalb der mit gelben Ortstafeln kenntlich gemachten geschlossenen Ortschaften ereignet haben. Andernfalls handelt es sich um Unfälle außerhalb von Ortschaften.

Unfallart

Zusammenstoß auf der Fahrbahn oder, wenn es nicht zum Zusammenstoß gekommen ist, die erste mechanische Einwirkung auf einen \

Unfalltyp

Der Unfalltyp beschreibt die Konfliktsituation, die zum Unfall führte, d.h. die Phase des Verkehrsgeschehens, in der ein Fehlverhalten oder eine sonstige Ursache den weiteren Ablauf nicht mehr kontrollierbar machte.

Unterschieden werden folgende sieben Unfalltypen:

- Fahr Unfall
- Abbiegeunfall
- Einbiegen/Kreuzen-Unfall
- Überschreitenunfall
- Unfall durch ruhenden Verkehr
- Unfall im Längsverkehr
- Sonstiger Unfall

Ursachen

Die Unfallursachen werden von den aufnehmenden Polizeibeamten entsprechend ihrer Einschätzung erfasst. Es wird unterschieden zwischen allgemeinen Ursachen (z.B. Straßenglätte, Nebel usw.), die dem Unfall, nicht einzelnen Beteiligten zugeordnet werden und personenbezogenem Fehlverhalten (wie Vorfahrtsmissachtung, nicht angepasste Geschwindigkeit usw.), das bestimmten Fahrzeugführern oder Fußgängern zugeschrieben wird.

Je Unfall können bis zu acht Unfallursachen angegeben werden. Darunter zwei allgemeine Ursachen und je drei personenbezogene Ursachen für den ersten Beteiligten (Hauptverursacher) und einem weiteren Beteiligten. Damit ist die Anzahl der Ursachen i.d.R. größer als die Anzahl der Unfälle.

Art der Verkehrsbeteiligung

In der Art der Verkehrsbeteiligung werden die an Unfällen beteiligten Verkehrsmittel (z.B. Pkw, Lkw oder Kraftrad) zugeordnet und in einer bundeseinheitlich gültigen Schlüsselsystematik differenziert dargestellt. Diese Schlüsselsystematik wurde am 1. Januar 2014 durch eine Reihe neuer Verkehrsbeteiligungsarten erweitert. Damit ist ein Vergleich zu Vorjahren und Vorjahresmonaten nicht oder nur eingeschränkt möglich. Ausführliche Erläuterungen zu den Arten der Verkehrsbeteiligung finden Sie unter dem Link:
<http://www.statistik.thueringen.de/datenbank/defAuswahl.asp>

Abkürzungen

i.e.S. im engeren Sinne
schwerw. schwerwiegend

1. Straßenverkehrsunfälle und Verunglückte

1.1 Gesamtübersicht

Unfallkategorie ----- Verunglückte Personen	Juni		Zu- bzw. Abnahme (-) Juni 2020 gegenüber		Januar bis Juni		Zu- bzw. Abnahme (-) gegenüber dem gleichen Zeitraum des Vorjahres	
	2020	2019	Juni 2019		2020	2019		
	Anzahl		%		Anzahl		%	
Unfälle	3 944	4 832	- 888	- 18,4	22 150	27 543	-5 393	- 19,6
davon								
Unfälle mit Personenschaden	470	601	- 131	- 21,8	2 302	2 771	- 469	- 16,9
darunter unter Alkoholeinwirkung	19	38	- 19	- 50,0	131	156	- 25	- 16,0
davon								
Unfälle mit Getöteten	7	5	2	40,0	36	48	- 12	- 25,0
Unfälle mit Verletzten	463	596	- 133	- 22,3	2 266	2 723	- 457	- 16,8
davon								
Unfälle mit Schwerverletzten	128	161	- 33	- 20,5	587	645	- 58	- 9,0
Unfälle mit Leichtverletzten	335	435	- 100	- 23,0	1 679	2 078	- 399	- 19,2
Unfälle mit nur Sachschaden	3 474	4 231	- 757	- 17,9	19 848	24 772	-4 924	- 19,9
davon								
schwerwiegende Unfälle mit Sachschaden (im engeren Sinne)	163	159	4	2,5	890	1 112	- 222	- 20,0
darunter unter Alkoholeinwirkung	11	10	1	10,0	91	92	- 1	- 1,1
sonstige Sachschadensunfälle unter dem Einfluss berauschender Mittel	25	26	- 1	- 3,8	149	165	- 16	- 9,7
übrige Sachschadensunfälle	3 286	4 046	- 760	- 18,8	18 809	23 495	-4 686	- 19,9
Verunglückte Personen	572	803	- 231	- 28,8	2 939	3 692	- 753	- 20,4
darunter								
bei Unfällen unter Alkoholeinwirkung	22	42	- 20	- 47,6	154	203	- 49	- 24,1
davon								
getötete Personen	7	5	2	40,0	37	50	- 13	- 26,0
verletzte Personen	565	798	- 233	- 29,2	2 902	3 642	- 740	- 20,3
davon								
schwerverletzte Personen	146	186	- 40	- 21,5	680	750	- 70	- 9,3
leichtverletzte Personen	419	612	- 193	- 31,5	2 222	2 892	- 670	- 23,2

Noch: 1. Straßenverkehrsunfälle und Verunglückte

1.2 Entwicklung der Straßenverkehrsunfälle in Thüringen ab 2011

Jahr ----- Monat	Unfälle insgesamt	Davon mit					Verun- glückte Personen insgesamt	Davon		
		Personen- schaden	nur Sach- schaden	davon				Getötete	Schwer- verletzte	Leicht- verletzte
				schwer- wiegend (i. e. S.)	u.d.E. von Rausch- mitteln	übrige Unfälle				
2011	54 726	7 114	47 612	2 471	506	44 635	9 336	150	2 068	7 118
2012	55 278	6 674	48 604	2 506	520	45 578	8 680	126	1 993	6 561
2013	54 110	6 296	47 814	2 329	457	45 028	8 118	122	1 769	6 227
2014	53 722	6 591	47 131	2 033	401	44 697	8 513	121	1 837	6 555
2015	56 182	6 870	49 312	2 029	410	46 873	9 092	115	2 031	6 946
2016	56 958	6 700	50 258	1 956	425	47 877	8 731	104	2 001	6 626
2017	58 014	6 587	51 427	2 084	415	48 928	8 743	109	1 950	6 684
2018	56 491	6 757	49 734	1 803	385	47 546	8 761	100	1 933	6 728
2019	55 790	5 831	49 959	2 214	355	47 390	7 617	92	1 656	5 869
Monatsergebnisse 2019										
Januar	4 673	437	4 236	305	30	3 901	590	5	87	498
Februar	3 900	364	3 536	173	15	3 348	478	10	92	376
März	4 523	436	4 087	181	19	3 887	563	10	115	438
April	4 725	471	4 254	145	37	4 072	657	9	137	511
Mai	4 890	462	4 428	149	38	4 241	601	11	133	457
Juni	4 832	601	4 231	159	26	4 046	803	5	186	612
Juli	4 724	532	4 192	144	27	4 021	668	5	164	499
August	4 693	557	4 136	159	35	3 942	709	13	174	522
September	4 726	604	4 122	210	31	3 881	794	9	197	588
Oktober	4 900	511	4 389	201	21	4 167	649	3	162	484
November	4 755	459	4 296	205	45	4 046	594	7	112	475
Dezember	4 449	397	4 052	183	31	3 838	511	5	97	409
Monatsergebnisse 2020 ¹⁾										
Januar	4 092	402	3 690	187	31	3 472	556	10	117	429
Februar	3 913	312	3 601	171	21	3 409	407	4	77	326
März	3 324	331	2 993	140	29	2 824	421	5	85	331
April	3 024	353	2 671	108	20	2 543	440	6	128	306
Mai	3 853	434	3 419	121	23	3 275	543	5	127	411
Juni	3 944	470	3 474	163	25	3 286	572	7	146	419
Juli
August
September
Oktober
November
Dezember
Veränderung zum Vorjahr										
Jan-Jun 2019	27 543	2 771	24 772	1 112	165	23 495	3 692	50	750	2 892
Jan-Jun 2020 ¹⁾	22 150	2 302	19 848	890	149	18 809	2 939	37	680	2 222
Veränd. in %	- 19,6	- 16,9	- 19,9	- 20,0	- 9,7	- 19,9	- 20,4	- 26,0	- 9,3	- 23,2

1) Vorläufige Zahlen. / Aufgrund von Nachmeldungen weichen die Monatszahlen des aktuellen Jahres von den Angaben der Statistischen Berichte der Vormonate ab.

Noch: 1. Straßenverkehrsunfälle und Verunglückte

1.3 Nach Tagesdatum und Ortslagen

Tagesdatum	Unfälle mit Personen- schaden	Davon mit			Verunglückte			Schwer- wiegende Unfälle mit Sach- schaden (i.e.S.)	Unfälle mit Personen- u. schwerw. Unfälle m. Sachschad. (i.e.S.)
		Getö- teten	Schwer-	Leicht-	Getötete	Schwer-	Leicht-		
			verletzten			verletzte			
Juni 2020									
innerorts									
1. Montag	6	-	2	4	-	2	4	5	11
2. Dienstag	14	-	1	13	-	1	17	1	15
3. Mittwoch	10	-	2	8	-	2	13	4	14
4. Donnerstag	12	-	2	10	-	2	10	2	14
5. Freitag	12	-	3	9	-	3	15	3	15
6. Samstag	3	-	-	3	-	-	4	2	5
7. Sonntag	1	-	-	1	-	-	1	3	4
8. Montag	9	-	2	7	-	2	7	1	10
9. Dienstag	19	-	4	15	-	4	16	4	23
10. Mittwoch	8	-	-	8	-	-	8	3	11
11. Donnerstag	15	-	3	12	-	3	13	2	17
12. Freitag	20	-	5	15	-	6	17	3	23
13. Samstag	8	-	-	8	-	-	11	3	11
14. Sonntag	9	-	2	7	-	2	8	3	12
15. Montag	12	-	4	8	-	4	14	5	17
16. Dienstag	11	1	5	5	1	5	7	2	13
17. Mittwoch	9	-	4	5	-	4	7	2	11
18. Donnerstag	12	-	3	9	-	3	11	7	19
19. Freitag	13	-	4	9	-	5	10	2	15
20. Samstag	4	-	1	3	-	1	3	-	4
21. Sonntag	3	-	2	1	-	2	1	3	6
22. Montag	16	-	3	13	-	3	16	4	20
23. Dienstag	13	-	3	10	-	4	12	2	15
24. Mittwoch	21	-	7	14	-	7	17	3	24
25. Donnerstag	6	-	2	4	-	2	4	2	8
26. Freitag	13	-	1	12	-	1	14	2	15
27. Samstag	9	-	3	6	-	7	6	-	9
28. Sonntag	4	-	1	3	-	1	4	2	6
29. Montag	12	-	1	11	-	1	11	3	15
30. Dienstag	15	-	5	10	-	5	10	5	20
Zusammen:	319	1	75	243	1	82	291	83	402
außerorts, einschließlich Autobahnen									
1. Montag	5	-	2	3	-	4	7	1	6
2. Dienstag	1	-	1	-	-	1	-	-	1
3. Mittwoch	8	-	4	4	-	5	7	4	12
4. Donnerstag	5	-	1	4	-	2	4	10	15
5. Freitag	3	-	2	1	-	2	1	4	7
6. Samstag	8	-	2	6	-	2	9	1	9
7. Sonntag	-	-	-	-	-	-	-	1	1
8. Montag	1	-	1	-	-	1	-	-	1
9. Dienstag	12	-	6	6	-	9	9	2	14
10. Mittwoch	4	1	-	3	1	-	3	1	5
11. Donnerstag	3	-	-	3	-	-	3	4	7
12. Freitag	6	-	5	1	-	5	2	3	9
13. Samstag	9	-	3	6	-	3	9	5	14
14. Sonntag	11	3	3	5	3	3	8	18	29
15. Montag	11	-	4	7	-	5	8	2	13
16. Dienstag	4	-	2	2	-	2	4	5	9
17. Mittwoch	4	1	2	1	1	4	2	-	4
18. Donnerstag	5	-	-	5	-	-	5	4	9
19. Freitag	5	-	2	3	-	2	3	3	8
20. Samstag	3	-	2	1	-	2	1	1	4
21. Sonntag	6	1	3	2	1	4	2	1	7
22. Montag	4	-	1	3	-	1	6	1	5
23. Dienstag	9	-	1	8	-	1	9	-	9
24. Mittwoch	6	-	3	3	-	3	4	-	6
25. Donnerstag	4	-	-	4	-	-	5	1	5
26. Freitag	3	-	1	2	-	1	2	-	3
27. Samstag	4	-	-	4	-	-	5	2	6
28. Sonntag	2	-	-	2	-	-	5	1	3
29. Montag	3	-	1	2	-	1	4	3	6
30. Dienstag	2	-	1	1	-	1	1	2	4
Zusammen:	151	6	53	92	6	64	128	80	231

Noch: 1. Straßenverkehrsunfälle und Verunglückte

Noch: 1.3 Nach Tagesdatum und Ortslagen

Tagesdatum	Unfälle mit Personen- schaden	Davon mit			Verunglückte			Schwer- wiegende Unfälle mit Sach- schaden (i.e.S.)	Unfälle mit Personen- u. schwerw. Unfälle m. Sachschad. (i.e.S.)
		Getö- teten	Schwer-	Leicht-	Getötete	Schwer-	Leicht-		
			verletzten			verletzte			
Juni 2020									
innerorts und außerorts									
1. Montag	11	-	4	7	-	6	11	6	17
2. Dienstag	15	-	2	13	-	2	17	1	16
3. Mittwoch	18	-	6	12	-	7	20	8	26
4. Donnerstag	17	-	3	14	-	4	14	12	29
5. Freitag	15	-	5	10	-	5	16	7	22
6. Samstag	11	-	2	9	-	2	13	3	14
7. Sonntag	1	-	-	1	-	-	1	4	5
8. Montag	10	-	3	7	-	3	7	1	11
9. Dienstag	31	-	10	21	-	13	25	6	37
10. Mittwoch	12	1	-	11	1	-	11	4	16
11. Donnerstag	18	-	3	15	-	3	16	6	24
12. Freitag	26	-	10	16	-	11	19	6	32
13. Samstag	17	-	3	14	-	3	20	8	25
14. Sonntag	20	3	5	12	3	5	16	21	41
15. Montag	23	-	8	15	-	9	22	7	30
16. Dienstag	15	1	7	7	1	7	11	7	22
17. Mittwoch	13	1	6	6	1	8	9	2	15
18. Donnerstag	17	-	3	14	-	3	16	11	28
19. Freitag	18	-	6	12	-	7	13	5	23
20. Samstag	7	-	3	4	-	3	4	1	8
21. Sonntag	9	1	5	3	1	6	3	4	13
22. Montag	20	-	4	16	-	4	22	5	25
23. Dienstag	22	-	4	18	-	5	21	2	24
24. Mittwoch	27	-	10	17	-	10	21	3	30
25. Donnerstag	10	-	2	8	-	2	9	3	13
26. Freitag	16	-	2	14	-	2	16	2	18
27. Samstag	13	-	3	10	-	7	11	2	15
28. Sonntag	6	-	1	5	-	1	9	3	9
29. Montag	15	-	2	13	-	2	15	6	21
30. Dienstag	17	-	6	11	-	6	11	7	24
Zusammen:	470	7	128	335	7	146	419	163	633
auf Autobahnen									
1. Montag	-	-	-	-	-	-	-	1	1
2. Dienstag	-	-	-	-	-	-	-	-	-
3. Mittwoch	4	-	2	2	-	3	2	2	6
4. Donnerstag	1	-	1	-	-	2	-	5	6
5. Freitag	1	-	1	-	-	1	-	3	4
6. Samstag	2	-	-	2	-	-	3	-	2
7. Sonntag	-	-	-	-	-	-	-	1	1
8. Montag	-	-	-	-	-	-	-	-	-
9. Dienstag	2	-	1	1	-	1	1	-	2
10. Mittwoch	1	-	-	1	-	-	1	-	1
11. Donnerstag	-	-	-	-	-	-	-	1	1
12. Freitag	1	-	1	-	-	1	-	2	3
13. Samstag	3	-	1	2	-	1	3	4	7
14. Sonntag	7	2	2	3	2	2	6	17	24
15. Montag	4	-	1	3	-	1	4	2	6
16. Dienstag	1	-	1	-	-	1	-	4	5
17. Mittwoch	-	-	-	-	-	-	-	-	-
18. Donnerstag	2	-	-	2	-	-	2	3	5
19. Freitag	-	-	-	-	-	-	-	2	2
20. Samstag	-	-	-	-	-	-	-	1	1
21. Sonntag	2	1	-	1	1	-	1	-	2
22. Montag	1	-	1	-	-	1	3	-	1
23. Dienstag	1	-	-	1	-	-	1	-	1
24. Mittwoch	-	-	-	-	-	-	-	-	-
25. Donnerstag	-	-	-	-	-	-	-	-	-
26. Freitag	-	-	-	-	-	-	-	-	-
27. Samstag	-	-	-	-	-	-	-	1	1
28. Sonntag	1	-	-	1	-	-	3	1	2
29. Montag	1	-	-	1	-	-	1	1	2
30. Dienstag	-	-	-	-	-	-	-	1	1
Zusammen:	35	3	12	20	3	14	31	52	87

Noch: 1. Straßenverkehrsunfälle und Verunglückte

1.4 Nach Straßenkategorien und Ortslagen

Straßenart ----- Ortslage	Unfälle mit Personen- schaden	Verunglückte			Unfälle mit Personen- schaden	Verunglückte		
		Getötete	Schwer-	Leicht-		Getötete	Schwer-	Leicht-
			verletzte				verletzte	
	Juni 2020				Juni 2019			
Autobahnen	35	3	14	31	38	1	14	47
Bundesstraßen	84	3	35	78	98	1	29	112
außerorts	34	3	19	30	40	1	16	53
innerorts	50	-	16	48	58	-	13	59
Landesstraßen	98	1	34	78	147	2	65	147
außerorts	53	-	18	44	66	1	37	75
innerorts	45	1	16	34	81	1	28	72
Kreisstraßen	31	-	15	21	39	-	17	35
außerorts	16	-	7	12	14	-	7	11
innerorts	15	-	8	9	25	-	10	24
Andere Straßen	222	-	48	211	279	1	61	271
außerorts	13	-	6	11	11	-	10	6
innerorts	209	-	42	200	268	1	51	265
Insgesamt	470	7	146	419	601	5	186	612
außerorts	151	6	64	128	169	3	84	192
innerorts	319	1	82	291	432	2	102	420
	Januar bis Juni 2020				Januar bis Juni 2019			
Autobahnen	159	8	71	183	220	8	86	279
Bundesstraßen	448	9	158	458	520	12	126	613
außerorts	211	7	92	206	191	7	65	239
innerorts	237	2	66	252	329	5	61	374
Landesstraßen	456	6	163	419	655	20	225	652
außerorts	249	4	99	234	320	11	126	332
innerorts	207	2	64	185	335	9	99	320
Kreisstraßen	128	5	46	109	171	2	65	151
außerorts	72	5	29	58	72	1	36	56
innerorts	56	-	17	51	99	1	29	95
Andere Straßen	1 111	9	242	1 053	1 205	8	248	1 197
außerorts	77	4	41	84	41	-	25	36
innerorts	1 034	5	201	969	1 164	8	223	1 161
Insgesamt	2 302	37	680	2 222	2 771	50	750	2 892
außerorts	768	28	332	765	844	27	338	942
innerorts	1 534	9	348	1 457	1 927	23	412	1 950

Noch: 1. Straßenverkehrsunfälle und Verunglückte

1.5 Nach Unfallarten und Ortslagen

Unfallart ----- Ortslage	Unfälle m. Personen- schaden	Verunglückte			Unfälle m. Personen- schaden	Verunglückte		
		Getötete	Schwer-	Leicht-		Getötete	Schwer-	Leicht-
			verletzte				verletzte	
		Juni 2020				Juni 2019		
Zusammenstoß mit and. Fahrzeug, das								
anfährt, anhält	24	-	4	23	39	2	5	37
außerorts	2	-	-	2	1	1	-	-
innerorts	22	-	4	21	38	1	5	37
vorausfährt oder wartet	51	1	13	58	79	-	20	111
außerorts	15	-	7	18	37	-	13	53
innerorts	36	1	6	40	42	-	7	58
seitlich in gleicher Richtung fährt	27	1	6	27	28	-	7	26
außerorts	13	1	4	12	10	-	4	8
innerorts	14	-	2	15	18	-	3	18
entgegenkommt	38	1	8	42	52	-	19	67
außerorts	14	1	7	14	19	-	9	20
innerorts	24	-	1	28	33	-	10	47
einbiegt oder kreuzt	117	-	33	114	159	-	40	188
außerorts	18	-	7	14	24	-	12	59
innerorts	99	-	26	100	135	-	28	129
Zus.stoß Fahrzeug / Fußgänger	32	-	10	25	48	1	13	38
außerorts	-	-	-	-	3	-	1	3
innerorts	32	-	10	25	45	1	12	35
Aufprall auf Hindernis	5	-	2	3	6	-	5	2
außerorts	3	-	2	1	4	-	3	2
innerorts	2	-	-	2	2	-	2	-
Abkommen von Fahrbahn n. rechts	53	3	23	32	69	1	26	53
außerorts	33	3	11	23	41	1	17	32
innerorts	20	-	12	9	28	-	9	21
Abkommen von Fahrbahn n. links	44	1	24	30	39	1	33	21
außerorts	32	1	16	26	24	1	24	10
innerorts	12	-	8	4	15	-	9	11
Unfall anderer Art	79	-	23	65	82	-	18	69
außerorts	21	-	10	18	6	-	1	5
innerorts	58	-	13	47	76	-	17	64
Insgesamt	470	7	146	419	601	5	186	612
außerorts	151	6	64	128	169	3	84	192
innerorts	319	1	82	291	432	2	102	420
		Januar bis Juni 2020				Januar bis Juni 2019		
Zusammenstoß mit and. Fahrzeug, das								
anfährt, anhält	123	1	25	122	150	2	18	165
außerorts	23	1	10	23	18	1	3	25
innerorts	100	-	15	99	132	1	15	140
vorausfährt oder wartet	293	3	49	360	428	7	90	596
außerorts	108	2	35	135	146	5	57	233
innerorts	185	1	14	225	282	2	33	363
seitlich in gleicher Richtung fährt	106	1	28	121	111	-	16	120
außerorts	50	1	17	66	44	-	9	55
innerorts	56	-	11	55	67	-	7	65
entgegenkommt	185	6	81	201	221	8	85	302
außerorts	80	6	50	100	93	7	52	118
innerorts	105	-	31	101	128	1	33	184
einbiegt oder kreuzt	598	8	143	629	661	5	136	749
außerorts	109	5	41	121	100	2	40	157
innerorts	489	3	102	508	561	3	96	592
Zus.stoß Fahrzeug / Fußgänger	217	4	63	168	303	13	87	237
außerorts	13	1	7	9	13	2	4	11
innerorts	204	3	56	159	290	11	83	226
Aufprall auf Hindernis	31	-	8	25	26	-	12	18
außerorts	21	-	7	16	18	-	8	13
innerorts	10	-	1	9	8	-	4	5
Abkommen von Fahrbahn n. rechts	260	9	115	210	340	4	140	266
außerorts	179	9	83	151	221	3	94	177
innerorts	81	-	32	59	119	1	46	89
Abkommen von Fahrbahn n. links	191	3	88	141	218	9	85	174
außerorts	133	2	58	106	148	7	61	110
innerorts	58	1	30	35	70	2	24	64
Unfall anderer Art	298	2	80	245	313	2	81	265
außerorts	52	1	24	38	43	-	10	43
innerorts	246	1	56	207	270	2	71	222
Insgesamt	2 302	37	680	2 222	2 771	50	750	2 892
außerorts	768	28	332	765	844	27	338	942
innerorts	1 534	9	348	1 457	1 927	23	412	1 950

Noch: 1. Straßenverkehrsunfälle und Verunglückte

1.6 Nach Unfalltypen und Ortslagen

Unfalltyp ----- Ortslage	Unfälle mit Personen- schaden	Verunglückte			Unfälle mit Personen- schaden	Verunglückte			
		Getötete	Schwer-	Leicht-		Getötete	Schwer-	Leicht-	
			verletzte				verletzte		
		Juni 2020				Juni 2019			
Fahrunfall	120	5	56	80	148	3	71	104	
außerorts	68	5	31	51	71	3	40	49	
innerorts	52	-	25	29	77	-	31	55	
Abbiegeunfall	36	-	10	41	55	-	9	62	
außerorts	9	-	4	8	6	-	-	10	
innerorts	27	-	6	33	49	-	9	52	
Einbiegen /Kreuzen-Unfall	105	-	26	103	144	-	35	176	
außerorts	14	-	4	13	23	-	14	56	
innerorts	91	-	22	90	121	-	21	120	
Überschreitenunfall	15	-	6	10	23	1	7	16	
außerorts	-	-	-	-	1	-	-	1	
innerorts	15	-	6	10	22	1	7	15	
Unfall durch ruhenden Verkehr	7	-	3	5	17	1	3	16	
außerorts	-	-	-	-	2	-	-	4	
innerorts	7	-	3	5	15	1	3	12	
Unfall im Längsverkehr	110	2	25	114	135	-	37	173	
außerorts	40	1	16	40	53	-	24	63	
innerorts	70	1	9	74	82	-	13	110	
Sonstiger Unfall	77	-	20	66	79	-	24	65	
außerorts	20	-	9	16	13	-	6	9	
innerorts	57	-	11	50	66	-	18	56	
Insgesamt	470	7	146	419	601	5	186	612	
außerorts	151	6	64	128	169	3	84	192	
innerorts	319	1	82	291	432	2	102	420	
		Januar bis Juni 2020				Januar bis Juni 2019			
Fahrunfall	549	15	241	435	697	17	273	575	
außerorts	324	14	156	269	391	12	166	320	
innerorts	225	1	85	166	306	5	107	255	
Abbiegeunfall	219	1	67	219	273	2	44	301	
außerorts	47	1	26	44	35	1	8	48	
innerorts	172	-	41	175	238	1	36	253	
Einbiegen /Kreuzen-Unfall	521	7	118	550	583	4	124	671	
außerorts	92	4	29	112	92	2	39	146	
innerorts	429	3	89	438	491	2	85	525	
Überschreitenunfall	106	3	27	84	169	10	55	121	
außerorts	4	-	3	1	3	-	1	2	
innerorts	102	3	24	83	166	10	54	119	
Unfall durch ruhenden Verkehr	53	-	13	43	53	1	10	51	
außerorts	3	-	1	2	3	-	-	6	
innerorts	50	-	12	41	50	1	10	45	
Unfall im Längsverkehr	500	8	126	589	666	14	168	884	
außerorts	211	7	83	267	254	11	106	362	
innerorts	289	1	43	322	412	3	62	522	
Sonstiger Unfall	354	3	88	302	330	2	76	289	
außerorts	87	2	34	70	66	1	18	58	
innerorts	267	1	54	232	264	1	58	231	
Insgesamt	2 302	37	680	2 222	2 771	50	750	2 892	
außerorts	768	28	332	765	844	27	338	942	
innerorts	1 534	9	348	1 457	1 927	23	412	1 950	

Noch: 1. Straßenverkehrsunfälle und Verunglückte

1.7 Nach Art der Verkehrsbeteiligung und Ortslagen *

Art der Verkehrsbeteiligung	Unfälle mit Per- sonen- schaden	Verunglückte			Schwer- wiegende Unfälle mit Sach- schaden (i.e.S.)	Unfälle mit Per- sonen- schaden	Verunglückte			Schwer- wiegende Unfälle mit Sach- schaden (i.e.S.)
		Getö- tete	Schw.-	Leicht-			Getö- tete	Schw.-	Leicht-	
			-verletzte					-verletzte		
		Juni 2020				Juni 2019				
						innerorts				
Unfälle insgesamt	319	1	82	291	83	432	2	102	420	100
darunter Unfälle mit Beteiligung von Fahrern von:										
Kraftträdern mit Versicherungskennz. davon:	31	-	11	21	-	47	-	7	48	3
Mofas, Kleinkraftträdern	30	-	10	21	-	45	-	7	46	3
E-Bikes	1	-	1	-	-	2	-	-	2	-
drei- und leichten vierrädri-gen Kfz	-	-	-	-	-	-	-	-	-	-
Kraftträdern mit amtl. Kennzeichen	26	1	10	21	6	61	-	21	43	1
davon:										
zwei-rädri-gen Kraftfahrzeu-gen	26	1	10	21	5	60	-	21	42	-
drei- und leichten vierrädri-gen Kfz	-	-	-	-	1	1	-	-	1	1
Personenkraftwagen	239	-	53	232	77	309	2	63	320	91
Wohnmobilen	1	-	-	1	-	-	-	-	-	-
Kraftomnibussen	3	-	1	3	-	9	-	2	8	-
Güterkraftfahrzeu-gen	26	-	10	23	14	32	-	8	36	18
darunter:										
Liefer- u. Lastkraftw. bis 3500 kg ¹⁾	18	-	6	16	11	22	-	5	29	11
Liefer- u. Lastkraftw. über 3500 kg ¹⁾	6	-	3	6	1	7	-	3	4	5
Sattelzugmaschinen	3	-	1	2	3	3	-	-	3	4
landwirtschaftli-chen Zugmaschinen	3	-	2	1	-	4	-	1	4	3
Fahrrädern	123	1	25	106	-	142	1	34	119	-
darunter:										
Pedelecs	12	1	6	7	-	15	-	2	13	-
Fußgänger-n	39	-	14	29	1	50	1	14	40	-
darunter:										
Fußgänger mit Sport- und Spielgerät	1	-	1	-	-	2	-	2	-	-
		außerorts, einschließlich Autobahnen								
Unfälle insgesamt	151	6	64	128	80	169	3	84	192	59
darunter Unfälle mit Beteiligung von Fahrern von:										
Kraftträdern mit Versicherungskennz. davon:	8	-	5	4	1	11	-	6	7	-
Mofas, Kleinkraftträdern	7	-	4	4	1	11	-	6	7	-
E-Bikes	-	-	-	-	-	-	-	-	-	-
drei- und leichten vierrädri-gen Kfz	1	-	1	-	-	-	-	-	-	-
Kraftträdern mit amtl. Kennzeichen	29	1	14	16	-	31	1	26	11	4
davon:										
zwei-rädri-gen Kraftfahrzeu-gen	28	1	14	15	-	31	1	26	11	4
drei- und leichten vierrädri-gen Kfz	1	-	-	1	-	-	-	-	-	-
Personenkraftwagen	109	5	46	98	75	132	1	61	175	53
Wohnmobilen	1	-	-	1	2	-	-	-	-	2
Kraftomnibussen	-	-	-	-	-	3	-	3	28	-
Güterkraftfahrzeu-gen	21	-	10	19	15	25	1	7	24	14
darunter:										
Liefer- u. Lastkraftw. bis 3500 kg ¹⁾	14	-	9	12	8	12	1	1	13	4
Liefer- u. Lastkraftw. über 3500 kg ¹⁾	7	-	2	9	5	6	-	4	5	4
Sattelzugmaschinen	2	-	-	2	5	7	1	2	5	6
landwirtschaftli-chen Zugmaschinen	2	-	1	2	1	3	-	2	2	1
Fahrrädern	14	-	6	9	-	9	-	2	7	-
darunter:										
Pedelecs	2	-	1	1	-	-	-	-	-	-
Fußgänger-n	-	-	-	-	-	3	-	1	3	-
darunter:										
Fußgänger mit Sport- und Spielgerät	-	-	-	-	-	-	-	-	-	-

*) Die Tabelle enthält Mehrfachzählungen, da bei einem Unfall mehrere Verkehrsbeteiligungsarten beteiligt sein können.

1) ohne Liefer- und Lastkraftwagen mit Tankauflagen

Noch: 1. Straßenverkehrsunfälle und Verunglückte
Noch: 1.7 Nach Art der Verkehrsbeteiligung und Ortslagen *

Art der Verkehrsbeteiligung	Unfälle mit Per- sonen- schaden	Verunglückte			Schwer- wiegende Unfälle mit Sach- schaden (i.e.S.)	Unfälle mit Per- sonen- schaden	Verunglückte			Schwer- wiegende Unfälle mit Sach- schaden (i.e.S.)
		Getö- tete	Schw.-	Leicht-			Getö- tete	Schw.-	Leicht-	
			-verletzte					-verletzte		
		Juni 2020				Juni 2019				
		inner- und außerorts								
Unfälle insgesamt	470	7	146	419	163	601	5	186	612	159
darunter Unfälle mit Beteiligung von Fahrern von:										
Kraftträdern mit Versicherungskennz. davon:	39	-	16	25	1	58	-	13	55	3
Mofas, Kleinkraftträdern	37	-	14	25	1	56	-	13	53	3
E-Bikes	1	-	1	-	-	2	-	-	2	-
drei- und leichten vierrädrigen Kfz	1	-	1	-	-	-	-	-	-	-
Kraftträdern mit amtl. Kennzeichen	55	2	24	37	6	92	1	47	54	5
davon:										
zwei- und leichten Kraftfahrzeugen	54	2	24	36	5	91	1	47	53	4
drei- und leichten vierrädrigen Kfz	1	-	-	1	1	1	-	-	1	1
Personenkraftwagen	348	5	99	330	152	441	3	124	495	144
Wohnmobilen	1	-	-	1	-	-	-	-	-	-
Kraftomnibussen	3	-	1	3	-	12	-	5	36	-
Güterkraftfahrzeugen	47	-	20	42	29	57	1	15	60	32
darunter:										
Liefer- u. Lastkraftw. bis 3500 kg ¹⁾	32	-	15	28	19	34	1	6	42	15
Liefer- u. Lastkraftw. über 3500 kg ¹⁾	13	-	5	15	6	13	-	7	9	9
Sattelzugmaschinen	5	-	1	4	8	10	1	2	8	10
landwirtschaftlichen Zugmaschinen	5	-	3	3	1	7	-	3	6	4
Fahrrädern	137	1	31	115	-	151	1	36	126	-
darunter:										
Pedelecs	14	1	7	8	-	15	-	2	13	-
Fußgängern	39	-	14	29	1	53	1	15	43	-
darunter:										
Fußgänger mit Sport- und Spielgerät	1	-	1	-	-	2	-	2	-	-
		auf Autobahnen								
Unfälle insgesamt	35	3	14	31	52	38	1	14	47	24
darunter Unfälle mit Beteiligung von Fahrern von:										
Kraftträdern mit Versicherungskennz. davon:	-	-	-	-	-	-	-	-	-	-
Mofas, Kleinkraftträdern	-	-	-	-	-	-	-	-	-	-
E-Bikes	-	-	-	-	-	-	-	-	-	-
drei- und leichten vierrädrigen Kfz	-	-	-	-	-	-	-	-	-	-
Kraftträdern mit amtl. Kennzeichen	-	-	-	-	-	1	-	1	-	-
davon:										
zwei- und leichten Kraftfahrzeugen	-	-	-	-	-	1	-	1	-	-
drei- und leichten vierrädrigen Kfz	-	-	-	-	-	-	-	-	-	-
Personenkraftwagen	30	3	12	24	50	34	-	14	42	22
Wohnmobilen	1	-	-	1	1	-	-	-	-	1
Kraftomnibussen	-	-	-	-	-	-	-	-	-	-
Güterkraftfahrzeugen	10	-	5	10	9	14	1	3	15	8
darunter:										
Liefer- u. Lastkraftw. bis 3500 kg ¹⁾	8	-	5	8	5	8	1	-	10	1
Liefer- u. Lastkraftw. über 3500 kg ¹⁾	2	-	1	4	3	2	-	1	2	2
Sattelzugmaschinen	1	-	-	1	3	4	1	2	2	4
landwirtschaftlichen Zugmaschinen	-	-	-	-	-	-	-	-	-	-
Fahrrädern	-	-	-	-	-	-	-	-	-	-
darunter:										
Pedelecs	-	-	-	-	-	-	-	-	-	-
Fußgängern	-	-	-	-	-	-	-	-	-	-
darunter:										
Fußgänger mit Sport- und Spielgerät	-	-	-	-	-	-	-	-	-	-

*) Die Tabelle enthält Mehrfachzählungen, da bei einem Unfall mehrere Verkehrsbeteiligungsarten beteiligt sein können.

1) ohne Liefer- und Lastkraftwagen mit Tankauflagen

Noch: 1. Straßenverkehrsunfälle und Verunglückte
Noch: 1.7 Nach Art der Verkehrsbeteiligung und Ortslagen *

Art der Verkehrsbeteiligung	Unfälle mit Per- sonen- schaden	Verunglückte			Schwer- wiegende Unfälle mit Sach- schaden (i.e.S.)	Unfälle mit Per- sonen- schaden	Verunglückte			Schwer- wiegende Unfälle mit Sach- schaden (i.e.S.)
		Getö- tete	Schw.-	Leicht-			Getö- tete	Schw.-	Leicht-	
			-verletzte	-verletzte				-verletzte		
		Januar bis Juni 2020				Januar bis Juni 2019				
					innerorts					
Unfälle insgesamt	1 534	9	348	1 457	529	1 927	23	412	1 950	670
darunter Unfälle mit Beteiligung von Fahrern von:										
Kraftträdern mit Versicherungskennz. davon:	102	-	29	80	6	141	-	20	144	7
Mofas, Kleinkraftträdern	98	-	27	78	5	136	-	18	141	6
E-Bikes	3	-	2	1	-	4	-	2	2	-
drei- und leichten vierrädrigen Kfz	2	-	-	2	1	1	-	-	1	1
Kraftträdern mit amtl. Kennzeichen davon:	108	1	40	85	11	144	1	51	105	5
zweirädrigen Kraftfahrzeugen	105	1	39	81	9	142	1	50	104	4
drei- und leichten vierrädrigen Kfz	3	-	1	4	2	2	-	1	1	1
Personenkraftwagen	1 198	6	234	1 200	512	1 536	20	290	1 634	647
Wohnmobilen	3	-	-	3	-	-	-	-	-	1
Kraftomnibussen	21	-	8	19	5	43	-	10	48	4
Güterkraftfahrzeugen	133	1	30	134	83	182	3	35	199	101
darunter:										
Liefer- u. Lastkraftw. <= 3,5 t ¹⁾	87	1	19	89	54	110	1	17	132	69
Liefer- u. Lastkraftw. > 3,5 t ¹⁾	32	-	7	32	16	45	1	13	43	25
Sattelzugmaschinen	14	-	2	13	10	23	-	5	22	7
landwirtschaftlichen Zugmaschinen	10	-	3	7	2	11	-	3	10	10
Fahrrädern	513	2	120	424	-	508	5	111	426	-
darunter:										
Pedelecs	54	2	17	41	-	40	1	7	33	-
Fußgängern	236	4	61	189	1	314	11	89	250	2
darunter:										
Fußgänger mit Sport- und Spielgerät	10	-	1	9	-	7	-	3	5	-
					außerorts, einschließlich Autobahnen					
Unfälle insgesamt	768	28	332	765	361	844	27	338	942	442
darunter Unfälle mit Beteiligung von Fahrern von:										
Kraftträdern mit Versicherungskennz. davon:	26	3	17	16	1	29	-	13	19	2
Mofas, Kleinkraftträdern	25	3	16	16	1	28	-	13	18	1
E-Bikes	-	-	-	-	-	-	-	-	-	-
drei- und leichten vierrädrigen Kfz	1	-	1	-	-	1	-	-	1	1
Kraftträdern mit amtl. Kennzeichen davon:	104	2	53	70	3	87	7	54	41	5
zweirädrigen Kraftfahrzeugen	101	2	52	68	3	86	7	53	41	5
drei- und leichten vierrädrigen Kfz	3	-	1	2	-	1	-	1	-	-
Personenkraftwagen	594	20	246	628	328	699	24	269	850	403
Wohnmobilen	1	-	-	1	2	5	-	7	28	4
Kraftomnibussen	4	2	9	17	1	9	2	6	33	-
Güterkraftfahrzeugen	128	5	60	133	88	157	7	52	172	92
darunter:										
Liefer- u. Lastkraftw. <= 3,5 t ¹⁾	62	3	34	63	39	89	3	22	109	37
Liefer- u. Lastkraftw. > 3,5 t ¹⁾	30	2	11	33	23	28	2	8	31	22
Sattelzugmaschinen	46	2	22	51	30	51	4	29	51	33
landwirtschaftlichen Zugmaschinen	12	2	6	6	2	7	1	3	4	4
Fahrrädern	62	3	27	39	-	30	-	12	22	1
darunter:										
Pedelecs	13	-	7	8	-	1	-	-	1	1
Fußgängern	17	2	8	12	-	14	2	4	12	1
darunter:										
Fußgänger mit Sport- und Spielgerät	1	-	1	-	-	-	-	-	-	-

*) Die Tabelle enthält Mehrfachzählungen, da bei einem Unfall mehrere Verkehrsbeteiligungsarten beteiligt sein können.

1) ohne Liefer- und Lastkraftwagen mit Tankauflagen

Noch: 1. Straßenverkehrsunfälle und Verunglückte
Noch: 1.7 Nach Art der Verkehrsbeteiligung und Ortslagen *

Art der Verkehrsbeteiligung	Unfälle mit Per-sonen-schaden	Verunglückte			Schwer-wiegende Unfälle mit Sach-schaden (i.e.S.)	Unfälle mit Per-sonen-schaden	Verunglückte			Schwer-wiegende Unfälle mit Sach-schaden (i.e.S.)
		Getö-tete	Schw.-	Leicht-			Getö-tete	Schw.-	Leicht-	
			-verletzte					-verletzte		
	Januar bis Juni 2020					Januar bis Juni 2019				
	inner- und außerorts									
Unfälle insgesamt	2 302	37	680	2 222	890	2 771	50	750	2 892	1 112
darunter Unfälle mit Beteiligung von Fahrern von:										
Kraftträdern mit Versicherungskennz. davon:	128	3	46	96	7	170	-	33	163	9
Mofas, Kleinkraftträdern	123	3	43	94	6	164	-	31	159	7
E-Bikes	3	-	2	1	-	4	-	2	2	-
drei- und leichten vierrädrigen Kfz	3	-	1	2	1	2	-	-	2	2
Kraftträdern mit amtl. Kennzeichen	212	3	93	155	14	231	8	105	146	10
davon:										
zweirädrigen Kraftfahrzeugen	206	3	91	149	12	228	8	103	145	9
drei- und leichten vierrädrigen Kfz	6	-	2	6	2	3	-	2	1	1
Personenkraftwagen	1 792	26	480	1 828	840	2 235	44	559	2 484	1 050
Wohnmobilen	3	-	-	3	-	-	-	-	-	1
Kraftomnibussen	25	2	17	36	6	52	2	16	81	4
Güterkraftfahrzeugen	261	6	90	267	171	339	10	87	371	193
darunter:										
Liefer- u. Lastkraftw. <= 3,5 t ¹⁾	149	4	53	152	93	199	4	39	241	106
Liefer- u. Lastkraftw. > 3,5 t ¹⁾	62	2	18	65	39	73	3	21	74	47
Sattelzugmaschinen	60	2	24	64	40	74	4	34	73	40
landwirtschaftlichen Zugmaschinen	22	2	9	13	4	18	1	6	14	14
Fahrrädern	575	5	147	463	-	538	5	123	448	1
darunter:										
Pedelecs	67	2	24	49	-	41	1	7	34	1
Fußgängern	253	6	69	201	1	328	13	93	262	3
darunter:										
Fußgänger mit Sport- und Spielgerät	11	-	2	9	-	7	-	3	5	-
	auf Autobahnen									
Unfälle insgesamt	159	8	71	183	167	220	8	86	279	204
darunter Unfälle mit Beteiligung von Fahrern von:										
Kraftträdern mit Versicherungskennz. davon:	-	-	-	-	-	-	-	-	-	-
Mofas, Kleinkraftträdern	-	-	-	-	-	-	-	-	-	-
E-Bikes	-	-	-	-	-	-	-	-	-	-
drei- und leichten vierrädrigen Kfz	-	-	-	-	-	-	-	-	-	-
Kraftträdern mit amtl. Kennzeichen	3	-	2	2	-	2	1	1	-	-
davon:										
zweirädrigen Kraftfahrzeugen	3	-	2	2	-	2	1	1	-	-
drei- und leichten vierrädrigen Kfz	-	-	-	-	-	-	-	-	-	-
Personenkraftwagen	131	6	65	156	148	193	7	81	250	176
Wohnmobilen	1	-	-	1	1	4	-	7	27	3
Kraftomnibussen	-	-	-	-	-	2	-	-	4	-
Güterkraftfahrzeugen	59	3	27	61	51	78	3	31	87	62
darunter:										
Liefer- u. Lastkraftw. <= 3,5 t ¹⁾	26	2	14	28	20	45	2	12	60	24
Liefer- u. Lastkraftw. > 3,5 t ¹⁾	14	1	8	12	12	11	-	4	14	14
Sattelzugmaschinen	32	2	15	35	23	36	3	26	32	25
landwirtschaftlichen Zugmaschinen	-	-	-	-	-	-	-	-	-	-
Fahrrädern	-	-	-	-	-	-	-	-	-	-
darunter:										
Pedelecs	-	-	-	-	-	-	-	-	-	-
Fußgängern	2	1	-	1	-	1	-	-	1	-
darunter:										
Fußgänger mit Sport- und Spielgerät	-	-	-	-	-	-	-	-	-	-

*) Die Tabelle enthält Mehrfachzählungen, da bei einem Unfall mehrere Verkehrsbeteiligungsarten beteiligt sein können.

1) ohne Liefer- und Lastkraftwagen mit Tankauflagen

Noch: 1. Straßenverkehrsunfälle und Verunglückte

1.8 Nach Unfallkategorien und Ortslagen

Ortslage	Unfälle insgesamt	Unfälle mit Personen- schaden	insgesamt	Verunglückte			Schwer- wiegende Unfälle mit Sach- schaden (i.e.S)	sonstige Sachscha- densunfälle unter dem Einfluss berauschen- der Mittel	übrige Sach- schadens- unfälle	
				Getötete	Schwer-	Leicht-				
					verletzte					
	Alle Unfälle									
	Juni 2020									
	Innerorts	2 658	319	374	1	82	291	83	17	2 239
	Außerorts, ohne Autobahn	974	116	150	3	50	97	28	7	823
	Auf Autobahnen	312	35	48	3	14	31	.	.	224
	Innerorts und außerorts	3 944	470	572	7	146	419	163	25	3 286
	Dagegen Juni 2019	4 832	601	803	5	186	612	159	26	4 046
	Januar bis Juni 2020									
	Innerorts	15 181	1 534	1 814	9	348	1 457	529	121	12 997
	Außerorts, ohne Autobahn	5 440	609	863	20	261	582	194	22	4 615
	Auf Autobahnen	1 529	159	262	8	71	183	167	6	1 197
	Innerorts und außerorts	22 150	2 302	2 939	37	680	2 222	890	149	18 809
	Dagegen Jan. bis Juni 2019	27 543	2 771	3 692	50	750	2 892	1 112	165	23 495
	darunter Alkoholunfälle									
	Juni 2020									
	Innerorts	38	.	15	-	.	.	.	15	x
	Außerorts	15	.	7	-	.	.	.	8	x
	Insg. inner- und außerorts	53	19	22	-	5	17	11	23	x
	Dagegen Juni 2019	71	38	42	1	13	28	10	23	x
	Januar bis Juni 2020									
	Innerorts	264	87	98	-	22	76	70	107	x
	Außerorts	91	44	56	.	.	40	21	26	x
	Insg. inner- und außerorts	355	131	154	.	.	116	91	133	x
Dagegen Jan. bis Juni 2019	392	156	203	3	60	140	92	144	x	

2. Getötete und Verletzte

2.1 Nach Art der

Nr.	Art der Verkehrsbeteiligung ----- Alter	Getötete				Schwerverletzte			
		Juni		Januar bis Juni		Juni		Januar bis Juni	
		2020	2019	2020	2019	2020	2019	2020	2019
	Fahrer und Mitfahrer von								
1	Kraftträdern mit Versicherungskennzeichen	-	-	3	-	16	12	43	31
	davon:								
2	Mofas, Kleinkraftträdern	-	-	3	-	14	12	40	29
3	E-Bikes	-	-	-	-	1	-	2	2
4	Drei- und leichten vierrädrigen Kfz	-	-	-	-	1	-	1	-
5	Kraftträdern mit amtll. Kennzeichen	2	1	3	8	24	46	93	103
	davon:								
6	zweirädrigen Kraftfahrzeugen	2	1	3	8	24	46	91	101
7	drei- und leichten vierrädrigen Kfz	-	-	-	-	-	-	2	2
8	Personenkraftwagen	5	1	17	21	56	73	296	374
	darunter:								
9	im Alter von 18 bis unter 25 Jahren	-	-	2	-	9	14	46	63
10	Wohnmobilen	-	-	-	-	-	-	-	-
11	Bussen	-	-	2	-	1	-	14	5
12	Güterkraftfahrzeugen	-	1	1	2	6	4	18	26
	darunter:								
13	Liefer- und Lastkraftwagen mit zuläss. Gesamtgewicht ≤ 3,5 t ¹⁾	-	-	-	-	5	2	10	15
14	Liefer- und Lastkraftwagen mit zuläss. Gesamtgewicht > 3,5 t ¹⁾	-	-	1	-	1	2	3	3
15	Sattelzugmaschinen	-	1	-	2	-	-	5	5
16	landwirtschaftlichen Zugmaschinen	-	-	1	1	1	3	5	6
17	übrigen Kraftfahrzeugen	-	-	1	-	-	2	5	4
18	Kraftfahrzeugen zus.	7	3	28	32	104	140	474	549
19	Fahrrädern	-	1	3	5	27	34	139	111
	darunter:								
20	Pedelecs	-	-	1	1	6	2	23	7
21	unter 15 Jahren	-	-	-	-	1	2	12	10
22	anderen Fahrzeugen	-	-	-	-	1	-	1	3
23	Fußgänger	-	1	6	13	14	12	65	87
	darunter:								
24	Fußgänger mit Sport- oder Spielgerät	-	-	-	-	1	2	2	3
25	unter 15 Jahren	-	-	-	-	8	2	16	21
26	65 Jahre und mehr	-	1	3	8	5	2	30	32
27	Andere Personen	-	-	-	-	-	-	1	-
28	Insgesamt	7	5	37	50	146	186	680	750
	darunter:								
29	unter 15 Jahren	-	-	3	1	12	8	50	46
30	65 Jahre und mehr	-	3	11	17	24	27	148	169

1) ohne Liefer- und Lastkraftwagen mit Tankauflagen

im Straßenverkehr
Verkehrsbeteiligung

Leichtverletzte				Verunglückte insgesamt				Lfd. Nr.
Juni		Januar bis Juni		Juni		Januar bis Juni		
2020	2019	2020	2019	2020	2019	2020	2019	
21	50	86	150	37	62	132	181	1
21	48	85	147	35	60	128	176	2
-	2	-	2	1	2	2	4	3
-	-	1	1	1	-	2	1	4
32	47	126	126	58	94	222	237	5
31	46	120	125	57	93	214	234	6
1	1	6	1	1	1	8	3	7
203	310	1 245	1 751	264	384	1 558	2 146	8
37	58	202	279	46	72	250	342	9
-	-	1	2	-	-	1	2	10
3	33	22	59	4	33	38	64	11
18	12	91	118	24	17	110	146	12
17	9	69	87	22	11	79	102	13
1	1	9	12	2	3	13	15	14
-	2	12	16	-	3	17	23	15
2	3	7	6	3	6	13	13	16
2	2	15	7	2	4	21	11	17
281	457	1 593	2 219	392	600	2 095	2 800	18
112	115	438	415	139	150	580	531	19
8	13	44	33	14	15	68	41	20
26	23	67	73	27	25	79	83	21
3	3	10	23	4	3	11	26	22
23	37	177	229	37	50	248	329	23
-	-	8	4	1	2	10	7	24
6	8	35	43	14	10	51	64	25
3	12	45	56	8	15	78	96	26
-	-	4	6	-	-	5	6	27
419	612	2 222	2 892	572	803	2 939	3 692	28
46	63	199	245	58	71	252	292	29
52	92	313	412	76	122	472	598	30

Noch: 2. Getötete und Verletzte im Straßenverkehr

2.2 Nach Art der Verkehrsbeteiligung, Altersgruppen und Geschlecht

Alter von ... bis unter ... Jahren ----- Geschlecht	Verun- glückte insgesamt	Darunter				Verun- glückte insgesamt	Darunter														
		Fahrer und Mitfahrer von			Fuß- gänger		Fahrer und Mitfahrer von			Fuß- gänger											
		Personen- kraft- wagen	Kraft- rädern mit amtlichem Kenn- zeichen ¹⁾	Fahr- rädern ²⁾			Personen- kraft- wagen	Kraft- rädern mit amtlichem Kenn- zeichen ¹⁾	Fahr- rädern ²⁾												
Juni 2020											Juni 2019										
unter 15	58	15	-	27	14	71	34	-	25	10	48	20	-	21	7						
männlich	29	5	-	16	8	48	20	-	21	7	23	14	-	4	3						
weiblich	29	10	-	11	6	23	14	-	4	3	15 - 18	44	4	9	5	-	97	8	13	15	2
15 - 18	44	4	9	5	-	97	8	13	15	2	männlich	34	2	8	3	-	57	4	13	7	-
männlich	34	2	8	3	-	57	4	13	7	-	weiblich	10	2	1	2	-	40	4	-	8	2
weiblich	10	2	1	2	-	40	4	-	8	2	18 - 21	31	22	1	3	-	66	36	7	8	4
18 - 21	31	22	1	3	-	66	36	7	8	4	männlich	20	12	1	3	-	36	19	6	3	2
männlich	20	12	1	3	-	36	19	6	3	2	weiblich	11	10	-	-	-	30	17	1	5	2
weiblich	11	10	-	-	-	30	17	1	5	2	21 - 25	41	24	3	7	2	54	36	3	10	3
21 - 25	41	24	3	7	2	54	36	3	10	3	männlich	21	8	3	6	1	33	20	3	6	2
männlich	21	8	3	6	1	33	20	3	6	2	weiblich	20	16	-	1	1	21	16	-	4	1
weiblich	20	16	-	1	1	21	16	-	4	1	25 - 35	78	44	9	12	3	112	58	13	22	3
25 - 35	78	44	9	12	3	112	58	13	22	3	männlich	50	27	7	6	2	76	28	12	20	2
männlich	50	27	7	6	2	76	28	12	20	2	weiblich	28	17	2	6	1	36	30	1	2	1
weiblich	28	17	2	6	1	36	30	1	2	1	35 - 45	74	28	7	26	2	98	49	15	20	6
35 - 45	74	28	7	26	2	98	49	15	20	6	männlich	49	17	7	15	2	60	22	14	15	3
männlich	49	17	7	15	2	60	22	14	15	3	weiblich	25	11	-	11	-	38	27	1	5	3
weiblich	25	11	-	11	-	38	27	1	5	3	45 - 55	87	47	16	17	3	100	50	22	12	6
45 - 55	87	47	16	17	3	100	50	22	12	6	männlich	62	30	15	11	2	64	23	19	9	4
männlich	62	30	15	11	2	64	23	19	9	4	weiblich	25	17	1	6	1	36	27	3	3	2
weiblich	25	17	1	6	1	36	27	3	3	2	55 - 65	80	40	10	20	5	83	44	14	15	1
55 - 65	80	40	10	20	5	83	44	14	15	1	männlich	42	18	9	11	2	41	13	13	8	-
männlich	42	18	9	11	2	41	13	13	8	-	weiblich	38	22	1	9	3	42	31	1	7	1
weiblich	38	22	1	9	3	42	31	1	7	1	65 und mehr	76	40	3	19	8	122	69	7	23	15
65 und mehr	76	40	3	19	8	122	69	7	23	15	männlich	42	19	3	16	2	62	33	6	12	6
männlich	42	19	3	16	2	62	33	6	12	6	weiblich	34	21	-	3	6	60	36	1	11	9
weiblich	34	21	-	3	6	60	36	1	11	9	Zusammen	569	264	58	136	37	803	384	94	150	50
Zusammen	569	264	58	136	37	803	384	94	150	50	männlich	349	138	53	87	19	477	182	86	101	26
männlich	349	138	53	87	19	477	182	86	101	26	weiblich	220	126	5	49	18	326	202	8	49	24
weiblich	220	126	5	49	18	326	202	8	49	24	Ohne Angabe	3	-	-	3	-	-	-	-	-	-
Ohne Angabe	3	-	-	3	-	-	-	-	-	-	Insgesamt	572	264	58	139	37	803	384	94	150	50
Insgesamt	572	264	58	139	37	803	384	94	150	50											

1) einschl. drei- und leichten vierradrigen Kfz

2) einschl. Pedelecs

Noch: 2. Getötete und Verletzte im Straßenverkehr

Noch: 2.2 Nach Art der Verkehrsbeteiligung, Altersgruppen und Geschlecht

Alter von ... bis unter ... Jahren ----- Geschlecht	Verun- glückte insgesamt	Darunter				Verun- glückte insgesamt	Darunter				
		Fahrer und Mitfahrer von			Fuß- gänger		Fahrer und Mitfahrer von			Fuß- gänger	
		Personen- kraft- wagen	Kraft- rädern mit amtlichem Kenn- zeichen ¹⁾	Fahr- rädern ²⁾			Personen- kraft- wagen	Kraft- rädern mit amtlichem Kenn- zeichen ¹⁾	Fahr- rädern ²⁾		
		Januar bis Juni 2020					Januar bis Juni 2019				
unter 15	252	85	3	79	51	292	124	4	83	64	
männlich	138	37	2	54	29	172	61	2	64	39	
weiblich	114	48	1	25	22	120	63	2	19	25	
15 - 18	177	39	33	22	5	253	35	44	32	10	
männlich	128	17	29	18	2	155	12	37	18	4	
weiblich	49	22	4	4	3	98	23	7	14	6	
18 - 21	216	141	13	27	13	294	190	21	37	16	
männlich	129	77	12	17	6	165	95	19	24	6	
weiblich	87	64	1	10	7	129	95	2	13	10	
21 - 25	172	109	11	28	9	235	152	13	35	17	
männlich	99	58	10	17	5	136	78	11	23	11	
weiblich	73	51	1	11	4	99	74	2	12	6	
25 - 35	412	254	25	75	22	546	349	27	80	29	
männlich	235	122	22	50	12	338	179	23	64	21	
weiblich	177	132	3	25	10	208	170	4	16	8	
35 - 45	392	213	38	90	22	488	317	30	69	28	
männlich	240	106	32	66	12	274	147	27	54	13	
weiblich	152	107	6	24	10	214	170	3	15	15	
45 - 55	417	234	45	72	19	506	316	54	45	36	
männlich	255	122	37	46	10	283	142	49	33	17	
weiblich	162	112	8	26	9	223	174	5	12	19	
55 - 65	419	223	43	90	27	476	297	31	64	32	
männlich	237	105	38	49	13	247	131	29	33	15	
weiblich	182	118	5	41	14	229	166	2	31	17	
65 und mehr	472	259	11	91	78	598	365	13	84	96	
männlich	257	143	10	55	25	327	204	12	52	36	
weiblich	215	116	1	36	53	271	161	1	32	60	
Zusammen	2 929	1 557	222	574	246	3 688	2 145	237	529	328	
männlich	1 718	787	192	372	114	2 097	1 049	209	365	162	
weiblich	1 211	770	30	202	132	1 591	1 096	28	164	166	
Ohne Angabe	10	1	-	6	2	4	1	-	2	1	
Insgesamt	2 939	1 558	222	580	248	3 692	2 146	237	531	329	

1) einschl. drei- und leichten vierradrigen Kfz

2) einschl. Pedelegs

3. An Straßenverkehrsunfällen beteiligte Fahrzeugführer und Fußgänger

3.1. Beteiligte nach Art der Verkehrsbeteiligung

Art der Verkehrsbeteiligung ----- Alter	Unfälle mit Personen- schaden	Schwer- wiegende Unfälle mit Sach- schaden (i.e.S.)	Unfälle mit Personen- schaden	Schwer- wiegende Unfälle mit Sach- schaden (i.e.S.)	Unfälle mit Personen- schaden	Schwer- wiegende Unfälle mit Sach- schaden (i.e.S.)	Unfälle mit Personen- schaden	Schwer- wiegende Unfälle mit Sach- schaden (i.e.S.)
	Juni				Januar bis Juni			
	2020		2019		2020		2019	
Fahrer von								
Kraftträdern mit Ver- sicherungskennzeichen	40	1	60	3	131	7	177	9
davon:								
Mofas, Kleinkraftträdern	38	1	58	3	125	6	171	7
E-Bikes	1	-	2	-	3	-	4	-
Drei- und leichten vierradrigen Kfz	1	-	-	-	3	1	2	2
Kraftträdern mit amtl. Kennzeichen	59	6	99	5	219	14	243	10
davon:								
zweiradrigen Kraftfahrzeugen	58	5	98	4	213	12	240	9
drei- und leichten vierradrigen Kfz	1	1	1	1	6	2	3	1
Personenkraftwagen	476	218	628	236	2 524	1 297	3 308	1 656
darunter:								
18 bis 24 Jahre	70	20	80	28	314	165	387	202
Wohnmobilen	2	2	-	2	4	2	5	5
Bussen	3	-	12	-	25	6	53	4
Güterkraftfahrzeugen	52	34	64	39	292	188	384	211
darunter:								
Liefer- und Lastkraftwagen mit zuläss. Gesamtgewicht <= 3,5 t ¹⁾	34	19	37	17	155	96	209	109
Liefer- und Lastkraftwagen mit zuläss. Gesamtgewicht > 3,5 t ¹⁾	13	6	14	9	63	39	74	47
Sattelzugmaschinen	5	9	11	11	64	44	85	44
landwirtschaftlichen Zugmaschinen	5	1	7	4	22	4	18	14
übrigen Kraftfahrzeugen	5	1	5	2	29	5	17	7
Kraftfahrzeugen zusammen	642	263	875	291	3 246	1 523	4 205	1 916
darunter flüchtig	34	19	43	27	159	121	208	153
Fahrrädern	141	-	163	-	606	-	573	1
darunter:								
Pedelecs	14	-	15	-	68	-	41	1
unter 15 Jahren	25	-	28	-	78	-	85	-
anderen Fahrzeugen	9	8	11	9	44	36	55	47
Fußgänger	39	1	54	-	263	1	340	4
darunter:								
Fußgänger mit Sport- oder Spielgerät	1	-	2	-	11	-	7	-
unter 15 Jahren	14	-	11	-	55	-	65	-
65 Jahre und mehr	8	-	15	-	79	-	96	2
Andere Personen	1	2	1	-	13	6	11	-
Insgesamt	832	274	1 104	300	4 172	1 566	5 184	1 968
darunter:								
unter 15 Jahren	39	-	39	-	134	-	151	-
65 Jahre und mehr	101	36	156	51	667	238	802	291

1) ohne Liefer- und Lastkraftwagen mit Tankauflagen

Noch: 3. An Straßenverkehrsunfällen beteiligte Fahrzeugführer und Fußgänger

3.2 Beteiligte an Unfällen mit Personenschaden nach Art der Verkehrsbeteiligung, Altersgruppen und Geschlecht

Alter von ... bis unter ... Jahren ----- Geschlecht	Insgesamt	Darunter				Insgesamt	Darunter														
		Fahrer von			Fuß- gänger		Fahrer von			Fuß- gänger											
		Personen- kraft- wagen	Kraft-rädern mit amtlichem Kenn- zeichen ¹⁾	Fahr- rädern ²⁾			Personen- kraft- wagen	Kraft-rädern mit amtlichem Kenn- zeichen ¹⁾	Fahr- rädern ²⁾												
Juni 2020											Juni 2019										
unter 15	39	-	-	25	14	39	-	-	28	11											
männlich	24	-	-	16	8	30	-	-	23	7											
weiblich	15	-	-	9	6	9	-	-	5	4											
15 - 18	44	1	9	6	-	61	-	12	14	2											
männlich	35	-	8	4	-	44	-	12	6	-											
weiblich	9	1	1	2	-	17	-	-	8	2											
18 - 21	39	29	2	3	-	72	43	6	9	4											
männlich	29	20	2	3	-	46	25	6	4	2											
weiblich	10	9	-	-	-	26	18	-	5	2											
21 - 25	61	41	3	7	2	61	37	4	10	3											
männlich	34	17	3	6	1	41	22	4	6	2											
weiblich	27	24	-	1	1	20	15	-	4	1											
25 - 35	123	82	8	13	3	168	107	14	23	4											
männlich	81	51	7	7	2	111	55	13	21	3											
weiblich	42	31	1	6	1	57	52	1	2	1											
35 - 45	126	71	7	27	3	168	103	18	21	7											
männlich	87	45	7	16	3	114	61	17	16	4											
weiblich	39	26	-	11	-	54	42	1	5	3											
45 - 55	149	99	17	17	3	188	116	23	12	6											
männlich	100	58	16	11	2	130	65	21	9	4											
weiblich	49	41	1	6	1	58	51	2	3	2											
55 - 65	123	72	10	20	6	155	100	15	16	2											
männlich	80	46	9	11	2	103	59	14	9	1											
weiblich	43	26	1	9	4	52	41	1	7	1											
65 und mehr	101	66	3	19	8	156	101	7	25	15											
männlich	72	48	3	16	2	109	76	6	14	6											
weiblich	29	18	-	3	6	47	25	1	11	9											
Zusammen	805	461	59	137	39	1 068	607	99	158	54											
männlich	542	285	55	90	20	728	363	93	108	29											
weiblich	263	176	4	47	19	340	244	6	50	25											
Ohne Angabe	27	15	-	4	-	35	20	-	5	-											
Insgesamt	832	476	59	141	39	1 104	628	99	163	54											

1) einschl. drei- und leichten vierrädrigen Kfz

2) einschl. Pedelecs

Noch: 3. An Straßenverkehrsunfällen beteiligte Fahrzeugführer und Fußgänger

Noch: 3.2 Beteiligte an Unfällen mit Personenschaden nach Art der Verkehrsbeteiligung und Altersgruppen

Alter von ... bis unter ... Jahren ----- Geschlecht	Insgesamt	Darunter				Insgesamt	Darunter														
		Fahrer von			Fuß- gänger		Fahrer von			Fuß- gänger											
		Personen- kraft- wagen	Kraft-rädern mit amtlichem Kenn- zeichen ¹⁾	Fahr- rädern ²⁾			Personen- kraft- wagen	Kraft-rädern mit amtlichem Kenn- zeichen ¹⁾	Fahr- rädern ²⁾												
Januar bis Juni 2020											Januar bis Juni 2019										
unter 15	134	-	1	78	55	151	-	-	85	65											
männlich	89	-	1	56	32	106	-	-	66	39											
weiblich	45	-	-	22	23	45	-	-	19	26											
15 - 18	146	7	30	24	5	187	1	44	33	10											
männlich	118	3	28	20	2	137	-	36	18	4											
weiblich	28	4	2	4	3	50	1	8	15	6											
18 - 21	238	159	14	28	13	312	205	19	40	16											
männlich	159	100	13	18	6	187	107	19	27	6											
weiblich	79	59	1	10	7	125	98	-	13	10											
21 - 25	230	155	11	30	9	277	182	14	36	17											
männlich	142	88	10	18	5	165	96	12	24	11											
weiblich	88	67	1	12	4	112	86	2	12	6											
25 - 35	620	418	24	81	26	829	590	27	83	30											
männlich	372	219	21	55	15	529	324	24	67	22											
weiblich	248	199	3	26	11	300	266	3	16	8											
35 - 45	637	403	39	93	24	784	540	35	73	31											
männlich	418	231	33	68	13	502	306	31	58	15											
weiblich	219	172	6	25	11	282	234	4	15	16											
45 - 55	680	432	43	75	20	864	578	56	49	36											
männlich	450	248	40	48	11	574	334	53	35	17											
weiblich	230	184	3	27	9	290	244	3	14	19											
55 - 65	694	430	44	91	28	831	565	33	67	35											
männlich	463	266	41	49	13	544	338	31	36	17											
weiblich	231	164	3	42	15	287	227	2	31	18											
65 und mehr	667	450	11	93	79	802	571	14	87	96											
männlich	472	347	11	57	26	566	434	13	55	36											
weiblich	195	103	-	36	53	236	137	1	32	60											
Zusammen	4 046	2 454	217	593	259	5 037	3 232	242	553	336											
männlich	2 683	1 502	198	389	123	3 310	1 939	219	386	167											
weiblich	1 363	952	19	204	136	1 727	1 293	23	167	169											
Ohne Angabe	126	70	2	13	4	146	75	1	20	4											
Insgesamt	4 172	2 524	219	606	263	5 184	3 308	243	573	340											

1) einschl. drei- und leichten vierrädrigen Kfz

2) einschl. Pedelecs

Noch 3. An Straßenverkehrsunfällen beteiligte Fahrzeugführer und Fußgänger

3.3 Hauptverursacher nach Art der Verkehrsbeteiligung und Altersgruppen

Art der Verkehrsbeteiligung ----- Alter	Unfälle mit Personen- schaden	Verunglückte			Schwer- wiegende Unfälle mit Sach- schaden (i.e.S.)	Unfälle mit Personen- schaden	Verunglückte			Schwer- wiegende Unfälle mit Sach- schaden (i.e.S.)
		Getö- tete	Schw.-	Leicht-			Getö- tete	Schw.-	Leicht-	
			verletzte					verletzte		
Fahrer von	Juni 2020					Juni 2019				
Krafträdern mit Ver- sicherungskennzeichen	23	-	8	17	1	34	-	8	31	
davon:										
Mofas, Kleinkrafträdern	22	-	7	17	1	34	-	8	31	-
E-Bikes	-	-	-	-	-	-	-	-	-	-
Drei- und leichten vierrädrigen Kfz	1	-	1	-	-	-	-	-	-	-
Krafträdern mit amtl. Kennzeichen	41	2	18	28	2	59	1	36	32	1
davon:										
zwei- und drei- und leichten vierrädrigen Kfz	40	2	18	27	2	58	1	36	31	1
Personenkraftwagen	1	-	-	1	-	1	-	-	1	-
darunter:	278	5	83	266	131	352	2	101	414	127
18 bis 24 Jahre	46	1	12	46	12	54	-	16	67	19
Wohnmobilen	1	-	-	1	2	-	-	-	-	-
Bussen	1	-	1	1	-	5	-	1	4	-
Güterkraftfahrzeugen	28	-	9	26	21	35	1	8	36	22
darunter:										
Liefer- und Lastkraftwagen mit zuläss. Gesamtgewicht <= 3,5 t ¹⁾	20	-	7	20	13	23	-	6	27	7
Liefer- und Lastkraftwagen mit zuläss. Gesamtgewicht > 3,5 t ¹⁾	7	-	2	5	5	6	-	2	4	7
Sattelzugmaschinen	1	-	-	1	3	6	1	-	5	8
landwirtschaftlichen Zugmaschinen	3	-	1	3	1	4	-	3	3	3
übrigen Kraftfahrzeugen	3	-	1	2	-	4	-	2	2	1
Kraftfahrzeugen zusammen	378	7	121	344	158	493	4	159	522	154
darunter flüchtig	32	1	-	33	18	41	-	4	43	27
Fahrrädern	73	-	20	58	-	89	-	22	76	-
darunter:										
Pedelecs	9	-	5	5	-	8	-	2	6	-
unter 15 Jahren	11	-	1	11	-	15	-	3	14	-
anderen Fahrzeugen	5	-	1	6	5	6	-	-	6	5
Fußgänger	13	-	4	10	-	12	1	5	7	-
darunter:										
Fußgänger mit Sport- oder Spielgerät	-	-	-	-	-	-	-	-	-	-
unter 15 Jahren	8	-	3	5	-	3	-	1	2	-
65 Jahre und mehr	1	-	1	-	-	2	1	-	2	-
Andere Personen	1	-	-	1	-	1	-	-	1	-
Insgesamt	470	7	146	419	163	601	5	186	612	159
darunter:										
unter 15 Jahren	19	-	4	16	-	18	-	4	16	-
65 Jahre und mehr	58	-	20	56	22	100	2	30	125	28

1) ohne Liefer- und Lastkraftwagen mit Tankauflagen

Noch: 3. An Straßenverkehrsunfällen beteiligte Fahrzeugführer und Fußgänger

Noch: 3.3 Hauptverursacher nach Art der Verkehrsbeteiligung und Altersgruppen

Art der Verkehrsbeteiligung ----- Alter	Unfälle mit Personen- schaden	Verunglückte			Schwer- wiegende Unfälle mit Sach- schaden (i.e.S.)	Unfälle mit Personen- schaden	Verunglückte			Schwer- wiegende Unfälle mit Sach- schaden (i.e.S.)
		Getö- tete	Schw.-	Leicht-			Getö- tete	Schw.-	Leicht-	
			verletzte					verletzte		
Fahrer von	Januar bis Juni 2020					Januar bis Juni 2019				
Krafträdern mit Ver- sicherungskennzeichen	74	1	27	57	2	103	-	19	101	2
davon:										
Mofas, Kleinkrafträdern	70	1	26	54	2	101	-	19	99	1
E-Bikes	1	-	-	1	-	-	-	-	-	-
Drei- und leichten vierrädrigen Kfz	3	-	1	2	-	2	-	-	2	1
Krafträdern mit amtl. Kennzeichen	146	2	71	100	6	149	6	79	83	3
davon:										
zwei- und drei- und leichten vierrädrigen Kfz	140	2	69	94	5	146	6	77	82	3
Personenkraftwagen	6	-	2	6	1	3	-	2	1	-
darunter:	1 495	25	402	1 565	742	1 894	34	480	2 156	954
18 bis 24 Jahre	232	5	62	252	113	269	1	82	353	136
Wohnmobilen	2	-	-	2	2	2	-	-	2	1
Bussen	10	2	13	23	-	20	-	7	16	-
Güterkraftfahrzeugen	158	2	46	144	104	217	5	42	234	103
darunter:										
Liefer- und Lastkraftwagen mit zuläss. Gesamtgewicht <= 3,5 t ¹⁾	97	1	28	90	56	136	1	22	154	55
Liefer- und Lastkraftwagen mit zuläss. Gesamtgewicht > 3,5 t ¹⁾	30	1	6	27	21	36	2	6	39	24
Sattelzugmaschinen	23	-	6	22	19	37	2	11	35	22
landwirtschaftlichen Zugmaschinen	14	2	6	8	2	12	1	6	8	8
übrigen Kraftfahrzeugen	18	1	7	11	-	11	-	7	4	3
Kraftfahrzeugen zusammen	1 917	35	572	1 910	858	2 408	46	640	2 604	1 074
darunter flüchtig	151	2	14	151	118	199	1	30	203	150
Fahrrädern	296	1	83	241	-	277	2	87	212	1
darunter:										
Pedelecs	34	1	15	23	-	22	-	5	18	1
unter 15 Jahren	37	-	7	32	-	43	-	7	41	-
anderen Fahrzeugen	21	-	7	16	31	27	-	3	32	36
Fußgänger	63	1	17	50	-	54	2	18	40	1
darunter:										
Fußgänger mit Sport- oder Spielgerät	4	-	-	4	-	1	-	1	-	-
unter 15 Jahren	20	-	5	16	-	13	-	5	9	-
65 Jahre und mehr	10	1	4	5	-	8	1	2	8	-
Andere Personen	5	-	1	5	1	5	-	2	4	-
Insgesamt	2 302	37	680	2 222	890	2 771	50	750	2 892	1 112
darunter:										
unter 15 Jahren	58	-	13	48	-	56	-	12	50	-
65 Jahre und mehr	372	7	135	351	141	486	11	162	523	180

1) ohne Liefer- und Lastkraftwagen mit Tankauflagen

4. Ursachen von Straßenverkehrsunfällen

4.1 Fehlverhalten der Fahrzeugführer bei Straßenverkehrsunfällen mit Personenschaden

Ursache	Insgesamt	Darunter			Insgesamt	Darunter		
		Personen- kraft- wagen	Krafträder mit amt- lichen Kenn- zeichen ¹⁾	Fahr- räder ²⁾		Personen- kraft- wagen	Krafträder mit amt- lichen Kenn- zeichen ¹⁾	Fahr- räder ²⁾
	Juni 2020				Juni 2019			
Insgesamt	567	351	43	95	720	424	69	128
Verkehrstüchtigkeit	49	33	1	11	66	32	5	20
darunter								
Alkoholeinfluss	19	13	-	6	37	14	2	15
Einfluss anderer berauschender Mittel (z.B. Drogen, Rauschgift)	15	7	.	5	5	1	2	2
Straßenbenutzung	38	14	3	10	50	26	6	12
Geschwindigkeit	96	60	12	10	109	54	28	15
Abstand	46	32	7	1	75	49	7	4
Überholen	34	23	6	2	27	18	4	2
Vorbeifahren	3	2	-	-	1	-	-	-
Nebeneinanderfahren	3	-	-	1	6	3	-	-
Vorfahrt/Vorrang	76	53	-	12	108	87	3	8
Abbiegen, Wenden, Rückwärtsfahren, Ein- und Anfahren	64	52	1	5	79	60	-	13
Falsches Verhalten gegenüber Fußgängern	12	8	1	3	28	20	-	6
darunter								
an Überwegen, Furten	2	1	-	1	7	7	-	-
Ruhender Verkehr, Verkehrssicherung	6	6	-	-	3	2	-	-
Nichtbeachten der Beleuchtungs- vorschriften	-	-	-	-	-	-	-	-
Ladung, Besetzung	-	-	-	-	2	-	-	1
Andere Fehler beim Fahrzeugführer	137	67	12	39	160	72	16	42
	Januar bis Juni 2020				Januar bis Juni 2019			
Insgesamt	2 777	1 848	161	393	3 350	2 308	183	377
Verkehrstüchtigkeit	247	154	9	52	246	161	12	44
darunter								
Alkoholeinfluss	127	73	5	38	145	85	7	35
Einfluss anderer berauschender Mittel (z.B. Drogen, Rauschgift)	50	27	3	14	26	16	4	5
Straßenbenutzung	157	65	11	47	171	97	8	37
Geschwindigkeit	447	289	68	36	565	374	79	35
Abstand	263	204	10	8	364	261	19	10
Überholen	152	99	12	15	145	95	17	7
Vorbeifahren	7	6	-	-	5	4	-	-
Nebeneinanderfahren	18	12	-	1	29	20	-	-
Vorfahrt/Vorrang	403	317	3	40	463	384	3	31
Abbiegen, Wenden, Rückwärtsfahren, Ein- und Anfahren	345	273	2	30	353	276	2	41
Falsches Verhalten gegenüber Fußgängern	120	90	1	14	165	136	-	16
darunter								
an Überwegen, Furten	20	16	-	2	29	29	-	-
Ruhender Verkehr, Verkehrssicherung	23	17	-	-	11	7	-	-
Nichtbeachten der Beleuchtungs- vorschriften	-	-	-	-	1	-	-	1
Ladung, Besetzung	2	-	-	2	5	1	-	1
Andere Fehler beim Fahrzeugführer	577	315	45	141	808	487	42	142

1) einschl. drei- und leichten vierrädrigen Kfz

2) einschl. Pedelecs

Noch: 4. Ursachen von Straßenverkehrsunfällen

4.2. Straßenverkehrsunfälle und Verunglückte nach Unfallursachen *)

Ursache ----- Ortslage	Unfälle mit Per- sonen- schaden	Verunglückte			Schwer- wiegende Unfälle mit Sach- schaden (i.e.S.)	Unfälle mit Per- sonen- schaden	Verunglückte			Schwer- wiegende Unfälle mit Sach- schaden (i.e.S.)
		Getö- tete	Schw.-	Leicht-			Getö- tete	Schw.-	Leicht-	
			verletzte					verletzte		
		Juni 2020					Juni 2019			
Fehlverhalten der Fahrzeugführer										
Alkoholeinfluss	19	-	5	17	11	37	1	12	28	10
Einfluss anderer berauschender Mittel (z.B. Drogen, Rauschgift)	15	.	6	12	3	5	-	-	7	1
Übermüdung	6	-	4	3	2	12	1	5	12	5
innerorts	2	-	1	1	-	6	-	4	4	1
außerorts	4	-	3	2	2	6	1	1	8	4
Sonstige körperliche oder geistige Mängel	9	-	4	7	2	12	-	2	14	3
innerorts	6	-	2	6	1	8	-	-	8	3
außerorts	3	-	2	1	1	4	-	2	6	-
Benutzung der falschen Fahrbahn (auch Richtungsfahrbahn) oder verbotswidrige Benutzung anderer Straßenteile	12	-	2	14	2	8	-	1	9	-
innerorts	10	-	-	11	-	6	-	-	8	-
außerorts	2	-	2	3	2	2	-	1	1	-
Verstoß gegen das Rechtsfahrgebot	25	1	6	22	11	41	-	20	43	11
innerorts	18	-	3	16	4	24	-	11	31	5
außerorts	7	1	3	6	7	17	-	9	12	6
Nicht angepasste Geschwindigkeit mit gleichzeitigem Überschreiten der zulässigen Höchstgeschwindigkeit	4	1	2	4	1	7	2	7	2	1
innerorts	2	1	2	1	1	1	-	1	-	1
außerorts	2	-	-	3	-	6	2	6	2	-
Nicht angepasste Geschwindigkeit in anderen Fällen	92	3	37	68	70	102	2	52	80	21
innerorts	26	-	14	14	13	37	1	15	27	4
außerorts	66	3	23	54	57	65	1	37	53	17
Ungenügender Sicherheitsabstand	44	-	7	52	5	72	-	20	90	4
innerorts	33	-	5	38	2	45	-	11	55	1
außerorts	11	-	2	14	3	27	-	9	35	3
Starkes Bremsen des Vorfahrenden ohne zwingenden Grund	-	-	-	-	-	3	-	1	2	-
innerorts	-	-	-	-	-	3	-	1	2	-
außerorts	-	-	-	-	-	-	-	-	-	-
Unzulässiges Rechtsüberholen	-	-	-	-	1	-	-	-	-	2
innerorts	-	-	-	-	-	-	-	-	-	-
außerorts	-	-	-	-	1	-	-	-	-	2
Überholen trotz Gegenverkehrs	7	-	5	6	-	3	-	-	3	1
innerorts	1	-	-	1	-	1	-	-	1	-
außerorts	6	-	5	5	-	2	-	-	2	1
Überholen trotz unklarer Verkehrslage	4	1	2	2	5	8	-	4	11	2
innerorts	1	1	-	1	3	5	-	-	6	-
außerorts	3	-	2	1	2	3	-	4	5	2
Überholen trotz unzureichender Sichtverhältnisse	1	-	1	1	-	1	-	-	1	-
innerorts	-	-	-	-	-	1	-	-	1	-
außerorts	1	-	1	1	-	-	-	-	-	-
Überholen ohne Beachtung des nachfolgenden Verkehrs und/oder ohne rechtzeitige und deutliche Ankündigung des Ausscherens	3	-	-	5	5	2	-	1	3	3
innerorts	-	-	-	-	-	-	-	-	-	-
außerorts	3	-	-	5	5	2	-	1	3	3

*) Die Tabelle enthält Mehrfachzählungen, weil bei einem Unfall bis zu acht Ursachen eingetragen werden.

Noch: 4. Ursachen von Straßenverkehrsunfällen
Noch: 4.2. Straßenverkehrsunfälle und Verunglückte nach Unfallursachen *)

Ursache ----- Ortslage	Unfälle mit Per- sonen- schaden	Verunglückte			Schwer- wiegende Unfälle mit Sach- schaden (i.e.S.)	Unfälle mit Per- sonen- schaden	Verunglückte			Schwer- wiegende Unfälle mit Sach- schaden (i.e.S.)	
		Getö- tete	Schw.-	Leicht-			Getö- tete	Schw.-	Leicht-		
			verletzte					verletzte			
Juni 2020											
Juni 2019											
noch: Fehlverhalten der Fahrzeugführer											
Fehler beim Wiedereinordnen n. rechts	6	-	2	5	-	3	-	-	7	-	
innerorts	3	-	-	4	-	1	-	-	1	-	
außerorts	3	-	2	1	-	2	-	-	6	-	
Sonstige Fehler beim Überholen (z.B. ohne genügenden Seitenabstand)	12	1	7	11	1	8	-	3	6	3	
innerorts	5	-	3	5	-	6	-	2	5	-	
außerorts	7	1	4	6	1	2	-	1	1	3	
Fehler beim Überholtwerden	1	-	-	2	-	2	-	2	1	-	
innerorts	-	-	-	-	-	1	-	1	1	-	
außerorts	1	-	-	2	-	1	-	1	-	-	
Nichtbeachten des Vorranges entgegenkommender Fahrzeuge beim Vorbeifahren an haltenden Fahrzeugen, Absperrungen oder Hindernissen	3	-	-	3	-	-	-	-	-	-	
innerorts	3	-	-	3	-	-	-	-	-	-	
außerorts	-	-	-	-	-	-	-	-	-	-	
Nichtbeachten des nachfolgenden Verkehrs beim Vorbeifahren an haltenden Fahrzeugen, Absperrungen oder Hindernissen und/oder ohne rechtzeitige und deutliche Ankündigung des Ausscherens	-	-	-	-	-	1	-	-	1	-	
innerorts	-	-	-	-	-	1	-	-	1	-	
außerorts	-	-	-	-	-	-	-	-	-	-	
Nebeneinanderfahren, fehlerhaftes Wechseln des Fahrstreifens beim Nebeneinanderfahren oder Nichtbeachten des Reißverschlussverfahrens	3	-	1	5	-	6	-	-	6	6	
innerorts	2	-	1	4	-	3	-	-	3	-	
außerorts	1	-	-	1	-	3	-	-	3	6	
Nichtbeachten der Regel "rechts vor links"	10	-	2	11	5	16	-	4	13	11	
innerorts	10	-	2	11	5	16	-	4	13	11	
außerorts	-	-	-	-	-	-	-	-	-	-	
Nichtbeachten der die Vorfahrt regelnden Verkehrszeichen	50	-	14	41	29	75	-	23	110	44	
innerorts	38	-	11	30	25	58	-	14	59	38	
außerorts	12	-	3	11	4	17	-	9	51	6	
Nichtbeachten der Vorfahrt des durchgehenden Verkehrs auf Autobahnen oder Kraftfahrstraßen	-	-	-	-	1	2	-	-	3	2	
innerorts	-	-	-	-	-	1	-	-	1	-	
außerorts	-	-	-	-	1	1	-	-	2	2	
Nichtbeachten der Vorfahrt durch Fahrzeuge, die aus Feld- und Waldwegen kommen	1	-	-	1	-	3	-	3	1	-	
innerorts	1	-	-	1	-	2	-	1	1	-	
außerorts	-	-	-	-	-	1	-	2	-	-	
Nichtbeachten der Verkehrsregelung durch Polizeibeamte oder Lichtzeichen	12	-	7	15	3	6	-	1	6	4	
innerorts	8	-	6	11	3	5	-	1	5	3	
außerorts	4	-	1	4	-	1	-	-	1	1	
Nichtbeachten des Vorranges entgegenkommender Fahrzeuge	2	-	-	4	1	6	-	2	6	3	
innerorts	2	-	-	4	1	4	-	1	4	3	
außerorts	-	-	-	-	-	2	-	1	2	-	
Nichtbeachten des Vorranges von Schienenfahrzeugen an Bahnübergängen	1	-	1	1	-	-	-	-	-	1	
innerorts	1	-	1	1	-	-	-	-	-	1	
außerorts	-	-	-	-	-	-	-	-	-	-	
Fehler beim Abbiegen	22	-	8	23	8	26	-	3	33	14	
innerorts	15	-	5	16	7	23	-	3	27	10	
außerorts	7	-	3	7	1	3	-	-	6	4	

*) Die Tabelle enthält Mehrfachzählungen, weil bei einem Unfall bis zu acht Ursachen eingetragen werden.

Noch: 4. Ursachen von Straßenverkehrsunfällen
Noch: 4.2. Straßenverkehrsunfälle und Verunglückte nach Unfallursachen *)

Ursache ----- Ortslage	Unfälle mit Per- sonen- schaden	Verunglückte			Schwer- wiegende Unfälle mit Sach- schaden (i.e.S.)	Unfälle mit Per- sonen- schaden	Verunglückte			Schwer- wiegende Unfälle mit Sach- schaden (i.e.S.)	
		Getö- tete	Schw.-	Leicht-			Getö- tete	Schw.-	Leicht-		
			verletzte					verletzte			
		Juni 2020					Juni 2019				
noch: Fehlverhalten der Fahrzeugführer											
Fehler b. Wenden o. Rückwärtsfahren	11	-	6	7	8	12	-	1	12	7	
innerorts	10	-	3	7	6	11	-	1	11	7	
außerorts	1	-	3	-	2	1	-	-	1	-	
Fehler beim Einfahren in den fließenden Verkehr (z.B. aus einem Grundstück, von einem anderen Straßenteil oder beim											
Anfahren vom Fahrbahnrand)	20	-	3	20	1	28	-	1	28	-	
innerorts	20	-	3	20	1	26	-	-	27	-	
außerorts	-	-	-	-	-	2	-	1	1	-	
Falsches Verhalten gegenüber Fußgängern											
- an Fußgängerüberwegen	1	-	-	1	-	5	-	2	4	-	
innerorts	1	-	-	1	-	5	-	2	4	-	
außerorts	-	-	-	-	-	-	-	-	-	-	
- an Fußgängerfurten	1	-	1	1	-	2	-	1	1	-	
innerorts	1	-	1	1	-	2	-	1	1	-	
außerorts	-	-	-	-	-	-	-	-	-	-	
- beim Abbiegen	-	-	-	-	-	5	-	1	4	-	
innerorts	-	-	-	-	-	5	-	1	4	-	
außerorts	-	-	-	-	-	-	-	-	-	-	
- an Haltestellen (auch haltenden Schulbussen mit eingeschaltetem Warnblinklicht)											
innerorts	-	-	-	-	-	1	-	1	-	-	
außerorts	-	-	-	-	-	1	-	1	-	-	
- an anderen Stellen	10	-	1	10	-	15	1	2	12	-	
innerorts	10	-	1	10	-	14	1	2	11	-	
außerorts	-	-	-	-	-	1	-	-	1	-	
Unzulässiges Halten oder Parken	2	-	-	2	-	-	-	-	-	-	
innerorts	2	-	-	2	-	-	-	-	-	-	
außerorts	-	-	-	-	-	-	-	-	-	-	
Mangelnde Sicherung haltender oder liegengebliebener Fahrzeuge und von Unfallstellen sowie Schulbussen, bei denen											
Kinder ein- oder aussteigen	2	-	-	3	-	1	-	-	1	-	
innerorts	2	-	-	3	-	1	-	-	1	-	
außerorts	-	-	-	-	-	-	-	-	-	-	
Verkehrswidriges Verhalten beim Ein- oder Aussteigen, Be- oder Entladen	2	-	1	1	1	2	1	-	1	-	
innerorts	2	-	1	1	1	2	1	-	1	-	
außerorts	-	-	-	-	-	-	-	-	-	-	
Nichtbeachten der Beleuchtungsvorschriften											
innerorts	-	-	-	-	-	-	-	-	-	-	
außerorts	-	-	-	-	-	-	-	-	-	-	
Überladung, Überbesetzung	-	-	-	-	-	2	-	1	1	-	
innerorts	-	-	-	-	-	2	-	1	1	-	
außerorts	-	-	-	-	-	-	-	-	-	-	
Unzureichend gesicherte Ladung oder Fahrzeugzubehörteile											
innerorts	-	-	-	-	1	-	-	-	-	2	
außerorts	-	-	-	-	1	-	-	-	-	-	
Andere Fehler beim Fahrzeugführer	133	3	43	105	16	158	1	45	143	25	
innerorts	108	-	24	90	12	127	-	32	112	17	
außerorts	25	3	19	15	4	31	1	13	31	8	

*) Die Tabelle enthält Mehrfachzählungen, weil bei einem Unfall bis zu acht Ursachen eingetragen werden.

Noch: 4. Ursachen von Straßenverkehrsunfällen
Noch: 4.2. Straßenverkehrsunfälle und Verunglückte nach Unfallursachen *)

Ursache ----- Ortslage	Unfälle mit Per- sonen- schaden	Verunglückte			Schwer- wiegende Unfälle mit Sach- schaden (i.e.S.)	Unfälle mit Per- sonen- schaden	Verunglückte			Schwer- wiegende Unfälle mit Sach- schaden (i.e.S.)	
		Getö- tete	Schw.-	Leicht-			Getö- tete	Schw.-	Leicht-		
			verletzte					verletzte			
		Juni 2020					Juni 2019				
Technische Mängel, Wartungsmängel											
Beleuchtung	2	-	1	1	-	-	-	-	-	-	
innerorts	1	-	-	1	-	-	-	-	-	-	
außerorts	1	-	1	-	-	-	-	-	-	-	
Bereifung	3	1	1	3	3	1	-	-	1	1	
innerorts	-	-	-	-	1	-	-	-	-	1	
außerorts	3	1	1	3	2	1	-	-	1	-	
Bremsen	-	-	-	-	-	4	-	1	3	-	
innerorts	-	-	-	-	-	4	-	1	3	-	
außerorts	-	-	-	-	-	-	-	-	-	-	
Lenkung	-	-	-	-	-	1	-	1	-	-	
innerorts	-	-	-	-	-	-	-	-	-	-	
außerorts	-	-	-	-	-	1	-	1	-	-	
Zugvorrichtung	-	-	-	-	-	-	-	-	-	1	
innerorts	-	-	-	-	-	-	-	-	-	1	
außerorts	-	-	-	-	-	-	-	-	-	-	
Andere Mängel	5	-	1	4	1	1	-	-	1	-	
innerorts	4	-	1	3	1	1	-	-	1	-	
außerorts	1	-	-	1	-	-	-	-	-	-	
Fehlverhalten der Fußgänger											
Alkoholeinfluss	-	-	-	-	-	1	-	1	-	-	
Einfluss anderer berauschender Mittel (z.B. Drogen, Rauschgift)	-	-	-	-	-	-	-	-	-	-	
Übermüdung	-	-	-	-	-	-	-	-	-	-	
innerorts	-	-	-	-	-	-	-	-	-	-	
außerorts	-	-	-	-	-	-	-	-	-	-	
Sonstige körperliche oder geistige Mängel	-	-	-	-	-	-	-	-	-	-	
innerorts	-	-	-	-	-	-	-	-	-	-	
außerorts	-	-	-	-	-	-	-	-	-	-	
Falsches Verhalten											
- beim Überschreiten der Fahrbahn an Stellen, an denen der Fußgängerverkehr durch Polizeibeamte oder Lichtzeichen geregelt war	1	-	1	-	-	1	-	-	1	-	
innerorts	1	-	1	-	-	1	-	-	1	-	
außerorts	-	-	-	-	-	-	-	-	-	-	
- auf Fußgängerüberwegen ohne Verkehrsregelung durch Polizeibeamte oder Lichtzeichen	-	-	-	-	-	-	-	-	-	-	
innerorts	-	-	-	-	-	-	-	-	-	-	
außerorts	-	-	-	-	-	-	-	-	-	-	
- in der Nähe von Kreuzungen oder Einmündungen, Lichtzeichenanlagen oder Fußgängerüberwegen bei dichtem Verkehr	-	-	-	-	-	2	-	1	1	-	
innerorts	-	-	-	-	-	2	-	1	1	-	
außerorts	-	-	-	-	-	-	-	-	-	-	
- an anderen Stellen:											
- durch plötzliches Hervortreten hinter Sichthindernissen	7	-	2	7	-	3	-	1	2	-	
innerorts	7	-	2	7	-	3	-	1	2	-	
außerorts	-	-	-	-	-	-	-	-	-	-	
- ohne auf den Fahrzeugverkehr zu achten	7	-	3	4	-	6	1	2	4	-	
innerorts	7	-	3	4	-	5	1	2	3	-	
außerorts	-	-	-	-	-	1	-	-	1	-	
- durch sonstiges falsches Verhalten	-	-	-	-	-	3	-	3	-	-	
innerorts	-	-	-	-	-	3	-	3	-	-	
außerorts	-	-	-	-	-	-	-	-	-	-	

*) Die Tabelle enthält Mehrfachzählungen, weil bei einem Unfall bis zu acht Ursachen eingetragen werden.

Noch: 4. Ursachen von Straßenverkehrsunfällen
Noch: 4.2. Straßenverkehrsunfälle und Verunglückte nach Unfallursachen *)

Ursache ----- Ortslage	Unfälle mit Per- sonen- schaden	Verunglückte			Schwer- wiegende Unfälle mit Sach- schaden (i.e.S.)	Unfälle mit Per- sonen- schaden	Verunglückte			Schwer- wiegende Unfälle mit Sach- schaden (i.e.S.)	
		Getö- tete	Schw.-	Leicht-			Getö- tete	Schw.-	Leicht-		
			verletzte					verletzte			
		Juni 2020					Juni 2019				
noch: Fehlverhalten der Fußgänger											
Nichtbenutzen des Gehweges	-	-	-	-	-	-	-	-	-	-	-
innerorts	-	-	-	-	-	-	-	-	-	-	-
außerorts	-	-	-	-	-	-	-	-	-	-	-
Nichtbenutzen der vorgeschriebenen Straßenseite											
	-	-	-	-	-	-	1	-	-	1	-
innerorts	-	-	-	-	-	-	-	-	-	-	-
außerorts	-	-	-	-	-	-	1	-	-	1	-
Spielen auf oder neben der Fahrbahn	1	-	1	-	-	-	-	-	-	-	-
innerorts	1	-	1	-	-	-	-	-	-	-	-
außerorts	-	-	-	-	-	-	-	-	-	-	-
Andere Fehler der Fußgänger	2	-	-	2	-	-	-	-	-	-	-
innerorts	2	-	-	2	-	-	-	-	-	-	-
außerorts	-	-	-	-	-	-	-	-	-	-	-
Straßenverhältnisse											
Verunreinigung durch ausgeflossenes Öl	3	-	1	2	-	-	2	-	-	3	-
innerorts	2	-	1	1	-	-	2	-	-	3	-
außerorts	1	-	-	1	-	-	-	-	-	-	-
Andere Verunreinigungen durch Straßenbenutzer											
	-	-	-	-	-	-	2	-	1	1	-
innerorts	-	-	-	-	-	-	2	-	1	1	-
außerorts	-	-	-	-	-	-	-	-	-	-	-
Schnee, Eis											
innerorts	-	-	-	-	-	-	-	-	-	-	-
außerorts	-	-	-	-	-	-	-	-	-	-	-
Regen	39	3	7	36	32	-	5	-	1	4	5
innerorts	13	-	2	13	3	-	2	-	1	1	1
außerorts	26	3	5	23	29	-	3	-	-	3	4
Andere Einflüsse	1	-	-	1	-	-	1	-	-	1	-
innerorts	1	-	-	1	-	-	1	-	-	1	-
außerorts	-	-	-	-	-	-	-	-	-	-	-
Spurrillen im Zusammenhang mit Regen, Schnee oder Eis											
	-	-	-	-	-	-	-	-	-	-	-
innerorts	-	-	-	-	-	-	-	-	-	-	-
außerorts	-	-	-	-	-	-	-	-	-	-	-
Anderer Zustand der Straße	2	-	2	-	1	-	4	-	1	4	-
innerorts	1	-	1	-	1	-	3	-	-	4	-
außerorts	1	-	1	-	-	-	1	-	1	-	-
Nicht ordnungsgemäßer Zustand der Verkehrszeichen oder -einrichtungen											
	-	-	-	-	-	-	1	-	1	-	-
innerorts	-	-	-	-	-	-	1	-	1	-	-
außerorts	-	-	-	-	-	-	-	-	-	-	-
Mangelhafte Beleuchtung der Straße											
innerorts	-	-	-	-	-	-	-	-	-	-	-
außerorts	-	-	-	-	-	-	-	-	-	-	-
Mangelhafte Sicherung von Bahnübergängen											
	-	-	-	-	-	-	-	-	-	-	-
innerorts	-	-	-	-	-	-	-	-	-	-	-
außerorts	-	-	-	-	-	-	-	-	-	-	-

*) Die Tabelle enthält Mehrfachzählungen, weil bei einem Unfall bis zu acht Ursachen eingetragen werden.

Noch: 4. Ursachen von Straßenverkehrsunfällen
Noch: 4.2. Straßenverkehrsunfälle und Verunglückte nach Unfallursachen *)

Ursache ----- Ortslage	Unfälle mit Per- sonen- schaden	Verunglückte			Schwer- wiegende Unfälle mit Sach- schaden (i.e.S.)	Unfälle mit Per- sonen- schaden	Verunglückte			Schwer- wiegende Unfälle mit Sach- schaden (i.e.S.)	
		Getö- tete	Schw.-	Leicht-			Getö- tete	Schw.-	Leicht-		
			verletzte	verletzte				verletzte			
		Juni 2020					Juni 2019				
Witterungseinflüsse											
Sichtbehinderung durch											
- Nebel	-	-	-	-	-	-	-	-	-	-	
innerorts	-	-	-	-	-	-	-	-	-	-	
außerorts	-	-	-	-	-	-	-	-	-	-	
- starken Regen, Hagel, Schneegestöber											
	2	-	2	-	4	-	-	-	-	1	
innerorts	1	-	1	-	-	-	-	-	-	-	
außerorts	1	-	1	-	4	-	-	-	-	1	
- blendende Sonne											
innerorts	5	-	-	7	-	10	-	3	11	8	
außerorts	3	-	-	4	-	9	-	3	8	5	
Seitenwind	2	-	-	3	-	1	-	-	3	3	
innerorts	-	-	-	-	-	-	-	-	-	-	
außerorts	-	-	-	-	-	-	-	-	-	-	
Unwetter oder sonstige Witterungseinflüsse											
	2	-	1	2	3	-	-	-	-	-	
innerorts	-	-	-	-	-	-	-	-	-	-	
außerorts	2	-	1	2	3	-	-	-	-	-	
Hindernisse											
Nicht oder unzureichend gesicherte Arbeitsstelle auf der Fahrbahn											
	-	-	-	-	-	-	-	-	-	-	
innerorts	-	-	-	-	-	-	-	-	-	-	
außerorts	-	-	-	-	-	-	-	-	-	-	
Wild auf der Fahrbahn											
innerorts	7	-	3	4	-	7	-	4	4	-	
außerorts	-	-	-	-	-	2	-	1	1	-	
Anderes Tier auf der Fahrbahn											
innerorts	7	-	3	4	-	5	-	3	3	-	
außerorts	1	-	-	1	-	4	-	1	3	-	
Sonstiges Hindernis auf der Fahrbahn											
innerorts	1	-	-	1	-	4	-	1	3	-	
außerorts	-	-	-	-	-	-	-	-	-	-	
Sonstiges Hindernis auf der Fahrbahn											
innerorts	2	-	-	2	1	3	1	1	1	-	
außerorts	1	-	-	1	-	1	-	1	-	-	
Sonstige Ursachen											
innerorts	1	-	-	1	1	2	1	-	1	-	
Sonstige Ursachen											
innerorts	22	-	8	20	10	35	-	10	38	5	
außerorts	17	-	5	16	6	27	-	8	28	4	
außerorts	5	-	3	4	4	8	-	2	10	1	

*) Die Tabelle enthält Mehrfachzählungen, weil bei einem Unfall bis zu acht Ursachen eingetragen werden.

Noch: 4. Ursachen von Straßenverkehrsunfällen
 Noch: 4.2. Straßenverkehrsunfälle und Verunglückte nach Unfallursachen *)

Ursache ----- Ortslage	Unfälle mit Per- sonen- schaden	Verunglückte			Schwer- wiegende Unfälle mit Sach- schaden (i.e.S.)	Unfälle mit Per- sonen- schaden	Verunglückte			Schwer- wiegende Unfälle mit Sach- schaden (i.e.S.)
		Getö- tete	Schw.-	Leicht-			Getö- tete	Schw.-	Leicht-	
			verletzte					verletzte		
<div>Januar bis Juni 2020</div> <div>Januar bis Juni 2019</div>										
Fehlverhalten der Fahrzeugführer										
Alkoholeinfluss	126	.	35	113	91	144	2	58	130	91
Einfluss anderer berauschender Mittel (z.B. Drogen, Rauschgift)	50	.	16	40	27	26	1	12	26	15
Übermüdung	18	-	11	14	17	27	1	14	25	18
innerorts	3	-	1	2	8	12	-	6	10	6
außerorts	15	-	10	12	9	15	1	8	15	12
Sonstige körperliche oder geistige Mängel	52	1	19	40	8	48	4	20	45	14
innerorts	26	-	9	22	4	33	2	13	31	10
außerorts	26	1	10	18	4	15	2	7	14	4
Benutzung der falschen Fahrbahn (auch Richtungsfahrbahn) oder verbotswidrige Benutzung anderer Straßenteile	48	1	13	46	9	36	-	5	41	4
innerorts	34	-	4	33	1	31	-	3	37	2
außerorts	14	1	9	13	8	5	-	2	4	2
Verstoß gegen das Rechtsfahrgebot	105	2	35	102	67	132	5	58	146	68
innerorts	58	-	15	49	38	78	1	29	92	47
außerorts	47	2	20	53	29	54	4	29	54	21
Nicht angepasste Geschwindigkeit mit gleichzeitigem Überschreiten der zulässigen Höchstgeschwindigkeit	21	3	14	14	7	20	4	15	12	7
innerorts	11	2	6	7	3	4	-	2	3	4
außerorts	10	1	8	7	4	16	4	13	9	3
Nicht angepasste Geschwindigkeit in anderen Fällen	425	12	180	376	268	543	19	224	520	325
innerorts	124	-	56	95	73	184	8	65	163	93
außerorts	301	12	124	281	195	359	11	159	357	232
Ungenügender Sicherheitsabstand	254	3	44	309	25	352	6	65	465	28
innerorts	167	-	14	199	15	250	1	36	313	10
außerorts	87	3	30	110	10	102	5	29	152	18
Starkes Bremsen des Vorfahrenden ohne zwingenden Grund	7	-	1	7	3	12	-	4	11	3
innerorts	4	-	1	4	1	9	-	2	8	-
außerorts	3	-	-	3	2	3	-	2	3	3
Unzulässiges Rechtsüberholen	6	-	1	8	1	3	-	-	4	4
innerorts	2	-	-	3	-	3	-	-	4	1
außerorts	4	-	1	5	1	-	-	-	-	3
Überholen trotz Gegenverkehrs	25	1	15	29	6	22	2	13	24	11
innerorts	4	-	-	6	2	5	-	1	7	4
außerorts	21	1	15	23	4	17	2	12	17	7
Überholen trotz unklarer Verkehrslage	21	1	13	16	11	26	-	10	32	16
innerorts	8	1	1	8	5	15	-	2	19	8
außerorts	13	-	12	8	6	11	-	8	13	8
Überholen trotz unzureichender Sichtverhältnisse	3	-	2	2	1	5	-	-	6	1
innerorts	2	-	1	1	-	3	-	-	3	1
außerorts	1	-	1	1	1	2	-	-	3	-
Überholen ohne Beachtung des nachfolgenden Verkehrs und/oder ohne rechtzeitige und deutliche Ankündigung des Ausscherens	21	-	8	35	24	21	-	8	26	24
innerorts	-	-	-	-	2	-	-	-	-	2
außerorts	21	-	8	35	22	21	-	8	26	22

*) Die Tabelle enthält Mehrfachzählungen, weil bei einem Unfall bis zu acht Ursachen eingetragen werden.

Noch: 4. Ursachen von Straßenverkehrsunfällen
Noch: 4.2. Straßenverkehrsunfälle und Verunglückte nach Unfallursachen *)

Ursache ----- Ortslage	Unfälle mit Per- sonen- schaden	Verunglückte			Schwer- wiegende Unfälle mit Sach- schaden (i.e.S.)	Unfälle mit Per- sonen- schaden	Verunglückte			Schwer- wiegende Unfälle mit Sach- schaden (i.e.S.)	
		Getö- tete	Schw.-	Leicht-			Getö- tete	Schw.-	Leicht-		
			verletzte					verletzte			
		Januar bis Juni 2020					Januar bis Juni 2019				
noch: Fehlverhalten der Fahrzeugführer											
Fehler beim Wiedereinordnen n. rechts	16	2	3	12	4	9	-	4	11	3	
innerorts	6	1	1	5	-	4	-	2	3	1	
außerorts	10	1	2	7	4	5	-	2	8	2	
Sonstige Fehler beim Überholen (z.B. ohne genügenden Seitenabstand)	48	2	23	38	6	49	1	13	43	17	
innerorts	20	-	6	17	2	25	-	4	24	5	
außerorts	28	2	17	21	4	24	1	9	19	12	
Fehler beim Überholtwerden	10	-	2	15	3	8	-	5	14	7	
innerorts	2	-	-	2	1	2	-	1	2	2	
außerorts	8	-	2	13	2	6	-	4	12	5	
Nichtbeachten des Vorranges entgegenkommender Fahrzeuge beim Vorbeifahren an haltenden Fahrzeugen, Absperrungen oder Hindernissen	7	-	-	8	-	1	-	-	1	-	
innerorts	7	-	-	8	-	1	-	-	1	-	
außerorts	-	-	-	-	-	-	-	-	-	-	
Nichtbeachten des nachfolgenden Verkehrs beim Vorbeifahren an haltenden Fahrzeugen, Absperrungen oder Hindernissen und/oder ohne rechtzeitige und deutliche Ankündigung des Ausscherens	-	-	-	-	-	4	-	-	6	-	
innerorts	-	-	-	-	-	3	-	-	4	-	
außerorts	-	-	-	-	-	1	-	-	2	-	
Nebeneinanderfahren, fehlerhaftes Wechseln des Fahrstreifens beim Nebeneinanderfahren oder Nichtbeachten des Reißverschlussverfahrens	17	-	6	18	2	29	-	9	25	22	
innerorts	10	-	2	12	1	13	-	4	11	1	
außerorts	7	-	4	6	1	16	-	5	14	21	
Nichtbeachten der Regel "rechts vor links"	37	-	7	37	23	53	-	12	49	46	
innerorts	37	-	7	37	23	52	-	12	47	46	
außerorts	-	-	-	-	-	1	-	-	2	-	
Nichtbeachten der die Vorfahrt regelnden Verkehrszeichen	258	3	64	271	203	339	2	82	432	270	
innerorts	194	-	47	194	168	259	-	50	296	230	
außerorts	64	3	17	77	35	80	2	32	136	40	
Nichtbeachten der Vorfahrt des durchgehenden Verkehrs auf Autobahnen oder Kraftfahrstraßen	-	-	-	-	2	6	-	4	6	8	
innerorts	-	-	-	-	-	2	-	1	1	1	
außerorts	-	-	-	-	2	4	-	3	5	7	
Nichtbeachten der Vorfahrt durch Fahrzeuge, die aus Feld- und Waldwegen kommen	12	2	8	7	1	6	-	4	4	2	
innerorts	6	1	3	5	-	3	-	1	2	1	
außerorts	6	1	5	2	1	3	-	3	2	1	
Nichtbeachten der Verkehrsregelung durch Polizeibeamte oder Lichtzeichen	74	-	18	94	22	39	-	8	46	26	
innerorts	56	-	11	68	18	36	-	8	42	21	
außerorts	18	-	7	26	4	3	-	-	4	5	
Nichtbeachten des Vorranges entgegenkommender Fahrzeuge	19	-	5	28	12	18	-	5	20	8	
innerorts	14	-	5	19	11	15	-	4	17	8	
außerorts	5	-	-	9	1	3	-	1	3	-	
Nichtbeachten des Vorranges von Schienenfahrzeugen an Bahnübergängen	3	1	2	1	-	2	1	1	-	2	
innerorts	3	1	2	1	-	2	1	1	-	2	
außerorts	-	-	-	-	-	-	-	-	-	-	
Fehler beim Abbiegen	136	1	44	140	65	120	1	16	146	83	
innerorts	110	-	31	111	55	101	1	12	114	64	
außerorts	26	1	13	29	10	19	-	4	32	19	

*) Die Tabelle enthält Mehrfachzählungen, weil bei einem Unfall bis zu acht Ursachen eingetragen werden.

Noch: 4. Ursachen von Straßenverkehrsunfällen
Noch: 4.2. Straßenverkehrsunfälle und Verunglückte nach Unfallursachen *)

Ursache ----- Ortslage	Unfälle mit Per- sonen- schaden	Verunglückte			Schwer- wiegende Unfälle mit Sach- schaden (i.e.S.)	Unfälle mit Per- sonen- schaden	Verunglückte			Schwer- wiegende Unfälle mit Sach- schaden (i.e.S.)	
		Getö- tete	Schw.-	Leicht-			Getö- tete	Schw.-	Leicht-		
			verletzte					verletzte			
		Januar bis Juni 2020					Januar bis Juni 2019				
noch: Fehlverhalten der Fahrzeugführer											
Fehler b. Wenden o. Rückwärtsfahren	71	1	19	65	38	63	-	14	55	44	
innerorts	67	1	13	62	31	60	-	14	52	37	
außerorts	4	-	6	3	7	3	-	-	3	7	
Fehler beim Einfahren in den fließenden Verkehr (z.B. aus einem Grundstück, von einem anderen Straßenteil oder beim											
Anfahren vom Fahrbahnrand)	96	-	14	95	10	116	-	11	113	9	
innerorts	93	-	14	91	7	114	-	10	112	9	
außerorts	3	-	-	4	3	2	-	1	1	-	
Falsches Verhalten gegenüber Fußgängern											
- an Fußgängerüberwegen	10	-	1	9	-	23	1	9	16	-	
innerorts	10	-	1	9	-	23	1	9	16	-	
außerorts	-	-	-	-	-	-	-	-	-	-	
- an Fußgängerfurten	9	-	3	7	-	6	1	1	4	-	
innerorts	9	-	3	7	-	6	1	1	4	-	
außerorts	-	-	-	-	-	-	-	-	-	-	
- beim Abbiegen	23	-	5	18	-	32	-	8	27	-	
innerorts	23	-	5	18	-	32	-	8	27	-	
außerorts	-	-	-	-	-	-	-	-	-	-	
- an Haltestellen (auch haltenden Schulbussen mit eingeschaltetem Warnblinklicht)	4	-	2	2	-	6	-	4	2	-	
innerorts	4	-	2	2	-	5	-	4	1	-	
außerorts	-	-	-	-	-	1	-	-	1	-	
- an anderen Stellen	73	2	17	61	-	98	6	25	75	-	
innerorts	69	2	15	57	-	95	6	25	72	-	
außerorts	4	-	2	4	-	3	-	-	3	-	
Unzulässiges Halten oder Parken	6	-	3	3	2	-	-	-	-	-	
innerorts	4	-	2	2	1	-	-	-	-	-	
außerorts	2	-	1	1	1	-	-	-	-	-	
Mangelnde Sicherung haltender oder liegegebliebener Fahrzeuge und von Unfallstellen sowie Schulbussen, bei denen											
Kinder ein- oder aussteigen	7	-	4	6	1	7	-	2	9	2	
innerorts	5	-	1	5	1	3	-	1	4	1	
außerorts	2	-	3	1	-	4	-	1	5	1	
Verkehrswidriges Verhalten beim Ein- oder Aussteigen, Be- oder Entladen	10	-	3	8	1	4	1	-	3	-	
innerorts	10	-	3	8	1	4	1	-	3	-	
außerorts	-	-	-	-	-	-	-	-	-	-	
Nichtbeachten der Beleuchtungsvorschriften	-	-	-	-	-	1	-	-	1	-	
innerorts	-	-	-	-	-	1	-	-	1	-	
außerorts	-	-	-	-	-	-	-	-	-	-	
Überladung, Überbesetzung	1	-	-	1	2	3	-	1	4	1	
innerorts	1	-	-	1	-	3	-	1	4	-	
außerorts	-	-	-	-	2	-	-	-	-	1	
Unzureichend gesicherte Ladung oder Fahrzeugzubehörteile	1	-	-	1	14	2	-	-	2	13	
innerorts	1	-	-	1	5	2	-	-	2	3	
außerorts	-	-	-	-	9	-	-	-	-	10	
Andere Fehler beim Fahrzeugführer	566	11	174	501	123	793	14	207	751	189	
innerorts	419	4	92	375	87	568	9	126	529	97	
außerorts	147	7	82	126	36	225	5	81	222	92	

*) Die Tabelle enthält Mehrfachzählungen, weil bei einem Unfall bis zu acht Ursachen eingetragen werden.

Noch: 4. Ursachen von Straßenverkehrsunfällen
Noch: 4.2. Straßenverkehrsunfälle und Verunglückte nach Unfallursachen *)

Ursache ----- Ortslage	Unfälle mit Per- sonen- schaden	Verunglückte			Schwer- wiegende Unfälle mit Sach- schaden (i.e.S.)	Unfälle mit Per- sonen- schaden	Verunglückte			Schwer- wiegende Unfälle mit Sach- schaden (i.e.S.)
		Getö- tete	Schw.-	Leicht-			Getö- tete	Schw.-	Leicht-	
			verletzte					verletzte		
	Januar bis Juni 2020					Januar bis Juni 2019				
Technische Mängel, Wartungsmängel										
Beleuchtung	2	-	1	1	-	3	-	-	3	-
innerorts	1	-	-	1	-	2	-	-	2	-
außerorts	1	-	1	-	-	1	-	-	1	-
Bereifung	14	1	6	18	15	12	-	5	12	11
innerorts	1	-	-	1	5	1	-	-	1	5
außerorts	13	1	6	17	10	11	-	5	11	6
Bremsen	6	-	3	4	-	7	-	2	5	1
innerorts	6	-	3	4	-	7	-	2	5	1
außerorts	-	-	-	-	-	-	-	-	-	-
Lenkung	-	-	-	-	-	1	-	1	-	-
innerorts	-	-	-	-	-	-	-	-	-	-
außerorts	-	-	-	-	-	1	-	1	-	-
Zugvorrichtung	-	-	-	-	1	-	-	-	-	3
innerorts	-	-	-	-	-	-	-	-	-	3
außerorts	-	-	-	-	1	-	-	-	-	-
Andere Mängel	14	-	1	15	4	10	-	1	11	5
innerorts	10	-	1	9	3	8	-	1	8	3
außerorts	4	-	-	6	1	2	-	-	3	2
Fehlverhalten der Fußgänger										
Alkoholeinfluss	5	-	-	3	-	12	1	2	10	1
Einfluss anderer berauschender Mittel (z.B. Drogen, Rauschgift)	-	-	-	-	-	-	-	-	-	-
Übermüdung	-	-	-	-	-	-	-	-	-	-
innerorts	-	-	-	-	-	-	-	-	-	-
außerorts	-	-	-	-	-	-	-	-	-	-
Sonstige körperliche oder geistige Mängel	1	-	-	1	-	-	-	-	-	-
innerorts	1	-	-	1	-	-	-	-	-	-
außerorts	-	-	-	-	-	-	-	-	-	-
Falsches Verhalten										
- beim Überschreiten der Fahrbahn an Stellen, an denen der Fußgängerverkehr durch Polizeibeamte oder Lichtzeichen geregelt war	2	-	2	-	-	9	-	1	8	-
innerorts	2	-	2	-	-	9	-	1	8	-
außerorts	-	-	-	-	-	-	-	-	-	-
- auf Fußgängerüberwegen ohne Verkehrsregelung durch Polizeibeamte oder Lichtzeichen	-	-	-	-	-	-	-	-	-	-
innerorts	-	-	-	-	-	-	-	-	-	-
außerorts	-	-	-	-	-	-	-	-	-	-
- in der Nähe von Kreuzungen oder Einmündungen, Lichtzeichenanlagen oder Fußgängerüberwegen bei dichtem Verkehr	4	-	1	3	-	6	-	2	6	-
innerorts	4	-	1	3	-	6	-	2	6	-
außerorts	-	-	-	-	-	-	-	-	-	-
- an anderen Stellen:										
- durch plötzliches Hervortreten hinter Sichthindernissen	15	-	2	16	-	7	-	1	6	-
innerorts	15	-	2	16	-	7	-	1	6	-
außerorts	-	-	-	-	-	-	-	-	-	-
- ohne auf den Fahrzeugverkehr zu achten	44	1	14	32	-	39	2	13	28	-
innerorts	40	1	11	31	-	37	2	12	27	-
außerorts	4	-	3	1	-	2	-	1	1	-
- durch sonstiges falsches Verhalten	5	-	2	4	-	5	-	3	2	-
innerorts	4	-	2	3	-	5	-	3	2	-
außerorts	1	-	-	1	-	-	-	-	-	-

*) Die Tabelle enthält Mehrfachzählungen, weil bei einem Unfall bis zu acht Ursachen eingetragen werden.

Noch: 4. Ursachen von Straßenverkehrsunfällen
Noch: 4.2. Straßenverkehrsunfälle und Verunglückte nach Unfallursachen *)

Ursache ----- Ortslage	Unfälle mit Per- sonen- schaden	Verunglückte			Schwer- wiegende Unfälle mit Sach- schaden (i.e.S.)	Unfälle mit Per- sonen- schaden	Verunglückte			Schwer- wiegende Unfälle mit Sach- schaden (i.e.S.)
		Getö- tete	Schw.-	Leicht-			Getö- tete	Schw.-	Leicht-	
			verletzte					verletzte		
		Januar bis Juni 2020					Januar bis Juni 2019			
noch: Fehlverhalten der Fußgänger										
Nichtbenutzen des Gehweges	2	-	2	-	-	-	-	-	-	-
innerorts	1	-	1	-	-	-	-	-	-	-
außerorts	1	-	1	-	-	-	-	-	-	-
Nichtbenutzen der vorgeschriebenen Straßenseite										
	-	-	-	-	-	2	-	-	2	1
innerorts	-	-	-	-	-	-	-	-	-	-
außerorts	-	-	-	-	-	2	-	-	2	1
Spielen auf oder neben der Fahrbahn	2	-	1	1	-	-	-	-	-	-
innerorts	2	-	1	1	-	-	-	-	-	-
außerorts	-	-	-	-	-	-	-	-	-	-
Andere Fehler der Fußgänger	11	-	-	11	-	8	1	2	6	-
innerorts	10	-	-	10	-	8	1	2	6	-
außerorts	1	-	-	1	-	-	-	-	-	-
Straßenverhältnisse										
Verunreinigung durch ausgeflossenes Öl										
	8	-	2	6	-	5	-	2	4	-
innerorts	2	-	1	1	-	5	-	2	4	-
außerorts	6	-	1	5	-	-	-	-	-	-
Andere Verunreinigungen durch Straßenbenutzer										
	-	-	-	-	1	3	-	1	2	-
innerorts	-	-	-	-	-	3	-	1	2	-
außerorts	-	-	-	-	1	-	-	-	-	-
Schnee, Eis	22	2	13	35	31	107	-	32	141	128
innerorts	8	-	2	8	12	40	-	6	46	33
außerorts	14	2	11	27	19	67	-	26	95	95
Regen	60	4	13	53	49	52	1	11	56	31
innerorts	27	-	6	24	7	20	-	4	16	6
außerorts	33	4	7	29	42	32	1	7	40	25
Andere Einflüsse	3	-	1	2	-	2	-	1	1	-
innerorts	1	-	-	1	-	1	-	-	1	-
außerorts	2	-	1	1	-	1	-	1	-	-
Spurrillen im Zusammenhang mit Regen, Schnee oder Eis										
	-	-	-	-	1	-	-	-	-	1
innerorts	-	-	-	-	1	-	-	-	-	-
außerorts	-	-	-	-	-	-	-	-	-	1
Anderer Zustand der Straße	10	-	7	6	4	12	1	4	9	-
innerorts	5	-	3	3	2	9	1	2	8	-
außerorts	5	-	4	3	2	3	-	2	1	-
Nicht ordnungsgemäßer Zustand der Verkehrszeichen oder -einrichtungen										
	-	-	-	-	1	2	-	1	1	-
innerorts	-	-	-	-	-	2	-	1	1	-
außerorts	-	-	-	-	1	-	-	-	-	-
Mangelhafte Beleuchtung der Straße	2	-	1	1	-	1	-	-	1	-
innerorts	1	-	-	1	-	1	-	-	1	-
außerorts	1	-	1	-	-	-	-	-	-	-
Mangelhafte Sicherung von Bahnübergängen										
	-	-	-	-	-	-	-	-	-	-
innerorts	-	-	-	-	-	-	-	-	-	-
außerorts	-	-	-	-	-	-	-	-	-	-

*) Die Tabelle enthält Mehrfachzählungen, weil bei einem Unfall bis zu acht Ursachen eingetragen werden.

Noch: 4. Ursachen von Straßenverkehrsunfällen

Noch: 4.2. Straßenverkehrsunfälle und Verunglückte nach Unfallursachen *)

Ursache ----- Ortslage	Unfälle mit Per- sonen- schaden	Verunglückte			Schwer- wiegende Unfälle mit Sach- schaden (i.e.S.)	Unfälle mit Per- sonen- schaden	Verunglückte			Schwer- wiegende Unfälle mit Sach- schaden (i.e.S.)	
		Getö- tete	Schw.-	Leicht-			Getö- tete	Schw.-	Leicht-		
			verletzte					verletzte			
		Januar bis Juni 2020					Januar bis Juni 2019				
Witterungseinflüsse											
Sichtbehinderung durch											
- Nebel	-	-	-	-	-	2	1	3	8	1	
innerorts	-	-	-	-	-	-	-	-	-	-	
außerorts	-	-	-	-	-	2	1	3	8	1	
- starken Regen, Hagel, Schneegestöber											
	3	-	2	1	10	9	-	2	10	6	
innerorts	2	-	1	1	-	2	-	-	2	-	
außerorts	1	-	1	-	10	7	-	2	8	6	
- blendende Sonne											
	40	1	12	37	11	57	-	11	67	25	
innerorts	32	1	10	27	8	48	-	10	52	19	
außerorts	8	-	2	10	3	9	-	1	15	6	
Seitenwind	3	-	1	3	2	5	-	-	5	3	
innerorts	-	-	-	-	-	1	-	-	1	-	
außerorts	3	-	1	3	2	4	-	-	4	3	
Unwetter oder sonstige Witterungseinflüsse											
	3	-	1	3	5	5	-	6	26	-	
innerorts	-	-	-	-	1	-	-	-	-	-	
außerorts	3	-	1	3	4	5	-	6	26	-	
Hindernisse											
Nicht oder unzureichend gesicherte Arbeitsstelle auf der Fahrbahn											
	-	-	-	-	-	-	-	-	-	-	
innerorts	-	-	-	-	-	-	-	-	-	-	
außerorts	-	-	-	-	-	-	-	-	-	-	
Wild auf der Fahrbahn	34	-	10	30	1	28	-	7	29	4	
innerorts	4	-	1	3	-	6	-	1	6	3	
außerorts	30	-	9	27	1	22	-	6	23	1	
Anderes Tier auf der Fahrbahn	10	-	2	8	3	13	-	6	10	-	
innerorts	7	-	1	6	1	8	-	1	8	-	
außerorts	3	-	1	2	2	5	-	5	2	-	
Sonstiges Hindernis auf der Fahrbahn	7	-	3	7	5	12	1	3	11	9	
innerorts	2	-	-	2	-	4	-	2	2	1	
außerorts	5	-	3	5	5	8	1	1	9	8	
Sonstige Ursachen											
	120	1	42	115	42	126	2	29	128	46	
innerorts	87	-	27	81	26	88	1	18	91	33	
außerorts	33	1	15	34	16	38	1	11	37	13	

*) Die Tabelle enthält Mehrfachzählungen, weil bei einem Unfall bis zu acht Ursachen eingetragen werden.

5. Straßenverkehrsunfälle und Verunglückte nach Kreisen

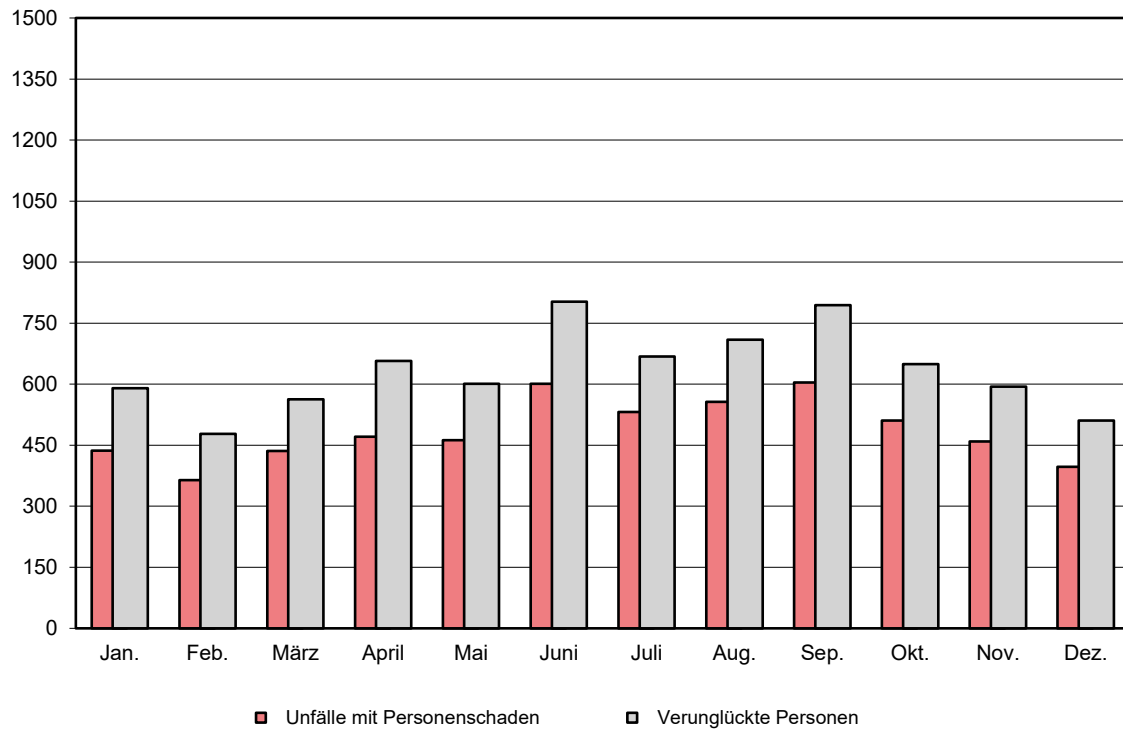
Kreisfreie Stadt Landkreis Land ----- Ortslage	Unfälle ins- gesamt	Davon mit					Verun- glückte Personen ins- gesamt	Davon		
		Per- sonen- schaden	nur Sach- schaden	davon				Getö- tete	Schw.-	Leicht- verletzte
				schwer- wiegend (i.e.S)	u.d.E. von Rausch- mitteln	übrige Unfälle				
Juni 2020										
Stadt Erfurt	421	44	377	.	.	362	56	-	17	39
innerorts	376	39	337	.	.	328	46	-	11	35
außerorts ohne Autobahn	18	3	15	-	-	15	8	-	5	3
auf Autobahnen	27	2	25	6	-	19	2	-	1	1
Stadt Gera	176	23	153	.	.	143	30	-	1	29
innerorts	163	20	143	.	.	134	25	-	1	24
außerorts ohne Autobahn	8	3	5	1	-	4	5	-	-	5
auf Autobahnen	5	-	5	-	-	5	-	-	-	-
Stadt Jena	221	27	194	8	-	186	29	-	-	29
innerorts	212	26	186	8	-	178	28	-	-	28
außerorts ohne Autobahn	4	1	3	-	-	3	1	-	-	1
auf Autobahnen	5	-	5	-	-	5	-	-	-	-
Stadt Suhl	66	5	61	.	.	58	5	-	2	3
innerorts	64	4	60	.	.	58	4	-	2	2
außerorts ohne Autobahn	-	-	-	-	-	-	-	-	-	-
auf Autobahnen	2	1	1	1	-	-	1	-	-	1
Stadt Weimar	137	15	122	2	-	120	18	-	2	16
innerorts	121	11	110	2	-	108	13	-	-	13
außerorts ohne Autobahn	15	4	11	-	-	11	5	-	2	3
auf Autobahnen	1	-	1	-	-	1	-	-	-	-
Stadt Eisenach	94	12	82	9	-	73	18	-	6	12
innerorts	67	9	58	6	-	52	14	-	6	8
außerorts ohne Autobahn	18	2	16	-	-	16	2	-	-	2
auf Autobahnen	9	1	8	3	-	5	2	-	-	2
Eichsfeld	168	19	149	.	.	141	26	1	2	23
innerorts	103	12	91	.	.	88	15	-	1	14
außerorts ohne Autobahn	48	3	45	.	.	43	5	-	1	4
auf Autobahnen	17	4	13	3	-	10	6	1	-	5
Nordhausen	193	19	174	.	.	160	21	-	4	17
innerorts	119	13	106	8	-	98	15	-	4	11
außerorts ohne Autobahn	48	4	44	.	.	41	4	-	-	4
auf Autobahnen	26	2	24	3	-	21	2	-	-	2
Wartburgkreis	185	22	163	.	.	151	26	2	6	18
innerorts	86	8	78	1	-	77	11	1	2	8
außerorts ohne Autobahn	78	11	67	.	.	62	12	-	3	9
auf Autobahnen	21	3	18	6	-	12	3	1	1	1
Unstrut-Hainich-Kreis	185	24	161	6	-	155	26	1	9	16
innerorts	138	20	118	5	-	113	22	-	7	15
außerorts ohne Autobahn	47	4	43	1	-	42	4	1	2	1
auf Autobahnen	x	x	x	x	x	x	x	x	x	x
Kyffhäuserkreis	132	13	119	6	-	113	16	-	7	9
innerorts	68	8	60	2	-	58	10	-	3	7
außerorts ohne Autobahn	61	5	56	3	-	53	6	-	4	2
auf Autobahnen	3	-	3	1	-	2	-	-	-	-
Schmalkalden-Meiningen	154	18	136	5	-	131	20	1	6	13
innerorts	95	7	88	2	-	86	8	-	2	6
außerorts ohne Autobahn	54	10	44	2	-	42	10	1	2	7
auf Autobahnen	5	1	4	1	-	3	2	-	2	-

Noch: 5. Straßenverkehrsunfälle und Verunglückte nach Kreisen

Kreisfreie Stadt Landkreis Land ----- Ortslage	Unfälle ins- gesamt	Davon mit					Verun- glückte Personen ins- gesamt	Davon		
		Per- sonen- schaden	nur Sach- schaden	davon				Getö- tete	Schw.-	Leicht-
				schwer- wiegend (i.e.S)	u.d.E. von Rausch- mitteln	übrige Unfälle				
Noch: Juni 2020										
Gotha	270	32	238	17	3	218	40	1	16	23
innerorts	162	21	141	7	3	131	25	-	11	14
außerorts ohne Autobahn	78	7	71	3	-	68	11	-	2	9
auf Autobahnen	30	4	26	7	-	19	4	1	3	-
Sömmerda	111	15	96	.	.	92	19	-	5	14
innerorts	51	9	42	1	-	41	9	-	4	5
außerorts ohne Autobahn	52	6	46	.	.	43	10	-	1	9
auf Autobahnen	8	-	8	-	-	8	-	-	-	-
Hildburghausen	107	13	94	.	.	89	18	-	4	14
innerorts	59	8	51	.	.	49	11	-	3	8
außerorts ohne Autobahn	43	5	38	-	-	38	7	-	1	6
auf Autobahnen	5	-	5	3	-	2	-	-	-	-
Ilm-Kreis	193	22	171	.	.	158	27	-	6	21
innerorts	124	16	108	.	.	103	20	-	4	16
außerorts ohne Autobahn	35	3	32	2	-	30	3	-	1	2
auf Autobahnen	34	3	31	6	-	25	4	-	1	3
Weimarer Land	171	24	147	.	.	139	32	-	10	22
innerorts	89	13	76	2	-	74	17	-	4	13
außerorts ohne Autobahn	61	6	55	.	.	52	9	-	5	4
auf Autobahnen	21	5	16	3	-	13	6	-	1	5
Sonneberg	88	8	80	.	.	75	8	-	2	6
innerorts	73	7	66	.	.	63	7	-	2	5
außerorts ohne Autobahn	15	1	14	2	-	12	1	-	-	1
auf Autobahnen	x	x	x	x	x	x	x	x	x	x
Saalfeld-Rudolstadt	201	29	172	.	.	167	34	-	8	26
innerorts	147	20	127	.	.	122	21	-	5	16
außerorts ohne Autobahn	54	9	45	-	-	45	13	-	3	10
auf Autobahnen	x	x	x	x	x	x	x	x	x	x
Saale-Holzland-Kreis	194	23	171	5	3	163	29	-	8	21
innerorts	94	10	84	2	3	79	11	-	4	7
außerorts ohne Autobahn	62	9	53	1	-	52	9	-	3	6
auf Autobahnen	38	4	34	2	-	32	9	-	1	8
Saale-Orla-Kreis	210	22	188	.	.	176	24	-	14	10
innerorts	85	9	76	.	.	71	9	-	5	4
außerorts ohne Autobahn	80	10	70	-	-	70	11	-	6	5
auf Autobahnen	45	3	42	.	.	35	4	-	3	1
Greiz	143	21	122	6	-	116	25	-	7	18
innerorts	70	13	57	3	-	54	15	-	-	15
außerorts ohne Autobahn	65	6	59	2	-	57	7	-	6	1
auf Autobahnen	8	2	6	1	-	5	3	-	1	2
Altenburger Land	124	20	104	.	.	100	25	1	4	20
innerorts	92	16	76	2	-	74	18	-	1	17
außerorts ohne Autobahn	30	4	26	.	.	24	7	1	3	3
auf Autobahnen	2	-	2	-	-	2	-	-	-	-
Thüringen	3 944	470	3 474	163	25	3 286	572	7	146	419
innerorts	2 658	319	2 339	83	17	2 239	374	1	82	291
außerorts ohne Autobahn	974	116	858	28	7	823	150	3	50	97
auf Autobahnen	312	35	277	.	.	224	48	3	14	31
Davon										
kreisfreie Städte	1 115	126	989	43	4	942	156	-	28	128
Landkreise	2 829	344	2 485	120	21	2 344	416	7	118	291

Straßenverkehrsunfälle mit Personenschaden und dabei verunglückte Personen

2019



2020

