



STATISTISCHER BERICHT

HI - m 5 / 20

Straßenverkehrsunfälle in Thüringen Mai 2020

Vorläufige Ergebnisse

Bestell-Nr. 08 102

Zeichenerklärung

- nichts vorhanden (genau Null)
- 0 weniger als die Hälfte von 1 in der letzten besetzten Stelle, jedoch mehr als nichts
- . Zahlenwert unbekannt oder geheim zu halten
- ... Zahlenwert lag bei Redaktionsschluss noch nicht vor
- x Tabellenfach gesperrt, weil Aussage nicht sinnvoll
- p vorläufige Zahl
- r berichtigte Zahl
- / Zahlenwert nicht sicher genug
- () Aussagewert eingeschränkt

Anmerkung: Abweichungen in den Summen, auch im Vergleich zu anderen Veröffentlichungen, erklären sich aus dem Runden von Einzelwerten.

Herausgeber:

Thüringer Landesamt für Statistik

Europaplatz 3, 99091 Erfurt

Postfach 90 01 63, 99104 Erfurt

Telefon: 0361 57331-9642

Telefax: 0361 57331-9699

Internet: statistik.thueringen.de

E-Mail: auskunft@statistik.thueringen.de

Auskunft erteilt:

Referat: Preise, Verdienste,
Arbeitskosten, Verkehr

Telefon: 0361 57331-9220

Herausgegeben im Juli 2020

Heft-Nr.: 137/20

Preis: 6,25 Euro

© Thüringer Landesamt für Statistik, Erfurt, 2020

Vervielfältigung und Verbreitung, auch auszugsweise, mit Quellenangabe gestattet.

Inhaltsverzeichnis

	Seite
Vorbemerkungen	2
Tabellen	
1. Straßenverkehrsunfälle und Verunglückte	
1.1 Gesamtübersicht	4
1.2 Entwicklung der Straßenverkehrsunfälle in Thüringen ab 2011	5
1.3 Nach Tagesdatum und Ortslage	6
1.4 Nach Straßenkategorien und Ortslagen	8
1.5 Nach Unfallarten und Ortslagen	9
1.6 Nach Unfalltypen und Ortslagen	10
1.7 Nach Art der Verkehrsbeteiligung und Ortslagen	11
1.8 Nach Unfallkategorien und Ortslage	15
2. Getötete und Verletzte im Straßenverkehr	
2.1 Nach Art der Verkehrsbeteiligung	16
2.2 Nach Art der Verkehrsbeteiligung, Altersgruppen und Geschlecht	18
3. An Straßenverkehrsunfällen beteiligte Fahrzeugführer und Fußgänger	
3.1 Beteiligte nach Art der Verkehrsbeteiligung	20
3.2 Beteiligte an Unfällen mit Personenschaden nach Art der Verkehrsbeteiligung, Altersgruppen und Geschlecht	21
3.3 Hauptverursacher nach Art der Verkehrsbeteiligung	23
4. Ursachen von Straßenverkehrsunfällen	
4.1 Fehlverhalten der Fahrzeugführer bei Straßenverkehrsunfällen mit Personenschaden	25
4.2 Straßenverkehrsunfälle und Verunglückte nach Unfallursachen	26
5. Straßenverkehrsunfälle und Verunglückte nach Kreisen	38
Grafik	
Straßenverkehrsunfälle mit Personenschaden und dabei verunglückte Personen	40

Vorbemerkungen

Rechtsgrundlage

Rechtsgrundlage für die Zusammenstellung der vorliegenden Ergebnisse ist das Straßenverkehrsunfallstatistikgesetz vom 15. Juni 1990 (BGBl. I S.1078), das zuletzt durch Artikel 497 der Verordnung vom 31. August 2015 (BGBl. I S. 1474) geändert worden ist in Verbindung mit dem Gesetz über die Statistik für Bundeszwecke (Bundesstatistikgesetz - BStatG) in der jeweilig gültigen Fassung.

Methodische Hinweise

Ein für die Straßenverkehrsunfallstatistik meldepflichtiger Unfall liegt vor, wenn infolge des Fahrverkehrs auf öffentlichen Straßen und Plätzen Personen getötet oder verletzt oder Sachschäden verursacht worden sind. Auskunftspflichtig sind die Polizeidienststellen, deren Beamte den Unfall aufgenommen haben. Daraus folgt, dass die Statistik nur solche Unfälle erfasst, zu denen die Polizei herangezogen wurde. Grundlage für die Statistik der Straßenverkehrsunfälle sind die auf elektronischem Wege übergebenen Angaben der Verkehrsunfallanzeigen sowie die Meldungen über die sonstigen Sachschadensunfälle ohne Alkoholeinwirkung, die entsprechend o.g. Gesetz nur anzahlmäßig erfasst werden.

Jeder Unfall wird nur einmal ausgewiesen. Das Zuordnungskriterium ist die jeweils schwerste Unfallfolge. Alle Angaben der Vormonate des Berichtsjahres sind um Nachmeldungen bereinigt, die Angaben des Vorjahres sind endgültig.

Bei der Ermittlung der Unfallursache werden von dem den Unfall aufnehmenden Polizeibeamten die vorläufig festgestellten Ursachen von höchstens zwei Beteiligten angegeben, welche die wesentlichsten Ursachen für den Unfall gesetzt haben. Hierbei können für die betreffenden Beteiligten jeweils bis zu drei Ursachen angegeben werden. Wenn auch äußere Umstände, wie z.B. Straßenverhältnisse, Witterungseinflüsse und Hindernisse auf der Fahrbahn, für den Unfall ursächlich waren, so werden außerdem je Unfall bis zu zwei "allgemeine Ursachen" festgehalten. Die Gesamtzahl der von der Statistik ausgewiesenen Ursachen ist daher immer größer als die Zahl der Unfälle.

Üblicherweise können nicht alle Verkehrsunfallanzeigen von der Polizei oder den Statistischen Landesämtern termingerecht in die Monatsergebnisse eingearbeitet werden, da bei fehlenden oder widersprüchlichen Angaben oft zeitraubende Rückfragen nötig werden. Diese Unfälle werden als Nachmeldungen übernommen. Das führt dazu, dass die kumulierten Monate größer als die Summe der Monatsergebnisse sind. Die Angaben der Vormonate des Berichtsjahres sind um die Nachmeldungen bereinigt.

Erläuterung der Begriffe

Unfälle mit Personenschaden

Unfälle, bei denen infolge des Fahrverkehrs auf öffentlichen Straßen und Plätzen Personen getötet oder verletzt werden, unabhängig von der Höhe des Sachschadens.

Unfälle mit nur Sachschaden

- **Schwerwiegender Unfall mit Sachschaden (im engeren Sinne):**

Unfall mit Straftatbestand oder Ordnungswidrigkeit (Bußgeld). Gleichzeitig muss mindestens ein Kraftfahrzeug auf Grund eines Unfallschadens von der Unfallstelle abgeschleppt werden (nicht fahrbereit). Dies betrifft auch Fälle unter dem Einfluss berauschender Mittel.

- **Sonstiger Sachschadensunfall unter dem Einfluss berauschender Mittel :**

Unfallbeteiligter steht unter dem Einfluss von Alkohol oder anderer berauschender Mittel. Alle beteiligten Kraftfahrzeuge sind fahrbereit.

- **Übriger Sachschadensunfall:**

Alle übrigen Sachschadensunfälle. Dazu zählen alle Sachschadensunfälle

1. die im Verwargeldverfahren abgeschlossen werden können, unabhängig von der Fahrbereitschaft beteiligter Fahrzeuge
2. mit Straftatbestand oder Ordnungswidrigkeit (Bußgeld), aber nicht unter dem Einfluss von Alkohol oder anderer berauschender Mittel. Alle Kraftfahrzeuge sind fahrbereit.

Beteiligte

Als Beteiligte an einem Straßenverkehrsunfall werden alle Fahrzeugführer oder Fußgänger erfasst, die selbst oder deren Fahrzeug Schäden erlitten oder hervorgerufen haben. Mitfahrer zählen in der Statistik nicht zu den Unfallbeteiligten.

Hauptverursacher

Beteiligter, der nach dem ersten Anschein die wesentlichste Ursache zum Unfall gesetzt hat.

Verunglückte

Als Verunglückte zählen alle Personen (auch Mitfahrer), die bei einem Straßenverkehrsunfall getötet oder verletzt wurden. Bei den Verletzten wird noch unterschieden nach Schwerverletzten und Leichtverletzten. Erfasst werden als

- Getötete:

Personen, die sofort an der Unfallstelle oder innerhalb von 30 Tagen an den Unfallfolgen sterben.

- Schwerverletzte:

Personen, die zur stationären Behandlung (mindestens 24 Stunden) in ein Krankenhaus aufgenommen werden.

- Leichtverletzte:

Hierzu zählen alle übrigen Verletzten.

Unfälle auf Autobahnen

Unfälle auf Autobahnen gelten generell als Unfälle außerhalb von Ortschaften.

Unfälle in Ortschaften

Als Unfälle innerhalb von Ortschaften gelten Unfälle, die sich innerhalb der mit gelben Ortstafeln kenntlich gemachten geschlossenen Ortschaften ereignet haben. Andernfalls handelt es sich um Unfälle außerhalb von Ortschaften.

Unfallart

Zusammenstoß auf der Fahrbahn oder, wenn es nicht zum Zusammenstoß gekommen ist, die erste mechanische Einwirkung auf einen \

Unfalltyp

Der Unfalltyp beschreibt die Konfliktsituation, die zum Unfall führte, d.h. die Phase des Verkehrsgeschehens, in der ein Fehlverhalten oder eine sonstige Ursache den weiteren Ablauf nicht mehr kontrollierbar machte.

Unterschieden werden folgende sieben Unfalltypen:

- Fahr Unfall
- Abbiegeunfall
- Einbiegen/Kreuzen-Unfall
- Überschreitenunfall
- Unfall durch ruhenden Verkehr
- Unfall im Längsverkehr
- Sonstiger Unfall

Ursachen

Die Unfallursachen werden von den aufnehmenden Polizeibeamten entsprechend ihrer Einschätzung erfasst. Es wird unterschieden zwischen allgemeinen Ursachen (z.B. Straßenglätte, Nebel usw.), die dem Unfall, nicht einzelnen Beteiligten zugeordnet werden und personenbezogenem Fehlverhalten (wie Vorfahrtsmissachtung, nicht angepasste Geschwindigkeit usw.), das bestimmten Fahrzeugführern oder Fußgängern zugeschrieben wird.

Je Unfall können bis zu acht Unfallursachen angegeben werden. Darunter zwei allgemeine Ursachen und je drei personenbezogene Ursachen für den ersten Beteiligten (Hauptverursacher) und einem weiteren Beteiligten. Damit ist die Anzahl der Ursachen i.d.R. größer als die Anzahl der Unfälle.

Art der Verkehrsbeteiligung

In der Art der Verkehrsbeteiligung werden die an Unfällen beteiligten Verkehrsmittel (z.B. Pkw, Lkw oder Kraftrad) zugeordnet und in einer bundeseinheitlich gültigen Schlüsselsystematik differenziert dargestellt. Diese Schlüsselsystematik wurde am 1. Januar 2014 durch eine Reihe neuer Verkehrsbeteiligungsarten erweitert. Damit ist ein Vergleich zu Vorjahren und Vorjahresmonaten nicht oder nur eingeschränkt möglich. Ausführliche Erläuterungen zu den Arten der Verkehrsbeteiligung finden Sie unter dem Link:
<http://www.statistik.thueringen.de/datenbank/defAuswahl.asp>

Abkürzungen

i.e.S. im engeren Sinne
schwerw. schwerwiegend

1. Straßenverkehrsunfälle und Verunglückte

1.1 Gesamtübersicht

Unfallkategorie ----- Verunglückte Personen	Mai		Zu- bzw. Abnahme (-) Mai 2020 gegenüber		Januar bis Mai		Zu- bzw. Abnahme (-) gegenüber dem gleichen Zeitraum des Vorjahres	
	2020	2019	Mai 2019		2020	2019		
	Anzahl		%		Anzahl		%	
Unfälle	3 804	4 890	-1 086	- 22,2	18 147	22 711	-4 564	- 20,1
davon								
Unfälle mit Personenschaden	422	462	- 40	- 8,7	1 820	2 170	- 350	- 16,1
darunter unter Alkoholeinwirkung	32	32	-	-	111	118	- 7	- 5,9
davon								
Unfälle mit Getöteten	5	10	- 5	- 50,0	29	43	- 14	- 32,6
Unfälle mit Verletzten	417	452	- 35	- 7,7	1 791	2 127	- 336	- 15,8
davon								
Unfälle mit Schwerverletzten	116	118	- 2	- 1,7	455	484	- 29	- 6,0
Unfälle mit Leichtverletzten	301	334	- 33	- 9,9	1 336	1 643	- 307	- 18,7
Unfälle mit nur Sachschaden	3 382	4 428	-1 046	- 23,6	16 327	20 541	-4 214	- 20,5
davon								
schwerwiegende Unfälle mit Sachschaden (im engeren Sinne) ¹⁾	123	149	- 26	- 17,4	728	953	- 225	- 23,6
darunter unter Alkoholeinwirkung	13	21	- 8	- 38,1	80	82	- 2	- 2,4
sonstige Sachschadensunfälle unter dem Einfluss berauschender Mittel ²⁾	23	38	- 15	- 39,5	124	139	- 15	- 10,8
übrige Sachschadensunfälle	3 236	4 241	-1 005	- 23,7	15 475	19 449	-3 974	- 20,4
Verunglückte Personen	530	601	- 71	- 11,8	2 353	2 889	- 536	- 18,6
darunter								
bei Unfällen unter Alkoholeinwirkung	37	44	- 7	- 15,9	131	161	- 30	- 18,6
davon								
getötete Personen	5	11	- 6	- 54,5	30	45	- 15	- 33,3
verletzte Personen	525	590	- 65	- 11,0	2 323	2 844	- 521	- 18,3
davon								
schwerverletzte Personen	125	133	- 8	- 6,0	529	564	- 35	- 6,2
leichtverletzte Personen	400	457	- 57	- 12,5	1 794	2 280	- 486	- 21,3

1) Straftatbestand oder Ordnungswidrigkeit und gleichzeitig mindestens ein Kfz nicht mehr fahrbereit

2) Unfallbeteiligter stand unter dem Einfluss berauschender Mittel und alle beteiligten Kfz waren fahrbereit.

Noch: 1. Straßenverkehrsunfälle und Verunglückte

1.2 Entwicklung der Straßenverkehrsunfälle in Thüringen ab 2011

Jahr ----- Monat	Unfälle insgesamt	Davon mit					Verun- glückte Personen insgesamt	Davon		
		Personen- schaden	nur Sach- schaden	davon				Getötete	Schwer- verletzte	Leicht- verletzte
				schwer- wiegend	u.d.E. von Rausch- mitteln	übrige Unfälle				
2011	54 726	7 114	47 612	2 471	506	44 635	9 336	150	2 068	7 118
2012	55 278	6 674	48 604	2 506	520	45 578	8 680	126	1 993	6 561
2013	54 110	6 296	47 814	2 329	457	45 028	8 118	122	1 769	6 227
2014	53 722	6 591	47 131	2 033	401	44 697	8 513	121	1 837	6 555
2015	56 182	6 870	49 312	2 029	410	46 873	9 092	115	2 031	6 946
2016	56 958	6 700	50 258	1 956	425	47 877	8 731	104	2 001	6 626
2017	58 014	6 587	51 427	2 084	415	48 928	8 743	109	1 950	6 684
2018	56 491	6 757	49 734	1 803	385	47 546	8 761	100	1 933	6 728
2019	55 790	5 831	49 959	2 214	355	47 390	7 617	92	1 656	5 869
Monatsergebnisse 2019										
Januar	4 673	437	4 236	305	30	3 901	590	5	87	498
Februar	3 900	364	3 536	173	15	3 348	478	10	92	376
März	4 523	436	4 087	181	19	3 887	563	10	115	438
April	4 725	471	4 254	145	37	4 072	657	9	137	511
Mai	4 890	462	4 428	149	38	4 241	601	11	133	457
Juni	4 832	601	4 231	159	26	4 046	803	5	186	612
Juli	4 724	532	4 192	144	27	4 021	668	5	164	499
August	4 693	557	4 136	159	35	3 942	709	13	174	522
September	4 726	604	4 122	210	31	3 881	794	9	197	588
Oktober	4 900	511	4 389	201	21	4 167	649	3	162	484
November	4 755	459	4 296	205	45	4 046	594	7	112	475
Dezember	4 449	397	4 052	183	31	3 838	511	5	97	409
Monatsergebnisse 2020 ¹⁾										
Januar	4 089	402	3 687	187	31	3 469	556	10	117	429
Februar	3 912	312	3 600	171	21	3 408	407	4	77	326
März	3 322	331	2 991	140	29	2 822	421	5	85	331
April	3 020	353	2 667	107	20	2 540	439	6	125	308
Mai	3 804	422	3 382	123	23	3 236	530	5	125	400
Juni
Juli
August
September
Oktober
November
Dezember
Veränderung zum Vorjahr										
Jan-Mai 2019	22 711	2 170	20 541	953	139	19 449	2 889	45	564	2 280
Jan-Mai 2020 ¹⁾	18 147	1 820	16 327	728	124	15 475	2 353	30	529	1 794
Veränd. in %	- 20,1	- 16,1	- 20,5	- 23,6	- 10,8	- 20,4	- 18,6	- 33,3	- 6,2	- 21,3

1) Vorläufige Zahlen. / Aufgrund von Nachmeldungen weichen die Monatszahlen des aktuellen Jahres von den Angaben der Statistischen Berichte der Vormonate ab.

Noch: 1. Straßenverkehrsunfälle und Verunglückte

1.3 Nach Tagesdatum und Ortslagen

Tagesdatum	Unfälle mit Personen- schaden	Davon mit			Verunglückte			Schwer- wiegende Unfälle mit Sach- schaden (i.e.S.) ¹⁾	Unfälle mit Personen- u. schwerw. Unfälle m. Sachschad. (i.e.S.) ¹⁾
		Getö- teten	Schwer-	Leicht-	Getötete	Schwer-	Leicht-		
			verletzten			verletzte			
Mai 2020									
innerorts									
1. Freitag	2	-	1	1	-	1	2	1	3
2. Samstag	6	-	3	3	-	4	4	7	13
3. Sonntag	2	-	1	1	-	1	1	2	4
4. Montag	12	-	1	11	-	1	16	4	16
5. Dienstag	9	-	2	7	-	2	7	7	16
6. Mittwoch	7	-	1	6	-	1	7	5	12
7. Donnerstag	13	-	1	12	-	1	15	2	15
8. Freitag	10	-	3	7	-	3	7	5	15
9. Samstag	8	-	2	6	-	2	6	2	10
10. Sonntag	5	-	2	3	-	2	3	2	7
11. Montag	10	-	2	8	-	3	11	3	13
12. Dienstag	9	-	4	5	-	4	6	-	9
13. Mittwoch	10	-	1	9	-	1	13	3	13
14. Donnerstag	11	-	1	10	-	1	11	3	14
15. Freitag	6	-	-	6	-	-	6	2	8
16. Samstag	6	-	2	4	-	2	4	6	12
17. Sonntag	4	-	-	4	-	-	4	-	4
18. Montag	15	-	4	11	-	4	13	-	15
19. Dienstag	15	-	3	12	-	3	14	3	18
20. Mittwoch	10	-	-	10	-	-	12	3	13
21. Donnerstag	10	-	2	8	-	2	9	-	10
22. Freitag	11	-	5	6	-	5	7	2	13
23. Samstag	8	-	2	6	-	2	6	1	9
24. Sonntag	3	-	-	3	-	-	3	3	6
25. Montag	13	-	1	12	-	1	13	1	14
26. Dienstag	11	-	2	9	-	2	10	4	15
27. Mittwoch	10	-	2	8	-	2	10	1	11
28. Donnerstag	17	-	4	13	-	4	16	4	21
29. Freitag	12	-	2	10	-	2	10	6	18
30. Samstag	16	-	5	11	-	5	14	-	16
31. Sonntag	6	-	2	4	-	2	6	-	6
Zusammen:	287	-	61	226	-	63	266	82	369
außerorts, einschließlich Autobahnen									
1. Freitag	4	1	-	3	1	-	3	-	4
2. Samstag	1	-	1	-	-	1	-	8	9
3. Sonntag	-	-	-	-	-	-	-	1	1
4. Montag	3	-	2	1	-	2	1	2	5
5. Dienstag	2	1	1	-	1	1	-	-	2
6. Mittwoch	3	-	2	1	-	2	3	2	5
7. Donnerstag	3	-	1	2	-	2	2	1	4
8. Freitag	5	-	3	2	-	3	4	-	5
9. Samstag	5	-	2	3	-	2	4	1	6
10. Sonntag	11	-	6	5	-	8	9	-	11
11. Montag	7	-	2	5	-	2	10	10	17
12. Dienstag	3	1	1	1	1	1	3	1	4
13. Mittwoch	2	-	-	2	-	-	3	1	3
14. Donnerstag	1	-	1	-	-	1	-	-	1
15. Freitag	3	-	1	2	-	1	3	1	4
16. Samstag	4	-	2	2	-	3	3	-	4
17. Sonntag	9	-	4	5	-	4	7	1	10
18. Montag	8	-	2	6	-	3	13	1	9
19. Dienstag	2	1	1	-	1	1	-	-	2
20. Mittwoch	5	-	3	2	-	4	3	-	5
21. Donnerstag	15	-	6	9	-	7	14	2	17
22. Freitag	1	-	1	-	-	1	-	1	2
23. Samstag	4	-	-	4	-	-	5	1	5
24. Sonntag	-	-	-	-	-	-	-	-	-
25. Montag	6	-	1	5	-	1	10	1	7
26. Dienstag	2	-	1	1	-	1	1	1	3
27. Mittwoch	6	-	4	2	-	4	6	-	6
28. Donnerstag	3	-	2	1	-	2	3	1	4
29. Freitag	6	-	1	5	-	1	11	1	7
30. Samstag	7	1	2	4	1	2	8	2	9
31. Sonntag	4	-	2	2	-	2	5	1	5
Zusammen:	135	5	55	75	5	62	134	41	176

1) im engeren Sinne - Straftatbestand oder Ordnungswidrigkeit und gleichzeitig mindestens ein Kfz nicht mehr fahrbereit

Noch: 1. Straßenverkehrsunfälle und Verunglückte

Noch: 1.3 Nach Tagesdatum und Ortslagen

Tagesdatum	Unfälle mit Personen- schaden	Davon mit			Verunglückte			Schwer- wiegende Unfälle mit Sach- schaden (i.e.S.) ¹⁾	Unfälle mit Personen- u. schwerw. Unfälle m. Sachschad. (i.e.S.) ¹⁾
		Getö- teten	Schwer-	Leicht-	Getötete	Schwer-	Leicht-		
			verletzten			verletzte			
Mai 2020									
innerorts und außerorts									
1. Freitag	6	1	1	4	1	1	5	1	7
2. Samstag	7	-	4	3	-	5	4	15	22
3. Sonntag	2	-	1	1	-	1	1	3	5
4. Montag	15	-	3	12	-	3	17	6	21
5. Dienstag	11	1	3	7	1	3	7	7	18
6. Mittwoch	10	-	3	7	-	3	10	7	17
7. Donnerstag	16	-	2	14	-	3	17	3	19
8. Freitag	15	-	6	9	-	6	11	5	20
9. Samstag	13	-	4	9	-	4	10	3	16
10. Sonntag	16	-	8	8	-	10	12	2	18
11. Montag	17	-	4	13	-	5	21	13	30
12. Dienstag	12	1	5	6	1	5	9	1	13
13. Mittwoch	12	-	1	11	-	1	16	4	16
14. Donnerstag	12	-	2	10	-	2	11	3	15
15. Freitag	9	-	1	8	-	1	9	3	12
16. Samstag	10	-	4	6	-	5	7	6	16
17. Sonntag	13	-	4	9	-	4	11	1	14
18. Montag	23	-	6	17	-	7	26	1	24
19. Dienstag	17	1	4	12	1	4	14	3	20
20. Mittwoch	15	-	3	12	-	4	15	3	18
21. Donnerstag	25	-	8	17	-	9	23	2	27
22. Freitag	12	-	6	6	-	6	7	3	15
23. Samstag	12	-	2	10	-	2	11	2	14
24. Sonntag	3	-	-	3	-	-	3	3	6
25. Montag	19	-	2	17	-	2	23	2	21
26. Dienstag	13	-	3	10	-	3	11	5	18
27. Mittwoch	16	-	6	10	-	6	16	1	17
28. Donnerstag	20	-	6	14	-	6	19	5	25
29. Freitag	18	-	3	15	-	3	21	7	25
30. Samstag	23	1	7	15	1	7	22	2	25
31. Sonntag	10	-	4	6	-	4	11	1	11
Zusammen:	422	5	116	301	5	125	400	123	545
auf Autobahnen									
1. Freitag	3	1	-	2	1	-	2	-	3
2. Samstag	-	-	-	-	-	-	-	8	8
3. Sonntag	-	-	-	-	-	-	-	1	1
4. Montag	1	-	-	1	-	-	1	1	2
5. Dienstag	-	-	-	-	-	-	-	-	-
6. Mittwoch	-	-	-	-	-	-	-	-	-
7. Donnerstag	-	-	-	-	-	-	-	-	-
8. Freitag	-	-	-	-	-	-	-	-	-
9. Samstag	1	-	1	-	-	1	-	-	1
10. Sonntag	6	-	1	5	-	3	5	-	6
11. Montag	1	-	-	1	-	-	1	6	7
12. Dienstag	1	-	-	1	-	-	1	-	1
13. Mittwoch	-	-	-	-	-	-	-	-	-
14. Donnerstag	-	-	-	-	-	-	-	-	-
15. Freitag	-	-	-	-	-	-	-	-	-
16. Samstag	-	-	-	-	-	-	-	-	-
17. Sonntag	2	-	-	2	-	-	3	-	2
18. Montag	1	-	-	1	-	-	4	-	1
19. Dienstag	-	-	-	-	-	-	-	-	-
20. Mittwoch	-	-	-	-	-	-	-	-	-
21. Donnerstag	2	-	1	1	-	2	3	1	3
22. Freitag	-	-	-	-	-	-	-	1	1
23. Samstag	-	-	-	-	-	-	-	-	-
24. Sonntag	-	-	-	-	-	-	-	-	-
25. Montag	3	-	-	3	-	-	8	-	3
26. Dienstag	-	-	-	-	-	-	-	-	-
27. Mittwoch	1	-	-	1	-	-	1	-	1
28. Donnerstag	-	-	-	-	-	-	-	-	-
29. Freitag	-	-	-	-	-	-	-	-	-
30. Samstag	1	-	-	1	-	-	2	1	2
31. Sonntag	-	-	-	-	-	-	-	-	-
Zusammen:	23	1	3	19	1	6	31	19	42

1) im engeren Sinne - Straftatbestand oder Ordnungswidrigkeit und gleichzeitig mindestens ein Kfz nicht mehr fahrbereit

Noch: 1. Straßenverkehrsunfälle und Verunglückte

1.4 Nach Straßenkategorien und Ortslagen

Straßenart ----- Ortslage	Unfälle mit Personen- schaden	Verunglückte			Unfälle mit Personen- schaden	Verunglückte		
		Getötete	Schwer-	Leicht-		Getötete	Schwer-	Leicht-
			verletzte				verletzte	
	Mai 2020				Mai 2019			
Autobahnen	23	1	6	31	38	2	19	43
Bundesstraßen	76	1	34	66	90	4	20	105
außerorts	36	1	21	30	32	2	11	35
innerorts	40	-	13	36	58	2	9	70
Landesstraßen	77	-	29	75	91	3	36	86
außerorts	41	-	19	45	45	3	22	40
innerorts	36	-	10	30	46	-	14	46
Kreisstraßen	23	2	6	22	21	-	10	16
außerorts	14	2	6	8	12	-	8	5
innerorts	9	-	-	14	9	-	2	11
Andere Straßen	223	1	50	206	222	2	48	207
außerorts	21	1	10	20	7	-	4	5
innerorts	202	-	40	186	215	2	44	202
Insgesamt	422	5	125	400	462	11	133	457
außerorts	135	5	62	134	134	7	64	128
innerorts	287	0	63	266	328	4	69	329
	Januar bis Mai 2020				Januar bis Mai 2019			
Autobahnen	124	5	57	152	182	7	72	232
Bundesstraßen	359	6	122	374	422	11	97	501
außerorts	176	4	74	174	151	6	49	186
innerorts	183	2	48	200	271	5	48	315
Landesstraßen	356	5	128	339	508	18	160	505
außerorts	196	4	81	190	254	10	89	257
innerorts	160	1	47	149	254	8	71	248
Kreisstraßen	97	5	31	89	132	2	48	116
außerorts	56	5	22	45	58	1	29	45
innerorts	41	-	9	44	74	1	19	71
Andere Straßen	884	9	191	840	926	7	187	926
außerorts	64	4	36	72	30	-	15	30
innerorts	820	5	155	768	896	7	172	896
Insgesamt	1 820	30	529	1 794	2 170	45	564	2 280
außerorts	616	22	270	633	675	24	254	750
innerorts	1 204	8	259	1 161	1 495	21	310	1 530

Noch: 1. Straßenverkehrsunfälle und Verunglückte

1.5 Nach Unfallarten und Ortslagen

Unfallart ----- Ortslage	Unfälle m. Personen- schaden	Verunglückte			Unfälle m. Personen- schaden	Verunglückte		
		Getötete	Schwer- verletzte	Leicht- verletzte		Getötete	Schwer- verletzte	Leicht- verletzte
		Mai 2020				Mai 2019		
Zusammenstoß mit and. Fahrzeug, das anfährt, anhält	25	-	5	26	17	-	-	23
außerorts	3	-	3	5	-	-	-	-
innerorts	22	-	2	21	17	-	-	23
vorausfährt oder wartet	37	-	5	49	76	2	18	104
außerorts	9	-	3	15	26	2	14	36
innerorts	28	-	2	34	50	-	4	68
seitlich in gleicher Richtung fährt	22	-	5	24	19	-	1	21
außerorts	9	-	3	11	7	-	1	9
innerorts	13	-	2	13	12	-	-	12
entgegenkommt	41	2	17	43	27	1	14	42
außerorts	19	2	11	23	10	1	7	18
innerorts	22	-	6	20	17	-	7	24
einbiegt oder kreuzt	108	1	26	108	111	3	20	111
außerorts	17	1	5	22	12	1	6	10
innerorts	91	-	21	86	99	2	14	101
Zus.stoß Fahrzeug / Fußgänger	30	-	11	23	47	1	16	36
außerorts	3	-	1	3	3	-	1	3
innerorts	27	-	10	20	44	1	15	33
Aufprall auf Hindernis	6	-	2	5	4	-	3	2
außerorts	5	-	2	4	2	-	3	-
innerorts	1	-	-	1	2	-	-	2
Abkommen von Fahrbahn n. rechts	48	2	19	40	58	-	34	36
außerorts	33	2	16	26	37	-	23	23
innerorts	15	-	3	14	21	-	11	13
Abkommen von Fahrbahn n. links	31	-	13	25	44	3	12	34
außerorts	26	-	13	17	28	3	7	19
innerorts	5	-	-	8	16	-	5	15
Unfall anderer Art	74	-	22	57	59	1	15	48
außerorts	11	-	5	8	9	-	2	10
innerorts	63	-	17	49	50	1	13	38
Insgesamt	422	5	125	400	462	11	133	457
außerorts	135	5	62	134	134	7	64	128
innerorts	287	0	63	266	328	4	69	329
		Januar bis Mai 2020				Januar bis Mai 2019		
Zusammenstoß mit and. Fahrzeug, das anfährt, anhält	99	1	20	99	111	-	13	128
außerorts	21	1	10	21	17	-	3	25
innerorts	78	-	10	78	94	-	10	103
vorausfährt oder wartet	241	2	36	301	349	7	70	485
außerorts	93	2	28	117	109	5	44	180
innerorts	148	-	8	184	240	2	26	305
seitlich in gleicher Richtung fährt	79	-	22	94	83	-	9	94
außerorts	37	-	14	53	34	-	5	47
innerorts	42	-	8	41	49	-	4	47
entgegenkommt	148	5	74	159	169	8	66	235
außerorts	67	5	44	86	74	7	43	98
innerorts	81	-	30	73	95	1	23	137
einbiegt oder kreuzt	472	8	106	510	502	5	96	561
außerorts	89	5	34	105	76	2	28	98
innerorts	383	3	72	405	426	3	68	463
Zus.stoß Fahrzeug / Fußgänger	184	4	52	143	255	12	74	199
außerorts	13	1	7	9	10	2	3	8
innerorts	171	3	45	134	245	10	71	191
Aufprall auf Hindernis	26	-	6	22	20	-	7	16
außerorts	18	-	5	15	14	-	5	11
innerorts	8	-	1	7	6	-	2	5
Abkommen von Fahrbahn n. rechts	207	6	92	178	271	3	114	213
außerorts	146	6	72	128	180	2	77	145
innerorts	61	-	20	50	91	1	37	68
Abkommen von Fahrbahn n. links	147	2	64	110	179	8	52	153
außerorts	101	1	42	79	124	6	37	100
innerorts	46	1	22	31	55	2	15	53
Unfall anderer Art	217	2	57	178	231	2	63	196
außerorts	31	1	14	20	37	-	9	38
innerorts	186	1	43	158	194	2	54	158
Insgesamt	1 820	30	529	1 794	2 170	45	564	2 280
außerorts	616	22	270	633	675	24	254	750
innerorts	1 204	8	259	1 161	1 495	21	310	1 530

Noch: 1. Straßenverkehrsunfälle und Verunglückte

1.6 Nach Unfalltypen und Ortslagen

Unfalltyp ----- Ortslage	Unfälle mit Personen- schaden	Verunglückte			Unfälle mit Personen- schaden	Verunglückte			
		Getötete	Schwer-	Leicht-		Getötete	Schwer-	Leicht-	
			verletzte				verletzte		
		Mai 2020				Mai 2019			
Fahrunfall	103	2	40	82	129	4	56	99	
außerorts	59	2	29	43	71	3	33	53	
innerorts	44	-	11	39	58	1	23	46	
Abbiegeunfall	32	-	8	33	51	1	6	52	
außerorts	10	-	4	13	6	1	1	6	
innerorts	22	-	4	20	45	-	5	46	
Einbiegen /Kreuzen-Unfall	97	1	23	96	91	3	19	89	
außerorts	15	1	5	18	10	1	6	8	
innerorts	82	-	18	78	81	2	13	81	
Überschreitenunfall	13	-	3	12	25	1	9	18	
außerorts	-	-	-	-	1	-	-	1	
innerorts	13	-	3	12	24	1	9	17	
Unfall durch ruhenden Verkehr	13	-	2	12	6	-	1	5	
außerorts	-	-	-	-	-	-	-	-	
innerorts	13	-	2	12	6	-	1	5	
Unfall im Längsverkehr	87	2	27	105	94	2	27	138	
außerorts	33	2	16	47	34	2	17	53	
innerorts	54	-	11	58	60	-	10	85	
Sonstiger Unfall	77	-	22	60	66	-	15	56	
außerorts	18	-	8	13	12	-	7	7	
innerorts	59	-	14	47	54	-	8	49	
Insgesamt	422	5	125	400	462	11	133	457	
außerorts	135	5	62	134	134	7	64	128	
innerorts	287	0	63	266	328	4	69	329	
		Januar bis Mai 2020				Januar bis Mai 2019			
Fahrunfall	429	10	185	354	549	14	202	471	
außerorts	256	9	125	217	320	9	126	271	
innerorts	173	1	60	137	229	5	76	200	
Abbiegeunfall	181	1	57	176	218	2	35	239	
außerorts	38	1	23	35	29	1	8	38	
innerorts	143	-	34	141	189	1	27	201	
Einbiegen /Kreuzen-Unfall	410	7	88	445	439	4	89	495	
außerorts	77	4	25	98	69	2	25	90	
innerorts	333	3	63	347	370	2	64	405	
Überschreitenunfall	90	3	20	74	146	9	48	105	
außerorts	4	-	3	1	2	-	1	1	
innerorts	86	3	17	73	144	9	47	104	
Unfall durch ruhenden Verkehr	46	-	9	38	36	-	7	35	
außerorts	3	-	1	2	1	-	-	2	
innerorts	43	-	8	36	35	-	7	33	
Unfall im Längsverkehr	390	6	102	474	531	14	131	711	
außerorts	171	6	68	226	201	11	82	299	
innerorts	219	-	34	248	330	3	49	412	
Sonstiger Unfall	274	3	68	233	251	2	52	224	
außerorts	67	2	25	54	53	1	12	49	
innerorts	207	1	43	179	198	1	40	175	
Insgesamt	1 820	30	529	1 794	2 170	45	564	2 280	
außerorts	616	22	270	633	675	24	254	750	
innerorts	1 204	8	259	1 161	1 495	21	310	1 530	

Noch: 1. Straßenverkehrsunfälle und Verunglückte

1.7 Nach Art der Verkehrsbeteiligung und Ortslagen *

Art der Verkehrsbeteiligung	Unfälle mit Per- sonen- schaden	Verunglückte			Schwer- wiegende Unfälle mit Sach- schaden (i.e.S.)	Unfälle mit Per- sonen- schaden	Verunglückte			Schwer- wiegende Unfälle mit Sach- schaden (i.e.S.)
		Getö- tete	Schw.-	Leicht-			Getö- tete	Schw.-	Leicht-	
			-verletzte	-verletzte				-verletzte		
		Mai 2020					Mai 2019			
		innerorts								
Unfälle insgesamt	287	-	63	266	82	328	4	69	329	103
darunter Unfälle mit Beteiligung von Fahrern von:										
Kraftträdern mit Versicherungskennz. davon:	25	-	6	23	2	24	-	5	25	-
Mofas, Kleinkraftträdern	25	-	6	23	2	24	-	5	25	-
E-Bikes	-	-	-	-	-	-	-	-	-	-
drei- und leichten vierrädrigen Kfz	1	-	-	1	-	-	-	-	-	-
Kraftträdern mit amtl. Kennzeichen	27	-	6	26	1	30	1	5	29	3
davon:										
zweirädrigen Kraftfahrzeugen	25	-	6	24	1	29	1	4	29	3
drei- und leichten vierrädrigen Kfz	2	-	-	2	-	1	-	1	-	-
Personenkraftwagen	198	-	35	194	81	248	2	43	268	100
Wohnmobilen	-	-	-	-	-	-	-	-	-	-
Kraftomnibussen	3	-	2	1	1	6	-	1	6	2
Güterkraftfahrzeugen	25	-	4	24	13	32	-	7	38	13
darunter:										
Liefer- u. Lastkraftw. bis 3500 kg ¹⁾	15	-	1	15	8	19	-	3	24	8
Liefer- u. Lastkraftw. über 3500 kg ¹⁾	7	-	2	7	3	11	-	2	15	4
Sattelzugmaschinen	2	-	-	2	1	3	-	2	2	2
landwirtschaftlichen Zugmaschinen	3	-	1	2	-	2	-	1	2	1
Fahrrädern	115	-	28	96	-	104	2	22	87	-
darunter:										
Pedelecs	17	-	8	12	-	6	-	2	4	-
Fußgängern	31	-	9	25	-	49	1	16	37	-
darunter:										
Fußgänger mit Sport- und Spielgerät	5	-	-	5	-	-	-	-	-	-
		außerorts, einschließlich Autobahnen								
Unfälle insgesamt	135	5	62	134	41	134	7	64	128	46
darunter Unfälle mit Beteiligung von Fahrern von:										
Kraftträdern mit Versicherungskennz. davon:	9	1	7	7	-	1	-	2	-	1
Mofas, Kleinkraftträdern	9	1	7	7	-	1	-	2	-	1
E-Bikes	-	-	-	-	-	-	-	-	-	-
drei- und leichten vierrädrigen Kfz	-	-	-	-	-	-	-	-	-	-
Kraftträdern mit amtl. Kennzeichen	37	-	19	28	-	30	5	14	16	-
davon:										
zweirädrigen Kraftfahrzeugen	36	-	19	27	-	30	5	14	16	-
drei- und leichten vierrädrigen Kfz	1	-	-	1	-	-	-	-	-	-
Personenkraftwagen	84	4	38	98	39	96	7	43	105	41
Wohnmobilen	-	-	-	-	-	2	-	1	4	-
Kraftomnibussen	-	-	-	-	-	1	-	-	1	-
Güterkraftfahrzeugen	19	-	11	15	10	25	1	15	27	11
darunter:										
Liefer- u. Lastkraftw. bis 3500 kg ¹⁾	9	-	5	9	3	15	-	6	17	3
Liefer- u. Lastkraftw. über 3500 kg ¹⁾	2	-	1	1	3	2	-	1	5	3
Sattelzugmaschinen	5	-	2	5	4	10	1	7	10	4
landwirtschaftlichen Zugmaschinen	2	1	-	1	-	-	-	-	-	1
Fahrrädern	16	2	5	14	-	7	-	5	5	-
darunter:										
Pedelecs	2	-	2	1	-	-	-	-	-	-
Fußgängern	4	-	1	6	-	3	-	1	3	-
darunter:										
Fußgänger mit Sport- und Spielgerät	-	-	-	-	-	-	-	-	-	-

*) Die Tabelle enthält Mehrfachzählungen, da bei einem Unfall mehrere Verkehrsbeteiligungsarten beteiligt sein können.

1) Ohne Liefer- und Lastkraftwagen mit Tankauflagen

Noch: 1. Straßenverkehrsunfälle und Verunglückte
Noch: 1.7 Nach Art der Verkehrsbeteiligung und Ortslagen *

Art der Verkehrsbeteiligung	Unfälle mit Per- sonen- schaden	Verunglückte			Schwer- wiegende Unfälle mit Sach- schaden (i.e.S.)	Unfälle mit Per- sonen- schaden	Verunglückte			Schwer- wiegende Unfälle mit Sach- schaden (i.e.S.)	
		Getö- tete	Schw.-	Leicht-			Getö- tete	Schw.-	Leicht-		
			-verletzte					-verletzte			
		Mai 2020					Mai 2019				
		inner- und außerorts									
Unfälle insgesamt	422	5	125	400	123	462	11	133	457	149	
darunter Unfälle mit Beteiligung von Fahrern von:											
Kraftträdern mit Versicherungskennz. davon:	34	1	13	30	2	25	-	7	25	1	
Mofas, Kleinkraftträdern	34	1	13	30	2	25	-	7	25	1	
E-Bikes	-	-	-	-	-	-	-	-	-	-	
drei- und leichten vierrädri- gen Kfz	1	-	-	1	-	-	-	-	-	-	
Kraftträdern mit amtl. Kenn- zeichen	64	-	25	54	1	60	6	19	45	3	
davon:											
zwei- rädri- gen Kraftfahr- zeugen	61	-	25	51	1	59	6	18	45	3	
drei- und leichten vierrädri- gen Kfz	3	-	-	3	-	1	-	1	-	-	
Personenkraftwagen	282	4	73	292	120	344	9	86	373	141	
Wohnmobilen	-	-	-	-	-	-	-	-	-	-	
Kraftomnibussen	3	-	2	1	1	7	-	1	7	2	
Güterkraftfahr- zeugen	44	-	15	39	23	57	1	22	65	24	
darunter:											
Liefer- u. Lastkraftw. bis 3500 kg ¹⁾	24	-	6	24	11	34	-	9	41	11	
Liefer- u. Lastkraftw. über 3500 kg ¹⁾	9	-	3	8	6	13	-	3	20	7	
Sattelzugma- schinen	7	-	2	7	5	13	1	9	12	6	
landwirtschaftli- chen Zugma- schinen	5	1	1	3	-	2	-	1	2	2	
Fahrrädern	131	2	33	110	-	111	2	27	92	-	
darunter:											
Pedelecs	19	-	10	13	-	6	-	2	4	-	
Fußgängern	35	-	10	31	-	52	1	17	40	-	
darunter:											
Fußgänger mit Sport- und Spielgerät	5	-	-	5	-	-	-	-	-	-	
		auf Autobahnen									
Unfälle insgesamt	23	1	6	31	19	38	2	19	43	20	
darunter Unfälle mit Beteiligung von Fahrern von:											
Kraftträdern mit Versicherungskennz. davon:	-	-	-	-	-	-	-	-	-	-	
Mofas, Kleinkraftträdern	-	-	-	-	-	-	-	-	-	-	
E-Bikes	-	-	-	-	-	-	-	-	-	-	
drei- und leichten vierrädri- gen Kfz	-	-	-	-	-	-	-	-	-	-	
Kraftträdern mit amtl. Kenn- zeichen	2	-	1	1	-	1	1	-	-	-	
davon:											
zwei- rädri- gen Kraftfahr- zeugen	2	-	1	1	-	1	1	-	-	-	
drei- und leichten vierrädri- gen Kfz	-	-	-	-	-	-	-	-	-	-	
Personenkraftwagen	18	1	6	26	18	32	2	17	38	17	
Wohnmobilen	-	-	-	-	-	2	-	1	4	-	
Kraftomnibussen	-	-	-	-	-	1	-	-	1	-	
Güterkraftfahr- zeugen	5	-	-	5	7	14	1	8	15	8	
darunter:											
Liefer- u. Lastkraftw. bis 3500 kg ¹⁾	4	-	-	4	2	7	-	3	9	3	
Liefer- u. Lastkraftw. über 3500 kg ¹⁾	1	-	-	1	1	1	-	1	3	2	
Sattelzugma- schinen	1	-	-	1	4	9	1	6	10	3	
landwirtschaftli- chen Zugma- schinen	-	-	-	-	-	-	-	-	-	-	
Fahrrädern	-	-	-	-	-	-	-	-	-	-	
darunter:											
Pedelecs	-	-	-	-	-	-	-	-	-	-	
Fußgängern	-	-	-	-	-	-	-	-	-	-	
darunter:											
Fußgänger mit Sport- und Spielgerät	-	-	-	-	-	-	-	-	-	-	

*) Die Tabelle enthält Mehrfachzählungen, da bei einem Unfall mehrere Verkehrsbeteiligungsarten beteiligt sein können.

1) Ohne Liefer- und Lastkraftwagen mit Tankauflagen

Noch: 1. Straßenverkehrsunfälle und Verunglückte
Noch: 1.7 Nach Art der Verkehrsbeteiligung und Ortslagen *

Art der Verkehrsbeteiligung	Unfälle mit Per- sonen- schaden	Verunglückte			Schwer- wiegende Unfälle mit Sach- schaden (i.e.S.)	Unfälle mit Per- sonen- schaden	Verunglückte			Schwer- wiegende Unfälle mit Sach- schaden (i.e.S.)
		Getö- tete	Schw.-	Leicht-			Getö- tete	Schw.-	Leicht-	
			-verletzte					-verletzte		
	Januar bis Mai 2020					Januar bis Mai 2019				
	innerorts									
Unfälle insgesamt	1 204	8	259	1 161	447	1 495	21	310	1 530	570
darunter Unfälle mit Beteiligung von Fahrern von:										
Kraftträdern mit Versicherungskennz. davon:	71	-	18	59	6	94	-	13	96	4
Mofas, Kleinkraftträdern	68	-	17	57	5	91	-	11	95	3
E-Bikes	2	-	1	1	-	2	-	2	-	-
drei- und leichten vierrädrigen Kfz	2	-	-	2	1	1	-	-	1	1
Kraftträdern mit amtl. Kennzeichen davon:	81	-	30	63	5	83	1	30	62	4
zweirädrigen Kraftfahrzeugen	78	-	29	59	4	82	1	29	62	4
drei- und leichten vierrädrigen Kfz	3	-	1	4	1	1	-	1	-	-
Personenkraftwagen	953	6	176	966	436	1 227	18	227	1 314	556
Wohnmobilen	2	-	-	2	-	-	-	-	-	1
Kraftomnibussen	18	-	7	16	5	34	-	8	40	4
Güterkraftfahrzeugen	105	1	19	109	69	150	3	27	163	83
darunter:										
Liefer- u. Lastkraftw. <= 3,5 t ¹⁾	67	1	12	71	43	88	1	12	103	58
Liefer- u. Lastkraftw. > 3,5 t ¹⁾	26	-	4	26	15	38	1	10	39	20
Sattelzugmaschinen	11	-	1	11	7	20	-	5	19	3
landwirtschaftlichen Zugmaschinen	7	-	1	6	2	7	-	2	6	7
Fahrrädern	383	1	92	314	-	366	4	77	307	-
darunter:										
Pedelecs	42	1	11	34	-	25	1	5	20	-
Fußgängern	195	4	46	159	-	264	10	75	210	2
darunter:										
Fußgänger mit Sport- und Spielgerät	9	-	-	9	-	5	-	1	5	-
	außerorts, einschließlich Autobahnen									
Unfälle insgesamt	616	22	270	633	281	675	24	254	750	383
darunter Unfälle mit Beteiligung von Fahrern von:										
Kraftträdern mit Versicherungskennz. davon:	18	3	12	12	-	18	-	7	12	2
Mofas, Kleinkraftträdern	18	3	12	12	-	17	-	7	11	1
E-Bikes	-	-	-	-	-	-	-	-	-	-
drei- und leichten vierrädrigen Kfz	-	-	-	-	-	1	-	-	1	1
Kraftträdern mit amtl. Kennzeichen davon:	75	1	39	54	3	56	6	28	30	1
zweirädrigen Kraftfahrzeugen	73	1	38	53	3	55	6	27	30	1
drei- und leichten vierrädrigen Kfz	2	-	1	1	-	1	-	1	-	-
Personenkraftwagen	484	15	201	527	253	567	23	208	675	350
Wohnmobilen	-	-	-	-	-	5	-	7	28	2
Kraftomnibussen	4	2	9	17	1	6	2	3	5	-
Güterkraftfahrzeugen	107	5	50	114	73	132	6	45	148	78
darunter:										
Liefer- u. Lastkraftw. <= 3,5 t ¹⁾	48	3	25	51	31	77	2	21	96	33
Liefer- u. Lastkraftw. > 3,5 t ¹⁾	23	2	9	24	18	22	2	4	26	18
Sattelzugmaschinen	44	2	22	49	25	44	3	27	46	27
landwirtschaftlichen Zugmaschinen	10	2	5	4	1	4	1	1	2	3
Fahrrädern	48	3	22	29	-	21	-	10	15	1
darunter:										
Pedelecs	11	-	7	6	-	1	-	-	1	1
Fußgängern	17	2	8	12	-	11	2	3	9	1
darunter:										
Fußgänger mit Sport- und Spielgerät	1	-	1	-	-	-	-	-	-	-

*) Die Tabelle enthält Mehrfachzählungen, da bei einem Unfall mehrere Verkehrsbeteiligungsarten beteiligt sein können.

1) Ohne Liefer- und Lastkraftwagen mit Tankauflagen

Noch: 1. Straßenverkehrsunfälle und Verunglückte
Noch: 1.7 Nach Art der Verkehrsbeteiligung und Ortslagen *

Art der Verkehrsbeteiligung	Unfälle mit Per- sonen- schaden	Verunglückte			Schwer- wiegende Unfälle mit Sach- schaden (i.e.S.)	Unfälle mit Per- sonen- schaden	Verunglückte			Schwer- wiegende Unfälle mit Sach- schaden (i.e.S.)
		Getö- tete	Schw.-	Leicht-			Getö- tete	Schw.-	Leicht-	
			-verletzte					-verletzte		
	Januar bis Mai 2020					Januar bis Mai 2019				
	inner- und außerorts									
Unfälle insgesamt	1 820	30	529	1 794	728	2 170	45	564	2 280	953
darunter Unfälle mit Beteiligung von Fahrern von:										
Kraftträdern mit Versicherungskennz. davon:	89	3	30	71	6	112	-	20	108	6
Mofas, Kleinkraftträdern	86	3	29	69	5	108	-	18	106	4
E-Bikes	2	-	1	1	-	2	-	2	-	-
drei- und leichten vierrädrigen Kfz	2	-	-	2	1	2	-	-	2	2
Kraftträdern mit amtl. Kennzeichen davon:	156	1	69	117	8	139	7	58	92	5
zweirädrigen Kraftfahrzeugen	151	1	67	112	7	137	7	56	92	5
drei- und leichten vierrädrigen Kfz	5	-	2	5	1	2	-	2	-	-
Personenkraftwagen	1 437	21	377	1 493	689	1 794	41	435	1 989	906
Wohnmobilen	2	-	-	2	-	-	-	-	-	1
Kraftomnibussen	22	2	16	33	6	40	2	11	45	4
Güterkraftfahrzeugen	212	6	69	223	142	282	9	72	311	161
darunter:										
Liefer- u. Lastkraftw. <= 3,5 t ¹⁾	115	4	37	122	74	165	3	33	199	91
Liefer- u. Lastkraftw. > 3,5 t ¹⁾	49	2	13	50	33	60	3	14	65	38
Sattelzugmaschinen	55	2	23	60	32	64	3	32	65	30
landwirtschaftlichen Zugmaschinen	17	2	6	10	3	11	1	3	8	10
Fahrrädern	431	4	114	343	-	387	4	87	322	1
darunter:										
Pedelecs	53	1	18	40	-	26	1	5	21	1
Fußgängern	212	6	54	171	-	275	12	78	219	3
darunter:										
Fußgänger mit Sport- und Spielgerät	10	-	1	9	-	5	-	1	5	-
	auf Autobahnen									
Unfälle insgesamt	124	5	57	152	115	182	7	72	232	180
darunter Unfälle mit Beteiligung von Fahrern von:										
Kraftträdern mit Versicherungskennz. davon:	-	-	-	-	-	-	-	-	-	-
Mofas, Kleinkraftträdern	-	-	-	-	-	-	-	-	-	-
E-Bikes	-	-	-	-	-	-	-	-	-	-
drei- und leichten vierrädrigen Kfz	-	-	-	-	-	-	-	-	-	-
Kraftträdern mit amtl. Kennzeichen	3	-	2	2	-	1	1	-	-	-
darunter:										
zweirädrigen Kraftfahrzeugen	3	-	2	2	-	1	1	-	-	-
drei- und leichten vierrädrigen Kfz	-	-	-	-	-	-	-	-	-	-
Personenkraftwagen	101	3	53	132	98	159	7	67	208	154
Wohnmobilen	-	-	-	-	-	4	-	7	27	2
Kraftomnibussen	-	-	-	-	-	2	-	-	4	-
Güterkraftfahrzeugen	49	3	22	51	42	64	2	28	72	54
darunter:										
Liefer- u. Lastkraftw. <= 3,5 t ¹⁾	18	2	9	20	15	37	1	12	50	23
Liefer- u. Lastkraftw. > 3,5 t ¹⁾	12	1	7	8	9	9	-	3	12	12
Sattelzugmaschinen	31	2	15	34	20	32	2	24	30	21
landwirtschaftlichen Zugmaschinen	-	-	-	-	-	-	-	-	-	-
Fahrrädern	-	-	-	-	-	-	-	-	-	-
darunter:										
Pedelecs	-	-	-	-	-	-	-	-	-	-
Fußgängern	2	1	-	1	-	1	-	-	1	-
darunter:										
Fußgänger mit Sport- und Spielgerät	-	-	-	-	-	-	-	-	-	-

*) Die Tabelle enthält Mehrfachzählungen, da bei einem Unfall mehrere Verkehrsbeteiligungsarten beteiligt sein können.

1) Ohne Liefer- und Lastkraftwagen mit Tankauflagen

Noch: 1. Straßenverkehrsunfälle und Verunglückte

1.8 Nach Unfallkategorien und Ortslagen

Ortslage	Unfälle insgesamt	Unfälle mit Personen- schaden	insgesamt	Verunglückte			Schwer- wiegende Unfälle mit Sach- schaden (i.e.S) ¹⁾	sonstige Sachscha- densunfälle unter dem Einfluss berauschen- der Mittel ²⁾	übrige Sach- schadens- unfälle	
				Getötete	Schwer-	Leicht-				
					verletzte					
	Alle Unfälle									
	Mai 2020									
	Innerorts	2 525	287	329	-	63	266	82	22	2 134
	Außerorts, ohne Autobahn	976	112	163	4	56	103	22	1	841
	Auf Autobahnen	303	23	38	1	6	31	19	-	261
	Innerorts und außerorts	3 804	422	530	5	125	400	123	23	3 236
	Dagegen Mai 2019	4 890	462	601	11	133	457	149	38	4 241
	Januar bis Mai 2020									
	Innerorts	12 470	1 204	1 428	8	259	1 161	447	104	10 715
	Außerorts, ohne Autobahn	4 464	492	711	17	213	481	166	15	3 791
	Auf Autobahnen	1 213	124	214	5	57	152	115	5	969
	Innerorts und außerorts	18 147	1 820	2 353	30	529	1 794	728	124	15 475
	Dagegen Jan. bis Mai 2019	22 711	2 170	2 889	45	564	2 280	953	139	19 449
	darunter Alkoholunfälle									
	Mai 2020									
	Innerorts	54	24	27	-	4	23	12	18	.
	Außerorts, ohne Autobahn	9	7	9	-	3	6	1	1	.
	Auf Autobahnen	1	1	1	-	-	1	-	-	.
	Innerorts und außerorts	64	32	37	-	7	30	13	19	.
	Dagegen Mai 2019	90	32	44	-	15	29	21	37	.
	Januar bis Mai 2020									
	Innerorts	225	72	82	-	19	63	61	92	.
	Außerorts, ohne Autobahn	66	35	44	1	14	29	17	14	.
	Auf Autobahnen	10	4	5	-	-	5	2	4	.
	Innerorts und außerorts	301	111	131	1	33	97	80	110	.
	Dagegen Jan. bis Mai 2019	321	118	161	2	47	112	82	121	.

1) im engeren Sinne - Straftatbestand oder Ordnungswidrigkeit und gleichzeitig mindestens ein Kfz nicht mehr fahrbereit

2) Unfallbeteiligter stand unter dem Einfluss berauschender Mittel und alle beteiligten Kfz waren fahrbereit.

2. Getötete und Verletzte

2.1 Nach Art der

Lfd. Nr.	Art der Verkehrsbeteiligung ----- Alter	Getötete				Schwerverletzte			
		Mai		Januar bis Mai		Mai		Januar bis Mai	
		2020	2019	2020	2019	2020	2019	2020	2019
1	Fahrer und Mitfahrer von Kraftfahrzeugen mit Ver- sicherungskennzeichen davon:	1	-	3	-	11	7	27	19
2	Mofas, Kleinkraftfahrzeugen	1	-	3	-	11	7	26	17
3	E-Bikes	-	-	-	-	-	-	1	2
4	Drei- und leichten vierrädrigen Kfz	-	-	-	-	-	-	-	-
5	Kraftfahrzeugen mit amtl. Kennzeichen davon:	-	6	1	7	25	18	69	57
6	zwei- und leichten Kraft- fahrzeuge	-	6	1	7	25	17	67	55
7	drei- und leichten vierrädrigen Kfz	-	-	-	-	-	1	2	2
8	Personenkraftwagen	2	1	12	20	41	56	237	301
9	darunter: im Alter von 18 bis unter 25 Jahren	-	-	2	-	14	10	36	49
10	Wohnmobilen	-	-	-	-	-	-	-	-
11	Bussen	-	-	2	-	1	-	13	5
12	Güterkraftfahrzeugen	-	1	1	1	1	10	12	22
13	darunter: Liefer- und Last- kraftwagen mit zuläss. Gesamtgewicht <= 3,5 t	-	-	-	-	1	5	5	13
14	Liefer- und Last- kraftwagen mit zuläss. Gesamtgewicht > 3,5 t	-	-	1	-	-	-	2	1
15	Sattelzugmaschinen	-	1	-	1	-	4	5	5
16	landwirtschaftlichen Zugmaschinen	1	-	1	1	1	1	4	3
17	übrigen Kraftfahrzeugen	-	-	1	-	3	-	5	2
18	Kraftfahrzeuge zus.	4	8	21	29	83	92	367	409
19	Fahrrädern	1	2	3	4	32	24	110	77
20	darunter: Pedelets	-	-	1	1	10	2	18	5
21	unter 15 Jahren	-	-	-	-	1	4	11	8
22	anderen Fahrzeugen	-	-	-	-	-	1	-	3
23	Fußgänger	-	1	6	12	9	16	51	75
24	darunter: Fußgänger mit Sport- oder Spielgerät	-	-	-	-	-	-	1	1
25	unter 15 Jahren	-	-	-	-	1	2	8	19
26	65 Jahre und mehr	-	1	3	7	3	7	25	30
27	Andere Personen	-	-	-	-	1	-	1	-
28	Insgesamt	5	11	30	45	125	133	529	564
29	darunter: unter 15 Jahren	-	1	3	1	4	8	38	38
30	65 Jahre und mehr	2	2	11	14	23	31	121	142

im Straßenverkehr
Verkehrsbeteiligung

Leichtverletzte				Verunglückte insgesamt				Lfd. Nr.
Mai		Januar bis Mai		Mai		Januar bis Mai		
2020	2019	2020	2019	2020	2019	2020	2019	
28	21	65	100	40	28	95	119	1
28	21	64	99	40	28	93	116	2
-	-	-	-	-	-	1	2	3
-	-	1	1	-	-	1	1	4
39	38	94	79	64	62	164	143	5
36	38	89	79	61	61	157	141	6
3	-	5	-	3	1	7	2	7
187	245	1 039	1 441	230	302	1 288	1 762	8
29	34	163	221	43	44	201	270	9
-	2	1	2	-	2	1	2	10
1	2	19	26	2	2	34	31	11
16	21	73	106	17	32	86	129	12
10	13	52	78	11	18	57	91	13
4	5	8	11	4	5	11	12	14
2	3	12	14	2	8	17	20	15
3	1	5	3	5	2	10	7	16
2	1	13	5	5	1	19	7	17
276	331	1 309	1 762	363	431	1 697	2 200	18
99	87	321	300	132	113	434	381	19
10	4	35	20	20	6	54	26	20
15	16	40	50	16	20	51	58	21
-	4	7	20	-	5	7	23	22
25	32	153	192	34	49	210	279	23
5	-	8	4	5	-	9	5	24
6	9	29	35	7	11	37	54	25
6	9	42	44	9	17	70	81	26
-	3	4	6	1	3	5	6	27
400	457	1 794	2 280	530	601	2 353	2 889	28
35	40	152	182	39	49	193	221	29
48	71	263	320	73	104	395	476	30

Noch: 2. Getötete und Verletzte im Straßenverkehr

2.2 Nach Art der Verkehrsbeteiligung, Altersgruppen und Geschlecht

Alter von ... bis unter ... Jahren ----- Geschlecht	Verun- glückte insgesamt	Darunter				Verun- glückte insgesamt	Darunter				
		Fahrer und Mitfahrer von			Fuß- gänger		Fahrer und Mitfahrer von			Fuß- gänger	
		Personen- kraft- wagen	Kraft- rädern mit amtlichem Kenn- zeichen ¹⁾	Fahr- rädern ²⁾			Personen- kraft- wagen	Kraft- rädern mit amtlichem Kenn- zeichen ¹⁾	Fahr- rädern ²⁾		
		Mai 2020					Mai 2019				
unter 15	39	13	-	16	7	49	14	3	20	11	
männlich	21	4	-	11	5	27	8	1	15	3	
weiblich	18	9	-	5	2	22	6	2	5	8	
15 - 18	39	6	4	6	-	39	8	9	2	1	
männlich	28	2	4	5	-	26	3	6	2	-	
weiblich	11	4	-	1	-	13	5	3	-	1	
18 - 21	39	25	2	6	2	41	24	6	10	1	
männlich	23	15	1	3	1	26	12	6	8	-	
weiblich	16	10	1	3	1	15	12	-	2	1	
21 - 25	32	18	5	7	-	42	20	4	12	1	
männlich	22	12	5	4	-	24	10	2	6	1	
weiblich	10	6	-	3	-	18	10	2	6	-	
25 - 35	77	41	6	17	5	97	59	9	15	4	
männlich	52	21	6	14	3	56	26	8	10	4	
weiblich	25	20	-	3	2	41	33	1	5	-	
35 - 45	76	37	10	19	4	77	43	7	13	5	
männlich	55	22	9	16	3	52	26	6	11	2	
weiblich	21	15	1	3	1	25	17	1	2	3	
45 - 55	68	30	14	13	1	81	45	15	8	3	
männlich	41	11	10	11	-	52	21	14	8	1	
weiblich	27	19	4	2	1	29	24	1	-	2	
55 - 65	85	28	17	26	6	71	31	7	16	6	
männlich	52	13	14	13	4	37	11	7	9	1	
weiblich	33	15	3	13	2	34	20	-	7	5	
65 und mehr	73	32	6	20	9	104	58	2	17	17	
männlich	40	20	5	10	-	66	33	2	14	9	
weiblich	33	12	1	10	9	38	25	-	3	8	
Zusammen	528	230	64	130	34	601	302	62	113	49	
 männlich	334	120	54	87	16	366	150	52	83	21	
 weiblich	194	110	10	43	18	235	152	10	30	28	
Ohne Angabe	2	-	-	2	-	-	-	-	-	-	
Insgesamt	530	230	64	132	34	601	302	62	113	49	

1) Einschl. drei- und leichten vierrädrigen Kfz.

2) Einschl. Pedelecs.

Noch: 2. Getötete und Verletzte im Straßenverkehr

Noch: 2.2 Nach Art der Verkehrsbeteiligung, Altersgruppen und Geschlecht

Alter von ... bis unter ... Jahren ----- Geschlecht	Verun- glückte insgesamt	Darunter				Verun- glückte insgesamt	Darunter				
		Fahrer und Mitfahrer von			Fuß- gänger		Fahrer und Mitfahrer von			Fuß- gänger	
		Personen- kraft- wagen	Kraft- rädern mit amtlichem Kenn- zeichen ¹⁾	Fahr- rädern ²⁾			Personen- kraft- wagen	Kraft- rädern mit amtlichem Kenn- zeichen ¹⁾	Fahr- rädern ²⁾		
		Januar bis Mai 2020					Januar bis Mai 2019				
unter 15	193	70	3	51	37	221	90	4	58	54	
männlich	109	32	2	38	21	124	41	2	43	32	
weiblich	84	38	1	13	16	97	49	2	15	22	
15 - 18	133	35	24	17	5	156	27	31	17	8	
männlich	94	15	21	15	2	98	8	24	11	4	
weiblich	39	20	3	2	3	58	19	7	6	4	
18 - 21	182	116	12	24	13	228	154	14	29	12	
männlich	108	64	11	14	6	129	76	13	21	4	
weiblich	74	52	1	10	7	99	78	1	8	8	
21 - 25	131	85	8	21	7	181	116	10	25	14	
männlich	78	50	7	11	4	103	58	8	17	9	
weiblich	53	35	1	10	3	78	58	2	8	5	
25 - 35	332	209	16	62	19	434	291	14	58	26	
männlich	185	95	15	44	10	262	151	11	44	19	
weiblich	147	114	1	18	9	172	140	3	14	7	
35 - 45	314	183	31	63	19	390	268	15	49	22	
männlich	190	89	25	50	10	214	125	13	39	10	
weiblich	124	94	6	13	9	176	143	2	10	12	
45 - 55	328	187	29	53	16	406	266	32	33	30	
männlich	192	92	22	34	8	219	119	30	24	13	
weiblich	136	95	7	19	8	187	147	2	9	17	
55 - 65	338	183	33	69	22	393	253	17	49	31	
männlich	195	87	29	38	11	206	118	16	25	15	
weiblich	143	96	4	31	11	187	135	1	24	16	
65 und mehr	395	219	8	71	70	476	296	6	61	81	
männlich	214	124	7	38	23	265	171	6	40	30	
weiblich	181	95	1	33	47	211	125	-	21	51	
Zusammen	2 346	1 287	164	431	208	2 885	1 761	143	379	278	
männlich	1 365	648	139	282	95	1 620	867	123	264	136	
weiblich	981	639	25	149	113	1 265	894	20	115	142	
Ohne Angabe	7	1	-	3	2	4	1	-	2	1	
Insgesamt	2 353	1 288	164	434	210	2 889	1 762	143	381	279	

1) Einschl. drei- und leichten vierradrigen Kfz.

2) Einschl. Pedelecs.

3. An Straßenverkehrsunfällen beteiligte Fahrzeugführer und Fußgänger

3.1. Beteiligte nach Art der Verkehrsbeteiligung

Art der Verkehrsbeteiligung ----- Alter	Unfälle mit Personen- schaden	Schwer- wiegende Unfälle mit Sach- schaden (i.e.S.) ¹⁾	Unfälle mit Personen- schaden	Schwer- wiegende Unfälle mit Sach- schaden (i.e.S.) ¹⁾	Unfälle mit Personen- schaden	Schwer- wiegende Unfälle mit Sach- schaden (i.e.S.) ¹⁾	Unfälle mit Personen- schaden	Schwer- wiegende Unfälle mit Sach- schaden (i.e.S.) ¹⁾
	Mai				Januar bis Mai			
	2020		2019		2020		2019	
Fahrer von								
Kraftträdern mit Ver- sicherungskennzeichen	36	2	27	1	91	6	117	6
davon:								
Mofas, Kleinkraftträdern	35	2	27	1	87	5	113	4
E-Bikes	-	-	-	-	2	-	2	-
Drei- und leichten vierradrigen Kfz	1	-	-	-	2	1	2	2
Kraftträdern mit amtl. Kennzeichen	65	1	63	3	159	8	144	5
davon:								
zweiradrigen Kraftfahrzeugen	62	1	62	3	154	7	142	5
drei- und leichten vierradrigen Kfz	3	-	1	-	5	1	2	-
Personenkraftwagen	394	194	488	222	2 038	1 081	2 680	1 420
darunter:								
18 bis 24 Jahre	52	16	51	23	242	146	307	174
Wohnmobilen	-	-	2	-	2	-	5	3
Bussen	3	1	7	2	22	6	41	4
Güterkraftfahrzeugen	47	24	71	25	238	154	320	172
darunter:								
Liefer- und Lastkraftwagen mit zuläss. Gesamtgewicht <= 3,5 t	25	11	36	11	119	77	172	92
Liefer- und Lastkraftwagen mit zuläss. Gesamtgewicht > 3,5 t	9	6	13	7	50	33	60	38
Sattelzugmaschinen	8	5	19	6	59	35	74	33
landwirtschaftlichen Zugmaschinen	5	-	2	2	17	3	11	10
übrigen Kraftfahrzeugen	6	-	2	1	24	4	12	5
Kraftfahrzeugen zusammen	556	222	662	256	2 591	1 262	3 330	1 625
darunter flüchtig	23	10	38	23	124	102	165	126
Fahrrädern	142	-	119	-	458	-	410	1
darunter:								
Pedelecs	20	-	6	-	54	-	26	1
unter 15 Jahren	16	-	20	-	52	-	57	-
anderen Fahrzeugen	8	5	12	5	34	28	44	38
Fußgänger	36	-	53	-	222	-	286	4
darunter:								
Fußgänger mit Sport- oder Spielgerät	5	-	-	-	10	-	5	-
unter 15 Jahren	7	-	11	-	41	-	54	-
65 Jahre und mehr	9	-	17	-	71	-	81	2
Andere Personen	4	-	4	-	13	4	10	-
Insgesamt	746	227	850	261	3 318	1 294	4 080	1 668
darunter:								
unter 15 Jahren	23	-	31	-	94	-	112	-
65 Jahre und mehr	114	38	147	38	563	202	646	240

1) im engeren Sinne - Straftatbestand oder Ordnungswidrigkeit und gleichzeitig mindestens ein Kfz nicht mehr fahrbereit

Noch: 3. An Straßenverkehrsunfällen beteiligte Fahrzeugführer und Fußgänger

3.2 Beteiligte an Unfällen mit Personenschaden nach Art der Verkehrsbeteiligung, Altersgruppen und Geschlecht

Alter von ... bis unter ... Jahren ----- Geschlecht	Insgesamt	Darunter				Insgesamt	Darunter				
		Fahrer von			Fuß- gänger		Fahrer von			Fuß- gänger	
		Personen- kraft- wagen	Kraft-rädern mit amtlichem Kenn- zeichen ¹⁾	Fahr- rädern ²⁾			Personen- kraft- wagen	Kraft-rädern mit amtlichem Kenn- zeichen ¹⁾	Fahr- rädern ²⁾		
		Mai 2020					Mai 2019				
unter 15	23	-	-	16	7	31	-	-	20	11	
männlich	16	-	-	11	5	18	-	-	15	3	
weiblich	7	-	-	5	2	13	-	-	5	8	
15 - 18	33	-	4	6	-	28	-	9	2	1	
männlich	27	-	4	5	-	21	-	6	2	-	
weiblich	6	-	-	1	-	7	-	3	-	1	
18 - 21	41	27	2	6	2	45	27	6	10	1	
männlich	28	19	1	3	1	28	13	6	8	-	
weiblich	13	8	1	3	1	17	14	-	2	1	
21 - 25	41	25	5	7	-	46	24	4	12	1	
männlich	27	16	5	4	-	27	13	2	6	1	
weiblich	14	9	-	3	-	19	11	2	6	-	
25 - 35	102	55	5	20	6	140	94	8	15	4	
männlich	70	30	5	16	4	86	46	8	10	4	
weiblich	32	25	-	4	2	54	48	-	5	-	
35 - 45	114	69	11	19	4	123	75	9	15	6	
männlich	88	50	10	16	3	88	49	7	13	3	
weiblich	26	19	1	3	1	35	26	2	2	3	
45 - 55	109	63	14	14	1	140	86	16	9	3	
männlich	72	32	12	12	-	101	52	15	9	1	
weiblich	37	31	2	2	1	39	34	1	-	2	
55 - 65	136	69	18	27	6	128	74	8	17	7	
männlich	92	43	16	13	4	87	46	8	10	2	
weiblich	44	26	2	14	2	41	28	-	7	5	
65 und mehr	114	71	6	22	9	147	100	2	17	17	
männlich	83	59	6	12	-	107	75	2	14	9	
weiblich	31	12	-	10	9	40	25	-	3	8	
Zusammen	713	379	65	137	35	828	480	62	117	51	
männlich	503	249	59	92	17	563	294	54	87	23	
weiblich	210	130	6	45	18	265	186	8	30	28	
Ohne Angabe	33	15	-	5	1	22	8	1	2	2	
Insgesamt	746	394	65	142	36	850	488	63	119	53	

1) Einschl. drei- und leichten vierrädrigen Kfz.

2) Einschl. Pedelecs.

Noch: 3. An Straßenverkehrsunfällen beteiligte Fahrzeugführer und Fußgänger

Noch: 3.2 Beteiligte an Unfällen mit Personenschaden nach Art der Verkehrsbeteiligung und Altersgruppen

Alter von ... bis unter ... Jahren ----- Geschlecht	Insgesamt	Darunter				Insgesamt	Darunter			
		Fahrer von			Fuß- gänger		Fahrer von			Fuß- gänger
		Personen- kraft- wagen	Kraft-rädern mit amtlichem Kenn- zeichen ¹⁾	Fahr- rädern ²⁾			Personen- kraft- wagen	Kraft-rädern mit amtlichem Kenn- zeichen ¹⁾	Fahr- rädern ²⁾	
Januar bis Mai 2020										
unter 15	94	-	1	52	41	112	-	-	57	54
männlich	65	-	1	40	24	76	-	-	43	32
weiblich	29	-	-	12	17	36	-	-	14	22
15 - 18	102	6	21	18	5	126	1	32	19	8
männlich	83	3	20	16	2	93	-	24	12	4
weiblich	19	3	1	2	3	33	1	8	7	4
18 - 21	197	128	12	25	13	240	162	13	31	12
männlich	130	80	11	15	6	141	82	13	23	4
weiblich	67	48	1	10	7	99	80	-	8	8
21 - 25	169	114	8	23	7	216	145	10	26	14
männlich	108	71	7	12	4	124	74	8	18	9
weiblich	61	43	1	11	3	92	71	2	8	5
25 - 35	494	334	16	67	23	661	483	13	60	26
männlich	291	168	14	48	13	418	269	11	46	19
weiblich	203	166	2	19	10	243	214	2	14	7
35 - 45	504	328	32	65	20	616	437	17	52	24
männlich	328	185	26	51	10	388	245	14	42	11
weiblich	176	143	6	14	10	228	192	3	10	13
45 - 55	527	332	26	56	17	676	462	33	37	30
männlich	347	189	24	36	9	444	269	32	26	13
weiblich	180	143	2	20	8	232	193	1	11	17
55 - 65	568	357	33	70	22	676	465	18	51	33
männlich	382	220	31	38	11	441	279	17	27	16
weiblich	186	137	2	32	11	235	186	1	24	17
65 und mehr	563	382	8	73	71	646	470	7	62	81
männlich	397	297	8	40	24	457	358	7	41	30
weiblich	166	85	-	33	47	189	112	-	21	51
Zusammen	3 218	1 981	157	449	219	3 969	2 625	143	395	282
männlich	2 131	1 213	142	296	103	2 582	1 576	126	278	138
weiblich	1 087	768	15	153	116	1 387	1 049	17	117	144
Ohne Angabe	100	57	2	9	3	111	55	1	15	4
Insgesamt	3 318	2 038	159	458	222	4 080	2 680	144	410	286

1) Einschl. drei- und leichten vierrädrigen Kfz.

2) Einschl. Pedelets.

Noch 3. An Straßenverkehrsunfällen beteiligte Fahrzeugführer und Fußgänger

3.3 Hauptverursacher nach Art der Verkehrsbeteiligung und Altersgruppen

Art der Verkehrsbeteiligung ----- Alter	Unfälle mit Personen- schaden	Verunglückte			Schwer- wiegende Unfälle mit Sach- schaden (i.e.S.) ¹⁾	Unfälle mit Personen- schaden	Verunglückte			Schwer- wiegende Unfälle mit Sach- schaden (i.e.S.) ¹⁾
		Getö- tete	Schw.-	Leicht-			Getö- tete	Schw.-	Leicht-	
			verletzte					verletzte		
Fahrer von	Mai 2020					Mai 2019				
Kraftträdern mit Ver- sicherungskennzeichen	23	-	10	19	-	19	-	5	21	-
davon:										
Mofas, Kleinkraftträdern	22	-	10	18	-	19	-	5	21	-
E-Bikes	-	-	-	-	-	-	-	-	-	-
Drei- und leichten vierrädrigen Kfz	1	-	-	1	-	-	-	-	-	-
Kraftträdern mit amtl. Kennzeichen	45	-	21	34	-	40	4	15	24	1
davon:										
zweirädrigen Kraftfahrzeugen	42	-	21	31	-	39	4	14	24	1
drei- und leichten vierrädrigen Kfz	3	-	-	3	-	1	-	1	-	-
Personenkraftwagen	225	4	57	239	110	286	4	75	314	128
darunter:										
18 bis 24 Jahre	40	2	15	45	12	37	-	14	44	15
Wohnmobilen	-	-	-	-	-	1	-	-	1	-
Bussen	-	-	-	-	-	3	-	1	2	-
Güterkraftfahrzeugen	25	-	8	19	9	40	1	13	40	14
darunter:										
Liefer- und Lastkraftwagen mit zuläss. Gesamtgewicht <= 3,5 t	15	-	4	12	6	26	-	8	24	6
Liefer- und Lastkraftwagen mit zuläss. Gesamtgewicht > 3,5 t	4	-	1	4	2	6	-	-	9	4
Sattelzugmaschinen	2	-	-	2	-	7	1	4	7	4
landwirtschaftlichen Zugmaschinen	4	1	-	3	-	1	-	1	1	1
übrigen Kraftfahrzeugen	5	-	3	2	-	2	-	1	1	-
Kraftfahrzeugen zusammen	327	5	99	316	119	392	9	111	404	144
darunter flüchtig	23	-	3	21	10	37	-	4	38	23
Fahrrädern	76	-	20	70	-	55	2	17	41	-
darunter:										
Pedelecs	9	-	6	5	-	2	-	1	1	-
unter 15 Jahren	8	-	1	8	-	12	-	1	12	-
anderen Fahrzeugen	7	-	2	5	4	6	-	1	6	5
Fußgänger	12	-	4	9	-	7	-	2	5	-
darunter:										
Fußgänger mit Sport- oder Spielgerät	2	-	-	2	-	-	-	-	-	-
unter 15 Jahren	3	-	-	3	-	-	-	-	-	-
65 Jahre und mehr	2	-	1	1	-	1	-	-	1	-
Andere Personen	-	-	-	-	-	2	-	2	1	-
Insgesamt	422	5	125	400	123	462	11	133	457	149
darunter:										
unter 15 Jahren	11	-	1	11	-	12	-	1	12	-
65 Jahre und mehr	66	1	20	62	19	91	2	29	89	27

1) im engeren Sinne - Straftatbestand oder Ordnungswidrigkeit und gleichzeitig mindestens ein Kfz nicht mehr fahrbereit

Noch: 3. An Straßenverkehrsunfällen beteiligte Fahrzeugführer und Fußgänger
 Noch: 3.3 Hauptverursacher nach Art der Verkehrsbeteiligung und Altersgruppen

Art der Verkehrsbeteiligung ----- Alter	Unfälle mit Personen- schaden	Verunglückte			Schwer- wiegende Unfälle mit Sach- schaden (i.e.S.) ¹⁾	Unfälle mit Personen- schaden	Verunglückte			Schwer- wiegende Unfälle mit Sach- schaden (i.e.S.) ¹⁾
		Getö- tete	Schw.-	Leicht-			Getö- tete	Schw.-	Leicht-	
			verletzte					verletzte		
Fahrer von	Januar bis Mai 2020					Januar bis Mai 2019				
Krafrädern mit Ver- sicherungskennzeichen	51	1	19	40	1	69	-	11	70	2
davon:										
Mofas, Kleinkrafrädern	48	1	19	37	1	67	-	11	68	1
E-Bikes	1	-	-	1	-	-	-	-	-	-
Drei- und leichten vierrädrigen Kfz	2	-	-	2	-	2	-	-	2	1
Krafrädern mit amtl. Kennzeichen	105	-	53	72	4	90	5	43	51	2
davon:										
zweirädrigen Kraftfahrzeugen	100	-	51	67	3	88	5	41	51	2
drei- und leichten vierrädrigen Kfz	5	-	2	5	1	2	-	2	-	-
Personenkraftwagen	1 211	20	316	1 295	612	1 542	32	379	1 742	827
darunter:										
18 bis 24 Jahre	185	4	49	204	101	215	1	66	286	117
Wohnmobilen	1	-	-	1	-	2	-	-	2	1
Bussen	9	2	12	22	-	15	-	6	12	-
Güterkraftfahrzeugen	128	2	36	116	83	182	4	34	198	81
darunter:										
Liefer- und Lastkraftwagen mit zuläss. Gesamtgewicht <= 3,5 t	75	1	20	68	43	113	1	16	127	48
Liefer- und Lastkraftwagen mit zuläss. Gesamtgewicht > 3,5 t	23	1	4	22	16	30	2	4	35	17
Sattelzugmaschinen	22	-	6	21	16	31	1	11	30	14
landwirtschaftlichen Zugmaschinen	11	2	5	5	1	8	1	3	5	5
übrigen Kraftfahrzeugen	15	1	6	9	-	7	-	5	2	2
Kraftfahrzeugen zusammen	1 531	28	447	1 560	701	1 915	42	481	2 082	920
darunter flüchtig	118	1	14	116	100	158	1	26	160	123
Fahrrädern	220	1	63	180	-	188	2	65	136	1
darunter:										
Pedelecs	25	1	11	17	-	14	-	3	12	1
unter 15 Jahren	26	-	6	21	-	28	-	4	27	-
anderen Fahrzeugen	16	-	6	10	26	21	-	3	26	31
Fußgänger	49	1	12	40	-	42	1	13	33	1
darunter:										
Fußgänger mit Sport- oder Spielgerät	4	-	-	4	-	1	-	1	-	-
unter 15 Jahren	12	-	2	11	-	10	-	4	7	-
65 Jahre und mehr	9	1	3	5	-	6	-	2	6	-
Andere Personen	4	-	1	4	1	4	-	2	3	-
Insgesamt	1 820	30	529	1 794	728	2 170	45	564	2 280	953
darunter:										
unter 15 Jahren	39	-	9	32	-	38	-	8	34	-
65 Jahre und mehr	312	7	113	295	119	386	9	132	398	152

1) im engeren Sinne - Straftatbestand oder Ordnungswidrigkeit und gleichzeitig mindestens ein Kfz nicht mehr fahrbereit

4. Ursachen von Straßenverkehrsunfällen

4.1 Fehlverhalten der Fahrzeugführer bei Straßenverkehrsunfällen mit Personenschaden

Ursache	Insgesamt	Darunter			Insgesamt	Darunter		
		Personen- kraft- wagen	Krafträder mit amt- lichen Kenn- zeichen ¹⁾	Fahr- räder ²⁾		Personen- kraft- wagen	Krafträder mit amt- lichen Kenn- zeichen ¹⁾	Fahr- räder ²⁾
	Mai 2020				Mai 2019			
Insgesamt	511	283	48	100	578	366	50	70
Verkehrstüchtigkeit	49	21	3	17	50	34	4	5
darunter								
Alkoholeinfluss	32	11	2	13	30	18	3	5
Einfluss anderer berauschender Mittel (z.B. Drogen, Rauschgift)	5	1	-	4	5	3	1	-
Straßenbenutzung	38	14	6	10	31	16	-	10
Geschwindigkeit	79	39	18	8	100	51	23	7
Abstand	35	27	1	1	50	32	5	-
Überholen	32	14	4	6	21	12	4	1
Vorbeifahren	1	1	-	-	1	1	-	-
Nebeneinanderfahren	2	2	-	-	9	7	-	-
Vorfahrt/Vorrang	68	52	1	9	66	55	-	4
Abbiegen, Wenden, Rückwärtsfahren, Ein- und Anfahren	67	54	-	5	71	56	-	7
Falsches Verhalten gegenüber Fußgängern	12	5	-	5	20	17	-	1
darunter								
an Überwegen, Furten	1	-	-	-	2	2	-	-
Ruhender Verkehr, Verkehrssicherung	6	4	-	-	-	-	-	-
Nichtbeachten der Beleuchtungs- vorschriften	-	-	-	-	-	-	-	-
Ladung, Besetzung	-	-	-	-	2	1	-	-
Andere Fehler beim Fahrzeugführer	116	48	15	36	152	83	13	32
	Januar bis Mai 2020				Januar bis Mai 2019			
Insgesamt	2 192	1 489	118	291	2 630	1 884	114	249
Verkehrstüchtigkeit	197	121	8	40	180	129	7	24
darunter								
Alkoholeinfluss	107	60	5	31	108	71	5	20
Einfluss anderer berauschender Mittel (z.B. Drogen, Rauschgift)	35	20	2	9	21	15	2	3
Straßenbenutzung	118	51	8	36	121	71	2	25
Geschwindigkeit	349	228	56	25	456	320	51	20
Abstand	215	171	3	7	289	212	12	6
Überholen	117	75	6	13	118	77	13	5
Vorbeifahren	4	4	-	-	4	4	-	-
Nebeneinanderfahren	15	12	-	-	23	17	-	-
Vorfahrt/Vorrang	323	261	3	27	355	297	-	23
Abbiegen, Wenden, Rückwärtsfahren, Ein- und Anfahren	278	220	1	24	274	216	2	28
Falsches Verhalten gegenüber Fußgängern	108	82	-	11	137	116	-	10
darunter								
an Überwegen, Furten	18	15	-	1	22	22	-	-
Ruhender Verkehr, Verkehrssicherung	17	11	-	-	8	5	-	-
Nichtbeachten der Beleuchtungs- vorschriften	-	-	-	-	1	-	-	1
Ladung, Besetzung	2	-	-	2	3	1	-	-
Andere Fehler beim Fahrzeugführer	436	247	33	100	648	415	26	100

Noch: 4. Ursachen von Straßenverkehrsunfällen

4.2. Straßenverkehrsunfälle und Verunglückte nach Unfallursachen *)

Ursache ----- Ortslage	Unfälle mit Per- sonen- schaden	Verunglückte			Schwer- wiegende Unfälle mit Sach- schaden (i.e.S.)	Unfälle mit Per- sonen- schaden	Verunglückte			Schwer- wiegende Unfälle mit Sach- schaden (i.e.S.)	
		Getö- tete	Schw.-	Leicht-			Getö- tete	Schw.-	Leicht-		
			verletzte					verletzte			
		Mai 2020					Mai 2019				
Fehlverhalten der Fahrzeugführer											
Alkoholeinfluss	31	-	7	29	13	30	-	14	27	21	
innerorts	23	-	4	22	12	17	-	8	15	16	
außerorts	8	-	3	7	1	13	-	6	12	5	
Einfluss anderer berauschender Mittel (z.B. Drogen, Rauschgift)											
	5	-	1	4	2	5	-	-	6	-	
innerorts	5	-	1	4	2	2	-	-	2	-	
außerorts	-	-	-	-	-	3	-	-	4	-	
Übermüdung	-	-	-	-	1	4	-	4	3	3	
innerorts	-	-	-	-	1	1	-	-	1	2	
außerorts	-	-	-	-	-	3	-	4	2	1	
Sonstige körperliche oder geistige Mängel											
	12	1	5	7	-	11	-	5	10	3	
innerorts	5	-	1	4	-	8	-	3	8	2	
außerorts	7	1	4	3	-	3	-	2	2	1	
Benutzung der falschen Fahrbahn (auch Richtungsfahrbahn) oder verbotswidrige Benutzung anderer Straßenteile											
	9	-	4	9	-	12	-	2	11	3	
innerorts	5	-	-	5	-	9	-	1	8	2	
außerorts	4	-	4	4	-	3	-	1	3	1	
Verstoß gegen das Rechtsfahrgebot											
	29	1	11	26	13	18	-	8	27	12	
innerorts	14	-	6	9	10	12	-	4	17	9	
außerorts	15	1	5	17	3	6	-	4	10	3	
Nicht angepasste Geschwindigkeit mit gleichzeitigem Überschreiten der zulässigen Höchstgeschwindigkeit											
	6	-	2	5	3	4	-	-	5	-	
innerorts	2	-	-	2	1	1	-	-	1	-	
außerorts	4	-	2	3	2	3	-	-	4	-	
Nicht angepasste Geschwindigkeit in anderen Fällen											
	73	3	36	64	24	96	6	48	72	34	
innerorts	17	-	6	13	4	31	1	14	24	12	
außerorts	56	3	30	51	20	65	5	34	48	22	
Ungenügender Sicherheitsabstand											
	32	-	7	39	3	47	2	8	66	1	
innerorts	26	-	3	27	3	34	-	3	51	1	
außerorts	6	-	4	12	-	13	2	5	15	-	
Starkes Bremsen des Vorfahrenden ohne zwingenden Grund											
	3	-	1	3	2	3	-	-	4	-	
innerorts	2	-	1	2	-	1	-	-	1	-	
außerorts	1	-	-	1	2	2	-	-	3	-	
Unzulässiges Rechtsüberholen											
	1	-	1	2	-	-	-	-	-	1	
innerorts	-	-	-	-	-	-	-	-	-	1	
außerorts	1	-	1	2	-	-	-	-	-	-	
Überholen trotz Gegenverkehrs											
	8	1	5	8	1	4	1	1	5	3	
innerorts	2	-	-	3	-	-	-	-	-	1	
außerorts	6	1	5	5	1	4	1	1	5	2	
Überholen trotz unklarer Verkehrslage											
	4	-	1	4	1	2	-	-	2	3	
innerorts	1	-	-	1	-	1	-	-	1	3	
außerorts	3	-	1	3	1	1	-	-	1	-	
Überholen trotz unzureichender Sichtverhältnisse											
	-	-	-	-	-	1	-	-	2	-	
innerorts	-	-	-	-	-	-	-	-	-	-	
außerorts	-	-	-	-	-	1	-	-	2	-	
Überholen ohne Beachtung des nachfolgenden Verkehrs und/oder ohne rechtzeitige und deutliche Ankündigung des Ausscherens											
	2	-	1	1	2	1	-	-	3	2	
innerorts	-	-	-	-	1	-	-	-	-	-	
außerorts	2	-	1	1	1	1	-	-	3	2	

*) Die Tabelle enthält Mehrfachzählungen, weil bei einem Unfall bis zu acht Ursachen eingetragen werden.

Noch: 4. Ursachen von Straßenverkehrsunfällen
Noch: 4.2. Straßenverkehrsunfälle und Verunglückte nach Unfallursachen *)

Ursache ----- Ortslage	Unfälle mit Per- sonen- schaden	Verunglückte			Schwer- wiegende Unfälle mit Sach- schaden (i.e.S.)	Unfälle mit Per- sonen- schaden	Verunglückte			Schwer- wiegende Unfälle mit Sach- schaden (i.e.S.)	
		Getö- tete	Schw.-	Leicht-			Getö- tete	Schw.-	Leicht-		
			verletzte					verletzte			
		Mai 2020					Mai 2019				
noch: Fehlverhalten der Fahrzeugführer											
Fehler beim Wiedereinordnen n. rechts	1	-	-	1	-	1	-	-	2	-	
innerorts	-	-	-	-	-	1	-	-	2	-	
außerorts	1	-	-	1	-	-	-	-	-	-	
Sonstige Fehler beim Überholen (z.B. ohne genügenden Seitenabstand)	11	-	6	7	1	10	1	2	8	1	
innerorts	6	-	2	4	-	4	-	-	4	-	
außerorts	5	-	4	3	1	6	1	2	4	1	
Fehler beim Überholtwerden	4	-	1	8	1	2	-	-	4	2	
innerorts	1	-	-	1	-	1	-	-	1	2	
außerorts	3	-	1	7	1	1	-	-	3	-	
Nichtbeachten des Vorranges entgegenkommender Fahrzeuge beim Vorbeifahren an haltenden Fahrzeugen, Absperrungen oder Hindernissen	1	-	-	2	-	-	-	-	-	-	
innerorts	1	-	-	2	-	-	-	-	-	-	
außerorts	-	-	-	-	-	-	-	-	-	-	
Nichtbeachten des nachfolgenden Verkehrs beim Vorbeifahren an haltenden Fahrzeugen, Absperrungen oder Hindernissen und/oder ohne rechtzeitige und deutliche Ankündigung des Ausscherens	-	-	-	-	-	1	-	-	2	-	
innerorts	-	-	-	-	-	-	-	-	-	-	
außerorts	-	-	-	-	-	1	-	-	2	-	
Nebeneinanderfahren, fehlerhaftes Wechseln des Fahrstreifens beim Nebeneinanderfahren oder Nichtbeachten des Reißverschlussverfahrens	1	-	-	2	-	9	-	1	11	1	
innerorts	-	-	-	-	-	4	-	-	4	-	
außerorts	1	-	-	2	-	5	-	1	7	1	
Nichtbeachten der Regel "rechts vor links"	6	-	1	6	4	7	-	3	5	2	
innerorts	6	-	1	6	4	7	-	3	5	2	
außerorts	-	-	-	-	-	-	-	-	-	-	
Nichtbeachten der die Vorfahrt regelnden Verkehrszeichen	45	-	13	49	31	46	1	10	51	36	
innerorts	34	-	11	31	26	38	-	6	43	32	
außerorts	11	-	2	18	5	8	1	4	8	4	
Nichtbeachten der Vorfahrt des durchgehenden Verkehrs auf Autobahnen oder Kraftfahrstraßen	-	-	-	-	-	2	-	3	2	2	
innerorts	-	-	-	-	-	1	-	1	-	-	
außerorts	-	-	-	-	-	1	-	2	2	2	
Nichtbeachten der Vorfahrt durch Fahrzeuge, die aus Feld- und Waldwegen kommen	3	1	2	1	-	2	-	1	1	1	
innerorts	1	-	1	1	-	1	-	-	1	-	
außerorts	2	1	1	-	-	1	-	1	-	1	
Nichtbeachten der Verkehrsregelung durch Polizeibeamte oder Lichtzeichen	9	-	1	8	7	6	-	1	5	6	
innerorts	8	-	-	8	6	6	-	1	5	6	
außerorts	1	-	1	-	1	-	-	-	-	-	
Nichtbeachten des Vorranges entgegenkommender Fahrzeuge	5	-	1	6	1	2	-	1	1	1	
innerorts	3	-	1	2	1	2	-	1	1	1	
außerorts	2	-	-	4	-	-	-	-	-	-	
Nichtbeachten des Vorranges von Schienenfahrzeugen an Bahnübergängen	-	-	-	-	-	1	1	-	-	-	
innerorts	-	-	-	-	-	1	1	-	-	-	
außerorts	-	-	-	-	-	-	-	-	-	-	
Fehler beim Abbiegen	25	-	8	23	12	26	1	3	29	8	
innerorts	19	-	5	17	11	21	1	2	23	7	
außerorts	6	-	3	6	1	5	-	1	6	-	

*) Die Tabelle enthält Mehrfachzählungen, weil bei einem Unfall bis zu acht Ursachen eingetragen werden.

Noch: 4. Ursachen von Straßenverkehrsunfällen
Noch: 4.2. Straßenverkehrsunfälle und Verunglückte nach Unfallursachen *)

Ursache ----- Ortslage	Unfälle mit Per- sonen- schaden	Verunglückte			Schwer- wiegende Unfälle mit Sach- schaden (i.e.S.)	Unfälle mit Per- sonen- schaden	Verunglückte			Schwer- wiegende Unfälle mit Sach- schaden (i.e.S.)	
		Getö- tete	Schw.-	Leicht-			Getö- tete	Schw.-	Leicht-		
			verletzte					verletzte			
		Mai 2020					Mai 2019				
noch: Fehlverhalten der Fahrzeugführer											
Fehler b. Wenden o. Rückwärtsfahren	13	-	3	11	3	10	-	4	8	8	
innerorts	12	-	3	10	2	10	-	4	8	6	
außerorts	1	-	-	1	1	-	-	-	-	2	
Fehler beim Einfahren in den fließenden Verkehr (z.B. aus einem Grundstück, von einem anderen Straßenteil oder beim											
Anfahren vom Fahrbahnrand)	27	-	2	28	-	22	-	4	19	1	
innerorts	27	-	2	28	-	22	-	4	19	1	
außerorts	-	-	-	-	-	-	-	-	-	-	
Falsches Verhalten gegenüber Fußgängern											
- an Fußgängerüberwegen	1	-	-	1	-	1	-	1	-	-	
innerorts	1	-	-	1	-	1	-	1	-	-	
außerorts	-	-	-	-	-	-	-	-	-	-	
- an Fußgängerfurten	-	-	-	-	-	1	1	-	-	-	
innerorts	-	-	-	-	-	1	1	-	-	-	
außerorts	-	-	-	-	-	-	-	-	-	-	
- beim Abbiegen	1	-	-	1	-	4	-	1	6	-	
innerorts	1	-	-	1	-	4	-	1	6	-	
außerorts	-	-	-	-	-	-	-	-	-	-	
- an Haltestellen (auch haltenden Schulbussen mit eingeschaltetem Warnblinklicht)											
innerorts	-	-	-	-	-	2	-	-	2	-	
außerorts	-	-	-	-	-	1	-	-	1	-	
- an anderen Stellen	10	-	4	9	-	12	-	3	9	-	
innerorts	9	-	4	7	-	12	-	3	9	-	
außerorts	1	-	-	2	-	-	-	-	-	-	
Unzulässiges Halten oder Parken	-	-	-	-	1	-	-	-	-	-	
innerorts	-	-	-	-	-	-	-	-	-	-	
außerorts	-	-	-	-	1	-	-	-	-	-	
Mangelnde Sicherung haltender oder liegengebliebener Fahrzeuge und von Unfallstellen sowie Schulbussen, bei denen											
Kinder ein- oder aussteigen	1	-	1	-	-	-	-	-	-	1	
innerorts	1	-	1	-	-	-	-	-	-	1	
außerorts	-	-	-	-	-	-	-	-	-	-	
Verkehrswidriges Verhalten beim Ein- oder Aussteigen, Be- oder Entladen	5	-	1	4	-	-	-	-	-	-	
innerorts	5	-	1	4	-	-	-	-	-	-	
außerorts	-	-	-	-	-	-	-	-	-	-	
Nichtbeachten der Beleuchtungsvorschriften	-	-	-	-	-	-	-	-	-	-	
innerorts	-	-	-	-	-	-	-	-	-	-	
außerorts	-	-	-	-	-	-	-	-	-	-	
Überladung, Überbesetzung	-	-	-	-	-	1	-	-	3	-	
innerorts	-	-	-	-	-	1	-	-	3	-	
außerorts	-	-	-	-	-	-	-	-	-	-	
Unzureichend gesicherte Ladung oder Fahrzeugzubehörteile	-	-	-	-	-	1	-	-	1	-	
innerorts	-	-	-	-	-	1	-	-	1	-	
außerorts	-	-	-	-	-	-	-	-	-	-	
Andere Fehler beim Fahrzeugführer	114	1	29	110	16	148	-	44	137	37	
innerorts	93	-	17	89	14	111	-	23	103	22	
außerorts	21	1	12	21	2	37	-	21	34	15	

*) Die Tabelle enthält Mehrfachzählungen, weil bei einem Unfall bis zu acht Ursachen eingetragen werden.

Noch: 4. Ursachen von Straßenverkehrsunfällen
 Noch: 4.2. Straßenverkehrsunfälle und Verunglückte nach Unfallursachen *)

Ursache ----- Ortslage	Unfälle mit Per- sonen- schaden	Verunglückte			Schwer- wiegende Unfälle mit Sach- schaden (i.e.S.)	Unfälle mit Per- sonen- schaden	Verunglückte			Schwer- wiegende Unfälle mit Sach- schaden (i.e.S.)	
		Getö- tete	Schw.-	Leicht-			Getö- tete	Schw.-	Leicht-		
			verletzte					verletzte			
		Mai 2020					Mai 2019				
Technische Mängel, Wartungsmängel											
Beleuchtung	-	-	-	-	-	-	-	-	-	-	
innerorts	-	-	-	-	-	-	-	-	-	-	
außerorts	-	-	-	-	-	-	-	-	-	-	
Bereifung	1	-	-	2	3	2	-	3	4	1	
innerorts	-	-	-	-	1	-	-	-	-	-	
außerorts	1	-	-	2	2	2	-	3	4	1	
Bremsen	1	-	1	-	-	-	-	-	-	1	
innerorts	1	-	1	-	-	-	-	-	-	1	
außerorts	-	-	-	-	-	-	-	-	-	-	
Lenkung	-	-	-	-	-	-	-	-	-	-	
innerorts	-	-	-	-	-	-	-	-	-	-	
außerorts	-	-	-	-	-	-	-	-	-	-	
Zugvorrichtung	-	-	-	-	-	-	-	-	-	-	
innerorts	-	-	-	-	-	-	-	-	-	-	
außerorts	-	-	-	-	-	-	-	-	-	-	
Andere Mängel	3	-	-	4	1	1	-	1	-	1	
innerorts	1	-	-	1	1	1	-	1	-	1	
außerorts	2	-	-	3	-	-	-	-	-	-	
Fehlverhalten der Fußgänger											
Alkoholeinfluss	1	-	-	1	-	2	-	1	2	-	
innerorts	1	-	-	1	-	2	-	1	2	-	
außerorts	-	-	-	-	-	-	-	-	-	-	
Einfluss anderer berauschender Mittel (z.B. Drogen, Rauschgift)											
	-	-	-	-	-	-	-	-	-	-	
innerorts	-	-	-	-	-	-	-	-	-	-	
außerorts	-	-	-	-	-	-	-	-	-	-	
Übermüdung	-	-	-	-	-	-	-	-	-	-	
innerorts	-	-	-	-	-	-	-	-	-	-	
außerorts	-	-	-	-	-	-	-	-	-	-	
Sonstige körperliche oder geistige Mängel											
	-	-	-	-	-	-	-	-	-	-	
innerorts	-	-	-	-	-	-	-	-	-	-	
außerorts	-	-	-	-	-	-	-	-	-	-	
Falsches Verhalten											
- beim Überschreiten der Fahrbahn an Stellen, an denen der Fußgängerverkehr durch Polizeibeamte oder Lichtzeichen geregelt war											
	-	-	-	-	-	-	-	-	-	-	
innerorts	-	-	-	-	-	-	-	-	-	-	
außerorts	-	-	-	-	-	-	-	-	-	-	
- auf Fußgängerüberwegen ohne Verkehrsregelung durch Polizeibeamte oder Lichtzeichen											
	-	-	-	-	-	-	-	-	-	-	
innerorts	-	-	-	-	-	-	-	-	-	-	
außerorts	-	-	-	-	-	-	-	-	-	-	
- in der Nähe von Kreuzungen oder Einmündungen, Lichtzeichenanlagen oder Fußgängerüberwegen bei dichtem Verkehr											
	-	-	-	-	-	-	-	-	-	-	
innerorts	-	-	-	-	-	-	-	-	-	-	
außerorts	-	-	-	-	-	-	-	-	-	-	
- an anderen Stellen:											
- durch plötzliches Hervortreten hinter Sichthindernissen											
	1	-	-	1	-	1	-	-	1	-	
innerorts	1	-	-	1	-	1	-	-	1	-	
außerorts	-	-	-	-	-	-	-	-	-	-	
- ohne auf den Fahrzeugverkehr zu achten											
	8	-	4	4	-	6	-	2	4	-	
innerorts	7	-	3	4	-	6	-	2	4	-	
außerorts	1	-	1	-	-	-	-	-	-	-	
- durch sonstiges falsches Verhalten											
innerorts	4	-	-	5	-	1	-	-	1	-	
außerorts	3	-	-	4	-	1	-	-	1	-	
	1	-	-	1	-	-	-	-	-	-	

*) Die Tabelle enthält Mehrfachzählungen, weil bei einem Unfall bis zu acht Ursachen eingetragen werden.

Noch: 4. Ursachen von Straßenverkehrsunfällen
Noch: 4.2. Straßenverkehrsunfälle und Verunglückte nach Unfallursachen *)

Ursache ----- Ortslage	Unfälle mit Per- sonen- schaden	Verunglückte			Schwer- wiegende Unfälle mit Sach- schaden (i.e.S.)	Unfälle mit Per- sonen- schaden	Verunglückte			Schwer- wiegende Unfälle mit Sach- schaden (i.e.S.)	
		Getö- tete	Schw.-	Leicht-			Getö- tete	Schw.-	Leicht-		
			verletzte					verletzte			
		Mai 2020					Mai 2019				
noch: Fehlverhalten der Fußgänger											
Nichtbenutzen des Gehweges	-	-	-	-	-	-	-	-	-	-	
innerorts	-	-	-	-	-	-	-	-	-	-	
außerorts	-	-	-	-	-	-	-	-	-	-	
Nichtbenutzen der vorgeschriebenen Straßenseite											
innerorts	-	-	-	-	-	-	-	-	-	-	
außerorts	-	-	-	-	-	-	-	-	-	-	
Spiele auf oder neben der Fahrbahn											
innerorts	-	-	-	-	-	-	-	-	-	-	
außerorts	-	-	-	-	-	-	-	-	-	-	
Andere Fehler der Fußgänger	2	-	-	2	-	3	-	1	2	-	
innerorts	2	-	-	2	-	3	-	1	2	-	
außerorts	-	-	-	-	-	-	-	-	-	-	
Straßenverhältnisse											
Verunreinigung durch ausgeflossenes Öl											
innerorts	1	-	-	1	-	1	-	1	-	-	
außerorts	1	-	-	1	-	-	-	-	-	-	
Andere Verunreinigungen durch Straßenbenutzer											
innerorts	-	-	-	-	-	-	-	-	-	-	
außerorts	-	-	-	-	-	-	-	-	-	-	
Schnee, Eis	1	-	1	-	-	-	-	-	-	-	
innerorts	-	-	-	-	-	-	-	-	-	-	
außerorts	1	-	1	-	-	-	-	-	-	-	
Regen	7	-	-	8	8	14	-	3	15	12	
innerorts	3	-	-	3	-	3	-	1	2	1	
außerorts	4	-	-	5	8	11	-	2	13	11	
Andere Einflüsse	1	-	1	-	-	1	-	1	-	-	
innerorts	-	-	-	-	-	-	-	-	-	-	
außerorts	1	-	1	-	-	1	-	1	-	-	
Spurrillen im Zusammenhang mit Regen, Schnee oder Eis											
innerorts	-	-	-	-	-	-	-	-	-	-	
außerorts	-	-	-	-	-	-	-	-	-	-	
Anderer Zustand der Straße	1	-	1	-	1	2	1	1	-	-	
innerorts	-	-	-	-	-	2	1	1	-	-	
außerorts	1	-	1	-	1	-	-	-	-	-	
Nicht ordnungsgemäßer Zustand der Verkehrszeichen oder -einrichtungen											
innerorts	-	-	-	-	-	-	-	-	-	-	
außerorts	-	-	-	-	-	-	-	-	-	-	
Mangelhafte Beleuchtung der Straße											
innerorts	-	-	-	-	-	-	-	-	-	-	
außerorts	-	-	-	-	-	-	-	-	-	-	
Mangelhafte Sicherung von Bahnübergängen											
innerorts	-	-	-	-	-	-	-	-	-	-	
außerorts	-	-	-	-	-	-	-	-	-	-	

*) Die Tabelle enthält Mehrfachzählungen, weil bei einem Unfall bis zu acht Ursachen eingetragen werden.

Noch: 4. Ursachen von Straßenverkehrsunfällen

Noch: 4.2. Straßenverkehrsunfälle und Verunglückte nach Unfallursachen *)

Ursache ----- Ortslage	Unfälle mit Per- sonen- schaden	Verunglückte			Schwer- wiegende Unfälle mit Sach- schaden (i.e.S.)	Unfälle mit Per- sonen- schaden	Verunglückte			Schwer- wiegende Unfälle mit Sach- schaden (i.e.S.)	
		Getö- tete	Schw.-	Leicht-			Getö- tete	Schw.-	Leicht-		
			verletzte					verletzte			
		Mai 2020					Mai 2019				
Witterungseinflüsse											
Sichtbehinderung durch											
- Nebel	-	-	-	-	-	-	-	-	-	-	
innerorts	-	-	-	-	-	-	-	-	-	-	
außerorts	-	-	-	-	-	-	-	-	-	-	
- starken Regen, Hagel, Schneegestöber											
	-	-	-	-	4	3	-	-	3	2	
innerorts	-	-	-	-	-	2	-	-	2	-	
außerorts	-	-	-	-	4	1	-	-	1	2	
- blendende Sonne	6	-	2	4	1	2	-	-	2	1	
innerorts	6	-	2	4	1	1	-	-	1	1	
außerorts	-	-	-	-	-	1	-	-	1	-	
Seitenwind	-	-	-	-	-	-	-	-	-	-	
innerorts	-	-	-	-	-	-	-	-	-	-	
außerorts	-	-	-	-	-	-	-	-	-	-	
Unwetter oder sonstige Witterungseinflüsse											
	-	-	-	-	-	1	-	-	1	-	
innerorts	-	-	-	-	-	-	-	-	-	-	
außerorts	-	-	-	-	-	1	-	-	1	-	
Hindernisse											
Nicht oder unzureichend gesicherte Arbeitsstelle auf der Fahrbahn											
	-	-	-	-	-	-	-	-	-	-	
innerorts	-	-	-	-	-	-	-	-	-	-	
außerorts	-	-	-	-	-	-	-	-	-	-	
Wild auf der Fahrbahn	6	-	-	6	-	4	-	2	2	1	
innerorts	1	-	-	1	-	-	-	-	-	1	
außerorts	5	-	-	5	-	4	-	2	2	-	
Anderes Tier auf der Fahrbahn	2	-	1	1	1	4	-	2	3	-	
innerorts	1	-	-	1	1	3	-	-	3	-	
außerorts	1	-	1	-	-	1	-	2	-	-	
Sonstiges Hindernis auf der Fahrbahn	2	-	3	2	-	3	-	1	2	-	
innerorts	-	-	-	-	-	1	-	-	1	-	
außerorts	2	-	3	2	-	2	-	1	1	-	
Sonstige Ursachen											
	28	1	10	28	10	16	-	3	16	8	
innerorts	19	-	6	15	6	12	-	1	13	5	
außerorts	9	1	4	13	4	4	-	2	3	3	

*) Die Tabelle enthält Mehrfachzählungen, weil bei einem Unfall bis zu acht Ursachen eingetragen werden.

Noch: 4. Ursachen von Straßenverkehrsunfällen
Noch: 4.2. Straßenverkehrsunfälle und Verunglückte nach Unfallursachen *)

Ursache ----- Ortslage	Unfälle mit Per- sonen- schaden	Verunglückte			Schwer- wiegende Unfälle mit Sach- schaden (i.e.S.)	Unfälle mit Per- sonen- schaden	Verunglückte			Schwer- wiegende Unfälle mit Sach- schaden (i.e.S.)
		Getö- tete	Schw.-	Leicht-			Getö- tete	Schw.-	Leicht-	
			verletzte					verletzte		
Januar bis Mai 2020										
Januar bis Mai 2019										
Fehlverhalten der Fahrzeugführer										
Alkoholeinfluss	106	1	31	94	80	107	1	46	102	81
innerorts	68	-	18	60	61	69	1	24	69	53
außerorts	38	1	13	34	19	38	-	22	33	28
Einfluss anderer berauschender Mittel (z.B. Drogen, Rauschgift)										
	35	1	10	28	24	21	1	12	19	14
innerorts	22	-	7	18	15	10	-	3	11	6
außerorts	13	1	3	10	9	11	1	9	8	8
Übermüdung	12	-	7	11	15	15	-	9	13	13
innerorts	1	-	-	1	8	6	-	2	6	5
außerorts	11	-	7	10	7	9	-	7	7	8
Sonstige körperliche oder geistige Mängel										
	43	1	15	33	6	36	4	18	31	11
innerorts	20	-	7	16	3	25	2	13	23	7
außerorts	23	1	8	17	3	11	2	5	8	4
Benutzung der falschen Fahrbahn (auch Richtungsfahrbahn) oder verbotswidrige Benutzung anderer Straßenteile										
	35	1	11	31	7	28	-	4	32	4
innerorts	23	-	4	21	1	25	-	3	29	2
außerorts	12	1	7	10	6	3	-	1	3	2
Verstoß gegen das Rechtsfahrgebot										
	80	1	29	80	56	91	5	38	103	57
innerorts	40	-	12	33	34	54	1	18	61	42
außerorts	40	1	17	47	22	37	4	20	42	15
Nicht angepasste Geschwindigkeit mit gleichzeitigem Überschreiten der zulässigen Höchstgeschwindigkeit										
	17	2	12	10	6	13	2	8	10	6
innerorts	9	1	4	6	2	3	-	1	3	3
außerorts	8	1	8	4	4	10	2	7	7	3
Nicht angepasste Geschwindigkeit in anderen Fällen										
	331	9	143	305	197	441	17	172	440	304
innerorts	96	-	42	79	60	147	7	50	136	89
außerorts	235	9	101	226	137	294	10	122	304	215
Ungenügender Sicherheitsabstand										
	208	3	37	255	20	280	6	45	375	24
innerorts	132	-	9	159	13	205	1	25	258	9
außerorts	76	3	28	96	7	75	5	20	117	15
Starkes Bremsen des Vorfahrenden ohne zwingenden Grund										
	7	-	1	7	3	9	-	3	9	3
innerorts	4	-	1	4	1	6	-	1	6	-
außerorts	3	-	-	3	2	3	-	2	3	3
Unzulässiges Rechtsüberholen										
	6	-	1	8	-	3	-	-	4	2
innerorts	2	-	-	3	-	3	-	-	4	1
außerorts	4	-	1	5	-	-	-	-	-	1
Überholen trotz Gegenverkehrs										
	18	1	10	23	6	19	2	13	21	10
innerorts	3	-	-	5	2	4	-	1	6	4
außerorts	15	1	10	18	4	15	2	12	15	6
Überholen trotz unklarer Verkehrslage										
	17	-	10	14	6	18	-	6	21	14
innerorts	7	-	-	8	2	10	-	2	13	8
außerorts	10	-	10	6	4	8	-	4	8	6
Überholen trotz unzureichender Sichtverhältnisse										
	2	-	1	1	1	4	-	-	5	1
innerorts	2	-	1	1	-	2	-	-	2	1
außerorts	-	-	-	-	1	2	-	-	3	-
Überholen ohne Beachtung des nachfolgenden Verkehrs und/oder ohne rechtzeitige und deutliche Ankündigung des Ausscherens										
	18	-	8	30	19	19	-	7	23	21
innerorts	-	-	-	-	2	-	-	-	-	2
außerorts	18	-	8	30	17	19	-	7	23	19

*) Die Tabelle enthält Mehrfachzählungen, weil bei einem Unfall bis zu acht Ursachen eingetragen werden.

Noch: 4. Ursachen von Straßenverkehrsunfällen
Noch: 4.2. Straßenverkehrsunfälle und Verunglückte nach Unfallursachen *)

Ursache ----- Ortslage	Unfälle mit Per- sonen- schaden	Verunglückte			Schwer- wiegende Unfälle mit Sach- schaden (i.e.S.)	Unfälle mit Per- sonen- schaden	Verunglückte			Schwer- wiegende Unfälle mit Sach- schaden (i.e.S.)	
		Getö- tete	Schw.-	Leicht-			Getö- tete	Schw.-	Leicht-		
			verletzte					verletzte			
		Januar bis Mai 2020					Januar bis Mai 2019				
noch: Fehlverhalten der Fahrzeugführer											
Fehler beim Wiedereinordnen n. rechts	10	2	1	7	4	6	-	4	4	3	
innerorts	3	1	1	1	-	3	-	2	2	1	
außerorts	7	1	-	6	4	3	-	2	2	2	
Sonstige Fehler beim Überholen (z.B. ohne genügenden Seitenabstand)	35	1	17	25	5	41	1	10	37	14	
innerorts	14	-	3	11	2	19	-	2	19	5	
außerorts	21	1	14	14	3	22	1	8	18	9	
Fehler beim Überholtwerden	9	-	3	12	3	6	-	3	13	7	
innerorts	2	-	-	2	1	1	-	-	1	2	
außerorts	7	-	3	10	2	5	-	3	12	5	
Nichtbeachten des Vorranges entgegenkommender Fahrzeuge beim Vorbeifahren an haltenden Fahrzeugen, Absperrungen oder Hindernissen	4	-	-	5	-	1	-	-	1	-	
innerorts	4	-	-	5	-	1	-	-	1	-	
außerorts	-	-	-	-	-	-	-	-	-	-	
Nichtbeachten des nachfolgenden Verkehrs beim Vorbeifahren an haltenden Fahrzeugen, Absperrungen oder Hindernissen und/oder ohne rechtzeitige und deutliche Ankündigung des Ausscherens	-	-	-	-	-	3	-	-	5	-	
innerorts	-	-	-	-	-	2	-	-	3	-	
außerorts	-	-	-	-	-	1	-	-	2	-	
Nebeneinanderfahren, fehlerhaftes Wechseln des Fahrstreifens beim Nebeneinanderfahren oder Nichtbeachten des Reißverschlussverfahrens	14	-	5	13	2	23	-	9	19	16	
innerorts	8	-	1	8	1	10	-	4	8	1	
außerorts	6	-	4	5	1	13	-	5	11	15	
Nichtbeachten der Regel "rechts vor links"	27	-	5	26	18	37	-	8	36	35	
innerorts	27	-	5	26	18	36	-	8	34	35	
außerorts	-	-	-	-	-	1	-	-	2	-	
Nichtbeachten der die Vorfahrt regelnden Verkehrszeichen	206	3	47	231	175	264	2	59	322	226	
innerorts	155	-	33	166	143	201	-	36	237	192	
außerorts	51	3	14	65	32	63	2	23	85	34	
Nichtbeachten der Vorfahrt des durchgehenden Verkehrs auf Autobahnen oder Kraftfahrstraßen	-	-	-	-	1	4	-	4	3	6	
innerorts	-	-	-	-	-	1	-	1	-	1	
außerorts	-	-	-	-	1	3	-	3	3	5	
Nichtbeachten der Vorfahrt durch Fahrzeuge, die aus Feld- und Waldwegen kommen	11	2	8	6	1	3	-	1	3	2	
innerorts	5	1	3	4	-	1	-	-	1	1	
außerorts	6	1	5	2	1	2	-	1	2	1	
Nichtbeachten der Verkehrsregelung durch Polizeibeamte oder Lichtzeichen	60	-	11	77	21	33	-	7	40	22	
innerorts	46	-	5	55	17	31	-	7	37	18	
außerorts	14	-	6	22	4	2	-	-	3	4	
Nichtbeachten des Vorranges entgegenkommender Fahrzeuge	17	-	5	24	11	12	-	3	14	5	
innerorts	12	-	5	15	10	11	-	3	13	5	
außerorts	5	-	-	9	1	1	-	-	1	-	
Nichtbeachten des Vorranges von Schienenfahrzeugen an Bahnübergängen	2	1	1	-	-	2	1	1	-	1	
innerorts	2	1	1	-	-	2	1	1	-	1	
außerorts	-	-	-	-	-	-	-	-	-	-	
Fehler beim Abbiegen	114	1	36	117	56	94	1	13	113	69	
innerorts	95	-	25	96	47	78	1	9	87	54	
außerorts	19	1	11	21	9	16	-	4	26	15	

*) Die Tabelle enthält Mehrfachzählungen, weil bei einem Unfall bis zu acht Ursachen eingetragen werden.

Noch: 4. Ursachen von Straßenverkehrsunfällen
Noch: 4.2. Straßenverkehrsunfälle und Verunglückte nach Unfallursachen *)

Ursache ----- Ortslage	Unfälle mit Per- sonen- schaden	Verunglückte			Schwer- wiegende Unfälle mit Sach- schaden (i.e.S.)	Unfälle mit Per- sonen- schaden	Verunglückte			Schwer- wiegende Unfälle mit Sach- schaden (i.e.S.)	
		Getö- tete	Schw.-	Leicht-			Getö- tete	Schw.-	Leicht-		
			verletzte					verletzte			
		Januar bis Mai 2020					Januar bis Mai 2019				
noch: Fehlverhalten der Fahrzeugführer											
Fehler b. Wenden o. Rückwärtsfahren	60	1	13	58	30	51	-	13	43	37	
innerorts	57	1	10	55	25	49	-	13	41	30	
außerorts	3	-	3	3	5	2	-	-	2	7	
Fehler beim Einfahren in den fließenden Verkehr (z.B. aus einem Grundstück, von einem anderen Straßenteil oder beim											
Anfahren vom Fahrbahnrand)	74	-	10	74	9	88	-	10	85	9	
innerorts	71	-	10	70	6	88	-	10	85	9	
außerorts	3	-	-	4	3	-	-	-	-	-	
Falsches Verhalten gegenüber Fußgängern											
- an Fußgängerüberwegen	9	-	1	8	-	18	1	7	12	-	
innerorts	9	-	1	8	-	18	1	7	12	-	
außerorts	-	-	-	-	-	-	-	-	-	-	
- an Fußgängerfurten	8	-	2	6	-	4	1	-	3	-	
innerorts	8	-	2	6	-	4	1	-	3	-	
außerorts	-	-	-	-	-	-	-	-	-	-	
- beim Abbiegen	23	-	5	18	-	27	-	7	23	-	
innerorts	23	-	5	18	-	27	-	7	23	-	
außerorts	-	-	-	-	-	-	-	-	-	-	
- an Haltestellen (auch haltenden Schulbussen mit eingeschaltetem Warnblinklicht)	4	-	2	2	-	5	-	3	2	-	
innerorts	4	-	2	2	-	4	-	3	1	-	
außerorts	-	-	-	-	-	1	-	-	1	-	
- an anderen Stellen	63	2	16	51	-	83	5	23	63	-	
innerorts	59	2	14	47	-	81	5	23	61	-	
außerorts	4	-	2	4	-	2	-	-	2	-	
Unzulässiges Halten oder Parken	4	-	3	1	2	-	-	-	-	-	
innerorts	2	-	2	-	1	-	-	-	-	-	
außerorts	2	-	1	1	1	-	-	-	-	-	
Mangelnde Sicherung haltender oder liegengeliebener Fahrzeuge und von Unfallstellen sowie Schulbussen, bei denen											
Kinder ein- oder aussteigen	5	-	4	3	1	6	-	2	8	2	
innerorts	3	-	1	2	1	2	-	1	3	1	
außerorts	2	-	3	1	-	4	-	1	5	1	
Verkehrswidriges Verhalten beim Ein- oder Aussteigen, Be- oder Entladen	8	-	2	7	-	2	-	-	2	-	
innerorts	8	-	2	7	-	2	-	-	2	-	
außerorts	-	-	-	-	-	-	-	-	-	-	
Nichtbeachten der Beleuchtungsvorschriften	-	-	-	-	-	1	-	-	1	-	
innerorts	-	-	-	-	-	1	-	-	1	-	
außerorts	-	-	-	-	-	-	-	-	-	-	
Überladung, Überbesetzung	1	-	-	1	2	1	-	-	3	1	
innerorts	1	-	-	1	-	1	-	-	3	-	
außerorts	-	-	-	-	2	-	-	-	-	1	
Unzureichend gesicherte Ladung oder Fahrzeugzubehörteile	1	-	-	1	13	2	-	-	2	11	
innerorts	1	-	-	1	4	2	-	-	2	3	
außerorts	-	-	-	-	9	-	-	-	-	8	
Andere Fehler beim Fahrzeugführer	430	8	129	394	107	635	13	162	608	164	
innerorts	308	4	66	283	75	441	9	94	417	80	
außerorts	122	4	63	111	32	194	4	68	191	84	

*) Die Tabelle enthält Mehrfachzählungen, weil bei einem Unfall bis zu acht Ursachen eingetragen werden.

Noch: 4. Ursachen von Straßenverkehrsunfällen
Noch: 4.2. Straßenverkehrsunfälle und Verunglückte nach Unfallursachen *)

Ursache ----- Ortslage	Unfälle mit Per- sonen- schaden	Verunglückte			Schwer- wiegende Unfälle mit Sach- schaden (i.e.S.)	Unfälle mit Per- sonen- schaden	Verunglückte			Schwer- wiegende Unfälle mit Sach- schaden (i.e.S.)
		Getö- tete	Schw.-	Leicht-			Getö- tete	Schw.-	Leicht-	
			verletzte					verletzte		
	Januar bis Mai 2020					Januar bis Mai 2019				
Technische Mängel, Wartungsmängel										
Beleuchtung	-	-	-	-	-	3	-	-	3	-
innerorts	-	-	-	-	-	2	-	-	2	-
außerorts	-	-	-	-	-	1	-	-	1	-
Bereifung	11	-	5	15	12	11	-	5	11	10
innerorts	1	-	-	1	4	1	-	-	1	4
außerorts	10	-	5	14	8	10	-	5	10	6
Bremsen	6	-	3	4	-	3	-	1	2	1
innerorts	6	-	3	4	-	3	-	1	2	1
außerorts	-	-	-	-	-	-	-	-	-	-
Lenkung	-	-	-	-	-	-	-	-	-	-
innerorts	-	-	-	-	-	-	-	-	-	-
außerorts	-	-	-	-	-	-	-	-	-	-
Zugvorrichtung	-	-	-	-	1	-	-	-	-	2
innerorts	-	-	-	-	-	-	-	-	-	2
außerorts	-	-	-	-	1	-	-	-	-	-
Andere Mängel	9	-	-	11	3	9	-	1	10	5
innerorts	6	-	-	6	2	7	-	1	7	3
außerorts	3	-	-	5	1	2	-	-	3	2
Fehlverhalten der Fußgänger										
Alkoholeinfluss	5	-	2	3	-	11	1	1	10	1
innerorts	4	-	1	3	-	9	1	1	8	-
außerorts	1	-	1	-	-	2	-	-	2	1
Einfluss anderer berauschender Mittel (z.B. Drogen, Rauschgift)										
	-	-	-	-	-	-	-	-	-	-
innerorts	-	-	-	-	-	-	-	-	-	-
außerorts	-	-	-	-	-	-	-	-	-	-
Übermüdung	-	-	-	-	-	-	-	-	-	-
innerorts	-	-	-	-	-	-	-	-	-	-
außerorts	-	-	-	-	-	-	-	-	-	-
Sonstige körperliche oder geistige Mängel										
	1	-	-	1	-	-	-	-	-	-
innerorts	1	-	-	1	-	-	-	-	-	-
außerorts	-	-	-	-	-	-	-	-	-	-
Falsches Verhalten										
- beim Überschreiten der Fahrbahn an Stellen, an denen der Fußgängerverkehr durch Polizeibeamte oder Lichtzeichen geregelt war										
	1	-	1	-	-	8	-	1	7	-
innerorts	1	-	1	-	-	8	-	1	7	-
außerorts	-	-	-	-	-	-	-	-	-	-
- auf Fußgängerüberwegen ohne Verkehrsregelung durch Polizeibeamte oder Lichtzeichen										
	-	-	-	-	-	-	-	-	-	-
innerorts	-	-	-	-	-	-	-	-	-	-
außerorts	-	-	-	-	-	-	-	-	-	-
- in der Nähe von Kreuzungen oder Einmündungen, Lichtzeichenanlagen oder Fußgängerüberwegen bei dichtem Verkehr										
	4	-	1	3	-	4	-	1	5	-
innerorts	4	-	1	3	-	4	-	1	5	-
außerorts	-	-	-	-	-	-	-	-	-	-
- an anderen Stellen:										
- durch plötzliches Hervortreten hinter Sichthindernissen										
	7	-	-	8	-	4	-	-	4	-
innerorts	7	-	-	8	-	4	-	-	4	-
außerorts	-	-	-	-	-	-	-	-	-	-
- ohne auf den Fahrzeugverkehr zu achten										
	36	1	10	28	-	33	1	11	24	-
innerorts	32	1	7	27	-	32	1	10	24	-
außerorts	4	-	3	1	-	1	-	1	-	-
- durch sonstiges falsches Verhalten										
innerorts	6	-	2	5	-	2	-	-	2	-
außerorts	1	-	-	1	-	-	-	-	-	-

*) Die Tabelle enthält Mehrfachzählungen, weil bei einem Unfall bis zu acht Ursachen eingetragen werden.

Noch: 4. Ursachen von Straßenverkehrsunfällen
Noch: 4.2. Straßenverkehrsunfälle und Verunglückte nach Unfallursachen *)

Ursache ----- Ortslage	Unfälle mit Per- sonen- schaden	Verunglückte			Schwer- wiegende Unfälle mit Sach- schaden (i.e.S.)	Unfälle mit Per- sonen- schaden	Verunglückte			Schwer- wiegende Unfälle mit Sach- schaden (i.e.S.)	
		Getö- tete	Schw.-	Leicht-			Getö- tete	Schw.-	Leicht-		
			verletzte					verletzte			
		Januar bis Mai 2020					Januar bis Mai 2019				
noch: Fehlverhalten der Fußgänger											
Nichtbenutzen des Gehweges	2	-	2	-	-	-	-	-	-	-	-
innerorts	1	-	1	-	-	-	-	-	-	-	-
außerorts	1	-	1	-	-	-	-	-	-	-	-
Nichtbenutzen der vorgeschriebenen Straßenseite											
	-	-	-	-	-	-	1	-	-	1	1
innerorts	-	-	-	-	-	-	-	-	-	-	-
außerorts	-	-	-	-	-	-	1	-	-	1	1
Spielen auf oder neben der Fahrbahn	1	-	-	1	-	-	-	-	-	-	-
innerorts	1	-	-	1	-	-	-	-	-	-	-
außerorts	-	-	-	-	-	-	-	-	-	-	-
Andere Fehler der Fußgänger	9	-	-	9	-	-	8	1	2	6	-
innerorts	8	-	-	8	-	-	8	1	2	6	-
außerorts	1	-	-	1	-	-	-	-	-	-	-
Straßenverhältnisse											
Verunreinigung durch ausgeflossenes Öl											
	5	-	1	4	-	-	3	-	2	1	-
innerorts	-	-	-	-	-	-	3	-	2	1	-
außerorts	5	-	1	4	-	-	-	-	-	-	-
Andere Verunreinigungen durch Straßenbenutzer											
	-	-	-	-	1	-	1	-	-	1	-
innerorts	-	-	-	-	-	-	1	-	-	1	-
außerorts	-	-	-	-	1	-	-	-	-	-	-
Schnee, Eis	22	2	13	35	31	107	-	32	141	128	-
innerorts	8	-	2	8	12	40	-	6	46	33	-
außerorts	14	2	11	27	19	67	-	26	95	95	-
Regen	21	1	6	17	17	47	1	10	52	26	-
innerorts	14	-	4	11	4	18	-	3	15	5	-
außerorts	7	1	2	6	13	29	1	7	37	21	-
Andere Einflüsse	2	-	1	1	-	1	-	1	-	-	-
innerorts	-	-	-	-	-	-	-	-	-	-	-
außerorts	2	-	1	1	-	1	-	1	-	-	-
Spurrillen im Zusammenhang mit Regen, Schnee oder Eis											
	-	-	-	-	1	-	-	-	-	-	1
innerorts	-	-	-	-	1	-	-	-	-	-	-
außerorts	-	-	-	-	-	-	-	-	-	-	1
Anderer Zustand der Straße	8	-	5	6	3	8	1	3	5	-	-
innerorts	4	-	2	3	1	6	1	2	4	-	-
außerorts	4	-	3	3	2	2	-	1	1	-	-
Nicht ordnungsgemäßer Zustand der Verkehrszeichen oder -einrichtungen											
	-	-	-	-	1	1	-	-	1	-	-
innerorts	-	-	-	-	-	1	-	-	1	-	-
außerorts	-	-	-	-	1	-	-	-	-	-	-
Mangelhafte Beleuchtung der Straße	2	-	1	1	-	1	-	-	1	-	-
innerorts	1	-	-	1	-	1	-	-	1	-	-
außerorts	1	-	1	-	-	-	-	-	-	-	-
Mangelhafte Sicherung von Bahnübergängen											
	-	-	-	-	-	-	-	-	-	-	-
innerorts	-	-	-	-	-	-	-	-	-	-	-
außerorts	-	-	-	-	-	-	-	-	-	-	-

*) Die Tabelle enthält Mehrfachzählungen, weil bei einem Unfall bis zu acht Ursachen eingetragen werden.

Noch: 4. Ursachen von Straßenverkehrsunfällen
Noch: 4.2. Straßenverkehrsunfälle und Verunglückte nach Unfallursachen *)

Ursache ----- Ortslage	Unfälle mit Per- sonen- schaden	Verunglückte			Schwer- wiegende Unfälle mit Sach- schaden (i.e.S.)	Unfälle mit Per- sonen- schaden	Verunglückte			Schwer- wiegende Unfälle mit Sach- schaden (i.e.S.)	
		Getö- tete	Schw.-	Leicht-			Getö- tete	Schw.-	Leicht-		
			verletzte	verletzte				verletzte			
		Januar bis Mai 2020					Januar bis Mai 2019				
Witterungseinflüsse											
Sichtbehinderung durch											
- Nebel	-	-	-	-	-	-	2	1	3	8	1
innerorts	-	-	-	-	-	-	-	-	-	-	-
außerorts	-	-	-	-	-	-	2	1	3	8	1
- starken Regen, Hagel, Schneegestöber											
	1	-	-	1	6	9	-	2	10	5	
innerorts	1	-	-	1	-	2	-	-	2	-	-
außerorts	-	-	-	-	6	7	-	2	8	5	
- blendende Sonne											
	35	1	11	30	11	47	-	8	56	17	
innerorts	29	1	9	23	8	39	-	7	44	14	
außerorts	6	-	2	7	3	8	-	1	12	3	
Seitenwind											
	3	-	1	3	2	5	-	-	5	3	
innerorts	-	-	-	-	-	1	-	-	1	-	
außerorts	3	-	1	3	2	4	-	-	4	3	
Unwetter oder sonstige Witterungseinflüsse											
	1	-	-	1	2	5	-	6	26	-	
innerorts	-	-	-	-	1	-	-	-	-	-	
außerorts	1	-	-	1	1	5	-	6	26	-	
Hindernisse											
Nicht oder unzureichend gesicherte Arbeitsstelle auf der Fahrbahn											
	-	-	-	-	-	-	-	-	-	-	
innerorts	-	-	-	-	-	-	-	-	-	-	
außerorts	-	-	-	-	-	-	-	-	-	-	
Wild auf der Fahrbahn											
	27	-	7	26	1	21	-	3	25	4	
innerorts	4	-	1	3	-	4	-	-	5	3	
außerorts	23	-	6	23	1	17	-	3	20	1	
Anderes Tier auf der Fahrbahn											
	9	-	2	7	3	9	-	5	7	-	
innerorts	6	-	1	5	1	4	-	-	5	-	
außerorts	3	-	1	2	2	5	-	5	2	-	
Sonstiges Hindernis auf der Fahrbahn											
	5	-	3	5	4	9	-	2	10	9	
innerorts	1	-	-	1	-	3	-	1	2	1	
außerorts	4	-	3	4	4	6	-	1	8	8	
Sonstige Ursachen											
	98	1	33	96	32	91	2	19	90	41	
innerorts	70	-	21	66	20	61	1	10	63	29	
außerorts	28	1	12	30	12	30	1	9	27	12	

*) Die Tabelle enthält Mehrfachzählungen, weil bei einem Unfall bis zu acht Ursachen eingetragen werden.

5. Straßenverkehrsunfälle und Verunglückte nach Kreisen

Kreisfreie Stadt Landkreis Land ----- Ortslage	Unfälle ins- gesamt	Davon mit					Verun- glückte Personen ins- gesamt	Davon		
		Per- sonen- schaden	nur Sach- schaden	davon				Getö- tete	Schw.-	Leicht-
				schwer- wiegend (i.e.S) ¹⁾	u.d.E. von Rausch- mitteln ²⁾	übrige Unfälle				verletzte
Mai 2020										
Stadt Erfurt	439	45	394	9	2	383	57	-	7	50
innerorts	387	42	345	9	2	334	53	-	6	47
außerorts ohne Autobahn	21	1	20	-	-	20	2	-	-	2
auf Autobahnen	31	2	29	-	-	29	2	-	1	1
Stadt Gera	141	15	126	2	-	124	17	-	3	14
innerorts	132	13	119	2	-	117	13	-	3	10
außerorts ohne Autobahn	8	2	6	-	-	6	4	-	-	4
auf Autobahnen	1	-	1	-	-	1	-	-	-	-
Stadt Jena	204	16	188	3	-	185	18	-	1	17
innerorts	190	13	177	2	-	175	14	-	-	14
außerorts ohne Autobahn	10	3	7	1	-	6	4	-	1	3
auf Autobahnen	4	-	4	-	-	4	-	-	-	-
Stadt Suhl	55	6	49	2	-	47	7	-	1	6
innerorts	49	5	44	1	-	43	5	-	1	4
außerorts ohne Autobahn	4	1	3	1	-	2	2	-	-	2
auf Autobahnen	2	-	2	-	-	2	-	-	-	-
Stadt Weimar	113	13	100	1	2	97	17	-	3	14
innerorts	95	10	85	1	2	82	12	-	1	11
außerorts ohne Autobahn	16	3	13	-	-	13	5	-	2	3
auf Autobahnen	2	-	2	-	-	2	-	-	-	-
Stadt Eisenach	106	13	93	3	1	89	18	-	5	13
innerorts	87	11	76	3	1	72	14	-	2	12
außerorts ohne Autobahn	14	-	14	-	-	14	-	-	-	-
auf Autobahnen	5	2	3	-	-	3	4	-	3	1
Eichsfeld	162	21	141	3	1	137	26	-	6	20
innerorts	88	14	74	2	1	71	15	-	4	11
außerorts ohne Autobahn	58	7	51	1	-	50	11	-	2	9
auf Autobahnen	16	-	16	-	-	16	-	-	-	-
Nordhausen	153	13	140	4	1	135	15	-	5	10
innerorts	98	8	90	2	1	87	9	-	3	6
außerorts ohne Autobahn	43	4	39	1	-	38	5	-	2	3
auf Autobahnen	12	1	11	1	-	10	1	-	-	1
Wartburgkreis	199	25	174	12	3	159	27	1	9	17
innerorts	116	15	101	8	3	90	16	-	6	10
außerorts ohne Autobahn	71	8	63	-	-	63	9	1	3	5
auf Autobahnen	12	2	10	4	-	6	2	-	-	2
Unstrut-Hainich-Kreis	160	15	145	4	1	140	21	-	3	18
innerorts	109	11	98	4	1	93	12	-	1	11
außerorts ohne Autobahn	51	4	47	-	-	47	9	-	2	7
auf Autobahnen	x	x	x	x	x	x	x	x	x	x
Kyffhäuserkreis	125	19	106	2	1	103	25	-	9	16
innerorts	67	11	56	2	1	53	14	-	4	10
außerorts ohne Autobahn	52	7	45	-	-	45	10	-	5	5
auf Autobahnen	6	1	5	-	-	5	1	-	-	1
Schmalkalden-Meiningen	203	24	179	5	2	172	30	-	7	23
innerorts	145	17	128	3	2	123	20	-	3	17
außerorts ohne Autobahn	52	7	45	1	-	44	10	-	4	6
auf Autobahnen	6	-	6	1	-	5	-	-	-	-

1) Straftatbestand oder Ordnungswidrigkeit und gleichzeitig mindestens ein Kfz nicht mehr fahrbereit

2) Unfallbeteiligter stand unter dem Einfluss berauschender Mittel und alle beteiligten Kfz waren fahrbereit.

Noch: 5. Straßenverkehrsunfälle und Verunglückte nach Kreisen

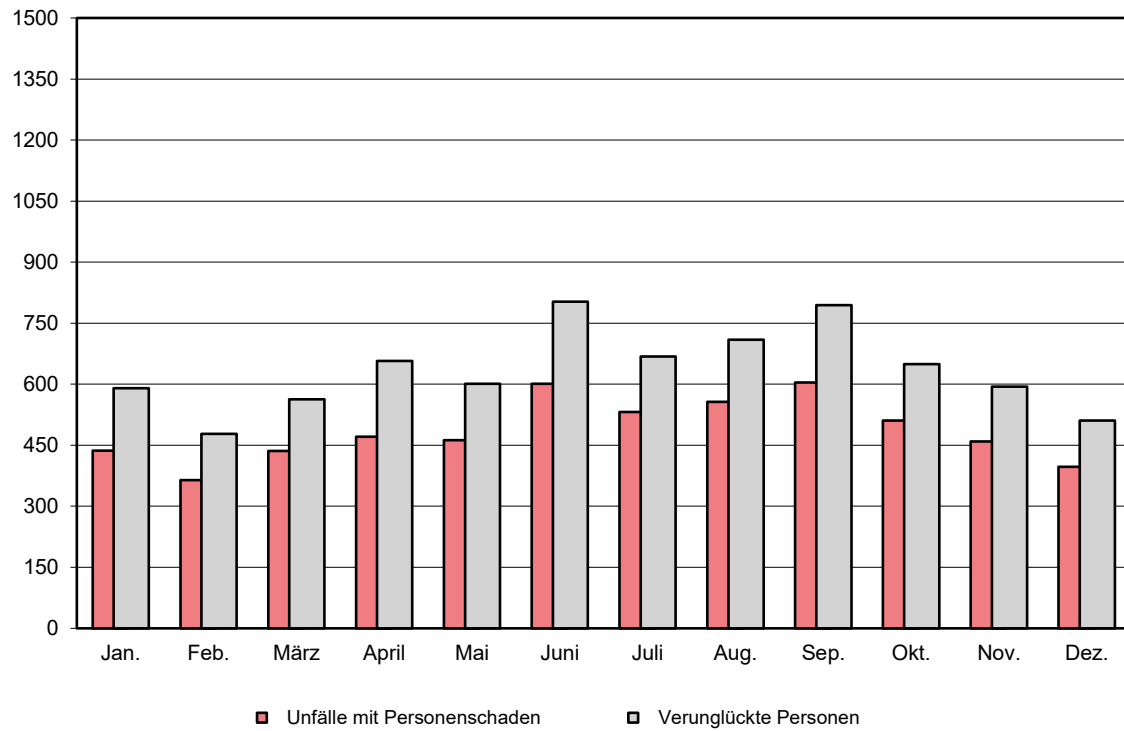
Kreisfreie Stadt Landkreis Land ----- Ortslage	Unfälle ins- gesamt	Davon mit					Verun- glückte Personen ins- gesamt	Davon		
		Per- sonen- schaden	nur Sach- schaden	davon				Getö- tete	Schw.-	Leicht-
				schwer- wiegend (i.e.S) ¹⁾	u.d.E. von Rausch- mitteln ²⁾	übrige Unfälle				
Noch: Mai 2020										
Gotha	247	30	217	13	1	203	44	-	12	32
innerorts	142	18	124	9	1	114	18	-	4	14
außerorts ohne Autobahn	74	7	67	2	-	65	10	-	6	4
auf Autobahnen	31	5	26	2	-	24	16	-	2	14
Sömmerda	121	19	102	3	2	97	23	-	9	14
innerorts	59	10	49	1	2	46	11	-	3	8
außerorts ohne Autobahn	54	8	46	2	-	44	10	-	6	4
auf Autobahnen	8	1	7	-	-	7	2	-	-	2
Hildburghausen	97	17	80	2	-	78	22	2	6	14
innerorts	49	11	38	1	-	37	13	-	4	9
außerorts ohne Autobahn	40	5	35	1	-	34	8	1	2	5
auf Autobahnen	8	1	7	-	-	7	1	1	-	-
Ilm-Kreis	179	19	160	4	2	154	21	1	6	14
innerorts	111	11	100	2	2	96	11	-	3	8
außerorts ohne Autobahn	40	6	34	2	-	32	8	1	3	4
auf Autobahnen	28	2	26	-	-	26	2	-	-	2
Weimarer Land	185	26	159	8	-	151	33	-	2	31
innerorts	104	17	87	5	-	82	21	-	-	21
außerorts ohne Autobahn	56	7	49	1	-	48	9	-	2	7
auf Autobahnen	25	2	23	2	-	21	3	-	-	3
Sonneberg	77	7	70	1	1	68	8	-	1	7
innerorts	57	7	50	1	1	48	8	-	1	7
außerorts ohne Autobahn	20	-	20	-	-	20	-	-	-	-
auf Autobahnen	x	x	x	x	x	x	x	x	x	x
Saalfeld-Rudolstadt	151	20	131	5	2	124	25	1	7	17
innerorts	103	12	91	5	2	84	13	-	5	8
außerorts ohne Autobahn	48	8	40	-	-	40	12	1	2	9
auf Autobahnen	x	x	x	x	x	x	x	x	x	x
Saale-Holzland-Kreis	188	18	170	6	-	164	20	-	1	19
innerorts	75	7	68	3	-	65	7	-	1	6
außerorts ohne Autobahn	72	8	64	1	-	63	10	-	-	10
auf Autobahnen	41	3	38	2	-	36	3	-	-	3
Saale-Orla-Kreis	192	12	180	12	1	167	22	-	8	14
innerorts	74	3	71	5	-	66	7	-	1	6
außerorts ohne Autobahn	69	8	61	2	1	58	14	-	7	7
auf Autobahnen	49	1	48	5	-	43	1	-	-	1
Greiz	179	15	164	12	-	152	19	-	7	12
innerorts	97	11	86	6	-	80	12	-	3	9
außerorts ohne Autobahn	68	4	64	4	-	60	7	-	4	3
auf Autobahnen	14	-	14	2	-	12	-	-	-	-
Altenburger Land	128	14	114	7	-	107	15	-	7	8
innerorts	91	10	81	5	-	76	11	-	4	7
außerorts ohne Autobahn	35	4	31	2	-	29	4	-	3	1
auf Autobahnen	2	-	2	-	-	2	-	-	-	-
Thüringen	3 804	422	3 382	123	23	3 236	530	5	125	400
innerorts	2 525	287	2 238	82	22	2 134	329	-	63	266
außerorts ohne Autobahn	976	112	864	22	1	841	163	4	56	103
auf Autobahnen	303	23	280	19	-	261	38	1	6	31
Davon										
kreisfreie Städte	1 058	108	950	20	5	925	134	-	20	114
Landkreise	2 746	314	2 432	103	18	2 311	396	5	105	286

1) Straftatbestand oder Ordnungswidrigkeit und gleichzeitig mindestens ein Kfz nicht mehr fahrbereit

2) Unfallbeteiligter stand unter dem Einfluss berauschender Mittel und alle beteiligten Kfz waren fahrbereit.

Straßenverkehrsunfälle mit Personenschaden und dabei verunglückte Personen

2019



2020

