



STATISTISCHER BERICHT

HI - m 9/20

Straßenverkehrsunfälle in Thüringen September 2020

Vorläufige Ergebnisse

Bestell-Nr. 08 102

Zeichenerklärung

- nichts vorhanden (genau Null)
- 0 weniger als die Hälfte von 1 in der letzten besetzten Stelle, jedoch mehr als nichts
- . Zahlenwert unbekannt oder geheim zu halten
- ... Zahlenwert lag bei Redaktionsschluss noch nicht vor
- x Tabellenfach gesperrt, weil Aussage nicht sinnvoll
- p vorläufige Zahl
- r berichtigte Zahl
- / Zahlenwert nicht sicher genug
- () Aussagewert eingeschränkt

Anmerkung: Abweichungen in den Summen, auch im Vergleich zu anderen Veröffentlichungen, erklären sich aus dem Runden von Einzelwerten.

Herausgeber:

Thüringer Landesamt für Statistik

Europaplatz 3, 99091 Erfurt

Postfach 90 01 63, 99104 Erfurt

Telefon: 0361 57331-9642

Telefax: 0361 57331-9699

Internet: statistik.thueringen.de

E-Mail: auskunft@statistik.thueringen.de

Auskunft erteilt:

Referat: Preise, Verdienste,
Arbeitskosten, Verkehr

Telefon: 0361 57331-9220

Herausgegeben im Dezember 2020

Heft-Nr.: 222/20

Preis: 6,25 Euro

© Thüringer Landesamt für Statistik, Erfurt, 2020

Vervielfältigung und Verbreitung, auch auszugsweise, mit Quellenangabe gestattet.

Inhaltsverzeichnis

	Seite
Vorbemerkungen	2
Tabellen	
1. Straßenverkehrsunfälle und Verunglückte	
1.1 Gesamtübersicht	4
1.2 Entwicklung der Straßenverkehrsunfälle in Thüringen ab 2011	5
1.3 Nach Tagesdatum und Ortslage	6
1.4 Nach Straßenkategorien und Ortslagen	8
1.5 Nach Unfallarten und Ortslagen	9
1.6 Nach Unfalltypen und Ortslagen	10
1.7 Nach Art der Verkehrsbeteiligung und Ortslagen	11
1.8 Nach Unfallkategorien und Ortslage	15
2. Getötete und Verletzte im Straßenverkehr	
2.1 Nach Art der Verkehrsbeteiligung	16
2.2 Nach Art der Verkehrsbeteiligung, Altersgruppen und Geschlecht	18
3. An Straßenverkehrsunfällen beteiligte Fahrzeugführer und Fußgänger	
3.1 Beteiligte nach Art der Verkehrsbeteiligung	20
3.2 Beteiligte an Unfällen mit Personenschaden nach Art der Verkehrsbeteiligung, Altersgruppen und Geschlecht	21
3.3 Hauptverursacher nach Art der Verkehrsbeteiligung	23
4. Ursachen von Straßenverkehrsunfällen	
4.1 Fehlverhalten der Fahrzeugführer bei Straßenverkehrsunfällen mit Personenschaden	25
4.2 Straßenverkehrsunfälle und Verunglückte nach Unfallursachen	26
5. Straßenverkehrsunfälle und Verunglückte nach Kreisen	38
Grafik	
Straßenverkehrsunfälle mit Personenschaden und dabei verunglückte Personen	40

Vorbemerkungen

Rechtsgrundlage

Rechtsgrundlage für die Zusammenstellung der vorliegenden Ergebnisse ist das Straßenverkehrsunfallstatistikgesetz vom 15. Juni 1990 (BGBl. I S.1078), das zuletzt durch Artikel 497 der Verordnung vom 31. August 2015 (BGBl. I S. 1474) geändert worden ist in Verbindung mit dem Gesetz über die Statistik für Bundeszwecke (Bundesstatistikgesetz - BStatG) in der jeweils gültigen Fassung.

Methodische Hinweise

Ein für die Straßenverkehrsunfallstatistik meldepflichtiger Unfall liegt vor, wenn infolge des Fahrverkehrs auf öffentlichen Straßen und Plätzen Personen getötet oder verletzt oder Sachschäden verursacht worden sind. Auskunftspflichtig sind die Polizeidienststellen, deren Beamte den Unfall aufgenommen haben. Daraus folgt, dass die Statistik nur solche Unfälle erfasst, zu denen die Polizei herangezogen wurde. Grundlage für die Statistik der Straßenverkehrsunfälle sind die auf elektronischem Wege übergebenen Angaben der Verkehrsunfallanzeigen sowie die Meldungen über die sonstigen Sachschadensunfälle ohne Alkoholeinwirkung, die entsprechend dem o.g. Gesetz nur anzahlmäßig erfasst werden.

Jeder Unfall wird nur einmal ausgewiesen. Das Zuordnungskriterium ist die jeweils schwerste Unfallfolge. Alle Angaben der Vormonate des Berichtsjahres sind um Nachmeldungen bereinigt, die Angaben des Vorjahres sind endgültig.

Bei der Ermittlung der Unfallursache werden von dem den Unfall aufnehmenden Polizeibeamten die vorläufig festgestellten Ursachen von höchstens zwei Beteiligten angegeben, welche die wesentlichsten Ursachen für den Unfall gesetzt haben. Hierbei können für die betreffenden Beteiligten jeweils bis zu drei Ursachen angegeben werden. Wenn auch äußere Umstände, wie z.B. Straßenverhältnisse, Witterungseinflüsse und Hindernisse auf der Fahrbahn, für den Unfall ursächlich waren, so werden außerdem je Unfall bis zu zwei "allgemeine Ursachen" festgehalten. Die Gesamtzahl der von der Statistik ausgewiesenen Ursachen ist daher immer größer als die Zahl der Unfälle.

Üblicherweise können nicht alle Verkehrsunfallanzeigen von der Polizei oder den Statistischen Landesämtern termingerecht in die Monatsergebnisse eingearbeitet werden, da bei fehlenden oder widersprüchlichen Angaben oft zeitraubende Rückfragen nötig werden. Diese Unfälle werden als Nachmeldungen übernommen. Das führt dazu, dass die kumulierten Monate größer als die Summe der Monatsergebnisse sind. Die Angaben der Vormonate des Berichtsjahres sind um die Nachmeldungen bereinigt.

Erläuterung der Begriffe

Unfälle mit Personenschaden

Unfälle, bei denen infolge des Fahrverkehrs auf öffentlichen Straßen und Plätzen Personen getötet oder verletzt werden, unabhängig von der Höhe des Sachschadens.

Unfälle mit nur Sachschaden

- **Schwerwiegender Unfall mit Sachschaden (im engeren Sinne):**

Unfall mit Straftatbestand oder Ordnungswidrigkeit (Bußgeld). Gleichzeitig muss mindestens ein Kraftfahrzeug auf Grund eines Unfallschadens von der Unfallstelle abgeschleppt werden (nicht fahrbereit). Dies betrifft auch Fälle unter dem Einfluss berauschender Mittel.

- **Sonstiger Sachschadensunfall unter dem Einfluss berauschender Mittel :**

Unfallbeteiligter steht unter dem Einfluss von Alkohol oder anderer berauschender Mittel. Alle beteiligten Kraftfahrzeuge sind fahrbereit.

- **Übriger Sachschadensunfall:**

Alle übrigen Sachschadensunfälle. Dazu zählen alle Sachschadensunfälle

1. die im Verwargeldverfahren abgeschlossen werden können, unabhängig von der Fahrbereitschaft beteiligter Fahrzeuge
2. mit Straftatbestand oder Ordnungswidrigkeit (Bußgeld), aber nicht unter dem Einfluss von Alkohol oder anderer berauschender Mittel. Alle Kraftfahrzeuge sind fahrbereit.

Beteiligte

Als Beteiligte an einem Straßenverkehrsunfall werden alle Fahrzeugführer oder Fußgänger erfasst, die selbst oder deren Fahrzeug Schäden erlitten oder hervorgerufen haben. Mitfahrer zählen in der Statistik nicht zu den Unfallbeteiligten.

Hauptverursacher

Beteiligter, der nach dem ersten Anschein die wesentlichste Ursache zum Unfall gesetzt hat.

Verunglückte

Als Verunglückte zählen alle Personen (auch Mitfahrer), die bei einem Straßenverkehrsunfall getötet oder verletzt wurden. Bei den Verletzten wird noch unterschieden nach Schwerverletzten und Leichtverletzten. Erfasst werden als

- Getötete:

Personen, die sofort an der Unfallstelle oder innerhalb von 30 Tagen an den Unfallfolgen sterben.

- Schwerverletzte:

Personen, die zur stationären Behandlung (mindestens 24 Stunden) in ein Krankenhaus aufgenommen werden.

- Leichtverletzte:

Hierzu zählen alle übrigen Verletzten.

Unfälle auf Autobahnen

Unfälle auf Autobahnen gelten generell als Unfälle außerhalb von Ortschaften.

Unfälle in Ortschaften

Als Unfälle innerhalb von Ortschaften gelten Unfälle, die sich innerhalb der mit gelben Ortstafeln kenntlich gemachten geschlossenen Ortschaften ereignet haben. Andernfalls handelt es sich um Unfälle außerhalb von Ortschaften.

Unfallart

Zusammenstoß auf der Fahrbahn oder, wenn es nicht zum Zusammenstoß gekommen ist, die erste mechanische Einwirkung auf einen \

Unfalltyp

Der Unfalltyp beschreibt die Konfliktsituation, die zum Unfall führte, d.h. die Phase des Verkehrsgeschehens, in der ein Fehlverhalten oder eine sonstige Ursache den weiteren Ablauf nicht mehr kontrollierbar machte.

Unterschieden werden folgende sieben Unfalltypen:

- Fahr Unfall
- Abbiegeunfall
- Einbiegen/Kreuzen-Unfall
- Überschreitenunfall
- Unfall durch ruhenden Verkehr
- Unfall im Längsverkehr
- Sonstiger Unfall

Ursachen

Die Unfallursachen werden von den aufnehmenden Polizeibeamten entsprechend ihrer Einschätzung erfasst. Es wird unterschieden zwischen allgemeinen Ursachen (z.B. Straßenglätte, Nebel usw.), die dem Unfall, nicht einzelnen Beteiligten zugeordnet werden und personenbezogenem Fehlverhalten (wie Vorfahrtsmissachtung, nicht angepasste Geschwindigkeit usw.), das bestimmten Fahrzeugführern oder Fußgängern zugeschrieben wird.

Je Unfall können bis zu acht Unfallursachen angegeben werden. Darunter zwei allgemeine Ursachen und je drei personenbezogene Ursachen für den ersten Beteiligten (Hauptverursacher) und einem weiteren Beteiligten. Damit ist die Anzahl der Ursachen i.d.R. größer als die Anzahl der Unfälle.

Art der Verkehrsbeteiligung

In der Art der Verkehrsbeteiligung werden die an Unfällen beteiligten Verkehrsmittel (z.B. Pkw, Lkw oder Kraftrad) zugeordnet und in einer bundeseinheitlich gültigen Schlüsselsystematik differenziert dargestellt. Diese Schlüsselsystematik wurde am 1. Januar 2014 durch eine Reihe neuer Verkehrsbeteiligungsarten erweitert. Damit ist ein Vergleich zu Vorjahren und Vorjahresmonaten nicht oder nur eingeschränkt möglich. Ausführliche Erläuterungen zu den Arten der Verkehrsbeteiligung finden Sie unter dem Link:
<http://www.statistik.thueringen.de/datenbank/defAuswahl.asp>

Abkürzungen

i.e.S. im engeren Sinne
schwerw. schwerwiegend

1. Straßenverkehrsunfälle und Verunglückte

1.1 Gesamtübersicht

Unfallkategorie ----- Verunglückte Personen	September		Zu- bzw. Abnahme (-) September 2020 gegenüber		Januar bis September		Zu- bzw. Abnahme (-) gegenüber dem gleichen Zeitraum des Vorjahres	
	2020	2019	September 2019		2020	2019		
	Anzahl		%		Anzahl		%	
Unfälle	4 362	4 726	- 364	- 7,7	35 176	41 686	-6 510	- 15,6
davon								
Unfälle mit Personenschaden	503	604	- 101	- 16,7	3 942	4 464	- 522	- 11,7
darunter unter Alkoholeinwirkung	29	28	1	3,6	223	239	- 16	- 6,7
davon								
Unfälle mit Getöteten	6	7	- 1	- 14,3	57	70	- 13	- 18,6
Unfälle mit Verletzten	497	597	- 100	- 16,8	3 885	4 394	- 509	- 11,6
davon								
Unfälle mit Schwerverletzten	131	163	- 32	- 19,6	1 015	1 105	- 90	- 8,1
Unfälle mit Leichtverletzten	366	434	- 68	- 15,7	2 870	3 289	- 419	- 12,7
Unfälle mit nur Sachschaden	3 859	4 122	- 263	- 6,4	31 234	37 222	-5 988	- 16,1
davon								
schwerwiegende Unfälle mit Sachschaden (im engeren Sinne)	161	210	- 49	- 23,3	1 391	1 625	- 234	- 14,4
darunter unter Alkoholeinwirkung	12	21	- 9	- 42,9	130	133	- 3	- 2,3
sonstige Sachschadensunfälle unter dem Einfluss berauschender Mittel	25	31	- 6	- 19,4	234	258	- 24	- 9,3
übrige Sachschadensunfälle	3 673	3 881	- 208	- 5,4	29 609	35 339	-5 730	- 16,2
Verunglückte Personen	632	794	- 162	- 20,4	5 019	5 863	- 844	- 14,4
darunter								
bei Unfällen unter Alkoholeinwirkung	31	32	- 1	- 3,1	268	299	- 31	- 10,4
davon								
getötete Personen	6	9	- 3	- 33,3	58	77	- 19	- 24,7
verletzte Personen	626	785	- 159	- 20,3	4 961	5 786	- 825	- 14,3
davon								
schwerverletzte Personen	155	197	- 42	- 21,3	1 175	1 285	- 110	- 8,6
leichtverletzte Personen	471	588	- 117	- 19,9	3 786	4 501	- 715	- 15,9

Noch: 1. Straßenverkehrsunfälle und Verunglückte

1.2 Entwicklung der Straßenverkehrsunfälle in Thüringen ab 2011

Jahr ----- Monat	Unfälle insgesamt	Davon mit					Verun- glückte Personen insgesamt	Davon		
		Personen- schaden	nur Sach- schaden	davon				Getötete	Schwer- verletzte	Leicht- verletzte
				schwer- wiegend (i. e. S.)	u.d.E. von Rausch- mitteln	übrige Unfälle				
2011	54 726	7 114	47 612	2 471	506	44 635	9 336	150	2 068	7 118
2012	55 278	6 674	48 604	2 506	520	45 578	8 680	126	1 993	6 561
2013	54 110	6 296	47 814	2 329	457	45 028	8 118	122	1 769	6 227
2014	53 722	6 591	47 131	2 033	401	44 697	8 513	121	1 837	6 555
2015	56 182	6 870	49 312	2 029	410	46 873	9 092	115	2 031	6 946
2016	56 958	6 700	50 258	1 956	425	47 877	8 731	104	2 001	6 626
2017	58 014	6 587	51 427	2 084	415	48 928	8 743	109	1 950	6 684
2018	56 491	6 757	49 734	1 803	385	47 546	8 761	100	1 933	6 728
2019	55 790	5 831	49 959	2 214	355	47 390	7 617	92	1 656	5 869
Monatsergebnisse 2019										
Januar	4 673	437	4 236	305	30	3 901	590	5	87	498
Februar	3 900	364	3 536	173	15	3 348	478	10	92	376
März	4 523	436	4 087	181	19	3 887	563	10	115	438
April	4 725	471	4 254	145	37	4 072	657	9	137	511
Mai	4 890	462	4 428	149	38	4 241	601	11	133	457
Juni	4 832	601	4 231	159	26	4 046	803	5	186	612
Juli	4 724	532	4 192	144	27	4 021	668	5	164	499
August	4 693	557	4 136	159	35	3 942	709	13	174	522
September	4 726	604	4 122	210	31	3 881	794	9	197	588
Oktober	4 900	511	4 389	201	21	4 167	649	3	162	484
November	4 755	459	4 296	205	45	4 046	594	7	112	475
Dezember	4 449	397	4 052	183	31	3 838	511	5	97	409
Monatsergebnisse 2020 ¹⁾										
Januar	4 092	402	3 690	187	31	3 472	556	10	117	429
Februar	3 917	312	3 605	171	21	3 413	407	4	77	326
März	3 327	331	2 996	140	29	2 827	421	5	85	331
April	3 027	354	2 673	107	21	2 545	441	6	129	306
Mai	3 866	437	3 429	121	24	3 284	549	5	129	415
Juni	4 030	495	3 535	166	25	3 344	615	7	154	454
Juli	4 440	579	3 861	159	34	3 668	733	9	184	540
August	4 115	529	3 586	179	24	3 383	665	6	145	514
September	4 362	503	3 859	161	25	3 673	632	6	155	471
Oktober
November
Dezember
Veränderung zum Vorjahr										
Jan-Sep 2019	41 686	4 464	37 222	1 625	258	35 339	5 863	77	1 285	4 501
Jan-Sep 2020 ¹⁾	35 176	3 942	31 234	1 391	234	29 609	5 019	58	1 175	3 786
Veränd. in %	- 15,6	- 11,7	- 16,1	- 14,4	- 9,3	- 16,2	- 14,4	- 24,7	- 8,6	- 15,9

1) Vorläufige Zahlen. / Aufgrund von Nachmeldungen weichen die Monatszahlen des aktuellen Jahres von den Angaben der Statistischen Berichte der Vormonate ab.

Noch: 1. Straßenverkehrsunfälle und Verunglückte

1.3 Nach Tagesdatum und Ortslagen

Tagesdatum	Unfälle mit Personen- schaden	Davon mit			Verunglückte			Schwer- wiegende Unfälle mit Sach- schaden (i.e.S.)	Unfälle mit Personen- u. schwerw. Unfälle m. Sachschad. (i.e.S.)
		Getö- teten	Schwer-	Leicht-	Getötete	Schwer-	Leicht-		
			verletzten			verletzte			
September 2020									
innerorts									
1. Dienstag	9	-	2	7	-	2	7	3	12
2. Mittwoch	16	-	2	14	-	2	16	3	19
3. Donnerstag	11	-	4	7	-	4	11	3	14
4. Freitag	11	-	2	9	-	2	9	5	16
5. Samstag	9	-	1	8	-	1	9	-	9
6. Sonntag	5	-	1	4	-	1	4	3	8
7. Montag	8	-	2	6	-	2	7	3	11
8. Dienstag	10	-	1	9	-	4	10	3	13
9. Mittwoch	16	-	3	13	-	5	20	5	21
10. Donnerstag	11	-	2	9	-	3	15	2	13
11. Freitag	29	-	3	26	-	4	28	4	33
12. Samstag	12	-	2	10	-	2	11	-	12
13. Sonntag	9	-	4	5	-	4	6	3	12
14. Montag	13	-	1	12	-	1	13	3	16
15. Dienstag	12	-	2	10	-	2	15	2	14
16. Mittwoch	14	-	3	11	-	3	15	3	17
17. Donnerstag	12	-	3	9	-	4	11	4	16
18. Freitag	17	-	5	12	-	5	16	4	21
19. Samstag	9	-	2	7	-	2	7	2	11
20. Sonntag	7	-	3	4	-	3	7	7	14
21. Montag	13	1	1	11	1	1	12	2	15
22. Dienstag	15	-	2	13	-	3	13	6	21
23. Mittwoch	12	-	2	10	-	2	11	3	15
24. Donnerstag	12	-	5	7	-	5	9	3	15
25. Freitag	6	-	2	4	-	2	4	6	12
26. Samstag	5	-	1	4	-	1	4	5	10
27. Sonntag	5	-	-	5	-	-	5	4	9
28. Montag	8	-	1	7	-	1	8	4	12
29. Dienstag	10	-	4	6	-	4	6	-	10
30. Mittwoch	9	-	1	8	-	1	9	5	14
Zusammen:	335	1	67	267	1	76	318	100	435
außerorts, einschließlich Autobahnen									
1. Dienstag	6	-	2	4	-	2	5	4	10
2. Mittwoch	2	-	-	2	-	-	2	3	5
3. Donnerstag	6	-	2	4	-	2	6	1	7
4. Freitag	9	-	6	3	-	8	5	1	10
5. Samstag	7	-	2	5	-	3	6	1	8
6. Sonntag	4	-	1	3	-	1	4	3	7
7. Montag	3	-	-	3	-	-	4	4	7
8. Dienstag	4	-	1	3	-	1	6	3	7
9. Mittwoch	7	1	3	3	1	3	6	3	10
10. Donnerstag	6	-	5	1	-	7	9	4	10
11. Freitag	2	-	-	2	-	-	2	2	4
12. Samstag	5	-	3	2	-	3	4	1	6
13. Sonntag	7	-	2	5	-	2	7	1	8
14. Montag	6	-	1	5	-	1	7	3	9
15. Dienstag	3	-	1	2	-	2	2	-	3
16. Mittwoch	6	-	1	5	-	1	8	2	8
17. Donnerstag	8	1	3	4	1	3	7	-	8
18. Freitag	7	-	3	4	-	3	4	1	8
19. Samstag	2	-	-	2	-	-	2	1	3
20. Sonntag	8	-	3	5	-	6	7	2	10
21. Montag	7	-	4	3	-	5	3	5	12
22. Dienstag	7	1	3	3	1	4	6	1	8
23. Mittwoch	7	-	1	6	-	1	7	3	10
24. Donnerstag	6	-	2	4	-	3	5	2	8
25. Freitag	7	1	4	2	1	5	5	2	9
26. Samstag	6	-	3	3	-	3	3	2	8
27. Sonntag	2	-	1	1	-	1	1	-	2
28. Montag	11	1	5	5	1	7	10	2	13
29. Dienstag	5	-	1	4	-	1	9	3	8
30. Mittwoch	2	-	1	1	-	1	1	1	3
Zusammen:	168	5	64	99	5	79	153	61	229

Noch: 1. Straßenverkehrsunfälle und Verunglückte

Noch: 1.3 Nach Tagesdatum und Ortslagen

Tagesdatum	Unfälle mit Personen- schaden	Davon mit			Verunglückte			Schwer- wiegende Unfälle mit Sach- schaden (i.e.S.)	Unfälle mit Personen- u. schwerw. Unfälle m. Sachschad. (i.e.S.)
		Getö- teten	Schwer-	Leicht-	Getötete	Schwer-	Leicht-		
			verletzten			verletzte			
September 2020									
innerorts und außerorts									
1. Dienstag	15	-	4	11	-	4	12	7	22
2. Mittwoch	18	-	2	16	-	2	18	6	24
3. Donnerstag	17	-	6	11	-	6	17	4	21
4. Freitag	20	-	8	12	-	10	14	6	26
5. S a m s t a g	16	-	3	13	-	4	15	1	17
6. S o n n t a g	9	-	2	7	-	2	8	6	15
7. Montag	11	-	2	9	-	2	11	7	18
8. Dienstag	14	-	2	12	-	5	16	6	20
9. Mittwoch	23	1	6	16	1	8	26	8	31
10. Donnerstag	17	-	7	10	-	10	24	6	23
11. Freitag	31	-	3	28	-	4	30	6	37
12. S a m s t a g	17	-	5	12	-	5	15	1	18
13. S o n n t a g	16	-	6	10	-	6	13	4	20
14. Montag	19	-	2	17	-	2	20	6	25
15. Dienstag	15	-	3	12	-	4	17	2	17
16. Mittwoch	20	-	4	16	-	4	23	5	25
17. Donnerstag	20	1	6	13	1	7	18	4	24
18. Freitag	24	-	8	16	-	8	20	5	29
19. S a m s t a g	11	-	2	9	-	2	9	3	14
20. S o n n t a g	15	-	6	9	-	9	14	9	24
21. Montag	20	1	5	14	1	6	15	7	27
22. Dienstag	22	1	5	16	1	7	19	7	29
23. Mittwoch	19	-	3	16	-	3	18	6	25
24. Donnerstag	18	-	7	11	-	8	14	5	23
25. Freitag	13	1	6	6	1	7	9	8	21
26. S a m s t a g	11	-	4	7	-	4	7	7	18
27. S o n n t a g	7	-	1	6	-	1	6	4	11
28. Montag	19	1	6	12	1	8	18	6	25
29. Dienstag	15	-	5	10	-	5	15	3	18
30. Mittwoch	11	-	2	9	-	2	10	6	17
Zusammen:	503	6	131	366	6	155	471	161	664
auf Autobahnen									
1. Dienstag	-	-	-	-	-	-	-	3	3
2. Mittwoch	-	-	-	-	-	-	-	1	1
3. Donnerstag	-	-	-	-	-	-	-	1	1
4. Freitag	1	-	1	-	-	1	-	-	1
5. S a m s t a g	-	-	-	-	-	-	-	1	1
6. S o n n t a g	1	-	-	1	-	-	1	1	2
7. Montag	-	-	-	-	-	-	-	1	1
8. Dienstag	-	-	-	-	-	-	-	1	1
9. Mittwoch	1	-	-	1	-	-	1	-	1
10. Donnerstag	1	-	1	-	-	3	-	-	1
11. Freitag	-	-	-	-	-	-	-	-	-
12. S a m s t a g	-	-	-	-	-	-	-	-	-
13. S o n n t a g	1	-	-	1	-	-	2	-	1
14. Montag	1	-	1	-	-	1	-	1	2
15. Dienstag	-	-	-	-	-	-	-	-	-
16. Mittwoch	-	-	-	-	-	-	-	1	1
17. Donnerstag	1	-	1	-	-	1	2	-	1
18. Freitag	-	-	-	-	-	-	-	-	-
19. S a m s t a g	-	-	-	-	-	-	-	-	-
20. S o n n t a g	2	-	2	-	-	5	1	1	3
21. Montag	1	-	-	1	-	-	1	1	2
22. Dienstag	1	-	-	1	-	-	4	-	1
23. Mittwoch	-	-	-	-	-	-	-	2	2
24. Donnerstag	3	-	1	2	-	1	2	1	4
25. Freitag	3	-	3	-	-	3	1	-	3
26. S a m s t a g	2	-	1	1	-	1	1	2	4
27. S o n n t a g	-	-	-	-	-	-	-	-	-
28. Montag	6	-	3	3	-	5	4	2	8
29. Dienstag	1	-	1	-	-	1	1	2	3
30. Mittwoch	1	-	1	-	-	1	-	-	1
Zusammen:	27	-	16	11	-	23	21	22	49

Noch: 1. Straßenverkehrsunfälle und Verunglückte

1.4 Nach Straßenkategorien und Ortslagen

Straßenart ----- Ortslage	Unfälle mit Personen- schaden	Verunglückte			Unfälle mit Personen- schaden	Verunglückte		
		Getötete	Schwer-	Leicht-		Getötete	Schwer-	Leicht-
			verletzte				verletzte	
	September 2020				September 2019			
Autobahnen	27	-	23	21	32	1	17	51
Bundesstraßen	86	1	26	92	108	1	47	99
außerorts	42	1	13	49	54	1	37	39
innerorts	44	-	13	43	54	-	10	60
Landesstraßen	114	4	43	103	148	7	59	138
außerorts	72	4	32	61	81	5	36	64
innerorts	42	-	11	42	67	2	23	74
Kreisstraßen	39	-	20	28	45	-	15	44
außerorts	15	-	8	11	21	-	8	21
innerorts	24	-	12	17	24	-	7	23
Andere Straßen	237	1	43	227	271	-	59	256
außerorts	12	-	3	11	20	-	10	15
innerorts	225	1	40	216	251	-	49	241
Insgesamt	503	6	155	471	604	9	197	588
außerorts	168	5	79	153	208	7	108	190
innerorts	335	1	76	318	396	2	89	398
	Januar bis September 2020				Januar bis September 2019			
Autobahnen	258	9	125	278	312	13	125	398
Bundesstraßen	729	12	258	763	826	16	244	907
außerorts	341	10	147	355	353	11	149	377
innerorts	388	2	111	408	473	5	95	530
Landesstraßen	824	14	295	755	1 066	30	386	1 038
außerorts	467	12	193	421	540	19	230	521
innerorts	357	2	102	334	526	11	156	517
Kreisstraßen	236	8	89	190	309	3	108	289
außerorts	125	6	53	95	145	2	67	125
innerorts	111	2	36	95	164	1	41	164
Andere Straßen	1 895	15	408	1 800	1 951	15	422	1 869
außerorts	127	5	62	127	93	1	51	73
innerorts	1 768	10	346	1 673	1 858	14	371	1 796
Insgesamt	3 942	58	1 175	3 786	4 464	77	1 285	4 501
außerorts	1 318	42	580	1 276	1 443	46	622	1 494
innerorts	2 624	16	595	2 510	3 021	31	663	3 007

Noch: 1. Straßenverkehrsunfälle und Verunglückte

1.5 Nach Unfallarten und Ortslagen

Unfallart ----- Ortslage	Unfälle m. Personen- schaden	Verunglückte			Unfälle m. Personen- schaden	Verunglückte		
		Getötete	Schwer- verletzte	Leicht- verletzte		Getötete	Schwer- verletzte	Leicht- verletzte
		September 2020				September 2019		
Zusammenstoß mit and. Fahrzeug, das anfährt, anhält	41	-	7	42	38	-	6	34
außerorts	8	-	1	11	3	-	2	2
innerorts	33	-	6	31	35	-	4	32
vorausfährt oder wartet	65	-	16	79	95	1	17	119
außerorts	25	-	14	30	39	1	10	45
innerorts	40	-	2	49	56	-	7	74
seitlich in gleicher Richtung fährt	21	-	8	16	23	-	5	21
außerorts	9	-	5	5	11	-	4	9
innerorts	12	-	3	11	12	-	1	12
entgegenkommt	53	-	24	61	56	4	26	55
außerorts	21	-	15	25	33	4	19	31
innerorts	32	-	9	36	23	-	7	24
einbiegt oder kreuzt	121	2	32	121	141	-	44	154
außerorts	24	2	10	27	20	-	23	20
innerorts	97	-	22	94	121	-	21	134
Zus.stoß Fahrzeug / Fußgänger	44	1	17	32	52	1	17	41
außerorts	3	-	2	1	5	1	2	2
innerorts	41	1	15	31	47	-	15	39
Aufprall auf Hindernis	10	-	1	9	6	-	1	5
außerorts	9	-	1	8	3	-	1	2
innerorts	1	-	-	1	3	-	-	3
Abkommen von Fahrbahn n. rechts	55	3	30	34	73	2	41	67
außerorts	37	3	21	23	45	-	27	46
innerorts	18	-	9	11	28	2	14	21
Abkommen von Fahrbahn n. links	33	-	14	20	46	1	17	33
außerorts	22	-	9	14	33	1	12	24
innerorts	11	-	5	6	13	-	5	9
Unfall anderer Art	60	-	6	57	74	-	23	59
außerorts	10	-	1	9	16	-	8	9
innerorts	50	-	5	48	58	-	15	50
Insgesamt	503	6	155	471	604	9	197	588
außerorts	168	5	79	153	208	7	108	190
innerorts	335	1	76	318	396	2	89	398
		Januar bis September 2020				Januar bis September 2019		
Zusammenstoß mit and. Fahrzeug, das anfährt, anhält	219	1	41	222	259	2	36	275
außerorts	39	1	12	45	34	1	8	49
innerorts	180	-	29	177	225	1	28	226
vorausfährt oder wartet	490	5	89	594	667	9	136	890
außerorts	183	3	65	220	248	7	87	358
innerorts	307	2	24	374	419	2	49	532
seitlich in gleicher Richtung fährt	178	1	55	189	191	-	33	197
außerorts	82	1	37	93	86	-	21	96
innerorts	96	-	18	96	105	-	12	101
entgegenkommt	339	9	161	379	387	13	170	470
außerorts	144	9	103	176	177	12	105	193
innerorts	195	-	58	203	210	1	65	277
einbiegt oder kreuzt	1 003	13	243	1 051	1 059	8	235	1 177
außerorts	175	10	69	194	158	4	83	223
innerorts	828	3	174	857	901	4	152	954
Zus.stoß Fahrzeug / Fußgänger	340	8	102	261	424	16	119	334
außerorts	17	1	10	10	21	3	6	16
innerorts	323	7	92	251	403	13	113	318
Aufprall auf Hindernis	53	-	12	43	46	-	19	34
außerorts	38	-	9	31	28	-	13	20
innerorts	15	-	3	12	18	-	6	14
Abkommen von Fahrbahn n. rechts	462	14	197	356	551	13	242	436
außerorts	324	13	145	253	362	9	167	292
innerorts	138	1	52	103	189	4	75	144
Abkommen von Fahrbahn n. links	324	3	140	249	338	13	134	259
außerorts	225	2	97	186	234	10	98	171
innerorts	99	1	43	63	104	3	36	88
Unfall anderer Art	534	4	135	442	542	3	161	429
außerorts	91	2	33	68	95	-	34	76
innerorts	443	2	102	374	447	3	127	353
Insgesamt	3 942	58	1 175	3 786	4 464	77	1 285	4 501
außerorts	1 318	42	580	1 276	1 443	46	622	1 494
innerorts	2 624	16	595	2 510	3 021	31	663	3 007

Noch: 1. Straßenverkehrsunfälle und Verunglückte

1.6 Nach Unfalltypen und Ortslagen

Unfalltyp ----- Ortslage	Unfälle mit Personen- schaden	Verunglückte			Unfälle mit Personen- schaden	Verunglückte			
		Getötete	Schwer-	Leicht-		Getötete	Schwer-	Leicht-	
			verletzte				verletzte		
		September 2020				September 2019			
Fahrunfall	114	3	45	80	151	1	70	131	
außerorts	64	3	31	43	95	1	50	86	
innerorts	50	-	14	37	56	-	20	45	
Abbiegeunfall	60	1	16	65	78	1	18	80	
außerorts	12	1	5	20	21	1	7	22	
innerorts	48	-	11	45	57	-	11	58	
Einbiegen /Kreuzen-Unfall	93	1	24	92	112	-	33	129	
außerorts	18	1	8	17	13	-	19	13	
innerorts	75	-	16	75	99	-	14	116	
Überschreitenunfall	20	1	9	12	28	-	10	25	
außerorts	1	-	-	1	1	-	1	-	
innerorts	19	1	9	11	27	-	9	25	
Unfall durch ruhenden Verkehr	18	-	3	16	13	-	2	11	
außerorts	2	-	-	2	-	-	-	-	
innerorts	16	-	3	14	13	-	2	11	
Unfall im Längsverkehr	121	-	43	137	133	4	33	147	
außerorts	55	-	30	58	58	4	21	58	
innerorts	66	-	13	79	75	-	12	89	
Sonstiger Unfall	77	-	15	69	89	3	31	65	
außerorts	16	-	5	12	20	1	10	11	
innerorts	61	-	10	57	69	2	21	54	
Insgesamt	503	6	155	471	604	9	197	588	
außerorts	168	5	79	153	208	7	108	190	
innerorts	335	1	76	318	396	2	89	398	
		Januar bis September 2020				Januar bis September 2019			
Fahrunfall	985	23	413	778	1 131	27	471	914	
außerorts	590	21	276	482	653	21	299	532	
innerorts	395	2	137	296	478	6	172	382	
Abbiegeunfall	380	3	109	397	466	4	89	496	
außerorts	77	3	39	88	86	3	30	99	
innerorts	303	-	70	309	380	1	59	397	
Einbiegen /Kreuzen-Unfall	863	10	201	913	919	5	206	1 041	
außerorts	148	7	54	168	141	2	73	203	
innerorts	715	3	147	745	778	3	133	838	
Überschreitenunfall	169	6	51	127	230	12	77	168	
außerorts	5	-	3	2	5	-	2	3	
innerorts	164	6	48	125	225	12	75	165	
Unfall durch ruhenden Verkehr	100	2	21	85	97	1	16	89	
außerorts	5	-	1	4	3	-	-	6	
innerorts	95	2	20	81	94	1	16	83	
Unfall im Längsverkehr	860	10	238	989	1 049	21	280	1 309	
außerorts	357	9	157	425	425	18	178	540	
innerorts	503	1	81	564	624	3	102	769	
Sonstiger Unfall	585	4	142	497	572	7	146	484	
außerorts	136	2	50	107	130	2	40	111	
innerorts	449	2	92	390	442	5	106	373	
Insgesamt	3 942	58	1 175	3 786	4 464	77	1 285	4 501	
außerorts	1 318	42	580	1 276	1 443	46	622	1 494	
innerorts	2 624	16	595	2 510	3 021	31	663	3 007	

Noch: 1. Straßenverkehrsunfälle und Verunglückte

1.7 Nach Art der Verkehrsbeteiligung und Ortslagen *

Art der Verkehrsbeteiligung	Unfälle mit Per- sonen- schaden	Verunglückte			Schwer- wiegende Unfälle mit Sach- schaden (i.e.S.)	Unfälle mit Per- sonen- schaden	Verunglückte			Schwer- wiegende Unfälle mit Sach- schaden (i.e.S.)
		Getö- tete	Schw.-	Leicht-			Getö- tete	Schw.-	Leicht-	
			-verletzte	-verletzte				-verletzte		
		September 2020					September 2019			
		innerorts								
Unfälle insgesamt	335	1	76	318	100	396	2	89	398	128
darunter Unfälle mit Beteiligung von Fahrern von:										
Kraftträdern mit Versicherungskennz. davon:	37	-	12	29	3	40	-	13	31	2
Mofas, Kleinkraftträdern	36	-	12	28	3	37	-	12	29	2
E-Bikes	1	-	-	1	-	-	-	-	-	-
drei- und leichten vierrädri- gen Kfz	-	-	-	-	-	3	-	1	2	-
Kraftträdern mit amtl. Kenn- zeichen	31	-	13	23	4	34	-	13	23	3
davon:										
zweirädri- gen Kraftfahrzeu- gen	31	-	13	23	4	34	-	13	23	3
drei- und leichten vierrädri- gen Kfz	-	-	-	-	-	-	-	-	-	-
Personenkraftwagen	248	1	48	251	94	295	2	55	319	119
Wohnmobilen	-	-	-	-	-	-	-	-	-	-
Kraftomnibussen	7	-	-	8	4	9	-	4	15	2
Güterkraftfahrzeugen	34	-	9	37	14	36	-	7	42	30
darunter:										
Liefer- u. Lastkraftw. bis 3500 kg ¹⁾	22	-	9	23	8	24	-	3	32	16
Liefer- u. Lastkraftw. über 3500 kg ¹⁾	9	-	-	10	3	7	-	1	7	6
Sattelzugmaschinen	2	-	-	2	3	4	-	2	3	7
landwirtschaftlichen Zugma- schinen	4	-	2	2	-	3	-	1	3	1
Fahrrädern	113	-	21	96	1	131	-	24	112	1
darunter:										
Pedelecs	14	-	1	14	-	12	-	2	10	-
Fußgängern	49	1	16	39	1	54	2	16	48	-
darunter:										
Fußgänger mit Sport- und Spiel- gerät	1	-	1	-	-	2	-	-	3	-
		außerorts, einschließlich Autobahnen								
Unfälle insgesamt	168	5	79	153	61	208	7	108	190	82
darunter Unfälle mit Beteiligung von Fahrern von:										
Kraftträdern mit Versicherungskennz. davon:	15	-	3	12	1	12	-	8	5	1
Mofas, Kleinkraftträdern	15	-	3	12	1	12	-	8	5	1
E-Bikes	-	-	-	-	-	-	-	-	-	-
drei- und leichten vierrädri- gen Kfz	-	-	-	-	-	-	-	-	-	-
Kraftträdern mit amtl. Kenn- zeichen	30	3	15	17	3	39	1	21	24	3
davon:										
zweirädri- gen Kraftfahrzeu- gen	29	3	14	17	3	39	1	21	24	2
drei- und leichten vierrädri- gen Kfz	1	-	1	-	-	-	-	-	-	1
Personenkraftwagen	123	4	57	124	52	167	6	77	158	76
Wohnmobilen	1	-	-	4	-	2	-	-	4	-
Kraftomnibussen	1	-	2	-	-	1	-	6	14	-
Güterkraftfahrzeugen	31	-	20	26	22	27	1	15	22	20
darunter:										
Liefer- u. Lastkraftw. bis 3500 kg ¹⁾	15	-	10	11	7	13	1	8	7	12
Liefer- u. Lastkraftw. über 3500 kg ¹⁾	6	-	5	6	7	11	-	7	10	5
Sattelzugmaschinen	15	-	10	13	8	9	1	5	7	4
landwirtschaftlichen Zugma- schinen	3	-	3	4	1	4	-	1	5	-
Fahrrädern	7	-	2	5	-	11	-	8	3	-
darunter:										
Pedelecs	2	-	-	2	-	2	-	2	-	-
Fußgängern	4	-	2	2	-	5	1	2	2	-
darunter:										
Fußgänger mit Sport- und Spiel- gerät	-	-	-	-	-	-	-	-	-	-

*) Die Tabelle enthält Mehrfachzählungen, da bei einem Unfall mehrere Verkehrsbeteiligungsarten beteiligt sein können.

1) ohne Liefer- und Lastkraftwagen mit Tankauflagen

Noch: 1. Straßenverkehrsunfälle und Verunglückte
Noch: 1.7 Nach Art der Verkehrsbeteiligung und Ortlagen *

Art der Verkehrsbeteiligung	Unfälle mit Per- sonen- schaden	Verunglückte			Schwer- wiegende Unfälle mit Sach- schaden (i.e.S.)	Unfälle mit Per- sonen- schaden	Verunglückte			Schwer- wiegende Unfälle mit Sach- schaden (i.e.S.)	
		Getö- tete	Schw.-	Leicht-			Getö- tete	Schw.-	Leicht-		
			-verletzte					-verletzte			
		September 2020				September 2019					
		innerorts und außerorts									
Unfälle insgesamt	503	6	155	471	161	604	9	197	588	210	
darunter Unfälle mit Beteiligung von Fahrern von:											
Kraftträdern mit Versicherungskennz. davon:	52	-	15	41	4	52	-	21	36	3	
Mofas, Kleinkraftträdern	51	-	15	40	4	49	-	20	34	3	
E-Bikes	1	-	-	1	-	-	-	-	-	-	
drei- und leichten vierrädrigen Kfz	-	-	-	-	-	3	-	1	2	-	
Kraftträdern mit amtl. Kennzeichen davon:	61	3	28	40	7	73	1	34	47	6	
zweirädrigen Kraftfahrzeugen	60	3	27	40	7	73	1	34	47	5	
drei- und leichten vierrädrigen Kfz	1	-	1	-	-	-	-	-	-	1	
Personenkraftwagen	371	5	105	375	146	462	8	132	477	195	
Wohnmobilen	-	-	-	-	-	-	-	-	-	-	
Kraftomnibussen	8	-	2	8	4	10	-	10	29	2	
Güterkraftfahrzeugen	65	-	29	63	36	63	1	22	64	50	
darunter:											
Liefer- u. Lastkraftw. bis 3500 kg ¹⁾	37	-	19	34	15	37	1	11	39	28	
Liefer- u. Lastkraftw. über 3500 kg ¹⁾	15	-	5	16	10	18	-	8	17	11	
Sattelzugmaschinen	17	-	10	15	11	13	1	7	10	11	
landwirtschaftlichen Zugmaschinen	7	-	5	6	1	7	-	2	8	1	
Fahrrädern	120	-	23	101	1	142	-	32	115	1	
darunter:											
Pedelecs	16	-	1	16	-	14	-	4	10	-	
Fußgängern	53	1	18	41	1	59	3	18	50	-	
darunter:											
Fußgänger mit Sport- und Spielgerät	1	-	1	-	-	2	-	-	3	-	
		auf Autobahnen									
Unfälle insgesamt	27	-	23	21	22	32	1	17	51	42	
darunter Unfälle mit Beteiligung von Fahrern von:											
Kraftträdern mit Versicherungskennz. davon:	-	-	-	-	-	-	-	-	-	-	
Mofas, Kleinkraftträdern	-	-	-	-	-	-	-	-	-	-	
E-Bikes	-	-	-	-	-	-	-	-	-	-	
drei- und leichten vierrädrigen Kfz	-	-	-	-	-	-	-	-	-	-	
Kraftträdern mit amtl. Kennzeichen	2	-	2	-	1	-	-	-	-	-	
darunter:											
zweirädrigen Kraftfahrzeugen	2	-	2	-	1	-	-	-	-	-	
drei- und leichten vierrädrigen Kfz	-	-	-	-	-	-	-	-	-	-	
Personenkraftwagen	18	-	14	18	16	25	-	7	34	39	
Wohnmobilen	1	-	-	4	-	1	-	-	3	-	
Kraftomnibussen	-	-	-	-	-	1	-	6	14	-	
Güterkraftfahrzeugen	18	-	13	16	12	12	1	5	12	13	
darunter:											
Liefer- u. Lastkraftw. bis 3500 kg ¹⁾	6	-	6	3	2	5	1	4	2	7	
Liefer- u. Lastkraftw. über 3500 kg ¹⁾	5	-	5	4	3	5	-	2	5	3	
Sattelzugmaschinen	12	-	8	11	8	7	1	3	7	4	
landwirtschaftlichen Zugmaschinen	-	-	-	-	-	-	-	-	-	-	
Fahrrädern	-	-	-	-	-	-	-	-	-	-	
darunter:											
Pedelecs	-	-	-	-	-	-	-	-	-	-	
Fußgängern	-	-	-	-	-	-	-	-	-	-	
darunter:											
Fußgänger mit Sport- und Spielgerät	-	-	-	-	-	-	-	-	-	-	

*) Die Tabelle enthält Mehrfachzählungen, da bei einem Unfall mehrere Verkehrsbeteiligungsarten beteiligt sein können.

1) ohne Liefer- und Lastkraftwagen mit Tankauflagen

Noch: 1. Straßenverkehrsunfälle und Verunglückte
Noch: 1.7 Nach Art der Verkehrsbeteiligung und Ortslagen *

Art der Verkehrsbeteiligung	Unfälle mit Per- sonen- schaden	Verunglückte			Schwer- wiegende Unfälle mit Sach- schaden (i.e.S.)	Unfälle mit Per- sonen- schaden	Verunglückte			Schwer- wiegende Unfälle mit Sach- schaden (i.e.S.)
		Getö- tete	Schw.-	Leicht-			Getö- tete	Schw.-	Leicht-	
			-verletzte	-verletzte				-verletzte		
	Januar bis September 2020					Januar bis September 2019				
	innerorts									
Unfälle insgesamt	2 624	16	595	2 510	819	3 021	31	663	3 007	962
darunter Unfälle mit Beteiligung von Fahrern von:										
Kraftträdern mit Versicherungskennz. davon:	215	-	61	173	16	271	1	52	259	13
Mofas, Kleinkraftträdern	207	-	59	167	14	261	1	49	252	12
E-Bikes	5	-	2	3	-	5	-	2	3	-
drei- und leichten vierrädrigen Kfz	4	-	-	4	2	5	-	1	4	1
Kraftträdern mit amtl. Kennzeichen davon:	216	2	79	169	20	243	1	93	170	15
zweirädrigen Kraftfahrzeugen	211	2	78	162	17	238	1	91	167	14
drei- und leichten vierrädrigen Kfz	5	-	1	7	3	5	-	2	3	1
Personenkraftwagen	1 978	10	386	2 004	790	2 352	25	441	2 485	921
Wohnmobilen	3	-	-	3	-	1	-	-	1	2
Kraftomnibussen	41	1	12	47	11	62	-	18	72	7
Güterkraftfahrzeugen	234	2	46	250	127	278	4	56	301	166
darunter:										
Liefer- u. Lastkraftw. <= 3,5 t ¹⁾	152	1	33	164	78	173	1	26	206	105
Liefer- u. Lastkraftw. > 3,5 t ¹⁾	56	-	8	61	29	70	2	21	66	41
Sattelzugmaschinen	23	-	2	22	16	27	-	7	25	19
landwirtschaftlichen Zugmaschinen	18	-	6	12	5	18	-	6	15	11
Fahrrädern	920	3	209	771	1	863	5	191	720	1
darunter:										
Pedelecs	107	2	33	83	-	72	1	15	60	-
Fußgängern	373	8	98	303	5	450	15	125	364	2
darunter:										
Fußgänger mit Sport- und Spielgerät	12	-	3	9	-	9	-	3	8	-
	außerorts, einschließlich Autobahnen									
Unfälle insgesamt	1 318	42	580	1 276	572	1 443	46	622	1 494	663
darunter Unfälle mit Beteiligung von Fahrern von:										
Kraftträdern mit Versicherungskennz. davon:	64	3	26	47	5	66	1	31	43	4
Mofas, Kleinkraftträdern	63	3	26	46	5	65	1	31	42	3
E-Bikes	-	-	-	-	-	-	-	-	-	-
drei- und leichten vierrädrigen Kfz	1	-	-	1	-	1	-	-	1	1
Kraftträdern mit amtl. Kennzeichen davon:	209	8	107	133	11	222	15	133	119	10
zweirädrigen Kraftfahrzeugen	204	8	104	131	11	220	15	131	119	9
drei- und leichten vierrädrigen Kfz	5	-	3	2	-	2	-	2	-	1
Personenkraftwagen	982	29	409	1 048	516	1 143	36	457	1 308	603
Wohnmobilen	2	-	-	5	2	8	-	7	34	4
Kraftomnibussen	7	2	13	20	3	11	2	12	48	1
Güterkraftfahrzeugen	212	8	119	197	135	253	12	100	263	140
darunter:										
Liefer- u. Lastkraftw. <= 3,5 t ¹⁾	103	4	67	96	56	137	8	46	151	65
Liefer- u. Lastkraftw. > 3,5 t ¹⁾	47	3	27	43	37	57	2	22	61	34
Sattelzugmaschinen	78	3	43	73	47	83	5	47	78	47
landwirtschaftlichen Zugmaschinen	20	3	11	12	5	20	1	9	16	7
Fahrrädern	113	4	51	70	-	65	1	31	42	1
darunter:										
Pedelecs	29	1	14	19	-	8	-	4	4	1
Fußgängern	23	2	11	15	-	22	3	6	17	1
darunter:										
Fußgänger mit Sport- und Spielgerät	2	-	1	1	-	-	-	-	-	-

*) Die Tabelle enthält Mehrfachzählungen, da bei einem Unfall mehrere Verkehrsbeteiligungsarten beteiligt sein können.

1) ohne Liefer- und Lastkraftwagen mit Tankauflagen

Noch: 1. Straßenverkehrsunfälle und Verunglückte
Noch: 1.7 Nach Art der Verkehrsbeteiligung und Ortschaften *

Art der Verkehrsbeteiligung	Unfälle mit Per- sonen- schaden	Verunglückte			Schwer- wiegende Unfälle mit Sach- schaden (i.e.S.)	Unfälle mit Per- sonen- schaden	Verunglückte			Schwer- wiegende Unfälle mit Sach- schaden (i.e.S.)
		Getö- tete	Schw.-	Leicht-			Getö- tete	Schw.-	Leicht-	
			-verletzte					-verletzte		
	Januar bis September 2020					Januar bis September 2019				
	inner- und außerorts									
Unfälle insgesamt	3 942	58	1 175	3 786	1 391	4 464	77	1 285	4 501	1 625
darunter Unfälle mit Beteiligung von Fahrern von:										
Kraftträdern mit Versicherungskennz. davon:	279	3	87	220	21	337	2	83	302	17
Mofas, Kleinkraftträdern	270	3	85	213	19	326	2	80	294	15
E-Bikes	5	-	2	3	-	5	-	2	3	-
drei- und leichten vierrädrigen Kfz	5	-	-	5	2	6	-	1	5	2
Kraftträdern mit amtl. Kennzeichen davon:	425	10	186	302	31	465	16	226	289	25
zwei- und drei- und leichten vierrädrigen Kfz	415	10	182	293	28	458	16	222	286	23
Personenkraftwagen	10	-	4	9	3	7	-	4	3	2
Wohnmobilen	2 960	39	795	3 052	1 306	3 495	61	898	3 793	1 524
Kraftomnibussen	3	-	-	3	-	1	-	-	1	2
Güterkraftfahrzeugen	48	3	25	67	14	73	2	30	120	8
darunter:	446	10	165	447	262	531	16	156	564	306
Liefer- u. Lastkraftw. <= 3,5 t ¹⁾	255	5	100	260	134	310	9	72	357	170
Liefer- u. Lastkraftw. > 3,5 t ¹⁾	103	3	35	104	66	127	4	43	127	75
Sattelzugmaschinen	101	3	45	95	63	110	5	54	103	66
landwirtschaftlichen Zugmaschinen	38	3	17	24	10	38	1	15	31	18
Fahrrädern	1 033	7	260	841	1	928	6	222	762	2
darunter:										
Pedelecs	136	3	47	102	-	80	1	19	64	1
Fußgängern	396	10	109	318	5	472	18	131	381	3
darunter:										
Fußgänger mit Sport- und Spielgerät	14	-	4	10	-	9	-	3	8	-
	auf Autobahnen									
Unfälle insgesamt	258	9	125	278	273	312	13	125	398	328
darunter Unfälle mit Beteiligung von Fahrern von:										
Kraftträdern mit Versicherungskennz. davon:	-	-	-	-	-	-	-	-	-	-
Mofas, Kleinkraftträdern	-	-	-	-	-	-	-	-	-	-
E-Bikes	-	-	-	-	-	-	-	-	-	-
drei- und leichten vierrädrigen Kfz	-	-	-	-	-	-	-	-	-	-
Kraftträdern mit amtl. Kennzeichen davon:	5	-	4	2	1	8	5	8	2	-
zwei- und drei- und leichten vierrädrigen Kfz	5	-	4	2	1	8	5	8	2	-
Personenkraftwagen	-	-	-	-	-	-	-	-	-	-
Wohnmobilen	212	7	101	246	240	263	7	99	344	290
Kraftomnibussen	2	-	-	5	1	6	-	7	32	3
Güterkraftfahrzeugen	-	-	-	-	1	3	-	6	18	-
darunter:	94	4	51	86	78	110	8	45	119	92
Liefer- u. Lastkraftw. <= 3,5 t ¹⁾	38	2	28	31	31	61	7	23	71	40
Liefer- u. Lastkraftw. > 3,5 t ¹⁾	22	1	16	18	18	22	-	9	25	22
Sattelzugmaschinen	54	3	28	52	35	51	4	31	46	37
landwirtschaftlichen Zugmaschinen	-	-	-	-	-	-	-	-	-	-
Fahrrädern	-	-	-	-	-	-	-	-	-	-
darunter:										
Pedelecs	-	-	-	-	-	-	-	-	-	-
Fußgängern	3	1	1	1	-	2	-	-	2	-
darunter:										
Fußgänger mit Sport- und Spielgerät	-	-	-	-	-	-	-	-	-	-

*) Die Tabelle enthält Mehrfachzählungen, da bei einem Unfall mehrere Verkehrsbeteiligungsarten beteiligt sein können.

1) ohne Liefer- und Lastkraftwagen mit Tankauflagen

Noch: 1. Straßenverkehrsunfälle und Verunglückte

1.8 Nach Unfallkategorien und Ortslagen

Ortslage	Unfälle insgesamt	Unfälle mit Personen- schaden	Verunglückte				Schwer- wiegende Unfälle mit Sach- schaden (i.e.S)	sonstige Sachscha- densunfälle unter dem Einfluss berauschen- der Mittel	übrige Sach- schadens- unfälle
			insgesamt	Getötete	Schwer-	Leicht-			
					verletzte				
	Alle Unfälle								
	September 2020								
Innerorts	3 021	335	395	1	76	318	100	19	2 567
Außerorts, ohne Autobahn	1 073	141	193	5	56	132	39	5	888
Auf Autobahnen	268	27	44	-	23	21	.	.	218
Innerorts und außerorts	4 362	503	632	6	155	471	161	25	3 673
Dagegen September 2019	4 726	604	794	9	197	588	210	31	3 881
	Januar bis September 2020								
Innerorts	24 070	2 624	3 121	16	595	2 510	819	193	20 434
Außerorts, ohne Autobahn	8 626	1 060	1 486	33	455	998	299	30	7 237
Auf Autobahnen	2 480	258	412	9	125	278	273	11	1 938
Innerorts und außerorts	35 176	3 942	5 019	58	1 175	3 786	1 391	234	29 609
Dagegen Jan. bis September 2019	41 686	4 464	5 863	77	1 285	4 501	1 625	258	35 339
	darunter Alkoholunfälle								
	September 2020								
Innerorts	49	23	24	-	6	18	9	17	x
Außerorts	14	6	7	-	3	4	3	5	x
Insg. inner- und außerorts	63	29	31	-	9	22	12	22	x
Dagegen September 2019	78	28	32	-	10	22	21	29	x
	Januar bis September 2020								
Innerorts	424	156	180	.	.	130	98	170	x
Außerorts	134	67	88	.	.	57	32	35	x
Insg. inner- und außerorts	558	223	268	3	78	187	130	205	x
Dagegen Jan. bis September 2019	598	239	299	5	91	203	133	226	x

2. Getötete und Verletzte

2.1 Nach Art der

Nr.	Art der Verkehrsbeteiligung ----- Alter	Getötete				Schwerverletzte			
		September		Januar bis September		September		Januar bis September	
		2020	2019	2020	2019	2020	2019	2020	2019
	Fahrer und Mitfahrer von								
1	Kraftfahrzeugen mit Versicherungskennzeichen	-	-	3	2	14	20	80	80
	davon:								
2	Mofas, Kleinkraftfahrzeugen	-	-	3	2	14	19	78	77
3	E-Bikes	-	-	-	-	-	-	2	2
4	Drei- und leichten vierrädrigen Kfz	-	-	-	-	-	1	-	1
5	Kraftfahrzeugen mit amtl. Kennzeichen	3	1	10	16	27	33	182	219
	davon:								
6	zwei- und drei- und leichten vierrädrigen Kraftfahrzeugen	3	1	10	16	26	33	178	215
7	Personenkraftwagen	-	-	-	-	1	-	4	4
8	darunter:	2	5	23	31	60	78	474	575
9	im Alter von 18 bis unter 25 Jahren	-	-	2	-	7	18	68	97
10	Wohnmobilen	-	-	-	-	-	-	-	-
11	Bussen	-	-	2	-	2	7	20	13
12	Güterkraftfahrzeugen	-	1	1	3	12	11	48	51
	darunter:								
13	Liefer- und Lastkraftwagen mit zuläss. Gesamtgewicht <= 3,5 t ¹⁾	-	1	-	1	8	5	34	30
14	Liefer- und Lastkraftwagen mit zuläss. Gesamtgewicht > 3,5 t ¹⁾	-	-	1	-	1	3	4	8
15	Sattelzugmaschinen	-	-	-	2	2	3	9	10
16	landwirtschaftlichen Zugmaschinen	-	-	2	1	1	1	7	8
17	übrigen Kraftfahrzeugen	-	-	1	1	-	-	8	7
18	Kraftfahrzeugen zus.	5	7	42	54	116	150	819	953
19	Fahrrädern	-	-	6	6	22	31	248	206
	darunter:								
20	Pedelecs	-	-	2	1	1	4	45	18
21	unter 15 Jahren	-	-	-	-	-	4	21	19
22	anderen Fahrzeugen	-	-	-	-	-	-	2	4
23	Fußgänger	1	2	10	17	17	16	104	122
	darunter:								
24	Fußgänger mit Sport- oder Spielgerät	-	-	-	-	1	-	4	3
25	unter 15 Jahren	-	-	-	-	3	3	27	32
26	65 Jahre und mehr	1	1	7	10	6	5	43	44
27	Andere Personen	-	-	-	-	-	-	2	-
28	Insgesamt	6	9	58	77	155	197	1 175	1 285
	darunter:								
29	unter 15 Jahren	-	-	3	1	6	13	81	81
30	65 Jahre und mehr	4	5	22	27	34	32	250	274

1) ohne Liefer- und Lastkraftwagen mit Tankauflagen

im Straßenverkehr
Verkehrsbeteiligung

Leichtverletzte				Verunglückte insgesamt				Lfd. Nr.
September		Januar bis September		September		Januar bis September		
2020	2019	2020	2019	2020	2019	2020	2019	
39	31	204	273	53	51	287	355	1
38	30	198	268	52	49	279	347	2
1	-	2	3	1	-	4	5	3
-	1	4	2	-	2	4	3	4
37	42	255	251	67	76	447	486	5
37	42	246	248	66	76	434	479	6
-	-	9	3	1	-	13	7	7
231	314	2 011	2 597	293	397	2 508	3 203	8
33	44	328	406	40	62	398	503	9
4	2	5	5	4	2	5	5	10
4	25	42	90	6	32	64	103	11
20	13	144	177	32	25	193	231	12
12	10	104	127	20	16	138	158	13
5	3	18	22	6	6	23	30	14
3	-	18	23	5	3	27	35	15
2	1	13	10	3	2	22	19	16
3	4	23	16	3	4	32	24	17
340	432	2 697	3 419	461	589	3 558	4 426	18
95	108	786	708	117	139	1 040	920	19
15	8	91	60	16	12	138	79	20
10	23	108	122	10	27	129	141	21
1	5	20	34	1	5	22	38	22
35	42	277	333	53	60	391	472	23
-	3	9	7	1	3	13	10	24
6	5	57	53	9	8	84	85	25
16	13	76	83	23	19	126	137	26
-	1	6	7	-	1	8	7	27
471	588	3 786	4 501	632	794	5 019	5 863	28
29	42	328	352	35	55	412	434	29
94	90	551	644	132	127	823	945	30

Noch: 2. Getötete und Verletzte im Straßenverkehr

2.2 Nach Art der Verkehrsbeteiligung, Altersgruppen und Geschlecht

Alter von ... bis unter ... Jahren ----- Geschlecht	Verun- glückte insgesamt	Darunter				Verun- glückte insgesamt	Darunter				
		Fahrer und Mitfahrer von			Fuß- gänger		Fahrer und Mitfahrer von			Fuß- gänger	
		Personen- kraft- wagen	Kraft- rädern mit amtlichem Kenn- zeichen ¹⁾	Fahr- rädern ²⁾			Personen- kraft- wagen	Kraft- rädern mit amtlichem Kenn- zeichen ¹⁾	Fahr- rädern ²⁾		
		September 2020					September 2019				
unter 15	35	9	-	10	9	55	18	-	27	8	
männlich	21	7	-	7	4	35	8	-	20	6	
weiblich	14	2	-	3	5	20	10	-	7	2	
15 - 18	56	2	6	10	1	68	6	14	10	3	
männlich	39	1	4	8	-	49	4	11	6	1	
weiblich	17	1	2	2	1	19	2	3	4	2	
18 - 21	40	25	4	4	-	63	35	4	14	3	
männlich	30	15	4	4	-	36	15	3	11	2	
weiblich	10	10	-	-	-	27	20	1	3	1	
21 - 25	28	15	3	5	3	58	27	7	14	1	
männlich	20	8	3	5	2	32	10	6	11	-	
weiblich	8	7	-	-	1	26	17	1	3	1	
25 - 35	85	41	10	17	6	107	64	13	15	5	
männlich	54	22	9	11	3	68	36	12	10	3	
weiblich	31	19	1	6	3	39	28	1	5	2	
35 - 45	80	44	7	13	5	86	44	12	13	7	
männlich	52	22	7	10	3	55	20	10	11	5	
weiblich	28	22	-	3	2	31	24	2	2	2	
45 - 55	86	42	16	19	1	109	55	8	14	5	
männlich	54	21	14	13	-	69	29	8	9	4	
weiblich	32	21	2	6	1	40	26	-	5	1	
55 - 65	89	45	10	18	5	120	72	11	16	9	
männlich	54	22	10	9	3	69	39	8	8	4	
weiblich	35	23	-	9	2	51	33	3	8	5	
65 und mehr	132	70	11	20	23	127	76	7	15	19	
männlich	80	39	9	16	9	65	39	6	8	7	
weiblich	52	31	2	4	14	62	37	1	7	12	
Zusammen	631	293	67	116	53	793	397	76	138	60	
männlich	404	157	60	83	24	478	200	64	94	32	
weiblich	227	136	7	33	29	315	197	12	44	28	
Ohne Angabe	1	-	-	1	-	1	-	-	1	-	
Insgesamt	632	293	67	117	53	794	397	76	139	60	

1) einschl. drei- und leichten vierradrigen Kfz

2) einschl. Pedelegs

Noch: 2. Getötete und Verletzte im Straßenverkehr

Noch: 2.2 Nach Art der Verkehrsbeteiligung, Altersgruppen und Geschlecht

Alter von ... bis unter ... Jahren ----- Geschlecht	Verun- glückte insgesamt	Darunter				Verun- glückte insgesamt	Darunter			
		Fahrer und Mitfahrer von			Fuß- gänger		Fahrer und Mitfahrer von			Fuß- gänger
		Personen- kraft- wagen	Kraft- rädern mit amtlichem Kenn- zeichen ¹⁾	Fahr- rädern ²⁾			Personen- kraft- wagen	Kraft- rädern mit amtlichem Kenn- zeichen ¹⁾	Fahr- rädern ²⁾	
		Januar bis September 2020					Januar bis September 2019			
unter 15	412	145	3	129	84	434	175	5	141	85
männlich	235	73	1	93	46	255	86	2	102	55
weiblich	177	72	2	36	38	179	89	3	39	30
15 - 18	349	58	54	53	7	443	55	84	59	15
männlich	248	24	46	46	2	291	20	69	39	5
weiblich	101	34	8	7	5	152	35	15	20	10
18 - 21	353	227	27	44	17	452	278	40	61	21
männlich	216	123	24	30	8	260	138	33	41	10
weiblich	137	104	3	14	9	192	140	7	20	11
21 - 25	284	171	25	50	14	368	225	30	58	20
männlich	173	90	23	36	9	208	107	25	39	11
weiblich	111	81	2	14	5	160	118	5	19	9
25 - 35	717	409	56	145	37	836	505	59	127	43
männlich	431	206	48	100	19	517	255	50	100	28
weiblich	286	203	8	45	18	319	250	9	27	15
35 - 45	656	342	67	148	34	753	453	59	113	50
männlich	402	161	60	111	20	441	211	52	88	27
weiblich	254	181	7	37	14	312	242	7	25	23
45 - 55	703	359	99	142	28	818	462	103	91	51
männlich	432	185	81	92	16	492	216	95	66	29
weiblich	271	174	18	50	12	326	246	8	25	22
55 - 65	706	366	80	152	41	808	482	73	125	49
männlich	396	164	69	85	19	433	223	65	64	20
weiblich	310	202	11	67	22	375	259	8	61	29
65 und mehr	823	430	35	167	126	945	567	33	142	137
männlich	464	237	31	107	42	512	302	31	90	50
weiblich	359	193	4	60	84	433	265	2	52	87
Zusammen	5 003	2 507	446	1 030	388	5 857	3 202	486	917	471
 männlich	2 997	1 263	383	700	181	3 409	1 558	422	629	235
 weiblich	2 006	1 244	63	330	207	2 448	1 644	64	288	236
Ohne Angabe	16	1	1	10	3	6	1	-	3	1
Insgesamt	5 019	2 508	447	1 040	391	5 863	3 203	486	920	472

1) einschl. drei- und leichten vierradrigen Kfz

2) einschl. Pedelecs

3. An Straßenverkehrsunfällen beteiligte Fahrzeugführer und Fußgänger

3.1. Beteiligte nach Art der Verkehrsbeteiligung

Art der Verkehrsbeteiligung ----- Alter	Unfälle mit Personen- schaden	Schwer- wiegende Unfälle mit Sach- schaden (i.e.S.)	Unfälle mit Personen- schaden	Schwer- wiegende Unfälle mit Sach- schaden (i.e.S.)	Unfälle mit Personen- schaden	Schwer- wiegende Unfälle mit Sach- schaden (i.e.S.)	Unfälle mit Personen- schaden	Schwer- wiegende Unfälle mit Sach- schaden (i.e.S.)
	September				Januar bis September			
	2020		2019		2020		2019	
Fahrer von								
Kraftträdern mit Ver- sicherungskennzeichen	52	4	53	3	283	21	349	17
davon:								
Mofas, Kleinkraftträdern	51	4	50	3	273	19	338	15
E-Bikes	1	-	-	-	5	-	5	-
Drei- und leichten vierradrigen Kfz	-	-	3	-	5	2	6	2
Kraftträdern mit amtl. Kennzeichen	64	7	74	6	441	31	496	26
davon:								
zweiradrigen Kraftfahrzeugen	63	7	74	5	431	28	489	24
drei- und leichten vierradrigen Kfz	1	-	-	1	10	3	7	2
Personenkraftwagen	508	240	655	304	4 112	2 018	5 068	2 393
darunter:								
18 bis 24 Jahre	57	27	85	45	508	255	608	294
Wohnmobilen	1	-	2	-	5	2	9	6
Bussen	8	4	10	2	48	14	74	8
Güterkraftfahrzeugen	76	40	73	55	499	287	603	337
darunter:								
Liefer- und Lastkraftwagen mit zuläss. Gesamtgewicht <= 3,5 t ¹⁾	38	16	39	31	263	138	324	177
Liefer- und Lastkraftwagen mit zuläss. Gesamtgewicht > 3,5 t ¹⁾	16	10	18	11	106	66	130	75
Sattelzugmaschinen	20	12	14	12	109	70	125	72
landwirtschaftlichen Zugmaschinen	7	1	7	1	39	10	38	18
übrigen Kraftfahrzeugen	4	-	6	1	45	7	36	10
Kraftfahrzeugen zusammen	720	296	880	372	5 472	2 390	6 673	2 815
darunter flüchtig	35	30	40	42	250	205	306	241
Fahrrädern	127	1	153	1	1 104	1	998	2
darunter:								
Pedelecs	17	-	14	-	141	-	80	1
unter 15 Jahren	10	1	30	-	132	1	148	-
anderen Fahrzeugen	9	5	12	11	82	48	87	74
Fußgänger	57	1	63	-	412	5	490	4
darunter:								
Fußgänger mit Sport- oder Spielgerät	1	-	3	-	14	-	10	-
unter 15 Jahren	9	-	9	-	89	-	89	-
65 Jahre und mehr	23	-	19	-	127	-	137	2
Andere Personen	3	3	1	1	22	12	14	1
Insgesamt	916	306	1 109	385	7 092	2 456	8 262	2 896
darunter:								
unter 15 Jahren	19	1	39	-	221	1	240	-
65 Jahre und mehr	168	52	172	54	1 146	381	1 302	421

1) ohne Liefer- und Lastkraftwagen mit Tankauflagen

Noch: 3. An Straßenverkehrsunfällen beteiligte Fahrzeugführer und Fußgänger

3.2 Beteiligte an Unfällen mit Personenschaden nach Art der Verkehrsbeteiligung, Altersgruppen und Geschlecht

Alter von ... bis unter ... Jahren ----- Geschlecht	Insgesamt	Darunter				Insgesamt	Darunter			
		Fahrer von			Fuß- gänger		Fahrer von			Fuß- gänger
		Personen- kraft- wagen	Kraft-rädern mit amtlichem Kenn- zeichen ¹⁾	Fahr- rädern ²⁾			Personen- kraft- wagen	Kraft-rädern mit amtlichem Kenn- zeichen ¹⁾	Fahr- rädern ²⁾	
	September 2020					September 2019				
unter 15	19	-	-	10	9	39	-	-	30	9
männlich	11	-	-	7	4	28	-	-	22	6
weiblich	8	-	-	3	5	11	-	-	8	3
15 - 18	56	1	5	12	1	55	-	14	10	3
männlich	40	1	4	10	-	41	-	11	6	1
weiblich	16	-	1	2	1	14	-	3	4	2
18 - 21	48	31	4	4	-	69	41	4	14	3
männlich	37	20	4	4	-	44	23	3	11	2
weiblich	11	11	-	-	-	25	18	1	3	1
21 - 25	42	26	3	6	3	72	44	6	14	1
männlich	30	16	3	5	2	47	25	6	11	-
weiblich	12	10	-	1	1	25	19	-	3	1
25 - 35	136	80	11	18	7	157	108	13	17	6
männlich	90	45	11	11	4	106	68	12	12	3
weiblich	46	35	-	7	3	51	40	1	5	3
35 - 45	144	89	7	17	5	153	103	12	13	7
männlich	92	44	7	14	3	104	60	11	11	5
weiblich	52	45	-	3	2	49	43	1	2	2
45 - 55	121	69	14	19	1	166	96	8	16	5
männlich	82	41	14	13	-	123	66	8	10	4
weiblich	39	28	-	6	1	43	30	-	6	1
55 - 65	152	91	10	18	6	187	124	10	18	9
männlich	100	52	10	9	4	127	82	9	9	4
weiblich	52	39	-	9	2	60	42	1	9	5
65 und mehr	168	106	10	20	23	172	120	7	15	19
männlich	115	72	9	16	9	118	86	7	8	7
weiblich	53	34	1	4	14	54	34	-	7	12
Zusammen	886	493	64	124	55	1 070	636	74	147	62
männlich	597	291	62	89	26	738	410	67	100	32
weiblich	289	202	2	35	29	332	226	7	47	30
Ohne Angabe	30	15	-	3	2	39	19	-	6	1
Insgesamt	916	508	64	127	57	1 109	655	74	153	63

1) einschl. drei- und leichten vierrädrigen Kfz

2) einschl. Pedelecs

Noch: 3. An Straßenverkehrsunfällen beteiligte Fahrzeugführer und Fußgänger

Noch: 3.2 Beteiligte an Unfällen mit Personenschaden nach Art der Verkehrsbeteiligung und Altersgruppen

Alter von ... bis unter ... Jahren ----- Geschlecht	Insgesamt	Darunter				Insgesamt	Darunter														
		Fahrer von			Fuß- gänger		Fahrer von			Fuß- gänger											
		Personen- kraft- wagen	Kraft-rädern mit amtlichem Kenn- zeichen ¹⁾	Fahr- rädern ²⁾			Personen- kraft- wagen	Kraft-rädern mit amtlichem Kenn- zeichen ¹⁾	Fahr- rädern ²⁾												
Januar bis September 2020											Januar bis September 2019										
unter 15	221	-	-	132	89	240	1	-	148	89											
männlich	149	-	-	100	49	166	1	-	108	55											
weiblich	72	-	-	32	40	74	-	-	40	34											
15 - 18	300	10	50	59	7	349	2	80	62	15											
männlich	237	6	46	51	2	262	1	67	40	5											
weiblich	63	4	4	8	5	87	1	13	22	10											
18 - 21	393	262	28	45	17	503	322	39	64	22											
männlich	260	159	25	31	8	315	181	33	44	10											
weiblich	133	103	3	14	9	188	141	6	20	12											
21 - 25	383	246	24	55	14	444	286	31	60	20											
männlich	254	145	23	39	9	267	152	27	40	11											
weiblich	129	101	1	16	5	177	134	4	20	9											
25 - 35	1 050	663	55	154	42	1 258	867	60	135	45											
männlich	655	356	49	107	23	814	485	53	108	29											
weiblich	395	307	6	47	19	444	382	7	27	16											
35 - 45	1 105	684	69	161	36	1 221	816	63	118	53											
männlich	721	377	63	123	21	789	461	56	93	29											
weiblich	384	307	6	38	15	432	355	7	25	24											
45 - 55	1 120	671	93	146	29	1 340	838	109	100	51											
männlich	741	386	85	95	17	924	496	103	72	29											
weiblich	379	285	8	51	12	416	342	6	28	22											
55 - 65	1 167	721	85	153	43	1 371	901	77	132	53											
männlich	762	426	76	86	20	899	545	71	70	22											
weiblich	405	295	9	67	23	472	356	6	62	31											
65 und mehr	1 146	749	34	172	127	1 302	915	35	148	137											
männlich	800	556	33	110	43	921	684	34	95	50											
weiblich	346	193	1	62	84	381	231	1	53	87											
Zusammen	6 885	4 006	438	1 077	404	8 028	4 948	494	967	485											
männlich	4 579	2 411	400	742	192	5 357	3 006	444	670	240											
weiblich	2 306	1 595	38	335	212	2 671	1 942	50	297	245											
Ohne Angabe	207	106	3	27	8	233	119	2	31	5											
Insgesamt	7 092	4 112	441	1 104	412	8 262	5 068	496	998	490											

1) einschl. drei- und leichten vierrädrigen Kfz

2) einschl. Pedelecs

Noch 3. An Straßenverkehrsunfällen beteiligte Fahrzeugführer und Fußgänger

3.3 Hauptverursacher nach Art der Verkehrsbeteiligung und Altersgruppen

Art der Verkehrsbeteiligung ----- Alter	Unfälle mit Personen- schaden	Verunglückte			Schwer- wiegende Unfälle mit Sach- schaden (i.e.S.)	Unfälle mit Personen- schaden	Verunglückte			Schwer- wiegende Unfälle mit Sach- schaden (i.e.S.)
		Getö- tete	Schw.-	Leicht-			Getö- tete	Schw.-	Leicht-	
			verletzte					verletzte		
Fahrer von	September 2020					September 2019				
Krafträdern mit Ver- sicherungskennzeichen	38	-	13	27	4	39	-	17	27	-
davon:										
Mofas, Kleinkrafträdern	37	-	13	26	4	36	-	16	25	-
E-Bikes	1	-	-	1	-	-	-	-	-	-
Drei- und leichten vierrädrigen Kfz	-	-	-	-	-	3	-	1	2	-
Krafträdern mit amtl. Kennzeichen	37	2	18	26	2	52	-	28	30	2
davon:										
zweirädrigen Kraftfahrzeugen	36	2	17	26	2	52	-	28	30	2
drei- und leichten vierrädrigen Kfz	1	-	1	-	-	-	-	-	-	-
Personenkraftwagen	297	4	79	305	126	366	8	99	396	162
darunter:										
18 bis 24 Jahre	34	-	5	41	15	64	-	20	62	28
Wohnmobilen	1	-	-	4	-	-	-	-	-	-
Bussen	3	-	-	3	1	5	-	7	17	1
Güterkraftfahrzeugen	37	-	22	31	20	38	1	13	37	34
darunter:										
Liefer- und Lastkraftwagen mit zuläss. Gesamtgewicht <= 3,5 t ¹⁾	25	-	16	21	9	27	1	7	28	17
Liefer- und Lastkraftwagen mit zuläss. Gesamtgewicht > 3,5 t ¹⁾	3	-	-	4	3	9	-	3	9	8
Sattelzugmaschinen	9	-	6	6	7	2	-	3	-	8
landwirtschaftlichen Zugmaschinen	5	-	5	4	-	3	-	1	4	1
übrigen Kraftfahrzeugen	3	-	1	2	-	4	-	1	4	-
Kraftfahrzeugen zusammen	421	6	138	402	153	507	9	166	515	200
darunter flüchtig	35	-	4	32	29	39	-	5	48	39
Fahrrädern	71	-	14	60	-	77	-	19	62	-
darunter:										
Pedelecs	7	-	-	7	-	6	-	2	4	-
unter 15 Jahren	8	-	-	8	-	22	-	2	21	-
anderen Fahrzeugen	7	-	2	6	5	7	-	5	2	10
Fußgänger	4	-	1	3	1	13	-	7	9	-
darunter:										
Fußgänger mit Sport- oder Spielgerät	1	-	1	-	-	-	-	-	-	-
unter 15 Jahren	1	-	-	1	-	3	-	2	3	-
65 Jahre und mehr	-	-	-	-	-	-	-	-	-	-
Andere Personen	-	-	-	-	2	-	-	-	-	-
Insgesamt	503	6	155	471	161	604	9	197	588	210
darunter:										
unter 15 Jahren	9	-	-	9	-	25	-	4	24	-
65 Jahre und mehr	99	3	39	95	32	85	2	33	111	29

1) ohne Liefer- und Lastkraftwagen mit Tankauflagen

Noch: 3. An Straßenverkehrsunfällen beteiligte Fahrzeugführer und Fußgänger
 Noch: 3.3 Hauptverursacher nach Art der Verkehrsbeteiligung und Altersgruppen

Art der Verkehrsbeteiligung ----- Alter	Unfälle mit Personen- schaden	Verunglückte			Schwer- wiegende Unfälle mit Sach- schaden (i.e.S.)	Unfälle mit Personen- schaden	Verunglückte			Schwer- wiegende Unfälle mit Sach- schaden (i.e.S.)
		Getö- tete	Schw.-	Leicht-			Getö- tete	Schw.-	Leicht-	
			verletzte					verletzte		
Fahrer von	Januar bis September 2020					Januar bis September 2019				
Krafträdern mit Ver- sicherungskennzeichen	176	1	54	140	9	205	2	53	184	5
davon:										
Mofas, Kleinkrafträdern	168	1	54	132	9	199	2	52	179	4
E-Bikes	3	-	-	3	-	-	-	-	-	-
Drei- und leichten vierrädrigen Kfz	5	-	-	5	-	6	-	1	5	1
Krafträdern mit amtl. Kennzeichen	279	6	130	191	12	307	8	168	171	10
davon:										
zweirädrigen Kraftfahrzeugen	270	6	126	184	10	300	8	164	168	10
drei- und leichten vierrädrigen Kfz	9	-	4	7	2	7	-	4	3	-
Personenkraftwagen	2 445	36	658	2 573	1 156	2 912	50	757	3 243	1 344
darunter:										
18 bis 24 Jahre	365	5	99	409	166	429	2	132	511	191
Wohnmobilen	3	-	-	6	2	4	-	-	5	2
Bussen	16	2	13	29	1	31	-	16	38	2
Güterkraftfahrzeugen	266	5	98	242	159	326	10	72	340	184
darunter:										
Liefer- und Lastkraftwagen mit zuläss. Gesamtgewicht <= 3,5 t ¹⁾	171	2	70	159	86	207	6	41	221	100
Liefer- und Lastkraftwagen mit zuläss. Gesamtgewicht > 3,5 t ¹⁾	43	2	7	41	32	62	2	11	70	42
Sattelzugmaschinen	40	-	14	34	32	47	2	16	42	38
landwirtschaftlichen Zugmaschinen	24	3	11	16	4	25	1	11	20	10
übrigen Kraftfahrzeugen	32	1	14	21	1	25	1	11	14	4
Kraftfahrzeugen zusammen	3 241	54	978	3 218	1 344	3 835	72	1 088	4 015	1 561
darunter flüchtig	239	2	30	231	201	295	1	43	304	233
Fahrrädern	557	3	157	449	-	494	2	154	378	1
darunter:										
Pedelecs	67	2	27	47	-	37	-	11	30	1
unter 15 Jahren	65	-	12	56	-	87	-	14	79	-
anderen Fahrzeugen	44	-	12	36	40	46	-	10	44	62
Fußgänger	92	1	26	75	4	84	3	31	60	1
darunter:										
Fußgänger mit Sport- oder Spielgerät	6	-	1	5	-	1	-	1	-	-
unter 15 Jahren	33	-	10	25	-	23	-	11	15	-
65 Jahre und mehr	13	1	5	9	-	10	2	3	8	-
Andere Personen	8	-	2	8	3	5	-	2	4	-
Insgesamt	3 942	58	1 175	3 786	1 391	4 464	77	1 285	4 501	1 625
darunter:										
unter 15 Jahren	98	-	22	81	-	112	-	25	96	-
65 Jahre und mehr	651	14	234	618	235	769	18	266	811	255

 1) ohne Liefer- und Lastkraftwagen mit Tankauflagen

4. Ursachen von Straßenverkehrsunfällen

4.1 Fehlverhalten der Fahrzeugführer bei Straßenverkehrsunfällen mit Personenschaden

Ursache	Insgesamt	Darunter			Insgesamt	Darunter		
		Personen- kraft- wagen	Kraftträder mit amt- lichen Kenn- zeichen ¹⁾	Fahr- räder ²⁾		Personen- kraft- wagen	Kraftträder mit amt- lichen Kenn- zeichen ¹⁾	Fahr- räder ²⁾
	September 2020				September 2019			
Insgesamt	635	363	43	106	717	437	56	106
Verkehrstüchtigkeit	62	27	4	21	55	32	3	8
darunter								
Alkoholeinfluss	29	9	3	14	27	17	1	4
Einfluss anderer berauschender Mittel (z.B. Drogen, Rauschgift)	10	5	-	5	12	6	1	2
Straßenbenutzung	57	25	4	13	40	16	3	17
Geschwindigkeit	101	46	15	14	123	73	22	11
Abstand	66	46	3	2	93	68	6	6
Überholen	40	23	7	1	42	26	5	-
Vorbeifahren	4	3	-	1	1	-	-	-
Nebeneinanderfahren	1	1	-	-	7	4	-	-
Vorfahrt/Vorrang	83	59	1	14	83	62	1	11
Abbiegen, Wenden, Rückwärtsfahren, Ein- und Anfahren	83	62	2	4	79	62	-	9
Falsches Verhalten gegenüber Fußgängern	26	21	-	2	26	14	-	6
darunter								
an Überwegen, Furten	3	3	-	-	3	2	-	-
Ruhender Verkehr, Verkehrssicherung	2	2	-	-	3	3	-	-
Nichtbeachten der Beleuchtungs- vorschriften	1	-	-	-	-	-	-	-
Ladung, Besetzung	4	1	-	2	4	-	-	2
Andere Fehler beim Fahrzeugführer	100	47	7	27	157	76	16	33
	Januar bis September 2020				Januar bis September 2019			
Insgesamt	4 790	3 015	309	763	5 379	3 522	378	663
Verkehrstüchtigkeit	423	236	18	116	404	249	26	74
darunter								
Alkoholeinfluss	219	108	11	81	227	124	15	57
Einfluss anderer berauschender Mittel (z.B. Drogen, Rauschgift)	77	35	5	28	48	26	6	9
Straßenbenutzung	316	129	22	99	296	155	15	79
Geschwindigkeit	828	482	136	84	919	564	167	61
Abstand	454	328	22	18	593	418	43	19
Überholen	267	177	26	19	250	157	30	13
Vorbeifahren	13	10	-	1	9	6	-	1
Nebeneinanderfahren	28	19	-	3	44	27	2	-
Vorfahrt/Vorrang	671	521	5	75	722	585	7	55
Abbiegen, Wenden, Rückwärtsfahren, Ein- und Anfahren	598	464	4	50	592	453	4	65
Falsches Verhalten gegenüber Fußgängern	183	138	-	23	226	173	-	27
darunter								
an Überwegen, Furten	25	21	-	2	36	32	-	1
Ruhender Verkehr, Verkehrssicherung	32	24	-	-	27	22	-	-
Nichtbeachten der Beleuchtungs- vorschriften	2	-	-	-	1	-	-	1
Ladung, Besetzung	9	2	-	5	15	2	1	5
Andere Fehler beim Fahrzeugführer	939	477	76	256	1 248	702	82	242

1) einschl. drei- und leichten vierrädrigen Kfz

2) einschl. Pedelecs

Noch: 4. Ursachen von Straßenverkehrsunfällen

4.2. Straßenverkehrsunfälle und Verunglückte nach Unfallursachen *)

Ursache ----- Ortslage	Unfälle mit Per- sonen- schaden	Verunglückte			Schwer- wiegende Unfälle mit Sach- schaden (i.e.S.)	Unfälle mit Per- sonen- schaden	Verunglückte			Schwer- wiegende Unfälle mit Sach- schaden (i.e.S.)
		Getö- tete	Schw.-	Leicht-			Getö- tete	Schw.-	Leicht-	
			verletzte					verletzte		
September 2020										
September 2019										
Fehlverhalten der Fahrzeugführer										
Alkoholeinfluss	29	-	9	22	12	27	-	9	22	21
Einfluss anderer berauschender Mittel (z.B. Drogen, Rauschgift)	10	-	.	9	5	12	-	4	10	8
Übermüdung	8	-	6	8	8	4	1	-	3	4
innerorts	2	-	1	3	-	1	-	-	1	2
außerorts	6	-	5	5	8	3	1	-	2	2
Sonstige körperliche oder geistige Mängel	15	-	8	8	7	12	2	6	8	-
innerorts	9	-	3	7	3	9	2	4	7	-
außerorts	6	-	5	1	4	3	-	2	1	-
Benutzung der falschen Fahrbahn (auch Richtungsfahrbahn) oder verbotswidrige Benutzung anderer Straßenteile	20	-	6	18	5	10	-	2	9	3
innerorts	10	-	-	11	-	10	-	2	9	3
außerorts	10	-	6	7	5	-	-	-	-	-
Verstoß gegen das Rechtsfahrgebot	36	-	20	37	16	29	1	12	27	14
innerorts	19	-	6	20	10	13	-	4	12	5
außerorts	17	-	14	17	6	16	1	8	15	9
Nicht angepasste Geschwindigkeit mit gleichzeitigem Überschreiten der zulässigen Höchstgeschwindigkeit	3	-	-	4	2	1	-	1	-	3
innerorts	2	-	-	3	-	1	-	1	-	3
außerorts	1	-	-	1	2	-	-	-	-	-
Nicht angepasste Geschwindigkeit in anderen Fällen	98	2	49	74	27	122	3	54	118	62
innerorts	34	-	14	22	6	40	-	14	33	16
außerorts	64	2	35	52	21	82	3	40	85	46
Ungenügender Sicherheitsabstand	65	-	15	81	8	91	3	22	99	8
innerorts	40	-	4	48	4	56	-	9	60	1
außerorts	25	-	11	33	4	35	3	13	39	7
Starkes Bremsen des Vorfahrenden ohne zwingenden Grund	1	-	-	1	1	2	-	-	2	-
innerorts	1	-	-	1	-	2	-	-	2	-
außerorts	-	-	-	-	1	-	-	-	-	-
Unzulässiges Rechtsüberholen	3	-	1	2	1	1	-	-	1	-
innerorts	1	-	-	1	1	1	-	-	1	-
außerorts	2	-	1	1	-	-	-	-	-	-
Überholen trotz Gegenverkehrs	5	-	2	5	1	5	-	1	11	-
innerorts	1	-	1	-	-	5	-	1	11	-
außerorts	4	-	1	5	1	-	-	-	-	-
Überholen trotz unklarer Verkehrslage	11	-	5	10	4	7	-	3	7	2
innerorts	7	-	3	7	1	2	-	-	4	1
außerorts	4	-	2	3	3	5	-	3	3	1
Überholen trotz unzureichender Sichtverhältnisse	1	-	-	2	-	1	-	-	1	-
innerorts	-	-	-	-	-	-	-	-	-	-
außerorts	1	-	-	2	-	1	-	-	1	-
Überholen ohne Beachtung des nachfolgenden Verkehrs und/oder ohne rechtzeitige und deutliche Ankündigung des Ausscherens	5	-	3	4	2	5	-	1	8	10
innerorts	-	-	-	-	-	-	-	-	-	1
außerorts	5	-	3	4	2	5	-	1	8	9

*) Die Tabelle enthält Mehrfachzählungen, weil bei einem Unfall bis zu acht Ursachen eingetragen werden.

Noch: 4. Ursachen von Straßenverkehrsunfällen
Noch: 4.2. Straßenverkehrsunfälle und Verunglückte nach Unfallursachen *)

Ursache ----- Ortslage	Unfälle mit Per- sonen- schaden	Verunglückte			Schwer- wiegende Unfälle mit Sach- schaden (i.e.S.)	Unfälle mit Per- sonen- schaden	Verunglückte			Schwer- wiegende Unfälle mit Sach- schaden (i.e.S.)	
		Getö- tete	Schw.-	Leicht-			Getö- tete	Schw.-	Leicht-		
			verletzte					verletzte			
		September 2020					September 2019				
noch: Fehlverhalten der Fahrzeugführer											
Fehler beim Wiedereinordnen n. rechts	2	-	-	2	1	9	-	3	7	1	
innerorts	2	-	-	2	-	2	-	1	2	-	
außerorts	-	-	-	-	1	7	-	2	5	1	
Sonstige Fehler beim Überholen (z.B. ohne genügenden Seitenabstand)	12	-	5	9	4	12	-	5	7	2	
innerorts	6	-	2	4	-	7	-	3	4	1	
außerorts	6	-	3	5	4	5	-	2	3	1	
Fehler beim Überholtwerden	-	-	-	-	4	2	-	1	1	1	
innerorts	-	-	-	-	-	-	-	-	-	1	
außerorts	-	-	-	-	4	2	-	1	1	-	
Nichtbeachten des Vorranges entgegenkommender Fahrzeuge beim Vorbeifahren an haltenden Fahrzeugen, Absperrungen oder Hindernissen	3	-	1	2	-	1	-	-	1	1	
innerorts	3	-	1	2	-	1	-	-	1	1	
außerorts	-	-	-	-	-	-	-	-	-	-	
Nichtbeachten des nachfolgenden Verkehrs beim Vorbeifahren an haltenden Fahrzeugen, Absperrungen oder Hindernissen und/oder ohne rechtzeitige und deutliche Ankündigung des Ausscherens	1	-	-	1	-	-	-	-	-	-	
innerorts	1	-	-	1	-	-	-	-	-	-	
außerorts	-	-	-	-	-	-	-	-	-	-	
Nebeneinanderfahren, fehlerhaftes Wechseln des Fahrstreifens beim Nebeneinanderfahren oder Nichtbeachten des Reißverschlussverfahrens	1	-	-	1	2	7	-	7	20	2	
innerorts	1	-	-	1	1	3	-	-	3	-	
außerorts	-	-	-	-	1	4	-	7	17	2	
Nichtbeachten der Regel "rechts vor links"	8	-	1	7	8	12	-	4	10	6	
innerorts	8	-	1	7	8	12	-	4	10	6	
außerorts	-	-	-	-	-	-	-	-	-	-	
Nichtbeachten der die Vorfahrt regelnden Verkehrszeichen	54	-	15	56	39	56	-	23	62	46	
innerorts	41	-	8	43	30	44	-	5	50	41	
außerorts	13	-	7	13	9	12	-	18	12	5	
Nichtbeachten der Vorfahrt des durchgehenden Verkehrs auf Autobahnen oder Kraftfahrtsstraßen	1	-	-	1	2	-	-	-	-	1	
innerorts	-	-	-	-	-	-	-	-	-	-	
außerorts	1	-	-	1	2	-	-	-	-	1	
Nichtbeachten der Vorfahrt durch Fahrzeuge, die aus Feld- und Waldwegen kommen	3	-	-	3	2	1	-	1	8	-	
innerorts	1	-	-	1	-	1	-	1	8	-	
außerorts	2	-	-	2	2	-	-	-	-	-	
Nichtbeachten der Verkehrsregelung durch Polizeibeamte oder Lichtzeichen	12	-	8	12	5	11	-	5	11	6	
innerorts	9	-	6	7	4	11	-	5	11	5	
außerorts	3	-	2	5	1	-	-	-	-	1	
Nichtbeachten des Vorranges entgegenkommender Fahrzeuge	4	1	-	4	1	2	-	-	3	-	
innerorts	2	-	-	2	-	-	-	-	-	-	
außerorts	2	1	-	2	1	2	-	-	3	-	
Nichtbeachten des Vorranges von Schienenfahrzeugen an Bahnübergängen	-	-	-	-	-	-	-	-	-	-	
innerorts	-	-	-	-	-	-	-	-	-	-	
außerorts	-	-	-	-	-	-	-	-	-	-	
Fehler beim Abbiegen	31	1	11	31	16	39	1	10	44	14	
innerorts	24	-	9	18	11	27	-	4	31	13	
außerorts	7	1	2	13	5	12	1	6	13	-	

*) Die Tabelle enthält Mehrfachzählungen, weil bei einem Unfall bis zu acht Ursachen eingetragen werden.

Noch: 4. Ursachen von Straßenverkehrsunfällen
Noch: 4.2. Straßenverkehrsunfälle und Verunglückte nach Unfallursachen *)

Ursache ----- Ortslage	Unfälle mit Per- sonen- schaden	Verunglückte			Schwer- wiegende Unfälle mit Sach- schaden (i.e.S.)	Unfälle mit Per- sonen- schaden	Verunglückte			Schwer- wiegende Unfälle mit Sach- schaden (i.e.S.)
		Getö- tete	Schw.-	Leicht-			Getö- tete	Schw.-	Leicht-	
			verletzte					verletzte		
September 2020										
September 2019										
noch: Fehlverhalten der Fahrzeugführer										
Fehler b. Wenden o. Rückwärtsfahren	23	-	6	23	8	12	-	2	11	13
innerorts	21	-	5	22	8	12	-	2	11	13
außerorts	2	-	1	1	-	-	-	-	-	-
Fehler beim Einfahren in den fließenden Verkehr (z.B. aus einem Grundstück, von einem anderen Straßenteil oder beim										
Anfahren vom Fahrbahnrand)	22	-	5	20	-	24	-	1	26	1
innerorts	22	-	5	20	-	24	-	1	26	1
außerorts	-	-	-	-	-	-	-	-	-	-
Falsches Verhalten gegenüber Fußgängern										
- an Fußgängerüberwegen	3	-	1	3	-	1	-	-	1	-
innerorts	3	-	1	3	-	1	-	-	1	-
außerorts	-	-	-	-	-	-	-	-	-	-
- an Fußgängerfurten	-	-	-	-	-	2	-	1	1	-
innerorts	-	-	-	-	-	2	-	1	1	-
außerorts	-	-	-	-	-	-	-	-	-	-
- beim Abbiegen	4	-	-	4	-	3	-	1	2	-
innerorts	4	-	-	4	-	3	-	1	2	-
außerorts	-	-	-	-	-	-	-	-	-	-
- an Haltestellen (auch haltenden Schulbussen mit eingeschaltetem Warnblinklicht)	1	-	1	-	-	2	-	1	1	-
innerorts	1	-	1	-	-	2	-	1	1	-
außerorts	-	-	-	-	-	-	-	-	-	-
- an anderen Stellen	18	-	5	14	-	18	1	4	17	-
innerorts	17	-	5	13	-	15	-	4	15	-
außerorts	1	-	-	1	-	3	1	-	2	-
Unzulässiges Halten oder Parken	-	-	-	-	-	-	-	-	-	-
innerorts	-	-	-	-	-	-	-	-	-	-
außerorts	-	-	-	-	-	-	-	-	-	-
Mangelnde Sicherung haltender oder liegengebliebener Fahrzeuge und von Unfallstellen sowie Schulbussen, bei denen										
Kinder ein- oder aussteigen	1	-	-	1	-	1	-	-	1	-
innerorts	1	-	-	1	-	1	-	-	1	-
außerorts	-	-	-	-	-	-	-	-	-	-
Verkehrswidriges Verhalten beim Ein- oder Aussteigen, Be- oder Entladen	1	-	-	1	-	2	-	-	2	-
innerorts	1	-	-	1	-	2	-	-	2	-
außerorts	-	-	-	-	-	-	-	-	-	-
Nichtbeachten der Beleuchtungsvorschriften	1	-	-	1	-	-	-	-	-	-
innerorts	1	-	-	1	-	-	-	-	-	-
außerorts	-	-	-	-	-	-	-	-	-	-
Überladung, Überbesetzung	-	-	-	-	-	-	-	-	-	-
innerorts	-	-	-	-	-	-	-	-	-	-
außerorts	-	-	-	-	-	-	-	-	-	-
Unzureichend gesicherte Ladung oder Fahrzeugzubehörteile	4	-	-	4	1	4	-	2	4	4
innerorts	4	-	-	4	-	3	-	2	1	1
außerorts	-	-	-	-	1	1	-	-	3	3
Andere Fehler beim Fahrzeugführer	99	3	22	86	19	152	2	49	129	33
innerorts	76	1	12	73	17	108	2	26	100	25
außerorts	23	2	10	13	2	44	-	23	29	8

*) Die Tabelle enthält Mehrfachzählungen, weil bei einem Unfall bis zu acht Ursachen eingetragen werden.

Noch: 4. Ursachen von Straßenverkehrsunfällen
 Noch: 4.2. Straßenverkehrsunfälle und Verunglückte nach Unfallursachen *)

Ursache ----- Ortslage	Unfälle mit Per- sonen- schaden	Verunglückte			Schwer- wiegende Unfälle mit Sach- schaden (i.e.S.)	Unfälle mit Per- sonen- schaden	Verunglückte			Schwer- wiegende Unfälle mit Sach- schaden (i.e.S.)	
		Getö- tete	Schw.-	Leicht-			Getö- tete	Schw.-	Leicht-		
			verletzte					verletzte			
		September 2020					September 2019				
Technische Mängel, Wartungsmängel											
Beleuchtung	-	-	-	-	-	2	-	1	1	-	
innerorts	-	-	-	-	-	2	-	1	1	-	
außerorts	-	-	-	-	-	-	-	-	-	-	
Bereifung	2	-	1	1	-	3	-	3	-	2	
innerorts	-	-	-	-	-	1	-	1	-	-	
außerorts	2	-	1	1	-	2	-	2	-	2	
Bremsen	5	-	2	4	-	3	-	2	2	-	
innerorts	3	-	-	3	-	3	-	2	2	-	
außerorts	2	-	2	1	-	-	-	-	-	-	
Lenkung	-	-	-	-	-	-	-	-	-	-	
innerorts	-	-	-	-	-	-	-	-	-	-	
außerorts	-	-	-	-	-	-	-	-	-	-	
Zugvorrichtung	-	-	-	-	-	-	-	-	-	-	
innerorts	-	-	-	-	-	-	-	-	-	-	
außerorts	-	-	-	-	-	-	-	-	-	-	
Andere Mängel	3	-	-	3	-	2	-	1	1	-	
innerorts	3	-	-	3	-	-	-	-	-	-	
außerorts	-	-	-	-	-	2	-	1	1	-	
Fehlverhalten der Fußgänger											
Alkoholeinfluss	-	-	-	-	-	1	-	1	-	-	
Einfluss anderer berauschender Mittel (z.B. Drogen, Rauschgift)											
	-	-	-	-	-	-	-	-	-	-	
Übermüdung	-	-	-	-	-	-	-	-	-	-	
innerorts	-	-	-	-	-	-	-	-	-	-	
außerorts	-	-	-	-	-	-	-	-	-	-	
Sonstige körperliche oder geistige Mängel											
	-	-	-	-	-	-	-	-	-	-	
innerorts	-	-	-	-	-	-	-	-	-	-	
außerorts	-	-	-	-	-	-	-	-	-	-	
Falsches Verhalten											
- beim Überschreiten der Fahrbahn an Stellen, an denen der Fußgängerverkehr durch Polizeibeamte oder Lichtzeichen geregelt war											
	1	-	-	1	1	-	-	-	-	-	
innerorts	1	-	-	1	1	-	-	-	-	-	
außerorts	-	-	-	-	-	-	-	-	-	-	
- auf Fußgängerüberwegen ohne Verkehrsregelung durch Polizeibeamte oder Lichtzeichen											
	-	-	-	-	-	-	-	-	-	-	
innerorts	-	-	-	-	-	-	-	-	-	-	
außerorts	-	-	-	-	-	-	-	-	-	-	
- in der Nähe von Kreuzungen oder Einmündungen, Lichtzeichenanlagen oder Fußgängerüberwegen bei dichtem Verkehr											
	-	-	-	-	-	-	-	-	-	-	
innerorts	-	-	-	-	-	-	-	-	-	-	
außerorts	-	-	-	-	-	-	-	-	-	-	
- an anderen Stellen:											
- durch plötzliches Hervortreten hinter Sichthindernissen											
	1	-	-	1	-	5	-	4	2	-	
innerorts	1	-	-	1	-	4	-	3	2	-	
außerorts	-	-	-	-	-	1	-	1	-	-	
- ohne auf den Fahrzeugverkehr zu achten											
	4	-	2	2	-	8	-	4	5	-	
innerorts	4	-	2	2	-	7	-	3	5	-	
außerorts	-	-	-	-	-	1	-	1	-	-	
- durch sonstiges falsches Verhalten											
innerorts	1	-	1	-	-	2	-	1	1	-	
außerorts	-	-	-	-	-	-	-	-	-	-	

*) Die Tabelle enthält Mehrfachzählungen, weil bei einem Unfall bis zu acht Ursachen eingetragen werden.

Noch: 4. Ursachen von Straßenverkehrsunfällen
Noch: 4.2. Straßenverkehrsunfälle und Verunglückte nach Unfallursachen *)

Ursache ----- Ortslage	Unfälle mit Per- sonen- schaden	Verunglückte			Schwer- wiegende Unfälle mit Sach- schaden (i.e.S.)	Unfälle mit Per- sonen- schaden	Verunglückte			Schwer- wiegende Unfälle mit Sach- schaden (i.e.S.)	
		Getö- tete	Schw.-	Leicht-			Getö- tete	Schw.-	Leicht-		
			verletzte					verletzte			
		September 2020					September 2019				
noch: Fehlverhalten der Fußgänger											
Nichtbenutzen des Gehweges	1	-	1	-	-	-	-	-	-	-	-
innerorts	1	-	1	-	-	-	-	-	-	-	-
außerorts	-	-	-	-	-	-	-	-	-	-	-
Nichtbenutzen der vorgeschriebenen Straßenseite											
innerorts	-	-	-	-	-	-	-	-	-	-	-
außerorts	-	-	-	-	-	-	-	-	-	-	-
Spiele auf oder neben der Fahrbahn	1	-	1	-	-	-	-	-	-	-	-
innerorts	1	-	1	-	-	-	-	-	-	-	-
außerorts	-	-	-	-	-	-	-	-	-	-	-
Anderer Fehler der Fußgänger	1	-	-	1	-	3	-	1	4	-	-
innerorts	1	-	-	1	-	2	-	-	4	-	-
außerorts	-	-	-	-	-	1	-	1	-	-	-
Straßenverhältnisse											
Verunreinigung durch ausgeflossenes Öl											
innerorts	1	-	-	1	-	3	-	1	2	-	-
außerorts	1	-	-	1	-	2	-	1	1	-	-
Anderer Verunreinigungen durch Straßenbenutzer											
innerorts	1	-	-	1	-	-	-	-	-	-	-
außerorts	1	-	-	1	-	-	-	-	-	-	-
Schnee, Eis	-	-	-	-	-	-	-	-	-	-	-
innerorts	-	-	-	-	-	-	-	-	-	-	-
außerorts	-	-	-	-	-	-	-	-	-	-	-
Regen	8	-	4	5	4	17	-	7	12	13	13
innerorts	1	-	-	1	-	5	-	-	5	-	-
außerorts	7	-	4	4	4	12	-	7	7	13	13
Anderer Einflüsse	1	-	1	-	-	2	-	-	2	-	-
innerorts	1	-	1	-	-	2	-	-	2	-	-
außerorts	-	-	-	-	-	-	-	-	-	-	-
Spurrillen im Zusammenhang mit Regen, Schnee oder Eis											
innerorts	-	-	-	-	-	-	-	-	-	-	-
außerorts	-	-	-	-	-	-	-	-	-	-	-
Anderer Zustand der Straße	2	-	-	2	-	5	-	4	2	-	-
innerorts	2	-	-	2	-	3	-	3	1	-	-
außerorts	-	-	-	-	-	2	-	1	1	-	-
Nicht ordnungsgemäßer Zustand der Verkehrszeichen oder -einrichtungen											
innerorts	1	-	-	2	-	2	-	1	1	-	-
außerorts	1	-	-	2	-	2	-	1	1	-	-
Mangelhafte Beleuchtung der Straße	-	-	-	-	-	1	-	-	1	-	-
innerorts	-	-	-	-	-	1	-	-	1	-	-
außerorts	-	-	-	-	-	-	-	-	-	-	-
Mangelhafte Sicherung von Bahnübergängen											
innerorts	-	-	-	-	-	-	-	-	-	-	-
außerorts	-	-	-	-	-	-	-	-	-	-	-

*) Die Tabelle enthält Mehrfachzählungen, weil bei einem Unfall bis zu acht Ursachen eingetragen werden.

Noch: 4. Ursachen von Straßenverkehrsunfällen
 Noch: 4.2. Straßenverkehrsunfälle und Verunglückte nach Unfallursachen *)

Ursache ----- Ortslage	Unfälle mit Per- sonen- schaden	Verunglückte			Schwer- wiegende Unfälle mit Sach- schaden (i.e.S.)	Unfälle mit Per- sonen- schaden	Verunglückte			Schwer- wiegende Unfälle mit Sach- schaden (i.e.S.)
		Getö- tete	Schw.-	Leicht-			Getö- tete	Schw.-	Leicht-	
			verletzte	verletzte				verletzte		
	September 2020					September 2019				
Witterungseinflüsse										
Sichtbehinderung durch										
- Nebel	-	-	-	-	-	-	-	-	-	-
innerorts	-	-	-	-	-	-	-	-	-	-
außerorts	-	-	-	-	-	-	-	-	-	-
- starken Regen, Hagel, Schneegestöber										
innerorts	-	-	-	-	-	-	-	-	-	-
außerorts	-	-	-	-	-	-	-	-	-	-
- blendende Sonne	15	-	8	13	6	8	-	2	8	-
innerorts	13	-	6	12	3	7	-	2	7	-
außerorts	2	-	2	1	3	1	-	-	1	-
Seitenwind	-	-	-	-	-	3	-	3	-	1
innerorts	-	-	-	-	-	-	-	-	-	-
außerorts	-	-	-	-	-	3	-	3	-	1
Unwetter oder sonstige Witterungseinflüsse										
innerorts	-	-	-	-	-	-	-	-	-	-
außerorts	-	-	-	-	-	-	-	-	-	-
Hindernisse										
Nicht oder unzureichend gesicherte Arbeitsstelle auf der Fahrbahn										
innerorts	-	-	-	-	-	-	-	-	-	-
außerorts	-	-	-	-	-	-	-	-	-	-
Wild auf der Fahrbahn	10	-	1	9	-	3	-	1	2	-
innerorts	2	-	-	2	-	1	-	-	1	-
außerorts	8	-	1	7	-	2	-	1	1	-
Anderes Tier auf der Fahrbahn	2	-	1	1	2	3	-	1	2	-
innerorts	2	-	1	1	-	1	-	1	-	-
außerorts	-	-	-	-	2	2	-	-	2	-
Sonstiges Hindernis auf der Fahrbahn	4	-	-	5	-	1	-	1	-	1
innerorts	2	-	-	3	-	1	-	1	-	1
außerorts	2	-	-	2	-	-	-	-	-	-
Sonstige Ursachen	28	-	6	25	9	19	-	4	18	11
innerorts	17	-	1	17	5	15	-	4	14	8
außerorts	11	-	5	8	4	4	-	-	4	3

*) Die Tabelle enthält Mehrfachzählungen, weil bei einem Unfall bis zu acht Ursachen eingetragen werden.

Noch: 4. Ursachen von Straßenverkehrsunfällen
 Noch: 4.2. Straßenverkehrsunfälle und Verunglückte nach Unfallursachen *)

Ursache ----- Ortslage	Unfälle mit Per- sonen- schaden	Verunglückte			Schwer- wiegende Unfälle mit Sach- schaden (i.e.S.)	Unfälle mit Per- sonen- schaden	Verunglückte			Schwer- wiegende Unfälle mit Sach- schaden (i.e.S.)
		Getö- tete	Schw.-	Leicht-			Getö- tete	Schw.-	Leicht-	
			verletzte					verletzte		
		Januar bis September 2020				Januar bis September 2019				
Fehlverhalten der Fahrzeugführer										
Alkoholeinfluss	217	3	76	183	130	225	4	88	192	132
Einfluss anderer berauschender Mittel (z.B. Drogen, Rauschgift)	77	.	23	63	34	48	1	22	41	26
Übermüdung	42	-	24	35	29	40	2	17	34	26
innerorts	12	-	6	11	11	15	-	7	12	8
außerorts	30	-	18	24	18	25	2	10	22	18
Sonstige körperliche oder geistige Mängel	85	1	33	63	23	89	6	45	73	17
innerorts	46	-	16	39	12	57	4	23	49	13
außerorts	39	1	17	24	11	32	2	22	24	4
Benutzung der falschen Fahrbahn (auch Richtungsfahrbahn) oder verbotswidrige Benutzung anderer Straßenteile	104	2	27	93	20	70	-	16	68	9
innerorts	72	-	10	67	3	61	-	9	63	5
außerorts	32	2	17	26	17	9	-	7	5	4
Verstoß gegen das Rechtsfahrgebot	203	4	85	207	108	219	7	102	236	103
innerorts	113	-	31	108	62	123	1	45	142	64
außerorts	90	4	54	99	46	96	6	57	94	39
Nicht angepasste Geschwindigkeit mit gleichzeitigem Überschreiten der zulässigen Höchstgeschwindigkeit	36	4	20	28	14	28	4	21	15	11
innerorts	16	2	7	13	3	7	-	4	4	8
außerorts	20	2	13	15	11	21	4	17	11	3
Nicht angepasste Geschwindigkeit in anderen Fällen	791	18	340	694	410	889	31	382	814	488
innerorts	237	-	100	182	100	293	9	111	241	131
außerorts	554	18	240	512	310	596	22	271	573	357
Ungenügender Sicherheitsabstand	442	3	84	524	45	572	9	116	714	51
innerorts	295	-	34	345	28	381	1	56	454	13
außerorts	147	3	50	179	17	191	8	60	260	38
Starkes Bremsen des Vorfahrenden ohne zwingenden Grund	8	-	1	8	5	19	-	5	18	3
innerorts	5	-	1	5	2	11	-	2	10	-
außerorts	3	-	-	3	3	8	-	3	8	3
Unzulässiges Rechtsüberholen	9	-	2	10	2	4	-	-	5	5
innerorts	3	-	-	4	1	4	-	-	5	2
außerorts	6	-	2	6	1	-	-	-	-	3
Überholen trotz Gegenverkehrs	41	2	24	40	8	37	2	21	42	17
innerorts	10	-	1	11	2	14	-	5	21	8
außerorts	31	2	23	29	6	23	2	16	21	9
Überholen trotz unklarer Verkehrslage	47	1	27	48	17	52	-	22	51	23
innerorts	23	1	7	26	7	28	-	6	30	13
außerorts	24	-	20	22	10	24	-	16	21	10
Überholen trotz unzureichender Sichtverhältnisse	6	-	4	6	1	7	-	-	8	1
innerorts	3	-	1	3	-	3	-	-	3	1
außerorts	3	-	3	3	1	4	-	-	5	-
Überholen ohne Beachtung des nachfolgenden Verkehrs und/oder ohne rechtzeitige und deutliche Ankündigung des Ausscherens	34	-	15	50	37	32	-	11	38	42
innerorts	1	-	-	1	2	1	-	-	1	4
außerorts	33	-	15	49	35	31	-	11	37	38

*) Die Tabelle enthält Mehrfachzählungen, weil bei einem Unfall bis zu acht Ursachen eingetragen werden.

Noch: 4. Ursachen von Straßenverkehrsunfällen
Noch: 4.2. Straßenverkehrsunfälle und Verunglückte nach Unfallursachen *)

Ursache ----- Ortslage	Unfälle mit Per- sonen- schaden	Verunglückte			Schwer- wiegende Unfälle mit Sach- schaden (i.e.S.)	Unfälle mit Per- sonen- schaden	Verunglückte			Schwer- wiegende Unfälle mit Sach- schaden (i.e.S.)
		Getö- tete	Schw.-	Leicht-			Getö- tete	Schw.-	Leicht-	
			verletzte					verletzte		
Januar bis September 2020										
Januar bis September 2019										
noch: Fehlverhalten der Fahrzeugführer										
Fehler beim Wiedereinordnen n. rechts	28	3	5	23	5	23	-	9	21	7
innerorts	11	1	2	9	-	8	-	4	6	2
außerorts	17	2	3	14	5	15	-	5	15	5
Sonstige Fehler beim Überholen (z.B. ohne genügenden Seitenabstand)	86	2	34	76	15	76	1	22	62	20
innerorts	36	-	10	31	2	39	-	9	33	7
außerorts	50	2	24	45	13	37	1	13	29	13
Fehler beim Überholtwerden	13	-	2	18	10	17	1	7	22	8
innerorts	4	-	-	4	1	3	-	1	4	3
außerorts	9	-	2	14	9	14	1	6	18	5
Nichtbeachten des Vorranges entgegenkommender Fahrzeuge beim Vorbeifahren an haltenden Fahrzeugen, Absperrungen oder Hindernissen	11	-	1	11	-	4	-	-	4	2
innerorts	11	-	1	11	-	4	-	-	4	1
außerorts	-	-	-	-	-	-	-	-	-	1
Nichtbeachten des nachfolgenden Verkehrs beim Vorbeifahren an haltenden Fahrzeugen, Absperrungen oder Hindernissen und/oder ohne rechtzeitige und deutliche Ankündigung des Ausscherens	2	-	1	1	-	5	-	-	7	1
innerorts	1	-	-	1	-	4	-	-	5	-
außerorts	1	-	1	-	-	1	-	-	2	1
Nebeneinanderfahren, fehlerhaftes Wechseln des Fahrstreifens beim Nebeneinanderfahren oder Nichtbeachten des Reißverschlussverfahrens	27	-	7	28	6	44	-	20	52	33
innerorts	18	-	2	21	2	20	-	5	18	3
außerorts	9	-	5	7	4	24	-	15	34	30
Nichtbeachten der Regel "rechts vor links"	73	-	14	80	44	86	-	16	84	58
innerorts	70	-	11	78	44	85	-	16	82	58
außerorts	3	-	3	2	-	1	-	-	2	-
Nichtbeachten der die Vorfahrt regelnden Verkehrszeichen	443	5	111	469	309	525	2	141	638	379
innerorts	338	-	77	348	254	404	-	77	454	319
außerorts	105	5	34	121	55	121	2	64	184	60
Nichtbeachten der Vorfahrt des durchgehenden Verkehrs auf Autobahnen oder Kraftfahrstraßen	1	-	-	1	7	9	-	5	9	10
innerorts	-	-	-	-	1	4	-	1	4	1
außerorts	1	-	-	1	6	5	-	4	5	9
Nichtbeachten der Vorfahrt durch Fahrzeuge, die aus Feld- und Waldwegen kommen	18	2	9	12	5	8	-	5	13	2
innerorts	8	1	3	7	1	4	-	2	10	1
außerorts	10	1	6	5	4	4	-	3	3	1
Nichtbeachten der Verkehrsregelung durch Polizeibeamte oder Lichtzeichen	100	-	29	122	34	59	-	14	66	37
innerorts	79	-	20	91	29	56	-	14	62	30
außerorts	21	-	9	31	5	3	-	-	4	7
Nichtbeachten des Vorranges entgegenkommender Fahrzeuge	29	1	7	39	13	27	-	7	32	12
innerorts	20	-	5	26	11	20	-	4	25	12
außerorts	9	1	2	13	2	7	-	3	7	-
Nichtbeachten des Vorranges von Schienenfahrzeugen an Bahnübergängen	6	2	2	4	2	3	1	1	1	2
innerorts	6	2	2	4	1	3	1	1	1	2
außerorts	-	-	-	-	1	-	-	-	-	-
Fehler beim Abbiegen	231	3	78	230	103	223	3	48	254	117
innerorts	185	-	57	176	80	170	1	27	185	95
außerorts	46	3	21	54	23	53	2	21	69	22

*) Die Tabelle enthält Mehrfachzählungen, weil bei einem Unfall bis zu acht Ursachen eingetragen werden.

Noch: 4. Ursachen von Straßenverkehrsunfällen
 Noch: 4.2. Straßenverkehrsunfälle und Verunglückte nach Unfallursachen *)

Ursache ----- Ortslage	Unfälle mit Per- sonen- schaden	Verunglückte			Schwer- wiegende Unfälle mit Sach- schaden (i.e.S.)	Unfälle mit Per- sonen- schaden	Verunglückte			Schwer- wiegende Unfälle mit Sach- schaden (i.e.S.)	
		Getö- tete	Schw.-	Leicht-			Getö- tete	Schw.-	Leicht-		
			verletzte					verletzte			
		Januar bis September 2020					Januar bis September 2019				
noch: Fehlverhalten der Fahrzeugführer											
Fehler b. Wenden o. Rückwärtsfahren	127	2	27	121	70	105	1	21	93	76	
innerorts	115	2	19	111	62	98	-	20	86	66	
außerorts	12	-	8	10	8	7	1	1	7	10	
Fehler beim Einfahren in den fließenden Verkehr (z.B. aus einem Grundstück, von einem anderen Straßenteil oder beim											
Anfahren vom Fahrbahnrand)	170	1	31	163	13	192	-	16	193	11	
innerorts	165	1	30	157	10	189	-	15	191	11	
außerorts	5	-	1	6	3	3	-	1	2	-	
Falsches Verhalten gegenüber Fußgängern											
- an Fußgängerüberwegen	15	-	2	14	-	25	1	9	18	-	
innerorts	15	-	2	14	-	25	1	9	18	-	
außerorts	-	-	-	-	-	-	-	-	-	-	
- an Fußgängerfurten	9	-	3	7	-	11	1	4	6	-	
innerorts	9	-	3	7	-	11	1	4	6	-	
außerorts	-	-	-	-	-	-	-	-	-	-	
- beim Abbiegen	36	-	9	29	-	39	-	9	33	-	
innerorts	36	-	9	29	-	39	-	9	33	-	
außerorts	-	-	-	-	-	-	-	-	-	-	
- an Haltestellen (auch haltenden Schulbussen mit eingeschaltetem Warnblinklicht)	8	-	4	4	-	9	-	7	3	-	
innerorts	8	-	4	4	-	8	-	7	2	-	
außerorts	-	-	-	-	-	1	-	-	1	-	
- an anderen Stellen	114	4	26	92	-	142	8	34	114	-	
innerorts	109	4	24	87	-	134	7	34	107	-	
außerorts	5	-	2	5	-	8	1	-	7	-	
Unzulässiges Halten oder Parken	6	-	3	3	2	1	-	-	1	-	
innerorts	4	-	2	2	1	1	-	-	1	-	
außerorts	2	-	1	1	1	-	-	-	-	-	
Mangelnde Sicherung haltender oder liegengeliebener Fahrzeuge und von Unfallstellen sowie Schulbussen, bei denen											
Kinder ein- oder aussteigen	10	-	5	8	4	11	-	2	16	3	
innerorts	7	-	1	7	3	5	-	1	6	1	
außerorts	3	-	4	1	1	6	-	1	10	2	
Verkehrswidriges Verhalten beim Ein- oder Aussteigen, Be- oder Entladen	16	-	3	16	1	15	1	2	12	-	
innerorts	16	-	3	16	1	15	1	2	12	-	
außerorts	-	-	-	-	-	-	-	-	-	-	
Nichtbeachten der Beleuchtungsvorschriften	2	-	-	2	-	1	-	-	1	-	
innerorts	1	-	-	1	-	1	-	-	1	-	
außerorts	1	-	-	1	-	-	-	-	-	-	
Überladung, Überbesetzung	1	-	-	1	2	4	-	2	4	3	
innerorts	1	-	-	1	-	4	-	2	4	-	
außerorts	-	-	-	-	2	-	-	-	-	3	
Unzureichend gesicherte Ladung oder Fahrzeugzubehörteile	8	-	3	5	20	11	-	4	9	24	
innerorts	6	-	1	5	8	7	-	3	4	7	
außerorts	2	-	2	-	12	4	-	1	5	17	
Andere Fehler beim Fahrzeugführer	923	15	267	810	175	1 222	25	350	1 116	258	
innerorts	693	6	148	623	131	875	15	203	804	145	
außerorts	230	9	119	187	44	347	10	147	312	113	

*) Die Tabelle enthält Mehrfachzählungen, weil bei einem Unfall bis zu acht Ursachen eingetragen werden.

Noch: 4. Ursachen von Straßenverkehrsunfällen
 Noch: 4.2. Straßenverkehrsunfälle und Verunglückte nach Unfallursachen *)

Ursache ----- Ortslage	Unfälle mit Per- sonen- schaden	Verunglückte			Schwer- wiegende Unfälle mit Sach- schaden (i.e.S.)	Unfälle mit Per- sonen- schaden	Verunglückte			Schwer- wiegende Unfälle mit Sach- schaden (i.e.S.)
		Getö- tete	Schw.-	Leicht-			Getö- tete	Schw.-	Leicht-	
			verletzte					verletzte		
	Januar bis September 2020					Januar bis September 2019				
Technische Mängel, Wartungsmängel										
Beleuchtung	5	-	3	4	-	5	-	1	4	-
innerorts	3	-	1	4	-	4	-	1	3	-
außerorts	2	-	2	-	-	1	-	-	1	-
Bereifung	21	1	10	22	18	25	-	9	28	16
innerorts	3	-	-	3	5	3	-	1	3	6
außerorts	18	1	10	19	13	22	-	8	25	10
Bremsen	17	1	8	12	-	15	-	8	8	1
innerorts	13	1	5	10	-	15	-	8	8	1
außerorts	4	-	3	2	-	-	-	-	-	-
Lenkung	-	-	-	-	-	2	-	1	2	-
innerorts	-	-	-	-	-	-	-	-	-	-
außerorts	-	-	-	-	-	2	-	1	2	-
Zugvorrichtung	-	-	-	-	2	-	-	-	-	4
innerorts	-	-	-	-	1	-	-	-	-	3
außerorts	-	-	-	-	1	-	-	-	-	1
Andere Mängel	26	-	4	25	5	18	-	4	16	7
innerorts	20	-	3	18	3	10	-	2	9	5
außerorts	6	-	1	7	2	8	-	2	7	2
Fehlverhalten der Fußgänger										
Alkoholeinfluss	6	-	.	4	-	15	1	3	12	1
Einfluss anderer berauschender Mittel (z.B. Drogen, Rauschgift)	-	-	-	-	-	-	-	-	-	-
Übermüdung	-	-	-	-	-	-	-	-	-	-
innerorts	-	-	-	-	-	-	-	-	-	-
außerorts	-	-	-	-	-	-	-	-	-	-
Sonstige körperliche oder geistige Mängel	2	-	1	1	-	1	-	1	-	-
innerorts	2	-	1	1	-	1	-	1	-	-
außerorts	-	-	-	-	-	-	-	-	-	-
Falsches Verhalten										
- beim Überschreiten der Fahrbahn an Stellen, an denen der Fußgängerverkehr durch Polizeibeamte oder Lichtzeichen geregelt war	5	-	2	4	1	10	1	1	8	-
innerorts	5	-	2	4	1	10	1	1	8	-
außerorts	-	-	-	-	-	-	-	-	-	-
- auf Fußgängerüberwegen ohne Verkehrsregelung durch Polizeibeamte oder Lichtzeichen	-	-	-	-	-	-	-	-	-	-
innerorts	-	-	-	-	-	-	-	-	-	-
außerorts	-	-	-	-	-	-	-	-	-	-
- in der Nähe von Kreuzungen oder Einmündungen, Lichtzeichenanlagen oder Fußgängerüberwegen bei dichtem Verkehr	10	-	2	9	-	7	-	2	7	-
innerorts	10	-	2	9	-	7	-	2	7	-
außerorts	-	-	-	-	-	-	-	-	-	-
- an anderen Stellen:										
- durch plötzliches Hervortreten hinter Sichthindernissen	23	-	5	23	-	16	-	8	10	-
innerorts	23	-	5	23	-	15	-	7	10	-
außerorts	-	-	-	-	-	1	-	1	-	-
- ohne auf den Fahrzeugverkehr zu achten	62	2	20	45	-	60	2	22	42	-
innerorts	57	2	17	43	-	56	2	20	40	-
außerorts	5	-	3	2	-	4	-	2	2	-
- durch sonstiges falsches Verhalten	7	-	3	5	1	8	-	4	4	-
innerorts	6	-	3	4	1	8	-	4	4	-
außerorts	1	-	-	1	-	-	-	-	-	-

*) Die Tabelle enthält Mehrfachzählungen, weil bei einem Unfall bis zu acht Ursachen eingetragen werden.

Noch: 4. Ursachen von Straßenverkehrsunfällen
Noch: 4.2. Straßenverkehrsunfälle und Verunglückte nach Unfallursachen *)

Ursache ----- Ortslage	Unfälle mit Per- sonen- schaden	Verunglückte			Schwer- wiegende Unfälle mit Sach- schaden (i.e.S.)	Unfälle mit Per- sonen- schaden	Verunglückte			Schwer- wiegende Unfälle mit Sach- schaden (i.e.S.)
		Getö- tete	Schw.-	Leicht-			Getö- tete	Schw.-	Leicht-	
			verletzte					verletzte		
	Januar bis September 2020					Januar bis September 2019				
noch: Fehlverhalten der Fußgänger										
Nichtbenutzen des Gehweges	3	-	3	-	-	2	-	-	2	-
innerorts	2	-	2	-	-	2	-	-	2	-
außerorts	1	-	1	-	-	-	-	-	-	-
Nichtbenutzen der vorgeschriebenen Straßenseite										
	-	-	-	-	-	2	-	-	2	1
innerorts	-	-	-	-	-	-	-	-	-	-
außerorts	-	-	-	-	-	2	-	-	2	1
Spielen auf oder neben der Fahrbahn	4	-	3	1	-	1	-	1	-	-
innerorts	4	-	3	1	-	1	-	1	-	-
außerorts	-	-	-	-	-	-	-	-	-	-
Andere Fehler der Fußgänger	14	-	1	13	2	14	1	5	11	-
innerorts	13	-	1	12	2	13	1	4	11	-
außerorts	1	-	-	1	-	1	-	1	-	-
Straßenverhältnisse										
Verunreinigung durch ausgeflossenes Öl										
	10	-	2	8	-	13	-	3	11	-
innerorts	4	-	1	3	-	9	-	3	7	-
außerorts	6	-	1	5	-	4	-	-	4	-
Andere Verunreinigungen durch Straßenbenutzer										
	1	-	-	1	1	4	-	1	3	-
innerorts	1	-	-	1	-	3	-	1	2	-
außerorts	-	-	-	-	1	1	-	-	1	-
Schnee, Eis	22	2	13	35	31	107	-	32	141	128
innerorts	8	-	2	8	12	40	-	6	46	33
außerorts	14	2	11	27	19	67	-	26	95	95
Regen	117	4	42	107	95	91	5	27	92	67
innerorts	39	-	10	33	9	29	-	5	24	8
außerorts	78	4	32	74	86	62	5	22	68	59
Andere Einflüsse	5	-	2	3	-	7	-	2	5	-
innerorts	3	-	1	2	-	5	-	1	4	-
außerorts	2	-	1	1	-	2	-	1	1	-
Spurrillen im Zusammenhang mit Regen, Schnee oder Eis										
	1	-	-	1	1	-	-	-	-	1
innerorts	-	-	-	-	1	-	-	-	-	-
außerorts	1	-	-	1	-	-	-	-	-	1
Anderer Zustand der Straße	20	-	10	15	4	23	1	9	16	-
innerorts	10	-	4	7	2	15	1	5	12	-
außerorts	10	-	6	8	2	8	-	4	4	-
Nicht ordnungsgemäßer Zustand der Verkehrszeichen oder -einrichtungen										
	1	-	-	2	1	4	-	2	2	-
innerorts	1	-	-	2	-	4	-	2	2	-
außerorts	-	-	-	-	1	-	-	-	-	-
Mangelhafte Beleuchtung der Straße	2	-	1	1	-	2	-	-	2	-
innerorts	1	-	-	1	-	2	-	-	2	-
außerorts	1	-	1	-	-	-	-	-	-	-
Mangelhafte Sicherung von Bahnübergängen										
	-	-	-	-	-	-	-	-	-	-
innerorts	-	-	-	-	-	-	-	-	-	-
außerorts	-	-	-	-	-	-	-	-	-	-

*) Die Tabelle enthält Mehrfachzählungen, weil bei einem Unfall bis zu acht Ursachen eingetragen werden.

Noch: 4. Ursachen von Straßenverkehrsunfällen
Noch: 4.2. Straßenverkehrsunfälle und Verunglückte nach Unfallursachen *)

Ursache ----- Ortslage	Unfälle mit Per- sonen- schaden	Verunglückte			Schwer- wiegende Unfälle mit Sach- schaden (i.e.S.)	Unfälle mit Per- sonen- schaden	Verunglückte			Schwer- wiegende Unfälle mit Sach- schaden (i.e.S.)
		Getö- tete	Schw.-	Leicht-			Getö- tete	Schw.-	Leicht-	
			verletzte					verletzte		
	Januar bis September 2020					Januar bis September 2019				
Witterungseinflüsse										
Sichtbehinderung durch										
- Nebel	-	-	-	-	-	2	1	3	8	1
innerorts	-	-	-	-	-	-	-	-	-	-
außerorts	-	-	-	-	-	2	1	3	8	1
- starken Regen, Hagel, Schneegestöber										
	5	-	2	3	12	12	-	4	13	14
innerorts	2	-	1	1	1	4	-	1	3	-
außerorts	3	-	1	2	11	8	-	3	10	14
- blendende Sonne										
	74	2	27	65	17	81	-	18	92	28
innerorts	56	1	16	51	11	62	-	13	66	21
außerorts	18	1	11	14	6	19	-	5	26	7
Seitenwind	4	-	5	6	2	10	-	5	6	4
innerorts	-	-	-	-	-	2	-	1	1	-
außerorts	4	-	5	6	2	8	-	4	5	4
Unwetter oder sonstige Witterungseinflüsse										
	3	-	1	3	5	5	-	6	26	1
innerorts	-	-	-	-	1	-	-	-	-	-
außerorts	3	-	1	3	4	5	-	6	26	1
Hindernisse										
Nicht oder unzureichend gesicherte Arbeitsstelle auf der Fahrbahn										
	2	-	1	1	-	-	-	-	-	-
innerorts	2	-	1	1	-	-	-	-	-	-
außerorts	-	-	-	-	-	-	-	-	-	-
Wild auf der Fahrbahn										
	55	-	12	50	1	44	-	10	44	4
innerorts	9	-	1	9	-	8	-	1	8	3
außerorts	46	-	11	41	1	36	-	9	36	1
Anderes Tier auf der Fahrbahn										
	15	1	3	12	7	20	-	7	16	-
innerorts	10	-	2	8	3	11	-	2	10	-
außerorts	5	1	1	4	4	9	-	5	6	-
Sonstiges Hindernis auf der Fahrbahn										
	18	-	7	15	8	18	1	6	14	12
innerorts	7	-	2	6	2	6	-	3	3	2
außerorts	11	-	5	9	6	12	1	3	11	10
Sonstige Ursachen										
	206	2	67	196	71	188	3	45	186	61
innerorts	144	-	39	136	48	132	1	32	128	45
außerorts	62	2	28	60	23	56	2	13	58	16

*) Die Tabelle enthält Mehrfachzählungen, weil bei einem Unfall bis zu acht Ursachen eingetragen werden.

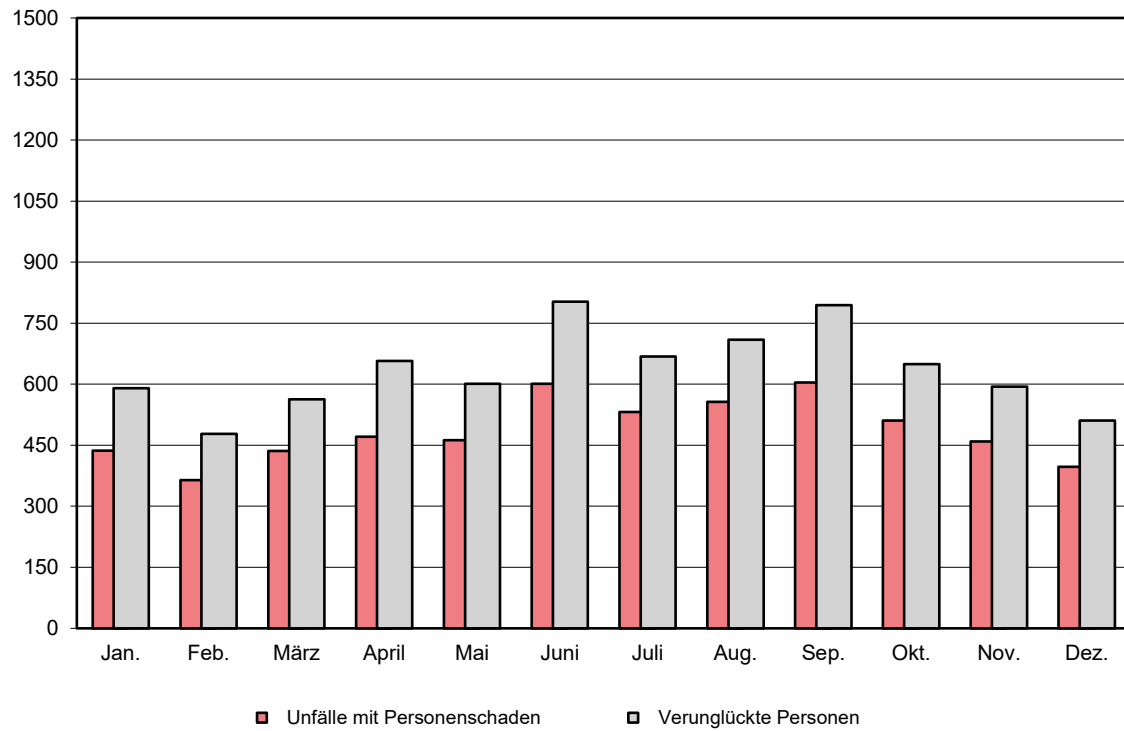
5. Straßenverkehrsunfälle und Verunglückte nach Kreisen

Kreisfreie Stadt Landkreis Land ----- Ortslage	Unfälle ins- gesamt	Davon mit					Verun- glückte Personen ins- gesamt	Davon		
		Per- sonen- schaden	nur Sach- schaden	davon				Getö- tete	Schw.-	Leicht-
				schwer- wiegend (i.e.S)	u.d.E. von Rausch- mitteln	übrige Unfälle			verletzte	
September 2020										
Stadt Erfurt	283	36	247	.	.	236	44	-	9	35
innerorts	247	31	216	.	.	206	37	-	6	31
außerorts ohne Autobahn	14	3	11	1	-	10	4	-	1	3
auf Autobahnen	22	2	20	-	-	20	3	-	2	1
Stadt Gera	210	22	188	12	-	176	28	-	7	21
innerorts	191	22	169	10	-	159	28	-	7	21
außerorts ohne Autobahn	12	-	12	1	-	11	-	-	-	-
auf Autobahnen	7	-	7	1	-	6	-	-	-	-
Stadt Jena	266	27	239	.	.	234	32	-	3	29
innerorts	249	26	223	.	.	218	28	-	2	26
außerorts ohne Autobahn	11	1	10	-	-	10	4	-	1	3
auf Autobahnen	6	-	6	-	-	6	-	-	-	-
Stadt Suhl	81	9	72	2	-	70	12	-	3	9
innerorts	70	8	62	2	-	60	11	-	2	9
außerorts ohne Autobahn	4	-	4	-	-	4	-	-	-	-
auf Autobahnen	7	1	6	-	-	6	1	-	1	-
Stadt Weimar	162	13	149	7	-	142	14	-	3	11
innerorts	149	12	137	5	-	132	13	-	3	10
außerorts ohne Autobahn	12	1	11	2	-	9	1	-	-	1
auf Autobahnen	1	-	1	-	-	1	-	-	-	-
Stadt Eisenach	131	8	123	.	.	113	11	-	-	11
innerorts	97	5	92	.	.	86	6	-	-	6
außerorts ohne Autobahn	24	3	21	2	-	19	5	-	-	5
auf Autobahnen	10	-	10	2	-	8	-	-	-	-
Eichsfeld	214	33	181	.	.	175	41	-	16	25
innerorts	122	13	109	.	.	107	13	-	2	11
außerorts ohne Autobahn	76	15	61	.	.	58	19	-	8	11
auf Autobahnen	16	5	11	1	-	10	9	-	6	3
Nordhausen	200	21	179	5	-	174	23	-	5	18
innerorts	147	15	132	3	-	129	16	-	3	13
außerorts ohne Autobahn	36	3	33	1	-	32	4	-	-	4
auf Autobahnen	17	3	14	1	-	13	3	-	2	1
Wartburgkreis	215	28	187	11	-	176	34	1	10	23
innerorts	123	14	109	8	-	101	16	-	4	12
außerorts ohne Autobahn	82	12	70	3	-	67	14	1	5	8
auf Autobahnen	10	2	8	-	-	8	4	-	1	3
Unstrut-Hainich-Kreis	202	30	172	4	-	168	38	1	5	32
innerorts	146	24	122	3	-	119	30	-	1	29
außerorts ohne Autobahn	56	6	50	1	-	49	8	1	4	3
auf Autobahnen	x	x	x	x	x	x	x	x	x	x
Kyffhäuserkreis	161	19	142	.	.	134	24	-	5	19
innerorts	80	12	68	.	.	64	14	-	3	11
außerorts ohne Autobahn	75	7	68	.	.	64	10	-	2	8
auf Autobahnen	6	-	6	-	-	6	-	-	-	-
Schmalkalden-Meiningen	232	25	207	9	-	198	31	-	2	29
innerorts	153	11	142	7	-	135	14	-	-	14
außerorts ohne Autobahn	76	14	62	1	-	61	17	-	2	15
auf Autobahnen	3	-	3	1	-	2	-	-	-	-

Kreisfreie Stadt Landkreis Land ----- Ortslage	Unfälle ins- gesamt	Davon mit					Verun- glückte Personen ins- gesamt	Davon		
		Per- sonen- schaden	nur Sach- schaden	davon				Getö- tete	Schw.-	Leicht-
				schwer- wiegend (i.e.S)	u.d.E. von Rausch- mitteln	übrige Unfälle				
Noch: September 2020										
Gotha	300	30	270	.	.	246	40	-	14	26
innerorts	201	16	185	.	.	168	19	-	7	12
außerorts ohne Autobahn	74	11	63	4	-	59	17	-	4	13
auf Autobahnen	25	3	22	3	-	19	4	-	3	1
Sömmerda	59	6	53	1	-	52	8	-	3	5
innerorts	28	4	24	1	-	23	4	-	1	3
außerorts ohne Autobahn	21	1	20	-	-	20	1	-	-	1
auf Autobahnen	10	1	9	-	-	9	3	-	2	1
Hildburghausen	114	13	101	.	.	98	18	-	8	10
innerorts	64	8	56	-	-	56	10	-	2	8
außerorts ohne Autobahn	45	3	42	.	.	39	4	-	2	2
auf Autobahnen	5	2	3	-	-	3	4	-	4	-
Ilm-Kreis	193	19	174	11	3	160	24	-	5	19
innerorts	139	14	125	7	3	115	18	-	2	16
außerorts ohne Autobahn	35	4	31	2	-	29	4	-	3	1
auf Autobahnen	19	1	18	2	-	16	2	-	-	2
Weimarer Land	186	17	169	2	-	167	18	-	3	15
innerorts	93	10	83	-	-	83	11	-	3	8
außerorts ohne Autobahn	75	4	71	1	-	70	4	-	-	4
auf Autobahnen	18	3	15	1	-	14	3	-	-	3
Sonneberg	122	18	104	5	-	99	19	-	8	11
innerorts	97	15	82	4	-	78	16	-	7	9
außerorts ohne Autobahn	25	3	22	1	-	21	3	-	1	2
auf Autobahnen	x	x	x	x	x	x	x	x	x	x
Saalfeld-Rudolstadt	178	18	160	.	.	154	21	1	11	9
innerorts	125	6	119	.	.	116	6	-	2	4
außerorts ohne Autobahn	53	12	41	3	-	38	15	1	9	5
auf Autobahnen	x	x	x	x	x	x	x	x	x	x
Saale-Holzland-Kreis	255	38	217	.	.	207	45	1	9	35
innerorts	140	23	117	.	.	113	28	-	6	22
außerorts ohne Autobahn	77	12	65	3	-	62	13	1	1	11
auf Autobahnen	38	3	35	.	.	32	4	-	2	2
Saale-Orla-Kreis	240	31	209	14	5	190	44	1	13	30
innerorts	121	15	106	2	3	101	19	1	5	13
außerorts ohne Autobahn	90	15	75	.	.	67	21	-	8	13
auf Autobahnen	29	1	28	.	.	22	4	-	-	4
Greiz	198	18	180	.	.	171	31	1	9	21
innerorts	126	12	114	.	.	107	18	-	6	12
außerorts ohne Autobahn	59	6	53	-	-	53	13	1	3	9
auf Autobahnen	13	-	13	2	-	11	-	-	-	-
Altenburger Land	160	24	136	3	-	133	32	-	4	28
innerorts	113	19	94	3	-	91	20	-	2	18
außerorts ohne Autobahn	41	5	36	-	-	36	12	-	2	10
auf Autobahnen	6	-	6	-	-	6	-	-	-	-
Thüringen	4 362	503	3 859	161	25	3 673	632	6	155	471
innerorts	3 021	335	2 686	100	19	2 567	395	1	76	318
außerorts ohne Autobahn	1 073	141	932	.	.	888	193	5	56	132
auf Autobahnen	268	27	241	.	.	218	44	-	23	21
Davon										
kreisfreie Städte	1 133	115	1 018	41	6	971	141	-	25	116
Landkreise	3 229	388	2 841	120	19	2 702	491	6	130	355

Straßenverkehrsunfälle mit Personenschaden und dabei verunglückte Personen

2019



2020

