



STATISTISCHER BERICHT

HI - m 11 / 19

Straßenverkehrsunfälle in Thüringen November 2019

Vorläufige Ergebnisse

Bestell-Nr. 08 102

Zeichenerklärung

- nichts vorhanden (genau Null)
- 0 weniger als die Hälfte von 1 in der letzten besetzten Stelle, jedoch mehr als nichts
- . Zahlenwert unbekannt oder geheim zu halten
- ... Zahlenwert lag bei Redaktionsschluss noch nicht vor
- x Tabellenfach gesperrt, weil Aussage nicht sinnvoll
- p vorläufige Zahl
- r berichtigte Zahl
- / Zahlenwert nicht sicher genug
- () Aussagewert eingeschränkt

Anmerkung: Abweichungen in den Summen, auch im Vergleich zu anderen Veröffentlichungen, erklären sich aus dem Runden von Einzelwerten.

Herausgeber:

Thüringer Landesamt für Statistik

Europaplatz 3, 99091 Erfurt

Postfach 90 01 63, 99104 Erfurt

Telefon: 0361 57331-9642

Telefax: 0361 57331-9699

Internet: statistik.thueringen.de

E-Mail: auskunft@statistik.thueringen.de

Auskunft erteilt:

Referat: Preise, Verdienste,
Arbeitskosten, Verkehr

Telefon: 0361 57331-9220

Herausgegeben im Januar 2020

Heft-Nr.: 16/20

Preis: 6,25 Euro

© Thüringer Landesamt für Statistik, Erfurt, 2020

Vervielfältigung und Verbreitung, auch auszugsweise, mit Quellenangabe gestattet.

Inhaltsverzeichnis

Seite

Vorbemerkungen

2

Tabellen

1. Straßenverkehrsunfälle und Verunglückte

1.1 Gesamtübersicht

4

1.2 Entwicklung der Straßenverkehrsunfälle in Thüringen ab 2011

5

1.3 Nach Tagesdatum und Ortslage

6

1.4 Nach Straßenkategorien und Ortslagen

8

1.5 Nach Unfallarten und Ortslagen

9

1.6 Nach Unfalltypen und Ortslagen

10

1.7 Nach Art der Verkehrsbeteiligung und Ortslagen

11

1.8 Nach Unfallkategorien und Ortslage

15

2. Getötete und Verletzte im Straßenverkehr

2.1 Nach Art der Verkehrsbeteiligung

16

2.2 Nach Art der Verkehrsbeteiligung, Altersgruppen und Geschlecht

18

3. An Straßenverkehrsunfällen beteiligte Fahrzeugführer und Fußgänger

3.1 Beteiligte nach Art der Verkehrsbeteiligung

20

3.2 Beteiligte an Unfällen mit Personenschaden nach Art der Verkehrsbeteiligung, Altersgruppen und Geschlecht

21

3.3 Hauptverursacher nach Art der Verkehrsbeteiligung

23

4. Ursachen von Straßenverkehrsunfällen

4.1 Fehlverhalten der Fahrzeugführer bei Straßenverkehrsunfällen mit Personenschaden

25

4.2 Straßenverkehrsunfälle und Verunglückte nach Unfallursachen

26

5. Straßenverkehrsunfälle und Verunglückte nach Kreisen

38

Grafik

Straßenverkehrsunfälle mit Personenschaden und dabei verunglückte Personen

40

Vorbemerkungen

Rechtsgrundlage

Rechtsgrundlage für die Zusammenstellung der vorliegenden Ergebnisse ist das Straßenverkehrsunfallstatistikgesetz vom 15. Juni 1990 (BGBl. I S.1078), das zuletzt durch Artikel 497 der Verordnung vom 31. August 2015 (BGBl. I S. 1474) geändert worden ist in Verbindung mit dem Gesetz über die Statistik für Bundeszwecke (Bundesstatistikgesetz - BStatG) in der jeweilig gültigen Fassung.

Methodische Hinweise

Ein für die Straßenverkehrsunfallstatistik meldepflichtiger Unfall liegt vor, wenn infolge des Fahrverkehrs auf öffentlichen Straßen und Plätzen Personen getötet oder verletzt oder Sachschäden verursacht worden sind. Auskunftspflichtig sind die Polizeidienststellen, deren Beamte den Unfall aufgenommen haben. Daraus folgt, dass die Statistik nur solche Unfälle erfasst, zu denen die Polizei herangezogen wurde. Grundlage für die Statistik der Straßenverkehrsunfälle sind die auf elektronischem Wege übergebenen Angaben der Verkehrsunfallanzeigen sowie die Meldungen über die sonstigen Sachschadensunfälle ohne Alkoholeinwirkung, die entsprechend o.g. Gesetz nur anzahlmäßig erfasst werden.

Jeder Unfall wird nur einmal ausgewiesen. Das Zuordnungskriterium ist die jeweils schwerste Unfallfolge. Alle Angaben der Vormonate des Berichtsjahres sind um Nachmeldungen bereinigt, die Angaben des Vorjahres sind endgültig.

Bei der Ermittlung der Unfallursache werden von dem den Unfall aufnehmenden Polizeibeamten die vorläufig festgestellten Ursachen von höchstens zwei Beteiligten angegeben, welche die wesentlichsten Ursachen für den Unfall gesetzt haben. Hierbei können für die betreffenden Beteiligten jeweils bis zu drei Ursachen angegeben werden. Wenn auch äußere Umstände, wie z.B. Straßenverhältnisse, Witterungseinflüsse und Hindernisse auf der Fahrbahn, für den Unfall ursächlich waren, so werden außerdem je Unfall bis zu zwei "allgemeine Ursachen" festgehalten. Die Gesamtzahl der von der Statistik ausgewiesenen Ursachen ist daher immer größer als die Zahl der Unfälle.

Üblicherweise können nicht alle Verkehrsunfallanzeigen von der Polizei oder den Statistischen Landesämtern termingerecht in die Monatsergebnisse eingearbeitet werden, da bei fehlenden oder widersprüchlichen Angaben oft zeitraubende Rückfragen nötig werden. Diese Unfälle werden als Nachmeldungen übernommen. Das führt dazu, dass die kumulierten Monate größer als die Summe der Monatsergebnisse sind. Die Angaben der Vormonate des Berichtsjahres sind um die Nachmeldungen bereinigt.

Erläuterung der Begriffe

Unfälle mit Personenschaden

Unfälle, bei denen infolge des Fahrverkehrs auf öffentlichen Straßen und Plätzen Personen getötet oder verletzt werden, unabhängig von der Höhe des Sachschadens.

Unfälle mit nur Sachschaden

- Schwerwiegender Unfall mit Sachschaden (im engeren Sinne):

Unfall mit Straftatbestand oder Ordnungswidrigkeit (Bußgeld). Gleichzeitig muss mindestens ein Kraftfahrzeug auf Grund eines Unfallschadens von der Unfallstelle abgeschleppt werden (nicht fahrbereit). Dies betrifft auch Fälle unter dem Einfluss berauschender Mittel.

- Sonstiger Sachschadensunfall unter dem Einfluss berauschender Mittel :

Unfallbeteiligter steht unter dem Einfluss von Alkohol oder anderer berauschender Mittel. Alle beteiligten Kraftfahrzeuge sind fahrbereit.

- Übriger Sachschadensunfall:

Alle übrigen Sachschadensunfälle. Dazu zählen alle Sachschadensunfälle

1. die im Verwarngeldverfahren abgeschlossen werden können, unabhängig von der Fahrbereitschaft beteiligter Fahrzeuge
2. mit Straftatbestand oder Ordnungswidrigkeit (Bußgeld), aber nicht unter dem Einfluss von Alkohol oder anderer berauschender Mittel. Alle Kraftfahrzeuge sind fahrbereit.

Beteiligte

Als Beteiligte an einem Straßenverkehrsunfall werden alle Fahrzeugführer oder Fußgänger erfasst, die selbst oder deren Fahrzeug Schäden erlitten oder hervorgerufen haben. Mitfahrer zählen in der Statistik nicht zu den Unfallbeteiligten.

Hauptverursacher

Beteiligter, der nach dem ersten Anschein die wesentlichste Ursache zum Unfall gesetzt hat.

Verunglückte

Als Verunglückte zählen alle Personen (auch Mitfahrer), die bei einem Straßenverkehrsunfall getötet oder verletzt wurden. Bei den Verletzten wird noch unterschieden nach Schwerverletzten und Leichtverletzten. Erfasst werden als

- Getötete:

Personen, die sofort an der Unfallstelle oder innerhalb von 30 Tagen an den Unfallfolgen sterben.

- Schwerverletzte:

Personen, die zur stationären Behandlung (mindestens 24 Stunden) in ein Krankenhaus aufgenommen werden.

- Leichtverletzte:

Hierzu zählen alle übrigen Verletzten.

Unfälle auf Autobahnen

Unfälle auf Autobahnen gelten generell als Unfälle außerhalb von Ortschaften.

Unfälle in Ortschaften

Als Unfälle innerhalb von Ortschaften gelten Unfälle, die sich innerhalb der mit gelben Ortstafeln kenntlich gemachten geschlossenen Ortschaften ereignet haben. Andernfalls handelt es sich um Unfälle außerhalb von Ortschaften.

Unfallart

Zusammenstoß auf der Fahrbahn oder, wenn es nicht zum Zusammenstoß gekommen ist, die erste mechanische Einwirkung auf einen \

Unfalltyp

Der Unfalltyp beschreibt die Konfliktsituation, die zum Unfall führte, d.h. die Phase des Verkehrsgeschehens, in der ein Fehlverhalten oder eine sonstige Ursache den weiteren Ablauf nicht mehr kontrollierbar machte.

Unterschieden werden folgende sieben Unfalltypen:

- Fahr Unfall
- Abbiegeunfall
- Einbiegen/Kreuzen-Unfall
- Überschreitenunfall
- Unfall durch ruhenden Verkehr
- Unfall im Längsverkehr
- Sonstiger Unfall

Ursachen

Die Unfallursachen werden von den aufnehmenden Polizeibeamten entsprechend ihrer Einschätzung erfasst. Es wird unterschieden zwischen allgemeinen Ursachen (z.B. Straßenglätte, Nebel usw.), die dem Unfall, nicht einzelnen Beteiligten zugeordnet werden und personenbezogenem Fehlverhalten (wie Vorfahrtsmissachtung, nicht angepasste Geschwindigkeit usw.), das bestimmten Fahrzeugführern oder Fußgängern zugeschrieben wird.

Je Unfall können bis zu acht Unfallursachen angegeben werden. Darunter zwei allgemeine Ursachen und je drei personenbezogene Ursachen für den ersten Beteiligten (Hauptverursacher) und einem weiteren Beteiligten. Damit ist die Anzahl der Ursachen i.d.R. größer als die Anzahl der Unfälle.

Art der Verkehrsbeteiligung

In der Art der Verkehrsbeteiligung werden die an Unfällen beteiligten Verkehrsmittel (z.B. Pkw, Lkw oder Kraftrad) zugeordnet und in einer bundeseinheitlich gültigen Schlüssel-systematik differenziert dargestellt. Diese Schlüssel-systematik wurde am 1. Januar 2014 durch eine Reihe neuer Verkehrsbeteiligungsarten erweitert. Damit ist ein Vergleich zu Vorjahren und Vorjahresmonaten nicht oder nur eingeschränkt möglich. Ausführliche Erläuterungen zu den Arten der Verkehrsbeteiligung finden Sie unter dem Link:
<http://www.statistik.thueringen.de/datenbank/defAuswahl.asp>

Abkürzungen

i.e.S. im engeren Sinne
schwerw. schwerwiegend

1. Straßenverkehrsunfälle und Verunglückte

1.1 Gesamtübersicht

Unfallkategorie ----- Verunglückte Personen	November		Zu- bzw. Abnahme (-) November 2019 gegenüber		Januar bis November		Zu- bzw. Abnahme (-) gegenüber dem gleichen Zeitraum des Vorjahres	
	2019	2018	November 2018		2019	2018		
	Anzahl		%		Anzahl		%	
Unfälle	4 188	4 622	- 434	- 9,4	49 410	52 248	-2 838	- 5,4
davon								
Unfälle mit Personenschaden	375	502	- 127	- 25,3	5 186	6 337	-1 151	- 18,2
darunter unter Alkoholeinwirkung	19	27	- 8	- 29,6	278	304	- 26	- 8,6
davon								
Unfälle mit Getöteten	6	5	1	20,0	79	84	- 5	- 6,0
Unfälle mit Verletzten	369	497	- 128	- 25,8	5 107	6 253	-1 146	- 18,3
davon								
Unfälle mit Schwerverletzten	74	109	- 35	- 32,1	1 278	1 577	- 299	- 19,0
Unfälle mit Leichtverletzten	295	388	- 93	- 24,0	3 829	4 676	- 847	- 18,1
Unfälle mit nur Sachschaden	3 813	4 120	- 307	- 7,5	44 224	45 911	-1 687	- 3,7
davon								
schwerwiegende Unfälle mit Sachschaden (im engeren Sinne) ¹⁾	174	159	15	9,4	1 948	1 642	306	18,6
darunter unter Alkoholeinwirkung	24	16	8	50,0	176	137	39	28,5
sonstige Sachschadensunfälle unter dem Einfluss berauschender Mittel ²⁾	38	38	-	-	306	355	- 49	- 13,8
übrige Sachschadensunfälle	3 601	3 923	- 322	- 8,2	41 970	43 914	-1 944	- 4,4
Verunglückte Personen	473	649	- 176	- 27,1	6 770	8 210	-1 440	- 17,5
darunter								
bei Unfällen unter Alkoholeinwirkung	23	33	- 10	- 30,3	339	358	- 19	- 5,3
davon								
getötete Personen	6	5	1	20,0	86	87	- 1	- 1,1
verletzte Personen	467	644	- 177	- 27,5	6 684	8 123	-1 439	- 17,7
davon								
schwerverletzte Personen	87	129	- 42	- 32,6	1 487	1 841	- 354	- 19,2
leichtverletzte Personen	380	515	- 135	- 26,2	5 197	6 282	-1 085	- 17,3

1) Straftatbestand oder Ordnungswidrigkeit und gleichzeitig mindestens ein Kfz nicht mehr fahrbereit

2) Unfallbeteiligter stand unter dem Einfluss berauschender Mittel und alle beteiligten Kfz waren fahrbereit.

Noch: 1. Straßenverkehrsunfälle und Verunglückte

1.2 Entwicklung der Straßenverkehrsunfälle in Thüringen ab 2011

Jahr ----- Monat	Unfälle insgesamt	Davon mit					Verun- glückte Personen insgesamt	Davon		
		Personen- schaden	nur Sach- schaden	davon				Getötete	Schwer- verletzte	Leicht- verletzte
				schwer- wiegend	u.d.E. von Rausch- mitteln	übrige Unfälle				
2011	54 726	7 114	47 612	2 471	506	44 635	9 336	150	2 068	7 118
2012	55 278	6 674	48 604	2 506	520	45 578	8 680	126	1 993	6 561
2013	54 110	6 296	47 814	2 329	457	45 028	8 118	122	1 769	6 227
2014	53 722	6 591	47 131	2 033	401	44 697	8 513	121	1 837	6 555
2015	56 182	6 870	49 312	2 029	410	46 873	9 092	115	2 031	6 946
2016	56 958	6 700	50 258	1 956	425	47 877	8 731	104	2 001	6 626
2017	58 014	6 587	51 427	2 084	415	48 928	8 743	109	1 950	6 684
2018	56 491	6 757	49 734	1 803	385	47 546	8 761	100	1 933	6 728
Monatsergebnisse 2018										
Januar	4 558	455	4 103	214	22	3 867	604	8	114	482
Februar	4 023	380	3 643	150	28	3 465	508	4	99	405
März	4 644	423	4 221	200	31	3 990	545	7	102	436
April	4 792	559	4 233	138	27	4 068	732	9	185	538
Mai	5 194	670	4 524	135	44	4 345	830	8	221	601
Juni	4 749	704	4 045	96	39	3 910	913	11	211	691
Juli	4 618	661	3 957	99	24	3 834	871	11	215	645
August	5 129	738	4 391	143	34	4 214	926	8	202	716
September	5 000	666	4 334	163	35	4 136	872	9	186	677
Oktober	4 919	579	4 340	145	33	4 162	760	7	177	576
November	4 622	502	4 120	159	38	3 923	649	5	129	515
Dezember	4 243	420	3 823	161	30	3 632	551	13	92	446
Monatsergebnisse 2019 ¹⁾										
Januar	4 674	437	4 237	304	31	3 902	590	5	87	498
Februar	3 899	364	3 535	173	15	3 347	478	10	92	376
März	4 524	436	4 088	181	19	3 888	563	10	115	438
April	4 321	422	3 899	132	28	3 739	588	9	121	458
Mai	4 888	459	4 429	150	38	4 241	598	11	132	455
Juni	4 823	601	4 222	159	26	4 037	803	5	187	611
Juli	4 426	471	3 955	129	26	3 800	591	5	153	433
August	4 100	523	3 577	138	34	3 405	665	13	164	488
September	4 720	599	4 121	210	31	3 880	789	9	195	585
Oktober	4 847	499	4 348	198	20	4 130	632	3	154	475
November	4 188	375	3 813	174	38	3 601	473	6	87	380
Dezember
Veränderung zum Vorjahr										
Jan-Nov 2018	52 248	6 337	45 911	1 642	355	43 914	8 210	87	1 841	6 282
Jan-Nov 2019 ¹⁾	49 410	5 186	44 224	1 948	306	41 970	6 770	86	1 487	5 197
Veränd. in %	- 5,4	- 18,2	- 3,7	18,6	- 13,8	- 4,4	- 17,5	- 1,1	- 19,2	- 17,3

1) Vorläufige Zahlen. / Aufgrund von Nachmeldungen weichen die Monatszahlen des aktuellen Jahres von den Angaben der Statistischen Berichte der Vormonate ab.

Noch: 1. Straßenverkehrsunfälle und Verunglückte

1.3 Nach Tagesdatum und Ortslagen

Tagesdatum	Unfälle mit Personen- schaden	Davon mit			Verunglückte			Schwer- wiegende Unfälle mit Sach- schaden (i.e.S.) ¹⁾	Unfälle mit Personen- u. schwerw. Unfälle m. Sachschad. (i.e.S.) ¹⁾
		Getö- teten	Schwer-	Leicht-	Getötete	Schwer-	Leicht-		
			verletzten			verletzte			
November 2019									
innerorts									
1. Freitag	9	-	2	7	-	2	7	1	10
2. Samstag	7	-	3	4	-	3	5	3	10
3. Sonntag	3	-	1	2	-	1	4	5	8
4. Montag	10	-	3	7	-	3	7	4	14
5. Dienstag	10	-	2	8	-	2	8	3	13
6. Mittwoch	10	-	2	8	-	2	9	1	11
7. Donnerstag	10	-	3	7	-	3	9	3	13
8. Freitag	14	1	3	10	1	3	13	5	19
9. Samstag	8	-	1	7	-	1	8	5	13
10. Sonntag	4	-	-	4	-	-	4	2	6
11. Montag	7	-	1	6	-	1	6	4	11
12. Dienstag	11	-	1	10	-	1	12	3	14
13. Mittwoch	15	-	1	14	-	1	16	3	18
14. Donnerstag	11	-	1	10	-	1	11	3	14
15. Freitag	10	-	-	10	-	-	12	2	12
16. Samstag	7	-	1	6	-	1	6	2	9
17. Sonntag	4	-	1	3	-	1	5	3	7
18. Montag	8	1	3	4	1	3	6	7	15
19. Dienstag	11	2	-	9	2	1	13	7	18
20. Mittwoch	8	-	1	7	-	1	10	7	15
21. Donnerstag	13	-	3	10	-	6	14	3	16
22. Freitag	10	1	-	9	1	-	14	7	17
23. Samstag	10	-	4	6	-	4	7	3	13
24. Sonntag	3	-	-	3	-	-	4	2	5
25. Montag	8	-	-	8	-	-	10	2	10
26. Dienstag	7	-	1	6	-	1	7	-	7
27. Mittwoch	5	-	-	5	-	-	8	5	10
28. Donnerstag	10	-	2	8	-	2	12	3	13
29. Freitag	4	-	-	4	-	-	4	2	6
30. Samstag	2	-	-	2	-	-	2	2	4
Zusammen:	249	5	40	204	5	44	253	102	351
außerorts, einschließlich Autobahnen									
1. Freitag	6	-	2	4	-	2	8	4	10
2. Samstag	7	-	3	4	-	3	6	3	10
3. Sonntag	2	-	-	2	-	-	2	3	5
4. Montag	6	-	-	6	-	-	7	3	9
5. Dienstag	8	-	3	5	-	4	6	2	10
6. Mittwoch	4	-	2	2	-	3	4	1	5
7. Donnerstag	2	-	-	2	-	-	2	2	4
8. Freitag	1	-	1	-	-	1	-	1	2
9. Samstag	4	-	1	3	-	1	4	2	6
10. Sonntag	1	-	1	-	-	1	1	1	2
11. Montag	4	1	1	2	1	1	2	5	9
12. Dienstag	4	-	1	3	-	1	4	2	6
13. Mittwoch	2	-	-	2	-	-	3	1	3
14. Donnerstag	3	-	1	2	-	1	2	1	4
15. Freitag	6	-	2	4	-	5	4	1	7
16. Samstag	4	-	2	2	-	2	5	4	8
17. Sonntag	4	-	1	3	-	1	5	3	7
18. Montag	5	-	1	4	-	1	5	6	11
19. Dienstag	9	-	4	5	-	4	9	1	10
20. Mittwoch	6	-	1	5	-	3	7	2	8
21. Donnerstag	2	-	-	2	-	-	2	2	4
22. Freitag	9	-	-	9	-	-	12	1	10
23. Samstag	7	-	1	6	-	1	7	5	12
24. Sonntag	-	-	-	-	-	-	-	5	5
25. Montag	8	-	4	4	-	6	9	2	10
26. Dienstag	1	-	-	1	-	-	1	2	3
27. Mittwoch	2	-	-	2	-	-	2	-	2
28. Donnerstag	4	-	1	3	-	1	3	3	7
29. Freitag	3	-	1	2	-	1	2	3	6
30. Samstag	2	-	-	2	-	-	3	1	3
Zusammen:	126	1	34	91	1	43	127	72	198

1) im engeren Sinne - Straftatbestand oder Ordnungswidrigkeit und gleichzeitig mindestens ein Kfz nicht mehr fahrbereit

Noch: 1. Straßenverkehrsunfälle und Verunglückte

Noch: 1.3 Nach Tagesdatum und Ortslagen

Tagesdatum	Unfälle mit Personen- schaden	Davon mit			Verunglückte			Schwer- wiegende Unfälle mit Sach- schaden (i.e.S.) ¹⁾	Unfälle mit Personen- u. schwerw. Unfälle m. Sachschad. (i.e.S.) ¹⁾
		Getö- teten	Schwer-	Leicht-	Getötete	Schwer-	Leicht-		
			verletzten			verletzte			
November 2019									
innerorts und außerorts									
1. Freitag	15	-	4	11	-	4	15	5	20
2. Samstag	14	-	6	8	-	6	11	6	20
3. Sonntag	5	-	1	4	-	1	6	8	13
4. Montag	16	-	3	13	-	3	14	7	23
5. Dienstag	18	-	5	13	-	6	14	5	23
6. Mittwoch	14	-	4	10	-	5	13	2	16
7. Donnerstag	12	-	3	9	-	3	11	5	17
8. Freitag	15	1	4	10	1	4	13	6	21
9. Samstag	12	-	2	10	-	2	12	7	19
10. Sonntag	5	-	1	4	-	1	5	3	8
11. Montag	11	1	2	8	1	2	8	9	20
12. Dienstag	15	-	2	13	-	2	16	5	20
13. Mittwoch	17	-	1	16	-	1	19	4	21
14. Donnerstag	14	-	2	12	-	2	13	4	18
15. Freitag	16	-	2	14	-	5	16	3	19
16. Samstag	11	-	3	8	-	3	11	6	17
17. Sonntag	8	-	2	6	-	2	10	6	14
18. Montag	13	1	4	8	1	4	11	13	26
19. Dienstag	20	2	4	14	2	5	22	8	28
20. Mittwoch	14	-	2	12	-	4	17	9	23
21. Donnerstag	15	-	3	12	-	6	16	5	20
22. Freitag	19	1	-	18	1	-	26	8	27
23. Samstag	17	-	5	12	-	5	14	8	25
24. Sonntag	3	-	-	3	-	-	4	7	10
25. Montag	16	-	4	12	-	6	19	4	20
26. Dienstag	8	-	1	7	-	1	8	2	10
27. Mittwoch	7	-	-	7	-	-	10	5	12
28. Donnerstag	14	-	3	11	-	3	15	6	20
29. Freitag	7	-	1	6	-	1	6	5	12
30. Samstag	4	-	-	4	-	-	5	3	7
Zusammen:	375	6	74	295	6	87	380	174	549
auf Autobahnen									
1. Freitag	1	-	-	1	-	-	2	3	4
2. Samstag	-	-	-	-	-	-	-	1	1
3. Sonntag	-	-	-	-	-	-	-	2	2
4. Montag	-	-	-	-	-	-	-	2	2
5. Dienstag	-	-	-	-	-	-	-	1	1
6. Mittwoch	-	-	-	-	-	-	-	-	-
7. Donnerstag	-	-	-	-	-	-	-	1	1
8. Freitag	-	-	-	-	-	-	-	1	1
9. Samstag	-	-	-	-	-	-	-	1	1
10. Sonntag	-	-	-	-	-	-	-	-	-
11. Montag	2	-	1	1	-	1	1	1	3
12. Dienstag	2	-	1	1	-	1	2	-	2
13. Mittwoch	-	-	-	-	-	-	-	-	-
14. Donnerstag	-	-	-	-	-	-	-	1	1
15. Freitag	1	-	-	1	-	-	1	1	2
16. Samstag	1	-	1	-	-	1	-	2	3
17. Sonntag	-	-	-	-	-	-	-	3	3
18. Montag	-	-	-	-	-	-	-	1	1
19. Dienstag	2	-	-	2	-	-	2	-	2
20. Mittwoch	-	-	-	-	-	-	-	2	2
21. Donnerstag	-	-	-	-	-	-	-	1	1
22. Freitag	3	-	-	3	-	-	4	-	3
23. Samstag	1	-	-	1	-	-	1	1	2
24. Sonntag	-	-	-	-	-	-	-	2	2
25. Montag	1	-	-	1	-	-	1	-	1
26. Dienstag	1	-	-	1	-	-	1	1	2
27. Mittwoch	-	-	-	-	-	-	-	-	-
28. Donnerstag	-	-	-	-	-	-	-	-	-
29. Freitag	1	-	-	1	-	-	1	2	3
30. Samstag	-	-	-	-	-	-	-	-	-
Zusammen:	16	-	3	13	-	3	16	30	46

1) im engeren Sinne - Straftatbestand oder Ordnungswidrigkeit und gleichzeitig mindestens ein Kfz nicht mehr fahrbereit

Noch: 1. Straßenverkehrsunfälle und Verunglückte

1.4 Nach Straßenkategorien und Ortslagen

Straßenart ----- Ortslage	Unfälle mit Personen- schaden	Verunglückte			Unfälle mit Personen- schaden	Verunglückte		
		Getötete	Schwer-	Leicht-		Getötete	Schwer-	Leicht-
			verletzte				verletzte	
	November 2019				November 2018			
Autobahnen	16	-	3	16	35	-	9	37
Bundesstraßen	89	3	32	97	97	-	29	116
außerorts	50	-	22	51	52	-	20	64
innerorts	39	3	10	46	45	-	9	52
Landesstraßen	84	1	19	88	127	3	43	128
außerorts	44	1	12	46	67	1	29	68
innerorts	40	-	7	42	60	2	14	60
Kreisstraßen	20	-	8	14	21	-	3	21
außerorts	9	-	4	7	10	-	2	9
innerorts	11	-	4	7	11	-	1	12
Andere Straßen	166	2	25	165	222	2	45	213
außerorts	7	-	2	7	12	-	3	15
innerorts	159	2	23	158	210	2	42	198
Insgesamt	375	6	87	380	502	5	129	515
außerorts	126	1	43	127	176	1	63	193
innerorts	249	5	44	253	326	4	66	322
	Januar bis November 2019				Januar bis November 2018			
Autobahnen	346	13	149	428	447	14	173	494
Bundesstraßen	960	19	296	1 054	1 163	20	366	1 283
außerorts	427	11	182	453	615	14	246	646
innerorts	533	8	114	601	548	6	120	637
Landesstraßen	1 254	31	438	1 209	1 455	29	491	1 478
außerorts	642	20	264	610	809	21	336	766
innerorts	612	11	174	599	646	8	155	712
Kreisstraßen	338	3	123	302	447	7	168	421
außerorts	155	2	77	127	221	6	93	199
innerorts	183	1	46	175	226	1	75	222
Andere Straßen	2 288	20	481	2 204	2 825	17	643	2 606
außerorts	108	1	56	87	159	2	64	131
innerorts	2 180	19	425	2 117	2 666	15	579	2 475
Insgesamt	5 186	86	1 487	5 197	6 337	87	1 841	6 282
außerorts	1 678	47	728	1 705	2 251	57	912	2 236
innerorts	3 508	39	759	3 492	4 086	30	929	4 046

Noch: 1. Straßenverkehrsunfälle und Verunglückte

1.5 Nach Unfallarten und Ortslagen

Unfallart ----- Ortslage	Unfälle m. Personen- schaden	Verunglückte			Unfälle m. Personen- schaden	Verunglückte			
		Getötete	Schwer-	Leicht-		Getötete	Schwer-	Leicht-	
			verletzte				verletzte		
November 2019									
Zusammenstoß mit and. Fahrzeug, das									
anfährt, anhält	22	-	5	20	34	1	6	36	
außerorts	4	-	1	4	8	-	3	10	
innerorts	18	-	4	16	26	1	3	26	
vorausfährt oder wartet	60	-	7	67	92	-	9	127	
außerorts	29	-	5	33	41	-	7	63	
innerorts	31	-	2	34	51	-	2	64	
seitlich in gleicher Richtung fährt	13	-	-	16	22	-	5	19	
außerorts	4	-	-	6	9	-	4	6	
innerorts	9	-	-	10	13	-	1	13	
entgegenkommt	34	-	17	47	52	2	28	52	
außerorts	14	-	11	21	25	1	21	22	
innerorts	20	-	6	26	27	1	7	30	
einbiegt oder kreuzt	79	1	9	96	94	1	19	104	
außerorts	12	-	4	13	17	-	6	20	
innerorts	67	1	5	83	77	1	13	84	
Zus.stoß Fahrzeug / Fußgänger	49	2	10	44	62	-	22	48	
außerorts	-	-	-	-	-	-	-	-	
innerorts	49	2	10	44	62	-	22	48	
Aufprall auf Hindernis	6	-	5	3	4	-	-	4	
außerorts	5	-	4	3	1	-	-	1	
innerorts	1	-	1	-	3	-	-	3	
Abkommen von Fahrbahn n. rechts	54	2	15	45	55	-	15	53	
außerorts	36	1	11	29	42	-	11	41	
innerorts	18	1	4	16	13	-	4	12	
Abkommen von Fahrbahn n. links	24	1	10	16	41	-	15	31	
außerorts	17	-	7	12	26	-	9	21	
innerorts	7	1	3	4	15	-	6	10	
Unfall anderer Art	34	-	9	26	46	1	10	41	
außerorts	5	-	-	6	7	-	2	9	
innerorts	29	-	9	20	39	1	8	32	
Insgesamt	375	6	87	380	502	5	129	515	
außerorts	126	1	43	127	176	1	63	193	
innerorts	249	5	44	253	326	4	66	322	
Januar bis November 2019									
November 2018									
Zusammenstoß mit and. Fahrzeug, das									
anfährt, anhält	308	2	48	320	368	5	52	432	
außerorts	37	1	11	50	58	3	17	85	
innerorts	271	1	37	270	310	2	35	347	
vorausfährt oder wartet	764	9	153	1 012	918	4	146	1 177	
außerorts	290	7	103	401	365	4	98	476	
innerorts	474	2	50	611	553	-	48	701	
seitlich in gleicher Richtung fährt	208	-	35	218	268	8	61	273	
außerorts	91	-	22	105	137	7	40	139	
innerorts	117	-	13	113	131	1	21	134	
entgegenkommt	448	13	197	547	580	15	278	669	
außerorts	207	12	127	229	273	12	179	328	
innerorts	241	1	70	318	307	3	99	341	
einbiegt oder kreuzt	1 233	9	263	1 368	1 485	9	333	1 604	
außerorts	182	4	90	252	254	3	107	314	
innerorts	1 051	5	173	1 116	1 231	6	226	1 290	
Zus.stoß Fahrzeug / Fußgänger	517	20	144	409	589	4	210	448	
außerorts	23	3	7	17	15	-	7	10	
innerorts	494	17	137	392	574	4	203	438	
Aufprall auf Hindernis	60	-	27	46	50	2	9	39	
außerorts	39	-	18	31	25	-	5	20	
innerorts	21	-	9	15	25	2	4	19	
Abkommen von Fahrbahn n. rechts	636	15	270	494	813	18	324	630	
außerorts	420	10	186	330	606	15	255	461	
innerorts	216	5	84	164	207	3	69	169	
Abkommen von Fahrbahn n. links	400	15	165	304	433	17	184	340	
außerorts	279	10	122	205	314	12	135	240	
innerorts	121	5	43	99	119	5	49	100	
Unfall anderer Art	612	3	185	479	833	5	244	670	
außerorts	110	-	42	85	204	1	69	163	
innerorts	502	3	143	394	629	4	175	507	
Insgesamt	5 186	86	1 487	5 197	6 337	87	1 841	6 282	
außerorts	1 678	47	728	1 705	2 251	57	912	2 236	
innerorts	3 508	39	759	3 492	4 086	30	929	4 046	

Noch: 1. Straßenverkehrsunfälle und Verunglückte

1.6 Nach Unfalltypen und Ortslagen

Unfalltyp ----- Ortslage	Unfälle mit Personen- schaden	Verunglückte			Unfälle mit Personen- schaden	Verunglückte			
		Getötete	Schwer-	Leicht-		Getötete	Schwer-	Leicht-	
			verletzte				verletzte		
		November 2019				November 2018			
Fahrunfall	72	3	23	57	118	2	43	96	
außerorts	43	1	16	33	74	-	25	68	
innerorts	29	2	7	24	44	2	18	28	
Abbiegeunfall	44	1	3	56	47	-	10	46	
außerorts	6	-	1	9	11	-	4	10	
innerorts	38	1	2	47	36	-	6	36	
Einbiegen /Kreuzen-Unfall	68	-	11	79	89	1	17	101	
außerorts	10	-	4	9	11	-	3	16	
innerorts	58	-	7	70	78	1	14	85	
Überschreitenunfall	29	2	4	26	34	-	17	20	
außerorts	-	-	-	-	-	-	-	-	
innerorts	29	2	4	26	34	-	17	20	
Unfall durch ruhenden Verkehr	8	-	1	8	9	-	1	8	
außerorts	-	-	-	-	1	-	-	1	
innerorts	8	-	1	8	8	-	1	7	
Unfall im Längsverkehr	90	-	25	103	148	2	35	185	
außerorts	47	-	15	59	68	1	28	86	
innerorts	43	-	10	44	80	1	7	99	
Sonstiger Unfall	64	-	20	51	57	-	6	59	
außerorts	20	-	7	17	11	-	3	12	
innerorts	44	-	13	34	46	-	3	47	
Insgesamt	375	6	87	380	502	5	129	515	
außerorts	126	1	43	127	176	1	63	193	
innerorts	249	5	44	253	326	4	66	322	
		Januar bis November 2019				Januar bis November 2018			
Fahrunfall	1 283	31	534	1 019	1 568	40	654	1 241	
außerorts	748	22	348	591	996	29	450	789	
innerorts	535	9	186	428	572	11	204	452	
Abbiegeunfall	540	5	93	583	647	5	136	710	
außerorts	96	3	33	112	141	3	42	174	
innerorts	444	2	60	471	506	2	94	536	
Einbiegen /Kreuzen-Unfall	1 061	5	233	1 192	1 279	7	298	1 382	
außerorts	158	2	80	221	208	2	94	259	
innerorts	903	3	153	971	1 071	5	204	1 123	
Überschreitenunfall	282	16	93	206	333	3	141	234	
außerorts	5	-	2	3	3	-	1	2	
innerorts	277	16	91	203	330	3	140	232	
Unfall durch ruhenden Verkehr	111	1	19	103	96	1	11	90	
außerorts	3	-	-	6	5	-	-	6	
innerorts	108	1	19	97	91	1	11	84	
Unfall im Längsverkehr	1 218	21	333	1 515	1 560	22	374	1 875	
außerorts	499	18	214	628	685	18	244	828	
innerorts	719	3	119	887	875	4	130	1 047	
Sonstiger Unfall	691	7	182	579	854	9	227	750	
außerorts	169	2	51	144	213	5	81	178	
innerorts	522	5	131	435	641	4	146	572	
Insgesamt	5 186	86	1 487	5 197	6 337	87	1 841	6 282	
außerorts	1 678	47	728	1 705	2 251	57	912	2 236	
innerorts	3 508	39	759	3 492	4 086	30	929	4 046	

Noch: 1. Straßenverkehrsunfälle und Verunglückte

1.7 Nach Art der Verkehrsbeteiligung und Ortslagen *

Art der Verkehrsbeteiligung	Unfälle mit Per- sonen- schaden	Verunglückte			Schwer- wiegende Unfälle mit Sach- schaden (i.e.S.)	Unfälle mit Per- sonen- schaden	Verunglückte			Schwer- wiegende Unfälle mit Sach- schaden (i.e.S.)	
		Getö- tete	Schw.-	Leicht-			Getö- tete	Schw.-	Leicht-		
			-verletzte					-verletzte			
		November 2019					November 2018				
		innerorts									
Unfälle insgesamt	249	5	44	253	102	326	4	66	322	84	
darunter Unfälle mit Beteiligung von Fahrern von:											
Kraftträdern mit Versicherungskennz. davon:	13	-	4	9	1	25	1	9	20	-	
Mofas, Kleinkraftträdern	13	-	4	9	1	24	-	9	20	-	
E-Bikes	-	-	-	-	-	-	-	-	-	-	
drei- und leichten vierrädrigen Kfz	-	-	-	-	-	1	1	-	-	-	
Kraftträdern mit amtl. Kennzeichen	3	-	1	2	-	6	-	-	6	-	
davon:											
zwei- und leichten vierrädrigen Kfz	3	-	1	2	-	6	-	-	6	-	
drei- und leichten vierrädrigen Kfz	-	-	-	-	-	-	-	-	-	-	
Personenkraftwagen	207	5	29	223	101	269	1	49	279	77	
Wohnmobilen	1	-	-	1	-	-	-	-	-	-	
Kraftomnibussen	6	-	5	6	1	6	-	-	8	2	
Güterkraftfahrzeugen	15	-	4	12	11	31	1	8	25	15	
darunter:											
Liefer- u. Lastkraftw. bis 3500 kg ¹⁾	9	-	3	7	3	22	1	6	18	12	
Liefer- u. Lastkraftw. über 3500 kg ¹⁾	2	-	-	2	6	7	-	2	5	3	
Sattelzugmaschinen	3	-	1	2	2	2	-	-	2	1	
landwirtschaftlichen Zugmaschinen	1	-	-	1	-	-	-	-	-	-	
Fahrrädern	67	1	13	59	-	90	2	17	74	-	
darunter:											
Pedelecs	5	-	1	4	-	5	-	2	3	-	
Fußgängern	50	2	11	44	-	71	-	24	58	-	
darunter:											
Fußgänger mit Sport- und Spielgerät	-	-	-	-	-	3	-	-	4	-	
		außerorts, einschließlich Autobahnen									
Unfälle insgesamt	126	1	43	127	72	176	1	63	193	75	
darunter Unfälle mit Beteiligung von Fahrern von:											
Kraftträdern mit Versicherungskennz. davon:	-	-	-	-	-	3	-	1	2	-	
Mofas, Kleinkraftträdern	-	-	-	-	-	3	-	1	2	-	
E-Bikes	-	-	-	-	-	-	-	-	-	-	
drei- und leichten vierrädrigen Kfz	-	-	-	-	-	-	-	-	-	-	
Kraftträdern mit amtl. Kennzeichen	4	-	2	2	-	2	-	-	2	-	
davon:											
zwei- und leichten vierrädrigen Kfz	4	-	2	2	-	2	-	-	2	-	
drei- und leichten vierrädrigen Kfz	-	-	-	-	-	-	-	-	-	-	
Personenkraftwagen	110	1	37	115	65	163	1	58	182	69	
Wohnmobilen	-	-	-	-	-	-	-	-	-	-	
Kraftomnibussen	-	-	-	-	-	3	-	2	6	-	
Güterkraftfahrzeugen	23	-	14	23	16	35	-	19	33	16	
darunter:											
Liefer- u. Lastkraftw. bis 3500 kg ¹⁾	13	-	9	13	5	15	-	6	16	10	
Liefer- u. Lastkraftw. über 3500 kg ¹⁾	3	-	1	4	4	11	-	8	7	3	
Sattelzugmaschinen	9	-	4	8	7	11	-	6	11	3	
landwirtschaftlichen Zugmaschinen	-	-	-	-	-	2	-	1	3	-	
Fahrrädern	6	-	-	6	-	9	-	5	6	-	
darunter:											
Pedelecs	1	-	-	1	-	-	-	-	-	-	
Fußgängern	-	-	-	-	-	-	-	-	-	-	
darunter:											
Fußgänger mit Sport- und Spielgerät	-	-	-	-	-	-	-	-	-	-	

*) Die Tabelle enthält Mehrfachzählungen, da bei einem Unfall mehrere Verkehrsbeteiligungsarten beteiligt sein können.

1) Ohne Liefer- und Lastkraftwagen mit Tankauflagen

Noch: 1. Straßenverkehrsunfälle und Verunglückte

Noch: 1.7 Nach Art der Verkehrsbeteiligung und Ortslagen *

Art der Verkehrsbeteiligung	Unfälle mit Per- sonen- schaden	Verunglückte			Schwer- wiegende Unfälle mit Sach- schaden (i.e.S.)	Unfälle mit Per- sonen- schaden	Verunglückte			Schwer- wiegende Unfälle mit Sach- schaden (i.e.S.)	
		Getö- tete	Schw.-	Leicht-			Getö- tete	Schw.-	Leicht-		
			-verletzte	-verletzte				-verletzte			
		November 2019					November 2018				
		inner- und außerorts									
Unfälle insgesamt	375	6	87	380	174	502	5	129	515	159	
darunter Unfälle mit Beteiligung von Fahrern von:											
Kraftträdern mit Versicherungskennz. davon:	13	-	4	9	1	28	1	10	22	-	
Mofas, Kleinkraftträdern	13	-	4	9	1	27	-	10	22	-	
E-Bikes	-	-	-	-	-	-	-	-	-	-	
drei- und leichten vierrädrigen Kfz	-	-	-	-	-	1	1	-	-	-	
Kraftträdern mit amtl. Kennzeichen davon:	7	-	3	4	-	8	-	-	8	-	
zwei- und leichten vierrädrigen Kfz	7	-	3	4	-	8	-	-	8	-	
drei- und leichten vierrädrigen Kfz	-	-	-	-	-	-	-	-	-	-	
Personenkraftwagen	317	6	66	338	166	432	2	107	461	146	
Wohnmobilen	1	-	-	1	-	-	-	-	-	-	
Kraftomnibussen	6	-	5	6	1	9	-	2	14	2	
Güterkraftfahrzeugen	38	-	18	35	27	66	1	27	58	31	
darunter:											
Liefer- u. Lastkraftw. bis 3500 kg ¹⁾	22	-	12	20	8	37	1	12	34	22	
Liefer- u. Lastkraftw. über 3500 kg ¹⁾	5	-	1	6	10	18	-	10	12	6	
Sattelzugmaschinen	12	-	5	10	9	13	-	6	13	4	
landwirtschaftlichen Zugmaschinen	1	-	-	1	-	2	-	1	3	-	
Fahrrädern	73	1	13	65	-	99	2	22	80	-	
darunter:											
Pedelecs	6	-	1	5	-	5	-	2	3	-	
Fußgängern	50	2	11	44	-	71	-	24	58	-	
darunter:											
Fußgänger mit Sport- und Spielgerät	-	-	-	-	-	3	-	-	4	-	
		auf Autobahnen									
Unfälle insgesamt	16	-	3	16	30	35	-	9	37	12	
darunter Unfälle mit Beteiligung von Fahrern von:											
Kraftträdern mit Versicherungskennz. davon:	-	-	-	-	-	-	-	-	-	-	
Mofas, Kleinkraftträdern	-	-	-	-	-	-	-	-	-	-	
E-Bikes	-	-	-	-	-	-	-	-	-	-	
drei- und leichten vierrädrigen Kfz	-	-	-	-	-	-	-	-	-	-	
Kraftträdern mit amtl. Kennzeichen davon:	-	-	-	-	-	-	-	-	-	-	
zwei- und leichten vierrädrigen Kfz	-	-	-	-	-	-	-	-	-	-	
drei- und leichten vierrädrigen Kfz	-	-	-	-	-	-	-	-	-	-	
Personenkraftwagen	10	-	1	12	26	31	-	7	35	8	
Wohnmobilen	-	-	-	-	-	-	-	-	-	-	
Kraftomnibussen	-	-	-	-	-	-	-	-	-	-	
Güterkraftfahrzeugen	7	-	2	6	8	15	-	6	13	6	
darunter:											
Liefer- u. Lastkraftw. bis 3500 kg ¹⁾	3	-	-	4	2	1	-	1	-	4	
Liefer- u. Lastkraftw. über 3500 kg ¹⁾	-	-	-	-	1	5	-	1	4	1	
Sattelzugmaschinen	6	-	2	4	5	10	-	4	10	2	
landwirtschaftlichen Zugmaschinen	-	-	-	-	-	-	-	-	-	-	
Fahrrädern	-	-	-	-	-	-	-	-	-	-	
darunter:											
Pedelecs	-	-	-	-	-	-	-	-	-	-	
Fußgängern	-	-	-	-	-	-	-	-	-	-	
darunter:											
Fußgänger mit Sport- und Spielgerät	-	-	-	-	-	-	-	-	-	-	

*) Die Tabelle enthält Mehrfachzählungen, da bei einem Unfall mehrere Verkehrsbeteiligungsarten beteiligt sein können.

1) Ohne Liefer- und Lastkraftwagen mit Tankauflagen

Noch: 1. Straßenverkehrsunfälle und Verunglückte

Noch: 1.7 Nach Art der Verkehrsbeteiligung und Ortslagen *

Art der Verkehrsbeteiligung	Unfälle mit Per- sonen- schaden	Verunglückte			Schwer- wiegende Unfälle mit Sach- schaden (i.e.S.)	Unfälle mit Per- sonen- schaden	Verunglückte			Schwer- wiegende Unfälle mit Sach- schaden (i.e.S.)
		Getö- tete	Schw.-	Leicht-			Getö- tete	Schw.-	Leicht-	
			-verletzte					-verletzte		
	Januar bis November 2019					Januar bis November 2018				
	innerorts									
Unfälle insgesamt	3 508	39	759	3 492	1 155	4 086	30	929	4 046	887
darunter Unfälle mit Beteiligung von Fahrern von:										
Kraftträdern mit Versicherungskennz. davon:	300	1	58	280	16	328	3	74	293	6
Mofas, Kleinkraftträdern	290	1	55	273	15	322	2	71	291	6
E-Bikes	5	-	2	3	-	4	-	2	2	-
drei- und leichten vierrädrigen Kfz	5	-	1	4	1	2	1	1	-	-
Kraftträdern mit amtl. Kennzeichen davon:	269	1	101	191	15	302	4	110	225	12
zwei- und leichten vierrädrigen Kfz	263	1	99	186	14	298	4	108	221	12
drei- und leichten vierrädrigen Kfz	6	-	2	5	1	4	-	2	4	-
Personenkraftwagen	2 746	31	507	2 904	1 110	3 239	18	661	3 371	859
Wohnmobilen	2	-	-	2	1	3	-	-	3	1
Kraftomnibussen	75	-	27	81	8	67	-	16	94	7
Güterkraftfahrzeugen	317	4	65	339	193	357	6	74	365	134
darunter:										
Liefer- u. Lastkraftw. <= 3,5 t ¹⁾	193	1	32	225	117	250	4	52	260	93
Liefer- u. Lastkraftw. > 3,5 t ¹⁾	80	2	22	78	47	60	1	14	66	26
Sattelzugmaschinen	35	-	9	31	27	41	1	6	39	16
landwirtschaftlichen Zugmaschinen	20	-	6	17	10	24	-	10	20	6
Fahrrädern	990	7	218	824	1	1 264	8	288	1 052	-
darunter:										
Pedelecs	84	1	18	70	-	59	-	23	43	-
Fußgängern	548	19	152	443	2	655	7	221	514	-
darunter:										
Fußgänger mit Sport- und Spielgerät	10	-	4	8	-	13	-	4	13	-
	außerorts, einschließlich Autobahnen									
Unfälle insgesamt	1 678	47	728	1 705	793	2 251	57	912	2 236	755
darunter Unfälle mit Beteiligung von Fahrern von:										
Kraftträdern mit Versicherungskennz. davon:	71	1	32	48	4	87	-	32	68	2
Mofas, Kleinkraftträdern	69	1	30	47	3	86	-	31	68	2
E-Bikes	-	-	-	-	-	-	-	-	-	-
drei- und leichten vierrädrigen Kfz	2	-	2	1	1	1	-	1	-	-
Kraftträdern mit amtl. Kennzeichen davon:	240	15	144	126	11	323	18	179	185	12
zwei- und leichten vierrädrigen Kfz	237	15	142	125	10	317	18	176	182	12
drei- und leichten vierrädrigen Kfz	3	-	2	1	1	6	-	3	3	-
Personenkraftwagen	1 337	37	540	1 493	713	1 777	38	675	1 954	698
Wohnmobilen	8	-	7	34	6	5	-	3	12	2
Kraftomnibussen	11	2	12	48	1	17	1	7	17	3
Güterkraftfahrzeugen	293	12	135	302	175	375	16	138	379	146
darunter:										
Liefer- u. Lastkraftw. <= 3,5 t ¹⁾	158	8	61	177	84	171	6	57	186	66
Liefer- u. Lastkraftw. > 3,5 t ¹⁾	61	2	29	65	41	115	4	44	115	33
Sattelzugmaschinen	101	5	62	90	56	120	12	47	111	51
landwirtschaftlichen Zugmaschinen	20	1	7	17	8	25	1	13	16	7
Fahrrädern	75	1	33	50	1	129	-	65	73	-
darunter:										
Pedelecs	8	-	4	4	1	14	-	9	6	-
Fußgängern	24	3	7	18	1	20	-	8	18	-
darunter:										
Fußgänger mit Sport- und Spielgerät	-	-	-	-	-	1	-	-	1	-

*) Die Tabelle enthält Mehrfachzählungen, da bei einem Unfall mehrere Verkehrsbeteiligungsarten beteiligt sein können.

1) Ohne Liefer- und Lastkraftwagen mit Tankauflagen

Noch: 1. Straßenverkehrsunfälle und Verunglückte

Noch: 1.7 Nach Art der Verkehrsbeteiligung und Ortslagen *

Art der Verkehrsbeteiligung	Unfälle mit Per- sonen- schaden	Verunglückte			Schwer- wiegende Unfälle mit Sach- schaden (i.e.S.)	Unfälle mit Per- sonen- schaden	Verunglückte			Schwer- wiegende Unfälle mit Sach- schaden (i.e.S.)
		Getö- tete	Schw.-	Leicht-			Getö- tete	Schw.-	Leicht-	
			-verletzte	-verletzte				-verletzte		
	Januar bis November 2019					Januar bis November 2018				
	inner- und außerorts									
Unfälle insgesamt	5 186	86	1 487	5 197	1 948	6 337	87	1 841	6 282	1 642
darunter Unfälle mit Beteiligung von Fahrern von:										
Kraftträdern mit Versicherungskennz. davon:	371	2	90	328	20	415	3	106	361	8
Mofas, Kleinkraftträdern	359	2	85	320	18	408	2	102	359	8
E-Bikes	5	-	2	3	-	4	-	2	2	-
drei- und leichten vierrädrigen Kfz	7	-	3	5	2	3	1	2	-	-
Kraftträdern mit amtl. Kennzeichen davon:	509	16	245	317	26	625	22	289	410	24
zwei- und leichten vierrädrigen Kfz	500	16	241	311	24	615	22	284	403	24
drei- und leichten vierrädrigen Kfz	9	-	4	6	2	10	-	5	7	-
Personenkraftwagen	4 083	68	1 047	4 397	1 823	5 016	56	1 336	5 325	1 557
Wohnmobilen	2	-	-	2	1	3	-	-	3	1
Kraftomnibussen	86	2	39	129	9	84	1	23	111	10
Güterkraftfahrzeugen	610	16	200	641	368	732	22	212	744	280
darunter:										
Liefer- u. Lastkraftw. <= 3,5 t ¹⁾	351	9	93	402	201	421	10	109	446	159
Liefer- u. Lastkraftw. > 3,5 t ¹⁾	141	4	51	143	88	175	5	58	181	59
Sattelzugmaschinen	136	5	71	121	83	161	13	53	150	67
landwirtschaftlichen Zugmaschinen	40	1	13	34	18	49	1	23	36	13
Fahrrädern	1 065	8	251	874	2	1 393	8	353	1 125	-
darunter:										
Pedelecs	92	1	22	74	1	73	-	32	49	-
Fußgängern	572	22	159	461	3	675	7	229	532	-
darunter:										
Fußgänger mit Sport- und Spielgerät	10	-	4	8	-	14	-	4	14	-
	auf Autobahnen									
Unfälle insgesamt	346	13	149	428	377	447	14	173	494	218
darunter Unfälle mit Beteiligung von Fahrern von:										
Kraftträdern mit Versicherungskennz. davon:	-	-	-	-	-	-	-	-	-	-
Mofas, Kleinkraftträdern	-	-	-	-	-	-	-	-	-	-
E-Bikes	-	-	-	-	-	-	-	-	-	-
drei- und leichten vierrädrigen Kfz	-	-	-	-	-	-	-	-	-	-
Kraftträdern mit amtl. Kennzeichen davon:	8	5	8	2	-	9	-	6	4	2
zwei- und leichten vierrädrigen Kfz	8	5	8	2	-	8	-	6	3	2
drei- und leichten vierrädrigen Kfz	-	-	-	-	-	1	-	-	1	-
Personenkraftwagen	288	7	116	367	327	381	10	151	437	185
Wohnmobilen	6	-	7	32	4	4	-	3	10	1
Kraftomnibussen	3	-	6	18	-	3	-	3	1	2
Güterkraftfahrzeugen	127	8	64	132	110	165	7	68	165	69
darunter:										
Liefer- u. Lastkraftw. <= 3,5 t ¹⁾	67	7	30	77	49	59	1	25	64	29
Liefer- u. Lastkraftw. > 3,5 t ¹⁾	25	-	14	27	26	49	3	21	51	12
Sattelzugmaschinen	62	4	40	53	42	84	7	34	78	33
landwirtschaftlichen Zugmaschinen	-	-	-	-	-	-	-	-	-	-
Fahrrädern	-	-	-	-	-	-	-	-	-	-
darunter:										
Pedelecs	-	-	-	-	-	-	-	-	-	-
Fußgängern	2	-	-	2	-	2	-	1	1	-
darunter:										
Fußgänger mit Sport- und Spielgerät	-	-	-	-	-	-	-	-	-	-

*) Die Tabelle enthält Mehrfachzählungen, da bei einem Unfall mehrere Verkehrsbeteiligungsarten beteiligt sein können.

1) Ohne Liefer- und Lastkraftwagen mit Tankauflagen

Noch: 1. Straßenverkehrsunfälle und Verunglückte

1.8 Nach Unfallkategorien und Ortslagen

Ortslage	Unfälle insgesamt	Unfälle mit Personen- schaden	insgesamt	Verunglückte			Schwer- wiegende Unfälle mit Sach- schaden (i.e.S) ¹⁾	sonstige Sachscha- densunfälle unter dem Einfluss berauschen- der Mittel ²⁾	übrige Sach- schadens- unfälle	
				Getötete	Schwer-	Leicht-				
					verletzte					
	Alle Unfälle									
	November 2019									
	Innerorts	2 972	249	302	5	44	253	102	33	2 588
	Außerorts, ohne Autobahn	992	110	152	1	40	111	42	4	836
	Auf Autobahnen	224	16	19	-	3	16	30	1	177
	Innerorts und außerorts	4 188	375	473	6	87	380	174	38	3 601
	Dagegen November 2018	4 622	502	649	5	129	515	159	38	3 923
	Januar bis November 2019									
	Innerorts	34 994	3 508	4 290	39	759	3 492	1 155	262	30 069
	Außerorts, ohne Autobahn	11 112	1 332	1 890	34	579	1 277	416	37	9 327
	Auf Autobahnen	3 304	346	590	13	149	428	377	7	2 574
	Innerorts und außerorts	49 410	5 186	6 770	86	1 487	5 197	1 948	306	41 970
	Dagegen Jan. bis November 2018	52 248	6 337	8 210	87	1 841	6 282	1 642	355	43 914
	darunter Alkoholunfälle									
	November 2019									
	Innerorts	58	15	18	1	4	13	14	29	.
	Außerorts, ohne Autobahn	14	4	5	-	4	1	8	2	.
	Auf Autobahnen	3	-	-	-	-	-	2	1	.
	Innerorts und außerorts	75	19	23	1	8	14	24	32	.
	Dagegen November 2018	77	27	33	-	14	19	16	34	.
	Januar bis November 2019									
	Innerorts	538	193	229	5	64	160	115	230	.
	Außerorts, ohne Autobahn	163	83	107	2	40	65	50	30	.
	Auf Autobahnen	20	2	3	-	-	3	11	7	.
	Innerorts und außerorts	721	278	339	7	104	228	176	267	.
	Dagegen Jan. bis November 2018	761	304	358	6	132	220	137	320	.

1) im engeren Sinne - Straftatbestand oder Ordnungswidrigkeit und gleichzeitig mindestens ein Kfz nicht mehr fahrbereit

2) Unfallbeteiligter stand unter dem Einfluss berauschender Mittel und alle beteiligten Kfz waren fahrbereit.

2. Getötete und Verletzte

2.1 Nach Art der

Lfd. Nr.	Art der Verkehrsbeteiligung ----- Alter	Getötete				Schwerverletzte			
		November		Januar bis November		November		Januar bis November	
		2019	2018	2019	2018	2019	2018	2019	2018
1	Fahrer und Mitfahrer von Krafträdern mit Ver- sicherungskennzeichen davon:	-	1	2	2	4	10	87	99
2	Mofas, Kleinkrafträdern	-	-	2	1	4	10	82	95
3	E-Bikes	-	-	-	-	-	-	2	2
4	Drei- und leichten vierrädrigen Kfz	-	1	-	1	-	-	3	2
5	Krafträdern mit amtl. Kennzeichen davon:	-	-	16	22	3	-	237	270
6	zweirädrigen Kraft- fahrzeugen	-	-	16	22	3	-	233	265
7	drei- und leichten vierrädrigen Kfz	-	-	-	-	-	-	4	5
8	Personenkraftwagen	3	2	34	39	47	69	678	830
9	darunter: im Alter von 18 bis unter 25 Jahren	1	-	1	5	10	17	119	119
10	Wohnmobilen	-	-	-	-	-	-	-	-
11	Bussen	-	-	-	-	1	-	16	8
12	Güterkraftfahrzeugen	-	-	3	9	7	6	66	64
13	darunter: Liefer- und Last- kraftwagen mit zuläss. Gesamtgewicht <= 3,5 t	-	-	1	5	5	3	39	38
14	Liefer- und Last- kraftwagen mit zuläss. Gesamtgewicht > 3,5 t	-	-	-	2	-	-	9	8
15	Sattelzugmaschinen	-	-	2	2	2	3	15	13
16	landwirtschaftlichen Zugmaschinen	-	-	1	-	-	-	6	11
17	übrigen Kraftfahrzeugen	-	-	1	-	-	1	8	4
18	Kraftfahrzeuge zus.	3	3	57	72	62	86	1 098	1 286
19	Fahrrädern	1	2	8	8	13	20	234	332
20	darunter: Pedelets	-	-	1	-	1	2	21	27
21	unter 15 Jahren	-	-	-	-	3	2	23	33
22	anderen Fahrzeugen	-	-	-	-	-	1	4	8
23	Fußgänger	2	-	21	7	11	21	149	212
24	darunter: Fußgänger mit Sport- oder Spielgerät	-	-	-	-	-	-	4	2
25	unter 15 Jahren	-	-	-	-	1	3	37	47
26	65 Jahre und mehr	2	-	14	6	8	11	59	78
27	Andere Personen	-	-	-	-	1	1	2	3
28	Insgesamt	6	5	86	87	87	129	1 487	1 841
29	darunter: unter 15 Jahren	-	-	1	1	6	13	95	126
30	65 Jahre und mehr	3	5	33	38	27	27	317	404

im Straßenverkehr
Verkehrsbeteiligung

Leichtverletzte				Verunglückte insgesamt				Lfd. Nr.
November		Januar bis November		November		Januar bis November		
2019	2018	2019	2018	2019	2018	2019	2018	
9	20	299	330	13	31	388	431	1
9	20	294	328	13	30	378	424	2
-	-	3	2	-	-	5	4	3
-	-	2	-	-	1	5	3	4
4	7	277	355	7	7	530	647	5
4	7	271	349	7	7	520	636	6
-	-	6	6	-	-	10	11	7
253	340	3 032	3 730	303	411	3 744	4 599	8
56	42	494	577	67	59	614	701	9
-	-	5	3	-	-	5	3	10
3	6	91	77	4	6	107	85	11
10	13	202	215	17	19	271	288	12
8	8	145	141	13	11	185	184	13
-	3	26	44	-	3	35	54	14
1	2	26	26	3	5	43	41	15
1	2	12	13	1	2	19	24	16
2	2	21	16	2	3	30	20	17
282	390	3 939	4 739	347	479	5 094	6 097	18
56	73	803	1 036	70	95	1 045	1 376	19
5	3	69	45	6	5	91	72	20
7	7	138	164	10	9	161	197	21
1	-	44	39	1	1	48	47	22
40	52	403	459	53	73	573	678	23
-	3	7	12	-	3	11	14	24
13	12	71	96	14	15	108	143	25
8	10	102	109	18	21	175	193	26
1	-	8	9	2	1	10	12	27
380	515	5 197	6 282	473	649	6 770	8 210	28
32	35	401	494	38	48	497	621	29
53	76	751	834	83	108	1 101	1 276	30

Noch: 2. Getötete und Verletzte im Straßenverkehr

2.2 Nach Art der Verkehrsbeteiligung, Altersgruppen und Geschlecht

Alter von ... bis unter ... Jahren ----- Geschlecht	Verun- glückte insgesamt	Darunter				Verun- glückte insgesamt	Darunter				
		Fahrer und Mitfahrer von			Fuß- gänger		Fahrer und Mitfahrer von			Fuß- gänger	
		Personen- kraft- wagen	Kraft- rädern mit amtlichem Kenn- zeichen ¹⁾	Fahr- rädern ²⁾			Personen- kraft- wagen	Kraft- rädern mit amtlichem Kenn- zeichen ¹⁾	Fahr- rädern ²⁾		
		November 2019					November 2018				
unter 15	38	13	-	10	14	48	18	-	9	15	
männlich	26	8	-	9	9	26	7	-	6	8	
weiblich	12	5	-	1	5	22	11	-	3	7	
15 - 18	24	5	2	6	1	38	10	5	1	4	
männlich	19	4	2	4	1	28	6	5	1	2	
weiblich	5	1	-	2	-	10	4	-	-	2	
18 - 21	43	39	-	2	1	50	32	-	12	2	
männlich	26	23	-	2	-	32	19	-	9	2	
weiblich	17	16	-	-	1	18	13	-	3	-	
21 - 25	34	28	1	2	1	33	27	-	2	3	
männlich	15	11	1	1	-	21	17	-	1	2	
weiblich	19	17	-	1	1	12	10	-	1	1	
25 - 35	66	46	-	10	5	97	64	-	14	10	
männlich	38	22	-	9	2	56	34	-	10	4	
weiblich	28	24	-	1	3	41	30	-	4	6	
35 - 45	56	41	-	8	4	99	75	1	12	4	
männlich	29	20	-	7	1	46	30	1	9	2	
weiblich	27	21	-	1	3	53	45	-	3	2	
45 - 55	74	45	1	11	6	71	50	-	9	5	
männlich	45	23	1	7	4	37	25	-	3	2	
weiblich	29	22	-	4	2	34	25	-	6	3	
55 - 65	55	37	2	8	3	104	69	1	18	9	
männlich	25	14	2	6	-	44	26	-	11	1	
weiblich	30	23	-	2	3	60	43	1	7	8	
65 und mehr	83	49	1	13	18	108	66	-	17	21	
männlich	43	25	1	9	7	50	29	-	9	10	
weiblich	40	24	-	4	11	58	37	-	8	11	
Zusammen	473	303	7	70	53	648	411	7	94	73	
männlich	266	150	7	54	24	340	193	6	59	33	
weiblich	207	153	-	16	29	308	218	1	35	40	
Ohne Angabe	-	-	-	-	-	1	-	-	1	-	
Insgesamt	473	303	7	70	53	649	411	7	95	73	

1) Einschl. drei- und leichten vierrädrigen Kfz.

2) Einschl. Pedelegs.

Noch: 2. Getötete und Verletzte im Straßenverkehr

Noch: 2.2 Nach Art der Verkehrsbeteiligung, Altersgruppen und Geschlecht

Alter von ... bis unter ... Jahren ----- Geschlecht	Verun- glückte insgesamt	Darunter				Verun- glückte insgesamt	Darunter			
		Fahrer und Mitfahrer von			Fuß- gänger		Fahrer und Mitfahrer von			Fuß- gänger
		Personen- kraft- wagen	Kraft- rädern mit amtlichem Kenn- zeichen ¹⁾	Fahr- rädern ²⁾			Personen- kraft- wagen	Kraft- rädern mit amtlichem Kenn- zeichen ¹⁾	Fahr- rädern ²⁾	
		Januar bis November 2019					Januar bis November 2018			
unter 15	497	195	5	161	108	621	233	5	197	143
männlich	301	99	2	122	67	360	114	2	148	78
weiblich	196	96	3	39	41	261	119	3	49	65
15 - 18	495	64	94	65	16	516	102	89	64	24
männlich	331	24	75	43	6	351	35	70	49	13
weiblich	164	40	19	22	10	165	67	19	15	11
18 - 21	538	352	46	63	22	557	361	45	81	14
männlich	306	174	38	43	10	320	180	36	52	9
weiblich	232	178	8	20	12	237	181	9	29	5
21 - 25	426	262	32	67	22	525	340	46	80	30
männlich	236	122	25	47	11	314	174	42	54	20
weiblich	190	140	7	20	11	211	166	4	26	10
25 - 35	965	589	64	146	52	1 300	813	93	202	72
männlich	593	298	55	114	35	762	395	77	150	40
weiblich	372	291	9	32	17	538	418	16	52	32
35 - 45	866	531	61	129	55	1 079	645	107	156	55
männlich	510	253	54	101	30	638	309	86	126	29
weiblich	356	278	7	28	25	441	336	21	30	26
45 - 55	932	525	112	105	65	1 122	643	135	177	57
männlich	568	252	102	77	37	620	284	119	100	27
weiblich	364	273	10	28	28	502	359	16	77	30
55 - 65	942	573	81	142	57	1 195	727	90	175	90
männlich	498	262	72	73	23	616	312	77	103	37
weiblich	444	311	9	69	34	579	415	13	72	53
65 und mehr	1 101	652	35	163	175	1 276	734	37	226	193
männlich	592	347	33	106	62	664	370	35	140	69
weiblich	509	305	2	57	113	612	364	2	86	124
Zusammen	6 762	3 743	530	1 041	572	8 191	4 598	647	1 358	678
männlich	3 935	1 831	456	726	281	4 645	2 173	544	922	322
weiblich	2 827	1 912	74	315	291	3 546	2 425	103	436	356
Ohne Angabe	8	1	-	4	1	19	1	-	18	-
Insgesamt	6 770	3 744	530	1 045	573	8 210	4 599	647	1 376	678

1) Einschl. drei- und leichten vierrädrigen Kfz.

2) Einschl. Pedeles.

3. An Straßenverkehrsunfällen beteiligte Fahrzeugführer und Fußgänger

3.1. Beteiligte nach Art der Verkehrsbeteiligung

Art der Verkehrsbeteiligung ----- Alter	Unfälle mit Personenschaden	Schwerwiegende Unfälle mit Sachschaden (i.e.S.) ¹⁾	Unfälle mit Personenschaden	Schwerwiegende Unfälle mit Sachschaden (i.e.S.) ¹⁾	Unfälle mit Personenschaden	Schwerwiegende Unfälle mit Sachschaden (i.e.S.) ¹⁾	Unfälle mit Personenschaden	Schwerwiegende Unfälle mit Sachschaden (i.e.S.) ¹⁾
	November				Januar bis November			
	2019		2018		2019		2018	
Fahrer von								
Kraftködern mit Versicherungskennzeichen	13	1	28	-	383	20	438	8
davon:								
Mofas, Kleinkraftködern	13	1	27	-	371	18	431	8
E-Bikes	-	-	-	-	5	-	4	-
Drei- und leichten vierrädriren Kfz	-	-	1	-	7	2	3	-
Kraftködern mit amtli. Kennzeichen	7	-	8	-	540	27	642	26
davon:								
zwei-rädriren Kraftfahrzeugen	7	-	8	-	531	25	632	26
drei- und leichten vierrädriren Kfz	-	-	-	-	9	2	10	-
Personenkraftwagen	481	259	634	234	5 939	2 864	7 173	2 498
darunter:								
18 bis 24 Jahre	86	38	78	34	746	364	874	302
Wohnmobilen	1	-	-	-	10	7	8	3
Bussen	6	1	9	2	87	9	85	10
Güterkraftfahrzeugen	44	30	73	36	691	406	812	309
darunter:								
Liefer- und Lastkraftwagen mit zuläss. Gesamtgewicht <= 3,5 t	23	8	38	23	367	209	436	169
Liefer- und Lastkraftwagen mit zuläss. Gesamtgewicht > 3,5 t	5	11	20	8	144	89	181	62
Sattelzugmaschinen	13	9	15	4	152	91	176	69
landwirtschaftlihen Zugmaschinen	1	-	2	-	40	18	49	13
übrigen Kraftfahrzeugen	5	-	2	-	46	11	38	9
Kraftfahrzeugen zusammen	558	291	756	272	7 736	3 362	9 245	2 876
darunter flüchtig	27	30	37	16	350	298	434	196
Fahrrädern	75	-	105	-	1 138	2	1 487	-
darunter:								
Pedelecs	6	-	5	-	92	1	74	-
unter 15 Jahren	11	-	12	-	169	-	208	-
anderen Fahrzeugen	9	1	3	4	117	85	105	37
Fußgänger	53	-	75	-	595	4	710	-
darunter:								
Fußgänger mit Sport- oder Spielgerät	-	-	3	-	11	-	14	-
unter 15 Jahren	14	-	15	-	113	-	146	-
65 Jahre und mehr	18	-	21	-	175	2	197	-
Andere Personen	3	-	3	-	30	17	29	2
Insgesamt	698	292	942	276	9 616	3 470	11 576	2 915
darunter:								
unter 15 Jahren	25	-	28	-	286	-	366	-
65 Jahre und mehr	118	34	149	35	1 527	505	1 723	427

1) im engeren Sinne - Straftatbestand oder Ordnungswidrigkeit und gleichzeitig mindestens ein Kfz nicht mehr fahrbereit

Noch: 3. An Straßenverkehrsunfällen beteiligte Fahrzeugführer und Fußgänger

3.2 Beteiligte an Unfällen mit Personenschaden nach Art der Verkehrsbeteiligung, Altersgruppen und Geschlecht

Alter von ... bis unter ... Jahren ----- Geschlecht	Insgesamt	Darunter				Insgesamt	Darunter				
		Fahrer von			Fuß- gänger		Fahrer von			Fuß- gänger	
		Personen- kraft- wagen	Kraft- rädern mit amtlichem Kenn- zeichen ¹⁾	Fahr- rädern ²⁾			Personen- kraft- wagen	Kraft- rädern mit amtlichem Kenn- zeichen ¹⁾	Fahr- rädern ²⁾		
		November 2019					November 2018				
unter 15	25	-	-	11	14	28	-	-	12	15	
männlich	19	-	-	10	9	17	-	-	8	8	
weiblich	6	-	-	1	5	11	-	-	4	7	
15 - 18	20	1	2	6	1	24	-	5	1	4	
männlich	16	1	2	4	1	21	-	5	1	2	
weiblich	4	-	-	2	-	3	-	-	-	2	
18 - 21	50	45	-	2	1	58	40	-	12	2	
männlich	30	27	-	2	-	39	25	-	9	2	
weiblich	20	18	-	-	1	19	15	-	3	-	
21 - 25	50	41	1	4	1	48	38	-	2	3	
männlich	29	23	1	2	-	31	23	-	1	2	
weiblich	21	18	-	2	1	17	15	-	1	1	
25 - 35	106	80	-	11	5	161	114	-	17	10	
männlich	60	38	-	10	2	98	66	-	12	4	
weiblich	46	42	-	1	3	63	48	-	5	6	
35 - 45	91	70	-	8	4	140	105	1	13	5	
männlich	50	36	-	7	1	79	54	1	10	2	
weiblich	41	34	-	1	3	61	51	-	3	3	
45 - 55	124	83	1	12	6	130	84	-	9	5	
männlich	82	50	1	8	4	86	50	-	3	2	
weiblich	42	33	-	4	2	44	34	-	6	3	
55 - 65	99	69	2	8	3	166	115	2	19	9	
männlich	63	39	2	6	-	100	66	1	12	1	
weiblich	36	30	-	2	3	66	49	1	7	8	
65 und mehr	118	84	1	13	18	149	108	-	17	21	
männlich	74	56	1	9	7	97	75	-	9	10	
weiblich	44	28	-	4	11	52	33	-	8	11	
Zusammen	683	473	7	75	53	904	604	8	102	74	
männlich	423	270	7	58	24	568	359	7	65	33	
weiblich	260	203	-	17	29	336	245	1	37	41	
Ohne Angabe	15	8	-	-	-	38	30	-	3	1	
Insgesamt	698	481	7	75	53	942	634	8	105	75	

1) Einschl. drei- und leichten vierradrigen Kfz.

2) Einschl. Pedelecs.

Noch: 3. An Straßenverkehrsunfällen beteiligte Fahrzeugführer und Fußgänger

Noch: 3.2 Beteiligte an Unfällen mit Personenschaden nach Art der Verkehrsbeteiligung und Altersgruppen

Alter von ... bis unter ... Jahren ----- Geschlecht	Insgesamt	Darunter				Fuß- gänger	Insgesamt	Darunter			
		Fahrer von			Fuß- gänger			Fahrer von			Fuß- gänger
		Personen- kraft- wagen	Kraft- rädern mit amtlichem Kenn- zeichen ¹⁾	Fahr- rädern ²⁾				Personen- kraft- wagen	Kraft- rädern mit amtlichem Kenn- zeichen ¹⁾	Fahr- rädern ²⁾	
Januar bis November 2019						Januar bis November 2018					
unter 15	286	2	-	169	113	366	2	-	208	146	
männlich	200	2	-	129	67	245	1	-	157	81	
weiblich	86	-	-	40	46	121	1	-	51	65	
15 - 18	394	4	89	68	16	419	9	81	70	25	
männlich	298	3	73	44	6	332	4	67	55	14	
weiblich	96	1	16	24	10	87	5	14	15	11	
18 - 21	608	412	44	67	23	668	455	45	88	16	
männlich	377	230	38	47	10	437	277	37	57	10	
weiblich	231	182	6	20	13	231	178	8	31	6	
21 - 25	514	334	32	72	22	633	419	44	84	33	
männlich	312	181	27	50	11	407	236	42	58	23	
weiblich	202	153	5	22	11	226	183	2	26	10	
25 - 35	1 449	999	67	155	54	1 922	1 294	93	220	78	
männlich	933	557	60	123	36	1 228	732	79	165	44	
weiblich	516	442	7	32	18	694	562	14	55	34	
35 - 45	1 409	957	65	135	58	1 667	1 103	107	172	58	
männlich	897	532	58	106	32	1 088	626	90	141	30	
weiblich	512	425	7	29	26	579	477	17	31	28	
45 - 55	1 544	972	119	114	65	1 805	1 133	136	186	57	
männlich	1 060	577	111	83	37	1 163	638	124	108	27	
weiblich	484	395	8	31	28	642	495	12	78	30	
55 - 65	1 583	1 044	85	151	58	1 867	1 212	95	183	92	
männlich	1 040	633	78	80	24	1 223	724	89	110	39	
weiblich	543	411	7	71	34	644	488	6	73	53	
65 und mehr	1 527	1 068	37	169	175	1 723	1 190	38	230	197	
männlich	1 076	799	36	111	62	1 201	888	36	144	71	
weiblich	451	269	1	58	113	522	302	2	86	126	
Zusammen	9 314	5 792	538	1 100	584	11 070	6 817	639	1 441	702	
männlich	6 193	3 514	481	773	285	7 324	4 126	564	995	339	
weiblich	3 121	2 278	57	327	299	3 746	2 691	75	446	363	
Ohne Angabe	301	146	2	38	11	506	356	3	46	8	
Insgesamt	9 616	5 939	540	1 138	595	11 576	7 173	642	1 487	710	

1) Einschl. drei- und leichten vierrädrigen Kfz.

2) Einschl. Pedelecs.

Noch 3. An Straßenverkehrsunfällen beteiligte Fahrzeugführer und Fußgänger

3.3 Hauptverursacher nach Art der Verkehrsbeteiligung und Altersgruppen

Art der Verkehrsbeteiligung ----- Alter	Unfälle mit Personen- schaden	Verunglückte			Schwer- wiegende Unfälle mit Sach- schaden (i.e.S.) ¹⁾	Unfälle mit Personen- schaden	Verunglückte			Schwer- wiegende Unfälle mit Sach- schaden (i.e.S.) ¹⁾
		Getö- tete	Schw.-	Leicht-			Getö- tete	Schw.-	Leicht-	
			verletzte					verletzte		
Fahrer von	November 2019					November 2018				
Kraftträdern mit Ver- sicherungskennzeichen	4	-	1	3	1	14	1	3	12	
davon:										
Mofas, Kleinkraftträdern	4	-	1	3	1	13	-	3	12	-
E-Bikes	-	-	-	-	-	-	-	-	-	-
Drei- und leichten vierrädrigen Kfz	-	-	-	-	-	1	1	-	-	-
Kraftträdern mit amtl. Kennzeichen	6	-	2	4	-	5	-	-	5	-
davon:										
zwei- und leichten vierrädrigen Kfz	6	-	2	4	-	5	-	-	5	-
drei- und leichten vierrädrigen Kfz	-	-	-	-	-	-	-	-	-	-
Personenkraftwagen	283	6	60	307	155	388	2	101	419	140
darunter:										
18 bis 24 Jahre	58	1	10	66	29	53	-	16	53	26
Wohnmobilen	-	-	-	-	-	-	-	-	-	-
Bussen	5	-	2	4	-	5	-	-	7	-
Güterkraftfahrzeugen	24	-	8	20	17	34	-	10	27	18
darunter:										
Liefer- und Lastkraftwagen mit zuläss. Gesamtgewicht <= 3,5 t	15	-	5	14	4	21	-	6	17	12
Liefer- und Lastkraftwagen mit zuläss. Gesamtgewicht > 3,5 t	2	-	-	2	6	9	-	2	8	2
Sattelzugmaschinen	6	-	3	3	6	4	-	2	2	4
landwirtschaftlichen Zugmaschinen	1	-	-	1	-	1	-	-	2	-
übrigen Kraftfahrzeugen	3	-	1	2	-	1	-	-	4	-
Kraftfahrzeugen zusammen	326	6	74	341	173	448	3	114	476	158
darunter flüchtig	27	-	3	28	30	36	-	2	35	14
Fahrrädern	34	-	10	26	-	42	2	13	29	
darunter:										
Pedelecs	2	-	1	1	-	2	-	2	-	-
unter 15 Jahren	9	-	3	7	-	6	-	1	5	-
anderen Fahrzeugen	4	-	1	3	1	1	-	-	1	1
Fußgänger	10	-	2	9	-	9	-	2	7	-
darunter:										
Fußgänger mit Sport- oder Spielgerät	-	-	-	-	-	-	-	-	-	-
unter 15 Jahren	4	-	1	3	-	4	-	2	2	-
65 Jahre und mehr	2	-	-	3	-	1	-	-	1	-
Andere Personen	1	-	-	1	-	2	-	-	2	-
Insgesamt	375	6	87	380	174	502	5	129	515	159
darunter:										
unter 15 Jahren	13	-	4	10	-	10	-	3	7	-
65 Jahre und mehr	65	2	21	69	19	94	4	27	103	26

1) im engeren Sinne - Straftatbestand oder Ordnungswidrigkeit und gleichzeitig mindestens ein Kfz nicht mehr fahrbereit

Noch: 3. An Straßenverkehrsunfällen beteiligte Fahrzeugführer und Fußgänger
 Noch: 3.3 Hauptverursacher nach Art der Verkehrsbeteiligung und Altersgruppen

Art der Verkehrsbeteiligung ----- Alter	Unfälle mit Personen- schaden	Verunglückte			Schwer- wiegende Unfälle mit Sach- schaden (i.e.S.) ¹⁾	Unfälle mit Personen- schaden	Verunglückte			Schwer- wiegende Unfälle mit Sach- schaden (i.e.S.) ¹⁾
		Getö- tete	Schw.-	Leicht-			Getö- tete	Schw.-	Leicht-	
			verletzte					verletzte		
Fahrer von	Januar bis November 2019					Januar bis November 2018				
Krafträdern mit Ver- sicherungskennzeichen	215	2	56	190	7	227	2	55	201	4
davon:										
Mofas, Kleinkrafträdern	208	2	53	185	6	224	1	53	201	4
E-Bikes	-	-	-	-	-	-	-	-	-	-
Drei- und leichten vierrädrigen Kfz	7	-	3	5	1	3	1	2	-	-
Krafträdern mit amtl. Kennzeichen	340	8	184	191	11	399	14	200	235	12
davon:										
zwei- und leichten vierrädrigen Kfz	331	8	180	185	11	391	14	196	229	12
drei- und leichten vierrädrigen Kfz	9	-	4	6	-	8	-	4	6	-
Personenkraftwagen	3 419	57	888	3 769	1 619	4 273	51	1 157	4 616	1 421
darunter:										
18 bis 24 Jahre	519	3	156	606	243	628	6	165	746	218
Wohnmobilen	4	-	-	5	1	1	-	-	2	1
Bussen	41	-	21	45	2	32	-	8	37	2
Güterkraftfahrzeugen	376	10	91	390	221	461	15	117	460	166
darunter:										
Liefer- und Lastkraftwagen mit zuläss. Gesamtgewicht <= 3,5 t	236	6	53	254	118	290	7	74	295	102
Liefer- und Lastkraftwagen mit zuläss. Gesamtgewicht > 3,5 t	69	2	11	79	48	87	2	15	92	24
Sattelzugmaschinen	58	2	23	47	48	72	6	19	67	39
landwirtschaftlichen Zugmaschinen	27	1	9	23	10	30	1	16	21	8
übrigen Kraftfahrzeugen	32	1	13	19	4	21	-	5	29	7
Kraftfahrzeugen zusammen	4 454	79	1 262	4 632	1 875	5 444	83	1 558	5 601	1 621
darunter flüchtig	338	1	52	341	290	418	1	56	392	188
Fahrrädern	564	3	173	430	1	710	4	233	528	
darunter:										
Pedelecs	45	-	14	36	1	38	-	18	23	-
unter 15 Jahren	104	-	18	94	-	107	-	26	91	-
anderen Fahrzeugen	60	1	12	56	71	56	-	11	54	19
Fußgänger	100	3	37	73	1	110	-	33	88	-
darunter:										
Fußgänger mit Sport- oder Spielgerät	1	-	1	-	-	3	-	-	4	-
unter 15 Jahren	30	-	15	19	-	34	-	12	25	-
65 Jahre und mehr	13	2	4	11	-	17	-	5	13	-
Andere Personen	8	-	3	6	-	17	-	6	11	2
Insgesamt	5 186	86	1 487	5 197	1 948	6 337	87	1 841	6 282	1 642
darunter:										
unter 15 Jahren	136	-	33	115	-	147	-	39	121	-
65 Jahre und mehr	887	22	299	931	308	1 035	19	370	1 022	264

1) im engeren Sinne - Straftatbestand oder Ordnungswidrigkeit und gleichzeitig mindestens ein Kfz nicht mehr fahrbereit

4. Ursachen von Straßenverkehrsunfällen

4.1 Fehlverhalten der Fahrzeugführer bei Straßenverkehrsunfällen mit Personenschaden

Ursache	Insgesamt	Darunter			Insgesamt	Darunter		
		Personen- kraft- wagen	Krafträder mit amt- lichen Kenn- zeichen ¹⁾	Fahr- räder ²⁾		Personen- kraft- wagen	Krafträder mit amt- lichen Kenn- zeichen ¹⁾	Fahr- räder ²⁾
	November 2019				November 2018			
Insgesamt	442	342	5	42	649	510	5	62
Verkehrstüchtigkeit	38	27	-	5	46	36	-	7
darunter								
Alkoholeinfluss	19	13	-	3	26	21	-	5
Einfluss anderer berauschender Mittel (z.B. Drogen, Rauschgift)	4	3	-	-	5	4	-	-
Straßenbenutzung	23	15	-	4	43	30	-	9
Geschwindigkeit	66	56	1	3	102	79	2	5
Abstand	61	54	2	-	76	61	3	1
Überholen	23	18	1	1	37	32	-	2
Vorbeifahren	1	1	-	-	3	3	-	-
Nebeneinanderfahren	3	1	-	-	7	6	-	-
Vorfahrt/Vorrang	54	48	-	3	61	50	-	6
Abbiegen, Wenden, Rückwärtsfahren, Ein- und Anfahren	65	52	-	5	70	59	-	4
Falsches Verhalten gegenüber Fußgängern	28	18	-	2	35	28	-	3
darunter								
an Überwegen, Furten	6	5	-	-	6	6	-	-
Ruhender Verkehr, Verkehrssicherung	3	3	-	-	3	3	-	-
Nichtbeachten der Beleuchtungs- vorschriften	-	-	-	-	-	-	-	-
Ladung, Besetzung	1	-	-	1	1	-	-	-
Andere Fehler beim Fahrzeugführer	76	49	1	18	165	123	-	25
	Januar bis November 2019				Januar bis November 2018			
Insgesamt	6 268	4 160	413	761	7 971	5 414	534	986
Verkehrstüchtigkeit	475	301	25	87	572	364	28	134
darunter								
Alkoholeinfluss	261	148	15	65	300	163	17	100
Einfluss anderer berauschender Mittel (z.B. Drogen, Rauschgift)	56	32	6	10	75	41	7	23
Straßenbenutzung	338	182	18	83	522	293	32	128
Geschwindigkeit	1 055	672	179	66	1 303	836	219	97
Abstand	687	496	47	21	788	596	42	19
Überholen	288	187	32	14	370	267	26	19
Vorbeifahren	12	7	-	2	22	16	1	-
Nebeneinanderfahren	47	29	2	-	88	60	1	6
Vorfahrt/Vorrang	842	685	7	62	985	801	16	71
Abbiegen, Wenden, Rückwärtsfahren, Ein- und Anfahren	706	530	3	79	890	689	7	83
Falsches Verhalten gegenüber Fußgängern	282	208	1	36	345	272	4	33
darunter								
an Überwegen, Furten	46	40	-	1	60	53	-	-
Ruhender Verkehr, Verkehrssicherung	33	27	-	-	40	31	-	1
Nichtbeachten der Beleuchtungs- vorschriften	1	-	-	1	6	2	-	3
Ladung, Besetzung	17	4	1	5	10	3	-	-
Andere Fehler beim Fahrzeugführer	1 453	824	97	284	2 030	1 184	158	392

Noch: 4. Ursachen von Straßenverkehrsunfällen

4.2. Straßenverkehrsunfälle und Verunglückte nach Unfallursachen *)

Ursache ----- Ortslage	Unfälle mit Per- sonen- schaden	Verunglückte			Schwer- wiegende Unfälle mit Sach- schaden (i.e.S.)	Unfälle mit Per- sonen- schaden	Verunglückte			Schwer- wiegende Unfälle mit Sach- schaden (i.e.S.)
		Getö- tete	Schw.-	Leicht-			Getö- tete	Schw.-	Leicht-	
			verletzte					verletzte		
	November 2019					November 2018				
Fehlverhalten der Fahrzeugführer										
Alkoholeinfluss	19	1	8	14	24	26	-	13	18	16
innerorts	15	1	4	13	14	21	-	10	15	11
außerorts	4	-	4	1	10	5	-	3	3	5
Einfluss anderer berauschender Mittel (z.B. Drogen, Rauschgift)										
	4	-	1	3	4	5	-	5	4	-
innerorts	3	-	1	2	3	2	-	4	1	-
außerorts	1	-	-	1	1	3	-	1	3	-
Übermüdung	3	-	1	3	5	4	-	1	4	2
innerorts	1	-	-	1	2	2	-	-	3	1
außerorts	2	-	1	2	3	2	-	1	1	1
Sonstige körperliche oder geistige Mängel										
	12	1	6	7	2	11	1	4	6	-
innerorts	9	1	2	6	1	8	1	2	5	-
außerorts	3	-	4	1	1	3	-	2	1	-
Benutzung der falschen Fahrbahn (auch Richtungsfahrbahn) oder verbotswidrige Benutzung anderer Straßenteile										
	4	-	1	4	-	14	1	2	13	1
innerorts	4	-	1	4	-	14	1	2	13	1
außerorts	-	-	-	-	-	-	-	-	-	-
Verstoß gegen das Rechtsfahrgebot										
	17	-	13	19	12	29	2	13	25	7
innerorts	7	-	5	7	9	15	1	8	14	2
außerorts	10	-	8	12	3	14	1	5	11	5
Nicht angepasste Geschwindigkeit mit gleichzeitigem Überschreiten der zulässigen Höchstgeschwindigkeit										
	1	-	-	3	1	4	-	1	6	4
innerorts	1	-	-	3	1	2	-	-	2	2
außerorts	-	-	-	-	-	2	-	1	4	2
Nicht angepasste Geschwindigkeit in anderen Fällen										
	65	4	17	58	54	97	-	38	91	37
innerorts	17	3	5	14	17	36	-	13	33	10
außerorts	48	1	12	44	37	61	-	25	58	27
Ungenügender Sicherheitsabstand										
	59	-	10	63	7	75	-	6	100	6
innerorts	31	-	4	33	2	51	-	2	63	4
außerorts	28	-	6	30	5	24	-	4	37	2
Starkes Bremsen des Vorausfahrenden ohne zwingenden Grund										
	2	-	-	2	-	-	-	-	-	-
innerorts	-	-	-	-	-	-	-	-	-	-
außerorts	2	-	-	2	-	-	-	-	-	-
Unzulässiges Rechtsüberholen										
	-	-	-	-	-	1	-	-	1	-
innerorts	-	-	-	-	-	1	-	-	1	-
außerorts	-	-	-	-	-	-	-	-	-	-
Überholen trotz Gegenverkehrs										
	5	-	2	9	2	9	-	10	5	-
innerorts	2	-	-	2	-	1	-	-	1	-
außerorts	3	-	2	7	2	8	-	10	4	-
Überholen trotz unklarer Verkehrslage										
	4	-	-	5	4	6	-	5	5	2
innerorts	1	-	-	1	3	1	-	-	1	1
außerorts	3	-	-	4	1	5	-	5	4	1
Überholen trotz unzureichender Sichtverhältnisse										
	1	-	2	2	-	1	-	2	-	1
innerorts	-	-	-	-	-	-	-	-	-	-
außerorts	1	-	2	2	-	1	-	2	-	1
Überholen ohne Beachtung des nachfolgenden Verkehrs und/oder ohne rechtzeitige und deutliche Ankündigung des Ausscherens										
	3	-	-	5	2	4	-	2	5	4
innerorts	-	-	-	-	-	1	-	1	-	-
außerorts	3	-	-	5	2	3	-	1	5	4

*) Die Tabelle enthält Mehrfachzählungen, weil bei einem Unfall bis zu acht Ursachen eingetragen werden.

Noch: 4. Ursachen von Straßenverkehrsunfällen
 Noch: 4.2. Straßenverkehrsunfälle und Verunglückte nach Unfallursachen *)

Ursache ----- Ortslage	Unfälle mit Per- sonen- schaden	Verunglückte			Schwer- wiegende Unfälle mit Sach- schaden (i.e.S.)	Unfälle mit Per- sonen- schaden	Verunglückte			Schwer- wiegende Unfälle mit Sach- schaden (i.e.S.)
		Getö- tete	Schw.-	Leicht-			Getö- tete	Schw.-	Leicht-	
			verletzte					verletzte		
November 2019										
November 2018										
noch: Fehlverhalten der Fahrzeugführer										
Fehler beim Wiedereinordnen n. rechts	1	-	-	1	-	4	-	-	4	1
innerorts	-	-	-	-	-	2	-	-	2	-
außerorts	1	-	-	1	-	2	-	-	2	1
Sonstige Fehler beim Überholen (z.B. ohne genügenden Seitenabstand)	8	1	1	8	-	9	-	1	9	-
innerorts	5	1	-	6	-	6	-	-	6	-
außerorts	3	-	1	2	-	3	-	1	3	-
Fehler beim Überholtwerden	1	-	-	1	-	3	-	-	4	-
innerorts	1	-	-	1	-	1	-	-	1	-
außerorts	-	-	-	-	-	2	-	-	3	-
Nichtbeachten des Vorranges entgegenkommender Fahrzeuge beim Vorbeifahren an haltenden Fahrzeugen, Absperrungen oder Hindernissen	1	-	1	-	-	1	-	-	1	-
innerorts	-	-	-	-	-	1	-	-	1	-
außerorts	1	-	1	-	-	-	-	-	-	-
Nichtbeachten des nachfolgenden Verkehrs beim Vorbeifahren an haltenden Fahrzeugen, Absperrungen oder Hindernissen und/oder ohne rechtzeitige und deutliche Ankündigung des Ausschlerens	-	-	-	-	-	2	-	-	3	-
innerorts	-	-	-	-	-	2	-	-	3	-
außerorts	-	-	-	-	-	-	-	-	-	-
Nebeneinanderfahren, fehlerhaftes Wechseln des Fahrstreifens beim Nebeneinanderfahren oder Nichtbeachten des Reißverschlussverfahrens	2	-	-	3	2	7	-	2	7	3
innerorts	1	-	-	1	1	-	-	-	-	1
außerorts	1	-	-	2	1	7	-	2	7	2
Nichtbeachten der Regel "rechts vor links"	2	-	-	2	8	6	-	2	6	4
innerorts	2	-	-	2	8	6	-	2	6	4
außerorts	-	-	-	-	-	-	-	-	-	-
Nichtbeachten der die Vorfahrt regelnden Verkehrszeichen	36	-	8	38	38	48	-	6	65	32
innerorts	29	-	4	33	27	42	-	5	53	19
außerorts	7	-	4	5	11	6	-	1	12	13
Nichtbeachten der Vorfahrt des durchgehenden Verkehrs auf Autobahnen oder Kraftfahrstraßen	-	-	-	-	3	2	-	2	4	-
innerorts	-	-	-	-	-	-	-	-	-	-
außerorts	-	-	-	-	3	2	-	2	4	-
Nichtbeachten der Vorfahrt durch Fahrzeuge, die aus Feld- und Waldwegen kommen	1	-	-	2	-	-	-	-	-	-
innerorts	-	-	-	-	-	-	-	-	-	-
außerorts	1	-	-	2	-	-	-	-	-	-
Nichtbeachten der Verkehrsregelung durch Polizeibeamte oder Lichtzeichen	8	1	-	15	4	4	1	1	3	6
innerorts	8	1	-	15	4	3	1	1	1	6
außerorts	-	-	-	-	-	1	-	-	2	-
Nichtbeachten des Vorranges entgegenkommender Fahrzeuge	7	-	-	12	4	-	-	-	-	-
innerorts	5	-	-	8	4	-	-	-	-	-
außerorts	2	-	-	4	-	-	-	-	-	-
Nichtbeachten des Vorranges von Schienenfahrzeugen an Bahnübergängen	-	-	-	-	-	1	1	-	-	-
innerorts	-	-	-	-	-	1	1	-	-	-
außerorts	-	-	-	-	-	-	-	-	-	-
Fehler beim Abbiegen	29	-	2	39	10	36	-	8	38	8
innerorts	25	-	1	32	9	25	-	5	26	6
außerorts	4	-	1	7	1	11	-	3	12	2

*) Die Tabelle enthält Mehrfachzählungen, weil bei einem Unfall bis zu acht Ursachen eingetragen werden.

Noch: 4. Ursachen von Straßenverkehrsunfällen
 Noch: 4.2. Straßenverkehrsunfälle und Verunglückte nach Unfallursachen *)

Ursache ----- Ortslage	Unfälle mit Per- sonen- schaden	Verunglückte			Schwer- wiegende Unfälle mit Sach- schaden (i.e.S.)	Unfälle mit Per- sonen- schaden	Verunglückte			Schwer- wiegende Unfälle mit Sach- schaden (i.e.S.)
		Getö- tete	Schw.-	Leicht-			Getö- tete	Schw.-	Leicht-	
			verletzte					verletzte		
November 2019										
November 2018										
noch: Fehlverhalten der Fahrzeugführer										
Fehler b. Wenden o. Rückwärtsfahren	14	-	5	9	6	13	-	4	14	7
innerorts	14	-	5	9	4	12	-	3	10	7
außerorts	-	-	-	-	2	1	-	1	4	-
Fehler beim Einfahren in den fließenden Verkehr (z.B. aus einem Grundstück, von einem anderen Straßenteil oder beim										
Anfahren vom Fahrbahnrand)	15	-	2	13	1	21	-	5	18	4
innerorts	14	-	2	12	1	19	-	4	17	4
außerorts	1	-	-	1	-	2	-	1	1	-
Falsches Verhalten gegenüber Fußgängern										
- an Fußgängerüberwegen	4	-	1	6	-	4	-	1	3	-
innerorts	4	-	1	6	-	4	-	1	3	-
außerorts	-	-	-	-	-	-	-	-	-	-
- an Fußgängerfurten	2	-	1	2	-	2	-	1	1	-
innerorts	2	-	1	2	-	2	-	1	1	-
außerorts	-	-	-	-	-	-	-	-	-	-
- beim Abbiegen	5	-	-	6	-	5	-	2	4	-
innerorts	5	-	-	6	-	5	-	2	4	-
außerorts	-	-	-	-	-	-	-	-	-	-
- an Haltestellen (auch haltenden Schulbussen mit eingeschaltetem Warnblinklicht)										
	1	-	1	-	-	3	-	1	3	-
innerorts	1	-	1	-	-	3	-	1	3	-
außerorts	-	-	-	-	-	-	-	-	-	-
- an anderen Stellen	16	1	3	13	-	21	-	7	16	-
innerorts	16	1	3	13	-	21	-	7	16	-
außerorts	-	-	-	-	-	-	-	-	-	-
Unzulässiges Halten oder Parken	-	-	-	-	-	-	-	-	-	-
innerorts	-	-	-	-	-	-	-	-	-	-
außerorts	-	-	-	-	-	-	-	-	-	-
Mangelnde Sicherung haltender oder liegeengebliebener Fahrzeuge und von Unfallstellen sowie Schulbussen, bei denen										
Kinder ein- oder aussteigen	1	-	-	1	-	2	-	-	2	1
innerorts	1	-	-	1	-	2	-	-	2	1
außerorts	-	-	-	-	-	-	-	-	-	-
Verkehrswidriges Verhalten beim Ein- oder Aussteigen, Be- oder Entladen										
	2	-	-	2	-	1	-	-	1	-
innerorts	2	-	-	2	-	1	-	-	1	-
außerorts	-	-	-	-	-	-	-	-	-	-
Nichtbeachten der Beleuchtungsvorschriften										
	-	-	-	-	-	-	-	-	-	-
innerorts	-	-	-	-	-	-	-	-	-	-
außerorts	-	-	-	-	-	-	-	-	-	-
Überladung, Überbesetzung	1	-	1	-	1	-	-	-	-	-
innerorts	1	-	1	-	1	-	-	-	-	-
außerorts	-	-	-	-	-	-	-	-	-	-
Unzureichend gesicherte Ladung oder Fahrzeugzubehörteile										
	-	-	-	-	1	1	-	-	1	1
innerorts	-	-	-	-	1	-	-	-	-	1
außerorts	-	-	-	-	-	1	-	-	1	-
Andere Fehler beim Fahrzeugführer	75	2	17	64	30	164	2	36	157	43
innerorts	58	1	10	54	17	93	2	18	82	18
außerorts	17	1	7	10	13	71	-	18	75	25

*) Die Tabelle enthält Mehrfachzählungen, weil bei einem Unfall bis zu acht Ursachen eingetragen werden.

Noch: 4. Ursachen von Straßenverkehrsunfällen
 Noch: 4.2. Straßenverkehrsunfälle und Verunglückte nach Unfallursachen *)

Ursache ----- Ortslage	Unfälle mit Per- sonen- schaden	Verunglückte			Schwer- wiegende Unfälle mit Sach- schaden (i.e.S.)	Unfälle mit Per- sonen- schaden	Verunglückte			Schwer- wiegende Unfälle mit Sach- schaden (i.e.S.)
		Getö- tete	Schw.-	Leicht-			Getö- tete	Schw.-	Leicht-	
			verletzte					verletzte		
	November 2019					November 2018				
Technische Mängel, Wartungsmängel										
Beleuchtung	4	-	2	2	1	1	-	1	1	-
innerorts	3	-	2	1	-	1	-	1	1	-
außerorts	1	-	-	1	1	-	-	-	-	-
Bereifung	1	-	1	-	3	5	-	2	3	2
innerorts	-	-	-	-	1	2	-	1	1	-
außerorts	1	-	1	-	2	3	-	1	2	2
Bremsen	-	-	-	-	-	-	-	-	-	-
innerorts	-	-	-	-	-	-	-	-	-	-
außerorts	-	-	-	-	-	-	-	-	-	-
Lenkung	-	-	-	-	-	-	-	-	-	1
innerorts	-	-	-	-	-	-	-	-	-	1
außerorts	-	-	-	-	-	-	-	-	-	-
Zugvorrichtung	1	-	1	-	-	-	-	-	-	-
innerorts	-	-	-	-	-	-	-	-	-	-
außerorts	1	-	1	-	-	-	-	-	-	-
Andere Mängel	3	-	-	3	-	2	-	-	2	1
innerorts	1	-	-	1	-	1	-	-	1	1
außerorts	2	-	-	2	-	1	-	-	1	-
Fehlverhalten der Fußgänger										
Alkoholeinfluss	-	-	-	-	-	1	-	1	1	-
innerorts	-	-	-	-	-	1	-	1	1	-
außerorts	-	-	-	-	-	-	-	-	-	-
Einfluss anderer berauschender Mittel (z.B. Drogen, Rauschgift)										
	-	-	-	-	-	-	-	-	-	-
innerorts	-	-	-	-	-	-	-	-	-	-
außerorts	-	-	-	-	-	-	-	-	-	-
Übermüdung										
innerorts	-	-	-	-	-	-	-	-	-	-
außerorts	-	-	-	-	-	-	-	-	-	-
Sonstige körperliche oder geistige Mängel										
	-	-	-	-	-	-	-	-	-	-
innerorts	-	-	-	-	-	-	-	-	-	-
außerorts	-	-	-	-	-	-	-	-	-	-
Falsches Verhalten										
- beim Überschreiten der Fahrbahn an Stellen, an denen der Fußgängerverkehr durch Polizeibeamte oder Lichtzeichen geregelt war										
	1	-	1	-	-	2	-	1	1	-
innerorts	1	-	1	-	-	2	-	1	1	-
außerorts	-	-	-	-	-	-	-	-	-	-
- auf Fußgängerüberwegen ohne Verkehrsregelung durch Polizeibeamte oder Lichtzeichen										
	-	-	-	-	-	-	-	-	-	-
innerorts	-	-	-	-	-	-	-	-	-	-
außerorts	-	-	-	-	-	-	-	-	-	-
- in der Nähe von Kreuzungen oder Einmündungen, Lichtzeichenanlagen oder Fußgängerüberwegen bei dichtem Verkehr										
	2	-	1	1	-	-	-	-	-	-
innerorts	2	-	1	1	-	-	-	-	-	-
außerorts	-	-	-	-	-	-	-	-	-	-
- an anderen Stellen:										
- durch plötzliches Hervortreten hinter Sichthindernissen										
	5	-	-	5	-	2	-	1	1	-
innerorts	5	-	-	5	-	2	-	1	1	-
außerorts	-	-	-	-	-	-	-	-	-	-
- ohne auf den Fahrzeugverkehr zu achten										
	13	2	-	13	-	6	-	2	4	-
innerorts	13	2	-	13	-	6	-	2	4	-
außerorts	-	-	-	-	-	-	-	-	-	-
- durch sonstiges falsches Verhalten										
innerorts	1	-	-	1	-	1	-	1	-	-
außerorts	1	-	-	1	-	1	-	1	-	-
	-	-	-	-	-	-	-	-	-	-

*) Die Tabelle enthält Mehrfachzählungen, weil bei einem Unfall bis zu acht Ursachen eingetragen werden.

Noch: 4. Ursachen von Straßenverkehrsunfällen
 Noch: 4.2. Straßenverkehrsunfälle und Verunglückte nach Unfallursachen *)

Ursache ----- Ortslage	Unfälle mit Per- sonen- schaden	Verunglückte			Schwer- wiegende Unfälle mit Sach- schaden (i.e.S.)	Unfälle mit Per- sonen- schaden	Verunglückte			Schwer- wiegende Unfälle mit Sach- schaden (i.e.S.)	
		Getö- tete	Schw.-	Leicht-			Getö- tete	Schw.-	Leicht-		
			verletzte					verletzte			
		November 2019					November 2018				
noch: Fehlverhalten der Fußgänger											
Nichtbenutzen des Gehweges	-	-	-	-	-	-	-	-	-	-	-
innerorts	-	-	-	-	-	-	-	-	-	-	-
außerorts	-	-	-	-	-	-	-	-	-	-	-
Nichtbenutzen der vorgeschriebenen Straßenseite											
innerorts	-	-	-	-	-	-	-	-	-	-	-
außerorts	-	-	-	-	-	-	-	-	-	-	-
Spielen auf oder neben der Fahrbahn											
innerorts	-	-	-	-	-	-	-	-	-	-	-
außerorts	-	-	-	-	-	-	-	-	-	-	-
Andere Fehler der Fußgänger	1	-	-	1	-	5	-	1	4	-	-
innerorts	1	-	-	1	-	5	-	1	4	-	-
außerorts	-	-	-	-	-	-	-	-	-	-	-
Straßenverhältnisse											
Verunreinigung durch ausgeflossenes Öl											
innerorts	-	-	-	-	-	1	-	-	1	-	-
außerorts	-	-	-	-	-	1	-	-	1	-	-
Andere Verunreinigungen durch Straßenbenutzer											
innerorts	-	-	-	-	-	-	-	-	-	-	-
außerorts	-	-	-	-	-	-	-	-	-	-	-
Schnee, Eis	4	-	1	3	6	13	-	5	13	8	2
innerorts	-	-	-	-	1	1	-	-	1	2	2
außerorts	4	-	1	3	5	12	-	5	12	6	6
Regen	7	-	1	7	8	6	-	2	7	1	1
innerorts	4	-	1	4	2	2	-	1	1	-	-
außerorts	3	-	-	3	6	4	-	1	6	1	1
Andere Einflüsse	3	-	3	-	-	2	-	-	2	3	3
innerorts	2	-	2	-	-	1	-	-	1	2	2
außerorts	1	-	1	-	-	1	-	-	1	1	1
Spurrillen im Zusammenhang mit Regen, Schnee oder Eis											
innerorts	-	-	-	-	-	-	-	-	-	-	-
außerorts	-	-	-	-	-	-	-	-	-	-	-
Anderer Zustand der Straße											
innerorts	-	-	-	-	-	-	-	-	-	-	-
außerorts	-	-	-	-	-	-	-	-	-	-	-
Nicht ordnungsgemäßer Zustand der Verkehrszeichen oder -einrichtungen											
innerorts	-	-	-	-	-	-	-	-	-	-	-
außerorts	-	-	-	-	-	-	-	-	-	-	-
Mangelhafte Beleuchtung der Straße											
innerorts	-	-	-	-	-	-	-	-	-	-	-
außerorts	-	-	-	-	-	-	-	-	-	-	-
Mangelhafte Sicherung von Bahnübergängen											
innerorts	-	-	-	-	-	-	-	-	-	-	-
außerorts	-	-	-	-	-	-	-	-	-	-	-

*) Die Tabelle enthält Mehrfachzählungen, weil bei einem Unfall bis zu acht Ursachen eingetragen werden.

Noch: 4. Ursachen von Straßenverkehrsunfällen
 Noch: 4.2. Straßenverkehrsunfälle und Verunglückte nach Unfallursachen *)

Ursache ----- Ortslage	Unfälle mit Per- sonen- schaden	Verunglückte			Schwer- wiegende Unfälle mit Sach- schaden (i.e.S.)	Unfälle mit Per- sonen- schaden	Verunglückte			Schwer- wiegende Unfälle mit Sach- schaden (i.e.S.)
		Getö- tete	Schw.-	Leicht-			Getö- tete	Schw.-	Leicht-	
			verletzte	verletzte				verletzte		
	November 2019					November 2018				
Witterungseinflüsse										
Sichtbehinderung durch										
- Nebel	11	-	3	14	9	5	-	5	4	5
innerorts	2	-	-	3	2	-	-	-	-	1
außerorts	9	-	3	11	7	5	-	5	4	4
- starken Regen, Hagel, Schneegestöber										
innerorts	-	-	-	-	-	-	-	-	-	-
außerorts	-	-	-	-	-	-	-	-	-	-
- blendende Sonne	2	-	-	2	1	13	-	2	16	-
innerorts	2	-	-	2	1	8	-	1	9	-
außerorts	-	-	-	-	-	5	-	1	7	-
Seitenwind	-	-	-	-	-	-	-	-	-	-
innerorts	-	-	-	-	-	-	-	-	-	-
außerorts	-	-	-	-	-	-	-	-	-	-
Unwetter oder sonstige Witterungseinflüsse										
innerorts	-	-	-	-	-	-	-	-	-	-
außerorts	-	-	-	-	-	-	-	-	-	-
Hindernisse										
Nicht oder unzureichend gesicherte Arbeitsstelle auf der Fahrbahn										
innerorts	-	-	-	-	-	-	-	-	-	-
außerorts	-	-	-	-	-	-	-	-	-	-
Wild auf der Fahrbahn	9	-	3	9	1	4	-	1	3	9
innerorts	1	-	-	1	1	-	-	-	-	-
außerorts	8	-	3	8	-	4	-	1	3	9
Anderes Tier auf der Fahrbahn	2	-	1	1	-	2	-	-	2	1
innerorts	2	-	1	1	-	-	-	-	-	-
außerorts	-	-	-	-	-	2	-	-	2	1
Sonstiges Hindernis auf der Fahrbahn	-	-	-	-	1	-	-	-	-	1
innerorts	-	-	-	-	1	-	-	-	-	1
außerorts	-	-	-	-	-	-	-	-	-	-
Sonstige Ursachen	21	1	6	18	8	4	-	-	5	1
innerorts	12	1	3	8	6	3	-	-	3	1
außerorts	9	-	3	10	2	1	-	-	2	-

*) Die Tabelle enthält Mehrfachzählungen, weil bei einem Unfall bis zu acht Ursachen eingetragen werden.

Noch: 4. Ursachen von Straßenverkehrsunfällen
Noch: 4.2. Straßenverkehrsunfälle und Verunglückte nach Unfallursachen *)

Ursache ----- Ortslage	Unfälle mit Per- sonen- schaden	Verunglückte			Schwer- wiegende Unfälle mit Sach- schaden (i.e.S.)	Unfälle mit Per- sonen- schaden	Verunglückte			Schwer- wiegende Unfälle mit Sach- schaden (i.e.S.)
		Getö- tete	Schw.-	Leicht-			Getö- tete	Schw.-	Leicht-	
			verletzte					verletzte		
Januar bis November 2019										
Januar bis November 2018										
Fehlverhalten der Fahrzeugführer										
Alkoholeinfluss	261	6	101	214	175	298	6	127	218	137
innerorts	179	4	61	149	115	202	3	78	153	85
außerorts	82	2	40	65	60	96	3	49	65	52
Einfluss anderer berauschender Mittel (z.B. Drogen, Rauschgift)										
	56	1	24	49	31	75	2	43	55	23
innerorts	37	-	13	33	20	52	-	23	39	15
außerorts	19	1	11	16	11	23	2	20	16	8
Übermüdung	46	2	20	42	34	60	-	33	64	25
innerorts	16	-	5	15	11	19	-	5	21	11
außerorts	30	2	15	27	23	41	-	28	43	14
Sonstige körperliche oder geistige Mängel										
	112	7	57	89	21	137	4	67	99	19
innerorts	73	5	30	60	16	87	4	38	70	10
außerorts	39	2	27	29	5	50	-	29	29	9
Benutzung der falschen Fahrbahn (auch Richtungsfahrbahn) oder verbotswidrige Benutzung anderer Straßenteile										
	74	-	16	74	10	171	4	54	157	17
innerorts	64	-	9	67	7	139	2	36	124	9
außerorts	10	-	7	7	3	32	2	18	33	8
Verstoß gegen das Rechtsfahrgebot										
	256	7	120	277	132	338	10	146	337	111
innerorts	143	1	49	168	80	148	3	51	154	54
außerorts	113	6	71	109	52	190	7	95	183	57
Nicht angepasste Geschwindigkeit mit gleichzeitigem Überschreiten der zulässigen Höchstgeschwindigkeit										
	33	4	23	20	13	51	2	25	42	12
innerorts	11	-	6	8	10	13	-	7	13	4
außerorts	22	4	17	12	3	38	2	18	29	8
Nicht angepasste Geschwindigkeit in anderen Fällen										
	1 019	35	440	912	584	1 250	33	527	1 150	417
innerorts	328	12	123	268	159	410	8	135	392	110
außerorts	691	23	317	644	425	840	25	392	758	307
Ungenügender Sicherheitsabstand										
	664	9	131	829	63	770	2	109	1 004	79
innerorts	436	1	59	527	17	504	-	37	648	48
außerorts	228	8	72	302	46	266	2	72	356	31
Starkes Bremsen des Vorausfahrenden ohne zwingenden Grund										
	21	-	5	20	4	14	-	4	14	4
innerorts	12	-	2	11	1	6	-	1	7	2
außerorts	9	-	3	9	3	8	-	3	7	2
Unzulässiges Rechtsüberholen										
	5	-	-	6	5	9	2	2	6	2
innerorts	5	-	-	6	2	5	-	1	5	-
außerorts	-	-	-	-	3	4	2	1	1	2
Überholen trotz Gegenverkehrs										
	43	2	23	53	20	57	1	31	52	13
innerorts	16	-	5	23	8	12	-	4	11	2
außerorts	27	2	18	30	12	45	1	27	41	11
Überholen trotz unklarer Verkehrslage										
	57	-	21	59	30	81	2	29	83	25
innerorts	29	-	6	32	17	27	-	6	27	15
außerorts	28	-	15	27	13	54	2	23	56	10
Überholen trotz unzureichender Sichtverhältnisse										
	7	-	2	9	1	9	-	9	8	2
innerorts	3	-	-	3	1	1	-	-	2	-
außerorts	4	-	2	6	-	8	-	9	6	2
Überholen ohne Beachtung des nachfolgenden Verkehrs und/oder ohne rechtzeitige und deutliche Ankündigung des Ausscherens										
	38	-	14	46	48	40	1	13	54	24
innerorts	-	-	-	-	7	2	-	1	1	-
außerorts	38	-	14	46	41	38	1	12	53	24

*) Die Tabelle enthält Mehrfachzählungen, weil bei einem Unfall bis zu acht Ursachen eingetragen werden.

Noch: 4. Ursachen von Straßenverkehrsunfällen
Noch: 4.2. Straßenverkehrsunfälle und Verunglückte nach Unfallursachen *)

Ursache ----- Ortslage	Unfälle mit Per- sonen- schaden	Verunglückte			Schwer- wiegende Unfälle mit Sach- schaden (i.e.S.)	Unfälle mit Per- sonen- schaden	Verunglückte			Schwer- wiegende Unfälle mit Sach- schaden (i.e.S.)	
		Getö- tete	Schw.-	Leicht-			Getö- tete	Schw.-	Leicht-		
			verletzte					verletzte			
Januar bis November 2019						Januar bis November 2018					
noch: Fehlverhalten der Fahrzeugführer											
Fehler beim Wiedereinordnen n. rechts	24	-	9	22	8	39	1	8	36	6	
innerorts	8	-	4	6	2	10	-	1	11	2	
außerorts	16	-	5	16	6	29	1	7	25	4	
Sonstige Fehler beim Überholen (z.B. ohne genügenden Seitenabstand)	92	2	23	79	23	101	1	26	93	14	
innerorts	49	1	10	44	8	46	-	8	44	3	
außerorts	43	1	13	35	15	55	1	18	49	11	
Fehler beim Überholtwerden	20	1	8	25	9	34	-	11	41	10	
innerorts	5	-	1	6	3	12	-	1	13	4	
außerorts	15	1	7	19	6	22	-	10	28	6	
Nichtbeachten des Vorranges entgegenkommender Fahrzeuge beim Vorbeifahren an haltenden Fahrzeugen, Absperrungen oder Hindernissen	6	-	1	5	2	17	-	2	18	2	
innerorts	5	-	-	5	1	13	-	2	12	2	
außerorts	1	-	1	-	1	4	-	-	6	-	
Nichtbeachten des nachfolgenden Verkehrs beim Vorbeifahren an haltenden Fahrzeugen, Absperrungen oder Hindernissen und/oder ohne rechtzeitige und deutliche Ankündigung des Ausscherens	6	-	-	8	1	5	-	-	6	-	
innerorts	5	-	-	6	-	3	-	-	4	-	
außerorts	1	-	-	2	1	2	-	-	2	-	
Nebeneinanderfahren, fehlerhaftes Wechseln des Fahrstreifens beim Nebeneinanderfahren oder Nichtbeachten des Reißverschlussverfahrens	46	-	20	55	37	86	4	21	108	19	
innerorts	22	-	5	20	4	25	-	5	23	3	
außerorts	24	-	15	35	33	61	4	16	85	16	
Nichtbeachten der Regel "rechts vor links"	89	-	17	84	73	84	-	15	87	43	
innerorts	88	-	17	82	73	80	-	11	85	43	
außerorts	1	-	-	2	-	4	-	4	2	-	
Nichtbeachten der die Vorfahrt regelnden Verkehrszeichen	602	2	154	722	451	763	3	206	859	360	
innerorts	470	-	83	527	376	591	1	128	647	261	
außerorts	132	2	71	195	75	172	2	78	212	99	
Nichtbeachten der Vorfahrt des durchgehenden Verkehrs auf Autobahnen oder Kraftfahrstraßen	10	-	8	9	13	10	-	8	14	5	
innerorts	3	-	1	2	1	1	-	-	2	-	
außerorts	7	-	7	7	12	9	-	8	12	5	
Nichtbeachten der Vorfahrt durch Fahrzeuge, die aus Feld- und Waldwegen kommen	12	-	6	17	3	16	-	5	23	4	
innerorts	6	-	3	11	1	6	-	1	5	2	
außerorts	6	-	3	6	2	10	-	4	18	2	
Nichtbeachten der Verkehrsregelung durch Polizeibeamte oder Lichtzeichen	81	1	19	97	43	96	1	22	118	39	
innerorts	77	1	19	92	36	84	1	21	99	35	
außerorts	4	-	-	5	7	12	-	1	19	4	
Nichtbeachten des Vorranges entgegenkommender Fahrzeuge	37	-	7	47	18	7	-	4	9	5	
innerorts	28	-	4	36	18	6	-	4	6	4	
außerorts	9	-	3	11	-	1	-	-	3	1	
Nichtbeachten des Vorranges von Schienenfahrzeugen an Bahnübergängen	6	1	2	4	2	3	1	-	2	3	
innerorts	5	1	2	3	2	3	1	-	2	3	
außerorts	1	-	-	1	-	-	-	-	-	-	
Fehler beim Abbiegen	272	3	51	315	133	441	6	116	470	114	
innerorts	211	1	29	233	108	348	2	77	355	90	
außerorts	61	2	22	82	25	93	4	39	115	24	

*) Die Tabelle enthält Mehrfachzählungen, weil bei einem Unfall bis zu acht Ursachen eingetragen werden.

Noch: 4. Ursachen von Straßenverkehrsunfällen
Noch: 4.2. Straßenverkehrsunfälle und Verunglückte nach Unfallursachen *)

Ursache ----- Ortslage	Unfälle mit Per- sonen- schaden	Verunglückte			Schwer- wiegende Unfälle mit Sach- schaden (i.e.S.)	Unfälle mit Per- sonen- schaden	Verunglückte			Schwer- wiegende Unfälle mit Sach- schaden (i.e.S.)
		Getö- tete	Schw.-	Leicht-			Getö- tete	Schw.-	Leicht-	
			verletzte					verletzte		
Januar bis November 2019						Januar bis November 2018				
noch: Fehlverhalten der Fahrzeugführer										
Fehler b. Wenden o. Rückwärtsfahren	129	1	27	113	82	187	5	40	178	64
innerorts	121	-	25	106	70	171	3	38	154	55
außerorts	8	1	2	7	12	16	2	2	24	9
Fehler beim Einfahren in den fließenden Verkehr (z.B. aus einem Grundstück, von einem anderen Straßenteil oder beim										
Anfahren vom Fahrbahnrand)	220	-	19	220	15	259	2	45	239	33
innerorts	216	-	18	217	15	249	2	41	232	29
außerorts	4	-	1	3	-	10	-	4	7	4
Falsches Verhalten gegenüber Fußgängern										
- an Fußgängerüberwegen	31	1	11	25	-	43	-	18	32	-
innerorts	31	1	11	25	-	43	-	18	32	-
außerorts	-	-	-	-	-	-	-	-	-	-
- an Fußgängerfurten	15	2	5	10	-	17	-	14	11	-
innerorts	15	2	5	10	-	17	-	14	11	-
außerorts	-	-	-	-	-	-	-	-	-	-
- beim Abbiegen	51	-	12	43	-	57	-	20	45	-
innerorts	51	-	12	43	-	57	-	20	45	-
außerorts	-	-	-	-	-	-	-	-	-	-
- an Haltestellen (auch haltenden Schulbussen mit eingeschaltetem Warnblinklicht)										
	10	-	8	3	-	20	-	6	17	-
innerorts	9	-	8	2	-	20	-	6	17	-
außerorts	1	-	-	1	-	-	-	-	-	-
- an anderen Stellen	175	10	41	140	-	208	4	65	157	-
innerorts	167	9	41	133	-	200	4	63	150	-
außerorts	8	1	-	7	-	8	-	2	7	-
Unzulässiges Halten oder Parken	1	-	-	1	-	5	-	-	5	1
innerorts	1	-	-	1	-	4	-	-	4	1
außerorts	-	-	-	-	-	1	-	-	1	-
Mangelnde Sicherung haltender oder liegegebliebener Fahrzeuge und von Unfallstellen sowie Schulbussen, bei denen										
Kinder ein- oder aussteigen	15	-	4	20	3	14	-	4	11	2
innerorts	8	-	1	9	1	13	-	4	10	2
außerorts	7	-	3	11	2	1	-	-	1	-
Verkehrswidriges Verhalten beim Ein- oder Aussteigen, Be- oder Entladen										
	17	1	2	14	-	21	-	3	19	-
innerorts	17	1	2	14	-	21	-	3	19	-
außerorts	-	-	-	-	-	-	-	-	-	-
Nichtbeachten der Beleuchtungsvorschriften										
	1	-	-	1	-	6	-	2	5	-
innerorts	1	-	-	1	-	4	-	1	4	-
außerorts	-	-	-	-	-	2	-	1	1	-
Überladung, Überbesetzung	5	-	3	4	4	-	-	-	-	-
innerorts	5	-	3	4	1	-	-	-	-	-
außerorts	-	-	-	-	3	-	-	-	-	-
Unzureichend gesicherte Ladung oder Fahrzeugzubehörteile										
	12	-	4	10	30	10	-	1	9	12
innerorts	7	-	3	4	10	3	-	-	3	4
außerorts	5	-	1	6	20	7	-	1	6	8
Andere Fehler beim Fahrzeugführer	1 423	31	415	1 276	314	1 996	38	602	1 843	369
innerorts	1 021	18	242	929	181	1 191	13	280	1 096	169
außerorts	402	13	173	347	133	805	25	322	747	200

*) Die Tabelle enthält Mehrfachzählungen, weil bei einem Unfall bis zu acht Ursachen eingetragen werden.

Noch: 4. Ursachen von Straßenverkehrsunfällen
 Noch: 4.2. Straßenverkehrsunfälle und Verunglückte nach Unfallursachen *)

Ursache ----- Ortslage	Unfälle mit Per- sonen- schaden	Verunglückte			Schwer- wiegende Unfälle mit Sach- schaden (i.e.S.)	Unfälle mit Per- sonen- schaden	Verunglückte			Schwer- wiegende Unfälle mit Sach- schaden (i.e.S.)
		Getö- tete	Schw.-	Leicht-			Getö- tete	Schw.-	Leicht-	
			verletzte					verletzte		
	Januar bis November 2019					Januar bis November 2018				
Technische Mängel, Wartungsmängel										
Beleuchtung	9	-	3	6	1	8	1	4	5	-
innerorts	7	-	3	4	-	6	-	3	5	-
außerorts	2	-	-	2	1	2	1	1	-	-
Bereifung	24	-	9	25	17	43	2	25	30	18
innerorts	3	-	1	3	6	11	-	7	5	2
außerorts	21	-	8	22	11	32	2	18	25	16
Bremsen	14	-	7	8	1	29	-	11	22	-
innerorts	14	-	7	8	1	25	-	10	17	-
außerorts	-	-	-	-	-	4	-	1	5	-
Lenkung	2	-	1	2	1	5	-	-	7	2
innerorts	-	-	-	-	-	3	-	-	4	1
außerorts	2	-	1	2	1	2	-	-	3	1
Zugvorrichtung	1	-	1	-	4	1	-	-	1	1
innerorts	-	-	-	-	3	1	-	-	1	1
außerorts	1	-	1	-	1	-	-	-	-	-
Andere Mängel	25	-	5	24	9	30	-	7	27	3
innerorts	13	-	2	13	7	17	-	2	18	2
außerorts	12	-	3	11	2	13	-	5	9	1
Fehlverhalten der Fußgänger										
Alkoholeinfluss	19	1	3	16	1	6	-	5	2	-
innerorts	16	1	3	13	-	5	-	4	2	-
außerorts	3	-	-	3	1	1	-	1	-	-
Einfluss anderer berauschender Mittel (z.B. Drogen, Rauschgift)										
	-	-	-	-	-	-	-	-	-	-
innerorts	-	-	-	-	-	-	-	-	-	-
außerorts	-	-	-	-	-	-	-	-	-	-
Übermüdung	-	-	-	-	-	-	-	-	-	-
innerorts	-	-	-	-	-	-	-	-	-	-
außerorts	-	-	-	-	-	-	-	-	-	-
Sonstige körperliche oder geistige Mängel										
	1	-	1	-	-	5	-	1	4	-
innerorts	1	-	1	-	-	5	-	1	4	-
außerorts	-	-	-	-	-	-	-	-	-	-
Falsches Verhalten										
- beim Überschreiten der Fahrbahn an Stellen, an denen der Fußgängerverkehr durch Polizeibeamte oder Lichtzeichen geregelt war										
	12	1	2	10	-	7	-	4	4	-
innerorts	12	1	2	10	-	7	-	4	4	-
außerorts	-	-	-	-	-	-	-	-	-	-
- auf Fußgängerüberwegen ohne Verkehrsregelung durch Polizeibeamte oder Lichtzeichen										
	-	-	-	-	-	-	-	-	-	-
innerorts	-	-	-	-	-	-	-	-	-	-
außerorts	-	-	-	-	-	-	-	-	-	-
- in der Nähe von Kreuzungen oder Einmündungen, Lichtzeichenanlagen oder Fußgängerüberwegen bei dichtem Verkehr										
	9	-	3	8	-	4	-	2	2	-
innerorts	9	-	3	8	-	4	-	2	2	-
außerorts	-	-	-	-	-	-	-	-	-	-
- an anderen Stellen:										
- durch plötzliches Hervortreten hinter Sichthindernissen										
	24	-	10	16	-	23	-	10	13	-
innerorts	23	-	9	16	-	23	-	10	13	-
außerorts	1	-	1	-	-	-	-	-	-	-
- ohne auf den Fahrzeugverkehr zu achten										
	77	5	25	56	-	69	-	26	48	-
innerorts	73	5	23	54	-	67	-	24	48	-
außerorts	4	-	2	2	-	2	-	2	-	-
- durch sonstiges falsches Verhalten										
innerorts	11	1	5	6	-	14	-	7	7	-
außerorts	11	1	5	6	-	13	-	6	7	-
	-	-	-	-	-	1	-	1	-	-

*) Die Tabelle enthält Mehrfachzählungen, weil bei einem Unfall bis zu acht Ursachen eingetragen werden.

Noch: 4. Ursachen von Straßenverkehrsunfällen
Noch: 4.2. Straßenverkehrsunfälle und Verunglückte nach Unfallursachen *)

Ursache ----- Ortslage	Unfälle mit Per- sonen- schaden	Verunglückte			Schwer- wiegende Unfälle mit Sach- schaden (i.e.S.)	Unfälle mit Per- sonen- schaden	Verunglückte			Schwer- wiegende Unfälle mit Sach- schaden (i.e.S.)
		Getö- tete	Schw.-	Leicht-			Getö- tete	Schw.-	Leicht-	
			verletzte					verletzte		
Januar bis November 2019										
Januar bis November 2018										
noch: Fehlverhalten der Fußgänger										
Nichtbenutzen des Gehweges										
innerorts										
außerorts										
Nichtbenutzen der vorgeschriebenen Straßenseite										
innerorts										
außerorts										
Spielen auf oder neben der Fahrbahn										
innerorts										
außerorts										
Andere Fehler der Fußgänger										
innerorts										
außerorts										
Straßenverhältnisse										
Verunreinigung durch ausgeflossenes Öl										
innerorts										
außerorts										
Andere Verunreinigungen durch Straßenbenutzer										
innerorts										
außerorts										
Schnee, Eis										
innerorts										
außerorts										
Regen										
innerorts										
außerorts										
Andere Einflüsse										
innerorts										
außerorts										
Spurrillen im Zusammenhang mit Regen, Schnee oder Eis										
innerorts										
außerorts										
Anderer Zustand der Straße										
innerorts										
außerorts										
Nicht ordnungsgemäßer Zustand der Verkehrszeichen oder -einrichtungen										
innerorts										
außerorts										
Mangelhafte Beleuchtung der Straße										
innerorts										
außerorts										
Mangelhafte Sicherung von Bahnübergängen										
innerorts										
außerorts										

*) Die Tabelle enthält Mehrfachzählungen, weil bei einem Unfall bis zu acht Ursachen eingetragen werden.

Noch: 4. Ursachen von Straßenverkehrsunfällen
 Noch: 4.2. Straßenverkehrsunfälle und Verunglückte nach Unfallursachen *)

Ursache ----- Ortslage	Unfälle mit Per- sonen- schaden	Verunglückte			Schwer- wiegende Unfälle mit Sach- schaden (i.e.S.)	Unfälle mit Per- sonen- schaden	Verunglückte			Schwer- wiegende Unfälle mit Sach- schaden (i.e.S.)
		Getö- tete	Schw.-	Leicht-			Getö- tete	Schw.-	Leicht-	
			verletzte					verletzte		
	Januar bis November 2019					Januar bis November 2018				
Witterungseinflüsse										
Sichtbehinderung durch										
- Nebel	14	1	6	23	11	11	-	6	11	7
innerorts	2	-	-	3	2	-	-	-	-	2
außerorts	12	1	6	20	9	11	-	6	11	5
- starken Regen, Hagel, Schneegestöber	11	-	4	12	11	5	-	-	6	4
innerorts	3	-	1	2	-	2	-	-	2	1
außerorts	8	-	3	10	11	3	-	-	4	3
- blendende Sonne	88	-	19	105	30	86	-	25	82	20
innerorts	69	-	13	79	23	63	-	19	55	14
außerorts	19	-	6	26	7	23	-	6	27	6
Seitenwind	10	-	5	6	4	6	-	1	7	1
innerorts	2	-	1	1	-	1	-	-	2	-
außerorts	8	-	4	5	4	5	-	1	5	1
Unwetter oder sonstige Witterungseinflüsse										
	5	-	6	26	1	4	-	-	4	6
innerorts	-	-	-	-	-	1	-	-	1	-
außerorts	5	-	6	26	1	3	-	-	3	6
Hindernisse										
Nicht oder unzureichend gesicherte Arbeitsstelle auf der Fahrbahn										
	-	-	-	-	-	4	-	2	2	1
innerorts	-	-	-	-	-	3	-	1	2	-
außerorts	-	-	-	-	-	1	-	1	-	1
Wild auf der Fahrbahn	67	-	19	65	6	57	-	11	54	52
innerorts	9	-	2	8	4	8	-	2	7	5
außerorts	58	-	17	57	2	49	-	9	47	47
Anderes Tier auf der Fahrbahn	22	-	6	18	1	21	-	5	16	6
innerorts	13	-	3	11	1	9	-	2	7	1
außerorts	9	-	3	7	-	12	-	3	9	5
Sonstiges Hindernis auf der Fahrbahn	16	1	6	9	13	15	1	4	11	11
innerorts	5	-	3	2	4	10	1	3	7	1
außerorts	11	1	3	7	9	5	-	1	4	10
Sonstige Ursachen										
innerorts	170	2	42	160	56	41	1	9	51	9
außerorts	68	2	19	64	21	28	-	9	27	3

*) Die Tabelle enthält Mehrfachzählungen, weil bei einem Unfall bis zu acht Ursachen eingetragen werden.

5. Straßenverkehrsunfälle und Verunglückte nach Kreisen

Kreisfreie Stadt Landkreis Land ----- Ortslage	Unfälle ins- gesamt	Davon mit					Verun- glückte Personen ins- gesamt	Davon		
		Per- sonen- schaden	nur Sach- schaden	davon				Getö- tete	Schw.-	Leicht-
				schwer- wiegend (i.e.S) ¹⁾	u.d.E. von Rausch- mitteln ²⁾	übrige Unfälle			verletzte	
November 2019										
Stadt Erfurt	583	51	532	17	7	508	61	-	9	52
innerorts	522	40	482	12	6	464	44	-	4	40
außerorts ohne Autobahn	36	8	28	5	-	23	13	-	5	8
auf Autobahnen	25	3	22	-	1	21	4	-	-	4
Stadt Gera	172	9	163	12	-	151	13	-	1	12
innerorts	161	9	152	11	-	141	13	-	1	12
außerorts ohne Autobahn	4	-	4	1	-	3	-	-	-	-
auf Autobahnen	7	-	7	-	-	7	-	-	-	-
Stadt Jena	235	20	215	9	3	203	22	1	-	21
innerorts	213	17	196	7	2	187	19	1	-	18
außerorts ohne Autobahn	15	3	12	2	1	9	3	-	-	3
auf Autobahnen	7	-	7	-	-	7	-	-	-	-
Stadt Suhl	81	4	77	1	2	74	6	1	2	3
innerorts	75	4	71	1	2	68	6	1	2	3
außerorts ohne Autobahn	4	-	4	-	-	4	-	-	-	-
auf Autobahnen	2	-	2	-	-	2	-	-	-	-
Stadt Weimar	143	20	123	5	1	117	24	-	3	21
innerorts	131	19	112	5	1	106	23	-	3	20
außerorts ohne Autobahn	10	1	9	-	-	9	1	-	-	1
auf Autobahnen	2	-	2	-	-	2	-	-	-	-
Stadt Eisenach	104	8	96	3	-	93	12	-	-	12
innerorts	88	6	82	1	-	81	10	-	-	10
außerorts ohne Autobahn	12	2	10	-	-	10	2	-	-	2
auf Autobahnen	4	-	4	2	-	2	-	-	-	-
Eichsfeld	209	18	191	10	-	181	21	-	7	14
innerorts	120	11	109	5	-	104	13	-	4	9
außerorts ohne Autobahn	77	6	71	2	-	69	7	-	3	4
auf Autobahnen	12	1	11	3	-	8	1	-	-	1
Nordhausen	161	18	143	5	2	136	23	-	2	21
innerorts	117	15	102	3	2	97	20	-	2	18
außerorts ohne Autobahn	32	3	29	-	-	29	3	-	-	3
auf Autobahnen	12	-	12	2	-	10	-	-	-	-
Wartburgkreis	190	15	175	11	-	164	22	-	3	19
innerorts	106	3	103	3	-	100	5	-	-	5
außerorts ohne Autobahn	70	10	60	3	-	57	15	-	2	13
auf Autobahnen	14	2	12	5	-	7	2	-	1	1
Unstrut-Hainich-Kreis	182	15	167	11	5	151	17	-	3	14
innerorts	140	13	127	9	4	114	15	-	2	13
außerorts ohne Autobahn	42	2	40	2	1	37	2	-	1	1
auf Autobahnen	x	x	x	x	x	x	x	x	x	x
Kyffhäuserkreis	125	10	115	3	1	111	14	1	3	10
innerorts	79	8	71	1	1	69	9	1	1	7
außerorts ohne Autobahn	44	2	42	1	-	41	5	-	2	3
auf Autobahnen	2	-	2	1	-	1	-	-	-	-
Schmalkalden-Meiningen	174	22	152	2	2	148	27	-	4	23
innerorts	108	12	96	-	1	95	15	-	2	13
außerorts ohne Autobahn	56	10	46	1	1	44	12	-	2	10
auf Autobahnen	10	-	10	1	-	9	-	-	-	-

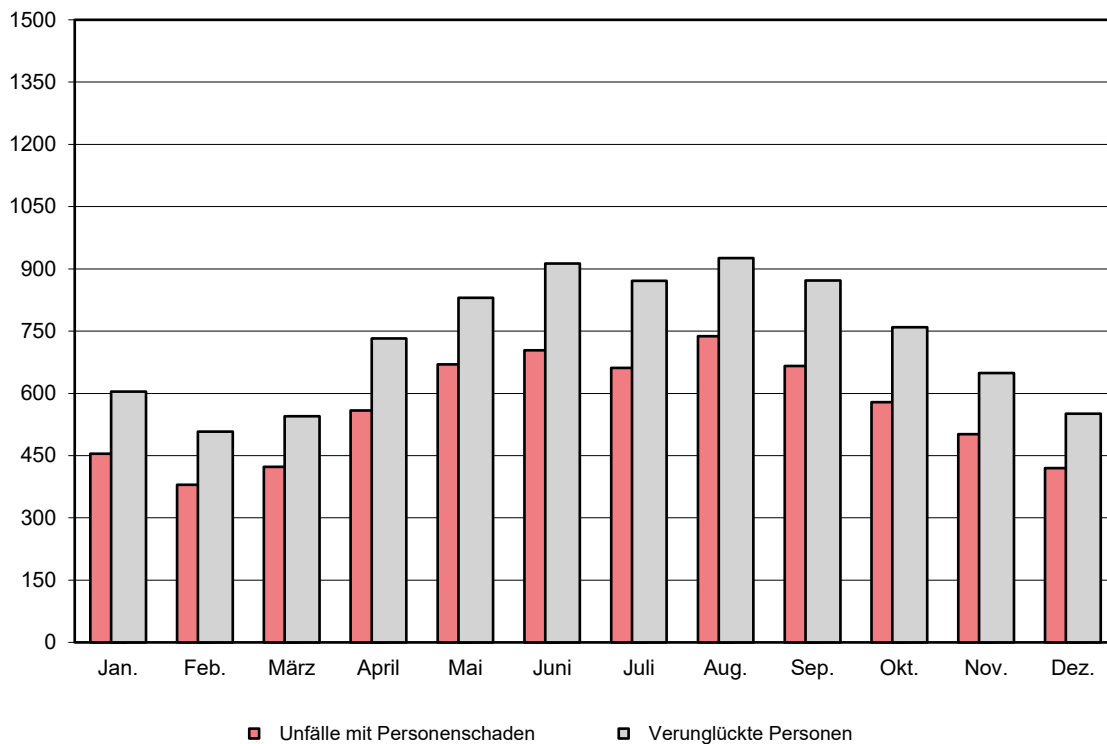
1) Straftatbestand oder Ordnungswidrigkeit und gleichzeitig mindestens ein Kfz nicht mehr fahrbereit

2) Unfallbeteiligter stand unter dem Einfluss berauschender Mittel und alle beteiligten Kfz waren fahrbereit.

1) Straftatbestand oder Ordnungswidrigkeit und gleichzeitig mindestens ein Kfz nicht mehr fahrbereit
2) Unfallbeteiligter stand unter dem Einfluss berauschender Mittel und alle beteiligten Kfz waren fahrbereit.

Straßenverkehrsunfälle mit Personenschaden

2018



2019

