



## STATISTISCHER BERICHT

HI - m 9 / 19

# Straßenverkehrsunfälle in Thüringen September 2019

Vorläufige Ergebnisse

Bestell-Nr. 08 102

### **Zeichenerklärung**

- nichts vorhanden (genau Null)
- 0 weniger als die Hälfte von 1 in der letzten besetzten Stelle, jedoch mehr als nichts
- . Zahlenwert unbekannt oder geheim zu halten
- ... Zahlenwert lag bei Redaktionsschluss noch nicht vor
- x Tabellenfach gesperrt, weil Aussage nicht sinnvoll
- p vorläufige Zahl
- r berichtigte Zahl
- / Zahlenwert nicht sicher genug
- () Aussagewert eingeschränkt

Anmerkung: Abweichungen in den Summen, auch im Vergleich zu anderen Veröffentlichungen, erklären sich aus dem Runden von Einzelwerten.

### **Herausgeber:**

Thüringer Landesamt für Statistik

Europaplatz 3, 99091 Erfurt

Postfach 90 01 63, 99104 Erfurt

Telefon: 0361 57331-9642

Telefax: 0361 57331-9699

Internet: [statistik.thueringen.de](http://statistik.thueringen.de)

E-Mail: [auskunft@statistik.thueringen.de](mailto:auskunft@statistik.thueringen.de)

### **Auskunft erteilt:**

Referat: Preise, Verdienste,  
Arbeitskosten, Verkehr

Telefon: 0361 57331-9220

Herausgegeben im Dezember 2019

Heft-Nr.: 232/19

Preis: 6,25 Euro

© Thüringer Landesamt für Statistik, Erfurt, 2019

Vervielfältigung und Verbreitung, auch auszugsweise, mit Quellenangabe gestattet.

## **Inhaltsverzeichnis**

Seite

Vorbemerkungen

2

### **Tabellen**

#### **1. Straßenverkehrsunfälle und Verunglückte**

##### **1.1 Gesamtübersicht**

4

##### **1.2 Entwicklung der Straßenverkehrsunfälle in Thüringen ab 2011**

5

##### **1.3 Nach Tagesdatum und Ortslage**

6

##### **1.4 Nach Straßenkategorien und Ortslagen**

8

##### **1.5 Nach Unfallarten und Ortslagen**

9

##### **1.6 Nach Unfalltypen und Ortslagen**

10

##### **1.7 Nach Art der Verkehrsbeteiligung und Ortslagen**

11

##### **1.8 Nach Unfallkategorien und Ortslage**

15

#### **2. Getötete und Verletzte im Straßenverkehr**

##### **2.1 Nach Art der Verkehrsbeteiligung**

16

##### **2.2 Nach Art der Verkehrsbeteiligung, Altersgruppen und Geschlecht**

18

#### **3. An Straßenverkehrsunfällen beteiligte Fahrzeugführer und Fußgänger**

##### **3.1 Beteiligte nach Art der Verkehrsbeteiligung**

20

##### **3.2 Beteiligte an Unfällen mit Personenschaden nach Art der Verkehrsbeteiligung, Altersgruppen und Geschlecht**

21

##### **3.3 Hauptverursacher nach Art der Verkehrsbeteiligung**

23

#### **4. Ursachen von Straßenverkehrsunfällen**

##### **4.1 Fehlverhalten der Fahrzeugführer bei Straßenverkehrsunfällen mit Personenschaden**

25

##### **4.2 Straßenverkehrsunfälle und Verunglückte nach Unfallursachen**

26

#### **5. Straßenverkehrsunfälle und Verunglückte nach Kreisen**

38

### **Grafik**

Straßenverkehrsunfälle mit Personenschaden und dabei verunglückte Personen

40

## **Vorbemerkungen**

## **Rechtsgrundlage**

Rechtsgrundlage für die Zusammenstellung der vorliegenden Ergebnisse ist das Straßenverkehrsunfallstatistikgesetz vom 15. Juni 1990 (BGBl. I S.1078), das zuletzt durch Artikel 497 der Verordnung vom 31. August 2015 (BGBl. I S. 1474) geändert worden ist in Verbindung mit dem Gesetz über die Statistik für Bundeszwecke (Bundesstatistikgesetz - BStatG) in der jeweilig gültigen Fassung.

## **Methodische Hinweise**

Ein für die Straßenverkehrsunfallstatistik meldepflichtiger Unfall liegt vor, wenn infolge des Fahrverkehrs auf öffentlichen Straßen und Plätzen Personen getötet oder verletzt oder Sachschäden verursacht worden sind. Auskunftspflichtig sind die Polizeidienststellen, deren Beamte den Unfall aufgenommen haben. Daraus folgt, dass die Statistik nur solche Unfälle erfasst, zu denen die Polizei herangezogen wurde. Grundlage für die Statistik der Straßenverkehrsunfälle sind die auf elektronischem Wege übergebenen Angaben der Verkehrsunfallanzeigen sowie die Meldungen über die sonstigen Sachschadensunfälle ohne Alkoholeinwirkung, die entsprechend o.g. Gesetz nur anzahlmäßig erfasst werden.

Jeder Unfall wird nur einmal ausgewiesen. Das Zuordnungskriterium ist die jeweils schwerste Unfallfolge. Alle Angaben der Vormonate des Berichtsjahres sind um Nachmeldungen bereinigt, die Angaben des Vorjahres sind endgültig.

Bei der Ermittlung der Unfallursache werden von dem den Unfall aufnehmenden Polizeibeamten die vorläufig festgestellten Ursachen von höchstens zwei Beteiligten angegeben, welche die wesentlichsten Ursachen für den Unfall gesetzt haben. Hierbei können für die betreffenden Beteiligten jeweils bis zu drei Ursachen angegeben werden. Wenn auch äußere Umstände, wie z.B. Straßenverhältnisse, Witterungseinflüsse und Hindernisse auf der Fahrbahn, für den Unfall ursächlich waren, so werden außerdem je Unfall bis zu zwei "allgemeine Ursachen" festgehalten. Die Gesamtzahl der von der Statistik ausgewiesenen Ursachen ist daher immer größer als die Zahl der Unfälle.

Üblicherweise können nicht alle Verkehrsunfallanzeigen von der Polizei oder den Statistischen Landesämtern termingerecht in die Monatsergebnisse eingearbeitet werden, da bei fehlenden oder widersprüchlichen Angaben oft zeitraubende Rückfragen nötig werden. Diese Unfälle werden als Nachmeldungen übernommen. Das führt dazu, dass die kumulierten Monate größer als die Summe der Monatsergebnisse sind. Die Angaben der Vormonate des Berichtsjahres sind um die Nachmeldungen bereinigt.

## **Erläuterung der Begriffe**

### **Unfälle mit Personenschaden**

Unfälle, bei denen infolge des Fahrverkehrs auf öffentlichen Straßen und Plätzen Personen getötet oder verletzt werden, unabhängig von der Höhe des Sachschadens.

### **Unfälle mit nur Sachschaden**

#### **- Schwerwiegender Unfall mit Sachschaden (im engeren Sinne):**

Unfall mit Straftatbestand oder Ordnungswidrigkeit (Bußgeld). Gleichzeitig muss mindestens ein Kraftfahrzeug auf Grund eines Unfallschadens von der Unfallstelle abgeschleppt werden (nicht fahrbereit). Dies betrifft auch Fälle unter dem Einfluss berauschender Mittel.

#### **- Sonstiger Sachschadensunfall unter dem Einfluss berauschender Mittel :**

Unfallbeteiligter steht unter dem Einfluss von Alkohol oder anderer berauschender Mittel. Alle beteiligten Kraftfahrzeuge sind fahrbereit.

#### **- Übriger Sachschadensunfall:**

Alle übrigen Sachschadensunfälle. Dazu zählen alle Sachschadensunfälle

1. die im Verwarngeldverfahren abgeschlossen werden können, unabhängig von der Fahrbereitschaft beteiligter Fahrzeuge
2. mit Straftatbestand oder Ordnungswidrigkeit (Bußgeld), aber nicht unter dem Einfluss von Alkohol oder anderer berauschender Mittel. Alle Kraftfahrzeuge sind fahrbereit.

## **Beteiligte**

Als Beteiligte an einem Straßenverkehrsunfall werden alle Fahrzeugführer oder Fußgänger erfasst, die selbst oder deren Fahrzeug Schäden erlitten oder hervorgerufen haben. Mitfahrer zählen in der Statistik nicht zu den Unfallbeteiligten.

## **Hauptverursacher**

Beteiligter, der nach dem ersten Anschein die wesentlichste Ursache zum Unfall gesetzt hat.

### **Verunglückte**

Als Verunglückte zählen alle Personen (auch Mitfahrer), die bei einem Straßenverkehrsunfall getötet oder verletzt wurden. Bei den Verletzten wird noch unterschieden nach Schwerverletzten und Leichtverletzten. Erfasst werden als

#### **- Getötete:**

Personen, die sofort an der Unfallstelle oder innerhalb von 30 Tagen an den Unfallfolgen sterben.

#### **- Schwerverletzte:**

Personen, die zur stationären Behandlung (mindestens 24 Stunden) in ein Krankenhaus aufgenommen werden.

#### **- Leichtverletzte:**

Hierzu zählen alle übrigen Verletzten.

### **Unfälle auf Autobahnen**

Unfälle auf Autobahnen gelten generell als Unfälle außerhalb von Ortschaften.

### **Unfälle in Ortschaften**

Als Unfälle innerhalb von Ortschaften gelten Unfälle, die sich innerhalb der mit gelben Ortstafeln kenntlich gemachten geschlossenen Ortschaften ereignet haben. Andernfalls handelt es sich um Unfälle außerhalb von Ortschaften.

### **Unfallart**

Zusammenstoß auf der Fahrbahn oder, wenn es nicht zum Zusammenstoß gekommen ist, die erste mechanische Einwirkung auf einen \

### **Unfalltyp**

Der Unfalltyp beschreibt die Konfliktsituation, die zum Unfall führte, d.h. die Phase des Verkehrsgeschehens, in der ein Fehlverhalten oder eine sonstige Ursache den weiteren Ablauf nicht mehr kontrollierbar machte.

Unterschieden werden folgende sieben Unfalltypen:

- Fahrunfall
- Abbiegeunfall
- Einbiegen/Kreuzen-Unfall
- Überschreitenunfall
- Unfall durch ruhenden Verkehr
- Unfall im Längsverkehr
- Sonstiger Unfall

### **Ursachen**

Die Unfallursachen werden von den aufnehmenden Polizeibeamten entsprechend ihrer Einschätzung erfasst. Es wird unterschieden zwischen allgemeinen Ursachen (z.B. Straßenglätte, Nebel usw.), die dem Unfall, nicht einzelnen Beteiligten zugeordnet werden und personenbezogenem Fehlverhalten (wie Vorfahrtsmissachtung, nicht angepasste Geschwindigkeit usw.), das bestimmten Fahrzeugführern oder Fußgängern zugeschrieben wird.

Je Unfall können bis zu acht Unfallursachen angegeben werden. Darunter zwei allgemeine Ursachen und je drei personenbezogene Ursachen für den ersten Beteiligten (Hauptverursacher) und einem weiteren Beteiligten. Damit ist die Anzahl der Ursachen i.d.R. größer als die Anzahl der Unfälle.

### **Art der Verkehrsbeteiligung**

In der Art der Verkehrsbeteiligung werden die an Unfällen beteiligten Verkehrsmittel (z.B. Pkw, Lkw oder Kraftrad) zugeordnet und in einer bundeseinheitlich gültigen Schlüssel-systematik differenziert dargestellt. Diese Schlüssel-systematik wurde am 1. Januar 2014 durch eine Reihe neuer Verkehrsbeteiligungsarten erweitert. Damit ist ein Vergleich zu Vorjahren und Vorjahresmonaten nicht oder nur eingeschränkt möglich. Ausführliche Erläuterungen zu den Arten der Verkehrsbeteiligung finden Sie unter dem Link:  
<http://www.statistik.thueringen.de/datenbank/defAuswahl.asp>

### **Abkürzungen**

i.e.S.            im engeren Sinne

schwerw.        schwerwiegend

# 1. Straßenverkehrsunfälle und Verunglückte

## 1.1 Gesamtübersicht

Unfallkategorie ----- Verunglückte Personen	September		Zu- bzw. Abnahme (-) September 2019 gegenüber		Januar bis September		Zu- bzw. Abnahme (-) gegenüber dem gleichen Zeitraum des Vorjahres	
	2019	2018	September 2018		2019	2018		
	Anzahl		%		Anzahl		%	
<b>Unfälle</b>	<b>4 554</b>	<b>5 000</b>	<b>- 446</b>	<b>- 8,9</b>	<b>40 155</b>	<b>42 707</b>	<b>-2 552</b>	<b>- 6,0</b>
davon								
Unfälle mit Personenschaden	557	666	- 109	- 16,4	4 248	5 256	-1 008	- 19,2
darunter unter Alkoholeinwirkung	26	27	- 1	- 3,7	231	238	- 7	- 2,9
davon								
Unfälle mit Getöteten	7	9	- 2	- 22,2	67	72	- 5	- 6,9
Unfälle mit Verletzten	550	657	- 107	- 16,3	4 181	5 184	-1 003	- 19,3
davon								
Unfälle mit Schwerverletzten	152	164	- 12	- 7,3	1 058	1 323	- 265	- 20,0
Unfälle mit Leichtverletzten	398	493	- 95	- 19,3	3 123	3 861	- 738	- 19,1
Unfälle mit nur Sachschaden	3 997	4 334	- 337	- 7,8	35 907	37 451	-1 544	- 4,1
davon								
schwerwiegende Unfälle mit Sachschaden (im engeren Sinne) <sup>1)</sup>	210	163	47	28,8	1 574	1 338	236	17,6
darunter unter Alkoholeinwirkung	20	19	1	5,3	128	110	18	16,4
sonstige Sachschadensunfälle unter dem Einfluss berauschender Mittel <sup>2)</sup>	27	35	- 8	- 22,9	246	284	- 38	- 13,4
übrige Sachschadensunfälle	3 760	4 136	- 376	- 9,1	34 087	35 829	-1 742	- 4,9
<b>Verunglückte Personen</b>	<b>729</b>	<b>872</b>	<b>- 143</b>	<b>- 16,4</b>	<b>5 571</b>	<b>6 801</b>	<b>-1 230</b>	<b>- 18,1</b>
darunter								
bei Unfällen unter Alkoholeinwirkung	30	32	- 2	- 6,3	287	277	10	3,6
davon								
getötete Personen	9	9	-	-	74	75	- 1	- 1,3
verletzte Personen	720	863	- 143	- 16,6	5 497	6 726	-1 229	- 18,3
davon								
schwerverletzte Personen	182	186	- 4	- 2,2	1 229	1 535	- 306	- 19,9
leichtverletzte Personen	538	677	- 139	- 20,5	4 268	5 191	- 923	- 17,8

1) Straftatbestand oder Ordnungswidrigkeit und gleichzeitig mindestens ein Kfz nicht mehr fahrbereit

2) Unfallbeteiligter stand unter dem Einfluss berauschender Mittel und alle beteiligten Kfz waren fahrbereit.

Noch: 1. Straßenverkehrsunfälle und Verunglückte

### 1.2 Entwicklung der Straßenverkehrsunfälle in Thüringen ab 2011

Jahr ----- Monat	Unfälle insgesamt	Davon mit					Verun- glückte Personen insgesamt	Davon		
		Personen- schaden	nur Sach- schaden	davon				Getötete	Schwer- verletzte	Leicht- verletzte
				schwer- wiegend	u.d.E. von Rausch- mitteln	übrige Unfälle				
2011	54 726	7 114	47 612	2 471	506	44 635	9 336	150	2 068	7 118
2012	55 278	6 674	48 604	2 506	520	45 578	8 680	126	1 993	6 561
2013	54 110	6 296	47 814	2 329	457	45 028	8 118	122	1 769	6 227
2014	53 722	6 591	47 131	2 033	401	44 697	8 513	121	1 837	6 555
2015	56 182	6 870	49 312	2 029	410	46 873	9 092	115	2 031	6 946
2016	56 958	6 700	50 258	1 956	425	47 877	8 731	104	2 001	6 626
2017	58 014	6 587	51 427	2 084	415	48 928	8 743	109	1 950	6 684
2018	56 491	6 757	49 734	1 803	385	47 546	8 761	100	1 933	6 728
Monatsergebnisse 2018										
Januar	4 558	455	4 103	214	22	3 867	604	8	114	482
Februar	4 023	380	3 643	150	28	3 465	508	4	99	405
März	4 644	423	4 221	200	31	3 990	545	7	102	436
April	4 792	559	4 233	138	27	4 068	732	9	185	538
Mai	5 194	670	4 524	135	44	4 345	830	8	221	601
Juni	4 749	704	4 045	96	39	3 910	913	11	211	691
Juli	4 618	661	3 957	99	24	3 834	871	11	215	645
August	5 129	738	4 391	143	34	4 214	926	8	202	716
September	5 000	666	4 334	163	35	4 136	872	9	186	677
Oktober	4 919	579	4 340	145	33	4 162	760	7	177	576
November	4 622	502	4 120	159	38	3 923	649	5	129	515
Dezember	4 243	420	3 823	161	30	3 632	551	13	92	446
Monatsergebnisse 2019 <sup>1)</sup>										
Januar	4 673	436	4 237	304	31	3 902	589	5	87	497
Februar	3 899	364	3 535	173	15	3 347	478	10	92	376
März	4 527	436	4 091	181	19	3 891	562	10	115	437
April	4 313	420	3 893	132	28	3 733	584	8	121	455
Mai	4 886	458	4 428	149	39	4 240	597	11	131	455
Juni	4 820	598	4 222	159	26	4 037	796	5	186	605
Juli	4 412	463	3 949	129	27	3 793	583	4	152	427
August	4 071	516	3 555	137	34	3 384	653	12	163	478
September	4 554	557	3 997	210	27	3 760	729	9	182	538
Oktober	...	...	...	...	...	...	...	...	...	...
November	...	...	...	...	...	...	...	...	...	...
Dezember	...	...	...	...	...	...	...	...	...	...
Veränderung zum Vorjahr										
Jan-Sep 2018	42 707	5 256	37 451	1 338	284	35 829	6 801	75	1 535	5 191
Jan-Sep 2019 <sup>1)</sup>	40 155	4 248	35 907	1 574	246	34 087	5 571	74	1 229	4 268
Veränd. in %	- 6,0	- 19,2	- 4,1	17,6	- 13,4	- 4,9	- 18,1	- 1,3	- 19,9	- 17,8

1) Vorläufige Zahlen. / Aufgrund von Nachmeldungen weichen die Monatszahlen des aktuellen Jahres von den Angaben der Statistischen Berichte der Vormonate ab.

Noch: 1. Straßenverkehrsunfälle und Verunglückte

1.3 Nach Tagesdatum und Ortslagen

Tagesdatum	Unfälle mit Personen- schaden	Davon mit			Verunglückte			Schwer- wiegende Unfälle mit Sach- schaden (i.e.S.) <sup>1)</sup>	Unfälle mit Personen- u. schwerw. Unfälle m. Sachschad. (i.e.S.) <sup>1)</sup>
		Getö- teten	Schwer-	Leicht-	Getötete	Schwer-	Leicht-		
			verletzten			verletzte			
September 2019									
innerorts									
1. S o n n t a g	10	-	4	6	-	5	6	2	12
2. Montag	9	-	-	9	-	-	11	5	14
3. Dienstag	16	-	2	14	-	2	16	2	18
4. Mittwoch	24	-	7	17	-	8	24	5	29
5. Donnerstag	10	-	4	6	-	4	14	1	11
6. Freitag	18	-	3	15	-	3	18	5	23
7. S a m s t a g	9	-	-	9	-	-	9	2	11
8. S o n n t a g	3	-	-	3	-	-	3	1	4
9. Montag	19	-	1	18	-	1	22	5	24
10. Dienstag	13	-	4	9	-	4	9	3	16
11. Mittwoch	19	-	1	18	-	1	23	10	29
12. Donnerstag	21	-	3	18	-	3	20	7	28
13. Freitag	12	-	-	12	-	-	13	7	19
14. S a m s t a g	10	-	1	9	-	1	13	4	14
15. S o n n t a g	11	-	5	6	-	5	13	3	14
16. Montag	12	-	2	10	-	2	10	6	18
17. Dienstag	12	-	3	9	-	3	10	2	14
18. Mittwoch	16	-	4	12	-	5	15	3	19
19. Donnerstag	16	-	3	13	-	4	16	5	21
20. Freitag	7	-	3	4	-	4	7	1	8
21. S a m s t a g	15	-	4	11	-	4	21	1	16
22. S o n n t a g	8	1	-	7	2	1	8	6	14
23. Montag	8	-	1	7	-	1	8	5	13
24. Dienstag	13	-	2	11	-	3	12	7	20
25. Mittwoch	13	-	2	11	-	3	12	5	18
26. Donnerstag	12	-	6	6	-	6	6	7	19
27. Freitag	20	-	3	17	-	4	19	7	27
28. S a m s t a g	2	-	-	2	-	-	2	4	6
29. S o n n t a g	8	-	3	5	-	5	9	2	10
30. Montag	4	-	2	2	-	2	3	3	7
Zusammen:	370	1	73	296	2	84	372	126	496
außerorts, einschließlich Autobahnen									
1. S o n n t a g	9	-	7	2	-	14	20	2	11
2. Montag	5	-	2	3	-	2	5	2	7
3. Dienstag	5	-	1	4	-	1	4	4	9
4. Mittwoch	7	2	2	3	3	3	6	3	10
5. Donnerstag	1	-	1	-	-	1	-	2	3
6. Freitag	8	-	4	4	-	4	10	3	11
7. S a m s t a g	4	-	2	2	-	4	7	3	7
8. S o n n t a g	1	-	1	-	-	1	1	2	3
9. Montag	6	-	2	4	-	2	6	14	20
10. Dienstag	6	1	1	4	1	1	4	2	8
11. Mittwoch	3	-	2	1	-	2	1	1	4
12. Donnerstag	7	-	3	4	-	3	4	4	11
13. Freitag	9	1	4	4	1	5	6	4	13
14. S a m s t a g	7	-	3	4	-	5	7	2	9
15. S o n n t a g	6	-	1	5	-	1	6	2	8
16. Montag	12	-	6	6	-	7	11	3	15
17. Dienstag	7	-	3	4	-	4	9	3	10
18. Mittwoch	3	-	-	3	-	-	3	-	3
19. Donnerstag	4	-	1	3	-	1	4	1	5
20. Freitag	6	1	1	4	1	1	5	1	7
21. S a m s t a g	10	-	4	6	-	4	7	2	12
22. S o n n t a g	6	-	4	2	-	7	2	1	7
23. Montag	4	-	1	3	-	1	5	1	5
24. Dienstag	4	-	2	2	-	2	2	5	9
25. Mittwoch	7	-	2	5	-	2	5	3	10
26. Donnerstag	8	-	2	6	-	2	7	5	13
27. Freitag	10	1	3	6	1	4	9	4	14
28. S a m s t a g	13	-	7	6	-	7	8	2	15
29. S o n n t a g	1	-	1	-	-	1	-	-	1
30. Montag	8	-	6	2	-	6	2	3	11
Zusammen:	187	6	79	102	7	98	166	84	271

1) im engeren Sinne - Straftatbestand oder Ordnungswidrigkeit und gleichzeitig mindestens ein Kfz nicht mehr fahrbereit



Noch: 1. Straßenverkehrsunfälle und Verunglückte

Noch: 1.3 Nach Tagesdatum und Ortslagen

Tagesdatum	Unfälle mit Personen- schaden	Davon mit			Verunglückte			Schwer- wiegende Unfälle mit Sach- schaden (i.e.S.) <sup>1)</sup>	Unfälle mit Personen- u. schwerw. Unfälle m. Sachschad. (i.e.S.) <sup>1)</sup>
		Getö- teten	Schwer-	Leicht-	Getötete	Schwer-	Leicht-		
			verletzten			verletzte			
September 2019									
innerorts und außerorts									
1. S o n n t a g	19	-	11	8	-	19	26	4	23
2. Montag	14	-	2	12	-	2	16	7	21
3. Dienstag	21	-	3	18	-	3	20	6	27
4. Mittwoch	31	2	9	20	3	11	30	8	39
5. Donnerstag	11	-	5	6	-	5	14	3	14
6. Freitag	26	-	7	19	-	7	28	8	34
7. S a m s t a g	13	-	2	11	-	4	16	5	18
8. S o n n t a g	4	-	1	3	-	1	4	3	7
9. Montag	25	-	3	22	-	3	28	19	44
10. Dienstag	19	1	5	13	1	5	13	5	24
11. Mittwoch	22	-	3	19	-	3	24	11	33
12. Donnerstag	28	-	6	22	-	6	24	11	39
13. Freitag	21	1	4	16	1	5	19	11	32
14. S a m s t a g	17	-	4	13	-	6	20	6	23
15. S o n n t a g	17	-	6	11	-	6	19	5	22
16. Montag	24	-	8	16	-	9	21	9	33
17. Dienstag	19	-	6	13	-	7	19	5	24
18. Mittwoch	19	-	4	15	-	5	18	3	22
19. Donnerstag	20	-	4	16	-	5	20	6	26
20. Freitag	13	1	4	8	1	5	12	2	15
21. S a m s t a g	25	-	8	17	-	8	28	3	28
22. S o n n t a g	14	1	4	9	2	8	10	7	21
23. Montag	12	-	2	10	-	2	13	6	18
24. Dienstag	17	-	4	13	-	5	14	12	29
25. Mittwoch	20	-	4	16	-	5	17	8	28
26. Donnerstag	20	-	8	12	-	8	13	12	32
27. Freitag	30	1	6	23	1	8	28	11	41
28. S a m s t a g	15	-	7	8	-	7	10	6	21
29. S o n n t a g	9	-	4	5	-	6	9	2	11
30. Montag	12	-	8	4	-	8	5	6	18
Zusammen:	557	7	152	398	9	182	538	210	767
auf Autobahnen									
1. S o n n t a g	2	-	2	-	-	8	18	1	3
2. Montag	2	-	-	2	-	-	3	1	3
3. Dienstag	-	-	-	-	-	-	-	-	-
4. Mittwoch	3	1	-	2	1	-	5	1	4
5. Donnerstag	-	-	-	-	-	-	-	2	2
6. Freitag	2	-	1	1	-	1	2	3	5
7. S a m s t a g	1	-	-	1	-	-	2	-	1
8. S o n n t a g	-	-	-	-	-	-	-	-	-
9. Montag	1	-	-	1	-	-	1	11	12
10. Dienstag	-	-	-	-	-	-	-	2	2
11. Mittwoch	-	-	-	-	-	-	-	-	-
12. Donnerstag	1	-	1	-	-	1	-	3	4
13. Freitag	3	-	-	3	-	-	4	2	5
14. S a m s t a g	-	-	-	-	-	-	-	1	1
15. S o n n t a g	-	-	-	-	-	-	-	1	1
16. Montag	2	-	1	1	-	1	2	1	3
17. Dienstag	2	-	2	-	-	2	1	1	3
18. Mittwoch	-	-	-	-	-	-	-	-	-
19. Donnerstag	-	-	-	-	-	-	-	-	-
20. Freitag	1	-	-	1	-	-	2	-	1
21. S a m s t a g	-	-	-	-	-	-	-	1	1
22. S o n n t a g	1	-	-	1	-	-	1	1	2
23. Montag	-	-	-	-	-	-	-	-	-
24. Dienstag	2	-	1	1	-	1	1	1	3
25. Mittwoch	1	-	-	1	-	-	1	1	2
26. Donnerstag	1	-	-	1	-	-	1	2	3
27. Freitag	1	-	1	-	-	1	-	2	3
28. S a m s t a g	1	-	-	1	-	-	1	2	3
29. S o n n t a g	-	-	-	-	-	-	-	-	-
30. Montag	1	-	1	-	-	1	-	2	3
Zusammen:	28	1	10	17	1	16	45	42	70

1) im engeren Sinne - Straftatbestand oder Ordnungswidrigkeit und gleichzeitig mindestens ein Kfz nicht mehr fahrbereit

Noch: 1. Straßenverkehrsunfälle und Verunglückte

1.4 Nach Straßenkategorien und Ortslagen

Straßenart ----- Ortslage	Unfälle mit Personen- schaden	Verunglückte			Unfälle mit Personen- schaden	Verunglückte		
		Getötete	Schwer-	Leicht-		Getötete	Schwer-	Leicht-
			verletzte				verletzte	
	September 2019				September 2018			
Autobahnen	28	1	16	45	45	1	14	48
Bundesstraßen	93	1	39	86	131	2	32	165
außerorts	44	1	29	31	69	1	22	79
innerorts	49	-	10	55	62	1	10	86
Landesstraßen	144	7	58	132	154	4	63	152
außerorts	79	5	36	60	96	3	45	88
innerorts	65	2	22	72	58	1	18	64
Kreisstraßen	41	-	13	40	40	-	10	40
außerorts	18	-	7	17	20	-	5	23
innerorts	23	-	6	23	20	-	5	17
Andere Straßen	251	-	56	235	296	2	67	272
außerorts	18	-	10	13	18	-	9	12
innerorts	233	-	46	222	278	2	58	260
Insgesamt	557	9	182	538	666	9	186	677
außerorts	187	7	98	166	248	5	95	250
innerorts	370	2	84	372	418	4	91	427
	Januar bis September 2019				Januar bis September 2018			
Autobahnen	296	13	119	376	376	14	142	422
Bundesstraßen	777	16	223	862	965	19	309	1 058
außerorts	330	11	134	358	499	13	203	517
innerorts	447	5	89	504	466	6	106	541
Landesstraßen	1 027	28	378	988	1 186	24	405	1 198
außerorts	521	17	228	493	665	18	277	620
innerorts	506	11	150	495	521	6	128	578
Kreisstraßen	280	3	100	257	378	6	147	354
außerorts	135	2	66	112	184	6	80	164
innerorts	145	1	34	145	194	-	67	190
Andere Straßen	1 868	14	409	1 785	2 351	12	532	2 159
außerorts	89	1	50	70	137	2	57	103
innerorts	1 779	13	359	1 715	2 214	10	475	2 056
Insgesamt	4 248	74	1 229	4 268	5 256	75	1 535	5 191
außerorts	1 371	44	597	1 409	1 861	53	759	1 826
innerorts	2 877	30	632	2 859	3 395	22	776	3 365

Noch: 1. Straßenverkehrsunfälle und Verunglückte

1.5 Nach Unfallarten und Ortslagen

Unfallart ----- Ortslage	Unfälle m. Personen- schaden	Verunglückte			Unfälle m. Personen- schaden	Verunglückte			
		Getötete	Schwer-	Leicht-		Getötete	Schwer-	Leicht-	
			verletzte	verletzte			verletzte		
		September 2019				September 2018			
Zusammenstoß mit and. Fahrzeug, das anfährt, anhält	34	-	6	30	37	-	-	45	
außerorts	3	-	2	2	3	-	-	4	
innerorts	31	-	4	28	34	-	-	41	
vorausfährt oder wartet	86	1	17	104	92	-	11	116	
außerorts	34	1	10	35	37	-	7	46	
innerorts	52	-	7	69	55	-	4	70	
seitlich in gleicher Richtung fährt	20	-	3	20	23	-	9	19	
außerorts	9	-	2	9	11	-	3	12	
innerorts	11	-	1	11	12	-	6	7	
entgegenkommt	52	4	22	52	70	2	29	91	
außerorts	28	4	15	27	31	1	18	44	
innerorts	24	-	7	25	39	1	11	47	
einbiegt oder kreuzt	131	-	39	142	150	1	32	162	
außerorts	19	-	19	18	24	-	6	30	
innerorts	112	-	20	124	126	1	26	132	
Zus.stoß Fahrzeug / Fußgänger	51	1	16	41	59	2	15	57	
außerorts	5	1	2	2	1	-	1	1	
innerorts	46	-	14	39	58	2	14	56	
Aufprall auf Hindernis	5	-	1	4	3	-	1	2	
außerorts	3	-	1	2	1	-	-	1	
innerorts	2	-	-	2	2	-	1	1	
Abkommen von Fahrbahn n. rechts	68	2	40	61	97	3	45	75	
außerorts	42	-	27	43	81	3	41	61	
innerorts	26	2	13	18	16	-	4	14	
Abkommen von Fahrbahn n. links	41	1	15	30	43	1	10	41	
außerorts	30	1	12	21	34	1	8	32	
innerorts	11	-	3	9	9	-	2	9	
Unfall anderer Art	69	-	23	54	92	-	34	69	
außerorts	14	-	8	7	25	-	11	19	
innerorts	55	-	15	47	67	-	23	50	
Insgesamt	557	9	182	538	666	9	186	677	
außerorts	187	7	98	166	248	5	95	250	
innerorts	370	2	84	372	418	4	91	427	
		Januar bis September 2019				Januar bis September 2018			
Zusammenstoß mit and. Fahrzeug, das anfährt, anhält	245	2	36	257	294	3	42	352	
außerorts	32	1	8	45	40	2	13	61	
innerorts	213	1	28	212	254	1	29	291	
vorausfährt oder wartet	628	9	129	835	746	4	114	954	
außerorts	233	7	84	330	290	4	77	370	
innerorts	395	2	45	505	456	-	37	584	
seitlich in gleicher Richtung fährt	176	-	29	186	222	7	50	230	
außerorts	78	-	17	92	119	7	33	123	
innerorts	98	-	12	94	103	-	17	107	
entgegenkommt	371	13	161	452	472	13	220	552	
außerorts	169	12	100	186	218	11	136	272	
innerorts	202	1	61	266	254	2	84	280	
einbiegt oder kreuzt	1 007	7	223	1 117	1 234	8	280	1 329	
außerorts	150	4	78	213	206	3	88	260	
innerorts	857	3	145	904	1 028	5	192	1 069	
Zus.stoß Fahrzeug / Fußgänger	405	15	114	319	487	4	170	374	
außerorts	20	2	6	14	15	-	7	10	
innerorts	385	13	108	305	472	4	163	364	
Aufprall auf Hindernis	43	-	18	32	43	2	9	32	
außerorts	28	-	12	21	23	-	5	18	
innerorts	15	-	6	11	20	2	4	14	
Abkommen von Fahrbahn n. rechts	526	13	233	407	671	15	281	504	
außerorts	345	9	162	271	500	14	221	366	
innerorts	181	4	71	136	171	1	60	138	
Abkommen von Fahrbahn n. links	325	12	131	250	362	16	153	287	
außerorts	224	9	97	163	270	11	115	208	
innerorts	101	3	34	87	92	5	38	79	
Unfall anderer Art	522	3	155	413	725	3	216	577	
außerorts	92	-	33	74	180	1	64	138	
innerorts	430	3	122	339	545	2	152	439	
Insgesamt	4 248	74	1 229	4 268	5 256	75	1 535	5 191	
außerorts	1 371	44	597	1 409	1 861	53	759	1 826	
innerorts	2 877	30	632	2 859	3 395	22	776	3 365	

Noch: 1. Straßenverkehrsunfälle und Verunglückte

**1.6 Nach Unfalltypen und Ortslagen**

Unfalltyp ----- Ortslage	Unfälle mit Personen- schaden	Verunglückte			Unfälle mit Personen- schaden	Verunglückte			
		Getötete	Schwer-	Leicht-		Getötete	Schwer-	Leicht-	
			verletzte				verletzte		
		September 2019				September 2018			
Fahrunfall	136	1	66	115	180	4	83	146	
außerorts	86	1	49	75	129	4	69	100	
innerorts	50	-	17	40	51	-	14	46	
Abbiegeunfall	77	1	15	82	71	1	6	83	
außerorts	20	1	6	22	14	-	1	19	
innerorts	57	-	9	60	57	1	5	64	
Einbiegen /Kreuzen-Unfall	103	-	29	117	125	1	32	133	
außerorts	12	-	15	11	17	-	6	19	
innerorts	91	-	14	106	108	1	26	114	
Überschreitenunfall	27	-	10	24	40	2	12	37	
außerorts	1	-	1	-	-	-	-	-	
innerorts	26	-	9	24	40	2	12	37	
Unfall durch ruhenden Verkehr	12	-	2	10	7	-	-	7	
außerorts	-	-	-	-	2	-	-	2	
innerorts	12	-	2	10	5	-	-	5	
Unfall im Längsverkehr	120	4	31	130	171	1	33	206	
außerorts	49	4	18	47	68	1	13	92	
innerorts	71	-	13	83	103	-	20	114	
Sonstiger Unfall	82	3	29	60	72	-	20	65	
außerorts	19	1	9	11	18	-	6	18	
innerorts	63	2	20	49	54	-	14	47	
Insgesamt	557	9	182	538	666	9	186	677	
außerorts	187	7	98	166	248	5	95	250	
innerorts	370	2	84	372	418	4	91	427	
		Januar bis September 2019				Januar bis September 2018			
Fahrunfall	1 075	26	456	858	1 307	35	559	1 030	
außerorts	624	20	296	496	834	27	391	650	
innerorts	451	6	160	362	473	8	168	380	
Abbiegeunfall	445	4	83	471	533	5	114	573	
außerorts	83	3	31	93	111	3	32	133	
innerorts	362	1	52	378	422	2	82	440	
Einbiegen /Kreuzen-Unfall	876	4	197	989	1 060	6	244	1 150	
außerorts	133	2	68	194	174	2	76	224	
innerorts	743	2	129	795	886	4	168	926	
Überschreitenunfall	224	12	76	163	274	3	114	197	
außerorts	5	-	2	3	3	-	1	2	
innerorts	219	12	74	160	271	3	113	195	
Unfall durch ruhenden Verkehr	91	-	16	84	73	-	8	70	
außerorts	3	-	-	6	3	-	-	4	
innerorts	88	-	16	78	70	-	8	66	
Unfall im Längsverkehr	996	22	265	1 247	1 279	18	294	1 539	
außerorts	400	18	166	512	554	16	192	663	
innerorts	596	4	99	735	725	2	102	876	
Sonstiger Unfall	541	6	136	456	730	8	202	632	
außerorts	123	1	34	105	182	5	67	150	
innerorts	418	5	102	351	548	3	135	482	
Insgesamt	4 248	74	1 229	4 268	5 256	75	1 535	5 191	
außerorts	1 371	44	597	1 409	1 861	53	759	1 826	
innerorts	2 877	30	632	2 859	3 395	22	776	3 365	

Noch: 1. Straßenverkehrsunfälle und Verunglückte

1.7 Nach Art der Verkehrsbeteiligung und Ortslagen \*

Art der Verkehrsbeteiligung	Unfälle mit Per- sonen- schaden	Verunglückte			Schwer- wiegende Unfälle mit Sach- schaden (i.e.S.)	Unfälle mit Per- sonen- schaden	Verunglückte			Schwer- wiegende Unfälle mit Sach- schaden (i.e.S.)			
		Getö- tete	Schw.-	Leicht-			Getö- tete	Schw.-	Leicht-				
			-verletzte					-verletzte					
		September 2019					September 2018						
		innerorts											
Unfälle insgesamt	370	2	84	372	126	418	4	91	427	92			
darunter Unfälle mit Beteiligung von Fahrern von:													
Kraftträdern mit Versicherungskennz. davon:	37	-	12	29	2	39	1	7	38				
Mofas, Kleinkraftträdern	35	-	11	28	2	39	1	7	38	-			
E-Bikes	-	-	-	-	-	-	-	-	-	-			
drei- und leichten vierrädrigen Kfz	2	-	1	1	-	-	-	-	-	-			
Kraftträdern mit amtl. Kennzeichen davon:	31	-	12	20	3	44	1	15	36	1			
zwei- und leichten vierrädrigen Kfz	31	-	12	20	3	44	1	15	36	1			
drei- und leichten vierrädrigen Kfz	-	-	-	-	-	-	-	-	-	-			
Personenkraftwagen	274	2	53	297	117	328	3	59	357	91			
Wohnmobilen	-	-	-	-	-	-	-	-	-	-			
Kraftomnibussen	8	-	4	14	2	9	-	7	9	-			
Güterkraftfahrzeugen	36	-	7	41	30	31	1	3	37	10			
darunter:													
Liefer- u. Lastkraftw. bis 3500 kg <sup>1)</sup>	24	-	3	31	16	15	-	-	23	9			
Liefer- u. Lastkraftw. über 3500 kg <sup>1)</sup>	7	-	1	7	6	5	-	2	4	1			
Sattelzugmaschinen	4	-	2	3	7	9	1	1	7	-			
landwirtschaftlichen Zugmaschinen	3	-	1	3	1	3	-	-	8	2			
Fahrrädern	120	-	23	101	1	128	-	34	103	-			
darunter:													
Pedelecs	11	-	2	9	-	6	-	3	4	-			
Fußgängern	52	2	15	47	-	68	2	18	62	-			
darunter:													
Fußgänger mit Sport- und Spielgerät	2	-	-	3	-	1	-	-	1	-			
		außerorts, einschließlich Autobahnen											
Unfälle insgesamt	187	7	98	166	84	248	5	95	250	71			
darunter Unfälle mit Beteiligung von Fahrern von:													
Kraftträdern mit Versicherungskennz. davon:	9	-	7	2	2	8	-	3	7	-			
Mofas, Kleinkraftträdern	9	-	7	2	2	8	-	3	7	-			
E-Bikes	-	-	-	-	-	-	-	-	-	-			
drei- und leichten vierrädrigen Kfz	-	-	-	-	-	-	-	-	-	-			
Kraftträdern mit amtl. Kennzeichen davon:	37	1	19	22	3	53	2	29	33	3			
zwei- und leichten vierrädrigen Kfz	37	1	19	22	2	52	2	28	33	3			
drei- und leichten vierrädrigen Kfz	-	-	-	-	1	1	-	1	-	-			
Personenkraftwagen	148	6	68	136	78	176	4	56	210	68			
Wohnmobilen	1	-	-	1	-	1	-	-	5	-			
Kraftomnibussen	1	-	6	14	-	1	-	-	1	-			
Güterkraftfahrzeugen	24	1	11	21	20	41	-	10	37	12			
darunter:													
Liefer- u. Lastkraftw. bis 3500 kg <sup>1)</sup>	11	1	5	7	12	18	-	4	18	5			
Liefer- u. Lastkraftw. über 3500 kg <sup>1)</sup>	10	-	6	9	5	13	-	2	12	2			
Sattelzugmaschinen	8	1	4	7	4	11	-	4	9	5			
landwirtschaftlichen Zugmaschinen	3	-	-	5	-	3	-	2	1	-			
Fahrrädern	10	-	8	2	-	18	-	10	9	-			
darunter:													
Pedelecs	2	-	2	-	-	2	-	2	1	-			
Fußgängern	5	1	2	2	-	3	-	2	6	-			
darunter:													
Fußgänger mit Sport- und Spielgerät	-	-	-	-	-	-	-	-	-	-			

\*) Die Tabelle enthält Mehrfachzählungen, da bei einem Unfall mehrere Verkehrsbeteiligungsarten beteiligt sein können.

1) Ohne Liefer- und Lastkraftwagen mit Tankauflagen

Noch: 1. Straßenverkehrsunfälle und Verunglückte

Noch: 1.7 Nach Art der Verkehrsbeteiligung und Ortslagen \*

Art der Verkehrsbeteiligung	Unfälle mit Per- sonen- schaden	Verunglückte			Schwer- wiegende Unfälle mit Sach- schaden (i.e.S.)	Unfälle mit Per- sonen- schaden	Verunglückte			Schwer- wiegende Unfälle mit Sach- schaden (i.e.S.)	
		Getö- tete	Schw.-	Leicht-			Getö- tete	Schw.-	Leicht-		
			-verletzte	-verletzte				-verletzte			
		September 2019					September 2018				
		inner- und außerorts									
Unfälle insgesamt	557	9	182	538	210	666	9	186	677	163	
darunter Unfälle mit Beteiligung von Fahrern von:											
Kraftträdern mit Versicherungskennz. davon:	46	-	19	31	4	47	1	10	45	-	
Mofas, Kleinkraftträdern	44	-	18	30	4	47	1	10	45	-	
E-Bikes	-	-	-	-	-	-	-	-	-	-	
drei- und leichten vierrädrigen Kfz	2	-	1	1	-	-	-	-	-	-	
Kraftträdern mit amtl. Kennzeichen davon:	68	1	31	42	6	97	3	44	69	4	
zwei- und leichten vierrädrigen Kfz	68	1	31	42	5	96	3	43	69	4	
drei- und leichten vierrädrigen Kfz	-	-	-	-	1	1	-	1	-	-	
Personenkraftwagen	422	8	121	433	195	504	7	115	567	159	
Wohnmobilen	-	-	-	-	-	-	-	-	-	-	
Kraftomnibussen	9	-	10	28	2	10	-	7	10	-	
Güterkraftfahrzeugen	60	1	18	62	50	72	1	13	74	22	
darunter:											
Liefer- u. Lastkraftw. bis 3500 kg <sup>1)</sup>	35	1	8	38	28	33	-	4	41	14	
Liefer- u. Lastkraftw. über 3500 kg <sup>1)</sup>	17	-	7	16	11	18	-	4	16	3	
Sattelzugmaschinen	12	1	6	10	11	20	1	5	16	5	
landwirtschaftlichen Zugmaschinen	6	-	1	8	1	6	-	2	9	2	
Fahrrädern	130	-	31	103	1	146	-	44	112	-	
darunter:											
Pedelecs	13	-	4	9	-	8	-	5	5	-	
Fußgängern	57	3	17	49	-	71	2	20	68	-	
darunter:											
Fußgänger mit Sport- und Spielgerät	2	-	-	3	-	1	-	-	1	-	
		auf Autobahnen									
Unfälle insgesamt	28	1	16	45	42	45	1	14	48	22	
darunter Unfälle mit Beteiligung von Fahrern von:											
Kraftträdern mit Versicherungskennz. davon:	-	-	-	-	-	-	-	-	-	-	
Mofas, Kleinkraftträdern	-	-	-	-	-	-	-	-	-	-	
E-Bikes	-	-	-	-	-	-	-	-	-	-	
drei- und leichten vierrädrigen Kfz	-	-	-	-	-	-	-	-	-	-	
Kraftträdern mit amtl. Kennzeichen davon:	-	-	-	-	-	-	-	-	-	-	
zwei- und leichten vierrädrigen Kfz	-	-	-	-	-	-	-	-	-	-	
drei- und leichten vierrädrigen Kfz	-	-	-	-	-	-	-	-	-	-	
Personenkraftwagen	21	-	6	28	39	40	1	12	44	21	
Wohnmobilen	-	-	-	-	-	1	-	-	5	-	
Kraftomnibussen	1	-	6	14	-	1	-	-	1	-	
Güterkraftfahrzeugen	11	1	4	12	13	19	-	6	15	5	
darunter:											
Liefer- u. Lastkraftw. bis 3500 kg <sup>1)</sup>	4	1	3	2	7	6	-	2	5	-	
Liefer- u. Lastkraftw. über 3500 kg <sup>1)</sup>	5	-	2	5	3	6	-	2	5	1	
Sattelzugmaschinen	6	1	2	7	4	8	-	2	7	4	
landwirtschaftlichen Zugmaschinen	-	-	-	-	-	-	-	-	-	-	
Fahrrädern	-	-	-	-	-	-	-	-	-	-	
darunter:											
Pedelecs	-	-	-	-	-	-	-	-	-	-	
Fußgängern	-	-	-	-	-	-	-	-	-	-	
darunter:											
Fußgänger mit Sport- und Spielgerät	-	-	-	-	-	-	-	-	-	-	

\*) Die Tabelle enthält Mehrfachzählungen, da bei einem Unfall mehrere Verkehrsbeteiligungsarten beteiligt sein können.

1) Ohne Liefer- und Lastkraftwagen mit Tankauflagen

Noch: 1. Straßenverkehrsunfälle und Verunglückte

Noch: 1.7 Nach Art der Verkehrsbeteiligung und Ortslagen \*

Art der Verkehrsbeteiligung	Unfälle mit Per- sonen- schaden	Verunglückte			Schwer- wiegende Unfälle mit Sach- schaden (i.e.S.)	Unfälle mit Per- sonen- schaden	Verunglückte			Schwer- wiegende Unfälle mit Sach- schaden (i.e.S.)
		Getö- tete	Schw.-	Leicht-			Getö- tete	Schw.-	Leicht-	
			-verletzte					-verletzte		
	Januar bis September 2019					Januar bis September 2018				
					innerorts					
Unfälle insgesamt	2 877	30	632	2 859	935	3 395	22	776	3 365	720
darunter Unfälle mit Beteiligung von Fahrern von:										
Kraftträdern mit Versicherungskennz. davon:	256	-	50	243	13	266	1	53	243	6
Mofas, Kleinkraftträdern	248	-	47	238	12	261	1	50	241	6
E-Bikes	4	-	2	2	-	4	-	2	2	-
drei- und leichten vierrädrigen Kfz	4	-	1	3	1	1	-	1	-	-
Kraftträdern mit amtl. Kennzeichen davon:	237	1	88	169	14	271	4	102	199	10
zwei- und leichten vierrädrigen Kfz	232	1	86	166	13	267	4	100	195	10
drei- und leichten vierrädrigen Kfz	5	-	2	3	1	4	-	2	4	-
Personenkraftwagen	2 243	25	423	2 367	895	2 681	15	546	2 801	701
Wohnmobilen	1	-	-	1	1	3	-	-	3	1
Kraftomnibussen	61	-	18	70	7	53	-	15	74	5
Güterkraftfahrzeugen	261	3	54	283	161	281	4	58	296	106
darunter:										
Liefer- u. Lastkraftw. <= 3,5 t <sup>1)</sup>	160	1	25	190	102	194	2	40	207	71
Liefer- u. Lastkraftw. > 3,5 t <sup>1)</sup>	66	1	20	64	40	51	1	11	60	20
Sattelzugmaschinen	27	-	7	25	19	33	1	6	31	15
landwirtschaftlichen Zugmaschinen	18	-	6	15	8	22	-	10	18	6
Fahrrädern	816	5	182	677	1	1 067	5	245	889	-
darunter:										
Pedelecs	69	1	14	58	-	51	-	19	38	-
Fußgängern	431	15	121	349	2	534	6	179	421	-
darunter:										
Fußgänger mit Sport- und Spielgerät	9	-	3	8	-	10	-	4	9	-
					außerorts, einschließlich Autobahnen					
Unfälle insgesamt	1 371	44	597	1 409	639	1 861	53	759	1 826	618
darunter Unfälle mit Beteiligung von Fahrern von:										
Kraftträdern mit Versicherungskennz. davon:	59	1	29	38	5	74	-	30	57	2
Mofas, Kleinkraftträdern	57	1	27	37	4	73	-	29	57	2
E-Bikes	-	-	-	-	-	-	-	-	-	-
drei- und leichten vierrädrigen Kfz	2	-	2	1	1	1	-	1	-	-
Kraftträdern mit amtl. Kennzeichen davon:	215	15	129	111	9	292	17	162	166	11
zwei- und leichten vierrädrigen Kfz	213	15	127	111	8	286	17	159	163	11
drei- und leichten vierrädrigen Kfz	2	-	2	-	1	6	-	3	3	-
Personenkraftwagen	1 082	34	437	1 230	583	1 437	35	544	1 576	572
Wohnmobilen	7	-	7	31	4	5	-	3	12	2
Kraftomnibussen	11	2	12	48	1	12	1	5	9	3
Güterkraftfahrzeugen	240	12	94	252	133	303	16	105	309	117
darunter:										
Liefer- u. Lastkraftw. <= 3,5 t <sup>1)</sup>	130	8	41	147	61	134	6	47	145	46
Liefer- u. Lastkraftw. > 3,5 t <sup>1)</sup>	52	2	21	56	32	92	4	34	97	27
Sattelzugmaschinen	81	5	45	78	44	100	12	32	93	45
landwirtschaftlichen Zugmaschinen	18	1	6	16	7	22	1	11	13	6
Fahrrädern	60	1	31	37	1	114	-	57	63	-
darunter:										
Pedelecs	6	-	4	2	1	13	-	9	5	-
Fußgängern	21	2	6	15	1	20	-	8	18	-
darunter:										
Fußgänger mit Sport- und Spielgerät	-	-	-	-	-	1	-	-	1	-

\*) Die Tabelle enthält Mehrfachzählungen, da bei einem Unfall mehrere Verkehrsbeteiligungsarten beteiligt sein können.

1) Ohne Liefer- und Lastkraftwagen mit Tankauflagen

Noch: 1. Straßenverkehrsunfälle und Verunglückte

Noch: 1.7 Nach Art der Verkehrsbeteiligung und Ortslagen \*

Art der Verkehrsbeteiligung	Unfälle mit Per- sonen- schaden	Verunglückte			Schwer- wiegende Unfälle mit Sach- schaden (i.e.S.)	Unfälle mit Per- sonen- schaden	Verunglückte			Schwer- wiegende Unfälle mit Sach- schaden (i.e.S.)
		Getö- tete	Schw.-	Leicht-			Getö- tete	Schw.-	Leicht-	
			-verletzte	-verletzte				-verletzte		
	Januar bis September 2019					Januar bis September 2018				
	inner- und außerorts									
Unfälle insgesamt	4 248	74	1 229	4 268	1 574	5 256	75	1 535	5 191	1 338
darunter Unfälle mit Beteiligung von Fahrern von:										
Kraftträdern mit Versicherungskennz. davon:	315	1	79	281	18	340	1	83	300	8
Mofas, Kleinkraftträdern	305	1	74	275	16	334	1	79	298	8
E-Bikes	4	-	2	2	-	4	-	2	2	-
drei- und leichten vierrädrigen Kfz	6	-	3	4	2	2	-	2	-	-
Kraftträdern mit amtl. Kennzeichen davon:	452	16	217	280	23	563	21	264	365	21
zwei- und leichten vierrädrigen Kfz	445	16	213	277	21	553	21	259	358	21
drei- und leichten vierrädrigen Kfz	7	-	4	3	2	10	-	5	7	-
Personenkraftwagen	3 325	59	860	3 597	1 478	4 118	50	1 090	4 377	1 273
Wohnmobilen	1	-	-	1	1	3	-	-	3	1
Kraftomnibussen	72	2	30	118	8	65	1	20	83	8
Güterkraftfahrzeugen	501	15	148	535	294	584	20	163	605	223
darunter:										
Liefer- u. Lastkraftw. <= 3,5 t <sup>1)</sup>	290	9	66	337	163	328	8	87	352	117
Liefer- u. Lastkraftw. > 3,5 t <sup>1)</sup>	118	3	41	120	72	143	5	45	157	47
Sattelzugmaschinen	108	5	52	103	63	133	13	38	124	60
landwirtschaftlichen Zugmaschinen	36	1	12	31	15	44	1	21	31	12
Fahrrädern	876	6	213	714	2	1 181	5	302	952	-
darunter:										
Pedelecs	75	1	18	60	1	64	-	28	43	-
Fußgängern	452	17	127	364	3	554	6	187	439	-
darunter:										
Fußgänger mit Sport- und Spielgerät	9	-	3	8	-	11	-	4	10	-
	auf Autobahnen									
Unfälle insgesamt	296	13	119	376	311	376	14	142	422	188
darunter Unfälle mit Beteiligung von Fahrern von:										
Kraftträdern mit Versicherungskennz. davon:	-	-	-	-	-	-	-	-	-	-
Mofas, Kleinkraftträdern	-	-	-	-	-	-	-	-	-	-
E-Bikes	-	-	-	-	-	-	-	-	-	-
drei- und leichten vierrädrigen Kfz	-	-	-	-	-	-	-	-	-	-
Kraftträdern mit amtl. Kennzeichen davon:	8	5	8	2	-	9	-	6	4	2
zwei- und leichten vierrädrigen Kfz	8	5	8	2	-	8	-	6	3	2
drei- und leichten vierrädrigen Kfz	-	-	-	-	-	1	-	-	1	-
Personenkraftwagen	248	7	94	322	277	319	10	124	370	161
Wohnmobilen	5	-	7	29	3	4	-	3	10	1
Kraftomnibussen	3	-	6	18	-	3	-	3	1	2
Güterkraftfahrzeugen	106	8	43	116	86	136	7	52	140	56
darunter:										
Liefer- u. Lastkraftw. <= 3,5 t <sup>1)</sup>	58	7	21	69	36	52	1	22	59	20
Liefer- u. Lastkraftw. > 3,5 t <sup>1)</sup>	21	-	9	24	21	41	3	20	43	9
Sattelzugmaschinen	49	4	29	46	34	67	7	21	64	29
landwirtschaftlichen Zugmaschinen	-	-	-	-	-	-	-	-	-	-
Fahrrädern	-	-	-	-	-	-	-	-	-	-
darunter:										
Pedelecs	-	-	-	-	-	-	-	-	-	-
Fußgängern	2	-	-	2	-	2	-	1	1	-
darunter:										
Fußgänger mit Sport- und Spielgerät	-	-	-	-	-	-	-	-	-	-

\*) Die Tabelle enthält Mehrfachzählungen, da bei einem Unfall mehrere Verkehrsbeteiligungsarten beteiligt sein können.

1) Ohne Liefer- und Lastkraftwagen mit Tankauflagen



Noch: 1. Straßenverkehrsunfälle und Verunglückte

**1.8 Nach Unfallkategorien und Ortslagen**

Ortslage	Unfälle insgesamt	Unfälle mit Personen- schaden	insgesamt	Verunglückte			Schwer- wiegende Unfälle mit Sach- schaden (i.e.S) <sup>1)</sup>	sonstige Sachscha- densunfälle unter dem Einfluss berauschen- der Mittel <sup>2)</sup>	übrige Sach- schadens- unfälle	
				Getötete	Schwer-	Leicht-				
					verletzte					
	Alle Unfälle									
	September 2019									
	Innerorts	3 130	370	458	2	84	372	126	25	2 609
	Außerorts, ohne Autobahn	1 123	159	209	6	82	121	42	2	920
	Auf Autobahnen	301	28	62	1	16	45	42	-	231
	Innerorts und außerorts	4 554	557	729	9	182	538	210	27	3 760
	Dagegen September 2018	5 000	666	872	9	186	677	163	35	4 136
	Januar bis September 2019									
	Innerorts	28 570	2 877	3 521	30	632	2 859	935	212	24 546
	Außerorts, ohne Autobahn	8 815	1 075	1 542	31	478	1 033	328	29	7 383
	Auf Autobahnen	2 770	296	508	13	119	376	311	5	2 158
	Innerorts und außerorts	40 155	4 248	5 571	74	1 229	4 268	1 574	246	34 087
	Dagegen Jan. bis September 2018	42 707	5 256	6 801	75	1 535	5 191	1 338	284	35 829
	darunter Alkoholunfälle									
	September 2019									
	Innerorts	55	16	18	-	4	14	15	24	.
	Außerorts, ohne Autobahn	15	10	12	-	5	7	3	2	.
	Auf Autobahnen	2	-	-	-	-	-	2	-	.
	Innerorts und außerorts	72	26	30	-	9	21	20	26	.
	Dagegen September 2018	78	27	32	-	7	25	19	32	.
	Januar bis September 2019									
	Innerorts	430	156	188	3	51	134	86	188	.
	Außerorts, ohne Autobahn	132	73	96	1	35	60	34	25	.
	Auf Autobahnen	15	2	3	-	-	3	8	5	.
	Innerorts und außerorts	577	231	287	4	86	197	128	218	.
Dagegen Jan. bis September 2018	603	238	277	4	99	174	110	255	.	

1) im engeren Sinne - Straftatbestand oder Ordnungswidrigkeit und gleichzeitig mindestens ein Kfz nicht mehr fahrbereit

2) Unfallbeteiligter stand unter dem Einfluss berauschender Mittel und alle beteiligten Kfz waren fahrbereit.

## 2. Getötete und Verletzte

### 2.1 Nach Art der

Lfd. Nr.	Art der Verkehrsbeteiligung ----- Alter	Getötete				Schwerverletzte			
		September		Januar bis September		September		Januar bis September	
		2019	2018	2019	2018	2019	2018	2019	2018
1	Fahrer und Mitfahrer von Kraftfahrzeugen mit Ver- sicherungskennzeichen davon:	-	1	1	1	19	10	77	78
2	Mofas, Kleinkraftfahrzeugen	-	1	1	1	18	10	72	74
3	E-Bikes	-	-	-	-	-	-	2	2
4	Drei- und leichten vierrädrigen Kfz	-	-	-	-	1	-	3	2
5	Kraftfahrzeugen mit amtl. Kennzeichen davon:	1	3	16	21	30	40	210	247
6	zweirädrigen Kraft- fahrzeugen	1	3	16	21	30	39	206	242
7	drei- und leichten vierrädrigen Kfz	-	-	-	-	-	1	4	5
8	Personenkraftwagen darunter:	5	3	30	33	70	65	550	668
9	im Alter von 18 bis unter 25 Jahren	-	1	-	5	18	14	92	90
10	Wohnmobilen	-	-	-	-	-	-	-	-
11	Bussen	-	-	-	-	7	4	13	7
12	Güterkraftfahrzeugen darunter:	1	-	3	9	10	5	49	54
13	Liefer- und Last- kraftwagen mit zuläss. Gesamtgewicht <= 3,5 t	1	-	1	5	5	4	29	32
14	Liefer- und Last- kraftwagen mit zuläss. Gesamtgewicht > 3,5 t	-	-	-	2	2	-	7	8
15	Sattelzugmaschinen	-	-	2	2	3	-	10	9
16	landwirtschaftlichen Zugmaschinen	-	-	1	-	1	-	6	10
17	übrigen Kraftfahrzeugen	-	-	1	-	-	1	6	3
18	<b>Kraftfahrzeuge zus.</b>	<b>7</b>	<b>7</b>	<b>52</b>	<b>64</b>	<b>137</b>	<b>125</b>	<b>911</b>	<b>1 067</b>
19	Fahrrädern darunter:	-	-	6	5	30	42	197	286
20	Pedelecs	-	-	1	-	4	4	17	24
21	unter 15 Jahren	-	-	-	-	4	3	19	24
22	anderen Fahrzeugen	-	-	-	-	-	2	4	7
23	Fußgänger darunter:	2	2	16	6	15	17	117	173
24	Fußgänger mit Sport- oder Spielgerät	-	-	-	-	-	-	3	2
25	unter 15 Jahren	-	-	-	-	3	5	31	42
26	65 Jahre und mehr	1	2	10	5	5	5	43	64
27	Andere Personen	-	-	-	-	-	-	-	2
28	<b>Insgesamt</b> darunter:	<b>9</b>	<b>9</b>	<b>74</b>	<b>75</b>	<b>182</b>	<b>186</b>	<b>1 229</b>	<b>1 535</b>
29	unter 15 Jahren	-	-	1	1	13	11	80	98
30	65 Jahre und mehr	5	6	27	30	28	41	262	336

**im Straßenverkehr**  
**Verkehrsbeteiligung**

Leichtverletzte				Verunglückte insgesamt				Lfd. Nr.
September		Januar bis September		September		Januar bis September		
2019	2018	2019	2018	2019	2018	2019	2018	
27	39	254	273	46	50	332	352	1
27	39	251	271	45	50	324	346	2
-	-	2	2	-	-	4	4	3
-	-	1	-	1	-	4	2	4
38	57	247	313	69	100	473	581	5
38	57	244	307	69	99	466	570	6
-	-	3	6	-	1	7	11	7
287	386	2 459	3 050	362	454	3 039	3 751	8
36	60	385	488	54	75	477	583	9
-	2	3	3	-	2	3	3	10
25	8	87	61	32	12	100	68	11
13	20	169	175	24	25	221	238	12
10	11	121	110	16	15	151	147	13
3	4	22	38	5	4	29	48	14
-	2	23	23	3	2	35	34	15
1	2	10	10	2	2	17	20	16
4	2	20	11	4	3	27	14	17
395	516	3 249	3 896	539	648	4 212	5 027	18
96	102	662	875	126	144	865	1 166	19
7	4	56	39	11	8	74	63	20
21	19	117	149	25	22	136	173	21
5	6	31	35	5	8	35	42	22
41	52	319	376	58	71	452	555	23
3	1	7	9	3	1	10	11	24
5	14	52	79	8	19	83	121	25
12	12	79	91	18	19	132	160	26
1	1	7	9	1	1	7	11	27
538	677	4 268	5 191	729	872	5 571	6 801	28
40	62	337	427	53	73	418	526	29
81	78	608	677	114	125	897	1 043	30

Noch: 2. Getötete und Verletzte im Straßenverkehr

## 2.2 Nach Art der Verkehrsbeteiligung, Altersgruppen und Geschlecht

Alter von ... bis unter ... Jahren ----- Geschlecht	Verun- glückte insgesamt	Darunter				Verun- glückte insgesamt	Darunter				
		Fahrer und Mitfahrer von			Fuß- gänger		Fahrer und Mitfahrer von			Fuß- gänger	
		Personen- kraft- wagen	Kraft- rädern mit amtlichem Kenn- zeichen <sup>1)</sup>	Fahr- rädern <sup>2)</sup>			Personen- kraft- wagen	Kraft- rädern mit amtlichem Kenn- zeichen <sup>1)</sup>	Fahr- rädern <sup>2)</sup>		
		September 2019					September 2018				
unter 15	53	18	-	25	8	73	27	2	22	19	
männlich	33	8	-	18	6	34	11	2	11	8	
weiblich	20	10	-	7	2	39	16	-	11	11	
15 - 18	60	5	13	7	3	77	10	16	14	3	
männlich	43	4	10	4	1	54	2	14	12	3	
weiblich	17	1	3	3	2	23	8	2	2	-	
18 - 21	57	30	4	13	3	62	45	4	7	2	
männlich	32	12	3	10	2	37	25	4	5	1	
weiblich	25	18	1	3	1	25	20	-	2	1	
21 - 25	52	24	7	13	-	49	30	4	8	4	
männlich	29	8	6	11	-	28	16	3	6	2	
weiblich	23	16	1	2	-	21	14	1	2	2	
25 - 35	99	62	11	12	5	123	76	19	17	4	
männlich	61	34	10	8	3	72	33	16	13	3	
weiblich	38	28	1	4	2	51	43	3	4	1	
35 - 45	78	39	10	12	7	122	65	20	18	8	
männlich	52	19	9	10	5	77	32	17	14	5	
weiblich	26	20	1	2	2	45	33	3	4	3	
45 - 55	97	49	7	12	5	122	61	25	19	6	
männlich	61	26	7	7	4	73	25	21	12	5	
weiblich	36	23	-	5	1	49	36	4	7	1	
55 - 65	117	68	11	16	9	119	77	6	16	6	
männlich	66	35	8	8	4	56	26	5	9	6	
weiblich	51	33	3	8	5	63	51	1	7	-	
65 und mehr	114	67	6	14	18	125	63	4	23	19	
männlich	55	32	5	7	7	66	33	4	12	7	
weiblich	59	35	1	7	11	59	30	-	11	12	
<b>Zusammen</b>	<b>727</b>	<b>362</b>	<b>69</b>	<b>124</b>	<b>58</b>	<b>872</b>	<b>454</b>	<b>100</b>	<b>144</b>	<b>71</b>	
<b>männlich</b>	<b>432</b>	<b>178</b>	<b>58</b>	<b>83</b>	<b>32</b>	<b>497</b>	<b>203</b>	<b>86</b>	<b>94</b>	<b>40</b>	
<b>weiblich</b>	<b>295</b>	<b>184</b>	<b>11</b>	<b>41</b>	<b>26</b>	<b>375</b>	<b>251</b>	<b>14</b>	<b>50</b>	<b>31</b>	
Ohne Angabe	2	-	-	2	-	-	-	-	-	-	
<b>Insgesamt</b>	<b>729</b>	<b>362</b>	<b>69</b>	<b>126</b>	<b>58</b>	<b>872</b>	<b>454</b>	<b>100</b>	<b>144</b>	<b>71</b>	

1) Einschl. drei- und leichten vierrädrigen Kfz.

2) Einschl. Pedelegs.

Noch: 2. Getötete und Verletzte im Straßenverkehr

Noch: 2.2 Nach Art der Verkehrsbeteiligung, Altersgruppen und Geschlecht

Alter von ... bis unter ... Jahren ----- Geschlecht	Verun- glückte insgesamt	Darunter				Verun- glückte insgesamt	Darunter				
		Fahrer und Mitfahrer von			Fuß- gänger		Fahrer und Mitfahrer von			Fuß- gänger	
		Personen- kraft- wagen	Kraft- rädern mit amtlichem Kenn- zeichen <sup>1)</sup>	Fahr- rädern <sup>2)</sup>			Personen- kraft- wagen	Kraft- rädern mit amtlichem Kenn- zeichen <sup>1)</sup>	Fahr- rädern <sup>2)</sup>		
		Januar bis September 2019					Januar bis September 2018				
unter 15	418	169	5	136	83	526	190	5	173	121	
männlich	247	82	2	99	54	308	97	2	129	67	
weiblich	171	87	3	37	29	218	93	3	44	54	
15 - 18	418	51	83	50	15	424	82	71	59	18	
männlich	274	19	66	33	5	288	26	56	44	10	
weiblich	144	32	17	17	10	136	56	15	15	8	
18 - 21	429	267	41	55	20	453	293	40	63	9	
männlich	242	130	33	36	9	260	145	32	40	6	
weiblich	187	137	8	19	11	193	148	8	23	3	
21 - 25	349	210	29	57	19	452	290	40	69	25	
männlich	199	100	24	39	11	268	144	36	48	17	
weiblich	150	110	5	18	8	184	146	4	21	8	
25 - 35	783	474	57	119	39	1 082	676	87	170	56	
männlich	484	240	48	94	26	628	321	71	125	31	
weiblich	299	234	9	25	13	454	355	16	45	25	
35 - 45	711	431	54	104	46	885	512	98	133	47	
männlich	423	206	48	81	26	531	245	79	109	25	
weiblich	288	225	6	23	20	354	267	19	24	22	
45 - 55	774	436	101	85	49	944	535	124	149	45	
männlich	466	203	93	61	28	530	232	110	90	21	
weiblich	308	233	8	24	21	414	303	14	59	24	
55 - 65	782	465	72	119	48	975	586	84	140	74	
männlich	417	213	63	60	20	505	251	72	79	32	
weiblich	365	252	9	59	28	470	335	12	61	42	
65 und mehr	897	534	31	135	132	1 043	586	32	194	160	
männlich	488	285	29	87	48	559	304	30	125	57	
weiblich	409	249	2	48	84	484	282	2	69	103	
Zusammen	5 561	3 037	473	860	451	6 784	3 750	581	1 150	555	
männlich	3 240	1 478	406	590	227	3 877	1 765	488	789	266	
weiblich	2 321	1 559	67	270	224	2 907	1 985	93	361	289	
Ohne Angabe	10	2	-	5	1	17	1	-	16	-	
Insgesamt	5 571	3 039	473	865	452	6 801	3 751	581	1 166	555	

1) Einschl. drei- und leichten vierrädrigen Kfz.

2) Einschl. Pedelegs.

### 3. An Straßenverkehrsunfällen beteiligte Fahrzeugführer und Fußgänger

#### 3.1. Beteiligte nach Art der Verkehrsbeteiligung

Art der Verkehrsbeteiligung ----- Alter	Unfälle mit Personenschaden	Schwerwiegende Unfälle mit Sachschaden (i.e.S.) <sup>1)</sup>	Unfälle mit Personenschaden	Schwerwiegende Unfälle mit Sachschaden (i.e.S.) <sup>1)</sup>	Unfälle mit Personenschaden	Schwerwiegende Unfälle mit Sachschaden (i.e.S.) <sup>1)</sup>	Unfälle mit Personenschaden	Schwerwiegende Unfälle mit Sachschaden (i.e.S.) <sup>1)</sup>
	September				Januar bis September			
	2019		2018		2019		2018	
Fahrer von								
Kraftködern mit Versicherungskennzeichen	47	4	49	-	326	18	362	8
davon:								
Mofas, Kleinkraftködern	45	4	49	-	316	16	356	8
E-Bikes	-	-	-	-	4	-	4	-
Drei- und leichten vierrädriren Kfz	2	-	-	-	6	2	2	-
Kraftködern mit amtli. Kennzeichen	70	6	99	5	484	24	576	22
davon:								
zwei-rädriren Kraftfahrzeugen	70	5	98	5	477	22	566	22
drei- und leichten vierrädriren Kfz	-	1	1	-	7	2	10	-
Personenkraftwagen	601	303	723	256	4 812	2 332	5 876	2 037
darunter:								
18 bis 24 Jahre	75	46	93	24	572	288	718	239
Wohnmobilen	1	-	1	-	8	5	8	3
Bussen	9	2	10	-	73	8	65	8
Güterkraftfahrzeugen	69	55	79	25	570	323	650	244
darunter:								
Liefer- und Lastkraftwagen mit zuläss. Gesamtgewicht <= 3,5 t	37	31	35	16	304	170	341	126
Liefer- und Lastkraftwagen mit zuläss. Gesamtgewicht > 3,5 t	17	11	19	4	121	72	147	48
Sattelzugmaschinen	13	12	20	5	123	69	146	62
landwirtschaftlihen Zugmaschinen	6	1	6	2	36	15	44	12
übrigen Kraftfahrzeugen	6	1	7	-	36	8	32	7
<b>Kraftfahrzeugen zusammen</b>	<b>809</b>	<b>372</b>	<b>974</b>	<b>288</b>	<b>6 345</b>	<b>2 733</b>	<b>7 613</b>	<b>2 341</b>
darunter flüchtig	38	40	40	22	293	231	354	163
Fahrrädern	141	1	159	-	941	2	1 260	-
darunter:								
Pedelecs	13	-	8	-	75	1	65	-
unter 15 Jahren	28	-	24	-	143	-	181	-
anderen Fahrzeugen	11	11	14	3	87	73	91	27
Fußgänger	61	-	75	-	470	4	581	-
darunter:								
Fußgänger mit Sport- oder Spielgerät	3	-	1	-	10	-	11	-
unter 15 Jahren	9	-	19	-	87	-	124	-
65 Jahre und mehr	18	-	19	-	132	2	164	-
Andere Personen	2	4	2	-	26	16	24	1
<b>Insgesamt</b>	<b>1 024</b>	<b>388</b>	<b>1 224</b>	<b>291</b>	<b>7 869</b>	<b>2 828</b>	<b>9 569</b>	<b>2 369</b>
darunter:								
unter 15 Jahren	37	-	44	-	233	-	314	-
65 Jahre und mehr	159	53	173	47	1 239	411	1 414	344

1) im engeren Sinne - Straftatbestand oder Ordnungswidrigkeit und gleichzeitig mindestens ein Kfz nicht mehr fahrbereit

Noch: 3. An Straßenverkehrsunfällen beteiligte Fahrzeugführer und Fußgänger

**3.2 Beteiligte an Unfällen mit Personenschaden nach Art der Verkehrsbeteiligung, Altersgruppen und Geschlecht**

Alter von ... bis unter ... Jahren ----- Geschlecht	Insgesamt	Darunter				Insgesamt	Darunter			
		Fahrer von			Fuß- gänger		Fahrer von			Fuß- gänger
		Personen- kraft- wagen	Kraft- rädern mit amtlichem Kenn- zeichen <sup>1)</sup>	Fahr- rädern <sup>2)</sup>			Personen- kraft- wagen	Kraft- rädern mit amtlichem Kenn- zeichen <sup>1)</sup>	Fahr- rädern <sup>2)</sup>	
September 2019						September 2018				
unter 15	37	-	-	28	9	44	-	-	24	19
männlich	26	-	-	20	6	20	-	-	11	8
weiblich	11	-	-	8	3	24	-	-	13	11
15 - 18	48	-	13	7	3	65	-	14	17	4
männlich	35	-	10	4	1	55	-	13	15	4
weiblich	13	-	3	3	2	10	-	1	2	-
18 - 21	64	37	4	13	3	75	56	3	7	3
männlich	40	20	3	10	2	53	38	3	5	2
weiblich	24	17	1	3	1	22	18	-	2	1
21 - 25	63	38	6	13	-	60	37	4	8	4
männlich	43	22	6	11	-	38	22	3	6	2
weiblich	20	16	-	2	-	22	15	1	2	2
25 - 35	146	103	11	14	6	200	136	20	20	4
männlich	97	64	10	10	3	125	70	17	15	3
weiblich	49	39	1	4	3	75	66	3	5	1
35 - 45	141	92	11	13	7	186	119	21	18	8
männlich	98	55	10	11	5	124	69	17	14	5
weiblich	43	37	1	2	2	62	50	4	4	3
45 - 55	145	82	7	14	5	192	107	25	20	6
männlich	107	56	7	8	4	131	60	21	13	5
weiblich	38	26	-	6	1	61	47	4	7	1
55 - 65	180	119	10	18	9	179	116	7	16	7
männlich	121	78	9	9	4	114	60	7	9	7
weiblich	59	41	1	9	5	65	56	-	7	-
65 und mehr	159	110	8	14	18	173	114	5	24	19
männlich	107	77	8	7	7	116	80	5	13	7
weiblich	52	33	-	7	11	57	34	-	11	12
<b>Zusammen</b>	<b>983</b>	<b>581</b>	<b>70</b>	<b>134</b>	<b>60</b>	<b>1 174</b>	<b>685</b>	<b>99</b>	<b>154</b>	<b>74</b>
<b>männlich</b>	<b>674</b>	<b>372</b>	<b>63</b>	<b>90</b>	<b>32</b>	<b>776</b>	<b>399</b>	<b>86</b>	<b>101</b>	<b>43</b>
<b>weiblich</b>	<b>309</b>	<b>209</b>	<b>7</b>	<b>44</b>	<b>28</b>	<b>398</b>	<b>286</b>	<b>13</b>	<b>53</b>	<b>31</b>
Ohne Angabe	41	20	-	7	1	50	38	-	5	1
<b>Insgesamt</b>	<b>1 024</b>	<b>601</b>	<b>70</b>	<b>141</b>	<b>61</b>	<b>1 224</b>	<b>723</b>	<b>99</b>	<b>159</b>	<b>75</b>

1) Einschl. drei- und leichten vierrädrigen Kfz.

2) Einschl. Pedelecs.

Noch: 3. An Straßenverkehrsunfällen beteiligte Fahrzeugführer und Fußgänger

Noch: 3.2 Beteiligte an Unfällen mit Personenschaden nach Art der Verkehrsbeteiligung und Altersgruppen

Alter von ... bis unter ... Jahren ----- Geschlecht	Insgesamt	Darunter				Insgesamt	Darunter			
		Fahrer von			Fuß- gänger		Fahrer von			Fuß- gänger
		Personen- kraft- wagen	Kraft- rädern mit amtlichem Kenn- zeichen <sup>1)</sup>	Fahr- rädern <sup>2)</sup>			Personen- kraft- wagen	Kraft- rädern mit amtlichem Kenn- zeichen <sup>1)</sup>	Fahr- rädern <sup>2)</sup>	
Januar bis September 2019						Januar bis September 2018				
unter 15	233	1	-	143	87	314	1	-	181	124
männlich	162	1	-	105	54	210	-	-	136	70
weiblich	71	-	-	38	33	104	1	-	45	54
15 - 18	330	2	79	53	15	352	8	64	65	19
männlich	246	1	65	34	5	277	3	52	50	11
weiblich	84	1	14	19	10	75	5	12	15	8
18 - 21	480	311	39	58	21	543	368	40	70	11
männlich	297	172	34	39	9	358	226	33	45	7
weiblich	183	139	5	19	12	185	142	7	25	4
21 - 25	414	261	30	59	19	534	350	38	73	27
männlich	250	137	26	40	11	341	193	36	52	19
weiblich	164	124	4	19	8	193	157	2	21	8
25 - 35	1 185	819	58	126	41	1 581	1 059	87	185	61
männlich	768	460	51	101	27	1 004	590	73	138	34
weiblich	417	359	7	25	14	577	469	14	47	27
35 - 45	1 161	780	59	110	49	1 382	902	100	146	48
männlich	751	441	52	87	28	904	509	83	121	26
weiblich	410	339	7	23	21	478	393	17	25	22
45 - 55	1 264	790	107	93	49	1 509	951	125	158	45
männlich	868	464	101	66	28	976	531	115	98	21
weiblich	396	326	6	27	21	533	420	10	60	24
55 - 65	1 310	862	75	126	49	1 508	970	87	145	76
männlich	859	522	68	66	21	994	583	82	84	34
weiblich	451	340	7	60	28	514	387	5	61	42
65 und mehr	1 239	864	35	140	132	1 414	959	33	198	164
männlich	880	648	34	91	48	994	719	31	129	59
weiblich	359	216	1	49	84	420	240	2	69	105
<b>Zusammen</b>	<b>7 616</b>	<b>4 690</b>	<b>482</b>	<b>908</b>	<b>462</b>	<b>9 137</b>	<b>5 568</b>	<b>574</b>	<b>1 221</b>	<b>575</b>
<b>männlich</b>	<b>5 081</b>	<b>2 846</b>	<b>431</b>	<b>629</b>	<b>231</b>	<b>6 058</b>	<b>3 354</b>	<b>505</b>	<b>853</b>	<b>281</b>
<b>weiblich</b>	<b>2 535</b>	<b>1 844</b>	<b>51</b>	<b>279</b>	<b>231</b>	<b>3 079</b>	<b>2 214</b>	<b>69</b>	<b>368</b>	<b>294</b>
Ohne Angabe	252	121	2	33	8	432	308	2	39	6
<b>Insgesamt</b>	<b>7 869</b>	<b>4 812</b>	<b>484</b>	<b>941</b>	<b>470</b>	<b>9 569</b>	<b>5 876</b>	<b>576</b>	<b>1 260</b>	<b>581</b>

1) Einschl. drei- und leichten vierrädrigen Kfz.

2) Einschl. Pedelecs.



Noch 3. An Straßenverkehrsunfällen beteiligte Fahrzeugführer und Fußgänger

3.3 Hauptverursacher nach Art der Verkehrsbeteiligung und Altersgruppen

Art der Verkehrsbeteiligung ----- Alter	Unfälle mit Personen- schaden	Verunglückte			Schwer- wiegende Unfälle mit Sach- schaden (i.e.S.) <sup>1)</sup>	Unfälle mit Personen- schaden	Verunglückte			Schwer- wiegende Unfälle mit Sach- schaden (i.e.S.) <sup>1)</sup>
		Getö- tete	Schw.-	Leicht-			Getö- tete	Schw.-	Leicht-	
			verletzte	verletzte				verletzte		
Fahrer von	September 2019					September 2018				
Krafträdern mit Ver- sicherungskennzeichen	35	-	15	24	-	24	-	3	24	
davon:										
Mofas, Kleinkrafträdern	33	-	14	23	-	24	-	3	24	-
E-Bikes	-	-	-	-	-	-	-	-	-	-
Drei- und leichten vierrädrigen Kfz	2	-	1	1	-	-	-	-	-	-
Krafträdern mit amtl. Kennzeichen	50	-	26	28	2	62	1	33	39	3
davon:										
zweirädrigen Kraftfahrzeugen	50	-	26	28	2	61	1	32	39	3
drei- und leichten vierrädrigen Kfz	-	-	-	-	-	1	-	1	-	-
Personenkraftwagen	332	8	91	357	162	430	7	101	489	142
darunter:										
18 bis 24 Jahre	56	-	19	50	29	73	1	23	93	15
Wohnmobilen	-	-	-	-	-	-	-	-	-	-
Bussen	4	-	7	16	1	4	-	2	3	-
Güterkraftfahrzeugen	37	1	11	36	34	41	1	7	41	16
darunter:										
Liefer- und Lastkraftwagen mit zuläss. Gesamtgewicht <= 3,5 t	26	1	5	27	17	22	-	3	25	11
Liefer- und Lastkraftwagen mit zuläss. Gesamtgewicht > 3,5 t	9	-	3	9	8	8	-	2	7	2
Sattelzugmaschinen	2	-	3	-	8	8	1	1	6	3
landwirtschaftlichen Zugmaschinen	3	-	1	4	1	4	-	1	7	1
übrigen Kraftfahrzeugen	4	-	1	4	-	4	-	3	4	-
<b>Kraftfahrzeugen zusammen</b>	<b>465</b>	<b>9</b>	<b>152</b>	<b>469</b>	<b>200</b>	<b>569</b>	<b>9</b>	<b>150</b>	<b>607</b>	<b>162</b>
darunter flüchtig	37	-	4	47	38	39	-	3	39	21
Fahrrädern	73	-	18	59	-	80	-	30	57	
darunter:										
Pedelecs	6	-	2	4	-	5	-	3	4	-
unter 15 Jahren	20	-	2	19	-	12	-	3	10	-
anderen Fahrzeugen	6	-	5	1	10	7	-	2	7	1
Fußgänger	13	-	7	9	-	9	-	3	6	-
darunter:										
Fußgänger mit Sport- oder Spielgerät	-	-	-	-	-	-	-	-	-	-
unter 15 Jahren	3	-	2	3	-	3	-	1	2	-
65 Jahre und mehr	-	-	-	-	-	-	-	-	-	-
Andere Personen	-	-	-	-	-	1	-	1	-	-
<b>Insgesamt</b>	<b>557</b>	<b>9</b>	<b>182</b>	<b>538</b>	<b>210</b>	<b>666</b>	<b>9</b>	<b>186</b>	<b>677</b>	<b>163</b>
darunter:										
unter 15 Jahren	23	-	4	22	-	16	-	4	13	-
65 Jahre und mehr	77	2	31	101	28	97	4	36	92	25

1) im engeren Sinne - Straftatbestand oder Ordnungswidrigkeit und gleichzeitig mindestens ein Kfz nicht mehr fahrbereit

Noch: 3. An Straßenverkehrsunfällen beteiligte Fahrzeugführer und Fußgänger  
 Noch: 3.3 Hauptverursacher nach Art der Verkehrsbeteiligung und Altersgruppen

Art der Verkehrsbeteiligung ----- Alter	Unfälle mit Personen- schaden	Verunglückte			Schwer- wiegende Unfälle mit Sach- schaden (i.e.S.) <sup>1)</sup>	Unfälle mit Personen- schaden	Verunglückte			Schwer- wiegende Unfälle mit Sach- schaden (i.e.S.) <sup>1)</sup>
		Getö- tete	Schw.-	Leicht-			Getö- tete	Schw.-	Leicht-	
			verletzte					verletzte		
Fahrer von	Januar bis September 2019					Januar bis September 2018				
Krafträdern mit Ver- sicherungskennzeichen	189	1	50	168	5	189	-	46	169	4
davon:										
Mofas, Kleinkrafträdern	183	1	47	164	4	187	-	44	169	4
E-Bikes	-	-	-	-	-	-	-	-	-	-
Drei- und leichten vierrädrigen Kfz	6	-	3	4	1	2	-	2	-	-
Krafträdern mit amtl. Kennzeichen	301	8	162	168	9	355	13	184	204	11
davon:										
zwei- und leichten vierrädrigen Kraftfahrzeugen	294	8	158	165	9	347	13	180	198	11
drei- und leichten vierrädrigen Kfz	7	-	4	3	-	8	-	4	6	-
Personenkraftwagen	2 767	48	725	3 073	1 310	3 493	45	933	3 781	1 159
darunter:										
18 bis 24 Jahre	406	2	126	480	188	516	6	134	623	174
Wohnmobilen	4	-	-	5	1	1	-	-	2	1
Bussen	30	-	16	37	2	22	-	7	22	2
Güterkraftfahrzeugen	308	10	68	321	173	375	14	96	382	133
darunter:										
Liefer- und Lastkraftwagen mit zuläss. Gesamtgewicht <= 3,5 t	193	6	37	206	95	232	6	63	239	77
Liefer- und Lastkraftwagen mit zuläss. Gesamtgewicht > 3,5 t	59	2	11	67	39	72	2	12	78	20
Sattelzugmaschinen	47	2	16	42	36	60	6	13	59	35
landwirtschaftlichen Zugmaschinen	24	1	9	20	8	26	1	15	17	8
übrigen Kraftfahrzeugen	24	1	10	14	2	19	-	5	24	6
<b>Kraftfahrzeugen zusammen</b>	<b>3 647</b>	<b>69</b>	<b>1 040</b>	<b>3 806</b>	<b>1 510</b>	<b>4 480</b>	<b>73</b>	<b>1 286</b>	<b>4 601</b>	<b>1 324</b>
darunter flüchtig	282	1	41	291	225	340	-	45	317	157
Fahrrädern	468	2	147	356	1	622	2	203	463	
darunter:										
Pedelecs	37	-	11	30	1	33	-	15	21	-
unter 15 Jahren	84	-	14	76	-	90	-	20	78	-
anderen Fahrzeugen	47	-	10	44	62	50	-	11	48	13
Fußgänger	80	3	30	57	1	91	-	29	72	-
darunter:										
Fußgänger mit Sport- oder Spielgerät	1	-	1	-	-	3	-	-	4	-
unter 15 Jahren	22	-	11	14	-	28	-	10	20	-
65 Jahre und mehr	10	2	3	8	-	15	-	5	11	-
Andere Personen	6	-	2	5	-	13	-	6	7	1
<b>Insgesamt</b>	<b>4 248</b>	<b>74</b>	<b>1 229</b>	<b>4 268</b>	<b>1 574</b>	<b>5 256</b>	<b>75</b>	<b>1 535</b>	<b>5 191</b>	<b>1 338</b>
darunter:										
unter 15 Jahren	108	-	25	92	-	123	-	31	102	-
65 Jahre und mehr	732	18	257	767	248	843	14	300	824	202

1) im engeren Sinne - Straftatbestand oder Ordnungswidrigkeit und gleichzeitig mindestens ein Kfz nicht mehr fahrbereit

#### 4. Ursachen von Straßenverkehrsunfällen

##### 4.1 Fehlverhalten der Fahrzeugführer bei Straßenverkehrsunfällen mit Personenschaden

Ursache	Insgesamt	Darunter			Insgesamt	Darunter		
		Personen- kraft- wagen	Krafträder mit amt- lichen Kenn- zeichen <sup>1)</sup>	Fahr- räder <sup>2)</sup>		Personen- kraft- wagen	Krafträder mit amt- lichen Kenn- zeichen <sup>1)</sup>	Fahr- räder <sup>2)</sup>
	September 2019				September 2018			
Insgesamt	657	398	52	100	843	539	90	104
Verkehrstüchtigkeit	50	29	3	8	46	29	3	7
darunter								
Alkoholeinfluss	25	16	1	4	27	17	1	6
Einfluss anderer berauschender Mittel (z.B. Drogen, Rauschgift)	11	5	1	2	6	3	2	1
Straßenbenutzung	35	14	2	17	64	30	9	15
Geschwindigkeit	104	60	20	8	155	86	42	14
Abstand	84	61	6	5	87	64	6	4
Überholen	40	26	3	-	47	33	2	2
Vorbeifahren	1	-	-	-	3	2	1	-
Nebeneinanderfahren	6	4	-	-	10	8	-	-
Vorfahrt/Vorrang	77	57	1	10	102	82	-	9
Abbiegen, Wenden, Rückwärtsfahren, Ein- und Anfahren	73	58	1	9	91	72	-	11
Falsches Verhalten gegenüber Fußgängern	24	13	-	6	38	30	1	4
darunter								
an Überwegen, Furten	3	2	-	-	7	7	-	-
Ruhender Verkehr, Verkehrssicherung	3	3	-	-	3	3	-	-
Nichtbeachten der Beleuchtungs- vorschriften	-	-	-	-	-	-	-	-
Ladung, Besetzung	4	-	-	2	-	-	-	-
Andere Fehler beim Fahrzeugführer	152	72	16	32	197	100	26	38
	Januar bis September 2019				Januar bis September 2018			
Insgesamt	5 139	3 373	370	625	6 571	4 388	476	860
Verkehrstüchtigkeit	381	239	25	67	454	274	25	118
darunter								
Alkoholeinfluss	216	121	15	52	236	115	15	87
Einfluss anderer berauschender Mittel (z.B. Drogen, Rauschgift)	44	25	6	7	58	28	6	22
Straßenbenutzung	270	147	14	69	438	237	31	114
Geschwindigkeit	859	527	160	55	1 084	686	196	85
Abstand	550	388	42	18	644	486	31	18
Überholen	238	153	27	13	294	205	23	16
Vorbeifahren	9	6	-	1	16	11	1	-
Nebeneinanderfahren	43	27	2	-	75	50	1	6
Vorfahrt/Vorrang	688	558	7	51	820	670	15	58
Abbiegen, Wenden, Rückwärtsfahren, Ein- und Anfahren	555	425	4	61	727	557	5	73
Falsches Verhalten gegenüber Fußgängern	218	168	-	27	285	225	4	29
darunter								
an Überwegen, Furten	36	32	-	1	49	42	-	-
Ruhender Verkehr, Verkehrssicherung	26	21	-	-	30	24	-	1
Nichtbeachten der Beleuchtungs- vorschriften	1	-	-	1	5	2	-	3
Ladung, Besetzung	14	2	1	4	8	3	-	-
Andere Fehler beim Fahrzeugführer	1 257	705	87	238	1 691	958	144	339

-----

Noch: 4. Ursachen von Straßenverkehrsunfällen

**4.2. Straßenverkehrsunfälle und Verunglückte nach Unfallursachen \*)**

Ursache ----- Ortslage	Unfälle mit Per- sonen- schaden	Verunglückte			Schwer- wiegende Unfälle mit Sach- schaden (i.e.S.)	Unfälle mit Per- sonen- schaden	Verunglückte			Schwer- wiegende Unfälle mit Sach- schaden (i.e.S.)
		Getö- tete	Schw.-	Leicht-			Getö- tete	Schw.-	Leicht-	
			verletzte					verletzte		
September 2019										
September 2018										
Fehlverhalten der Fahrzeugführer										
Alkoholeinfluss	25	-	8	21	20	27	-	7	25	19
innerorts	15	-	3	14	15	13	-	3	13	10
außerorts	10	-	5	7	5	14	-	4	12	9
Einfluss anderer berauschender Mittel (z.B. Drogen, Rauschgift)										
	11	-	4	9	8	6	-	4	6	3
innerorts	8	-	3	7	7	4	-	2	4	2
außerorts	3	-	1	2	1	2	-	2	2	1
Übermüdung	3	1	-	2	4	4	-	4	5	2
innerorts	-	-	-	-	2	-	-	-	-	1
außerorts	3	1	-	2	2	4	-	4	5	1
Sonstige körperliche oder geistige Mängel										
	11	2	5	8	-	9	-	3	9	-
innerorts	8	2	3	7	-	5	-	2	4	-
außerorts	3	-	2	1	-	4	-	1	5	-
Benutzung der falschen Fahrbahn (auch Richtungsfahrbahn) oder verbotswidrige Benutzung anderer Straßenteile										
	9	-	2	8	3	21	1	8	24	3
innerorts	9	-	2	8	3	13	1	6	10	2
außerorts	-	-	-	-	-	8	-	2	14	1
Verstoß gegen das Rechtsfahrgebot										
	25	1	9	24	14	42	1	17	45	10
innerorts	13	-	4	12	5	17	-	7	18	4
außerorts	12	1	5	12	9	25	1	10	27	6
Nicht angepasste Geschwindigkeit mit gleichzeitigem Überschreiten der zulässigen Höchstgeschwindigkeit										
	1	-	1	-	4	8	-	3	6	2
innerorts	1	-	1	-	4	1	-	1	-	-
außerorts	-	-	-	-	-	7	-	2	6	2
Nicht angepasste Geschwindigkeit in anderen Fällen										
	103	2	49	99	62	147	3	67	122	41
innerorts	36	-	13	29	14	42	-	13	37	10
außerorts	67	2	36	70	48	105	3	54	85	31
Ungenügender Sicherheitsabstand										
	83	2	22	88	8	86	-	10	107	7
innerorts	53	-	9	57	1	60	-	3	79	5
außerorts	30	2	13	31	7	26	-	7	28	2
Starkes Bremsen des Vorausfahrenden ohne zwingenden Grund										
	1	-	-	1	-	1	-	-	1	-
innerorts	1	-	-	1	-	-	-	-	-	-
außerorts	-	-	-	-	-	1	-	-	1	-
Unzulässiges Rechtsüberholen										
	1	-	-	1	-	2	-	1	2	1
innerorts	1	-	-	1	-	1	-	1	1	-
außerorts	-	-	-	-	-	1	-	-	1	1
Überholen trotz Gegenverkehrs										
	5	-	1	11	-	7	-	2	6	1
innerorts	5	-	1	11	-	-	-	-	-	-
außerorts	-	-	-	-	-	7	-	2	6	1
Überholen trotz unklarer Verkehrslage										
	6	-	2	7	2	9	-	2	9	4
innerorts	2	-	-	4	1	2	-	-	2	4
außerorts	4	-	2	3	1	7	-	2	7	-
Überholen trotz unzureichender Sichtverhältnisse										
	1	-	-	1	-	-	-	-	-	-
innerorts	-	-	-	-	-	-	-	-	-	-
außerorts	1	-	-	1	-	-	-	-	-	-
Überholen ohne Beachtung des nachfolgenden Verkehrs und/oder ohne rechtzeitige und deutliche Ankündigung des Ausscherens										
	5	-	1	8	9	5	-	2	7	1
innerorts	-	-	-	-	-	-	-	-	-	-
außerorts	5	-	1	8	9	5	-	2	7	-

\*) Die Tabelle enthält Mehrfachzählungen, weil bei einem Unfall bis zu acht Ursachen eingetragen werden.

Noch: 4. Ursachen von Straßenverkehrsunfällen  
Noch: 4.2. Straßenverkehrsunfälle und Verunglückte nach Unfallursachen \*)

Ursache ----- Ortslage	Unfälle mit Per- sonen- schaden	Verunglückte			Schwer- wiegende Unfälle mit Sach- schaden (i.e.S.)	Unfälle mit Per- sonen- schaden	Verunglückte			Schwer- wiegende Unfälle mit Sach- schaden (i.e.S.)	
		Getö- tete	Schw.-	Leicht-			Getö- tete	Schw.-	Leicht-		
			verletzte					verletzte			
	September 2019					September 2018					
noch: Fehlverhalten der Fahrzeugführer											
Fehler beim Wiedereinordnen n. rechts	8	-	2	6	1	7	1	1	6	-	
innerorts	1	-	-	1	-	3	-	-	3	-	
außerorts	7	-	2	5	1	4	1	1	3	-	
Sonstige Fehler beim Überholen (z.B. ohne genügenden Seitenabstand)	12	-	5	7	2	14	-	3	13	-	
innerorts	7	-	3	4	1	9	-	3	7	-	
außerorts	5	-	2	3	1	5	-	-	6	-	
Fehler beim Überholtwerden	2	-	1	1	1	3	-	-	8	3	
innerorts	-	-	-	-	1	1	-	-	3	-	
außerorts	2	-	1	1	-	2	-	-	5	3	
Nichtbeachten des Vorranges entgegenkommender Fahrzeuge beim Vorbeifahren an haltenden Fahrzeugen, Absperrungen oder Hindernissen	1	-	-	1	1	2	-	-	2	1	
innerorts	1	-	-	1	1	2	-	-	2	1	
außerorts	-	-	-	-	-	-	-	-	-	-	
Nichtbeachten des nachfolgenden Verkehrs beim Vorbeifahren an haltenden Fahrzeugen, Absperrungen oder Hindernissen und/oder ohne rechtzeitige und deutliche Ankündigung des Ausscherens	-	-	-	-	-	1	-	-	1	-	
innerorts	-	-	-	-	-	1	-	-	1	-	
außerorts	-	-	-	-	-	-	-	-	-	-	
Nebeneinanderfahren, fehlerhaftes Wechseln des Fahrstreifens beim Nebeneinanderfahren oder Nichtbeachten des Reißverschlussverfahrens	6	-	7	19	2	10	1	3	12	3	
innerorts	3	-	-	3	-	3	-	-	3	1	
außerorts	3	-	7	16	2	7	1	3	9	2	
Nichtbeachten der Regel "rechts vor links"	9	-	4	7	6	7	-	-	9	3	
innerorts	9	-	4	7	6	7	-	-	9	3	
außerorts	-	-	-	-	-	-	-	-	-	-	
Nichtbeachten der die Vorfahrt regelnden Verkehrszeichen	54	-	18	60	46	81	1	21	92	35	
innerorts	43	-	4	49	41	65	1	16	75	26	
außerorts	11	-	14	11	5	16	-	5	17	9	
Nichtbeachten der Vorfahrt des durchgehenden Verkehrs auf Autobahnen oder Kraftfahrstraßen	-	-	-	-	1	-	-	-	-	-	
innerorts	-	-	-	-	-	-	-	-	-	-	
außerorts	-	-	-	-	1	-	-	-	-	-	
Nichtbeachten der Vorfahrt durch Fahrzeuge, die aus Feld- und Waldwegen kommen	1	-	1	8	-	-	-	-	-	-	
innerorts	1	-	1	8	-	-	-	-	-	-	
außerorts	-	-	-	-	-	-	-	-	-	-	
Nichtbeachten der Verkehrsregelung durch Polizeibeamte oder Lichtzeichen	10	-	5	10	6	12	-	1	16	4	
innerorts	10	-	5	10	5	10	-	1	12	4	
außerorts	-	-	-	-	1	2	-	-	4	-	
Nichtbeachten des Vorranges entgegenkommender Fahrzeuge	2	-	-	3	-	1	-	-	4	1	
innerorts	-	-	-	-	-	1	-	-	4	1	
außerorts	2	-	-	3	-	-	-	-	-	-	
Nichtbeachten des Vorranges von Schienenfahrzeugen an Bahnübergängen	-	-	-	-	-	-	-	-	-	-	
innerorts	-	-	-	-	-	-	-	-	-	-	
außerorts	-	-	-	-	-	-	-	-	-	-	
Fehler beim Abbiegen	37	1	9	42	14	49	1	4	51	15	
innerorts	27	-	4	31	13	44	1	4	45	13	
außerorts	10	1	5	11	1	5	-	-	6	2	

\*) Die Tabelle enthält Mehrfachzählungen, weil bei einem Unfall bis zu acht Ursachen eingetragen werden.

Noch: 4. Ursachen von Straßenverkehrsunfällen  
 Noch: 4.2. Straßenverkehrsunfälle und Verunglückte nach Unfallursachen \*)

Ursache ----- Ortslage	Unfälle mit Per- sonen- schaden	Verunglückte			Schwer- wiegende Unfälle mit Sach- schaden (i.e.S.)	Unfälle mit Per- sonen- schaden	Verunglückte			Schwer- wiegende Unfälle mit Sach- schaden (i.e.S.)
		Getö- tete	Schw.-	Leicht-			Getö- tete	Schw.-	Leicht-	
			verletzte					verletzte		
	September 2019					September 2018				
noch: Fehlverhalten der Fahrzeugführer										
Fehler b. Wenden o. Rückwärtsfahren	11	-	2	10	13	19	-	-	20	6
innerorts	11	-	2	10	13	17	-	-	17	5
außerorts	-	-	-	-	-	2	-	-	3	1
Fehler beim Einfahren in den fließenden Verkehr (z.B. aus einem Grundstück, von einem anderen Straßenteil oder beim										
Anfahren vom Fahrbahnrand)	22	-	1	23	1	22	-	8	16	4
innerorts	22	-	1	23	1	21	-	8	15	2
außerorts	-	-	-	-	-	1	-	-	1	2
Falsches Verhalten gegenüber Fußgängern										
- an Fußgängerüberwegen	1	-	-	1	-	5	-	2	4	-
innerorts	1	-	-	1	-	5	-	2	4	-
außerorts	-	-	-	-	-	-	-	-	-	-
- an Fußgängerfurten	2	-	1	1	-	2	-	1	1	-
innerorts	2	-	1	1	-	2	-	1	1	-
außerorts	-	-	-	-	-	-	-	-	-	-
- beim Abbiegen	3	-	-	3	-	5	-	1	7	-
innerorts	3	-	-	3	-	5	-	1	7	-
außerorts	-	-	-	-	-	-	-	-	-	-
- an Haltestellen (auch haltenden Schulbussen mit eingeschaltetem Warnblinklicht)										
innerorts	2	-	1	1	-	3	-	1	2	-
außerorts	-	-	-	-	-	-	-	-	-	-
- an anderen Stellen	16	1	4	15	-	23	2	7	19	-
innerorts	13	-	4	13	-	22	2	6	18	-
außerorts	3	1	-	2	-	1	-	1	1	-
Unzulässiges Halten oder Parken	-	-	-	-	-	-	-	-	-	-
innerorts	-	-	-	-	-	-	-	-	-	-
außerorts	-	-	-	-	-	-	-	-	-	-
Mangelnde Sicherung haltender oder liegeengebliebener Fahrzeuge und von Unfallstellen sowie Schulbussen, bei denen										
Kinder ein- oder aussteigen	1	-	-	1	-	1	-	-	1	-
innerorts	1	-	-	1	-	1	-	-	1	-
außerorts	-	-	-	-	-	-	-	-	-	-
Verkehrswidriges Verhalten beim Ein- oder Aussteigen, Be- oder Entladen										
innerorts	2	-	-	2	-	2	-	-	2	-
außerorts	-	-	-	-	-	-	-	-	-	-
Nichtbeachten der Beleuchtungsvorschriften										
innerorts	-	-	-	-	-	-	-	-	-	-
außerorts	-	-	-	-	-	-	-	-	-	-
Überladung, Überbesetzung	-	-	-	-	-	-	-	-	-	-
innerorts	-	-	-	-	-	-	-	-	-	-
außerorts	-	-	-	-	-	-	-	-	-	-
Unzureichend gesicherte Ladung oder Fahrzeugzubehörteile										
innerorts	4	-	2	4	4	-	-	-	-	2
außerorts	3	-	2	1	1	-	-	-	-	1
Andere Fehler beim Fahrzeugführer	147	3	49	122	35	192	3	62	175	32
innerorts	101	2	25	93	25	102	-	26	92	17
außerorts	46	1	24	29	10	90	3	36	83	15

\*) Die Tabelle enthält Mehrfachzählungen, weil bei einem Unfall bis zu acht Ursachen eingetragen werden.

Noch: 4. Ursachen von Straßenverkehrsunfällen  
 Noch: 4.2. Straßenverkehrsunfälle und Verunglückte nach Unfallursachen \*)

Ursache ----- Ortslage	Unfälle mit Per- sonen- schaden	Verunglückte			Schwer- wiegende Unfälle mit Sach- schaden (i.e.S.)	Unfälle mit Per- sonen- schaden	Verunglückte			Schwer- wiegende Unfälle mit Sach- schaden (i.e.S.)
		Getö- tete	Schw.-	Leicht-			Getö- tete	Schw.-	Leicht-	
			verletzte					verletzte		
	September 2019					September 2018				
Technische Mängel, Wartungsmängel										
Beleuchtung	2	-	1	1	-	1	-	1	-	-
innerorts	2	-	1	1	-	-	-	-	-	-
außerorts	-	-	-	-	-	1	-	1	-	-
Bereifung	2	-	2	-	1	2	-	-	2	2
innerorts	1	-	1	-	-	-	-	-	-	-
außerorts	1	-	1	-	1	2	-	-	2	2
Bremsen	3	-	2	2	-	2	-	1	1	-
innerorts	3	-	2	2	-	2	-	1	1	-
außerorts	-	-	-	-	-	-	-	-	-	-
Lenkung	-	-	-	-	-	-	-	-	-	-
innerorts	-	-	-	-	-	-	-	-	-	-
außerorts	-	-	-	-	-	-	-	-	-	-
Zugvorrichtung	-	-	-	-	-	-	-	-	-	1
innerorts	-	-	-	-	-	-	-	-	-	1
außerorts	-	-	-	-	-	-	-	-	-	-
Andere Mängel	2	-	1	1	-	2	-	1	2	-
innerorts	-	-	-	-	-	1	-	1	1	-
außerorts	2	-	1	1	-	1	-	-	1	-
Fehlverhalten der Fußgänger										
Alkoholeinfluss	1	-	1	-	-	-	-	-	-	-
innerorts	1	-	1	-	-	-	-	-	-	-
außerorts	-	-	-	-	-	-	-	-	-	-
Einfluss anderer berauschender Mittel (z.B. Drogen, Rauschgift)										
innerorts	-	-	-	-	-	-	-	-	-	-
außerorts	-	-	-	-	-	-	-	-	-	-
Übermüdung	-	-	-	-	-	-	-	-	-	-
innerorts	-	-	-	-	-	-	-	-	-	-
außerorts	-	-	-	-	-	-	-	-	-	-
Sonstige körperliche oder geistige Mängel										
innerorts	-	-	-	-	-	1	-	-	1	-
außerorts	-	-	-	-	-	1	-	-	1	-
Falsches Verhalten										
- beim Überschreiten der Fahrbahn an Stellen, an denen der Fußgängerverkehr durch Polizeibeamte oder Lichtzeichen geregelt war										
innerorts	-	-	-	-	-	-	-	-	-	-
außerorts	-	-	-	-	-	-	-	-	-	-
- auf Fußgängerüberwegen ohne Verkehrsregelung durch Polizeibeamte oder Lichtzeichen										
innerorts	-	-	-	-	-	-	-	-	-	-
außerorts	-	-	-	-	-	-	-	-	-	-
- in der Nähe von Kreuzungen oder Einmündungen, Lichtzeichenanlagen oder Fußgängerüberwegen bei dichtem Verkehr										
innerorts	-	-	-	-	-	-	-	-	-	-
außerorts	-	-	-	-	-	-	-	-	-	-
- an anderen Stellen:										
- durch plötzliches Hervortreten hinter Sichthindernissen										
innerorts	5	-	4	2	-	1	-	-	1	-
außerorts	4	-	3	2	-	1	-	-	1	-
- ohne auf den Fahrzeugverkehr zu achten										
innerorts	8	-	4	5	-	6	-	2	4	-
außerorts	7	-	3	5	-	6	-	2	4	-
- durch sonstiges falsches Verhalten										
innerorts	1	-	1	-	-	-	-	-	-	-
außerorts	2	-	1	1	-	1	-	-	1	-
außerorts	2	-	1	1	-	1	-	-	1	-

\*) Die Tabelle enthält Mehrfachzählungen, weil bei einem Unfall bis zu acht Ursachen eingetragen werden.

Noch: 4. Ursachen von Straßenverkehrsunfällen  
 Noch: 4.2. Straßenverkehrsunfälle und Verunglückte nach Unfallursachen \*)

Ursache ----- Ortslage	Unfälle mit Per- sonen- schaden	Verunglückte			Schwer- wiegende Unfälle mit Sach- schaden (i.e.S.)	Unfälle mit Per- sonen- schaden	Verunglückte			Schwer- wiegende Unfälle mit Sach- schaden (i.e.S.)	
		Getö- tete	Schw.-	Leicht-			Getö- tete	Schw.-	Leicht-		
			verletzte					verletzte			
		September 2019					September 2018				
noch: Fehlverhalten der Fußgänger											
Nichtbenutzen des Gehweges	-	-	-	-	-	-	-	-	-	-	-
innerorts	-	-	-	-	-	-	-	-	-	-	-
außerorts	-	-	-	-	-	-	-	-	-	-	-
Nichtbenutzen der vorgeschriebenen Straßenseite											
innerorts	-	-	-	-	-	-	-	-	-	-	-
außerorts	-	-	-	-	-	-	-	-	-	-	-
Spielen auf oder neben der Fahrbahn											
innerorts	-	-	-	-	-	-	-	-	-	-	-
außerorts	-	-	-	-	-	-	-	-	-	-	-
Andere Fehler der Fußgänger	3	-	1	4	-	4	-	1	4	-	-
innerorts	2	-	-	4	-	4	-	1	4	-	-
außerorts	1	-	1	-	-	-	-	-	-	-	-
<b>Straßenverhältnisse</b>											
Verunreinigung durch ausgeflossenes Öl	3	-	1	2	-	-	-	-	-	-	1
innerorts	2	-	1	1	-	-	-	-	-	-	-
außerorts	1	-	-	1	-	-	-	-	-	-	1
Andere Verunreinigungen durch Straßenbenutzer											
innerorts	-	-	-	-	-	-	-	-	-	-	-
außerorts	-	-	-	-	-	-	-	-	-	-	-
Schnee, Eis	-	-	-	-	-	-	-	-	-	-	-
innerorts	-	-	-	-	-	-	-	-	-	-	-
außerorts	-	-	-	-	-	-	-	-	-	-	-
Regen	14	-	7	9	13	12	-	6	16	7	7
innerorts	4	-	-	4	-	-	-	-	-	-	1
außerorts	10	-	7	5	13	12	-	6	16	6	6
Andere Einflüsse	2	-	-	2	-	4	-	2	7	-	-
innerorts	2	-	-	2	-	1	-	-	1	-	-
außerorts	-	-	-	-	-	3	-	2	6	-	-
Spurrillen im Zusammenhang mit Regen, Schnee oder Eis											
innerorts	-	-	-	-	-	-	-	-	-	-	-
außerorts	-	-	-	-	-	-	-	-	-	-	-
Anderer Zustand der Straße	5	-	4	2	-	3	-	1	2	1	1
innerorts	3	-	3	1	-	2	-	-	2	-	-
außerorts	2	-	1	1	-	1	-	1	-	1	1
Nicht ordnungsgemäßer Zustand der Verkehrszeichen oder -einrichtungen	2	-	1	1	-	-	-	-	-	-	-
innerorts	2	-	1	1	-	-	-	-	-	-	-
außerorts	-	-	-	-	-	-	-	-	-	-	-
Mangelhafte Beleuchtung der Straße	1	-	-	1	-	-	-	-	-	-	-
innerorts	1	-	-	1	-	-	-	-	-	-	-
außerorts	-	-	-	-	-	-	-	-	-	-	-
Mangelhafte Sicherung von Bahnübergängen											
innerorts	-	-	-	-	-	-	-	-	-	-	-
außerorts	-	-	-	-	-	-	-	-	-	-	-

\*) Die Tabelle enthält Mehrfachzählungen, weil bei einem Unfall bis zu acht Ursachen eingetragen werden.



Noch: 4. Ursachen von Straßenverkehrsunfällen  
 Noch: 4.2. Straßenverkehrsunfälle und Verunglückte nach Unfallursachen \*)

Ursache ----- Ortslage	Unfälle mit Per- sonen- schaden	Verunglückte			Schwer- wiegende Unfälle mit Sach- schaden (i.e.S.)	Unfälle mit Per- sonen- schaden	Verunglückte			Schwer- wiegende Unfälle mit Sach- schaden (i.e.S.)	
		Getö- tete	Schw.-	Leicht-			Getö- tete	Schw.-	Leicht-		
			verletzte	verletzte				verletzte			
		September 2019					September 2018				
<b>Witterungseinflüsse</b>											
Sichtbehinderung durch											
- Nebel	-	-	-	-	-	1	-	-	1	1	
innerorts	-	-	-	-	-	-	-	-	-	-	
außerorts	-	-	-	-	-	1	-	-	1	1	
- starken Regen, Hagel, Schneegestöber											
innerorts	-	-	-	-	-	2	-	-	2	-	
außerorts	-	-	-	-	-	2	-	-	2	-	
- blendende Sonne	8	-	2	8	-	6	-	2	7	6	
innerorts	7	-	2	7	-	4	-	1	6	6	
außerorts	1	-	-	1	-	2	-	1	1	-	
Seitenwind	3	-	3	-	1	-	-	-	-	-	
innerorts	-	-	-	-	-	-	-	-	-	-	
außerorts	3	-	3	-	1	-	-	-	-	-	
Unwetter oder sonstige Witterungseinflüsse											
innerorts	-	-	-	-	-	-	-	-	-	-	
außerorts	-	-	-	-	-	-	-	-	-	-	
<b>Hindernisse</b>											
Nicht oder unzureichend gesicherte Arbeitsstelle auf der Fahrbahn											
innerorts	-	-	-	-	-	1	-	1	-	-	
außerorts	-	-	-	-	-	-	-	-	-	-	
Wild auf der Fahrbahn	3	-	1	2	-	4	-	-	6	2	
innerorts	1	-	-	1	-	-	-	-	-	-	
außerorts	2	-	1	1	-	4	-	-	6	2	
Anderes Tier auf der Fahrbahn	3	-	1	2	-	-	-	-	-	-	
innerorts	1	-	1	-	-	-	-	-	-	-	
außerorts	2	-	-	2	-	-	-	-	-	-	
Sonstiges Hindernis auf der Fahrbahn	1	-	1	-	1	3	-	-	3	2	
innerorts	1	-	1	-	1	2	-	-	2	-	
außerorts	-	-	-	-	-	1	-	-	1	2	
<b>Sonstige Ursachen</b>	17	-	4	17	12	4	-	-	4	-	
innerorts	13	-	4	12	9	2	-	-	2	-	
außerorts	4	-	-	5	3	2	-	-	2	-	

\*) Die Tabelle enthält Mehrfachzählungen, weil bei einem Unfall bis zu acht Ursachen eingetragen werden.

Noch: 4. Ursachen von Straßenverkehrsunfällen  
Noch: 4.2. Straßenverkehrsunfälle und Verunglückte nach Unfallursachen \*)

Ursache ----- Ortslage	Unfälle mit Per- sonen- schaden	Verunglückte			Schwer- wiegende Unfälle mit Sach- schaden (i.e.S.)	Unfälle mit Per- sonen- schaden	Verunglückte			Schwer- wiegende Unfälle mit Sach- schaden (i.e.S.)
		Getö- tete	Schw.-	Leicht-			Getö- tete	Schw.-	Leicht-	
			verletzte					verletzte		
Januar bis September 2019										
Januar bis September 2018										
Fehlverhalten der Fahrzeugführer										
Alkoholeinfluss	216	3	83	185	127	234	4	96	173	110
innerorts	144	2	48	125	86	158	1	58	120	66
außerorts	72	1	35	60	41	76	3	38	53	44
Einfluss anderer berauschender Mittel (z.B. Drogen, Rauschgift)										
	44	1	20	40	25	58	2	30	45	22
innerorts	29	-	10	29	15	43	-	18	32	15
außerorts	15	1	10	11	10	15	2	12	13	7
Übermüdung	37	2	14	33	25	48	-	26	54	18
innerorts	13	-	5	11	8	16	-	4	18	7
außerorts	24	2	9	22	17	32	-	22	36	11
Sonstige körperliche oder geistige Mängel										
	84	6	40	72	17	112	3	57	79	17
innerorts	54	4	21	48	13	70	3	32	54	9
außerorts	30	2	19	24	4	42	-	25	25	8
Benutzung der falschen Fahrbahn (auch Richtungsfahrbahn) oder verbotswidrige Benutzung anderer Straßenteile										
	62	-	13	63	7	145	3	46	135	14
innerorts	53	-	6	58	4	116	1	30	104	7
außerorts	9	-	7	5	3	29	2	16	31	7
Verstoß gegen das Rechtsfahrgebot										
	203	7	90	222	100	282	7	123	282	92
innerorts	115	1	39	135	62	119	1	38	126	46
außerorts	88	6	51	87	38	163	6	85	156	46
Nicht angepasste Geschwindigkeit mit gleichzeitigem Überschreiten der zulässigen Höchstgeschwindigkeit										
	29	4	21	16	12	44	2	22	35	7
innerorts	8	-	4	5	9	11	-	7	11	2
außerorts	21	4	17	11	3	33	2	15	24	5
Nicht angepasste Geschwindigkeit in anderen Fällen										
	828	28	366	751	466	1 039	30	439	967	344
innerorts	269	8	105	222	121	332	6	106	323	88
außerorts	559	20	261	529	345	707	24	333	644	256
Ungenügender Sicherheitsabstand										
	531	8	111	664	43	630	2	95	828	66
innerorts	352	1	53	421	10	414	-	32	539	41
außerorts	179	7	58	243	33	216	2	63	289	25
Starkes Bremsen des Vorausfahrenden ohne zwingenden Grund										
	17	-	5	16	3	12	-	4	12	3
innerorts	10	-	2	9	-	5	-	1	6	1
außerorts	7	-	3	7	3	7	-	3	6	2
Unzulässiges Rechtsüberholen										
	4	-	-	5	5	8	2	2	5	2
innerorts	4	-	-	5	2	4	-	1	4	-
außerorts	-	-	-	-	3	4	2	1	1	2
Überholen trotz Gegenverkehrs										
	37	2	21	42	17	37	1	17	37	11
innerorts	14	-	5	21	8	8	-	4	7	2
außerorts	23	2	16	21	9	29	1	13	30	9
Überholen trotz unklarer Verkehrslage										
	49	-	20	50	22	66	2	22	71	21
innerorts	27	-	6	29	12	22	-	6	22	13
außerorts	22	-	14	21	10	44	2	16	49	8
Überholen trotz unzureichender Sichtverhältnisse										
	6	-	-	7	1	6	-	5	7	1
innerorts	3	-	-	3	1	1	-	-	2	-
außerorts	3	-	-	4	-	5	-	5	5	1
Überholen ohne Beachtung des nachfolgenden Verkehrs und/oder ohne rechtzeitige und deutliche Ankündigung des Ausscherens										
	30	-	10	37	38	35	1	9	49	18
innerorts	-	-	-	-	3	1	-	-	1	-
außerorts	30	-	10	37	35	34	1	9	48	18

\*) Die Tabelle enthält Mehrfachzählungen, weil bei einem Unfall bis zu acht Ursachen eingetragen werden.

Noch: 4. Ursachen von Straßenverkehrsunfällen  
 Noch: 4.2. Straßenverkehrsunfälle und Verunglückte nach Unfallursachen \*)

Ursache ----- Ortslage	Unfälle mit Per- sonen- schaden	Verunglückte			Schwer- wiegende Unfälle mit Sach- schaden (i.e.S.)	Unfälle mit Per- sonen- schaden	Verunglückte			Schwer- wiegende Unfälle mit Sach- schaden (i.e.S.)
		Getö- tete	Schw.-	Leicht-			Getö- tete	Schw.-	Leicht-	
			verletzte					verletzte		
Januar bis September 2019										
Januar bis September 2018										
noch: Fehlverhalten der Fahrzeugführer										
Fehler beim Wiedereinordnen n. rechts	21	-	8	19	8	32	1	8	29	4
innerorts	7	-	3	5	2	7	-	1	8	1
außerorts	14	-	5	14	6	25	1	7	21	3
Sonstige Fehler beim Überholen (z.B. ohne genügenden Seitenabstand)										
	73	1	19	62	20	82	1	21	77	13
innerorts	38	-	8	33	7	36	-	7	35	3
außerorts	35	1	11	29	13	46	1	14	42	10
Fehler beim Überholtwerden	16	1	7	21	8	28	-	11	29	10
innerorts	3	-	1	4	3	10	-	1	11	4
außerorts	13	1	6	17	5	18	-	10	18	6
Nichtbeachten des Vorranges entgegenkommender Fahrzeuge beim Vorbeifahren an haltenden Fahrzeugen, Absperrungen oder Hindernissen										
	4	-	-	4	2	13	-	2	13	2
innerorts	4	-	-	4	1	11	-	2	9	2
außerorts	-	-	-	-	1	2	-	-	4	-
Nichtbeachten des nachfolgenden Verkehrs beim Vorbeifahren an haltenden Fahrzeugen, Absperrungen oder Hindernissen und/oder ohne rechtzeitige und deutliche Ankündigung des Ausscherens										
	5	-	-	7	1	3	-	-	3	-
innerorts	4	-	-	5	-	1	-	-	1	-
außerorts	1	-	-	2	1	2	-	-	2	-
Nebeneinanderfahren, fehlerhaftes Wechseln des Fahrstreifens beim Nebeneinanderfahren oder Nichtbeachten des Reißverschlussverfahrens										
	43	-	20	51	33	73	4	19	88	14
innerorts	20	-	5	18	3	25	-	5	23	2
außerorts	23	-	15	33	30	48	4	14	65	12
Nichtbeachten der Regel "rechts vor links"										
	79	-	16	74	58	71	-	10	74	33
innerorts	78	-	16	72	58	68	-	9	72	33
außerorts	1	-	-	2	-	3	-	1	2	-
Nichtbeachten der die Vorfahrt regelnden Verkehrszeichen										
	503	2	131	613	367	635	3	176	711	301
innerorts	390	-	72	437	311	490	1	111	527	222
außerorts	113	2	59	176	56	145	2	65	184	79
Nichtbeachten der Vorfahrt des durchgehenden Verkehrs auf Autobahnen oder Kraftfahrstraßen										
	8	-	5	7	10	7	-	6	9	5
innerorts	3	-	1	2	1	1	-	-	2	-
außerorts	5	-	4	5	9	6	-	6	7	5
Nichtbeachten der Vorfahrt durch Fahrzeuge, die aus Feld- und Waldwegen kommen										
	8	-	5	13	2	14	-	5	21	3
innerorts	4	-	2	10	1	5	-	1	4	2
außerorts	4	-	3	3	1	9	-	4	17	1
Nichtbeachten der Verkehrsregelung durch Polizeibeamte oder Lichtzeichen										
	57	-	14	64	37	78	-	18	101	30
innerorts	54	-	14	60	30	70	-	17	89	26
außerorts	3	-	-	4	7	8	-	1	12	4
Nichtbeachten des Vorranges entgegenkommender Fahrzeuge										
	25	-	7	29	12	7	-	4	9	5
innerorts	18	-	4	22	12	6	-	4	6	4
außerorts	7	-	3	7	-	1	-	-	3	1
Nichtbeachten des Vorranges von Schienenfahrzeugen an Bahnübergängen										
	3	1	1	1	2	2	-	-	2	2
innerorts	3	1	1	1	2	2	-	-	2	2
außerorts	-	-	-	-	-	-	-	-	-	-
Fehler beim Abbiegen										
innerorts	212	3	45	241	111	358	6	93	367	93
außerorts	162	1	25	176	90	288	2	66	287	72
	50	2	20	65	21	70	4	27	80	21

\*) Die Tabelle enthält Mehrfachzählungen, weil bei einem Unfall bis zu acht Ursachen eingetragen werden.

Noch: 4. Ursachen von Straßenverkehrsunfällen  
Noch: 4.2. Straßenverkehrsunfälle und Verunglückte nach Unfallursachen \*)

Ursache ----- Ortslage	Unfälle mit Per- sonen- schaden	Verunglückte			Schwer- wiegende Unfälle mit Sach- schaden (i.e.S.)	Unfälle mit Per- sonen- schaden	Verunglückte			Schwer- wiegende Unfälle mit Sach- schaden (i.e.S.)
		Getö- tete	Schw.-	Leicht-			Getö- tete	Schw.-	Leicht-	
			verletzte					verletzte		
Januar bis September 2019						Januar bis September 2018				
noch: Fehlverhalten der Fahrzeugführer										
Fehler b. Wenden o. Rückwärtsfahren	95	1	16	87	72	153	4	33	143	52
innerorts	88	-	15	80	63	140	2	32	126	44
außerorts	7	1	1	7	9	13	2	1	17	8
Fehler beim Einfahren in den fließenden Verkehr (z.B. aus einem Grundstück, von einem anderen Straßenteil oder beim										
Anfahren vom Fahrbahnrand)	180	-	16	179	10	213	2	36	196	24
innerorts	177	-	15	177	10	205	2	33	190	20
außerorts	3	-	1	2	-	8	-	3	6	4
Falsches Verhalten gegenüber Fußgängern										
- an Fußgängerüberwegen	25	1	9	18	-	37	-	17	26	-
innerorts	25	1	9	18	-	37	-	17	26	-
außerorts	-	-	-	-	-	-	-	-	-	-
- an Fußgängerfurten	11	1	4	6	-	12	-	11	9	-
innerorts	11	1	4	6	-	12	-	11	9	-
außerorts	-	-	-	-	-	-	-	-	-	-
- beim Abbiegen	37	-	8	32	-	49	-	17	39	-
innerorts	37	-	8	32	-	49	-	17	39	-
außerorts	-	-	-	-	-	-	-	-	-	-
- an Haltestellen (auch haltenden Schulbussen mit eingeschaltetem Warnblinklicht)										
	8	-	6	3	-	16	-	5	13	-
innerorts	7	-	6	2	-	16	-	5	13	-
außerorts	1	-	-	1	-	-	-	-	-	-
- an anderen Stellen	137	8	33	110	-	171	3	49	134	-
innerorts	129	7	33	103	-	163	3	47	127	-
außerorts	8	1	-	7	-	8	-	2	7	-
Unzulässiges Halten oder Parken	1	-	-	1	-	3	-	-	3	1
innerorts	1	-	-	1	-	3	-	-	3	1
außerorts	-	-	-	-	-	-	-	-	-	-
Mangelnde Sicherung haltender oder liegegebliebener Fahrzeuge und von Unfallstellen sowie Schulbussen, bei denen										
Kinder ein- oder aussteigen	11	-	2	16	3	10	-	4	7	1
innerorts	5	-	1	6	1	10	-	4	7	1
außerorts	6	-	1	10	2	-	-	-	-	-
Verkehrswidriges Verhalten beim Ein- oder Aussteigen, Be- oder Entladen										
	14	1	2	11	-	17	-	2	16	-
innerorts	14	1	2	11	-	17	-	2	16	-
außerorts	-	-	-	-	-	-	-	-	-	-
Nichtbeachten der Beleuchtungsvorschriften										
	1	-	-	1	-	5	-	2	4	-
innerorts	1	-	-	1	-	3	-	1	3	-
außerorts	-	-	-	-	-	2	-	1	1	-
Überladung, Überbesetzung	4	-	2	4	3	-	-	-	-	-
innerorts	4	-	2	4	-	-	-	-	-	-
außerorts	-	-	-	-	3	-	-	-	-	-
Unzureichend gesicherte Ladung oder Fahrzeugzubehörteile										
	10	-	4	8	24	8	-	1	7	11
innerorts	6	-	3	3	7	3	-	-	3	3
außerorts	4	-	1	5	17	5	-	1	4	8
Andere Fehler beim Fahrzeugführer	1 231	28	357	1 108	269	1 661	32	506	1 525	295
innerorts	881	16	206	803	151	1 003	10	234	931	137
außerorts	350	12	151	305	118	658	22	272	594	158

\*) Die Tabelle enthält Mehrfachzählungen, weil bei einem Unfall bis zu acht Ursachen eingetragen werden.

Noch: 4. Ursachen von Straßenverkehrsunfällen  
Noch: 4.2. Straßenverkehrsunfälle und Verunglückte nach Unfallursachen \*)

Ursache ----- Ortslage	Unfälle mit Per- sonen- schaden	Verunglückte			Schwer- wiegende Unfälle mit Sach- schaden (i.e.S.)	Unfälle mit Per- sonen- schaden	Verunglückte			Schwer- wiegende Unfälle mit Sach- schaden (i.e.S.)
		Getö- tete	Schw.-	Leicht-			Getö- tete	Schw.-	Leicht-	
			verletzte					verletzte		
	Januar bis September 2019					Januar bis September 2018				
Technische Mängel, Wartungsmängel										
Beleuchtung	5	-	1	4	-	5	-	3	3	-
innerorts	4	-	1	3	-	4	-	2	3	-
außerorts	1	-	-	1	-	1	-	1	-	-
Bereifung	22	-	7	25	13	33	2	20	23	16
innerorts	3	-	1	3	5	8	-	6	3	2
außerorts	19	-	6	22	8	25	2	14	20	14
Bremsen	14	-	7	8	1	29	-	11	22	-
innerorts	14	-	7	8	1	25	-	10	17	-
außerorts	-	-	-	-	-	4	-	1	5	-
Lenkung	2	-	1	2	-	5	-	-	7	1
innerorts	-	-	-	-	-	3	-	-	4	-
außerorts	2	-	1	2	-	2	-	-	3	1
Zugvorrichtung	-	-	-	-	4	1	-	-	1	1
innerorts	-	-	-	-	3	1	-	-	1	1
außerorts	-	-	-	-	1	-	-	-	-	-
Andere Mängel	19	-	4	18	7	26	-	6	24	2
innerorts	11	-	2	11	5	15	-	2	16	1
außerorts	8	-	2	7	2	11	-	4	8	1
Fehlverhalten der Fußgänger										
Alkoholeinfluss	16	1	3	13	1	4	-	3	1	-
innerorts	13	1	3	10	-	3	-	2	1	-
außerorts	3	-	-	3	1	1	-	1	-	-
Einfluss anderer berauschender Mittel (z.B. Drogen, Rauschgift)	-	-	-	-	-	-	-	-	-	-
innerorts	-	-	-	-	-	-	-	-	-	-
außerorts	-	-	-	-	-	-	-	-	-	-
Übermüdung	-	-	-	-	-	-	-	-	-	-
innerorts	-	-	-	-	-	-	-	-	-	-
außerorts	-	-	-	-	-	-	-	-	-	-
Sonstige körperliche oder geistige Mängel	1	-	1	-	-	5	-	1	4	-
innerorts	1	-	1	-	-	5	-	1	4	-
außerorts	-	-	-	-	-	-	-	-	-	-
Falsches Verhalten										
- beim Überschreiten der Fahrbahn an Stellen, an denen der Fußgängerverkehr durch Polizeibeamte oder Lichtzeichen geregelt war	10	1	1	8	-	5	-	3	3	-
innerorts	10	1	1	8	-	5	-	3	3	-
außerorts	-	-	-	-	-	-	-	-	-	-
- auf Fußgängerüberwegen ohne Verkehrsregelung durch Polizeibeamte oder Lichtzeichen	-	-	-	-	-	-	-	-	-	-
innerorts	-	-	-	-	-	-	-	-	-	-
außerorts	-	-	-	-	-	-	-	-	-	-
- in der Nähe von Kreuzungen oder Einmündungen, Lichtzeichenanlagen oder Fußgängerüberwegen bei dichtem Verkehr	7	-	2	7	-	3	-	2	1	-
innerorts	7	-	2	7	-	3	-	2	1	-
außerorts	-	-	-	-	-	-	-	-	-	-
- an anderen Stellen:										
- durch plötzliches Hervortreten hinter Sichthindernissen	16	-	8	10	-	19	-	8	11	-
innerorts	15	-	7	10	-	19	-	8	11	-
außerorts	1	-	1	-	-	-	-	-	-	-
- ohne auf den Fahrzeugverkehr zu achten	56	2	22	38	-	60	-	24	40	-
innerorts	52	2	20	36	-	58	-	22	40	-
außerorts	4	-	2	2	-	2	-	2	-	-
- durch sonstiges falsches Verhalten	9	1	4	4	-	11	-	6	5	-
innerorts	9	1	4	4	-	10	-	5	5	-
außerorts	-	-	-	-	-	1	-	1	-	-

\*) Die Tabelle enthält Mehrfachzählungen, weil bei einem Unfall bis zu acht Ursachen eingetragen werden.

Noch: 4. Ursachen von Straßenverkehrsunfällen  
Noch: 4.2. Straßenverkehrsunfälle und Verunglückte nach Unfallursachen \*)

Ursache ----- Ortslage	Unfälle mit Per- sonen- schaden	Verunglückte			Schwer- wiegende Unfälle mit Sach- schaden (i.e.S.)	Unfälle mit Per- sonen- schaden	Verunglückte			Schwer- wiegende Unfälle mit Sach- schaden (i.e.S.)
		Getö- tete	Schw.-	Leicht-			Getö- tete	Schw.-	Leicht-	
			verletzte					verletzte		
	Januar bis September 2019					Januar bis September 2018				
noch: Fehlverhalten der Fußgänger										
Nichtbenutzen des Gehweges	2	-	-	2	-	2	-	-	3	
innerorts	2	-	-	2	-	2	-	-	3	-
außerorts	-	-	-	-	-	-	-	-	-	-
Nichtbenutzen der vorgeschriebenen Straßenseite	2	-	-	2	1	-	-	-	-	-
innerorts	-	-	-	-	-	-	-	-	-	-
außerorts	2	-	-	2	1	-	-	-	-	-
Spielen auf oder neben der Fahrbahn	1	-	1	-	-	2	-	2	-	-
innerorts	1	-	1	-	-	2	-	2	-	-
außerorts	-	-	-	-	-	-	-	-	-	-
Andere Fehler der Fußgänger	12	-	4	11	-	32	-	5	32	-
innerorts	11	-	3	11	-	32	-	5	32	-
außerorts	1	-	1	-	-	-	-	-	-	-
<b>Straßenverhältnisse</b>										
Verunreinigung durch ausgeflossenes Öl	13	-	3	11	-	6	-	-	7	1
innerorts	9	-	3	7	-	4	-	-	5	-
außerorts	4	-	-	4	-	2	-	-	2	1
Andere Verunreinigungen durch Straßenbenutzer	4	-	1	3	-	4	-	3	4	-
innerorts	3	-	1	2	-	2	-	1	3	-
außerorts	1	-	-	1	-	2	-	2	1	-
Schnee, Eis	107	-	32	141	128	134	2	36	154	105
innerorts	40	-	6	46	33	32	-	6	38	25
außerorts	67	-	26	95	95	102	2	30	116	80
Regen	84	5	25	83	62	62	3	32	56	41
innerorts	28	-	5	23	7	14	-	4	12	5
außerorts	56	5	20	60	55	48	3	28	44	36
Andere Einflüsse	5	-	2	3	-	12	-	4	13	2
innerorts	4	-	1	3	-	6	-	-	6	-
außerorts	1	-	1	-	-	6	-	4	7	2
Spurrillen im Zusammenhang mit Regen, Schnee oder Eis	-	-	-	-	1	1	-	-	1	1
innerorts	-	-	-	-	-	-	-	-	-	-
außerorts	-	-	-	-	1	1	-	-	1	1
Anderer Zustand der Straße	20	1	9	12	-	27	1	13	18	4
innerorts	12	1	5	8	-	14	1	6	8	2
außerorts	8	-	4	4	-	13	-	7	10	2
Nicht ordnungsgemäßer Zustand der Verkehrszeichen oder -einrichtungen	4	-	2	2	-	2	-	-	2	-
innerorts	4	-	2	2	-	2	-	-	2	-
außerorts	-	-	-	-	-	-	-	-	-	-
Mangelhafte Beleuchtung der Straße	2	-	-	2	-	2	1	1	1	-
innerorts	2	-	-	2	-	1	1	-	1	-
außerorts	-	-	-	-	-	1	-	1	-	-
Mangelhafte Sicherung von Bahnübergängen	-	-	-	-	-	-	-	-	-	-
innerorts	-	-	-	-	-	-	-	-	-	-
außerorts	-	-	-	-	-	-	-	-	-	-

\*) Die Tabelle enthält Mehrfachzählungen, weil bei einem Unfall bis zu acht Ursachen eingetragen werden.

Noch: 4. Ursachen von Straßenverkehrsunfällen  
 Noch: 4.2. Straßenverkehrsunfälle und Verunglückte nach Unfallursachen \*)

Ursache ----- Ortslage	Unfälle mit Per- sonen- schaden	Verunglückte			Schwer- wiegende Unfälle mit Sach- schaden (i.e.S.)	Unfälle mit Per- sonen- schaden	Verunglückte			Schwer- wiegende Unfälle mit Sach- schaden (i.e.S.)
		Getö- tete	Schw.-	Leicht-			Getö- tete	Schw.-	Leicht-	
			verletzte					verletzte		
	Januar bis September 2019					Januar bis September 2018				
<b>Witterungseinflüsse</b>										
Sichtbehinderung durch										
- Nebel	2	1	3	8	1	4	-	-	5	1
innerorts	-	-	-	-	-	-	-	-	-	-
außerorts	2	1	3	8	1	4	-	-	5	1
- starken Regen, Hagel, Schneegestöber										
innerorts	11	-	4	12	11	5	-	-	6	4
außerorts	3	-	1	2	-	2	-	-	2	1
- blendende Sonne	8	-	3	10	11	3	-	-	4	3
innerorts	78	-	18	88	28	59	-	19	56	19
außerorts	60	-	13	64	21	46	-	15	40	13
Seitenwind	18	-	5	24	7	13	-	4	16	6
innerorts	10	-	5	6	4	4	-	-	5	1
außerorts	2	-	1	1	-	1	-	-	2	-
Unwetter oder sonstige Witterungseinflüsse	8	-	4	5	4	3	-	-	3	1
innerorts	5	-	6	26	1	4	-	-	4	6
außerorts	-	-	-	-	-	1	-	-	1	-
	5	-	6	26	1	3	-	-	3	6
<b>Hindernisse</b>										
Nicht oder unzureichend gesicherte Arbeitsstelle auf der Fahrbahn										
innerorts	-	-	-	-	-	4	-	2	2	1
außerorts	-	-	-	-	-	3	-	1	2	-
Wild auf der Fahrbahn	-	-	-	-	-	1	-	1	-	1
innerorts	46	-	10	47	4	46	-	8	46	40
außerorts	7	-	1	7	3	8	-	2	7	5
Anderes Tier auf der Fahrbahn	39	-	9	40	1	38	-	6	39	35
innerorts	18	-	5	15	-	18	-	5	13	4
außerorts	11	-	2	10	-	8	-	2	6	1
Sonstiges Hindernis auf der Fahrbahn	7	-	3	5	-	10	-	3	7	3
innerorts	16	1	6	9	11	15	1	4	11	8
außerorts	5	-	3	2	2	10	1	3	7	-
	11	1	3	7	9	5	-	1	4	8
<b>Sonstige Ursachen</b>										
innerorts	185	3	47	178	61	59	1	17	66	8
außerorts	134	1	34	128	45	34	1	8	44	6
	51	2	13	50	16	25	-	9	22	2

\*) Die Tabelle enthält Mehrfachzählungen, weil bei einem Unfall bis zu acht Ursachen eingetragen werden.

5. Straßenverkehrsunfälle und Verunglückte nach Kreisen

Kreisfreie Stadt Landkreis Land ----- Ortslage	Unfälle ins- gesamt	Davon mit					Verun- glückte Personen ins- gesamt	Davon		
		Per- sonen- schaden	nur Sach- schaden	davon				Getö- tete	Schw.-	Leicht-
				schwer- wiegend (i.e.S) <sup>1)</sup>	u.d.E. von Rausch- mitteln <sup>2)</sup>	übrige Unfälle				
September 2019										
Stadt Erfurt	499	55	444	21	2	421	65	-	17	48
innerorts	443	49	394	17	2	375	54	-	12	42
außerorts ohne Autobahn	39	5	34	1	-	33	9	-	4	5
auf Autobahnen	17	1	16	3	-	13	2	-	1	1
Stadt Gera	196	15	181	9	1	171	27	-	4	23
innerorts	165	15	150	6	1	143	27	-	4	23
außerorts ohne Autobahn	20	-	20	2	-	18	-	-	-	-
auf Autobahnen	11	-	11	1	-	10	-	-	-	-
Stadt Jena	234	26	208	6	-	202	28	-	3	25
innerorts	217	26	191	6	-	185	28	-	3	25
außerorts ohne Autobahn	15	-	15	-	-	15	-	-	-	-
auf Autobahnen	2	-	2	-	-	2	-	-	-	-
Stadt Suhl	81	9	72	3	-	69	9	-	1	8
innerorts	72	9	63	2	-	61	9	-	1	8
außerorts ohne Autobahn	6	-	6	1	-	5	-	-	-	-
auf Autobahnen	3	-	3	-	-	3	-	-	-	-
Stadt Weimar	140	20	120	5	1	114	27	-	6	21
innerorts	128	18	110	4	-	106	25	-	5	20
außerorts ohne Autobahn	8	2	6	-	1	5	2	-	1	1
auf Autobahnen	4	-	4	1	-	3	-	-	-	-
Stadt Eisenach	86	4	82	2	-	80	5	-	1	4
innerorts	52	3	49	2	-	47	4	-	-	4
außerorts ohne Autobahn	23	1	22	-	-	22	1	-	1	-
auf Autobahnen	11	-	11	-	-	11	-	-	-	-
Eichsfeld	220	38	182	6	1	175	44	-	12	32
innerorts	122	24	98	3	1	94	25	-	4	21
außerorts ohne Autobahn	83	12	71	2	-	69	15	-	7	8
auf Autobahnen	15	2	13	1	-	12	4	-	1	3
Nordhausen	211	26	185	5	-	180	33	-	7	26
innerorts	143	16	127	1	-	126	21	-	3	18
außerorts ohne Autobahn	51	8	43	2	-	41	10	-	2	8
auf Autobahnen	17	2	15	2	-	13	2	-	2	-
Wartburgkreis	251	21	230	13	2	215	23	-	10	13
innerorts	138	12	126	9	2	115	14	-	3	11
außerorts ohne Autobahn	101	8	93	4	-	89	8	-	6	2
auf Autobahnen	12	1	11	-	-	11	1	-	1	-
Unstrut-Hainich-Kreis	255	27	228	10	-	218	35	-	11	24
innerorts	196	19	177	9	-	168	19	-	1	18
außerorts ohne Autobahn	59	8	51	1	-	50	16	-	10	6
auf Autobahnen	x	x	x	x	x	x	x	x	x	x
Kyffhäuserkreis	151	14	137	11	1	125	16	-	6	10
innerorts	87	6	81	8	1	72	8	-	3	5
außerorts ohne Autobahn	61	8	53	2	-	51	8	-	3	5
auf Autobahnen	3	-	3	1	-	2	-	-	-	-
Schmalkalden-Meiningen	239	51	188	14	-	174	85	1	25	59
innerorts	145	24	121	6	-	115	30	-	4	26
außerorts ohne Autobahn	81	23	58	7	-	51	31	1	13	17
auf Autobahnen	13	4	9	1	-	8	24	-	8	16

1) Straftatbestand oder Ordnungswidrigkeit und gleichzeitig mindestens ein Kfz nicht mehr fahrbereit

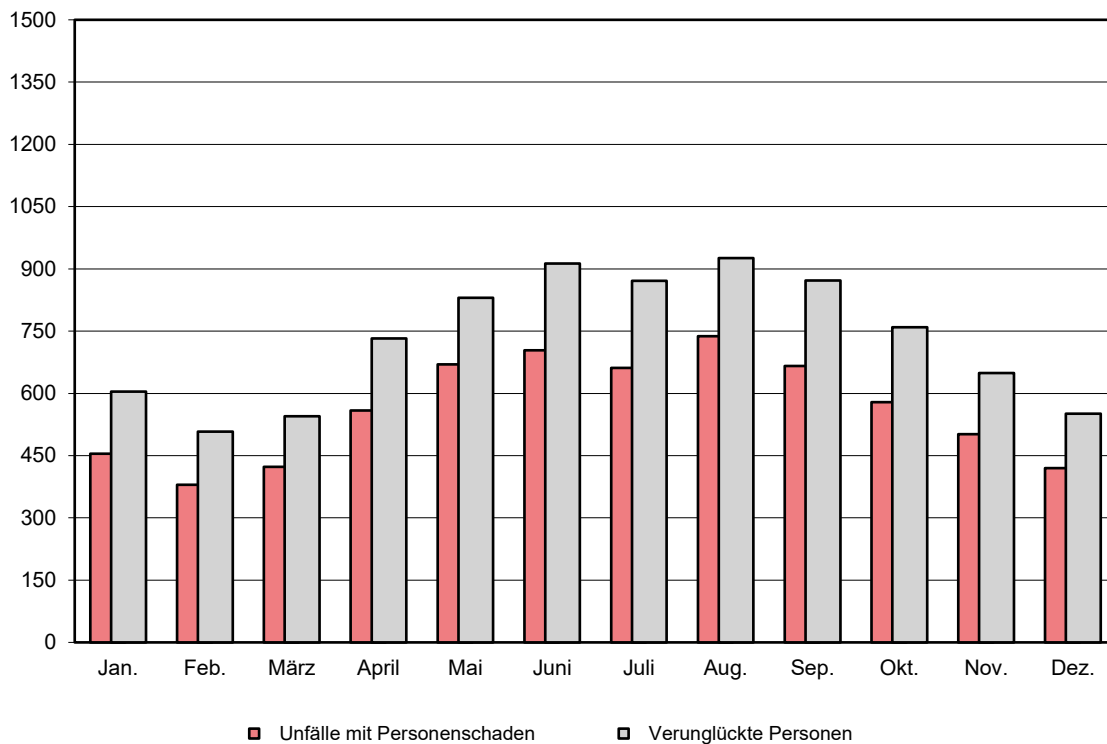
2) Unfallbeteiligter stand unter dem Einfluss berauschender Mittel und alle beteiligten Kfz waren fahrbereit.



2) Unfallbeteiligter stand unter dem Einfluss berauschender Mittel und alle beteiligten Kfz waren fahrbereit.

## Straßenverkehrsunfälle mit Personenschaden

2018



2019

