



## STATISTISCHER BERICHT

HI - m 2 / 19

# Straßenverkehrsunfälle in Thüringen Februar 2019

Vorläufige Ergebnisse

Bestell-Nr. 08 102

### **Zeichenerklärung**

- nichts vorhanden (genau Null)
- 0 weniger als die Hälfte von 1 in der letzten besetzten Stelle, jedoch mehr als nichts
- . Zahlenwert unbekannt oder geheim zu halten
- ... Zahlenwert lag bei Redaktionsschluss noch nicht vor
- x Tabellenfach gesperrt, weil Aussage nicht sinnvoll
- p vorläufige Zahl
- r berichtigte Zahl
- / Zahlenwert nicht sicher genug
- () Aussagewert eingeschränkt

Anmerkung: Abweichungen in den Summen, auch im Vergleich zu anderen Veröffentlichungen, erklären sich aus dem Runden von Einzelwerten.

### **Herausgeber:**

Thüringer Landesamt für Statistik

Europaplatz 3, 99091 Erfurt

Postfach 90 01 63, 99104 Erfurt

Telefon: 0361 57331-9642/9647

Telefax: 0361 57331-9699

Internet: [statistik.thueringen.de](http://statistik.thueringen.de)

E-Mail: [auskunft@statistik.thueringen.de](mailto:auskunft@statistik.thueringen.de)

### **Auskunft erteilt:**

Referat: Preise, Verdienste,  
Arbeitskosten, Verkehr

Telefon: 0361 57331-9220

Herausgegeben im Mai 2019

Heft-Nr.: 89/19

Preis: 6,25 Euro

© Thüringer Landesamt für Statistik, Erfurt, 2019

Vervielfältigung und Verbreitung, auch auszugsweise, mit Quellenangabe gestattet.

## **Inhaltsverzeichnis**

	Seite
Vorbemerkungen	2
<b>Tabellen</b>	
1. Straßenverkehrsunfälle und Verunglückte	
1.1 Gesamtübersicht	4
1.2 Entwicklung der Straßenverkehrsunfälle in Thüringen ab 2011	5
1.3 Nach Tagesdatum und Ortslage	6
1.4 Nach Straßenkategorien und Ortslagen	8
1.5 Nach Unfallarten und Ortslagen	9
1.6 Nach Unfalltypen und Ortslagen	10
1.7 Nach Art der Verkehrsbeteiligung und Ortslagen	11
1.8 Nach Unfallkategorien und Ortslage	15
2. Getötete und Verletzte im Straßenverkehr	
2.1 Nach Art der Verkehrsbeteiligung	16
2.2 Nach Art der Verkehrsbeteiligung, Altersgruppen und Geschlecht	18
3. An Straßenverkehrsunfällen beteiligte Fahrzeugführer und Fußgänger	
3.1 Beteiligte nach Art der Verkehrsbeteiligung	20
3.2 Beteiligte an Unfällen mit Personenschaden nach Art der Verkehrsbeteiligung, Altersgruppen und Geschlecht	21
3.3 Hauptverursacher nach Art der Verkehrsbeteiligung	23
4. Ursachen von Straßenverkehrsunfällen	
4.1 Fehlverhalten der Fahrzeugführer bei Straßenverkehrsunfällen mit Personenschaden	25
4.2 Straßenverkehrsunfälle und Verunglückte nach Unfallursachen	26
5. Straßenverkehrsunfälle und Verunglückte nach Kreisen	38
<b>Grafik</b>	
Straßenverkehrsunfälle mit Personenschaden und dabei verunglückte Personen	40

## **Vorbemerkungen**

## **Rechtsgrundlage**

Rechtsgrundlage für die Zusammenstellung der vorliegenden Ergebnisse ist das Straßenverkehrsunfallstatistikgesetz vom 15. Juni 1990 (BGBl. I S.1078), das zuletzt durch Artikel 497 der Verordnung vom 31. August 2015 (BGBl. I S. 1474) geändert worden ist in Verbindung mit dem Gesetz über die Statistik für Bundeszwecke (Bundesstatistikgesetz - BStatG) in der jeweilig gültigen Fassung.

## **Methodische Hinweise**

Ein für die Straßenverkehrsunfallstatistik meldepflichtiger Unfall liegt vor, wenn infolge des Fahrverkehrs auf öffentlichen Straßen und Plätzen Personen getötet oder verletzt oder Sachschäden verursacht worden sind. Auskunftspflichtig sind die Polizeidienststellen, deren Beamte den Unfall aufgenommen haben. Daraus folgt, dass die Statistik nur solche Unfälle erfasst, zu denen die Polizei herangezogen wurde. Grundlage für die Statistik der Straßenverkehrsunfälle sind die auf elektronischem Wege übergebenen Angaben der Verkehrsunfallanzeigen sowie die Meldungen über die sonstigen Sachschadensunfälle ohne Alkoholeinwirkung, die entsprechend o.g. Gesetz nur anzahlmäßig erfasst werden.

Jeder Unfall wird nur einmal ausgewiesen. Das Zuordnungskriterium ist die jeweils schwerste Unfallfolge. Alle Angaben der Vormonate des Berichtsjahres sind um Nachmeldungen bereinigt, die Angaben des Vorjahres sind endgültig.

Bei der Ermittlung der Unfallursache werden von dem den Unfall aufnehmenden Polizeibeamten die vorläufig festgestellten Ursachen von höchstens zwei Beteiligten angegeben, welche die wesentlichsten Ursachen für den Unfall gesetzt haben. Hierbei können für die betreffenden Beteiligten jeweils bis zu drei Ursachen angegeben werden. Wenn auch äußere Umstände, wie z.B. Straßenverhältnisse, Witterungseinflüsse und Hindernisse auf der Fahrbahn, für den Unfall ursächlich waren, so werden außerdem je Unfall bis zu zwei "allgemeine Ursachen" festgehalten. Die Gesamtzahl der von der Statistik ausgewiesenen Ursachen ist daher immer größer als die Zahl der Unfälle.

Üblicherweise können nicht alle Verkehrsunfallanzeigen von der Polizei oder den Statistischen Landesämtern termingerecht in die Monatsergebnisse eingearbeitet werden, da bei fehlenden oder widersprüchlichen Angaben oft zeitraubende Rückfragen nötig werden. Diese Unfälle werden als Nachmeldungen übernommen. Das führt dazu, dass die kumulierten Monate größer als die Summe der Monatsergebnisse sind. Die Angaben der Vormonate des Berichtsjahres sind um die Nachmeldungen bereinigt.

## **Erläuterung der Begriffe**

### **Unfälle mit Personenschaden**

Unfälle, bei denen infolge des Fahrverkehrs auf öffentlichen Straßen und Plätzen Personen getötet oder verletzt werden, unabhängig von der Höhe des Sachschadens.

### **Unfälle mit nur Sachschaden**

#### **- Schwerwiegender Unfall mit Sachschaden (im engeren Sinne):**

Unfall mit Straftatbestand oder Ordnungswidrigkeit (Bußgeld). Gleichzeitig muss mindestens ein Kraftfahrzeug auf Grund eines Unfallschadens von der Unfallstelle abgeschleppt werden (nicht fahrbereit). Dies betrifft auch Fälle unter dem Einfluss berauschender Mittel.

#### **- Sonstiger Sachschadensunfall unter dem Einfluss berauschender Mittel :**

Unfallbeteiligter steht unter dem Einfluss von Alkohol oder anderer berauschender Mittel. Alle beteiligten Kraftfahrzeuge sind fahrbereit.

#### **- Übriger Sachschadensunfall:**

Alle übrigen Sachschadensunfälle. Dazu zählen alle Sachschadensunfälle

1. die im Verwargeldverfahren abgeschlossen werden können, unabhängig von der Fahrbereitschaft beteiligter Fahrzeuge
2. mit Straftatbestand oder Ordnungswidrigkeit (Bußgeld), aber nicht unter dem Einfluss von Alkohol oder anderer berauschender Mittel. Alle Kraftfahrzeuge sind fahrbereit.

## **Beteiligte**

Als Beteiligte an einem Straßenverkehrsunfall werden alle Fahrzeugführer oder Fußgänger erfasst, die selbst oder deren Fahrzeug Schäden erlitten oder hervorgerufen haben. Mitfahrer zählen in der Statistik nicht zu den Unfallbeteiligten.

## **Hauptverursacher**

Beteiligter, der nach dem ersten Anschein die wesentlichste Ursache zum Unfall gesetzt hat.

### **Verunglückte**

Als Verunglückte zählen alle Personen (auch Mitfahrer), die bei einem Straßenverkehrsunfall getötet oder verletzt wurden. Bei den Verletzten wird noch unterschieden nach Schwerverletzten und Leichtverletzten. Erfasst werden als

#### **- Getötete:**

Personen, die sofort an der Unfallstelle oder innerhalb von 30 Tagen an den Unfallfolgen sterben.

#### **- Schwerverletzte:**

Personen, die zur stationären Behandlung (mindestens 24 Stunden) in ein Krankenhaus aufgenommen werden.

#### **- Leichtverletzte:**

Hierzu zählen alle übrigen Verletzten.

### **Unfälle auf Autobahnen**

Unfälle auf Autobahnen gelten generell als Unfälle außerhalb von Ortschaften.

### **Unfälle in Ortschaften**

Als Unfälle innerhalb von Ortschaften gelten Unfälle, die sich innerhalb der mit gelben Ortstafeln kenntlich gemachten geschlossenen Ortschaften ereignet haben. Andernfalls handelt es sich um Unfälle außerhalb von Ortschaften.

### **Unfallart**

Zusammenstoß auf der Fahrbahn oder, wenn es nicht zum Zusammenstoß gekommen ist, die erste mechanische Einwirkung auf einen \

### **Unfalltyp**

Der Unfalltyp beschreibt die Konfliktsituation, die zum Unfall führte, d.h. die Phase des Verkehrsgeschehens, in der ein Fehlverhalten oder eine sonstige Ursache den weiteren Ablauf nicht mehr kontrollierbar machte.

Unterschieden werden folgende sieben Unfalltypen:

- Fahr Unfall
- Abbiegeunfall
- Einbiegen/Kreuzen-Unfall
- Überschreitenunfall
- Unfall durch ruhenden Verkehr
- Unfall im Längsverkehr
- Sonstiger Unfall

### **Ursachen**

Die Unfallursachen werden von den aufnehmenden Polizeibeamten entsprechend ihrer Einschätzung erfasst. Es wird unterschieden zwischen allgemeinen Ursachen (z.B. Straßenglätte, Nebel usw.), die dem Unfall, nicht einzelnen Beteiligten zugeordnet werden und personenbezogenem Fehlverhalten (wie Vorfahrtsmissachtung, nicht angepasste Geschwindigkeit usw.), das bestimmten Fahrzeugführern oder Fußgängern zugeschrieben wird.

Je Unfall können bis zu acht Unfallursachen angegeben werden. Darunter zwei allgemeine Ursachen und je drei personenbezogene Ursachen für den ersten Beteiligten (Hauptverursacher) und einem weiteren Beteiligten. Damit ist die Anzahl der Ursachen i.d.R. größer als die Anzahl der Unfälle.

### **Art der Verkehrsbeteiligung**

In der Art der Verkehrsbeteiligung werden die an Unfällen beteiligten Verkehrsmittel (z.B. Pkw, Lkw oder Kraftrad) zugeordnet und in einer bundeseinheitlich gültigen Schlüsselsystematik differenziert dargestellt. Diese Schlüsselsystematik wurde am 1. Januar 2014 durch eine Reihe neuer Verkehrsbeteiligungsarten erweitert. Damit ist ein Vergleich zu Vorjahren und Vorjahresmonaten nicht oder nur eingeschränkt möglich. Ausführliche Erläuterungen zu den Arten der Verkehrsbeteiligung finden Sie unter dem Link:  
<http://www.statistik.thueringen.de/datenbank/defAuswahl.asp>

### **Abkürzungen**

i.e.S.            im engeren Sinne  
schwerw.        schwerwiegend

# 1. Straßenverkehrsunfälle und Verunglückte

## 1.1 Gesamtübersicht

Unfallkategorie ----- Verunglückte Personen	Februar		Zu- bzw. Abnahme (-) Februar 2019 gegenüber		Januar bis Februar		Zu- bzw. Abnahme (-) gegenüber dem gleichen Zeitraum des Vorjahres	
	2019	2018	Februar 2018		2019	2018		
	Anzahl		%		Anzahl		%	
<b>Unfälle</b>	<b>3 836</b>	<b>4 023</b>	<b>- 187</b>	<b>- 4,6</b>	<b>8 479</b>	<b>8 581</b>	<b>- 102</b>	<b>- 1,2</b>
davon								
Unfälle mit Personenschaden	359	380	- 21	- 5,5	785	835	- 50	- 6,0
darunter unter Alkoholeinwirkung	21	22	- 1	- 4,5	39	31	8	25,8
davon								
Unfälle mit Getöteten	10	4	6	150,0	14	12	2	16,7
Unfälle mit Verletzten	349	376	- 27	- 7,2	771	823	- 52	- 6,3
davon								
Unfälle mit Schwerverletzten	75	91	- 16	- 17,6	151	187	- 36	- 19,3
Unfälle mit Leichtverletzten	274	285	- 11	- 3,9	620	636	- 16	- 2,5
Unfälle mit nur Sachschaden	3 477	3 643	- 166	- 4,6	7 694	7 746	- 52	- 0,7
davon								
schwerwiegende Unfälle mit Sachschaden (im engeren Sinne) <sup>1)</sup>	172	150	22	14,7	478	364	114	31,3
darunter unter Alkoholeinwirkung	17	9	8	88,9	33	21	12	57,1
sonstige Sachschadensunfälle unter dem Einfluss berauschender Mittel <sup>2)</sup>	14	28	- 14	- 50,0	44	50	- 6	- 12,0
übrige Sachschadensunfälle	3 291	3 465	- 174	- 5,0	7 172	7 332	- 160	- 2,2
<b>Verunglückte Personen</b>	<b>469</b>	<b>508</b>	<b>- 39</b>	<b>- 7,7</b>	<b>1 040</b>	<b>1 112</b>	<b>- 72</b>	<b>- 6,5</b>
darunter								
bei Unfällen unter Alkoholeinwirkung	24	27	- 3	- 11,1	54	36	18	50,0
davon								
getötete Personen	10	4	6	150,0	14	12	2	16,7
verletzte Personen	459	504	- 45	- 8,9	1 026	1 100	- 74	- 6,7
davon								
schwerverletzte Personen	91	99	- 8	- 8,1	177	213	- 36	- 16,9
leichtverletzte Personen	368	405	- 37	- 9,1	849	887	- 38	- 4,3

1) Straftatbestand oder Ordnungswidrigkeit und gleichzeitig mindestens ein Kfz nicht mehr fahrbereit

2) Unfallbeteiligter stand unter dem Einfluss berauschender Mittel und alle beteiligten Kfz waren fahrbereit.

Noch: 1. Straßenverkehrsunfälle und Verunglückte

**1.2 Entwicklung der Straßenverkehrsunfälle in Thüringen ab 2011**

Jahr ----- Monat	Unfälle insgesamt	Davon mit					Verun- glückte Personen insgesamt	Davon		
		Personen- schaden	nur Sach- schaden	davon				Getötete	Schwer- verletzte	Leicht- verletzte
				schwer- wiegend	u.d.E. von Rausch- mitteln	übrige Unfälle				
2011	54 726	7 114	47 612	2 471	506	44 635	9 336	150	2 068	7 118
2012	55 278	6 674	48 604	2 506	520	45 578	8 680	126	1 993	6 561
2013	54 110	6 296	47 814	2 329	457	45 028	8 118	122	1 769	6 227
2014	53 722	6 591	47 131	2 033	401	44 697	8 513	121	1 837	6 555
2015	56 182	6 870	49 312	2 029	410	46 873	9 092	115	2 031	6 946
2016	56 958	6 700	50 258	1 956	425	47 877	8 731	104	2 001	6 626
2017	58 014	6 587	51 427	2 084	415	48 928	8 743	109	1 950	6 684
2018	56 491	6 757	49 734	1 803	385	47 546	8 761	100	1 933	6 728
Monatsergebnisse 2018										
Januar	4 558	455	4 103	214	22	3 867	604	8	114	482
Februar	4 023	380	3 643	150	28	3 465	508	4	99	405
März	4 644	423	4 221	200	31	3 990	545	7	102	436
April	4 792	559	4 233	138	27	4 068	732	9	185	538
Mai	5 194	670	4 524	135	44	4 345	830	8	221	601
Juni	4 749	704	4 045	96	39	3 910	913	11	211	691
Juli	4 618	661	3 957	99	24	3 834	871	11	215	645
August	5 129	738	4 391	143	34	4 214	926	8	202	716
September	5 000	666	4 334	163	35	4 136	872	9	186	677
Oktober	4 919	579	4 340	145	33	4 162	760	7	177	576
November	4 622	502	4 120	159	38	3 923	649	5	129	515
Dezember	4 243	420	3 823	161	30	3 632	551	13	92	446
Monatsergebnisse 2019 <sup>1)</sup>										
Januar	4 643	426	4 217	306	30	3 881	571	4	86	481
Februar	3 836	359	3 477	172	14	3 291	469	10	91	368
März	...	...	...	...	...	...	...	...	...	...
April	...	...	...	...	...	...	...	...	...	...
Mai	...	...	...	...	...	...	...	...	...	...
Juni	...	...	...	...	...	...	...	...	...	...
Juli	...	...	...	...	...	...	...	...	...	...
August	...	...	...	...	...	...	...	...	...	...
September	...	...	...	...	...	...	...	...	...	...
Oktober	...	...	...	...	...	...	...	...	...	...
November	...	...	...	...	...	...	...	...	...	...
Dezember	...	...	...	...	...	...	...	...	...	...
Veränderung zum Vorjahr										
Jan-Feb 2018	8 581	835	7 746	364	50	7 332	1 112	12	213	887
Jan-Feb 2019 <sup>1)</sup>	8 479	785	7 694	478	44	7 172	1 040	14	177	849
Veränd. in %	- 1,2	- 6,0	- 0,7	31,3	- 12,0	- 2,2	- 6,5	16,7	- 16,9	- 4,3

1) Vorläufige Zahlen. / Aufgrund von Nachmeldungen weichen die Monatszahlen des aktuellen Jahres von den Angaben der Statistischen Berichte der Vormonate ab.

Noch: 1. Straßenverkehrsunfälle und Verunglückte

1.3 Nach Tagesdatum und Ortslagen

Tagesdatum	Unfälle mit Personen- schaden	Davon mit			Verunglückte			Schwer- wiegende Unfälle mit Sach- schaden (i.e.S.) <sup>1)</sup>	Unfälle mit Personen- u. schwerw. Unfälle m. Sachschad. (i.e.S.) <sup>1)</sup>
		Getö- teten	Schwer-	Leicht-	Getötete	Schwer-	Leicht-		
			verletzten			verletzte			
Februar 2019									
innerorts									
1. Freitag	11	-	4	7	-	4	7	8	19
2. Samstag	7	-	1	6	-	1	12	4	11
3. Sonntag	2	-	1	1	-	1	3	4	6
4. Montag	7	-	1	6	-	1	6	5	12
5. Dienstag	13	-	2	11	-	2	13	8	21
6. Mittwoch	11	1	3	7	1	3	11	4	15
7. Donnerstag	4	-	3	1	-	3	1	6	10
8. Freitag	10	-	2	8	-	2	10	12	22
9. Samstag	3	-	-	3	-	-	5	1	4
10. Sonntag	3	-	1	2	-	1	3	3	6
11. Montag	8	-	2	6	-	5	7	2	10
12. Dienstag	2	-	-	2	-	-	4	4	6
13. Mittwoch	6	-	1	5	-	1	7	1	7
14. Donnerstag	18	1	5	12	1	7	16	4	22
15. Freitag	16	-	2	14	-	2	18	4	20
16. Samstag	4	-	1	3	-	1	3	2	6
17. Sonntag	3	-	1	2	-	1	2	3	6
18. Montag	15	-	4	11	-	4	12	3	18
19. Dienstag	11	-	1	10	-	1	11	3	14
20. Mittwoch	10	-	1	9	-	1	11	-	10
21. Donnerstag	8	-	-	8	-	-	11	3	11
22. Freitag	6	1	1	4	1	1	5	5	11
23. Samstag	9	1	1	7	1	1	9	1	10
24. Sonntag	7	-	-	7	-	-	7	4	11
25. Montag	21	-	3	18	-	3	25	3	24
26. Dienstag	11	-	2	9	-	2	10	6	17
27. Mittwoch	22	1	6	15	1	6	22	5	27
28. Donnerstag	11	-	2	9	-	2	13	2	13
Zusammen:	259	5	51	203	5	56	264	110	369
außerorts, einschließlich Autobahnen									
1. Freitag	4	-	2	2	-	2	4	1	5
2. Samstag	5	1	2	2	1	2	3	2	7
3. Sonntag	5	1	1	3	1	1	3	15	20
4. Montag	8	1	-	7	1	1	8	3	11
5. Dienstag	4	-	-	4	-	-	5	2	6
6. Mittwoch	2	-	-	2	-	-	3	3	5
7. Donnerstag	1	-	-	1	-	-	1	3	4
8. Freitag	7	-	2	5	-	2	6	2	9
9. Samstag	7	-	3	4	-	7	6	-	7
10. Sonntag	1	-	-	1	-	-	1	-	1
11. Montag	3	1	1	1	1	2	1	-	3
12. Dienstag	3	-	1	2	-	1	2	4	7
13. Mittwoch	4	-	-	4	-	-	5	3	7
14. Donnerstag	2	-	1	1	-	2	1	1	3
15. Freitag	10	1	1	8	1	3	15	2	12
16. Samstag	4	-	-	4	-	-	6	-	4
17. Sonntag	3	-	2	1	-	2	2	1	4
18. Montag	6	-	2	4	-	2	6	6	12
19. Dienstag	3	-	1	2	-	1	3	-	3
20. Mittwoch	3	-	2	1	-	2	2	4	7
21. Donnerstag	2	-	-	2	-	-	2	1	3
22. Freitag	3	-	1	2	-	1	4	2	5
23. Samstag	2	-	-	2	-	-	4	3	5
24. Sonntag	-	-	-	-	-	-	-	-	-
25. Montag	2	-	-	2	-	-	2	3	5
26. Dienstag	4	-	1	3	-	1	5	-	4
27. Mittwoch	1	-	-	1	-	-	1	-	1
28. Donnerstag	1	-	1	-	-	3	3	1	2
Zusammen:	100	5	24	71	5	35	104	62	162

1) im engeren Sinne - Straftatbestand oder Ordnungswidrigkeit und gleichzeitig mindestens ein Kfz nicht mehr fahrbereit



Noch: 1. Straßenverkehrsunfälle und Verunglückte

Noch: 1.3 Nach Tagesdatum und Ortslagen

Tagesdatum	Unfälle mit Personen- schaden	Davon mit			Verunglückte			Schwer- wiegende Unfälle mit Sach- schaden (i.e.S.) <sup>1)</sup>	Unfälle mit Personen- u. schwerw. Unfälle m. Sachschad. (i.e.S.) <sup>1)</sup>
		Getö- teten	Schwer-	Leicht-	Getötete	Schwer-	Leicht-		
			verletzten			verletzte			
Februar 2019									
innerorts und außerorts									
1. Freitag	15	-	6	9	-	6	11	9	24
2. Samstag	12	1	3	8	1	3	15	6	18
3. Sonntag	7	1	2	4	1	2	6	19	26
4. Montag	15	1	1	13	1	2	14	8	23
5. Dienstag	17	-	2	15	-	2	18	10	27
6. Mittwoch	13	1	3	9	1	3	14	7	20
7. Donnerstag	5	-	3	2	-	3	2	9	14
8. Freitag	17	-	4	13	-	4	16	14	31
9. Samstag	10	-	3	7	-	7	11	1	11
10. Sonntag	4	-	1	3	-	1	4	3	7
11. Montag	11	1	3	7	1	7	8	2	13
12. Dienstag	5	-	1	4	-	1	6	8	13
13. Mittwoch	10	-	1	9	-	1	12	4	14
14. Donnerstag	20	1	6	13	1	9	17	5	25
15. Freitag	26	1	3	22	1	5	33	6	32
16. Samstag	8	-	1	7	-	1	9	2	10
17. Sonntag	6	-	3	3	-	3	4	4	10
18. Montag	21	-	6	15	-	6	18	9	30
19. Dienstag	14	-	2	12	-	2	14	3	17
20. Mittwoch	13	-	3	10	-	3	13	4	17
21. Donnerstag	10	-	-	10	-	-	13	4	14
22. Freitag	9	1	2	6	1	2	9	7	16
23. Samstag	11	1	1	9	1	1	13	4	15
24. Sonntag	7	-	-	7	-	-	7	4	11
25. Montag	23	-	3	20	-	3	27	6	29
26. Dienstag	15	-	3	12	-	3	15	6	21
27. Mittwoch	23	1	6	16	1	6	23	5	28
28. Donnerstag	12	-	3	9	-	5	16	3	15
Zusammen:	359	10	75	274	10	91	368	172	531
auf Autobahnen									
1. Freitag	-	-	-	-	-	-	-	-	-
2. Samstag	1	-	-	1	-	-	2	-	1
3. Sonntag	3	1	-	2	1	-	2	11	14
4. Montag	1	-	-	1	-	-	1	-	1
5. Dienstag	1	-	-	1	-	-	1	-	1
6. Mittwoch	-	-	-	-	-	-	-	1	1
7. Donnerstag	-	-	-	-	-	-	-	-	-
8. Freitag	2	-	1	1	-	1	1	1	3
9. Samstag	2	-	1	1	-	3	2	-	2
10. Sonntag	-	-	-	-	-	-	-	-	-
11. Montag	2	-	1	1	-	2	1	-	2
12. Dienstag	3	-	1	2	-	1	2	2	5
13. Mittwoch	1	-	-	1	-	-	1	1	2
14. Donnerstag	-	-	-	-	-	-	-	-	-
15. Freitag	6	-	1	5	-	1	8	-	6
16. Samstag	1	-	-	1	-	-	1	-	1
17. Sonntag	2	-	2	-	-	2	-	-	2
18. Montag	2	-	2	-	-	2	1	1	3
19. Dienstag	-	-	-	-	-	-	-	-	-
20. Mittwoch	-	-	-	-	-	-	-	2	2
21. Donnerstag	1	-	-	1	-	-	1	1	2
22. Freitag	-	-	-	-	-	-	-	-	-
23. Samstag	-	-	-	-	-	-	-	1	1
24. Sonntag	-	-	-	-	-	-	-	-	-
25. Montag	1	-	-	1	-	-	1	1	2
26. Dienstag	-	-	-	-	-	-	-	-	-
27. Mittwoch	-	-	-	-	-	-	-	-	-
28. Donnerstag	-	-	-	-	-	-	-	-	-
Zusammen:	29	1	9	19	1	12	25	22	51

1) im engeren Sinne - Straftatbestand oder Ordnungswidrigkeit und gleichzeitig mindestens ein Kfz nicht mehr fahrbereit

Noch: 1. Straßenverkehrsunfälle und Verunglückte

1.4 Nach Straßenkategorien und Ortslagen

Straßenart ----- Ortslage	Unfälle mit Personen- schaden	Verunglückte			Unfälle mit Personen- schaden	Verunglückte		
		Getötete	Schwer-	Leicht-		Getötete	Schwer-	Leicht-
			verletzte				verletzte	
	Februar 2019				Februar 2018			
Autobahnen	29	1	12	25	33	1	12	39
Bundesstraßen	63	4	16	74	73	1	16	88
außerorts	19	3	7	22	37	-	11	51
innerorts	44	1	9	52	36	1	5	37
Landesstraßen	82	3	19	87	91	1	24	103
außerorts	37	1	12	38	52	-	16	56
innerorts	45	2	7	49	39	1	8	47
Kreisstraßen	22	1	8	18	22	-	5	26
außerorts	12	-	4	12	15	-	4	18
innerorts	10	1	4	6	7	-	1	8
Andere Straßen	163	1	36	164	161	1	42	149
außerorts	3	-	-	7	6	-	1	6
innerorts	160	1	36	157	155	1	41	143
Insgesamt	359	10	91	368	380	4	99	405
außerorts	100	5	35	104	143	1	44	170
innerorts	259	5	56	264	237	3	55	235
	Januar bis Februar 2019				Januar bis Februar 2018			
Autobahnen	67	1	20	72	75	3	29	84
Bundesstraßen	146	4	31	183	161	3	41	195
außerorts	54	3	16	69	75	2	24	94
innerorts	92	1	15	114	86	1	17	101
Landesstraßen	188	6	47	193	206	3	47	239
außerorts	93	3	29	95	117	-	34	126
innerorts	95	3	18	98	89	3	13	113
Kreisstraßen	55	1	17	52	61	1	13	71
außerorts	25	-	10	24	33	1	5	40
innerorts	30	1	7	28	28	-	8	31
Andere Straßen	329	2	62	349	332	2	83	298
außerorts	10	-	4	14	9	-	3	8
innerorts	319	2	58	335	323	2	80	290
Insgesamt	785	14	177	849	835	12	213	887
außerorts	249	7	79	274	309	6	95	352
innerorts	536	7	98	575	526	6	118	535

Noch: 1. Straßenverkehrsunfälle und Verunglückte

1.5 Nach Unfallarten und Ortslagen

Unfallart ----- Ortslage	Unfälle m. Personen- schaden	Verunglückte			Unfälle m. Personen- schaden	Verunglückte		
		Getötete	Schwer- verletzte	Leicht- verletzte		Getötete	Schwer- verletzte	Leicht- verletzte
		<b>Februar 2019</b>				<b>Februar 2018</b>		
Zusammenstoß mit and. Fahrzeug, das anfährt, anhält	20	-	5	19	18	-	4	24
außerorts	1	-	-	1	2	-	-	4
innerorts	19	-	5	18	16	-	4	20
vorausfährt oder wartet	53	-	12	59	60	-	5	90
außerorts	17	-	8	15	23	-	3	40
innerorts	36	-	4	44	37	-	2	50
seitlich in gleicher Richtung fährt	14	-	3	13	19	-	4	21
außerorts	5	-	1	5	11	-	4	12
innerorts	9	-	2	8	8	-	-	9
entgegenkommt	35	2	10	50	28	-	12	40
außerorts	13	2	8	17	14	-	8	25
innerorts	22	-	2	33	14	-	4	15
einbiegt oder kreuzt	73	-	7	91	79	-	17	91
außerorts	11	-	-	18	14	-	6	17
innerorts	62	-	7	73	65	-	11	74
Zus.stoß Fahrzeug / Fußgänger	63	6	24	45	48	1	19	30
außerorts	1	1	-	-	3	-	2	1
innerorts	62	5	24	45	45	1	17	29
Aufprall auf Hindernis	1	-	-	2	1	-	-	1
außerorts	1	-	-	2	1	-	-	1
innerorts	-	-	-	-	-	-	-	-
Abkommen von Fahrbahn n. rechts	39	1	16	38	62	1	14	57
außerorts	29	1	15	27	49	1	9	48
innerorts	10	-	1	11	13	-	5	9
Abkommen von Fahrbahn n. links	23	1	3	22	31	2	12	22
außerorts	16	1	3	13	19	-	9	15
innerorts	7	-	-	9	12	2	3	7
Unfall anderer Art	38	-	11	29	34	-	12	29
außerorts	6	-	-	6	7	-	3	7
innerorts	32	-	11	23	27	-	9	22
<b>Insgesamt</b>	<b>359</b>	<b>10</b>	<b>91</b>	<b>368</b>	<b>380</b>	<b>4</b>	<b>99</b>	<b>405</b>
<b>außerorts</b>	<b>100</b>	<b>5</b>	<b>35</b>	<b>104</b>	<b>143</b>	<b>1</b>	<b>44</b>	<b>170</b>
<b>innerorts</b>	<b>259</b>	<b>5</b>	<b>56</b>	<b>264</b>	<b>237</b>	<b>3</b>	<b>55</b>	<b>235</b>
		<b>Januar bis Februar 2019</b>				<b>Januar bis Februar 2018</b>		
Zusammenstoß mit and. Fahrzeug, das anfährt, anhält	37	-	8	46	36	1	8	44
außerorts	6	-	1	13	4	1	2	8
innerorts	31	-	7	33	32	-	6	36
vorausfährt oder wartet	105	1	15	130	125	1	16	173
außerorts	33	-	10	38	50	1	13	72
innerorts	72	1	5	92	75	-	3	101
seitlich in gleicher Richtung fährt	32	-	5	39	32	-	5	34
außerorts	16	-	2	24	17	-	4	19
innerorts	16	-	3	15	15	-	1	15
entgegenkommt	81	3	19	119	74	2	30	100
außerorts	35	3	16	44	37	2	19	59
innerorts	46	-	3	75	37	-	11	41
einbiegt oder kreuzt	169	-	27	206	178	-	28	212
außerorts	30	-	11	42	27	-	9	36
innerorts	139	-	16	164	151	-	19	176
Zus.stoß Fahrzeug / Fußgänger	123	7	36	94	112	1	52	75
außerorts	4	1	2	1	5	-	2	3
innerorts	119	6	34	93	107	1	50	72
Aufprall auf Hindernis	5	-	1	5	4	1	-	3
außerorts	4	-	-	5	3	-	-	3
innerorts	1	-	1	-	1	1	-	-
Abkommen von Fahrbahn n. rechts	94	1	32	85	131	2	31	124
außerorts	64	1	25	57	104	2	25	100
innerorts	30	-	7	28	27	-	6	24
Abkommen von Fahrbahn n. links	65	2	13	63	67	3	24	51
außerorts	45	2	9	40	45	-	17	34
innerorts	20	-	4	23	22	3	7	17
Unfall anderer Art	74	-	21	62	76	1	19	71
außerorts	12	-	3	10	17	-	4	18
innerorts	62	-	18	52	59	1	15	53
<b>Insgesamt</b>	<b>785</b>	<b>14</b>	<b>177</b>	<b>849</b>	<b>835</b>	<b>12</b>	<b>213</b>	<b>887</b>
<b>außerorts</b>	<b>249</b>	<b>7</b>	<b>79</b>	<b>274</b>	<b>309</b>	<b>6</b>	<b>95</b>	<b>352</b>
<b>innerorts</b>	<b>536</b>	<b>7</b>	<b>98</b>	<b>575</b>	<b>526</b>	<b>6</b>	<b>118</b>	<b>535</b>

Noch: 1. Straßenverkehrsunfälle und Verunglückte

**1.6 Nach Unfalltypen und Ortslagen**

Unfalltyp ----- Ortslage	Unfälle mit Personen- schaden	Verunglückte			Unfälle mit Personen- schaden	Verunglückte			
		Getötete	Schwer-	Leicht-		Getötete	Schwer-	Leicht-	
			verletzte				verletzte		
		Februar 2019				Februar 2018			
Fahrunfall	72	3	25	66	97	3	30	95	
außerorts	46	3	18	40	69	1	21	72	
innerorts	26	-	7	26	28	2	9	23	
Abbiegeunfall	43	-	10	47	32	-	7	36	
außerorts	6	-	3	8	7	-	2	10	
innerorts	37	-	7	39	25	-	5	26	
Einbiegen /Kreuzen-Unfall	63	-	4	81	73	-	16	85	
außerorts	9	-	-	14	13	-	6	16	
innerorts	54	-	4	67	60	-	10	69	
Überschreitenunfall	43	4	19	30	23	-	12	11	
außerorts	-	-	-	-	1	-	1	-	
innerorts	43	4	19	30	22	-	11	11	
Unfall durch ruhenden Verkehr	5	-	2	3	2	-	1	1	
außerorts	-	-	-	-	-	-	-	-	
innerorts	5	-	2	3	2	-	1	1	
Unfall im Längsverkehr	91	3	23	106	101	-	14	133	
außerorts	32	2	14	34	43	-	9	62	
innerorts	59	1	9	72	58	-	5	71	
Sonstiger Unfall	42	-	8	35	52	1	19	44	
außerorts	7	-	-	8	10	-	5	10	
innerorts	35	-	8	27	42	1	14	34	
Insgesamt	359	10	91	368	380	4	99	405	
außerorts	100	5	35	104	143	1	44	170	
innerorts	259	5	56	264	237	3	55	235	
		Januar bis Februar 2019				Januar bis Februar 2018			
Fahrunfall	191	4	56	185	214	6	63	208	
außerorts	121	4	39	111	153	3	46	152	
innerorts	70	-	17	74	61	3	17	56	
Abbiegeunfall	83	-	14	93	76	-	15	89	
außerorts	8	-	3	11	16	-	4	23	
innerorts	75	-	11	82	60	-	11	66	
Einbiegen /Kreuzen-Unfall	155	-	25	193	164	-	25	196	
außerorts	28	-	11	39	23	-	9	30	
innerorts	127	-	14	154	141	-	16	166	
Überschreitenunfall	78	5	28	57	64	1	36	41	
außerorts	1	-	1	-	1	-	1	-	
innerorts	77	5	27	57	63	1	35	41	
Unfall durch ruhenden Verkehr	8	-	4	7	6	-	1	5	
außerorts	-	-	-	-	-	-	-	-	
innerorts	8	-	4	7	6	-	1	5	
Unfall im Längsverkehr	199	5	38	248	207	4	43	259	
außerorts	81	3	25	101	90	3	29	120	
innerorts	118	2	13	147	117	1	14	139	
Sonstiger Unfall	71	-	12	66	104	1	30	89	
außerorts	10	-	-	12	26	-	6	27	
innerorts	61	-	12	54	78	1	24	62	
Insgesamt	785	14	177	849	835	12	213	887	
außerorts	249	7	79	274	309	6	95	352	
innerorts	536	7	98	575	526	6	118	535	

Noch: 1. Straßenverkehrsunfälle und Verunglückte

**1.7 Nach Art der Verkehrsbeteiligung und Ortslagen \***

Art der Verkehrsbeteiligung	Unfälle mit Per- sonen- schaden	Verunglückte			Schwer- wiegende Unfälle mit Sach- schaden (i.e.S.)	Unfälle mit Per- sonen- schaden	Verunglückte			Schwer- wiegende Unfälle mit Sach- schaden (i.e.S.)	
		Getö- tete	Schw.-	Leicht-			Getö- tete	Schw.-	Leicht-		
			-verletzte					-verletzte			
		Februar 2019					Februar 2018				
						innerorts					
Unfälle insgesamt	259	5	56	264	110	237	3	55	235	75	
darunter Unfälle mit Beteiligung von Fahrern von:											
Kraftträdern mit Versicherungskennz. davon:	16	-	3	13	1	4	-	2	2	-	
Mofas, Kleinkraftträdern	13	-	1	12	1	4	-	2	2	-	
E-Bikes	2	-	2	-	-	-	-	-	-	-	
drei- und leichten vierrädrigen Kfz	1	-	-	1	-	-	-	-	-	-	
Kraftträdern mit amtl. Kennzeichen davon:	4	-	-	5	-	-	-	-	-	-	
zweirädrigen Kraftfahrzeugen	4	-	-	5	-	-	-	-	-	-	
drei- und leichten vierrädrigen Kfz	-	-	-	-	-	-	-	-	-	-	
Personenkraftwagen	215	5	46	225	105	208	1	44	215	73	
Wohnmobilen	-	-	-	-	-	-	-	-	-	-	
Kraftomnibussen	6	-	-	6	1	7	-	2	8	1	
Güterkraftfahrzeugen	33	-	5	36	15	18	2	3	19	15	
darunter:											
Liefer- u. Lastkraftw. bis 3500 kg <sup>1)</sup>	21	-	3	25	14	11	2	1	8	13	
Liefer- u. Lastkraftw. über 3500 kg <sup>1)</sup>	7	-	1	7	2	5	-	2	6	1	
Sattelzugmaschinen	6	-	1	5	-	2	-	-	5	1	
landwirtschaftlichen Zugmaschinen	2	-	-	2	1	-	-	-	-	-	
Fahrrädern	54	-	10	48	-	40	-	12	29	-	
darunter:											
Pedelecs	4	-	-	4	-	1	-	-	1	-	
Fußgängern	70	5	25	54	1	50	1	18	34	-	
darunter:											
Fußgänger mit Sport- und Spielgerät	2	-	-	2	-	-	-	-	-	-	
		außerorts, einschließlich Autobahnen									
Unfälle insgesamt	100	5	35	104	62	143	1	44	170	75	
darunter Unfälle mit Beteiligung von Fahrern von:											
Kraftträdern mit Versicherungskennz. davon:	3	-	1	2	-	-	-	-	-	1	
Mofas, Kleinkraftträdern	2	-	1	1	-	-	-	-	-	1	
E-Bikes	-	-	-	-	-	-	-	-	-	-	
drei- und leichten vierrädrigen Kfz	1	-	-	1	-	-	-	-	-	-	
Kraftträdern mit amtl. Kennzeichen davon:	-	-	-	-	-	-	-	-	-	-	
zweirädrigen Kraftfahrzeugen	-	-	-	-	-	-	-	-	-	-	
drei- und leichten vierrädrigen Kfz	-	-	-	-	-	-	-	-	-	-	
Personenkraftwagen	92	5	32	98	61	133	1	42	159	69	
Wohnmobilen	-	-	-	-	1	-	-	-	-	-	
Kraftomnibussen	1	1	1	-	-	2	-	-	2	2	
Güterkraftfahrzeugen	19	1	9	13	7	27	-	9	37	13	
darunter:											
Liefer- u. Lastkraftw. bis 3500 kg <sup>1)</sup>	11	-	4	9	4	13	-	4	18	3	
Liefer- u. Lastkraftw. über 3500 kg <sup>1)</sup>	4	1	1	3	1	10	-	4	13	3	
Sattelzugmaschinen	6	-	7	2	2	6	-	-	9	8	
landwirtschaftlichen Zugmaschinen	1	-	-	1	2	4	-	1	3	2	
Fahrrädern	5	-	-	5	1	-	-	-	-	-	
darunter:											
Pedelecs	1	-	-	1	1	-	-	-	-	-	
Fußgängern	1	1	-	-	-	4	-	2	2	-	
darunter:											
Fußgänger mit Sport- und Spielgerät	-	-	-	-	-	-	-	-	-	-	

\*) Die Tabelle enthält Mehrfachzählungen, da bei einem Unfall mehrere Verkehrsbeteiligungsarten beteiligt sein können.

1) Ohne Liefer- und Lastkraftwagen mit Tankauflagen

Noch: 1. Straßenverkehrsunfälle und Verunglückte  
Noch: 1.7 Nach Art der Verkehrsbeteiligung und Ortslagen \*

Art der Verkehrsbeteiligung	Unfälle mit Per- sonen- schaden	Verunglückte			Schwer- wiegende Unfälle mit Sach- schaden (i.e.S.)	Unfälle mit Per- sonen- schaden	Verunglückte			Schwer- wiegende Unfälle mit Sach- schaden (i.e.S.)	
		Getö- tete	Schw.-	Leicht-			Getö- tete	Schw.-	Leicht-		
			-verletzte	-verletzte				-verletzte			
		Februar 2019					Februar 2018				
		inner- und außerorts									
Unfälle insgesamt	359	10	91	368	172	380	4	99	405	150	
darunter Unfälle mit Beteiligung von Fahrern von:											
Kraftträdern mit Versicherungskennz. davon:	19	-	4	15	1	4	-	2	2	1	
Mofas, Kleinkraftträdern	15	-	2	13	1	4	-	2	2	1	
E-Bikes	2	-	2	-	-	-	-	-	-	-	
drei- und leichten vierrädrigen Kfz	2	-	-	2	-	-	-	-	-	-	
Kraftträdern mit amtl. Kennzeichen	4	-	-	5	-	-	-	-	-	-	
davon:											
zweirädrigen Kraftfahrzeugen	4	-	-	5	-	-	-	-	-	-	
drei- und leichten vierrädrigen Kfz	-	-	-	-	-	-	-	-	-	-	
Personenkraftwagen	307	10	78	323	166	341	2	86	374	142	
Wohnmobilen	-	-	-	-	-	-	-	-	-	-	
Kraftomnibussen	7	1	1	6	1	9	-	2	10	3	
Güterkraftfahrzeugen	52	1	14	49	22	45	2	12	56	28	
darunter:											
Liefer- u. Lastkraftw. bis 3500 kg <sup>1)</sup>	32	-	7	34	18	24	2	5	26	16	
Liefer- u. Lastkraftw. über 3500 kg <sup>1)</sup>	11	1	2	10	3	15	-	6	19	4	
Sattelzugmaschinen	12	-	8	7	2	8	-	-	14	9	
landwirtschaftlichen Zugmaschinen	3	-	-	3	3	4	-	1	3	2	
Fahrrädern	59	-	10	53	1	40	-	12	29	-	
darunter:											
Pedelecs	5	-	-	5	1	1	-	-	1	-	
Fußgängern	71	6	25	54	1	54	1	20	36	-	
darunter:											
Fußgänger mit Sport- und Spielgerät	2	-	-	2	-	-	-	-	-	-	
		auf Autobahnen									
Unfälle insgesamt	29	1	12	25	22	33	1	12	39	23	
darunter Unfälle mit Beteiligung von Fahrern von:											
Kraftträdern mit Versicherungskennz. davon:	-	-	-	-	-	-	-	-	-	-	
Mofas, Kleinkraftträdern	-	-	-	-	-	-	-	-	-	-	
E-Bikes	-	-	-	-	-	-	-	-	-	-	
drei- und leichten vierrädrigen Kfz	-	-	-	-	-	-	-	-	-	-	
Kraftträdern mit amtl. Kennzeichen	-	-	-	-	-	-	-	-	-	-	
davon:											
zweirädrigen Kraftfahrzeugen	-	-	-	-	-	-	-	-	-	-	
drei- und leichten vierrädrigen Kfz	-	-	-	-	-	-	-	-	-	-	
Personenkraftwagen	28	1	12	24	21	28	1	12	32	19	
Wohnmobilen	-	-	-	-	1	-	-	-	-	-	
Kraftomnibussen	-	-	-	-	-	-	-	-	-	1	
Güterkraftfahrzeugen	8	-	6	5	3	13	-	3	20	8	
darunter:											
Liefer- u. Lastkraftw. bis 3500 kg <sup>1)</sup>	5	-	3	4	2	7	-	2	11	2	
Liefer- u. Lastkraftw. über 3500 kg <sup>1)</sup>	1	-	1	1	-	3	-	1	3	1	
Sattelzugmaschinen	5	-	5	2	1	6	-	-	9	5	
landwirtschaftlichen Zugmaschinen	-	-	-	-	-	-	-	-	-	-	
Fahrrädern	-	-	-	-	-	-	-	-	-	-	
darunter:											
Pedelecs	-	-	-	-	-	-	-	-	-	-	
Fußgängern	-	-	-	-	-	1	-	-	1	-	
darunter:											
Fußgänger mit Sport- und Spielgerät	-	-	-	-	-	-	-	-	-	-	

\*) Die Tabelle enthält Mehrfachzählungen, da bei einem Unfall mehrere Verkehrsbeteiligungsarten beteiligt sein können.

1) Ohne Liefer- und Lastkraftwagen mit Tankauflagen

Noch: 1. Straßenverkehrsunfälle und Verunglückte  
Noch: 1.7 Nach Art der Verkehrsbeteiligung und Ortslagen \*

Art der Verkehrsbeteiligung	Unfälle mit Per- sonen- schaden	Verunglückte			Schwer- wiegende Unfälle mit Sach- schaden (i.e.S.)	Unfälle mit Per- sonen- schaden	Verunglückte			Schwer- wiegende Unfälle mit Sach- schaden (i.e.S.)
		Getö- tete	Schw.-	Leicht-			Getö- tete	Schw.-	Leicht-	
			-verletzte					-verletzte		
	Januar bis Februar 2019					Januar bis Februar 2018				
	innerorts									
Unfälle insgesamt	536	7	98	575	245	526	6	118	535	164
darunter Unfälle mit Beteiligung von Fahrern von:										
Kraftträdern mit Versicherungskennz. davon:	26	-	5	24	1	15	-	2	13	2
Mofas, Kleinkraftträdern	23	-	3	23	1	14	-	2	12	2
E-Bikes	2	-	2	-	-	1	-	-	1	-
drei- und leichten vierrädri- gen Kfz	1	-	-	1	-	-	-	-	-	-
Kraftträdern mit amtl. Kennzeichen davon:	6	-	-	7	-	4	-	2	2	1
zwei- rädri- gen Kraftfahrzeu- gen	6	-	-	7	-	4	-	2	2	1
drei- und leichten vierrädri- gen Kfz	-	-	-	-	-	-	-	-	-	-
Personenkraftwagen	463	7	83	511	237	467	4	96	492	160
Wohnmobilen	-	-	-	-	-	-	-	-	-	-
Kraftomnibussen	14	-	-	16	1	12	-	4	14	2
Güterkraftfahrzeu- gen	58	-	8	65	32	41	2	4	46	26
darunter:										
Liefer- u. Lastkraftw. <= 3,5 t <sup>1)</sup>	35	-	4	43	28	28	2	2	28	19
Liefer- u. Lastkraftw. > 3,5 t <sup>1)</sup>	16	-	3	16	3	10	-	2	12	1
Sattelzugmaschi- nen	7	-	1	6	-	3	-	-	6	5
landwirtschaftli- chen Zugmaschi- nen	3	-	-	3	3	2	-	1	1	-
Fahrrädern	99	1	16	88	-	102	-	22	83	-
darunter:										
Pedelecs	9	-	1	8	-	3	-	-	3	-
Fußgängern	130	6	36	106	1	118	3	51	83	-
darunter:										
Fußgänger mit Sport- und Spielgerät	2	-	-	2	-	-	-	-	-	-
	außerorts, einschließlich Autobahnen									
Unfälle insgesamt	249	7	79	274	233	309	6	95	352	200
darunter Unfälle mit Beteiligung von Fahrern von:										
Kraftträdern mit Versicherungskennz. davon:	7	-	4	3	-	-	-	-	-	1
Mofas, Kleinkraftträdern	6	-	4	2	-	-	-	-	-	1
E-Bikes	-	-	-	-	-	-	-	-	-	-
drei- und leichten vierrädri- gen Kfz	1	-	-	1	-	-	-	-	-	-
Kraftträdern mit amtl. Kennzeichen davon:	1	-	-	1	-	1	-	1	-	1
zwei- rädri- gen Kraftfahrzeu- gen	1	-	-	1	-	1	-	1	-	1
drei- und leichten vierrädri- gen Kfz	-	-	-	-	-	-	-	-	-	-
Personenkraftwagen	228	7	72	254	214	285	5	86	331	179
Wohnmobilen	1	-	1	-	2	1	-	-	2	-
Kraftomnibussen	3	2	2	3	-	3	-	-	3	2
Güterkraftfahrzeu- gen	50	2	15	49	47	57	3	24	65	45
darunter:										
Liefer- u. Lastkraftw. <= 3,5 t <sup>1)</sup>	28	1	7	31	23	27	1	13	30	15
Liefer- u. Lastkraftw. > 3,5 t <sup>1)</sup>	10	1	2	8	7	20	1	9	25	9
Sattelzugmaschi- nen	15	-	10	11	17	16	2	5	18	22
landwirtschaftli- chen Zugmaschi- nen	1	-	-	1	2	4	-	1	3	3
Fahrrädern	6	-	1	5	1	2	-	-	2	-
darunter:										
Pedelecs	1	-	-	1	1	-	-	-	-	-
Fußgängern	4	1	2	1	1	6	-	2	4	-
darunter:										
Fußgänger mit Sport- und Spielgerät	-	-	-	-	-	-	-	-	-	-

\*) Die Tabelle enthält Mehrfachzählungen, da bei einem Unfall mehrere Verkehrsbeteiligungsarten beteiligt sein können.

1) Ohne Liefer- und Lastkraftwagen mit Tankauflagen

Noch: 1. Straßenverkehrsunfälle und Verunglückte  
Noch: 1.7 Nach Art der Verkehrsbeteiligung und Ortslagen \*

Art der Verkehrsbeteiligung	Unfälle mit Per- sonen- schaden	Verunglückte			Schwer- wiegende Unfälle mit Sach- schaden (i.e.S.)	Unfälle mit Per- sonen- schaden	Verunglückte			Schwer- wiegende Unfälle mit Sach- schaden (i.e.S.)
		Getö- tete	Schw.-	Leicht-			Getö- tete	Schw.-	Leicht-	
			-verletzte	-verletzte				-verletzte		
	Januar bis Februar 2019					Januar bis Februar 2018				
	inner- und außerorts									
Unfälle insgesamt	785	14	177	849	478	835	12	213	887	364
darunter Unfälle mit Beteiligung von Fahrern von:										
Kraftträdern mit Versicherungskennz. davon:	33	-	9	27	1	15	-	2	13	3
Mofas, Kleinkraftträdern	29	-	7	25	1	14	-	2	12	3
E-Bikes	2	-	2	-	-	1	-	-	1	-
drei- und leichten vierrädrigen Kfz	2	-	-	2	-	-	-	-	-	-
Kraftträdern mit amtl. Kennzeichen	7	-	-	8	-	5	-	3	2	2
davon:										
zweirädrigen Kraftfahrzeugen	7	-	-	8	-	5	-	3	2	2
drei- und leichten vierrädrigen Kfz	-	-	-	-	-	-	-	-	-	-
Personenkraftwagen	691	14	155	765	451	752	9	182	823	339
Wohnmobilen	-	-	-	-	-	-	-	-	-	-
Kraftomnibussen	17	2	2	19	1	15	-	4	17	4
Güterkraftfahrzeugen	108	2	23	114	79	98	5	28	111	71
darunter:										
Liefer- u. Lastkraftw. <= 3,5 t <sup>1)</sup>	63	1	11	74	51	55	3	15	58	34
Liefer- u. Lastkraftw. > 3,5 t <sup>1)</sup>	26	1	5	24	10	30	1	11	37	10
Sattelzugmaschinen	22	-	11	17	17	19	2	5	24	27
landwirtschaftlichen Zugmaschinen	4	-	-	4	5	6	-	2	4	3
Fahrrädern	105	1	17	93	1	104	-	22	85	-
darunter:										
Pedelecs	10	-	1	9	1	3	-	-	3	-
Fußgängern	134	7	38	107	2	124	3	53	87	-
darunter:										
Fußgänger mit Sport- und Spielgerät	2	-	-	2	-	-	-	-	-	-
	auf Autobahnen									
Unfälle insgesamt	67	1	20	72	118	75	3	29	84	62
darunter Unfälle mit Beteiligung von Fahrern von:										
Kraftträdern mit Versicherungskennz. davon:	-	-	-	-	-	-	-	-	-	-
Mofas, Kleinkraftträdern	-	-	-	-	-	-	-	-	-	-
E-Bikes	-	-	-	-	-	-	-	-	-	-
drei- und leichten vierrädrigen Kfz	-	-	-	-	-	-	-	-	-	-
Kraftträdern mit amtl. Kennzeichen	-	-	-	-	-	-	-	-	-	1
davon:										
zweirädrigen Kraftfahrzeugen	-	-	-	-	-	-	-	-	-	1
drei- und leichten vierrädrigen Kfz	-	-	-	-	-	-	-	-	-	-
Personenkraftwagen	58	1	18	60	102	62	3	25	70	50
Wohnmobilen	1	-	1	-	2	-	-	-	-	-
Kraftomnibussen	1	-	-	3	-	-	-	-	-	1
Güterkraftfahrzeugen	23	-	10	24	34	29	2	12	35	23
darunter:										
Liefer- u. Lastkraftw. <= 3,5 t <sup>1)</sup>	14	-	5	16	15	13	-	7	16	6
Liefer- u. Lastkraftw. > 3,5 t <sup>1)</sup>	3	-	2	2	4	11	1	6	11	2
Sattelzugmaschinen	12	-	8	9	15	13	2	4	16	15
landwirtschaftlichen Zugmaschinen	-	-	-	-	-	-	-	-	-	-
Fahrrädern	-	-	-	-	-	-	-	-	-	-
darunter:										
Pedelecs	-	-	-	-	-	-	-	-	-	-
Fußgängern	-	-	-	-	-	1	-	-	1	-
darunter:										
Fußgänger mit Sport- und Spielgerät	-	-	-	-	-	-	-	-	-	-

\*) Die Tabelle enthält Mehrfachzählungen, da bei einem Unfall mehrere Verkehrsbeteiligungsarten beteiligt sein können.

1) Ohne Liefer- und Lastkraftwagen mit Tankauflagen



Noch: 1. Straßenverkehrsunfälle und Verunglückte

**1.8 Nach Unfallkategorien und Ortslagen**

Ortslage	Unfälle insgesamt	Unfälle mit Personen- schaden	insgesamt	Verunglückte			Schwer- wiegende Unfälle mit Sach- schaden (i.e.S) <sup>1)</sup>	sonstige Sachscha- densunfälle unter dem Einfluss berauschen- der Mittel <sup>2)</sup>	übrige Sach- schadens- unfälle	
				Getötete	Schwer-	Leicht-				
					verletzte					
	Alle Unfälle									
	Februar 2019									
	Innerorts	2 883	259	325	5	56	264	110	12	2 502
	Außerorts, ohne Autobahn	739	71	106	4	23	79	40	1	627
	Auf Autobahnen	214	29	38	1	12	25	22	1	162
	Innerorts und außerorts	3 836	359	469	10	91	368	172	14	3 291
	Dagegen Februar 2018	4 023	380	508	4	99	405	150	28	3 465
	Januar bis Februar 2019									
	Innerorts	6 165	536	680	7	98	575	245	36	5 348
	Außerorts, ohne Autobahn	1 728	182	267	6	59	202	115	6	1 425
	Auf Autobahnen	586	67	93	1	20	72	118	2	399
	Innerorts und außerorts	8 479	785	1 040	14	177	849	478	44	7 172
	Dagegen Jan. bis Februar 2018	8 581	835	1 112	12	213	887	364	50	7 332
	darunter Alkoholunfälle									
	Februar 2019									
	Innerorts	39	16	19	1	2	16	12	11	.
	Außerorts, ohne Autobahn	11	5	5	-	3	2	5	1	.
	Auf Autobahnen	1	-	-	-	-	-	-	1	.
	Innerorts und außerorts	51	21	24	1	5	18	17	13	.
	Dagegen Februar 2018	56	22	27	-	9	18	9	25	.
	Januar bis Februar 2019									
	Innerorts	80	27	37	1	5	31	20	33	.
	Außerorts, ohne Autobahn	28	12	17	-	8	9	12	4	.
	Auf Autobahnen	3	-	-	-	-	-	1	2	.
	Innerorts und außerorts	111	39	54	1	13	40	33	39	.
	Dagegen Jan. bis Februar 2018	97	31	36	-	14	22	21	45	.

1) im engeren Sinne - Straftatbestand oder Ordnungswidrigkeit und gleichzeitig mindestens ein Kfz nicht mehr fahrbereit

2) Unfallbeteiligter stand unter dem Einfluss berauschender Mittel und alle beteiligten Kfz waren fahrbereit.

## 2. Getötete und Verletzte

### 2.1 Nach Art der

Lfd. Nr.	Art der Verkehrsbeteiligung ----- Alter	Getötete				Schwerverletzte			
		Februar		Januar bis Februar		Februar		Januar bis Februar	
		2019	2018	2019	2018	2019	2018	2019	2018
	Fahrer und Mitfahrer von								
1	Kraftträdern mit Versicherungskennzeichen	-	-	-	-	4	2	8	2
	davon:								
2	Mofas, Kleinkraftträdern	-	-	-	-	2	2	6	2
3	E-Bikes	-	-	-	-	2	-	2	-
4	Drei- und leichten vierrädrigen Kfz	-	-	-	-	-	-	-	-
5	Kraftträdern mit amtl. Kennzeichen	-	-	-	-	-	-	-	3
	davon:								
6	zweirädrigen Kraftfahrzeu- gen	-	-	-	-	-	-	-	3
7	drei- und leichten vierrädrigen Kfz	-	-	-	-	-	-	-	-
8	Personenkraftwagen	4	2	6	6	48	61	106	122
	darunter:								
9	im Alter von 18 bis unter 25 Jahren	-	-	-	1	10	9	20	14
10	Wohnmobilen	-	-	-	-	-	-	-	-
11	Bussen	-	-	-	-	1	1	1	2
12	Güterkraftfahrzeugen	-	1	-	3	6	3	11	14
	darunter:								
13	Liefer- und Lastkraftwagen mit zuläss. Gesamtgewicht <= 3,5 t	-	1	-	2	3	2	6	8
14	Liefer- und Lastkraftwagen mit zuläss. Gesamtgewicht > 3,5 t	-	-	-	1	-	-	1	1
15	Sattelzugmaschinen	-	-	-	-	2	-	2	3
16	landwirtschaftlichen Zugmaschinen	-	-	-	-	-	-	-	-
17	übrigen Kraftfahrzeugen	-	-	-	-	-	-	-	-
<b>18</b>	<b>Kraftfahrzeuge zus.</b>	<b>4</b>	<b>3</b>	<b>6</b>	<b>9</b>	<b>59</b>	<b>67</b>	<b>126</b>	<b>143</b>
19	Fahrrädern	-	-	1	-	9	11	15	17
	darunter:								
20	Pedelecs	-	-	-	-	-	-	1	-
21	unter 15 Jahren	-	-	-	-	-	-	1	-
22	anderen Fahrzeugen	-	-	-	-	-	1	-	1
23	Fußgänger	6	1	7	3	23	20	36	52
	darunter:								
24	Fußgänger mit Sport- oder Spielgerät	-	-	-	-	-	-	-	-
25	unter 15 Jahren	-	-	-	-	7	1	9	7
26	65 Jahre und mehr	4	1	5	2	9	13	12	25
27	Andere Personen	-	-	-	-	-	-	-	-
<b>28</b>	<b>Insgesamt</b>	<b>10</b>	<b>4</b>	<b>14</b>	<b>12</b>	<b>91</b>	<b>99</b>	<b>177</b>	<b>213</b>
	darunter:								
29	unter 15 Jahren	-	-	-	-	8	2	11	9
30	65 Jahre und mehr	5	1	6	3	29	30	52	63

**im Straßenverkehr**  
**Verkehrsbeteiligung**

Leichtverletzte				Verunglückte insgesamt				Lfd. Nr.
Februar		Januar bis Februar		Februar		Januar bis Februar		
2019	2018	2019	2018	2019	2018	2019	2018	
14	2	26	13	18	4	34	15	1
13	2	25	12	15	4	31	14	2
-	-	-	1	2	-	2	1	3
1	-	1	-	1	-	1	-	4
4	-	7	2	4	-	7	5	5
4	-	7	2	4	-	7	5	6
-	-	-	-	-	-	-	-	7
230	310	569	652	282	373	681	780	8
35	62	91	124	45	71	111	139	9
-	-	-	1	-	-	-	1	10
2	7	10	11	3	8	11	13	11
17	20	42	36	23	24	53	53	12
13	13	32	20	16	16	38	30	13
1	6	3	11	1	6	4	13	14
2	1	5	5	4	1	7	8	15
1	-	1	-	1	-	1	-	16
4	-	4	1	4	-	4	1	17
272	339	659	716	335	409	791	868	18
48	28	85	82	57	39	101	99	19
5	1	9	3	5	1	10	3	20
6	6	9	11	6	6	10	11	21
3	3	8	10	3	4	8	11	22
45	33	95	76	74	54	138	131	23
2	-	2	-	2	-	2	-	24
8	7	16	13	15	8	25	20	25
10	7	22	13	23	21	39	40	26
-	2	2	3	-	2	2	3	27
368	405	849	887	469	508	1 040	1 112	28
23	25	58	64	31	27	69	73	29
57	35	111	82	91	66	169	148	30

Noch: 2. Getötete und Verletzte im Straßenverkehr

**2.2 Nach Art der Verkehrsbeteiligung, Altersgruppen und Geschlecht**

Alter von ... bis unter ... Jahren ----- Geschlecht	Verun- glückte insgesamt	Darunter				Verun- glückte insgesamt	Darunter				
		Fahrer und Mitfahrer von			Fuß- gänger		Fahrer und Mitfahrer von			Fuß- gänger	
		Personen- kraft- wagen	Kraft- rädern mit amtlichem Kenn- zeichen <sup>1)</sup>	Fahr- rädern <sup>2)</sup>			Personen- kraft- wagen	Kraft- rädern mit amtlichem Kenn- zeichen <sup>1)</sup>	Fahr- rädern <sup>2)</sup>		
		Februar 2019					Februar 2018				
unter 15	31	10	-	6	15	27	11	-	6	8	
männlich	19	4	-	5	10	19	9	-	5	5	
weiblich	12	6	-	1	5	8	2	-	1	3	
15 - 18	26	3	2	4	6	17	11	-	2	3	
männlich	15	-	1	4	4	6	-	-	2	3	
weiblich	11	3	1	-	2	11	11	-	-	-	
18 - 21	35	26	-	3	5	42	37	-	2	-	
männlich	19	15	-	2	2	16	14	-	1	-	
weiblich	16	11	-	1	3	26	23	-	1	-	
21 - 25	27	19	-	3	3	44	34	-	7	2	
männlich	16	10	-	3	3	28	19	-	6	2	
weiblich	11	9	-	-	-	16	15	-	1	-	
25 - 35	73	52	-	7	5	96	76	-	5	8	
männlich	44	28	-	4	5	47	34	-	3	5	
weiblich	29	24	-	3	-	49	42	-	2	3	
35 - 45	55	38	1	8	2	69	54	-	5	3	
männlich	28	16	1	6	1	38	28	-	5	1	
weiblich	27	22	-	2	1	31	26	-	-	2	
45 - 55	61	37	1	8	8	74	59	-	2	2	
männlich	35	17	1	7	4	38	24	-	1	2	
weiblich	26	20	-	1	4	36	35	-	1	-	
55 - 65	68	41	-	10	6	73	56	-	6	7	
männlich	32	16	-	4	3	38	25	-	5	5	
weiblich	36	25	-	6	3	35	31	-	1	2	
65 und mehr	91	56	-	7	23	66	35	-	4	21	
männlich	46	31	-	2	9	23	14	-	2	5	
weiblich	45	25	-	5	14	43	21	-	2	16	
Zusammen	467	282	4	56	73	508	373	-	39	54	
männlich	254	137	3	37	41	253	167	-	30	28	
weiblich	213	145	1	19	32	255	206	-	9	26	
Ohne Angabe	2	-	-	1	1	-	-	-	-	-	
Insgesamt	469	282	4	57	74	508	373	-	39	54	

1) Einschl. drei- und leichten vierrädrigen Kfz.

2) Einschl. Pedelecs.

Noch: 2. Getötete und Verletzte im Straßenverkehr

Noch: 2.2 Nach Art der Verkehrsbeteiligung, Altersgruppen und Geschlecht

Alter von ... bis unter ... Jahren ----- Geschlecht	Verun- glückte insgesamt	Darunter				Verun- glückte insgesamt	Darunter				
		Fahrer und Mitfahrer von			Fuß- gänger		Fahrer und Mitfahrer von			Fuß- gänger	
		Personen- kraft- wagen	Kraft- rädern mit amtlichem Kenn- zeichen <sup>1)</sup>	Fahr- rädern <sup>2)</sup>			Personen- kraft- wagen	Kraft- rädern mit amtlichem Kenn- zeichen <sup>1)</sup>	Fahr- rädern <sup>2)</sup>		
		Januar bis Februar 2019					Januar bis Februar 2018				
unter 15	69	29	-	10	25	73	37	-	11	20	
männlich	37	13	-	8	15	46	24	-	9	12	
weiblich	32	16	-	2	10	27	13	-	2	8	
15 - 18	40	7	3	5	6	41	22	-	6	7	
männlich	23	1	1	4	4	19	4	-	5	4	
weiblich	17	6	2	1	2	22	18	-	1	3	
18 - 21	89	67	1	7	8	84	70	1	7	1	
männlich	43	31	1	5	2	39	30	1	5	-	
weiblich	46	36	-	2	6	45	40	-	2	1	
21 - 25	62	44	-	5	7	88	69	-	9	7	
männlich	30	18	-	5	4	45	30	-	6	6	
weiblich	32	26	-	-	3	43	39	-	3	1	
25 - 35	155	111	-	13	10	205	156	2	14	16	
männlich	95	62	-	8	7	105	74	2	7	7	
weiblich	60	49	-	5	3	100	82	-	7	9	
35 - 45	157	119	2	18	6	144	105	-	12	12	
männlich	80	52	2	14	3	77	53	-	9	4	
weiblich	77	67	-	4	3	67	52	-	3	8	
45 - 55	142	97	1	10	18	155	119	2	8	7	
männlich	72	43	1	7	9	73	46	2	4	4	
weiblich	70	54	-	3	9	82	73	-	4	3	
55 - 65	154	98	-	18	18	173	117	-	19	21	
männlich	80	46	-	6	10	86	52	-	12	8	
weiblich	74	52	-	12	8	87	65	-	7	13	
65 und mehr	169	108	-	14	39	148	85	-	12	40	
männlich	94	66	-	7	15	63	40	-	8	11	
weiblich	75	42	-	7	24	85	45	-	4	29	
Zusammen	1 037	680	7	100	137	1 111	780	5	98	131	
männlich	554	332	5	64	69	553	353	5	65	56	
weiblich	483	348	2	36	68	558	427	-	33	75	
Ohne Angabe	3	1	-	1	1	1	-	-	1	-	
Insgesamt	1 040	681	7	101	138	1 112	780	5	99	131	

1) Einschl. drei- und leichten vierradrigen Kfz.

2) Einschl. Pedelecs.

### 3. An Straßenverkehrsunfällen beteiligte Fahrzeugführer und Fußgänger

#### 3.1. Beteiligte nach Art der Verkehrsbeteiligung

Art der Verkehrsbeteiligung ----- Alter	Unfälle mit Personenschaden	Schwerwiegende Unfälle mit Sachschaden (i.e.S.) <sup>1)</sup>	Unfälle mit Personenschaden	Schwerwiegende Unfälle mit Sachschaden (i.e.S.) <sup>1)</sup>	Unfälle mit Personenschaden	Schwerwiegende Unfälle mit Sachschaden (i.e.S.) <sup>1)</sup>	Unfälle mit Personenschaden	Schwerwiegende Unfälle mit Sachschaden (i.e.S.) <sup>1)</sup>
	Februar				Januar bis Februar			
	2019		2018		2019		2018	
Fahrer von								
Kraftträdern mit Versicherungskennzeichen	19	1	5	1	33	1	16	3
davon:								
Mofas, Kleinkraftträdern	15	1	5	1	29	1	15	3
E-Bikes	2	-	-	-	2	-	1	-
Drei- und leichten vierrädrigen Kfz	2	-	-	-	2	-	-	-
Kraftträdern mit amtl. Kennzeichen	4	-	-	-	7	-	5	2
davon:								
zwei- und leichten vierrädrigen Kraftfahrzeugen	4	-	-	-	7	-	5	2
drei- und leichten vierrädrigen Kfz	-	-	-	-	-	-	-	-
Personenkraftwagen	433	272	513	231	1 007	694	1 092	524
darunter:								
18 bis 24 Jahre	47	28	79	20	121	97	168	63
Wohnmobilen	-	1	-	-	1	2	1	-
Bussen	7	1	9	3	17	1	15	4
Güterkraftfahrzeugen	60	23	50	31	123	86	112	79
darunter:								
Liefer- und Lastkraftwagen mit zuläss. Gesamtgewicht <= 3,5 t	33	18	25	17	66	52	56	37
Liefer- und Lastkraftwagen mit zuläss. Gesamtgewicht > 3,5 t	11	3	15	4	26	10	31	10
Sattelzugmaschinen	14	2	9	10	26	20	23	29
landwirtschaftlichen Zugmaschinen	3	3	4	2	4	5	6	3
übrigen Kraftfahrzeugen	4	1	2	-	5	1	5	1
<b>Kraftfahrzeugen zusammen</b>	<b>530</b>	<b>302</b>	<b>583</b>	<b>268</b>	<b>1 197</b>	<b>790</b>	<b>1 252</b>	<b>616</b>
darunter flüchtig	27	30	31	25	64	59	65	43
Fahrrädern	63	1	41	-	112	1	105	-
darunter:								
Pedelecs	5	1	1	-	10	1	3	-
unter 15 Jahren	7	-	6	-	11	-	12	-
anderen Fahrzeugen	13	9	7	2	19	22	17	8
Fußgänger	74	2	55	-	139	3	134	-
darunter:								
Fußgänger mit Sport- oder Spielgerät	2	-	-	-	2	-	-	-
unter 15 Jahren	15	-	8	-	25	-	20	-
65 Jahre und mehr	23	2	22	-	39	2	41	-
Andere Personen	1	-	2	1	4	2	4	1
<b>Insgesamt</b>	<b>681</b>	<b>314</b>	<b>688</b>	<b>271</b>	<b>1 471</b>	<b>818</b>	<b>1 512</b>	<b>625</b>
darunter:								
unter 15 Jahren	22	-	14	-	36	-	32	-
65 Jahre und mehr	127	60	103	39	228	103	231	77

1) im engeren Sinne - Straftatbestand oder Ordnungswidrigkeit und gleichzeitig mindestens ein Kfz nicht mehr fahrbereit

Noch: 3. An Straßenverkehrsunfällen beteiligte Fahrzeugführer und Fußgänger

**3.2 Beteiligte an Unfällen mit Personenschaden nach Art der Verkehrsbeteiligung, Altersgruppen und Geschlecht**

Alter von ... bis unter ... Jahren ----- Geschlecht	Insgesamt	Darunter				Insgesamt	Darunter				
		Fahrer von			Fuß- gänger		Fahrer von			Fuß- gänger	
		Personen- kraft- wagen	Kraft-rädern mit amtlichem Kenn- zeichen <sup>1)</sup>	Fahr- rädern <sup>2)</sup>			Personen- kraft- wagen	Kraft-rädern mit amtlichem Kenn- zeichen <sup>1)</sup>	Fahr- rädern <sup>2)</sup>		
		Februar 2019					Februar 2018				
unter 15	22	-	-	7	15	14	-	-	6	8	
männlich	16	-	-	6	10	10	-	-	5	5	
weiblich	6	-	-	1	5	4	-	-	1	3	
15 - 18	23	-	2	4	6	12	5	-	2	3	
männlich	17	-	1	4	4	8	1	-	2	3	
weiblich	6	-	1	-	2	4	4	-	-	-	
18 - 21	34	23	-	4	5	44	40	-	2	-	
männlich	16	10	-	3	2	27	24	-	1	-	
weiblich	18	13	-	1	3	17	16	-	1	-	
21 - 25	33	24	-	3	3	50	39	-	7	2	
männlich	17	10	-	3	3	31	21	-	6	2	
weiblich	16	14	-	-	-	19	18	-	1	-	
25 - 35	108	80	-	7	5	126	98	-	5	8	
männlich	73	50	-	4	5	75	54	-	3	5	
weiblich	35	30	-	3	-	51	44	-	2	3	
35 - 45	85	59	1	8	2	108	83	-	6	3	
männlich	47	26	1	6	1	72	50	-	6	1	
weiblich	38	33	-	2	1	36	33	-	-	2	
45 - 55	109	71	1	9	8	97	74	-	2	2	
männlich	72	42	1	7	4	65	43	-	1	2	
weiblich	37	29	-	2	4	32	31	-	1	-	
55 - 65	120	81	-	11	6	108	79	-	6	7	
männlich	71	43	-	5	3	73	47	-	5	5	
weiblich	49	38	-	6	3	35	32	-	1	2	
65 und mehr	127	89	-	8	23	103	73	-	4	22	
männlich	85	66	-	3	9	64	53	-	2	5	
weiblich	42	23	-	5	14	39	20	-	2	17	
Zusammen	661	427	4	61	73	662	491	-	40	55	
männlich	414	247	3	41	41	425	293	-	31	28	
weiblich	247	180	1	20	32	237	198	-	9	27	
Ohne Angabe	20	6	-	2	1	26	22	-	1	-	
Insgesamt	681	433	4	63	74	688	513	-	41	55	

1) Einschl. drei- und leichten vierrädrigen Kfz.

2) Einschl. Pedelecs.

Noch: 3. An Straßenverkehrsunfällen beteiligte Fahrzeugführer und Fußgänger

Noch: 3.2 Beteiligte an Unfällen mit Personenschaden nach Art der Verkehrsbeteiligung und Altersgruppen

Alter von ... bis unter ... Jahren ----- Geschlecht	Insgesamt	Darunter				Insgesamt	Darunter								
		Fahrer von			Fuß- gänger		Fahrer von			Fuß- gänger					
		Personen- kraft- wagen	Kraft-rädern mit amtlichem Kenn- zeichen <sup>1)</sup>	Fahr- rädern <sup>2)</sup>			Personen- kraft- wagen	Kraft-rädern mit amtlichem Kenn- zeichen <sup>1)</sup>	Fahr- rädern <sup>2)</sup>						
<b>Januar bis Februar 2019</b>											<b>Januar bis Februar 2018</b>				
unter 15	36	-	-	11	25	32	-	-	12	20					
männlich	24	-	-	9	15	22	-	-	10	12					
weiblich	12	-	-	2	10	10	-	-	2	8					
15 - 18	32	-	3	5	6	25	5	-	6	7					
männlich	24	-	1	4	4	17	1	-	5	4					
weiblich	8	-	2	1	2	8	4	-	1	3					
18 - 21	91	66	1	8	8	96	84	1	7	1					
männlich	47	32	1	6	2	61	52	1	5	-					
weiblich	44	34	-	2	6	35	32	-	2	1					
21 - 25	73	55	-	5	7	105	84	-	9	7					
männlich	37	25	-	5	4	53	37	-	6	6					
weiblich	36	30	-	-	3	52	47	-	3	1					
25 - 35	233	177	-	15	10	268	204	2	14	16					
männlich	147	102	-	10	7	165	119	2	7	7					
weiblich	86	75	-	5	3	103	85	-	7	9					
35 - 45	231	174	2	18	7	230	167	-	14	12					
männlich	130	85	2	14	3	153	104	-	11	4					
weiblich	101	89	-	4	4	77	63	-	3	8					
45 - 55	235	164	1	11	18	222	164	2	9	7					
männlich	147	93	1	7	9	142	92	2	5	4					
weiblich	88	71	-	4	9	80	72	-	4	3					
55 - 65	266	183	-	19	18	253	174	-	19	21					
männlich	167	106	-	7	10	161	103	-	12	8					
weiblich	99	77	-	12	8	92	71	-	7	13					
65 und mehr	228	163	-	15	39	231	171	-	12	41					
männlich	159	125	-	8	15	148	122	-	8	11					
weiblich	69	38	-	7	24	83	49	-	4	30					
<b>Zusammen</b>	<b>1 425</b>	<b>982</b>	<b>7</b>	<b>107</b>	<b>138</b>	<b>1 462</b>	<b>1 053</b>	<b>5</b>	<b>102</b>	<b>132</b>					
<b>männlich</b>	<b>882</b>	<b>568</b>	<b>5</b>	<b>70</b>	<b>69</b>	<b>922</b>	<b>630</b>	<b>5</b>	<b>69</b>	<b>56</b>					
<b>weiblich</b>	<b>543</b>	<b>414</b>	<b>2</b>	<b>37</b>	<b>69</b>	<b>540</b>	<b>423</b>	<b>-</b>	<b>33</b>	<b>76</b>					
Ohne Angabe	46	25	-	5	1	50	39	-	3	2					
<b>Insgesamt</b>	<b>1 471</b>	<b>1 007</b>	<b>7</b>	<b>112</b>	<b>139</b>	<b>1 512</b>	<b>1 092</b>	<b>5</b>	<b>105</b>	<b>134</b>					

1) Einschl. drei- und leichten vierrädrigen Kfz.

2) Einschl. Pedelecs.



Noch 3. An Straßenverkehrsunfällen beteiligte Fahrzeugführer und Fußgänger

3.3 Hauptverursacher nach Art der Verkehrsbeteiligung und Altersgruppen

Art der Verkehrsbeteiligung ----- Alter	Unfälle mit Personen- schaden	Verunglückte			Schwer- wiegende Unfälle mit Sach- schaden (i.e.S.) <sup>1)</sup>	Unfälle mit Personen- schaden	Verunglückte			Schwer- wiegende Unfälle mit Sach- schaden (i.e.S.) <sup>1)</sup>
		Getö- tete	Schw.-	Leicht-			Getö- tete	Schw.-	Leicht-	
			verletzte					verletzte		
Fahrer von	Februar 2019					Februar 2018				
Kraftträdern mit Ver- sicherungskennzeichen	12	-	1	11	-	2	-	1	1	-
davon:										
Mofas, Kleinkraftträdern	10	-	1	9	-	2	-	1	1	-
E-Bikes	-	-	-	-	-	-	-	-	-	-
Drei- und leichten vierrädrigen Kfz	2	-	-	2	-	-	-	-	-	-
Kraftträdern mit amtl. Kennzeichen	1	-	-	1	-	-	-	-	-	-
davon:										
zweirädrigen Kraftfahrzeugen	1	-	-	1	-	-	-	-	-	-
drei- und leichten vierrädrigen Kfz	-	-	-	-	-	-	-	-	-	-
Personenkraftwagen	260	9	63	284	152	311	2	79	336	129
darunter:										
18 bis 24 Jahre	32	-	9	42	18	61	-	13	76	15
Wohnmobilen	-	-	-	-	-	-	-	-	-	-
Bussen	2	-	-	2	-	6	-	2	4	1
Güterkraftfahrzeugen	31	1	10	28	9	31	2	7	40	16
darunter:										
Liefer- und Lastkraftwagen mit zuläss. Gesamtgewicht <= 3,5 t	19	-	5	18	7	19	2	4	20	10
Liefer- und Lastkraftwagen mit zuläss. Gesamtgewicht > 3,5 t	6	1	2	5	1	7	-	2	11	1
Sattelzugmaschinen	4	-	1	4	1	4	-	-	9	5
landwirtschaftlichen Zugmaschinen	1	-	-	1	2	1	-	-	1	1
übrigen Kraftfahrzeugen	1	-	-	1	-	1	-	-	2	-
Kraftfahrzeugen zusammen	308	10	74	328	163	352	4	89	384	147
darunter flüchtig	25	1	4	26	28	31	-	4	30	23
Fahrrädern	28	-	9	20	1	21	-	8	14	-
darunter:										
Pedelecs	4	-	-	4	1	-	-	-	-	-
unter 15 Jahren	2	-	-	2	-	4	-	1	4	-
anderen Fahrzeugen	9	-	1	8	8	3	-	1	4	2
Fußgänger	14	-	7	12	-	4	-	1	3	-
darunter:										
Fußgänger mit Sport- oder Spielgerät	-	-	-	-	-	-	-	-	-	-
unter 15 Jahren	4	-	2	3	-	-	-	-	-	-
65 Jahre und mehr	1	-	1	2	-	2	-	1	1	-
Andere Personen	-	-	-	-	-	-	-	-	-	1
Insgesamt	359	10	91	368	172	380	4	99	405	150
darunter:										
unter 15 Jahren	6	-	2	5	-	4	-	1	4	-
65 Jahre und mehr	72	2	29	72	39	63	-	24	58	21

1) im engeren Sinne - Straftatbestand oder Ordnungswidrigkeit und gleichzeitig mindestens ein Kfz nicht mehr fahrbereit

Noch: 3. An Straßenverkehrsunfällen beteiligte Fahrzeugführer und Fußgänger  
 Noch: 3.3 Hauptverursacher nach Art der Verkehrsbeteiligung und Altersgruppen

Art der Verkehrsbeteiligung ----- Alter	Unfälle mit Personen- schaden	Verunglückte			Schwer- wiegende Unfälle mit Sach- schaden (i.e.S.) <sup>1)</sup>	Unfälle mit Personen- schaden	Verunglückte			Schwer- wiegende Unfälle mit Sach- schaden (i.e.S.) <sup>1)</sup>
		Getö- tete	Schw.-	Leicht-			Getö- tete	Schw.-	Leicht-	
			verletzte	verletzte				verletzte		
Fahrer von	Januar bis Februar 2019					Januar bis Februar 2018				
Kraffträdern mit Ver- sicherungskennzeichen	15	-	2	14	-	7	-	1	6	1
davon:										
Mofas, Kleinkraffträdern	13	-	2	12	-	7	-	1	6	1
E-Bikes	-	-	-	-	-	-	-	-	-	-
Drei- und leichten vierrädrigen Kfz	2	-	-	2	-	-	-	-	-	-
Kraffträdern mit amtl. Kennzeichen	3	-	-	3	-	4	-	3	1	1
davon:										
zweirädrigen Kraftfahrzeugen	3	-	-	3	-	4	-	3	1	1
drei- und leichten vierrädrigen Kfz	-	-	-	-	-	-	-	-	-	-
Personenkraftwagen	612	13	137	690	411	670	8	163	736	309
darunter:										
18 bis 24 Jahre	86	-	22	114	65	125	1	21	158	48
Wohnmobilen	-	-	-	-	-	1	-	-	2	-
Bussen	5	-	-	5	-	9	-	3	6	1
Güterkraftfahrzeugen	73	1	14	77	44	70	4	19	78	43
darunter:										
Liefer- und Lastkraftwagen mit zuläss. Gesamtgewicht <= 3,5 t	45	-	6	53	27	44	3	11	44	22
Liefer- und Lastkraftwagen mit zuläss. Gesamtgewicht > 3,5 t	13	1	2	12	6	13	-	2	18	4
Sattelzugmaschinen	10	-	3	9	9	11	1	4	16	17
landwirtschaftlichen Zugmaschinen	2	-	-	2	3	1	-	-	1	2
übrigen Kraftfahrzeugen	1	-	-	1	-	2	-	-	3	1
<b>Kraftfahrzeugen zusammen</b>	<b>711</b>	<b>14</b>	<b>153</b>	<b>792</b>	<b>458</b>	<b>764</b>	<b>12</b>	<b>189</b>	<b>833</b>	<b>358</b>
darunter flüchtig	62	1	10	62	56	64	-	7	64	40
Fahrrädern	45	-	15	32	1	48	-	16	35	-
darunter:										
Pedelecs	7	-	1	6	1	2	-	-	2	-
unter 15 Jahren	4	-	1	3	-	6	-	2	5	-
anderen Fahrzeugen	10	-	1	9	18	6	-	4	5	5
Fußgänger	19	-	8	16	1	16	-	4	13	-
darunter:										
Fußgänger mit Sport- oder Spielgerät	-	-	-	-	-	-	-	-	-	-
unter 15 Jahren	6	-	3	4	-	2	-	-	2	-
65 Jahre und mehr	2	-	1	3	-	5	-	2	3	-
Andere Personen	-	-	-	-	-	1	-	-	1	1
<b>Insgesamt</b>	<b>785</b>	<b>14</b>	<b>177</b>	<b>849</b>	<b>478</b>	<b>835</b>	<b>12</b>	<b>213</b>	<b>887</b>	<b>364</b>
darunter:										
unter 15 Jahren	10	-	4	7	-	8	-	2	7	-
65 Jahre und mehr	137	3	52	134	64	148	-	56	142	44

1) im engeren Sinne - Straftatbestand oder Ordnungswidrigkeit und gleichzeitig mindestens ein Kfz nicht mehr fahrbereit

#### 4. Ursachen von Straßenverkehrsunfällen

##### 4.1 Fehlverhalten der Fahrzeugführer bei Straßenverkehrsunfällen mit Personenschaden

Ursache	Insgesamt	Darunter			Insgesamt	Darunter		
		Personen- kraft- wagen	Krafträder mit amt- lichen Kenn- zeichen <sup>1)</sup>	Fahr- räder <sup>2)</sup>		Personen- kraft- wagen	Krafträder mit amt- lichen Kenn- zeichen <sup>1)</sup>	Fahr- räder <sup>2)</sup>
	Februar 2019				Februar 2018			
Insgesamt	452	338	-	37	502	416	-	27
Verkehrstüchtigkeit	36	27	-	4	39	33	-	2
darunter								
Alkoholeinfluss	19	12	-	3	21	19	-	1
Einfluss anderer berauschender Mittel (z.B. Drogen, Rauschgift)	4	4	-	-	4	3	-	1
Straßenbenutzung	15	10	-	1	29	25	-	4
Geschwindigkeit	54	44	-	1	95	87	-	1
Abstand	44	31	-	3	50	43	-	-
Überholen	25	19	-	2	17	16	-	-
Vorbeifahren	1	1	-	-	-	-	-	-
Nebeneinanderfahren	5	3	-	-	5	3	-	-
Vorfahrt/Vorrang	54	46	-	2	64	55	-	6
Abbiegen, Wenden, Rückwärtsfahren, Ein- und Anfahren	50	37	-	7	46	35	-	6
Falsches Verhalten gegenüber Fußgängern	35	29	-	3	34	28	-	1
darunter								
an Überwegen, Furten	5	5	-	-	7	7	-	-
Ruhender Verkehr, Verkehrssicherung	1	1	-	-	3	1	-	-
Nichtbeachten der Beleuchtungs- vorschriften	-	-	-	-	-	-	-	-
Ladung, Besetzung	-	-	-	-	1	-	-	-
Andere Fehler beim Fahrzeugführer	129	89	-	13	119	90	-	7
	Januar bis Februar 2019				Januar bis Februar 2018			
Insgesamt	973	766	2	59	1 032	845	3	60
Verkehrstüchtigkeit	57	46	-	5	60	50	1	5
darunter								
Alkoholeinfluss	35	26	-	4	29	24	-	4
Einfluss anderer berauschender Mittel (z.B. Drogen, Rauschgift)	6	6	-	-	7	6	-	1
Straßenbenutzung	42	28	-	4	52	42	-	9
Geschwindigkeit	175	139	2	7	221	191	-	5
Abstand	92	70	-	3	98	80	-	-
Überholen	48	37	-	2	32	28	1	1
Vorbeifahren	2	2	-	-	2	1	-	-
Nebeneinanderfahren	9	6	-	-	10	6	-	1
Vorfahrt/Vorrang	133	118	-	3	132	115	-	9
Abbiegen, Wenden, Rückwärtsfahren, Ein- und Anfahren	86	69	-	9	104	85	-	8
Falsches Verhalten gegenüber Fußgängern	78	70	-	4	69	58	-	3
darunter								
an Überwegen, Furten	17	17	-	-	11	11	-	-
Ruhender Verkehr, Verkehrssicherung	3	2	-	-	5	3	-	-
Nichtbeachten der Beleuchtungs- vorschriften	-	-	-	-	-	-	-	-
Ladung, Besetzung	-	-	-	-	2	-	-	-
Andere Fehler beim Fahrzeugführer	245	178	-	21	245	186	1	19

-----

Noch: 4. Ursachen von Straßenverkehrsunfällen

**4.2. Straßenverkehrsunfälle und Verunglückte nach Unfallursachen \*)**

Ursache ----- Ortslage	Unfälle mit Per- sonen- schaden	Verunglückte			Schwer- wiegende Unfälle mit Sach- schaden (i.e.S.)	Unfälle mit Per- sonen- schaden	Verunglückte			Schwer- wiegende Unfälle mit Sach- schaden (i.e.S.)	
		Getö- tete	Schw.-	Leicht-			Getö- tete	Schw.-	Leicht-		
			verletzte					verletzte			
		Februar 2019					Februar 2018				
Fehlverhalten der Fahrzeugführer											
Alkoholeinfluss	19	1	5	16	17	21	-	8	18	9	
innerorts	14	1	2	14	12	14	-	4	14	5	
außerorts	5	-	3	2	5	7	-	4	4	4	
Einfluss anderer berauschender Mittel (z.B. Drogen, Rauschgift)											
	4	-	4	1	4	4	-	1	4	3	
innerorts	1	-	-	1	2	2	-	-	3	2	
außerorts	3	-	4	-	2	2	-	1	1	1	
Übermüdung	2	-	-	2	1	5	-	4	9	4	
innerorts	1	-	-	1	1	-	-	-	-	-	
außerorts	1	-	-	1	-	5	-	4	9	4	
Sonstige körperliche oder geistige Mängel											
	11	2	6	9	3	9	1	2	6	2	
innerorts	8	1	6	7	2	7	1	2	4	1	
außerorts	3	1	-	2	1	2	-	-	2	1	
Benutzung der falschen Fahrbahn (auch Richtungsfahrbahn) oder verbotswidrige Benutzung anderer Straßenteile											
	1	-	-	2	-	7	-	-	9	2	
innerorts	1	-	-	2	-	6	-	-	7	1	
außerorts	-	-	-	-	-	1	-	-	2	1	
Verstoß gegen das Rechtsfahrgebot											
	14	2	5	17	11	22	-	9	22	14	
innerorts	8	-	2	10	9	8	-	2	8	5	
außerorts	6	2	3	7	2	14	-	7	14	9	
Nicht angepasste Geschwindigkeit mit gleichzeitigem Überschreiten der zulässigen Höchstgeschwindigkeit											
	-	-	-	-	3	-	-	-	-	1	
innerorts	-	-	-	-	2	-	-	-	-	1	
außerorts	-	-	-	-	1	-	-	-	-	-	
Nicht angepasste Geschwindigkeit in anderen Fällen											
	53	2	20	51	40	94	1	29	103	40	
innerorts	16	1	2	19	15	20	-	3	21	12	
außerorts	37	1	18	32	25	74	1	26	82	28	
Ungenügender Sicherheitsabstand											
	44	-	7	50	2	49	-	4	77	10	
innerorts	34	-	3	39	1	32	-	2	46	8	
außerorts	10	-	4	11	1	17	-	2	31	2	
Starkes Bremsen des Vorausfahrenden ohne zwingenden Grund											
	-	-	-	-	-	1	-	-	1	-	
innerorts	-	-	-	-	-	1	-	-	1	-	
außerorts	-	-	-	-	-	-	-	-	-	-	
Unzulässiges Rechtsüberholen											
	2	-	-	3	-	-	-	-	-	-	
innerorts	2	-	-	3	-	-	-	-	-	-	
außerorts	-	-	-	-	-	-	-	-	-	-	
Überholen trotz Gegenverkehrs											
	4	-	1	4	2	3	-	-	4	3	
innerorts	1	-	-	1	1	-	-	-	-	-	
außerorts	3	-	1	3	1	3	-	-	4	3	
Überholen trotz unklarer Verkehrslage											
	1	-	-	1	4	3	-	1	5	2	
innerorts	-	-	-	-	3	-	-	-	-	1	
außerorts	1	-	-	1	1	3	-	1	5	1	
Überholen trotz unzureichender Sichtverhältnisse											
	2	-	-	2	1	-	-	-	-	-	
innerorts	2	-	-	2	1	-	-	-	-	-	
außerorts	-	-	-	-	-	-	-	-	-	-	
Überholen ohne Beachtung des nachfolgenden Verkehrs und/oder ohne rechtzeitige und deutliche Ankündigung des Ausscherens											
	2	-	1	2	5	3	-	-	3	1	
innerorts	-	-	-	-	1	-	-	-	-	-	
außerorts	2	-	1	2	4	3	-	-	3	-	

\*) Die Tabelle enthält Mehrfachzählungen, weil bei einem Unfall bis zu acht Ursachen eingetragen werden.

Noch: 4. Ursachen von Straßenverkehrsunfällen  
Noch: 4.2. Straßenverkehrsunfälle und Verunglückte nach Unfallursachen \*)

Ursache ----- Ortslage	Unfälle mit Per- sonen- schaden	Verunglückte			Schwer- wiegende Unfälle mit Sach- schaden (i.e.S.)	Unfälle mit Per- sonen- schaden	Verunglückte			Schwer- wiegende Unfälle mit Sach- schaden (i.e.S.)	
		Getö- tete	Schw.-	Leicht-			Getö- tete	Schw.-	Leicht-		
			verletzte					verletzte			
		Februar 2019					Februar 2018				
noch: Fehlverhalten der Fahrzeugführer											
Fehler beim Wiedereinordnen n. rechts	3	-	3	1	-	2	-	1	1	1	
innerorts	1	-	1	-	-	-	-	-	-	-	
außerorts	2	-	2	1	-	2	-	1	1	1	
Sonstige Fehler beim Überholen (z.B. ohne genügenden Seitenabstand)	8	-	3	5	2	3	-	-	4	5	
innerorts	5	-	2	3	1	-	-	-	-	-	
außerorts	3	-	1	2	1	3	-	-	4	5	
Fehler beim Überholtwerden	1	-	3	3	2	3	-	1	3	-	
innerorts	-	-	-	-	-	1	-	-	1	-	
außerorts	1	-	3	3	2	2	-	1	2	-	
Nichtbeachten des Vorranges entgegenkommender Fahrzeuge beim Vorbeifahren an haltenden Fahrzeugen, Absperrungen oder Hindernissen	1	-	-	1	-	-	-	-	-	-	
innerorts	1	-	-	1	-	-	-	-	-	-	
außerorts	-	-	-	-	-	-	-	-	-	-	
Nichtbeachten des nachfolgenden Verkehrs beim Vorbeifahren an haltenden Fahrzeugen, Absperrungen oder Hindernissen und/oder ohne rechtzeitige und deutliche Ankündigung des Ausscherens	-	-	-	-	-	-	-	-	-	-	
innerorts	-	-	-	-	-	-	-	-	-	-	
außerorts	-	-	-	-	-	-	-	-	-	-	
Nebeneinanderfahren, fehlerhaftes Wechseln des Fahrstreifens beim Nebeneinanderfahren oder Nichtbeachten des Reißverschlussverfahrens	5	-	3	2	3	5	1	-	7	1	
innerorts	2	-	2	-	-	2	-	-	3	-	
außerorts	3	-	1	2	3	3	1	-	4	1	
Nichtbeachten der Regel "rechts vor links"	3	-	-	3	3	6	-	-	8	2	
innerorts	3	-	-	3	3	6	-	-	8	2	
außerorts	-	-	-	-	-	-	-	-	-	-	
Nichtbeachten der die Vorfahrt regelnden Verkehrszeichen	45	-	5	61	46	52	-	12	61	38	
innerorts	34	-	5	44	35	38	-	6	47	27	
außerorts	11	-	-	17	11	14	-	6	14	11	
Nichtbeachten der Vorfahrt des durchgehenden Verkehrs auf Autobahnen oder Kraftfahrstraßen	1	-	-	1	1	1	-	-	3	2	
innerorts	-	-	-	-	-	-	-	-	-	-	
außerorts	1	-	-	1	1	1	-	-	3	2	
Nichtbeachten der Vorfahrt durch Fahrzeuge, die aus Feld- und Waldwegen kommen	-	-	-	-	-	1	-	1	4	-	
innerorts	-	-	-	-	-	-	-	-	-	-	
außerorts	-	-	-	-	-	1	-	1	4	-	
Nichtbeachten der Verkehrsregelung durch Polizeibeamte oder Lichtzeichen	2	-	-	2	5	3	-	2	3	3	
innerorts	2	-	-	2	3	2	-	2	2	2	
außerorts	-	-	-	-	2	1	-	-	1	1	
Nichtbeachten des Vorranges entgegenkommender Fahrzeuge	3	-	1	6	1	1	-	2	-	-	
innerorts	3	-	1	6	1	1	-	2	-	-	
außerorts	-	-	-	-	-	-	-	-	-	-	
Nichtbeachten des Vorranges von Schienenfahrzeugen an Bahnübergängen	-	-	-	-	-	-	-	-	-	-	
innerorts	-	-	-	-	-	-	-	-	-	-	
außerorts	-	-	-	-	-	-	-	-	-	-	
Fehler beim Abbiegen	23	-	4	26	19	14	-	5	10	10	
innerorts	19	-	3	20	15	14	-	5	10	8	
außerorts	4	-	1	6	4	-	-	-	-	2	

\*) Die Tabelle enthält Mehrfachzählungen, weil bei einem Unfall bis zu acht Ursachen eingetragen werden.

Noch: 4. Ursachen von Straßenverkehrsunfällen  
 Noch: 4.2. Straßenverkehrsunfälle und Verunglückte nach Unfallursachen \*)

Ursache ----- Ortslage	Unfälle mit Per- sonen- schaden	Verunglückte			Schwer- wiegende Unfälle mit Sach- schaden (i.e.S.)	Unfälle mit Per- sonen- schaden	Verunglückte			Schwer- wiegende Unfälle mit Sach- schaden (i.e.S.)	
		Getö- tete	Schw.-	Leicht-			Getö- tete	Schw.-	Leicht-		
			verletzte					verletzte			
		Februar 2019					Februar 2018				
noch: Fehlverhalten der Fahrzeugführer											
Fehler b. Wenden o. Rückwärtsfahren	10	-	3	8	11	15	1	4	13	2	
innerorts	9	-	3	7	9	13	1	4	10	2	
außerorts	1	-	-	1	2	2	-	-	3	-	
Fehler beim Einfahren in den fließenden Verkehr (z.B. aus einem Grundstück, von einem anderen Straßenteil oder beim											
Anfahren vom Fahrbahnrand)	14	-	-	16	-	17	-	1	17	2	
innerorts	14	-	-	16	-	17	-	1	17	2	
außerorts	-	-	-	-	-	-	-	-	-	-	
Falsches Verhalten gegenüber Fußgängern											
- an Fußgängerüberwegen	4	1	2	2	-	6	-	3	3	-	
innerorts	4	1	2	2	-	6	-	3	3	-	
außerorts	-	-	-	-	-	-	-	-	-	-	
- an Fußgängerfurten	1	-	-	1	-	1	-	1	-	-	
innerorts	1	-	-	1	-	1	-	1	-	-	
außerorts	-	-	-	-	-	-	-	-	-	-	
- beim Abbiegen	6	-	1	5	-	7	-	2	5	-	
innerorts	6	-	1	5	-	7	-	2	5	-	
außerorts	-	-	-	-	-	-	-	-	-	-	
- an Haltestellen (auch haltenden Schulbussen mit eingeschaltetem Warnblinklicht)	1	-	1	-	-	-	-	-	-	-	
innerorts	1	-	1	-	-	-	-	-	-	-	
außerorts	-	-	-	-	-	-	-	-	-	-	
- an anderen Stellen	23	4	5	16	-	20	1	6	15	-	
innerorts	23	4	5	16	-	18	1	5	14	-	
außerorts	-	-	-	-	-	2	-	1	1	-	
Unzulässiges Halten oder Parken	-	-	-	-	-	1	-	-	1	-	
innerorts	-	-	-	-	-	1	-	-	1	-	
außerorts	-	-	-	-	-	-	-	-	-	-	
Mangelnde Sicherung haltender oder liegengebliebener Fahrzeuge und von Unfallstellen sowie Schulbussen, bei denen											
Kinder ein- oder aussteigen	1	-	1	-	-	1	-	2	-	-	
innerorts	1	-	1	-	-	1	-	2	-	-	
außerorts	-	-	-	-	-	-	-	-	-	-	
Verkehrswidriges Verhalten beim Ein- oder Aussteigen, Be- oder Entladen	-	-	-	-	-	1	-	1	-	-	
innerorts	-	-	-	-	-	1	-	1	-	-	
außerorts	-	-	-	-	-	-	-	-	-	-	
Nichtbeachten der Beleuchtungsvorschriften	-	-	-	-	-	-	-	-	-	-	
innerorts	-	-	-	-	-	-	-	-	-	-	
außerorts	-	-	-	-	-	-	-	-	-	-	
Überladung, Überbesetzung	-	-	-	-	-	-	-	-	-	-	
innerorts	-	-	-	-	-	-	-	-	-	-	
außerorts	-	-	-	-	-	-	-	-	-	-	
Unzureichend gesicherte Ladung oder Fahrzeugzubehörteile	-	-	-	-	6	1	-	-	1	-	
innerorts	-	-	-	-	2	-	-	-	-	-	
außerorts	-	-	-	-	4	1	-	-	1	-	
Andere Fehler beim Fahrzeugführer	126	5	35	120	29	115	2	33	117	30	
innerorts	91	1	25	88	19	67	2	19	57	13	
außerorts	35	4	10	32	10	48	-	14	60	17	

\*) Die Tabelle enthält Mehrfachzählungen, weil bei einem Unfall bis zu acht Ursachen eingetragen werden.

Noch: 4. Ursachen von Straßenverkehrsunfällen  
Noch: 4.2. Straßenverkehrsunfälle und Verunglückte nach Unfallursachen \*)

Ursache ----- Ortslage	Unfälle mit Per- sonen- schaden	Verunglückte			Schwer- wiegende Unfälle mit Sach- schaden (i.e.S.)	Unfälle mit Per- sonen- schaden	Verunglückte			Schwer- wiegende Unfälle mit Sach- schaden (i.e.S.)	
		Getö- tete	Schw.-	Leicht-			Getö- tete	Schw.-	Leicht-		
			verletzte					verletzte			
		Februar 2019					Februar 2018				
Technische Mängel, Wartungsmängel											
Beleuchtung	-	-	-	-	-	-	-	-	-	-	-
innerorts	-	-	-	-	-	-	-	-	-	-	-
außerorts	-	-	-	-	-	-	-	-	-	-	-
Bereifung	2	-	1	1	-	2	-	3	-	1	-
innerorts	-	-	-	-	-	-	-	-	-	-	-
außerorts	2	-	1	1	-	2	-	3	-	1	-
Bremsen	-	-	-	-	-	-	-	-	-	-	-
innerorts	-	-	-	-	-	-	-	-	-	-	-
außerorts	-	-	-	-	-	-	-	-	-	-	-
Lenkung	-	-	-	-	-	-	-	-	-	-	-
innerorts	-	-	-	-	-	-	-	-	-	-	-
außerorts	-	-	-	-	-	-	-	-	-	-	-
Zugvorrichtung	-	-	-	-	1	-	-	-	-	-	-
innerorts	-	-	-	-	1	-	-	-	-	-	-
außerorts	-	-	-	-	-	-	-	-	-	-	-
Andere Mängel	-	-	-	-	1	1	-	-	2	-	-
innerorts	-	-	-	-	1	1	-	-	2	-	-
außerorts	-	-	-	-	-	-	-	-	-	-	-
Fehlverhalten der Fußgänger											
Alkoholeinfluss	2	-	-	2	-	1	-	1	-	-	-
innerorts	2	-	-	2	-	-	-	-	-	-	-
außerorts	-	-	-	-	-	1	-	1	-	-	-
Einfluss anderer berauschender Mittel (z.B. Drogen, Rauschgift)	-	-	-	-	-	-	-	-	-	-	-
innerorts	-	-	-	-	-	-	-	-	-	-	-
außerorts	-	-	-	-	-	-	-	-	-	-	-
Übermüdung	-	-	-	-	-	-	-	-	-	-	-
innerorts	-	-	-	-	-	-	-	-	-	-	-
außerorts	-	-	-	-	-	-	-	-	-	-	-
Sonstige körperliche oder geistige Mängel	-	-	-	-	-	1	-	-	1	-	-
innerorts	-	-	-	-	-	1	-	-	1	-	-
außerorts	-	-	-	-	-	-	-	-	-	-	-
Falsches Verhalten											
- beim Überschreiten der Fahrbahn an Stellen, an denen der Fußgängerverkehr durch Polizeibeamte oder Lichtzeichen geregelt war	-	-	-	-	-	-	-	-	-	-	-
innerorts	-	-	-	-	-	-	-	-	-	-	-
außerorts	-	-	-	-	-	-	-	-	-	-	-
- auf Fußgängerüberwegen ohne Verkehrsregelung durch Polizeibeamte oder Lichtzeichen	-	-	-	-	-	-	-	-	-	-	-
innerorts	-	-	-	-	-	-	-	-	-	-	-
außerorts	-	-	-	-	-	-	-	-	-	-	-
- in der Nähe von Kreuzungen oder Einmündungen, Lichtzeichenanlagen oder Fußgängerüberwegen bei dichtem Verkehr	1	-	1	2	-	-	-	-	-	-	-
innerorts	1	-	1	2	-	-	-	-	-	-	-
außerorts	-	-	-	-	-	-	-	-	-	-	-
- an anderen Stellen:											
- durch plötzliches Hervortreten hinter Sichthindernissen	2	-	-	2	-	-	-	-	-	-	-
innerorts	2	-	-	2	-	-	-	-	-	-	-
außerorts	-	-	-	-	-	-	-	-	-	-	-
- ohne auf den Fahrzeugverkehr zu achten	12	1	5	9	-	4	-	2	2	-	-
innerorts	12	1	5	9	-	3	-	1	2	-	-
außerorts	-	-	-	-	-	1	-	1	-	-	-
- durch sonstiges falsches Verhalten	-	-	-	-	-	-	-	-	-	-	-
innerorts	-	-	-	-	-	-	-	-	-	-	-
außerorts	-	-	-	-	-	-	-	-	-	-	-

\*) Die Tabelle enthält Mehrfachzählungen, weil bei einem Unfall bis zu acht Ursachen eingetragen werden.

Noch: 4. Ursachen von Straßenverkehrsunfällen  
Noch: 4.2. Straßenverkehrsunfälle und Verunglückte nach Unfallursachen \*)

Ursache ----- Ortslage	Unfälle mit Per- sonen- schaden	Verunglückte			Schwer- wiegende Unfälle mit Sach- schaden (i.e.S.)	Unfälle mit Per- sonen- schaden	Verunglückte			Schwer- wiegende Unfälle mit Sach- schaden (i.e.S.)	
		Getö- tete	Schw.-	Leicht-			Getö- tete	Schw.-	Leicht-		
			verletzte					verletzte			
		Februar 2019					Februar 2018				
noch: Fehlverhalten der Fußgänger											
Nichtbenutzen des Gehweges	-	-	-	-	-	-	-	-	-	-	-
innerorts	-	-	-	-	-	-	-	-	-	-	-
außerorts	-	-	-	-	-	-	-	-	-	-	-
Nichtbenutzen der vorgeschriebenen Straßenseite											
innerorts	-	-	-	-	-	-	-	-	-	-	-
außerorts	-	-	-	-	-	-	-	-	-	-	-
Spiele auf oder neben der Fahrbahn	-	-	-	-	-	-	-	-	-	-	-
innerorts	-	-	-	-	-	-	-	-	-	-	-
außerorts	-	-	-	-	-	-	-	-	-	-	-
Andere Fehler der Fußgänger	3	-	1	3	-	3	-	1	2	-	-
innerorts	3	-	1	3	-	3	-	1	2	-	-
außerorts	-	-	-	-	-	-	-	-	-	-	-
<b>Straßenverhältnisse</b>											
Verunreinigung durch ausgeflossenes Öl											
innerorts	-	-	-	-	-	-	-	-	-	-	-
außerorts	-	-	-	-	-	-	-	-	-	-	-
Andere Verunreinigungen durch Straßenbenutzer											
innerorts	-	-	-	-	-	-	-	-	-	-	-
außerorts	-	-	-	-	-	-	-	-	-	-	-
Schnee, Eis	15	-	4	13	16	43	-	11	56	19	5
innerorts	3	-	-	3	1	10	-	3	9	5	5
außerorts	12	-	4	10	15	33	-	8	47	14	14
Regen	-	-	-	-	-	1	-	1	-	1	1
innerorts	-	-	-	-	-	-	-	-	-	-	-
außerorts	-	-	-	-	-	1	-	1	-	1	1
Andere Einflüsse	-	-	-	-	-	-	-	-	-	-	-
innerorts	-	-	-	-	-	-	-	-	-	-	-
außerorts	-	-	-	-	-	-	-	-	-	-	-
Spurrillen im Zusammenhang mit Regen, Schnee oder Eis											
innerorts	-	-	-	-	-	-	-	-	-	-	-
außerorts	-	-	-	-	-	-	-	-	-	-	-
Anderer Zustand der Straße	1	-	1	-	-	-	-	-	-	-	-
innerorts	1	-	1	-	-	-	-	-	-	-	-
außerorts	-	-	-	-	-	-	-	-	-	-	-
Nicht ordnungsgemäßer Zustand der Verkehrszeichen oder -einrichtungen											
innerorts	-	-	-	-	-	-	-	-	-	-	-
außerorts	-	-	-	-	-	-	-	-	-	-	-
Mangelhafte Beleuchtung der Straße											
innerorts	-	-	-	-	-	-	-	-	-	-	-
außerorts	-	-	-	-	-	-	-	-	-	-	-
Mangelhafte Sicherung von Bahnübergängen											
innerorts	-	-	-	-	-	-	-	-	-	-	-
außerorts	-	-	-	-	-	-	-	-	-	-	-

\*) Die Tabelle enthält Mehrfachzählungen, weil bei einem Unfall bis zu acht Ursachen eingetragen werden.



Noch: 4. Ursachen von Straßenverkehrsunfällen  
Noch: 4.2. Straßenverkehrsunfälle und Verunglückte nach Unfallursachen \*)

Ursache ----- Ortslage	Unfälle mit Per- sonen- schaden	Verunglückte			Schwer- wiegende Unfälle mit Sach- schaden (i.e.S.)	Unfälle mit Per- sonen- schaden	Verunglückte			Schwer- wiegende Unfälle mit Sach- schaden (i.e.S.)	
		Getö- tete	Schw.-	Leicht-			Getö- tete	Schw.-	Leicht-		
			verletzte					verletzte			
		Februar 2019					Februar 2018				
<b>Witterungseinflüsse</b>											
Sichtbehinderung durch											
- Nebel	1	-	-	1	-	1	-	-	2	-	
innerorts	-	-	-	-	-	-	-	-	-	-	
außerorts	1	-	-	1	-	1	-	-	2	-	
- starken Regen, Hagel, Schneegestöber											
innerorts	-	-	-	-	-	-	-	-	-	1	
außerorts	-	-	-	-	-	-	-	-	-	1	
- blendende Sonne	17	-	2	21	3	7	-	3	6	4	
innerorts	13	-	2	15	2	5	-	3	3	2	
außerorts	4	-	-	6	1	2	-	-	3	2	
Seitenwind	-	-	-	-	-	-	-	-	-	-	
innerorts	-	-	-	-	-	-	-	-	-	-	
außerorts	-	-	-	-	-	-	-	-	-	-	
Unwetter oder sonstige Witterungseinflüsse											
innerorts	-	-	-	-	-	-	-	-	-	-	
außerorts	-	-	-	-	-	-	-	-	-	-	
<b>Hindernisse</b>											
Nicht oder unzureichend gesicherte Arbeitsstelle auf der Fahrbahn											
innerorts	-	-	-	-	-	-	-	-	-	1	
außerorts	-	-	-	-	-	-	-	-	-	1	
Wild auf der Fahrbahn	2	-	-	2	-	3	-	-	3	5	
innerorts	-	-	-	-	-	1	-	-	1	1	
außerorts	2	-	-	2	-	2	-	-	2	4	
Anderes Tier auf der Fahrbahn	-	-	-	-	-	-	-	-	-	-	
innerorts	-	-	-	-	-	-	-	-	-	-	
außerorts	-	-	-	-	-	-	-	-	-	-	
Sonstiges Hindernis auf der Fahrbahn	-	-	-	-	3	1	-	1	-	-	
innerorts	-	-	-	-	-	1	-	1	-	-	
außerorts	-	-	-	-	3	-	-	-	-	-	
<b>Sonstige Ursachen</b>											
innerorts	16	-	9	10	6	-	-	-	-	1	
außerorts	5	1	-	4	2	1	-	-	1	-	

\*) Die Tabelle enthält Mehrfachzählungen, weil bei einem Unfall bis zu acht Ursachen eingetragen werden.

Noch: 4. Ursachen von Straßenverkehrsunfällen  
Noch: 4.2. Straßenverkehrsunfälle und Verunglückte nach Unfallursachen \*)

Ursache ----- Ortslage	Unfälle mit Per- sonen- schaden	Verunglückte			Schwer- wiegende Unfälle mit Sach- schaden (i.e.S.)	Unfälle mit Per- sonen- schaden	Verunglückte			Schwer- wiegende Unfälle mit Sach- schaden (i.e.S.)
		Getö- tete	Schw.-	Leicht-			Getö- tete	Schw.-	Leicht-	
			verletzte					verletzte		
Januar bis Februar 2019										
Januar bis Februar 2018										
Fehlverhalten der Fahrzeugführer										
Alkoholeinfluss	35	1	13	36	32	29	-	12	22	21
innerorts	24	1	5	28	20	19	-	6	17	11
außerorts	11	-	8	8	12	10	-	6	5	10
Einfluss anderer berauschender Mittel (z.B. Drogen, Rauschgift)										
	6	-	5	3	9	7	-	2	6	6
innerorts	2	-	1	1	4	5	-	1	5	4
außerorts	4	-	4	2	5	2	-	1	1	2
Übermüdung	3	-	-	4	3	7	-	5	10	5
innerorts	2	-	-	3	1	1	-	-	1	-
außerorts	1	-	-	1	2	6	-	5	9	5
Sonstige körperliche oder geistige Mängel										
	13	2	8	9	3	17	1	11	14	3
innerorts	9	1	7	7	2	11	1	9	10	1
außerorts	4	1	1	2	1	6	-	2	4	2
Benutzung der falschen Fahrbahn (auch Richtungsfahrbahn) oder verbotswidrige Benutzung anderer Straßenteile										
	4	-	-	5	-	16	-	2	17	4
innerorts	4	-	-	5	-	14	-	1	14	1
außerorts	-	-	-	-	-	2	-	1	3	3
Verstoß gegen das Rechtsfahrgebot										
	38	2	12	40	26	36	2	17	34	30
innerorts	21	-	3	25	20	12	-	4	11	8
außerorts	17	2	9	15	6	24	2	13	23	22
Nicht angepasste Geschwindigkeit mit gleichzeitigem Überschreiten der zulässigen Höchstgeschwindigkeit										
	2	1	1	1	3	1	-	-	2	1
innerorts	-	-	-	-	2	1	-	-	2	1
außerorts	2	1	1	1	1	-	-	-	-	-
Nicht angepasste Geschwindigkeit in anderen Fällen										
	172	3	50	177	200	219	6	67	233	127
innerorts	60	1	12	69	51	56	1	12	58	33
außerorts	112	2	38	108	149	163	5	55	175	94
Ungenügender Sicherheitsabstand										
	90	-	11	118	14	96	-	12	140	20
innerorts	65	-	6	83	2	60	-	2	83	14
außerorts	25	-	5	35	12	36	-	10	57	6
Starkes Bremsen des Vorausfahrenden ohne zwingenden Grund										
	2	-	1	1	3	2	-	-	3	1
innerorts	2	-	1	1	-	2	-	-	3	1
außerorts	-	-	-	-	3	-	-	-	-	-
Unzulässiges Rechtsüberholen										
	2	-	-	3	1	1	-	-	1	-
innerorts	2	-	-	3	-	1	-	-	1	-
außerorts	-	-	-	-	1	-	-	-	-	-
Überholen trotz Gegenverkehrs										
	7	1	3	5	3	8	-	1	12	3
innerorts	1	-	-	1	1	-	-	-	-	-
außerorts	6	1	3	4	2	8	-	1	12	3
Überholen trotz unklarer Verkehrslage										
	5	-	-	6	8	6	-	1	8	4
innerorts	2	-	-	3	3	2	-	-	2	2
außerorts	3	-	-	3	5	4	-	1	6	2
Überholen trotz unzureichender Sichtverhältnisse										
	3	-	-	3	1	1	-	-	2	-
innerorts	2	-	-	2	1	-	-	-	-	-
außerorts	1	-	-	1	-	1	-	-	2	-
Überholen ohne Beachtung des nachfolgenden Verkehrs und/oder ohne rechtzeitige und deutliche Ankündigung des Ausscherens										
	8	-	2	11	12	4	-	-	4	3
innerorts	-	-	-	-	1	-	-	-	-	-
außerorts	8	-	2	11	11	4	-	-	4	3

\*) Die Tabelle enthält Mehrfachzählungen, weil bei einem Unfall bis zu acht Ursachen eingetragen werden.

Noch: 4. Ursachen von Straßenverkehrsunfällen  
Noch: 4.2. Straßenverkehrsunfälle und Verunglückte nach Unfallursachen \*)

Ursache ----- Ortslage	Unfälle mit Per- sonen- schaden	Verunglückte			Schwer- wiegende Unfälle mit Sach- schaden (i.e.S.)	Unfälle mit Per- sonen- schaden	Verunglückte			Schwer- wiegende Unfälle mit Sach- schaden (i.e.S.)
		Getö- tete	Schw.-	Leicht-			Getö- tete	Schw.-	Leicht-	
			verletzte					verletzte		
	Januar bis Februar 2019					Januar bis Februar 2018				
noch: Fehlverhalten der Fahrzeugführer										
Fehler beim Wiedereinordnen n. rechts	3	-	3	1	2	2	-	1	1	1
innerorts	1	-	1	-	-	-	-	-	-	-
außerorts	2	-	2	1	2	2	-	1	1	1
Sonstige Fehler beim Überholen (z.B. ohne genügenden Seitenabstand)	16	-	3	15	6	7	-	1	8	6
innerorts	10	-	2	8	1	1	-	-	1	-
außerorts	6	-	1	7	5	6	-	1	7	6
Fehler beim Überholtwerden	2	-	3	4	3	3	-	1	3	2
innerorts	-	-	-	-	-	1	-	-	1	1
außerorts	2	-	3	4	3	2	-	1	2	1
Nichtbeachten des Vorranges entgegenkommender Fahrzeuge beim Vorbeifahren an haltenden Fahrzeugen, Absperrungen										
oder Hindernissen	1	-	-	1	-	2	-	1	1	1
innerorts	1	-	-	1	-	2	-	1	1	1
außerorts	-	-	-	-	-	-	-	-	-	-
Nichtbeachten des nachfolgenden Verkehrs beim Vorbeifahren an haltenden Fahrzeugen, Absperrungen oder Hindernissen										
und/oder ohne rechtzeitige und deutliche Ankündigung des Ausscherens	1	-	-	1	-	-	-	-	-	-
innerorts	1	-	-	1	-	-	-	-	-	-
außerorts	-	-	-	-	-	-	-	-	-	-
Nebeneinanderfahren, fehlerhaftes Wechseln des Fahrstreifens beim Nebeneinanderfahren oder Nichtbeachten										
des Reißverschlussverfahrens	9	-	4	5	13	10	1	1	11	2
innerorts	2	-	2	-	-	4	-	-	5	-
außerorts	7	-	2	5	13	6	1	1	6	2
Nichtbeachten der Regel "rechts vor links"	8	-	-	9	10	12	-	-	14	3
innerorts	8	-	-	9	10	11	-	-	13	3
außerorts	-	-	-	-	-	1	-	-	1	-
Nichtbeachten der die Vorfahrt regelnden Verkehrszeichen	107	-	19	142	93	104	-	18	127	76
innerorts	79	-	8	103	77	83	-	10	102	50
außerorts	28	-	11	39	16	21	-	8	25	26
Nichtbeachten der Vorfahrt des durchgehenden Verkehrs auf Autobahnen oder Kraftfahrstraßen	1	-	-	1	3	1	-	-	3	2
innerorts	-	-	-	-	-	-	-	-	-	-
außerorts	1	-	-	1	3	1	-	-	3	2
Nichtbeachten der Vorfahrt durch Fahrzeuge, die aus Feld- und Waldwegen kommen	-	-	-	-	-	2	-	1	5	-
innerorts	-	-	-	-	-	1	-	-	1	-
außerorts	-	-	-	-	-	1	-	1	4	-
Nichtbeachten der Verkehrsregelung durch Polizeibeamte oder Lichtzeichen	10	-	2	14	9	11	-	7	19	6
innerorts	9	-	2	13	6	9	-	7	17	5
außerorts	1	-	-	1	3	2	-	-	2	1
Nichtbeachten des Vorranges entgegenkommender Fahrzeuge	6	-	2	8	2	2	-	2	3	-
innerorts	6	-	2	8	2	1	-	2	-	-
außerorts	-	-	-	-	-	1	-	-	3	-
Nichtbeachten des Vorranges von Schienenfahrzeugen an Bahnübergängen	1	-	1	-	1	-	-	-	-	-
innerorts	1	-	1	-	1	-	-	-	-	-
außerorts	-	-	-	-	-	-	-	-	-	-
Fehler beim Abbiegen	39	-	5	47	35	44	-	11	46	27
innerorts	32	-	4	36	28	37	-	10	36	19
außerorts	7	-	1	11	7	7	-	1	10	8

\*) Die Tabelle enthält Mehrfachzählungen, weil bei einem Unfall bis zu acht Ursachen eingetragen werden.

Noch: 4. Ursachen von Straßenverkehrsunfällen  
 Noch: 4.2. Straßenverkehrsunfälle und Verunglückte nach Unfallursachen \*)

Ursache ----- Ortslage	Unfälle mit Per- sonen- schaden	Verunglückte			Schwer- wiegende Unfälle mit Sach- schaden (i.e.S.)	Unfälle mit Per- sonen- schaden	Verunglückte			Schwer- wiegende Unfälle mit Sach- schaden (i.e.S.)
		Getö- tete	Schw.-	Leicht-			Getö- tete	Schw.-	Leicht-	
			verletzte					verletzte		
Januar bis Februar 2019										
Januar bis Februar 2018										
noch: Fehlverhalten der Fahrzeugführer										
Fehler b. Wenden o. Rückwärtsfahren	17	-	4	15	15	24	1	10	17	10
innerorts	16	-	4	14	11	22	1	10	14	8
außerorts	1	-	-	1	4	2	-	-	3	2
Fehler beim Einfahren in den fließenden Verkehr (z.B. aus einem Grundstück, von einem anderen Straßenteil oder beim										
Anfahren vom Fahrbahnrand)	23	-	-	27	3	36	-	6	34	3
innerorts	23	-	-	27	3	35	-	5	33	3
außerorts	-	-	-	-	-	1	-	1	1	-
Falsches Verhalten gegenüber Fußgängern										
- an Fußgängerüberwegen	14	1	6	9	-	9	-	4	6	-
innerorts	14	1	6	9	-	9	-	4	6	-
außerorts	-	-	-	-	-	-	-	-	-	-
- an Fußgängerfurten	3	-	-	3	-	2	-	6	3	-
innerorts	3	-	-	3	-	2	-	6	3	-
außerorts	-	-	-	-	-	-	-	-	-	-
- beim Abbiegen	19	-	4	15	-	16	-	8	10	-
innerorts	19	-	4	15	-	16	-	8	10	-
außerorts	-	-	-	-	-	-	-	-	-	-
- an Haltestellen (auch haltenden Schulbussen mit eingeschaltetem Warnblinklicht)	1	-	1	-	-	4	-	2	3	-
innerorts	1	-	1	-	-	4	-	2	3	-
außerorts	-	-	-	-	-	-	-	-	-	-
- an anderen Stellen	41	4	6	33	-	38	1	10	29	-
innerorts	40	4	6	32	-	34	1	9	26	-
außerorts	1	-	-	1	-	4	-	1	3	-
Unzulässiges Halten oder Parken	-	-	-	-	-	2	-	-	2	-
innerorts	-	-	-	-	-	2	-	-	2	-
außerorts	-	-	-	-	-	-	-	-	-	-
Mangelnde Sicherung haltender oder liegengeliebener Fahrzeuge und von Unfallstellen sowie Schulbussen, bei denen										
Kinder ein- oder aussteigen	3	-	2	2	1	1	-	2	-	-
innerorts	1	-	1	-	-	1	-	2	-	-
außerorts	2	-	1	2	1	-	-	-	-	-
Verkehrswidriges Verhalten beim Ein- oder Aussteigen, Be- oder Entladen	-	-	-	-	-	2	-	1	1	-
innerorts	-	-	-	-	-	2	-	1	1	-
außerorts	-	-	-	-	-	-	-	-	-	-
Nichtbeachten der Beleuchtungsvorschriften	-	-	-	-	-	-	-	-	-	-
innerorts	-	-	-	-	-	-	-	-	-	-
außerorts	-	-	-	-	-	-	-	-	-	-
Überladung, Überbesetzung	-	-	-	-	-	-	-	-	-	-
innerorts	-	-	-	-	-	-	-	-	-	-
außerorts	-	-	-	-	-	-	-	-	-	-
Unzureichend gesicherte Ladung oder Fahrzeugzubehörteile	-	-	-	-	9	2	-	-	2	2
innerorts	-	-	-	-	2	1	-	-	1	-
außerorts	-	-	-	-	7	1	-	-	1	2
Andere Fehler beim Fahrzeugführer	239	8	62	243	95	241	7	72	246	78
innerorts	158	3	39	157	39	142	5	39	128	27
außerorts	81	5	23	86	56	99	2	33	118	51

\*) Die Tabelle enthält Mehrfachzählungen, weil bei einem Unfall bis zu acht Ursachen eingetragen werden.

Noch: 4. Ursachen von Straßenverkehrsunfällen  
Noch: 4.2. Straßenverkehrsunfälle und Verunglückte nach Unfallursachen \*)

Ursache ----- Ortslage	Unfälle mit Per- sonen- schaden	Verunglückte			Schwer- wiegende Unfälle mit Sach- schaden (i.e.S.)	Unfälle mit Per- sonen- schaden	Verunglückte			Schwer- wiegende Unfälle mit Sach- schaden (i.e.S.)
		Getö- tete	Schw.-	Leicht-			Getö- tete	Schw.-	Leicht-	
			verletzte					verletzte		
	Januar bis Februar 2019					Januar bis Februar 2018				
Technische Mängel, Wartungsmängel										
Beleuchtung	1	-	-	1	-	1	-	-	1	-
innerorts	1	-	-	1	-	1	-	-	1	-
außerorts	-	-	-	-	-	-	-	-	-	-
Bereifung	4	-	1	3	6	6	-	3	4	4
innerorts	1	-	-	1	4	1	-	-	1	-
außerorts	3	-	1	2	2	5	-	3	3	4
Bremsen	-	-	-	-	-	1	-	1	-	-
innerorts	-	-	-	-	-	1	-	1	-	-
außerorts	-	-	-	-	-	-	-	-	-	-
Lenkung	-	-	-	-	-	-	-	-	-	-
innerorts	-	-	-	-	-	-	-	-	-	-
außerorts	-	-	-	-	-	-	-	-	-	-
Zugvorrichtung	-	-	-	-	1	-	-	-	-	-
innerorts	-	-	-	-	1	-	-	-	-	-
außerorts	-	-	-	-	-	-	-	-	-	-
Andere Mängel	4	-	-	5	2	2	-	-	3	1
innerorts	3	-	-	3	2	2	-	-	3	-
außerorts	1	-	-	2	-	-	-	-	-	1
Fehlverhalten der Fußgänger										
Alkoholeinfluss	4	-	-	4	1	2	-	2	-	-
innerorts	3	-	-	3	-	1	-	1	-	-
außerorts	1	-	-	1	1	1	-	1	-	-
Einfluss anderer berauschender Mittel (z.B. Drogen, Rauschgift)										
	-	-	-	-	-	-	-	-	-	-
innerorts	-	-	-	-	-	-	-	-	-	-
außerorts	-	-	-	-	-	-	-	-	-	-
Übermüdung	-	-	-	-	-	-	-	-	-	-
innerorts	-	-	-	-	-	-	-	-	-	-
außerorts	-	-	-	-	-	-	-	-	-	-
Sonstige körperliche oder geistige Mängel										
	-	-	-	-	-	3	-	1	2	-
innerorts	-	-	-	-	-	3	-	1	2	-
außerorts	-	-	-	-	-	-	-	-	-	-
Falsches Verhalten										
- beim Überschreiten der Fahrbahn an Stellen, an denen der Fußgängerverkehr durch Polizeibeamte oder Lichtzeichen geregelt war										
	3	-	-	3	-	1	-	1	-	-
innerorts	3	-	-	3	-	1	-	1	-	-
außerorts	-	-	-	-	-	-	-	-	-	-
- auf Fußgängerüberwegen ohne Verkehrsregelung durch Polizeibeamte oder Lichtzeichen										
	-	-	-	-	-	-	-	-	-	-
innerorts	-	-	-	-	-	-	-	-	-	-
außerorts	-	-	-	-	-	-	-	-	-	-
- in der Nähe von Kreuzungen oder Einmündungen, Lichtzeichenanlagen oder Fußgängerüberwegen bei dichtem Verkehr										
	1	-	1	2	-	2	-	1	1	-
innerorts	1	-	1	2	-	2	-	1	1	-
außerorts	-	-	-	-	-	-	-	-	-	-
- an anderen Stellen:										
- durch plötzliches Hervortreten hinter Sichthindernissen										
	3	-	-	3	-	2	-	1	1	-
innerorts	3	-	-	3	-	2	-	1	1	-
außerorts	-	-	-	-	-	-	-	-	-	-
- ohne auf den Fahrzeugverkehr zu achten										
	16	1	6	12	-	12	-	4	9	-
innerorts	15	1	5	12	-	11	-	3	9	-
außerorts	1	-	1	-	-	1	-	1	-	-
- durch sonstiges falsches Verhalten										
innerorts	1	-	-	1	-	3	-	1	2	-
außerorts	-	-	-	-	-	3	-	1	2	-

\*) Die Tabelle enthält Mehrfachzählungen, weil bei einem Unfall bis zu acht Ursachen eingetragen werden.

Noch: 4. Ursachen von Straßenverkehrsunfällen  
Noch: 4.2. Straßenverkehrsunfälle und Verunglückte nach Unfallursachen \*)

Ursache ----- Ortslage	Unfälle mit Per- sonen- schaden	Verunglückte			Schwer- wiegende Unfälle mit Sach- schaden (i.e.S.)	Unfälle mit Per- sonen- schaden	Verunglückte			Schwer- wiegende Unfälle mit Sach- schaden (i.e.S.)
		Getö- tete	Schw.-	Leicht-			Getö- tete	Schw.-	Leicht-	
			verletzte					verletzte		
	Januar bis Februar 2019					Januar bis Februar 2018				
noch: Fehlverhalten der Fußgänger										
Nichtbenutzen des Gehweges	-	-	-	-	-	-	-	-	-	-
innerorts	-	-	-	-	-	-	-	-	-	-
außerorts	-	-	-	-	-	-	-	-	-	-
Nichtbenutzen der vorgeschriebenen Straßenseite	1	-	-	1	1	-	-	-	-	-
innerorts	-	-	-	-	-	-	-	-	-	-
außerorts	1	-	-	1	1	-	-	-	-	-
Spiele auf oder neben der Fahrbahn	-	-	-	-	-	-	-	-	-	-
innerorts	-	-	-	-	-	-	-	-	-	-
außerorts	-	-	-	-	-	-	-	-	-	-
Andere Fehler der Fußgänger	3	-	1	3	-	7	-	1	7	-
innerorts	3	-	1	3	-	7	-	1	7	-
außerorts	-	-	-	-	-	-	-	-	-	-
<b>Straßenverhältnisse</b>										
Verunreinigung durch ausgeflossenes Öl	-	-	-	-	-	1	-	-	1	-
innerorts	-	-	-	-	-	1	-	-	1	-
außerorts	-	-	-	-	-	-	-	-	-	-
Andere Verunreinigungen durch Straßenbenutzer	-	-	-	-	-	-	-	-	-	-
innerorts	-	-	-	-	-	-	-	-	-	-
außerorts	-	-	-	-	-	-	-	-	-	-
Schnee, Eis	92	-	23	98	119	87	-	25	99	65
innerorts	37	-	5	44	32	22	-	3	23	20
außerorts	55	-	18	54	87	65	-	22	76	45
Regen	15	-	3	13	5	6	-	2	6	4
innerorts	7	-	1	6	2	3	-	-	5	2
außerorts	8	-	2	7	3	3	-	2	1	2
Andere Einflüsse	-	-	-	-	-	-	-	-	-	-
innerorts	-	-	-	-	-	-	-	-	-	-
außerorts	-	-	-	-	-	-	-	-	-	-
Spurrillen im Zusammenhang mit Regen, Schnee oder Eis	-	-	-	-	1	1	-	-	1	1
innerorts	-	-	-	-	-	-	-	-	-	-
außerorts	-	-	-	-	1	1	-	-	1	1
Anderer Zustand der Straße	3	-	2	1	-	-	-	-	-	1
innerorts	1	-	1	-	-	-	-	-	-	1
außerorts	2	-	1	1	-	-	-	-	-	-
Nicht ordnungsgemäßer Zustand der Verkehrszeichen oder -einrichtungen	-	-	-	-	-	1	-	-	1	-
innerorts	-	-	-	-	-	1	-	-	1	-
außerorts	-	-	-	-	-	-	-	-	-	-
Mangelhafte Beleuchtung der Straße	1	-	-	1	-	1	1	-	1	-
innerorts	1	-	-	1	-	1	1	-	1	-
außerorts	-	-	-	-	-	-	-	-	-	-
Mangelhafte Sicherung von Bahnübergängen	-	-	-	-	-	-	-	-	-	-
innerorts	-	-	-	-	-	-	-	-	-	-
außerorts	-	-	-	-	-	-	-	-	-	-

\*) Die Tabelle enthält Mehrfachzählungen, weil bei einem Unfall bis zu acht Ursachen eingetragen werden.

Noch: 4. Ursachen von Straßenverkehrsunfällen  
Noch: 4.2. Straßenverkehrsunfälle und Verunglückte nach Unfallursachen \*)

Ursache ----- Ortslage	Unfälle mit Per- sonen- schaden	Verunglückte			Schwer- wiegende Unfälle mit Sach- schaden (i.e.S.)	Unfälle mit Per- sonen- schaden	Verunglückte			Schwer- wiegende Unfälle mit Sach- schaden (i.e.S.)
		Getö- tete	Schw.-	Leicht-			Getö- tete	Schw.-	Leicht-	
			verletzte					verletzte		
	Januar bis Februar 2019					Januar bis Februar 2018				
<b>Witterungseinflüsse</b>										
Sichtbehinderung durch										
- Nebel	1	-	-	1	-	2	-	-	3	-
innerorts	-	-	-	-	-	-	-	-	-	-
außerorts	1	-	-	1	-	2	-	-	3	-
- starken Regen, Hagel, Schneegestöber										
innerorts	3	-	2	4	2	2	-	-	2	1
außerorts	-	-	-	-	-	2	-	-	2	1
- blendende Sonne	3	-	2	4	2	-	-	-	-	-
innerorts	30	-	3	38	8	11	-	4	12	5
außerorts	24	-	3	30	6	8	-	3	6	2
Seitenwind	6	-	-	8	2	3	-	1	6	3
innerorts	-	-	-	-	1	3	-	-	4	-
außerorts	-	-	-	-	-	1	-	-	2	-
Unwetter oder sonstige Witterungseinflüsse	-	-	-	-	1	2	-	-	2	-
innerorts	2	-	1	1	-	1	-	-	1	3
außerorts	-	-	-	-	-	1	-	-	1	-
	2	-	1	1	-	-	-	-	-	3
<b>Hindernisse</b>										
Nicht oder unzureichend gesicherte Arbeitsstelle auf der Fahrbahn										
innerorts	-	-	-	-	-	-	-	-	-	1
außerorts	-	-	-	-	-	-	-	-	-	-
Wild auf der Fahrbahn	-	-	-	-	-	-	-	-	-	1
innerorts	5	-	-	9	2	8	-	-	10	12
außerorts	1	-	-	1	1	1	-	-	1	2
Anderes Tier auf der Fahrbahn	4	-	-	8	1	7	-	-	9	10
innerorts	-	-	-	-	-	1	-	-	1	1
außerorts	-	-	-	-	-	-	-	-	-	-
Sonstiges Hindernis auf der Fahrbahn	-	-	-	-	-	1	-	-	1	1
innerorts	-	-	-	-	6	2	1	1	-	2
außerorts	-	-	-	-	1	2	1	1	-	-
	-	-	-	-	5	-	-	-	-	2
<b>Sonstige Ursachen</b>										
innerorts	45	2	15	44	21	4	-	1	3	2
außerorts	34	1	12	33	13	2	-	-	2	1
	11	1	3	11	8	2	-	1	1	1

\*) Die Tabelle enthält Mehrfachzählungen, weil bei einem Unfall bis zu acht Ursachen eingetragen werden.

5. Straßenverkehrsunfälle und Verunglückte nach Kreisen

Kreisfreie Stadt Landkreis Land ----- Ortslage	Unfälle ins- gesamt	Davon mit					Verun- glückte Personen ins- gesamt	Davon		
		Per- sonen- schaden	nur Sach- schaden	davon				Getö- tete	Schw.-	Leicht-
				schwer- wiegend (i.e.S) <sup>1)</sup>	u.d.E. von Rausch- mitteln <sup>2)</sup>	übrige Unfälle			verletzte	
Februar 2019										
Stadt Erfurt	422	32	390	9	3	378	35	-	11	24
innerorts	394	29	365	8	3	354	29	-	6	23
außerorts ohne Autobahn	17	2	15	1	-	14	3	-	2	1
auf Autobahnen	11	1	10	-	-	10	3	-	3	-
Stadt Gera	160	14	146	2	-	144	22	-	3	19
innerorts	145	13	132	1	-	131	21	-	3	18
außerorts ohne Autobahn	11	1	10	-	-	10	1	-	-	1
auf Autobahnen	4	-	4	1	-	3	-	-	-	-
Stadt Jena	201	23	178	7	-	171	28	-	2	26
innerorts	196	23	173	7	-	166	28	-	2	26
außerorts ohne Autobahn	3	-	3	-	-	3	-	-	-	-
auf Autobahnen	2	-	2	-	-	2	-	-	-	-
Stadt Suhl	70	7	63	3	-	60	7	-	-	7
innerorts	64	7	57	2	-	55	7	-	-	7
außerorts ohne Autobahn	1	-	1	-	-	1	-	-	-	-
auf Autobahnen	5	-	5	1	-	4	-	-	-	-
Stadt Weimar	108	12	96	2	-	94	13	-	2	11
innerorts	103	12	91	2	-	89	13	-	2	11
außerorts ohne Autobahn	3	-	3	-	-	3	-	-	-	-
auf Autobahnen	2	-	2	-	-	2	-	-	-	-
Stadt Eisenach	126	15	111	5	-	106	18	-	4	14
innerorts	112	12	100	5	-	95	14	-	4	10
außerorts ohne Autobahn	10	1	9	-	-	9	2	-	-	2
auf Autobahnen	4	2	2	-	-	2	2	-	-	2
Eichsfeld	146	14	132	5	-	127	15	-	5	10
innerorts	87	5	82	3	-	79	5	-	1	4
außerorts ohne Autobahn	45	6	39	2	-	37	6	-	2	4
auf Autobahnen	14	3	11	-	-	11	4	-	2	2
Nordhausen	156	12	144	8	2	134	12	-	1	11
innerorts	127	9	118	6	2	110	9	-	1	8
außerorts ohne Autobahn	20	2	18	2	-	16	2	-	-	2
auf Autobahnen	9	1	8	-	-	8	1	-	-	1
Wartburgkreis	231	24	207	11	1	195	30	1	5	24
innerorts	133	10	123	8	1	114	12	-	3	9
außerorts ohne Autobahn	83	11	72	3	-	69	15	1	1	13
auf Autobahnen	15	3	12	-	-	12	3	-	1	2
Unstrut-Hainich-Kreis	196	13	183	3	2	178	22	-	6	16
innerorts	147	10	137	2	2	133	14	-	3	11
außerorts ohne Autobahn	49	3	46	1	-	45	8	-	3	5
auf Autobahnen	x	x	x	x	x	x	x	x	x	x
Kyffhäuserkreis	125	15	110	3	-	107	21	2	5	14
innerorts	87	9	78	1	-	77	12	-	2	10
außerorts ohne Autobahn	33	6	27	1	-	26	9	2	3	4
auf Autobahnen	5	-	5	1	-	4	-	-	-	-
Schmalkalden-Meiningen	213	19	194	13	-	181	27	-	5	22
innerorts	133	15	118	7	-	111	22	-	4	18
außerorts ohne Autobahn	71	4	67	5	-	62	5	-	1	4
auf Autobahnen	9	-	9	1	-	8	-	-	-	-

1) Straftatbestand oder Ordnungswidrigkeit und gleichzeitig mindestens ein Kfz nicht mehr fahrbereit

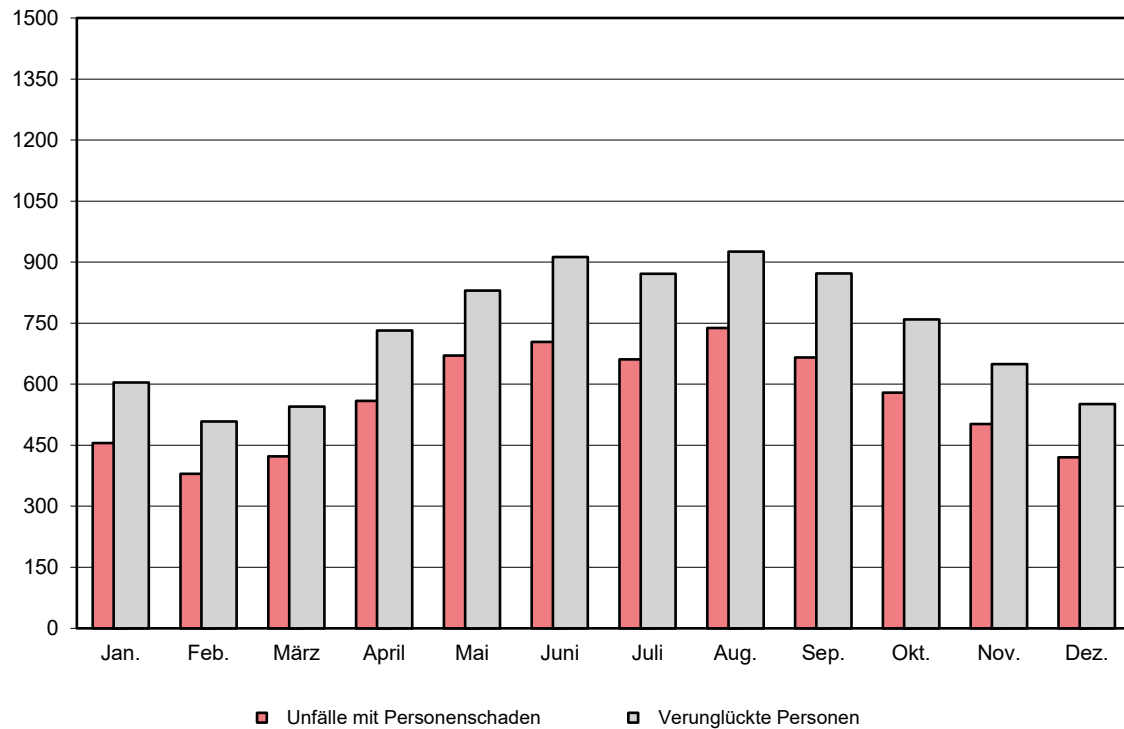
2) Unfallbeteiligter stand unter dem Einfluss berauschender Mittel und alle beteiligten Kfz waren fahrbereit.



- 1) Straftatbestand oder Ordnungswidrigkeit und gleichzeitig mindestens ein Kfz nicht mehr fahrbereit
- 2) Unfallbeteiligter stand unter dem Einfluss berauschender Mittel und alle beteiligten Kfz waren fahrbereit.

## Straßenverkehrsunfälle mit Personenschaden und dabei verunglückte Personen

**2018**



**2019**

