



## STATISTISCHER BERICHT

HI - m 10 / 18

# Straßenverkehrsunfälle in Thüringen September 2018

–vorläufige Ergebnisse–

Bestell-Nr. 08 102

### **Zeichenerklärung**

- nichts vorhanden (genau Null)
- 0 weniger als die Hälfte von 1 in der letzten besetzten Stelle, jedoch mehr als nichts
- . Zahlenwert unbekannt oder geheim zu halten
- ... Zahlenwert lag bei Redaktionsschluss noch nicht vor
- x Tabellenfach gesperrt, weil Aussage nicht sinnvoll
- p vorläufige Zahl
- r berichtigte Zahl
- / Zahlenwert nicht sicher genug
- () Aussagewert eingeschränkt

Anmerkung: Abweichungen in den Summen, auch im Vergleich zu anderen Veröffentlichungen, erklären sich aus dem Runden von Einzelwerten.

### **Herausgeber:**

Thüringer Landesamt für Statistik

Europaplatz 3, 99091 Erfurt

Postfach 90 01 63, 99104 Erfurt

Telefon: 0361 57331-9642/9647

Telefax: 0361 57331-9699

Internet: [statistik.thueringen.de](http://statistik.thueringen.de)

E-Mail: [auskunft@statistik.thueringen.de](mailto:auskunft@statistik.thueringen.de)

### **Auskunft erteilt:**

Referat: Preise, Verdienste,  
Arbeitskosten, Verkehr

Telefon: 0361 57331-9220

Herausgegeben im Januar 2019

Heft-Nr.: 3/19

Preis: 6,25 Euro

© Thüringer Landesamt für Statistik, Erfurt, 2019

Vervielfältigung und Verbreitung, auch auszugsweise, mit Quellenangabe gestattet.

## **Inhaltsverzeichnis**

	Seite
Vorbemerkungen	2
<b>Tabellen</b>	
1. Straßenverkehrsunfälle und Verunglückte	
1.1 Gesamtübersicht	4
1.2 Entwicklung der Straßenverkehrsunfälle in Thüringen ab 2010	5
1.3 Nach Tagesdatum und Ortslage	6
1.4 Nach Straßenkategorien und Ortslagen	8
1.5 Nach Unfallarten und Ortslagen	9
1.6 Nach Unfalltypen und Ortslagen	10
1.7 Nach Art der Verkehrsbeteiligung und Ortslagen	11
1.8 Nach Unfallkategorien und Ortslage	15
2. Getötete und Verletzte im Straßenverkehr	
2.1 Nach Art der Verkehrsbeteiligung	16
2.2 Nach Art der Verkehrsbeteiligung, Altersgruppen und Geschlecht	18
3. An Straßenverkehrsunfällen beteiligte Fahrzeugführer und Fußgänger	
3.1 Beteiligte nach Art der Verkehrsbeteiligung	20
3.2 Beteiligte an Unfällen mit Personenschaden nach Art der Verkehrsbeteiligung, Altersgruppen und Geschlecht	21
3.3 Hauptverursacher nach Art der Verkehrsbeteiligung	23
4. Ursachen von Straßenverkehrsunfällen	
4.1 Fehlverhalten der Fahrzeugführer bei Straßenverkehrsunfällen mit Personenschaden	25
4.2 Straßenverkehrsunfälle und Verunglückte nach Unfallursachen	26
5. Straßenverkehrsunfälle und Verunglückte nach Kreisen	38
<b>Grafik</b>	
Straßenverkehrsunfälle mit Personenschaden und dabei verunglückte Personen	40

## **Vorbemerkungen**

## **Rechtsgrundlage**

Rechtsgrundlage für die Zusammenstellung der vorliegenden Ergebnisse ist das Straßenverkehrsunfallstatistikgesetz vom 15. Juni 1990 (BGBl. I S.1078), das zuletzt durch Artikel 497 der Verordnung vom 31. August 2015 (BGBl. I S. 1474) geändert worden ist in Verbindung mit dem Gesetz über die Statistik für Bundeszwecke (Bundesstatistikgesetz - BStatG) in der jeweilig gültigen Fassung.

## **Methodische Hinweise**

Ein für die Straßenverkehrsunfallstatistik meldepflichtiger Unfall liegt vor, wenn infolge des Fahrverkehrs auf öffentlichen Straßen und Plätzen Personen getötet oder verletzt oder Sachschäden verursacht worden sind. Auskunftspflichtig sind die Polizeidienststellen, deren Beamte den Unfall aufgenommen haben. Daraus folgt, dass die Statistik nur solche Unfälle erfasst, zu denen die Polizei herangezogen wurde. Grundlage für die Statistik der Straßenverkehrsunfälle sind die auf elektronischem Wege übergebenen Angaben der Verkehrsunfallanzeigen sowie die Meldungen über die sonstigen Sachschadensunfälle ohne Alkoholeinwirkung, die entsprechend o.g. Gesetz nur anzahlmäßig erfasst werden.

Jeder Unfall wird nur einmal ausgewiesen. Das Zuordnungskriterium ist die jeweils schwerste Unfallfolge. Alle Angaben der Vormonate des Berichtsjahres sind um Nachmeldungen bereinigt, die Angaben des Vorjahres sind endgültig.

Bei der Ermittlung der Unfallursache werden von dem den Unfall aufnehmenden Polizeibeamten die vorläufig festgestellten Ursachen von höchstens zwei Beteiligten angegeben, welche die wesentlichsten Ursachen für den Unfall gesetzt haben. Hierbei können für die betreffenden Beteiligten jeweils bis zu drei Ursachen angegeben werden. Wenn auch äußere Umstände, wie z.B. Straßenverhältnisse, Witterungseinflüsse und Hindernisse auf der Fahrbahn, für den Unfall ursächlich waren, so werden außerdem je Unfall bis zu zwei "allgemeine Ursachen" festgehalten. Die Gesamtzahl der von der Statistik ausgewiesenen Ursachen ist daher immer größer als die Zahl der Unfälle.

Üblicherweise können nicht alle Verkehrsunfallanzeigen von der Polizei oder den Statistischen Landesämtern termingerecht in die Monatsergebnisse eingearbeitet werden, da bei fehlenden oder widersprüchlichen Angaben oft zeitraubende Rückfragen nötig werden. Diese Unfälle werden als Nachmeldungen übernommen. Das führt dazu, dass die kumulierten Monate größer als die Summe der Monatsergebnisse sind. Die Angaben der Vormonate des Berichtsjahres sind um die Nachmeldungen bereinigt.

## **Erläuterung der Begriffe**

### **Unfälle mit Personenschaden**

Unfälle, bei denen infolge des Fahrverkehrs auf öffentlichen Straßen und Plätzen Personen getötet oder verletzt werden, unabhängig von der Höhe des Sachschadens.

### **Unfälle mit nur Sachschaden**

#### **- Schwerwiegender Unfall mit Sachschaden (im engeren Sinne):**

Unfall mit Straftatbestand oder Ordnungswidrigkeit (Bußgeld). Gleichzeitig muss mindestens ein Kraftfahrzeug auf Grund eines Unfallschadens von der Unfallstelle abgeschleppt werden (nicht fahrbereit). Dies betrifft auch Fälle unter dem Einfluss berauschender Mittel.

#### **- Sonstiger Sachschadensunfall unter dem Einfluss berauschender Mittel :**

Unfallbeteiligter steht unter dem Einfluss von Alkohol oder anderer berauschender Mittel. Alle beteiligten Kraftfahrzeuge sind fahrbereit.

#### **- Übriger Sachschadensunfall:**

Alle übrigen Sachschadensunfälle. Dazu zählen alle Sachschadensunfälle

1. die im Verwarngeldverfahren abgeschlossen werden können, unabhängig von der Fahrbereitschaft beteiligter Fahrzeuge
2. mit Straftatbestand oder Ordnungswidrigkeit (Bußgeld), aber nicht unter dem Einfluss von Alkohol oder anderer berauschender Mittel. Alle Kraftfahrzeuge sind fahrbereit.

## **Beteiligte**

Als Beteiligte an einem Straßenverkehrsunfall werden alle Fahrzeugführer oder Fußgänger erfasst, die selbst oder deren Fahrzeug Schäden erlitten oder hervorgerufen haben. Mitfahrer zählen in der Statistik nicht zu den Unfallbeteiligten.

## **Hauptverursacher**

Beteiligter, der nach dem ersten Anschein die wesentlichste Ursache zum Unfall gesetzt hat.

### **Verunglückte**

Als Verunglückte zählen alle Personen (auch Mitfahrer), die bei einem Straßenverkehrsunfall getötet oder verletzt wurden. Bei den Verletzten wird noch unterschieden nach Schwerverletzten und Leichtverletzten. Erfasst werden als

#### **- Getötete:**

Personen, die sofort an der Unfallstelle oder innerhalb von 30 Tagen an den Unfallfolgen sterben.

#### **- Schwerverletzte:**

Personen, die zur stationären Behandlung (mindestens 24 Stunden) in ein Krankenhaus aufgenommen werden.

#### **- Leichtverletzte:**

Hierzu zählen alle übrigen Verletzten.

### **Unfälle auf Autobahnen**

Unfälle auf Autobahnen gelten generell als Unfälle außerhalb von Ortschaften.

### **Unfälle in Ortschaften**

Als Unfälle innerhalb von Ortschaften gelten Unfälle, die sich innerhalb der mit gelben Ortstafeln kenntlich gemachten geschlossenen Ortschaften ereignet haben. Andernfalls handelt es sich um Unfälle außerhalb von Ortschaften.

### **Unfallart**

Zusammenstoß auf der Fahrbahn oder, wenn es nicht zum Zusammenstoß gekommen ist, die erste mechanische Einwirkung auf einen \

### **Unfalltyp**

Der Unfalltyp beschreibt die Konfliktsituation, die zum Unfall führte, d.h. die Phase des Verkehrsgeschehens, in der ein Fehlverhalten oder eine sonstige Ursache den weiteren Ablauf nicht mehr kontrollierbar machte.

Unterschieden werden folgende sieben Unfalltypen:

- Fahr Unfall
- Abbiegeunfall
- Einbiegen/Kreuzen-Unfall
- Überschreitenunfall
- Unfall durch ruhenden Verkehr
- Unfall im Längsverkehr
- Sonstiger Unfall

### **Ursachen**

Die Unfallursachen werden von den aufnehmenden Polizeibeamten entsprechend ihrer Einschätzung erfasst. Es wird unterschieden zwischen allgemeinen Ursachen (z.B. Straßenglätte, Nebel usw.), die dem Unfall, nicht einzelnen Beteiligten zugeordnet werden und personenbezogenem Fehlverhalten (wie Vorfahrtsmissachtung, nicht angepasste Geschwindigkeit usw.), das bestimmten Fahrzeugführern oder Fußgängern zugeschrieben wird.

Je Unfall können bis zu acht Unfallursachen angegeben werden. Darunter zwei allgemeine Ursachen und je drei personenbezogene Ursachen für den ersten Beteiligten (Hauptverursacher) und einem weiteren Beteiligten. Damit ist die Anzahl der Ursachen i.d.R. größer als die Anzahl der Unfälle.

### **Art der Verkehrsbeteiligung**

In der Art der Verkehrsbeteiligung werden die an Unfällen beteiligten Verkehrsmittel (z.B. Pkw, Lkw oder Kraftrad) zugeordnet und in einer bundeseinheitlich gültigen Schlüssel-systematik differenziert dargestellt. Diese Schlüssel-systematik wurde am 1. Januar 2014 durch eine Reihe neuer Verkehrsbeteiligungsarten erweitert. Damit ist ein Vergleich zu Vorjahren und Vorjahresmonaten nicht oder nur eingeschränkt möglich. Ausführliche Erläuterungen zu den Arten der Verkehrsbeteiligung finden Sie unter dem Link:  
<http://www.statistik.thueringen.de/datenbank/defAuswahl.asp>

### **Abkürzungen**

i.e.S.            im engeren Sinne  
schwerw.        schwerwiegend

# 1. Straßenverkehrsunfälle und Verunglückte

## 1.1 Gesamtübersicht

Unfallkategorie ----- Verunglückte Personen	Oktober		Zu- bzw. Abnahme (-) Oktober 2018 gegenüber		Januar bis Oktober		Zu- bzw. Abnahme (-) gegenüber dem gleichen Zeitraum des Vorjahres	
	2018	2017	Oktober 2017		2018	2017		
	Anzahl		%		Anzahl		%	
<b>Unfälle</b>	<b>4 897</b>	<b>5 181</b>	<b>- 284</b>	<b>- 5,5</b>	<b>47 583</b>	<b>47 979</b>	<b>- 396</b>	<b>- 0,8</b>
davon								
Unfälle mit Personenschaden	573	610	- 37	- 6,1	5 821	5 627	194	3,4
darunter unter Alkoholeinwirkung	40	39	1	2,6	279	287	- 8	- 2,8
davon								
Unfälle mit Getöteten	7	7	-	-	79	83	- 4	- 4,8
Unfälle mit Verletzten	566	603	- 37	- 6,1	5 742	5 544	198	3,6
davon								
Unfälle mit Schwerverletzten	143	164	- 21	- 12,8	1 465	1 402	63	4,5
Unfälle mit Leichtverletzten	423	439	- 16	- 3,6	4 277	4 142	135	3,3
Unfälle mit nur Sachschaden	4 324	4 571	- 247	- 5,4	41 762	42 352	- 590	- 1,4
davon								
schwerwiegende Unfälle mit Sachschaden (im engeren Sinne) <sup>1)</sup>	144	184	- 40	- 21,7	1 483	1 667	- 184	- 11,0
darunter unter Alkoholeinwirkung	11	19	- 8	- 42,1	121	130	- 9	- 6,9
sonstige Sachschadensunfälle unter dem Einfluss berauschender Mittel <sup>2)</sup>	32	48	- 16	- 33,3	318	336	- 18	- 5,4
übrige Sachschadensunfälle	4 148	4 339	- 191	- 4,4	39 961	40 349	- 388	- 1,0
<b>Verunglückte Personen</b>	<b>749</b>	<b>801</b>	<b>- 52</b>	<b>- 6,5</b>	<b>7 531</b>	<b>7 485</b>	<b>46</b>	<b>0,6</b>
darunter								
bei Unfällen unter Alkoholeinwirkung	50	42	8	19,0	327	348	- 21	- 6,0
davon								
getötete Personen	7	7	-	-	82	96	- 14	- 14,6
verletzte Personen	742	794	- 52	- 6,5	7 449	7 389	60	0,8
davon								
schwerverletzte Personen	174	196	- 22	- 11,2	1 706	1 708	- 2	- 0,1
leichtverletzte Personen	568	598	- 30	- 5,0	5 743	5 681	62	1,1

1) Straftatbestand oder Ordnungswidrigkeit und gleichzeitig mindestens ein Kfz nicht mehr fahrbereit

2) Unfallbeteiligter stand unter dem Einfluss berauschender Mittel und alle beteiligten Kfz waren fahrbereit.

Noch: 1. Straßenverkehrsunfälle und Verunglückte

### 1.2 Entwicklung der Straßenverkehrsunfälle in Thüringen ab 2010

Jahr ----- Monat	Unfälle insgesamt	Davon mit					Verun- glückte Personen insgesamt	Davon		
		Personen- schaden	nur Sach- schaden	davon				Getötete	Schwer- verletzte	Leicht- verletzte
				schwer- wiegend	u.d.E. von Rausch- mitteln	übrige Unfälle				
2010	59 619	6 769	52 850	3 059	521	49 270	8 903	120	1 958	6 825
2011	54 726	7 114	47 612	2 471	506	44 635	9 336	150	2 068	7 118
2012	55 278	6 674	48 604	2 506	520	45 578	8 680	126	1 993	6 561
2013	54 110	6 296	47 814	2 329	457	45 028	8 118	122	1 769	6 227
2014	53 722	6 591	47 131	2 033	401	44 697	8 513	121	1 837	6 555
2015	56 182	6 870	49 312	2 029	410	46 873	9 092	115	2 031	6 946
2016	56 958	6 700	50 258	1 956	425	47 877	8 731	104	2 001	6 626
2017	58 014	6 587	51 427	2 084	415	48 928	8 743	109	1 950	6 684
Monatsergebnisse 2017										
Januar	4 982	460	4 522	250	34	4 238	606	9	94	503
Februar	3 834	382	3 452	160	28	3 264	523	10	98	415
März	4 761	511	4 250	138	27	4 085	692	5	136	551
April	4 438	464	3 974	120	26	3 828	624	11	128	485
Mai	5 067	611	4 456	163	36	4 257	807	11	215	581
Juni	5 132	702	4 430	159	31	4 240	908	12	203	693
Juli	4 562	613	3 949	182	36	3 731	844	7	216	621
August	5 116	687	4 429	155	39	4 235	889	11	227	651
September	4 906	587	4 319	156	31	4 132	791	13	195	583
Oktober	5 181	610	4 571	184	48	4 339	801	7	196	598
November	5 104	497	4 607	175	36	4 396	640	5	131	504
Dezember	4 931	463	4 468	242	43	4 183	618	8	111	499
Monatsergebnisse 2018 <sup>1)</sup>										
Januar	4 558	455	4 103	214	22	3 867	604	8	114	482
Februar	4 023	380	3 643	150	28	3 465	508	4	99	405
März	4 643	423	4 220	200	31	3 989	545	7	102	436
April	4 791	559	4 232	138	27	4 067	730	9	185	536
Mai	5 193	669	4 524	135	44	4 345	829	8	221	600
Juni	4 748	704	4 044	96	39	3 909	913	11	211	691
Juli	4 618	661	3 957	99	26	3 832	869	11	214	644
August	5 127	736	4 391	143	34	4 214	924	8	202	714
September	4 985	661	4 324	164	35	4 125	860	9	184	667
Oktober	4 897	573	4 324	144	32	4 148	749	7	174	568
November	...	...	...	...	...	...	...	...	...	...
Dezember	...	...	...	...	...	...	...	...	...	...
Veränderung zum Vorjahr										
Jan-Okt 2017	47 979	5 627	42 352	1 667	336	40 349	7 485	96	1 708	5 681
Jan-Okt 2018 <sup>1)</sup>	47 583	5 821	41 762	1 483	318	39 961	7 531	82	1 706	5 743
Veränd. in %	- 0,8	3,4	- 1,4	- 11,0	- 5,4	- 1,0	0,6	- 14,6	- 0,1	1,1

1) Vorläufige Zahlen. / Aufgrund von Nachmeldungen weichen die Monatszahlen des aktuellen Jahres von den Angaben der Statistischen Berichte der Vormonate ab.

Noch: 1. Straßenverkehrsunfälle und Verunglückte

1.3 Nach Tagesdatum und Ortslagen

Tagesdatum	Unfälle mit Personen- schaden	Davon mit			Verunglückte			Schwer- wiegende Unfälle mit Sach- schaden (i.e.S.) <sup>1)</sup>	Unfälle mit Personen- u. schwerw. Unfälle m. Sachschad. (i.e.S.) <sup>1)</sup>
		Getö- teten	Schwer-	Leicht-	Getötete	Schwer-	Leicht-		
			verletzten			verletzte			
Oktober 2018									
innerorts									
1. Montag	7	-	-	7	-	-	9	3	10
2. Dienstag	10	-	4	6	-	4	10	2	12
3. Mittwoch	2	-	1	1	-	1	2	-	2
4. Donnerstag	8	-	3	5	-	3	7	4	12
5. Freitag	17	-	3	14	-	3	18	-	17
6. Samstag	5	-	1	4	-	1	6	2	7
7. Sonntag	5	-	1	4	-	1	6	1	6
8. Montag	9	-	1	8	-	2	9	-	9
9. Dienstag	10	-	7	3	-	7	5	4	14
10. Mittwoch	17	-	6	11	-	6	18	3	20
11. Donnerstag	18	1	5	12	1	7	18	2	20
12. Freitag	25	-	7	18	-	8	26	7	32
13. Samstag	10	-	1	9	-	1	10	4	14
14. Sonntag	9	-	5	4	-	7	7	1	10
15. Montag	18	-	2	16	-	2	19	3	21
16. Dienstag	16	1	-	15	1	-	16	3	19
17. Mittwoch	20	-	2	18	-	2	19	1	21
18. Donnerstag	15	-	4	11	-	4	13	4	19
19. Freitag	16	1	3	12	1	3	13	5	21
20. Samstag	14	1	3	10	1	3	16	3	17
21. Sonntag	6	-	2	4	-	2	9	3	9
22. Montag	9	-	4	5	-	4	6	2	11
23. Dienstag	9	-	1	8	-	1	9	2	11
24. Mittwoch	14	-	-	14	-	-	17	2	16
25. Donnerstag	15	-	1	14	-	1	15	4	19
26. Freitag	11	-	1	10	-	1	11	3	14
27. Samstag	8	-	1	7	-	1	7	3	11
28. Sonntag	3	-	-	3	-	-	3	2	5
29. Montag	18	-	5	13	-	5	15	4	22
30. Dienstag	13	-	4	9	-	4	12	5	18
31. Mittwoch	2	-	-	2	-	-	2	1	3
Zusammen:	359	4	78	277	4	84	353	83	442
außerorts, einschließlich Autobahnen									
1. Montag	5	-	1	4	-	1	5	2	7
2. Dienstag	10	-	1	9	-	1	12	4	14
3. Mittwoch	3	-	1	2	-	1	4	1	4
4. Donnerstag	2	-	-	2	-	-	2	2	4
5. Freitag	5	-	2	3	-	4	3	1	6
6. Samstag	9	-	5	4	-	8	7	1	10
7. Sonntag	7	-	1	6	-	2	8	-	7
8. Montag	10	-	6	4	-	9	7	3	13
9. Dienstag	8	-	-	8	-	-	12	3	11
10. Mittwoch	8	1	3	4	1	4	5	2	10
11. Donnerstag	8	-	2	6	-	4	10	1	9
12. Freitag	7	-	1	6	-	1	11	1	8
13. Samstag	7	-	3	4	-	3	5	5	12
14. Sonntag	12	-	5	7	-	5	8	3	15
15. Montag	4	-	1	3	-	2	6	-	4
16. Dienstag	4	-	2	2	-	2	3	-	4
17. Mittwoch	4	-	-	4	-	-	4	-	4
18. Donnerstag	8	-	3	5	-	4	6	1	9
19. Freitag	7	-	2	5	-	4	10	2	9
20. Samstag	6	1	1	4	1	2	8	1	7
21. Sonntag	7	1	3	3	1	5	5	-	7
22. Montag	8	-	2	6	-	2	9	1	9
23. Dienstag	9	-	3	6	-	4	8	3	12
24. Mittwoch	11	-	3	8	-	6	12	6	17
25. Donnerstag	10	-	2	8	-	2	10	4	14
26. Freitag	3	-	1	2	-	1	3	5	8
27. Samstag	4	-	3	1	-	3	1	1	5
28. Sonntag	1	-	-	1	-	-	1	1	2
29. Montag	13	-	6	7	-	8	13	7	20
30. Dienstag	9	-	-	9	-	-	12	-	9
31. Mittwoch	5	-	2	3	-	2	5	-	5
Zusammen:	214	3	65	146	3	90	215	61	275

1) im engeren Sinne - Straftatbestand oder Ordnungswidrigkeit und gleichzeitig mindestens ein Kfz nicht mehr fahrbereit



Noch: 1. Straßenverkehrsunfälle und Verunglückte

Noch: 1.3 Nach Tagesdatum und Ortslagen

Tagesdatum	Unfälle mit Personen- schaden	Davon mit			Verunglückte			Schwer- wiegende Unfälle mit Sach- schaden (i.e.S.) <sup>1)</sup>	Unfälle mit Personen- u. schwerw. Unfälle m. Sachschad. (i.e.S.) <sup>1)</sup>
		Getö- teten	Schwer-	Leicht-	Getötete	Schwer-	Leicht-		
			verletzten			verletzte			
Oktober 2018									
innerorts und außerorts									
1. Montag	12	-	1	11	-	1	14	5	17
2. Dienstag	20	-	5	15	-	5	22	6	26
3. Mittwoch	5	-	2	3	-	2	6	1	6
4. Donnerstag	10	-	3	7	-	3	9	6	16
5. Freitag	22	-	5	17	-	7	21	1	23
6. Samstag	14	-	6	8	-	9	13	3	17
7. Sonntag	12	-	2	10	-	3	14	1	13
8. Montag	19	-	7	12	-	11	16	3	22
9. Dienstag	18	-	7	11	-	7	17	7	25
10. Mittwoch	25	1	9	15	1	10	23	5	30
11. Donnerstag	26	1	7	18	1	11	28	3	29
12. Freitag	32	-	8	24	-	9	37	8	40
13. Samstag	17	-	4	13	-	4	15	9	26
14. Sonntag	21	-	10	11	-	12	15	4	25
15. Montag	22	-	3	19	-	4	25	3	25
16. Dienstag	20	1	2	17	1	2	19	3	23
17. Mittwoch	24	-	2	22	-	2	23	1	25
18. Donnerstag	23	-	7	16	-	8	19	5	28
19. Freitag	23	1	5	17	1	7	23	7	30
20. Samstag	20	2	4	14	2	5	24	4	24
21. Sonntag	13	1	5	7	1	7	14	3	16
22. Montag	17	-	6	11	-	6	15	3	20
23. Dienstag	18	-	4	14	-	5	17	5	23
24. Mittwoch	25	-	3	22	-	6	29	8	33
25. Donnerstag	25	-	3	22	-	3	25	8	33
26. Freitag	14	-	2	12	-	2	14	8	22
27. Samstag	12	-	4	8	-	4	8	4	16
28. Sonntag	4	-	-	4	-	-	4	3	7
29. Montag	31	-	11	20	-	13	28	11	42
30. Dienstag	22	-	4	18	-	4	24	5	27
31. Mittwoch	7	-	2	5	-	2	7	1	8
Zusammen:	573	7	143	423	7	174	568	144	717
auf Autobahnen									
1. Montag	1	-	-	1	-	-	1	-	1
2. Dienstag	1	-	-	1	-	-	1	-	1
3. Mittwoch	-	-	-	-	-	-	-	-	-
4. Donnerstag	-	-	-	-	-	-	-	1	1
5. Freitag	-	-	-	-	-	-	-	-	-
6. Samstag	2	-	2	-	-	4	-	-	2
7. Sonntag	-	-	-	-	-	-	-	-	-
8. Montag	2	-	1	1	-	1	4	-	2
9. Dienstag	2	-	-	2	-	-	2	1	3
10. Mittwoch	-	-	-	-	-	-	-	-	-
11. Donnerstag	4	-	1	3	-	3	5	1	5
12. Freitag	2	-	-	2	-	-	3	1	3
13. Samstag	2	-	-	2	-	-	2	2	4
14. Sonntag	2	-	1	1	-	1	1	-	2
15. Montag	2	-	1	1	-	2	4	-	2
16. Dienstag	2	-	1	1	-	1	1	-	2
17. Mittwoch	-	-	-	-	-	-	-	-	-
18. Donnerstag	1	-	1	-	-	1	-	-	1
19. Freitag	2	-	2	-	-	4	-	-	2
20. Samstag	1	-	1	-	-	2	-	1	2
21. Sonntag	1	-	-	1	-	-	1	-	1
22. Montag	-	-	-	-	-	-	-	-	-
23. Dienstag	2	-	-	2	-	-	4	1	3
24. Mittwoch	4	-	1	3	-	1	5	3	7
25. Donnerstag	-	-	-	-	-	-	-	2	2
26. Freitag	-	-	-	-	-	-	-	1	1
27. Samstag	1	-	1	-	-	1	-	1	2
28. Sonntag	-	-	-	-	-	-	-	1	1
29. Montag	-	-	-	-	-	-	-	1	1
30. Dienstag	-	-	-	-	-	-	-	-	-
31. Mittwoch	2	-	1	1	-	1	1	-	2
Zusammen:	36	-	14	22	-	22	35	17	53

1) im engeren Sinne - Straftatbestand oder Ordnungswidrigkeit und gleichzeitig mindestens ein Kfz nicht mehr fahrbereit

Noch: 1. Straßenverkehrsunfälle und Verunglückte

1.4 Nach Straßenkategorien und Ortslagen

Straßenart ----- Ortslage	Unfälle mit Personen- schaden	Verunglückte			Unfälle mit Personen- schaden	Verunglückte			
		Getötete	Schwer-	Leicht-		Getötete	Schwer-	Leicht-	
			verletzte				verletzte		
		Oktober 2018				Oktober 2017			
Autobahnen	36	-	22	35	44	-	28	43	
Bundesstraßen	101	1	28	108	118	1	37	135	
außerorts	64	1	23	64	56	1	26	64	
innerorts	37	-	5	44	62	-	11	71	
Landesstraßen	140	2	43	147	135	1	44	150	
außerorts	77	2	30	77	75	1	32	86	
innerorts	63	-	13	70	60	-	12	64	
Kreisstraßen	48	1	18	46	34	2	15	26	
außerorts	27	-	11	26	17	1	13	10	
innerorts	21	1	7	20	17	1	2	16	
Andere Straßen	248	3	63	232	279	3	72	244	
außerorts	10	-	4	13	12	-	7	6	
innerorts	238	3	59	219	267	3	65	238	
Insgesamt	573	7	174	568	610	7	196	598	
außerorts	214	3	90	215	204	3	106	209	
innerorts	359	4	84	353	406	4	90	389	
		Januar bis Oktober 2018				Januar bis Oktober 2017			
Autobahnen	410	12	160	455	439	9	211	508	
Bundesstraßen	1 064	21	337	1 157	1 044	26	381	1 157	
außerorts	564	15	226	580	562	22	278	617	
innerorts	500	6	111	577	482	4	103	540	
Landesstraßen	1 326	27	450	1 343	1 259	27	435	1 283	
außerorts	742	21	309	696	752	22	315	749	
innerorts	584	6	141	647	507	5	120	534	
Kreisstraßen	426	7	165	400	399	11	143	380	
außerorts	211	6	91	190	190	7	89	158	
innerorts	215	1	74	210	209	4	54	222	
Andere Straßen	2 595	15	594	2 388	2 486	23	538	2 353	
außerorts	147	2	61	116	119	1	46	95	
innerorts	2 448	13	533	2 272	2 367	22	492	2 258	
Insgesamt	5 821	82	1 706	5 743	5 627	96	1 708	5 681	
außerorts	2 074	56	847	2 037	2 062	61	939	2 127	
innerorts	3 747	26	859	3 706	3 565	35	769	3 554	

Noch: 1. Straßenverkehrsunfälle und Verunglückte

1.5 Nach Unfallarten und Ortslagen

Unfallart ----- Ortslage	Unfälle m. Personen- schaden	Verunglückte			Unfälle m. Personen- schaden	Verunglückte		
		Getötete	Schwer-	Leicht-		Getötete	Schwer-	Leicht-
			verletzte				verletzte	
		Oktober 2018				Oktober 2017		
Zusammenstoß mit and. Fahrzeug, das								
anfährt, anhält	40	1	4	43	39	1	5	39
außerorts	10	1	1	13	5	-	-	5
innerorts	30	-	3	30	34	1	5	34
vorausfährt oder wartet	79	-	21	96	102	-	22	131
außerorts	34	-	14	43	39	-	16	47
innerorts	45	-	7	53	63	-	6	84
seitlich in gleicher Richtung fährt	23	1	6	23	24	-	6	31
außerorts	9	-	3	10	13	-	4	22
innerorts	14	1	3	13	11	-	2	9
entgegenkommt	56	-	30	63	46	1	27	50
außerorts	30	-	22	33	25	1	24	28
innerorts	26	-	8	30	21	-	3	22
einbiegt oder kreuzt	155	-	32	169	140	-	34	144
außerorts	31	-	13	34	17	-	11	23
innerorts	124	-	19	135	123	-	23	121
Zus.stoß Fahrzeug / Fußgänger	40	-	19	26	60	1	22	46
außerorts	-	-	-	-	3	1	1	1
innerorts	40	-	19	26	57	-	21	45
Aufprall auf Hindernis	3	-	-	3	4	-	2	3
außerorts	1	-	-	1	2	-	2	1
innerorts	2	-	-	2	2	-	-	2
Abkommen von Fahrbahn n. rechts	88	3	28	74	60	3	33	48
außerorts	65	1	23	55	41	1	21	34
innerorts	23	2	5	19	19	2	12	14
Abkommen von Fahrbahn n. links	30	1	16	22	48	-	21	39
außerorts	18	1	11	11	36	-	20	28
innerorts	12	-	5	11	12	-	1	11
Unfall anderer Art	59	1	18	49	87	1	24	67
außerorts	16	-	3	15	23	-	7	20
innerorts	43	1	15	34	64	1	17	47
Insgesamt	573	7	174	568	610	7	196	598
außerorts	214	3	90	215	204	3	106	209
innerorts	359	4	84	353	406	4	90	389
		Januar bis Oktober 2018				Januar bis Oktober 2017		
Zusammenstoß mit and. Fahrzeug, das								
anfährt, anhält	332	4	46	391	313	2	41	331
außerorts	50	3	14	74	38	-	11	41
innerorts	282	1	32	317	275	2	30	290
vorausfährt oder wartet	821	4	134	1 046	798	4	181	1 075
außerorts	323	4	91	412	314	3	127	445
innerorts	498	-	43	634	484	1	54	630
seitlich in gleicher Richtung fährt	246	9	55	253	271	3	61	321
außerorts	129	8	35	133	140	3	36	192
innerorts	117	1	20	120	131	-	25	129
entgegenkommt	528	14	252	612	503	27	272	581
außerorts	249	12	160	304	243	25	200	282
innerorts	279	2	92	308	260	2	72	299
einbiegt oder kreuzt	1 388	8	312	1 494	1 268	15	324	1 375
außerorts	237	3	101	294	226	5	115	295
innerorts	1 151	5	211	1 200	1 042	10	209	1 080
Zus.stoß Fahrzeug / Fußgänger	527	4	188	401	499	9	143	393
außerorts	15	-	7	10	18	4	4	12
innerorts	512	4	181	391	481	5	139	381
Aufprall auf Hindernis	46	2	9	35	34	-	11	29
außerorts	24	-	5	19	20	-	7	18
innerorts	22	2	4	16	14	-	4	11
Abkommen von Fahrbahn n. rechts	759	18	309	578	719	16	293	574
außerorts	565	15	244	421	537	13	228	426
innerorts	194	3	65	157	182	3	65	148
Abkommen von Fahrbahn n. links	391	16	166	309	472	10	173	400
außerorts	287	11	123	219	347	5	140	288
innerorts	104	5	43	90	125	5	33	112
Unfall anderer Art	783	3	235	624	750	10	209	602
außerorts	195	-	67	151	179	3	71	128
innerorts	588	3	168	473	571	7	138	474
Insgesamt	5 821	82	1 706	5 743	5 627	96	1 708	5 681
außerorts	2 074	56	847	2 037	2 062	61	939	2 127
innerorts	3 747	26	859	3 706	3 565	35	769	3 554

Noch: 1. Straßenverkehrsunfälle und Verunglückte

**1.6 Nach Unfalltypen und Ortslagen**

Unfalltyp ----- Ortslage	Unfälle mit Personen- schaden	Verunglückte			Unfälle mit Personen- schaden	Verunglückte			
		Getötete	Schwer-	Leicht-		Getötete	Schwer-	Leicht-	
			verletzte				verletzte		
		Oktober 2018				Oktober 2017			
Fahrunfall	143	3	52	115	115	4	59	91	
außerorts	88	2	34	71	70	1	43	54	
innerorts	55	1	18	44	45	3	16	37	
Abbiegeunfall	66	-	12	90	54	-	11	62	
außerorts	19	-	6	31	8	-	5	13	
innerorts	47	-	6	59	46	-	6	49	
Einbiegen /Kreuzen-Unfall	129	-	35	130	133	-	33	136	
außerorts	23	-	15	19	19	-	12	26	
innerorts	106	-	20	111	114	-	21	110	
Überschreitenunfall	23	-	10	15	35	-	19	21	
außerorts	-	-	-	-	1	-	1	-	
innerorts	23	-	10	15	34	-	18	21	
Unfall durch ruhenden Verkehr	14	1	2	12	16	-	6	11	
außerorts	1	-	-	1	2	-	1	2	
innerorts	13	1	2	11	14	-	5	9	
Unfall im Längsverkehr	131	2	43	149	170	2	48	195	
außerorts	63	1	24	78	79	2	38	84	
innerorts	68	1	19	71	91	-	10	111	
Sonstiger Unfall	67	1	20	57	87	1	20	82	
außerorts	20	-	11	15	25	-	6	30	
innerorts	47	1	9	42	62	1	14	52	
Insgesamt	573	7	174	568	610	7	196	598	
außerorts	214	3	90	215	204	3	106	209	
innerorts	359	4	84	353	406	4	90	389	
		Januar bis Oktober 2018				Januar bis Oktober 2017			
Fahrunfall	1 449	38	611	1 142	1 455	36	578	1 207	
außerorts	922	29	425	721	926	27	407	767	
innerorts	527	9	186	421	529	9	171	440	
Abbiegeunfall	597	5	125	661	519	4	111	597	
außerorts	130	3	38	164	132	4	41	182	
innerorts	467	2	87	497	387	-	70	415	
Einbiegen /Kreuzen-Unfall	1 188	6	279	1 276	1 148	15	291	1 238	
außerorts	197	2	91	243	188	3	107	239	
innerorts	991	4	188	1 033	960	12	184	999	
Überschreitenunfall	297	3	123	213	247	5	87	177	
außerorts	3	-	1	2	3	1	2	1	
innerorts	294	3	122	211	244	4	85	176	
Unfall durch ruhenden Verkehr	87	1	10	82	111	-	22	102	
außerorts	4	-	-	5	5	-	3	4	
innerorts	83	1	10	77	106	-	19	98	
Unfall im Längsverkehr	1 409	22	338	1 684	1 403	31	434	1 687	
außerorts	618	19	217	740	621	25	322	754	
innerorts	791	3	121	944	782	6	112	933	
Sonstiger Unfall	794	7	220	685	744	5	185	673	
außerorts	200	3	75	162	187	1	57	180	
innerorts	594	4	145	523	557	4	128	493	
Insgesamt	5 821	82	1 706	5 743	5 627	96	1 708	5 681	
außerorts	2 074	56	847	2 037	2 062	61	939	2 127	
innerorts	3 747	26	859	3 706	3 565	35	769	3 554	

Noch: 1. Straßenverkehrsunfälle und Verunglückte

1.7 Nach Art der Verkehrsbeteiligung und Ortslagen \*

Art der Verkehrsbeteiligung	Unfälle mit Per- sonen- schaden	Verunglückte			Schwer- wiegende Unfälle mit Sach- schaden (i.e.S.)	Unfälle mit Per- sonen- schaden	Verunglückte			Schwer- wiegende Unfälle mit Sach- schaden (i.e.S.)	
		Getö- tete	Schw.-	Leicht-			Getö- tete	Schw.-	Leicht-		
			-verletzte	-verletzte				-verletzte			
		Oktober 2018				Oktober 2017					
		innerorts									
Unfälle insgesamt	359	4	84	353	83	406	4	90	389	108	
darunter Unfälle mit Beteiligung von Fahrern von:											
Kraftträdern mit Versicherungskennz. davon:	37	1	12	30	-	37	-	11	30	-	
Mofas, Kleinkraftträdern	37	1	12	30	-	37	-	11	30	-	
E-Bikes	-	-	-	-	-	-	-	-	-	-	
drei- und leichten vierrädrigen Kfz	-	-	-	-	-	-	-	-	-	-	
Kraftträdern mit amtl. Kennzeichen	24	-	8	19	2	31	1	9	23	-	
davon:											
zwei- und leichten vierrädrigen Kfz	24	-	8	19	2	31	1	9	23	-	
drei- und leichten vierrädrigen Kfz	-	-	-	-	-	-	-	-	-	-	
Personenkraftwagen	284	2	63	285	81	337	2	65	337	106	
Wohnmobilen	-	-	-	-	-	-	-	-	-	-	
Kraftomnibussen	8	-	1	12	-	6	-	-	10	-	
Güterkraftfahrzeugen	44	1	7	43	13	32	1	7	31	18	
darunter:											
Liefer- u. Lastkraftw. bis 3500 kg <sup>1)</sup>	33	1	5	34	10	12	-	3	12	9	
Liefer- u. Lastkraftw. über 3500 kg <sup>1)</sup>	2	-	1	1	3	12	-	2	12	5	
Sattelzugmaschinen	6	-	-	6	-	10	1	3	8	3	
landwirtschaftlichen Zugmaschinen	2	-	-	2	-	2	-	-	3	-	
Fahrrädern	105	1	23	90	-	113	1	25	93	-	
darunter:											
Pedelecs	3	-	2	2	-	10	-	3	7	-	
Fußgängern	49	1	19	34	-	64	-	24	50	-	
darunter:											
Fußgänger mit Sport- und Spielgerät	-	-	-	-	-	4	-	3	1	-	
		außerorts, einschließlich Autobahnen									
Unfälle insgesamt	214	3	90	215	61	204	3	106	209	76	
darunter Unfälle mit Beteiligung von Fahrern von:											
Kraftträdern mit Versicherungskennz. davon:	10	-	1	9	-	12	-	6	6	-	
Mofas, Kleinkraftträdern	10	-	1	9	-	12	-	6	6	-	
E-Bikes	-	-	-	-	-	-	-	-	-	-	
drei- und leichten vierrädrigen Kfz	-	-	-	-	-	-	-	-	-	-	
Kraftträdern mit amtl. Kennzeichen	29	1	17	17	1	16	-	14	10	1	
davon:											
zwei- und leichten vierrädrigen Kfz	29	1	17	17	1	16	-	14	10	1	
drei- und leichten vierrädrigen Kfz	-	-	-	-	-	-	-	-	-	-	
Personenkraftwagen	177	2	73	194	56	173	3	84	194	71	
Wohnmobilen	-	-	-	-	-	-	-	-	-	-	
Kraftomnibussen	2	-	-	2	-	1	-	2	-	-	
Güterkraftfahrzeugen	37	-	14	37	13	31	1	16	27	5	
darunter:											
Liefer- u. Lastkraftw. bis 3500 kg <sup>1)</sup>	22	-	4	25	10	17	1	7	19	3	
Liefer- u. Lastkraftw. über 3500 kg <sup>1)</sup>	12	-	2	11	3	7	-	3	6	1	
Sattelzugmaschinen	9	-	9	7	3	10	1	8	4	2	
landwirtschaftlichen Zugmaschinen	1	-	1	-	1	2	-	3	-	3	
Fahrrädern	6	-	3	4	-	7	-	3	4	-	
darunter:											
Pedelecs	1	-	-	1	-	1	-	-	1	-	
Fußgängern	-	-	-	-	-	3	1	1	1	-	
darunter:											
Fußgänger mit Sport- und Spielgerät	-	-	-	-	-	-	-	-	-	-	

\*) Die Tabelle enthält Mehrfachzählungen, da bei einem Unfall mehrere Verkehrsbeteiligungsarten beteiligt sein können.

1) Ohne Liefer- und Lastkraftwagen mit Tankauflagen

Noch: 1. Straßenverkehrsunfälle und Verunglückte

Noch: 1.7 Nach Art der Verkehrsbeteiligung und Ortslagen \*

Art der Verkehrsbeteiligung	Unfälle mit Per- sonen- schaden	Verunglückte			Schwer- wiegende Unfälle mit Sach- schaden (i.e.S.)	Unfälle mit Per- sonen- schaden	Verunglückte			Schwer- wiegende Unfälle mit Sach- schaden (i.e.S.)
		Getö- tete	Schw.-	Leicht-			Getö- tete	Schw.-	Leicht-	
			-verletzte	-verletzte				-verletzte		
		Oktober 2018					Oktober 2017			
		inner- und außerorts								
Unfälle insgesamt	573	7	174	568	144	610	7	196	598	184
darunter Unfälle mit Beteiligung von Fahrern von:										
Kraftträdern mit Versicherungskennz. davon:	47	1	13	39	-	49	-	17	36	-
Mofas, Kleinkraftträdern	47	1	13	39	-	49	-	17	36	-
E-Bikes	-	-	-	-	-	-	-	-	-	-
drei- und leichten vierrädrigen Kfz	-	-	-	-	-	-	-	-	-	-
Kraftträdern mit amtl. Kennzeichen davon:	53	1	25	36	3	47	1	23	33	1
zwei- und leichten vierrädrigen Kfz	53	1	25	36	3	47	1	23	33	1
drei- und leichten vierrädrigen Kfz	-	-	-	-	-	-	-	-	-	-
Personenkraftwagen	461	4	136	479	137	510	5	149	531	177
Wohnmobilen	-	-	-	-	-	-	-	-	-	-
Kraftomnibussen	10	-	1	14	-	7	-	2	10	-
Güterkraftfahrzeugen	81	1	21	80	26	63	2	23	58	23
darunter:										
Liefer- u. Lastkraftw. bis 3500 kg <sup>1)</sup>	55	1	9	59	20	29	1	10	31	12
Liefer- u. Lastkraftw. über 3500 kg <sup>1)</sup>	14	-	3	12	6	19	-	5	18	6
Sattelzugmaschinen	15	-	9	13	3	20	2	11	12	5
landwirtschaftlichen Zugmaschinen	3	-	1	2	1	4	-	3	3	3
Fahrrädern	111	1	26	94	-	120	1	28	97	-
darunter:										
Pedelecs	4	-	2	3	-	11	-	3	8	-
Fußgängern	49	1	19	34	-	67	1	25	51	-
darunter:										
Fußgänger mit Sport- und Spielgerät	-	-	-	-	-	4	-	3	1	-
		auf Autobahnen								
Unfälle insgesamt	36	-	22	35	17	44	-	28	43	19
darunter Unfälle mit Beteiligung von Fahrern von:										
Kraftträdern mit Versicherungskennz. davon:	-	-	-	-	-	-	-	-	-	-
Mofas, Kleinkraftträdern	-	-	-	-	-	-	-	-	-	-
E-Bikes	-	-	-	-	-	-	-	-	-	-
drei- und leichten vierrädrigen Kfz	-	-	-	-	-	-	-	-	-	-
Kraftträdern mit amtl. Kennzeichen davon:	-	-	-	-	-	1	-	-	1	-
zwei- und leichten vierrädrigen Kfz	-	-	-	-	-	1	-	-	1	-
drei- und leichten vierrädrigen Kfz	-	-	-	-	-	-	-	-	-	-
Personenkraftwagen	31	-	20	32	15	38	-	23	40	16
Wohnmobilen	-	-	-	-	-	-	-	-	-	-
Kraftomnibussen	-	-	-	-	-	1	-	2	-	-
Güterkraftfahrzeugen	14	-	10	12	7	16	-	9	11	3
darunter:										
Liefer- u. Lastkraftw. bis 3500 kg <sup>1)</sup>	6	-	2	5	5	5	-	2	4	1
Liefer- u. Lastkraftw. über 3500 kg <sup>1)</sup>	3	-	-	4	2	6	-	3	5	1
Sattelzugmaschinen	7	-	9	4	2	7	-	5	3	2
landwirtschaftlichen Zugmaschinen	-	-	-	-	-	-	-	-	-	-
Fahrrädern	-	-	-	-	-	-	-	-	-	-
darunter:										
Pedelecs	-	-	-	-	-	-	-	-	-	-
Fußgängern	-	-	-	-	-	1	-	1	-	-
darunter:										
Fußgänger mit Sport- und Spielgerät	-	-	-	-	-	-	-	-	-	-

\*) Die Tabelle enthält Mehrfachzählungen, da bei einem Unfall mehrere Verkehrsbeteiligungsarten beteiligt sein können.

1) Ohne Liefer- und Lastkraftwagen mit Tankauflagen

Noch: 1. Straßenverkehrsunfälle und Verunglückte

Noch: 1.7 Nach Art der Verkehrsbeteiligung und Ortslagen \*

Art der Verkehrsbeteiligung	Unfälle mit Per- sonen- schaden	Verunglückte			Schwer- wiegende Unfälle mit Sach- schaden (i.e.S.)	Unfälle mit Per- sonen- schaden	Verunglückte			Schwer- wiegende Unfälle mit Sach- schaden (i.e.S.)
		Getö- tete	Schw.-	Leicht-			Getö- tete	Schw.-	Leicht-	
			-verletzte					-verletzte		
	Januar bis Oktober 2018					Januar bis Oktober 2017				
					innerorts					
Unfälle insgesamt	3 747	26	859	3 706	804	3 565	35	769	3 554	966
darunter Unfälle mit Beteiligung von Fahrern von:										
Krafträdern mit Versicherungskennz. davon:	302	2	65	272	7	296	1	83	249	6
Mofas, Kleinkrafträdern	297	2	62	270	7	289	1	79	246	6
E-Bikes	4	-	2	2	-	5	-	2	3	-
drei- und leichten vierrädrigen Kfz	1	-	1	-	-	2	-	2	-	-
Krafträdern mit amtl. Kennzeichen davon:	296	4	113	217	12	272	7	83	220	12
zweirädrigen Kraftfahrzeugen	291	4	109	213	12	268	7	81	218	12
drei- und leichten vierrädrigen Kfz	5	-	4	4	-	4	-	2	2	-
Personenkraftwagen	2 958	17	606	3 075	783	2 869	22	551	2 999	939
Wohnmobilen	3	-	-	3	1	2	-	-	4	2
Kraftomnibussen	61	-	16	86	5	63	1	7	93	7
Güterkraftfahrzeugen	325	5	65	339	119	305	7	80	293	129
darunter:										
Liefer- u. Lastkraftw. <= 3,5 t <sup>1)</sup>	227	3	45	241	81	195	2	41	200	81
Liefer- u. Lastkraftw. > 3,5 t <sup>1)</sup>	53	1	12	61	23	80	3	24	71	35
Sattelzugmaschinen	39	1	6	37	15	35	1	16	27	16
landwirtschaftlichen Zugmaschinen	23	-	8	20	6	23	-	4	23	4
Fahrrädern	1 171	6	268	977	-	1 076	5	264	859	2
darunter:										
Pedelecs	54	-	21	40	-	59	1	14	46	-
Fußgängern	584	7	197	458	-	533	7	147	434	2
darunter:										
Fußgänger mit Sport- und Spielgerät	10	-	4	9	-	20	-	6	16	-
					außerorts, einschließlich Autobahnen					
Unfälle insgesamt	2 074	56	847	2 037	679	2 062	61	939	2 127	701
darunter Unfälle mit Beteiligung von Fahrern von:										
Krafträdern mit Versicherungskennz. davon:	84	-	31	66	2	75	-	47	43	-
Mofas, Kleinkrafträdern	83	-	30	66	2	74	-	47	42	-
E-Bikes	-	-	-	-	-	-	-	-	-	-
drei- und leichten vierrädrigen Kfz	1	-	1	-	-	1	-	-	1	-
Krafträdern mit amtl. Kennzeichen davon:	323	20	181	183	12	238	8	149	127	7
zweirädrigen Kraftfahrzeugen	317	20	178	180	12	238	8	149	127	7
drei- und leichten vierrädrigen Kfz	6	-	3	3	-	-	-	-	-	-
Personenkraftwagen	1 614	38	615	1 768	628	1 711	52	760	1 900	647
Wohnmobilen	5	-	3	12	2	2	-	2	6	-
Kraftomnibussen	14	1	5	11	3	15	-	9	34	3
Güterkraftfahrzeugen	338	15	119	343	130	359	20	155	379	139
darunter:										
Liefer- u. Lastkraftw. <= 3,5 t <sup>1)</sup>	156	6	51	170	56	157	3	64	175	71
Liefer- u. Lastkraftw. > 3,5 t <sup>1)</sup>	103	4	36	107	30	103	10	50	104	36
Sattelzugmaschinen	108	11	41	98	48	127	8	59	131	44
landwirtschaftlichen Zugmaschinen	23	1	12	13	7	25	1	11	25	9
Fahrrädern	120	-	60	67	-	85	4	32	58	-
darunter:										
Pedelecs	14	-	9	6	-	9	2	5	3	-
Fußgängern	20	-	8	18	-	20	4	4	14	-
darunter:										
Fußgänger mit Sport- und Spielgerät	1	-	-	1	-	-	-	-	-	-

\*) Die Tabelle enthält Mehrfachzählungen, da bei einem Unfall mehrere Verkehrsbeteiligungsarten beteiligt sein können.

1) Ohne Liefer- und Lastkraftwagen mit Tankauflagen

Noch: 1. Straßenverkehrsunfälle und Verunglückte

Noch: 1.7 Nach Art der Verkehrsbeteiligung und Ortslagen \*

Art der Verkehrsbeteiligung	Unfälle mit Per- sonen- schaden	Verunglückte			Schwer- wiegende Unfälle mit Sach- schaden (i.e.S.)	Unfälle mit Per- sonen- schaden	Verunglückte			Schwer- wiegende Unfälle mit Sach- schaden (i.e.S.)
		Getö- tete	Schw.-	Leicht-			Getö- tete	Schw.-	Leicht-	
			-verletzte	-verletzte				-verletzte		
	Januar bis Oktober 2018					Januar bis Oktober 2017				
	inner- und außerorts									
Unfälle insgesamt	5 821	82	1 706	5 743	1 483	5 627	96	1 708	5 681	1 667
darunter Unfälle mit Beteiligung von Fahrern von:										
Kraftträdern mit Versicherungskennz. davon:	386	2	96	338	9	371	1	130	292	6
Mofas, Kleinkraftträdern	380	2	92	336	9	363	1	126	288	6
E-Bikes	4	-	2	2	-	5	-	2	3	-
drei- und leichten vierrädrigen Kfz	2	-	2	-	-	3	-	2	1	-
Kraftträdern mit amtl. Kennzeichen davon:	619	24	294	400	24	510	15	232	347	19
zwei- und leichten vierrädrigen Kfz	608	24	287	393	24	506	15	230	345	19
drei- und leichten vierrädrigen Kfz	11	-	7	7	-	4	-	2	2	-
Personenkraftwagen	4 572	55	1 221	4 843	1 411	4 580	74	1 311	4 899	1 586
Wohnmobilen	3	-	-	3	1	2	-	-	4	2
Kraftomnibussen	75	1	21	97	8	78	1	16	127	10
Güterkraftfahrzeugen	663	20	184	682	249	664	27	235	672	268
darunter:										
Liefer- u. Lastkraftw. <= 3,5 t <sup>1)</sup>	383	9	96	411	137	352	5	105	375	152
Liefer- u. Lastkraftw. > 3,5 t <sup>1)</sup>	156	5	48	168	53	183	13	74	175	71
Sattelzugmaschinen	147	12	47	135	63	162	9	75	158	60
landwirtschaftlichen Zugmaschinen	46	1	20	33	13	48	1	15	48	13
Fahrrädern	1 291	6	328	1 044	-	1 161	9	296	917	2
darunter:										
Pedelecs	68	-	30	46	-	68	3	19	49	-
Fußgängern	604	7	205	476	-	553	11	151	448	2
darunter:										
Fußgänger mit Sport- und Spielgerät	11	-	4	10	-	20	-	6	16	-
	auf Autobahnen									
Unfälle insgesamt	410	12	160	455	205	439	9	211	508	199
darunter Unfälle mit Beteiligung von Fahrern von:										
Kraftträdern mit Versicherungskennz. davon:	-	-	-	-	-	1	-	2	-	-
Mofas, Kleinkraftträdern	-	-	-	-	-	1	-	2	-	-
E-Bikes	-	-	-	-	-	-	-	-	-	-
drei- und leichten vierrädrigen Kfz	-	-	-	-	-	-	-	-	-	-
Kraftträdern mit amtl. Kennzeichen davon:	9	-	6	4	2	9	-	6	4	-
zwei- und leichten vierrädrigen Kfz	8	-	6	3	2	9	-	6	4	-
drei- und leichten vierrädrigen Kfz	1	-	-	1	-	-	-	-	-	-
Personenkraftwagen	349	9	140	402	176	387	7	185	476	178
Wohnmobilen	4	-	3	10	1	1	-	2	3	-
Kraftomnibussen	3	-	3	1	2	5	-	5	3	1
Güterkraftfahrzeugen	149	6	62	150	63	166	6	72	170	57
darunter:										
Liefer- u. Lastkraftw. <= 3,5 t <sup>1)</sup>	58	1	24	64	25	53	1	21	57	25
Liefer- u. Lastkraftw. > 3,5 t <sup>1)</sup>	44	3	20	47	11	44	2	24	38	12
Sattelzugmaschinen	73	6	30	66	31	90	3	37	94	30
landwirtschaftlichen Zugmaschinen	-	-	-	-	-	-	-	-	-	-
Fahrrädern	-	-	-	-	-	-	-	-	-	-
darunter:										
Pedelecs	-	-	-	-	-	-	-	-	-	-
Fußgängern	2	-	1	1	-	1	-	1	-	-
darunter:										
Fußgänger mit Sport- und Spielgerät	-	-	-	-	-	-	-	-	-	-

\*) Die Tabelle enthält Mehrfachzählungen, da bei einem Unfall mehrere Verkehrsbeteiligungsarten beteiligt sein können.

1) Ohne Liefer- und Lastkraftwagen mit Tankauflagen



Noch: 1. Straßenverkehrsunfälle und Verunglückte

**1.8 Nach Unfallkategorien und Ortslagen**

Ortslage	Unfälle insgesamt	Unfälle mit Personen- schaden	insgesamt	Verunglückte			Schwer- wiegende Unfälle mit Sach- schaden (i.e.S) <sup>1)</sup>	sonstige Sachscha- densunfälle unter dem Einfluss berauschen- der Mittel <sup>2)</sup>	übrige Sach- schadens- unfälle
				Getötete	Schwer-	Leicht-			
					verletzte				
	Alle Unfälle								
	Oktober 2018								
Innerorts	3 327	359	441	4	84	353	83	28	2 857
Außerorts, ohne Autobahn	1 262	178	251	3	68	180	44	4	1 036
Auf Autobahnen	308	36	57	-	22	35	17	-	255
Innerorts und außerorts	4 897	573	749	7	174	568	144	32	4 148
Dagegen Oktober 2017	5 181	610	801	7	196	598	184	48	4 339
	Januar bis Oktober 2018								
Innerorts	32 463	3 747	4 591	26	859	3 706	804	267	27 645
Außerorts, ohne Autobahn	11 882	1 664	2 313	44	687	1 582	474	45	9 699
Auf Autobahnen	3 237	410	627	12	160	455	205	6	2 616
Innerorts und außerorts	47 582	5 821	7 531	82	1 706	5 743	1 483	318	39 960
Dagegen Jan. bis Oktober 2017	47 979	5 627	7 485	96	1 708	5 681	1 667	336	40 349
	darunter Alkoholunfälle								
	Oktober 2018								
Innerorts	59	25	33	2	11	20	8	26	.
Außerorts, ohne Autobahn	19	13	15	-	6	9	2	4	.
Auf Autobahnen	3	2	2	-	2	-	1	-	.
Innerorts und außerorts	81	40	50	2	19	29	11	30	.
Dagegen Oktober 2017	104	39	42	-	8	34	19	46	.
	Januar bis Oktober 2018								
Innerorts	501	187	215	3	71	141	74	240	.
Außerorts, ohne Autobahn	162	84	102	3	41	58	37	41	.
Auf Autobahnen	24	8	10	-	6	4	10	6	.
Innerorts und außerorts	687	279	327	6	118	203	121	287	.
Dagegen Jan. bis Oktober 2017	719	287	348	2	102	244	130	302	.

1) im engeren Sinne - Straftatbestand oder Ordnungswidrigkeit und gleichzeitig mindestens ein Kfz nicht mehr fahrbereit

2) Unfallbeteiligter stand unter dem Einfluss berauschender Mittel und alle beteiligten Kfz waren fahrbereit.

## 2. Getötete und Verletzte

### 2.1 Nach Art der

Lfd. Nr.	Art der Verkehrsbeteiligung ----- Alter	Getötete				Schwerverletzte			
		Oktober		Januar bis Oktober		Oktober		Januar bis Oktober	
		2018	2017	2018	2017	2018	2017	2018	2017
1	Fahrer und Mitfahrer von Krafträdern mit Ver- sicherungskennzeichen davon:	-	-	1	1	11	17	89	123
2	Mofas, Kleinkrafträdern	-	-	1	1	11	17	85	120
3	E-Bikes	-	-	-	-	-	-	2	2
4	Drei- und leichten vierrädrigen Kfz	-	-	-	-	-	-	2	1
5	Krafträdern mit amtl. Kennzeichen davon:	1	1	24	15	23	23	273	214
6	zweirädrigen Kraft- fahrzeugen	1	1	24	15	23	23	266	212
7	drei- und leichten vierrädrigen Kfz	-	-	-	-	-	-	7	2
8	Personenkraftwagen darunter:	4	4	36	54	92	95	756	863
9	im Alter von 18 bis unter 25 Jahren	-	-	5	4	12	20	102	131
10	Wohnmobilen	-	-	-	-	-	-	-	-
11	Bussen	-	-	-	-	1	2	8	5
12	Güterkraftfahrzeugen darunter:	-	-	8	4	4	8	58	64
13	Liefer- und Last- kraftwagen mit zuläss. Gesamtgewicht <= 3,5 t	-	-	5	1	3	4	35	39
14	Liefer- und Last- kraftwagen mit zuläss. Gesamtgewicht > 3,5 t	-	-	2	1	-	1	8	11
15	Sattelzugmaschinen	-	-	1	2	1	3	10	14
16	landwirtschaftlichen Zugmaschinen	-	-	-	-	1	-	9	6
17	übrigen Kraftfahrzeugen	-	-	-	2	-	1	3	3
18	<b>Kraftfahrzeuge zus.</b>	<b>5</b>	<b>5</b>	<b>69</b>	<b>76</b>	<b>132</b>	<b>146</b>	<b>1 196</b>	<b>1 278</b>
19	Fahrrädern darunter:	1	1	6	8	23	26	309	278
20	Pedelecs	-	-	-	2	1	3	25	19
21	unter 15 Jahren	-	-	-	-	7	2	31	36
22	anderen Fahrzeugen	-	-	-	1	-	-	8	4
23	Fußgänger darunter:	1	1	7	11	19	23	191	146
24	Fußgänger mit Sport- oder Spielgerät	-	-	-	-	-	2	2	5
25	unter 15 Jahren	-	-	-	1	2	8	44	39
26	65 Jahre und mehr	1	-	6	8	3	7	66	50
27	Andere Personen	-	-	-	-	-	1	2	2
28	<b>Insgesamt</b> darunter:	<b>7</b>	<b>7</b>	<b>82</b>	<b>96</b>	<b>174</b>	<b>196</b>	<b>1 706</b>	<b>1 708</b>
29	unter 15 Jahren	-	-	1	3	15	11	113	123
30	65 Jahre und mehr	3	2	32	37	40	39	376	319

**im Straßenverkehr**  
**Verkehrsbeteiligung**

Leichtverletzte				Verunglückte insgesamt				Lfd. Nr.
Oktober		Januar bis Oktober		Oktober		Januar bis Oktober		
2018	2017	2018	2017	2018	2017	2018	2017	
37	34	309	273	48	51	399	397	1
37	34	307	270	48	51	393	391	2
-	-	2	2	-	-	4	4	3
-	-	-	1	-	-	2	2	4
34	28	346	303	58	52	643	532	5
34	28	340	301	58	52	630	528	6
-	-	6	2	-	-	13	4	7
334	375	3 371	3 521	430	474	4 163	4 438	8
45	67	527	565	57	87	634	700	9
-	-	3	5	-	-	3	5	10
10	8	71	90	11	10	79	95	11
27	11	200	182	31	19	266	250	12
22	9	132	125	25	13	172	165	13
4	2	42	34	4	3	52	46	14
1	-	22	22	2	3	33	38	15
1	2	11	18	2	2	20	24	16
1	-	12	18	1	1	15	23	17
444	458	4 323	4 410	581	609	5 588	5 764	18
89	92	963	843	113	119	1 278	1 129	19
3	8	42	44	4	11	67	65	20
8	12	157	139	15	14	188	175	21
5	2	40	22	5	2	48	27	22
30	45	408	396	50	69	606	553	23
-	1	9	13	-	3	11	18	24
5	10	84	88	7	18	128	128	25
7	18	100	107	11	25	172	165	26
-	1	9	10	-	2	11	12	27
568	598	5 743	5 681	749	801	7 531	7 485	28
32	58	459	478	47	69	573	604	29
81	80	763	753	124	121	1 171	1 109	30

Noch: 2. Getötete und Verletzte im Straßenverkehr

## 2.2 Nach Art der Verkehrsbeteiligung, Altersgruppen und Geschlecht

Alter von ... bis unter ... Jahren ----- Geschlecht	Verun- glückte insgesamt	Darunter				Verun- glückte insgesamt	Darunter			
		Fahrer und Mitfahrer von			Fuß- gänger		Fahrer und Mitfahrer von			Fuß- gänger
		Personen- kraft- wagen	Kraft- rädern mit amtlichem Kenn- zeichen <sup>1)</sup>	Fahr- rädern <sup>2)</sup>			Personen- kraft- wagen	Kraft- rädern mit amtlichem Kenn- zeichen <sup>1)</sup>	Fahr- rädern <sup>2)</sup>	
		Oktober 2018				Oktober 2017				
unter 15	47	25	-	15	7	69	32	1	14	18
männlich	26	10	-	13	3	39	18	-	7	12
weiblich	21	15	-	2	4	30	14	1	7	6
15 - 18	54	10	13	4	2	48	7	7	6	1
männlich	35	3	9	4	1	37	3	6	5	1
weiblich	19	7	4	-	1	11	4	1	1	-
18 - 21	53	35	4	6	4	62	49	2	3	3
männlich	28	16	3	3	2	43	32	2	3	3
weiblich	25	19	1	3	2	19	17	-	-	-
21 - 25	39	22	6	9	2	52	38	1	5	5
männlich	24	12	6	5	1	29	20	1	3	3
weiblich	15	10	-	4	1	23	18	-	2	2
25 - 35	118	72	6	17	6	134	91	3	22	1
männlich	76	39	6	14	5	81	49	2	14	1
weiblich	42	33	-	3	1	53	42	1	8	-
35 - 45	94	57	8	11	4	99	60	11	17	6
männlich	61	34	6	8	2	53	27	9	9	3
weiblich	33	23	2	3	2	46	33	2	8	3
45 - 55	105	56	11	19	7	115	65	17	18	4
männlich	52	26	9	7	4	55	22	13	12	-
weiblich	53	30	2	12	3	60	43	4	6	4
55 - 65	114	71	5	16	7	101	67	5	14	6
männlich	66	35	5	12	4	40	22	5	4	2
weiblich	48	36	-	4	3	61	45	-	10	4
65 und mehr	124	82	5	15	11	121	65	5	20	25
männlich	55	37	5	6	2	58	30	5	14	6
weiblich	69	45	-	9	9	63	35	-	6	19
<b>Zusammen</b>	<b>748</b>	<b>430</b>	<b>58</b>	<b>112</b>	<b>50</b>	<b>801</b>	<b>474</b>	<b>52</b>	<b>119</b>	<b>69</b>
<b>männlich</b>	<b>423</b>	<b>212</b>	<b>49</b>	<b>72</b>	<b>24</b>	<b>435</b>	<b>223</b>	<b>43</b>	<b>71</b>	<b>31</b>
<b>weiblich</b>	<b>325</b>	<b>218</b>	<b>9</b>	<b>40</b>	<b>26</b>	<b>366</b>	<b>251</b>	<b>9</b>	<b>48</b>	<b>38</b>
Ohne Angabe	1	-	-	1	-	-	-	-	-	-
<b>Insgesamt</b>	<b>749</b>	<b>430</b>	<b>58</b>	<b>113</b>	<b>50</b>	<b>801</b>	<b>474</b>	<b>52</b>	<b>119</b>	<b>69</b>

1) Einschl. drei- und leichten vierrädrigen Kfz.

2) Einschl. Pedelegs.

Noch: 2. Getötete und Verletzte im Straßenverkehr

Noch: 2.2 Nach Art der Verkehrsbeteiligung, Altersgruppen und Geschlecht

Alter von ... bis unter ... Jahren ----- Geschlecht	Verun- glückte insgesamt	Darunter				Verun- glückte insgesamt	Darunter				
		Fahrer und Mitfahrer von			Fuß- gänger		Fahrer und Mitfahrer von			Fuß- gänger	
		Personen- kraft- wagen	Kraft- rädern mit amtlichem Kenn- zeichen <sup>1)</sup>	Fahr- rädern <sup>2)</sup>			Personen- kraft- wagen	Kraft- rädern mit amtlichem Kenn- zeichen <sup>1)</sup>	Fahr- rädern <sup>2)</sup>		
		Januar bis Oktober 2018					Januar bis Oktober 2017				
unter 15	573	215	5	188	128	604	258	5	175	128	
männlich	334	107	2	142	70	358	135	2	127	76	
weiblich	239	108	3	46	58	246	123	3	48	52	
15 - 18	478	92	84	63	20	475	75	77	77	23	
männlich	323	29	65	48	11	321	27	63	56	7	
weiblich	155	63	19	15	9	154	48	14	21	16	
18 - 21	504	325	47	69	13	522	378	38	43	23	
männlich	287	159	37	43	8	299	194	34	30	15	
weiblich	217	166	10	26	5	223	184	4	13	8	
21 - 25	488	309	47	78	27	454	322	16	59	21	
männlich	290	154	43	53	18	235	149	15	35	11	
weiblich	198	155	4	25	9	219	173	1	24	10	
25 - 35	1 197	747	93	186	62	1 335	902	95	175	55	
männlich	701	359	77	139	35	779	443	86	131	31	
weiblich	496	388	16	47	27	556	459	9	44	24	
35 - 45	972	563	107	144	51	913	564	87	122	38	
männlich	588	276	86	117	27	547	282	74	90	20	
weiblich	384	287	21	27	24	366	282	13	32	18	
45 - 55	1 042	585	134	168	52	1 060	638	109	152	47	
männlich	576	253	118	97	25	579	285	91	91	23	
weiblich	466	332	16	71	27	481	353	18	61	24	
55 - 65	1 088	656	89	156	81	1 007	637	70	148	53	
männlich	570	285	77	91	36	568	296	70	104	23	
weiblich	518	371	12	65	45	439	341	-	44	30	
65 und mehr	1 171	670	37	209	172	1 109	664	35	172	165	
männlich	618	344	35	131	59	594	346	32	113	53	
weiblich	553	326	2	78	113	515	318	3	59	112	
<b>Zusammen</b>	<b>7 513</b>	<b>4 162</b>	<b>643</b>	<b>1 261</b>	<b>606</b>	<b>7 479</b>	<b>4 438</b>	<b>532</b>	<b>1 123</b>	<b>553</b>	
<b>männlich</b>	<b>4 287</b>	<b>1 966</b>	<b>540</b>	<b>861</b>	<b>289</b>	<b>4 280</b>	<b>2 157</b>	<b>467</b>	<b>777</b>	<b>259</b>	
<b>weiblich</b>	<b>3 226</b>	<b>2 196</b>	<b>103</b>	<b>400</b>	<b>317</b>	<b>3 199</b>	<b>2 281</b>	<b>65</b>	<b>346</b>	<b>294</b>	
Ohne Angabe	18	1	-	17	-	6	-	-	6	-	
<b>Insgesamt</b>	<b>7 531</b>	<b>4 163</b>	<b>643</b>	<b>1 278</b>	<b>606</b>	<b>7 485</b>	<b>4 438</b>	<b>532</b>	<b>1 129</b>	<b>553</b>	

1) Einschl. drei- und leichten vierrädrigen Kfz.

2) Einschl. Pedeles.

### 3. An Straßenverkehrsunfällen beteiligte Fahrzeugführer und Fußgänger

#### 3.1. Beteiligte nach Art der Verkehrsbeteiligung

Art der Verkehrsbeteiligung ----- Alter	Unfälle mit Personenschaden	Schwerwiegende Unfälle mit Sachschaden (i.e.S.) <sup>1)</sup>	Unfälle mit Personenschaden	Schwerwiegende Unfälle mit Sachschaden (i.e.S.) <sup>1)</sup>	Unfälle mit Personenschaden	Schwerwiegende Unfälle mit Sachschaden (i.e.S.) <sup>1)</sup>	Unfälle mit Personenschaden	Schwerwiegende Unfälle mit Sachschaden (i.e.S.) <sup>1)</sup>
	Oktober				Januar bis Oktober			
	2018		2017		2018		2017	
Fahrer von								
Kraftködern mit Versicherungskennzeichen	48	-	49	-	409	9	377	6
davon:								
Mofas, Kleinkraftködern	48	-	49	-	403	9	369	6
E-Bikes	-	-	-	-	4	-	5	-
Drei- und leichten vierrädriren Kfz	-	-	-	-	2	-	3	-
Kraftködern mit amtli. Kennzeichen	57	4	55	1	636	26	538	20
davon:								
zweiädriren Kraftfahrzeugen	57	4	55	1	625	26	534	20
drei- und leichten vierrädriren Kfz	-	-	-	-	11	-	4	-
Personenkraftwagen	656	226	743	275	6 520	2 264	6 645	2 520
darunter:								
18 bis 24 Jahre	76	29	115	38	792	268	843	325
Wohnmobilen	-	-	-	-	8	3	4	2
Bussen	11	-	7	-	76	8	79	10
Güterkraftfahrzeugen	89	29	71	26	736	273	729	302
darunter:								
Liefer- und Lastkraftwagen mit zuläss. Gesamtgewicht <= 3,5 t	56	20	29	14	397	146	364	159
Liefer- und Lastkraftwagen mit zuläss. Gesamtgewicht > 3,5 t	15	6	20	6	161	54	189	72
Sattelzugmaschinen	15	3	21	5	159	65	168	65
landwirtschaftlihen Zugmaschinen	3	1	4	4	46	13	48	15
übrigen Kraftfahrzeugen	1	2	3	1	33	9	39	14
<b>Kraftfahrzeugen zusammen</b>	<b>865</b>	<b>262</b>	<b>932</b>	<b>307</b>	<b>8 464</b>	<b>2 605</b>	<b>8 459</b>	<b>2 889</b>
darunter flüchtig	42	17	46	21	395	181	406	183
Fahrrädern	120	-	122	-	1 379	-	1 218	2
darunter:								
Pedelecs	4	-	11	-	69	-	69	-
unter 15 Jahren	15	-	14	-	196	-	187	-
anderen Fahrzeugen	12	6	13	4	103	33	89	32
Fußgänger	52	-	71	-	634	-	568	2
darunter:								
Fußgänger mit Sport- oder Spielgerät	-	-	4	-	11	-	20	-
unter 15 Jahren	7	-	19	-	131	-	131	-
65 Jahre und mehr	11	-	26	-	176	-	166	-
Andere Personen	2	1	2	1	26	2	18	3
<b>Insgesamt</b>	<b>1 051</b>	<b>269</b>	<b>1 140</b>	<b>312</b>	<b>10 606</b>	<b>2 640</b>	<b>10 352</b>	<b>2 928</b>
darunter:								
unter 15 Jahren	24	-	33	-	338	-	322	2
65 Jahre und mehr	159	47	166	53	1 577	391	1 467	394

1) im engeren Sinne - Straftatbestand oder Ordnungswidrigkeit und gleichzeitig mindestens ein Kfz nicht mehr fahrbereit

Noch: 3. An Straßenverkehrsunfällen beteiligte Fahrzeugführer und Fußgänger

### 3.2 Beteiligte an Unfällen mit Personenschaden nach Art der Verkehrsbeteiligung, Altersgruppen und Geschlecht

Alter von ... bis unter ... Jahren ----- Geschlecht	Insgesamt	Darunter				Insgesamt	Darunter			
		Fahrer von			Fuß- gänger		Fahrer von			Fuß- gänger
		Personen- kraft- wagen	Kraft- rädern mit amtlichem Kenn- zeichen <sup>1)</sup>	Fahr- rädern <sup>2)</sup>			Personen- kraft- wagen	Kraft- rädern mit amtlichem Kenn- zeichen <sup>1)</sup>	Fahr- rädern <sup>2)</sup>	
		Oktober 2018				Oktober 2017				
unter 15	24	1	-	15	7	33	-	-	14	19
männlich	18	1	-	13	3	20	-	-	7	13
weiblich	6	-	-	2	4	13	-	-	7	6
15 - 18	43	1	12	4	2	41	-	6	7	1
männlich	34	1	10	4	1	35	-	6	6	1
weiblich	9	-	2	-	1	6	-	-	1	-
18 - 21	65	45	4	6	4	80	66	2	4	3
männlich	38	24	3	3	2	54	40	2	4	3
weiblich	27	21	1	3	2	26	26	-	-	-
21 - 25	51	31	6	9	3	68	49	1	5	5
männlich	35	20	6	5	2	40	27	1	3	3
weiblich	16	11	-	4	1	28	22	-	2	2
25 - 35	175	119	6	17	6	190	136	4	22	1
männlich	122	74	6	14	5	122	79	3	14	1
weiblich	53	45	-	3	1	68	57	1	8	-
35 - 45	144	96	6	13	4	154	103	11	17	6
männlich	105	63	6	10	2	95	58	10	9	3
weiblich	39	33	-	3	2	59	45	1	8	3
45 - 55	164	97	11	19	7	193	122	18	19	4
männlich	99	56	9	7	4	112	55	16	13	-
weiblich	65	41	2	12	3	81	67	2	6	4
55 - 65	190	125	6	18	7	175	130	7	14	6
männlich	127	74	6	13	4	106	75	7	4	2
weiblich	63	51	-	5	3	69	55	-	10	4
65 und mehr	159	123	5	15	11	166	108	5	20	26
männlich	110	94	5	6	2	110	78	5	14	7
weiblich	49	29	-	9	9	56	30	-	6	19
<b>Zusammen</b>	<b>1 015</b>	<b>638</b>	<b>56</b>	<b>116</b>	<b>51</b>	<b>1 100</b>	<b>714</b>	<b>54</b>	<b>122</b>	<b>71</b>
<b>männlich</b>	<b>688</b>	<b>407</b>	<b>51</b>	<b>75</b>	<b>25</b>	<b>694</b>	<b>412</b>	<b>50</b>	<b>74</b>	<b>33</b>
<b>weiblich</b>	<b>327</b>	<b>231</b>	<b>5</b>	<b>41</b>	<b>26</b>	<b>406</b>	<b>302</b>	<b>4</b>	<b>48</b>	<b>38</b>
Ohne Angabe	36	18	1	4	1	40	29	1	-	-
<b>Insgesamt</b>	<b>1 051</b>	<b>656</b>	<b>57</b>	<b>120</b>	<b>52</b>	<b>1 140</b>	<b>743</b>	<b>55</b>	<b>122</b>	<b>71</b>

1) Einschl. drei- und leichten vierrädrigen Kfz.

2) Einschl. Pedelecs.

Noch: 3. An Straßenverkehrsunfällen beteiligte Fahrzeugführer und Fußgänger

Noch: 3.2 Beteiligte an Unfällen mit Personenschaden nach Art der Verkehrsbeteiligung und Altersgruppen

Alter von ... bis unter ... Jahren ----- Geschlecht	Insgesamt	Darunter				Insgesamt	Darunter								
		Fahrer von			Fuß- gänger		Fahrer von			Fuß- gänger					
		Personen- kraft- wagen	Kraft- rädern mit amtlichem Kenn- zeichen <sup>1)</sup>	Fahr- rädern <sup>2)</sup>			Personen- kraft- wagen	Kraft- rädern mit amtlichem Kenn- zeichen <sup>1)</sup>	Fahr- rädern <sup>2)</sup>						
Januar bis Oktober 2018											Januar bis Oktober 2017				
unter 15	338	2	-	196	131	322	-	-	187	131					
männlich	228	1	-	149	73	219	-	-	138	78					
weiblich	110	1	-	47	58	103	-	-	49	53					
15 - 18	395	9	76	69	21	396	5	72	85	25					
männlich	311	4	62	54	12	309	3	64	63	7					
weiblich	84	5	14	15	9	87	2	8	22	18					
18 - 21	607	411	46	76	15	608	458	37	45	23					
männlich	396	249	38	48	9	386	272	34	31	15					
weiblich	211	162	8	28	6	222	186	3	14	8					
21 - 25	585	381	45	82	30	541	385	16	64	22					
männlich	377	214	43	57	21	322	211	15	38	12					
weiblich	208	167	2	25	9	219	174	1	26	10					
25 - 35	1 753	1 176	93	201	67	1 845	1 308	98	187	59					
männlich	1 123	662	79	152	38	1 179	742	90	140	34					
weiblich	630	514	14	49	29	666	566	8	47	25					
35 - 45	1 520	993	107	159	52	1 423	955	87	133	38					
männlich	1 005	569	90	131	28	921	537	77	98	20					
weiblich	515	424	17	28	24	502	418	10	35	18					
45 - 55	1 667	1 043	135	177	52	1 725	1 117	113	162	48					
männlich	1 069	582	123	105	25	1 101	617	102	99	24					
weiblich	598	461	12	72	27	624	500	11	63	24					
55 - 65	1 696	1 094	93	163	83	1 608	1 112	78	149	54					
männlich	1 119	656	88	97	38	1 085	677	78	104	23					
weiblich	577	438	5	66	45	523	435	-	45	31					
65 und mehr	1 577	1 085	38	213	176	1 467	1 017	34	176	166					
männlich	1 109	818	36	135	61	1 083	810	33	117	54					
weiblich	468	267	2	78	115	384	207	1	59	112					
Zusammen	10 138	6 194	633	1 336	627	9 935	6 357	535	1 188	566					
männlich	6 737	3 755	559	928	305	6 605	3 869	493	828	267					
weiblich	3 401	2 439	74	408	322	3 330	2 488	42	360	299					
Ohne Angabe	468	326	3	43	7	417	288	3	30	2					
Insgesamt	10 606	6 520	636	1 379	634	10 352	6 645	538	1 218	568					

1) Einschl. drei- und leichten vierrädrigen Kfz.

2) Einschl. Pedelecs.



Noch 3. An Straßenverkehrsunfällen beteiligte Fahrzeugführer und Fußgänger

3.3 Hauptverursacher nach Art der Verkehrsbeteiligung und Altersgruppen

Art der Verkehrsbeteiligung ----- Alter	Unfälle mit Personen- schaden	Verunglückte			Schwer- wiegende Unfälle mit Sach- schaden (i.e.S.) <sup>1)</sup>	Unfälle mit Personen- schaden	Verunglückte			Schwer- wiegende Unfälle mit Sach- schaden (i.e.S.) <sup>1)</sup>
		Getö- tete	Schw.-	Leicht-			Getö- tete	Schw.-	Leicht-	
			verletzte					verletzte		
Fahrer von	Oktober 2018					Oktober 2017				
Krafträdern mit Ver- sicherungskennzeichen	24	1	6	20	-	26	-	14	14	
davon:										
Mofas, Kleinkrafträdern	24	1	6	20	-	26	-	14	14	-
E-Bikes	-	-	-	-	-	-	-	-	-	-
Drei- und leichten vierrädrigen Kfz	-	-	-	-	-	-	-	-	-	-
Krafträdern mit amtl. Kennzeichen	39	1	16	26	1	22	1	13	13	-
davon:										
zwei- und leichten Kraftfahrzeugen	39	1	16	26	1	22	1	13	13	-
drei- und leichten vierrädrigen Kfz	-	-	-	-	-	-	-	-	-	-
Personenkraftwagen	389	4	121	409	121	453	4	132	481	167
darunter:										
18 bis 24 Jahre	57	-	15	66	18	76	1	24	83	29
Wohnmobilen	-	-	-	-	-	-	-	-	-	-
Bussen	5	-	1	8	-	2	-	2	1	-
Güterkraftfahrzeugen	51	1	10	51	15	36	1	12	35	12
darunter:										
Liefer- und Lastkraftwagen mit zuläss. Gesamtgewicht <= 3,5 t	36	1	4	39	13	16	1	7	18	7
Liefer- und Lastkraftwagen mit zuläss. Gesamtgewicht > 3,5 t	6	-	1	6	2	9	-	1	9	1
Sattelzugmaschinen	8	-	4	6	-	10	-	4	7	3
landwirtschaftlichen Zugmaschinen	3	-	1	2	-	1	-	-	1	1
übrigen Kraftfahrzeugen	-	-	-	-	1	3	-	1	2	1
<b>Kraftfahrzeugen zusammen</b>	<b>511</b>	<b>7</b>	<b>155</b>	<b>516</b>	<b>138</b>	<b>543</b>	<b>6</b>	<b>174</b>	<b>547</b>	<b>181</b>
darunter flüchtig	41	1	9	39	17	44	-	2	43	21
Fahrrädern	46	-	16	37	-	50	1	14	39	-
darunter:										
Pedelecs	3	-	1	2	-	4	-	1	3	-
unter 15 Jahren	11	-	5	8	-	4	-	-	4	-
anderen Fahrzeugen	5	-	-	5	5	6	-	-	9	2
Fußgänger	9	-	3	8	-	11	-	8	3	-
darunter:										
Fußgänger mit Sport- oder Spielgerät	-	-	-	-	-	2	-	1	1	-
unter 15 Jahren	2	-	-	3	-	5	-	3	2	-
65 Jahre und mehr	-	-	-	-	-	2	-	2	-	-
Andere Personen	2	-	-	2	1	-	-	-	-	1
<b>Insgesamt</b>	<b>573</b>	<b>7</b>	<b>174</b>	<b>568</b>	<b>144</b>	<b>610</b>	<b>7</b>	<b>196</b>	<b>598</b>	<b>184</b>
darunter:										
unter 15 Jahren	14	-	5	12	-	9	-	3	6	-
65 Jahre und mehr	97	1	43	93	35	88	2	39	76	40

1) im engeren Sinne - Straftatbestand oder Ordnungswidrigkeit und gleichzeitig mindestens ein Kfz nicht mehr fahrbereit

Noch: 3. An Straßenverkehrsunfällen beteiligte Fahrzeugführer und Fußgänger  
 Noch: 3.3 Hauptverursacher nach Art der Verkehrsbeteiligung und Altersgruppen

Art der Verkehrsbeteiligung ----- Alter	Unfälle mit Personen- schaden	Verunglückte			Schwer- wiegende Unfälle mit Sach- schaden (i.e.S.) <sup>1)</sup>	Unfälle mit Personen- schaden	Verunglückte			Schwer- wiegende Unfälle mit Sach- schaden (i.e.S.) <sup>1)</sup>
		Getö- tete	Schw.-	Leicht-			Getö- tete	Schw.-	Leicht-	
			verletzte					verletzte		
Fahrer von	Januar bis Oktober 2018					Januar bis Oktober 2017				
Krafträdern mit Ver- sicherungskennzeichen	212	1	52	188	5	216	1	82	162	3
davon:										
Mofas, Kleinkrafträdern	210	1	50	188	5	212	1	80	160	3
E-Bikes	-	-	-	-	-	2	-	1	1	-
Drei- und leichten vierrädrigen Kfz	2	-	2	-	-	2	-	1	1	-
Krafträdern mit amtl. Kennzeichen	396	15	205	229	12	319	10	163	194	14
davon:										
zwei- und leichten vierrädrigen Kraftfahrzeugen	387	15	199	223	12	317	10	162	193	14
drei- und leichten vierrädrigen Kfz	9	-	6	6	-	2	-	1	1	-
Personenkraftwagen	3 875	49	1 047	4 178	1 280	3 904	66	1 117	4 269	1 469
darunter:										
18 bis 24 Jahre	571	6	148	685	192	573	11	170	655	238
Wohnmobilen	1	-	-	2	1	2	-	-	5	-
Bussen	27	-	8	30	2	26	1	7	46	4
Güterkraftfahrzeugen	425	14	106	431	148	392	8	114	394	140
darunter:										
Liefer- und Lastkraftwagen mit zuläss. Gesamtgewicht <= 3,5 t	268	7	67	278	90	228	4	67	230	80
Liefer- und Lastkraftwagen mit zuläss. Gesamtgewicht > 3,5 t	78	2	13	84	22	96	2	25	98	26
Sattelzugmaschinen	67	5	17	63	35	66	2	22	64	32
landwirtschaftlichen Zugmaschinen	28	1	14	19	8	34	1	6	38	7
übrigen Kraftfahrzeugen	19	-	5	24	7	26	2	8	26	6
<b>Kraftfahrzeugen zusammen</b>	<b>4 983</b>	<b>80</b>	<b>1 437</b>	<b>5 101</b>	<b>1 463</b>	<b>4 919</b>	<b>89</b>	<b>1 497</b>	<b>5 134</b>	<b>1 643</b>
darunter flüchtig	380	1	54	355	175	393	1	47	398	180
Fahrrädern	668	2	219	500	-	576	4	174	443	2
darunter:										
Pedelecs	36	-	16	23	-	33	2	14	18	-
unter 15 Jahren	101	-	25	86	-	87	-	28	64	-
anderen Fahrzeugen	55	-	12	53	18	45	1	10	40	18
Fußgänger	100	-	32	80	-	80	2	26	58	1
darunter:										
Fußgänger mit Sport- oder Spielgerät	3	-	-	4	-	7	-	1	7	-
unter 15 Jahren	30	-	10	23	-	27	-	10	18	-
65 Jahre und mehr	15	-	5	11	-	14	2	5	10	-
Andere Personen	15	-	6	9	2	7	-	1	6	3
<b>Insgesamt</b>	<b>5 821</b>	<b>82</b>	<b>1 706</b>	<b>5 743</b>	<b>1 483</b>	<b>5 627</b>	<b>96</b>	<b>1 708</b>	<b>5 681</b>	<b>1 667</b>
darunter:										
unter 15 Jahren	137	-	36	114	-	114	-	38	82	2
65 Jahre und mehr	939	15	342	915	237	847	29	315	837	252

1) im engeren Sinne - Straftatbestand oder Ordnungswidrigkeit und gleichzeitig mindestens ein Kfz nicht mehr fahrbereit

#### 4. Ursachen von Straßenverkehrsunfällen

##### 4.1 Fehlverhalten der Fahrzeugführer bei Straßenverkehrsunfällen mit Personenschaden

Ursache	Insgesamt	Darunter			Insgesamt	Darunter		
		Personen- kraft- wagen	Krafträder mit amt- lichen Kenn- zeichen <sup>1)</sup>	Fahr- räder <sup>2)</sup>		Personen- kraft- wagen	Krafträder mit amt- lichen Kenn- zeichen <sup>1)</sup>	Fahr- räder <sup>2)</sup>
	Oktober 2018				Oktober 2017			
Insgesamt	745	512	10	64	771	579	8	72
Verkehrstüchtigkeit	72	54	1	9	64	42	1	14
darunter								
Alkoholeinfluss	38	27	1	8	38	23	1	10
Einfluss anderer berauschender Mittel (z.B. Drogen, Rauschgift)	12	9	-	1	10	6	-	3
Straßenbenutzung	42	27	-	5	42	26	-	10
Geschwindigkeit	117	71	1	7	112	89	1	4
Abstand	69	50	4	-	96	76	3	-
Überholen	38	29	-	1	29	21	-	2
Vorbeifahren	3	2	-	-	2	1	-	-
Nebeneinanderfahren	6	4	-	-	9	7	-	-
Vorfahrt/Vorrang	104	81	1	7	111	97	1	7
Abbiegen, Wenden, Rückwärtsfahren, Ein- und Anfahren	88	69	1	6	73	56	-	8
Falsches Verhalten gegenüber Fußgängern	25	19	-	1	31	28	-	1
darunter								
an Überwegen, Furten	5	5	-	-	5	5	-	-
Ruhender Verkehr, Verkehrssicherung	7	4	-	-	7	6	-	-
Nichtbeachten der Beleuchtungs- vorschriften	1	-	-	-	-	-	-	-
Ladung, Besetzung	1	-	-	-	1	-	-	-
Andere Fehler beim Fahrzeugführer	172	102	2	28	194	130	2	26
	Januar bis Oktober 2018				Januar bis Oktober 2017			
Insgesamt	7 308	4 893	89	925	7 187	5 017	93	799
Verkehrstüchtigkeit	527	326	8	128	508	328	6	110
darunter								
Alkoholeinfluss	275	141	5	96	284	156	5	88
Einfluss anderer berauschender Mittel (z.B. Drogen, Rauschgift)	70	36	2	23	53	30	1	11
Straßenbenutzung	480	264	6	119	465	264	4	101
Geschwindigkeit	1 201	756	28	92	1 245	871	30	69
Abstand	711	534	7	18	725	549	11	21
Überholen	333	234	3	17	299	197	3	17
Vorbeifahren	19	13	-	-	19	11	-	1
Nebeneinanderfahren	81	54	-	6	99	73	-	1
Vorfahrt/Vorrang	924	751	3	65	879	723	4	65
Abbiegen, Wenden, Rückwärtsfahren, Ein- und Anfahren	812	625	1	79	718	567	1	60
Falsches Verhalten gegenüber Fußgängern	311	245	1	30	272	218	-	32
darunter								
an Überwegen, Furten	54	47	-	-	41	38	-	2
Ruhender Verkehr, Verkehrssicherung	37	28	-	1	44	37	-	1
Nichtbeachten der Beleuchtungs- vorschriften	6	2	-	3	3	-	-	2
Ladung, Besetzung	9	3	-	-	9	2	-	1
Andere Fehler beim Fahrzeugführer	1 857	1 058	32	367	1 902	1 177	34	318

-----

Noch: 4. Ursachen von Straßenverkehrsunfällen

**4.2. Straßenverkehrsunfälle und Verunglückte nach Unfallursachen \*)**

Ursache ----- Ortslage	Unfälle mit Per- sonen- schaden	Verunglückte			Schwer- wiegende Unfälle mit Sach- schaden (i.e.S.)	Unfälle mit Per- sonen- schaden	Verunglückte			Schwer- wiegende Unfälle mit Sach- schaden (i.e.S.)	
		Getö- tete	Schw.-	Leicht-			Getö- tete	Schw.-	Leicht-		
			verletzte					verletzte			
		Oktober 2018					Oktober 2017				
Fehlverhalten der Fahrzeugführer											
Alkoholeinfluss	38	2	17	28	11	38	-	8	33	19	
innerorts	23	2	9	19	8	22	-	6	16	10	
außerorts	15	-	8	9	3	16	-	2	17	9	
Einfluss anderer berauschender Mittel (z.B. Drogen, Rauschgift)											
	12	-	8	6	1	10	1	1	11	3	
innerorts	7	-	1	6	-	8	-	1	8	2	
außerorts	5	-	7	-	1	2	1	-	3	1	
Übermüdung	8	-	6	6	5	9	-	10	7	2	
innerorts	1	-	1	-	3	3	-	-	3	-	
außerorts	7	-	5	6	2	6	-	10	4	2	
Sonstige körperliche oder geistige Mängel											
	14	-	6	13	2	7	1	5	5	3	
innerorts	9	-	4	10	1	4	1	2	3	2	
außerorts	5	-	2	3	1	3	-	3	2	1	
Benutzung der falschen Fahrbahn (auch Richtungsfahrbahn) oder verbotswidrige Benutzung anderer Straßenteile											
	12	-	6	9	2	13	-	6	9	2	
innerorts	9	-	4	7	1	11	-	5	8	2	
außerorts	3	-	2	2	1	2	-	1	1	-	
Verstoß gegen das Rechtsfahrgebot											
	28	1	10	30	12	28	-	17	21	10	
innerorts	15	1	5	14	6	13	-	3	13	4	
außerorts	13	-	5	16	6	15	-	14	8	6	
Nicht angepasste Geschwindigkeit mit gleichzeitigem Überschreiten der zulässigen Höchstgeschwindigkeit											
	3	-	2	1	1	3	-	3	-	1	
innerorts	-	-	-	-	-	1	-	1	-	1	
außerorts	3	-	2	1	1	2	-	2	-	-	
Nicht angepasste Geschwindigkeit in anderen Fällen											
	114	3	49	92	36	109	4	51	106	42	
innerorts	42	2	15	36	12	36	3	11	38	14	
außerorts	72	1	34	56	24	73	1	40	68	28	
Ungenügender Sicherheitsabstand											
	66	-	8	77	7	94	-	16	124	7	
innerorts	40	-	3	47	3	59	-	2	79	5	
außerorts	26	-	5	30	4	35	-	14	45	2	
Starkes Bremsen des Vorausfahrenden ohne zwingenden Grund											
	2	-	-	2	1	-	-	-	-	-	
innerorts	1	-	-	1	1	-	-	-	-	-	
außerorts	1	-	-	1	-	-	-	-	-	-	
Unzulässiges Rechtsüberholen											
	-	-	-	-	-	-	-	-	-	1	
innerorts	-	-	-	-	-	-	-	-	-	-	
außerorts	-	-	-	-	-	-	-	-	-	1	
Überholen trotz Gegenverkehrs											
	10	-	4	8	2	6	1	3	5	-	
innerorts	2	-	-	2	-	3	-	1	2	-	
außerorts	8	-	4	6	2	3	1	2	3	-	
Überholen trotz unklarer Verkehrslage											
	9	-	2	7	2	3	-	-	3	3	
innerorts	4	-	-	4	1	1	-	-	1	3	
außerorts	5	-	2	3	1	2	-	-	2	-	
Überholen trotz unzureichender Sichtverhältnisse											
	2	-	2	-	-	-	-	-	-	-	
innerorts	-	-	-	-	-	-	-	-	-	-	
außerorts	2	-	2	-	-	-	-	-	-	-	
Überholen ohne Beachtung des nachfolgenden Verkehrs und/oder ohne rechtzeitige und deutliche Ankündigung des Ausscherens											
	1	-	2	-	2	5	-	2	4	2	
innerorts	-	-	-	-	-	1	-	-	1	1	
außerorts	1	-	2	-	2	4	-	2	3	-	

\*) Die Tabelle enthält Mehrfachzählungen, weil bei einem Unfall bis zu acht Ursachen eingetragen werden.

Noch: 4. Ursachen von Straßenverkehrsunfällen  
Noch: 4.2. Straßenverkehrsunfälle und Verunglückte nach Unfallursachen \*)

Ursache ----- Ortslage	Unfälle mit Per- sonen- schaden	Verunglückte			Schwer- wiegende Unfälle mit Sach- schaden (i.e.S.)	Unfälle mit Per- sonen- schaden	Verunglückte			Schwer- wiegende Unfälle mit Sach- schaden (i.e.S.)	
		Getö- tete	Schw.- verletzte	Leicht- verletzte			Getö- tete	Schw.- verletzte	Leicht- verletzte		
Oktober 2018						Oktober 2017					
noch: Fehlverhalten der Fahrzeugführer											
Fehler beim Wiedereinordnen n. rechts	3	-	-	3	1	6	-	3	3	1	
innerorts	1	-	-	1	1	1	-	1	-	1	
außerorts	2	-	-	2	-	5	-	2	3	-	
Sonstige Fehler beim Überholen (z.B. ohne genügenden Seitenabstand)	10	-	4	7	1	5	-	-	6	1	
innerorts	4	-	1	3	-	2	-	-	2	-	
außerorts	6	-	3	4	1	3	-	-	4	1	
Fehler beim Überholtwerden	3	-	-	8	-	4	-	2	3	-	
innerorts	1	-	-	1	-	2	-	-	2	-	
außerorts	2	-	-	7	-	2	-	2	1	-	
Nichtbeachten des Vorranges entgegenkommender Fahrzeuge beim Vorbeifahren an haltenden Fahrzeugen, Absperrungen oder Hindernissen	3	-	-	4	-	2	-	1	2	-	
innerorts	1	-	-	2	-	2	-	1	2	-	
außerorts	2	-	-	2	-	-	-	-	-	-	
Nichtbeachten des nachfolgenden Verkehrs beim Vorbeifahren an haltenden Fahrzeugen, Absperrungen oder Hindernissen und/oder ohne rechtzeitige und deutliche Ankündigung des Ausscherens	-	-	-	-	-	-	-	-	-	-	
innerorts	-	-	-	-	-	-	-	-	-	-	
außerorts	-	-	-	-	-	-	-	-	-	-	
Nebeneinanderfahren, fehlerhaftes Wechseln des Fahrstreifens beim Nebeneinanderfahren oder Nichtbeachten des Reißverschlussverfahrens	6	-	-	13	2	8	-	2	8	1	
innerorts	-	-	-	-	-	3	-	-	3	1	
außerorts	6	-	-	13	2	5	-	2	5	-	
Nichtbeachten der Regel "rechts vor links"	7	-	3	7	6	14	-	3	14	6	
innerorts	6	-	-	7	6	14	-	3	14	6	
außerorts	1	-	3	-	-	-	-	-	-	-	
Nichtbeachten der die Vorfahrt regelnden Verkehrszeichen	80	-	23	83	27	75	-	19	81	40	
innerorts	59	-	11	67	20	59	-	8	60	32	
außerorts	21	-	12	16	7	16	-	11	21	8	
Nichtbeachten der Vorfahrt des durchgehenden Verkehrs auf Autobahnen oder Kraftfahrtstraßen	1	-	-	1	-	1	-	-	1	-	
innerorts	-	-	-	-	-	-	-	-	-	-	
außerorts	1	-	-	1	-	1	-	-	1	-	
Nichtbeachten der Vorfahrt durch Fahrzeuge, die aus Feld- und Waldwegen kommen	2	-	-	2	1	4	-	-	6	2	
innerorts	1	-	-	1	-	2	-	-	2	2	
außerorts	1	-	-	1	1	2	-	-	4	-	
Nichtbeachten der Verkehrsregelung durch Polizeibeamte oder Lichtzeichen	14	-	3	14	3	12	-	4	11	4	
innerorts	11	-	3	9	3	12	-	4	11	4	
außerorts	3	-	-	5	-	-	-	-	-	-	
Nichtbeachten des Vorranges entgegenkommender Fahrzeuge	-	-	-	-	-	4	-	1	4	-	
innerorts	-	-	-	-	-	3	-	1	2	-	
außerorts	-	-	-	-	-	1	-	-	2	-	
Nichtbeachten des Vorranges von Schienenfahrzeugen an Bahnübergängen	-	-	-	-	1	1	-	1	-	-	
innerorts	-	-	-	-	1	1	-	1	-	-	
außerorts	-	-	-	-	-	-	-	-	-	-	
Fehler beim Abbiegen	46	-	15	64	13	32	-	9	37	12	
innerorts	34	-	6	41	12	27	-	5	27	10	
außerorts	12	-	9	23	1	5	-	4	10	2	

\*) Die Tabelle enthält Mehrfachzählungen, weil bei einem Unfall bis zu acht Ursachen eingetragen werden.

Noch: 4. Ursachen von Straßenverkehrsunfällen  
 Noch: 4.2. Straßenverkehrsunfälle und Verunglückte nach Unfallursachen \*)

Ursache ----- Ortslage	Unfälle mit Per- sonen- schaden	Verunglückte			Schwer- wiegende Unfälle mit Sach- schaden (i.e.S.)	Unfälle mit Per- sonen- schaden	Verunglückte			Schwer- wiegende Unfälle mit Sach- schaden (i.e.S.)	
		Getö- tete	Schw.-	Leicht-			Getö- tete	Schw.-	Leicht-		
			verletzte					verletzte			
		Oktober 2018					Oktober 2017				
noch: Fehlverhalten der Fahrzeugführer											
Fehler b. Wenden o. Rückwärtsfahren	19	1	3	19	5	17	-	1	18	8	
innerorts	17	1	3	16	4	17	-	1	18	6	
außerorts	2	-	-	3	1	-	-	-	-	2	
Fehler beim Einfahren in den fließenden Verkehr (z.B. aus einem Grundstück, von einem anderen Straßenteil oder beim											
Anfahren vom Fahrbahnrand)	23	-	3	23	5	24	-	5	23	2	
innerorts	23	-	3	23	5	23	-	5	19	2	
außerorts	-	-	-	-	-	1	-	-	4	-	
Falsches Verhalten gegenüber Fußgängern											
- an Fußgängerüberwegen	2	-	-	3	-	5	-	3	3	-	
innerorts	2	-	-	3	-	5	-	3	3	-	
außerorts	-	-	-	-	-	-	-	-	-	-	
- an Fußgängerfurten	3	-	2	1	-	-	-	-	-	-	
innerorts	3	-	2	1	-	-	-	-	-	-	
außerorts	-	-	-	-	-	-	-	-	-	-	
- beim Abbiegen	3	-	1	2	-	9	-	-	9	-	
innerorts	3	-	1	2	-	9	-	-	9	-	
außerorts	-	-	-	-	-	-	-	-	-	-	
- an Haltestellen (auch haltenden Schulbussen mit eingeschaltetem Warnblinklicht)											
	1	-	-	1	-	1	-	-	1	-	
innerorts	1	-	-	1	-	1	-	-	1	-	
außerorts	-	-	-	-	-	-	-	-	-	-	
- an anderen Stellen	16	1	9	7	-	16	1	3	13	-	
innerorts	16	1	9	7	-	15	-	3	13	-	
außerorts	-	-	-	-	-	1	1	-	-	-	
Unzulässiges Halten oder Parken	2	-	-	2	-	-	-	-	-	-	
innerorts	1	-	-	1	-	-	-	-	-	-	
außerorts	1	-	-	1	-	-	-	-	-	-	
Mangelnde Sicherung haltender oder liegeengebliebener Fahrzeuge und von Unfallstellen sowie Schulbussen, bei denen											
Kinder ein- oder aussteigen	2	-	-	2	-	3	-	-	5	-	
innerorts	1	-	-	1	-	3	-	-	5	-	
außerorts	1	-	-	1	-	-	-	-	-	-	
Verkehrswidriges Verhalten beim Ein- oder Aussteigen, Be- oder Entladen											
	3	-	1	2	-	4	-	2	2	-	
innerorts	3	-	1	2	-	4	-	2	2	-	
außerorts	-	-	-	-	-	-	-	-	-	-	
Nichtbeachten der Beleuchtungsvorschriften											
	1	-	-	1	-	-	-	-	-	-	
innerorts	1	-	-	1	-	-	-	-	-	-	
außerorts	-	-	-	-	-	-	-	-	-	-	
Überladung, Überbesetzung	-	-	-	-	-	-	-	-	-	-	
innerorts	-	-	-	-	-	-	-	-	-	-	
außerorts	-	-	-	-	-	-	-	-	-	-	
Unzureichend gesicherte Ladung oder Fahrzeugzubehörteile											
	1	-	-	1	-	1	-	-	3	2	
innerorts	-	-	-	-	-	-	-	-	-	2	
außerorts	1	-	-	1	-	1	-	-	3	-	
Andere Fehler beim Fahrzeugführer	169	4	59	159	30	192	2	67	176	44	
innerorts	94	1	27	84	14	121	2	34	106	20	
außerorts	75	3	32	75	16	71	-	33	70	24	

\*) Die Tabelle enthält Mehrfachzählungen, weil bei einem Unfall bis zu acht Ursachen eingetragen werden.

Noch: 4. Ursachen von Straßenverkehrsunfällen  
 Noch: 4.2. Straßenverkehrsunfälle und Verunglückte nach Unfallursachen \*)

Ursache ----- Ortslage	Unfälle mit Per- sonen- schaden	Verunglückte			Schwer- wiegende Unfälle mit Sach- schaden (i.e.S.)	Unfälle mit Per- sonen- schaden	Verunglückte			Schwer- wiegende Unfälle mit Sach- schaden (i.e.S.)
		Getö- tete	Schw.-	Leicht-			Getö- tete	Schw.-	Leicht-	
			verletzte					verletzte		
	Oktober 2018					Oktober 2017				
Technische Mängel, Wartungsmängel										
Beleuchtung	2	1	-	1	-	1	-	1	1	-
innerorts	1	-	-	1	-	1	-	1	1	-
außerorts	1	1	-	-	-	-	-	-	-	-
Bereifung	5	-	3	4	-	6	-	2	8	2
innerorts	1	-	-	1	-	1	-	-	1	1
außerorts	4	-	3	3	-	5	-	2	7	1
Bremsen	-	-	-	-	-	4	-	3	2	-
innerorts	-	-	-	-	-	2	-	-	2	-
außerorts	-	-	-	-	-	2	-	3	-	-
Lenkung	-	-	-	-	-	1	-	1	-	-
innerorts	-	-	-	-	-	-	-	-	-	-
außerorts	-	-	-	-	-	1	-	1	-	-
Zugvorrichtung	-	-	-	-	-	-	-	-	-	-
innerorts	-	-	-	-	-	-	-	-	-	-
außerorts	-	-	-	-	-	-	-	-	-	-
Andere Mängel	2	-	1	1	-	1	-	1	-	-
innerorts	1	-	-	1	-	-	-	-	-	-
außerorts	1	-	1	-	-	1	-	1	-	-
Fehlverhalten der Fußgänger										
Alkoholeinfluss	2	-	2	1	-	2	-	-	2	-
innerorts	2	-	2	1	-	2	-	-	2	-
außerorts	-	-	-	-	-	-	-	-	-	-
Einfluss anderer berauschender Mittel (z.B. Drogen, Rauschgift)										
	-	-	-	-	-	1	-	-	1	-
innerorts	-	-	-	-	-	1	-	-	1	-
außerorts	-	-	-	-	-	-	-	-	-	-
Übermüdung	-	-	-	-	-	-	-	-	-	-
innerorts	-	-	-	-	-	-	-	-	-	-
außerorts	-	-	-	-	-	-	-	-	-	-
Sonstige körperliche oder geistige Mängel										
	-	-	-	-	-	-	-	-	-	-
innerorts	-	-	-	-	-	-	-	-	-	-
außerorts	-	-	-	-	-	-	-	-	-	-
Falsches Verhalten										
- beim Überschreiten der Fahrbahn an Stellen, an denen der Fußgängerverkehr durch Polizeibeamte oder Lichtzeichen geregelt war										
	-	-	-	-	-	-	-	-	-	-
innerorts	-	-	-	-	-	-	-	-	-	-
außerorts	-	-	-	-	-	-	-	-	-	-
- auf Fußgängerüberwegen ohne Verkehrsregelung durch Polizeibeamte oder Lichtzeichen										
	-	-	-	-	-	-	-	-	-	-
innerorts	-	-	-	-	-	-	-	-	-	-
außerorts	-	-	-	-	-	-	-	-	-	-
- in der Nähe von Kreuzungen oder Einmündungen, Lichtzeichenanlagen oder Fußgängerüberwegen bei dichtem Verkehr										
	1	-	-	1	-	-	-	-	-	-
innerorts	1	-	-	1	-	-	-	-	-	-
außerorts	-	-	-	-	-	-	-	-	-	-
- an anderen Stellen:										
- durch plötzliches Hervortreten hinter Sichthindernissen										
	2	-	1	1	-	2	-	1	1	-
innerorts	2	-	1	1	-	2	-	1	1	-
außerorts	-	-	-	-	-	-	-	-	-	-
- ohne auf den Fahrzeugverkehr zu achten										
	1	-	-	2	-	11	-	7	5	-
innerorts	1	-	-	2	-	11	-	7	5	-
außerorts	-	-	-	-	-	-	-	-	-	-
- durch sonstiges falsches Verhalten										
innerorts	2	-	-	2	-	-	-	-	-	-
außerorts	2	-	-	2	-	-	-	-	-	-
	-	-	-	-	-	-	-	-	-	-

\*) Die Tabelle enthält Mehrfachzählungen, weil bei einem Unfall bis zu acht Ursachen eingetragen werden.

Noch: 4. Ursachen von Straßenverkehrsunfällen  
 Noch: 4.2. Straßenverkehrsunfälle und Verunglückte nach Unfallursachen \*)

Ursache ----- Ortslage	Unfälle mit Per- sonen- schaden	Verunglückte			Schwer- wiegende Unfälle mit Sach- schaden (i.e.S.)	Unfälle mit Per- sonen- schaden	Verunglückte			Schwer- wiegende Unfälle mit Sach- schaden (i.e.S.)	
		Getö- tete	Schw.-	Leicht-			Getö- tete	Schw.-	Leicht-		
			verletzte					verletzte			
		Oktober 2018					Oktober 2017				
noch: Fehlverhalten der Fußgänger											
Nichtbenutzen des Gehweges	-	-	-	-	-	-	-	-	-	-	-
innerorts	-	-	-	-	-	-	-	-	-	-	-
außerorts	-	-	-	-	-	-	-	-	-	-	-
Nichtbenutzen der vorgeschriebenen Straßenseite											
innerorts	-	-	-	-	-	1	-	-	-	1	-
außerorts	-	-	-	-	-	1	-	-	-	1	-
Spielen auf oder neben der Fahrbahn	-	-	-	-	-	1	-	1	-	-	-
innerorts	-	-	-	-	-	1	-	1	-	-	-
außerorts	-	-	-	-	-	-	-	-	-	-	-
Andere Fehler der Fußgänger	3	-	2	2	-	2	-	1	2	-	-
innerorts	3	-	2	2	-	2	-	1	2	-	-
außerorts	-	-	-	-	-	-	-	-	-	-	-
<b>Straßenverhältnisse</b>											
Verunreinigung durch ausgeflossenes Öl											
innerorts	-	-	-	-	-	-	-	-	-	-	-
außerorts	-	-	-	-	-	-	-	-	-	-	-
Andere Verunreinigungen durch Straßenbenutzer											
innerorts	-	-	-	-	-	1	-	1	-	-	-
außerorts	-	-	-	-	-	1	-	1	-	-	-
Schnee, Eis	-	-	-	-	-	-	-	-	-	-	-
innerorts	-	-	-	-	-	-	-	-	-	-	-
außerorts	-	-	-	-	-	-	-	-	-	-	-
Regen	6	-	3	3	4	17	-	4	16	7	7
innerorts	2	-	1	1	2	7	-	1	6	-	-
außerorts	4	-	2	2	2	10	-	3	10	7	7
Andere Einflüsse	3	-	3	3	-	9	-	1	9	1	1
innerorts	1	-	1	1	-	2	-	-	2	-	-
außerorts	2	-	2	2	-	7	-	1	7	1	1
Spurrillen im Zusammenhang mit Regen, Schnee oder Eis											
innerorts	-	-	-	-	-	1	-	-	1	-	-
außerorts	-	-	-	-	-	1	-	-	1	-	-
Anderer Zustand der Straße	1	-	1	-	-	-	-	-	-	-	-
innerorts	1	-	1	-	-	-	-	-	-	-	-
außerorts	-	-	-	-	-	-	-	-	-	-	-
Nicht ordnungsgemäßer Zustand der Verkehrszeichen oder -einrichtungen											
innerorts	-	-	-	-	-	-	-	-	-	-	-
außerorts	-	-	-	-	-	-	-	-	-	-	-
Mangelhafte Beleuchtung der Straße	-	-	-	-	-	1	-	-	1	-	-
innerorts	-	-	-	-	-	1	-	-	1	-	-
außerorts	-	-	-	-	-	-	-	-	-	-	-
Mangelhafte Sicherung von Bahnübergängen											
innerorts	-	-	-	-	-	-	-	-	-	-	-
außerorts	-	-	-	-	-	-	-	-	-	-	-

\*) Die Tabelle enthält Mehrfachzählungen, weil bei einem Unfall bis zu acht Ursachen eingetragen werden.



Noch: 4. Ursachen von Straßenverkehrsunfällen  
 Noch: 4.2. Straßenverkehrsunfälle und Verunglückte nach Unfallursachen \*)

Ursache ----- Ortslage	Unfälle mit Per- sonen- schaden	Verunglückte			Schwer- wiegende Unfälle mit Sach- schaden (i.e.S.)	Unfälle mit Per- sonen- schaden	Verunglückte			Schwer- wiegende Unfälle mit Sach- schaden (i.e.S.)	
		Getö- tete	Schw.-	Leicht-			Getö- tete	Schw.-	Leicht-		
			verletzte					verletzte			verletzte
		Oktober 2018					Oktober 2017				
<b>Witterungseinflüsse</b>											
Sichtbehinderung durch											
- Nebel	1	-	-	1	1	-	-	-	-	-	
innerorts	-	-	-	-	1	-	-	-	-	-	
außerorts	1	-	-	1	-	-	-	-	-	-	
- starken Regen, Hagel, Schneegestöber											
innerorts	-	-	-	-	-	2	-	1	1	-	
außerorts	-	-	-	-	-	1	-	1	-	-	
- blendende Sonne	13	-	3	10	1	8	-	4	5	1	
innerorts	8	-	2	6	1	7	-	4	4	1	
außerorts	5	-	1	4	-	1	-	-	1	-	
Seitenwind	2	-	1	2	-	5	-	4	2	-	
innerorts	-	-	-	-	-	2	-	1	1	-	
außerorts	2	-	1	2	-	3	-	3	1	-	
Unwetter oder sonstige Witterungseinflüsse											
innerorts	-	-	-	-	-	1	-	1	-	-	
außerorts	-	-	-	-	-	1	-	1	-	-	
<b>Hindernisse</b>											
Nicht oder unzureichend gesicherte Arbeitsstelle auf der Fahrbahn											
innerorts	-	-	-	-	-	-	-	-	-	-	
außerorts	-	-	-	-	-	-	-	-	-	-	
Wild auf der Fahrbahn	7	-	2	5	3	9	-	2	7	12	
innerorts	-	-	-	-	-	1	-	1	-	2	
außerorts	7	-	2	5	3	8	-	1	7	10	
Anderes Tier auf der Fahrbahn	1	-	-	1	1	2	-	1	1	1	
innerorts	1	-	-	1	-	2	-	1	1	-	
außerorts	-	-	-	-	1	-	-	-	-	1	
Sonstiges Hindernis auf der Fahrbahn	-	-	-	-	2	1	-	-	1	2	
innerorts	-	-	-	-	-	-	-	-	-	-	
außerorts	-	-	-	-	2	1	-	-	1	2	
<b>Sonstige Ursachen</b>	6	-	1	7	3	13	-	5	9	4	
innerorts	4	-	1	4	2	9	-	2	7	3	
außerorts	2	-	-	3	1	4	-	3	2	1	

\*) Die Tabelle enthält Mehrfachzählungen, weil bei einem Unfall bis zu acht Ursachen eingetragen werden.

Noch: 4. Ursachen von Straßenverkehrsunfällen  
Noch: 4.2. Straßenverkehrsunfälle und Verunglückte nach Unfallursachen \*)

Ursache ----- Ortslage	Unfälle mit Per- sonen- schaden	Verunglückte			Schwer- wiegende Unfälle mit Sach- schaden (i.e.S.)	Unfälle mit Per- sonen- schaden	Verunglückte			Schwer- wiegende Unfälle mit Sach- schaden (i.e.S.)
		Getö- tete	Schw.-	Leicht-			Getö- tete	Schw.-	Leicht-	
			verletzte					verletzte		
Januar bis Oktober 2018										
Januar bis Oktober 2017										
Fehlverhalten der Fahrzeugführer										
Alkoholeinfluss	273	6	113	201	121	283	2	101	241	130
innerorts	182	3	67	139	74	175	1	59	147	87
außerorts	91	3	46	62	47	108	1	42	94	43
Einfluss anderer berauschender Mittel (z.B. Drogen, Rauschgift)										
	70	2	38	51	23	52	4	24	47	28
innerorts	50	-	19	38	15	29	1	12	25	17
außerorts	20	2	19	13	8	23	3	12	22	11
Übermüdung	56	-	32	60	23	62	3	36	57	28
innerorts	17	-	5	18	10	18	-	7	21	12
außerorts	39	-	27	42	13	44	3	29	36	16
Sonstige körperliche oder geistige Mängel										
	126	3	63	92	19	109	1	55	93	13
innerorts	79	3	36	64	10	69	1	26	65	8
außerorts	47	-	27	28	9	40	-	29	28	5
Benutzung der falschen Fahrbahn (auch Richtungsfahrbahn) oder verbotswidrige Benutzung anderer Straßenteile										
	157	3	52	143	16	160	3	59	149	20
innerorts	125	1	34	111	8	122	-	32	115	12
außerorts	32	2	18	32	8	38	3	27	34	8
Verstoß gegen das Rechtsfahrgebot										
	310	8	133	311	104	298	12	149	305	95
innerorts	134	2	43	139	52	133	1	41	152	50
außerorts	176	6	90	172	52	165	11	108	153	45
Nicht angepasste Geschwindigkeit mit gleichzeitigem Überschreiten der zulässigen Höchstgeschwindigkeit										
	47	2	24	36	8	32	2	17	20	11
innerorts	11	-	7	11	2	8	1	2	7	7
außerorts	36	2	17	25	6	24	1	15	13	4
Nicht angepasste Geschwindigkeit in anderen Fällen										
	1 153	33	488	1 059	380	1 203	34	494	1 143	451
innerorts	374	8	121	359	100	405	8	117	401	145
außerorts	779	25	367	700	280	798	26	377	742	306
Ungenügender Sicherheitsabstand										
	694	2	103	901	73	711	6	129	946	92
innerorts	452	-	35	582	44	462	3	42	591	59
außerorts	242	2	68	319	29	249	3	87	355	33
Starkes Bremsen des Vorausfahrenden ohne zwingenden Grund										
	14	-	4	14	4	8	-	2	11	4
innerorts	6	-	1	7	2	4	-	-	6	3
außerorts	8	-	3	7	2	4	-	2	5	1
Unzulässiges Rechtsüberholen										
	7	2	2	4	2	2	-	-	2	1
innerorts	4	-	1	4	-	2	-	-	2	-
außerorts	3	2	1	-	2	-	-	-	-	1
Überholen trotz Gegenverkehrs										
	48	2	23	45	13	49	7	43	48	15
innerorts	10	-	4	9	2	11	-	11	12	2
außerorts	38	2	19	36	11	38	7	32	36	13
Überholen trotz unklarer Verkehrslage										
	76	3	24	78	23	60	4	31	66	29
innerorts	26	-	6	26	14	30	1	11	31	9
außerorts	50	3	18	52	9	30	3	20	35	20
Überholen trotz unzureichender Sichtverhältnisse										
	8	-	7	7	1	10	2	12	5	-
innerorts	1	-	-	2	-	-	-	-	-	-
außerorts	7	-	7	5	1	10	2	12	5	-
Überholen ohne Beachtung des nachfolgenden Verkehrs und/oder ohne rechtzeitige und deutliche Ankündigung des Ausscherens										
	36	1	10	49	20	38	-	13	45	18
innerorts	1	-	-	1	-	2	-	1	4	3
außerorts	35	1	10	48	20	36	-	12	41	15

\*) Die Tabelle enthält Mehrfachzählungen, weil bei einem Unfall bis zu acht Ursachen eingetragen werden.

Noch: 4. Ursachen von Straßenverkehrsunfällen  
Noch: 4.2. Straßenverkehrsunfälle und Verunglückte nach Unfallursachen \*)

Ursache ----- Ortslage	Unfälle mit Per- sonen- schaden	Verunglückte		Schwer- wiegende Unfälle mit Sach- schaden (i.e.S.)	Unfälle mit Per- sonen- schaden	Verunglückte			Schwer- wiegende Unfälle mit Sach- schaden (i.e.S.)	
		Getö- tete	Schw.-			Leicht-	Getö- tete	Schw.-		Leicht-
			verletzte			verletzte				
Januar bis Oktober 2018										
Januar bis Oktober 2017										
noch: Fehlverhalten der Fahrzeugführer										
Fehler beim Wiedereinordnen n. rechts	35	1	8	32	5	39	-	15	39	8
innerorts	8	-	1	9	2	13	-	4	10	4
außerorts	27	1	7	23	3	26	-	11	29	4
Sonstige Fehler beim Überholen (z.B. ohne genügenden Seitenabstand)										
	92	1	25	84	14	73	1	17	77	15
innerorts	40	-	8	38	3	37	1	7	37	5
außerorts	52	1	17	46	11	36	-	10	40	10
Fehler beim Überholtwerden	31	-	11	37	10	28	1	8	25	8
innerorts	11	-	1	12	4	12	1	3	11	1
außerorts	20	-	10	25	6	16	-	5	14	7
Nichtbeachten des Vorranges entgegenkommender Fahrzeuge beim Vorbeifahren an haltenden Fahrzeugen, Absperrungen oder Hindernissen	16	-	2	17	2	15	-	5	19	2
innerorts	12	-	2	11	2	11	-	3	11	1
außerorts	4	-	-	6	-	4	-	2	8	1
Nichtbeachten des nachfolgenden Verkehrs beim Vorbeifahren an haltenden Fahrzeugen, Absperrungen oder Hindernissen und/oder ohne rechtzeitige und deutliche Ankündigung des Ausscherens	3	-	-	3	-	4	-	1	5	-
innerorts	1	-	-	1	-	1	-	-	2	-
außerorts	2	-	-	2	-	3	-	1	3	-
Nebeneinanderfahren, fehlerhaftes Wechseln des Fahrstreifens beim Nebeneinanderfahren oder Nichtbeachten										
des Reißverschlussverfahrens	79	4	18	101	16	97	1	36	119	31
innerorts	25	-	5	23	2	30	-	6	35	11
außerorts	54	4	13	78	14	67	1	30	84	20
Nichtbeachten der Regel "rechts vor links"										
	79	-	14	81	39	85	-	24	74	54
innerorts	75	-	10	79	39	85	-	24	74	51
außerorts	4	-	4	2	-	-	-	-	-	3
Nichtbeachten der die Vorfahrt regelnden Verkehrszeichen	714	3	199	790	328	669	9	192	762	360
innerorts	548	1	122	590	242	504	6	99	549	287
außerorts	166	2	77	200	86	165	3	93	213	73
Nichtbeachten der Vorfahrt des durchgehenden Verkehrs auf Autobahnen oder Kraftfahrstraßen	8	-	6	10	5	12	-	2	21	2
innerorts	1	-	-	2	-	-	-	-	-	-
außerorts	7	-	6	8	5	12	-	2	21	2
Nichtbeachten der Vorfahrt durch Fahrzeuge, die aus Feld- und Waldwegen kommen	16	-	5	23	4	11	-	4	11	10
innerorts	6	-	1	5	2	5	-	1	5	5
außerorts	10	-	4	18	2	6	-	3	6	5
Nichtbeachten der Verkehrsregelung durch Polizeibeamte oder Lichtzeichen	92	-	21	115	33	72	-	20	93	40
innerorts	81	-	20	98	29	65	-	18	82	29
außerorts	11	-	1	17	4	7	-	2	11	11
Nichtbeachten des Vorranges entgegenkommender Fahrzeuge	7	-	4	9	5	19	-	7	23	5
innerorts	6	-	4	6	4	15	-	4	17	4
außerorts	1	-	-	3	1	4	-	3	6	1
Nichtbeachten des Vorranges von Schienenfahrzeugen an Bahnübergängen	2	-	-	2	3	4	5	1	2	1
innerorts	2	-	-	2	3	4	5	1	2	1
außerorts	-	-	-	-	-	-	-	-	-	-
Fehler beim Abbiegen	402	6	108	429	107	332	4	94	367	111
innerorts	321	2	72	327	85	253	-	60	260	86
außerorts	81	4	36	102	22	79	4	34	107	25

\*) Die Tabelle enthält Mehrfachzählungen, weil bei einem Unfall bis zu acht Ursachen eingetragen werden.

Noch: 4. Ursachen von Straßenverkehrsunfällen  
Noch: 4.2. Straßenverkehrsunfälle und Verunglückte nach Unfallursachen \*)

Ursache ----- Ortslage	Unfälle mit Per- sonen- schaden	Verunglückte			Schwer- wiegende Unfälle mit Sach- schaden (i.e.S.)	Unfälle mit Per- sonen- schaden	Verunglückte			Schwer- wiegende Unfälle mit Sach- schaden (i.e.S.)
		Getö- tete	Schw.-	Leicht-			Getö- tete	Schw.-	Leicht-	
			verletzte					verletzte		
Januar bis Oktober 2018										
Januar bis Oktober 2017										
noch: Fehlverhalten der Fahrzeugführer										
Fehler b. Wenden o. Rückwärtsfahren	172	5	36	161	57	143	1	27	131	49
innerorts	157	3	35	142	48	134	1	23	124	38
außerorts	15	2	1	19	9	9	-	4	7	11
Fehler beim Einfahren in den fließenden Verkehr (z.B. aus einem Grundstück, von einem anderen Straßenteil oder beim										
Anfahren vom Fahrbahnrand)	235	2	38	219	29	241	1	43	234	22
innerorts	227	2	35	213	25	228	1	37	219	22
außerorts	8	-	3	6	4	13	-	6	15	-
Falsches Verhalten gegenüber Fußgängern										
- an Fußgängerüberwegen	39	-	17	29	-	29	-	15	16	-
innerorts	39	-	17	29	-	29	-	15	16	-
außerorts	-	-	-	-	-	-	-	-	-	-
- an Fußgängerfurten	15	-	13	10	-	12	-	2	10	-
innerorts	15	-	13	10	-	12	-	2	10	-
außerorts	-	-	-	-	-	-	-	-	-	-
- beim Abbiegen	53	-	18	43	-	44	-	7	37	-
innerorts	53	-	18	43	-	44	-	7	37	-
außerorts	-	-	-	-	-	-	-	-	-	-
- an Haltestellen (auch haltenden Schulbussen mit eingeschaltetem Warnblinklicht)	17	-	5	14	-	12	-	4	8	-
innerorts	17	-	5	14	-	12	-	4	8	-
außerorts	-	-	-	-	-	-	-	-	-	-
- an anderen Stellen	187	4	57	142	-	175	3	43	148	-
innerorts	179	4	55	135	-	169	2	42	144	-
außerorts	8	-	2	7	-	6	1	1	4	-
Unzulässiges Halten oder Parken	5	-	-	5	1	3	-	1	2	1
innerorts	4	-	-	4	1	3	-	1	2	-
außerorts	1	-	-	1	-	-	-	-	-	1
Mangelnde Sicherung haltender oder liegegebliebener Fahrzeuge und von Unfallstellen sowie Schulbussen, bei denen										
Kinder ein- oder aussteigen	12	-	4	9	1	10	-	2	10	3
innerorts	11	-	4	8	1	10	-	2	10	-
außerorts	1	-	-	1	-	-	-	-	-	3
Verkehrswidriges Verhalten beim Ein- oder Aussteigen, Be- oder Entladen	20	-	3	18	-	31	-	10	23	-
innerorts	20	-	3	18	-	31	-	10	23	-
außerorts	-	-	-	-	-	-	-	-	-	-
Nichtbeachten der Beleuchtungsvorschriften	6	-	2	5	-	3	-	-	3	1
innerorts	4	-	1	4	-	1	-	-	1	1
außerorts	2	-	1	1	-	2	-	-	2	-
Überladung, Überbesetzung	-	-	-	-	-	1	-	1	-	-
innerorts	-	-	-	-	-	1	-	1	-	-
außerorts	-	-	-	-	-	-	-	-	-	-
Unzureichend gesicherte Ladung oder Fahrzeugzubehörteile	9	-	1	8	11	8	-	4	9	9
innerorts	3	-	-	3	3	1	-	3	-	3
außerorts	6	-	1	5	8	7	-	1	9	6
Andere Fehler beim Fahrzeugführer	1 825	35	564	1 677	325	1 870	35	589	1 732	421
innerorts	1 093	11	261	1 010	151	1 110	11	254	1 006	211
außerorts	732	24	303	667	174	760	24	335	726	210

\*) Die Tabelle enthält Mehrfachzählungen, weil bei einem Unfall bis zu acht Ursachen eingetragen werden.

Noch: 4. Ursachen von Straßenverkehrsunfällen  
Noch: 4.2. Straßenverkehrsunfälle und Verunglückte nach Unfallursachen \*)

Ursache ----- Ortslage	Unfälle mit Per- sonen- schaden	Verunglückte			Schwer- wiegende Unfälle mit Sach- schaden (i.e.S.)	Unfälle mit Per- sonen- schaden	Verunglückte			Schwer- wiegende Unfälle mit Sach- schaden (i.e.S.)	
		Getö- tete	Schw.-	Leicht-			Getö- tete	Schw.-	Leicht-		
			verletzte					verletzte			
Januar bis Oktober 2018						Januar bis Oktober 2017					
Technische Mängel, Wartungsmängel											
Beleuchtung	7	1	3	4	-	7	-	5	4	-	
innerorts	5	-	2	4	-	6	-	3	4	-	
außerorts	2	1	1	-	-	1	-	2	-	-	
Bereifung	37	1	20	27	16	33	-	10	38	24	
innerorts	9	-	6	4	2	7	-	3	4	9	
außerorts	28	1	14	23	14	26	-	7	34	15	
Bremsen	29	-	11	22	-	18	1	7	16	1	
innerorts	25	-	10	17	-	14	-	3	13	1	
außerorts	4	-	1	5	-	4	1	4	3	-	
Lenkung	5	-	-	7	1	3	-	1	2	1	
innerorts	3	-	-	4	-	1	-	-	1	-	
außerorts	2	-	-	3	1	2	-	1	1	1	
Zugvorrichtung	1	-	-	1	1	4	1	1	2	-	
innerorts	1	-	-	1	1	3	1	1	1	-	
außerorts	-	-	-	-	-	1	-	-	1	-	
Andere Mängel	28	-	7	25	2	17	-	3	24	3	
innerorts	16	-	2	17	1	11	-	1	19	1	
außerorts	12	-	5	8	1	6	-	2	5	2	
Fehlverhalten der Fußgänger											
Alkoholeinfluss	6	-	5	2	-	5	-	1	4	-	
innerorts	5	-	4	2	-	4	-	1	3	-	
außerorts	1	-	1	-	-	1	-	-	1	-	
Einfluss anderer berauschender Mittel (z.B. Drogen, Rauschgift)											
	-	-	-	-	-	2	-	-	2	-	
innerorts	-	-	-	-	-	2	-	-	2	-	
außerorts	-	-	-	-	-	-	-	-	-	-	
Übermüdung	-	-	-	-	-	-	-	-	-	-	
innerorts	-	-	-	-	-	-	-	-	-	-	
außerorts	-	-	-	-	-	-	-	-	-	-	
Sonstige körperliche oder geistige Mängel											
	5	-	1	4	-	5	-	2	4	-	
innerorts	5	-	1	4	-	4	-	1	4	-	
außerorts	-	-	-	-	-	1	-	1	-	-	
Falsches Verhalten											
- beim Überschreiten der Fahrbahn an Stellen, an denen der Fußgängerverkehr durch Polizeibeamte oder Lichtzeichen geregelt war											
	5	-	3	3	-	7	-	3	4	-	
innerorts	5	-	3	3	-	7	-	3	4	-	
außerorts	-	-	-	-	-	-	-	-	-	-	
- auf Fußgängerüberwegen ohne Verkehrsregelung durch Polizeibeamte oder Lichtzeichen											
	-	-	-	-	-	-	-	-	-	-	
innerorts	-	-	-	-	-	-	-	-	-	-	
außerorts	-	-	-	-	-	-	-	-	-	-	
- in der Nähe von Kreuzungen oder Einmündungen, Lichtzeichenanlagen oder Fußgängerüberwegen bei dichtem Verkehr											
	4	-	2	2	-	4	-	3	2	-	
innerorts	4	-	2	2	-	4	-	3	2	-	
außerorts	-	-	-	-	-	-	-	-	-	-	
- an anderen Stellen:											
- durch plötzliches Hervortreten hinter Sichthindernissen											
	21	-	9	12	-	14	-	3	12	-	
innerorts	21	-	9	12	-	14	-	3	12	-	
außerorts	-	-	-	-	-	-	-	-	-	-	
- ohne auf den Fahrzeugverkehr zu achten											
	61	-	24	42	-	45	1	18	32	-	
innerorts	59	-	22	42	-	43	-	17	31	-	
außerorts	2	-	2	-	-	2	1	1	1	-	
- durch sonstiges falsches Verhalten											
innerorts	13	-	6	7	-	5	1	1	4	-	
außerorts	12	-	5	7	-	4	-	1	3	-	
	1	-	1	-	-	1	1	-	1	-	

\*) Die Tabelle enthält Mehrfachzählungen, weil bei einem Unfall bis zu acht Ursachen eingetragen werden.

Noch: 4. Ursachen von Straßenverkehrsunfällen  
 Noch: 4.2. Straßenverkehrsunfälle und Verunglückte nach Unfallursachen \*)

Ursache ----- Ortslage	Unfälle mit Per- sonen- schaden	Verunglückte			Schwer- wiegende Unfälle mit Sach- schaden (i.e.S.)	Unfälle mit Per- sonen- schaden	Verunglückte			Schwer- wiegende Unfälle mit Sach- schaden (i.e.S.)	
		Getö- tete	Schw.-	Leicht-			Getö- tete	Schw.-	Leicht-		
			verletzte					verletzte			
Januar bis Oktober 2018											
Januar bis Oktober 2017											
noch: Fehlverhalten der Fußgänger											
Nichtbenutzen des Gehweges	2	-	-	3	-	1	-	-	1	-	
innerorts	2	-	-	3	-	1	-	-	1	-	
außerorts	-	-	-	-	-	-	-	-	-	-	
Nichtbenutzen der vorgeschriebenen Straßenseite											
innerorts	-	-	-	-	-	2	-	-	2	-	
außerorts	-	-	-	-	-	2	-	-	2	-	
Spielen auf oder neben der Fahrbahn	2	-	2	-	-	3	-	1	2	-	
innerorts	2	-	2	-	-	3	-	1	2	-	
außerorts	-	-	-	-	-	-	-	-	-	-	
Andere Fehler der Fußgänger	35	-	7	34	-	25	1	2	26	1	
innerorts	35	-	7	34	-	25	1	2	26	1	
außerorts	-	-	-	-	-	-	-	-	-	-	
Straßenverhältnisse											
Verunreinigung durch ausgeflossenes Öl											
innerorts	6	-	-	7	1	7	-	2	6	4	
außerorts	4	-	-	5	-	2	-	-	2	1	
außerorts	2	-	-	2	1	5	-	2	4	3	
Andere Verunreinigungen durch Straßenbenutzer											
innerorts	4	-	3	4	-	5	-	2	7	-	
außerorts	2	-	1	3	-	2	-	-	3	-	
außerorts	2	-	2	1	-	3	-	2	4	-	
Schnee, Eis	134	2	36	154	105	130	4	35	126	73	
innerorts	32	-	6	38	25	49	-	11	46	27	
außerorts	102	2	30	116	80	81	4	24	80	46	
Regen	67	2	32	59	46	94	-	33	83	37	
innerorts	16	-	5	13	7	37	-	9	32	9	
außerorts	51	2	27	46	39	57	-	24	51	28	
Andere Einflüsse	15	-	7	16	2	20	-	6	17	2	
innerorts	7	-	1	7	-	8	-	2	6	1	
außerorts	8	-	6	9	2	12	-	4	11	1	
Spurrillen im Zusammenhang mit Regen, Schnee oder Eis											
innerorts	1	-	-	1	1	6	2	1	5	1	
außerorts	-	-	-	-	-	3	-	1	2	1	
außerorts	1	-	-	1	1	3	2	-	3	-	
Anderer Zustand der Straße	28	1	14	18	4	16	-	13	8	5	
innerorts	15	1	7	8	2	6	-	4	3	4	
außerorts	13	-	7	10	2	10	-	9	5	1	
Nicht ordnungsgemäßer Zustand der Verkehrszeichen oder -einrichtungen											
innerorts	2	-	-	2	-	1	-	-	1	-	
außerorts	2	-	-	2	-	1	-	-	1	-	
außerorts	-	-	-	-	-	-	-	-	-	-	
Mangelhafte Beleuchtung der Straße	2	1	1	1	-	1	-	-	1	-	
innerorts	1	1	-	1	-	1	-	-	1	-	
außerorts	1	-	1	-	-	-	-	-	-	-	
Mangelhafte Sicherung von Bahnübergängen											
innerorts	-	-	-	-	-	1	1	-	-	-	
außerorts	-	-	-	-	-	1	1	-	-	-	
außerorts	-	-	-	-	-	-	-	-	-	-	

\*) Die Tabelle enthält Mehrfachzählungen, weil bei einem Unfall bis zu acht Ursachen eingetragen werden.

Noch: 4. Ursachen von Straßenverkehrsunfällen  
 Noch: 4.2. Straßenverkehrsunfälle und Verunglückte nach Unfallursachen \*)

Ursache ----- Ortslage	Unfälle mit Per- sonen- schaden	Verunglückte			Schwer- wiegende Unfälle mit Sach- schaden (i.e.S.)	Unfälle mit Per- sonen- schaden	Verunglückte			Schwer- wiegende Unfälle mit Sach- schaden (i.e.S.)
		Getö- tete	Schw.-	Leicht-			Getö- tete	Schw.-	Leicht-	
			verletzte					verletzte		
	Januar bis Oktober 2018					Januar bis Oktober 2017				
<b>Witterungseinflüsse</b>										
Sichtbehinderung durch										
- Nebel	5	-	-	6	2	8	2	8	11	2
innerorts	-	-	-	-	1	2	-	-	2	1
außerorts	5	-	-	6	1	6	2	8	9	1
- starken Regen, Hagel, Schneegestöber										
innerorts	5	-	-	6	4	11	-	4	10	3
außerorts	2	-	-	2	1	7	-	2	7	-
- blendende Sonne	3	-	-	4	3	4	-	2	3	3
innerorts	72	-	22	66	20	57	3	19	50	9
außerorts	54	-	17	46	14	42	-	12	32	6
Seitenwind	18	-	5	20	6	15	3	7	18	3
innerorts	6	-	1	7	1	10	-	6	5	-
außerorts	1	-	-	2	-	3	-	1	2	-
Unwetter oder sonstige Witterungseinflüsse	5	-	1	5	1	7	-	5	3	-
innerorts	4	-	-	4	6	8	-	4	5	4
außerorts	1	-	-	1	-	-	-	-	-	-
<b>Hindernisse</b>	3	-	-	3	6	8	-	4	5	4
Nicht oder unzureichend gesicherte Arbeitsstelle auf der Fahrbahn										
innerorts	4	-	2	2	1	1	-	1	-	2
außerorts	3	-	1	2	-	1	-	1	-	-
Wild auf der Fahrbahn	1	-	1	-	1	-	-	-	-	2
innerorts	53	-	10	51	43	63	-	8	57	55
außerorts	8	-	2	7	5	7	-	2	5	10
Anderes Tier auf der Fahrbahn	45	-	8	44	38	56	-	6	52	45
innerorts	19	-	5	14	5	12	-	6	8	4
außerorts	9	-	2	7	1	9	-	6	5	2
Sonstiges Hindernis auf der Fahrbahn	10	-	3	7	4	3	-	-	3	2
innerorts	14	1	4	10	10	12	-	3	9	14
außerorts	9	1	3	6	-	5	-	2	3	4
<b>Sonstige Ursachen</b>	5	-	1	4	10	7	-	1	6	10
innerorts	65	1	18	73	11	135	3	34	130	26
außerorts	38	1	9	48	8	97	2	21	92	17
	27	-	9	25	3	38	1	13	38	9

\*) Die Tabelle enthält Mehrfachzählungen, weil bei einem Unfall bis zu acht Ursachen eingetragen werden.

## 5. Straßenverkehrsunfälle und Verunglückte nach Kreisen

Kreisfreie Stadt Landkreis Land ----- Ortslage	Unfälle ins- gesamt	Davon mit					Verun- glückte Personen ins- gesamt	Davon		
		Per- sonen- schaden	nur Sach- schaden	davon				Getö- tete	Schw.-	Leicht-
				schwer- wiegend (i.e.S) <sup>1)</sup>	u.d.E. von Rausch- mitteln <sup>2)</sup>	übrige Unfälle				
Oktober 2018										
Stadt Erfurt	486	59	427	11	2	414	78	1	16	61
innerorts	445	50	395	10	2	383	61	-	14	47
außerorts ohne Autobahn	21	4	17	1	-	16	7	1	-	6
auf Autobahnen	20	5	15	-	-	15	10	-	2	8
Stadt Gera	198	24	174	5	1	168	28	-	6	22
innerorts	178	21	157	4	1	152	24	-	6	18
außerorts ohne Autobahn	15	2	13	1	-	12	3	-	-	3
auf Autobahnen	5	1	4	-	-	4	1	-	-	1
Stadt Jena	257	27	230	6	2	222	33	-	3	30
innerorts	237	25	212	4	2	206	31	-	3	28
außerorts ohne Autobahn	13	2	11	2	-	9	2	-	-	2
auf Autobahnen	7	-	7	-	-	7	-	-	-	-
Stadt Suhl	80	-	80	2	1	77	-	-	-	-
innerorts	73	-	73	2	1	70	-	-	-	-
außerorts ohne Autobahn	3	-	3	-	-	3	-	-	-	-
auf Autobahnen	4	-	4	-	-	4	-	-	-	-
Stadt Weimar	201	21	180	6	1	173	31	-	4	27
innerorts	174	18	156	3	1	152	26	-	4	22
außerorts ohne Autobahn	9	1	8	1	-	7	2	-	-	2
auf Autobahnen	18	2	16	2	-	14	3	-	-	3
Stadt Eisenach	129	7	122	3	-	119	8	-	1	7
innerorts	93	4	89	1	-	88	4	-	-	4
außerorts ohne Autobahn	27	2	25	2	-	23	3	-	-	3
auf Autobahnen	9	1	8	-	-	8	1	-	1	-
Eichsfeld	212	28	184	4	2	178	40	-	2	38
innerorts	111	17	94	2	2	90	22	-	1	21
außerorts ohne Autobahn	81	11	70	-	-	70	18	-	1	17
auf Autobahnen	20	-	20	2	-	18	-	-	-	-
Nordhausen	212	14	198	8	2	188	21	1	4	16
innerorts	145	7	138	4	2	132	12	-	3	9
außerorts ohne Autobahn	45	5	40	3	-	37	7	1	-	6
auf Autobahnen	22	2	20	1	-	19	2	-	1	1
Wartburgkreis	262	31	231	9	1	221	41	2	9	30
innerorts	147	18	129	4	1	124	22	1	5	16
außerorts ohne Autobahn	99	13	86	4	-	82	19	1	4	14
auf Autobahnen	16	-	16	1	-	15	-	-	-	-
Unstrut-Hainich-Kreis	249	25	224	7	1	216	33	-	6	27
innerorts	175	17	158	5	1	152	22	-	6	16
außerorts ohne Autobahn	74	8	66	2	-	64	11	-	-	11
auf Autobahnen	x	x	x	x	x	x	x	x	x	x
Kyffhäuserkreis	158	20	138	5	1	132	25	-	8	17
innerorts	95	9	86	2	1	83	11	-	1	10
außerorts ohne Autobahn	59	10	49	3	-	46	12	-	5	7
auf Autobahnen	4	1	3	-	-	3	2	-	2	-
Schmalkalden-Meiningen	241	29	212	9	2	201	36	-	6	30
innerorts	145	14	131	6	2	123	17	-	1	16
außerorts ohne Autobahn	86	12	74	3	-	71	16	-	4	12
auf Autobahnen	10	3	7	-	-	7	3	-	1	2

1) Straftatbestand oder Ordnungswidrigkeit und gleichzeitig mindestens ein Kfz nicht mehr fahrbereit

2) Unfallbeteiligter stand unter dem Einfluss berauschender Mittel und alle beteiligten Kfz waren fahrbereit.



Noch: 5. Straßenverkehrsunfälle und Verunglückte nach Kreisen

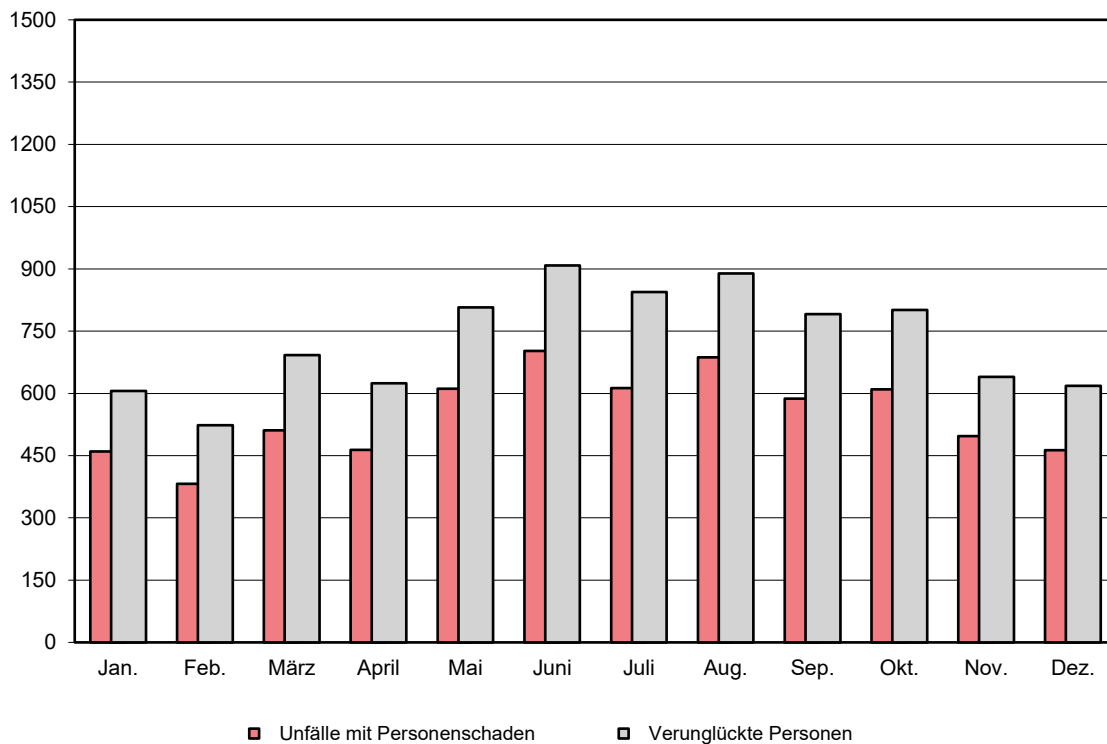
Kreisfreie Stadt Landkreis Land ----- Ortslage	Unfälle ins- gesamt	Davon mit					Verun- glückte Personen ins- gesamt	Davon		
		Per- sonen- schaden	nur Sach- schaden	davon				Getö- tete	Schw.-	Leicht-
				schwer- wiegend (i.e.S) <sup>1)</sup>	u.d.E. von Rausch- mitteln <sup>2)</sup>	übrige Unfälle			verletzte	
Noch: Oktober 2018										
Gotha	319	44	275	10	4	261	64	-	17	47
innerorts	206	29	177	8	3	166	33	-	8	25
außerorts ohne Autobahn	91	10	81	2	1	78	24	-	8	16
auf Autobahnen	22	5	17	-	-	17	7	-	1	6
Sömmerda	124	19	105	2	-	103	25	-	9	16
innerorts	70	11	59	1	-	58	15	-	2	13
außerorts ohne Autobahn	52	7	45	1	-	44	9	-	6	3
auf Autobahnen	2	1	1	-	-	1	1	-	1	-
Hildburghausen	112	13	99	5	1	93	18	1	5	12
innerorts	52	7	45	2	1	42	10	1	1	8
außerorts ohne Autobahn	56	6	50	3	-	47	8	-	4	4
auf Autobahnen	4	-	4	-	-	4	-	-	-	-
Ilm-Kreis	224	28	196	5	-	191	33	1	9	23
innerorts	152	21	131	2	-	129	24	1	6	17
außerorts ohne Autobahn	47	6	41	2	-	39	6	-	3	3
auf Autobahnen	25	1	24	1	-	23	3	-	-	3
Weimarer Land	183	18	165	11	-	154	25	-	6	19
innerorts	95	9	86	4	-	82	13	-	6	7
außerorts ohne Autobahn	54	7	47	5	-	42	9	-	-	9
auf Autobahnen	34	2	32	2	-	30	3	-	-	3
Sonneberg	125	21	104	5	2	97	23	-	3	20
innerorts	89	18	71	5	2	64	20	-	3	17
außerorts ohne Autobahn	36	3	33	-	-	33	3	-	-	3
auf Autobahnen	x	x	x	x	x	x	x	x	x	x
Saalfeld-Rudolstadt	255	36	219	6	3	210	44	1	14	29
innerorts	167	23	144	4	2	138	27	1	7	19
außerorts ohne Autobahn	88	13	75	2	1	72	17	-	7	10
auf Autobahnen	x	x	x	x	x	x	x	x	x	x
Saale-Holzland-Kreis	208	22	186	5	-	181	28	-	11	17
innerorts	97	6	91	-	-	91	7	-	1	6
außerorts ohne Autobahn	71	10	61	1	-	60	10	-	3	7
auf Autobahnen	40	6	34	4	-	30	11	-	7	4
Saale-Orla-Kreis	270	43	227	11	2	214	59	-	24	35
innerorts	122	14	108	6	2	100	16	-	3	13
außerorts ohne Autobahn	115	24	91	2	-	89	34	-	15	19
auf Autobahnen	33	5	28	3	-	25	9	-	6	3
Greiz	201	24	177	7	2	168	32	-	9	23
innerorts	111	9	102	3	1	98	11	-	2	9
außerorts ohne Autobahn	80	14	66	3	1	62	20	-	7	13
auf Autobahnen	10	1	9	1	-	8	1	-	-	1
Altenburger Land	191	20	171	2	2	167	24	-	2	22
innerorts	148	12	136	1	1	134	13	-	1	12
außerorts ohne Autobahn	40	8	32	1	1	30	11	-	1	10
auf Autobahnen	3	-	3	-	-	3	-	-	-	-
Thüringen	4 897	573	4 324	144	32	4 148	749	7	174	568
innerorts	3 327	359	2 968	83	28	2 857	441	4	84	353
außerorts ohne Autobahn	1 262	178	1 084	44	4	1 036	251	3	68	180
auf Autobahnen	308	36	272	17	-	255	57	-	22	35
Davon										
kreisfreie Städte	1 351	138	1 213	33	7	1 173	178	1	30	147
Landkreise	3 546	435	3 111	111	25	2 975	571	6	144	421

1) Straftatbestand oder Ordnungswidrigkeit und gleichzeitig mindestens ein Kfz nicht mehr fahrbereit

2) Unfallbeteiligter stand unter dem Einfluss berauschender Mittel und alle beteiligten Kfz waren fahrbereit.

## Straßenverkehrsunfälle mit Personenschaden

2017



2018

