



# Statistischer Bericht

HI - m 2 / 18

**Straßenverkehrsunfälle  
in Thüringen  
Februar 2018  
- vorläufige Ergebnisse -**

---

Bestell-Nr. 08 102

### **Zeichenerklärung**

- nichts vorhanden (genau Null)
- 0 weniger als die Hälfte von 1 in der letzten besetzten Stelle, jedoch mehr als nichts
- . Zahlenwert unbekannt oder geheim zu halten
- ... Zahlenwert lag bei Redaktionsschluss noch nicht vor
- x Tabellenfach gesperrt, weil Aussage nicht sinnvoll
- p vorläufige Zahl
- r berichtigte Zahl
- / Zahlenwert nicht sicher genug
- () Aussagewert eingeschränkt

Anmerkung: Abweichungen in den Summen, auch im Vergleich zu anderen Veröffentlichungen, erklären sich aus dem Runden von Einzelwerten.

### **Herausgeber:**

Thüringer Landesamt für Statistik

Europaplatz 3, 99091 Erfurt

Postfach 90 01 63, 99104 Erfurt

Telefon: 0361 57331-9642/9647

Telefax: 0361 57331-9699

Internet: [statistik.thueringen.de](http://statistik.thueringen.de)

E-Mail: [auskunft@statistik.thueringen.de](mailto:auskunft@statistik.thueringen.de)

### **Auskunft erteilt:**

Referat: Preise, Verdienste,  
Arbeitskosten, Verkehr

Telefon: 0361 57331-9220

Herausgegeben im Juni 2018

Heft-Nr.: 97/18

Preis: 6,25 Euro

© Thüringer Landesamt für Statistik, Erfurt, 2018

Vervielfältigung und Verbreitung, auch auszugsweise, mit Quellenangabe gestattet.

# Inhaltsverzeichnis

	Seite
<b>Vorbemerkungen</b>	2
<b>Tabellen</b>	
1. Straßenverkehrsunfälle und Verunglückte	
1.1. Gesamtübersicht	4
1.2. Entwicklung der Straßenverkehrsunfälle in Thüringen ab 2010	5
1.3. Nach Tagesdatum und Ortslagen	6
1.4. Nach Straßenkategorien und Ortslagen	8
1.5. Nach Unfallarten und Ortslagen	9
1.6. Nach Unfalltypen und Ortslagen	10
1.7. Nach Art der Unfallbeteiligung und Ortslagen	11
1.8. Nach Unfallkategorien und Ortslagen	15
2. Getötete und Verletzte im Straßenverkehr	
2.1. Nach Art der Verkehrsbeteiligung	16
2.2. Nach Art der Verkehrsbeteiligung, Altersgruppen und Geschlecht	18
3. An Straßenverkehrsunfällen beteiligte Fahrzeugführer und Fußgänger	
3.1. Beteiligte nach Art der Verkehrsbeteiligung	20
3.2. Beteiligte an Unfällen mit Personenschaden nach Art der Verkehrsbeteiligung, Altersgruppen und Geschlecht	21
3.3. Hauptverursacher nach Art der Verkehrsbeteiligung und Altersgruppen	23
4. Ursachen von Straßenverkehrsunfällen	
4.1. Fehlverhalten der Fahrzeugführer bei Straßenverkehrsunfällen mit Personenschaden	25
4.2. Straßenverkehrsunfälle und Verunglückte nach Unfallursachen	26
5. Straßenverkehrsunfälle und Verunglückte nach Kreisen	38
<b>Grafik</b>	
Straßenverkehrsunfälle mit Personenschaden und dabei verunglückte Personen	40

## **Vorbemerkungen**

### **Rechtsgrundlage**

Rechtsgrundlage für die Zusammenstellung der vorliegenden Ergebnisse ist das Straßenverkehrsunfallstatistikgesetz vom 15. Juni 1990 (BGBl. I S. 1078), das zuletzt durch Artikel 497 der Verordnung vom 31. August 2015 (BGBl. I S. 1474) geändert worden ist in Verbindung mit dem Gesetz über die Statistik für Bundeszwecke (Bundesstatistikgesetz - BStatG) in der jeweilig gültigen Fassung.

### **Methodische Hinweise**

Ein für die Straßenverkehrsunfallstatistik meldepflichtiger Unfall liegt vor, wenn infolge des Fahrverkehrs auf öffentlichen Straßen und Plätzen Personen getötet oder verletzt oder Sachschäden verursacht worden sind. Auskunftspflichtig sind die Polizeidienststellen, deren Beamte den Unfall aufgenommen haben. Daraus folgt, dass die Statistik nur solche Unfälle erfasst, zu denen die Polizei herangezogen wurde. Grundlage für die Statistik der Straßenverkehrsunfälle sind die auf elektronischem Wege übergebenen Angaben der Verkehrsunfallanzeigen sowie die Meldungen über die sonstigen Sachschadensunfälle ohne Alkoholeinwirkung, die entsprechend o.g. Gesetz nur anzahlmäßig erfasst werden.

Jeder Unfall wird nur einmal ausgewiesen. Das Zuordnungskriterium ist die jeweils schwerste Unfallfolge. Alle Angaben der Vormonate des Berichtsjahres sind um Nachmeldungen bereinigt, die Angaben des Vorjahres sind endgültig.

Bei der Ermittlung der Unfallursache werden von dem den Unfall aufnehmenden Polizeibeamten die vorläufig festgestellten Ursachen von höchstens zwei Beteiligten angegeben, welche die wesentlichen Ursachen für den Unfall gesetzt haben. Hierbei können für die betreffenden Beteiligten jeweils bis zu drei Ursachen angegeben werden. Wenn auch äußere Umstände, wie z.B. Straßenverhältnisse, Witterungseinflüsse und Hindernisse auf der Fahrbahn, für den Unfall ursächlich waren, so werden außerdem je Unfall bis zu zwei "allgemeine Ursachen" festgehalten. Die Gesamtzahl der von der Statistik ausgewiesenen Ursachen ist daher immer größer als die Zahl der Unfälle.

Üblicherweise können nicht alle Verkehrsunfallanzeigen von der Polizei oder den Statistischen Landesämtern termingerecht in die Monatsergebnisse eingearbeitet werden, da bei fehlenden oder widersprüchlichen Angaben oft zeitraubende Rückfragen nötig werden. Diese Unfälle werden als Nachmeldungen übernommen. Das führt dazu, dass die kumulierten Monate größer als die Summe der Monatsergebnisse sind. Die Angaben der Vormonate des Berichtsjahres sind um die Nachmeldungen bereinigt.

### **Erläuterung der Begriffe**

#### **Unfälle mit Personenschaden**

Unfälle, bei denen infolge des Fahrverkehrs auf öffentlichen Straßen und Plätzen Personen getötet oder verletzt werden, unabhängig von der Höhe des Sachschadens.

#### **Unfälle mit nur Sachschaden**

##### **- Schwerwiegender Unfall mit Sachschaden (im engeren Sinne):**

Unfall mit Straftatbestand oder Ordnungswidrigkeit (Bußgeld). Gleichzeitig muss mindestens ein Kraftfahrzeug auf Grund eines Unfallschadens von der Unfallstelle abgeschleppt werden (nicht fahrbereit). Dies betrifft auch Fälle unter dem Einfluss berauschender Mittel.

##### **- Sonstiger Sachschadensunfall unter dem Einfluss berauschender Mittel :**

Unfallbeteiligter steht unter dem Einfluss von Alkohol oder anderer berauschender Mittel. Alle beteiligten Kraftfahrzeuge sind fahrbereit.

##### **- Übriger Sachschadensunfall:**

Alle übrigen Sachschadensunfälle. Dazu zählen alle Sachschadensunfälle

1. die im Verwarngeldverfahren abgeschlossen werden können, unabhängig von der Fahrbereitschaft beteiligter Fahrzeuge
2. mit Straftatbestand oder Ordnungswidrigkeit (Bußgeld), aber nicht unter dem Einfluss von Alkohol oder anderer berauschender Mittel. Alle Kraftfahrzeuge sind fahrbereit.

#### **Beteiligte**

Als Beteiligte an einem Straßenverkehrsunfall werden alle Fahrzeugführer oder Fußgänger erfasst, die selbst oder deren Fahrzeug Schäden erlitten oder hervorgerufen haben. Mitfahrer zählen in der Statistik nicht zu den Unfallbeteiligten

#### **Hauptverursacher**

Beteiligter, der nach dem ersten Anschein die wesentlichste Ursache zum Unfall gesetzt hat.

#### **Verunglückte**

Als Verunglückte zählen alle Personen (auch Mitfahrer), die bei einem Straßenverkehrsunfall getötet oder verletzt wurden. Bei den Verletzten wird noch unterschieden nach Schwerverletzten und Leichtverletzten. Erfasst werden als

##### **- Getötete:**

Personen, die sofort an der Unfallstelle oder innerhalb von 30 Tagen an den Unfallfolgen sterben.

##### **- Schwerverletzte:**

Personen, die zur stationären Behandlung (mindestens 24 Stunden) in ein Krankenhaus aufgenommen werden.

##### **- Leichtverletzte:**

Hierzu zählen alle übrigen Verletzten.

### **Unfälle auf Autobahnen**

Unfälle auf Autobahnen gelten generell als Unfälle außerhalb von Ortschaften.

### **Unfälle in Ortschaften**

Als Unfälle innerhalb von Ortschaften gelten Unfälle, die sich innerhalb der mit gelben Ortstafeln kenntlich gemachten geschlossenen Ortschaften ereignet haben. Andernfalls handelt es sich um Unfälle außerhalb von Ortschaften.

### **Unfallart**

Die Unfallart beschreibt vom gesamten Unfallablauf die Bewegungsrichtung der beteiligten Fahrzeuge zueinander beim ersten Zusammenstoß auf der Fahrbahn oder, wenn es nicht zum Zusammenstoß gekommen ist, die erste mechanische Einwirkung auf einen Verkehrsteilnehmer.

### **Unfalltyp**

Der Unfalltyp beschreibt die Konfliktsituation, die zum Unfall führte, d.h. die Phase des Verkehrsgeschehens, in der ein Fehlverhalten oder eine sonstige Ursache den weiteren Ablauf nicht mehr kontrollierbar machte.

Unterschieden werden folgende sieben Unfalltypen:

- Fahr Unfall
- Abbiegeunfall
- Einbiegen/Kreuzen-Unfall
- Überschreitenunfall
- Unfall durch ruhenden Verkehr
- Unfall im Längsverkehr
- Sonstiger Unfall

### **Ursachen**

Die Unfallursachen werden von den aufnehmenden Polizeibeamten entsprechend ihrer Einschätzung erfasst. Es wird unterschieden zwischen allgemeinen Ursachen (z.B. Straßenglätte, Nebel usw.), die dem Unfall, nicht einzelnen Beteiligten zugeordnet werden und personenbezogenem Fehlverhalten (wie Vorfahrtsmissachtung, nicht angepasste Geschwindigkeit usw.), das bestimmten Fahrzeugführern oder Fußgängern zugeschrieben wird.

Je Unfall können bis zu acht Unfallursachen angegeben werden. Darunter zwei allgemeine Ursachen und je drei personenbezogene Ursachen für den ersten Beteiligten (Hauptverursacher) und einem weiteren Beteiligten. Damit ist die Anzahl der Ursachen i.d.R. größer als die Anzahl der Unfälle.

### **Art der Verkehrsbeteiligung**

In der Art der Verkehrsbeteiligung werden die an Unfällen beteiligten Verkehrsmittel (z.B. Pkw, Lkw oder Kraftrad) zugeordnet und in einer bundeseinheitlich gültigen Schlüsselssystematik differenziert dargestellt. Diese Schlüsselssystematik wurde am 1. Januar 2014 durch eine Reihe neuer Verkehrsbeteiligungsarten erweitert. Damit ist ein Vergleich zu Vorjahren und Vorjahresmonaten nicht oder nur eingeschränkt möglich. Ausführliche Erläuterungen zu den Arten der Verkehrsbeteiligung finden Sie unter dem Link: <http://www.statistik.thueringen.de/datenbank/defAuswahl.asp>

### **Abkürzungen**

i.e.S. im engeren Sinne  
schwerw. schwerwiegend

# 1. Straßenverkehrsunfälle und Verunglückte

## 1.1 Gesamtübersicht

Unfallkategorie ----- Verunglückte Personen	Februar		Zu- bzw. Abnahme (-) Februar 2018 gegenüber		Januar bis Februar		Zu- bzw. Abnahme (-) gegenüber dem gleichen Zeitraum des Vorjahres	
	2018	2017	Februar 2017		2018	2017		
	Anzahl		%		Anzahl		%	
<b>Unfälle</b>	<b>3 908</b>	<b>3 834</b>	<b>74</b>	<b>1,9</b>	<b>8 422</b>	<b>8 816</b>	<b>- 394</b>	<b>- 4,5</b>
davon								
Unfälle mit Personenschaden	371	382	- 11	- 2,9	822	842	- 20	- 2,4
darunter unter Alkoholeinwirkung	22	15	7	46,7	31	38	- 7	- 18,4
davon								
Unfälle mit Getöteten	4	9	- 5	- 55,6	12	15	- 3	- 20,0
Unfälle mit Verletzten	367	373	- 6	- 1,6	810	827	- 17	- 2,1
davon								
Unfälle mit Schwerverletzten	91	78	13	16,7	186	159	27	17,0
Unfälle mit Leichtverletzten	276	295	- 19	- 6,4	624	668	- 44	- 6,6
Unfälle mit nur Sachschaden	3 537	3 452	85	2,5	7 600	7 974	- 374	- 4,7
davon								
schwerwiegende Unfälle mit Sachschaden (im engeren Sinne) <sup>1)</sup>	148	160	- 12	- 7,5	360	410	- 50	- 12,2
darunter unter Alkoholeinwirkung	9	11	- 2	- 18,2	21	27	- 6	- 22,2
sonstige Sachschadensunfälle unter dem Einfluss berauschender Mittel <sup>2)</sup>	25	28	- 3	- 10,7	46	62	- 16	- 25,8
übrige Sachschadensunfälle	3 364	3 264	100	3,1	7 194	7 502	- 308	- 4,1
<b>Verunglückte Personen</b>	<b>496</b>	<b>523</b>	<b>- 27</b>	<b>- 5,2</b>	<b>1 096</b>	<b>1 129</b>	<b>- 33</b>	<b>- 2,9</b>
darunter								
bei Unfällen unter Alkoholeinwirkung	27	20	7	35,0	36	52	- 16	- 30,8
davon								
getötete Personen	4	10	- 6	- 60,0	12	19	- 7	- 36,8
verletzte Personen	492	513	- 21	- 4,1	1 084	1 110	- 26	- 2,3
davon								
schwerverletzte Personen	100	98	2	2,0	213	192	21	10,9
leichtverletzte Personen	392	415	- 23	- 5,5	871	918	- 47	- 5,1

1) Straftatbestand oder Ordnungswidrigkeit und gleichzeitig mindestens ein Kfz nicht mehr fahrbereit

2) Unfallbeteiligter stand unter dem Einfluss berauschender Mittel und alle beteiligten Kfz waren fahrbereit.

Noch: 1. Straßenverkehrsunfälle und Verunglückte

### 1.2 Entwicklung der Straßenverkehrsunfälle in Thüringen ab 2010

Jahr ----- Monat	Unfälle insgesamt	Davon mit					Verun- glückte Personen insgesamt	Davon		
		Personen- schaden	nur Sach- schaden	davon				Getötete	Schwer- verletzte	Leicht- verletzte
				schwer- wiegend	u.d.E. von Rausch- mitteln	übrige Unfälle				
2010	59 619	6 769	52 850	3 059	521	49 270	8 903	120	1 958	6 825
2011	54 726	7 114	47 612	2 471	506	44 635	9 336	150	2 068	7 118
2012	55 278	6 674	48 604	2 506	520	45 578	8 680	126	1 993	6 561
2013	54 110	6 296	47 814	2 329	457	45 028	8 118	122	1 769	6 227
2014	53 722	6 591	47 131	2 033	401	44 697	8 513	121	1 837	6 555
2015	56 182	6 870	49 312	2 029	410	46 873	9 092	115	2 031	6 946
2016	56 958	6 700	50 258	1 956	425	47 877	8 731	104	2 001	6 626
2017	58 014	6 587	51 427	2 084	415	48 928	8 743	109	1 950	6 684
Monatsergebnisse 2017										
Januar	4 982	460	4 522	250	34	4 238	606	9	94	503
Februar	3 834	382	3 452	160	28	3 264	523	10	98	415
März	4 761	511	4 250	138	27	4 085	692	5	136	551
April	4 438	464	3 974	120	26	3 828	624	11	128	485
Mai	5 067	611	4 456	163	36	4 257	807	11	215	581
Juni	5 132	702	4 430	159	31	4 240	908	12	203	693
Juli	4 562	613	3 949	182	36	3 731	844	7	216	621
August	5 116	687	4 429	155	39	4 235	889	11	227	651
September	4 906	587	4 319	156	31	4 132	791	13	195	583
Oktober	5 181	610	4 571	184	48	4 339	801	7	196	598
November	5 104	497	4 607	175	36	4 396	640	5	131	504
Dezember	4 931	463	4 468	242	43	4 183	618	8	111	499
Monatsergebnisse 2018 <sup>1</sup>										
Januar	4 514	451	4 063	212	21	3 830	600	8	113	479
Februar	3 908	371	3 537	148	25	3 364	496	4	100	392
März	...	...	...	...	...	...	...	...	...	...
April	...	...	...	...	...	...	...	...	...	...
Mai	...	...	...	...	...	...	...	...	...	...
Juni	...	...	...	...	...	...	...	...	...	...
Juli	...	...	...	...	...	...	...	...	...	...
August	...	...	...	...	...	...	...	...	...	...
September	...	...	...	...	...	...	...	...	...	...
Oktober	...	...	...	...	...	...	...	...	...	...
November	...	...	...	...	...	...	...	...	...	...
Dezember	...	...	...	...	...	...	...	...	...	...
Veränderung zum Vorjahr										
Jan-Feb 2017	8 816	842	7 974	410	62	7 502	1 129	19	192	918
Jan-Feb 2018 <sup>1</sup>	8 422	822	7 600	360	46	7 194	1 096	12	213	871
Veränd. in %	- 4,5	- 2,4	- 4,7	- 12,2	- 25,8	- 4,1	- 2,9	- 36,8	10,9	- 5,1

1) Vorläufige Zahlen. / Aufgrund von Nachmeldungen weichen die Monatszahlen des aktuellen Jahres von den Angaben der Statistischen Berichte der Vormonate ab.

Noch: 1. Straßenverkehrsunfälle und Verunglückte

1.3 Nach Tagesdatum und Ortslagen

Tagesdatum	Unfälle mit Personen- schaden	Davon mit			Verunglückte			Schwer- wiegende Unfälle mit Sach- schaden (i.e.S.) <sup>1</sup>	Unfälle mit Personen- u. schwerw. Unfälle m. Sachschad. (i.e.S.) <sup>1</sup>
		Getö- teten	Schwer-	Leicht-	Getötete	Schwer-	Leicht-		
			verletzten			verletzte			
Februar 2018									
innerorts									
1. Donnerstag	15	-	4	11	-	4	12	2	17
2. Freitag	10	-	4	6	-	4	7	3	13
3. Samstag	6	1	-	5	1	-	6	1	7
4. Sonntag	6	-	3	3	-	3	4	1	7
5. Montag	1	-	-	1	-	-	1	3	4
6. Dienstag	5	-	-	5	-	-	6	5	10
7. Mittwoch	6	-	2	4	-	2	4	2	8
8. Donnerstag	11	1	1	9	1	1	10	1	12
9. Freitag	5	-	1	4	-	2	5	-	5
10. Samstag	4	-	2	2	-	3	4	-	4
11. Sonntag	5	1	-	4	1	-	4	-	5
12. Montag	15	-	2	13	-	2	15	2	17
13. Dienstag	16	-	5	11	-	5	15	2	18
14. Mittwoch	12	-	2	10	-	2	13	6	18
15. Donnerstag	7	-	4	3	-	4	3	6	13
16. Freitag	16	-	5	11	-	5	15	2	18
17. Samstag	5	-	2	3	-	2	4	1	6
18. Sonntag	4	-	1	3	-	1	5	1	5
19. Montag	11	-	2	9	-	2	11	4	15
20. Dienstag	4	-	1	3	-	1	5	6	10
21. Mittwoch	11	-	2	9	-	2	12	4	15
22. Donnerstag	9	-	3	6	-	3	8	4	13
23. Freitag	12	-	-	12	-	-	19	2	14
24. Samstag	6	-	1	5	-	1	7	1	7
25. Sonntag	1	-	-	1	-	-	2	3	4
26. Montag	10	-	1	9	-	1	11	4	14
27. Dienstag	9	-	3	6	-	3	9	5	14
28. Mittwoch	7	-	1	6	-	1	8	4	11
Zusammen:	229	3	52	174	3	54	225	75	304
außerorts, einschließlich Autobahnen									
1. Donnerstag	3	-	-	3	-	-	4	5	8
2. Freitag	6	-	1	5	-	2	10	4	10
3. Samstag	8	-	2	6	-	2	8	1	9
4. Sonntag	9	-	5	4	-	5	5	5	14
5. Montag	3	-	1	2	-	1	3	2	5
6. Dienstag	5	-	-	5	-	-	6	1	6
7. Mittwoch	7	-	3	4	-	3	4	8	15
8. Donnerstag	4	-	1	3	-	1	6	1	5
9. Freitag	3	1	-	2	1	-	4	-	3
10. Samstag	3	-	2	1	-	3	1	3	6
11. Sonntag	3	-	1	2	-	1	2	1	4
12. Montag	13	-	1	12	-	1	18	8	21
13. Dienstag	5	-	1	4	-	1	4	2	7
14. Mittwoch	4	-	1	3	-	1	12	1	5
15. Donnerstag	7	-	2	5	-	3	5	4	11
16. Freitag	8	-	1	7	-	1	13	1	9
17. Samstag	5	-	2	3	-	3	8	2	7
18. Sonntag	3	-	1	2	-	2	2	-	3
19. Montag	5	-	2	3	-	2	4	3	8
20. Dienstag	7	-	4	3	-	5	8	2	9
21. Mittwoch	2	-	1	1	-	1	2	-	2
22. Donnerstag	2	-	-	2	-	-	3	3	5
23. Freitag	6	-	2	4	-	3	9	5	11
24. Samstag	3	-	2	1	-	2	3	1	4
25. Sonntag	2	-	-	2	-	-	3	2	4
26. Montag	6	-	1	5	-	1	9	3	9
27. Dienstag	7	-	2	5	-	2	8	1	8
28. Mittwoch	3	-	-	3	-	-	3	4	7
Zusammen:	142	1	39	102	1	46	167	73	215

1) im engeren Sinne - Straftatbestand oder Ordnungswidrigkeit und gleichzeitig mindestens ein Kfz nicht mehr fahrbereit



Noch: 1. Straßenverkehrsunfälle und Verunglückte

Noch: 1.3 Nach Tagesdatum und Ortslagen

Tagesdatum	Unfälle mit Personen- schaden	Davon mit			Verunglückte			Schwer- wiegende Unfälle mit Sach- schaden (i.e.S.) <sup>1</sup>	Unfälle mit Personen- u. schwerw. Unfälle m. Sachschad. (i.e.S.) <sup>1</sup>
		Getö- teten	Schwer-	Leicht-	Getötete	Schwer-	Leicht-		
			verletzten			verletzte			
Februar 2018									
innerorts und außerorts									
1. Donnerstag	18	-	4	14	-	4	16	7	25
2. Freitag	16	-	5	11	-	6	17	7	23
3. Samstag	14	1	2	11	1	2	14	2	16
4. Sonntag	15	-	8	7	-	8	9	6	21
5. Montag	4	-	1	3	-	1	4	5	9
6. Dienstag	10	-	-	10	-	-	12	6	16
7. Mittwoch	13	-	5	8	-	5	8	10	23
8. Donnerstag	15	1	2	12	1	2	16	2	17
9. Freitag	8	1	1	6	1	2	9	-	8
10. Samstag	7	-	4	3	-	6	5	3	10
11. Sonntag	8	1	1	6	1	1	6	1	9
12. Montag	28	-	3	25	-	3	33	10	38
13. Dienstag	21	-	6	15	-	6	19	4	25
14. Mittwoch	16	-	3	13	-	3	25	7	23
15. Donnerstag	14	-	6	8	-	7	8	10	24
16. Freitag	24	-	6	18	-	6	28	3	27
17. Samstag	10	-	4	6	-	5	12	3	13
18. Sonntag	7	-	2	5	-	3	7	1	8
19. Montag	16	-	4	12	-	4	15	7	23
20. Dienstag	11	-	5	6	-	6	13	8	19
21. Mittwoch	13	-	3	10	-	3	14	4	17
22. Donnerstag	11	-	3	8	-	3	11	7	18
23. Freitag	18	-	2	16	-	3	28	7	25
24. Samstag	9	-	3	6	-	3	10	2	11
25. Sonntag	3	-	-	3	-	-	5	5	8
26. Montag	16	-	2	14	-	2	20	7	23
27. Dienstag	16	-	5	11	-	5	17	6	22
28. Mittwoch	10	-	1	9	-	1	11	8	18
Zusammen:	371	4	91	276	4	100	392	148	519
auf Autobahnen									
1. Donnerstag	1	-	-	1	-	-	2	-	1
2. Freitag	2	-	1	1	-	2	3	1	3
3. Samstag	2	-	1	1	-	1	3	1	3
4. Sonntag	3	-	2	1	-	2	1	4	7
5. Montag	1	-	-	1	-	-	1	-	1
6. Dienstag	-	-	-	-	-	-	-	-	-
7. Mittwoch	-	-	-	-	-	-	-	-	-
8. Donnerstag	1	-	-	1	-	-	1	-	1
9. Freitag	2	1	-	1	1	-	3	-	2
10. Samstag	-	-	-	-	-	-	-	1	1
11. Sonntag	-	-	-	-	-	-	-	1	1
12. Montag	6	-	-	6	-	-	8	5	11
13. Dienstag	2	-	1	1	-	1	1	-	2
14. Mittwoch	-	-	-	-	-	-	-	-	-
15. Donnerstag	1	-	-	1	-	-	1	2	3
16. Freitag	1	-	-	1	-	-	3	-	1
17. Samstag	-	-	-	-	-	-	-	-	-
18. Sonntag	1	-	1	-	-	2	-	-	1
19. Montag	1	-	-	1	-	-	2	1	2
20. Dienstag	-	-	-	-	-	-	-	1	1
21. Mittwoch	1	-	-	1	-	-	1	-	1
22. Donnerstag	-	-	-	-	-	-	-	1	1
23. Freitag	1	-	1	-	-	2	-	2	3
24. Samstag	-	-	-	-	-	-	-	-	-
25. Sonntag	1	-	-	1	-	-	1	-	1
26. Montag	2	-	1	1	-	1	4	1	3
27. Dienstag	3	-	1	2	-	1	3	-	3
28. Mittwoch	1	-	-	1	-	-	1	1	2
Zusammen:	33	1	9	23	1	12	39	22	55

1) im engeren Sinne - Straftatbestand oder Ordnungswidrigkeit und gleichzeitig mindestens ein Kfz nicht mehr fahrbereit

Noch: 1. Straßenverkehrsunfälle und Verunglückte

**1.4 Nach Straßenkategorien und Ortslagen**

Straßenart ----- Ortslage	Unfälle mit Personen- schaden	Verunglückte			Unfälle mit Personen- schaden	Verunglückte			
		Getötete	Schwer-	Leicht-		Getötete	Schwer-	Leicht-	
			verletzte				verletzte		
		Februar 2018				Februar 2017			
Autobahnen	33	1	12	39	26	1	20	22	
Bundesstraßen	70	1	16	85	66	5	11	93	
außerorts	37	-	11	51	34	4	10	45	
innerorts	33	1	5	34	32	1	1	48	
Landesstraßen	89	1	26	98	93	4	26	95	
außerorts	51	-	17	54	56	4	20	56	
innerorts	38	1	9	44	37	-	6	39	
Kreisstraßen	22	-	6	25	31	-	10	31	
außerorts	15	-	5	17	17	-	8	14	
innerorts	7	-	1	8	14	-	2	17	
Andere Straßen	157	1	40	145	166	-	31	174	
außerorts	6	-	1	6	4	-	-	5	
innerorts	151	1	39	139	162	-	31	169	
Insgesamt	371	4	100	392	382	10	98	415	
außerorts	142	1	46	167	137	9	58	142	
innerorts	229	3	54	225	245	1	40	273	
		Januar bis Februar 2018				Januar bis Februar 2017			
Autobahnen	74	3	29	83	64	3	33	74	
Bundesstraßen	158	3	41	192	155	8	36	199	
außerorts	75	2	24	94	88	6	30	112	
innerorts	83	1	17	98	67	2	6	87	
Landesstraßen	203	3	49	234	224	8	45	242	
außerorts	115	-	35	124	140	6	32	151	
innerorts	88	3	14	110	84	2	13	91	
Kreisstraßen	60	1	13	70	67	-	16	70	
außerorts	33	1	6	39	37	-	13	33	
innerorts	27	-	7	31	30	-	3	37	
Andere Straßen	327	2	81	292	332	-	62	333	
außerorts	9	-	3	8	18	-	5	14	
innerorts	318	2	78	284	314	-	57	319	
Insgesamt	822	12	213	871	842	19	192	918	
außerorts	306	6	97	348	347	15	113	384	
innerorts	516	6	116	523	495	4	79	534	

Noch: 1. Straßenverkehrsunfälle und Verunglückte

1.5 Nach Unfallarten und Ortslagen

Unfallart ----- Ortslage	Unfälle m. Personen- schaden	Verunglückte			Unfälle m. Personen- schaden	Verunglückte		
		Getötete	Schwer-	Leicht-		Getötete	Schwer-	Leicht-
			verletzte				verletzte	
		Februar 2018				Februar 2017		
Zusammenstoß mit and. Fahrzeug, das								
anfährt, anhält	17	-	4	23	26	-	3	32
außerorts	2	-	-	4	2	-	1	1
innerorts	15	-	4	19	24	-	2	31
vorausfährt oder wartet	51	-	3	71	40	-	6	57
außerorts	15	-	1	23	6	-	2	12
innerorts	36	-	2	48	34	-	4	45
seitlich in gleicher Richtung fährt	13	-	1	14	17	-	2	18
außerorts	4	-	1	4	7	-	1	9
innerorts	9	-	-	10	10	-	1	9
entgegenkommt	27	-	12	38	23	-	6	32
außerorts	14	-	8	25	11	-	5	13
innerorts	13	-	4	13	12	-	1	19
einbiegt oder kreuzt	76	-	18	86	76	3	17	105
außerorts	14	-	6	17	16	3	11	24
innerorts	62	-	12	69	60	-	6	81
Zus.stoß Fahrzeug / Fußgänger	47	1	18	30	59	3	18	44
außerorts	2	-	2	-	3	2	1	2
innerorts	45	1	16	30	56	1	17	42
Aufprall auf Hindernis	1	-	-	1	3	-	1	2
außerorts	1	-	-	1	3	-	1	2
innerorts	-	-	-	-	-	-	-	-
Abkommen von Fahrbahn n. rechts	47	-	13	42	39	2	10	36
außerorts	34	-	8	33	30	2	8	28
innerorts	13	-	5	9	9	-	2	8
Abkommen von Fahrbahn n. links	29	2	10	21	36	1	7	37
außerorts	17	-	7	14	27	1	7	24
innerorts	12	2	3	7	9	-	-	13
Unfall anderer Art	30	-	9	27	37	-	8	30
außerorts	6	-	1	7	6	-	1	5
innerorts	24	-	8	20	31	-	7	25
Insgesamt	371	4	100	392	382	10	98	415
außerorts	142	1	46	167	137	9	58	142
innerorts	229	3	54	225	245	1	40	273
		Januar bis Februar 2018				Januar bis Februar 2017		
Zusammenstoß mit and. Fahrzeug, das								
anfährt, anhält	34	-	6	41	47	-	6	52
außerorts	3	-	-	6	4	-	1	4
innerorts	31	-	6	35	43	-	5	48
vorausfährt oder wartet	101	-	7	136	100	-	8	137
außerorts	28	-	4	39	22	-	3	36
innerorts	73	-	3	97	78	-	5	101
seitlich in gleicher Richtung fährt	21	-	2	21	24	-	3	27
außerorts	5	-	1	5	9	-	2	12
innerorts	16	-	1	16	15	-	1	15
entgegenkommt	73	2	30	99	88	1	28	126
außerorts	37	2	19	60	47	1	24	64
innerorts	36	-	11	39	41	-	4	62
einbiegt oder kreuzt	175	-	29	207	137	3	26	178
außerorts	27	-	9	36	25	3	14	39
innerorts	148	-	20	171	112	-	12	139
Zus.stoß Fahrzeug / Fußgänger	111	1	51	75	105	4	36	73
außerorts	4	-	2	2	5	2	2	3
innerorts	107	1	49	73	100	2	34	70
Aufprall auf Hindernis	4	1	-	3	4	-	1	3
außerorts	3	-	-	3	3	-	1	2
innerorts	1	1	-	-	1	-	-	1
Abkommen von Fahrbahn n. rechts	101	1	23	95	111	3	20	104
außerorts	74	1	17	71	80	3	16	72
innerorts	27	-	6	24	31	-	4	32
Abkommen von Fahrbahn n. links	59	3	21	45	97	5	19	89
außerorts	37	-	14	28	72	3	15	64
innerorts	22	3	7	17	25	2	4	25
Unfall anderer Art	69	1	15	66	65	-	12	55
außerorts	14	-	2	15	16	-	2	14
innerorts	55	1	13	51	49	-	10	41
Insgesamt	822	12	213	871	842	19	192	918
außerorts	306	6	97	348	347	15	113	384
innerorts	516	6	116	523	495	4	79	534

Noch: 1. Straßenverkehrsunfälle und Verunglückte

1.6 Nach Unfalltypen und Ortslagen

Unfalltyp ----- Ortslage	Unfälle mit Personen- schaden	Verunglückte			Unfälle mit Personen- schaden	Verunglückte			
		Getötete	Schwer-	Leicht-		Getötete	Schwer-	Leicht-	
			verletzte				verletzte		
		Februar 2018				Februar 2017			
Fahrunfall	80	2	26	79	89	3	19	82	
außerorts	52	-	17	56	59	3	14	54	
innerorts	28	2	9	23	30	-	5	28	
Abbiegeunfall	33	-	7	37	31	-	4	45	
außerorts	7	-	2	10	12	-	1	18	
innerorts	26	-	5	27	19	-	3	27	
Einbiegen /Kreuzen-Unfall	71	-	17	81	68	3	15	96	
außerorts	13	-	6	16	12	3	10	18	
innerorts	58	-	11	65	56	-	5	78	
Überschreitenunfall	22	-	11	11	40	2	11	29	
außerorts	1	-	1	-	1	1	-	1	
innerorts	21	-	10	11	39	1	11	28	
Unfall durch ruhenden Verkehr	1	-	1	-	4	-	1	4	
außerorts	-	-	-	-	-	-	-	-	
innerorts	1	-	1	-	4	-	1	4	
Unfall im Längsverkehr	84	-	11	105	82	1	19	95	
außerorts	29	-	6	39	19	1	11	22	
innerorts	55	-	5	66	63	-	8	73	
Sonstiger Unfall	47	1	15	40	42	-	9	42	
außerorts	7	-	2	7	8	-	2	7	
innerorts	40	1	13	33	34	-	7	35	
<b>Insgesamt</b>	<b>371</b>	<b>4</b>	<b>100</b>	<b>392</b>	<b>382</b>	<b>10</b>	<b>98</b>	<b>415</b>	
<b>außerorts</b>	<b>142</b>	<b>1</b>	<b>46</b>	<b>167</b>	<b>137</b>	<b>9</b>	<b>58</b>	<b>142</b>	
<b>innerorts</b>	<b>229</b>	<b>3</b>	<b>54</b>	<b>225</b>	<b>245</b>	<b>1</b>	<b>40</b>	<b>273</b>	
		Januar bis Februar 2018				Januar bis Februar 2017			
Fahrunfall	176	5	51	174	246	9	53	231	
außerorts	115	2	34	118	167	7	40	155	
innerorts	61	3	17	56	79	2	13	76	
Abbiegeunfall	77	-	15	90	69	-	7	102	
außerorts	16	-	4	23	21	-	3	36	
innerorts	61	-	11	67	48	-	4	66	
Einbiegen /Kreuzen-Unfall	162	-	26	192	118	3	21	152	
außerorts	23	-	9	30	17	3	13	24	
innerorts	139	-	17	162	101	-	8	128	
Überschreitenunfall	63	1	35	41	66	3	23	44	
außerorts	1	-	1	-	1	1	-	1	
innerorts	62	1	34	41	65	2	23	43	
Unfall durch ruhenden Verkehr	5	-	1	4	9	-	1	9	
außerorts	-	-	-	-	-	-	-	-	
innerorts	5	-	1	4	9	-	1	9	
Unfall im Längsverkehr	173	2	31	209	187	1	35	229	
außerorts	59	1	17	76	56	1	21	72	
innerorts	114	1	14	133	131	-	14	157	
Sonstiger Unfall	92	1	25	78	83	-	19	77	
außerorts	18	-	3	18	21	-	3	22	
innerorts	74	1	22	60	62	-	16	55	
<b>Insgesamt</b>	<b>822</b>	<b>12</b>	<b>213</b>	<b>871</b>	<b>842</b>	<b>19</b>	<b>192</b>	<b>918</b>	
<b>außerorts</b>	<b>306</b>	<b>6</b>	<b>97</b>	<b>348</b>	<b>347</b>	<b>15</b>	<b>113</b>	<b>384</b>	
<b>innerorts</b>	<b>516</b>	<b>6</b>	<b>116</b>	<b>523</b>	<b>495</b>	<b>4</b>	<b>79</b>	<b>534</b>	

Noch: 1. Straßenverkehrsunfälle und Verunglückte

1.7 Nach Art der Verkehrsbeteiligung und Ortslagen \*

Art der Verkehrsbeteiligung	Unfälle mit Per- sonen- schaden	Verunglückte			Schwer- wiegende Unfälle mit Sach- schaden (i.e.S.)	Unfälle mit Per- sonen- schaden	Verunglückte			Schwer- wiegende Unfälle mit Sach- schaden (i.e.S.)
		Getö- tete	Schw.-	Leicht-			Getö- tete	Schw.-	Leicht-	
			-verletzte					-verletzte		
		Februar 2018					Februar 2017			
					innerorts					
Unfälle insgesamt	229	3	54	225	75	245	1	40	273	98
darunter Unfälle mit Beteiligung von Fahrern von:										
Krafträdern mit Versicherungskennz. davon:	4	-	2	2	-	7	-	2	6	1
Mofas, Kleinkrafträdern	4	-	2	2	-	7	-	2	6	1
E-Bikes	-	-	-	-	-	-	-	-	-	-
drei- und leichten vierrädri-gen Kfz	-	-	-	-	-	-	-	-	-	-
Krafträdern mit amtl. Kennzeichen davon:	-	-	-	-	-	3	-	2	3	1
zwei-rädri-gen Kraftfahrzeugen	-	-	-	-	-	3	-	2	3	1
drei- und leichten vierrädri-gen Kfz	-	-	-	-	-	-	-	-	-	-
Personenkraftwagen	202	1	45	205	73	219	1	31	252	96
Wohnmobilen	-	-	-	-	-	-	-	-	-	-
Kraftomnibussen	5	-	-	8	1	5	-	1	5	-
Güterkraftfahrzeugen	18	2	3	19	15	27	-	7	29	12
darunter:										
Liefer- u. Lastkraftw. bis 3500 kg <sup>1</sup>	11	2	1	8	13	18	-	3	21	7
Liefer- u. Lastkraftw. über 3500 kg <sup>1</sup>	5	-	2	6	1	8	-	4	7	3
Sattelzugmaschinen	2	-	-	5	1	1	-	-	1	2
landwirtschaftlichen Zugmaschinen	-	-	-	-	-	2	-	-	2	-
Fahrrädern	40	-	12	29	-	47	-	10	38	-
darunter:										
Pedelecs	1	-	-	1	-	2	-	-	2	-
Fußgängern	49	1	17	34	-	60	1	18	48	-
darunter:										
Fußgänger mit Sport- und Spielgerät	-	-	-	-	-	-	-	-	-	-
					außerorts, einschließlich Autobahnen					
Unfälle insgesamt	142	1	46	167	73	137	9	58	142	62
darunter Unfälle mit Beteiligung von Fahrern von:										
Krafträdern mit Versicherungskennz. davon:	-	-	-	-	1	3	-	3	-	-
Mofas, Kleinkrafträdern	-	-	-	-	1	3	-	3	-	-
E-Bikes	-	-	-	-	-	-	-	-	-	-
drei- und leichten vierrädri-gen Kfz	-	-	-	-	-	-	-	-	-	-
Krafträdern mit amtl. Kennzeichen davon:	-	-	-	-	-	-	-	-	-	-
zwei-rädri-gen Kraftfahrzeugen	-	-	-	-	-	-	-	-	-	-
drei- und leichten vierrädri-gen Kfz	-	-	-	-	-	-	-	-	-	-
Personenkraftwagen	132	1	44	156	67	130	8	57	136	58
Wohnmobilen	-	-	-	-	-	-	-	-	-	-
Kraftomnibussen	2	-	-	2	2	2	-	2	5	-
Güterkraftfahrzeugen	27	-	10	36	13	22	5	8	22	11
darunter:										
Liefer- u. Lastkraftw. bis 3500 kg <sup>1</sup>	13	-	4	18	3	12	1	2	14	4
Liefer- u. Lastkraftw. über 3500 kg <sup>1</sup>	10	-	5	12	3	4	1	1	5	3
Sattelzugmaschinen	6	-	-	9	8	6	3	5	3	5
landwirtschaftlichen Zugmaschinen	4	-	1	3	2	1	-	-	1	1
Fahrrädern	-	-	-	-	-	1	-	-	1	-
darunter:										
Pedelecs	-	-	-	-	-	-	-	-	-	-
Fußgängern	4	-	2	2	-	5	2	1	4	-
darunter:										
Fußgänger mit Sport- und Spielgerät	-	-	-	-	-	-	-	-	-	-

\*) Die Tabelle enthält Mehrfachzählungen, da bei einem Unfall mehrere Verkehrsbeteiligungsarten beteiligt sein können.

1) Ohne Liefer- und Lastkraftwagen mit Tankauflagen

Noch: 1. Straßenverkehrsunfälle und Verunglückte

Noch: 1.7 Nach Art der Verkehrsbeteiligung und Ortslagen \*

Art der Verkehrsbeteiligung	Unfälle mit Per- sonen- schaden	Verunglückte			Schwer- wiegende Unfälle mit Sach- schaden (i.e.S.)	Unfälle mit Per- sonen- schaden	Verunglückte			Schwer- wiegende Unfälle mit Sach- schaden (i.e.S.)
		Getö- tete	Schw.-	Leicht-			Getö- tete	Schw.-	Leicht-	
			-verletzte					-verletzte		
		Februar 2018				Februar 2017				
					inner- und außerorts					
Unfälle insgesamt	371	4	100	392	148	382	10	98	415	160
darunter Unfälle mit Beteiligung von Fahrern von:										
Krafträdern mit Versicherungskennz. davon:	4	-	2	2	1	10	-	5	6	1
Mofas, Kleinkrafträdern	4	-	2	2	1	10	-	5	6	1
E-Bikes	-	-	-	-	-	-	-	-	-	-
drei- und leichten vierrädri-gen Kfz	-	-	-	-	-	-	-	-	-	-
Krafträdern mit amtl. Kennzeichen	-	-	-	-	-	3	-	2	3	1
davon:										
zwei-rädri-gen Kraftfahrzeugen	-	-	-	-	-	3	-	2	3	1
drei- und leichten vierrädri-gen Kfz	-	-	-	-	-	-	-	-	-	-
Personenkraftwagen	334	2	89	361	140	349	9	88	388	154
Wohnmobilen	-	-	-	-	-	-	-	-	-	-
Kraftomnibussen	7	-	-	10	3	7	-	3	10	-
Güterkraftfahrzeugen	45	2	13	55	28	49	5	15	51	23
darunter:										
Liefer- u. Lastkraftw. bis 3500 kg <sup>1</sup>	24	2	5	26	16	30	1	5	35	11
Liefer- u. Lastkraftw. über 3500 kg <sup>1</sup>	15	-	7	18	4	12	1	5	12	6
Sattelzugmaschinen	8	-	-	14	9	7	3	5	4	7
landwirtschaftlichen Zugmaschinen	4	-	1	3	2	3	-	-	3	1
Fahrrädern	40	-	12	29	-	48	-	10	39	-
darunter:										
Pedelecs	1	-	-	1	-	2	-	-	2	-
Fußgängern	53	1	19	36	-	65	3	19	52	-
darunter:										
Fußgänger mit Sport- und Spielgerät	-	-	-	-	-	-	-	-	-	-
					auf Autobahnen					
Unfälle insgesamt	33	1	12	39	22	26	1	20	22	13
darunter Unfälle mit Beteiligung von Fahrern von:										
Krafträdern mit Versicherungskennz. davon:	-	-	-	-	-	-	-	-	-	-
Mofas, Kleinkrafträdern	-	-	-	-	-	-	-	-	-	-
E-Bikes	-	-	-	-	-	-	-	-	-	-
drei- und leichten vierrädri-gen Kfz	-	-	-	-	-	-	-	-	-	-
Krafträdern mit amtl. Kennzeichen	-	-	-	-	-	-	-	-	-	-
davon:										
zwei-rädri-gen Kraftfahrzeugen	-	-	-	-	-	-	-	-	-	-
drei- und leichten vierrädri-gen Kfz	-	-	-	-	-	-	-	-	-	-
Personenkraftwagen	28	1	12	32	18	25	1	20	21	10
Wohnmobilen	-	-	-	-	-	-	-	-	-	-
Kraftomnibussen	-	-	-	-	1	-	-	-	-	-
Güterkraftfahrzeugen	13	-	3	20	8	9	1	5	10	3
darunter:										
Liefer- u. Lastkraftw. bis 3500 kg <sup>1</sup>	7	-	2	11	2	4	-	1	6	2
Liefer- u. Lastkraftw. über 3500 kg <sup>1</sup>	3	-	1	3	1	2	-	-	3	-
Sattelzugmaschinen	6	-	-	9	5	3	1	4	1	2
landwirtschaftlichen Zugmaschinen	-	-	-	-	-	-	-	-	-	-
Fahrrädern	-	-	-	-	-	-	-	-	-	-
darunter:										
Pedelecs	-	-	-	-	-	-	-	-	-	-
Fußgängern	1	-	-	1	-	-	-	-	-	-
darunter:										
Fußgänger mit Sport- und Spielgerät	-	-	-	-	-	-	-	-	-	-

\*) Die Tabelle enthält Mehrfachzählungen, da bei einem Unfall mehrere Verkehrsbeteiligungsarten beteiligt sein können.

1) Ohne Liefer- und Lastkraftwagen mit Tankauflagen

Noch: 1. Straßenverkehrsunfälle und Verunglückte

Noch: 1.7 Nach Art der Verkehrsbeteiligung und Ortslagen \*

Art der Verkehrsbeteiligung	Unfälle mit Per- sonen- schaden	Verunglückte			Schwer- wiegende Unfälle mit Sach- schaden (i.e.S.)	Unfälle mit Per- sonen- schaden	Verunglückte			Schwer- wiegende Unfälle mit Sach- schaden (i.e.S.)
		Getö- tete	Schw.-	Leicht-			Getö- tete	Schw.-	Leicht-	
			-verletzte					-verletzte		
	Januar bis Februar 2018					Januar bis Februar 2017				
					innerorts					
Unfälle insgesamt	516	6	116	523	164	495	4	79	534	222
darunter Unfälle mit Beteiligung von Fahrern von:										
Krafträdern mit Versicherungskennz. davon:	15	-	2	13	2	9	-	2	9	1
Mofas, Kleinkrafträdern	14	-	2	12	2	9	-	2	9	1
E-Bikes	1	-	-	1	-	-	-	-	-	-
drei- und leichten vierrädri-gen Kfz	-	-	-	-	-	-	-	-	-	-
Krafträdern mit amtl. Kennzeichen davon:	4	-	2	2	1	5	-	3	4	1
zwei-rädri-gen Kraftfahrzeu-gen	4	-	2	2	1	5	-	3	4	1
drei- und leichten vierrädri-gen Kfz	-	-	-	-	-	-	-	-	-	-
Personenkraftwagen	459	4	96	480	160	449	4	63	498	219
Wohnmobilen	-	-	-	-	-	-	-	-	-	-
Kraftomnibussen	10	-	2	14	2	15	-	3	13	3
Güterkraftfahrzeu-gen	41	2	4	46	26	52	-	11	56	20
darunter:										
Liefer- u. Lastkraftw. <= 3,5 t <sup>1</sup>	28	2	2	28	19	32	-	6	37	13
Liefer- u. Lastkraftw. > 3,5 t <sup>1</sup>	10	-	2	12	1	16	-	5	15	5
Sattelzugmaschinen	3	-	-	6	5	4	-	-	4	2
landwirtschaftlichen Zugmaschinen	2	-	1	1	-	2	-	-	2	-
Fahrrädern	102	-	22	83	-	65	-	12	54	-
darunter:										
Pedelecs	3	-	-	3	-	2	-	-	2	-
Fußgänger	117	3	50	83	-	109	2	36	80	-
darunter:										
Fußgänger mit Sport- und Spielgerät	-	-	-	-	-	1	-	-	1	-
					außerorts, einschließlich Autobahnen					
Unfälle insgesamt	306	6	97	348	196	347	15	113	384	188
darunter Unfälle mit Beteiligung von Fahrern von:										
Krafträdern mit Versicherungskennz. davon:	-	-	-	-	1	3	-	3	-	-
Mofas, Kleinkrafträdern	-	-	-	-	1	3	-	3	-	-
E-Bikes	-	-	-	-	-	-	-	-	-	-
drei- und leichten vierrädri-gen Kfz	-	-	-	-	-	-	-	-	-	-
Krafträdern mit amtl. Kennzeichen davon:	1	-	1	-	1	-	-	-	-	-
zwei-rädri-gen Kraftfahrzeu-gen	1	-	1	-	1	-	-	-	-	-
drei- und leichten vierrädri-gen Kfz	-	-	-	-	-	-	-	-	-	-
Personenkraftwagen	282	5	88	327	175	324	14	107	365	174
Wohnmobilen	1	-	-	2	-	-	-	-	-	-
Kraftomnibussen	3	-	-	3	2	6	-	3	9	1
Güterkraftfahrzeu-gen	56	3	25	63	45	57	5	19	62	37
darunter:										
Liefer- u. Lastkraftw. <= 3,5 t <sup>1</sup>	27	1	13	30	15	29	1	8	38	17
Liefer- u. Lastkraftw. > 3,5 t <sup>1</sup>	20	1	10	24	9	10	1	2	11	13
Sattelzugmaschinen	15	2	5	17	22	19	3	10	14	12
landwirtschaftlichen Zugmaschinen	4	-	1	3	3	2	-	1	1	2
Fahrrädern	2	-	-	2	-	3	-	-	3	-
darunter:										
Pedelecs	-	-	-	-	-	-	-	-	-	-
Fußgänger	6	-	2	4	-	7	2	2	5	-
darunter:										
Fußgänger mit Sport- und Spielgerät	-	-	-	-	-	-	-	-	-	-

\*) Die Tabelle enthält Mehrfachzählungen, da bei einem Unfall mehrere Verkehrsbeteiligungsarten beteiligt sein können.

1) Ohne Liefer- und Lastkraftwagen mit Tankauflagen

Noch: 1. Straßenverkehrsunfälle und Verunglückte

Noch: 1.7 Nach Art der Verkehrsbeteiligung und Ortslagen \*

Art der Verkehrsbeteiligung	Unfälle mit Per- sonen- schaden	Verunglückte			Schwer- wiegende Unfälle mit Sach- schaden (i.e.S.)	Unfälle mit Per- sonen- schaden	Verunglückte			Schwer- wiegende Unfälle mit Sach- schaden (i.e.S.)
		Getö- tete	Schw.-	Leicht-			Getö- tete	Schw.-	Leicht-	
			-verletzte					-verletzte		
	Januar bis Februar 2018					Januar bis Februar 2017				
					inner- und außerorts					
Unfälle insgesamt	822	12	213	871	360	842	19	192	918	410
darunter Unfälle mit Beteiligung von Fahrern von:										
Krafträdern mit Versicherungskennz. davon:	15	-	2	13	3	12	-	5	9	1
Mofas, Kleinkrafträdern	14	-	2	12	3	12	-	5	9	1
E-Bikes	1	-	-	1	-	-	-	-	-	-
drei- und leichten vierrädri-gen Kfz	-	-	-	-	-	-	-	-	-	-
Krafträdern mit amtl. Kennzeichen davon:	5	-	3	2	2	5	-	3	4	1
zwei-rädri-gen Kraftfahrzeu-gen	5	-	3	2	2	5	-	3	4	1
drei- und leichten vierrädri-gen Kfz	-	-	-	-	-	-	-	-	-	-
Personenkraftwagen	741	9	184	807	335	773	18	170	863	393
Wohnmobilen	-	-	-	-	-	-	-	-	-	-
Kraftomnibussen	13	-	2	17	4	21	-	6	22	4
Güterkraftfahrzeu-gen	97	5	29	109	71	109	5	30	118	57
darunter:										
Liefer- u. Lastkraftw. <= 3,5 t <sup>1</sup>	55	3	15	58	34	61	1	14	75	30
Liefer- u. Lastkraftw. > 3,5 t <sup>1</sup>	30	1	12	36	10	26	1	7	26	18
Sattelzugmaschinen	18	2	5	23	27	23	3	10	18	14
landwirtschaftlichen Zugmaschinen	6	-	2	4	3	4	-	1	3	2
Fahrrädern	104	-	22	85	-	68	-	12	57	-
darunter:										
Pedelecs	3	-	-	3	-	2	-	-	2	-
Fußgängern	123	3	52	87	-	116	4	38	85	-
darunter:										
Fußgänger mit Sport- und Spielgerät	-	-	-	-	-	1	-	-	1	-
	auf Autobahnen									
Unfälle insgesamt	74	3	29	83	61	64	3	33	74	51
darunter Unfälle mit Beteiligung von Fahrern von:										
Krafträdern mit Versicherungskennz. davon:	-	-	-	-	-	-	-	-	-	-
Mofas, Kleinkrafträdern	-	-	-	-	-	-	-	-	-	-
E-Bikes	-	-	-	-	-	-	-	-	-	-
drei- und leichten vierrädri-gen Kfz	-	-	-	-	-	-	-	-	-	-
Krafträdern mit amtl. Kennzeichen davon:	-	-	-	-	1	-	-	-	-	-
zwei-rädri-gen Kraftfahrzeu-gen	-	-	-	-	1	-	-	-	-	-
drei- und leichten vierrädri-gen Kfz	-	-	-	-	-	-	-	-	-	-
Personenkraftwagen	61	3	25	69	49	58	3	30	71	42
Wohnmobilen	-	-	-	-	-	-	-	-	-	-
Kraftomnibussen	-	-	-	-	1	2	-	1	1	-
Güterkraftfahrzeu-gen	28	2	12	34	23	24	1	10	26	15
darunter:										
Liefer- u. Lastkraftw. <= 3,5 t <sup>1</sup>	13	-	7	16	6	7	-	3	10	9
Liefer- u. Lastkraftw. > 3,5 t <sup>1</sup>	11	1	6	11	2	5	-	1	6	4
Sattelzugmaschinen	12	2	4	15	15	13	1	7	11	7
landwirtschaftlichen Zugmaschinen	-	-	-	-	-	-	-	-	-	-
Fahrrädern	-	-	-	-	-	-	-	-	-	-
darunter:										
Pedelecs	-	-	-	-	-	-	-	-	-	-
Fußgängern	1	-	-	1	-	-	-	-	-	-
darunter:										
Fußgänger mit Sport- und Spielgerät	-	-	-	-	-	-	-	-	-	-

\*) Die Tabelle enthält Mehrfachzählungen, da bei einem Unfall mehrere Verkehrsbeteiligungsarten beteiligt sein können.

1) Ohne Liefer- und Lastkraftwagen mit Tankauflagen



Noch: 1. Straßenverkehrsunfälle und Verunglückte

**1.8 Nach Unfallkategorien und Ortslagen**

Ortslage	Unfälle insgesamt	Unfälle mit Personen- schaden	insgesamt	Verunglückte			Schwer- wiegende Unfälle mit Sach- schaden (i.e.S) <sup>1</sup>	sonstige Sachscha- densunfälle unter dem Einfluss berauschen- der Mittel <sup>2</sup>	übrige Sach- schadens- unfälle	
				Getötete	Schwer-	Leicht-				
					verletzte					
	Alle Unfälle									
	Februar 2018									
	Innerorts	2 708	229	282	3	54	225	75	19	2 385
	Außerorts, ohne Autobahn	943	109	162	-	34	128	51	5	778
	Auf Autobahnen	257	33	52	1	12	39	22	1	201
	Innerorts und außerorts	3 908	371	496	4	100	392	148	25	3 364
	Dagegen Februar 2017	3 834	382	523	10	98	415	160	28	3 264
	Januar bis Februar 2018									
	Innerorts	5 685	516	645	6	116	523	164	33	4 972
	Außerorts, ohne Autobahn	2 163	232	336	3	68	265	135	12	1 784
	Auf Autobahnen	574	74	115	3	29	83	61	1	438
	Innerorts und außerorts	8 422	822	496	12	213	871	360	46	7 194
	Dagegen Jan. bis Februar 2017	8 816	842	1 129	19	192	918	410	62	7 502
	darunter Alkoholunfälle									
	Februar 2018									
	Innerorts	37	14	18	-	4	14	5	18	.
	Außerorts, ohne Autobahn	16	8	9	-	5	4	4	4	.
	Auf Autobahnen	1	-	-	-	-	-	-	1	.
	Innerorts und außerorts	54	22	27	-	9	18	9	23	.
	Dagegen Februar 2017	52	15	20	1	3	16	11	26	.
	Januar bis Februar 2018									
	Innerorts	62	20	24	-	7	17	11	31	.
	Außerorts, ohne Autobahn	32	11	12	-	7	5	10	11	.
	Auf Autobahnen	1	-	-	-	-	-	-	1	.
	Innerorts und außerorts	95	31	36	-	14	22	21	43	.
	Dagegen Jan. bis Februar 2017	119	38	52	1	7	44	27	54	.

1) im engeren Sinne - Straftatbestand oder Ordnungswidrigkeit und gleichzeitig mindestens ein Kfz nicht mehr fahrbereit

2) Unfallbeteiligter stand unter dem Einfluss berauschender Mittel und alle beteiligten Kfz waren fahrbereit.

2. Getötete und Verletzte

2.1 Nach Art der

Lfd. Nr.	Art der Verkehrsbeteiligung ----- Alter	Getötete				Schwerverletzte			
		Februar		Januar bis Februar		Februar		Januar bis Februar	
		2018	2017	2018	2017	2018	2017	2018	2017
1	Fahrer und Mitfahrer von Kraftträdern mit Ver- sicherungskennzeichen	-	-	-	-	2	5	2	5
2	davon: Mofas, Kleinkraftträdern	-	-	-	-	2	5	2	5
3	E-Bikes	-	-	-	-	-	-	-	-
4	Drei- und leichten vierrädrigen Kfz	-	-	-	-	-	-	-	-
5	Kraftträdern mit amtl. Kennzeichen	-	-	-	-	-	1	3	2
6	davon: zweirädrigen Kraft- fahrzeugen	-	-	-	-	-	1	3	2
7	drei- und leichten vierrädrigen Kfz	-	-	-	-	-	-	-	-
8	Personenkraftwagen	2	7	6	15	64	62	124	123
9	darunter: im Alter von 18 bis unter 25 Jahren	-	-	1	-	10	12	15	18
10	Wohnmobilen	-	-	-	-	-	-	-	-
11	Bussen	-	-	-	-	-	1	1	3
12	Güterkraftfahrzeugen	1	-	3	-	3	2	14	9
13	darunter: Liefer- und Last- kraftwagen mit zuläss. Gesamtgewicht <= 3,5 t	1	-	2	-	2	1	8	6
14	Liefer- und Last- kraftwagen mit zuläss. Gesamtgewicht > 3,5 t	-	-	1	-	-	-	1	1
15	Sattelzugmaschinen	-	-	-	-	-	1	3	2
16	landwirtschaftlichen Zugmaschinen	-	-	-	-	-	-	-	1
17	übrigen Kraftfahrzeugen	-	-	-	-	-	-	-	1
18	<b>Kraftfahrzeugen zus.</b>	<b>3</b>	<b>7</b>	<b>9</b>	<b>15</b>	<b>69</b>	<b>71</b>	<b>144</b>	<b>144</b>
19	Fahrrädern	-	-	-	-	11	8	17	10
20	darunter: Pedelects	-	-	-	-	-	-	-	-
21	unter 15 Jahren	-	-	-	-	-	1	-	1
22	anderen Fahrzeugen	-	-	-	-	1	-	1	-
23	Fußgänger	1	3	3	4	19	19	51	38
24	darunter: Fußgänger mit Sport- oder Spielgerät	-	-	-	-	-	-	-	-
25	unter 15 Jahren	-	-	-	-	1	3	7	8
26	65 Jahre und mehr	1	2	2	3	12	8	24	11
27	Andere Personen	-	-	-	-	-	-	-	-
28	<b>Insgesamt</b>	<b>4</b>	<b>10</b>	<b>12</b>	<b>19</b>	<b>100</b>	<b>98</b>	<b>213</b>	<b>192</b>
29	darunter: unter 15 Jahren	-	-	-	-	2	5	9	12
30	65 Jahre und mehr	1	5	3	10	29	20	62	30

im Straßenverkehr

Verkehrsbeteiligung

Leichtverletzte				Verunglückte insgesamt				Lfd. Nr.
Februar		Januar bis Februar		Februar		Januar bis Februar		
2018	2017	2018	2017	2018	2017	2018	2017	
2	6	13	9	4	11	15	14	1
2	6	12	9	4	11	14	14	2
-	-	1	-	-	-	1	-	3
-	-	-	-	-	-	-	-	4
-	3	2	4	-	4	5	6	5
-	3	2	4	-	4	5	6	6
-	-	-	-	-	-	-	-	7
298	299	637	717	364	368	767	855	8
60	54	121	128	70	66	137	146	9
-	-	1	-	-	-	1	-	10
7	5	11	12	7	6	12	15	11
20	20	36	45	24	22	53	54	12
13	12	20	34	16	13	30	40	13
6	6	11	8	6	6	13	9	14
1	2	5	3	1	3	8	5	15
-	1	-	1	-	1	-	2	16
-	-	1	-	-	-	1	1	17
327	334	701	788	399	412	854	947	18
28	36	82	54	39	44	99	64	19
1	2	3	2	1	2	3	2	20
6	3	11	5	6	4	11	6	21
3	-	10	-	4	-	11	-	22
33	44	76	74	53	66	130	116	23
-	-	-	1	-	-	-	1	24
7	11	13	15	8	14	20	23	25
7	14	13	20	20	24	39	34	26
1	1	2	1	1	1	2	1	27
392	415	871	918	496	523	1 096	1 129	28
25	34	65	57	27	39	74	69	29
33	60	80	113	63	85	145	153	30

Noch: 2. Getötete und Verletzte im Straßenverkehr

**2.2 Nach Art der Verkehrsbeteiligung, Altersgruppen und Geschlecht**

Alter von ... bis unter ... Jahren ----- Geschlecht	Verun- glückte insgesamt	Darunter				Verun- glückte insgesamt	Darunter			
		Fahrer und Mitfahrer von			Fuß- gänger		Fahrer und Mitfahrer von			Fuß- gänger
		Personen- kraft- wagen	Kraft- rädern mit amtlichem Kenn- zeichen <sup>1</sup>	Fahr- rädern <sup>2</sup>			Personen- kraft- wagen	Kraft- rädern mit amtlichem Kenn- zeichen <sup>1</sup>	Fahr- rädern <sup>2</sup>	
		Februar 2018					Februar 2017			
unter 15	27	11	-	6	8	39	20	-	4	14
männlich	19	9	-	5	5	29	13	-	4	11
weiblich	8	2	-	1	3	10	7	-	-	3
15 - 18	17	11	-	2	3	18	6	1	3	3
männlich	6	-	-	2	3	10	1	1	2	2
weiblich	11	11	-	-	-	8	5	-	1	1
18 - 21	42	37	-	2	-	46	36	2	3	3
männlich	16	14	-	1	-	21	14	2	2	2
weiblich	26	23	-	1	-	25	22	-	1	1
21 - 25	43	33	-	7	2	36	30	-	3	2
männlich	27	18	-	6	2	18	17	-	-	-
weiblich	16	15	-	1	-	18	13	-	3	2
25 - 35	92	73	-	5	8	105	91	1	5	4
männlich	44	32	-	3	5	59	48	1	5	1
weiblich	48	41	-	2	3	46	43	-	-	3
35 - 45	67	52	-	5	3	72	49	-	8	8
männlich	37	27	-	5	1	39	21	-	7	4
weiblich	30	25	-	-	2	33	28	-	1	4
45 - 55	73	58	-	2	2	65	47	-	6	5
männlich	38	24	-	1	2	34	19	-	5	4
weiblich	35	34	-	1	-	31	28	-	1	1
55 - 65	71	54	-	7	6	57	40	-	4	3
männlich	38	24	-	6	5	27	17	-	3	-
weiblich	33	30	-	1	1	30	23	-	1	3
65 und mehr	63	35	-	3	20	85	49	-	8	24
männlich	22	14	-	1	5	45	30	-	6	7
weiblich	41	21	-	2	15	40	19	-	2	17
Zusammen	495	364	-	39	52	523	368	4	44	66
männlich	247	162	-	30	28	282	180	4	34	31
weiblich	248	202	-	9	24	241	188	-	10	35
Ohne Angabe	1	-	-	-	1	-	-	-	-	-
Insgesamt	496	364	-	39	53	523	368	4	44	66

-----  
1) Einschl. drei- und leichten vierrädrigen Kfz.

2) Einschl. Pedelecs.

Noch: 2. Getötete und Verletzte im Straßenverkehr

Noch: 2.2 Nach Art der Verkehrsbeteiligung, Altersgruppen und Geschlecht

Alter von ... bis unter ... Jahren ----- Geschlecht	Verun- glückte insgesamt	Darunter				Verun- glückte insgesamt	Darunter			
		Fahrer und Mitfahrer von			Fuß- gänger		Fahrer und Mitfahrer von			Fuß- gänger
		Personen- kraft- wagen	Kraft- rädern mit amtlichem Kenn- zeichen <sup>1</sup>	Fahr- rädern <sup>2</sup>			Personen- kraft- wagen	Kraft- rädern mit amtlichem Kenn- zeichen <sup>1</sup>	Fahr- rädern <sup>2</sup>	
		Januar bis Februar 2018					Januar bis Februar 2017			
unter 15	74	38	-	11	20	69	37	-	6	23
männlich	47	25	-	9	12	49	23	-	6	18
weiblich	27	13	-	2	8	20	14	-	-	5
15 - 18	41	22	-	6	7	32	10	3	5	6
männlich	19	4	-	5	4	16	2	3	3	2
weiblich	22	18	-	1	3	16	8	-	2	4
18 - 21	84	70	1	7	1	92	78	2	3	5
männlich	39	30	1	5	-	50	39	2	2	4
weiblich	45	40	-	2	1	42	39	-	1	1
21 - 25	86	67	-	9	7	84	68	-	5	7
männlich	44	29	-	6	6	41	33	-	1	3
weiblich	42	38	-	3	1	43	35	-	4	4
25 - 35	200	152	2	14	16	229	196	1	8	12
männlich	102	72	2	7	7	118	94	1	8	6
weiblich	98	80	-	7	9	111	102	-	-	6
35 - 45	141	102	-	12	12	153	118	-	11	8
männlich	75	51	-	9	4	86	58	-	9	4
weiblich	66	51	-	3	8	67	60	-	2	4
45 - 55	154	118	2	8	7	167	126	-	9	15
männlich	73	46	2	4	4	96	65	-	8	7
weiblich	81	72	-	4	3	71	61	-	1	8
55 - 65	169	113	-	20	20	150	121	-	8	6
männlich	85	50	-	13	8	71	51	-	6	3
weiblich	84	63	-	7	12	79	70	-	2	3
65 und mehr	145	85	-	11	39	153	101	-	9	34
männlich	62	40	-	7	11	74	53	-	6	10
weiblich	83	45	-	4	28	79	48	-	3	24
<b>Zusammen</b>	<b>1 094</b>	<b>767</b>	<b>5</b>	<b>98</b>	<b>129</b>	<b>1 129</b>	<b>855</b>	<b>6</b>	<b>64</b>	<b>116</b>
<b>männlich</b>	<b>546</b>	<b>347</b>	<b>5</b>	<b>65</b>	<b>56</b>	<b>601</b>	<b>418</b>	<b>6</b>	<b>49</b>	<b>57</b>
<b>weiblich</b>	<b>548</b>	<b>420</b>	<b>-</b>	<b>33</b>	<b>73</b>	<b>528</b>	<b>437</b>	<b>-</b>	<b>15</b>	<b>59</b>
Ohne Angabe	2	-	-	1	1	-	-	-	-	-
<b>Insgesamt</b>	<b>1 096</b>	<b>767</b>	<b>5</b>	<b>99</b>	<b>130</b>	<b>1 129</b>	<b>855</b>	<b>6</b>	<b>64</b>	<b>116</b>

1) Einschl. drei- und leichten vierrädrigen Kfz.

2) Einschl. Pedelecs.

### 3. An Straßenverkehrsunfällen beteiligte Fahrzeugführer und Fußgänger

#### 3.1. Beteiligte nach Art der Verkehrsbeteiligung

Art der Verkehrsbeteiligung ----- Alter	Unfälle mit Personenschaden	Schwerwiegende Unfälle mit Sachschaden (i.e.S.) <sup>1</sup>	Unfälle mit Personenschaden	Schwerwiegende Unfälle mit Sachschaden (i.e.S.) <sup>1</sup>	Unfälle mit Personenschaden	Schwerwiegende Unfälle mit Sachschaden (i.e.S.) <sup>1</sup>	Unfälle mit Personenschaden	Schwerwiegende Unfälle mit Sachschaden (i.e.S.) <sup>1</sup>
	Februar				Januar bis Februar			
	2018		2017		2018		2017	
Fahrer von								
Krafträdern mit Versicherungskennzeichen	5	1	10	1	16	3	12	1
davon:								
Mofas, Kleinkrafträdern	5	1	10	1	15	3	12	1
E-Bikes	-	-	-	-	1	-	-	-
Drei- und leichten vierrädrigen Kfz	-	-	-	-	-	-	-	-
Krafträdern mit amtl. Kennzeichen	-	-	3	1	5	2	5	1
davon:								
zwei- und drei- und leichten vierrädrigen Kfz	-	-	3	1	5	2	5	1
Personenkraftwagen	499	227	503	251	1 073	518	1 146	622
darunter:								
18 bis 24 Jahre	77	21	77	33	165	64	167	81
Wohnmobilen	-	-	-	-	1	-	-	-
Bussen	7	3	7	-	13	4	22	4
Güterkraftfahrzeugen	50	31	52	26	111	79	114	69
darunter:								
Liefer- und Lastkraftwagen mit zuläss. Gesamtgewicht ≤ 3,5 t	25	17	32	11	56	37	64	31
Liefer- und Lastkraftwagen mit zuläss. Gesamtgewicht > 3,5 t	15	4	12	6	31	10	26	19
Sattelzugmaschinen	9	10	8	9	22	29	24	19
landwirtschaftlichen Zugmaschinen	4	2	3	1	6	3	4	2
übrigen Kraftfahrzeugen	2	-	-	-	5	1	3	3
<b>Kraftfahrzeugen zusammen</b>	<b>567</b>	<b>264</b>	<b>578</b>	<b>280</b>	<b>1 230</b>	<b>610</b>	<b>1 306</b>	<b>702</b>
darunter flüchtig	30	23	33	12	62	41	63	36
Fahrrädern	41	-	48	-	105	-	69	-
darunter:								
Pedelecs	1	-	2	-	3	-	2	-
unter 15 Jahren	6	-	5	-	12	-	7	-
anderen Fahrzeugen	7	2	4	6	17	8	11	8
Fußgänger	54	-	66	-	133	-	117	-
darunter:								
Fußgänger mit Sport- oder Spielgerät	-	-	-	-	-	-	1	-
unter 15 Jahren	8	-	14	-	20	-	23	-
65 Jahre und mehr	21	-	24	-	40	-	34	-
Andere Personen	1	1	1	-	2	1	1	-
<b>Insgesamt</b>	<b>670</b>	<b>267</b>	<b>697</b>	<b>286</b>	<b>1 488</b>	<b>619</b>	<b>1 505</b>	<b>710</b>
darunter:								
unter 15 Jahren	14	-	19	-	32	-	31	-
65 Jahre und mehr	99	39	110	29	226	77	200	68

1) im engeren Sinne - Straftatbestand oder Ordnungswidrigkeit und gleichzeitig mindestens ein Kfz nicht mehr fahrbereit

Noch: 3. An Straßenverkehrsunfällen beteiligte Fahrzeugführer und Fußgänger

**3.2 Beteiligte an Unfällen mit Personenschaden nach Art der Verkehrsbeteiligung, Altersgruppen und Geschlecht**

Alter von ... bis unter ... Jahren ----- Geschlecht	Insgesamt	Darunter				Insgesamt	Darunter			
		Fahrer von			Fuß- gänger		Fahrer von			Fuß- gänger
		Personen- kraft- wagen	Kraft- rädern mit amtlichem Kenn- zeichen <sup>1</sup>	Fahr- rädern <sup>2</sup>			Personen- kraft- wagen	Kraft- rädern mit amtlichem Kenn- zeichen <sup>1</sup>	Fahr- rädern <sup>2</sup>	
		Februar 2018				Februar 2017				
unter 15	14	-	-	6	8	19	-	-	5	14
männlich	10	-	-	5	5	16	-	-	5	11
weiblich	4	-	-	1	3	3	-	-	-	3
15 - 18	12	5	-	2	3	11	-	1	3	3
männlich	8	1	-	2	3	9	-	1	2	2
weiblich	4	4	-	-	-	2	-	-	1	1
18 - 21	43	39	-	2	-	50	39	1	3	3
männlich	26	23	-	1	-	27	20	1	2	2
weiblich	17	16	-	1	-	23	19	-	1	1
21 - 25	49	38	-	7	2	47	38	-	5	2
männlich	30	20	-	6	2	28	24	-	2	-
weiblich	19	18	-	1	-	19	14	-	3	2
25 - 35	120	93	-	5	8	131	111	1	5	4
männlich	70	50	-	3	5	82	65	1	5	1
weiblich	50	43	-	2	3	49	46	-	-	3
35 - 45	105	80	-	6	3	89	66	-	8	8
männlich	71	49	-	6	1	48	30	-	7	4
weiblich	34	31	-	-	2	41	36	-	1	4
45 - 55	97	74	-	2	2	112	80	-	6	5
männlich	65	43	-	1	2	69	42	-	5	4
weiblich	32	31	-	1	-	43	38	-	1	1
55 - 65	103	76	-	7	6	98	70	-	4	3
männlich	71	46	-	6	5	67	44	-	3	-
weiblich	32	30	-	1	1	31	26	-	1	3
65 und mehr	99	71	-	3	21	110	75	-	8	24
männlich	61	51	-	1	5	75	60	-	6	7
weiblich	38	20	-	2	16	35	15	-	2	17
<b>Zusammen</b>	<b>642</b>	<b>476</b>	<b>-</b>	<b>40</b>	<b>53</b>	<b>667</b>	<b>479</b>	<b>3</b>	<b>47</b>	<b>66</b>
<b>männlich</b>	<b>412</b>	<b>283</b>	<b>-</b>	<b>31</b>	<b>28</b>	<b>421</b>	<b>285</b>	<b>3</b>	<b>37</b>	<b>31</b>
<b>weiblich</b>	<b>230</b>	<b>193</b>	<b>-</b>	<b>9</b>	<b>25</b>	<b>246</b>	<b>194</b>	<b>-</b>	<b>10</b>	<b>35</b>
Ohne Angabe	28	23	-	1	1	30	24	-	1	-
<b>Insgesamt</b>	<b>670</b>	<b>499</b>	<b>-</b>	<b>41</b>	<b>54</b>	<b>697</b>	<b>503</b>	<b>3</b>	<b>48</b>	<b>66</b>

1) Einschl. drei- und leichten vierradrigen Kfz.

2) Einschl. Pedelecs.

Noch: 3. An Straßenverkehrsunfällen beteiligte Fahrzeugführer und Fußgänger

Noch: 3.2 Beteiligte an Unfällen mit Personenschaden nach Art der Verkehrsbeteiligung und Altersgruppen

Alter von ... bis unter ... Jahren ----- Geschlecht	Insgesamt	Darunter				Insgesamt	Darunter				
		Fahrer von			Fuß- gänger		Fahrer von			Fuß- gänger	
		Personen- kraft- wagen	Kraft- rädern mit amtlichem Kenn- zeichen <sup>1</sup>	Fahr- rädern <sup>2</sup>			Personen- kraft- wagen	Kraft- rädern mit amtlichem Kenn- zeichen <sup>1</sup>	Fahr- rädern <sup>2</sup>		
		Januar bis Februar 2018					Januar bis Februar 2017				
unter 15	32	-	-	12	20	31	-	-	7	23	
männlich	22	-	-	10	12	25	-	-	7	18	
weiblich	10	-	-	2	8	6	-	-	-	5	
15 - 18	25	5	-	6	7	19	-	3	5	6	
männlich	17	1	-	5	4	13	-	3	3	2	
weiblich	8	4	-	1	3	6	-	-	2	4	
18 - 21	95	83	1	7	1	101	88	1	3	5	
männlich	60	51	1	5	-	57	48	1	2	4	
weiblich	35	32	-	2	1	44	40	-	1	1	
21 - 25	103	82	-	9	7	101	79	-	7	7	
männlich	52	36	-	6	6	60	46	-	3	3	
weiblich	51	46	-	3	1	41	33	-	4	4	
25 - 35	261	198	2	14	16	296	250	1	8	12	
männlich	159	114	2	7	7	176	140	1	8	6	
weiblich	102	84	-	7	9	120	110	-	-	6	
35 - 45	226	163	-	14	12	204	160	-	11	8	
männlich	151	102	-	11	4	128	90	-	9	4	
weiblich	75	61	-	3	8	76	70	-	2	4	
45 - 55	222	164	2	9	7	248	178	-	9	15	
männlich	142	92	2	5	4	156	98	-	8	7	
weiblich	80	72	-	4	3	92	80	-	1	8	
55 - 65	247	170	-	20	20	250	201	-	8	6	
männlich	159	102	-	13	8	165	122	-	6	3	
weiblich	88	68	-	7	12	85	79	-	2	3	
65 und mehr	226	168	-	11	40	200	150	-	9	34	
männlich	145	120	-	7	11	139	117	-	6	10	
weiblich	81	48	-	4	29	61	33	-	3	24	
Zusammen	1 437	1 033	5	102	130	1 450	1 106	5	67	116	
männlich	907	618	5	69	56	919	661	5	52	57	
weiblich	530	415	-	33	74	531	445	-	15	59	
Ohne Angabe	51	40	-	3	3	55	40	-	2	1	
Insgesamt	1 488	1 073	5	105	133	1 505	1 146	5	69	117	

1) Einschl. drei- und leichten vierrädrigen Kfz.

2) Einschl. Pedelecs.



Noch 3. An Straßenverkehrsunfällen beteiligte Fahrzeugführer und Fußgänger

**3.3 Hauptverursacher nach Art der Verkehrsbeteiligung und Altersgruppen**

Art der Verkehrsbeteiligung ----- Alter	Unfälle mit Personen- schaden	Verunglückte			Schwer- wiegende Unfälle mit Sach- schaden (i.e.S.) <sup>1</sup>	Unfälle mit Personen- schaden	Verunglückte			Schwer- wiegende Unfälle mit Sach- schaden (i.e.S.) <sup>1</sup>
		Getö- tete	Schw.-	Leicht-			Getö- tete	Schw.-	Leicht-	
			verletzte					verletzte		
Fahrer von	Februar 2018					Februar 2017				
Krafträdern mit Ver- sicherungskennzeichen	2	-	1	1	-	5	-	2	3	
davon:										
Mofas, Kleinkrafträdern	2	-	1	1	-	5	-	2	3	1
E-Bikes	-	-	-	-	-	-	-	-	-	-
Drei- und leichten vierrädrigen Kfz	-	-	-	-	-	-	-	-	-	-
Krafträdern mit amtl. Kennzeichen	-	-	-	-	-	2	-	-	2	-
davon:										
zweirädrigen Kraftfahrzeugen	-	-	-	-	-	2	-	-	2	-
drei- und leichten vierrädrigen Kfz	-	-	-	-	-	-	-	-	-	-
Personenkraftwagen	304	2	38	124	127	315	4	34	108	144
darunter:										
18 bis 24 Jahre	60	-	7	35	16	51	-	8	26	22
Wohnmobilen	-	-	-	-	-	-	-	-	-	-
Bussen	4	-	-	-	1	1	-	-	-	-
Güterkraftfahrzeugen	31	1	2	11	16	23	-	-	4	11
darunter:										
Liefer- und Lastkraftwagen mit zuläss. Gesamtgewicht <= 3,5 t	19	1	1	7	10	17	-	-	2	6
Liefer- und Lastkraftwagen mit zuläss. Gesamtgewicht > 3,5 t	7	-	-	3	1	5	-	-	2	3
Sattelzugmaschinen	4	-	-	1	5	1	-	-	-	2
landwirtschaftlichen Zugmaschinen	1	-	-	-	1	3	-	-	1	1
übrigen Kraftfahrzeugen	1	-	-	-	-	-	-	-	-	-
<b>Kraftfahrzeugen zusammen</b>	<b>343</b>	<b>3</b>	<b>41</b>	<b>136</b>	<b>145</b>	<b>349</b>	<b>4</b>	<b>36</b>	<b>118</b>	<b>157</b>
darunter flüchtig	30	-	3	5	21	32	-	-	4	12
Fahrrädern	21	-	7	12	-	24	-	4	16	-
darunter:										
Pedelecs	-	-	-	-	-	-	-	-	-	-
unter 15 Jahren	4	-	-	4	-	4	-	1	2	-
anderen Fahrzeugen	3	-	-	-	2	2	-	-	-	3
Fußgänger	4	-	1	3	-	7	1	1	5	-
darunter:										
Fußgänger mit Sport- oder Spielgerät	-	-	-	-	-	-	-	-	-	-
unter 15 Jahren	-	-	-	-	-	4	-	1	3	-
65 Jahre und mehr	2	-	1	1	-	1	1	-	-	-
Andere Personen	-	-	-	-	1	-	-	-	-	-
<b>Insgesamt</b>	<b>371</b>	<b>3</b>	<b>49</b>	<b>151</b>	<b>148</b>	<b>382</b>	<b>5</b>	<b>41</b>	<b>139</b>	<b>160</b>
darunter:										
unter 15 Jahren	4	-	-	4	-	8	-	2	5	-
65 Jahre und mehr	61	-	11	14	21	58	3	8	16	22

1) im engeren Sinne - Straftatbestand oder Ordnungswidrigkeit und gleichzeitig mindestens ein Kfz nicht mehr fahrbereit

Noch: 3. An Straßenverkehrsunfällen beteiligte Fahrzeugführer und Fußgänger

Noch: 3.3 Hauptverursacher nach Art der Verkehrsbeteiligung und Altersgruppen

Art der Verkehrsbeteiligung ----- Alter	Unfälle mit Personenschaden	Verunglückte			Schwerwiegende Unfälle mit Sachschaden (i.e.S.) <sup>1</sup>	Unfälle mit Personenschaden	Verunglückte			Schwerwiegende Unfälle mit Sachschaden (i.e.S.) <sup>1</sup>
		Getötete	Schw.-	Leicht-			Getötete	Schw.-	Leicht-	
			verletzte					verletzte		
Fahrer von	Januar bis Februar 2018					Januar bis Februar 2017				
Krafträdern mit Versicherungskennzeichen	7	-	1	6	1	6	-	2	4	1
davon:										
Mofas, Kleinkrafträdern	7	-	1	6	1	6	-	2	4	1
E-Bikes	-	-	-	-	-	-	-	-	-	-
Drei- und leichten vierrädri-gen Kfz	-	-	-	-	-	-	-	-	-	-
Krafträdern mit amtl. Kennzeichen	4	-	3	1	1	2	-	-	2	-
davon:										
zwei-rädri-gen Kraftfahrzeugen	4	-	3	1	1	2	-	-	2	-
drei- und leichten vierrädri-gen Kfz	-	-	-	-	-	-	-	-	-	-
Personenkraftwagen	660	6	68	244	305	704	8	72	285	372
darunter:										
18 bis 24 Jahre	123	1	9	63	49	116	-	14	64	57
Wohnmobilen	1	-	-	1	-	-	-	-	-	-
Bussen	7	-	-	-	1	9	-	1	3	3
Güterkraftfahrzeugen	69	1	8	21	43	61	-	1	15	29
darunter:										
Liefer- und Lastkraftwagen mit zuläss. Gesamtgewicht <= 3,5 t	44	1	3	13	22	37	-	1	10	15
Liefer- und Lastkraftwagen mit zuläss. Gesamtgewicht > 3,5 t	13	-	-	6	4	17	-	-	4	8
Sattelzugmaschinen	10	-	3	2	17	7	-	-	1	6
landwirtschaftlichen Zugmaschinen	1	-	-	-	2	4	-	1	1	1
übrigen Kraftfahrzeugen	2	-	-	1	1	2	-	1	-	1
<b>Kraftfahrzeugen zusammen</b>	<b>751</b>	<b>7</b>	<b>80</b>	<b>274</b>	<b>354</b>	<b>788</b>	<b>8</b>	<b>78</b>	<b>310</b>	<b>407</b>
darunter flüchtig	61	-	4	10	38	61	-	-	12	36
Fahrrädern	48	-	11	31	-	30	-	5	20	-
darunter:										
Pedelecs	2	-	-	2	-	-	-	-	-	-
unter 15 Jahren	6	-	-	5	-	4	-	1	2	-
anderen Fahrzeugen	6	-	-	1	5	6	-	-	-	3
Fußgänger	16	-	4	10	-	18	2	6	9	-
darunter:										
Fußgänger mit Sport- oder Spielgerät	-	-	-	-	-	1	-	-	1	-
unter 15 Jahren	2	-	-	2	-	8	-	3	5	-
65 Jahre und mehr	5	-	2	3	-	2	2	-	-	-
Andere Personen	-	-	-	-	1	-	-	-	-	-
<b>Insgesamt</b>	<b>822</b>	<b>7</b>	<b>95</b>	<b>316</b>	<b>360</b>	<b>842</b>	<b>10</b>	<b>89</b>	<b>339</b>	<b>410</b>
darunter:										
unter 15 Jahren	8	-	-	7	-	12	-	4	7	-
65 Jahre und mehr	145	-	24	32	44	114	5	12	32	49

1) im engeren Sinne - Straftatbestand oder Ordnungswidrigkeit und gleichzeitig mindestens ein Kfz nicht mehr fahrbereit

#### 4. Ursachen von Straßenverkehrsunfällen

##### 4.1 Fehlverhalten der Fahrzeugführer bei Straßenverkehrsunfällen mit Personenschaden

Ursache	Insgesamt	Darunter			Insgesamt	Darunter		
		Personen- kraft- wagen	Krafträder mit amt- lichen Kenn- zeichen <sup>1</sup>	Fahr- räder <sup>2</sup>		Personen- kraft- wagen	Krafträder mit amt- lichen Kenn- zeichen <sup>1</sup>	Fahr- räder <sup>2</sup>
	Februar 2018				Februar 2017			
Insgesamt	491	407	-	27	494	412	3	32
Verkehrstüchtigkeit	39	33	-	2	31	26	1	3
darunter								
Alkoholeinfluss	21	19	-	1	15	10	1	3
Einfluss anderer berauschender Mittel (z.B. Drogen, Rauschgift)	4	3	-	1	5	5	-	-
Straßenbenutzung	27	23	-	4	31	21	-	6
Geschwindigkeit	93	85	-	1	89	75	1	5
Abstand	49	42	-	-	54	46	-	-
Überholen	17	16	-	-	21	16	-	2
Vorbeifahren	-	-	-	-	1	1	-	-
Nebeneinanderfahren	5	3	-	-	9	9	-	-
Vorfahrt/Vorrang	61	52	-	6	62	57	-	1
Abbiegen, Wenden, Rückwärtsfahren, Ein- und Anfahren	46	35	-	6	35	31	-	-
Falsches Verhalten gegenüber Fußgängern	34	28	-	1	43	36	1	4
darunter								
an Überwegen, Furten	7	7	-	-	8	7	-	1
Ruhender Verkehr, Verkehrssicherung	3	1	-	-	3	3	-	-
Nichtbeachten der Beleuchtungs- vorschriften	-	-	-	-	2	-	-	1
Ladung, Besetzung	1	-	-	-	-	-	-	-
Andere Fehler beim Fahrzeugführer	116	89	-	7	113	91	-	10
	Januar bis Februar 2018				Januar bis Februar 2017			
Insgesamt	1 017	833	5	60	1 102	935	3	41
Verkehrstüchtigkeit	59	49	1	5	65	54	1	4
darunter								
Alkoholeinfluss	29	24	-	4	37	29	1	4
Einfluss anderer berauschender Mittel (z.B. Drogen, Rauschgift)	6	5	-	1	6	6	-	-
Straßenbenutzung	50	40	-	9	78	57	-	8
Geschwindigkeit	219	189	1	5	277	238	1	7
Abstand	96	78	-	-	125	113	-	-
Überholen	32	28	1	1	39	29	-	2
Vorbeifahren	2	1	-	-	3	1	-	-
Nebeneinanderfahren	9	6	-	1	16	16	-	-
Vorfahrt/Vorrang	129	112	-	9	108	98	-	1
Abbiegen, Wenden, Rückwärtsfahren, Ein- und Anfahren	103	84	-	8	75	69	-	-
Falsches Verhalten gegenüber Fußgängern	69	58	-	3	68	58	1	4
darunter								
an Überwegen, Furten	11	11	-	-	12	10	-	1
Ruhender Verkehr, Verkehrssicherung	5	3	-	-	5	4	-	-
Nichtbeachten der Beleuchtungs- vorschriften	-	-	-	-	2	-	-	1
Ladung, Besetzung	2	-	-	-	1	-	-	-
Andere Fehler beim Fahrzeugführer	242	185	2	19	240	198	-	14

1) Einschl. drei- und leichten vierrädrigen Kfz.

2) Einschl. Pedelecs.

Noch: 4. Ursachen von Straßenverkehrsunfällen

**4.2. Straßenverkehrsunfälle und Verunglückte nach Unfallursachen \***

Ursache ----- Ortslage	Unfälle mit Per- sonen- schaden	Verunglückte			Schwer- wiegende Unfälle mit Sach- schaden (i.e.S.)	Unfälle mit Per- sonen- schaden	Verunglückte			Schwer- wiegende Unfälle mit Sach- schaden (i.e.S.)
		Getö- tete	Schw.-	Leicht-			Getö- tete	Schw.-	Leicht-	
			verletzte					verletzte		
<div>Februar 2018</div> <div>Februar 2017</div>										
Fehlverhalten der Fahrzeugführer										
Alkoholeinfluss	21	-	8	18	9	15	1	3	16	11
innerorts	14	-	4	14	5	8	-	1	8	9
außerorts	7	-	4	4	4	7	1	2	8	2
Einfluss anderer berauschender Mittel (z.B. Drogen, Rauschgift)										
	4	-	1	4	3	5	1	2	7	1
innerorts	2	-	-	3	2	1	-	1	-	1
außerorts	2	-	1	1	1	4	1	1	7	-
Übermüdung	5	-	4	9	3	5	1	3	4	6
innerorts	-	-	-	-	-	3	-	1	3	1
außerorts	5	-	4	9	3	2	1	2	1	5
Sonstige körperliche oder geistige Mängel										
	9	1	2	6	2	6	-	3	8	1
innerorts	7	1	2	4	1	4	-	1	7	-
außerorts	2	-	-	2	1	2	-	2	1	1
Benutzung der falschen Fahrbahn (auch Richtungsfahrbahn) oder verbotswidrige Benutzung anderer Straßenteile										
	7	-	-	9	1	10	-	2	9	-
innerorts	6	-	-	7	1	9	-	2	8	-
außerorts	1	-	-	2	-	1	-	-	1	-
Verstoß gegen das Rechtsfahrgebot	20	-	8	19	14	21	1	7	23	12
innerorts	7	-	2	6	5	10	-	2	14	8
außerorts	13	-	6	13	9	11	1	5	9	4
Nicht angepasste Geschwindigkeit mit gleichzeitigem Überschreiten der zulässigen Höchstgeschwindigkeit										
	-	-	-	-	1	1	-	1	-	1
innerorts	-	-	-	-	1	-	-	-	-	1
außerorts	-	-	-	-	-	1	-	1	-	-
Nicht angepasste Geschwindigkeit in anderen Fällen										
	92	1	28	101	40	88	4	28	90	42
innerorts	19	-	3	20	12	27	-	7	30	20
außerorts	73	1	25	81	28	61	4	21	60	22
Ungenügender Sicherheitsabstand	48	-	5	74	10	53	-	10	75	7
innerorts	31	-	2	44	8	40	-	4	55	5
außerorts	17	-	3	30	2	13	-	6	20	2
Starkes Bremsen des Vorfahrenden ohne zwingenden Grund										
	1	-	-	1	-	1	-	1	1	-
innerorts	1	-	-	1	-	-	-	-	-	-
außerorts	-	-	-	-	-	1	-	1	1	-
Unzulässiges Rechtsüberholen										
innerorts	-	-	-	-	-	-	-	-	-	-
außerorts	-	-	-	-	-	-	-	-	-	-
Überholen trotz Gegenverkehrs										
innerorts	2	-	-	3	3	-	-	-	-	1
außerorts	-	-	-	-	-	-	-	-	-	-
Überholen trotz unklarer Verkehrslage	2	-	-	3	3	-	-	-	-	1
innerorts	3	-	1	5	1	1	-	2	2	2
außerorts	-	-	-	-	-	-	-	-	-	2
Überholen trotz unzureichender Sichtverhältnisse	3	-	1	5	1	1	-	2	2	-
Überholen ohne Beachtung des nachfolgenden Verkehrs und/oder ohne rechtzeitige und deutliche Ankündigung des Ausscherens										
	-	-	-	-	-	-	-	-	-	-
innerorts	-	-	-	-	-	-	-	-	-	-
außerorts	3	-	-	3	1	2	-	2	1	3

\*) Die Tabelle enthält Mehrfachzählungen, weil bei einem Unfall bis zu acht Ursachen eingetragen werden.

Noch: 4. Ursachen von Straßenverkehrsunfällen

Noch: 4.2. Straßenverkehrsunfälle und Verunglückte nach Unfallursachen \*

Ursache ----- Ortslage	Unfälle mit Per- sonen- schaden	Verunglückte			Schwer- wiegende Unfälle mit Sach- schaden (i.e.S.)	Unfälle mit Per- sonen- schaden	Verunglückte			Schwer- wiegende Unfälle mit Sach- schaden (i.e.S.)
		Getö- tete	Schw.-	Leicht-			Getö- tete	Schw.-	Leicht-	
			verletzte					verletzte		
		Februar 2018					Februar 2017			
noch: Fehlverhalten der Fahrzeugführer										
Fehler beim Wiedereinordnen n. rechts	2	-	1	1	1	2	-	1	3	1
innerorts	-	-	-	-	-	-	-	-	-	1
außerorts	2	-	1	1	1	2	-	1	3	-
Sonstige Fehler beim Überholen (z.B. ohne genügenden Seitenabstand)	4	-	-	5	5	12	-	2	10	1
innerorts	1	-	-	1	-	7	-	1	6	-
außerorts	3	-	-	4	5	5	-	1	4	1
Fehler beim Überholtwerden	3	-	1	3	-	4	-	-	4	1
innerorts	1	-	-	1	-	2	-	-	2	-
außerorts	2	-	1	2	-	2	-	-	2	1
Nichtbeachten des Vorranges entgegenkommender Fahrzeuge beim Vorbeifahren an haltenden Fahrzeugen, Absperrungen oder Hindernissen	-	-	-	-	-	1	-	-	2	-
innerorts	-	-	-	-	-	-	-	-	-	-
außerorts	-	-	-	-	-	1	-	-	2	-
Nichtbeachten des nachfolgenden Verkehrs beim Vorbeifahren an haltenden Fahrzeugen, Absperrungen oder Hindernissen und/oder ohne rechtzeitige und deutliche Ankündigung des Ausscherens	-	-	-	-	-	-	-	-	-	-
innerorts	-	-	-	-	-	-	-	-	-	-
außerorts	-	-	-	-	-	-	-	-	-	-
Nebeneinanderfahren, fehlerhaftes Wechseln des Fahrstreifens beim Nebeneinanderfahren oder Nichtbeachten des Reißverschlussverfahrens	5	1	-	7	-	9	1	8	5	1
innerorts	2	-	-	3	-	2	-	-	2	-
außerorts	3	1	-	4	-	7	1	8	3	1
Nichtbeachten der Regel "rechts vor links"	6	-	-	7	2	2	-	-	2	6
innerorts	6	-	-	7	2	2	-	-	2	5
außerorts	-	-	-	-	-	-	-	-	-	1
Nichtbeachten der die Vorfahrt regelnden Verkehrszeichen	50	-	13	58	38	48	3	16	69	43
innerorts	36	-	7	44	27	36	-	5	52	34
außerorts	14	-	6	14	11	12	3	11	17	9
Nichtbeachten der Vorfahrt des durchgehenden Verkehrs auf Autobahnen oder Kraftfahrstraßen	-	-	-	-	2	-	-	-	-	1
innerorts	-	-	-	-	-	-	-	-	-	-
außerorts	-	-	-	-	2	-	-	-	-	1
Nichtbeachten der Vorfahrt durch Fahrzeuge, die aus Feld- und Waldwegen kommen	1	-	1	4	-	-	-	-	-	1
innerorts	-	-	-	-	-	-	-	-	-	-
außerorts	1	-	1	4	-	-	-	-	-	1
Nichtbeachten der Verkehrsregelung durch Polizeibeamte oder Lichtzeichen	3	-	2	3	3	11	-	1	15	1
innerorts	2	-	2	2	2	10	-	1	14	1
außerorts	1	-	-	1	1	1	-	-	1	-
Nichtbeachten des Vorranges entgegenkommender Fahrzeuge	1	-	2	-	-	-	-	-	-	1
innerorts	1	-	2	-	-	-	-	-	-	1
außerorts	-	-	-	-	-	-	-	-	-	-
Nichtbeachten des Vorranges von Schienenfahrzeugen an Bahnübergängen	-	-	-	-	-	-	-	-	-	1
innerorts	-	-	-	-	-	-	-	-	-	1
außerorts	-	-	-	-	-	-	-	-	-	-
Fehler beim Abbiegen	13	-	5	9	11	15	-	-	25	9
innerorts	13	-	5	9	9	9	-	-	16	5
außerorts	-	-	-	-	2	6	-	-	9	4

\*) Die Tabelle enthält Mehrfachzählungen, weil bei einem Unfall bis zu acht Ursachen eingetragen werden.

Noch: 4. Ursachen von Straßenverkehrsunfällen

Noch: 4.2. Straßenverkehrsunfälle und Verunglückte nach Unfallursachen \*

Ursache ----- Ortslage	Unfälle mit Per- sonen- schaden	Verunglückte			Schwer- wiegende Unfälle mit Sach- schaden (i.e.S.)	Unfälle mit Per- sonen- schaden	Verunglückte			Schwer- wiegende Unfälle mit Sach- schaden (i.e.S.)
		Getö- tete	Schw.-	Leicht-			Getö- tete	Schw.-	Leicht-	
			verletzte					verletzte		
Februar 2018										
Februar 2017										
noch: Fehlverhalten der Fahrzeugführer										
Fehler b. Wenden o. Rückwärtsfahren										
innerorts	16	1	4	14	2	9	-	1	8	3
außerorts	14	1	4	11	2	8	-	1	7	2
	2	-	-	3	-	1	-	-	1	1
Fehler beim Einfahren in den fließenden Verkehr (z.B. aus einem Grundstück, von einem anderen Straßenteil oder beim										
Anfahren vom Fahrbahnrand)										
innerorts	17	-	1	17	2	11	-	-	14	3
außerorts	17	-	1	17	2	11	-	-	14	3
	-	-	-	-	-	-	-	-	-	-
Falsches Verhalten gegenüber Fußgängern										
- an Fußgängerüberwegen	6	-	3	3	-	3	-	1	2	-
innerorts	6	-	3	3	-	3	-	1	2	-
außerorts	-	-	-	-	-	-	-	-	-	-
- an Fußgängerfurten	1	-	1	-	-	5	-	1	4	-
innerorts	1	-	1	-	-	5	-	1	4	-
außerorts	-	-	-	-	-	-	-	-	-	-
- beim Abbiegen	7	-	2	5	-	4	-	1	3	-
innerorts	7	-	2	5	-	4	-	1	3	-
außerorts	-	-	-	-	-	-	-	-	-	-
- an Haltestellen (auch haltenden Schulbussen mit eingeschaltetem Warnblinklicht)										
	-	-	-	-	-	4	-	1	3	-
innerorts	-	-	-	-	-	4	-	1	3	-
außerorts	-	-	-	-	-	-	-	-	-	-
- an anderen Stellen	20	1	6	15	-	27	1	12	18	-
innerorts	18	1	5	14	-	26	1	11	18	-
außerorts	2	-	1	1	-	1	-	1	-	-
Unzulässiges Halten oder Parken										
innerorts	1	-	-	1	-	-	-	-	-	-
außerorts	1	-	-	1	-	-	-	-	-	-
	-	-	-	-	-	-	-	-	-	-
Mangelnde Sicherung haltender oder liegengebliebener Fahrzeuge und von Unfallstellen sowie Schulbussen, bei denen										
Kinder ein- oder aussteigen										
innerorts	1	-	2	-	-	-	-	-	-	-
außerorts	1	-	2	-	-	-	-	-	-	-
	-	-	-	-	-	-	-	-	-	-
Verkehrswidriges Verhalten beim Ein- oder Aussteigen, Be- oder Entladen										
	1	-	1	-	-	3	-	1	2	-
innerorts	1	-	1	-	-	3	-	1	2	-
außerorts	-	-	-	-	-	-	-	-	-	-
Nichtbeachten der Beleuchtungsvorschriften										
	-	-	-	-	-	2	-	-	2	1
innerorts	-	-	-	-	-	1	-	-	1	1
außerorts	-	-	-	-	-	1	-	-	1	-
Überladung, Überbesetzung										
innerorts	-	-	-	-	-	-	-	-	-	-
außerorts	-	-	-	-	-	-	-	-	-	-
Unzureichend gesicherte Ladung oder Fahrzeugzubehörteile										
	1	-	-	1	-	-	-	-	-	1
innerorts	-	-	-	-	-	-	-	-	-	-
außerorts	1	-	-	1	-	-	-	-	-	1
Andere Fehler beim Fahrzeugführer										
innerorts	112	2	33	113	30	113	1	32	110	42
außerorts	64	2	17	56	13	66	-	12	64	23
	48	-	16	57	17	47	1	20	46	19

\*) Die Tabelle enthält Mehrfachzählungen, weil bei einem Unfall bis zu acht Ursachen eingetragen werden.

Noch: 4. Ursachen von Straßenverkehrsunfällen

Noch: 4.2. Straßenverkehrsunfälle und Verunglückte nach Unfallursachen \*

Ursache ----- Ortslage	Unfälle mit Per- sonen- schaden	Verunglückte			Schwer- wiegende Unfälle mit Sach- schaden (i.e.S.)	Unfälle mit Per- sonen- schaden	Verunglückte			Schwer- wiegende Unfälle mit Sach- schaden (i.e.S.)	
		Getö- tete	Schw.-	Leicht-			Getö- tete	Schw.-	Leicht-		
			verletzte					verletzte			
		Februar 2018					Februar 2017				
Technische Mängel, Wartungsmängel											
Beleuchtung	-	-	-	-	-	-	-	-	-	-	
innerorts	-	-	-	-	-	-	-	-	-	-	
außerorts	-	-	-	-	-	-	-	-	-	-	
Bereifung	2	-	3	-	1	1	-	-	1	1	
innerorts	-	-	-	-	-	-	-	-	-	1	
außerorts	2	-	3	-	1	1	-	-	1	-	
Bremsen	-	-	-	-	-	-	-	-	-	-	
innerorts	-	-	-	-	-	-	-	-	-	-	
außerorts	-	-	-	-	-	-	-	-	-	-	
Lenkung	-	-	-	-	-	-	-	-	-	-	
innerorts	-	-	-	-	-	-	-	-	-	-	
außerorts	-	-	-	-	-	-	-	-	-	-	
Zugvorrichtung	-	-	-	-	-	-	-	-	-	-	
innerorts	-	-	-	-	-	-	-	-	-	-	
außerorts	-	-	-	-	-	-	-	-	-	-	
Andere Mängel	1	-	-	2	-	1	-	-	2	-	
innerorts	1	-	-	2	-	-	-	-	-	-	
außerorts	-	-	-	-	-	1	-	-	2	-	
Fehlverhalten der Fußgänger											
Alkoholeinfluss	1	-	1	-	-	-	-	-	-	-	
innerorts	-	-	-	-	-	-	-	-	-	-	
außerorts	1	-	1	-	-	-	-	-	-	-	
Einfluss anderer berauschender Mittel (z.B. Drogen, Rauschgift)											
	-	-	-	-	-	-	-	-	-	-	
innerorts	-	-	-	-	-	-	-	-	-	-	
außerorts	-	-	-	-	-	-	-	-	-	-	
Übermüdung	-	-	-	-	-	-	-	-	-	-	
innerorts	-	-	-	-	-	-	-	-	-	-	
außerorts	-	-	-	-	-	-	-	-	-	-	
Sonstige körperliche oder geistige Mängel											
	1	-	-	1	-	-	-	-	-	-	
innerorts	1	-	-	1	-	-	-	-	-	-	
außerorts	-	-	-	-	-	-	-	-	-	-	
Falsches Verhalten											
- beim Überschreiten der Fahrbahn an Stellen, an denen der Fußgängerverkehr durch Polizeibeamte oder Lichtzeichen geregelt war											
	-	-	-	-	-	2	-	-	2	-	
innerorts	-	-	-	-	-	2	-	-	2	-	
außerorts	-	-	-	-	-	-	-	-	-	-	
- auf Fußgängerüberwegen ohne Verkehrsregelung durch Polizeibeamte oder Lichtzeichen											
	-	-	-	-	-	-	-	-	-	-	
innerorts	-	-	-	-	-	-	-	-	-	-	
außerorts	-	-	-	-	-	-	-	-	-	-	
- in der Nähe von Kreuzungen oder Einmündungen, Lichtzeichenanlagen oder Fußgängerüberwegen bei dichtem Verkehr											
	-	-	-	-	-	-	-	-	-	-	
innerorts	-	-	-	-	-	-	-	-	-	-	
außerorts	-	-	-	-	-	-	-	-	-	-	
- an anderen Stellen:											
- durch plötzliches Hervortreten hinter Sichthindernissen											
	-	-	-	-	-	1	-	-	1	-	
innerorts	-	-	-	-	-	1	-	-	1	-	
außerorts	-	-	-	-	-	-	-	-	-	-	
- ohne auf den Fahrzeugverkehr zu achten											
	4	-	2	2	-	4	1	1	3	-	
innerorts	3	-	1	2	-	3	-	1	2	-	
außerorts	1	-	1	-	-	1	1	-	1	-	
- durch sonstiges falsches Verhalten											
innerorts	-	-	-	-	-	-	-	-	-	-	
außerorts	-	-	-	-	-	1	1	-	1	-	

\*) Die Tabelle enthält Mehrfachzählungen, weil bei einem Unfall bis zu acht Ursachen eingetragen werden.

Noch: 4. Ursachen von Straßenverkehrsunfällen

Noch: 4.2. Straßenverkehrsunfälle und Verunglückte nach Unfallursachen \*

Ursache ----- Ortslage	Unfälle mit Per- sonen- schaden	Verunglückte			Schwer- wiegende Unfälle mit Sach- schaden (i.e.S.)	Unfälle mit Per- sonen- schaden	Verunglückte			Schwer- wiegende Unfälle mit Sach- schaden (i.e.S.)
		Getö- tete	Schw.-	Leicht-			Getö- tete	Schw.-	Leicht-	
			verletzte	verletzte				verletzte		
		Februar 2018				Februar 2017				
noch: Fehlverhalten der Fußgänger										
Nichtbenutzen des Gehweges	-	-	-	-	-	-	-	-	-	-
innerorts	-	-	-	-	-	-	-	-	-	-
außerorts	-	-	-	-	-	-	-	-	-	-
Nichtbenutzen der vorgeschriebenen Straßenseite										
innerorts	-	-	-	-	-	-	-	-	-	-
außerorts	-	-	-	-	-	-	-	-	-	-
Spielen auf oder neben der Fahrbahn	-	-	-	-	-	-	-	-	-	-
innerorts	-	-	-	-	-	-	-	-	-	-
außerorts	-	-	-	-	-	-	-	-	-	-
Andere Fehler der Fußgänger	2	-	-	2	-	1	-	-	1	-
innerorts	2	-	-	2	-	1	-	-	1	-
außerorts	-	-	-	-	-	-	-	-	-	-
<b>Straßenverhältnisse</b>										
Verunreinigung durch ausgeflossenes Öl										
innerorts	-	-	-	-	-	-	-	-	-	-
außerorts	-	-	-	-	-	-	-	-	-	-
Andere Verunreinigungen durch Straßenbenutzer										
innerorts	-	-	-	-	-	-	-	-	-	-
außerorts	-	-	-	-	-	-	-	-	-	-
Schnee, Eis	42	-	11	55	19	27	-	6	24	14
innerorts	9	-	3	8	5	14	-	2	15	7
außerorts	33	-	8	47	14	13	-	4	9	7
Regen	1	-	1	-	1	2	-	-	2	-
innerorts	-	-	-	-	-	-	-	-	-	-
außerorts	1	-	1	-	1	2	-	-	2	-
Andere Einflüsse	-	-	-	-	-	-	-	-	-	-
innerorts	-	-	-	-	-	-	-	-	-	-
außerorts	-	-	-	-	-	-	-	-	-	-
Spurrillen im Zusammenhang mit Regen, Schnee oder Eis						1	-	-	1	-
innerorts	-	-	-	-	-	-	-	-	-	-
außerorts	-	-	-	-	-	1	-	-	1	-
Anderer Zustand der Straße	-	-	-	-	-	-	-	-	-	1
innerorts	-	-	-	-	-	-	-	-	-	1
außerorts	-	-	-	-	-	-	-	-	-	-
Nicht ordnungsgemäßer Zustand der Verkehrszeichen oder -einrichtungen										
innerorts	-	-	-	-	-	-	-	-	-	-
außerorts	-	-	-	-	-	-	-	-	-	-
Mangelhafte Beleuchtung der Straße	-	-	-	-	-	-	-	-	-	-
innerorts	-	-	-	-	-	-	-	-	-	-
außerorts	-	-	-	-	-	-	-	-	-	-
Mangelhafte Sicherung von Bahnübergängen										
innerorts	-	-	-	-	-	-	-	-	-	-
außerorts	-	-	-	-	-	-	-	-	-	-

\*) Die Tabelle enthält Mehrfachzählungen, weil bei einem Unfall bis zu acht Ursachen eingetragen werden.



Noch: 4. Ursachen von Straßenverkehrsunfällen

Noch: 4.2. Straßenverkehrsunfälle und Verunglückte nach Unfallursachen \*

Ursache ----- Ortslage	Unfälle mit Per- sonen- schaden	Verunglückte			Schwer- wiegende Unfälle mit Sach- schaden (i.e.S.)	Unfälle mit Per- sonen- schaden	Verunglückte			Schwer- wiegende Unfälle mit Sach- schaden (i.e.S.)	
		Getö- tete	Schw.-	Leicht-			Getö- tete	Schw.-	Leicht-		
			verletzte					verletzte			
		Februar 2018					Februar 2017				
Witterungseinflüsse											
Sichtbehinderung durch											
- Nebel	1	-	-	2	-	-	-	-	-	1	
innerorts	-	-	-	-	-	-	-	-	-	1	
außerorts	1	-	-	2	-	-	-	-	-	-	
- starken Regen, Hagel, Schneegestöber											
innerorts	-	-	-	-	1	-	-	-	-	-	
außerorts	-	-	-	-	1	-	-	-	-	-	
- blendende Sonne	7	-	3	6	4	4	-	-	9	1	
innerorts	5	-	3	3	2	2	-	-	2	-	
außerorts	2	-	-	3	2	2	-	-	7	1	
Seitenwind	-	-	-	-	-	1	-	-	1	-	
innerorts	-	-	-	-	-	-	-	-	-	-	
außerorts	-	-	-	-	-	1	-	-	1	-	
Unwetter oder sonstige Witterungseinflüsse											
	-	-	-	-	-	-	-	-	-	-	
innerorts	-	-	-	-	-	-	-	-	-	-	
außerorts	-	-	-	-	-	-	-	-	-	-	
Hindernisse											
Nicht oder unzureichend gesicherte Arbeitsstelle auf der Fahrbahn											
	-	-	-	-	1	-	-	-	-	-	
innerorts	-	-	-	-	-	-	-	-	-	-	
außerorts	-	-	-	-	1	-	-	-	-	-	
Wild auf der Fahrbahn	3	-	-	3	5	5	-	2	3	2	
innerorts	1	-	-	1	1	-	-	-	-	1	
außerorts	2	-	-	2	4	5	-	2	3	1	
Anderes Tier auf der Fahrbahn	-	-	-	-	-	1	-	-	1	-	
innerorts	-	-	-	-	-	1	-	-	1	-	
außerorts	-	-	-	-	-	-	-	-	-	-	
Sonstiges Hindernis auf der Fahrbahn	1	-	1	-	-	1	-	-	1	1	
innerorts	1	-	1	-	-	-	-	-	-	-	
außerorts	-	-	-	-	-	1	-	-	1	1	
Sonstige Ursachen											
	1	-	-	1	1	11	-	1	13	4	
innerorts	-	-	-	-	1	7	-	1	8	3	
außerorts	1	-	-	1	-	4	-	-	5	1	

\*) Die Tabelle enthält Mehrfachzählungen, weil bei einem Unfall bis zu acht Ursachen eingetragen werden.

Noch: 4. Ursachen von Straßenverkehrsunfällen

Noch: 4.2. Straßenverkehrsunfälle und Verunglückte nach Unfallursachen \*

Ursache ----- Ortslage	Unfälle mit Per- sonen- schaden	Verunglückte			Schwer- wiegende Unfälle mit Sach- schaden (i.e.S.)	Unfälle mit Per- sonen- schaden	Verunglückte			Schwer- wiegende Unfälle mit Sach- schaden (i.e.S.)
		Getö- tete	Schw.-	Leicht-			Getö- tete	Schw.-	Leicht-	
			verletzte					verletzte		
Januar bis Februar 2018										
Januar bis Februar 2017										
Fehlverhalten der Fahrzeugführer										
Alkoholeinfluss	29	-	12	22	21	37	1	6	44	27
innerorts	19	-	6	17	11	17	-	3	19	21
außerorts	10	-	6	5	10	20	1	3	25	6
Einfluss anderer berauschender Mittel (z.B. Drogen, Rauschgift)										
	6	-	1	6	6	6	1	3	7	4
innerorts	4	-	-	5	4	2	-	2	-	3
außerorts	2	-	1	1	2	4	1	1	7	1
Übermüdung	7	-	5	10	4	9	1	7	7	8
innerorts	1	-	-	1	-	4	-	1	5	2
außerorts	6	-	5	9	4	5	1	6	2	6
Sonstige körperliche oder geistige Mängel										
	17	1	11	14	3	13	-	6	15	2
innerorts	11	1	9	10	1	10	-	3	13	1
außerorts	6	-	2	4	2	3	-	3	2	1
Benutzung der falschen Fahrbahn (auch Richtungsfahrbahn) oder verbotswidrige Benutzung anderer Straßenteile										
	16	-	2	17	3	21	-	6	22	4
innerorts	14	-	1	14	1	15	-	4	13	2
außerorts	2	-	1	3	2	6	-	2	9	2
Verstoß gegen das Rechtsfahrgebot	34	2	16	31	30	57	3	15	69	22
innerorts	11	-	4	9	8	21	-	3	31	16
außerorts	23	2	12	22	22	36	3	12	38	6
Nicht angepasste Geschwindigkeit mit gleichzeitigem Überschreiten der zulässigen Höchstgeschwindigkeit										
	1	-	-	2	1	2	-	1	2	5
innerorts	1	-	-	2	1	-	-	-	-	4
außerorts	-	-	-	-	-	2	-	1	2	1
Nicht angepasste Geschwindigkeit in anderen Fällen										
	217	6	66	232	126	274	12	71	291	155
innerorts	56	1	12	58	33	85	2	16	90	54
außerorts	161	5	54	174	93	189	10	55	201	101
Ungenügender Sicherheitsabstand	94	-	13	135	20	122	3	15	176	17
innerorts	58	-	2	79	14	85	1	5	113	12
außerorts	36	-	11	56	6	37	2	10	63	5
Starkes Bremsen des Vorfahrenden ohne zwingenden Grund										
	2	-	-	3	1	3	-	2	3	-
innerorts	2	-	-	3	1	1	-	-	1	-
außerorts	-	-	-	-	-	2	-	2	2	-
Unzulässiges Rechtsüberholen	1	-	-	1	-	-	-	-	-	-
innerorts	1	-	-	1	-	-	-	-	-	-
außerorts	-	-	-	-	-	-	-	-	-	-
Überholen trotz Gegenverkehrs	7	-	1	11	3	3	-	2	2	4
innerorts	-	-	-	-	-	-	-	-	-	-
außerorts	7	-	1	11	3	3	-	2	2	4
Überholen trotz unklarer Verkehrslage	6	-	1	8	3	3	-	2	5	8
innerorts	2	-	-	2	1	1	-	-	1	2
außerorts	4	-	1	6	2	2	-	2	4	6
Überholen trotz unzureichender Sichtverhältnisse										
	1	-	-	2	-	2	-	2	1	-
innerorts	-	-	-	-	-	-	-	-	-	-
außerorts	1	-	-	2	-	2	-	2	1	-
Überholen ohne Beachtung des nachfolgenden Verkehrs und/oder ohne rechtzeitige und deutliche Ankündigung des Ausscherens										
	4	-	-	4	3	3	-	2	2	3
innerorts	-	-	-	-	-	-	-	-	-	-
außerorts	4	-	-	4	3	3	-	2	2	3

\*) Die Tabelle enthält Mehrfachzählungen, weil bei einem Unfall bis zu acht Ursachen eingetragen werden.

Noch: 4. Ursachen von Straßenverkehrsunfällen

Noch: 4.2. Straßenverkehrsunfälle und Verunglückte nach Unfallursachen \*

Ursache ----- Ortslage	Unfälle mit Per- sonen- schaden	Verunglückte			Schwer- wiegende Unfälle mit Sach- schaden (i.e.S.)	Unfälle mit Per- sonen- schaden	Verunglückte			Schwer- wiegende Unfälle mit Sach- schaden (i.e.S.)	
		Getö- tete	Schw.-	Leicht-			Getö- tete	Schw.-	Leicht-		
			verletzte					verletzte			
		Januar bis    Februar 2018					Januar bis    Februar 2017				
noch: Fehlverhalten der Fahrzeugführer											
Fehler beim Wiedereinordnen n. rechts	2	-	1	1	1	6	-	2	9	1	
innerorts	-	-	-	-	-	3	-	1	3	1	
außerorts	2	-	1	1	1	3	-	1	6	-	
Sonstige Fehler beim Überholen (z.B. ohne genügenden Seitenabstand)	8	-	1	9	6	17	-	3	18	3	
innerorts	2	-	-	2	-	8	-	1	8	-	
außerorts	6	-	1	7	6	9	-	2	10	3	
Fehler beim Überholtwerden	3	-	1	3	2	5	-	-	6	2	
innerorts	1	-	-	1	1	2	-	-	2	-	
außerorts	2	-	1	2	1	3	-	-	4	2	
Nichtbeachten des Vorranges entgegenkommender Fahrzeuge beim Vorbeifahren an haltenden Fahrzeugen, Absperrungen oder Hindernissen	2	-	1	1	1	2	-	-	3	2	
innerorts	2	-	1	1	1	1	-	-	1	1	
außerorts	-	-	-	-	-	1	-	-	2	1	
Nichtbeachten des nachfolgenden Verkehrs beim Vorbeifahren an haltenden Fahrzeugen, Absperrungen oder Hindernissen und/oder ohne rechtzeitige und deutliche Ankündigung des Ausscherens	-	-	-	-	-	1	-	-	2	-	
innerorts	-	-	-	-	-	-	-	-	-	-	
außerorts	-	-	-	-	-	1	-	-	2	-	
Nebeneinanderfahren, fehlerhaftes Wechseln des Fahrstreifens beim Nebeneinanderfahren oder Nichtbeachten des Reißverschlussverfahrens	9	1	1	10	1	16	1	11	13	14	
innerorts	4	-	-	5	-	3	-	-	3	1	
außerorts	5	1	1	5	1	13	1	11	10	13	
Nichtbeachten der Regel "rechts vor links"	12	-	-	13	3	5	-	-	5	10	
innerorts	11	-	-	12	3	5	-	-	5	9	
außerorts	1	-	-	1	-	-	-	-	-	1	
Nichtbeachten der die Vorfahrt regelnden Verkehrszeichen	102	-	19	124	76	81	3	22	108	82	
innerorts	81	-	11	99	50	64	-	8	85	59	
außerorts	21	-	8	25	26	17	3	14	23	23	
Nichtbeachten der Vorfahrt des durchgehenden Verkehrs auf Autobahnen oder Kraftfahrstraßen	-	-	-	-	2	2	-	-	4	1	
innerorts	-	-	-	-	-	-	-	-	-	-	
außerorts	-	-	-	-	2	2	-	-	4	1	
Nichtbeachten der Vorfahrt durch Fahrzeuge, die aus Feld- und Waldwegen kommen	2	-	1	5	-	-	-	-	-	1	
innerorts	1	-	-	1	-	-	-	-	-	-	
außerorts	1	-	1	4	-	-	-	-	-	1	
Nichtbeachten der Verkehrsregelung durch Polizeibeamte oder Lichtzeichen	11	-	7	19	6	15	-	3	17	13	
innerorts	9	-	7	17	5	14	-	3	16	10	
außerorts	2	-	-	2	1	1	-	-	1	3	
Nichtbeachten des Vorranges entgegenkommender Fahrzeuge	2	-	2	3	-	3	-	2	3	1	
innerorts	1	-	2	-	-	2	-	1	1	1	
außerorts	1	-	-	3	-	1	-	1	2	-	
Nichtbeachten des Vorranges von Schienenfahrzeugen an Bahnübergängen	-	-	-	-	-	1	-	-	1	1	
innerorts	-	-	-	-	-	1	-	-	1	1	
außerorts	-	-	-	-	-	-	-	-	-	-	
Fehler beim Abbiegen	43	-	11	45	28	36	-	1	61	25	
innerorts	36	-	10	35	20	24	-	-	40	19	
außerorts	7	-	1	10	8	12	-	1	21	6	

\*) Die Tabelle enthält Mehrfachzählungen, weil bei einem Unfall bis zu acht Ursachen eingetragen werden.

Noch: 4. Ursachen von Straßenverkehrsunfällen

Noch: 4.2. Straßenverkehrsunfälle und Verunglückte nach Unfallursachen \*

Ursache ----- Ortslage	Unfälle mit Per- sonen- schaden	Verunglückte			Schwer- wiegende Unfälle mit Sach- schaden (i.e.S.)	Unfälle mit Per- sonen- schaden	Verunglückte			Schwer- wiegende Unfälle mit Sach- schaden (i.e.S.)	
		Getö- tete	Schw.-	Leicht-			Getö- tete	Schw.-	Leicht-		
			verletzte					verletzte			
		Januar bis    Februar 2018					Januar bis    Februar 2017				
noch: Fehlverhalten der Fahrzeugführer											
Fehler b. Wenden o. Rückwärtsfahren	24	1	9	18	10	18	-	3	15	9	
innerorts	22	1	9	15	8	17	-	3	14	6	
außerorts	2	-	-	3	2	1	-	-	1	3	
Fehler beim Einfahren in den fließenden Verkehr (z.B. aus einem Grundstück, von einem anderen Straßenteil oder beim											
Anfahren vom Fahrbahnrand)	36	-	6	34	3	20	-	-	25	4	
innerorts	35	-	5	33	3	19	-	-	23	4	
außerorts	1	-	1	1	-	1	-	-	2	-	
Falsches Verhalten gegenüber Fußgängern											
- an Fußgängerüberwegen	9	-	4	6	-	5	-	3	3	-	
innerorts	9	-	4	6	-	5	-	3	3	-	
außerorts	-	-	-	-	-	-	-	-	-	-	
- an Fußgängerfurten	2	-	6	3	-	7	-	1	6	-	
innerorts	2	-	6	3	-	7	-	1	6	-	
außerorts	-	-	-	-	-	-	-	-	-	-	
- beim Abbiegen	16	-	8	10	-	10	-	2	8	-	
innerorts	16	-	8	10	-	10	-	2	8	-	
außerorts	-	-	-	-	-	-	-	-	-	-	
- an Haltestellen (auch haltenden Schulbussen mit eingeschaltetem Warnblinklicht)	4	-	2	3	-	5	-	2	3	-	
innerorts	4	-	2	3	-	5	-	2	3	-	
außerorts	-	-	-	-	-	-	-	-	-	-	
- an anderen Stellen	38	1	10	29	-	41	1	17	28	-	
innerorts	34	1	9	26	-	40	1	16	28	-	
außerorts	4	-	1	3	-	1	-	1	-	-	
Unzulässiges Halten oder Parken	2	-	-	2	-	-	-	-	-	1	
innerorts	2	-	-	2	-	-	-	-	-	-	
außerorts	-	-	-	-	-	-	-	-	-	1	
Mangelnde Sicherung haltender oder liegendegebliebener Fahrzeuge und von Unfallstellen sowie Schulbussen, bei denen											
Kinder ein- oder aussteigen	1	-	2	-	-	-	-	-	-	1	
innerorts	1	-	2	-	-	-	-	-	-	-	
außerorts	-	-	-	-	-	-	-	-	-	1	
Verkehrswidriges Verhalten beim Ein- oder Aussteigen, Be- oder Entladen	2	-	1	1	-	5	-	2	3	-	
innerorts	2	-	1	1	-	5	-	2	3	-	
außerorts	-	-	-	-	-	-	-	-	-	-	
Nichtbeachten der Beleuchtungsvorschriften	-	-	-	-	-	2	-	-	2	1	
innerorts	-	-	-	-	-	1	-	-	1	1	
außerorts	-	-	-	-	-	1	-	-	1	-	
Überladung, Überbesetzung	-	-	-	-	-	-	-	-	-	-	
innerorts	-	-	-	-	-	-	-	-	-	-	
außerorts	-	-	-	-	-	-	-	-	-	-	
Unzureichend gesicherte Ladung oder Fahrzeugzubehörteile	2	-	-	2	2	1	-	-	1	1	
innerorts	1	-	-	1	-	-	-	-	-	-	
außerorts	1	-	-	1	2	1	-	-	1	1	
Andere Fehler beim Fahrzeugführer	238	7	72	242	78	238	1	65	233	103	
innerorts	139	5	37	127	27	124	-	21	122	46	
außerorts	99	2	35	115	51	114	1	44	111	57	

\*) Die Tabelle enthält Mehrfachzählungen, weil bei einem Unfall bis zu acht Ursachen eingetragen werden.

Noch: 4. Ursachen von Straßenverkehrsunfällen

Noch: 4.2. Straßenverkehrsunfälle und Verunglückte nach Unfallursachen \*

Ursache ----- Ortslage	Unfälle mit Per- sonen- schaden	Verunglückte			Schwer- wiegende Unfälle mit Sach- schaden (i.e.S.)	Unfälle mit Per- sonen- schaden	Verunglückte			Schwer- wiegende Unfälle mit Sach- schaden (i.e.S.)
		Getö- tete	Schw.-	Leicht-			Getö- tete	Schw.-	Leicht-	
			verletzte					verletzte		
		Januar bis Februar 2018					Januar bis Februar 2017			
Technische Mängel, Wartungsmängel										
Beleuchtung	1	-	-	1	-	-	-	-	-	-
innerorts	1	-	-	1	-	-	-	-	-	-
außerorts	-	-	-	-	-	-	-	-	-	-
Bereifung	6	-	3	4	4	4	-	1	3	7
innerorts	1	-	-	1	-	1	-	-	1	3
außerorts	5	-	3	3	4	3	-	1	2	4
Bremsen	1	-	1	-	-	-	-	-	-	-
innerorts	1	-	1	-	-	-	-	-	-	-
außerorts	-	-	-	-	-	-	-	-	-	-
Lenkung	-	-	-	-	-	-	-	-	-	-
innerorts	-	-	-	-	-	-	-	-	-	-
außerorts	-	-	-	-	-	-	-	-	-	-
Zugvorrichtung	-	-	-	-	-	-	-	-	-	-
innerorts	-	-	-	-	-	-	-	-	-	-
außerorts	-	-	-	-	-	-	-	-	-	-
Andere Mängel	2	-	-	3	1	2	-	-	3	1
innerorts	2	-	-	3	-	-	-	-	-	-
außerorts	-	-	-	-	1	2	-	-	3	1
Fehlverhalten der Fußgänger										
Alkoholeinfluss	2	-	2	-	-	1	-	1	-	-
innerorts	1	-	1	-	-	1	-	1	-	-
außerorts	1	-	1	-	-	-	-	-	-	-
Einfluss anderer berauschender Mittel (z.B. Drogen, Rauschgift)										
	-	-	-	-	-	-	-	-	-	-
innerorts	-	-	-	-	-	-	-	-	-	-
außerorts	-	-	-	-	-	-	-	-	-	-
Übermüdung	-	-	-	-	-	-	-	-	-	-
innerorts	-	-	-	-	-	-	-	-	-	-
außerorts	-	-	-	-	-	-	-	-	-	-
Sonstige körperliche oder geistige Mängel										
	3	-	1	2	-	-	-	-	-	-
innerorts	3	-	1	2	-	-	-	-	-	-
außerorts	-	-	-	-	-	-	-	-	-	-
Falsches Verhalten										
- beim Überschreiten der Fahrbahn an Stellen, an denen der Fußgängerverkehr durch Polizeibeamte oder Lichtzeichen geregelt war										
	1	-	1	-	-	3	-	-	3	-
innerorts	1	-	1	-	-	3	-	-	3	-
außerorts	-	-	-	-	-	-	-	-	-	-
- auf Fußgängerüberwegen ohne Verkehrsregelung durch Polizeibeamte oder Lichtzeichen										
	-	-	-	-	-	-	-	-	-	-
innerorts	-	-	-	-	-	-	-	-	-	-
außerorts	-	-	-	-	-	-	-	-	-	-
- in der Nähe von Kreuzungen oder Einmündungen, Lichtzeichenanlagen oder Fußgängerüberwegen bei dichtem Verkehr										
	2	-	1	1	-	2	-	1	1	-
innerorts	2	-	1	1	-	2	-	1	1	-
außerorts	-	-	-	-	-	-	-	-	-	-
- an anderen Stellen:										
- durch plötzliches Hervortreten hinter Sichthindernissen										
	2	-	1	1	-	1	-	-	1	-
innerorts	2	-	1	1	-	1	-	-	1	-
außerorts	-	-	-	-	-	-	-	-	-	-
- ohne auf den Fahrzeugverkehr zu achten										
	12	-	4	9	-	8	1	3	5	-
innerorts	11	-	3	9	-	7	-	3	4	-
außerorts	1	-	1	-	-	1	1	-	1	-
- durch sonstiges falsches Verhalten										
innerorts	3	-	1	2	-	1	1	-	1	-
außerorts	-	-	-	-	-	1	1	-	1	-

\*) Die Tabelle enthält Mehrfachzählungen, weil bei einem Unfall bis zu acht Ursachen eingetragen werden.

Noch: 4. Ursachen von Straßenverkehrsunfällen

Noch: 4.2. Straßenverkehrsunfälle und Verunglückte nach Unfallursachen \*

Ursache ----- Ortslage	Unfälle mit Per- sonen- schaden	Verunglückte			Schwer- wiegende Unfälle mit Sach- schaden (i.e.S.)	Unfälle mit Per- sonen- schaden	Verunglückte			Schwer- wiegende Unfälle mit Sach- schaden (i.e.S.)
		Getö- tete	Schw.-	Leicht-			Getö- tete	Schw.-	Leicht-	
			verletzte					verletzte		
		Januar bis Februar 2018				Januar bis Februar 2017				
noch: Fehlverhalten der Fußgänger										
Nichtbenutzen des Gehweges	-	-	-	-	-	-	-	-	-	-
innerorts	-	-	-	-	-	-	-	-	-	-
außerorts	-	-	-	-	-	-	-	-	-	-
Nichtbenutzen der vorgeschriebenen Straßenseite										
innerorts	-	-	-	-	-	-	-	-	-	-
außerorts	-	-	-	-	-	-	-	-	-	-
Spielen auf oder neben der Fahrbahn	-	-	-	-	-	-	-	-	-	-
innerorts	-	-	-	-	-	-	-	-	-	-
außerorts	-	-	-	-	-	-	-	-	-	-
Andere Fehler der Fußgänger	6	-	-	7	-	5	1	1	3	-
innerorts	6	-	-	7	-	5	1	1	3	-
außerorts	-	-	-	-	-	-	-	-	-	-
<b>Straßenverhältnisse</b>										
Verunreinigung durch ausgeflossenes Öl	1	-	-	1	-	-	-	-	-	-
innerorts	1	-	-	1	-	-	-	-	-	-
außerorts	-	-	-	-	-	-	-	-	-	-
Andere Verunreinigungen durch Straßenbenutzer	-	-	-	-	-	-	-	-	-	-
innerorts	-	-	-	-	-	-	-	-	-	-
außerorts	-	-	-	-	-	-	-	-	-	-
Schnee, Eis	86	-	25	99	65	120	3	32	113	67
innerorts	21	-	3	22	20	47	-	11	43	27
außerorts	65	-	22	77	45	73	3	21	70	40
Regen	6	-	2	6	4	3	-	-	3	-
innerorts	3	-	-	5	2	-	-	-	-	-
außerorts	3	-	2	1	2	3	-	-	3	-
Andere Einflüsse	-	-	-	-	-	1	-	-	2	-
innerorts	-	-	-	-	-	-	-	-	-	-
außerorts	-	-	-	-	-	1	-	-	2	-
Spurrillen im Zusammenhang mit Regen, Schnee oder Eis	1	-	-	1	1	3	-	1	2	1
innerorts	-	-	-	-	-	2	-	1	1	1
außerorts	1	-	-	1	1	1	-	-	1	-
Anderer Zustand der Straße	-	-	-	-	1	-	-	-	-	2
innerorts	-	-	-	-	1	-	-	-	-	2
außerorts	-	-	-	-	-	-	-	-	-	-
Nicht ordnungsgemäßer Zustand der Verkehrszeichen oder -einrichtungen	1	-	-	1	-	-	-	-	-	-
innerorts	1	-	-	1	-	-	-	-	-	-
außerorts	-	-	-	-	-	-	-	-	-	-
Mangelhafte Beleuchtung der Straße	1	1	-	1	-	-	-	-	-	-
innerorts	1	1	-	1	-	-	-	-	-	-
außerorts	-	-	-	-	-	-	-	-	-	-
Mangelhafte Sicherung von Bahnübergängen	-	-	-	-	-	-	-	-	-	-
innerorts	-	-	-	-	-	-	-	-	-	-
außerorts	-	-	-	-	-	-	-	-	-	-

\*) Die Tabelle enthält Mehrfachzählungen, weil bei einem Unfall bis zu acht Ursachen eingetragen werden.

Noch: 4. Ursachen von Straßenverkehrsunfällen

Noch: 4.2. Straßenverkehrsunfälle und Verunglückte nach Unfallursachen \*

Ursache ----- Ortslage	Unfälle mit Per- sonen- schaden	Verunglückte			Schwer- wiegende Unfälle mit Sach- schaden (i.e.S.)	Unfälle mit Per- sonen- schaden	Verunglückte			Schwer- wiegende Unfälle mit Sach- schaden (i.e.S.)
		Getö- tete	Schw.-	Leicht-			Getö- tete	Schw.-	Leicht-	
			verletzte					verletzte		
		Januar bis Februar 2018					Januar bis Februar 2017			
<b>Witterungseinflüsse</b>										
Sichtbehinderung durch										
- Nebel	2	-	-	3	-	2	-	-	2	1
innerorts	-	-	-	-	-	1	-	-	1	1
außerorts	2	-	-	3	-	1	-	-	1	-
- starken Regen, Hagel, Schneegestöber	2	-	-	2	1	2	-	-	2	-
innerorts	2	-	-	2	1	2	-	-	2	-
außerorts	-	-	-	-	-	-	-	-	-	-
- blendende Sonne	11	-	4	12	5	15	-	1	22	4
innerorts	8	-	3	6	2	11	-	1	11	1
außerorts	3	-	1	6	3	4	-	-	11	3
Seitenwind	3	-	-	4	-	1	-	-	1	-
innerorts	1	-	-	2	-	-	-	-	-	-
außerorts	2	-	-	2	-	1	-	-	1	-
Unwetter oder sonstige Witterungseinflüsse	1	-	-	1	2	-	-	-	-	1
innerorts	1	-	-	1	-	-	-	-	-	-
außerorts	-	-	-	-	2	-	-	-	-	1
<b>Hindernisse</b>										
Nicht oder unzureichend gesicherte Arbeitsstelle auf der Fahrbahn	-	-	-	-	1	-	-	-	-	1
innerorts	-	-	-	-	-	-	-	-	-	-
außerorts	-	-	-	-	1	-	-	-	-	1
Wild auf der Fahrbahn	8	-	-	10	12	11	-	2	9	3
innerorts	1	-	-	1	2	1	-	-	1	1
außerorts	7	-	-	9	10	10	-	2	8	2
Anderes Tier auf der Fahrbahn	1	-	-	1	1	1	-	-	1	-
innerorts	-	-	-	-	-	1	-	-	1	-
außerorts	1	-	-	1	1	-	-	-	-	-
Sonstiges Hindernis auf der Fahrbahn	2	1	1	-	1	2	-	-	2	4
innerorts	2	1	1	-	-	1	-	-	1	1
außerorts	-	-	-	-	1	1	-	-	1	3
<b>Sonstige Ursachen</b>										
innerorts	2	-	-	2	1	21	-	3	20	7
außerorts	2	-	1	1	1	7	1	-	8	2

\*) Die Tabelle enthält Mehrfachzählungen, weil bei einem Unfall bis zu acht Ursachen eingetragen werden.

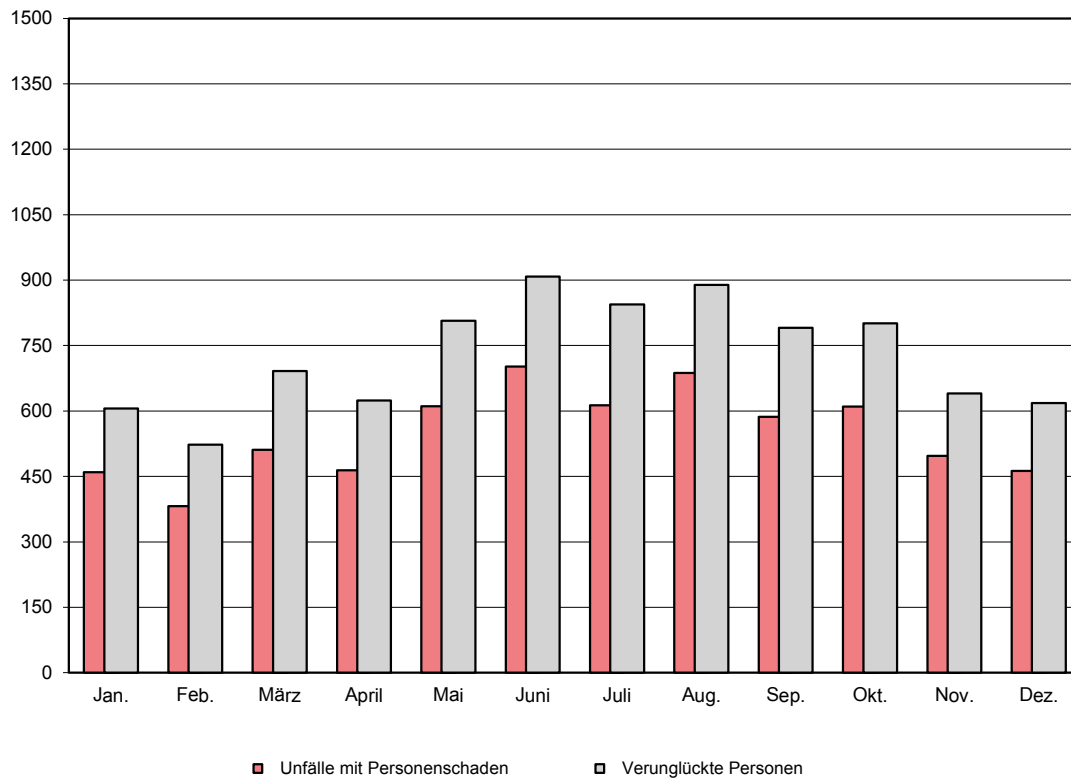
2) Unfallbeteiligter stand unter dem Einfluss berauschender Mittel und alle beteiligten Kfz waren fahrbereit.



2) Unfallbeteiligter stand unter dem Einfluss berauschender Mittel und alle beteiligten Kfz waren fahrbereit.

## Straßenverkehrsunfälle mit Personenschaden

2017



2018

