



Statistischer Bericht

HI - m 12 / 15

**Straßenverkehrsunfälle
in Thüringen
Dezember 2015
- endgültige Ergebnisse -**

Bestell-Nr. 08 102

Zeichenerklärung

- nichts vorhanden (genau Null)
- 0 weniger als die Hälfte von 1 in der letzten besetzten Stelle, jedoch mehr als nichts
- . Zahlenwert unbekannt oder geheim zu halten
- ... Zahlenwert lag bei Redaktionsschluss noch nicht vor
- x Tabellenfach gesperrt, weil Aussage nicht sinnvoll
- p vorläufige Zahl
- r berichtigte Zahl
- / Zahlenwert nicht sicher genug
- () Aussagewert eingeschränkt

Anmerkung: Abweichungen in den Summen, auch im Vergleich zu anderen Veröffentlichungen, erklären sich aus dem Runden von Einzelwerten.

Herausgeber:

Thüringer Landesamt für Statistik

Europaplatz 3, 99091 Erfurt

Postfach 90 01 63, 99104 Erfurt

Telefon: 03 61 37-84 642 / 84 647

Telefax 03 61 37-84 699

Internet: www.statistik.thueringen.de

E-Mail: auskunft@statistik.thueringen.de

Auskunft erteilt:

Referat: Preise, Verdienste, Arbeitskosten,
Verkehr, Dienstleistungen

Telefon: 03 61 37-84 475

Herausgegeben im Juni 2016

Heft-Nr.: 106/16

Preis: 6,25 Euro

© Thüringer Landesamt für Statistik, Erfurt, 2016

Vervielfältigung und Verbreitung, auch auszugsweise, mit Quellenangabe gestattet.

Inhaltsverzeichnis

	Seite
Vorbemerkungen	2
Tabellen	
1. Straßenverkehrsunfälle und Verunglückte	
1.1 Gesamtübersicht	4
1.2 Nach Tagesdatum und Ortslage	6
1.3 Nach Straßenarten	8
1.4 Nach Unfallarten	9
1.5 Nach Unfalltypen	10
1.6 Nach Art der Verkehrsbeteiligung und Ortslage	11
1.7 Nach Unfallkategorien und Ortslage	13
2. Getötete und Verletzte im Straßenverkehr	
2.1 Nach Art der Verkehrsbeteiligung	14
2.2 Nach Art der Verkehrsbeteiligung, Altersgruppen und Geschlecht	16
2.3 Nach Altersgruppen und Geschlecht	24
3. An Straßenverkehrsunfällen beteiligte Fahrzeugführer und Fußgänger	
3.1 Beteiligte nach Art der Verkehrsbeteiligung	26
3.2 Beteiligte an Unfällen mit Personenschaden nach Art der Verkehrsbeteiligung und Altersgruppen	27
3.3 Hauptverursacher nach Art der Verkehrsbeteiligung, Altersgruppen und Geschlecht	29
4. Ursachen von Straßenverkehrsunfällen	
4.1 Fehlverhalten der Fahrzeugführer bei Straßenverkehrsunfällen mit Personenschaden	31
4.2 Straßenverkehrsunfälle und Verunglückte nach Unfallursachen	32
5. Straßenverkehrsunfälle und Verunglückte nach Kreisen	42
6. Straßenverkehrsunfälle unter Alkoholeinwirkung sowie Verunglückte nach Kreisen	44
Grafik	
Straßenverkehrsunfälle mit Personenschaden und dabei verunglückte Personen	5

Vorbemerkungen

Rechtsgrundlage

Die Rechtsgrundlage für die Durchführung der Straßenverkehrsunfallstatistik bildet das Verkehrsstatistikgesetz in der Fassung der Bekanntmachung vom 20. Februar 2004 (BGBl. I S. 318), zuletzt geändert durch Artikel 19 des Gesetzes vom 7. September 2007 (BGBl. I S. 2246), in Verbindung mit dem Gesetz über die Statistik für Bundeszwecke (Bundesstatistikgesetz - BStatG) vom 22. Januar 1987 (BGBl. I S. 462, 565), zuletzt geändert durch Artikel 13 des Gesetzes vom 25. Juli 2013 (BGBl. I S. 2749).

Methodische Hinweise

Ein für die Straßenverkehrsunfallstatistik meldepflichtiger Unfall liegt vor, wenn infolge des Fahrverkehrs auf öffentlichen Straßen und Plätzen Personen getötet oder verletzt oder Sachschäden verursacht worden sind. Auskunftspflichtig sind die Polizeidienststellen, deren Beamte den Unfall aufgenommen haben. Daraus folgt, dass die Statistik nur solche Unfälle erfasst, zu denen die Polizei herangezogen wurde. Grundlage für die Statistik der Straßenverkehrsunfälle sind die auf maschinenlesbaren Datenträgern übergebenen Angaben der Verkehrsunfallanzeigen sowie die Meldungen über die sonstigen Sachschadensunfälle ohne Alkoholeinwirkung, die entsprechend o.g. Gesetz nur anzahlmäßig erfasst werden und im vorliegenden Bericht lediglich in den Tabellen 1 und 13 ausgewiesen werden.

Jeder Unfall wird nur einmal ausgewiesen. Das Zuordnungskriterium ist die jeweils schwerste Unfallfolge. Alle Angaben der Vormonate des Berichtsjahres sind um Nachmeldungen bereinigt, die Angaben des Vorjahres sind endgültig.

Bei der Ermittlung der Unfallursache werden von dem den Unfall aufnehmenden Polizeibeamten die vorläufig festgestellten Ursachen von höchstens zwei Beteiligten angegeben, welche die wesentlichsten Ursachen für den Unfall gesetzt haben. Hierbei können für die betreffenden Beteiligten jeweils bis zu drei Ursachen angegeben werden. Wenn auch äußere Umstände, wie z.B. Straßenverhältnisse, Witterungseinflüsse und Hindernisse auf der Fahrbahn, für den Unfall ursächlich waren, so werden außerdem je Unfall bis zu zwei "allgemeine Ursachen" festgehalten. Die Gesamtzahl der von der Statistik ausgewiesenen Ursachen ist daher immer größer als die Zahl der Unfälle.

Erläuterung der Begriffe

Unfälle mit Personenschaden

Unfälle, bei denen infolge des Fahrverkehrs auf öffentlichen Straßen und Plätzen Personen getötet oder verletzt werden, unabhängig von der Höhe des Sachschadens.

Unfälle mit nur Sachschaden

- Schwerwiegender Unfall mit Sachschaden (im engeren Sinne):

Unfall mit Straftatbestand oder Ordnungswidrigkeit (Bußgeld). Gleichzeitig muss mindestens ein Kraftfahrzeug auf Grund eines Unfallschadens von der Unfallstelle abgeschleppt werden (nicht fahrbereit).

- Sonstiger Sachschadensunfall unter dem Einfluss berauschender Mittel :

Unfallbeteiligter steht unter dem Einfluss von Alkohol oder anderer berauschender Mittel.

Alle beteiligten Kraftfahrzeuge sind fahrbereit.

- Übriger Sachschadensunfall:

Alle übrigen Sachschadensunfälle. Dazu zählen alle Sachschadensunfälle

1. die im Verwarngeldverfahren abgeschlossen werden können, unabhängig von der Fahrbereitschaft beteiligter Fahrzeuge
2. mit Straftatbestand oder Ordnungswidrigkeit (Bußgeld), aber nicht unter dem Einfluss von Alkohol oder anderer berauschender Mittel. Alle Kraftfahrzeuge sind fahrbereit.

Beteiligte

Als Beteiligte an einem Straßenverkehrsunfall werden alle Fahrzeugführer oder Fußgänger erfasst, die selbst oder deren Fahrzeug Schäden erlitten oder hervorgerufen haben. Mitfahrer zählen in der Statistik nicht zu den Unfallbeteiligten.

Hauptverursacher

Beteiligter, der nach dem ersten Anschein die wesentlichste Ursache zum Unfall gesetzt hat.

Verunglückte

Als Verunglückte zählen alle Personen (auch Mitfahrer), die bei einem Straßenverkehrsunfall getötet oder verletzt wurden. Bei den Verletzten wird noch unterschieden nach Schwerverletzten und Leichtverletzten. Erfasst werden als

- Getötete:

Personen, die sofort an der Unfallstelle oder innerhalb von 30 Tagen an den Unfallfolgen sterben.

- Schwerverletzte:

Personen, die zur stationären Behandlung (mindestens 24 Stunden) in ein Krankenhaus aufgenommen werden.

- Leichtverletzte:

Hierzu zählen alle übrigen Verletzten.

Unfälle auf Autobahnen

Unfälle auf Autobahnen gelten generell als Unfälle außerhalb von Ortschaften.

Unfälle in Ortschaften

Als Unfälle innerhalb von Ortschaften gelten Unfälle, die sich innerhalb der mit gelben Ortstafeln kenntlich gemachten geschlossenen Ortschaften ereignet haben. Andernfalls handelt es sich um Unfälle außerhalb von Ortschaften.

Unfallart

Die Unfallart beschreibt vom gesamten Unfallablauf die Bewegungsrichtung der beteiligten Fahrzeuge zueinander beim ersten Zusammenstoß auf der Fahrbahn oder, wenn es nicht zum Zusammenstoß gekommen ist, die erste mechanische Einwirkung auf einen Verkehrsteilnehmer. Es werden zehn Unfallarten unterschieden, die in der "Systematik der Unfallarten zur Straßenverkehrsunfallstatistik ab 1975" im Einzelnen definiert sind.

Unfalltyp

Der Unfalltyp beschreibt die Konfliktsituation, die zum Unfall führte, d.h. die Phase des Verkehrsgeschehens, in der ein Fehlverhalten oder eine sonstige Ursache den weiteren Ablauf nicht mehr kontrollierbar machte.

Unterschieden werden folgende sieben Unfalltypen:

- Fahrrunfall
- Abbiegeunfall
- Einbiegen/Kreuzen-Unfall
- Überschreitenunfall
- Unfall durch ruhenden Verkehr
- Unfall im Längsverkehr
- Sonstiger Unfall

Art der Verkehrsbeteiligung

In der Art der Verkehrsbeteiligung werden die an Unfällen beteiligten Verkehrsmittel (z.B. Pkw, Lkw oder Kraftrad) zugeordnet und in einer bundeseinheitlich gültigen Schlüsselsystematik differenziert dargestellt. Diese Schlüsselsystematik wurde am 1. Januar 2014 durch eine Reihe neuer Verkehrsbeteiligungsarten erweitert. Damit ist ein Vergleich zu Vorjahren und Vorjahresmonaten nicht oder nur eingeschränkt möglich. Ausführliche Erläuterungen zu den Arten der Verkehrsbeteiligung finden Sie unter dem Link:
<http://www.statistik.thueringen.de/datenbank/defAuswahl.asp>

Abkürzungen

i.e.S. im engeren Sinne
schwerw. schwerwiegend

1. Straßenverkehrsunfälle und Verunglückte
1.1 Gesamtübersicht

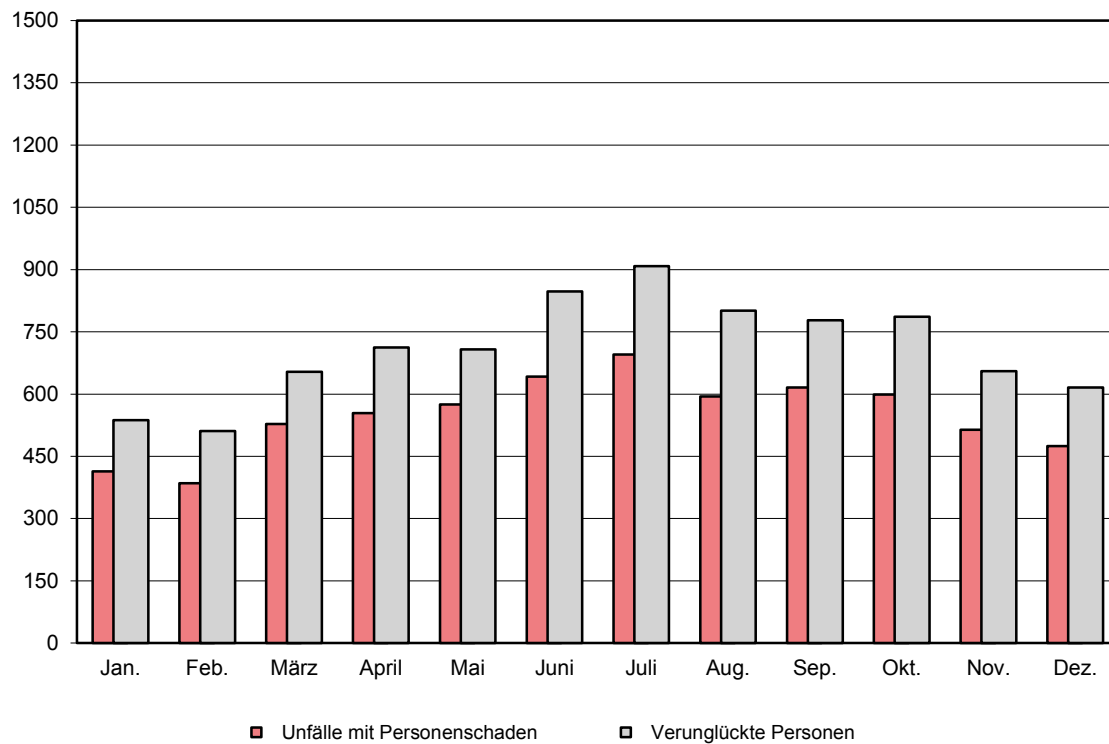
Unfallkategorie Verunglückte Personen	Dezember		Zu- bzw. Abnahme (-) Dezember 2015 gegenüber		Januar bis Dezember		Zu- bzw. Abnahme (-) gegenüber dem gleichen Zeitraum des Vorjahres	
	2015	2014	Dezember 2014		2015	2014		
	Anzahl		Anzahl	%	Anzahl		Anzahl	%
Unfälle	4 729	4 600	129	2,8	56 182	53 722	2 460	4,6
davon								
Unfälle mit Personenschaden	517	475	42	8,8	6 870	6 591	279	4,2
darunter unter Alkoholeinwirkung	32	36	- 4	- 11,1	339	380	- 41	- 10,8
davon								
Unfälle mit Getöteten	7	4	3	75,0	111	115	- 4	- 3,5
Unfälle mit Verletzten	510	471	39	8,3	6 759	6 476	283	4,4
davon								
Unfälle mit Schwerverletzten	121	97	24	24,7	1 699	1 563	136	8,7
Unfälle mit Leichtverletzten	389	374	15	4,0	5 060	4 913	147	3,0
Unfälle mit nur Sachschaden	4 212	4 125	87	2,1	49 312	47 131	2 181	4,6
davon								
schwerwiegende Unfälle mit Sachschaden (im engeren Sinne) ¹⁾	202	186	16	8,6	2 029	2 033	- 4	- 0,2
darunter unter Alkoholeinwirkung	17	14	3	21,4	184	187	- 3	- 1,6
sonstige Sachschadensunfälle unter dem Einfluss berauschender Mittel ²⁾	31	43	- 12	- 27,9	410	401	9	2,2
übrige Sachschadensunfälle	3 979	3 896	83	2,1	46 873	44 697	2 176	4,9
Verunglückte Personen	686	616	70	11,4	9 092	8 513	579	6,8
darunter								
bei Unfällen unter Alkoholeinwirkung	47	43	4	9,3	425	491	- 66	- 13,4
davon								
getötete Personen	8	4	4	100,0	115	121	- 6	- 5,0
verletzte Personen	678	612	66	10,8	8 977	8 392	585	7,0
davon								
schwerverletzte Personen	149	114	35	30,7	2 031	1 837	194	10,6
leichtverletzte Personen	529	498	31	6,2	6 946	6 555	391	6,0

1) Straftatbestand oder Ordnungswidrigkeit und gleichzeitig mindestens ein Kfz nicht mehr fahrbereit

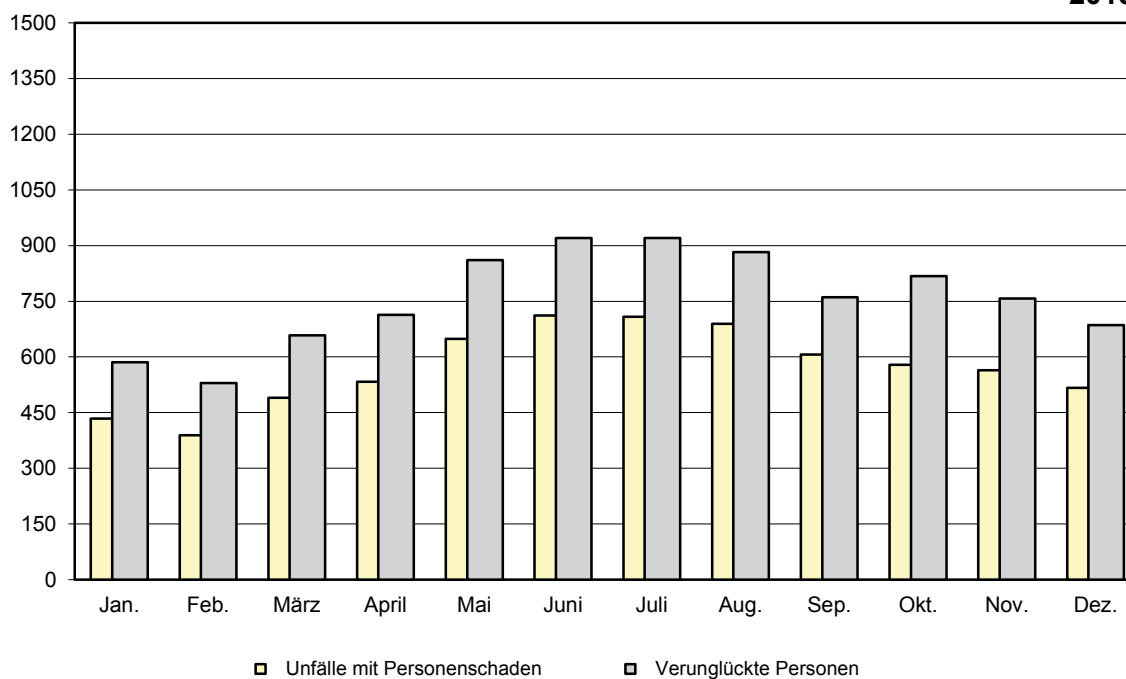
2) Unfallbeteiligter stand unter dem Einfluss berauschender Mittel und alle beteiligten Kfz waren fahrbereit.

Straßenverkehrsunfälle mit Personenschaden

2014



2015



Noch: 1. Straßenverkehrsunfälle und Verunglückte
1.2 Nach Tagesdatum und Ortslage

Tagesdatum	Unfälle mit Personen- schaden	Davon mit			Verunglückte			Schwerwie- gende Unfälle mit Sachschaden (i.e.S.) ¹⁾	Unfälle mit Personen- u. schwerw. Un- fälle m. Sach- schad. (i.e.S.)
		Getöteten	Schwer-	Leicht-	Getötete	Schwer-	Leicht-		
			verletzten			verletzte			
Dezember 2015									
innerorts									
1. Dienstag	12	1	5	6	1	5	8	3	15
2. Mittwoch	5	-	1	4	-	1	4	4	9
3. Donnerstag	17	-	2	15	-	2	17	11	28
4. Freitag	17	-	8	9	-	8	15	4	21
5. Sa m s t a g	10	-	3	7	-	3	10	5	15
6. So n n t a g	3	-	1	2	-	1	3	1	4
7. Montag	12	-	3	9	-	3	11	4	16
8. Dienstag	16	-	3	13	-	3	15	5	21
9. Mittwoch	9	-	1	8	-	1	13	13	22
10. Donnerstag	18	1	4	13	1	4	15	6	24
11. Freitag	15	1	4	10	1	5	13	5	20
12. Sa m s t a g	10	-	-	10	-	-	11	-	10
13. So n n t a g	3	-	-	3	-	-	4	1	4
14. Montag	10	-	1	9	-	1	9	3	13
15. Dienstag	13	-	2	11	-	2	13	-	13
16. Mittwoch	15	-	5	10	-	5	14	4	19
17. Donnerstag	11	-	3	8	-	3	14	6	17
18. Freitag	19	-	3	16	-	3	18	4	23
19. Sa m s t a g	9	-	1	8	-	1	8	5	14
20. So n n t a g	5	-	-	5	-	-	9	2	7
21. Montag	14	-	4	10	-	5	19	3	17
22. Dienstag	8	-	1	7	-	1	7	2	10
23. Mittwoch	4	-	-	4	-	-	4	5	9
24. Donnerstag	10	-	3	7	-	3	9	1	11
25. Freitag	8	1	1	6	1	1	6	3	11
26. Sa m s t a g	3	-	2	1	-	2	1	1	4
27. So n n t a g	2	-	-	2	-	-	2	4	6
28. Montag	15	1	4	10	1	4	18	1	16
29. Dienstag	8	-	2	6	-	2	6	4	12
30. Mittwoch	6	-	-	6	-	-	9	5	11
31. Donnerstag	3	-	-	3	-	-	3	1	4
Zusammen	310	5	67	238	5	69	308	116	426
außerorts, einschließlich Autobahn									
1. Dienstag	8	-	-	8	-	-	9	3	11
2. Mittwoch	4	-	1	3	-	1	3	1	5
3. Donnerstag	7	-	2	5	-	2	6	2	9
4. Freitag	7	-	1	6	-	1	9	1	8
5. Sa m s t a g	22	-	7	15	-	10	26	10	32
6. So n n t a g	5	-	1	4	-	2	7	1	6
7. Montag	16	-	7	9	-	11	13	-	16
8. Dienstag	8	-	2	6	-	2	13	2	10
9. Mittwoch	5	-	1	4	-	1	4	2	7
10. Donnerstag	8	-	1	7	-	1	11	4	12
11. Freitag	10	-	5	5	-	7	8	8	18
12. Sa m s t a g	8	-	1	7	-	1	10	2	10
13. So n n t a g	5	-	1	4	-	1	5	1	6
14. Montag	6	-	4	2	-	4	5	5	11
15. Dienstag	8	-	2	6	-	2	10	-	8
16. Mittwoch	7	-	3	4	-	5	5	4	11
17. Donnerstag	7	-	1	6	-	2	6	3	10
18. Freitag	7	-	4	3	-	8	5	8	15
19. Sa m s t a g	5	-	1	4	-	2	5	2	7
20. So n n t a g	4	-	-	4	-	-	5	2	6
21. Montag	7	-	1	6	-	1	10	2	9
22. Dienstag	6	-	2	4	-	3	7	5	11
23. Mittwoch	4	-	-	4	-	-	4	1	5
24. Donnerstag	-	-	-	-	-	-	-	-	-
25. Freitag	3	-	-	3	-	-	3	1	4
26. Sa m s t a g	1	-	-	1	-	-	1	3	4
27. So n n t a g	2	-	-	2	-	-	2	1	3
28. Montag	5	1	-	4	2	4	6	1	6
29. Dienstag	1	-	-	1	-	-	3	5	6
30. Mittwoch	11	-	3	8	-	6	10	1	12
31. Donnerstag	10	1	3	6	1	3	10	5	15
Zusammen	207	2	54	151	3	80	221	86	293

1) Schwerwiegender Unfall mit Sachschaden (i.e.S.) - Straftatbestand oder Ordnungswidrigkeit (Bußgeld) und mindestens ein Kfz nicht fahrbereit

Noch: 1. Straßenverkehrsunfälle und Verunglückte
Noch: 1.2 Nach Tagesdatum und Ortslage

Tagesdatum	Unfälle mit Personen- schaden	Davon mit			Verunglückte			Schwerwie- gende Unfälle mit Sachschaden (i.e.S.) ¹⁾	Unfälle mit Personen- u. schwerw. Un- fälle m. Sach- schaden (i.e.S.)
		Getöteten	Schwer-	Leicht-	Getötete	Schwer-	Leicht-		
			verletzten			verletzte			

Noch: Dezember 2015
innerorts und außerorts

1. Dienstag	20	1	5	14	1	5	17	6	26
2. Mittwoch	9	-	2	7	-	2	7	5	14
3. Donnerstag	24	-	4	20	-	4	23	13	37
4. Freitag	24	-	9	15	-	9	24	5	29
5. Samstag	32	-	10	22	-	13	36	15	47
6. Sonntag	8	-	2	6	-	3	10	2	10
7. Montag	28	-	10	18	-	14	24	4	32
8. Dienstag	24	-	5	19	-	5	28	7	31
9. Mittwoch	14	-	2	12	-	2	17	15	29
10. Donnerstag	26	1	5	20	1	5	26	10	36
11. Freitag	25	1	9	15	1	12	21	13	38
12. Samstag	18	-	1	17	-	1	21	2	20
13. Sonntag	8	-	1	7	-	1	9	2	10
14. Montag	16	-	5	11	-	5	14	8	24
15. Dienstag	21	-	4	17	-	4	23	-	21
16. Mittwoch	22	-	8	14	-	10	19	8	30
17. Donnerstag	18	-	4	14	-	5	20	9	27
18. Freitag	26	-	7	19	-	11	23	12	38
19. Samstag	14	-	2	12	-	3	13	7	21
20. Sonntag	9	-	-	9	-	-	14	4	13
21. Montag	21	-	5	16	-	6	29	5	26
22. Dienstag	14	-	3	11	-	4	14	7	21
23. Mittwoch	8	-	-	8	-	-	8	6	14
24. Donnerstag	10	-	3	7	-	3	9	1	11
25. Freitag	11	1	1	9	1	1	9	4	15
26. Samstag	4	-	2	2	-	2	2	4	8
27. Sonntag	4	-	-	4	-	-	4	5	9
28. Montag	20	2	4	14	3	8	24	2	22
29. Dienstag	9	-	2	7	-	2	9	9	18
30. Mittwoch	17	-	3	14	-	6	19	6	23
31. Donnerstag	13	1	3	9	1	3	13	6	19
Insgesamt	517	7	121	389	8	149	529	202	719

auf Autobahnen

1. Dienstag	2	-	-	2	-	-	2	2	4
2. Mittwoch	-	-	-	-	-	-	-	-	-
3. Donnerstag	-	-	-	-	-	-	-	-	-
4. Freitag	2	-	1	1	-	1	2	-	2
5. Samstag	1	-	1	-	-	1	1	-	1
6. Sonntag	-	-	-	-	-	-	-	-	-
7. Montag	5	-	3	2	-	7	3	-	5
8. Dienstag	2	-	2	-	-	2	5	-	2
9. Mittwoch	-	-	-	-	-	-	-	-	-
10. Donnerstag	3	-	1	2	-	1	4	1	4
11. Freitag	1	-	1	-	-	1	-	-	1
12. Samstag	1	-	1	-	-	1	1	-	1
13. Sonntag	1	-	-	1	-	-	1	-	1
14. Montag	-	-	-	-	-	-	-	-	-
15. Dienstag	1	-	-	1	-	-	1	-	1
16. Mittwoch	1	-	-	1	-	-	2	1	2
17. Donnerstag	1	-	1	-	-	2	-	1	2
18. Freitag	1	-	1	-	-	5	1	2	3
19. Samstag	1	-	-	1	-	-	2	-	1
20. Sonntag	2	-	-	2	-	-	2	-	2
21. Montag	1	-	-	1	-	-	1	1	2
22. Dienstag	-	-	-	-	-	-	-	1	1
23. Mittwoch	1	-	-	1	-	-	1	-	1
24. Donnerstag	-	-	-	-	-	-	-	-	-
25. Freitag	2	-	-	2	-	-	2	-	2
26. Samstag	1	-	-	1	-	-	1	-	1
27. Sonntag	-	-	-	-	-	-	-	-	-
28. Montag	-	-	-	-	-	-	-	-	-
29. Dienstag	1	-	-	1	-	-	3	1	2
30. Mittwoch	1	-	1	-	-	1	-	1	2
31. Donnerstag	4	-	2	2	-	2	5	2	6
Insgesamt	36	-	15	21	-	24	40	13	49

1) Schwerwiegender Unfall mit Sachschaden (i.e.S.) - Straftatbestand oder Ordnungswidrigkeit (Bußgeld) und mindestens ein Kfz nicht fahrbereit

Noch: 1. Straßenverkehrsunfälle und Verunglückte
1.3 Nach Straßenarten

Straßenart Ortslage	Unfälle mit Personen- schaden	Verunglückte			Unfälle mit Personen- schaden	Verunglückte		
		Getötete	Schwer-	Leicht-		Getötete	Schwer-	Leicht-
			verletzte				verletzte	
Dezember 2015					Dezember 2014			
Autobahnen	36	-	24	40	26	1	6	26
Bundesstraßen	119	4	48	120	104	-	30	122
innerorts	56	1	18	58	53	-	10	73
außerorts	63	3	30	62	51	-	20	49
Landesstraßen	114	2	30	112	134	2	38	147
innerorts	36	2	9	30	42	-	9	45
außerorts	78	-	21	82	92	2	29	102
Kreisstraßen	38	1	4	50	21	-	4	22
innerorts	20	1	3	23	10	-	2	11
außerorts	18	-	1	27	11	-	2	11
Andere Straßen	210	1	43	207	190	1	36	181
innerorts	198	1	39	197	187	1	35	179
außerorts	12	-	4	10	3	-	1	2
Insgesamt	517	8	149	529	475	4	114	498
innerorts	310	5	69	308	292	1	56	308
außerorts	207	3	80	221	183	3	58	190
Januar bis Dezember 2015					Januar bis Dezember 2014			
Autobahnen	468	13	224	623	440	15	153	492
Bundesstraßen	1 439	35	496	1 579	1 393	30	447	1 512
innerorts	639	8	137	699	666	5	134	761
außerorts	800	27	359	880	727	25	313	751
Landesstraßen	1 586	35	514	1 551	1 569	48	495	1 573
innerorts	603	8	152	589	602	3	138	617
außerorts	983	27	362	962	967	45	357	956
Kreisstraßen	507	11	154	502	428	6	142	389
innerorts	233	3	57	252	203	1	45	207
außerorts	274	8	97	250	225	5	97	182
Andere Straßen	2 870	21	643	2 691	2 761	22	600	2 589
innerorts	2 717	19	584	2 567	2 601	18	529	2 471
außerorts	153	2	59	124	160	4	71	118
Insgesamt	6 870	115	2 031	6 946	6 591	121	1 837	6 555
innerorts	4 192	38	930	4 107	4 072	27	846	4 056
außerorts	2 678	77	1 101	2 839	2 519	94	991	2 499

Noch: 1. Straßenverkehrsunfälle und Verunglückte

1.4 Nach Unfallarten

Unfallart Ortslage	Unfälle mit Personen- schaden	Verunglückte			Unfälle mit Personen- schaden	Verunglückte			
		Getötete	Schwer-	Leicht-		Getötete	Schwer-	Leicht-	
			verletzte				verletzte		
Dezember 2015					Dezember 2014				
Zusammenstoß mit and. Fahrzeug, das									
anfährt, anhält	31	-	8	27	29	-	3	30	
innerorts	26	-	6	23	28	-	3	28	
außerorts	5	-	2	4	1	-	-	2	
vorausfährt oder wartet	71	-	17	99	79	-	7	111	
innerorts	42	-	3	59	58	-	5	83	
außerorts	29	-	14	40	21	-	2	28	
seitlich in gleicher Richtung fährt	19	-	3	23	12	-	2	12	
innerorts	11	-	1	14	3	-	-	3	
außerorts	8	-	2	9	9	-	2	9	
entgegenkommt	40	3	22	48	52	-	28	71	
innerorts	14	-	4	18	21	-	6	32	
außerorts	26	3	18	30	31	-	22	39	
einbiegt oder kreuzt	97	1	28	104	77	1	15	81	
innerorts	79	1	19	85	59	-	10	59	
außerorts	18	-	9	19	18	1	5	22	
Zus.stoß Fahrzeug / Fußgänger	74	3	15	57	71	2	24	53	
innerorts	71	3	15	54	66	1	20	51	
außerorts	3	-	-	3	5	1	4	2	
Aufprall auf Hindernis	6	-	2	5	2	-	-	2	
innerorts	1	-	-	1	1	-	-	1	
außerorts	5	-	2	4	1	-	-	1	
Abkommen von Fahrbahn n. rechts	80	1	27	83	80	-	19	75	
innerorts	15	1	3	18	20	-	3	19	
außerorts	65	-	24	65	60	-	16	56	
Abkommen von Fahrbahn n. links	55	-	14	48	46	1	12	37	
innerorts	18	-	8	11	14	-	6	10	
außerorts	37	-	6	37	32	1	6	27	
Unfall anderer Art	44	-	13	35	27	-	4	26	
innerorts	33	-	10	25	22	-	3	22	
außerorts	11	-	3	10	5	-	1	4	
Insgesamt	517	8	149	529	475	4	114	498	
innerorts	310	5	69	308	292	1	56	308	
außerorts	207	3	80	221	183	3	58	190	
Januar bis Dezember 2015					Januar bis Dezember 2014				
Zusammenstoß mit and. Fahrzeug, das									
anfährt, anhält	412	1	58	461	396	3	60	438	
innerorts	336	1	47	353	326	2	43	342	
außerorts	76	-	11	108	70	1	17	96	
vorausfährt oder wartet	949	9	173	1 261	916	8	123	1 169	
innerorts	549	-	51	692	562	-	40	709	
außerorts	400	9	122	569	354	8	83	460	
seitlich in gleicher Richtung fährt	263	-	66	272	256	3	48	263	
innerorts	147	-	18	145	127	1	12	124	
außerorts	116	-	48	127	129	2	36	139	
entgegenkommt	643	27	322	730	614	39	295	718	
innerorts	297	3	94	305	289	1	73	339	
außerorts	346	24	228	425	325	38	222	379	
einbiegt oder kreuzt	1 590	14	403	1 711	1 405	3	280	1 550	
innerorts	1 272	11	247	1 336	1 144	-	206	1 207	
außerorts	318	3	156	375	261	3	74	343	
Zus.stoß Fahrzeug / Fußgänger	647	18	199	489	672	22	205	519	
innerorts	614	13	188	465	619	10	186	484	
außerorts	33	5	11	24	53	12	19	35	
Aufprall auf Hindernis	57	3	20	47	39	-	12	29	
innerorts	14	2	4	13	14	-	8	8	
außerorts	43	1	16	34	25	-	4	21	
Abkommen von Fahrbahn n. rechts	856	16	337	760	901	24	362	691	
innerorts	178	2	60	142	232	8	82	184	
außerorts	678	14	277	618	669	16	280	507	
Abkommen von Fahrbahn n. links	597	23	211	502	543	13	221	450	
innerorts	133	2	51	105	115	1	43	102	
außerorts	464	21	160	397	428	12	178	348	
Unfall anderer Art	856	4	242	713	849	6	231	728	
innerorts	652	4	170	551	644	4	153	557	
außerorts	204	-	72	162	205	2	78	171	
Insgesamt	6 870	115	2 031	6 946	6 591	121	1 837	6 555	
innerorts	4 192	38	930	4 107	4 072	27	846	4 056	
außerorts	2 678	77	1 101	2 839	2 519	94	991	2 499	

Noch: 1. Straßenverkehrsunfälle und Verunglückte
1.5 Nach Unfalltypen

Unfalltyp Ortslage	Unfälle mit Personen- schaden	Verunglückte			Unfälle mit Personen- schaden	Verunglückte			
		Getötete	Schwer-	Leicht-		Getötete	Schwer-	Leicht-	
			verletzte				verletzte		
Dezember 2015					Dezember 2014				
Fahrunfall	156	2	52	144	139	1	33	130	
innerorts	48	1	19	40	42	-	8	39	
außerorts	108	1	33	104	97	1	25	91	
Abbiegeunfall	44	-	7	54	38	-	8	39	
innerorts	38	-	7	43	33	-	8	33	
außerorts	6	-	-	11	5	-	-	6	
Einbiegen/Kreuzen-Unfall	80	1	23	83	69	1	14	72	
innerorts	66	1	14	70	53	-	9	52	
außerorts	14	-	9	13	16	1	5	20	
Überschreitenunfall	42	3	11	29	43	1	15	29	
innerorts	41	3	11	28	41	-	14	29	
außerorts	1	-	-	1	2	1	1	-	
Unfall durch ruhenden Verkehr	9	-	2	7	10	-	3	7	
innerorts	7	-	2	5	10	-	3	7	
außerorts	2	-	-	2	-	-	-	-	
Unfall im Längsverkehr	118	2	37	149	128	-	36	170	
innerorts	60	-	7	78	71	-	11	101	
außerorts	58	2	30	71	57	-	25	69	
Sonstiger Unfall	68	-	17	63	48	1	5	51	
innerorts	50	-	9	44	42	1	3	47	
außerorts	18	-	8	19	6	-	2	4	
Insgesamt	517	8	149	529	475	4	114	498	
innerorts	310	5	69	308	292	1	56	308	
außerorts	207	3	80	221	183	3	58	190	
Januar bis Dezember 2015					Januar bis Dezember 2014				
Fahrunfall	1 816	44	703	1 614	1 793	47	721	1 478	
innerorts	617	10	196	524	639	9	213	544	
außerorts	1 199	34	507	1 090	1 154	38	508	934	
Abbiegeunfall	579	4	126	656	574	1	119	632	
innerorts	456	3	83	475	459	-	77	497	
außerorts	123	1	43	181	115	1	42	135	
Einbiegen/Kreuzen-Unfall	1 405	10	359	1 523	1 270	3	248	1 390	
innerorts	1 134	8	224	1 206	1 039	-	185	1 078	
außerorts	271	2	135	317	231	3	63	312	
Überschreitenunfall	337	11	122	233	355	14	122	254	
innerorts	325	9	118	225	336	8	117	239	
außerorts	12	2	4	8	19	6	5	15	
Unfall durch ruhenden Verkehr	124	-	17	119	126	2	25	110	
innerorts	116	-	16	109	116	1	20	102	
außerorts	8	-	1	10	10	1	5	8	
Unfall im Längsverkehr	1 681	36	458	1 999	1 613	38	382	1 941	
innerorts	890	3	136	1 020	866	2	101	1 048	
außerorts	791	33	322	979	747	36	281	893	
Sonstiger Unfall	928	10	246	802	860	16	220	750	
innerorts	654	5	157	548	617	7	133	548	
außerorts	274	5	89	254	243	9	87	202	
Insgesamt	6 870	115	2 031	6 946	6 591	121	1 837	6 555	
innerorts	4 192	38	930	4 107	4 072	27	846	4 056	
außerorts	2 678	77	1 101	2 839	2 519	94	991	2 499	

Noch: 1. Straßenverkehrsunfälle und Verunglückte
1.6 Nach Art der Verkehrsbeteiligung und Ortslage *

Art der Verkehrsbeteiligung	Unfälle mit Personen- schaden	Verunglückte			Schwerw. Unfälle mit Sachschaden (i.e.S.)	Unfälle mit Personen- schaden	Verunglückte			Schwerw. Unfälle mit Sachschaden (i.e.S.)
		Getötete	Schwer-	Leicht-			Getötete	Schwer-	Leicht-	
			verletzte					verletzte		
Dezember 2015						Dezember 2014				
innerhalb von Ortschaften										
Unfälle insgesamt	310	5	69	308	116	292	1	56	308	108
darunter Unfälle mit Beteiligung von										
Fahren von:										
Kraftträdern mit Versicherungskennzeichen	15	-	5	10	2	6	-	3	3	-
davon:										
Mofas, Kleinkraftträdern	15	-	5	10	2	5	-	3	2	-
E-Bikes	-	-	-	-	-	1	-	-	1	-
drei- und leichten vierrädrigen Kfz	-	-	-	-	-	-	-	-	-	-
Kraftträdern mit amtll. Kennzeichen	9	1	4	6	-	6	-	1	5	-
davon:										
zweiädrigen Kraftfahrzeugen	9	1	4	6	-	6	-	1	5	-
drei- und leichten vierrädrigen Kfz	-	-	-	-	-	-	-	-	-	-
Personenkraftwagen	279	5	59	286	113	268	1	48	290	105
Wohnmobilen	-	-	-	-	-	-	-	-	-	1
Kraftomnibussen	3	-	2	3	1	4	-	-	10	1
Güterkraftfahrzeugen	12	-	3	14	16	30	-	8	29	16
darunter										
Liefer- u. Lastkraftw. bis 3500 kg ¹⁾	8	-	1	12	7	17	-	5	14	14
Liefer- u. Lastkraftw. über 3500 kg ¹⁾	2	-	1	1	8	8	-	2	9	1
Sattelzugmaschinen	2	-	1	1	2	4	-	1	5	-
landwirtschaftlichen Zugmaschinen	2	-	1	1	1	1	-	-	3	-
Fahrrädern	67	-	21	46	1	40	-	8	33	-
darunter:										
Pedelecs	1	-	-	1	1	-	-	-	-	-
Fußgängern	78	3	15	62	2	75	1	21	59	1
darunter:										
Fußgänger mit Sport- und Spielgerät	1	-	-	1	-	-	-	-	-	-
auf Autobahnen										
Unfälle insgesamt	36	-	24	40	13	26	1	6	26	10
darunter Unfälle mit Beteiligung von										
Fahren von:										
Kraftträdern mit Versicherungskennzeichen	-	-	-	-	-	-	-	-	-	-
davon:										
Mofas, Kleinkraftträdern	-	-	-	-	-	-	-	-	-	-
E-Bikes	-	-	-	-	-	-	-	-	-	-
drei- und leichten vierrädrigen Kfz	-	-	-	-	-	-	-	-	-	-
Kraftträdern mit amtll. Kennzeichen	-	-	-	-	-	-	-	-	-	-
davon:										
zweiädrigen Kraftfahrzeugen	-	-	-	-	-	-	-	-	-	-
drei- und leichten vierrädrigen Kfz	-	-	-	-	-	-	-	-	-	-
Personenkraftwagen	35	-	23	37	12	24	1	5	25	8
Wohnmobilen	-	-	-	-	-	-	-	-	-	-
Kraftomnibussen	1	-	-	1	1	-	-	-	-	-
Güterkraftfahrzeugen	7	-	13	8	4	9	1	2	7	2
darunter										
Liefer- u. Lastkraftw. bis 3500 kg ¹⁾	-	-	-	-	-	3	-	1	2	-
Liefer- u. Lastkraftw. über 3500 kg ¹⁾	2	-	6	4	1	5	1	1	3	1
Sattelzugmaschinen	5	-	7	4	3	4	-	2	3	2
landwirtschaftlichen Zugmaschinen	-	-	-	-	-	-	-	-	-	-
Fahrrädern	-	-	-	-	-	-	-	-	-	-
darunter:										
Pedelecs	-	-	-	-	-	-	-	-	-	-
Fußgängern	-	-	-	-	-	1	1	-	-	-
darunter:										
Fußgänger mit Sport- und Spielgerät	-	-	-	-	-	-	-	-	-	-
innerhalb und außerhalb von Ortschaften										
Unfälle insgesamt	517	8	149	529	202	475	4	114	498	186
darunter Unfälle mit Beteiligung von										
Fahren von:										
Kraftträdern mit Versicherungskennzeichen	19	-	5	14	2	8	-	3	5	-
davon:										
Mofas, Kleinkraftträdern	19	-	5	14	2	7	-	3	4	-
E-Bikes	-	-	-	-	-	1	-	-	1	-
drei- und leichten vierrädrigen Kfz	-	-	-	-	-	-	-	-	-	-
Kraftträdern mit amtll. Kennzeichen	12	1	5	8	-	7	-	1	6	-
davon:										
zweiädrigen Kraftfahrzeugen	12	1	5	8	-	7	-	1	6	-
drei- und leichten vierrädrigen Kfz	-	-	-	-	-	-	-	-	-	-
Personenkraftwagen	475	8	136	496	195	436	4	104	467	175
Wohnmobilen	-	-	-	-	-	-	-	-	-	1
Kraftomnibussen	4	-	2	4	2	6	-	-	13	1
Güterkraftfahrzeugen	31	-	20	32	28	64	1	19	58	30
darunter										
Liefer- u. Lastkraftw. bis 3500 kg ¹⁾	14	-	3	18	10	31	-	9	28	21
Liefer- u. Lastkraftw. über 3500 kg ¹⁾	7	-	8	7	14	22	1	5	19	4
Sattelzugmaschinen	11	-	10	7	5	14	-	7	12	6
landwirtschaftlichen Zugmaschinen	3	-	1	2	1	2	-	-	4	-
Fahrrädern	71	-	22	49	1	43	1	9	34	-
darunter:										
Pedelecs	2	-	-	2	1	-	-	-	-	-
Fußgängern	81	3	15	65	2	80	2	25	61	1
darunter:										
Fußgänger mit Sport- und Spielgerät	1	-	-	1	-	-	-	-	-	-

*) Die Tabelle enthält Mehrfachzählungen, da bei einem Unfall mehrere Verkehrsbeteiligungsarten beteiligt sein können.

1) Ohne Liefer- und Lastkraftwagen mit Tankauflagen

Noch: 1. Straßenverkehrsunfälle und Verunglückte
Noch: 1.6 Nach Art der Verkehrsbeteiligung und Ortslage *

Art der Verkehrsbeteiligung	Unfälle mit Personen- schaden	Verunglückte			Schwerw. Unfälle mit Sachschaden (i.e.S.)	Unfälle mit Personen- schaden	Verunglückte			Schwerw. Unfälle mit Sachschaden (i.e.S.)											
		Getötete	Schwer-	Leicht-			Getötete	Schwer-	Leicht-												
			verletzte					verletzte													
Januar bis Dezember 2015											Januar bis Dezember 2014										
innerhalb von Ortschaften																					
Unfälle insgesamt	4 192	38	930	4 107	1 177	4 072	27	846	4 056	1 191											
darunter Unfälle mit Beteiligung von																					
Fahrern von:																					
Kraftträdern mit Versicherungskennzeichen	295	2	75	251	14	254	-	52	226	5											
davon:																					
Mofas, Kleinkraftträdern	289	2	74	245	10	247	-	52	219	5											
E-Bikes	2	-		2	-	2	-	-	2	-											
drei- und leichten vierrädri-gen Kfz	4	-	1	4	4	5	-	-	5	-											
Kraftträdern mit amtli. Kennzeichen	325	5	90	273	13	299	3	103	232	16											
davon:																					
zwei-rädri-gen Kraftfahrzeu-gen	318	5	86	268	13	297	3	100	232	16											
drei- und leichten vierrädri-gen Kfz	7	-	4	5	-	2	-	3	-	-											
Personenkraftwagen	3 416	23	695	3 491	1 146	3 296	17	591	3 442	1 156											
Wohnmobilen	4	-	1	3	-	3	-	-	5	1											
Kraftomnibussen	81	1	21	102	9	62	-	5	102	10											
Güterkraftfahrzeu-gen	362	10	87	359	173	380	2	92	359	155											
darunter																					
Liefer- u. Lastkraftw. bis 3500 kg ¹⁾	231	1	51	240	106	237	1	55	221	107											
Liefer- u. Lastkraftw. über 3500 kg ¹⁾	86	2	16	80	51	93	1	21	93	26											
Sattelzugmaschinen	43	5	16	43	18	45	-	14	40	22											
landwirtschaftli-chen Zugmaschinen	18	-	15	16	5	24	1	9	29	9											
Fahrrädern	1 188	10	273	955	3	1 156	4	262	948	3											
darunter:																					
Pedelecs	30	3	9	18	1	11	-	6	7	-											
Fußgänger	705	16	212	545	3	713	11	204	575	2											
darunter:																					
Fußgänger mit Sport- und Spielgerät	6	-	2	5	-	8	-	1	9	-											
auf Autobahnen																					
Unfälle insgesamt	468	13	224	623	193	440	15	153	492	181											
darunter Unfälle mit Beteiligung von																					
Fahrern von:																					
Kraftträdern mit Versicherungskennzeichen	-	-	-	-	-	-	-	-	-	-											
davon:																					
Mofas, Kleinkraftträdern	-	-	-	-	-	-	-	-	-	-											
E-Bikes	-	-	-	-	-	-	-	-	-	-											
drei- und leichten vierrädri-gen Kfz	-	-	-	-	-	-	-	-	-	-											
Kraftträdern mit amtli. Kennzeichen	11	1	7	3	2	12	-	7	7	-											
davon:																					
zwei-rädri-gen Kraftfahrzeu-gen	11	1	7	3	2	12	-	7	7	-											
drei- und leichten vierrädri-gen Kfz	-	-	-	-	-	-	-	-	-	-											
Personenkraftwagen	419	12	202	582	164	400	13	137	458	164											
Wohnmobilen	4	-	4	5	-	3	-	-	4	1											
Kraftomnibussen	6	1	19	66	1	1	-	1	-	4											
Güterkraftfahrzeu-gen	148	5	75	161	67	138	9	46	149	49											
darunter																					
Liefer- u. Lastkraftw. bis 3500 kg ¹⁾	39	1	17	40	16	45	2	17	59	12											
Liefer- u. Lastkraftw. über 3500 kg ¹⁾	45	1	28	46	27	40	4	12	39	16											
Sattelzugmaschinen	80	4	44	83	31	71	5	26	70	31											
landwirtschaftli-chen Zugmaschinen	-	-	-	-	-	-	-	-	-	-											
Fahrrädern	-	-	-	-	-	-	-	-	-	-											
darunter:																					
Pedelecs	-	-	-	-	-	-	-	-	-	-											
Fußgänger	2	1	2	1	-	3	3	1	1	-											
darunter:																					
Fußgänger mit Sport- und Spielgerät	-	-	-	-	-	-	-	-	-	-											
innerhalb und außerhalb von Ortschaften																					
Unfälle insgesamt	6 870	115	2 031	6 946	2 029	6 591	121	1 837	6 555	2 033											
darunter Unfälle mit Beteiligung von																					
Fahrern von:																					
Kraftträdern mit Versicherungskennzeichen	374	4	105	311	14	313	-	77	266	8											
davon:																					
Mofas, Kleinkraftträdern	367	4	103	304	10	305	-	76	259	8											
E-Bikes	3	-	1	3	-	3	-	1	2	-											
drei- und leichten vierrädri-gen Kfz	4	-	1	4	4	5	-	-	5	-											
Kraftträdern mit amtli. Kennzeichen	630	22	268	438	25	584	21	274	397	27											
davon:																					
zwei-rädri-gen Kraftfahrzeu-gen	620	22	262	432	25	577	21	267	393	26											
drei- und leichten vierrädri-gen Kfz	10	-	6	6	-	7	-	7	4	1											
Personenkraftwagen	5 679	84	1 584	6 082	1 917	5 424	88	1 383	5 704	1 935											
Wohnmobilen	12	-	7	10	1	9	-	3	11	3											
Kraftomnibussen	102	5	42	193	18	85	2	17	132	17											
Güterkraftfahrzeu-gen	746	25	264	747	357	763	32	229	753	328											
darunter																					
Liefer- u. Lastkraftw. bis 3500 kg ¹⁾	388	8	110	404	187	407	14	117	420	189											
Liefer- u. Lastkraftw. über 3500 kg ¹⁾	205	5	86	189	119	209	12	57	203	80											
Sattelzugmaschinen	179	12	83	176	67	169	8	62	153	70											
landwirtschaftli-chen Zugmaschinen	44	1	22	44	13	53	4	21	56	16											
Fahrrädern	1 303	12	328	1 023	5	1 287	11	319	1 036	4											
darunter:																					
Pedelecs	36	3	14	19	1	12	-	7	7	-											
Fußgänger	748	21	226	577	5	774	23	224	617	3											
darunter:																					
Fußgänger mit Sport- und Spielgerät	11	-	4	8	-	9	-	2	9	-											

¹⁾ Die Tabelle enthält Mehrfachzählungen, da bei einem Unfall mehrere Verkehrsbeteiligungsarten beteiligt sein können.

¹⁾ Ohne Liefer- und Lastkraftwagen mit Tankauflagen

Noch: 1. Straßenverkehrsunfälle und Verunglückte
1.7 Nach Unfallkategorien und Ortslage

Ortslage	Unfälle insgesamt	Unfälle mit Personen- schaden	Verunglückte				Schwer- wiegende Unfälle mit Sachschaden (i.e.S.) ¹⁾	Sonstige Sachschadens- unfälle unter dem Einfluss berauschender Mittel ²⁾	Übrige Sach- schadens- unfälle
			insgesamt	Getötete	Schwer-	Leicht-			
					verletzte				
alle Unfälle									
Dezember 2015									
Innerhalb von Ortschaften	3 155	310	382	5	69	308	116	24	2 705
Außerhalb von Ortschaften, ohne									
Autobahn	1 311	171	240	3	56	181	73	4	1 063
Auf Autobahnen	263	36	64	-	24	40	13	3	211
Innerhalb und außerhalb von									
Ortschaften	4 729	517	686	8	149	529	202	31	3 979
dagegen Vorjahr	4 600	475	616	4	114	498	186	43	3 896
Januar bis Dezember 2015									
Innerhalb von Ortschaften	37 906	4 192	5 075	38	930	4 107	1 177	335	32 202
Außerhalb von Ortschaften, ohne									
Autobahn	14 583	2 210	3 157	64	877	2 216	659	56	11 658
Auf Autobahnen	3 693	468	860	13	224	623	193	19	3 013
Innerhalb und außerhalb von									
Ortschaften	56 182	6 870	9 092	115	2 031	6 946	2 029	410	46 873
dagegen Vorjahr	53 722	6 591	8 513	121	1 837	6 555	2 033	401	44 697
darunter Alkoholunfälle									
Dezember 2015									
Innerhalb von Ortschaften	54	22	33	-	7	26	9	23	.
Außerhalb von Ortschaften, ohne									
Autobahn	19	9	13	-	2	11	6	4	.
Auf Autobahnen	5	1	1	-	-	1	2	2	.
Innerhalb und außerhalb von									
Ortschaften	78	32	47	-	9	38	17	29	.
dagegen Vorjahr	92	36	43	-	15	28	14	42	.
Januar bis Dezember 2015									
Innerhalb von Ortschaften	644	213	254	6	61	187	120	311	.
Außerhalb von Ortschaften, ohne									
Autobahn	217	117	157	5	59	93	54	46	.
Auf Autobahnen	37	9	14	-	8	6	10	18	.
Innerhalb und außerhalb von									
Ortschaften	898	339	425	11	128	286	184	375	.
dagegen Vorjahr	944	380	491	7	156	328	187	377	.

1) Straftatbestand oder Ordnungswidrigkeit und gleichzeitig mindestens ein Kfz nicht mehr fahrbereit

2) Unfallbeteiligter stand unter dem Einfluss berauschender Mittel und alle beteiligten Kfz waren fahrbereit.

2. Getötete und Verletzte
2.1 Nach Art der

Lfd. Nr.	Art der Verkehrsbeteiligung Ortslage	Getötete				Schwerverletzte			
		Dezember		Januar bis Dezember		Dezember		Januar bis Dezember	
		2015	2014	2015	2014	2015	2014	2015	2014
	Fahrer und Mitfahrer von								
1	Kraftträdern mit Versicherungskennzeichen	-	-	4	-	5	3	96	71
	davon:								
2	Mofas, Kleinkraftträdern	-	-	4	-	5	3	94	70
3	E-Bikes	-	-	-	-	-	-	1	1
4	Drei- und leichten vierrädrigen Kfz. .	-	-	-	-	-	-	1	-
5	Kraftträdern mit amtl. Kennzeichen	1	-	21	20	5	1	257	262
	davon:								
6	zweirädrigen Kraftfahrzeugen	1	-	21	20	5	1	251	256
7	drei- und leichten vierrädrigen Kfz. .	-	-	-	-	-	-	6	6
8	Personenkraftwagen darunter:	4	1	54	60	98	76	1 030	898
9	im Alter von 18 bis unter 25 Jahren	-	-	6	9	17	19	187	179
10	Wohnmobilen	-	-	-	-	-	-	4	1
11	Bussen	-	-	1	-	1	-	27	2
12	Güterkraftfahrzeugen darunter:	-	-	4	7	3	1	58	68
13	Liefer- und Lastkraftwagen mit zul. Gesamtgewicht bis einschl. 3 500 kg	-	-	3	5	1	1	33	47
14	Liefer- und Lastkraftwagen mit zul. Gesamtgewicht über 3 500 kg	-	-	-	2	2	-	18	12
15	Sattelzugmaschinen	-	-	1	-	-	-	6	9
16	landwirtschaftlichen Zugmaschinen	-	-	-	1	-	-	10	12
17	übrigen Kraftfahrzeugen	-	-	-	-	-	-	9	-
18	Kraftfahrzeugen zus.	5	1	84	88	112	81	1 491	1 314
19	Fahrrädern darunter	-	1	12	10	22	8	311	299
20	Pedelecs	-	-	3	-	-	-	13	6
21	unter 15 Jahren	-	-	-	-	-	-	25	34
22	anderen Fahrzeugen	-	-	-	-	-	-	7	11
23	Fußgänger darunter	3	2	19	23	15	25	217	210
24	Fußgänger mit Sport- oder Spielgerät	-	-	-	-	-	-	3	2
25	unter 15 Jahren	-	-	1	-	3	-	54	39
26	65 Jahre und mehr	1	-	8	10	7	13	82	79
27	Andere Personen	-	-	-	-	-	-	5	3
28	Insgesamt	8	4	115	121	149	114	2 031	1 837
	darunter								
29	unter 15 Jahren	-	-	3	-	8	3	166	118
30	65 Jahre und mehr	2	1	38	33	27	25	359	321

Leichtverletzte				Verunglückte insgesamt				Lfd. Nr.
Dezember		Januar bis Dezember		Dezember		Januar bis Dezember		
2015	2014	2015	2014	2015	2014	2015	2014	
14	5	288	253	19	8	388	324	1
14	4	283	246	19	7	381	316	2
-	1	2	2	-	1	3	3	3
-	-	3	5	-	-	4	5	4
5	6	368	333	11	7	646	615	5
5	6	363	330	11	7	635	606	6
-	-	5	3	-	-	11	9	7
385	363	4 383	4 066	487	440	5 467	5 024	8
76	64	813	794	93	83	1 006	982	9
-	-	3	6	-	-	7	7	10
2	8	149	91	3	8	177	93	11
12	21	220	214	15	22	282	289	12
7	15	130	135	8	16	166	187	13
3	5	55	40	5	5	73	54	14
2	1	33	31	2	1	40	40	15
1	1	14	21	1	1	24	34	16
1	-	9	14	1	-	18	14	17
420	404	5 434	4 998	537	486	7 009	6 400	18
47	32	949	951	69	41	1 272	1 260	19
2	-	18	6	2	-	34	12	20
5	-	145	133	5	-	170	167	21
2	3	40	44	2	3	47	55	22
60	57	511	546	78	84	747	779	23
1	-	7	7	1	-	10	9	24
9	8	98	105	12	8	153	144	25
12	22	102	128	20	35	192	217	26
-	2	12	16	-	2	17	19	27
529	498	6 946	6 555	686	616	9 092	8 513	28
34	27	556	471	42	30	725	589	29
55	72	821	784	84	98	1 218	1 138	30

Noch: 2. Getötete und Verletzte im Straßenverkehr
2.2 Nach Art der Verkehrsbeteiligung, Altersgruppen und Geschlecht

Alter von ... bis unter ... Jahren ----- Geschlecht	Insgesamt	Darunter				Insgesamt	Darunter			
		Fahrer und Mitfahrer von			Fußgänger		Fahrer und Mitfahrer von			Fußgänger
		Personen- kraftwagen	Kraft­rädern mit amtlichem Kennzeichen 1)	Fahrrädern 2)			Personen- kraftwagen	Kraft­rädern mit amtlichem Kennzeichen 1)	Fahrrädern 2)	
Getötete										
		Dezember 2015					Dezember 2014			
unter 15	-	-	-	-	-	-	-	-	-	-
männlich	-	-	-	-	-	-	-	-	-	-
weiblich	-	-	-	-	-	-	-	-	-	-
15 - 18	-	-	-	-	-	-	-	-	-	-
männlich	-	-	-	-	-	-	-	-	-	-
weiblich	-	-	-	-	-	-	-	-	-	-
18 - 21	-	-	-	-	-	-	-	-	-	-
männlich	-	-	-	-	-	-	-	-	-	-
weiblich	-	-	-	-	-	-	-	-	-	-
21 - 25	-	-	-	-	-	-	-	-	-	-
männlich	-	-	-	-	-	-	-	-	-	-
weiblich	-	-	-	-	-	-	-	-	-	-
25 - 35	3	2	1	-	-	1	-	-	-	1
männlich	3	2	1	-	-	1	-	-	-	1
weiblich	-	-	-	-	-	-	-	-	-	-
35 - 45	-	-	-	-	-	1	-	-	1	-
männlich	-	-	-	-	-	1	-	-	1	-
weiblich	-	-	-	-	-	-	-	-	-	-
45 - 55	2	1	-	-	1	1	-	-	-	1
männlich	2	1	-	-	1	1	-	-	-	1
weiblich	-	-	-	-	-	-	-	-	-	-
55 - 65	1	-	-	-	1	-	-	-	-	-
männlich	-	-	-	-	-	-	-	-	-	-
weiblich	1	-	-	-	1	-	-	-	-	-
65 und mehr	2	1	-	-	1	1	1	-	-	-
männlich	2	1	-	-	1	1	1	-	-	-
weiblich	-	-	-	-	-	-	-	-	-	-
Zusammen	8	4	1	-	3	4	1	-	1	2
männlich	7	4	1	-	2	4	1	-	1	2
weiblich	1	-	-	-	1	-	-	-	-	-
Ohne Angabe	-	-	-	-	-	-	-	-	-	-
Insgesamt	8	4	1	-	3	4	1	-	1	2

1) Einschl. drei- und leichten vierrädrigen Kfz.

2) Einschl. Pedelecs.

Noch: 2. Getötete und Verletzte im Straßenverkehr
Noch: 2.2 Nach Art der Verkehrsbeteiligung, Altersgruppen und Geschlecht

Alter von ... bis unter ... Jahren Geschlecht	Insgesamt	Darunter				Insgesamt	Darunter			
		Fahrer und Mitfahrer von			Fußgänger		Fahrer und Mitfahrer von			Fußgänger
		Personen- kraftwagen	Kraftträdern mit amtlichem Kennzeichen 1)	Fahrrädern 2)			Personen- kraftwagen	Kraftträdern mit amtlichem Kennzeichen 1)	Fahrrädern 2)	

Noch: Getötete

	Januar bis Dezember 2015					Januar bis Dezember 2014				
unter 15	3	1	-	-	1	-	-	-	-	-
männlich	2	-	-	-	1	-	-	-	-	-
weiblich	1	1	-	-	-	-	-	-	-	-
15 - 18	2	1	-	-	-	4	1	2	-	1
männlich	1	-	-	-	-	4	1	2	-	1
weiblich	1	1	-	-	-	-	-	-	-	-
18 - 21	5	3	-	-	1	5	4	-	-	1
männlich	5	3	-	-	1	5	4	-	-	1
weiblich	-	-	-	-	-	-	-	-	-	-
21 - 25	3	2	-	-	1	8	5	-	2	-
männlich	2	1	-	-	1	8	5	-	2	-
weiblich	1	1	-	-	-	-	-	-	-	-
25 - 35	16	8	7	1	-	17	9	3	-	3
männlich	15	7	7	1	-	16	8	3	-	3
weiblich	1	1	-	-	-	1	1	-	-	-
35 - 45	11	6	4	-	1	19	10	5	1	1
männlich	10	5	4	-	1	14	5	5	1	1
weiblich	1	1	-	-	-	5	5	-	-	-
45 - 55	15	4	4	1	4	23	8	7	2	5
männlich	12	2	4	-	4	19	6	6	1	5
weiblich	3	2	-	1	-	4	2	1	1	-
55 - 65	22	10	4	2	3	12	6	1	1	2
männlich	14	7	4	-	-	10	4	1	1	2
weiblich	8	3	-	2	3	2	2	-	-	-
65 und mehr	38	19	2	8	8	33	17	2	4	10
männlich	24	13	2	5	3	18	10	2	2	4
weiblich	14	6	-	3	5	15	7	-	2	6
Zusammen	115	54	21	12	19	121	60	20	10	23
männlich	85	38	21	6	11	94	43	19	7	17
weiblich	30	16	-	6	8	27	17	1	3	6
Ohne Angabe	-	-	-	-	-	-	-	-	-	-
Insgesamt	115	54	21	12	19	121	60	20	10	23

1) Einschl. drei- und leichten vierrädrigen Kfz.

2) Einschl. Pedelets.

Noch: 2. Getötete und Verletzte im Straßenverkehr
Noch: 2.2 Nach Art der Verkehrsbeteiligung, Altersgruppen und Geschlecht

Alter von ... bis unter ... Jahren Geschlecht	Insgesamt	Darunter				Insgesamt	Darunter			
		Fahrer und Mitfahrer von			Fußgänger		Fahrer und Mitfahrer von			Fußgänger
		Personen- kraftwagen	Kraft- rädern mit amtlichem Kennzeichen 1)	Fahrrädern 2)			Personen- kraftwagen	Kraft- rädern mit amtlichem Kennzeichen 1)	Fahrrädern 2)	
Schwerverletzte										
		Dezember 2015					Dezember 2014			
unter 15	8	5	-	-	3	3	3	-	-	-
männlich	2	2	-	-	-	2	2	-	-	-
weiblich	6	3	-	-	3	1	1	-	-	-
15 - 18	14	4	3	4	-	8	5	-	1	2
männlich	11	2	3	4	-	6	4	-	1	1
weiblich	3	2	-	-	-	2	1	-	-	1
18 - 21	10	8	-	1	1	8	8	-	-	-
männlich	6	5	-	1	-	6	6	-	-	-
weiblich	4	3	-	-	1	2	2	-	-	-
21 - 25	9	9	-	-	-	9	6	-	-	2
männlich	4	4	-	-	-	6	4	-	-	2
weiblich	5	5	-	-	-	3	2	-	-	-
25 - 35	23	21	-	1	-	19	16	-	2	1
männlich	15	14	-	-	-	15	12	-	2	1
weiblich	8	7	-	1	-	4	4	-	-	-
35 - 45	21	14	-	6	-	7	5	-	1	1
männlich	16	10	-	5	-	3	1	-	1	1
weiblich	5	4	-	1	-	4	4	-	-	-
45 - 55	19	12	1	2	2	18	15	-	1	2
männlich	10	6	1	1	1	11	8	-	1	2
weiblich	9	6	-	1	1	7	7	-	-	-
55 - 65	18	13	1	1	2	17	10	-	2	4
männlich	10	6	1	1	1	6	4	-	-	1
weiblich	8	7	-	-	1	11	6	-	2	3
65 und mehr	27	12	-	7	7	25	8	1	1	13
männlich	12	5	-	4	2	12	4	-	1	5
weiblich	15	7	-	3	5	13	4	1	-	8
Zusammen	149	98	5	22	15	114	76	1	8	25
männlich	86	54	5	16	4	67	45	-	6	13
weiblich	63	44	-	6	11	47	31	1	2	12
Ohne Angabe	-	-	-	-	-	-	-	-	-	-
Insgesamt	149	98	5	22	15	114	76	1	8	25

1) Einschl. drei- und leichten vierrädrigen Kfz.
2) Einschl. Pedelecs.

Noch: 2. Getötete und Verletzte im Straßenverkehr
Noch: 2.2 Nach Art der Verkehrsbeteiligung, Altersgruppen und Geschlecht

Alter von ... bis unter Jahren Geschlecht	Insgesamt	Darunter				Insgesamt	Darunter			
		Fahrer und Mitfahrer von			Fußgänger		Fahrer und Mitfahrer von			Fußgänger
		Personen- kraftwagen	Kraftträdern mit amtlichem Kennzeichen 1)	Fahrrädern 2)			Personen- kraftwagen	Kraftträdern mit amtlichem Kennzeichen 1)	Fahrrädern 2)	

Noch: Schwerverletzte

	Januar bis Dezember 2015					Januar bis Dezember 2014				
unter 15	166	62	2	25	54	118	40	2	34	39
männlich	91	33	2	21	26	64	19	2	28	12
weiblich	75	29	-	4	28	54	21	-	6	27
15 - 18	112	26	26	11	8	121	29	31	16	15
männlich	78	8	22	9	4	78	15	24	10	7
weiblich	34	18	4	2	4	43	14	7	6	8
18 - 21	123	95	14	1	4	110	79	13	6	1
männlich	71	49	11	1	1	73	48	11	5	-
weiblich	52	46	3	-	3	37	31	2	1	1
21 - 25	123	81	14	11	6	127	80	20	9	8
männlich	83	47	14	8	4	84	51	17	5	3
weiblich	40	34	-	3	2	43	29	3	4	5
25 - 35	309	175	57	49	9	301	176	65	28	16
männlich	203	96	56	28	5	218	114	60	22	10
weiblich	106	79	1	21	4	83	62	5	6	6
35 - 45	224	118	39	38	6	228	114	37	40	11
männlich	148	62	32	31	5	158	68	31	30	5
weiblich	76	56	7	7	1	70	46	6	10	6
45 - 55	310	157	47	53	20	273	124	47	53	16
männlich	194	81	43	34	12	164	54	39	35	7
weiblich	116	76	4	19	8	109	70	8	18	9
55 - 65	305	139	42	58	28	238	102	36	53	25
männlich	193	73	40	40	13	137	50	34	24	11
weiblich	112	66	2	18	15	101	52	2	29	14
65 und mehr	359	177	16	65	82	321	154	11	60	79
männlich	180	89	15	38	25	162	82	9	33	26
weiblich	179	88	1	27	57	159	72	2	27	53
Zusammen	2 031	1 030	257	311	217	1 837	898	262	299	210
männlich	1 241	538	235	210	95	1 138	501	227	192	81
weiblich	790	492	22	101	122	699	397	35	107	129
Ohne Angabe	-	-	-	-	-	-	-	-	-	-
Insgesamt	2 031	1 030	257	311	217	1 837	898	262	299	210

1) Einschl. drei- und leichten vierrädigen Kfz.

2) Einschl. Pedelets.

Noch: 2. Getötete und Verletzte im Straßenverkehr
Noch: 2.2 Nach Art der Verkehrsbeteiligung, Altersgruppen und Geschlecht

Alter von ... bis unter ... Jahren Geschlecht	Insgesamt	Darunter				Insgesamt	Darunter			
		Fahrer und Mitfahrer von			Fußgänger		Fahrer und Mitfahrer von			Fußgänger
		Personen- kraftwagen	Kraftträdern mit amtlichem Kennzeichen 1)	Fahrrädern 2)			Personen- kraftwagen	Kraftträdern mit amtlichem Kennzeichen 1)	Fahrrädern 2)	
Leichtverletzte										
		Dezember 2015					Dezember 2014			
unter 15	34	20	-	5	9	27	16	-	-	8
männlich	17	9	-	3	5	14	9	-	-	4
weiblich	17	11	-	2	4	13	7	-	-	4
15 - 18	30	12	2	4	2	20	9	3	5	1
männlich	18	4	2	3	1	16	6	3	5	-
weiblich	12	8	-	1	1	4	3	-	-	1
18 - 21	49	43	-	2	2	34	30	1	-	3
männlich	22	17	-	1	2	21	18	1	-	2
weiblich	27	26	-	1	-	13	12	-	-	1
21 - 25	31	24	1	3	3	42	31	-	3	6
männlich	13	10	1	1	1	24	17	-	2	3
weiblich	18	14	-	2	2	18	14	-	1	3
25 - 35	130	102	1	9	12	85	71	-	5	3
männlich	69	48	1	8	7	36	25	-	3	3
weiblich	61	54	-	1	5	49	46	-	2	-
35 - 45	55	42	1	6	5	69	56	1	5	1
männlich	27	17	1	5	3	36	27	1	3	-
weiblich	28	25	-	1	2	33	29	-	2	1
45 - 55	82	62	-	6	9	84	60	-	5	9
männlich	43	30	-	4	6	42	25	-	5	4
weiblich	39	32	-	2	3	42	35	-	-	5
55 - 65	63	49	-	3	6	65	45	1	6	4
männlich	29	19	-	2	4	34	24	1	3	2
weiblich	34	30	-	1	2	31	21	-	3	2
65 und mehr	55	31	-	9	12	72	45	-	3	22
männlich	24	12	-	5	6	36	22	-	3	11
weiblich	31	19	-	4	6	36	23	-	-	11
Zusammen	529	385	5	47	60	498	363	6	32	57
männlich	262	166	5	32	35	259	173	6	24	29
weiblich	267	219	-	15	25	239	190	-	8	28
Ohne Angabe	-	-	-	-	-	-	-	-	-	-
Insgesamt	529	385	5	47	60	498	363	6	32	57

1) Einschl. drei- und leichten vierradrigen Kfz.
2) Einschl. Pedelecs.

Noch: 2. Getötete und Verletzte im Straßenverkehr
 Noch: 2.2 Nach Art der Verkehrsbeteiligung, Altersgruppen und Geschlecht

Alter von ... bis unter ... Jahren Geschlecht	Insgesamt	Darunter				Insgesamt	Darunter			
		Fahrer und Mitfahrer von			Fußgänger		Fahrer und Mitfahrer von			Fußgänger
		Personen- kraftwagen	Kraftträdern mit amtlichem Kennzeichen 1)	Fahrrädern 2)			Personen- kraftwagen	Kraftträdern mit amtlichem Kennzeichen 1)	Fahrrädern 2)	
Noch: Leichtverletzte										
		Januar bis Dezember 2015					Januar bis Dezember 2014			
unter 15	556	222	1	145	98	471	196	6	133	105
männlich	284	91	-	112	47	264	90	3	98	60
weiblich	272	131	1	33	51	207	106	3	35	45
15 - 18	423	106	72	68	24	382	96	82	67	21
männlich	252	42	62	41	7	258	38	73	48	10
weiblich	171	64	10	27	17	124	58	9	19	11
18 - 21	528	399	28	41	18	470	361	19	38	22
männlich	283	188	22	31	13	258	187	17	24	8
weiblich	245	211	6	10	5	212	174	2	14	14
21 - 25	492	358	27	55	22	516	375	25	52	26
männlich	267	184	22	32	9	294	198	22	32	12
weiblich	225	174	5	23	13	222	177	3	20	14
25 - 35	1 304	929	61	150	70	1 231	854	42	175	57
männlich	696	426	53	104	44	668	395	38	122	35
weiblich	608	503	8	46	26	563	459	4	53	22
35 - 45	920	593	60	141	47	885	578	46	114	45
männlich	530	283	53	105	32	476	258	35	83	22
weiblich	390	310	7	36	15	409	320	11	31	23
45 - 55	1 041	683	59	127	70	996	613	59	139	75
männlich	519	266	51	79	38	533	261	53	91	34
weiblich	522	417	8	48	32	463	352	6	48	41
55 - 65	855	583	38	99	58	816	528	42	105	67
männlich	430	249	36	62	28	402	221	36	59	35
weiblich	425	334	2	37	30	414	307	6	46	32
65 und mehr	821	510	21	120	102	784	465	12	125	128
männlich	422	258	20	71	39	407	229	12	80	51
weiblich	399	252	1	49	63	377	236	-	45	77
Zusammen	6 940	4 383	367	946	509	6 551	4 066	333	948	546
männlich	3 683	1 987	319	637	257	3 560	1 877	289	637	267
weiblich	3 257	2 396	48	309	252	2 991	2 189	44	311	279
Ohne Angabe	6	-	1	3	2	4	-	-	3	-
Insgesamt	6 946	4 383	368	949	511	6 555	4 066	333	951	546

1) Einschl. drei- und leichten vierrädrigen Kfz.
 2) Einschl. Pedelecs.

Noch: 2. Getötete und Verletzte im Straßenverkehr
Noch: 2.2 Nach Art der Verkehrsbeteiligung, Altersgruppen und Geschlecht

Alter von ... bis unter ... Jahren Geschlecht	Insgesamt	Darunter				Insgesamt	Darunter			
		Fahrer und Mitfahrer von			Fußgänger		Fahrer und Mitfahrer von			Fußgänger
		Personen- kraftwagen	Kraft­rädern mit amtlichem Kennzeichen 1)	Fahrrädern 2)			Personen- kraftwagen	Kraft­rädern mit amtlichem Kennzeichen 1)	Fahrrädern 2)	
Verunglückte insgesamt										
		Dezember 2015					Dezember 2014			
unter 15	42	25	-	5	12	30	19	-	-	8
männlich	19	11	-	3	5	16	11	-	-	4
weiblich	23	14	-	2	7	14	8	-	-	4
15 - 18	44	16	5	8	2	28	14	3	6	3
männlich	29	6	5	7	1	22	10	3	6	1
weiblich	15	10	-	1	1	6	4	-	-	2
18 - 21	59	51	-	3	3	42	38	1	-	3
männlich	28	22	-	2	2	27	24	1	-	2
weiblich	31	29	-	1	1	15	14	-	-	1
21 - 25	40	33	1	3	3	51	37	-	3	8
männlich	17	14	1	1	1	30	21	-	2	5
weiblich	23	19	-	2	2	21	16	-	1	3
25 - 35	156	125	2	10	12	105	87	-	7	5
männlich	87	64	2	8	7	52	37	-	5	5
weiblich	69	61	-	2	5	53	50	-	2	-
35 - 45	76	56	1	12	5	77	61	1	7	2
männlich	43	27	1	10	3	40	28	1	5	1
weiblich	33	29	-	2	2	37	33	-	2	1
45 - 55	103	75	1	8	12	103	75	-	6	12
männlich	55	37	1	5	8	54	33	-	6	7
weiblich	48	38	-	3	4	49	42	-	-	5
55 - 65	82	62	1	4	9	82	55	1	8	8
männlich	39	25	1	3	5	40	28	1	3	3
weiblich	43	37	-	1	4	42	27	-	5	5
65 und mehr	84	44	-	16	20	98	54	1	4	35
männlich	38	18	-	9	9	49	27	-	4	16
weiblich	46	26	-	7	11	49	27	1	-	19
Zusammen	686	487	11	69	78	616	440	7	41	84
männlich	355	224	11	48	41	330	219	6	31	44
weiblich	331	263	-	21	37	286	221	1	10	40
Ohne Angabe	-	-	-	-	-	-	-	-	-	-
Insgesamt	686	487	11	69	78	616	440	7	41	84

1) Einschl. drei- und leichten vierrädrigen Kfz.

Noch: 2. Getötete und Verletzte im Straßenverkehr
Noch: 2.2 Nach Art der Verkehrsbeteiligung, Altersgruppen und Geschlecht

Alter von ... bis unter ... Jahren Geschlecht	Insgesamt	Darunter				Insgesamt	Darunter			
		Fahrer und Mitfahrer von			Fußgänger		Fahrer und Mitfahrer von			Fußgänger
		Personen- kraftwagen	Krafträdern mit amtlichem Kennzeichen 1)	Fahrrädern 2)			Personen- kraftwagen	Krafträdern mit amtlichem Kennzeichen 1)	Fahrrädern 2)	

Noch: Verunglückte insgesamt

	Januar bis Dezember 2015					Januar bis Dezember 2014				
unter 15	725	285	3	170	153	589	236	8	167	144
männlich	377	124	2	133	74	328	109	5	126	72
weiblich	348	161	1	37	79	261	127	3	41	72
15 - 18	537	133	98	79	32	507	126	115	83	37
männlich	331	50	84	50	11	340	54	99	58	18
weiblich	206	83	14	29	21	167	72	16	25	19
18 - 21	656	497	42	42	23	585	444	32	44	24
männlich	359	240	33	32	15	336	239	28	29	9
weiblich	297	257	9	10	8	249	205	4	15	15
21 - 25	618	441	41	66	29	651	460	45	63	34
männlich	352	232	36	40	14	386	254	39	39	15
weiblich	266	209	5	26	15	265	206	6	24	19
25 - 35	1 629	1 112	125	200	79	1 549	1 039	110	203	76
männlich	914	529	116	133	49	902	517	101	144	48
weiblich	715	583	9	67	30	647	522	9	59	28
35 - 45	1 155	717	103	179	54	1 132	702	88	155	57
männlich	688	350	89	136	38	648	331	71	114	28
weiblich	467	367	14	43	16	484	371	17	41	29
45 - 55	1 366	844	110	181	94	1 292	745	113	194	96
männlich	725	349	98	113	54	716	321	98	127	46
weiblich	641	495	12	68	40	576	424	15	67	50
55 - 65	1 182	732	84	159	89	1 066	636	79	159	94
männlich	637	329	80	102	41	549	275	71	84	48
weiblich	545	403	4	57	48	517	361	8	75	46
65 und mehr	1 218	706	39	193	192	1 138	636	25	189	217
männlich	626	360	37	114	67	587	321	23	115	81
weiblich	592	346	2	79	125	551	315	2	74	136
Zusammen	9 086	5 467	645	1 269	745	8 509	5 024	615	1 257	779
männlich	5 009	2 563	575	853	363	4 792	2 421	535	836	365
weiblich	4 077	2 904	70	416	382	3 717	2 603	80	421	414
Ohne Angabe	6	-	1	3	2	4	-	-	3	-
Insgesamt	9 092	5 467	646	1 272	747	8 513	5 024	615	1 260	779

1) Einschl. drei- und leichten vierrädrigen Kfz.
2) Einschl. Pedelecs.

Noch: 2. Getötete und Verletzte
2.3 Nach Altersgruppen

Lfd. Nr.	Alter von ... bis unter ... Jahren Geschlecht	Getötete				Schwerverletzte			
		Dezember		Januar bis Dezember		Dezember		Januar bis Dezember	
		2015	2014	2015	2014	2015	2014	2015	2014
1	unter 15	-	-	3	-	8	3	166	118
2	männlich	-	-	2	-	2	2	91	64
3	weiblich	-	-	1	-	6	1	75	54
4	15 - 18	-	-	2	4	14	8	112	121
5	männlich	-	-	1	4	11	6	78	78
6	weiblich	-	-	1	-	3	2	34	43
7	18 - 21	-	-	5	5	10	8	123	110
8	männlich	-	-	5	5	6	6	71	73
9	weiblich	-	-	-	-	4	2	52	37
10	21 - 25	-	-	3	8	9	9	123	127
11	männlich	-	-	2	8	4	6	83	84
12	weiblich	-	-	1	-	5	3	40	43
13	25 - 30	1	1	7	12	14	12	164	178
14	männlich	1	1	6	11	9	9	105	128
15	weiblich	-	-	1	1	5	3	59	50
16	30 - 35	2	-	9	5	9	7	145	123
17	männlich	2	-	9	5	6	6	98	90
18	weiblich	-	-	-	-	3	1	47	33
19	35 - 40	-	-	6	10	10	4	116	109
20	männlich	-	-	5	8	9	3	80	77
21	weiblich	-	-	1	2	1	1	36	32
22	40 - 45	-	1	5	9	11	3	108	119
23	männlich	-	1	5	6	7	-	68	81
24	weiblich	-	-	-	3	4	3	40	38
25	45 - 50	1	-	7	10	12	4	157	131
26	männlich	1	-	6	9	7	3	102	83
27	weiblich	-	-	1	1	5	1	55	48
28	50 - 55	1	1	8	13	7	14	153	142
29	männlich	1	1	6	10	3	8	92	81
30	weiblich	-	-	2	3	4	6	61	61
31	55 - 60	1	-	12	7	10	10	153	133
32	männlich	-	-	7	6	5	4	93	75
33	weiblich	1	-	5	1	5	6	60	58
34	60 - 65	-	-	10	5	8	7	152	105
35	männlich	-	-	7	4	5	2	100	62
36	weiblich	-	-	3	1	3	5	52	43
37	65 - 70	-	-	4	7	2	2	81	79
38	männlich	-	-	4	4	-	2	46	41
39	weiblich	-	-	-	3	2	-	35	38
40	70 - 75	1	-	6	7	9	10	93	88
41	männlich	1	-	5	3	4	6	41	46
42	weiblich	-	-	1	4	5	4	52	42
43	75 und mehr	1	1	28	19	16	13	185	154
44	männlich	1	1	15	11	8	4	93	75
45	weiblich	-	-	13	8	8	9	92	79
46	Zusammen	8	4	115	121	149	114	2 031	1 837
47	männlich	7	4	85	94	86	67	1 241	1 138
48	weiblich	1	-	30	27	63	47	790	699
49	Ohne Angabe	-	-	-	-	-	-	-	-
50	Insgesamt	8	4	115	121	149	114	2 031	1 837

im Straßenverkehr
und Geschlecht

Leichtverletzte				Verunglückte insgesamt				Lfd. Nr.
Dezember		Januar bis Dezember		Dezember		Januar bis Dezember		
2015	2014	2015	2014	2015	2014	2015	2014	
34	27	556	471	42	30	725	589	1
17	14	284	264	19	16	377	328	2
17	13	272	207	23	14	348	261	3
30	20	423	382	44	28	537	507	4
18	16	252	258	29	22	331	340	5
12	4	171	124	15	6	206	167	6
49	34	528	470	59	42	656	585	7
22	21	283	258	28	27	359	336	8
27	13	245	212	31	15	297	249	9
31	42	492	516	40	51	618	651	10
13	24	267	294	17	30	352	386	11
18	18	225	222	23	21	266	265	12
62	44	706	725	77	57	877	915	13
32	16	373	379	42	26	484	518	14
30	28	333	346	35	31	393	397	15
68	41	598	506	79	48	752	634	16
37	20	323	289	45	26	430	384	17
31	21	275	217	34	22	322	250	18
32	36	491	462	42	40	613	581	19
16	20	291	248	25	23	376	333	20
16	16	200	214	17	17	237	248	21
23	33	429	423	34	37	542	551	22
11	16	239	228	18	17	312	315	23
12	17	190	195	16	20	230	236	24
38	35	513	488	51	39	677	629	25
20	19	259	255	28	22	367	347	26
18	16	254	233	23	17	310	282	27
44	49	528	508	52	64	689	663	28
23	23	260	278	27	32	358	369	29
21	26	268	230	25	32	331	294	30
32	47	469	465	43	57	634	605	31
15	24	233	217	20	28	333	298	32
17	23	236	248	23	29	301	307	33
31	18	386	351	39	25	548	461	34
14	10	197	185	19	12	304	251	35
17	8	189	166	20	13	244	210	36
12	8	210	177	14	10	295	263	37
5	6	115	96	5	8	165	141	38
7	2	95	81	9	2	130	122	39
20	25	253	259	30	35	352	354	40
9	13	124	128	14	19	170	177	41
11	12	129	131	16	16	182	177	42
23	39	358	348	40	53	571	521	43
10	17	183	183	19	22	291	269	44
13	22	175	165	21	31	280	252	45
529	498	6 940	6 551	686	616	9 086	8 509	46
262	259	3 683	3 560	355	330	5 009	4 792	47
267	239	3 257	2 991	331	286	4 077	3 717	48
-	-	6	4	-	-	6	4	49
529	498	6 946	6 555	686	616	9 092	8 513	50

3. An Straßenverkehrsunfällen beteiligte Fahrzeugführer und Fußgänger
3.1 Beteiligte nach Art der Verkehrsbeteiligung

Art der Verkehrsbeteiligung Ortslage	Unfälle mit Personenschaden	Schwerwiegende Unfälle mit Sachschaden (i.e.S.) ¹⁾	Unfälle mit Personenschaden	Schwerwiegende Unfälle mit Sachschaden (i.e.S.) ¹⁾	Unfälle mit Personenschaden	Schwerwiegende Unfälle mit Sachschaden (i.e.S.) ¹⁾	Unfälle mit Personenschaden	Schwerwiegende Unfälle mit Sachschaden (i.e.S.) ¹⁾
	Dezember 2015		Dezember 2014		Januar bis Dezember 2015		Januar bis Dezember 2014	
Führer von								
Kraftträdern mit Versicherungskennzeichen	19	2	8	-	382	14	314	8
davon:								
Mofas, Kleinkraftträdern	19	2	7	-	375	10	306	8
E-Bikes	-	-	1	-	3	-	3	-
Drei- und leichten vierrädrigen Kfz	-	-	-	-	4	4	5	-
Kraftträdern mit amtl. Kennzeichen	12	-	7	-	642	26	598	29
davon:								
zweirädrigen Kraftfahrzeugen	12	-	7	-	632	26	591	28
drei- und leichten vierrädrigen Kfz	-	-	-	-	10	-	7	1
Personenkraftwagen	702	304	646	277	8 323	3 081	7 829	3 121
darunter								
18 bis 24 Jahre	96	28	87	41	1 127	384	1 157	430
Wohnmobilen	-	-	-	1	13	1	9	3
Bussen	4	2	6	1	104	18	85	17
Güterkraftfahrzeugen	35	31	72	33	834	388	835	366
darunter:								
Liefer- und Lastkraftwagen mit zul. Gesamtgewicht bis einschl. 3 500 kg	15	10	31	21	402	192	417	196
Liefer- und Lastkraftwagen mit zul. Gesamtgewicht über 3 500 kg	8	14	24	5	223	121	220	87
Sattelzugmaschinen	11	6	14	6	189	70	177	75
landwirtschaftlichen Zugmaschinen	3	1	2	-	44	13	53	17
übrigen Kraftfahrzeugen	5	2	2	1	38	14	32	10
Kraftfahrzeugen zusammen	780	342	743	313	10 380	3 555	9 755	3 571
darunter flüchtig	29	32	34	18	504	241	484	223
Fahrrädern	72	1	43	-	1 378	5	1 355	4
darunter								
Pedelecs	2	1	-	-	37	1	12	-
unter 15 Jahren	5	-	-	-	183	-	169	-
anderen Fahrzeugen	7	7	7	2	113	45	115	45
Fußgänger	83	2	87	1	783	5	809	3
darunter								
Fußgänger mit Sport- oder Spielgerät	1	-	-	-	13	-	9	-
unter 15 Jahren	12	1	9	-	156	1	150	1
65 Jahre und mehr	20	-	35	1	195	-	222	2
Andere Personen	2	-	2	-	33	1	33	2
Insgesamt	944	352	882	316	12 687	3 611	12 067	3 625
darunter								
unter 15 Jahren	17	1	9	-	345	1	320	2
65 Jahre und mehr	127	36	125	35	1 642	442	1 497	426

1) Schwerwiegender Unfall mit Sachschaden (i.e.S.) - Straftatbestand oder Ordnungswidrigkeit (Bußgeld) und mindestens ein Kfz nicht mehr fahrbereit

Noch: 3. An Straßenverkehrsunfällen beteiligte Fahrzeugführer und Fußgänger
3.2 Beteiligte an Unfällen mit Personenschaden nach Art der Verkehrsbeteiligung und Altersgruppen

Alter von ... bis unter ... Jahren Geschlecht	Insgesamt	Darunter				Insgesamt	Darunter														
		Fahrer und Mitfahrer von			Fußgänger		Fahrer und Mitfahrer von			Fußgänger											
		Personen- kraftwagen	Kraft- rädern mit amtlichem Kennzeichen 1)	Fahrrädern 2)			Personen- kraftwagen	Kraft- rädern mit amtlichem Kennzeichen 1)	Fahrrädern 2)												
Dezember 2015											Dezember 2014										
unter 15	17	-	-	5	12	9	-	-	-	9											
männlich	8	-	-	3	5	4	-	-	-	4											
weiblich	9	-	-	2	7	5	-	-	-	5											
15 - 18	30	1	5	8	3	15	1	3	6	3											
männlich	26	1	5	7	2	13	1	3	6	1											
weiblich	4	-	-	1	1	2	-	-	-	2											
18 - 21	61	54	-	3	3	42	38	1	-	3											
männlich	33	28	-	2	2	27	24	1	-	2											
weiblich	28	26	-	1	1	15	14	-	-	1											
21 - 25	53	42	1	4	3	65	49	-	3	8											
männlich	29	24	1	1	1	43	32	-	2	5											
weiblich	24	18	-	3	2	22	17	-	1	3											
25 - 35	204	165	2	10	12	158	125	-	8	5											
männlich	125	94	2	8	7	98	68	-	6	5											
weiblich	79	71	-	2	5	60	57	-	2	-											
35 - 45	126	98	1	13	5	141	114	1	7	3											
männlich	80	56	1	11	3	84	60	1	5	2											
weiblich	46	42	-	2	2	57	54	-	2	1											
45 - 55	183	142	2	8	12	164	120	-	6	13											
männlich	118	87	2	5	8	101	65	-	6	7											
weiblich	65	55	-	3	4	63	55	-	-	6											
55 - 65	105	80	1	4	9	134	97	1	9	8											
männlich	63	44	1	3	5	83	62	1	4	3											
weiblich	42	36	-	1	4	51	35	-	5	5											
65 und mehr	127	89	-	16	20	125	81	1	4	35											
männlich	84	64	-	9	9	90	67	-	4	16											
weiblich	43	25	-	7	11	35	14	1	-	19											
Zusammen	906	671	12	71	79	853	625	7	43	87											
männlich	566	398	12	49	42	543	379	6	33	45											
weiblich	340	273	-	22	37	310	246	1	10	42											
ohne Angabe	38	31	-	1	4	29	21	-	-	-											
Insgesamt	944	702	12	72	83	882	646	7	43	87											

1) Einschl. drei- und leichten vierrädrigen Kfz.

2) Einschl. Pedelecs.

Noch: 3. An Straßenverkehrsunfällen beteiligte Fahrzeugführer und Fußgänger
Noch: 3.2 Beteiligte an Unfällen mit Personenschaden nach Art der Verkehrsbeteiligung und Altersgruppen

Alter von ... bis unter ... Jahren Geschlecht	Insgesamt	Darunter				Insgesamt	Darunter														
		Fahrer und Mitfahrer von			Fußgänger		Fahrer und Mitfahrer von			Fußgänger											
		Personen- kraftwagen	Krafträdern mit amtlichem Kennzeichen 1)	Fahrrädern 2)			Personen- kraftwagen	Krafträdern mit amtlichem Kennzeichen 1)	Fahrrädern 2)												
Januar bis Dezember 2015											Januar bis Dezember 2014										
unter 15	345	-	-	183	156	320	-	1	169	150											
männlich	224	-	-	145	77	204	-	1	127	76											
weiblich	121	-	-	38	79	116	-	-	42	74											
15 - 18	397	7	96	84	34	373	11	107	88	39											
männlich	294	5	87	54	12	295	8	100	62	19											
weiblich	103	2	9	30	22	78	3	7	26	20											
18 - 21	734	569	38	44	25	684	537	32	47	24											
männlich	450	320	32	33	15	430	322	29	31	9											
weiblich	284	249	6	11	10	254	215	3	16	15											
21 - 25	760	558	45	70	31	816	620	42	66	35											
männlich	485	340	40	42	14	501	358	40	39	16											
weiblich	275	218	5	28	17	315	262	2	27	19											
25 - 35	2 309	1 659	127	218	82	2 211	1 572	109	219	79											
männlich	1 445	930	119	145	50	1 411	895	101	159	51											
weiblich	864	729	8	73	32	800	677	8	60	28											
35 - 45	1 840	1 259	100	192	56	1 827	1 240	86	165	60											
männlich	1 203	715	92	148	38	1 151	674	72	123	29											
weiblich	637	544	8	44	18	676	566	14	42	31											
45 - 55	2 293	1 524	108	188	102	2 159	1 389	116	204	99											
männlich	1 494	863	102	117	61	1 408	794	105	137	48											
weiblich	799	661	6	71	41	751	595	11	67	51											
55 - 65	1 878	1 262	85	166	90	1 697	1 113	75	165	97											
männlich	1 274	785	84	108	42	1 098	660	72	89	49											
weiblich	604	477	1	58	48	599	453	3	76	48											
65 und mehr	1 642	1 139	39	199	195	1 497	996	26	193	222											
männlich	1 169	878	39	119	69	1 065	788	24	117	82											
weiblich	473	261	-	80	126	432	208	2	76	140											
Zusammen	12 198	7 977	638	1 344	771	11 584	7 478	594	1 316	805											
männlich	8 038	4 836	595	911	378	7 563	4 499	544	884	379											
weiblich	4 160	3 141	43	433	393	4 021	2 979	50	432	426											
ohne Angabe	489	346	4	34	12	483	351	4	39	4											
Insgesamt	12 687	8 323	642	1 378	783	12 067	7 829	598	1 355	809											

1) Einschl. drei- und leichten vierrädrigen Kfz.

2) Einschl. Pedelecs.

Noch: 3. An Straßenverkehrsunfällen beteiligte Fahrzeugführer und Fußgänger
3.3 Hauptverursacher nach Art der Verkehrsbeteiligung, Altersgruppen und Geschlecht

Art der Verkehrsbeteiligung Ortslage	Unfälle mit Personen- schaden	Verunglückte			Schwer- wiegende Unfälle mit Sachschaden (i.e.S.) ¹⁾	Unfälle mit Personen- schaden	Verunglückte			Schwer- wiegende Unfälle mit Sachschaden (i.e.S.) ¹⁾
		Getötete	Schwer-	Leicht-			Getötete	Schwer-	Leicht-	
			verletzte					verletzte		
Dezember 2015										
Führer von										
Kraftträdern mit Versicherungskennz. davon:	8	-	1	7	-	2	-	-	2	-
Mofas, Kleinkraftträdern	8	-	1	7	-	2	-	-	2	-
E-Bikes	-	-	-	-	-	-	-	-	-	-
drei- und leichten vierrädr. Kfz	-	-	-	-	-	-	-	-	-	-
Kraftträdern mit amtl. Kennzeichen davon:	5	-	2	3	-	3	-	1	2	-
zweirädrigen Kfz	5	-	2	3	-	3	-	1	2	-
drei- und leichten vierrädr. Kfz	-	-	-	-	-	-	-	-	-	-
Personenkraftwagen darunter	436	8	123	466	180	402	4	95	434	164
von 18 bis unter 25 Jahren	72	1	18	90	16	60	-	25	75	29
Wohnmobilen	-	-	-	-	-	-	-	-	-	1
Bussen	-	-	-	-	-	1	-	-	3	1
Güterkraftfahrzeugen darunter:	16	-	4	19	18	40	-	7	41	17
Liefer u. Lastkraftwagen m. zul. Gesamtgew. b. einschl. 3 500 kg	9	-	1	12	6	23	-	4	23	12
Liefer u. Lastkraftwagen m. zul. Gesamtgewicht über 3 500 kg	2	-	1	4	10	12	-	1	14	2
Sattelzugmaschinen	5	-	2	3	2	4	-	2	3	3
landwirtschaftlichen Zugmaschinen	2	-	1	1	-	1	-	-	1	-
übrigen Kraftfahrzeugen	4	-	-	5	-	2	-	-	2	-
Kraftfahrzeugen zusammen	471	8	131	501	198	451	4	103	485	183
Fahrrädern darunter	31	-	13	18	-	16	-	5	11	-
Pedelecs	2	-	-	2	-	-	-	-	-	-
unter 15 Jahren	3	-	-	3	-	-	-	-	-	-
anderen Fahrzeugen	2	-	-	2	2	1	-	1	-	2
Fußgänger darunter	12	-	4	8	2	7	-	5	2	1
Fußgänger mit Sport- oder Spielgerät	-	-	-	-	-	-	-	-	-	-
unter 15 Jahren	3	-	1	2	1	-	-	-	-	-
65 Jahre und mehr	2	-	2	-	-	4	-	4	-	1
Andere Personen	1	-	1	-	-	-	-	-	-	-
Insgesamt darunter	517	8	149	529	202	475	4	114	498	186
unter 15 Jahren	6	-	1	5	1	-	-	-	-	-
65 Jahre und mehr	80	3	29	64	24	71	2	12	72	28

1) Schwerwiegender Unfall mit Sachschaden (i.e.S.) - Straftatbestand oder Ordnungswidrigkeit (Bußgeld) und mindestens ein Kfz nicht mehr fahrbereit

Noch: 3. An Straßenverkehrsunfällen beteiligte Fahrzeugführer und Fußgänger
Noch: 3.3 Hauptversacher nach Art der Verkehrsbeteiligung, Altersgruppen und Geschlecht

Art der Verkehrsbeteiligung Ortslage	Unfälle mit Personen- schaden	Verunglückte			Schwer- wiegende Unfälle mit Sachschaden (i.e.S.) ¹⁾	Unfälle mit Personen- schaden	Verunglückte			Schwer- wiegende Unfälle mit Sachschaden (i.e.S.) ¹⁾											
		Getötete	Schwer-	Leicht-			Getötete	Schwer-	Leicht-												
			verletzte					verletzte													
Januar bis Dezember 2015											Januar bis Dezember 2014										
Führer von																					
Kraftträdern mit Versicherungskennz. davon:	195	2	57	168	7	164	-	49	134	5											
Mofas, Kleinkraftträdern	192	2	57	164	4	159	-	49	129	5											
E-Bikes	-	-	-	-	-	1	-	-	1	-											
drei- und leichten vierrädr. Kfz	3	-	-	4	3	4	-	-	4	-											
Kraftträdern mit amtl. Kennzeichen davon:	405	16	190	257	14	383	15	202	233	16											
zweiadrigen Kfz	397	16	184	254	14	377	15	195	231	15											
drei- und leichten vierrädr. Kfz	8	-	6	3	-	6	-	7	2	1											
Personenkraftwagen darunter	4 884	71	1 337	5 292	1 744	4 704	73	1 194	5 040	1 790											
von 18 bis unter 25 Jahren	822	13	248	938	261	813	14	219	934	311											
Wohnmobilen	6	-	2	4	1	5	-	-	7	1											
Bussen	39	3	28	81	2	28	-	1	44	6											
Güterkraftfahrzeugen darunter:	462	13	121	457	218	457	19	121	440	180											
Liefer u. Lastkraftwagen m. zul. Gesamtgew. b. einschl. 3 500 kg	264	5	61	270	114	253	12	66	245	107											
Liefer u. Lastkraftwagen m. zul. Gesamtgewicht über 3 500 kg	112	1	35	105	67	111	5	29	110	31											
Sattelzugmaschinen	79	6	21	79	36	81	2	24	73	40											
landwirtschaftlichen Zugmaschinen	32	1	17	34	5	34	2	12	36	5											
übrigen Kraftfahrzeugen	21	-	12	27	3	15	1	2	16	5											
Kraftfahrzeugen zusammen	6 044	106	1 764	6 320	1 994	5 790	110	1 581	5 950	2 008											
Fahrrädern darunter	635	8	202	470	2	631	6	196	482	1											
Pedelecs	16	2	8	6	-	6	-	5	3	-											
unter 15 Jahren	88	-	15	83	-	83	-	23	65	-											
anderen Fahrzeugen	65	1	19	61	27	50	2	19	35	21											
Fußgänger darunter	115	-	42	86	5	108	3	39	77	2											
Fußgänger mit Sport- oder Spielgerät	2	-	2	-	-	1	-	1	-	-											
unter 15 Jahren	36	-	13	29	1	22	-	5	21	1											
65 Jahre und mehr	13	-	8	6	-	22	3	8	12	1											
Andere Personen	11	-	4	9	1	12	-	2	11	1											
Insgesamt darunter	6 870	115	2 031	6 946	2 029	6 591	121	1 837	6 555	2 033											
unter 15 Jahren	126	-	28	114	1	106	-	30	86	1											
65 Jahre und mehr	976	25	323	947	298	873	25	251	868	282											

¹⁾ Schwerwiegender Unfall mit Sachschaden (i.e.S.) - Straftatbestand oder Ordnungswidrigkeit (Bußgeld) und mindestens ein Kfz nicht mehr fahrbereit

4. Ursachen von Straßenverkehrsunfällen
4.1 Fehlverhalten der Fahrzeugführer bei Straßenverkehrsunfällen mit Personenschaden

Ursache	Insgesamt	Darunter			Insgesamt	Darunter		
		Personen- kraftwagen	Krafträder mit amtl. Kennzeichen ¹⁾	Fahrräder ²⁾		Personen- kraftwagen	Krafträder mit amtl. Kennzeichen ¹⁾	Fahrräder ²⁾

	Dezember 2015				Dezember 2014			
Insgesamt	646	558	7	42	630	531	5	23
Verkehrstüchtigkeit	48	39	1	6	50	44	1	3
darunter								
Alkoholeinfluss	31	24	-	5	34	30	-	3
Einfluss anderer berauschender Mittel (z.B. Drogen, Rauschgift)	4	3	-	1	2	2	-	-
Straßenbenutzung	32	22	2	5	24	20	-	-
Geschwindigkeit	143	128	3	4	158	135	1	2
Abstand	59	54	-	1	61	50	-	-
Überholen	23	21	-	-	17	14	-	1
Vorbeifahren	2	1	-	-	-	-	-	-
Nebeneinanderfahren	2	2	-	-	2	2	-	-
Vorfahrt, Vorrang	65	59	-	2	64	54	1	2
Abbiegen, Wenden, Rückwärtsfahren, Ein- und Anfahren	54	49	1	2	51	45	-	2
Falsches Verhalten gegenüber Fußgängern	45	41	-	2	55	52	-	1
darunter								
an Überwegen, Furten	10	9	-	1	10	10	-	-
Ruhender Verkehr, Verkehrssicherung	4	4	-	-	5	4	-	-
Nichtbeachten der Beleuchtungsvorschriften	1	-	-	1	1	-	-	1
Ladung, Besetzung	1	-	-	-	-	-	-	-
Andere Fehler beim Fahrzeugführer	167	138	-	19	142	111	2	11

	Januar bis Dezember 2015				Januar bis Dezember 2014			
Insgesamt	8 612	6 179	531	890	8 393	6 045	505	885
Verkehrstüchtigkeit	571	392	19	104	598	424	19	97
darunter								
Alkoholeinfluss	333	195	10	92	374	250	11	77
Einfluss anderer berauschender Mittel (z.B. Drogen, Rauschgift)	53	36	6	5	45	33	4	5
Straßenbenutzung	493	278	30	104	521	299	35	129
Geschwindigkeit	1 494	1 100	197	68	1 559	1 145	197	79
Abstand	827	635	53	26	853	664	42	17
Überholen	350	255	40	18	294	211	33	16
Vorbeifahren	19	14	-	2	28	19	-	3
Nebeneinanderfahren	49	35	-	2	72	50	1	4
Vorfahrt, Vorrang	1 095	896	9	79	997	828	11	64
Abbiegen, Wenden, Rückwärtsfahren, Ein- und Anfahren	854	666	7	76	841	683	9	55
Falsches Verhalten gegenüber Fußgängern	374	299	7	29	417	340	5	30
darunter								
an Überwegen, Furten	63	57	1	2	62	54	-	1
Ruhender Verkehr, Verkehrssicherung	52	41	-	-	43	34	-	-
Nichtbeachten der Beleuchtungsvorschriften	9	3	-	3	4	1	-	3
Ladung, Besetzung	23	5	-	4	14	4	-	5
Andere Fehler beim Fahrzeugführer	2 402	1 560	169	375	2 152	1 343	153	383

1) Einschl. drei- und leichten vierrädrigen Kfz.
2) Einschl. Pedelecs.

Noch: 4. Ursachen von Straßenverkehrsunfällen

4.2 Straßenverkehrsunfälle und Verunglückte nach Unfallursachen *)

Ursache Ortslage	Unfälle mit Personen- schaden	Verunglückte			Schwerw. Unfälle mit Sach- schaden (i.e.S.)	Unfälle mit Personen- schaden	Verunglückte			Schwerw. Unfälle mit Sach- schaden (i.e.S.)
		Getötete	Schwer-	Leicht-			Getötete	Schwer-	Leicht-	
			verletzte					verletzte		
Dezember 2015										
Fehlverhalten der Fahrzeugführer										
Alkoholeinfluss	31	-	9	37	17	34	-	13	28	14
innerorts	21	-	7	25	9	17	-	5	14	14
außerorts	10	-	2	12	8	17	-	8	14	-
Einfluss anderer berauschender Mittel (z.B. Drogen, Rauschgift)	4	-	2	3	4	2	-	-	2	-
innerorts	3	-	-	3	2	2	-	-	2	-
außerorts	1	-	2	-	2	-	-	-	-	-
Übermüdung	2	-	1	1	2	8	-	3	9	2
innerorts	1	-	1	-	-	4	-	1	6	1
außerorts	1	-	-	1	2	4	-	2	3	1
Sonstige körperliche oder geistige Mängel	11	1	3	12	3	6	-	2	4	2
innerorts	7	-	1	10	3	5	-	2	3	2
außerorts	4	1	2	2	-	1	-	-	1	-
Benutzung der falschen Fahrbahn (auch Richtungsfahrbahn) oder verbotswidrige Benutzung anderer Straßenteile	8	-	-	8	4	5	-	8	5	3
innerorts	7	-	-	7	3	2	-	-	4	2
außerorts	1	-	-	1	1	3	-	8	1	1
Verstoß gegen das Rechtsfahrgebot	24	-	12	23	17	18	-	8	19	5
innerorts	7	-	3	6	9	5	-	1	5	3
außerorts	17	-	9	17	8	13	-	7	14	2
Nicht angepasste Geschwindigkeit mit gleichzeitigem Überschreiten der zulässigen Höchstgeschwindigkeit	-	-	-	-	1	9	-	2	12	-
innerorts	-	-	-	-	1	3	-	-	6	-
außerorts	-	-	-	-	-	6	-	2	6	-
Nicht angepasste Geschwindigkeit in anderen Fällen	143	3	57	147	57	148	2	42	154	76
innerorts	45	2	17	49	19	53	-	15	60	31
außerorts	98	1	40	98	38	95	2	27	94	45
Ungenügender Sicherheitsabstand	58	-	6	68	7	61	-	11	86	14
innerorts	43	-	3	50	6	52	-	10	75	12
außerorts	15	-	3	18	1	9	-	1	11	2
Starkes Bremsen des Vorausfahrenden ohne zwingenden Grund	1	-	-	2	1	-	-	-	-	1
innerorts	1	-	-	2	-	-	-	-	-	-
außerorts	-	-	-	-	1	-	-	-	-	1
Unzulässiges Rechtsüberholen	2	-	-	2	1	-	-	-	-	-
innerorts	2	-	-	2	-	-	-	-	-	-
außerorts	-	-	-	-	1	-	-	-	-	-
Überholen trotz Gegenverkehrs	4	-	3	4	4	6	-	4	13	1
innerorts	-	-	-	-	1	1	-	1	2	-
außerorts	4	-	3	4	3	5	-	3	11	1
Überholen trotz unklarer Verkehrslage	1	-	-	1	2	3	-	1	8	-
innerorts	-	-	-	-	2	-	-	-	-	-
außerorts	1	-	-	1	-	3	-	1	8	-
Überholen trotz unzureichender Sicht- verhältnisse	1	-	-	1	1	-	-	-	-	-
innerorts	-	-	-	-	-	-	-	-	-	-
außerorts	1	-	-	1	1	-	-	-	-	-
Überholen ohne Beachtung des nachfolgenden Verkehrs und/oder ohne rechtzeitige und deutliche Ankündigung des Ausscherens	3	-	-	3	2	-	-	-	-	-
innerorts	-	-	-	-	-	-	-	-	-	-
außerorts	3	-	-	3	2	-	-	-	-	-
Fehler beim Wiedereinordnen nach rechts	2	-	-	3	1	1	-	-	1	1
innerorts	-	-	-	-	-	-	-	-	-	-
außerorts	2	-	-	3	1	1	-	-	1	1
Sonstige Fehler beim Überholen (z.B. ohne genügenden Seitenabstand)	8	-	2	7	2	4	-	2	2	1
innerorts	3	-	-	3	-	2	-	1	1	1
außerorts	5	-	2	4	2	2	-	1	1	-
Fehler beim Überholtwerden	1	-	-	3	-	3	-	-	3	1
innerorts	1	-	-	3	-	-	-	-	-	1
außerorts	-	-	-	-	-	3	-	-	3	-
Nichtbeachten des Vorranges entgegen- kommender Fahrzeuge beim Vorbeifahren an haltenden Fahrzeugen, Absperrungen oder Hindernissen	1	-	-	2	-	-	-	-	-	-
innerorts	1	-	-	2	-	-	-	-	-	-
außerorts	-	-	-	-	-	-	-	-	-	-

*) Die Tabelle enthält Mehrfachzählungen, weil bei einem Unfall bis zu acht Ursachen eingetragen werden.

Noch: 4. Ursachen von Straßenverkehrsunfällen
Noch: 4.2 Straßenverkehrsunfälle und Verunglückte nach Unfallursachen *)

Ursache Ortslage	Unfälle mit Personen- schaden	Verunglückte			Schwerw. Unfälle mit Sach- schaden (i.e.S.)	Unfälle mit Personen- schaden	Verunglückte			Schwerw. Unfälle mit Sach- schaden (i.e.S.)
		Getötete	Schwer-	Leicht-			Getötete	Schwer-	Leicht-	
			Verletzte					verletzte		
Noch: Dezember 2015						Noch: Dezember 2014				
Nichtbeachten des nachfolgenden Verkehrs beim Vorbeifahren an haltenden Fahr- zeugen, Absperrungen oder Hindernissen und/oder ohne rechtzeitige und deutliche Ankündigung des Ausscherens	1 1 -	- - -	- - -	1 1 -	- - -	- - -	- - -	- - -	- - -	- - -
Nebeneinanderfahren, fehlerhaftes Wechseln des Fahrstreifens beim Nebeneinander- fahren oder Nichtbeachten des Reißver- schlussverfahrens	2 1 1	- - -	2 1 1	1 1 -	1 - 1	2 1 1	- - -	- - -	2 1 1	1 1 -
Nichtbeachten der Regel "rechts vor links"	4 4 -	- - -	1 1 -	3 3 -	3 3 -	7 7 -	- - -	1 1 -	7 7 -	1 1 -
Nichtbeachten der die Vorfahrt regelnden Verkehrszeichen	47 34 13	1 1 -	15 7 8	53 40 13	33 26 7	45 31 14	- - -	9 4 5	49 31 18	34 26 8
Nichtbeachten der Vorfahrt des durch- gehenden Verkehrs auf Autobahnen oder Kraftfahrtsstraßen	- - -	- - -	- - -	- - -	- - -	1 - 1	- - -	- - -	2 - 2	- - -
Nichtbeachten der Vorfahrt durch Fahrzeuge, die aus Feld- und Waldwegen kommen	- - -	- - -	- - -	- - -	- - -	3 - 3	1 - 1	- - -	3 - 3	- - -
Nichtbeachten der Verkehrsregelung durch Polizeibeamte oder Lichtzeichen	12 11 1	- - -	4 3 1	14 14 -	5 5 -	6 5 1	- - -	- - -	6 5 1	7 6 1
Nichtbeachten des Vorranges entgegen- kommender Fahrzeuge	1 - 1	- - -	- - -	2 - 2	- - -	1 1 -	- - -	- - -	1 1 -	- - -
Nichtbeachten des Vorranges von Schienen- fahrzeugen an Bahnübergängen	1 1 -	- - -	- - -	1 1 -	2 2 -	1 1 -	- - -	- - -	1 1 -	- - -
Fehler beim Abbiegen	29 26 3	- - -	6 6 -	34 28 6	18 14 4	18 14 4	- - -	1 1 -	23 18 5	8 6 2
Fehler beim Wenden oder Rückwärtsfahren	11 11 -	- - -	2 2 -	10 10 -	4 2 2	16 15 1	- - -	4 3 1	14 14 -	5 4 1
Fehler beim Einfahren in den fließenden Verkehr (z.B. aus einem Grundstück, von einem anderen Straßenteil oder beim Anfahren vom Fahrbahnrand)	14 12 2	- - -	4 3 1	13 9 4	3 3 -	17 15 2	- - -	3 2 1	18 16 2	1 1 -
Falsches Verhalten gegenüber Fußgängern an Fußgängerüberwegen	8 8 -	- - -	1 1 -	7 7 -	- - -	7 7 -	- - -	3 3 -	6 6 -	- - -
an Fußgängerfurten	2 2 -	- - -	1 1 -	1 1 -	- - -	3 3 -	- - -	- - -	3 3 -	- - -
beim Abbiegen	7 7 -	- - -	3 3 -	4 4 -	- - -	15 15 -	- - -	6 6 -	14 14 -	- - -
an Haltestellen (auch haltenden Schul- bussen mit eingeschaltetem Warnblink- licht)	1 1 -	- - -	- - -	1 1 -	- - -	4 4 -	- - -	1 1 -	3 3 -	- - -
an anderen Stellen	27 25 2	2 2 -	3 3 -	23 21 2	- - -	26 23 3	1 1 -	8 5 3	20 18 2	- - -
Unzulässiges Halten oder Parken	1 1 -	- - -	- - -	1 1 -	- - -	- - -	- - -	- - -	- - -	- - -

*) Die Tabelle enthält Mehrfachzählungen, weil bei einem Unfall bis zu acht Ursachen eingetragen werden.

Noch: 4. Ursachen von Straßenverkehrsunfällen
Noch: 4.2 Straßenverkehrsunfälle und Verunglückte nach Unfallursachen *)

Ursache Ortslage	Unfälle mit Personen- schaden	Verunglückte			Schwerw. Unfälle mit Sach- schaden (i.e.S.)	Unfälle mit Personen- schaden	Verunglückte			Schwerw. Unfälle mit Sach- schaden (i.e.S.)
		Getötete	Schwer-	Leicht-			Getötete	Schwer-	Leicht-	
			verletzte					verletzte		
Noch: Dezember 2015										
Mangelnde Sicherung haltender oder liegen- gebliebener Fahrzeuge und von Unfall- stellen sowie Schulbussen, bei denen										
Kinder ein- oder aussteigen	1	-	-	1	-	2	-	-	3	-
innerorts	1	-	-	1	-	2	-	-	3	-
außerorts	-	-	-	-	-	-	-	-	-	-
Verkehrswidriges Verhalten beim Ein- oder										
Aussteigen, Be- oder Entladen	2	-	-	2	-	3	-	1	2	-
innerorts	2	-	-	2	-	3	-	1	2	-
außerorts	-	-	-	-	-	-	-	-	-	-
Nichtbeachten der Beleuchtungs-										
vorschriften	1	-	-	1	-	1	-	1	-	-
innerorts	1	-	-	1	-	1	-	1	-	-
außerorts	-	-	-	-	-	-	-	-	-	-
Überladung, Überbesetzung	1	-	1	-	-	-	-	-	-	-
innerorts	1	-	1	-	-	-	-	-	-	-
außerorts	-	-	-	-	-	-	-	-	-	-
Unzureichend gesicherte Ladung oder										
Fahrzeugzubehörteile	-	-	-	-	-	-	-	-	-	2
innerorts	-	-	-	-	-	-	-	-	-	1
außerorts	-	-	-	-	-	-	-	-	-	1
Andere Fehler beim Fahrzeugführer	161	4	57	148	48	140	2	23	152	44
innerorts	88	2	20	73	27	80	1	11	89	24
außerorts	73	2	37	75	21	60	1	12	63	20
Technische Mängel, Wartungsmängel										
Beleuchtung	-	-	-	-	-	-	-	-	-	-
innerorts	-	-	-	-	-	-	-	-	-	-
außerorts	-	-	-	-	-	-	-	-	-	-
Bereifung	3	-	-	6	1	1	-	-	1	5
innerorts	-	-	-	-	-	1	-	-	1	2
außerorts	3	-	-	6	1	-	-	-	-	3
Bremsen	1	-	-	3	-	-	-	-	-	-
innerorts	1	-	-	3	-	-	-	-	-	-
außerorts	-	-	-	-	-	-	-	-	-	-
Lenkung	-	-	-	-	-	-	-	-	-	-
innerorts	-	-	-	-	-	-	-	-	-	-
außerorts	-	-	-	-	-	-	-	-	-	-
Zugvorrichtung	-	-	-	-	-	-	-	-	-	-
innerorts	-	-	-	-	-	-	-	-	-	-
außerorts	-	-	-	-	-	-	-	-	-	-
Andere Mängel	2	-	-	2	-	1	-	-	1	1
innerorts	-	-	-	-	-	-	-	-	-	-
außerorts	2	-	-	2	-	1	-	-	1	1

*) Die Tabelle enthält Mehrfachzählungen, weil bei einem Unfall bis zu acht Ursachen eingetragen werden.

Noch: 4. Ursachen von Straßenverkehrsunfällen
Noch: 4.2 Straßenverkehrsunfälle und Verunglückte nach Unfallursachen *)

Ursache Ortslage	Unfälle mit Personen- schaden	Verunglückte			Schwerw. Unfälle mit Sach- schaden (i.e.S.)	Unfälle mit Personen- schaden	Verunglückte			Schwerw. Unfälle mit Sach- schaden (i.e.S.)
		Getötete	Schwer-	Leicht-			Getötete	Schwer-	Leicht-	
			verletzte					verletzte		
Noch: Dezember 2015										
Fehlverhalten der Fußgänger										
Alkoholeinfluss	1	-	-	1	-	2	-	2	-	-
innerorts	1	-	-	1	-	2	-	2	-	-
außerorts	-	-	-	-	-	-	-	-	-	-
Einfluss anderer berauschender Mittel (z.B. Drogen, Rauschgift)	-	-	-	-	-	-	-	-	-	-
innerorts	-	-	-	-	-	-	-	-	-	-
außerorts	-	-	-	-	-	-	-	-	-	-
Übermüdung	-	-	-	-	-	-	-	-	-	-
innerorts	-	-	-	-	-	-	-	-	-	-
außerorts	-	-	-	-	-	-	-	-	-	-
Sonstige körperliche oder geistige Mängel	-	-	-	-	-	-	-	-	-	-
innerorts	-	-	-	-	-	-	-	-	-	-
außerorts	-	-	-	-	-	-	-	-	-	-
Falsches Verhalten										
beim Überschreiten der Fahrbahn an Stellen, an denen der Fußgängerverkehr durch Polizeibeamte oder Lichtzeichen geregelt war	2	-	1	1	-	4	-	3	1	-
innerorts	2	-	1	1	-	4	-	3	1	-
außerorts	-	-	-	-	-	-	-	-	-	-
auf Fußgängerüberwegen ohne Verkehrsrege- lung durch Polizeibeamte oder Licht- zeichen	-	-	-	-	-	-	-	-	-	-
innerorts	-	-	-	-	-	-	-	-	-	-
außerorts	-	-	-	-	-	-	-	-	-	-
in der Nähe von Kreuzungen oder Ein- mündungen, Lichtzeichenanlagen oder Fußgängerüberwegen bei dichtem Verkehr	1	-	1	-	-	-	-	-	-	-
innerorts	1	-	1	-	-	-	-	-	-	-
außerorts	-	-	-	-	-	-	-	-	-	-
an anderen Stellen:										
durch plötzliches Hervortreten hinter Sichthindernissen	3	-	1	2	-	-	-	-	-	-
innerorts	2	-	1	1	-	-	-	-	-	-
außerorts	1	-	-	1	-	-	-	-	-	-
ohne auf den Fahrzeugverkehr zu achten	13	-	5	8	1	8	1	6	1	1
innerorts	12	-	5	7	1	7	-	6	1	1
außerorts	1	-	-	1	-	1	1	-	-	-
durch sonstiges falsches Verhalten	-	-	-	-	-	1	-	1	-	-
innerorts	-	-	-	-	-	1	-	1	-	-
außerorts	-	-	-	-	-	-	-	-	-	-
Nichtbenutzen des Gehweges	-	-	-	-	-	1	-	-	1	-
innerorts	-	-	-	-	-	1	-	-	1	-
außerorts	-	-	-	-	-	-	-	-	-	-
Nichtbenutzen der vorgeschriebenen Straßenseite	-	-	-	-	-	1	-	1	-	-
innerorts	-	-	-	-	-	-	-	-	-	-
außerorts	-	-	-	-	-	1	-	1	-	-
Spielen auf oder neben der Fahrbahn	-	-	-	-	-	-	-	-	-	-
innerorts	-	-	-	-	-	-	-	-	-	-
außerorts	-	-	-	-	-	-	-	-	-	-
Andere Fehler der Fußgänger	1	-	-	1	-	2	-	-	2	-
innerorts	1	-	-	1	-	2	-	-	2	-
außerorts	-	-	-	-	-	-	-	-	-	-

*) Die Tabelle enthält Mehrfachzählungen, weil bei einem Unfall bis zu acht Ursachen eingetragen werden.

Noch: 4. Ursachen von Straßenverkehrsunfällen
Noch: 4.2 Straßenverkehrsunfälle und Verunglückte nach Unfallursachen *)

Ursache Ortslage	Unfälle mit Personen- schaden	Verunglückte			Schwerw. Unfälle mit Sach- schaden (i.e.S.)	Unfälle mit Personen- schaden	Verunglückte			Schwerw. Unfälle mit Sach- schaden (i.e.S.)
		Getötete	Schwer-	Leicht-			Getötete	Schwer-	Leicht-	
			verletzte					verletzte		
Noch: Dezember 2015										
Noch: Dezember 2014										
Straßenverhältnisse										
Verunreinigung durch ausgeflossenes Öl	-	-	-	-	-	2	-	-	3	1
innerorts	-	-	-	-	-	-	-	-	-	-
außerorts	-	-	-	-	-	2	-	-	3	1
Andere Verunreinigungen durch Straßen-										
benutzer	-	-	-	-	-	-	-	-	-	-
innerorts	-	-	-	-	-	-	-	-	-	-
außerorts	-	-	-	-	-	-	-	-	-	-
Schnee, Eis	24	1	6	25	15	40	-	9	53	24
innerorts	4	-	-	4	4	16	-	6	25	13
außerorts	20	1	6	21	11	24	-	3	28	11
Regen	10	1	2	8	-	8	-	4	7	3
innerorts	4	-	1	3	-	3	-	1	3	1
außerorts	6	1	1	5	-	5	-	3	4	2
Andere Einflüsse	-	-	-	-	2	1	-	-	2	1
innerorts	-	-	-	-	1	-	-	-	-	-
außerorts	-	-	-	-	1	1	-	-	2	1
Spurrillen im Zusammenhang mit Regen,										
Schnee oder Eis	-	-	-	-	-	-	-	-	-	1
innerorts	-	-	-	-	-	-	-	-	-	1
außerorts	-	-	-	-	-	-	-	-	-	-
Anderer Zustand der Straße	-	-	-	-	1	2	-	-	4	1
innerorts	-	-	-	-	-	2	-	-	4	-
außerorts	-	-	-	-	1	-	-	-	-	1
Nicht ordnungsgemäßer Zustand der Verkehrs-										
zeichen oder -einrichtungen	-	-	-	-	-	-	-	-	-	-
innerorts	-	-	-	-	-	-	-	-	-	-
außerorts	-	-	-	-	-	-	-	-	-	-
Mangelhafte Beleuchtung der Straße	-	-	-	-	-	1	-	1	-	-
innerorts	-	-	-	-	-	-	-	-	-	-
außerorts	-	-	-	-	-	1	-	1	-	-
Mangelhafte Sicherung von Bahnübergängen										
innerorts	-	-	-	-	-	-	-	-	-	-
außerorts	-	-	-	-	-	-	-	-	-	-
Witterungseinflüsse										
Sichtbehinderung durch										
Nebel	2	-	1	6	-	1	-	-	1	2
innerorts	-	-	-	-	-	1	-	-	1	-
außerorts	2	-	1	6	-	-	-	-	-	2
starken Regen, Hagel, Schneegestöber										
usw	-	-	-	-	-	-	-	-	-	2
innerorts	-	-	-	-	-	-	-	-	-	1
außerorts	-	-	-	-	-	-	-	-	-	1
blendende Sonne	7	-	2	6	-	4	-	2	2	2
innerorts	5	-	2	4	-	3	-	1	2	2
außerorts	2	-	-	2	-	1	-	1	-	-
Seitenwind	-	-	-	-	-	2	-	-	2	-
innerorts	-	-	-	-	-	-	-	-	-	-
außerorts	-	-	-	-	-	2	-	-	2	-
Unwetter oder sonstige Witterungs-										
einflüsse	-	-	-	-	-	2	-	1	1	-
innerorts	-	-	-	-	-	1	-	-	1	-
außerorts	-	-	-	-	-	1	-	1	-	-
Hindernisse										
Nicht oder unzureichend gesicherte										
Arbeitsstelle auf der Fahrbahn	-	-	-	-	-	-	-	-	-	-
innerorts	-	-	-	-	-	-	-	-	-	-
außerorts	-	-	-	-	-	-	-	-	-	-
Wild auf der Fahrbahn	6	-	1	6	9	2	-	1	1	5
innerorts	-	-	-	-	1	-	-	-	-	1
außerorts	6	-	1	6	8	2	-	1	1	4
Anderes Tier auf der Fahrbahn	3	-	1	2	-	1	-	-	1	-
innerorts	1	-	-	1	-	1	-	-	1	-
außerorts	2	-	1	1	-	-	-	-	-	-
Sonstiges Hindernis auf der Fahrbahn	2	-	-	2	2	-	-	-	-	2
innerorts	2	-	-	2	1	-	-	-	-	1
außerorts	-	-	-	-	1	-	-	-	-	1
Sonstige Ursachen	34	-	7	41	11	25	-	2	27	6
innerorts	27	-	4	30	7	21	-	-	24	3
außerorts	7	-	3	11	4	4	-	2	3	3

*) Die Tabelle enthält Mehrfachzählungen, weil bei einem Unfall bis zu acht Ursachen eingetragen werden.

Noch: 4. Ursachen von Straßenverkehrsunfällen
Noch: 4.2 Straßenverkehrsunfälle und Verunglückte nach Unfallursachen ^{*)}

Ursache Ortslage	Unfälle mit Personen- schaden	Verunglückte			Schwerw. Unfälle mit Sach- schaden (i.e.S.)	Unfälle mit Personen- schaden	Verunglückte			Schwerw. Unfälle mit Sach- schaden (i.e.S.)											
		Getötete	Schwer-	Leicht-			Getötete	Schwer-	Leicht-												
			verletzte																		
Januar bis Dezember 2015											Januar bis Dezember 2014										
Fehlverhalten der Fahrzeugführer																					
Alkoholeinfluss		330	9	125	280	184	370	5	150	323	187										
innerorts		208	6	59	184	120	218	1	67	208	125										
außerorts		122	3	66	96	64	152	4	83	115	62										
Einfluss anderer berauschender Mittel																					
(z.B. Drogen, Rauschgift)		53	2	15	49	37	45	2	21	38	21										
innerorts		39	1	12	32	26	27	-	7	27	12										
außerorts		14	1	3	17	11	18	2	14	11	9										
Übermüdung																					
innerorts		60	2	37	52	45	59	3	25	60	28										
innerorts		19	-	9	20	17	17	1	4	19	13										
außerorts		41	2	28	32	28	42	2	21	41	15										
Sonstige körperliche oder geistige																					
Mängel		125	6	60	97	22	120	4	53	101	21										
innerorts		72	2	36	54	16	69	2	26	60	13										
außerorts		53	4	24	43	6	51	2	27	41	8										
Benutzung der falschen Fahrbahn (auch																					
Richtungsfahrbahn) oder verbotswidrige		160	1	56	148	36	173	4	64	163	29										
Benutzung anderer Straßenteile		123	1	25	115	23	125	1	32	112	19										
innerorts		37	-	31	33	13	48	3	32	51	10										
außerorts		320	13	148	320	115	335	21	163	344	104										
Verstoß gegen das Rechtsfahrgebot																					
innerorts		124	1	42	118	60	133	1	33	143	47										
außerorts		196	12	106	202	55	202	20	130	201	57										
Nicht angepasste Geschwindigkeit mit																					
gleichzeitigem Überschreiten der		40	6	42	78	15	62	9	37	50	9										
zulässigen Höchstgeschwindigkeit		15	1	8	12	8	24	2	18	20	3										
innerorts		25	5	34	66	7	38	7	19	30	6										
außerorts		1 447	34	547	1 431	478	1 485	39	593	1 402	516										
Nicht angepasste Geschwindigkeit in																					
anderen Fällen		467	5	149	452	152	473	3	152	474	173										
innerorts		980	29	398	979	326	1 012	36	441	928	343										
außerorts		804	3	125	1 018	121	836	6	102	1 061	133										
Ungenügender Sicherheitsabstand																					
innerorts		512	-	55	613	72	575	-	51	721	99										
außerorts		292	3	70	405	49	261	6	51	340	34										
Starkes Bremsen des Vorausfahrenden ohne																					
zwingenden Grund		18	-	5	22	4	11	-	4	18	6										
innerorts		10	-	3	12	-	3	-	1	3	4										
außerorts		8	-	2	10	4	8	-	3	15	2										
Unzulässiges Rechtsüberholen																					
innerorts		9	-	3	11	6	7	-	-	9	2										
innerorts		6	-	1	6	2	6	-	-	8	2										
außerorts		3	-	2	5	4	1	-	-	1	-										
Überholen trotz Gegenverkehrs																					
innerorts		72	5	39	83	24	57	4	36	66	18										
innerorts		11	-	4	10	5	7	-	5	6	2										
außerorts		61	5	35	73	19	50	4	31	60	16										
Überholen trotz unklarer Verkehrslage																					
innerorts		65	4	28	65	29	55	2	12	63	37										
innerorts		27	1	8	28	13	24	-	6	21	13										
außerorts		38	3	20	37	16	31	2	6	42	24										
Überholen trotz unzureichender Sicht-																					
verhältnisse		12	-	4	11	3	8	-	3	10	7										
innerorts		1	-	-	1	-	-	-	-	-	-										
außerorts		11	-	4	10	3	8	-	3	10	7										
Überholen ohne Beachtung des nachfolgenden																					
Verkehrs und/oder ohne rechtzeitige und		38	-	10	38	21	25	1	6	26	20										
deutliche Ankündigung des Ausscherens		4	-	1	4	-	1	-	-	2	1										
innerorts		34	-	9	34	21	24	1	6	24	19										
außerorts		29	2	34	71	8	31	3	8	26	8										
Fehler beim Wiedereinordnen nach rechts																					
innerorts		8	-	-	9	2	7	-	1	7	1										
außerorts		21	2	34	62	6	24	3	7	19	7										
Sonstige Fehler beim Überholen (z.B. ohne																					
genügenden Seitenabstand)		100	-	32	90	17	76	-	29	63	16										
innerorts		43	-	6	39	4	37	-	8	33	4										
außerorts		57	-	26	51	13	39	-	21	30	12										
Fehler beim Überholtwerden																					
innerorts		24	-	4	28	11	35	-	7	33	15										
innerorts		12	-	1	15	3	8	-	2	7	4										
außerorts		12	-	3	13	8	27	-	5	26	11										
Nichtbeachten des Vorranges entgegen-																					
kommender Fahrzeuge beim Vorbeifahren an		15	-	8	15	6	21	2	6	23	5										
haltenden Fahrzeugen, Absperrungen oder		11	-	3	10	5	17	-	5	19	4										
Hindernissen		4	-	5	5	1	4	2	1	4	1										
innerorts		11	-	3	10	5	17	-	5	19	4										
außerorts		4	-	5	5	1	4	2	1	4	1										

^{*)} Die Tabelle enthält Mehrfachzählungen, weil bei einem Unfall bis zu acht Ursachen eingetragen werden.

Noch: 4. Ursachen von Straßenverkehrsunfällen
Noch: 4.2 Straßenverkehrsunfälle und Verunglückte nach Unfallursachen ¹⁾

Ursache Ortslage	Unfälle mit Personen- schaden	Verunglückte			Schwerw. Unfälle mit Sach- schaden (i.e.S.)	Unfälle mit Personen- schaden	Verunglückte			Schwerw. Unfälle mit Sach- schaden (i.e.S.)
		Getötete	Schwer-	Leicht-			Getötete	Schwer-	Leicht-	
			verletzte					verletzte		
Noch: Januar bis Dezember 2015						Noch: Januar bis Dezember 2014				
Nichtbeachten des nachfolgenden Verkehrs beim Vorbeifahren an haltenden Fahr- zeugen, Absperungen oder Hindernissen und/oder ohne rechtzeitige und deutliche Ankündigung des Ausscherens	4	-	-	5	1	7	-	1	6	1
innerorts	4	-	-	5	1	4	-	1	3	-
außerorts	-	-	-	-	-	3	-	-	3	1
Nebeneinanderfahren, fehlerhaftes Wechseln des Fahrstreifens beim Nebeneinander- fahren oder Nichtbeachten des Reißver- schlussverfahrens	49	1	13	56	36	71	-	13	83	29
innerorts	25	-	3	27	15	31	-	4	32	14
außerorts	24	1	10	29	21	40	-	9	51	15
Nichtbeachten der Regel "rechts vor links"	111	-	22	107	60	105	-	16	104	74
innerorts	105	-	20	100	60	102	-	16	101	72
außerorts	6	-	2	7	-	3	-	-	3	2
Nichtbeachten der die Vorfahrt regelnden Verkehrszeichen	818	8	226	924	406	723	1	149	844	427
innerorts	604	5	123	675	317	546	-	94	604	340
außerorts	214	3	103	249	89	177	1	55	240	87
Nichtbeachten der Vorfahrt des durch- gehenden Verkehrs auf Autobahnen oder Kraftfahrstraßen	9	-	7	19	6	5	-	1	5	7
innerorts	1	-	-	1	-	-	-	-	-	2
außerorts	8	-	7	18	6	5	-	1	5	5
Nichtbeachten der Vorfahrt durch Fahrzeuge, die aus Feld- und Waldwegen kommen	21	-	8	23	4	19	1	2	25	7
innerorts	8	-	2	7	-	6	-	1	6	-
außerorts	13	-	6	16	4	13	1	1	19	7
Nichtbeachten der Verkehrsregelung durch Polizeibeamte oder Lichtzeichen	112	-	31	136	48	118	-	19	153	47
innerorts	92	-	23	113	41	103	-	16	132	41
außerorts	20	-	8	23	7	15	-	3	21	6
Nichtbeachten des Vorranges entgegen- kommender Fahrzeuge	13	1	2	12	11	18	-	6	20	7
innerorts	9	1	-	8	7	10	-	2	9	6
außerorts	4	-	2	4	4	8	-	4	11	1
Nichtbeachten des Vorranges von Schienen- fahrzeugen an Bahnübergängen	4	-	1	7	2	5	-	1	5	6
innerorts	4	-	1	7	2	5	-	1	5	3
außerorts	-	-	-	-	-	-	-	-	-	3
Fehler beim Abbiegen	437	1	108	495	118	412	2	85	445	157
innerorts	352	1	66	378	94	315	1	52	331	129
außerorts	85	-	42	117	24	97	1	33	114	28
Fehler beim Wenden oder Rückwärtsfahren	178	2	40	151	72	194	2	40	183	71
innerorts	169	2	35	144	60	185	2	33	173	64
außerorts	9	-	5	7	12	9	-	7	10	7
Fehler beim Einfahren in den fließenden Verkehr (z.B. aus einem Grundstück, von einem anderen Straßenteil oder beim Anfahren vom Fahrbahnrand)	233	-	32	229	39	231	1	38	220	36
innerorts	223	-	29	217	36	220	-	35	208	34
außerorts	10	-	3	12	3	11	1	3	12	2
Falsches Verhalten gegenüber Fußgängern an Fußgängerüberwegen	43	3	10	34	-	40	-	16	27	-
innerorts	43	3	10	34	-	40	-	16	27	-
außerorts	-	-	-	-	-	-	-	-	-	-
an Fußgängerfurten	20	-	7	15	-	22	1	7	17	-
innerorts	19	-	7	14	-	22	1	7	17	-
außerorts	1	-	-	1	-	-	-	-	-	-
beim Abbiegen	66	-	21	50	-	80	-	18	73	-
innerorts	65	-	21	49	-	80	-	18	73	-
außerorts	1	-	-	1	-	-	-	-	-	-
an Haltestellen (auch haltenden Schul- bussen mit eingeschaltetem Warnblink- licht)	18	-	5	13	-	21	-	7	15	-
innerorts	18	-	5	13	-	21	-	7	15	-
außerorts	-	-	-	-	-	-	-	-	-	-
an anderen Stellen	227	8	61	176	-	254	8	75	191	-
innerorts	215	8	58	167	-	221	5	64	166	-
außerorts	12	-	3	9	-	33	3	11	25	-
Unzulässiges Halten oder Parken	8	-	4	4	-	5	-	2	4	2
innerorts	6	-	3	3	-	4	-	-	4	1
außerorts	2	-	1	1	-	1	-	2	-	1

¹⁾ Die Tabelle enthält Mehrfachzählungen, weil bei einem Unfall bis zu acht Ursachen eingetragen werden.

Noch: 4. Ursachen von Straßenverkehrsunfällen
Noch: 4.2 Straßenverkehrsunfälle und Verunglückte nach Unfallursachen *)

Ursache Ortslage	Unfälle mit Personen- schaden	Verunglückte			Schwerw. Unfälle mit Sach- schaden (i.e.S.)	Unfälle mit Personen- schaden	Verunglückte			Schwerw. Unfälle mit Sach- schaden (i.e.S.)
		Getötete	Schwer-	Leicht-			Getötete	Schwer-	Leicht-	
			verletzte					verletzte		
Noch: Januar bis Dezember 2015										
Mangelnde Sicherung haltender oder liegen- gebliebener Fahrzeuge und von Unfall- stellen sowie Schulbussen, bei denen										
Kinder ein- oder aussteigen	14	-	8	11	6	10	-	5	6	3
innerorts	13	-	6	10	5	8	-	3	6	3
außerorts	1	-	2	1	1	2	-	2	-	-
Verkehrswidriges Verhalten beim Ein- oder Aussteigen, Be- oder Entladen	30	-	5	25	2	28	1	6	21	-
innerorts	30	-	5	25	2	27	1	6	20	-
außerorts	-	-	-	-	-	1	-	-	1	-
Nichtbeachten der Beleuchtungs- vorschriften	8	-	2	8	1	4	-	5	-	-
innerorts	5	-	1	4	-	3	-	4	-	-
außerorts	3	-	1	4	1	1	-	1	-	-
Überladung, Überbesetzung	5	-	5	9	-	5	1	3	8	1
innerorts	4	-	1	5	-	4	1	3	5	-
außerorts	1	-	4	4	-	1	-	-	3	1
Unzureichend gesicherte Ladung oder Fahrzeugzubehörteile	18	-	2	20	13	9	1	2	11	17
innerorts	9	-	-	9	4	6	-	2	5	2
außerorts	9	-	2	11	9	3	1	-	6	15
Andere Fehler beim Fahrzeugführer	2 344	49	723	2 216	536	2 111	53	601	1 940	436
innerorts	1 378	13	321	1 273	300	1 270	18	279	1 180	234
außerorts	966	36	402	943	236	841	35	322	760	202
Technische Mängel, Wartungsmängel										
Beleuchtung	6	-	2	4	2	8	1	5	3	-
innerorts	6	-	2	4	-	3	-	2	1	-
außerorts	-	-	-	-	2	5	1	3	2	-
Bereifung	41	1	22	45	12	27	1	10	30	18
innerorts	6	-	1	5	1	4	-	1	3	2
außerorts	35	1	21	40	11	23	1	9	27	16
Bremsen	23	-	7	26	2	19	1	7	15	2
innerorts	17	-	5	18	2	15	-	6	13	1
außerorts	6	-	2	8	-	4	1	1	2	1
Lenkung	5	-	-	6	1	5	-	1	5	5
innerorts	2	-	-	3	1	1	-	-	1	4
außerorts	3	-	-	3	-	4	-	1	4	1
Zugvorrichtung	-	-	-	-	-	1	-	2	1	-
innerorts	-	-	-	-	-	1	-	2	1	-
außerorts	-	-	-	-	-	-	-	-	-	-
Andere Mängel	37	-	15	35	16	29	1	10	22	7
innerorts	18	-	6	12	4	11	-	4	9	3
außerorts	19	-	9	23	12	18	1	6	13	4

*) Die Tabelle enthält Mehrfachzählungen, weil bei einem Unfall bis zu acht Ursachen eingetragen werden.

Noch: 4. Ursachen von Straßenverkehrsunfällen
Noch: 4.2 Straßenverkehrsunfälle und Verunglückte nach Unfallursachen *)

Ursache ----- Ortslage	Unfälle mit Personen- schaden	Verunglückte			Schwerw. Unfälle mit Sach- schaden (i.e.S.)	Unfälle mit Personen- schaden	Verunglückte			Schwerw. Unfälle mit Sach- schaden (i.e.S.)				
		Getötete	Schwer-	Leicht-			Getötete	Schwer-	Leicht-					
			verletzte					verletzte						
Noch: Januar bis Dezember 2015														
Noch: Januar bis Dezember 2014														
Fehlverhalten der Fußgänger														
Alkoholeinfluss	10	3	3	7	-	11	2	6	6	-				
innerorts	6	1	2	4	-	8	-	6	3	-				
außerorts	4	2	1	3	-	3	2	-	3	-				
Einfluss anderer berauschender Mittel (z.B. Drogen, Rauschgift)	-	-	-	-	-	-	-	-	-	-				
innerorts	-	-	-	-	-	-	-	-	-	-				
außerorts	-	-	-	-	-	-	-	-	-	-				
Übermüdung	-	-	-	-	-	-	-	-	-	-				
innerorts	-	-	-	-	-	-	-	-	-	-				
außerorts	-	-	-	-	-	-	-	-	-	-				
Sonstige körperliche oder geistige														
Mängel	2	-	1	2	-	4	-	3	1	-				
innerorts	2	-	1	2	-	3	-	2	1	-				
außerorts	-	-	-	-	-	1	-	1	-	-				
Falsches Verhalten														
beim Überschreiten der Fahrbahn an Stellen, an denen der Fußgängerverkehr durch Polizeibeamte oder Lichtzeichen geregelt war	7	-	4	4	-	13	1	6	7	-				
innerorts	7	-	4	4	-	13	1	6	7	-				
außerorts	-	-	-	-	-	-	-	-	-	-				
auf Fußgängerüberwegen ohne Verkehrsrege- lung durch Polizeibeamte oder Licht- zeichen	1	-	-	1	-	-	-	-	-	-				
innerorts	1	-	-	1	-	-	-	-	-	-				
außerorts	-	-	-	-	-	-	-	-	-	-				
in der Nähe von Kreuzungen oder Ein- mündungen, Lichtzeichenanlagen oder Fußgängerüberwegen bei dichtem Verkehr	11	-	2	9	-	10	-	5	5	-				
innerorts	11	-	2	9	-	9	-	5	4	-				
außerorts	-	-	-	-	-	1	-	-	1	-				
an anderen Stellen:														
durch plötzliches Hervortreten hinter Sichthindernissen	23	-	9	14	-	19	-	7	14	-				
innerorts	20	-	8	12	-	19	-	7	14	-				
außerorts	3	-	1	2	-	-	-	-	-	-				
ohne auf den Fahrzeugverkehr zu achten	93	1	37	64	1	76	2	32	51	2				
innerorts	86	-	35	60	1	71	1	32	47	2				
außerorts	7	1	2	4	-	5	1	-	4	-				
durch sonstiges falsches Verhalten	15	1	7	13	-	10	1	4	7	-				
innerorts	14	1	6	12	-	9	-	4	5	-				
außerorts	1	-	1	1	-	1	1	-	2	-				
Nichtbenutzen des Gehweges	3	-	1	2	-	3	-	-	3	-				
innerorts	3	-	1	2	-	3	-	-	3	-				
außerorts	-	-	-	-	-	-	-	-	-	-				
Nichtbenutzen der vorgeschriebenen Straßenseite	5	1	2	3	-	4	1	2	3	-				
innerorts	1	-	-	1	-	-	-	-	-	-				
außerorts	4	1	2	2	-	4	1	2	3	-				
Spielen auf oder neben der Fahrbahn	5	-	1	4	-	2	-	1	2	-				
innerorts	5	-	1	4	-	2	-	1	2	-				
außerorts	-	-	-	-	-	-	-	-	-	-				
Andere Fehler der Fußgänger	28	1	6	27	1	37	1	13	27	-				
innerorts	25	-	5	25	-	33	1	12	24	-				
außerorts	3	1	1	2	1	4	-	1	3	-				

*) Die Tabelle enthält Mehrfachzählungen, weil bei einem Unfall bis zu acht Ursachen eingetragen werden.

Noch: 4. Ursachen von Straßenverkehrsunfällen
Noch: 4.2 Straßenverkehrsunfälle und Verunglückte nach Unfallursachen *)

Ursache Ortslage	Unfälle mit Personen- schaden	Verunglückte			Schwerw. Unfälle mit Sach- schaden (i.e.S.)	Unfälle mit Personen- schaden	Verunglückte			Schwerw. Unfälle mit Sach- schaden (i.e.S.)		
		Getötete	Schwer- verletzte	Leicht- verletzte			Getötete	Schwer- verletzte	Leicht- verletzte			
Noch: Januar bis Dezember 2015												
Noch: Januar bis Dezember 2014												
Straßenverhältnisse												
Verunreinigung durch ausgeflossenes Öl	21	-	6	17	5	19	-	3	20	4		
innerorts	9	-	2	7	1	9	-	-	10	2		
außerorts	12	-	4	10	4	10	-	3	10	2		
Andere Verunreinigungen durch Straßen-												
benutzer	7	-	1	6	-	3	-	1	2	-		
innerorts	4	-	1	3	-	-	-	-	-	-		
außerorts	3	-	-	3	-	3	-	1	2	-		
Schnee, Eis	130	3	33	152	95	105	1	26	114	86		
innerorts	34	-	10	33	33	40	-	11	45	40		
außerorts	96	3	23	119	62	65	1	15	69	46		
Regen	150	4	41	147	37	161	3	54	172	63		
innerorts	48	1	11	46	7	41	-	8	42	9		
außerorts	102	3	30	101	30	120	3	46	130	54		
Andere Einflüsse	18	1	4	17	3	32	-	11	24	3		
innerorts	6	-	2	4	1	13	-	2	11	1		
außerorts	12	1	2	13	2	19	-	9	13	2		
Spurrillen im Zusammenhang mit Regen,												
Schnee oder Eis	2	-	-	2	1	2	-	-	2	1		
innerorts	2	-	-	2	1	2	-	-	2	1		
außerorts	-	-	-	-	-	-	-	-	-	-		
Anderer Zustand der Straße	27	-	9	20	3	30	-	14	23	7		
innerorts	16	-	4	12	1	18	-	6	15	1		
außerorts	11	-	5	8	2	12	-	8	8	6		
Nicht ordnungsgemäßer Zustand der Verkehrs-												
zeichen oder -einrichtungen	-	-	-	-	1	-	-	-	-	-		
innerorts	-	-	-	-	1	-	-	-	-	-		
außerorts	-	-	-	-	-	-	-	-	-	-		
Mangelhafte Beleuchtung der Straße	4	1	3	1	-	2	-	3	-	1		
innerorts	4	1	3	1	-	1	-	2	-	1		
außerorts	-	-	-	-	-	1	-	1	-	-		
Mangelhafte Sicherung von Bahnübergängen												
innerorts	-	-	-	-	-	-	-	-	-	-		
außerorts	-	-	-	-	-	-	-	-	-	-		
Witterungseinflüsse												
Sichtbehinderung durch												
Nebel	15	-	3	21	3	27	-	8	33	18		
innerorts	3	-	1	2	1	8	-	3	12	6		
außerorts	12	-	2	19	2	19	-	5	21	12		
starken Regen, Hagel, Schneegestöber												
usw	14	-	5	11	4	9	1	5	11	6		
innerorts	8	-	4	6	1	3	-	1	2	2		
außerorts	6	-	1	5	3	6	1	4	9	4		
blendende Sonne	68	1	17	71	15	65	1	14	64	18		
innerorts	46	-	14	36	9	53	-	9	50	16		
außerorts	22	1	3	35	6	12	1	5	14	2		
Seitenwind	15	1	13	10	4	7	1	3	4	-		
innerorts	1	-	-	1	-	-	-	-	-	-		
außerorts	14	1	13	9	4	7	1	3	4	-		
Unwetter oder sonstige Witterungs-												
einflüsse	6	-	2	6	5	11	-	4	10	3		
innerorts	1	-	1	2	1	3	-	1	2	1		
außerorts	5	-	1	4	4	8	-	3	8	2		
Hindernisse												
Nicht oder unzureichend gesicherte												
Arbeitsstelle auf der Fahrbahn	2	-	2	-	-	3	-	-	3	-		
innerorts	2	-	2	-	-	3	-	-	3	-		
außerorts	-	-	-	-	-	-	-	-	-	-		
Wild auf der Fahrbahn	100	-	26	90	73	75	-	16	69	57		
innerorts	5	-	1	5	4	3	-	-	3	4		
außerorts	95	-	25	85	69	72	-	16	66	53		
Anderes Tier auf der Fahrbahn	18	-	3	20	1	22	-	5	18	2		
innerorts	7	-	1	10	1	8	-	1	7	1		
außerorts	11	-	2	10	-	14	-	4	11	1		
Sonstiges Hindernis auf der Fahrbahn	12	-	3	10	11	12	-	5	7	6		
innerorts	7	-	2	5	4	8	-	4	4	1		
außerorts	5	-	1	5	7	4	-	1	3	5		
Sonstige Ursachen												
innerorts	287	1	63	280	82	270	4	52	268	50		
außerorts	118	1	48	121	29	111	2	57	101	23		

*) Die Tabelle enthält Mehrfachzählungen, weil bei einem Unfall bis zu acht Ursachen eingetragen werden.

5. Straßenverkehrsunfälle und Verunglückte nach Kreisen

Kreisfreie Stadt Landkreis Land Ortslage	Unfälle insgesamt	Davon					Verun- glückte Personen insgesamt	Davon		
		mit Personen- schaden	mit nur Sach- schaden	davon				Getötete	Schwer-	Leicht-
				schwerwie- gende Unfälle mit Sachschaden (im engeren Sinne) ¹⁾	sonstige Sachschadens- unfälle unter dem Einfluss berauschender Mittel ²⁾	übrige Sach- schadens- unfälle				
Dezember 2015										
Stadt Erfurt	516	54	462	22	5	435	66	1	4	61
innerorts	464	46	418	17	5	396	57	1	3	53
außerorts ohne Autobahn	33	5	28	4	-	24	5	-	1	4
auf Autobahnen	19	3	16	1	-	15	4	-	-	4
Stadt Gera	237	24	213	9	-	204	29	-	1	28
innerorts	211	22	189	9	-	180	26	-	1	25
außerorts ohne Autobahn	16	1	15	-	-	15	2	-	-	2
auf Autobahnen	10	1	9	-	-	9	1	-	-	1
Stadt Jena	263	27	236	4	2	230	30	1	2	27
innerorts	239	25	214	2	1	211	28	1	2	25
außerorts ohne Autobahn	19	2	17	2	-	15	2	-	-	2
auf Autobahnen	5	-	5	-	1	4	-	-	-	-
Stadt Suhl	87	9	78	3	-	75	11	-	2	9
innerorts	78	8	70	3	-	67	10	-	2	8
außerorts ohne Autobahn	3	-	3	-	-	3	-	-	-	-
auf Autobahnen	6	1	5	-	-	5	1	-	-	1
Stadt Weimar	163	12	151	4	1	146	17	-	2	15
innerorts	148	11	137	4	1	132	15	-	2	13
außerorts ohne Autobahn	9	1	8	-	-	8	2	-	-	2
auf Autobahnen	6	-	6	-	-	6	-	-	-	-
Stadt Eisenach	123	11	112	4	-	108	14	-	1	13
innerorts	86	6	80	4	-	76	7	-	1	6
außerorts ohne Autobahn	30	3	27	-	-	27	4	-	-	4
auf Autobahnen	7	2	5	-	-	5	3	-	-	3
Eichsfeld	173	18	155	4	-	151	30	1	7	22
innerorts	92	7	85	3	-	82	7	-	2	5
außerorts ohne Autobahn	73	7	66	1	-	65	15	1	2	12
auf Autobahnen	8	4	4	-	-	4	8	-	3	5
Nordhausen	190	17	173	7	-	166	22	-	9	13
innerorts	118	8	110	5	-	105	12	-	4	8
außerorts ohne Autobahn	59	8	51	2	-	49	9	-	5	4
auf Autobahnen	13	1	12	-	-	12	1	-	-	1
Wartburgkreis	230	24	206	5	3	198	31	1	8	22
innerorts	96	7	89	3	2	84	7	1	1	5
außerorts ohne Autobahn	123	16	107	2	1	104	23	-	7	16
auf Autobahnen	11	1	10	-	-	10	1	-	-	1
Unstrut-Hainich-Kreis	238	28	210	3	1	206	44	3	15	26
innerorts	163	16	147	1	1	145	24	1	9	14
außerorts ohne Autobahn	75	12	63	2	-	61	20	2	6	12
auf Autobahnen	-	-	-	-	-	-	-	-	-	-
Kyffhäuserkreis	140	12	128	6	1	121	13	-	3	10
innerorts	97	7	90	4	-	86	8	-	2	6
außerorts ohne Autobahn	41	5	36	2	1	33	5	-	1	4
auf Autobahnen	2	-	2	-	-	2	-	-	-	-
Schmalkalden-Meiningen	236	28	208	9	-	199	32	-	4	28
innerorts	147	14	133	5	-	128	16	-	3	13
außerorts ohne Autobahn	77	12	65	-	-	65	14	-	-	14
auf Autobahnen	12	2	10	4	-	6	2	-	1	1

1) Straftatbestand oder Ordnungswidrigkeit und gleichzeitig mindestens ein Kfz nicht mehr fahrbereit

2) Unfallbeteiligter stand unter dem Einfluss berauschender Mittel und alle beteiligten Kfz waren fahrbereit.

Noch: 5. Straßenverkehrsunfälle und Verunglückte nach Kreisen

Kreisfreie Stadt Landkreis Land Ortslage	Unfälle insgesamt	Davon					Verun- glückte Personen insgesamt	Davon		
		mit Personen- schaden	mit nur Sach- schaden	davon				Getötete	Schwer-	Leicht-
				schwerwie- gende Unfälle mit Sachschaden (im engeren Sinne) ¹⁾	sonstige Sachschadens- unfälle unter dem Einfluss berauschender Mittel ²⁾	übrige Sach- schadens- unfälle				
Noch: Dezember 2015										
Gotha	270	37	233	14	2	217	57	-	18	39
innerorts	174	18	156	10	2	144	22	-	4	18
außerorts ohne Autobahn	81	15	66	4	-	62	26	-	7	19
auf Autobahnen	15	4	11	-	-	11	9	-	7	2
Sömmerda	145	21	124	11	1	112	30	-	6	24
innerorts	78	9	69	4	-	65	12	-	3	9
außerorts ohne Autobahn	62	11	51	7	1	43	15	-	2	13
auf Autobahnen	5	1	4	-	-	4	3	-	1	2
Hildburghausen	127	10	117	9	-	108	14	-	6	8
innerorts	65	4	61	3	-	58	6	-	3	3
außerorts ohne Autobahn	56	5	51	6	-	45	5	-	2	3
auf Autobahnen	6	1	5	-	-	5	3	-	1	2
Ilm-Kreis	207	22	185	11	2	172	30	-	5	25
innerorts	118	17	101	5	1	95	21	-	5	16
außerorts ohne Autobahn	65	4	61	6	-	55	6	-	-	6
auf Autobahnen	24	1	23	-	1	22	3	-	-	3
Weimarer Land	206	24	182	12	-	170	31	1	8	22
innerorts	101	12	89	6	-	83	14	1	3	10
außerorts ohne Autobahn	77	11	66	5	-	61	16	-	5	11
auf Autobahnen	28	1	27	1	-	26	1	-	-	1
Sonneberg	113	13	100	8	4	88	15	-	6	9
innerorts	86	8	78	4	4	70	9	-	3	6
außerorts ohne Autobahn	27	5	22	4	-	18	6	-	3	3
auf Autobahnen	-	-	-	-	-	-	-	-	-	-
Saalfeld-Rudolstadt	222	27	195	7	2	186	37	-	12	25
innerorts	164	20	144	6	2	136	26	-	6	20
außerorts ohne Autobahn	58	7	51	1	-	50	11	-	6	5
auf Autobahnen	-	-	-	-	-	-	-	-	-	-
Saale-Holzland-Kreis	217	26	191	13	-	178	31	-	5	26
innerorts	87	6	81	3	-	78	7	-	1	6
außerorts ohne Autobahn	88	13	75	6	-	69	14	-	1	13
auf Autobahnen	42	7	35	4	-	31	10	-	3	7
Saale-Orla-Kreis	247	27	220	14	2	204	31	-	7	24
innerorts	112	11	101	6	1	94	12	-	4	8
außerorts ohne Autobahn	111	13	98	6	1	91	15	-	2	13
auf Autobahnen	24	3	21	2	-	19	4	-	1	3
Greiz	195	26	169	14	2	153	36	-	11	25
innerorts	106	15	91	6	2	83	16	-	4	12
außerorts ohne Autobahn	80	10	70	7	-	63	18	-	5	13
auf Autobahnen	9	1	8	1	-	7	2	-	2	-
Altenburger Land	184	20	164	9	3	152	35	-	7	28
innerorts	125	13	112	3	2	107	20	-	1	19
außerorts ohne Autobahn	48	5	43	6	-	37	7	-	1	6
auf Autobahnen	11	2	9	-	1	8	8	-	5	3
Thüringen	4 729	517	4 212	202	31	3 979	686	8	149	529
innerorts	3 155	310	2 845	116	24	2 705	382	5	69	308
außerorts ohne Autobahn	1 311	171	1 140	73	4	1 063	240	3	56	181
auf Autobahnen	263	36	227	13	3	211	64	-	24	40
davon										
kreisfreie Städte	1 389	137	1 252	46	8	1 198	167	2	12	153
Landkreise	3 340	380	2 960	156	23	2 781	519	6	137	376

1) Straftatbestand oder Ordnungswidrigkeit und gleichzeitig mindestens ein Kfz nicht mehr fahrbereit

2) Unfallbeteiligter stand unter dem Einfluss berauschender Mittel und alle beteiligten Kfz waren fahrbereit.

6. Straßenverkehrsunfälle unter Alkoholeinwirkung sowie Verunglückte nach Kreisen

Kreisfreie Stadt Landkreis Land	Unfälle unter Alkohol- einfluss insgesamt	Davon					Verun- glückte Personen insgesamt	Davon		
		mit Personenschaden			mit nur Sachschaden			Getötete	Schwer-	Leicht-
		mit Getöteten	mit Schwer- verletzten	mit Leicht- verletzten	schwerwie- gende Unfälle (im engeren Sinne) ¹⁾	sonstige Unfälle unter dem Einfluss berauschender Mittel ²⁾				
Dezember 2015										
Stadt Erfurt	15	-	1	7	3	4	13	-	1	12
Stadt Gera	1	-	-	1	-	-	1	-	-	1
Stadt Jena	3	-	-	2	-	1	2	-	-	2
Stadt Suhl	1	-	-	1	-	-	2	-	-	2
Stadt Weimar	1	-	-	-	-	1	-	-	-	-
Stadt Eisenach	-	-	-	-	-	-	-	-	-	-
Eichsfeld	3	-	1	1	1	-	3	-	1	2
Nordhausen	1	-	-	-	1	-	-	-	-	-
Wartburgkreis	4	-	-	1	-	3	1	-	-	1
Unstrut-Hainich-Kreis	2	-	1	-	-	1	1	-	1	-
Kyffhäuserkreis	3	-	1	1	-	1	2	-	1	1
Schmalkalden-Meiningen	-	-	-	-	-	-	-	-	-	-
Gotha	4	-	1	1	-	2	5	-	1	4
Sömmerda	5	-	1	1	2	1	4	-	1	3
Hildburghausen	4	-	1	-	3	-	1	-	1	-
Ilm-Kreis	6	-	-	1	3	2	4	-	-	4
Weimarer Land	-	-	-	-	-	-	-	-	-	-
Sonneberg	6	-	1	1	-	4	2	-	1	1
Saalfeld-Rudolstadt	3	-	-	1	-	2	1	-	-	1
Saale-Holzland-Kreis	4	-	-	2	2	-	2	-	-	2
Saale-Orla-Kreis	4	-	1	-	1	2	1	-	1	-
Greiz	4	-	-	1	1	2	1	-	-	1
Altenburger Land	4	-	-	1	-	3	1	-	-	1
Thüringen	78	-	9	23	17	29	47	-	9	38
davon										
kreisfreie Städte	21	-	1	11	3	6	18	-	1	17
Landkreise	57	-	8	12	14	23	29	-	8	21

1) Straftatbestand oder Ordnungswidrigkeit und gleichzeitig mindestens ein Kfz nicht mehr fahrbereit

2) Unfallbeteiligter stand unter dem Einfluss berauschender Mittel und alle beteiligten Kfz waren fahrbereit.

