

Statistischer Bericht

E I - m 10 / 15

**Bergbau und Verarbeitendes Gewerbe
in Thüringen
Januar 2014 - Oktober 2015
nach Wirtschaftszweigen**

Bestell-Nr. 05 101

Zeichenerklärung

- nichts vorhanden (genau Null)
- 0 weniger als die Hälfte von 1 in der letzten besetzten Stelle, jedoch mehr als nichts
- . Zahlenwert unbekannt oder geheim zu halten
- ... Zahlenwert lag bei Redaktionsschluss noch nicht vor
- x Tabellenfach gesperrt, weil Aussage nicht sinnvoll
- p vorläufige Zahl
- r berichtigte Zahl
- / Zahlenwert nicht sicher genug
- () Aussagewert eingeschränkt

Anmerkung: Abweichungen in den Summen, auch im Vergleich zu anderen Veröffentlichungen, erklären sich aus dem Runden von Einzelwerten.

Herausgeber:

Thüringer Landesamt für Statistik

Europaplatz 3, 99091 Erfurt

Postfach 90 01 63, 99104 Erfurt

Telefon: 03 61 37-84 642 / 84 647

Telefax 03 61 37-84 699

Internet: www.statistik.thueringen.de

E-Mail: auskunft@statistik.thueringen.de

Auskunft erteilt:

Referat: Produzierendes Gewerbe,

Bautätigkeit

Telefon: 03681 354-210

Herausgegeben im Januar 2016

Heft-Nr.: 10/16

Preis: 5,00 Euro

© Thüringer Landesamt für Statistik, Erfurt, 2016

Vervielfältigung und Verbreitung, auch auszugsweise, mit Quellenangabe gestattet.

Inhaltsverzeichnis

	Seite
Vorbemerkungen	2
Überblick zur aktuellen Wirtschaftslage im Bergbau und Verarbeitenden Gewerbe in Thüringen im Oktober 2015	4
Grafiken	
1. Entwicklung von Auftragseingang, Umsatz und Beschäftigten im Bergbau und Verarbeitenden Gewerbe	6
2. Umsatz der Hauptgruppen Oktober 2014/2015	7
3. Umsatz insgesamt Januar 2014 bis Oktober 2015	7
4. Volumenindex Auftragseingang Januar 2014 bis Oktober 2015	8
5. Beschäftigte insgesamt Januar 2014 bis Oktober 2015	8
6. Entgelte je Beschäftigten Januar 2014 bis Oktober 2015	9
7. Umsatz je Beschäftigten Januar 2014 bis Oktober 2015	9
Tabellen	
1. Betriebe, Beschäftigte, geleistete Arbeitsstunden, Entgelte sowie Umsatz im Bergbau und Verarbeitenden Gewerbe vom 1.1.2015 bis 31.10.2015 nach Wirtschaftszweigen	10
2. Ausgewählte Maßzahlen im Bergbau und Verarbeitenden Gewerbe für den Monat Oktober 2015 nach Wirtschaftszweigen	11
3. Betriebe, Beschäftigte, geleistete Arbeitsstunden, Entgelte sowie Umsatz im Bergbau und Verarbeitenden Gewerbe nach Wirtschaftszweigen	12

Vorbemerkungen

Ziel der Statistik

Die Monatsberichte im Bergbau und Verarbeitenden Gewerbe stellen kurzfristig Daten über die konjunkturelle Entwicklung dieses Wirtschaftskreises in wirtschaftssystematischer und regionaler Gliederung zur Verfügung. Die Ergebnisse der Statistik sind ein wichtiges Material für die Arbeiten der gesetzgebenden Körperschaften, der Bundes- und Landesregierungen, der Verbände, Kammern sowie sonstigen Institutionen. Sie bilden eine unentbehrliche Grundlage für zahlreiche wirtschaftspolitische Entscheidungen und sind Ausgangsdaten für die Statistik der Europäischen Union.

Rechtsgrundlage

Die Statistiken im Bergbau und Verarbeitenden Gewerbe sind angeordnet durch das Gesetz über die Statistik im Produzierenden Gewerbe (ProdGewStatG) in der Fassung der Bekanntmachung vom 21. März 2002 (BGBl. I S. 1181), zuletzt geändert durch Artikel 1 des Gesetzes vom 5. Dezember 2012 (BGBl. I S. 2466), in Verbindung mit dem Gesetz über die Statistik für Bundeszwecke (Bundesstatistikgesetz - BStatG) vom 22. Januar 1987 (BGBl. I S. 462, 565), zuletzt geändert durch Artikel 13 des Gesetzes vom 25. Juli 2013 (BGBl. I S. 2749).

Monatsbericht für Betriebe im Bergbau und Verarbeitenden Gewerbe

Der Berichtskreis des Monatsberichts umfasst die produzierenden Betriebe mit 50 und mehr Beschäftigten von Unternehmen des Bergbaus und Verarbeitenden Gewerbes sowie von Unternehmen anderer Wirtschaftszweige (jeweils einschließlich Handwerk) – ohne Baubetriebe und Betriebe der Energie- und Wasserversorgung.

Methodische Hinweise

Die in diesem Statistischen Bericht veröffentlichten Daten haben ihren Ursprung im "Monatsbericht für Betriebe im Bergbau und Verarbeitenden Gewerbe".

Bei Betrieben werden die Merkmale "Umsatz" und "Beschäftigte" nach fachlichen Betriebsteilen erhoben und sowohl für Betriebe als auch für fachliche Betriebsteile aufbereitet. Die in der Veröffentlichung nachgewiesenen Merkmale werden nur für den gesamten Betrieb (einschließlich der baugewerblichen und sonstigen Betriebsteile) dargestellt.

Beim Nachweis nach hauptbeteiligten Wirtschaftszweigen werden wie im vorliegenden Bericht alle Angaben eines kombinierten Betriebes (örtliche Einheit mit Betriebsteilen in mehreren Wirtschaftszweigen der WZ 2008) unter dem Wirtschaftszweig ausgewiesen, bei dem der Schwerpunkt des Betriebes liegt.

Durch Neugründungen, Umprofilierung sowie Betriebsstillegungen ergibt sich in der Festlegung des Berichtskreises keine Konstanz. Durch eine Jahreskorrektur werden durch die Einbeziehung von Nachmeldungen der Betriebe die endgültigen Werte für das Vorjahr ermittelt. Dadurch weichen die bereits im Vorjahr veröffentlichten Werte von den in diesem Bericht veröffentlichten Werten ab. Die Ergebnisse des laufenden Jahres tragen deshalb vorbehaltlich der Jahreskorrektur vorläufigen Charakter.

Ausgewiesene Entwicklungen sind nicht preis-, saison- und kalenderbereinigt. Die beim Auf- und Abrunden von Zahlen entstehenden Differenzen werden nicht ausgeglichen, so dass Abweichungen in den Summen zu den Einzelwerten auftreten können.

Definitionen

Betriebe

Betriebe sind örtlich getrennte Niederlassungen einschließlich der zugehörigen und in der Nähe liegenden Verwaltungs-, Reparatur-, Montage- und Hilfsbetriebe.

Beschäftigte

Zu den Beschäftigten (tätige Personen) zählen alle Personen, die am Ende des Monats bzw. zu einem bestimmten Stichtag in einem arbeitsrechtlichen Verhältnis zum Betrieb bzw. Unternehmen stehen. Des Weiteren gehören dazu tätige Inhaber und Mitinhaber, kaufmännisch, technisch und gewerblich Auszubildende sowie unbezahlt mithelfende Familienangehörige, soweit sie mindestens ein Drittel der üblichen Arbeitszeit bzw. mindestens 55 Stunden im Monat im Betrieb tätig sind.

Geleistete Arbeitsstunden

Geleistete Arbeitsstunden sind die tatsächlich geleisteten (nicht die bezahlten) Stunden aller tätigen Personen (einschließlich Heimarbeiter). Einzubeziehen sind auch geleistete Über-, Nacht-, Sonntags- und Feiertagsstunden.

Nicht einzubeziehen sind alle ausgefallenen Arbeitsstunden (z.B. Ausfälle wegen gesetzlichen Urlaubs oder Arbeitsbefreiung, tariflich vereinbarte Ruhezeiten, wegen Krankheit oder Betriebsunfällen sowie als Folge von Material-, Brennstoff- und Energiemangel, Absatzstockung, Kurzarbeit, Betriebsferien, Streiks, Aussperrungen), geleistete Stunden der Leiharbeiter, geleistete Stunden von unbezahlt mithelfenden Familienangehörigen, Arbeitsstunden von Montage- und Reparaturarbeiten von Beauftragten anderer Betriebe bzw. Unternehmen und in einem anderen Unternehmen geleistete Stunden der eigenen Mitarbeiter.

Entgelte

Als Entgelte (Bruttolohn und Bruttogehalt) gilt die Summe der Bruttobezüge (Bar- und Sachbezüge ohne jeden Abzug) der Beschäftigten, einschließlich Lohn- und Gehaltszuschläge (auch Gratifikationen, Erfindergelder sowie Provisionen, Tantiemen usw.) jedoch ohne Arbeitgeberanteile zur Sozialversicherung, Aufwendungen für die betriebliche Alters-, Invaliditäts- und Hinterbliebenenversorgung, allgemeine Aufwendungen und Vergütungen, die als Spesenersatz anzusehen sind, gezahltes Vorruhestandsgeld, geleistete Zuschüsse der Bundesagentur für Arbeit (z.B. Kurzarbeitergeld) und Leistungen nach dem Arbeitszeitgesetz.

Umsatz

Der Umsatz umfasst den Gesamtumsatz aus Eigenerzeugung einschließlich Umsatz aus Verkauf von Energie, Nebenerzeugnissen und verkaufsfähigen Produktionsrückständen sowie den Umsatz aus sonstigen Betriebsteilen, so z.B. baugewerblichen Umsatz und Umsatz aus Handelsware, aus Vermietungen und Verpachtungen von betrieblichen Anlagen und Einrichtungen, aus Lizenzverträgen u.Ä. Als Umsatz gilt die Summe der Rechnungsendbeträge (ohne Umsatzsteuer) einschließlich etwa darin enthaltener Verbrauchsteuern sowie der Kosten für Fracht, Transportversicherung und Spesen, auch wenn diese gesondert in Rechnung gestellt werden.

Inlandsumsatz

Der Inlandsumsatz ist der Umsatz mit Empfängern im Bundesgebiet sowie mit den im Bundesgebiet stationierten ausländischen Streitkräften.

Auslandsumsatz

Der Auslandsumsatz umfasst die direkten Lieferungen und Leistungen an Empfänger, die im Ausland ansässig sind, sowie Lieferungen an Exporteure, die die bestellten Waren ohne Be- und Verarbeitung in das Ausland ausführen. Auslandsumsätze sind von der Umsatzsteuer (Mehrwertsteuer) befreit.

Auslandsumsatz in die Eurozone

Als Umsatz mit dem zur Eurozone gehörenden Ausland gilt der Umsatz mit den Staaten des Eurogebietes: Belgien, Estland, Finnland, Frankreich, Griechenland, Irland, Italien, Lettland, Litauen, Luxemburg, Malta, den Niederlanden, Österreich, Portugal, Slowakei, Slowenien, Spanien und Zypern.

Exportquote

Anteil des Auslandsumsatzes am Umsatz insgesamt

Auftragseingang

Als Auftragseingang gilt die Summe der Werte aller im Berichtsmonat vom Betrieb bzw. Unternehmen fest akzeptierten Aufträge auf Lieferungen selbst hergestellter oder in Lohnarbeit von anderen in- oder ausländischen Firmen produzierten Erzeugnisse ohne Mehrwertsteuer und abzüglich gewählter Rabatte. In einigen Klassen der WZ 2008 werden keine Auftragseingänge erfasst (z.B. im Ernährungsgewerbe).

Index des Auftragseinganges

Der Index des Auftragseingangs wird für ausgewählte Wirtschaftszweige des Verarbeitenden Gewerbes berechnet. Es handelt sich um einen Volumenindex für fachliche Betriebsteile auf Basis des Jahres 2010, dargestellt als Durchschnitt der Monatsindizes.

Systematiken

Die Darstellung aller Ergebnisse erfolgt in der Gliederung der "Klassifikation der Wirtschaftszweige, Ausgabe 2008" (WZ 2008). Die WZ 2008 basiert auf der statistischen Systematik der Wirtschaftszweige in der Europäischen Gemeinschaft (NACE Rev. 2), die ihrerseits auf der Internationalen Systematik der Wirtschaftszweige (ISIC Rev. 4) der Vereinten Nationen aufbaut.

Abkürzungen

a.n.g. anderweitig nicht genannt
MD Monatsdurchschnitt
H.v. Herstellung von
u.s.E. und sonstigen Erzeugnissen

Überblick zur aktuellen Wirtschaftslage im Bergbau und Verarbeitenden Gewerbe in Thüringen im Oktober 2015

Im Monat Oktober 2015 wurde von 844 Betrieben (Vormonat 845 Betriebe) Auskunft zum Monatsbericht im Bergbau und Verarbeitenden Gewerbe gegeben. Das waren 9 Betriebe weniger als im Oktober 2014.

Der Umsatz im Bergbau und Verarbeitenden Gewerbe in den Thüringer Industriebetrieben mit 50 und mehr Beschäftigten erreichte im Monat Oktober 2015 ein Volumen von 2,5 Milliarden EUR. Zum Vorjahresmonat stieg der Umsatz, bei einem Arbeitstag mehr, um 0,9 Prozent bzw. 22 Millionen EUR.

Entwicklung des Umsatzes der Hauptgruppen im Monat Oktober 2015 gegenüber dem Vormonat, dem Vorjahresmonat und dem Vorjahreszeitraum:

Hauptgruppe	Veränderung des Umsatzes in Prozent zum		
	Vormonat	Vorjahresmonat	Vorjahreszeitraum
Vorleistungsgüterproduzenten	1,0	2,3	1,3
Investitionsgüterproduzenten	- 7,3	2,1	5,4
Gebrauchsgüterproduzenten	- 1,1	20,3	8,2
Verbrauchsgüterproduzenten	- 2,3	- 9,7	- 1,6
Bergbau / Verarbeitendes Gewerbe insgesamt	- 2,6	0,9	2,5

Nachfolgend werden die Ergebnisse der Entwicklung des arbeitstägligen Umsatzes sowie ausgewählte absolute Produktivitätszahlen dargestellt:

Jahr Monat		Umsatz		
		je Arbeitstag	je Arbeitsstunde	je Beschäftigten
		1000 EUR	EUR	
absoluter Wert				
2014	August	100 149	118,45	14 997
	September	116 575	130,01	18 283
	Oktober	119 628	129,54	17 911
2015	August	104 445	120,12	15 507
	September	118 235	130,69	18 339
	Oktober	115 190	127,69	17 877
Veränderung in Prozent				
Vormonat		- 2,6	- 2,3	- 2,5
Vorjahresmonat		- 3,7	- 1,4	- 0,2
Vorjahreszeitraum		2,0	2,0	1,7

In das Ausland wurden im Oktober 2015 Umsätze in Höhe von 786 Millionen EUR getätigt. Das realisierte Monatsergebnis lag um 2,4 Prozent bzw. 20 Millionen EUR unter dem Wert des Vorjahresmonats.

Mit 430 Millionen EUR wurden im Berichtsmonat 54,8 Prozent der Exporte Thüringens in die Länder der Eurozone ausgeführt. Der Anteil der Ausfuhren in die Länder außerhalb der Eurozone betrug 355 Millionen EUR bzw. 45,2 Prozent. Im Oktober 2015 gab es einen Anstieg zum Vorjahresmonat von 3,5 Prozent im Export in die Nichteurozone.

Im Inland wurden im Oktober 2015 Waren im Wert von 1,7 Milliarden EUR abgesetzt, 2,4 Prozent bzw. 42 Millionen EUR über dem Niveau des Vorjahresmonats.

Der Volumenindex des Auftragseinganges betrug im Monat Oktober 119,2 Prozent (Basis: MD 2010 = 100). Gegenüber dem gleichen Vorjahresmonat stieg er um 8,9 Prozent. Der Index im Monat Oktober für den Auftragseingang aus dem Ausland betrug 110,6 Prozent. Gegenüber dem gleichen Vorjahresmonat ist das ein Anstieg um 3,7 Prozent.

Beim Index des Auftragseingangs der Hauptgruppen wurden folgende vorläufige Ergebnisse erreicht:

Hauptgruppe	Oktober 2015		MD Januar bis Oktober 2015		Veränderung in % zum Vorjahresmonat	
	insgesamt	Ausland	insgesamt	Ausland	insgesamt	Ausland
Vorleistungsgüterproduzenten	116,4	114,5	109,3	116,4	9,3	- 2,2
Investitionsgüterproduzenten	119,1	102,4	114,6	103,3	7,5	5,9
Gebrauchsgüterproduzenten	156,1	150,2	136,2	121,3	25,4	41,2
Verbrauchsgüterproduzenten	115,2	173,4	112,5	180,4	- 0,9	- 4,3
Verarbeitendes Gewerbe insgesamt	119,2	110,6	112,9	110,6	8,9	3,7

Die Anzahl der Beschäftigten im Bergbau und Verarbeitenden Gewerbe (Betriebe mit 50 und mehr Beschäftigten) betrug 141 760 Personen. Das waren gegenüber dem Vorjahresmonat 1 501 Personen mehr.

Im Monat Oktober 2015 wurden 20 Millionen geleistete Arbeitsstunden ermittelt. Zum Vorjahresmonat war das ein Anstieg um 2,3 Prozent. Die durchschnittlich geleistete Arbeitszeit je Beschäftigten und je Arbeitstag lag mit 6,4 Stunden 0,2 Stunden unter dem Vorjahresmonat.

An Entgelten (Bruttolohn und Bruttogehalt) wurden im Oktober 2015 insgesamt 384 Millionen EUR gezahlt. Das entspricht gemessen am Umsatz einem Anteil von 15,2 Prozent. Im Vergleich zum Vorjahresmonat stiegen die Entgelte in diesem Zeitraum um 2,8 Prozent bzw. rund 10 Millionen EUR an.

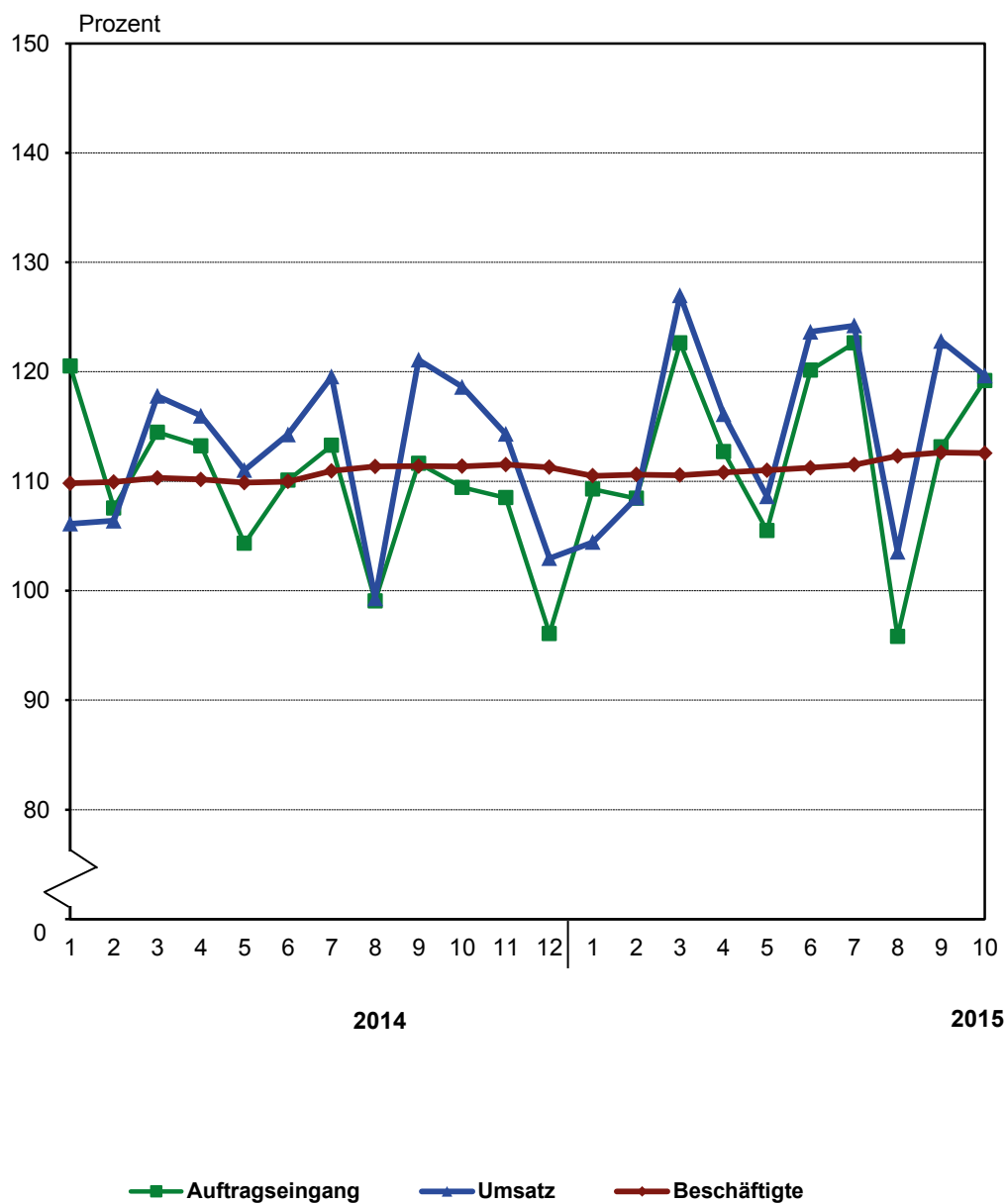
Im Monatsdurchschnitt wurden pro Beschäftigten folgende Entgelte gezahlt:

Jahr Monat		Entgelte je Beschäftigten
absoluter Wert in EUR		
2014	August	2 556
	September	2 581
	Oktober	2 662
2015	August	2 667
	September	2 646
	Oktober	2 708
Veränderung in Prozent		
Vormonat		2,3
Vorjahresmonat		1,7
Vorjahreszeitraum		3,1

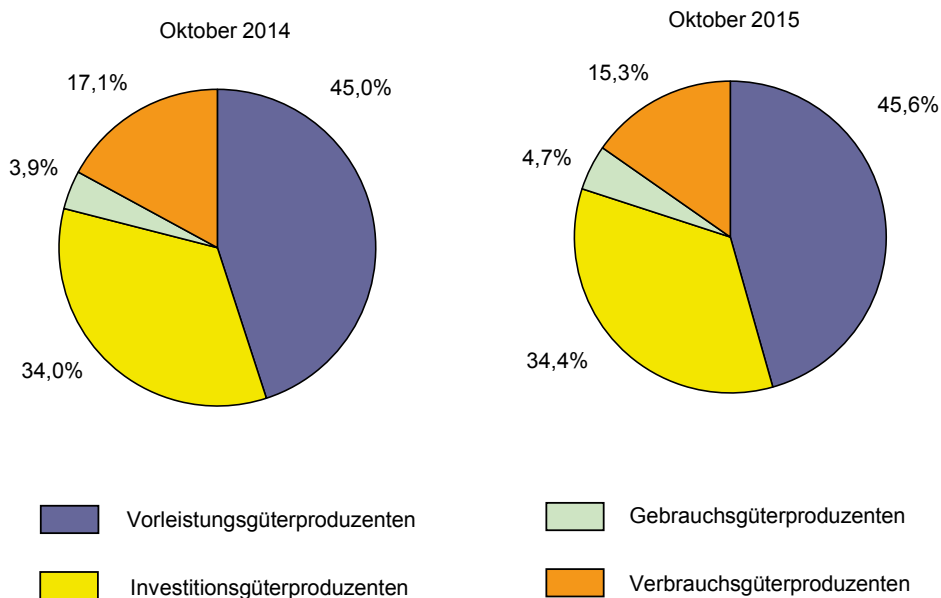
(Enthält der vorliegende Text zur dargestellten Entwicklung keine Hinweise, sind alle Angaben nicht preis-, saison- und kalenderbereinigt.)

1. Entwicklung von Auftragseingang, Umsatz und Beschäftigten im Bergbau und Verarbeitenden Gewerbe

Basis MD 2010 = 100

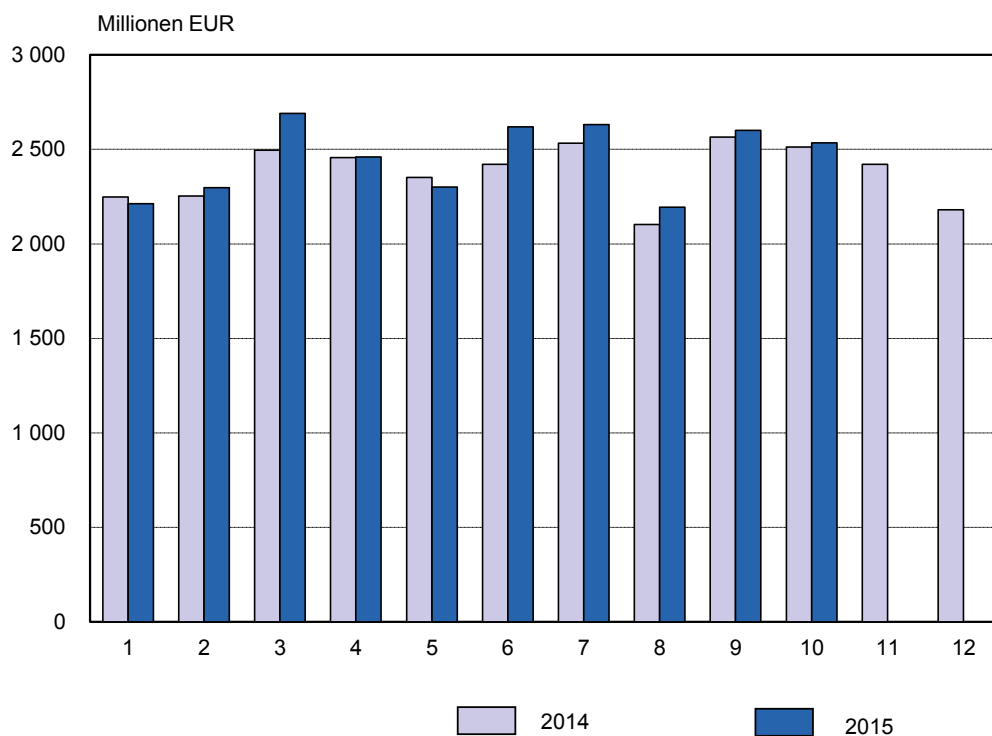


2. Umsatz der Hauptgruppen Oktober 2014/2015 Basis: Umsatz insgesamt



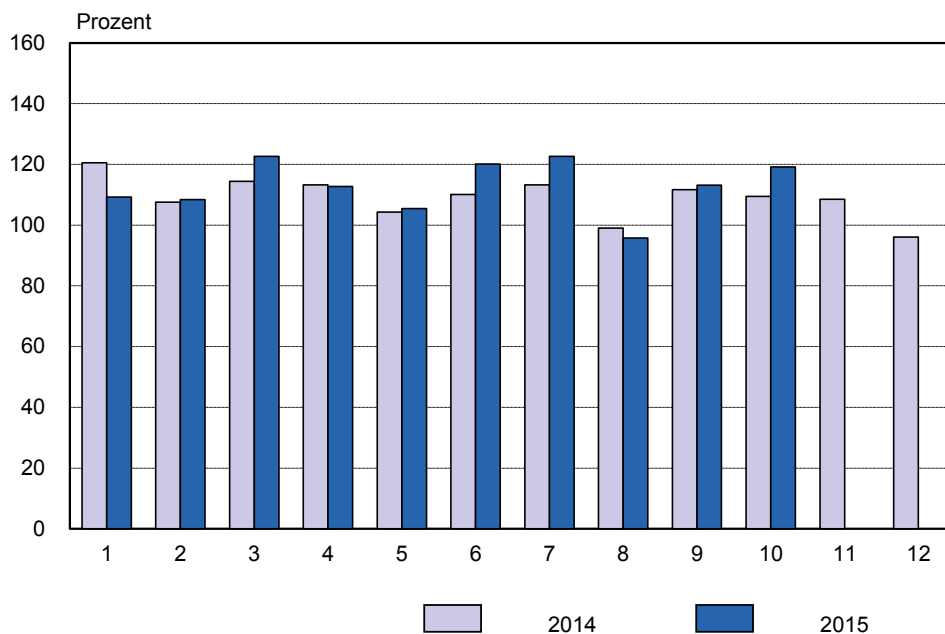
Thüringer Landesamt für Statistik

3. Umsatz insgesamt Januar 2014 bis Oktober 2015

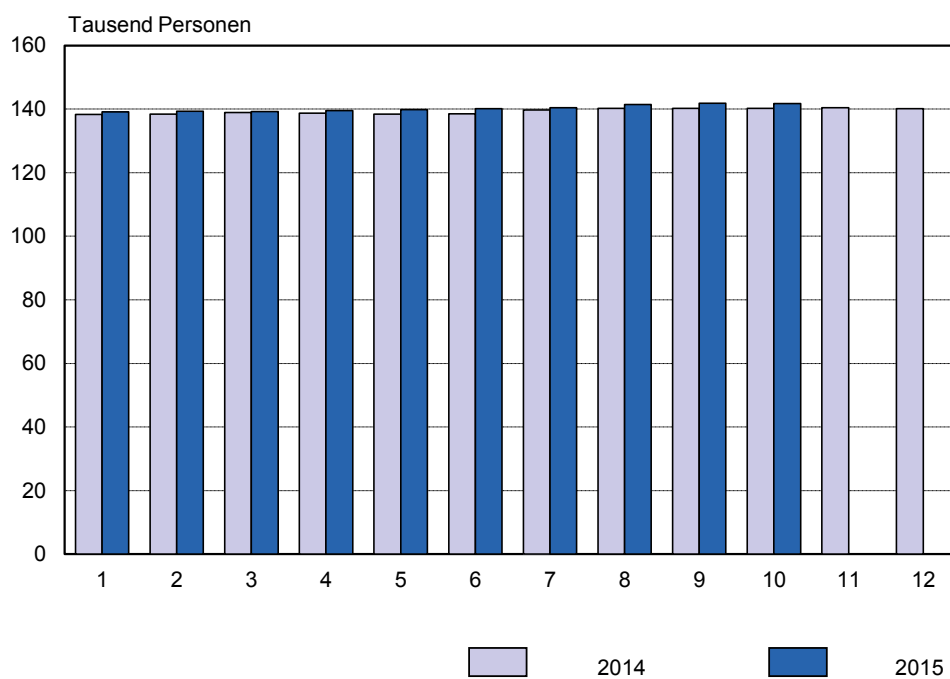


Thüringer Landesamt für Statistik

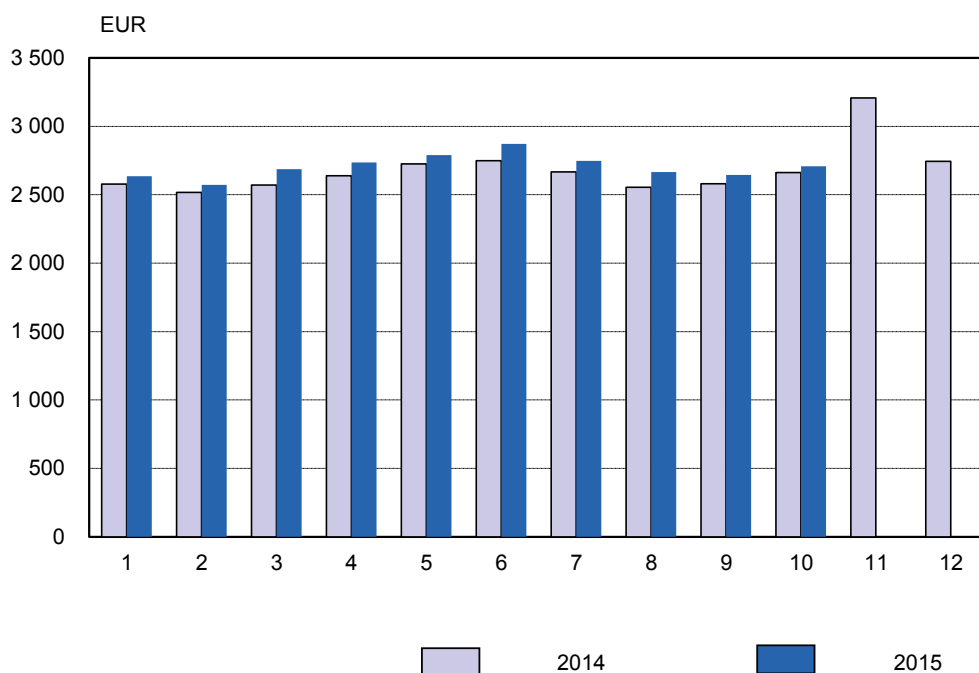
4. Volumenindex Auftragseingang Januar 2014 bis Oktober 2015 Basis MD 2010 = 100



5. Beschäftigte insgesamt Januar 2014 bis Oktober 2015

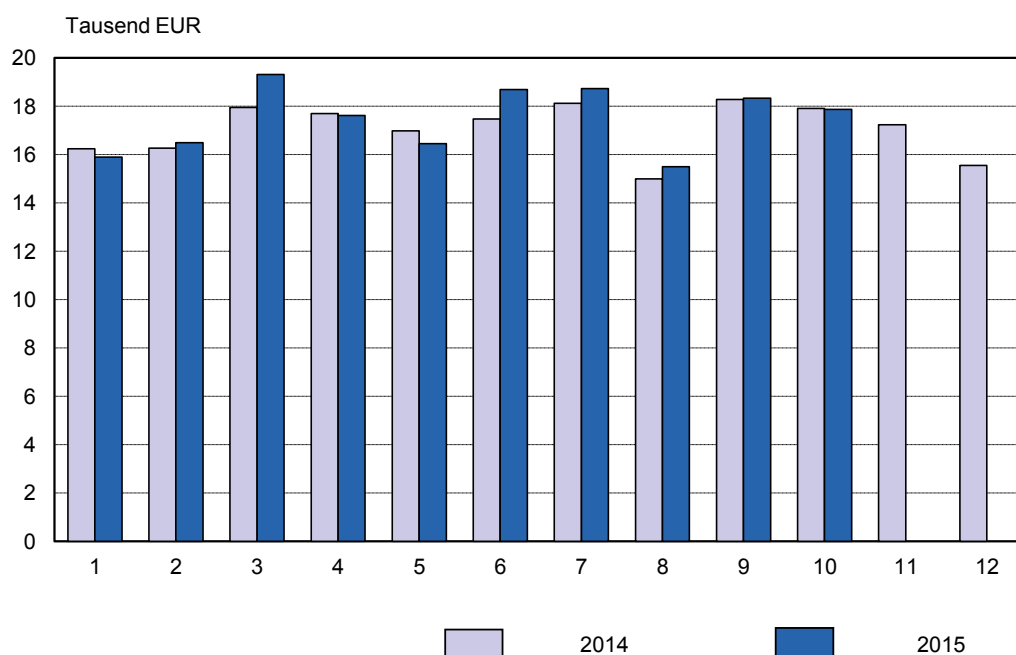


6. Entgelte je Beschäftigten Januar 2014 bis Oktober 2015



Thüringer Landesamt für Statistik

7. Umsatz je Beschäftigten Januar 2014 bis Oktober 2015



Thüringer Landesamt für Statistik

1. Betriebe, Beschäftigte, geleistete Arbeitsstunden, Entgelte sowie Umsatz im Bergbau und Verarbeitenden Gewerbe vom 1.1.2015 bis 31.10.2015 nach Wirtschaftszweigen

WZ	Land Hauptgruppe Wirtschaftsabteilung	Betriebe ¹⁾	Beschäftigte ¹⁾	Geleistete Arbeits- stunden	Entgelte	Umsatz			
						insgesamt	davon		
		Anzahl	Personen	1000 Std.			Inland	Ausland	darunter Eurozone
						1000 EUR			
B,C	Thüringen	845	140 259	191 763	3 795 819	24 537 277	16 394 644	8 142 633	4 501 501
.	davon								
.	Vorleistungsgüterproduzenten	412	65 557	89 845	1 746 181	10 904 115	7 341 890	3 562 225	2 046 811
.	Investitionsgüterproduzenten	256	46 587	63 284	1 383 818	8 810 261	5 296 653	3 513 608	1 819 658
.	Gebrauchsgüterproduzenten	38	6 204	8 698	193 763	1 045 533	665 007	380 526	161 446
.	Verbrauchsgüterproduzenten	139	21 910	29 935	472 057	3 777 367	3 091 093	686 274	473 585
B	Bergbau und Gewinnung von Steinen und Erden	3	289	475	7 384
5	Kohlenbergbau	-	-	-	-	-	-	-	-
6	Gewinnung von Erdöl und Erdgas	-	-	-	-	-	-	-	-
7	Erzbergbau	-	-	-	-	-	-	-	-
8	Gewinnung von Steinen und Erden, sonstiger Bergbau	3	289	475	7 384
9	Erbringung von Dienstleistungen für den Bergbau und für die Gewinnung von Steinen und Erden	-	-	-	-	-	-	-	-
C	Verarbeitendes Gewerbe	842	139 969	191 288	3 788 436
10	Herstellung von Nahrungs- und Futtermitteln	90	14 557	19 737	267 108	2 579 746	2 223 224	356 521	298 199
11	Getränkeherstellung	6	983	1 388	29 969	362 534	.	.	.
12	Tabakverarbeitung	1
13	Herstellung von Textilien	12	1 207	1 566	25 699	141 142	85 176	55 966	44 050
14	Herstellung von Bekleidung	2
15	Herstellung von Leder, Lederwaren und Schuhen	4	496	664	10 367	60 270	.	.	.
16	Herstellung von Holz-, Flecht-, Korb- und Korkwaren (ohne Möbel)	11	2 056	2 650	52 074	414 965	284 531	130 435	114 826
17	Herstellung von Papier, Pappe und Waren daraus	19	3 288	4 681	83 191	991 522	746 127	245 395	187 154
18	Herstellung von Druckerzeugnissen; Vervielfältigung von bespielten Ton-, Bild- und Datenträgern	14	2 282	3 180	65 019	388 167	332 545	55 622	40 098
19	Kokerei und Mineralölverarbeitung	-	-	-	-	-	-	-	-
20	Herstellung von chemischen Erzeugnissen	22	3 455	4 823	118 980	749 216	381 712	367 505	166 380
21	Herstellung von pharmazeutischen Erzeugnissen	6	1 422	1 935	53 715	178 095	62 680	115 415	36 160
22	Herstellung von Gummi- und Kunststoffwaren	96	14 567	20 446	351 613	2 272 079	1 452 481	819 597	429 218
23	Herstellung von Glas und Glaswaren, Keramik, Verarbeitung von Steinen und Erden	59	7 544	10 089	193 388	1 027 897	708 095	319 802	206 331
24	Metallerzeugung und -bearbeitung	18	4 495	5 665	133 973	872 867	520 420	352 448	227 701
25	Herstellung von Metallerzeugnissen	147	20 316	28 394	516 402	2 968 337	2 096 030	872 307	580 524
26	Herstellung von Datenverarbeitungsgeräten, elektronischen und optischen Erzeugnissen	69	12 137	16 672	386 692	2 206 709	1 331 259	875 450	305 434
27	Herstellung von elektrischen Ausrüstungen	49	9 046	12 074	261 821	1 557 404	1 065 340	492 064	179 349
28	Maschinenbau	99	15 358	21 336	447 580	2 223 460	1 322 546	900 914	374 446
29	Herstellung von Kraftwagen und Kraftwagenteilen	52	16 117	21 202	499 803	3 890 828	2 668 628	1 222 200	682 209
30	Sonstiger Fahrzeugbau	2
31	Herstellung von Möbeln	15	1 781	2 424	37 017	209 626	186 748	22 878	.
32	Herstellung von sonstigen Waren	29	4 236	5 695	121 372	596 465	267 201	329 263	81 600
33	Reparatur und Installation von Maschinen und Ausrüstungen	20	3 976	5 698	116 136	689 552	.	.	.

1) Durchschnitt der Monatsergebnisse

**2. Ausgewählte Maßzahlen im Bergbau und Verarbeitenden Gewerbe
für den Monat Oktober 2015 nach Wirtschaftszweigen**

WZ	Land Hauptgruppe Wirtschaftsabteilung	Beschäftigte je Betrieb	Geleistete Arbeitsstunden je Beschäftigten	Entgelte je Beschäftigten	Umsatz je Beschäftigten	Anteil Entgelte am Umsatz	Exportquote	Umsatz je geleistete Arbeitsstunde
		Personen	Stunden	EUR		%		EUR
B,C	Thüringen	168	140	2 708	17 877	15,2	31,0	128
	davon							
.	Vorleistungsgüterproduzenten	160	141	2 680	17 439	15,4	31,6	124
.	Investitionsgüterproduzenten	184	138	2 935	18 488	15,9	35,0	134
.	Gebrauchsgüterproduzenten	168	149	3 078	19 121	16,1	31,3	129
.	Verbrauchsgüterproduzenten	160	140	2 207	17 533	12,6	20,2	126
B	Bergbau und Gewinnung von Steinen und Erden	97	168	2 778
5	Kohlenbergbau	-	-	-	-	-	-	-
6	Gewinnung von Erdöl und Erdgas	-	-	-	-	-	-	-
7	Erzbergbau	-	-	-	-	-	-	-
8	Gewinnung von Steinen und Erden, sonstiger Bergbau	97	168	2 778
9	Erbringung von Dienstleistungen für den Bergbau und für die Gewinnung von Steinen und Erden	-	-	-	-	-	-	-
C	Verarbeitendes Gewerbe	168	140	2 708
10	Herstellung von Nahrungs- und Futtermitteln	165	139	1 897	17 870	10,6	16,2	129
11	Getränkeherstellung	167	140	3 000	35 559	8,4	.	253
12	Tabakverarbeitung
13	Herstellung von Textilien	103	136	2 168	11 938	18,2	39,9	88
14	Herstellung von Bekleidung
15	Herstellung von Leder, Lederwaren und Schuhen	127	147	2 098	15 215	13,8	.	104
16	Herstellung von Holz-, Flecht-, Korb- und Korkwaren (ohne Möbel)	183	139	2 550	23 410	10,9	31,5	169
17	Herstellung von Papier, Pappe und Waren daraus	177	143	2 485	29 197	8,5	21,7	203
18	Herstellung von Druckerzeugnissen; Vervielfältigung von bespielten Ton-, Bild- und Datenträgern	161	141	3 099	17 286	17,9	16,0	123
19	Kokerei und Mineralölverarbeitung	-	-	-	-	-	-	-
20	Herstellung von chemischen Erzeugnissen	158	142	3 313	19 506	17,0	46,7	138
21	Herstellung von pharmazeutischen Erzeugnissen	243	138	3 558	13 059	27,2	65,8	95
22	Herstellung von Gummi- und Kunststoffwaren	154	145	2 440	16 955	14,4	37,5	117
23	Herstellung von Glas und Glaswaren, Keramik, Verarbeitung von Steinen und Erden	129	137	2 561	14 656	17,5	30,1	107
24	Metallerzeugung und -bearbeitung	251	129	3 159	18 849	16,8	38,0	146
25	Herstellung von Metallerzeugnissen	140	144	2 603	16 227	16,0	28,1	112
26	Herstellung von Datenverarbeitungsgeräten, elektronischen und optischen Erzeugnissen	176	142	3 167	19 063	16,6	34,0	134
27	Herstellung von elektrischen Ausrüstungen	187	135	2 829	17 569	16,1	31,7	130
28	Maschinenbau	156	143	3 011	14 252	21,1	37,9	100
29	Herstellung von Kraftwagen und Kraftwagenteilen	316	130	2 934	24 014	12,2	26,9	185
30	Sonstiger Fahrzeugbau
31	Herstellung von Möbeln	123	148	2 071	13 551	15,3	9,7	92
32	Herstellung von sonstigen Waren	147	139	2 859	15 050	19,0	54,3	108
33	Reparatur und Installation von Maschinen und Ausrüstungen	203	148	2 790	12 215	22,8	.	82

**3. Betriebe, Beschäftigte, geleistete Arbeitsstunden, Entgelte sowie Umsatz
im Bergbau und Verarbeitenden Gewerbe nach Wirtschaftszweigen**

WZ	Land Hauptgruppe Wirtschaftsabteilung	Jahr	Betriebe ¹⁾	Beschäftigte ¹⁾	Geleistete Arbeits- stunden	Entgelte	Umsatz			Export- quote	
							insgesamt	darunter			
			Ausland	darunter Eurozone							
			Anzahl	Personen	1000 Std.	1000 EUR			%		
B,C	Thüringen	2005	824	115 082	189 327	2 955 304	20 975 426	6 786 815	4 378 348	32,4	
		2006	833	116 777	194 164	3 079 251	23 020 933	7 545 322	4 902 229	32,8	
		2007	853	122 441	203 570	3 303 308	25 437 935	8 686 240	5 412 230	34,1	
		2008	873	128 989	212 695	3 552 346	26 563 938	8 811 646	5 598 386	33,2	
		2009	876	126 595	196 076	3 357 830	22 112 680	6 741 761	4 244 505	30,5	
		2010	853	125 947	206 164	3 548 618	25 415 308	8 011 944	4 801 619	31,5	
		2011	868	133 566	220 660	3 908 177	28 220 571	8 883 586	5 481 422	31,5	
		2012	879	137 177	223 757	4 162 553	27 951 737	8 926 713	5 173 899	31,9	
		2013	872	137 983	223 880	4 315 207	27 998 421	8 923 238	5 207 650	31,9	
		2014	857	139 367	226 330	4 488 254	28 537 109	9 216 226	5 272 640	32,3	
		2014									
		Jan.- Okt.	857	139 179	190 804	3 653 073	23 935 559	7 763 807	4 465 753	32,4	
		Jan.	854	138 301	19 894	356 424	2 247 464	739 376	443 457	32,9	
		Feb.	854	138 451	18 854	348 469	2 253 483	755 126	443 539	33,5	
		Mär.	861	138 919	19 641	357 312	2 494 831	831 251	489 683	33,3	
		Apr.	861	138 747	18 775	366 281	2 456 308	801 308	460 444	32,6	
		Mai	861	138 377	18 440	377 306	2 351 096	763 593	436 127	32,5	
		Jun.	858	138 495	18 446	380 795	2 420 130	798 831	465 203	33,0	
		Jul.	856	139 734	19 879	372 665	2 532 283	787 228	438 445	31,1	
		Aug.	855	140 235	17 755	358 374	2 103 134	672 094	370 541	32,0	
		Sep.	852	140 273	19 726	362 010	2 564 642	809 645	456 104	31,6	
		Okt.	853	140 259	19 393	373 438	2 512 188	805 356	462 208	32,1	
		Nov.	858	140 460	19 114	450 634	2 420 963	738 164	418 357	30,5	
		Dez.	858	140 148	16 413	384 548	2 180 587	714 255	388 530	32,8	
		2015									
		Jan.- Okt.	845	140 259	191 763	3 795 819	24 537 277	8 142 633	4 501 501	33,2	
		Jan.	840	139 156	19 160	366 847	2 211 956	721 455	404 085	32,6	
		Feb.	843	139 311	18 581	358 496	2 297 771	781 791	423 073	34,0	
		Mär.	845	139 224	20 039	374 021	2 689 528	924 377	491 232	34,4	
		Apr.	847	139 534	19 093	381 641	2 459 224	836 923	465 143	34,0	
		Mai	848	139 791	17 375	389 979	2 300 308	770 102	429 834	33,5	
		Jun.	845	140 089	19 800	402 345	2 618 896	890 802	497 077	34,0	
		Jul.	846	140 443	19 705	386 080	2 630 906	879 147	505 567	33,4	
		Aug.	844	141 438	18 259	377 177	2 193 343	707 413	386 626	32,3	
		Sep.	845	141 841	19 903	375 303	2 601 160	844 929	468 487	32,5	
		Okt.	844	141 760	19 847	383 931	2 534 185	785 695	430 376	31,0	
		Nov.									
		Dez.									

1) Durchschnitt der Monatsergebnisse

Noch: 3. Betriebe, Beschäftigte, geleistete Arbeitsstunden, Entgelte sowie Umsatz
im Bergbau und Verarbeitenden Gewerbe nach Wirtschaftszweigen

WZ	Land Hauptgruppe Wirtschaftsabteilung	Jahr	Betriebe ¹⁾	Beschäftigte ¹⁾	Geleistete Arbeits- stunden	Entgelte	Umsatz			Export- quote	
			Anzahl	Personen	1000 Std.	1000 EUR	insgesamt	darunter			
								Ausland	darunter Eurozone		
			Anzahl	Personen	1000 Std.	1000 EUR			%		
.	Vorleistungsgüter- produzenten	2005	407	54 237	89 808	1 414 476	8 841 691	2 693 713	1 462 983	30,5	
		2010	423	59 371	98 943	1 685 677	11 689 255	3 673 481	2 137 406	31,4	
		2013	429	64 877	105 672	2 023 702	12 441 665	4 123 014	2 451 326	33,1	
		2014	419	65 217	106 242	2 083 419	12 684 333	4 153 316	2 463 419	32,7	
		2014									
		Jan.- Okt.	419	65 118	89 726	1 697 139	10 768 580	3 527 332	2 101 665	32,8	
		Jan.	419	64 827	9 334	167 687	1 044 171	352 306	222 199	33,7	
		Feb.	419	64 923	8 928	161 811	1 002 117	336 520	203 056	33,6	
		Mär.	421	65 013	9 284	166 248	1 096 406	358 175	217 339	32,7	
		Apr.	420	64 562	8 790	168 028	1 104 125	372 823	216 152	33,8	
		Mai	420	64 505	8 677	172 558	1 071 941	354 713	210 291	33,1	
		Jun.	419	64 567	8 669	176 294	1 073 759	349 265	214 360	32,5	
		Jul.	418	65 532	9 361	174 985	1 147 122	358 978	212 913	31,3	
		Aug.	418	65 836	8 401	167 336	965 205	310 206	173 791	32,1	
		Sep.	417	65 753	9 217	169 320	1 133 548	362 834	210 142	32,0	
		Okt.	417	65 666	9 066	172 873	1 130 185	371 512	221 421	32,9	
		Nov.	421	65 843	8 970	212 378	1 088 072	351 740	202 010	32,3	
		Dez.	421	65 576	7 547	173 901	827 681	274 245	159 744	33,1	
		2015									
		Jan.- Okt.	412	65 557	89 845	1 746 181	10 904 115	3 562 225	2 046 811	32,7	
		Jan.	409	64 915	8 978	169 334	1 010 237	339 261	197 349	33,6	
		Feb.	410	64 946	8 691	165 139	1 015 150	344 636	193 002	33,9	
		Mär.	411	65 176	9 436	172 175	1 175 322	394 139	218 948	33,5	
		Apr.	412	65 288	8 992	174 530	1 097 239	363 009	211 050	33,1	
		Mai	413	65 436	8 141	178 906	1 004 684	333 399	201 503	33,2	
		Jun.	413	65 543	9 239	184 984	1 164 659	383 501	225 092	32,9	
		Jul.	413	65 652	9 202	177 101	1 143 133	357 047	207 292	31,2	
		Aug.	412	66 060	8 563	172 092	994 254	314 281	170 755	31,6	
		Sep.	413	66 286	9 292	174 319	1 143 760	367 658	210 094	32,1	
		Okt.	413	66 269	9 312	177 599	1 155 679	365 295	211 727	31,6	
		Nov.									
		Dez.									
.	Investitionsgüter- produzenten	2005	240	34 819	56 873	968 489	8 143 903	3 522 489	2 540 659	43,3	
		2010	260	40 366	64 180	1 217 393	8 521 653	3 355 008	1 965 642	39,4	
		2013	259	44 514	72 032	1 509 873	9 695 954	3 623 183	2 039 020	37,4	
		2014	255	45 619	73 703	1 602 712	10 029 975	3 874 006	2 100 013	38,6	
		2014									
		Jan.- Okt.	255	45 509	62 173	1 303 764	8 361 533	3 244 676	1 771 347	38,8	
		Jan.	252	44 719	6 461	124 219	749 192	294 411	161 103	39,3	
		Feb.	252	44 804	6 097	124 697	801 158	328 466	183 073	41,0	
		Mär.	256	45 049	6 387	127 608	908 970	371 395	210 058	40,9	
		Apr.	257	45 434	6 123	130 984	855 856	332 353	183 718	38,8	
		Mai	257	45 584	6 032	136 766	825 526	316 670	170 571	38,4	
		Jun.	256	45 565	6 077	137 739	879 063	347 861	192 043	39,6	
		Jul.	255	45 789	6 541	132 717	891 596	324 417	166 702	36,4	
		Aug.	255	45 911	5 649	127 422	687 630	268 855	141 928	39,1	
		Sep.	254	46 055	6 469	128 950	908 561	335 217	183 813	36,9	
		Okt.	255	46 176	6 336	132 663	853 982	325 030	178 337	38,1	
		Nov.	256	46 179	6 260	156 976	827 007	288 743	160 088	34,9	
		Dez.	256	46 162	5 270	141 971	841 434	340 588	168 578	40,5	
		2015									
		Jan.- Okt.	256	46 587	63 284	1 383 818	8 810 261	3 513 608	1 819 658	39,9	
		Jan.	254	46 130	6 309	132 738	761 953	291 049	149 144	38,2	
		Feb.	256	46 257	6 155	130 036	838 583	339 831	170 064	40,5	
		Mär.	257	46 264	6 652	136 583	997 063	420 809	204 331	42,2	
		Apr.	258	46 394	6 316	138 230	898 569	372 985	194 864	41,5	
		Mai	257	46 403	5 716	141 506	842 537	340 415	172 568	40,4	
		Jun.	255	46 368	6 603	147 667	946 101	388 795	204 489	41,1	
		Jul.	256	46 690	6 522	142 924	973 195	404 969	225 348	41,6	
		Aug.	256	47 056	5 916	140 064	740 048	289 677	156 267	39,1	
		Sep.	257	47 152	6 571	135 679	940 323	360 340	190 725	38,3	
		Okt.	256	47 160	6 523	138 391	871 889	304 738	151 859	35,0	
		Nov.									
		Dez.									

1) Durchschnitt der Monatsergebnisse

Noch: 3. Betriebe, Beschäftigte, geleistete Arbeitsstunden, Entgelte sowie Umsatz
im Bergbau und Verarbeitenden Gewerbe nach Wirtschaftszweigen

WZ	Land Hauptgruppe Wirtschaftsabteilung	Jahr	Betriebe ¹⁾	Beschäftigte ¹⁾	Geleistete Arbeits- stunden	Entgelte	Umsatz			Export- quote		
			Anzahl	Personen	1000 Std.	1000 EUR	insgesamt	darunter				
								Ausland	darunter Eurozone			
										%		
	Gebrauchsgüter- produzenten	2005	37	5 984	9 815	171 394	709 053	246 645	112 738	34,8		
		2010	39	5 643	9 139	181 796	878 118	299 757	136 893	34,1		
		2013	41	6 426	10 259	236 729	1 181 522	437 219	182 050	37,0		
		2014	40	6 326	10 280	239 162	1 177 169	419 271	162 244	35,6		
		2014										
		Jan.- Okt.	40	6 324	8 663	194 042	965 935	350 270	133 077	36,3		
		Jan.	40	6 320	938	19 039	92 589	31 341	13 382	33,8		
		Feb.	40	6 341	863	18 400	94 223	33 880	16 085	36,0		
		Mär.	40	6 343	895	18 865	104 825	39 013	15 343	37,2		
		Apr.	40	6 327	846	19 678	94 121	33 338	12 940	35,4		
		Mai	40	6 285	807	21 982	88 800	32 855	12 125	37,0		
		Jun.	40	6 305	839	19 390	98 806	38 393	12 773	38,9		
		Jul.	40	6 301	881	19 123	97 763	38 919	14 647	39,8		
		Aug.	40	6 309	787	19 064	85 742	28 499	10 394	33,2		
		Sep.	39	6 375	918	18 633	110 091	41 438	13 602	37,6		
		Okt.	39	6 331	889	19 869	98 975	32 594	11 784	32,9		
		Nov.	39	6 340	879	24 180	102 748	32 175	13 559	31,3		
		Dez.	39	6 336	738	20 940	108 486	36 826	15 609	33,9		
		2015										
		Jan.- Okt.	38	6 204	8 698	193 763	1 045 533	380 526	161 446	36,4		
		Jan.	38	6 195	869	18 897	88 639	33 109	15 118	37,4		
		Feb.	38	6 205	837	18 369	91 966	34 306	15 768	37,3		
		Mär.	38	6 234	911	19 315	104 380	40 365	16 449	38,7		
		Apr.	38	6 240	857	19 785	100 166	35 606	14 668	35,5		
		Mai	38	6 225	764	22 333	90 560	34 335	13 439	37,9		
		Jun.	37	6 222	919	19 668	120 349	47 101	19 257	39,1		
		Jul.	37	6 091	886	18 836	121 652	42 927	19 123	35,3		
		Aug.	37	6 197	815	18 560	88 417	33 159	13 757	37,5		
		Sep.	37	6 210	915	18 838	120 374	42 328	17 107	35,2		
		Okt.	37	6 225	926	19 162	119 029	37 287	16 760	31,3		
		Nov.										
		Dez.										
		Verbrauchsgüter- produzenten	2005	140	20 041	32 831	400 944	3 280 779	323 969	261 968	9,9	
			2010	132	20 568	33 902	463 752	4 326 282	683 698	561 678	15,8	
			2013	142	22 166	35 916	544 903	4 679 280	739 822	535 254	15,8	
			2014	143	22 205	36 105	562 962	4 645 632	769 633	546 964	16,6	
			2014									
			Jan.- Okt.	143	22 228	30 243	458 127	3 839 511	641 530	459 664	16,7	
			Jan.	143	22 435	3 162	45 479	361 511	61 318	46 773	17,0	
			Feb.	143	22 383	2 965	43 561	355 984	56 260	41 325	15,8	
Mär.			144	22 514	3 075	44 592	384 631	62 669	46 943	16,3		
Apr.			144	22 424	3 017	47 591	402 206	62 793	47 633	15,6		
Mai			144	22 003	2 923	46 000	364 830	59 355	43 140	16,3		
Jun.			143	22 058	2 861	47 373	368 503	63 312	46 027	17,2		
Jul.			143	22 112	3 096	45 840	395 802	64 913	44 183	16,4		
Aug.			142	22 179	2 917	44 552	364 557	64 533	44 428	17,7		
Sep.			142	22 090	3 123	45 107	412 441	70 156	48 548	17,0		
Okt.			142	22 086	3 103	48 033	429 046	76 220	50 665	17,8		
Nov.			142	22 098	3 005	57 099	403 136	65 507	42 700	16,2		
Dez.			142	22 074	2 858	47 736	402 986	62 597	44 600	15,5		
2015												
Jan.- Okt.			139	21 910	29 935	472 057	3 777 367	686 274	473 585	18,2		
Jan.			139	21 916	3 004	45 878	351 127	58 036	42 475	16,5		
Feb.			139	21 903	2 898	44 952	352 071	63 017	44 239	17,9		
Mär.			139	21 550	3 039	45 948	412 763	69 064	51 504	16,7		
Apr.			139	21 612	2 927	49 095	363 250	65 322	44 561	18,0		
Mai			140	21 727	2 754	47 233	362 528	61 952	42 324	17,1		
Jun.			140	21 956	3 039	50 025	387 787	71 405	48 240	18,4		
Jul.			140	22 010	3 095	47 219	392 926	74 204	53 804	18,9		
Aug.			139	22 125	2 966	46 461	370 624	70 296	45 847	19,0		
Sep.			138	22 193	3 125	46 466	396 703	74 603	50 562	18,8		
Okt.			138	22 106	3 087	48 779	387 589	78 375	50 031	20,2		
Nov.												
Dez.												

1) Durchschnitt der Monatsergebnisse

Noch: 3. Betriebe, Beschäftigte, geleistete Arbeitsstunden, Entgelte sowie Umsatz
im Bergbau und Verarbeitenden Gewerbe nach Wirtschaftszweigen

WZ	Land Hauptgruppe Wirtschaftsabteilung	Jahr	Betriebe ¹⁾	Beschäftigte ¹⁾	Geleistete Arbeits- stunden	Entgelte	Umsatz			Export- quote
			Anzahl	Personen	1000 Std.	1000 EUR	insgesamt	darunter		
								Ausland	darunter Eurozone	
			Anzahl	Personen	1000 Std.	1000 EUR			%	
8	Gewinnung von Steinen und Erden, sonstiger Bergbau	2005	4
		2010	2
		2013	2
		2014	2
		2014								
		Jan.- Okt.	2
		Jan.	2
		Feb.	2
		Mär.	2
		Apr.	2
		Mai	2
		Jun.	2
		Jul.	2
		Aug.	2
		Sep.	2
		Okt.	2
		Nov.	2
		Dez.	2
		2015								
		Jan.- Okt.	3	289	475	7 384
		Jan.	3	270	41	624
		Feb.	3	261	38	628
		Mär.	3	284	46	687
		Apr.	3	302	50	747
		Mai	3	304	50	741
		Jun.	3	286	50	827
		Jul.	3	301	53	795
		Aug.	3	300	48	760
		Sep.	3	296	50	769
		Okt.	3	290	49	806
		Nov.								
		Dez.								
10	Herstellung von Nahrungs- und Futtermitteln	2005	83	12 942	21 050	220 600	2 154 801	185 390	163 935	8,6
		2010	88	13 773	22 876	259 514	3 011 291	453 933	425 447	15,1
		2013	91	14 340	22 982	294 184	3 246 013	400 874	336 955	12,3
		2014	92	14 415	23 140	307 805	3 183 323	409 769	350 718	12,9
		2014								
		Jan.- Okt.	92	14 420	19 323	249 795	2 628 102	342 216	294 006	13,0
		Jan.	92	14 591	2 001	25 094	244 876	32 966	29 669	13,5
		Feb.	92	14 544	1 894	24 006	242 113	26 939	23 898	11,1
		Mär.	93	14 643	1 965	24 694	264 267	33 475	30 453	12,7
		Apr.	93	14 530	1 921	24 453	275 713	33 336	30 600	12,1
		Mai	93	14 149	1 857	25 201	246 156	30 534	28 148	12,4
		Jun.	92	14 196	1 813	25 189	252 190	33 593	29 895	13,3
		Jul.	92	14 311	1 981	24 973	268 274	35 120	29 334	13,1
		Aug.	92	14 503	1 889	24 799	251 963	35 515	29 641	14,1
		Sep.	92	14 366	2 000	25 004	283 519	39 135	31 531	13,8
		Okt.	92	14 369	2 003	26 384	299 029	41 604	30 837	13,9
		Nov.	92	14 398	1 934	32 203	274 525	33 687	26 648	12,3
		Dez.	92	14 376	1 883	25 807	280 696	33 865	30 064	12,1
		2015								
		Jan.- Okt.	90	14 557	19 737	267 108	2 579 746	356 521	298 199	13,8
		Jan.	90	14 465	1 963	26 070	244 129	30 928	27 847	12,7
		Feb.	90	14 477	1 899	25 550	241 395	31 427	27 865	13,0
		Mär.	90	14 232	1 994	26 361	282 951	35 265	31 774	12,5
		Apr.	90	14 306	1 916	25 739	246 333	33 991	29 996	13,8
		Mai	91	14 427	1 825	27 302	256 490	31 401	27 896	12,2
		Jun.	91	14 653	1 994	27 399	264 585	37 025	32 188	14,0
		Jul.	91	14 728	2 058	27 226	267 522	37 582	31 185	14,0
		Aug.	90	14 808	1 978	26 837	251 210	37 444	28 843	14,9
		Sep.	89	14 768	2 067	26 721	262 289	38 775	30 376	14,8
		Okt.	89	14 709	2 043	27 903	262 843	42 683	30 229	16,2
		Nov.								
		Dez.								

1) Durchschnitt der Monatsergebnisse

Noch: 3. Betriebe, Beschäftigte, geleistete Arbeitsstunden, Entgelte sowie Umsatz
im Bergbau und Verarbeitenden Gewerbe nach Wirtschaftszweigen

WZ	Land Hauptgruppe Wirtschaftsabteilung	Jahr	Betriebe ¹⁾	Beschäftigte ¹⁾	Geleistete Arbeits- stunden	Entgelte	Umsatz			Export- quote
							insgesamt	darunter		
			Anzahl	Personen	1000 Std.	1000 EUR		Ausland	darunter Eurozone	
11	Getränkeherstellung	2005	9	1 304	2 096	45 776	404 746	.	.	.
		2010	7	1 011	1 691	37 163	473 634	.	.	.
		2013	7	1 027	1 790	40 196	466 601	.	.	.
		2014	7	1 026	1 743	39 356	475 672	.	.	.
		2014								
		Jan.- Okt.	7	1 023	1 455	30 778	392 435	.	.	.
		Jan.	7	1 014	154	3 051	34 130	.	.	.
		Feb.	7	1 021	139	2 846	34 892	.	.	.
		Mär.	7	1 021	144	2 977	36 543	.	.	.
		Apr.	7	1 019	143	3 087	42 977	.	.	.
		Mai	7	1 017	143	3 079	40 910	.	.	.
		Jun.	7	1 020	140	3 205	40 357	.	.	.
		Jul.	7	1 023	153	3 442	45 927	.	.	.
		Aug.	7	1 030	141	2 998	37 879	.	.	.
		Sep.	7	1 033	148	3 048	40 157	.	.	.
		Okt.	7	1 036	150	3 043	38 663	.	.	.
		Nov.	7	1 037	143	5 346	37 776	.	.	.
		Dez.	7	1 036	145	3 233	45 461	.	.	.
		2015								
		Jan.- Okt.	6	983	1 388	29 969	362 534	.	.	.
		Jan.	6	978	137	2 679	30 315	.	.	.
		Feb.	6	973	129	2 756	29 111	.	.	.
		Mär.	6	974	143	2 918	41 471	.	.	.
		Apr.	6	971	138	2 973	38 776	.	.	.
		Mai	6	975	128	3 055	33 840	.	.	.
		Jun.	6	981	143	3 267	39 234	.	.	.
		Jul.	6	984	149	3 309	36 918	.	.	.
		Aug.	6	992	136	2 968	38 664	.	.	.
		Sep.	6	1 000	145	3 041	38 609	.	.	.
		Okt.	6	1 001	141	3 003	35 595	.	.	.
		Nov.								
		Dez.								
12	Tabakverarbeitung	2005	2
		2010	1
		2013	1
		2014	1
		2014								
		Jan.- Okt.	1
		Jan.	1
		Feb.	1
		Mär.	1
		Apr.	1
		Mai	1
		Jun.	1
		Jul.	1
		Aug.	1
		Sep.	1
		Okt.	1
		Nov.	1
		Dez.	1
		2015								
		Jan.- Okt.	1
		Jan.	1
		Feb.	1
		Mär.	1
		Apr.	1
		Mai	1
		Jun.	1
		Jul.	1
		Aug.	1
		Sep.	1
		Okt.	1
		Nov.								
		Dez.								

1) Durchschnitt der Monatsergebnisse

Noch: 3. Betriebe, Beschäftigte, geleistete Arbeitsstunden, Entgelte sowie Umsatz
im Bergbau und Verarbeitenden Gewerbe nach Wirtschaftszweigen

WZ	Land Hauptgruppe Wirtschaftsabteilung	Jahr	Betriebe ¹⁾	Beschäftigte ¹⁾	Geleistete Arbeits- stunden	Entgelte	Umsatz			Export- quote	
			Anzahl	Personen	1000 Std.		1000 EUR	insgesamt	darunter		
									Ausland		darunter Eurozone
										%	
13	Herstellung von Textilien	2005	17	1 550	2 411	29 775	154 823	51 408	40 336	33,2	
		2010	14	1 458	2 251	30 370	171 191	67 612	46 451	39,5	
		2013	13	1 374	2 151	32 720	173 999	70 634	51 833	40,6	
		2014	13	1 279	2 052	33 311	174 457	68 153	50 639	39,1	
		2014									
		Jan.- Okt.	13	1 289	1 752	27 211	150 358	58 327	43 313	38,8	
		Jan.	13	1 321	194	2 803	15 209	5 876	4 584	38,6	
		Feb.	13	1 322	176	2 623	15 949	6 325	4 707	39,7	
		Mär.	13	1 319	187	2 729	15 834	6 093	4 750	38,5	
		Apr.	13	1 328	181	2 764	15 384	5 796	4 540	37,7	
		Mai	13	1 332	177	2 785	15 608	6 076	3 466	38,9	
		Jun.	13	1 305	172	2 919	14 812	5 878	4 537	39,7	
		Jul.	12	1 241	175	2 842	15 852	5 547	4 205	35,0	
		Aug.	12	1 237	142	2 480	11 605	4 887	3 655	42,1	
		Sep.	12	1 242	178	2 602	15 187	5 833	4 408	38,4	
		Okt.	12	1 238	170	2 664	14 919	6 016	4 463	40,3	
		Nov.	12	1 236	164	3 538	13 949	5 677	4 318	40,7	
		Dez.	12	1 229	137	2 561	10 151	4 149	3 007	40,9	
		2015									
		Jan.- Okt.	12	1 207	1 566	25 699	141 142	55 966	44 050	39,7	
		Jan.	12	1 216	164	2 614	13 837	5 903	4 427	42,7	
		Feb.	12	1 228	149	2 519	13 272	5 327	4 007	40,1	
		Mär.	12	1 192	164	2 468	14 757	6 086	4 726	41,2	
		Apr.	12	1 187	153	2 504	14 084	5 666	4 278	40,2	
		Mai	12	1 191	144	2 466	12 874	4 746	3 950	36,9	
		Jun.	12	1 197	166	2 664	14 978	5 672	4 703	37,9	
		Jul.	12	1 202	156	2 669	15 847	6 350	4 787	40,1	
		Aug.	12	1 210	138	2 551	11 989	4 415	3 476	36,8	
		Sep.	12	1 221	165	2 578	14 821	5 936	4 820	40,1	
		Okt.	12	1 230	167	2 666	14 684	5 864	4 876	39,9	
		Nov.									
		Dez.									
14	Herstellung von Bekleidung	2005	4	
		2010	2	
		2013	2	
		2014	2	
		2014									
		Jan.- Okt.	2	
		Jan.	2	
		Feb.	2	
		Mär.	2	
		Apr.	2	
		Mai	2	
		Jun.	2	
		Jul.	2	
		Aug.	2	
		Sep.	2	
		Okt.	2	
		Nov.	2	
		Dez.	2	
		2015									
		Jan.- Okt.	2
		Jan.	2
		Feb.	2
		Mär.	2
		Apr.	2
		Mai	2
		Jun.	2
		Jul.	2
		Aug.	2
		Sep.	2
		Okt.	2
		Nov.									
		Dez.									

1) Durchschnitt der Monatsergebnisse

Noch: 3. Betriebe, Beschäftigte, geleistete Arbeitsstunden, Entgelte sowie Umsatz
im Bergbau und Verarbeitenden Gewerbe nach Wirtschaftszweigen

WZ	Land Hauptgruppe Wirtschaftsabteilung	Jahr	Betriebe ¹⁾	Beschäftigte ¹⁾	Geleistete Arbeits- stunden	Entgelte	Umsatz			Export- quote
			Anzahl	Personen	1000 Std.	1000 EUR	insgesamt	darunter		
								Ausland	darunter Eurozone	
								%		
15	Herstellung von Leder, Lederwaren und Schuhen	2005	6	343	601	6 091	33 997	.	.	.
		2010	3	249	411	4 202
		2013	4	456	722	10 758
		2014	4	482	760	11 491	67 203	.	.	.
		2014								
		Jan.- Okt.	4	480	639	9 525	56 565	20 758	.	36,7
		Jan.	4	471	68	980	6 085	2 326	.	38,2
		Feb.	4	472	61	901	5 702	2 073	.	36,4
		Mär.	4	473	67	928	5 928	2 046	.	34,5
		Apr.	4	476	63	972	5 647	2 136	.	37,8
		Mai	4	479	60	938	5 282	1 989	.	37,7
		Jun.	4	476	64	996	5 510	2 399	.	43,5
		Jul.	4	475	67	994	6 584	2 381	.	36,2
		Aug.	4	485	49	741	2 860	1 209	.	42,3
		Sep.	4	497	70	1 027	6 659	2 412	.	36,2
		Okt.	4	491	72	1 049	6 308	1 786	.	28,3
		Nov.	4	496	67	1 017	5 892	.	.	.
		Dez.	4	488	53	949	4 746	.	.	.
		2015								
		Jan.- Okt.	4	496	664	10 367	60 270	.	.	.
		Jan.	4	483	60	1 011	4 807	.	.	.
		Feb.	4	475	61	947	5 595	.	.	.
		Mär.	4	482	67	1 045	6 539	.	.	.
		Apr.	4	493	66	1 087	5 513	.	.	.
		Mai	4	500	55	1 034	4 623	.	.	.
		Jun.	4	499	67	1 030	5 784	.	.	.
		Jul.	4	500	72	1 056	6 569	.	.	.
		Aug.	4	501	67	1 027	5 750	.	.	.
		Sep.	4	515	73	1 063	7 346	.	.	.
		Okt.	4	509	75	1 068	7 744	.	.	.
		Nov.								
		Dez.								
16	Herstellung von Holz-, Flecht-, Korb- und Kork- waren (ohne Möbel)	2005	13	2 061	3 532	53 479	649 233	261 769	76 457	40,3
		2010	15	2 230	3 638	58 657	606 609	233 734	210 829	38,5
		2013	12	2 119	3 436	61 101	557 140	227 537	208 150	40,8
		2014	12	2 089	3 346	62 488	580 698	240 712	220 094	41,5
		2014								
		Jan.- Okt.	12	2 075	2 814	50 636	498 439	210 717	192 456	42,3
		Jan.	12	2 116	301	5 144	50 174	22 667	20 765	45,2
		Feb.	12	2 106	280	4 673	47 882	20 789	19 342	43,4
		Mär.	12	2 113	300	4 874	51 236	21 893	19 619	42,7
		Apr.	12	2 112	285	5 188	51 149	21 944	20 091	42,9
		Mai	12	2 096	279	5 140	49 663	20 868	19 123	42,0
		Jun.	12	2 077	280	5 545	50 363	22 337	20 712	44,4
		Jul.	12	2 052	295	5 383	54 082	22 582	20 612	41,8
		Aug.	12	2 030	220	4 711	40 076	16 987	15 630	42,4
		Sep.	12	2 024	291	4 873	52 045	19 582	17 228	37,6
		Okt.	12	2 028	283	5 104	51 768	21 068	19 334	40,7
		Nov.	13	2 161	290	6 253	48 369	18 084	16 807	37,4
		Dez.	13	2 152	242	5 599	33 890	11 912	10 831	35,1
		2015								
		Jan.- Okt.	11	2 056	2 650	52 074	414 965	130 435	114 826	31,4
		Jan.	11	2 099	271	5 341	38 008	13 626	12 246	35,8
		Feb.	11	2 094	275	4 993	38 064	11 003	9 841	28,9
		Mär.	11	2 083	277	4 773	39 743	11 084	9 887	27,9
		Apr.	11	2 077	252	4 956	40 292	12 245	10 576	30,4
		Mai	11	2 062	234	5 186	37 972	12 190	10 883	32,1
		Jun.	11	2 058	287	5 701	47 876	15 538	13 347	32,5
		Jul.	11	2 049	282	5 692	48 236	15 209	13 331	31,5
		Aug.	11	2 015	232	5 059	35 396	10 866	9 331	30,7
		Sep.	11	2 013	261	5 244	42 301	13 841	12 417	32,7
		Okt.	11	2 011	279	5 129	47 077	14 833	12 966	31,5
		Nov.								
		Dez.								

1) Durchschnitt der Monatsergebnisse

Noch: 3. Betriebe, Beschäftigte, geleistete Arbeitsstunden, Entgelte sowie Umsatz
im Bergbau und Verarbeitenden Gewerbe nach Wirtschaftszweigen

WZ	Land Hauptgruppe Wirtschaftsabteilung	Jahr	Betriebe ¹⁾	Beschäftigte ¹⁾	Geleistete Arbeits- stunden	Entgelte	Umsatz			Export- quote	
			Anzahl	Personen	1000 Std.		1000 EUR	insgesamt	darunter		
									Ausland		darunter Eurozone
			Anzahl	Personen	1000 Std.	1000 EUR			%		
17	Herstellung von Papier, Pappe und Waren daraus	2005	21	2 810	4 644	67 152	583 797	147 291	120 109	25,2	
		2010	23	3 025	5 123	80 483	978 845	241 260	175 059	24,6	
		2013	22	3 298	5 544	93 630	1 070 016	288 814	214 063	27,0	
		2014	21	3 324	5 601	100 291	1 109 444	289 735	216 433	26,1	
		2014									
		Jan.- Okt.	21	3 317	4 696	81 660	924 748	241 691	179 671	26,1	
		Jan.	21	3 288	491	8 075	88 752	23 809	18 170	26,8	
		Feb.	21	3 293	450	7 782	87 036	23 907	17 949	27,5	
		Mär.	21	3 280	471	7 817	90 916	24 374	18 534	26,8	
		Apr.	21	3 299	462	8 008	93 335	24 532	18 130	26,3	
		Mai	21	3 303	456	8 520	91 895	24 734	18 156	26,9	
		Jun.	21	3 305	454	8 501	93 322	25 770	18 611	27,6	
		Jul.	21	3 358	489	8 291	99 568	24 698	18 356	24,8	
		Aug.	21	3 345	456	7 821	89 577	23 610	18 025	26,4	
		Sep.	21	3 347	487	8 543	92 709	21 418	14 756	23,1	
		Okt.	21	3 350	477	8 303	97 638	24 839	18 985	25,4	
		Nov.	21	3 359	471	10 119	98 176	24 421	18 685	24,9	
		Dez.	21	3 365	434	8 511	86 519	23 623	18 077	27,3	
		2015									
		Jan.- Okt.	19	3 288	4 681	83 191	991 522	245 395	187 154	24,7	
		Jan.	19	3 258	470	8 685	99 211	25 215	18 760	25,4	
		Feb.	19	3 238	436	8 186	96 456	27 581	21 410	28,6	
		Mär.	19	3 265	492	8 365	103 683	27 151	20 914	26,2	
		Apr.	19	3 271	458	8 066	100 210	25 307	20 815	25,3	
		Mai	19	3 271	427	8 387	91 560	22 963	18 069	25,1	
		Jun.	19	3 309	478	8 476	105 333	25 870	20 225	24,6	
		Jul.	19	3 237	488	8 308	107 452	28 001	19 701	26,1	
		Aug.	19	3 373	461	8 101	93 994	21 703	15 999	23,1	
		Sep.	19	3 295	490	8 272	95 580	20 326	14 386	21,3	
		Okt.	19	3 358	482	8 344	98 042	21 279	16 877	21,7	
		Nov.									
		Dez.									
18	Herstellung von Druck- erzeugnissen; Vervielfältigung von bespielten Ton-, Bild- und Datenträgern	2005	12	1 600	2 537	44 876	247 889	24 813	24 027	10,0	
		2010	16	2 732	4 358	82 598	498 602	72 486	68 704	14,5	
		2013	15	2 621	4 388	82 589	472 046	58 447	53 041	12,4	
		2014	14	2 482	4 141	79 181	456 596	57 066	44 846	12,5	
		2014									
		Jan.- Okt.	14	2 494	3 494	65 667	374 856	48 202	38 422	12,9	
		Jan.	14	2 538	385	6 493	37 202	3 583	2 905	9,6	
		Feb.	14	2 524	344	5 929	36 165	5 588	4 938	15,5	
		Mär.	14	2 533	350	6 298	36 276	4 206	3 600	11,6	
		Apr.	14	2 537	344	6 268	39 150	5 216	4 378	13,3	
		Mai	14	2 521	333	6 959	36 212	5 033	4 194	13,9	
		Jun.	14	2 526	318	7 553	32 859	3 902	3 202	11,9	
		Jul.	14	2 469	351	6 224	35 286	4 381	3 382	12,4	
		Aug.	14	2 434	351	6 369	38 571	5 043	3 806	13,1	
		Sep.	14	2 440	370	6 219	43 841	5 487	4 174	12,5	
		Okt.	14	2 419	348	7 356	39 294	5 764	3 842	14,7	
		Nov.	14	2 408	332	6 812	41 362	4 482	3 080	10,8	
		Dez.	14	2 430	316	6 701	40 378	4 383	3 345	10,9	
		2015									
		Jan.- Okt.	14	2 282	3 180	65 019	388 167	55 622	40 098	14,3	
		Jan.	14	2 350	332	6 417	38 563	3 772	2 739	9,8	
		Feb.	14	2 359	315	6 024	38 116	5 066	3 833	13,3	
		Mär.	14	2 291	333	6 420	41 061	5 823	4 137	14,2	
		Apr.	14	2 276	312	6 279	36 846	4 824	3 357	13,1	
		Mai	14	2 260	283	6 376	33 841	4 885	3 550	14,4	
		Jun.	14	2 267	319	8 290	38 598	4 768	2 796	12,4	
		Jul.	14	2 257	326	6 027	38 565	6 884	5 507	17,8	
		Aug.	14	2 237	318	6 127	38 637	6 224	4 510	16,1	
		Sep.	14	2 268	327	6 081	45 012	7 131	5 400	15,8	
		Okt.	14	2 252	316	6 979	38 928	6 246	4 268	16,0	
		Nov.									
		Dez.									

1) Durchschnitt der Monatsergebnisse

Noch: 3. Betriebe, Beschäftigte, geleistete Arbeitsstunden, Entgelte sowie Umsatz
im Bergbau und Verarbeitenden Gewerbe nach Wirtschaftszweigen

WZ	Land Hauptgruppe Wirtschaftsabteilung	Jahr	Betriebe ¹⁾	Beschäftigte ¹⁾	Geleistete Arbeits- stunden	Entgelte	Umsatz			Export- quote			
			Anzahl	Personen			1000 Std.	1000 EUR	%				
											insgesamt	darunter	
												Ausland	darunter Eurozone
20	Herstellung von chemischen Erzeugnissen	2005	21	2 363	3 987	70 480	576 434	155 888	81 514	27,0			
		2010	19	2 945	5 047	93 545	945 722	220 558	97 420	23,3			
		2013	23	3 513	5 552	135 580	855 088	423 192	189 756	49,5			
		2014	23	3 497	5 829	143 756	835 481	422 551	186 944	50,6			
		2014											
		Jan.- Okt.	23	3 514	4 947	114 355	714 477	357 097	159 415	50,0			
		Jan.	23	3 529	529	11 309	70 839	31 775	16 530	44,9			
		Feb.	23	3 551	494	11 097	69 594	34 024	17 632	48,9			
		Mär.	23	3 554	519	10 851	71 146	35 097	17 845	49,3			
		Apr.	23	3 543	495	11 962	74 305	38 747	17 519	52,1			
		Mai	23	3 551	495	12 498	71 394	34 047	15 056	47,7			
		Jun.	23	3 547	488	11 624	78 638	34 430	14 637	43,8			
		Jul.	23	3 559	489	11 426	70 713	35 668	15 931	50,4			
		Aug.	22	3 438	458	11 283	66 951	37 470	13 718	56,0			
		Sep.	22	3 432	491	11 196	70 910	38 730	14 567	54,6			
		Okt.	22	3 438	490	11 109	69 987	37 110	15 981	53,0			
		Nov.	22	3 415	478	16 381	65 236	35 956	14 948	55,1			
		Dez.	22	3 412	404	13 020	55 768	29 497	12 581	52,9			
		2015											
		Jan.- Okt.	22	3 455	4 823	118 980	749 216	367 505	166 380	49,1			
		Jan.	22	3 440	492	12 388	80 076	37 233	17 070	46,5			
		Feb.	22	3 415	476	11 061	77 250	36 914	16 728	47,8			
		Mär.	22	3 445	509	11 322	85 898	44 660	20 790	52,0			
		Apr.	22	3 444	478	12 001	72 469	35 709	17 620	49,3			
		Mai	22	3 463	458	14 223	67 784	33 525	14 963	49,5			
		Jun.	22	3 450	497	11 831	79 057	39 524	17 210	50,0			
		Jul.	22	3 470	474	11 571	74 191	36 727	17 529	49,5			
		Aug.	22	3 472	458	11 534	66 450	31 593	12 638	47,5			
		Sep.	22	3 477	489	11 541	78 278	39 988	16 480	51,1			
		Okt.	22	3 474	492	11 509	67 764	31 632	15 354	46,7			
		Nov.											
		Dez.											
21	Herstellung von pharmazeutischen Erzeugnissen	2005	5	910	1 505	28 345	118 303	42 647	.	36,0			
		2010	4	971	1 595	40 284	148 332	.	.	.			
		2013	6	1 432	2 293	61 325	202 156	97 792	.	48,4			
		2014	6	1 446	2 353	63 898	211 872	113 060	35 441	53,4			
		2014											
		Jan.- Okt.	6	1 447	1 962	52 325	172 627	91 260	30 228	52,9			
		Jan.	6	1 440	202	4 778	17 644	8 128	3 018	46,1			
		Feb.	6	1 441	194	5 038	16 039	7 514	1 984	46,8			
		Mär.	6	1 458	202	4 826	18 644	9 251	2 912	49,6			
		Apr.	6	1 468	199	7 847	16 452	8 433	2 763	51,3			
		Mai	6	1 460	195	4 907	15 594	7 949	2 473	51,0			
		Jun.	6	1 438	188	5 065	16 524	9 446	3 315	57,2			
		Jul.	6	1 439	200	4 924	17 264	8 995	2 569	52,1			
		Aug.	6	1 432	189	4 968	15 401	9 892	2 657	64,2			
		Sep.	6	1 450	195	4 946	17 468	8 497	2 527	48,6			
		Okt.	6	1 442	199	5 026	21 597	13 156	6 010	60,9			
		Nov.	6	1 446	205	5 935	20 913	10 854	2 629	51,9			
		Dez.	6	1 442	186	5 637	18 331	10 946	2 584	59,7			
		2015											
		Jan.- Okt.	6	1 422	1 935	53 715	178 095	115 415	36 160	64,8			
		Jan.	6	1 446	203	5 013	15 473	9 414	2 868	60,8			
		Feb.	6	1 429	197	5 166	18 978	12 142	3 656	64,0			
		Mär.	6	1 411	200	4 893	17 379	11 364	4 807	65,4			
		Apr.	6	1 407	195	8 503	15 771	10 118	1 685	64,2			
		Mai	6	1 403	181	4 900	17 225	11 434	2 658	66,4			
		Jun.	6	1 397	190	5 125	19 297	13 192	3 609	68,4			
		Jul.	6	1 388	186	4 980	19 848	12 645	6 717	63,7			
		Aug.	6	1 432	188	4 970	16 693	11 525	3 020	69,0			
		Sep.	6	1 455	194	4 989	18 429	11 078	3 249	60,1			
		Okt.	6	1 455	200	5 176	19 002	12 502	3 891	65,8			
		Nov.											
		Dez.											

1) Durchschnitt der Monatsergebnisse

Noch: 3. Betriebe, Beschäftigte, geleistete Arbeitsstunden, Entgelte sowie Umsatz
im Bergbau und Verarbeitenden Gewerbe nach Wirtschaftszweigen

WZ	Land Hauptgruppe Wirtschaftsabteilung	Jahr	Betriebe ¹⁾	Beschäftigte ¹⁾	Geleistete Arbeits- stunden	Entgelte	Umsatz			Export- quote	
			Anzahl	Personen	1000 Std.		1000 EUR	insgesamt	darunter		
									Ausland		darunter Eurozone
			Anzahl	Personen	1000 Std.	1000 EUR			%		
22	Herstellung von Gummi- und Kunststoffwaren	2005	86	10 500	17 420	257 174	1 763 649	583 060	272 992	33,1	
		2010	95	11 822	20 262	314 103	2 404 256	921 133	437 847	38,3	
		2013	96	12 940	21 687	381 514	2 597 936	935 387	460 622	36,0	
		2014	96	14 080	23 260	417 725	2 650 555	945 619	497 179	35,7	
		2014									
		Jan.- Okt.	96	14 028	19 559	340 636	2 254 252	797 018	420 587	35,4	
		Jan.	95	13 370	1 898	32 286	216 423	79 222	43 648	36,6	
		Feb.	95	13 452	1 869	31 328	216 617	78 660	40 331	36,3	
		Mär.	97	14 084	2 009	33 163	229 359	79 983	41 058	34,9	
		Apr.	97	14 113	1 925	34 484	229 197	81 989	45 250	35,8	
		Mai	97	13 976	1 915	34 537	223 209	79 950	41 850	35,8	
		Jun.	97	14 113	1 931	35 557	224 876	80 692	43 202	35,9	
		Jul.	96	14 165	2 064	35 514	238 259	79 983	42 417	33,6	
		Aug.	96	14 302	1 893	33 732	203 595	71 174	34 720	35,0	
		Sep.	96	14 376	2 026	35 112	237 487	84 789	43 571	35,7	
		Okt.	96	14 324	2 028	34 923	235 230	80 576	44 539	34,3	
		Nov.	97	14 389	2 002	42 567	225 257	81 813	41 469	36,3	
		Dez.	97	14 301	1 699	34 522	171 046	66 788	35 123	39,0	
		2015									
		Jan.- Okt.	96	14 567	20 446	351 613	2 272 079	819 597	429 218	36,1	
		Jan.	96	14 359	2 003	33 442	199 634	73 111	40 538	36,6	
		Feb.	96	14 384	1 982	32 975	212 533	77 590	40 350	36,5	
		Mär.	96	14 465	2 142	35 357	238 529	84 475	44 153	35,4	
		Apr.	96	14 521	2 019	35 133	232 111	83 609	44 291	36,0	
		Mai	96	14 574	1 869	35 723	207 950	73 586	40 498	35,4	
		Jun.	96	14 596	2 085	37 662	241 971	86 084	46 019	35,6	
		Jul.	96	14 612	2 103	35 815	237 391	82 428	44 024	34,7	
		Aug.	95	14 602	1 952	33 929	208 756	74 152	36 265	35,5	
		Sep.	96	14 778	2 149	35 527	242 705	90 594	47 330	37,3	
		Okt.	96	14 774	2 144	36 050	250 498	93 968	45 752	37,5	
		Nov.									
		Dez.									
23	Herstellung von Glas und Glaswaren, Keramik, Verarbeitung von Steinen und Erden	2005	60	7 206	11 847	187 942	913 770	203 607	102 060	22,3	
		2010	60	7 371	12 131	197 712	1 097 180	291 945	178 418	26,6	
		2013	62	7 942	12 619	237 521	1 245 273	318 785	195 807	25,6	
		2014	61	7 989	12 672	246 999	1 259 982	355 415	222 737	28,2	
		2014									
		Jan.- Okt.	61	8 046	10 746	199 982	1 076 895	301 156	190 688	28,0	
		Jan.	61	8 032	1 096	19 620	90 639	28 974	17 993	32,0	
		Feb.	61	7 962	1 049	18 472	87 446	25 916	16 729	29,6	
		Mär.	61	8 067	1 102	20 042	108 505	31 749	20 554	29,3	
		Apr.	61	8 126	1 074	20 058	114 330	32 604	19 079	28,5	
		Mai	61	8 103	1 060	20 684	111 411	31 011	19 253	27,8	
		Jun.	61	8 122	1 064	21 343	115 257	31 810	20 028	27,6	
		Jul.	61	8 122	1 128	21 015	122 866	31 359	20 618	25,5	
		Aug.	61	8 167	1 012	19 774	100 404	25 122	15 068	25,0	
		Sep.	60	7 895	1 090	19 179	113 828	31 737	20 387	27,9	
		Okt.	60	7 867	1 071	19 795	112 209	30 872	20 979	27,5	
		Nov.	60	7 701	1 034	25 930	102 212	28 434	16 603	27,8	
		Dez.	60	7 698	893	21 088	80 875	25 825	15 447	31,9	
		2015									
		Jan.- Okt.	59	7 544	10 089	193 388	1 027 897	319 802	206 331	31,1	
		Jan.	58	7 476	1 002	18 560	82 568	27 270	18 434	33,0	
		Feb.	58	7 451	957	18 260	83 133	28 101	18 804	33,8	
		Mär.	58	7 464	1 039	19 287	105 209	35 108	23 122	33,4	
		Apr.	58	7 442	997	19 096	104 690	33 091	21 030	31,6	
		Mai	59	7 533	929	19 574	99 741	32 829	20 613	32,9	
		Jun.	59	7 553	1 063	20 814	115 300	35 729	25 395	31,0	
		Jul.	59	7 582	1 036	19 935	115 467	32 308	20 661	28,0	
		Aug.	59	7 644	978	18 885	96 859	27 620	16 743	28,5	
		Sep.	59	7 687	1 047	19 506	113 504	34 239	21 411	30,2	
		Okt.	59	7 603	1 041	19 472	111 426	33 506	20 116	30,1	
		Nov.									
		Dez.									

1) Durchschnitt der Monatsergebnisse

Noch: 3. Betriebe, Beschäftigte, geleistete Arbeitsstunden, Entgelte sowie Umsatz
im Bergbau und Verarbeitenden Gewerbe nach Wirtschaftszweigen

WZ	Land Hauptgruppe Wirtschaftsabteilung	Jahr	Betriebe ¹⁾	Beschäftigte ¹⁾	Geleistete Arbeits- stunden	Entgelte	Umsatz			Export- quote
							insgesamt	darunter		
								Ausland	darunter Eurozone	
			Anzahl	Personen	1000 Std.	1000 EUR			%	
24	Metallerzeugung und -bearbeitung	2005	20	3 940	6 153	115 311	857 231	.	.	.
		2010	21	4 059	6 291	127 944	1 074 288	422 525	297 838	39,3
		2013	22	4 593	6 845	153 770	1 030 955	411 601	307 557	39,9
		2014	22	4 799	7 251	168 405	1 131 168	464 554	313 151	41,1
		2014								
		Jan.- Okt.	22	4 776	6 151	135 919	971 276	399 310	271 017	41,1
		Jan.	22	4 611	617	12 476	104 809	42 568	32 780	40,6
		Feb.	22	4 657	604	12 803	93 462	38 132	25 905	40,8
		Mär.	22	4 679	639	12 678	98 192	39 567	28 605	40,3
		Apr.	22	4 738	601	13 800	88 884	35 904	23 148	40,4
		Mai	22	4 771	605	13 102	101 931	47 452	28 729	46,6
		Jun.	22	4 798	599	15 659	91 533	35 843	25 080	39,2
		Jul.	22	4 834	645	13 430	99 964	38 203	26 094	38,2
		Aug.	22	4 844	574	13 551	86 179	31 567	21 592	36,6
		Sep.	22	4 900	652	13 638	103 178	40 896	29 095	39,6
		Okt.	22	4 931	614	14 781	103 145	49 179	29 989	47,7
		Nov.	22	4 921	614	18 922	97 824	41 226	26 429	42,1
		Dez.	22	4 904	486	13 564	62 068	24 018	15 705	38,7
		2015								
		Jan.- Okt.	18	4 495	5 665	133 973	872 867	352 448	227 701	40,4
		Jan.	18	4 437	589	12 556	89 509	38 808	20 727	43,4
		Feb.	18	4 485	560	12 599	83 717	40 193	17 896	48,0
		Mär.	18	4 484	625	12 925	110 674	50 452	27 942	45,6
		Apr.	18	4 476	567	14 670	87 735	36 904	25 406	42,1
		Mai	18	4 501	505	13 239	85 309	36 201	25 959	42,4
		Jun.	18	4 504	566	14 546	90 525	35 618	26 582	39,3
		Jul.	18	4 505	556	12 881	68 820	19 557	13 230	28,4
		Aug.	18	4 510	529	13 013	77 721	28 573	20 912	36,8
		Sep.	18	4 526	584	13 272	93 695	33 746	25 688	36,0
		Okt.	18	4 518	582	14 271	85 162	32 397	23 358	38,0
		Nov.								
		Dez.								
25	Herstellung von Metallerzeugnissen	2005	129	15 124	25 504	368 484	1 891 997	507 967	336 862	26,8
		2010	137	17 277	28 902	452 817	2 531 152	693 231	482 099	27,4
		2013	144	19 448	32 475	577 793	3 261 801	884 277	592 086	27,1
		2014	142	19 700	32 832	593 389	3 360 982	940 095	622 895	28,0
		2014								
		Jan.- Okt.	142	19 662	27 728	487 041	2 846 743	798 294	532 463	28,0
		Jan.	142	19 363	2 855	47 318	271 991	78 445	53 425	28,8
		Feb.	142	19 433	2 724	46 815	262 280	76 251	51 361	29,1
		Mär.	142	19 495	2 850	47 223	294 180	81 944	54 686	27,9
		Apr.	142	19 551	2 743	47 671	290 966	83 470	57 406	28,7
		Mai	142	19 608	2 694	49 970	284 516	79 486	52 968	27,9
		Jun.	142	19 665	2 702	49 850	288 568	80 718	55 708	28,0
		Jul.	142	19 735	2 908	49 605	305 022	82 819	54 703	27,2
		Aug.	142	19 890	2 594	48 544	249 507	67 238	41 923	26,9
		Sep.	142	19 943	2 847	48 864	298 302	80 646	53 830	27,0
		Okt.	142	19 934	2 812	51 179	301 411	87 275	56 453	29,0
		Nov.	142	19 954	2 757	57 862	294 893	82 647	52 424	28,0
		Dez.	142	19 832	2 348	48 487	219 347	59 154	38 008	27,0
		2015								
		Jan.- Okt.	147	20 316	28 394	516 402	2 968 337	872 307	580 524	29,4
		Jan.	143	19 978	2 822	48 921	266 372	79 949	53 362	30,0
		Feb.	146	20 113	2 740	49 431	269 566	79 919	53 229	29,6
		Mär.	148	20 197	2 991	51 181	313 242	92 894	57 760	29,7
		Apr.	148	20 266	2 787	51 115	292 725	87 762	60 651	30,0
		Mai	148	20 261	2 574	51 530	276 712	83 537	56 201	30,2
		Jun.	146	20 193	2 902	53 825	320 375	95 290	61 897	29,7
		Jul.	146	20 288	2 911	52 378	312 072	90 669	63 241	29,1
		Aug.	147	20 540	2 728	52 279	272 743	76 882	49 625	28,2
		Sep.	148	20 658	2 956	51 938	309 141	91 234	60 305	29,5
		Okt.	148	20 668	2 984	53 806	335 387	94 171	64 252	28,1
		Nov.								
		Dez.								

1) Durchschnitt der Monatsergebnisse

Noch: 3. Betriebe, Beschäftigte, geleistete Arbeitsstunden, Entgelte sowie Umsatz
im Bergbau und Verarbeitenden Gewerbe nach Wirtschaftszweigen

WZ	Land Hauptgruppe Wirtschaftsabteilung	Jahr	Betriebe ¹⁾	Beschäftigte ¹⁾	Geleistete Arbeits- stunden	Entgelte	Umsatz			Export- quote	
			Anzahl	Personen	1000 Std.		insgesamt	darunter			
								Ausland	darunter Eurozone		
										1000 EUR	
26	Herstellung von Datenverarbeitungsgeräten, elektronischen und optischen Erzeugnissen	2005	65	9 896	16 235	311 477	3 461 917	1 989 935	1 562 283	57,5	
		2010	72	11 226	18 481	385 889	2 320 871	877 533	355 999	37,8	
		2013	71	12 848	20 336	487 413	2 226 887	981 683	406 951	44,1	
		2014	69	12 031	19 493	469 878	2 189 798	866 026	313 716	39,5	
		2014									
		Jan.- Okt.	69	11 993	16 406	382 490	1 801 768	723 580	255 074	40,2	
		Jan.	70	12 720	1 862	40 071	167 334	63 898	25 187	38,2	
		Feb.	70	12 704	1 746	39 208	159 621	64 303	27 067	40,3	
		Mär.	70	12 001	1 707	38 880	205 439	98 267	32 722	47,8	
		Apr.	69	11 398	1 532	37 573	157 166	60 368	24 127	38,4	
		Mai	69	11 418	1 499	39 910	172 593	71 093	24 774	41,2	
		Jun.	68	11 275	1 494	36 036	195 588	86 049	26 342	44,0	
		Jul.	68	12 080	1 707	38 241	177 300	66 755	24 475	37,7	
		Aug.	68	12 111	1 530	37 388	172 195	61 487	19 740	35,7	
		Sep.	68	12 133	1 698	37 288	214 627	86 829	26 191	40,5	
		Okt.	68	12 085	1 630	37 896	179 906	64 532	24 449	35,9	
		Nov.	70	12 223	1 663	45 508	189 611	63 895	25 244	33,7	
		Dez.	70	12 225	1 424	41 880	198 419	78 552	33 398	39,6	
		2015									
		Jan.- Okt.	69	12 137	16 672	386 692	2 206 709	875 450	305 434	39,7	
		Jan.	70	12 222	1 657	38 493	196 132	81 608	27 596	41,6	
		Feb.	70	12 213	1 607	37 541	190 833	76 381	29 972	40,0	
		Mär.	70	12 268	1 739	38 505	250 434	118 290	31 296	47,2	
		Apr.	70	12 273	1 796	39 735	210 917	92 149	30 464	43,7	
		Mai	69	11 958	1 456	41 298	207 810	84 254	28 414	40,5	
		Jun.	68	11 943	1 694	38 135	235 956	96 525	36 401	40,9	
		Jul.	69	12 057	1 706	37 984	235 713	83 476	31 817	35,4	
		Aug.	69	12 125	1 573	37 959	194 554	77 547	28 467	39,9	
		Sep.	69	12 140	1 711	38 490	252 338	86 291	32 057	34,2	
		Okt.	69	12 171	1 733	38 551	232 021	78 928	28 951	34,0	
		Nov.									
		Dez.									
27	Herstellung von elektrischen Ausrüstungen	2005	50	8 214	13 636	220 030	1 429 618	296 228	172 848	20,7	
		2010	50	7 970	13 027	240 001	1 426 155	427 841	177 131	30,0	
		2013	53	9 126	14 473	299 115	1 761 205	572 317	226 408	32,5	
		2014	50	9 055	14 283	308 213	1 840 093	576 883	232 348	31,4	
		2014									
		Jan.- Okt.	50	9 056	12 131	253 377	1 562 902	494 992	197 673	31,7	
		Jan.	50	9 044	1 307	25 392	154 364	49 619	21 200	32,1	
		Feb.	50	9 026	1 224	23 537	146 138	46 493	18 272	31,8	
		Mär.	50	9 019	1 263	24 656	163 469	50 328	20 117	30,8	
		Apr.	50	9 027	1 193	24 887	171 352	60 314	19 857	35,2	
		Mai	50	9 022	1 156	26 612	149 245	44 765	18 891	30,0	
		Jun.	50	9 028	1 177	27 216	147 192	43 954	19 756	29,9	
		Jul.	50	9 096	1 261	27 073	166 804	52 625	20 131	31,5	
		Aug.	50	9 112	1 091	24 561	135 183	44 168	16 677	32,7	
		Sep.	50	9 103	1 241	24 357	169 219	53 188	21 506	31,4	
		Okt.	50	9 086	1 218	25 086	159 936	49 537	21 264	31,0	
		Nov.	50	9 073	1 211	29 704	160 777	47 022	19 463	29,2	
		Dez.	50	9 020	941	25 132	116 414	34 870	15 213	30,0	
		2015									
		Jan.- Okt.	49	9 046	12 074	261 821	1 557 404	492 064	179 349	31,6	
		Jan.	48	8 947	1 225	25 564	142 138	44 837	19 000	31,5	
		Feb.	48	8 964	1 181	23 999	143 721	45 161	16 632	31,4	
		Mär.	48	8 992	1 284	25 620	168 509	48 626	15 159	28,9	
		Apr.	49	9 016	1 190	25 650	161 651	50 245	16 012	31,1	
		Mai	49	9 003	1 060	27 221	134 459	42 268	16 870	31,4	
		Jun.	49	9 021	1 271	28 473	170 190	57 410	20 356	33,7	
		Jul.	49	9 056	1 242	27 189	168 095	56 664	24 123	33,7	
		Aug.	49	9 151	1 136	26 168	143 460	46 760	13 917	32,6	
		Sep.	49	9 166	1 247	26 062	164 476	49 207	16 531	29,9	
		Okt.	49	9 147	1 239	25 876	160 703	50 885	20 750	31,7	
		Nov.									
		Dez.									

1) Durchschnitt der Monatsergebnisse

Noch: 3. Betriebe, Beschäftigte, geleistete Arbeitsstunden, Entgelte sowie Umsatz
im Bergbau und Verarbeitenden Gewerbe nach Wirtschaftszweigen

WZ	Land Hauptgruppe Wirtschaftsabteilung	Jahr	Betriebe ¹⁾	Beschäftigte ¹⁾	Geleistete Arbeits- stunden	Entgelte	Umsatz			Export- quote	
			Anzahl	Personen	1000 Std.		insgesamt	darunter			
								Ausland	darunter Eurozone		
					1000 Std.	1000 EUR			%		
28	Maschinenbau	2005	88	12 195	20 574	340 456	1 678 120	595 779	252 904	35,5	
		2010	94	13 782	22 575	415 568	2 061 874	727 333	429 668	35,3	
		2013	101	15 334	25 479	514 266	2 596 814	1 023 022	450 600	39,4	
		2014	97	15 123	24 890	521 981	2 600 597	1 092 150	454 584	42,0	
		2014									
		Jan.- Okt.	97	15 091	21 001	425 451	2 156 704	914 346	383 046	42,4	
		Jan.	96	14 944	2 196	40 808	188 006	76 804	33 675	40,9	
		Feb.	96	14 951	2 081	41 357	192 205	81 793	33 086	42,6	
		Mär.	98	15 089	2 173	43 548	223 799	94 941	39 905	42,4	
		Apr.	98	15 120	2 069	42 264	220 006	96 419	36 537	43,8	
		Mai	98	15 101	2 004	43 331	207 155	89 400	33 198	43,2	
		Jun.	97	15 034	2 023	44 135	227 639	102 287	45 974	44,9	
		Jul.	97	15 060	2 204	43 237	248 966	100 318	45 102	40,3	
		Aug.	97	15 099	1 933	41 578	195 226	86 046	33 630	44,1	
		Sep.	97	15 243	2 170	41 956	236 209	95 856	41 183	40,6	
		Okt.	97	15 264	2 148	43 239	217 493	90 481	40 755	41,6	
		Nov.	98	15 282	2 109	52 158	217 918	81 084	40 893	37,2	
		Dez.	98	15 292	1 781	44 372	225 975	96 721	30 645	42,8	
		2015									
		Jan.- Okt.	99	15 358	21 336	447 580	2 223 460	900 914	374 446	40,5	
		Jan.	99	15 370	2 156	44 443	184 023	65 938	32 431	35,8	
		Feb.	99	15 342	2 069	42 232	208 439	83 152	34 356	39,9	
		Mär.	100	15 348	2 238	44 945	245 975	103 581	40 537	42,1	
		Apr.	100	15 354	2 115	45 407	222 614	96 195	35 920	43,2	
		Mai	100	15 357	1 913	44 981	218 732	93 556	36 070	42,8	
		Jun.	100	15 322	2 225	46 952	245 329	106 509	47 101	43,4	
		Jul.	100	15 316	2 190	45 569	252 028	101 964	47 864	40,5	
		Aug.	99	15 466	2 027	43 247	203 636	83 886	31 863	41,2	
		Sep.	99	15 386	2 219	43 674	224 314	83 273	31 813	37,1	
		Okt.	98	15 322	2 184	46 131	218 370	82 861	36 491	37,9	
		Nov.									
		Dez.									
29	Herstellung von Kraftwagen und Kraftwagenteilen	2005	56	11 800	18 385	326 651	2 836 804	985 700	720 285	34,7	
		2010	59	13 768	20 360	415 443	3 815 514	1 366 978	912 154	35,8	
		2013	55	14 921	23 437	514 817	4 113 439	1 147 226	728 978	27,9	
		2014	52	15 513	24 379	561 831	4 398 404	1 246 913	762 984	28,3	
		2014									
		Jan.- Okt.	52	15 464	20 628	458 238	3 692 626	1 052 883	644 930	28,5	
		Jan.	51	15 139	2 159	42 303	340 244	106 329	60 156	31,3	
		Feb.	51	15 194	2 026	43 275	364 948	110 385	62 850	30,2	
		Mär.	51	15 156	2 128	42 776	392 591	111 056	73 152	28,3	
		Apr.	52	15 422	2 041	46 880	391 881	113 489	66 669	29,0	
		Mai	52	15 517	2 038	49 124	369 104	100 812	65 838	27,3	
		Jun.	52	15 529	2 049	49 844	382 156	109 878	74 920	28,8	
		Jul.	52	15 668	2 167	47 190	403 793	113 712	60 565	28,2	
		Aug.	52	15 644	1 801	44 468	251 320	63 944	42 358	25,4	
		Sep.	51	15 616	2 135	45 469	398 786	105 302	68 102	26,4	
		Okt.	52	15 755	2 085	46 908	397 803	117 977	70 319	29,7	
		Nov.	52	15 770	2 076	54 921	361 317	95 482	58 298	26,4	
		Dez.	52	15 742	1 674	48 672	344 461	98 548	59 756	28,6	
		2015									
		Jan.- Okt.	52	16 117	21 202	499 803	3 890 828	1 222 200	682 209	31,4	
		Jan.	52	15 799	2 090	46 034	360 465	116 744	63 055	32,4	
		Feb.	52	15 859	2 089	46 468	399 265	137 347	71 152	34,4	
		Mär.	51	15 759	2 235	47 795	424 324	135 987	74 289	32,0	
		Apr.	52	15 838	2 153	49 801	407 695	128 384	74 220	31,5	
		Mai	52	16 151	1 954	52 800	361 439	109 378	69 007	30,3	
		Jun.	52	16 268	2 266	56 604	423 591	144 695	84 381	34,2	
		Jul.	52	16 321	2 211	53 524	429 335	139 991	69 153	32,6	
		Aug.	52	16 326	1 895	50 601	282 728	77 567	45 015	27,4	
		Sep.	52	16 394	2 176	47 891	406 782	125 624	69 938	30,9	
		Okt.	52	16 457	2 132	48 286	395 204	106 483	62 000	26,9	
		Nov.									
		Dez.									

1) Durchschnitt der Monatsergebnisse

Noch: 3. Betriebe, Beschäftigte, geleistete Arbeitsstunden, Entgelte sowie Umsatz
im Bergbau und Verarbeitenden Gewerbe nach Wirtschaftszweigen

WZ	Land Hauptgruppe Wirtschaftsabteilung	Jahr	Betriebe ¹⁾	Beschäftigte ¹⁾	Geleistete Arbeits- stunden	Entgelte	Umsatz			Export- quote
			Anzahl	Personen	1000 Std.	1000 EUR	insgesamt	darunter		
								Ausland	darunter Eurozone	
			Anzahl	Personen	1000 Std.	1000 EUR				%
30	Sonstiger Fahrzeugbau	2005	5	469	768	10 411	41 799	.	.	.
		2010	3	224	355
		2013	2
		2014	2
		2014								
		Jan.- Okt.	2
		Jan.	2
		Feb.	2
		Mär.	2
		Apr.	2
		Mai	2
		Jun.	2
		Jul.	2
		Aug.	2
		Sep.	2
		Okt.	2
		Nov.	2
		Dez.	2
		2015								
		Jan.- Okt.	2
		Jan.	2
		Feb.	2
		Mär.	2
		Apr.	2
		Mai	2
		Jun.	2
		Jul.	2
		Aug.	2
		Sep.	2
		Okt.	2
		Nov.								
		Dez.								
31	Herstellung von Möbeln	2005	19	2 477	3 973	51 195	273 221	40 986	35 696	15,0
		2010	19	2 106	3 439	48 954	279 700	62 188	54 397	22,2
		2013	18	1 986	3 155	51 847	307 674	43 970	38 663	14,3
		2014	17	1 859	2 934	47 660	300 543	43 903	27 522	14,6
		2014								
		Jan.- Okt.	17	1 862	2 467	39 286	248 666	36 434	23 377	14,7
		Jan.	17	1 900	271	4 167	25 184	3 338	2 764	13,3
		Feb.	17	1 906	250	3 813	25 279	4 202	3 878	16,6
		Mär.	17	1 906	257	3 908	28 394	3 718	2 200	13,1
		Apr.	17	1 869	240	3 948	24 704	3 313	1 887	13,4
		Mai	17	1 861	229	3 867	22 760	3 088	1 913	13,6
		Jun.	17	1 870	236	4 138	21 914	3 503	1 812	16,0
		Jul.	17	1 819	241	3 915	22 185	4 301	2 772	19,4
		Aug.	17	1 804	206	3 645	20 747	2 489	1 323	12,0
		Sep.	16	1 852	270	3 878	29 507	4 603	2 547	15,6
		Okt.	16	1 835	267	4 007	27 991	3 878	2 281	13,9
		Nov.	16	1 845	254	4 412	27 255	3 590	2 003	13,2
		Dez.	16	1 845	213	3 962	24 623	3 880	2 142	15,8
		2015								
		Jan.- Okt.	15	1 781	2 424	37 017	209 626	22 878	.	10,9
		Jan.	15	1 739	242	3 640	19 587	2 572	2 045	13,1
		Feb.	15	1 752	228	3 463	20 494	2 273	1 786	11,1
		Mär.	15	1 759	248	3 650	23 924	2 715	2 256	11,3
		Apr.	15	1 768	239	3 628	20 907	2 163	.	10,3
		Mai	15	1 771	213	3 518	17 487	1 771	.	10,1
		Jun.	15	1 776	253	3 941	22 017	2 234	.	10,1
		Jul.	15	1 767	237	3 927	20 343	2 448	.	12,0
		Aug.	15	1 804	225	3 667	17 350	1 765	.	10,2
		Sep.	15	1 830	268	3 774	22 583	2 519	.	11,2
		Okt.	15	1 840	272	3 810	24 934	2 417	.	9,7
		Nov.								
		Dez.								

1) Durchschnitt der Monatsergebnisse

Noch: 3. Betriebe, Beschäftigte, geleistete Arbeitsstunden, Entgelte sowie Umsatz
im Bergbau und Verarbeitenden Gewerbe nach Wirtschaftszweigen

WZ	Land Hauptgruppe Wirtschaftsabteilung	Jahr	Betriebe ¹⁾	Beschäftigte ¹⁾	Geleistete Arbeits- stunden	Entgelte	Umsatz			Export- quote	
							insgesamt	darunter			
								Ausland	darunter Eurozone		
			Anzahl	Personen	1000 Std.	1000 EUR				%	
32	Herstellung von sonstigen Waren	2005	29	3 436	5 828	86 402	467 818	202 584	73 487	43,3	
		2010	25	3 595	6 031	107 716	554 990	270 416	90 759	48,7	
		2013	29	4 093	6 563	132 566	640 711	320 856	97 483	50,1	
		2014	30	4 339	6 963	146 131	723 803	380 165	110 050	52,5	
		2014									
		Jan.- Okt.	30	4 328	5 859	115 980	598 586	311 911	88 517	52,	
		Jan.	29	4 221	597	11 180	56 663	30 065	10 985	53,1	
		Feb.	29	4 231	574	10 800	58 817	33 153	8 578	56,4	
		Mär.	30	4 325	601	11 306	62 714	32 672	11 727	52,1	
		Apr.	30	4 328	581	11 259	59 535	28 846	7 933	48,5	
		Mai	30	4 314	568	11 358	59 154	31 488	8 334	53,2	
		Jun.	30	4 335	576	12 807	66 028	35 733	10 683	54,1	
		Jul.	30	4 357	608	11 769	60 873	32 520	7 092	53,4	
		Aug.	30	4 371	544	11 459	50 105	25 223	5 199	50,3	
		Sep.	30	4 395	616	11 645	57 829	28 696	8 058	49,6	
		Okt.	30	4 399	595	12 397	66 869	33 514	9 926	50,1	
		Nov.	30	4 395	590	13 486	64 502	34 034	9 589	52,8	
		Dez.	30	4 401	514	16 665	60 716	34 221	11 944	56,4	
		2015									
		Jan.- Okt.	29	4 236	5 695	121 372	596 465	329 263	81 600	55,2	
		Jan.	29	4 243	576	11 733	50 083	26 658	7 901	53,2	
		Feb.	29	4 213	552	11 288	58 298	33 285	8 203	57,1	
		Mär.	29	4 224	583	11 582	67 054	35 320	8 816	52,7	
		Apr.	29	4 233	560	11 570	60 772	34 182	10 501	56,2	
		Mai	29	4 224	516	11 539	51 895	29 638	7 424	57,1	
		Jun.	29	4 214	592	12 963	59 577	32 909	6 279	55,2	
		Jul.	29	4 235	587	12 194	62 459	35 058	7 830	56,1	
		Aug.	29	4 248	545	14 403	50 637	26 480	8 117	52,3	
		Sep.	29	4 267	592	11 918	71 560	40 886	9 660	57,1	
		Okt.	29	4 261	592	12 182	64 130	34 848	6 869	54,3	
		Nov.									
		Dez.									
33	Reparatur und Installation von Maschinen	2005	21	1 781	2 948	49 636	170 703	6 860	6 030	4,0	
		2010	23	3 015	5 116	88 359	774 682	.	.	.	
		2013	22	3 827	6 608	130 625	946 966	.	.	.	
		2014	23	4 069	7 012	140 810	824 963	.	.	.	
		2014									
		Jan.- Okt.	23	4 049	5 877	113 816	676 566	.	.	.	
		Jan.	22	3 892	594	11 293	55 921	.	.	.	
		Feb.	22	3 912	563	10 452	78 656	.	.	.	
		Mär.	23	3 953	594	11 476	84 204	.	.	.	
		Apr.	23	3 991	568	10 888	79 755	.	.	.	
		Mai	23	4 020	563	12 559	64 109	.	.	.	
		Jun.	23	4 062	566	11 681	61 929	.	.	.	
		Jul.	23	4 099	623	11 282	56 509	.	.	.	
		Aug.	23	4 180	564	11 628	70 522	.	.	.	
		Sep.	23	4 199	629	11 246	68 473	.	.	.	
		Okt.	23	4 181	613	11 312	56 487	.	.	.	
		Nov.	23	4 164	603	15 067	59 294	.	.	.	
		Dez.	23	4 170	532	11 927	89 103	.	.	.	
		2015									
		Jan.- Okt.	20	3 976	5 698	116 136	689 552	.	.	.	
		Jan.	20	3 937	571	11 100	44 223	.	.	.	
		Feb.	20	3 942	550	10 937	56 788	.	.	.	
		Mär.	20	3 959	593	12 412	92 002	.	.	.	
		Apr.	20	3 958	556	11 236	71 832	.	.	.	
		Mai	20	3 946	507	13 061	69 216	.	.	.	
		Jun.	20	3 945	593	11 910	60 720	.	.	.	
		Jul.	20	3 934	578	11 275	94 441	.	.	.	
		Aug.	20	4 032	551	11 507	70 957	.	.	.	
		Sep.	20	4 050	597	11 377	79 807	.	.	.	
		Okt.	20	4 058	602	11 322	49 567	.	.	.	
		Nov.									
		Dez.									

1) Durchschnitt der Monatsergebnisse

