



Statistischer Bericht

HI - m 12 / 14

**Straßenverkehrsunfälle
in Thüringen
Dezember 2014
- endgültige Ergebnisse -**

Bestell-Nr. 08 102

Zeichenerklärung

- nichts vorhanden (genau Null)
- 0 weniger als die Hälfte von 1 in der letzten besetzten Stelle, jedoch mehr als nichts
- . Zahlenwert unbekannt oder geheim zu halten
- ... Zahlenwert lag bei Redaktionsschluss noch nicht vor
- x Tabellenfach gesperrt, weil Aussage nicht sinnvoll
- p vorläufige Zahl
- r berichtigte Zahl
- / Zahlenwert nicht sicher genug
- () Aussagewert eingeschränkt

Anmerkung: Abweichungen in den Summen, auch im Vergleich zu anderen Veröffentlichungen, erklären sich aus dem Runden von Einzelwerten.

Herausgeber:

Thüringer Landesamt für Statistik

Europaplatz 3, 99091 Erfurt

Postfach 90 01 63, 99104 Erfurt

Telefon: 03 61 37-84 642 / 84 647

Telefax 03 61 37-84 699

Internet: www.statistik.thueringen.de

E-Mail: auskunft@statistik.thueringen.de

Auskunft erteilt:

Referat: Preise, Verdienste, Arbeitskosten,
Verkehr, Dienstleistungen

Telefon: 03 61 37-84 475

Herausgegeben im April 2015

Heft-Nr.: 76/15

Preis: 6,25 Euro

© Thüringer Landesamt für Statistik, Erfurt, 2015

Vervielfältigung und Verbreitung, auch auszugsweise, mit Quellenangabe gestattet.

Inhaltsverzeichnis

	Seite
Vorbemerkungen	2
Tabellen	
1. Straßenverkehrsunfälle und Verunglückte	
1.1 Gesamtübersicht	4
1.2 Nach Tagesdatum und Ortslage	6
1.3 Nach Straßenarten	8
1.4 Nach Unfallarten	9
1.5 Nach Unfalltypen	10
1.6 Nach Art der Verkehrsbeteiligung und Ortslage	11
1.7 Nach Unfallkategorien und Ortslage	13
2. Getötete und Verletzte im Straßenverkehr	
2.1 Nach Art der Verkehrsbeteiligung	14
2.2 Nach Art der Verkehrsbeteiligung, Altersgruppen und Geschlecht	16
2.3 Nach Altersgruppen und Geschlecht	24
3. An Straßenverkehrsunfällen beteiligte Fahrzeugführer und Fußgänger	
3.1 Beteiligte nach Art der Verkehrsbeteiligung	26
3.2 Beteiligte an Unfällen mit Personenschaden nach Art der Verkehrsbeteiligung und Altersgruppen	27
3.3 Hauptverursacher nach Art der Verkehrsbeteiligung, Altersgruppen und Geschlecht	29
4. Ursachen von Straßenverkehrsunfällen	
4.1 Fehlverhalten der Fahrzeugführer bei Straßenverkehrsunfällen mit Personenschaden	31
4.2 Straßenverkehrsunfälle und Verunglückte nach Unfallursachen	32
5. Straßenverkehrsunfälle und Verunglückte nach Kreisen	42
6. Straßenverkehrsunfälle unter Alkoholeinwirkung sowie Verunglückte nach Kreisen	44
Grafik	
Straßenverkehrsunfälle mit Personenschaden und dabei verunglückte Personen	5

Vorbemerkungen

Rechtsgrundlage

Die Rechtsgrundlage für die Durchführung der Straßenverkehrsunfallstatistik bildet das Verkehrstatistikgesetz in der Fassung der Bekanntmachung vom 20. Februar 2004 (BGBl. I S. 318), zuletzt geändert durch Artikel 19 des Gesetzes vom 7. September 2007 (BGBl. I S. 2246), in Verbindung mit dem Gesetz über die Statistik für Bundeszwecke (Bundesstatistikgesetz - BStatG) vom 22. Januar 1987 (BGBl. I S. 462, 565), zuletzt geändert durch Artikel 13 des Gesetzes vom 25. Juli 2013 (BGBl. I S. 2749).

Methodische Hinweise

Ein für die Straßenverkehrsunfallstatistik meldepflichtiger Unfall liegt vor, wenn infolge des Fahrverkehrs auf öffentlichen Straßen und Plätzen Personen getötet oder verletzt oder Sachschäden verursacht worden sind. Auskunftspflichtig sind die Polizeidienststellen, deren Beamte den Unfall aufgenommen haben. Daraus folgt, dass die Statistik nur solche Unfälle erfasst, zu denen die Polizei herangezogen wurde. Grundlage für die Statistik der Straßenverkehrsunfälle sind die auf maschinenlesbaren Datenträgern übergebenen Angaben der Verkehrsunfallanzeigen sowie die Meldungen über die sonstigen Sachschadensunfälle ohne Alkoholeinwirkung, die entsprechend o.g. Gesetz nur anzahlmäßig erfasst werden und im vorliegenden Bericht lediglich in den Tabellen 1 und 13 ausgewiesen werden.

Jeder Unfall wird nur einmal ausgewiesen. Das Zuordnungskriterium ist die jeweils schwerste Unfallfolge. Alle Angaben der Vormonate des Berichtsjahres sind um Nachmeldungen bereinigt, die Angaben des Vorjahres sind endgültig.

Bei der Ermittlung der Unfallursache werden von dem den Unfall aufnehmenden Polizeibeamten die vorläufig festgestellten Ursachen von höchstens zwei Beteiligten angegeben, welche die wesentlichsten Ursachen für den Unfall gesetzt haben. Hierbei können für die betreffenden Beteiligten jeweils bis zu drei Ursachen angegeben werden. Wenn auch äußere Umstände, wie z.B. Straßenverhältnisse, Witterungseinflüsse und Hindernisse auf der Fahrbahn, für den Unfall ursächlich waren, so werden außerdem je Unfall bis zu zwei "allgemeine Ursachen" festgehalten. Die Gesamtzahl der von der Statistik ausgewiesenen Ursachen ist daher immer größer als die Zahl der Unfälle.

Erläuterung der Begriffe

Unfälle mit Personenschaden

Unfälle, bei denen infolge des Fahrverkehrs auf öffentlichen Straßen und Plätzen Personen getötet oder verletzt werden, unabhängig von der Höhe des Sachschadens.

Unfälle mit nur Sachschaden

- Schwerwiegender Unfall mit Sachschaden (im engeren Sinne):

Unfall mit Straftatbestand oder Ordnungswidrigkeit (Bußgeld). Gleichzeitig muss mindestens ein Kraftfahrzeug auf Grund eines Unfallschadens von der Unfallstelle abgeschleppt werden (nicht fahrbereit).

- Sonstiger Sachschadensunfall unter dem Einfluss berauschender Mittel :

Unfallbeteiligter steht unter dem Einfluss von Alkohol oder anderer berauschender Mittel.

Alle beteiligten Kraftfahrzeuge sind fahrbereit.

- Übriger Sachschadensunfall:

Alle übrigen Sachschadensunfälle. Dazu zählen alle Sachschadensunfälle

1. die im Verwarngeldverfahren abgeschlossen werden können, unabhängig von der Fahrbereitschaft beteiligter Fahrzeuge
2. mit Straftatbestand oder Ordnungswidrigkeit (Bußgeld), aber nicht unter dem Einfluss von Alkohol oder anderer berauschender Mittel. Alle Kraftfahrzeuge sind fahrbereit.

Beteiligte

Als Beteiligte an einem Straßenverkehrsunfall werden alle Fahrzeugführer oder Fußgänger erfasst, die selbst oder deren Fahrzeug Schäden erlitten oder hervorgerufen haben. Mitfahrer zählen in der Statistik nicht zu den Unfallbeteiligten.

Hauptverursacher

Beteiligter, der nach dem ersten Anschein die wesentlichste Ursache zum Unfall gesetzt hat.

Verunglückte

Als Verunglückte zählen alle Personen (auch Mitfahrer), die bei einem Straßenverkehrsunfall getötet oder verletzt wurden. Bei den Verletzten wird noch unterschieden nach Schwerverletzten und Leichtverletzten. Erfasst werden als

- Getötete:

Personen, die sofort an der Unfallstelle oder innerhalb von 30 Tagen an den Unfallfolgen sterben.

- Schwerverletzte:

Personen, die zur stationären Behandlung (mindestens 24 Stunden) in ein Krankenhaus aufgenommen werden.

- Leichtverletzte:

Hierzu zählen alle übrigen Verletzten.

Unfälle auf Autobahnen

Unfälle auf Autobahnen gelten generell als Unfälle außerhalb von Ortschaften.

Unfälle in Ortschaften

Als Unfälle innerhalb von Ortschaften gelten Unfälle, die sich innerhalb der mit gelben Ortstafeln kenntlich gemachten geschlossenen Ortschaften ereignet haben. Andernfalls handelt es sich um Unfälle außerhalb von Ortschaften.

Unfallart

Die Unfallart beschreibt vom gesamten Unfallablauf die Bewegungsrichtung der beteiligten Fahrzeuge zueinander beim ersten Zusammenstoß auf der Fahrbahn oder, wenn es nicht zum Zusammenstoß gekommen ist, die erste mechanische Einwirkung auf einen Verkehrsteilnehmer. Es werden zehn Unfallarten unterschieden, die in der "Systematik der Unfallarten zur Straßenverkehrsunfallstatistik ab 1975" im Einzelnen definiert sind.

Unfalltyp

Der Unfalltyp beschreibt die Konfliktsituation, die zum Unfall führte, d.h. die Phase des Verkehrsgeschehens, in der ein Fehlverhalten oder eine sonstige Ursache den weiteren Ablauf nicht mehr kontrollierbar machte.

Unterschieden werden folgende sieben Unfalltypen:

- Fahr Unfall
- Abbiegeunfall
- Einbiegen/Kreuzen-Unfall
- Überschreitenunfall
- Unfall durch ruhenden Verkehr
- Unfall im Längsverkehr
- Sonstiger Unfall

Art der Verkehrsbeteiligung

In der Art der Verkehrsbeteiligung werden die an Unfällen beteiligten Verkehrsmittel (z.B. Pkw, Lkw oder Kraftrad) zugeordnet und in einer bundeseinheitlich gültigen Schlüssel-systematik differenziert dargestellt. Diese Schlüssel-systematik wurde am 1. Januar 2014 durch eine Reihe neuer Verkehrsbeteiligungsarten erweitert. Damit ist ein Vergleich zu Vorjahren und Vorjahresmonaten nicht oder nur eingeschränkt möglich. Ausführliche Erläuterungen zu den Arten der Verkehrsbeteiligung finden Sie unter dem Link:
<http://www.statistik.thueringen.de/datenbank/defAuswahl.asp>

Abkürzungen

i.e.S. im engeren Sinne
schwerw. schwerwiegend

1. Straßenverkehrsunfälle und Verunglückte
1.1 Gesamtübersicht

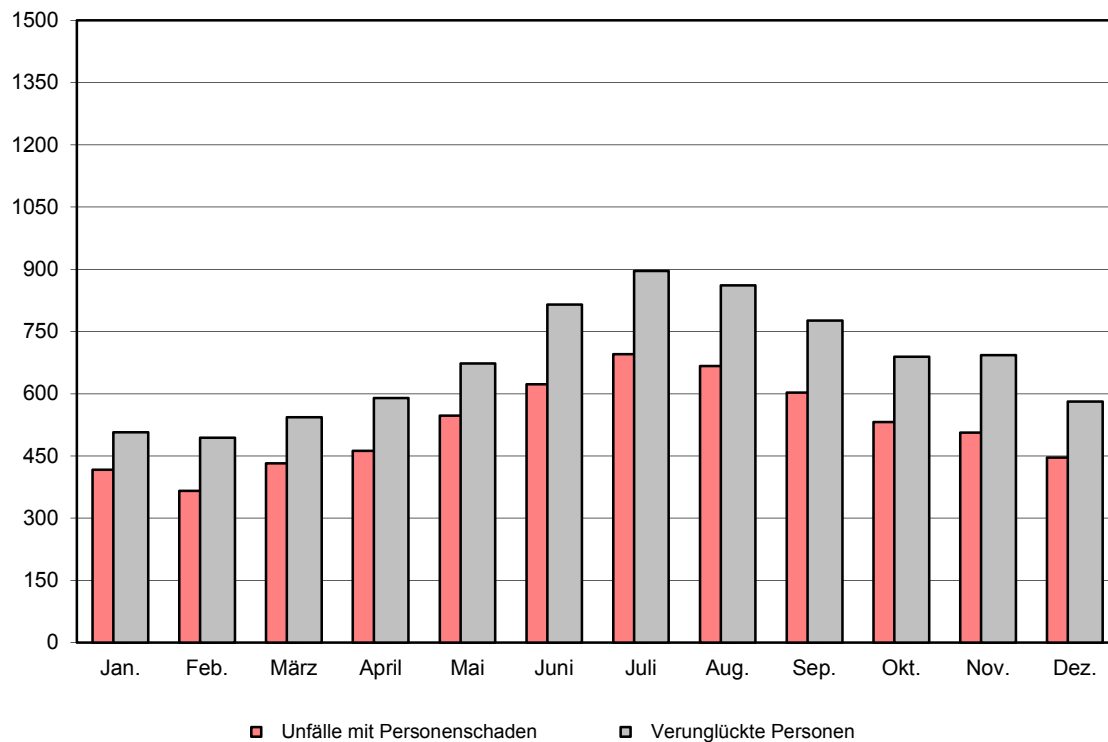
Unfallkategorie Verunglückte Personen	Dezember		Zu- bzw. Abnahme (-) Dezember 2014 gegenüber		Januar bis Dezember		Zu- bzw. Abnahme (-) gegenüber dem gleichen Zeitraum des Vorjahres	
	2014	2013	Dezember 2013		2014	2013		
	Anzahl		Anzahl	%	Anzahl		Anzahl	%
Unfälle	4 600	4 400	200	4,5	53 722	54 110	- 388	- 0,7
davon								
Unfälle mit Personenschaden	475	446	29	6,5	6 591	6 296	295	4,7
darunter unter Alkoholeinwirkung	36	25	11	44,0	380	349	31	8,9
davon								
Unfälle mit Getöteten	4	7	- 3	- 42,9	115	112	3	2,7
Unfälle mit Verletzten	471	439	32	7,3	6 476	6 184	292	4,7
davon								
Unfälle mit Schwerverletzten	97	102	- 5	- 4,9	1 563	1 507	56	3,7
Unfälle mit Leichtverletzten	374	337	37	11,0	4 913	4 677	236	5,0
Unfälle mit nur Sachschaden	4 125	3 954	171	4,3	47 131	47 814	- 683	- 1,4
davon								
schwerwiegende Unfälle mit Sachschaden (im engeren Sinne) ¹⁾	186	211	- 25	- 11,8	2 033	2 329	- 296	- 12,7
darunter unter Alkoholeinwirkung	14	16	- 2	- 12,5	187	195	- 8	- 4,1
sonstige Sachschadensunfälle unter dem Einfluss berauschender Mittel ²⁾	43	38	5	13,2	401	457	- 56	- 12,3
übrige Sachschadensunfälle	3 896	3 705	191	5,2	44 697	45 028	- 331	- 0,7
Verunglückte Personen	616	581	35	6,0	8 513	8 118	395	4,9
darunter								
bei Unfällen unter Alkoholeinwirkung	43	32	11	34,4	491	428	63	14,7
davon								
getötete Personen	4	7	- 3	- 42,9	121	122	- 1	- 0,8
verletzte Personen	612	574	38	6,6	8 392	7 996	396	5,0
davon								
schwerverletzte Personen	114	119	- 5	- 4,2	1 837	1 769	68	3,8
leichtverletzte Personen	498	455	43	9,5	6 555	6 227	328	5,3

1) Straftatbestand oder Ordnungswidrigkeit und gleichzeitig mindestens ein Kfz nicht mehr fahrbereit

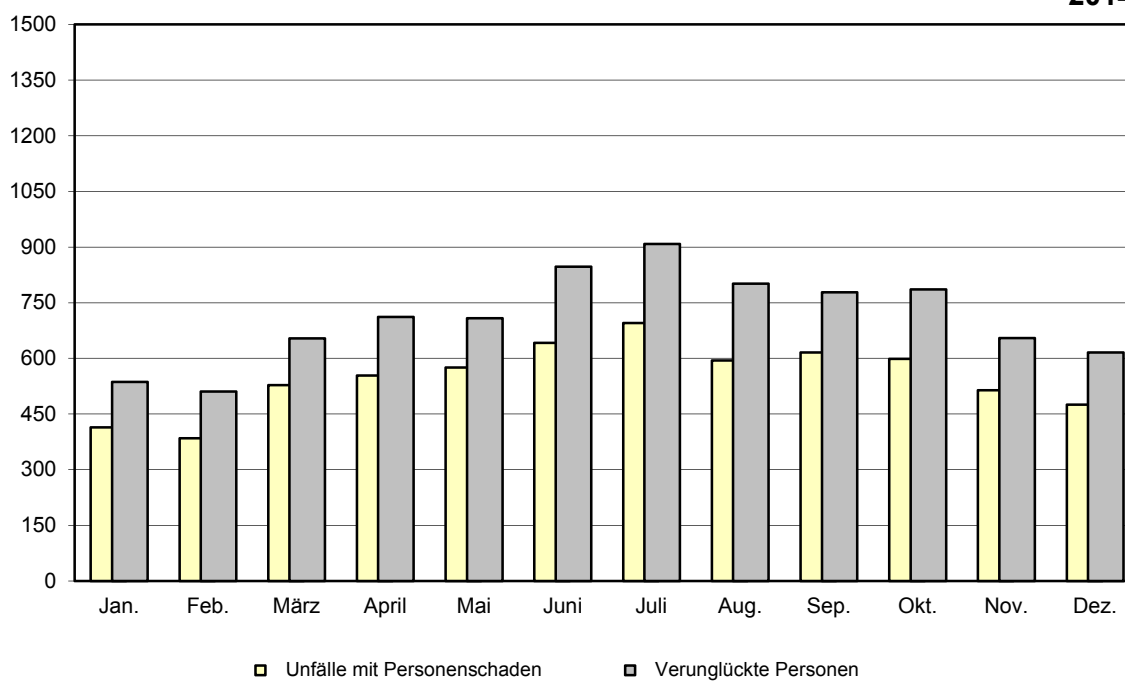
2) Unfallbeteiligter stand unter dem Einfluss berauschender Mittel und alle beteiligten Kfz waren fahrbereit

Straßenverkehrsunfälle mit Personenschaden

2013



2014



Noch: 1. Straßenverkehrsunfälle und Verunglückte
1.2 Nach Tagesdatum und Ortslage

Tagesdatum	Unfälle mit Personen- schaden	Davon mit			Verunglückte			Schwerwie- gende Unfälle mit Sachschaden (i.e.S.) ¹⁾	Unfälle mit Personen- u. schwerw. Un- fälle m. Sach- schad. (i.e.S.)
		Getöteten	Schwer-	Leicht-	Getötete	Schwer-	Leicht-		
			verletzten			verletzte			
Dezember 2014									
innerorts									
1. Montag	15	-	7	8	-	7	12	4	19
2. Dienstag	12	1	3	8	1	7	15	4	16
3. Mittwoch	7	-	2	5	-	2	5	5	12
4. Donnerstag	11	-	2	9	-	2	11	2	13
5. Freitag	10	-	-	10	-	-	14	3	13
6. Samstag	8	-	2	6	-	2	9	4	12
7. Sonntag	2	-	-	2	-	-	2	3	5
8. Montag	19	-	3	16	-	3	20	6	25
9. Dienstag	14	-	3	11	-	3	13	4	18
10. Mittwoch	9	-	2	7	-	2	9	4	13
11. Donnerstag	19	-	3	16	-	3	16	8	27
12. Freitag	9	-	-	9	-	-	9	5	14
13. Samstag	5	-	-	5	-	-	5	3	8
14. Sonntag	4	-	1	3	-	1	3	4	8
15. Montag	12	-	1	11	-	1	14	3	15
16. Dienstag	14	-	2	12	-	2	16	1	15
17. Mittwoch	15	-	4	11	-	4	18	6	21
18. Donnerstag	17	-	4	13	-	5	17	3	20
19. Freitag	13	-	2	11	-	2	14	5	18
20. Samstag	6	-	-	6	-	-	7	5	11
21. Sonntag	5	-	-	5	-	-	5	2	7
22. Montag	8	-	-	8	-	-	10	2	10
23. Dienstag	9	-	1	8	-	1	9	2	11
24. Mittwoch	5	-	1	4	-	1	4	1	6
25. Donnerstag	4	-	2	2	-	2	2	2	6
26. Freitag	8	-	2	6	-	2	8	2	10
27. Samstag	4	-	2	2	-	2	7	3	7
28. Sonntag	2	-	1	1	-	2	3	1	3
29. Montag	9	-	-	9	-	-	12	5	14
30. Dienstag	6	-	-	6	-	-	8	4	10
31. Mittwoch	11	-	-	11	-	-	11	2	13
Zusammen	292	1	50	241	1	56	308	108	400
außerorts, einschließlich Autobahn									
1. Montag	7	-	1	6	-	1	9	1	8
2. Dienstag	9	-	4	5	-	4	9	2	11
3. Mittwoch	12	-	3	9	-	3	14	11	23
4. Donnerstag	5	-	1	4	-	1	6	2	7
5. Freitag	6	1	-	5	1	-	6	3	9
6. Samstag	4	-	2	2	-	3	6	2	6
7. Sonntag	9	-	4	5	-	5	7	-	9
8. Montag	4	-	2	2	-	2	3	2	6
9. Dienstag	5	-	-	5	-	-	5	4	9
10. Mittwoch	6	-	3	3	-	3	3	2	8
11. Donnerstag	10	-	3	7	-	5	14	1	11
12. Freitag	7	-	3	4	-	3	6	3	10
13. Samstag	3	-	1	2	-	1	2	-	3
14. Sonntag	6	1	3	2	1	4	3	1	7
15. Montag	7	-	1	6	-	1	8	-	7
16. Dienstag	9	1	2	6	1	2	10	1	10
17. Mittwoch	11	-	2	9	-	2	11	6	17
18. Donnerstag	2	-	-	2	-	-	2	4	6
19. Freitag	7	-	2	5	-	2	7	3	10
20. Samstag	2	-	-	2	-	-	2	2	4
21. Sonntag	3	-	-	3	-	-	3	-	3
22. Montag	6	-	-	6	-	-	6	3	9
23. Dienstag	4	-	1	3	-	1	3	3	7
24. Mittwoch	3	-	1	2	-	1	2	-	3
25. Donnerstag	4	-	1	3	-	2	4	3	7
26. Freitag	4	-	1	3	-	6	6	3	7
27. Samstag	2	-	1	1	-	1	1	3	5
28. Sonntag	4	-	-	4	-	-	7	1	5
29. Montag	9	-	2	7	-	2	9	5	14
30. Dienstag	10	-	2	8	-	2	14	6	16
31. Mittwoch	3	-	1	2	-	1	2	1	4
Zusammen	183	3	47	133	3	58	190	78	261

1) Schwerwiegender Unfall mit Sachschaden (i.e.S.) - Straftatbestand oder Ordnungswidrigkeit (Bußgeld) und mindestens ein Kfz nicht fahrbereit

Noch: 1. Straßenverkehrsunfälle und Verunglückte
Noch: 1.2 Nach Tagesdatum und Ortslage

Tagesdatum	Unfälle mit Personen- schaden	Davon mit			Verunglückte			Schwerwie- gende Unfälle mit Sachschaden (i.e.S.) ¹⁾	Unfälle mit Personen- u. schwerw. Un- fälle m. Sach- schaden (i.e.S.)
		Getöteten	Schwer-	Leicht-	Getötete	Schwer-	Leicht-		
			verletzten			verletzte			

Noch: Dezember 2014
innerorts und außerorts

1. Montag	22	-	8	14	-	8	21	5	27
2. Dienstag	21	1	7	13	1	11	24	6	27
3. Mittwoch	19	-	5	14	-	5	19	16	35
4. Donnerstag	16	-	3	13	-	3	17	4	20
5. Freitag	16	1	-	15	1	-	20	6	22
6. Samstag	12	-	4	8	-	5	15	6	18
7. Sonntag	11	-	4	7	-	5	9	3	14
8. Montag	23	-	5	18	-	5	23	8	31
9. Dienstag	19	-	3	16	-	3	18	8	27
10. Mittwoch	15	-	5	10	-	5	12	6	21
11. Donnerstag	29	-	6	23	-	8	30	9	38
12. Freitag	16	-	3	13	-	3	15	8	24
13. Samstag	8	-	1	7	-	1	7	3	11
14. Sonntag	10	1	4	5	1	5	6	5	15
15. Montag	19	-	2	17	-	2	22	3	22
16. Dienstag	23	1	4	18	1	4	26	2	25
17. Mittwoch	26	-	6	20	-	6	29	12	38
18. Donnerstag	19	-	4	15	-	5	19	7	26
19. Freitag	20	-	4	16	-	4	21	8	28
20. Samstag	8	-	-	8	-	-	9	7	15
21. Sonntag	8	-	-	8	-	-	8	2	10
22. Montag	14	-	-	14	-	-	16	5	19
23. Dienstag	13	-	2	11	-	2	12	5	18
24. Mittwoch	8	-	2	6	-	2	6	1	9
25. Donnerstag	8	-	3	5	-	4	6	5	13
26. Freitag	12	-	3	9	-	8	14	5	17
27. Samstag	6	-	3	3	-	3	8	6	12
28. Sonntag	6	-	1	5	-	2	10	2	8
29. Montag	18	-	2	16	-	2	21	10	28
30. Dienstag	16	-	2	14	-	2	22	10	26
31. Mittwoch	14	-	1	13	-	1	13	3	17
Insgesamt	475	4	97	374	4	114	498	186	661

auf Autobahnen

1. Montag	2	-	-	2	-	-	2	1	3
2. Dienstag	1	-	-	1	-	-	2	-	1
3. Mittwoch	2	-	-	2	-	-	3	2	4
4. Donnerstag	-	-	-	-	-	-	-	-	-
5. Freitag	1	1	-	-	1	-	-	-	1
6. Samstag	1	-	-	1	-	-	2	-	1
7. Sonntag	-	-	-	-	-	-	-	-	-
8. Montag	1	-	-	1	-	-	1	-	1
9. Dienstag	1	-	-	1	-	-	1	-	1
10. Mittwoch	1	-	1	-	-	1	-	-	1
11. Donnerstag	3	-	1	2	-	2	2	-	3
12. Freitag	2	-	1	1	-	1	1	-	2
13. Samstag	2	-	-	2	-	-	2	-	2
14. Sonntag	-	-	-	-	-	-	-	-	-
15. Montag	1	-	-	1	-	-	1	-	1
16. Dienstag	-	-	-	-	-	-	-	-	-
17. Mittwoch	1	-	1	-	-	1	-	2	3
18. Donnerstag	-	-	-	-	-	-	-	-	-
19. Freitag	3	-	1	2	-	1	2	2	5
20. Samstag	-	-	-	-	-	-	-	-	-
21. Sonntag	-	-	-	-	-	-	-	-	-
22. Montag	-	-	-	-	-	-	-	-	-
23. Dienstag	-	-	-	-	-	-	-	-	-
24. Mittwoch	-	-	-	-	-	-	-	-	-
25. Donnerstag	-	-	-	-	-	-	-	-	-
26. Freitag	-	-	-	-	-	-	-	3	3
27. Samstag	-	-	-	-	-	-	-	-	-
28. Sonntag	-	-	-	-	-	-	-	-	-
29. Montag	1	-	-	1	-	-	1	-	1
30. Dienstag	3	-	-	3	-	-	6	-	3
31. Mittwoch	-	-	-	-	-	-	-	-	-
Insgesamt	26	1	5	20	1	6	26	10	36

1) Schwerwiegender Unfall mit Sachschaden (i.e.S.) - Straftatbestand oder Ordnungswidrigkeit (Bußgeld) und mindestens ein Kfz nicht fahrbereit

Noch: 1. Straßenverkehrsunfälle und Verunglückte
1.3 Nach Straßenarten

Straßenart Ortslage	Unfälle mit Personen- schaden	Verunglückte			Unfälle mit Personen- schaden	Verunglückte		
		Getötete	Schwer-	Leicht-		Getötete	Schwer-	Leicht-
			verletzte				verletzte	
Dezember 2014					Dezember 2013			
Autobahnen	26	1	6	26	31	1	16	29
Bundesstraßen	104	-	30	122	113	-	28	141
innerorts	53	-	10	73	54	-	9	77
außerorts	51	-	20	49	59	-	19	64
Landesstraßen	134	2	38	147	100	2	37	89
innerorts	42	-	9	45	35	-	11	35
außerorts	92	2	29	102	65	2	26	54
Kreisstraßen	21	-	4	22	35	1	9	37
innerorts	10	-	2	11	21	1	5	22
außerorts	11	-	2	11	14	-	4	15
Andere Straßen	190	1	36	181	167	3	29	159
innerorts	187	1	35	179	157	3	27	151
außerorts	3	-	1	2	10	-	2	8
Insgesamt	475	4	114	498	446	7	119	455
innerorts	292	1	56	308	267	4	52	285
außerorts	183	3	58	190	179	3	67	170
Januar bis Dezember 2014					Januar bis Dezember 2013			
Autobahnen	440	15	153	492	407	12	140	476
Bundesstraßen	1 393	30	447	1 512	1 427	44	466	1 507
innerorts	666	5	134	761	616	6	143	678
außerorts	727	25	313	751	811	38	323	829
Landesstraßen	1 569	48	495	1 573	1 478	33	499	1 406
innerorts	602	3	138	617	562	3	150	558
außerorts	967	45	357	956	916	30	349	848
Kreisstraßen	428	6	142	389	443	4	133	454
innerorts	203	1	45	207	237	1	47	251
außerorts	225	5	97	182	206	3	86	203
Andere Straßen	2 761	22	600	2 589	2 541	29	531	2 384
innerorts	2 601	18	529	2 471	2 377	23	468	2 243
außerorts	160	4	71	118	164	6	63	141
Insgesamt	6 591	121	1 837	6 555	6 296	122	1 769	6 227
innerorts	4 072	27	846	4 056	3 792	33	808	3 730
außerorts	2 519	94	991	2 499	2 504	89	961	2 497

Noch: 1. Straßenverkehrsunfälle und Verunglückte
1.4 Nach Unfallarten

Unfallart Ortslage	Unfälle mit Personen- schaden	Verunglückte			Unfälle mit Personen- schaden	Verunglückte			
		Getötete	Schwer-	Leicht-		Getötete	Schwer-	Leicht-	
			verletzte				verletzte		
Dezember 2014					Dezember 2013				
Zusammenstoß mit and. Fahrzeug, das									
anfährt, anhält	29	-	3	30	22	-	7	22	
innerorts	28	-	3	28	17	-	3	17	
außerorts	1	-	-	2	5	-	4	5	
vorausfährt oder wartet	79	-	7	111	62	1	13	82	
innerorts	58	-	5	83	34	-	2	50	
außerorts	21	-	2	28	28	1	11	32	
seitlich in gleicher Richtung fährt	12	-	2	12	21	-	10	20	
innerorts	3	-	-	3	10	-	2	11	
außerorts	9	-	2	9	11	-	8	9	
entgegenkommt	52	-	28	71	45	1	14	54	
innerorts	21	-	6	32	22	-	3	29	
außerorts	31	-	22	39	23	1	11	25	
einbiegt oder kreuzt	77	1	15	81	85	1	14	109	
innerorts	59	-	10	59	63	1	10	81	
außerorts	18	1	5	22	22	-	4	28	
Zus.stoß Fahrzeug / Fußgänger	71	2	24	53	61	1	19	44	
innerorts	66	1	20	51	57	1	17	42	
außerorts	5	1	4	2	4	-	2	2	
Aufprall auf Hindernis	2	-	-	2	3	-	-	4	
innerorts	1	-	-	1	1	-	-	1	
außerorts	1	-	-	1	2	-	-	3	
Abkommen von Fahrbahn n. rechts	80	-	19	75	63	1	18	54	
innerorts	20	-	3	19	22	-	5	21	
außerorts	60	-	16	56	41	1	13	33	
Abkommen von Fahrbahn n. links	46	1	12	37	46	1	16	36	
innerorts	14	-	6	10	12	1	3	12	
außerorts	32	1	6	27	34	-	13	24	
Unfall anderer Art	27	-	4	26	38	1	8	30	
innerorts	22	-	3	22	29	1	7	21	
außerorts	5	-	1	4	9	-	1	9	
Insgesamt	475	4	114	498	446	7	119	455	
innerorts	292	1	56	308	267	4	52	285	
außerorts	183	3	58	190	179	3	67	170	

Januar bis Dezember 2014

Januar bis Dezember 2013

Zusammenstoß mit and. Fahrzeug, das								
anfährt, anhält	396	3	60	438	314	1	45	350
innerorts	326	2	43	342	266	-	30	292
außerorts	70	1	17	96	48	1	15	58
vorausfährt oder wartet	916	8	123	1 169	901	10	136	1 129
innerorts	562	-	40	709	529	1	42	658
außerorts	354	8	83	460	372	9	94	471
seitlich in gleicher Richtung fährt	256	3	48	263	257	1	59	273
innerorts	127	1	12	124	117	-	23	121
außerorts	129	2	36	139	140	1	36	152
entgegenkommt	614	39	295	718	607	33	276	724
innerorts	289	1	73	339	243	2	64	287
außerorts	325	38	222	379	364	31	212	437
einbiegt oder kreuzt	1 405	3	280	1 550	1 408	13	297	1 533
innerorts	1 144	-	206	1 207	1 118	6	199	1 169
außerorts	261	3	74	343	290	7	98	364
Zus.stoß Fahrzeug / Fußgänger	672	22	205	519	668	16	215	495
innerorts	619	10	186	484	637	13	199	476
außerorts	53	12	19	35	31	3	16	19
Aufprall auf Hindernis	39	-	12	29	31	-	9	23
innerorts	14	-	8	8	12	-	3	9
außerorts	25	-	4	21	19	-	6	14
Abkommen von Fahrbahn n. rechts	901	24	362	691	857	25	322	689
innerorts	232	8	82	184	194	3	63	160
außerorts	669	16	280	507	663	22	259	529
Abkommen von Fahrbahn n. links	543	13	221	450	504	14	210	391
innerorts	115	1	43	102	118	3	46	102
außerorts	428	12	178	348	386	11	164	289
Unfall anderer Art	849	6	231	728	749	9	200	620
innerorts	644	4	153	557	558	5	139	456
außerorts	205	2	78	171	191	4	61	164
Insgesamt	6 591	121	1 837	6 555	6 296	122	1 769	6 227
innerorts	4 072	27	846	4 056	3 792	33	808	3 730
außerorts	2 519	94	991	2 499	2 504	89	961	2 497

Noch: 1. Straßenverkehrsunfälle und Verunglückte
1.5 Nach Unfalltypen

Unfalltyp Ortslage	Unfälle mit Personen- schaden	Verunglückte			Unfälle mit Personen- schaden	Verunglückte			
		Getötete	Schwer-	Leicht-		Getötete	Schwer-	Leicht-	
			verletzte				verletzte		
Dezember 2014					Dezember 2013				
Fahrunfall	139	1	33	130	121	2	38	98	
innerorts	42	-	8	39	48	1	13	43	
außerorts	97	1	25	91	73	1	25	55	
Abbiegeunfall	38	-	8	39	40	-	5	45	
innerorts	33	-	8	33	28	-	2	33	
außerorts	5	-	-	6	12	-	3	12	
Einbiegen/Kreuzen-Unfall	69	1	14	72	76	1	11	99	
innerorts	53	-	9	52	60	1	8	76	
außerorts	16	1	5	20	16	-	3	23	
Überschreitenunfall	43	1	15	29	36	-	14	23	
innerorts	41	-	14	29	35	-	13	23	
außerorts	2	1	1	-	1	-	1	-	
Unfall durch ruhenden Verkehr	10	-	3	7	11	-	2	10	
innerorts	10	-	3	7	10	-	1	10	
außerorts	-	-	-	-	1	-	1	-	
Unfall im Längsverkehr	128	-	36	170	113	2	37	139	
innerorts	71	-	11	101	56	-	8	75	
außerorts	57	-	25	69	57	2	29	64	
Sonstiger Unfall	48	1	5	51	49	2	12	41	
innerorts	42	1	3	47	30	2	7	25	
außerorts	6	-	2	4	19	-	5	16	
Insgesamt	475	4	114	498	446	7	119	455	
innerorts	292	1	56	308	267	4	52	285	
außerorts	183	3	58	190	179	3	67	170	
Januar bis Dezember 2014					Januar bis Dezember 2013				
Fahrunfall	1 793	47	721	1 478	1 765	45	677	1 451	
innerorts	639	9	213	544	625	3	188	534	
außerorts	1 154	38	508	934	1 140	42	489	917	
Abbiegeunfall	574	1	119	632	552	6	114	601	
innerorts	459	-	77	497	424	1	75	440	
außerorts	115	1	42	135	128	5	39	161	
Einbiegen/Kreuzen-Unfall	1 270	3	248	1 390	1 241	13	249	1 350	
innerorts	1 039	-	185	1 078	1 002	9	172	1 053	
außerorts	231	3	63	312	239	4	77	297	
Überschreitenunfall	355	14	122	254	350	8	140	238	
innerorts	336	8	117	239	341	7	130	236	
außerorts	19	6	5	15	9	1	10	2	
Unfall durch ruhenden Verkehr	126	2	25	110	99	-	17	96	
innerorts	116	1	20	102	94	-	15	92	
außerorts	10	1	5	8	5	-	2	4	
Unfall im Längsverkehr	1 613	38	382	1 941	1 524	36	376	1 818	
innerorts	866	2	101	1 048	754	3	97	903	
außerorts	747	36	281	893	770	33	279	915	
Sonstiger Unfall	860	16	220	750	765	14	196	673	
innerorts	617	7	133	548	552	10	131	472	
außerorts	243	9	87	202	213	4	65	201	
Insgesamt	6 591	121	1 837	6 555	6 296	122	1 769	6 227	
innerorts	4 072	27	846	4 056	3 792	33	808	3 730	
außerorts	2 519	94	991	2 499	2 504	89	961	2 497	

Noch: 1. Straßenverkehrsunfälle und Verunglückte
1.6 Nach Art der Verkehrsbeteiligung und Ortslage *

Art der Verkehrsbeteiligung	Unfälle mit Personen- schaden	Verunglückte				Schwerw. Unfälle mit Sachschaden (i.e.S.)	Unfälle mit Personen- schaden	Verunglückte			Schwerw. Unfälle mit Sachschaden (i.e.S.)
		Getötete	Schwer-	Leicht-	Getötete			Schwer-	Leicht-		
			verletzte					verletzte			
Dezember 2014						Dezember 2013					
innerhalb von Ortschaften											
Unfälle insgesamt	292	1	56	308	108	267	4	52	285	127	
darunter Unfälle mit Beteiligung von											
Fahren von:											
Kraftträdern mit Versicherungskennzeichen	6	-	3	3	-	6	-	2	4	-	
davon:											
Mofas, Kleinkraftträderr	5	-	3	2	-	X	X	X	X	X	
E-Bikes	1	-	-	1	-	X	X	X	X	X	
drei- und leichten vierrädri-gen Kfz	-	-	-	-	-	X	X	X	X	X	
Kraftträdern mit amtl. Kennzeichen	6	-	1	5	-	4	-	1	3	-	
davon:											
zwei-rädri-gen Kraftfahrzeugen	6	-	1	5	-	X	X	X	X	X	
drei- und leichten vierrädri-gen Kfz	-	-	-	-	-	X	X	X	X	X	
Personenkraftwagen	268	1	48	290	105	237	2	41	267	126	
Wohnmobilen	-	-	-	-	1	X	X	X	X	X	
Kraftomnibussen	4	-	-	10	1	4	-	2	2	3	
Güterkraftfahrzeu-gen	30	-	8	29	16	26	1	3	27	13	
darunter											
Liefer- u. Lastkraftw. bis 3500 kg ¹⁾	17	-	5	14	14	X	X	X	X	X	
Liefer- u. Lastkraftw. über 3500 kg ¹⁾	8	-	2	9	1	X	X	X	X	X	
Sattelzugmaschinen	4	-	1	5	-	2	-	-	2	4	
landwirtschaftli-chen Zugmaschinen	1	-	-	3	-	-	-	-	-	1	
Fahrrädern	40	-	8	33	-	54	1	10	43	-	
darunter:											
Pedelecs	-	-	-	-	-	X	X	X	X	X	
Fußgänger	75	1	21	59	1	60	1	17	46	-	
darunter:											
Fußgänger mit Sport- und Spielgerät	-	-	-	-	-	X	X	X	X	X	
auf Autobahnen											
Unfälle insgesamt	26	1	6	26	10	31	1	16	29	13	
darunter Unfälle mit Beteiligung von											
Fahren von:											
Kraftträdern mit Versicherungskennzeichen	-	-	-	-	-	-	-	-	-	-	
davon:											
Mofas, Kleinkraftträderr	-	-	-	-	-	X	X	X	X	X	
E-Bikes	-	-	-	-	-	X	X	X	X	X	
drei- und leichten vierrädri-gen Kfz	-	-	-	-	-	X	X	X	X	X	
Kraftträdern mit amtl. Kennzeichen	-	-	-	-	-	-	-	-	-	-	
davon:											
zwei-rädri-gen Kraftfahrzeugen	-	-	-	-	-	X	X	X	X	X	
drei- und leichten vierrädri-gen Kfz	-	-	-	-	-	X	X	X	X	X	
Personenkraftwagen	24	1	5	25	8	31	1	16	29	12	
Wohnmobilen	-	-	-	-	-	X	X	X	X	X	
Kraftomnibussen	-	-	-	-	-	-	-	-	-	-	
Güterkraftfahrzeu-gen	9	1	2	7	2	9	1	2	9	2	
darunter											
Liefer- u. Lastkraftw. bis 3500 kg ¹⁾	3	-	1	2	-	X	X	X	X	X	
Liefer- u. Lastkraftw. über 3500 kg ¹⁾	5	1	1	3	1	X	X	X	X	X	
Sattelzugmaschinen	4	-	2	3	2	4	1	1	3	1	
landwirtschaftli-chen Zugmaschinen	-	-	-	-	-	-	-	-	-	-	
Fahrrädern	-	-	-	-	-	-	-	-	-	-	
darunter:											
Pedelecs	-	-	-	-	-	X	X	X	X	X	
Fußgänger	1	1	-	-	-	-	-	-	-	-	
darunter:											
Fußgänger mit Sport- und Spielgerät	-	-	-	-	-	X	X	X	X	X	
innerhalb und außerhalb von Ortschaften											
Unfälle insgesamt	475	4	114	498	186	446	7	119	455	211	
darunter Unfälle mit Beteiligung von											
Fahren von:											
Kraftträdern mit Versicherungskennzeichen	8	-	3	5	-	9	-	2	7	-	
davon:											
Mofas, Kleinkraftträderr	7	-	3	4	-	X	X	X	X	X	
E-Bikes	1	-	-	1	-	X	X	X	X	X	
drei- und leichten vierrädri-gen Kfz	-	-	-	-	-	X	X	X	X	X	
Kraftträdern mit amtl. Kennzeichen	7	-	1	6	-	4	-	1	3	-	
davon:											
zwei-rädri-gen Kraftfahrzeugen	7	-	1	6	-	X	X	X	X	X	
drei- und leichten vierrädri-gen Kfz	-	-	-	-	-	X	X	X	X	X	
Personenkraftwagen	436	4	104	467	175	407	5	106	429	205	
Wohnmobilen	-	-	-	-	1	X	X	X	X	X	
Kraftomnibussen	6	-	-	13	1	6	-	2	4	3	
Güterkraftfahrzeu-gen	64	1	19	58	30	58	2	14	58	26	
darunter											
Liefer- u. Lastkraftw. bis 3500 kg ¹⁾	31	-	9	28	21	X	X	X	X	X	
Liefer- u. Lastkraftw. über 3500 kg ¹⁾	22	1	5	19	4	X	X	X	X	X	
Sattelzugmaschinen	14	-	7	12	6	8	1	2	6	9	
landwirtschaftli-chen Zugmaschinen	2	-	-	4	-	-	-	-	-	2	
Fahrrädern	43	1	9	34	-	57	1	12	44	-	
darunter:											
Pedelecs	-	-	-	-	-	X	X	X	X	X	
Fußgänger	80	2	25	61	1	65	1	19	49	-	
darunter:											
Fußgänger mit Sport- und Spielgerät	-	-	-	-	-	-	-	-	-	-	

*) Die Tabelle enthält Mehrfachzählungen, da bei einem Unfall mehrere Verkehrsbeteiligungsarten beteiligt sein können.

1) Ohne Liefer- und Lastkraftwagen mit Tankauflagen

Noch: 1. Straßenverkehrsunfälle und Verunglückte
Noch: 1.6 Nach Art der Verkehrsbeteiligung und Ortslage *

Art der Verkehrsbeteiligung	Unfälle mit Personen- schaden	Verunglückte			Schwerw. Unfälle mit Sachschaden (i.e.S.)	Unfälle mit Personen- schaden	Verunglückte			Schwerw. Unfälle mit Sachschaden (i.e.S.)
		Getötete	Schwer-	Leicht-			Getötete	Schwer-	Leicht-	
			verletzte					verletzte		
Januar bis Dezember 2014						Januar bis Dezember 2013				
innerhalb von Ortschaften										
Unfälle insgesamt	4 072	27	846	4 056	1 191	3 792	33	808	3 730	1 348
darunter Unfälle mit Beteiligung von										
Fahren von:										
Kraftträdern mit Versicherungskennzeichen	254	-	52	226	5	217	1	54	180	5
davon:										
Mofas, Kleinkraftträderr	247	-	52	219	5	X	X	X	X	X
E-Bikes	2	-	-	2	-	X	X	X	X	X
drei- und leichten vierrädri-gen Kfz	5	-	-	5	-	X	X	X	X	X
Kraftträdern mit amtl. Kennzeichen	299	3	103	232	16	255	3	96	195	13
davon:										
zweirädri-gen Kraftfahrzeugen	297	3	100	232	16	X	X	X	X	X
drei- und leichten vierrädri-gen Kfz	2	-	3	-	-	X	X	X	X	X
Personenkraftwagen	3 296	17	591	3 442	1 156	3 127	18	593	3 206	1 309
Wohnmobilen	3	-	-	5	1	X	X	X	X	X
Kraftomnibussen	62	-	5	102	10	69	1	18	88	22
Güterkraftfahrzeugen	380	2	92	359	155	343	10	53	337	198
darunter										
Liefer- u. Lastkraftw. bis 3500 kg ¹⁾	237	1	55	221	107	X	X	X	X	X
Liefer- u. Lastkraftw. über 3500 kg ¹⁾	93	1	21	93	26	X	X	X	X	X
Sattelzugmaschinen	45	-	14	40	22	25	1	3	24	25
landwirtschaftlichen Zugmaschinen	24	1	9	29	9	14	-	5	13	5
Fahrrädern	1 156	4	262	948	3	1 007	5	220	842	3
darunter:										
Pedelecs	11	-	6	7	-	X	X	X	X	X
Fußgängern	713	11	204	575	2	707	15	212	539	5
darunter:										
Fußgänger mit Sport- und Spielgerät	8	-	1	9	-	X	X	X	X	X
auf Autobahnen										
Unfälle insgesamt	440	15	153	492	181	407	12	140	476	249
darunter Unfälle mit Beteiligung von										
Fahren von:										
Kraftträdern mit Versicherungskennzeichen	-	-	-	-	-	-	-	-	-	-
davon:										
Mofas, Kleinkraftträderr	-	-	-	-	-	X	X	X	X	X
E-Bikes	-	-	-	-	-	X	X	X	X	X
drei- und leichten vierrädri-gen Kfz	-	-	-	-	-	X	X	X	X	X
Kraftträdern mit amtl. Kennzeichen	12	-	7	7	-	14	-	10	4	-
davon:										
zweirädri-gen Kraftfahrzeugen	12	-	7	7	-	X	X	X	X	X
drei- und leichten vierrädri-gen Kfz	-	-	-	-	-	X	X	X	X	X
Personenkraftwagen	400	13	137	458	164	355	9	117	436	207
Wohnmobilen	3	-	-	4	1	X	X	X	X	X
Kraftomnibussen	1	-	1	-	4	1	-	5	1	2
Güterkraftfahrzeugen	138	9	46	149	49	160	5	44	183	83
darunter										
Liefer- u. Lastkraftw. bis 3500 kg ¹⁾	45	2	17	59	12	X	X	X	X	X
Liefer- u. Lastkraftw. über 3500 kg ¹⁾	40	4	12	39	16	X	X	X	X	X
Sattelzugmaschinen	71	5	26	70	31	87	2	28	101	38
landwirtschaftlichen Zugmaschinen	-	-	-	-	-	-	-	-	-	-
Fahrrädern	-	-	-	-	-	-	-	-	-	-
darunter:										
Pedelecs	-	-	-	-	-	X	X	X	X	X
Fußgängern	3	3	1	1	-	1	-	-	1	-
darunter:										
Fußgänger mit Sport- und Spielgerät	-	-	-	-	-	X	X	X	X	X
innerhalb und außerhalb von Ortschaften										
Unfälle insgesamt	6 591	121	1 837	6 555	2 033	6 296	122	1 769	6 227	2 329
darunter Unfälle mit Beteiligung von										
Fahren von:										
Kraftträdern mit Versicherungskennzeichen	313	-	77	266	8	261	3	71	211	6
davon:										
Mofas, Kleinkraftträderr	305	-	76	259	8	X	X	X	X	X
E-Bikes	3	-	1	2	-	X	X	X	X	X
drei- und leichten vierrädri-gen Kfz	5	-	-	5	-	X	X	X	X	X
Kraftträdern mit amtl. Kennzeichen	584	21	274	397	27	546	22	257	373	25
davon:										
zweirädri-gen Kraftfahrzeugen	577	21	267	393	26	X	X	X	X	X
drei- und leichten vierrädri-gen Kfz	7	-	7	4	1	X	X	X	X	X
Personenkraftwagen	5 424	88	1 383	5 704	1 935	5 242	88	1 355	5 468	2 198
Wohnmobilen	9	-	3	11	3	X	X	X	X	X
Kraftomnibussen	85	2	17	132	17	84	3	24	108	25
Güterkraftfahrzeugen	763	32	229	753	328	775	27	193	800	402
darunter										
Liefer- u. Lastkraftw. bis 3500 kg ¹⁾	407	14	117	420	189	X	X	X	X	X
Liefer- u. Lastkraftw. über 3500 kg ¹⁾	209	12	57	203	80	X	X	X	X	X
Sattelzugmaschinen	169	8	62	153	70	171	6	57	181	90
landwirtschaftlichen Zugmaschinen	53	4	21	56	16	49	2	23	40	12
Fahrrädern	1 287	11	319	1 036	4	1 120	11	275	909	4
darunter:										
Pedelecs	12	-	7	7	-	X	X	X	X	X
Fußgängern	774	23	224	617	3	747	18	230	569	7
darunter:										
Fußgänger mit Sport- und Spielgerät										

*) Die Tabelle enthält Mehrfachzahlungen, da bei einem Unfall mehrere Verkehrsbeteiligungsarten beteiligt sein können.

1) Ohne Liefer- und Lastkraftwagen mit Tankauflagen

Noch: 1. Straßenverkehrsunfälle und Verunglückte
1.7 Nach Unfallkategorien und Ortslage

Ortslage	Unfälle insgesamt	Unfälle mit Personen- schaden	Verunglückte				Schwer- wiegende Unfälle mit Sachschaden (i.e.S.) ¹⁾	Sonstige Sachschadens- unfälle unter dem Einfluss berauschender Mittel ²⁾	Übrige Sach- schadens- unfälle
			insgesamt	Getötete	Schwer-	Leicht-			
					verletzte				
alle Unfälle									
Dezember 2014									
Innerhalb von Ortschaften	3 160	292	365	1	56	308	108	30	2 730
Außerhalb von Ortschaften, ohne Autobahn	1 188	157	218	2	52	164	68	11	952
Auf Autobahnen	252	26	33	1	6	26	10	2	214
Innerhalb und außerhalb von Ortschaften	4 600	475	616	4	114	498	186	43	3 896
dagegen Vorjahr	4 400	446	581	7	119	455	211	38	3 705
Januar bis Dezember 2014									
Innerhalb von Ortschaften	36 630	4 072	4 929	27	846	4 056	1 191	317	31 050
Außerhalb von Ortschaften, ohne Autobahn	13 416	2 079	2 924	79	838	2 007	661	71	10 605
Auf Autobahnen	3 676	440	660	15	153	492	181	13	3 042
Innerhalb und außerhalb von Ortschaften	53 722	6 591	8 513	121	1 837	6 555	2 033	401	44 697
dagegen Vorjahr	54 110	6 296	8 118	122	1 769	6 227	2 329	457	45 028
darunter Alkoholunfälle									
Dezember 2014									
Innerhalb von Ortschaften	62	19	21	-	7	14	14	29	.
Außerhalb von Ortschaften, ohne Autobahn	26	15	19	-	8	11	-	11	.
Auf Autobahnen	4	2	3	-	-	3	-	2	.
Innerhalb und außerhalb von Ortschaften	92	36	43	-	15	28	14	42	.
dagegen Vorjahr	77	25	32	-	7	25	16	36	.
Januar bis Dezember 2014									
Innerhalb von Ortschaften	648	226	285	1	73	211	125	297	.
Außerhalb von Ortschaften, ohne Autobahn	262	140	188	6	78	104	53	69	.
Auf Autobahnen	34	14	18	-	5	13	9	11	.
Innerhalb und außerhalb von Ortschaften	944	380	491	7	156	328	187	377	.
dagegen Vorjahr	965	349	428	4	139	285	195	421	.

1) Straftatbestand oder Ordnungswidrigkeit und gleichzeitig mindestens ein Kfz nicht mehr fahrbereit

2) Unfallbeteiligter stand unter dem Einfluss berauschender Mittel und alle beteiligten Kfz waren fahrbereit.

2. Getötete und Verletzte
2.1 Nach Art der

Lfd. Nr.	Art der Verkehrsbeteiligung Ortslage	Getötete				Schwerverletzte			
		Dezember		Januar bis Dezember		Dezember		Januar bis Dezember	
		2014	2013	2014	2013	2014	2013	2014	2013
	Fahrer und Mitfahrer von								
1	Kraftträdern mit Versicherungskennzeichen davon:	-	-	-	3	3	2	71	68
2	Mofas, Kleinkraftträdern	-	X	-	X	3	X	70	X
3	E-Bikes	-	X	-	X	-	X	1	X
4	Drei- und leichten vierrädrigen Kfz. .	-	X	-	X	-	X	-	X
5	Kraftträdern mit amtl. Kennzeichen davon:	-	-	20	22	1	1	262	246
6	zweirädrigen Kraftfahrzeu- gen	-	X	20	X	1	X	256	X
7	drei- und leichten vierrädrigen Kfz. .	-	X	-	X	-	X	6	X
8	Personenkraftwagen darunter:	1	5	60	60	76	79	898	881
9	im Alter von 18 bis unter 25 Jahren	-	1	9	12	19	16	179	175
10	Wohnmobilen	-	X	-	X	-	X	1	X
11	Bussen	-	-	-	1	-	-	2	9
12	Güterkraftfahrzeugen darunter:	-	-	7	5	1	6	68	59
13	Liefer- und Lastkraftwagen mit zul. Gesamtgewicht bis einschl. 3 500 kg	-	X	5	X	1	X	47	X
14	Liefer- und Lastkraftwagen mit zul. Gesamtgewicht über 3 500 kg	-	X	2	X	-	X	12	X
15	Sattelzugmaschinen	-	-	-	-	-	-	9	13
16	landwirtschaftlichen Zugmaschinen	-	-	1	1	-	-	12	9
17	übrigen Kraftfahrzeugen	-	-	-	-	-	-	-	9
18	Kraftfahrzeugen zus.	1	5	88	92	81	88	1 314	1 281
19	Fahrrädern darunter	1	1	10	10	8	12	299	264
20	Pedelecs	-	X	-	X	-	X	6	X
21	unter 15 Jahren	-	-	-	1	-	1	34	29
22	anderen Fahrzeugen	-	-	-	1	-	-	11	5
23	Fußgänger darunter	2	1	23	18	25	19	210	219
24	Fußgänger mit Sport- oder Spielgerät	-	X	-	X	-	X	2	X
25	unter 15 Jahren	-	-	-	-	-	4	39	54
26	65 Jahre und mehr	-	1	10	13	13	7	79	70
27	Andere Personen	-	-	-	1	-	-	3	-
28	Insgesamt darunter	4	7	121	122	114	119	1 837	1 769
29	unter 15 Jahren	-	-	-	2	3	8	118	119
30	65 Jahre und mehr	1	3	33	41	25	27	321	285

im Straßenverkehr
Verkehrsbeteiligung

Leichtverletzte				Verunglückte insgesamt				Lfd. Nr.
Dezember		Januar bis Dezember		Dezember		Januar bis Dezember		
2014	2013	2014	2013	2014	2013	2014	2013	
5	7	253	198	8	9	324	269	1
4	X	246	X	7	X	316	X	2
1	X	2	X	1	X	3	X	3
-	X	5	X	-	X	5	X	4
6	3	333	312	7	4	615	580	5
6	X	330	X	7	X	606	X	6
-	X	3	X	-	X	9	X	7
363	337	4 066	4 011	440	421	5 024	4 952	8
64	54	794	781	83	71	982	968	9
-	X	6	X	-	X	7	X	10
8	2	91	68	8	2	93	78	11
21	15	214	223	22	21	289	287	12
15	X	135	X	16	X	187	X	13
5	X	40	X	5	X	54	X	14
1	1	31	30	1	1	40	43	15
1	-	21	12	1	-	34	22	16
-	-	14	24	-	-	14	33	17
404	364	4 998	4 848	486	457	6 400	6 221	18
32	43	951	830	41	56	1 260	1 104	19
-	X	6	X	-	X	12	X	20
-	1	133	105	-	2	167	135	21
3	-	44	32	3	-	55	38	22
57	47	546	513	84	67	779	750	23
-	X	7	X	-	X	9	X	24
8	7	105	108	8	11	144	162	25
22	13	128	103	35	21	217	186	26
2	1	16	4	2	1	19	5	27
498	455	6 555	6 227	616	581	8 513	8 118	28
27	33	471	465	30	41	589	586	29
72	56	784	680	98	86	1 138	1 006	30

Noch: 2. Getötete und Verletzte im Straßenverkehr
2.2 Nach Art der Verkehrsbeteiligung, Altersgruppen und Geschlecht

Alter von ... bis unter ... Jahren Geschlecht	Insgesamt	Darunter				Insgesamt	Darunter			
		Fahrer und Mitfahrer von			Fußgänger		Fahrer und Mitfahrer von			Fußgänger
		Personen- kraftwagen	Kraft­rädern mit amtlichem Kennzeichen 1)	Fahrrädern 2)			Personen- kraftwagen	Kraft­rädern mit amtlichem Kennzeichen 1)	Fahrrädern 2)	
Getötete										
		Dezember 2014					Dezember 2013			
unter 15	-	-	-	-	-	-	-	-	-	-
männlich	-	-	-	-	-	-	-	-	-	-
weiblich	-	-	-	-	-	-	-	-	-	-
15 - 18	-	-	-	-	-	-	-	-	-	-
männlich	-	-	-	-	-	-	-	-	-	-
weiblich	-	-	-	-	-	-	-	-	-	-
18 - 21	-	-	-	-	-	2	2	-	-	-
männlich	-	-	-	-	-	2	2	-	-	-
weiblich	-	-	-	-	-	-	-	-	-	-
21 - 25	-	-	-	-	-	-	-	-	-	-
männlich	-	-	-	-	-	-	-	-	-	-
weiblich	-	-	-	-	-	-	-	-	-	-
25 - 35	1	-	-	-	1	1	1	-	-	-
männlich	1	-	-	-	1	1	1	-	-	-
weiblich	-	-	-	-	-	-	-	-	-	-
35 - 45	1	-	-	1	-	-	-	-	-	-
männlich	1	-	-	1	-	-	-	-	-	-
weiblich	-	-	-	-	-	-	-	-	-	-
45 - 55	1	-	-	-	1	-	-	-	-	-
männlich	1	-	-	-	1	-	-	-	-	-
weiblich	-	-	-	-	-	-	-	-	-	-
55 - 65	-	-	-	-	-	1	1	-	-	-
männlich	-	-	-	-	-	1	1	-	-	-
weiblich	-	-	-	-	-	-	-	-	-	-
65 und mehr	1	1	-	-	-	3	1	-	1	1
männlich	1	1	-	-	-	2	1	-	1	-
weiblich	-	-	-	-	-	1	-	-	-	1
Zusammen	4	1	-	1	2	7	5	-	1	1
männlich	4	1	-	1	2	6	5	-	1	-
weiblich	-	-	-	-	-	1	-	-	-	1
Ohne Angabe	-	-	-	-	-	-	-	-	-	-
Insgesamt	4	1	-	1	2	7	5	-	1	1

1) Einschl. drei- und leichten vierradrigen Kfz.

2) Einschl. Pedelets.

Noch: 2. Getötete und Verletzte im Straßenverkehr
 Noch: 2.2 Nach Art der Verkehrsbeteiligung, Altersgruppen und Geschlecht

Alter von ... bis unter ... Jahren Geschlecht	Insgesamt	Darunter				Insgesamt	Darunter			
		Fahrer und Mitfahrer von			Fußgänger		Fahrer und Mitfahrer von			Fußgänger
		Personen- kraftwagen	Kraftträdern mit amtlichem Kennzeichen 1)	Fahrrädern 2)			Personen- kraftwagen	Kraftträdern mit amtlichem Kennzeichen 1)	Fahrrädern 2)	

Noch: Getötete

	Januar bis Dezember 2014					Januar bis Dezember 2013				
unter 15	-	-	-	-	-	2	1	-	1	-
männlich	-	-	-	-	-	1	-	-	1	-
weiblich	-	-	-	-	-	1	1	-	-	-
15 - 18	4	1	2	-	1	-	-	-	-	-
männlich	4	1	2	-	1	-	-	-	-	-
weiblich	-	-	-	-	-	-	-	-	-	-
18 - 21	5	4	-	-	1	10	8	2	-	-
männlich	5	4	-	-	1	7	5	2	-	-
weiblich	-	-	-	-	-	3	3	-	-	-
21 - 25	8	5	-	2	-	8	6	1	1	-
männlich	8	5	-	2	-	8	6	1	1	-
weiblich	-	-	-	-	-	-	-	-	-	-
25 - 35	17	9	3	-	3	14	8	6	-	-
männlich	16	8	3	-	3	13	7	6	-	-
weiblich	1	1	-	-	-	1	1	-	-	-
35 - 45	19	10	5	1	1	16	5	7	-	-
männlich	14	5	5	1	1	14	3	7	-	-
weiblich	5	5	-	-	-	2	2	-	-	-
45 - 55	23	8	7	2	5	19	7	3	3	3
männlich	19	6	6	1	5	17	6	3	3	2
weiblich	4	2	1	1	-	2	1	-	-	1
55 - 65	12	6	1	1	2	12	7	3	-	2
männlich	10	4	1	1	2	8	4	3	-	1
weiblich	2	2	-	-	-	4	3	-	-	1
65 und mehr	33	17	2	4	10	41	18	-	5	13
männlich	18	10	2	2	4	21	8	-	3	5
weiblich	15	7	-	2	6	20	10	-	2	8
Zusammen	121	60	20	10	23	122	60	22	10	18
männlich	94	43	19	7	17	89	39	22	8	8
weiblich	27	17	1	3	6	33	21	-	2	10
Ohne Angabe	-	-	-	-	-	-	-	-	-	-
Insgesamt	121	60	20	10	23	122	60	22	10	18

1) Einschl. drei- und leichten vierrädrigen Kfz.

2) Einschl. Pedelets.

Noch: 2. Getötete und Verletzte im Straßenverkehr
Noch: 2.2 Nach Art der Verkehrsbeteiligung, Altersgruppen und Geschlecht

Alter von ... bis unter ... Jahren Geschlecht	Insgesamt	Darunter				Insgesamt	Darunter			
		Fahrer und Mitfahrer von			Fußgänger		Fahrer und Mitfahrer von			Fußgänger
		Personen- kraftwagen	Kraft­rädern mit amtlichem Kennzeichen 1)	Fahrrädern 2)			Personen- kraftwagen	Kraft­rädern mit amtlichem Kennzeichen 1)	Fahrrädern 2)	
Schwerverletzte										
		Dezember 2014					Dezember 2013			
unter 15	3	3	-	-	-	8	3	-	1	4
männlich	2	2	-	-	-	6	2	-	1	3
weiblich	1	1	-	-	-	2	1	-	-	1
15 - 18	8	5	-	1	2	5	1	1	-	1
männlich	6	4	-	1	1	2	-	1	-	-
weiblich	2	1	-	-	1	3	1	-	-	1
18 - 21	8	8	-	-	-	9	8	-	-	-
männlich	6	6	-	-	-	7	6	-	-	-
weiblich	2	2	-	-	-	2	2	-	-	-
21 - 25	9	6	-	-	2	6	4	-	-	1
männlich	6	4	-	-	2	1	-	-	-	-
weiblich	3	2	-	-	-	5	4	-	-	1
25 - 35	19	16	-	2	1	18	12	-	3	2
männlich	15	12	-	2	1	10	4	-	3	2
weiblich	4	4	-	-	-	8	8	-	-	-
35 - 45	7	5	-	1	1	12	9	-	1	-
männlich	3	1	-	1	1	9	6	-	1	-
weiblich	4	4	-	-	-	3	3	-	-	-
45 - 55	18	15	-	1	2	21	18	-	-	3
männlich	11	8	-	1	2	10	9	-	-	1
weiblich	7	7	-	-	-	11	9	-	-	2
55 - 65	17	10	-	2	4	13	12	-	-	1
männlich	6	4	-	-	1	9	9	-	-	-
weiblich	11	6	-	2	3	4	3	-	-	1
65 und mehr	25	8	1	1	13	27	12	-	7	7
männlich	12	4	-	1	5	17	8	-	5	3
weiblich	13	4	1	-	8	10	4	-	2	4
Zusammen	114	76	1	8	25	119	79	1	12	19
männlich	67	45	-	6	13	71	44	1	10	9
weiblich	47	31	1	2	12	48	35	-	2	10
Ohne Angabe	-	-	-	-	-	-	-	-	-	-
Insgesamt	114	76	1	8	25	119	79	1	12	19

1) Einschl. drei- und leichten vierrädrigen Kfz.
2) Einschl. Pedelecs.

Noch: 2. Getötete und Verletzte im Straßenverkehr
Noch: 2.2 Nach Art der Verkehrsbeteiligung, Altersgruppen und Geschlecht

Alter von ... bis unter Jahren Geschlecht	Insgesamt	Darunter				Insgesamt	Darunter			
		Fahrer und Mitfahrer von			Fußgänger		Fahrer und Mitfahrer von			
		Personen- kraftwagen	Krafträdern mit amtlichem Kennzeichen ¹⁾	Fahrrädern ²⁾			Personen- kraftwagen	Krafträdern mit amtlichem Kennzeichen ¹⁾	Fahrrädern ²⁾	

Noch: Schwerverletzte

	Januar bis Dezember 2014					Januar bis Dezember 2013				
unter 15	118	40	2	34	39	119	32	-	29	54
männlich	64	19	2	28	12	73	17	-	21	34
weiblich	54	21	-	6	27	46	15	-	8	20
15 - 18	121	29	31	16	15	87	19	17	13	11
männlich	78	15	24	10	7	57	7	15	10	7
weiblich	43	14	7	6	8	30	12	2	3	4
18 - 21	110	79	13	6	1	123	86	15	10	6
männlich	73	48	11	5	-	79	51	14	6	3
weiblich	37	31	2	1	1	44	35	1	4	3
21 - 25	127	80	20	9	8	133	79	26	11	9
männlich	84	51	17	5	3	85	39	23	9	7
weiblich	43	29	3	4	5	48	40	3	2	2
25 - 35	301	176	65	28	16	317	188	52	36	17
männlich	218	114	60	22	10	216	107	46	29	14
weiblich	83	62	5	6	6	101	81	6	7	3
35 - 45	228	114	37	40	11	195	91	38	36	7
männlich	158	68	31	30	5	136	49	32	30	4
weiblich	70	46	6	10	6	59	42	6	6	3
45 - 55	273	124	47	53	16	293	139	67	35	23
männlich	164	54	39	35	7	193	71	58	25	12
weiblich	109	70	8	18	9	100	68	9	10	11
55 - 65	238	102	36	53	25	216	114	23	37	21
männlich	137	50	34	24	11	133	62	19	24	8
weiblich	101	52	2	29	14	83	52	4	13	13
65 und mehr	321	154	11	60	79	285	133	8	57	70
männlich	162	82	9	33	26	150	72	8	33	26
weiblich	159	72	2	27	53	135	61	-	24	44
Zusammen	1 837	898	262	299	210	1 768	881	246	264	218
männlich	1 138	501	227	192	81	1 122	475	215	187	115
weiblich	699	397	35	107	129	646	406	31	77	103
Ohne Angabe	-	-	-	-	-	1	-	-	-	1
Insgesamt	1 837	898	262	299	210	1 769	881	246	264	219

1) Einschl. drei- und leichten vierrädrigen Kfz.

2) Einschl. Pedelets.

Noch: 2. Getötete und Verletzte im Straßenverkehr
Noch: 2.2 Nach Art der Verkehrsbeteiligung, Altersgruppen und Geschlecht

Alter von ... bis unter ... Jahren Geschlecht	Insgesamt	Darunter				Insgesamt	Darunter			
		Fahrer und Mitfahrer von			Fußgänger		Fahrer und Mitfahrer von			Fußgänger
		Personen- kraftwagen	Kraftträdern mit amtlichem Kennzeichen 1)	Fahrrädern 2)			Personen- kraftwagen	Kraftträdern mit amtlichem Kennzeichen 1)	Fahrrädern 2)	

Leichtverletzte

	Dezember 2014					Dezember 2013				
unter 15	27	16	-	-	8	33	24	-	1	7
männlich	14	9	-	-	4	24	18	-	1	5
weiblich	13	7	-	-	4	9	6	-	-	2
15 - 18	20	9	3	5	1	15	7	2	3	-
männlich	16	6	3	5	-	7	-	2	3	-
weiblich	4	3	-	-	1	8	7	-	-	-
18 - 21	34	30	1	-	3	30	26	-	-	2
männlich	21	18	1	-	2	15	11	-	-	2
weiblich	13	12	-	-	1	15	15	-	-	-
21 - 25	42	31	-	3	6	42	34	-	3	3
männlich	24	17	-	2	3	20	15	-	2	1
weiblich	18	14	-	1	3	22	19	-	1	2
25 - 35	85	71	-	5	3	82	65	-	8	6
männlich	36	25	-	3	3	38	28	-	6	2
weiblich	49	46	-	2	-	44	37	-	2	4
35 - 45	69	56	1	5	1	50	38	-	6	4
männlich	36	27	1	3	-	20	12	-	6	1
weiblich	33	29	-	2	1	30	26	-	-	3
45 - 55	84	60	-	5	9	84	66	-	7	6
männlich	42	25	-	5	4	33	22	-	5	3
weiblich	42	35	-	-	5	51	44	-	2	3
55 - 65	65	45	1	6	4	62	44	1	6	5
männlich	34	24	1	3	2	39	25	1	6	1
weiblich	31	21	-	3	2	23	19	-	-	4
65 und mehr	72	45	-	3	22	56	33	-	9	13
männlich	36	22	-	3	11	22	13	-	5	4
weiblich	36	23	-	-	11	34	20	-	4	9
Zusammen	498	363	6	32	57	454	337	3	43	46
männlich	259	173	6	24	29	218	144	3	34	19
weiblich	239	190	-	8	28	236	193	-	9	27
Ohne Angabe	-	-	-	-	-	1	-	-	-	1
Insgesamt	498	363	6	32	57	455	337	3	43	47

1) Einschl. drei- und leichten vierradrigen Kfz.

2) Einschl. Pedelecs.

Noch: 2. Getötete und Verletzte im Straßenverkehr
Noch: 2.2 Nach Art der Verkehrsbeteiligung, Altersgruppen und Geschlecht

Alter von ... bis unter ... Jahren Geschlecht	Insgesamt	Darunter				Insgesamt	Darunter			
		Fahrer und Mitfahrer von			Fußgänger		Fahrer und Mitfahrer von			Fußgänger
		Personen- kraftwagen	Kraftträdern mit amtlichem Kennzeichen 1)	Fahrrädern 2)			Personen- kraftwagen	Kraftträdern mit amtlichem Kennzeichen 1)	Fahrrädern 2)	

Noch: Leichtverletzte

	Januar bis Dezember 2014					Januar bis Dezember 2013				
unter 15	471	196	6	133	105	465	216	1	105	108
männlich	264	90	3	98	60	263	112	1	78	58
weiblich	207	106	3	35	45	202	104	-	27	50
15 - 18	382	96	82	67	21	287	89	53	55	26
männlich	258	38	73	48	10	171	28	43	40	10
weiblich	124	58	9	19	11	116	61	10	15	16
18 - 21	470	361	19	38	22	422	323	15	39	18
männlich	258	187	17	24	8	221	151	14	27	10
weiblich	212	174	2	14	14	201	172	1	12	8
21 - 25	516	375	25	52	26	583	429	26	60	31
männlich	294	198	22	32	12	316	209	21	37	17
weiblich	222	177	3	20	14	267	220	5	23	14
25 - 35	1 231	854	42	175	57	1 221	838	65	152	73
männlich	668	395	38	122	35	679	396	57	113	39
weiblich	563	459	4	53	22	542	442	8	39	34
35 - 45	885	578	46	114	45	798	544	42	95	44
männlich	476	258	35	83	22	421	242	35	67	21
weiblich	409	320	11	31	23	376	301	7	28	23
45 - 55	996	613	59	139	75	1 004	659	59	123	56
männlich	533	261	53	91	34	494	256	49	79	27
weiblich	463	352	6	48	41	510	403	10	44	29
55 - 65	816	528	42	105	67	758	499	41	84	52
männlich	402	221	36	59	35	396	228	34	50	20
weiblich	414	307	6	46	32	362	271	7	34	32
65 und mehr	784	465	12	125	128	680	414	10	110	103
männlich	407	229	12	80	51	340	206	9	69	35
weiblich	377	236	-	45	77	340	208	1	41	68
Zusammen	6 551	4 066	333	948	546	6 218	4 011	312	823	511
männlich	3 560	1 877	289	637	267	3 301	1 828	263	560	237
weiblich	2 991	2 189	44	311	279	2 916	2 182	49	263	274
Ohne Angabe	4	-	-	3	-	9	-	-	7	2
Insgesamt	6 555	4 066	333	951	546	6 227	4 011	312	830	513

1) Einschl. drei- und leichten vierradrigen Kfz.

2) Einschl. Pedelecs.

Noch: 2. Getötete und Verletzte im Straßenverkehr
Noch: 2.2 Nach Art der Verkehrsbeteiligung, Altersgruppen und Geschlecht

Alter von ... bis unter ... Jahren Geschlecht	Insgesamt	Darunter				Insgesamt	Darunter			
		Fahrer und Mitfahrer von			Fußgänger		Fahrer und Mitfahrer von			Fußgänger
		Personen- kraftwagen	Kraft­rädern mit amtlichem Kennzeichen 1)	Fahrrädern 2)			Personen- kraftwagen	Kraft­rädern mit amtlichem Kennzeichen 1)	Fahrrädern 2)	
Verunglückte insgesamt										
		Dezember 2014					Dezember 2013			
unter 15	30	19	-	-	8	41	27	-	2	11
männlich	16	11	-	-	4	30	20	-	2	8
weiblich	14	8	-	-	4	11	7	-	-	3
15 - 18	28	14	3	6	3	20	8	3	3	1
männlich	22	10	3	6	1	9	-	3	3	-
weiblich	6	4	-	-	2	11	8	-	-	1
18 - 21	42	38	1	-	3	41	36	-	-	2
männlich	27	24	1	-	2	24	19	-	-	2
weiblich	15	14	-	-	1	17	17	-	-	-
21 - 25	51	37	-	3	8	48	38	-	3	4
männlich	30	21	-	2	5	21	15	-	2	1
weiblich	21	16	-	1	3	27	23	-	1	3
25 - 35	105	87	-	7	5	101	78	-	11	8
männlich	52	37	-	5	5	49	33	-	9	4
weiblich	53	50	-	2	-	52	45	-	2	4
35 - 45	77	61	1	7	2	62	47	-	7	4
männlich	40	28	1	5	1	29	18	-	7	1
weiblich	37	33	-	2	1	33	29	-	-	3
45 - 55	103	75	-	6	12	105	84	-	7	9
männlich	54	33	-	6	7	43	31	-	5	4
weiblich	49	42	-	-	5	62	53	-	2	5
55 - 65	82	55	1	8	8	76	57	1	6	6
männlich	40	28	1	3	3	49	35	1	6	1
weiblich	42	27	-	5	5	27	22	-	-	5
65 und mehr	98	54	1	4	35	86	46	-	17	21
männlich	49	27	-	4	16	41	22	-	11	7
weiblich	49	27	1	-	19	45	24	-	6	14
Zusammen	616	440	7	41	84	580	421	4	56	66
männlich	330	219	6	31	44	295	193	4	45	28
weiblich	286	221	1	10	40	285	228	-	11	38
Ohne Angabe	-	-	-	-	-	1	-	-	-	1
Insgesamt	616	440	7	41	84	581	421	4	56	67

1) Einschl. drei- und leichten vierrädrigen Kfz.

Noch: 2. Getötete und Verletzte im Straßenverkehr
Noch: 2.2 Nach Art der Verkehrsbeteiligung, Altersgruppen und Geschlecht

Alter von ... bis unter ... Jahren Geschlecht	Insgesamt	Darunter				Insgesamt	Darunter			
		Fahrer und Mitfahrer von			Fußgänger		Fahrer und Mitfahrer von			Fußgänger
		Personen- kraftwagen	Kraftträdern mit amtlichem Kennzeichen 1)	Fahrrädern 2)			Personen- kraftwagen	Kraftträdern mit amtlichem Kennzeichen 1)	Fahrrädern 2)	

Noch: Verunglückte insgesamt

	Januar bis Dezember 2014					Januar bis Dezember 2013				
unter 15	589	236	8	167	144	586	249	1	135	162
männlich	328	109	5	126	72	337	129	1	100	92
weiblich	261	127	3	41	72	249	120	-	35	70
15 - 18	507	126	115	83	37	374	108	70	68	37
männlich	340	54	99	58	18	228	35	58	50	17
weiblich	167	72	16	25	19	146	73	12	18	20
18 - 21	585	444	32	44	24	555	417	32	49	24
männlich	336	239	28	29	9	307	207	30	33	13
weiblich	249	205	4	15	15	248	210	2	16	11
21 - 25	651	460	45	63	34	724	514	53	72	40
männlich	386	254	39	39	15	409	254	45	47	24
weiblich	265	206	6	24	19	315	260	8	25	16
25 - 35	1 549	1 039	110	203	76	1 552	1 034	123	188	90
männlich	902	517	101	144	48	908	510	109	142	53
weiblich	647	522	9	59	28	644	524	14	46	37
35 - 45	1 132	702	88	155	57	1 009	640	87	131	51
männlich	648	331	71	114	28	571	294	74	97	25
weiblich	484	371	17	41	29	437	345	13	34	26
45 - 55	1 292	745	113	194	96	1 316	805	129	161	82
männlich	716	321	98	127	46	704	333	110	107	41
weiblich	576	424	15	67	50	612	472	19	54	41
55 - 65	1 066	636	79	159	94	986	620	67	121	75
männlich	549	275	71	84	48	537	294	56	74	29
weiblich	517	361	8	75	46	449	326	11	47	46
65 und mehr	1 138	636	25	189	217	1 006	565	18	172	186
männlich	587	321	23	115	81	511	286	17	105	66
weiblich	551	315	2	74	136	495	279	1	67	120
Zusammen	8 509	5 024	615	1 257	779	8 108	4 952	580	1 097	747
männlich	4 792	2 421	535	836	365	4 512	2 342	500	755	360
weiblich	3 717	2 603	80	421	414	3 595	2 609	80	342	387
Ohne Angabe	4	-	-	3	-	10	-	-	7	3
Insgesamt	8 513	5 024	615	1 260	779	8 118	4 952	580	1 104	750

1) Einschl. drei- und leichten vierradrigen Kfz.

2) Einschl. Pedelecs.

Noch: 2. Getötete und Verletzte
2.3 Nach Altersgruppen

Lfd. Nr.	Alter von ... bis unter ... Jahren Geschlecht	Getötete				Schwerverletzte			
		Dezember		Januar bis Dezember		Dezember		Januar bis Dezember	
		2014	2013	2014	2013	2014	2013	2014	2013
1	unter 15	-	-	-	2	3	8	118	119
2	männlich	-	-	-	1	2	6	64	73
3	weiblich	-	-	-	1	1	2	54	46
4	15 - 18	-	-	4	-	8	5	121	87
5	männlich	-	-	4	-	6	2	78	57
6	weiblich	-	-	-	-	2	3	43	30
7	18 - 21	-	2	5	10	8	9	110	123
8	männlich	-	2	5	7	6	7	73	79
9	weiblich	-	-	-	3	2	2	37	44
10	21 - 25	-	-	8	8	9	6	127	133
11	männlich	-	-	8	8	6	1	84	85
12	weiblich	-	-	-	-	3	5	43	48
13	25 - 30	1	-	12	8	12	12	178	176
14	männlich	1	-	11	8	9	6	128	115
15	weiblich	-	-	1	-	3	6	50	61
16	30 - 35	-	1	5	6	7	6	123	141
17	männlich	-	1	5	5	6	4	90	101
18	weiblich	-	-	-	1	1	2	33	40
19	35 - 40	-	-	10	12	4	4	109	96
20	männlich	-	-	8	12	3	3	77	69
21	weiblich	-	-	2	-	1	1	32	27
22	40 - 45	1	-	9	4	3	8	119	99
23	männlich	1	-	6	2	-	6	81	67
24	weiblich	-	-	3	2	3	2	38	32
25	45 - 50	-	-	10	8	4	11	131	138
26	männlich	-	-	9	7	3	6	83	93
27	weiblich	-	-	1	1	1	5	48	45
28	50 - 55	1	-	13	11	14	10	142	155
29	männlich	1	-	10	10	8	4	81	100
30	weiblich	-	-	3	1	6	6	61	55
31	55 - 60	-	-	7	6	10	8	133	131
32	männlich	-	-	6	4	4	5	75	78
33	weiblich	-	-	1	2	6	3	58	53
34	60 - 65	-	1	5	6	7	5	105	85
35	männlich	-	1	4	4	2	4	62	55
36	weiblich	-	-	1	2	5	1	43	30
37	65 - 70	-	-	7	8	2	8	79	64
38	männlich	-	-	4	3	2	5	41	38
39	weiblich	-	-	3	5	-	3	38	26
40	70 - 75	-	1	7	12	10	8	88	77
41	männlich	-	1	3	7	6	5	46	43
42	weiblich	-	-	4	5	4	3	42	34
43	75 und mehr	1	2	19	21	13	11	154	144
44	männlich	1	1	11	11	4	7	75	69
45	weiblich	-	1	8	10	9	4	79	75
46	Zusammen	4	7	121	122	114	119	1 837	1 768
47	männlich	4	6	94	89	67	71	1 138	1 122
48	weiblich	-	1	27	33	47	48	699	646
49	Ohne Angabe	-	-	-	-	-	-	-	1
50	Insgesamt	4	7	121	122	114	119	1 837	1 769

im Straßenverkehr
und Geschlecht

Leichtverletzte				Verunglückte insgesamt				Lfd. Nr.
Dezember		Januar bis Dezember		Dezember		Januar bis Dezember		
2014	2013	2014	2013	2014	2013	2014	2013	
27	33	471	465	30	41	589	586	1
14	24	264	263	16	30	328	337	2
13	9	207	202	14	11	261	249	3
20	15	382	287	28	20	507	374	4
16	7	258	171	22	9	340	228	5
4	8	124	116	6	11	167	146	6
34	30	470	422	42	41	585	555	7
21	15	258	221	27	24	336	307	8
13	15	212	201	15	17	249	248	9
42	42	516	583	51	48	651	724	10
24	20	294	316	30	21	386	409	11
18	22	222	267	21	27	265	315	12
44	49	725	699	57	61	915	883	13
16	25	379	386	26	31	518	509	14
28	24	346	313	31	30	397	374	15
41	33	506	522	48	40	634	669	16
20	13	289	293	26	18	384	399	17
21	20	217	229	22	22	250	270	18
36	18	462	382	40	22	581	490	19
20	8	248	203	23	11	333	284	20
16	10	214	179	17	11	248	206	21
33	32	423	416	37	40	551	519	22
16	12	228	218	17	18	315	287	23
17	20	195	197	20	22	236	231	24
35	41	488	507	39	52	629	653	25
19	19	255	259	22	25	347	359	26
16	22	233	248	17	27	282	294	27
49	43	508	497	64	53	663	663	28
23	14	278	235	32	18	369	345	29
26	29	230	262	32	35	294	318	30
47	29	465	431	57	37	605	568	31
24	16	217	216	28	21	298	298	32
23	13	248	215	29	16	307	270	33
18	33	351	327	25	39	461	418	34
10	23	185	180	12	28	251	239	35
8	10	166	147	13	11	210	179	36
8	9	177	165	10	17	263	237	37
6	3	96	87	8	8	141	128	38
2	6	81	78	2	9	122	109	39
25	21	259	242	35	30	354	331	40
13	10	128	119	19	16	177	169	41
12	11	131	123	16	14	177	162	42
39	26	348	273	53	39	521	438	43
17	9	183	134	22	17	269	214	44
22	17	165	139	31	22	252	224	45
498	454	6 551	6 218	616	580	8 509	8 108	46
259	218	3 560	3 301	330	295	4 792	4 512	47
239	236	2 991	2 916	286	285	3 717	3 595	48
-	1	4	9	-	1	4	10	49
498	455	6 555	6 227	616	581	8 513	8 118	50

3. An Straßenverkehrsunfällen beteiligte Fahrzeugführer und Fußgänger
3.1 Beteiligte nach Art der Verkehrsbeteiligung

Art der Verkehrsbeteiligung Ortslage	Unfälle mit Personenschaden	Schwerwiegende Unfälle mit Sachschaden (i.e.S.) ¹⁾	Unfälle mit Personenschaden	Schwerwiegende Unfälle mit Sachschaden (i.e.S.) ¹⁾	Unfälle mit Personenschaden	Schwerwiegende Unfälle mit Sachschaden (i.e.S.) ¹⁾	Unfälle mit Personenschaden	Schwerwiegende Unfälle mit Sachschaden (i.e.S.) ¹⁾
	Dezember 2014		Dezember 2013		Januar bis Dezember 2014		Januar bis Dezember 2013	
Führer von								
Kraftträdern mit Versicherungskennzeichen davon:	8	-	9	-	314	8	263	6
Mofas, Kleinkraftträdern	7	-	X	X	306	8	X	X
E-Bikes	1	-	X	X	3	-	X	X
Drei- und leichten vierrädrigen Kfz	-	-	X	X	5	-	X	X
Kraftträdern mit amtl. Kennzeichen davon:	7	-	4	-	598	29	569	26
zweirädrigen Kraftfahrzeugen	7	-	X	X	591	28	X	X
drei- und leichten vierrädrigen Kfz	-	-	X	X	7	1	X	X
Personenkraftwagen darunter	646	277	616	327	7 829	3 121	7 693	3 457
18 bis 24 Jahre	87	41	81	53	1 157	430	1 142	616
Wohnmobilen	-	1	X	X	9	3	X	X
Bussen	6	1	6	3	85	17	85	25
Güterkraftfahrzeugen darunter:	72	33	64	29	835	366	865	457
Liefer- und Lastkraftwagen mit zul. Gesamtgewicht bis einschl. 3 500 kg	31	21	X	X	417	196	X	X
Liefer- und Lastkraftwagen mit zul. Gesamtgewicht über 3 500 kg	24	5	X	X	220	87	X	X
Sattelzugmaschinen	14	6	10	9	177	75	197	98
landwirtschaftlichen Zugmaschinen	2	-	-	2	53	17	49	12
übrigen Kraftfahrzeugen	2	1	2	1	32	10	53	18
Kraftfahrzeugen zusammen	743	313	701	362	9 755	3 571	9 577	4 001
darunter flüchtig	34	18	29	23	484	223	527	258
Fahrrädern darunter	43	-	58	-	1 355	4	1 179	4
Pedelecs	-	-	X	X	12	-	X	X
unter 15 Jahren	-	-	2	-	169	-	137	-
anderen Fahrzeugen	7	2	3	4	115	45	91	51
Fußgänger darunter	87	1	70	-	809	3	782	7
Fußgänger mit Sport- oder Spielgerät	-	-	X	X	9	-	X	X
unter 15 Jahren	9	-	13	-	150	1	172	-
65 Jahre und mehr	35	1	21	-	222	2	187	-
Andere Personen	2	-	1	-	33	2	11	2
Insgesamt	882	316	833	366	12 067	3 625	11 640	4 065
darunter								
unter 15 Jahren	9	-	16	-	320	2	311	-
65 Jahre und mehr	125	35	117	33	1 497	426	1 366	355

1) Schwerwiegender Unfall mit Sachschaden (i.e.S.) - Straftatbestand oder Ordnungswidrigkeit (Bußgeld) und mindestens ein Kfz nicht mehr fahrbereit

Noch: 3. An Straßenverkehrsunfällen beteiligte Fahrzeugführer und Fußgänger
3.2 Beteiligte an Unfällen mit Personenschaden nach Art der Verkehrsbeteiligung und Altersgruppen

Alter von ... bis unter ... Jahren Geschlecht	Insgesamt	Darunter				Insgesamt	Darunter														
		Fahrer und Mitfahrer von			Fußgänger		Fahrer und Mitfahrer von			Fußgänger											
		Personen- kraftwagen	Kraft­rädern mit amtlichem Kennzeichen 1)	Fahrrädern 2)			Personen- kraftwagen	Kraft­rädern mit amtlichem Kennzeichen 1)	Fahrrädern 2)												
Dezember 2014											Dezember 2013										
unter 15	9	-	-	-	9	16	-	-	2	13											
männlich	4	-	-	-	4	10	-	-	1	9											
weiblich	5	-	-	-	5	6	-	-	1	4											
15 - 18	15	1	3	6	3	12	-	3	3	2											
männlich	13	1	3	6	1	10	-	3	3	1											
weiblich	2	-	-	-	2	2	-	-	-	1											
18 - 21	42	38	1	-	3	44	39	-	-	2											
männlich	27	24	1	-	2	28	23	-	-	2											
weiblich	15	14	-	-	1	16	16	-	-	-											
21 - 25	65	49	-	3	8	53	42	-	3	4											
männlich	43	32	-	2	5	32	25	-	2	1											
weiblich	22	17	-	1	3	21	17	-	1	3											
25 - 35	158	125	-	8	5	159	124	-	12	8											
männlich	98	68	-	6	5	95	67	-	10	4											
weiblich	60	57	-	2	-	64	57	-	2	4											
35 - 45	141	114	1	7	3	111	89	-	7	4											
männlich	84	60	1	5	2	65	47	-	7	1											
weiblich	57	54	-	2	1	46	42	-	-	3											
45 - 55	164	120	-	6	13	162	126	-	7	9											
männlich	101	65	-	6	7	93	65	-	5	4											
weiblich	63	55	-	-	6	69	61	-	2	5											
55 - 65	134	97	1	9	8	123	94	1	6	6											
männlich	83	62	1	4	3	89	65	1	6	1											
weiblich	51	35	-	5	5	34	29	-	-	5											
65 und mehr	125	81	1	4	35	117	76	-	17	21											
männlich	90	67	-	4	16	79	58	-	11	7											
weiblich	35	14	1	-	19	38	18	-	6	14											
Zusammen	853	625	7	43	87	797	590	4	57	69											
männlich	543	379	6	33	45	501	350	4	45	30											
weiblich	310	246	1	10	42	296	240	-	12	39											
ohne Angabe	29	21	-	-	-	36	26	-	1	1											
Insgesamt	882	646	7	43	87	833	616	4	58	70											

1) Einschl. drei- und leichten vierrädrigen Kfz.

2) Einschl. Pedelecs.

Noch: 3. An Straßenverkehrsunfällen beteiligte Fahrzeugführer und Fußgänger
Noch: 3.2 Beteiligte an Unfällen mit Personenschaden nach Art der Verkehrsbeteiligung und Altersgruppen

Alter von ... bis unter ... Jahren Geschlecht	Insgesamt	Darunter				Insgesamt	Darunter								
		Fahrer und Mitfahrer von			Fußgänger		Fahrer und Mitfahrer von			Fußgänger					
		Personen- kraftwagen	Krafträdern mit amtlichem Kennzeichen 1)	Fahrrädern 2)			Personen- kraftwagen	Krafträdern mit amtlichem Kennzeichen 1)	Fahrrädern 2)						
Januar bis Dezember 2014											Januar bis Dezember 2013				
unter 15	320	-	1	169	150	311	1	-	137	172					
männlich	204	-	1	127	76	201	-	-	103	98					
weiblich	116	-	-	42	74	110	1	-	34	74					
15 - 18	373	11	107	88	39	258	4	62	71	39					
männlich	295	8	100	62	19	195	1	57	53	18					
weiblich	78	3	7	26	20	63	3	5	18	21					
18 - 21	684	537	32	47	24	600	458	32	50	25					
männlich	430	322	29	31	9	383	275	30	34	14					
weiblich	254	215	3	16	15	217	183	2	16	11					
21 - 25	816	620	42	66	35	927	684	49	82	43					
männlich	501	358	40	39	16	583	395	45	54	26					
weiblich	315	262	2	27	19	344	289	4	28	17					
25 - 35	2 211	1 572	109	219	79	2 279	1 620	124	202	95					
männlich	1 411	895	101	159	51	1 448	910	113	155	55					
weiblich	800	677	8	60	28	831	710	11	47	40					
35 - 45	1 827	1 240	86	165	60	1 658	1 129	89	137	51					
männlich	1 151	674	72	123	29	1 067	627	79	102	25					
weiblich	676	566	14	42	31	590	501	10	35	26					
45 - 55	2 159	1 389	116	204	99	2 152	1 415	124	167	87					
männlich	1 408	794	105	137	48	1 415	799	119	112	46					
weiblich	751	595	11	67	51	737	616	5	55	41					
55 - 65	1 697	1 113	75	165	97	1 610	1 100	66	124	76					
männlich	1 098	660	72	89	49	1 103	705	63	76	30					
weiblich	599	453	3	76	48	507	395	3	48	46					
65 und mehr	1 497	996	26	193	222	1 366	926	18	176	187					
männlich	1 065	788	24	117	82	989	739	18	108	67					
weiblich	432	208	2	76	140	377	187	-	68	120					
Zusammen	11 584	7 478	594	1 316	805	11 161	7 337	564	1 146	775					
männlich	7 563	4 499	544	884	379	7 384	4 451	524	797	379					
weiblich	4 021	2 979	50	432	426	3 776	2 885	40	349	396					
ohne Angabe	483	351	4	39	4	479	356	5	33	7					
Insgesamt	12 067	7 829	598	1 355	809	11 640	7 693	569	1 179	782					

1) Einschl. drei- und leichten vierrädrigen Kfz.

2) Einschl. Pedelecs.

Noch: 3. An Straßenverkehrsunfällen beteiligte Fahrzeugführer und Fußgänger
3.3 Hauptversucher nach Art der Verkehrsbeteiligung, Altersgruppen und Geschlecht

Art der Verkehrsbeteiligung Ortslage	Unfälle mit Personen- schaden	Verunglückte			Schwer- wiegende Unfälle mit Sachschaden (i.e.S.) ¹⁾	Unfälle mit Personen- schaden	Verunglückte			Schwer- wiegende Unfälle mit Sachschaden (i.e.S.) ¹⁾
		Getötete	Schwer-	Leicht-			Getötete	Schwer-	Leicht-	
			verletzte					verletzte		
Dezember 2014										
Führer von										
Kraftträdern mit Versicherungskennz. davon:	2	-	-	2	-	2	-	-	2	-
Mofas, Kleinkraftträdern	2	-	-	2	-	X	X	X	X	X
E-Bikes	-	-	-	-	-	X	X	X	X	X
drei- und leichten vierrädr. Kfz	-	-	-	-	-	X	X	X	X	X
Kraftträdern mit amtli. Kennzeichen davon:	3	-	1	2	-	1	-	1	-	-
zweirädrigen Kfz	3	-	1	2	-	X	X	X	X	X
drei- und leichten vierrädr. Kfz	-	-	-	-	-	X	X	X	X	X
Personenkraftwagen darunter	402	4	95	434	164	371	5	96	400	190
von 18 bis unter 25 Jahren	60	-	25	75	29	57	1	19	62	39
Wohnmobilen	-	-	-	-	1	X	X	X	X	X
Bussen	1	-	-	3	1	2	-	1	1	1
Güterkraftfahrzeugen darunter:	40	-	7	41	17	30	-	6	29	16
Liefer u. Lastkraftwagen m. zul. Gesamtgew. b. einschl. 3 500 kg	23	-	4	23	12	X	X	X	X	X
Liefer u. Lastkraftwagen m. zul. Gesamtgewicht über 3 500 kg	12	-	1	14	2	X	X	X	X	X
Sattelzugmaschinen	4	-	2	3	3	6	-	-	6	6
landwirtschaftlichen Zugmaschinen	1	-	-	1	-	-	-	-	-	1
übrigen Kraftfahrzeugen	2	-	-	2	-	1	1	-	-	1
Kraftfahrzeugen zusammen	451	4	103	485	183	407	6	104	432	209
Fahrrädern darunter	16	-	5	11	-	28	1	11	16	-
Pedelecs	-	-	-	-	-	X	X	X	X	X
unter 15 Jahren	-	-	-	-	-	2	-	1	1	-
anderen Fahrzeugen	1	-	1	-	2	2	-	1	1	2
Fußgänger darunter	7	-	5	2	1	8	-	3	5	-
Fußgänger mit Sport- oder Spielgerät	-	-	-	-	-	X	X	X	X	X
unter 15 Jahren	-	-	-	-	-	1	-	1	-	-
65 Jahre und mehr	4	-	4	-	1	-	-	-	-	-
Andere Personen	-	-	-	-	-	1	-	-	1	-
Insgesamt darunter	475	4	114	498	186	446	7	119	455	211
unter 15 Jahren	-	-	-	-	-	4	-	2	2	-
65 Jahre und mehr	71	2	12	72	28	71	2	23	66	14

1) Schwerwiegender Unfall mit Sachschaden (i.e.S.) - Straftatbestand oder Ordnungswidrigkeit (Bußgeld) und mindestens ein Kfz nicht mehr fahrbereit

Noch: 3. An Straßenverkehrsunfällen beteiligte Fahrzeugführer und Fußgänger
Noch: 3.3 Hauptverursacher nach Art der Verkehrsbeteiligung, Altersgruppen und Geschlecht

Art der Verkehrsbeteiligung Ortslage	Unfälle mit Personen- schaden	Verunglückte			Schwer- wiegende Unfälle mit Sachschaden (i.e.S.) ¹⁾	Unfälle mit Personen- schaden	Verunglückte			Schwer- wiegende Unfälle mit Sachschaden (i.e.S.) ¹⁾
		Getötete	Schwer-	Leicht-			Getötete	Schwer-	Leicht-	
			verletzte					verletzte		
Januar bis Dezember 2014										
Führer von										
Kraftträdern mit Versicherungskennz. davon:	164	-	49	134	5	129	3	40	96	3
Mofas, Kleinkraftträdern	159	-	49	129	5	X	X	X	X	X
E-Bikes	1	-	-	1	-	X	X	X	X	X
drei- und leichten vierrädr. Kfz	4	-	-	4	-	X	X	X	X	X
Kraftträdern mit amtl. Kennzeichen davon:	383	15	202	233	16	351	18	183	219	13
zweirädrigen Kfz	377	15	195	231	15	X	X	X	X	X
drei- und leichten vierrädr. Kfz	6	-	7	2	1	X	X	X	X	X
Personenkraftwagen darunter	4 704	73	1 194	5 040	1 790	4 561	69	1 181	4 837	1 989
von 18 bis unter 25 Jahren	813	14	219	934	311	802	14	217	887	456
Wohnmobilen	5	-	-	7	1	X	X	X	X	X
Bussen	28	-	1	44	6	30	1	8	33	7
Güterkraftfahrzeugen darunter:	457	19	121	440	180	452	16	103	437	259
Liefer u. Lastkraftwagen m. zul. Gesamtgew. b. einschl. 3 500 kg	253	12	66	245	107	X	X	X	X	X
Liefer u. Lastkraftwagen m. zul. Gesamtgewicht über 3 500 kg	111	5	29	110	31	X	X	X	X	X
Sattelzugmaschinen	81	2	24	73	40	73	1	25	62	57
landwirtschaftlichen Zugmaschinen	34	2	12	36	5	34	2	14	29	5
übrigen Kraftfahrzeugen	15	1	2	16	5	31	3	5	34	9
Kraftfahrzeugen zusammen	5 790	110	1 581	5 950	2 008	5 588	112	1 534	5 685	2 285
Fahrrädern darunter	631	6	196	482	1	560	6	174	435	3
Pedelecs	6	-	5	3	-	X	X	X	X	X
unter 15 Jahren	83	-	23	65	-	65	-	17	51	-
anderen Fahrzeugen	50	2	19	35	21	40	1	9	37	34
Fußgänger darunter	108	3	39	77	2	102	3	52	62	6
Fußgänger mit Sport- oder Spielgerät	1	-	1	-	-	X	X	X	X	X
unter 15 Jahren	22	-	5	21	1	26	-	13	17	-
65 Jahre und mehr	22	3	8	12	1	16	1	10	10	-
Andere Personen	12	-	2	11	1	6	-	-	8	1
Insgesamt darunter	6 591	121	1 837	6 555	2 033	6 296	122	1 769	6 227	2 329
unter 15 Jahren	106	-	30	86	1	92	-	30	69	-
65 Jahre und mehr	873	25	251	868	282	791	25	258	769	216

1) Schwerwiegender Unfall mit Sachschaden (i.e.S.) - Straftatbestand oder Ordnungswidrigkeit (Bußgeld) und mindestens ein Kfz nicht mehr fahrbereit

4. Ursachen von Straßenverkehrsunfällen
4.1 Fehlverhalten der Fahrzeugführer bei Straßenverkehrsunfällen mit Personenschaden

Ursache	Insgesamt	Darunter			Insgesamt	Darunter		
		Personen- kraftwagen	Krafträder mit amtl. Kennzeichen 1)	Fahrräder 2)		Personen- kraftwagen	Krafträder mit amtl. Kennzeichen 1)	Fahrräder 2)
Dezember 2014								
Insgesamt	630	531	5	23	554	465	2	41
Verkehrstüchtigkeit	50	44	1	3	35	28	-	6
darunter								
Alkoholeinfluss	34	30	-	3	23	18	-	4
Einfluss anderer berauschender Mittel (z.B. Drogen, Rauschgift)	2	2	-	-	-	-	-	-
Straßenbenutzung	24	20	-	-	35	25	-	4
Geschwindigkeit	158	135	1	2	102	90	1	3
Abstand	61	50	-	-	51	50	-	1
Überholen	17	14	-	1	20	18	-	-
Vorbeifahren	-	-	-	-	7	6	-	-
Nebeneinanderfahren	2	2	-	-	8	4	-	-
Vorfahrt, Vorrang	64	54	1	2	60	54	-	1
Abbiegen, Wenden, Rückwärtsfahren, Ein- und Anfahren	51	45	-	2	50	39	-	4
Falsches Verhalten gegenüber Fußgängern darunter	55	52	-	1	40	39	-	-
an Überwegen, Furten	10	10	-	-	8	8	-	-
Ruhender Verkehr, Verkehrssicherung	5	4	-	-	5	4	-	-
Nichtbeachten der Beleuchtungsvorschriften	1	-	-	1	1	-	-	1
Ladung, Besetzung	-	-	-	-	-	-	-	-
Andere Fehler beim Fahrzeugführer	142	111	2	11	140	108	1	21
Januar bis Dezember 2014								
Insgesamt	8 393	6 045	505	885	7 956	5 787	451	808
Verkehrstüchtigkeit	598	424	19	97	541	370	11	94
darunter								
Alkoholeinfluss	374	250	11	77	339	213	6	79
Einfluss anderer berauschender Mittel (z.B. Drogen, Rauschgift)	45	33	4	5	40	32	2	3
Straßenbenutzung	521	299	35	129	543	318	30	126
Geschwindigkeit	1 559	1 145	197	79	1 555	1 139	192	72
Abstand	853	664	42	17	818	671	33	14
Überholen	294	211	33	16	310	230	35	13
Vorbeifahren	28	19	-	3	28	24	-	2
Nebeneinanderfahren	72	50	1	4	84	58	-	4
Vorfahrt, Vorrang	997	828	11	64	970	809	10	70
Abbiegen, Wenden, Rückwärtsfahren, Ein- und Anfahren	841	683	9	55	815	629	10	81
Falsches Verhalten gegenüber Fußgängern darunter	417	340	5	30	409	337	3	31
an Überwegen, Furten	62	54	-	1	71	65	-	3
Ruhender Verkehr, Verkehrssicherung	43	34	-	-	38	33	-	-
Nichtbeachten der Beleuchtungsvorschriften	4	1	-	3	8	2	-	6
Ladung, Besetzung	14	4	-	5	11	2	-	4
Andere Fehler beim Fahrzeugführer	2 152	1 343	153	383	1 826	1 165	127	291
Januar bis Dezember 2013								

1) Einschl. drei- und leichten vierrädrigen Kfz.

2) Einschl. Pedelecs.

Noch: 4. Ursachen von Straßenverkehrsunfällen

4.2 Straßenverkehrsunfälle und Verunglückte nach Unfallursachen^{*)}

Ursache Ortslage	Unfälle mit Personen- schaden	Verunglückte			Schwerw. Unfälle mit Sach- schaden (i.e.S.)	Unfälle mit Personen- schaden	Verunglückte			Schwerw. Unfälle mit Sach- schaden (i.e.S.)				
		Getötete	Schwer-	Leicht-			Getötete	Schwer-	Leicht-					
			verletzte					verletzte						
Dezember 2014														
Dezember 2013														
Fehlverhalten der Fahrzeugführer														
Alkoholeinfluss	34	-	13	28	14	23	-	6	24	16				
innerorts	17	-	5	14	14	14	-	3	15	15				
außerorts	17	-	8	14	-	9	-	3	9	1				
Einfluss anderer berauschender Mittel (z.B. Drogen, Rauschgift)	2	-	-	2	-	-	-	-	-	2				
innerorts	2	-	-	2	-	-	-	-	-	1				
außerorts	-	-	-	-	-	-	-	-	-	1				
Übermüdung	8	-	3	9	2	4	1	3	4	2				
innerorts	4	-	1	6	1	1	-	-	1	1				
außerorts	4	-	2	3	1	3	1	3	3	1				
Sonstige körperliche oder geistige Mängel	6	-	2	4	2	8	1	4	4	1				
innerorts	5	-	2	3	2	6	1	3	3	-				
außerorts	1	-	-	1	-	2	-	1	1	1				
Benutzung der falschen Fahrbahn (auch Richtungsfahrbahn) oder verbotswidrige Benutzung anderer Straßenteile	5	-	8	5	3	8	-	5	7	2				
innerorts	2	-	-	4	2	5	-	1	4	2				
außerorts	3	-	8	1	1	3	-	4	3	-				
Verstoß gegen das Rechtsfahrgebot	18	-	8	19	5	27	-	12	25	15				
innerorts	5	-	1	5	3	12	-	4	11	7				
außerorts	13	-	7	14	2	15	-	8	14	8				
Nicht angepasste Geschwindigkeit mit gleichzeitigem Überschreiten der zulässigen Höchstgeschwindigkeit	9	-	2	12	-	3	-	1	3	1				
innerorts	3	-	-	6	-	1	-	-	1	1				
außerorts	6	-	2	6	-	2	-	1	2	-				
Nicht angepasste Geschwindigkeit in anderen Fällen	148	2	42	154	76	98	3	31	89	59				
innerorts	53	-	15	60	31	38	1	9	40	25				
außerorts	95	2	27	94	45	60	2	22	49	34				
Ungenügender Sicherheitsabstand	61	-	11	86	14	50	-	10	70	21				
innerorts	52	-	10	75	12	29	-	2	46	17				
außerorts	9	-	1	11	2	21	-	8	24	4				
Starkes Bremsen des Vorausfahrenden ohne zwingenden Grund	-	-	-	-	1	1	-	-	1	1				
innerorts	-	-	-	-	-	-	-	-	-	-				
außerorts	-	-	-	-	1	1	-	-	1	1				
Unzulässiges Rechtsüberholen	-	-	-	-	-	1	-	-	1	-				
innerorts	-	-	-	-	-	-	-	-	-	-				
außerorts	-	-	-	-	-	1	-	-	1	-				
Überholen trotz Gegenverkehrs	6	-	4	13	1	5	-	2	7	1				
innerorts	1	-	1	2	-	1	-	-	2	-				
außerorts	5	-	3	11	1	4	-	2	5	1				
Überholen trotz unklarer Verkehrslage	3	-	1	8	-	3	-	-	5	2				
innerorts	-	-	-	-	-	1	-	-	1	1				
außerorts	3	-	1	8	-	2	-	-	4	1				
Überholen trotz unzureichender Sicht- verhältnisse	-	-	-	-	-	-	-	-	-	-				
innerorts	-	-	-	-	-	-	-	-	-	-				
außerorts	-	-	-	-	-	-	-	-	-	-				
Überholen ohne Beachtung des nachfolgenden Verkehrs und/oder ohne rechtzeitige und deutliche Ankündigung des Ausscherens	-	-	-	-	-	3	-	-	3	-				
innerorts	-	-	-	-	-	-	-	-	-	-				
außerorts	-	-	-	-	-	3	-	-	3	-				
Fehler beim Wiedereinordnen nach rechts	1	-	-	1	1	2	-	2	-	2				
innerorts	-	-	-	-	-	-	-	-	-	1				
außerorts	1	-	-	1	1	2	-	2	-	1				
Sonstige Fehler beim Überholen (z.B. ohne genügenden Seitenabstand)	4	-	2	2	1	5	-	2	4	-				
innerorts	2	-	1	1	1	2	-	-	2	-				
außerorts	2	-	1	1	-	3	-	2	2	-				
Fehler beim Überholtwerden	3	-	-	3	1	1	-	-	1	1				
innerorts	-	-	-	-	1	-	-	-	-	1				
außerorts	3	-	-	3	-	1	-	-	1	-				
Nichtbeachten des Vorranges entgegen- kommender Fahrzeuge beim Vorbeifahren an haltenden Fahrzeugen, Absperrungen oder Hindernissen	-	-	-	-	-	6	-	1	6	-				
innerorts	-	-	-	-	-	5	-	1	5	-				
außerorts	-	-	-	-	-	1	-	-	1	-				

*) Die Tabelle enthält Mehrfachzählungen, weil bei einem Unfall bis zu acht Ursachen eingetragen werden.

Noch: 4. Ursachen von Straßenverkehrsunfällen
Noch: 4.2 Straßenverkehrsunfälle und Verunglückte nach Unfallursachen *)

Ursache Ortslage	Unfälle mit Personen- schaden	Verunglückte			Schwerw. Unfälle mit Sach- schaden (i.e.S.)	Unfälle mit Personen- schaden	Verunglückte			Schwerw. Unfälle mit Sach- schaden (i.e.S.)
		Getötete	Schwer-	Leicht-			Getötete	Schwer-	Leicht-	
			verletzte					verletzte		
Noch: Dezember 2014										
Nichtbeachten des nachfolgenden Verkehrs beim Vorbeifahren an haltenden Fahr- zeugen, Absperrungen oder Hindernissen und/oder ohne rechtzeitige und deutliche Ankündigung des Ausscherens	-	-	-	-	-	1	-	-	2	-
innerorts	-	-	-	-	-	1	-	-	2	-
außerorts	-	-	-	-	-	-	-	-	-	-
Nebeneinanderfahren, fehlerhaftes Wechseln des Fahrstreifens beim Nebeneinander- fahren oder Nichtbeachten des Reißver- schlussesverfahrens	2	-	-	2	1	8	-	5	9	-
innerorts	1	-	-	1	1	4	-	-	5	-
außerorts	1	-	-	1	-	4	-	5	4	-
Nichtbeachten der Regel "rechts vor links"	7	-	1	7	1	1	-	-	1	3
innerorts	7	-	1	7	1	1	-	-	1	3
außerorts	-	-	-	-	-	-	-	-	-	-
Nichtbeachten der die Vorfahrt regelnden Verkehrszeichen	45	-	9	49	34	47	-	7	70	36
innerorts	31	-	4	31	26	34	-	5	51	27
außerorts	14	-	5	18	8	13	-	2	19	9
Nichtbeachten der Vorfahrt des durch- gehenden Verkehrs auf Autobahnen oder Kraftfahrtsstraßen	1	-	-	2	-	-	-	-	-	1
innerorts	-	-	-	-	-	-	-	-	-	-
außerorts	1	-	-	2	-	-	-	-	-	1
Nichtbeachten der Vorfahrt durch Fahrzeuge, die aus Feld- und Waldwegen kommen	3	1	-	3	-	1	-	-	1	-
innerorts	-	-	-	-	-	-	-	-	-	-
außerorts	3	1	-	3	-	1	-	-	1	-
Nichtbeachten der Verkehrsregelung durch Polizeibeamte oder Lichtzeichen	6	-	-	6	7	8	1	1	9	9
innerorts	5	-	-	5	6	7	1	1	8	8
außerorts	1	-	-	1	1	1	-	-	1	1
Nichtbeachten des Vorranges entgegen- kommender Fahrzeuge	1	-	-	1	-	3	-	1	4	-
innerorts	1	-	-	1	-	1	-	-	2	-
außerorts	-	-	-	-	-	2	-	1	2	-
Nichtbeachten des Vorranges von Schienen- fahrzeugen an Bahnübergängen	1	-	-	1	-	-	-	-	-	-
innerorts	1	-	-	1	-	-	-	-	-	-
außerorts	-	-	-	-	-	-	-	-	-	-
Fehler beim Abbiegen	18	-	1	23	8	27	-	5	29	18
innerorts	14	-	1	18	6	18	-	2	20	14
außerorts	4	-	-	5	2	9	-	3	9	4
Fehler beim Wenden oder Rückwärtsfahren	16	-	4	14	5	13	1	-	14	8
innerorts	15	-	3	14	4	13	1	-	14	7
außerorts	1	-	1	-	1	-	-	-	-	1
Fehler beim Einfahren in den fließenden Verkehr (z.B. aus einem Grundstück, von einem anderen Straßenteil oder beim Anfahren vom Fahrbahnrand)	17	-	3	18	1	10	-	-	10	2
innerorts	15	-	2	16	1	9	-	-	9	2
außerorts	2	-	1	2	-	1	-	-	1	-
Falsches Verhalten gegenüber Fußgängern an Fußgängerüberwegen	7	-	3	6	-	7	-	4	3	-
innerorts	7	-	3	6	-	7	-	4	3	-
außerorts	-	-	-	-	-	-	-	-	-	-
an Fußgängerfurten	3	-	-	3	-	1	-	1	-	-
innerorts	3	-	-	3	-	1	-	1	-	-
außerorts	-	-	-	-	-	-	-	-	-	-
beim Abbiegen	15	-	6	14	-	10	-	1	9	-
innerorts	15	-	6	14	-	9	-	1	8	-
außerorts	-	-	-	-	-	1	-	-	1	-
an Haltestellen (auch haltenden Schul- bussen mit eingeschaltetem Warnblink- licht)	4	-	1	3	-	-	-	-	-	-
innerorts	4	-	1	3	-	-	-	-	-	-
außerorts	-	-	-	-	-	-	-	-	-	-
an anderen Stellen	26	1	8	20	-	22	-	8	15	-
innerorts	23	1	5	18	-	21	-	8	14	-
außerorts	3	-	3	2	-	1	-	-	1	-
Unzulässiges Halten oder Parken	-	-	-	-	-	2	-	-	3	1
innerorts	-	-	-	-	-	2	-	-	3	-
außerorts	-	-	-	-	-	-	-	-	-	1

*) Die Tabelle enthält Mehrfachzählungen, weil bei einem Unfall bis zu acht Ursachen eingetragen werden.

Noch: 4. Ursachen von Straßenverkehrsunfällen
Noch: 4.2 Straßenverkehrsunfälle und Verunglückte nach Unfallursachen *)

Ursache Ortslage	Unfälle mit Personen- schaden	Verunglückte			Schwerw. Unfälle mit Sach- schaden (i.e.S.)	Unfälle mit Personen- schaden	Verunglückte			Schwerw. Unfälle mit Sach- schaden (i.e.S.)
		Getötete	Schwer-	Leicht-			Getötete	Schwer-	Leicht-	
			verletzte					verletzte		

	Noch: Dezember 2014					Noch: Dezember 2013				
Mangelnde Sicherung haltender oder liegen- gebliebener Fahrzeuge und von Unfall- stellen sowie Schulbussen, bei denen										
Kinder ein- oder aussteigen	2	-	-	3	-	1	-	-	1	1
innerorts	2	-	-	3	-	1	-	-	1	-
außerorts	-	-	-	-	-	-	-	-	-	1
Verkehrswidriges Verhalten beim Ein- oder										
Aussteigen, Be- oder Entladen	3	-	1	2	-	2	-	-	2	-
innerorts	3	-	1	2	-	2	-	-	2	-
außerorts	-	-	-	-	-	-	-	-	-	-
Nichtbeachten der Beleuchtungs-										
vorschriften	1	-	1	-	-	1	-	-	1	-
innerorts	1	-	1	-	-	1	-	-	1	-
außerorts	-	-	-	-	-	-	-	-	-	-
Überladung, Überbesetzung	-	-	-	-	-	-	-	-	-	1
innerorts	-	-	-	-	-	-	-	-	-	-
außerorts	-	-	-	-	-	-	-	-	-	1
Unzureichend gesicherte Ladung oder										
Fahrzeugzubehörteile	-	-	-	-	2	-	-	-	-	1
innerorts	-	-	-	-	1	-	-	-	-	1
außerorts	-	-	-	-	1	-	-	-	-	-
Andere Fehler beim Fahrzeugführer	140	2	23	152	44	139	3	41	128	43
innerorts	80	1	11	89	24	73	1	20	66	22
außerorts	60	1	12	63	20	66	2	21	62	21
Technische Mängel, Wartungsmängel										
Beleuchtung	-	-	-	-	-	1	-	-	1	-
innerorts	-	-	-	-	-	1	-	-	1	-
außerorts	-	-	-	-	-	-	-	-	-	-
Bereifung	1	-	-	1	5	2	-	-	2	5
innerorts	1	-	-	1	2	-	-	-	-	2
außerorts	-	-	-	-	3	2	-	-	2	3
Bremsen	-	-	-	-	-	-	-	-	-	-
innerorts	-	-	-	-	-	-	-	-	-	-
außerorts	-	-	-	-	-	-	-	-	-	-
Lenkung	-	-	-	-	-	-	-	-	-	-
innerorts	-	-	-	-	-	-	-	-	-	-
außerorts	-	-	-	-	-	-	-	-	-	-
Zugvorrichtung	-	-	-	-	-	-	-	-	-	-
innerorts	-	-	-	-	-	-	-	-	-	-
außerorts	-	-	-	-	-	-	-	-	-	-
Andere Mängel	1	-	-	1	1	-	-	-	-	1
innerorts	-	-	-	-	-	-	-	-	-	-
außerorts	1	-	-	1	1	-	-	-	-	1

*) Die Tabelle enthält Mehrfachzählungen, weil bei einem Unfall bis zu acht Ursachen eingetragen werden.

Noch: 4. Ursachen von Straßenverkehrsunfällen
Noch: 4.2 Straßenverkehrsunfälle und Verunglückte nach Unfallursachen *)

Ursache Ortslage	Unfälle mit Personen- schaden	Verunglückte			Schwerw. Unfälle mit Sach- schaden (i.e.S.)	Unfälle mit Personen- schaden	Verunglückte			Schwerw. Unfälle mit Sach- schaden (i.e.S.)
		Getötete	Schwer-	Leicht-			Getötete	Schwer-	Leicht-	
			verletzte					verletzte		

Noch: Dezember 2014						Noch: Dezember 2013					
Fehlverhalten der Fußgänger											
Alkoholeinfluss	2	-	2	-	-	2	-	1	1	-	
innerorts	2	-	2	-	-	-	-	-	-	-	
außerorts	-	-	-	-	-	2	-	1	1	-	
Einfluss anderer berauschender Mittel (z.B. Drogen, Rauschgift)	-	-	-	-	-	-	-	-	-	-	
innerorts	-	-	-	-	-	-	-	-	-	-	
außerorts	-	-	-	-	-	-	-	-	-	-	
Übermüdung	-	-	-	-	-	-	-	-	-	-	
innerorts	-	-	-	-	-	-	-	-	-	-	
außerorts	-	-	-	-	-	-	-	-	-	-	
Sonstige körperliche oder geistige Mängel	-	-	-	-	-	-	-	-	-	-	
innerorts	-	-	-	-	-	-	-	-	-	-	
außerorts	-	-	-	-	-	-	-	-	-	-	
Falsches Verhalten											
beim Überschreiten der Fahrbahn an Stellen, an denen der Fußgängerverkehr durch Polizeibeamte oder Lichtzeichen geregelt war	4	-	3	1	-	1	-	1	-	-	
innerorts	4	-	3	1	-	1	-	1	-	-	
außerorts	-	-	-	-	-	-	-	-	-	-	
auf Fußgängerüberwegen ohne Verkehrsrege- lung durch Polizeibeamte oder Licht- zeichen	-	-	-	-	-	-	-	-	-	-	
innerorts	-	-	-	-	-	-	-	-	-	-	
außerorts	-	-	-	-	-	-	-	-	-	-	
in der Nähe von Kreuzungen oder Ein- mündungen, Lichtzeichenanlagen oder Fußgängerüberwegen bei dichtem Verkehr	-	-	-	-	-	2	-	1	1	-	
innerorts	-	-	-	-	-	2	-	1	1	-	
außerorts	-	-	-	-	-	-	-	-	-	-	
an anderen Stellen:											
durch plötzliches Hervortreten hinter Sichthindernissen	-	-	-	-	-	1	-	1	-	-	
innerorts	-	-	-	-	-	1	-	1	-	-	
außerorts	-	-	-	-	-	-	-	-	-	-	
ohne auf den Fahrzeugverkehr zu achten	8	1	6	1	1	7	-	3	4	-	
innerorts	7	-	6	1	1	6	-	2	4	-	
außerorts	1	1	-	-	-	1	-	1	-	-	
durch sonstiges falsches Verhalten	1	-	1	-	-	1	-	1	-	-	
innerorts	1	-	1	-	-	-	-	-	-	-	
außerorts	-	-	-	-	-	1	-	1	-	-	
Nichtbenutzen des Gehweges	1	-	-	1	-	-	-	-	-	-	
innerorts	1	-	-	1	-	-	-	-	-	-	
außerorts	-	-	-	-	-	-	-	-	-	-	
Nichtbenutzen der vorgeschriebenen Straßenseite	1	-	1	-	-	2	-	-	2	-	
innerorts	-	-	-	-	-	-	-	-	-	-	
außerorts	1	-	1	-	-	2	-	-	2	-	
Spielen auf oder neben der Fahrbahn	-	-	-	-	-	-	-	-	-	-	
innerorts	-	-	-	-	-	-	-	-	-	-	
außerorts	-	-	-	-	-	-	-	-	-	-	
Andere Fehler der Fußgänger	2	-	-	2	-	3	-	1	2	-	
innerorts	2	-	-	2	-	3	-	1	2	-	
außerorts	-	-	-	-	-	-	-	-	-	-	

*) Die Tabelle enthält Mehrfachzählungen, weil bei einem Unfall bis zu acht Ursachen eingetragen werden.

*) Die Tabelle enthält Mehrfachzählungen, weil bei einem Unfall bis zu acht Ursachen eingetragen werden.

Noch: 4. Ursachen von Straßenverkehrsunfällen
Noch: 4.2 Straßenverkehrsunfälle und Verunglückte nach Unfallursachen *)

Ursache Ortslage	Unfälle mit Personen- schaden	Verunglückte			Schwerw. Unfälle mit Sach- schaden (i.e.S.)	Unfälle mit Personen- schaden	Verunglückte			Schwerw. Unfälle mit Sach- schaden (i.e.S.)				
		Getötete	Schwer-	Leicht-			Getötete	Schwer-	Leicht-					
			verletzte					verletzte						
Januar bis Dezember 2014														
Januar bis Dezember 2013														
Fehlverhalten der Fahrzeugführer														
Alkoholeinfluss	370	5	150	323	187	339	4	129	281	195				
innerorts	218	1	67	208	125	196	2	67	167	129				
außerorts	152	4	83	115	62	143	2	62	114	66				
Einfluss anderer berauschender Mittel (z.B. Drogen, Rauschgift)	45	2	21	38	21	40	-	13	35	19				
innerorts	27	-	7	27	12	25	-	4	25	11				
außerorts	18	2	14	11	9	15	-	9	10	8				
Übermüdung	59	3	25	60	28	55	2	28	53	35				
innerorts	17	1	4	19	13	14	-	7	13	15				
außerorts	42	2	21	41	15	41	2	21	40	20				
Sonstige körperliche oder geistige Mängel	120	4	53	101	21	107	5	49	97	23				
innerorts	69	2	26	60	13	58	2	23	50	16				
außerorts	51	2	27	41	8	49	3	26	47	7				
Benutzung der falschen Fahrbahn (auch Richtungsfahrbahn) oder verbotswidrige Benutzung anderer Straßenteile	173	4	64	163	29	168	3	55	152	26				
innerorts	125	1	32	112	19	124	1	24	111	17				
außerorts	48	3	32	51	10	44	2	31	41	9				
Verstoß gegen das Rechtsfahrgebot	335	21	163	344	104	367	19	171	364	159				
innerorts	133	1	33	143	47	142	2	45	149	77				
außerorts	202	20	130	201	57	225	17	126	215	82				
Nicht angepasste Geschwindigkeit mit gleichzeitigem Überschreiten der zulässigen Höchstgeschwindigkeit	62	9	37	50	9	42	6	22	32	12				
innerorts	24	2	18	20	3	15	3	9	10	9				
außerorts	38	7	19	30	6	27	3	13	22	3				
Nicht angepasste Geschwindigkeit in anderen Fällen	1 485	39	593	1 402	516	1 506	48	579	1 365	732				
innerorts	473	3	152	474	173	486	6	142	466	283				
außerorts	1 012	36	441	928	343	1 020	42	437	899	449				
Ungenügender Sicherheitsabstand	836	6	102	1 061	133	791	4	99	1 013	140				
innerorts	575	-	51	721	99	536	-	48	673	106				
außerorts	261	6	51	340	34	255	4	51	340	34				
Starkes Bremsen des Vorausfahrenden ohne zwingenden Grund	11	-	4	18	6	19	-	1	19	3				
innerorts	3	-	1	3	4	7	-	1	6	-				
außerorts	8	-	3	15	2	12	-	-	13	3				
Unzulässiges Rechtsüberholen	7	-	-	9	2	6	-	1	5	2				
innerorts	6	-	-	8	2	3	-	1	2	-				
außerorts	1	-	-	1	-	3	-	-	3	2				
Überholen trotz Gegenverkehrs	57	4	36	66	18	54	5	23	61	22				
innerorts	7	-	5	6	2	7	-	1	7	2				
außerorts	50	4	31	60	16	47	5	22	54	20				
Überholen trotz unklarer Verkehrslage	55	2	12	63	37	74	2	27	74	30				
innerorts	24	-	6	21	13	30	-	7	32	7				
außerorts	31	2	6	42	24	44	2	20	42	23				
Überholen trotz unzureichender Sicht- verhältnisse	8	-	3	10	7	8	-	2	9	4				
innerorts	-	-	-	-	-	2	-	-	2	-				
außerorts	8	-	3	10	7	6	-	2	7	4				
Überholen ohne Beachtung des nachfolgenden Verkehrs und/oder ohne rechtzeitige und deutliche Ankündigung des Ausscherens	25	1	6	26	20	34	-	4	37	19				
innerorts	1	-	-	2	1	2	-	-	2	-				
außerorts	24	1	6	24	19	32	-	4	35	19				
Fehler beim Wiedereinordnen nach rechts	31	3	8	26	8	41	3	12	37	13				
innerorts	7	-	1	7	1	9	-	2	7	2				
außerorts	24	3	7	19	7	32	3	10	30	11				
Sonstige Fehler beim Überholen (z.B. ohne genügenden Seitenabstand)	76	-	29	63	16	75	-	17	77	13				
innerorts	37	-	8	33	4	28	-	3	29	6				
außerorts	39	-	21	30	12	47	-	14	48	7				
Fehler beim Überholtwerden	35	-	7	33	15	16	1	3	16	20				
innerorts	8	-	2	7	4	5	-	-	5	4				
außerorts	27	-	5	26	11	11	1	3	11	16				
Nichtbeachten des Vorranges entgegen- kommender Fahrzeuge beim Vorbeifahren an haltenden Fahrzeugen, Absperren oder Hindernissen	21	2	6	23	5	18	-	2	20	4				
innerorts	17	-	5	19	4	13	-	1	14	2				
außerorts	4	2	1	4	1	5	-	1	6	2				

*) Die Tabelle enthält Mehrfachzählungen, weil bei einem Unfall bis zu acht Ursachen eingetragen werden.

Noch: 4. Ursachen von Straßenverkehrsunfällen
Noch: 4.2 Straßenverkehrsunfälle und Verunglückte nach Unfallursachen *)

Ursache Ortslage	Unfälle mit Personen- schaden	Verunglückte			Schwerw. Unfälle mit Sach- schaden (i.e.S.)	Unfälle mit Personen- schaden	Verunglückte			Schwerw. Unfälle mit Sach- schaden (i.e.S.)
		Getötete	Schwer-	Leicht-			Getötete	Schwer-	Leicht-	
			verletzte					verletzte		
Noch: Januar bis Dezember 2014										
Nichtbeachten des nachfolgenden Verkehrs beim Vorbeifahren an haltenden Fahr- zeugen, Absperungen oder Hindernissen und/oder ohne rechtzeitige und deutliche Ankündigung des Ausscherens	7	-	1	6	1	10	-	1	13	2
innerorts	4	-	1	3	-	8	-	1	10	-
außerorts	3	-	-	3	1	2	-	-	3	2
Nebeneinanderfahren, fehlerhaftes Wechseln des Fahrstreifens beim Nebeneinander- fahren oder Nichtbeachten des Reißver- schlussverfahrens	71	-	13	83	29	82	-	21	95	33
innerorts	31	-	4	32	14	35	-	9	37	19
außerorts	40	-	9	51	15	47	-	12	58	14
Nichtbeachten der Regel "rechts vor links"	105	-	16	104	74	76	-	11	78	59
innerorts	102	-	16	101	72	74	-	10	72	59
außerorts	3	-	-	3	2	2	-	1	6	-
Nichtbeachten der die Vorfahrt regelnden Verkehrszeichen	723	1	149	844	427	714	9	153	819	427
innerorts	546	-	94	604	340	533	5	96	594	333
außerorts	177	1	55	240	87	181	4	57	225	94
Nichtbeachten der Vorfahrt des durch- gehenden Verkehrs auf Autobahnen oder Kraftfahrstraßen	5	-	1	5	7	8	-	4	8	4
innerorts	-	-	-	-	2	-	-	-	-	1
außerorts	5	-	1	5	5	8	-	4	8	3
Nichtbeachten der Vorfahrt durch Fahrzeuge, die aus Feld- und Waldwegen kommen	19	1	2	25	7	25	-	6	26	4
innerorts	6	-	1	6	-	7	-	1	8	2
außerorts	13	1	1	19	7	18	-	5	18	2
Nichtbeachten der Verkehrsregelung durch Polizeibeamte oder Lichtzeichen	118	-	19	153	47	117	2	21	136	53
innerorts	103	-	16	132	41	100	1	12	114	44
außerorts	15	-	3	21	6	17	1	9	22	9
Nichtbeachten des Vorranges entgegen- kommender Fahrzeuge	18	-	6	20	7	20	-	7	28	8
innerorts	10	-	2	9	6	15	-	4	20	6
außerorts	8	-	4	11	1	5	-	3	8	2
Nichtbeachten des Vorranges von Schienen- fahrzeugen an Bahnübergängen	5	-	1	5	6	4	-	2	2	3
innerorts	5	-	1	5	3	4	-	2	2	2
außerorts	-	-	-	-	3	-	-	-	-	1
Fehler beim Abbiegen	412	2	85	445	157	389	5	90	437	172
innerorts	315	1	52	331	129	291	1	54	310	135
außerorts	97	1	33	114	28	98	4	36	127	37
Fehler beim Wenden oder Rückwärtsfahren	194	2	40	183	71	187	7	43	174	68
innerorts	185	2	33	173	64	169	7	36	149	60
außerorts	9	-	7	10	7	18	-	7	25	8
Fehler beim Einfahren in den fließenden Verkehr (z.B. aus einem Grundstück, von einem anderen Straßenteil oder beim Anfahren vom Fahrbahnrand)	231	1	38	220	36	239	3	34	221	37
innerorts	220	-	35	208	34	226	3	30	210	35
außerorts	11	1	3	12	2	13	-	4	11	2
Falsches Verhalten gegenüber Fußgängern an Fußgängerüberwegen	40	-	16	27	-	46	-	19	28	-
innerorts	40	-	16	27	-	46	-	19	28	-
außerorts	-	-	-	-	-	-	-	-	-	-
an Fußgängerfurten	22	1	7	17	-	25	1	10	19	-
innerorts	22	1	7	17	-	25	1	10	19	-
außerorts	-	-	-	-	-	-	-	-	-	-
beim Abbiegen	80	-	18	73	-	82	4	16	68	1
innerorts	80	-	18	73	-	80	4	16	66	1
außerorts	-	-	-	-	-	2	-	-	2	-
an Haltestellen (auch haltenden Schul- bussen mit eingeschaltetem Warnblink- licht)	21	-	7	15	-	17	-	6	12	-
innerorts	21	-	7	15	-	17	-	6	12	-
außerorts	-	-	-	-	-	-	-	-	-	-
an anderen Stellen	254	8	75	191	-	239	4	68	188	-
innerorts	221	5	64	166	-	228	2	64	180	-
außerorts	33	3	11	25	-	11	2	4	8	-
Unzulässiges Halten oder Parken	5	-	2	4	2	5	-	-	6	3
innerorts	4	-	-	4	1	5	-	-	6	2
außerorts	1	-	2	-	1	-	-	-	-	1

*) Die Tabelle enthält Mehrfachzählungen, weil bei einem Unfall bis zu acht Ursachen eingetragen werden.

Noch: 4. Ursachen von Straßenverkehrsunfällen
Noch: 4.2 Straßenverkehrsunfälle und Verunglückte nach Unfallursachen *)

Ursache Ortslage	Unfälle mit Personen- schaden	Verunglückte			Schwerw. Unfälle mit Sach- schaden (i.e.S.)	Unfälle mit Personen- schaden	Verunglückte			Schwerw. Unfälle mit Sach- schaden (i.e.S.)
		Getötete	Schwer-	Leicht-			Getötete	Schwer-	Leicht-	
			verletzte					verletzte		
Noch: Januar bis Dezember 2014										
Mangelnde Sicherung haltender oder liegen- gebliebener Fahrzeuge und von Unfall- stellen sowie Schulbussen, bei denen										
Kinder ein- oder aussteigen	10	-	5	6	3	13	-	2	13	7
innerorts	8	-	3	6	3	10	-	2	8	5
außerorts	2	-	2	-	-	3	-	-	5	2
Verkehrswidriges Verhalten beim Ein- oder Aussteigen, Be- oder Entladen										
Aussteigen, Be- oder Entladen	28	1	6	21	-	20	-	3	18	1
innerorts	27	1	6	20	-	19	-	3	17	1
außerorts	1	-	-	1	-	1	-	-	1	-
Nichtbeachten der Beleuchtungs- vorschriften										
vorschriften	4	-	5	-	-	8	1	3	4	-
innerorts	3	-	4	-	-	5	1	-	4	-
außerorts	1	-	1	-	-	3	-	3	-	-
Überladung, Überbesetzung										
Überladung, Überbesetzung	5	1	3	8	1	4	-	4	2	2
innerorts	4	1	3	5	-	2	-	2	1	-
außerorts	1	-	-	3	1	2	-	2	1	2
Unzureichend gesicherte Ladung oder Fahrzeugzubehörteile										
Fahrzeugzubehörteile	9	1	2	11	17	7	1	2	4	20
innerorts	6	-	2	5	2	4	-	2	2	5
außerorts	3	1	-	6	15	3	1	-	2	15
Andere Fehler beim Fahrzeugführer	2 111	53	601	1 940	436	1 788	41	530	1 666	482
innerorts	1 270	18	279	1 180	234	1 041	8	243	942	250
außerorts	841	35	322	760	202	747	33	287	724	232
Technische Mängel, Wartungsmängel										
Beleuchtung	8	1	5	3	-	9	-	2	8	-
innerorts	3	-	2	1	-	9	-	2	8	-
außerorts	5	1	3	2	-	-	-	-	-	-
Bereifung	27	1	10	30	18	38	2	15	37	16
innerorts	4	-	1	3	2	6	-	1	7	3
außerorts	23	1	9	27	16	32	2	14	30	13
Bremsen	19	1	7	15	2	20	-	6	22	2
innerorts	15	-	6	13	1	13	-	3	11	1
außerorts	4	1	1	2	1	7	-	3	11	1
Lenkung	5	-	1	5	5	3	-	2	1	3
innerorts	1	-	-	1	4	-	-	-	-	3
außerorts	4	-	1	4	1	3	-	2	1	-
Zugvorrichtung	1	-	2	1	-	-	-	-	-	-
innerorts	1	-	2	1	-	-	-	-	-	-
außerorts	-	-	-	-	-	-	-	-	-	-
Andere Mängel	29	1	10	22	7	30	-	5	35	11
innerorts	11	-	4	9	3	13	-	4	11	4
außerorts	18	1	6	13	4	17	-	1	24	7

*) Die Tabelle enthält Mehrfachzählungen, weil bei einem Unfall bis zu acht Ursachen eingetragen werden.

Noch: 4. Ursachen von Straßenverkehrsunfällen
Noch: 4.2 Straßenverkehrsunfälle und Verunglückte nach Unfallursachen^{*)}

Ursache <div>Ortslage</div>	Unfälle mit Personen- schaden	Verunglückte			Schwerw. Unfälle mit Sach- schaden (i.e.S.)	Unfälle mit Personen- schaden	Verunglückte			Schwerw. Unfälle mit Sach- schaden (i.e.S.)
		Getötete	Schwer-	Leicht-			Getötete	Schwer-	Leicht-	
			verletzte					verletzte		
Noch: Januar bis Dezember 2014										
Fehlverhalten der Fußgänger										
Alkoholeinfluss	11	2	6	6	-	10	-	10	4	-
innerorts	8	-	6	3	-	4	-	2	2	-
außerorts	3	2	-	3	-	6	-	8	2	-
Einfluss anderer berauschender Mittel (z.B. Drogen, Rauschgift)	-	-	-	-	-	1	-	1	-	1
innerorts	-	-	-	-	-	1	-	1	-	1
außerorts	-	-	-	-	-	-	-	-	-	-
Übermüdung	-	-	-	-	-	-	-	-	-	-
innerorts	-	-	-	-	-	-	-	-	-	-
außerorts	-	-	-	-	-	-	-	-	-	-
Sonstige körperliche oder geistige										
Mängel	4	-	3	1	-	3	-	3	-	1
innerorts	3	-	2	1	-	2	-	2	-	1
außerorts	1	-	1	-	-	1	-	1	-	-
Falsches Verhalten										
beim Überschreiten der Fahrbahn an Stellen, an denen der Fußgängerverkehr durch Polizeibeamte oder Lichtzeichen geregelt war	13	1	6	7	-	10	-	7	4	-
innerorts	13	1	6	7	-	10	-	7	4	-
außerorts	-	-	-	-	-	-	-	-	-	-
auf Fußgängerüberwegen ohne Verkehrsrege- lung durch Polizeibeamte oder Licht- zeichen	-	-	-	-	-	-	-	-	-	-
innerorts	-	-	-	-	-	-	-	-	-	-
außerorts	-	-	-	-	-	-	-	-	-	-
in der Nähe von Kreuzungen oder Ein- mündungen, Lichtzeichenanlagen oder Fußgängerüberwegen bei dichtem Verkehr	10	-	5	5	-	9	-	6	4	-
innerorts	9	-	5	4	-	9	-	6	4	-
außerorts	1	-	-	1	-	-	-	-	-	-
an anderen Stellen:										
durch plötzliches Hervortreten hinter Sichthindernissen	19	-	7	14	-	22	-	15	12	-
innerorts	19	-	7	14	-	22	-	15	12	-
außerorts	-	-	-	-	-	-	-	-	-	-
ohne auf den Fahrzeugverkehr zu achten	75	2	32	49	2	70	3	38	41	-
innerorts	70	1	32	45	2	69	3	37	41	-
außerorts	5	1	-	4	-	1	-	1	-	-
durch sonstiges falsches Verhalten	10	1	4	7	-	8	-	8	2	1
innerorts	9	-	4	5	-	6	-	4	2	-
außerorts	1	1	-	2	-	2	-	4	-	1
Nichtbenutzen des Gehweges	3	-	-	3	-	6	-	3	3	-
innerorts	3	-	-	3	-	5	-	2	3	-
außerorts	-	-	-	-	-	1	-	1	-	-
Nichtbenutzen der vorgeschriebenen										
Straßenseite	4	1	2	3	-	6	-	3	5	-
innerorts	-	-	-	-	-	1	-	-	1	-
außerorts	4	1	2	3	-	5	-	3	4	-
Spielen auf oder neben der Fahrbahn	-	-	-	-	-	1	-	1	-	-
innerorts	-	-	-	-	-	1	-	1	-	-
außerorts	-	-	-	-	-	-	-	-	-	-
Andere Fehler der Fußgänger	36	1	12	27	-	38	-	14	26	5
innerorts	32	1	11	24	-	33	-	12	23	4
außerorts	4	-	1	3	-	5	-	2	3	1
Noch: Januar bis Dezember 2013										

^{*)} Die Tabelle enthält Mehrfachzählungen, weil bei einem Unfall bis zu acht Ursachen eingetragen werden

Noch: 4. Ursachen von Straßenverkehrsunfällen
Noch: 4.2 Straßenverkehrsunfälle und Verunglückte nach Unfallursachen *)

Ursache Ortslage	Unfälle mit Personen- schaden	Verunglückte			Schwerw. Unfälle mit Sach- schaden (i.e.S.)	Unfälle mit Personen- schaden	Verunglückte			Schwerw. Unfälle mit Sach- schaden (i.e.S.)				
		Getötete	Schwer-	Leicht-			Getötete	Schwer-	Leicht-					
			verletzte					verletzte						
Noch: Januar bis Dezember 2014														
Noch: Januar bis Dezember 2013														
Straßenverhältnisse														
Verunreinigung durch ausgeflossenes Öl	19	-	3	20	4	6	1	2	5	3				
innerorts	9	-	-	10	2	2	-	1	1	2				
außerorts	10	-	3	10	2	4	1	1	4	1				
Andere Verunreinigungen durch Straßen- benutzer	3	-	1	2	-	6	-	3	6	1				
innerorts	-	-	-	-	-	3	-	-	5	-				
außerorts	3	-	1	2	-	3	-	3	1	1				
Schnee, Eis	105	1	26	114	86	352	5	93	347	334				
innerorts	40	-	11	45	40	99	1	16	107	127				
außerorts	65	1	15	69	46	253	4	77	240	207				
Regen	161	3	54	172	63	104	2	41	94	52				
innerorts	41	-	8	42	9	41	-	17	36	10				
außerorts	120	3	46	130	54	63	2	24	58	42				
Andere Einflüsse	32	-	11	24	3	6	-	1	7	7				
innerorts	13	-	2	11	1	3	-	-	3	3				
außerorts	19	-	9	13	2	3	-	1	4	4				
Spurrillen im Zusammenhang mit Regen, Schnee oder Eis	2	-	-	2	1	4	-	-	4	1				
innerorts	2	-	-	2	1	-	-	-	-	1				
außerorts	-	-	-	-	-	4	-	-	4	-				
Anderer Zustand der Straße	30	-	14	23	7	39	1	18	30	3				
innerorts	18	-	6	15	1	16	-	6	16	2				
außerorts	12	-	8	8	6	23	1	12	14	1				
Nicht ordnungsgemäßer Zustand der Verkehrs- zeichen oder -einrichtungen	-	-	-	-	-	1	-	-	2	1				
innerorts	-	-	-	-	-	1	-	-	2	1				
außerorts	-	-	-	-	-	-	-	-	-	-				
Mangelhafte Beleuchtung der Straße	2	-	3	-	1	3	1	-	2	-				
innerorts	1	-	2	-	1	2	1	-	1	-				
außerorts	1	-	1	-	-	1	-	-	1	-				
Mangelhafte Sicherung von Bahnübergängen	-	-	-	-	-	-	-	-	-	-				
innerorts	-	-	-	-	-	-	-	-	-	-				
außerorts	-	-	-	-	-	-	-	-	-	-				
Witterungseinflüsse														
Sichtbehinderung durch														
Nebel	27	-	8	33	18	22	-	8	22	6				
innerorts	8	-	3	12	6	2	-	-	4	1				
außerorts	19	-	5	21	12	20	-	8	18	5				
starken Regen, Hagel, Schneegestöber														
usw	9	1	5	11	6	13	2	4	8	5				
innerorts	3	-	1	2	2	7	2	2	4	-				
außerorts	6	1	4	9	4	6	-	2	4	5				
blendende Sonne	65	1	14	64	18	57	-	19	60	8				
innerorts	53	-	9	50	16	38	-	14	36	6				
außerorts	12	1	5	14	2	19	-	5	24	2				
Seitenwind	7	1	3	4	-	6	-	4	3	3				
innerorts	-	-	-	-	-	-	-	-	-	-				
außerorts	7	1	3	4	-	6	-	4	3	3				
Unwetter oder sonstige Witterungs- einflüsse	11	-	4	10	3	6	-	-	7	1				
innerorts	3	-	1	2	1	3	-	-	3	-				
außerorts	8	-	3	8	2	3	-	-	4	1				
Hindernisse														
Nicht oder unzureichend gesicherte Arbeitsstelle auf der Fahrbahn	3	-	-	3	-	2	-	1	1	1				
innerorts	3	-	-	3	-	2	-	1	1	-				
außerorts	-	-	-	-	-	-	-	-	-	1				
Wild auf der Fahrbahn	75	-	16	69	57	52	-	10	47	58				
innerorts	3	-	-	3	4	7	-	2	5	10				
außerorts	72	-	16	66	53	45	-	8	42	48				
Anderes Tier auf der Fahrbahn	22	-	5	18	2	18	-	4	15	6				
innerorts	8	-	1	7	1	10	-	2	8	2				
außerorts	14	-	4	11	1	8	-	2	7	4				
Sonstiges Hindernis auf der Fahrbahn	12	-	5	7	6	11	-	5	6	12				
innerorts	8	-	4	4	1	3	-	1	2	5				
außerorts	4	-	1	3	5	8	-	4	4	7				
Sonstige Ursachen	381	6	109	369	73	303	3	78	303	64				
innerorts	270	4	52	268	50	205	-	38	204	47				
außerorts	111	2	57	101	23	98	3	40	99	17				

*) Die Tabelle enthält Mehrfachzählungen, weil bei einem Unfall bis zu acht Ursachen eingetragen werden.

5. Straßenverkehrsunfälle und Verunglückte nach Kreisen

Kreisfreie Stadt Landkreis Land Ortslage	Unfälle insgesamt	Davon					Verun- glückte Personen insgesamt	Davon		
		mit Personen- schaden	mit nur Sach- schaden	davon				Getötete	Schwer-	Leicht-
				schwerwie- gende Unfälle mit Sachschaden (im engeren Sinne) ¹⁾	sonstige Sachschadens- unfälle unter dem Einfluss berauschender Mittel ²⁾	übrige Sach- schadens- unfälle				
										verletzte
Dezember 2014										
Stadt Erfurt	517	36	481	26	2	453	45	-	10	35
innerorts	486	34	452	23	2	427	43	-	10	33
außerorts ohne Autobahn	23	2	21	1	-	20	2	-	-	2
auf Autobahnen	8	-	8	2	-	6	-	-	-	-
Stadt Gera	202	16	186	7	3	176	19	1	-	18
innerorts	175	15	160	5	3	152	18	-	-	18
außerorts ohne Autobahn	18	-	18	2	-	16	-	-	-	-
auf Autobahnen	9	1	8	-	-	8	1	1	-	-
Stadt Jena	255	19	236	7	3	226	22	-	2	20
innerorts	238	17	221	7	3	211	19	-	2	17
außerorts ohne Autobahn	13	2	11	-	-	11	3	-	-	3
auf Autobahnen	4	-	4	-	-	4	-	-	-	-
Stadt Suhl	79	11	68	2	-	66	14	1	1	12
innerorts	71	9	62	2	-	60	12	1	-	11
außerorts ohne Autobahn	1	-	1	-	-	1	-	-	-	-
auf Autobahnen	7	2	5	-	-	5	2	-	1	1
Stadt Weimar	141	20	121	3	2	116	23	-	1	22
innerorts	127	19	108	2	2	104	22	-	1	21
außerorts ohne Autobahn	11	1	10	1	-	9	1	-	-	1
auf Autobahnen	3	-	3	-	-	3	-	-	-	-
Stadt Eisenach	163	16	147	10	3	134	20	-	1	19
innerorts	131	10	121	6	2	113	12	-	1	11
außerorts ohne Autobahn	25	6	19	2	1	16	8	-	-	8
auf Autobahnen	7	-	7	2	-	5	-	-	-	-
Eichsfeld	187	25	162	4	1	157	33	-	7	26
innerorts	108	11	97	3	1	93	12	-	4	8
außerorts ohne Autobahn	67	13	54	1	-	53	20	-	3	17
auf Autobahnen	12	1	11	-	-	11	1	-	-	1
Nordhausen	186	26	160	4	-	156	39	-	6	33
innerorts	121	15	106	1	-	105	22	-	4	18
außerorts ohne Autobahn	44	8	36	2	-	34	13	-	2	11
auf Autobahnen	21	3	18	1	-	17	4	-	-	4
Wartburgkreis	231	30	201	6	2	193	38	-	3	35
innerorts	121	15	106	3	1	102	21	-	2	19
außerorts ohne Autobahn	98	13	85	3	1	81	14	-	1	13
auf Autobahnen	12	2	10	-	-	10	3	-	-	3
Unstrut-Hainich-Kreis	229	28	201	5	2	194	46	-	15	31
innerorts	156	13	143	2	2	139	23	-	6	17
außerorts ohne Autobahn	73	15	58	3	-	55	23	-	9	14
auf Autobahnen	-	-	-	-	-	-	-	-	-	-
Kyffhäuserkreis	148	11	137	6	4	127	12	-	5	7
innerorts	87	6	81	3	3	75	6	-	2	4
außerorts ohne Autobahn	59	5	54	2	1	51	6	-	3	3
auf Autobahnen	2	-	2	1	-	1	-	-	-	-
Schmalkalden-Meiningen	264	22	242	6	-	236	29	1	9	19
innerorts	176	11	165	3	-	162	14	-	1	13
außerorts ohne Autobahn	73	9	64	2	-	62	12	1	6	5
auf Autobahnen	15	2	13	1	-	12	3	-	2	1

1) Straftatbestand oder Ordnungswidrigkeit und gleichzeitig mindestens ein Kfz nicht mehr fahrbereit

2) Unfallbeteiligter stand unter dem Einfluss berauschender Mittel und alle beteiligten Kfz waren fahrbereit.

Noch: 5. Straßenverkehrsunfälle und Verunglückte nach Kreisen

Kreisfreie Stadt Landkreis Land Ortslage	Unfälle insgesamt	Davon					Verun- glückte Personen insgesamt	Davon		
		mit Personen- schaden	mit nur Sach- schaden	davon				Getötete	Schwer-	Leicht-
				schwerwie- gende Unfälle mit Sachschaden (im engeren Sinne) ¹⁾	sonstige Sachschadens- unfälle unter dem Einfluss berauschender Mittel ²⁾	übrige Sach- schadens- unfälle				
										verletzte
Noch: Dezember 2014										
Gotha	264	29	235	9	-	226	38	-	5	33
innerorts	163	13	150	6	-	144	19	-	2	17
außerorts ohne Autobahn	85	15	70	1	-	69	18	-	3	15
auf Autobahnen	16	1	15	2	-	13	1	-	-	1
Sömmerda	138	17	121	6	2	113	21	1	8	12
innerorts	82	11	71	5	2	64	12	-	3	9
außerorts ohne Autobahn	54	6	48	1	-	47	9	1	5	3
auf Autobahnen	2	-	2	-	-	2	-	-	-	-
Hildburghausen	124	17	107	9	1	97	27	-	7	20
innerorts	60	7	53	4	1	48	8	-	1	7
außerorts ohne Autobahn	56	10	46	5	-	41	19	-	6	13
auf Autobahnen	8	-	8	-	-	8	-	-	-	-
Ilm-Kreis	193	16	177	11	-	166	19	-	6	13
innerorts	129	12	117	4	-	113	14	-	6	8
außerorts ohne Autobahn	48	4	44	6	-	38	5	-	-	5
auf Autobahnen	16	-	16	1	-	15	-	-	-	-
Weimarer Land	159	21	138	8	4	126	29	-	2	27
innerorts	83	10	73	2	1	70	13	-	1	12
außerorts ohne Autobahn	54	10	44	6	1	37	15	-	1	14
auf Autobahnen	22	1	21	-	2	19	1	-	-	1
Sonneberg	119	8	111	13	-	98	10	-	2	8
innerorts	82	7	75	8	-	67	9	-	2	7
außerorts ohne Autobahn	37	1	36	5	-	31	1	-	-	1
auf Autobahnen	-	-	-	-	-	-	-	-	-	-
Saalfeld-Rudolstadt	238	20	218	8	2	208	29	-	9	20
innerorts	166	14	152	3	1	148	18	-	1	17
außerorts ohne Autobahn	72	6	66	5	1	60	11	-	8	3
auf Autobahnen	-	-	-	-	-	-	-	-	-	-
Saale-Holzland-Kreis	210	24	186	8	3	175	29	-	3	26
innerorts	86	7	79	6	3	70	7	-	1	6
außerorts ohne Autobahn	82	10	72	2	-	70	11	-	1	10
auf Autobahnen	42	7	35	-	-	35	11	-	1	10
Saale-Orla-Kreis	217	25	192	14	5	173	28	-	6	22
innerorts	89	7	82	1	1	80	7	-	1	6
außerorts ohne Autobahn	99	13	86	13	4	69	16	-	3	13
auf Autobahnen	29	5	24	-	-	24	5	-	2	3
Greiz	189	16	173	10	2	161	19	-	5	14
innerorts	107	11	96	6	1	89	12	-	4	8
außerorts ohne Autobahn	69	4	65	4	1	60	6	-	1	5
auf Autobahnen	13	1	12	-	-	12	1	-	-	1
Altenburger Land	147	22	125	4	2	119	27	-	1	26
innerorts	116	18	98	3	1	94	22	-	1	21
außerorts ohne Autobahn	27	4	23	1	1	21	5	-	-	5
auf Autobahnen	4	-	4	-	-	4	-	-	-	-
Thüringen	4 600	475	4 125	186	43	3 896	616	4	114	498
innerorts	3 160	292	2 868	108	30	2 730	365	1	56	308
außerorts ohne Autobahn	1 188	157	1 031	68	11	952	218	2	52	164
auf Autobahnen	252	26	226	10	2	214	33	1	6	26
davon										
kreisfreie Städte	1 357	118	1 239	55	13	1 171	143	2	15	126
Landkreise	3 243	357	2 886	131	30	2 725	473	2	99	372

1) Straftatbestand oder Ordnungswidrigkeit und gleichzeitig mindestens ein Kfz nicht mehr fahrbereit

2) Unfallbeteiligter stand unter dem Einfluss berauschender Mittel und alle beteiligten Kfz waren fahrbereit.

6. Straßenverkehrsunfälle unter Alkoholeinwirkung sowie Verunglückte nach Kreisen

Kreisfreie Stadt Landkreis Land	Unfälle unter Alkohol- einfluss insgesamt	Davon					Verun- glückte Personen insgesamt	Davon		
		mit Personenschaden			mit nur Sachschaden			Getötete	Schwer-	Leicht-
		mit Getöteten	mit Schwer- verletzten	mit Leicht- verletzten	schwerwie- gende Unfälle (im engeren Sinne) ¹⁾	sonstige Unfälle unter dem Einfluss berauschender Mittel ²⁾				
Dezember 2014										
Stadt Erfurt	3	-	-	1	-	2	1	-	-	1
Stadt Gera	3	-	-	-	-	3	-	-	-	-
Stadt Jena	5	-	1	-	1	3	1	-	1	-
Stadt Suhl	-	-	-	-	-	-	-	-	-	-
Stadt Weimar	2	-	-	-	-	2	-	-	-	-
Stadt Eisenach	6	-	-	2	1	3	3	-	-	3
Eichsfeld	4	-	1	1	1	1	2	-	1	1
Nordhausen	-	-	-	-	-	-	-	-	-	-
Wartburgkreis	6	-	1	2	1	2	4	-	1	3
Unstrut-Hainich-Kreis	5	-	3	-	-	2	4	-	4	-
Kyffhäuserkreis	4	-	1	-	-	3	1	-	1	-
Schmalkalden-Meiningen	4	-	1	2	1	-	3	-	1	2
Gotha	3	-	2	1	-	-	3	-	2	1
Sömmerda	5	-	1	-	2	2	1	-	1	-
Hildburghausen	4	-	-	3	-	1	4	-	-	4
Ilm-Kreis	2	-	-	1	1	-	1	-	-	1
Weimarer Land	6	-	-	2	-	4	2	-	-	2
Sonneberg	3	-	1	1	1	-	2	-	1	1
Saalfeld-Rudolstadt	5	-	-	2	1	2	3	-	-	3
Saale-Holzland-Kreis	4	-	-	-	1	3	-	-	-	-
Saale-Orla-Kreis	8	-	-	3	-	5	3	-	-	3
Greiz	6	-	2	1	1	2	5	-	2	3
Altenburger Land	4	-	-	-	2	2	-	-	-	-
Thüringen	92	-	14	22	14	42	43	-	15	28
davon										
kreisfreie Städte	19	-	1	3	2	13	5	-	1	4
Landkreise	73	-	13	19	12	29	38	-	14	24

1) Straftatbestand oder Ordnungswidrigkeit und gleichzeitig mindestens ein Kfz nicht mehr fahrbereit

2) Unfallbeteiligter stand unter dem Einfluss berauschender Mittel und alle beteiligten Kfz waren fahrbereit.

