

Statistischer Bericht

E I - m 6 / 14

Bergbau und Verarbeitendes Gewerbe in Thüringen Januar 2013 - Juni 2014 nach Wirtschaftszweigen

Bestell - Nr. 05 101

Zeichenerklärung

- 0 weniger als die Hälfte von 1 in der letzten besetzten Stelle, jedoch mehr als nichts
- nichts vorhanden (genau Null)
- . Zahlenwert unbekannt oder geheim zu halten
- ... Angabe fällt später an
- / Zahlenwert nicht sicher genug
- x Tabellenfach gesperrt, weil Aussage nicht sinnvoll
- () Aussagewert eingeschränkt
- r berichtigte Zahl
- p vorläufige Zahl

Anmerkung: Abweichungen in den Summen erklären sich aus dem Runden von Einzelwerten.

Herausgeber:

Thüringer Landesamt für Statistik
Europaplatz 3, 99091 Erfurt
Postfach 90 01 63, 99104 Erfurt

Telefon: 0361 37-84642/84647
Telefax: 0361 37-84699
Internet: www.statistik.thueringen.de
E-Mail: auskunft@statistik.thueringen.de

Auskunft erteilt:

Referat: Produzierendes Gewerbe,
Bautätigkeit
Telefon: 03681 354-210

Herausgegeben im August 2014

Heft-Nr.: 176 / 14
Preis: 5,00 EUR

© Thüringer Landesamt für Statistik, Erfurt, 2014
Vervielfältigung und Verbreitung, auch auszugsweise, mit Quellenangabe gestattet.

Inhaltsverzeichnis

| | Seite |
|---|-------|
| Vorbemerkungen | 2 |
| Überblick zur aktuellen Wirtschaftslage im Bergbau und Verarbeitenden Gewerbe in Thüringen im Juni 2014 | 4 |
| Grafiken | |
| 1. Entwicklung von Auftragseingang, Umsatz und Beschäftigten im Bergbau und Verarbeitenden Gewerbe | 6 |
| 2. Umsatz der Hauptgruppen Juni 2013/2014 | 7 |
| 3. Umsatz insgesamt Januar 2013 bis Juni 2014 | 7 |
| 4. Volumenindex Auftragseingang Januar 2013 bis Juni 2014 | 8 |
| 5. Beschäftigte insgesamt Januar 2013 bis Juni 2014 | 8 |
| 6. Entgelte je Beschäftigten Januar 2013 bis Juni 2014 | 9 |
| 7. Umsatz je Beschäftigten Januar 2013 bis Juni 2014 | 9 |
| Tabellen | |
| 1. Betriebe, Beschäftigte, geleistete Arbeitsstunden, Entgelte sowie Umsatz im Bergbau und Verarbeitenden Gewerbe vom 1.1.2014 bis 30.6.2014 nach Wirtschaftszweigen | 10 |
| 2. Ausgewählte Maßzahlen im Bergbau und Verarbeitenden Gewerbe für den Monat Juni 2014 nach Wirtschaftszweigen | 11 |
| 3. Betriebe, Beschäftigte, geleistete Arbeitsstunden, Entgelte sowie Umsatz im Bergbau und Verarbeitenden Gewerbe nach Wirtschaftszweigen | 13 |

Vorbemerkungen

Ziel der Statistik

Die Monatsberichte im Bergbau und Verarbeitenden Gewerbe stellen kurzfristig Daten über die konjunkturelle Entwicklung dieses Wirtschaftskreises in wirtschaftssystematischer und regionaler Gliederung zur Verfügung. Die Ergebnisse der Statistik sind ein wichtiges Material für die Arbeiten der gesetzgebenden Körperschaften, der Bundes- und Landesregierungen, der Verbände, Kammern sowie sonstigen Institutionen. Sie bilden eine unentbehrliche Grundlage für zahlreiche wirtschaftspolitische Entscheidungen und sind Ausgangsdaten für die Statistik der Europäischen Union.

Rechtsgrundlage

Die Statistiken im Bergbau und Verarbeitenden Gewerbe sind angeordnet durch das Gesetz über die Statistik im Produzierenden Gewerbe (ProdGewStatG) in der Fassung der Bekanntmachung vom 21. März 2002 (BGBl. I S. 1181), zuletzt geändert durch Artikel 1 des Gesetzes vom 5. Dezember 2012 (BGBl. I S. 2466), in Verbindung mit dem Gesetz über die Statistik für Bundeszwecke (Bundesstatistikgesetz - BStatG) vom 22. Januar 1987 (BGBl. I S. 462, 565), zuletzt geändert durch Artikel 13 des Gesetzes vom 25. Juli 2013 (BGBl. I S. 2749).

Monatsbericht für Betriebe im Bergbau und Verarbeitenden Gewerbe

Der Berichtskreis des Monatsberichts umfasst die produzierenden Betriebe mit 50 und mehr Beschäftigten von Unternehmen des Bergbaus und Verarbeitenden Gewerbes sowie von Unternehmen anderer Wirtschaftszweige (jeweils einschließlich Handwerk) – ohne Baubetriebe und Betriebe der Energie- und Wasserversorgung.

Methodische Hinweise

Die in diesem Statistischen Bericht veröffentlichten Daten haben ihren Ursprung im "Monatsbericht für Betriebe im Bergbau und Verarbeitenden Gewerbe".

Bei Betrieben werden die Merkmale "Umsatz" und "Beschäftigte" nach fachlichen Betriebsteilen erhoben und sowohl für Betriebe als auch für fachliche Betriebsteile aufbereitet. Die in der Veröffentlichung nachgewiesenen Merkmale werden nur für den gesamten Betrieb (einschließlich der baugewerblichen und sonstigen Betriebsteile) dargestellt.

Beim Nachweis nach hauptbeteiligten Wirtschaftszweigen werden wie im vorliegenden Bericht alle Angaben eines kombinierten Betriebes (örtliche Einheit mit Betriebsteilen in mehreren Wirtschaftszweigen der WZ 2008) unter dem Wirtschaftszweig ausgewiesen, bei dem der Schwerpunkt des Betriebes liegt.

Durch Neugründungen, Umprofilierung sowie Betriebsstillegungen ergibt sich in der Festlegung des Berichtskreises keine Konstanz. Durch eine Jahreskorrektur werden durch die Einbeziehung von Nachmeldungen der Betriebe die endgültigen Werte für das Vorjahr ermittelt. Dadurch weichen die bereits im Vorjahr veröffentlichten Werte von den in diesem Bericht veröffentlichten Werten ab. Die Ergebnisse des laufenden Jahres tragen deshalb vorbehaltlich der Jahreskorrektur vorläufigen Charakter.

Ausgewiesene Entwicklungen sind nicht preis-, saison- und kalenderbereinigt. Die beim Auf- und Abrunden von Zahlen entstehenden Differenzen werden nicht ausgeglichen, so dass Abweichungen in den Summen zu den Einzelwerten auftreten können.

Definitionen

Betriebe

Betriebe sind örtlich getrennte Niederlassungen einschließlich der zugehörigen und in der Nähe liegenden Verwaltungs-, Reparatur-, Montage- und Hilfsbetriebe.

Beschäftigte

Zu den Beschäftigten (tätige Personen) zählen alle Personen, die am Ende des Monats bzw. zu einem bestimmten Stichtag in einem arbeitsrechtlichen Verhältnis zum Betrieb bzw. Unternehmen stehen. Des Weiteren gehören dazu tätige Inhaber und Mitinhaber, kaufmännisch, technisch und gewerblich Auszubildende sowie unbezahlt mithelfende Familienangehörige, soweit sie mindestens ein Drittel der üblichen Arbeitszeit bzw. mindestens 55 Stunden im Monat im Betrieb tätig sind.

Geleistete Arbeitsstunden

Geleistete Arbeitsstunden sind die tatsächlich geleisteten (nicht die bezahlten) Stunden aller tätigen Personen (einschließlich Heimarbeiter). Einzubeziehen sind auch geleistete Über-, Nacht-, Sonntags- und Feiertagsstunden.

Nicht einzubeziehen sind alle ausgefallenen Arbeitsstunden (z.B. Ausfälle wegen gesetzlichen Urlaubs oder Arbeitsbefreiung, tariflich vereinbarte Ruhezeiten, wegen Krankheit oder Betriebsunfällen sowie als Folge von Material-, Brennstoff- und Energiemangel, Absatzstockung, Kurzarbeit, Betriebsferien, Streiks, Aussperrungen), geleistete Stunden der Leiharbeiter, geleistete Stunden von unbezahlt mithelfenden Familienangehörigen, Arbeitsstunden von Montage- und Reparaturarbeiten von Beauftragten anderer Betriebe bzw. Unternehmen und in einem anderen Unternehmen geleistete Stunden der eigenen Mitarbeiter.

Entgelte

Als Entgelte (Bruttolohn und Bruttogehalt) gilt die Summe der Bruttobezüge (Bar- und Sachbezüge ohne jeden Abzug) der Beschäftigten, einschließlich Lohn- und Gehaltszuschläge (auch Gratifikationen, Erfindergelder sowie Provisionen, Tantiemen usw.) jedoch ohne Arbeitgeberanteile zur Sozialversicherung, Aufwendungen für die betriebliche Alters-, Invaliditäts- und Hinterbliebenenversorgung, allgemeine Aufwendungen und Vergütungen, die als Spesenersatz anzusehen sind, gezahltes Vorruhestandsgeld, geleistete Zuschüsse der Bundesagentur für Arbeit (z.B. Kurzarbeitergeld) und Leistungen nach dem Arbeitsteilzeitgesetz.

Umsatz

Der Umsatz umfasst den Gesamtumsatz aus Eigenerzeugung einschließlich Umsatz aus Verkauf von Energie, Nebenerzeugnissen und verkaufsfähigen Produktionsrückständen sowie den Umsatz aus sonstigen Betriebsteilen, so z.B. baugewerblichen Umsatz und Umsatz aus Handelsware, aus Vermietungen und Verpachtungen von betrieblichen Anlagen und Einrichtungen, aus Lizenzverträgen u.Ä. Als Umsatz gilt die Summe der Rechnungsendbeträge (ohne Umsatzsteuer) einschließlich etwa darin enthaltener Verbrauchsteuern sowie der Kosten für Fracht, Transportversicherung und Spesen, auch wenn diese gesondert in Rechnung gestellt werden.

Inlandsumsatz

Der Inlandsumsatz ist der Umsatz mit Empfängern im Bundesgebiet sowie mit den im Bundesgebiet stationierten ausländischen Streitkräften.

Auslandsumsatz

Der Auslandsumsatz umfasst die direkten Lieferungen und Leistungen an Empfänger, die im Ausland ansässig sind, sowie Lieferungen an Exporteure, die die bestellten Waren ohne Be- und Verarbeitung in das Ausland ausführen. Auslandsumsätze sind von der Umsatzsteuer (Mehrwertsteuer) befreit.

Auslandsumsatz in die Eurozone

Als Umsatz mit dem zur Eurozone gehörenden Ausland gilt der Umsatz mit den Staaten des Eurogebietes: Belgien, Estland, Finnland, Frankreich, Griechenland, Irland, Italien, Lettland, Luxemburg, Malta, den Niederlanden, Österreich, Portugal, Slowakei, Slowenien, Spanien und Zypern.

Exportquote

Anteil des Auslandsumsatzes am Umsatz insgesamt

Auftragseingang

Als Auftragseingang gilt die Summe der Werte aller im Berichtsmonat vom Betrieb bzw. Unternehmen fest akzeptierten Aufträge auf Lieferungen selbst hergestellter oder in Lohnarbeit von anderen in- oder ausländischen Firmen produzierten Erzeugnisse ohne Mehrwertsteuer und abzüglich gewährter Rabatte. In einigen Klassen der WZ 2008 werden keine Auftragseingänge erfasst (z.B. im Ernährungsgewerbe).

Index des Auftragseinganges

Der Index des Auftragseingangs wird für ausgewählte Wirtschaftszweige des Verarbeitenden Gewerbes berechnet. Es handelt sich um einen Volumenindex für fachliche Betriebsteile auf Basis des Jahres 2010, dargestellt als Durchschnitt der Monatsindizes.

Systematiken

Die Darstellung aller Ergebnisse erfolgt in der Gliederung der "Klassifikation der Wirtschaftszweige, Ausgabe 2008" (WZ 2008). Die WZ 2008 basiert auf der statistischen Systematik der Wirtschaftszweige in der Europäischen Gemeinschaft (NACE Rev. 2), die ihrerseits auf der Internationalen Systematik der Wirtschaftszweige (ISIC Rev. 4) der Vereinten Nationen aufbaut.

Abkürzungen

a.n.g. anderweitig nicht genannt
MD Monatsdurchschnitt
H.v. Herstellung von
u.s.E. und sonstigen Erzeugnissen

Überblick zur aktuellen Wirtschaftslage im Bergbau und Verarbeitenden Gewerbe in Thüringen im Juni 2014

Im Monat Juni 2014 wurde von 858 Betrieben (Vormonat 861 Betriebe) Auskunft zum Monatsbericht im Bergbau und Verarbeitenden Gewerbe gegeben. Das waren 18 Betriebe weniger als im Juni 2013.

Der Umsatz im Bergbau und Verarbeitenden Gewerbe in den Thüringer Industriebetrieben mit 50 und mehr Beschäftigten erreichte im Monat Juni 2014 ein Volumen von 2,4 Milliarden EUR. Zum Vorjahresmonat stieg der Umsatz, bei gleicher Anzahl von Arbeitstagen, um 1,8 Prozent bzw. 42 Millionen EUR.

Entwicklung des Umsatzes der Hauptgruppen im Monat Juni 2014 gegenüber dem Vormonat, dem Vorjahresmonat und dem Vorjahreszeitraum:

| Hauptgruppe | Veränderung des Umsatzes in Prozent zum | | |
|---|---|----------------|-------------------|
| | Vormonat | Vorjahresmonat | Vorjahreszeitraum |
| Vorleistungsgüterproduzenten | 0,1 | - 0,2 | 3,0 |
| Investitionsgüterproduzenten | 5,7 | 3,5 | 4,7 |
| Gebrauchsgüterproduzenten | 10,3 | - 4,0 | - 1,3 |
| Verbrauchsgüterproduzenten | 9,1 | 5,2 | - 0,6 |
| Bergbau / Verarbeitendes Gewerbe insgesamt | 3,8 | 1,8 | 2,8 |

Nachfolgend werden die Ergebnisse der Entwicklung des arbeitstäglichen Umsatzes sowie ausgewählte absolute Produktivitätszahlen dargestellt:

| Jahr Monat | | Umsatz | | |
|------------------------|-------|---------------|------------------|------------------|
| | | je Arbeitstag | je Arbeitsstunde | je Beschäftigten |
| | | 1000 EUR | EUR | |
| absoluter Wert | | | | |
| 2013 | April | 116 164 | 125,47 | 17 698 |
| | Mai | 115 841 | 126,65 | 16 835 |
| | Juni | 119 548 | 129,04 | 17 358 |
| 2014 | April | 122 056 | 129,75 | 17 590 |
| | Mai | 117 172 | 127,03 | 16 935 |
| | Juni | 121 672 | 131,57 | 17 569 |
| Veränderung in Prozent | | | | |
| Vormonat | | 3,8 | 3,6 | 3,7 |
| Vorjahresmonat | | 1,8 | 2,0 | 1,2 |
| Vorjahreszeitraum | | 2,8 | 1,6 | 1,9 |

In das Ausland wurden im Juni 2014 Umsätze in Höhe von 793 Millionen EUR getätigt. Das realisierte Monatsergebnis lag um 3,4 Prozent bzw. 26 Millionen EUR über dem Wert des Vorjahresmonats.

Mit 462 Millionen EUR wurden im Berichtsmonat 58,2 Prozent der Exporte Thüringens in die Länder der Eurozone ausgeführt. Der Anteil der Ausfuhren in die Länder außerhalb der Eurozone betrug 332 Millionen EUR bzw. 41,8 Prozent. Im Juni 2014 gab es einen Anstieg zum Vorjahresmonat von 7,7 Prozent im Export in die Nichteurozone.

Im Inland wurden im Juni 2014 Waren im Wert von 1,6 Milliarden EUR abgesetzt, 1,0 Prozent bzw. 16 Millionen EUR über dem Niveau des Vorjahresmonats.

Der Volumenindex des Auftragseinganges betrug im Monat Juni 109,9 Prozent (Basis: MD 2010 = 100). Gegenüber dem gleichen Vorjahresmonat ist das einen Anstieg um 5,7 Prozent. Der Index im Monat Juni für den Auftragseingang aus dem Ausland betrug 107,8 Prozent. Gegenüber dem gleichen Vorjahresmonat ist das ein Anstieg um 5,6 Prozent.

Beim Index des Auftragseingangs der Hauptgruppen wurden folgende vorläufige Ergebnisse erreicht:

| Hauptgruppe | Juni 2014 | | MD Januar bis Juni 2014 | | Veränderung in % zum Vorjahresmonat | |
|---|--------------|--------------|-------------------------|--------------|--|------------|
| | insgesamt | Ausland | insgesamt | Ausland | insgesamt | Ausland |
| Vorleistungsgüterproduzenten | 105,1 | 120,8 | 105,1 | 117,6 | 7,1 | 11,1 |
| Investitionsgüterproduzenten | 111,2 | 93,0 | 116,0 | 107,0 | 4,3 | 0,8 |
| Gebrauchsgüterproduzenten | 150,7 | 153,8 | 130,0 | 124,7 | 7,2 | 1,9 |
| Verbrauchsgüterproduzenten | 110,9 | 153,2 | 120,2 | 156,5 | 5,3 | 21,1 |
| Verarbeitendes Gewerbe insgesamt | 109,9 | 107,8 | 111,6 | 112,9 | 5,7 | 5,6 |

Die Anzahl der Beschäftigten im Bergbau und Verarbeitenden Gewerbe (Betriebe mit 50 und mehr Beschäftigten) betrug 138 511 Personen. Das waren gegenüber dem Vorjahresmonat 765 Personen mehr.

Im Monat Juni 2014 wurden 18 Millionen geleistete Arbeitsstunden ermittelt. Zum Vorjahresmonat gab es einen Rückgang um 0,2 Prozent. Die durchschnittlich geleistete Arbeitszeit je Beschäftigten und je Arbeitstag entsprach im Juni 2014 mit 6,7 Stunden dem Vorjahresmonat.

An Entgelten (Bruttolohn und Bruttogehalt) wurden im Juni 2014 insgesamt 381 Millionen EUR gezahlt. Das entspricht gemessen am Umsatz einem Anteil von 15,7 Prozent. Im Vergleich zum Vorjahresmonat stiegen die Entgelte in diesem Zeitraum um 5,2 Prozent bzw. rund 19 Millionen EUR.

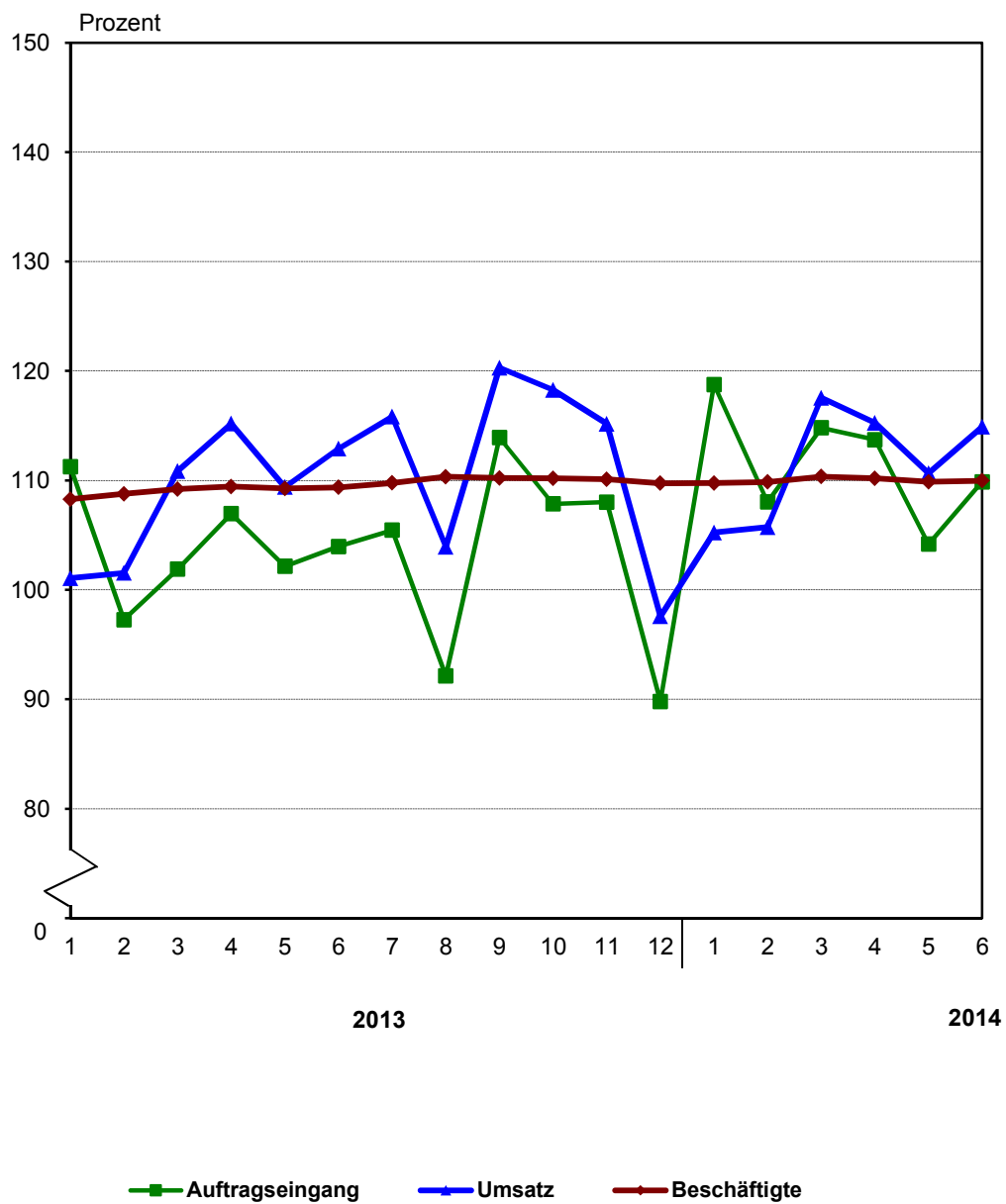
Im Monatsdurchschnitt wurden pro Beschäftigten folgende Entgelte gezahlt:

| Jahr Monat | | Entgelte je Beschäftigten |
|------------------------|-------|------------------------------|
| absoluter Wert in EUR | | |
| 2013 | April | 2 558 |
| | Mai | 2 666 |
| | Juni | 2 632 |
| 2014 | April | 2 646 |
| | Mai | 2 717 |
| | Juni | 2 753 |
| Veränderung in Prozent | | |
| Vormonat | | 1,3 |
| Vorjahresmonat | | 4,6 |
| Vorjahreszeitraum | | 3,3 |

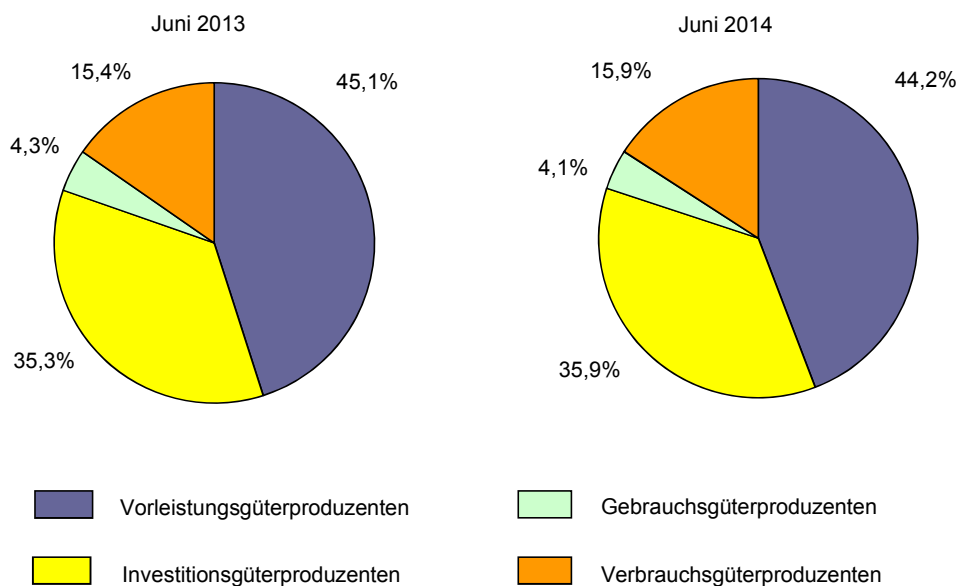
(Enthält der vorliegende Text zur dargestellten Entwicklung keine Hinweise, sind alle Angaben nicht preis-, saison- und kalenderbereinigt.)

1. Entwicklung von Auftragseingang, Umsatz und Beschäftigten im Bergbau und Verarbeitenden Gewerbe

Basis MD 2010 = 100

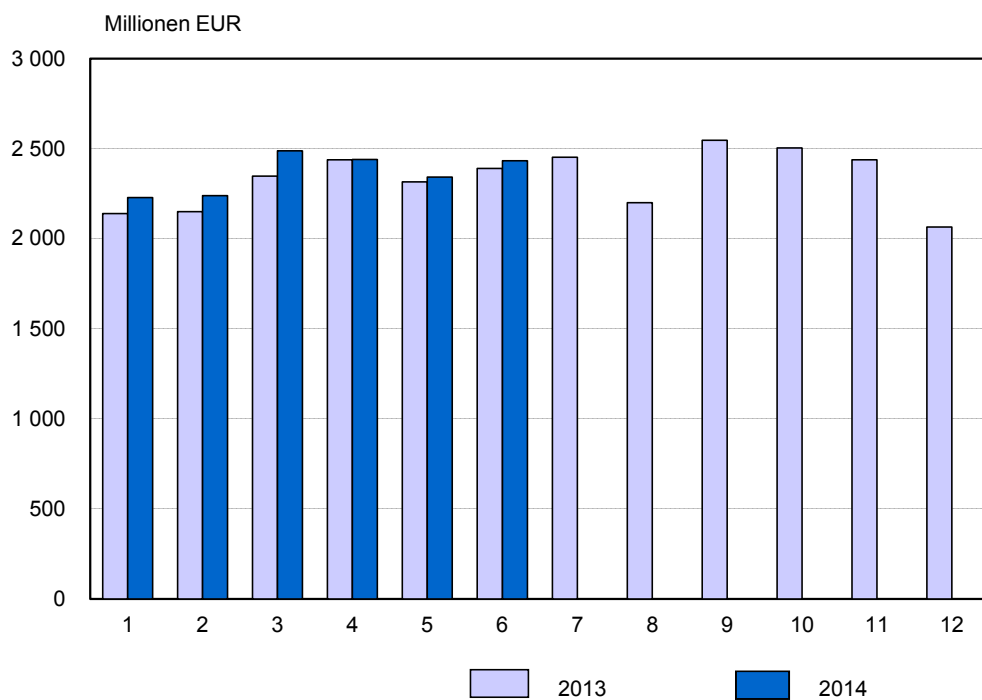


2. Umsatz der Hauptgruppen Juni 2013/2014 Basis: Umsatz insgesamt



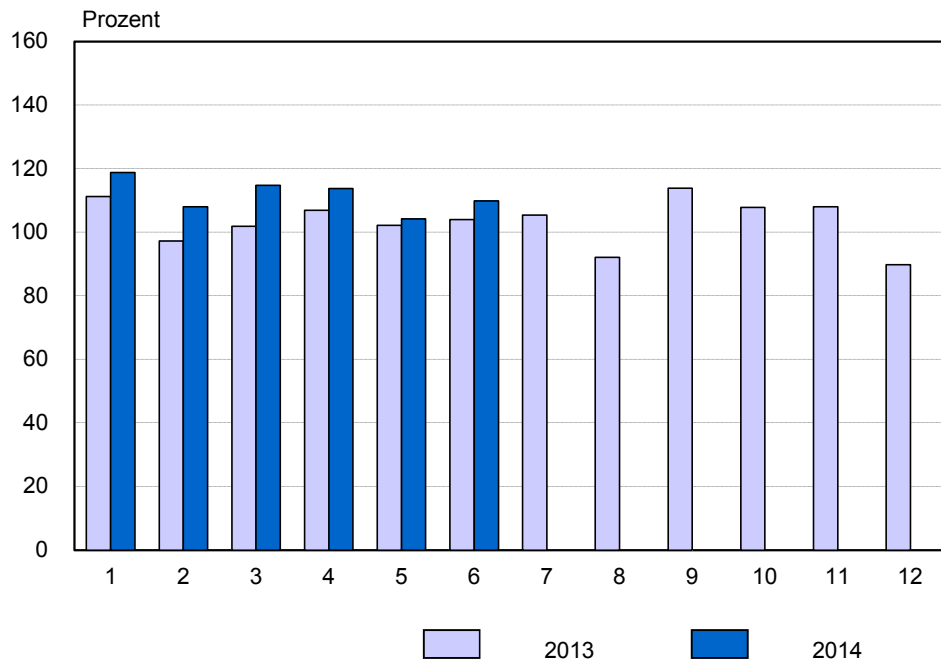
Thüringer Landesamt für Statistik

3. Umsatz insgesamt Januar 2013 bis Juni 2014

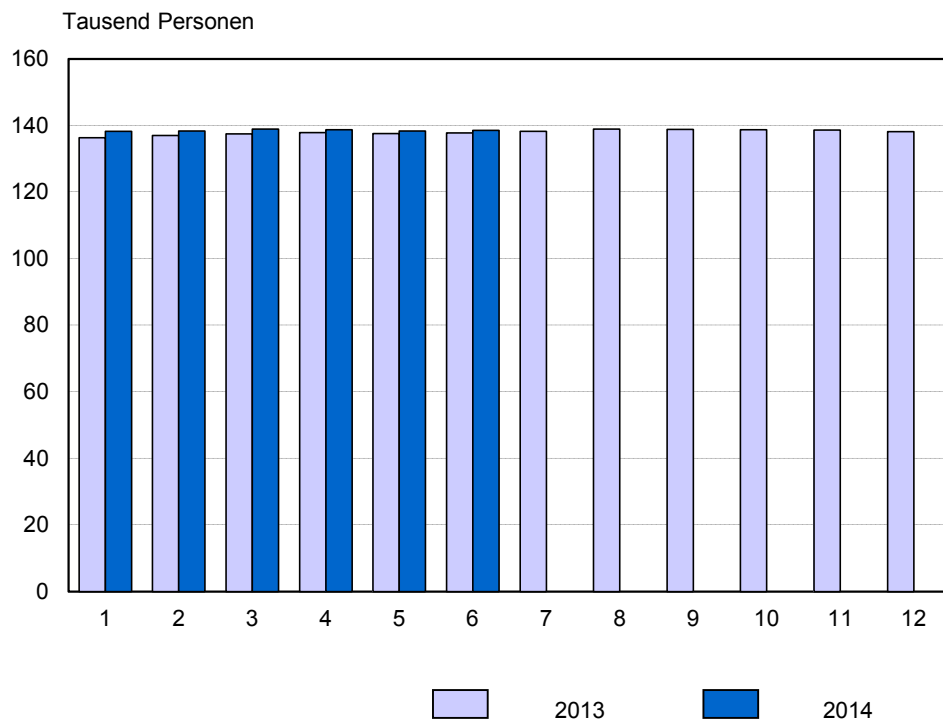


Thüringer Landesamt für Statistik

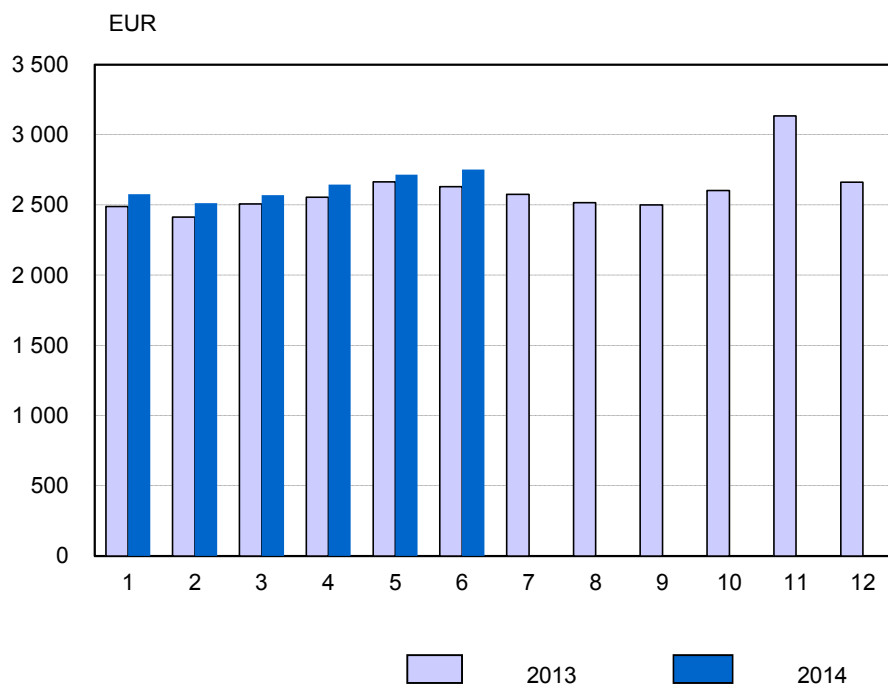
4. Volumenindex Auftragseingang Januar 2013 bis Juni 2014
Basis MD 2010 = 100



5. Beschäftigte insgesamt
Januar 2013 bis Juni 2014

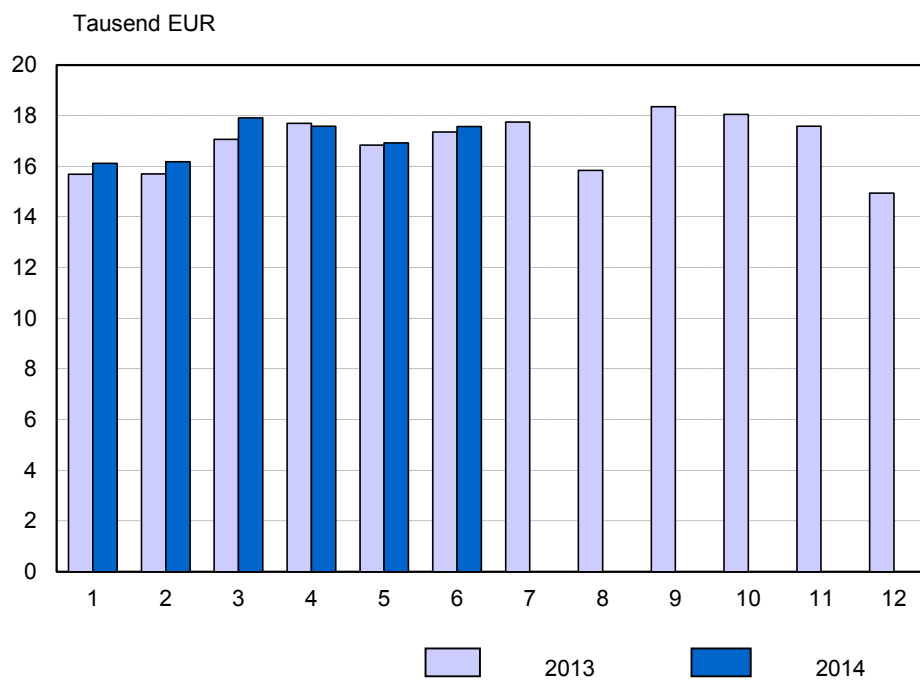


6. Entgelte je Beschäftigten Januar 2013 bis Juni 2014



Thüringer Landesamt für Statistik

7. Umsatz je Beschäftigten Januar 2013 bis Juni 2014



Thüringer Landesamt für Statistik

1. Betriebe, Beschäftigte, geleistete Arbeitsstunden, Entgelte sowie Umsatz im Bergbau und Verarbeitenden Gewerbe vom 1.1.2014 bis 30.6.2014 nach Wirtschaftszweigen

| WZ | Land Hauptgruppe Wirtschaftsabteilung | Betriebe ¹⁾ | Beschäftigte ¹⁾ | Geleistete Arbeits- stunden | Entgelte | Umsatz | | | |
|-----|---|------------------------|----------------------------|-----------------------------------|------------------|-------------------|------------------|------------------|----------------------|
| | | | | | | insgesamt | davon | | |
| | | | | | | | Inland | Ausland | darunter Eurozone |
| | | Anzahl | Personen | 1000 Std. | | 1000 EUR | | | |
| B,C | Thüringen | 858 | 138 538 | 113 990 | 2 185 968 | 14 175 381 | 9 522 130 | 4 653 251 | 2 726 041 |
| . | davon | | | | | | | | |
| . | Vorleistungsgüterproduzenten | 420 | 64 727 | 53 623 | 1 013 181 | 6 392 261 | 4 270 581 | 2 121 680 | 1 283 586 |
| . | Investitionsgüterproduzenten | 255 | 45 180 | 37 150 | 781 645 | 4 963 066 | 3 006 360 | 1 956 706 | 1 087 354 |
| . | Gebrauchsgüterproduzenten | 40 | 6 322 | 5 186 | 116 444 | 573 305 | 364 267 | 209 038 | 83 167 |
| . | Verbrauchsgüterproduzenten | 144 | 22 309 | 18 031 | 274 698 | 2 246 750 | 1 880 921 | 365 829 | 271 934 |
| B | Bergbau und Gewinnung von Steinen und Erden | 2 | . | . | . | . | . | . | . |
| 5 | Kohlenbergbau | - | - | - | - | - | - | - | - |
| 6 | Gewinnung von Erdöl und Erdgas | - | - | - | - | - | - | - | - |
| 7 | Erzbergbau | - | - | - | - | - | - | - | - |
| 8 | Gewinnung von Steinen und Erden, sonstiger Bergbau | 2 | . | . | . | . | . | . | . |
| 9 | Erbringung von Dienstleistungen für den Bergbau und für die Gewinnung von Steinen und Erden | - | - | - | - | - | - | - | - |
| C | Verarbeitendes Gewerbe | 856 | . | . | . | . | . | . | . |
| 10 | Herstellung von Nahrungs- und Futtermitteln | 93 | 14 449 | 11 477 | 148 652 | 1 533 981 | 1 343 327 | 190 654 | 172 543 |
| 11 | Getränkeherstellung | 7 | 1 019 | 863 | 18 246 | 229 809 | . | . | . |
| 12 | Tabakverarbeitung | 1 | . | . | . | . | . | . | . |
| 13 | Herstellung von Textilien | 13 | 1 321 | 1 085 | 16 595 | 92 979 | 56 897 | 36 082 | 26 614 |
| 14 | Herstellung von Bekleidung | 2 | . | . | . | . | . | . | . |
| 15 | Herstellung von Leder, Lederwaren und Schuhen | 4 | 475 | 382 | 5 714 | 34 155 | 21 184 | 12 970 | . |
| 16 | Herstellung von Holz-, Flecht-, Korb- und Korkwaren (ohne Möbel) | 12 | 2 105 | 1 725 | 30 350 | 301 098 | 171 079 | 130 020 | 119 583 |
| 17 | Herstellung von Papier, Pappe und Waren daraus | 21 | 3 295 | 2 786 | 48 715 | 545 319 | 398 203 | 147 116 | 109 527 |
| 18 | Herstellung von Druckerzeugnissen; Vervielfältigung von bespielten Ton-, Bild- und Datenträgern | 14 | 2 530 | 2 074 | 39 499 | 217 863 | 190 336 | 27 528 | 23 218 |
| 19 | Kokerei und Mineralölverarbeitung | - | - | - | - | - | - | - | - |
| 20 | Herstellung von chemischen Erzeugnissen | 23 | 3 543 | 3 016 | 69 255 | 436 071 | 227 523 | 208 548 | 100 010 |
| 21 | Herstellung von pharmazeutischen Erzeugnissen | 6 | 1 451 | 1 179 | 32 462 | 100 897 | 50 177 | 50 720 | 16 465 |
| 22 | Herstellung von Gummi- und Kunststoffwaren | 97 | 13 858 | 11 548 | 201 593 | 1 337 467 | 858 393 | 479 075 | 254 499 |
| 23 | Herstellung von Glas und Glaswaren, Keramik, Verarbeitung von Steinen und Erden | 61 | 8 069 | 6 434 | 120 771 | 627 017 | 445 398 | 181 619 | 112 946 |
| 24 | Metallerzeugung und -bearbeitung | 22 | 4 701 | 3 646 | 80 289 | 577 660 | 338 792 | 238 868 | 164 439 |
| 25 | Herstellung von Metallerzeugnissen | 142 | 19 516 | 16 569 | 289 678 | 1 693 392 | 1 213 114 | 480 278 | 325 807 |
| 26 | Herstellung von Datenverarbeitungsgeräten, elektronischen und optischen Erzeugnissen | 69 | 11 923 | 9 838 | 231 076 | 1 059 913 | 614 533 | 445 380 | 160 714 |
| 27 | Herstellung von elektrischen Ausrüstungen | 50 | 9 030 | 7 320 | 152 418 | 932 703 | 636 409 | 296 294 | 118 607 |
| 28 | Maschinenbau | 97 | 15 040 | 12 493 | 255 591 | 1 243 044 | 719 614 | 523 430 | 220 772 |
| 29 | Herstellung von Kraftwagen und Kraftwagenteilen | 52 | 15 309 | 12 371 | 273 480 | 2 209 165 | 1 566 193 | 642 972 | 395 873 |
| 30 | Sonstiger Fahrzeugbau | 2 | . | . | . | . | . | . | . |
| 31 | Herstellung von Möbeln | 17 | 1 886 | 1 480 | 23 775 | 146 677 | 125 987 | 20 689 | 14 427 |
| 32 | Herstellung von sonstigen Waren | 30 | 4 293 | 3 495 | 68 174 | 353 821 | 169 944 | 183 877 | 54 638 |
| 33 | Reparatur und Installation von Maschinen und Ausrüstungen | 23 | 3 973 | 3 522 | 68 298 | 425 047 | . | . | . |

1) Durchschnitt der Monatsergebnisse

**2. Ausgewählte Maßzahlen im Bergbau und Verarbeitenden Gewerbe
für den Monat Juni 2014 nach Wirtschaftszweigen**

| WZ | Land Hauptgruppe Wirtschaftsabteilung | Beschäftigte je Betrieb | Geleistete Arbeitsstunden je Beschäftigten | Entgelte je Beschäftigten | Umsatz je Beschäftigten | Anteil Entgelte am Umsatz | Exportquote | Umsatz je geleistete Arbeitsstunde |
|-----|---|-------------------------|--|---------------------------|-------------------------|---------------------------|-------------|------------------------------------|
| | | Personen | Stunden | EUR | | % | | EUR |
| B,C | Thüringen | 161 | 134 | 2 753 | 17 569 | 15,7 | 32,6 | 132 |
| | davon | | | | | | | |
| . | Vorleistungsgüterproduzenten | 154 | 134 | 2 740 | 16 652 | 16,5 | 32,5 | 124 |
| . | Investitionsgüterproduzenten | 178 | 134 | 3 019 | 19 151 | 15,8 | 39,2 | 143 |
| . | Gebrauchsgüterproduzenten | 158 | 133 | 3 069 | 15 670 | 19,6 | 38,5 | 118 |
| . | Verbrauchsgüterproduzenten | 154 | 130 | 2 149 | 17 523 | 12,3 | 16,5 | 134 |
| B | Bergbau und Gewinnung von Steinen und Erden | . | . | . | . | . | . | . |
| 5 | Kohlenbergbau | - | - | - | - | - | - | - |
| 6 | Gewinnung von Erdöl und Erdgas | - | - | - | - | - | - | - |
| 7 | Erzbergbau | - | - | - | - | - | - | - |
| 8 | Gewinnung von Steinen und Erden, sonstiger Bergbau | . | . | . | . | . | . | . |
| 9 | Erbringung von Dienstleistungen für den Bergbau und für die Gewinnung von Steinen und Erden | - | - | - | - | - | - | - |
| C | Verarbeitendes Gewerbe | . | . | . | . | . | . | . |
| 10 | Herstellung von Nahrungs- und Futtermitteln | 154 | 129 | 1 775 | 19 026 | 9,3 | 12,5 | 148 |
| 11 | Getränkeherstellung | 146 | 137 | 3 143 | 39 566 | 7,9 | . | 288 |
| 12 | Tabakverarbeitung | . | . | . | . | . | . | . |
| 13 | Herstellung von Textilien | 100 | 132 | 2 235 | 11 451 | 19,5 | 39,6 | 87 |
| 14 | Herstellung von Bekleidung | . | . | . | . | . | . | . |
| 15 | Herstellung von Leder, Lederwaren und Schuhen | 119 | 134 | 2 093 | 11 576 | 18,1 | 43,5 | 87 |
| 16 | Herstellung von Holz-, Flecht-, Korb- und Korkwaren (ohne Möbel) | 173 | 135 | 2 670 | 24 615 | 10,8 | 43,7 | 183 |
| 17 | Herstellung von Papier, Pappe und Waren daraus | 157 | 138 | 2 576 | 28 233 | 9,1 | 27,6 | 205 |
| 18 | Herstellung von Druckerzeugnissen; Vervielfältigung von bespielten Ton-, Bild- und Datenträgern | 180 | 126 | 2 990 | 13 008 | 23,0 | 11,9 | 103 |
| 19 | Kokerei und Mineralölverarbeitung | - | - | - | - | - | - | - |
| 20 | Herstellung von chemischen Erzeugnissen | 154 | 138 | 3 277 | 22 141 | 14,8 | 44,0 | 161 |
| 21 | Herstellung von pharmazeutischen Erzeugnissen | 240 | 131 | 3 523 | 11 491 | 30,7 | 57,2 | 88 |
| 22 | Herstellung von Gummi- und Kunststoffwaren | 145 | 137 | 2 523 | 15 913 | 15,9 | 35,9 | 116 |
| 23 | Herstellung von Glas und Glaswaren, Keramik, Verarbeitung von Steinen und Erden | 133 | 131 | 2 697 | 14 328 | 18,8 | 27,4 | 109 |
| 24 | Metallerzeugung und -bearbeitung | 218 | 126 | 3 230 | 19 059 | 16,9 | 39,2 | 151 |
| 25 | Herstellung von Metallerzeugnissen | 139 | 139 | 2 576 | 14 684 | 17,5 | 28,0 | 106 |
| 26 | Herstellung von Datenverarbeitungsgeräten, elektronischen und optischen Erzeugnissen | 166 | 133 | 3 195 | 17 332 | 18,4 | 44,0 | 131 |
| 27 | Herstellung von elektrischen Ausrüstungen | 181 | 130 | 3 019 | 16 287 | 18,5 | 29,9 | 125 |
| 28 | Maschinenbau | 155 | 134 | 2 927 | 15 117 | 19,4 | 44,7 | 113 |
| 29 | Herstellung von Kraftwagen und Kraftwagenteilen | 299 | 132 | 3 207 | 24 564 | 13,1 | 28,6 | 186 |
| 30 | Sonstiger Fahrzeugbau | . | . | . | . | . | . | . |
| 31 | Herstellung von Möbeln | 110 | 125 | 2 190 | 11 714 | 18,7 | 14,5 | 94 |
| 32 | Herstellung von sonstigen Waren | 145 | 132 | 2 807 | 14 063 | 20,0 | 52,4 | 106 |
| 33 | Reparatur und Installation von Maschinen und Ausrüstungen | 176 | 140 | 2 871 | 15 226 | 18,9 | . | 109 |

**3. Betriebe, Beschäftigte, geleistete Arbeitsstunden, Entgelte sowie Umsatz
im Bergbau und Verarbeitenden Gewerbe nach Wirtschaftszweigen**

| WZ | Land Hauptgruppe Wirtschaftsabteilung | Jahr | Betriebe ¹⁾ | Beschäf- tigte ¹⁾ | Geleistete Arbeits- stunden | Entgelte | Umsatz | | | Export- quote | |
|-----|---|-------------|------------------------|---------------------------------|-----------------------------------|-----------|------------|-----------|----------------------|------------------|--|
| | | | | | | | insgesamt | darunter | | | |
| | | | | | | | | Ausland | darunter Eurozone | | |
| | | | Anzahl | Personen | 1000 Std. | 1000 EUR | | | % | | |
| B,C | Thüringen | 2005 | 824 | 115 082 | 189 327 | 2 955 304 | 20 975 426 | 6 786 815 | 4 378 348 | 32,4 | |
| | | 2006 | 833 | 116 777 | 194 164 | 3 079 251 | 23 020 933 | 7 545 322 | 4 902 229 | 32,8 | |
| | | 2007 | 853 | 122 441 | 203 570 | 3 303 308 | 25 437 935 | 8 686 240 | 5 412 230 | 34,1 | |
| | | 2008 | 873 | 128 989 | 212 695 | 3 552 346 | 26 563 938 | 8 811 646 | 5 598 386 | 33,2 | |
| | | 2009 | 876 | 126 595 | 196 076 | 3 357 830 | 22 112 680 | 6 741 761 | 4 244 505 | 30,5 | |
| | | 2010 | 853 | 125 947 | 206 164 | 3 548 618 | 25 415 308 | 8 011 944 | 4 801 619 | 31,5 | |
| | | 2011 | 868 | 133 566 | 220 660 | 3 908 177 | 28 220 571 | 8 883 586 | 5 481 422 | 31,5 | |
| | | 2012 | 879 | 137 177 | 223 757 | 4 162 553 | 27 951 737 | 8 926 713 | 5 173 899 | 31,9 | |
| | | 2013 | 872 | 137 983 | 223 880 | 4 315 207 | 27 998 421 | 8 923 238 | 5 207 650 | 31,9 | |
| | | 2013 | | | | | | | | | |
| | | Jan.- Juni | 874 | 137 350 | 112 590 | 2 097 159 | 13 785 851 | 4 477 173 | 2 616 362 | 32,5 | |
| | | Jan. | 858 | 136 373 | 19 444 | 339 493 | 2 140 360 | 680 034 | 423 692 | 31,8 | |
| | | Feb. | 871 | 136 989 | 18 260 | 330 788 | 2 150 530 | 702 208 | 418 354 | 32,7 | |
| | | Mär. | 878 | 137 539 | 18 623 | 344 965 | 2 347 723 | 768 519 | 434 874 | 32,7 | |
| | | Apr. | 880 | 137 834 | 19 442 | 352 514 | 2 439 451 | 810 999 | 451 518 | 33,2 | |
| | | Mai | 878 | 137 618 | 18 293 | 366 874 | 2 316 821 | 748 153 | 428 815 | 32,3 | |
| | | Jun. | 876 | 137 746 | 18 529 | 362 524 | 2 390 966 | 767 260 | 459 110 | 32,1 | |
| | | Jul. | 876 | 138 248 | 19 582 | 356 291 | 2 453 037 | 773 368 | 439 351 | 31,5 | |
| | | Aug. | 874 | 138 954 | 18 385 | 349 874 | 2 201 171 | 656 158 | 379 333 | 29,8 | |
| | | Sep. | 871 | 138 821 | 19 064 | 347 225 | 2 547 856 | 823 682 | 463 496 | 32,3 | |
| | | Okt. | 868 | 138 781 | 19 004 | 361 412 | 2 504 873 | 799 565 | 489 767 | 31,9 | |
| | | Nov. | 866 | 138 676 | 19 330 | 435 012 | 2 439 201 | 744 399 | 450 870 | 30,5 | |
| | | Dez. | 864 | 138 211 | 15 925 | 368 235 | 2 066 432 | 648 891 | 368 472 | 31,4 | |
| | | 2014 | | | | | | | | | |
| | | Jan.- Juni | 858 | 138 538 | 113 990 | 2 185 968 | 14 175 381 | 4 653 251 | 2 726 041 | 32,8 | |
| | | Jan. | 854 | 138 226 | 19 696 | 356 234 | 2 228 803 | 727 999 | 437 554 | 32,7 | |
| | | Feb. | 854 | 138 355 | 18 834 | 347 838 | 2 239 176 | 745 929 | 441 668 | 33,3 | |
| | | Mär. | 862 | 138 986 | 19 702 | 357 406 | 2 489 412 | 827 923 | 489 054 | 33,3 | |
| | | Apr. | 861 | 138 776 | 18 814 | 367 144 | 2 441 117 | 793 350 | 460 188 | 32,5 | |
| | | Mai | 861 | 138 376 | 18 448 | 376 030 | 2 343 436 | 764 607 | 436 045 | 32,6 | |
| | | Jun. | 858 | 138 511 | 18 495 | 381 316 | 2 433 437 | 793 444 | 461 532 | 32,6 | |
| | | Jul. | | | | | | | | | |
| | | Aug. | | | | | | | | | |
| | | Sep. | | | | | | | | | |
| | | Okt. | | | | | | | | | |
| | | Nov. | | | | | | | | | |
| | | Dez. | | | | | | | | | |

1) Durchschnitt der Monatsergebnisse

Noch: 3. Betriebe, Beschäftigte, geleistete Arbeitsstunden, Entgelte sowie Umsatz
im Bergbau und Verarbeitenden Gewerbe nach Wirtschaftszweigen

| WZ | Land Hauptgruppe Wirtschaftsabteilung | Jahr | Betriebe ¹⁾ | Beschäftigte ¹⁾ | Geleistete Arbeits- stunden | Entgelte | Umsatz | | | Export- quote | |
|----|---|-------------|------------------------|----------------------------|-----------------------------------|-----------|------------|-----------|-----------|------------------|----------------------|
| | | | Anzahl | Personen | 1000 Std. | | 1000 EUR | insgesamt | darunter | | |
| | | | | | | | | | Ausland | | darunter Eurozone |
| | | | Anzahl | Personen | 1000 Std. | 1000 EUR | | | % | | |
| . | Vorleistungsgüter- produzenten | 2005 | 407 | 54 237 | 89 808 | 1 414 476 | 8 841 691 | 2 693 713 | 1 462 983 | 30,5 | |
| | | 2010 | 423 | 59 371 | 98 943 | 1 685 677 | 11 689 255 | 3 673 481 | 2 137 406 | 31,4 | |
| | | 2012 | 438 | 65 591 | 107 192 | 1 982 247 | 12 694 762 | 4 088 343 | 2 359 691 | 32,2 | |
| | | 2013 | 429 | 64 877 | 105 672 | 2 023 702 | 12 441 665 | 4 123 014 | 2 451 326 | 33,1 | |
| | | 2013 | | | | | | | | | |
| | | Jan.- Juni | 430 | 64 721 | 53 325 | 981 823 | 6 204 347 | 2 100 511 | 1 254 387 | 33,9 | |
| | | Jan. | 423 | 64 301 | 9 176 | 159 768 | 991 492 | 333 753 | 208 588 | 33,7 | |
| | | Feb. | 431 | 64 703 | 8 608 | 154 488 | 962 500 | 329 658 | 199 435 | 34,3 | |
| | | Mär. | 432 | 64 792 | 8 834 | 160 845 | 1 037 681 | 351 454 | 207 996 | 33,9 | |
| | | Apr. | 432 | 64 904 | 9 222 | 165 429 | 1 092 518 | 368 336 | 210 382 | 33,7 | |
| | | Mai | 431 | 64 821 | 8 699 | 169 447 | 1 042 904 | 357 106 | 211 673 | 34,2 | |
| | | Jun. | 431 | 64 805 | 8 787 | 171 845 | 1 077 252 | 360 204 | 216 313 | 33,4 | |
| | | Jul. | 431 | 64 987 | 9 291 | 168 301 | 1 110 106 | 361 793 | 212 865 | 32,6 | |
| | | Aug. | 430 | 65 233 | 8 698 | 165 415 | 998 607 | 310 125 | 186 647 | 31,1 | |
| | | Sep. | 430 | 65 115 | 8 959 | 163 911 | 1 132 719 | 382 375 | 214 589 | 33,8 | |
| | | Okt. | 429 | 65 137 | 8 947 | 170 131 | 1 113 043 | 361 943 | 229 211 | 32,5 | |
| | | Nov. | 427 | 65 010 | 9 096 | 207 463 | 1 081 125 | 340 474 | 209 749 | 31,5 | |
| | | Dez. | 426 | 64 714 | 7 356 | 166 659 | 801 719 | 265 793 | 143 876 | 33,2 | |
| | | 2014 | | | | | | | | | |
| | | Jan.- Juni | 420 | 64 727 | 53 623 | 1 013 181 | 6 392 261 | 2 121 680 | 1 283 586 | 33,2 | |
| | | Jan. | 419 | 64 815 | 9 283 | 167 729 | 1 038 447 | 348 767 | 220 255 | 33,6 | |
| | | Feb. | 419 | 64 858 | 8 913 | 161 717 | 1 002 984 | 337 012 | 204 337 | 33,6 | |
| | | Mär. | 422 | 65 052 | 9 274 | 166 231 | 1 096 116 | 358 512 | 218 242 | 32,7 | |
| | | Apr. | 420 | 64 555 | 8 791 | 168 175 | 1 105 233 | 372 859 | 216 003 | 33,7 | |
| | | Mai | 420 | 64 509 | 8 683 | 172 369 | 1 074 190 | 355 214 | 210 478 | 33,1 | |
| | | Jun. | 419 | 64 575 | 8 680 | 176 959 | 1 075 289 | 349 314 | 214 271 | 32,5 | |
| | | Jul. | | | | | | | | | |
| | | Aug. | | | | | | | | | |
| | | Sep. | | | | | | | | | |
| | | Okt. | | | | | | | | | |
| | | Nov. | | | | | | | | | |
| | | Dez. | | | | | | | | | |
| . | Investitionsgüter- produzenten | 2005 | 240 | 34 819 | 56 873 | 968 489 | 8 143 903 | 3 522 489 | 2 540 659 | 43,3 | |
| | | 2010 | 260 | 40 366 | 64 180 | 1 217 393 | 8 521 653 | 3 355 008 | 1 965 642 | 39,4 | |
| | | 2012 | 258 | 43 170 | 70 187 | 1 424 415 | 9 301 914 | 3 550 323 | 1 970 665 | 38,2 | |
| | | 2013 | 259 | 44 514 | 72 032 | 1 509 873 | 9 695 954 | 3 623 183 | 2 039 020 | 37,4 | |
| | | 2013 | | | | | | | | | |
| | | Jan.- Juni | 260 | 44 190 | 36 310 | 733 337 | 4 740 174 | 1 803 312 | 1 012 374 | 38,0 | |
| | | Jan. | 255 | 43 717 | 6 264 | 117 381 | 689 501 | 257 691 | 154 429 | 37,4 | |
| | | Feb. | 256 | 43 850 | 5 895 | 116 996 | 730 640 | 279 358 | 163 660 | 38,2 | |
| | | Mär. | 262 | 44 264 | 5 994 | 121 557 | 817 096 | 321 118 | 170 059 | 39,3 | |
| | | Apr. | 263 | 44 381 | 6 299 | 122 770 | 864 036 | 342 751 | 179 812 | 39,7 | |
| | | Mai | 263 | 44 435 | 5 862 | 128 871 | 795 125 | 295 229 | 158 667 | 37,1 | |
| | | Jun. | 262 | 44 490 | 5 996 | 125 762 | 843 776 | 307 165 | 185 747 | 36,4 | |
| | | Jul. | 262 | 44 569 | 6 262 | 124 824 | 851 885 | 316 295 | 165 921 | 37,1 | |
| | | Aug. | 261 | 44 867 | 5 793 | 121 724 | 731 284 | 252 944 | 138 901 | 34,6 | |
| | | Sep. | 258 | 44 935 | 6 183 | 121 397 | 903 054 | 331 751 | 186 198 | 36,7 | |
| | | Okt. | 256 | 44 847 | 6 096 | 125 189 | 862 398 | 328 196 | 198 046 | 38,1 | |
| | | Nov. | 256 | 44 870 | 6 275 | 148 157 | 840 898 | 297 537 | 176 250 | 35,4 | |
| | | Dez. | 256 | 44 943 | 5 114 | 135 244 | 766 261 | 293 147 | 161 329 | 38,3 | |
| | | 2014 | | | | | | | | | |
| | | Jan.- Juni | 255 | 45 180 | 37 150 | 781 645 | 4 963 066 | 1 956 706 | 1 087 354 | 39,4 | |
| | | Jan. | 252 | 44 648 | 6 320 | 124 033 | 727 599 | 286 794 | 157 314 | 39,4 | |
| | | Feb. | 252 | 44 728 | 6 068 | 123 965 | 786 480 | 318 722 | 179 889 | 40,5 | |
| | | Mär. | 256 | 45 078 | 6 459 | 127 729 | 904 679 | 367 730 | 208 526 | 40,6 | |
| | | Apr. | 257 | 45 459 | 6 162 | 131 691 | 845 505 | 324 360 | 183 612 | 38,4 | |
| | | Mai | 257 | 45 579 | 6 035 | 136 575 | 825 687 | 316 646 | 169 912 | 38,3 | |
| | | Jun. | 256 | 45 590 | 6 106 | 137 651 | 873 116 | 342 454 | 188 102 | 39,2 | |
| | | Jul. | | | | | | | | | |
| | | Aug. | | | | | | | | | |
| | | Sep. | | | | | | | | | |
| | | Okt. | | | | | | | | | |
| | | Nov. | | | | | | | | | |
| | | Dez. | | | | | | | | | |

1) Durchschnitt der Monatsergebnisse

Noch: 3. Betriebe, Beschäftigte, geleistete Arbeitsstunden, Entgelte sowie Umsatz
im Bergbau und Verarbeitenden Gewerbe nach Wirtschaftszweigen

| WZ | Land Hauptgruppe Wirtschaftsabteilung | Jahr | Betriebe ¹⁾ | Beschäftigte ¹⁾ | Geleistete Arbeits- stunden | Entgelte | Umsatz | | | Export- quote | |
|----|---|-------------|------------------------|----------------------------|-----------------------------------|----------|-----------|----------|----------------------|------------------|--|
| | | | | | | | insgesamt | darunter | | | |
| | | | | | | | | Ausland | darunter Eurozone | | |
| | | | Anzahl | Personen | 1000 Std. | 1000 EUR | | | | % | |
| . | Gebrauchsgüter- produzenten | 2005 | 37 | 5 984 | 9 815 | 171 394 | 709 053 | 246 645 | 112 738 | 34,8 | |
| | | 2010 | 39 | 5 643 | 9 139 | 181 796 | 878 118 | 299 757 | 136 893 | 34,1 | |
| | | 2012 | 44 | 6 744 | 11 004 | 238 703 | 1 190 648 | 420 422 | 170 021 | 35,3 | |
| | | 2013 | 41 | 6 426 | 10 259 | 236 729 | 1 181 522 | 437 219 | 182 050 | 37,0 | |
| | | 2013 | | | | | | | | | |
| | | Jan.- Juni | 42 | 6 425 | 5 167 | 116 201 | 580 693 | 222 424 | 84 520 | 38,3 | |
| | | Jan. | 42 | 6 456 | 910 | 18 367 | 90 994 | 29 070 | 13 437 | 31,9 | |
| | | Feb. | 42 | 6 394 | 847 | 17 919 | 94 472 | 35 742 | 13 609 | 37,8 | |
| | | Mär. | 42 | 6 400 | 849 | 18 407 | 95 622 | 38 507 | 13 794 | 40,3 | |
| | | Apr. | 42 | 6 474 | 904 | 18 718 | 102 627 | 39 097 | 15 992 | 38,1 | |
| | | Mai | 41 | 6 384 | 815 | 23 836 | 94 098 | 37 378 | 14 273 | 39,7 | |
| | | Jun. | 41 | 6 439 | 843 | 18 954 | 102 880 | 42 630 | 13 414 | 41,4 | |
| | | Jul. | 41 | 6 455 | 881 | 18 675 | 92 283 | 31 383 | 13 328 | 34,0 | |
| | | Aug. | 41 | 6 411 | 840 | 18 617 | 94 317 | 33 073 | 11 145 | 35,1 | |
| | | Sep. | 41 | 6 417 | 878 | 18 709 | 111 317 | 43 498 | 17 919 | 39,1 | |
| | | Okt. | 41 | 6 430 | 872 | 20 002 | 100 175 | 36 506 | 15 073 | 36,4 | |
| | | Nov. | 41 | 6 474 | 898 | 23 081 | 101 478 | 37 016 | 19 753 | 36,5 | |
| | | Dez. | 41 | 6 375 | 721 | 21 445 | 101 260 | 33 319 | 20 312 | 32,9 | |
| | | 2014 | | | | | | | | | |
| | | Jan.- Juni | 40 | 6 322 | 5 186 | 116 444 | 573 305 | 209 038 | 83 167 | 36,5 | |
| | | Jan. | 40 | 6 324 | 937 | 19 051 | 92 563 | 31 341 | 13 382 | 33,9 | |
| | | Feb. | 40 | 6 341 | 863 | 18 400 | 94 223 | 33 880 | 16 085 | 36,0 | |
| | | Mär. | 40 | 6 343 | 894 | 18 861 | 104 025 | 39 013 | 15 343 | 37,5 | |
| | | Apr. | 40 | 6 327 | 846 | 19 678 | 94 121 | 33 338 | 12 940 | 35,4 | |
| | | Mai | 40 | 6 289 | 810 | 21 107 | 89 576 | 33 392 | 12 515 | 37,3 | |
| | | Jun. | 40 | 6 305 | 836 | 19 348 | 98 796 | 38 075 | 12 901 | 38,5 | |
| | | Jul. | | | | | | | | | |
| | | Aug. | | | | | | | | | |
| | | Sep. | | | | | | | | | |
| | | Okt. | | | | | | | | | |
| | | Nov. | | | | | | | | | |
| | | Dez. | | | | | | | | | |
| . | Verbrauchsgüter- produzenten | 2005 | 140 | 20 041 | 32 831 | 400 944 | 3 280 779 | 323 969 | 261 968 | 9,9 | |
| | | 2010 | 132 | 20 568 | 33 902 | 463 752 | 4 326 282 | 683 698 | 561 678 | 15,8 | |
| | | 2012 | 140 | 21 672 | 35 375 | 517 188 | 4 764 413 | 867 625 | 673 521 | 18,2 | |
| | | 2013 | 142 | 22 166 | 35 916 | 544 903 | 4 679 280 | 739 822 | 535 254 | 15,8 | |
| | | 2013 | | | | | | | | | |
| | | Jan.- Juni | 142 | 22 015 | 17 787 | 265 798 | 2 260 638 | 350 926 | 265 081 | 15,5 | |
| | | Jan. | 138 | 21 899 | 3 095 | 43 977 | 368 374 | 59 520 | 47 238 | 16,2 | |
| | | Feb. | 142 | 22 042 | 2 910 | 41 384 | 362 919 | 57 449 | 41 651 | 15,8 | |
| | | Mär. | 142 | 22 083 | 2 946 | 44 156 | 397 324 | 57 440 | 43 025 | 14,5 | |
| | | Apr. | 143 | 22 075 | 3 017 | 45 598 | 380 270 | 60 815 | 45 331 | 16,0 | |
| | | Mai | 143 | 21 978 | 2 917 | 44 719 | 384 693 | 58 441 | 44 202 | 15,2 | |
| | | Jun. | 142 | 22 012 | 2 903 | 45 963 | 367 058 | 57 262 | 43 635 | 15,6 | |
| | | Jul. | 142 | 22 237 | 3 147 | 44 492 | 398 764 | 63 897 | 47 236 | 16,0 | |
| | | Aug. | 142 | 22 443 | 3 053 | 44 118 | 376 963 | 60 016 | 42 639 | 15,9 | |
| | | Sep. | 142 | 22 354 | 3 044 | 43 208 | 400 766 | 66 059 | 44 790 | 16,5 | |
| | | Okt. | 142 | 22 367 | 3 089 | 46 090 | 429 257 | 72 920 | 47 436 | 17,0 | |
| | | Nov. | 142 | 22 322 | 3 061 | 56 311 | 415 700 | 69 373 | 45 118 | 16,7 | |
| | | Dez. | 141 | 22 179 | 2 734 | 44 888 | 397 192 | 56 632 | 42 954 | 14,3 | |
| | | 2014 | | | | | | | | | |
| | | Jan.- Juni | 144 | 22 309 | 18 031 | 274 698 | 2 246 750 | 365 829 | 271 934 | 16,3 | |
| | | Jan. | 143 | 22 439 | 3 157 | 45 420 | 370 194 | 61 097 | 46 603 | 16,5 | |
| | | Feb. | 143 | 22 428 | 2 990 | 43 755 | 355 489 | 56 314 | 41 357 | 15,8 | |
| | | Mär. | 144 | 22 513 | 3 075 | 44 585 | 384 592 | 62 669 | 46 943 | 16,3 | |
| | | Apr. | 144 | 22 435 | 3 015 | 47 600 | 396 258 | 62 793 | 47 633 | 15,8 | |
| | | Mai | 144 | 21 999 | 2 921 | 45 978 | 353 983 | 59 355 | 43 140 | 16,8 | |
| | | Jun. | 143 | 22 041 | 2 873 | 47 358 | 386 235 | 63 600 | 46 258 | 16,5 | |
| | | Jul. | | | | | | | | | |
| | | Aug. | | | | | | | | | |
| | | Sep. | | | | | | | | | |
| | | Okt. | | | | | | | | | |
| | | Nov. | | | | | | | | | |
| | | Dez. | | | | | | | | | |

1) Durchschnitt der Monatsergebnisse

Noch: 3. Betriebe, Beschäftigte, geleistete Arbeitsstunden, Entgelte sowie Umsatz
im Bergbau und Verarbeitenden Gewerbe nach Wirtschaftszweigen

| WZ | Land Hauptgruppe Wirtschaftsabteilung | Jahr | Betriebe ¹⁾ | Beschäftigte ¹⁾ | Geleistete Arbeits- stunden | Entgelte | Umsatz | | | Export- quote |
|----|--|-------------|------------------------|----------------------------|-----------------------------------|----------|-----------|----------|----------------------|------------------|
| | | | Anzahl | Personen | 1000 Std. | 1000 EUR | insgesamt | darunter | | |
| | | | | | | | | Ausland | darunter Eurozone | |
| | | | Anzahl | Personen | 1000 Std. | 1000 EUR | | | % | |
| 8 | Gewinnung von Steinen und Erden, sonstiger Bergbau | 2005 | 4 | . | . | . | . | . | . | . |
| | | 2010 | 2 | . | . | . | . | . | . | . |
| | | 2012 | 1 | . | . | . | . | . | . | . |
| | | 2013 | 2 | . | . | . | . | . | . | . |
| | | 2013 | | | | | | | | |
| | | Jan.- Juni | 2 | . | . | . | . | . | . | . |
| | | Jan. | 2 | . | . | . | . | . | . | . |
| | | Feb. | 2 | . | . | . | . | . | . | . |
| | | Mär. | 2 | . | . | . | . | . | . | . |
| | | Apr. | 2 | . | . | . | . | . | . | . |
| | | Mai | 2 | . | . | . | . | . | . | . |
| | | Jun. | 2 | . | . | . | . | . | . | . |
| | | Jul. | 2 | . | . | . | . | . | . | . |
| | | Aug. | 2 | . | . | . | . | . | . | . |
| | | Sep. | 2 | . | . | . | . | . | . | . |
| | | Okt. | 2 | . | . | . | . | . | . | . |
| | | Nov. | 2 | . | . | . | . | . | . | . |
| | | Dez. | 2 | . | . | . | . | . | . | . |
| | | 2014 | | | | | | | | |
| | | Jan.- Juni | 2 | . | . | . | . | . | . | . |
| | | Jan. | 2 | . | . | . | . | . | . | . |
| | | Feb. | 2 | . | . | . | . | . | . | . |
| | | Mär. | 2 | . | . | . | . | . | . | . |
| | | Apr. | 2 | . | . | . | . | . | . | . |
| | | Mai | 2 | . | . | . | . | . | . | . |
| | | Jun. | 2 | . | . | . | . | . | . | . |
| | | Jul. | | | | | | | | |
| | | Aug. | | | | | | | | |
| | | Sep. | | | | | | | | |
| | | Okt. | | | | | | | | |
| | | Nov. | | | | | | | | |
| | | Dez. | | | | | | | | |
| 10 | Herstellung von Nahrungs- und Futtermitteln | 2005 | 83 | 12 942 | 21 050 | 220 600 | 2 154 801 | 185 390 | 163 935 | 8,6 |
| | | 2010 | 88 | 13 773 | 22 876 | 259 514 | 3 011 291 | 453 933 | 425 447 | 15,1 |
| | | 2012 | 91 | 14 167 | 23 192 | 281 697 | 3 283 544 | 571 004 | 502 530 | 17,4 |
| | | 2013 | 91 | 14 340 | 22 982 | 294 184 | 3 246 013 | 400 874 | 336 955 | 12,3 |
| | | 2013 | | | | | | | | |
| | | Jan.- Juni | 91 | 14 205 | 11 372 | 142 169 | 1 576 902 | 189 067 | 167 683 | 12,0 |
| | | Jan. | 89 | 14 212 | 1 981 | 23 842 | 257 525 | 34 153 | 29 978 | 13,3 |
| | | Feb. | 91 | 14 224 | 1 867 | 22 938 | 253 256 | 30 176 | 26 195 | 11,9 |
| | | Mär. | 91 | 14 239 | 1 890 | 23 653 | 280 412 | 31 557 | 28 083 | 11,3 |
| | | Apr. | 92 | 14 221 | 1 916 | 23 398 | 258 594 | 30 682 | 27 437 | 11,9 |
| | | Mai | 92 | 14 149 | 1 868 | 24 130 | 273 701 | 31 398 | 28 153 | 11,5 |
| | | Jun. | 91 | 14 187 | 1 850 | 24 207 | 253 413 | 31 100 | 27 838 | 12,3 |
| | | Jul. | 91 | 14 384 | 1 998 | 23 938 | 274 542 | 34 516 | 29 351 | 12,6 |
| | | Aug. | 91 | 14 584 | 1 968 | 23 926 | 261 067 | 33 550 | 26 554 | 12,9 |
| | | Sep. | 91 | 14 478 | 1 942 | 23 790 | 271 360 | 36 158 | 28 148 | 13,3 |
| | | Okt. | 91 | 14 512 | 1 959 | 24 940 | 301 389 | 40 053 | 30 010 | 13,3 |
| | | Nov. | 91 | 14 477 | 1 954 | 31 093 | 284 681 | 36 118 | 27 237 | 12,7 |
| | | Dez. | 91 | 14 416 | 1 789 | 24 327 | 276 072 | 31 412 | 27 971 | 11,4 |
| | | 2014 | | | | | | | | |
| | | Jan.- Juni | 93 | 14 449 | 11 477 | 148 652 | 1 533 981 | 190 654 | 172 543 | 12,4 |
| | | Jan. | 92 | 14 598 | 1 999 | 25 064 | 253 519 | 32 745 | 29 499 | 12,9 |
| | | Feb. | 92 | 14 588 | 1 916 | 24 084 | 241 390 | 26 926 | 23 885 | 11,2 |
| | | Mär. | 93 | 14 642 | 1 964 | 24 687 | 264 227 | 33 475 | 30 453 | 12,7 |
| | | Apr. | 93 | 14 541 | 1 919 | 24 462 | 269 766 | 33 336 | 30 600 | 12,4 |
| | | Mai | 93 | 14 145 | 1 854 | 25 179 | 235 309 | 30 534 | 28 148 | 13,0 |
| | | Jun. | 92 | 14 179 | 1 825 | 25 175 | 269 771 | 33 638 | 29 958 | 12,5 |
| | | Jul. | | | | | | | | |
| | | Aug. | | | | | | | | |
| | | Sep. | | | | | | | | |
| | | Okt. | | | | | | | | |
| | | Nov. | | | | | | | | |
| | | Dez. | | | | | | | | |

1) Durchschnitt der Monatsergebnisse

Noch: 3. Betriebe, Beschäftigte, geleistete Arbeitsstunden, Entgelte sowie Umsatz
im Bergbau und Verarbeitenden Gewerbe nach Wirtschaftszweigen

| WZ | Land Hauptgruppe Wirtschaftsabteilung | Jahr | Betriebe ¹⁾ | Beschäftigte ¹⁾ | Geleistete Arbeits- stunden | Entgelte | Umsatz | | | Export- quote |
|----|---|-------------|------------------------|----------------------------|-----------------------------------|----------|-----------|----------------------|---|------------------|
| | | | | | | | insgesamt | darunter | | |
| | | | | | | Ausland | | darunter Eurozone | % | |
| | | | Anzahl | Personen | 1000 Std. | 1000 EUR | | | | % |
| 11 | Getränkeherstellung | 2005 | 9 | 1 304 | 2 096 | 45 776 | 404 746 | . | . | . |
| | | 2010 | 7 | 1 011 | 1 691 | 37 163 | 473 634 | . | . | . |
| | | 2012 | 7 | 1 017 | 1 733 | 37 425 | 559 358 | . | . | . |
| | | 2013 | 7 | 1 027 | 1 790 | 40 196 | 466 601 | . | . | . |
| | | 2013 | | | | | | | | |
| | | Jan.- Juni | 7 | 1 021 | 888 | 19 342 | 225 352 | . | . | . |
| | | Jan. | 7 | 1 012 | 153 | 3 662 | 35 053 | . | . | . |
| | | Feb. | 7 | 1 012 | 141 | 2 875 | 33 020 | . | . | . |
| | | Mär. | 7 | 1 022 | 143 | 3 124 | 43 004 | . | . | . |
| | | Apr. | 7 | 1 023 | 151 | 3 078 | 37 684 | . | . | . |
| | | Mai | 7 | 1 029 | 156 | 3 230 | 39 968 | . | . | . |
| | | Jun. | 7 | 1 029 | 143 | 3 373 | 36 623 | . | . | . |
| | | Jul. | 7 | 1 051 | 163 | 3 369 | 42 656 | . | . | . |
| | | Aug. | 7 | 1 043 | 151 | 2 983 | 38 900 | . | . | . |
| | | Sep. | 7 | 1 030 | 149 | 3 058 | 40 853 | . | . | . |
| | | Okt. | 7 | 1 021 | 152 | 3 093 | 36 973 | . | . | . |
| | | Nov. | 7 | 1 024 | 146 | 5 291 | 39 523 | . | . | . |
| | | Dez. | 7 | 1 022 | 141 | 3 059 | 42 344 | . | . | . |
| | | 2014 | | | | | | | | |
| | | Jan.- Juni | 7 | 1 019 | 863 | 18 246 | 229 809 | . | . | . |
| | | Jan. | 7 | 1 014 | 154 | 3 051 | 34 130 | . | . | . |
| | | Feb. | 7 | 1 021 | 139 | 2 846 | 34 892 | . | . | . |
| | | Mär. | 7 | 1 021 | 144 | 2 977 | 36 543 | . | . | . |
| | | Apr. | 7 | 1 019 | 143 | 3 087 | 42 977 | . | . | . |
| | | Mai | 7 | 1 017 | 143 | 3 079 | 40 910 | . | . | . |
| | | Jun. | 7 | 1 020 | 140 | 3 205 | 40 357 | . | . | . |
| | | Jul. | | | | | | | | |
| | | Aug. | | | | | | | | |
| | | Sep. | | | | | | | | |
| | | Okt. | | | | | | | | |
| | | Nov. | | | | | | | | |
| | | Dez. | | | | | | | | |
| 12 | Tabakverarbeitung | 2005 | 2 | . | . | . | . | . | . | . |
| | | 2010 | 1 | . | . | . | . | . | . | . |
| | | 2012 | 1 | . | . | . | . | . | . | . |
| | | 2013 | 1 | . | . | . | . | . | . | . |
| | | 2013 | | | | | | | | |
| | | Jan.- Juni | 1 | . | . | . | . | . | . | . |
| | | Jan. | 1 | . | . | . | . | . | . | . |
| | | Feb. | 1 | . | . | . | . | . | . | . |
| | | Mär. | 1 | . | . | . | . | . | . | . |
| | | Apr. | 1 | . | . | . | . | . | . | . |
| | | Mai | 1 | . | . | . | . | . | . | . |
| | | Jun. | 1 | . | . | . | . | . | . | . |
| | | Jul. | 1 | . | . | . | . | . | . | . |
| | | Aug. | 1 | . | . | . | . | . | . | . |
| | | Sep. | 1 | . | . | . | . | . | . | . |
| | | Okt. | 1 | . | . | . | . | . | . | . |
| | | Nov. | 1 | . | . | . | . | . | . | . |
| | | Dez. | 1 | . | . | . | . | . | . | . |
| | | 2014 | | | | | | | | |
| | | Jan.- Juni | 1 | . | . | . | . | . | . | . |
| | | Jan. | 1 | . | . | . | . | . | . | . |
| | | Feb. | 1 | . | . | . | . | . | . | . |
| | | Mär. | 1 | . | . | . | . | . | . | . |
| | | Apr. | 1 | . | . | . | . | . | . | . |
| | | Mai | 1 | . | . | . | . | . | . | . |
| | | Jun. | 1 | . | . | . | . | . | . | . |
| | | Jul. | | | | | | | | |
| | | Aug. | | | | | | | | |
| | | Sep. | | | | | | | | |
| | | Okt. | | | | | | | | |
| | | Nov. | | | | | | | | |
| | | Dez. | | | | | | | | |

1) Durchschnitt der Monatsergebnisse

Noch: 3. Betriebe, Beschäftigte, geleistete Arbeitsstunden, Entgelte sowie Umsatz
im Bergbau und Verarbeitenden Gewerbe nach Wirtschaftszweigen

| WZ | Land Hauptgruppe Wirtschaftsabteilung | Jahr | Betriebe ¹⁾ | Beschäftigte ¹⁾ | Geleistete Arbeits- stunden | Entgelte | Umsatz | | | Export- quote |
|----|---|-------------|------------------------|----------------------------|-----------------------------------|----------|----------|-----------|----------|----------------------|
| | | | Anzahl | Personen | 1000 Std. | | 1000 EUR | insgesamt | darunter | |
| | | | | | | | | | Ausland | darunter Eurozone |
| 13 | Herstellung von Textilien | 2005 | 17 | 1 550 | 2 411 | 29 775 | 154 823 | 51 408 | 40 336 | 33,2 |
| | | 2010 | 14 | 1 458 | 2 251 | 30 370 | 171 191 | 67 612 | 46 451 | 39,5 |
| | | 2012 | 15 | 1 474 | 2 252 | 33 270 | 182 331 | 73 303 | 54 230 | 40,2 |
| | | 2013 | 13 | 1 374 | 2 151 | 32 720 | 173 999 | 70 634 | 51 833 | 40,6 |
| | | 2013 | | | | | | | | |
| | | Jan.- Juni | 14 | 1 445 | 1 164 | 16 506 | 87 842 | 35 283 | 25 995 | 40,2 |
| | | Jan. | 13 | 1 409 | 193 | 2 659 | 13 792 | 5 665 | 4 415 | 41,1 |
| | | Feb. | 14 | 1 458 | 191 | 2 683 | 14 460 | 5 917 | 4 287 | 40,9 |
| | | Mär. | 14 | 1 461 | 195 | 2 759 | 14 898 | 5 815 | 4 314 | 39,0 |
| | | Apr. | 14 | 1 456 | 200 | 2 773 | 15 755 | 6 444 | 4 832 | 40,9 |
| | | Mai | 14 | 1 441 | 186 | 2 781 | 14 710 | 5 664 | 3 909 | 38,5 |
| | | Jun. | 14 | 1 446 | 199 | 2 850 | 14 229 | 5 778 | 4 238 | 40,6 |
| | | Jul. | 14 | 1 448 | 199 | 3 033 | 16 142 | 6 280 | 4 678 | 38,9 |
| | | Aug. | 13 | 1 294 | 146 | 2 300 | 12 360 | 5 235 | 3 979 | 42,4 |
| | | Sep. | 13 | 1 297 | 171 | 2 442 | 15 804 | 6 394 | 4 313 | 40,5 |
| | | Okt. | 13 | 1 298 | 175 | 2 672 | 15 832 | 6 491 | 4 738 | 41,0 |
| | | Nov. | 12 | 1 239 | 168 | 3 289 | 15 241 | 6 233 | 4 625 | 40,9 |
| | | Dez. | 12 | 1 240 | 128 | 2 479 | 10 777 | 4 718 | 3 506 | 43,8 |
| | | 2014 | | | | | | | | |
| | | Jan.- Juni | 13 | 1 321 | 1 085 | 16 595 | 92 979 | 36 082 | 26 614 | 38,8 |
| | | Jan. | 13 | 1 318 | 192 | 2 775 | 15 249 | 5 876 | 4 584 | 38,5 |
| | | Feb. | 13 | 1 322 | 176 | 2 623 | 15 949 | 6 325 | 4 707 | 39,7 |
| | | Mär. | 13 | 1 319 | 187 | 2 729 | 15 834 | 6 093 | 4 750 | 38,5 |
| | | Apr. | 13 | 1 328 | 181 | 2 764 | 15 384 | 5 796 | 4 540 | 37,7 |
| | | Mai | 13 | 1 332 | 177 | 2 785 | 15 608 | 6 076 | 3 466 | 38,9 |
| | | Jun. | 13 | 1 306 | 172 | 2 919 | 14 955 | 5 916 | 4 569 | 39,6 |
| | | Jul. | | | | | | | | |
| | | Aug. | | | | | | | | |
| | | Sep. | | | | | | | | |
| | | Okt. | | | | | | | | |
| | | Nov. | | | | | | | | |
| | | Dez. | | | | | | | | |
| 14 | Herstellung von Bekleidung | 2005 | 4 | . | . | . | . | . | . | . |
| | | 2010 | 2 | . | . | . | . | . | . | . |
| | | 2012 | 2 | . | . | . | . | . | . | . |
| | | 2013 | 2 | . | . | . | . | . | . | . |
| | | 2013 | | | | | | | | |
| | | Jan.- Juni | 2 | . | . | . | . | . | . | . |
| | | Jan. | 2 | . | . | . | . | . | . | . |
| | | Feb. | 2 | . | . | . | . | . | . | . |
| | | Mär. | 2 | . | . | . | . | . | . | . |
| | | Apr. | 2 | . | . | . | . | . | . | . |
| | | Mai | 2 | . | . | . | . | . | . | . |
| | | Jun. | 2 | . | . | . | . | . | . | . |
| | | Jul. | 2 | . | . | . | . | . | . | . |
| | | Aug. | 2 | . | . | . | . | . | . | . |
| | | Sep. | 2 | . | . | . | . | . | . | . |
| | | Okt. | 2 | . | . | . | . | . | . | . |
| | | Nov. | 2 | . | . | . | . | . | . | . |
| | | Dez. | 2 | . | . | . | . | . | . | . |
| | | 2014 | | | | | | | | |
| | | Jan.- Juni | 2 | . | . | . | . | . | . | . |
| | | Jan. | 2 | . | . | . | . | . | . | . |
| | | Feb. | 2 | . | . | . | . | . | . | . |
| | | Mär. | 2 | . | . | . | . | . | . | . |
| | | Apr. | 2 | . | . | . | . | . | . | . |
| | | Mai | 2 | . | . | . | . | . | . | . |
| | | Jun. | 2 | . | . | . | . | . | . | . |
| | | Jul. | | | | | | | | |
| | | Aug. | | | | | | | | |
| | | Sep. | | | | | | | | |
| | | Okt. | | | | | | | | |
| | | Nov. | | | | | | | | |
| | | Dez. | | | | | | | | |

1) Durchschnitt der Monatsergebnisse

Noch: 3. Betriebe, Beschäftigte, geleistete Arbeitsstunden, Entgelte sowie Umsatz
im Bergbau und Verarbeitenden Gewerbe nach Wirtschaftszweigen

| WZ | Land Hauptgruppe Wirtschaftsabteilung | Jahr | Betriebe ¹⁾ | Beschäftigte ¹⁾ | Geleistete Arbeits- stunden | Entgelte | Umsatz | | | Export- quote | |
|----|--|-------------|------------------------|----------------------------|-----------------------------------|----------|----------|-----------|----------|------------------|----------------------|
| | | | Anzahl | Personen | 1000 Std. | | 1000 EUR | insgesamt | darunter | | |
| | | | | | | | | | Ausland | | darunter Eurozone |
| 15 | Herstellung von Leder, Lederwaren und Schuhen | 2005 | 6 | 343 | 601 | 6 091 | 33 997 | . | . | . | |
| | | 2010 | 3 | 249 | 411 | 4 202 | . | . | . | . | |
| | | 2012 | 4 | 488 | 788 | 11 257 | . | . | . | . | |
| | | 2013 | 4 | 456 | 722 | 10 758 | . | . | . | . | |
| | | 2013 | | | | | | | | | |
| | | Jan.- Juni | 4 | 457 | 348 | 5 312 | . | . | . | . | |
| | | Jan. | 4 | 460 | 60 | 825 | . | . | . | . | |
| | | Feb. | 4 | 460 | 55 | 862 | . | . | . | . | |
| | | Mär. | 4 | 462 | 58 | 856 | . | . | . | . | |
| | | Apr. | 4 | 458 | 62 | 958 | . | . | . | . | |
| | | Mai | 4 | 455 | 54 | 903 | . | . | . | . | |
| | | Jun. | 4 | 448 | 60 | 908 | . | . | . | . | |
| | | Jul. | 4 | 457 | 75 | 941 | . | . | . | . | |
| | | Aug. | 4 | 464 | 64 | 924 | . | . | . | . | |
| | | Sep. | 4 | 454 | 63 | 900 | . | . | . | . | |
| | | Okt. | 4 | 449 | 63 | 926 | . | . | . | . | |
| | | Nov. | 4 | 446 | 63 | 913 | . | . | . | . | |
| | | Dez. | 4 | 457 | 46 | 842 | . | . | . | . | |
| | | 2014 | | | | | | | | | |
| | | Jan.- Juni | 4 | 475 | 382 | 5 714 | 34 155 | 12 970 | . | 38,0 | |
| | | Jan. | 4 | 471 | 68 | 980 | 6 085 | 2 326 | . | 38,2 | |
| | | Feb. | 4 | 472 | 61 | 901 | 5 702 | 2 073 | . | 36,4 | |
| | | Mär. | 4 | 473 | 67 | 928 | 5 928 | 2 046 | . | 34,5 | |
| | | Apr. | 4 | 476 | 63 | 972 | 5 647 | 2 136 | . | 37,8 | |
| | | Mai | 4 | 479 | 60 | 938 | 5 282 | 1 989 | . | 37,7 | |
| | | Jun. | 4 | 476 | 64 | 996 | 5 510 | 2 399 | . | 43,5 | |
| | | Jul. | | | | | | | | | |
| | | Aug. | | | | | | | | | |
| | | Sep. | | | | | | | | | |
| | | Okt. | | | | | | | | | |
| | | Nov. | | | | | | | | | |
| | | Dez. | | | | | | | | | |
| 16 | Herstellung von Holz-, Flecht-, Korb- und Kork- waren (ohne Möbel) | 2005 | 13 | 2 061 | 3 532 | 53 479 | 649 233 | 261 769 | 76 457 | 40,3 | |
| | | 2010 | 15 | 2 230 | 3 638 | 58 657 | 606 609 | 233 734 | 210 829 | 38,5 | |
| | | 2012 | 12 | 2 150 | 3 437 | 60 172 | 520 933 | 203 103 | 183 432 | 39,0 | |
| | | 2013 | 12 | 2 119 | 3 436 | 61 101 | 557 140 | 227 537 | 208 150 | 40,8 | |
| | | 2013 | | | | | | | | | |
| | | Jan.- Juni | 12 | 2 125 | 1 736 | 29 606 | 271 919 | 107 739 | 98 228 | 39,6 | |
| | | Jan. | 12 | 2 131 | 301 | 4 882 | 41 781 | 15 390 | 13 906 | 36,8 | |
| | | Feb. | 12 | 2 129 | 278 | 4 610 | 40 002 | 15 140 | 13 562 | 37,8 | |
| | | Mär. | 12 | 2 134 | 292 | 4 776 | 42 804 | 16 917 | 15 171 | 39,5 | |
| | | Apr. | 12 | 2 129 | 302 | 4 980 | 47 504 | 19 264 | 17 548 | 40,6 | |
| | | Mai | 12 | 2 121 | 279 | 5 119 | 48 625 | 20 229 | 18 794 | 41,6 | |
| | | Jun. | 12 | 2 103 | 284 | 5 240 | 51 202 | 20 800 | 19 246 | 40,6 | |
| | | Jul. | 12 | 2 090 | 304 | 5 431 | 53 481 | 22 553 | 20 794 | 42,2 | |
| | | Aug. | 12 | 2 107 | 263 | 4 973 | 44 005 | 18 156 | 16 772 | 41,3 | |
| | | Sep. | 12 | 2 139 | 303 | 4 974 | 53 239 | 21 867 | 19 867 | 41,1 | |
| | | Okt. | 12 | 2 115 | 297 | 5 195 | 53 377 | 23 171 | 21 369 | 43,4 | |
| | | Nov. | 12 | 2 128 | 302 | 5 930 | 49 893 | 21 248 | 19 350 | 42,6 | |
| | | Dez. | 12 | 2 099 | 231 | 4 990 | 31 226 | 12 802 | 11 770 | 41,0 | |
| | | 2014 | | | | | | | | | |
| | | Jan.- Juni | 12 | 2 105 | 1 725 | 30 350 | 301 098 | 130 020 | 119 583 | 43,2 | |
| | | Jan. | 12 | 2 116 | 301 | 5 144 | 49 876 | 22 187 | 20 694 | 44,5 | |
| | | Feb. | 12 | 2 106 | 280 | 4 673 | 47 882 | 20 789 | 19 342 | 43,4 | |
| | | Mär. | 12 | 2 114 | 298 | 4 832 | 51 229 | 21 893 | 19 619 | 42,7 | |
| | | Apr. | 12 | 2 112 | 285 | 5 188 | 51 149 | 21 944 | 20 091 | 42,9 | |
| | | Mai | 12 | 2 102 | 281 | 4 968 | 49 836 | 20 868 | 19 123 | 41,9 | |
| | | Jun. | 12 | 2 077 | 280 | 5 545 | 51 126 | 22 339 | 20 714 | 43,7 | |
| | | Jul. | | | | | | | | | |
| | | Aug. | | | | | | | | | |
| | | Sep. | | | | | | | | | |
| | | Okt. | | | | | | | | | |
| | | Nov. | | | | | | | | | |
| | | Dez. | | | | | | | | | |

1) Durchschnitt der Monatsergebnisse

Noch: 3. Betriebe, Beschäftigte, geleistete Arbeitsstunden, Entgelte sowie Umsatz
im Bergbau und Verarbeitenden Gewerbe nach Wirtschaftszweigen

| WZ | Land Hauptgruppe Wirtschaftsabteilung | Jahr | Betriebe ¹⁾ | Beschäftigte ¹⁾ | Geleistete Arbeits- stunden | Entgelte | Umsatz | | | Export- quote |
|----|--|-------------|------------------------|----------------------------|-----------------------------------|----------|-----------|----------------------|---------|------------------|
| | | | | | | | insgesamt | darunter | | |
| | | | | | | Ausland | | darunter Eurozone | % | |
| | | | Anzahl | Personen | 1000 Std. | 1000 EUR | | | % | |
| 17 | Herstellung von Papier, Pappe und Waren daraus | 2005 | 21 | 2 810 | 4 644 | 67 152 | 583 797 | 147 291 | 120 109 | 25,2 |
| | | 2010 | 23 | 3 025 | 5 123 | 80 483 | 978 845 | 241 260 | 175 059 | 24,6 |
| | | 2012 | 22 | 3 238 | 5 545 | 89 890 | 1 059 335 | 270 948 | 189 215 | 25,6 |
| | | 2013 | 22 | 3 298 | 5 544 | 93 630 | 1 070 016 | 288 814 | 214 063 | 27,0 |
| | | 2013 | | | | | | | | |
| | | Jan.- Juni | 22 | 3 273 | 2 758 | 45 923 | 532 124 | 140 335 | 103 648 | 26,4 |
| | | Jan. | 22 | 3 244 | 488 | 7 884 | 92 200 | 23 099 | 17 528 | 25,1 |
| | | Feb. | 22 | 3 271 | 442 | 7 189 | 85 287 | 22 541 | 17 120 | 26,4 |
| | | Mär. | 22 | 3 277 | 454 | 7 601 | 87 987 | 22 743 | 17 161 | 25,8 |
| | | Apr. | 22 | 3 273 | 468 | 7 550 | 91 392 | 24 130 | 17 658 | 26,4 |
| | | Mai | 22 | 3 276 | 462 | 7 797 | 88 554 | 23 680 | 17 056 | 26,7 |
| | | Jun. | 22 | 3 295 | 444 | 7 902 | 86 704 | 24 142 | 17 125 | 27,8 |
| | | Jul. | 22 | 3 315 | 489 | 7 617 | 93 946 | 23 488 | 16 845 | 25,0 |
| | | Aug. | 22 | 3 352 | 463 | 7 437 | 91 629 | 25 664 | 18 979 | 28,0 |
| | | Sep. | 22 | 3 327 | 467 | 7 566 | 87 907 | 23 026 | 17 336 | 26,2 |
| | | Okt. | 22 | 3 327 | 472 | 7 688 | 93 196 | 27 162 | 20 341 | 29,1 |
| | | Nov. | 21 | 3 309 | 473 | 9 480 | 93 143 | 27 275 | 20 287 | 29,3 |
| | | Dez. | 21 | 3 307 | 423 | 7 917 | 78 070 | 21 864 | 16 627 | 28,0 |
| | | 2014 | | | | | | | | |
| | | Jan.- Juni | 21 | 3 295 | 2 786 | 48 715 | 545 319 | 147 116 | 109 527 | 27,0 |
| | | Jan. | 21 | 3 288 | 491 | 8 075 | 88 752 | 23 809 | 18 170 | 26,8 |
| | | Feb. | 21 | 3 293 | 450 | 7 782 | 87 036 | 23 907 | 17 957 | 27,5 |
| | | Mär. | 21 | 3 280 | 471 | 7 817 | 90 916 | 24 374 | 18 534 | 26,8 |
| | | Apr. | 21 | 3 299 | 462 | 8 008 | 93 410 | 24 526 | 18 130 | 26,3 |
| | | Mai | 21 | 3 303 | 456 | 8 520 | 91 895 | 24 734 | 18 156 | 26,9 |
| | | Jun. | 21 | 3 305 | 455 | 8 513 | 93 310 | 25 765 | 18 581 | 27,6 |
| | | Jul. | | | | | | | | |
| | | Aug. | | | | | | | | |
| | | Sep. | | | | | | | | |
| | | Okt. | | | | | | | | |
| | | Nov. | | | | | | | | |
| | | Dez. | | | | | | | | |
| 18 | Herstellung von Druck- erzeugnissen; Vervielfältigung von bespielten Ton-, Bild- und Datenträgern | 2005 | 12 | 1 600 | 2 537 | 44 876 | 247 889 | 24 813 | 24 027 | 10,0 |
| | | 2010 | 16 | 2 732 | 4 358 | 82 598 | 498 602 | 72 486 | 68 704 | 14,5 |
| | | 2012 | 13 | 2 479 | 3 999 | 79 314 | 471 274 | 55 139 | 51 291 | 11,7 |
| | | 2013 | 15 | 2 621 | 4 388 | 82 589 | 472 046 | 58 447 | 53 041 | 12,4 |
| | | 2013 | | | | | | | | |
| | | Jan.- Juni | 15 | 2 631 | 2 182 | 40 818 | 227 733 | 29 605 | 27 201 | 13,0 |
| | | Jan. | 14 | 2 586 | 394 | 6 561 | 40 373 | 4 485 | 4 298 | 11,1 |
| | | Feb. | 15 | 2 651 | 355 | 5 959 | 36 606 | 5 117 | 4 778 | 14,0 |
| | | Mär. | 15 | 2 647 | 362 | 6 938 | 38 029 | 4 884 | 4 408 | 12,8 |
| | | Apr. | 15 | 2 651 | 380 | 6 416 | 41 706 | 5 739 | 5 414 | 13,8 |
| | | Mai | 15 | 2 625 | 344 | 7 283 | 35 422 | 4 837 | 4 249 | 13,7 |
| | | Jun. | 15 | 2 626 | 346 | 7 661 | 35 597 | 4 543 | 4 055 | 12,8 |
| | | Jul. | 15 | 2 626 | 385 | 6 475 | 36 841 | 5 081 | 4 800 | 13,8 |
| | | Aug. | 15 | 2 625 | 375 | 7 201 | 38 232 | 4 769 | 4 426 | 12,5 |
| | | Sep. | 15 | 2 638 | 377 | 6 438 | 43 555 | 5 007 | 4 463 | 11,5 |
| | | Okt. | 15 | 2 630 | 382 | 7 741 | 43 161 | 4 852 | 4 121 | 11,2 |
| | | Nov. | 15 | 2 615 | 366 | 7 680 | 42 174 | 5 087 | 4 523 | 12,1 |
| | | Dez. | 14 | 2 531 | 322 | 6 237 | 40 350 | 4 047 | 3 508 | 10,0 |
| | | 2014 | | | | | | | | |
| | | Jan.- Juni | 14 | 2 530 | 2 074 | 39 499 | 217 863 | 27 528 | 23 218 | 12,6 |
| | | Jan. | 14 | 2 538 | 385 | 6 493 | 37 202 | 3 583 | 2 905 | 9,6 |
| | | Feb. | 14 | 2 524 | 344 | 5 929 | 36 165 | 5 588 | 4 938 | 15,5 |
| | | Mär. | 14 | 2 533 | 350 | 6 298 | 36 276 | 4 206 | 3 600 | 11,6 |
| | | Apr. | 14 | 2 537 | 344 | 6 268 | 39 150 | 5 216 | 4 378 | 13,3 |
| | | Mai | 14 | 2 521 | 333 | 6 959 | 36 212 | 5 033 | 4 194 | 13,9 |
| | | Jun. | 14 | 2 526 | 318 | 7 553 | 32 859 | 3 902 | 3 202 | 11,9 |
| | | Jul. | | | | | | | | |
| | | Aug. | | | | | | | | |
| | | Sep. | | | | | | | | |
| | | Okt. | | | | | | | | |
| | | Nov. | | | | | | | | |
| | | Dez. | | | | | | | | |

1) Durchschnitt der Monatsergebnisse

Noch: 3. Betriebe, Beschäftigte, geleistete Arbeitsstunden, Entgelte sowie Umsatz
im Bergbau und Verarbeitenden Gewerbe nach Wirtschaftszweigen

| WZ | Land Hauptgruppe Wirtschaftsabteilung | Jahr | Betriebe ¹⁾ | Beschäftigte ¹⁾ | Geleistete Arbeits- stunden | Entgelte | Umsatz | | | Export- quote |
|----|---|-------------|------------------------|----------------------------|-----------------------------------|----------|-----------|----------|----------------------|------------------|
| | | | Anzahl | Personen | 1000 Std. | 1000 EUR | insgesamt | darunter | | |
| | | | | | | | | Ausland | darunter Eurozone | % |
| 20 | Herstellung von chemischen Erzeugnissen | 2005 | 21 | 2 363 | 3 987 | 70 480 | 576 434 | 155 888 | 81 514 | 27,0 |
| | | 2010 | 19 | 2 945 | 5 047 | 93 545 | 945 722 | 220 558 | 97 420 | 23,3 |
| | | 2012 | 23 | 3 761 | 6 149 | 143 542 | 928 690 | 416 601 | 165 536 | 44,9 |
| | | 2013 | 23 | 3 513 | 5 552 | 135 580 | 855 088 | 423 192 | 189 756 | 49,5 |
| | | 2013 | | | | | | | | |
| | | Jan.- Juni | 23 | 3 524 | 2 911 | 67 858 | 465 724 | 241 267 | 105 662 | 51,8 |
| | | Jan. | 23 | 3 529 | 516 | 11 028 | 76 984 | 40 608 | 20 098 | 52,7 |
| | | Feb. | 23 | 3 535 | 475 | 10 698 | 75 390 | 42 407 | 18 265 | 56,2 |
| | | Mär. | 23 | 3 528 | 481 | 11 322 | 78 798 | 44 080 | 20 634 | 55,9 |
| | | Apr. | 23 | 3 523 | 497 | 11 662 | 84 602 | 46 741 | 17 071 | 55,2 |
| | | Mai | 23 | 3 516 | 470 | 11 484 | 74 601 | 39 360 | 15 834 | 52,8 |
| | | Jun. | 23 | 3 513 | 472 | 11 665 | 75 349 | 28 071 | 13 759 | 37,3 |
| | | Jul. | 23 | 3 486 | 498 | 10 966 | 84 795 | 42 951 | 18 900 | 50,7 |
| | | Aug. | 23 | 3 494 | 431 | 11 398 | 56 346 | 23 742 | 13 940 | 42,1 |
| | | Sep. | 23 | 3 511 | 482 | 11 087 | 76 558 | 41 019 | 12 980 | 53,6 |
| | | Okt. | 23 | 3 515 | 412 | 10 612 | 60 618 | 24 927 | 13 229 | 41,1 |
| | | Nov. | 23 | 3 510 | 439 | 13 157 | 56 606 | 23 170 | 11 765 | 40,9 |
| | | Dez. | 23 | 3 501 | 380 | 10 501 | 54 441 | 26 117 | 13 279 | 48,0 |
| | | 2014 | | | | | | | | |
| | | Jan.- Juni | 23 | 3 543 | 3 016 | 69 255 | 436 071 | 208 548 | 100 010 | 47,8 |
| | | Jan. | 23 | 3 521 | 526 | 11 285 | 70 638 | 31 631 | 16 494 | 44,8 |
| | | Feb. | 23 | 3 540 | 492 | 11 057 | 69 736 | 34 214 | 17 889 | 49,1 |
| | | Mär. | 23 | 3 554 | 519 | 10 851 | 71 146 | 35 097 | 17 845 | 49,3 |
| | | Apr. | 23 | 3 544 | 496 | 11 939 | 74 622 | 38 974 | 17 773 | 52,2 |
| | | Mai | 23 | 3 551 | 495 | 12 498 | 71 394 | 34 047 | 15 056 | 47,7 |
| | | Jun. | 23 | 3 547 | 488 | 11 624 | 78 535 | 34 584 | 14 953 | 44,0 |
| | | Jul. | | | | | | | | |
| | | Aug. | | | | | | | | |
| | | Sep. | | | | | | | | |
| | | Okt. | | | | | | | | |
| | | Nov. | | | | | | | | |
| | | Dez. | | | | | | | | |
| 21 | Herstellung von pharmazeutischen Erzeugnissen | 2005 | 5 | 910 | 1 505 | 28 345 | 118 303 | 42 647 | . | 36,0 |
| | | 2010 | 4 | 971 | 1 595 | 40 284 | 148 332 | . | . | . |
| | | 2012 | 6 | 1 339 | 2 160 | 56 037 | 205 339 | . | . | . |
| | | 2013 | 6 | 1 432 | 2 293 | 61 325 | 202 156 | 97 792 | . | 48,4 |
| | | 2013 | | | | | | | | |
| | | Jan.- Juni | 6 | 1 420 | 1 140 | 31 187 | 96 045 | 43 788 | . | 45,6 |
| | | Jan. | 6 | 1 405 | 194 | 4 635 | 14 692 | 6 781 | . | 46,2 |
| | | Feb. | 6 | 1 415 | 187 | 4 403 | 16 967 | 7 037 | . | 41,5 |
| | | Mär. | 6 | 1 409 | 184 | 5 138 | 14 949 | 7 747 | . | 51,8 |
| | | Apr. | 6 | 1 418 | 197 | 7 379 | 17 407 | 8 022 | . | 46,1 |
| | | Mai | 6 | 1 434 | 189 | 4 651 | 15 943 | 7 092 | . | 44,5 |
| | | Jun. | 6 | 1 436 | 189 | 4 982 | 16 087 | 7 108 | . | 44,2 |
| | | Jul. | 6 | 1 427 | 200 | 5 020 | 18 344 | 8 810 | . | 48,0 |
| | | Aug. | 6 | 1 447 | 196 | 4 733 | 15 723 | 7 935 | . | 50,5 |
| | | Sep. | 6 | 1 458 | 192 | 4 634 | 16 266 | 8 830 | . | 54,3 |
| | | Okt. | 6 | 1 444 | 198 | 4 697 | 17 433 | 9 748 | . | 55,9 |
| | | Nov. | 6 | 1 444 | 197 | 5 831 | 20 810 | 11 431 | . | 54,9 |
| | | Dez. | 6 | 1 442 | 170 | 5 222 | 17 534 | 7 250 | . | 41,3 |
| | | 2014 | | | | | | | | |
| | | Jan.- Juni | 6 | 1 451 | 1 179 | 32 462 | 100 897 | 50 720 | 16 465 | 50,3 |
| | | Jan. | 6 | 1 440 | 202 | 4 778 | 17 644 | 8 128 | 3 018 | 46,1 |
| | | Feb. | 6 | 1 441 | 194 | 5 038 | 16 039 | 7 514 | 1 984 | 46,8 |
| | | Mär. | 6 | 1 458 | 202 | 4 826 | 18 644 | 9 251 | 2 912 | 49,6 |
| | | Apr. | 6 | 1 468 | 199 | 7 847 | 16 452 | 8 433 | 2 763 | 51,3 |
| | | Mai | 6 | 1 460 | 195 | 4 907 | 15 594 | 7 949 | 2 473 | 51,0 |
| | | Jun. | 6 | 1 438 | 188 | 5 065 | 16 524 | 9 446 | 3 315 | 57,2 |
| | | Jul. | | | | | | | | |
| | | Aug. | | | | | | | | |
| | | Sep. | | | | | | | | |
| | | Okt. | | | | | | | | |
| | | Nov. | | | | | | | | |
| | | Dez. | | | | | | | | |

1) Durchschnitt der Monatsergebnisse

Noch: 3. Betriebe, Beschäftigte, geleistete Arbeitsstunden, Entgelte sowie Umsatz
im Bergbau und Verarbeitenden Gewerbe nach Wirtschaftszweigen

| WZ | Land Hauptgruppe Wirtschaftsabteilung | Jahr | Betriebe ¹⁾ | Beschäftigte ¹⁾ | Geleistete Arbeits- stunden | Entgelte | Umsatz | | | Export- quote |
|----|--|-------------|------------------------|----------------------------|-----------------------------------|----------|-----------|----------|----------------------|------------------|
| | | | Anzahl | Personen | 1000 Std. | 1000 EUR | insgesamt | darunter | | |
| | | | | | | | | Ausland | darunter Eurozone | |
| % | | | | | | | | | | |
| 22 | Herstellung von Gummi- und Kunststoffwaren | 2005 | 86 | 10 500 | 17 420 | 257 174 | 1 763 649 | 583 060 | 272 992 | 33,1 |
| | | 2010 | 95 | 11 822 | 20 262 | 314 103 | 2 404 256 | 921 133 | 437 847 | 38,3 |
| | | 2012 | 96 | 12 710 | 21 406 | 358 817 | 2 547 922 | 933 319 | 471 673 | 36,6 |
| | | 2013 | 96 | 12 940 | 21 687 | 381 514 | 2 597 936 | 935 387 | 460 622 | 36,0 |
| | | 2013 | | | | | | | | |
| | | Jan.- Juni | 95 | 12 788 | 10 782 | 183 873 | 1 269 715 | 465 750 | 235 941 | 36,7 |
| | | Jan. | 92 | 12 487 | 1 792 | 29 687 | 197 458 | 73 191 | 41 566 | 37,1 |
| | | Feb. | 96 | 12 733 | 1 735 | 28 461 | 190 318 | 69 479 | 36 958 | 36,5 |
| | | Mär. | 96 | 12 750 | 1 770 | 30 102 | 203 217 | 72 676 | 37 798 | 35,8 |
| | | Apr. | 96 | 12 905 | 1 881 | 31 285 | 235 063 | 89 332 | 40 747 | 38,0 |
| | | Mai | 96 | 12 908 | 1 799 | 32 464 | 215 841 | 78 591 | 38 677 | 36,4 |
| | | Jun. | 96 | 12 946 | 1 804 | 31 874 | 227 819 | 82 481 | 40 195 | 36,2 |
| | | Jul. | 96 | 13 040 | 1 918 | 32 431 | 236 807 | 82 525 | 40 020 | 34,8 |
| | | Aug. | 96 | 13 170 | 1 820 | 31 210 | 215 263 | 71 811 | 33 299 | 33,4 |
| | | Sep. | 96 | 13 135 | 1 875 | 31 415 | 238 845 | 86 123 | 41 527 | 36,1 |
| | | Okt. | 96 | 13 115 | 1 885 | 32 301 | 240 674 | 85 613 | 42 075 | 35,6 |
| | | Nov. | 96 | 13 066 | 1 894 | 39 472 | 221 949 | 74 843 | 37 939 | 33,7 |
| | | Dez. | 96 | 13 019 | 1 514 | 30 812 | 174 684 | 68 722 | 29 822 | 39,3 |
| | | 2014 | | | | | | | | |
| | | Jan.- Juni | 97 | 13 858 | 11 548 | 201 593 | 1 337 467 | 479 075 | 254 499 | 35,8 |
| | | Jan. | 95 | 13 377 | 1 890 | 32 284 | 214 799 | 78 349 | 43 276 | 36,5 |
| | | Feb. | 95 | 13 452 | 1 869 | 31 328 | 216 617 | 78 535 | 40 342 | 36,3 |
| | | Mär. | 98 | 14 128 | 2 016 | 33 284 | 228 217 | 79 692 | 40 831 | 34,9 |
| | | Apr. | 97 | 14 110 | 1 927 | 34 557 | 229 985 | 81 764 | 45 020 | 35,6 |
| | | Mai | 97 | 13 974 | 1 915 | 34 543 | 223 370 | 80 051 | 41 812 | 35,8 |
| | | Jun. | 97 | 14 107 | 1 930 | 35 598 | 224 478 | 80 684 | 43 218 | 35,9 |
| | | Jul. | | | | | | | | |
| | | Aug. | | | | | | | | |
| | | Sep. | | | | | | | | |
| | | Okt. | | | | | | | | |
| | | Nov. | | | | | | | | |
| | | Dez. | | | | | | | | |
| 23 | Herstellung von Glas und Glaswaren, Keramik, Verarbeitung von Steinen und Erden | 2005 | 60 | 7 206 | 11 847 | 187 942 | 913 770 | 203 607 | 102 060 | 22,3 |
| | | 2010 | 60 | 7 371 | 12 131 | 197 712 | 1 097 180 | 291 945 | 178 418 | 26,6 |
| | | 2012 | 65 | 8 109 | 12 942 | 233 756 | 1 235 143 | 333 051 | 206 913 | 27,0 |
| | | 2013 | 62 | 7 942 | 12 619 | 237 521 | 1 245 273 | 318 785 | 195 807 | 25,6 |
| | | 2013 | | | | | | | | |
| | | Jan.- Juni | 62 | 7 876 | 6 338 | 113 333 | 588 546 | 154 212 | 94 961 | 26,2 |
| | | Jan. | 62 | 7 828 | 1 088 | 18 669 | 84 121 | 24 374 | 15 171 | 29,0 |
| | | Feb. | 62 | 7 824 | 1 000 | 17 922 | 79 354 | 23 419 | 14 869 | 29,5 |
| | | Mär. | 62 | 7 863 | 1 030 | 18 585 | 90 579 | 25 896 | 15 762 | 28,6 |
| | | Apr. | 62 | 7 900 | 1 099 | 18 675 | 109 937 | 24 844 | 15 102 | 22,6 |
| | | Mai | 62 | 7 904 | 1 064 | 19 702 | 112 705 | 27 810 | 17 283 | 24,7 |
| | | Jun. | 62 | 7 937 | 1 057 | 19 780 | 111 851 | 27 868 | 16 775 | 24,9 |
| | | Jul. | 62 | 7 937 | 1 103 | 19 294 | 117 591 | 26 970 | 16 883 | 22,9 |
| | | Aug. | 62 | 7 975 | 1 045 | 19 084 | 111 317 | 26 171 | 15 713 | 23,5 |
| | | Sep. | 62 | 7 980 | 1 061 | 18 714 | 114 903 | 28 209 | 18 194 | 24,5 |
| | | Okt. | 62 | 8 052 | 1 078 | 19 600 | 119 452 | 30 338 | 20 022 | 25,4 |
| | | Nov. | 62 | 8 082 | 1 098 | 27 060 | 111 615 | 29 873 | 17 530 | 26,8 |
| | | Dez. | 62 | 8 022 | 897 | 20 436 | 81 848 | 23 013 | 12 504 | 28,1 |
| | | 2014 | | | | | | | | |
| | | Jan.- Juni | 61 | 8 069 | 6 434 | 120 771 | 627 017 | 181 619 | 112 946 | 29,0 |
| | | Jan. | 61 | 8 035 | 1 086 | 19 616 | 89 204 | 28 731 | 17 825 | 32,2 |
| | | Feb. | 61 | 7 962 | 1 049 | 18 472 | 87 446 | 25 916 | 16 729 | 29,6 |
| | | Mär. | 61 | 8 067 | 1 100 | 20 035 | 108 522 | 31 719 | 20 536 | 29,2 |
| | | Apr. | 61 | 8 126 | 1 074 | 20 058 | 114 330 | 32 604 | 19 079 | 28,5 |
| | | Mai | 61 | 8 103 | 1 059 | 20 684 | 111 158 | 30 806 | 19 048 | 27,7 |
| | | Jun. | 61 | 8 121 | 1 066 | 21 905 | 116 357 | 31 842 | 19 729 | 27,4 |
| | | Jul. | | | | | | | | |
| | | Aug. | | | | | | | | |
| | | Sep. | | | | | | | | |
| | | Okt. | | | | | | | | |
| | | Nov. | | | | | | | | |
| | | Dez. | | | | | | | | |

1) Durchschnitt der Monatsergebnisse

Noch: 3. Betriebe, Beschäftigte, geleistete Arbeitsstunden, Entgelte sowie Umsatz
im Bergbau und Verarbeitenden Gewerbe nach Wirtschaftszweigen

| WZ | Land Hauptgruppe Wirtschaftsabteilung | Jahr | Betriebe ¹⁾ | Beschäftigte ¹⁾ | Geleistete Arbeits- stunden | Entgelte | Umsatz | | | Export- quote |
|----|---|-------------|------------------------|----------------------------|-----------------------------------|----------|-----------|----------|----------------------|------------------|
| | | | Anzahl | Personen | 1000 Std. | 1000 EUR | insgesamt | darunter | | |
| | | | | | | | | Ausland | darunter Eurozone | |
| | | | | | | | | | | |
| | | | | | | | | | % | |
| 24 | Metallerzeugung und -bearbeitung | 2005 | 20 | 3 940 | 6 153 | 115 311 | 857 231 | . | . | . |
| | | 2010 | 21 | 4 059 | 6 291 | 127 944 | 1 074 288 | 422 525 | 297 838 | 39,3 |
| | | 2012 | 22 | 4 489 | 6 978 | 150 453 | 1 122 206 | 446 053 | 319 854 | 39,7 |
| | | 2013 | 22 | 4 593 | 6 845 | 153 770 | 1 030 955 | 411 601 | 307 557 | 39,9 |
| | | 2013 | | | | | | | | |
| | | Jan.- Juni | 22 | 4 570 | 3 443 | 74 894 | 521 074 | 209 159 | 155 991 | 40,1 |
| | | Jan. | 23 | 4 571 | 611 | 11 881 | 93 788 | 39 662 | 30 145 | 42,3 |
| | | Feb. | 22 | 4 577 | 559 | 11 528 | 81 553 | 30 666 | 24 109 | 37,6 |
| | | Mär. | 22 | 4 584 | 581 | 11 724 | 92 872 | 33 161 | 23 521 | 35,7 |
| | | Apr. | 22 | 4 566 | 583 | 13 703 | 81 726 | 33 585 | 24 243 | 41,1 |
| | | Mai | 22 | 4 556 | 548 | 12 080 | 87 560 | 38 611 | 28 080 | 44,1 |
| | | Jun. | 22 | 4 568 | 561 | 13 978 | 83 576 | 33 474 | 25 894 | 40,1 |
| | | Jul. | 22 | 4 581 | 593 | 12 308 | 90 858 | 32 455 | 24 654 | 35,7 |
| | | Aug. | 22 | 4 619 | 563 | 12 099 | 77 408 | 27 914 | 22 345 | 36,1 |
| | | Sep. | 22 | 4 638 | 587 | 12 064 | 95 635 | 40 407 | 25 919 | 42,3 |
| | | Okt. | 22 | 4 618 | 590 | 13 202 | 94 187 | 39 848 | 32 521 | 42,3 |
| | | Nov. | 22 | 4 622 | 600 | 16 994 | 94 676 | 40 972 | 32 509 | 43,3 |
| | | Dez. | 22 | 4 612 | 470 | 12 209 | 57 116 | 20 847 | 13 618 | 36,5 |
| | | 2014 | | | | | | | | |
| | | Jan.- Juni | 22 | 4 701 | 3 646 | 80 289 | 577 660 | 238 868 | 164 439 | 41,4 |
| | | Jan. | 22 | 4 611 | 615 | 12 469 | 103 731 | 41 874 | 32 677 | 40,4 |
| | | Feb. | 22 | 4 633 | 595 | 12 723 | 93 512 | 38 279 | 26 111 | 40,9 |
| | | Mär. | 22 | 4 655 | 626 | 12 701 | 98 194 | 39 530 | 28 695 | 40,3 |
| | | Apr. | 22 | 4 738 | 601 | 13 800 | 88 884 | 35 904 | 23 148 | 40,4 |
| | | Mai | 22 | 4 771 | 605 | 13 102 | 101 931 | 47 452 | 28 729 | 46,6 |
| | | Jun. | 22 | 4 796 | 604 | 15 493 | 91 408 | 35 828 | 25 080 | 39,2 |
| | | Jul. | | | | | | | | |
| | | Aug. | | | | | | | | |
| | | Sep. | | | | | | | | |
| | | Okt. | | | | | | | | |
| | | Nov. | | | | | | | | |
| | | Dez. | | | | | | | | |
| 25 | Herstellung von Metallerzeugnissen | 2005 | 129 | 15 124 | 25 504 | 368 484 | 1 891 997 | 507 967 | 336 862 | 26,8 |
| | | 2010 | 137 | 17 277 | 28 902 | 452 817 | 2 531 152 | 693 231 | 482 099 | 27,4 |
| | | 2012 | 143 | 19 366 | 32 449 | 553 244 | 3 316 242 | 905 289 | 627 000 | 27,3 |
| | | 2013 | 144 | 19 448 | 32 475 | 577 793 | 3 261 801 | 884 277 | 592 086 | 27,1 |
| | | 2013 | | | | | | | | |
| | | Jan.- Juni | 143 | 19 388 | 16 285 | 278 866 | 1 596 724 | 446 014 | 302 982 | 27,9 |
| | | Jan. | 137 | 19 082 | 2 775 | 45 352 | 255 592 | 71 875 | 49 245 | 28,1 |
| | | Feb. | 142 | 19 301 | 2 638 | 44 799 | 255 818 | 72 075 | 50 772 | 28,2 |
| | | Mär. | 145 | 19 478 | 2 694 | 45 948 | 270 455 | 72 744 | 48 422 | 26,9 |
| | | Apr. | 145 | 19 510 | 2 842 | 46 855 | 271 314 | 76 291 | 51 244 | 28,1 |
| | | Mai | 145 | 19 496 | 2 638 | 47 601 | 269 172 | 76 239 | 50 968 | 28,3 |
| | | Jun. | 145 | 19 461 | 2 697 | 48 311 | 274 374 | 76 791 | 52 330 | 28,0 |
| | | Jul. | 145 | 19 436 | 2 827 | 48 013 | 278 838 | 76 214 | 50 163 | 27,3 |
| | | Aug. | 144 | 19 514 | 2 710 | 48 607 | 271 153 | 68 924 | 44 899 | 25,4 |
| | | Sep. | 144 | 19 552 | 2 751 | 47 804 | 297 010 | 78 591 | 53 021 | 26,5 |
| | | Okt. | 144 | 19 581 | 2 797 | 48 987 | 297 672 | 81 142 | 54 351 | 27,3 |
| | | Nov. | 144 | 19 540 | 2 825 | 57 646 | 307 983 | 78 679 | 52 619 | 25,5 |
| | | Dez. | 143 | 19 428 | 2 281 | 47 870 | 212 420 | 54 712 | 34 052 | 25,8 |
| | | 2014 | | | | | | | | |
| | | Jan.- Juni | 142 | 19 516 | 16 569 | 289 678 | 1 693 392 | 480 278 | 325 807 | 28,4 |
| | | Jan. | 142 | 19 353 | 2 827 | 47 412 | 271 348 | 77 315 | 52 172 | 28,5 |
| | | Feb. | 142 | 19 405 | 2 717 | 46 851 | 262 314 | 76 319 | 51 860 | 29,1 |
| | | Mär. | 142 | 19 507 | 2 849 | 47 218 | 293 666 | 82 249 | 55 426 | 28,0 |
| | | Apr. | 142 | 19 551 | 2 745 | 47 761 | 291 051 | 83 569 | 57 161 | 28,7 |
| | | Mai | 142 | 19 608 | 2 699 | 49 770 | 286 175 | 80 061 | 53 485 | 28,0 |
| | | Jun. | 142 | 19 670 | 2 731 | 50 665 | 288 838 | 80 765 | 55 702 | 28,0 |
| | | Jul. | | | | | | | | |
| | | Aug. | | | | | | | | |
| | | Sep. | | | | | | | | |
| | | Okt. | | | | | | | | |
| | | Nov. | | | | | | | | |
| | | Dez. | | | | | | | | |

1) Durchschnitt der Monatsergebnisse

Noch: 3. Betriebe, Beschäftigte, geleistete Arbeitsstunden, Entgelte sowie Umsatz
im Bergbau und Verarbeitenden Gewerbe nach Wirtschaftszweigen

| WZ | Land Hauptgruppe Wirtschaftsabteilung | Jahr | Betriebe ¹⁾ | Beschäftigte ¹⁾ | Geleistete Arbeits- stunden | Entgelte | Umsatz | | | Export- quote |
|----|---|-------------|------------------------|----------------------------|-----------------------------------|----------|-----------|-----------|----------------------|------------------|
| | | | Anzahl | Personen | 1000 Std. | 1000 EUR | insgesamt | darunter | | |
| | | | | | | | | Ausland | darunter Eurozone | |
| | | | | | | | | | | |
| | | | | | | | | | | % |
| 26 | Herstellung von Datenverarbeitungsgeräten, elektronischen und optischen Erzeugnissen | 2005 | 65 | 9 896 | 16 235 | 311 477 | 3 461 917 | 1 989 935 | 1 562 283 | 57,5 |
| | | 2010 | 72 | 11 226 | 18 481 | 385 889 | 2 320 871 | 877 533 | 355 999 | 37,8 |
| | | 2012 | 76 | 13 662 | 21 641 | 494 316 | 2 410 035 | 960 295 | 340 571 | 39,8 |
| | | 2013 | 71 | 12 848 | 20 336 | 487 413 | 2 226 887 | 981 683 | 406 951 | 44,1 |
| | | 2013 | | | | | | | | |
| | | Jan.- Juni | 71 | 12 867 | 10 201 | 237 222 | 1 083 827 | 507 558 | 198 088 | 46,8 |
| | | Jan. | 70 | 12 964 | 1 743 | 37 273 | 162 190 | 70 840 | 25 135 | 43,7 |
| | | Feb. | 70 | 12 823 | 1 614 | 37 279 | 158 237 | 70 741 | 28 979 | 44,7 |
| | | Mär. | 72 | 12 849 | 1 716 | 38 670 | 199 350 | 102 892 | 35 948 | 51,6 |
| | | Apr. | 72 | 12 897 | 1 781 | 39 508 | 189 147 | 90 386 | 33 921 | 47,8 |
| | | Mai | 71 | 12 820 | 1 672 | 44 947 | 186 187 | 83 145 | 33 362 | 44,7 |
| | | Jun. | 71 | 12 849 | 1 675 | 39 543 | 188 715 | 89 555 | 40 743 | 47,5 |
| | | Jul. | 71 | 12 877 | 1 768 | 39 472 | 178 083 | 70 899 | 32 661 | 39,8 |
| | | Aug. | 71 | 12 855 | 1 676 | 38 670 | 177 653 | 74 896 | 29 063 | 42,2 |
| | | Sep. | 70 | 12 819 | 1 734 | 39 231 | 206 074 | 96 459 | 38 549 | 46,8 |
| | | Okt. | 70 | 12 808 | 1 729 | 41 608 | 195 846 | 85 232 | 36 908 | 43,5 |
| | | Nov. | 70 | 12 865 | 1 770 | 46 882 | 193 360 | 72 674 | 36 768 | 37,6 |
| | | Dez. | 70 | 12 755 | 1 459 | 44 328 | 192 043 | 73 966 | 34 913 | 38,5 |
| | | 2014 | | | | | | | | |
| | | Jan.- Juni | 69 | 11 923 | 9 838 | 231 076 | 1 059 913 | 445 380 | 160 714 | 42,0 |
| | | Jan. | 70 | 12 712 | 1 854 | 40 065 | 166 883 | 63 899 | 25 189 | 38,3 |
| | | Feb. | 70 | 12 702 | 1 744 | 39 232 | 159 406 | 64 343 | 27 101 | 40,4 |
| | | Mär. | 70 | 11 998 | 1 705 | 38 883 | 205 461 | 98 270 | 32 713 | 47,8 |
| | | Apr. | 69 | 11 405 | 1 534 | 37 720 | 157 556 | 60 500 | 24 114 | 38,4 |
| | | Mai | 69 | 11 422 | 1 500 | 39 083 | 174 824 | 72 318 | 25 255 | 41,4 |
| | | Jun. | 68 | 11 296 | 1 499 | 36 093 | 195 782 | 86 049 | 26 342 | 44,0 |
| | | Jul. | | | | | | | | |
| | | Aug. | | | | | | | | |
| | | Sep. | | | | | | | | |
| | | Okt. | | | | | | | | |
| | | Nov. | | | | | | | | |
| | | Dez. | | | | | | | | |
| 27 | Herstellung von elektrischen Ausrüstungen | 2005 | 50 | 8 214 | 13 636 | 220 030 | 1 429 618 | 296 228 | 172 848 | 20,7 |
| | | 2010 | 50 | 7 970 | 13 027 | 240 001 | 1 426 155 | 427 841 | 177 131 | 30,0 |
| | | 2012 | 55 | 9 266 | 14 773 | 295 773 | 1 740 932 | 584 434 | 223 806 | 33,6 |
| | | 2013 | 53 | 9 126 | 14 473 | 299 115 | 1 761 205 | 572 317 | 226 408 | 32,5 |
| | | 2013 | | | | | | | | |
| | | Jan.- Juni | 53 | 9 125 | 7 399 | 146 577 | 880 667 | 288 335 | 118 269 | 32,7 |
| | | Jan. | 53 | 9 161 | 1 331 | 23 804 | 139 456 | 43 075 | 19 119 | 30,9 |
| | | Feb. | 53 | 9 136 | 1 222 | 22 745 | 144 964 | 48 983 | 19 279 | 33,8 |
| | | Mär. | 53 | 9 165 | 1 218 | 23 975 | 154 909 | 51 609 | 20 778 | 33,3 |
| | | Apr. | 53 | 9 121 | 1 272 | 23 602 | 150 745 | 45 707 | 20 521 | 30,3 |
| | | Mai | 53 | 9 088 | 1 158 | 26 248 | 135 801 | 44 647 | 18 883 | 32,9 |
| | | Jun. | 53 | 9 081 | 1 198 | 26 202 | 154 792 | 54 315 | 19 690 | 35,1 |
| | | Jul. | 53 | 9 147 | 1 280 | 25 176 | 149 103 | 47 703 | 18 584 | 32,0 |
| | | Aug. | 53 | 9 211 | 1 188 | 24 274 | 134 081 | 42 753 | 16 400 | 31,9 |
| | | Sep. | 53 | 9 107 | 1 205 | 23 800 | 166 806 | 59 719 | 20 293 | 35,8 |
| | | Okt. | 52 | 9 108 | 1 194 | 24 867 | 154 798 | 46 604 | 20 103 | 30,1 |
| | | Nov. | 52 | 9 112 | 1 253 | 29 756 | 157 504 | 48 167 | 19 135 | 30,6 |
| | | Dez. | 52 | 9 077 | 953 | 24 665 | 118 246 | 39 035 | 13 625 | 33,0 |
| | | 2014 | | | | | | | | |
| | | Jan.- Juni | 50 | 9 030 | 7 320 | 152 418 | 932 703 | 296 294 | 118 607 | 31,8 |
| | | Jan. | 50 | 9 047 | 1 306 | 25 421 | 154 240 | 49 619 | 21 200 | 32,2 |
| | | Feb. | 50 | 9 027 | 1 225 | 23 540 | 146 779 | 46 703 | 18 574 | 31,8 |
| | | Mär. | 50 | 9 024 | 1 264 | 24 666 | 163 682 | 50 740 | 20 458 | 31,0 |
| | | Apr. | 50 | 9 022 | 1 192 | 24 904 | 171 403 | 60 433 | 19 764 | 35,3 |
| | | Mai | 50 | 9 022 | 1 156 | 26 605 | 149 393 | 44 796 | 18 805 | 30,0 |
| | | Jun. | 50 | 9 038 | 1 176 | 27 283 | 147 204 | 44 002 | 19 806 | 29,9 |
| | | Jul. | | | | | | | | |
| | | Aug. | | | | | | | | |
| | | Sep. | | | | | | | | |
| | | Okt. | | | | | | | | |
| | | Nov. | | | | | | | | |
| | | Dez. | | | | | | | | |

1) Durchschnitt der Monatsergebnisse

Noch: 3. Betriebe, Beschäftigte, geleistete Arbeitsstunden, Entgelte sowie Umsatz
im Bergbau und Verarbeitenden Gewerbe nach Wirtschaftszweigen

| WZ | Land Hauptgruppe Wirtschaftsabteilung | Jahr | Betriebe ¹⁾ | Beschäftigte ¹⁾ | Geleistete Arbeits- stunden | Entgelte | Umsatz | | | Export- quote | |
|----|---|-------------|------------------------|----------------------------|-----------------------------------|----------------------|-----------|-----------|---------|------------------|--|
| | | | | | | | insgesamt | darunter | | | |
| | | | | | Ausland | darunter Eurozone | | | | | |
| | | | Anzahl | Personen | 1000 Std. | 1000 EUR | | | | % | |
| 28 | Maschinenbau | 2005 | 88 | 12 195 | 20 574 | 340 456 | 1 678 120 | 595 779 | 252 904 | 35,5 | |
| | | 2010 | 94 | 13 782 | 22 575 | 415 568 | 2 061 874 | 727 333 | 429 668 | 35,3 | |
| | | 2012 | 99 | 14 958 | 25 140 | 495 482 | 2 735 846 | 1 026 390 | 524 301 | 37,5 | |
| | | 2013 | 101 | 15 334 | 25 479 | 514 266 | 2 596 814 | 1 023 022 | 450 600 | 39,4 | |
| | | 2013 | | | | | | | | | |
| | | Jan.- Juni | 101 | 15 191 | 12 795 | 251 081 | 1 271 639 | 512 338 | 235 854 | 40,3 | |
| | | Jan. | 98 | 14 945 | 2 186 | 39 760 | 196 011 | 73 276 | 33 234 | 37,4 | |
| | | Feb. | 100 | 15 099 | 2 094 | 40 342 | 190 658 | 73 011 | 34 983 | 38,3 | |
| | | Mär. | 101 | 15 214 | 2 127 | 42 001 | 219 179 | 91 681 | 37 291 | 41,8 | |
| | | Apr. | 102 | 15 318 | 2 237 | 42 840 | 226 468 | 90 411 | 41 056 | 39,9 | |
| | | Mai | 102 | 15 289 | 2 070 | 42 706 | 211 103 | 90 804 | 39 207 | 43,0 | |
| | | Jun. | 101 | 15 281 | 2 082 | 43 431 | 228 221 | 93 156 | 50 081 | 40,8 | |
| | | Jul. | 101 | 15 307 | 2 207 | 42 525 | 229 870 | 93 139 | 39 586 | 40,5 | |
| | | Aug. | 101 | 15 495 | 2 082 | 41 493 | 213 894 | 86 987 | 30 864 | 40,7 | |
| | | Sep. | 101 | 15 514 | 2 165 | 41 294 | 227 674 | 83 007 | 35 621 | 36,5 | |
| | | Okt. | 101 | 15 528 | 2 194 | 43 162 | 222 556 | 85 878 | 41 779 | 38,6 | |
| | | Nov. | 101 | 15 517 | 2 223 | 50 999 | 223 062 | 81 477 | 36 848 | 36,5 | |
| | | Dez. | 101 | 15 503 | 1 812 | 43 713 | 208 119 | 80 197 | 30 048 | 38,5 | |
| | | 2014 | | | | | | | | | |
| | | Jan.- Juni | 97 | 15 040 | 12 493 | 255 591 | 1 243 044 | 523 430 | 220 772 | 42,1 | |
| | | Jan. | 96 | 14 943 | 2 155 | 40 828 | 186 415 | 75 221 | 34 272 | 40,4 | |
| | | Feb. | 96 | 14 951 | 2 072 | 40 853 | 188 184 | 75 152 | 32 844 | 39,9 | |
| | | Mär. | 98 | 15 092 | 2 170 | 43 530 | 222 843 | 93 957 | 39 222 | 42,2 | |
| | | Apr. | 98 | 15 118 | 2 071 | 43 069 | 211 578 | 88 455 | 36 166 | 41,8 | |
| | | Mai | 98 | 15 099 | 2 006 | 43 302 | 206 728 | 89 129 | 32 888 | 43,1 | |
| | | Jun. | 97 | 15 036 | 2 018 | 44 008 | 227 296 | 101 516 | 45 379 | 44,7 | |
| | | Jul. | | | | | | | | | |
| | | Aug. | | | | | | | | | |
| | | Sep. | | | | | | | | | |
| | | Okt. | | | | | | | | | |
| | | Nov. | | | | | | | | | |
| | | Dez. | | | | | | | | | |
| 29 | Herstellung von Kraftwagen und Kraftwagenteilen | 2005 | 56 | 11 800 | 18 385 | 326 651 | 2 836 804 | 985 700 | 720 285 | 34,7 | |
| | | 2010 | 59 | 13 768 | 20 360 | 415 443 | 3 815 514 | 1 366 978 | 912 154 | 35,8 | |
| | | 2012 | 54 | 14 012 | 21 640 | 467 077 | 3 716 692 | 1 158 336 | 676 195 | 31,2 | |
| | | 2013 | 55 | 14 921 | 23 437 | 514 817 | 4 113 439 | 1 147 226 | 728 978 | 27,9 | |
| | | 2013 | | | | | | | | | |
| | | Jan.- Juni | 56 | 14 871 | 12 051 | 250 355 | 2 094 093 | 584 756 | 386 283 | 27,9 | |
| | | Jan. | 57 | 14 822 | 2 099 | 40 094 | 291 620 | 77 584 | 62 169 | 26,6 | |
| | | Feb. | 56 | 14 847 | 1 972 | 40 078 | 344 752 | 107 275 | 71 210 | 31,1 | |
| | | Mär. | 56 | 14 840 | 1 979 | 40 769 | 354 051 | 101 162 | 62 975 | 28,6 | |
| | | Apr. | 56 | 14 848 | 2 067 | 41 526 | 383 792 | 104 776 | 66 588 | 27,3 | |
| | | Mai | 56 | 14 918 | 1 923 | 45 305 | 349 998 | 97 458 | 60 387 | 27,8 | |
| | | Jun. | 56 | 14 953 | 2 011 | 42 583 | 369 881 | 96 501 | 62 956 | 26,1 | |
| | | Jul. | 56 | 15 053 | 2 044 | 43 293 | 365 714 | 107 072 | 58 404 | 29,3 | |
| | | Aug. | 56 | 15 049 | 1 798 | 41 522 | 280 788 | 64 832 | 44 534 | 23,1 | |
| | | Sep. | 54 | 15 013 | 2 032 | 41 410 | 395 928 | 109 201 | 65 285 | 27,6 | |
| | | Okt. | 52 | 14 859 | 1 894 | 42 392 | 349 654 | 94 837 | 56 932 | 27,1 | |
| | | Nov. | 52 | 14 871 | 2 011 | 50 053 | 344 938 | 102 052 | 67 444 | 29,6 | |
| | | Dez. | 52 | 14 975 | 1 608 | 45 792 | 282 323 | 84 477 | 50 095 | 29,9 | |
| | | 2014 | | | | | | | | | |
| | | Jan.- Juni | 52 | 15 309 | 12 371 | 273 480 | 2 209 165 | 642 972 | 395 873 | 29,1 | |
| | | Jan. | 51 | 15 070 | 2 070 | 42 108 | 322 391 | 102 826 | 56 651 | 31,9 | |
| | | Feb. | 51 | 15 121 | 2 011 | 43 004 | 354 085 | 106 566 | 59 779 | 30,1 | |
| | | Mär. | 51 | 15 175 | 2 130 | 42 766 | 393 190 | 110 754 | 72 817 | 28,2 | |
| | | Apr. | 52 | 15 434 | 2 072 | 46 656 | 388 825 | 113 281 | 67 069 | 29,1 | |
| | | Mai | 52 | 15 517 | 2 038 | 49 124 | 369 104 | 100 526 | 65 552 | 27,2 | |
| | | Jun. | 52 | 15 534 | 2 051 | 49 822 | 381 570 | 109 020 | 74 005 | 28,6 | |
| | | Jul. | | | | | | | | | |
| | | Aug. | | | | | | | | | |
| | | Sep. | | | | | | | | | |
| | | Okt. | | | | | | | | | |
| | | Nov. | | | | | | | | | |
| | | Dez. | | | | | | | | | |

1) Durchschnitt der Monatsergebnisse

Noch: 3. Betriebe, Beschäftigte, geleistete Arbeitsstunden, Entgelte sowie Umsatz
im Bergbau und Verarbeitenden Gewerbe nach Wirtschaftszweigen

| WZ | Land Hauptgruppe Wirtschaftsabteilung | Jahr | Betriebe ¹⁾ | Beschäftigte ¹⁾ | Geleistete Arbeits- stunden | Entgelte | Umsatz | | | Export- quote |
|----|---|-------------|------------------------|----------------------------|-----------------------------------|----------|----------|-----------|----------|----------------------|
| | | | Anzahl | Personen | 1000 Std. | | 1000 EUR | insgesamt | darunter | |
| | | | | | | | | | Ausland | darunter Eurozone |
| 30 | Sonstiger Fahrzeugbau | 2005 | 5 | 469 | 768 | 10 411 | 41 799 | . | . | . |
| | | 2010 | 3 | 224 | 355 | . | . | . | . | . |
| | | 2012 | 2 | . | . | . | . | . | . | . |
| | | 2013 | 2 | . | . | . | . | . | . | . |
| | | 2013 | | | | | | | | |
| | | Jan.- Juni | 2 | . | . | . | . | . | . | . |
| | | Jan. | 2 | . | . | . | . | . | . | . |
| | | Feb. | 2 | . | . | . | . | . | . | . |
| | | Mär. | 2 | . | . | . | . | . | . | . |
| | | Apr. | 2 | . | . | . | . | . | . | . |
| | | Mai | 2 | . | . | . | . | . | . | . |
| | | Jun. | 2 | . | . | . | . | . | . | . |
| | | Jul. | 2 | . | . | . | . | . | . | . |
| | | Aug. | 2 | . | . | . | . | . | . | . |
| | | Sep. | 2 | . | . | . | . | . | . | . |
| | | Okt. | 2 | . | . | . | . | . | . | . |
| | | Nov. | 2 | . | . | . | . | . | . | . |
| | | Dez. | 2 | . | . | . | . | . | . | . |
| | | 2014 | | | | | | | | |
| | | Jan.- Juni | 2 | . | . | . | . | . | . | . |
| | | Jan. | 2 | . | . | . | . | . | . | . |
| | | Feb. | 2 | . | . | . | . | . | . | . |
| | | Mär. | 2 | . | . | . | . | . | . | . |
| | | Apr. | 2 | . | . | . | . | . | . | . |
| | | Mai | 2 | . | . | . | . | . | . | . |
| | | Jun. | 2 | . | . | . | . | . | . | . |
| | | Jul. | | | | | | | | |
| | | Aug. | | | | | | | | |
| | | Sep. | | | | | | | | |
| | | Okt. | | | | | | | | |
| | | Nov. | | | | | | | | |
| | | Dez. | | | | | | | | |
| 31 | Herstellung von Möbeln | 2005 | 19 | 2 477 | 3 973 | 51 195 | 273 221 | 40 986 | 35 696 | 15,0 |
| | | 2010 | 19 | 2 106 | 3 439 | 48 954 | 279 700 | 62 188 | 54 397 | 22,2 |
| | | 2012 | 19 | 2 092 | 3 439 | 52 878 | 315 587 | 58 294 | 50 434 | 18,5 |
| | | 2013 | 18 | 1 986 | 3 155 | 51 847 | 307 674 | 43 970 | 38 663 | 14,3 |
| | | 2013 | | | | | | | | |
| | | Jan.- Juni | 19 | 2 013 | 1 609 | 25 837 | 153 342 | 23 109 | 20 077 | 15,1 |
| | | Jan. | 19 | 2 081 | 298 | 4 515 | 27 354 | 4 238 | 3 719 | 15,5 |
| | | Feb. | 19 | 2 007 | 265 | 4 074 | 26 211 | 4 290 | 3 702 | 16,4 |
| | | Mär. | 19 | 2 021 | 263 | 4 152 | 26 092 | 4 069 | 3 693 | 15,6 |
| | | Apr. | 19 | 2 008 | 278 | 4 242 | 25 778 | 3 606 | 3 242 | 14,0 |
| | | Mai | 18 | 1 991 | 246 | 4 503 | 22 975 | 3 267 | 2 838 | 14,2 |
| | | Jun. | 18 | 1 972 | 259 | 4 351 | 24 932 | 3 638 | 2 883 | 14,6 |
| | | Jul. | 18 | 1 961 | 261 | 4 380 | 24 275 | 3 619 | 3 083 | 14,9 |
| | | Aug. | 18 | 1 965 | 253 | 4 202 | 23 176 | 2 737 | 2 427 | 11,8 |
| | | Sep. | 18 | 1 967 | 272 | 4 093 | 28 804 | 3 690 | 3 379 | 12,8 |
| | | Okt. | 18 | 1 970 | 272 | 4 302 | 28 064 | 4 211 | 3 780 | 15,0 |
| | | Nov. | 18 | 1 948 | 273 | 4 723 | 27 275 | 3 232 | 2 784 | 11,9 |
| | | Dez. | 18 | 1 940 | 214 | 4 309 | 22 738 | 3 372 | 3 131 | 14,8 |
| | | 2014 | | | | | | | | |
| | | Jan.- Juni | 17 | 1 886 | 1 480 | 23 775 | 146 677 | 20 689 | 14 427 | 14,1 |
| | | Jan. | 17 | 1 901 | 270 | 4 150 | 25 282 | 3 338 | 2 764 | 13,2 |
| | | Feb. | 17 | 1 906 | 250 | 3 813 | 25 279 | 4 202 | 3 878 | 16,6 |
| | | Mär. | 17 | 1 906 | 256 | 3 904 | 27 594 | 3 718 | 2 200 | 13,5 |
| | | Apr. | 17 | 1 869 | 240 | 3 948 | 24 704 | 3 313 | 1 887 | 13,4 |
| | | Mai | 17 | 1 866 | 229 | 3 864 | 21 913 | 2 933 | 1 759 | 13,4 |
| | | Jun. | 17 | 1 870 | 234 | 4 096 | 21 904 | 3 185 | 1 940 | 14,5 |
| | | Jul. | | | | | | | | |
| | | Aug. | | | | | | | | |
| | | Sep. | | | | | | | | |
| | | Okt. | | | | | | | | |
| | | Nov. | | | | | | | | |
| | | Dez. | | | | | | | | |

1) Durchschnitt der Monatsergebnisse

Noch: 3. Betriebe, Beschäftigte, geleistete Arbeitsstunden, Entgelte sowie Umsatz
im Bergbau und Verarbeitenden Gewerbe nach Wirtschaftszweigen

| WZ | Land Hauptgruppe Wirtschaftsabteilung | Jahr | Betriebe ¹⁾ | Beschäftigte ¹⁾ | Geleistete Arbeits- stunden | Entgelte | Umsatz | | | Export- quote | |
|----|---|-------------|------------------------|----------------------------|-----------------------------------|----------|-----------|----------|----------------------|------------------|--|
| | | | Anzahl | Personen | 1000 Std. | 1000 EUR | insgesamt | darunter | | | |
| | | | | | | | | Ausland | darunter Eurozone | | |
| % | | | | | | | | | | | |
| 32 | Herstellung von sonstigen Waren | 2005 | 29 | 3 436 | 5 828 | 86 402 | 467 818 | 202 584 | 73 487 | 43,3 | |
| | | 2010 | 25 | 3 595 | 6 031 | 107 716 | 554 990 | 270 416 | 90 759 | 48,7 | |
| | | 2012 | 30 | 4 177 | 6 809 | 132 843 | 661 802 | 339 199 | 104 168 | 51,3 | |
| | | 2013 | 29 | 4 093 | 6 563 | 132 566 | 640 711 | 320 856 | 97 483 | 50,1 | |
| | | 2013 | | | | | | | | | |
| | | Jan.- Juni | 29 | 4 046 | 3 273 | 62 178 | 323 007 | 162 523 | 48 601 | 50,3 | |
| | | Jan. | 29 | 4 002 | 564 | 10 316 | 49 867 | 24 037 | 8 469 | 48,2 | |
| | | Feb. | 29 | 4 028 | 539 | 10 122 | 52 999 | 28 585 | 7 977 | 53,9 | |
| | | Mär. | 29 | 4 046 | 537 | 10 460 | 50 251 | 24 909 | 8 092 | 49,6 | |
| | | Apr. | 29 | 4 061 | 554 | 10 101 | 54 418 | 26 206 | 7 629 | 48,2 | |
| | | Mai | 29 | 4 069 | 534 | 9 969 | 53 221 | 27 802 | 7 313 | 52,2 | |
| | | Jun. | 29 | 4 067 | 545 | 11 210 | 62 251 | 30 985 | 9 120 | 49,8 | |
| | | Jul. | 29 | 4 069 | 571 | 10 609 | 58 149 | 31 686 | 7 230 | 54,5 | |
| | | Aug. | 29 | 4 099 | 525 | 10 147 | 43 312 | 19 138 | 5 883 | 44,2 | |
| | | Sep. | 29 | 4 124 | 566 | 10 466 | 53 422 | 26 561 | 9 412 | 49,7 | |
| | | Okt. | 29 | 4 162 | 566 | 10 840 | 55 702 | 27 404 | 9 531 | 49,2 | |
| | | Nov. | 29 | 4 183 | 573 | 12 392 | 55 608 | 27 142 | 8 941 | 48,8 | |
| | | Dez. | 29 | 4 205 | 489 | 15 935 | 51 511 | 26 402 | 7 885 | 51,3 | |
| | | 2014 | | | | | | | | | |
| | | Jan.- Juni | 30 | 4 293 | 3 495 | 68 174 | 353 821 | 183 877 | 54 638 | 52,0 | |
| | | Jan. | 29 | 4 221 | 597 | 11 180 | 54 119 | 27 558 | 10 158 | 50,9 | |
| | | Feb. | 29 | 4 232 | 577 | 10 916 | 59 190 | 33 896 | 8 718 | 57,3 | |
| | | Mär. | 30 | 4 325 | 600 | 11 321 | 60 080 | 30 268 | 11 201 | 50,4 | |
| | | Apr. | 30 | 4 324 | 580 | 11 216 | 60 244 | 28 713 | 7 976 | 47,7 | |
| | | Mai | 30 | 4 314 | 568 | 11 358 | 59 154 | 31 488 | 8 334 | 53,2 | |
| | | Jun. | 30 | 4 340 | 574 | 12 183 | 61 034 | 31 955 | 8 251 | 52,4 | |
| | | Jul. | | | | | | | | | |
| | | Aug. | | | | | | | | | |
| | | Sep. | | | | | | | | | |
| | | Okt. | | | | | | | | | |
| | | Nov. | | | | | | | | | |
| | | Dez. | | | | | | | | | |
| 33 | Reparatur und Installation von Maschinen | 2005 | 21 | 1 781 | 2 948 | 49 636 | 170 703 | 6 860 | 6 030 | 4,0 | |
| | | 2010 | 23 | 3 015 | 5 116 | 88 359 | 774 682 | . | . | . | |
| | | 2012 | 23 | 3 762 | 6 552 | 122 920 | 804 747 | . | . | . | |
| | | 2013 | 22 | 3 827 | 6 608 | 130 625 | 946 966 | . | . | . | |
| | | 2013 | | | | | | | | | |
| | | Jan.- Juni | 22 | 3 770 | 3 248 | 63 580 | 410 148 | . | . | . | |
| | | Jan. | 21 | 3 705 | 561 | 10 444 | 53 365 | . | . | . | |
| | | Feb. | 21 | 3 721 | 525 | 9 571 | 52 288 | . | . | . | |
| | | Mär. | 22 | 3 807 | 539 | 10 772 | 67 157 | . | . | . | |
| | | Apr. | 22 | 3 804 | 564 | 10 202 | 97 082 | . | . | . | |
| | | Mai | 22 | 3 786 | 520 | 11 916 | 63 724 | . | . | . | |
| | | Jun. | 22 | 3 796 | 539 | 10 675 | 76 531 | . | . | . | |
| | | Jul. | 22 | 3 812 | 582 | 10 238 | 81 188 | . | . | . | |
| | | Aug. | 22 | 3 850 | 558 | 10 915 | 75 571 | . | . | . | |
| | | Sep. | 22 | 3 899 | 563 | 10 317 | 97 352 | . | . | . | |
| | | Okt. | 22 | 3 914 | 576 | 10 801 | 102 413 | . | . | . | |
| | | Nov. | 22 | 3 921 | 587 | 14 170 | 80 482 | . | . | . | |
| | | Dez. | 22 | 3 906 | 495 | 10 604 | 99 813 | . | . | . | |
| | | 2014 | | | | | | | | | |
| | | Jan.- Juni | 23 | 3 973 | 3 522 | 68 298 | 425 047 | . | . | . | |
| | | Jan. | 22 | 3 895 | 590 | 11 272 | 56 319 | . | . | . | |
| | | Feb. | 22 | 3 908 | 560 | 10 457 | 78 931 | . | . | . | |
| | | Mär. | 23 | 3 964 | 670 | 11 491 | 84 022 | . | . | . | |
| | | Apr. | 23 | 4 003 | 572 | 10 899 | 79 581 | . | . | . | |
| | | Mai | 23 | 4 012 | 562 | 12 536 | 64 451 | . | . | . | |
| | | Jun. | 23 | 4 055 | 567 | 11 643 | 61 742 | . | . | . | |
| | | Jul. | | | | | | | | | |
| | | Aug. | | | | | | | | | |
| | | Sep. | | | | | | | | | |
| | | Okt. | | | | | | | | | |
| | | Nov. | | | | | | | | | |
| | | Dez. | | | | | | | | | |

1) Durchschnitt der Monatsergebnisse

