

Statistischer Bericht

E I - m 10 / 13

**Bergbau und Verarbeitendes Gewerbe
in Thüringen
Januar 2012 - Oktober 2013
nach Wirtschaftszweigen**

Bestell - Nr. 05 101

Zeichenerklärung

- 0 weniger als die Hälfte von 1 in der letzten besetzten Stelle, jedoch mehr als nichts
- nichts vorhanden (genau Null)
- . Zahlenwert unbekannt oder geheim zu halten
- ... Angabe fällt später an
- / Zahlenwert nicht sicher genug
- x Tabellenfach gesperrt, weil Aussage nicht sinnvoll
- () Aussagewert eingeschränkt
- r berichtigte Zahl
- p vorläufige Zahl

Anmerkung: Abweichungen in den Summen erklären sich aus dem Runden von Einzelwerten.

Herausgeber:

Thüringer Landesamt für Statistik
Europaplatz 3, 99091 Erfurt
Postfach 90 01 63, 99104 Erfurt

Telefon: 0361 37-84642/84647
Telefax: 0361 37-84699
Internet: www.statistik.thueringen.de
E-Mail: auskunft@statistik.thueringen.de

Auskunft erteilt:

Referat: Produzierendes Gewerbe,
Bautätigkeit
Telefon: 03681 354-210

Herausgegeben im Januar 2014

Heft-Nr.: 16 / 14
Preis: 5,00 EUR

© Thüringer Landesamt für Statistik, Erfurt, 2014

Für nichtgewerbliche Zwecke sind Vervielfältigung und unentgeltliche Verbreitung, auch auszugsweise, mit Quellenangabe gestattet. Die Verbreitung, auch auszugsweise, über elektronische Systeme/Datenträger bedarf der vorherigen Zustimmung. Alle übrigen Rechte bleiben vorbehalten.

Inhaltsverzeichnis

	Seite
Vorbemerkungen	2
Überblick zur aktuellen Wirtschaftslage im Bergbau und Verarbeitenden Gewerbe in Thüringen im Oktober 2013	4
Grafiken	
1. Entwicklung von Auftragseingang, Umsatz und Beschäftigten im Bergbau und Verarbeitenden Gewerbe	6
2. Umsatz der Hauptgruppen Oktober 2012/2013	7
3. Umsatz insgesamt Januar 2012 bis Oktober 2013	7
4. Volumenindex Auftragseingang Januar 2012 bis Oktober 2013	8
5. Beschäftigte insgesamt Januar 2012 bis Oktober 2013	8
6. Entgelte je Beschäftigten Januar 2012 bis Oktober 2013	9
7. Umsatz je Beschäftigten Januar 2012 bis Oktober 2013	9
Tabellen	
1. Betriebe, Beschäftigte, geleistete Arbeitsstunden, Entgelte sowie Umsatz im Bergbau und Verarbeitenden Gewerbe vom 1.1.2013 bis 31.10.2013 nach Wirtschaftszweigen	10
2. Ausgewählte Maßzahlen im Bergbau und Verarbeitenden Gewerbe für den Monat Oktober 2013 nach Wirtschaftszweigen	11
3. Betriebe, Beschäftigte, geleistete Arbeitsstunden, Entgelte sowie Umsatz im Bergbau und Verarbeitenden Gewerbe nach Wirtschaftszweigen	13

Vorbemerkungen

Die Monatsberichte im Bergbau und Verarbeitenden Gewerbe stellen kurzfristig Daten über die konjunkturelle Entwicklung dieses Wirtschaftskreises in wirtschaftssystematischer und regionaler Gliederung zur Verfügung. Die Ergebnisse der Statistik sind ein wichtiges Material für die Arbeiten der gesetzgebenden Körperschaften, der Bundes- und Landesregierungen, der Verbände, Kammern sowie sonstigen Institutionen. Sie bilden eine unentbehrliche Grundlage für zahlreiche wirtschaftspolitische Entscheidungen und sind Ausgangsdaten für die Statistik der Europäischen Union.

Rechtsgrundlage

Die Statistiken im Bergbau und Verarbeitenden Gewerbe sind angeordnet durch das Gesetz über die Statistik im Produzierenden Gewerbe (ProdGewStatG) in der Fassung der Bekanntmachung vom 21. März 2002 (BGBl. I S. 1181), zuletzt geändert durch Artikel 1 des Gesetzes vom 5. Dezember 2012 (BGBl. I S. 2466), in Verbindung mit dem Gesetz über die Statistik für Bundeszwecke (Bundesstatistikgesetz - BStatG) vom 22. Januar 1987 (BGBl. I S. 462, 565), zuletzt geändert durch Artikel 13 des Gesetzes vom 25. Juli 2013 (BGBl. I S. 2749).

Monatsbericht für Betriebe im Bergbau und Verarbeitenden Gewerbe

Der Berichtskreis des Monatsberichts umfasst die produzierenden Betriebe mit 50 und mehr Beschäftigten von Unternehmen des Bergbaus und Verarbeitenden Gewerbes sowie von Unternehmen anderer Wirtschaftszweige (jeweils einschließlich Handwerk) – ohne Baubetriebe und Betriebe der Energie- und Wasserversorgung.

Methodische Hinweise

Die in diesem Statistischen Bericht veröffentlichten Daten haben ihren Ursprung im "Monatsbericht für Betriebe im Bergbau und Verarbeitenden Gewerbe".

Bei Betrieben werden die Merkmale "Umsatz" und "Beschäftigte" nach fachlichen Betriebsteilen erhoben und sowohl für Betriebe als auch für fachliche Betriebsteile aufbereitet. Die in der Veröffentlichung nachgewiesenen Merkmale werden nur für den gesamten Betrieb (einschließlich der baugewerblichen und sonstigen Betriebsteile) dargestellt.

Beim Nachweis nach hauptbeteiligten Wirtschaftszweigen werden wie im vorliegenden Bericht alle Angaben eines kombinierten Betriebes (örtliche Einheit mit Betriebsteilen in mehreren Wirtschaftszweigen der WZ 2008) unter dem Wirtschaftszweig ausgewiesen, bei dem der Schwerpunkt des Betriebes liegt.

Durch Neugründungen, Umprofilierung sowie Betriebsstillegungen ergibt sich in der Festlegung des Berichtskreises keine Konstanz. Durch eine Jahreskorrektur werden durch die Einbeziehung von Nachmeldungen der Betriebe die endgültigen Werte für das Vorjahr ermittelt. Dadurch weichen die bereits im Vorjahr veröffentlichten Werte von den in diesem Bericht veröffentlichten Werten ab. Die Ergebnisse des laufenden Jahres tragen deshalb vorbehaltlich der Jahreskorrektur vorläufigen Charakter.

Ausgewiesene Entwicklungen sind nicht preis-, saison- und kalenderbereinigt. Die beim Auf- und Abrunden von Zahlen entstehenden Differenzen werden nicht ausgeglichen, so dass Abweichungen in den Summen zu den Einzelwerten auftreten können.

Definitionen

Betriebe

Betriebe sind örtlich getrennte Niederlassungen einschließlich der zugehörigen und in der Nähe liegenden Verwaltungs-, Reparatur-, Montage- und Hilfsbetriebe.

Beschäftigte

Zu den Beschäftigten (tätige Personen) zählen alle Personen, die am Ende des Monats bzw. zu einem bestimmten Stichtag in einem arbeitsrechtlichen Verhältnis zum Betrieb bzw. Unternehmen stehen. Des Weiteren gehören dazu tätige Inhaber und Mitinhaber, kaufmännisch, technisch und gewerblich Auszubildende sowie unbezahlt mithelfende Familienangehörige, soweit sie mindestens ein Drittel der üblichen Arbeitszeit bzw. mindestens 55 Stunden im Monat im Betrieb tätig sind.

Geleistete Arbeitsstunden

Geleistete Arbeitsstunden sind die tatsächlich geleisteten (nicht die bezahlten) Stunden aller tätigen Personen (einschließlich Heimarbeiter). Einzubeziehen sind auch geleistete Über-, Nacht-, Sonntags- und Feiertagsstunden.

Nicht einzubeziehen sind alle ausgefallenen Arbeitsstunden (z.B. Ausfälle wegen gesetzlichen Urlaubs oder Arbeitsbefreiung, tariflich vereinbarte Ruhezeiten, wegen Krankheit oder Betriebsunfällen sowie als Folge von Material-, Brennstoff- und Energiemangel, Absatzstockung, Kurzarbeit, Betriebsferien, Streiks, Aussperrungen), geleistete Stunden der Leiharbeiter, geleistete Stunden von unbezahlt mithelfenden Familienangehörigen, Arbeitsstunden von Montage- und Reparaturarbeiten von Beauftragten anderer Betriebe bzw. Unternehmen und in einem anderen Unternehmen geleistete Stunden der eigenen Mitarbeiter.

Entgelte

Als Entgelte (Bruttolohn und Bruttogehalt) gilt die Summe der Bruttobezüge (Bar- und Sachbezüge ohne jeden Abzug) der Beschäftigten, einschließlich Lohn- und Gehaltszuschläge (auch Gratifikationen, Erfindergelder sowie Provisionen, Tantiemen usw.) jedoch ohne Arbeitgeberanteile zur Sozialversicherung, Aufwendungen für die betriebliche Alters-, Invaliditäts- und Hinterbliebenenversorgung, allgemeine Aufwendungen und Vergütungen, die als Spesenersatz anzusehen sind, gezahltes Vorruhestandsgeld, geleistete Zuschüsse der Bundesagentur für Arbeit (z.B. Kurzarbeitergeld) und Leistungen nach dem Arbeitsteilzeitgesetz.

Umsatz

Der Umsatz umfasst den Gesamtumsatz aus Eigenerzeugung einschließlich Umsatz aus Verkauf von Energie, Nebenerzeugnissen und verkaufsfähigen Produktionsrückständen sowie den Umsatz aus sonstigen Betriebsteilen, so z.B. baugewerblichen Umsatz und Umsatz aus Handelsware, aus Vermietungen und Verpachtungen von betrieblichen Anlagen und Einrichtungen, aus Lizenzverträgen u.Ä. Als Umsatz gilt die Summe der Rechnungsendbeträge (ohne Umsatzsteuer) einschließlich etwa darin enthaltener Verbrauchsteuern sowie der Kosten für Fracht, Transportversicherung und Spesen, auch wenn diese gesondert in Rechnung gestellt werden.

Inlandsumsatz

Der Inlandsumsatz ist der Umsatz mit Empfängern im Bundesgebiet sowie mit den im Bundesgebiet stationierten ausländischen Streitkräften.

Auslandsumsatz

Der Auslandsumsatz umfasst die direkten Lieferungen und Leistungen an Empfänger, die im Ausland ansässig sind, sowie Lieferungen an Exporteure, die die bestellten Waren ohne Be- und Verarbeitung in das Ausland ausführen. Auslandsumsätze sind von der Umsatzsteuer (Mehrwertsteuer) befreit.

Auslandsumsatz in die Eurozone

Als Umsatz mit dem zur Eurozone gehörenden Ausland gilt der Umsatz mit den Staaten des Eurogebietes: Belgien, Estland, Finnland, Frankreich, Griechenland, Irland, Italien, Luxemburg, Malta, den Niederlanden, Österreich, Portugal, Slowakei, Slowenien, Spanien und Zypern.

Exportquote

Anteil des Auslandsumsatzes am Umsatz insgesamt

Auftragseingang

Als Auftragseingang gilt die Summe der Werte aller im Berichtsmonat vom Betrieb bzw. Unternehmen fest akzeptierten Aufträge auf Lieferungen selbst hergestellter oder in Lohnarbeit von anderen in- oder ausländischen Firmen produzierten Erzeugnisse ohne Mehrwertsteuer und abzüglich gewährter Rabatte. In einigen Klassen der WZ 2008 werden keine Auftragseingänge erfasst (z.B. im Ernährungsgewerbe).

Index des Auftragseinganges

Der Index des Auftragseingangs wird für ausgewählte Wirtschaftszweige des Verarbeitenden Gewerbes berechnet. Es handelt sich um einen Volumenindex für fachliche Betriebsteile auf Basis des Jahres 2010, dargestellt als Durchschnitt der Monatsindizes.

Systematiken

Die Darstellung aller Ergebnisse erfolgt in der Gliederung der "Klassifikation der Wirtschaftszweige, Ausgabe 2008" (WZ 2008). Die WZ 2008 basiert auf der statistischen Systematik der Wirtschaftszweige in der Europäischen Gemeinschaft (NACE Rev. 2), die ihrerseits auf der Internationalen Systematik der Wirtschaftszweige (ISIC Rev. 4) der Vereinten Nationen aufbaut.

Abkürzungen

a.n.g. anderweitig nicht genannt
MD Monatsdurchschnitt
H.v. Herstellung von
u.s.E. und sonstigen Erzeugnissen

Überblick zur aktuellen Wirtschaftslage im Bergbau und Verarbeitenden Gewerbe in Thüringen im Oktober 2013

Im Monat Oktober 2013 wurde von 868 Betrieben (Vormonat 871 Betriebe) Auskunft zum Monatsbericht im Bergbau und Verarbeitenden Gewerbe gegeben. Das waren 9 Betriebe weniger als im Oktober 2012.

Der Umsatz im Bergbau und Verarbeitenden Gewerbe in den Thüringer Industriebetrieben mit 50 und mehr Beschäftigten erreichte im Monat Oktober 2013 ein Volumen von 2,5 Milliarden EUR. Zum Vorjahresmonat stieg der Umsatz, bei gleicher Anzahl von Arbeitstagen, um 4,1 Prozent bzw. 98 Millionen EUR.

Entwicklung des Umsatzes der Hauptgruppen im Monat Oktober 2013 gegenüber dem Vormonat, dem Vorjahresmonat und dem Vorjahreszeitraum:

Hauptgruppe	Veränderung des Umsatzes in Prozent zum		
	Vormonat	Vorjahresmonat	Vorjahreszeitraum
Vorleistungsgüterproduzenten	- 1,8	2,4	- 2,9
Investitionsgüterproduzenten	- 4,0	8,9	3,9
Gebrauchsgüterproduzenten	- 10,0	9,1	- 2,4
Verbrauchsgüterproduzenten	7,0	- 1,6	- 1,2
Bergbau / Verarbeitendes Gewerbe insgesamt	- 1,5	4,1	- 0,4

Nachfolgend werden die Ergebnisse der Entwicklung des arbeitstäglichen Umsatzes sowie ausgewählte absolute Produktivitätszahlen dargestellt:

Jahr Monat	Umsatz		
	je Arbeitstag	je Arbeitsstunde	je Beschäftigten
	1000 EUR	EUR	

absoluter Wert

2012	August	98 993	121,96	16 506
	September	115 619	126,74	16 750
	Oktober	114 372	126,74	17 413
2013	August	101 094	120,78	15 991
	September	120 878	133,39	18 290
	Oktober	119 032	131,76	18 041

Veränderung in Prozent

Vormonat	- 1,5	- 1,2	- 1,4
Vorjahresmonat	4,1	4,0	3,6
Vorjahreszeitraum	0,1	- 0,0	- 0,8

In das Ausland wurden im Oktober 2013 Waren in Höhe von 802 Millionen EUR geliefert. Das realisierte Monatsergebnis lag um 2,4 Prozent bzw. 19 Millionen EUR über dem Wert des Vorjahresmonats.

Mit 488 Millionen EUR wurden im Berichtsmonat 60,8 Prozent der Exporte Thüringens in die Länder der Eurozone ausgeführt. Der Anteil der Ausfuhren in die Länder außerhalb der Eurozone betrug 314 Millionen EUR bzw. 39,2 Prozent. Im Oktober 2013 gab es einen Rückgang zum Vorjahresmonat von 3,5 Prozent im Export in die Nichteurozone.

Im Inland wurden im Oktober 2013 Waren im Wert von 1,7 Milliarden EUR abgesetzt, 4,9 Prozent bzw. 79 Millionen EUR über dem Niveau des Vorjahresmonats.

Der Volumenindex des Auftragseinganges betrug im Monat Oktober 106,8 Prozent (Basis: MD 2010 = 100). Gegenüber dem gleichen Vorjahresmonat ist das ein Anstieg um 4,8 Prozent. Der Index im Monat Oktober für den Auftragseingang aus dem Ausland betrug 106,9 Prozent. Gegenüber dem gleichen Vorjahresmonat ist das ein Anstieg um 6,0 Prozent.

Beim Index des Auftragseingangs der Hauptgruppen wurden folgende vorläufige Ergebnisse erreicht:

Hauptgruppe	Oktober 2013		MD Januar bis Oktober 2013		Veränderung in % zum Vorjahresmonat	
	insgesamt	Ausland	insgesamt	Ausland	insgesamt	Ausland
Vorleistungsgüterproduzenten	104,9	115,8	99,3	113,2	4,3	2,1
Investitionsgüterproduzenten	105,2	94,5	105,6	92,5	3,6	5,8
Gebrauchsgüterproduzenten	147,8	163,1	128,1	125,1	25,7	43,1
Verbrauchsgüterproduzenten	113,1	141,1	109,7	131,4	0,1	1,0
Verarbeitendes Gewerbe insgesamt	106,8	106,9	103,7	102,9	4,8	6,0

Die Anzahl der Beschäftigten im Bergbau und Verarbeitenden Gewerbe (Betriebe mit 50 und mehr Beschäftigten) lag im Monat Oktober 2013 mit 138 559 Personen gegenüber dem Vorjahresmonat um 625 Personen höher.

Im Monat Oktober 2013 wurden 19 Millionen geleistete Arbeitsstunden ermittelt. Zum Vorjahresmonat gab es einen Anstieg um 0,1 Prozent. Die durchschnittlich geleistete Arbeitszeit je Beschäftigten und je Arbeitstag entsprach im Oktober 2013 mit 6,5 Stunden dem Vorjahreswert.

An Entgelten (Bruttolohn und Bruttogehalt) wurden im Oktober 2013 insgesamt 361 Millionen EUR gezahlt. Das entspricht gemessen am Umsatz einem Anteil von 14,4 Prozent. Im Vergleich zum Vorjahresmonat stiegen die Entgelte in diesem Zeitraum um 3,6 Prozent bzw. rund 13 Millionen EUR.

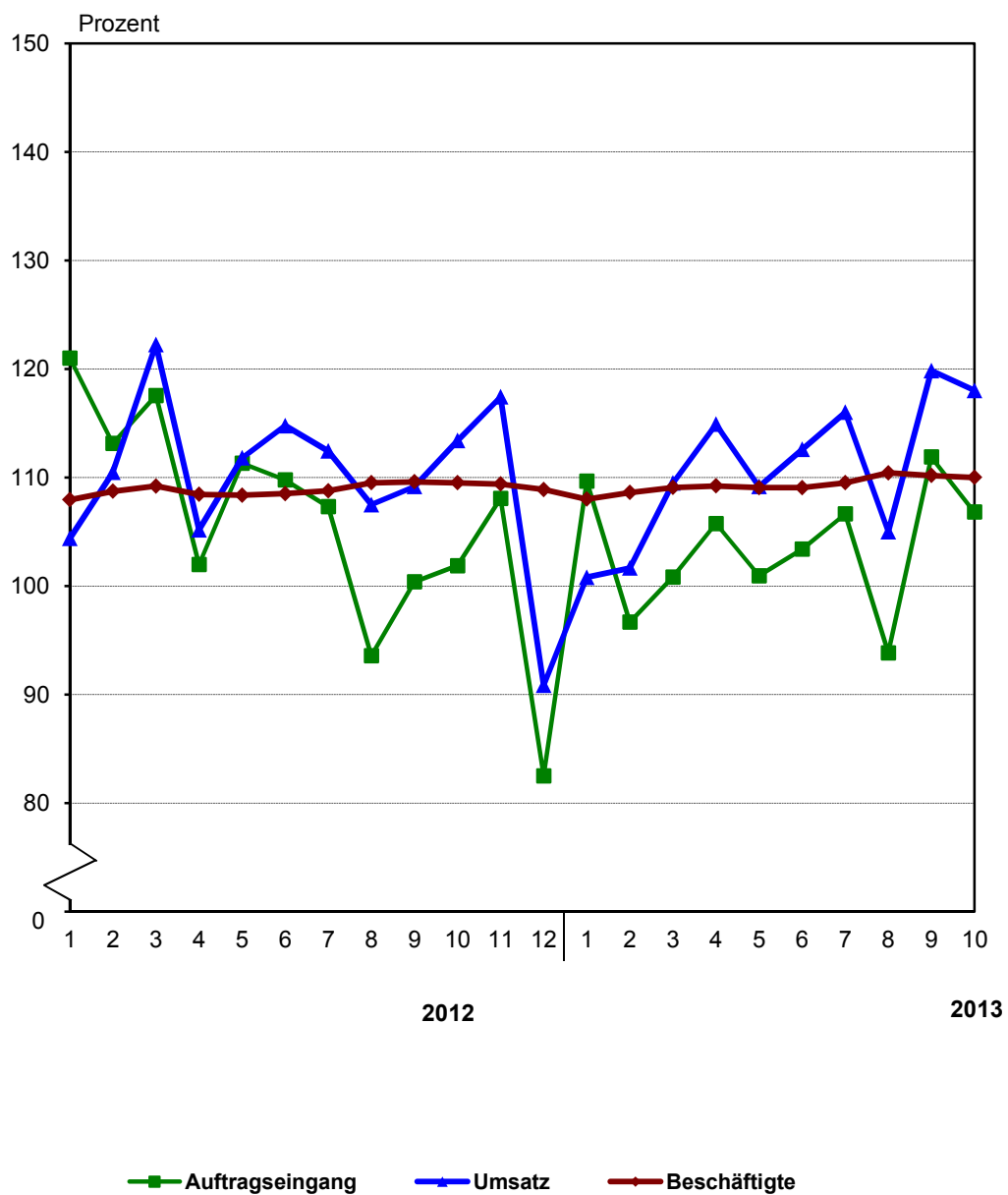
Im Monatsdurchschnitt wurden pro Beschäftigten folgende Entgelte gezahlt:

Jahr Monat		Entgelte je Beschäftigten
absoluter Wert in EUR		
2012	August	2 466
	September	2 407
	Oktober	2 522
2013	August	2 518
	September	2 499
	Oktober	2 602
Veränderung in Prozent		
Vormonat		4,1
Vorjahresmonat		3,2
Vorjahreszeitraum		3,2

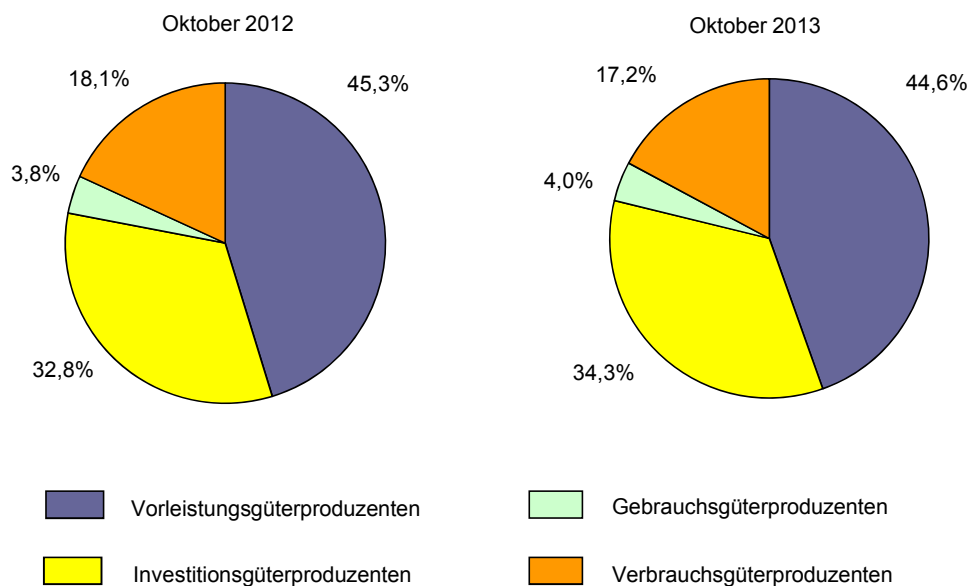
(Enthält der vorliegende Text zur dargestellten Entwicklung keine Hinweise, sind alle Angaben nicht preis-, saison- und kalenderbereinigt.)

1. Entwicklung von Auftragseingang, Umsatz und Beschäftigten im Bergbau und Verarbeitenden Gewerbe

Basis MD 2010 = 100

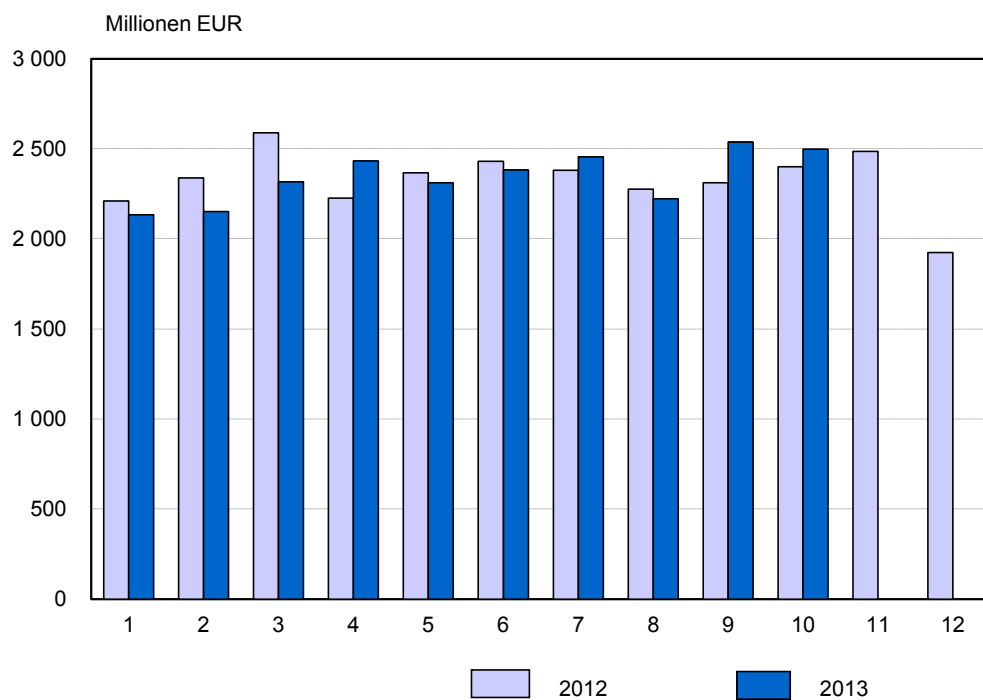


2. Umsatz der Hauptgruppen Oktober 2012/2013 Basis: Umsatz insgesamt



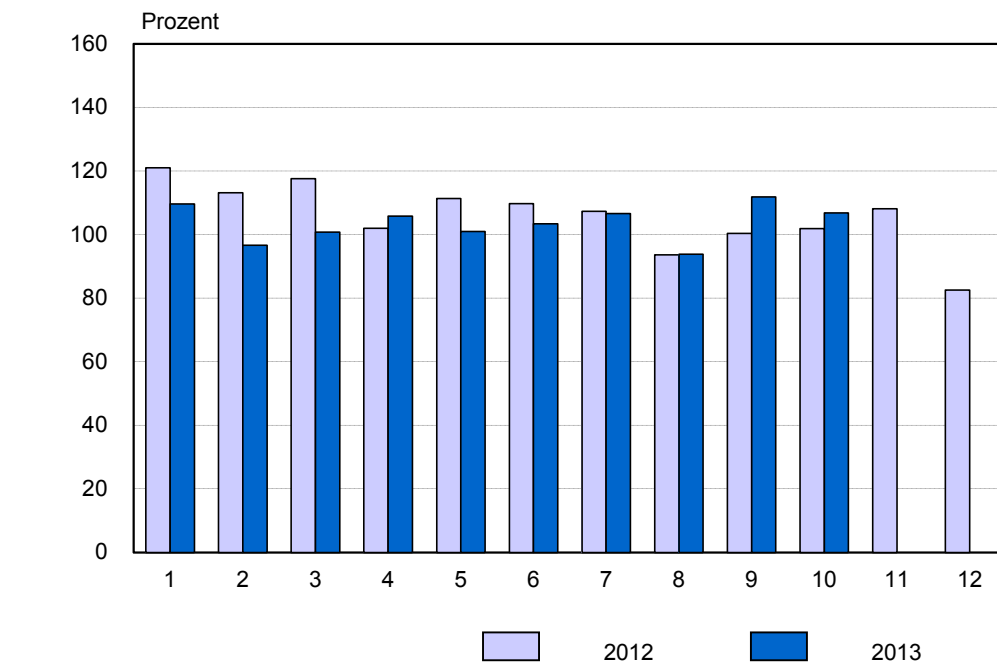
Thüringer Landesamt für Statistik

3. Umsatz insgesamt Januar 2012 bis Oktober 2013

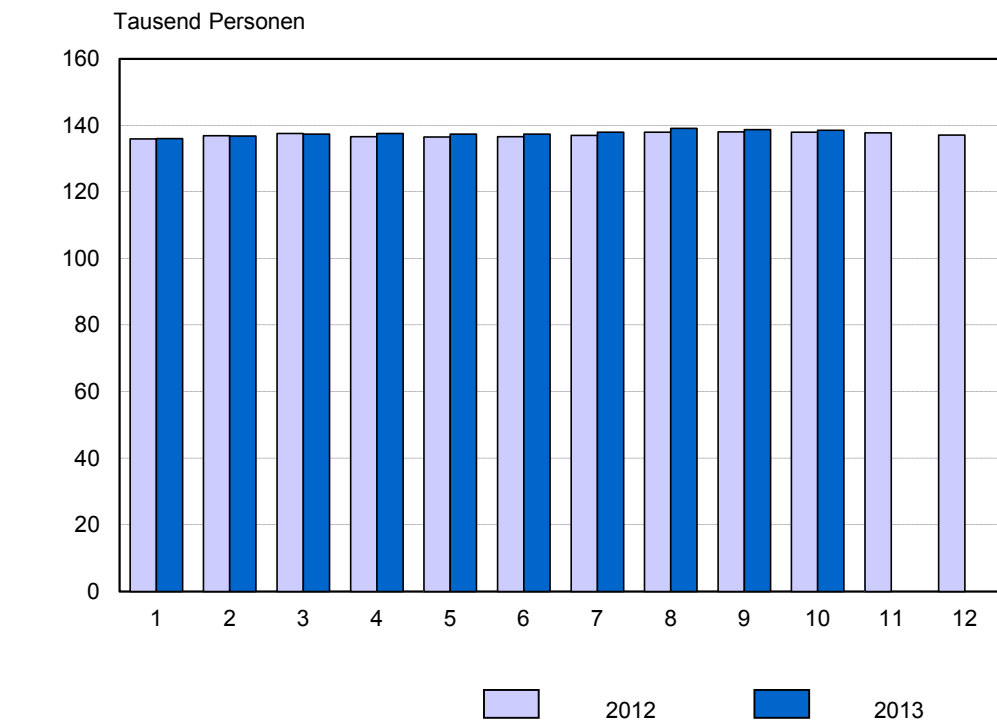


Thüringer Landesamt für Statistik

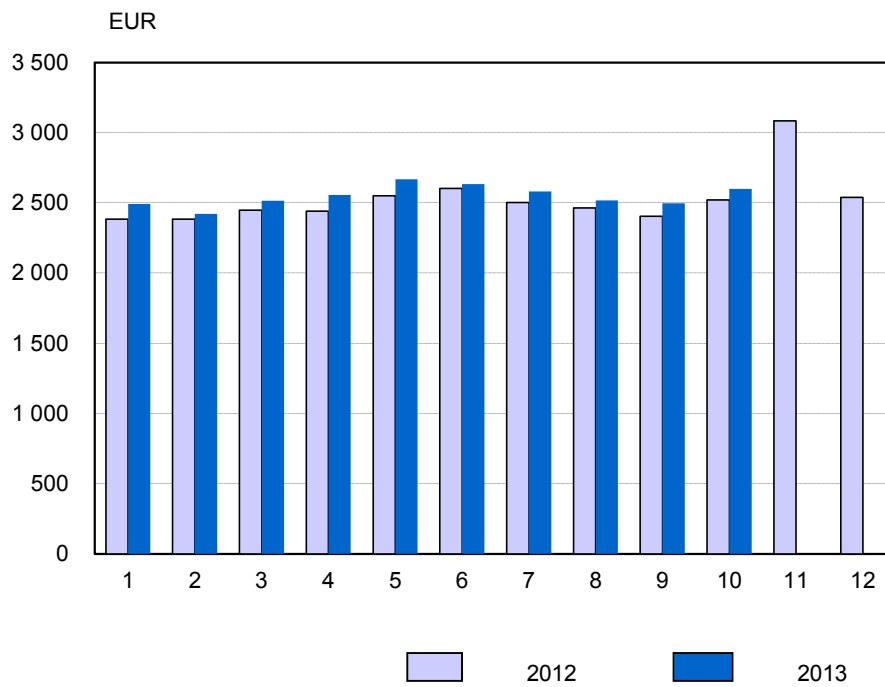
4. Volumenindex Auftragseingang Januar 2012 bis Oktober 2013 Basis MD 2010 = 100



5. Beschäftigte insgesamt Januar 2012 bis Oktober 2013

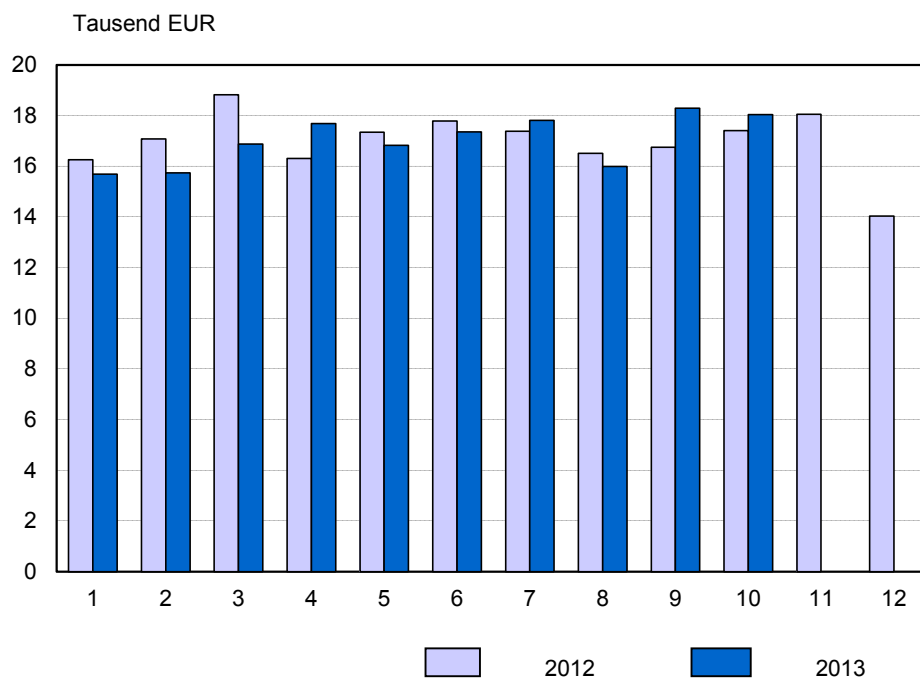


6. Entgelte je Beschäftigten Januar 2012 bis Oktober 2013



Thüringer Landesamt für Statistik

7. Umsatz je Beschäftigten Januar 2012 bis Oktober 2013



Thüringer Landesamt für Statistik

**1. Betriebe, Beschäftigte, geleistete Arbeitsstunden, Entgelte sowie Umsatz im Bergbau und
Verarbeitenden Gewerbe vom 1.1.2013 bis 31.10.2013 nach Wirtschaftszweigen**

WZ	Land Hauptgruppe Wirtschaftsabteilung	Betriebe ¹⁾	Beschäftigte ¹⁾	Geleistete Arbeits- stunden	Entgelte	Umsatz			
						insgesamt	davon		
		Anzahl	Personen	1000 Std.			Inland	Ausland	darunter Eurozone
						1000 EUR			
B,C	Thüringen	873	137 692	188 133	3 510 748	23 457 019	15 951 573	7 505 446	4 373 726
	davon								
.	Vorleistungsgüterproduzenten	430	64 662	88 884	1 643 505	10 547 176	7 039 305	3 507 871	2 095 519
.	Investitionsgüterproduzenten	260	44 434	60 478	1 231 332	8 058 825	5 042 125	3 016 700	1 691 373
.	Gebrauchsgüterproduzenten	41	6 444	8 652	191 886	978 803	611 530	367 274	140 691
.	Verbrauchsgüterproduzenten	142	22 152	30 119	444 025	3 872 214	3 258 613	613 601	446 143
B	Bergbau und Gewinnung von Steinen und Erden	2
5	Kohlenbergbau	-	-	-	-	-	-	-	-
6	Gewinnung von Erdöl und Erdgas	-	-	-	-	-	-	-	-
7	Erzbergbau	-	-	-	-	-	-	-	-
8	Gewinnung von Steinen und Erden, sonstiger Bergbau	2
9	Erbringung von Dienstleistungen für den Bergbau und für die Gewinnung von Steinen und Erden	-	-	-	-	-	-	-	-
C	Verarbeitendes Gewerbe	871
10	Herstellung von Nahrungs- und Futtermitteln	91	14 322	19 249	239 102	2 691 263	2 358 100	333 164	281 298
11	Getränkeherstellung	7	1 027	1 503	31 846	384 734	.	.	.
12	Tabakverarbeitung	1
13	Herstellung von Textilien	14	1 384	1 821	26 581	145 958	87 243	58 715	42 988
14	Herstellung von Bekleidung	2
15	Herstellung von Leder, Lederwaren und Schuhen	4	457	613	9 003
16	Herstellung von Holz-, Flecht-, Korb- und Korkwaren (ohne Möbel)	12	2 120	2 900	50 600	475 192	281 549	193 644	177 230
17	Herstellung von Papier, Pappe und Waren daraus	22	3 295	4 656	76 349	901 964	661 684	240 280	177 729
18	Herstellung von Druckerzeugnissen; Vervielfältigung von bespielten Ton-, Bild- und Datenträgern	15	2 631	3 700	68 660	389 538	340 174	49 364	45 060
19	Kokerei und Mineralölverarbeitung	-	-	-	-	-	-	-	-
20	Herstellung von chemischen Erzeugnissen	23	3 516	4 734	111 955	744 324	370 729	373 594	164 187
21	Herstellung von pharmazeutischen Erzeugnissen	6	1 429	1 915	50 305	163 515	84 351	79 164	.
22	Herstellung von Gummi- und Kunststoffwaren	96	12 918	18 274	311 223	2 199 964	1 409 112	790 852	392 528
23	Herstellung von Glas und Glaswaren, Keramik, Verarbeitung von Steinen und Erden	62	7 921	10 636	190 076	1 053 154	787 330	265 823	165 400
24	Metallerzeugung und -bearbeitung	22	4 587	5 755	124 572	882 247	533 260	348 987	261 423
25	Herstellung von Metallerzeugnissen	144	19 223	27 066	465 349	2 726 231	1 981 129	745 103	504 776
26	Herstellung von Datenverarbeitungsgeräten, elektronischen und optischen Erzeugnissen	71	12 842	17 079	396 041	1 836 604	1 004 381	832 223	331 049
27	Herstellung von elektrischen Ausrüstungen	53	9 146	12 280	244 756	1 488 181	1 001 050	487 131	194 401
28	Maschinenbau	101	15 277	21 382	420 377	2 143 956	1 290 606	853 350	382 991
29	Herstellung von Kraftwagen und Kraftwagenteilen	56	14 958	19 726	423 176	3 477 346	2 524 392	952 954	603 197
30	Sonstiger Fahrzeugbau	2
31	Herstellung von Möbeln	18	2 012	2 693	42 990	258 305	220 605	37 701	32 877
32	Herstellung von sonstigen Waren	29	4 073	5 501	104 219	533 721	266 504	267 217	80 557
33	Reparatur und Installation von Maschinen und Ausrüstungen	22	3 810	5 525	105 869	768 527	.	.	.

1) Durchschnitt der Monatsergebnisse

**2. Ausgewählte Maßzahlen im Bergbau und Verarbeitenden Gewerbe
für den Monat Oktober 2013 nach Wirtschaftszweigen**

WZ	Land Hauptgruppe Wirtschaftsabteilung	Beschäftigte je Betrieb	Geleistete Arbeitsstunden je Beschäftigten	Entgelte je Beschäftigten	Umsatz je Beschäftigten	Anteil Entgelte am Umsatz	Exportquote	Umsatz je geleistete Arbeitsstunde
		Personen	Stunden	EUR		%		EUR
B,C	Thüringen	160	137	2 602	18 041	14,4	32,1	132
	davon							
.	Vorleistungsgüterproduzenten	151	137	2 610	17 156	15,2	32,6	125
.	Investitionsgüterproduzenten	175	136	2 790	19 104	14,6	38,5	141
.	Gebrauchsgüterproduzenten	157	136	3 111	15 579	20,0	36,4	115
.	Verbrauchsgüterproduzenten	158	138	2 056	19 181	10,7	17,0	139
B	Bergbau und Gewinnung von Steinen und Erden
5	Kohlenbergbau	-	-	-	-	-	-	-
6	Gewinnung von Erdöl und Erdgas	-	-	-	-	-	-	-
7	Erzbergbau	-	-	-	-	-	-	-
8	Gewinnung von Steinen und Erden, sonstiger Bergbau
9	Erbringung von Dienstleistungen für den Bergbau und für die Gewinnung von Steinen und Erden	-	-	-	-	-	-	-
C	Verarbeitendes Gewerbe
10	Herstellung von Nahrungs- und Futtermitteln	159	135	1 719	20 766	8,3	13,3	154
11	Getränkeherstellung	146	148	3 030	36 213	8,4	.	244
12	Tabakverarbeitung
13	Herstellung von Textilien	100	135	1 982	12 023	16,5	41,0	89
14	Herstellung von Bekleidung
15	Herstellung von Leder, Lederwaren und Schuhen	112	140	2 061
16	Herstellung von Holz-, Flecht-, Korb- und Korkwaren (ohne Möbel)	176	141	2 453	25 133	9,8	43,6	179
17	Herstellung von Papier, Pappe und Waren daraus	151	142	2 311	28 012	8,2	29,1	197
18	Herstellung von Druckerzeugnissen; Vervielfältigung von bespielten Ton-, Bild- und Datenträgern	175	145	2 943	16 411	17,9	11,2	113
19	Kokerei und Mineralölverarbeitung	-	-	-	-	-	-	-
20	Herstellung von chemischen Erzeugnissen	153	117	3 018	17 284	17,5	41,3	148
21	Herstellung von pharmazeutischen Erzeugnissen	241	137	3 253	12 073	26,9	55,9	88
22	Herstellung von Gummi- und Kunststoffwaren	137	144	2 464	18 345	13,4	35,6	128
23	Herstellung von Glas und Glaswaren, Keramik, Verarbeitung von Steinen und Erden	130	134	2 434	14 835	16,4	25,4	111
24	Metallerzeugung und -bearbeitung	210	128	2 859	20 396	14,0	42,3	160
25	Herstellung von Metallerzeugnissen	134	143	2 498	15 380	16,2	27,3	107
26	Herstellung von Datenverarbeitungsgeräten, elektronischen und optischen Erzeugnissen	183	135	3 249	15 405	21,1	43,5	114
27	Herstellung von elektrischen Ausrüstungen	175	131	2 721	17 094	15,9	30,5	130
28	Maschinenbau	154	141	2 784	14 477	19,2	39,5	103
29	Herstellung von Kraftwagen und Kraftwagenteilen	286	128	2 843	22 947	12,4	27,3	180
30	Sonstiger Fahrzeugbau
31	Herstellung von Möbeln	109	138	2 184	14 246	15,3	15,0	103
32	Herstellung von sonstigen Waren	144	136	2 604	13 383	19,5	49,2	98
33	Reparatur und Installation von Maschinen und Ausrüstungen	178	147	2 756	25 939	10,6	.	176

**3. Betriebe, Beschäftigte, geleistete Arbeitsstunden, Entgelte sowie Umsatz
im Bergbau und Verarbeitenden Gewerbe nach Wirtschaftszweigen**

WZ	Land Hauptgruppe Wirtschaftsabteilung	Jahr	Betriebe ¹⁾	Beschäftigte ¹⁾	Geleistete Arbeits- stunden	Entgelte	Umsatz			Export- quote
			Anzahl	Personen	1000 Std.		insgesamt	darunter		
								Ausland	darunter Eurozone	
B,C	Thüringen	2005	824	115 082	189 327	2 955 304	20 975 426	6 786 815	4 378 348	32,4
		2006	833	116 777	194 164	3 079 251	23 020 933	7 545 322	4 902 229	32,8
		2007	853	122 441	203 570	3 303 308	25 437 935	8 686 240	5 412 230	34,1
		2008	873	128 989	212 695	3 552 346	26 563 938	8 811 646	5 598 386	33,2
		2009	876	126 595	196 076	3 357 830	22 112 680	6 741 761	4 244 505	30,5
		2010	853	125 947	206 164	3 548 618	25 415 308	8 011 944	4 801 619	31,5
		2011	868	133 566	220 660	3 908 177	28 220 571	8 883 586	5 481 422	31,5
		2012	879	137 177	223 757	4 162 553	27 951 737	8 926 713	5 173 899	31,9
		2012 Jan.- Okt.	879	137 118	188 724	3 389 000	23 540 151	7 553 595	4 366 660	32,1
		Jan.	871	135 973	19 539	324 332	2 211 081	737 739	448 789	33,4
		Feb.	885	136 956	19 239	326 612	2 339 984	778 139	456 901	33,3
		Mär.	886	137 549	20 101	336 919	2 589 286	830 706	487 909	32,1
		Apr.	882	136 595	17 683	333 679	2 227 946	696 741	421 064	31,3
		Mai	880	136 499	18 361	348 303	2 368 033	729 395	413 463	30,8
		Jun.	879	136 672	18 958	355 837	2 431 016	797 045	464 949	32,8
		Jul.	878	137 009	18 980	343 070	2 381 764	759 573	435 843	31,9
		Aug.	877	137 938	18 669	340 099	2 276 844	695 391	366 766	30,5
		Sep.	876	138 052	18 245	332 231	2 312 380	745 346	413 061	32,2
		Okt.	877	137 934	18 951	347 918	2 401 818	783 520	457 914	32,6
		Nov.	878	137 797	19 807	425 098	2 487 232	791 939	475 456	31,8
		Dez.	877	137 146	15 226	348 454	1 924 355	581 179	331 783	30,2
		2013 Jan.- Okt.	873	137 692	188 133	3 510 748	23 457 019	7 505 446	4 373 726	32,0
		Jan.	858	136 036	19 247	339 257	2 135 116	672 945	417 247	31,5
		Feb.	871	136 804	18 262	331 368	2 153 088	698 661	418 770	32,4
		Mär.	878	137 384	18 571	345 689	2 318 891	756 311	432 323	32,6
		Apr.	880	137 581	19 379	351 818	2 433 783	806 091	448 059	33,1
		Mai	878	137 373	18 274	366 849	2 312 267	746 540	428 123	32,3
		Jun.	876	137 370	18 472	361 943	2 384 579	765 227	458 142	32,1
		Jul.	876	137 935	19 513	356 276	2 457 126	777 871	441 764	31,7
		Aug.	874	139 085	18 414	350 229	2 224 064	657 874	380 298	29,6
		Sep.	871	138 788	19 030	346 798	2 538 430	821 613	460 888	32,4
		Okt.	868	138 559	18 972	360 520	2 499 675	802 313	488 111	32,1
		Nov.								
		Dez.								

1) Durchschnitt der Monatsergebnisse

Noch: 3. Betriebe, Beschäftigte, geleistete Arbeitsstunden, Entgelte sowie Umsatz
im Bergbau und Verarbeitenden Gewerbe nach Wirtschaftszweigen

WZ	Land Hauptgruppe Wirtschaftsabteilung	Jahr	Betriebe ¹⁾	Beschäftigte ¹⁾	Geleistete Arbeits- stunden	Entgelte	Umsatz			Export- quote	
			Anzahl	Personen	1000 Std.		1000 EUR	insgesamt	darunter		
						Ausland			darunter Eurozone	%	
.	Vorleistungsgüter- produzenten	2005	407	54 237	89 808	1 414 476	8 841 691	2 693 713	1 462 983	30,5	
		2010	423	59 371	98 943	1 685 677	11 689 255	3 673 481	2 137 406	31,4	
		2011	432	64 037	106 913	1 879 754	13 141 334	4 120 436	2 446 425	31,4	
		2012	438	65 591	107 192	1 982 247	12 694 762	4 088 343	2 359 691	32,2	
		2012									
		Jan.- Okt.	438	65 657	90 751	1 618 522	10 860 885	3 496 671	2 015 366	32,2	
		Jan.	433	65 320	9 412	155 341	1 033 742	328 652	201 949	31,8	
		Feb.	442	65 864	9 270	156 625	1 072 684	355 260	203 016	33,1	
		Mär.	443	66 205	9 779	161 589	1 193 954	376 498	216 862	31,5	
		Apr.	440	65 430	8 507	159 275	1 047 198	333 752	187 600	31,9	
		Mai	438	65 410	8 860	164 595	1 128 169	360 162	208 176	31,9	
		Jun.	437	65 530	9 150	170 743	1 110 725	367 949	211 740	33,1	
		Jul.	437	65 655	9 138	165 689	1 103 181	346 501	202 007	31,4	
		Aug.	437	65 894	8 945	163 712	1 047 980	328 650	174 907	31,4	
		Sep.	436	65 712	8 699	156 927	1 036 079	341 676	194 171	33,0	
		Okt.	436	65 553	8 991	164 025	1 087 172	357 572	214 937	32,9	
		Nov.	437	65 401	9 375	203 310	1 102 505	346 643	208 434	31,4	
		Dez.	436	65 116	7 066	160 415	731 372	245 028	135 892	33,5	
		2013									
		Jan.- Okt.	430	64 662	88 884	1 643 505	10 547 176	3 507 871	2 095 519	33,3	
		Jan.	423	64 096	9 128	159 038	988 576	332 645	208 332	33,6	
		Feb.	431	64 515	8 602	154 272	965 178	330 088	200 449	34,2	
		Mär.	432	64 623	8 792	159 990	1 029 662	348 128	207 366	33,8	
		Apr.	432	64 679	9 179	164 815	1 092 160	365 888	209 408	33,5	
		Mai	431	64 609	8 677	168 836	1 039 600	354 641	210 736	34,1	
		Jun.	431	64 418	8 719	171 191	1 072 139	358 690	215 217	33,5	
		Jul.	431	64 746	9 247	167 760	1 112 142	361 771	213 156	32,5	
		Aug.	430	65 005	8 672	164 740	1 000 321	310 513	186 831	31,0	
		Sep.	430	65 015	8 948	163 462	1 133 704	382 556	214 664	33,7	
		Okt.	429	64 914	8 919	169 400	1 113 694	362 951	229 361	32,6	
		Nov.									
		Dez.									
.	Investitionsgüter- produzenten	2005	240	34 819	56 873	968 489	8 143 903	3 522 489	2 540 659	43,3	
		2010	260	40 366	64 180	1 217 393	8 521 653	3 355 008	1 965 642	39,4	
		2011	258	42 084	69 117	1 322 884	9 374 868	3 579 040	2 194 814	38,2	
		2012	258	43 170	70 187	1 424 415	9 301 914	3 550 323	1 970 665	38,2	
		2012									
		Jan.- Okt.	258	43 085	59 107	1 157 173	7 756 696	2 988 504	1 657 526	38,5	
		Jan.	256	42 517	6 148	109 840	733 015	313 922	179 843	42,8	
		Feb.	259	42 935	6 064	112 530	792 868	320 321	185 339	40,4	
		Mär.	259	43 057	6 270	113 100	855 070	344 030	198 337	40,2	
		Apr.	258	42 891	5 545	113 242	709 849	264 911	165 244	37,3	
		Mai	258	42 906	5 722	120 016	744 357	269 695	140 960	36,2	
		Jun.	258	42 932	5 956	121 300	824 789	317 822	183 861	38,5	
		Jul.	257	42 978	5 962	117 154	801 508	308 503	165 283	38,5	
		Aug.	257	43 347	5 772	115 511	727 200	258 094	121 795	35,5	
		Sep.	257	43 631	5 716	115 800	781 073	287 046	149 845	36,8	
		Okt.	257	43 653	5 953	118 682	786 967	304 159	167 019	38,6	
		Nov.	257	43 667	6 306	142 185	832 893	321 590	181 612	38,6	
		Dez.	257	43 529	4 773	125 057	712 326	240 230	131 527	33,7	
		2013									
		Jan.- Okt.	260	44 434	60 478	1 231 332	8 058 825	3 016 700	1 691 373	37,4	
		Jan.	255	43 581	6 134	117 835	687 128	252 269	149 725	36,7	
		Feb.	256	43 770	5 879	117 536	725 867	275 042	163 023	37,9	
		Mär.	262	44 206	5 984	123 084	796 550	312 090	168 016	39,2	
		Apr.	263	44 341	6 277	123 156	857 868	340 595	178 188	39,7	
		Mai	263	44 393	5 857	129 394	793 610	295 695	158 806	37,3	
		Jun.	262	44 491	6 002	125 839	842 098	306 522	185 852	36,4	
		Jul.	262	44 499	6 247	125 201	854 283	320 813	168 036	37,6	
		Aug.	261	45 218	5 849	122 749	752 002	254 146	139 581	33,8	
		Sep.	258	44 991	6 159	121 409	892 603	329 499	183 516	36,9	
		Okt.	256	44 849	6 090	125 129	856 815	330 031	196 629	38,5	
		Nov.									
		Dez.									

1) Durchschnitt der Monatsergebnisse

Noch: 3. Betriebe, Beschäftigte, geleistete Arbeitsstunden, Entgelte sowie Umsatz
im Bergbau und Verarbeitenden Gewerbe nach Wirtschaftszweigen

WZ	Land Hauptgruppe Wirtschaftsabteilung	Jahr	Betriebe ¹⁾	Beschäftigte ¹⁾	Geleistete Arbeits- stunden	Entgelte	Umsatz			Export- quote		
							insgesamt	darunter				
						Ausland		darunter Eurozone	%			
			Anzahl	Personen	1000 Std.	1000 EUR				%		
.	Gebrauchsgüter- produzenten	2005	37	5 984	9 815	171 394	709 053	246 645	112 738	34,8		
		2010	39	5 643	9 139	181 796	878 118	299 757	136 893	34,1		
		2011	38	5 801	9 271	203 852	1 044 166	352 488	149 547	33,8		
		2012	44	6 744	11 004	238 703	1 190 648	420 422	170 021	35,3		
		2012										
		Jan.- Okt.	44	6 739	9 295	193 793	1 002 865	356 720	138 155	35,6		
		Jan.	43	6 644	977	19 011	96 748	29 951	13 506	31,0		
		Feb.	44	6 696	954	18 272	104 381	35 704	14 472	34,2		
		Mär.	44	6 707	990	19 135	108 674	39 345	16 421	36,2		
		Apr.	44	6 714	844	18 461	91 583	28 959	12 268	31,6		
		Mai	44	6 733	890	21 633	96 891	35 835	13 652	37,0		
		Jun.	44	6 742	949	19 919	111 525	42 780	14 578	38,4		
		Jul.	44	6 763	928	19 117	97 422	34 398	14 802	35,3		
		Aug.	44	6 835	915	19 115	96 185	33 529	13 636	34,9		
		Sep.	44	6 820	909	18 805	107 638	42 398	13 192	39,4		
		Okt.	44	6 735	940	20 323	91 819	33 821	11 628	36,8		
		Nov.	44	6 773	994	24 590	103 810	33 332	19 804	32,1		
		Dez.	44	6 767	714	20 319	83 974	30 370	12 062	36,2		
		2013										
		Jan.- Okt.	41	6 444	8 652	191 886	978 803	367 274	140 691	37,5		
		Jan.	42	6 461	895	18 294	90 215	28 568	12 411	31,7		
		Feb.	42	6 476	862	18 063	95 169	35 857	13 598	37,7		
		Mär.	42	6 479	853	18 463	95 818	38 790	14 077	40,5		
		Apr.	42	6 472	905	18 250	101 915	38 803	15 166	38,1		
		Mai	41	6 388	821	23 901	94 463	38 047	14 518	40,3		
		Jun.	41	6 449	842	18 922	103 060	42 747	13 451	41,5		
		Jul.	41	6 457	884	18 666	92 355	31 385	13 331	34,0		
		Aug.	41	6 411	840	18 617	94 317	33 073	11 145	35,1		
		Sep.	41	6 417	878	18 709	111 317	43 498	17 919	39,1		
		Okt.	41	6 430	872	20 002	100 175	36 506	15 073	36,4		
		Nov.										
		Dez.										
	.	Verbrauchsgüter- produzenten	2005	140	20 041	32 831	400 944	3 280 779	323 969	261 968	9,9	
			2010	132	20 568	33 902	463 752	4 326 282	683 698	561 678	15,8	
			2011	140	21 644	35 359	501 687	4 660 204	831 623	690 637	17,8	
			2012	140	21 672	35 375	517 188	4 764 413	867 625	673 521	18,2	
			2012									
			Jan.- Okt.	140	21 637	29 571	419 512	3 919 705	711 700	555 613	18,2	
			Jan.	139	21 492	3 002	40 140	347 577	65 215	53 491	18,8	
			Feb.	140	21 461	2 951	39 185	370 050	66 855	54 074	18,1	
			Mär.	140	21 580	3 062	43 095	431 589	70 833	56 289	16,4	
			Apr.	140	21 560	2 786	42 701	379 316	69 119	55 951	18,2	
Mai			140	21 450	2 888	42 059	398 616	63 703	50 675	16,0		
Jun.			140	21 468	2 903	43 874	383 977	68 494	54 770	17,8		
Jul.			140	21 613	2 953	41 110	379 652	70 170	53 751	18,5		
Aug.			139	21 862	3 037	41 762	405 479	75 118	56 428	18,5		
Sep.			139	21 889	2 921	40 698	387 589	74 226	55 854	19,2		
Okt.			140	21 993	3 067	44 888	435 860	87 967	64 330	20,2		
Nov.			140	21 956	3 131	55 013	448 025	90 374	65 606	20,2		
Dez.			140	21 734	2 673	42 663	396 684	65 552	52 302	16,5		
2013												
Jan.- Okt.			142	22 152	30 119	444 025	3 872 214	613 601	446 143	15,8		
Jan.			138	21 898	3 090	44 091	369 197	59 464	46 779	16,1		
Feb.			142	22 043	2 918	41 497	366 874	57 673	41 700	15,7		
Mär.			142	22 076	2 942	44 151	396 860	57 303	42 864	14,4		
Apr.			143	22 089	3 018	45 598	381 841	60 806	45 296	15,9		
Mai			143	21 983	2 919	44 718	384 594	58 158	44 063	15,1		
Jun.			142	22 012	2 909	45 991	367 282	57 269	43 621	15,6		
Jul.			142	22 233	3 135	44 648	398 346	63 902	47 241	16,0		
Aug.			142	22 451	3 053	44 123	377 424	60 142	42 741	15,9		
Sep.			142	22 365	3 044	43 218	400 806	66 059	44 790	16,5		
Okt.			142	22 366	3 091	45 989	428 991	72 825	47 048	17,0		
Nov.												
Dez.												

1) Durchschnitt der Monatsergebnisse

Noch: 3. Betriebe, Beschäftigte, geleistete Arbeitsstunden, Entgelte sowie Umsatz
im Bergbau und Verarbeitenden Gewerbe nach Wirtschaftszweigen

WZ	Land Hauptgruppe Wirtschaftsabteilung	Jahr	Betriebe ¹⁾	Beschäftigte ¹⁾	Geleistete Arbeits- stunden	Entgelte	Umsatz			Export- quote
			Anzahl	Personen	1000 Std.		1000 EUR	insgesamt	darunter	
									Ausland	darunter Eurozone
8	Gewinnung von Steinen und Erden, sonstiger Bergbau	2005	4
		2010	2
		2011	1
		2012	1
		2012								
		Jan.- Okt.	1
		Jan.	1
		Feb.	1
		Mär.	1
		Apr.	1
		Mai	1
		Jun.	1
		Jul.	1
		Aug.	1
		Sep.	1
		Okt.	1
		Nov.	1
		Dez.	1
		2013								
		Jan.- Okt.	2
		Jan.	2
		Feb.	2
		Mär.	2
		Apr.	2
		Mai	2
		Jun.	2
		Jul.	2
		Aug.	2
		Sep.	2
		Okt.	2
		Nov.								
		Dez.								
10	Herstellung von Nahrungs- und Futtermitteln	2005	83	12 942	21 050	220 600	2 154 801	185 390	163 935	8,6
		2010	88	13 773	22 876	259 514	3 011 291	453 933	425 447	15,1
		2011	92	14 166	23 482	273 916	3 215 632	527 318	490 125	16,4
		2012	91	14 167	23 192	281 697	3 283 544	571 004	502 530	17,4
		2012								
		Jan.- Okt.	91	14 148	19 386	228 313	2 704 020	468 614	414 194	17,3
		Jan.	91	14 064	1 978	22 432	239 552	44 210	40 362	18,5
		Feb.	91	14 068	1 941	22 036	255 517	43 814	40 015	17,1
		Mär.	91	14 055	1 996	22 604	289 845	44 214	40 156	15,3
		Apr.	91	14 040	1 819	22 151	259 217	45 226	41 911	17,4
		Mai	91	13 939	1 882	22 916	274 031	40 885	36 785	14,9
		Jun.	91	13 946	1 895	23 294	263 436	44 924	40 549	17,1
		Jul.	92	14 223	1 955	22 756	263 188	44 049	39 438	16,7
		Aug.	91	14 408	2 020	23 268	281 472	50 559	43 463	18,0
		Sep.	91	14 383	1 917	22 862	268 835	50 701	43 448	18,9
		Okt.	91	14 357	1 983	23 993	308 927	60 031	48 066	19,4
		Nov.	91	14 364	2 032	30 114	303 847	57 536	47 570	18,9
		Dez.	91	14 161	1 774	23 270	275 677	44 854	40 766	16,3
		2013								
		Jan.- Okt.	91	14 322	19 249	239 102	2 691 263	333 164	281 298	12,4
		Jan.	89	14 212	1 986	23 890	258 130	33 968	29 771	13,2
		Feb.	91	14 224	1 876	23 005	257 050	30 348	26 257	11,8
		Mär.	91	14 232	1 886	23 648	279 949	31 421	27 922	11,2
		Apr.	92	14 234	1 918	23 400	260 273	30 673	27 402	11,8
		Mai	92	14 152	1 869	24 133	273 634	31 294	28 030	11,4
		Jun.	91	14 187	1 856	24 225	253 539	31 078	27 793	12,3
		Jul.	91	14 383	1 987	24 129	274 400	34 495	29 309	12,6
		Aug.	91	14 592	1 968	23 932	261 528	33 677	26 656	12,9
		Sep.	91	14 489	1 943	23 800	271 400	36 158	28 148	13,3
		Okt.	91	14 512	1 960	24 941	301 361	40 053	30 010	13,3
		Nov.								
		Dez.								

1) Durchschnitt der Monatsergebnisse

Noch: 3. Betriebe, Beschäftigte, geleistete Arbeitsstunden, Entgelte sowie Umsatz
im Bergbau und Verarbeitenden Gewerbe nach Wirtschaftszweigen

WZ	Land Hauptgruppe Wirtschaftsabteilung	Jahr	Betriebe ¹⁾	Beschäftigte ¹⁾	Geleistete Arbeits- stunden	Entgelte	Umsatz			Export- quote
			Anzahl	Personen	1000 Std.		1000 EUR	insgesamt	darunter	
						Ausland			darunter Eurozone	%
11	Getränkeherstellung	2005	9	1 304	2 096	45 776	404 746	.	.	.
		2010	7	1 011	1 691	37 163	473 634	.	.	.
		2011	7	1 014	1 651	37 729	473 569	.	.	.
		2012	7	1 017	1 733	37 425	559 358	.	.	.
		2012								
		Jan.- Okt.	7	1 018	1 446	29 347	455 661	.	.	.
		Jan.	7	998	147	2 734	34 609	.	.	.
		Feb.	7	1 003	139	2 750	40 444	.	.	.
		Mär.	7	1 019	147	2 891	51 629	.	.	.
		Apr.	7	1 026	138	2 866	44 168	.	.	.
		Mai	7	1 023	149	2 983	49 124	.	.	.
		Jun.	7	1 018	147	3 304	47 194	.	.	.
		Jul.	7	1 022	146	3 123	46 356	.	.	.
		Aug.	7	1 024	148	2 886	48 959	.	.	.
		Sep.	7	1 026	135	2 850	46 353	.	.	.
		Okt.	7	1 018	151	2 960	46 824	.	.	.
		Nov.	7	1 014	149	5 050	51 975	.	.	.
		Dez.	7	1 011	138	3 029	51 722	.	.	.
		2013								
		Jan.- Okt.	7	1 027	1 503	31 846	384 734	.	.	.
		Jan.	7	1 012	153	3 662	35 053	.	.	.
		Feb.	7	1 012	141	2 875	33 020	.	.	.
		Mär.	7	1 022	143	3 124	43 004	.	.	.
		Apr.	7	1 023	151	3 078	37 684	.	.	.
		Mai	7	1 029	156	3 230	39 968	.	.	.
		Jun.	7	1 029	143	3 373	36 623	.	.	.
		Jul.	7	1 051	163	3 369	42 656	.	.	.
		Aug.	7	1 043	151	2 983	38 900	.	.	.
		Sep.	7	1 030	149	3 058	40 853	.	.	.
		Okt.	7	1 021	152	3 093	36 973	.	.	.
		Nov.								
		Dez.								
12	Tabakverarbeitung	2005	2
		2010	1
		2011	1
		2012	1
		2012								
		Jan.- Okt.	1
		Jan.	1
		Feb.	1
		Mär.	1
		Apr.	1
		Mai	1
		Jun.	1
		Jul.	-	-	-	-	-	-	-	-
		Aug.	-	-	-	-	-	-	-	-
		Sep.	-	-	-	-	-	-	-	-
		Okt.	1
		Nov.	1
		Dez.	1
		2013								
		Jan.- Okt.	1
		Jan.	1
		Feb.	1
		Mär.	1
		Apr.	1
		Mai	1
		Jun.	1
		Jul.	1
		Aug.	1
		Sep.	1
		Okt.	1
		Nov.								
		Dez.								

1) Durchschnitt der Monatsergebnisse

Noch: 3. Betriebe, Beschäftigte, geleistete Arbeitsstunden, Entgelte sowie Umsatz
im Bergbau und Verarbeitenden Gewerbe nach Wirtschaftszweigen

WZ	Land Hauptgruppe Wirtschaftsabteilung	Jahr	Betriebe ¹⁾	Beschäftigte ¹⁾	Geleistete Arbeits- stunden	Entgelte	Umsatz			Export- quote
							insgesamt	darunter		
						Ausland		darunter Eurozone	%	
			Anzahl	Personen	1000 Std.	1000 EUR			%	
13	Herstellung von Textilien	2005	17	1 550	2 411	29 775	154 823	51 408	40 336	33,2
		2010	14	1 458	2 251	30 370	171 191	67 612	46 451	39,5
		2011	14	1 496	2 323	32 529	192 630	74 066	51 553	38,5
		2012	15	1 474	2 252	33 270	182 331	73 303	54 230	40,2
		2012								
		Jan.- Okt.	15	1 482	1 916	27 190	157 985	63 441	46 399	40,2
		Jan.	14	1 468	200	2 661	15 287	6 354	4 098	41,6
		Feb.	14	1 474	195	2 559	15 481	6 069	4 089	39,2
		Mär.	15	1 532	215	2 668	17 800	7 355	5 433	41,3
		Apr.	15	1 512	188	2 593	15 606	6 087	4 495	39,0
		Mai	15	1 490	202	2 744	16 819	6 824	5 027	40,6
		Jun.	15	1 482	195	2 764	16 763	6 909	5 278	41,2
		Jul.	15	1 488	190	2 871	15 909	6 252	4 276	39,3
		Aug.	15	1 491	171	2 757	13 498	5 837	4 155	43,2
		Sep.	14	1 444	179	2 752	14 373	5 500	4 500	38,3
		Okt.	14	1 434	182	2 821	16 449	6 254	5 050	38,0
		Nov.	14	1 437	196	3 465	15 018	5 908	4 679	39,3
		Dez.	14	1 436	140	2 614	9 327	3 954	3 152	42,4
		2013								
		Jan.- Okt.	14	1 384	1 821	26 581	145 958	58 715	42 988	40,2
		Jan.	13	1 409	193	2 659	13 792	5 665	4 415	41,1
		Feb.	14	1 461	192	2 723	14 368	6 003	4 468	41,8
		Mär.	14	1 460	194	2 776	14 510	5 590	4 190	38,5
		Apr.	14	1 459	199	2 768	15 596	6 262	4 743	40,1
		Mai	14	1 447	186	2 770	14 179	5 343	3 751	37,7
		Jun.	14	1 270	166	2 540	13 614	5 547	4 100	40,7
		Jul.	14	1 448	199	3 033	16 142	6 280	4 678	38,9
		Aug.	13	1 294	146	2 300	12 360	5 235	3 979	42,4
		Sep.	13	1 297	171	2 442	15 804	6 394	4 313	40,5
		Okt.	13	1 297	175	2 570	15 594	6 396	4 350	41,0
		Nov.								
		Dez.								
14	Herstellung von Bekleidung	2005	4
		2010	2
		2011	2
		2012	2
		2012								
		Jan.- Okt.	2
		Jan.	2
		Feb.	2
		Mär.	2
		Apr.	2
		Mai	2
		Jun.	2
		Jul.	2
		Aug.	2
		Sep.	2
		Okt.	2
		Nov.	2
		Dez.	2
		2013								
		Jan.- Okt.	2
		Jan.	2
		Feb.	2
		Mär.	2
		Apr.	2
		Mai	2
		Jun.	2
		Jul.	2
		Aug.	2
		Sep.	2
		Okt.	2
		Nov.								
		Dez.								

1) Durchschnitt der Monatsergebnisse

Noch: 3. Betriebe, Beschäftigte, geleistete Arbeitsstunden, Entgelte sowie Umsatz
im Bergbau und Verarbeitenden Gewerbe nach Wirtschaftszweigen

WZ	Land Hauptgruppe Wirtschaftsabteilung	Jahr	Betriebe ¹⁾	Beschäftigte ¹⁾	Geleistete Arbeits- stunden	Entgelte	Umsatz			Export- quote
							insgesamt	darunter		
						Anzahl		Personen	1000 Std.	1000 EUR
15	Herstellung von Leder, Lederwaren und Schuhen	2005	6	343	601	6 091	33 997	.	.	.
		2010	3	249	411	4 202
		2011	4	481	783	10 286	58 379	.	.	.
		2012	4	488	788	11 257
		2012								
		Jan.- Okt.	4	491	677	9 447	54 760	.	.	.
		Jan.	4	494	65	882	5 442	.	.	.
		Feb.	5	478	65	827	5 658	.	.	.
		Mär.	4	483	67	928	6 229	.	.	.
		Apr.	4	493	66	954	5 291	.	.	.
		Mai	4	490	64	968	4 727	.	.	.
		Jun.	4	500	69	853	4 295	.	.	.
		Jul.	4	494	69	1 025	5 768	.	.	.
		Aug.	4	499	70	1 021	5 618	.	.	.
		Sep.	4	495	71	1 041	5 486	.	.	.
		Okt.	4	482	70	949	6 246	.	.	.
		Nov.	4	473	71	979
		Dez.	4	473	40	831
		2013								
		Jan.- Okt.	4	457	613	9 003
		Jan.	4	460	60	825
		Feb.	4	460	55	862
		Mär.	4	462	58	856
		Apr.	4	458	62	958
		Mai	4	455	54	903
		Jun.	4	448	60	908
		Jul.	4	457	75	941
		Aug.	4	464	64	924
		Sep.	4	454	63	900
		Okt.	4	449	63	926
		Nov.								
		Dez.								
16	Herstellung von Holz-, Flecht-, Korb- und Kork- waren (ohne Möbel)	2005	13	2 061	3 532	53 479	649 233	261 769	76 457	40,3
		2010	15	2 230	3 638	58 657	606 609	233 734	210 829	38,5
		2011	13	2 154	3 591	59 673	554 945	220 794	198 654	39,8
		2012	12	2 150	3 437	60 172	520 933	203 103	183 432	39,0
		2012								
		Jan.- Okt.	12	2 152	2 898	49 321	449 208	177 135	159 837	39,4
		Jan.	12	2 139	292	4 862	42 664	15 977	14 669	37,4
		Feb.	12	2 150	296	4 696	41 984	16 421	15 051	39,1
		Mär.	12	2 154	320	4 881	52 354	22 101	19 940	42,2
		Apr.	12	2 158	274	4 700	38 203	13 639	12 017	35,7
		Mai	12	2 163	275	4 997	45 090	17 330	15 572	38,4
		Jun.	12	2 152	296	4 990	48 475	20 305	17 949	41,9
		Jul.	12	2 155	283	5 192	47 040	19 179	16 951	40,8
		Aug.	12	2 150	278	5 056	39 962	15 192	13 725	38,0
		Sep.	12	2 154	288	4 812	45 885	18 122	16 591	39,5
		Okt.	12	2 147	295	5 135	47 551	18 867	17 372	39,7
		Nov.	12	2 139	310	6 016	48 044	17 120	15 898	35,6
		Dez.	12	2 141	228	4 835	23 682	8 849	7 696	37,4
		2013								
		Jan.- Okt.	12	2 120	2 900	50 600	475 192	193 644	177 230	40,8
		Jan.	12	2 133	302	4 887	41 812	15 309	13 825	36,6
		Feb.	12	2 129	281	4 684	40 547	15 147	13 569	37,4
		Mär.	12	2 134	292	4 776	42 804	16 917	15 171	39,5
		Apr.	12	2 129	302	4 980	47 581	19 264	17 548	40,5
		Mai	12	2 121	279	5 119	48 625	20 229	18 794	41,6
		Jun.	12	2 106	284	5 509	50 247	21 075	19 521	41,9
		Jul.	12	2 087	297	5 509	53 176	22 509	20 793	42,3
		Aug.	12	2 107	263	4 973	44 005	18 156	16 772	41,3
		Sep.	12	2 139	303	4 974	53 239	21 867	19 867	41,1
		Okt.	12	2 115	297	5 187	53 156	23 171	21 369	43,6
		Nov.								
		Dez.								

1) Durchschnitt der Monatsergebnisse

Noch: 3. Betriebe, Beschäftigte, geleistete Arbeitsstunden, Entgelte sowie Umsatz
im Bergbau und Verarbeitenden Gewerbe nach Wirtschaftszweigen

WZ	Land Hauptgruppe Wirtschaftsabteilung	Jahr	Betriebe ¹⁾	Beschäftigte ¹⁾	Geleistete Arbeits- stunden	Entgelte	Umsatz			Export- quote
							insgesamt	darunter		
								Ausland	darunter Eurozone	
			Anzahl	Personen	1000 Std.	1000 EUR			%	
17	Herstellung von Papier, Pappe und Waren daraus	2005	21	2 810	4 644	67 152	583 797	147 291	120 109	25,2
		2010	23	3 025	5 123	80 483	978 845	241 260	175 059	24,6
		2011	24	3 236	5 535	88 605	1 058 464	283 558	196 850	26,8
		2012	22	3 238	5 545	89 890	1 059 335	270 948	189 215	25,6
		2012								
		Jan.- Okt.	22	3 239	4 670	73 081	891 543	227 962	156 240	25,6
		Jan.	22	3 235	484	7 705	88 058	22 624	15 236	25,7
		Feb.	22	3 240	463	7 189	86 728	22 172	15 477	25,6
		Mär.	22	3 256	500	7 304	90 099	22 576	15 454	25,1
		Apr.	22	3 237	436	7 071	84 197	21 318	14 175	25,3
		Mai	22	3 216	463	7 279	94 024	25 080	16 006	26,7
		Jun.	22	3 220	463	7 575	86 780	22 563	14 202	26,0
		Jul.	22	3 240	474	7 188	92 748	23 730	15 505	25,6
		Aug.	22	3 276	478	7 312	93 051	23 352	16 492	25,1
		Sep.	22	3 245	443	7 139	82 600	20 950	16 032	25,4
		Okt.	22	3 229	467	7 318	93 257	23 597	17 661	25,3
		Nov.	22	3 234	475	9 392	93 826	24 059	18 438	25,6
		Dez.	22	3 233	401	7 417	73 966	18 926	14 537	25,6
		2013								
		Jan.- Okt.	22	3 295	4 656	76 349	901 964	240 280	177 729	26,6
		Jan.	22	3 244	488	7 884	92 200	23 099	17 528	25,1
		Feb.	22	3 266	452	7 279	88 537	23 145	17 715	26,1
		Mär.	22	3 277	454	7 601	87 987	22 743	17 161	25,8
		Apr.	22	3 273	468	7 550	91 392	24 130	17 658	26,4
		Mai	22	3 276	462	7 797	88 554	23 680	17 056	26,7
		Jun.	22	3 292	442	7 929	86 615	24 143	17 109	27,9
		Jul.	22	3 315	489	7 617	93 946	23 488	16 845	25,0
		Aug.	22	3 352	463	7 437	91 629	25 664	18 979	28,0
		Sep.	22	3 327	467	7 566	87 907	23 026	17 336	26,2
		Okt.	22	3 327	472	7 688	93 196	27 162	20 341	29,1
		Nov.								
		Dez.								
18	Herstellung von Druck- erzeugnissen; Vervielfältigung von bespielten Ton-, Bild- und Datenträgern	2005	12	1 600	2 537	44 876	247 889	24 813	24 027	10,0
		2010	16	2 732	4 358	82 598	498 602	72 486	68 704	14,5
		2011	14	2 672	4 120	83 287	531 117	77 277	72 979	14,5
		2012	13	2 479	3 999	79 314	471 274	55 139	51 291	11,7
		2012								
		Jan.- Okt.	13	2 484	3 324	66 196	385 643	45 250	42 494	11,7
		Jan.	13	2 481	335	5 921	38 468	4 517	4 265	11,7
		Feb.	13	2 476	329	5 770	36 839	4 548	4 169	12,3
		Mär.	13	2 501	350	7 858	42 983	5 597	5 377	13,0
		Apr.	13	2 487	309	5 995	38 101	4 631	4 416	12,2
		Mai	13	2 484	317	6 918	37 291	3 824	3 523	10,3
		Jun.	13	2 479	313	7 464	34 101	4 336	4 035	12,7
		Jul.	13	2 472	323	5 986	36 790	5 996	5 729	16,3
		Aug.	13	2 484	352	6 381	39 870	4 207	3 980	10,6
		Sep.	13	2 491	337	5 778	38 703	3 419	3 082	8,8
		Okt.	13	2 485	359	8 125	42 497	4 175	3 920	9,8
		Nov.	13	2 458	369	7 229	44 514	5 981	5 384	13,4
		Dez.	13	2 453	306	5 889	41 118	3 908	3 413	9,5
		2013								
		Jan.- Okt.	15	2 631	3 700	68 660	389 538	49 364	45 060	12,7
		Jan.	14	2 586	394	6 561	40 373	4 485	4 298	11,1
		Feb.	15	2 651	355	5 959	36 606	5 117	4 778	14,0
		Mär.	15	2 647	362	6 938	38 029	4 884	4 408	12,8
		Apr.	15	2 652	380	6 414	41 598	5 739	5 414	13,8
		Mai	15	2 626	345	7 281	35 456	4 837	4 249	13,6
		Jun.	15	2 626	346	7 661	35 597	4 543	4 055	12,8
		Jul.	15	2 626	385	6 467	36 931	5 132	4 850	13,9
		Aug.	15	2 625	375	7 201	38 232	4 769	4 426	12,5
		Sep.	15	2 638	377	6 438	43 555	5 007	4 463	11,5
		Okt.	15	2 630	382	7 741	43 161	4 852	4 121	11,2
		Nov.								
		Dez.								

1) Durchschnitt der Monatsergebnisse

Noch: 3. Betriebe, Beschäftigte, geleistete Arbeitsstunden, Entgelte sowie Umsatz
im Bergbau und Verarbeitenden Gewerbe nach Wirtschaftszweigen

WZ	Land Hauptgruppe Wirtschaftsabteilung	Jahr	Betriebe ¹⁾	Beschäftigte ¹⁾	Geleistete Arbeits- stunden	Entgelte	Umsatz			Export- quote
			Anzahl	Personen	1000 Std.		1000 EUR	insgesamt	darunter	
						Ausland			darunter Eurozone	%
20	Herstellung von chemischen Erzeugnissen	2005	21	2 363	3 987	70 480	576 434	155 888	81 514	27,0
		2010	19	2 945	5 047	93 545	945 722	220 558	97 420	23,3
		2011	24	4 477	7 528	161 746	1 202 911	406 719	164 404	33,8
		2012	23	3 761	6 149	143 542	928 690	416 601	165 536	44,9
		2012								
		Jan.- Okt.	23	3 834	5 306	116 928	810 364	354 347	139 565	43,7
		Jan.	24	4 489	645	13 012	87 237	32 034	14 730	36,7
		Feb.	24	4 472	639	13 363	87 728	34 879	14 694	39,8
		Mär.	24	4 462	660	13 310	97 709	40 547	15 006	41,5
		Apr.	22	3 951	518	11 719	88 448	39 497	12 548	44,7
		Mai	22	3 959	534	11 993	101 840	37 353	12 036	36,7
		Jun.	22	3 401	474	11 356	73 096	35 239	13 515	48,2
		Jul.	22	3 395	481	10 398	77 854	32 008	13 575	41,1
		Aug.	22	3 390	428	10 620	63 683	30 748	12 466	48,3
		Sep.	22	3 410	456	10 593	62 349	33 479	14 333	53,7
		Okt.	22	3 412	472	10 565	70 420	38 563	16 662	54,8
		Nov.	22	3 402	486	15 685	68 107	35 607	14 817	52,3
		Dez.	22	3 392	357	10 928	50 219	26 647	11 154	53,1
		2013								
		Jan.- Okt.	23	3 516	4 734	111 955	744 324	373 594	164 187	50,2
		Jan.	23	3 531	512	11 045	77 335	40 781	19 885	52,7
		Feb.	23	3 542	479	10 715	75 874	42 248	18 143	55,7
		Mär.	23	3 528	481	11 322	78 798	44 080	20 634	55,9
		Apr.	23	3 524	495	11 661	84 358	46 551	16 967	55,2
		Mai	23	3 517	470	11 480	74 535	39 181	15 818	52,6
		Jun.	23	3 515	474	11 680	74 840	27 689	13 483	37,0
		Jul.	23	3 486	498	10 966	84 795	42 951	18 900	50,7
		Aug.	23	3 497	432	11 394	56 513	24 023	14 130	42,5
		Sep.	23	3 511	482	11 087	76 558	41 019	12 980	53,6
		Okt.	23	3 513	411	10 603	60 719	25 071	13 247	41,3
		Nov.								
		Dez.								
21	Herstellung von pharmazeutischen Erzeugnissen	2005	5	910	1 505	28 345	118 303	42 647	.	36,0
		2010	4	971	1 595	40 284	148 332	.	.	.
		2011	6	1 241	2 026	49 805	195 658	90 839	.	46,4
		2012	6	1 339	2 160	56 037	205 339	.	.	.
		2012								
		Jan.- Okt.	6	1 327	1 802	44 845	169 886	.	.	.
		Jan.	6	1 286	179	4 069	14 866	.	.	.
		Feb.	6	1 281	178	3 829	16 334	.	.	.
		Mär.	6	1 296	186	4 687	20 607	.	.	.
		Apr.	6	1 314	171	6 633	16 086	.	.	.
		Mai	6	1 310	175	4 019	15 720	.	.	.
		Jun.	6	1 314	181	4 568	17 217	.	.	.
		Jul.	6	1 335	180	4 137	17 937	.	.	.
		Aug.	6	1 358	184	4 273	17 754	.	.	.
		Sep.	6	1 383	180	4 232	17 626	.	.	.
		Okt.	6	1 396	188	4 397	15 740	.	.	.
		Nov.	6	1 401	196	6 339	22 579	.	.	.
		Dez.	6	1 393	162	4 853	12 874	.	.	.
		2013								
		Jan.- Okt.	6	1 429	1 915	50 305	163 515	79 164	.	48,4
		Jan.	6	1 406	188	4 668	14 753	6 825	.	46,3
		Feb.	6	1 416	183	4 430	16 976	7 069	.	41,6
		Mär.	6	1 409	184	5 138	14 949	7 747	.	51,8
		Apr.	6	1 418	197	7 379	17 407	8 022	.	46,1
		Mai	6	1 434	189	4 651	15 943	7 092	.	44,5
		Jun.	6	1 436	189	4 982	16 087	7 108	.	44,2
		Jul.	6	1 424	199	4 994	17 978	8 786	.	48,9
		Aug.	6	1 447	196	4 733	15 723	7 935	.	50,5
		Sep.	6	1 458	192	4 634	16 266	8 830	.	54,3
		Okt.	6	1 444	198	4 697	17 433	9 748	.	55,9
		Nov.								
		Dez.								

1) Durchschnitt der Monatsergebnisse

Noch: 3. Betriebe, Beschäftigte, geleistete Arbeitsstunden, Entgelte sowie Umsatz
im Bergbau und Verarbeitenden Gewerbe nach Wirtschaftszweigen

WZ	Land Hauptgruppe Wirtschaftsabteilung	Jahr	Betriebe ¹⁾	Beschäftigte ¹⁾	Geleistete Arbeits- stunden	Entgelte	Umsatz			Export- quote	
			Anzahl	Personen	1000 Std.		1000 EUR	insgesamt	darunter		
									Ausland		darunter Eurozone
									%		
22	Herstellung von Gummi- und Kunststoffwaren	2005	86	10 500	17 420	257 174	1 763 649	583 060	272 992	33,1	
		2010	95	11 822	20 262	314 103	2 404 256	921 133	437 847	38,3	
		2011	96	12 685	21 366	343 862	2 609 032	988 397	496 464	37,9	
		2012	96	12 710	21 406	358 817	2 547 922	933 319	471 673	36,6	
		2012									
		Jan.- Okt.	96	12 704	18 049	291 445	2 175 273	798 123	404 936	36,7	
		Jan.	94	12 522	1 755	27 044	201 157	76 734	40 620	38,1	
		Feb.	97	12 768	1 811	27 698	208 204	79 711	42 060	38,3	
		Mär.	97	12 889	1 931	28 724	235 866	88 227	42 714	37,4	
		Apr.	97	12 591	1 710	28 486	204 145	74 139	37 226	36,3	
		Mai	95	12 551	1 750	29 909	223 746	81 262	41 891	36,3	
		Jun.	95	12 654	1 840	30 342	222 804	78 631	41 423	35,3	
		Jul.	95	12 699	1 843	30 400	218 891	80 604	38 923	36,8	
		Aug.	95	12 798	1 820	29 661	220 510	76 888	36 731	34,9	
		Sep.	95	12 766	1 762	28 766	213 772	77 295	39 828	36,2	
		Okt.	95	12 799	1 826	30 415	226 177	84 632	43 521	37,4	
		Nov.	96	12 805	1 904	38 079	225 349	80 595	40 284	35,8	
		Dez.	95	12 678	1 454	29 293	147 300	54 601	26 453	37,1	
		2013									
		Jan.- Okt.	96	12 918	18 274	311 223	2 199 964	790 852	392 528	35,9	
		Jan.	92	12 487	1 791	29 662	196 735	72 853	41 266	37,0	
		Feb.	96	12 729	1 736	28 469	190 454	69 500	36 977	36,5	
		Mär.	96	12 750	1 770	30 102	203 174	72 676	37 798	35,8	
		Apr.	96	12 905	1 881	31 285	235 063	89 332	40 747	38,0	
		Mai	96	12 906	1 799	32 475	216 401	78 540	38 677	36,3	
		Jun.	96	12 944	1 802	31 827	227 118	82 481	40 195	36,3	
		Jul.	96	13 035	1 913	32 467	236 225	81 922	39 967	34,7	
		Aug.	96	13 170	1 820	31 209	215 349	71 811	33 299	33,3	
		Sep.	96	13 135	1 875	31 415	238 845	86 123	41 527	36,1	
		Okt.	96	13 115	1 885	32 311	240 601	85 613	42 075	35,6	
		Nov.									
		Dez.									
23	Herstellung von Glas und Glaswaren, Keramik, Verarbeitung von Steinen und Erden	2005	60	7 206	11 847	187 942	913 770	203 607	102 060	22,3	
		2010	60	7 371	12 131	197 712	1 097 180	291 945	178 418	26,6	
		2011	62	7 871	12 979	218 079	1 217 824	308 154	191 354	25,3	
		2012	65	8 109	12 942	233 756	1 235 143	333 051	206 913	27,0	
		2012									
		Jan.- Okt.	65	8 117	10 917	188 279	1 052 609	282 689	175 843	26,9	
		Jan.	63	8 027	1 121	17 560	82 383	25 329	17 321	30,7	
		Feb.	65	8 131	1 083	17 720	82 933	26 531	17 146	32,0	
		Mär.	65	8 088	1 152	18 844	108 791	27 552	18 801	25,3	
		Apr.	65	8 124	1 032	18 811	103 882	28 154	16 469	27,1	
		Mai	65	8 119	1 080	19 198	110 444	29 484	18 155	26,7	
		Jun.	65	8 104	1 104	19 970	115 959	30 572	18 338	26,4	
		Jul.	65	8 130	1 110	18 973	110 034	25 943	16 484	23,6	
		Aug.	65	8 175	1 093	19 912	115 026	29 350	16 257	25,5	
		Sep.	65	8 178	1 046	18 149	110 065	29 338	19 074	26,7	
		Okt.	65	8 090	1 097	19 142	113 092	30 437	17 797	26,9	
		Nov.	65	8 106	1 129	25 968	107 509	27 872	17 474	25,9	
		Dez.	65	8 033	896	19 509	75 026	22 489	13 596	30,0	
		2013									
		Jan.- Okt.	62	7 921	10 636	190 076	1 053 154	265 823	165 400	25,2	
		Jan.	62	7 828	1 088	18 669	84 121	24 374	15 171	29,0	
		Feb.	62	7 835	1 011	17 961	79 903	24 062	15 230	30,1	
		Mär.	62	7 863	1 029	18 599	90 648	25 913	15 766	28,6	
		Apr.	62	7 900	1 099	18 675	109 937	24 844	15 102	22,6	
		Mai	62	7 904	1 064	19 702	112 705	27 810	17 283	24,7	
		Jun.	62	7 935	1 058	19 783	111 743	27 658	16 564	24,8	
		Jul.	62	7 941	1 104	19 309	117 052	26 446	16 355	22,6	
		Aug.	62	7 975	1 044	19 064	112 690	26 171	15 713	23,2	
		Sep.	62	7 980	1 061	18 714	114 903	28 209	18 194	24,5	
		Okt.	62	8 052	1 078	19 600	119 452	30 338	20 022	25,4	
		Nov.									
		Dez.									

1) Durchschnitt der Monatsergebnisse

Noch: 3. Betriebe, Beschäftigte, geleistete Arbeitsstunden, Entgelte sowie Umsatz
im Bergbau und Verarbeitenden Gewerbe nach Wirtschaftszweigen

WZ	Land Hauptgruppe Wirtschaftsabteilung	Jahr	Betriebe ¹⁾	Beschäftigte ¹⁾	Geleistete Arbeits- stunden	Entgelte	Umsatz			Export- quote
							insgesamt	darunter		
								Ausland	darunter Eurozone	
			Anzahl	Personen	1000 Std.	1000 EUR			%	
24	Metallerzeugung und -bearbeitung	2005	20	3 940	6 153	115 311	857 231	.	.	.
		2010	21	4 059	6 291	127 944	1 074 288	422 525	297 838	39,3
		2011	21	4 180	6 660	135 994	1 061 461	429 876	320 119	40,5
		2012	22	4 489	6 978	150 453	1 122 206	446 053	319 854	39,7
		2012								
		Jan.- Okt.	22	4 484	5 937	122 056	957 246	388 855	273 554	40,6
		Jan.	22	4 447	639	11 485	96 344	35 883	28 140	37,2
		Feb.	22	4 443	604	11 617	92 963	38 760	27 557	41,7
		Mär.	22	4 465	643	12 377	107 148	46 478	31 079	43,4
		Apr.	22	4 471	538	13 076	93 202	40 315	26 795	43,3
		Mai	22	4 508	574	12 083	95 539	40 686	28 241	42,6
		Jun.	22	4 495	607	13 752	96 601	42 875	30 541	44,4
		Jul.	22	4 489	594	11 823	98 437	35 691	27 096	36,3
		Aug.	22	4 498	572	11 944	88 632	31 697	17 621	35,8
		Sep.	22	4 508	589	11 330	91 838	36 195	23 528	39,4
		Okt.	22	4 517	579	12 569	96 544	40 273	32 954	41,7
		Nov.	22	4 520	619	16 437	109 810	38 505	31 390	35,1
		Dez.	22	4 506	422	11 960	55 150	18 692	14 911	33,9
		2013								
		Jan.- Okt.	22	4 587	5 755	124 572	882 247	348 987	261 423	39,6
		Jan.	23	4 571	602	11 885	93 387	39 261	30 145	42,0
		Feb.	22	4 582	553	11 548	79 908	30 269	24 101	37,9
		Mär.	22	4 584	581	11 724	92 872	33 161	23 521	35,7
		Apr.	22	4 564	579	13 682	86 740	33 585	24 243	38,7
		Mai	22	4 556	548	12 080	87 560	38 611	28 080	44,1
		Jun.	22	4 568	560	13 988	83 452	33 476	25 894	40,1
		Jul.	22	4 581	593	12 308	90 858	32 455	24 654	35,7
		Aug.	22	4 612	563	12 090	77 647	27 914	22 345	35,9
		Sep.	22	4 638	587	12 064	95 635	40 407	25 919	42,3
		Okt.	22	4 618	590	13 202	94 187	39 848	32 521	42,3
		Nov.								
		Dez.								
25	Herstellung von Metallerzeugnissen	2005	129	15 124	25 504	368 484	1 891 997	507 967	336 862	26,8
		2010	137	17 277	28 902	452 817	2 531 152	693 231	482 099	27,4
		2011	138	18 179	30 857	502 118	3 303 703	876 839	623 314	26,5
		2012	143	19 366	32 449	553 244	3 316 242	905 289	627 000	27,3
		2012								
		Jan.- Okt.	144	19 355	27 323	453 589	2 824 096	770 846	534 197	27,3
		Jan.	142	19 044	2 823	43 235	271 388	76 334	55 979	28,1
		Feb.	145	19 269	2 760	43 991	281 892	76 783	53 821	27,2
		Mär.	145	19 322	2 903	45 599	306 631	79 576	56 536	26,0
		Apr.	144	19 293	2 541	44 946	262 290	72 841	50 348	27,8
		Mai	144	19 360	2 666	46 464	285 521	78 620	56 122	27,5
		Jun.	143	19 326	2 718	46 574	290 288	81 151	55 262	28,0
		Jul.	143	19 379	2 766	46 238	288 743	77 253	53 142	26,8
		Aug.	143	19 533	2 738	45 981	277 366	75 516	46 232	27,2
		Sep.	143	19 503	2 645	44 254	272 329	73 051	51 125	26,8
		Okt.	143	19 520	2 763	46 307	287 648	79 722	55 631	27,7
		Nov.	143	19 443	2 906	55 060	301 773	83 108	57 457	27,5
		Dez.	143	19 399	2 221	44 596	190 373	51 336	35 346	27,0
		2013								
		Jan.- Okt.	144	19 223	27 066	465 349	2 726 231	745 103	504 776	27,3
		Jan.	137	18 868	2 737	44 641	254 154	71 310	49 143	28,1
		Feb.	142	19 078	2 608	44 375	254 755	71 309	50 370	28,0
		Mär.	145	19 265	2 649	44 949	265 534	71 670	48 603	27,0
		Apr.	145	19 278	2 809	46 158	266 947	74 434	50 593	27,9
		Mai	145	19 283	2 622	46 906	265 748	74 421	50 527	28,0
		Jun.	145	19 271	2 671	47 662	273 244	76 700	52 556	28,1
		Jul.	145	19 201	2 794	47 257	281 975	76 900	50 903	27,3
		Aug.	144	19 293	2 682	47 891	269 691	68 828	44 881	25,5
		Sep.	144	19 333	2 723	47 150	296 464	78 374	52 855	26,4
		Okt.	144	19 357	2 770	48 361	297 719	81 156	54 345	27,3
		Nov.								
		Dez.								

1) Durchschnitt der Monatsergebnisse

Noch: 3. Betriebe, Beschäftigte, geleistete Arbeitsstunden, Entgelte sowie Umsatz
im Bergbau und Verarbeitenden Gewerbe nach Wirtschaftszweigen

WZ	Land Hauptgruppe Wirtschaftsabteilung	Jahr	Betriebe ¹⁾	Beschäftigte ¹⁾	Geleistete Arbeits- stunden	Entgelte	Umsatz			Export- quote
			Anzahl	Personen	1000 Std.		insgesamt	darunter		
								Ausland	darunter Eurozone	
							1000 EUR			%
26	Herstellung von Datenverarbeitungsgeräten, elektronischen und optischen Erzeugnissen	2005	65	9 896	16 235	311 477	3 461 917	1 989 935	1 562 283	57,5
		2010	72	11 226	18 481	385 889	2 320 871	877 533	355 999	37,8
		2011	74	12 579	20 541	451 184	2 586 076	995 006	408 521	38,5
		2012	76	13 662	21 641	494 316	2 410 035	960 295	340 571	39,8
		2012								
		Jan.- Okt.	76	13 649	18 378	402 881	2 026 004	794 843	283 184	39,2
		Jan.	76	13 346	1 901	38 748	191 893	73 537	24 874	38,3
		Feb.	76	13 347	1 881	38 022	219 492	86 489	28 272	39,4
		Mär.	76	13 355	1 942	38 461	242 231	92 786	26 859	38,3
		Apr.	76	13 394	1 713	38 619	183 970	58 113	25 583	31,6
		Mai	76	13 396	1 783	43 296	199 313	75 033	28 613	37,6
		Jun.	76	14 005	1 929	42 052	228 931	94 032	36 777	41,1
		Jul.	76	13 982	1 856	41 143	198 327	76 658	34 412	38,7
		Aug.	76	13 975	1 815	40 725	197 082	81 014	28 181	41,1
		Sep.	76	13 939	1 764	39 963	187 140	79 642	25 935	42,6
		Okt.	76	13 755	1 793	41 850	177 625	77 540	23 678	43,7
		Nov.	76	13 734	1 864	48 321	191 869	77 072	30 714	40,2
		Dez.	76	13 715	1 399	43 114	192 162	88 380	26 673	46,0
		2013								
		Jan.- Okt.	71	12 842	17 079	396 041	1 836 604	832 223	331 049	45,3
		Jan.	70	12 859	1 717	37 131	161 343	70 692	24 404	43,8
		Feb.	70	12 823	1 620	37 328	158 054	70 760	29 000	44,8
		Mär.	72	12 874	1 720	38 743	196 682	100 928	35 257	51,3
		Apr.	72	12 876	1 779	39 074	188 457	90 009	33 035	47,8
		Mai	71	12 799	1 672	45 060	186 062	83 431	33 144	44,8
		Jun.	71	12 851	1 673	39 618	187 835	88 413	39 828	47,1
		Jul.	71	12 854	1 763	39 531	177 964	71 165	32 517	40,0
		Aug.	71	12 852	1 681	38 748	177 325	74 756	28 602	42,2
		Sep.	70	12 824	1 727	39 204	205 642	96 298	38 049	46,8
		Okt.	70	12 804	1 727	41 604	197 241	85 771	37 212	43,5
		Nov.								
		Dez.								
27	Herstellung von elektrischen Ausrüstungen	2005	50	8 214	13 636	220 030	1 429 618	296 228	172 848	20,7
		2010	50	7 970	13 027	240 001	1 426 155	427 841	177 131	30,0
		2011	54	8 895	14 575	278 015	1 585 003	488 176	195 077	30,8
		2012	55	9 266	14 773	295 773	1 740 932	584 434	223 806	33,6
		2012								
		Jan.- Okt.	55	9 260	12 524	243 710	1 492 052	506 661	192 845	34,0
		Jan.	53	9 050	1 329	22 972	138 135	43 316	18 801	31,4
		Feb.	54	9 089	1 270	22 875	145 133	51 372	19 250	35,4
		Mär.	55	9 292	1 343	23 806	160 007	51 504	21 217	32,2
		Apr.	55	9 279	1 158	23 321	140 794	44 356	17 803	31,5
		Mai	55	9 273	1 219	24 144	147 364	51 293	19 531	34,8
		Jun.	55	9 280	1 257	27 262	159 881	56 816	21 076	35,5
		Jul.	55	9 286	1 266	26 853	154 940	53 039	21 064	34,2
		Aug.	55	9 367	1 241	24 419	142 666	49 448	17 725	34,7
		Sep.	55	9 363	1 194	23 582	155 499	57 718	17 020	37,1
		Okt.	55	9 316	1 247	24 475	147 633	47 800	19 358	32,4
		Nov.	55	9 311	1 326	28 435	146 417	43 977	18 614	30,0
		Dez.	55	9 284	923	23 628	102 464	33 796	12 346	33,0
		2013								
		Jan.- Okt.	53	9 146	12 280	244 756	1 488 181	487 131	194 401	32,7
		Jan.	53	9 161	1 331	23 804	139 456	43 075	19 119	30,9
		Feb.	53	9 136	1 222	22 740	145 192	49 165	19 349	33,9
		Mär.	53	9 173	1 212	23 949	154 992	51 797	21 045	33,4
		Apr.	53	9 126	1 270	23 648	150 044	45 530	20 433	30,3
		Mai	53	9 088	1 159	26 237	135 850	44 619	18 852	32,8
		Jun.	53	9 084	1 200	26 208	154 760	54 272	19 657	35,1
		Jul.	53	9 149	1 280	25 151	149 877	48 117	18 684	32,1
		Aug.	53	9 211	1 188	24 249	134 078	42 986	16 488	32,1
		Sep.	53	9 226	1 222	24 006	168 337	60 117	20 533	35,7
		Okt.	52	9 102	1 195	24 764	155 594	47 454	20 241	30,5
		Nov.								
		Dez.								

1) Durchschnitt der Monatsergebnisse

Noch: 3. Betriebe, Beschäftigte, geleistete Arbeitsstunden, Entgelte sowie Umsatz
im Bergbau und Verarbeitenden Gewerbe nach Wirtschaftszweigen

WZ	Land Hauptgruppe Wirtschaftsabteilung	Jahr	Betriebe ¹⁾	Beschäftigte ¹⁾	Geleistete Arbeits- stunden	Entgelte	Umsatz			Export- quote
							insgesamt	darunter		
						Ausland		darunter Eurozone	%	
			Anzahl	Personen	1000 Std.	1000 EUR			%	
28	Maschinenbau	2005	88	12 195	20 574	340 456	1 678 120	595 779	252 904	35,5
		2010	94	13 782	22 575	415 568	2 061 874	727 333	429 668	35,3
		2011	92	13 620	23 124	432 128	2 428 794	930 467	510 465	38,3
		2012	99	14 958	25 140	495 482	2 735 846	1 026 390	524 301	37,5
		2012								
		Jan.- Okt.	99	14 918	21 143	404 193	2 269 331	857 578	446 974	37,8
		Jan.	96	14 580	2 183	38 553	201 123	79 702	44 550	39,6
		Feb.	99	14 797	2 154	39 098	222 640	82 404	45 540	37,0
		Mär.	99	14 875	2 257	39 920	242 807	95 891	52 421	39,5
		Apr.	99	14 857	1 969	39 733	214 446	82 526	46 154	38,5
		Mai	99	14 842	2 046	41 023	221 213	85 496	43 862	38,6
		Jun.	99	14 857	2 120	42 605	238 882	90 566	48 449	37,9
		Jul.	99	14 904	2 113	40 830	236 586	88 532	45 495	37,4
		Aug.	99	15 058	2 105	40 832	235 999	86 126	38 453	36,5
		Sep.	99	15 166	2 041	40 063	231 968	80 552	40 428	34,7
		Okt.	99	15 240	2 155	41 535	223 668	85 783	41 623	38,4
		Nov.	99	15 199	2 273	50 054	238 718	93 938	44 725	39,4
		Dez.	99	15 126	1 724	41 236	227 797	74 874	32 602	32,9
		2013								
		Jan.- Okt.	101	15 277	21 382	420 377	2 143 956	853 350	382 991	39,8
		Jan.	98	14 917	2 173	39 964	196 011	73 776	34 135	37,6
		Feb.	100	15 055	2 081	40 534	186 462	68 932	34 717	37,0
		Mär.	101	15 181	2 117	42 133	200 459	82 599	35 288	41,2
		Apr.	102	15 322	2 230	42 857	224 682	89 106	40 403	39,7
		Mai	102	15 287	2 069	42 644	209 359	91 697	39 538	43,8
		Jun.	101	15 280	2 085	43 480	227 662	92 736	50 032	40,7
		Jul.	101	15 303	2 201	42 643	231 551	95 083	39 902	41,1
		Aug.	101	15 385	2 076	41 531	214 080	87 086	30 873	40,7
		Sep.	101	15 510	2 162	41 362	228 897	83 592	36 156	36,5
		Okt.	101	15 528	2 187	43 227	224 794	88 743	41 949	39,5
		Nov.								
		Dez.								
29	Herstellung von Kraftwagen und Kraftwagenteilen	2005	56	11 800	18 385	326 651	2 836 804	985 700	720 285	34,7
		2010	59	13 768	20 360	415 443	3 815 514	1 366 978	912 154	35,8
		2011	59	14 476	22 829	452 204	4 216 323	1 384 885	977 049	32,8
		2012	54	14 012	21 640	467 077	3 716 692	1 158 336	676 195	31,2
		2012								
		Jan.- Okt.	54	13 999	18 349	381 278	3 165 206	1 010 530	579 923	31,9
		Jan.	56	14 020	1 958	35 656	321 497	120 494	67 186	37,5
		Feb.	55	14 014	1 933	38 132	360 364	133 025	79 797	36,9
		Mär.	55	14 064	1 952	37 148	351 356	113 273	75 370	32,2
		Apr.	54	13 921	1 749	37 141	289 611	85 228	55 303	29,4
		Mai	54	13 921	1 760	40 272	326 452	103 578	60 337	31,7
		Jun.	54	13 966	1 860	39 993	321 409	95 036	56 067	29,6
		Jul.	53	13 946	1 866	38 429	328 139	110 905	54 402	33,8
		Aug.	53	13 988	1 710	37 038	262 077	69 825	37 810	26,6
		Sep.	53	14 075	1 758	38 932	298 848	89 615	41 140	30,0
		Okt.	53	14 079	1 803	38 537	305 452	89 551	52 511	29,3
		Nov.	53	14 089	1 911	45 401	327 960	102 129	64 528	31,1
		Dez.	53	14 062	1 380	40 399	223 525	45 676	31 743	20,4
		2013								
		Jan.- Okt.	56	14 958	19 726	423 176	3 477 346	952 954	603 197	27,4
		Jan.	57	14 816	1 997	40 448	286 366	71 673	56 551	25,0
		Feb.	56	14 834	1 963	40 405	344 341	107 260	71 172	31,1
		Mär.	56	14 828	1 979	42 170	351 895	101 149	62 957	28,7
		Apr.	56	14 819	2 052	41 923	379 794	103 974	65 641	27,4
		Mai	56	14 897	1 913	45 943	350 546	97 080	60 263	27,7
		Jun.	56	14 932	2 007	42 566	368 825	96 584	63 101	26,2
		Jul.	56	15 010	2 042	43 531	366 976	109 590	60 396	29,9
		Aug.	56	15 510	1 858	42 534	302 719	65 863	45 510	21,8
		Sep.	54	15 068	2 017	41 381	384 687	106 526	62 568	27,7
		Okt.	52	14 869	1 897	42 275	341 195	93 256	55 039	27,3
		Nov.								
		Dez.								

1) Durchschnitt der Monatsergebnisse

Noch: 3. Betriebe, Beschäftigte, geleistete Arbeitsstunden, Entgelte sowie Umsatz
im Bergbau und Verarbeitenden Gewerbe nach Wirtschaftszweigen

WZ	Land Hauptgruppe Wirtschaftsabteilung	Jahr	Betriebe ¹⁾	Beschäftigte ¹⁾	Geleistete Arbeits- stunden	Entgelte	Umsatz			Export- quote
							insgesamt	darunter		
						Ausland		darunter Eurozone	%	
			Anzahl	Personen	1000 Std.	1000 EUR				%
30	Sonstiger Fahrzeugbau	2005	5	469	768	10 411	41 799	.	.	.
		2010	3	224	355
		2011	2
		2012	2
		2012								
		Jan.- Okt.	2
		Jan.	2
		Feb.	2
		Mär.	2
		Apr.	2
		Mai	2
		Jun.	2
		Jul.	2
		Aug.	2
		Sep.	2
		Okt.	2
		Nov.	2
		Dez.	2
		2013								
		Jan.- Okt.	2
		Jan.	2
		Feb.	2
		Mär.	2
		Apr.	2
		Mai	2
		Jun.	2
		Jul.	2
		Aug.	2
		Sep.	2
		Okt.	2
		Nov.								
		Dez.								
31	Herstellung von Möbeln	2005	19	2 477	3 973	51 195	273 221	40 986	35 696	15,0
		2010	19	2 106	3 439	48 954	279 700	62 188	54 397	22,2
		2011	17	1 977	3 186	48 981	289 056	57 305	49 371	19,8
		2012	19	2 092	3 439	52 878	315 587	58 294	50 434	18,5
		2012								
		Jan.- Okt.	19	2 090	2 886	43 370	259 997	48 787	42 453	18,8
		Jan.	18	2 044	295	4 233	24 329	4 540	3 920	18,7
		Feb.	19	2 095	300	4 238	26 412	5 136	4 589	19,4
		Mär.	19	2 092	302	4 273	28 589	5 654	4 956	19,8
		Apr.	19	2 091	256	4 154	22 709	4 180	3 709	18,4
		Mai	19	2 082	273	4 350	22 915	4 756	4 161	20,8
		Jun.	19	2 096	292	4 382	25 495	5 574	4 766	21,9
		Jul.	19	2 101	283	4 448	25 119	4 652	4 085	18,5
		Aug.	19	2 105	287	4 485	24 384	4 202	3 607	17,2
		Sep.	19	2 099	292	4 273	30 262	4 943	4 270	16,3
		Okt.	19	2 093	304	4 533	29 783	5 149	4 390	17,3
		Nov.	19	2 106	317	5 012	31 837	5 321	4 379	16,7
		Dez.	19	2 095	236	4 496	23 753	4 186	3 601	17,6
		2013								
		Jan.- Okt.	18	2 012	2 693	42 990	258 305	37 701	32 877	14,6
		Jan.	19	2 082	296	4 486	27 194	4 238	3 719	15,6
		Feb.	19	2 089	280	4 218	26 908	4 405	3 692	16,4
		Mär.	19	2 100	273	4 257	26 134	4 085	3 709	15,6
		Apr.	19	2 010	277	4 236	25 452	3 606	3 242	14,2
		Mai	18	1 994	250	4 496	23 186	3 355	2 926	14,5
		Jun.	18	1 982	258	4 319	25 112	3 755	2 920	15,0
		Jul.	18	1 961	261	4 380	24 275	3 619	3 083	14,9
		Aug.	18	1 965	253	4 202	23 176	2 737	2 427	11,8
		Sep.	18	1 967	272	4 093	28 804	3 690	3 379	12,8
		Okt.	18	1 970	272	4 302	28 064	4 211	3 780	15,0
		Nov.								
		Dez.								

1) Durchschnitt der Monatsergebnisse

Noch: 3. Betriebe, Beschäftigte, geleistete Arbeitsstunden, Entgelte sowie Umsatz
im Bergbau und Verarbeitenden Gewerbe nach Wirtschaftszweigen

WZ	Land Hauptgruppe Wirtschaftsabteilung	Jahr	Betriebe ¹⁾	Beschäftigte ¹⁾	Geleistete Arbeits- stunden	Entgelte	Umsatz			Export- quote	
							insgesamt	darunter			
								Ausland	darunter Eurozone		
			Anzahl	Personen	1000 Std.	1000 EUR			%		
32	Herstellung von sonstigen Waren	2005	29	3 436	5 828	86 402	467 818	202 584	73 487	43,3	
		2010	25	3 595	6 031	107 716	554 990	270 416	90 759	48,7	
		2011	28	3 946	6 406	118 955	621 814	314 911	115 578	50,6	
		2012	30	4 177	6 809	132 843	661 802	339 199	104 168	51,3	
		2012									
		Jan.- Okt.	30	4 163	5 700	104 416	546 883	280 328	84 461	51,3	
		Jan.	30	4 135	586	10 130	52 040	27 343	10 660	52,5	
		Feb.	30	4 127	570	9 860	53 491	27 494	9 044	51,4	
		Mär.	30	4 125	590	9 892	59 587	31 871	9 308	53,5	
		Apr.	30	4 135	531	10 072	50 955	24 316	7 226	47,7	
		Mai	30	4 141	557	10 763	50 205	23 693	7 486	47,2	
		Jun.	30	4 150	576	11 302	59 809	31 639	10 183	52,9	
		Jul.	30	4 164	579	10 749	52 131	26 920	7 646	51,6	
		Aug.	30	4 193	553	10 434	51 352	24 997	6 261	48,7	
		Sep.	30	4 225	568	10 335	56 602	29 067	7 500	51,4	
		Okt.	30	4 233	589	10 879	60 712	32 987	9 148	54,3	
		Nov.	30	4 250	614	12 882	64 652	33 687	11 766	52,1	
		Dez.	30	4 249	495	15 545	50 267	25 185	7 941	50,1	
		2013									
		Jan.- Okt.	29	4 073	5 501	104 219	533 721	267 217	80 557	50,1	
		Jan.	29	4 007	563	10 299	49 424	23 847	8 363	48,2	
		Feb.	29	4 023	540	10 031	53 432	28 574	7 915	53,5	
		Mär.	29	4 045	537	10 470	50 584	24 974	8 070	49,4	
		Apr.	29	4 063	554	10 109	54 360	26 197	7 622	48,2	
		Mai	29	4 069	534	9 969	53 221	27 802	7 313	52,2	
		Jun.	29	4 066	545	11 213	62 317	31 014	9 151	49,8	
		Jul.	29	4 069	571	10 679	57 704	31 528	7 216	54,6	
		Aug.	29	4 099	526	10 143	43 556	19 317	5 963	44,3	
		Sep.	29	4 124	566	10 466	53 422	26 561	9 412	49,7	
		Okt.	29	4 162	566	10 840	55 702	27 404	9 531	49,2	
		Nov.									
		Dez.									
33	Reparatur und Installation von Maschinen	2005	21	1 781	2 948	49 636	170 703	6 860	6 030	4,0	
		2010	23	3 015	5 116	88 359	774 682	.	.	.	
		2011	24	3 719	6 294	115 988	736 710	.	.	.	
		2012	23	3 762	6 552	122 920	804 747	.	.	.	
		2012									
		Jan.- Okt.	23	3 749	5 487	99 260	636 591	.	.	.	
		Jan.	22	3 598	557	9 351	58 118	.	.	.	
		Feb.	23	3 732	557	9 305	54 473	.	.	.	
		Mär.	23	3 723	577	9 709	68 601	.	.	.	
		Apr.	23	3 725	502	9 616	67 554	.	.	.	
		Mai	23	3 736	525	10 872	38 994	.	.	.	
		Jun.	23	3 732	555	10 330	71 772	.	.	.	
		Jul.	23	3 747	552	9 734	64 304	.	.	.	
		Aug.	23	3 813	562	10 290	55 167	.	.	.	
		Sep.	23	3 844	539	9 756	79 820	.	.	.	
		Okt.	23	3 840	562	10 296	77 789	.	.	.	
		Nov.	23	3 826	591	13 744	80 443	.	.	.	
		Dez.	23	3 827	473	9 917	87 713	.	.	.	
		2013									
		Jan.- Okt.	22	3 810	5 525	105 869	768 527	.	.	.	
		Jan.	21	3 710	562	10 466	56 338	.	.	.	
		Feb.	21	3 721	525	9 571	52 288	.	.	.	
		Mär.	22	3 807	539	10 772	67 157	.	.	.	
		Apr.	22	3 804	564	10 202	97 082	.	.	.	
		Mai	22	3 786	520	11 916	63 724	.	.	.	
		Jun.	22	3 796	539	10 675	76 531	.	.	.	
		Jul.	22	3 810	579	10 233	80 829	.	.	.	
		Aug.	22	3 850	558	10 915	75 571	.	.	.	
		Sep.	22	3 899	563	10 317	97 352	.	.	.	
		Okt.	22	3 919	576	10 801	101 655	.	.	.	
		Nov.									
		Dez.									

1) Durchschnitt der Monatsergebnisse

