



Statistischer Bericht

HI - m 11 / 13

Straßenverkehrsunfälle in Thüringen November 2013 - vorläufige Ergebnisse -

Bestell - Nr. 08 102

Zeichenerklärung

- 0 weniger als die Hälfte von 1 in der letzten besetzten Stelle, jedoch mehr als nichts
- nichts vorhanden (genau Null)
- . Zahlenwert unbekannt oder geheim zu halten
- ... Angabe fällt später an
- / Zahlenwert nicht sicher genug
- x Tabellenfach gesperrt, weil Aussage nicht sinnvoll
- () Aussagewert eingeschränkt
- r berichtigte Zahl
- p vorläufige Zahl

Anmerkung: Abweichungen in den Summen erklären sich aus dem Runden von Einzelwerten.

Herausgeber:

Thüringer Landesamt für Statistik
Europaplatz 3, 99091 Erfurt
Postfach 90 01 63, 99104 Erfurt

Telefon: 0361 37-84642/84647
Telefax: 0361 37-84699
Internet: www.statistik.thueringen.de
E-Mail: auskunft@statistik.thueringen.de

Auskunft erteilt:

Referat: Preise, Verdienste, Arbeitskosten,
Verkehr, Dienstleistungen
Telefon: 0361 37-84475

Herausgegeben im Januar 2014

Heft-Nr.: 20 / 14
Preis: 6,25 EUR

© Thüringer Landesamt für Statistik, Erfurt, 2014
Vervielfältigung und Verbreitung, auch auszugsweise, mit Quellenangabe gestattet.

Inhaltsverzeichnis

	Seite
Vorbemerkungen	2
Tabellen	
1. Straßenverkehrsunfälle und Verunglückte	
1.1 Gesamtübersicht	4
1.2 Nach Tagesdatum und Ortslage	6
1.3 Nach Straßenarten	8
1.4 Nach Unfallarten	9
1.5 Nach Unfalltypen	10
1.6 Nach Art der Verkehrsbeteiligung und Ortslage	11
1.7 Nach Unfallkategorien und Ortslage	13
2. Getötete und Verletzte im Straßenverkehr	
2.1 Nach Art der Verkehrsbeteiligung	14
2.2 Nach Art der Verkehrsbeteiligung, Altersgruppen und Geschlecht	16
2.3 Nach Altersgruppen und Geschlecht	24
3. An Straßenverkehrsunfällen beteiligte Fahrzeugführer und Fußgänger	
3.1 Beteiligte nach Art der Verkehrsbeteiligung	26
3.2 Beteiligte an Unfällen mit Personenschaden nach Art der Verkehrsbeteiligung und Altersgruppen	27
3.3 Hauptverursacher nach Art der Verkehrsbeteiligung, Altersgruppen und Geschlecht	29
4. Ursachen von Straßenverkehrsunfällen	
4.1 Fehlverhalten der Fahrzeugführer bei Straßenverkehrsunfällen mit Personenschaden	31
4.2 Straßenverkehrsunfälle und Verunglückte nach Unfallursachen	32
5. Straßenverkehrsunfälle und Verunglückte nach Kreisen	42
6. Straßenverkehrsunfälle unter Alkoholeinwirkung sowie Verunglückte nach Kreisen	44
Grafik	
Straßenverkehrsunfälle mit Personenschaden und dabei verunglückte Personen	5

Vorbemerkungen

Rechtsgrundlage

Die Rechtsgrundlage für die Durchführung der Straßenverkehrsunfallstatistik bildet das Verkehrsstatistikgesetz in der Fassung der Bekanntmachung vom 20. Februar 2004 (BGBl. I S. 318), zuletzt geändert durch Artikel 19 des Gesetzes vom 7. September 2007 (BGBl. I S. 2246), in Verbindung mit dem Gesetz über die Statistik für Bundeszwecke (Bundesstatistikgesetz - BStatG) vom 22. Januar 1987 (BGBl. I S. 462, 565), zuletzt geändert durch Artikel 13 des Gesetzes vom 25. Juli 2013 (BGBl. I S. 2749).

Methodische Hinweise

Ein für die Straßenverkehrsunfallstatistik meldepflichtiger Unfall liegt vor, wenn infolge des Fahrverkehrs auf öffentlichen Straßen und Plätzen Personen getötet oder verletzt oder Sachschäden verursacht worden sind. Auskunftspflichtig sind die Polizeidienststellen, deren Beamte den Unfall aufgenommen haben. Daraus folgt, dass die Statistik nur solche Unfälle erfasst, zu denen die Polizei herangezogen wurde. Grundlage für die Statistik der Straßenverkehrsunfälle sind die auf maschinenlesbaren Datenträgern übergebenen Angaben der Verkehrsunfallanzeigen sowie die Meldungen über die sonstigen Sachschadensunfälle ohne Alkoholeinwirkung, die entsprechend o.g. Gesetz nur anzahlmäßig erfasst werden und im vorliegenden Bericht lediglich in den Tabellen 1 und 13 ausgewiesen werden.

Jeder Unfall wird nur einmal ausgewiesen. Das Zuordnungskriterium ist die jeweils schwerste Unfallfolge. Alle Angaben der Vormonate des Berichtsjahres sind um Nachmeldungen bereinigt, die Angaben des Vorjahres sind endgültig.

Bei der Ermittlung der Unfallursache werden von dem den Unfall aufnehmenden Polizeibeamten die vorläufig festgestellten Ursachen von höchstens zwei Beteiligten angegeben, welche die wesentlichsten Ursachen für den Unfall gesetzt haben. Hierbei können für die betreffenden Beteiligten jeweils bis zu drei Ursachen angegeben werden. Wenn auch äußere Umstände, wie z.B. Straßenverhältnisse, Witterungseinflüsse und Hindernisse auf der Fahrbahn, für den Unfall ursächlich waren, so werden außerdem je Unfall bis zu zwei "allgemeine Ursachen" festgehalten. Die Gesamtzahl der von der Statistik ausgewiesenen Ursachen ist daher immer größer als die Zahl der Unfälle.

Erläuterung der Begriffe

Unfälle mit Personenschaden

Unfälle, bei denen infolge des Fahrverkehrs auf öffentlichen Straßen und Plätzen Personen getötet oder verletzt werden, unabhängig von der Höhe des Sachschadens.

Unfälle mit nur Sachschaden

- Schwerwiegender Unfall mit Sachschaden (im engeren Sinne):

Unfall mit Straftatbestand oder Ordnungswidrigkeit (Bußgeld). Gleichzeitig muss mindestens ein Kraftfahrzeug auf Grund eines Unfallschadens von der Unfallstelle abgeschleppt werden (nicht fahrbereit).

- Sonstiger Sachschadensunfall unter dem Einfluss berauschender Mittel :

Unfallbeteiligter steht unter dem Einfluss von Alkohol oder anderer berauschender Mittel.

Alle beteiligten Kraftfahrzeuge sind fahrbereit.

- Übriger Sachschadensunfall:

Alle übrigen Sachschadensunfälle. Dazu zählen alle Sachschadensunfälle

1. die im Verwarngeldverfahren abgeschlossen werden können, unabhängig von der Fahrbereitschaft beteiligter Fahrzeuge
2. mit Straftatbestand oder Ordnungswidrigkeit (Bußgeld), aber nicht unter dem Einfluss von Alkohol oder anderer berauschender Mittel. Alle Kraftfahrzeuge sind fahrbereit.

Beteiligte

Als Beteiligte an einem Straßenverkehrsunfall werden alle Fahrzeugführer oder Fußgänger erfasst, die selbst oder deren Fahrzeug Schäden erlitten oder hervorgerufen haben. Mitfahrer zählen in der Statistik nicht zu den Unfallbeteiligten.

Hauptverursacher

Beteiligter, der nach dem ersten Anschein die wesentlichste Ursache zum Unfall gesetzt hat.

Verunglückte

Als Verunglückte zählen alle Personen (auch Mitfahrer), die bei einem Straßenverkehrsunfall getötet oder verletzt wurden. Bei den Verletzten wird noch unterschieden nach Schwerverletzten und Leichtverletzten. Erfasst werden als

- Getötete:

Personen, die sofort an der Unfallstelle oder innerhalb von 30 Tagen an den Unfallfolgen sterben.

- Schwerverletzte:

Personen, die zur stationären Behandlung (mindestens 24 Stunden) in ein Krankenhaus aufgenommen werden.

- Leichtverletzte:

Hierzu zählen alle übrigen Verletzten.

Unfälle auf Autobahnen

Unfälle auf Autobahnen gelten generell als Unfälle außerhalb von Ortschaften.

Unfälle in Ortschaften

Als Unfälle innerhalb von Ortschaften gelten Unfälle, die sich innerhalb der mit gelben Ortstafeln kenntlich gemachten geschlossenen Ortschaften ereignet haben. Andernfalls handelt es sich um Unfälle außerhalb von Ortschaften.

Unfallart

Die Unfallart beschreibt vom gesamten Unfallablauf die Bewegungsrichtung der beteiligten Fahrzeuge zueinander beim ersten Zusammenstoß auf der Fahrbahn oder, wenn es nicht zum Zusammenstoß gekommen ist, die erste mechanische Einwirkung auf einen Verkehrsteilnehmer. Es werden zehn Unfallarten unterschieden, die in der "Systematik der Unfallarten zur Straßenverkehrsunfallstatistik ab 1975" im Einzelnen definiert sind.

Unfalltyp

Der Unfalltyp beschreibt die Konfliktsituation, die zum Unfall führte, d.h. die Phase des Verkehrsgeschehens, in der ein Fehlverhalten oder eine sonstige Ursache den weiteren Ablauf nicht mehr kontrollierbar machte.

Unterschieden werden folgende sieben Unfalltypen:

- Fahr Unfall
- Abbiegeunfall
- Einbiegen/Kreuzen-Unfall
- Überschreitenunfall
- Unfall durch ruhenden Verkehr
- Unfall im Längsverkehr
- Sonstiger Unfall

Abkürzungen

i.e.S. im engeren Sinne
schwerw. schwerwiegend

1. Straßenverkehrsunfälle und Verunglückte
1.1 Gesamtübersicht

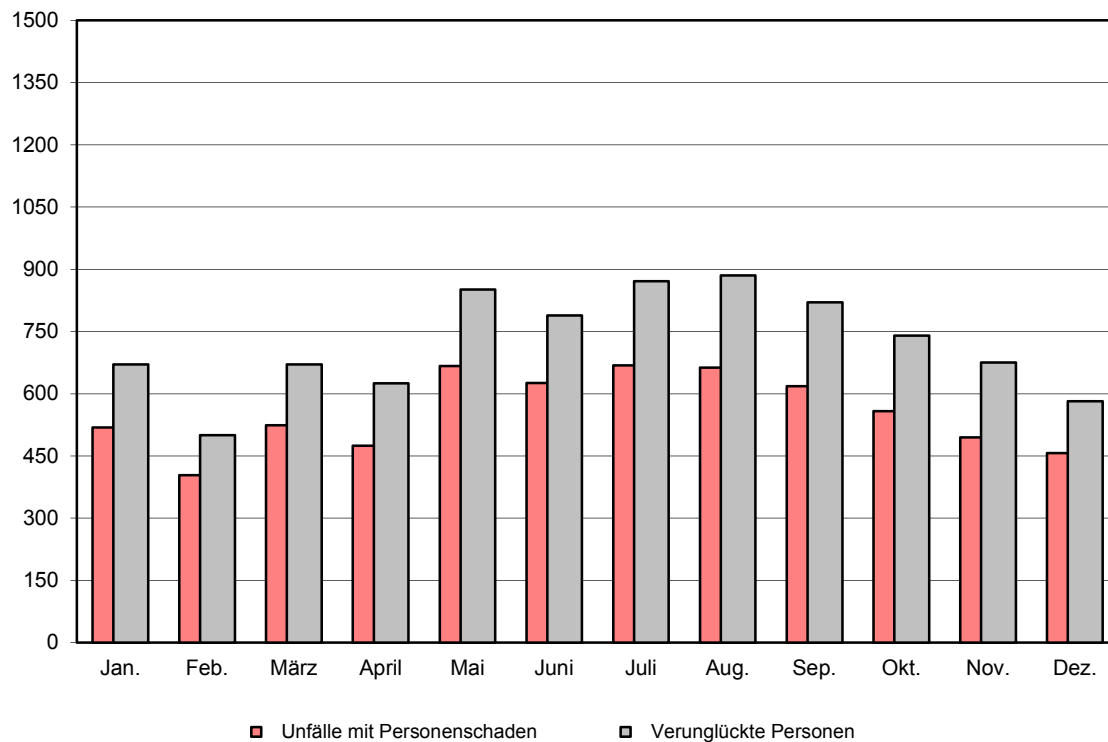
Unfallkategorie Verunglückte Personen	November		Zu- bzw. Abnahme (-) November 2013 gegenüber		Januar bis November		Zu- bzw. Abnahme (-) gegenüber dem gleichen Zeitraum des Vorjahres	
	2013	2012	November 2012		2013	2012		
	Anzahl		Anzahl	%	Anzahl		Anzahl	%
Unfälle	4 592	4 805	- 213	- 4,4	49 421	50 513	- 1 092	- 2,2
davon								
Unfälle mit Personenschaden	481	495	- 14	- 2,8	5 809	6 217	- 408	- 6,6
darunter unter Alkoholeinwirkung	23	23	-	-	321	373	- 52	- 13,9
davon								
Unfälle mit Getöteten	9	7	2	28,6	105	116	- 11	- 9,5
Unfälle mit Verletzten	472	488	- 16	- 3,3	5 704	6 101	- 397	- 6,5
davon								
Unfälle mit Schwerverletzten	100	124	- 24	- 19,4	1 394	1 563	- 169	- 10,8
Unfälle mit Leichtverletzten	372	364	8	2,2	4 310	4 538	- 228	- 5,0
Unfälle mit nur Sachschaden	4 111	4 310	- 199	- 4,6	43 612	44 296	- 684	- 1,5
davon								
schwerwiegende Unfälle mit Sachschaden (im engeren Sinne) ¹⁾	216	226	- 10	- 4,4	2 105	2 226	- 121	- 5,4
darunter unter Alkoholeinwirkung	16	23	- 7	- 30,4	177	240	- 63	- 26,3
sonstige Sachschadensunfälle unter dem Einfluss berauschender Mittel ²⁾	36	41	- 5	- 12,2	412	470	- 58	- 12,3
übrige Sachschadensunfälle	3 859	4 043	- 184	- 4,6	41 095	41 600	- 505	- 1,2
Verunglückte Personen	653	675	- 22	- 3,3	7 474	8 098	- 624	- 7,7
darunter bei Unfällen unter Alkoholeinwirkung	24	36	- 12	- 33,3	386	482	- 96	- 19,9
davon								
getötete Personen	10	7	3	42,9	115	124	- 9	- 7,3
verletzte Personen	643	668	- 25	- 3,7	7 359	7 974	- 615	- 7,7
davon								
schwerverletzte Personen	129	152	- 23	- 15,1	1 638	1 865	- 227	- 12,2
leichtverletzte Personen	514	516	- 2	- 0,4	5 721	6 109	- 388	- 6,4

1) Straftatbestand oder Ordnungswidrigkeit und gleichzeitig mindestens ein Kfz nicht mehr fahrbereit

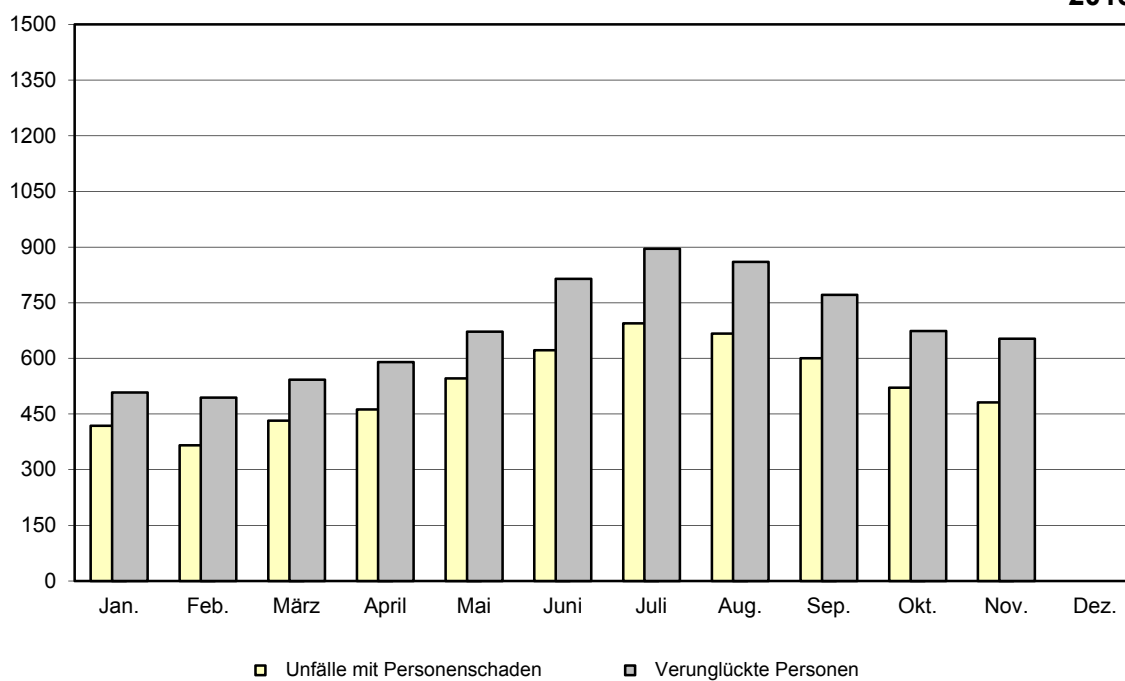
2) Unfallbeteiligter stand unter dem Einfluss berauschender Mittel und alle beteiligten Kfz waren fahrbereit

Straßenverkehrsunfälle mit Personenschaden

2012



2013



Noch: 1. Straßenverkehrsunfälle und Verunglückte
1.2 Nach Tagesdatum und Ortslage

Tagesdatum	Unfälle mit Personen- schaden	Davon mit			Verunglückte			Schwerwie- gende Unfälle mit Sachschaden (i.e.S.) ¹⁾	Unfälle mit Personen- u. schwerw. Un- fälle m. Sach- schad. (i.e.S.)
		Getöteten	Schwer-	Leicht-	Getötete	Schwer-	Leicht-		
			verletzten			verletzte			
November 2013 innerorts									
1. Freitag	14	2	3	9	2	3	12	2	16
2. Samstag	5	-	1	4	-	1	9	1	6
3. Sonntag	4	-	1	3	-	1	3	1	5
4. Montag	9	-	-	9	-	-	11	4	13
5. Dienstag	13	-	2	11	-	2	12	3	16
6. Mittwoch	13	-	1	12	-	1	16	6	19
7. Donnerstag	13	-	4	9	-	4	11	6	19
8. Freitag	20	-	5	15	-	5	18	6	26
9. Samstag	5	-	1	4	-	1	5	8	13
10. Sonntag	6	-	1	5	-	3	8	-	6
11. Montag	14	-	3	11	-	3	15	5	19
12. Dienstag	14	-	-	14	-	-	15	5	19
13. Mittwoch	12	-	-	12	-	-	14	7	19
14. Donnerstag	9	-	1	8	-	1	10	2	11
15. Freitag	11	-	1	10	-	1	12	1	12
16. Samstag	5	-	2	3	-	2	7	6	11
17. Sonntag	1	-	-	1	-	-	1	2	3
18. Montag	8	-	-	8	-	-	13	2	10
19. Dienstag	9	-	3	6	-	3	6	7	16
20. Mittwoch	7	-	2	5	-	2	5	11	18
21. Donnerstag	12	-	3	9	-	3	11	4	16
22. Freitag	13	-	1	12	-	1	13	1	14
23. Samstag	9	-	1	8	-	2	8	5	14
24. Sonntag	5	-	-	5	-	-	6	5	10
25. Montag	12	-	1	11	-	1	15	5	17
26. Dienstag	14	-	6	8	-	6	10	1	15
27. Mittwoch	9	-	2	7	-	2	8	4	13
28. Donnerstag	14	-	2	12	-	2	12	3	17
29. Freitag	19	-	4	15	-	4	19	10	29
30. Samstag	6	-	-	6	-	-	8	5	11
Zusammen	305	2	51	252	2	54	313	128	433
außerorts, einschließlich Autobahn									
1. Freitag	7	-	1	6	-	1	8	4	11
2. Samstag	7	-	3	4	-	3	7	1	8
3. Sonntag	4	-	2	2	-	3	9	3	7
4. Montag	4	-	-	4	-	-	5	4	8
5. Dienstag	3	1	1	1	1	5	2	1	4
6. Mittwoch	5	-	2	3	-	2	5	6	11
7. Donnerstag	7	-	3	4	-	6	5	1	8
8. Freitag	18	1	6	11	1	7	20	1	19
9. Samstag	4	1	1	2	1	3	3	5	9
10. Sonntag	2	-	-	2	-	-	3	1	3
11. Montag	3	-	-	3	-	-	3	2	5
12. Dienstag	7	-	1	6	-	1	6	4	11
13. Mittwoch	4	-	-	4	-	-	7	3	7
14. Donnerstag	2	-	-	2	-	-	2	3	5
15. Freitag	4	-	2	2	-	3	5	5	9
16. Samstag	7	1	1	5	1	3	8	1	8
17. Sonntag	2	-	-	2	-	-	6	2	4
18. Montag	8	-	3	5	-	3	11	2	10
19. Dienstag	5	-	3	2	-	3	4	2	7
20. Mittwoch	5	-	1	4	-	1	6	5	10
21. Donnerstag	4	-	3	1	-	3	4	2	6
22. Freitag	9	-	-	9	-	-	15	5	14
23. Samstag	8	-	5	3	-	6	8	3	11
24. Sonntag	3	-	2	1	-	2	1	1	4
25. Montag	10	1	1	8	1	2	15	3	13
26. Dienstag	8	1	4	3	1	6	5	3	11
27. Mittwoch	6	-	-	6	-	-	7	5	11
28. Donnerstag	10	-	2	8	-	3	11	2	12
29. Freitag	6	1	1	4	2	8	6	3	9
30. Samstag	4	-	1	3	-	1	4	5	9
Zusammen	176	7	49	120	8	75	201	88	264

1) Schwerwiegender Unfall mit Sachschaden (i.e.S.) - Straftatbestand oder Ordnungswidrigkeit (Bußgeld) und mindestens ein Kfz nicht fahrbereit

Noch: 1. Straßenverkehrsunfälle und Verunglückte
Noch: 1.2 Nach Tagesdatum und Ortslage

Tagesdatum	Unfälle mit Personen- schaden	Davon mit			Verunglückte			Schwerwie- gende Unfälle mit Sachschaden (i.e.S.) ¹⁾	Unfälle mit Personen- u. schwerw. Un- fälle m. Sach- schaden (i.e.S.)
		Getöteten	Schwer-	Leicht-	Getötete	Schwer-	Leicht-		
			verletzten			verletzte			

Noch: November 2013
innerorts und außerorts

1. Freitag	21	2	4	15	2	4	20	6	27
2. Samstag	12	-	4	8	-	4	16	2	14
3. Sonntag	8	-	3	5	-	4	12	4	12
4. Montag	13	-	-	13	-	-	16	8	21
5. Dienstag	16	1	3	12	1	7	14	4	20
6. Mittwoch	18	-	3	15	-	3	21	12	30
7. Donnerstag	20	-	7	13	-	10	16	7	27
8. Freitag	38	1	11	26	1	12	38	7	45
9. Samstag	9	1	2	6	1	4	8	13	22
10. Sonntag	8	-	1	7	-	3	11	1	9
11. Montag	17	-	3	14	-	3	18	7	24
12. Dienstag	21	-	1	20	-	1	21	9	30
13. Mittwoch	16	-	-	16	-	-	21	10	26
14. Donnerstag	11	-	1	10	-	1	12	5	16
15. Freitag	15	-	3	12	-	4	17	6	21
16. Samstag	12	1	3	8	1	5	15	7	19
17. Sonntag	3	-	-	3	-	-	7	4	7
18. Montag	16	-	3	13	-	3	24	4	20
19. Dienstag	14	-	6	8	-	6	10	9	23
20. Mittwoch	12	-	3	9	-	3	11	16	28
21. Donnerstag	16	-	6	10	-	6	15	6	22
22. Freitag	22	-	1	21	-	1	28	6	28
23. Samstag	17	-	6	11	-	8	16	8	25
24. Sonntag	8	-	2	6	-	2	7	6	14
25. Montag	22	1	2	19	1	3	30	8	30
26. Dienstag	22	1	10	11	1	12	15	4	26
27. Mittwoch	15	-	2	13	-	2	15	9	24
28. Donnerstag	24	-	4	20	-	5	23	5	29
29. Freitag	25	1	5	19	2	12	25	13	38
30. Samstag	10	-	1	9	-	1	12	10	20
Insgesamt	481	9	100	372	10	129	514	216	697

auf Autobahnen

1. Freitag	1	-	-	1	-	-	1	1	2
2. Samstag	1	-	-	1	-	-	2	-	1
3. Sonntag	2	-	1	1	-	1	6	-	2
4. Montag	-	-	-	-	-	-	-	-	-
5. Dienstag	-	-	-	-	-	-	-	-	-
6. Mittwoch	-	-	-	-	-	-	-	1	1
7. Donnerstag	-	-	-	-	-	-	-	-	-
8. Freitag	2	-	2	-	-	2	3	-	2
9. Samstag	1	-	1	-	-	1	-	1	2
10. Sonntag	1	-	-	1	-	-	1	-	1
11. Montag	-	-	-	-	-	-	-	-	-
12. Dienstag	2	-	-	2	-	-	2	3	5
13. Mittwoch	1	-	-	1	-	-	3	-	1
14. Donnerstag	-	-	-	-	-	-	-	-	-
15. Freitag	-	-	-	-	-	-	-	1	1
16. Samstag	3	1	1	1	1	3	2	-	3
17. Sonntag	-	-	-	-	-	-	-	1	1
18. Montag	4	-	2	2	-	2	3	1	5
19. Dienstag	1	-	-	1	-	-	1	-	1
20. Mittwoch	1	-	-	1	-	-	1	3	4
21. Donnerstag	-	-	-	-	-	-	-	-	-
22. Freitag	2	-	-	2	-	-	4	-	2
23. Samstag	-	-	-	-	-	-	-	-	-
24. Sonntag	1	-	1	-	-	1	-	-	1
25. Montag	-	-	-	-	-	-	-	1	1
26. Dienstag	2	-	1	1	-	2	2	-	2
27. Mittwoch	-	-	-	-	-	-	-	1	1
28. Donnerstag	5	-	1	4	-	2	5	-	5
29. Freitag	-	-	-	-	-	-	-	-	-
30. Samstag	-	-	-	-	-	-	-	1	1
Insgesamt	30	1	10	19	1	14	36	15	45

1) Schwerwiegender Unfall mit Sachschaden (i.e.S.) - Straftatbestand oder Ordnungswidrigkeit (Bußgeld) und mindestens ein Kfz nicht fahrbereit

Noch: 1. Straßenverkehrsunfälle und Verunglückte
1.3 Nach Straßenarten

Straßenart <div>Ortslage</div>	Unfälle mit Personen- schaden	Verunglückte			Unfälle mit Personen- schaden	Verunglückte		
		Getötete	Schwer-	Leicht-		Getötete	Schwer-	Leicht-
			verletzte				verletzte	
November 2013					November 2012			
Autobahnen	30	1	14	36	29	1	14	35
Bundesstraßen	105	3	32	125	118	4	26	122
innerorts	49	1	9	58	63	1	11	64
außerorts	56	2	23	67	55	3	15	58
Landesstraßen	105	3	42	113	114	1	52	124
innerorts	38	-	10	38	46	-	13	52
außerorts	67	3	32	75	68	1	39	72
Kreisstraßen	28	2	7	27	34	-	14	34
innerorts	18	-	4	18	13	-	1	17
außerorts	10	2	3	9	21	-	13	17
Andere Straßen	213	1	34	213	200	1	46	201
innerorts	200	1	31	199	179	1	35	174
außerorts	13	-	3	14	21	-	11	27
Insgesamt	481	10	129	514	495	7	152	516
innerorts	305	2	54	313	301	2	60	307
außerorts	176	8	75	201	194	5	92	209
Januar bis November 2013					Januar bis November 2012			
Autobahnen	372	11	124	444	403	10	161	446
Bundesstraßen	1 306	44	434	1 355	1 414	48	453	1 476
innerorts	556	5	132	592	683	10	155	751
außerorts	750	39	302	763	731	38	298	725
Landesstraßen	1 367	31	459	1 302	1 475	47	534	1 406
innerorts	524	3	137	521	588	7	148	610
außerorts	843	28	322	781	887	40	386	796
Kreisstraßen	407	3	123	414	420	11	115	407
innerorts	216	-	42	229	185	3	34	186
außerorts	191	3	81	185	235	8	81	221
Andere Straßen	2 357	26	498	2 206	2 505	8	602	2 374
innerorts	2 204	20	437	2 074	2 323	7	508	2 211
außerorts	153	6	61	132	182	1	94	163
Insgesamt	5 809	115	1 638	5 721	6 217	124	1 865	6 109
innerorts	3 500	28	748	3 416	3 779	27	845	3 758
außerorts	2 309	87	890	2 305	2 438	97	1 020	2 351

Noch: 1. Straßenverkehrsunfälle und Verunglückte
1.4 Nach Unfallarten

Unfallart Ortslage	Unfälle mit Personen- schaden	Verunglückte			Unfälle mit Personen- schaden	Verunglückte			
		Getötete	Schwer-	Leicht-		Getötete	Schwer-	Leicht-	
			verletzte				verletzte		
November 2013					November 2012				
Zusammenstoß mit and. Fahrzeug, das									
anfährt, anhält	21	-	1	29	36	-	10	39	
innerorts	19	-	-	26	27	-	6	29	
außerorts	2	-	1	3	9	-	4	10	
vorausfährt oder wartet	87	-	7	120	75	-	10	97	
innerorts	55	-	4	74	44	-	1	56	
außerorts	32	-	3	46	31	-	9	41	
seitlich in gleicher Richtung fährt	15	-	3	21	19	1	4	23	
innerorts	5	-	-	6	11	-	-	13	
außerorts	10	-	3	15	8	1	4	10	
entgegenkommt	46	5	35	59	45	-	28	55	
innerorts	16	-	4	16	22	-	8	26	
außerorts	30	5	31	43	23	-	20	29	
einbiegt oder kreuzt	98	2	19	114	103	1	26	118	
innerorts	84	1	16	88	83	-	14	95	
außerorts	14	1	3	26	20	1	12	23	
Zus.stoß Fahrzeug / Fußgänger	72	1	19	58	62	2	23	40	
innerorts	67	-	18	54	57	1	22	37	
außerorts	5	1	1	4	5	1	1	3	
Aufprall auf Hindernis	4	-	1	3	1	-	-	1	
innerorts	1	-	-	1	-	-	-	-	
außerorts	3	-	1	2	1	-	-	1	
Abkommen von Fahrbahn n. rechts	49	1	17	39	69	1	30	68	
innerorts	9	-	2	7	11	-	-	14	
außerorts	40	1	15	32	58	1	30	54	
Abkommen von Fahrbahn n. links	45	1	18	30	37	2	12	34	
innerorts	15	1	3	12	7	1	1	5	
außerorts	30	-	15	18	30	1	11	29	
Unfall anderer Art	44	-	9	41	48	-	9	41	
innerorts	34	-	7	29	39	-	8	32	
außerorts	10	-	2	12	9	-	1	9	
Insgesamt	481	10	129	514	495	7	152	516	
innerorts	305	2	54	313	301	2	60	307	
außerorts	176	8	75	201	194	5	92	209	

Januar bis November 2013

Januar bis November 2012

Zusammenstoß mit and. Fahrzeug, das								
anfährt, anhält	291	1	38	325	398	1	70	424
innerorts	248	-	27	272	318	-	46	331
außerorts	43	1	11	53	80	1	24	93
vorausfährt oder wartet	829	9	122	1 034	801	4	115	1 011
innerorts	491	1	39	603	497	-	41	606
außerorts	338	8	83	431	304	4	74	405
seitlich in gleicher Richtung fährt	235	1	49	252	250	5	50	260
innerorts	107	-	21	110	128	2	16	132
außerorts	128	1	28	142	122	3	34	128
entgegenkommt	556	32	260	659	595	31	303	683
innerorts	219	2	60	253	277	1	72	330
außerorts	337	30	200	406	318	30	231	353
einbiegt oder kreuzt	1 319	12	280	1 420	1 411	13	336	1 558
innerorts	1 051	5	186	1 085	1 144	3	218	1 244
außerorts	268	7	94	335	267	10	118	314
Zus.stoß Fahrzeug / Fußgänger	602	15	196	444	555	10	193	405
innerorts	574	11	182	427	517	9	178	378
außerorts	28	4	14	17	38	1	15	27
Aufprall auf Hindernis	28	-	9	19	28	-	6	23
innerorts	11	-	3	8	10	-	3	7
außerorts	17	-	6	11	18	-	3	16
Abkommen von Fahrbahn n. rechts	788	23	303	628	846	27	346	666
innerorts	171	3	58	138	190	3	59	165
außerorts	617	20	245	490	656	24	287	501
Abkommen von Fahrbahn n. links	457	14	192	355	551	27	217	441
innerorts	105	2	43	89	126	6	48	99
außerorts	352	12	149	266	425	21	169	342
Unfall anderer Art	704	8	189	585	782	6	229	638
innerorts	523	4	129	431	572	3	164	466
außerorts	181	4	60	154	210	3	65	172
Insgesamt	5 809	115	1 638	5 721	6 217	124	1 865	6 109
innerorts	3 500	28	748	3 416	3 779	27	845	3 758
außerorts	2 309	87	890	2 305	2 438	97	1 020	2 351

Noch: 1. Straßenverkehrsunfälle und Verunglückte
1.5 Nach Unfalltypen

Unfalltyp Ortslage	Unfälle mit Personen- schaden	Verunglückte			Unfälle mit Personen- schaden	Verunglückte			
		Getötete	Schwer-	Leicht-		Getötete	Schwer-	Leicht-	
			verletzte				verletzte		
November 2013					November 2012				
Fahrunfall	119	2	44	99	128	3	50	125	
innerorts	45	-	8	39	38	1	10	35	
außerorts	74	2	36	60	90	2	40	90	
Abbiegeunfall	46	1	9	50	49	1	12	50	
innerorts	38	-	6	38	43	1	11	42	
außerorts	8	1	3	12	6	-	1	8	
Einbiegen/Kreuzen-Unfall	82	1	14	97	92	1	24	103	
innerorts	71	1	13	77	73	-	13	81	
außerorts	11	-	1	20	19	1	11	22	
Überschreitenunfall	36	-	13	24	25	-	11	15	
innerorts	35	-	12	24	25	-	11	15	
außerorts	1	-	1	-	-	-	-	-	
Unfall durch ruhenden Verkehr	3	-	-	5	10	-	2	8	
innerorts	3	-	-	5	9	-	2	7	
außerorts	-	-	-	-	1	-	-	1	
Unfall im Längsverkehr	128	5	36	170	118	2	34	149	
innerorts	66	-	6	88	63	-	5	82	
außerorts	62	5	30	82	55	2	29	67	
Sonstiger Unfall	67	1	13	69	73	-	19	66	
innerorts	47	1	9	42	50	-	8	45	
außerorts	20	-	4	27	23	-	11	21	
Insgesamt	481	10	129	514	495	7	152	516	
innerorts	305	2	54	313	301	2	60	307	
außerorts	176	8	75	201	194	5	92	209	
Januar bis November 2013					Januar bis November 2012				
Fahrunfall	1 630	42	634	1 338	1 797	53	733	1 477	
innerorts	571	2	172	484	614	9	220	516	
außerorts	1 059	40	462	854	1 183	44	513	961	
Abbiegeunfall	505	6	107	550	572	7	118	617	
innerorts	391	1	71	403	446	3	72	470	
außerorts	114	5	36	147	126	4	46	147	
Einbiegen/Kreuzen-Unfall	1 159	12	236	1 244	1 214	11	288	1 353	
innerorts	936	8	162	971	1 005	3	194	1 093	
außerorts	223	4	74	273	209	8	94	260	
Überschreitenunfall	315	7	128	215	278	5	114	189	
innerorts	307	6	119	213	271	5	111	184	
außerorts	8	1	9	2	7	-	3	5	
Unfall durch ruhenden Verkehr	84	-	14	83	121	1	24	108	
innerorts	81	-	14	79	112	-	22	101	
außerorts	3	-	-	4	9	1	2	7	
Unfall im Längsverkehr	1 403	35	337	1 664	1 439	41	385	1 670	
innerorts	695	3	88	822	781	4	106	918	
außerorts	708	32	249	842	658	37	279	752	
Sonstiger Unfall	713	13	182	627	796	6	203	695	
innerorts	519	8	122	444	550	3	120	476	
außerorts	194	5	60	183	246	3	83	219	
Insgesamt	5 809	115	1 638	5 721	6 217	124	1 865	6 109	
innerorts	3 500	28	748	3 416	3 779	27	845	3 758	
außerorts	2 309	87	890	2 305	2 438	97	1 020	2 351	

Noch: 1. Straßenverkehrsunfälle und Verunglückt
1.6 Nach Art der Verkehrsbeteiligung und Ortslage

Art der Verkehrsbeteiligung	Unfälle mit Personen- schaden	Verunglückte			Schwerw. Unfälle mit Sachschaden (i.e.S.)	Unfälle mit Personen- schaden	Verunglückte			Schwerw. Unfälle mit Sachschaden (i.e.S.)	
		Getötete	Schwer-	Leicht-			Getötete	Schwer-	Leicht-		
			verletzte					verletzte			
November 2013						November 2012					
innerhalb von Ortschaften											
Unfälle insgesamt	305	2	54	313	128	301	2	60	307	128	
darunter Unfälle mit Beteiligung von Fahrern von:											
Motorzweirädern	27	1	5	23	-	18	-	4	15	3	
Personenkraftwagen	271	2	50	281	126	266	1	51	280	124	
Kraftomnibussen	8	-	-	11	2	3	-	-	6	-	
Güterkraftfahrzeugen	30	-	2	31	18	23	1	7	19	20	
dar. Liefer- und Lastkraftwagen mit zul. Gesamtgewicht bis 3 500 kg											
3 501 - 7 500 kg	1	-	-	1	-	-	-	-	-	3	
7 501 - 12 000 kg	-	-	-	-	1	1	-	1	-	1	
12 001 und mehr kg	5	-	1	5	3	2	-	-	3	1	
landwirtschaftlichen Zugmaschiner	-	-	-	-	-	-	-	-	-	-	
Fahrrädern	56	-	12	46	-	61	-	14	49	-	
Fußgängern	73	-	19	59	-	63	1	24	41	-	
außerhalb von Ortschaften, ohne Autobahn											
Unfälle insgesamt	146	7	61	165	73	165	4	78	174	77	
darunter Unfälle mit Beteiligung von Fahrern von:											
Motorzweirädern	3	-	1	3	-	5	-	2	3	1	
Personenkraftwagen	134	7	58	156	66	151	4	69	165	76	
Kraftomnibussen	-	-	-	-	-	-	-	-	-	1	
Güterkraftfahrzeugen	22	2	14	22	12	23	-	12	26	11	
dar. Liefer- und Lastkraftwagen mit zul. Gesamtgewicht bis 3 500 kg											
3 501 - 7 500 kg	1	-	-	1	3	3	-	3	8	-	
7 501 - 12 000 kg	2	-	-	2	1	1	-	1	3	-	
12 001 und mehr kg	4	-	3	4	-	2	-	1	1	3	
landwirtschaftlichen Zugmaschiner	4	-	-	4	-	-	-	-	-	1	
Fahrrädern	2	-	-	2	1	7	-	3	4	-	
Fußgängern	5	1	1	4	1	6	1	1	4	-	
auf Autobahnen											
Unfälle insgesamt	30	1	14	36	15	29	1	14	35	21	
darunter Unfälle mit Beteiligung von Fahrern von:											
Motorzweirädern	-	-	-	-	-	-	-	-	-	-	
Personenkraftwagen	28	1	13	34	11	23	1	14	28	19	
Kraftomnibussen	-	-	-	-	-	-	-	-	-	-	
Güterkraftfahrzeugen	7	-	1	9	6	15	1	5	17	4	
dar. Liefer- und Lastkraftwagen mit zul. Gesamtgewicht bis 3 500 kg											
3 501 - 7 500 kg	-	-	-	-	-	1	-	-	2	-	
7 501 - 12 000 kg	-	-	-	-	-	1	-	-	1	-	
12 001 und mehr kg	2	-	1	2	1	1	1	1	1	-	
landwirtschaftlichen Zugmaschiner	-	-	-	-	-	-	-	-	-	-	
Fahrrädern	-	-	-	-	-	-	-	-	-	-	
Fußgängern	-	-	-	-	-	-	-	-	-	-	
außerhalb von Ortschaften, einschließlich Autobahn											
Unfälle insgesamt	176	8	75	201	88	194	5	92	209	98	
darunter Unfälle mit Beteiligung von Fahrern von:											
Motorzweirädern	3	-	1	3	-	5	-	2	3	1	
Personenkraftwagen	162	8	71	190	77	174	5	83	193	95	
Kraftomnibussen	-	-	-	-	-	-	-	-	-	1	
Güterkraftfahrzeugen	29	2	15	31	18	38	1	17	43	15	
dar. Liefer- und Lastkraftwagen mit zul. Gesamtgewicht bis 3 500 kg											
3 501 - 7 500 kg	1	-	-	1	3	4	-	3	10	-	
7 501 - 12 000 kg	2	-	-	2	1	2	-	1	4	-	
12 001 und mehr kg	6	-	4	6	1	3	1	2	2	3	
landwirtschaftlichen Zugmaschiner	4	-	-	4	-	-	-	-	-	1	
Fahrrädern	2	-	-	2	1	7	-	3	4	-	
Fußgängern	5	1	1	4	1	6	1	1	4	-	
innerhalb und außerhalb von Ortschaften											
Unfälle insgesamt	481	10	129	514	216	495	7	152	516	226	
darunter Unfälle mit Beteiligung von Fahrern von:											
Motorzweirädern	30	1	6	26	-	23	-	6	18	4	
Personenkraftwagen	433	10	121	471	203	440	6	134	473	219	
Kraftomnibussen	8	-	-	11	2	3	-	-	6	1	
Güterkraftfahrzeugen	59	2	17	62	36	61	2	24	62	35	
dar. Liefer- und Lastkraftwagen mit zul. Gesamtgewicht bis 3 500 kg											
3 501 - 7 500 kg	2	-	-	2	3	4	-	3	10	3	
7 501 - 12 000 kg	2	-	-	2	2	3	-	2	4	1	
12 001 und mehr kg	11	-	5	11	4	5	1	2	5	4	
landwirtschaftlichen Zugmaschiner	4	-	-	4	-	-	-	-	-	1	
Fahrrädern	58	-	12	48	1	68	-	17	53	-	
Fußgängern	78	1	20	63	1	69	2	25	45	-	

*) Die Tabelle enthält Mehrfachzählungen, da bei einem Unfall mehrere Verkehrsbeteiligungsarten beteiligt sein können.

Noch: 1. Straßenverkehrsunfälle und Verunglückt
Noch: 1.6 Nach Art der Verkehrsbeteiligung und Ortslage

Art der Verkehrsbeteiligung	Unfälle mit Personen- schaden	Verunglückte			Schwerw. Unfälle mit Sachschaden (i.e.S.)	Unfälle mit Personen- schaden	Verunglückte			Schwerw. Unfälle mit Sachschaden (i.e.S.)
		Getötete	Schwer-	Leicht-			Getötete	Schwer-	Leicht-	
			verletzte					verletzte		
Januar bis November 2013										
innerhalb von Ortschaften										
Unfälle insgesamt	3 500	28	748	3 416	1 210	3 779	27	845	3 758	1 239
darunter Unfälle mit Beteiligung von Fahrenn von:										
Motorzweirädern	458	4	146	362	18	445	7	135	366	22
Personenkraftwagen	2 868	15	547	2 911	1 172	3 086	17	618	3 196	1 210
Kraftomnibussen	64	1	15	86	18	60	-	11	80	16
Güterkraftfahrzeugen	317	9	50	310	185	381	6	93	400	187
dar. Liefer- und Lastkraftwagen mit										
zul. Gesamtgewicht bis 3 500 kg	213	2	33	213	115	239	-	57	263	110
3 501 - 7 500 kg	17	2	4	15	10	15	-	5	14	12
7 501 - 12 000 kg	15	1	1	17	5	18	-	4	19	6
12 001 und mehr kg	26	4	6	21	24	48	3	12	50	23
landwirtschaftlichen Zugmaschiner	14	-	5	13	4	15	-	7	19	5
Fahrrädern	947	4	207	795	3	1 122	3	258	913	2
Fußgängern	640	13	194	486	5	583	9	193	443	3
außerhalb von Ortschaften, ohne Autobahn										
Unfälle insgesamt	1 937	76	766	1 861	659	2 035	87	859	1 905	709
darunter Unfälle mit Beteiligung von Fahrenn von:										
Motorzweirädern	315	21	165	200	13	331	18	181	185	10
Personenkraftwagen	1 608	60	591	1 674	613	1 661	69	676	1 677	671
Kraftomnibussen	11	2	1	16	1	12	-	4	12	8
Güterkraftfahrzeugen	248	13	87	255	110	280	19	110	266	109
dar. Liefer- und Lastkraftwagen mit										
zul. Gesamtgewicht bis 3 500 kg	120	3	36	138	59	155	8	54	169	55
3 501 - 7 500 kg	11	-	2	10	9	15	2	6	18	6
7 501 - 12 000 kg	16	1	8	11	5	10	1	3	12	3
12 001 und mehr kg	34	4	13	31	14	40	2	13	31	17
landwirtschaftlichen Zugmaschiner	35	2	18	27	6	23	1	13	18	10
Fahrrädern	109	6	53	65	1	123	6	50	82	-
Fußgängern	35	4	16	26	2	50	2	17	37	-
auf Autobahnen										
Unfälle insgesamt	372	11	124	444	236	403	10	161	446	278
darunter Unfälle mit Beteiligung von Fahrenn von:										
Motorzweirädern	14	-	10	4	-	9	1	7	7	2
Personenkraftwagen	321	8	101	405	194	339	8	129	399	244
Kraftomnibussen	1	-	5	1	2	3	1	-	2	1
Güterkraftfahrzeugen	150	4	42	173	81	168	6	64	195	87
dar. Liefer- und Lastkraftwagen mit										
zul. Gesamtgewicht bis 3 500 kg	35	-	10	57	25	51	3	21	71	21
3 501 - 7 500 kg	6	-	2	4	4	4	-	4	5	3
7 501 - 12 000 kg	7	-	2	8	3	6	-	1	7	-
12 001 und mehr kg	24	4	6	21	14	29	1	17	31	11
landwirtschaftlichen Zugmaschiner	-	-	-	-	-	-	-	-	-	-
Fahrrädern	-	-	-	-	-	-	-	-	-	-
Fußgängern	1	-	-	1	-	4	-	4	13	-
außerhalb von Ortschaften, einschließlich Autobahn										
Unfälle insgesamt	2 309	87	890	2 305	895	2 438	97	1 020	2 351	987
darunter Unfälle mit Beteiligung von Fahrenn von:										
Motorzweirädern	329	21	175	204	13	340	19	188	192	12
Personenkraftwagen	1 929	68	692	2 079	807	2 000	77	805	2 076	915
Kraftomnibussen	12	2	6	17	3	15	1	4	14	9
Güterkraftfahrzeugen	398	17	129	428	191	448	25	174	461	196
dar. Liefer- und Lastkraftwagen mit										
zul. Gesamtgewicht bis 3 500 kg	155	3	46	195	84	206	11	75	240	76
3 501 - 7 500 kg	17	-	4	14	13	19	2	10	23	9
7 501 - 12 000 kg	23	1	10	19	8	16	1	4	19	3
12 001 und mehr kg	58	8	19	52	28	69	3	30	62	28
landwirtschaftlichen Zugmaschiner	35	2	18	27	6	23	1	13	18	10
Fahrrädern	109	6	53	65	1	123	6	50	82	-
Fußgängern	36	4	16	27	2	54	2	21	50	-
innerhalb und außerhalb von Ortschaften										
Unfälle insgesamt	5 809	115	1 638	5 721	2 105	6 217	124	1 865	6 109	2 226
darunter Unfälle mit Beteiligung von Fahrenn von:										
Motorzweirädern	787	25	321	566	31	785	26	323	558	34
Personenkraftwagen	4 797	83	1 239	4 990	1 979	5 086	94	1 423	5 272	2 125
Kraftomnibussen	76	3	21	103	21	75	1	15	94	25
Güterkraftfahrzeugen	715	26	179	738	376	829	31	267	861	383
dar. Liefer- und Lastkraftwagen mit										
zul. Gesamtgewicht bis 3 500 kg	368	5	79	408	199	445	11	132	503	186
3 501 - 7 500 kg	34	2	8	29	23	34	2	15	37	21
7 501 - 12 000 kg	38	2	11	36	13	34	1	8	38	9
12 001 und mehr kg	84	12	25	73	52	117	6	42	112	51
landwirtschaftlichen Zugmaschiner	49	2	23	40	10	38	1	20	37	15
Fahrrädern	1 056	10	260	860	4	1 245	9	308	995	2
Fußgängern	676	17	210	513	7	637	11	214	493	3

*) Die Tabelle enthält Mehrfachzählungen, da bei einem Unfall mehrere Verkehrsbeteiligungsarten beteiligt sein können.

Noch: 1. Straßenverkehrsunfälle und Verunglückte
1.7 Nach Unfallkategorien und Ortslage

Ortslage	Unfälle insgesamt	Unfälle mit Personen- schaden	Verunglückte				Schwer- wiegende Unfälle mit Sachschaden (i.e.S.) ¹⁾	Sonstige Sachschadens- unfälle unter dem Einfluss berauschender Mittel ²⁾	Übrige Sach- schadens- unfälle
			insgesamt	Getötete	Schwer-	Leicht-			
					verletzte				
alle Unfälle									
November 2013									
Innerhalb von Ortschaften	3 111	305	369	2	54	313	128	31	2 647
Außerhalb von Ortschaften, ohne Autobahn	1 191	146	233	7	61	165	73	3	969
Auf Autobahnen	290	30	51	1	14	36	15	2	243
Innerhalb und außerhalb von Ortschaften	4 592	481	653	10	129	514	216	36	3 859
dagegen Vorjahr	4 805	495	675	7	152	516	226	41	4 043
Januar bis November 2013									
Innerhalb von Ortschaften	33 364	3 500	4 192	28	748	3 416	1 210	340	28 314
Außerhalb von Ortschaften, ohne Autobahn	12 325	1 937	2 703	76	766	1 861	659	58	9 671
Auf Autobahnen	3 732	372	579	11	124	444	236	14	3 110
Innerhalb und außerhalb von Ortschaften	49 421	5 809	7 474	115	1 638	5 721	2 105	412	41 095
dagegen Vorjahr	50 513	6 217	8 098	124	1 865	6 109	2 226	470	41 600
darunter Alkoholunfälle									
November 2013									
Innerhalb von Ortschaften	56	12	12	-	4	8	14	30	.
Außerhalb von Ortschaften, ohne Autobahn	16	11	12	-	4	8	2	3	.
Auf Autobahnen	2	-	-	-	-	-	-	2	.
Innerhalb und außerhalb von Ortschaften	74	23	24	-	8	16	16	35	.
dagegen Vorjahr	87	23	36	1	15	20	23	41	.
Januar bis November 2013									
Innerhalb von Ortschaften	617	185	217	2	65	150	113	319	.
Außerhalb von Ortschaften, ohne Autobahn	233	129	159	2	61	96	55	49	.
Auf Autobahnen	29	7	10	-	3	7	9	13	.
Innerhalb und außerhalb von Ortschaften	879	321	386	4	129	253	177	381	.
dagegen Vorjahr	1 060	373	482	12	167	303	240	447	.

1) Straftatbestand oder Ordnungswidrigkeit und gleichzeitig mindestens ein Kfz nicht mehr fahrbereit

2) Unfallbeteiligter stand unter dem Einfluss berauschender Mittel und alle beteiligten Kfz waren fahrbereit.

2. Getötete und Verletzte
2.1 Nach Art der

Lfd. Nr.	Art der Verkehrsbeteiligung Ortslage	Getötete				Schwerverletzte			
		November		Januar bis November		November		Januar bis November	
		2013	2012	2013	2012	2013	2012	2013	2012
	Fahrer und Mitfahrer von								
1	Mofas, Mopeds	1	-	3	2	3	3	66	58
2	innerorts	1	-	1	1	3	2	51	36
3	außerorts	-	-	2	1	-	1	15	22
4	Motorzweirädern mit								
	amtl. Kennzeichen	-	-	22	23	3	3	245	251
5	innerorts	-	-	3	5	2	2	90	93
6	außerorts	-	-	19	18	1	1	155	158
7	Personenkraftwagen	8	4	55	72	87	99	793	932
8	innerorts	1	-	4	7	18	19	192	239
9	außerorts	7	4	51	65	69	80	601	693
10	Bussen	-	-	1	-	-	-	8	5
11	innerorts	-	-	1	-	-	-	8	3
12	außerorts	-	-	-	-	-	-	-	2
13	Güterkraftfahrzeugen	-	1	5	7	3	6	54	96
14	innerorts	-	1	1	2	-	-	15	25
15	außerorts	-	-	4	5	3	6	39	71
16	landwirtschaftlichen								
	Zugmaschinen	-	-	1	-	-	-	9	4
17	innerorts	-	-	-	-	-	-	2	3
18	außerorts	-	-	1	-	-	-	7	1
19	übrigen								
	Kraftfahrzeugen	-	-	-	-	1	-	9	10
20	innerorts	-	-	-	-	-	-	2	5
21	außerorts	-	-	-	-	1	-	7	5
22	Kraftfahrzeugen zus.	9	5	87	104	97	111	1 184	1 356
23	innerorts	2	1	10	15	23	23	360	404
24	außerorts	7	4	77	89	74	88	824	952
25	Fahrrädern	-	-	9	9	12	16	249	299
26	innerorts	-	-	3	3	12	13	198	251
27	außerorts	-	-	6	6	-	3	51	48
	darunter								
28	unter 15 Jahren	-	-	1	-	-	1	28	31
29	innerorts	-	-	1	-	-	1	26	29
30	außerorts	-	-	-	-	-	-	2	2
31	anderen Fahrzeugen	-	-	1	-	-	-	5	7
32	innerorts	-	-	1	-	-	-	5	5
33	außerorts	-	-	-	-	-	-	-	2
34	Fußgänger	1	2	17	11	20	25	200	200
35	innerorts	-	1	13	9	19	24	185	184
36	außerorts	1	1	4	2	1	1	15	16
	darunter								
37	unter 15 Jahren	-	-	-	-	2	3	50	49
38	innerorts	-	-	-	-	2	3	49	49
39	außerorts	-	-	-	-	-	-	1	-
40	65 Jahre und mehr	-	1	11	8	10	13	63	59
41	innerorts	-	1	10	8	10	13	62	57
42	außerorts	-	-	1	-	-	-	1	2
43	Andere Personen	-	-	1	-	-	-	-	3
44	innerorts	-	-	1	-	-	-	-	1
45	außerorts	-	-	-	-	-	-	-	2
46	Insgesamt	10	7	115	124	129	152	1 638	1 865
47	innerorts	2	2	28	27	54	60	748	845
48	außerorts	8	5	87	97	75	92	890	1 020
	darunter								
49	unter 15 Jahren	-	-	2	-	5	9	111	123
50	innerorts	-	-	1	-	2	5	86	85
51	außerorts	-	-	1	-	3	4	25	38
52	65 Jahre und mehr	3	3	38	31	27	32	255	292
53	innerorts	1	2	15	13	16	18	155	171
54	außerorts	2	1	23	18	11	14	100	121

Leichtverletzte				Verunglückte insgesamt				Lfd. Nr.
November		Januar bis November		November		Januar bis November		
2013	2012	2013	2012	2013	2012	2013	2012	
17	15	191	178	21	18	260	238	1
14	13	163	152	18	15	215	189	2
3	2	28	26	3	3	45	49	3
7	2	307	318	10	5	574	592	4
7	2	168	175	9	4	261	273	5
-	-	139	143	1	1	313	319	6
363	375	3 638	3 856	458	478	4 486	4 860	7
182	194	1 754	1 988	201	213	1 950	2 234	8
181	181	1 884	1 868	257	265	2 536	2 626	9
7	6	66	74	7	6	75	79	10
7	6	58	65	7	6	67	68	11
-	-	8	9	-	-	8	11	12
15	16	206	259	18	23	265	362	13
5	-	61	81	5	1	77	108	14
10	16	145	178	13	22	188	254	15
-	-	12	17	-	-	22	21	16
-	-	6	12	-	-	8	15	17
-	-	6	5	-	-	14	6	18
1	5	24	27	2	5	33	37	19
-	2	16	10	-	2	18	15	20
1	3	8	17	2	3	15	22	21
410	419	4 444	4 729	516	535	5 715	6 189	22
215	217	2 226	2 483	240	241	2 596	2 902	23
195	202	2 218	2 246	276	294	3 119	3 287	24
43	48	783	920	55	64	1 041	1 228	25
41	44	724	850	53	57	925	1 104	26
2	4	59	70	2	7	116	124	27
11	5	104	152	11	6	133	183	28
11	5	100	146	11	6	127	175	29
-	-	4	6	-	-	6	8	30
-	3	31	26	-	3	37	33	31
-	3	27	24	-	3	33	29	32
-	-	4	2	-	-	4	4	33
60	43	460	426	81	70	677	637	34
56	40	436	393	75	65	634	586	35
4	3	24	33	6	5	43	51	36
15	8	100	94	17	11	150	143	37
15	8	100	90	17	11	149	139	38
-	-	-	4	-	-	1	4	39
5	12	90	86	15	26	164	153	40
5	11	90	82	15	25	162	147	41
-	1	-	4	-	1	2	6	42
1	3	3	8	1	3	4	11	43
1	3	3	8	1	3	4	9	44
-	-	-	-	-	-	-	2	45
514	516	5 721	6 109	653	675	7 474	8 098	46
313	307	3 416	3 758	369	369	4 192	4 630	47
201	209	2 305	2 351	284	306	3 282	3 468	48
48	28	429	449	53	37	542	572	49
38	25	311	364	40	30	398	449	50
10	3	118	85	13	7	144	123	51
45	58	623	659	75	93	916	982	52
34	43	419	456	51	63	589	640	53
11	15	204	203	24	30	327	342	54

Noch: 2. Getötete und Verletzte im Straßenverkehr
2.2 Nach Art der Verkehrsbeteiligung, Altersgruppen und Geschlecht

Alter von ... bis unter ... Jahren Geschlecht	Insgesamt	Darunter				Insgesamt	Darunter			
		Fahrer und Mitfahrer von			Fußgänger		Fahrer und Mitfahrer von			Fußgänger
		Personen- kraftwagen	Motorzwei- rädern mit amtlichem Kennzeichen	Fahrrädern			Personen- kraftwagen	Motorzwei- rädern mit amtlichem Kennzeichen	Fahrrädern	
Getötete										
		November 2013					November 2012			
unter 15	-	-	-	-	-	-	-	-	-	-
männlich	-	-	-	-	-	-	-	-	-	-
weiblich	-	-	-	-	-	-	-	-	-	-
15 - 18	-	-	-	-	-	1	1	-	-	-
männlich	-	-	-	-	-	-	-	-	-	-
weiblich	-	-	-	-	-	1	1	-	-	-
18 - 21	-	-	-	-	-	-	-	-	-	-
männlich	-	-	-	-	-	-	-	-	-	-
weiblich	-	-	-	-	-	-	-	-	-	-
21 - 25	1	1	-	-	-	1	1	-	-	-
männlich	1	1	-	-	-	1	1	-	-	-
weiblich	-	-	-	-	-	-	-	-	-	-
25 - 35	1	1	-	-	-	1	-	-	-	1
männlich	1	1	-	-	-	1	-	-	-	1
weiblich	-	-	-	-	-	-	-	-	-	-
35 - 45	2	2	-	-	-	-	-	-	-	-
männlich	1	1	-	-	-	-	-	-	-	-
weiblich	1	1	-	-	-	-	-	-	-	-
45 - 55	3	2	-	-	1	-	-	-	-	-
männlich	3	2	-	-	1	-	-	-	-	-
weiblich	-	-	-	-	-	-	-	-	-	-
55 - 65	-	-	-	-	-	1	1	-	-	-
männlich	-	-	-	-	-	-	-	-	-	-
weiblich	-	-	-	-	-	1	1	-	-	-
65 und mehr	3	2	-	-	-	3	1	-	-	1
männlich	2	1	-	-	-	2	1	-	-	-
weiblich	1	1	-	-	-	1	-	-	-	1
Zusammen	10	8	-	-	1	7	4	-	-	2
männlich	8	6	-	-	1	4	2	-	-	1
weiblich	2	2	-	-	-	3	2	-	-	1
Ohne Angabe	-	-	-	-	-	-	-	-	-	-
Insgesamt	10	8	-	-	1	7	4	-	-	2

Noch: 2. Getötete und Verletzte im Straßenverkehr
Noch: 2.2 Nach Art der Verkehrsbeteiligung, Altersgruppen und Geschlecht

Alter von ... bis unter ... Jahren Geschlecht	Insgesamt	Darunter				Insgesamt	Darunter			
		Fahrer und Mitfahrer von			Fußgänger		Fahrer und Mitfahrer von			Fußgänger
		Personen- kraftwagen	Motorzwei- rädern mit amtlichem Kennzeichen	Fahrrädern			Personen- kraftwagen	Motorzwei- rädern mit amtlichem Kennzeichen	Fahrrädern	

Noch: Getötete

	Januar bis November 2013					Januar bis November 2012				
unter 15	2	1	-	1	-	-	-	-	-	-
männlich	1	-	-	1	-	-	-	-	-	-
weiblich	1	1	-	-	-	-	-	-	-	-
15 - 18	-	-	-	-	-	1	1	-	-	-
männlich	-	-	-	-	-	-	-	-	-	-
weiblich	-	-	-	-	-	1	1	-	-	-
18 - 21	7	5	2	-	-	7	6	-	1	-
männlich	4	2	2	-	-	5	4	-	1	-
weiblich	3	3	-	-	-	2	2	-	-	-
21 - 25	9	6	1	1	1	14	10	4	-	-
männlich	8	6	1	1	-	11	8	3	-	-
weiblich	1	-	-	-	1	3	2	1	-	-
25 - 35	13	7	6	-	-	21	13	5	-	1
männlich	12	6	6	-	-	18	10	5	-	1
weiblich	1	1	-	-	-	3	3	-	-	-
35 - 45	16	5	7	-	-	17	7	8	-	1
männlich	14	3	7	-	-	15	5	8	-	1
weiblich	2	2	-	-	-	2	2	-	-	-
45 - 55	19	7	3	3	3	15	10	3	1	-
männlich	17	6	3	3	2	13	9	2	1	-
weiblich	2	1	-	-	1	2	1	1	-	-
55 - 65	11	6	3	-	2	18	9	3	2	1
männlich	7	3	3	-	1	15	7	3	2	-
weiblich	4	3	-	-	1	3	2	-	-	1
65 und mehr	38	18	-	4	11	31	16	-	5	8
männlich	20	8	-	2	5	19	6	-	4	7
weiblich	18	10	-	2	6	12	10	-	1	1
Zusammen	115	55	22	9	17	124	72	23	9	11
männlich	83	34	22	7	8	96	49	21	8	9
weiblich	32	21	-	2	9	28	23	2	1	2
Ohne Angabe	-	-	-	-	-	-	-	-	-	-
Insgesamt	115	55	22	9	17	124	72	23	9	11

Noch: 2. Getötete und Verletzte im Straßenverkehr
Noch: 2.2 Nach Art der Verkehrsbeteiligung, Altersgruppen und Geschlecht

Alter von ... bis unter ... Jahren Geschlecht	Insgesamt	Darunter				Insgesamt	Darunter			
		Fahrer und Mitfahrer von			Fußgänger		Fahrer und Mitfahrer von			Fußgänger
		Personen- kraftwagen	Motorzwei- rädern mit amtlichem Kennzeichen	Fahrrädern			Personen- kraftwagen	Motorzwei- rädern mit amtlichem Kennzeichen	Fahrrädern	
Schwerverletzte										
		November 2013					November 2012			
unter 15	5	3	-	-	2	9	5	-	1	3
männlich	3	3	-	-	-	5	3	-	1	1
weiblich	2	-	-	-	2	4	2	-	-	2
15 - 18	5	2	-	1	-	2	-	1	-	1
männlich	1	-	-	-	-	1	-	1	-	-
weiblich	4	2	-	1	-	1	-	-	-	1
18 - 21	13	11	-	1	-	13	12	-	-	-
männlich	11	10	-	-	-	7	6	-	-	-
weiblich	2	1	-	1	-	6	6	-	-	-
21 - 25	11	9	-	1	-	13	11	1	1	-
männlich	6	4	-	1	-	7	5	1	1	-
weiblich	5	5	-	-	-	6	6	-	-	-
25 - 35	24	21	1	-	1	27	20	-	2	1
männlich	13	10	1	-	1	18	12	-	1	1
weiblich	11	11	-	-	-	9	8	-	1	-
35 - 45	11	6	1	3	1	18	13	-	2	1
männlich	6	3	1	2	-	12	8	-	1	1
weiblich	5	3	-	1	1	6	5	-	1	-
45 - 55	13	10	-	-	3	20	11	-	5	3
männlich	5	4	-	-	1	14	7	-	4	2
weiblich	8	6	-	-	2	6	4	-	1	1
55 - 65	19	12	1	2	2	18	11	1	2	3
männlich	12	9	1	1	-	9	4	1	2	1
weiblich	7	3	-	1	2	9	7	-	-	2
65 und mehr	27	13	-	4	10	32	16	-	3	13
männlich	16	7	-	4	5	19	9	-	1	9
weiblich	11	6	-	-	5	13	7	-	2	4
Zusammen	128	87	3	12	19	152	99	3	16	25
männlich	73	50	3	8	7	92	54	3	11	15
weiblich	55	37	-	4	12	60	45	-	5	10
Ohne Angabe	1	-	-	-	1	-	-	-	-	-
Insgesamt	129	87	3	12	20	152	99	3	16	25

Noch: 2. Getötete und Verletzte im Straßenverkehr
Noch: 2.2 Nach Art der Verkehrsbeteiligung, Altersgruppen und Geschlecht

Alter von ... bis unter Jahren Geschlecht	Insgesamt	Darunter				Insgesamt	Darunter			
		Fahrer und Mitfahrer von			Fußgänger		Fahrer und Mitfahrer von			
		Personen- kraftwagen	Motorzwei- rädern mit amtlichem Kennzeichen	Fahrrädern			Personen- kraftwagen	Motorzwei- rädern mit amtlichem Kennzeichen	Fahrrädern	

Noch: Schwerverletzte

	Januar bis November 2013					Januar bis November 2012				
unter 15	111	29	-	28	50	123	36	1	31	49
männlich	67	15	-	20	31	74	15	1	24	29
weiblich	44	14	-	8	19	49	21	-	7	20
15 - 18	82	18	16	13	10	77	21	15	10	11
männlich	55	7	14	10	7	45	6	12	7	6
weiblich	27	11	2	3	3	32	15	3	3	5
18 - 21	114	77	15	10	6	136	97	5	8	8
männlich	72	44	14	6	3	87	60	5	4	5
weiblich	42	33	1	4	3	49	37	-	4	3
21 - 25	126	74	26	11	8	177	111	26	22	5
männlich	83	38	23	9	7	120	67	22	15	4
weiblich	43	36	3	2	1	57	44	4	7	1
25 - 35	297	175	52	33	15	342	194	70	33	15
männlich	205	102	46	26	12	252	122	62	29	14
weiblich	92	73	6	7	3	90	72	8	4	1
35 - 45	181	81	38	34	7	207	93	41	29	11
männlich	125	42	32	28	4	150	57	35	21	7
weiblich	56	39	6	6	3	57	36	6	8	4
45 - 55	270	121	67	33	20	301	134	54	58	27
männlich	183	62	58	25	11	193	67	49	41	14
weiblich	87	59	9	8	9	108	67	5	17	13
55 - 65	201	100	23	37	20	210	104	27	44	15
männlich	124	53	19	24	8	134	52	26	31	7
weiblich	77	47	4	13	12	76	52	1	13	8
65 und mehr	255	118	8	50	63	292	142	12	64	59
männlich	130	62	8	28	22	170	83	12	40	24
weiblich	125	56	-	22	41	122	59	-	24	35
Zusammen	1 637	793	245	249	199	1 865	932	251	299	200
männlich	1 044	425	214	176	105	1 225	529	224	212	110
weiblich	593	368	31	73	94	640	403	27	87	90
Ohne Angabe	1	-	-	-	1	-	-	-	-	-
Insgesamt	1 638	793	245	249	200	1 865	932	251	299	200

Noch: 2. Getötete und Verletzte im Straßenverkehr
Noch: 2.2 Nach Art der Verkehrsbeteiligung, Altersgruppen und Geschlecht

Alter von ... bis unter ... Jahren Geschlecht	Insgesamt	Darunter				Insgesamt	Darunter			
		Fahrer und Mitfahrer von			Fußgänger		Fahrer und Mitfahrer von			Fußgänger
		Personen- kraftwagen	Motorzwei- rädern mit amtlichem Kennzeichen	Fahrrädern			Personen- kraftwagen	Motorzwei- rädern mit amtlichem Kennzeichen	Fahrrädern	
Leichtverletzte										
		November 2013					November 2012			
unter 15	48	20	-	11	15	28	14	-	5	8
männlich	29	12	-	10	6	17	8	-	3	5
weiblich	19	8	-	1	9	11	6	-	2	3
15 - 18	22	7	2	2	3	13	4	1	3	2
männlich	14	3	2	1	-	8	2	1	2	1
weiblich	8	4	-	1	3	5	2	-	1	1
18 - 21	30	23	-	2	2	38	32	-	1	-
männlich	17	12	-	2	1	28	24	-	-	-
weiblich	13	11	-	-	1	10	8	-	1	-
21 - 25	53	42	1	4	3	65	55	-	4	4
männlich	29	21	1	4	1	33	29	-	1	2
weiblich	24	21	-	-	2	32	26	-	3	2
25 - 35	108	86	-	9	8	93	73	1	9	3
männlich	55	41	-	6	4	53	37	1	6	3
weiblich	53	45	-	3	4	40	36	-	3	-
35 - 45	62	46	1	3	7	83	64	-	4	3
männlich	30	21	1	2	3	37	24	-	2	1
weiblich	32	25	-	1	4	46	40	-	2	2
45 - 55	92	66	1	6	11	80	60	-	6	6
männlich	40	25	1	6	2	44	28	-	5	3
weiblich	52	41	-	-	9	36	32	-	1	3
55 - 65	54	42	2	1	6	57	43	-	5	4
männlich	31	20	2	1	5	24	14	-	3	3
weiblich	23	22	-	-	1	33	29	-	2	1
65 und mehr	45	31	-	5	5	58	30	-	11	12
männlich	19	14	-	3	-	22	12	-	7	2
weiblich	26	17	-	2	5	36	18	-	4	10
Zusammen	514	363	7	43	60	515	375	2	48	42
männlich	264	169	7	35	22	266	178	2	29	20
weiblich	250	194	-	8	38	249	197	-	19	22
Ohne Angabe	-	-	-	-	-	1	-	-	-	1
Insgesamt	514	363	7	43	60	516	375	2	48	43

Noch: 2. Getötete und Verletzte im Straßenverkehr
 Noch: 2.2 Nach Art der Verkehrsbeteiligung, Altersgruppen und Geschlecht

Alter von ... bis unter ... Jahren Geschlecht	Insgesamt	Darunter				Insgesamt	Darunter			
		Fahrer und Mitfahrer von			Fußgänger		Fahrer und Mitfahrer von			Fußgänger
		Personen- kraftwagen	Motorzwei- rädern mit amtlichem Kennzeichen	Fahrrädern			Personen- kraftwagen	Motorzwei- rädern mit amtlichem Kennzeichen	Fahrrädern	
Noch: Leichtverletzte										
		Januar bis November 2013				Januar bis November 2012				
unter 15	429	190	1	104	100	449	174	-	152	94
männlich	238	94	1	77	52	272	90	-	105	56
weiblich	191	96	-	27	48	177	84	-	47	38
15 - 18	267	78	51	51	26	247	72	43	56	17
männlich	162	27	41	36	10	151	28	33	36	9
weiblich	105	51	10	15	16	96	44	10	20	8
18 - 21	389	294	15	39	16	451	350	19	34	19
männlich	205	139	14	27	8	251	182	16	18	10
weiblich	184	155	1	12	8	200	168	3	16	9
21 - 25	535	388	26	57	29	708	514	27	96	21
männlich	291	189	21	35	16	361	228	24	65	11
weiblich	244	199	5	22	13	347	286	3	31	10
25 - 35	1 127	764	65	143	65	1 179	826	60	133	50
männlich	632	361	57	106	36	673	389	57	99	41
weiblich	495	403	8	37	29	506	437	3	34	9
35 - 45	740	500	42	88	39	817	526	52	111	26
männlich	397	228	35	60	19	472	246	43	81	14
weiblich	342	271	7	28	20	345	280	9	30	12
45 - 55	911	589	58	115	49	904	567	66	121	67
männlich	455	233	48	72	24	463	227	47	82	39
weiblich	456	356	10	43	25	441	340	19	39	28
55 - 65	692	455	39	78	45	688	453	36	90	42
männlich	354	202	32	44	19	361	198	33	59	18
weiblich	338	253	7	34	26	327	255	3	31	24
65 und mehr	623	380	10	101	90	659	374	15	124	86
männlich	317	192	9	64	31	343	191	15	83	28
weiblich	306	188	1	37	59	316	183	-	41	58
Zusammen	5 713	3 638	307	776	459	6 102	3 856	318	917	422
männlich	3 051	1 665	258	521	215	3 347	1 779	268	628	226
weiblich	2 661	1 972	49	255	244	2 755	2 077	50	289	196
Ohne Angabe	8	-	-	7	1	7	-	-	3	4
Insgesamt	5 721	3 638	307	783	460	6 109	3 856	318	920	426

Noch: 2. Getötete und Verletzte im Straßenverkehr
Noch: 2.2 Nach Art der Verkehrsbeteiligung, Altersgruppen und Geschlecht

Alter von ... bis unter ... Jahren Geschlecht	Insgesamt	Darunter				Insgesamt	Darunter			
		Fahrer und Mitfahrer von			Fußgänger		Fahrer und Mitfahrer von			Fußgänger
		Personen- kraftwagen	Motorzwei- rädern mit amtlichem Kennzeichen	Fahrrädern			Personen- kraftwagen	Motorzwei- rädern mit amtlichem Kennzeichen	Fahrrädern	
Verunglückte insgesamt										
		November 2013					November 2012			
unter 15	53	23	-	11	17	37	19	-	6	11
männlich	32	15	-	10	6	22	11	-	4	6
weiblich	21	8	-	1	11	15	8	-	2	5
15 - 18	27	9	2	3	3	16	5	2	3	3
männlich	15	3	2	1	-	9	2	2	2	1
weiblich	12	6	-	2	3	7	3	-	1	2
18 - 21	43	34	-	3	2	51	44	-	1	-
männlich	28	22	-	2	1	35	30	-	-	-
weiblich	15	12	-	1	1	16	14	-	1	-
21 - 25	65	52	1	5	3	79	67	1	5	4
männlich	36	26	1	5	1	41	35	1	2	2
weiblich	29	26	-	-	2	38	32	-	3	2
25 - 35	133	108	1	9	9	121	93	1	11	5
männlich	69	52	1	6	5	72	49	1	7	5
weiblich	64	56	-	3	4	49	44	-	4	-
35 - 45	75	54	2	6	8	101	77	-	6	4
männlich	37	25	2	4	3	49	32	-	3	2
weiblich	38	29	-	2	5	52	45	-	3	2
45 - 55	108	78	1	6	15	100	71	-	11	9
männlich	48	31	1	6	4	58	35	-	9	5
weiblich	60	47	-	-	11	42	36	-	2	4
55 - 65	73	54	3	3	8	76	55	1	7	7
männlich	43	29	3	2	5	33	18	1	5	4
weiblich	30	25	-	1	3	43	37	-	2	3
65 und mehr	75	46	-	9	15	93	47	-	14	26
männlich	37	22	-	7	5	43	22	-	8	11
weiblich	38	24	-	2	10	50	25	-	6	15
Zusammen	652	458	10	55	80	674	478	5	64	69
männlich	345	225	10	43	30	362	234	5	40	36
weiblich	307	233	-	12	50	312	244	-	24	33
Ohne Angabe	1	-	-	-	1	1	-	-	-	1
Insgesamt	653	458	10	55	81	675	478	5	64	70

Noch: 2. Getötete und Verletzte im Straßenverkehr
 Noch: 2.2 Nach Art der Verkehrsbeteiligung, Altersgruppen und Geschlecht

Alter von ... bis unter ... Jahren Geschlecht	Insgesamt	Darunter				Insgesamt	Darunter			
		Fahrer und Mitfahrer von			Fußgänger		Fahrer und Mitfahrer von			Fußgänger
		Personen- kraftwagen	Motorzwei- rädern mit amtlichem Kennzeichen	Fahrrädern			Personen- kraftwagen	Motorzwei- rädern mit amtlichem Kennzeichen	Fahrrädern	
Noch: Verunglückte insgesamt										
		Januar bis November 2013					Januar bis November 2012			
unter 15	542	220	1	133	150	572	210	1	183	143
männlich	306	109	1	98	83	346	105	1	129	85
weiblich	236	111	-	35	67	226	105	-	54	58
15 - 18	349	96	67	64	36	325	94	58	66	28
männlich	217	34	55	46	17	196	34	45	43	15
weiblich	132	62	12	18	19	129	60	13	23	13
18 - 21	510	376	32	49	22	594	453	24	43	27
männlich	281	185	30	33	11	343	246	21	23	15
weiblich	229	191	2	16	11	251	207	3	20	12
21 - 25	670	468	53	69	38	899	635	57	118	26
männlich	382	233	45	45	23	492	303	49	80	15
weiblich	288	235	8	24	15	407	332	8	38	11
25 - 35	1 437	946	123	176	80	1 542	1 033	135	166	66
männlich	849	469	109	132	48	943	521	124	128	56
weiblich	588	477	14	44	32	599	512	11	38	10
35 - 45	937	586	87	122	46	1 041	626	101	140	38
männlich	536	273	74	88	23	637	308	86	102	22
weiblich	400	312	13	34	23	404	318	15	38	16
45 - 55	1 200	717	128	151	72	1 220	711	123	180	94
männlich	655	301	109	100	37	669	303	98	124	53
weiblich	545	416	19	51	35	551	408	25	56	41
55 - 65	904	561	65	115	67	916	566	66	136	58
männlich	485	258	54	68	28	510	257	62	92	25
weiblich	419	303	11	47	39	406	309	4	44	33
65 und mehr	916	516	18	155	164	982	532	27	193	153
männlich	467	262	17	94	58	532	280	27	127	59
weiblich	449	254	1	61	106	450	252	-	66	94
Zusammen	7 465	4 486	574	1 034	675	8 091	4 860	592	1 225	633
männlich	4 178	2 124	494	704	328	4 668	2 357	513	848	345
weiblich	3 286	2 361	80	330	347	3 423	2 503	79	377	288
Ohne Angabe	9	-	-	7	2	7	-	-	3	4
Insgesamt	7 474	4 486	574	1 041	677	8 098	4 860	592	1 228	637

Noch: 2. Getötete und Verletzte
2.3 Nach Altersgruppen

Lfd. Nr.	Alter von ... bis unter ... Jahren Geschlecht	Getötete				Schwerverletzte			
		November		Januar bis November		November		Januar bis November	
		2013	2012	2013	2012	2013	2012	2013	2012
1	unter 15	-	-	2	-	5	9	111	123
2	männlich	-	-	1	-	3	5	67	74
3	weiblich	-	-	1	-	2	4	44	49
4	15 - 18	-	1	-	1	5	2	82	77
5	männlich	-	-	-	-	1	1	55	45
6	weiblich	-	1	-	1	4	1	27	32
7	18 - 21	-	-	7	7	13	13	114	136
8	männlich	-	-	4	5	11	7	72	87
9	weiblich	-	-	3	2	2	6	42	49
10	21 - 25	1	1	9	14	11	13	126	177
11	männlich	1	1	8	11	6	7	83	120
12	weiblich	-	-	1	3	5	6	43	57
13	25 - 30	-	1	8	12	13	13	163	200
14	männlich	-	1	8	11	7	10	109	150
15	weiblich	-	-	-	1	6	3	54	50
16	30 - 35	1	-	5	9	11	14	134	142
17	männlich	1	-	4	7	6	8	96	102
18	weiblich	-	-	1	2	5	6	38	40
19	35 - 40	1	-	12	11	5	10	91	81
20	männlich	1	-	12	9	3	7	65	59
21	weiblich	-	-	-	2	2	3	26	22
22	40 - 45	1	-	4	6	6	8	90	126
23	männlich	-	-	2	6	3	5	60	91
24	weiblich	1	-	2	-	3	3	30	35
25	45 - 50	1	-	8	7	4	12	127	155
26	männlich	1	-	7	6	3	7	87	99
27	weiblich	-	-	1	1	1	5	40	56
28	50 - 55	2	-	11	8	9	8	143	146
29	männlich	2	-	10	7	2	7	96	94
30	weiblich	-	-	1	1	7	1	47	52
31	55 - 60	-	-	6	8	10	11	122	127
32	männlich	-	-	4	8	5	5	73	80
33	weiblich	-	-	2	-	5	6	49	47
34	60 - 65	-	1	5	10	9	7	79	83
35	männlich	-	-	3	7	7	4	51	54
36	weiblich	-	1	2	3	2	3	28	29
37	65 - 70	-	1	8	8	2	6	55	75
38	männlich	-	1	3	6	-	2	33	46
39	weiblich	-	-	5	2	2	4	22	29
40	70 - 75	2	1	12	6	5	10	67	88
41	männlich	1	1	7	2	2	7	36	47
42	weiblich	1	-	5	4	3	3	31	41
43	75 und mehr	1	1	18	17	20	16	133	129
44	männlich	1	-	10	11	14	10	61	77
45	weiblich	-	1	8	6	6	6	72	52
46	Zusammen	10	7	115	124	128	152	1 637	1 865
47	männlich	8	4	83	96	73	92	1 044	1 225
48	weiblich	2	3	32	28	55	60	593	640
49	Ohne Angabe	-	-	-	-	1	-	1	-
50	Insgesamt	10	7	115	124	129	152	1 638	1 865

im Straßenverkehr
und Geschlecht

Leichtverletzte				Verunglückte insgesamt				Lfd. Nr.
November		Januar bis November		November		Januar bis November		
2013	2012	2013	2012	2013	2012	2013	2012	
48	28	429	449	53	37	542	572	1
29	17	238	272	32	22	306	346	2
19	11	191	177	21	15	236	226	3
22	13	267	247	27	16	349	325	4
14	8	162	151	15	9	217	196	5
8	5	105	96	12	7	132	129	6
30	38	389	451	43	51	510	594	7
17	28	205	251	28	35	281	343	8
13	10	184	200	15	16	229	251	9
53	65	535	708	65	79	670	899	10
29	33	291	361	36	41	382	492	11
24	32	244	347	29	38	288	407	12
63	58	642	685	76	72	813	897	13
32	33	355	407	39	44	472	568	14
31	25	287	278	37	28	341	329	15
45	35	485	494	57	49	624	645	16
23	20	277	266	30	28	377	375	17
22	15	208	228	27	21	247	270	18
27	31	359	355	33	41	462	447	19
9	13	192	203	13	20	269	271	20
18	18	167	152	20	21	193	176	21
35	52	381	462	42	60	475	594	22
21	24	205	269	24	29	267	366	23
14	28	175	193	18	31	207	228	24
35	44	458	463	40	56	593	625	25
17	22	235	240	21	29	329	345	26
18	22	223	223	19	27	264	280	27
57	36	453	441	68	44	607	595	28
23	22	220	223	27	29	326	324	29
34	14	233	218	41	15	281	271	30
29	32	400	416	39	43	528	551	31
15	13	200	218	20	18	277	306	32
14	19	200	198	19	25	251	245	33
25	25	292	272	34	33	376	365	34
16	11	154	143	23	15	208	204	35
9	14	138	129	11	18	168	161	36
14	19	155	181	16	26	218	264	37
6	7	83	104	6	10	119	156	38
8	12	72	77	10	16	99	108	39
14	15	220	245	21	26	299	339	40
7	7	108	119	10	15	151	168	41
7	8	112	126	11	11	148	171	42
17	24	248	233	38	41	399	379	43
6	8	126	120	21	18	197	208	44
11	16	122	113	17	23	202	171	45
514	515	5 713	6 102	652	674	7 465	8 091	46
264	266	3 051	3 347	345	362	4 178	4 668	47
250	249	2 661	2 755	307	312	3 286	3 423	48
-	1	8	7	1	1	9	7	49
514	516	5 721	6 109	653	675	7 474	8 098	50

3. An Straßenverkehrsunfällen beteiligte Fahrzeugführer und Fußgänger
3.1 Beteiligte nach Art der Verkehrsbeteiligung

Art der Verkehrsbeteiligung Ortslage	Unfälle mit Personen- schaden	Schwer- wiegende Unfälle mit Sachschaden (i.e.S.) ¹⁾	Unfälle mit Personen- schaden	Schwer- wiegende Unfälle mit Sachschaden (i.e.S.) ¹⁾	Unfälle mit Personen- schaden	Schwer- wiegende Unfälle mit Sachschaden (i.e.S.) ¹⁾	Unfälle mit Personen- schaden	Schwer- wiegende Unfälle mit Sachschaden (i.e.S.) ¹⁾
	November 2013		November 2012		Januar bis November 2013		Januar bis November 2012	
Führer von								
Mofas, Mopeds	20	-	18	3	254	6	228	6
innerorts	18	-	14	2	212	5	182	4
außerorts	2	-	4	1	42	1	46	2
Motorzweirädern mit amtl. Kennz.	10	-	5	1	563	26	581	30
innerorts	9	-	4	1	258	13	271	18
außerorts	1	-	1	-	305	13	310	12
Personenkraftwagen	664	324	678	355	7 017	3 109	7 409	3 320
innerorts	400	211	414	208	4 121	1 993	4 488	2 042
außerorts	264	113	264	147	2 896	1 116	2 921	1 278
darunter								
18 bis 24 Jahre	107	54	126	60	1 049	561	1 338	588
innerorts	53	36	66	34	517	336	682	330
außerorts	54	18	60	26	532	225	656	258
Bussen	8	2	3	1	77	21	76	25
innerorts	8	2	3	-	65	18	61	16
außerorts	-	-	-	1	12	3	15	9
Güterkraftfahrzeugen	64	41	70	39	800	430	916	424
innerorts	31	18	23	21	324	197	397	196
außerorts	33	23	47	18	476	233	519	228
landwirtschaftlichen Zugmaschinen	4	-	-	1	49	10	38	15
innerorts	-	-	-	-	14	4	15	5
außerorts	4	-	-	1	35	6	23	10
übrigen Kraftfahrzeugen	3	5	4	2	51	17	48	15
innerorts	1	3	2	1	31	11	27	11
außerorts	2	2	2	1	20	6	21	4
Kraftfahrzeugen zusammen	773	372	778	402	8 811	3 619	9 296	3 835
innerorts	467	234	460	233	5 025	2 241	5 441	2 292
außerorts	306	138	318	169	3 786	1 378	3 855	1 543
darunter flüchtig	42	22	30	20	490	232	449	265
innerorts	36	14	22	16	336	126	315	142
außerorts	6	8	8	4	154	106	134	123
Fahrrädern	58	1	70	-	1 113	4	1 314	2
innerorts	56	-	63	-	995	3	1 184	2
außerorts	2	1	7	-	118	1	130	-
darunter								
unter 15 Jahren	11	-	6	-	135	-	183	-
innerorts	11	-	6	-	130	-	175	-
außerorts	-	-	-	-	5	-	8	-
anderen Fahrzeugen	6	7	7	9	87	47	84	28
innerorts	6	5	6	8	76	24	72	21
außerorts	-	2	1	1	11	23	12	7
Fußgänger	82	1	71	-	704	7	665	3
innerorts	76	-	65	-	660	5	608	3
außerorts	6	1	6	-	44	2	57	-
darunter								
unter 15 Jahren	18	-	11	-	158	-	146	-
innerorts	18	-	11	-	157	-	141	-
außerorts	-	-	-	-	1	-	5	-
65 Jahre und mehr	15	-	26	-	165	-	155	1
innerorts	15	-	25	-	163	-	149	1
außerorts	-	-	1	-	2	-	6	-
Andere Personen	4	1	5	-	8	2	21	4
innerorts	2	-	4	-	5	1	15	-
außerorts	2	1	1	-	3	1	6	4
Insgesamt	923	382	931	411	10 723	3 679	11 380	3 872
innerorts	607	239	598	241	6 761	2 274	7 320	2 318
außerorts	316	143	333	170	3 962	1 405	4 060	1 554
darunter								
unter 15 Jahren	29	-	17	-	294	-	332	-
innerorts	29	-	17	-	288	-	319	-
außerorts	-	-	-	-	6	-	13	-
65 Jahre und mehr	95	41	118	42	1 243	322	1 298	373
innerorts	72	28	92	25	877	226	945	270
außerorts	23	13	26	17	366	96	353	103

1) Schwerwiegender Unfall mit Sachschaden (i.e.S.) - Straftatbestand oder Ordnungswidrigkeit (Bußgeld) und mindestens ein Kfz nicht mehr fahrbereit

Noch: 3. An Straßenverkehrsunfällen beteiligte Fahrzeugführer und Fußgänger
3.2 Beteiligte an Unfällen mit Personenschaden nach Art der Verkehrsbeteiligung und Altersgruppen

Alter von ... bis unter ... Jahren Geschlecht	Insgesamt	Darunter				Insgesamt	Darunter														
		Fahrer und Mitfahrer von			Fußgänger		Fahrer und Mitfahrer von			Fußgänger											
		Personen- kraftwagen	Motorzwei- rädern mit amtl. Kennz.	Fahrrädern			Personen- kraftwagen	Motorzwei- rädern mit amtl. Kennz.	Fahrrädern												
November 2013											November 2012										
unter 15	29	-	-	11	18	17	-	-	6	11											
männlich	17	-	-	10	7	10	-	-	4	6											
weiblich	12	-	-	1	11	7	-	-	2	5											
15 - 18	17	-	2	3	3	11	-	2	3	3											
männlich	12	-	2	1	-	7	-	2	2	1											
weiblich	5	-	-	2	3	4	-	-	1	2											
18 - 21	47	39	-	3	2	60	52	-	1	-											
männlich	33	27	-	2	1	44	37	-	-	-											
weiblich	14	12	-	1	1	16	15	-	1	-											
21 - 25	82	68	1	5	3	87	74	1	5	4											
männlich	48	37	1	5	1	47	40	1	2	2											
weiblich	34	31	-	-	2	40	34	-	3	2											
25 - 35	192	153	1	9	9	160	129	1	13	5											
männlich	115	86	1	6	5	105	78	1	9	5											
weiblich	77	67	-	3	4	55	51	-	4	-											
35 - 45	135	102	2	6	8	155	118	-	6	4											
männlich	80	55	2	4	3	90	60	-	3	2											
weiblich	55	47	-	2	5	65	58	-	3	2											
45 - 55	164	115	1	8	15	170	120	-	11	9											
männlich	99	62	1	8	4	117	74	-	9	5											
weiblich	65	53	-	-	11	53	46	-	2	4											
55 - 65	128	91	3	3	8	126	93	1	7	7											
männlich	94	63	3	2	5	80	54	1	5	4											
weiblich	34	28	-	1	3	46	39	-	2	3											
65 und mehr	95	65	-	9	15	118	74	-	15	26											
männlich	67	49	-	7	5	85	63	-	8	11											
weiblich	28	16	-	2	10	33	11	-	7	15											
Zusammen	889	633	10	57	81	904	660	5	67	69											
männlich	565	379	10	45	31	585	406	5	42	36											
weiblich	324	254	-	12	50	319	254	-	25	33											
ohne Angabe	34	31	-	1	1	27	18	-	3	2											
Insgesamt	923	664	10	58	82	931	678	5	70	71											

Noch: 3. An Straßenverkehrsunfällen beteiligte Fahrzeugführer und Fußgänger
 Noch: 3.2 Beteiligte an Unfällen mit Personenschaden nach Art der Verkehrsbeteiligung und Altersgruppen

Alter von ... bis unter ... Jahren ----- Geschlecht	Insgesamt	Darunter				Insgesamt	Darunter			
		Fahrer und Mitfahrer von			Fußgänger		Fahrer und Mitfahrer von			Fußgänger
		Personen- kraftwagen	Motorzwei- rädern mit amtl. Kennz.	Fahrrädern			Personen- kraftwagen	Motorzwei- rädern mit amtl. Kennz.	Fahrrädern	
	Januar bis November 2013					Januar bis November 2012				
unter 15	294	1	-	135	158	332	-	-	183	146
männlich	190	-	-	102	88	217	-	-	130	86
weiblich	104	1	-	33	70	115	-	-	53	60
15 - 18	245	4	59	67	37	222	5	49	73	28
männlich	184	1	54	49	17	164	4	43	50	15
weiblich	61	3	5	18	20	58	1	6	23	13
18 - 21	551	413	32	50	23	665	519	22	45	27
männlich	353	249	30	34	12	448	340	20	25	15
weiblich	198	164	2	16	11	217	179	2	20	12
21 - 25	870	636	49	79	41	1 096	819	53	124	28
männlich	548	367	45	52	25	685	475	48	86	17
weiblich	322	269	4	27	16	411	344	5	38	11
25 - 35	2 099	1 480	124	189	84	2 156	1 528	137	179	69
männlich	1 339	833	113	144	49	1 419	869	127	139	58
weiblich	760	647	11	45	35	737	659	10	40	11
35 - 45	1 533	1 029	89	128	46	1 717	1 125	103	152	44
männlich	992	573	79	93	23	1 128	627	89	108	26
weiblich	540	455	10	35	23	589	498	14	44	18
45 - 55	1 970	1 280	123	156	77	1 998	1 255	114	189	97
männlich	1 311	731	118	104	42	1 303	691	105	129	55
weiblich	659	549	5	52	35	695	564	9	60	42
55 - 65	1 476	999	64	118	67	1 499	997	73	145	60
männlich	1 007	635	61	70	28	1 032	619	72	99	27
weiblich	469	364	3	48	39	467	378	1	46	33
65 und mehr	1 243	845	18	159	165	1 298	869	28	194	155
männlich	904	676	18	97	59	983	720	28	127	61
weiblich	339	169	-	62	106	315	149	-	67	94
Zusammen	10 281	6 687	558	1 081	698	10 983	7 117	579	1 284	654
männlich	6 828	4 065	518	745	343	7 379	4 345	532	893	360
weiblich	3 452	2 621	40	336	355	3 604	2 772	47	391	294
ohne Angabe	442	330	5	32	6	397	292	2	30	11
Insgesamt	10 723	7 017	563	1 113	704	11 380	7 409	581	1 314	665

Noch: 3. An Straßenverkehrsunfällen beteiligte Fahrzeugführer und Fußgänger
3.3 Hauptverursacher nach Art der Verkehrsbeteiligung, Altersgruppen und Geschlecht

Art der Verkehrsbeteiligung Ortslage	Unfälle mit Personen- schaden	Verunglückte			Schwer- wiegende Unfälle mit Sachschaden (i.e.S.) ¹⁾	Unfälle mit Personen- schaden	Verunglückte			Schwer- wiegende Unfälle mit Sachschaden (i.e.S.) ¹⁾
		Getötete	Schwer-	Leicht-			Getötete	Schwer-	Leicht-	
			verletzte					verletzte		
November 2013										
November 2012										
Führer von										
Mofas, Mopeds	12	1	2	11	-	8	-	2	6	1
innerorts	10	1	2	8	-	5	-	1	4	1
außerorts	2	-	-	3	-	3	-	1	2	-
Motorzweirädern mit amtl. Kennz.	5	-	1	4	-	-	-	-	-	-
innerorts	4	-	-	4	-	-	-	-	-	-
außerorts	1	-	1	-	-	-	-	-	-	-
Personenkraftwagen	378	7	102	421	182	408	6	123	444	201
innerorts	227	1	39	245	112	245	1	44	264	111
außerorts	151	6	63	176	70	163	5	79	180	90
darunter										
von 18 bis unter 25 Jahren	75	1	29	89	44	93	3	28	109	45
innerorts	31	-	9	36	29	45	-	9	50	24
außerorts	44	1	20	53	15	48	3	19	59	21
Bussen	3	-	-	3	-	-	-	-	-	1
innerorts	3	-	-	3	-	-	-	-	-	-
außerorts	-	-	-	-	-	-	-	-	-	1
Güterkraftfahrzeugen	34	2	10	34	26	35	1	14	33	18
innerorts	19	-	1	20	13	12	1	4	9	12
außerorts	15	2	9	14	13	23	-	10	24	6
landwirtschaftlichen Zugmaschinen	1	-	-	1	-	-	-	-	-	-
innerorts	-	-	-	-	-	-	-	-	-	-
außerorts	1	-	-	1	-	-	-	-	-	-
übrigen Kraftfahrzeugen	3	-	1	4	2	2	-	-	2	1
innerorts	1	-	-	2	1	1	-	-	1	1
außerorts	2	-	1	2	1	1	-	-	1	-
Kraftfahrzeugen zusammen	436	10	116	478	210	453	7	139	485	222
innerorts	264	2	42	282	126	263	2	49	278	125
außerorts	172	8	74	196	84	190	5	90	207	97
Fahrrädern	27	-	7	22	-	28	-	8	22	-
innerorts	26	-	7	21	-	27	-	8	21	-
außerorts	1	-	-	1	-	1	-	-	1	-
darunter										
unter 15 Jahren	7	-	-	7	-	3	-	1	2	-
innerorts	7	-	-	7	-	3	-	1	2	-
außerorts	-	-	-	-	-	-	-	-	-	-
anderen Fahrzeugen	3	-	-	3	4	3	-	1	2	4
innerorts	3	-	-	3	2	2	-	-	2	3
außerorts	-	-	-	-	2	1	-	1	-	1
Fußgänger	13	-	6	7	1	9	-	3	6	-
innerorts	11	-	5	6	-	8	-	3	5	-
außerorts	2	-	1	1	1	1	-	-	1	-
darunter										
unter 15 Jahren	7	-	2	5	-	1	-	-	1	-
innerorts	7	-	2	5	-	1	-	-	1	-
außerorts	-	-	-	-	-	-	-	-	-	-
65 Jahre und mehr	2	-	2	-	-	2	-	2	-	-
innerorts	2	-	2	-	-	2	-	2	-	-
außerorts	-	-	-	-	-	-	-	-	-	-
Andere Personen	2	-	-	4	1	2	-	1	1	-
innerorts	1	-	-	1	-	1	-	-	1	-
außerorts	1	-	-	3	1	1	-	1	-	-
Insgesamt	481	10	129	514	216	495	7	152	516	226
innerorts	305	2	54	313	128	301	2	60	307	128
außerorts	176	8	75	201	88	194	5	92	209	98
darunter										
unter 15 Jahren	14	-	2	12	-	4	-	1	3	-
innerorts	14	-	2	12	-	4	-	1	3	-
außerorts	-	-	-	-	-	-	-	-	-	-
65 Jahre und mehr	54	3	19	56	28	67	3	26	65	27
innerorts	39	1	10	36	19	49	2	15	49	14
außerorts	15	2	9	20	9	18	1	11	16	13

1) Schwerwiegender Unfall mit Sachschaden (i.e.S.) - Straftatbestand oder Ordnungswidrigkeit (Bußgeld) und mindestens ein Kfz nicht mehr fahrbereit

Noch: 3. An Straßenverkehrsunfällen beteiligte Fahrzeugführer und Fußgänger
Noch: 3.3 Hauptverursacher nach Art der Verkehrsbeteiligung, Altersgruppen und Geschlecht

Art der Verkehrsbeteiligung Ortslage	Unfälle mit Personen- schaden	Verunglückte			Schwer- wiegende Unfälle mit Sachschaden (i.e.S.) ¹⁾	Unfälle mit Personen- schaden	Verunglückte			Schwer- wiegende Unfälle mit Sachschaden (i.e.S.) ¹⁾
		Getötete	Schwer-	Leicht-			Getötete	Schwer-	Leicht-	
			verletzte					verletzte		
Januar bis November 2013						Januar bis November 2012				
Führer von										
Mofas, Mopeds	127	3	40	94	3	127	2	42	101	1
innerorts	101	1	27	78	2	97	1	22	83	1
außerorts	26	2	13	16	1	30	1	20	18	-
Motorzweirädern mit amtl. Kennz.	349	18	182	218	13	349	13	176	211	16
innerorts	126	2	56	87	4	130	3	55	95	8
außerorts	223	16	126	131	9	219	10	121	116	8
Personenkraftwagen	4 157	63	1 075	4 394	1 787	4 358	84	1 204	4 612	1 948
innerorts	2 422	11	445	2 523	1 063	2 576	14	480	2 759	1 111
außerorts	1 735	52	630	1 871	724	1 782	70	724	1 853	837
darunter										
von 18 bis unter 25 Jahren	738	12	197	816	415	950	20	283	1 043	421
innerorts	331	1	62	374	243	449	2	94	513	227
außerorts	407	11	135	442	172	501	18	189	530	194
Bussen	28	1	7	32	5	24	-	7	21	10
innerorts	24	-	7	29	3	18	-	5	14	6
außerorts	4	1	-	3	2	6	-	2	7	4
Güterkraftfahrzeugen	420	16	98	405	243	547	16	164	542	212
innerorts	207	7	30	200	115	266	6	64	268	91
außerorts	213	9	68	205	128	281	10	100	274	121
landwirtschaftlichen Zugmaschinen	33	2	14	28	4	26	1	14	29	8
innerorts	11	-	5	10	1	9	-	6	14	4
außerorts	22	2	9	18	3	17	1	8	15	4
übrigen Kraftfahrzeugen	30	2	5	34	8	26	-	7	32	9
innerorts	20	2	1	24	4	17	-	5	19	7
außerorts	10	-	4	10	4	9	-	2	13	2
Kraftfahrzeugen zusammen	5 144	105	1 421	5 205	2 063	5 457	116	1 614	5 548	2 204
innerorts	2 911	23	571	2 951	1 192	3 113	24	637	3 252	1 228
außerorts	2 233	82	850	2 254	871	2 344	92	977	2 296	976
Fahrrädern	531	5	162	419	3	613	7	195	454	1
innerorts	472	1	126	387	3	542	2	161	416	1
außerorts	59	4	36	32	-	71	5	34	38	-
darunter										
unter 15 Jahren	63	-	16	50	-	82	-	28	59	-
innerorts	61	-	15	49	-	78	-	25	58	-
außerorts	2	-	1	1	-	4	-	3	1	-
anderen Fahrzeugen	37	1	7	35	32	43	-	15	32	15
innerorts	27	1	6	23	11	33	-	9	27	8
außerorts	10	-	1	12	21	10	-	6	5	7
Fußgänger	94	4	48	57	6	92	1	36	67	2
innerorts	89	3	45	54	4	84	1	35	58	2
außerorts	5	1	3	3	2	8	-	1	9	-
darunter										
unter 15 Jahren	25	-	12	17	-	23	-	9	16	-
innerorts	25	-	12	17	-	22	-	9	15	-
außerorts	-	-	-	-	-	1	-	-	1	-
65 Jahre und mehr	16	1	10	10	-	17	1	8	9	-
innerorts	16	1	10	10	-	17	1	8	9	-
außerorts	-	-	-	-	-	-	-	-	-	-
Andere Personen	3	-	-	5	1	12	-	5	8	4
innerorts	1	-	-	1	-	7	-	3	5	-
außerorts	2	-	-	4	1	5	-	2	3	4
Insgesamt	5 809	115	1 638	5 721	2 105	6 217	124	1 865	6 109	2 226
innerorts	3 500	28	748	3 416	1 210	3 779	27	845	3 758	1 239
außerorts	2 309	87	890	2 305	895	2 438	97	1 020	2 351	987
darunter										
unter 15 Jahren	88	-	28	67	-	108	-	38	77	-
innerorts	86	-	27	66	-	103	-	35	75	-
außerorts	2	-	1	1	-	5	-	3	2	-
65 Jahre und mehr	716	24	231	698	202	751	20	257	722	237
innerorts	470	4	129	437	139	516	8	131	472	167
außerorts	246	20	102	261	63	235	12	126	250	70

¹⁾ Schwerwiegender Unfall mit Sachschaden (i.e.S.) - Straftatbestand oder Ordnungswidrigkeit (Bußgeld) und mindestens ein Kfz nicht mehr fahrbereit

4. Ursachen von Straßenverkehrsunfällen
4.1 Fehlverhalten der Fahrzeugführer bei Straßenverkehrsunfällen mit Personenschaden

Ursache	Insgesamt	Darunter			Insgesamt	Darunter		
		Personen- kraftwagen	Motorzwei- räder mit amtlichem Kennzeichen	Fahrräder		Personen- kraftwagen	Motorzwei- räder mit amtlichem Kennzeichen	Fahrräder

	November 2013				November 2012			
Insgesamt	597	474	6	41	602	507	-	35
Verkehrstüchtigkeit	37	29	-	3	29	23	-	2
darunter								
Alkoholeinfluss	23	18	-	3	22	19	-	2
Einfluss anderer berauschender Mittel (z.B. Drogen, Rauschgift)	4	3	-	-	2	2	-	-
Straßenbenutzung	34	19	-	9	28	23	-	3
Geschwindigkeit	112	93	3	1	131	114	-	2
Abstand	76	69	1	1	73	65	-	1
Überholen	22	20	-	1	19	17	-	-
Vorbeifahren	1	1	-	-	1	1	-	-
Nebeneinanderfahren	8	6	-	-	6	6	-	-
Vorfahrt, Vorrang	66	57	-	2	82	75	-	1
Abbiegen, Wenden, Rückwärtsfahren, Ein- und Anfahren	55	45	-	4	56	49	-	3
Falsches Verhalten gegenüber Fußgängern	44	41	-	-	42	34	-	5
darunter								
an Überwegen, Furten	13	13	-	-	5	4	-	1
Ruhender Verkehr, Verkehrssicherung	1	1	-	-	4	3	-	-
Nichtbeachten der Beleuchtungsvorschriften	-	-	-	-	1	-	-	1
Ladung, Besetzung	2	-	-	1	1	-	-	-
Andere Fehler beim Fahrzeugführer	139	93	2	19	129	97	-	17

	Januar bis November 2013				Januar bis November 2012			
Insgesamt	7 349	5 273	448	766	7 906	5 564	465	898
Verkehrstüchtigkeit	499	335	11	88	557	370	18	110
darunter								
Alkoholeinfluss	313	192	6	75	359	217	13	96
Einfluss anderer berauschender Mittel (z.B. Drogen, Rauschgift)	37	29	2	3	43	32	3	8
Straßenbenutzung	502	289	30	122	541	304	29	137
Geschwindigkeit	1 444	1 039	191	69	1 596	1 181	188	73
Abstand	758	613	33	13	776	614	41	23
Überholen	287	211	35	12	315	226	36	17
Vorbeifahren	21	18	-	2	22	17	1	1
Nebeneinanderfahren	76	54	-	4	71	42	3	1
Vorfahrt, Vorrang	905	749	10	70	971	775	11	88
Abbiegen, Wenden, Rückwärtsfahren, Ein- und Anfahren	758	585	10	75	798	591	9	70
Falsches Verhalten gegenüber Fußgängern	367	296	3	31	347	278	4	33
darunter								
an Überwegen, Furten	63	57	-	3	52	44	-	3
Ruhender Verkehr, Verkehrssicherung	33	29	-	-	44	37	-	-
Nichtbeachten der Beleuchtungsvorschriften	6	1	-	5	3	-	-	3
Ladung, Besetzung	11	2	-	4	13	2	-	2
Andere Fehler beim Fahrzeugführer	1 682	1 052	125	271	1 852	1 127	125	340

Noch: 4. Ursachen von Straßenverkehrsunfällen
4.2 Straßenverkehrsunfälle und Verunglückte nach Unfallursachen

Ursache Ortslage	Unfälle mit Personen- schaden	Verunglückte			Schwerw. Unfälle mit Sach- schaden (i.e.S.)	Unfälle mit Personen- schaden	Verunglückte			Schwerw. Unfälle mit Sach- schaden (i.e.S.)				
		Getötete	Schwer-	Leicht-			Getötete	Schwer-	Leicht-					
			verletzte					verletzte						
November 2013														
November 2012														
Fehlverhalten der Fahrzeugführer														
Alkoholeinfluss	23	-	8	16	16	22	-	15	20	23				
innerorts	12	-	4	8	14	10	-	2	9	17				
außerorts	11	-	4	8	2	12	-	13	11	6				
Einfluss anderer berauschender Mittel (z.B. Drogen, Rauschgift)	4	-	-	5	4	2	-	-	3	5				
innerorts	2	-	-	2	3	-	-	-	-	4				
außerorts	2	-	-	3	1	2	-	-	3	1				
Übermüdung	4	1	3	3	5	3	-	-	4	3				
innerorts	1	-	-	1	3	-	-	-	-	1				
außerorts	3	1	3	2	2	3	-	-	4	2				
Sonstige körperliche oder geistige Mängel	6	-	1	6	2	2	-	-	3	4				
innerorts	1	-	-	1	1	1	-	-	2	3				
außerorts	5	-	1	5	1	1	-	-	1	1				
Benutzung der falschen Fahrbahn (auch Richtungsfahrbahn) oder verbotswidrige Benutzung anderer Straßenteile	14	-	5	12	1	5	-	-	5	4				
innerorts	9	-	3	7	1	4	-	-	4	2				
außerorts	5	-	2	5	-	1	-	-	1	2				
Verstoß gegen das Rechtsfahrgebot	20	2	23	20	17	23	-	16	28	22				
innerorts	8	-	2	6	10	7	-	2	8	9				
außerorts	12	2	21	14	7	16	-	14	20	13				
Nicht angepasste Geschwindigkeit mit gleichzeitigem Überschreiten der zulässigen Höchstgeschwindigkeit	4	-	2	4	3	2	-	1	3	2				
innerorts	2	-	1	1	2	-	-	-	-	2				
außerorts	2	-	1	3	1	2	-	1	3	-				
Nicht angepasste Geschwindigkeit in anderen Fällen	108	3	40	109	59	127	4	50	133	57				
innerorts	37	-	7	38	23	38	1	6	39	18				
außerorts	71	3	33	71	36	89	3	44	94	39				
Ungenügender Sicherheitsabstand	75	1	7	105	11	72	-	12	87	21				
innerorts	56	-	4	77	8	49	-	5	58	13				
außerorts	19	1	3	28	3	23	-	7	29	8				
Starkes Bremsen des Vorausfahrenden ohne zwingenden Grund	-	-	-	-	1	1	-	-	1	-				
innerorts	-	-	-	-	-	1	-	-	1	-				
außerorts	-	-	-	-	1	-	-	-	-	-				
Unzulässiges Rechtsüberholen	-	-	-	-	-	-	-	-	-	1				
innerorts	-	-	-	-	-	-	-	-	-	1				
außerorts	-	-	-	-	-	-	-	-	-	-				
Überholen trotz Gegenverkehrs	7	1	5	4	1	5	-	6	8	-				
innerorts	2	-	-	2	-	-	-	-	-	-				
außerorts	5	1	5	2	1	5	-	6	8	-				
Überholen trotz unklarer Verkehrslage	5	-	2	4	3	4	-	1	5	1				
innerorts	2	-	-	2	-	1	-	1	1	-				
außerorts	3	-	2	2	3	3	-	-	4	1				
Überholen trotz unzureichender Sicht- verhältnisse	1	-	1	-	-	2	-	-	2	-				
innerorts	-	-	-	-	-	-	-	-	-	-				
außerorts	1	-	1	-	-	2	-	-	2	-				
Überholen ohne Beachtung des nachfolgenden Verkehrs und/oder ohne rechtzeitige und deutliche Ankündigung des Ausscherens	4	-	-	4	-	-	-	-	-	-				
innerorts	-	-	-	-	-	-	-	-	-	-				
außerorts	4	-	-	4	-	-	-	-	-	-				
Fehler beim Wiedereinordnen nach rechts	2	-	-	2	1	2	-	-	2	1				
innerorts	-	-	-	-	-	-	-	-	-	-				
außerorts	2	-	-	2	1	2	-	-	2	1				
Sonstige Fehler beim Überholen (z.B. ohne genügenden Seitenabstand)	3	-	-	5	2	6	-	1	8	1				
innerorts	1	-	-	1	1	1	-	-	2	1				
außerorts	2	-	-	4	1	5	-	1	6	-				
Fehler beim Überholtwerden	-	-	-	-	1	-	-	-	-	2				
innerorts	-	-	-	-	-	-	-	-	-	-				
außerorts	-	-	-	-	1	-	-	-	-	2				
Nichtbeachten des Vorranges entgegen- kommender Fahrzeuge beim Vorbeifahren an haltenden Fahrzeugen, Absperrungen oder Hindernissen	1	-	-	3	-	-	-	-	-	1				
innerorts	-	-	-	-	-	-	-	-	-	1				
außerorts	1	-	-	3	-	-	-	-	-	-				

Ursache Ortslage	Unfälle mit Personen- schaden	Verunglückte			Schwerw. Unfälle mit Sach- schaden (i.e.S.)	Unfälle mit Personen- schaden	Verunglückte			Schwerw. Unfälle mit Sach- schaden (i.e.S.)
		Getötete	Schwer-	Leicht-			Getötete	Schwer-	Leicht-	
			verletzte					verletzte		
Noch: November 2013										
Mangelnde Sicherung haltender oder liegen- gebliebener Fahrzeuge und von Unfall- stellen sowie Schulbussen, bei denen										
Kinder ein- oder aussteigen	-	-	-	-	1	2	-	1	1	1
innerorts	-	-	-	-	1	1	-	-	1	-
außerorts	-	-	-	-	-	1	-	1	-	1
Verkehrswidriges Verhalten beim Ein- oder										
Aussteigen, Be- oder Entladen	1	-	-	1	-	1	-	-	1	-
innerorts	1	-	-	1	-	1	-	-	1	-
außerorts	-	-	-	-	-	-	-	-	-	-
Nichtbeachten der Beleuchtungs-										
vorschriften	-	-	-	-	-	1	-	-	1	2
innerorts	-	-	-	-	-	1	-	-	1	2
außerorts	-	-	-	-	-	-	-	-	-	-
Überladung, Überbesetzung	-	-	-	-	-	-	-	-	-	-
innerorts	-	-	-	-	-	-	-	-	-	-
außerorts	-	-	-	-	-	-	-	-	-	-
Unzureichend gesicherte Ladung oder										
Fahrzeugzubehörteile	2	-	1	1	5	1	-	1	-	-
innerorts	2	-	1	1	2	1	-	1	-	-
außerorts	-	-	-	-	3	-	-	-	-	-
Andere Fehler beim Fahrzeugführer	135	4	39	135	51	128	2	43	127	54
innerorts	78	1	15	78	27	71	-	14	72	31
außerorts	57	3	24	57	24	57	2	29	55	23
Technische Mängel, Wartungsmängel										
Beleuchtung	1	-	1	-	-	-	-	-	-	-
innerorts	1	-	1	-	-	-	-	-	-	-
außerorts	-	-	-	-	-	-	-	-	-	-
Bereifung	1	-	-	1	-	6	-	-	7	2
innerorts	1	-	-	1	-	2	-	-	2	-
außerorts	-	-	-	-	-	4	-	-	5	2
Bremsen	2	-	-	2	-	-	-	-	-	-
innerorts	2	-	-	2	-	-	-	-	-	-
außerorts	-	-	-	-	-	-	-	-	-	-
Lenkung	-	-	-	-	-	-	-	-	-	-
innerorts	-	-	-	-	-	-	-	-	-	-
außerorts	-	-	-	-	-	-	-	-	-	-
Zugvorrichtung	-	-	-	-	-	-	-	-	-	-
innerorts	-	-	-	-	-	-	-	-	-	-
außerorts	-	-	-	-	-	-	-	-	-	-
Andere Mängel	4	-	-	6	1	3	-	1	4	2
innerorts	1	-	-	1	1	2	-	1	1	1
außerorts	3	-	-	5	-	1	-	-	3	1

Ursache ----- Ortslage	Unfälle mit Personen- schaden	Verunglückte			Schwerw. Unfälle mit Sach- schaden (i.e.S.)	Unfälle mit Personen- schaden	Verunglückte			Schwerw. Unfälle mit Sach- schaden (i.e.S.)
		Getötete	Schwer-	Leicht-			Getötete	Schwer-	Leicht-	
			verletzte					verletzte		
Noch: November 2013										
Fehlverhalten der Fußgänger										
Alkoholeinfluss	-	-	-	-	-	1	1	-	-	-
innerorts	-	-	-	-	-	-	-	-	-	-
außerorts	-	-	-	-	-	1	1	-	-	-
Einfluss anderer berauschender Mittel (z.B. Drogen, Rauschgift)	-	-	-	-	-	-	-	-	-	-
innerorts	-	-	-	-	-	-	-	-	-	-
außerorts	-	-	-	-	-	-	-	-	-	-
Übermüdung	-	-	-	-	-	-	-	-	-	-
innerorts	-	-	-	-	-	-	-	-	-	-
außerorts	-	-	-	-	-	-	-	-	-	-
Sonstige körperliche oder geistige Mängel	-	-	-	-	-	-	-	-	-	-
innerorts	-	-	-	-	-	-	-	-	-	-
außerorts	-	-	-	-	-	-	-	-	-	-
Falsches Verhalten										
beim Überschreiten der Fahrbahn an Stellen, an denen der Fußgängerverkehr durch Polizeibeamte oder Lichtzeichen geregelt war	1	-	1	-	-	1	-	-	1	-
innerorts	1	-	1	-	-	1	-	-	1	-
außerorts	-	-	-	-	-	-	-	-	-	-
auf Fußgängerüberwegen ohne Verkehrsrege- lung durch Polizeibeamte oder Licht- zeichen	-	-	-	-	-	-	-	-	-	-
innerorts	-	-	-	-	-	-	-	-	-	-
außerorts	-	-	-	-	-	-	-	-	-	-
in der Nähe von Kreuzungen oder Ein- mündungen, Lichtzeichenanlagen oder Fußgängerüberwegen bei dichtem Verkehr	-	-	-	-	-	-	-	-	-	-
innerorts	-	-	-	-	-	-	-	-	-	-
außerorts	-	-	-	-	-	-	-	-	-	-
an anderen Stellen:										
durch plötzliches Hervortreten hinter Sichthindernissen	2	-	-	2	-	-	-	-	-	-
innerorts	2	-	-	2	-	-	-	-	-	-
außerorts	-	-	-	-	-	-	-	-	-	-
ohne auf den Fahrzeugverkehr zu achten	7	-	4	3	-	4	-	3	1	-
innerorts	7	-	4	3	-	4	-	3	1	-
außerorts	-	-	-	-	-	-	-	-	-	-
durch sonstiges falsches Verhalten	-	-	-	-	1	-	-	-	-	-
innerorts	-	-	-	-	-	-	-	-	-	-
außerorts	-	-	-	-	1	-	-	-	-	-
Nichtbenutzen des Gehweges	1	-	1	-	-	1	-	1	-	-
innerorts	-	-	-	-	-	1	-	1	-	-
außerorts	1	-	1	-	-	-	-	-	-	-
Nichtbenutzen der vorgeschriebenen Straßenseite	1	-	-	1	-	1	-	-	1	-
innerorts	-	-	-	-	-	-	-	-	-	-
außerorts	1	-	-	1	-	1	-	-	1	-
Spielen auf oder neben der Fahrbahn	-	-	-	-	-	-	-	-	-	-
innerorts	-	-	-	-	-	-	-	-	-	-
außerorts	-	-	-	-	-	-	-	-	-	-
Andere Fehler der Fußgänger	8	-	3	6	-	5	-	1	4	-
innerorts	6	-	2	5	-	3	-	-	3	-
außerorts	2	-	1	1	-	2	-	1	1	-
Noch: November 2012										

Noch: 4. Ursachen von Straßenverkehrsunfällen
Noch: 4.2 Straßenverkehrsunfälle und Verunglückte nach Unfallursachen

Ursache ----- Ortslage	Unfälle mit Personen- schaden	Verunglückte			Schwerw. Unfälle mit Sach- schaden (i.e.S.)	Unfälle mit Personen- schaden	Verunglückte			Schwerw. Unfälle mit Sach- schaden (i.e.S.)
		Getötete	Schwer-	Leicht-			Getötete	Schwer-	Leicht-	
			verletzte					verletzte		
Noch: November 2013										
Straßenverhältnisse										
Verunreinigung durch ausgeflossenes Öl	-	-	-	-	1	-	-	-	-	-
innerorts	-	-	-	-	1	-	-	-	-	-
außerorts	-	-	-	-	-	-	-	-	-	-
Andere Verunreinigungen durch Straßen-										
benutzer	3	-	-	5	-	1	-	-	3	-
innerorts	2	-	-	4	-	-	-	-	-	-
außerorts	1	-	-	1	-	1	-	-	3	-
Schnee, Eis	17	-	6	16	12	22	1	9	26	15
innerorts	5	-	-	5	2	3	-	1	4	4
außerorts	12	-	6	11	10	19	1	8	22	11
Regen	9	-	2	10	8	16	-	4	22	6
innerorts	4	-	1	3	2	5	-	1	5	5
außerorts	5	-	1	7	6	11	-	3	17	1
Andere Einflüsse	1	-	-	1	2	2	-	-	4	-
innerorts	1	-	-	1	-	-	-	-	-	-
außerorts	-	-	-	-	2	2	-	-	4	-
Spurrillen im Zusammenhang mit Regen,										
Schnee oder Eis	-	-	-	-	-	-	-	-	-	-
innerorts	-	-	-	-	-	-	-	-	-	-
außerorts	-	-	-	-	-	-	-	-	-	-
Anderer Zustand der Straße	-	-	-	-	-	-	-	-	-	1
innerorts	-	-	-	-	-	-	-	-	-	1
außerorts	-	-	-	-	-	-	-	-	-	-
Nicht ordnungsgemäßer Zustand der Verkehrs-										
zeichen oder -einrichtungen	-	-	-	-	-	-	-	-	-	-
innerorts	-	-	-	-	-	-	-	-	-	-
außerorts	-	-	-	-	-	-	-	-	-	-
Mangelhafte Beleuchtung der Straße	1	-	-	1	-	1	-	-	2	-
innerorts	-	-	-	-	-	1	-	-	2	-
außerorts	1	-	-	1	-	-	-	-	-	-
Mangelhafte Sicherung von Bahnübergängen	-	-	-	-	-	-	-	-	-	-
innerorts	-	-	-	-	-	-	-	-	-	-
außerorts	-	-	-	-	-	-	-	-	-	-
Witterungseinflüsse										
Sichtbehinderung durch										
Nebel	6	-	1	5	1	12	1	8	11	3
innerorts	-	-	-	-	-	-	-	-	-	1
außerorts	6	-	1	5	1	12	1	8	11	2
starken Regen, Hagel, Schneegestöber										
usw	1	-	1	-	-	-	-	-	-	-
innerorts	-	-	-	-	-	-	-	-	-	-
außerorts	1	-	1	-	-	-	-	-	-	-
blendende Sonne	5	-	-	7	2	7	-	2	6	2
innerorts	4	-	-	5	1	4	-	1	3	1
außerorts	1	-	-	2	1	3	-	1	3	1
Seitenwind	-	-	-	-	-	2	-	1	2	-
innerorts	-	-	-	-	-	-	-	-	-	-
außerorts	-	-	-	-	-	2	-	1	2	-
Unwetter oder sonstige Witterungs-										
einflüsse	-	-	-	-	-	-	-	-	-	-
innerorts	-	-	-	-	-	-	-	-	-	-
außerorts	-	-	-	-	-	-	-	-	-	-
Hindernisse										
Nicht oder unzureichend gesicherte										
Arbeitsstelle auf der Fahrbahn	-	-	-	-	-	-	-	-	-	-
innerorts	-	-	-	-	-	-	-	-	-	-
außerorts	-	-	-	-	-	-	-	-	-	-
Wild auf der Fahrbahn	7	-	1	7	9	6	-	6	5	4
innerorts	1	-	-	1	2	-	-	-	-	1
außerorts	6	-	1	6	7	6	-	6	5	3
Anderes Tier auf der Fahrbahn	-	-	-	-	-	2	-	-	2	-
innerorts	-	-	-	-	-	1	-	-	1	-
außerorts	-	-	-	-	-	1	-	-	1	-
Sonstiges Hindernis auf der Fahrbahn	1	-	1	-	-	-	-	-	-	1
innerorts	-	-	-	-	-	-	-	-	-	-
außerorts	1	-	1	-	-	-	-	-	-	1
Sonstige Ursachen										
innerorts	17	-	2	22	7	18	-	3	21	10
außerorts	9	-	1	12	-	6	-	2	6	3

Noch: 4. Ursachen von Straßenverkehrsunfällen
Noch: 4.2 Straßenverkehrsunfälle und Verunglückte nach Unfallursachen

Ursache Ortslage	Unfälle mit Personen- schaden	Verunglückte			Schwerw. Unfälle mit Sach- schaden (i.e.S.)	Unfälle mit Personen- schaden	Verunglückte			Schwerw. Unfälle mit Sach- schaden (i.e.S.)
		Getötete	Schwer-	Leicht-			Getötete	Schwer-	Leicht-	
			verletzte							
Januar bis November 2013					Januar bis November 2012					
Fehlverhalten der Fahrzeugführer										
Alkoholeinfluss	313	4	120	250	177	358	10	159	297	240
innerorts	181	2	63	148	113	220	1	82	188	159
außerorts	132	2	57	102	64	138	9	77	109	81
Einfluss anderer berauschender Mittel (z.B. Drogen, Rauschgift)	37	-	13	32	16	43	4	13	39	24
innerorts	22	-	4	22	9	24	-	6	24	18
außerorts	15	-	9	10	7	19	4	7	15	6
Übermüdung	51	1	25	49	33	55	-	21	57	34
innerorts	13	-	7	12	14	10	-	2	16	10
außerorts	38	1	18	37	19	45	-	19	41	24
Sonstige körperliche oder geistige Mängel	98	5	44	92	22	100	4	38	84	23
innerorts	51	1	20	46	16	65	3	22	63	18
außerorts	47	4	24	46	6	35	1	16	21	5
Benutzung der falschen Fahrbahn (auch Richtungsfahrbahn) oder verbotswidrige Benutzung anderer Straßenteile	159	3	50	144	24	172	4	47	161	25
innerorts	119	1	23	107	15	135	-	26	128	18
außerorts	40	2	27	37	9	37	4	21	33	7
Verstoß gegen das Rechtsfahrgebot	335	19	155	330	144	353	23	176	359	133
innerorts	128	2	39	133	70	148	1	39	160	69
außerorts	207	17	116	197	74	205	22	137	199	64
Nicht angepasste Geschwindigkeit mit gleichzeitigem Überschreiten der zulässigen Höchstgeschwindigkeit	39	6	21	28	11	54	10	26	40	9
innerorts	14	3	9	9	8	21	1	6	17	7
außerorts	25	3	12	19	3	33	9	20	23	2
Nicht angepasste Geschwindigkeit in anderen Fällen	1 399	44	546	1 260	667	1 532	55	615	1 420	655
innerorts	445	5	132	417	254	502	6	159	490	231
außerorts	954	39	414	843	413	1 030	49	456	930	424
Ungenügender Sicherheitsabstand	733	4	87	932	118	749	1	106	913	172
innerorts	502	-	44	621	88	531	-	50	628	117
außerorts	231	4	43	311	30	218	1	56	285	55
Starkes Bremsen des Vorausfahrenden ohne zwingenden Grund	17	-	-	18	2	19	-	5	22	2
innerorts	6	-	-	6	-	9	-	-	10	-
außerorts	11	-	-	12	2	10	-	5	12	2
Unzulässiges Rechtsüberholen	5	-	1	4	2	4	-	1	4	3
innerorts	3	-	1	2	-	4	-	1	4	1
außerorts	2	-	-	2	2	-	-	-	-	2
Überholen trotz Gegenverkehrs	49	5	21	54	21	62	3	39	61	15
innerorts	6	-	1	5	2	6	-	2	6	3
außerorts	43	5	20	49	19	56	3	37	55	12
Überholen trotz unklarer Verkehrslage	71	2	27	69	28	75	-	32	77	36
innerorts	29	-	7	31	6	40	-	14	42	16
außerorts	42	2	20	38	22	35	-	18	35	20
Überholen trotz unzureichender Sicht- verhältnisse	8	-	2	9	4	11	1	4	9	1
innerorts	2	-	-	2	-	1	1	-	-	-
außerorts	6	-	2	7	4	10	-	4	9	1
Überholen ohne Beachtung des nachfolgenden Verkehrs und/oder ohne rechtzeitige und deutliche Ankündigung des Ausscherens	31	-	4	34	19	26	-	6	23	15
innerorts	2	-	-	2	-	3	-	-	3	-
außerorts	29	-	4	32	19	23	-	6	20	15
Fehler beim Wiedereinordnen nach rechts	39	3	10	37	11	32	-	13	30	12
innerorts	9	-	2	7	1	9	-	1	10	-
außerorts	30	3	8	30	10	23	-	12	20	12
Sonstige Fehler beim Überholen (z.B. ohne genügenden Seitenabstand)	69	-	15	72	14	80	1	23	66	10
innerorts	25	-	3	26	6	32	-	5	30	3
außerorts	44	-	12	46	8	48	1	18	36	7
Fehler beim Überholtwerden	13	1	3	13	18	24	1	6	21	10
innerorts	4	-	-	4	2	6	1	-	7	1
außerorts	9	1	3	9	16	18	-	6	14	9
Nichtbeachten des Vorranges entgegen- kommender Fahrzeuge beim Vorbeifahren an haltenden Fahrzeugen, Absperren oder Hindernissen	12	-	1	14	4	15	1	2	21	5
innerorts	8	-	-	9	2	14	1	2	19	5
außerorts	4	-	1	5	2	1	-	-	2	-

Noch: 4. Ursachen von Straßenverkehrsunfällen
Noch: 4.2 Straßenverkehrsunfälle und Verunglückte nach Unfallursachen

Ursache Ortslage	Unfälle mit Personen- schaden	Verunglückte			Schwerw. Unfälle mit Sach- schaden (i.e.S.)	Unfälle mit Personen- schaden	Verunglückte			Schwerw. Unfälle mit Sach- schaden (i.e.S.)
		Getötete	Schwer-	Leicht-			Getötete	Schwer-	Leicht-	
			verletzte					verletzte		
Noch: Januar bis November 2013										
Nichtbeachten des nachfolgenden Verkehrs beim Vorbeifahren an haltenden Fahr- zeugen, Absperrungen oder Hindernissen und/oder ohne rechtzeitige und deutliche Ankündigung des Ausscherens	9 7 2	- - -	1 1 -	11 8 3	2 - 2	7 4 3	- - -	1 1 -	11 4 7	1 1 -
Nebeneinanderfahren, fehlerhaftes Wechseln des Fahrstreifens beim Nebeneinander- fahren oder Nichtbeachten des Reißver- schlussverfahrens	74 31 43	- - -	16 9 7	86 32 54	34 19 15	71 35 36	- - -	14 6 8	76 35 41	27 19 8
Nichtbeachten der Regel "rechts vor links"	75 73 2	- - -	11 10 1	77 71 6	56 56 -	107 104 3	- - -	28 27 1	111 108 3	65 61 4
Nichtbeachten der die Vorfahrt regelnden Verkehrszeichen	662 495 167	9 5 4	145 91 54	743 538 205	391 306 85	710 553 157	7 1 6	186 109 77	819 613 206	416 323 93
Nichtbeachten der Vorfahrt des durch- gehenden Verkehrs auf Autobahnen oder Kraftfahrstraßen	8 - 8	- - -	4 - 4	8 - 8	3 1 2	6 2 4	- - -	1 1 -	7 1 6	9 - 9
Nichtbeachten der Vorfahrt durch Fahrzeuge, die aus Feld- und Waldwegen kommen	24 7 17	- - -	6 1 5	25 8 17	4 2 2	25 4 21	4 1 3	9 1 8	20 4 16	4 1 3
Nichtbeachten der Verkehrsregelung durch Polizeibeamte oder Lichtzeichen	109 93 16	1 - 1	20 11 9	127 106 21	44 36 8	93 80 13	- - -	18 17 1	118 100 18	50 44 6
Nichtbeachten des Vorranges entgegen- kommender Fahrzeuge	17 14 3	- - -	6 4 2	24 18 6	8 6 2	17 15 2	- - -	6 6 -	14 12 2	9 3 6
Nichtbeachten des Vorranges von Schienen- fahrzeugen an Bahnübergängen	4 4 -	- - -	2 2 -	2 2 -	3 2 1	7 7 -	- - -	1 1 -	7 7 -	2 2 -
Fehler beim Abbiegen	357 268 89	5 1 4	82 49 33	405 287 118	154 121 33	423 324 99	5 3 2	94 52 42	466 353 113	151 116 35
Fehler beim Wenden oder Rückwärtsfahren	173 155 18	6 6 -	43 36 7	158 133 25	60 53 7	161 144 17	4 2 2	26 21 5	155 142 13	63 58 5
Fehler beim Einfahren in den fließenden Verkehr (z.B. aus einem Grundstück, von einem anderen Straßenteil oder beim Anfahren vom Fahrbahnrand)	228 216 12	3 3 -	34 30 4	210 200 10	35 33 2	210 197 13	- - -	36 31 5	211 200 11	37 34 3
Falsches Verhalten gegenüber Fußgängern an Fußgängerüberwegen	39 39 -	- - -	15 15 -	25 25 -	- - -	35 35 -	- - -	17 17 -	25 25 -	- - -
an Fußgängerfurten	24 24 -	1 1 -	9 9 -	19 19 -	- - -	17 17 -	- - -	8 8 -	11 11 -	- - -
beim Abbiegen	71 70 1	3 3 -	16 16 -	58 57 1	1 1 -	60 59 1	- - -	19 18 1	50 49 1	- - -
an Haltestellen (auch haltenden Schul- bussen mit eingeschaltetem Warnblink- licht)	17 17 -	- - -	6 6 -	12 12 -	- - -	24 23 1	- - -	11 11 -	16 15 1	- - -
an anderen Stellen	216 206 10	4 2 2	60 56 4	172 165 7	- - -	211 194 17	6 6 -	67 61 6	159 146 13	- - -
Unzulässiges Halten oder Parken	3 3 -	- - -	- - -	3 3 -	2 2 -	7 6 1	- - -	1 1 -	6 5 1	- - -

Ursache Ortslage	Unfälle mit Personen- schaden	Verunglückte			Schwerw. Unfälle mit Sach- schaden (i.e.S.)	Unfälle mit Personen- schaden	Verunglückte			Schwerw. Unfälle mit Sach- schaden (i.e.S.)
		Getötete	Schwer-	Leicht-			Getötete	Schwer-	Leicht-	
			verletzte					verletzte		
Noch: Januar bis November 2013										
Fehlverhalten der Fußgänger										
Alkoholeinfluss	8	-	9	3	-	16	2	9	7	-
innerorts	4	-	2	2	-	11	1	7	4	-
außerorts	4	-	7	1	-	5	1	2	3	-
Einfluss anderer berauschender Mittel (z.B. Drogen, Rauschgift)	1	-	1	-	1	-	-	-	-	-
innerorts	1	-	1	-	1	-	-	-	-	-
außerorts	-	-	-	-	-	-	-	-	-	-
Übermüdung	-	-	-	-	-	-	-	-	-	-
innerorts	-	-	-	-	-	-	-	-	-	-
außerorts	-	-	-	-	-	-	-	-	-	-
Sonstige körperliche oder geistige Mängel	3	-	3	-	1	3	-	-	3	-
innerorts	2	-	2	-	1	3	-	-	3	-
außerorts	1	-	1	-	-	-	-	-	-	-
Falsches Verhalten										
beim Überschreiten der Fahrbahn an Stellen, an denen der Fußgängerverkehr durch Polizeibeamte oder Lichtzeichen geregelt war	9	-	6	4	-	8	-	5	4	1
innerorts	9	-	6	4	-	8	-	5	4	1
außerorts	-	-	-	-	-	-	-	-	-	-
auf Fußgängerüberwegen ohne Verkehrsrege- lung durch Polizeibeamte oder Licht- zeichen	-	-	-	-	-	2	-	1	3	-
innerorts	-	-	-	-	-	2	-	1	3	-
außerorts	-	-	-	-	-	-	-	-	-	-
in der Nähe von Kreuzungen oder Ein- mündungen, Lichtzeichenanlagen oder Fußgängerüberwegen bei dichtem Verkehr	7	-	5	3	-	9	-	4	6	-
innerorts	7	-	5	3	-	9	-	4	6	-
außerorts	-	-	-	-	-	-	-	-	-	-
an anderen Stellen:										
durch plötzliches Hervortreten hinter Sichthindernissen	21	-	14	12	-	16	-	9	8	-
innerorts	21	-	14	12	-	14	-	8	7	-
außerorts	-	-	-	-	-	2	-	1	1	-
ohne auf den Fahrzeugverkehr zu achten	63	3	35	37	-	55	-	27	36	1
innerorts	63	3	35	37	-	53	-	26	35	1
außerorts	-	-	-	-	-	2	-	1	1	-
durch sonstiges falsches Verhalten	7	-	7	2	1	6	1	3	4	-
innerorts	6	-	4	2	-	6	1	3	4	-
außerorts	1	-	3	-	1	-	-	-	-	-
Nichtbenutzen des Gehweges	6	-	3	3	-	4	-	2	3	-
innerorts	5	-	2	3	-	4	-	2	3	-
außerorts	1	-	1	-	-	-	-	-	-	-
Nichtbenutzen der vorgeschriebenen Straßenseite	4	-	3	3	-	5	-	1	4	-
innerorts	1	-	-	1	-	-	-	-	-	-
außerorts	3	-	3	2	-	5	-	1	4	-
Spielen auf oder neben der Fahrbahn	1	-	1	-	-	3	-	-	3	-
innerorts	1	-	1	-	-	2	-	-	2	-
außerorts	-	-	-	-	-	1	-	-	1	-
Andere Fehler der Fußgänger	34	1	12	23	5	45	1	9	38	1
innerorts	28	-	10	20	4	36	1	7	29	1
außerorts	6	1	2	3	1	9	-	2	9	-

Noch: 4. Ursachen von Straßenverkehrsunfällen
Noch: 4.2 Straßenverkehrsunfälle und Verunglückte nach Unfallursachen

Ursache ----- Ortslage	Unfälle mit Personen- schaden	Verunglückte			Schwerw. Unfälle mit Sach- schaden (i.e.S.)	Unfälle mit Personen- schaden	Verunglückte			Schwerw. Unfälle mit Sach- schaden (i.e.S.)											
		Getötete	Schwer-	Leicht-			Getötete	Schwer-	Leicht-												
			verletzte					verletzte													
Noch: Januar bis November 2013											Noch: Januar bis November 2012										
Straßenverhältnisse																					
Verunreinigung durch ausgeflossenes Öl		6	1	2	5	3	12	-	6	12	3										
innerorts		2	-	1	1	2	6	-	-	6	1										
außerorts		4	1	1	4	1	6	-	6	6	2										
Andere Verunreinigungen durch Straßen-																					
benutzer		6	-	3	6	1	8	-	1	11	-										
innerorts		3	-	-	5	-	2	-	-	2	-										
außerorts		3	-	3	1	1	6	-	1	9	-										
Schnee, Eis		323	4	86	319	303	190	3	52	185	184										
innerorts		89	1	13	96	114	45	1	14	40	58										
außerorts		234	3	73	223	189	145	2	38	145	126										
Regen		96	1	40	88	48	128	5	49	130	65										
innerorts		37	-	16	33	9	42	-	9	38	21										
außerorts		59	1	24	55	39	86	5	40	92	44										
Andere Einflüsse		6	-	1	7	6	11	-	3	10	4										
innerorts		3	-	-	3	2	5	-	2	3	3										
außerorts		3	-	1	4	4	6	-	1	7	1										
Spurrillen im Zusammenhang mit Regen,																					
Schnee oder Eis		4	-	-	4	1	4	-	1	3	3										
innerorts		-	-	-	-	1	-	-	-	-	3										
außerorts		4	-	-	4	-	4	-	1	3	-										
Anderer Zustand der Straße		38	1	17	30	3	17	-	8	13	4										
innerorts		16	-	5	17	2	6	-	3	3	2										
außerorts		22	1	12	13	1	11	-	5	10	2										
Nicht ordnungsgemäßer Zustand der Verkehrs-																					
zeichen oder -einrichtungen		1	-	-	2	1	3	-	1	3	2										
innerorts		1	-	-	2	1	3	-	1	3	2										
außerorts		-	-	-	-	-	-	-	-	-	-										
Mangelhafte Beleuchtung der Straße		3	1	-	2	-	3	-	1	4	-										
innerorts		2	1	-	1	-	3	-	1	4	-										
außerorts		1	-	-	1	-	-	-	-	-	-										
Mangelhafte Sicherung von Bahnübergängen		-	-	-	-	-	1	-	-	1	-										
innerorts		-	-	-	-	-	1	-	-	1	-										
außerorts		-	-	-	-	-	-	-	-	-	-										
Witterungseinflüsse																					
Sichtbehinderung durch																					
Nebel		14	-	4	15	5	16	2	11	11	8										
innerorts		-	-	-	-	1	3	-	3	-	3										
außerorts		14	-	4	15	4	13	2	8	11	5										
starken Regen, Hagel, Schneegestöber																					
usw		13	2	4	8	5	12	-	8	5	1										
innerorts		7	2	2	4	-	6	-	3	3	1										
außerorts		6	-	2	4	5	6	-	5	2	-										
blendende Sonne		46	-	15	50	8	52	1	11	58	16										
innerorts		30	-	11	31	6	38	1	7	43	11										
außerorts		16	-	4	19	2	14	-	4	15	5										
Seitenwind		4	-	2	2	1	10	-	8	7	1										
innerorts		-	-	-	-	-	1	-	-	1	-										
außerorts		4	-	2	2	1	9	-	8	6	1										
Unwetter oder sonstige Witterungs-																					
einflüsse		6	-	-	7	-	7	-	5	4	6										
innerorts		3	-	-	3	-	-	-	-	-	1										
außerorts		3	-	-	4	-	7	-	5	4	5										
Hindernisse																					
Nicht oder unzureichend gesicherte																					
Arbeitsstelle auf der Fahrbahn		1	-	-	1	1	3	-	-	3	1										
innerorts		1	-	-	1	-	3	-	-	3	-										
außerorts		-	-	-	-	1	-	-	-	-	1										
Wild auf der Fahrbahn		46	-	9	41	55	72	1	20	64	64										
innerorts		7	-	2	5	10	4	-	2	2	2										
außerorts		39	-	7	36	45	68	1	18	62	62										
Anderes Tier auf der Fahrbahn		15	-	3	13	5	21	-	7	15	9										
innerorts		9	-	2	7	2	10	-	5	5	3										
außerorts		6	-	1	6	3	11	-	2	10	6										
Sonstiges Hindernis auf der Fahrbahn		9	-	5	4	8	12	-	4	8	17										
innerorts		1	-	1	-	4	5	-	2	3	2										
außerorts		8	-	4	4	4	7	-	2	5	15										
Sonstige Ursachen		262	3	72	257	57	338	1	88	332	114										
innerorts		174	-	33	168	41	214	1	44	207	70										
außerorts		88	3	39	89	16	124	-	44	125	44										

5. Straßenverkehrsunfälle und Verunglückte nach Kreisen

Kreisfreie Stadt Landkreis Land Ortslage	Unfälle insgesamt	Davon					Verun- glückte Personen insgesamt	Davon		
		mit Personen- schaden	mit nur Sach- schaden	davon				Getötete	Schwer-	Leicht-
				schwerwie- gende Unfälle mit Sachschaden (im engeren Sinne) ¹⁾	sonstige Sachschadens- unfälle unter dem Einfluss berauschender Mittel ²⁾	übrige Sach- schadens- unfälle				
November 2013										
Stadt Erfurt	471	48	423	29	1	393	55	-	5	50
innerorts	434	42	392	22	1	369	48	-	2	46
außerorts ohne Autobahn	20	5	15	5	-	10	6	-	2	4
auf Autobahnen	17	1	16	2	-	14	1	-	1	-
Stadt Gera	209	19	190	7	1	182	24	-	2	22
innerorts	192	15	177	6	1	170	19	-	1	18
außerorts ohne Autobahn	14	2	12	1	-	11	2	-	1	1
auf Autobahnen	3	2	1	-	-	1	3	-	-	3
Stadt Jena	249	31	218	8	2	208	38	-	8	30
innerorts	222	28	194	7	2	185	33	-	8	25
außerorts ohne Autobahn	14	3	11	1	-	10	5	-	-	5
auf Autobahnen	13	-	13	-	-	13	-	-	-	-
Stadt Suhl	94	4	90	2	1	87	4	-	-	4
innerorts	81	1	80	-	1	79	1	-	-	1
außerorts ohne Autobahn	3	1	2	-	-	2	1	-	-	1
auf Autobahnen	10	2	8	2	-	6	2	-	-	2
Stadt Weimar	167	22	145	10	3	132	32	-	1	31
innerorts	151	17	134	8	3	123	23	-	1	22
außerorts ohne Autobahn	14	4	10	2	-	8	6	-	-	6
auf Autobahnen	2	1	1	-	-	1	3	-	-	3
Stadt Eisenach	112	14	98	3	-	95	15	-	4	11
innerorts	91	12	79	3	-	76	12	-	3	9
außerorts ohne Autobahn	16	2	14	-	-	14	3	-	1	2
auf Autobahnen	5	-	5	-	-	5	-	-	-	-
Eichsfeld	203	23	180	10	2	168	31	-	6	25
innerorts	121	17	104	5	2	97	21	-	3	18
außerorts ohne Autobahn	72	4	68	4	-	64	5	-	2	3
auf Autobahnen	10	2	8	1	-	7	5	-	1	4
Nordhausen	179	15	164	9	2	153	20	1	7	12
innerorts	117	10	107	7	2	98	11	-	3	8
außerorts ohne Autobahn	50	5	45	1	-	44	9	1	4	4
auf Autobahnen	12	-	12	1	-	11	-	-	-	-
Wartburgkreis	238	27	211	6	2	203	40	1	10	29
innerorts	123	13	110	1	2	107	16	-	4	12
außerorts ohne Autobahn	103	14	89	5	-	84	24	1	6	17
auf Autobahnen	12	-	12	-	-	12	-	-	-	-
Unstrut-Hainich-Kreis	241	34	207	2	-	205	44	-	12	32
innerorts	170	22	148	1	-	147	27	-	6	21
außerorts ohne Autobahn	71	12	59	1	-	58	17	-	6	11
auf Autobahnen	-	-	-	-	-	-	-	-	-	-
Kyffhäuserkreis	126	16	110	5	2	103	16	-	4	12
innerorts	75	9	66	3	2	61	9	-	2	7
außerorts ohne Autobahn	47	6	41	2	-	39	6	-	1	5
auf Autobahnen	4	1	3	-	-	3	1	-	1	-
Schmalkalden-Meiningen	257	29	228	9	4	215	42	-	10	32
innerorts	161	15	146	5	3	138	18	-	3	15
außerorts ohne Autobahn	86	13	73	4	1	68	23	-	7	16
auf Autobahnen	10	1	9	-	-	9	1	-	-	1

1) Straftatbestand oder Ordnungswidrigkeit und gleichzeitig mindestens ein Kfz nicht mehr fahrbereit

2) Unfallbeteiligter stand unter dem Einfluss berauschender Mittel und alle beteiligten Kfz waren fahrbereit.

Noch: 5. Straßenverkehrsunfälle und Verunglückte nach Kreisen

Kreisfreie Stadt Landkreis Land Ortslage	Unfälle insgesamt	Davon					Verun- glückte Personen insgesamt	Davon		
		mit Personen- schaden	mit nur Sach- schaden	davon				Getötete	Schwer-	Leicht-
				schwerwie- gende Unfälle mit Sachschaden (im engeren Sinne) ¹⁾	sonstige Sachschadens- unfälle unter dem Einfluss berauschender Mittel ²⁾	übrige Sach- schadens- unfälle				
Noch: November 2013										
Gotha	275	25	250	16	-	234	37	-	7	30
innerorts	172	11	161	10	-	151	13	-	2	11
außerorts ohne Autobahn	74	10	64	5	-	59	17	-	3	14
auf Autobahnen	29	4	25	1	-	24	7	-	2	5
Sömmerda	119	11	108	5	3	100	15	-	4	11
innerorts	71	8	63	3	2	58	10	-	1	9
außerorts ohne Autobahn	43	2	41	2	1	38	3	-	1	2
auf Autobahnen	5	1	4	-	-	4	2	-	2	-
Hildburghausen	149	16	133	11	-	122	21	-	2	19
innerorts	84	7	77	7	-	70	8	-	1	7
außerorts ohne Autobahn	53	7	46	3	-	43	10	-	1	9
auf Autobahnen	12	2	10	1	-	9	3	-	-	3
Ilm-Kreis	227	23	204	11	2	191	31	3	9	19
innerorts	132	12	120	5	1	114	15	1	3	11
außerorts ohne Autobahn	65	5	60	6	-	54	9	2	4	3
auf Autobahnen	30	6	24	-	1	23	7	-	2	5
Weimarer Land	206	27	179	22	1	156	42	-	7	35
innerorts	115	14	101	12	1	88	18	-	3	15
außerorts ohne Autobahn	66	12	54	7	-	47	21	-	4	17
auf Autobahnen	25	1	24	3	-	21	3	-	-	3
Sonneberg	143	10	133	14	-	119	15	-	3	12
innerorts	106	7	99	8	-	91	11	-	1	10
außerorts ohne Autobahn	37	3	34	6	-	28	4	-	2	2
auf Autobahnen	-	-	-	-	-	-	-	-	-	-
Saalfeld-Rudolstadt	231	24	207	8	6	193	27	-	7	20
innerorts	148	17	131	4	6	121	18	-	5	13
außerorts ohne Autobahn	83	7	76	4	-	72	9	-	2	7
auf Autobahnen	-	-	-	-	-	-	-	-	-	-
Saale-Holzland-Kreis	151	8	143	5	1	137	13	1	3	9
innerorts	54	1	53	1	-	52	1	-	-	1
außerorts ohne Autobahn	57	4	53	1	-	52	7	-	-	7
auf Autobahnen	40	3	37	3	1	33	5	1	3	1
Saale-Orla-Kreis	229	17	212	10	1	201	37	2	9	26
innerorts	109	9	100	3	1	96	15	-	-	15
außerorts ohne Autobahn	85	6	79	7	-	72	15	2	8	5
auf Autobahnen	35	2	33	-	-	33	7	-	1	6
Greiz	173	23	150	8	2	140	29	-	5	24
innerorts	94	12	82	5	1	76	14	-	2	12
außerorts ohne Autobahn	74	11	63	3	1	59	15	-	3	12
auf Autobahnen	5	-	5	-	-	5	-	-	-	-
Altenburger Land	143	15	128	6	-	122	25	2	4	19
innerorts	88	6	82	2	-	80	8	1	-	7
außerorts ohne Autobahn	44	8	36	3	-	33	16	1	3	12
auf Autobahnen	11	1	10	1	-	9	1	-	1	-
Thüringen	4 592	481	4 111	216	36	3 859	653	10	129	514
innerorts	3 111	305	2 806	128	31	2 647	369	2	54	313
außerorts ohne Autobahn	1 191	146	1 045	73	3	969	233	7	61	165
auf Autobahnen	290	30	260	15	2	243	51	1	14	36
davon										
kreisfreie Städte	1 302	138	1 164	59	8	1 097	168	-	20	148
Landkreise	3 290	343	2 947	157	28	2 762	485	10	109	366

1) Straftatbestand oder Ordnungswidrigkeit und gleichzeitig mindestens ein Kfz nicht mehr fahrbereit

2) Unfallbeteiligter stand unter dem Einfluss berauschender Mittel und alle beteiligten Kfz waren fahrbereit.

6. Straßenverkehrsunfälle unter Alkoholeinwirkung sowie Verunglückte nach Kreisen

Kreisfreie Stadt Landkreis Land	Unfälle unter Alkohol- einfluss insgesamt	Davon					Verun- glückte Personen insgesamt	Davon		
		mit Personenschaden			mit nur Sachschaden			Getötete	Schwer-	Leicht-
		mit Getöteten	mit Schwer- verletzten	mit Leicht- verletzten	schwerwie- gende Unfälle (im engeren Sinne) ¹⁾	sonstige Unfälle unter dem Einfluss berauschender Mittel ²⁾				
November 2013										
Stadt Erfurt	7	-	-	3	3	1	3	-	-	3
Stadt Gera	2	-	-	-	1	1	-	-	-	-
Stadt Jena	6	-	1	2	1	2	3	-	1	2
Stadt Suhl	1	-	-	-	-	1	-	-	-	-
Stadt Weimar	2	-	-	-	-	2	-	-	-	-
Stadt Eisenach	-	-	-	-	-	-	-	-	-	-
Eichsfeld	3	-	-	-	1	2	-	-	-	-
Nordhausen	5	-	1	-	2	2	2	-	1	1
Wartburgkreis	3	-	1	-	-	2	1	-	1	-
Unstrut-Hainich-Kreis	1	-	-	1	-	-	1	-	-	1
Kyffhäuserkreis	6	-	1	2	1	2	3	-	1	2
Schmalkalden-Meiningen	6	-	1	1	-	4	2	-	1	1
Gotha	1	-	-	-	1	-	-	-	-	-
Sömmerda	5	-	-	1	1	3	1	-	-	1
Hildburghausen	-	-	-	-	-	-	-	-	-	-
Ilm-Kreis	3	-	1	-	-	2	1	-	1	-
Weimarer Land	4	-	1	-	2	1	1	-	1	-
Sonneberg	-	-	-	-	-	-	-	-	-	-
Saalfeld-Rudolstadt	7	-	-	1	-	6	1	-	-	1
Saale-Holzland-Kreis	1	-	-	-	-	1	-	-	-	-
Saale-Orla-Kreis	3	-	-	2	-	1	2	-	-	2
Greiz	6	-	1	1	2	2	2	-	1	1
Altenburger Land	2	-	-	1	1	-	1	-	-	1
Thüringen	74	-	8	15	16	35	24	-	8	16
davon										
kreisfreie Städte	18	-	1	5	5	7	6	-	1	5
Landkreise	56	-	7	10	11	28	18	-	7	11

1) Straftatbestand oder Ordnungswidrigkeit und gleichzeitig mindestens ein Kfz nicht mehr fahrbereit

2) Unfallbeteiligter stand unter dem Einfluss berauschender Mittel und alle beteiligten Kfz waren fahrbereit.

