



Statistischer Bericht

LV-j / 11

Jahresabschlüsse öffentlich bestimmter Fonds, Einrichtungen und Unternehmen in Thüringen 2011

Bestell - Nr. 11 501

Zeichenerklärung

- 0 weniger als die Hälfte von 1 in der letzten besetzten Stelle, jedoch mehr als nichts
- nichts vorhanden (genau Null)
- . Zahlenwert unbekannt oder geheim zu halten
- ... Angabe fällt später an
- / Zahlenwert nicht sicher genug
- x Tabellenfach gesperrt, weil Aussage nicht sinnvoll
- () Aussagewert eingeschränkt
- r berichtigte Zahl
- p vorläufige Zahl

Anmerkung: Abweichungen in den Summen erklären sich aus dem Runden von Einzelwerten.

Herausgeber:

Thüringer Landesamt für Statistik
Europaplatz 3, 99091 Erfurt
Postfach 90 01 63, 99104 Erfurt

Telefon: 0361 37-84642/84647
Telefax: 0361 37-84699
Internet: www.statistik.thueringen.de
E-Mail: auskunft@statistik.thueringen.de

Auskunft erteilt:

Referat: Öffentliche Finanzen,
Personal im öffentlichen Dienst
Telefon: 03681 354-276

Herausgegeben im Dezember 2013

Heft-Nr.: 259 / 13
Preis: 5,00 EUR

© Thüringer Landesamt für Statistik, Erfurt, 2013

Für nichtgewerbliche Zwecke sind Vervielfältigung und unentgeltliche Verbreitung, auch auszugsweise, mit Quellenangabe gestattet. Die Verbreitung, auch auszugsweise, über elektronische Systeme/Datenträger bedarf der vorherigen Zustimmung. Alle übrigen Rechte bleiben vorbehalten.

Inhaltsverzeichnis

	Seite
Vorbemerkungen	2
Gesamteinschätzung	3
Grafiken	
Bilanzstruktur der öFEU 2011 - Aktiva	6
Bilanzstruktur öFEU 2011 - Passiva	6
Anlagevermögen 2011 nach Aufgabenbereichen	6
Umsatzerlöse, Material-, Personalaufwand und Sachinvestitionen der öFEU 2005 bis 2011	7
Umsatzerlöse 2011 nach Aufgabenbereichen	7
Anzahl öffentlicher Fonds, Einrichtungen und Unternehmen nach Rechtsformen 2002 bis 2011	27
Anzahl der Eigenbetriebe und Zweckverbände 2002 bis 2011	27
Tabellen	
1. Jahresabschlüsse öffentlich bestimmter Fonds, Einrichtungen und Unternehmen 2011 nach Rechtsformen	8
1.1 Aktiv- und Passivseite der Bilanz	8
1.2 Gewinn- und Verlustrechnung	10
1.3 Anlagenachweis	12
2. Jahresabschlüsse öffentlich bestimmter Fonds, Einrichtungen und Unternehmen 2011 nach Aufgabenbereichen	14
2.1 Aktiv- und Passivseite der Bilanz	14
2.2 Gewinn- und Verlustrechnung	18
2.3 Anlagenachweis	22
3. Anzahl der öffentlichen Fonds, Einrichtungen und Unternehmen 2011 nach der Gewinn- und Verlustsituation	26

Vorbemerkungen

Mit dieser Veröffentlichung wird über die Jahresabschlüsse öffentlich bestimmter Fonds, Einrichtungen und Unternehmen des Jahres 2011 in Thüringen informiert.

Dargestellt werden die Bilanz (Aktiv- und Passivseite) und ausgewählte Positionen der Gewinn- und Verlustrechnung sowie des Anlagenachweises. Eine Gliederung erfolgt nach der Rechtsform und nach der Zugehörigkeit der Unternehmen zu einem Aufgabenbereich. Alle Einheiten mit mehreren Aufgabenbereichen wurden nach dem Überwiegensprinzip zugeordnet.

Rechtsgrundlage

Rechtsgrundlage bildet das Gesetz über die Statistiken der öffentlichen Finanzen und des Personals im öffentlichen Dienst (Finanz- und Personalstatistikgesetz - FPStatG) in der Bekanntmachung der Neufassung vom 22. Februar 2006 (BGBl. I, Nr. 10, S. 438 ff.), zuletzt geändert durch Art. 1 des Gesetzes vom 22. Mai 2013 (BGBl. I, S. 1312) in Verbindung mit dem Gesetz über die Statistik für Bundeszwecke (Bundesstatistikgesetz - BStatG) vom 22. Januar 1987 (BGBl. I, S. 462, 565), zuletzt geändert durch Art. 13 des Gesetzes vom 25. Juli 2013 (BGBl. I, S. 2749).

Berichtskreis

Zum Kreis der Auskunftspflichtigen gehören alle staatlichen oder kommunalen Fonds, Einrichtungen und Unternehmen ohne eigene Rechtspersönlichkeit oder in rechtlich selbständiger Form, an denen der Bund, die Länder, die Gemeinden oder Gemeindeverbände unmittelbar oder mittelbar mit mehr als 50 % des Nennkapitals oder Stimmrechts beteiligt sind, sowie Zweckverbände oder andere juristische Personen zwischengemeindlicher Zusammenarbeit, soweit sie anstelle kommunaler Körperschaften kommunale Aufgaben erfüllen. Nicht im Zahlenmaterial enthalten sind alle Erhebungseinheiten, an denen der Bund mittel- oder unmittelbar beteiligt ist, da die Erhebung und Aufbereitung dieser Unternehmen dem Statistischen Bundesamt obliegen.

Methodische Hinweise

Die Durchführung der Statistik der Jahresabschlüsse ist ein Bestandteil der Finanzstatistiken und erfolgt nach bundeseinheitlichen Richtlinien. Die Fonds, Einrichtungen und Unternehmen melden das Zahlenmaterial ihres Jahresabschlusses (Bilanz, Gewinn- und Verlustrechnung, Anlagespiegel) auf einheitlichem Erhebungsbogen an das Thüringer Landesamt für Statistik. Dort wird das Material plausibilisiert und nach verschiedenen Gesichtspunkten aufbereitet und zusammengefasst.

Abkürzungen

u.ä.	und ähnliche
u.Ä.	und Ähnliches
u.a.	und andere
bzw.	beziehungsweise
d. öff.	der öffentlichen
gez.	gezeichnetes
KHG	Krankenhausgesetz
HGB	Handelsgesetzbuch
öFEU	öffentlich bestimmte Fonds, Einrichtungen und Unternehmen
lfd. Nr.	laufende Nummer
best.	bestehendem
u.	und

Gesamteinschätzung

2011 gab es 581 öffentlich bestimmte Fonds, Einrichtungen und Unternehmen (öFEU) mit kaufmännischem Rechnungswesen. Diese Einheiten stehen in einem engen Bezug zu den Gemeinden, Landkreisen oder dem Land. Sie werden entweder in privatrechtlicher Form, z.B. als GmbH, oder in öffentlich-rechtlicher Form z.B. als Zweckverband oder Eigenbetrieb geführt.

Bei den öFEU in Thüringen handelt es sich u.a. um kommunale Wohnungswirtschaftsunternehmen, Verkehrs- und Versorgungsbetriebe (Strom, Gas), Krankenhäuser, Wasser-, Abwasser- und Abfallzweckverbände oder Eigenbetriebe.

Die **Bilanzsumme** aller öffentlich bestimmten Fonds, Einrichtungen und Unternehmen belief sich 2011 auf 20,0 Milliarden EUR.

Die Unternehmen des Wohnungswesens und die Versorgungsunternehmen haben mit 24 bzw. 30 Prozent die größten Anteile.

Die **Vermögensstruktur** war auch 2011 gekennzeichnet durch eine hohe Anlagenintensität (81 Prozent Anteil an der Bilanzsumme) und ein geringes Umlaufvermögen. Dies ist bedingt durch die Struktur der öFEU mit hohen Werten für Grundstücke und Gebäude beim Wohnungswesen und für Technische Anlagen und Maschinen bei Wasserver- und Abwasserentsorgungsbetrieben, die als Sachanlagen den Hauptanteil am Anlagevermögen bilden. Das Umlaufvermögen bestand im Wesentlichen aus Forderungen, Bar- und Buchgeldbeständen.

Die **Kapitalstruktur** war zu einem großen Teil durch Eigenkapital und Verbindlichkeiten bestimmt. Das Eigenkapital ergab sich fast vollständig aus Rücklagen. Gegenüber dem Vorjahr stieg das Eigenkapital um 202 Millionen auf 8,1 Milliarden EUR.

Die Verbindlichkeiten in Höhe von 6,4 Milliarden EUR waren überwiegend (87 Prozent) mittel- und langfristig fällig. 35 Prozent der Rücklagen und 36 Prozent der Verbindlichkeiten betrafen das Wohnungswesen.

Die Verbindlichkeiten insgesamt sind gegenüber 2010 um 341 Millionen EUR gesunken. Die Unternehmen des Wohnungswesens konnten ihre Verbindlichkeiten um 413 Millionen EUR auf 2,3 Milliarden EUR verringern. 267 Millionen EUR Zinsen mussten im Jahr 2011 für die Verbindlichkeiten gezahlt werden.

Die Ertragszuschüsse beliefen sich auf 2,1 Milliarden EUR und waren damit um 88 Millionen EUR höher als im Vorjahr. Sie gingen vorwiegend an Betriebe in den Aufgabenbereichen Wasserver- und Abwasserentsorgung und kombinierte Versorgung sowie Verkehr. Der Anteil der öffentlich-rechtlichen Zweckverbände und Eigenbetriebe an den gesamten Ertragszuschüssen betrug 84 Prozent.

Die 581 öFEU erwirtschafteten im Jahr 2011 insgesamt 5,4 Milliarden EUR an **Umsatzerlösen**, 104 Millionen EUR mehr als 2010.

Saldiert wiesen diese Einheiten einen **Jahresgewinn** bzw. -überschuss in Höhe von 117 Millionen EUR aus. Im Geschäftsjahr 2010 ergab der Saldo einen Jahresgewinn bzw. -überschuss von 181 Millionen EUR.

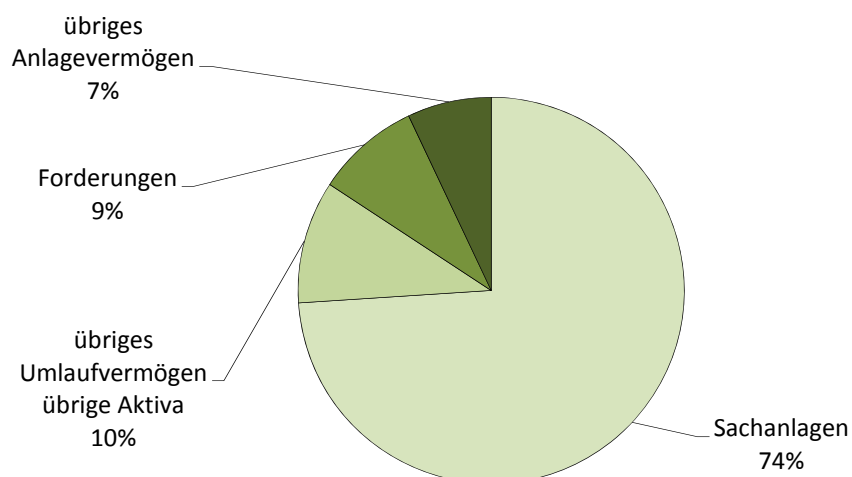
Folgende betriebliche Kennziffern errechnen sich für 2011 nach Rechtsformen:

Kennziffer	Einheit	Insgesamt	Davon	
			privatrechtlich	öffentlich-rechtlich
Eigenkapitalquote				
Eigenkapital am Gesamtkapital	%	40,8	38,6	43,4
Eigenkapitalsicherung				
Rücklagen am Eigenkapital	%	97,1	100,5	93,3
Investitionsquote				
Nettoinvestition am Anfangsbestand des Anlagevermögens	%	3,6	1,8	6,0
Anlagevermögensquote				
Anlagevermögen am Gesamtvermögen	%	81,0	77,6	85,1
Anlagevermögensdeckung				
Anlagevermögen am Eigenkapital	%	198,5	201,0	195,9
Umsatzrentabilität				
ordentliches Betriebsergebnis am Umsatz	%	5,2	4,6	6,9
Cash-Flow Umsatzrate				
Cash-Flow des Umsatzes	%	20,3	16,8	30,6
Cash-Flow Kapitalrückfluss-Quote				
Cash-Flow des Eigenkapitals	%	67,9	97,3	36,3
Arbeitnehmer je Unternehmen	Anzahl	70	70	71
Personalaufwand je Arbeitnehmer	1 000 EUR	40,0	37,5	47,0

Die wichtigsten Positionen der Bilanz bzw. der Gewinn- und Verlustrechnung im Vergleich der Jahre 2009 bis 2011 sind der nachfolgenden Übersicht zu entnehmen:

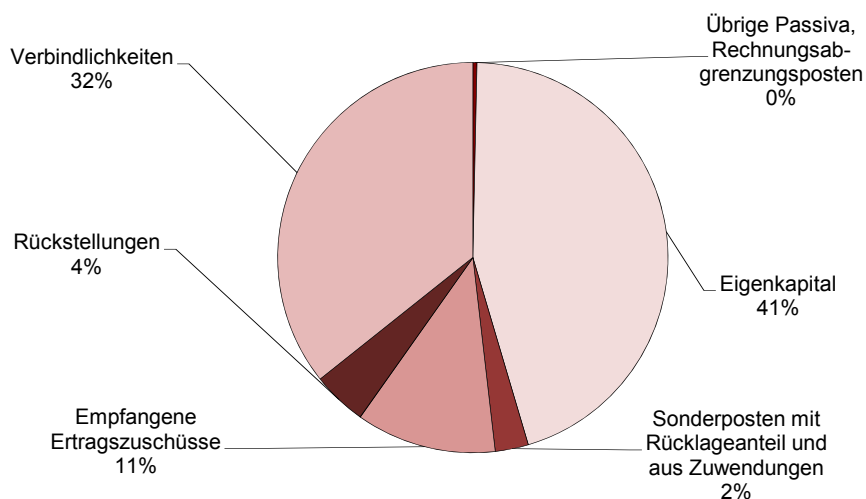
Einzelposition	2009	2010	2011
	Mill. EUR		
Aktivseite			
Anlagevermögen	15 994	16 255	16 168
darunter			
Sachanlagen	14 731	14 862	14 757
Finanzanlagen	1 167	1 272	1 303
Umlaufvermögen	3 489	3 552	3 563
darunter			
Forderungen	1 690	1 780	1 742
Passivseite			
Eigenkapital	7 565	7 942	8 144
darunter			
gez. Grund- bzw. Stammkapital	1 088	1 144	1 065
Rücklagen	7 304	7 608	7 905
Empfangene Ertragszuschüsse	2 183	2 013	2 102
Rückstellungen	937	846	817
Verbindlichkeiten	6 780	6 789	6 448
Bilanzsumme	19 680	20 011	19 959
Gewinn- und Verlustrechnung			
Betriebsertrag	6 602	6 300	6 399
darunter			
Umsatzerlöse	5 332	5 301	5 405
Betriebsaufwand	5 889	5 825	5 989
darunter			
Materialaufwand	2 718	2 604	2 688
Personalaufwand	1 516	1 580	1 634
Ergebnis der gewöhnlichen Geschäftstätigkeit	329	380	334
Saldo Jahresgewinn, Jahresverlust (-)	148	181	117
Jahresgewinn bzw. -überschuss	256	257	216
Jahresverlust bzw. -fehlbetrag	107	76	99
Anzahl der öffentlichen Fonds, Einrichtungen und Unternehmen	576	580	581

Bilanzstruktur der öFEU 2011 - Aktiva



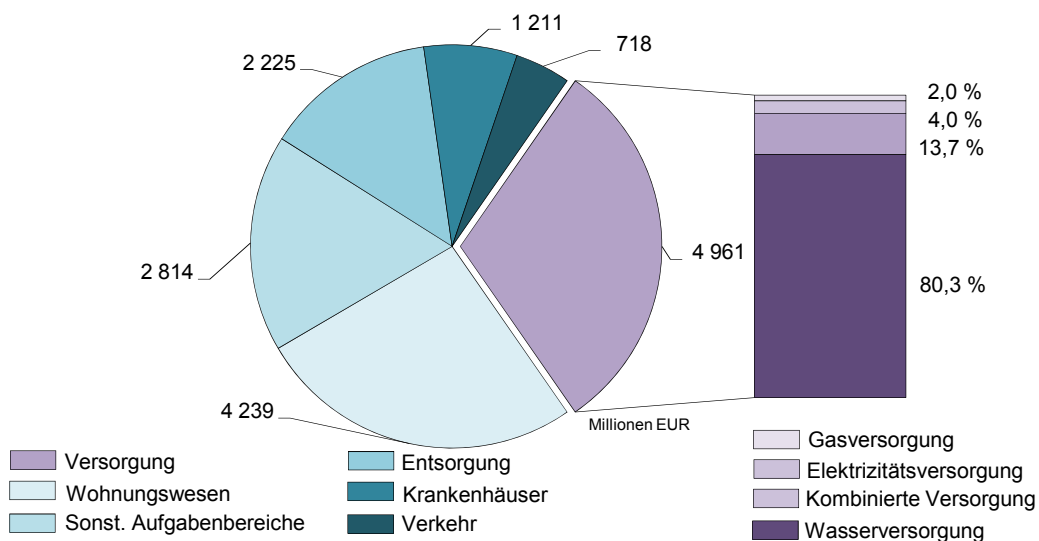
Thüringer Landesamt für Statistik

Bilanzstruktur der öFEU 2011 - Passiva



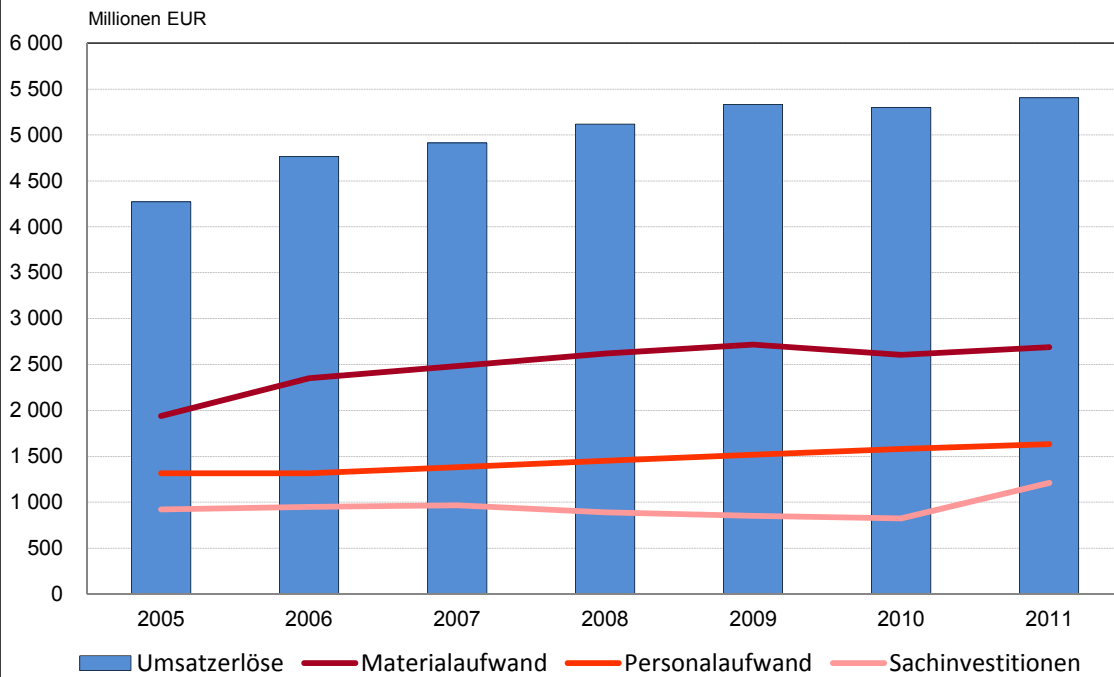
Thüringer Landesamt für Statistik

Anlagevermögen 2011 nach Aufgabenbereichen



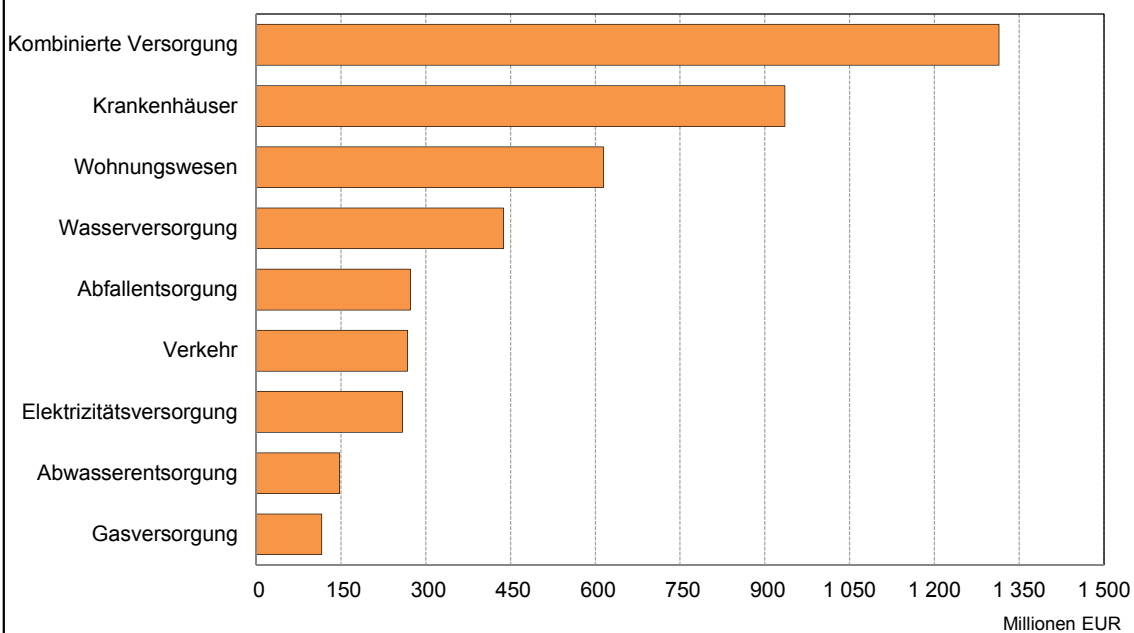
Thüringer Landesamt für Statistik

Umsatzerlöse, Material-, Personalaufwand und Sachinvestitionen der öFEU 2005 bis 2011



Thüringer Landesamt für Statistik

Umsatzerlöse 2011 nach Aufgabenbereichen



Thüringer Landesamt für Statistik

1. Jahresabschlüsse öffentlich bestimmter Fonds, Einrichtungen

1.1 Aktiv- und

Lfd. Nr.	Bilanzposition	Insgesamt		Privat	
				zusammen	
		1000 EUR	Prozent ¹⁾	1000 EUR	Prozent ¹⁾
Aktivseite					
1	Anlagevermögen insgesamt	16 168 273	81,0	8 476 078	77,6
2	immaterielle Vermögensgegenstände	107 953	0,5	54 438	0,5
3	Sachanlagen	14 757 191	73,9	7 497 360	68,7
4	Grundstücke und Gebäude ²⁾	7 271 905	36,4	5 666 204	51,9
5	Technische Anlagen und Maschinen ²⁾	6 518 063	32,7	1 199 138	11,0
6	Betriebs- und Geschäftsausstattung ^{2) 3)}	497 444	2,5	372 390	3,4
7	im Bau befindliche Anlagen ²⁾	387 933	1,9	177 783	1,6
8	Finanzanlagen	1 303 129	6,5	924 279	8,5
9	Umlaufvermögen	3 563 475	17,9	2 289 537	21,0
10	Vorräte	463 504	2,3	419 264	3,8
11	Forderungen und sonst. Vermögensgegenstände darunter	1 741 816	8,7	965 084	8,8
12	aus Lieferungen und Leistungen	655 682	3,3	346 067	3,2
13	gegen verbundene Unternehmen und Unternehmen mit Beteiligungsverhältnis	452 178	2,3	423 111	3,9
14	an Gebietskörperschaften, Eigenbetriebe und Einrichtungsträger	278 026	1,4	59 340	0,5
15	Wertpapiere	118 161	0,6	112 003	1,0
16	Bar- und Buchgeldbestände	1 239 994	6,2	793 185	7,3
17	Ausgleichsposten nach dem KHG	95 291	0,5	95 291	0,9
18	Rechnungsabgrenzungsposten	93 852	0,5	16 154	0,1
19	Sonstige Aktiva	38 386	0,2	38 195	0,3
Passivseite					
20	Eigenkapital darunter ⁴⁾	8 144 060	40,8	4 216 906	38,6
21	gezeichnetes Grund- bzw. Stammkapital	1 065 371	5,3	727 675	6,7
22	Rücklagen	7 904 758	39,6	4 239 550	38,8
23	Bilanzgewinn	104 654	0,5	83 560	0,8
24	Bilanzverlust	752 807	3,8	714 414	6,5
25	nicht durch EK gedeckter Fehlbetrag	22 978	0,1	22 836	0,2
26	Sonderposten mit Rücklageanteil	497 224	2,5	276 402	2,5
27	Sonderposten aus Zuwendungen zur Finanzierung des Sachanlagevermögens	1 884 737	9,4	1 142 215	10,5
28	Empfangene Ertragszuschüsse	2 101 956	10,5	329 734	3,0
29	Rückstellungen	817 120	4,1	464 673	4,3
30	für Pensionen u. ä. Verpflichtungen	51 618	0,3	32 212	0,3
31	Steuerrückstellungen	59 450	0,3	36 084	0,3
32	sonstige Rückstellungen	706 053	3,5	396 378	3,6
33	Verbindlichkeiten	6 447 860	32,3	4 435 129	40,6
34	darunter mit einer Restlaufzeit von 1 bis zu 5 Jahren	4 043 282	20,3	2 688 333	24,6
35	mehr als 5 Jahren	1 555 707	7,8	1 074 482	9,8
36	Ausgleichsposten Darlehensförderung (KHG)	753	0,0	753	0,0
37	Rechnungsabgrenzungsposten	61 139	0,3	45 787	0,4
39	Bilanzsumme	19 959 277	100	10 915 872	100

1) bezogen auf die Bilanzsumme - 2) ohne kleine Kapitalgesellschaften entsprechend §§ 266, 267 HGB
des DM-Bilanzgesetz - 4) nicht alle Positionen, die sich mindernd auswirken, sind enthalten

und Unternehmen 2011 nach Rechtsformen

Passivseite der Bilanz

rechtlich		Öffentlich-rechtlich						Lfd. Nr.
darunter		zusammen		darunter				
100% öffentlich bestimmt				Eigenbetriebe		Zweckverbände		
1000 EUR	Prozent ¹⁾	1000 EUR	Prozent ¹⁾	1000 EUR	Prozent ¹⁾	1000 EUR	Prozent ¹⁾	
Aktivseite								
7 464 527	79,8	7 692 195	85,1	3 763 576	85,3	3 203 832	83,0	1
32 840	0,4	53 515	0,6	27 859	0,6	18 522	0,5	2
6 633 204	70,9	7 259 831	80,3	3 697 859	83,9	3 171 267	82,2	3
5 509 547	58,9	1 605 701	17,8	1 376 936	31,2	172 579	4,5	4
537 481	5,7	5 318 926	58,8	2 122 420	48,1	2 874 093	74,5	5
354 943	3,8	125 054	1,4	95 539	2,2	26 889	0,7	6
154 332	1,7	210 150	2,3	102 964	2,3	97 705	2,5	7
798 483	8,5	378 849	4,2	37 859	0,9	14 043	0,4	8
1 753 931	18,8	1 273 938	14,1	643 688	14,6	581 255	15,1	9
382 241	4,1	44 240	0,5	40 793	0,9	3 158	0,1	10
621 610	6,6	776 732	8,6	370 620	8,4	399 171	10,3	11
172 111	1,8	309 615	3,4	146 588	3,3	161 294	4,2	12
289 827	3,1	29 067	0,3	4 196	0,1	24 872	0,6	13
53 524	0,6	218 686	2,4	145 527	3,3	72 389	1,9	14
110 470	1,2	6 157	0,1	1 157	0,0	5 000	0,1	15
639 612	6,8	446 809	4,9	231 118	5,2	173 926	4,5	16
95 291	1,0	-	-	-	-	-	-	17
13 253	0,1	77 081	0,9	2 300	0,1	73 684	1,9	18
26 372	0,3	190	0,0	40	0,0	150	0,0	19
Passivseite								
3 591 746	38,4	3 927 153	43,4	1 938 667	44,0	1 245 754	32,3	20
549 097	5,9	337 697	3,7	99 745	2,3	84 740	2,2	21
3 843 452	41,1	3 665 208	40,5	1 876 201	42,5	1 165 037	30,2	22
73 439	0,8	21 094	0,2	20 834	0,5	-	-	23
710 892	7,6	38 393	0,4	1 224	0,0	2 460	0,1	24
22 815	0,2	143	0,0	16	0,0	127	0,0	25
260 136	2,8	220 822	2,4	153 121	3,5	56 407	1,5	26
1 024 867	11,0	742 523	8,2	557 064	12,6	185 459	4,8	27
263 981	2,8	1 772 222	19,6	727 613	16,5	1 044 575	27,1	28
309 704	3,3	352 447	3,9	164 864	3,7	178 943	4,6	29
24 151	0,3	19 406	0,2	15 493	0,4	3 913	0,1	30
30 034	0,3	23 366	0,3	1 998	0,0	21 368	0,6	31
255 518	2,7	309 675	3,4	147 373	3,3	153 662	4,0	32
3 870 910	41,4	2 012 731	22,3	853 597	19,4	1 147 377	29,7	33
2 378 000	25,4	1 354 948	15,0	561 670	12,7	793 144	20,6	34
1 022 029	10,9	481 225	5,3	181 773	4,1	299 452	7,8	35
753	0,0	-	-	-	-	-	-	36
29 816	0,3	15 352	0,2	14 526	0,3	406	0,0	37
9 353 375	100	9 043 404	100	4 409 605	100	3 858 921	100	38

3) einschließlich Fahrzeuge, Zuschüsse, Beihilfen und andere Vermögensvorteile gemäß § 31 Abs. 1 Nr. 3

Lfd. Nr.	Ertrags- und Aufwandsposition	Insgesamt		Privat	
				zusammen	
		1000 EUR	Prozent ¹⁾	1000 EUR	Prozent ¹⁾
1	Umsatzerlöse insgesamt	5 405 271	84,5	4 043 711	86,8
2	Bestandserhöhung oder -verminderung	28 259	0,4	29 269	0,6
3	Erhöhung	40 576	0,6	39 841	0,9
4	Verminderung	12 316	0,2	10 572	0,2
5	Andere aktivierte Eigenleistungen	14 279	0,2	7 242	0,2
6	Sonstige betriebliche Erträge	871 194	13,6	530 512	11,4
7	Zuweisungen/Zuschüsse von öffentlichen Haushalten	288 116	4,5	109 287	2,3
8	Fördermittel nach dem KHG (positiver Saldo)	79 936	1,2	48 962	1,1
9	Betriebsertrag	6 398 939	100	4 659 696	100
10	Materialaufwand zusammen	2 687 585	42,0	2 253 929	48,4
11	für Roh-, Hilfs- u. Betriebsstoffe, Waren	1 601 959	25,0	1 404 054	30,1
12	für bezogene Leistungen	1 085 625	17,0	849 875	18,2
13	Personalaufwand zusammen	1 633 876	25,5	1 133 094	24,3
14	Löhne und Gehälter	1 351 968	21,1	939 593	20,2
15	soziale Abgaben, Altersversorgung, Unterstützung	281 908	4,4	193 501	4,2
16	Fördermittel nach dem KHG (negativer Saldo)	-	-	-	-
17	Abschreibungen zusammen	766 731	12,0	467 208	10,0
18	auf immaterielle Vermögensgegenstände und Sachanlagen	744 882	11,6	457 030	9,8
19	auf Vermögensgegenstände des Umlaufvermögens	21 849	0,3	10 178	0,2
20	Sonstige betriebliche Aufwendungen	901 171	14,1	544 584	11,7
21	Betriebsaufwand	5 989 363	x	4 398 815	x
22	Erträge aus Beteiligungen	56 861	0,9	49 197	1,1
23	Erträge aus anderen Wertpapieren und Ausleihungen des Finanzanlagevermögens	14 504	0,2	4 913	0,1
24	Sonstige Zinsen u. ähnliche Erträge, übrige Erträge	130 122	2,0	112 800	2,4
25	Abschreibungen auf Finanzanlagen und auf Wertpapiere des Umlaufvermögens	10 564	0,2	9 716	0,2
26	Zinsen und ähnliche Aufwendungen, übrige Aufwendungen	266 562	4,2	190 161	4,1
27	Ergebnis der gewöhnlichen Geschäftstätigkeit	333 937	5,2	227 914	4,9
28	Außerordentliche Erträge	12 039	0,2	4 705	0,1
29	Außerordentliche Aufwendungen	31 357	0,5	13 712	0,3
30	Steuern vom Einkommen und vom Ertrag	62 415	1,0	57 657	1,2
31	Sonstige Steuern	48 780	0,8	24 057	0,5
32	Saldo Jahresgewinn bzw. -überschuss, Jahresverlust bzw. -fehlbetrag (-)	116 952	1,8	69 540	1,5
33	Jahresgewinn bzw. -überschuss	216 406	3,4	138 981	3,0
34	Jahresverlust bzw. -fehlbetrag	99 454	1,6	69 440	1,5

1) bezogen auf den Betriebsertrag

und Unternehmen 2011 nach Rechtsformen

Verlustrechnung

rechtlich		Öffentlich-rechtlich						Lfd. Nr.
darunter		zusammen		darunter				
100% öffentlich bestimmt				Eigenbetriebe		Zweckverbände		
1000 EUR	Prozent ¹⁾	1000 EUR	Prozent ¹⁾	1000 EUR	Prozent ¹⁾	1000 EUR	Prozent ¹⁾	
2 515 166	84,1	1 361 560	78,3	884 776	74,6	403 809	87,2	1
29 152	1,0	- 1 010	- 0,1	- 1 010	- 0,1	-	-	2
38 631	1,3	735	0,0	735	0,1	-	-	3
9 479	0,3	1 745	0,1	1 745	0,1	-	-	4
4 673	0,2	7 037	0,4	4 097	0,3	2 682	0,6	5
393 396	13,2	340 682	19,6	266 618	22,5	56 554	12,2	6
99 939	3,3	178 829	10,3	172 893	14,6	5 936	1,3	7
48 962	1,6	30 974	1,8	30 974	2,6	-	-	8
2 991 349	100	1 739 243	100	1 185 455	100	463 045	100	9
1 110 300	37,1	433 656	24,9	287 631	24,3	138 406	29,9	10
530 545	17,7	197 905	11,4	158 308	13,4	35 723	7,7	11
579 754	19,4	235 750	13,6	129 324	10,9	102 683	22,2	12
1 005 145	33,6	500 782	28,8	424 574	35,8	62 939	13,6	13
833 788	27,9	412 374	23,7	351 109	29,6	50 621	10,9	14
171 357	5,7	88 407	5,1	73 465	6,2	12 318	2,7	15
-	-	-	-	-	-	-	-	16
385 536	12,9	299 523	17,2	170 259	14,4	116 576	25,2	17
375 416	12,6	287 852	16,6	166 706	14,1	108 457	23,4	18
10 120	0,3	11 672	0,7	3 553	0,3	8 118	1,8	19
386 161	12,9	356 586	20,5	224 655	19,0	98 493	21,3	20
2 887 142	x	1 590 547	x	1 107 119	x	416 414	x	21
37 260	1,2	7 663	0,4	5 882	0,5	518	0,1	22
4 797	0,2	9 592	0,6	292	0,0	127	0,0	23
99 132	3,3	17 322	1,0	9 311	0,8	7 028	1,5	24
5 573	0,2	848	0,0	-	-	-	-	25
172 331	5,8	76 401	4,4	31 958	2,7	44 318	9,6	26
67 491	2,3	106 023	6,1	61 862	5,2	9 987	2,2	27
4 422	0,1	7 334	0,4	2 636	0,2	419	0,1	28
13 624	0,5	17 645	1,0	574	0,0	4 843	1,0	29
31 916	1,1	4 758	0,3	1 700	0,1	3 058	0,7	30
6 505	0,2	24 722	1,4	24 329	2,1	297	0,1	31
36 259	1,2	47 412	2,7	21 284	1,8	2 209	0,5	32
100 545	3,4	77 426	4,5	32 180	2,7	9 233	2,0	33
64 286	2,1	30 014	1,7	10 896	0,9	7 024	1,5	34

Lfd. Nr.	Anlageposition	Insgesamt		Privat	
				zusammen	
		1000 EUR	Prozent ¹⁾	1000 EUR	Prozent ¹⁾
Anlagenachweis					
1	Immaterielle Vermögensgegenstände	107 384	0,7	53 869	0,6
2	Sachanlagen	14 675 345	91,7	7 415 514	89,2
3	Grundstücke und Gebäude	7 271 905	45,4	5 666 204	68,1
	darunter				
4	mit Geschäfts- u.ä. Gebäuden	3 539 964	22,1	2 067 958	24,9
5	mit Wohngebäuden	3 506 863	21,9	3 452 587	41,5
6	Technische Anlagen und Maschinen	6 518 063	40,7	1 199 138	14,4
7	Betriebs- und Geschäftsausstattung	497 444	3,1	372 390	4,5
8	Fahrzeuge für Personen-/Güterverkehr	200 975	1,3	200 746	2,4
9	Betriebs- und Geschäftsausstattung u. Ä.	296 469	1,9	171 644	2,1
10	geleistete Anzahlungen, Anlagen im Bau	387 933	2,4	177 783	2,1
11	Finanzanlagen	1 224 448	7,6	845 599	10,2
12	Anteile an verbundenen Unternehmen	505 123	3,2	500 164	6,0
13	Beteiligungen	288 594	1,8	274 344	3,3
14	Ausleihungen zusammen	68 268	0,4	42 771	0,5
15	an verbundene Unternehmen	33 382	0,2	27 065	0,3
16	an Unternehmen mit best. Beteiligungsverhältnis	10 499	0,1	10 499	0,1
17	sonstige Ausleihungen	24 387	0,2	5 207	0,1
18	Wertpapiere des Anlagevermögens	362 463	2,3	28 320	0,3
19	Anlagevermögen ²⁾	16 007 177	100	8 314 982	100
20	Anzahl der öffentlichen Fonds, Einrichtungen und Unternehmen zusammen	581	x	430	x
	darunter				
21	ohne Anlagenachweis	78	x	78	x

1) bezogen auf das Anlagevermögen - 2) ohne kleine Kapitalgesellschaften entsprechend §§ 266, 267 HGB

und Unternehmen 2011 nach Rechtsformen

nachweis

rechtlich		Öffentlich-rechtlich						Lfd. Nr.
darunter		zusammen		darunter				
100% öffentlich bestimmt				Eigenbetriebe		Zweckverbände		
1000 EUR	Prozent ¹⁾	1000 EUR	Prozent ¹⁾	1000 EUR	Prozent ¹⁾	1000 EUR	Prozent ¹⁾	
Anlagenachweis								
32 554	0,4	53 515	0,7	27 859	0,7	18 522	0,6	1
6 556 302	89,7	7 259 831	94,4	3 697 859	98,3	3 171 267	99,0	2
5 509 547	75,3	1 605 701	20,9	1 376 936	36,6	172 579	5,4	3
1 925 194	26,3	1 472 006	19,1	1 248 362	33,2	167 457	5,2	4
3 447 530	47,1	54 275	0,7	54 145	1,4	131	0,0	5
537 481	7,3	5 318 926	69,1	2 122 420	56,4	2 874 093	89,7	6
354 943	4,9	125 054	1,6	95 539	2,5	26 889	0,8	7
200 483	2,7	229	0,0	193	0,0	36	0,0	8
154 460	2,1	124 825	1,6	95 346	2,5	26 853	0,8	9
154 332	2,1	210 150	2,7	102 964	2,7	97 705	3,0	10
723 850	9,9	378 849	4,9	37 859	1,0	14 043	0,4	11
424 734	5,8	4 958	0,1	2 968	0,1	1 991	0,1	12
232 279	3,2	14 250	0,2	12 204	0,3	2 046	0,1	13
39 143	0,5	25 498	0,3	6 482	0,2	9 015	0,3	14
27 063	0,4	6 317	0,1	729	0,0	5 589	0,2	15
7 093	0,1	-	-	-	-	-	-	16
4 987	0,1	19 180	0,2	5 754	0,2	3 427	0,1	17
27 695	0,4	334 143	4,3	16 204	0,4	991	0,0	18
7 312 706	100	7 692 195	100	3 763 576	100	3 203 832	100	19
358	x	151	x	94	x	53	x	20
65	x	-	x	-	x	-	x	21

2. Jahresabschlüsse öffentlich bestimmter Fonds, Einrichtungen

2.1 Aktiv- und

Lfd. Nr.	Bilanzposition	Insgesamt		Versorgung	
		1000 EUR	Prozent ¹⁾	1000 EUR	Prozent ¹⁾
Aktivseite					
1	Anlagevermögen insgesamt	16 168 273	81,0	4 960 826	81,6
2	immaterielle Vermögensgegenstände	107 953	0,5	48 606	0,8
3	Sachanlagen	14 757 191	73,9	4 781 167	78,6
4	Grundstücke und Gebäude ²⁾	7 271 905	36,4	301 291	5,0
5	Technische Anlagen und Maschinen ²⁾	6 518 063	32,7	4 290 465	70,5
6	Betriebs- und Geschäftsausstattung ^{2) 3)}	497 444	2,5	43 606	0,7
7	im Bau befindliche Anlagen ²⁾	387 933	1,9	145 805	2,4
8	Finanzanlagen	1 303 129	6,5	131 054	2,2
9	Umlaufvermögen	3 563 475	17,9	1 106 336	18,2
10	Vorräte	463 504	2,3	12 558	0,2
11	Forderungen und sonst. Vermögensgegenstände darunter	1 741 816	8,7	794 211	13,1
12	aus Lieferungen und Leistungen	655 682	3,3	415 898	6,8
13	gegen verbundene Unternehmen und Unternehmen mit Beteiligungsverhältnis	452 178	2,3	160 594	2,6
14	an Gebietskörperschaften, Eigenbetriebe und Einrichtungsträger	278 026	1,4	56 538	0,9
15	Wertpapiere	118 161	0,6	2 691	0,0
16	Bar- und Buchgeldbestände	1 239 994	6,2	296 875	4,9
17	Ausgleichsposten nach dem KHG	95 291	0,5	-	-
18	Rechnungsabgrenzungsposten	93 852	0,5	3 841	0,1
19	Sonstige Aktiva	38 386	0,2	11 400	0,2
Passivseite					
20	Eigenkapital darunter ⁴⁾	8 144 060	40,8	2 384 972	39,2
21	gezeichnetes Grund- bzw. Stammkapital	1 065 371	5,3	300 005	4,9
22	Rücklagen	7 904 758	39,6	2 017 415	33,2
23	Bilanzgewinn	104 654	0,5	9 885	0,2
24	Bilanzverlust	752 807	3,8	-	-
25	nicht durch EK gedeckter Fehlbetrag	22 978	0,1	14	0,0
26	Sonderposten mit Rücklageanteil	497 224	2,5	97 082	1,6
27	Sonderposten aus Zuwendungen zur Finanzierung des Sachanlagevermögens	1 884 737	9,4	260 452	4,3
28	Empfangene Ertragszuschüsse	2 101 956	10,5	1 235 459	20,3
29	Rückstellungen	817 120	4,1	277 232	4,6
30	für Pensionen u. ä. Verpflichtungen	51 618	0,3	8 697	0,1
31	Steuerrückstellungen	59 450	0,3	15 981	0,3
32	sonstige Rückstellungen	706 053	3,5	252 554	4,2
33	Verbindlichkeiten	6 447 860	32,3	1 799 194	29,6
34	darunter mit einer Restlaufzeit von 1 bis zu 5 Jahren	4 043 282	20,3	1 161 399	19,1
35	mehr als 5 Jahren	1 555 707	7,8	368 993	6,1
36	Ausgleichsposten Darlehensförderung (KHG)	753	0,0	-	-
37	Rechnungsabgrenzungsposten	61 139	0,3	25 110	0,4
38	Bilanzsumme	19 959 277	100	6 082 404	100

1) bezogen auf die Bilanzsumme - 2) ohne kleine Kapitalgesellschaften entsprechend §§ 266, 267 HGB
des DM-Bilanzgesetzes - 4) nicht alle Positionen, die sich mindernd auswirken, sind enthalten

und Unternehmen 2011 nach Aufgabenbereichen

Passivseite der Bilanz

Davon								Lfd. Nr.
Elektrizitätsversorgung		Gasversorgung		Wasserversorgung		Kombinierte Versorgung		
1000 EUR	Prozent ¹⁾	1000 EUR	Prozent ¹⁾	1000 EUR	Prozent ¹⁾	1000 EUR	Prozent ¹⁾	
Aktivseite								
206 846	67,8	93 737	63,4	3 984 452	88,2	675 792	60,6	1
1 897	0,6	1 259	0,9	31 305	0,7	14 144	1,3	2
138 463	45,4	91 545	61,9	3 936 186	87,2	614 973	55,2	3
31 209	10,2	5 532	3,7	178 646	4,0	85 904	7,7	4
102 301	33,5	83 483	56,4	3 598 665	79,7	506 016	45,4	5
1 333	0,4	1 324	0,9	33 369	0,7	7 579	0,7	6
3 619	1,2	1 206	0,8	125 507	2,8	15 473	1,4	7
66 485	21,8	932	0,6	16 961	0,4	46 675	4,2	8
97 726	32,0	54 079	36,6	530 162	11,7	424 369	38,1	9
1 256	0,4	621	0,4	2 795	0,1	7 886	0,7	10
68 137	22,3	20 472	13,8	414 484	9,2	291 118	26,1	11
25 188	8,3	14 264	9,6	221 526	4,9	154 920	13,9	12
36 465	12,0	1 858	1,3	7 918	0,2	114 352	10,3	13
-	-	-	-	56 339	1,2	199	0,0	14
1 534	0,5	-	-	1 157	0,0	-	-	15
26 800	8,8	32 986	22,3	111 726	2,5	125 364	11,3	16
-	-	-	-	-	-	-	-	17
359	0,1	60	0,0	630	0,0	2 792	0,3	18
13	0,0	21	0,0	35	0,0	11 332	1,0	19
Passivseite								
134 132	44,0	65 230	44,1	1 783 275	39,5	402 334	36,1	20
44 952	14,7	17 523	11,8	119 552	2,6	117 977	10,6	21
73 765	24,2	26 678	18,0	1 650 679	36,6	266 292	23,9	22
-	-	3 456	2,3	-	-	6 430	0,6	23
-	-	-	-	-	-	-	-	24
-	-	-	-	14	0,0	-	-	25
3 372	1,1	7 896	5,3	77 622	1,7	8 192	0,7	26
15 534	5,1	3 746	2,5	208 655	4,6	32 517	2,9	27
8 495	2,8	5 480	3,7	1 152 217	25,5	69 267	6,2	28
24 049	7,9	12 863	8,7	102 319	2,3	138 001	12,4	29
1 990	0,7	190	0,1	439	0,0	6 078	0,5	30
1 636	0,5	1 180	0,8	7 874	0,2	5 290	0,5	31
20 423	6,7	11 492	7,8	94 007	2,1	126 633	11,4	32
117 089	38,4	51 153	34,6	1 190 015	26,4	440 937	39,6	33
41 332	13,6	41 527	28,1	797 829	17,7	280 710	25,2	34
25 394	8,3	1 371	0,9	320 967	7,1	21 261	1,9	35
-	-	-	-	-	-	-	-	36
2 272	0,7	649	0,4	1 176	0,0	21 014	1,9	37
304 943	100	147 896	100	4 515 280	100	1 114 285	100	38

3) einschließlich Fahrzeuge, Zuschüsse, Beihilfen und andere Vermögensvorteile gemäß § 31 Abs. 1 Nr. 3

Lfd. Nr.	Bilanzposition	Entsorgung		Wohnungswesen	
		1000 EUR	Prozent ¹⁾	1000 EUR	Prozent ¹⁾
Aktivseite					
1	Anlagevermögen insgesamt	2 224 737	80,8	4 239 005	89,0
2	immaterielle Vermögensgegenstände	20 895	0,8	1 577	0,0
3	Sachanlagen	2 184 176	79,3	4 224 527	88,7
4	Grundstücke und Gebäude ²⁾	535 205	19,4	4 124 960	86,6
5	Technische Anlagen und Maschinen ²⁾	1 564 245	56,8	10 178	0,2
6	Betriebs- und Geschäftsausstattung ^{2) 3)}	33 731	1,2	7 508	0,2
7	im Bau befindliche Anlagen ²⁾	50 995	1,9	39 706	0,8
8	Finanzanlagen	19 666	0,7	12 900	0,3
9	Umlaufvermögen	455 406	16,5	518 325	10,9
10	Vorräte	4 769	0,2	187 686	3,9
11	Forderungen und sonst. Vermögensgegenstände darunter	245 649	8,9	139 296	2,9
12	aus Lieferungen und Leistungen	54 320	2,0	12 789	0,3
13	gegen verbundene Unternehmen und Unternehmen mit Beteiligungsverhältnis	44 949	1,6	17 054	0,4
14	an Gebietskörperschaften, Eigenbetriebe und Einrichtungsträger	90 573	3,3	67 983	1,4
15	Wertpapiere	7 231	0,3	23 757	0,5
16	Bar- und Buchgeldbestände	197 757	7,2	167 586	3,5
17	Ausgleichsposten nach dem KHG	-	-	-	-
18	Rechnungsabgrenzungsposten	74 425	2,7	2 932	0,1
19	Sonstige Aktiva	403	0,0	1 178	0,0
Passivseite					
20	Eigenkapital darunter ⁴⁾	927 580	33,7	2 160 402	45,4
21	gezeichnetes Grund- bzw. Stammkapital	32 202	1,2	224 247	4,7
22	Rücklagen	882 625	32,0	2 756 429	57,9
23	Bilanzgewinn (nur Kapitalgesellschaften)	1 601	0,1	19 999	0,4
24	Bilanzverlust (nur Kapitalgesellschaften)	2 461	0,1	617 080	13,0
25	nicht durch EK gedeckter Fehlbetrag	-	-	176	0,0
26	Sonderposten mit Rücklageanteil	42 076	1,5	115 254	2,4
27	Sonderposten aus Zuwendungen zur Finanzierung des Sachanlagevermögens	260 350	9,5	110 775	2,3
28	Empfangene Ertragszuschüsse	631 447	22,9	2 475	0,1
29	Rückstellungen	191 743	7,0	58 254	1,2
30	für Pensionen u. ä. Verpflichtungen	4 713	0,2	6 819	0,1
31	Steuerrückstellungen	15 760	0,6	3 196	0,1
32	sonstige Rückstellungen	171 270	6,2	48 239	1,0
33	Verbindlichkeiten darunter mit einer Restlaufzeit von	696 370	25,3	2 307 433	48,5
34	1 bis zu 5 Jahren	530 616	19,3	1 106 366	23,2
35	mehr als 5 Jahren	123 162	4,5	953 397	20,0
36	Ausgleichsposten Darlehensförderung (KHG)	-	-	-	-
37	Rechnungsabgrenzungsposten	4 289	0,2	6 847	0,1
38	Bilanzsumme	2 754 970	100	4 761 440	100

1) bezogen auf die Bilanzsumme - 2) ohne kleine Kapitalgesellschaften entsprechend §§ 266, 267 HGB
des DM-Bilanzgesetzes - 4) nicht alle Positionen, die sich mindernd auswirken, sind enthalten

und Unternehmen 2011 nach Aufgabenbereichen

Passivseite der Bilanz

Verkehr		Krankenhäuser		Kultur, Sport und Erholung		Übrige Aufgabenbereiche		Lfd. Nr.
1000 EUR	Prozent ¹⁾	1000 EUR	Prozent ¹⁾	1000 EUR	Prozent ¹⁾	1000 EUR	Prozent ¹⁾	
Aktivseite								
718 420	86,3	1 211 096	71,8	449 610	85,8	2 364 578	71,3	1
3 378	0,4	7 189	0,4	2 875	0,5	23 432	0,7	2
694 873	83,5	1 188 952	70,5	395 737	75,5	1 287 758	38,8	3
278 152	33,4	932 766	55,3	338 180	64,5	761 352	23,0	4
115 167	13,8	76 939	4,6	31 548	6,0	429 522	12,9	5
210 692	25,3	143 995	8,5	21 667	4,1	36 244	1,1	6
90 148	10,8	35 252	2,1	1 243	0,2	24 783	0,7	7
20 169	2,4	14 955	0,9	50 998	9,7	1 053 388	31,8	8
111 368	13,4	391 028	23,2	71 260	13,6	909 753	27,4	9
13 027	1,6	25 169	1,5	1 846	0,4	218 449	6,6	10
59 050	7,1	168 790	10,0	33 304	6,4	301 516	9,1	11
6 174	0,7	107 185	6,4	4 877	0,9	54 439	1,6	12
28 763	3,5	12 743	0,8	15 964	3,0	172 110	5,2	13
2 020	0,2	41 103	2,4	7 301	1,4	12 508	0,4	14
-	-	417	0,0	83	0,0	83 982	2,5	15
39 292	4,7	196 651	11,7	36 027	6,9	305 806	9,2	16
-	-	82 941	4,9	-	-	12 349	0,4	17
2 239	0,3	1 476	0,1	3 115	0,6	5 824	0,2	18
3	0,0	673	0,0	163	0,0	24 565	0,7	19
Passivseite								
258 052	31,0	502 503	29,8	252 220	48,1	1 658 330	50,0	20
82 392	9,9	42 206	2,5	21 699	4,1	362 622	10,9	21
173 779	20,9	428 016	25,4	282 738	53,9	1 363 757	41,1	22
7 564	0,9	25 699	1,5	3 279	0,6	36 627	1,1	23
188	0,0	-	-	3 307	0,6	129 772	3,9	24
-	-	673	0,0	148	0,0	21 967	0,7	25
145 556	17,5	-	-	46 853	8,9	50 403	1,5	26
147 769	17,8	880 202	52,2	31 849	6,1	193 339	5,8	27
25 344	3,0	-	-	14 956	2,9	192 275	5,8	28
41 497	5,0	121 671	7,2	18 177	3,5	108 548	3,3	29
622	0,1	22 515	1,3	690	0,1	7 562	0,2	30
1 760	0,2	538	0,0	4 076	0,8	18 138	0,5	31
39 114	4,7	98 618	5,8	13 410	2,6	82 848	2,5	32
205 779	24,7	181 462	10,8	156 862	29,9	1 100 761	33,2	33
160 835	19,3	87 300	5,2	137 784	26,3	858 983	25,9	34
20 805	2,5	5 740	0,3	13 114	2,5	70 497	2,1	35
-	-	525	0,0	-	-	228	0,0	36
8 033	1,0	852	0,1	3 078	0,6	12 930	0,4	37
832 030	100	1 687 215	100	524 149	100	3 317 069	100	38

3) einschließlich Fahrzeuge, Zuschüsse, Beihilfen und andere Vermögensvorteile gemäß § 31 Abs. 1 Nr. 3

2.2 Gewinn- und

Lfd. Nr.	Ertrags- und Aufwandsposition	Insgesamt		Versorgung	
		1000 EUR	Prozent ¹⁾	1000 EUR	Prozent ¹⁾
1	Umsatzerlöse insgesamt	5 405 271	84,5	2 127 438	91,4
2	Bestandsveränderung	28 259	0,4	- 63	- 0,0
3	Erhöhung	40 576	0,6	42	0,0
4	Verminderung	12 316	0,2	104	0,0
5	Andere aktivierte Eigenleistungen	14 279	0,2	7 417	0,3
6	Sonstige betriebliche Erträge	871 194	13,6	193 149	8,3
7	Zuweisungen/Zuschüsse von öffentlichen Haushalten	288 116	4,5	8 688	0,4
8	Fördermittel nach dem KHG (positiver Saldo)	79 936	1,2	-	-
9	Betriebsertrag	6 398 939	100	2 327 941	100
10	Materialaufwand zusammen	2 687 585	42,0	1 421 797	61,1
11	für Roh-, Hilfs- u. Betriebsstoffe, Waren	1 601 959	25,0	1 031 237	44,3
12	für bezogene Leistungen	1 085 625	17,0	390 560	16,8
13	Personalaufwand zusammen	1 633 876	25,5	188 431	8,1
14	Löhne und Gehälter	1 351 968	21,1	154 206	6,6
15	soziale Abgaben, Altersversorgung, Unterstützung	281 908	4,4	34 225	1,5
16	Fördermittel nach dem KHG (negativer Saldo)	-	-	-	-
17	Abschreibungen zusammen	766 731	12,0	233 866	10,0
18	auf immaterielle Vermögensgegenstände und Sachanlagen	744 882	11,6	224 956	9,7
19	auf Vermögensgegenstände des Umlaufvermögens	21 849	0,3	8 911	0,4
20	Sonstige betriebliche Aufwendungen	901 171	14,1	249 422	10,7
21	Betriebsaufwand	5 989 363	x	2 093 516	x
22	Erträge aus Beteiligungen	56 861	0,9	9 906	0,4
23	Erträge aus anderen Wertpapieren und Ausleihungen des Finanzanlagevermögens	14 504	0,2	79	0,0
24	Sonstige Zinsen und ähnliche Erträge	130 122	2,0	20 709	0,9
25	Abschreibungen auf Finanzanlagen und auf Wertpapiere des Umlaufvermögens	10 564	0,2	1 915	0,1
26	Zinsen und ähnliche Aufwendungen, übrige Aufwendungen	266 562	4,2	66 108	2,8
27	Ergebnis der gewöhnlichen Geschäftstätigkeit	333 937	5,2	197 096	8,5
28	Außerordentliche Erträge	12 039	0,2	443	0,0
29	Außerordentliche Aufwendungen	31 357	0,5	4 587	0,2
30	Steuern vom Einkommen und vom Ertrag	62 415	1,0	35 844	1,5
31	Sonstige Steuern	48 780	0,8	18 261	0,8
32	Saldo Jahresgewinn bzw. -überschuss, Jahresverlust bzw. -fehlbetrag (-)	116 952	1,8	51 409	2,2
33	Jahresgewinn bzw. -überschuss	216 406	3,4	54 640	2,3
34	Jahresverlust bzw. -fehlbetrag	99 454	1,6	3 231	0,1

1) bezogen auf den Betriebsertrag

und Unternehmen 2011 nach Aufgabenbereichen

Verlustrechnung

Davon								Lfd. Nr.
Elektrizitätsversorgung		Gasversorgung		Wasserversorgung		Kombinierte Versorgung		
1000 EUR	Prozent ¹⁾	1000 EUR	Prozent ¹⁾	1000 EUR	Prozent ¹⁾	1000 EUR	Prozent ¹⁾	
258 972	91,1	116 218	97,5	437 695	86,7	1 314 553	92,6	1
-	-	-	-	-	-	- 62	- 0,0	2
-	-	-	-	-	-	42	0,0	3
-	-	-	-	-	-	104	0,0	4
189	0,1	149	0,1	4 927	1,0	2 152	0,2	5
25 067	8,8	2 874	2,4	62 258	12,3	102 950	7,3	6
-	-	5	0,0	8 669	1,7	14	0,0	7
-	-	-	-	-	-	-	-	8
284 228	100	119 241	100	504 880	100	1 419 593	100	9
187 719	66,0	77 547	65,0	127 697	25,3	1 028 834	72,5	10
142 878	50,3	68 082	57,1	64 151	12,7	756 126	53,3	11
44 841	15,8	9 465	7,9	63 546	12,6	272 708	19,2	12
16 496	5,8	6 705	5,6	89 954	17,8	75 277	5,3	13
13 346	4,7	5 583	4,7	72 602	14,4	62 675	4,4	14
3 150	1,1	1 122	0,9	17 352	3,4	12 602	0,9	15
-	-	-	-	-	-	-	-	16
13 413	4,7	8 890	7,5	152 076	30,1	59 487	4,2	17
12 643	4,4	8 890	7,5	143 970	28,5	59 453	4,2	18
770	0,3	-	-	8 107	1,6	34	0,0	19
31 105	10,9	7 863	6,6	73 698	14,6	136 756	9,6	20
248 733	x	101 005	x	443 425	x	1 300 354	x	21
5 947	2,1	2	0,0	294	0,1	3 663	0,3	22
3	0,0	-	-	2	0,0	74	0,0	23
2 297	0,8	396	0,3	5 807	1,2	12 209	0,9	24
1 158	0,4	-	-	695	0,1	63	0,0	25
3 511	1,2	1 147	1,0	47 303	9,4	14 147	1,0	26
39 074	13,7	17 487	14,7	19 559	3,9	120 976	8,5	27
-	-	-	-	441	0,1	2	0,0	28
-	-	-	-	4 540	0,9	47	0,0	29
3 918	1,4	4 433	3,7	4 519	0,9	22 974	1,6	30
1 418	0,5	106	0,1	426	0,1	16 312	1,1	31
8 663	3,0	8 577	7,2	10 412	2,1	23 756	1,7	32
8 663	3,0	8 577	7,2	13 499	2,7	23 900	1,7	33
-	-	-	-	3 087	0,6	144	0,0	34

Lfd. Nr.	Ertrags- und Aufwandsposition	Entsorgung		Wohnungswesen	
		1000 EUR	Prozent ¹⁾	1000 EUR	Prozent ¹⁾
1	Umsatzerlöse insgesamt	420 521	86,9	614 321	93,4
2	Bestandsveränderung	111	0,0	- 5 186	- 0,8
3	Erhöhung	221	0,0	1 823	0,3
4	Verminderung	110	0,0	7 008	1,1
5	Andere aktivierte Eigenleistungen	2 110	0,4	1 195	0,2
6	Sonstige betriebliche Erträge	61 225	12,7	47 494	7,2
7	Zuweisungen/Zuschüsse von öffentlichen Haushalten	2 571	0,5	3 491	0,5
8	Fördermittel nach dem KHG (positiver Saldo)	-	-	-	-
9	Betriebsertrag	483 967	100	657 824	100
10	Materialaufwand zusammen	188 376	38,9	280 469	42,6
11	für Roh-, Hilfs- u. Betriebsstoffe, Waren	41 809	8,6	54 139	8,2
12	für bezogene Leistungen	146 568	30,3	226 330	34,4
13	Personalaufwand zusammen	93 131	19,2	70 022	10,6
14	Löhne und Gehälter	75 551	15,6	57 974	8,8
15	soziale Abgaben, Altersversorgung, Unterstützung	17 581	3,6	12 048	1,8
16	Fördermittel nach dem KHG (negativer Saldo)	-	-	-	-
17	Abschreibungen zusammen	92 940	19,2	155 174	23,6
18	auf immaterielle Vermögensgegenstände und Sachanlagen	92 909	19,2	154 252	23,4
19	auf Vermögensgegenstände des Umlaufvermögens	31	0,0	921	0,1
20	Sonstige betriebliche Aufwendungen	75 000	15,5	44 057	6,7
21	Betriebsaufwand	449 447	x	549 722	x
22	Erträge aus Beteiligungen	732	0,2	431	0,1
23	Erträge aus anderen Wertpapieren und Ausleihungen des Finanzanlagevermögens	313	0,1	137	0,0
24	Sonstige Zinsen und ähnliche Erträge	6 581	1,4	8 583	1,3
25	Abschreibungen auf Finanzanlagen und auf Wertpapiere des Umlaufvermögens	-	-	15	0,0
26	Zinsen und ähnliche Aufwendungen, übrige Aufwendungen	27 375	5,7	89 134	13,5
27	Ergebnis der gewöhnlichen Geschäftstätigkeit	14 769	3,1	28 105	4,3
28	Außerordentliche Erträge	1	0,0	5 276	0,8
29	Außerordentliche Aufwendungen	790	0,2	1 079	0,2
30	Steuern vom Einkommen und vom Ertrag	1 233	0,3	4 492	0,7
31	Sonstige Steuern	605	0,1	4 063	0,6
32	Saldo Jahresgewinn bzw. -überschuss, Jahresverlust bzw. -fehlbetrag (-)	9 388	1,9	24 889	3,8
33	Jahresgewinn bzw. -überschuss	18 387	3,8	36 261	5,5
34	Jahresverlust bzw. -fehlbetrag	8 999	1,9	11 372	1,7

1) bezogen auf den Betriebsertrag

und Unternehmen 2011 nach Aufgabenbereichen

Verlustrechnung

Verkehr		Krankenhäuser		Kultur, Sport und Erholung		Übrige Aufgabenbereiche		Lfd. Nr.
1000 EUR	Prozent ¹⁾	1000 EUR	Prozent ¹⁾	1000 EUR	Prozent ¹⁾	1000 EUR	Prozent ¹⁾	
267 849	71,9	935 566	78,7	87 037	41,1	952 539	82,4	1
- 19	- 0,0	1 116	0,1	238	0,1	32 062	2,8	2
2	0,0	1 477	0,1	257	0,1	36 755	3,2	3
21	0,0	361	0,0	19	0,0	4 693	0,4	4
693	0,2	14	0,0	381	0,2	2 470	0,2	5
104 146	27,9	174 865	14,7	124 087	58,6	166 228	14,4	6
30 191	8,1	90 238	7,6	88 883	42,0	64 054	5,5	7
-	-	77 835	6,5	-	-	2 101	0,2	8
372 669	100	1 189 396	100	211 743	100	1 155 400	100	9
155 671	41,8	285 751	24,0	49 844	23,5	305 676	26,5	10
59 864	16,1	223 822	18,8	18 157	8,6	172 932	15,0	11
95 807	25,7	61 929	5,2	31 687	15,0	132 744	11,5	12
123 470	33,1	678 537	57,0	114 442	54,0	365 841	31,7	13
100 928	27,1	569 251	47,9	93 266	44,0	300 793	26,0	14
22 541	6,0	109 286	9,2	21 177	10,0	65 049	5,6	15
-	-	-	-	-	-	-	-	16
61 265	16,4	98 331	8,3	21 468	10,1	103 688	9,0	17
53 945	14,5	98 331	8,3	17 869	8,4	102 620	8,9	18
7 321	2,0	-	-	3 598	1,7	1 068	0,1	19
45 133	12,1	103 263	8,7	48 667	23,0	335 628	29,0	20
385 539	x	1 165 882	x	234 421	x	1 110 833	x	21
469	0,1	102	0,0	5 144	2,4	40 076	3,5	22
227	0,1	539	0,0	139	0,1	13 070	1,1	23
4 013	1,1	3 367	0,3	9 392	4,4	77 476	6,7	24
136	0,0	173	0,0	15	0,0	8 310	0,7	25
7 595	2,0	4 761	0,4	7 644	3,6	63 944	5,5	26
- 15 891	- 4,3	22 588	1,9	- 15 662	- 7,4	102 933	8,9	27
34	0,0	-	-	216	0,1	6 070	0,5	28
8	0,0	10 948	0,9	417	0,2	13 528	1,2	29
1 135	0,3	533	0,0	3 519	1,7	15 659	1,4	30
463	0,1	- 154	- 0,0	601	0,3	24 940	2,2	31
3 719	1,0	11 261	0,9	- 9 665	- 4,6	25 950	2,2	32
8 118	2,2	12 457	1,0	3 310	1,6	83 232	7,2	33
4 399	1,2	1 196	0,1	12 975	6,1	57 282	5,0	34

2.3 Anlage

Lfd. Nr.	Anlageposition	Insgesamt		Versorgung	
		1000 EUR	Prozent ¹⁾	1000 EUR	Prozent ¹⁾
Anlagenachweis					
1	Immaterielle Vermögensgegenstände	107 384	0,7	48 606	1,0
2	Sachanlagen	14 675 345	91,7	4 781 167	96,4
3	Grundstücke und Gebäude	7 271 905	45,4	301 291	6,1
	darunter				
4	mit Geschäfts- u.ä. Gebäuden	3 539 964	22,1	292 075	5,9
5	mit Wohngebäuden	3 506 863	21,9	1 179	0,0
6	Technische Anlagen und Maschinen	6 518 063	40,7	4 290 465	86,5
7	Betriebs- und Geschäftsausstattung	497 444	3,1	43 606	0,9
8	Fahrzeuge für Personen-/Güterverkehr	200 975	1,3	40	0,0
9	Betriebs- und Geschäftsausstattung u.Ä.,	296 469	1,9	43 566	0,9
10	geleistete Anzahlungen, Anlagen im Bau	387 933	2,4	145 805	2,9
11	Finanzanlagen	1 224 448	7,6	131 054	2,6
12	Anteile an verbundenen Unternehmen	505 123	3,2	105 111	2,1
13	Beteiligungen	288 594	1,8	23 622	0,5
14	Ausleihungen zusammen	68 268	0,4	883	0,0
15	an verbundene Unternehmen	33 382	0,2	217	0,0
16	an Unternehmen mit best. Beteiligungsverhältnis	10 499	0,1	299	0,0
17	sonstige Ausleihungen	24 387	0,2	368	0,0
18	Wertpapiere des Anlagevermögens	362 463	2,3	1 438	0,0
19	Anlagevermögen ²⁾	16 007 177	100	4 960 826	100
20	Anzahl der öffentlichen Fonds, Einrichtungen und Unternehmen zusammen	581	x	105	x
	darunter				
21	ohne Anlagenachweis	78	x	10	x

1) bezogen auf das Anlagevermögen - 2) ohne kleine Kapitalgesellschaften entsprechend §§ 266, 267 HGB

und Unternehmen 2011 nach Aufgabenbereichen

nachweis

Davon								Lfd. Nr.
Elektrizitätsversorgung		Gasversorgung		Wasserversorgung		Kombinierte Versorgung		
1000 EUR	Prozent ¹⁾	1000 EUR	Prozent ¹⁾	1000 EUR	Prozent ¹⁾	1000 EUR	Prozent ¹⁾	
Anlagenachweis								
1 897	0,9	1 259	1,3	31 305	0,8	14 144	2,1	1
138 463	66,9	91 545	97,7	3 936 186	98,8	614 973	91,0	2
31 209	15,1	5 532	5,9	178 646	4,5	85 904	12,7	3
30 750	14,9	5 532	5,9	172 429	4,3	83 364	12,3	4
-	-	-	-	1 171	0,0	8	0,0	5
102 301	49,5	83 483	89,1	3 598 665	90,3	506 016	74,9	6
1 333	0,6	1 324	1,4	33 369	0,8	7 579	1,1	7
-	-	-	-	40	0,0	-	-	8
1 333	0,6	1 324	1,4	33 329	0,8	7 579	1,1	9
3 619	1,7	1 206	1,3	125 507	3,1	15 473	2,3	10
66 485	32,1	932	1,0	16 961	0,4	46 675	6,9	11
52 917	25,6	176	0,2	14 027	0,4	37 992	5,6	12
13 522	6,5	757	0,8	2 271	0,1	7 073	1,0	13
47	0,0	-	-	164	0,0	673	0,1	14
-	-	-	-	-	-	217	0,0	15
-	-	-	-	-	-	299	0,0	16
47	0,0	-	-	164	0,0	158	0,0	17
-	-	-	-	500	0,0	938	0,1	18
206 846	100	93 737	100	3 984 452	100	675 792	100	19
7	x	5	x	55	x	38	x	20
-	x	-	x	1	x	9	x	21

Noch: 2. Jahresabschlüsse öffentlich bestimmter Fonds, Einrichtungen

Noch: 2.3 Anlage

Lfd. Nr.	Anlageposition	Entsorgung		Wohnungswesen	
		1000 EUR	Prozent ¹⁾	1000 EUR	Prozent ¹⁾
Anlagenachweis					
1	Immaterielle Vermögensgegenstände	20 895	0,9	1 570	0,0
2	Sachanlagen	2 184 176	98,2	4 182 353	99,7
3	Grundstücke und Gebäude	535 205	24,1	4 124 960	98,3
	darunter				
4	mit Geschäfts- u.ä. Gebäuden	508 355	22,9	639 559	15,2
5	mit Wohngebäuden	10 326	0,5	3 359 507	80,1
6	Technische Anlagen und Maschinen	1 564 245	70,3	10 178	0,2
7	Betriebs- und Geschäftsausstattung	33 731	1,5	7 508	0,2
8	Fahrzeuge für Personen-/Güterverkehr	918	0,0	-	-
9	Betriebs- und Geschäftsausstattung u. Ä.	32 813	1,5	7 508	0,2
10	geleistete Anzahlungen, Anlagen im Bau	50 995	2,3	39 706	0,9
11	Finanzanlagen	19 666	0,9	12 798	0,3
12	Anteile an verbundenen Unternehmen	4 152	0,2	2 617	0,1
13	Beteiligungen	1 660	0,1	2 498	0,1
14	Ausleihungen zusammen	12 615	0,6	7 491	0,2
15	an verbundene Unternehmen	5 728	0,3	5 466	0,1
16	an Unternehmen mit best. Beteiligungsverhältnis	-	-	663	0,0
17	sonstige Ausleihungen	6 887	0,3	1 362	0,0
18	Wertpapiere des Anlagevermögens	1 238	0,1	192	0,0
19	Anlagevermögen ²⁾	2 224 737	100	4 196 721	100
20	Anzahl der öffentlichen Fonds, Einrichtungen und Unternehmen zusammen	66	x	88	x
	darunter				
21	ohne Anlagenachweis	1	x	10	x

1) bezogen auf das Anlagevermögen - 2) ohne kleine Kapitalgesellschaften entsprechend §§ 266, 267 HGB

und Unternehmen 2011 nach Aufgabenbereichen

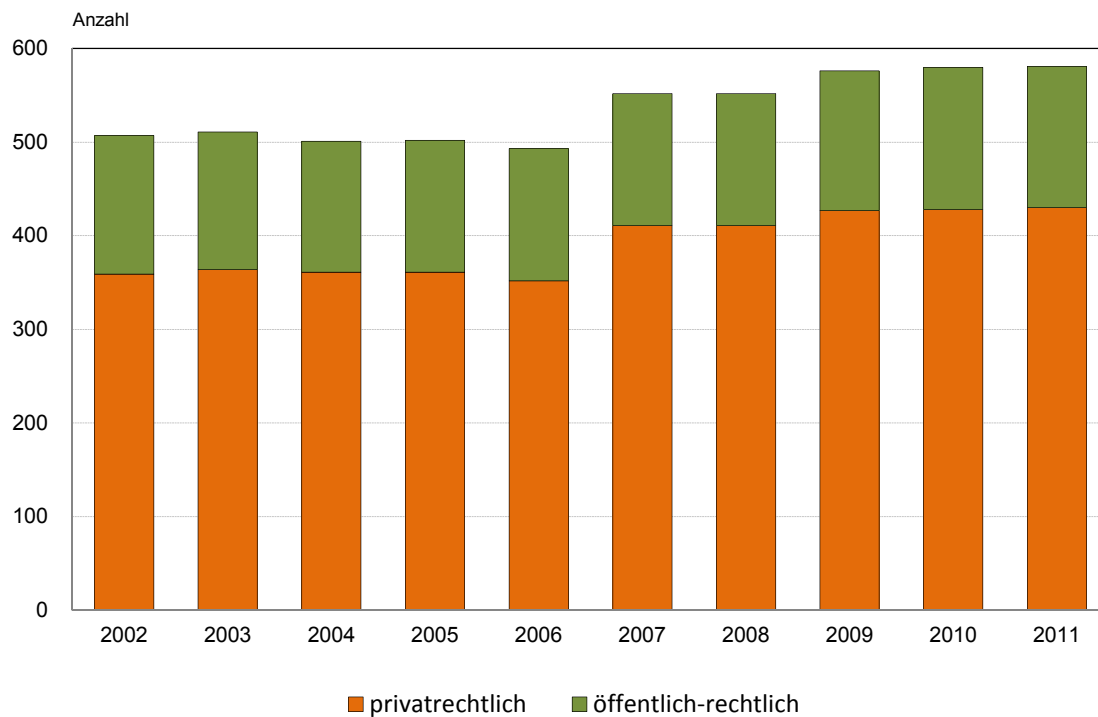
nachweis

Verkehr		Krankenhäuser		Kultur, Sport und Erholung		Übrige Aufgabenbereiche		Lfd. Nr.
1000 EUR	Prozent ¹⁾	1000 EUR	Prozent ¹⁾	1000 EUR	Prozent ¹⁾	1000 EUR	Prozent ¹⁾	
Anlagenachweis								
3 345	0,5	7 189	0,6	2 852	0,6	22 926	1,0	1
694 158	96,7	1 188 952	98,2	392 637	87,9	1 251 902	55,6	2
278 152	38,8	932 766	77,0	338 180	75,7	761 352	33,8	3
217 384	30,3	930 517	76,8	324 688	72,7	627 386	27,9	4
-	-	1 291	0,1	13 046	2,9	121 513	5,4	5
115 167	16,1	76 939	6,4	31 548	7,1	429 522	19,1	6
210 692	29,4	143 995	11,9	21 667	4,9	36 244	1,6	7
198 723	27,7	-	-	225	0,1	1 069	0,0	8
11 970	1,7	143 995	11,9	21 442	4,8	35 175	1,6	9
90 148	12,6	35 252	2,9	1 243	0,3	24 783	1,1	10
20 017	2,8	14 955	1,2	50 998	11,4	974 961	43,3	11
11 667	1,6	5 251	0,4	33 086	7,4	343 239	15,3	12
664	0,1	12	0,0	1 647	0,4	258 491	11,5	13
3 804	0,5	1 682	0,1	658	0,1	41 135	1,8	14
3 800	0,5	729	0,1	-	-	17 442	0,8	15
-	-	828	0,1	-	-	8 709	0,4	16
4	0,0	125	0,0	658	0,1	14 983	0,7	17
3 883	0,5	8 009	0,7	15 606	3,5	332 097	14,8	18
717 520	100	1 211 096	100	446 487	100	2 249 790	100	19
34	x	15	x	56	x	217	x	20
2	x	-	x	7	x	48	x	21

**3. Anzahl der öffentlichen Fonds, Einrichtungen und Unternehmen 2011
nach der Gewinn- und Verlustsituation**

Aufgabenbereich	Anzahl der Fonds, Einrichtungen und Unternehmen			
	insgesamt	mit Jahresgewinn bzw. -überschuss	mit Jahresverlust bzw. -fehlbetrag	weder mit Gewinn noch mit Verlust
Insgesamt	581	328	160	93
Kunst und Kulturpflege	26	12	10	4
Sport und Erholung	30	10	14	6
Wohnungswesen	88	50	34	4
Entsorgung	66	45	16	5
Abwasser	32	21	10	1
Abfall	34	24	6	4
Versorgung	105	61	18	26
Elektrizität	7	5	-	2
Gas	5	4	-	1
Wasser	55	38	16	1
kombinierte Versorgung	38	14	2	22
Verkehr	34	14	7	13
Krankenhäuser	15	11	4	-
übrige	217	125	57	35

Anzahl öffentlicher Fonds, Einrichtungen und Unternehmen 2002 bis 2011 nach Rechtsformen



Anzahl der Eigenbetriebe und Zweckverbände 2002 bis 2011

