



# Statistischer Bericht

E I - m 2 / 13

## **Indizes des Auftragseingangs und des Umsatzes im Produzierenden Gewerbe in Thüringen Januar 2010 - Februar 2013**

---

Bestell - Nr. 05 112

## Zeichenerklärung

- 0 weniger als die Hälfte von 1 in der letzten besetzten Stelle, jedoch mehr als nichts
- nichts vorhanden (genau Null)
- . Zahlenwert unbekannt oder geheim zu halten
- ... Angabe fällt später an
- / Zahlenwert nicht sicher genug
- x Tabellenfach gesperrt, weil Aussage nicht sinnvoll
- ( ) Aussagewert eingeschränkt
- r berichtigte Zahl
- p vorläufige Zahl

Anmerkung: Abweichungen in den Summen erklären sich aus dem Runden von Einzelwerten.

Herausgeber:

Thüringer Landesamt für Statistik  
Europaplatz 3, 99091 Erfurt  
Postfach 90 01 63, 99104 Erfurt

Telefon: 0361 37-84642/84647  
Telefax: 0361 37-84699  
Internet: [www.statistik.thueringen.de](http://www.statistik.thueringen.de)  
E-Mail: [auskunft@statistik.thueringen.de](mailto:auskunft@statistik.thueringen.de)

Auskunft erteilt:

Referat: Energie, Handwerk,  
Indizes, Umwelt  
Telefon: 03681 354-246

Herausgegeben im September 2013

Heft-Nr.: 98 / 13  
Preis: 5,00 EUR

© Thüringer Landesamt für Statistik, Erfurt, 2013

Für nichtgewerbliche Zwecke sind Vervielfältigung und unentgeltliche Verbreitung, auch auszugsweise, mit Quellenangabe gestattet. Die Verbreitung, auch auszugsweise, über elektronische Systeme/Datenträger bedarf der vorherigen Zustimmung. Alle übrigen Rechte bleiben vorbehalten.

## **Inhaltsverzeichnis**

Seite

### **Vorbemerkungen**

2

### **Grafiken**

- |    |  |   |
|----|--|---|
| 1. | Auftragseingang und Umsatz im Bergbau und Verarbeitenden Gewerbe                   | 4 |
| 2. | Auftragseingang und Umsatz im Bergbau und Verarbeitenden Gewerbe nach Hauptgruppen | 5 |

### **Tabellen**

- |     |   |    |
|-----|---|----|
| 1.  | Volumenindex und Wertindex des Auftragseingangs im Verarbeitenden Gewerbe                                   | 7  |
| 2.  | Auftragseingang im Verarbeitenden Gewerbe nach Hauptgruppen   | 8  |
| 2.1 | Volumenindex  | 8  |
| 2.2 | Wertindex   | 10 |
| 3.  | Auftragseingang im Verarbeitenden Gewerbe nach Wirtschaftszweigen   | 12 |
| 3.1 | Volumenindex  | 12 |
| 3.2 | Wertindex   | 13 |
| 4.  | Nachrichtlich: Volumenindex des Auftragseingangs im Verarbeitenden Gewerbe in Deutschland nach Hauptgruppen | 14 |
| 5.  | Volumenindex und Wertindex des Umsatzes im Bergbau und Verarbeitenden Gewerbe                               | 15 |
| 6.  | Umsatz im Bergbau und Verarbeitenden Gewerbe nach Hauptgruppen  | 16 |
| 6.1 | Volumenindex  | 16 |
| 6.2 | Wertindex   | 18 |
| 7.  | Umsatz im Bergbau und Verarbeitenden Gewerbe nach Wirtschaftszweigen  | 20 |
| 7.1 | Volumenindex  | 20 |
| 7.2 | Wertindex   | 22 |

## Vorbemerkungen

Ab Berichtsmonat Januar 2009 werden die Ergebnisse gruppiert nach der neuen "Klassifikation der Wirtschaftszweige, Ausgabe 2008" (WZ 2008) ausgewiesen. Die WZ 2008 ist aus international harmonisierten Klassifikationen, insbesondere der NACE Rev. 2 abgeleitet. Sie ist entsprechend europäischen Bestimmungen verbindlich anzuwenden.

Aus Gründen einer möglichst zeitnahen Darstellung der wirtschaftlichen Entwicklung wird bei der Berechnung von Indizes in regelmäßigen Abständen das Basisjahr aktualisiert. Ab Berichtsmonat Januar 2013 erfolgt die Ermittlung und Veröffentlichung der Indizes für das Produzierende Gewerbe auf Basis des Jahres 2010. Um die Vergleichbarkeit der Indizes mit den Vorperioden zu gewährleisten, wurden auch Ergebnisse der Vorjahre auf die neue Basis und die neue Klassifikation der Wirtschaftszweige umgerechnet.

## Index des Auftragseingangs für das Verarbeitende Gewerbe

Der Auftragseingangsindex hat sich als Frühindikator zur Analyse der konjunkturellen Entwicklung bewährt. Auftragseingänge werden nur für ausgewählte Wirtschaftszweige erhoben, bei denen Bestellung und Lieferung in der Regel nicht zusammenfallen. In dieser Erhebung nicht einbezogen sind insbesondere die Zweige des Bergbaus, der Gewinnung von Steinen und Erden sowie des Ernährungsgewerbes.

Der Auftragseingang ist der Wert (ohne Umsatzsteuer) aller im Berichtsmonat vom Betrieb fest akzeptierten Aufträge auf Lieferungen selbst hergestellter oder in Lohnarbeit gefertigter Erzeugnisse.

## Index des Umsatzes im Bergbau und Verarbeitenden Gewerbe

Durch den Umsatzindex wird die kurzfristige Änderung der Nachfrage nach Erzeugnissen nachgezeichnet. Die absoluten Angaben werden, wie auch der Auftragseingang, im Rahmen des Monatsberichts für Betriebe im Bergbau und Verarbeitenden Gewerbe erhoben. Der Berichtskreis umfasst Betriebe mit im Allgemeinen 50 oder mehr Beschäftigten.

Als Umsatz für den Berichtsmonat gilt die Summe der Rechnungsbeträge (ohne Umsatzsteuer) der mit Dritten abgerechneten Lieferungen und Leistungen. Wie beim Auftragseingang sind auch hier die Verbrauchssteuern einzubeziehen und die Preisnachlässe abzusetzen. Zur Berechnung der Umsatzindizes werden die für fachliche Betriebsteile gemeldeten Umsätze aus eigenen Erzeugnissen und gewerblichen Dienstleistungen herangezogen.

Lieferungen und Leistungen an Empfänger im Bundesgebiet (einschließlich der hier stationierten ausländischen Streitkräfte) gelten als Inlandsumsatz. Alle Lieferungen und Leistungen, die direkt oder über Zollfreigebiete an im Ausland ansässige Empfänger gehen, rechnen zum Auslandsumsatz, ebenso die Lieferungen an inländische Firmen (Exporteure), die die bestellten Erzeugnisse ohne weitere Be- und Verarbeitung ins Ausland exportieren. Diese definitorische Abgrenzung zwischen Inland und Ausland gilt sinngemäß auch für die Untergliederung der zu meldenden Auftragseingänge. Der Umsatzindex wird für den gesamten Bereich „Bergbau und Verarbeitendes Gewerbe“ ausgewiesen.

Wie auch beim Auftragseingang werden die Indizes des Umsatzes in jeweiligen Preisen als **Wertindex** und preisbereinigt als **Volumenindex** berechnet.

Zur Deflationierung werden Erzeugerpreisindizes für gewerbliche Produkte (Inlands-Auftragseingang und -Umsatz) sowie Preisindizes für die Ausfuhr (Auslands-Auftragseingang und -Umsatz) verwendet.

Die Berechnung und Veröffentlichung der Indizes erfolgt in der Gliederung der WZ 2008 nach fachlichen Betriebsteilen.

### **Abkürzungen**

MD Monatsdurchschnitt im Jahr

Vorj. Vorjahr

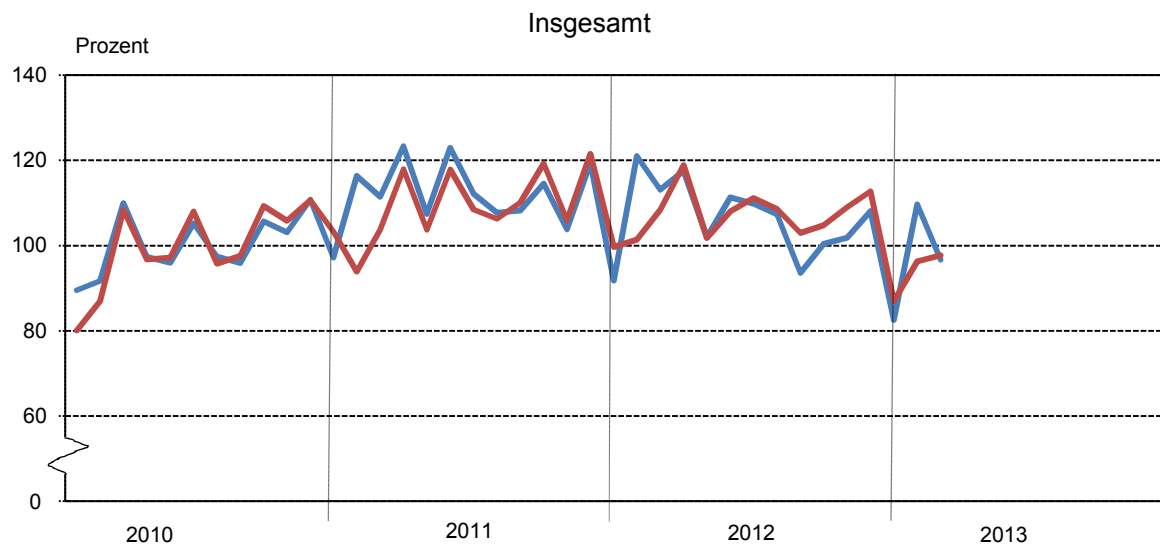
u.Ä. und Ähnliches

### **Hinweise**

1. Die Indizes werden z.Zt. auf der Basis 2010 berechnet, d.h. der Index für diesen Zeitraum entspricht 100 Prozent.
2. Veränderungsraten größer/gleich 1000 Prozent werden mit 999,9 Prozent ausgewiesen.
3. Nachrichtlich werden auch Indizes des Auftragseingangs für Deutschland veröffentlicht.  
Diese Ergebnisse sind der jeweiligen monatlichen Veröffentlichung des Statistischen Bundesamtes aus der Fachserie 4 Reihe 2.2 bzw. den Angaben aus dem Internet entnommen.
4. Durch die Einbeziehung von Nachmeldungen der Betriebe wurden im Rahmen der so genannten Jahreskorrektur die endgültigen Werte für die Vorjahresmonate ermittelt.

## 1. Auftragseingang und Umsatz im Bergbau und Verarbeitenden Gewerbe

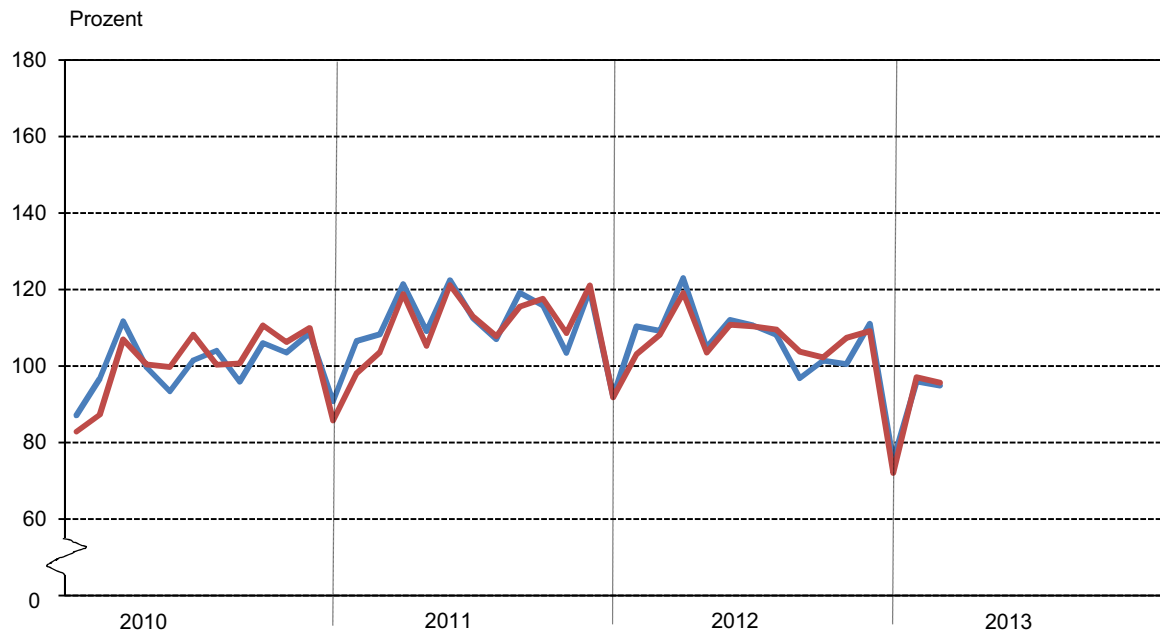
Volumenindex; Basis: 2010



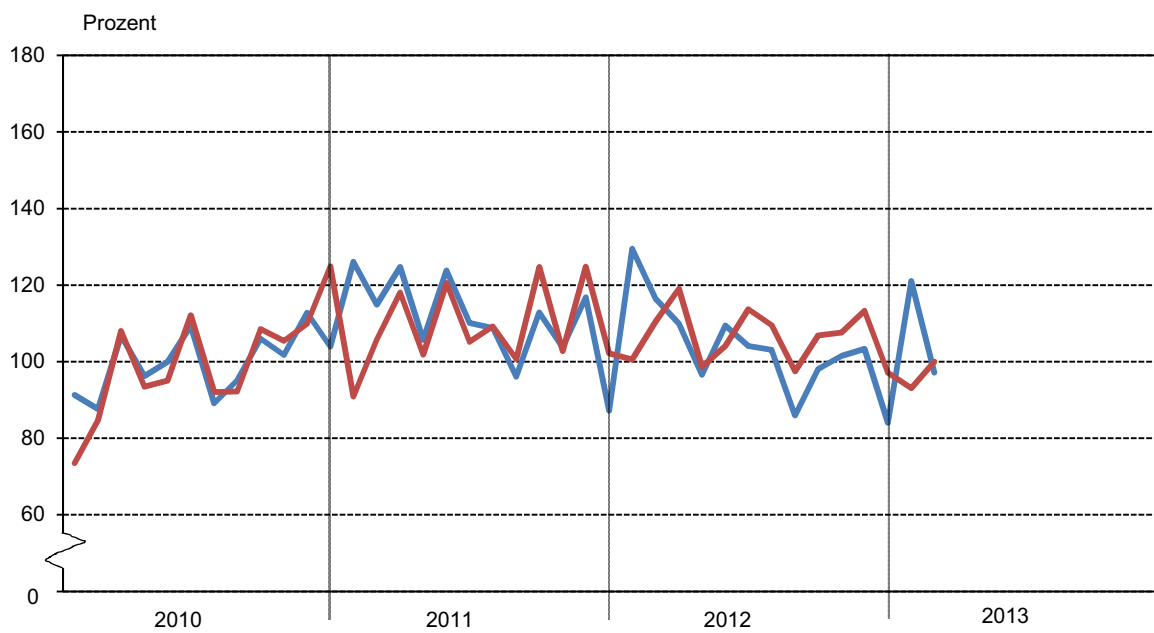
## 2. Auftragseingang und Umsatz im Bergbau und Verarbeitenden Gewerbe nach Hauptgruppen

Volumenindex; Basis: 2010

### Vorleistungsgüterproduzenten



### Investitionsgüterproduzenten

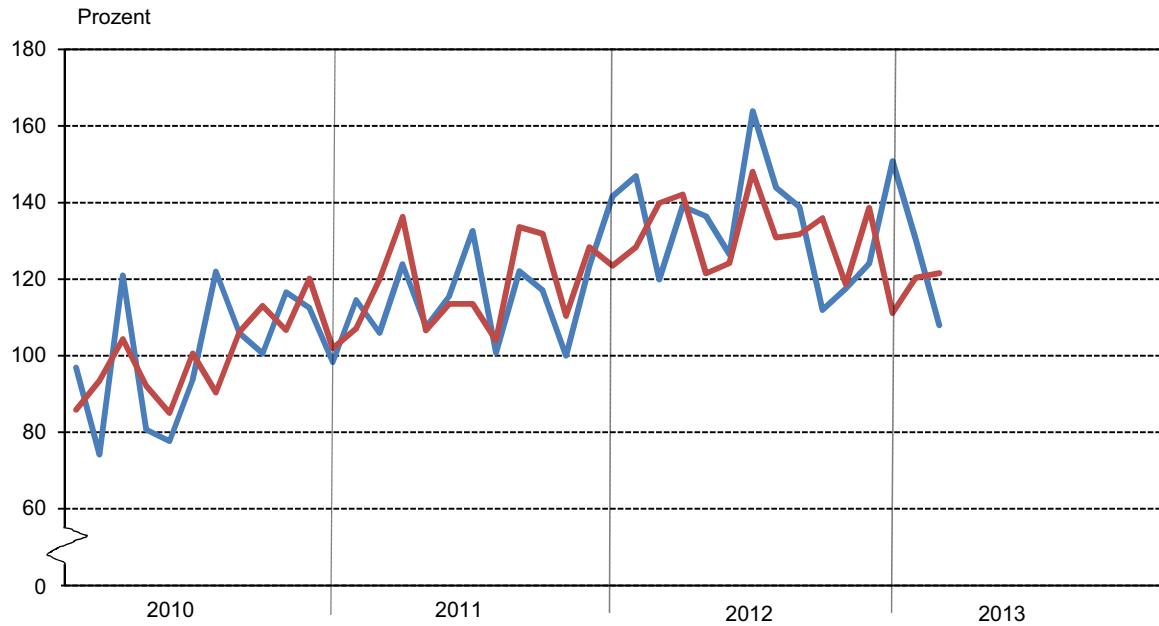


— Auftragseingang

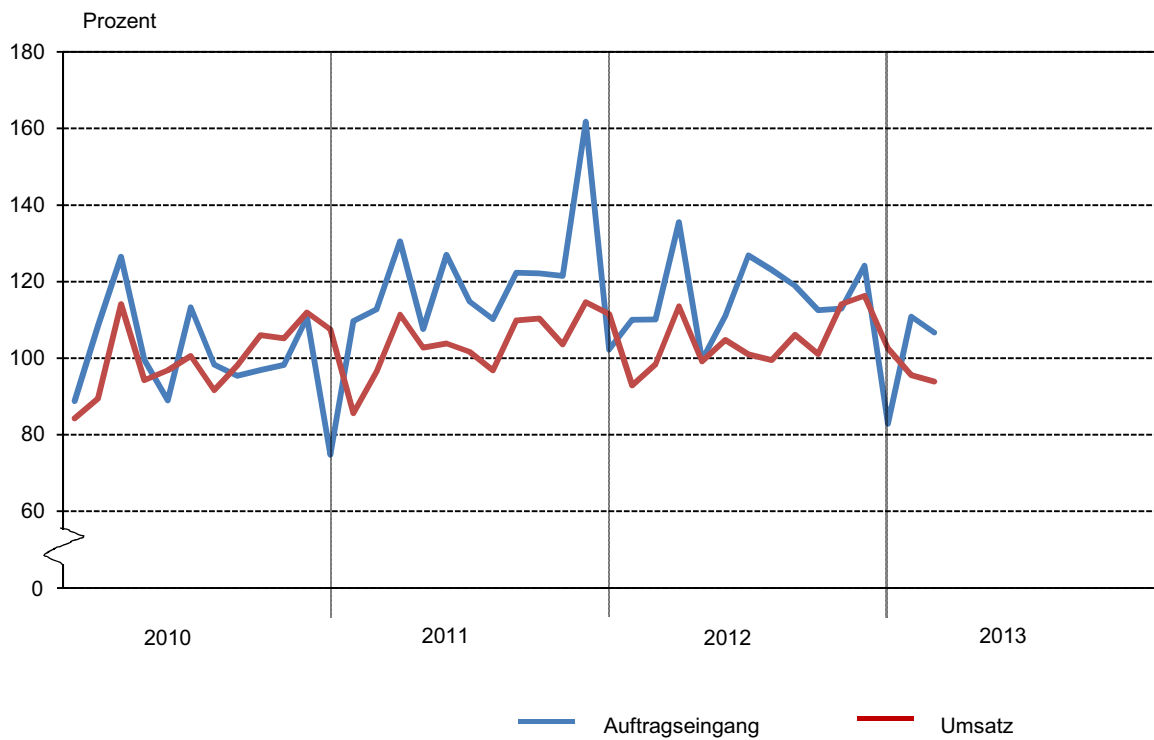
— Umsatz

Noch: 2. Auftragseingang und Umsatz im Bergbau und Verarbeitenden Gewerbe nach Hauptgruppen  
Volumenindex; Basis: 2010

Gebrauchsgüterproduzenten



Verbrauchsgüterproduzenten





# **1. Volumenindex und Wertindex des Auftragseingangs im Verarbeitenden Gewerbe** Basis: 2010

Jahr	Jan.	Feb.	März	April	Mai	Juni	Juli	Aug.	Sep.	Okt.	Nov.	Dez.	MD	Veränderung in %		
														Februar		Jan.- Feb.
														gegenüber		
														Vor- monat	Vorj.- monat	Vorj.- zeitraum

## **Volumenindex**

<b>Insgesamt</b>																
2010	89,5	91,7	109,9	97,3	95,9	105,2	97,4	95,9	105,7	103,1	110,8	97,2	100,0	2,4	30,9	29,3
2011	116,3	111,5	123,3	107,4	122,9	112,1	107,7	108,2	114,5	103,8	119,2	91,8	111,6	- 4,2	21,5	25,7
2012	121,0	113,1	117,6	102,0	111,3	109,8	107,3	93,6	100,4	101,9	108,1	82,5	105,7	- 6,5	1,5	2,8
2013	109,7	96,7											103,2	- 11,8	- 14,5	- 11,9
<b>Inland</b>																
2010	86,8	87,6	108,7	97,9	94,6	105,1	95,1	100,6	108,7	106,8	108,6	99,0	100,0	0,8	23,7	25,5
2011	113,1	109,6	120,2	109,0	125,7	115,2	109,9	112,7	115,9	102,2	121,2	92,6	112,3	- 3,1	25,2	27,7
2012	118,9	110,9	119,1	104,5	112,0	109,5	109,0	95,3	98,1	102,4	106,8	86,9	106,1	- 6,8	1,1	3,2
2013	110,1	94,9											102,5	- 13,8	- 14,4	- 10,8
<b>Ausland</b>																
2010	94,8	99,8	112,4	96,2	98,5	105,5	102,0	86,8	99,8	95,9	115,0	93,6	100,0	5,3	45,3	36,4
2011	122,6	115,1	129,4	104,3	117,6	106,1	103,5	99,5	112,0	106,9	115,5	90,3	110,2	- 6,1	15,3	22,1
2012	125,1	117,6	114,6	97,1	110,1	110,3	104,1	90,3	104,9	100,9	110,5	73,9	104,9	- 6,0	2,2	2,1
2013	108,8	100,2											104,5	- 7,9	- 14,8	- 13,8

## **Wertindex**

<b>Insgesamt</b>																
2010	88,1	90,1	108,7	97,1	96,2	105,8	98,1	96,7	106,6	103,7	111,3	97,5	100,0	2,4	29,4	27,6
2011	117,3	112,3	124,2	108,5	124,4	113,5	109,0	109,0	115,6	104,5	118,9	92,6	112,5	- 4,2	24,5	28,8
2012	122,9	113,8	118,9	103,4	113,0	111,4	108,8	95,0	102,2	103,6	109,6	83,7	107,2	- 7,4	1,4	3,2
2013	112,1	98,5											105,3	- 12,2	- 13,5	- 11,1
<b>Inland</b>																
2010	85,7	86,4	107,6	97,6	94,9	105,5	95,7	101,4	109,5	107,4	109,1	99,3	100,0	0,8	21,9	23,4
2011	114,1	110,4	121,2	110,1	127,0	116,5	111,4	113,7	116,7	102,7	120,0	93,1	113,1	- 3,2	27,8	30,4
2012	120,4	111,0	119,4	105,1	112,9	110,4	109,8	96,2	99,5	103,6	108,0	87,9	107,0	- 7,8	0,5	3,1
2013	112,5	96,5											104,5	- 14,3	- 13,1	- 9,7
<b>Ausland</b>																
2010	92,7	97,5	110,9	96,0	98,8	106,5	102,8	87,6	101,0	96,4	115,6	94,2	100,0	5,1	44,9	35,6
2011	123,4	116,0	130,2	105,5	119,4	107,6	104,4	99,7	113,3	108,0	116,7	91,8	111,3	- 6,0	19,0	25,9
2012	128,0	119,4	117,9	100,1	113,2	113,3	106,9	92,6	107,6	103,7	112,7	75,3	107,6	- 6,7	3,0	3,3
2013	111,3	102,4											106,9	- 8,0	- 14,2	- 13,6

**2. Auftragseingang im Verarbeitenden Gewerbe nach Hauptgruppen**  
2.1 Volumenindex  
Basis: 2010

Jahr	Jan.	Feb.	März	April	Mai	Juni	Juli	Aug.	Sep.	Okt.	Nov.	Dez.	MD	Veränderung in %		
														Februar		Jan.- Feb.
														gegenüber		
														Vor- monat	Vorj.- monat	Vorj.- zeitraum

**Vorleistungsgüterproduzenten**

<b>Insgesamt</b>																
2010	87,1	96,8	111,8	99,7	93,5	101,5	104,0	96,0	106,1	103,6	108,6	90,8	100,0	11,1	34,9	27,1
2011	106,5	108,3	121,5	109,1	122,5	112,5	107,0	119,2	115,8	103,5	119,8	92,1	111,5	1,7	11,9	16,8
2012	110,4	109,2	123,1	104,9	112,0	110,6	108,1	96,9	101,4	100,5	111,1	75,3	105,3	- 1,1	0,9	2,3
2013	96,0	94,9											95,5	- 1,2	- 13,1	- 13,1
<b>Inland</b>																
2010	85,6	92,6	112,1	101,2	96,4	102,6	100,1	94,6	108,1	107,1	106,9	91,6	100,0	8,3	29,7	22,5
2011	101,5	106,6	120,0	106,9	126,4	113,3	107,4	118,3	113,1	104,5	121,1	90,7	110,8	5,0	15,1	16,8
2012	104,8	108,2	123,2	104,1	110,2	105,3	108,2	96,1	94,7	95,2	101,9	72,3	102,0	3,2	1,5	2,3
2013	90,6	90,8											90,7	0,2	- 16,0	- 14,8
<b>Ausland</b>																
2010	90,9	106,9	111,0	96,0	86,4	98,8	113,5	99,3	101,2	95,0	112,8	89,0	100,0	17,5	47,5	38,6
2011	118,6	112,4	125,1	114,7	112,9	110,5	106,1	121,5	122,3	101,0	116,9	95,4	113,1	- 5,2	5,1	16,8
2012	124,0	111,8	122,7	106,9	116,6	123,5	107,9	98,7	117,7	113,4	133,5	82,7	113,3	- 9,9	- 0,5	2,1
2013	109,2	104,8											107,0	- 4,0	- 6,3	- 9,3

**Investitionsgüterproduzenten**

<b>Insgesamt</b>																
2010	91,3	87,7	106,7	96,2	100,0	109,4	89,1	95,2	106,0	101,8	112,8	103,9	100,0	- 4,0	26,3	31,3
2011	126,1	114,9	124,8	105,7	123,8	110,1	108,8	96,1	112,9	103,8	116,8	87,2	110,9	- 8,9	31,0	34,7
2012	129,5	116,4	110,0	96,6	109,4	104,1	103,1	86,0	98,1	101,5	103,4	84,0	103,5	- 10,1	1,4	2,1
2013	121,0	97,1											109,1	- 19,7	- 16,6	- 11,3
<b>Inland</b>																
2010	87,6	81,7	102,1	95,2	94,3	108,1	89,6	106,5	110,4	106,3	110,7	107,6	100,0	- 6,7	14,5	27,1
2011	126,5	112,5	120,4	111,8	125,0	116,6	113,2	104,6	119,1	99,1	118,6	92,1	113,3	- 11,1	37,6	41,1
2012	132,6	112,7	112,4	102,2	112,7	109,8	107,3	91,3	99,9	109,0	109,9	96,0	108,0	- 15,0	0,2	2,6
2013	130,8	97,5											114,1	- 25,5	- 13,5	- 6,9
<b>Ausland</b>																
2010	97,4	97,3	114,4	98,0	109,4	111,4	88,5	76,7	98,9	94,4	116,2	97,8	100,0	- 0,1	46,9	37,9
2011	125,5	118,8	132,0	95,7	121,9	99,5	101,5	82,0	102,7	111,5	113,9	79,2	107,0	- 5,4	22,1	25,5
2012	124,5	122,6	106,0	87,3	104,1	94,8	96,3	77,3	95,0	89,3	92,6	64,4	96,2	- 1,5	3,2	1,1
2013	105,1	96,5											100,8	- 8,1	- 21,3	- 18,4

Noch: 2. Auftragseingang im Verarbeitenden Gewerbe nach Hauptgruppen  
 Noch: 2.1 Volumenindex  
 Basis: 2010

Jahr	Jan.	Feb.	März	April	Mai	Juni	Juli	Aug.	Sep.	Okt.	Nov.	Dez.	MD	Veränderung in %		
														Februar		Jan.- Feb.
														gegenüber		
														Vor- monat	Vorj.- monat	Vorj.- zeitraum

**Gebrauchsgüterproduzenten**

<b>Insgesamt</b>																
2010	96,9	74,1	121,0	80,7	77,7	93,6	122,0	105,9	100,6	116,6	112,4	98,3	100,0	- 23,5	50,4	45,0
2011	114,6	106,0	123,9	107,5	115,6	132,6	100,7	122,1	117,1	100,0	123,5	141,7	117,1	- 7,5	42,9	28,9
2012	146,9	119,9	139,1	136,4	126,5	163,9	143,9	138,9	112,0	117,6	124,1	150,8	135,0	- 18,4	13,1	21,0
2013	130,2	107,9											119,1	- 17,1	- 10,0	- 10,8
<b>Inland</b>																
2010	92,0	76,0	138,4	79,4	79,5	94,8	94,7	114,2	104,0	113,8	107,6	105,6	100,0	- 17,5	56,1	56,8
2011	114,4	128,8	128,7	114,7	131,2	131,9	104,8	136,7	117,9	110,7	137,3	123,5	123,4	12,6	69,5	44,7
2012	149,1	131,2	140,5	148,5	134,9	160,3	136,5	129,2	116,8	120,1	134,3	180,9	140,2	- 12,0	1,8	15,3
2013	124,2	116,0											120,1	- 6,6	- 11,5	- 14,3
<b>Ausland</b>																
2010	103,8	71,5	95,9	82,6	75,0	91,9	161,1	94,0	95,8	120,5	119,4	88,0	100,0	- 31,1	42,5	31,5
2011	114,8	73,3	117,0	97,2	93,1	133,6	94,8	101,2	115,9	84,7	103,8	167,7	108,1	- 36,1	2,5	7,3
2012	143,8	103,8	137,0	119,2	114,5	169,0	154,4	152,7	105,1	113,9	109,5	107,7	127,6	- 27,8	41,5	31,6
2013	138,8	96,3											117,5	- 30,6	- 7,2	- 5,0

**Verbrauchsgüterproduzenten**

<b>Insgesamt</b>																
2010	88,8	108,5	126,5	99,5	88,9	113,3	98,4	95,4	96,9	98,2	110,6	74,8	100,0	22,1	21,8	9,2
2011	109,7	112,8	130,5	107,6	127,0	114,8	110,2	122,3	122,2	121,5	161,8	102,3	120,2	2,8	4,0	12,8
2012	110,0	110,1	135,6	99,5	111,0	126,9	123,0	118,9	112,5	113,0	124,2	82,9	114,0	0,1	- 2,3	- 1,0
2013	110,9	106,7											108,8	- 3,8	- 3,1	- 1,2
<b>Inland</b>																
2010	93,4	116,7	126,6	109,9	84,9	113,4	95,8	93,7	90,4	99,2	106,0	69,8	100,0	24,9	48,5	29,2
2011	93,0	82,6	105,3	84,0	113,5	103,8	102,0	116,0	106,3	101,8	159,5	97,5	105,4	- 11,2	- 29,2	- 16,4
2012	105,8	99,7	133,5	89,9	99,1	123,8	120,3	107,6	109,0	100,0	114,5	83,0	107,2	- 5,8	20,8	17,0
2013	96,1	99,0											97,6	3,0	- 0,7	- 5,1
<b>Ausland</b>																
2010	79,4	91,5	126,3	78,1	97,1	113,1	103,7	99,0	110,4	96,2	120,0	85,0	100,0	15,3	- 17,3	- 21,4
2011	144,0	174,8	182,4	156,3	154,7	137,4	127,1	135,3	154,9	161,9	166,5	112,1	150,6	21,5	91,0	86,5
2012	118,7	131,5	139,7	119,2	135,6	133,2	128,6	141,9	119,7	139,7	144,2	82,6	127,9	10,8	- 24,8	- 21,5
2013	141,2	122,5											131,8	- 13,3	- 6,9	5,4

Noch: 2. Auftragseingang im Verarbeitenden Gewerbe nach Hauptgruppen  
 2.2 Wertindex  
 Basis: 2010

Jahr	Jan.	Feb.	März	April	Mai	Juni	Juli	Aug.	Sep.	Okt.	Nov.	Dez.	MD	Veränderung in %		
														Februar		Jan.- Feb.
														gegenüber		
														Vor- monat	Vorj.- monat	Vorj.- zeitraum

**Vorleistungsgüterproduzenten**

<b>Insgesamt</b>																
2010	84,7	94,0	109,5	99,5	94,3	102,8	105,3	97,2	107,6	104,5	109,4	91,3	100,0	11,0	33,8	25,5
2011	107,4	109,1	122,6	110,7	124,4	114,1	108,5	119,7	116,6	103,8	117,5	92,8	112,3	1,6	16,1	21,2
2012	111,6	108,3	123,8	105,9	113,2	111,8	108,8	98,0	103,4	101,8	112,0	76,0	106,2	- 3,0	- 0,7	1,6
2013	97,6	96,4											97,0	- 1,3	- 11,0	- 11,8
<b>Inland</b>																
2010	83,5	90,5	110,1	100,9	97,0	103,6	101,3	95,8	109,5	108,1	107,7	92,1	100,0	8,4	27,6	20,1
2011	102,7	107,5	121,2	108,3	127,9	114,6	109,2	119,2	113,7	104,5	117,5	90,8	111,4	4,7	18,7	20,7
2012	105,7	106,9	122,5	103,8	110,3	105,4	108,2	96,8	96,1	95,8	102,7	72,7	102,2	1,1	- 0,5	1,2
2013	92,3	92,4											92,3	0,2	- 13,5	- 13,1
<b>Ausland</b>																
2010	87,4	102,3	108,2	96,2	87,6	100,7	115,1	100,7	103,1	95,7	113,4	89,6	100,0	17,0	49,5	39,5
2011	118,8	113,0	125,8	116,8	115,9	113,0	106,9	121,0	123,6	102,1	117,4	97,5	114,3	- 4,9	10,4	22,1
2012	126,0	111,6	127,0	110,9	120,3	127,1	110,3	101,0	121,1	116,2	134,5	84,1	115,8	- 11,4	- 1,2	2,5
2013	110,5	106,0											108,3	- 4,1	- 5,0	- 8,9

**Investitionsgüterproduzenten**

<b>Insgesamt</b>																
2010	90,7	87,2	106,4	96,0	99,8	109,4	89,3	95,5	106,5	102,1	113,1	104,2	100,0	- 3,9	24,4	29,2
2011	127,1	115,7	125,6	106,5	124,9	111,2	110,1	97,1	114,1	104,8	118,2	88,2	112,0	- 8,9	32,8	36,6
2012	132,2	118,6	111,9	98,4	111,7	106,2	105,4	87,6	99,8	103,7	105,4	85,6	105,6	- 10,3	2,5	3,2
2013	124,4	99,3											111,9	- 20,2	- 16,2	- 10,8
<b>Inland</b>																
2010	87,3	81,5	101,8	95,0	94,1	108,1	89,7	106,7	110,7	106,5	110,8	107,7	100,0	- 6,6	12,9	25,0
2011	127,2	113,1	121,1	112,7	126,0	117,8	114,6	105,7	120,2	100,0	119,8	93,0	114,3	- 11,1	38,8	42,4
2012	134,6	114,1	113,8	103,8	114,5	111,4	109,1	92,5	101,4	110,7	111,4	97,7	109,6	- 15,2	0,9	3,5
2013	134,2	99,2											116,7	- 26,1	- 13,1	- 6,1
<b>Ausland</b>																
2010	96,1	96,4	113,8	97,6	109,1	111,6	88,7	77,1	99,6	94,8	116,8	98,3	100,0	0,2	44,8	35,8
2011	127,0	120,0	132,9	96,4	123,1	100,4	102,6	82,8	104,3	112,6	115,6	80,5	108,2	- 5,5	24,6	28,3
2012	128,2	125,9	108,8	89,7	107,0	97,7	99,4	79,6	97,3	92,3	95,7	65,8	99,0	- 1,8	4,9	2,9
2013	108,5	99,6											104,0	- 8,2	- 20,9	- 18,1

Noch: 2. Auftragseingang im Verarbeitenden Gewerbe nach Hauptgruppen  
 Noch: 2.2 Wertindex  
 Basis: 2010

Jahr	Jan.	Feb.	März	April	Mai	Juni	Juli	Aug.	Sep.	Okt.	Nov.	Dez.	MD	Veränderung in %		
														Februar		Jan.- Feb.
														gegenüber		
														Vor- monat	Vorj.- monat	Vorj.- zeitraum

**Gebrauchsgüterproduzenten**

**Insgesamt**

2010	96,5	73,8	120,5	80,5	77,7	93,9	122,3	106,2	100,9	116,6	112,5	98,6	100,0	- 23,5	50,0	45,1
2011	114,8	106,2	123,6	107,5	115,6	132,8	100,5	122,0	116,8	99,9	123,3	141,2	117,0	- 7,5	43,9	29,8
2012	147,5	120,5	139,3	136,8	126,5	163,4	143,9	138,7	111,7	117,5	123,7	150,8	135,0	- 18,3	13,5	21,3
2013	130,0	107,6											118,8	- 17,3	- 10,8	- 11,4

**Inland**

2010	91,8	75,8	138,0	79,3	79,4	94,7	94,6	114,4	104,2	114,1	107,8	105,9	100,0	- 17,5	56,3	57,1
2011	115,0	129,4	128,7	114,7	131,3	132,4	104,9	136,8	117,7	111,0	137,4	123,7	123,6	12,6	70,8	45,8
2012	150,3	132,0	140,5	149,0	134,6	159,5	136,4	128,7	116,3	119,9	133,4	180,9	140,1	- 12,1	2,0	15,5
2013	124,0	115,5											119,7	- 6,8	- 12,5	- 15,2

**Ausland**

2010	103,1	70,9	95,3	82,3	75,4	92,8	161,9	94,5	96,2	120,2	119,3	88,2	100,0	- 31,2	41,2	31,3
2011	114,6	72,9	116,2	97,1	93,0	133,5	94,3	100,8	115,5	84,0	103,1	166,1	107,6	- 36,4	2,8	7,7
2012	143,6	104,1	137,7	119,5	114,9	169,1	154,7	153,0	105,1	114,1	109,9	107,7	127,8	- 27,5	42,7	32,1
2013	138,7	96,2											117,5	- 30,6	- 7,6	- 5,2

**Verbrauchsgüterproduzenten**

**Insgesamt**

2010	88,2	108,0	126,2	99,2	89,2	113,7	98,7	95,9	97,3	98,2	110,4	75,0	100,0	22,5	23,1	10,4
2011	110,5	113,8	132,1	109,2	129,7	117,7	113,3	126,2	125,6	124,7	164,7	106,1	122,8	3,0	5,4	14,3
2012	114,1	114,3	140,2	103,6	115,9	131,6	127,5	124,2	117,2	117,6	128,9	86,2	118,4	0,2	0,5	1,8
2013	115,1	110,8											113,0	- 3,8	- 3,1	- 1,1

**Inland**

2010	92,7	116,2	126,3	109,5	85,0	113,4	96,0	94,2	90,7	99,4	106,4	70,3	100,0	25,3	50,4	30,6
2011	93,9	83,7	107,1	85,9	116,7	106,7	105,6	119,8	110,4	105,5	162,4	101,3	108,2	- 10,8	- 27,9	- 15,0
2012	109,5	103,5	138,6	93,7	103,4	128,3	123,9	111,9	113,5	104,5	118,7	86,3	111,3	- 5,4	23,6	19,9
2013	100,2	102,8											101,5	2,6	- 0,7	- 4,7

**Ausland**

2010	78,9	91,2	126,1	78,1	97,8	114,5	104,2	99,3	111,0	95,6	118,9	84,5	100,0	15,5	- 16,5	- 20,6
2011	144,8	175,6	183,4	157,3	156,6	140,4	129,2	139,3	156,8	164,2	169,4	115,9	152,7	21,3	92,5	88,3
2012	123,7	136,5	143,7	123,8	141,5	138,4	134,8	149,5	124,8	144,7	149,8	85,9	133,1	10,4	- 22,3	- 18,8
2013	145,9	127,1											136,5	- 12,8	- 6,9	4,9

### 3. Auftragseingang im Verarbeitenden Gewerbe nach Wirtschaftszweigen

#### 3.1 Volumenindex

Basis: 2010

Wirtschaftszweig	Februar 2013	Dagegen		MD 2013	Veränderung in %		
		Januar 2013	Februar 2012		Februar		Jan.-Feb.
					gegenüber		
					Vor- monat	Vorj.- monat	Vorj.- zeitraum
Herstellung von Textilien	88,9	89,3	95,6	89,1	- 0,4	- 7,1	- 6,0
Inland	83,0	86,7	98,6	84,9	- 4,3	- 15,8	- 11,0
Ausland	97,6	93,0	91,2	95,3	4,9	7,0	1,8
Herstellung von Papier, Pappe und Waren daraus	100,2	103,9	97,8	102,0	- 3,6	2,5	4,2
Inland	93,7	98,1	92,7	95,9	- 4,4	1,1	3,8
Ausland	117,5	119,7	111,3	118,6	- 1,8	5,5	5,0
Herstellung von chemischen Erzeugnissen	87,7	82,8	102,3	85,3	6,0	- 14,2	- 15,7
Inland	52,5	53,7	81,4	53,1	- 2,2	- 35,5	- 34,8
Ausland	221,6	193,2	181,6	207,4	14,7	22,0	18,0
Herstellung von pharmazeutischen Erzeugnissen	111,8	114,1	104,9	113,0	- 2,0	6,6	1,2
Inland	100,0	86,7	85,0	93,4	15,4	17,7	- 7,9
Ausland	136,0	170,4	145,7	153,2	- 20,2	- 6,6	15,6
Metallerzeugung und -bearbeitung	52,7	56,3	73,0	54,5	- 6,4	- 27,8	- 41,8
Inland	66,2	71,6	77,5	68,9	- 7,5	- 14,5	- 22,3
Ausland	32,3	33,2	66,3	32,7	- 2,7	- 51,3	- 67,7
Herstellung von Metallerzeugnissen	113,6	120,7	126,2	117,2	- 5,9	- 10,0	- 9,1
Inland	115,9	117,0	128,4	116,5	- 0,9	- 9,7	- 9,1
Ausland	107,4	130,5	120,5	119,0	- 17,7	- 10,9	- 8,9
Herstellung von Datenverarbeitungsgeräten, elektronischen und optischen Erzeugnissen	79,7	93,1	130,8	86,4	- 14,4	- 39,1	- 28,0
Inland	79,5	88,3	127,6	83,9	- 9,9	- 37,7	- 33,7
Ausland	80,0	100,2	135,7	90,1	- 20,2	- 41,1	- 18,2
Herstellung von elektrischen Ausrüstungen	114,2	107,8	96,0	111,0	6,0	19,0	14,3
Inland	117,4	105,0	94,9	111,2	11,8	23,8	14,0
Ausland	106,3	114,6	98,7	110,5	- 7,2	7,7	15,1
Maschinenbau	104,8	208,1	121,4	156,5	- 49,6	- 13,7	- 4,1
Inland	85,4	223,8	123,3	154,6	- 61,8	- 30,7	- 4,1
Ausland	135,6	183,3	118,5	159,4	- 26,0	14,5	- 4,1
Herstellung von Kraftwagen und Kraftwagenteilen	98,7	86,4	112,8	92,6	14,2	- 12,5	- 13,1
Inland	105,1	96,5	112,1	100,8	8,9	- 6,2	- 5,3
Ausland	87,5	68,5	114,2	78,0	27,7	- 23,4	- 26,9

Noch: 3. Auftragseingang im Verarbeitenden Gewerbe nach Wirtschaftszweigen  
 3.2 Wertindex  
 Basis: 2010

Wirtschaftszweig	Februar 2013	Dagegen		MD 2013	Veränderung in %		
		Januar 2013	Februar 2012		Februar		Jan.- Feb.
					gegenüber		
					Vor- monat	Vorj.- monat	Vorj.- zeitraum
Herstellung von Textilien	97,0	97,3	104,2	97,2	- 0,3	- 6,9	- 5,8
Inland							
Ausland	89,8	93,5	106,3	91,7	- 4,0	- 15,5	- 11,1
	107,8	103,0	101,0	105,4	4,6	6,8	2,0
Herstellung von Papier, Pappe und Waren daraus	102,3	106,4	101,2	104,3	- 3,8	1,1	3,0
Inland							
Ausland	98,2	102,8	98,5	100,5	- 4,4	- 0,3	2,4
	113,3	116,1	108,6	114,7	- 2,3	4,4	4,5
Herstellung von chemischen Erzeugnissen	99,2	93,5	113,8	96,3	6,2	- 12,8	- 14,1
Inland							
Ausland	57,8	59,4	88,7	58,6	- 2,6	- 34,8	- 34,0
	256,3	222,9	208,8	239,6	15,0	22,7	19,4
Herstellung von pharmazeutischen Erzeugnissen	110,3	112,2	103,7	111,2	- 1,7	6,4	0,4
Inland							
Ausland	98,2	84,5	84,1	91,4	16,2	16,8	- 9,5
	135,0	168,9	143,8	152,0	- 20,1	- 6,1	16,0
Metallerzeugung und -bearbeitung	55,0	58,8	76,5	56,9	- 6,5	- 28,1	- 42,1
Inland							
Ausland	68,7	74,3	80,4	71,5	- 7,5	- 14,5	- 22,0
	34,1	35,2	70,6	34,7	- 3,1	- 51,7	- 67,9
Herstellung von Metallerzeugnissen	117,1	124,3	129,7	120,7	- 5,8	- 9,7	- 8,7
Inland							
Ausland	119,3	120,1	132,0	119,7	- 0,7	- 9,7	- 9,1
	111,7	135,2	123,9	123,4	- 17,4	- 9,9	- 7,8
Herstellung von Datenverarbeitungsgeräten, elektronischen und optischen Erzeugnissen	71,2	85,2	115,5	78,2	- 16,4	- 38,3	- 27,4
Inland							
Ausland	71,2	80,4	108,4	75,8	- 11,5	- 34,3	- 31,9
	71,3	92,3	126,1	81,8	- 22,8	- 43,5	- 19,8
Herstellung von elektrischen Ausrüstungen	119,4	112,6	99,7	116,0	6,0	19,7	15,1
Inland							
Ausland	122,6	109,7	98,7	116,2	11,8	24,2	14,5
	111,4	119,7	102,2	115,5	- 6,9	9,0	16,4
Maschinenbau	109,3	218,0	125,3	163,7	- 49,9	- 12,8	- 2,7
Inland							
Ausland	89,3	234,7	127,2	162,0	- 61,9	- 29,8	- 2,4
	141,0	191,6	122,3	166,3	- 26,4	15,3	- 3,1
Herstellung von Kraftwagen und Kraftwagenteilen	100,6	87,9	114,8	94,2	14,5	- 12,4	- 13,1
Inland							
Ausland	106,6	97,8	113,1	102,2	8,9	- 5,8	- 4,9
	89,9	70,2	117,7	80,0	28,1	- 23,6	- 27,2

**4. Nachrichtlich: Volumenindex des Auftragseingangs im Verarbeitenden Gewerbe  
in Deutschland nach Hauptgruppen**  
Basis: 2010

Hauptgruppe	Februar 2013	Dagegen		MD 2013	Veränderung in %		
		Januar 2013	Februar 2012		Februar		Jan.- Feb.
					gegenüber		
					Vor- monat	Vorj.- monat	Vorj.- zeitraum

**Deutschland**

Insgesamt

Verarbeitendes Gewerbe	101,8	102,5	105,1	102,2	- 0,7	- 3,1	- 2,1
Vorleistungsgüterproduzenten	96,9	102,9	103,9	99,9	- 5,8	- 6,7	- 5,4
Investitionsgüterproduzenten	105,1	102,3	105,8	103,7	2,7	- 0,7	0,3
Gebrauchsgüterproduzenten	91,5	98,1	96,8	94,8	- 6,7	- 5,5	- 4,0
Verbrauchsgüterproduzenten	107,6	103,2	109,6	105,4	4,3	- 1,8	- 0,5

Inland

Verarbeitendes Gewerbe	99,2	101,7	104,0	100,5	- 2,5	- 4,6	- 3,6
Vorleistungsgüterproduzenten	96,7	103,3	101,3	100,0	- 6,4	- 4,5	- 3,9
Investitionsgüterproduzenten	101,6	100,8	106,2	101,2	0,8	- 4,3	- 3,3
Gebrauchsgüterproduzenten	95,3	100,0	104,6	97,7	- 4,7	- 8,9	- 7,7
Verbrauchsgüterproduzenten	102,2	96,5	107,8	99,4	5,9	- 5,2	- 2,5

Ausland

Verarbeitendes Gewerbe	103,9	103,1	106,0	103,5	0,8	- 2,0	- 0,8
Vorleistungsgüterproduzenten	97,2	102,3	107,0	99,8	- 5,0	- 9,2	- 7,2
Investitionsgüterproduzenten	107,2	103,2	105,5	105,2	3,9	1,6	2,6
Gebrauchsgüterproduzenten	88,3	96,4	90,0	92,4	- 8,4	- 1,9	- 12,8
Verbrauchsgüterproduzenten	112,3	108,8	111,1	110,6	3,2	1,1	1,1



## 5. Volumenindex und Wertindex des Umsatzes im Bergbau und Verarbeitenden Gewerbe

Basis: 2010

Jahr	Jan.	Feb.	März	April	Mai	Juni	Juli	Aug.	Sep.	Okt.	Nov.	Dez.	MD	Veränderung in %		
														Februar		Jan.- Feb.
														gegenüber		
														Vor- monat	Vorj.- monat	Vorj.- zeitraum

### Volumenindex

<b>Insgesamt</b>																
2010	80,0	87,0	108,4	96,8	97,2	108,0	95,8	97,6	109,3	105,8	110,6	103,2	100,0	8,7	13,5	8,4
2011	93,8	103,7	117,9	103,7	117,8	108,4	106,3	110,1	119,3	105,9	121,5	99,7	109,0	10,5	19,2	18,3
2012	101,4	108,4	118,9	101,8	108,0	111,2	108,6	103,0	104,8	109,0	112,7	87,0	106,2	6,9	4,5	6,2
2013	96,3	97,7											97,0	1,5	- 9,8	- 7,5
<b>Inland</b>																
2010	79,6	85,4	107,6	98,3	97,3	108,4	96,3	98,7	110,4	107,0	112,5	98,2	100,0	7,3	10,6	7,1
2011	92,6	101,5	116,3	103,9	119,1	109,4	106,7	113,0	118,9	107,1	122,7	100,2	109,3	9,6	18,9	17,7
2012	99,5	106,0	118,7	102,7	109,6	109,5	108,5	105,3	103,8	107,2	112,3	88,5	106,0	6,6	4,5	5,9
2013	96,8	96,3											96,6	- 0,6	- 9,2	- 6,0
<b>Ausland</b>																
2010	81,0	90,5	110,0	93,5	96,9	107,3	94,6	95,2	106,9	103,3	106,7	113,9	100,0	11,7	19,7	11,3
2011	96,5	108,5	121,4	103,5	115,0	106,5	105,4	103,9	120,2	103,2	119,0	98,6	108,5	12,5	19,9	19,5
2012	105,5	113,4	119,3	99,8	104,7	114,9	108,8	97,9	106,9	112,7	113,7	83,8	106,8	7,5	4,5	6,8
2013	95,1	100,8											97,9	6,0	- 11,1	- 10,5

### Wertindex

<b>Insgesamt</b>																
2010	78,7	85,7	107,2	96,3	97,3	108,5	96,3	98,3	110,1	106,5	111,3	103,9	100,0	9,0	12,7	7,3
2011	94,9	105,1	119,7	105,6	120,2	110,7	108,7	112,1	121,7	108,1	123,2	102,0	111,0	10,7	22,5	21,6
2012	104,0	110,8	122,1	104,8	111,4	114,6	111,9	106,3	108,5	112,8	116,6	89,8	109,5	6,6	5,5	7,4
2013	99,9	101,4											100,6	1,5	- 8,5	- 6,3
<b>Inland</b>																
2010	78,4	84,3	106,5	97,8	97,4	108,7	96,7	99,4	111,1	107,7	113,1	98,9	100,0	7,5	9,4	5,6
2011	93,6	102,8	118,0	105,8	121,5	111,8	109,3	115,4	121,3	109,4	124,1	102,4	111,3	9,8	22,0	20,7
2012	101,9	108,3	121,4	105,4	112,7	112,6	111,6	108,6	107,5	111,0	116,2	91,7	109,1	6,3	5,3	7,0
2013	100,7	100,2											100,4	- 0,5	- 7,5	- 4,4
<b>Ausland</b>																
2010	79,2	88,8	108,7	93,1	97,1	108,0	95,3	96,0	108,0	103,9	107,4	114,5	100,0	12,2	20,1	11,1
2011	97,6	109,9	123,3	105,3	117,4	108,5	107,4	105,2	122,6	105,4	121,3	101,0	110,4	12,6	23,7	23,5
2012	108,5	116,2	123,5	103,3	108,4	119,0	112,6	101,3	110,6	116,4	117,4	85,9	110,3	7,2	5,8	8,3
2013	98,1	103,9											101,0	5,9	- 10,6	- 10,1

## 6. Umsatz im Bergbau und Verarbeitenden Gewerbe nach Hauptgruppen

### 6.1 Volumenindex

Basis: 2010

Jahr	Jan.	Feb.	März	April	Mai	Juni	Juli	Aug.	Sep.	Okt.	Nov.	Dez.	MD	Veränderung in %		
														Februar		Jan. - Feb.
														gegenüber		
														Vor-monat	Vorj.-monat	Vorj.-zeitraum

### Vorleistungsgüterproduzenten

<b>Insgesamt</b>																
2010	82,9	87,3	106,9	100,5	99,8	108,2	100,4	100,7	110,7	106,3	109,9	85,8	100,0	5,4	18,1	13,3
2011	98,1	103,7	118,8	105,3	121,2	112,9	107,8	115,5	117,6	108,7	121,1	91,8	110,2	5,7	18,7	18,5
2012	103,1	108,2	119,1	103,6	110,8	110,4	109,6	103,8	102,3	107,4	109,2	72,1	105,0	5,0	4,4	4,8
2013	97,1	95,7											96,4	- 1,5	- 11,6	- 8,8
<b>Inland</b>																
2010	82,3	85,9	106,7	100,8	99,8	109,1	100,8	100,8	110,8	107,4	109,4	85,5	100,0	4,4	15,4	10,1
2011	96,0	102,8	118,6	104,7	124,2	112,6	110,0	116,1	117,9	109,9	124,3	89,1	110,5	7,2	19,7	18,2
2012	102,6	105,7	120,2	103,4	110,4	108,0	109,8	104,0	100,0	105,1	108,9	69,6	104,0	3,0	2,8	4,8
2013	93,7	91,3											92,5	- 2,5	- 13,6	- 11,2
<b>Ausland</b>																
2010	84,1	90,4	107,4	99,6	99,7	106,3	99,4	100,3	110,4	103,9	111,1	86,6	100,0	7,5	24,0	20,5
2011	102,6	105,5	119,5	106,5	114,7	113,6	102,9	114,1	116,9	106,0	114,0	97,9	109,5	2,7	16,6	19,2
2012	104,1	113,8	116,7	104,0	111,8	115,6	108,9	103,2	107,3	112,2	109,6	77,5	107,1	9,3	7,9	4,7
2013	104,6	105,2											104,9	0,6	- 7,5	- 3,7

### Investitionsgüterproduzenten

<b>Insgesamt</b>																
2010	73,5	84,7	108,0	93,4	95,0	112,1	92,0	92,2	108,5	105,4	109,9	124,9	100,0	15,2	13,5	4,6
2011	90,9	105,8	118,1	101,9	120,6	105,2	109,2	100,6	124,8	102,7	124,8	102,2	108,9	16,5	24,9	24,3
2012	100,6	110,4	119,0	98,7	104,1	113,7	109,6	97,5	106,9	107,6	113,3	97,1	106,5	9,8	4,4	7,3
2013	93,1	100,0											96,6	7,5	- 9,4	- 8,5
<b>Inland</b>																
2010	72,0	82,0	105,8	97,2	94,1	112,6	93,8	95,4	113,2	108,1	116,8	108,8	100,0	13,8	9,2	4,2
2011	93,5	103,5	117,0	102,8	123,9	110,0	108,9	109,0	129,0	107,9	127,3	106,6	111,6	10,7	26,2	27,9
2012	97,8	110,0	118,6	103,2	110,2	115,8	112,2	106,5	111,1	108,8	115,1	106,3	109,6	12,5	6,4	5,5
2013	99,7	102,5											101,1	2,9	- 6,8	- 2,7
<b>Ausland</b>																
2010	75,7	88,8	111,3	87,9	96,4	111,4	89,4	87,5	101,5	101,5	99,7	148,8	100,0	17,2	20,0	5,2
2011	86,9	109,3	119,7	100,4	115,5	98,1	109,5	88,3	118,5	95,0	121,1	95,7	104,9	25,7	23,2	19,3
2012	104,7	111,0	119,7	92,0	95,2	110,6	105,7	84,2	100,6	105,9	110,5	83,4	102,0	6,0	1,5	9,9
2013	83,4	96,3											89,8	15,5	- 13,2	- 16,7

Noch: 6. Umsatz im Bergbau und Verarbeitenden Gewerbe nach Hauptgruppen  
 Noch: 6.1 Volumenindex  
 Basis: 2010

Jahr	Jan.	Feb.	März	April	Mai	Juni	Juli	Aug.	Sep.	Okt.	Nov.	Dez.	MD	Veränderung in %		
														Februar		Jan.- Feb.
														gegenüber		
														Vor- monat	Vorj.- monat	Vorj.- zeitraum

**Gebrauchsgüterproduzenten**

<b>Insgesamt</b>																
2010	85,8	93,5	104,3	92,2	85,1	100,6	90,4	106,2	113,1	106,7	120,2	101,9	100,0	8,9	16,7	13,2
2011	107,1	119,9	136,3	106,6	113,5	113,5	104,0	133,6	131,9	110,4	128,4	123,5	119,1	11,9	28,2	26,6
2012	128,3	139,9	142,2	121,5	124,2	148,1	130,9	131,7	136,0	118,7	138,7	111,1	130,9	9,0	16,7	18,1
2013	120,4	121,6											121,0	1,0	- 13,1	- 9,8
<b>Inland</b>																
2010	86,7	88,7	98,9	91,1	85,1	98,7	85,1	107,2	116,0	111,1	123,0	108,4	100,0	2,4	8,4	6,8
2011	107,4	117,0	128,1	109,5	118,0	106,3	108,8	140,5	124,2	113,6	135,5	128,7	119,8	8,9	31,9	28,0
2012	133,4	140,0	136,5	126,4	123,9	140,8	129,6	130,2	131,4	117,4	144,6	110,8	130,4	5,0	19,6	21,8
2013	127,8	123,3											125,6	- 3,5	- 11,9	- 8,1
<b>Ausland</b>																
2010	84,2	102,8	115,0	94,2	85,0	104,1	100,6	104,3	107,4	98,1	114,7	89,4	100,0	22,1	33,9	27,3
2011	106,5	125,5	152,2	101,0	104,8	127,5	94,8	120,1	146,8	104,2	114,6	113,4	117,6	17,8	22,1	24,1
2012	118,5	139,6	153,1	111,9	124,7	162,2	133,4	134,7	144,7	121,1	127,2	111,9	131,9	17,8	11,2	11,3
2013	106,0	118,1											112,0	11,4	- 15,4	- 13,2

**Verbrauchsgüterproduzenten**

<b>Insgesamt</b>																
2010	84,3	89,5	114,1	94,2	96,8	100,6	91,6	98,1	106,0	105,2	112,0	107,6	100,0	6,2	2,1	2,6
2011	85,6	96,5	111,4	102,8	103,8	101,7	96,8	109,8	110,3	103,6	114,7	111,6	104,1	12,8	7,9	4,8
2012	92,9	98,4	113,6	99,2	104,8	101,0	99,5	106,1	101,1	114,1	116,3	102,6	104,1	5,9	1,9	5,0
2013	95,6	93,9											94,7	- 1,8	- 4,6	- 0,9
<b>Inland</b>																
2010	83,3	88,5	113,8	95,3	98,4	102,1	91,3	97,2	104,4	104,0	111,4	110,2	100,0	6,3	3,3	4,7
2011	81,4	93,2	108,3	102,5	101,0	101,7	95,7	107,7	105,5	98,8	110,5	111,6	101,5	14,5	5,3	1,7
2012	89,3	95,8	112,9	96,9	104,6	98,7	96,8	102,8	97,3	108,1	110,5	101,7	101,3	7,2	2,7	6,0
2013	95,0	94,2											94,6	- 0,9	- 1,6	2,3
<b>Ausland</b>																
2010	89,4	94,5	116,1	88,3	88,5	92,6	93,2	102,4	114,8	111,7	114,8	93,8	100,0	5,7	- 3,5	- 6,3
2011	107,4	114,0	127,5	104,2	118,9	101,6	102,5	120,9	135,4	128,9	136,7	111,1	117,4	6,2	20,7	20,4
2012	111,4	112,2	117,0	111,0	106,0	113,2	113,7	123,8	121,3	145,6	146,4	107,3	119,1	0,7	- 1,6	1,0
2013	98,3	92,2											95,3	- 6,3	- 17,8	- 14,8

Noch: 6. Umsatz im Bergbau und Verarbeitenden Gewerbe nach Hauptgruppen  
6.2 Wertindex  
Basis: 2010

Jahr	Jan.	Feb.	März	April	Mai	Juni	Juli	Aug.	Sep.	Okt.	Nov.	Dez.	MD	Veränderung in %		
														Februar		Jan.- Feb.
														gegenüber		
														Vor- monat	Vorj.- monat	Vorj.- zeitraum

**Vorleistungsgüterproduzenten**

<b>Insgesamt</b>																
2010	80,7	85,3	105,1	99,9	100,2	109,0	101,3	101,8	112,1	107,3	110,9	86,4	100,0	5,7	17,4	11,9
2011	99,4	105,2	121,0	107,6	124,1	115,7	110,4	117,3	119,9	110,7	121,5	93,5	112,2	5,8	23,3	23,3
2012	105,4	109,7	121,6	106,1	114,0	113,4	112,3	106,5	105,6	110,6	112,1	73,6	107,6	4,0	4,3	5,1
2013	100,3	98,8											99,5	- 1,5	- 9,9	- 7,5
<b>Inland</b>																
2010	80,3	84,1	105,0	100,2	100,1	109,7	101,7	101,9	112,1	108,5	110,4	86,1	100,0	4,7	13,9	8,0
2011	97,4	104,4	120,5	107,0	126,9	115,4	113,0	118,4	120,2	111,7	123,9	90,2	112,4	7,2	24,2	22,8
2012	104,8	106,9	121,6	105,1	112,9	110,5	112,3	106,5	103,2	108,1	111,9	71,3	106,3	1,9	2,3	4,9
2013	97,0	94,5											95,8	- 2,5	- 11,5	- 9,5
<b>Ausland</b>																
2010	81,5	88,0	105,3	99,4	100,5	107,5	100,5	101,6	112,0	104,8	112,0	87,0	100,0	7,9	25,6	21,2
2011	103,8	106,8	121,9	108,9	117,8	116,3	104,8	114,9	119,3	108,4	116,2	100,6	111,7	2,9	21,4	24,3
2012	106,7	115,9	121,5	108,1	116,2	119,8	112,3	106,6	110,9	116,0	112,6	78,7	110,4	8,5	8,5	5,7
2013	107,5	108,1											107,8	0,6	- 6,7	- 3,2

**Investitionsgüterproduzenten**

<b>Insgesamt</b>																
2010	73,0	84,2	107,7	93,2	94,9	112,2	92,2	92,5	109,0	105,7	110,2	125,3	100,0	15,4	12,3	3,4
2011	91,5	106,7	119,0	102,7	121,8	106,3	110,7	101,9	126,5	104,2	126,6	103,8	110,1	16,6	26,7	26,1
2012	102,5	112,7	121,4	100,9	106,5	116,4	112,6	99,9	109,5	110,2	116,2	99,4	109,0	9,9	5,6	8,6
2013	95,5	102,7											99,1	7,5	- 8,9	- 7,9
<b>Inland</b>																
2010	71,7	81,7	105,6	97,1	94,0	112,6	93,9	95,6	113,6	108,3	116,9	109,0	100,0	13,9	7,9	2,9
2011	93,9	104,1	117,8	103,7	125,2	111,2	110,4	110,4	130,6	109,5	129,0	108,1	112,8	10,9	27,4	29,0
2012	99,1	111,8	120,5	105,1	112,3	118,2	114,6	108,8	113,5	111,2	117,7	108,7	111,8	12,8	7,4	6,5
2013	102,0	105,0											103,5	2,9	- 6,1	- 1,9
<b>Ausland</b>																
2010	74,8	87,9	110,7	87,6	96,2	111,6	89,6	87,9	102,1	101,9	100,2	149,5	100,0	17,5	18,9	4,1
2011	87,9	110,5	120,8	101,3	116,7	99,0	111,1	89,4	120,4	96,5	123,1	97,3	106,2	25,7	25,7	22,0
2012	107,5	114,0	122,9	94,6	97,9	113,8	109,5	86,8	103,5	108,7	114,0	85,6	104,9	6,0	3,2	11,7
2013	86,0	99,3											92,7	15,5	- 12,9	- 16,4

Noch: 6. Umsatz im Bergbau und Verarbeitenden Gewerbe nach Hauptgruppen  
 Noch: 6.2 Wertindex  
 Basis: 2010

Jahr	Jan.	Feb.	März	April	Mai	Juni	Juli	Aug.	Sep.	Okt.	Nov.	Dez.	MD	Veränderung in %		
														Februar		Jan.- Feb.
														gegenüber		
														Vor- monat	Vorj.- monat	Vorj.- zeitraum

**Gebrauchsgüterproduzenten**

<b>Insgesamt</b>																
2010	85,5	93,1	103,9	92,0	85,1	100,8	90,5	106,4	113,3	106,9	120,4	102,2	100,0	8,8	16,4	13,1
2011	107,6	120,5	136,6	107,2	114,3	114,3	104,8	134,6	132,8	111,4	129,5	124,5	119,9	12,0	29,5	27,7
2012	130,0	141,9	143,9	122,9	125,5	149,2	132,5	133,2	137,7	120,4	140,4	112,1	132,5	9,1	17,8	19,2
2013	122,2	123,2											122,7	0,8	- 13,2	- 9,8
<b>Inland</b>																
2010	86,4	88,4	98,6	91,0	84,9	98,6	85,1	107,2	116,1	111,4	123,4	108,8	100,0	2,3	8,4	6,8
2011	108,1	117,8	128,7	110,1	118,8	107,2	109,6	141,6	125,1	114,9	136,8	130,1	120,7	9,0	33,2	29,2
2012	135,3	142,3	138,1	127,9	125,0	141,7	131,1	131,7	133,4	119,3	146,3	111,8	132,0	5,2	20,8	22,9
2013	129,9	125,3											127,6	- 3,5	- 12,0	- 8,1
<b>Ausland</b>																
2010	83,8	102,1	114,3	93,9	85,4	104,9	101,0	104,7	107,8	98,0	114,7	89,6	100,0	21,8	32,8	26,9
2011	106,6	125,7	152,0	101,7	105,7	128,3	95,4	121,0	147,7	104,7	115,4	113,5	118,1	17,8	23,1	25,0
2012	119,9	141,1	155,2	113,3	126,3	163,8	135,2	136,2	146,0	122,6	128,9	112,8	133,4	17,8	12,3	12,3
2013	107,4	119,1											113,2	10,9	- 15,6	- 13,2

**Verbrauchsgüterproduzenten**

<b>Insgesamt</b>																
2010	83,3	88,6	112,9	93,3	96,4	101,0	91,9	98,6	106,6	105,7	112,8	109,0	100,0	6,4	1,8	2,3
2011	86,9	98,4	114,0	105,8	107,3	105,2	100,5	114,1	114,8	108,3	120,0	117,4	107,7	13,2	11,0	7,7
2012	97,8	104,0	120,4	105,4	111,2	107,4	105,5	113,0	108,4	122,6	124,7	110,5	110,9	6,4	5,8	8,9
2013	103,0	101,4											102,2	- 1,5	- 2,5	1,3
<b>Inland</b>																
2010	82,5	87,8	112,6	94,5	97,9	102,4	91,5	97,7	104,7	104,4	112,2	111,6	100,0	6,4	2,6	3,8
2011	82,5	94,9	110,7	105,4	104,2	105,1	99,2	111,8	109,7	103,2	115,7	117,5	105,0	15,0	8,1	4,2
2012	94,0	101,2	119,7	103,0	110,9	104,8	102,6	109,4	104,3	116,2	118,7	109,8	107,9	7,7	6,6	10,0
2013	102,6	101,9											102,2	- 0,6	0,7	4,8
<b>Ausland</b>																
2010	87,4	92,8	114,1	87,2	88,4	93,4	94,0	103,2	116,2	112,3	115,7	95,3	100,0	6,2	- 1,8	- 4,7
2011	109,6	116,5	131,0	108,0	123,4	105,6	107,2	126,6	141,5	134,8	142,7	116,9	122,0	6,3	25,5	25,5
2012	117,5	118,9	124,1	117,8	112,6	121,6	120,5	131,9	129,9	155,7	156,3	114,6	126,8	1,2	2,1	4,6
2013	105,2	98,7											102,0	- 6,2	- 17,0	- 13,8

## 7. Umsatz im Bergbau und Verarbeitenden Gewerbe nach Wirtschaftszweigen

### 7.1 Volumenindex

Basis: 2010

Wirtschaftszweig	Februar 2013	Dagegen		MD 2013	Veränderung in %		
		Januar 2013	Februar 2012		Februar		Jan.- Feb.
					gegenüber		
					Vor- monat	Vorj.- monat	Vorj.- zeitraum
Herstellung von Nahrungs- und Futtermitteln	92,0	92,4	95,0	92,2	- 0,5	- 3,2	- 0,2
Inland	95,5	94,4	92,7	95,0	1,2	3,0	6,2
Ausland	72,8	81,7	107,6	77,2	- 10,9	- 32,3	- 29,0
Herstellung von Textilien	88,9	85,8	97,0	87,3	3,7	- 8,3	- 10,6
Inland	86,7	85,2	98,2	85,9	1,8	- 11,7	- 11,3
Ausland	92,2	86,7	95,1	89,5	6,4	- 3,0	- 9,4
Herstellung von Holz-, Flecht-, Korb- und Korkwaren (ohne Möbel)	74,0	76,5	76,9	75,3	- 3,2	- 3,8	- 2,5
Inland	74,3	78,0	75,8	76,1	- 4,8	- 2,0	- 0,9
Ausland	73,6	74,0	78,7	73,8	- 0,6	- 6,5	- 4,9
Herstellung von Papier, Pappe und Waren daraus	100,1	104,5	98,1	102,3	- 4,2	2,1	3,9
Inland	93,9	100,4	94,3	97,2	- 6,4	- 0,4	3,1
Ausland	117,3	116,0	108,6	116,6	1,2	8,0	5,8
Herstellung von chemischen Erzeugnissen	85,6	83,0	100,0	84,3	3,2	- 14,4	- 15,9
Inland	52,1	54,0	81,1	53,0	- 3,4	- 35,8	- 36,1
Ausland	194,4	177,3	161,4	185,8	9,7	20,4	19,2
Herstellung von pharmazeutischen Erzeugnissen	134,3	140,7	141,0	137,5	- 4,6	- 4,8	- 2,9
Inland	132,0	117,9	145,8	124,9	12,0	- 9,5	- 17,0
Ausland	138,6	184,0	131,9	161,3	- 24,7	5,1	29,6
Herstellung von Gummi- und Kunststoffwaren	93,6	93,1	100,3	93,3	0,6	- 6,7	- 5,8
Inland	96,2	95,6	100,3	95,9	0,7	- 4,0	- 3,2
Ausland	89,4	89,0	100,5	89,2	0,4	- 11,0	- 9,9
Herstellung von Glas und Glaswaren, Keramik, Verarbeitung von Steinen und Erden	84,3	88,7	88,1	86,5	- 5,0	- 4,3	- 1,5
Inland	80,0	85,7	81,8	82,8	- 6,7	- 2,3	0,7
Ausland	96,0	96,8	105,1	96,4	- 0,8	- 8,7	- 6,1
Metallerzeugung und -bearbeitung	86,0	100,1	99,1	93,1	- 14,1	- 13,2	- 8,0
Inland	88,1	95,9	96,3	92,0	- 8,1	- 8,6	- 10,0
Ausland	82,8	106,7	103,4	94,8	- 22,4	- 20,0	- 4,8
Herstellung von Metallerzeugnissen	116,3	118,2	129,5	117,3	- 1,6	- 10,2	- 7,3
Inland	115,5	116,4	129,4	116,0	- 0,8	- 10,7	- 7,7
Ausland	118,5	123,2	129,9	120,8	- 3,7	- 8,7	- 6,1

Noch: 7. Umsatz im Bergbau und Verarbeitenden Gewerbe nach Wirtschaftszweigen  
 Noch: 7.1 Volumenindex  
 Basis: 2010

Wirtschaftszweig	Februar 2013	Dagegen		MD 2013	Veränderung in %		
		Januar 2013	Februar 2012		Februar		Jan.- Feb.
					gegenüber		
					Vor- monat	Vorj.- monat	Vorj.- zeitraum
Herstellung von Datenverarbeitungsgeräten, elektronischen und optischen Erzeugnissen	87,7	83,9	126,4	85,8	4,5	- 30,6	- 24,0
Inland	79,7	81,4	126,7	80,5	- 2,2	- 37,1	- 31,3
Ausland	100,6	87,9	125,9	94,3	14,4	- 20,1	- 11,2
Herstellung von elektrischen Ausrüstungen	117,5	111,9	119,2	114,7	5,0	- 1,5	- 1,1
Inland	111,5	111,7	110,0	111,6	- 0,1	1,4	1,0
Ausland	131,9	112,4	141,7	122,1	17,4	- 6,9	- 5,5
Maschinenbau	106,5	111,7	122,5	109,1	- 4,6	- 13,0	- 6,1
Inland	101,3	108,5	117,6	104,9	- 6,6	- 13,8	- 3,2
Ausland	115,5	117,2	130,8	116,4	- 1,5	- 11,7	- 10,2
Herstellung von Kraftwagen und Kraftwagenteilen	105,8	89,3	117,4	97,6	18,5	- 9,9	- 12,5
Inland	114,2	104,2	118,0	109,2	9,6	- 3,2	- 2,5
Ausland	90,9	63,0	116,5	77,0	44,3	- 21,9	- 30,4
Herstellung von Möbeln	103,6	103,7	104,6	103,6	- 0,1	- 1,0	4,4
Inland	111,5	112,1	108,5	111,8	- 0,5	2,7	8,5
Ausland	72,9	71,1	89,3	72,0	2,6	- 18,3	- 14,7
Herstellung von sonstigen Waren	111,2	103,4	101,7	107,3	7,5	9,4	6,8
Inland	98,8	103,7	98,1	101,2	- 4,8	0,7	5,4
Ausland	123,9	103,1	105,3	113,5	20,1	17,6	8,2

Noch: 7. Umsatz im Bergbau und Verarbeitenden Gewerbe nach Wirtschaftszweigen  
 7.2 Wertindex  
 Basis: 2010

Wirtschaftszweig	Februar 2013	Dagegen		MD 2013	Veränderung in %		
		Januar 2013	Februar 2012		Februar		Jan.- Feb.
					gegenüber		
					Vor- monat	Vorj.- monat	Vorj.- zeitraum
Herstellung von Nahrungs- und Futtermitteln	102,2	102,6	102,6	102,4	- 0,4	- 0,4	3,0
Inland	106,2	105,0	100,1	105,6	1,2	6,1	9,7
Ausland	80,3	89,9	115,9	85,1	- 10,7	- 30,8	- 27,0
Herstellung von Textilien	97,0	93,4	105,8	95,2	3,8	- 8,3	- 10,6
Inland	93,8	91,8	106,1	92,8	2,1	- 11,6	- 11,5
Ausland	101,8	95,9	105,2	98,8	6,1	- 3,3	- 9,4
Herstellung von Holz-, Flecht-, Korb- und Korkwaren (ohne Möbel)	78,8	81,3	82,0	80,0	- 3,1	- 3,9	- 2,7
Inland	79,2	83,0	80,4	81,1	- 4,5	- 1,6	- 0,8
Ausland	78,1	78,5	84,4	78,3	- 0,5	- 7,4	- 5,8
Herstellung von Papier, Pappe und Waren daraus	102,5	107,4	101,9	104,9	- 4,5	0,6	2,7
Inland	98,4	105,2	100,2	101,8	- 6,4	- 1,8	1,7
Ausland	113,8	113,5	106,6	113,7	0,3	6,8	5,4
Herstellung von chemischen Erzeugnissen	96,9	93,6	111,2	95,3	3,5	- 12,9	- 14,3
Inland	57,4	59,6	88,4	58,5	- 3,7	- 35,1	- 35,4
Ausland	225,1	204,0	185,3	214,6	10,3	21,5	20,6
Herstellung von pharmazeutischen Erzeugnissen	133,1	139,5	140,7	136,3	- 4,6	- 5,4	- 3,6
Inland	130,7	116,3	146,5	123,5	12,4	- 10,8	- 18,3
Ausland	137,7	183,3	129,6	160,5	- 24,9	6,2	30,8
Herstellung von Gummi- und Kunststoffwaren	98,9	98,3	104,6	98,6	0,7	- 5,4	- 4,4
Inland	102,3	101,5	104,8	101,9	0,8	- 2,4	- 1,4
Ausland	93,5	93,1	104,2	93,3	0,4	- 10,3	- 9,2
Herstellung von Glas und Glaswaren, Keramik, Verarbeitung von Steinen und Erden	86,5	91,0	90,0	88,7	- 4,9	- 4,0	- 1,1
Inland	82,2	87,9	83,4	85,1	- 6,4	- 1,4	1,4
Ausland	98,0	99,4	108,1	98,7	- 1,4	- 9,4	- 6,6
Metallerzeugung und -bearbeitung	89,0	104,0	104,2	96,5	- 14,4	- 14,6	- 9,0
Inland	90,8	99,2	100,3	95,0	- 8,4	- 9,5	- 10,3
Ausland	86,1	111,4	110,3	98,7	- 22,8	- 22,0	- 7,0
Herstellung von Metallerzeugnissen	120,0	121,7	133,1	120,9	- 1,4	- 9,9	- 7,0
Inland	118,8	119,5	133,0	119,2	- 0,6	- 10,7	- 7,7
Ausland	123,2	127,6	133,5	125,4	- 3,5	- 7,7	- 5,1



Noch: 7. Umsatz im Bergbau und Verarbeitenden Gewerbe nach Wirtschaftszweigen  
 Noch: 7.2 Wertindex  
 Basis: 2010

Wirtschaftszweig	Februar 2013	Dagegen		MD 2013	Veränderung in %		
		Januar 2013	Februar 2012		Februar		Jan.- Feb.
					gegenüber		
					Vor- monat	Vorj.- monat	Vorj.- zeitraum
Herstellung von Datenverarbeitungsgeräten, elektronischen und optischen Erzeugnissen	80,0	76,4	111,0	78,2	4,8	- 27,9	- 22,1
Inland	72,7	74,5	108,9	73,6	- 2,5	- 33,2	- 28,2
Ausland	91,7	79,4	114,4	85,5	15,6	- 19,8	- 11,7
Herstellung von elektrischen Ausrüstungen	122,6	116,9	123,6	119,7	4,9	- 0,8	- 0,4
Inland	116,5	116,7	114,3	116,6	- 0,2	1,9	1,6
Ausland	137,4	117,3	146,3	127,4	17,2	- 6,1	- 4,6
Maschinenbau	111,3	116,5	126,3	113,9	- 4,5	- 11,9	- 4,8
Inland	106,1	113,4	121,2	109,8	- 6,4	- 12,5	- 1,6
Ausland	120,2	121,9	135,1	121,0	- 1,4	- 11,0	- 9,5
Herstellung von Kraftwagen und Kraftwagenteilen	107,8	90,8	119,4	99,3	18,7	- 9,8	- 12,4
Inland	115,9	105,6	119,1	110,7	9,7	- 2,7	- 2,0
Ausland	93,5	64,6	120,1	79,0	44,6	- 22,2	- 30,7
Herstellung von Möbeln	109,1	109,1	108,9	109,1	- 0,0	0,2	5,7
Inland	116,9	117,4	112,2	117,2	- 0,4	4,2	10,1
Ausland	78,7	77,0	96,0	77,9	2,3	- 18,0	- 14,3
Herstellung von sonstigen Waren	115,3	107,4	104,2	111,3	7,3	10,6	8,0
Inland	103,6	108,5	101,5	106,0	- 4,5	2,1	6,7
Ausland	127,2	106,2	107,1	116,7	19,8	18,8	9,3

Noch: 7. Umsatz im Verarbeitenden Gewerbe nach Wirtschaftszweigen  
 Noch: 7.2 Wertindex  
 2010=100

Wirtschaftszweig	Februar 2013	Dagegen		MD 2013	Veränderung in %		
		Januar 2013	Februar 2012		Februar		Jan.-Feb.
					gegenüber		
					Vor- monat	Vorj.- monat	Vorj.- zeitraum
Herstellung von Datenverarbeitungsgeräten, elektronischen und optischen Erzeugnissen	80,1	76,4	111,0	40,1	4,8	- 27,9	- 65,7
Inland	72,7	74,5	108,9	36,4	- 2,4	- 33,3	- 68,5
Ausland	91,7	79,4	114,4	45,9	15,5	- 19,8	- 61,4
Herstellung von elektrischen Ausrüstungen	122,6	116,9	123,7	61,3	4,9	- 0,9	- 52,8
Inland	116,5	116,7	114,3	58,3	- 0,2	1,9	- 52,8
Ausland	137,4	117,3	146,3	68,7	17,1	- 6,1	- 52,8
Maschinenbau	111,3	116,5	126,3	55,7	- 4,5	- 11,9	- 57,8
Inland	106,2	113,4	121,3	53,1	- 6,3	- 12,4	- 57,1
Ausland	120,2	121,9	135,1	60,1	- 1,4	- 11,0	- 58,8
Herstellung von Kraftwagen und Kraftwagenteilen	107,8	90,8	119,5	53,9	18,7	- 9,8	- 54,5
Inland	115,9	105,6	119,1	58,0	9,8	- 2,7	- 52,5
Ausland	93,5	64,6	120,1	46,8	44,7	- 22,1	- 58,2
Herstellung von Möbeln	109,1	109,2	108,9	54,6	- 0,1	0,2	- 50,3
Inland	116,9	117,4	112,3	58,5	- 0,4	4,1	- 47,8
Ausland	78,7	76,9	96,1	39,4	2,3	- 18,1	- 61,0
Herstellung von sonstigen Waren	115,3	107,3	104,2	57,7	7,5	10,7	- 47,9
Inland	103,6	108,4	101,5	51,8	- 4,4	2,1	- 51,1
Ausland	127,2	106,2	107,1	63,6	19,8	18,8	- 45,0



