

Statistischer Bericht

E I - j / 06

Produktion ausgewählter Erzeugnisse
in Thüringen
2004, 2005 und 2006

Bestell - Nr. 05 104

Thüringer Landesamt für Statistik



Zeichenerklärung

- 0 weniger als die Hälfte von 1 in der letzten besetzten Stelle, jedoch mehr als nichts
- nichts vorhanden (genau Null)
- . Zahlenwert unbekannt oder geheim zu halten
- ... Angabe fällt später an
- / Zahlenwert nicht sicher genug
- x Tabellenfach gesperrt, weil Aussage nicht sinnvoll
- () Aussagewert eingeschränkt
- r berichtigte Zahl
- p vorläufige Zahl

Anmerkung: Abweichungen in den Summen erklären sich aus dem Runden von Einzelwerten.

Herausgeber:

Thüringer Landesamt für Statistik
Europaplatz 3, 99091 Erfurt
Postfach 90 01 63, 99104 Erfurt

Telefon: 0361 37-84642/84647
Telefax: 0361 37-84699
Internet: www.statistik.thueringen.de
E-Mail: auskunft@statistik.thueringen.de

Auskunft erteilt:

Referat: Produzierendes Gewerbe,
Bautätigkeit
Telefon: 03681 354-211

Herausgegeben im Juni 2007

Heft-Nr.: 142 / 07
Preis: 3,75 EUR

© Thüringer Landesamt für Statistik, Erfurt, 2007

Für nichtgewerbliche Zwecke sind Vervielfältigung und unentgeltliche Verbreitung, auch auszugsweise, mit Quellenangabe gestattet. Die Verbreitung, auch auszugsweise, über elektronische Systeme/Datenträger bedarf der vorherigen Zustimmung. Alle übrigen Rechte bleiben vorbehalten.

Inhaltsverzeichnis

Seite

Vorbemerkungen

2

Grafiken

1. Produktion ausgewählter Güterabteilungen 2005 und 2006

4

2. Produktion insgesamt 1995 bis 2006

4

Tabellen

Produktion ausgewählter Erzeugnisse für die Jahre 2004 bis 2006 und
Vergleich der Produktion 2006 mit 2005 sowie Anzahl der Betriebe 2006

5

Vorbemerkungen

Ziel der Statistik

Die monatliche bzw. vierteljährliche Produktionserhebung im Verarbeitenden Gewerbe sowie im Bergbau und der Gewinnung von Steinen und Erden (nachstehend kurz als Bergbau und Verarbeitendes Gewerbe bezeichnet) gehört zum System der Bundesstatistiken. Sie liefert Ergebnisse über die Struktur, den Umfang und die Entwicklung der Produktion von Erzeugnissen dieses Wirtschaftsbereichs und ist somit ein wichtiger Indikator für die Beurteilung seiner konjunkturellen Entwicklung.

Darüber hinaus stellt sie wichtige Informationen für die gesetzgebenden Körperschaften, für die Bundes- und Landesregierung, für die Verbände, Kammern sowie sonstigen Institutionen zur Verfügung und bildet eine unentbehrliche Grundlage für zahlreiche wirtschaftspolitische Entscheidungen.

Rechtsgrundlagen

Die Statistiken im Bergbau und Verarbeitenden Gewerbe sind angeordnet durch das Gesetz über die Statistik im Produzierenden Gewerbe (ProdGewStatG) in der Fassung der Bekanntmachung vom 21. März 2002 (BGBl. I S. 1181), zuletzt geändert durch Artikel 139 des Gesetzes vom 31. Oktober 2006 (BGBl. I S. 2407), in Verbindung mit dem Gesetz über die Statistik für Bundeszwecke (Bundesstatistikgesetz - BStatG) vom 22. Januar 1987 (BGBl. I S. 462, 565), zuletzt geändert durch Artikel 2 des Gesetzes vom 9. Juni 2005 (BGBl. I S. 1534).

Erhebungsmerkmale

Erfasst wird die zum Absatz bestimmte Produktion, einschließlich der zur Weiterverarbeitung bestimmten Produktion entsprechend den Meldenummern des Systematischen Güterverzeichnisses für Produktionsstatistiken, Ausgabe 2002 (GP 2002).

Erhebungseinheit

Der Berichtskreis umfasst die Betriebe des Bergbaus und Verarbeitenden Gewerbes von Unternehmen des Produzierenden Gewerbes mit im Allgemeinen 20 und mehr Beschäftigten, sowie Betriebe des Bergbaus und Verarbeitenden Gewerbes mit im Allgemeinen 20 und mehr Beschäftigten von Unternehmen der übrigen Wirtschaftszweige einschließlich Handwerk (Unternehmenskonzept).

Ausgenommen von dieser allgemeinen Abschneidegrenze sind die folgenden Wirtschaftszweige der WZ 2003:

- 1411 Gewinnung von Naturwerksteinen und Natursteinen a.n.g.
- 1421 Gewinnung von Kies und Sand
- 1520 Fischverarbeitung
- 1531 Kartoffelverarbeitung
- 1532 Herstellung von Frucht- und Gemüsesäften
- 1533 Obst- und Gemüseverarbeitung, a.n.g.
- 1571 Herstellung von Futtermitteln für Nutztiere
- 1572 Herstellung von Futtermitteln für sonstige Tiere
- 1591 Herstellung von Spirituosen
- 1592 Herstellung von Alkohol
- 1597 Herstellung von Malz
- 1598 Gewinnung natürlicher Mineralwässer, Herstellung von Erfrischungsgetränken
- 2663 Herstellung von Frischbeton (Transportbeton)

Hier werden zusätzlich Betriebe von Unternehmen mit 10 bis 19 Beschäftigten einbezogen.

Im Wirtschaftszweig 2010 Säge-, Hobel- und Holzimprägnierwerke gilt für Sägewerke die Erfassungsgrenze „Jahreseinschnitt - einschließlich Lohnschnitt - von mindestens 5000 m³ Rohholz in Festmaß“. Grundsätzlich nicht einbezogen werden im Rahmen dieser Statistik die öffentlichen Versorgungsbetriebe.

Methodische Hinweise

Die in diesem Bericht veröffentlichten Daten sind eine Summierung der vierteljährlichen Ergebnisse der Produktionserhebung für Betriebe des Bergbaus und Verarbeitenden Gewerbes.

Dargestellt wird hier die zum Absatz bestimmte Produktion (ohne Weiterverarbeitung) entsprechend den Meldenummern des Systematischen Güterverzeichnisses für Produktionsstatistiken.

In die Auswahl des vorliegenden Heftes wurden solche Positionen (neunstellige Güterarten) einbezogen, die ein hohes Produktionsvolumen beinhalten und die unter Beachtung der statistischen Geheimhaltung veröffentlicht werden dürfen. Außerdem erfolgte eine wertmäßige Zusammenfassung der Produktion zu zweistelligen Güterabteilungen sowie ausgewählten dreistelligen Gütergruppen und ausgesuchten vierstelligen Güterklassen.

Die ausgewiesene Entwicklung ist nicht preis-, saison- und kalenderbereinigt. Angaben, die sachlich nicht exakt sind, werden gesondert gekennzeichnet.

Definitionen

Betriebe

Betriebe sind örtlich getrennte Niederlassungen einschließlich der zugehörigen und in der Nähe liegenden Verwaltungs-, Reparatur-, Montage- und Hilfsbetriebe.

Produktion ausgewählter Erzeugnisse

Die Angaben über die Produktion ausgewählter Erzeugnisse erstrecken sich auf Güter bzw. Güterarten, die nach dem „Systematischen Güterverzeichnis für Produktionsstatistiken, Ausgabe 2002“ (GP 2002; bis 2001: GP 1995) klassifiziert und zum Absatz bestimmt sind.

Die Produktion umfasst im Allgemeinen den verkaufsfähigen, für den Markt vorgesehenen Produktionsausstoß (ohne Handelsware und umgepackte Ware) sowie den Eigenverbrauch. Sie wird meistens nach Menge und Wert dargestellt.

Der Bewertung der für den Absatz bestimmten Erzeugung liegen die erzielten oder zum Zeitpunkt des Absatzes erzielbaren Verkaufspreise ab Werk (einschließlich Verpackung) zugrunde. Nicht einbezogen sind die Umsatz- (Mehrwert-)steuer und die Verbrauchsteuern sowie gesondert in Rechnung gestellte Frachtkosten. Rabatte sind abgezogen.

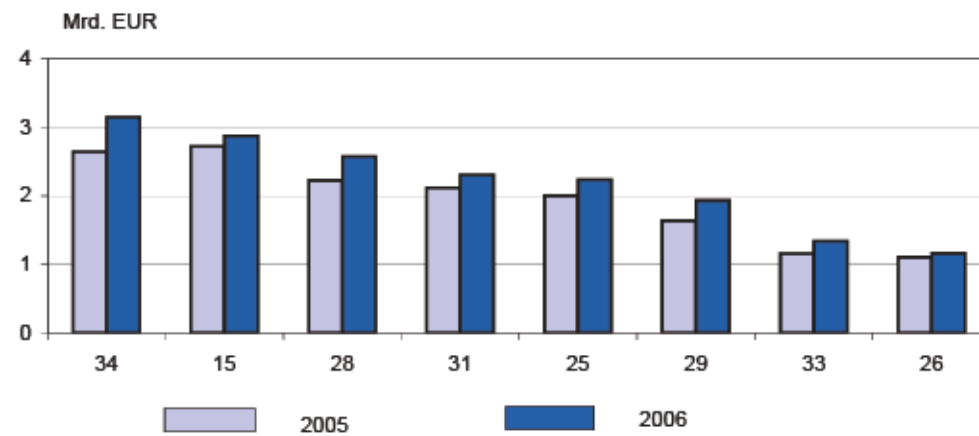
In manchen Fällen (vor allem bei den Grundstoffen) wird die Gesamtproduktion erhoben. Hierbei handelt es sich um die Summe der zum Absatz und zur Weiterverarbeitung bestimmten Produktion.

Als zur Weiterverarbeitung bestimmt gelten die selbst hergestellten Erzeugnisse, die im berichtenden Betrieb, in einem anderen Betrieb desselben Unternehmens oder im Lohnauftrag in einem anderen Unternehmen zu einem anderen Erzeugnis verarbeitet oder in ein anderes Erzeugnis eingebaut werden.

Abkürzungen

a.n.g.	anderweitig nicht genannt
dgl.	dergleichen
einschl.	einschließlich
hl	Hektoliter
i.A.E.	in Aufmachung für den Einzelverkauf
kg	Kilogramm
kVA	Kilovoltampere
l	Liter
m ³	Kubikmeter
m ²	Quadratmeter
NE - Metall	Nichteisenmetall
St	Stück
t	Tonne
u.a.	und andere
u.Ä.	und Ähnliches
V	Volt

1. Produktion ausgewählter Güterabteilungen 2005 und 2006



15 Ernährungsgewerbe

25 Herstellung von Gummi- und Kunststoffwaren

26 Glasgewerbe, Herstellung von Keramik,
Verarbeitung von Steine und Erden

28 Herstellung von Metallerzeugnissen

29 Maschinenbau

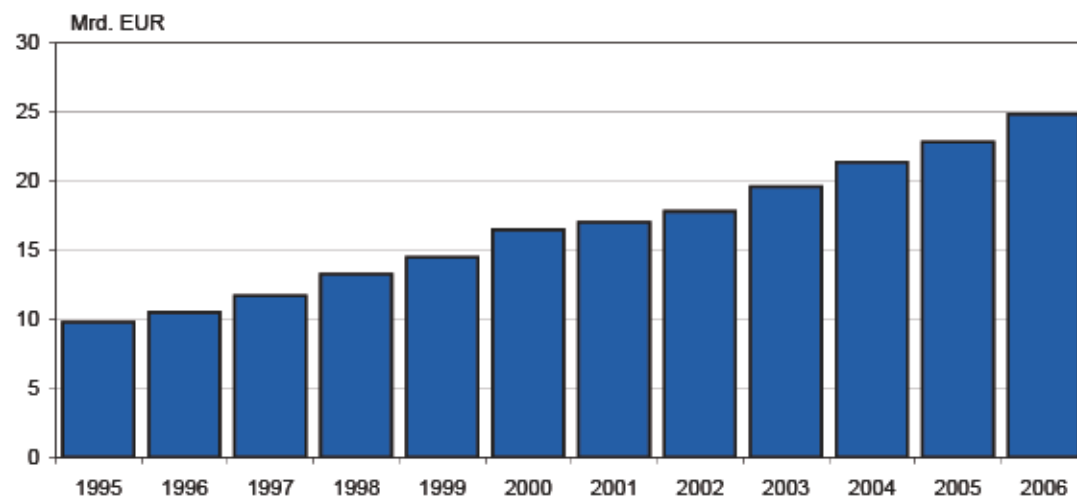
31 Herstellung von Geräten der Elektrizitätserzeugung,
- verteilung u.Ä.

33 Medizin-, Mess-, Steuer- und Regelungstechnik,
Optik, Herstellung von Uhren

34 Herstellung von Kraftwagen und Kraftwagenteilen

Thüringer Landesamt für Statistik

2. Produktion insgesamt 1995 bis 2006



Thüringer Landesamt für Statistik

**Produktion ausgewählter Erzeugnisse für die Jahre 2004 bis 2006 und
Vergleich der Produktion 2006 mit 2005 sowie Anzahl der Betriebe 2006**

Melde- Nr.	Güterabteilung Gütergruppe Güterklasse Güterart	Einheit	Produktion 1.1. - 31.12.				Anzahl der Betriebe 2006
			2004	2005	2006	Verän- derung 2006:2005 in %	
C+D	Bergbau und Verarbeitendes Gewerbe	1000 EUR	21 367 519	22 826 259	24 856 755	8,9	x
C	Bergbau und Gewinnung von Steinen und Erden	1000 EUR	94 534	95 919	112 397	17,2	x
14	Steine und Erden, sonstige Bergbauerzeugnisse	1000 EUR	56
141	Natursteine, nicht gebrochen	1000 EUR	3 093	3 642	3 853	5,8	3
142	Kies, Sand, gebrochene Natursteine, Ton und Kaolin	1000 EUR	87 917	88 780	105 625	19,0	51
1421 11 903	Bausand (z.B. als Betonzuschlag)	t	2 404 969	2 348 030	2 212 798	- 5,8	14
		1000 EUR	9 575	9 151	8 479	- 7,4	
1421 12 133	Baukies (z.B. als Betonzuschlag)	t	2 672 557	2 347 013	2 425 596	3,3	17
		1000 EUR	15 135	14 208	14 020	- 1,3	
1421 12 303	Brechsande und Körnungen	t	3 707 853	2 874 353	2 735 712	- 4,8	14
		1000 EUR	17 850	15 637	15 573	- 0,4	
1421 12 309	Andere gebrochene Natursteine, a.n.g.	t	2 534 451	2 564 113	4 564 189	78,0	10
		1000 EUR	10 751	11 728	21 451	82,9	
1421 12 930	Körnungen, Splitt (ohne Marmor)	t	2 325 338	1 801 588	1 753 339	- 2,7	11
		1000 EUR	9 846	8 513	9 120	7,1	
D	Verarbeitendes Gewerbe	1000 EUR	21 272 984	22 730 340	24 744 358	8,9	x
15	Nahrungs- und Futtermittel sowie Getränke	1000 EUR	2 633 764	2 723 390	2 877 899	5,7	222
151	Fleisch und Fleischerzeugnisse	1000 EUR	586 177	625 967	725 889	16,0	69
1511 13 300	Schweinekörper (ganze oder halbe Tierkörper)	kg	21 397 544	22 507 411	29 714 491	32,0	16
		1000 EUR	40 846	43 705	56 984	30,4	
1513	Verarbeitetes Fleisch	1000 EUR	340 897	360 474	372 297	3,3	61
1513 11 100	Schweineschinken, -schultern und Teile davon, mit Knochen	kg	16 236 728	15 320 126	13 797 185	- 9,9	35
		1000 EUR	50 266	47 299	45 410	- 4,0	
1513 11 300	Schweinebäuche (Bauchspeck) und Teile davon	kg	447 525	419 420	421 358	0,5	25
		1000 EUR	1 961	1 540	1 580	2,6	
1513 11 500	Anderes Schweinefleisch	kg	3 821 521	4 158 267	4 239 160	1,9	32
		1000 EUR	15 076	15 403	15 631	1,5	
1513 11 700	Rind- oder Kalbfleisch	kg	396 054	471 827	432 776	- 8,3	20
		1000 EUR	2 982	3 180	3 102	- 2,4	

**Produktion ausgewählter Erzeugnisse für die Jahre 2004 bis 2006 und
Vergleich der Produktion 2006 mit 2005 sowie Anzahl der Betriebe 2006**

Melde- Nr.	Güterabteilung Gütergruppe Güterklasse Güterart	Einheit	Produktion 1.1. - 31.12.				Anzahl der Betriebe 2006
			2004	2005	2006	Verän- derung 2006:2005 in %	
1513 12 130	Leberwürste	kg	3 991 595	4 060 883	4 460 475	9,8	43
		1000 EUR	12 595	12 648	13 690	8,2	
1513 12 151	Rohwürste	kg	13 243 961	13 435 298	14 147 747	5,3	51
		1000 EUR	60 671	64 436	68 627	6,5	
1513 12 153	Kochwürste	kg	6 795 676	7 458 844	6 878 371	- 7,8	48
		1000 EUR	23 110	25 454	24 328	- 4,4	
1513 12 155	Brühwürste	kg	25 425 682	29 121 964	36 525 605	25,4	52
		1000 EUR	83 845	96 041	116 281	21,1	
1513 12 430	Schinken und Teile davon (z.B. Kochschinken)	kg	10 810 167	12 016 135	9 000 567	- 25,1	26
		1000 EUR	52 658	58 465	47 747	- 18,3	
1513 12 450	Schultern und Teile davon (z.B. Schulterrollbraten, gegart)	kg	131 442	88 067	98 737	12,1	7
		1000 EUR	616	464	560	20,8	
1513 12 590	Andere Zubereitungen aus Schweinefleisch	kg	4 285 341	3 257 917	3 394 017	4,2	21
		1000 EUR	17 236	13 906	14 860	6,9	
153	Obst und Gemüseerzeugnisse	1000 EUR	72 269	77 660	79 994	3,0	19
1531	Verarbeitete Kartoffeln und Kartoffelerzeugnisse	1000 EUR	12 646	14 227	16 112	13,3	4
1532	Frucht- und Gemüsesäfte	1000 EUR	21 458	21 471	20 420	- 4,9	4
1533	Verarbeitetes Obst und Gemüse, a.n.g.	1000 EUR	38 164	41 963	43 462	3,6	14
157	Futtermittel	1000 EUR	76 014	68 429	68 926	0,7	10
1571 10 330	Futtermittel für Schweine	t	175 010	155 272	119 474	- 23,1	7
		1000 EUR	22 382	18 333	19 446	6,1	
1571 10 353	Futtermittel für Rinder	t	97 009	72 937	66 711	- 8,5	6
		1000 EUR	18 569	14 759	13 097	- 11,3	
1571 10 370	Futtermittel für Geflügel	t	70 340	87 161	100 268	15,0	6
		1000 EUR	13 269	14 366	16 133	12,3	
158	Sonstige Nahrungsmittel (ohne Getränke)	1000 EUR	1 139 584	1 209 973	1 227 407	1,4	94
1581	Backwaren (ohne Dauerbackwaren)	1000 EUR	241 593	253 675	230 488	- 9,1	75
1581 11 000	Frisches Brot, Brötchen u.Ä., ohne Zusatz von Honig, Eiern, Käse oder Früchten	t	67 739	71 946	63 558	- 11,7	71
		1000 EUR	123 434	128 873	111 643	- 13,4	
1581 12 000	Feine Backwaren (ohne Dauerbackwaren), gesüßt, auch gefroren	1000 EUR	118 160	124 802	118 845	- 4,8	74

**Produktion ausgewählter Erzeugnisse für die Jahre 2004 bis 2006 und
Vergleich der Produktion 2006 mit 2005 sowie Anzahl der Betriebe 2006**

Melde- Nr.	Güterabteilung Gütergruppe Güterklasse Güterart	Einheit	Produktion 1.1. - 31.12.				Anzahl der Betriebe 2006
			2004	2005	2006	Verän- derung 2006:2005 in %	
1582	Dauerbackwaren	1000 EUR	246 968	239 456	266 771	11,4	10
1582 12 530	Kekse u.Ä. Kleingebäck, gesüßt; ganz oder teil- weise mit Schokolade überzogen oder bedeckt	kg	57 702 648	55 784 774	59 103 545	5,9	5
		1000 EUR	211 903	205 704	226 185	10,0	
1584	Süßwaren (ohne Dauerbackwaren)	1000 EUR	305 695	335 116	320 144	- 4,5	5
159	Getränke	1000 EUR	493 744	476 474	475 057	- 0,3	30
1591	Spirituosen	1000 EUR	63 997	63 158	60 624	- 4,0	5
1596	Bier	1000 EUR	186 275	183 349	172 535	- 5,9	17
1596 10 000	Bier aus Malz	hl	3 653 216	3 600 601	3 424 528	- 4,9	14
		1000 EUR	185 151	182 261	171 583	- 5,9	
1598	Mineralwasser, Erfrischungsgetränke u.a. nicht alkoholhaltige Getränke	hl	4 059 818	3 944 993	4 056 467	2,8	11
		1000 EUR	201 942	189 759	198 548	4,6	
16	Tabakerzeugnisse	1000 EUR	2
17	Textilien	1000 EUR	244 288	234 838	238 968	1,8	42
171	Textile Spinnstoffe und Garne	1000 EUR	71 233	61 563	68 776	11,7	6
174	Konfektionierte Textilwaren (ohne Bekleidung)	1000 EUR	12 948	15 443	17 110	10,8	7
175	Andere Textilerzeugnisse (ohne Maschenware)	1000 EUR	92 181	104 764	105 651	0,8	17
1751	Teppiche und textile Fußbodenbeläge	1000 EUR	36 335	41 326	37 764	- 8,6	5
1754	Textilerzeugnisse a.n.g.	1000 EUR	11 477	14 926	16 937	13,5	6
177	Fertigerzeugnisse, gewirkt oder gestrickt	1000 EUR	45 516	29 078	24 743	- 14,9	10
1772	Pullover, Strickjacken, Westen u.Ä. Waren (einschl. Unterziehpullis), aus Gewirken oder Gestricken	St	614 470	590 648	456 381	- 22,7	8
		1000 EUR	
18	Bekleidung	1000 EUR	6 455	4 431	3 606	- 18,6	4
1822	Oberbekleidung (ohne Arbeits- und Berufsbekleidung)	1000 EUR	2 778	2 421	.	.	2
19	Leder und Lederwaren	1000 EUR	37 700	46 466	45 143	- 2,8	15
192	Lederwaren (ohne Lederbekleidung und Schuhe)	1000 EUR	18 469	20 177	18 410	- 8,8	9
193	Schuhe	1000 EUR	9 204	14 116	13 403	- 5,0	5

**Produktion ausgewählter Erzeugnisse für die Jahre 2004 bis 2006 und
Vergleich der Produktion 2006 mit 2005 sowie Anzahl der Betriebe 2006**

Melde- Nr.	Güterabteilung Gütergruppe Güterklasse Güterart	Einheit	Produktion 1.1. - 31.12.				Anzahl der Betriebe 2006
			2004	2005	2006	Verän- derung 2006:2005 in %	
20	Holz sowie Holz-, Kork- und Flechtwaren (ohne Möbel)	1000 EUR	664 783	663 128	745 015	12,3	66
201	Holz, gesägt, auch gehobelt oder imprägniert	1000 EUR	366 680	386 231	424 460	9,9	21
203	Konstruktionsteile, Fertigbauteile, Ausbau- elemente und Fertigteilbauten aus Holz	1000 EUR	167 511	141 911	149 440	5,3	29
2030 11 100	Fenster, Fenstertüren, Rahmen und Verkleidungen dafür	St	-	-	-	-	10
		1000 EUR	41 191	33 023	34 505	4,5	
2030 11 501	Türblätter	St	877 079	811 479	933 352	15,0	13
		1000 EUR	56 767	54 085	59 987	10,9	
2030 11 505	Türzargen, Türverkleidungen (auch Türschwellen)	St	591 778	516 297	589 925	14,3	5
		1000 EUR	30 493	28 398	30 135	6,1	
2030 13 050	Treppen	St	914	868	703	- 19,0	4
		1000 EUR	2 738	2 468	2 076	- 15,9	
204	Verpackungsmittel, Lagerbehälter und Ladungsträger, aus Holz	1000 EUR	15 995	18 206	21 183	16,3	10
205	Andere Holzwaren; Kork-, Flecht- und Korbmacherwaren (ohne Möbel)	1000 EUR	17 318	17 637	10 677	- 39,5	8
2051 14 590	Andere Holzwaren (ohne Säрге)	1000 EUR	13 414	14 070	7 560	- 46,3	4
21	Papier, Pappe und Waren daraus	1000 EUR	522 682	568 868	661 890	16,4	33
212	Papier-, Karton- und Pappewaren	1000 EUR	342 716	330 869	346 300	4,7	27
2121	Wellpapier und -pappe; Verpackungs- mittel aus Papier, Karton und Pappe	1000 EUR	258 583	260 274	260 011	- 0,1	21
2121 11 000	Wellpapier oder Wellpappe, in Rollen oder Bogen, auch perforiert	t	159 814	148 050	115 807	- 21,8	3
		1000 EUR	88 627	81 257	66 954	- 17,6	
2121 13 000	Schachteln und Kartons aus Wellpapier oder Wellpappe	t	129 109	150 653	167 962	11,5	12
		1000 EUR	146 392	155 163	166 285	7,2	

**Produktion ausgewählter Erzeugnisse für die Jahre 2004 bis 2006 und
Vergleich der Produktion 2006 mit 2005 sowie Anzahl der Betriebe 2006**

Melde- Nr.	Güterabteilung Gütergruppe Güterklasse Güterart	Einheit	Produktion 1.1. - 31.12.				Anzahl der Betriebe 2006
			2004	2005	2006	Verän- derung 2006:2005 in %	
22	Verlags- und Druckerzeugnisse, be- spielte Ton-, Bild- und Datenträger	1000 EUR	675 076	703 884	683 861	- 2,8	54
2212 11 000	Zeitungen u.a. periodische Druckschriften, mindestens viermal wöchentlich erscheinend (z.B. Tageszeitungen)	St 1000 EUR	157 226 998 141 019	148 609 250 138 573	141 951 550 135 463	- 4,5 - 2,2	5
2213	Zeitungen u.a. periodische Druckschriften, weniger als viermal wöchentlich erscheinend, gedruckt oder auf elektronischen Datenträgern	1000 EUR	42 013	42 465	42 786	0,8	4
2213 11 050	Zeitungen	1000 EUR	6 370	6 256	.	.	2
222	Druckereileistungen	1000 EUR	286 619	299 936	296 447	- 1,2	41
2221	Druck von Tageszeitungen einschl. deren Sonntagszeitungen u.a. periodischen Druck- schriften, mindestens viermal wöchentlich erscheinend	1000 EUR	29 262	31 399	31 373	- 0,1	3
2222	Drucke, a.n.g.	1000 EUR	160 906	172 215	188 810	9,6	31
2222 13 070	Andere Drucke für private oder gewerbliche Zwecke (ohne Endlosformulare), z.B. Form- blätter, Geschäftsdrucksachen, Familiendrucksachen	1000 EUR	14 632	14 359	12 153	- 15,4	14
2222 31 001	Druck von Büchern (ohne Adress- und Telefonbücher), im Flachdruckverfahren (z.B. Sach-, Schul- und Kunstbücher)	1000 EUR	15 070	15 925	.	.	7
2222 32 291	Druck von Anzeigenblättern, Annoncen- zeitungen, im Flachdruckverfahren	1000 EUR	15 734	17 533	19 853	13,2	3
2224	Druckvorstufen- und Medienvorstufen- Dienstleistungen	1000 EUR	10 326	8 641	8 325	- 3,7	8
24	Chemische Erzeugnisse	1000 EUR	711 792	793 209	937 895	18,2	53
241	Chemische Grundstoffe	1000 EUR	300 967	331 957	367 726	10,8	19
2412	Farbstoffe und Pigmente	1000 EUR	23 936	22 933	28 564	24,6	4
2413	Sonstige anorganische Grundstoffe und Chemikalien	1000 EUR	29 271	27 919	31 448	12,6	7
2416	Kunststoffe, in Primärformen	1000 EUR	87 229	105 442	121 607	15,3	4
243	Anstrichmittel, Druckfarben und Kitte	1000 EUR	29 801	29 508	31 442	6,6	4
244	Pharmazeutische u.Ä. Erzeugnisse	1000 EUR	111 257	116 677	123 165	5,6	8

**Produktion ausgewählter Erzeugnisse für die Jahre 2004 bis 2006 und
Vergleich der Produktion 2006 mit 2005 sowie Anzahl der Betriebe 2006**

Melde- Nr.	Güterabteilung Gütergruppe Güterklasse Güterart	Einheit	Produktion 1.1. - 31.12.				Anzahl der Betriebe 2006
			2004	2005	2006	Verän- derung 2006:2005 in %	
2442 13 800	Jod oder Jodverbindungen oder gemischte Bestandteile enthaltend, a.n.g., dosiert oder i.A.E.	1000 EUR	27 411	29 121	34 301	17,8	4
245	Seifen, Wasch-, Reinigungs- und Körperpflegemittel	1000 EUR	49 001	38 535	36 834	- 4,4	4
2452 16 350	Flüssige Haarwaschmittel	l 1000 EUR	163 403 407	250 432 519	1
2452 19 701	Schaum- und Cremebäder	kg 1000 EUR	3 595 934 2 103	2 156 700 1 482	1
2452 19 705	Duschbäder	kg 1000 EUR	835 383 979	970 263 836	1
246	Sonstige chemische Erzeugnisse	1000 EUR	187 316	240 857	327 506	36,0	23
2466	Chemische Erzeugnisse, a.n.g.	1000 EUR	136 203	185 917	265 999	43,1	16
25	Gummi- und Kunststoffwaren	1000 EUR	1 865 351	2 004 495	2 237 458	11,6	219
251	Gummiwaren	1000 EUR	327 261	348 005	370 215	6,4	25
252	Kunststoffwaren	1000 EUR	1 511 394	1 631 165	1 856 614	13,8	193
2521	Platten, Folien, Schläuche und Profile aus Kunststoffen	1000 EUR	335 305	345 990	457 043	32,1	33
2522	Verpackungsmittel aus Kunststoffen	1000 EUR	210 806	224 004	232 362	3,7	34
2522 13 000	Dosen, Kisten, Verschläge u.Ä. Waren, aus Kunststoffen	kg 1000 EUR	12 689 987 49 219	9 533 454 46 880	10 424 018 47 617	9,3 1,6	8
2523	Baubedarfsartikel aus Kunststoffen	1000 EUR	292 204	285 823	359 763	25,9	47
2523 14 550	Fenster und deren Rahmen, Verkleidungen, Fensterbänke	St 1000 EUR	1 187 623 237 771	1 122 297 228 923	1 374 405 291 652	22,5 27,4	29
2523 14 570	Türen und deren Rahmen, Verkleidungen und Schwellen aus Kunststoffen	St 1000 EUR	4 727 6 531	4 750 6 327	11 338 11 580	138,7 83,0	12
2524	Andere Kunststoffwaren	1000 EUR	673 079	775 348	807 445	4,1	112
2524 23 790	Andere Haushaltsartikel aus Kunststoffen	kg 1000 EUR	14 028 785 31 401	13 028 167 32 504	14 772 533 38 884	13,4 19,6	11

**Produktion ausgewählter Erzeugnisse für die Jahre 2004 bis 2006 und
Vergleich der Produktion 2006 mit 2005 sowie Anzahl der Betriebe 2006**

Melde- Nr.	Güterabteilung Gütergruppe Güterklasse Güterart	Einheit	Produktion 1.1. - 31.12.				Anzahl der Betriebe 2006
			2004	2005	2006	Verän- derung 2006:2005 in %	
2524 91 630	Technische Teile für Straßenfahrzeuge aus faser- verstärkten Kunststoffen	kg 1000 EUR	16 873 929 118 938	18 009 527 139 910	18 444 248 141 018	2,4 0,8	12
2524 91 670	Technische Teile für Straßenfahrzeuge aus anderen Kunststoffen	kg 1000 EUR	49 122 628 262 085	53 709 466 298 739	49 436 284 300 977	- 8,0 0,7	35
26	Glas, Keramik, bearbeitete Steine und Erden	1000 EUR	1 108 306	1 105 170	1 162 025	5,1	162
2612	Veredeltes und bearbeitetes Flachglas	1000 EUR	140 282	140 770	149 206	6,0	16
2612 13 300	Mehrschichten- Isolierverglasungen	m² 1000 EUR	1 444 899 36 952	1 448 052 36 645	1 577 224 40 060	8,9 9,3	8
2613	Hohlglas	1000 EUR	184 227	177 265	178 949	1,0	14
2613 11 280	Flaschen u.a. Behältnisse für Nahrungsmittel und Getränke, mit einem Nenninhalt von 2,5 l oder weniger aus nicht gefärbtem Glas	St 1000 EUR	411 639 994 55 686	411 002 547 52 096	428 278 667 62 214	4,2 19,4	5
2613 11 340	Flaschen u.a. Behältnisse für Nahrungsmittel und Getränke, mit einem Nenninhalt von 2,5 l oder weniger aus gefärbtem Glas	St 1000 EUR	365 917 348 35 792	443 924 965 42 155	448 928 290 44 214	1,1 4,9	3
2614	Glasfasern	1000 EUR	76 010	68 633	75 311	9,7	7
2615	Sonstiges Glas (einschl. technischer Glas- waren)	1000 EUR	62 489	50 309	58 475	16,2	20
2615 21 000	Offene Glaskolben und Glasrohre, Glasteile dafür, für elektrische Lampen, Kathoden- strahlröhren oder dgl.	1000 EUR	11 006	10 385	10 308	- 0,7	3
2615 23 300	Glaswaren für Laboratorien, hygienische oder pharmazeutische Bedarfsartikel aus Glas, auch mit Skalen oder Eichzeichen	t 1000 EUR	2 582 12 988	3 475 12 019	2 619 14 204	- 24,6 18,2	5
262	Keramik (ohne Ziegel und Baukeramik)	1000 EUR	112 616	122 993	130 493	6,1	21
2621	Haushaltwaren und Ziergegenstände, aus Keramik	1000 EUR	52 123	53 205	50 017	- 6,0	10
2621 11 330	Geschirr weiß oder einfarbig, aus Porzellan	kg 1000 EUR	3 660 626 19 763	5 679 748 23 801	3 169 410 18 262	- 44,2 - 23,3	8
2621 11 350	Geschirr, dekoriert, aus Porzellan	kg 1000 EUR	3 519 473 30 725	3 045 682 27 921	3 643 020 30 984	19,6 11,0	8

**Produktion ausgewählter Erzeugnisse für die Jahre 2004 bis 2006 und
Vergleich der Produktion 2006 mit 2005 sowie Anzahl der Betriebe 2006**

Melde- Nr.	Güterabteilung Gütergruppe Güterklasse Güterart	Einheit	Produktion 1.1. - 31.12.				Anzahl der Betriebe 2006
			2004	2005	2006	Verän- derung 2006:2005 in %	
2623	Elektrische Isolatoren und Isolierteile, aus keramischen Stoffen	1000 EUR	30 928	32 845	37 313	13,6	5
2623 10 330	Elektrische Isolatoren aus keramischen Stoffen, ohne Metallteile	kg	1 511 890	1 541 640	1 447 137	- 6,1	4
		1000 EUR	4 955	5 198	5 081	- 2,2	
2624	Keramische Waren für sonstige technische Zwecke	1000 EUR	29 565	36 943	43 091	16,6	8
264	Ziegel und sonstige Baukeramik	1000 EUR	102 115	93 014	99 535	7,0	8
2640 11 130	Hintermauerziegel, mit oder ohne Lochung, für die Erstellung von ver- putzten oder verkleideten Wänden	m³	498 320	407 009	534 060	31,2	4
		1000 EUR	24 483	18 885	26 029	37,8	
265	Zement, Kalk, Gips	t	2 019 519	1 953 533	1 867 229	- 4,4	5
		1000 EUR	72 204	82 036	85 231	3,9	
266	Beton-, Zement-, Gips- und Kalksandstein- erzeugnisse	1000 EUR	223 417	220 165	221 746	0,7	63
2661	Betonerzeugnisse, vorgefertigte Bauelemente und Gebäude aus Beton oder Kalksandstein (Kunststein)	1000 EUR	118 567	113 386	122 002	7,6	34
2661 11 505	Pflastersteine, Bordsteine, Rinnsteine u.Ä. Erzeug- nisse aus Beton oder Kalksandstein (Kunststein)	t	646 214	737 839	712 680	- 3,4	11
		1000 EUR	30 523	33 743	31 506	- 6,6	
2661 12 001	Großformatige Wandbauteile (Wandtafeln)	m²	274 307	280 380	377 283	34,6	6
		1000 EUR	12 420	10 757	16 768	55,9	
2661 12 003	Großformatige Deckentafeln	m²	625 817	574 110	538 392	- 6,2	8
		1000 EUR	16 955	16 244	15 354	- 5,5	
2661 12 008	Fertigteile konstruktiver Art (z.B. Balken, Stürze, Binder usw.)	t	172 249	149 884	173 748	15,9	10
		1000 EUR	23 228	19 137	24 400	27,5	
2661 12 009	Andere vorgefertigte Bauelemente, aus Beton oder Kalksandstein (Kunststein)	t	176 370	167 350	193 453	15,6	13
		1000 EUR	21 017	21 250	22 807	7,3	
2663	Frischbeton (Transportbeton)	m³	1 035 064	917 274	804 393	- 12,3	34
		1000 EUR	53 568	49 646	44 367	- 10,6	
2664	Mörtel	1000 EUR	.	57 133	55 376	- 3,1	12
2664 10 005	Werk-Trockenmörtel, Putzmörtel	t	100 133	94 987	94 061	- 1,0	4
		1000 EUR	13 100	12 675	12 660	- 0,1	
2664 10 008	Werk-Trockenmörtel, Estrichmörtel	t	192 927	191 061	133 388	- 30,2	6
		1000 EUR	15 513	19 117	14 487	- 24,2	

**Produktion ausgewählter Erzeugnisse für die Jahre 2004 bis 2006 und
Vergleich der Produktion 2006 mit 2005 sowie Anzahl der Betriebe 2006**

Melde- Nr.	Güterabteilung Gütergruppe Güterklasse Güterart	Einheit	Produktion 1.1. - 31.12.				Anzahl der Betriebe 2006
			2004	2005	2006	Verän- derung 2006:2005 in %	
268	Andere Mineralerzeugnisse a.n.g.	1000 EUR	60 117	75 527	77 305	2,4	11
27	Metalle und Halbzeug daraus	1000 EUR	667 456	682 760	821 046	20,3	36
272	Rohre	1000 EUR	49 468	43 754	56 364	28,8	10
273	Andere Erzeugnisse aus Eisen oder Stahl, Ferrolegierungen	1000 EUR	49 633	60 029	58 688	- 2,2	4
275	Gießereierzeugnisse	1000 EUR	174 415	192 264	228 757	19,0	16
2751	Eisengießereierzeugnisse	1000 EUR	94 641	111 837	129 346	15,7	7
2751 13 500	Teile aus nicht verformbarem Gusseisen (Eisenguss), für sonstige Maschinenbau- erzeugnisse	t 1000 EUR	12 042 15 337	10 874 15 743	15 087 24 471	38,7 55,4	3
2753	Leichtmetallgießereierzeugnisse	1000 EUR	60 366	60 090	73 768	22,8	7
2753 10 100	Teile aus Leichtmetallguss, für Straßenfahrzeuge	t 1000 EUR	9 044 44 990	8 381 43 656	12 006 52 290	43,3 19,8	5
28	Metallerzeugnisse	1000 EUR	2 073 584	2 231 176	2 576 219	15,5	387
281	Stahl- und Leichtmetallbauerzeugnisse	1000 EUR	481 305	501 423	552 063	10,1	110
2811	Stahl- und Leichtmetallbaukonstruktionen	1000 EUR	316 538	314 005	351 050	11,8	87
2811 23 500	Rollläden u.a. Konstruktionen und Konstruktions- teile, ausschließlich oder hauptsächlich aus Stahlblech	1000 EUR	44 997	44 703	44 477	- 0,5	7
2811 23 611	Skelettkonstruktionen für Hallen (z.B. Produk- tions-, Lager-, Fertigungs-, Freizeithallen)	t 1000 EUR	13 016 36 880	12 275 35 031	24 687 52 297	101,1 49,3	17
2811 23 615	Stütz- und Trägerkonstruktionen für andere Zwecke, aus Eisen oder Stahl	t 1000 EUR	4 647 15 386	5 235 19 366	9 779 19 512	86,8 0,8	9
2811 23 699	Geländer, Treppen, Markisengestelle u.a. Kons- truktionen und zu Konstruktionszwecken vor- gearbeitete Stäbe, Profile u.dgl., aus Eisen oder Stahl	t 1000 EUR	10 996 29 253	10 388 30 260	9 871 30 492	- 5,0 0,8	17
2811 23 709	Andere Konstruktionen und Konstruktionsteile sowie zu Konstruktionszwecken vorgearbeitete Bleche, Profile u. dgl., aus Aluminium	t 1000 EUR	5 350 39 622	7 782 38 988	7 128 44 405	- 8,4 13,9	18
2811 91 000	Installation von selbstproduzierten Metall- konstruktionen	1000 EUR	45 578	49 150	47 422	- 3,5	19
2812	Ausbauelemente aus Stahl und Aluminium	1000 EUR	164 767	187 418	201 012	7,3	34

**Produktion ausgewählter Erzeugnisse für die Jahre 2004 bis 2006 und
Vergleich der Produktion 2006 mit 2005 sowie Anzahl der Betriebe 2006**

Melde- Nr.	Güterabteilung Gütergruppe Güterklasse Güterart	Einheit	Produktion 1.1. - 31.12.				Anzahl der Betriebe 2006
			2004	2005	2006	Verän- derung 2006:2005 in %	
2812 10 339	Andere Türen, Tor- und Türschwellen, deren Rahmen und Verkleidungen, aus Eisen oder Stahl	St 1000 EUR	1 768 4 215	2 871 4 324	2 151 5 112	- 25,1 18,2	5
2812 10 570	Fenster mit Verglasung, deren Rahmen und Verkleidungen, aus Aluminium	St 1000 EUR	18 496 15 254	20 757 17 230	14 268 12 647	- 31,3 - 26,6	14
282	Kessel und Behälter (ohne Dampfkessel)	1000 EUR	56 295	57 322	75 084	31,0	18
2821	Tanks, Sammelbehälter u.Ä. Behälter, aus Eisen, Stahl oder Aluminium	1000 EUR	33 223	37 978	46 703	23,0	13
2821 11 309	Andere Behälter für flüssige Stoffe, aus Eisen oder Stahl	t 1000 EUR	1 757 9 297	1 543 8 733	1 861 10 389	20,6 19,0	4
2822	Heizkörper für Zentralheizungen; Zentralheizungskessel	1000 EUR	23 072	19 344	28 380	46,7	5
2822 11 500	Heizkörper für Zentralheizungen und Teile dafür, aus anderem Material	1000 EUR	21 202	17 097	26 833	56,9	3
283	Dampfkessel (Dampferzeuger) (ohne Zentralheizungskessel); Kernreaktoren, Teile dafür	1000 EUR	4 474	2 107	3 959	87,9	5
284	Schmiede-, Blechformteile, gewalzte Ringe und pulvermetallurgische Erzeugnisse	1000 EUR	482 685	567 375	685 574	20,8	62
2840 13 100	Blechformteile für Straßenfahrzeuge, aus Stahl und NE-Metall	t 1000 EUR	164 390 252 659	179 498 312 219	190 525 391 542	6,1 25,4	19
2840 13 500	Blechformteile, für sonstige Verwendungszwecke, aus Stahl und NE-Metall	t 1000 EUR	35 971 59 956	39 494 63 038	50 883 79 146	28,8 25,6	20
285	Oberflächenveredlung, Wärmebehandlung und Mechanik, a.n.g.	1000 EUR	397 081	431 108	486 573	12,9	119
2851	Oberflächenveredlung und Wärmebehandlung	1000 EUR	211 639	231 091	246 579	6,7	48
2851 21 000	Wärmebehandlung von Metallen (ohne metallische Überzüge), (z.B. härten, vergüten)	1000 EUR	23 048	20 815	17 776	- 14,6	5
2851 22 300	Andere Veredlung von Metalloberflächen, Lackierung, Glasur	1000 EUR	25 997	30 315	29 466	- 2,8	11
2852	Mechanikleistungen, a.n.g.	1000 EUR	185 442	200 017	239 994	20,0	72
2852 10 310	Drehteile aus Metall für Armaturen (einschl. Sanitärarmaturen)	1000 EUR	22 661	21 200	29 237	37,9	8

**Produktion ausgewählter Erzeugnisse für die Jahre 2004 bis 2006 und
Vergleich der Produktion 2006 mit 2005 sowie Anzahl der Betriebe 2006**

Melde- Nr.	Güterabteilung Gütergruppe Güterklasse Güterart	Einheit	Produktion 1.1. - 31.12.				Anzahl der Betriebe 2006
			2004	2005	2006	Verän- derung 2006:2005 in %	
2852 10 330	Drehteile aus Metall für sonstige Maschinenbauerzeugnisse	1000 EUR	20 342	20 545	26 588	29,4	11
2852 10 350	Drehteile aus Metall für Straßenfahrzeuge	1000 EUR	62 463	62 060	64 223	3,5	8
2852 10 700	Drehteile aus Metall für sonstige Erzeugnisse	1000 EUR	25 464	35 101	49 552	41,2	22
2862	Werkzeuge	1000 EUR	252 648	228 076	277 920	21,9	64
2862 50 331	Press-, Präge-, Tiefzieh-, Gesenkschmiede-, Stanz- oder Lochwerkzeuge; Teile dafür, für die Blechumformung	kg	2 914 549	1 769 746	.	.	17
		1000 EUR	75 730	34 208	.	.	
2863	Schlösser und Beschläge	1000 EUR	87 500	91 617	99 679	8,8	16
287	Sonstige Eisen-, Blech- und Metallwaren	1000 EUR	261 126	307 264	349 524	13,8	54
2874	Schrauben, Nieten, Ketten, Federn	1000 EUR	79 911	105 383	109 543	3,9	13
2875	Eisen-, Blech- und Metallwaren a.n.g.	1000 EUR	118 304	123 024	156 415	27,1	30
2875 27 330	Paletten u.ä. stapelfähige Transportmittel aus Eisen oder Stahl	kg	17 666 736	16 695 773	11 836 156	- 29,1	4
		1000 EUR	26 108	25 502	16 782	- 34,2	
289	Veredlung von Erzeugnissen dieser Güter- abteilung (ohne Schmiede-, Press-, Zieh- und Stanzteile, Oberflächenveredlung, Wärmebehandlung und Mechanik, a.n.g.)	1000 EUR	29 891	25 935	22 965	- 11,5	13
29	Maschinen	1000 EUR	1 563 885	1 638 205	1 932 623	18,0	281
2912	Pumpen und Kompressoren	1000 EUR	142 496	147 352	161 970	9,9	15
2913	Armaturen	1000 EUR	59 598	62 413	75 483	20,9	9
2914	Lager, Getriebe, Zahnräder und Antriebs Elemente	1000 EUR	79 056	86 979	105 051	20,8	9
292	Sonstige Maschinen für unspezifische Verwendung	1000 EUR	283 740	319 469	396 702	24,2	88
2921	Öfen und Brenner, Teile dafür	1000 EUR	34 174	37 284	34 933	- 6,3	12
2922	Hebezeuge und Fördermittel	1000 EUR	99 877	127 519	178 323	39,8	42
2922 20 000	Eimer, Kübel, Schaufeln, Löffel, Greifer und Zangen für Krane, Bagger usw.	kg	3 358 194	3 447 976	.	.	3
		1000 EUR	7 971	8 067	.	.	
2923	Kälte- und lufttechnische Erzeugnisse für gewerbliche Zwecke	1000 EUR	94 450	102 008	127 771	25,3	18
2924	Maschinen für unspezifische Verwendung, a.n.g.	1000 EUR	55 239	52 658	55 675	5,7	22

**Produktion ausgewählter Erzeugnisse für die Jahre 2004 bis 2006 und
Vergleich der Produktion 2006 mit 2005 sowie Anzahl der Betriebe 2006**

Melde- Nr.	Güterabteilung Gütergruppe Güterklasse Güterart	Einheit	Produktion 1.1. - 31.12.				Anzahl der Betriebe 2006
			2004	2005	2006	Verän- derung 2006:2005 in %	
294	Werkzeugmaschinen, Teile dafür	1000 EUR	310 881	368 338	434 798	18,0	45
2942	Werkzeugmaschinen für die Metall- bearbeitung, Teile dafür	1000 EUR	275 561	333 629	394 606	18,3	35
2942 40 300	Teile und Zubehör für Werkzeugmaschinen für die Metallbearbeitung, zur spanabhebenden Bearbeitung von Metallen	1000 EUR	25 926	40 793	51 708	26,8	16
295	Maschinen für sonstige bestimmte Wirtschafts- zweige/Verwendungszwecke	1000 EUR	593 057	553 568	656 569	18,6	146
2951	Maschinen für die Metallerzeugung, Walz- werkseinrichtungen, Gießmaschinen	1000 EUR	18 076	14 576	18 179	24,7	7
2952	Bergwerks-, Bau- und Baustoffmaschinen, Teile dafür	1000 EUR	88 732	89 692	121 446	35,4	12
2953	Maschinen für die Nahrungs-, Futtermittel- und Getränkeherstellung und für die Tabak- verarbeitung, Teile dafür	1000 EUR	15 979	18 966	20 368	7,4	12
2956	Maschinen für das Druckgewerbe und für sonstige bestimmte Wirtschaftszweige, a.n.g.	1000 EUR	398 185	365 626	440 723	20,5	114
2956 24 750	Formen zum Spritzgießen oder Formpressen für Kunststoffe	St 1000 EUR	4 167 59 896	6 249 55 605	6 520 59 136	4,3 6,4	32
2956 25 933	Montageautomaten (ohne manuelle Tätigkeiten im Montageablauf)	St 1000 EUR	353 28 294	286 26 012	400 37 223	39,9 43,1	9
2956 25 935	Montagelinien (verkettete mechanisierte und/oder automatisierte Einzelmontage- bzw. Montageroboterstationen)	St 1000 EUR	162 26 953	200 29 538	240 17 912	20,0 - 39,4	7
2956 25 979	Andere Maschinen, Apparate und Geräte für zivile Zwecke	1000 EUR	29 651	28 879	.	.	12
2956 26 709	Teile für andere Maschinen, a.n.g.	1000 EUR	15 671	12 215	12 293	0,6	17
2956 91 005	Installation, Reparatur und Instandhaltung von Maschinen für die automatisierte Montage- technik und Handhabung	1000 EUR	24 468	22 373	22 058	- 1,4	5
297	Haushaltsgeräte, a.n.g.	1000 EUR	65 123	61 110	59 196	- 3,1	19
2971 30 300	Teile für elektromechanische Haushaltgeräte	1000 EUR	16 488	17 236	13 867	- 19,5	5
2971 30 700	Teile für Warmwasserbereiter, Elektrowärme- geräte für den Haushalt und für gewerbliche Zwecke	1000 EUR	11 864	11 873	13 984	17,8	5

**Produktion ausgewählter Erzeugnisse für die Jahre 2004 bis 2006 und
Vergleich der Produktion 2006 mit 2005 sowie Anzahl der Betriebe 2006**

Melde- Nr.	Güterabteilung Gütergruppe Güterklasse Güterart	Einheit	Produktion 1.1. - 31.12.				Anzahl der Betriebe 2006
			2004	2005	2006	Verän- derung 2006:2005 in %	
30	Büromaschinen, Datenverarbeitungsgeräte und -einrichtungen	1000 EUR	20
3001	Büromaschinen	1000 EUR	17 814	12 062	11 799	- 2,2	7
31	Geräte der Elektrizitätserzeugung und -verteilung u.Ä.	1000 EUR	2 044 101	2 119 743	2 306 376	8,8	123
311	Elektromotoren, Generatoren, Transformatoren und Teile dafür	1000 EUR	140 873	195 152	217 289	11,3	22
3110 42 350	Andere Transformatoren mit einer Leistung von 1 kVA oder weniger	St 1000 EUR	1 504 998 9 141	1 283 946 8 504	1 467 421 10 720	14,3 26,1	4
3110 92 000	Reparatur und Instandhaltung von Elektro- motoren, Generatoren, Transformatoren	1000 EUR	4 954	5 398	4 646	- 13,9	3
312	Elektrizitätsverteilungs- und -schalt- einrichtungen, Teile dafür	1000 EUR	431 236	424 172	490 499	15,6	48
3120 27 800	Andere Geräte zum Schließen, Unterbrechen, Schützen oder Verbinden von elektrischen Stromkreisen, für eine Spannung von 1000 V oder weniger, a.n.g.	1000 St 1000 EUR	16 206 21 864	16 382 23 088	18 084 25 862	10,4 12,0	5
3120 31 730	Motorschaltschränke und Energieverteiler	St 1000 EUR	2 900 17 894	2 105 13 731	3 469 15 315	64,8 11,5	6
3120 40 903	Zusammengesetzte elektronische Schaltungen (Baugruppen)	1000 EUR	109 192	94 763	122 845	29,6	5
313	Isolierte Elektrokabel, -leitungen und -drähte	1000 EUR	138 538	194 567	.	.	16
3130 13 750	Andere elektrische Leiter, auch mit Anschluß- stücken versehen oder dafür vorbereitet, für eine Spannung von mehr als 80 V bis unter 1000 V	t 1000 EUR	14 973 27 646	16 425 27 399	19 152 37 656	16,6 37,4	8
316	Elektrische Ausrüstungen, a.n.g.	1000 EUR	1 275 512	1 259 419	1 240 758	- 1,5	38
3161	Elektrische Ausrüstungen für Motoren und Fahrzeuge, a.n.g.	1000 EUR	923 785	917 865	928 171	1,1	17
3161 23 300	Andere Beleuchtungs- und Sichtsignalgeräte	1000 EUR	261 810	300 030	.	.	4
3161 24 500	Teile für elektrische Beleuchtungs- und Signal- geräte, Scheibenwischer, Scheibenentfroster und Vorrichtungen gegen das Beschlagen der Scheiben	1000 EUR	127 979	119 655	136 946	14,5	8

**Produktion ausgewählter Erzeugnisse für die Jahre 2004 bis 2006 und
Vergleich der Produktion 2006 mit 2005 sowie Anzahl der Betriebe 2006**

Melde- Nr.	Güterabteilung Gütergruppe Güterklasse Güterart	Einheit	Produktion 1.1. - 31.12.				Anzahl der Betriebe 2006
			2004	2005	2006	Verän- derung 2006:2005 in %	
3162	Sonstige elektrische Ausrüstungen a.n.g.	1000 EUR	351 727	341 554	312 587	- 8,5	21
32	Nachrichtentechnik, Rundfunk- und Fernseh- geräte sowie elektronische Bauelemente	1000 EUR	605 503	678 670	755 765	11,4	55
321	Elektronische Bauelemente	1000 EUR	317 002	351 530	446 241	26,9	30
3210 30 500	Gedruckte Mehrlagenschaltungen, nur mit Leiterbahnen oder Kontakten	1000 St 1000 EUR	11 889 34 521	10 222 32 171	3
3210 52 370	Andere lichtempfindliche Halbleiterbauelemente (z.B. Solarzellen, Fotodioden, Fototransistoren, Fotothyristoren, Fotokoppler)	1000 EUR	.	.	100 455	.	4
322	Nachrichtentechnische Geräte und Einrichtungen	1000 EUR	138 974	202 829	207 278	2,2	14
3220 30 601	Teile für Geräte für die Fernsprechtechnik	1000 EUR	11 385	10 798	10 236	- 5,2	5
3220 91 000	Installation von nachrichtentechnischen Geräten und Einrichtungen (Netzwerke usw.)	1000 EUR	29 267	26 526	22 248	- 16,1	5
33	Medizin-, mess-, steuerungs-, regelungs- technische und optische Erzeugnisse; Uhren	1000 EUR	1 010 043	1 158 262	1 341 768	15,8	136
331	Medizinische Geräte und orthopädische Vorrichtungen	1000 EUR	369 876	394 684	419 573	6,3	63
3310 17 390	Andere Apparate und Vorrichtungen für orthopädische Zwecke oder zum Behandeln von Knochenbrüchen	1000 EUR	65 554	67 553	70 792	4,8	14
3310 17 590	Andere Waren der Zahnprothetik	1000 EUR	33 041	23 107	23 021	- 0,4	22
332	Mess-, Kontroll-, Navigations- u.ä. Instrumente und Vorrichtungen	1000 EUR	351 722	420 160	476 299	13,4	56
3320 53 890	Andere Instrumente, Apparate und Geräte für physikalische oder chemische Unter- suchungen, a.n.g.	1000 EUR	23 028	22 326	24 916	11,6	5

**Produktion ausgewählter Erzeugnisse für die Jahre 2004 bis 2006 und
Vergleich der Produktion 2006 mit 2005 sowie Anzahl der Betriebe 2006**

Melde-Nr.	Güterabteilung Gütergruppe Güterklasse Güterart	Einheit	Produktion 1.1. - 31.12.				Anzahl der Betriebe 2006
			2004	2005	2006	Veränderung 2006:2005 in %	
333	Planung, Montage, Reparatur und Instandhaltung von industriellen Prozess-Steuerungseinrichtungen (Dauerbetrieb-Steuerungseinrichtungen)	1000 EUR	26 964	26 313	43 258	64,4	6
334	Optische und fotografische Geräte	1000 EUR	245 237	286 180	362 779	26,8	20
3340 21 530	Optische Elemente aus Stoffen aller Art (z.B. Prismen, Linsen, Spiegel), nicht gefasst	1000 EUR	64 628	61 850	91 995	48,7	6
3340 21 700	Objektive aus Stoffen aller Art, gefasst, für Instrumente, Apparate und Geräte (ohne solche für Foto- und Kinotechnik)	St 1000 EUR	46 345 14 460	102 221 22 227	4
34	Kraftwagen und Kraftwagenteile	1000 EUR	2 631 460	2 644 757	3 150 422	19,1	94
3420 10 507	Karosserien und Aufbauten (einschl. Fahrerhaus), für Einachsschlepper u.a. Lastkraftwagen (ohne Tankwagenaufbauten)	St 1000 EUR	942 16 191	831 14 537	1 477 21 026	77,7 44,6	6
343	Teile und Zubehör für Kraftwagen und Verbrennungsmotoren mit Fremd- und Selbstzündung	1000 EUR	1 017 380	1 171 558	1 399 035	19,4	67
3430 11 008	Andere Teile für Motoren für Wasserfahrzeuge, Schienenfahrzeuge, industrielle u.a. Zwecke	1000 EUR	144 071	172 554	194 176	12,5	4
3430 20 999	Andere Teile und Zubehör, a.n.g. (z.B. Torosionsstabfedern, Schaltgetriebeteile, Radzylindergehäuse, Luftfederungssysteme, Doppelbedienungen für Fahrschulen, Drehkränze für Gelenkbusse)	1000 EUR	166 257	237 105	303 739	28,1	18
3430 30 900	Andere Karosserieteile u.a. Karosseriezubehör (auch für Fahrerhäuser) (z.B. Anhängerkupplungen, Auspuffblenden und -kappen, Schmutzfänger, Autodachkoffer, Blenden für Armaturenbretter, Bordsteintaster, Dach-Windabweiser, Heckklappen und -spoiler)	1000 EUR	240 250	239 284	261 956	9,5	21
35	Sonstige Fahrzeuge	1000 EUR	76 859	69 270	68 834	- 0,6	13
352	Schienenfahrzeuge	1000 EUR	39 404	34 564	42 250	22,2	8
3520 40 309	And.Teile für Schienenfahrzeuge (z.B. Drehgestelle, Lenkgestelle, Achsen und Räder; Bremsvorrichtungen; Zughaken und andere Kupplungsvorrichtungen, Puffer)	1000 EUR	9 872	9 486	15 258	60,8	4

**Produktion ausgewählter Erzeugnisse für die Jahre 2004 bis 2006 und
Vergleich der Produktion 2006 mit 2005 sowie Anzahl der Betriebe 2006**

Melde- Nr.	Güterabteilung Gütergruppe Güterklasse Güterart	Einheit	Produktion 1.1. - 31.12.				Anzahl der Betriebe 2006
			2004	2005	2006	Verän- derung 2006:2005 in %	
36	Möbel, Schmuck, Musikinstrumente, Sportgeräte, Spielwaren und sonstige Erzeugnisse	1000 EUR	640 421	641 429	655 271	2,2	98
361	Möbel	1000 EUR	493 527	481 608	499 011	3,6	70
3611	Sitzmöbel	1000 EUR	172 941	143 732	147 605	2,7	24
3611 11 300	Sitze für Kraftfahrzeuge	St 1000 EUR	192 913 59 532	143 998 44 566	166 151 59 433	15,4 33,4	3
3611 12 103	Mehrsitzige gepolsterte Anbauelemente (auch Sofas und Couches)	St 1000 EUR	125 596 45 081	110 599 36 042	95 193 23 928	- 13,9 - 33,6	4
3611 12 593	Sessel, mit Gestell aus Holz (auch einsitzige gepolsterte Anbauelemente)	St 1000 EUR	101 507 18 419	89 730 14 318	82 646 12 726	- 7,9 - 11,1	5
3611 14 100	Teile für Sitzmöbel, aus Holz	1000 EUR	12 600	13 101	17 319	32,2	5
3611 14 350	Teile für Sitzmöbel, aus Kunststoff	1000 EUR	22 051	21 609	21 272	- 1,6	4
3612	Büro- und Ladenmöbel	1000 EUR	42 856	52 271	49 939	- 4,5	13
3612 13 000	Ladenmöbel aus Holz	St 1000 EUR	3 381 10 687	2 796 7 048	5 540 9 216	98,1 30,8	5
3613	Küchenmöbel aus Holz	1000 EUR	6 766	6 452	7 373	14,3	5
3614	Sonstige Möbel	1000 EUR	217 327	220 262	229 471	4,2	39
3614 11 009	Andere Metallmöbel, a.n.g.	St 1000 EUR	46 493 9 807	44 917 9 694	99 640 13 361	121,8 37,8	7
3614 12 509	Andere Eß- und Wohnzimmermöbel (z.B. Sideboards)	St 1000 EUR	60 398 10 267	45 897 7 729	32 810 6 002	- 28,5 - 22,3	4
3614 15 500	Teile für Möbel (ohne solche für Sitzmöbel), aus Holz	1000 EUR	23 821	26 529	34 821	31,3	9
3615	Matratzen	St 1000 EUR	1 569 455 53 637	1 579 003 58 892	1 741 163 64 623	10,3 9,7	4
364	Sportgeräte	1000 EUR	21 287	22 947	21 274	- 7,3	3
365	Spielwaren	1000 EUR	60 127	70 795	70 549	- 0,3	11
3663	Sonstige Erzeugnisse, a.n.g.	1000 EUR	43 173	48 695	50 997	4,7	14
37	Sekundärrohstoffe	1000 EUR	23 784	22 487	48 210	114,4	11