



# Statistischer Bericht

E I - m 12 / 08

**Indizes der Produktion  
und der Produktivität  
für das Produzierende Gewerbe  
in Thüringen  
Januar 2004 - Dezember 2008**

---

Bestell - Nr. 05 111

## Zeichenerklärung

- 0 weniger als die Hälfte von 1 in der letzten besetzten Stelle, jedoch mehr als nichts
- nichts vorhanden (genau Null)
- . Zahlenwert unbekannt oder geheim zu halten
- ... Angabe fällt später an
- / Zahlenwert nicht sicher genug
- x Tabellenfach gesperrt, weil Aussage nicht sinnvoll
- ( ) Aussagewert eingeschränkt
- r berichtigte Zahl
- p vorläufige Zahl

Anmerkung: Abweichungen in den Summen erklären sich aus dem Runden von Einzelwerten.

### Herausgeber:

Thüringer Landesamt für Statistik  
Europaplatz 3, 99091 Erfurt  
Postfach 90 01 63, 99104 Erfurt

Telefon: 0361 37-84642/84647  
Telefax: 0361 37-84699  
Internet: [www.statistik.thueringen.de](http://www.statistik.thueringen.de)  
E-Mail: [auskunft@statistik.thueringen.de](mailto:auskunft@statistik.thueringen.de)

### Auskunft erteilt:

Referat: Indizes, Energie,  
Handwerk, Umwelt  
Telefon: 03681 354-246

Herausgegeben im März 2009

Heft-Nr.: 70 / 09  
Preis: 3,75 EUR

© Thüringer Landesamt für Statistik, Erfurt, 2009

Für nichtgewerbliche Zwecke sind Vervielfältigung und unentgeltliche Verbreitung, auch auszugsweise, mit Quellenangabe gestattet. Die Verbreitung, auch auszugsweise, über elektronische Systeme/Datenträger bedarf der vorherigen Zustimmung.  
Alle übrigen Rechte bleiben vorbehalten.

## **Inhaltsverzeichnis**

Seite

### **Vorbemerkungen**

2

### **Aktuelle Ergebnisse**

3

### **Grafiken**

#### 1. Index der Produktion im Produzierenden Gewerbe

4

#### 2. Index der Produktion im Bergbau und Verarbeitenden Gewerbe

4

#### 3. Index der Produktion im Bergbau und Verarbeitenden Gewerbe nach Hauptgruppen

5

#### 4. Index der Produktion im Bauhauptgewerbe

7

#### 5. Index der Arbeitsproduktivität im Bergbau und Verarbeitenden Gewerbe

8

### **Tabellen**

#### 1. Index der Produktion im Produzierenden Gewerbe nach Wirtschaftsbereichen

9

#### 2. Index der Produktion im Bergbau und Verarbeitenden Gewerbe nach Hauptgruppen

10

#### 3. Index der Arbeitsproduktivität im Bergbau und Verarbeitenden Gewerbe nach Hauptgruppen

11

#### 4. Index der Produktion im Produzierenden Gewerbe nach Wirtschaftszweigen

12

#### 5. Index der Arbeitsproduktivität im Bergbau und Verarbeitenden Gewerbe nach Wirtschaftszweigen

14

#### 6. Nachrichtlich: Index der Produktion im Produzierenden Gewerbe in Deutschland

16

## **Vorbemerkungen**

Aus Gründen einer möglichst zeitnahen Darstellung der wirtschaftlichen Entwicklung wird bei der Berechnung von Indizes in regelmäßigen Abständen das Basisjahr aktualisiert. Die Ermittlung und Veröffentlichung der vorliegenden Indizes für das Produzierende Gewerbe erfolgt auf der Basis des Jahres 2000.

### **Index der Produktion für das Produzierende Gewerbe**

Das Produzierende Gewerbe insgesamt setzt sich zusammen aus der Energieversorgung, dem Bergbau, dem Verarbeitenden Gewerbe und dem Baugewerbe.

Der Index der Produktion wird für die Wirtschaftszweige des Produzierenden Gewerbes (ohne Fernwärmeversorgung und Ausbaugewerbe) berechnet und soll die Entwicklung der Eigenleistung für einen Wirtschaftszweig zu Preisen des Basisjahres beschreiben.

Die Mehrzahl der Daten stammt seit Januar 1999 aus der monatlichen Produktionserhebung.

Als Produktion wird grundsätzlich die Menge ausgewiesen, die im Berichtsmonat fertig gestellt worden ist. In den Wert nicht mit einbezogen sind die in Rechnung gestellte Umsatzsteuer und Verbrauchssteuer sowie gesondert in Rechnung gestellte Frachtkosten.

Die Angaben für die Betriebe des Bauhauptgewerbes bzw. der Elektrizitätsversorgung werden ebenfalls den entsprechenden Monatsberichten entnommen.

Der Index wird für fachliche Betriebsteile berechnet, Basisjahr ist das Jahr 2000.

Die fachliche Gliederung entspricht der WZ 2003. Für die Ermittlung der Nettoproduktionswerte wurde auf die entsprechenden Wertschöpfungsanteile aus der Kostenstrukturhebung 2000 zurückgegriffen.

### **Index der Arbeitsproduktivität im Bergbau und Verarbeitenden Gewerbe**

Unter Produktivität versteht man das Verhältnis des Produktionsausstoßes (Output) zum Einsatz (Input) an Produktionsfaktoren. Bezogen auf den Produktionsfaktor Arbeit definiert sich demzufolge die „Arbeitsproduktivität“ als Verhältnis des Produktionsergebnisses zum eingesetzten Arbeitsvolumen.

Als Repräsentant der Output-Komponente wird der Index der Produktion verwendet. Die Entwicklung des Produktionsfaktors Arbeit wird an Hand der tatsächlich geleisteten Arbeitsstunden aller tätigen Personen dargestellt.

Die Ausprägung des Arbeitsvolumens für Betriebe von Unternehmen mit 20 und mehr Beschäftigten lag bis Ende 2006 direkt aus dem Monatsbericht im Bergbau und Verarbeitenden Gewerbe vor. Aufgrund der Anhebung der Abschneidegrenze ist seit Januar 2007 nur noch die Anzahl der Arbeitsstunden für Betriebe von Unternehmen mit 50 und mehr Beschäftigten verfügbar. Die Ausprägung des Arbeitsvolumens für Betriebe von Unternehmen mit 20 bis

Für die Berechnung des Indexes der Arbeitsproduktivität werden in einem ersten Schritt monatlich eine Messzahl für die Komponente des Arbeitsvolumens pro Wirtschaftszweig bzw. Aggregationsstufe gebildet. Anschließend wird das Produktionsergebnis, repräsentiert durch den Index der Produktion, zur entsprechenden Messzahl des Arbeitsvolumens ins Verhältnis gesetzt.

Ein Nachweis der neuen Hauptgruppe „Energie“ beim Index der Arbeitsproduktivität ist nicht möglich, da für die zu dieser Hauptgruppe gehörenden Wirtschaftszweige des Bergbaus und Verarbeitenden Gewerbes sowie der Energieversorgung die Angaben zum eingesetzten Arbeitsvolumen nicht vollständig erhoben werden.

## Hinweise

1. Die Indizes werden z.Zt. auf der Basis 2000 berechnet, d.h. der Index für diesen Zeitraum entspricht 100 Prozent.
2. Veränderungsraten größer/gleich 1000 Prozent werden mit 999,9 Prozent ausgewiesen.
3. Die Abgrenzung der Hauptgruppen entspricht der „Verordnung (EG) Nr. 586/2001 der Kommission vom 26. März 2001 zur Durchführung der Verordnung (EG) Nr. 1165/98 des Rates über Konjunkturstatistiken: Definition der industriellen Hauptgruppen (MIGS)“.
4. Ab dem Berichtsmonat Januar 2004 werden in diesem Statistischen Bericht nachrichtlich auch die Indizes der Produktion für Deutschland veröffentlicht. Diese Angaben sind der jeweils aktuellsten Internet-Veröffentlichung des Statistischen Bundesamtes entnommen. Veränderungsraten zum Vormonat und für den kumulativen Berichtszeitraum resultieren aus eigenen Berechnungen.

Ab dem Berichtsmonat Januar 2009 erfolgt der Nachweis der Ergebnisse im Produzierenden Gewerbe auf der Grundlage einer veränderten "Klassifikation der Wirtschaftszweige". An die Stelle der bisher gültigen "Ausgabe 2003" tritt die "Ausgabe 2008". Außerdem werden ab diesem Berichtsmonat die Indizes vom bisherigen Basisjahr 2000 auf das Jahr 2005 umgestellt.

Auf Grund der mit diesen Veränderungen verbundenen umfangreichen Umstellungsarbeiten kann es zunächst zu einigen Verzögerungen bei der Veröffentlichung der Ergebnisse kommen.

## Abkürzungen

MD	Monatsdurchschnitt im Jahr
Vorj.	Vorjahr
u.Ä.	und Ähnliches

## Aktuelle Ergebnisse

Der Monat Dezember war durch einen Produktionsrückgang sowohl im **Bergbau und Verarbeitenden Gewerbe** als auch im **Bauhauptgewerbe** gegenüber dem vergleichbaren Vorjahresmonat gekennzeichnet.

Gemessen am **Index der Produktion** wurde im Dezember in den Betrieben des **Bergbaus und Verarbeitenden Gewerbes** 14,7 Prozent weniger als im Dezember 2007 produziert. Damit lag das im Verlauf des Jahres 2008 realisierte Produktionsvolumen um 1,1 Prozent unter dem des Vorjahres.

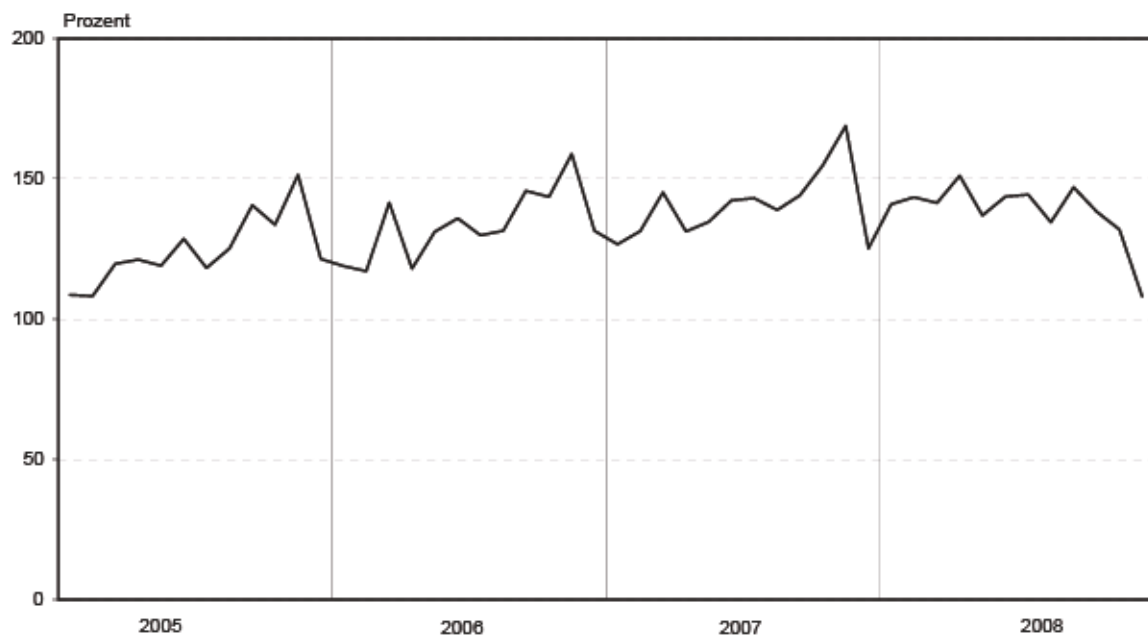
Einen Produktionszuwachs gegenüber dem Vorjahr konnten die **Vorleistungsgüter-** sowie die **Verbrauchsgüterproduzenten** verbuchen. Diese Betriebe realisierten einen um 3,8 Prozent bzw. 1,4 Prozent höheren Produktionsausstoß als 2007.

Dagegen verzeichneten die **Investitionsgüterproduzenten** (- 8,5 Prozent) im Vergleich zum Vorjahr einen Produktionsrückgang. Auch die **Hersteller von Gebrauchsgütern** (- 1,5 Prozent) sowie die **Energieproduzenten** (- 4,0 Prozent) produzierten 2008 weniger als im Jahr zuvor.

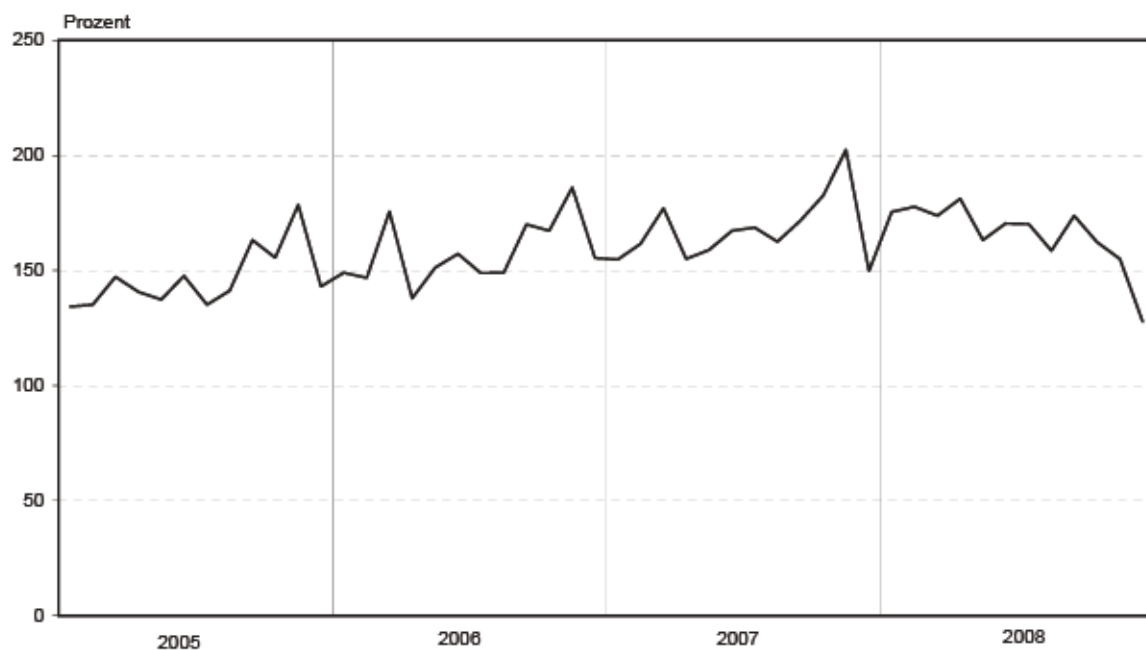
Bezogen auf die geleisteten Arbeitsstunden lag der **Index der Arbeitsproduktivität** im Bergbau und Verarbeitenden Gewerbe im Dezember bei 158,1 Prozent. Damit erhöhte sich die Produktivität im Jahresverlauf gegenüber 2007 um durchschnittlich 18,3 Prozent.

Im Dezember lag das Produktionsvolumen im **Bauhauptgewerbe** um 26,6 Prozent unter dem Niveau des Vormonats und um 9,3 Prozent unter dem vom Dezember 2007. Damit wurde im Jahr 2008 durchschnittlich 5,9 Prozent weniger produziert als im Jahr zuvor.

**1. Index der Produktion im Produzierenden Gewerbe**  
Basis: 2000



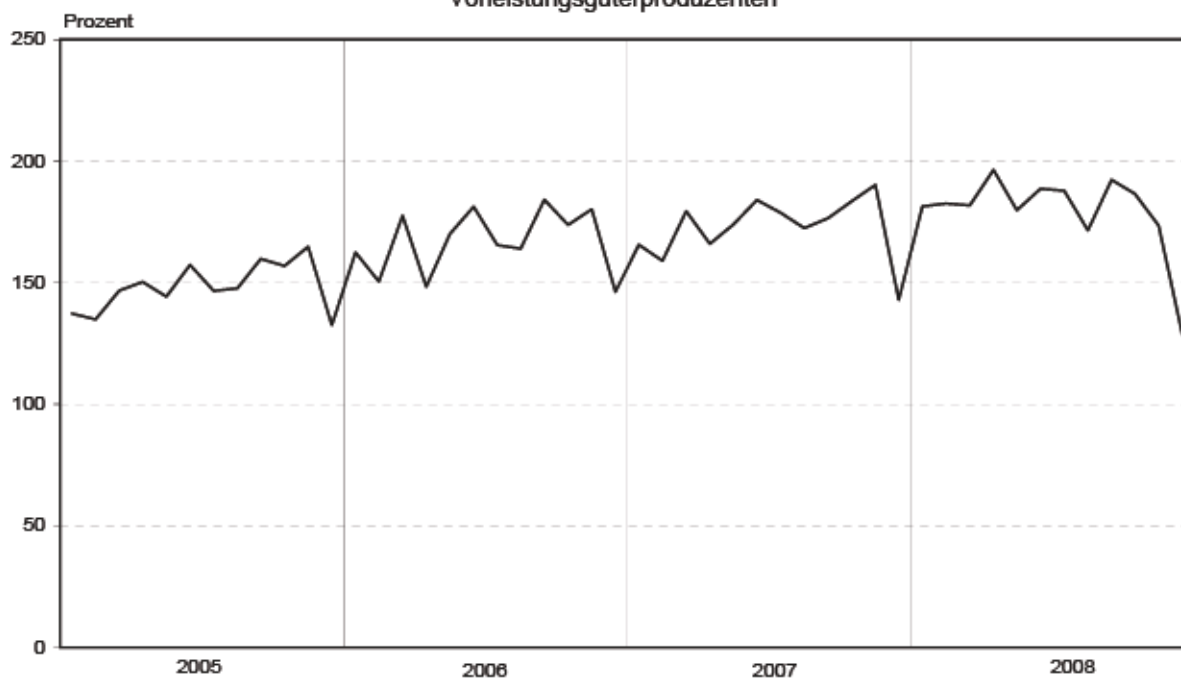
**2. Index der Produktion im Bergbau und Verarbeitenden Gewerbe**  
Basis: 2000



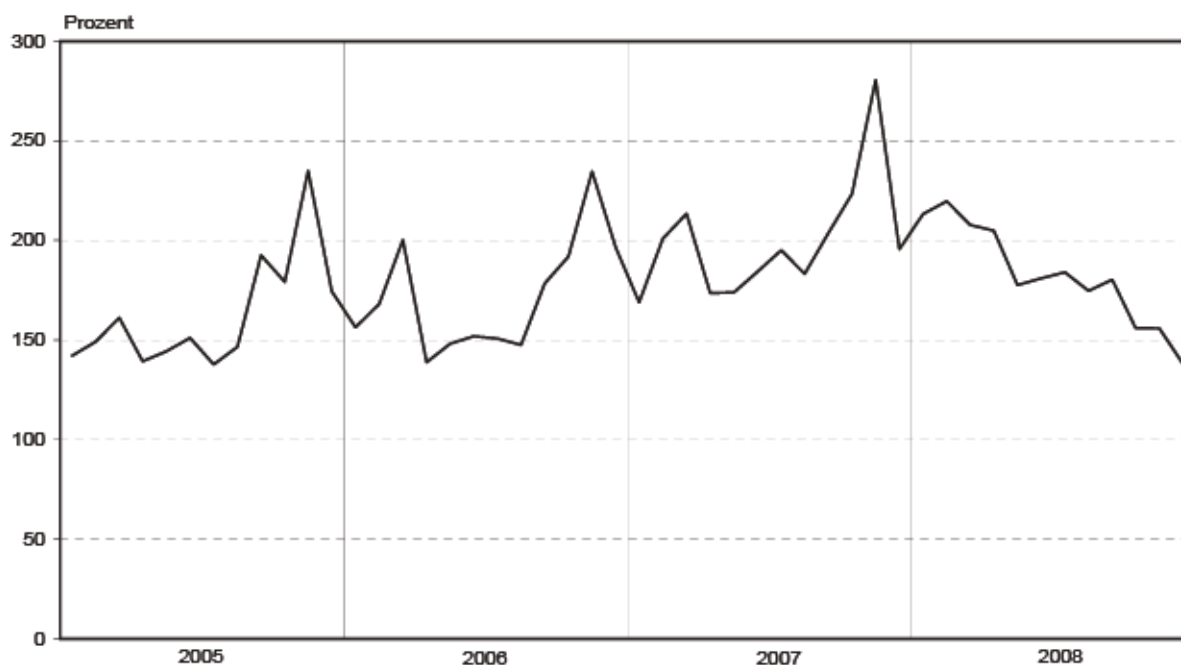


### 3. Index der Produktion im Bergbau und Verarbeitenden Gewerbe nach Hauptgruppen Basis: 2000

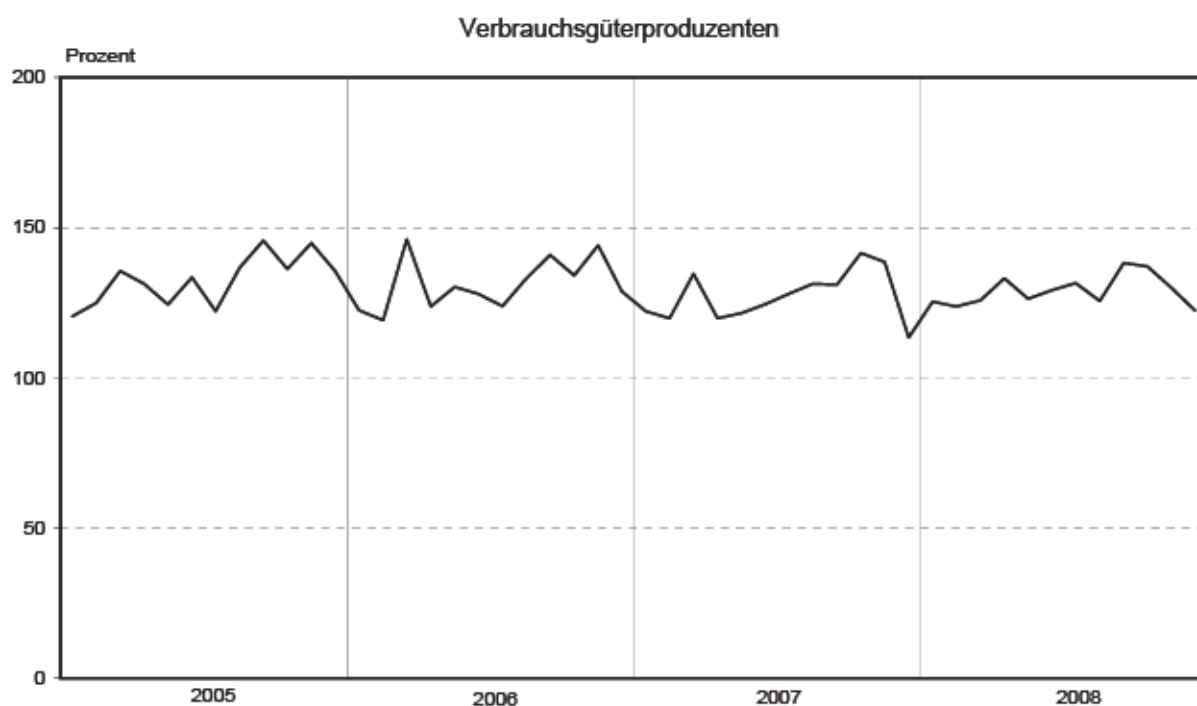
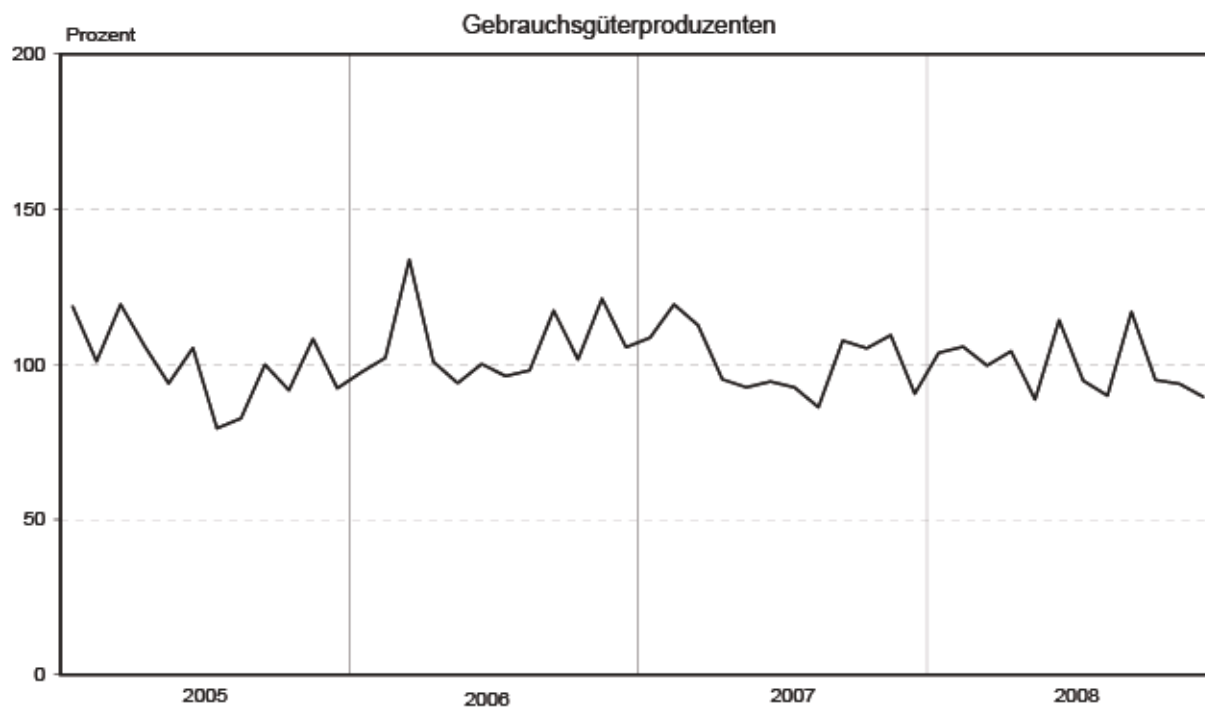
#### Vorleistungsgüterproduzenten



#### Investitionsgüterproduzenten



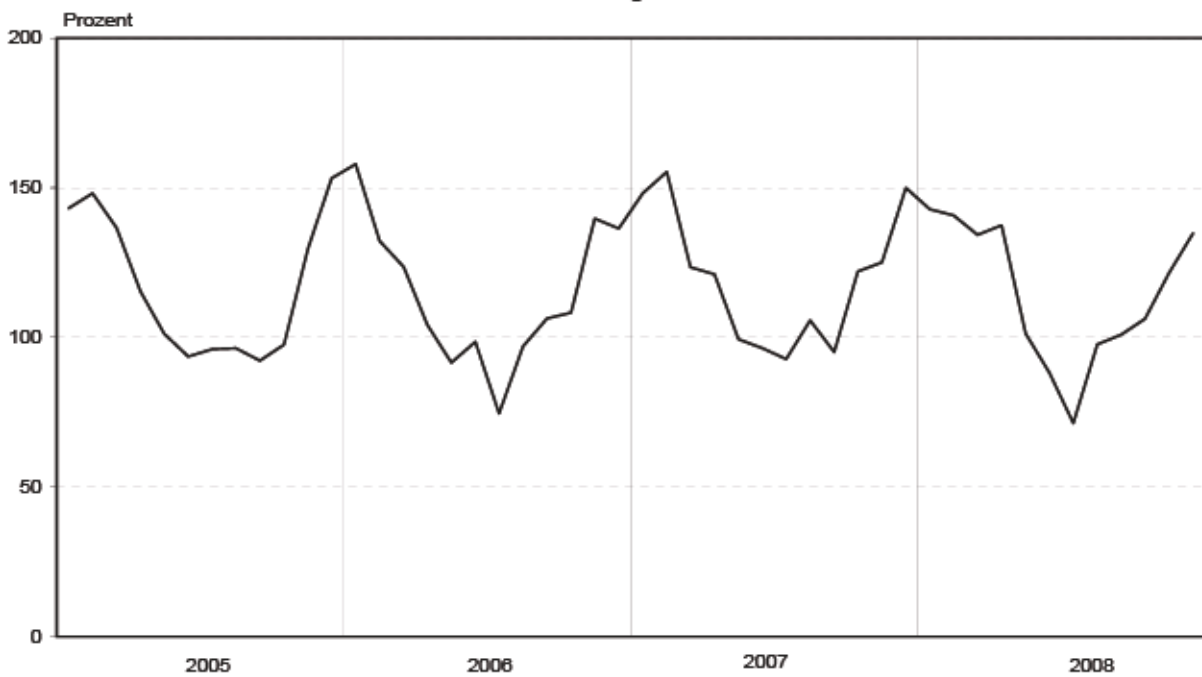
Noch: 3. Index der Produktion im Bergbau und Verarbeitenden Gewerbe  
nach Hauptgruppen  
Basis: 2000



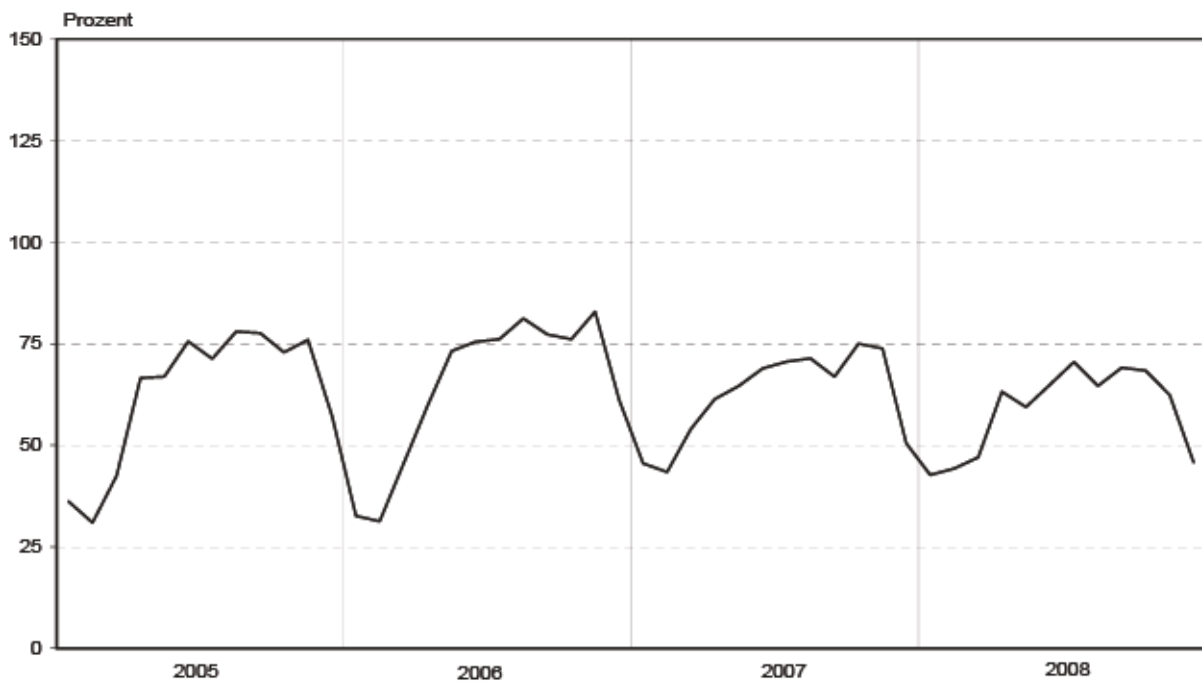


Noch: 3. Index der Produktion im Bergbau und Verarbeitenden Gewerbe  
nach Hauptgruppen  
Basis: 2000

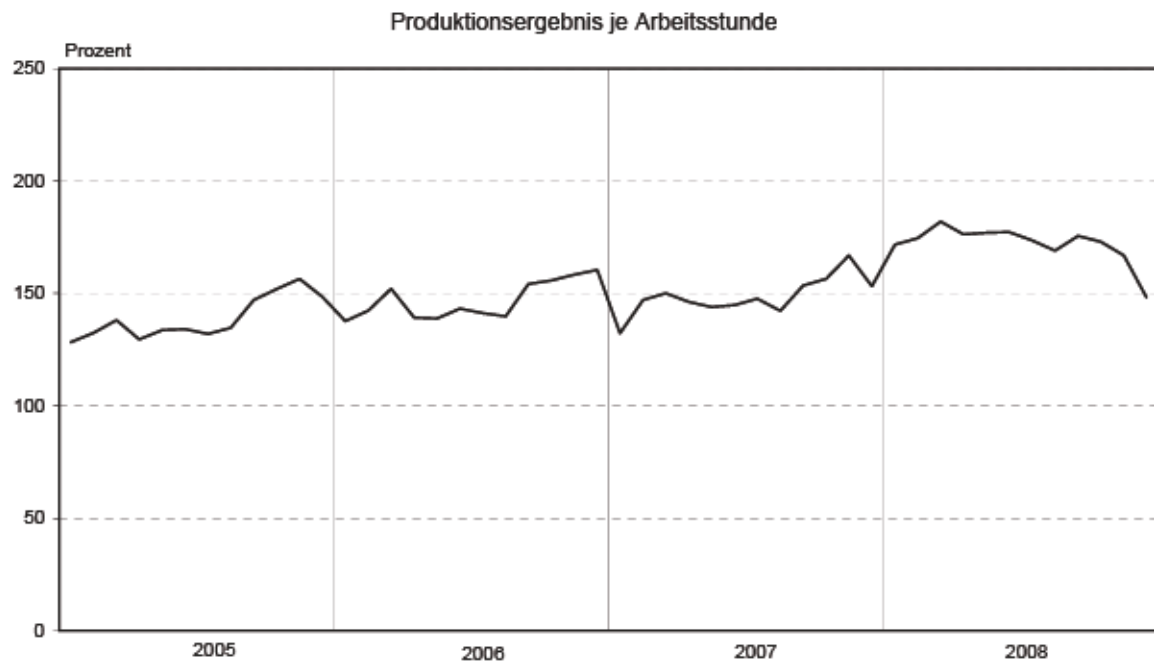
Energie



4. Index der Produktion im Bauhauptgewerbe  
Basis: 2000



### 5. Index der Arbeitsproduktivität im Bergbau und Verarbeitenden Gewerbe Basis: 2000



# 1. Index der Produktion im Produzierenden Gewerbe nach Wirtschaftsbereichen

Basis: 2000

Jahr	Jan.	Feb.	März	April	Mai	Juni	Juli	Aug.	Sep.	Okt.	Nov.	Dez.	MD	Veränderung in %		
														Dezember	Jan.-Dez.	
														gegenüber		
														Vor-monat	Vorj.-monat	Vorj.-zeitraum

## Produzierendes Gewerbe insgesamt

2004	100,5	103,8	118,0	109,3	105,2	122,6	112,1	115,3	125,0	126,0	132,9	106,9	114,8	- 19,6	5,1	7,1
2005	108,6	108,1	119,7	121,2	119,0	128,6	118,2	125,1	140,6	133,6	151,5	121,4	124,6	- 19,8	13,6	8,5
2006	118,9	117,0	141,5	118,0	131,1	135,9	129,8	131,4	145,7	143,5	158,8	131,4	133,6	- 17,3	8,2	7,2
2007	126,6	131,3	145,1	131,2	134,6	142,3	143,1	138,9	144,1	154,7	168,8	125,1	140,5	- 25,9	- 4,8	5,2
2008	140,9	143,4	141,4	151,0	136,9	143,6	144,3	134,5	146,9	138,3	131,9	108,1	138,4	- 18,0	- 13,6	- 1,5

## Bergbau und Verarbeitendes Gewerbe

2004	123,4	126,6	140,6	125,9	119,9	139,5	126,4	129,9	142,1	143,1	153,2	123,1	132,8	- 19,7	5,6	10,6
2005	134,3	135,1	147,3	140,7	137,4	147,7	135,1	141,2	163,2	155,6	178,5	143,1	146,6	- 19,8	16,3	10,4
2006	149,0	146,8	175,6	137,9	151,3	157,3	148,9	149,1	170,0	167,2	186,0	155,4	157,9	- 16,5	8,6	7,7
2007	154,8	161,6	177,0	155,1	158,9	167,2	168,6	162,5	171,7	182,6	202,4	149,8	167,7	- 26,0	- 3,6	6,2
2008	175,5	177,7	173,8	181,2	163,3	170,4	170,2	158,7	173,8	162,3	155,0	127,8	165,8	- 17,5	- 14,7	- 1,1

## Verarbeitendes Gewerbe

2004	124,5	127,6	141,7	126,7	120,5	140,0	126,7	130,3	142,5	143,6	153,9	123,9	133,5	- 19,5	5,6	10,7
2005	135,6	136,4	148,5	141,5	138,1	148,4	135,6	141,6	163,8	156,1	179,4	144,1	147,4	- 19,7	16,3	10,4
2006	150,4	148,1	177,0	138,7	152,0	157,8	149,4	149,5	170,5	167,8	186,8	156,3	158,7	- 16,3	8,5	7,6
2007	156,4	163,3	178,8	156,4	160,1	168,4	169,9	163,6	173,1	184,0	204,0	151,1	169,1	- 25,9	- 3,3	6,6
2008	177,2	179,4	175,4	182,3	164,3	171,4	171,3	159,6	174,8	163,3	155,9	128,8	167,0	- 17,4	- 14,8	- 1,3

## Bauhauptgewerbe

2004	36,9	40,2	55,5	64,3	63,6	76,4	74,3	76,1	78,1	77,5	76,0	57,4	64,7	- 24,5	- 0,9	- 7,7
2005	36,2	30,9	42,5	66,6	66,9	75,5	71,3	78,0	77,6	72,9	76,0	57,3	62,6	- 24,6	- 0,1	- 3,2
2006	32,6	31,3	45,5	59,8	73,2	75,5	76,1	81,2	77,3	76,1	82,9	61,2	64,4	- 26,2	6,8	2,8
2007	45,5	43,4	54,0	61,4	64,6	68,9	70,6	71,4	66,9	75,0	73,8	50,5	62,2	- 31,6	- 17,5	- 3,5
2008	42,7	44,3	47,0	63,2	59,4	64,9	70,5	64,6	69,1	68,4	62,4	45,8	58,5	- 26,6	- 9,3	- 5,9

## 2. Index der Produktion im Bergbau und Verarbeitenden Gewerbe nach Hauptgruppen

Basis: 2000

Jahr	Jan.	Feb.	März	April	Mai	Juni	Juli	Aug.	Sep.	Okt.	Nov.	Dez.	MD	Veränderung in %		
														Dezember		Jan.-Dez.
														gegenüber		
														Vor- monat	Vorj.- monat	Vorj.- zeitraum

### Vorleistungsgüterproduzenten

2004	137,7	135,7	145,8	138,7	134,9	154,0	143,3	136,5	147,5	151,8	154,7	121,9	141,9	- 21,2	2,1	11,8
2005	137,3	134,9	146,8	150,4	144,3	157,4	146,7	147,7	159,8	156,9	164,8	132,6	148,3	- 19,6	8,8	4,5
2006	162,4	150,5	177,6	148,4	170,1	181,3	165,5	164,0	184,2	173,8	180,2	146,3	167,0	- 18,8	10,3	12,6
2007	165,6	159,0	179,5	166,0	174,1	184,0	178,8	172,4	176,6	183,5	190,2	143,0	172,7	- 24,8	- 2,3	3,4
2008	181,4	182,6	181,8	196,4	179,8	188,7	187,8	171,6	192,4	186,5	173,5	128,7	179,3	- 25,8	- 10,0	3,8

### Investitionsgüterproduzenten

2004	109,3	120,8	143,5	117,5	110,2	134,5	113,5	130,9	144,7	149,0	176,9	133,3	132,0	- 24,6	13,9	12,7
2005	142,0	149,2	161,2	139,4	144,3	151,1	137,6	146,6	192,5	179,2	235,0	174,3	162,7	- 25,8	30,8	23,2
2006	156,4	168,1	200,2	138,9	148,2	151,9	150,8	147,5	178,3	191,9	234,6	196,3	171,9	- 16,3	12,6	5,7
2007	168,9	200,8	213,4	173,6	173,8	184,3	195,0	183,2	203,6	223,4	280,6	195,5	199,7	- 30,3	- 0,4	16,1
2008	213,3	219,6	207,8	204,8	177,5	180,9	184,0	174,7	180,3	156,1	155,9	138,1	182,8	- 11,4	- 29,4	- 8,5

### Gebrauchsgüterproduzenten

2004	94,4	104,1	109,7	91,8	85,8	106,0	90,5	91,9	115,1	103,8	109,9	92,3	99,6	- 16,0	6,6	5,6
2005	118,8	100,9	119,4	105,9	93,9	105,3	79,4	82,6	100,0	91,7	108,2	92,3	99,9	- 14,7	- 0,0	0,3
2006	97,5	102,1	133,8	100,9	94,0	100,2	96,2	98,1	117,4	101,6	121,2	105,5	105,7	- 13,0	14,3	5,9
2007	108,6	119,3	112,6	95,2	92,6	94,5	92,6	86,2	107,7	105,2	109,4	90,6	101,2	- 17,2	- 14,1	- 4,3
2008	103,8	105,7	99,6	104,3	88,7	114,3	94,8	89,9	117,0	95,0	93,8	89,5	99,7	- 4,6	- 1,2	- 1,5

### Verbrauchsgüterproduzenten

2004	121,7	121,8	134,0	120,4	110,9	124,4	118,9	125,5	134,0	126,3	126,6	119,9	123,7	- 5,3	0,5	5,4
2005	120,5	124,9	135,6	131,3	124,4	133,5	122,1	136,6	145,7	136,2	144,9	135,6	132,6	- 6,4	13,1	7,2
2006	122,5	119,2	146,1	123,7	130,2	127,9	123,9	133,1	140,9	134,1	144,1	128,8	131,2	- 10,6	- 5,0	- 1,1
2007	122,2	119,8	134,6	119,8	121,5	124,5	128,0	131,3	131,0	141,5	138,5	113,4	127,2	- 18,1	- 12,0	- 3,1
2008	125,3	123,7	125,8	133,1	126,3	129,2	131,5	125,6	138,2	137,1	129,9	122,3	129,0	- 5,9	7,8	1,4

### Energie

2004	132,7	138,4	128,1	97,0	98,4	90,3	90,3	90,2	95,0	130,6	137,4	145,2	114,5	5,7	4,2	18,8
2005	143,1	148,1	136,6	115,3	101,2	93,6	96,1	96,4	92,2	97,5	129,6	153,2	116,9	18,2	5,5	2,1
2006	157,9	132,2	123,5	104,2	91,5	98,5	74,5	97,0	106,3	108,2	139,7	136,4	114,2	- 2,4	- 11,0	- 2,4
2007	148,1	155,3	123,4	121,1	99,4	96,4	92,7	105,7	95,1	122,0	125,0	149,9	119,5	19,9	9,9	4,7
2008	142,8	140,7	134,2	137,4	101,3	88,2	71,3	97,6	100,9	106,2	121,5	134,8	114,7	10,9	- 10,1	- 4,0

**3. Index der Arbeitsproduktivität im Bergbau und Verarbeitenden Gewerbe nach Hauptgruppen**  
Produktionsergebnis je Arbeitsstunde  
Basis: 2000

Jahr	Jan.	Feb.	März	April	Mai	Juni	Juli	Aug.	Sep.	Okt.	Nov.	Dez.	MD	Veränderung in %		
														Dezember		Jan.-Dez.
														gegenüber		
														Vor- monat	Vorj.- monat	Vorj.- zeitraum

**Bergbau und Verarbeitendes Gewerbe**

2004	119,1	124,9	123,2	119,7	119,5	126,8	121,1	125,5	127,9	133,2	137,1	127,2	125,4	- 7,2	2,4	7,5
2005	128,2	132,4	138,1	129,6	133,7	134,1	131,9	134,7	147,1	151,9	156,5	148,5	138,9	- 5,1	16,7	10,7
2006	137,6	142,4	152,0	139,3	138,8	143,2	141,2	139,8	154,2	155,8	158,3	160,4	146,9	1,3	8,0	5,8
2007	132,3	147,1	150,1	146,2	143,9	144,8	147,7	142,2	153,5	156,4	166,8	153,2	148,7	- 8,2	- 4,5	1,2
2008	182,9	186,8	193,1	180,4	178,1	177,6	174,5	174,5	174,6	166,3	164,7	158,1	176,0	- 4,0	3,2	18,3

**Vorleistungsgüterproduzenten**

2004	123,9	125,5	119,0	122,1	124,2	129,9	126,5	121,3	122,7	128,5	127,0	118,9	124,1	- 6,4	- 2,2	6,1
2005	122,4	124,4	127,8	127,4	129,7	131,8	131,7	129,6	133,5	141,1	135,3	130,1	130,4	- 3,8	9,4	5,1
2006	137,7	135,0	141,0	137,1	141,8	152,9	142,8	140,1	153,0	147,5	140,6	140,0	142,5	- 0,4	7,6	9,2
2007	127,5	131,1	137,8	140,8	141,7	146,0	141,4	134,5	143,0	142,0	142,6	134,5	138,6	- 5,7	- 3,9	- 2,7
2008	171,7	174,5	182,0	176,2	176,9	177,3	173,6	169,0	175,5	173,0	166,9	148,2	172,1	- 11,2	10,2	24,2

**Investitionsgüterproduzenten**

2004	114,0	126,7	132,8	117,6	116,5	127,8	115,3	137,0	138,7	151,6	169,4	149,1	133,1	- 12,0	12,1	11,8
2005	142,3	149,9	158,8	135,6	148,9	143,9	142,8	151,1	181,9	186,8	210,3	191,1	161,9	- 9,1	28,2	21,7
2006	149,5	166,6	177,3	144,6	140,9	136,1	147,5	144,4	166,0	183,3	201,9	208,0	163,8	3,0	8,8	1,2
2007	144,4	182,9	179,5	164,0	156,3	151,8	167,3	161,2	178,3	188,7	226,0	196,1	174,7	- 13,2	- 5,7	6,6
2008	214,1	220,5	221,3	194,6	185,0	179,4	181,1	188,1	172,6	152,8	159,9	164,0	186,1	2,6	- 16,4	6,5

**Gebrauchsgüterproduzenten**

2004	105,4	119,5	111,1	104,7	107,4	114,4	113,0	115,8	127,4	122,2	122,6	127,2	115,9	3,8	9,3	8,1
2005	138,9	123,4	140,8	122,1	119,1	123,5	105,6	109,1	116,6	120,0	121,0	131,0	122,6	8,3	3,0	5,8
2006	115,0	127,7	148,8	137,7	115,3	125,9	128,1	135,7	144,8	131,5	136,1	154,3	133,4	13,4	17,8	8,8
2007	131,0	152,7	133,2	133,6	122,2	116,6	122,9	121,7	143,5	135,4	129,5	147,3	132,5	13,7	- 4,5	- 0,7
2008	154,8	157,3	164,8	146,3	144,8	170,2	147,2	151,9	168,5	149,4	147,6	177,0	156,7	19,9	20,2	18,3

**Verbrauchsgüterproduzenten**

2004	118,1	121,7	122,3	119,6	114,0	119,3	116,5	120,9	124,0	120,5	117,5	116,4	119,2	- 1,0	- 2,9	4,0
2005	117,6	126,0	130,6	126,3	123,3	125,8	120,8	128,5	135,1	134,0	132,5	134,4	127,9	1,4	15,5	7,3
2006	121,8	123,8	138,0	134,4	130,3	128,9	126,4	129,6	137,5	135,4	135,7	136,9	131,6	0,9	1,9	2,9
2007	120,9	124,6	132,6	128,9	128,1	128,9	130,6	131,1	135,3	139,8	132,6	126,1	130,0	- 4,9	- 7,9	- 1,2
2008	156,8	158,1	170,3	166,0	168,5	168,3	163,5	163,6	169,3	168,8	164,6	164,6	165,2	0,0	30,5	27,1

#### 4. Index der Produktion im Produzierenden Gewerbe nach Wirtschaftszweigen

Basis: 2000

Wirtschaftszweig	Dezember 2008	Dagegen		MD 2008	Veränderung in %		
		November 2008	Dezember 2007		Dezember		Jan.-Dez.
					gegenüber		
					Vor- monat	Vorj.- monat	Vorj.- zeitraum
Ernährungsgewerbe	143,6	149,4	130,2	149,6	- 3,9	10,3	2,2
Textilgewerbe	53,6	72,8	65,0	83,4	- 26,4	- 17,5	- 6,5
Bekleidungsgewerbe	x	x	x	x	x	x	x
Ledergewerbe	96,6	147,7	107,3	168,4	- 34,6	- 10,0	- 8,0
Holzgewerbe (ohne Herstellung von Möbeln)	80,2	114,8	96,2	115,2	- 30,1	- 16,6	- 9,6
Papiergewerbe	174,6	213,9	183,2	201,1	- 18,4	- 4,7	- 0,4
Verlagsgewerbe, Druckgewerbe, Vervielfältigung von bespielten Ton-, Bild- und Datenträgern	138,2	139,5	129,2	131,7	- 0,9	7,0	1,3
Herstellung von chemischen Erzeugnissen	158,5	186,6	148,3	192,3	- 15,1	6,9	7,2
Herstellung von Gummi- und Kunststoffwaren	124,4	179,0	139,4	188,6	- 30,5	- 10,8	3,9
Glasgewerbe, Herstellung von Keramik, Verarbeitung von Steinen und Erden	77,8	103,1	77,3	98,1	- 24,5	0,6	- 2,9
Metallerzeugung und -bearbeitung	67,5	98,2	81,3	100,3	- 31,3	- 17,0	- 3,0
Herstellung von Metallerzeugnissen	146,6	215,2	177,8	216,4	- 31,9	- 17,5	5,0
Maschinenbau	187,2	188,9	200,1	186,8	- 0,9	- 6,4	9,3
Herstellung von Geräten der Elektrizitätserzeugung, -verteilung u.Ä.	125,1	157,5	153,7	181,3	- 20,6	- 18,6	- 1,4

Noch: 4. Index der Produktion im Produzierenden Gewerbe nach Wirtschaftszweigen

Basis: 2000

Wirtschaftszweig	Dezember 2008	Dagegen		MD 2008	Veränderung in %		
		November 2008	Dezember 2007		Dezember		Jan.-Dez.
					gegenüber		
					Vor- monat	Vorj.- monat	Vorj.- zeitraum
Rundfunk- und Nachrichtentechnik	390,4	400,8	378,3	427,3	- 2,6	3,2	20,3
Medizin-, Mess-, Steuer- und Regelungstechnik, Optik, Herstellung von Uhren	178,0	186,4	171,9	181,9	- 4,5	3,5	0,8
Herstellung von Kraftwagen und Kraftwagenteilen	106,1	150,0	158,2	186,0	- 29,3	- 32,9	- 1,4
Sonstiger Fahrzeugbau	.	.	.	.	.	.	.
Herstellung von Möbeln, Schmuck, Musikinstrumenten, Sportgeräten, Spielwaren und sonstigen Erzeugnissen	62,7	73,0	72,9	79,0	- 14,1	- 14,0	- 4,3
Recycling	208,8	299,2	159,4	296,9	- 30,2	31,0	14,8
Hochbau	39,8	55,3	43,5	54,4	- 28,0	- 8,5	- 2,5
Tiefbau	51,3	68,9	57,1	62,4	- 25,5	- 10,2	- 8,4



**5. Index der Arbeitsproduktivität im Bergbau und Verarbeitenden Gewerbe nach Wirtschaftszweigen**  
**Produktionsergebnis je Arbeitsstunde**  
**Basis: 2000**

Wirtschaftszweig	Dezember 2008	Dagegen		MD 2008	Veränderung in %		
		November 2008	Dezember 2007		Dezember		Jan.-Dez.
					gegenüber		
					Vor- monat	Vorj.- monat	Vorj.- zeitraum
Ernährungsgewerbe	171,8	171,5	127,6	174,3	0,2	34,6	27,9
Textilgewerbe	111,7	130,8	107,4	141,4	- 14,6	4,0	14,0
Bekleidungsgewerbe	x	x	x	x	x	x	x
Ledergewerbe	288,5	345,6	159,7	405,6	- 17,1	79,4	95,1
Holzgewerbe (ohne Herstellung von Möbeln)	169,6	204,1	152,8	205,4	- 16,9	11,0	27,1
Papiergewerbe	146,9	169,0	149,5	157,8	- 13,1	- 1,7	9,6
Verlagsgewerbe, Druckgewerbe, Vervielfältigung von bespielten Ton-, Bild- und Datenträgern	167,0	158,2	130,6	149,9	5,6	27,9	27,2
Herstellung von chemischen Erzeugnissen	155,3	159,4	149,2	170,2	- 2,6	4,1	6,8
Herstellung von Gummi- und Kunststoffwaren	129,9	152,9	122,1	161,1	- 15,0	6,4	19,9
Glasgewerbe, Herstellung von Keramik, Verarbeitung von Steinen und Erden	141,4	164,6r	94,6	156,5	- 14,1	49,5	46,4
Metallerzeugung und -bearbeitung	71,8	84,7	78,6	85,9	- 15,2	- 8,7	4,6
Herstellung von Metallerzeugnissen	156,8	188,8	139,0	188,3	- 16,9	12,8	34,3
Maschinenbau	210,9	188,0	190,9	189,1	12,2	10,5	30,4
Herstellung von Geräten der Elektrizitätserzeugung, -verteilung u.Ä.	146,1	149,0	142,4	168,2	- 1,9	2,6	17,8

Noch: 5. Index der Arbeitsproduktivität im Bergbau und Verarbeitenden Gewerbe nach Wirtschaftszweigen  
Produktionsergebnis je Arbeitsstunde  
Basis: 2000

Wirtschaftszweig	Dezember 2008	Dagegen		MD 2008	Veränderung in %		
		November 2008	Dezember 2007		Dezember		Jan.-Dez.
					gegenüber		
					Vor- monat	Vorj.- monat	Vorj.- zeitraum
Rundfunk- und Nachrichtentechnik	323,9	305,9	387,8	341,3	5,9	- 11,9	13,1
Medizin-, Mess-, Steuer- und Regelungstechnik, Optik, Herstellung von Uhren	201,2	173,8	163,4	172,5	15,8	23,1	22,4
Herstellung von Kraftwagen und Kraftwagenteilen	99,8	115,4	132,9	135,3	- 13,5	- 24,9	- 3,1
Sonstiger Fahrzeugbau	.	.	.	.	.	.	.
Herstellung von Möbeln, Schmuck, Musikinstrumenten, Sportgeräten, Spielwaren und sonstigen Erzeugnissen	160,3	152,7	135,3	167,0	5,0	18,5	30,8
Recycling	532,6	744,6	285,7	745,6	- 28,5	86,4	63,2

## 6. Nachrichtlich: Index der Produktion im Produzierenden Gewerbe in Deutschland

Basis 2000

Hauptgruppe	Dezember 2008	Dagegen		MD 2008	Veränderung in %		
		November 2008	Dezember 2007		Dezember		Jan.-Dez.
					gegenüber		
					Vor- monat	Vorj.- monat	Vorj.- zeitraum
Produzierendes Gewerbe	98,2	113,9r	106,2r	116,8	- 13,8	- 7,5	0,8
Bergbau und Gewinnung von Steinen und Erden	68,8	78,2r	73,6r	76,5	- 12,0	- 6,5	- 8,4
Verarbeitendes Gewerbe	101,0	118,0r	110,0r	121,8	- 14,4	- 8,2	1,0
Vorleistungsgüterproduzenten	89,4	115,7r	103,9r	124,4	- 22,7	- 14,0	0,7
Investitionsgüterproduzenten	117,3	129,1r	126,0r	131,4	- 9,1	- 6,9	2,4
Gebrauchsgüterproduzenten	74,7	93,5r	83,5r	92,1	- 20,1	- 10,5	- 3,0
Verbrauchsgüterproduzenten	98,9	106,3r	96,8r	104,3	- 7,0	2,2	- 0,9
Energie	103,8	99,8r	109,5r	98,8	4,0	- 5,2	- 1,6
Bauhauptgewerbe	64,2	87,0r	63,2	83,3	- 26,2	1,6	0,6



