



Statistischer Bericht

E I - m 12 / 12

Bergbau und Verarbeitendes Gewerbe in Thüringen Januar 2011 - Dezember 2012 nach Wirtschaftszweigen

Bestell - Nr. 05 101

Zeichenerklärung

- 0 weniger als die Hälfte von 1 in der letzten besetzten Stelle, jedoch mehr als nichts
- nichts vorhanden (genau Null)
- . Zahlenwert unbekannt oder geheim zu halten
- ... Angabe fällt später an
- / Zahlenwert nicht sicher genug
- x Tabellenfach gesperrt, weil Aussage nicht sinnvoll
- () Aussagewert eingeschränkt
- r berichtigte Zahl
- p vorläufige Zahl

Anmerkung: Abweichungen in den Summen erklären sich aus dem Runden von Einzelwerten.

Herausgeber:

Thüringer Landesamt für Statistik
Europaplatz 3, 99091 Erfurt
Postfach 90 01 63, 99104 Erfurt

Telefon: 0361 37-84642/84647
Telefax: 0361 37-84699
Internet: www.statistik.thueringen.de
E-Mail: auskunft@statistik.thueringen.de

Auskunft erteilt:

Referat: Produzierendes Gewerbe,
Bautätigkeit
Telefon: 03681 354-210

Herausgegeben im Februar 2013

Heft-Nr.: 48 / 13
Preis: 5,00 EUR

© Thüringer Landesamt für Statistik, Erfurt, 2013

Für nichtgewerbliche Zwecke sind Vervielfältigung und unentgeltliche Verbreitung, auch auszugsweise, mit Quellenangabe gestattet. Die Verbreitung, auch auszugsweise, über elektronische Systeme/Datenträger bedarf der vorherigen Zustimmung. Alle übrigen Rechte bleiben vorbehalten.

Inhaltsverzeichnis

	Seite
Vorbemerkungen	2
Überblick zur aktuellen Wirtschaftslage im Bergbau und Verarbeitenden Gewerbe in Thüringen im Dezember 2012	4
Grafiken	
1. Entwicklung von Auftragseingang, Umsatz und Beschäftigten im Bergbau und Verarbeitenden Gewerbe	6
2. Umsatz der Hauptgruppen Dezember 2011/2012	7
3. Umsatz insgesamt Januar 2011 bis Dezember 2012	7
4. Volumenindex Auftragseingang Januar 2011 bis Dezember 2012	8
5. Beschäftigte insgesamt Januar 2011 bis Dezember 2012	8
6. Entgelte je Beschäftigten Januar 2011 bis Dezember 2012	9
7. Umsatz je Beschäftigten Januar 2011 bis Dezember 2012	9
Tabellen	
1. Betriebe, Beschäftigte, geleistete Arbeitsstunden, Entgelte sowie Umsatz im Bergbau und Verarbeitenden Gewerbe vom 1.1.2012 bis 31.12.2012 nach Wirtschaftszweigen	10
2. Ausgewählte Maßzahlen im Bergbau und Verarbeitenden Gewerbe für den Monat Dezember 2012 nach Wirtschaftszweigen	11
3. Betriebe, Beschäftigte, geleistete Arbeitsstunden, Entgelte sowie Umsatz im Bergbau und Verarbeitenden Gewerbe nach Wirtschaftszweigen	12

Vorbemerkungen

Ziel der Statistik

Die Monatsberichte im Bergbau und Verarbeitenden Gewerbe stellen kurzfristig Daten über die konjunkturelle Entwicklung dieses Wirtschaftskreises in wirtschaftssystematischer und regionaler Gliederung zur Verfügung. Die Ergebnisse der Statistik sind ein wichtiges Material für die Arbeiten der gesetzgebenden Körperschaften, der Bundes- und Landesregierungen, der Verbände, Kammern sowie sonstigen Institutionen. Sie bilden eine unentbehrliche Grundlage für zahlreiche wirtschaftspolitische Entscheidungen und sind Ausgangsdaten für die Statistik der Europäischen Union.

Rechtsgrundlage

Rechtsgrundlage für die Erhebungen im Bergbau und Verarbeitenden Gewerbe ist das Gesetz über die Statistik im Produzierenden Gewerbe (ProdGewStatG) in der Fassung der Bekanntmachung vom 21. März 2002 (BGBl. I S. 1181), zuletzt geändert durch Artikel 4 des Gesetzes vom 17. März 2009 (BGBl. I S. 550).

Monatsbericht für Betriebe im Bergbau und Verarbeitenden Gewerbe

Der Berichtskreis des Monatsberichts umfasst die produzierenden Betriebe mit 50 und mehr Beschäftigten von Unternehmen des Bergbaus und Verarbeitenden Gewerbes sowie von Unternehmen anderer Wirtschaftszweige (jeweils einschließlich Handwerk) – ohne Baubetriebe und Betriebe der Energie- und Wasserversorgung.

Methodische Hinweise

Die in diesem Statistischen Bericht veröffentlichten Daten haben ihren Ursprung im "Monatsbericht für Betriebe im Bergbau und Verarbeitenden Gewerbe".

Bei Betrieben werden die Merkmale "Umsatz" und "Beschäftigte" nach fachlichen Betriebsteilen erhoben und sowohl für Betriebe als auch für fachliche Betriebsteile aufbereitet. Die in der Veröffentlichung nachgewiesenen Merkmale werden nur für den gesamten Betrieb (einschließlich der baugewerblichen und sonstigen Betriebsteile) dargestellt.

Beim Nachweis nach hauptbeteiligten Wirtschaftszweigen werden wie im vorliegenden Bericht alle Angaben eines kombinierten Betriebes (örtliche Einheit mit Betriebsteilen in mehreren Wirtschaftszweigen der WZ 2008) unter dem Wirtschaftszweig ausgewiesen, bei dem der Schwerpunkt des Betriebes liegt.

Durch Neugründungen, Umprofilierung sowie Betriebsstillegungen ergibt sich in der Festlegung des Berichtskreises keine Konstanz. Durch eine Jahreskorrektur werden durch die Einbeziehung von Nachmeldungen der Betriebe die endgültigen Werte für das Vorjahr ermittelt. Dadurch weichen die bereits im Vorjahr veröffentlichten Werte von den in diesem Bericht veröffentlichten Werten ab. Die Ergebnisse des laufenden Jahres tragen deshalb vorbehaltlich der Jahreskorrektur vorläufigen Charakter.

Ausgewiesene Entwicklungen sind nicht preis-, saison- und kalenderbereinigt. Die beim Auf- und Abrunden von Zahlen entstehenden Differenzen werden nicht ausgeglichen, so dass Abweichungen in den Summen zu den Einzelwerten auftreten können.

Definitionen

Betriebe

Betriebe sind örtlich getrennte Niederlassungen einschließlich der zugehörigen und in der Nähe liegenden Verwaltungs-, Reparatur-, Montage- und Hilfsbetriebe.

Beschäftigte

Zu den Beschäftigten (tätige Personen) zählen alle Personen, die am Ende des Monats bzw. zu einem bestimmten Stichtag in einem arbeitsrechtlichen Verhältnis zum Betrieb bzw. Unternehmen stehen. Des Weiteren gehören dazu tätige Inhaber und Mitinhaber, kaufmännisch, technisch und gewerblich Auszubildende sowie unbezahlt mithelfende Familienangehörige, soweit sie mindestens ein Drittel der üblichen Arbeitszeit bzw. mindestens 55 Stunden im Monat im Betrieb tätig sind.

Geleistete Arbeitsstunden

Geleistete Arbeitsstunden sind die tatsächlich geleisteten (nicht die bezahlten) Stunden aller tätigen Personen (einschließlich Heimarbeiter). Einzubeziehen sind auch geleistete Über-, Nacht-, Sonntags- und Feiertagsstunden.

Nicht einzubeziehen sind alle ausgefallenen Arbeitsstunden (z.B. Ausfälle wegen gesetzlichen Urlaubs oder Arbeitsbefreiung, tariflich vereinbarte Ruhezeiten, wegen Krankheit oder Betriebsunfällen sowie als Folge von Material-, Brennstoff- und Energiemangel, Absatzstockung, Kurzarbeit, Betriebsferien, Streiks, Aussperrungen), geleistete Stunden der Leiharbeiter, geleistete Stunden von unbezahlt mithelfenden Familienangehörigen, Arbeitsstunden von Montage- und Reparaturarbeiten von Beauftragten anderer Betriebe bzw. Unternehmen und in einem anderen Unternehmen geleistete Stunden der eigenen Mitarbeiter.

Entgelte

Als Entgelte (Bruttolohn und Bruttogehalt) gilt die Summe der Bruttobezüge (Bar- und Sachbezüge ohne jeden Abzug) der Beschäftigten, einschließlich Lohn- und Gehaltszuschläge (auch Gratifikationen, Erfindergelder sowie Provisionen, Tantiemen usw.) jedoch ohne Arbeitgeberanteile zur Sozialversicherung, Aufwendungen für die betriebliche Alters-, Invaliditäts- und Hinterbliebenenversorgung, allgemeine Aufwendungen und Vergütungen, die als Spesenersatz anzusehen sind, gezahltes Vorruhestandsgeld, geleistete Zuschüsse der Bundesagentur für Arbeit (z.B. Kurzarbeitergeld) und Leistungen nach dem Arbeitsteilzeitgesetz.

Umsatz

Der Umsatz umfasst den Gesamtumsatz aus Eigenerzeugung einschließlich Umsatz aus Verkauf von Energie, Nebenerzeugnissen und verkaufsfähigen Produktionsrückständen sowie den Umsatz aus sonstigen Betriebsteilen, so z.B. baugewerblichen Umsatz und Umsatz aus Handelsware, aus Vermietungen und Verpachtungen von betrieblichen Anlagen und Einrichtungen, aus Lizenzverträgen u.Ä. Als Umsatz gilt die Summe der Rechnungsendbeträge (ohne Umsatzsteuer) einschließlich etwa darin enthaltener Verbrauchsteuern sowie der Kosten für Fracht, Transportversicherung und Spesen, auch wenn diese gesondert in Rechnung gestellt werden.

Inlandsumsatz

Der Inlandsumsatz ist der Umsatz mit Empfängern im Bundesgebiet sowie mit den im Bundesgebiet stationierten ausländischen Streitkräften.

Auslandsumsatz

Der Auslandsumsatz umfasst die direkten Lieferungen und Leistungen an Empfänger, die im Ausland ansässig sind, sowie Lieferungen an Exporteure, die die bestellten Waren ohne Be- und Verarbeitung in das Ausland ausführen. Auslandsumsätze sind von der Umsatzsteuer (Mehrwertsteuer) befreit.

Auslandsumsatz in die Eurozone

Als Umsatz mit dem zur Eurozone gehörenden Ausland gilt der Umsatz mit den Staaten des Eurogebietes: Belgien, Estland, Finnland, Frankreich, Griechenland, Irland, Italien, Luxemburg, Malta, den Niederlanden, Österreich, Portugal, Slowakei, Slowenien, Spanien und Zypern.

Exportquote

Anteil des Auslandsumsatzes am Umsatz insgesamt

Auftragseingang

Als Auftragseingang gilt die Summe der Werte aller im Berichtsmonat vom Betrieb bzw. Unternehmen fest akzeptierten Aufträge auf Lieferungen selbst hergestellter oder in Lohnarbeit von anderen in- oder ausländischen Firmen produzierten Erzeugnisse ohne Mehrwertsteuer und abzüglich gewährter Rabatte. In einigen Klassen der WZ 2008 werden keine Auftragseingänge erfasst (z.B. im Ernährungsgewerbe).

Index des Auftragseinganges

Der Index des Auftragseingangs wird für ausgewählte Wirtschaftszweige des Verarbeitenden Gewerbes berechnet. Es handelt sich um einen Volumenindex für fachliche Betriebsteile auf Basis des Jahres 2005, dargestellt als Durchschnitt der Monatsindizes.

Systematiken

Die Darstellung aller Ergebnisse erfolgt in der Gliederung der "Klassifikation der Wirtschaftszweige, Ausgabe 2008" (WZ 2008). Die WZ 2008 basiert auf der statistischen Systematik der Wirtschaftszweige in der Europäischen Gemeinschaft (NACE Rev. 2), die ihrerseits auf der Internationalen Systematik der Wirtschaftszweige (ISIC Rev. 4) der Vereinten Nationen aufbaut.

Abkürzungen

a.n.g. anderweitig nicht genannt
MD Monatsdurchschnitt
H.v. Herstellung von
u.s.E. und sonstigen Erzeugnissen

Überblick zur aktuellen Wirtschaftslage im Bergbau und Verarbeitenden Gewerbe in Thüringen im Dezember 2012

Im Monat Dezember 2012 wurde von 877 Betrieben (Vormonat 878 Betriebe) Auskunft zum Monatsbericht im Bergbau und Verarbeitenden Gewerbe gegeben. Das waren 4 Betriebe mehr als im Dezember 2011.

Der Umsatz im Bergbau und Verarbeitenden Gewerbe in den Thüringer Industriebetrieben mit 50 und mehr Beschäftigten erreichte im Monat Dezember 2012 ein Volumen von 1,9 Milliarden EUR. Zum Vorjahresmonat sank der Umsatz, bei zwei Arbeitstagen weniger, um 10,9 Prozent bzw. 237 Millionen EUR.

Entwicklung des Umsatzes der Hauptgruppen im Monat Dezember 2012 gegenüber dem Vormonat, dem Vorjahresmonat und dem Vorjahreszeitraum:

Hauptgruppe	Veränderung des Umsatzes in Prozent zum		
	Vormonat	Vorjahresmonat	Vorjahreszeitraum
Vorleistungsgüterproduzenten	- 32,2	- 19,2	- 3,4
Investitionsgüterproduzenten	- 12,9	- 3,8	- 0,8
Gebrauchsgüterproduzenten	- 16,6	- 6,7	13,8
Verbrauchsgüterproduzenten	- 11,5	- 6,3	2,3
Bergbau / Verarbeitendes Gewerbe insgesamt	- 21,3	- 10,9	- 1,0

Vergleicht man den Dezember 2012 mit dem Vorjahresmonat, so sind in allen Hauptgruppen Rückgänge zu verzeichnen.

Nachfolgend werden die Ergebnisse der Entwicklung des arbeitstäglichen Umsatzes sowie ausgewählte absolute Produktivitätszahlen dargestellt:

Jahr Monat		Umsatz		
		je Arbeitstag	je Arbeitsstunde	je Beschäftigten
		1000 EUR	EUR	
absoluter Wert				
2011	Oktober	121 200	129,18	16 874
	November	119 233	132,15	19 244
	Dezember	103 667	131,51	15 997
2012	Oktober	114 174	126,56	17 376
	November	112 096	124,75	17 889
	Dezember	102 092	126,07	14 141
Veränderung in Prozent				
Vormonat		- 8,9	1,1	- 21,0
Vorjahresmonat		- 1,5	- 4,1	- 11,6
Vorjahreszeitraum		- 0,6	- 2,4	- 3,6

In das Ausland wurden im Dezember 2012 Umsätze in Höhe von 587 Millionen EUR getätigt. Das realisierte Monatsergebnis lag um 13,5 Prozent bzw. 91 Millionen EUR unter dem Wert des Vorjahresmonats.

Mit 336 Millionen EUR wurden im Dezember 2012 rund 57,3 Prozent der Exporte Thüringens in die Länder der Eurozone ausgeführt. Der Anteil der Ausfuhren in die Länder außerhalb der Eurozone betrug 251 Millionen EUR bzw. 42,7 Prozent. Im Dezember 2012 gab es einen Rückgang zum Vorjahresmonat von 16,4 Prozent im Export in die Nichteurozone.

Im Inland wurden im Dezember 2012 Waren im Wert von 1,4 Milliarden EUR abgesetzt, 9,7 Prozent bzw. 146 Millionen EUR unter dem Niveau des Vorjahresmonats.

Der Volumenindex des Auftragseinganges betrug im Monat Dezember 103,5 Prozent (Basis: MD 2005 = 100) und lag damit um 10,1 Prozent unter dem Vorjahreswert. Der Index für den Auftragseingang aus dem Ausland betrug im Monat Dezember 79,2 Prozent. Gegenüber dem gleichen Vorjahresmonat ist das ein Rückgang um 13,5 Prozent.

Beim Index des Auftragseingangs der Hauptgruppen wurden folgende vorläufige Ergebnisse erreicht:

Hauptgruppe	Dezember 2012		MD Januar bis Dezember 2012		Veränderung in % zum Vorjahresmonat	
	insgesamt	Ausland	insgesamt	Ausland	insgesamt	Ausland
Vorleistungsgüterproduzenten	117,5	115,4	166,4	154,0	- 20,4	- 10,7
Investitionsgüterproduzenten	88,3	58,2	104,4	79,5	0,0	- 10,9
Gebrauchsgüterproduzenten	236,3	142,7	219,8	179,6	2,0	- 39,9
Verbrauchsgüterproduzenten	84,5	99,9	114,7	152,6	- 17,9	- 25,1
Verarbeitendes Gewerbe insgesamt	103,5	79,2	131,4	106,8	- 10,1	- 13,5

Die Anzahl der Beschäftigten im Bergbau und Verarbeitenden Gewerbe (Betriebe mit 50 und mehr Beschäftigten) erhöhte sich im Monat Dezember 2012 gegenüber dem Vorjahresmonat um 0,8 Prozent bzw. 1 084 Personen auf insgesamt 137 173 Personen.

Im Monat Dezember 2012 wurden 15,4 Millionen geleistete Arbeitsstunden ermittelt. Zum Vorjahresmonat gab es einen Rückgang um 7,1 Prozent. Die durchschnittlich geleistete Arbeitszeit je Beschäftigten und je Arbeitstag betrug im Dezember 2012 rund 5,9 Stunden und war damit um 0,1 Stunden höher als der Vorjahreswert.

An Entgelten (Bruttolohn und Bruttogehalt) wurden im Dezember 2012 insgesamt 352 Millionen EUR gezahlt. Das entspricht gemessen am Umsatz einem Anteil von 18,1 Prozent. Im Vergleich zum Vorjahresmonat stiegen die Entgelte in diesem Zeitraum um 4,0 Prozent bzw. 14 Millionen EUR.

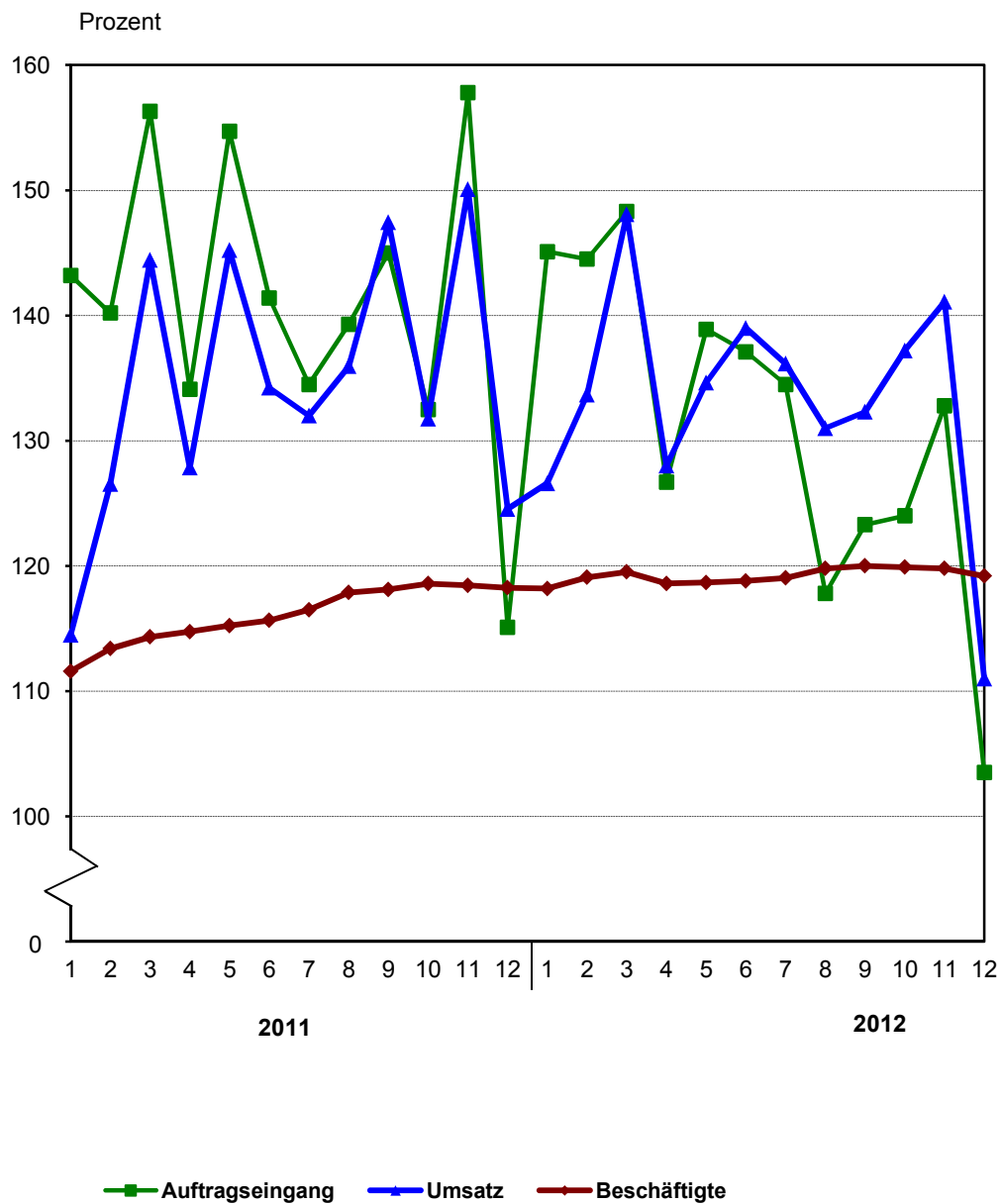
Im Monatsdurchschnitt wurden pro Beschäftigten folgende Entgelte gezahlt:

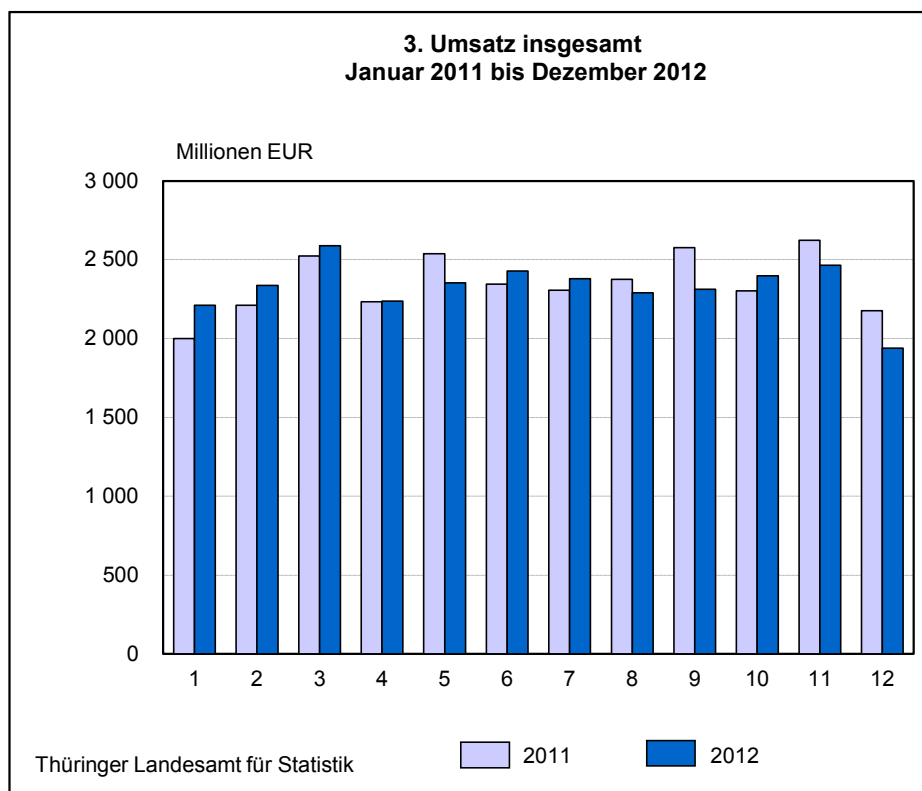
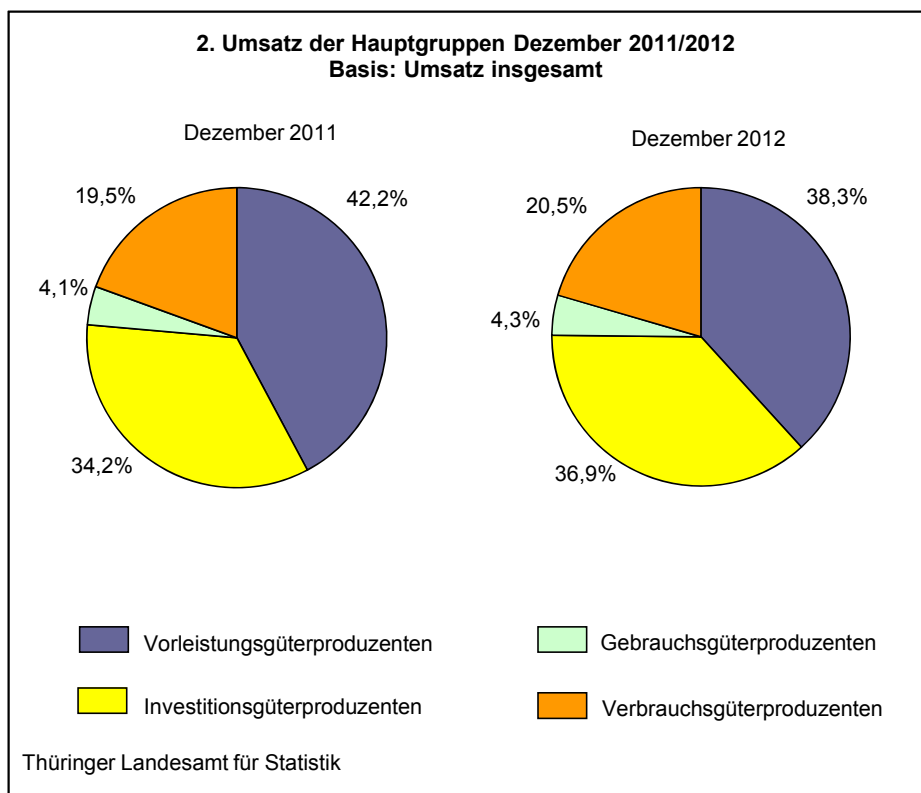
Jahr Monat		Entgelte je Beschäftigten
absoluter Wert in EUR		
2011	Oktober	2 398
	November	2 970
	Dezember	2 483
2012	Oktober	2 538
	November	3 054
	Dezember	2 563
Veränderung in Prozent		
Vormonat		- 16,1
Vorjahresmonat		3,2
Vorjahreszeitraum		3,7

(Enthält der vorliegende Text zur dargestellten Entwicklung keine Hinweise, sind alle Angaben nicht preis-, saison- und kalenderbereinigt.)

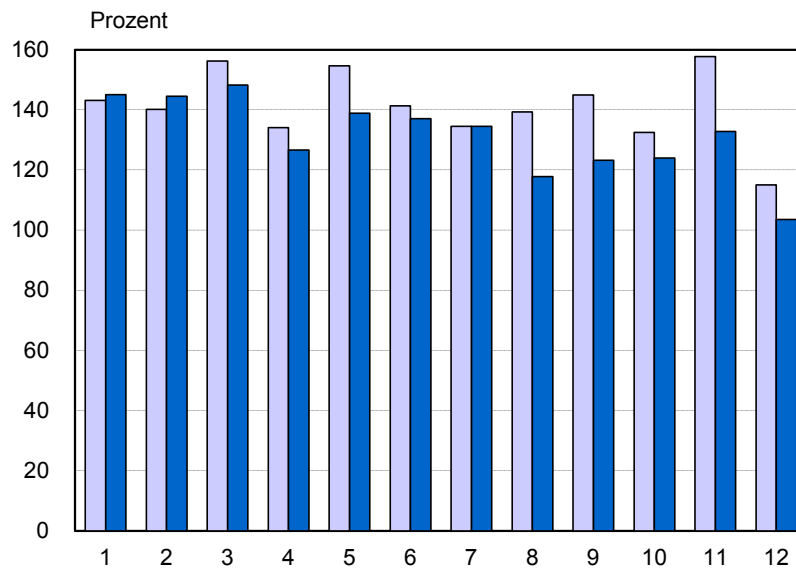
1. Entwicklung von Auftragseingang, Umsatz und Beschäftigten im Bergbau und Verarbeitenden Gewerbe

Basis MD 2005 = 100





4. Volumenindex Auftragseingang Januar 2011 bis Dezember 2012
Basis MD 2005 = 100

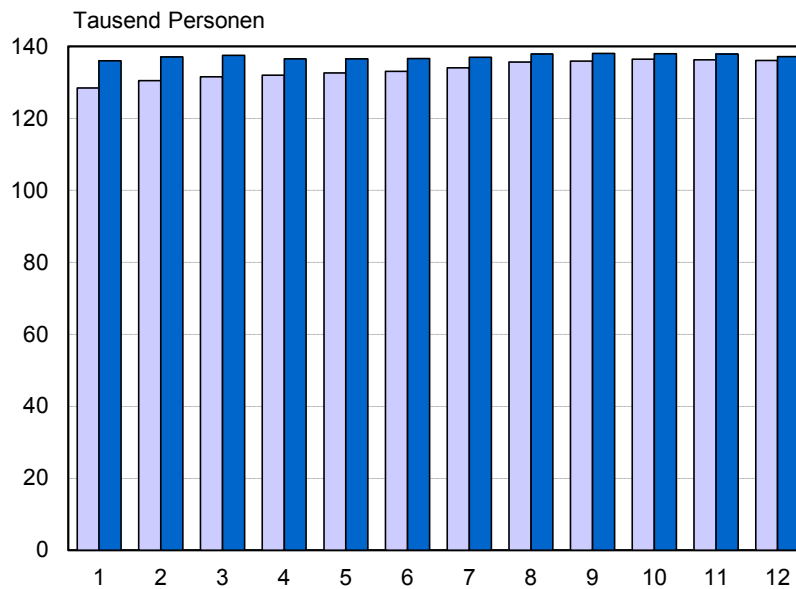


Thüringer Landesamt für Statistik

2011

2012

5. Beschäftigte insgesamt
Januar 2011 bis Dezember 2012

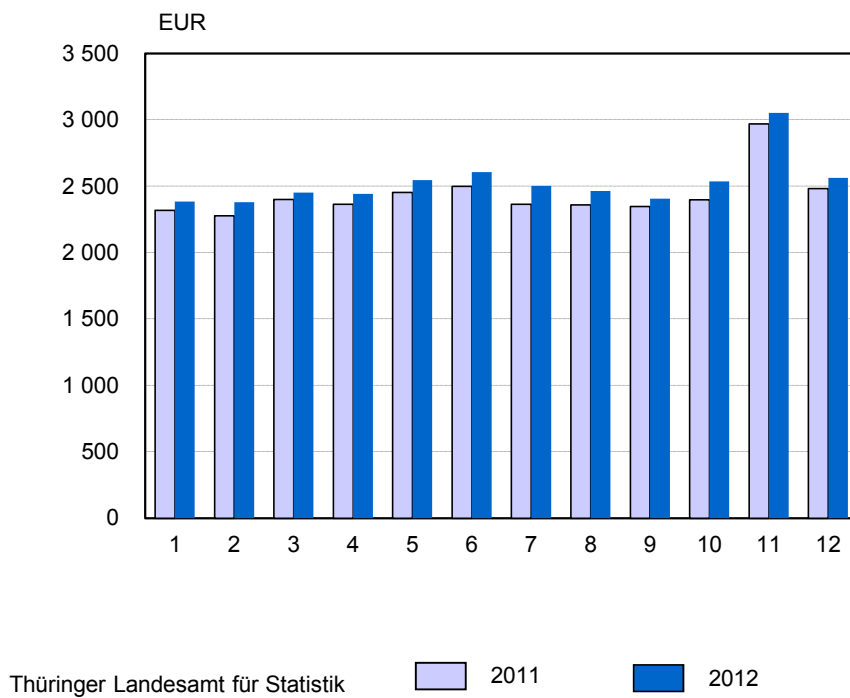


Thüringer Landesamt für Statistik

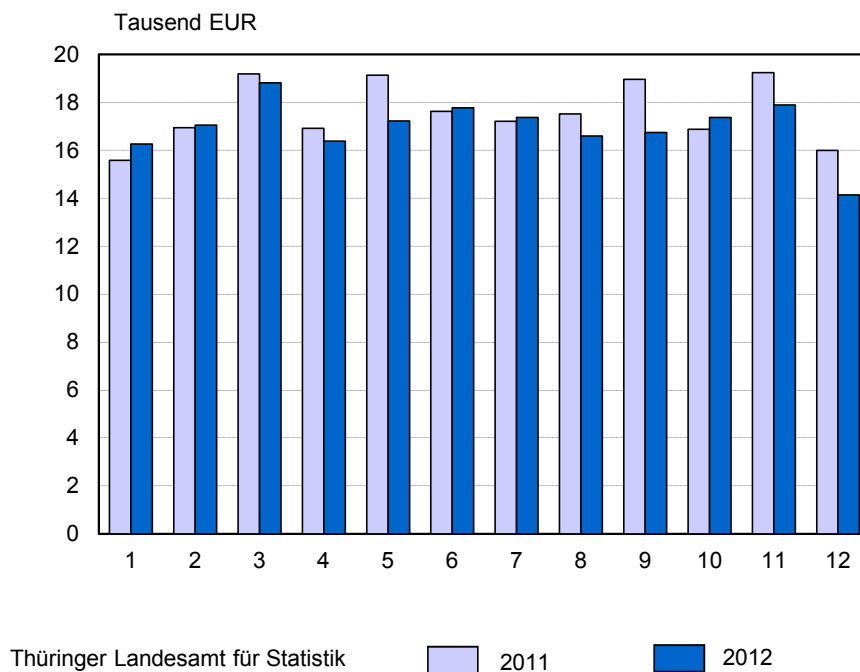
2011

2012

6. Entgelte je Beschäftigten Januar 2011 bis Dezember 2012



7. Umsatz je Beschäftigten Januar 2011 bis Dezember 2012



1. Betriebe, Beschäftigte, geleistete Arbeitsstunden, Entgelte sowie Umsatz im Bergbau und Verarbeitenden Gewerbe vom 1.1.2012 bis 31.12.2012 nach Wirtschaftszweigen

WZ	Land Hauptgruppe Wirtschaftsabteilung	Betriebe ¹⁾	Beschäftigte ¹⁾	Geleistete Arbeits- stunden	Entgelte	Umsatz			
						insgesamt	davon		
		Anzahl	Personen	1000 Std.			Inland	Ausland	darunter Eurozone
						1000 EUR			
B,C	Thüringen	879	137 201	223 841	4 163 726	27 943 492	19 030 302	8 913 190	5 170 089
	davon								
.	Vorleistungsgüterproduzenten	438	65 605	107 254	1 981 087	12 690 402	8 602 835	4 087 567	2 359 940
.	Investitionsgüterproduzenten	258	43 181	70 178	1 427 145	9 298 357	5 757 725	3 540 632	1 970 555
.	Gebrauchsgüterproduzenten	44	6 746	11 026	238 418	1 188 075	767 675	420 400	169 188
.	Verbrauchsgüterproduzenten	140	21 670	35 383	517 075	4 766 658	3 902 067	864 591	670 406
B	Bergbau und Gewinnung von Steinen und Erden	1
5	Kohlenbergbau	-	-	-	-	-	-	-	-
6	Gewinnung von Erdöl und Erdgas	-	-	-	-	-	-	-	-
7	Erzbergbau	-	-	-	-	-	-	-	-
8	Gewinnung von Steinen und Erden, sonstiger Bergbau	1
9	Erbringung von Dienstleistungen für den Bergbau und für die Gewinnung von Steinen und Erden	-	-	-	-	-	-	-	-
C	Verarbeitendes Gewerbe	878
10	Herstellung von Nahrungs- und Futtermitteln	91	14 170	23 191	281 608	3 282 931	2 715 383	567 548	499 203
11	Getränkeherstellung	7	1 017	1 733	37 426	557 581	.	.	.
12	Tabakverarbeitung	1
13	Herstellung von Textilien	15	1 479	2 252	33 320	182 516	109 306	73 211	54 175
14	Herstellung von Bekleidung	2
15	Herstellung von Leder, Lederwaren und Schuhen	4	484	792	11 200
16	Herstellung von Holz-, Flecht-, Korb- und Korkwaren (ohne Möbel)	12	2 151	3 420	59 629	520 618	316 098	204 520	183 713
17	Herstellung von Papier, Pappe und Waren daraus	22	3 239	5 542	90 210	1 057 786	787 357	270 429	188 893
18	Herstellung von Druckerzeugnissen; Vervielfältigung von bespielten Ton-, Bild- und Datenträgern	13	2 479	3 999	79 324	471 203	416 064	55 139	51 291
19	Kokerei und Mineralölverarbeitung	-	-	-	-	-	-	-	-
20	Herstellung von chemischen Erzeugnissen	23	3 764	6 155	143 868	915 459	501 539	413 920	165 122
21	Herstellung von pharmazeutischen Erzeugnissen	6	1 339	2 160	56 037	205 339	.	.	.
22	Herstellung von Gummi- und Kunststoffwaren	96	12 710	21 403	358 225	2 555 085	1 621 015	934 070	472 136
23	Herstellung von Glas und Glaswaren, Keramik, Verarbeitung von Steinen und Erden	65	8 108	12 942	233 356	1 237 265	904 573	332 692	206 491
24	Metallerzeugung und -bearbeitung	22	4 489	6 973	150 497	1 120 553	674 977	445 576	319 845
25	Herstellung von Metallerzeugnissen	143	19 373	32 552	553 776	3 319 025	2 413 255	905 771	627 580
26	Herstellung von Datenverarbeitungsgeräten, elektronischen und optischen Erzeugnissen	76	13 664	21 671	493 875	2 412 198	1 450 757	961 442	341 353
27	Herstellung von elektrischen Ausrüstungen	55	9 266	14 764	295 179	1 740 463	1 155 643	584 820	223 124
28	Maschinenbau	99	14 957	25 120	494 872	2 732 873	1 713 482	1 019 391	526 447
29	Herstellung von Kraftwagen und Kraftwagenteilen	54	14 021	21 649	470 459	3 711 690	2 555 866	1 155 823	672 881
30	Sonstiger Fahrzeugbau	2
31	Herstellung von Möbeln	19	2 093	3 437	52 899	315 368	257 064	58 304	50 445
32	Herstellung von sonstigen Waren	30	4 177	6 807	132 745	660 912	322 073	338 839	104 324
33	Reparatur und Installation von Maschinen und Ausrüstungen	23	3 761	6 545	122 842	809 034	.	.	.

1) Durchschnitt der Monatsergebnisse

**2. Ausgewählte Maßzahlen im Bergbau und Verarbeitenden Gewerbe
für den Monat Dezember 2012 nach Wirtschaftszweigen**

WZ	Land Hauptgruppe Wirtschaftsabteilung	Beschäftigte je Betrieb	Geleistete Arbeitsstunden je Beschäftigten	Entgelte je Beschäftigten	Umsatz je Beschäftigten	Anteil Entgelte am Umsatz	Exportquote	Umsatz je geleistete Arbeitsstunde
		Personen	Stunden	EUR		%		EUR
B,C	Thüringen	156	112	2 563	14 141	18,1	30,3	126
.	davon							
.	Vorleistungsgüterproduzenten	149	109	2 482	11 395	21,8	33,3	104
.	Investitionsgüterproduzenten	169	112	2 914	16 451	17,7	34,0	147
.	Gebrauchsgüterproduzenten	154	108	3 000	12 409	24,2	37,0	115
.	Verbrauchsgüterproduzenten	155	123	1 967	18 279	10,8	16,5	148
B	Bergbau und Gewinnung von Steinen und Erden
5	Kohlenbergbau	-	-	-	-	-	-	-
6	Gewinnung von Erdöl und Erdgas	-	-	-	-	-	-	-
7	Erzbergbau	-	-	-	-	-	-	-
8	Gewinnung von Steinen und Erden, sonstiger Bergbau
9	Erbringung von Dienstleistungen für den Bergbau und für die Gewinnung von Steinen und Erden	-	-	-	-	-	-	-
C	Verarbeitendes Gewerbe
10	Herstellung von Nahrungs- und Futtermitteln	156	125	1 646	19 488	8,4	16,3	156
11	Getränkeherstellung	144	136	2 996	51 160	5,9	.	375
12	Tabakverarbeitung
13	Herstellung von Textilien	103	98	1 821	6 495	28,0	42,4	66
14	Herstellung von Bekleidung
15	Herstellung von Leder, Lederwaren und Schuhen	118	85	1 757
16	Herstellung von Holz-, Flecht-, Korb- und Korkwaren (ohne Möbel)	178	107	2 258	11 061	20,4	37,4	104
17	Herstellung von Papier, Pappe und Waren daraus	147	124	2 292	22 871	10,0	25,6	185
18	Herstellung von Druckerzeugnissen; Vervielfältigung von bespielten Ton-, Bild- und Datenträgern	189	125	2 401	16 762	14,3	9,5	134
19	Kokerei und Mineralölverarbeitung	-	-	-	-	-	-	-
20	Herstellung von chemischen Erzeugnissen	154	107	3 240	14 887	21,8	53,2	140
21	Herstellung von pharmazeutischen Erzeugnissen	232	116	3 484	9 242	37,7	.	80
22	Herstellung von Gummi- und Kunststoffwaren	133	115	2 311	11 619	19,9	37,1	101
23	Herstellung von Glas und Glaswaren, Keramik, Verarbeitung von Steinen und Erden	124	112	2 429	9 340	26,0	30,0	84
24	Metallerzeugung und -bearbeitung	205	94	2 654	12 239	21,7	33,9	131
25	Herstellung von Metallerzeugnissen	136	117	2 360	10 377	22,7	26,1	89
26	Herstellung von Datenverarbeitungsgeräten, elektronischen und optischen Erzeugnissen	181	103	3 147	14 072	22,4	46,2	136
27	Herstellung von elektrischen Ausrüstungen	169	100	2 546	11 019	23,1	33,4	110
28	Maschinenbau	153	115	2 744	14 782	18,6	32,2	129
29	Herstellung von Kraftwagen und Kraftwagenteilen	265	103	2 964	16 384	18,1	22,2	159
30	Sonstiger Fahrzeugbau
31	Herstellung von Möbeln	110	113	2 146	11 362	18,9	17,6	101
32	Herstellung von sonstigen Waren	142	117	3 700	11 842	31,2	50,6	102
33	Reparatur und Installation von Maschinen und Ausrüstungen	166	124	2 591	22 919	11,3	.	185

**3. Betriebe, Beschäftigte, geleistete Arbeitsstunden, Entgelte sowie Umsatz
im Bergbau und Verarbeitenden Gewerbe nach Wirtschaftszweigen**

WZ	Land Hauptgruppe Wirtschaftsabteilung	Jahr	Betriebe ¹⁾	Beschäftigte ¹⁾	Geleistete Arbeits- stunden	Entgelte	Umsatz			Export- quote
							insgesamt	darunter		
			Anzahl	Personen	1000 Std.	1000 EUR			%	
B,C	Thüringen	2005	824	115 082	189 327	2 955 304	20 975 426	6 786 815	4 378 348	32,4
		2006	833	116 777	194 164	3 079 251	23 020 933	7 545 322	4 902 229	32,8
		2007	853	122 441	203 570	3 303 308	25 437 935	8 686 240	5 412 230	34,1
		2008	873	128 989	212 695	3 552 346	26 563 938	8 811 646	5 598 386	33,2
		2009	876	126 595	196 076	3 357 830	22 112 680	6 741 761	4 244 505	30,5
		2010	853	125 947	206 164	3 548 618	25 415 308	8 011 944	4 801 619	31,5
		2011	868	133 566	220 660	3 908 177	28 220 571	8 883 586	5 481 422	31,5
		2011 Jan.- Dez.	868	133 566	220 660	3 908 177	28 220 571	8 883 586	5 481 422	31,5
		Jan.	842	128 419	17 997	297 940	2 001 371	652 001	394 361	32,6
		Feb.	867	130 498	17 819	297 286	2 211 648	732 540	453 935	33,1
		Mär.	870	131 579	19 916	315 932	2 524 511	823 748	527 653	32,6
		Apr.	871	132 064	17 573	312 206	2 234 827	703 568	437 435	31,5
		Mai	870	132 613	19 529	325 523	2 538 142	783 925	489 838	30,9
		Jun.	870	133 100	17 668	332 889	2 346 317	725 945	454 146	30,9
		Jul.	870	134 064	17 778	317 065	2 307 252	723 625	437 189	31,4
		Aug.	870	135 653	18 813	320 281	2 376 318	704 281	422 546	29,6
		Sep.	869	135 937	19 338	319 136	2 577 237	821 706	500 960	31,9
		Okt.	871	136 467	17 826	327 208	2 302 808	716 391	458 343	31,1
		Nov.	871	136 307	19 849	404 784	2 623 129	817 590	526 849	31,2
		Dez.	873	136 089	16 554	337 927	2 177 011	678 265	378 166	31,2
		2012 Jan.- Dez.	879	137 201	223 841	4 163 726	27 943 492	8 913 190	5 170 089	31,9
		Jan.	871	136 028	19 488	324 630	2 212 150	736 353	448 825	33,3
		Feb.	885	137 050	19 230	326 300	2 336 647	774 068	453 461	33,1
		Mär.	886	137 545	20 098	337 224	2 588 229	829 988	488 308	32,1
		Apr.	882	136 539	17 711	333 535	2 237 901	698 700	424 917	31,2
		Mai	880	136 569	18 372	347 675	2 353 602	725 390	412 378	30,8
		Jun.	879	136 663	18 960	356 162	2 428 888	790 946	460 025	32,6
		Jul.	878	137 003	18 976	343 116	2 379 933	759 733	436 166	31,9
		Aug.	877	137 904	18 653	339 961	2 289 909	703 505	372 696	30,7
		Sep.	876	138 095	18 253	332 298	2 312 719	744 482	412 252	32,2
		Okt.	877	137 988	18 945	350 208	2 397 647	781 358	456 234	32,6
		Nov.	878	137 855	19 769	421 022	2 466 114	781 724	468 730	31,7
		Dez.	877	137 173	15 386	351 594	1 939 753	586 943	336 098	30,3

1) Durchschnitt der Monatsergebnisse

Noch: 3. Betriebe, Beschäftigte, geleistete Arbeitsstunden, Entgelte sowie Umsatz
im Bergbau und Verarbeitenden Gewerbe nach Wirtschaftszweigen

WZ	Land Hauptgruppe Wirtschaftsabteilung	Jahr	Betriebe ¹⁾	Beschäftigte ¹⁾	Geleistete Arbeits- stunden	Entgelte	Umsatz			Export- quote	
			Anzahl	Personen	1000 Std.		insgesamt	darunter			
								Ausland	darunter Eurozone		
							1000 EUR			%	
.	Vorleistungsgüter- produzenten	2005	407	54 237	89 808	1 414 476	8 841 691	2 693 713	1 462 983	30,5	
		2009	439	59 720	92 620	1 578 157	9 825 831	2 980 330	1 683 952	30,3	
		2010	423	59 371	98 943	1 685 677	11 689 255	3 673 481	2 137 406	31,4	
		2011	432	64 037	106 913	1 879 754	13 141 334	4 120 436	2 446 425	31,4	
		2011									
		Jan.- Dez.	432	64 037	106 913	1 879 754	13 141 334	4 120 436	2 446 425	31,4	
		Jan.	417	61 016	8 705	142 625	971 650	318 704	185 893	32,8	
		Feb.	431	62 231	8 617	140 437	1 024 867	327 496	194 650	32,0	
		Mär.	433	63 056	9 686	150 698	1 182 850	375 081	222 432	31,7	
		Apr.	434	63 428	8 493	151 106	1 048 118	334 090	198 930	31,9	
		Mai	434	63 746	9 535	155 172	1 207 418	362 066	218 816	30,0	
		Jun.	434	63 886	8 613	161 104	1 128 579	357 871	221 114	31,7	
		Jul.	434	64 529	8 685	153 900	1 077 078	321 553	194 233	29,9	
		Aug.	434	65 198	9 123	155 242	1 143 697	352 016	207 986	30,8	
		Sep.	433	65 130	9 336	153 469	1 168 993	367 231	215 841	31,4	
		Okt.	434	65 482	8 657	157 144	1 081 090	334 043	208 032	30,9	
		Nov.	434	65 432	9 633	197 511	1 188 627	360 111	215 935	30,3	
		Dez.	435	65 310	7 831	161 347	918 365	310 175	162 564	33,8	
		2012									
		Jan.- Dez.	438	65 605	107 254	1 981 087	12 690 402	4 087 567	2 359 940	32,2	
		Jan.	433	65 367	9 401	155 525	1 035 963	329 413	203 235	31,8	
		Feb.	442	65 958	9 291	156 257	1 075 653	356 328	203 937	33,1	
		Mär.	443	66 211	9 790	161 987	1 192 662	376 259	216 625	31,5	
		Apr.	440	65 396	8 514	159 367	1 049 539	333 286	187 269	31,8	
	Mai	438	65 383	8 857	163 825	1 111 862	356 282	207 216	32,0		
	Jun.	437	65 525	9 145	170 888	1 109 749	367 420	211 329	33,1		
	Jul.	437	65 646	9 135	165 818	1 103 246	346 769	202 281	31,4		
	Aug.	437	65 875	8 946	163 675	1 052 546	331 234	176 130	31,5		
	Sep.	436	65 767	8 709	156 960	1 037 898	341 511	193 897	32,9		
	Okt.	436	65 558	8 990	163 937	1 085 624	357 711	214 928	32,9		
	Nov.	437	65 451	9 363	201 194	1 093 638	344 623	206 308	31,5		
	Dez.	436	65 118	7 113	161 653	742 021	246 729	136 786	33,3		
	.	Investitionsgüter- produzenten	2005	240	34 819	56 873	968 489	8 143 903	3 522 489	2 540 659	43,3
			2009	269	41 301	62 570	1 171 965	7 444 985	2 844 129	1 862 166	38,2
			2010	260	40 366	64 180	1 217 393	8 521 653	3 355 008	1 965 642	39,4
			2011	258	42 084	69 117	1 322 884	9 374 868	3 579 040	2 194 814	38,2
2011											
Jan.- Dez.			258	42 084	69 117	1 322 884	9 374 868	3 579 040	2 194 814	38,2	
Jan.			253	40 567	5 672	100 978	640 091	245 046	143 370	38,3	
Feb.			257	41 086	5 616	103 017	747 193	308 151	191 620	41,2	
Mär.			259	41 416	6 238	106 604	833 943	337 029	226 970	40,4	
Apr.			259	41 498	5 544	104 947	725 015	282 647	175 983	39,0	
Mai			258	41 637	6 125	111 026	860 240	326 295	201 077	37,9	
Jun.			258	41 887	5 527	112 975	754 458	277 402	172 407	36,8	
Jul.			258	42 066	5 507	107 820	789 782	317 780	181 436	40,2	
Aug.			258	42 641	5 804	108 086	725 068	250 787	141 963	34,6	
Sep.			258	42 911	6 050	108 432	897 937	336 911	207 403	37,5	
Okt.			258	43 136	5 564	109 105	751 365	279 633	174 124	37,2	
Nov.			258	43 161	6 248	134 027	905 180	344 497	228 893	38,1	
Dez.			258	43 005	5 221	115 867	744 596	272 861	149 569	36,6	
2012											
Jan.- Dez.			258	43 181	70 178	1 427 145	9 298 357	3 540 632	1 970 555	38,1	
Jan.			256	42 525	6 108	109 955	731 863	311 775	178 593	42,6	
Feb.			259	42 936	6 032	112 567	788 363	315 179	181 000	40,0	
Mär.			259	43 050	6 257	113 126	855 926	343 406	198 815	40,1	
Apr.			258	42 884	5 564	113 084	714 510	267 242	169 321	37,4	
Mai		258	43 019	5 734	120 289	745 315	269 697	140 962	36,2		
Jun.		258	42 955	5 966	121 416	824 098	316 579	183 638	38,4		
Jul.		257	42 981	5 961	117 091	799 613	308 396	165 332	38,6		
Aug.		257	43 328	5 755	115 450	735 313	263 185	125 884	35,8		
Sep.		257	43 619	5 714	115 916	779 554	286 387	149 310	36,7		
Okt.		257	43 697	5 949	120 976	785 033	301 415	164 887	38,4		
Nov.		257	43 642	6 270	140 428	822 514	314 042	177 513	38,2		
Dez.		257	43 538	4 868	126 848	716 255	243 329	135 300	34,0		

1) Durchschnitt der Monatsergebnisse

Noch: 3. Betriebe, Beschäftigte, geleistete Arbeitsstunden, Entgelte sowie Umsatz
im Bergbau und Verarbeitenden Gewerbe nach Wirtschaftszweigen

WZ	Land Hauptgruppe Wirtschaftsabteilung	Jahr	Betriebe ¹⁾	Beschäftigte ¹⁾	Geleistete Arbeits- stunden	Entgelte	Umsatz			Export- quote	
			Anzahl	Personen	1000 Std.		insgesamt	darunter			
								Ausland	darunter Eurozone		
											1000 EUR
.	Gebrauchsgüter- produzenten	2005	37	5 984	9 815	171 394	709 053	246 645	112 738	34,8	
		2009	39	5 790	8 826	172 627	742 531	234 803	108 083	31,6	
		2010	39	5 643	9 139	181 796	878 118	299 757	136 893	34,1	
		2011	38	5 801	9 271	203 852	1 044 166	352 488	149 547	33,8	
		2011									
		Jan.- Dez.	38	5 801	9 271	203 852	1 044 166	352 488	149 547	33,8	
		Jan.	36	5 567	763	15 809	77 929	26 408	12 361	33,9	
		Feb.	38	5 737	762	15 532	87 340	31 288	12 798	35,8	
		Mär.	38	5 748	866	16 460	98 649	37 454	14 752	38,0	
		Apr.	38	5 734	703	15 416	78 894	25 791	11 507	32,7	
		Mai	38	5 750	819	18 275	83 251	26 416	11 727	31,7	
		Jun.	38	5 768	713	15 949	83 106	30 996	11 217	37,3	
		Jul.	38	5 803	716	15 993	76 463	23 734	11 876	31,0	
		Aug.	38	5 851	800	16 124	96 021	29 531	12 066	30,8	
		Sep.	38	5 883	832	16 752	96 292	35 473	12 373	36,8	
		Okt.	38	5 879	734	18 310	81 383	26 408	13 375	32,4	
		Nov.	38	5 912	873	20 670	94 734	30 295	14 548	32,0	
		Dez.	39	5 974	689	18 563	90 103	28 693	10 946	31,8	
		2012									
		Jan.- Dez.	44	6 746	11 026	238 418	1 188 075	420 400	169 188	35,4	
		Jan.	43	6 644	977	19 011	96 748	29 951	13 506	31,0	
		Feb.	44	6 696	954	18 272	104 381	35 704	14 472	34,2	
		Mär.	44	6 706	989	19 137	108 464	39 368	16 436	36,3	
		Apr.	44	6 714	844	18 461	91 583	28 959	12 268	31,6	
		Mai	44	6 733	890	21 614	96 891	35 835	13 652	37,0	
		Jun.	44	6 742	949	19 899	111 525	42 780	14 578	38,4	
		Jul.	44	6 763	928	19 096	97 422	34 398	14 802	35,3	
		Aug.	44	6 837	916	19 065	96 705	33 961	14 131	35,1	
		Sep.	44	6 820	909	18 726	107 597	42 357	13 192	39,4	
		Okt.	44	6 735	940	20 323	91 819	33 821	11 628	36,8	
		Nov.	44	6 781	1 001	24 478	100 833	32 120	18 769	31,9	
		Dez.	44	6 778	730	20 335	84 108	31 146	11 752	37,0	
.	Verbrauchsgüter- produzenten	2005	140	20 041	32 831	400 944	3 280 779	323 969	261 968	9,9	
		2009	129	19 785	32 060	435 081	4 099 333	682 499	590 304	16,6	
		2010	132	20 568	33 902	463 752	4 326 282	683 698	561 678	15,8	
		2011	140	21 644	35 359	501 687	4 660 204	831 623	690 637	17,8	
		2011									
		Jan.- Dez.	140	21 644	35 359	501 687	4 660 204	831 623	690 637	17,8	
		Jan.	136	21 269	2 856	38 529	311 701	61 844	52 737	19,8	
		Feb.	141	21 444	2 825	38 300	352 247	65 605	54 867	18,6	
		Mär.	140	21 359	3 126	42 169	409 069	74 184	63 499	18,1	
		Apr.	140	21 404	2 833	40 737	382 800	61 040	51 016	15,9	
		Mai	140	21 480	3 049	41 050	387 233	69 148	58 219	17,9	
		Jun.	140	21 559	2 815	42 861	380 174	59 676	49 408	15,7	
		Jul.	140	21 666	2 870	39 354	363 929	60 558	49 644	16,6	
		Aug.	140	21 963	3 086	40 829	411 532	71 946	60 530	17,5	
		Sep.	140	22 013	3 119	40 482	414 014	82 091	65 342	19,8	
		Okt.	141	21 970	2 870	42 648	388 970	76 307	62 811	19,6	
		Nov.	141	21 802	3 096	52 576	434 588	82 687	67 473	19,0	
		Dez.	141	21 800	2 814	42 151	423 948	66 536	55 088	15,7	
		2012									
		Jan.- Dez.	140	21 670	35 383	517 075	4 766 658	864 591	670 406	18,1	
		Jan.	139	21 492	3 002	40 140	347 577	65 215	53 491	18,8	
		Feb.	140	21 460	2 953	39 204	368 249	66 858	54 051	18,2	
		Mär.	140	21 578	3 063	42 974	431 177	70 955	56 431	16,5	
		Apr.	140	21 545	2 789	42 623	382 269	69 213	56 059	18,1	
		Mai	140	21 434	2 890	41 948	399 535	63 576	50 549	15,9	
		Jun.	140	21 441	2 899	43 958	383 515	64 166	50 480	16,7	
		Jul.	140	21 613	2 953	41 110	379 652	70 170	53 751	18,5	
		Aug.	139	21 864	3 036	41 772	405 344	75 124	56 550	18,5	
		Sep.	139	21 889	2 920	40 696	387 671	74 226	55 854	19,1	
		Okt.	140	21 998	3 066	44 971	435 171	88 411	64 790	20,3	
		Nov.	140	21 981	3 135	54 922	449 129	90 939	66 140	20,2	
		Dez.	140	21 739	2 676	42 758	397 369	65 739	52 260	16,5	

1) Durchschnitt der Monatsergebnisse

Noch: 3. Betriebe, Beschäftigte, geleistete Arbeitsstunden, Entgelte sowie Umsatz
im Bergbau und Verarbeitenden Gewerbe nach Wirtschaftszweigen

WZ	Land Hauptgruppe Wirtschaftsabteilung	Jahr	Betriebe ¹⁾	Beschäftigte ¹⁾	Geleistete Arbeits- stunden	Entgelte	Umsatz			Export- quote
							insgesamt	darunter		
								Ausland	darunter Eurozone	
			Anzahl	Personen	1000 Std.	1000 EUR			%	
8	Gewinnung von Steinen und Erden, sonstiger Bergbau	2005	4
		2009	3
		2010	2
		2011	1
		2011								
		Jan.- Dez.	1
		Jan.	1
		Feb.	1
		Mär.	1
		Apr.	1
		Mai	1
		Jun.	1
		Jul.	1
		Aug.	1
		Sep.	1
		Okt.	1
		Nov.	1
		Dez.	1
		2012								
		Jan.- Dez.	1
		Jan.	1
		Feb.	1
		Mär.	1
		Apr.	1
		Mai	1
		Jun.	1
		Jul.	1
		Aug.	1
		Sep.	1
		Okt.	1
		Nov.	1
		Dez.	1
10	Herstellung von Nahrungs- und Futtermitteln	2005	83	12 942	21 050	220 600	2 154 801	185 390	163 935	8,6
		2009	86	13 171	21 495	241 371	2 833 472	464 098	435 212	16,4
		2010	88	13 773	22 876	259 514	3 011 291	453 933	425 447	15,1
		2011	92	14 166	23 482	273 916	3 215 632	527 318	490 125	16,4
		2011								
		Jan.- Dez.	92	14 166	23 482	273 916	3 215 632	527 318	490 125	16,4
		Jan.	90	13 975	1 914	21 440	218 956	40 322	37 702	18,4
		Feb.	93	14 078	1 883	21 548	244 109	40 354	37 951	16,5
		Mär.	92	14 018	2 060	22 077	278 675	44 968	42 811	16,1
		Apr.	92	14 029	1 888	21 874	265 647	37 921	35 876	14,3
		Mai	92	14 057	1 995	22 473	257 332	39 900	37 368	15,5
		Jun.	92	14 101	1 869	23 183	265 909	37 258	35 368	14,0
		Jul.	92	14 177	1 926	21 942	253 629	40 463	37 454	16,0
		Aug.	92	14 402	2 042	22 516	286 420	47 869	43 730	16,7
		Sep.	92	14 427	2 061	22 526	282 821	52 403	47 897	18,5
		Okt.	92	14 338	1 905	22 614	270 516	49 010	44 424	18,1
		Nov.	92	14 189	2 033	28 907	294 447	51 749	47 818	17,6
		Dez.	92	14 203	1 907	22 814	297 172	45 100	41 725	15,2
		2012								
		Jan.- Dez.	91	14 170	23 191	281 608	3 282 931	567 548	499 203	17,3
		Jan.	91	14 064	1 977	22 441	239 997	44 210	40 362	18,4
		Feb.	91	14 068	1 942	22 059	255 989	43 814	40 015	17,1
		Mär.	91	14 057	1 993	22 540	289 730	44 479	40 421	15,4
		Apr.	91	14 040	1 821	22 155	261 882	45 283	41 982	17,3
		Mai	91	13 939	1 882	22 916	274 031	40 885	36 785	14,9
		Jun.	91	13 944	1 894	23 328	261 690	40 665	36 329	15,5
		Jul.	92	14 223	1 955	22 756	263 188	44 049	39 438	16,7
		Aug.	91	14 411	2 021	23 263	280 986	50 449	43 469	18,0
		Sep.	91	14 383	1 917	22 862	268 835	50 701	43 448	18,9
		Okt.	91	14 357	1 983	23 983	306 770	60 031	48 066	19,6
		Nov.	91	14 383	2 033	29 983	303 760	58 103	48 096	19,1
		Dez.	91	14 166	1 774	23 321	276 072	44 879	40 791	16,3

1) Durchschnitt der Monatsergebnisse

Noch: 3. Betriebe, Beschäftigte, geleistete Arbeitsstunden, Entgelte sowie Umsatz
im Bergbau und Verarbeitenden Gewerbe nach Wirtschaftszweigen

WZ	Land Hauptgruppe Wirtschaftsabteilung	Jahr	Betriebe ¹⁾	Beschäftigte ¹⁾	Geleistete Arbeits- stunden	Entgelte	Umsatz			Export- quote
							insgesamt	darunter		
			Anzahl	Personen	1000 Std.	1000 EUR		Ausland	darunter Eurozone	%
11	Getränkeherstellung	2005	9	1 304	2 096	45 776	404 746	.	.	.
		2009	7	1 035	1 717	36 615	470 760	.	.	.
		2010	7	1 011	1 691	37 163	473 634	.	.	.
		2011	7	1 014	1 651	37 729	473 569	.	.	.
		2011								
		Jan.- Dez.	7	1 014	1 651	37 729	473 569	.	.	.
		Jan.	7	1 011	135	2 755	20 506	.	.	.
		Feb.	7	999	132	2 809	34 733	.	.	.
		Mär.	7	1 011	150	2 909	41 456	.	.	.
		Apr.	7	1 019	134	2 842	41 032	.	.	.
		Mai	7	1 019	145	3 190	44 385	.	.	.
		Jun.	7	1 013	141	3 092	42 384	.	.	.
		Jul.	7	1 025	132	2 804	36 532	.	.	.
		Aug.	7	1 032	155	2 937	41 468	.	.	.
		Sep.	7	1 016	137	2 922	41 731	.	.	.
		Okt.	7	1 008	123	2 797	36 953	.	.	.
		Nov.	7	1 010	139	5 198	43 078	.	.	.
		Dez.	7	1 009	129	3 475	49 309	.	.	.
		2012								
		Jan.- Dez.	7	1 017	1 733	37 426	557 581	.	.	.
		Jan.	7	998	147	2 734	34 609	.	.	.
		Feb.	7	1 001	139	2 750	38 667	.	.	.
		Mär.	7	1 019	147	2 891	51 629	.	.	.
		Apr.	7	1 026	138	2 866	44 168	.	.	.
		Mai	7	1 023	149	2 983	49 124	.	.	.
		Jun.	7	1 018	147	3 304	47 194	.	.	.
		Jul.	7	1 022	146	3 123	46 356	.	.	.
		Aug.	7	1 024	148	2 886	48 959	.	.	.
		Sep.	7	1 026	135	2 850	46 353	.	.	.
		Okt.	7	1 018	151	2 960	46 824	.	.	.
		Nov.	7	1 014	149	5 050	51 975	.	.	.
		Dez.	7	1 011	138	3 029	51 722	.	.	.
12	Tabakverarbeitung	2005	2
		2009	2
		2010	1
		2011	1
		2011								
		Jan.- Dez.	1
		Jan.	1
		Feb.	1
		Mär.	1
		Apr.	1
		Mai	1
		Jun.	1
		Jul.	1
		Aug.	1
		Sep.	1
		Okt.	1
		Nov.	1
		Dez.	1
		2012								
		Jan.- Dez.	1
		Jan.	1
		Feb.	1
		Mär.	1
		Apr.	1
		Mai	1
		Jun.	1
		Jul.	-	-	-	-	-	-	-	-
		Aug.	-	-	-	-	-	-	-	-
		Sep.	-	-	-	-	-	-	-	-
		Okt.	1
		Nov.	1
		Dez.	1

1) Durchschnitt der Monatsergebnisse

Noch: 3. Betriebe, Beschäftigte, geleistete Arbeitsstunden, Entgelte sowie Umsatz
im Bergbau und Verarbeitenden Gewerbe nach Wirtschaftszweigen

WZ	Land Hauptgruppe Wirtschaftsabteilung	Jahr	Betriebe ¹⁾	Beschäftigte ¹⁾	Geleistete Arbeits- stunden	Entgelte	Umsatz			Export- quote	
			Anzahl	Personen	1000 Std.		insgesamt	darunter			
								Ausland	darunter Eurozone		
											1000 EUR
13	Herstellung von Textilien	2005	17	1 550	2 411	29 775	154 823	51 408	40 336	33,2	
		2009	14	1 432	2 032	28 317	148 393	57 957	41 161	39,1	
		2010	14	1 458	2 251	30 370	171 191	67 612	46 451	39,5	
		2011	14	1 496	2 323	32 529	192 630	74 066	51 553	38,5	
		2011									
		Jan.- Dez.	14	1 496	2 323	32 529	192 630	74 066	51 553	38,5	
		Jan.	14	1 477	202	2 606	15 532	6 184	4 228	39,8	
		Feb.	14	1 489	192	2 597	16 044	6 358	4 506	39,6	
		Mär.	14	1 498	214	2 631	18 115	6 818	4 870	37,6	
		Apr.	14	1 491	188	2 517	15 952	5 991	4 325	37,6	
		Mai	14	1 502	216	2 730	19 267	7 231	5 025	37,5	
		Jun.	14	1 493	184	2 788	16 420	6 918	4 538	42,1	
		Jul.	14	1 491	186	2 569	16 313	6 048	4 128	37,1	
		Aug.	14	1 494	172	2 610	13 861	5 601	3 779	40,4	
		Sep.	14	1 513	209	2 608	17 167	6 106	4 374	35,6	
		Okt.	14	1 511	192	2 712	15 518	5 467	4 055	35,2	
		Nov.	14	1 500	213	3 546	16 805	6 353	4 551	37,8	
		Dez.	14	1 487	155	2 615	11 636	4 990	3 174	42,9	
		2012									
		Jan.- Dez.	15	1 479	2 252	33 320	182 516	73 211	54 175	40,1	
		Jan.	14	1 468	200	2 661	15 287	6 354	4 098	41,6	
		Feb.	14	1 538	195	2 559	15 481	6 069	4 089	39,2	
		Mär.	15	1 532	215	2 668	17 892	7 355	5 433	41,1	
		Apr.	15	1 512	188	2 593	15 606	6 087	4 495	39,0	
		Mai	15	1 490	202	2 744	16 836	6 824	5 027	40,5	
		Jun.	15	1 482	195	2 764	16 766	6 909	5 278	41,2	
		Jul.	15	1 488	190	2 871	15 909	6 252	4 276	39,3	
		Aug.	15	1 494	171	2 762	13 506	5 821	4 139	43,1	
		Sep.	14	1 444	179	2 750	14 455	5 500	4 500	38,0	
		Okt.	14	1 434	182	2 821	16 449	6 254	5 050	38,0	
		Nov.	14	1 435	197	3 512	15 003	5 832	4 640	38,9	
		Dez.	14	1 436	140	2 614	9 327	3 954	3 152	42,4	
14	Herstellung von Bekleidung	2005	4	
		2009	2	
		2010	2	
		2011	2	
		2011									
		Jan.- Dez.	2	
		Jan.	2	
		Feb.	2	
		Mär.	2	
		Apr.	2	
		Mai	2	
		Jun.	2	
		Jul.	2	
		Aug.	2	
		Sep.	2	
		Okt.	2	
		Nov.	2	
		Dez.	2	
		2012									
		Jan.- Dez.	2	
		Jan.	2	
		Feb.	2	
		Mär.	2	
		Apr.	2	
		Mai	2	
		Jun.	2	
		Jul.	2	
		Aug.	2	
		Sep.	2	
		Okt.	2	
		Nov.	2	
		Dez.	2	

1) Durchschnitt der Monatsergebnisse

Noch: 3. Betriebe, Beschäftigte, geleistete Arbeitsstunden, Entgelte sowie Umsatz
im Bergbau und Verarbeitenden Gewerbe nach Wirtschaftszweigen

WZ	Land Hauptgruppe Wirtschaftsabteilung	Jahr	Betriebe ¹⁾	Beschäftigte ¹⁾	Geleistete Arbeits- stunden	Entgelte	Umsatz			Export- quote
			Anzahl	Personen	1000 Std.	1000 EUR	insgesamt	darunter		
								Ausland	darunter Eurozone	
%										
15	Herstellung von Leder, Lederwaren und Schuhen	2005	6	343	601	6 091	33 997	.	.	.
		2009	3	217	335	3 532
		2010	3	249	411	4 202
		2011	4	481	783	10 286	58 379	.	.	.
		2011								
		Jan.- Dez.	4	481	783	10 286	58 379	.	.	.
		Jan.	4	446	56	815	3 516	870	.	24,8
		Feb.	4	449	56	791	4 034	1 072	.	26,6
		Mär.	4	437	68	809	4 827	829	.	17,2
		Apr.	4	439	62	854	4 182	1 043	.	24,9
		Mai	4	472	71	738	5 136	1 013	.	19,7
		Jun.	4	488	68	870	4 290	948	.	22,1
		Jul.	4	511	68	857	4 406	.	.	.
		Aug.	4	510	70	965	5 493	.	.	.
		Sep.	4	508	77	868	6 899	.	.	.
		Okt.	4	502	66	859	5 588	.	.	.
		Nov.	4	503	71	906	6 419	.	.	.
		Dez.	4	502	50	954	3 591	.	.	.
		2012								
		Jan.- Dez.	4	484	792	11 200
		Jan.	4	494	65	882	5 442	.	.	.
		Feb.	5	478	65	827	5 658	.	.	.
		Mär.	4	479	70	868	5 801	.	.	.
		Apr.	4	478	68	870	5 579	.	.	.
		Mai	4	474	66	856	5 629	.	.	.
		Jun.	4	475	68	900	5 609	.	.	.
		Jul.	4	494	69	1 025	5 768	.	.	.
		Aug.	4	498	69	1 036	5 970	.	.	.
		Sep.	4	495	71	1 041	5 486	.	.	.
		Okt.	4	487	69	1 032	5 557	.	.	.
Nov.	4	483	71	1 031		
Dez.	4	473	40	831		
16	Herstellung von Holz-, Flecht-, Korb- und Kork- waren (ohne Möbel)	2005	13	2 061	3 532	53 479	649 233	261 769	76 457	40,3
		2009	15	2 235	3 502	56 612	516 945	201 778	163 921	39,0
		2010	15	2 230	3 638	58 657	606 609	233 734	210 829	38,5
		2011	13	2 154	3 591	59 673	554 945	220 794	198 654	39,8
		2011								
		Jan.- Dez.	13	2 154	3 591	59 673	554 945	220 794	198 654	39,8
		Jan.	15	2 229	309	4 778	41 224	14 100	12 845	34,2
		Feb.	15	2 107	286	4 281	42 422	16 384	14 794	38,6
		Mär.	13	2 147	326	4 753	47 743	17 552	15 871	36,8
		Apr.	13	2 152	289	4 588	45 521	16 887	14 901	37,1
		Mai	13	2 151	317	4 724	51 062	19 743	17 459	38,7
		Jun.	13	2 135	303	5 312	47 357	18 059	16 257	38,1
		Jul.	13	2 142	293	5 210	47 272	20 558	18 768	43,5
		Aug.	13	2 158	298	4 965	47 759	20 425	18 197	42,8
		Sep.	13	2 157	312	4 866	50 525	21 376	19 255	42,3
		Okt.	13	2 161	286	4 865	48 440	19 816	17 891	40,9
		Nov.	13	2 154	319	6 178	51 269	21 509	19 429	42,0
		Dez.	13	2 152	253	5 154	34 351	14 383	12 988	41,9
		2012								
		Jan.- Dez.	12	2 151	3 420	59 629	520 618	204 520	183 713	39,3
		Jan.	12	2 140	282	4 851	40 930	15 873	14 564	38,8
		Feb.	12	2 150	296	4 696	41 984	16 421	15 051	39,1
		Mär.	12	2 156	316	4 762	51 900	22 042	19 881	42,5
		Apr.	12	2 158	274	4 700	38 203	13 639	12 017	35,7
		Mai	12	2 163	275	4 997	45 090	17 330	15 572	38,4
		Jun.	12	2 152	296	4 990	48 475	20 305	17 949	41,9
		Jul.	12	2 162	280	5 056	47 478	19 179	16 951	40,4
		Aug.	12	2 149	279	4 967	40 807	16 067	14 034	39,4
		Sep.	12	2 153	287	4 771	46 709	18 842	16 740	40,3
		Okt.	12	2 147	295	5 135	47 551	18 867	17 372	39,7
Nov.	12	2 142	310	5 870	47 808	17 107	15 886	35,8		
Dez.	12	2 141	228	4 835	23 682	8 849	7 696	37,4		

1) Durchschnitt der Monatsergebnisse

Noch: 3. Betriebe, Beschäftigte, geleistete Arbeitsstunden, Entgelte sowie Umsatz
im Bergbau und Verarbeitenden Gewerbe nach Wirtschaftszweigen

WZ	Land Hauptgruppe Wirtschaftsabteilung	Jahr	Betriebe ¹⁾	Beschäftigte ¹⁾	Geleistete Arbeits- stunden	Entgelte	Umsatz			Export- quote	
							insgesamt	darunter			
								Ausland	darunter Eurozone		
			Anzahl	Personen	1000 Std.	1000 EUR				%	
17	Herstellung von Papier, Pappe und Waren daraus	2005	21	2 810	4 644	67 152	583 797	147 291	120 109	25,2	
		2009	22	2 920	4 828	75 829	777 283	172 770	126 276	22,2	
		2010	23	3 025	5 123	80 483	978 845	241 260	175 059	24,6	
		2011	24	3 236	5 535	88 605	1 058 464	283 558	196 850	26,8	
		2011									
		Jan.- Dez.	24	3 236	5 535	88 605	1 058 464	283 558	196 850	26,8	
		Jan.	24	3 193	470	7 502	88 039	25 902	19 972	29,4	
		Feb.	24	3 203	450	7 011	85 878	23 737	18 189	27,6	
		Mär.	24	3 202	493	7 243	97 567	25 425	17 258	26,1	
		Apr.	24	3 200	443	6 960	85 913	23 153	16 082	26,9	
		Mai	24	3 226	478	7 026	91 914	23 619	15 693	25,7	
		Jun.	24	3 222	443	7 538	87 514	24 199	16 216	27,7	
		Jul.	24	3 261	451	7 279	88 385	23 428	15 589	26,5	
		Aug.	24	3 262	472	7 106	93 901	25 709	17 030	27,4	
		Sep.	24	3 275	472	7 104	89 522	23 455	15 987	26,2	
		Okt.	24	3 263	441	7 206	83 783	21 908	14 829	26,1	
		Nov.	24	3 262	480	9 224	86 272	22 003	14 972	25,5	
		Dez.	24	3 268	442	7 406	79 775	21 021	15 033	26,4	
		2012									
		Jan.- Dez.	22	3 239	5 542	90 210	1 057 786	270 429	188 893	25,6	
		Jan.	22	3 235	484	7 705	88 058	22 624	15 236	25,7	
		Feb.	22	3 240	463	7 189	86 728	22 172	15 477	25,6	
		Mär.	22	3 256	500	7 550	90 099	22 576	15 454	25,1	
		Apr.	22	3 237	436	7 071	84 092	21 213	14 070	25,2	
		Mai	22	3 216	463	7 279	94 024	25 080	16 006	26,7	
		Jun.	22	3 220	463	7 575	86 780	22 563	14 202	26,0	
		Jul.	22	3 240	474	7 188	92 748	23 730	15 505	25,6	
		Aug.	22	3 276	478	7 312	93 051	23 352	16 492	25,1	
		Sep.	22	3 245	443	7 139	82 600	20 950	16 032	25,4	
		Okt.	22	3 229	467	7 318	93 257	23 597	17 661	25,3	
		Nov.	22	3 235	472	9 471	92 382	23 646	18 221	25,6	
		Dez.	22	3 234	401	7 413	73 966	18 926	14 537	25,6	
18	Herstellung von Druck- erzeugnissen; Vervielfältigung von bespielten Ton-, Bild- und Datenträgern	2005	12	1 600	2 537	44 876	247 889	24 813	24 027	10,0	
		2009	13	2 536	4 011	75 488	461 897	70 859	66 950	15,3	
		2010	16	2 732	4 358	82 598	498 602	72 486	68 704	14,5	
		2011	14	2 672	4 120	83 287	531 117	77 277	72 979	14,5	
		2011									
		Jan.- Dez.	14	2 672	4 120	83 287	531 117	77 277	72 979	14,5	
		Jan.	14	2 706	323	6 240	40 976	6 642	6 542	16,2	
		Feb.	14	2 650	312	6 016	38 772	5 423	5 138	14,0	
		Mär.	14	2 626	374	8 418	47 880	8 247	8 116	17,2	
		Apr.	14	2 645	322	6 198	41 406	5 430	4 951	13,1	
		Mai	14	2 643	360	7 190	46 543	8 663	8 267	18,6	
		Jun.	14	2 674	304	7 520	40 890	5 911	5 315	14,5	
		Jul.	14	2 669	318	6 372	40 771	4 586	4 130	11,2	
		Aug.	14	2 714	377	6 994	47 338	7 034	6 811	14,9	
		Sep.	14	2 722	379	6 762	47 782	7 093	6 578	14,8	
		Okt.	14	2 684	335	8 410	43 712	6 548	6 273	15,0	
		Nov.	14	2 673	377	6 874	49 519	7 089	6 706	14,3	
		Dez.	14	2 658	337	6 295	45 530	4 611	4 152	10,1	
		2012									
		Jan.- Dez.	13	2 479	3 999	79 324	471 203	55 139	51 291	11,7	
		Jan.	13	2 481	335	5 921	38 468	4 517	4 265	11,7	
		Feb.	13	2 477	329	5 776	36 801	4 548	4 169	12,4	
		Mär.	13	2 501	350	7 858	42 983	5 597	5 377	13,0	
		Apr.	13	2 487	309	5 995	38 101	4 631	4 416	12,2	
		Mai	13	2 484	317	6 918	37 291	3 824	3 523	10,3	
		Jun.	13	2 479	313	7 469	34 067	4 336	4 035	12,7	
		Jul.	13	2 472	323	5 986	36 790	5 996	5 729	16,3	
		Aug.	13	2 484	352	6 381	39 870	4 207	3 980	10,6	
		Sep.	13	2 491	337	5 778	38 703	3 419	3 082	8,8	
		Okt.	13	2 485	359	8 125	42 497	4 175	3 920	9,8	
		Nov.	13	2 458	369	7 229	44 514	5 981	5 384	13,4	
		Dez.	13	2 453	306	5 889	41 118	3 908	3 413	9,5	

1) Durchschnitt der Monatsergebnisse

Noch: 3. Betriebe, Beschäftigte, geleistete Arbeitsstunden, Entgelte sowie Umsatz
im Bergbau und Verarbeitenden Gewerbe nach Wirtschaftszweigen

WZ	Land Hauptgruppe Wirtschaftsabteilung	Jahr	Betriebe ¹⁾	Beschäftigte ¹⁾	Geleistete Arbeits- stunden	Entgelte	Umsatz			Export- quote	
			Anzahl	Personen	1000 Std.		insgesamt	darunter			
								Ausland	darunter Eurozone		
											1000 EUR
									%		
20	Herstellung von chemischen Erzeugnissen	2005	21	2 363	3 987	70 480	576 434	155 888	81 514	27,0	
		2009	22	3 066	4 900	90 901	767 362	183 848	116 764	24,0	
		2010	19	2 945	5 047	93 545	945 722	220 558	97 420	23,3	
		2011	24	4 477	7 528	161 746	1 202 911	406 719	164 404	33,8	
		2011									
		Jan.- Dez.	24	4 477	7 528	161 746	1 202 911	406 719	164 404	33,8	
		Jan.	22	4 278	631	12 947	96 849	34 839	14 224	36,0	
		Feb.	23	4 387	615	12 106	101 950	36 018	15 002	35,3	
		Mär.	24	4 450	691	13 063	116 458	42 692	17 845	36,7	
		Apr.	24	4 484	621	12 990	100 891	35 978	15 526	35,7	
		Mai	24	4 500	676	13 097	112 424	36 281	14 727	32,3	
		Jun.	24	4 498	615	12 957	113 408	31 006	15 692	27,3	
		Jul.	24	4 490	595	12 517	102 694	29 501	10 900	28,7	
		Aug.	24	4 505	626	12 657	102 361	29 437	10 927	28,8	
		Sep.	24	4 533	656	12 650	96 100	35 430	13 481	36,9	
		Okt.	24	4 533	613	13 075	90 669	31 177	12 973	34,4	
		Nov.	24	4 536	650	17 708	84 798	26 277	11 403	31,0	
		Dez.	24	4 531	538	15 978	84 310	38 083	11 703	45,2	
		2012									
		Jan.- Dez.	23	3 764	6 155	143 868	915 459	413 920	165 122	45,2	
		Jan.	24	4 499	647	13 076	87 008	31 891	14 565	36,7	
		Feb.	24	4 485	642	13 438	88 824	35 469	15 243	39,9	
		Mär.	24	4 473	662	13 364	98 805	41 137	15 555	41,6	
		Apr.	22	3 951	518	11 719	88 448	39 497	12 548	44,7	
		Mai	22	3 959	534	11 993	87 434	34 219	11 627	39,1	
		Jun.	22	3 400	470	11 383	73 376	35 282	13 512	48,1	
		Jul.	22	3 391	478	10 429	77 671	31 992	13 419	41,2	
		Aug.	22	3 390	428	10 620	63 683	30 748	12 466	48,3	
		Sep.	22	3 410	456	10 593	62 349	33 479	14 333	53,7	
		Okt.	22	3 412	472	10 565	70 420	38 563	16 662	54,8	
		Nov.	22	3 402	487	15 699	66 944	34 803	14 070	52,0	
		Dez.	22	3 392	362	10 991	50 495	26 840	11 121	53,2	
21	Herstellung von pharmazeutischen Erzeugnissen	2005	5	910	1 505	28 345	118 303	42 647	.	36,0	
		2009	4	953	1 518	37 807	158 213	63 946	.	40,4	
		2010	4	971	1 595	40 284	148 332	.	.	.	
		2011	6	1 241	2 026	49 805	195 658	90 839	.	46,4	
		2011									
		Jan.- Dez.	6	1 241	2 026	49 805	195 658	90 839	.	46,4	
		Jan.	6	1 203	168	3 797	15 330	7 181	4 473	46,8	
		Feb.	6	1 204	167	3 511	15 246	8 435	4 718	55,3	
		Mär.	6	1 208	176	4 208	16 981	9 623	5 829	56,7	
		Apr.	6	1 212	161	5 289	14 562	7 833	4 468	53,8	
		Mai	6	1 216	175	3 657	16 986	6 971	3 593	41,0	
		Jun.	6	1 219	167	4 052	14 674	5 731	.	39,1	
		Jul.	6	1 218	159	3 671	14 155	5 938	.	41,9	
		Aug.	6	1 225	167	3 634	15 439	6 003	.	38,9	
		Sep.	6	1 229	169	3 590	18 361	10 078	.	54,9	
		Okt.	7	1 315	169	4 005	16 759	8 309	.	49,6	
		Nov.	7	1 316	184	5 915	21 799	9 687	.	44,4	
		Dez.	7	1 322	164	4 477	15 366	5 050	.	32,9	
		2012									
		Jan.- Dez.	6	1 339	2 160	56 037	205 339	.	.	.	
		Jan.	6	1 286	179	4 069	14 866	.	.	.	
		Feb.	6	1 281	178	3 829	16 334	.	.	.	
		Mär.	6	1 296	186	4 687	20 607	.	.	.	
		Apr.	6	1 314	171	6 633	16 086	.	.	.	
		Mai	6	1 310	175	4 019	15 720	.	.	.	
		Jun.	6	1 314	181	4 568	17 217	.	.	.	
		Jul.	6	1 335	180	4 137	17 937	.	.	.	
		Aug.	6	1 358	184	4 273	17 754	.	.	.	
		Sep.	6	1 383	180	4 232	17 626	.	.	.	
		Okt.	6	1 396	188	4 397	15 740	.	.	.	
		Nov.	6	1 401	196	6 339	22 579	.	.	.	
		Dez.	6	1 393	162	4 853	12 874	.	.	.	

1) Durchschnitt der Monatsergebnisse

Noch: 3. Betriebe, Beschäftigte, geleistete Arbeitsstunden, Entgelte sowie Umsatz
im Bergbau und Verarbeitenden Gewerbe nach Wirtschaftszweigen

WZ	Land Hauptgruppe Wirtschaftsabteilung	Jahr	Betriebe ¹⁾	Beschäftigte ¹⁾	Geleistete Arbeits- stunden	Entgelte	Umsatz			Export- quote	
			Anzahl	Personen	1000 Std.		insgesamt	darunter			
								Ausland	darunter Eurozone		
						1000 EUR			%		
22	Herstellung von Gummi- und Kunststoffwaren	2005	86	10 500	17 420	257 174	1 763 649	583 060	272 992	33,1	
		2009	101	11 797	19 047	293 042	2 103 595	806 285	357 426	38,3	
		2010	95	11 822	20 262	314 103	2 404 256	921 133	437 847	38,3	
		2011	96	12 685	21 366	343 862	2 609 032	988 397	496 464	37,9	
		2011									
		Jan.- Dez.	96	12 685	21 366	343 862	2 609 032	988 397	496 464	37,9	
		Jan.	94	12 265	1 721	25 656	193 378	78 065	39 957	40,4	
		Feb.	96	12 469	1 735	25 798	192 228	73 959	35 824	38,5	
		Mär.	96	12 561	1 927	27 779	232 506	90 084	46 354	38,7	
		Apr.	96	12 589	1 713	27 546	206 280	75 687	38 921	36,7	
		Mai	96	12 586	1 907	29 281	248 228	89 408	46 840	36,0	
		Jun.	96	12 590	1 720	29 385	224 258	89 200	45 539	39,8	
		Jul.	96	12 757	1 755	27 634	214 924	75 176	38 672	35,0	
		Aug.	96	12 879	1 798	28 439	218 587	75 929	38 498	34,7	
		Sep.	96	12 920	1 880	28 466	241 170	91 194	44 866	37,8	
		Okt.	96	12 902	1 749	28 406	217 588	80 689	47 041	37,1	
		Nov.	96	12 878	1 910	36 422	239 732	92 032	44 425	38,4	
		Dez.	96	12 822	1 553	29 049	180 153	76 974	29 528	42,7	
		2012									
		Jan.- Dez.	96	12 710	21 403	358 225	2 555 085	934 070	472 136	36,6	
		Jan.	94	12 526	1 754	27 170	202 759	76 833	40 685	37,9	
		Feb.	97	12 768	1 811	27 698	208 726	79 904	42 232	38,3	
		Mär.	97	12 878	1 928	28 688	236 186	88 227	42 714	37,4	
		Apr.	97	12 592	1 710	28 490	206 559	74 111	37 275	35,9	
		Mai	95	12 551	1 751	29 177	223 975	81 298	41 921	36,3	
		Jun.	95	12 653	1 841	30 317	222 704	78 630	41 385	35,3	
		Jul.	95	12 714	1 843	30 423	218 934	80 578	38 953	36,8	
		Aug.	95	12 792	1 820	29 773	222 445	77 350	36 944	34,8	
		Sep.	95	12 767	1 764	28 779	213 806	77 295	39 828	36,2	
		Okt.	95	12 799	1 828	30 401	226 136	84 630	43 521	37,4	
		Nov.	96	12 799	1 902	38 014	225 555	80 613	40 227	35,7	
		Dez.	95	12 678	1 454	29 293	147 300	54 601	26 453	37,1	
23	Herstellung von Glas und Glaswaren, Keramik, Verarbeitung von Steinen und Erden	2005	60	7 206	11 847	187 942	913 770	203 607	102 060	22,3	
		2009	60	7 180	11 292	179 399	970 068	235 804	138 590	24,3	
		2010	60	7 371	12 131	197 712	1 097 180	291 945	178 418	26,6	
		2011	62	7 871	12 979	218 079	1 217 824	308 154	191 354	25,3	
		2011									
		Jan.- Dez.	62	7 871	12 979	218 079	1 217 824	308 154	191 354	25,3	
		Jan.	59	7 391	1 014	16 291	78 650	24 807	14 491	31,5	
		Feb.	62	7 531	1 016	16 331	84 036	24 673	15 498	29,4	
		Mär.	62	7 692	1 147	17 156	102 398	26 304	15 974	25,7	
		Apr.	62	7 797	1 035	17 191	99 373	25 618	15 121	25,8	
		Mai	62	7 857	1 169	17 705	118 049	29 076	19 004	24,6	
		Jun.	62	7 877	1 069	18 723	109 104	28 067	17 934	25,7	
		Jul.	62	7 922	1 055	17 271	108 100	25 367	14 421	23,5	
		Aug.	62	8 057	1 145	17 930	115 425	28 096	16 616	24,3	
		Sep.	62	8 065	1 145	17 804	110 567	25 669	16 733	23,2	
		Okt.	62	8 087	1 064	17 692	100 707	24 904	16 125	24,7	
		Nov.	62	8 055	1 167	24 886	110 106	24 868	16 199	22,6	
		Dez.	62	8 118	952	19 099	81 309	20 703	13 239	25,5	
		2012									
		Jan.- Dez.	65	8 108	12 942	233 356	1 237 265	332 692	206 491	26,9	
		Jan.	63	8 026	1 121	17 572	83 940	25 329	17 321	30,2	
		Feb.	65	8 130	1 081	17 759	83 767	26 314	16 930	31,4	
		Mär.	65	8 087	1 149	18 853	109 224	27 445	18 693	25,1	
		Apr.	65	8 124	1 032	18 811	103 882	28 154	16 469	27,1	
		Mai	65	8 119	1 080	19 198	110 440	29 451	18 122	26,7	
		Jun.	65	8 104	1 104	19 970	115 959	30 572	18 338	26,4	
		Jul.	65	8 130	1 110	18 973	110 034	25 943	16 484	23,6	
		Aug.	65	8 171	1 094	19 920	114 896	29 244	16 152	25,5	
		Sep.	65	8 178	1 046	18 149	110 065	29 338	19 074	26,7	
		Okt.	65	8 092	1 096	19 129	113 190	30 476	17 725	26,9	
		Nov.	65	8 106	1 133	25 512	106 843	27 938	17 586	26,1	
		Dez.	65	8 033	896	19 509	75 026	22 489	13 596	30,0	

1) Durchschnitt der Monatsergebnisse

Noch: 3. Betriebe, Beschäftigte, geleistete Arbeitsstunden, Entgelte sowie Umsatz
im Bergbau und Verarbeitenden Gewerbe nach Wirtschaftszweigen

WZ	Land Hauptgruppe Wirtschaftsabteilung	Jahr	Betriebe ¹⁾	Beschäftigte ¹⁾	Geleistete Arbeits- stunden	Entgelte	Umsatz			Export- quote
			Anzahl	Personen	1000 Std.		insgesamt	darunter		
								Ausland	darunter Eurozone	
24	Metallerzeugung und -bearbeitung	2005	20	3 940	6 153	115 311	857 231	.	.	.
		2009	22	4 597	6 415	141 376	925 195	328 483	240 557	35,5
		2010	21	4 059	6 291	127 944	1 074 288	422 525	297 838	39,3
		2011	21	4 180	6 660	135 994	1 061 461	429 876	320 119	40,5
		2011								
		Jan.- Dez.	21	4 180	6 660	135 994	1 061 461	429 876	320 119	40,5
		Jan.	20	3 972	571	9 749	68 647	19 302	13 830	28,1
		Feb.	21	4 046	551	9 713	86 895	32 448	24 749	37,3
		Mär.	21	4 056	636	10 059	90 107	36 251	27 838	40,2
		Apr.	21	4 072	516	11 135	83 193	37 268	28 563	44,8
		Mai	21	4 096	596	11 019	93 160	37 108	29 253	39,8
		Jun.	21	4 112	512	12 567	92 703	39 925	28 798	43,1
		Jul.	21	4 134	518	10 694	80 662	31 289	23 590	38,8
		Aug.	21	4 158	548	10 742	93 829	41 080	25 216	43,8
		Sep.	21	4 178	554	10 781	97 435	40 149	29 342	41,2
		Okt.	22	4 477	549	12 310	93 426	38 867	30 866	41,6
		Nov.	22	4 482	623	15 917	99 292	42 094	32 104	42,4
		Dez.	22	4 373	484	11 308	82 111	34 094	25 970	41,5
		2012								
		Jan.- Dez.	22	4 489	6 973	150 497	1 120 553	445 576	319 845	39,8
		Jan.	22	4 444	636	11 566	94 890	35 414	28 140	37,3
		Feb.	22	4 443	604	11 617	92 963	38 760	27 557	41,7
		Mär.	22	4 463	643	12 382	106 998	46 478	31 079	43,4
		Apr.	22	4 471	538	13 076	93 202	40 315	26 795	43,3
		Mai	22	4 508	574	12 083	95 539	40 686	28 241	42,6
		Jun.	22	4 495	607	13 752	96 601	42 875	30 541	44,4
		Jul.	22	4 489	594	11 823	98 437	35 691	27 096	36,3
		Aug.	22	4 502	571	11 926	88 954	31 699	17 623	35,6
		Sep.	22	4 514	588	11 345	92 008	36 217	23 530	39,4
		Okt.	22	4 517	579	12 569	96 544	40 273	32 954	41,7
		Nov.	22	4 520	619	16 398	109 269	38 474	31 377	35,2
		Dez.	22	4 506	422	11 960	55 150	18 692	14 911	33,9
25	Herstellung von Metallerzeugnissen	2005	129	15 124	25 504	368 484	1 891 997	507 967	336 862	26,8
		2009	148	17 560	27 147	420 103	2 154 854	596 373	416 788	27,7
		2010	137	17 277	28 902	452 817	2 531 152	693 231	482 099	27,4
		2011	138	18 179	30 857	502 118	3 303 703	876 839	623 314	26,5
		2011								
		Jan.- Dez.	138	18 179	30 857	502 118	3 303 703	876 839	623 314	26,5
		Jan.	129	16 911	2 415	36 545	223 959	61 109	44 640	27,3
		Feb.	137	17 658	2 469	38 108	250 185	66 217	48 447	26,5
		Mär.	139	17 931	2 771	41 538	292 743	75 440	54 957	25,8
		Apr.	139	17 999	2 421	40 758	250 221	67 074	48 454	26,8
		Mai	139	18 096	2 735	41 472	301 221	77 768	57 811	25,8
		Jun.	139	18 164	2 501	42 853	281 097	77 587	56 431	27,6
		Jul.	139	18 347	2 502	40 879	269 315	69 779	48 869	25,9
		Aug.	139	18 644	2 699	42 798	286 237	72 654	51 954	25,4
		Sep.	138	18 509	2 711	42 103	306 493	80 310	56 512	26,2
		Okt.	138	18 632	2 499	41 673	286 823	77 495	53 536	27,0
		Nov.	138	18 675	2 827	51 077	315 384	86 978	61 071	27,6
		Dez.	138	18 578	2 307	42 315	240 024	64 429	40 630	26,8
		2012								
		Jan.- Dez.	143	19 373	32 552	553 776	3 319 025	905 771	627 580	27,3
		Jan.	142	19 069	2 828	43 242	271 376	77 634	57 479	28,6
		Feb.	145	19 287	2 779	43 501	281 612	77 274	54 226	27,4
		Mär.	145	19 331	2 924	45 848	305 370	79 361	56 331	26,0
		Apr.	144	19 259	2 548	45 037	262 226	72 495	50 061	27,6
		Mai	144	19 333	2 662	46 427	283 395	77 871	55 574	27,5
		Jun.	143	19 319	2 715	46 758	289 012	80 576	54 887	27,9
		Jul.	143	19 355	2 770	46 448	288 109	77 562	53 542	26,9
		Aug.	143	19 525	2 737	45 971	276 674	75 898	46 480	27,4
		Sep.	143	19 551	2 655	44 271	272 307	71 811	50 224	26,4
		Okt.	143	19 563	2 763	46 277	288 350	79 768	55 632	27,7
		Nov.	143	19 491	2 898	54 223	299 351	82 924	57 008	27,7
		Dez.	143	19 394	2 272	45 774	201 242	52 596	36 136	26,1

1) Durchschnitt der Monatsergebnisse

Noch: 3. Betriebe, Beschäftigte, geleistete Arbeitsstunden, Entgelte sowie Umsatz
im Bergbau und Verarbeitenden Gewerbe nach Wirtschaftszweigen

WZ	Land Hauptgruppe Wirtschaftsabteilung	Jahr	Betriebe ¹⁾	Beschäftigte ¹⁾	Geleistete Arbeits- stunden	Entgelte	Umsatz			Export- quote	
			Anzahl	Personen	1000 Std.	1000 EUR	insgesamt	darunter			
								Ausland	darunter Eurozone		
										%	
26	Herstellung von Datenverarbeitungsgeräten, elektronischen und optischen Erzeugnissen	2005	65	9 896	16 235	311 477	3 461 917	1 989 935	1 562 283	57,5	
		2009	78	11 727	18 059	373 951	2 131 414	789 913	426 099	37,1	
		2010	72	11 226	18 481	385 889	2 320 871	877 533	355 999	37,8	
		2011	74	12 579	20 541	451 184	2 586 076	995 006	408 521	38,5	
		2011									
		Jan.- Dez.	74	12 579	20 541	451 184	2 586 076	995 006	408 521	38,5	
		Jan.	73	11 957	1 666	35 049	185 033	78 660	30 424	42,5	
		Feb.	74	12 119	1 625	33 772	203 007	73 890	30 575	36,4	
		Mär.	74	12 243	1 843	35 078	233 308	89 941	37 098	38,6	
		Apr.	74	12 350	1 691	35 613	190 966	68 919	33 903	36,1	
		Mai	74	12 476	1 815	40 057	230 073	84 821	29 893	36,9	
		Jun.	74	12 523	1 636	35 783	215 879	84 904	34 966	39,3	
		Jul.	74	12 656	1 644	35 695	192 640	82 269	35 532	42,7	
		Aug.	74	12 843	1 740	35 898	237 027	91 013	41 035	38,4	
		Sep.	74	12 865	1 797	36 821	225 376	84 406	36 309	37,5	
		Okt.	75	12 945	1 673	40 959	201 135	82 693	31 622	41,1	
		Nov.	75	12 957	1 887	44 990	267 661	94 168	38 798	35,2	
		Dez.	76	13 018	1 525	41 470	203 972	79 323	28 365	38,9	
		2012									
		Jan.- Dez.	76	13 664	21 671	493 875	2 412 198	961 442	341 353	39,9	
		Jan.	76	13 359	1 901	38 759	193 985	73 705	25 576	38,0	
		Feb.	76	13 343	1 882	38 037	219 720	86 508	28 287	39,4	
		Mär.	76	13 355	1 941	38 519	242 933	93 312	26 995	38,4	
		Apr.	76	13 385	1 713	38 623	184 188	58 113	25 583	31,6	
		Mai	76	13 396	1 783	43 296	199 313	75 033	28 613	37,6	
		Jun.	76	14 035	1 936	42 106	229 028	94 032	36 777	41,1	
		Jul.	76	13 986	1 857	41 144	198 336	76 670	34 424	38,7	
		Aug.	76	13 970	1 818	40 656	198 426	82 641	29 321	41,6	
		Sep.	76	13 929	1 763	39 954	186 607	79 601	25 935	42,7	
		Okt.	76	13 758	1 791	41 820	177 350	77 602	23 737	43,8	
		Nov.	76	13 727	1 870	47 754	189 134	75 030	29 374	39,7	
		Dez.	76	13 728	1 417	43 208	193 178	89 195	26 733	46,2	
27	Herstellung von elektrischen Ausrüstungen	2005	50	8 214	13 636	220 030	1 429 618	296 228	172 848	20,7	
		2009	50	7 879	12 139	230 417	1 249 239	375 180	153 621	30,0	
		2010	50	7 970	13 027	240 001	1 426 155	427 841	177 131	30,0	
		2011	54	8 895	14 575	278 015	1 585 003	488 176	195 077	30,8	
		2011									
		Jan.- Dez.	54	8 895	14 575	278 015	1 585 003	488 176	195 077	30,8	
		Jan.	51	8 560	1 233	22 020	130 068	37 608	17 250	28,9	
		Feb.	52	8 664	1 196	20 755	123 503	40 250	16 336	32,6	
		Mär.	53	8 800	1 357	22 764	149 102	46 398	16 784	31,1	
		Apr.	54	8 857	1 142	22 061	125 090	40 987	14 843	32,8	
		Mai	54	8 867	1 326	22 654	143 870	42 602	16 291	29,6	
		Jun.	54	8 911	1 155	24 767	123 493	38 407	16 010	31,1	
		Jul.	54	9 012	1 177	25 130	127 758	36 321	17 402	28,4	
		Aug.	54	9 093	1 255	23 264	129 735	39 288	16 182	30,3	
		Sep.	54	9 034	1 276	22 384	143 782	43 682	16 769	30,4	
		Okt.	54	8 998	1 127	22 987	129 704	38 364	15 404	29,6	
		Nov.	54	8 984	1 311	26 458	148 107	47 155	18 724	31,8	
		Dez.	54	8 956	1 021	22 771	110 792	37 112	13 082	33,5	
		2012									
		Jan.- Dez.	55	9 266	14 764	295 179	1 740 463	584 820	223 124	33,6	
		Jan.	53	9 052	1 327	22 875	138 195	43 316	18 801	31,3	
		Feb.	54	9 089	1 271	22 866	145 312	51 383	19 260	35,4	
		Mär.	55	9 290	1 342	23 796	158 732	51 057	20 803	32,2	
		Apr.	55	9 278	1 158	23 318	140 889	44 367	17 815	31,5	
		Mai	55	9 273	1 219	24 124	147 364	51 293	19 531	34,8	
		Jun.	55	9 285	1 257	27 214	159 925	56 821	21 081	35,5	
		Jul.	55	9 286	1 266	26 832	154 940	53 039	21 064	34,2	
		Aug.	55	9 357	1 242	24 376	143 166	49 445	17 774	34,5	
		Sep.	55	9 364	1 192	23 542	156 367	58 052	17 497	37,1	
		Okt.	55	9 316	1 247	24 476	147 662	47 800	19 358	32,4	
		Nov.	55	9 316	1 317	28 116	145 566	44 019	18 061	30,2	
		Dez.	55	9 288	926	23 643	102 347	34 228	12 078	33,4	

1) Durchschnitt der Monatsergebnisse

Noch: 3. Betriebe, Beschäftigte, geleistete Arbeitsstunden, Entgelte sowie Umsatz
im Bergbau und Verarbeitenden Gewerbe nach Wirtschaftszweigen

WZ	Land Hauptgruppe Wirtschaftsabteilung	Jahr	Betriebe ¹⁾	Beschäftigte ¹⁾	Geleistete Arbeits- stunden	Entgelte	Umsatz			Export- quote	
							insgesamt	darunter			
								Ausland	darunter Eurozone		
			Anzahl	Personen	1000 Std.	1000 EUR			%		
28	Maschinenbau	2005	88	12 195	20 574	340 456	1 678 120	595 779	252 904	35,5	
		2009	99	14 319	21 956	407 555	1 795 654	576 121	339 789	32,1	
		2010	94	13 782	22 575	415 568	2 061 874	727 333	429 668	35,3	
		2011	92	13 620	23 124	432 128	2 428 794	930 467	510 465	38,3	
		2011									
		Jan.- Dez.	92	13 620	23 124	432 128	2 428 794	930 467	510 465	38,3	
		Jan.	91	13 217	1 882	32 741	154 732	59 311	33 246	38,3	
		Feb.	92	13 336	1 858	32 793	185 282	70 383	36 378	38,0	
		Mär.	92	13 339	2 096	35 384	211 098	88 164	49 459	41,8	
		Apr.	92	13 364	1 809	33 904	187 990	70 596	40 408	37,6	
		Mai	92	13 439	2 042	34 901	215 783	80 837	48 235	37,5	
		Jun.	92	13 584	1 835	37 231	205 463	78 135	45 275	38,0	
		Jul.	92	13 653	1 863	35 958	213 264	82 135	43 564	38,5	
		Aug.	92	13 795	1 973	35 880	216 898	86 248	44 836	39,8	
		Sep.	91	13 927	2 002	35 719	211 506	80 717	40 946	38,2	
		Okt.	91	13 961	1 865	35 978	192 789	66 597	38 724	34,5	
		Nov.	91	13 939	2 091	44 518	227 248	85 840	49 961	37,8	
		Dez.	91	13 888	1 807	37 121	206 740	81 504	39 433	39,4	
		2012									
		Jan.- Dez.	99	14 957	25 120	494 872	2 732 873	1 019 391	526 447	37,3	
		Jan.	96	14 586	2 182	38 568	200 933	79 560	44 594	39,6	
		Feb.	99	14 796	2 142	39 088	222 063	81 977	46 118	36,9	
		Mär.	99	14 870	2 244	39 911	242 884	94 916	52 854	39,1	
		Apr.	99	14 859	1 980	39 786	216 452	82 535	47 918	38,1	
		Mai	99	14 842	2 046	41 023	221 213	85 496	43 862	38,6	
		Jun.	99	14 856	2 124	42 572	237 671	89 350	48 198	37,6	
		Jul.	99	14 900	2 111	40 790	235 149	88 434	45 553	37,6	
		Aug.	99	15 045	2 100	40 786	243 698	89 485	39 793	36,7	
		Sep.	99	15 166	2 039	40 064	232 020	80 553	40 428	34,7	
		Okt.	99	15 238	2 152	41 497	223 154	85 329	41 609	38,2	
		Nov.	99	15 201	2 265	49 269	234 001	89 735	43 739	38,3	
		Dez.	99	15 129	1 734	41 517	223 636	72 022	31 781	32,2	
29	Herstellung von Kraftwagen und Kraftwagenteilen	2005	56	11 800	18 385	326 651	2 836 804	985 700	720 285	34,7	
		2009	59	13 790	19 240	379 156	3 098 219	1 070 645	696 959	34,6	
		2010	59	13 768	20 360	415 443	3 815 514	1 366 978	912 154	35,8	
		2011	59	14 476	22 829	452 204	4 216 323	1 384 885	977 049	32,8	
		2011									
		Jan.- Dez.	59	14 476	22 829	452 204	4 216 323	1 384 885	977 049	32,8	
		Jan.	58	13 959	1 948	34 934	324 589	109 702	71 862	33,8	
		Feb.	59	14 128	1 947	37 431	369 309	142 791	94 686	38,7	
		Mär.	59	14 202	2 059	36 672	400 789	148 776	119 995	37,1	
		Apr.	59	14 244	1 826	36 737	337 300	114 738	70 439	34,0	
		Mai	59	14 372	2 044	38 636	402 721	136 058	95 706	33,8	
		Jun.	59	14 440	1 844	39 231	337 180	105 373	76 926	31,3	
		Jul.	59	14 506	1 815	37 000	364 101	131 507	80 680	36,1	
		Aug.	59	14 621	1 826	36 219	286 212	74 718	51 657	26,1	
		Sep.	59	14 740	2 023	37 032	406 121	128 132	82 944	31,6	
		Okt.	59	14 846	1 827	36 306	325 209	100 302	77 302	30,8	
		Nov.	59	14 833	2 035	44 867	384 492	118 504	100 261	30,8	
		Dez.	59	14 816	1 633	37 140	278 301	74 285	54 590	26,7	
		2012									
		Jan.- Dez.	54	14 021	21 649	470 459	3 711 690	1 155 823	672 881	31,1	
		Jan.	56	14 010	1 925	35 818	317 692	118 135	65 101	37,2	
		Feb.	55	14 027	1 918	38 172	353 596	128 286	74 863	36,3	
		Mär.	55	14 067	1 952	37 145	351 296	113 124	75 221	32,2	
		Apr.	54	13 922	1 754	37 146	292 918	87 490	57 565	29,9	
		Mai	54	14 034	1 772	40 545	327 410	103 580	60 338	31,6	
		Jun.	54	13 966	1 860	39 993	321 409	95 036	56 067	29,6	
		Jul.	53	13 947	1 865	38 417	328 131	110 905	54 402	33,8	
		Aug.	53	13 984	1 697	37 020	264 542	72 346	40 452	27,3	
		Sep.	53	14 073	1 759	38 979	297 998	88 955	40 603	29,9	
		Okt.	53	14 082	1 804	40 876	304 401	87 447	50 405	28,7	
		Nov.	53	14 071	1 891	44 656	321 807	99 258	61 609	30,8	
		Dez.	53	14 068	1 453	41 691	230 489	51 262	36 255	22,2	

1) Durchschnitt der Monatsergebnisse

Noch: 3. Betriebe, Beschäftigte, geleistete Arbeitsstunden, Entgelte sowie Umsatz
im Bergbau und Verarbeitenden Gewerbe nach Wirtschaftszweigen

WZ	Land Hauptgruppe Wirtschaftsabteilung	Jahr	Betriebe ¹⁾	Beschäftigte ¹⁾	Geleistete Arbeits- stunden	Entgelte	Umsatz			Export- quote
			Anzahl	Personen	1000 Std.		insgesamt	darunter		
								Ausland	darunter Eurozone	
						1000 EUR				
30	Sonstiger Fahrzeugbau	2005	5	469	768	10 411	41 799	.	.	.
		2009	3	238	381	5 802
		2010	3	224	355
		2011	2
		2011								
		Jan.- Dez.	2
		Jan.	2
		Feb.	2
		Mär.	2
		Apr.	2
		Mai	2
		Jun.	2
		Jul.	2
		Aug.	2
		Sep.	2
		Okt.	2
		Nov.	2
		Dez.	2
		2012								
		Jan.- Dez.	2
		Jan.	2
		Feb.	2
		Mär.	2
		Apr.	2
		Mai	2
		Jun.	2
		Jul.	2
		Aug.	2
		Sep.	2
		Okt.	2
		Nov.	2
		Dez.	2
31	Herstellung von Möbeln	2005	19	2 477	3 973	51 195	273 221	40 986	35 696	15,0
		2009	17	2 061	3 298	46 350	251 204	49 380	43 640	19,7
		2010	19	2 106	3 439	48 954	279 700	62 188	54 397	22,2
		2011	17	1 977	3 186	48 981	289 056	57 305	49 371	19,8
		2011								
		Jan.- Dez.	17	1 977	3 186	48 981	289 056	57 305	49 371	19,8
		Jan.	16	1 935	269	3 670	20 080	5 031	4 519	25,1
		Feb.	17	1 987	259	3 741	22 168	5 186	4 471	23,4
		Mär.	17	1 997	297	4 083	24 512	5 466	4 839	22,3
		Apr.	17	1 965	237	3 837	21 487	4 062	3 374	18,9
		Mai	17	1 966	274	3 872	23 517	4 302	3 640	18,3
		Jun.	17	1 966	233	3 975	20 755	3 900	3 339	18,8
		Jul.	17	1 976	244	4 116	22 474	4 116	3 654	18,3
		Aug.	17	1 976	277	4 431	26 243	5 134	4 609	19,6
		Sep.	17	1 980	293	4 157	28 755	5 195	4 498	18,1
		Okt.	17	1 968	255	3 995	24 927	4 811	3 916	19,3
		Nov.	17	1 980	301	4 842	29 211	5 537	4 740	19,0
		Dez.	18	2 027	247	4 261	24 928	4 565	3 771	18,3
		2012								
		Jan.- Dez.	19	2 093	3 437	52 899	315 368	58 304	50 445	18,5
		Jan.	18	2 044	295	4 233	24 329	4 540	3 920	18,7
		Feb.	19	2 095	300	4 238	26 412	5 136	4 589	19,4
		Mär.	19	2 091	302	4 274	28 379	5 677	4 971	20,0
		Apr.	19	2 091	256	4 154	22 709	4 180	3 709	18,4
		Mai	19	2 082	273	4 350	22 915	4 756	4 161	20,8
		Jun.	19	2 096	292	4 382	25 495	5 574	4 766	21,9
		Jul.	19	2 101	283	4 448	25 119	4 652	4 085	18,5
		Aug.	19	2 116	287	4 503	24 291	4 173	3 585	17,2
		Sep.	19	2 099	292	4 273	30 262	4 943	4 270	16,3
		Okt.	19	2 093	304	4 533	29 783	5 149	4 390	17,3
		Nov.	19	2 106	316	5 011	31 858	5 324	4 384	16,7
		Dez.	19	2 096	236	4 498	23 815	4 201	3 614	17,6

1) Durchschnitt der Monatsergebnisse

Noch: 3. Betriebe, Beschäftigte, geleistete Arbeitsstunden, Entgelte sowie Umsatz
im Bergbau und Verarbeitenden Gewerbe nach Wirtschaftszweigen

WZ	Land Hauptgruppe Wirtschaftsabteilung	Jahr	Betriebe ¹⁾	Beschäftigte ¹⁾	Geleistete Arbeits- stunden	Entgelte	Umsatz			Export- quote	
							insgesamt	darunter			
								Ausland	darunter Eurozone		
			Anzahl	Personen	1000 Std.	1000 EUR				%	
32	Herstellung von sonstigen Waren	2005	29	3 436	5 828	86 402	467 818	202 584	73 487	43,3	
		2009	26	3 571	5 974	99 657	507 441	238 441	93 367	47,0	
		2010	25	3 595	6 031	107 716	554 990	270 416	90 759	48,7	
		2011	28	3 946	6 406	118 955	621 814	314 911	115 578	50,6	
		2011									
		Jan.- Dez.	28	3 946	6 406	118 955	621 814	314 911	115 578	50,6	
		Jan.	26	3 753	519	9 128	47 029	24 283	6 976	51,6	
		Feb.	28	3 872	530	9 039	50 788	26 336	8 906	51,9	
		Mär.	28	3 873	576	9 302	55 114	28 407	12 357	51,5	
		Apr.	28	3 903	512	9 173	50 112	24 437	9 298	48,8	
		Mai	28	3 920	566	9 466	55 178	27 447	12 708	49,7	
		Jun.	28	3 930	508	9 741	47 361	25 150	9 475	53,1	
		Jul.	28	3 944	508	9 163	45 914	22 974	7 949	50,0	
		Aug.	28	4 010	541	9 660	51 395	24 547	7 307	47,8	
		Sep.	28	4 032	563	9 591	48 184	21 734	9 517	45,1	
		Okt.	28	4 044	520	10 176	52 017	27 158	9 512	52,2	
		Nov.	28	4 038	578	11 608	63 044	33 509	12 064	53,2	
		Dez.	28	4 037	484	12 908	55 678	28 930	9 508	52,0	
		2012									
		Jan.- Dez.	30	4 177	6 807	132 745	660 912	338 839	104 324	51,3	
		Jan.	30	4 144	586	10 099	52 042	27 607	10 742	53,0	
		Feb.	30	4 127	570	9 860	53 491	27 494	9 044	51,4	
		Mär.	30	4 120	590	9 871	59 724	31 845	9 369	53,3	
		Apr.	30	4 135	531	10 072	50 955	24 316	7 226	47,7	
		Mai	30	4 141	557	10 763	50 205	23 693	7 486	47,2	
		Jun.	30	4 144	574	11 247	59 745	31 639	10 183	53,0	
		Jul.	30	4 164	579	10 749	52 131	26 920	7 646	51,6	
		Aug.	30	4 190	553	10 436	50 915	24 569	6 291	48,3	
		Sep.	30	4 225	568	10 335	56 602	29 067	7 500	51,4	
		Okt.	30	4 233	589	10 882	60 439	32 794	9 138	54,3	
		Nov.	30	4 253	614	12 705	64 335	33 417	11 720	51,9	
		Dez.	30	4 250	495	15 726	50 329	25 477	7 980	50,6	
33	Reparatur und Installation von Maschinen	2005	21	1 781	2 948	49 636	170 703	6 860	6 030	4,0	
		2009	21	
		2010	23	3 015	5 116	88 359	774 682	.	.	.	
		2011	24	3 719	6 294	115 988	736 710	.	.	.	
		2011									
		Jan.- Dez.	24	3 719	6 294	115 988	736 710	.	.	.	
		Jan.	23	3 494	491	8 341	28 563	.	.	.	
		Feb.	23	3 628	479	8 148	55 251	.	.	.	
		Mär.	25	3 792	583	8 969	56 190	.	.	.	
		Apr.	25	3 756	503	9 133	60 951	.	.	.	
		Mai	24	3 651	548	10 591	54 809	.	.	.	
		Jun.	24	3 662	494	9 987	49 844	.	.	.	
		Jul.	24	3 670	498	9 255	55 409	.	.	.	
		Aug.	24	3 764	555	9 565	51 946	.	.	.	
		Sep.	25	3 794	552	9 299	98 453	.	.	.	
		Okt.	24	3 781	505	9 148	61 205	.	.	.	
		Nov.	24	3 825	581	13 284	77 933	.	.	.	
		Dez.	24	3 806	507	10 268	86 157	.	.	.	
		2012									
		Jan.- Dez.	23	3 761	6 545	122 842	809 034	.	.	.	
		Jan.	22	3 597	550	9 300	60 851	.	.	.	
		Feb.	23	3 725	552	9 304	57 244	.	.	.	
		Mär.	23	3 723	577	9 709	68 601	.	.	.	
		Apr.	23	3 724	505	9 396	66 684	.	.	.	
Mai	23	3 736	525	10 872	38 994	.	.	.			
Jun.	23	3 731	555	10 466	72 335	.	.	.			
Jul.	23	3 746	553	9 723	64 246	.	.	.			
Aug.	23	3 813	563	10 292	54 601	.	.	.			
Sep.	23	3 844	540	9 823	79 535	.	.	.			
Okt.	23	3 840	562	10 296	77 789	.	.	.			
Nov.	23	3 826	591	13 744	80 443	.	.	.			
Dez.	23	3 827	473	9 917	87 713	.	.	.			

1) Durchschnitt der Monatsergebnisse

