



Statistischer Bericht

HI - m 11 / 12

Straßenverkehrsunfälle in Thüringen November 2012 - vorläufige Ergebnisse -

Bestell - Nr. 08 102

Zeichenerklärung

- 0 weniger als die Hälfte von 1 in der letzten besetzten Stelle, jedoch mehr als nichts
- nichts vorhanden (genau Null)
- . Zahlenwert unbekannt oder geheim zu halten
- ... Angabe fällt später an
- / Zahlenwert nicht sicher genug
- x Tabellenfach gesperrt, weil Aussage nicht sinnvoll
- () Aussagewert eingeschränkt
- r berichtigte Zahl
- p vorläufige Zahl

Anmerkung: Abweichungen in den Summen erklären sich aus dem Runden von Einzelwerten.

Herausgeber:

Thüringer Landesamt für Statistik
Europaplatz 3, 99091 Erfurt
Postfach 90 01 63, 99104 Erfurt

Telefon: 0361 37-84642/84647
Telefax: 0361 37-84699
Internet: www.statistik.thueringen.de
E-Mail: auskunft@statistik.thueringen.de

Auskunft erteilt:

Referat: Preise, Verdienste, Arbeitskosten,
Verkehr, Dienstleistungen
Telefon: 0361 37-84221

Herausgegeben im Januar 2013

Heft-Nr.: 30 / 13
Preis: 6,25 EUR

© Thüringer Landesamt für Statistik, Erfurt, 2013

Für nichtgewerbliche Zwecke sind Vervielfältigung und unentgeltliche Verbreitung, auch auszugsweise, mit Quellenangabe gestattet. Die Verbreitung, auch auszugsweise, über elektronische Systeme/Datenträger bedarf der vorherigen Zustimmung. Alle übrigen Rechte bleiben vorbehalten.

Inhaltsverzeichnis

	Seite
Vorbemerkungen	2
Tabellen	
1. Straßenverkehrsunfälle und Verunglückte	
1.1 Gesamtübersicht	4
1.2 Nach Tagesdatum und Ortslage	6
1.3 Nach Straßenarten	8
1.4 Nach Unfallarten	9
1.5 Nach Unfalltypen	10
1.6 Nach Art der Verkehrsbeteiligung und Ortslage	11
1.7 Nach Unfallkategorien und Ortslage	13
2. Getötete und Verletzte im Straßenverkehr	
2.1 Nach Art der Verkehrsbeteiligung	14
2.2 Nach Art der Verkehrsbeteiligung, Altersgruppen und Geschlecht	16
2.3 Nach Altersgruppen und Geschlecht	24
3. An Straßenverkehrsunfällen beteiligte Fahrzeugführer und Fußgänger	
3.1 Beteiligte nach Art der Verkehrsbeteiligung	26
3.2 Beteiligte an Unfällen mit Personenschaden nach Art der Verkehrsbeteiligung und Altersgruppen	27
3.3 Hauptverursacher nach Art der Verkehrsbeteiligung, Altersgruppen und Geschlecht	29
4. Ursachen von Straßenverkehrsunfällen	
4.1 Fehlverhalten der Fahrzeugführer bei Straßenverkehrsunfällen mit Personenschaden	31
4.2 Straßenverkehrsunfälle und Verunglückte nach Unfallursachen	32
5. Straßenverkehrsunfälle und Verunglückte nach Kreisen	42
6. Straßenverkehrsunfälle unter Alkoholeinwirkung sowie Verunglückte nach Kreisen	44
Grafik	
Straßenverkehrsunfälle mit Personenschaden und dabei verunglückte Personen	5

Vorbemerkungen

Rechtsgrundlage

Die Rechtsgrundlage für die Durchführung der Straßenverkehrsunfallstatistik bildet das Verkehrsstatistikgesetz in der Fassung der Bekanntmachung vom 20. Februar 2004 (BGBl. I S. 318), zuletzt geändert durch Artikel 19 des Gesetzes vom 7. September 2007 (BGBl. I S. 2246), in Verbindung mit dem Gesetz über die Statistik für Bundeszwecke (Bundesstatistikgesetz - BStatG) vom 22. Januar 1987 (BGBl. I S. 462, 565), zuletzt geändert durch Artikel 3 des Gesetzes vom 7. September 2007 (BGBl. I S. 2246).

Methodische Hinweise

Ein für die Straßenverkehrsunfallstatistik meldepflichtiger Unfall liegt vor, wenn infolge des Fahrverkehrs auf öffentlichen Straßen und Plätzen Personen getötet oder verletzt oder Sachschäden verursacht worden sind. Auskunftspflichtig sind die Polizeidienststellen, deren Beamte den Unfall aufgenommen haben. Daraus folgt, dass die Statistik nur solche Unfälle erfasst, zu denen die Polizei herangezogen wurde. Grundlage für die Statistik der Straßenverkehrsunfälle sind die auf maschinenlesbaren Datenträgern übergebenen Angaben der Verkehrsunfallanzeigen sowie die Meldungen über die sonstigen Sachschadensunfälle ohne Alkoholeinwirkung, die entsprechend o.g. Gesetz nur anzahlmäßig erfasst werden und im vorliegenden Bericht lediglich in den Tabellen 1 und 13 ausgewiesen werden.

Jeder Unfall wird nur einmal ausgewiesen. Das Zuordnungskriterium ist die jeweils schwerste Unfallfolge. Alle Angaben der Vormonate des Berichtsjahres sind um Nachmeldungen bereinigt, die Angaben des Vorjahres sind endgültig.

Bei der Ermittlung der Unfallursache werden von dem den Unfall aufnehmenden Polizeibeamten die vorläufig festgestellten Ursachen von höchstens zwei Beteiligten angegeben, welche die wesentlichsten Ursachen für den Unfall gesetzt haben. Hierbei können für die betreffenden Beteiligten jeweils bis zu drei Ursachen angegeben werden. Wenn auch äußere Umstände, wie z.B. Straßenverhältnisse, Witterungseinflüsse und Hindernisse auf der Fahrbahn, für den Unfall ursächlich waren, so werden außerdem je Unfall bis zu zwei "allgemeine Ursachen" festgehalten. Die Gesamtzahl der von der Statistik ausgewiesenen Ursachen ist daher immer größer als die Zahl der Unfälle.

Erläuterung der Begriffe

Unfälle mit Personenschaden

Unfälle, bei denen infolge des Fahrverkehrs auf öffentlichen Straßen und Plätzen Personen getötet oder verletzt werden, unabhängig von der Höhe des Sachschadens.

Unfälle mit nur Sachschaden

- Schwerwiegender Unfall mit Sachschaden (im engeren Sinne):

Unfall mit Straftatbestand oder Ordnungswidrigkeit (Bußgeld). Gleichzeitig muss mindestens ein Kraftfahrzeug auf Grund eines Unfallschadens von der Unfallstelle abgeschleppt werden (nicht fahrbereit).

- Sonstiger Sachschadensunfall unter dem Einfluss berauschender Mittel :

Unfallbeteiligter steht unter dem Einfluss von Alkohol oder anderer berauschender Mittel.

Alle beteiligten Kraftfahrzeuge sind fahrbereit.

- Übriger Sachschadensunfall:

Alle übrigen Sachschadensunfälle. Dazu zählen alle Sachschadensunfälle

1. die im Verwarngeldverfahren abgeschlossen werden können, unabhängig von der Fahrbereitschaft beteiligter Fahrzeuge
2. mit Straftatbestand oder Ordnungswidrigkeit (Bußgeld), aber nicht unter dem Einfluss von Alkohol oder anderer berauschender Mittel. Alle Kraftfahrzeuge sind fahrbereit.

Beteiligte

Als Beteiligte an einem Straßenverkehrsunfall werden alle Fahrzeugführer oder Fußgänger erfasst, die selbst oder deren Fahrzeug Schäden erlitten oder hervorgerufen haben. Mitfahrer zählen in der Statistik nicht zu den Unfallbeteiligten.

Hauptverursacher

Beteiligter, der nach dem ersten Anschein die wesentlichste Ursache zum Unfall gesetzt hat.

Verunglückte

Als Verunglückte zählen alle Personen (auch Mitfahrer), die bei einem Straßenverkehrsunfall getötet oder verletzt wurden. Bei den Verletzten wird noch unterschieden nach Schwerverletzten und Leichtverletzten. Dabei werden erfasst als

- Getötete:

Personen, die sofort an der Unfallstelle oder innerhalb von 30 Tagen an den Unfallfolgen sterben.

- Schwerverletzte:

Personen, die zur stationären Behandlung (mindestens 24 Stunden) in ein Krankenhaus aufgenommen werden.

- Leichtverletzte:

Hierzu zählen alle übrigen Verletzten.

Unfälle auf Autobahnen

Unfälle auf Autobahnen gelten generell als Unfälle außerhalb von Ortschaften.

Unfälle in Ortschaften

Als Unfälle innerhalb von Ortschaften gelten Unfälle, die sich innerhalb der mit gelben Ortstafeln kenntlich gemachten geschlossenen Ortschaften ereignet haben. Andernfalls handelt es sich um Unfälle außerhalb von Ortschaften.

Unfallart

Die Unfallart beschreibt vom gesamten Unfallablauf die Bewegungsrichtung der beteiligten Fahrzeuge zueinander beim ersten Zusammenstoß auf der Fahrbahn oder, wenn es nicht zum Zusammenstoß gekommen ist, die erste mechanische Einwirkung auf einen Verkehrsteilnehmer. Es werden zehn Unfallarten unterschieden, die in der "Systematik der Unfallarten zur Straßenverkehrsunfallstatistik ab 1975" im Einzelnen definiert sind.

Unfalltyp

Der Unfalltyp beschreibt die Konfliktsituation, die zum Unfall führte, d.h. die Phase des Verkehrsgeschehens, in der ein Fehlverhalten oder eine sonstige Ursache den weiteren Ablauf nicht mehr kontrollierbar machte.

Unterschieden werden folgende sieben Unfalltypen:

- Fahr Unfall
- Abbiegeunfall
- Einbiegen/Kreuzen-Unfall
- Überschreitenunfall
- Unfall durch ruhenden Verkehr
- Unfall im Längsverkehr
- Sonstiger Unfall

Abkürzungen

i.e.S. im engeren Sinne
schwerw. schwerwiegend

1. Straßenverkehrsunfälle und Verunglückte
1.1 Gesamtübersicht

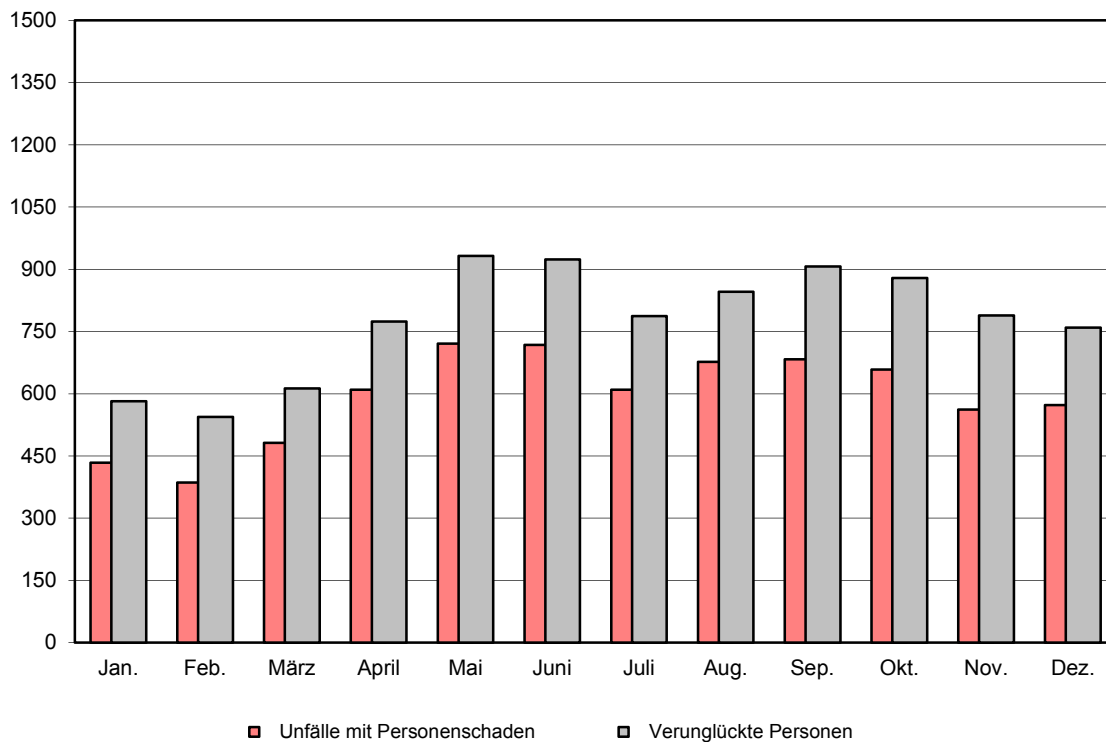
Unfallkategorie	November		Zu- bzw. Abnahme (-) November 2012 gegenüber		Januar - November		Zu- bzw. Abnahme (-) gegenüber dem gleichen Zeitraum des Vorjahres
	2012	2011	Oktober 2012	November 2011	2012	2011	
	Anzahl						
Verunglückte Personen							
Unfälle	4 636	4 821	- 326	- 185	50 288	49 953	0,7
davon							
Unfälle mit Personenschaden	476	562	- 78	- 86	6 192	6 541	- 5,3
darunter unter Alkoholeinwirkung	21	40	- 13	- 19	372	410	- 9,3
davon							
Unfälle mit Getöteten	6	8	- 6	- 2	112	122	- 8,2
Unfälle mit Verletzten	470	554	- 72	- 84	6 080	6 419	- 5,3
davon							
Unfälle mit Schwerverletzten	118	112	- 30	6	1 557	1 646	- 5,4
Unfälle mit Leichtverletzten	352	442	- 42	- 90	4 523	4 773	- 5,2
Unfälle mit nur Sachschaden	4 160	4 259	- 248	- 99	44 096	43 412	1,6
davon							
schwerwiegende Unfälle mit Sachschaden (im engeren Sinne) ¹⁾	217	222	- 22	- 5	2 216	2 181	1,6
darunter unter Alkoholeinwirkung	20	26	- 6	- 6	239	225	6,2
sonstige Sachschadensunfälle unter dem Einfluss berauschender Mittel ²⁾	39	44	1	- 5	468	467	0,2
übrige Sachschadensunfälle	3 904	3 993	- 227	- 89	41 412	40 764	1,6
Verunglückte Personen	642	789	- 91	- 147	8 053	8 577	- 6,1
darunter							
bei Unfällen unter Alkoholeinwirkung	31	43	- 11	- 12	478	493	- 3,0
davon							
getötete Personen	6	8	- 7	- 2	120	134	- 10,4
verletzte Personen	636	781	- 84	- 145	7 933	8 443	- 6,0
davon							
schwerverletzte Personen	144	147	- 32	- 3	1 856	1 907	- 2,7
leichtverletzte Personen	492	634	- 52	- 142	6 077	6 536	- 7,0

1) Straftatbestand oder Ordnungswidrigkeit und gleichzeitig mindestens ein Kfz nicht mehr fahrbereit

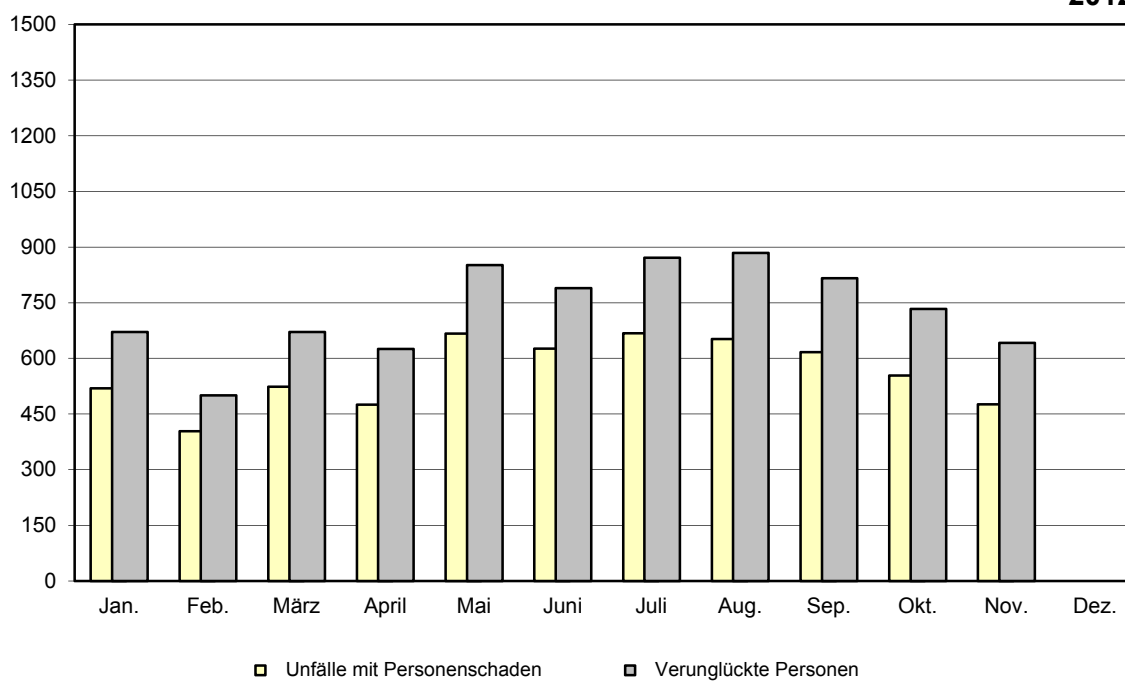
2) Unfallbeteiligter stand unter dem Einfluss berauschender Mittel und alle beteiligten Kfz waren fahrbereit.

Straßenverkehrsunfälle mit Personenschaden

2011



2012



Noch: 1. Straßenverkehrsunfälle und Verunglückte
1.2 Nach Tagesdatum und Ortslage

Tagesdatum	Unfälle mit Personen- schaden	Davon mit			Verunglückte			Schwerwie- gende Unfälle mit Sachschaden (i.e.S.) ¹⁾	Unfälle mit Personen- u. schwerw. Un- fälle m. Sach- schad. (i.e.S.)
		Getöteten	Schwer-	Leicht-	Getötete	Schwer-	Leicht-		
			verletzten			verletzte			
November 2012 innerorts									
1. Donnerstag	20	-	7	13	-	7	22	2	22
2. Freitag	12	-	3	9	-	4	13	4	16
3. Samstag	7	-	2	5	-	2	5	1	8
4. Sonntag	6	-	3	3	-	3	3	3	9
5. Montag	10	-	1	9	-	1	14	4	14
6. Dienstag	12	-	2	10	-	2	12	7	19
7. Mittwoch	11	-	2	9	-	2	10	3	14
8. Donnerstag	9	-	2	7	-	2	9	6	15
9. Freitag	13	-	-	13	-	-	14	6	19
10. Samstag	3	-	-	3	-	-	4	8	11
11. Sonntag	6	-	1	5	-	1	5	1	7
12. Montag	10	-	1	9	-	1	11	2	12
13. Dienstag	13	-	2	11	-	2	13	2	15
14. Mittwoch	16	-	3	13	-	3	16	4	20
15. Donnerstag	11	-	2	9	-	2	11	7	18
16. Freitag	13	-	4	9	-	5	11	3	16
17. Samstag	7	-	1	6	-	1	7	3	10
18. Sonntag	4	-	1	3	-	1	3	4	8
19. Montag	18	-	2	16	-	2	18	5	23
20. Dienstag	3	-	-	3	-	-	3	4	7
21. Mittwoch	12	-	3	9	-	3	10	4	16
22. Donnerstag	11	-	1	10	-	1	15	6	17
23. Freitag	9	-	3	6	-	3	10	9	18
24. Samstag	5	-	-	5	-	-	10	5	10
25. Sonntag	5	-	-	5	-	-	8	3	8
26. Montag	14	-	2	12	-	2	14	5	19
27. Dienstag	6	1	1	4	1	1	5	3	9
28. Mittwoch	12	-	4	8	-	4	12	2	14
29. Donnerstag	10	1	1	8	1	1	9	4	14
30. Freitag	6	-	3	3	-	3	3	3	9
Zusammen	294	2	57	235	2	59	300	123	417
außerorts, einschließlich Autobahn									
1. Donnerstag	3	1	-	2	1	1	2	4	7
2. Freitag	6	-	1	5	-	1	7	3	9
3. Samstag	6	-	1	5	-	1	7	3	9
4. Sonntag	6	-	1	5	-	1	11	3	9
5. Montag	5	-	1	4	-	1	9	2	7
6. Dienstag	6	-	1	5	-	2	5	4	10
7. Mittwoch	7	-	4	3	-	5	9	2	9
8. Donnerstag	3	-	1	2	-	2	2	3	6
9. Freitag	7	-	4	3	-	4	7	3	10
10. Samstag	4	-	2	2	-	2	3	3	7
11. Sonntag	2	-	1	1	-	5	2	3	5
12. Montag	9	-	3	6	-	3	8	6	15
13. Dienstag	4	-	1	3	-	1	3	4	8
14. Mittwoch	11	-	5	6	-	7	9	7	18
15. Donnerstag	14	1	4	9	1	6	19	6	20
16. Freitag	11	-	4	7	-	4	10	3	14
17. Samstag	4	-	2	2	-	4	8	1	5
18. Sonntag	4	-	2	2	-	6	3	-	4
19. Montag	6	-	3	3	-	3	6	2	8
20. Dienstag	2	-	1	1	-	1	1	3	5
21. Mittwoch	4	-	1	3	-	1	5	3	7
22. Donnerstag	9	-	3	6	-	3	7	2	11
23. Freitag	6	-	2	4	-	4	8	3	9
24. Samstag	7	1	1	5	1	3	5	1	8
25. Sonntag	2	-	1	1	-	1	2	1	3
26. Montag	8	-	2	6	-	2	9	2	10
27. Dienstag	4	-	-	4	-	-	6	2	6
28. Mittwoch	6	-	2	4	-	2	7	2	8
29. Donnerstag	9	1	3	5	1	4	6	11	20
30. Freitag	7	-	4	3	-	5	6	2	9
Zusammen	182	4	61	117	4	85	192	94	276

1) Schwerwiegender Unfall mit Sachschaden (i.e.S.) - Straftatbestand oder Ordnungswidrigkeit (Bußgeld) und mindestens ein Kfz nicht fahrbereit

Noch: 1. Straßenverkehrsunfälle und Verunglückte
Noch: 1.2 Nach Tagesdatum und Ortslage

Tagesdatum	Unfälle mit Personen- schaden	Davon mit			Verunglückte			Schwerwie- gende Unfälle mit Sachschaden (i.e.S.) ¹⁾	Unfälle mit Personen- u. schwerw. Un- fälle m. Sach- schaden (i.e.S.)
		Getöteten	Schwer-	Leicht-	Getötete	Schwer-	Leicht-		
			verletzten			verletzte			

Noch: November 2012
innerorts und außerorts

1. Donnerstag	23	1	7	15	1	8	24	6	29
2. Freitag	18	-	4	14	-	5	20	7	25
3. Samstag	13	-	3	10	-	3	12	4	17
4. Sonntag	12	-	4	8	-	4	14	6	18
5. Montag	15	-	2	13	-	2	23	6	21
6. Dienstag	18	-	3	15	-	4	17	11	29
7. Mittwoch	18	-	6	12	-	7	19	5	23
8. Donnerstag	12	-	3	9	-	4	11	9	21
9. Freitag	20	-	4	16	-	4	21	9	29
10. Samstag	7	-	2	5	-	2	7	11	18
11. Sonntag	8	-	2	6	-	6	7	4	12
12. Montag	19	-	4	15	-	4	19	8	27
13. Dienstag	17	-	3	14	-	3	16	6	23
14. Mittwoch	27	-	8	19	-	10	25	11	38
15. Donnerstag	25	1	6	18	1	8	30	13	38
16. Freitag	24	-	8	16	-	9	21	6	30
17. Samstag	11	-	3	8	-	5	15	4	15
18. Sonntag	8	-	3	5	-	7	6	4	12
19. Montag	24	-	5	19	-	5	24	7	31
20. Dienstag	5	-	1	4	-	1	4	7	12
21. Mittwoch	16	-	4	12	-	4	15	7	23
22. Donnerstag	20	-	4	16	-	4	22	8	28
23. Freitag	15	-	5	10	-	7	18	12	27
24. Samstag	12	1	1	10	1	3	15	6	18
25. Sonntag	7	-	1	6	-	1	10	4	11
26. Montag	22	-	4	18	-	4	23	7	29
27. Dienstag	10	1	1	8	1	1	11	5	15
28. Mittwoch	18	-	6	12	-	6	19	4	22
29. Donnerstag	19	2	4	13	2	5	15	15	34
30. Freitag	13	-	7	6	-	8	9	5	18
Insgesamt	476	6	118	352	6	144	492	217	693

auf Autobahnen

1. Donnerstag	1	-	-	1	-	-	1	-	1
2. Freitag	-	-	-	-	-	-	-	-	-
3. Samstag	1	-	-	1	-	-	1	-	1
4. Sonntag	-	-	-	-	-	-	-	2	2
5. Montag	1	-	-	1	-	-	2	-	1
6. Dienstag	-	-	-	-	-	-	-	1	1
7. Mittwoch	2	-	2	-	-	3	2	-	2
8. Donnerstag	-	-	-	-	-	-	-	-	-
9. Freitag	-	-	-	-	-	-	-	-	-
10. Samstag	1	-	-	1	-	-	2	-	1
11. Sonntag	1	-	1	-	-	5	-	1	2
12. Montag	4	-	1	3	-	1	3	-	4
13. Dienstag	1	-	-	1	-	-	1	2	3
14. Mittwoch	2	-	1	1	-	1	2	2	4
15. Donnerstag	5	1	2	2	1	3	5	2	7
16. Freitag	1	-	-	1	-	-	2	-	1
17. Samstag	-	-	-	-	-	-	-	-	-
18. Sonntag	-	-	-	-	-	-	-	-	-
19. Montag	-	-	-	-	-	-	-	-	-
20. Dienstag	-	-	-	-	-	-	-	1	1
21. Mittwoch	-	-	-	-	-	-	-	-	-
22. Donnerstag	1	-	-	1	-	-	1	-	1
23. Freitag	-	-	-	-	-	-	-	1	1
24. Samstag	-	-	-	-	-	-	-	-	-
25. Sonntag	1	-	-	1	-	-	2	-	1
26. Montag	1	-	-	1	-	-	1	-	1
27. Dienstag	-	-	-	-	-	-	-	-	-
28. Mittwoch	1	-	-	1	-	-	2	2	3
29. Donnerstag	2	-	-	2	-	-	2	5	7
30. Freitag	1	-	-	1	-	-	1	-	1
Insgesamt	27	1	7	19	1	13	30	19	46

1) Schwerwiegender Unfall mit Sachschaden (i.e.S.) - Straftatbestand oder Ordnungswidrigkeit (Bußgeld) und mindestens ein Kfz nicht fahrbereit

Noch: 1. Straßenverkehrsunfälle und Verunglückte
1.3 Nach Straßenarten

Straßenart Ortslage	Unfälle mit Personen- schaden	Verunglückte			Unfälle mit Personen- schaden	Verunglückte		
		Getötete	Schwer-	Leicht-		Getötete	Schwer-	Leicht-
			verletzte				verletzte	
November 2012					November 2011			
Autobahnen	27	1	13	30	29	1	13	36
Bundesstraßen	113	3	25	116	131	3	35	185
innerorts	61	1	11	62	59	1	6	85
außerorts	52	2	14	54	72	2	29	100
Landesstraßen	104	1	47	114	141	3	51	147
innerorts	42	-	12	48	47	-	11	52
außerorts	62	1	35	66	94	3	40	95
Kreisstraßen	33	-	13	32	38	-	11	37
innerorts	13	-	1	17	16	-	2	15
außerorts	20	-	12	15	22	-	9	22
Andere Straßen	199	1	46	200	223	1	37	229
innerorts	178	1	35	173	209	1	34	213
außerorts	21	-	11	27	14	-	3	16
Insgesamt	476	6	144	492	562	8	147	634
innerorts	294	2	59	300	331	2	53	365
außerorts	182	4	85	192	231	6	94	269
Januar - November 2012					Januar - November 2011			
Autobahnen	399	9	159	439	485	17	173	574
Bundesstraßen	1 408	47	451	1 469	1 435	42	438	1 597
innerorts	681	10	155	749	691	9	138	817
außerorts	727	37	296	720	744	33	300	780
Landesstraßen	1 463	46	529	1 393	1 595	36	591	1 510
innerorts	584	7	147	605	639	9	181	611
außerorts	879	39	382	788	956	27	410	899
Kreisstraßen	419	11	114	405	418	13	124	390
innerorts	185	3	34	186	216	4	45	216
außerorts	234	8	80	219	202	9	79	174
Andere Straßen	2 503	7	603	2 371	2 608	26	581	2 465
innerorts	2 321	6	509	2 208	2 440	20	514	2 317
außerorts	182	1	94	163	168	6	67	148
Insgesamt	6 192	120	1 856	6 077	6 541	134	1 907	6 536
innerorts	3 771	26	845	3 748	3 986	42	878	3 961
außerorts	2 421	94	1 011	2 329	2 555	92	1 029	2 575

Noch: 1. Straßenverkehrsunfälle und Verunglückte
1.4 Nach Unfallarten

Unfallart <div>Ortslage</div>	Unfälle mit Personen- schaden	Verunglückte			Unfälle mit Personen- schaden	Verunglückte			
		Getötete	Schwer-	Leicht-		Getötete	Schwer-	Leicht-	
			verletzte				verletzte		
November 2012					November 2011				
Zusammenstoß mit and. Fahrzeug, das									
anfährt, anhält	34	-	8	36	40	-	3	53	
innerorts	25	-	5	28	29	-	2	39	
außerorts	9	-	3	8	11	-	1	14	
vorausfährt oder wartet	72	-	9	94	82	1	17	113	
innerorts	42	-	1	54	46	-	3	60	
außerorts	30	-	8	40	36	1	14	53	
seitlich in gleicher Richtung fährt	19	1	4	23	16	1	-	26	
innerorts	11	-	-	13	3	-	-	5	
außerorts	8	1	4	10	13	1	-	21	
entgegenkommt	41	-	24	50	62	3	32	73	
innerorts	22	-	8	26	31	1	8	33	
außerorts	19	-	16	24	31	2	24	40	
einbiegt oder kreuzt	101	1	26	116	122	-	29	150	
innerorts	83	-	14	95	103	-	13	120	
außerorts	18	1	12	21	19	-	16	30	
Zus.stoß Fahrzeug / Fußgänger	61	2	22	40	61	2	18	48	
innerorts	56	1	21	37	53	1	16	42	
außerorts	5	1	1	3	8	1	2	6	
Aufprall auf Hindernis	1	-	-	1	1	-	-	2	
innerorts	-	-	-	-	-	-	-	-	
außerorts	1	-	-	1	1	-	-	2	
Abkommen von Fahrbahn n. rechts	66	-	30	62	68	-	17	61	
innerorts	10	-	-	12	13	-	2	12	
außerorts	56	-	30	50	55	-	15	49	
Abkommen von Fahrbahn n. links	35	2	11	32	59	1	18	58	
innerorts	7	1	1	5	16	-	1	16	
außerorts	28	1	10	27	43	1	17	42	
Unfall anderer Art	46	-	10	38	51	-	13	50	
innerorts	38	-	9	30	37	-	8	38	
außerorts	8	-	1	8	14	-	5	12	
Insgesamt	476	6	144	492	562	8	147	634	
innerorts	294	2	59	300	331	2	53	365	
außerorts	182	4	85	192	231	6	94	269	

Januar - November 2012

Januar - November 2011

Zusammenstoß mit and. Fahrzeug, das								
anfährt, anhält	396	1	68	420	366	1	51	439
innerorts	316	-	45	329	302	-	40	354
außerorts	80	1	23	91	64	1	11	85
vorausfährt oder wartet	798	4	114	1 008	912	9	153	1 195
innerorts	495	-	41	604	549	1	44	703
außerorts	303	4	73	404	363	8	109	492
seitlich in gleicher Richtung fährt	250	5	50	260	259	4	50	281
innerorts	128	2	16	132	137	-	23	131
außerorts	122	3	34	128	122	4	27	150
entgegenkommt	589	31	298	676	632	36	299	759
innerorts	277	1	72	330	320	5	98	372
außerorts	312	30	226	346	312	31	201	387
einbiegt oder kreuzt	1 408	13	335	1 556	1 453	19	371	1 543
innerorts	1 143	3	217	1 244	1 176	10	251	1 205
außerorts	265	10	118	312	277	9	120	338
Zus.stoß Fahrzeug / Fußgänger	554	9	193	405	594	15	181	448
innerorts	516	8	178	378	556	14	166	420
außerorts	38	1	15	27	38	1	15	28
Aufprall auf Hindernis	28	-	6	23	30	-	17	21
innerorts	10	-	3	7	7	-	4	5
außerorts	18	-	3	16	23	-	13	16
Abkommen von Fahrbahn n. rechts	843	26	346	660	876	24	326	696
innerorts	189	3	59	163	198	5	63	158
außerorts	654	23	287	497	678	19	263	538
Abkommen von Fahrbahn n. links	547	25	215	437	609	22	235	476
innerorts	126	6	48	99	145	5	37	124
außerorts	421	19	167	338	464	17	198	352
Unfall anderer Art	779	6	231	632	810	4	224	678
innerorts	571	3	166	462	596	2	152	489
außerorts	208	3	65	170	214	2	72	189
Insgesamt	6 192	120	1 856	6 077	6 541	134	1 907	6 536
innerorts	3 771	26	845	3 748	3 986	42	878	3 961
außerorts	2 421	94	1 011	2 329	2 555	92	1 029	2 575

Noch: 1. Straßenverkehrsunfälle und Verunglückte
1.5 Nach Unfalltypen

Unfalltyp Ortslage	Unfälle mit Personen- schaden	Verunglückte			Unfälle mit Personen- schaden	Verunglückte			
		Getötete	Schwer-	Leicht-		Getötete	Schwer-	Leicht-	
			verletzte				verletzte		
November 2012					November 2011				
Fahrunfall	122	2	48	117	154	2	55	155	
innerorts	39	1	10	37	47	-	12	45	
außerorts	83	1	38	80	107	2	43	110	
Abbiegeunfall	48	1	12	49	49	1	8	60	
innerorts	43	1	11	42	43	-	6	53	
außerorts	5	-	1	7	6	1	2	7	
Einbiegen/Kreuzen-Unfall	90	1	23	102	107	-	30	128	
innerorts	72	-	12	81	88	-	12	98	
außerorts	18	1	11	21	19	-	18	30	
Überschreitenunfall	25	-	12	14	34	2	12	26	
innerorts	25	-	12	14	31	1	11	24	
außerorts	-	-	-	-	3	1	1	2	
Unfall durch ruhenden Verkehr	10	-	2	8	8	-	-	12	
innerorts	9	-	2	7	8	-	-	12	
außerorts	1	-	-	1	-	-	-	-	
Unfall im Längsverkehr	113	2	29	142	139	3	24	177	
innerorts	60	-	5	79	68	1	7	83	
außerorts	53	2	24	63	71	2	17	94	
Sonstiger Unfall	68	-	18	60	71	-	18	76	
innerorts	46	-	7	40	46	-	5	50	
außerorts	22	-	11	20	25	-	13	26	
Insgesamt	476	6	144	492	562	8	147	634	
innerorts	294	2	59	300	331	2	53	365	
außerorts	182	4	85	192	231	6	94	269	
Januar - November 2012					Januar - November 2011				
Fahrunfall	1 791	51	732	1 468	1 916	64	776	1 602	
innerorts	616	9	221	518	647	13	202	549	
außerorts	1 175	42	511	950	1 269	51	574	1 053	
Abbiegeunfall	571	7	118	615	629	8	150	664	
innerorts	446	3	72	469	501	2	104	522	
außerorts	125	4	46	146	128	6	46	142	
Einbiegen/Kreuzen-Unfall	1 212	11	287	1 352	1 232	14	313	1 314	
innerorts	1 004	3	193	1 093	1 001	8	213	1 028	
außerorts	208	8	94	259	231	6	100	286	
Überschreitenunfall	277	4	115	188	307	9	120	210	
innerorts	270	4	112	183	295	8	113	203	
außerorts	7	-	3	5	12	1	7	7	
Unfall durch ruhenden Verkehr	121	1	24	108	114	-	17	117	
innerorts	112	-	22	101	108	-	14	113	
außerorts	9	1	2	7	6	-	3	4	
Unfall im Längsverkehr	1 430	40	378	1 658	1 510	28	333	1 881	
innerorts	778	4	106	914	825	5	107	1 010	
außerorts	652	36	272	744	685	23	226	871	
Sonstiger Unfall	790	6	202	688	833	11	198	748	
innerorts	545	3	119	470	609	6	125	536	
außerorts	245	3	83	218	224	5	73	212	
Insgesamt	6 192	120	1 856	6 077	6 541	134	1 907	6 536	
innerorts	3 771	26	845	3 748	3 986	42	878	3 961	
außerorts	2 421	94	1 011	2 329	2 555	92	1 029	2 575	

Noch: 1. Straßenverkehrsunfälle und Verunglückt
1.6 Nach Art der Verkehrsbeteiligung und Ortslage

Art der Verkehrsbeteiligung	Unfälle mit Personen- schaden	Verunglückte			Schwerw. Unfälle mit Sachschaden (i.e.S.)	Unfälle mit Personen- schaden	Verunglückte			Schwerw. Unfälle mit Sachschaden (i.e.S.)											
		Getötete	Schwer-	Leicht-			Getötete	Schwer-	Leicht-												
			verletzte					verletzte													
November 2012											November 2011										
innerhalb von Ortschaften																					
Unfälle insgesamt	294	2	59	300	123	331	2	53	365	123											
darunter Unfälle mit Beteiligung von Fahrern von:																					
Motorzweirädern	17	-	4	14	2	18	-	4	16	1											
Personenkraftwagen	261	1	51	274	119	289	1	47	323	119											
Kraftomnibussen	3	-	-	6	-	6	-	3	4	2											
Güterkraftfahrzeugen	22	1	6	19	19	36	1	7	39	16											
dar. Liefer- und Lastkraftwagen mit zul. Gesamtgewicht bis 3 500 kg	12	-	2	11	9	24	-	3	29	8											
3 501 - 7 500 kg	-	-	-	-	3	3	-	1	6	2											
7 501 - 12 000 kg	1	-	1	-	-	2	-	-	2	3											
12 001 und mehr kg	2	-	-	3	1	5	1	3	2	-											
landwirtschaftlichen Zugmaschiner	-	-	-	-	-	1	-	-	2	-											
Fahrrädern	59	-	13	48	-	76	-	10	67	1											
Fußgängern	62	1	24	40	-	61	1	17	49	-											
außerhalb von Ortschaften, ohne Autobahn																					
Unfälle insgesamt	155	3	72	162	75	202	5	81	233	81											
darunter Unfälle mit Beteiligung von Fahrern von:																					
Motorzweirädern	5	-	2	3	1	5	1	2	2	-											
Personenkraftwagen	141	3	63	153	74	186	4	77	222	77											
Kraftomnibussen	-	-	-	-	1	3	-	1	9	-											
Güterkraftfahrzeugen	21	-	11	22	11	33	3	12	43	14											
dar. Liefer- und Lastkraftwagen mit zul. Gesamtgewicht bis 3 500 kg	13	-	7	14	5	18	2	9	29	10											
3 501 - 7 500 kg	2	-	3	7	-	1	-	-	6	1											
7 501 - 12 000 kg	1	-	-	1	-	3	-	1	2	-											
12 001 und mehr kg	2	-	1	1	2	5	1	2	4	2											
landwirtschaftlichen Zugmaschiner	-	-	-	-	1	1	-	1	-	-											
Fahrrädern	7	-	3	4	-	7	-	2	5	-											
Fußgängern	6	1	1	4	-	8	1	2	6	-											
auf Autobahnen																					
Unfälle insgesamt	27	1	13	30	19	29	1	13	36	18											
darunter Unfälle mit Beteiligung von Fahrern von:																					
Motorzweirädern	-	-	-	-	-	-	-	-	-	-											
Personenkraftwagen	22	1	13	24	17	22	-	7	29	14											
Kraftomnibussen	-	-	-	-	-	-	-	-	-	-											
Güterkraftfahrzeugen	14	1	4	16	2	14	1	10	15	8											
dar. Liefer- und Lastkraftwagen mit zul. Gesamtgewicht bis 3 500 kg	7	-	2	8	1	2	-	4	3	1											
3 501 - 7 500 kg	1	-	-	2	-	2	1	1	1	-											
7 501 - 12 000 kg	-	-	-	-	-	-	-	-	-	-											
12 001 und mehr kg	1	1	1	1	-	4	-	8	6	2											
landwirtschaftlichen Zugmaschiner	-	-	-	-	-	-	-	-	-	-											
Fahrrädern	-	-	-	-	-	-	-	-	-	-											
Fußgängern	-	-	-	-	-	-	-	-	-	-											
außerhalb von Ortschaften, einschließlich Autobahn																					
Unfälle insgesamt	182	4	85	192	94	231	6	94	269	99											
darunter Unfälle mit Beteiligung von Fahrern von:																					
Motorzweirädern	5	-	2	3	1	5	1	2	2	-											
Personenkraftwagen	163	4	76	177	91	208	4	84	251	91											
Kraftomnibussen	-	-	-	-	1	3	-	1	9	-											
Güterkraftfahrzeugen	35	1	15	38	13	47	4	22	58	22											
dar. Liefer- und Lastkraftwagen mit zul. Gesamtgewicht bis 3 500 kg	20	-	9	22	6	20	2	13	32	11											
3 501 - 7 500 kg	3	-	3	9	-	3	1	1	7	1											
7 501 - 12 000 kg	1	-	-	1	-	3	-	1	2	-											
12 001 und mehr kg	3	1	2	2	2	9	1	10	10	4											
landwirtschaftlichen Zugmaschiner	-	-	-	-	1	1	-	1	-	-											
Fahrrädern	7	-	3	4	-	7	-	2	5	-											
Fußgängern	6	1	1	4	-	8	1	2	6	-											
innerhalb und außerhalb von Ortschaften																					
Unfälle insgesamt	476	6	144	492	217	562	8	147	634	222											
darunter Unfälle mit Beteiligung von Fahrern von:																					
Motorzweirädern	22	-	6	17	3	23	1	6	18	1											
Personenkraftwagen	424	5	127	451	210	497	5	131	574	210											
Kraftomnibussen	3	-	-	6	1	9	-	4	13	2											
Güterkraftfahrzeugen	57	2	21	57	32	83	5	29	97	38											
dar. Liefer- und Lastkraftwagen mit zul. Gesamtgewicht bis 3 500 kg	32	-	11	33	15	44	2	16	61	19											
3 501 - 7 500 kg	3	-	3	9	3	6	1	2	13	3											
7 501 - 12 000 kg	2	-	1	1	-	5	-	1	4	3											
12 001 und mehr kg	5	1	2	5	3	14	2	13	12	4											
landwirtschaftlichen Zugmaschiner	-	-	-	-	1	2	-	1	2	-											
Fahrrädern	66	-	16	52	-	83	-	12	72	1											
Fußgängern	68	2	25	44	-	69	2	19	55	-											

*) Die Tabelle enthält Mehrfachzählungen, da bei einem Unfall mehrere Verkehrsbeteiligungsarten beteiligt sein können.

Noch: 1. Straßenverkehrsunfälle und Verunglückt
Noch: 1.6 Nach Art der Verkehrsbeteiligung und Ortslage

Art der Verkehrsbeteiligung	Unfälle mit Personen- schaden	Verunglückte			Schwerw. Unfälle mit Sachschaden (i.e.S.)	Unfälle mit Personen- schaden	Verunglückte			Schwerw. Unfälle mit Sachschaden (i.e.S.)
		Getötete	Schwer-	Leicht-			Getötete	Schwer-	Leicht-	
			verletzte							
Januar - November 2012						Januar - November 2011				
innerhalb von Ortschaften										
Unfälle insgesamt	3 771	26	845	3 748	1 233	3 986	42	878	3 961	1 213
darunter Unfälle mit Beteiligung von										
Fahren von:										
Motorzweirädern	445	7	135	366	21	533	7	179	428	21
Personenkraftwagen	3 080	16	619	3 187	1 204	3 240	27	639	3 376	1 179
Kraftomnibussen	60	-	11	80	16	62	-	10	83	8
Güterkraftfahrzeugen	380	6	92	400	186	439	10	91	446	182
dar. Liefer- und Lastkraftwagen mit										
zul. Gesamtgewicht bis 3 500 kg	239	-	57	263	109	279	1	46	311	103
3 501 - 7 500 kg	15	-	5	14	12	27	1	6	25	17
7 501 - 12 000 kg	18	-	4	19	5	14	-	5	12	7
12 001 und mehr kg	48	3	12	50	23	54	6	17	49	20
landwirtschaftlichen Zugmaschiner	15	-	7	19	5	13	-	3	12	3
Fahrrädern	1 119	3	257	911	2	1 117	9	269	885	2
Fußgängern	582	8	194	442	3	622	15	185	477	3
außerhalb von Ortschaften, ohne Autobahn										
Unfälle insgesamt	2 022	85	852	1 890	707	2 070	75	856	2 001	724
darunter Unfälle mit Beteiligung von										
Fahren von:										
Motorzweirädern	331	18	181	185	10	395	23	213	236	17
Personenkraftwagen	1 648	67	669	1 662	669	1 682	63	646	1 773	683
Kraftomnibussen	12	-	4	12	8	14	2	6	28	7
Güterkraftfahrzeugen	277	19	109	261	109	249	12	93	250	119
dar. Liefer- und Lastkraftwagen mit										
zul. Gesamtgewicht bis 3 500 kg	154	8	54	168	55	123	8	52	134	64
3 501 - 7 500 kg	14	2	6	17	6	15	-	4	20	7
7 501 - 12 000 kg	10	1	2	10	3	13	-	5	12	2
12 001 und mehr kg	40	2	13	31	16	31	1	12	26	19
landwirtschaftlichen Zugmaschiner	23	1	13	18	10	26	2	16	19	4
Fahrrädern	123	6	50	82	-	112	2	53	78	-
Fußgängern	50	2	17	37	-	48	1	17	36	-
auf Autobahnen										
Unfälle insgesamt	399	9	159	439	276	485	17	173	574	244
darunter Unfälle mit Beteiligung von										
Fahren von:										
Motorzweirädern	8	-	6	6	2	19	1	12	7	-
Personenkraftwagen	336	7	127	393	242	417	14	135	520	212
Kraftomnibussen	3	1	-	2	1	4	1	-	8	-
Güterkraftfahrzeugen	167	6	63	194	85	181	8	83	188	87
dar. Liefer- und Lastkraftwagen mit										
zul. Gesamtgewicht bis 3 500 kg	51	3	21	71	20	59	2	26	70	22
3 501 - 7 500 kg	4	-	4	5	2	17	2	7	19	2
7 501 - 12 000 kg	5	-	1	6	-	5	1	3	3	1
12 001 und mehr kg	29	1	17	31	11	32	2	22	33	16
landwirtschaftlichen Zugmaschiner	-	-	-	-	-	-	-	-	-	-
Fahrrädern	-	-	-	-	-	-	-	-	-	-
Fußgängern	4	-	4	13	-	3	1	-	3	-
außerhalb von Ortschaften, einschließlich Autobahn										
Unfälle insgesamt	2 421	94	1 011	2 329	983	2 555	92	1 029	2 575	968
darunter Unfälle mit Beteiligung von										
Fahren von:										
Motorzweirädern	339	18	187	191	12	414	24	225	243	17
Personenkraftwagen	1 984	74	796	2 055	911	2 099	77	781	2 293	895
Kraftomnibussen	15	1	4	14	9	18	3	6	36	7
Güterkraftfahrzeugen	444	25	172	455	194	430	20	176	438	206
dar. Liefer- und Lastkraftwagen mit										
zul. Gesamtgewicht bis 3 500 kg	205	11	75	239	75	182	10	78	204	86
3 501 - 7 500 kg	18	2	10	22	8	32	2	11	39	9
7 501 - 12 000 kg	15	1	3	16	3	18	1	8	15	3
12 001 und mehr kg	69	3	30	62	27	63	3	34	59	35
landwirtschaftlichen Zugmaschiner	23	1	13	18	10	26	2	16	19	4
Fahrrädern	123	6	50	82	-	112	2	53	78	-
Fußgängern	54	2	21	50	-	51	2	17	39	-
innerhalb und außerhalb von Ortschaften										
Unfälle insgesamt	6 192	120	1 856	6 077	2 216	6 541	134	1 907	6 536	2 181
darunter Unfälle mit Beteiligung von										
Fahren von:										
Motorzweirädern	784	25	322	557	33	947	31	404	671	38
Personenkraftwagen	5 064	90	1 415	5 242	2 115	5 339	104	1 420	5 669	2 074
Kraftomnibussen	75	1	15	94	25	80	3	16	119	15
Güterkraftfahrzeugen	824	31	264	855	380	869	30	267	884	388
dar. Liefer- und Lastkraftwagen mit										
zul. Gesamtgewicht bis 3 500 kg	444	11	132	502	184	461	11	124	515	189
3 501 - 7 500 kg	33	2	15	36	20	59	3	17	64	26
7 501 - 12 000 kg	33	1	7	35	8	32	1	13	27	10
12 001 und mehr kg	117	6	42	112	50	117	9	51	108	55
landwirtschaftlichen Zugmaschiner	38	1	20	37	15	39	2	19	31	7
Fahrrädern	1 242	9	307	993	2	1 229	11	322	963	2
Fußgängern	636	10	215	492	3	673	17	202	516	3

*) Die Tabelle enthält Mehrfachzählungen, da bei einem Unfall mehrere Verkehrsbeteiligungsarten beteiligt sein können.

Noch: 1. Straßenverkehrsunfälle und Verunglückte
1.7 Nach Unfallkategorien und Ortslage

Ortslage	Unfälle insgesamt	Unfälle mit Personen- schaden	Verunglückte				Schwer- wiegende Unfälle mit Sachschaden (i.e.S.) ¹⁾	Sonstige Sachschadens- unfälle unter dem Einfluss berauschender Mittel ²⁾	Übrige Sach- schadens- unfälle
			insgesamt	Getötete	Schwer-	Leicht-			
					verletzte				
alle Unfälle									
November 2012									
Innerhalb von Ortschaften	3 021	294	361	2	59	300	123	34	2 570
Außerhalb von Ortschaften, ohne Autobahn	1 333	155	237	3	72	162	75	4	1 099
Auf Autobahnen	282	27	44	1	13	30	19	1	235
Innerhalb und außerhalb von Ortschaften	4 636	476	642	6	144	492	217	39	3 904
dagegen Vorjahr	4 821	562	789	8	147	634	222	44	3 993
Januar - November 2012									
Innerhalb von Ortschaften	33 053	3 771	4 619	26	845	3 748	1 233	384	27 665
Außerhalb von Ortschaften, ohne Autobahn	13 269	2 022	2 827	85	852	1 890	707	69	10 471
Auf Autobahnen	3 966	399	607	9	159	439	276	15	3 276
Innerhalb und außerhalb von Ortschaften	50 288	6 192	8 053	120	1 856	6 077	2 216	468	41 412
dagegen Vorjahr	49 953	6 541	8 577	134	1 907	6 536	2 181	467	40 764
darunter Alkoholunfälle									
November 2012									
Innerhalb von Ortschaften	59	10	11	-	2	9	15	34	.
Außerhalb von Ortschaften, ohne Autobahn	19	10	16	1	8	7	5	4	.
Auf Autobahnen	2	1	4	-	2	2	-	1	.
Innerhalb und außerhalb von Ortschaften	80	21	31	1	12	18	20	39	.
dagegen Vorjahr	108	40	43	1	9	33	26	42	.
Januar - November 2012									
Innerhalb von Ortschaften	760	231	282	2	88	192	159	370	.
Außerhalb von Ortschaften, ohne Autobahn	268	130	181	10	72	99	75	63	.
Auf Autobahnen	28	11	15	-	4	11	5	12	.
Innerhalb und außerhalb von Ortschaften	1 056	372	478	12	164	302	239	445	.
dagegen Vorjahr	1 072	410	493	10	143	340	225	437	.

1) Straftatbestand oder Ordnungswidrigkeit und gleichzeitig mindestens ein Kfz nicht mehr fahrbereit

2) Unfallbeteiligter stand unter dem Einfluss berauschender Mittel und alle beteiligten Kfz waren fahrbereit.

2. Getötete und Verletzte
2.1 Nach Art der

Lfd. Nr.	Art der Verkehrsbeteiligung Ortslage	Getötete				Schwerverletzte			
		November		Januar - November		November		Januar - November	
		2012	2011	2012	2011	2012	2011	2012	2011
	Fahrer und Mitfahrer von								
1	Mofas, Mopeds	-	-	2	5	3	4	58	94
2	innerorts	-	-	1	2	2	3	36	70
3	außerorts	-	-	1	3	1	1	22	24
4	Motorzweirädern mit amtl. Kennzeichen	-	1	22	26	3	2	250	298
5	innerorts	-	-	5	5	2	1	93	103
6	außerorts	-	1	17	21	1	1	157	195
7	Personenkraftwagen	3	4	70	65	92	96	924	900
8	innerorts	-	1	7	7	19	17	239	235
9	außerorts	3	3	63	58	73	79	685	665
10	Bussen	-	-	-	-	-	2	5	8
11	innerorts	-	-	-	-	-	2	3	5
12	außerorts	-	-	-	-	-	-	2	3
13	Güterkraftfahrzeugen	1	1	7	8	6	11	96	83
14	innerorts	1	-	2	2	-	2	25	16
15	außerorts	-	1	5	6	6	9	71	67
16	landwirtschaftlichen Zugmaschinen	-	-	-	-	-	-	4	8
17	innerorts	-	-	-	-	-	-	3	2
18	außerorts	-	-	-	-	-	-	1	6
19	übrigen Kraftfahrzeugen	-	-	-	2	-	1	10	13
20	innerorts	-	-	-	2	-	1	5	9
21	außerorts	-	-	-	-	-	-	5	4
22	Kraftfahrzeugen zus.	4	6	101	106	104	116	1 347	1 404
23	innerorts	1	1	15	18	23	26	404	440
24	außerorts	3	5	86	88	81	90	943	964
25	Fahrrädern	-	-	9	11	15	12	298	308
26	innerorts	-	-	3	9	12	10	250	259
27	außerorts	-	-	6	2	3	2	48	49
28	darunter unter 15 Jahren	-	-	-	-	1	2	31	46
29	innerorts	-	-	-	-	1	2	29	46
30	außerorts	-	-	-	-	-	-	2	-
31	anderen Fahrzeugen	-	-	-	-	-	-	7	6
32	innerorts	-	-	-	-	-	-	5	4
33	außerorts	-	-	-	-	-	-	2	2
34	Fußgänger	2	2	10	17	25	19	201	189
35	innerorts	1	1	8	15	24	17	185	175
36	außerorts	1	1	2	2	1	2	16	14
37	darunter unter 15 Jahren	-	-	-	1	4	4	50	56
38	innerorts	-	-	-	1	4	4	50	56
39	außerorts	-	-	-	-	-	-	-	-
40	65 Jahre und mehr	1	1	7	9	12	9	59	59
41	innerorts	1	1	7	9	12	9	57	56
42	außerorts	-	-	-	-	-	-	2	3
43	Andere Personen	-	-	-	-	-	-	3	-
44	innerorts	-	-	-	-	-	-	1	-
45	außerorts	-	-	-	-	-	-	2	-
46	Insgesamt	6	8	120	134	144	147	1 856	1 907
47	innerorts	2	2	26	42	59	53	845	878
48	außerorts	4	6	94	92	85	94	1 011	1 029
49	darunter unter 15 Jahren	-	-	-	3	8	10	122	136
50	innerorts	-	-	-	1	6	7	86	118
51	außerorts	-	-	-	2	2	3	36	18
52	65 Jahre und mehr	3	2	29	36	30	23	292	276
53	innerorts	2	1	12	17	16	12	170	169
54	außerorts	1	1	17	19	14	11	122	107

im Straßenverkehr
Verkehrsbeteiligung

Leichtverletzte				Verunglückte insgesamt				Lfd. Nr.
November		Januar - November		November		Januar - November		
2012	2011	2012	2011	2012	2011	2012	2011	
14	11	178	204	17	15	238	303	1
12	11	152	175	14	14	189	247	2
2	-	26	29	3	1	49	56	3
2	7	318	390	5	10	590	714	4
2	5	175	216	4	6	273	324	5
-	2	143	174	1	4	317	390	6
356	443	3 829	4 163	451	543	4 823	5 128	7
190	210	1 981	2 086	209	228	2 227	2 328	8
166	233	1 848	2 077	242	315	2 596	2 800	9
6	11	74	81	6	13	79	89	10
6	4	65	55	6	6	68	60	11
-	7	9	26	-	7	11	29	12
14	34	257	245	21	46	360	336	13
-	15	81	92	1	17	108	110	14
14	19	176	153	20	29	252	226	15
-	-	17	11	-	-	21	19	16
-	-	12	3	-	-	15	5	17
-	-	5	8	-	-	6	14	18
5	2	27	29	5	3	37	44	19
2	2	10	22	2	3	15	33	20
3	-	17	7	3	-	22	11	21
397	508	4 700	5 123	505	630	6 148	6 633	22
212	247	2 476	2 649	236	274	2 895	3 107	23
185	261	2 224	2 474	269	356	3 253	3 526	24
47	71	918	902	62	83	1 225	1 221	25
43	67	848	836	55	77	1 101	1 104	26
4	4	70	66	7	6	124	117	27
5	6	152	152	6	8	183	198	28
5	6	146	149	6	8	175	195	29
-	-	6	3	-	-	8	3	30
3	5	26	38	3	5	33	44	31
3	5	24	32	3	5	29	36	32
-	-	2	6	-	-	4	8	33
42	50	425	464	69	71	636	670	34
39	46	392	436	64	64	585	626	35
3	4	33	28	5	7	51	44	36
7	5	93	91	11	9	143	148	37
7	5	89	90	11	9	139	147	38
-	-	4	1	-	-	4	1	39
12	11	86	110	25	21	152	178	40
11	11	82	108	24	21	146	173	41
1	-	4	2	1	-	6	5	42
3	-	8	9	3	-	11	9	43
3	-	8	8	3	-	9	8	44
-	-	-	1	-	-	2	1	45
492	634	6 077	6 536	642	789	8 053	8 577	46
300	365	3 748	3 961	361	420	4 619	4 881	47
192	269	2 329	2 575	281	369	3 434	3 696	48
25	32	446	484	33	42	568	623	49
24	22	363	365	30	29	449	484	50
1	10	83	119	3	13	119	139	51
54	65	655	735	87	90	976	1 047	52
40	40	453	502	58	53	635	688	53
14	25	202	233	29	37	341	359	54

Noch: 2. Getötete und Verletzte im Straßenverkehr
2.2 Nach Art der Verkehrsbeteiligung, Altersgruppen und Geschlecht

Alter von ... bis unter ... Jahren Geschlecht	Insgesamt	Darunter				Insgesamt	Darunter			
		Fahrer und Mitfahrer von			Fußgänger		Fahrer und Mitfahrer von			Fußgänger
		Personen- kraftwagen	Motorzwei- rädern mit amtlichem Kennzeichen	Fahrrädern			Personen- kraftwagen	Motorzwei- rädern mit amtlichem Kennzeichen	Fahrrädern	
Getötete										
		November 2012					November 2011			
unter 15	-	-	-	-	-	-	-	-	-	-
männlich	-	-	-	-	-	-	-	-	-	-
weiblich	-	-	-	-	-	-	-	-	-	-
15 - 18	1	1	-	-	-	-	-	-	-	-
männlich	-	-	-	-	-	-	-	-	-	-
weiblich	1	1	-	-	-	-	-	-	-	-
18 - 21	-	-	-	-	-	-	-	-	-	-
männlich	-	-	-	-	-	-	-	-	-	-
weiblich	-	-	-	-	-	-	-	-	-	-
21 - 25	-	-	-	-	-	1	1	-	-	-
männlich	-	-	-	-	-	1	1	-	-	-
weiblich	-	-	-	-	-	-	-	-	-	-
25 - 35	1	-	-	-	1	2	1	1	-	-
männlich	1	-	-	-	1	2	1	1	-	-
weiblich	-	-	-	-	-	-	-	-	-	-
35 - 45	-	-	-	-	-	1	-	-	-	1
männlich	-	-	-	-	-	1	-	-	-	1
weiblich	-	-	-	-	-	-	-	-	-	-
45 - 55	-	-	-	-	-	2	1	-	-	-
männlich	-	-	-	-	-	2	1	-	-	-
weiblich	-	-	-	-	-	-	-	-	-	-
55 - 65	1	1	-	-	-	-	-	-	-	-
männlich	-	-	-	-	-	-	-	-	-	-
weiblich	1	1	-	-	-	-	-	-	-	-
65 und mehr	3	1	-	-	1	2	1	-	-	1
männlich	2	1	-	-	-	1	1	-	-	-
weiblich	1	-	-	-	1	1	-	-	-	1
Zusammen	6	3	-	-	2	8	4	1	-	2
männlich	3	1	-	-	1	7	4	1	-	1
weiblich	3	2	-	-	1	1	-	-	-	1
Ohne Angabe	-	-	-	-	-	-	-	-	-	-
Insgesamt	6	3	-	-	2	8	4	1	-	2

Noch: 2. Getötete und Verletzte im Straßenverkehr
Noch: 2.2 Nach Art der Verkehrsbeteiligung, Altersgruppen und Geschlecht

Alter von ... bis unter ... Jahren Geschlecht	Insgesamt	Darunter				Insgesamt	Darunter			
		Fahrer und Mitfahrer von			Fußgänger		Fahrer und Mitfahrer von			Fußgänger
		Personen- kraftwagen	Motorzwei- rädern mit amtlichem Kennzeichen	Fahrrädern			Personen- kraftwagen	Motorzwei- rädern mit amtlichem Kennzeichen	Fahrrädern	

Noch: Getötete

	Januar - November 2012					Januar - November 2011				
unter 15	-	-	-	-	-	3	2	-	-	1
männlich	-	-	-	-	-	1	-	-	-	1
weiblich	-	-	-	-	-	2	2	-	-	-
15 - 18	1	1	-	-	-	2	1	-	-	-
männlich	-	-	-	-	-	1	-	-	-	-
weiblich	1	1	-	-	-	1	1	-	-	-
18 - 21	7	6	-	1	-	9	6	-	2	-
männlich	5	4	-	1	-	8	5	-	2	-
weiblich	2	2	-	-	-	1	1	-	-	-
21 - 25	13	9	4	-	-	10	6	3	-	-
männlich	10	7	3	-	-	10	6	3	-	-
weiblich	3	2	1	-	-	-	-	-	-	-
25 - 35	21	13	5	-	1	21	9	10	-	-
männlich	18	10	5	-	1	20	8	10	-	-
weiblich	3	3	-	-	-	1	1	-	-	-
35 - 45	16	7	7	-	1	16	6	5	-	2
männlich	14	5	7	-	1	14	4	5	-	2
weiblich	2	2	-	-	-	2	2	-	-	-
45 - 55	15	10	3	1	-	23	8	7	1	3
männlich	13	9	2	1	-	18	4	7	1	2
weiblich	2	1	1	-	-	5	4	-	-	1
55 - 65	18	9	3	2	1	14	10	-	2	2
männlich	15	7	3	2	-	11	7	-	2	2
weiblich	3	2	-	-	1	3	3	-	-	-
65 und mehr	29	15	-	5	7	36	17	1	6	9
männlich	18	6	-	4	6	22	10	1	5	3
weiblich	11	9	-	1	1	14	7	-	1	6
Zusammen	120	70	22	9	10	134	65	26	11	17
männlich	93	48	20	8	8	105	44	26	10	10
weiblich	27	22	2	1	2	29	21	-	1	7
Ohne Angabe	-	-	-	-	-	-	-	-	-	-
Insgesamt	120	70	22	9	10	134	65	26	11	17

Noch: 2. Getötete und Verletzte im Straßenverkehr
Noch: 2.2 Nach Art der Verkehrsbeteiligung, Altersgruppen und Geschlecht

Alter von ... bis unter ... Jahren Geschlecht	Insgesamt	Darunter				Insgesamt	Darunter			
		Fahrer und Mitfahrer von			Fußgänger		Fahrer und Mitfahrer von			Fußgänger
		Personen- kraftwagen	Motorzwei- rädern mit amtlichem Kennzeichen	Fahrrädern			Personen- kraftwagen	Motorzwei- rädern mit amtlichem Kennzeichen	Fahrrädern	
Schwerverletzte										
		November 2012					November 2011			
unter 15	8	3	-	1	4	10	3	-	2	4
männlich	3	1	-	1	1	6	2	-	2	1
weiblich	5	2	-	-	3	4	1	-	-	3
15 - 18	2	-	1	-	1	1	-	-	-	-
männlich	1	-	1	-	-	1	-	-	-	-
weiblich	1	-	-	-	1	-	-	-	-	-
18 - 21	12	11	-	-	-	12	7	-	-	1
männlich	6	5	-	-	-	9	5	-	-	-
weiblich	6	6	-	-	-	3	2	-	-	1
21 - 25	12	10	1	1	-	17	15	-	-	-
männlich	7	5	1	1	-	14	13	-	-	-
weiblich	5	5	-	-	-	3	2	-	-	-
25 - 35	27	20	-	2	1	19	14	-	3	-
männlich	18	12	-	1	1	12	9	-	2	-
weiblich	9	8	-	1	-	7	5	-	1	-
35 - 45	16	11	-	2	1	17	16	-	-	1
männlich	10	6	-	1	1	8	7	-	-	1
weiblich	6	5	-	1	-	9	9	-	-	-
45 - 55	20	11	-	5	3	24	16	1	1	2
männlich	14	7	-	4	2	15	9	1	1	-
weiblich	6	4	-	1	1	9	7	-	-	2
55 - 65	17	10	1	2	3	24	14	1	4	2
männlich	8	3	1	2	1	14	7	1	4	-
weiblich	9	7	-	-	2	10	7	-	-	2
65 und mehr	30	16	-	2	12	23	11	-	2	9
männlich	18	9	-	1	8	13	9	-	-	3
weiblich	12	7	-	1	4	10	2	-	2	6
Zusammen	144	92	3	15	25	147	96	2	12	19
männlich	85	48	3	11	14	92	61	2	9	5
weiblich	59	44	-	4	11	55	35	-	3	14
Ohne Angabe	-	-	-	-	-	-	-	-	-	-
Insgesamt	144	92	3	15	25	147	96	2	12	19

Noch: 2. Getötete und Verletzte im Straßenverkehr
 Noch: 2.2 Nach Art der Verkehrsbeteiligung, Altersgruppen und Geschlecht

Alter von ... bis unter Jahren Geschlecht	Insgesamt	Darunter				Insgesamt	Darunter			
		Fahrer und Mitfahrer von			Fußgänger		Fahrer und Mitfahrer von			Fußgänger
		Personen- kraftwagen	Motorzwei- rädern mit amtlichem Kennzeichen	Fahrrädern			Personen- kraftwagen	Motorzwei- rädern mit amtlichem Kennzeichen	Fahrrädern	

Noch: Schwerverletzte

	Januar - November 2012					Januar - November 2011				
unter 15	122	34	1	31	50	136	27	2	46	56
männlich	72	13	1	24	29	84	12	1	38	31
weiblich	50	21	-	7	21	52	15	1	8	25
15 - 18	77	21	15	10	11	69	18	17	12	7
männlich	45	6	12	7	6	44	7	13	8	4
weiblich	32	15	3	3	5	25	11	4	4	3
18 - 21	135	96	5	8	8	149	99	16	9	5
männlich	86	59	5	4	5	100	59	14	6	2
weiblich	49	37	-	4	3	49	40	2	3	3
21 - 25	176	110	26	22	5	205	112	48	17	7
männlich	120	67	22	15	4	141	68	40	12	3
weiblich	56	43	4	7	1	64	44	8	5	4
25 - 35	340	192	70	33	15	317	170	69	36	12
männlich	251	121	62	29	14	214	92	63	26	8
weiblich	89	71	8	4	1	103	78	6	10	4
35 - 45	205	91	41	29	11	224	104	51	35	4
männlich	148	55	35	21	7	154	57	44	24	3
weiblich	57	36	6	8	4	70	47	7	11	1
45 - 55	300	134	53	58	27	318	141	61	61	17
männlich	192	67	48	41	14	211	80	54	39	6
weiblich	108	67	5	17	13	107	61	7	22	11
55 - 65	209	103	27	44	15	213	98	23	38	22
männlich	133	51	26	31	7	126	44	18	28	11
weiblich	76	52	1	13	8	87	54	5	10	11
65 und mehr	292	143	12	63	59	276	131	11	54	59
männlich	170	83	12	40	24	154	77	10	36	16
weiblich	122	60	-	23	35	122	54	1	18	43
Zusammen	1 856	924	250	298	201	1 907	900	298	308	189
männlich	1 217	522	223	212	110	1 228	496	257	217	84
weiblich	639	402	27	86	91	679	404	41	91	105
Ohne Angabe	-	-	-	-	-	-	-	-	-	-
Insgesamt	1 856	924	250	298	201	1 907	900	298	308	189

Noch: 2. Getötete und Verletzte im Straßenverkehr
Noch: 2.2 Nach Art der Verkehrsbeteiligung, Altersgruppen und Geschlecht

Alter von ... bis unter ... Jahren Geschlecht	Insgesamt	Darunter				Insgesamt	Darunter			
		Fahrer und Mitfahrer von			Fußgänger		Fahrer und Mitfahrer von			Fußgänger
		Personen- kraftwagen	Motorzwei- rädern mit amtlichem Kennzeichen	Fahrrädern			Personen- kraftwagen	Motorzwei- rädern mit amtlichem Kennzeichen	Fahrrädern	
Leichtverletzte										
		November 2012					November 2011			
unter 15	25	12	-	5	7	32	18	1	6	5
männlich	16	7	-	3	5	18	10	1	4	1
weiblich	9	5	-	2	2	14	8	-	2	4
15 - 18	12	4	1	2	2	20	5	4	4	-
männlich	7	2	1	1	1	12	2	4	4	-
weiblich	5	2	-	1	1	8	3	-	-	-
18 - 21	37	31	-	1	-	51	45	-	4	1
männlich	27	23	-	-	-	29	24	-	3	1
weiblich	10	8	-	1	-	22	21	-	1	-
21 - 25	62	52	-	4	4	87	67	-	7	7
männlich	32	28	-	1	2	45	29	-	5	6
weiblich	30	24	-	3	2	42	38	-	2	1
25 - 35	88	68	1	9	3	104	83	1	7	6
männlich	52	36	1	6	3	54	40	1	5	3
weiblich	36	32	-	3	-	50	43	-	2	3
35 - 45	78	60	-	4	3	100	66	1	10	7
männlich	34	22	-	2	1	57	30	1	6	6
weiblich	44	38	-	2	2	43	36	-	4	1
45 - 55	79	60	-	6	6	110	77	-	13	7
männlich	43	28	-	5	3	48	23	-	8	5
weiblich	36	32	-	1	3	62	54	-	5	2
55 - 65	56	43	-	5	4	65	39	-	13	6
männlich	25	15	-	3	3	31	19	-	6	3
weiblich	31	28	-	2	1	34	20	-	7	3
65 und mehr	54	26	-	11	12	65	43	-	7	11
männlich	20	10	-	7	2	27	17	-	4	6
weiblich	34	16	-	4	10	38	26	-	3	5
Zusammen	491	356	2	47	41	634	443	7	71	50
männlich	256	171	2	28	20	321	194	7	45	31
weiblich	235	185	-	19	21	313	249	-	26	19
Ohne Angabe	1	-	-	-	1	-	-	-	-	-
Insgesamt	492	356	2	47	42	634	443	7	71	50

Noch: 2. Getötete und Verletzte im Straßenverkehr
 Noch: 2.2 Nach Art der Verkehrsbeteiligung, Altersgruppen und Geschlecht

Alter von ... bis unter ... Jahren Geschlecht	Insgesamt	Darunter				Insgesamt	Darunter			
		Fahrer und Mitfahrer von			Fußgänger		Fahrer und Mitfahrer von			Fußgänger
		Personen- kraftwagen	Motorzwei- rädern mit amtlichem Kennzeichen	Fahrrädern			Personen- kraftwagen	Motorzwei- rädern mit amtlichem Kennzeichen	Fahrrädern	
Noch: Leichtverletzte										
		Januar - November 2012					Januar - November 2011			
unter 15	446	172	-	152	93	484	208	5	152	91
männlich	271	89	-	105	56	274	103	5	106	48
weiblich	175	83	-	47	37	210	105	-	46	43
15 - 18	246	72	43	55	17	269	70	46	59	25
männlich	150	28	33	35	9	163	27	34	43	10
weiblich	96	44	10	20	8	106	43	12	16	15
18 - 21	450	349	19	34	19	535	405	26	44	20
männlich	250	181	16	18	10	305	207	22	33	9
weiblich	200	168	3	16	9	230	198	4	11	11
21 - 25	702	508	27	96	21	763	560	41	71	32
männlich	359	226	24	65	11	411	263	30	50	21
weiblich	343	282	3	31	10	352	297	11	21	11
25 - 35	1 171	818	60	133	50	1 165	809	78	140	41
männlich	671	387	57	99	41	660	382	72	102	26
weiblich	500	431	3	34	9	505	427	6	38	15
35 - 45	811	521	52	111	26	842	557	53	106	41
männlich	469	244	43	81	14	446	235	46	70	27
weiblich	342	277	9	30	12	396	322	7	36	14
45 - 55	903	567	66	121	67	1 064	665	85	132	60
männlich	462	227	47	82	39	544	271	68	80	33
weiblich	441	340	19	39	28	520	394	17	52	27
55 - 65	686	452	36	89	42	671	437	41	89	42
männlich	361	198	33	59	18	358	206	37	52	22
weiblich	325	254	3	30	24	313	231	4	37	20
65 und mehr	655	370	15	124	86	735	449	15	106	110
männlich	341	189	15	83	28	372	224	15	70	41
weiblich	314	181	-	41	58	363	225	-	36	69
Zusammen	6 070	3 829	318	915	421	6 528	4 160	390	899	462
männlich	3 334	1 769	268	627	226	3 533	1 918	329	606	237
weiblich	2 736	2 060	50	288	195	2 995	2 242	61	293	225
Ohne Angabe	7	-	-	3	4	8	3	-	3	2
Insgesamt	6 077	3 829	318	918	425	6 536	4 163	390	902	464

Noch: 2. Getötete und Verletzte im Straßenverkehr
Noch: 2.2 Nach Art der Verkehrsbeteiligung, Altersgruppen und Geschlecht

Alter von ... bis unter ... Jahren Geschlecht	Insgesamt	Darunter				Insgesamt	Darunter			
		Fahrer und Mitfahrer von			Fußgänger		Fahrer und Mitfahrer von			Fußgänger
		Personen- kraftwagen	Motorzwei- rädern mit amtlichem Kennzeichen	Fahrrädern			Personen- kraftwagen	Motorzwei- rädern mit amtlichem Kennzeichen	Fahrrädern	
Verunglückte insgesamt										
		November 2012					November 2011			
unter 15	33	15	-	6	11	42	21	1	8	9
männlich	19	8	-	4	6	24	12	1	6	2
weiblich	14	7	-	2	5	18	9	-	2	7
15 - 18	15	5	2	2	3	21	5	4	4	-
männlich	8	2	2	1	1	13	2	4	4	-
weiblich	7	3	-	1	2	8	3	-	-	-
18 - 21	49	42	-	1	-	63	52	-	4	2
männlich	33	28	-	-	-	38	29	-	3	1
weiblich	16	14	-	1	-	25	23	-	1	1
21 - 25	74	62	1	5	4	105	83	-	7	7
männlich	39	33	1	2	2	60	43	-	5	6
weiblich	35	29	-	3	2	45	40	-	2	1
25 - 35	116	88	1	11	5	125	98	2	10	6
männlich	71	48	1	7	5	68	50	2	7	3
weiblich	45	40	-	4	-	57	48	-	3	3
35 - 45	94	71	-	6	4	118	82	1	10	9
männlich	44	28	-	3	2	66	37	1	6	8
weiblich	50	43	-	3	2	52	45	-	4	1
45 - 55	99	71	-	11	9	136	94	1	14	9
männlich	57	35	-	9	5	65	33	1	9	5
weiblich	42	36	-	2	4	71	61	-	5	4
55 - 65	74	54	1	7	7	89	53	1	17	8
männlich	33	18	1	5	4	45	26	1	10	3
weiblich	41	36	-	2	3	44	27	-	7	5
65 und mehr	87	43	-	13	25	90	55	-	9	21
männlich	40	20	-	8	10	41	27	-	4	9
weiblich	47	23	-	5	15	49	28	-	5	12
Zusammen	641	451	5	62	68	789	543	10	83	71
männlich	344	220	5	39	35	420	259	10	54	37
weiblich	297	231	-	23	33	369	284	-	29	34
Ohne Angabe	1	-	-	-	1	-	-	-	-	-
Insgesamt	642	451	5	62	69	789	543	10	83	71

Noch: 2. Getötete und Verletzte im Straßenverkehr
Noch: 2.2 Nach Art der Verkehrsbeteiligung, Altersgruppen und Geschlecht

Alter von ... bis unter ... Jahren Geschlecht	Insgesamt	Darunter				Insgesamt	Darunter			
		Fahrer und Mitfahrer von			Fußgänger		Fahrer und Mitfahrer von			Fußgänger
		Personen- kraftwagen	Motorzwei- rädern mit amtlichem Kennzeichen	Fahrrädern			Personen- kraftwagen	Motorzwei- rädern mit amtlichem Kennzeichen	Fahrrädern	

Noch: Verunglückte insgesamt

	Januar - November 2012					Januar - November 2011				
unter 15	568	206	1	183	143	623	237	7	198	148
männlich	343	102	1	129	85	359	115	6	144	80
weiblich	225	104	-	54	58	264	122	1	54	68
15 - 18	324	94	58	65	28	340	89	63	71	32
männlich	195	34	45	42	15	208	34	47	51	14
weiblich	129	60	13	23	13	132	55	16	20	18
18 - 21	592	451	24	43	27	693	510	42	55	25
männlich	341	244	21	23	15	413	271	36	41	11
weiblich	251	207	3	20	12	280	239	6	14	14
21 - 25	891	627	57	118	26	978	678	92	88	39
männlich	489	300	49	80	15	562	337	73	62	24
weiblich	402	327	8	38	11	416	341	19	26	15
25 - 35	1 532	1 023	135	166	66	1 503	988	157	176	53
männlich	940	518	124	128	56	894	482	145	128	34
weiblich	592	505	11	38	10	609	506	12	48	19
35 - 45	1 032	619	100	140	38	1 082	667	109	141	47
männlich	631	304	85	102	22	614	296	95	94	32
weiblich	401	315	15	38	16	468	371	14	47	15
45 - 55	1 218	711	122	180	94	1 405	814	153	194	80
männlich	667	303	97	124	53	773	355	129	120	41
weiblich	551	408	25	56	41	632	459	24	74	39
55 - 65	913	564	66	135	58	898	545	64	129	66
männlich	509	256	62	92	25	495	257	55	82	35
weiblich	404	308	4	43	33	403	288	9	47	31
65 und mehr	976	528	27	192	152	1 047	597	27	166	178
männlich	529	278	27	127	58	548	311	26	111	60
weiblich	447	250	-	65	94	499	286	1	55	118
Zusammen	8 046	4 823	590	1 222	632	8 569	5 125	714	1 218	668
männlich	4 644	2 339	511	847	344	4 866	2 458	612	833	331
weiblich	3 402	2 484	79	375	288	3 703	2 667	102	385	337
Ohne Angabe	7	-	-	3	4	8	3	-	3	2
Insgesamt	8 053	4 823	590	1 225	636	8 577	5 128	714	1 221	670

Noch: 2. Getötete und Verletzte
2.3 Nach Altersgruppen

Lfd. Nr.	Alter von ... bis unter ... Jahren Geschlecht	Getötete				Schwerverletzte			
		November		Januar - November		November		Januar - November	
		2012	2011	2012	2011	2012	2011	2012	2011
1	unter 15	-	-	-	3	8	10	122	136
2	männlich	-	-	-	1	3	6	72	84
3	weiblich	-	-	-	2	5	4	50	52
4	15 - 18	1	-	1	2	2	1	77	69
5	männlich	-	-	-	1	1	1	45	44
6	weiblich	1	-	1	1	1	-	32	25
7	18 - 21	-	-	7	9	12	12	135	149
8	männlich	-	-	5	8	6	9	86	100
9	weiblich	-	-	2	1	6	3	49	49
10	21 - 25	-	1	13	10	12	17	176	205
11	männlich	-	1	10	10	7	14	120	141
12	weiblich	-	-	3	-	5	3	56	64
13	25 - 30	1	1	12	15	13	9	199	185
14	männlich	1	1	11	14	10	7	150	131
15	weiblich	-	-	1	1	3	2	49	54
16	30 - 35	-	1	9	6	14	10	141	132
17	männlich	-	1	7	6	8	5	101	83
18	weiblich	-	-	2	-	6	5	40	49
19	35 - 40	-	-	10	8	9	6	80	102
20	männlich	-	-	8	6	6	4	58	73
21	weiblich	-	-	2	2	3	2	22	29
22	40 - 45	-	1	6	8	7	11	125	122
23	männlich	-	1	6	8	4	4	90	81
24	weiblich	-	-	-	-	3	7	35	41
25	45 - 50	-	1	7	9	12	10	154	156
26	männlich	-	1	6	7	7	8	98	115
27	weiblich	-	-	1	2	5	2	56	41
28	50 - 55	-	1	8	14	8	14	146	162
29	männlich	-	1	7	11	7	7	94	96
30	weiblich	-	-	1	3	1	7	52	66
31	55 - 60	-	-	8	7	10	15	126	131
32	männlich	-	-	8	4	4	9	79	75
33	weiblich	-	-	-	3	6	6	47	56
34	60 - 65	1	-	10	7	7	9	83	82
35	männlich	-	-	7	7	4	5	54	51
36	weiblich	1	-	3	-	3	4	29	31
37	65 - 70	1	1	8	3	6	8	75	79
38	männlich	1	1	6	2	2	3	46	51
39	weiblich	-	-	2	1	4	5	29	28
40	70 - 75	1	-	5	11	9	3	88	78
41	männlich	1	-	2	8	6	2	46	40
42	weiblich	-	-	3	3	3	1	42	38
43	75 und mehr	1	1	16	22	15	12	129	119
44	männlich	-	-	10	12	10	8	78	63
45	weiblich	1	1	6	10	5	4	51	56
46	Zusammen	6	8	120	134	144	147	1 856	1 907
47	männlich	3	7	93	105	85	92	1 217	1 228
48	weiblich	3	1	27	29	59	55	639	679
49	Ohne Angabe	-	-	-	-	-	-	-	-
50	Insgesamt	6	8	120	134	144	147	1 856	1 907

im Straßenverkehr
und Geschlecht

Leichtverletzte				Verunglückte insgesamt				Lfd. Nr.
November		Januar - November		November		Januar - November		
2012	2011	2012	2011	2012	2011	2012	2011	
25	32	446	484	33	42	568	623	1
16	18	271	274	19	24	343	359	2
9	14	175	210	14	18	225	264	3
12	20	246	269	15	21	324	340	4
7	12	150	163	8	13	195	208	5
5	8	96	106	7	8	129	132	6
37	51	450	535	49	63	592	693	7
27	29	250	305	33	38	341	413	8
10	22	200	230	16	25	251	280	9
62	87	702	763	74	105	891	978	10
32	45	359	411	39	60	489	562	11
30	42	343	352	35	45	402	416	12
55	64	681	681	69	74	892	881	13
32	36	405	373	43	44	566	518	14
23	28	276	308	26	30	326	363	15
33	40	490	484	47	51	640	622	16
20	18	266	287	28	24	374	376	17
13	22	224	197	19	27	266	246	18
28	48	351	385	37	54	441	495	19
11	32	201	206	17	36	267	285	20
17	16	150	179	20	18	174	210	21
50	52	460	457	57	64	591	587	22
23	25	268	240	27	30	364	329	23
27	27	192	217	30	34	227	258	24
43	54	462	567	55	65	623	732	25
21	24	239	310	28	33	343	432	26
22	30	223	257	27	32	280	300	27
36	56	441	497	44	71	595	673	28
22	24	223	234	29	32	324	341	29
14	32	218	263	15	39	271	332	30
31	43	414	391	41	58	548	529	31
14	19	218	202	18	28	305	281	32
17	24	196	189	23	30	243	248	33
25	22	272	280	33	31	365	369	34
11	12	143	156	15	17	204	214	35
14	10	129	124	18	14	161	155	36
18	17	180	218	25	26	263	300	37
7	3	104	103	10	7	156	156	38
11	14	76	115	15	19	107	144	39
13	21	243	254	23	24	336	343	40
6	8	118	136	13	10	166	184	41
7	13	125	118	10	14	170	159	42
23	27	232	263	39	40	377	404	43
7	16	119	133	17	24	207	208	44
16	11	113	130	22	16	170	196	45
491	634	6 070	6 528	641	789	8 046	8 569	46
256	321	3 334	3 533	344	420	4 644	4 866	47
235	313	2 736	2 995	297	369	3 402	3 703	48
1	-	7	8	1	-	7	8	49
492	634	6 077	6 536	642	789	8 053	8 577	50

3. An Straßenverkehrsunfällen beteiligte Fahrzeugführer und Fußgänger
3.1 Beteiligte nach Art der Verkehrsbeteiligung

Art der Verkehrsbeteiligung Ortslage	Unfälle mit Personen- schaden	Schwer- wiegende Unfälle mit Sachschaden (i.e.S.) ¹⁾	Unfälle mit Personen- schaden	Schwer- wiegende Unfälle mit Sachschaden (i.e.S.) ¹⁾	Unfälle mit Personen- schaden	Schwer- wiegende Unfälle mit Sachschaden (i.e.S.) ¹⁾	Unfälle mit Personen- schaden	Schwer- wiegende Unfälle mit Sachschaden (i.e.S.) ¹⁾
	November 2012		November 2011		Januar - November 2012		Januar - November 2011	
Führer von								
Mofas, Mopeds	17	3	14	-	228	6	291	5
innerorts	13	2	13	-	182	4	237	4
außerorts	4	1	1	-	46	2	54	1
Motorzweirädern mit amtl. Kennz.	5	-	9	1	579	29	698	33
innerorts	4	-	5	1	271	17	306	17
außerorts	1	-	4	-	308	12	392	16
Personenkraftwagen	655	338	755	327	7 372	3 301	7 773	3 273
innerorts	407	200	422	197	4 479	2 032	4 669	1 985
außerorts	248	138	333	130	2 893	1 269	3 104	1 288
darunter								
18 bis 24 Jahre	120	58	142	59	1 328	586	1 488	657
innerorts	65	33	69	32	680	329	774	363
außerorts	55	25	73	27	648	257	714	294
Bussen	3	1	9	2	76	25	80	15
innerorts	3	-	6	2	61	16	62	8
außerorts	-	1	3	-	15	9	18	7
Güterkraftfahrzeugen	66	34	104	41	911	419	958	426
innerorts	22	20	41	16	396	195	461	193
außerorts	44	14	63	25	515	224	497	233
landwirtschaftlichen Zugmaschinen	-	1	2	-	38	15	39	7
innerorts	-	-	1	-	15	5	13	3
außerorts	-	1	1	-	23	10	26	4
übrigen Kraftfahrzeugen	4	2	5	2	48	15	69	15
innerorts	2	1	5	2	27	11	53	8
außerorts	2	1	-	-	21	4	16	7
Kraftfahrzeugen zusammen	750	379	898	373	9 252	3 810	9 908	3 774
innerorts	451	223	493	218	5 431	2 280	5 801	2 218
außerorts	299	156	405	155	3 821	1 530	4 107	1 556
darunter flüchtig	29	19	34	30	447	264	444	251
innerorts	22	15	21	17	315	141	303	141
außerorts	7	4	13	13	132	123	141	110
Fahrrädern	68	-	86	1	1 311	2	1 313	2
innerorts	61	-	79	1	1 181	2	1 185	2
außerorts	7	-	7	-	130	-	128	-
darunter								
unter 15 Jahren	6	-	8	-	183	-	207	-
innerorts	6	-	8	-	175	-	204	-
außerorts	-	-	-	-	8	-	3	-
anderen Fahrzeugen	7	9	8	4	84	28	92	42
innerorts	6	8	8	3	72	21	77	27
außerorts	1	1	-	1	12	7	15	15
Fußgänger	70	-	74	-	664	3	701	3
innerorts	64	-	66	-	607	3	650	3
außerorts	6	-	8	-	57	-	51	-
darunter								
unter 15 Jahren	11	-	9	-	146	-	151	-
innerorts	11	-	9	-	141	-	150	-
außerorts	-	-	-	-	5	-	1	-
65 Jahre und mehr	25	-	21	-	154	1	181	-
innerorts	24	-	21	-	148	1	175	-
außerorts	1	-	-	-	6	-	6	-
Andere Personen	5	-	1	-	21	4	22	1
innerorts	4	-	1	-	15	-	21	-
außerorts	1	-	-	-	6	4	1	1
Insgesamt	900	388	1 067	378	11 332	3 847	12 036	3 822
innerorts	586	231	647	222	7 306	2 306	7 734	2 250
außerorts	314	157	420	156	4 026	1 541	4 302	1 572
darunter								
unter 15 Jahren	17	-	17	-	332	-	361	-
innerorts	17	-	17	-	319	-	357	-
außerorts	-	-	-	-	13	-	4	-
65 Jahre und mehr	114	40	118	37	1 293	370	1 324	360
innerorts	89	22	86	26	942	266	959	237
außerorts	25	18	32	11	351	104	365	123

1) Schwerwiegender Unfall mit Sachschaden (i.e.S.) - Straftatbestand oder Ordnungswidrigkeit (Bußgeld) und mindestens ein Kfz nicht mehr fahrbereit

Noch: 3. An Straßenverkehrsunfällen beteiligte Fahrzeugführer und Fußgänger
3.2 Beteiligte an Unfällen mit Personenschaden nach Art der Verkehrsbeteiligung und Altersgruppen

Alter von ... bis unter ... Jahren Geschlecht	Insgesamt	Darunter				Insgesamt	Darunter														
		Fahrer und Mitfahrer von			Fußgänger		Fahrer und Mitfahrer von			Fußgänger											
		Personen- kraftwagen	Motorzwei- rädern mit amtl. Kennz.	Fahrrädern			Personen- kraftwagen	Motorzwei- rädern mit amtl. Kennz.	Fahrrädern												
November 2012											November 2011										
unter 15	17	-	-	6	11	17	-	-	8	9											
männlich	10	-	-	4	6	8	-	-	6	2											
weiblich	7	-	-	2	5	9	-	-	2	7											
15 - 18	10	-	2	2	3	13	-	4	4	-											
männlich	6	-	2	1	1	11	-	4	4	-											
weiblich	4	-	-	1	2	2	-	-	-	-											
18 - 21	58	50	-	1	-	68	57	-	5	2											
männlich	42	35	-	-	-	47	38	-	4	1											
weiblich	16	15	-	1	-	21	19	-	1	1											
21 - 25	83	70	1	5	4	108	85	-	7	7											
männlich	46	39	1	2	2	63	45	-	5	6											
weiblich	37	31	-	3	2	45	40	-	2	1											
25 - 35	156	126	1	13	5	184	139	2	12	7											
männlich	101	75	1	9	5	111	74	2	9	4											
weiblich	55	51	-	4	-	73	65	-	3	3											
35 - 45	146	112	-	6	4	175	118	1	10	9											
männlich	82	55	-	3	2	107	57	1	6	8											
weiblich	64	57	-	3	2	68	61	-	4	1											
45 - 55	166	116	-	11	9	208	146	1	14	9											
männlich	114	71	-	9	5	126	75	1	9	5											
weiblich	52	45	-	2	4	82	71	-	5	4											
55 - 65	122	90	1	7	7	147	104	1	17	8											
männlich	79	53	1	5	4	103	72	1	10	3											
weiblich	43	37	-	2	3	44	32	-	7	5											
65 und mehr	114	72	-	14	25	118	84	-	9	21											
männlich	83	62	-	8	10	79	63	-	4	9											
weiblich	31	10	-	6	15	39	21	-	5	12											
Zusammen	872	636	5	65	68	1 038	733	9	86	72											
männlich	563	390	5	41	35	655	424	9	57	38											
weiblich	309	246	-	24	33	383	309	-	29	34											
ohne Angabe	28	19	-	3	2	29	22	-	-	2											
Insgesamt	900	655	5	68	70	1 067	755	9	86	74											

Noch: 3. An Straßenverkehrsunfällen beteiligte Fahrzeugführer und Fußgänger
 Noch: 3.2 Beteiligte an Unfällen mit Personenschaden nach Art der Verkehrsbeteiligung und Altersgruppen

Alter von ... bis unter ... Jahren ----- Geschlecht	Insgesamt	Darunter				Insgesamt	Darunter			
		Fahrer und Mitfahrer von			Fußgänger		Fahrer und Mitfahrer von			Fußgänger
		Personen- kraftwagen	Motorzwei- rädern mit amtl. Kennz.	Fahrrädern			Personen- kraftwagen	Motorzwei- rädern mit amtl. Kennz.	Fahrrädern	
		Januar - November 2012					Januar - November 2011			
unter 15	332	-	-	183	146	361	2	-	207	151
männlich	217	-	-	130	86	236	1	-	153	82
weiblich	115	-	-	53	60	125	1	-	54	69
15 - 18	221	5	49	72	28	236	2	56	75	32
männlich	163	4	43	49	15	171	2	44	54	14
weiblich	58	1	6	23	13	65	-	12	21	18
18 - 21	663	517	22	45	27	778	596	39	59	26
männlich	446	338	20	25	15	509	364	36	45	11
weiblich	217	179	2	20	12	269	232	3	14	15
21 - 25	1 088	811	53	124	28	1 230	892	88	99	42
männlich	682	472	48	86	17	785	514	77	71	27
weiblich	406	339	5	38	11	445	378	11	28	15
25 - 35	2 148	1 521	137	179	69	2 146	1 491	161	192	61
männlich	1 413	864	127	139	58	1 405	849	154	142	40
weiblich	735	657	10	40	11	741	642	7	50	21
35 - 45	1 705	1 118	102	152	44	1 802	1 178	113	147	50
männlich	1 117	621	88	108	26	1 172	645	103	99	34
weiblich	588	497	14	44	18	630	533	10	48	16
45 - 55	1 992	1 250	113	189	97	2 241	1 397	150	202	82
männlich	1 298	687	104	129	55	1 471	793	135	124	43
weiblich	694	563	9	60	42	770	604	15	78	39
55 - 65	1 490	990	73	144	60	1 509	1 038	60	133	69
männlich	1 029	617	72	99	27	1 058	683	57	85	38
weiblich	461	373	1	45	33	451	355	3	48	31
65 und mehr	1 293	866	28	193	154	1 324	880	26	175	181
männlich	980	718	28	127	60	975	717	26	116	63
weiblich	313	148	-	66	94	349	163	-	59	118
Zusammen	10 932	7 078	577	1 281	653	11 627	7 476	693	1 289	694
männlich	7 345	4 321	530	892	359	7 782	4 568	632	889	352
weiblich	3 587	2 757	47	389	294	3 845	2 908	61	400	342
ohne Angabe	400	294	2	30	11	409	297	5	24	7
Insgesamt	11 332	7 372	579	1 311	664	12 036	7 773	698	1 313	701

Noch: 3. An Straßenverkehrsunfällen beteiligte Fahrzeugführer und Fußgänger
3.3 Hauptverursacher nach Art der Verkehrsbeteiligung, Altersgruppen und Geschlecht

Art der Verkehrsbeteiligung Ortslage	Unfälle mit Personen- schaden	Verunglückte			Schwer- wiegende Unfälle mit Sachschaden (i.e.S.) ¹⁾	Unfälle mit Personen- schaden	Verunglückte			Schwer- wiegende Unfälle mit Sachschaden (i.e.S.) ¹⁾
		Getötete	Schwer-	Leicht-			Getötete	Schwer-	Leicht-	
			verletzte					verletzte		
November 2012										
November 2011										
Führer von										
Mofas, Mopeds	7	-	2	5	1	6	-	4	3	-
innerorts	4	-	1	3	1	5	-	3	3	-
außerorts	3	-	1	2	-	1	-	1	-	-
Motorzweirädern mit amtl. Kennz.	-	-	-	-	-	4	-	1	3	-
innerorts	-	-	-	-	-	1	-	-	1	-
außerorts	-	-	-	-	-	3	-	1	2	-
Personenkraftwagen	396	5	119	424	194	449	5	116	533	197
innerorts	243	1	46	259	107	252	1	37	294	111
außerorts	153	4	73	165	87	197	4	79	239	86
darunter										
von 18 bis unter 25 Jahren	90	2	28	104	43	101	2	25	119	43
innerorts	45	-	10	49	23	44	1	7	58	23
außerorts	45	2	18	55	20	57	1	18	61	20
Bussen	-	-	-	-	1	3	-	1	3	-
innerorts	-	-	-	-	-	2	-	1	2	-
außerorts	-	-	-	-	1	1	-	-	1	-
Güterkraftfahrzeugen	32	1	12	31	16	45	3	14	45	21
innerorts	11	1	3	9	11	20	1	3	20	9
außerorts	21	-	9	22	5	25	2	11	25	12
landwirtschaftlichen Zugmaschinen	-	-	-	-	-	-	-	-	-	-
innerorts	-	-	-	-	-	-	-	-	-	-
außerorts	-	-	-	-	-	-	-	-	-	-
übrigen Kraftfahrzeugen	2	-	-	2	1	4	-	1	5	1
innerorts	1	-	-	1	1	4	-	1	5	1
außerorts	1	-	-	1	-	-	-	-	-	-
Kraftfahrzeugen zusammen	437	6	133	462	213	511	8	137	592	219
innerorts	259	2	50	272	120	284	2	45	325	121
außerorts	178	4	83	190	93	227	6	92	267	98
Fahrrädern	26	-	7	21	-	37	-	9	29	1
innerorts	25	-	7	20	-	34	-	7	28	1
außerorts	1	-	-	1	-	3	-	2	1	-
darunter										
unter 15 Jahren	3	-	1	2	-	4	-	1	3	-
innerorts	3	-	1	2	-	4	-	1	3	-
außerorts	-	-	-	-	-	-	-	-	-	-
anderen Fahrzeugen	3	-	1	2	4	2	-	-	2	2
innerorts	2	-	-	2	3	2	-	-	2	1
außerorts	1	-	1	-	1	-	-	-	-	1
Fußgänger	8	-	2	6	-	11	-	1	10	-
innerorts	7	-	2	5	-	10	-	1	9	-
außerorts	1	-	-	1	-	1	-	-	1	-
darunter										
unter 15 Jahren	1	-	-	1	-	1	-	1	-	-
innerorts	1	-	-	1	-	1	-	1	-	-
außerorts	-	-	-	-	-	-	-	-	-	-
65 Jahre und mehr	2	-	2	-	-	1	-	-	1	-
innerorts	2	-	2	-	-	1	-	-	1	-
außerorts	-	-	-	-	-	-	-	-	-	-
Andere Personen	2	-	1	1	-	1	-	-	1	-
innerorts	1	-	-	1	-	1	-	-	1	-
außerorts	1	-	1	-	-	-	-	-	-	-
Insgesamt	476	6	144	492	217	562	8	147	634	222
innerorts	294	2	59	300	123	331	2	53	365	123
außerorts	182	4	85	192	94	231	6	94	269	99
darunter										
unter 15 Jahren	4	-	1	3	-	5	-	2	3	-
innerorts	4	-	1	3	-	5	-	2	3	-
außerorts	-	-	-	-	-	-	-	-	-	-
65 Jahre und mehr	64	3	25	62	27	69	1	26	76	25
innerorts	47	2	14	47	13	46	-	10	45	15
außerorts	17	1	11	15	14	23	1	16	31	10

1) Schwerwiegender Unfall mit Sachschaden (i.e.S.) - Straftatbestand oder Ordnungswidrigkeit (Bußgeld) und mindestens ein Kfz nicht mehr fahrbereit

Noch: 3. An Straßenverkehrsunfällen beteiligte Fahrzeugführer und Fußgänger
Noch: 3.3 Hauptverursacher nach Art der Verkehrsbeteiligung, Altersgruppen und Geschlecht

Art der Verkehrsbeteiligung Ortslage	Unfälle mit Personen- schaden	Verunglückte			Schwer- wiegende Unfälle mit Sachschaden (i.e.S.) ¹⁾	Unfälle mit Personen- schaden	Verunglückte			Schwer- wiegende Unfälle mit Sachschaden (i.e.S.) ¹⁾
		Getötete	Schwer-	Leicht-			Getötete	Schwer-	Leicht-	
			verletzte					verletzte		
Januar - November 2012										
Führer von										
Mofas, Mopeds	126	2	42	100	1	148	2	50	113	3
innerorts	96	1	22	82	1	121	1	35	99	2
außerorts	30	1	20	18	-	27	1	15	14	1
Motorzweirädern mit amtl. Kennz.	349	13	176	211	16	417	16	223	258	18
innerorts	130	3	55	95	8	139	3	58	102	8
außerorts	219	10	121	116	8	278	13	165	156	10
Personenkraftwagen	4 341	80	1 199	4 585	1 940	4 540	92	1 202	4 922	1 897
innerorts	2 573	13	483	2 751	1 106	2 679	23	512	2 873	1 083
außerorts	1 768	67	716	1 834	834	1 861	69	690	2 049	814
darunter										
von 18 bis unter 25 Jahren	944	18	282	1 034	419	1 050	20	298	1 149	468
innerorts	448	2	95	510	226	506	5	109	565	243
außerorts	496	16	187	524	193	544	15	189	584	225
Bussen	24	-	7	21	10	28	-	3	38	5
innerorts	18	-	5	14	6	25	-	3	35	1
außerorts	6	-	2	7	4	3	-	-	3	4
Güterkraftfahrzeugen	543	16	162	539	210	559	16	144	561	226
innerorts	265	6	63	268	90	288	8	49	285	103
außerorts	278	10	99	271	120	271	8	95	276	123
landwirtschaftlichen Zugmaschinen	26	1	14	29	8	21	-	12	15	1
innerorts	9	-	6	14	4	8	-	3	5	1
außerorts	17	1	8	15	4	13	-	9	10	-
übrigen Kraftfahrzeugen	26	-	7	32	9	47	2	12	44	6
innerorts	17	-	5	19	7	35	2	8	35	4
außerorts	9	-	2	13	2	12	-	4	9	2
Kraftfahrzeugen zusammen	5 435	112	1 607	5 517	2 194	5 760	128	1 646	5 951	2 156
innerorts	3 108	23	639	3 243	1 222	3 295	37	668	3 434	1 202
außerorts	2 327	89	968	2 274	972	2 465	91	978	2 517	954
Fahrrädern	611	7	194	453	1	614	4	203	455	1
innerorts	540	2	160	415	1	545	4	161	415	1
außerorts	71	5	34	38	-	69	-	42	40	-
darunter										
unter 15 Jahren	82	-	28	59	-	94	-	29	71	-
innerorts	78	-	25	58	-	92	-	29	69	-
außerorts	4	-	3	1	-	2	-	-	2	-
anderen Fahrzeugen	43	-	15	32	15	39	1	10	35	21
innerorts	33	-	9	27	8	28	-	5	24	8
außerorts	10	-	6	5	7	11	1	5	11	13
Fußgänger	91	1	35	67	2	116	1	43	88	2
innerorts	83	1	34	58	2	106	1	39	81	2
außerorts	8	-	1	9	-	10	-	4	7	-
darunter										
unter 15 Jahren	23	-	9	16	-	29	-	15	19	-
innerorts	22	-	9	15	-	29	-	15	19	-
außerorts	1	-	-	1	-	-	-	-	-	-
65 Jahre und mehr	17	1	8	9	-	15	1	2	13	-
innerorts	17	1	8	9	-	14	1	2	12	-
außerorts	-	-	-	-	-	1	-	-	1	-
Andere Personen	12	-	5	8	4	12	-	5	7	1
innerorts	7	-	3	5	-	12	-	5	7	-
außerorts	5	-	2	3	4	-	-	-	-	1
Insgesamt	6 192	120	1 856	6 077	2 216	6 541	134	1 907	6 536	2 181
innerorts	3 771	26	845	3 748	1 233	3 986	42	878	3 961	1 213
außerorts	2 421	94	1 011	2 329	983	2 555	92	1 029	2 575	968
darunter										
unter 15 Jahren	108	-	38	77	-	125	-	45	91	-
innerorts	103	-	35	75	-	123	-	45	89	-
außerorts	5	-	3	2	-	2	-	-	2	-
65 Jahre und mehr	748	18	258	719	236	749	23	247	739	227
innerorts	514	7	131	470	165	512	6	140	481	147
außerorts	234	11	127	249	71	237	17	107	258	80

1) Schwerwiegender Unfall mit Sachschaden (i.e.S.) - Straftatbestand oder Ordnungswidrigkeit (Bußgeld) und mindestens ein Kfz nicht mehr fahrbereit

4. Ursachen von Straßenverkehrsunfällen
4.1 Fehlverhalten der Fahrzeugführer bei Straßenverkehrsunfällen mit Personenschaden

Ursache	Insgesamt	Darunter			Insgesamt	Darunter		
		Personen- kraftwagen	Motorzwei- räder mit amtlichem Kennzeichen	Fahrräder		Personen- kraftwagen	Motorzwei- räder mit amtlichem Kennzeichen	Fahrräder

	November 2012				November 2011			
Insgesamt	581	489	-	34	707	573	5	56
Verkehrstüchtigkeit	26	20	-	2	52	41	-	9
darunter								
Alkoholeinfluss	20	17	-	2	38	28	-	9
Einfluss anderer berauschender Mittel (z.B. Drogen, Rauschgift)	1	1	-	-	2	2	-	-
Straßenbenutzung	26	20	-	4	48	32	-	10
Geschwindigkeit	127	109	-	2	152	133	1	4
Abstand	68	63	-	-	71	58	1	-
Überholen	19	17	-	-	25	22	1	1
Vorbeifahren	1	1	-	-	1	1	-	-
Nebeneinanderfahren	6	6	-	-	3	3	-	-
Vorfahrt, Vorrang	81	74	-	1	91	76	-	6
Abbiegen, Wenden, Rückwärtsfahren, Ein- und Anfahren	54	47	-	3	69	53	-	5
Falsches Verhalten gegenüber Fußgängern	42	35	-	5	39	37	-	-
darunter								
an Überwegen, Furten	5	4	-	1	6	6	-	-
Ruhender Verkehr, Verkehrssicherung	4	3	-	-	3	3	-	-
Nichtbeachten der Beleuchtungsvorschriften	1	-	-	1	1	-	-	1
Ladung, Besetzung	1	-	-	-	1	1	-	-
Andere Fehler beim Fahrzeugführer	125	94	-	16	151	113	2	20

	Januar - November 2012				Januar - November 2011			
Insgesamt	7 885	5 545	465	898	8 234	5 779	547	864
Verkehrstüchtigkeit	554	366	18	111	588	417	14	102
darunter								
Alkoholeinfluss	358	215	13	97	396	263	11	89
Einfluss anderer berauschender Mittel (z.B. Drogen, Rauschgift)	41	30	3	8	35	28	1	5
Straßenbenutzung	538	300	29	138	528	306	31	127
Geschwindigkeit	1 590	1 174	188	73	1 667	1 195	235	73
Abstand	770	611	41	22	763	561	48	27
Überholen	315	226	36	17	385	270	50	9
Vorbeifahren	22	17	1	1	16	12	1	1
Nebeneinanderfahren	71	42	3	1	66	44	3	1
Vorfahrt, Vorrang	969	775	11	87	982	796	10	79
Abbiegen, Wenden, Rückwärtsfahren, Ein- und Anfahren	795	588	9	70	891	695	5	71
Falsches Verhalten gegenüber Fußgängern	347	279	4	33	338	284	1	19
darunter								
an Überwegen, Furten	52	44	-	3	41	37	-	1
Ruhender Verkehr, Verkehrssicherung	44	37	-	-	42	32	-	-
Nichtbeachten der Beleuchtungsvorschriften	3	-	-	3	11	1	-	6
Ladung, Besetzung	13	2	-	2	20	7	-	-
Andere Fehler beim Fahrzeugführer	1 854	1 128	125	340	1 937	1 159	149	349

Noch: 4. Ursachen von Straßenverkehrsunfällen
4.2 Straßenverkehrsunfälle und Verunglückte nach Unfallursachen

Ursache Ortslage	Unfälle mit Personen- schaden	Verunglückte			Schwerw. Unfälle mit Sach- schaden (i.e.S.)	Unfälle mit Personen- schaden	Verunglückte			Schwerw. Unfälle mit Sach- schaden (i.e.S.)				
		Getötete	Schwer-	Leicht-			Getötete	Schwer-	Leicht-					
			verletzte					verletzte						
November 2012														
November 2011														
Fehlverhalten der Fahrzeugführer														
Alkoholeinfluss	20	-	12	18	20	38	1	8	32	26				
innerorts	10	-	2	9	15	22	-	3	20	18				
außerorts	10	-	10	9	5	16	1	5	12	8				
Einfluss anderer berauschender Mittel (z.B. Drogen, Rauschgift)	1	-	-	2	5	2	-	1	1	3				
innerorts	-	-	-	-	4	1	-	1	-	2				
außerorts	1	-	-	2	1	1	-	-	1	1				
Übermüdung	3	-	-	4	3	5	-	6	1	2				
innerorts	-	-	-	-	1	1	-	1	-	-				
außerorts	3	-	-	4	2	4	-	5	1	2				
Sonstige körperliche oder geistige Mängel	2	-	-	3	4	7	-	6	7	1				
innerorts	1	-	-	2	3	4	-	1	3	-				
außerorts	1	-	-	1	1	3	-	5	4	1				
Benutzung der falschen Fahrbahn (auch Richtungsfahrbahn) oder verbotswidrige Benutzung anderer Straßenteile	5	-	-	5	5	11	-	5	16	1				
innerorts	5	-	-	5	2	7	-	3	4	1				
außerorts	-	-	-	-	3	4	-	2	12	-				
Verstoß gegen das Rechtsfahrgebot	21	-	12	24	23	34	1	12	36	8				
innerorts	7	-	2	8	9	13	-	2	15	4				
außerorts	14	-	10	16	14	21	1	10	21	4				
Nicht angepasste Geschwindigkeit mit gleichzeitigem Überschreiten der zulässigen Höchstgeschwindigkeit	2	-	1	3	2	2	-	-	3	1				
innerorts	-	-	-	-	2	-	-	-	-	1				
außerorts	2	-	1	3	-	2	-	-	3	-				
Nicht angepasste Geschwindigkeit in anderen Fällen	121	3	50	122	54	149	4	50	150	74				
innerorts	38	1	7	38	18	48	1	16	46	28				
außerorts	83	2	43	84	36	101	3	34	104	46				
Ungenügender Sicherheitsabstand	67	-	11	83	21	69	1	8	96	14				
innerorts	45	-	4	55	13	40	-	2	55	9				
außerorts	22	-	7	28	8	29	1	6	41	5				
Starkes Bremsen des Vorausfahrenden ohne zwingenden Grund	1	-	-	1	-	2	-	-	3	-				
innerorts	1	-	-	1	-	-	-	-	-	-				
außerorts	-	-	-	-	-	2	-	-	3	-				
Unzulässiges Rechtsüberholen	-	-	-	-	1	1	-	-	4	-				
innerorts	-	-	-	-	1	-	-	-	-	-				
außerorts	-	-	-	-	-	1	-	-	4	-				
Überholen trotz Gegenverkehrs	5	-	6	8	-	6	2	2	7	2				
innerorts	-	-	-	-	-	3	1	-	4	-				
außerorts	5	-	6	8	-	3	1	2	3	2				
Überholen trotz unklarer Verkehrslage	4	-	1	5	1	6	2	-	5	2				
innerorts	1	-	1	1	-	3	1	-	3	1				
außerorts	3	-	-	4	1	3	1	-	2	1				
Überholen trotz unzureichender Sicht- verhältnisse	2	-	-	2	-	2	1	-	3	-				
innerorts	-	-	-	-	-	1	1	-	1	-				
außerorts	2	-	-	2	-	1	-	-	2	-				
Überholen ohne Beachtung des nachfolgenden Verkehrs und/oder ohne rechtzeitige und deutliche Ankündigung des Ausscherens	-	-	-	-	-	3	-	-	9	3				
innerorts	-	-	-	-	-	-	-	-	-	-				
außerorts	-	-	-	-	-	3	-	-	9	3				
Fehler beim Wiedereinordnen nach rechts	2	-	-	2	1	2	-	-	3	1				
innerorts	-	-	-	-	-	-	-	-	-	-				
außerorts	2	-	-	2	1	2	-	-	3	1				
Sonstige Fehler beim Überholen (z.B. ohne genügenden Seitenabstand)	6	-	1	8	1	4	-	-	5	1				
innerorts	1	-	-	2	1	2	-	-	3	-				
außerorts	5	-	1	6	-	2	-	-	2	1				
Fehler beim Überholtwerden	-	-	-	-	2	1	-	-	1	-				
innerorts	-	-	-	-	-	-	-	-	-	-				
außerorts	-	-	-	-	2	1	-	-	1	-				
Nichtbeachten des Vorranges entgegen- kommender Fahrzeuge beim Vorbeifahren an haltenden Fahrzeugen, Absperrungen oder Hindernissen	-	-	-	-	1	1	-	-	1	1				
innerorts	-	-	-	-	1	-	-	-	-	1				
außerorts	-	-	-	-	-	1	-	-	1	-				

Noch: 4. Ursachen von Straßenverkehrsunfällen
 Noch: 4.2 Straßenverkehrsunfälle und Verunglückte nach Unfallursachen

Ursache ----- Ortslage	Unfälle mit Personen- schaden	Verunglückte			Schwerw. Unfälle mit Sach- schaden (i.e.S.)	Unfälle mit Personen- schaden	Verunglückte			Schwerw. Unfälle mit Sach- schaden (i.e.S.)
		Getötete	Schwer-	Leicht-			Getötete	Schwer-	Leicht-	
			verletzte					verletzte		
Noch: November 2012										
Nichtbeachten des nachfolgenden Verkehrs beim Vorbeifahren an haltenden Fahr- zeugen, Absperungen oder Hindernissen und/oder ohne rechtzeitige und deutliche Ankündigung des Ausschereins	1	-	-	1	1	-	-	-	-	-
innerorts	1	-	-	1	1	-	-	-	-	-
außerorts	-	-	-	-	-	-	-	-	-	-
Nebeneinanderfahren, fehlerhaftes Wechseln des Fahrstreifens beim Nebeneinander- fahren oder Nichtbeachten des Reißver- schlussverfahrens	6	-	-	8	3	3	-	-	3	4
innerorts	5	-	-	6	2	2	-	-	2	1
außerorts	1	-	-	2	1	1	-	-	1	3
Nichtbeachten der Regel "rechts vor links"	7	-	1	6	6	8	-	2	7	3
innerorts	6	-	1	5	5	8	-	2	7	3
außerorts	1	-	-	1	1	-	-	-	-	-
Nichtbeachten der die Vorfahrt regelnden Verkehrszeichen	57	1	18	64	45	60	-	20	72	42
innerorts	42	-	8	46	36	46	-	5	51	28
außerorts	15	1	10	18	9	14	-	15	21	14
Nichtbeachten der Vorfahrt des durch- gehenden Verkehrs auf Autobahnen oder Kraftfahrstraßen	-	-	-	-	1	2	-	1	3	1
innerorts	-	-	-	-	-	-	-	-	-	-
außerorts	-	-	-	-	1	2	-	1	3	1
Nichtbeachten der Vorfahrt durch Fahrzeuge, die aus Feld- und Waldwegen kommen	1	-	1	1	-	2	-	1	2	-
innerorts	-	-	-	-	-	1	-	1	-	-
außerorts	1	-	1	1	-	1	-	-	2	-
Nichtbeachten der Verkehrsregelung durch Polizeibeamte oder Lichtzeichen	12	-	4	15	4	16	-	4	29	7
innerorts	12	-	4	15	2	13	-	2	26	5
außerorts	-	-	-	-	2	3	-	2	3	2
Nichtbeachten des Vorranges entgegen- kommender Fahrzeuge	4	-	2	3	-	2	-	2	4	-
innerorts	4	-	2	3	-	-	-	-	-	-
außerorts	-	-	-	-	-	2	-	2	4	-
Nichtbeachten des Vorranges von Schienen- fahrzeugen an Bahnübergängen	-	-	-	-	-	-	-	-	-	-
innerorts	-	-	-	-	-	-	-	-	-	-
außerorts	-	-	-	-	-	-	-	-	-	-
Fehler beim Abbiegen	30	-	5	38	19	35	1	6	37	23
innerorts	26	-	4	33	13	31	-	4	34	19
außerorts	4	-	1	5	6	4	1	2	3	4
Fehler beim Wenden oder Rückwärtsfahren	12	-	-	14	4	17	-	3	19	3
innerorts	12	-	-	14	4	15	-	2	15	3
außerorts	-	-	-	-	-	2	-	1	4	-
Fehler beim Einfahren in den fließenden Verkehr (z.B. aus einem Grundstück, von einem anderen Straßenteil oder beim Anfahren vom Fahrbahnrand)	12	-	-	13	3	17	-	1	18	8
innerorts	12	-	-	13	3	17	-	1	18	7
außerorts	-	-	-	-	-	-	-	-	-	1
Falsches Verhalten gegenüber Fußgängern an Fußgängerüberwegen	3	-	-	4	-	5	-	2	3	-
innerorts	3	-	-	4	-	5	-	2	3	-
außerorts	-	-	-	-	-	-	-	-	-	-
an Fußgängerfurten	2	-	1	1	-	1	-	-	1	-
innerorts	2	-	1	1	-	1	-	-	1	-
außerorts	-	-	-	-	-	-	-	-	-	-
beim Abbiegen	11	-	5	6	-	7	-	1	6	-
innerorts	11	-	5	6	-	7	-	1	6	-
außerorts	-	-	-	-	-	-	-	-	-	-
an Haltestellen (auch haltenden Schul- bussen mit eingeschaltetem Warnblink- licht)	2	-	2	1	-	1	-	1	-	-
innerorts	2	-	2	1	-	1	-	1	-	-
außerorts	-	-	-	-	-	-	-	-	-	-
an anderen Stellen	24	1	9	15	-	25	1	9	18	-
innerorts	23	1	9	14	-	22	1	8	16	-
außerorts	1	-	-	1	-	3	-	1	2	-
Unzulässiges Halten oder Parken	1	-	-	1	-	-	-	-	-	-
innerorts	1	-	-	1	-	-	-	-	-	-
außerorts	-	-	-	-	-	-	-	-	-	-

Ursache Ortslage	Unfälle mit Personen- schaden	Verunglückte			Schwerw. Unfälle mit Sach- schaden (i.e.S.)	Unfälle mit Personen- schaden	Verunglückte			Schwerw. Unfälle mit Sach- schaden (i.e.S.)
		Getötete	Schwer-	Leicht-			Getötete	Schwer-	Leicht-	
			verletzte					verletzte		
Noch: November 2012										
Mangelnde Sicherung haltender oder liegen- gebliebener Fahrzeuge und von Unfall- stellen sowie Schulbussen, bei denen										
Kinder ein- oder aussteigen	2	-	1	1	1	3	-	-	3	-
innerorts	1	-	-	1	-	2	-	-	2	-
außerorts	1	-	1	-	1	1	-	-	1	-
Verkehrswidriges Verhalten beim Ein- oder										
Aussteigen, Be- oder Entladen	1	-	-	1	-	-	-	-	-	-
innerorts	1	-	-	1	-	-	-	-	-	-
außerorts	-	-	-	-	-	-	-	-	-	-
Nichtbeachten der Beleuchtungs-										
vorschriften	1	-	-	1	2	1	-	1	-	-
innerorts	1	-	-	1	2	1	-	1	-	-
außerorts	-	-	-	-	-	-	-	-	-	-
Überladung, Überbesetzung	-	-	-	-	-	1	-	1	-	-
innerorts	-	-	-	-	-	-	-	-	-	-
außerorts	-	-	-	-	-	1	-	1	-	-
Unzureichend gesicherte Ladung oder										
Fahrzeugzubehörteile	1	-	1	-	-	-	-	-	-	-
innerorts	1	-	1	-	-	-	-	-	-	-
außerorts	-	-	-	-	-	-	-	-	-	-
Andere Fehler beim Fahrzeugführer	124	2	40	121	51	150	1	40	162	51
innerorts	69	-	14	69	30	83	1	10	95	29
außerorts	55	2	26	52	21	67	-	30	67	22
Technische Mängel, Wartungsmängel										
Beleuchtung	-	-	-	-	-	1	-	-	1	-
innerorts	-	-	-	-	-	-	-	-	-	-
außerorts	-	-	-	-	-	1	-	-	1	-
Bereifung	6	-	-	7	2	1	-	4	-	2
innerorts	2	-	-	2	-	-	-	-	-	-
außerorts	4	-	-	5	2	1	-	4	-	2
Bremsen	-	-	-	-	-	-	-	-	-	-
innerorts	-	-	-	-	-	-	-	-	-	-
außerorts	-	-	-	-	-	-	-	-	-	-
Lenkung	-	-	-	-	-	-	-	-	-	-
innerorts	-	-	-	-	-	-	-	-	-	-
außerorts	-	-	-	-	-	-	-	-	-	-
Zugvorrichtung	-	-	-	-	-	-	-	-	-	-
innerorts	-	-	-	-	-	-	-	-	-	-
außerorts	-	-	-	-	-	-	-	-	-	-
Andere Mängel	3	-	1	4	2	1	-	-	1	-
innerorts	2	-	1	1	1	-	-	-	-	-
außerorts	1	-	-	3	1	1	-	-	1	-

Ursache ----- Ortslage	Unfälle mit Personen- schaden	Verunglückte			Schwerw. Unfälle mit Sach- schaden (i.e.S.)	Unfälle mit Personen- schaden	Verunglückte			Schwerw. Unfälle mit Sach- schaden (i.e.S.)
		Getötete	Schwer-	Leicht-			Getötete	Schwer-	Leicht-	
			verletzte					verletzte		
Noch: November 2012										
Fehlverhalten der Fußgänger										
Alkoholeinfluss	1	1	-	-	-	2	-	1	1	-
innerorts	-	-	-	-	-	1	-	-	1	-
außerorts	1	1	-	-	-	1	-	1	-	-
Einfluss anderer berauschender Mittel (z.B. Drogen, Rauschgift)	-	-	-	-	-	-	-	-	-	-
innerorts	-	-	-	-	-	-	-	-	-	-
außerorts	-	-	-	-	-	-	-	-	-	-
Übermüdung	-	-	-	-	-	-	-	-	-	-
innerorts	-	-	-	-	-	-	-	-	-	-
außerorts	-	-	-	-	-	-	-	-	-	-
Sonstige körperliche oder geistige Mängel	-	-	-	-	-	1	-	-	1	-
innerorts	-	-	-	-	-	1	-	-	1	-
außerorts	-	-	-	-	-	-	-	-	-	-
Falsches Verhalten										
beim Überschreiten der Fahrbahn an Stellen, an denen der Fußgängerverkehr durch Polizeibeamte oder Lichtzeichen geregelt war	1	-	-	1	-	1	-	-	1	-
innerorts	1	-	-	1	-	1	-	-	1	-
außerorts	-	-	-	-	-	-	-	-	-	-
auf Fußgängerüberwegen ohne Verkehrsrege- lung durch Polizeibeamte oder Licht- zeichen	-	-	-	-	-	-	-	-	-	-
innerorts	-	-	-	-	-	-	-	-	-	-
außerorts	-	-	-	-	-	-	-	-	-	-
in der Nähe von Kreuzungen oder Ein- mündungen, Lichtzeichenanlagen oder Fußgängerüberwegen bei dichtem Verkehr	-	-	-	-	-	-	-	-	-	-
innerorts	-	-	-	-	-	-	-	-	-	-
außerorts	-	-	-	-	-	-	-	-	-	-
an anderen Stellen:										
durch plötzliches Hervortreten hinter Sichthindernissen	-	-	-	-	-	1	-	-	1	-
innerorts	-	-	-	-	-	1	-	-	1	-
außerorts	-	-	-	-	-	-	-	-	-	-
ohne auf den Fahrzeugverkehr zu achten	4	-	3	1	-	5	-	1	4	-
innerorts	4	-	3	1	-	5	-	1	4	-
außerorts	-	-	-	-	-	-	-	-	-	-
durch sonstiges falsches Verhalten	-	-	-	-	-	2	-	-	3	-
innerorts	-	-	-	-	-	2	-	-	3	-
außerorts	-	-	-	-	-	-	-	-	-	-
Nichtbenutzen des Gehweges	1	-	1	-	-	2	-	-	3	-
innerorts	1	-	1	-	-	2	-	-	3	-
außerorts	-	-	-	-	-	-	-	-	-	-
Nichtbenutzen der vorgeschriebenen Straßenseite	1	-	-	1	-	2	-	1	1	-
innerorts	-	-	-	-	-	-	-	-	-	-
außerorts	1	-	-	1	-	2	-	1	1	-
Spielen auf oder neben der Fahrbahn	-	-	-	-	-	-	-	-	-	-
innerorts	-	-	-	-	-	-	-	-	-	-
außerorts	-	-	-	-	-	-	-	-	-	-
Andere Fehler der Fußgänger	5	-	1	4	-	5	-	-	5	-
innerorts	3	-	-	3	-	4	-	-	4	-
außerorts	2	-	1	1	-	1	-	-	1	-
Noch: November 2011										

Noch: 4. Ursachen von Straßenverkehrsunfällen
Noch: 4.2 Straßenverkehrsunfälle und Verunglückte nach Unfallursachen

Ursache ----- Ortslage	Unfälle mit Personen- schaden	Verunglückte			Schwerw. Unfälle mit Sach- schaden (i.e.S.)	Unfälle mit Personen- schaden	Verunglückte			Schwerw. Unfälle mit Sach- schaden (i.e.S.)
		Getötete	Schwer-	Leicht-			Getötete	Schwer-	Leicht-	
			verletzte					verletzte		
Noch: November 2012						Noch: November 2011				
Straßenverhältnisse										
Verunreinigung durch ausgeflossenes Öl	-	-	-	-	-	-	-	-	-	-
innerorts	-	-	-	-	-	-	-	-	-	-
außerorts	-	-	-	-	-	-	-	-	-	-
Andere Verunreinigungen durch Straßen-										
benutzer	1	-	-	3	-	-	-	-	-	-
innerorts	-	-	-	-	-	-	-	-	-	-
außerorts	1	-	-	3	-	-	-	-	-	-
Schnee, Eis	22	1	9	26	13	37	2	13	50	28
innerorts	3	-	1	4	4	12	1	1	12	7
außerorts	19	1	8	22	9	25	1	12	38	21
Regen	14	-	4	19	6	7	-	2	5	1
innerorts	5	-	1	5	5	2	-	-	2	-
außerorts	9	-	3	14	1	5	-	2	3	1
Andere Einflüsse	2	-	-	4	-	3	-	2	1	1
innerorts	-	-	-	-	-	-	-	-	-	-
außerorts	2	-	-	4	-	3	-	2	1	1
Spurrillen im Zusammenhang mit Regen,										
Schnee oder Eis	-	-	-	-	-	-	-	-	-	-
innerorts	-	-	-	-	-	-	-	-	-	-
außerorts	-	-	-	-	-	-	-	-	-	-
Anderer Zustand der Straße	-	-	-	-	1	1	-	1	-	2
innerorts	-	-	-	-	1	-	-	-	-	1
außerorts	-	-	-	-	-	1	-	1	-	1
Nicht ordnungsgemäßer Zustand der Verkehrs-										
zeichen oder -einrichtungen	-	-	-	-	-	-	-	-	-	-
innerorts	-	-	-	-	-	-	-	-	-	-
außerorts	-	-	-	-	-	-	-	-	-	-
Mangelhafte Beleuchtung der Straße	1	-	-	2	-	-	-	-	-	-
innerorts	1	-	-	2	-	-	-	-	-	-
außerorts	-	-	-	-	-	-	-	-	-	-
Mangelhafte Sicherung von Bahnübergängen	-	-	-	-	-	-	-	-	-	-
innerorts	-	-	-	-	-	-	-	-	-	-
außerorts	-	-	-	-	-	-	-	-	-	-
Witterungseinflüsse										
Sichtbehinderung durch										
Nebel	12	1	8	11	1	13	1	8	15	13
innerorts	-	-	-	-	1	3	1	2	2	7
außerorts	12	1	8	11	-	10	-	6	13	6
starken Regen, Hagel, Schneegestöber										
usw	-	-	-	-	-	-	-	-	-	-
innerorts	-	-	-	-	-	-	-	-	-	-
außerorts	-	-	-	-	-	-	-	-	-	-
blendende Sonne	7	-	2	6	2	9	-	1	13	3
innerorts	4	-	1	3	1	8	-	1	11	2
außerorts	3	-	1	3	1	1	-	-	2	1
Seitenwind	1	-	1	-	-	-	-	-	-	-
innerorts	-	-	-	-	-	-	-	-	-	-
außerorts	1	-	1	-	-	-	-	-	-	-
Unwetter oder sonstige Witterungs-										
einflüsse	-	-	-	-	-	-	-	-	-	-
innerorts	-	-	-	-	-	-	-	-	-	-
außerorts	-	-	-	-	-	-	-	-	-	-
Hindernisse										
Nicht oder unzureichend gesicherte										
Arbeitsstelle auf der Fahrbahn	-	-	-	-	-	-	-	-	-	-
innerorts	-	-	-	-	-	-	-	-	-	-
außerorts	-	-	-	-	-	-	-	-	-	-
Wild auf der Fahrbahn	5	-	6	4	4	6	-	-	7	7
innerorts	-	-	-	-	1	-	-	-	-	-
außerorts	5	-	6	4	3	6	-	-	7	7
Anderes Tier auf der Fahrbahn	2	-	-	2	-	3	-	-	3	-
innerorts	1	-	-	1	-	1	-	-	1	-
außerorts	1	-	-	1	-	2	-	-	2	-
Sonstiges Hindernis auf der Fahrbahn	-	-	-	-	1	1	-	-	1	-
innerorts	-	-	-	-	-	1	-	-	1	-
außerorts	-	-	-	-	1	-	-	-	-	-
Sonstige Ursachen	24	-	5	27	14	23	-	7	31	9
innerorts	18	-	3	21	10	9	-	-	14	5
außerorts	6	-	2	6	4	14	-	7	17	4

Noch: 4. Ursachen von Straßenverkehrsunfällen
Noch: 4.2 Straßenverkehrsunfälle und Verunglückte nach Unfallursachen

Ursache Ortslage	Unfälle mit Personen- schaden	Verunglückte			Schwerw. Unfälle mit Sach- schaden (i.e.S.)	Unfälle mit Personen- schaden	Verunglückte			Schwerw. Unfälle mit Sach- schaden (i.e.S.)
		Getötete	Schwer-	Leicht-			Getötete	Schwer-	Leicht-	
			verletzte							
Januar - November 2012						Januar - November 2011				
Fehlverhalten der Fahrzeugführer										
Alkoholeinfluss	357	10	156	296	239	393	8	134	332	225
innerorts	221	1	82	189	159	236	1	73	200	138
außerorts	136	9	74	107	80	157	7	61	132	87
Einfluss anderer berauschender Mittel										
(z.B. Drogen, Rauschgift)	41	4	12	37	24	34	1	16	30	26
innerorts	24	-	6	24	18	21	1	7	17	16
außerorts	17	4	6	13	6	13	-	9	13	10
Übermüdung	55	-	21	57	34	64	1	37	55	36
innerorts	10	-	2	16	10	16	-	7	17	8
außerorts	45	-	19	41	24	48	1	30	38	28
Sonstige körperliche oder geistige										
Mängel	100	3	39	84	23	93	3	44	78	28
innerorts	65	3	22	63	18	53	3	22	40	18
außerorts	35	-	17	21	5	40	-	22	38	10
Benutzung der falschen Fahrbahn (auch										
Richtungsfahrbahn) oder verbotswidrige										
Benutzung anderer Straßenteile	171	4	47	159	26	157	4	50	154	27
innerorts	135	-	26	127	18	119	1	24	113	14
außerorts	36	4	21	32	8	38	3	26	41	13
Verstoß gegen das Rechtsfahrgebot	351	23	171	355	134	356	24	141	381	139
innerorts	148	1	39	160	69	161	3	43	178	74
außerorts	203	22	132	195	65	195	21	98	203	65
Nicht angepasste Geschwindigkeit mit										
gleichzeitigem Überschreiten der										
zulässigen Höchstgeschwindigkeit	54	10	26	40	9	42	8	23	35	9
innerorts	21	1	6	17	7	16	1	6	15	8
außerorts	33	9	20	23	2	26	7	17	20	1
Nicht angepasste Geschwindigkeit in										
anderen Fällen	1 524	53	613	1 407	652	1 620	48	625	1 498	685
innerorts	502	6	160	489	231	554	12	163	521	258
außerorts	1 022	47	453	918	421	1 066	36	462	977	427
Ungenügender Sicherheitsabstand	744	1	105	908	172	739	6	105	925	134
innerorts	527	-	49	624	117	492	1	44	610	81
außerorts	217	1	56	284	55	247	5	61	315	53
Starkes Bremsen des Vorausfahrenden ohne										
zwingenden Grund	18	-	5	21	2	20	-	4	20	5
innerorts	9	-	-	10	-	12	-	1	13	3
außerorts	9	-	5	11	2	8	-	3	7	2
Unzulässiges Rechtsüberholen	4	-	1	4	3	7	-	-	10	2
innerorts	4	-	1	4	1	5	-	-	5	-
außerorts	-	-	-	-	2	2	-	-	5	2
Überholen trotz Gegenverkehrs	62	3	39	61	15	70	10	38	90	19
innerorts	6	-	2	6	3	12	1	4	15	4
außerorts	56	3	37	55	12	58	9	34	75	15
Überholen trotz unklarer Verkehrslage	75	-	32	77	36	90	4	29	91	34
innerorts	40	-	14	42	16	42	2	10	38	12
außerorts	35	-	18	35	20	48	2	19	53	22
Überholen trotz unzureichender Sicht-										
verhältnisse	11	1	4	9	1	16	2	7	19	7
innerorts	1	1	-	-	-	2	1	-	3	1
außerorts	10	-	4	9	1	14	1	7	16	6
Überholen ohne Beachtung des nachfolgenden										
Verkehrs und/oder ohne rechtzeitige und										
deutliche Ankündigung des Ausscherens	26	-	6	23	15	45	1	9	58	21
innerorts	3	-	-	3	-	5	-	1	4	2
außerorts	23	-	6	20	15	40	1	8	54	19
Fehler beim Wiedereinordnen nach rechts	32	-	13	30	12	28	-	9	32	16
innerorts	9	-	1	10	-	7	-	-	10	1
außerorts	23	-	12	20	12	21	-	9	22	15
Sonstige Fehler beim Überholen (z.B. ohne										
genügenden Seitenabstand)	80	1	23	66	10	97	-	24	101	12
innerorts	32	-	5	30	3	47	-	8	47	5
außerorts	48	1	18	36	7	50	-	16	54	7
Fehler beim Überholtwerden	24	1	6	21	10	30	-	10	29	6
innerorts	6	1	-	7	1	7	-	2	8	1
außerorts	18	-	6	14	9	23	-	8	21	5
Nichtbeachten des Vorranges entgegen-										
kommender Fahrzeuge beim Vorbeifahren an										
haltenden Fahrzeugen, Absperren oder										
Hindernissen	15	1	2	21	5	12	-	3	11	8
innerorts	14	1	2	19	5	11	-	3	10	3
außerorts	1	-	-	2	-	1	-	-	1	5

Noch: 4. Ursachen von Straßenverkehrsunfällen
Noch: 4.2 Straßenverkehrsunfälle und Verunglückte nach Unfallursachen

Ursache Ortslage	Unfälle mit Personen- schaden	Verunglückte			Schwerw. Unfälle mit Sach- schaden (i.e.S.)	Unfälle mit Personen- schaden	Verunglückte			Schwerw. Unfälle mit Sach- schaden (i.e.S.)
		Getötete	Schwer-	Leicht-			Getötete	Schwer-	Leicht-	
			verletzte					verletzte		
Noch: Januar - November 2012										
Nichtbeachten des nachfolgenden Verkehrs beim Vorbeifahren an haltenden Fahr- zeugen, Absperrungen oder Hindernissen und/oder ohne rechtzeitige und deutliche Ankündigung des Ausscherens	7 4 3	- - -	1 1 -	11 4 7	1 1 -	4 1 3	- - -	- - -	4 1 3	1 1 -
Nebeneinanderfahren, fehlerhaftes Wechseln des Fahrstreifens beim Nebeneinander- fahren oder Nichtbeachten des Reißver- schlussverfahrens	71 35 36	- - -	14 6 8	76 35 41	27 19 8	64 34 30	- - -	9 5 4	76 38 38	39 18 21
Nichtbeachten der Regel "rechts vor links"	107 104 3	- - -	28 27 1	111 108 3	65 61 4	90 87 3	- - -	20 18 2	79 77 2	57 57 -
Nichtbeachten der die Vorfahrt regelnden Verkehrszeichen	708 552 156	7 1 6	185 108 77	819 614 205	412 320 92	719 523 196	7 4 3	204 116 88	802 569 233	436 328 108
Nichtbeachten der Vorfahrt des durch- gehenden Verkehrs auf Autobahnen oder Kraftfahrstraßen	6 2 4	- - -	1 1 -	7 1 6	9 - 9	12 1 11	- - -	4 - 4	18 1 17	6 - 6
Nichtbeachten der Vorfahrt durch Fahrzeuge, die aus Feld- und Waldwegen kommen	25 4 21	4 1 3	9 1 8	20 4 16	4 1 3	20 9 11	2 - 2	5 2 3	24 9 15	3 1 2
Nichtbeachten der Verkehrsregelung durch Polizeibeamte oder Lichtzeichen	93 80 13	- - -	18 17 1	118 100 18	50 44 6	110 93 17	- - -	24 19 5	150 125 25	42 33 9
Nichtbeachten des Vorranges entgegen- kommender Fahrzeuge	17 15 2	- - -	6 6 -	14 12 2	9 3 6	22 16 6	- - -	6 2 4	28 19 9	7 7 -
Nichtbeachten des Vorranges von Schienen- fahrzeugen an Bahnübergängen	7 7 -	- - -	1 1 -	7 7 -	2 2 -	3 3 -	- - -	1 1 -	2 2 -	1 1 -
Fehler beim Abbiegen	421 323 98	5 3 2	94 52 42	463 351 112	150 115 35	447 358 89	7 3 4	113 79 34	444 349 95	188 156 32
Fehler beim Wenden oder Rückwärtsfahren	160 143 17	4 2 2	26 21 5	153 140 13	62 57 5	195 184 11	4 4 -	31 28 3	190 172 18	49 41 8
Fehler beim Einfahren in den fließenden Verkehr (z.B. aus einem Grundstück, von einem anderen Straßenteil oder beim Anfahren vom Fahrbahnrand)	210 197 13	- - -	36 31 5	211 200 11	37 34 3	244 237 7	3 2 1	44 43 1	246 233 13	35 33 2
Falsches Verhalten gegenüber Fußgängern an Fußgängerüberwegen	35 35 -	- - -	17 17 -	25 25 -	- - -	27 27 -	1 1 -	12 12 -	15 15 -	- - -
an Fußgängerfurten	17 17 -	- - -	8 8 -	11 11 -	- - -	14 14 -	- - -	3 3 -	12 12 -	- - -
beim Abbiegen	59 58 1	- - -	18 17 1	50 49 1	- - -	52 52 -	- - -	11 11 -	43 43 -	- - -
an Haltestellen (auch haltenden Schul- bussen mit eingeschaltetem Warnblink- licht)	24 23 1	- - -	11 11 -	16 15 1	- - -	12 12 -	- - -	8 8 -	4 4 -	- - -
an anderen Stellen	212 195 17	5 5 -	69 63 6	160 147 13	- - -	233 218 15	6 6 -	70 64 6	174 164 10	- - -
Unzulässiges Halten oder Parken	7 6 1	- - -	1 1 -	6 5 1	- - -	3 2 1	- - -	1 - 1	2 2 -	- - -

Noch: 4. Ursachen von Straßenverkehrsunfällen
Noch: 4.2 Straßenverkehrsunfälle und Verunglückte nach Unfallursacher

Ursache Ortslage	Unfälle mit Personen- schaden	Verunglückte			Schwerw. Unfälle mit Sach- schaden (i.e.S.)	Unfälle mit Personen- schaden	Verunglückte			Schwerw. Unfälle mit Sach- schaden (i.e.S.)				
		Getötete	Schwer-	Leicht-			Getötete	Schwer-	Leicht-					
			verletzte					verletzte						
Noch: Januar - November 2012														
Noch: Januar - November 2011														
Fehlverhalten der Fußgänger														
Alkoholeinfluss	16	2	9	7	-	18	2	10	9	-				
innerorts	11	1	7	4	-	12	2	6	6	-				
außerorts	5	1	2	3	-	6	-	4	3	-				
Einfluss anderer berauschender Mittel														
(z.B. Drogen, Rauschgift)	-	-	-	-	-	1	-	-	1	-				
innerorts	-	-	-	-	-	1	-	-	1	-				
außerorts	-	-	-	-	-	-	-	-	-	-				
Übermüdung	-	-	-	-	-	-	-	-	-	-				
innerorts	-	-	-	-	-	-	-	-	-	-				
außerorts	-	-	-	-	-	-	-	-	-	-				
Sonstige körperliche oder geistige														
Mängel	3	-	-	3	-	5	-	-	5	-				
innerorts	3	-	-	3	-	5	-	-	5	-				
außerorts	-	-	-	-	-	-	-	-	-	-				
Falsches Verhalten														
beim Überschreiten der Fahrbahn an Stellen, an denen der Fußgängerverkehr durch Polizeibeamte oder Lichtzeichen geregelt war	8	-	5	4	1	10	-	2	10	-				
innerorts	8	-	5	4	1	10	-	2	10	-				
außerorts	-	-	-	-	-	-	-	-	-	-				
auf Fußgängerüberwegen ohne Verkehrsrege- lung durch Polizeibeamte oder Licht- zeichen	2	-	1	3	-	-	-	-	-	-				
innerorts	2	-	1	3	-	-	-	-	-	-				
außerorts	-	-	-	-	-	-	-	-	-	-				
in der Nähe von Kreuzungen oder Ein- mündungen, Lichtzeichenanlagen oder Fußgängerüberwegen bei dichtem Verkehr	9	-	4	6	-	5	-	1	4	-				
innerorts	9	-	4	6	-	4	-	1	3	-				
außerorts	-	-	-	-	-	1	-	-	1	-				
an anderen Stellen:														
durch plötzliches Hervortreten hinter Sichthindernissen	16	-	9	8	-	16	-	9	9	-				
innerorts	14	-	8	7	-	15	-	8	9	-				
außerorts	2	-	1	1	-	1	-	1	-	-				
ohne auf den Fahrzeugverkehr zu achten	55	-	27	36	1	64	2	31	41	1				
innerorts	53	-	26	35	1	60	2	28	40	1				
außerorts	2	-	1	1	-	4	-	3	1	-				
durch sonstiges falsches Verhalten	6	1	3	4	-	9	-	4	7	-				
innerorts	6	1	3	4	-	8	-	4	6	-				
außerorts	-	-	-	-	-	1	-	-	1	-				
Nichtbenutzen des Gehweges	4	-	2	3	-	8	-	3	8	-				
innerorts	4	-	2	3	-	7	-	2	8	-				
außerorts	-	-	-	-	-	1	-	1	-	-				
Nichtbenutzen der vorgeschriebenen														
Straßenseite	5	-	1	4	-	6	1	3	2	-				
innerorts	-	-	-	-	-	1	1	-	-	-				
außerorts	5	-	1	4	-	5	-	3	2	-				
Spielen auf oder neben der Fahrbahn	3	-	-	3	-	2	-	-	2	-				
innerorts	2	-	-	2	-	2	-	-	2	-				
außerorts	1	-	-	1	-	-	-	-	-	-				
Andere Fehler der Fußgänger														
innerorts	36	1	7	29	1	44	1	13	32	1				
außerorts	9	-	2	9	-	10	-	5	6	-				

noch: 4. Ursachen von Straßenverkehrsunfällen
noch: 4.2 Straßenverkehrsunfälle und Verunglückte nach Unfallursachen

Ursache ----- Ortslage	Unfälle mit Personen- schaden	Verunglückte			Schwerw. Unfälle mit Sach- schaden (i.e.S.)	Unfälle mit Personen- schaden	Verunglückte			Schwerw. Unfälle mit Sach- schaden (i.e.S.)											
		Getötete	Schwer-	Leicht-			Getötete	Schwer-	Leicht-												
			verletzte					verletzte													
Noch: Januar - November 2012											Noch: Januar - November 2011										
Straßenverhältnisse																					
Verunreinigung durch ausgeflossenes Öl		12	-	6	12	3	12	1	4	8	1										
innerorts		6	-	-	6	1	7	-	1	7	1										
außerorts		6	-	6	6	2	5	1	3	1	-										
Andere Verunreinigungen durch Straßen-																					
benutzer		8	-	1	11	-	2	-	-	3	-										
innerorts		2	-	-	2	-	2	-	-	3	-										
außerorts		6	-	1	9	-	-	-	-	-	-										
Schnee, Eis		189	3	51	184	181	214	5	51	230	173										
innerorts		45	1	14	40	57	73	4	13	77	58										
außerorts		144	2	37	144	124	141	1	38	153	115										
Regen		126	5	49	127	65	104	2	33	101	68										
innerorts		42	-	9	38	21	26	-	7	21	13										
außerorts		84	5	40	89	44	78	2	26	80	55										
Andere Einflüsse		11	-	3	10	4	13	-	4	9	4										
innerorts		5	-	2	3	3	2	-	-	2	1										
außerorts		6	-	1	7	1	11	-	4	7	3										
Spurrillen im Zusammenhang mit Regen,																					
Schnee oder Eis		4	-	1	3	3	3	-	-	3	1										
innerorts		-	-	-	-	3	1	-	-	1	1										
außerorts		4	-	1	3	-	2	-	-	2	-										
Anderer Zustand der Straße		17	-	8	13	4	29	-	15	19	7										
innerorts		6	-	3	3	2	13	-	7	8	6										
außerorts		11	-	5	10	2	16	-	8	11	1										
Nicht ordnungsgemäßer Zustand der Verkehrs-																					
zeichen oder -einrichtungen		3	-	1	3	2	4	-	1	5	-										
innerorts		3	-	1	3	2	2	-	-	4	-										
außerorts		-	-	-	-	-	2	-	1	1	-										
Mangelhafte Beleuchtung der Straße		3	-	1	4	-	1	-	-	1	-										
innerorts		3	-	1	4	-	1	-	-	1	-										
außerorts		-	-	-	-	-	-	-	-	-	-										
Mangelhafte Sicherung von Bahnübergängen		1	-	-	1	-	-	-	-	-	-										
innerorts		1	-	-	1	-	-	-	-	-	-										
außerorts		-	-	-	-	-	-	-	-	-	-										
Witterungseinflüsse																					
Sichtbehinderung durch																					
Nebel		16	2	11	11	6	23	1	17	24	19										
innerorts		3	-	3	-	3	4	1	2	3	9										
außerorts		13	2	8	11	3	19	-	15	21	10										
starken Regen, Hagel, Schneegestöber																					
usw		12	-	8	5	1	11	1	3	13	6										
innerorts		6	-	3	3	1	2	-	-	2	1										
außerorts		6	-	5	2	-	9	1	3	11	5										
blendende Sonne		52	-	12	58	16	90	2	29	99	24										
innerorts		38	-	8	43	11	63	2	17	66	18										
außerorts		14	-	4	15	5	27	-	12	33	6										
Seitenwind		9	-	8	5	1	3	-	1	2	-										
innerorts		1	-	-	1	-	1	-	1	-	-										
außerorts		8	-	8	4	1	2	-	-	2	-										
Unwetter oder sonstige Witterungs-																					
einflüsse		7	-	5	4	6	5	-	2	3	4										
innerorts		-	-	-	-	1	1	-	1	-	-										
außerorts		7	-	5	4	5	4	-	1	3	4										
Hindernisse																					
Nicht oder unzureichend gesicherte																					
Arbeitsstelle auf der Fahrbahn		3	-	-	3	1	3	-	2	1	1										
innerorts		3	-	-	3	-	3	-	2	1	-										
außerorts		-	-	-	-	1	-	-	-	-	1										
Wild auf der Fahrbahn		71	1	20	63	64	53	-	8	51	64										
innerorts		4	-	2	2	2	3	-	-	3	5										
außerorts		67	1	18	61	62	50	-	8	48	59										
Anderes Tier auf der Fahrbahn		21	-	7	15	9	24	-	5	26	4										
innerorts		10	-	5	5	3	13	-	3	11	-										
außerorts		11	-	2	10	6	11	-	2	15	4										
Sonstiges Hindernis auf der Fahrbahn		12	-	4	8	17	10	-	5	6	14										
innerorts		5	-	2	3	2	4	-	1	3	3										
außerorts		7	-	2	5	15	6	-	4	3	11										
Sonstige Ursachen		340	1	88	334	115	308	3	91	298	89										
innerorts		215	1	44	208	71	185	-	41	183	50										
außerorts		125	-	44	126	44	123	3	50	115	39										

5. Straßenverkehrsunfälle und Verunglückte nach Kreisen

Kreisfreie Stadt Landkreis Land Ortslage	Unfälle insgesamt	Davon					Verun- glückte Personen insgesamt	Davon		
		mit Personen- schaden	mit nur Sach- schaden	davon				Getötete	Schwer-	Leicht-
				schwerwie- gende Unfälle mit Sachschaden (im engeren Sinne) ¹⁾	sonstige Sachschadens- unfälle unter dem Einfluss berauschender Mittel ²⁾	übrige Sach- schadens- unfälle				
November 2012										
Stadt Erfurt	546	51	495	34	6	455	66	-	3	63
innerorts	494	45	449	23	6	420	56	-	3	53
außerorts ohne Autobahn	28	6	22	7	-	15	10	-	-	10
auf Autobahnen	24	-	24	4	-	20	-	-	-	-
Stadt Gera	187	15	172	8	1	163	23	-	1	22
innerorts	165	15	150	7	1	142	23	-	1	22
außerorts ohne Autobahn	20	-	20	1	-	19	-	-	-	-
auf Autobahnen	2	-	2	-	-	2	-	-	-	-
Stadt Jena	254	19	235	2	2	231	21	-	2	19
innerorts	211	12	199	1	2	196	13	-	-	13
außerorts ohne Autobahn	20	6	14	-	-	14	7	-	2	5
auf Autobahnen	23	1	22	1	-	21	1	-	-	1
Stadt Suhl	82	4	78	5	-	73	7	-	1	6
innerorts	78	4	74	5	-	69	7	-	1	6
außerorts ohne Autobahn	3	-	3	-	-	3	-	-	-	-
auf Autobahnen	1	-	1	-	-	1	-	-	-	-
Stadt Weimar	167	15	152	7	1	144	16	-	3	13
innerorts	152	10	142	6	1	135	11	-	2	9
außerorts ohne Autobahn	14	5	9	1	-	8	5	-	1	4
auf Autobahnen	1	-	1	-	-	1	-	-	-	-
Stadt Eisenach	140	17	123	3	1	119	25	-	9	16
innerorts	100	12	88	2	1	85	16	-	4	12
außerorts ohne Autobahn	34	4	30	1	-	29	8	-	5	3
auf Autobahnen	6	1	5	-	-	5	1	-	-	1
Eichsfeld	193	25	168	10	1	157	34	-	9	25
innerorts	95	14	81	5	1	75	17	-	4	13
außerorts ohne Autobahn	90	9	81	5	-	76	14	-	5	9
auf Autobahnen	8	2	6	-	-	6	3	-	-	3
Nordhausen	214	28	186	10	1	175	46	1	14	31
innerorts	129	16	113	5	1	107	22	-	5	17
außerorts ohne Autobahn	66	3	63	4	-	59	4	-	-	4
auf Autobahnen	19	9	10	1	-	9	20	1	9	10
Wartburgkreis	207	18	189	9	-	180	23	1	6	16
innerorts	98	7	91	4	-	87	9	-	2	7
außerorts ohne Autobahn	98	11	87	3	-	84	14	1	4	9
auf Autobahnen	11	-	11	2	-	9	-	-	-	-
Unstrut-Hainich-Kreis	216	27	189	2	1	186	40	-	13	27
innerorts	153	15	138	1	1	136	22	-	5	17
außerorts ohne Autobahn	63	12	51	1	-	50	18	-	8	10
auf Autobahnen	-	-	-	-	-	-	-	-	-	-
Kyffhäuserkreis	178	13	165	8	-	157	15	-	5	10
innerorts	91	7	84	4	-	80	7	-	1	6
außerorts ohne Autobahn	87	6	81	4	-	77	8	-	4	4
auf Autobahnen	-	-	-	-	-	-	-	-	-	-
Schmalkalden-Meiningen	160	14	146	9	-	137	22	-	7	15
innerorts	106	10	96	5	-	91	14	-	6	8
außerorts ohne Autobahn	42	4	38	3	-	35	8	-	1	7
auf Autobahnen	12	-	12	1	-	11	-	-	-	-

1) Straftatbestand oder Ordnungswidrigkeit und gleichzeitig mindestens ein Kfz nicht mehr fahrbereit

2) Unfallbeteiligter stand unter dem Einfluss berauschender Mittel und alle beteiligten Kfz waren fahrbereit.

Noch: 5. Straßenverkehrsunfälle und Verunglückte nach Kreisen

Kreisfreie Stadt Landkreis Land Ortslage	Unfälle insgesamt	Davon					Verun- glückte Personen insgesamt	Davon		
		mit Personen- schaden	mit nur Sach- schaden	davon				Getötete	Schwer-	Leicht-
				schwerwie- gende Unfälle mit Sachschaden (im engeren Sinne) ¹⁾	sonstige Sachschadens- unfälle unter dem Einfluss berauschender Mittel ²⁾	übrige Sach- schadens- unfälle				
Noch: November 2012										
Gotha	264	33	231	12	3	216	49	-	6	43
innerorts	171	20	151	8	3	140	23	-	2	21
außerorts ohne Autobahn	79	12	67	4	-	63	24	-	4	20
auf Autobahnen	14	1	13	-	-	13	2	-	-	2
Sömmerda	139	24	115	9	2	104	32	1	8	23
innerorts	76	13	63	6	2	55	18	-	4	14
außerorts ohne Autobahn	62	11	51	3	-	48	14	1	4	9
auf Autobahnen	1	-	1	-	-	1	-	-	-	-
Hildburghausen	117	13	104	9	-	95	20	-	4	16
innerorts	67	6	61	6	-	55	7	-	1	6
außerorts ohne Autobahn	46	6	40	3	-	37	12	-	3	9
auf Autobahnen	4	1	3	-	-	3	1	-	-	1
Ilm-Kreis	227	25	202	13	4	185	38	1	10	27
innerorts	123	12	111	5	2	104	13	1	2	10
außerorts ohne Autobahn	81	11	70	8	2	60	23	-	8	15
auf Autobahnen	23	2	21	-	-	21	2	-	-	2
Weimarer Land	177	17	160	16	3	141	22	-	7	15
innerorts	86	7	79	7	3	69	9	-	2	7
außerorts ohne Autobahn	63	7	56	7	-	49	10	-	5	5
auf Autobahnen	28	3	25	2	-	23	3	-	-	3
Sonneberg	100	18	82	7	-	75	21	-	6	15
innerorts	74	15	59	4	-	55	16	-	3	13
außerorts ohne Autobahn	26	3	23	3	-	20	5	-	3	2
auf Autobahnen	-	-	-	-	-	-	-	-	-	-
Saalfeld-Rudolstadt	236	23	213	10	2	201	28	-	8	20
innerorts	157	18	139	6	2	131	19	-	6	13
außerorts ohne Autobahn	79	5	74	4	-	70	9	-	2	7
auf Autobahnen	-	-	-	-	-	-	-	-	-	-
Saale-Holzland-Kreis	232	19	213	5	3	205	23	-	4	19
innerorts	83	6	77	1	2	74	6	-	1	5
außerorts ohne Autobahn	102	9	93	2	-	91	12	-	2	10
auf Autobahnen	47	4	43	2	1	40	5	-	1	4
Saale-Orla-Kreis	232	17	215	18	1	196	22	1	6	15
innerorts	76	6	70	3	-	67	6	1	1	4
außerorts ohne Autobahn	109	9	100	9	1	90	11	-	3	8
auf Autobahnen	47	2	45	6	-	39	5	-	2	3
Greiz	176	16	160	7	5	148	16	-	5	11
innerorts	98	8	90	6	4	80	8	-	2	6
außerorts ohne Autobahn	70	8	62	1	1	60	8	-	3	5
auf Autobahnen	8	-	8	-	-	8	-	-	-	-
Altenburger Land	192	25	167	4	2	161	33	1	7	25
innerorts	138	16	122	3	2	117	19	-	1	18
außerorts ohne Autobahn	51	8	43	1	-	42	13	1	5	7
auf Autobahnen	3	1	2	-	-	2	1	-	1	-
Thüringen	4 636	476	4 160	217	39	3 904	642	6	144	492
innerorts	3 021	294	2 727	123	34	2 570	361	2	59	300
außerorts ohne Autobahn	1 333	155	1 178	75	4	1 099	237	3	72	162
auf Autobahnen	282	27	255	19	1	235	44	1	13	30
davon										
kreisfreie Städte	1 376	121	1 255	59	11	1 185	158	-	19	139
Landkreise	3 260	355	2 905	158	28	2 719	484	6	125	353

1) Straftatbestand oder Ordnungswidrigkeit und gleichzeitig mindestens ein Kfz nicht mehr fahrbereit

2) Unfallbeteiligter stand unter dem Einfluss berauschender Mittel und alle beteiligten Kfz waren fahrbereit.

6. Straßenverkehrsunfälle unter Alkoholeinwirkung sowie Verunglückte nach Kreisen

Kreisfreie Stadt Landkreis Land	Unfälle unter Alkohol- einfluss insgesamt	Davon					Verun- glückte Personen insgesamt	Davon		
		mit Personenschaden			mit nur Sachschaden			Getötete	Schwer-	Leicht-
		mit Getöteten	mit Schwer- verletzten	mit Leicht- verletzten	schwerwie- gende Unfälle (im engeren Sinne) ¹⁾	sonstige Unfälle unter dem Einfluss berauschender Mittel ²⁾				
November 2012										
Stadt Erfurt	9	-	-	1	2	6	1	-	-	1
Stadt Gera	1	-	-	-	-	1	-	-	-	-
Stadt Jena	3	-	-	-	1	2	-	-	-	-
Stadt Suhl	-	-	-	-	-	-	-	-	-	-
Stadt Weimar	1	-	-	-	-	1	-	-	-	-
Stadt Eisenach	2	-	-	1	-	1	1	-	-	1
Eichsfeld	3	-	-	-	2	1	-	-	-	-
Nordhausen	3	-	-	2	-	1	3	-	-	3
Wartburgkreis	3	-	1	-	2	-	1	-	1	-
Unstrut-Hainich-Kreis	2	-	1	-	-	1	1	-	1	-
Kyffhäuserkreis	-	-	-	-	-	-	-	-	-	-
Schmalkalden-Meiningen	-	-	-	-	-	-	-	-	-	-
Gotha	7	-	-	3	1	3	3	-	-	3
Sömmerda	5	1	1	-	1	2	2	1	1	-
Hildburghausen	2	-	-	-	2	-	-	-	-	-
Ilm-Kreis	9	-	1	-	4	4	6	-	5	1
Weimarer Land	7	-	-	2	2	3	2	-	-	2
Sonneberg	-	-	-	-	-	-	-	-	-	-
Saalfeld-Rudolstadt	4	-	-	1	1	2	1	-	-	1
Saale-Holzland-Kreis	7	-	2	2	-	3	5	-	2	3
Saale-Orla-Kreis	2	-	1	-	-	1	4	-	2	2
Greiz	8	-	-	1	2	5	1	-	-	1
Altenburger Land	2	-	-	-	-	2	-	-	-	-
Thüringen	80	1	7	13	20	39	31	1	12	18
davon										
kreisfreie Städte	16	-	-	2	3	11	2	-	-	2
Landkreise	64	1	7	11	17	28	29	1	12	16

1) Straftatbestand oder Ordnungswidrigkeit und gleichzeitig mindestens ein Kfz nicht mehr fahrbereit

2) Unfallbeteiligter stand unter dem Einfluss berauschender Mittel und alle beteiligten Kfz waren fahrbereit.

