



Statistischer Bericht

HI - m 10 / 12

Straßenverkehrsunfälle in Thüringen Oktober 2012 - vorläufige Ergebnisse -

Bestell - Nr. 08 102

Zeichenerklärung

- 0 weniger als die Hälfte von 1 in der letzten besetzten Stelle, jedoch mehr als nichts
- nichts vorhanden (genau Null)
- . Zahlenwert unbekannt oder geheim zu halten
- ... Angabe fällt später an
- / Zahlenwert nicht sicher genug
- x Tabellenfach gesperrt, weil Aussage nicht sinnvoll
- () Aussagewert eingeschränkt
- r berichtigte Zahl
- p vorläufige Zahl

Anmerkung: Abweichungen in den Summen erklären sich aus dem Runden von Einzelwerten.

Herausgeber:

Thüringer Landesamt für Statistik
Europaplatz 3, 99091 Erfurt
Postfach 90 01 63, 99104 Erfurt

Telefon: 0361 37-84642/84647
Telefax: 0361 37-84699
Internet: www.statistik.thueringen.de
E-Mail: auskunft@statistik.thueringen.de

Auskunft erteilt:

Referat: Preise, Verdienste, Arbeitskosten,
Verkehr, Dienstleistungen
Telefon: 0361 37-84221

Herausgegeben im Dezember 2012

Heft-Nr.: 260 / 12
Preis: 6,25 EUR

© Thüringer Landesamt für Statistik, Erfurt, 2012

Für nichtgewerbliche Zwecke sind Vervielfältigung und unentgeltliche Verbreitung, auch auszugsweise, mit Quellenangabe gestattet. Die Verbreitung, auch auszugsweise, über elektronische Systeme/Datenträger bedarf der vorherigen Zustimmung. Alle übrigen Rechte bleiben vorbehalten.

Inhaltsverzeichnis

	Seite
Vorbemerkungen	2
Tabellen	
1. Straßenverkehrsunfälle und Verunglückte	
1.1 Gesamtübersicht	4
1.2 Nach Tagesdatum und Ortslage	6
1.3 Nach Straßenarten	8
1.4 Nach Unfallarten	9
1.5 Nach Unfalltypen	10
1.6 Nach Art der Verkehrsbeteiligung und Ortslage	11
1.7 Nach Unfallkategorien und Ortslage	13
2. Getötete und Verletzte im Straßenverkehr	
2.1 Nach Art der Verkehrsbeteiligung	14
2.2 Nach Art der Verkehrsbeteiligung, Altersgruppen und Geschlecht	16
2.3 Nach Altersgruppen und Geschlecht	24
3. An Straßenverkehrsunfällen beteiligte Fahrzeugführer und Fußgänger	
3.1 Beteiligte nach Art der Verkehrsbeteiligung	26
3.2 Beteiligte an Unfällen mit Personenschaden nach Art der Verkehrsbeteiligung und Altersgruppen	27
3.3 Hauptverursacher nach Art der Verkehrsbeteiligung, Altersgruppen und Geschlecht	29
4. Ursachen von Straßenverkehrsunfällen	
4.1 Fehlverhalten der Fahrzeugführer bei Straßenverkehrsunfällen mit Personenschaden	31
4.2 Straßenverkehrsunfälle und Verunglückte nach Unfallursachen	32
5. Straßenverkehrsunfälle und Verunglückte nach Kreisen	42
6. Straßenverkehrsunfälle unter Alkoholeinwirkung sowie Verunglückte nach Kreisen	44
Grafik	
Straßenverkehrsunfälle mit Personenschaden und dabei verunglückte Personen	5

Vorbemerkungen

Rechtsgrundlage

Die Rechtsgrundlage für die Durchführung der Straßenverkehrsunfallstatistik bildet das Verkehrsstatistikgesetz in der Fassung der Bekanntmachung vom 20. Februar 2004 (BGBl. I S. 318), zuletzt geändert durch Artikel 19 des Gesetzes vom 7. September 2007 (BGBl. I S. 2246), in Verbindung mit dem Gesetz über die Statistik für Bundeszwecke (Bundesstatistikgesetz - BStatG) vom 22. Januar 1987 (BGBl. I S. 462, 565), zuletzt geändert durch Artikel 3 des Gesetzes vom 7. September 2007 (BGBl. I S. 2246).

Methodische Hinweise

Ein für die Straßenverkehrsunfallstatistik meldepflichtiger Unfall liegt vor, wenn infolge des Fahrverkehrs auf öffentlichen Straßen und Plätzen Personen getötet oder verletzt oder Sachschäden verursacht worden sind. Auskunftspflichtig sind die Polizeidienststellen, deren Beamte den Unfall aufgenommen haben. Daraus folgt, dass die Statistik nur solche Unfälle erfasst, zu denen die Polizei herangezogen wurde. Grundlage für die Statistik der Straßenverkehrsunfälle sind die auf maschinenlesbaren Datenträgern übergebenen Angaben der Verkehrsunfallanzeigen sowie die Meldungen über die sonstigen Sachschadensunfälle ohne Alkoholeinwirkung, die entsprechend o.g. Gesetz nur anzahlmäßig erfasst werden und im vorliegenden Bericht lediglich in den Tabellen 1 und 13 ausgewiesen werden.

Jeder Unfall wird nur einmal ausgewiesen. Das Zuordnungskriterium ist die jeweils schwerste Unfallfolge. Alle Angaben der Vormonate des Berichtsjahres sind um Nachmeldungen bereinigt, die Angaben des Vorjahres sind endgültig.

Bei der Ermittlung der Unfallursache werden von dem den Unfall aufnehmenden Polizeibeamten die vorläufig festgestellten Ursachen von höchstens zwei Beteiligten angegeben, welche die wesentlichsten Ursachen für den Unfall gesetzt haben. Hierbei können für die betreffenden Beteiligten jeweils bis zu drei Ursachen angegeben werden. Wenn auch äußere Umstände, wie z.B. Straßenverhältnisse, Witterungseinflüsse und Hindernisse auf der Fahrbahn, für den Unfall ursächlich waren, so werden außerdem je Unfall bis zu zwei "allgemeine Ursachen" festgehalten. Die Gesamtzahl der von der Statistik ausgewiesenen Ursachen ist daher immer größer als die Zahl der Unfälle.

Erläuterung der Begriffe

Unfälle mit Personenschaden

Unfälle, bei denen infolge des Fahrverkehrs auf öffentlichen Straßen und Plätzen Personen getötet oder verletzt werden, unabhängig von der Höhe des Sachschadens.

Unfälle mit nur Sachschaden

- Schwerwiegender Unfall mit Sachschaden (im engeren Sinne):

Unfall mit Straftatbestand oder Ordnungswidrigkeit (Bußgeld). Gleichzeitig muss mindestens ein Kraftfahrzeug auf Grund eines Unfallschadens von der Unfallstelle abgeschleppt werden (nicht fahrbereit).

- Sonstiger Sachschadensunfall unter dem Einfluss berauschender Mittel :

Unfallbeteiligter steht unter dem Einfluss von Alkohol oder anderer berauschender Mittel.

Alle beteiligten Kraftfahrzeuge sind fahrbereit.

- Übriger Sachschadensunfall:

Alle übrigen Sachschadensunfälle. Dazu zählen alle Sachschadensunfälle

1. die im Verwarngeldverfahren abgeschlossen werden können, unabhängig von der Fahrbereitschaft beteiligter Fahrzeuge
2. mit Straftatbestand oder Ordnungswidrigkeit (Bußgeld), aber nicht unter dem Einfluss von Alkohol oder anderer berauschender Mittel. Alle Kraftfahrzeuge sind fahrbereit.

Beteiligte

Als Beteiligte an einem Straßenverkehrsunfall werden alle Fahrzeugführer oder Fußgänger erfasst, die selbst oder deren Fahrzeug Schäden erlitten oder hervorgerufen haben. Mitfahrer zählen in der Statistik nicht zu den Unfallbeteiligten.

Hauptverursacher

Beteiligter, der nach dem ersten Anschein die wesentlichste Ursache zum Unfall gesetzt hat.

Verunglückte

Als Verunglückte zählen alle Personen (auch Mitfahrer), die bei einem Straßenverkehrsunfall getötet oder verletzt wurden. Bei den Verletzten wird noch unterschieden nach Schwerverletzten und Leichtverletzten. Dabei werden erfasst als

- Getötete:

Personen, die sofort an der Unfallstelle oder innerhalb von 30 Tagen an den Unfallfolgen sterben.

- Schwerverletzte:

Personen, die zur stationären Behandlung (mindestens 24 Stunden) in ein Krankenhaus aufgenommen werden.

- Leichtverletzte:

Hierzu zählen alle übrigen Verletzten.

Unfälle auf Autobahnen

Unfälle auf Autobahnen gelten generell als Unfälle außerhalb von Ortschaften.

Unfälle in Ortschaften

Als Unfälle innerhalb von Ortschaften gelten Unfälle, die sich innerhalb der mit gelben Ortstafeln kenntlich gemachten geschlossenen Ortschaften ereignet haben. Andernfalls handelt es sich um Unfälle außerhalb von Ortschaften.

Unfallart

Die Unfallart beschreibt vom gesamten Unfallablauf die Bewegungsrichtung der beteiligten Fahrzeuge zueinander beim ersten Zusammenstoß auf der Fahrbahn oder, wenn es nicht zum Zusammenstoß gekommen ist, die erste mechanische Einwirkung auf einen Verkehrsteilnehmer. Es werden zehn Unfallarten unterschieden, die in der "Systematik der Unfallarten zur Straßenverkehrsunfallstatistik ab 1975" im Einzelnen definiert sind.

Unfalltyp

Der Unfalltyp beschreibt die Konfliktsituation, die zum Unfall führte, d.h. die Phase des Verkehrsgeschehens, in der ein Fehlverhalten oder eine sonstige Ursache den weiteren Ablauf nicht mehr kontrollierbar machte.

Unterschieden werden folgende sieben Unfalltypen:

- Fahr Unfall
- Abbiegeunfall
- Einbiegen/Kreuzen-Unfall
- Überschreitenunfall
- Unfall durch ruhenden Verkehr
- Unfall im Längsverkehr
- Sonstiger Unfall

Abkürzungen

i.e.S. im engeren Sinne
schwerw. schwerwiegend

1. Straßenverkehrsunfälle und Verunglückte
1.1 Gesamtübersicht

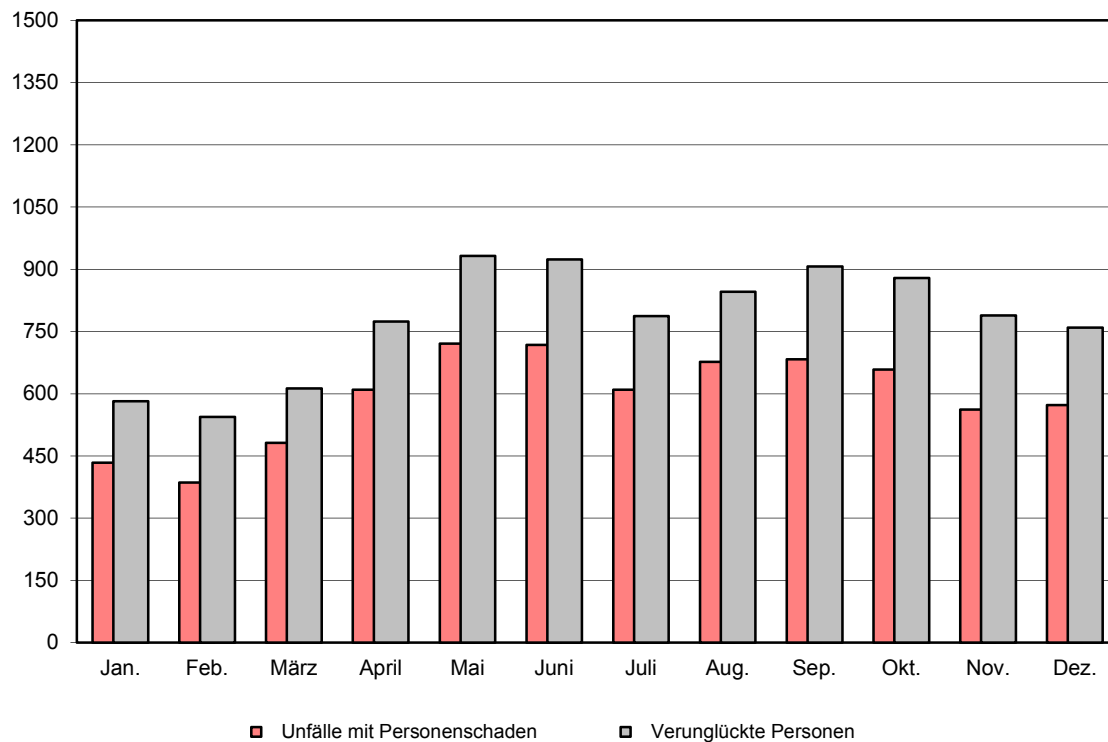
Unfallkategorie Verunglückte Personen	Oktober		Zu- bzw. Abnahme (-) Oktober 2012 gegenüber		Januar - Oktober		Zu- bzw. Abnahme (-) gegenüber dem gleichen Zeitraum des Vorjahres
	2012	2011	September 2012	Oktober 2011	2012	2011	
	Anzahl						%
Unfälle	4 817	4 846	276	- 29	45 474	45 132	0,8
davon							
Unfälle mit Personenschaden	530	658	- 84	- 128	5 685	5 979	- 4,9
darunter unter Alkoholeinwirkung	34	41	- 7	- 7	350	370	- 5,4
davon							
Unfälle mit Getöteten	11	12	-	- 1	106	114	- 7,0
Unfälle mit Verletzten	519	646	- 84	- 127	5 579	5 865	- 4,9
davon							
Unfälle mit Schwerverletzten	140	176	- 4	- 36	1 429	1 534	- 6,8
Unfälle mit Leichtverletzten	379	470	- 80	- 91	4 150	4 331	- 4,2
Unfälle mit nur Sachschaden	4 287	4 188	360	99	39 789	39 153	1,6
davon							
schwerwiegende Unfälle mit Sachschaden (im engeren Sinne) ¹⁾	234	233	58	1	1 994	1 959	1,8
darunter unter Alkoholeinwirkung	24	31	8	- 7	217	199	9,0
sonstige Sachschadensunfälle unter dem Einfluss berauschender Mittel ²⁾	36	44	- 1	- 8	427	423	0,9
übrige Sachschadensunfälle	4 017	3 911	303	106	37 368	36 771	1,6
Verunglückte Personen	700	879	- 112	- 179	7 370	7 788	- 5,4
darunter							
bei Unfällen unter Alkoholeinwirkung	44	51	- 1	- 7	446	450	- 0,9
davon							
getötete Personen	12	12	1	-	114	126	- 9,5
verletzte Personen	688	867	- 113	- 179	7 256	7 662	- 5,3
davon							
schwerverletzte Personen	166	202	- 16	- 36	1 700	1 760	- 3,4
leichtverletzte Personen	522	665	- 97	- 143	5 556	5 902	- 5,9

1) Straftatbestand oder Ordnungswidrigkeit und gleichzeitig mindestens ein Kfz nicht mehr fahrbereit

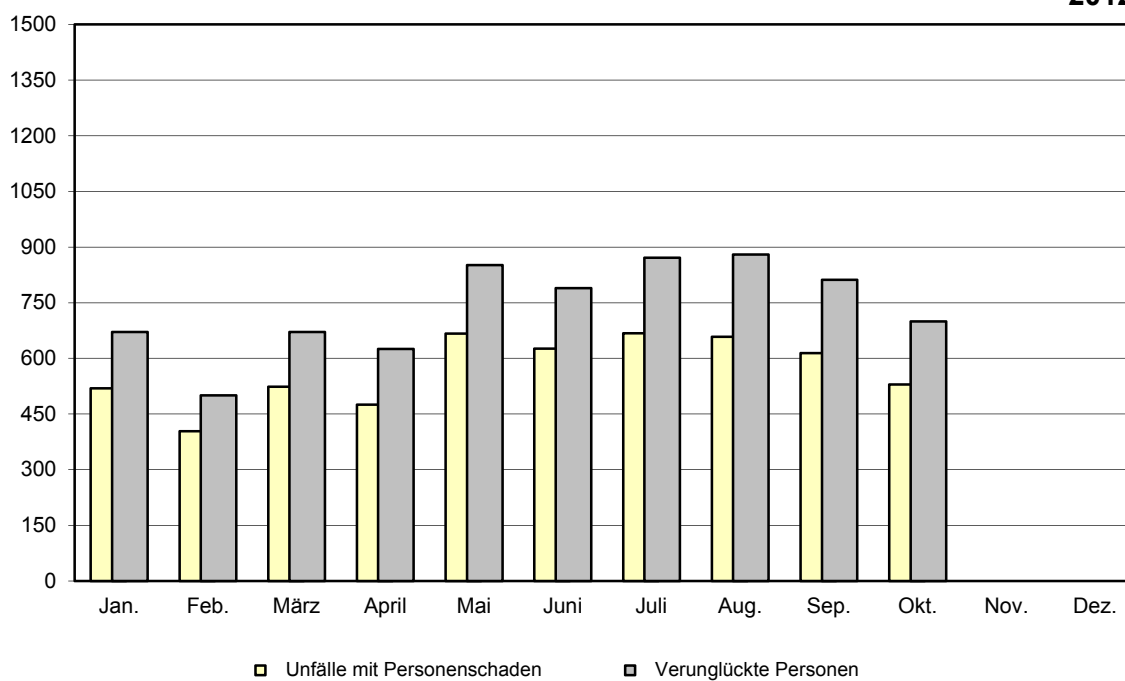
2) Unfallbeteiligter stand unter dem Einfluss berauschender Mittel und alle beteiligten Kfz waren fahrbereit.

Straßenverkehrsunfälle mit Personenschaden

2011



2012



Noch: 1. Straßenverkehrsunfälle und Verunglückte
1.2 Nach Tagesdatum und Ortslage

Tagesdatum	Unfälle mit Personen- schaden	Davon mit			Verunglückte			Schwerwie- gende Unfälle mit Sachschaden (i.e.S.) ¹⁾	Unfälle mit Personen- u. schwerw. Un- fälle m. Sach- schad. (i.e.S.)
		Getöteten	Schwer-	Leicht-	Getötete	Schwer-	Leicht-		
			verletzten			verletzte			
Oktober 2012 innerorts									
1. Montag	14	1	3	10	1	3	15	3	17
2. Dienstag	19	-	3	16	-	3	23	6	25
3. Mittwoch	8	-	3	5	-	3	8	-	8
4. Donnerstag	18	-	4	14	-	4	15	4	22
5. Freitag	13	-	4	9	-	4	11	3	16
6. Samstag	6	-	-	6	-	-	7	6	12
7. Sonntag	4	-	2	2	-	2	2	4	8
8. Montag	14	-	2	12	-	2	16	5	19
9. Dienstag	12	-	3	9	-	3	9	4	16
10. Mittwoch	11	-	1	10	-	1	12	4	15
11. Donnerstag	19	-	5	14	-	6	20	11	30
12. Freitag	18	-	1	17	-	1	22	4	22
13. Samstag	10	-	2	8	-	3	9	3	13
14. Sonntag	6	-	1	5	-	1	7	5	11
15. Montag	5	-	1	4	-	1	5	3	8
16. Dienstag	14	-	5	9	-	5	13	2	16
17. Mittwoch	9	-	4	5	-	4	8	2	11
18. Donnerstag	16	1	6	9	1	6	12	4	20
19. Freitag	19	-	6	13	-	7	18	7	26
20. Samstag	14	-	1	13	-	1	17	3	17
21. Sonntag	9	-	4	5	-	4	5	-	9
22. Montag	11	-	2	9	-	2	12	6	17
23. Dienstag	8	-	1	7	-	1	8	1	9
24. Mittwoch	13	-	1	12	-	1	15	1	14
25. Donnerstag	11	-	2	9	-	3	16	5	16
26. Freitag	5	-	1	4	-	1	6	4	9
27. Samstag	5	-	3	2	-	3	3	3	8
28. Sonntag	2	-	2	-	-	2	-	5	7
29. Montag	13	-	2	11	-	2	14	7	20
30. Dienstag	10	-	2	8	-	3	8	5	15
31. Mittwoch	4	-	-	4	-	-	4	1	5
Zusammen	340	2	77	261	2	82	340	121	461
außerorts, einschließlich Autobahn									
1. Montag	4	-	1	3	-	1	3	1	5
2. Dienstag	2	1	-	1	1	-	1	-	2
3. Mittwoch	9	-	4	5	-	5	9	1	10
4. Donnerstag	10	-	3	7	-	3	13	6	16
5. Freitag	4	-	2	2	-	2	4	4	8
6. Samstag	6	1	-	5	1	-	6	3	9
7. Sonntag	3	-	-	3	-	-	4	3	6
8. Montag	6	-	2	4	-	2	6	3	9
9. Dienstag	5	-	1	4	-	1	7	2	7
10. Mittwoch	8	-	3	5	-	5	8	3	11
11. Donnerstag	10	-	3	7	-	3	10	3	13
12. Freitag	7	-	2	5	-	3	6	9	16
13. Samstag	4	-	2	2	-	3	4	4	8
14. Sonntag	5	-	2	3	-	2	5	2	7
15. Montag	8	1	5	2	1	11	6	2	10
16. Dienstag	2	-	-	2	-	-	4	2	4
17. Mittwoch	5	-	3	2	-	3	3	1	6
18. Donnerstag	12	2	6	4	2	8	10	1	13
19. Freitag	14	3	4	7	4	7	10	2	16
20. Samstag	5	1	1	3	1	1	3	2	7
21. Sonntag	8	-	5	3	-	6	6	3	11
22. Montag	2	-	-	2	-	-	3	4	6
23. Dienstag	3	-	2	1	-	2	1	-	3
24. Mittwoch	5	-	1	4	-	2	5	2	7
25. Donnerstag	7	-	-	7	-	-	9	1	8
26. Freitag	6	-	4	2	-	6	3	1	7
27. Samstag	12	-	3	9	-	3	14	32	44
28. Sonntag	5	-	2	3	-	2	4	3	8
29. Montag	2	-	-	2	-	-	2	3	5
30. Dienstag	7	-	-	7	-	-	9	8	15
31. Mittwoch	4	-	2	2	-	3	4	2	6
Zusammen	190	9	63	118	10	84	182	113	303

1) Schwerwiegender Unfall mit Sachschaden (i.e.S.) - Straftatbestand oder Ordnungswidrigkeit (Bußgeld) und mindestens ein Kfz nicht fahrbereit

Noch: 1. Straßenverkehrsunfälle und Verunglückte
Noch: 1.2 Nach Tagesdatum und Ortslage

Tagesdatum	Unfälle mit Personen- schaden	Davon mit			Verunglückte			Schwerwie- gende Unfälle mit Sachschaden (i.e.S.) ¹⁾	Unfälle mit Personen- u. schwerw. Un- fälle m. Sach- schaden (i.e.S.)
		Getöteten	Schwer-	Leicht-	Getötete	Schwer-	Leicht-		
			verletzten			verletzte			

Noch: Oktober 2012
innerorts und außerorts

1. Montag	18	1	4	13	1	4	18	4	22
2. Dienstag	21	1	3	17	1	3	24	6	27
3. Mittwoch	17	-	7	10	-	8	17	1	18
4. Donnerstag	28	-	7	21	-	7	28	10	38
5. Freitag	17	-	6	11	-	6	15	7	24
6. Samstag	12	1	-	11	1	-	13	9	21
7. Sonntag	7	-	2	5	-	2	6	7	14
8. Montag	20	-	4	16	-	4	22	8	28
9. Dienstag	17	-	4	13	-	4	16	6	23
10. Mittwoch	19	-	4	15	-	6	20	7	26
11. Donnerstag	29	-	8	21	-	9	30	14	43
12. Freitag	25	-	3	22	-	4	28	13	38
13. Samstag	14	-	4	10	-	6	13	7	21
14. Sonntag	11	-	3	8	-	3	12	7	18
15. Montag	13	1	6	6	1	12	11	5	18
16. Dienstag	16	-	5	11	-	5	17	4	20
17. Mittwoch	14	-	7	7	-	7	11	3	17
18. Donnerstag	28	3	12	13	3	14	22	5	33
19. Freitag	33	3	10	20	4	14	28	9	42
20. Samstag	19	1	2	16	1	2	20	5	24
21. Sonntag	17	-	9	8	-	10	11	3	20
22. Montag	13	-	2	11	-	2	15	10	23
23. Dienstag	11	-	3	8	-	3	9	1	12
24. Mittwoch	18	-	2	16	-	3	20	3	21
25. Donnerstag	18	-	2	16	-	3	25	6	24
26. Freitag	11	-	5	6	-	7	9	5	16
27. Samstag	17	-	6	11	-	6	17	35	52
28. Sonntag	7	-	4	3	-	4	4	8	15
29. Montag	15	-	2	13	-	2	16	10	25
30. Dienstag	17	-	2	15	-	3	17	13	30
31. Mittwoch	8	-	2	6	-	3	8	3	11
Insgesamt	530	11	140	379	12	166	522	234	764

auf Autobahnen

1. Montag	-	-	-	-	-	-	-	-	-
2. Dienstag	-	-	-	-	-	-	-	-	-
3. Mittwoch	-	-	-	-	-	-	-	-	-
4. Donnerstag	1	-	1	-	-	1	-	1	2
5. Freitag	-	-	-	-	-	-	-	-	-
6. Samstag	-	-	-	-	-	-	-	1	1
7. Sonntag	1	-	-	1	-	-	2	1	2
8. Montag	3	-	1	2	-	1	4	1	4
9. Dienstag	2	-	1	1	-	1	2	-	2
10. Mittwoch	1	-	-	1	-	-	1	1	2
11. Donnerstag	2	-	1	1	-	1	3	1	3
12. Freitag	1	-	-	1	-	-	2	1	2
13. Samstag	-	-	-	-	-	-	-	-	-
14. Sonntag	1	-	1	-	-	1	2	-	1
15. Montag	2	-	1	1	-	4	4	1	3
16. Dienstag	-	-	-	-	-	-	-	-	-
17. Mittwoch	1	-	1	-	-	1	-	-	1
18. Donnerstag	3	-	1	2	-	2	3	-	3
19. Freitag	2	-	-	2	-	-	2	-	2
20. Samstag	-	-	-	-	-	-	-	-	-
21. Sonntag	-	-	-	-	-	-	-	-	-
22. Montag	-	-	-	-	-	-	-	1	1
23. Dienstag	-	-	-	-	-	-	-	-	-
24. Mittwoch	-	-	-	-	-	-	-	-	-
25. Donnerstag	-	-	-	-	-	-	-	-	-
26. Freitag	-	-	-	-	-	-	-	-	-
27. Samstag	5	-	1	4	-	1	5	18	23
28. Sonntag	1	-	1	-	-	1	-	1	2
29. Montag	-	-	-	-	-	-	-	1	1
30. Dienstag	1	-	-	1	-	-	1	3	4
31. Mittwoch	1	-	-	1	-	-	1	1	2
Insgesamt	28	-	10	18	-	14	32	33	61

1) Schwerwiegender Unfall mit Sachschaden (i.e.S.) - Straftatbestand oder Ordnungswidrigkeit (Bußgeld) und mindestens ein Kfz nicht fahrbereit

Noch: 1. Straßenverkehrsunfälle und Verunglückte
1.3 Nach Straßenarten

Straßenart Ortslage	Unfälle mit Personen- schaden	Verunglückte			Unfälle mit Personen- schaden	Verunglückte		
		Getötete	Schwer-	Leicht-		Getötete	Schwer-	Leicht-
			verletzte				verletzte	
Oktober 2012					Oktober 2011			
Autobahnen	28	-	14	32	45	-	22	59
Bundesstraßen	130	5	56	131	147	3	48	160
innerorts	71	1	18	75	73	1	14	85
außerorts	59	4	38	56	74	2	34	75
Landesstraßen	123	7	32	121	175	2	56	181
innerorts	51	1	11	54	57	1	11	56
außerorts	72	6	21	67	118	1	45	125
Kreisstraßen	32	-	11	26	45	3	17	36
innerorts	10	-	5	7	22	1	6	21
außerorts	22	-	6	19	23	2	11	15
Andere Straßen	217	-	53	212	246	4	59	229
innerorts	208	-	48	204	232	4	50	210
außerorts	9	-	5	8	14	-	9	19
Insgesamt	530	12	166	522	658	12	202	665
innerorts	340	2	82	340	384	7	81	372
außerorts	190	10	84	182	274	5	121	293
Januar - Oktober 2012					Januar - Oktober 2011			
Autobahnen	372	8	146	408	456	16	160	538
Bundesstraßen	1 291	44	426	1 348	1 304	39	403	1 412
innerorts	617	9	144	683	632	8	132	732
außerorts	674	35	282	665	672	31	271	680
Landesstraßen	1 344	45	475	1 265	1 454	33	540	1 363
innerorts	537	8	134	550	592	9	170	559
außerorts	807	37	341	715	862	24	370	804
Kreisstraßen	386	11	101	373	380	13	113	353
innerorts	172	3	33	169	200	4	43	201
außerorts	214	8	68	204	180	9	70	152
Andere Straßen	2 292	6	552	2 162	2 385	25	544	2 236
innerorts	2 132	5	469	2 027	2 231	19	480	2 104
außerorts	160	1	83	135	154	6	64	132
Insgesamt	5 685	114	1 700	5 556	5 979	126	1 760	5 902
innerorts	3 458	25	780	3 429	3 655	40	825	3 596
außerorts	2 227	89	920	2 127	2 324	86	935	2 306

Noch: 1. Straßenverkehrsunfälle und Verunglückte
1.4 Nach Unfallarten

Unfallart Ortslage	Unfälle mit Personen- schaden	Verunglückte			Unfälle mit Personen- schaden	Verunglückte												
		Getötete	Schwer-	Leicht-		Getötete	Schwer-	Leicht-										
			verletzte				verletzte											
Oktober 2012									Oktober 2011									
Zusammenstoß mit and. Fahrzeug, das anfährt, anhält	35	-	5	36	37	-	8	41	Zusammenstoß mit and. Fahrzeug, das anfährt, anhält	27	-	4	30	Zusammenstoß mit and. Fahrzeug, das anfährt, anhält	10	-	4	11
	27	-	4	26	27	-	4	30		27	-	4	30		27	-	4	30
	8	-	1	10	10	-	4	11		10	-	4	11		10	-	4	11
vorausfährt oder wartet	71	-	12	83	86	1	18	124	vorausfährt oder wartet	41	-	4	68	vorausfährt oder wartet	86	1	18	124
	41	-	4	48	50	1	4	68		41	-	4	68		50	1	4	68
	30	-	8	35	36	-	14	56		30	-	8	35		36	-	14	56
seitlich in gleicher Richtung fährt	14	-	2	15	23	-	5	25	seitlich in gleicher Richtung fährt	6	-	1	9	seitlich in gleicher Richtung fährt	14	-	5	25
	6	-	1	8	9	-	2	9		6	-	1	8		9	-	2	9
	8	-	1	7	14	-	3	16		8	-	1	7		14	-	3	16
entgegenkommt	61	7	29	67	71	3	33	77	entgegenkommt	34	-	8	40	entgegenkommt	61	7	29	67
	34	-	8	36	38	-	11	40		34	-	8	36		38	-	11	40
	27	7	21	31	33	3	22	37		27	7	21	31		33	3	22	37
einbiegt oder kreuzt	108	-	29	121	134	2	33	143	einbiegt oder kreuzt	89	-	20	105	einbiegt oder kreuzt	108	-	29	121
	89	-	20	99	103	1	19	105		89	-	20	99		103	1	19	105
	19	-	9	22	31	1	14	38		19	-	9	22		31	1	14	38
Zus.stoß Fahrzeug / Fußgänger	67	1	20	56	73	2	25	52	Zus.stoß Fahrzeug / Fußgänger	64	1	18	51	Zus.stoß Fahrzeug / Fußgänger	67	1	20	56
	64	1	18	55	69	2	21	51		64	1	18	55		69	2	21	51
	3	-	2	1	4	-	4	1		3	-	2	1		4	-	4	1
Aufprall auf Hindernis	2	-	-	2	4	-	3	1	Aufprall auf Hindernis	-	-	-	-	Aufprall auf Hindernis	2	-	-	2
	-	-	-	-	1	-	1	-		-	-	-	-		1	-	1	-
	2	-	-	2	3	-	2	1		2	-	-	2		3	-	2	1
Abkommen von Fahrbahn n. rechts	71	2	30	66	76	1	32	70	Abkommen von Fahrbahn n. rechts	25	1	10	12	Abkommen von Fahrbahn n. rechts	71	2	30	66
	25	1	10	25	14	-	3	12		25	1	10	25		14	-	3	12
	46	1	20	41	62	1	29	58		46	1	20	41		62	1	29	58
Abkommen von Fahrbahn n. links	34	2	17	24	76	2	30	64	Abkommen von Fahrbahn n. links	4	-	1	11	Abkommen von Fahrbahn n. links	34	2	17	24
	4	-	1	3	15	2	3	11		4	-	1	3		15	2	3	11
	30	2	16	21	61	-	27	53		30	2	16	21		61	-	27	53
Unfall anderer Art	67	-	22	52	78	1	15	68	Unfall anderer Art	50	-	16	46	Unfall anderer Art	67	-	22	52
	50	-	16	40	58	1	13	46		50	-	16	40		58	1	13	46
	17	-	6	12	20	-	2	22		17	-	6	12		20	-	2	22
Insgesamt	530	12	166	522	658	12	202	665	Insgesamt	340	2	82	340	658	12	202	665	
innerorts	340	2	82	340	384	7	81	372	innerorts	190	10	84	182	384	7	81	372	
außerorts	190	10	84	182	274	5	121	293	außerorts					274	5	121	293	
Januar - Oktober 2012									Januar - Oktober 2011									
Zusammenstoß mit and. Fahrzeug, das anfährt, anhält	357	1	60	378	326	1	48	386	Zusammenstoß mit and. Fahrzeug, das anfährt, anhält	288	-	40	298	Zusammenstoß mit and. Fahrzeug, das anfährt, anhält	357	1	60	378
	288	-	40	298	273	-	38	315		288	-	40	298		273	-	38	315
	69	1	20	80	53	1	10	71		69	1	20	80		53	1	10	71
vorausfährt oder wartet	724	4	105	910	830	8	136	1 082	vorausfährt oder wartet	451	-	40	547	vorausfährt oder wartet	724	4	105	910
	451	-	40	547	503	1	41	643		451	-	40	547		503	1	41	643
	273	4	65	363	327	7	95	439		273	4	65	363		327	7	95	439
seitlich in gleicher Richtung fährt	230	4	46	236	243	3	50	255	seitlich in gleicher Richtung fährt	117	2	16	119	seitlich in gleicher Richtung fährt	230	4	46	236
	117	2	16	119	134	-	23	126		117	2	16	119		134	-	23	126
	113	2	30	117	109	3	27	129		113	2	30	117		109	3	27	129
entgegenkommt	546	31	273	621	570	33	267	686	entgegenkommt	255	1	65	301	entgegenkommt	546	31	273	621
	255	1	65	301	289	4	90	339		255	1	65	301		289	4	90	339
	291	30	208	320	281	29	177	347		291	30	208	320		281	29	177	347
einbiegt oder kreuzt	1 299	12	307	1 432	1 331	19	342	1 393	einbiegt oder kreuzt	1 052	3	201	1 141	einbiegt oder kreuzt	1 299	12	307	1 432
	1 052	3	201	1 141	1 073	10	238	1 085		1 052	3	201	1 141		1 073	10	238	1 085
	247	9	106	291	258	9	104	308		247	9	106	291		258	9	104	308
Zus.stoß Fahrzeug / Fußgänger	490	8	167	365	533	13	163	400	Zus.stoß Fahrzeug / Fußgänger	457	8	153	341	Zus.stoß Fahrzeug / Fußgänger	490	8	167	365
	457	8	153	341	503	13	150	378		457	8	153	341		503	13	150	378
	33	-	14	24	30	-	13	22		33	-	14	24		30	-	13	22
Aufprall auf Hindernis	27	-	6	22	29	-	17	19	Aufprall auf Hindernis	10	-	3	7	Aufprall auf Hindernis	27	-	6	22
	10	-	3	7	7	-	4	5		10	-	3	7		7	-	4	5
	17	-	3	15	22	-	13	14		17	-	3	15		22	-	13	14
Abkommen von Fahrbahn n. rechts	771	25	314	594	808	24	309	635	Abkommen von Fahrbahn n. rechts	593	22	255	444	Abkommen von Fahrbahn n. rechts	771	25	314	594
	178	3	59	150	185	5	61	146		178	3	59	150		185	5	61	146
	593	22	255	444	623	19	248	489		593	22	255	444		623	19	248	489
Abkommen von Fahrbahn n. links	511	23	203	405	550	21	217	418	Abkommen von Fahrbahn n. links	392	18	156	311	Abkommen von Fahrbahn n. links	511	23	203	405
	119	5	47	94	129	5	36	108		119	5	47	94		129	5	36	108
	392	18	156	311	421	16	181	310		392	18	156	311		421	16	181	310
Unfall anderer Art	730	6	219	593	759	4	211	628	Unfall anderer Art	531	3	156	431	Unfall anderer Art	730	6	219	593
	531	3	156	431	559	2	144	451		531	3	156	431		559	2	144	451
	199	3	63	162	200	2	67	177		199	3	63	162		200	2	67	177
Insgesamt	5 685	114	1 700	5 556	5 979	126	1 760	5 902	Insgesamt	3 458	25	780	3 429	5 979	126	1 760	5 902	
innerorts	3 458	25	780	3 429	3 655	40	825	3 596	innerorts	2 227	89	920	2 127	3 655	40	825	3 596	
außerorts	2 227	89	920	2 127	2 324	86	935	2 306	außerorts					2 324	86	935	2 306	

Noch: 1. Straßenverkehrsunfälle und Verunglückte
1.5 Nach Unfalltypen

Unfalltyp Ortslage	Unfälle mit Personen- schaden	Verunglückte			Unfälle mit Personen- schaden	Verunglückte			
		Getötete	Schwer-	Leicht-		Getötete	Schwer-	Leicht-	
			verletzte				verletzte		
Oktober 2012					Oktober 2011				
Fahrunfall	142	3	70	116	186	4	79	167	
innerorts	61	-	25	52	57	2	13	48	
außerorts	81	3	45	64	129	2	66	119	
Abbiegeunfall	58	2	13	67	76	2	20	80	
innerorts	45	-	9	53	57	1	16	57	
außerorts	13	2	4	14	19	1	4	23	
Einbiegen/Kreuzen-Unfall	94	1	28	105	105	1	24	109	
innerorts	77	1	19	82	80	-	12	81	
außerorts	17	-	9	23	25	1	12	28	
Überschreitenunfall	35	-	11	30	42	1	18	27	
innerorts	34	-	10	30	41	1	16	27	
außerorts	1	-	1	-	1	-	2	-	
Unfall durch ruhenden Verkehr	11	-	2	9	14	-	3	14	
innerorts	11	-	2	9	12	-	1	13	
außerorts	-	-	-	-	2	-	2	1	
Unfall im Längsverkehr	120	5	27	132	137	2	36	178	
innerorts	63	-	11	69	71	1	7	91	
außerorts	57	5	16	63	66	1	29	87	
Sonstiger Unfall	70	1	15	63	98	2	22	90	
innerorts	49	1	6	45	66	2	16	55	
außerorts	21	-	9	18	32	-	6	35	
Insgesamt	530	12	166	522	658	12	202	665	
innerorts	340	2	82	340	384	7	81	372	
außerorts	190	10	84	182	274	5	121	293	
Januar - Oktober 2012					Januar - Oktober 2011				
Fahrunfall	1 664	48	681	1 348	1 762	62	721	1 447	
innerorts	576	8	210	480	600	13	190	504	
außerorts	1 088	40	471	868	1 162	49	531	943	
Abbiegeunfall	521	6	106	564	580	7	142	604	
innerorts	401	2	61	425	458	2	98	469	
außerorts	120	4	45	139	122	5	44	135	
Einbiegen/Kreuzen-Unfall	1 118	10	264	1 244	1 125	14	283	1 186	
innerorts	928	3	181	1 006	913	8	201	930	
außerorts	190	7	83	238	212	6	82	256	
Überschreitenunfall	250	4	101	174	273	7	108	184	
innerorts	243	4	98	169	264	7	102	179	
außerorts	7	-	3	5	9	-	6	5	
Unfall durch ruhenden Verkehr	108	1	21	98	106	-	17	105	
innerorts	100	-	19	92	100	-	14	101	
außerorts	8	1	2	6	6	-	3	4	
Unfall im Längsverkehr	1 309	38	347	1 504	1 371	25	309	1 704	
innerorts	715	4	101	830	757	4	100	927	
außerorts	594	34	246	674	614	21	209	777	
Sonstiger Unfall	715	7	180	624	762	11	180	672	
innerorts	495	4	110	427	563	6	120	486	
außerorts	220	3	70	197	199	5	60	186	
Insgesamt	5 685	114	1 700	5 556	5 979	126	1 760	5 902	
innerorts	3 458	25	780	3 429	3 655	40	825	3 596	
außerorts	2 227	89	920	2 127	2 324	86	935	2 306	

Noch: 1. Straßenverkehrsunfälle und Verunglückt
1.6 Nach Art der Verkehrsbeteiligung und Ortslage

Art der Verkehrsbeteiligung	Unfälle mit Personen- schaden	Verunglückte			Schwerw. Unfälle mit Sachschaden (i.e.S.)	Unfälle mit Personen- schaden	Verunglückte			Schwerw. Unfälle mit Sachschaden (i.e.S.)
		Getötete	Schwer-	Leicht-			Getötete	Schwer-	Leicht-	
			verletzte					verletzte		
Oktober 2012										
innerhalb von Ortschaften										
Unfälle insgesamt	340	2	82	340	121	384	7	81	372	123
darunter Unfälle mit Beteiligung von Fahrern von:										
Motorzweirädern	26	-	8	23	3	38	1	7	38	2
Personenkraftwagen	283	1	67	288	119	309	3	58	315	120
Kraftomnibussen	6	-	1	8	2	3	-	-	3	1
Güterkraftfahrzeugen	38	1	5	39	20	34	1	4	38	20
dar. Liefer- und Lastkraftwagen mit zul. Gesamtgewicht bis 3 500 kg										
3 501 - 7 500 kg	1	-	-	1	-	2	-	1	1	4
7 501 - 12 000 kg	2	-	-	2	-	1	-	-	1	-
12 001 und mehr kg	7	1	3	6	5	4	-	-	5	-
landwirtschaftlichen Zugmaschiner	1	-	1	-	-	-	-	-	-	-
Fahrrädern	102	-	22	90	-	114	3	34	83	-
Fußgängern	73	1	20	64	1	68	2	21	50	-
Oktober 2011										
außerhalb von Ortschaften, ohne Autobahn										
Unfälle insgesamt	162	10	70	150	80	229	5	99	234	91
darunter Unfälle mit Beteiligung von Fahrern von:										
Motorzweirädern	22	1	16	7	-	30	-	15	22	1
Personenkraftwagen	138	8	57	140	78	200	5	81	214	85
Kraftomnibussen	-	-	-	-	-	1	1	-	1	1
Güterkraftfahrzeugen	28	3	13	26	10	22	-	10	22	13
dar. Liefer- und Lastkraftwagen mit zul. Gesamtgewicht bis 3 500 kg										
3 501 - 7 500 kg	3	-	1	4	-	-	-	-	-	-
7 501 - 12 000 kg	1	-	-	1	-	-	-	-	-	-
12 001 und mehr kg	2	1	1	2	2	2	-	1	1	2
landwirtschaftlichen Zugmaschiner	2	-	1	2	-	7	-	3	5	1
Fahrrädern	6	-	1	5	-	9	-	5	6	-
Fußgängern	3	-	2	1	-	4	-	4	1	-
auf Autobahnen										
Unfälle insgesamt	28	-	14	32	33	45	-	22	59	19
darunter Unfälle mit Beteiligung von Fahrern von:										
Motorzweirädern	-	-	-	-	-	1	-	1	-	-
Personenkraftwagen	22	-	12	28	31	40	-	19	54	17
Kraftomnibussen	-	-	-	-	-	-	-	-	-	-
Güterkraftfahrzeugen	13	-	5	14	8	13	-	6	13	7
dar. Liefer- und Lastkraftwagen mit zul. Gesamtgewicht bis 3 500 kg										
3 501 - 7 500 kg	-	-	-	-	-	5	-	2	5	1
7 501 - 12 000 kg	-	-	-	-	-	-	-	-	-	-
12 001 und mehr kg	-	-	-	-	2	3	-	2	4	1
landwirtschaftlichen Zugmaschiner	-	-	-	-	-	-	-	-	-	-
Fahrrädern	-	-	-	-	-	-	-	-	-	-
Fußgängern	-	-	-	-	-	-	-	-	-	-
außerhalb von Ortschaften, einschließlich Autobahn										
Unfälle insgesamt	190	10	84	182	113	274	5	121	293	110
darunter Unfälle mit Beteiligung von Fahrern von:										
Motorzweirädern	22	1	16	7	-	31	-	16	22	1
Personenkraftwagen	160	8	69	168	109	240	5	100	268	102
Kraftomnibussen	-	-	-	-	-	1	1	-	1	1
Güterkraftfahrzeugen	41	3	18	40	18	35	-	16	35	20
dar. Liefer- und Lastkraftwagen mit zul. Gesamtgewicht bis 3 500 kg										
3 501 - 7 500 kg	3	-	1	4	-	5	-	2	5	1
7 501 - 12 000 kg	1	-	-	1	-	-	-	-	-	-
12 001 und mehr kg	2	1	1	2	4	5	-	3	5	3
landwirtschaftlichen Zugmaschiner	2	-	1	2	-	7	-	3	5	1
Fahrrädern	6	-	1	5	-	9	-	5	6	-
Fußgängern	3	-	2	1	-	4	-	4	1	-
innerhalb und außerhalb von Ortschaften										
Unfälle insgesamt	530	12	166	522	234	658	12	202	665	233
darunter Unfälle mit Beteiligung von Fahrern von:										
Motorzweirädern	48	1	24	30	3	69	1	23	60	3
Personenkraftwagen	443	9	136	456	228	549	8	158	583	222
Kraftomnibussen	6	-	1	8	2	4	1	-	4	2
Güterkraftfahrzeugen	79	4	23	79	38	69	1	20	73	40
dar. Liefer- und Lastkraftwagen mit zul. Gesamtgewicht bis 3 500 kg										
3 501 - 7 500 kg	4	-	1	5	-	7	-	3	6	5
7 501 - 12 000 kg	3	-	-	3	-	1	-	-	1	-
12 001 und mehr kg	9	2	4	8	9	9	-	3	10	3
landwirtschaftlichen Zugmaschiner	3	-	2	2	-	7	-	3	5	1
Fahrrädern	108	-	23	95	-	123	3	39	89	-
Fußgängern	76	1	22	65	1	72	2	25	51	-

*) Die Tabelle enthält Mehrfachzählungen, da bei einem Unfall mehrere Verkehrsbeteiligungsarten beteiligt sein können.

Noch: 1. Straßenverkehrsunfälle und Verunglückt
Noch: 1.6 Nach Art der Verkehrsbeteiligung und Ortslage

Art der Verkehrsbeteiligung	Unfälle mit Personen- schaden	Verunglückte			Schwerw. Unfälle mit Sachschaden (i.e.S.)	Unfälle mit Personen- schaden	Verunglückte			Schwerw. Unfälle mit Sachschaden (i.e.S.)
		Getötete	Schwer-	Leicht-			Getötete	Schwer-	Leicht-	
			verletzte					verletzte		
Januar - Oktober 2012						Januar - Oktober 2011				
innerhalb von Ortschaften										
Unfälle insgesamt	3 458	25	780	3 429	1 106	3 655	40	825	3 596	1 090
darunter Unfälle mit Beteiligung von										
Fahrenn von:										
Motorzweirädern	427	7	130	352	19	515	7	175	412	20
Personenkraftwagen	2 804	16	563	2 897	1 081	2 951	26	592	3 053	1 060
Kraftomnibussen	56	-	10	74	16	56	-	7	79	6
Güterkraftfahrzeugen	352	5	85	376	167	403	9	84	407	166
dar. Liefer- und Lastkraftwagen mit										
zul. Gesamtgewicht bis 3 500 kg	224	-	54	250	100	255	1	43	282	95
3 501 - 7 500 kg	15	-	5	14	9	24	1	5	19	15
7 501 - 12 000 kg	17	-	3	19	5	12	-	5	10	4
12 001 und mehr kg	43	3	12	44	22	49	5	14	47	20
landwirtschaftlichen Zugmaschiner	15	-	7	19	5	12	-	3	10	3
Fahrrädern	1 057	3	244	860	2	1 041	9	259	818	1
Fußgängern	517	8	166	402	3	561	14	168	428	3
außerhalb von Ortschaften, ohne Autobahn										
Unfälle insgesamt	1 855	81	774	1 719	631	1 868	70	775	1 768	643
darunter Unfälle mit Beteiligung von										
Fahrenn von:										
Motorzweirädern	324	18	178	181	9	390	22	211	234	17
Personenkraftwagen	1 495	63	600	1 500	594	1 496	59	569	1 551	606
Kraftomnibussen	12	-	4	12	7	11	2	5	19	7
Güterkraftfahrzeugen	253	19	96	235	98	216	9	81	207	105
dar. Liefer- und Lastkraftwagen mit										
zul. Gesamtgewicht bis 3 500 kg	140	8	47	152	50	105	6	43	105	54
3 501 - 7 500 kg	12	2	3	10	6	14	-	4	14	6
7 501 - 12 000 kg	9	1	2	9	3	10	-	4	10	2
12 001 und mehr kg	37	2	10	29	14	26	-	10	22	17
landwirtschaftlichen Zugmaschiner	23	1	13	18	9	25	2	15	19	4
Fahrrädern	116	6	47	78	-	105	2	51	73	-
Fußgängern	44	1	16	33	-	40	-	15	30	-
auf Autobahnen										
Unfälle insgesamt	372	8	146	408	257	456	16	160	538	226
darunter Unfälle mit Beteiligung von										
Fahrenn von:										
Motorzweirädern	8	-	6	6	2	19	1	12	7	-
Personenkraftwagen	314	6	114	368	225	395	14	128	491	198
Kraftomnibussen	3	1	-	2	1	4	1	-	8	-
Güterkraftfahrzeugen	153	5	59	178	83	167	7	73	173	79
dar. Liefer- und Lastkraftwagen mit										
zul. Gesamtgewicht bis 3 500 kg	44	3	19	63	19	57	2	22	67	21
3 501 - 7 500 kg	3	-	4	3	2	15	1	6	18	2
7 501 - 12 000 kg	5	-	1	6	-	5	1	3	3	1
12 001 und mehr kg	28	-	16	30	11	28	2	14	27	14
landwirtschaftlichen Zugmaschiner	-	-	-	-	-	-	-	-	-	-
Fahrrädern	-	-	-	-	-	-	-	-	-	-
Fußgängern	4	-	4	13	-	3	1	-	3	-
außerhalb von Ortschaften, einschließlich Autobahn										
Unfälle insgesamt	2 227	89	920	2 127	888	2 324	86	935	2 306	869
darunter Unfälle mit Beteiligung von										
Fahrenn von:										
Motorzweirädern	332	18	184	187	11	409	23	223	241	17
Personenkraftwagen	1 809	69	714	1 868	819	1 891	73	697	2 042	804
Kraftomnibussen	15	1	4	14	8	15	3	5	27	7
Güterkraftfahrzeugen	406	24	155	413	181	383	16	154	380	184
dar. Liefer- und Lastkraftwagen mit										
zul. Gesamtgewicht bis 3 500 kg	184	11	66	215	69	162	8	65	172	75
3 501 - 7 500 kg	15	2	7	13	8	29	1	10	32	8
7 501 - 12 000 kg	14	1	3	15	3	15	1	7	13	3
12 001 und mehr kg	65	2	26	59	25	54	2	24	49	31
landwirtschaftlichen Zugmaschiner	23	1	13	18	9	25	2	15	19	4
Fahrrädern	116	6	47	78	-	105	2	51	73	-
Fußgängern	48	1	20	46	-	43	1	15	33	-
innerhalb und außerhalb von Ortschaften										
Unfälle insgesamt	5 685	114	1 700	5 556	1 994	5 979	126	1 760	5 902	1 959
darunter Unfälle mit Beteiligung von										
Fahrenn von:										
Motorzweirädern	759	25	314	539	30	924	30	398	653	37
Personenkraftwagen	4 613	85	1 277	4 765	1 900	4 842	99	1 289	5 095	1 864
Kraftomnibussen	71	1	14	88	24	71	3	12	106	13
Güterkraftfahrzeugen	758	29	240	789	348	786	25	238	787	350
dar. Liefer- und Lastkraftwagen mit										
zul. Gesamtgewicht bis 3 500 kg	408	11	120	465	169	417	9	108	454	170
3 501 - 7 500 kg	30	2	12	27	17	53	2	15	51	23
7 501 - 12 000 kg	31	1	6	34	8	27	1	12	23	7
12 001 und mehr kg	108	5	38	103	47	103	7	38	96	51
landwirtschaftlichen Zugmaschiner	38	1	20	37	14	37	2	18	29	7
Fahrrädern	1 173	9	291	938	2	1 146	11	310	891	1
Fußgängern	565	9	186	448	3	604	15	183	461	3

*) Die Tabelle enthält Mehrfachzählungen, da bei einem Unfall mehrere Verkehrsbeteiligungsarten beteiligt sein können.

Noch: 1. Straßenverkehrsunfälle und Verunglückte
1.7 Nach Unfallkategorien und Ortslage

Ortslage	Unfälle insgesamt	Unfälle mit Personen- schaden	Verunglückte				Schwer- wiegende Unfälle mit Sachschaden (i.e.S.) ¹⁾	Sonstige Sachschadens- unfälle unter dem Einfluss berauschender Mittel ²⁾	Übrige Sach- schadens- unfälle
			insgesamt	Getötete	Schwer-	Leicht-			
					verletzte				
alle Unfälle									
Oktober 2012									
Innerhalb von Ortschaften	3 039	340	424	2	82	340	121	32	2 546
Außerhalb von Ortschaften, ohne									
Autobahn	1 390	162	230	10	70	150	80	4	1 144
Auf Autobahnen	388	28	46	-	14	32	33	-	327
Innerhalb und außerhalb von									
Ortschaften	4 817	530	700	12	166	522	234	36	4 017
dagegen Vorjahr	4 846	658	879	12	202	665	233	44	3 911
Januar - Oktober 2012									
Innerhalb von Ortschaften	29 920	3 458	4 234	25	780	3 429	1 106	348	25 008
Außerhalb von Ortschaften, ohne									
Autobahn	11 877	1 855	2 574	81	774	1 719	631	65	9 326
Auf Autobahnen	3 677	372	562	8	146	408	257	14	3 034
Innerhalb und außerhalb von									
Ortschaften	45 474	5 685	7 370	114	1 700	5 556	1 994	427	37 368
dagegen Vorjahr	45 132	5 979	7 788	126	1 760	5 902	1 959	423	36 771
darunter Alkoholunfälle									
Oktober 2012									
Innerhalb von Ortschaften	68	23	31	-	10	21	14	31	.
Außerhalb von Ortschaften, ohne									
Autobahn	24	11	13	-	5	8	9	4	.
Auf Autobahnen	1	-	-	-	-	-	1	-	.
Innerhalb und außerhalb von									
Ortschaften	93	34	44	-	15	29	24	35	.
dagegen Vorjahr	112	41	51	2	19	30	31	40	.
Januar - Oktober 2012									
Innerhalb von Ortschaften	699	222	274	3	86	185	143	334	.
Außerhalb von Ortschaften, ohne									
Autobahn	246	118	161	7	63	91	69	59	.
Auf Autobahnen	26	10	11	-	2	9	5	11	.
Innerhalb und außerhalb von									
Ortschaften	971	350	446	10	151	285	217	404	.
dagegen Vorjahr	964	370	450	9	134	307	199	395	.

1) Straftatbestand oder Ordnungswidrigkeit und gleichzeitig mindestens ein Kfz nicht mehr fahrbereit

2) Unfallbeteiligter stand unter dem Einfluss berauschender Mittel und alle beteiligten Kfz waren fahrbereit.

2. Getötete und Verletzte
2.1 Nach Art der

Lfd. Nr.	Art der Verkehrsbeteiligung Ortslage	Getötete				Schwerverletzte			
		Oktober		Januar - Oktober		Oktober		Januar - Oktober	
		2012	2011	2012	2011	2012	2011	2012	2011
	Fahrer und Mitfahrer von								
1	Mofas, Mopeds	-	1	2	5	4	2	54	90
2	innerorts	-	1	1	2	-	2	33	67
3	außerorts	-	-	1	3	4	-	21	23
4	Motorzweirädern mit amtl. Kennzeichen	1	-	22	25	20	20	246	296
5	innerorts	-	-	5	5	8	4	91	102
6	außerorts	1	-	17	20	12	16	155	194
7	Personenkraftwagen	9	5	66	61	86	111	827	804
8	innerorts	1	-	7	6	30	21	220	218
9	außerorts	8	5	59	55	56	90	607	586
10	Bussen	-	-	-	-	-	-	4	6
11	innerorts	-	-	-	-	-	-	2	3
12	außerorts	-	-	-	-	-	-	2	3
13	Güterkraftfahrzeugen	1	-	6	7	10	7	90	72
14	innerorts	-	-	1	2	1	1	25	14
15	außerorts	1	-	5	5	9	6	65	58
16	landwirtschaftlichen Zugmaschinen	-	-	-	-	1	1	4	8
17	innerorts	-	-	-	-	1	-	3	2
18	außerorts	-	-	-	-	-	1	1	6
19	übrigen Kraftfahrzeugen	-	1	-	2	-	1	10	12
20	innerorts	-	1	-	2	-	1	5	8
21	außerorts	-	-	-	-	-	-	5	4
22	Kraftfahrzeugen zus.	11	7	96	100	121	142	1 235	1 288
23	innerorts	1	2	14	17	40	29	379	414
24	außerorts	10	5	82	83	81	113	856	874
25	Fahrrädern	-	3	9	11	22	37	283	296
26	innerorts	-	3	3	9	21	32	238	249
27	außerorts	-	-	6	2	1	5	45	47
	darunter								
28	unter 15 Jahren	-	-	-	-	1	7	30	44
29	innerorts	-	-	-	-	1	7	28	44
30	außerorts	-	-	-	-	-	-	2	-
31	anderen Fahrzeugen	-	-	-	-	1	-	7	6
32	innerorts	-	-	-	-	1	-	5	4
33	außerorts	-	-	-	-	-	-	2	2
34	Fußgänger	1	2	9	15	22	23	172	170
35	innerorts	1	2	8	14	20	20	157	158
36	außerorts	-	-	1	1	2	3	15	12
	darunter								
37	unter 15 Jahren	-	-	-	1	1	6	43	52
38	innerorts	-	-	-	1	1	6	43	52
39	außerorts	-	-	-	-	-	-	-	-
40	65 Jahre und mehr	1	1	6	8	5	9	47	50
41	innerorts	1	1	6	8	5	9	45	47
42	außerorts	-	-	-	-	-	-	2	3
43	Andere Personen	-	-	-	-	-	-	3	-
44	innerorts	-	-	-	-	-	-	1	-
45	außerorts	-	-	-	-	-	-	2	-
46	Insgesamt	12	12	114	126	166	202	1 700	1 760
47	innerorts	2	7	25	40	82	81	780	825
48	außerorts	10	5	89	86	84	121	920	935
	darunter								
49	unter 15 Jahren	-	-	-	3	4	14	110	126
50	innerorts	-	-	-	1	2	13	77	111
51	außerorts	-	-	-	2	2	1	33	15
52	65 Jahre und mehr	6	4	26	34	22	31	261	253
53	innerorts	1	3	10	16	16	21	154	157
54	außerorts	5	1	16	18	6	10	107	96

Leichtverletzte				Verunglückte insgesamt				Lfd. Nr.
Oktober		Januar - Oktober		Oktober		Januar - Oktober		
2012	2011	2012	2011	2012	2011	2012	2011	
10	19	164	193	14	22	220	288	1
10	17	140	164	10	20	174	233	2
-	2	24	29	4	2	46	55	3
17	36	315	383	38	56	583	704	4
11	19	173	211	19	23	269	318	5
6	17	142	172	19	33	314	386	6
318	438	3 450	3 720	413	554	4 343	4 585	7
169	197	1 776	1 876	200	218	2 003	2 100	8
149	241	1 674	1 844	213	336	2 340	2 485	9
6	2	68	70	6	2	72	76	10
6	1	59	51	6	1	61	54	11
-	1	9	19	-	1	11	22	12
25	25	241	211	36	32	337	290	13
8	5	80	77	9	6	106	93	14
17	20	161	134	27	26	231	197	15
2	1	17	11	3	2	21	19	16
-	-	12	3	1	-	15	5	17
2	1	5	8	2	2	6	14	18
1	3	22	27	1	5	32	41	19
-	2	8	20	-	4	13	30	20
1	1	14	7	1	1	19	11	21
379	524	4 277	4 615	511	673	5 608	6 003	22
204	241	2 248	2 402	245	272	2 641	2 833	23
175	283	2 029	2 213	266	401	2 967	3 170	24
86	85	868	831	108	125	1 160	1 138	25
81	79	802	769	102	114	1 043	1 027	26
5	6	66	62	6	11	117	111	27
21	8	146	146	22	15	176	190	28
21	8	140	143	22	15	168	187	29
-	-	6	3	-	-	8	3	30
2	6	23	33	3	6	30	39	31
1	3	21	27	2	3	26	31	32
1	3	2	6	1	3	4	8	33
54	49	383	414	77	74	564	599	34
53	48	353	390	74	70	518	562	35
1	1	30	24	3	4	46	37	36
15	11	86	86	16	17	129	139	37
15	11	82	85	16	17	125	138	38
-	-	4	1	-	-	4	1	39
12	16	74	99	18	26	127	157	40
12	16	71	97	18	26	122	152	41
-	-	3	2	-	-	5	5	42
1	1	5	9	1	1	8	9	43
1	1	5	8	1	1	6	8	44
-	-	-	1	-	-	2	1	45
522	665	5 556	5 902	700	879	7 370	7 788	46
340	372	3 429	3 596	424	460	4 234	4 461	47
182	293	2 127	2 306	276	419	3 136	3 327	48
49	41	420	452	53	55	530	581	49
44	31	338	343	46	44	415	455	50
5	10	82	109	7	11	115	126	51
65	79	601	670	93	114	888	957	52
41	48	413	462	58	72	577	635	53
24	31	188	208	35	42	311	322	54

Noch: 2. Getötete und Verletzte im Straßenverkehr
2.2 Nach Art der Verkehrsbeteiligung, Altersgruppen und Geschlecht

Alter von ... bis unter ... Jahren Geschlecht	Insgesamt	Darunter				Insgesamt	Darunter			
		Fahrer und Mitfahrer von			Fußgänger		Fahrer und Mitfahrer von			Fußgänger
		Personen- kraftwagen	Motorzwei- rädern mit amtlichem Kennzeichen	Fahrrädern			Personen- kraftwagen	Motorzwei- rädern mit amtlichem Kennzeichen	Fahrrädern	
Getötete										
		Oktober 2012					Oktober 2011			
unter 15	-	-	-	-	-	-	-	-	-	-
männlich	-	-	-	-	-	-	-	-	-	-
weiblich	-	-	-	-	-	-	-	-	-	-
15 - 18	-	-	-	-	-	-	-	-	-	-
männlich	-	-	-	-	-	-	-	-	-	-
weiblich	-	-	-	-	-	-	-	-	-	-
18 - 21	-	-	-	-	-	2	1	-	1	-
männlich	-	-	-	-	-	2	1	-	1	-
weiblich	-	-	-	-	-	-	-	-	-	-
21 - 25	-	-	-	-	-	1	1	-	-	-
männlich	-	-	-	-	-	1	1	-	-	-
weiblich	-	-	-	-	-	-	-	-	-	-
25 - 35	3	2	-	-	-	-	-	-	-	-
männlich	3	2	-	-	-	-	-	-	-	-
weiblich	-	-	-	-	-	-	-	-	-	-
35 - 45	1	-	1	-	-	1	-	-	-	-
männlich	1	-	1	-	-	1	-	-	-	-
weiblich	-	-	-	-	-	-	-	-	-	-
45 - 55	1	1	-	-	-	2	1	-	-	-
männlich	1	1	-	-	-	1	-	-	-	-
weiblich	-	-	-	-	-	1	1	-	-	-
55 - 65	1	1	-	-	-	2	1	-	-	1
männlich	1	1	-	-	-	1	-	-	-	1
weiblich	-	-	-	-	-	1	1	-	-	-
65 und mehr	6	5	-	-	1	4	1	-	2	1
männlich	3	2	-	-	1	3	1	-	2	-
weiblich	3	3	-	-	-	1	-	-	-	1
Zusammen	12	9	1	-	1	12	5	-	3	2
männlich	9	6	1	-	1	9	3	-	3	1
weiblich	3	3	-	-	-	3	2	-	-	1
Ohne Angabe	-	-	-	-	-	-	-	-	-	-
Insgesamt	12	9	1	-	1	12	5	-	3	2

Noch: 2. Getötete und Verletzte im Straßenverkehr
 Noch: 2.2 Nach Art der Verkehrsbeteiligung, Altersgruppen und Geschlecht

Alter von ... bis unter ... Jahren Geschlecht	Insgesamt	Darunter				Insgesamt	Darunter			
		Fahrer und Mitfahrer von			Fußgänger		Fahrer und Mitfahrer von			Fußgänger
		Personen- kraftwagen	Motorzwei- rädern mit amtlichem Kennzeichen	Fahrrädern			Personen- kraftwagen	Motorzwei- rädern mit amtlichem Kennzeichen	Fahrrädern	

Noch: Getötete

	Januar - Oktober 2012					Januar - Oktober 2011				
unter 15	-	-	-	-	-	3	2	-	-	1
männlich	-	-	-	-	-	1	-	-	-	1
weiblich	-	-	-	-	-	2	2	-	-	-
15 - 18	1	-	-	-	1	2	1	-	-	-
männlich	1	-	-	-	1	1	-	-	-	-
weiblich	-	-	-	-	-	1	1	-	-	-
18 - 21	7	6	-	1	-	9	6	-	2	-
männlich	5	4	-	1	-	8	5	-	2	-
weiblich	2	2	-	-	-	1	1	-	-	-
21 - 25	13	9	4	-	-	9	5	3	-	-
männlich	10	7	3	-	-	9	5	3	-	-
weiblich	3	2	1	-	-	-	-	-	-	-
25 - 35	20	13	5	-	-	19	8	9	-	-
männlich	17	10	5	-	-	18	7	9	-	-
weiblich	3	3	-	-	-	1	1	-	-	-
35 - 45	16	7	7	-	1	15	6	5	-	1
männlich	14	5	7	-	1	13	4	5	-	1
weiblich	2	2	-	-	-	2	2	-	-	-
45 - 55	14	9	3	1	-	21	7	7	1	3
männlich	12	8	2	1	-	16	3	7	1	2
weiblich	2	1	1	-	-	5	4	-	-	1
55 - 65	17	8	3	2	1	14	10	-	2	2
männlich	15	7	3	2	-	11	7	-	2	2
weiblich	2	1	-	-	1	3	3	-	-	-
65 und mehr	26	14	-	5	6	34	16	1	6	8
männlich	16	5	-	4	6	21	9	1	5	3
weiblich	10	9	-	1	-	13	7	-	1	5
Zusammen	114	66	22	9	9	126	61	25	11	15
männlich	90	46	20	8	8	98	40	25	10	9
weiblich	24	20	2	1	1	28	21	-	1	6
Ohne Angabe	-	-	-	-	-	-	-	-	-	-
Insgesamt	114	66	22	9	9	126	61	25	11	15

Noch: 2. Getötete und Verletzte im Straßenverkehr
Noch: 2.2 Nach Art der Verkehrsbeteiligung, Altersgruppen und Geschlecht

Alter von ... bis unter ... Jahren Geschlecht	Insgesamt	Darunter				Insgesamt	Darunter			
		Fahrer und Mitfahrer von			Fußgänger		Fahrer und Mitfahrer von			Fußgänger
		Personen- kraftwagen	Motorzwei- rädern mit amtlichem Kennzeichen	Fahrrädern			Personen- kraftwagen	Motorzwei- rädern mit amtlichem Kennzeichen	Fahrrädern	
Schwerverletzte										
		Oktober 2012					Oktober 2011			
unter 15	4	2	-	1	1	14	1	-	7	6
männlich	3	1	-	1	1	11	-	-	7	4
weiblich	1	1	-	-	-	3	1	-	-	2
15 - 18	10	4	1	2	1	5	3	1	-	1
männlich	5	-	1	2	-	2	-	1	-	1
weiblich	5	4	-	-	1	3	3	-	-	-
18 - 21	12	11	-	-	-	22	18	1	2	-
männlich	9	8	-	-	-	9	7	-	1	-
weiblich	3	3	-	-	-	13	11	1	1	-
21 - 25	20	12	2	3	2	22	12	4	2	1
männlich	12	6	2	2	1	13	4	3	2	1
weiblich	8	6	-	1	1	9	8	1	-	-
25 - 35	30	15	5	4	4	25	16	3	2	1
männlich	21	10	4	3	4	17	10	2	1	1
weiblich	9	5	1	1	-	8	6	1	1	-
35 - 45	22	9	3	1	4	18	13	1	4	-
männlich	15	6	3	1	1	12	8	1	3	-
weiblich	7	3	-	-	3	6	5	-	1	-
45 - 55	27	13	4	3	4	37	14	7	13	1
männlich	15	5	4	3	1	24	8	6	7	1
weiblich	12	8	-	-	3	13	6	1	6	-
55 - 65	19	13	3	1	1	28	19	2	1	4
männlich	14	8	3	1	1	12	6	1	1	3
weiblich	5	5	-	-	-	16	13	1	-	1
65 und mehr	22	7	2	7	5	31	15	1	6	9
männlich	18	5	2	7	3	19	10	1	5	3
weiblich	4	2	-	-	2	12	5	-	1	6
Zusammen	166	86	20	22	22	202	111	20	37	23
männlich	112	49	19	20	12	119	53	15	27	14
weiblich	54	37	1	2	10	83	58	5	10	9
Ohne Angabe	-	-	-	-	-	-	-	-	-	-
Insgesamt	166	86	20	22	22	202	111	20	37	23

Noch: 2. Getötete und Verletzte im Straßenverkehr
Noch: 2.2 Nach Art der Verkehrsbeteiligung, Altersgruppen und Geschlecht

Alter von ... bis unter Jahren Geschlecht	Insgesamt	Darunter				Insgesamt	Darunter			
		Fahrer und Mitfahrer von			Fußgänger		Fahrer und Mitfahrer von			
		Personen- kraftwagen	Motorzwei- rädern mit amtlichem Kennzeichen	Fahrrädern			Personen- kraftwagen	Motorzwei- rädern mit amtlichem Kennzeichen	Fahrrädern	

Noch: Schwerverletzte

	Januar - Oktober 2012					Januar - Oktober 2011				
unter 15	110	30	1	30	43	126	24	2	44	52
männlich	68	12	1	23	27	78	10	1	36	30
weiblich	42	18	-	7	16	48	14	1	8	22
15 - 18	74	21	14	10	9	68	18	17	12	7
männlich	43	6	11	7	5	43	7	13	8	4
weiblich	31	15	3	3	4	25	11	4	4	3
18 - 21	122	84	5	8	8	137	92	16	9	4
männlich	79	53	5	4	5	91	54	14	6	2
weiblich	43	31	-	4	3	46	38	2	3	2
21 - 25	163	99	25	21	5	188	97	48	17	7
männlich	112	61	21	14	4	127	55	40	12	3
weiblich	51	38	4	7	1	61	42	8	5	4
25 - 35	313	172	70	31	14	298	156	69	33	12
männlich	233	109	62	28	13	202	83	63	24	8
weiblich	80	63	8	3	1	96	73	6	9	4
35 - 45	189	80	41	27	10	207	88	51	35	3
männlich	138	49	35	20	6	146	50	44	24	2
weiblich	51	31	6	7	4	61	38	7	11	1
45 - 55	278	122	52	53	24	294	125	60	60	15
männlich	176	59	47	37	12	196	71	53	38	6
weiblich	102	63	5	16	12	98	54	7	22	9
55 - 65	190	93	26	42	12	189	84	22	34	20
männlich	124	48	25	29	6	112	37	17	24	11
weiblich	66	45	1	13	6	77	47	5	10	9
65 und mehr	261	126	12	61	47	253	120	11	52	50
männlich	152	74	12	39	16	141	68	10	36	13
weiblich	109	52	-	22	31	112	52	1	16	37
Zusammen	1 700	827	246	283	172	1 760	804	296	296	170
männlich	1 125	471	219	201	94	1 136	435	255	208	79
weiblich	575	356	27	82	78	624	369	41	88	91
Ohne Angabe	-	-	-	-	-	-	-	-	-	-
Insgesamt	1 700	827	246	283	172	1 760	804	296	296	170

Noch: 2. Getötete und Verletzte im Straßenverkehr
Noch: 2.2 Nach Art der Verkehrsbeteiligung, Altersgruppen und Geschlecht

Alter von ... bis unter ... Jahren Geschlecht	Insgesamt	Darunter				Insgesamt	Darunter			
		Fahrer und Mitfahrer von			Fußgänger		Fahrer und Mitfahrer von			Fußgänger
		Personen- kraftwagen	Motorzwei- rädern mit amtlichem Kennzeichen	Fahrrädern			Personen- kraftwagen	Motorzwei- rädern mit amtlichem Kennzeichen	Fahrrädern	
Leichtverletzte										
		Oktober 2012					Oktober 2011			
unter 15	49	13	-	21	15	41	21	1	8	11
männlich	35	9	-	16	10	26	12	1	6	7
weiblich	14	4	-	5	5	15	9	-	2	4
15 - 18	18	8	2	4	-	31	13	4	5	1
männlich	11	2	2	4	-	15	3	3	3	1
weiblich	7	6	-	-	-	16	10	1	2	-
18 - 21	40	35	-	4	-	57	45	3	4	2
männlich	21	18	-	2	-	31	23	2	2	1
weiblich	19	17	-	2	-	26	22	1	2	1
21 - 25	50	38	1	5	1	69	55	-	8	3
männlich	27	19	-	3	1	45	33	-	6	3
weiblich	23	19	1	2	-	24	22	-	2	-
25 - 35	99	63	4	13	7	121	78	7	21	-
männlich	54	25	4	10	5	76	42	7	14	-
weiblich	45	38	-	3	2	45	36	-	7	-
35 - 45	61	38	3	13	4	78	56	8	6	3
männlich	37	18	2	12	2	39	24	7	2	2
weiblich	24	20	1	1	2	39	32	1	4	1
45 - 55	75	50	3	6	9	113	75	9	14	4
männlich	41	25	1	3	7	53	27	6	9	2
weiblich	34	25	2	3	2	60	48	3	5	2
55 - 65	65	38	1	8	6	75	48	4	8	9
männlich	35	17	1	6	2	40	26	3	4	3
weiblich	30	21	-	2	4	35	22	1	4	6
65 und mehr	65	35	3	12	12	79	47	-	10	16
männlich	35	20	3	10	1	38	23	-	7	4
weiblich	30	15	-	2	11	41	24	-	3	12
Zusammen	522	318	17	86	54	664	438	36	84	49
männlich	296	153	13	66	28	363	213	29	53	23
weiblich	226	165	4	20	26	301	225	7	31	26
Ohne Angabe	-	-	-	-	-	1	-	-	1	-
Insgesamt	522	318	17	86	54	665	438	36	85	49

Noch: 2. Getötete und Verletzte im Straßenverkehr
 Noch: 2.2 Nach Art der Verkehrsbeteiligung, Altersgruppen und Geschlecht

Alter von ... bis unter ... Jahren Geschlecht	Insgesamt	Darunter				Insgesamt	Darunter			
		Fahrer und Mitfahrer von			Fußgänger		Fahrer und Mitfahrer von			Fußgänger
		Personen- kraftwagen	Motorzwei- rädern mit amtlichem Kennzeichen	Fahrrädern			Personen- kraftwagen	Motorzwei- rädern mit amtlichem Kennzeichen	Fahrrädern	
Noch: Leichtverletzte										
		Januar - Oktober 2012					Januar - Oktober 2011			
unter 15	420	160	-	146	86	452	190	4	146	86
männlich	254	82	-	101	51	256	93	4	102	47
weiblich	166	78	-	45	35	196	97	-	44	39
15 - 18	233	67	42	53	15	249	65	42	55	25
männlich	143	26	32	34	8	151	25	30	39	10
weiblich	90	41	10	19	7	98	40	12	16	15
18 - 21	413	318	19	33	19	484	360	26	40	19
männlich	223	158	16	18	10	276	183	22	30	8
weiblich	190	160	3	15	9	208	177	4	10	11
21 - 25	631	449	26	91	17	676	493	41	64	25
männlich	324	196	23	64	9	366	234	30	45	15
weiblich	307	253	3	27	8	310	259	11	19	10
25 - 35	1 081	748	59	124	47	1 061	726	77	133	35
männlich	619	351	56	93	38	606	342	71	97	23
weiblich	462	397	3	31	9	455	384	6	36	12
35 - 45	728	456	52	108	23	742	491	52	96	34
männlich	432	219	43	80	13	389	205	45	64	21
weiblich	296	237	9	28	10	353	286	7	32	13
45 - 55	818	502	66	115	61	954	588	85	119	53
männlich	416	197	47	77	36	496	248	68	72	28
weiblich	402	305	19	38	25	458	340	17	47	25
55 - 65	625	406	36	82	38	606	398	41	76	36
männlich	332	181	33	54	15	327	187	37	46	19
weiblich	293	225	3	28	23	279	211	4	30	17
65 und mehr	601	344	15	113	74	670	406	15	99	99
männlich	321	179	15	76	26	345	207	15	66	35
weiblich	280	165	-	37	48	325	199	-	33	64
Zusammen	5 550	3 450	315	865	380	5 894	3 717	383	828	412
männlich	3 064	1 589	265	597	206	3 212	1 724	322	561	206
weiblich	2 486	1 861	50	268	174	2 682	1 993	61	267	206
Ohne Angabe	6	-	-	3	3	8	3	-	3	2
Insgesamt	5 556	3 450	315	868	383	5 902	3 720	383	831	414

Noch: 2. Getötete und Verletzte im Straßenverkehr
Noch: 2.2 Nach Art der Verkehrsbeteiligung, Altersgruppen und Geschlecht

Alter von ... bis unter ... Jahren Geschlecht	Insgesamt	Darunter				Insgesamt	Darunter			
		Fahrer und Mitfahrer von			Fußgänger		Fahrer und Mitfahrer von			Fußgänger
		Personen- kraftwagen	Motorzwei- rädern mit amtlichem Kennzeichen	Fahrrädern			Personen- kraftwagen	Motorzwei- rädern mit amtlichem Kennzeichen	Fahrrädern	
Verunglückte insgesamt										
		Oktober 2012					Oktober 2011			
unter 15	53	15	-	22	16	55	22	1	15	17
männlich	38	10	-	17	11	37	12	1	13	11
weiblich	15	5	-	5	5	18	10	-	2	6
15 - 18	28	12	3	6	1	36	16	5	5	2
männlich	16	2	3	6	-	17	3	4	3	2
weiblich	12	10	-	-	1	19	13	1	2	-
18 - 21	52	46	-	4	-	81	64	4	7	2
männlich	30	26	-	2	-	42	31	2	4	1
weiblich	22	20	-	2	-	39	33	2	3	1
21 - 25	70	50	3	8	3	92	68	4	10	4
männlich	39	25	2	5	2	59	38	3	8	4
weiblich	31	25	1	3	1	33	30	1	2	-
25 - 35	132	80	9	17	11	146	94	10	23	1
männlich	78	37	8	13	9	93	52	9	15	1
weiblich	54	43	1	4	2	53	42	1	8	-
35 - 45	84	47	7	14	8	97	69	9	10	3
männlich	53	24	6	13	3	52	32	8	5	2
weiblich	31	23	1	1	5	45	37	1	5	1
45 - 55	103	64	7	9	13	152	90	16	27	5
männlich	57	31	5	6	8	78	35	12	16	3
weiblich	46	33	2	3	5	74	55	4	11	2
55 - 65	85	52	4	9	7	105	68	6	9	14
männlich	50	26	4	7	3	53	32	4	5	7
weiblich	35	26	-	2	4	52	36	2	4	7
65 und mehr	93	47	5	19	18	114	63	1	18	26
männlich	56	27	5	17	5	60	34	1	14	7
weiblich	37	20	-	2	13	54	29	-	4	19
Zusammen	700	413	38	108	77	878	554	56	124	74
männlich	417	208	33	86	41	491	269	44	83	38
weiblich	283	205	5	22	36	387	285	12	41	36
Ohne Angabe	-	-	-	-	-	1	-	-	1	-
Insgesamt	700	413	38	108	77	879	554	56	125	74

Noch: 2. Getötete und Verletzte im Straßenverkehr
Noch: 2.2 Nach Art der Verkehrsbeteiligung, Altersgruppen und Geschlecht

Alter von ... bis unter ... Jahren Geschlecht	Insgesamt	Darunter				Insgesamt	Darunter			
		Fahrer und Mitfahrer von			Fußgänger		Fahrer und Mitfahrer von			Fußgänger
		Personen- kraftwagen	Motorzwei- rädern mit amtlichem Kennzeichen	Fahrrädern			Personen- kraftwagen	Motorzwei- rädern mit amtlichem Kennzeichen	Fahrrädern	
Noch: Verunglückte insgesamt										
		Januar - Oktober 2012					Januar - Oktober 2011			
unter 15	530	190	1	176	129	581	216	6	190	139
männlich	322	94	1	124	78	335	103	5	138	78
weiblich	208	96	-	52	51	246	113	1	52	61
15 - 18	308	88	56	63	25	319	84	59	67	32
männlich	187	32	43	41	14	195	32	43	47	14
weiblich	121	56	13	22	11	124	52	16	20	18
18 - 21	542	408	24	42	27	630	458	42	51	23
männlich	307	215	21	23	15	375	242	36	38	10
weiblich	235	193	3	19	12	255	216	6	13	13
21 - 25	807	557	55	112	22	873	595	92	81	32
männlich	446	264	47	78	13	502	294	73	57	18
weiblich	361	293	8	34	9	371	301	19	24	14
25 - 35	1 414	933	134	155	61	1 378	890	155	166	47
männlich	869	470	123	121	51	826	432	143	121	31
weiblich	545	463	11	34	10	552	458	12	45	16
35 - 45	933	543	100	135	34	964	585	108	131	38
männlich	584	273	85	100	20	548	259	94	88	24
weiblich	349	270	15	35	14	416	326	14	43	14
45 - 55	1 110	633	121	169	85	1 269	720	152	180	71
männlich	604	264	96	115	48	708	322	128	111	36
weiblich	506	369	25	54	37	561	398	24	69	35
55 - 65	832	507	65	126	51	809	492	63	112	58
männlich	471	236	61	85	21	450	231	54	72	32
weiblich	361	271	4	41	30	359	261	9	40	26
65 und mehr	888	484	27	179	127	957	542	27	157	157
männlich	489	258	27	119	48	507	284	26	107	51
weiblich	399	226	-	60	79	450	258	1	50	106
Zusammen	7 364	4 343	583	1 157	561	7 780	4 582	704	1 135	597
männlich	4 279	2 106	504	806	308	4 446	2 199	602	779	294
weiblich	3 085	2 237	79	351	253	3 334	2 383	102	356	303
Ohne Angabe	6	-	-	3	3	8	3	-	3	2
Insgesamt	7 370	4 343	583	1 160	564	7 788	4 585	704	1 138	599

Noch: 2. Getötete und Verletzte
2.3 Nach Altersgruppen

Lfd. Nr.	Alter von ... bis unter ... Jahren Geschlecht	Getötete				Schwerverletzte			
		Oktober		Januar - Oktober		Oktober		Januar - Oktober	
		2012	2011	2012	2011	2012	2011	2012	2011
1	unter 15	-	-	-	3	4	14	110	126
2	männlich	-	-	-	1	3	11	68	78
3	weiblich	-	-	-	2	1	3	42	48
4	15 - 18	-	-	1	2	10	5	74	68
5	männlich	-	-	1	1	5	2	43	43
6	weiblich	-	-	-	1	5	3	31	25
7	18 - 21	-	2	7	9	12	22	122	137
8	männlich	-	2	5	8	9	9	79	91
9	weiblich	-	-	2	1	3	13	43	46
10	21 - 25	-	1	13	9	20	22	163	188
11	männlich	-	1	10	9	12	13	112	127
12	weiblich	-	-	3	-	8	9	51	61
13	25 - 30	1	-	11	14	16	16	186	176
14	männlich	1	-	10	13	11	12	140	124
15	weiblich	-	-	1	1	5	4	46	52
16	30 - 35	2	-	9	5	14	9	127	122
17	männlich	2	-	7	5	10	5	93	78
18	weiblich	-	-	2	-	4	4	34	44
19	35 - 40	1	1	10	8	7	9	71	96
20	männlich	1	1	8	6	6	6	52	69
21	weiblich	-	-	2	2	1	3	19	27
22	40 - 45	-	-	6	7	15	9	118	111
23	männlich	-	-	6	7	9	6	86	77
24	weiblich	-	-	-	-	6	3	32	34
25	45 - 50	-	-	6	8	13	15	141	146
26	männlich	-	-	5	6	7	10	90	107
27	weiblich	-	-	1	2	6	5	51	39
28	50 - 55	1	2	8	13	14	22	137	148
29	männlich	1	1	7	10	8	14	86	89
30	weiblich	-	1	1	3	6	8	51	59
31	55 - 60	1	1	8	7	15	15	115	116
32	männlich	1	-	8	4	12	7	75	66
33	weiblich	-	1	-	3	3	8	40	50
34	60 - 65	-	1	9	7	4	13	75	73
35	männlich	-	1	7	7	2	5	49	46
36	weiblich	-	-	2	-	2	8	26	27
37	65 - 70	-	-	7	2	7	9	69	71
38	männlich	-	-	5	1	6	7	44	48
39	weiblich	-	-	2	1	1	2	25	23
40	70 - 75	-	1	4	11	7	7	79	75
41	männlich	-	1	1	8	7	4	40	38
42	weiblich	-	-	3	3	-	3	39	37
43	75 und mehr	6	3	15	21	8	15	113	107
44	männlich	3	2	10	12	5	8	68	55
45	weiblich	3	1	5	9	3	7	45	52
46	Zusammen	12	12	114	126	166	202	1 700	1 760
47	männlich	9	9	90	98	112	119	1 125	1 136
48	weiblich	3	3	24	28	54	83	575	624
49	Ohne Angabe	-	-	-	-	-	-	-	-
50	Insgesamt	12	12	114	126	166	202	1 700	1 760

im Straßenverkehr
und Geschlecht

Leichtverletzte				Verunglückte insgesamt				Lfd. Nr.
Oktober		Januar - Oktober		Oktober		Januar - Oktober		
2012	2011	2012	2011	2012	2011	2012	2011	
49	41	420	452	53	55	530	581	1
35	26	254	256	38	37	322	335	2
14	15	166	196	15	18	208	246	3
18	31	233	249	28	36	308	319	4
11	15	143	151	16	17	187	195	5
7	16	90	98	12	19	121	124	6
40	57	413	484	52	81	542	630	7
21	31	223	276	30	42	307	375	8
19	26	190	208	22	39	235	255	9
50	69	631	676	70	92	807	873	10
27	45	324	366	39	59	446	502	11
23	24	307	310	31	33	361	371	12
57	66	625	617	74	82	822	807	13
34	41	373	337	46	53	523	474	14
23	25	252	280	28	29	299	333	15
42	55	456	444	58	64	592	571	16
20	35	246	269	32	40	346	352	17
22	20	210	175	26	24	246	219	18
32	36	322	337	40	46	403	441	19
21	22	189	174	28	29	249	249	20
11	14	133	163	12	17	154	192	21
29	42	406	405	44	51	530	523	22
16	17	243	215	25	23	335	299	23
13	25	163	190	19	28	195	224	24
41	67	419	513	54	82	566	667	25
20	33	218	286	27	43	313	399	26
21	34	201	227	27	39	253	268	27
34	46	399	441	49	70	544	602	28
21	20	198	210	30	35	291	309	29
13	26	201	231	19	35	253	293	30
35	37	380	348	51	53	503	471	31
18	17	202	183	31	24	285	253	32
17	20	178	165	20	29	218	218	33
30	38	245	258	34	52	329	338	34
17	23	130	144	19	29	186	197	35
13	15	115	114	15	23	143	141	36
20	24	162	201	27	33	238	274	37
10	10	97	100	16	17	146	149	38
10	14	65	101	11	16	92	125	39
26	20	230	233	33	28	313	319	40
14	9	112	128	21	14	153	174	41
12	11	118	105	12	14	160	145	42
19	35	209	236	33	53	337	364	43
11	19	112	117	19	29	190	184	44
8	16	97	119	14	24	147	180	45
522	664	5 550	5 894	700	878	7 364	7 780	46
296	363	3 064	3 212	417	491	4 279	4 446	47
226	301	2 486	2 682	283	387	3 085	3 334	48
-	1	6	8	-	1	6	8	49
522	665	5 556	5 902	700	879	7 370	7 788	50

3. An Straßenverkehrsunfällen beteiligte Fahrzeugführer und Fußgänger
3.1 Beteiligte nach Art der Verkehrsbeteiligung

Art der Verkehrsbeteiligung Ortslage	Unfälle mit Personen- schaden	Schwer- wiegende Unfälle mit Sachschaden (i.e.S.) ¹⁾	Unfälle mit Personen- schaden	Schwer- wiegende Unfälle mit Sachschaden (i.e.S.) ¹⁾	Unfälle mit Personen- schaden	Schwer- wiegende Unfälle mit Sachschaden (i.e.S.) ¹⁾	Unfälle mit Personen- schaden	Schwer- wiegende Unfälle mit Sachschaden (i.e.S.) ¹⁾
	Oktober 2012		Oktober 2011		Januar - Oktober 2012		Januar - Oktober 2011	
Führer von								
Mofas, Mopeds	13	-	22	-	210	3	277	5
innerorts	9	-	20	-	168	2	224	4
außerorts	4	-	2	-	42	1	53	1
Motorzweirädern mit amtl. Kennz.	35	3	51	3	572	29	689	32
innerorts	17	3	19	2	267	17	301	16
außerorts	18	-	32	1	305	12	388	16
Personenkraftwagen	643	335	793	348	6 679	2 955	7 018	2 946
innerorts	402	195	441	196	4 048	1 825	4 247	1 788
außerorts	241	140	352	152	2 631	1 130	2 771	1 158
darunter								
18 bis 24 Jahre	114	64	165	73	1 199	526	1 346	598
innerorts	54	34	85	46	608	294	705	331
außerorts	60	30	80	27	591	232	641	267
Bussen	6	2	4	2	72	24	71	13
innerorts	6	2	3	1	57	16	56	6
außerorts	-	-	1	1	15	8	15	7
Güterkraftfahrzeugen	82	42	75	48	836	385	854	385
innerorts	39	20	35	24	368	175	420	177
außerorts	43	22	40	24	468	210	434	208
landwirtschaftlichen Zugmaschinen	3	-	7	1	38	14	37	7
innerorts	1	-	-	-	15	5	12	3
außerorts	2	-	7	1	23	9	25	4
übrigen Kraftfahrzeugen	2	1	14	2	44	13	64	13
innerorts	1	1	11	-	25	10	48	6
außerorts	1	-	3	2	19	3	16	7
Kraftfahrzeugen zusammen	784	383	966	404	8 451	3 423	9 010	3 401
innerorts	475	221	529	223	4 948	2 050	5 308	2 000
außerorts	309	162	437	181	3 503	1 373	3 702	1 401
darunter flüchtig	33	28	39	38	413	243	410	221
innerorts	25	16	24	21	292	125	282	124
außerorts	8	12	15	17	121	118	128	97
Fahrrädern	117	-	132	-	1 240	2	1 227	1
innerorts	111	-	120	-	1 117	2	1 106	1
außerorts	6	-	12	-	123	-	121	-
darunter								
unter 15 Jahren	22	-	16	-	176	-	199	-
innerorts	22	-	16	-	168	-	196	-
außerorts	-	-	-	-	8	-	3	-
anderen Fahrzeugen	10	3	13	5	75	19	84	38
innerorts	9	3	11	2	65	13	69	24
außerorts	1	-	2	3	10	6	15	14
Fußgänger	81	1	75	-	591	3	627	3
innerorts	78	1	71	-	540	3	584	3
außerorts	3	-	4	-	51	-	43	-
darunter								
unter 15 Jahren	16	-	17	-	132	-	142	-
innerorts	16	-	17	-	127	-	141	-
außerorts	-	-	-	-	5	-	1	-
65 Jahre und mehr	18	-	27	-	129	1	160	-
innerorts	18	-	27	-	124	1	154	-
außerorts	-	-	-	-	5	-	6	-
Andere Personen	1	-	3	-	16	4	21	1
innerorts	1	-	3	-	11	-	20	-
außerorts	-	-	-	-	5	4	1	1
Insgesamt	993	387	1 189	409	10 373	3 451	10 969	3 444
innerorts	674	225	734	225	6 681	2 068	7 087	2 028
außerorts	319	162	455	184	3 692	1 383	3 882	1 416
darunter								
unter 15 Jahren	38	-	33	-	311	-	344	-
innerorts	38	-	33	-	298	-	340	-
außerorts	-	-	-	-	13	-	4	-
65 Jahre und mehr	125	35	141	34	1 174	328	1 206	323
innerorts	91	25	105	19	849	242	873	211
außerorts	34	10	36	15	325	86	333	112

1) Schwerwiegender Unfall mit Sachschaden (i.e.S.) - Straftatbestand oder Ordnungswidrigkeit (Bußgeld) und mindestens ein Kfz nicht mehr fahrbereit

Noch: 3. An Straßenverkehrsunfällen beteiligte Fahrzeugführer und Fußgänger
3.2 Beteiligte an Unfällen mit Personenschaden nach Art der Verkehrsbeteiligung und Altersgruppen

Alter von ... bis unter ... Jahren Geschlecht	Insgesamt	Darunter				Insgesamt	Darunter			
		Fahrer und Mitfahrer von			Fußgänger		Fahrer und Mitfahrer von			Fußgänger
		Personen- kraftwagen	Motorzwei- rädern mit amtl. Kennz.	Fahrrädern			Personen- kraftwagen	Motorzwei- rädern mit amtl. Kennz.	Fahrrädern	
Oktober 2012										
unter 15	38	-	-	22	16	33	-	-	16	17
männlich	29	-	-	18	11	25	-	-	14	11
weiblich	9	-	-	4	5	8	-	-	2	6
15 - 18	16	-	3	7	1	19	-	4	6	2
männlich	14	-	3	7	-	14	-	4	4	2
weiblich	2	-	-	-	1	5	-	-	2	-
18 - 21	60	51	-	6	-	93	74	3	8	2
männlich	40	33	-	4	-	57	43	2	5	1
weiblich	20	18	-	2	-	36	31	1	3	1
21 - 25	88	63	2	9	5	117	91	4	10	4
männlich	57	37	2	6	4	82	59	3	8	4
weiblich	31	26	-	3	1	35	32	1	2	-
25 - 35	173	116	9	18	11	203	139	9	24	1
männlich	118	70	8	14	9	140	85	9	16	1
weiblich	55	46	1	4	2	63	54	-	8	-
35 - 45	141	96	6	15	9	153	109	8	12	3
männlich	91	52	6	14	4	92	58	8	7	2
weiblich	50	44	-	1	5	61	51	-	5	1
45 - 55	170	114	6	10	13	223	141	17	28	5
männlich	113	67	6	6	8	152	87	15	16	3
weiblich	57	47	-	4	5	71	54	2	12	2
55 - 65	136	88	4	9	8	160	116	4	9	14
männlich	96	55	4	7	4	104	71	4	5	7
weiblich	40	33	-	2	4	56	45	-	4	7
65 und mehr	125	81	5	19	18	141	88	1	18	27
männlich	91	62	5	17	5	98	69	1	14	8
weiblich	34	19	-	2	13	43	19	-	4	19
Zusammen	947	609	35	115	81	1 142	758	50	131	75
männlich	649	376	34	93	45	764	472	46	89	39
weiblich	298	233	1	22	36	378	286	4	42	36
ohne Angabe	46	34	-	2	-	47	35	1	1	-
Insgesamt	993	643	35	117	81	1 189	793	51	132	75

Noch: 3. An Straßenverkehrsunfällen beteiligte Fahrzeugführer und Fußgänger
 Noch: 3.2 Beteiligte an Unfällen mit Personenschaden nach Art der Verkehrsbeteiligung und Altersgruppen

Alter von ... bis unter ... Jahren ----- Geschlecht	Insgesamt	Darunter				Insgesamt	Darunter			
		Fahrer und Mitfahrer von			Fußgänger		Fahrer und Mitfahrer von			Fußgänger
		Personen- kraftwagen	Motorzwei- rädern mit amtl. Kennz.	Fahrrädern			Personen- kraftwagen	Motorzwei- rädern mit amtl. Kennz.	Fahrrädern	
	Januar - Oktober 2012					Januar - Oktober 2011				
unter 15	311	-	-	176	132	344	2	-	199	142
männlich	205	-	-	125	79	228	1	-	147	80
weiblich	106	-	-	51	53	116	1	-	52	62
15 - 18	210	5	47	69	25	223	2	52	71	32
männlich	156	4	41	47	14	160	2	40	50	14
weiblich	54	1	6	22	11	63	-	12	21	18
18 - 21	603	465	22	44	27	710	539	39	54	24
männlich	402	301	20	25	15	462	326	36	41	10
weiblich	201	164	2	19	12	248	213	3	13	14
21 - 25	995	734	51	118	24	1 122	807	88	92	35
männlich	632	430	46	84	15	722	469	77	66	21
weiblich	363	304	5	34	9	400	338	11	26	14
25 - 35	1 985	1 388	136	166	64	1 962	1 352	159	180	54
männlich	1 309	786	126	130	53	1 294	775	152	133	36
weiblich	676	602	10	36	11	668	577	7	47	18
35 - 45	1 556	1 004	102	147	40	1 627	1 060	112	137	41
männlich	1 033	565	88	106	24	1 065	588	102	93	26
weiblich	523	439	14	41	16	562	472	10	44	15
45 - 55	1 806	1 123	112	178	88	2 033	1 251	149	188	73
männlich	1 167	607	103	120	50	1 345	718	134	115	38
weiblich	639	516	9	58	38	688	533	15	73	35
55 - 65	1 360	896	72	135	53	1 362	934	59	116	61
männlich	943	561	71	92	23	955	611	56	75	35
weiblich	417	335	1	43	30	407	323	3	41	26
65 und mehr	1 174	790	28	179	129	1 206	796	26	166	160
männlich	893	653	28	119	50	896	654	26	112	54
weiblich	281	137	-	60	79	310	142	-	54	106
Zusammen	10 000	6 405	570	1 212	582	10 589	6 743	684	1 203	622
männlich	6 740	3 907	523	848	323	7 127	4 144	623	832	314
weiblich	3 260	2 498	47	364	259	3 462	2 599	61	371	308
ohne Angabe	373	274	2	28	9	380	275	5	24	5
Insgesamt	10 373	6 679	572	1 240	591	10 969	7 018	689	1 227	627

Noch: 3. An Straßenverkehrsunfällen beteiligte Fahrzeugführer und Fußgänger
3.3 Hauptverursacher nach Art der Verkehrsbeteiligung, Altersgruppen und Geschlecht

Art der Verkehrsbeteiligung Ortslage	Unfälle mit Personen- schaden	Verunglückte			Schwer- wiegende Unfälle mit Sachschaden (i.e.S.) ¹⁾	Unfälle mit Personen- schaden	Verunglückte			Schwer- wiegende Unfälle mit Sachschaden (i.e.S.) ¹⁾
		Getötete	Schwer-	Leicht-			Getötete	Schwer-	Leicht-	
			verletzte					verletzte		
Oktober 2012										
Führer von										
Mofas, Mopeds	7	-	2	6	-	13	1	2	12	-
innerorts	5	-	-	6	-	11	1	2	10	-
außerorts	2	-	2	-	-	2	-	-	2	-
Motorzweirädern mit amtl. Kennz.	18	-	12	9	2	26	-	16	19	2
innerorts	6	-	3	5	2	8	-	4	7	1
außerorts	12	-	9	4	-	18	-	12	12	1
Personenkraftwagen	380	9	123	394	206	477	8	137	513	207
innerorts	239	1	62	245	106	262	3	47	269	111
außerorts	141	8	61	149	100	215	5	90	244	96
darunter										
von 18 bis unter 25 Jahren	79	1	34	83	51	123	2	38	130	49
innerorts	39	-	14	44	26	59	1	10	60	32
außerorts	40	1	20	39	25	64	1	28	70	17
Bussen	3	-	1	3	-	2	-	-	2	-
innerorts	3	-	1	3	-	2	-	-	2	-
außerorts	-	-	-	-	-	-	-	-	-	-
Güterkraftfahrzeugen	54	3	13	51	21	47	1	13	49	22
innerorts	26	1	2	28	8	21	1	2	24	10
außerorts	28	2	11	23	13	26	-	11	25	12
landwirtschaftlichen Zugmaschinen	1	-	1	-	-	3	-	2	2	-
innerorts	1	-	1	-	-	-	-	-	-	-
außerorts	-	-	-	-	-	3	-	2	2	-
übrigen Kraftfahrzeugen	1	-	-	1	1	9	1	1	8	-
innerorts	-	-	-	-	1	8	1	1	7	-
außerorts	1	-	-	1	-	1	-	-	1	-
Kraftfahrzeugen zusammen	464	12	152	464	230	577	11	171	605	231
innerorts	280	2	69	287	117	312	6	56	319	122
außerorts	184	10	83	177	113	265	5	115	286	109
Fahrrädern	52	-	13	44	-	66	1	26	46	-
innerorts	47	-	12	40	-	60	1	22	42	-
außerorts	5	-	1	4	-	6	-	4	4	-
darunter										
unter 15 Jahren	10	-	3	9	-	12	-	5	8	-
innerorts	10	-	3	9	-	12	-	5	8	-
außerorts	-	-	-	-	-	-	-	-	-	-
anderen Fahrzeugen	6	-	1	6	3	4	-	1	5	2
innerorts	5	-	1	5	3	2	-	-	2	1
außerorts	1	-	-	1	-	2	-	1	3	1
Fußgänger	8	-	-	8	1	9	-	4	7	-
innerorts	8	-	-	8	1	8	-	3	7	-
außerorts	-	-	-	-	-	1	-	1	-	-
darunter										
unter 15 Jahren	3	-	-	3	-	3	-	2	1	-
innerorts	3	-	-	3	-	3	-	2	1	-
außerorts	-	-	-	-	-	-	-	-	-	-
65 Jahre und mehr	1	-	-	1	-	-	-	-	-	-
innerorts	1	-	-	1	-	-	-	-	-	-
außerorts	-	-	-	-	-	-	-	-	-	-
Andere Personen	-	-	-	-	-	2	-	-	2	-
innerorts	-	-	-	-	-	2	-	-	2	-
außerorts	-	-	-	-	-	-	-	-	-	-
Insgesamt	530	12	166	522	234	658	12	202	665	233
innerorts	340	2	82	340	121	384	7	81	372	123
außerorts	190	10	84	182	113	274	5	121	293	110
darunter										
unter 15 Jahren	13	-	3	12	-	15	-	7	9	-
innerorts	13	-	3	12	-	15	-	7	9	-
außerorts	-	-	-	-	-	-	-	-	-	-
65 Jahre und mehr	73	1	21	69	25	85	2	32	85	19
innerorts	50	-	13	45	19	59	1	19	51	7
außerorts	23	1	8	24	6	26	1	13	34	12

1) Schwerwiegender Unfall mit Sachschaden (i.e.S.) - Straftatbestand oder Ordnungswidrigkeit (Bußgeld) und mindestens ein Kfz nicht mehr fahrbereit

Noch: 3. An Straßenverkehrsunfällen beteiligte Fahrzeugführer und Fußgänger
Noch: 3.3 Hauptverursacher nach Art der Verkehrsbeteiligung, Altersgruppen und Geschlecht

Art der Verkehrsbeteiligung Ortslage	Unfälle mit Personen- schaden	Verunglückte			Schwer- wiegende Unfälle mit Sachschaden (i.e.S.) ¹⁾	Unfälle mit Personen- schaden	Verunglückte			Schwer- wiegende Unfälle mit Sachschaden (i.e.S.) ¹⁾
		Getötete	Schwer-	Leicht-			Getötete	Schwer-	Leicht-	
			verletzte					verletzte		
Januar - Oktober 2012						Januar - Oktober 2011				
Führer von										
Mofas, Mopeds	118	2	39	95	-	142	2	46	110	3
innerorts	91	1	20	79	-	116	1	32	96	2
außerorts	27	1	19	16	-	26	1	14	14	1
Motorzweirädern mit amtl. Kennz.	349	13	176	211	16	413	16	222	255	18
innerorts	130	3	55	95	8	138	3	58	101	8
außerorts	219	10	121	116	8	275	13	164	154	10
Personenkraftwagen	3 924	75	1 070	4 141	1 741	4 091	87	1 086	4 389	1 700
innerorts	2 318	13	433	2 478	995	2 427	22	475	2 579	972
außerorts	1 606	62	637	1 663	746	1 664	65	611	1 810	728
darunter										
von 18 bis unter 25 Jahren	849	16	251	924	375	949	18	273	1 030	425
innerorts	400	2	85	456	202	462	4	102	507	220
außerorts	449	14	166	468	173	487	14	171	523	205
Bussen	24	-	7	21	9	25	-	2	35	5
innerorts	18	-	5	14	6	23	-	2	33	1
außerorts	6	-	2	7	3	2	-	-	2	4
Güterkraftfahrzeugen	504	15	149	501	194	514	13	130	516	205
innerorts	249	5	59	255	79	268	7	46	265	94
außerorts	255	10	90	246	115	246	6	84	251	111
landwirtschaftlichen Zugmaschinen	26	1	14	29	8	21	-	12	15	1
innerorts	9	-	6	14	4	8	-	3	5	1
außerorts	17	1	8	15	4	13	-	9	10	-
übrigen Kraftfahrzeugen	24	-	7	30	8	43	2	11	39	5
innerorts	16	-	5	18	6	31	2	7	30	3
außerorts	8	-	2	12	2	12	-	4	9	2
Kraftfahrzeugen zusammen	4 969	106	1 462	5 028	1 976	5 249	120	1 509	5 359	1 937
innerorts	2 831	22	583	2 953	1 098	3 011	35	623	3 109	1 081
außerorts	2 138	84	879	2 075	878	2 238	85	886	2 250	856
Fahrrädern	585	7	187	432	1	577	4	194	426	-
innerorts	515	2	153	395	1	511	4	154	387	-
außerorts	70	5	34	37	-	66	-	40	39	-
darunter										
unter 15 Jahren	79	-	27	57	-	90	-	28	68	-
innerorts	75	-	24	56	-	88	-	28	66	-
außerorts	4	-	3	1	-	2	-	-	2	-
anderen Fahrzeugen	38	-	14	28	11	37	1	10	33	19
innerorts	30	-	9	24	5	26	-	5	22	7
außerorts	8	-	5	4	6	11	1	5	11	12
Fußgänger	83	1	33	61	2	105	1	42	78	2
innerorts	76	1	32	53	2	96	1	38	72	2
außerorts	7	-	1	8	-	9	-	4	6	-
darunter										
unter 15 Jahren	22	-	9	15	-	28	-	14	19	-
innerorts	21	-	9	14	-	28	-	14	19	-
außerorts	1	-	-	1	-	-	-	-	-	-
65 Jahre und mehr	15	1	6	9	-	14	1	2	12	-
innerorts	15	1	6	9	-	13	1	2	11	-
außerorts	-	-	-	-	-	1	-	-	1	-
Andere Personen	10	-	4	7	4	11	-	5	6	1
innerorts	6	-	3	4	-	11	-	5	6	-
außerorts	4	-	1	3	4	-	-	-	-	1
Insgesamt	5 685	114	1 700	5 556	1 994	5 979	126	1 760	5 902	1 959
innerorts	3 458	25	780	3 429	1 106	3 655	40	825	3 596	1 090
außerorts	2 227	89	920	2 127	888	2 324	86	935	2 306	869
darunter										
unter 15 Jahren	104	-	37	74	-	120	-	43	88	-
innerorts	99	-	34	72	-	118	-	43	86	-
außerorts	5	-	3	2	-	2	-	-	2	-
65 Jahre und mehr	681	15	231	656	207	680	22	221	663	202
innerorts	465	5	116	422	150	466	6	130	436	132
außerorts	216	10	115	234	57	214	16	91	227	70

1) Schwerwiegender Unfall mit Sachschaden (i.e.S.) - Straftatbestand oder Ordnungswidrigkeit (Bußgeld) und mindestens ein Kfz nicht mehr fahrbereit

4. Ursachen von Straßenverkehrsunfällen
4.1 Fehlverhalten der Fahrzeugführer bei Straßenverkehrsunfällen mit Personenschaden

Ursache	Insgesamt	Darunter			Insgesamt	Darunter		
		Personen- kraftwagen	Motorzwei- räder mit amtlichem Kennzeichen	Fahrräder		Personen- kraftwagen	Motorzwei- räder mit amtlichem Kennzeichen	Fahrräder

	Oktober 2012				Oktober 2011			
Insgesamt	678	491	21	76	808	593	34	84
Verkehrstüchtigkeit	59	44	-	10	60	43	1	9
darunter								
Alkoholeinfluss	34	22	-	9	39	24	1	9
Einfluss anderer berauschender Mittel (z.B. Drogen, Rauschgift)	1	1	-	-	5	5	-	-
Straßenbenutzung	45	24	2	9	50	34	2	10
Geschwindigkeit	114	86	7	9	171	140	13	5
Abstand	67	50	3	3	73	57	3	4
Überholen	20	16	1	1	28	19	3	-
Vorbeifahren	1	-	-	1	1	1	-	-
Nebeneinanderfahren	3	1	-	-	9	4	-	1
Vorfahrt, Vorrang	81	70	1	6	94	75	1	5
Abbiegen, Wenden, Rückwärtsfahren, Ein- und Anfahren	78	58	1	8	88	72	1	5
Falsches Verhalten gegenüber Fußgängern	45	31	-	7	41	39	-	1
darunter								
an Überwegen, Furten	10	8	-	-	6	6	-	-
Ruhender Verkehr, Verkehrssicherung	7	6	-	-	1	-	-	-
Nichtbeachten der Beleuchtungsvorschriften	-	-	-	-	1	-	-	-
Ladung, Besetzung	1	-	-	-	2	1	-	-
Andere Fehler beim Fahrzeugführer	157	105	6	22	189	108	10	44

	Januar - Oktober 2012				Januar - Oktober 2011			
Insgesamt	7 264	5 029	464	864	7 527	5 206	542	808
Verkehrstüchtigkeit	527	346	17	109	536	376	14	93
darunter								
Alkoholeinfluss	337	197	13	95	358	235	11	80
Einfluss anderer berauschender Mittel (z.B. Drogen, Rauschgift)	39	29	2	8	33	26	1	5
Straßenbenutzung	509	277	29	135	480	274	31	117
Geschwindigkeit	1 454	1 058	188	71	1 515	1 062	234	69
Abstand	698	545	41	22	692	503	47	27
Überholen	294	207	36	17	360	248	49	8
Vorbeifahren	20	15	1	1	15	11	1	1
Nebeneinanderfahren	65	36	3	1	63	41	3	1
Vorfahrt, Vorrang	884	699	11	86	891	720	10	73
Abbiegen, Wenden, Rückwärtsfahren, Ein- und Anfahren	735	538	9	67	822	642	5	66
Falsches Verhalten gegenüber Fußgängern	304	244	4	28	299	247	1	19
darunter								
an Überwegen, Furten	46	40	-	2	35	31	-	1
Ruhender Verkehr, Verkehrssicherung	39	33	-	-	39	29	-	-
Nichtbeachten der Beleuchtungsvorschriften	2	-	-	2	10	1	-	5
Ladung, Besetzung	11	2	-	2	19	6	-	-
Andere Fehler beim Fahrzeugführer	1 722	1 029	125	323	1 786	1 046	147	329

Ursache ----- Ortslage	Unfälle mit Personen- schaden	Verunglückte			Schwerw. Unfälle mit Sach- schaden (i.e.S.)	Unfälle mit Personen- schaden	Verunglückte			Schwerw. Unfälle mit Sach- schaden (i.e.S.)
		Getötete	Schwer-	Leicht-			Getötete	Schwer-	Leicht-	
			verletzte					verletzte		
Oktober 2012										
Fehlverhalten der Fahrzeugführer										
Alkoholeinfluss	34	-	15	29	24	39	2	17	30	31
innerorts	23	-	10	21	14	23	1	9	16	20
außerorts	11	-	5	8	10	16	1	8	14	11
Einfluss anderer berauschender Mittel (z.B. Drogen, Rauschgift)	1	-	-	2	1	4	-	2	6	2
innerorts	1	-	-	2	1	3	-	2	4	1
außerorts	-	-	-	-	-	1	-	-	2	1
Übermüdung	6	-	5	3	4	5	-	1	6	3
innerorts	2	-	2	2	-	1	-	-	1	1
außerorts	4	-	3	1	4	4	-	1	5	2
Sonstige körperliche oder geistige Mängel	18	1	7	17	3	11	-	4	9	3
innerorts	15	1	5	15	2	7	-	3	4	2
außerorts	3	-	2	2	1	4	-	1	5	1
Benutzung der falschen Fahrbahn (auch Richtungsfahrbahn) oder verbotswidrige Benutzung anderer Straßenteile	19	-	5	18	1	9	-	4	7	3
innerorts	13	-	2	14	1	8	-	2	7	3
außerorts	6	-	3	4	-	1	-	2	-	-
Verstoß gegen das Rechtsfahrgebot	26	2	9	24	9	41	1	21	43	19
innerorts	12	-	3	9	4	14	-	4	16	11
außerorts	14	2	6	15	5	27	1	17	27	8
Nicht angepasste Geschwindigkeit mit gleichzeitigem Überschreiten der zulässigen Höchstgeschwindigkeit	8	1	5	7	2	5	1	3	4	-
innerorts	4	-	1	4	2	1	-	-	1	-
außerorts	4	1	4	3	-	4	1	3	3	-
Nicht angepasste Geschwindigkeit in anderen Fällen	105	3	49	89	82	165	1	74	171	68
innerorts	43	-	16	41	23	49	1	15	46	32
außerorts	62	3	33	48	59	116	-	59	125	36
Ungenügender Sicherheitsabstand	65	-	10	74	20	72	1	16	93	12
innerorts	43	-	6	48	14	42	1	5	54	5
außerorts	22	-	4	26	6	30	-	11	39	7
Starkes Bremsen des Vorausfahrenden ohne zwingenden Grund	-	-	-	-	-	1	-	2	-	-
innerorts	-	-	-	-	-	-	-	-	-	-
außerorts	-	-	-	-	-	1	-	2	-	-
Unzulässiges Rechtsüberholen	-	-	-	-	-	-	-	-	-	1
innerorts	-	-	-	-	-	-	-	-	-	-
außerorts	-	-	-	-	-	-	-	-	-	1
Überholen trotz Gegenverkehrs	5	1	4	8	-	6	1	1	7	3
innerorts	1	-	1	1	-	1	-	-	1	1
außerorts	4	1	3	7	-	5	1	1	6	2
Überholen trotz unklarer Verkehrslage	7	-	4	8	1	6	-	5	5	2
innerorts	3	-	-	4	1	3	-	1	4	-
außerorts	4	-	4	4	-	3	-	4	1	2
Überholen trotz unzureichender Sicht- verhältnisse	1	-	1	-	-	1	-	-	2	-
innerorts	-	-	-	-	-	-	-	-	-	-
außerorts	1	-	1	-	-	1	-	-	2	-
Überholen ohne Beachtung des nachfolgenden Verkehrs und/oder ohne rechtzeitige und deutliche Ankündigung des Ausscherens	1	-	-	1	-	6	-	-	6	3
innerorts	-	-	-	-	-	1	-	-	1	-
außerorts	1	-	-	1	-	5	-	-	5	3
Fehler beim Wiedereinordnen nach rechts	1	-	1	-	2	4	-	-	5	4
innerorts	-	-	-	-	-	-	-	-	-	1
außerorts	1	-	1	-	2	4	-	-	5	3
Sonstige Fehler beim Überholen (z.B. ohne genügenden Seitenabstand)	3	-	1	2	2	4	-	-	4	1
innerorts	1	-	1	-	1	3	-	-	3	1
außerorts	2	-	-	2	1	1	-	-	1	-
Fehler beim Überholtwerden	2	-	1	1	1	1	-	-	1	1
innerorts	-	-	-	-	-	-	-	-	-	-
außerorts	2	-	1	1	1	1	-	-	1	1
Nichtbeachten des Vorranges entgegen- kommender Fahrzeuge beim Vorbeifahren an haltenden Fahrzeugen, Absperrungen oder Hindernissen	1	-	1	1	1	1	-	-	1	2
innerorts	1	-	1	1	1	1	-	-	1	-
außerorts	-	-	-	-	-	-	-	-	-	2

Ursache Ortslage	Unfälle mit Personen- schaden	Verunglückte			Schwerw. Unfälle mit Sach- schaden (i.e.S.)	Unfälle mit Personen- schaden	Verunglückte			Schwerw. Unfälle mit Sach- schaden (i.e.S.)											
		Getötete	Schwer-	Leicht-			Getötete	Schwer-	Leicht-												
			verletzte					verletzte													
Noch: Oktober 2012											Noch:Oktober 2011										
Nichtbeachten des nachfolgenden Verkehrs beim Vorbeifahren an haltenden Fahr- zeugen, Absperrungen oder Hindernissen und/oder ohne rechtzeitige und deutliche Ankündigung des Ausscherens																					
innerorts		-	-	-	-	-	-	-	-	-	-	-	-	-	-	-	-	-	-	-	
außerorts		-	-	-	-	-	-	-	-	-	-	-	-	-	-	-	-	-	-	-	
Nebeneinanderfahren, fehlerhaftes Wechseln des Fahrstreifens beim Nebeneinander- fahren oder Nichtbeachten des Reißver- schlussverfahrens																					
innerorts		3	-	-	4	3	8	-	3	9	6										
innerorts		2	-	-	3	-	3	-	1	4	4										
außerorts		1	-	-	1	3	5	-	2	5	2										
Nichtbeachten der Regel "rechts vor links"																					
innerorts		9	-	4	9	3	4	-	1	4	4										
innerorts		9	-	4	9	3	4	-	1	4	4										
außerorts		-	-	-	-	-	-	-	-	-	-										
Nichtbeachten der die Vorfahrt regelnden Verkehrszeichen																					
innerorts		59	1	21	66	37	70	-	13	81	45										
innerorts		42	-	13	44	32	48	-	5	54	31										
außerorts		17	1	8	22	5	22	-	8	27	14										
Nichtbeachten der Vorfahrt des durch- gehenden Verkehrs auf Autobahnen oder Kraftfahrtsstraßen																					
innerorts		1	-	-	1	-	2	-	2	3	-										
innerorts		-	-	-	-	-	-	-	-	-	-										
außerorts		1	-	-	1	-	2	-	2	3	-										
Nichtbeachten der Vorfahrt durch Fahrzeuge, die aus Feld- und Waldwegen kommen																					
innerorts		-	-	-	-	1	3	1	2	3	1										
innerorts		-	-	-	-	-	-	-	-	-	-										
außerorts		-	-	-	1	3	1	2	3	1											
Nichtbeachten der Verkehrsregelung durch Polizeibeamte oder Lichtzeichen																					
innerorts		9	-	-	10	4	15	-	3	16	7										
innerorts		9	-	-	10	4	13	-	2	14	4										
außerorts		-	-	-	-	-	2	-	1	2	3										
Nichtbeachten des Vorranges entgegen- kommender Fahrzeuge																					
innerorts		2	-	2	1	1	-	-	-	-	1										
innerorts		2	-	2	1	-	-	-	-	-	1										
außerorts		-	-	-	-	1	-	-	-	-	-										
Nichtbeachten des Vorranges von Schienen- fahrzeugen an Bahnübergängen																					
innerorts		1	-	-	1	-	-	-	-	-	-										
innerorts		1	-	-	1	-	-	-	-	-	-										
außerorts		-	-	-	-	-	-	-	-	-	-										
Fehler beim Abbiegen																					
innerorts		43	1	9	54	8	48	2	15	43	24										
innerorts		35	1	4	44	7	36	1	11	31	18										
außerorts		8	-	5	10	1	12	1	4	12	6										
Fehler beim Wenden oder Rückwärtsfahren																					
innerorts		16	-	-	15	6	21	-	-	25	2										
innerorts		15	-	1	14	6	21	-	-	25	2										
außerorts		1	-	-	1	-	-	-	-	-	-										
Fehler beim Einfahren in den fließenden Verkehr (z.B. aus einem Grundstück, von einem anderen Straßenteil oder beim Anfahren vom Fahrbahnrand)																					
innerorts		18	-	3	17	4	19	-	4	17	2										
innerorts		17	-	2	17	4	18	-	4	16	2										
außerorts		1	-	1	-	-	1	-	-	1	-										
Falsches Verhalten gegenüber Fußgängern an Fußgängerüberwegen																					
innerorts		7	-	3	8	-	4	1	2	1	-										
innerorts		7	-	3	8	-	4	1	2	1	-										
außerorts		-	-	-	-	-	-	-	-	-	-										
an Fußgängerfurten																					
innerorts		3	-	2	3	-	2	-	-	2	-										
innerorts		3	-	2	3	-	2	-	-	2	-										
außerorts		-	-	-	-	-	-	-	-	-	-										
beim Abbiegen																					
innerorts		6	-	4	4	-	7	-	-	7	-										
innerorts		6	-	4	4	-	7	-	-	7	-										
außerorts		-	-	-	-	-	-	-	-	-	-										
an Haltestellen (auch haltenden Schul- bussen mit eingeschaltetem Warnblink- licht)																					
innerorts		3	-	-	3	-	2	-	1	1	-										
innerorts		3	-	-	3	-	2	-	1	1	-										
außerorts		-	-	-	-	-	-	-	-	-	-										
an anderen Stellen																					
innerorts		26	-	6	22	-	26	-	13	16	-										
innerorts		25	-	6	21	-	24	-	10	16	-										
außerorts		1	-	-	1	-	2	-	3	-	-										
Unzulässiges Halten oder Parken																					
innerorts		1	-	-	1	-	-	-	-	-	-										
innerorts		1	-	-	1	-	-	-	-	-	-										
außerorts		-	-	-	-	-	-	-	-	-	-										

[illegible]

Noch: 4. Ursachen von Straßenverkehrsunfällen
Noch: 4.2 Straßenverkehrsunfälle und Verunglückte nach Unfallursachen

Ursache Ortslage	Unfälle mit Personen- schaden	Verunglückte			Schwerw. Unfälle mit Sach- schaden (i.e.S.)	Unfälle mit Personen- schaden	Verunglückte			Schwerw. Unfälle mit Sach- schaden (i.e.S.)				
		Getötete	Schwer-	Leicht-			Getötete	Schwer-	Leicht-					
			verletzte					verletzte						
Noch: Oktober 2012														
Noch:Oktober 2011														
Fehlverhalten der Fußgänger														
Alkoholeinfluss	-	-	-	-	-	2	-	2	-	-				
innerorts	-	-	-	-	-	1	-	1	-	-				
außerorts	-	-	-	-	-	1	-	1	-	-				
Einfluss anderer berauschender Mittel (z.B. Drogen, Rauschgift)	-	-	-	-	-	-	-	-	-	-				
innerorts	-	-	-	-	-	-	-	-	-	-				
außerorts	-	-	-	-	-	-	-	-	-	-				
Übermüdung	-	-	-	-	-	-	-	-	-	-				
innerorts	-	-	-	-	-	-	-	-	-	-				
außerorts	-	-	-	-	-	-	-	-	-	-				
Sonstige körperliche oder geistige														
Mangel	-	-	-	-	-	2	-	-	2	-				
innerorts	-	-	-	-	-	2	-	-	2	-				
außerorts	-	-	-	-	-	-	-	-	-	-				
Falsches Verhalten														
beim Überschreiten der Fahrbahn an Stellen, an denen der Fußgängerverkehr durch Polizeibeamte oder Lichtzeichen geregelt war	-	-	-	-	1	2	-	-	3	-				
innerorts	-	-	-	-	1	2	-	-	3	-				
außerorts	-	-	-	-	-	-	-	-	-	-				
auf Fußgängerüberwegen ohne Verkehrsrege- lung durch Polizeibeamte oder Licht- zeichen	2	-	1	3	-	-	-	-	-	-				
innerorts	2	-	1	3	-	-	-	-	-	-				
außerorts	-	-	-	-	-	-	-	-	-	-				
in der Nähe von Kreuzungen oder Ein- mündungen, Lichtzeichenanlagen oder Fußgängerüberwegen bei dichtem Verkehr	1	-	-	1	-	1	-	1	-	-				
innerorts	1	-	-	1	-	1	-	1	-	-				
außerorts	-	-	-	-	-	-	-	-	-	-				
an anderen Stellen:														
durch plötzliches Hervortreten hinter Sichthindernissen	1	-	-	1	-	2	-	1	1	-				
innerorts	1	-	-	1	-	2	-	1	1	-				
außerorts	-	-	-	-	-	-	-	-	-	-				
ohne auf den Fahrzeugverkehr zu achten	2	-	1	2	-	8	-	4	5	-				
innerorts	2	-	1	2	-	8	-	4	5	-				
außerorts	-	-	-	-	-	-	-	-	-	-				
durch sonstiges falsches Verhalten	1	-	-	1	-	-	-	-	-	-				
innerorts	1	-	-	1	-	-	-	-	-	-				
außerorts	-	-	-	-	-	-	-	-	-	-				
Nichtbenutzen des Gehweges	1	-	-	1	-	2	-	2	-	-				
innerorts	1	-	-	1	-	1	-	1	-	-				
außerorts	-	-	-	-	-	1	-	1	-	-				
Nichtbenutzen der vorgeschriebenen Straßenseite	-	-	-	-	-	1	-	1	-	-				
innerorts	-	-	-	-	-	-	-	-	-	-				
außerorts	-	-	-	-	-	1	-	1	-	-				
Spielen auf oder neben der Fahrbahn	-	-	-	-	-	-	-	-	-	-				
innerorts	-	-	-	-	-	-	-	-	-	-				
außerorts	-	-	-	-	-	-	-	-	-	-				
Andere Fehler der Fußgänger	9	-	-	9	-	3	-	2	1	-				
innerorts	9	-	-	9	-	2	-	1	1	-				
außerorts	-	-	-	-	-	1	-	1	-	-				

Noch: 4. Ursachen von Straßenverkehrsunfällen
Noch: 4.2 Straßenverkehrsunfälle und Verunglückte nach Unfallursachen

Ursache ----- Ortslage	Unfälle mit Personen- schaden	Verunglückte			Schwerw. Unfälle mit Sach- schaden (i.e.S.)	Unfälle mit Personen- schaden	Verunglückte			Schwerw. Unfälle mit Sach- schaden (i.e.S.)
		Getötete	Schwer-	Leicht-			Getötete	Schwer-	Leicht-	
			verletzte					verletzte		
Noch: Oktober 2012										
Straßenverhältnisse										
Verunreinigung durch ausgeflossenes Öl	-	-	-	-	-	2	-	1	1	-
innerorts	-	-	-	-	-	1	-	-	1	-
außerorts	-	-	-	-	-	1	-	1	-	-
Andere Verunreinigungen durch Straßenbenutzer	-	-	-	-	-	-	-	-	-	-
innerorts	-	-	-	-	-	-	-	-	-	-
außerorts	-	-	-	-	-	-	-	-	-	-
Schnee, Eis	7	-	2	9	32	11	-	4	10	6
innerorts	-	-	-	-	3	1	-	-	1	-
außerorts	7	-	2	9	29	10	-	4	9	6
Regen	10	-	2	9	6	18	-	6	18	4
innerorts	6	-	-	7	3	6	-	3	3	1
außerorts	4	-	2	2	3	12	-	3	15	3
Andere Einflüsse	4	-	1	3	3	6	-	1	5	2
innerorts	2	-	-	2	2	1	-	-	1	1
außerorts	2	-	1	1	1	5	-	1	4	1
Spurrillen im Zusammenhang mit Regen, Schnee oder Eis	1	-	-	1	-	1	-	-	1	-
innerorts	-	-	-	-	-	-	-	-	-	-
außerorts	1	-	-	1	-	1	-	-	1	-
Anderer Zustand der Straße	1	-	-	1	-	3	-	-	3	-
innerorts	-	-	-	-	-	3	-	-	3	-
außerorts	1	-	-	1	-	-	-	-	-	-
Nicht ordnungsgemäßer Zustand der Verkehrszeichen oder -einrichtungen	-	-	-	-	-	-	-	-	-	-
innerorts	-	-	-	-	-	-	-	-	-	-
außerorts	-	-	-	-	-	-	-	-	-	-
Mangelhafte Beleuchtung der Straße	-	-	-	-	-	1	-	-	1	-
innerorts	-	-	-	-	-	1	-	-	1	-
außerorts	-	-	-	-	-	-	-	-	-	-
Mangelhafte Sicherung von Bahnübergängen	-	-	-	-	-	-	-	-	-	-
innerorts	-	-	-	-	-	-	-	-	-	-
außerorts	-	-	-	-	-	-	-	-	-	-
Witterungseinflüsse										
Sichtbehinderung durch										
Nebel	1	-	1	-	4	3	-	4	3	1
innerorts	1	-	1	-	2	1	-	-	1	1
außerorts	-	-	-	-	2	2	-	4	2	-
starken Regen, Hagel, Schneegestöber										
usw	-	-	-	-	-	1	-	-	1	-
innerorts	-	-	-	-	-	1	-	-	1	-
außerorts	-	-	-	-	-	-	-	-	-	-
blendende Sonne	4	-	2	3	2	18	1	2	18	3
innerorts	3	-	1	3	1	13	1	2	12	2
außerorts	1	-	1	-	1	5	-	-	6	1
Seitenwind	1	-	-	1	-	-	-	-	-	-
innerorts	-	-	-	-	-	-	-	-	-	-
außerorts	1	-	-	1	-	-	-	-	-	-
Unwetter oder sonstige Witterungseinflüsse										
innerorts	2	-	1	1	2	-	-	-	-	-
innerorts	-	-	-	-	1	-	-	-	-	-
außerorts	2	-	1	1	1	-	-	-	-	-
Hindernisse										
Nicht oder unzureichend gesicherte Arbeitsstelle auf der Fahrbahn	1	-	-	1	-	-	-	-	-	-
innerorts	1	-	-	1	-	-	-	-	-	-
außerorts	-	-	-	-	-	-	-	-	-	-
Wild auf der Fahrbahn	6	-	1	5	8	9	-	2	8	9
innerorts	-	-	-	-	-	-	-	-	-	1
außerorts	6	-	1	5	8	9	-	2	8	8
Anderes Tier auf der Fahrbahn	2	-	-	2	1	1	-	-	1	2
innerorts	1	-	-	1	1	-	-	-	-	-
außerorts	1	-	-	1	-	1	-	-	1	2
Sonstiges Hindernis auf der Fahrbahn	2	-	1	1	1	1	-	1	-	1
innerorts	-	-	-	-	-	1	-	1	-	-
außerorts	2	-	1	1	1	-	-	-	-	1
Sonstige Ursachen										
innerorts	22	-	4	21	5	14	-	1	16	3
außerorts	10	-	3	11	2	17	-	9	16	4

Noch: 4. Ursachen von Straßenverkehrsunfällen
Noch: 4.2 Straßenverkehrsunfälle und Verunglückte nach Unfallursachen

Ursache Ortslage	Unfälle mit Personen- schaden	Verunglückte			Schwerw. Unfälle mit Sach- schaden (i.e.S.)	Unfälle mit Personen- schaden	Verunglückte			Schwerw. Unfälle mit Sach- schaden (i.e.S.)						
		Getötete	Schwer-	Leicht-			Getötete	Schwer-	Leicht-							
			verletzte					verletzte								
Januar - Oktober 2012																
Januar - Oktober 2011																
Fehlverhalten der Fahrzeugführer																
Alkoholeinfluss	336	9	143	279	217	355	7	126	300	199						
innerorts	212	2	80	182	143	214	1	70	180	120						
außerorts	124	7	63	97	74	141	6	56	120	79						
Einfluss anderer berauschender Mittel (z.B. Drogen, Rauschgift)	39	3	12	35	19	32	1	15	29	23						
innerorts	24	-	6	24	14	20	1	6	17	14						
außerorts	15	3	6	11	5	12	-	9	12	9						
Übermüdung	53	-	21	54	31	59	1	31	54	34						
innerorts	11	-	2	17	9	15	-	6	17	8						
außerorts	42	-	19	37	22	44	1	25	37	26						
Sonstige körperliche oder geistige Mängel	98	3	39	81	19	86	3	38	71	27						
innerorts	64	3	22	61	15	49	3	21	37	18						
außerorts	34	-	17	20	4	37	-	17	34	9						
Benutzung der falschen Fahrbahn (auch Richtungsfahrbahn) oder verbotswidrige Benutzung anderer Straßenteile	166	4	47	154	20	146	4	45	138	26						
innerorts	130	-	26	122	15	112	1	21	109	13						
außerorts	36	4	21	32	5	34	3	24	29	13						
Verstoß gegen das Rechtsfahrgebot	328	23	157	328	111	322	23	129	345	131						
innerorts	142	1	37	152	60	148	3	41	163	70						
außerorts	186	22	120	176	51	174	20	88	182	61						
Nicht angepasste Geschwindigkeit mit gleichzeitigem Überschreiten der zulässigen Höchstgeschwindigkeit	51	10	25	35	8	40	8	23	32	8						
innerorts	20	1	6	15	6	16	1	6	15	7						
außerorts	31	9	19	20	2	24	7	17	17	1						
Nicht angepasste Geschwindigkeit in anderen Fällen	1 395	50	557	1 277	596	1 471	44	575	1 348	611						
innerorts	462	6	151	449	212	506	11	147	475	230						
außerorts	933	44	406	828	384	965	33	428	873	381						
Ungenügender Sicherheitsabstand	673	1	94	818	151	670	5	97	829	120						
innerorts	479	-	45	565	104	452	1	42	555	72						
außerorts	194	1	49	253	47	218	4	55	274	48						
Starkes Bremsen des Vorausfahrenden ohne zwingenden Grund	17	-	5	20	2	18	-	4	17	5						
innerorts	8	-	-	9	-	12	-	1	13	3						
außerorts	9	-	5	11	2	6	-	3	4	2						
Unzulässiges Rechtsüberholen	4	-	1	4	2	6	-	-	6	2						
innerorts	4	-	1	4	-	5	-	-	5	-						
außerorts	-	-	-	-	2	1	-	-	1	2						
Überholen trotz Gegenverkehrs	56	2	32	53	15	64	8	36	83	17						
innerorts	6	-	2	6	3	9	-	4	11	4						
außerorts	50	2	30	47	12	55	8	32	72	13						
Überholen trotz unklarer Verkehrslage	71	-	31	72	35	84	2	29	86	32						
innerorts	39	-	13	41	16	39	1	10	35	11						
außerorts	32	-	18	31	19	45	1	19	51	21						
Überholen trotz unzureichender Sicht- verhältnisse	9	1	4	7	1	14	1	7	16	7						
innerorts	1	1	-	-	-	1	-	-	2	1						
außerorts	8	-	4	7	1	13	1	7	14	6						
Überholen ohne Beachtung des nachfolgenden Verkehrs und/oder ohne rechtzeitige und deutliche Ankündigung des Ausscherens	26	-	6	23	15	42	1	9	49	18						
innerorts	3	-	-	3	-	5	-	1	4	2						
außerorts	23	-	6	20	15	37	1	8	45	16						
Fehler beim Wiedereinordnen nach rechts	30	-	13	28	11	26	-	9	29	15						
innerorts	9	-	1	10	-	7	-	-	10	1						
außerorts	21	-	12	18	11	19	-	9	19	14						
Sonstige Fehler beim Überholen (z.B. ohne genügenden Seitenabstand)	74	1	22	58	9	93	-	24	96	11						
innerorts	31	-	5	28	2	45	-	8	44	5						
außerorts	43	1	17	30	7	48	-	16	52	6						
Fehler beim Überholtwerden	23	1	6	20	8	29	-	10	28	6						
innerorts	6	1	-	7	1	7	-	2	8	1						
außerorts	17	-	6	13	7	22	-	8	20	5						
Nichtbeachten des Vorranges entgegen- kommender Fahrzeuge beim Vorbeifahren an haltenden Fahrzeugen, Absperrungen oder Hindernissen	15	1	2	21	4	11	-	3	10	7						
innerorts	14	1	2	19	4	11	-	3	10	2						
außerorts	1	-	-	2	-	-	-	-	-	5						

Ursache Ortslage	Unfälle mit Personen- schaden	Verunglückte			Schwerw. Unfälle mit Sach- schaden (i.e.S.)	Unfälle mit Personen- schaden	Verunglückte			Schwerw. Unfälle mit Sach- schaden (i.e.S.)
		Getötete	Schwer-	Leicht-			Getötete	Schwer-	Leicht-	
			verletzte					verletzte		
Noch: Januar - Oktober 2012										
Nichtbeachten des nachfolgenden Verkehrs beim Vorbeifahren an haltenden Fahr- zeugen, Abspernungen oder Hindernissen und/oder ohne rechtzeitige und deutliche Ankündigung des Ausscherens	5	-	1	9	-	4	-	-	4	1
innerorts	3	-	1	3	-	1	-	-	1	1
außerorts	2	-	-	6	-	3	-	-	3	-
Nebeneinanderfahren, fehlerhaftes Wechseln des Fahrstreifens beim Nebeneinander- fahren oder Nichtbeachten des Reißver- schlussverfahrens	65	-	14	68	24	61	-	9	73	35
innerorts	30	-	6	29	17	32	-	5	36	17
außerorts	35	-	8	39	7	29	-	4	37	18
Nichtbeachten der Regel "rechts vor links"	99	-	26	105	59	82	-	18	72	54
innerorts	97	-	25	103	56	79	-	16	70	54
außerorts	2	-	1	2	3	3	-	2	2	-
Nichtbeachten der die Vorfahrt regelnden Verkehrszeichen	648	6	167	750	365	659	7	184	730	394
innerorts	507	1	100	563	282	477	4	111	518	300
außerorts	141	5	67	187	83	182	3	73	212	94
Nichtbeachten der Vorfahrt des durch- gehenden Verkehrs auf Autobahnen oder Kraftfahrstraßen	6	-	1	7	8	10	-	3	15	5
innerorts	2	-	1	1	-	1	-	-	1	-
außerorts	4	-	-	6	8	9	-	3	14	5
Nichtbeachten der Vorfahrt durch Fahrzeuge, die aus Feld- und Waldwegen kommen	24	4	8	19	4	18	2	4	22	3
innerorts	4	1	1	4	1	8	-	1	9	1
außerorts	20	3	7	15	3	10	2	3	13	2
Nichtbeachten der Verkehrsregelung durch Polizeibeamte oder Lichtzeichen	81	-	14	103	46	94	-	20	121	35
innerorts	68	-	13	85	42	80	-	17	99	28
außerorts	13	-	1	18	4	14	-	3	22	7
Nichtbeachten des Vorranges entgegen- kommender Fahrzeuge	13	-	4	11	9	20	-	4	24	7
innerorts	11	-	4	9	3	16	-	2	19	7
außerorts	2	-	-	2	6	4	-	2	5	-
Nichtbeachten des Vorranges von Schienen- fahrzeugen an Bahnübergängen	7	-	1	7	2	3	-	1	2	1
innerorts	7	-	1	7	2	3	-	1	2	1
außerorts	-	-	-	-	-	-	-	-	-	-
Fehler beim Abbiegen	389	5	89	423	131	412	6	107	407	165
innerorts	295	3	48	316	102	327	3	75	315	137
außerorts	94	2	41	107	29	85	3	32	92	28
Fehler beim Wenden oder Rückwärtsfahren	146	4	26	137	58	178	4	28	171	46
innerorts	130	2	21	125	53	169	4	26	157	38
außerorts	16	2	5	12	5	9	-	2	14	8
Fehler beim Einfahren in den fließenden Verkehr (z.B. aus einem Grundstück, von einem anderen Straßenteil oder beim Anfahren vom Fahrbahnrand)	196	-	35	197	34	227	3	43	228	27
innerorts	183	-	30	186	31	220	2	42	215	26
außerorts	13	-	5	11	3	7	1	1	13	1
Falsches Verhalten gegenüber Fußgängern an Fußgängerüberwegen	31	-	16	21	-	22	1	10	12	-
innerorts	31	-	16	21	-	22	1	10	12	-
außerorts	-	-	-	-	-	-	-	-	-	-
an Fußgängerfurten	15	-	7	10	-	13	-	3	11	-
innerorts	15	-	7	10	-	13	-	3	11	-
außerorts	-	-	-	-	-	-	-	-	-	-
beim Abbiegen	48	-	13	44	-	45	-	10	37	-
innerorts	47	-	12	43	-	45	-	10	37	-
außerorts	1	-	1	1	-	-	-	-	-	-
an Haltestellen (auch haltenden Schul- bussen mit eingeschaltetem Warnblink- licht)	22	-	9	15	-	11	-	7	4	-
innerorts	21	-	9	14	-	11	-	7	4	-
außerorts	1	-	-	1	-	-	-	-	-	-
an anderen Stellen	188	5	59	145	-	208	5	61	156	-
innerorts	172	5	53	133	-	196	5	56	148	-
außerorts	16	-	6	12	-	12	-	5	8	-
Unzulässiges Halten oder Parken	6	-	1	5	-	3	-	1	2	-
innerorts	5	-	1	4	-	2	-	-	2	-
außerorts	1	-	-	1	-	1	-	1	-	-

Noch: 4. Ursachen von Straßenverkehrsunfällen
Noch: 4.2 Straßenverkehrsunfälle und Verunglückte nach Unfallursachen

Ursache Ortslage	Unfälle mit Personen- schaden	Verunglückte			Schwerw. Unfälle mit Sach- schaden (i.e.S.)	Unfälle mit Personen- schaden	Verunglückte			Schwerw. Unfälle mit Sach- schaden (i.e.S.)
		Getötete	Schwer-	Leicht-			Getötete	Schwer-	Leicht-	
			verletzte					verletzte		
Noch: Januar - Oktober 2012										
Mangelnde Sicherung haltender oder liegen- gebliebener Fahrzeuge und von Unfall- stellen sowie Schulbussen, bei denen										
Kinder ein- oder aussteigen	4	-	1	3	6	12	-	2	11	2
innerorts	4	-	1	3	5	11	-	2	10	2
außerorts	-	-	-	-	1	1	-	-	1	-
Verkehrswidriges Verhalten beim Ein- oder										
Aussteigen, Be- oder Entladen	29	-	2	27	1	24	-	2	23	3
innerorts	28	-	2	26	1	23	-	2	22	3
außerorts	1	-	-	1	-	1	-	-	1	-
Nichtbeachten der Beleuchtungs-										
vorschriften	2	-	-	2	-	10	-	6	12	2
innerorts	2	-	-	2	-	8	-	3	9	2
außerorts	-	-	-	-	-	2	-	3	3	-
Überladung, Überbesetzung	2	-	1	5	1	4	-	6	2	2
innerorts	1	-	1	2	-	1	-	1	-	-
außerorts	1	-	-	3	1	3	-	5	2	2
Unzureichend gesicherte Ladung oder										
Fahrzeugzubehörteile	9	1	-	14	20	15	1	3	12	15
innerorts	2	-	-	3	3	5	1	1	3	-
außerorts	7	1	-	11	17	10	-	2	9	15
Andere Fehler beim Fahrzeugführer	1 686	35	525	1 522	463	1 738	41	538	1 620	387
innerorts	974	9	237	874	200	1 017	10	261	924	172
außerorts	712	26	288	648	263	721	31	277	696	215
Technische Mängel, Wartungsmängel										
Beleuchtung	7	-	4	5	-	7	-	3	6	-
innerorts	4	-	1	3	-	7	-	3	6	-
außerorts	3	-	3	2	-	-	-	-	-	-
Bereifung	29	-	14	27	33	31	-	9	30	24
innerorts	7	-	3	6	7	3	-	-	3	7
außerorts	22	-	11	21	26	28	-	9	27	17
Bremsen	7	-	1	7	8	10	-	1	9	5
innerorts	6	-	1	6	5	8	-	-	8	3
außerorts	1	-	-	1	3	2	-	1	1	2
Lenkung	3	-	2	2	-	3	-	1	2	5
innerorts	1	-	1	-	-	1	-	-	1	2
außerorts	2	-	1	2	-	2	-	1	1	3
Zugvorrichtung	2	-	2	10	-	-	-	-	-	-
innerorts	1	-	1	10	-	-	-	-	-	-
außerorts	1	-	1	-	-	-	-	-	-	-
Andere Mängel	24	-	7	22	13	22	-	7	19	8
innerorts	15	-	5	13	1	15	-	2	14	1
außerorts	9	-	2	9	12	7	-	5	5	7

Ursache ----- Ortslage	Unfälle mit Personen- schaden	Verunglückte			Schwerw. Unfälle mit Sach- schaden (i.e.S.)	Unfälle mit Personen- schaden	Verunglückte			Schwerw. Unfälle mit Sach- schaden (i.e.S.)
		Getötete	Schwer-	Leicht-			Getötete	Schwer-	Leicht-	
			verletzte					verletzte		
Noch: Januar - Oktober 2012										
Fehlverhalten der Fußgänger										
Alkoholeinfluss	15	2	8	7	-	16	2	9	8	-
innerorts	11	2	6	4	-	11	2	6	5	-
außerorts	4	-	2	3	-	5	-	3	3	-
Einfluss anderer berauschender Mittel (z.B. Drogen, Rauschgift)	-	-	-	-	-	1	-	-	1	-
innerorts	-	-	-	-	-	1	-	-	1	-
außerorts	-	-	-	-	-	-	-	-	-	-
Übermüdung	-	-	-	-	-	-	-	-	-	-
innerorts	-	-	-	-	-	-	-	-	-	-
außerorts	-	-	-	-	-	-	-	-	-	-
Sonstige körperliche oder geistige Mängel	3	-	-	3	-	4	-	-	4	-
innerorts	3	-	-	3	-	4	-	-	4	-
außerorts	-	-	-	-	-	-	-	-	-	-
Falsches Verhalten										
beim Überschreiten der Fahrbahn an Stellen, an denen der Fußgängerverkehr durch Polizeibeamte oder Lichtzeichen geregelt war	7	-	5	3	1	9	-	2	9	-
innerorts	7	-	5	3	1	9	-	2	9	-
außerorts	-	-	-	-	-	-	-	-	-	-
auf Fußgängerüberwegen ohne Verkehrsrege- lung durch Polizeibeamte oder Licht- zeichen	2	-	1	3	-	-	-	-	-	-
innerorts	2	-	1	3	-	-	-	-	-	-
außerorts	-	-	-	-	-	-	-	-	-	-
in der Nähe von Kreuzungen oder Ein- mündungen, Lichtzeichenanlagen oder Fußgängerüberwegen bei dichtem Verkehr	9	-	4	6	-	5	-	1	4	-
innerorts	9	-	4	6	-	4	-	1	3	-
außerorts	-	-	-	-	-	1	-	-	1	-
an anderen Stellen:										
durch plötzliches Hervortreten hinter Sichthindernissen	16	-	9	8	-	15	-	9	8	-
innerorts	14	-	8	7	-	14	-	8	8	-
außerorts	2	-	1	1	-	1	-	1	-	-
ohne auf den Fahrzeugverkehr zu achten	51	-	24	35	1	59	2	30	37	1
innerorts	49	-	23	34	1	55	2	27	36	1
außerorts	2	-	1	1	-	4	-	3	1	-
durch sonstiges falsches Verhalten	6	1	3	4	-	7	-	4	4	-
innerorts	6	1	3	4	-	6	-	4	3	-
außerorts	-	-	-	-	-	1	-	-	1	-
Nichtbenutzen des Gehweges	3	-	1	3	-	6	-	3	5	-
innerorts	3	-	1	3	-	5	-	2	5	-
außerorts	-	-	-	-	-	1	-	1	-	-
Nichtbenutzen der vorgeschriebenen Straßenseite	4	-	1	3	-	4	1	2	1	-
innerorts	-	-	-	-	-	1	1	-	-	-
außerorts	4	-	1	3	-	3	-	2	1	-
Spielen auf oder neben der Fahrbahn	3	-	-	3	-	2	-	-	2	-
innerorts	2	-	-	2	-	2	-	-	2	-
außerorts	1	-	-	1	-	-	-	-	-	-
Andere Fehler der Fußgänger	40	1	8	34	1	49	1	18	33	1
innerorts	33	1	7	26	1	40	1	13	28	1
außerorts	7	-	1	8	-	9	-	5	5	-

Noch: 4. Ursachen von Straßenverkehrsunfällen
Noch: 4.2 Straßenverkehrsunfälle und Verunglückte nach Unfallursachen

Ursache ----- Ortslage	Unfälle mit Personen- schaden	Verunglückte			Schwerw. Unfälle mit Sach- schaden (i.e.S.)	Unfälle mit Personen- schaden	Verunglückte			Schwerw. Unfälle mit Sach- schaden (i.e.S.)
		Getötete	Schwer-	Leicht-			Getötete	Schwer-	Leicht-	
			verletzte					verletzte		
Noch: Januar - Oktober 2012										
Noch: Januar -Oktober 2011										
Straßenverhältnisse										
Verunreinigung durch ausgeflossenes Öl	12	-	6	12	3	12	1	4	8	1
innerorts	6	-	-	6	1	7	-	1	7	1
außerorts	6	-	6	6	2	5	1	3	1	-
Andere Verunreinigungen durch Straßen-										
benutzer	7	-	1	8	-	2	-	-	3	-
innerorts	2	-	-	2	-	2	-	-	3	-
außerorts	5	-	1	6	-	-	-	-	-	-
Schnee, Eis	167	2	42	158	168	177	3	38	180	145
innerorts	42	1	13	36	53	61	3	12	65	51
außerorts	125	1	29	122	115	116	-	26	115	94
Regen	112	5	45	108	59	97	2	31	96	67
innerorts	37	-	8	33	16	24	-	7	19	13
außerorts	75	5	37	75	43	73	2	24	77	54
Andere Einflüsse	8	-	2	6	4	10	-	2	8	3
innerorts	4	-	1	3	3	2	-	-	2	1
außerorts	4	-	1	3	1	8	-	2	6	2
Spurrillen im Zusammenhang mit Regen,										
Schnee oder Eis	4	-	1	3	3	3	-	-	3	1
innerorts	-	-	-	-	3	1	-	-	1	1
außerorts	4	-	1	3	-	2	-	-	2	-
Anderer Zustand der Straße	17	-	8	13	3	28	-	14	19	5
innerorts	6	-	3	3	1	13	-	7	8	5
außerorts	11	-	5	10	2	15	-	7	11	-
Nicht ordnungsgemäßer Zustand der Verkehrs-										
zeichen oder -einrichtungen	3	-	1	3	2	4	-	1	5	-
innerorts	3	-	1	3	2	2	-	-	4	-
außerorts	-	-	-	-	-	2	-	1	1	-
Mangelhafte Beleuchtung der Straße	2	-	1	2	-	1	-	-	1	-
innerorts	2	-	1	2	-	1	-	-	1	-
außerorts	-	-	-	-	-	-	-	-	-	-
Mangelhafte Sicherung von Bahnübergängen	1	-	-	1	-	-	-	-	-	-
innerorts	1	-	-	1	-	-	-	-	-	-
außerorts	-	-	-	-	-	-	-	-	-	-
Witterungseinflüsse										
Sichtbehinderung durch										
Nebel	4	1	3	-	5	10	-	9	9	6
innerorts	3	-	3	-	2	1	-	-	1	2
außerorts	1	1	-	-	3	9	-	9	8	4
starken Regen, Hagel, Schneegestöber										
usw	12	-	8	5	1	11	1	3	13	6
innerorts	6	-	3	3	1	2	-	-	2	1
außerorts	6	-	5	2	-	9	1	3	11	5
blendende Sonne	45	-	10	52	14	81	2	28	86	21
innerorts	34	-	7	40	10	55	2	16	55	16
außerorts	11	-	3	12	4	26	-	12	31	5
Seitenwind	8	-	7	5	1	3	-	1	2	-
innerorts	1	-	-	1	-	1	-	1	-	-
außerorts	7	-	7	4	1	2	-	-	2	-
Unwetter oder sonstige Witterungs-										
einflüsse	7	-	5	4	6	5	-	2	3	4
innerorts	-	-	-	-	1	1	-	1	-	-
außerorts	7	-	5	4	5	4	-	1	3	4
Hindernisse										
Nicht oder unzureichend gesicherte										
Arbeitsstelle auf der Fahrbahn	3	-	-	3	1	3	-	2	1	1
innerorts	3	-	-	3	-	3	-	2	1	-
außerorts	-	-	-	-	1	-	-	-	-	1
Wild auf der Fahrbahn	66	1	14	59	60	47	-	8	44	57
innerorts	4	-	2	2	1	3	-	-	3	5
außerorts	62	1	12	57	59	44	-	8	41	52
Anderes Tier auf der Fahrbahn	19	-	7	13	9	21	-	5	23	4
innerorts	9	-	5	4	3	12	-	3	10	-
außerorts	10	-	2	9	6	9	-	2	13	4
Sonstiges Hindernis auf der Fahrbahn	12	-	4	8	16	9	-	5	5	14
innerorts	5	-	2	3	2	3	-	1	2	3
außerorts	7	-	2	5	14	6	-	4	3	11
Sonstige Ursachen										
innerorts	196	1	41	185	61	176	-	41	169	45
außerorts	119	-	42	120	40	109	3	43	98	35

5. Straßenverkehrsunfälle und Verunglückte nach Kreisen

Kreisfreie Stadt Landkreis Land Ortslage	Unfälle insgesamt	Davon					Verun- glückte Personen insgesamt	Davon		
		mit Personen- schaden	mit nur Sach- schaden	davon				Getötete	Schwer-	Leicht-
				schwerwie- gende Unfälle mit Sachschaden (im engeren Sinne) ¹⁾	sonstige Sachschadens- unfälle unter dem Einfluss berauschender Mittel ²⁾	übrige Sach- schadens- unfälle				
Oktober 2012										
Stadt Erfurt	499	49	450	25	3	422	67	-	8	59
innerorts	446	42	404	20	3	381	55	-	5	50
außerorts ohne Autobahn	28	3	25	3	-	22	6	-	-	6
auf Autobahnen	25	4	21	2	-	19	6	-	3	3
Stadt Gera	226	28	198	5	1	192	38	-	12	26
innerorts	189	20	169	5	1	163	22	-	3	19
außerorts ohne Autobahn	30	6	24	-	-	24	8	-	4	4
auf Autobahnen	7	2	5	-	-	5	8	-	5	3
Stadt Jena	249	18	231	9	1	221	22	-	2	20
innerorts	225	14	211	6	1	204	17	-	2	15
außerorts ohne Autobahn	17	4	13	3	-	10	5	-	-	5
auf Autobahnen	7	-	7	-	-	7	-	-	-	-
Stadt Suhl	77	7	70	1	1	68	7	-	2	5
innerorts	70	6	64	1	1	62	6	-	2	4
außerorts ohne Autobahn	2	-	2	-	-	2	-	-	-	-
auf Autobahnen	5	1	4	-	-	4	1	-	-	1
Stadt Weimar	168	27	141	9	1	131	36	-	7	29
innerorts	148	22	126	6	-	120	28	-	5	23
außerorts ohne Autobahn	16	4	12	2	1	9	6	-	2	4
auf Autobahnen	4	1	3	1	-	2	2	-	-	2
Stadt Eisenach	114	12	102	4	-	98	12	-	1	11
innerorts	87	9	78	3	-	75	9	-	1	8
außerorts ohne Autobahn	25	3	22	1	-	21	3	-	-	3
auf Autobahnen	2	-	2	-	-	2	-	-	-	-
Eichsfeld	198	26	172	4	1	167	36	1	8	27
innerorts	104	12	92	-	1	91	18	-	2	16
außerorts ohne Autobahn	82	13	69	4	-	65	17	1	6	10
auf Autobahnen	12	1	11	-	-	11	1	-	-	1
Nordhausen	186	27	159	7	-	152	34	-	4	30
innerorts	126	21	105	3	-	102	26	-	1	25
außerorts ohne Autobahn	55	5	50	3	-	47	7	-	3	4
auf Autobahnen	5	1	4	1	-	3	1	-	-	1
Wartburgkreis	259	29	230	10	-	220	40	2	12	26
innerorts	109	18	91	3	-	88	25	1	6	18
außerorts ohne Autobahn	133	10	123	6	-	117	14	1	5	8
auf Autobahnen	17	1	16	1	-	15	1	-	1	-
Unstrut-Hainich-Kreis	239	24	215	8	3	204	32	-	15	17
innerorts	147	14	133	7	3	123	18	-	7	11
außerorts ohne Autobahn	92	10	82	1	-	81	14	-	8	6
auf Autobahnen	-	-	-	-	-	-	-	-	-	-
Kyffhäuserkreis	154	19	135	5	2	128	22	1	4	17
innerorts	92	14	78	5	1	72	17	-	2	15
außerorts ohne Autobahn	61	5	56	-	1	55	5	1	2	2
auf Autobahnen	1	-	1	-	-	1	-	-	-	-
Schmalkalden-Meiningen	157	14	143	6	-	137	17	-	5	12
innerorts	100	8	92	3	-	89	8	-	3	5
außerorts ohne Autobahn	41	6	35	3	-	32	9	-	2	7
auf Autobahnen	16	-	16	-	-	16	-	-	-	-

1) Straftatbestand oder Ordnungswidrigkeit und gleichzeitig mindestens ein Kfz nicht mehr fahrbereit

2) Unfallbeteiligter stand unter dem Einfluss berauschender Mittel und alle beteiligten Kfz waren fahrbereit.

Noch: 5. Straßenverkehrsunfälle und Verunglückte nach Kreisen

Kreisfreie Stadt Landkreis Land Ortslage	Unfälle insgesamt	Davon					Verun- glückte Personen insgesamt	Davon		
		mit Personen- schaden	mit nur Sach- schaden	davon				Getötete	Schwer-	Leicht-
				schwerwie- gende Unfälle mit Sachschaden (im engeren Sinne) ¹⁾	sonstige Sachschadens- unfälle unter dem Einfluss berauschender Mittel ²⁾	übrige Sach- schadens- unfälle				
Noch: Oktober 2012										
Gotha	296	38	258	16	1	241	58	1	18	39
innerorts	163	21	142	13	1	128	34	-	11	23
außerorts ohne Autobahn	101	11	90	3	-	87	14	1	6	7
auf Autobahnen	32	6	26	-	-	26	10	-	1	9
Sömmerda	140	20	120	7	1	112	25	-	6	19
innerorts	76	15	61	4	1	56	19	-	4	15
außerorts ohne Autobahn	56	4	52	2	-	50	5	-	1	4
auf Autobahnen	8	1	7	1	-	6	1	-	1	-
Hildburghausen	124	17	107	7	-	100	21	-	3	18
innerorts	68	10	58	3	-	55	13	-	1	12
außerorts ohne Autobahn	46	7	39	4	-	35	8	-	2	6
auf Autobahnen	10	-	10	-	-	10	-	-	-	-
Ilm-Kreis	238	24	214	22	4	188	31	5	9	17
innerorts	125	13	112	12	4	96	14	-	5	9
außerorts ohne Autobahn	79	11	68	6	-	62	17	5	4	8
auf Autobahnen	34	-	34	4	-	30	-	-	-	-
Weimarer Land	214	22	192	15	3	174	34	-	9	25
innerorts	105	10	95	6	2	87	11	-	2	9
außerorts ohne Autobahn	62	12	50	7	1	42	23	-	7	16
auf Autobahnen	47	-	47	2	-	45	-	-	-	-
Sonneberg	128	9	119	12	2	105	11	-	6	5
innerorts	92	7	85	5	2	78	9	-	4	5
außerorts ohne Autobahn	36	2	34	7	-	27	2	-	2	-
auf Autobahnen	-	-	-	-	-	-	-	-	-	-
Saalfeld-Rudolstadt	248	35	213	6	2	205	45	1	3	41
innerorts	160	25	135	3	1	131	31	1	2	28
außerorts ohne Autobahn	88	10	78	3	1	74	14	-	1	13
auf Autobahnen	-	-	-	-	-	-	-	-	-	-
Saale-Holzland-Kreis	240	28	212	18	1	193	33	-	9	24
innerorts	85	11	74	4	1	69	14	-	6	8
außerorts ohne Autobahn	85	12	73	6	-	67	13	-	3	10
auf Autobahnen	70	5	65	8	-	57	6	-	-	6
Saale-Orla-Kreis	271	18	253	20	3	230	29	1	10	18
innerorts	98	8	90	2	3	85	10	-	3	7
außerorts ohne Autobahn	107	7	100	8	-	92	14	1	4	9
auf Autobahnen	66	3	63	10	-	53	5	-	3	2
Greiz	194	21	173	11	1	161	25	-	4	21
innerorts	87	10	77	1	1	75	10	-	1	9
außerorts ohne Autobahn	93	11	82	7	-	75	15	-	3	12
auf Autobahnen	14	-	14	3	-	11	-	-	-	-
Altenburger Land	198	18	180	7	5	168	25	-	9	16
innerorts	137	10	127	6	5	116	10	-	4	6
außerorts ohne Autobahn	55	6	49	1	-	48	11	-	5	6
auf Autobahnen	6	2	4	-	-	4	4	-	-	4
Thüringen	4 817	530	4 287	234	36	4 017	700	12	166	522
innerorts	3 039	340	2 699	121	32	2 546	424	2	82	340
außerorts ohne Autobahn	1 390	162	1 228	80	4	1 144	230	10	70	150
auf Autobahnen	388	28	360	33	-	327	46	-	14	32
davon										
kreisfreie Städte	1 333	141	1 192	53	7	1 132	182	-	32	150
Landkreise	3 484	389	3 095	181	29	2 885	518	12	134	372

1) Straftatbestand oder Ordnungswidrigkeit und gleichzeitig mindestens ein Kfz nicht mehr fahrbereit

2) Unfallbeteiligter stand unter dem Einfluss berauschender Mittel und alle beteiligten Kfz waren fahrbereit.

6. Straßenverkehrsunfälle unter Alkoholeinwirkung sowie Verunglückte nach Kreisen

Kreisfreie Stadt Landkreis Land	Unfälle unter Alkohol- einfluss insgesamt	Davon					Verun- glückte Personen insgesamt	Davon		
		mit Personenschaden			mit nur Sachschaden			Getötete	Schwer-	Leicht-
		mit Getöteten	mit Schwer- verletzten	mit Leicht- verletzten	schwerwie- gende Unfälle (im engeren Sinne) ¹⁾	sonstige Unfälle unter dem Einfluss berauschender Mittel ²⁾				
Oktober 2012										
Stadt Erfurt	7	-	1	2	1	3	3	-	1	2
Stadt Gera	3	-	1	-	1	1	1	-	1	-
Stadt Jena	6	-	-	1	4	1	2	-	-	2
Stadt Suhl	1	-	-	-	-	1	-	-	-	-
Stadt Weimar	3	-	-	1	1	1	3	-	-	3
Stadt Eisenach	-	-	-	-	-	-	-	-	-	-
Eichsfeld	2	-	1	-	-	1	1	-	1	-
Nordhausen	1	-	-	1	-	-	1	-	-	1
Wartburgkreis	2	-	-	1	1	-	1	-	-	1
Unstrut-Hainich-Kreis	5	-	1	-	1	3	1	-	1	-
Kyffhäuserkreis	8	-	1	5	-	2	8	-	1	7
Schmalkalden-Meiningen	1	-	1	-	-	-	2	-	2	-
Gotha	5	-	1	1	2	1	5	-	1	4
Sömmerda	4	-	-	2	1	1	2	-	-	2
Hildburghausen	2	-	-	1	1	-	1	-	-	1
Ilm-Kreis	10	-	1	1	4	4	3	-	1	2
Weimarer Land	6	-	2	1	-	3	3	-	2	1
Sonneberg	4	-	1	-	1	2	1	-	1	-
Saalfeld-Rudolstadt	4	-	-	1	1	2	1	-	-	1
Saale-Holzland-Kreis	6	-	1	1	3	1	2	-	1	1
Saale-Orla-Kreis	6	-	1	1	1	3	2	-	1	1
Greiz	-	-	-	-	-	-	-	-	-	-
Altenburger Land	7	-	1	-	1	5	1	-	1	-
Thüringen	93	-	14	20	24	35	44	-	15	29
davon										
kreisfreie Städte	20	-	2	4	7	7	9	-	2	7
Landkreise	73	-	12	16	17	28	35	-	13	22

1) Straftatbestand oder Ordnungswidrigkeit und gleichzeitig mindestens ein Kfz nicht mehr fahrbereit

2) Unfallbeteiligter stand unter dem Einfluss berauschender Mittel und alle beteiligten Kfz waren fahrbereit.

