



Statistischer Bericht

LV - j / 09

Jahresabschlüsse öffentlich bestimmter Fonds, Einrichtungen und Unternehmen in Thüringen 2009

Bestell - Nr. 11 501

Zeichenerklärung

- 0 weniger als die Hälfte von 1 in der letzten besetzten Stelle, jedoch mehr als nichts
- nichts vorhanden (genau Null)
- . Zahlenwert unbekannt oder geheim zu halten
- ... Angabe fällt später an
- / Zahlenwert nicht sicher genug
- x Tabellenfach gesperrt, weil Aussage nicht sinnvoll
- () Aussagewert eingeschränkt
- r berichtigte Zahl
- p vorläufige Zahl

Anmerkung: Abweichungen in den Summen erklären sich aus dem Runden von Einzelwerten.

Herausgeber:

Thüringer Landesamt für Statistik
Europaplatz 3, 99091 Erfurt
Postfach 90 01 63, 99104 Erfurt

Telefon: 0361 37-84642/84647
Telefax: 0361 37-84699
Internet: www.statistik.thueringen.de
E-Mail: auskunft@statistik.thueringen.de

Auskunft erteilt:

Referat: Öffentliche Finanzen,
Personal im öffentlichen Dienst
Telefon: 03681 354-276

Herausgegeben im August 2011

Heft-Nr.: 176 / 11
Preis: 5,00 EUR

© Thüringer Landesamt für Statistik, Erfurt, 2011

Für nichtgewerbliche Zwecke sind Vervielfältigung und unentgeltliche Verbreitung, auch auszugsweise, mit Quellenangabe gestattet. Die Verbreitung, auch auszugsweise, über elektronische Systeme/Datenträger bedarf der vorherigen Zustimmung. Alle übrigen Rechte bleiben vorbehalten.

Inhaltsverzeichnis

	Seite
Vorbemerkungen	2
Gesamteinschätzung	3
Grafiken	
Bilanzstruktur der öFEU 2009 - Aktiva	6
Bilanzstruktur öFEU 2009 - Passiva	6
Anlagevermögen 2009 nach Aufgabenbereichen	6
Umsatzerlöse, Material-, Personalaufwand und Sachinvestitionen der öFEU 2003 bis 2009	7
Umsatzerlöse 2009 nach Aufgabenbereichen	7
Anzahl öffentlicher Fonds, Einrichtungen und Unternehmen nach Rechtsformen 2000 bis 2009	27
Anzahl der Eigenbetriebe und Zweckverbände 2000 bis 2009	27
Tabellen	
1. Jahresabschlüsse öffentlich bestimmter Fonds, Einrichtungen und Unternehmen 2009 nach Rechtsformen	8
1.1 Aktiv- und Passivseite der Bilanz	8
1.2 Gewinn- und Verlustrechnung	10
1.3 Anlagenachweis	12
2. Jahresabschlüsse öffentlich bestimmter Fonds, Einrichtungen und Unternehmen 2009 nach Aufgabenbereichen	14
2.1 Aktiv- und Passivseite der Bilanz	14
2.2 Gewinn- und Verlustrechnung	18
2.3 Anlagenachweis	22
3. Anzahl der öffentlichen Fonds, Einrichtungen und Unternehmen 2009 nach der Gewinn- und Verlustsituation	26

Vorbemerkungen

Mit dieser Veröffentlichung wird über die Jahresabschlüsse öffentlich bestimmter Fonds, Einrichtungen und Unternehmen des Jahres 2009 in Thüringen informiert.

Dargestellt werden die Bilanz (Aktiv- und Passivseite) und ausgewählte Positionen der Gewinn- und Verlustrechnung sowie des Anlagenachweises. Eine Gliederung erfolgt nach der Rechtsform und nach der Zugehörigkeit der Unternehmen zu einem Aufgabenbereich. Alle Einheiten mit mehreren Aufgabenbereichen wurden nach dem Überwiegensprinzip zugeordnet.

Rechtsgrundlage

Rechtsgrundlage bildet das Gesetz über die Statistiken der öffentlichen Finanzen und des Personals im öffentlichen Dienst (Finanz- und Personalstatistikgesetz - FPStatG) in der Bekanntmachung der Neufassung vom 22. Februar 2006 (BGBl. I, Nr. 10, S. 438 ff.) zuletzt geändert durch Artikel 3 des Gesetzes vom 27. Mai 2010 (BGBl. I, S. 671) in Verbindung mit dem Gesetz über die Statistik für Bundeszwecke (Bundesstatistikgesetz - BStatG) vom 22. Januar 1987 (BGBl. I, S. 462, 565), zuletzt geändert durch Artikel 3 des Gesetzes vom 7. September 2007 (BGBl. I, S. 2246).

Berichtskreis

Zum Kreis der Auskunftspflichtigen gehören alle staatlichen oder kommunalen Fonds, Einrichtungen und Unternehmen ohne eigene Rechtspersönlichkeit oder in rechtlich selbständiger Form, an denen der Bund, die Länder, die Gemeinden oder Gemeindeverbände unmittelbar oder mittelbar mit mehr als 50 % des Nennkapitals oder Stimmrechts beteiligt sind, sowie Zweckverbände oder andere juristische Personen zwischengemeindlicher Zusammenarbeit, soweit sie anstelle kommunaler Körperschaften kommunale Aufgaben erfüllen. Nicht im Zahlenmaterial enthalten sind alle Erhebungseinheiten, an denen der Bund mittel- oder unmittelbar beteiligt ist, da die Erhebung und Aufbereitung dieser Unternehmen dem Statistischen Bundesamt obliegen.

Methodische Hinweise

Die Durchführung der Statistik der Jahresabschlüsse ist ein Bestandteil der Finanzstatistiken und erfolgt nach bundeseinheitlichen Richtlinien. Die Fonds, Einrichtungen und Unternehmen melden das Zahlenmaterial ihres Jahresabschlusses (Bilanz, Gewinn- und Verlustrechnung, Anlagespiegel) auf einheitlichem Erhebungsbogen an das Thüringer Landesamt für Statistik. Dort wird das Material plausibilisiert und nach verschiedenen Gesichtspunkten aufbereitet und zusammengefasst.

Abkürzungen

u.ä.	und ähnliche
u.Ä.	und Ähnliches
u.a.	und andere
bzw.	beziehungsweise
d. öff.	der öffentlichen
gez.	gezeichnetes
KHG	Krankenhausgesetz
HGB	Handelsgesetzbuch
öFEU	öffentlich bestimmte Fonds, Einrichtungen und Unternehmen
lfd. Nr.	laufende Nummer
best.	bestehendem
u.	und

Gesamteinschätzung

2009 gab es 576 öffentlich bestimmte Fonds, Einrichtungen und Unternehmen (öFEU) mit kaufmännischem Rechnungswesen, 10 mehr als im Jahr 2008. Diese Einheiten stehen in einem engen Bezug zu den Gemeinden, Landkreisen oder dem Land. Sie werden entweder in privatrechtlicher Form, z.B. als GmbH, oder in öffentlich-rechtlicher Form z.B. als Zweckverband oder Eigenbetrieb geführt.

Bei den öFEU in Thüringen handelt es sich u.a. um kommunale Wohnungswirtschaftsunternehmen, Verkehrs- und Versorgungsbetriebe (Strom, Gas), Krankenhäuser, Wasser-, Abwasser- und Abfallzweckverbände oder Eigenbetriebe.

Die **Bilanzsumme** aller öffentlich bestimmten Fonds, Einrichtungen und Unternehmen belief sich 2009 auf 19,7 Milliarden EUR, 221 Millionen EUR mehr als ein Jahr zuvor.

Die Unternehmen des Wohnungswesens und die Versorgungsunternehmen haben mit 27 bzw. 30 Prozent die größten Anteile.

Die **Vermögensstruktur** war auch 2009 gekennzeichnet durch eine hohe Anlagenintensität (81 Prozent Anteil an der Bilanzsumme) und ein geringes Umlaufvermögen. Dies ist bedingt durch die Struktur der öFEU mit hohen Werten für Grundstücke und Gebäude beim Wohnungswesen und für Betriebsanlagen bei Wasserver- und Abwasserentsorgungsbetrieben, die als Sachanlagen den Hauptanteil am Anlagevermögen bilden. Das Umlaufvermögen bestand im Wesentlichen aus Forderungen, Bar- und Buchgeldbeständen.

Die **Kapitalstruktur** war durch fast gleichgroße Anteile von Eigenkapital und Verbindlichkeiten bestimmt. Das Eigenkapital ergab sich fast vollständig aus Rücklagen. Gegenüber dem Vorjahr stieg das Eigenkapital um 293 Millionen auf 7,6 Milliarden EUR.

Die Verbindlichkeiten in Höhe von 6,8 Milliarden EUR waren überwiegend (84 Prozent) mittel- und langfristig fällig. 38 Prozent der Rücklagen und 41 Prozent der Verbindlichkeiten betrafen das Wohnungswesen.

Die Verbindlichkeiten insgesamt sind gegenüber 2009 um 83 Millionen EUR gesunken. Die Unternehmen des Wohnungswesens konnten ihre Verbindlichkeiten um 71 Millionen EUR auf 2,8 Milliarden EUR verringern.

286 Millionen EUR Zinsen musste im Jahr 2009 für die Verbindlichkeiten gezahlt werden.

Die Ertragszuschüsse beliefen sich auf 2,2 Milliarden EUR und fielen somit um 67 Millionen EUR geringer aus als im Vorjahr.

Sie gingen vorwiegend an Betriebe in den Aufgabenbereichen Wasserver- und Abwasserentsorgung und kombinierte Versorgung sowie Verkehr. Der Anteil der öffentlich-rechtlichen Zweckverbände und Eigenbetriebe an den gesamten Ertragszuschüssen betrug 83 Prozent.

Die 576 öFEU erwirtschafteten im Jahr 2009 insgesamt 5,3 Milliarden EUR an **Umsatzerlösen**, 214 Millionen EUR mehr als 2008.

Saldiert wiesen diese Einheiten einen **Jahresgewinn** bzw. -überschuss in Höhe von 148 Millionen EUR aus. Im Geschäftsjahr 2008 ergab der Saldo einen Jahresgewinn bzw. -überschuss von 123 Millionen EUR.

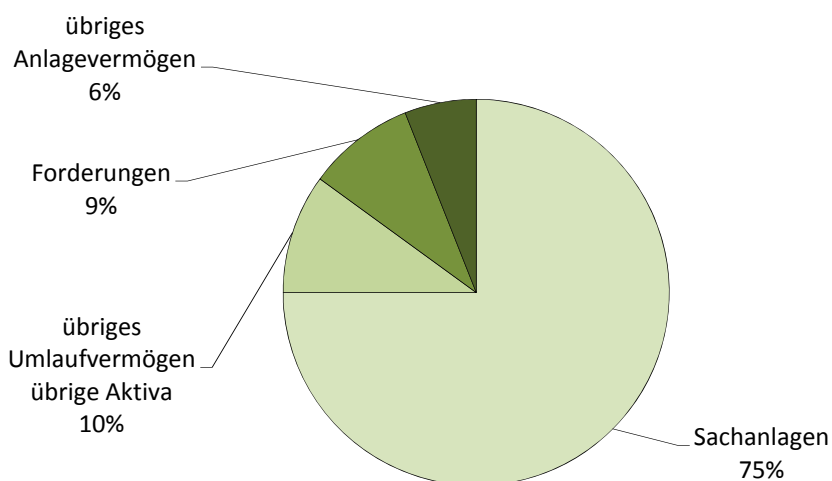
Folgende betriebliche Kennziffern errechnen sich für 2009 nach Rechtsformen:

Kennziffer	Einheit	Insgesamt	Davon	
			privatrechtlich	öffentlich-rechtlich
Eigenkapitalquote				
Eigenkapital am Gesamtkapital	%	38,4	36,4	41,1
Eigenkapitalsicherung				
Rücklagen am Eigenkapital	%	96,6	99,2	93,4
Investitionsquote				
Nettoinvestition am Anfangsbestand des Anlagevermögens	%	2,4	1,6	3,5
Anlagevermögensquote				
Anlagevermögen am Gesamtvermögen	%	81,3	78,7	84,7
Anlagevermögensdeckung				
Anlagevermögen am Eigenkapital	%	211,4	216,1	205,9
Umsatzrentabilität				
ordentliches Betriebsergebnis am Umsatz	%	5,3	5,0	6,3
Cash-Flow Umsatzrate				
Cash-Flow des Umsatzes	%	19,7	16,5	30,1
Cash-Flow Kapitalrückfluss-Quote				
Cash-Flow des Eigenkapitals	%	71,9	100,5	37,8
Arbeitnehmer je Unternehmen	Anzahl	71	70	73
Personalaufwand je Arbeitnehmer	1 000 EUR	37,1	35,0	42,7

Die wichtigsten Positionen der Bilanz bzw. der Gewinn- und Verlustrechnung im Vergleich der Jahre 2007 bis 2009 sind der nachfolgenden Übersicht zu entnehmen:

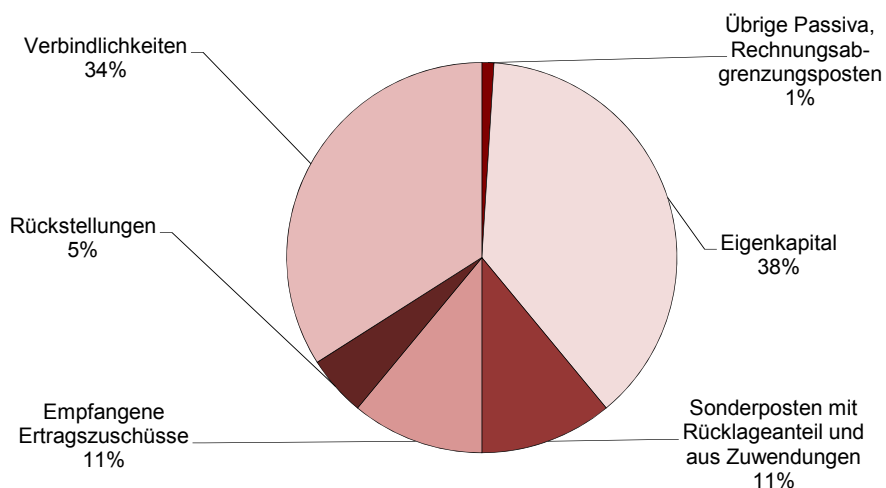
Einzelposition	2007	2008	2009
	Mill. EUR		
Aktivseite			
Anlagevermögen	15 781	15 831	15 994
darunter			
Sachanlagen	14 412	14 644	14 731
Finanzanlagen	1 089	1 091	1 167
Umlaufvermögen	3 389	3 428	3 489
darunter			
Forderungen	1 636	1 624	1 690
Passivseite			
Eigenkapital	7 106	7 272	7 565
darunter			
gez. Grund- bzw. Stammkapital	1 127	1 052	1 088
Rücklagen	7 089	7 135	7 304
Empfangene Ertragszuschüsse	2 074	2 250	2 183
Rückstellungen	900	961	937
Verbindlichkeiten	7 107	6 863	6 780
Bilanzsumme	19 360	19 459	19 680
Gewinn- und Verlustrechnung			
Betriebsertrag	5 885	6 090	6 602
darunter			
Umsatzerlöse	4 914	5 118	5 332
Betriebsaufwand	5 807	5 717	5 889
darunter			
Materialaufwand	2 482	2 619	2 718
Personalaufwand	1 383	1 452	1 516
Ergebnis der gewöhnlichen Geschäftstätigkeit	96	248	329
Saldo Jahresgewinn, Jahresverlust (-)	- 35	123	148
Jahresgewinn bzw. -überschuss	206	224	256
Jahresverlust bzw. -fehlbetrag	241	100	107
Anzahl der öffentlichen Fonds, Einrichtungen und Unternehmen	552	566	576

Bilanzstruktur der öFEU 2009 - Aktiva



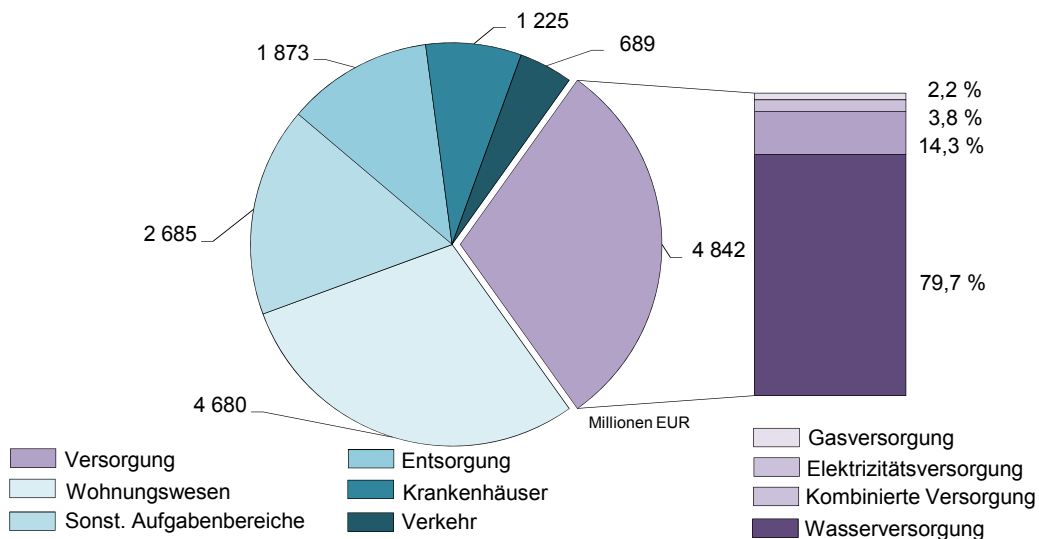
Thüringer Landesamt für Statistik

Bilanzstruktur der öFEU 2009 - Passiva



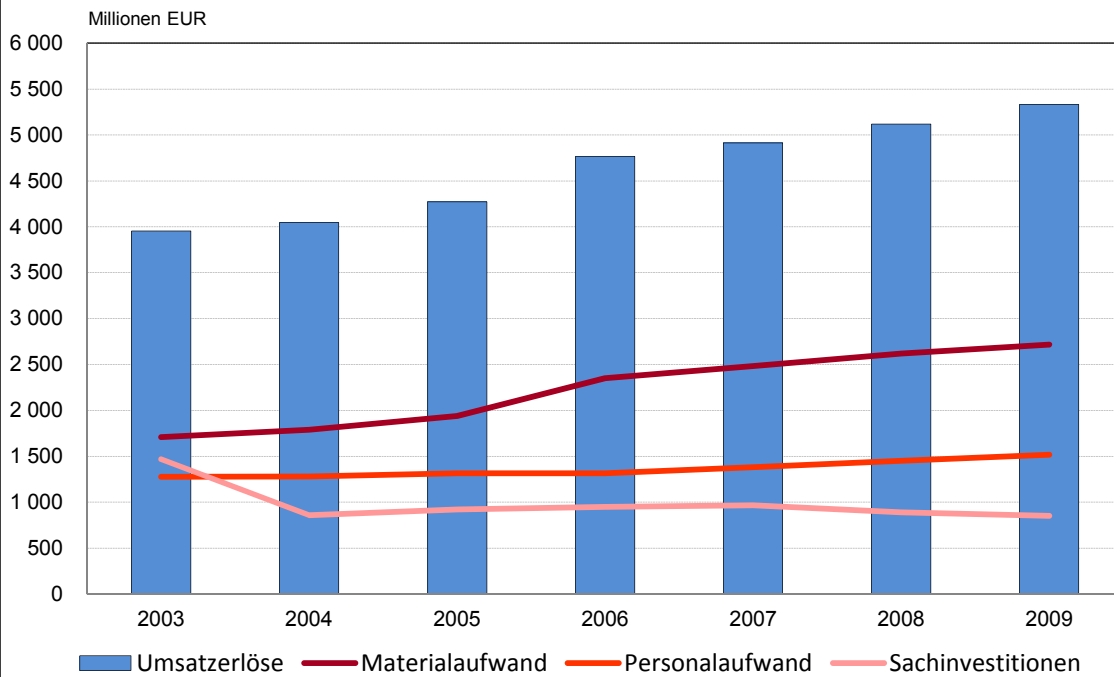
Thüringer Landesamt für Statistik

Anlagevermögen 2009 nach Aufgabenbereichen



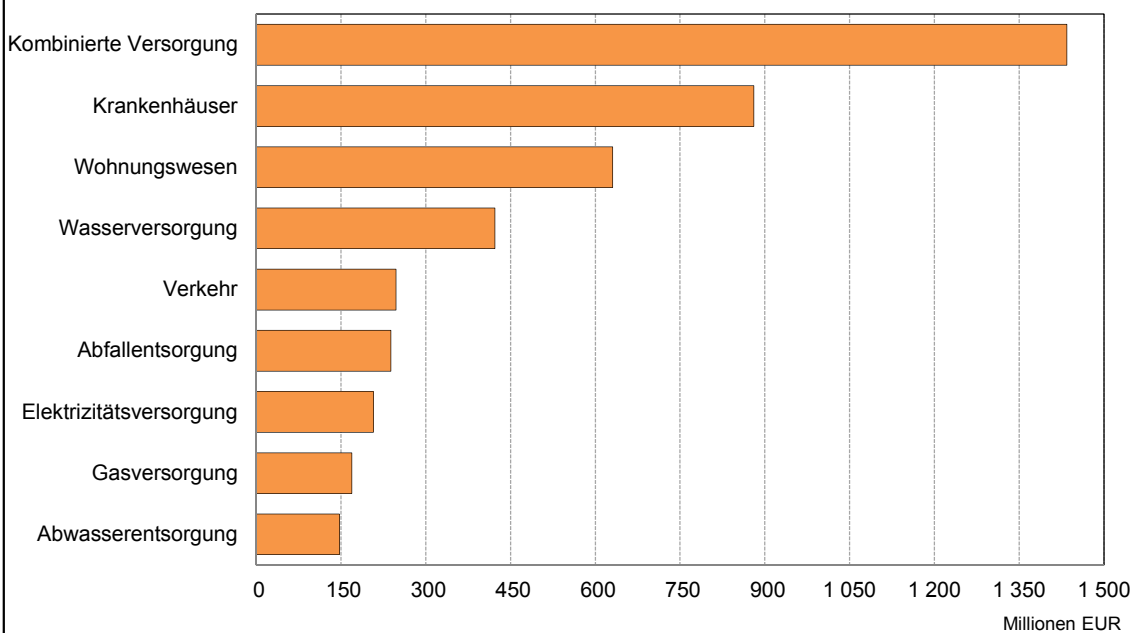
Thüringer Landesamt für Statistik

Umsatzerlöse, Material-, Personalaufwand und Sachinvestitionen der öFEU 2003 bis 2009



Thüringer Landesamt für Statistik

Umsatzerlöse 2009 nach Aufgabenbereichen



Thüringer Landesamt für Statistik

1. Jahresabschlüsse öffentlich bestimmter Fonds, Einrichtungen

1.1 Aktiv- und

Lfd. Nr.	Bilanzposition	Insgesamt		Privat	
				zusammen	
		1000 EUR	Prozent ¹⁾	1000 EUR	Prozent ¹⁾
Aktivseite					
1	Anlagevermögen insgesamt	15 994 386	81,3	8 891 476	78,7
2	immaterielle Vermögensgegenstände	96 375	0,5	44 778	0,4
3	Sachanlagen	14 731 360	74,9	7 936 667	70,3
4	Grundstücke und Gebäude ²⁾	7 169 077	36,4	5 914 210	52,4
5	Betriebsanlagen ²⁾	6 411 618	32,6	1 241 017	11,0
6	Betriebs- und Geschäftsausstattung ^{2) 3)}	490 977	2,5	369 218	3,3
7	im Bau befindliche Anlagen ²⁾	428 135	2,2	181 724	1,6
8	Finanzanlagen	1 166 651	5,9	910 032	8,1
9	Umlaufvermögen	3 488 727	17,7	2 282 741	20,2
10	Vorräte	522 176	2,7	480 976	4,3
11	Forderungen und sonst. Vermögensgegenstände darunter	1 690 059	8,6	982 523	8,7
12	aus Lieferungen und Leistungen	798 571	4,1	339 564	3,0
13	gegen verbundene Unternehmen und Unternehmen mit Beteiligungsverhältnis	434 886	2,2	420 605	3,7
14	an Gebietskörperschaften, Eigenbetriebe und Einrichtungsträger	212 587	1,1	82 191	0,7
15	Wertpapiere	39 182	0,2	37 239	0,3
16	Bar- und Buchgeldbestände	1 237 310	6,3	782 002	6,9
17	Ausgleichsposten nach dem KHG	89 192	0,5	89 192	0,8
18	Rechnungsabgrenzungsposten	90 166	0,5	16 332	0,1
19	Sonstige Aktiva	17 731	0,1	14 777	0,1
Passivseite					
20	Eigenkapital darunter ⁴⁾	7 564 637	38,4	4 115 347	36,4
21	gezeichnetes Grund- bzw. Stammkapital	1 087 530	5,5	763 519	6,8
22	Ausgleich bei neg. Eigenkapital (Eigenbetriebe)	1 448	0,0	-	-
23	Rücklagen	7 303 668	37,1	4 082 358	36,1
24	Bilanzgewinn (nur Kapitalgesellschaften)	139 546	0,7	125 458	1,1
25	Bilanzverlust (nur Kapitalgesellschaften)	749 605	3,8	721 935	6,4
26	Sonderposten mit Rücklageanteil	580 754	3,0	365 801	3,2
27	Sonderposten aus Zuwendungen	1 559 196	7,9	1 052 394	9,3
28	Empfangene Ertragszuschüsse	2 183 186	11,1	372 744	3,3
29	Rückstellungen	936 647	4,8	559 809	5,0
30	für Pensionen u. ä. Verpflichtungen	35 398	0,2	21 884	0,2
31	Steuerrückstellungen	47 117	0,2	38 959	0,3
32	sonstige Rückstellungen	854 133	4,3	498 966	4,4
33	Verbindlichkeiten darunter mit einer Restlaufzeit von	6 779 833	34,5	4 766 356	42,2
34	1 bis zu 5 Jahren	3 087 776	15,7	2 023 919	17,9
35	mehr als 5 Jahren	2 631 542	13,4	1 892 925	16,8
36	Ausgleichsposten Darlehensförderung (KHG)	818	0,0	738	0,0
37	Rechnungsabgrenzungsposten	75 130	0,4	62 287	0,6
38	Bilanzsumme	19 680 201	100	11 295 475	100

1) bezogen auf die Bilanzsumme - 2) ohne kleine Kapitalgesellschaften entsprechend §§ 266, 267 HGB des DM-Bilanzgesetz - 4) nicht alle Positionen, die sich mindernd auswirken, sind enthalten

und Unternehmen 2009 nach Rechtsformen

Passivseite der Bilanz

rechtlich		Öffentlich-rechtlich						Lfd. Nr.
darunter		zusammen		darunter				
100% öffentlich bestimmt				Eigenbetriebe		Zweckverbände		
1000 EUR	Prozent ¹⁾	1000 EUR	Prozent ¹⁾	1000 EUR	Prozent ¹⁾	1000 EUR	Prozent ¹⁾	
Aktivseite								
7 833 641	81,2	7 102 910	84,7	3 404 382	84,2	3 097 480	84,1	1
28 870	0,3	51 598	0,6	28 736	0,7	15 952	0,4	2
6 989 707	72,4	6 794 693	81,0	3 333 061	82,4	3 071 459	83,4	3
5 734 913	59,4	1 254 867	15,0	1 057 695	26,2	150 144	4,1	4
516 840	5,4	5 170 601	61,7	2 094 100	51,8	2 809 445	76,3	5
351 651	3,6	121 760	1,5	100 846	2,5	19 435	0,5	6
163 540	1,7	246 411	2,9	79 364	2,0	92 434	2,5	7
815 065	8,4	256 619	3,1	42 585	1,1	10 069	0,3	8
1 717 273	17,8	1 205 986	14,4	633 450	15,7	514 450	14,0	9
442 125	4,6	41 200	0,5	38 807	1,0	1 999	0,1	10
636 022	6,6	707 536	8,4	353 165	8,7	344 168	9,3	11
153 780	1,6	459 007	5,5	180 884	4,5	276 716	7,5	12
303 546	3,1	14 281	0,2	7 627	0,2	6 655	0,2	13
75 053	0,8	130 397	1,6	108 783	2,7	17 839	0,5	14
33 476	0,3	1 943	0,0	1 943	0,0	-	-	15
605 649	6,3	455 307	5,4	239 536	5,9	168 284	4,6	16
89 192	0,9	-	-	-	-	-	-	17
9 675	0,1	73 527	0,9	2 694	0,1	69 696	1,9	18
3 023	0,0	2 303	0,0	2 230	0,1	73	0,0	19
Passivseite								
3 506 976	36,3	3 449 290	41,1	1 665 143	41,2	1 147 602	31,2	20
566 098	5,9	324 010	3,9	107 560	2,7	96 450	2,6	21
-	-	1 448	0,0	1 448	0,0	-	-	22
3 698 081	38,3	3 221 310	38,4	1 607 854	39,8	1 074 897	29,2	23
109 718	1,1	14 088	0,2	14 088	0,3	-	-	24
717 612	7,4	27 670	0,3	5 576	0,1	80	0,0	25
262 702	2,7	214 953	2,6	114 860	2,8	91 427	2,5	26
1 005 240	10,4	506 802	6,0	445 587	11,0	61 214	1,7	27
277 868	2,9	1 810 442	21,6	733 229	18,1	1 077 174	29,3	28
372 894	3,9	376 839	4,5	180 359	4,5	186 340	5,1	29
13 727	0,1	13 514	0,2	12 121	0,3	1 393	0,0	30
30 980	0,3	8 158	0,1	3 877	0,1	3 753	0,1	31
328 187	3,4	355 167	4,2	164 360	4,1	181 194	4,9	32
4 199 919	43,5	2 013 477	24,0	891 114	22,0	1 117 518	30,4	33
1 713 717	17,8	1 063 857	12,7	539 888	13,4	522 957	14,2	34
1 861 230	19,3	738 617	8,8	230 021	5,7	508 596	13,8	35
738	0,0	81	0,0	81	0,0	-	-	36
26 467	0,3	12 843	0,2	12 384	0,3	425	0,0	37
9 652 803	100	8 384 727	100	4 042 756	100	3 681 699	100	38

3) einschließlich Fahrzeuge, Zuschüsse, Beihilfen und andere Vermögensvorteile gemäß § 31 Abs. 1 Nr. 3

Lfd. Nr.	Ertrags- und Aufwandsposition	Insgesamt		Privat	
				zusammen	
		1000 EUR	Prozent ¹⁾	1000 EUR	Prozent ¹⁾
1	Umsatzerlöse insgesamt	5 331 954	80,8	4 062 133	84,5
2	Bestandserhöhung oder -verminderung	- 13 146	- 0,2	- 15 127	- 0,3
3	Erhöhung	12 899	0,2	10 833	0,2
4	Verminderung	26 045	0,4	25 960	0,5
5	Andere aktivierte Eigenleistungen	21 179	0,3	10 675	0,2
6	Sonstige betriebliche Erträge	882 020	13,4	570 498	11,9
7	Zuweisungen/Zuschüsse von öffentlichen Haushalten	306 208	4,6	137 510	2,9
8	Fördermittel nach dem KHG (positiver Saldo)	74 102	1,1	42 916	0,9
9	Betriebsertrag	6 602 317	100	4 808 605	100
10	Materialaufwand zusammen	2 717 664	41,2	2 303 661	47,9
11	für Roh-, Hilfs- u. Betriebsstoffe, Waren	1 651 182	25,0	1 464 707	30,5
12	für bezogene Leistungen	1 066 482	16,2	838 954	17,4
13	Personalaufwand zusammen	1 516 062	23,0	1 049 735	21,8
14	Löhne und Gehälter	1 253 242	19,0	869 321	18,1
15	soziale Abgaben, Altersversorgung, Unterstützung	262 819	4,0	180 414	3,8
16	Fördermittel nach dem KHG (negativer Saldo)	-	-	-	-
17	Abschreibungen zusammen	719 373	10,9	437 490	9,1
18	auf immaterielle Vermögensgegenstände und Sachanlagen	705 694	10,7	431 659	9,0
19	auf Vermögensgegenstände des Umlauf- vermögens	13 679	0,2	5 831	0,1
20	Sonstige betriebliche Aufwendungen	936 071	14,2	604 783	12,6
21	Betriebsaufwand	5 889 170	x	4 395 669	x
22	Erträge aus Beteiligungen	53 840	0,8	49 844	1,0
23	Erträge aus anderen Wertpapieren und Aus- leihungen des Finanzanlagevermögens	15 661	0,2	7 640	0,2
24	Sonstige Zinsen u. ähnliche Erträge, übrige Erträge	147 263	2,2	130 293	2,7
25	Abschreibungen auf Finanzanlagen und auf Wertpapiere des Umlaufvermögens	8 973	0,1	8 848	0,2
26	Zinsen und ähnliche Aufwendungen, übrige Aufwendungen	285 959	4,3	211 343	4,4
27	Ergebnis der gewöhnlichen Geschäftstätigkeit	328 772	5,0	243 011	5,1
28	Außerordentliche Erträge	41 739	0,6	24 502	0,5
29	Außerordentliche Aufwendungen	11 426	0,2	6 275	0,1
30	Steuern vom Einkommen und vom Ertrag	62 166	0,9	55 959	1,2
31	Sonstige Steuern	45 811	0,7	19 302	0,4
32	Saldo Jahresgewinn bzw. -überschuss, Jahresverlust bzw. -fehlbetrag (-)	148 408	2,2	100 364	2,1
33	Jahresgewinn bzw. -überschuss	255 731	x	178 329	x
34	Jahresverlust bzw. -fehlbetrag	107 321	x	77 963	x

1) bezogen auf den Betriebsertrag

und Unternehmen 2009 nach Rechtsformen

Verlustrechnung

rechtlich		Öffentlich-rechtlich						Lfd. Nr.
darunter		zusammen		darunter				
100% öffentlich bestimmt				Eigenbetriebe		Zweckverbände		
1000 EUR	Prozent ¹⁾	1000 EUR	Prozent ¹⁾	1000 EUR	Prozent ¹⁾	1000 EUR	Prozent ¹⁾	
2 403 345	81,4	1 269 821	70,8	827 247	64,8	383 714	85,0	1
- 14 302	- 0,5	1 981	0,1	1 951	0,2	-	-	2
10 589	0,4	2 065	0,1	2 036	0,2	-	-	3
24 890	0,8	85	0,0	85	0,0	-	-	4
8 090	0,3	10 504	0,6	6 497	0,5	3 711	0,8	5
384 044	13,0	311 522	17,4	245 955	19,3	58 670	13,0	6
128 154	4,3	168 698	9,4	163 154	12,8	5 544	1,2	7
42 916	1,5	31 186	1,7	31 186	2,4	-	-	8
2 952 247	100	1 793 712	100	1 275 990	100	451 639	100	9
1 038 622	35,2	414 003	23,1	266 020	20,8	141 094	31,2	10
478 673	16,2	186 475	10,4	149 568	11,7	34 166	7,6	11
559 949	19,0	227 528	12,7	116 452	9,1	106 928	23,7	12
916 557	31,0	466 327	26,0	393 914	30,9	61 385	13,6	13
759 493	25,7	383 922	21,4	325 612	25,5	49 439	10,9	14
157 064	5,3	82 405	4,6	68 302	5,4	11 946	2,6	15
-	-	-	-	-	-	-	-	16
345 988	11,7	281 882	15,7	159 856	12,5	109 580	24,3	17
340 297	11,5	274 034	15,3	158 975	12,5	102 612	22,7	18
5 691	0,2	7 848	0,4	881	0,1	6 968	1,5	19
412 192	14,0	331 288	18,5	219 207	17,2	93 126	20,6	20
2 713 359	x	1 493 500	x	1 038 997	x	405 185	x	21
40 755	1,4	3 997	0,2	3 792	0,3	205	0,0	22
7 429	0,3	8 021	0,4	763	0,1	156	0,0	23
122 085	4,1	16 971	0,9	8 577	0,7	7 433	1,6	24
5 612	0,2	125	0,0	-	-	102	0,0	25
191 054	6,5	74 616	4,2	30 482	2,4	43 941	9,7	26
84 337	2,9	85 761	4,8	56 489	4,4	4 659	1,0	27
24 049	0,8	17 237	1,0	15 601	1,2	540	0,1	28
5 803	0,2	5 151	0,3	4 090	0,3	1 004	0,2	29
27 358	0,9	6 207	0,3	3 328	0,3	2 878	0,6	30
7 687	0,3	26 509	1,5	26 050	2,0	370	0,1	31
81 822	2,8	48 044	2,7	21 535	1,7	947	0,2	32
137 959	x	77 402	x	37 358	x	13 617	x	33
56 136	x	29 358	x	15 823	x	12 670	x	34

Lfd. Nr.	Anlageposition	Insgesamt		Privat	
				zusammen	
		1000 EUR	Prozent ¹⁾	1000 EUR	Prozent ¹⁾
Anlagenachweis					
1	Immaterielle Vermögensgegenstände	96 171	0,6	44 574	0,5
2	Sachanlagen	14 499 807	92,0	7 706 169	89,0
3	Grundstücke und Gebäude	7 169 077	45,5	5 914 210	68,3
	darunter				
4	mit Geschäfts- u.ä. Gebäuden	3 006 524	19,1	1 924 877	22,2
5	mit Wohngebäuden	3 912 608	24,8	3 825 597	44,2
6	Betriebsanlagen	6 411 618	40,7	1 241 017	14,3
7	für Beschaffung, Erzeugung u.Ä.	410 542	2,6	79 318	0,9
8	Abwasseranlagen	3 414 020	21,7	37 656	0,4
9	Abfallanlagen	5 872	0,0	1 640	0,0
10	Verteilungsanlagen	1 831 731	11,6	611 033	7,1
11	Gleisanlagen, Streckenausrüstungen u.Ä.	124 759	0,8	122 187	1,4
12	Maschinen u. maschinelle/technische Anlagen	624 694	4,0	389 184	4,5
13	Betriebs- und Geschäftsausstattung	490 977	3,1	369 218	4,3
14	Fahrzeuge für Personen-/Güterverkehr	213 757	1,4	213 121	2,5
15	Betriebs- und Geschäftsausstattung u. Ä.	277 221	1,8	156 097	1,8
16	geleistete Anzahlungen, Anlagen im Bau	428 135	2,7	181 724	2,1
17	Zuschüsse, Beihilfen u.a. Vermögensvorteile	0	0,0	0	0,0
18	Finanzanlagen	1 166 191	7,4	909 573	10,5
19	Anteile an verbundenen Unternehmen	534 687	3,4	529 820	6,1
20	Beteiligungen	276 063	1,8	262 835	3,0
21	Ausleihungen zusammen	77 622	0,5	59 593	0,7
22	an verbundene Unternehmen	40 689	0,3	39 664	0,5
23	an Unternehmen mit best. Beteiligungsverhältnis	7 588	0,0	5 355	0,1
24	sonstige Ausleihungen	29 345	0,2	14 574	0,2
25	Wertpapiere des Anlagevermögens	277 819	1,8	57 325	0,7
26	Anlagevermögen ²⁾	15 762 169	100	8 660 316	100
27	Anzahl der öffentlichen Fonds, Einrichtungen und Unternehmen zusammen	576	x	427	x
	darunter				
28	ohne Anlagenachweis	54	x	53	x

1) bezogen auf das Anlagevermögen - 2) ohne kleine Kapitalgesellschaften entsprechend §§ 266, 267 HGB

und Unternehmen 2009 nach Rechtsformen

nachweis

rechtlich		Öffentlich-rechtlich						Lfd. Nr.
darunter		zusammen		darunter				
100% öffentlich bestimmt				Eigenbetriebe		Zweckverbände		
1000 EUR	Prozent ¹⁾	1000 EUR	Prozent ¹⁾	1000 EUR	Prozent ¹⁾	1000 EUR	Prozent ¹⁾	
Anlagenachweis								
28 790	0,4	51 597	0,7	28 736	0,8	15 952	0,5	1
6 766 943	88,9	6 793 638	95,7	3 332 005	97,9	3 071 459	99,2	2
5 734 913	75,4	1 254 867	17,7	1 057 695	31,1	150 144	4,8	3
1 764 820	23,2	1 081 647	15,2	892 184	26,2	144 109	4,7	4
3 819 246	50,2	87 011	1,2	86 849	2,6	163	0,0	5
516 840	6,8	5 170 601	72,8	2 094 100	61,5	2 809 445	90,7	6
35 341	0,5	331 223	4,7	51 264	1,5	88 779	2,9	7
-	-	3 376 366	47,5	1 432 026	42,1	1 944 339	62,8	8
94	0,0	4 232	0,1	822	0,0	3 409	0,1	9
155 745	2,0	1 220 697	17,2	461 206	13,6	683 665	22,1	10
122 187	1,6	2 573	0,0	2 573	0,1	-	-	11
203 473	2,7	235 510	3,3	146 209	4,3	89 254	2,9	12
351 650	4,6	121 760	1,7	100 846	3,0	19 435	0,6	13
212 650	2,8	636	0,0	623	0,0	13	0,0	14
139 000	1,8	121 124	1,7	100 223	2,9	19 422	0,6	15
163 540	2,1	246 411	3,5	79 364	2,3	92 434	3,0	16
0	0,0	-	-	-	-	-	-	17
814 732	10,7	256 619	3,6	42 585	1,3	10 069	0,3	18
474 753	6,2	4 867	0,1	2 900	0,1	1 967	0,1	19
231 471	3,0	13 229	0,2	11 158	0,3	2 071	0,1	20
56 391	0,7	18 029	0,3	13 886	0,4	4 143	0,1	21
39 639	0,5	1 025	0,0	1 025	0,0	-	-	22
5 037	0,1	2 233	0,0	1 350	0,0	883	0,0	23
11 715	0,2	14 771	0,2	11 511	0,3	3 260	0,1	24
52 118	0,7	220 494	3,1	14 640	0,4	1 888	0,1	25
7 610 465	100	7 101 853	100	3 403 325	100	3 097 480	100	26
354	x	149	x	93	x	54	x	27
46	x	1	x	1	x	-	x	28

2. Jahresabschlüsse öffentlich bestimmter Fonds, Einrichtungen

2.1 Aktiv- und

Lfd. Nr.	Bilanzposition	Insgesamt		Versorgung	
		1000 EUR	Prozent ¹⁾	1000 EUR	Prozent ¹⁾
Aktivseite					
1	Anlagevermögen insgesamt	15 994 386	81,3	4 841 508	81,9
2	immaterielle Vermögensgegenstände	96 375	0,5	39 107	0,7
3	Sachanlagen	14 731 360	74,9	4 698 160	79,5
4	Grundstücke und Gebäude ²⁾	7 169 077	36,4	315 908	5,3
5	Betriebsanlagen ²⁾	6 411 618	32,6	4 224 574	71,5
6	Betriebs- und Geschäftsausstattung ^{2) 3)}	490 977	2,5	35 437	0,6
7	im Bau befindliche Anlagen ²⁾	428 135	2,2	122 231	2,1
8	Finanzanlagen	1 166 651	5,9	104 240	1,8
9	Umlaufvermögen	3 488 727	17,7	1 047 901	17,7
10	Vorräte	522 176	2,7	13 143	0,2
11	Forderungen und sonst. Vermögensgegenstände darunter	1 690 059	8,6	732 834	12,4
12	aus Lieferungen und Leistungen	798 571	4,1	457 495	7,7
13	gegen verbundene Unternehmen und Unternehmen mit Beteiligungsverhältnis	434 886	2,2	154 706	2,6
14	an Gebietskörperschaften, Eigenbetriebe und Einrichtungsträger	212 587	1,1	28 906	0,5
15	Wertpapiere	39 182	0,2	5 520	0,1
16	Bar- und Buchgeldbestände	1 237 310	6,3	296 403	5,0
17	Ausgleichsposten nach dem KHG	89 192	0,5	-	-
18	Rechnungsabgrenzungsposten	90 166	0,5	8 141	0,1
19	Sonstige Aktiva	17 731	0,1	12 297	0,2
Passivseite					
20	Eigenkapital darunter ⁴⁾	7 564 637	38,4	2 221 816	37,6
21	gezeichnetes Grund- bzw. Stammkapital	1 087 530	5,5	297 234	5,0
22	Ausgleich bei neg. Eigenkapital (Eigenbetriebe)	1 448	0,0	24	0,0
23	Rücklagen	7 303 668	37,1	1 899 678	32,1
24	Bilanzgewinn (nur Kapitalgesellschaften)	139 546	0,7	34 212	0,6
25	Bilanzverlust (nur Kapitalgesellschaften)	749 605	3,8	1 461	0,0
26	Sonderposten mit Rücklageanteil	580 754	3,0	149 896	2,5
27	Sonderposten aus Zuwendungen	1 559 196	7,9	115 353	2,0
28	Empfangene Ertragszuschüsse	2 183 186	11,1	1 278 055	21,6
29	Rückstellungen	936 647	4,8	328 949	5,6
30	für Pensionen u. ä. Verpflichtungen	35 398	0,2	8 763	0,1
31	Steuerrückstellungen	47 117	0,2	18 212	0,3
32	sonstige Rückstellungen	854 133	4,3	301 974	5,1
33	Verbindlichkeiten darunter mit einer Restlaufzeit von	6 779 833	34,5	1 775 885	30,0
34	1 bis zu 5 Jahren	3 087 776	15,7	937 085	15,9
35	mehr als 5 Jahren	2 631 542	13,4	477 941	8,1
36	Ausgleichsposten Darlehensförderung (KHG)	818	0,0	-	-
37	Rechnungsabgrenzungsposten	75 130	0,4	39 893	0,7
38	Bilanzsumme	19 680 201	100	5 909 847	100

1) bezogen auf die Bilanzsumme - 2) ohne kleine Kapitalgesellschaften entsprechend §§ 266, 267 HGB
des DM-Bilanzgesetz - 4) nicht alle Positionen, die sich mindernd auswirken, sind enthalten

und Unternehmen 2009 nach Aufgabenbereichen

Passivseite der Bilanz

Davon								Lfd. Nr.
Elektrizitätsversorgung		Gasversorgung		Wasserversorgung		Kombinierte Versorgung		
1000 EUR	Prozent ¹⁾	1000 EUR	Prozent ¹⁾	1000 EUR	Prozent ¹⁾	1000 EUR	Prozent ¹⁾	
Aktivseite								
186 308	71,6	105 737	67,5	3 856 717	89,4	692 745	58,8	1
1 599	0,6	542	0,3	28 848	0,7	8 118	0,7	2
130 152	50,0	105 011	67,1	3 811 629	88,3	651 368	55,3	3
35 925	13,8	5 655	3,6	185 229	4,3	89 098	7,6	4
89 434	34,4	96 128	61,4	3 496 354	81,0	542 659	46,1	5
1 642	0,6	1 542	1,0	26 145	0,6	6 108	0,5	6
3 151	1,2	1 676	1,1	103 902	2,4	13 503	1,1	7
54 557	21,0	184	0,1	16 240	0,4	33 259	2,8	8
71 919	27,7	50 634	32,3	458 340	10,6	467 008	39,7	9
244	0,1	498	0,3	3 100	0,1	9 300	0,8	10
59 214	22,8	19 582	12,5	358 447	8,3	295 591	25,1	11
22 469	8,6	9 447	6,0	267 358	6,2	158 222	13,4	12
28 629	11,0	5 735	3,7	7 901	0,2	112 440	9,5	13
82	0,0	-	-	28 272	0,7	552	0,0	14
1 534	0,6	13	0,0	1 943	0,0	2 031	0,2	15
10 927	4,2	30 541	19,5	94 851	2,2	160 085	13,6	16
-	-	-	-	-	-	-	-	17
955	0,4	185	0,1	559	0,0	6 442	0,5	18
864	0,3	21	0,0	8	0,0	11 404	1,0	19
Passivseite								
120 965	46,5	64 026	40,9	1 655 895	38,4	380 930	32,3	20
35 074	13,5	18 175	11,6	119 164	2,8	124 822	10,6	21
-	-	-	-	24	0,0	-	-	22
84 814	32,6	19 811	12,7	1 548 644	35,9	246 409	20,9	23
-	-	26 040	16,6	-	-	8 172	0,7	24
1 402	0,5	-	-	59	0,0	-	-	25
3 093	1,2	9 373	6,0	115 595	2,7	21 836	1,9	26
16 300	6,3	9 176	5,9	64 700	1,5	25 177	2,1	27
7 753	3,0	8 828	5,6	1 173 523	27,2	87 951	7,5	28
32 996	12,7	15 429	9,9	115 168	2,7	165 356	14,0	29
2 321	0,9	183	0,1	939	0,0	5 320	0,5	30
3 645	1,4	2 351	1,5	6 660	0,2	5 555	0,5	31
27 030	10,4	12 895	8,2	107 568	2,5	154 481	13,1	32
74 585	28,7	48 855	31,2	1 189 456	27,6	462 989	39,3	33
29 095	11,2	23 346	14,9	618 473	14,3	266 171	22,6	34
6 222	2,4	4 472	2,9	450 663	10,4	16 584	1,4	35
-	-	-	-	-	-	-	-	36
4 354	1,7	889	0,6	1 290	0,0	33 361	2,8	37
260 046	100	156 576	100	4 315 625	100	1 177 599	100	38

3) einschließlich Fahrzeuge, Zuschüsse, Beihilfen und andere Vermögensvorteile gemäß § 31 Abs. 1 Nr. 3

Lfd. Nr.	Bilanzposition	Entsorgung		Wohnungswesen	
		1000 EUR	Prozent ¹⁾	1000 EUR	Prozent ¹⁾
Aktivseite					
1	Anlagevermögen insgesamt	1 873 299	78,8	4 679 703	89,3
2	immaterielle Vermögensgegenstände	22 929	1,0	1 818	0,0
3	Sachanlagen	1 830 702	77,0	4 626 980	88,2
4	Grundstücke und Gebäude ²⁾	184 426	7,8	4 462 948	85,1
5	Betriebsanlagen ²⁾	1 565 255	65,9	4 863	0,1
6	Betriebs- und Geschäftsausstattung ^{2) 3)}	27 551	1,2	7 485	0,1
7	im Bau befindliche Anlagen ²⁾	53 469	2,3	36 566	0,7
8	Finanzanlagen	19 668	0,8	50 905	1,0
9	Umlaufvermögen	432 107	18,2	560 051	10,7
10	Vorräte	3 453	0,1	243 055	4,6
11	Forderungen und sonst. Vermögensgegenstände darunter	240 857	10,1	139 549	2,7
12	aus Lieferungen und Leistungen	167 949	7,1	13 587	0,3
13	gegen verbundene Unternehmen und Unternehmen mit Beteiligungsverhältnis	26 404	1,1	14 915	0,3
14	an Gebietskörperschaften, Eigenbetriebe und Einrichtungsträger	26 902	1,1	70 631	1,3
15	Wertpapiere	-	-	29 986	0,6
16	Bar- und Buchgeldbestände	187 797	7,9	147 462	2,8
17	Ausgleichsposten nach dem KHG	-	-	-	-
18	Rechnungsabgrenzungsposten	70 475	3,0	3 221	0,1
19	Sonstige Aktiva	365	0,0	106	0,0
Passivseite					
20	Eigenkapital darunter ⁴⁾	668 853	28,1	2 152 719	41,1
21	gezeichnetes Grund- bzw. Stammkapital	51 996	2,2	230 315	4,4
22	Ausgleich bei neg. Eigenkapital (Eigenbetriebe)	-	-	-	-
23	Rücklagen	607 132	25,6	2 760 010	52,6
24	Bilanzgewinn (nur Kapitalgesellschaften)	6 511	0,3	26 350	0,5
25	Bilanzverlust (nur Kapitalgesellschaften)	349	0,0	649 574	12,4
26	Sonderposten mit Rücklageanteil	105 327	4,4	99 097	1,9
27	Sonderposten aus Zuwendungen	55 599	2,3	109 273	2,1
28	Empfangene Ertragszuschüsse	653 337	27,5	1 743	0,0
29	Rückstellungen	206 976	8,7	80 900	1,5
30	für Pensionen u. ä. Verpflichtungen	1 463	0,1	7 281	0,1
31	Steuerrückstellungen	239	0,0	2 247	0,0
32	sonstige Rückstellungen	205 274	8,6	71 372	1,4
33	Verbindlichkeiten darunter mit einer Restlaufzeit von	682 789	28,7	2 789 897	53,2
34	1 bis zu 5 Jahren	404 465	17,0	808 418	15,4
35	mehr als 5 Jahren	224 876	9,5	1 674 525	31,9
36	Ausgleichsposten Darlehensförderung (KHG)	-	-	-	-
37	Rechnungsabgrenzungsposten	3 364	0,1	9 454	0,2
38	Bilanzsumme	2 376 246	100	5 243 082	100

1) bezogen auf die Bilanzsumme - 2) ohne kleine Kapitalgesellschaften entsprechend §§ 266, 267 HGB
des DM-Bilanzgesetzes - 4) nicht alle Positionen, die sich mindernd auswirken, sind enthalten

und Unternehmen 2009 nach Aufgabenbereichen

Passivseite der Bilanz

Verkehr		Krankenhäuser		Kultur, Sport und Erholung		Übrige Aufgabenbereiche		Lfd. Nr.
1000 EUR	Prozent ¹⁾	1000 EUR	Prozent ¹⁾	1000 EUR	Prozent ¹⁾	1000 EUR	Prozent ¹⁾	
Aktivseite								
689 120	85,0	1 225 287	71,9	466 603	85,8	2 218 867	71,8	1
2 821	0,3	4 556	0,3	3 608	0,7	21 536	0,7	2
665 654	82,1	1 202 405	70,5	414 360	76,2	1 293 099	41,8	3
290 496	35,8	942 175	55,3	253 568	46,6	719 555	23,3	4
135 510	16,7	90 367	5,3	29 349	5,4	361 700	11,7	5
222 068	27,4	138 318	8,1	29 699	5,5	30 419	1,0	6
16 790	2,1	31 545	1,8	13 769	2,5	153 766	5,0	7
20 644	2,5	18 327	1,1	48 636	8,9	904 231	29,2	8
119 460	14,7	400 677	23,5	76 495	14,1	852 037	27,6	9
9 247	1,1	23 378	1,4	1 578	0,3	228 321	7,4	10
64 268	7,9	150 666	8,8	38 469	7,1	323 417	10,5	11
8 964	1,1	92 753	5,4	3 780	0,7	54 042	1,7	12
24 117	3,0	6 950	0,4	27 815	5,1	179 979	5,8	13
18 185	2,2	40 475	2,4	729	0,1	26 758	0,9	14
1 518	0,2	285	0,0	8	0,0	1 865	0,1	15
44 427	5,5	226 348	13,3	36 439	6,7	298 433	9,7	16
-	-	77 294	4,5	-	-	11 898	0,4	17
2 044	0,3	1 924	0,1	497	0,1	3 864	0,1	18
-	-	-	-	119	0,0	4 844	0,2	19
Passivseite								
245 150	30,2	469 450	27,5	274 742	50,5	1 531 907	49,6	20
82 142	10,1	42 206	2,5	28 062	5,2	355 574	11,5	21
-	-	-	-	-	-	1 425	0,0	22
156 796	19,3	390 674	22,9	277 827	51,1	1 211 549	39,2	23
3 726	0,5	25 389	1,5	648	0,1	42 709	1,4	24
3 259	0,4	-	-	5 293	1,0	89 669	2,9	25
155 564	19,2	-	-	8 931	1,6	61 939	2,0	26
102 211	12,6	929 582	54,5	68 977	12,7	178 202	5,8	27
87 233	10,8	-	-	16 945	3,1	145 872	4,7	28
56 830	7,0	120 906	7,1	22 904	4,2	119 182	3,9	29
745	0,1	9 766	0,6	619	0,1	6 760	0,2	30
998	0,1	1 483	0,1	4 319	0,8	19 620	0,6	31
55 087	6,8	109 657	6,4	17 966	3,3	92 802	3,0	32
154 643	19,1	184 263	10,8	148 757	27,4	1 043 599	33,8	33
97 690	12,1	109 014	6,4	52 701	9,7	678 404	21,9	34
34 454	4,3	17 830	1,0	82 416	15,2	119 500	3,9	35
-	-	525	0,0	-	-	293	0,0	36
8 992	1,1	456	0,0	2 456	0,5	10 515	0,3	37
810 623	100	1 705 182	100	543 713	100	3 091 509	100	38

3) einschließlich Fahrzeuge, Zuschüsse, Beihilfen und andere Vermögensvorteile gemäß § 31 Abs. 1 Nr. 3

Lfd. Nr.	Ertrags- und Aufwandsposition	Insgesamt		Versorgung	
		1000 EUR	Prozent ¹⁾	1000 EUR	Prozent ¹⁾
1	Umsatzerlöse insgesamt	5 331 954	80,8	2 233 820	90,0
2	Bestandserhöhung oder -verminderung	- 13 146	- 0,2	- 119	- 0,0
3	Erhöhung	12 899	0,2	117	0,0
4	Verminderung	26 045	0,4	236	0,0
5	Andere aktivierte Eigenleistungen	21 179	0,3	8 440	0,3
6	Sonstige betriebliche Erträge	882 020	13,4	231 974	9,3
7	Zuweisungen/Zuschüsse von öffentlichen Haushalten	306 208	4,6	7 416	0,3
8	Fördermittel nach dem KHG (positiver Saldo)	74 102	1,1	-	-
9	Betriebsertrag	6 602 317	100	2 481 531	100
10	Materialaufwand zusammen	2 717 664	41,2	1 544 415	62,2
11	für Roh-, Hilfs- u. Betriebsstoffe, Waren	1 651 182	25,0	1 149 648	46,3
12	für bezogene Leistungen	1 066 482	16,2	394 767	15,9
13	Personalaufwand zusammen	1 516 062	23,0	177 259	7,1
14	Löhne und Gehälter	1 253 242	19,0	144 594	5,8
15	soziale Abgaben, Altersversorgung, Unterstützung	262 819	4,0	32 666	1,3
16	Fördermittel nach dem KHG (negativer Saldo)	-	-	-	-
17	Abschreibungen zusammen	719 373	10,9	230 110	9,3
18	auf immaterielle Vermögensgegenstände und Sachanlagen	705 694	10,7	222 246	9,0
19	auf Vermögensgegenstände des Umlaufvermögens	13 679	0,2	7 865	0,3
20	Sonstige betriebliche Aufwendungen	936 071	14,2	292 553	11,8
21	Betriebsaufwand	5 889 170	x	2 244 337	x
22	Erträge aus Beteiligungen	53 840	0,8	8 650	0,3
23	Erträge aus anderen Wertpapieren und Ausleihungen des Finanzanlagevermögens	15 661	0,2	107	0,0
24	Sonstige Zinsen und ähnliche Erträge	147 263	2,2	20 826	0,8
25	Abschreibungen auf Finanzanlagen und auf Wertpapiere des Umlaufvermögens	8 973	0,1	340	0,0
26	Zinsen und ähnliche Aufwendungen, übrige Aufwendungen	285 959	4,3	70 091	2,8
27	Ergebnis der gewöhnlichen Geschäftstätigkeit	328 772	5,0	188 931	7,6
28	Außerordentliche Erträge	41 739	0,6	431	0,0
29	Außerordentliche Aufwendungen	11 426	0,2	76	0,0
30	Steuern vom Einkommen und vom Ertrag	62 166	0,9	41 841	1,7
31	Sonstige Steuern	45 811	0,7	11 807	0,5
32	Saldo Jahresgewinn bzw. -überschuss, Jahresverlust bzw. -fehlbetrag (-)	148 408	2,2	41 638	1,7
33	Jahresgewinn bzw. -überschuss	255 731	x	65 887	x
34	Jahresverlust bzw. -fehlbetrag	107 321	x	24 249	x

1) bezogen auf den Betriebsertrag

und Unternehmen 2009 nach Aufgabenbereichen

Verlustrechnung

Davon								Lfd. Nr.
Elektrizitätsversorgung		Gasversorgung		Wasserversorgung		Kombinierte Versorgung		
1000 EUR	Prozent ¹⁾	1000 EUR	Prozent ¹⁾	1000 EUR	Prozent ¹⁾	1000 EUR	Prozent ¹⁾	
207 212	82,9	169 589	97,2	422 497	84,6	1 434 522	92,1	1
-	-	- 10	- 0,0	- 15	- 0,0	- 94	- 0,0	2
-	-	-	-	-	-	117	0,0	3
-	-	10	0,0	15	0,0	211	0,0	4
150	0,1	167	0,1	5 963	1,2	2 161	0,1	5
42 591	17,0	4 734	2,7	63 582	12,7	121 067	7,8	6
-	-	-	-	7 350	1,5	66	0,0	7
-	-	-	-	-	-	-	-	8
249 953	100	174 480	100	499 377	100	1 557 722	100	9
152 391	61,0	122 251	70,1	130 653	26,2	1 139 120	73,1	10
105 904	42,4	116 398	66,7	61 403	12,3	865 943	55,6	11
46 487	18,6	5 853	3,4	69 250	13,9	273 176	17,5	12
14 812	5,9	6 249	3,6	87 110	17,4	69 089	4,4	13
11 534	4,6	5 188	3,0	70 257	14,1	57 615	3,7	14
3 278	1,3	1 061	0,6	16 853	3,4	11 474	0,7	15
-	-	-	-	-	-	-	-	16
11 825	4,7	9 092	5,2	145 060	29,0	64 133	4,1	17
11 825	4,7	9 092	5,2	137 243	27,5	64 085	4,1	18
-	-	-	-	7 817	1,6	47	0,0	19
29 130	11,7	8 058	4,6	74 534	14,9	180 831	11,6	20
208 158	x	145 650	x	437 357	x	1 453 173	x	21
3 916	1,6	-	-	421	0,1	4 313	0,3	22
6	0,0	-	-	4	0,0	98	0,0	23
6 217	2,5	621	0,4	5 842	1,2	8 146	0,5	24
214	0,1	-	-	-	-	125	0,0	25
3 366	1,3	1 440	0,8	49 317	9,9	15 968	1,0	26
48 355	19,3	28 011	16,1	11 619	2,3	100 946	6,5	27
-	-	-	-	69	0,0	361	0,0	28
28	0,0	-	-	-	-	48	0,0	29
6 064	2,4	6 426	3,7	6 360	1,3	22 991	1,5	30
826	0,3	88	0,1	500	0,1	10 394	0,7	31
15 747	6,3	16 111	9,2	3 997	0,8	5 782	0,4	32
15 747	x	16 114	x	13 029	x	20 996	x	33
-	x	3	x	9 033	x	15 214	x	34

Lfd. Nr.	Ertrags- und Aufwandsposition	Entsorgung		Wohnungswesen	
		1000 EUR	Prozent ¹⁾	1000 EUR	Prozent ¹⁾
1	Umsatzerlöse insgesamt	386 226	87,6	630 685	90,1
2	Bestandserhöhung oder -verminderung	86	0,0	18	0,0
3	Erhöhung	94	0,0	4 084	0,6
4	Verminderung	8	0,0	4 066	0,6
5	Andere aktivierte Eigenleistungen	1 438	0,3	1 136	0,2
6	Sonstige betriebliche Erträge	48 732	11,1	63 705	9,1
7	Zuweisungen/Zuschüsse von öffentlichen Haushalten	4 207	1,0	4 590	0,7
8	Fördermittel nach dem KHG (positiver Saldo)	-	-	-	-
9	Betriebsertrag	440 689	100	700 134	100
10	Materialaufwand zusammen	174 379	39,6	288 350	41,2
11	für Roh-, Hilfs- u. Betriebsstoffe, Waren	34 772	7,9	41 167	5,9
12	für bezogene Leistungen	139 608	31,7	247 183	35,3
13	Personalaufwand zusammen	88 619	20,1	73 769	10,5
14	Löhne und Gehälter	71 756	16,3	60 867	8,7
15	soziale Abgaben, Altersversorgung, Unterstützung	16 863	3,8	12 902	1,8
16	Fördermittel nach dem KHG (negativer Saldo)	-	-	-	-
17	Abschreibungen zusammen	84 133	19,1	164 838	23,5
18	auf immaterielle Vermögensgegenstände und Sachanlagen	84 122	19,1	163 985	23,4
19	auf Vermögensgegenstände des Umlaufvermögens	11	0,0	853	0,1
20	Sonstige betriebliche Aufwendungen	74 219	16,8	52 367	7,5
21	Betriebsaufwand	421 350	x	579 324	x
22	Erträge aus Beteiligungen	210	0,0	1 092	0,2
23	Erträge aus anderen Wertpapieren und Ausleihungen des Finanzanlagevermögens	390	0,1	722	0,1
24	Sonstige Zinsen und ähnliche Erträge	14 703	3,3	7 325	1,0
25	Abschreibungen auf Finanzanlagen und auf Wertpapiere des Umlaufvermögens	132	0,0	298	0,0
26	Zinsen und ähnliche Aufwendungen, übrige Aufwendungen	25 410	5,8	109 989	15,7
27	Ergebnis der gewöhnlichen Geschäftstätigkeit	4 892	1,1	15 072	2,2
28	Außerordentliche Erträge	8 551	1,9	6 574	0,9
29	Außerordentliche Aufwendungen	5 573	1,3	1 159	0,2
30	Steuern vom Einkommen und vom Ertrag	597	0,1	1 641	0,2
31	Sonstige Steuern	544	0,1	5 469	0,8
32	Saldo Jahresgewinn bzw. -überschuss, Jahresverlust bzw. -fehlbetrag (-)	4 126	0,9	13 123	1,9
33	Jahresgewinn bzw. -überschuss	15 558	x	38 610	x
34	Jahresverlust bzw. -fehlbetrag	11 432	x	25 487	x

1) bezogen auf den Betriebsertrag

und Unternehmen 2009 nach Aufgabenbereichen

Verlustrechnung

Verkehr		Krankenhäuser		Kultur, Sport und Erholung		Übrige Aufgabenbereiche		Lfd. Nr.
1000 EUR	Prozent ¹⁾	1000 EUR	Prozent ¹⁾	1000 EUR	Prozent ¹⁾	1000 EUR	Prozent ¹⁾	
247 777	62,5	880 814	73,6	82 822	26,3	869 809	81,1	1
- 12	- 0,0	407	0,0	35	0,0	- 13 562	- 1,3	2
42	0,0	1 223	0,1	58	0,0	7 280	0,7	3
55	0,0	816	0,1	22	0,0	20 841	1,9	4
433	0,1	102	0,0	2 913	0,9	6 717	0,6	5
105 473	26,6	160 403	13,4	121 592	38,7	150 142	14,0	6
42 771	10,8	82 063	6,9	106 995	34,0	58 166	5,4	7
-	-	72 548	6,1	-	-	1 555	0,1	8
396 442	100	1 196 337	100	314 357	100	1 072 827	100	9
148 630	37,5	264 610	22,1	50 133	15,9	247 147	23,0	10
50 267	12,7	209 764	17,5	20 441	6,5	145 123	13,5	11
98 362	24,8	54 846	4,6	29 693	9,4	102 024	9,5	12
118 570	29,9	625 482	52,3	113 506	36,1	318 857	29,7	13
97 220	24,5	522 440	43,7	92 225	29,3	264 140	24,6	14
21 350	5,4	103 042	8,6	21 281	6,8	54 717	5,1	15
-	-	-	-	-	-	-	-	16
59 278	15,0	94 014	7,9	21 880	7,0	65 118	6,1	17
55 319	14,0	94 014	7,9	21 878	7,0	64 129	6,0	18
3 959	1,0	-	-	2	0,0	989	0,1	19
49 163	12,4	101 072	8,4	47 926	15,2	318 771	29,7	20
375 641	x	1 085 178	x	233 445	x	949 893	x	21
300	0,1	62	0,0	6 201	2,0	37 325	3,5	22
306	0,1	558	0,0	144	0,0	13 434	1,3	23
9 063	2,3	6 106	0,5	5 075	1,6	84 165	7,8	24
-	-	25	0,0	14	0,0	8 163	0,8	25
6 639	1,7	4 969	0,4	8 466	2,7	60 396	5,6	26
- 18 941	- 4,8	30 829	2,6	- 23 144	- 7,4	131 134	12,2	27
7 072	1,8	15 421	1,3	28	0,0	3 664	0,3	28
-	-	1 137	0,1	10	0,0	3 470	0,3	29
1 786	0,5	243	0,0	3 432	1,1	12 626	1,2	30
371	0,1	1 216	0,1	568	0,2	25 837	2,4	31
1 545	0,4	43 653	3,6	- 22 062	- 7,0	66 385	6,2	32
7 664	x	43 820	x	1 251	x	82 942	x	33
6 119	x	167	x	23 313	x	16 555	x	34

2.3 Anlage

Lfd. Nr.	Anlageposition	Insgesamt		Versorgung	
		1000 EUR	Prozent ¹⁾	1000 EUR	Prozent ¹⁾
Anlagenachweis					
1	Immaterielle Vermögensgegenstände	96 171	0,6	39 107	0,8
2	Sachanlagen	14 499 807	92,0	4 698 150	97,0
3	Grundstücke und Gebäude	7 169 077	45,5	315 908	6,5
	darunter				
4	mit Geschäfts- u.ä. Gebäuden	3 006 524	19,1	295 791	6,1
5	mit Wohngebäuden	3 912 608	24,8	1 340	0,0
6	Betriebsanlagen	6 411 618	40,7	4 224 574	87,3
7	für Beschaffung, Erzeugung u.Ä.	410 542	2,6	171 734	3,5
8	Abwasseranlagen	3 414 020	21,7	2 185 044	45,1
9	Abfallanlagen	5 872	0,0	-	-
10	Verteilungsanlagen	1 831 731	11,6	1 621 016	33,5
11	Gleisanlagen, Streckenausrüstungen u.Ä.	124 759	0,8	-	-
12	Maschinen u. maschinelle/technische Anlagen	624 694	4,0	246 781	5,1
13	Betriebs- und Geschäftsausstattung	490 977	3,1	35 437	0,7
14	Fahrzeuge für Personen-/Güterverkehr	213 757	1,4	78	0,0
15	Betriebs- und Geschäftsausstattung u.Ä.,	277 221	1,8	35 360	0,7
16	geleistete Anzahlungen, Anlagen im Bau	428 135	2,7	122 231	2,5
17	Zuschüsse, Beihilfen u.a. Vermögensvorteile	0	0,0	-	-
18	Finanzanlagen	1 166 191	7,4	104 240	2,2
19	Anteile an verbundenen Unternehmen	534 687	3,4	87 500	1,8
20	Beteiligungen	276 063	1,8	10 894	0,2
21	Ausleihungen zusammen	77 622	0,5	1 393	0,0
22	an verbundene Unternehmen	40 689	0,3	185	0,0
23	an Unternehmen mit best. Beteiligungsverhältnis	7 588	0,0	370	0,0
24	sonstige Ausleihungen	29 345	0,2	838	0,0
25	Wertpapiere des Anlagevermögens	277 819	1,8	4 453	0,1
26	Anlagevermögen ²⁾	15 762 169	100	4 841 498	100
27	Anzahl der öffentlichen Fonds, Einrichtungen und Unternehmen zusammen	576	x	107	x
	darunter				
28	ohne Anlagenachweis	54	x	10	x

1) bezogen auf das Anlagevermögen - 2) ohne kleine Kapitalgesellschaften entsprechend §§ 266, 267 HGB

und Unternehmen 2009 nach Aufgabenbereichen

nachweis

Davon								Lfd. Nr.
Elektrizitätsversorgung		Gasversorgung		Wasserversorgung		Kombinierte Versorgung		
1000 EUR	Prozent ¹⁾	1000 EUR	Prozent ¹⁾	1000 EUR	Prozent ¹⁾	1000 EUR	Prozent ¹⁾	
Anlagenachweis								
1 599	0,9	542	0,5	28 848	0,7	8 118	1,2	1
130 152	69,9	105 001	99,3	3 811 629	98,8	651 368	94,0	2
35 925	19,3	5 655	5,3	185 229	4,8	89 098	12,9	3
35 925	19,3	5 654	5,3	176 979	4,6	77 233	11,1	4
-	-	-	-	1 272	0,0	67	0,0	5
89 434	48,0	96 128	90,9	3 496 354	90,7	542 659	78,3	6
332	0,2	22 752	21,5	108 524	2,8	40 127	5,8	7
-	-	-	-	2 185 044	56,7	-	-	8
-	-	-	-	-	-	-	-	9
46 891	25,2	33 409	31,6	1 175 010	30,5	365 706	52,8	10
-	-	-	-	-	-	-	-	11
42 212	22,7	39 967	37,8	27 775	0,7	136 827	19,8	12
1 642	0,9	1 542	1,5	26 145	0,7	6 108	0,9	13
-	-	-	-	-	-	78	0,0	14
1 642	0,9	1 542	1,5	26 145	0,7	6 030	0,9	15
3 151	1,7	1 676	1,6	103 902	2,7	13 503	1,9	16
-	-	-	-	-	-	-	-	17
54 557	29,3	184	0,2	16 240	0,4	33 259	4,8	18
46 240	24,8	162	0,2	13 646	0,4	27 451	4,0	19
8 118	4,4	21	0,0	1 663	0,0	1 092	0,2	20
199	0,1	-	-	282	0,0	912	0,1	21
25	0,0	-	-	-	-	160	0,0	22
-	-	-	-	52	0,0	319	0,0	23
174	0,1	-	-	231	0,0	434	0,1	24
-	-	-	-	649	0,0	3 804	0,5	25
186 308	100	105 727	100	3 856 717	100	692 745	100	26
9	x	7	x	53	x	38	x	27
1	x	1	x	1	x	7	x	28

Noch: 2. Jahresabschlüsse öffentlich bestimmter Fonds, Einrichtungen

Noch: 2.3 Anlage

Lfd. Nr.	Anlageposition	Entsorgung		Wohnungswesen	
		1000 EUR	Prozent ¹⁾	1000 EUR	Prozent ¹⁾
Anlagenachweis					
1	Immaterielle Vermögensgegenstände	22 929	1,2	1 814	0,0
2	Sachanlagen	1 830 702	97,7	4 511 862	98,8
3	Grundstücke und Gebäude	184 426	9,8	4 462 948	97,8
	darunter				
4	mit Geschäfts- u.ä. Gebäuden	168 011	9,0	682 369	14,9
5	mit Wohngebäuden	9 755	0,5	3 648 061	79,9
6	Betriebsanlagen	1 565 255	83,6	4 863	0,1
7	für Beschaffung, Erzeugung u.Ä.	39 921	2,1	106	0,0
8	Abwasseranlagen	1 228 978	65,6	-	-
9	Abfallanlagen	5 872	0,3	-	-
10	Verteilungsanlagen	106 542	5,7	-	-
11	Gleisanlagen, Streckenausrüstungen u.Ä.	2 284	0,1	-	-
12	Maschinen u. maschinelle/technische Anlagen	181 660	9,7	4 757	0,1
13	Betriebs- und Geschäftsausstattung	27 551	1,5	7 485	0,2
14	Fahrzeuge für Personen-/Güterverkehr	648	0,0	1	0,0
15	Betriebs- und Geschäftsausstattung u. Ä.	26 903	1,4	7 484	0,2
16	geleistete Anzahlungen, Anlagen im Bau	53 469	2,9	36 566	0,8
17	Zuschüsse, Beihilfen u.a. Vermögensvorteile	-	-	-	-
18	Finanzanlagen	19 668	1,0	50 803	1,1
19	Anteile an verbundenen Unternehmen	3 436	0,2	35 223	0,8
20	Beteiligungen	2 387	0,1	2 487	0,1
21	Ausleihungen zusammen	9 516	0,5	12 824	0,3
22	an verbundene Unternehmen	165	0,0	3 685	0,1
23	an Unternehmen mit best. Beteiligungsverhältnis	883	0,0	-	-
24	sonstige Ausleihungen	8 468	0,5	9 139	0,2
25	Wertpapiere des Anlagevermögens	4 329	0,2	269	0,0
26	Anlagevermögen ²⁾	1 873 299	100	4 564 478	100
27	Anzahl der öffentlichen Fonds, Einrichtungen und Unternehmen zusammen	65	x	96	x
	darunter				
28	ohne Anlagenachweis	-	x	9	x

1) bezogen auf das Anlagevermögen - 2) ohne kleine Kapitalgesellschaften entsprechend §§ 266, 267 HGB

und Unternehmen 2009 nach Aufgabenbereichen

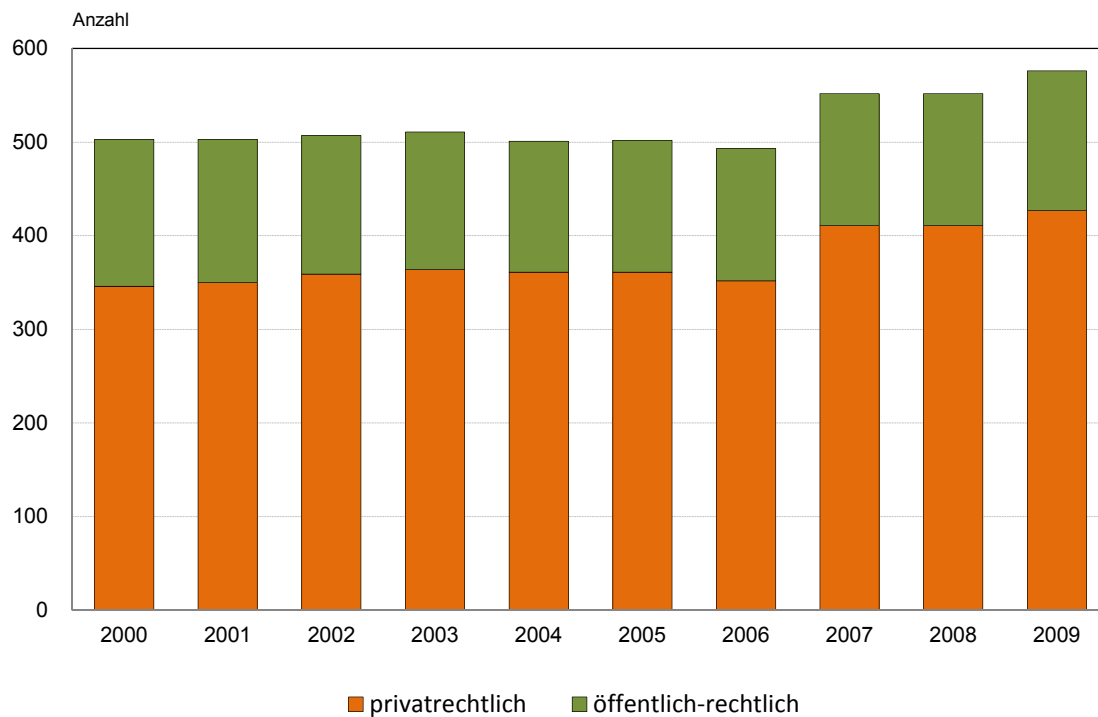
nachweis

Verkehr		Krankenhäuser		Kultur, Sport und Erholung		Übrige Aufgabenbereiche		Lfd. Nr.
1000 EUR	Prozent ¹⁾	1000 EUR	Prozent ¹⁾	1000 EUR	Prozent ¹⁾	1000 EUR	Prozent ¹⁾	
Anlagennachweis								
2 788	0,4	4 556	0,4	3 596	0,9	21 381	1,0	1
664 863	96,6	1 202 405	98,1	326 385	86,2	1 265 441	57,8	2
290 496	42,2	942 175	76,9	253 568	67,0	719 555	32,8	3
225 532	32,8	940 089	76,7	205 317	54,2	489 414	22,3	4
-	-	1 409	0,1	44 237	11,7	207 807	9,5	5
135 510	19,7	90 367	7,4	29 349	7,8	361 700	16,5	6
-	-	-	-	855	0,2	197 925	9,0	7
-	-	-	-	-	-	-	-	8
-	-	-	-	-	-	-	-	9
-	-	-	-	-	-	104 173	4,8	10
122 187	17,8	-	-	-	-	289	0,0	11
13 323	1,9	90 367	7,4	28 493	7,5	59 313	2,7	12
222 068	32,3	138 318	11,3	29 699	7,8	30 419	1,4	13
210 962	30,7	-	-	305	0,1	1 763	0,1	14
11 106	1,6	138 318	11,3	29 394	7,8	28 655	1,3	15
16 790	2,4	31 545	2,6	13 769	3,6	153 766	7,0	16
-	-	-	-	-	-	0	0,0	17
20 492	3,0	18 327	1,5	48 636	12,8	904 026	41,3	18
11 670	1,7	3 941	0,3	29 544	7,8	363 374	16,6	19
669	0,1	275	0,0	2 140	0,6	257 211	11,7	20
3 868	0,6	1 343	0,1	3 271	0,9	45 406	2,1	21
3 800	0,6	1 025	0,1	2 639	0,7	29 191	1,3	22
-	-	-	-	-	-	6 335	0,3	23
68	0,0	318	0,0	632	0,2	9 880	0,5	24
4 285	0,6	12 768	1,0	13 680	3,6	238 034	10,9	25
688 143	100	1 225 287	100	378 616	100	2 190 847	100	26
34	x	15	x	52	x	207	x	27
2	x	-	x	6	x	27	x	28

**3. Anzahl der öffentlichen Fonds, Einrichtungen und Unternehmen 2009
nach der Gewinn- und Verlustsituation**

Aufgabenbereich	Anzahl der Fonds, Einrichtungen und Unternehmen			
	insgesamt	mit Jahresgewinn bzw. -überschuss	mit Jahresverlust bzw. -fehlbetrag	weder mit Gewinn noch mit Verlust
Insgesamt	576	306	181	89
Kunst und Kulturpflege	25	7	14	4
Sport und Erholung	27	8	14	5
Wohnungswesen	96	55	39	2
Entsorgung	65	37	22	6
Abwasser	32	19	13	-
Abfall	33	18	9	6
Versorgung	107	55	26	26
Elektrizität	9	8	-	1
Gas	7	5	1	2
Wasser	53	29	23	1
kombinierte Versorgung	38	13	2	23
Verkehr	34	14	9	11
Krankenhäuser	15	13	1	1
übrige	207	117	56	34

Anzahl öffentlicher Fonds, Einrichtungen und Unternehmen 2000 bis 2009 nach Rechtsformen



Anzahl der Eigenbetriebe und Zweckverbände 2000 bis 2009

