



Statistischer Bericht

HI - m 8 / 12

Straßenverkehrsunfälle in Thüringen August 2012 - vorläufige Ergebnisse -

Bestell - Nr. 08 102

Zeichenerklärung

- 0 weniger als die Hälfte von 1 in der letzten besetzten Stelle, jedoch mehr als nichts
- nichts vorhanden (genau Null)
- . Zahlenwert unbekannt oder geheim zu halten
- ... Angabe fällt später an
- / Zahlenwert nicht sicher genug
- x Tabellenfach gesperrt, weil Aussage nicht sinnvoll
- () Aussagewert eingeschränkt
- r berichtigte Zahl
- p vorläufige Zahl

Anmerkung: Abweichungen in den Summen erklären sich aus dem Runden von Einzelwerten.

Herausgeber:

Thüringer Landesamt für Statistik
Europaplatz 3, 99091 Erfurt
Postfach 90 01 63, 99104 Erfurt

Telefon: 0361 37-84642/84647
Telefax: 0361 37-84699
Internet: www.statistik.thueringen.de
E-Mail: auskunft@statistik.thueringen.de

Auskunft erteilt:

Referat: Preise, Verdienste, Arbeitskosten,
Verkehr, Dienstleistungen
Telefon: 0361 37-84221

Herausgegeben im Oktober 2012

Heft-Nr.: 214 / 12
Preis: 6,25 EUR

© Thüringer Landesamt für Statistik, Erfurt, 2012

Für nichtgewerbliche Zwecke sind Vervielfältigung und unentgeltliche Verbreitung, auch auszugsweise, mit Quellenangabe gestattet. Die Verbreitung, auch auszugsweise, über elektronische Systeme/Datenträger bedarf der vorherigen Zustimmung. Alle übrigen Rechte bleiben vorbehalten.

Inhaltsverzeichnis

	Seite
Vorbemerkungen	2
Tabellen	
1. Straßenverkehrsunfälle und Verunglückte	
1.1 Gesamtübersicht	4
1.2 Nach Tagesdatum und Ortslage	6
1.3 Nach Straßenarten	8
1.4 Nach Unfallarten	9
1.5 Nach Unfalltypen	10
1.6 Nach Art der Verkehrsbeteiligung und Ortslage	11
1.7 Nach Unfallkategorien und Ortslage	13
2. Getötete und Verletzte im Straßenverkehr	
2.1 Nach Art der Verkehrsbeteiligung	14
2.2 Nach Art der Verkehrsbeteiligung, Altersgruppen und Geschlecht	16
2.3 Nach Altersgruppen und Geschlecht	24
3. An Straßenverkehrsunfällen beteiligte Fahrzeugführer und Fußgänger	
3.1 Beteiligte nach Art der Verkehrsbeteiligung	26
3.2 Beteiligte an Unfällen mit Personenschaden nach Art der Verkehrsbeteiligung und Altersgruppen	27
3.3 Hauptverursacher nach Art der Verkehrsbeteiligung, Altersgruppen und Geschlecht	29
4. Ursachen von Straßenverkehrsunfällen	
4.1 Fehlverhalten der Fahrzeugführer bei Straßenverkehrsunfällen mit Personenschaden	31
4.2 Straßenverkehrsunfälle und Verunglückte nach Unfallursachen	32
5. Straßenverkehrsunfälle und Verunglückte nach Kreisen	42
6. Straßenverkehrsunfälle unter Alkoholeinwirkung sowie Verunglückte nach Kreisen	44
Grafik	
Straßenverkehrsunfälle mit Personenschaden und dabei verunglückte Personen	5

Vorbemerkungen

Rechtsgrundlage

Die Rechtsgrundlage für die Durchführung der Straßenverkehrsunfallstatistik bildet das Verkehrsstatistikgesetz in der Fassung der Bekanntmachung vom 20. Februar 2004 (BGBl. I S. 318), zuletzt geändert durch Artikel 19 des Gesetzes vom 7. September 2007 (BGBl. I S. 2246), in Verbindung mit dem Gesetz über die Statistik für Bundeszwecke (Bundesstatistikgesetz - BStatG) vom 22. Januar 1987 (BGBl. I S. 462, 565), zuletzt geändert durch Artikel 3 des Gesetzes vom 7. September 2007 (BGBl. I S. 2246).

Methodische Hinweise

Ein für die Straßenverkehrsunfallstatistik meldepflichtiger Unfall liegt vor, wenn infolge des Fahrverkehrs auf öffentlichen Straßen und Plätzen Personen getötet oder verletzt oder Sachschäden verursacht worden sind. Auskunftspflichtig sind die Polizeidienststellen, deren Beamte den Unfall aufgenommen haben. Daraus folgt, dass die Statistik nur solche Unfälle erfasst, zu denen die Polizei herangezogen wurde. Grundlage für die Statistik der Straßenverkehrsunfälle sind die auf maschinenlesbaren Datenträgern übergebenen Angaben der Verkehrsunfallanzeigen sowie die Meldungen über die sonstigen Sachschadensunfälle ohne Alkoholeinwirkung, die entsprechend o.g. Gesetz nur anzahlmäßig erfasst werden und im vorliegenden Bericht lediglich in den Tabellen 1 und 13 ausgewiesen werden.

Jeder Unfall wird nur einmal ausgewiesen. Das Zuordnungskriterium ist die jeweils schwerste Unfallfolge. Alle Angaben der Vormonate des Berichtsjahres sind um Nachmeldungen bereinigt, die Angaben des Vorjahres sind endgültig.

Bei der Ermittlung der Unfallursache werden von dem den Unfall aufnehmenden Polizeibeamten die vorläufig festgestellten Ursachen von höchstens zwei Beteiligten angegeben, welche die wesentlichsten Ursachen für den Unfall gesetzt haben. Hierbei können für die betreffenden Beteiligten jeweils bis zu drei Ursachen angegeben werden. Wenn auch äußere Umstände, wie z.B. Straßenverhältnisse, Witterungseinflüsse und Hindernisse auf der Fahrbahn, für den Unfall ursächlich waren, so werden außerdem je Unfall bis zu zwei "allgemeine Ursachen" festgehalten. Die Gesamtzahl der von der Statistik ausgewiesenen Ursachen ist daher immer größer als die Zahl der Unfälle.

Erläuterung der Begriffe

Unfälle mit Personenschaden

Unfälle, bei denen infolge des Fahrverkehrs auf öffentlichen Straßen und Plätzen Personen getötet oder verletzt werden, unabhängig von der Höhe des Sachschadens.

Unfälle mit nur Sachschaden

- Schwerwiegender Unfall mit Sachschaden (im engeren Sinne):

Unfall mit Straftatbestand oder Ordnungswidrigkeit (Bußgeld). Gleichzeitig muss mindestens ein Kraftfahrzeug auf Grund eines Unfallschadens von der Unfallstelle abgeschleppt werden (nicht fahrbereit).

- Sonstiger Sachschadensunfall unter dem Einfluss berauschender Mittel :

Unfallbeteiligter steht unter dem Einfluss von Alkohol oder anderer berauschender Mittel.

Alle beteiligten Kraftfahrzeuge sind fahrbereit.

- Übriger Sachschadensunfall:

Alle übrigen Sachschadensunfälle. Dazu zählen alle Sachschadensunfälle

1. die im Verwarngeldverfahren abgeschlossen werden können, unabhängig von der Fahrbereitschaft beteiligter Fahrzeuge
2. mit Straftatbestand oder Ordnungswidrigkeit (Bußgeld), aber nicht unter dem Einfluss von Alkohol oder anderer berauschender Mittel. Alle Kraftfahrzeuge sind fahrbereit.

Beteiligte

Als Beteiligte an einem Straßenverkehrsunfall werden alle Fahrzeugführer oder Fußgänger erfasst, die selbst oder deren Fahrzeug Schäden erlitten oder hervorgerufen haben. Mitfahrer zählen in der Statistik nicht zu den Unfallbeteiligten.

Hauptverursacher

Beteiligter, der nach dem ersten Anschein die wesentlichste Ursache zum Unfall gesetzt hat.

Verunglückte

Als Verunglückte zählen alle Personen (auch Mitfahrer), die bei einem Straßenverkehrsunfall getötet oder verletzt wurden. Bei den Verletzten wird noch unterschieden nach Schwerverletzten und Leichtverletzten. Dabei werden erfasst als

- Getötete:

Personen, die sofort an der Unfallstelle oder innerhalb von 30 Tagen an den Unfallfolgen sterben.

- Schwerverletzte:

Personen, die zur stationären Behandlung (mindestens 24 Stunden) in ein Krankenhaus aufgenommen werden.

- Leichtverletzte:

Hierzu zählen alle übrigen Verletzten.

Unfälle auf Autobahnen

Unfälle auf Autobahnen gelten generell als Unfälle außerhalb von Ortschaften.

Unfälle in Ortschaften

Als Unfälle innerhalb von Ortschaften gelten Unfälle, die sich innerhalb der mit gelben Ortstafeln kenntlich gemachten geschlossenen Ortschaften ereignet haben. Andernfalls handelt es sich um Unfälle außerhalb von Ortschaften.

Unfallart

Die Unfallart beschreibt vom gesamten Unfallablauf die Bewegungsrichtung der beteiligten Fahrzeuge zueinander beim ersten Zusammenstoß auf der Fahrbahn oder, wenn es nicht zum Zusammenstoß gekommen ist, die erste mechanische Einwirkung auf einen Verkehrsteilnehmer. Es werden zehn Unfallarten unterschieden, die in der "Systematik der Unfallarten zur Straßenverkehrsunfallstatistik ab 1975" im Einzelnen definiert sind.

Unfalltyp

Der Unfalltyp beschreibt die Konfliktsituation, die zum Unfall führte, d.h. die Phase des Verkehrsgeschehens, in der ein Fehlverhalten oder eine sonstige Ursache den weiteren Ablauf nicht mehr kontrollierbar machte.

Unterschieden werden folgende sieben Unfalltypen:

- Fahr Unfall
- Abbiegeunfall
- Einbiegen/Kreuzen-Unfall
- Überschreitenunfall
- Unfall durch ruhenden Verkehr
- Unfall im Längsverkehr
- Sonstiger Unfall

Abkürzungen

i.e.S. im engeren Sinne
schwerw. schwerwiegend

1. Straßenverkehrsunfälle und Verunglückte
1.1 Gesamtübersicht

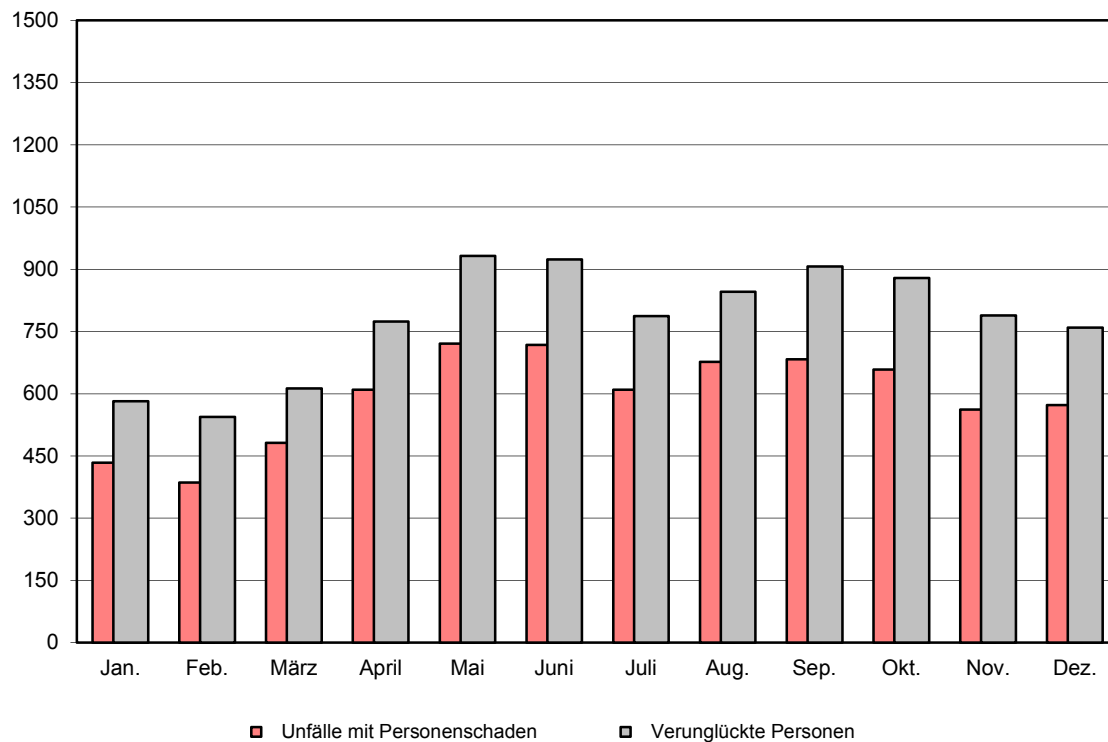
Unfallkategorie	August		Zu- bzw. Abnahme (-) August 2012 gegenüber		Januar - August		Zu- bzw. Abnahme (-) gegenüber dem gleichen Zeitraum des Vorjahres
	2012	2011	Juli 2012	August 2011	2012	2011	
	Anzahl						
Verunglückte Personen							
Unfälle	4 361	4 676	- 582	- 315	35 971	35 491	1,4
davon							
Unfälle mit Personenschaden	641	677	- 22	- 36	4 518	4 638	- 2,6
darunter unter Alkoholeinwirkung	47	39	14	8	271	283	- 4,2
davon							
Unfälle mit Getöteten	17	10	2	7	84	90	- 6,7
Unfälle mit Verletzten	624	667	- 24	- 43	4 434	4 548	- 2,5
davon							
Unfälle mit Schwerverletzten	179	199	8	- 20	1 135	1 174	- 3,3
Unfälle mit Leichtverletzten	445	468	- 32	- 23	3 299	3 374	- 2,2
Unfälle mit nur Sachschaden	3 720	3 999	- 560	- 279	31 453	30 853	1,9
davon							
schwerwiegende Unfälle mit Sach- schaden (im engeren Sinne) ¹⁾	168	200	- 54	- 32	1 582	1 526	3,7
darunter unter Alkoholeinwirkung	13	21	- 17	- 8	176	142	23,9
sonstige Sachschadensunfälle unter dem Einfluss berauschender Mittel ²⁾	46	47	6	- 1	353	332	6,3
übrige Sachschadensunfälle	3 506	3 752	- 512	- 246	29 518	28 995	1,8
Verunglückte Personen	855	846	- 11	9	5 826	6 002	- 2,9
darunter							
bei Unfällen unter Alkoholeinwirkung	60	45	22	15	350	343	2,0
davon							
getötete Personen	19	11	2	8	91	102	- 10,8
verletzte Personen	836	835	- 13	1	5 735	5 900	- 2,8
davon							
schwerverletzte Personen	206	215	5	- 9	1 342	1 342	-
leichtverletzte Personen	630	620	- 18	10	4 393	4 558	- 3,6

1) Straftatbestand oder Ordnungswidrigkeit und gleichzeitig mindestens ein Kfz nicht mehr fahrbereit

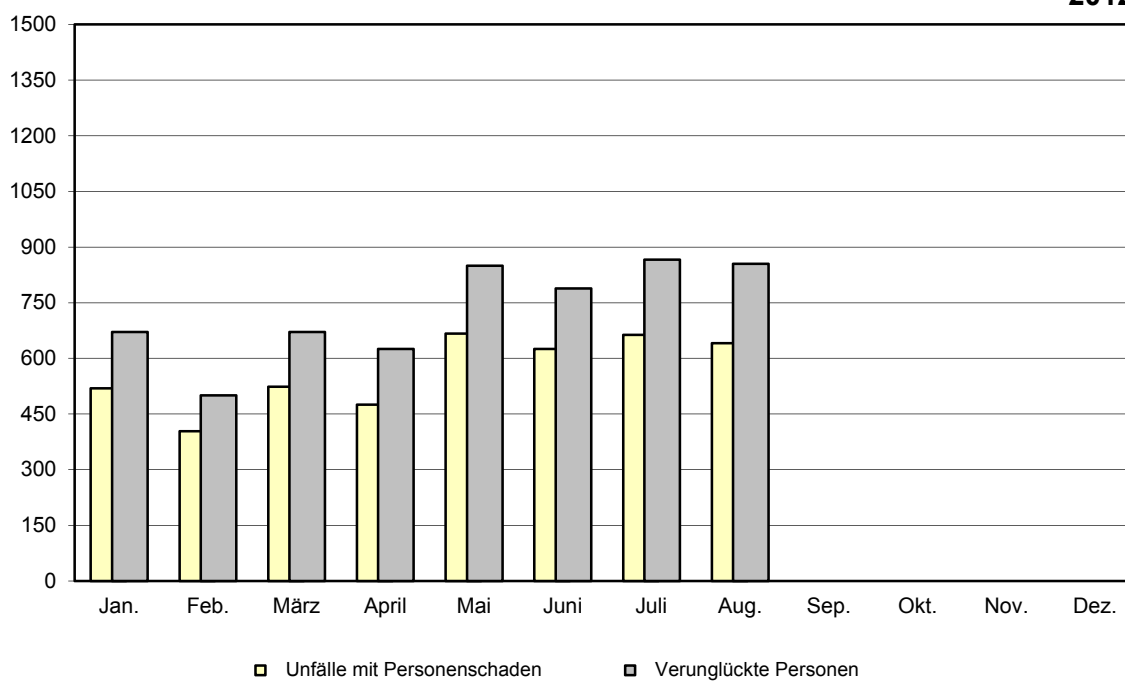
2) Unfallbeteiligter stand unter dem Einfluss berauschender Mittel und alle beteiligten Kfz waren fahrbereit.

Straßenverkehrsunfälle mit Personenschaden

2011



2012



Noch: 1. Straßenverkehrsunfälle und Verunglückte
1.2 Nach Tagesdatum und Ortslage

Tagesdatum	Unfälle mit Personen- schaden	Davon mit			Verunglückte			Schwerwie- gende Unfälle mit Sachschaden (i.e.S.) ¹⁾	Unfälle mit Personen- u. schwerw. Un- fälle m. Sach- schad. (i.e.S.)
		Getöteten	Schwer-	Leicht-	Getötete	Schwer-	Leicht-		
			verletzten			verletzte			
August 2012 innerorts									
1. Mittwoch	17	-	2	15	-	3	16	4	21
2. Donnerstag	12	-	2	10	-	2	11	3	15
3. Freitag	13	-	1	12	-	1	14	3	16
4. Samstag	15	1	4	10	1	5	17	3	18
5. Sonntag	2	-	-	2	-	-	2	2	4
6. Montag	8	-	-	8	-	-	9	5	13
7. Dienstag	5	-	2	3	-	2	3	1	6
8. Mittwoch	15	-	5	10	-	5	11	1	16
9. Donnerstag	11	-	-	11	-	-	15	3	14
10. Freitag	15	-	4	11	-	4	14	2	17
11. Samstag	6	-	4	2	-	4	4	2	8
12. Sonntag	9	-	-	9	-	-	11	2	11
13. Montag	19	-	4	15	-	4	17	5	24
14. Dienstag	25	1	6	18	1	7	23	4	29
15. Mittwoch	16	-	3	13	-	3	19	2	18
16. Donnerstag	16	-	3	13	-	4	18	4	20
17. Freitag	13	-	3	10	-	3	20	2	15
18. Samstag	13	-	4	9	-	5	12	4	17
19. Sonntag	6	-	2	4	-	4	12	2	8
20. Montag	15	-	-	15	-	-	20	5	20
21. Dienstag	13	-	2	11	-	2	13	1	14
22. Mittwoch	15	-	2	13	-	2	15	3	18
23. Donnerstag	16	-	6	10	-	6	14	7	23
24. Freitag	11	1	3	7	1	3	12	1	12
25. Samstag	15	1	3	11	1	3	17	6	21
26. Sonntag	3	-	1	2	-	1	2	5	8
27. Montag	10	1	3	6	1	4	6	4	14
28. Dienstag	18	-	4	14	-	4	19	3	21
29. Mittwoch	13	-	6	7	-	7	8	3	16
30. Donnerstag	12	-	2	10	-	2	10	3	15
31. Freitag	11	-	3	8	-	3	12	4	15
Zusammen	388	5	84	299	5	93	396	99	487
außerorts, einschließlich Autobahn									
1. Mittwoch	4	-	1	3	-	1	4	3	7
2. Donnerstag	7	-	-	7	-	-	9	-	7
3. Freitag	9	-	2	7	-	2	10	5	14
4. Samstag	10	-	4	6	-	4	8	-	10
5. Sonntag	12	2	4	6	2	4	13	-	12
6. Montag	7	1	1	5	1	4	8	-	7
7. Dienstag	7	1	4	2	1	4	5	1	8
8. Mittwoch	8	-	2	6	-	2	12	1	9
9. Donnerstag	8	-	3	5	-	3	8	-	8
10. Freitag	6	-	1	5	-	1	7	2	8
11. Samstag	11	1	6	4	1	6	5	3	14
12. Sonntag	9	1	5	3	1	10	9	1	10
13. Montag	4	-	2	2	-	2	3	5	9
14. Dienstag	16	-	9	7	-	11	12	3	19
15. Mittwoch	11	-	3	8	-	3	10	2	13
16. Donnerstag	15	-	5	10	-	5	15	3	18
17. Freitag	9	-	4	5	-	4	5	3	12
18. Samstag	12	1	5	6	1	9	10	3	15
19. Sonntag	5	2	2	1	2	2	5	1	6
20. Montag	4	-	1	3	-	1	5	5	9
21. Dienstag	6	-	4	2	-	5	2	1	7
22. Mittwoch	9	-	4	5	-	4	10	4	13
23. Donnerstag	6	-	3	3	-	3	7	2	8
24. Freitag	9	-	5	4	-	5	7	7	16
25. Samstag	7	-	2	5	-	2	7	1	8
26. Sonntag	4	-	-	4	-	-	5	-	4
27. Montag	6	-	-	6	-	-	11	2	8
28. Dienstag	7	1	3	3	1	3	5	4	11
29. Mittwoch	8	-	4	4	-	4	5	-	8
30. Donnerstag	7	1	2	4	1	3	5	4	11
31. Freitag	10	1	4	5	3	6	7	3	13
Zusammen	253	12	95	146	14	113	234	69	322

1) Schwerwiegender Unfall mit Sachschaden (i.e.S.) - Straftatbestand oder Ordnungswidrigkeit (Bußgeld) und mindestens ein Kfz nicht fahrbereit

Noch: 1. Straßenverkehrsunfälle und Verunglückte
Noch: 1.2 Nach Tagesdatum und Ortslage

Tagesdatum	Unfälle mit Personen- schaden	Davon mit			Verunglückte			Schwerwie- gende Unfälle mit Sachschaden (i.e.S.) ¹⁾	Unfälle mit Personen- u. schwerw. Un- fälle m. Sach- schaden (i.e.S.)
		Getöteten	Schwer-	Leicht-	Getötete	Schwer-	Leicht-		
			verletzten			verletzte			

Noch: August 2012
innerorts und außerorts

1. Mittwoch	21	-	3	18	-	4	20	7	28
2. Donnerstag	19	-	2	17	-	2	20	3	22
3. Freitag	22	-	3	19	-	3	24	8	30
4. Samstag	25	1	8	16	1	9	25	3	28
5. Sonntag	14	2	4	8	2	4	15	2	16
6. Montag	15	1	1	13	1	4	17	5	20
7. Dienstag	12	1	6	5	1	6	8	2	14
8. Mittwoch	23	-	7	16	-	7	23	2	25
9. Donnerstag	19	-	3	16	-	3	23	3	22
10. Freitag	21	-	5	16	-	5	21	4	25
11. Samstag	17	1	10	6	1	10	9	5	22
12. Sonntag	18	1	5	12	1	10	20	3	21
13. Montag	23	-	6	17	-	6	20	10	33
14. Dienstag	41	1	15	25	1	18	35	7	48
15. Mittwoch	27	-	6	21	-	6	29	4	31
16. Donnerstag	31	-	8	23	-	9	33	7	38
17. Freitag	22	-	7	15	-	7	25	5	27
18. Samstag	25	1	9	15	1	14	22	7	32
19. Sonntag	11	2	4	5	2	6	17	3	14
20. Montag	19	-	1	18	-	1	25	10	29
21. Dienstag	19	-	6	13	-	7	15	2	21
22. Mittwoch	24	-	6	18	-	6	25	7	31
23. Donnerstag	22	-	9	13	-	9	21	9	31
24. Freitag	20	1	8	11	1	8	19	8	28
25. Samstag	22	1	5	16	1	5	24	7	29
26. Sonntag	7	-	1	6	-	1	7	5	12
27. Montag	16	1	3	12	1	4	17	6	22
28. Dienstag	25	1	7	17	1	7	24	7	32
29. Mittwoch	21	-	10	11	-	11	13	3	24
30. Donnerstag	19	1	4	14	1	5	15	7	26
31. Freitag	21	1	7	13	3	9	19	7	28
Insgesamt	641	17	179	445	19	206	630	168	809

auf Autobahnen

1. Mittwoch	-	-	-	-	-	-	-	-	-
2. Donnerstag	2	-	-	2	-	-	4	-	2
3. Freitag	2	-	-	2	-	-	3	-	2
4. Samstag	1	-	-	1	-	-	2	-	1
5. Sonntag	2	1	-	1	1	-	2	-	2
6. Montag	2	-	1	1	-	4	4	-	2
7. Dienstag	-	-	-	-	-	-	-	-	-
8. Mittwoch	-	-	-	-	-	-	-	-	-
9. Donnerstag	-	-	-	-	-	-	-	-	-
10. Freitag	-	-	-	-	-	-	-	1	1
11. Samstag	3	-	2	1	-	2	2	3	6
12. Sonntag	-	-	-	-	-	-	-	-	-
13. Montag	1	-	-	1	-	-	1	4	5
14. Dienstag	1	-	1	-	-	1	1	-	1
15. Mittwoch	2	-	1	1	-	1	1	-	2
16. Donnerstag	3	-	1	2	-	1	4	2	5
17. Freitag	2	-	-	2	-	-	2	-	2
18. Samstag	2	-	1	1	-	1	3	1	3
19. Sonntag	-	-	-	-	-	-	-	-	-
20. Montag	-	-	-	-	-	-	-	1	1
21. Dienstag	3	-	2	1	-	3	1	-	3
22. Mittwoch	-	-	-	-	-	-	-	2	2
23. Donnerstag	2	-	1	1	-	1	3	1	3
24. Freitag	2	-	1	1	-	1	2	3	5
25. Samstag	-	-	-	-	-	-	-	-	-
26. Sonntag	1	-	-	1	-	-	1	-	1
27. Montag	3	-	-	3	-	-	7	1	4
28. Dienstag	1	-	-	1	-	-	3	1	2
29. Mittwoch	-	-	-	-	-	-	-	-	-
30. Donnerstag	2	-	1	1	-	1	1	3	5
31. Freitag	2	-	1	1	-	1	1	2	4
Insgesamt	39	1	13	25	1	17	48	25	64

1) Schwerwiegender Unfall mit Sachschaden (i.e.S.) - Straftatbestand oder Ordnungswidrigkeit (Bußgeld) und mindestens ein Kfz nicht fahrbereit

Noch: 1. Straßenverkehrsunfälle und Verunglückte
1.3 Nach Straßenarten

Straßenart <div>Ortslage</div>	Unfälle mit Personen- schaden	Verunglückte			Unfälle mit Personen- schaden	Verunglückte		
		Getötete	Schwer-	Leicht-		Getötete	Schwer-	Leicht-
			verletzte				verletzte	
August 2012					August 2011			
Autobahnen	39	1	17	48	53	1	17	54
Bundesstraßen	151	7	56	162	163	2	55	173
innerorts	78	2	27	92	78	-	21	89
außerorts	73	5	29	70	85	2	34	84
Landesstraßen	158	7	54	148	162	4	57	153
innerorts	65	1	10	71	81	1	24	81
außerorts	93	6	44	77	81	3	33	72
Kreisstraßen	51	4	20	39	35	-	10	29
innerorts	26	2	7	20	25	-	3	24
außerorts	25	2	13	19	10	-	7	5
Andere Straßen	242	-	59	233	264	4	76	211
innerorts	219	-	49	213	238	2	65	193
außerorts	23	-	10	20	26	2	11	18
Insgesamt	641	19	206	630	677	11	215	620
innerorts	388	5	93	396	422	3	113	387
außerorts	253	14	113	234	255	8	102	233
Januar - August 2012					Januar - August 2011			
Autobahnen	311	6	117	339	362	15	115	430
Bundesstraßen	1 032	35	325	1 065	995	33	304	1 070
innerorts	488	8	111	538	476	7	95	550
außerorts	544	27	214	527	519	26	209	520
Landesstraßen	1 060	36	390	984	1 117	26	417	1 037
innerorts	416	6	112	419	468	7	138	443
außerorts	644	30	278	565	649	19	279	594
Kreisstraßen	316	10	82	303	299	9	84	284
innerorts	146	3	26	146	164	3	35	163
außerorts	170	7	56	157	135	6	49	121
Andere Straßen	1 799	4	428	1 702	1 865	19	422	1 737
innerorts	1 673	4	363	1 596	1 743	13	374	1 643
außerorts	126	-	65	106	122	6	48	94
Insgesamt	4 518	91	1 342	4 393	4 638	102	1 342	4 558
innerorts	2 723	21	612	2 699	2 851	30	642	2 799
außerorts	1 795	70	730	1 694	1 787	72	700	1 759

Noch: 1. Straßenverkehrsunfälle und Verunglückte
1.4 Nach Unfallarten

Unfallart Ortslage	Unfälle mit Personen- schaden	Verunglückte			Unfälle mit Personen- schaden	Verunglückte			
		Getötete	Schwer-	Leicht-		Getötete	Schwer-	Leicht-	
			verletzte				verletzte		
August 2012					August 2011				
Zusammenstoß mit and. Fahrzeug, das anfährt, anhält	37	1	7	35	42	-	5	41	
	31	-	6	29	40	-	4	40	
	6	1	1	6	2	-	1	1	
vorausfährt oder wartet	81	-	12	111	98	-	9	130	
	54	-	6	66	62	-	2	83	
	27	-	6	45	36	-	7	47	
seitlich in gleicher Richtung fährt	30	1	13	24	30	-	7	25	
	14	1	3	13	17	-	4	14	
	16	-	10	11	13	-	3	11	
entgegenkommt	65	7	25	73	65	4	28	69	
	35	1	5	47	35	-	13	34	
	30	6	20	26	30	4	15	35	
einbiegt oder kreuzt	157	-	49	172	138	1	50	131	
	127	-	31	137	111	1	39	99	
	30	-	18	35	27	-	11	32	
Zus.stoß Fahrzeug / Fußgänger	27	1	14	14	42	-	14	30	
	25	1	13	12	40	-	13	29	
	2	-	1	2	2	-	1	1	
Aufprall auf Hindernis	4	-	-	4	3	-	2	1	
	2	-	-	2	-	-	-	-	
	2	-	-	2	3	-	2	1	
Abkommen von Fahrbahn n. rechts	90	5	42	61	87	3	34	65	
	25	1	7	21	24	1	8	17	
	65	4	35	40	63	2	26	48	
Abkommen von Fahrbahn n. links	53	4	17	45	71	3	33	54	
	13	1	5	10	21	1	10	16	
	40	3	12	35	50	2	23	38	
Unfall anderer Art	97	-	27	91	101	-	33	74	
	62	-	17	59	72	-	20	55	
	35	-	10	32	29	-	13	19	
Insgesamt	641	19	206	630	677	11	215	620	
innerorts	388	5	93	396	422	3	113	387	
außerorts	253	14	113	234	255	8	102	233	
Januar - August 2012					Januar - August 2011				
Zusammenstoß mit and. Fahrzeug, das anfährt, anhält	280	1	50	294	256	1	38	303	
	226	-	33	233	221	-	32	254	
	54	1	17	61	35	1	6	49	
vorausfährt oder wartet	573	2	85	718	641	5	97	820	
	363	-	34	436	397	-	31	500	
	210	2	51	282	244	5	66	320	
seitlich in gleicher Richtung fährt	186	4	40	189	188	3	41	192	
	95	2	13	94	105	-	19	92	
	91	2	27	95	83	3	22	100	
entgegenkommt	406	20	202	468	436	28	217	517	
	181	1	46	223	217	4	69	256	
	225	19	156	245	219	24	148	261	
einbiegt oder kreuzt	1 047	11	245	1 153	1 031	12	254	1 095	
	841	3	156	915	840	6	182	857	
	206	8	89	238	191	6	72	238	
Zus.stoß Fahrzeug / Fußgänger	381	6	134	275	394	11	118	297	
	357	6	123	258	373	11	112	279	
	24	-	11	17	21	-	6	18	
Aufprall auf Hindernis	20	-	6	15	24	-	13	18	
	9	-	3	6	5	-	2	5	
	11	-	3	9	19	-	11	13	
Abkommen von Fahrbahn n. rechts	626	23	251	460	643	21	233	504	
	129	2	42	104	149	5	51	116	
	497	21	209	356	494	16	182	388	
Abkommen von Fahrbahn n. links	434	19	164	354	427	18	164	326	
	108	5	43	87	105	3	30	89	
	326	14	121	267	322	15	134	237	
Unfall anderer Art	565	5	165	467	598	3	167	486	
	414	2	119	343	439	1	114	351	
	151	3	46	124	159	2	53	135	
Insgesamt	4 518	91	1 342	4 393	4 638	102	1 342	4 558	
innerorts	2 723	21	612	2 699	2 851	30	642	2 799	
außerorts	1 795	70	730	1 694	1 787	72	700	1 759	

Noch: 1. Straßenverkehrsunfälle und Verunglückte
1.5 Nach Unfalltypen

Unfalltyp Ortslage	Unfälle mit Personen- schaden	Verunglückte			Unfälle mit Personen- schaden	Verunglückte			
		Getötete	Schwer-	Leicht-		Getötete	Schwer-	Leicht-	
			verletzte				verletzte		
August 2012					August 2011				
Fahrunfall	186	8	77	149	202	6	79	160	
innerorts	72	2	28	64	73	2	29	53	
außerorts	114	6	49	85	129	4	50	107	
Abbiegeunfall	73	1	14	80	69	1	19	69	
innerorts	53	1	5	59	57	1	14	56	
außerorts	20	-	9	21	12	-	5	13	
Einbiegen/Kreuzen-Unfall	129	-	40	143	122	-	45	113	
innerorts	108	-	30	116	101	-	37	89	
außerorts	21	-	10	27	21	-	8	24	
Überschreitenunfall	12	1	6	5	26	-	7	20	
innerorts	12	1	6	5	25	-	7	19	
außerorts	-	-	-	-	1	-	-	1	
Unfall durch ruhenden Verkehr	16	1	4	14	13	-	1	12	
innerorts	15	-	4	14	13	-	1	12	
außerorts	1	1	-	-	-	-	-	-	
Unfall im Längsverkehr	148	8	50	163	158	4	34	181	
innerorts	85	1	11	98	91	-	9	109	
außerorts	63	7	39	65	67	4	25	72	
Sonstiger Unfall	77	-	15	76	87	-	30	65	
innerorts	43	-	9	40	62	-	16	49	
außerorts	34	-	6	36	25	-	14	16	
Insgesamt	641	19	206	630	677	11	215	620	
innerorts	388	5	93	396	422	3	113	387	
außerorts	253	14	113	234	255	8	102	233	
Januar - August 2012					Januar - August 2011				
Fahrunfall	1 354	43	540	1 091	1 376	53	558	1 118	
innerorts	447	7	162	368	468	11	155	385	
außerorts	907	36	378	723	908	42	403	733	
Abbiegeunfall	397	4	78	426	433	4	101	460	
innerorts	307	2	45	322	346	1	66	365	
außerorts	90	2	33	104	87	3	35	95	
Einbiegen/Kreuzen-Unfall	908	8	210	1 015	882	9	217	940	
innerorts	750	2	141	822	725	5	163	739	
außerorts	158	6	69	193	157	4	54	201	
Überschreitenunfall	193	3	79	130	196	6	75	129	
innerorts	190	3	78	128	191	6	72	127	
außerorts	3	-	1	2	5	-	3	2	
Unfall durch ruhenden Verkehr	83	1	16	77	83	-	12	80	
innerorts	76	-	15	72	79	-	11	77	
außerorts	7	1	1	5	4	-	1	3	
Unfall im Längsverkehr	1 015	27	275	1 153	1 070	22	242	1 308	
innerorts	564	4	80	650	595	3	82	719	
außerorts	451	23	195	503	475	19	160	589	
Sonstiger Unfall	568	5	144	501	598	8	137	523	
innerorts	389	3	91	337	447	4	93	387	
außerorts	179	2	53	164	151	4	44	136	
Insgesamt	4 518	91	1 342	4 393	4 638	102	1 342	4 558	
innerorts	2 723	21	612	2 699	2 851	30	642	2 799	
außerorts	1 795	70	730	1 694	1 787	72	700	1 759	

Noch: 1. Straßenverkehrsunfälle und Verunglückt
1.6 Nach Art der Verkehrsbeteiligung und Ortslage

Art der Verkehrsbeteiligung	Unfälle mit Personen- schaden	Verunglückte			Schwerw. Unfälle mit Sachschaden (i.e.S.)	Unfälle mit Personen- schaden	Verunglückte			Schwerw. Unfälle mit Sachschaden (i.e.S.)
		Getötete	Schwer-	Leicht-			Getötete	Schwer-	Leicht-	
			verletzte					verletzte		
August 2012										
innerhalb von Ortschaften										
Unfälle insgesamt	388	5	93	396	99	422	3	113	387	115
darunter Unfälle mit Beteiligung von Fahrenn von:										
Motorzweirädern	76	2	25	64	2	58	1	27	38	4
Personenkraftwagen	302	3	63	315	97	343	1	83	332	112
Kraftomnibussen	7	-	-	8	2	4	-	1	4	-
Güterkraftfahrzeugen	45	1	10	48	17	48	1	13	46	20
dar. Liefer- und Lastkraftwagen mit										
zul. Gesamtgewicht bis 3 500 kg	30	-	8	30	9	33	-	8	36	10
3 501 - 7 500 kg	2	-	2	3	2	3	-	1	2	3
7 501 - 12 000 kg	-	-	-	-	1	1	-	1	-	1
12 001 und mehr kg	7	1	2	7	1	5	-	2	4	1
landwirtschaftlichen Zugmaschiner	3	-	3	9	-	5	-	1	4	-
Fahrrädern	127	-	27	109	1	138	1	42	101	-
Fußgängern	30	1	15	15	1	49	-	15	37	1
außerhalb von Ortschaften, ohne Autobahn										
Unfälle insgesamt	214	13	96	186	44	202	7	85	179	64
darunter Unfälle mit Beteiligung von Fahrenn von:										
Motorzweirädern	60	5	31	32	-	49	2	26	30	1
Personenkraftwagen	143	10	62	141	39	147	7	56	148	61
Kraftomnibussen	1	-	-	1	-	-	-	-	-	-
Güterkraftfahrzeugen	28	3	14	26	10	34	-	13	30	8
dar. Liefer- und Lastkraftwagen mit										
zul. Gesamtgewicht bis 3 500 kg	13	-	4	16	7	13	-	2	13	3
3 501 - 7 500 kg	1	-	-	1	-	3	-	1	3	-
7 501 - 12 000 kg	1	-	-	1	-	2	-	1	1	-
12 001 und mehr kg	6	-	2	4	2	5	-	1	5	1
landwirtschaftlichen Zugmaschiner	5	-	3	5	2	6	2	4	4	1
Fahrrädern	27	1	14	15	-	17	-	8	12	-
Fußgängern	3	-	1	4	-	4	-	2	2	-
auf Autobahnen										
Unfälle insgesamt	39	1	17	48	25	53	1	17	54	21
darunter Unfälle mit Beteiligung von Fahrenn von:										
Motorzweirädern	1	-	-	4	-	5	-	3	2	-
Personenkraftwagen	37	1	16	43	24	49	1	15	52	17
Kraftomnibussen	-	-	-	-	-	-	-	-	-	-
Güterkraftfahrzeugen	17	-	7	26	7	15	-	7	12	8
dar. Liefer- und Lastkraftwagen mit										
zul. Gesamtgewicht bis 3 500 kg	6	-	1	10	1	6	-	3	3	2
3 501 - 7 500 kg	-	-	-	-	-	-	-	-	-	1
7 501 - 12 000 kg	2	-	1	2	-	-	-	-	-	-
12 001 und mehr kg	3	-	4	3	-	3	-	3	2	2
landwirtschaftlichen Zugmaschiner	-	-	-	-	-	-	-	-	-	-
Fahrrädern	-	-	-	-	-	-	-	-	-	-
Fußgängern	-	-	-	-	-	-	-	-	-	-
außerhalb von Ortschaften, einschließlich Autobahn										
Unfälle insgesamt	253	14	113	234	69	255	8	102	233	85
darunter Unfälle mit Beteiligung von Fahrenn von:										
Motorzweirädern	61	5	31	36	-	54	2	29	32	1
Personenkraftwagen	180	11	78	184	63	196	8	71	200	78
Kraftomnibussen	1	-	-	1	-	-	-	-	-	-
Güterkraftfahrzeugen	45	3	21	52	17	49	-	20	42	16
dar. Liefer- und Lastkraftwagen mit										
zul. Gesamtgewicht bis 3 500 kg	19	-	5	26	8	19	-	5	16	5
3 501 - 7 500 kg	1	-	-	1	-	3	-	1	3	1
7 501 - 12 000 kg	3	-	1	3	-	2	-	1	1	-
12 001 und mehr kg	9	-	6	7	2	8	-	4	7	3
landwirtschaftlichen Zugmaschiner	5	-	3	5	2	6	2	4	4	1
Fahrrädern	27	1	14	15	-	17	-	8	12	-
Fußgängern	3	-	1	4	-	4	-	2	2	-
innerhalb und außerhalb von Ortschaften										
Unfälle insgesamt	641	19	206	630	168	677	11	215	620	200
darunter Unfälle mit Beteiligung von Fahrenn von:										
Motorzweirädern	137	7	56	100	2	112	3	56	70	5
Personenkraftwagen	482	14	141	499	160	539	9	154	532	190
Kraftomnibussen	8	-	-	9	2	4	-	1	4	-
Güterkraftfahrzeugen	90	4	31	100	34	97	1	33	88	36
dar. Liefer- und Lastkraftwagen mit										
zul. Gesamtgewicht bis 3 500 kg	49	-	13	56	17	52	-	13	52	15
3 501 - 7 500 kg	3	-	2	4	2	6	-	2	5	4
7 501 - 12 000 kg	3	-	1	3	1	3	-	2	1	1
12 001 und mehr kg	16	1	8	14	3	13	-	6	11	4
landwirtschaftlichen Zugmaschiner	8	-	6	14	2	11	2	5	8	1
Fahrrädern	154	1	41	124	1	155	1	50	113	-
Fußgängern	33	1	16	19	1	53	-	17	39	1

*) Die Tabelle enthält Mehrfachzählungen, da bei einem Unfall mehrere Verkehrsbeteiligungsarten beteiligt sein können.

Noch: 1. Straßenverkehrsunfälle und Verunglückt
Noch: 1.6 Nach Art der Verkehrsbeteiligung und Ortslage

Art der Verkehrsbeteiligung	Unfälle mit Personen- schaden	Verunglückte			Schwerw. Unfälle mit Sachschaden (i.e.S.)	Unfälle mit Personen- schaden	Verunglückte			Schwerw. Unfälle mit Sachschaden (i.e.S.)											
		Getötete	Schwer-	Leicht-			Getötete	Schwer-	Leicht-												
			verletzte					verletzte													
Januar - August 2012											Januar - August 2011										
innerhalb von Ortschaften																					
Unfälle insgesamt	2 723	21	612	2 699	891	2 851	30	642	2 799	856											
darunter Unfälle mit Beteiligung von Fahrern von:																					
Motorzweirädern	341	7	103	275	13	400	6	144	307	16											
Personenkraftwagen	2 200	15	436	2 273	872	2 304	20	458	2 382	831											
Kraftomnibussen	45	-	7	63	13	47	-	6	66	5											
Güterkraftfahrzeugen	284	3	75	304	130	320	8	67	315	132											
dar. Liefer- und Lastkraftwagen mit																					
zul. Gesamtgewicht bis 3 500 kg	180	-	51	201	79	207	-	34	223	74											
3 501 - 7 500 kg	14	-	5	13	9	21	1	4	17	10											
7 501 - 12 000 kg	14	-	3	16	5	9	-	4	7	4											
12 001 und mehr kg	33	2	8	32	17	40	5	14	37	18											
landwirtschaftlichen Zugmaschinen	14	-	6	17	3	12	-	3	10	3											
Fahrrädern	814	2	190	660	2	804	4	197	635	1											
Fußgängern	400	6	131	304	2	425	12	129	319	3											
außerhalb von Ortschaften, ohne Autobahn																					
Unfälle insgesamt	1 484	64	613	1 355	478	1 425	57	585	1 329	486											
darunter Unfälle mit Beteiligung von Fahrern von:																					
Motorzweirädern	268	16	144	154	8	295	16	164	171	12											
Personenkraftwagen	1 188	49	472	1 170	448	1 135	50	427	1 160	460											
Kraftomnibussen	11	-	3	12	7	9	-	5	18	6											
Güterkraftfahrzeugen	194	14	74	175	76	174	9	62	167	74											
dar. Liefer- und Lastkraftwagen mit																					
zul. Gesamtgewicht bis 3 500 kg	104	5	34	112	42	79	6	30	77	38											
3 501 - 7 500 kg	8	2	2	5	6	13	-	4	13	4											
7 501 - 12 000 kg	8	1	2	8	3	9	-	4	9	2											
12 001 und mehr kg	33	1	9	25	9	21	-	8	19	12											
landwirtschaftlichen Zugmaschinen	15	-	8	12	5	14	2	9	9	3											
Fahrrädern	86	5	39	54	-	82	1	40	57	-											
Fußgängern	31	1	13	22	-	29	-	7	25	-											
auf Autobahnen																					
Unfälle insgesamt	311	6	117	339	213	362	15	115	430	184											
darunter Unfälle mit Beteiligung von Fahrern von:																					
Motorzweirädern	7	-	5	6	2	16	1	10	6	-											
Personenkraftwagen	266	4	90	307	184	313	13	93	391	162											
Kraftomnibussen	2	1	-	1	1	4	1	-	8	-											
Güterkraftfahrzeugen	126	4	48	152	71	135	6	56	143	67											
dar. Liefer- und Lastkraftwagen mit																					
zul. Gesamtgewicht bis 3 500 kg	38	2	16	55	16	47	2	16	57	18											
3 501 - 7 500 kg	3	-	4	3	1	8	1	4	11	1											
7 501 - 12 000 kg	5	-	1	6	-	4	1	2	3	1											
12 001 und mehr kg	24	-	15	27	9	22	2	12	20	12											
landwirtschaftlichen Zugmaschinen	-	-	-	-	-	-	-	-	-	-											
Fahrrädern	-	-	-	-	-	-	-	-	-	-											
Fußgängern	3	-	1	7	-	3	1	-	3	-											
außerhalb von Ortschaften, einschließlich Autobahn																					
Unfälle insgesamt	1 795	70	730	1 694	691	1 787	72	700	1 759	670											
darunter Unfälle mit Beteiligung von Fahrern von:																					
Motorzweirädern	275	16	149	160	10	311	17	174	177	12											
Personenkraftwagen	1 454	53	562	1 477	632	1 448	63	520	1 551	622											
Kraftomnibussen	13	1	3	13	8	13	1	5	26	6											
Güterkraftfahrzeugen	320	18	122	327	147	309	15	118	310	141											
dar. Liefer- und Lastkraftwagen mit																					
zul. Gesamtgewicht bis 3 500 kg	142	7	50	167	58	126	8	46	134	56											
3 501 - 7 500 kg	11	2	6	8	7	21	1	8	24	5											
7 501 - 12 000 kg	13	1	3	14	3	13	1	6	12	3											
12 001 und mehr kg	57	1	24	52	18	43	2	20	39	24											
landwirtschaftlichen Zugmaschinen	15	-	8	12	5	14	2	9	9	3											
Fahrrädern	86	5	39	54	-	82	1	40	57	-											
Fußgängern	34	1	14	29	-	32	1	7	28	-											
innerhalb und außerhalb von Ortschaften																					
Unfälle insgesamt	4 518	91	1 342	4 393	1 582	4 638	102	1 342	4 558	1 526											
darunter Unfälle mit Beteiligung von Fahrern von:																					
Motorzweirädern	616	23	252	435	23	711	23	318	484	28											
Personenkraftwagen	3 654	68	998	3 750	1 504	3 752	83	978	3 933	1 453											
Kraftomnibussen	58	1	10	76	21	60	1	11	92	11											
Güterkraftfahrzeugen	604	21	197	631	277	629	23	185	625	273											
dar. Liefer- und Lastkraftwagen mit																					
zul. Gesamtgewicht bis 3 500 kg	322	7	101	368	137	333	8	80	357	130											
3 501 - 7 500 kg	25	2	11	21	16	42	2	12	41	15											
7 501 - 12 000 kg	27	1	6	30	8	22	1	10	19	7											
12 001 und mehr kg	90	3	32	84	35	83	7	34	76	42											
landwirtschaftlichen Zugmaschinen	29	-	14	29	8	26	2	12	19	6											
Fahrrädern	900	7	229	714	2	886	5	237	692	1											
Fußgängern	434	7	145	333	2	457	13	136	347	3											

*) Die Tabelle enthält Mehrfachzählungen, da bei einem Unfall mehrere Verkehrsbeteiligungsarten beteiligt sein können.

Noch: 1. Straßenverkehrsunfälle und Verunglückte
1.7 Nach Unfallkategorien und Ortslage

Ortslage	Unfälle insgesamt	Unfälle mit Personen- schaden	Verunglückte				Schwer- wiegende Unfälle mit Sachschaden (i.e.S.) ¹⁾	Sonstige Sachschadens- unfälle unter dem Einfluss berauschender Mittel ²⁾	Übrige Sach- schadens- unfälle
			insgesamt	Getötete	Schwer-	Leicht-			
					verletzte				
alle Unfälle									
August 2012									
Innerhalb von Ortschaften	2 827	388	494	5	93	396	99	36	2 304
Außerhalb von Ortschaften, ohne Autobahn	1 202	214	295	13	96	186	44	10	934
Auf Autobahnen	332	39	66	1	17	48	25	-	268
Innerhalb und außerhalb von Ortschaften	4 361	641	855	19	206	630	168	46	3 506
dagegen Vorjahr	4 676	677	846	11	215	620	200	47	3 752
Januar - August 2012									
Innerhalb von Ortschaften	23 851	2 723	3 332	21	612	2 699	891	286	19 951
Außerhalb von Ortschaften, ohne Autobahn	9 167	1 484	2 032	64	613	1 355	478	54	7 151
Auf Autobahnen	2 953	311	462	6	117	339	213	13	2 416
Innerhalb und außerhalb von Ortschaften	35 971	4 518	5 826	91	1 342	4 393	1 582	353	29 518
dagegen Vorjahr	35 491	4 638	6 002	102	1 342	4 558	1 526	332	28 995
darunter Alkoholunfälle									
August 2012									
Innerhalb von Ortschaften	75	32	37	-	7	30	8	35	.
Außerhalb von Ortschaften, ohne Autobahn	26	12	19	3	5	11	5	9	.
Auf Autobahnen	3	3	4	-	1	3	-	-	.
Innerhalb und außerhalb von Ortschaften	104	47	60	3	13	44	13	44	.
dagegen Vorjahr	104	39	45	-	10	35	21	44	.
Januar - August 2012									
Innerhalb von Ortschaften	567	172	212	3	70	139	119	276	.
Außerhalb von Ortschaften, ohne Autobahn	195	91	129	6	50	73	54	50	.
Auf Autobahnen	21	8	9	-	2	7	3	10	.
Innerhalb und außerhalb von Ortschaften	783	271	350	9	122	219	176	336	.
dagegen Vorjahr	738	283	343	6	94	243	142	313	.

1) Straftatbestand oder Ordnungswidrigkeit und gleichzeitig mindestens ein Kfz nicht mehr fahrbereit

2) Unfallbeteiligter stand unter dem Einfluss berauschender Mittel und alle beteiligten Kfz waren fahrbereit.

2. Getötete und Verletzte
2.1 Nach Art der

Lfd. Nr.	Art der Verkehrsbeteiligung Ortslage	Getötete				Schwerverletzte			
		August		Januar - August		August		Januar - August	
		2012	2011	2012	2011	2012	2011	2012	2011
	Fahrer und Mitfahrer von								
1	Mofas, Mopeds	-	-	2	4	13	12	42	73
2	innerorts	-	-	1	1	8	9	27	55
3	außerorts	-	-	1	3	5	3	15	18
4	Motorzweirädern mit amtl. Kennzeichen	7	3	20	19	41	40	199	235
5	innerorts	2	1	5	5	16	16	72	84
6	außerorts	5	2	15	14	25	24	127	151
7	Personenkraftwagen	10	6	50	54	89	89	651	599
8	innerorts	2	-	6	6	26	30	170	166
9	außerorts	8	6	44	48	63	59	481	433
10	Bussen	-	-	-	-	-	1	3	6
11	innerorts	-	-	-	-	-	1	1	3
12	außerorts	-	-	-	-	-	-	2	3
13	Güterkraftfahrzeugen	-	1	5	7	6	5	71	54
14	innerorts	-	1	1	2	2	1	23	11
15	außerorts	-	-	4	5	4	4	48	43
16	landwirtschaftlichen Zugmaschinen	-	-	-	-	1	2	3	6
17	innerorts	-	-	-	-	1	-	2	2
18	außerorts	-	-	-	-	-	2	1	4
19	übrigen Kraftfahrzeugen	-	-	-	-	-	2	9	11
20	innerorts	-	-	-	-	-	1	5	7
21	außerorts	-	-	-	-	-	1	4	4
22	Kraftfahrzeugen zus.	17	10	77	84	150	151	978	984
23	innerorts	4	2	13	14	53	58	300	328
24	außerorts	13	8	64	70	97	93	678	656
25	Fahrrädern	1	1	7	5	39	48	222	226
26	innerorts	-	1	2	4	25	40	185	190
27	außerorts	1	-	5	1	14	8	37	36
	darunter								
28	unter 15 Jahren	-	-	-	-	7	8	29	33
29	innerorts	-	-	-	-	7	8	27	33
30	außerorts	-	-	-	-	-	-	2	-
31	anderen Fahrzeugen	-	-	-	-	1	1	6	6
32	innerorts	-	-	-	-	1	1	4	4
33	außerorts	-	-	-	-	-	-	2	2
34	Fußgänger	1	-	7	13	15	15	133	126
35	innerorts	1	-	6	12	14	14	122	120
36	außerorts	-	-	1	1	1	1	11	6
	darunter								
37	unter 15 Jahren	-	-	-	1	2	6	33	38
38	innerorts	-	-	-	1	2	6	33	38
39	außerorts	-	-	-	-	-	-	-	-
40	65 Jahre und mehr	1	-	5	7	7	2	39	38
41	innerorts	1	-	5	7	7	2	38	35
42	außerorts	-	-	-	-	-	-	1	3
43	Andere Personen	-	-	-	-	1	-	3	-
44	innerorts	-	-	-	-	-	-	1	-
45	außerorts	-	-	-	-	1	-	2	-
46	Insgesamt	19	11	91	102	206	215	1 342	1 342
47	innerorts	5	3	21	30	93	113	612	642
48	außerorts	14	8	70	72	113	102	730	700
	darunter								
49	unter 15 Jahren	-	-	-	3	13	20	89	94
50	innerorts	-	-	-	1	10	16	66	83
51	außerorts	-	-	-	2	3	4	23	11
52	65 Jahre und mehr	4	3	17	25	34	34	208	190
53	innerorts	2	1	8	10	21	20	120	120
54	außerorts	2	2	9	15	13	14	88	70

Leichtverletzte				Verunglückte insgesamt				Lfd. Nr.
August		Januar - August		August		Januar - August		
2012	2011	2012	2011	2012	2011	2012	2011	
28	19	130	145	41	31	174	222	1
23	16	107	122	31	25	135	178	2
5	3	23	23	10	6	39	44	3
64	44	258	279	112	87	477	533	4
36	20	138	155	54	37	215	244	5
28	24	120	124	58	50	262	289	6
342	379	2 735	2 894	441	474	3 436	3 547	7
178	204	1 401	1 488	206	234	1 577	1 660	8
164	175	1 334	1 406	235	240	1 859	1 887	9
7	3	60	61	7	4	63	67	10
7	3	52	43	7	4	53	46	11
-	-	8	18	-	-	10	21	12
33	24	199	166	39	30	275	227	13
15	10	70	60	17	12	94	73	14
18	14	129	106	22	18	181	154	15
9	3	12	6	10	5	15	12	16
8	1	10	3	9	1	12	5	17
1	2	2	3	1	4	3	7	18
9	5	20	23	9	7	29	34	19
5	3	8	17	5	4	13	24	20
4	2	12	6	4	3	16	10	21
492	477	3 414	3 574	659	638	4 469	4 642	22
272	257	1 786	1 888	329	317	2 099	2 230	23
220	220	1 628	1 686	330	321	2 370	2 412	24
117	104	662	643	157	153	891	874	25
104	93	617	594	129	134	804	788	26
13	11	45	49	28	19	87	86	27
20	14	108	108	27	22	137	141	28
17	14	103	105	24	22	130	138	29
3	-	5	3	3	-	7	3	30
3	-	21	22	4	1	27	28	31
3	-	20	19	4	1	24	23	32
-	-	1	3	-	-	3	5	33
16	36	292	311	32	51	432	450	34
15	34	272	291	30	48	400	423	35
1	2	20	20	2	3	32	27	36
2	10	66	66	4	16	99	105	37
1	10	62	65	3	16	95	104	38
1	-	4	1	1	-	4	1	39
4	10	56	76	12	12	100	121	40
4	10	54	74	12	12	97	116	41
-	-	2	2	-	-	3	5	42
2	3	4	8	3	3	7	8	43
2	3	4	7	2	3	5	7	44
-	-	-	1	1	-	2	1	45
630	620	4 393	4 558	855	846	5 826	6 002	46
396	387	2 699	2 799	494	503	3 332	3 471	47
234	233	1 694	1 759	361	343	2 494	2 531	48
55	49	340	356	68	69	429	453	49
40	33	269	266	50	49	335	350	50
15	16	71	90	18	20	94	103	51
62	75	458	501	100	112	683	716	52
47	46	327	353	70	67	455	483	53
15	29	131	148	30	45	228	233	54

Noch: 2. Getötete und Verletzte im Straßenverkehr
2.2 Nach Art der Verkehrsbeteiligung, Altersgruppen und Geschlecht

Alter von ... bis unter ... Jahren Geschlecht	Insgesamt	Darunter				Insgesamt	Darunter			
		Fahrer und Mitfahrer von			Fußgänger		Fahrer und Mitfahrer von			Fußgänger
		Personen- kraftwagen	Motorzwei- rädern mit amtlichem Kennzeichen	Fahrrädern			Personen- kraftwagen	Motorzwei- rädern mit amtlichem Kennzeichen	Fahrrädern	

Getötete

	August 2012					August 2011				
unter 15	-	-	-	-	-	-	-	-	-	-
männlich	-	-	-	-	-	-	-	-	-	-
weiblich	-	-	-	-	-	-	-	-	-	-
15 - 18	-	-	-	-	-	-	-	-	-	-
männlich	-	-	-	-	-	-	-	-	-	-
weiblich	-	-	-	-	-	-	-	-	-	-
18 - 21	-	-	-	-	-	-	-	-	-	-
männlich	-	-	-	-	-	-	-	-	-	-
weiblich	-	-	-	-	-	-	-	-	-	-
21 - 25	4	2	2	-	-	1	-	1	-	-
männlich	2	1	1	-	-	1	-	1	-	-
weiblich	2	1	1	-	-	-	-	-	-	-
25 - 35	4	3	1	-	-	2	1	-	-	-
männlich	3	2	1	-	-	2	1	-	-	-
weiblich	1	1	-	-	-	-	-	-	-	-
35 - 45	4	1	3	-	-	1	-	1	-	-
männlich	4	1	3	-	-	1	-	1	-	-
weiblich	-	-	-	-	-	-	-	-	-	-
45 - 55	3	1	1	1	-	2	1	1	-	-
männlich	3	1	1	1	-	2	1	1	-	-
weiblich	-	-	-	-	-	-	-	-	-	-
55 - 65	-	-	-	-	-	2	2	-	-	-
männlich	-	-	-	-	-	2	2	-	-	-
weiblich	-	-	-	-	-	-	-	-	-	-
65 und mehr	4	3	-	-	1	3	2	-	1	-
männlich	2	1	-	-	1	1	1	-	-	-
weiblich	2	2	-	-	-	2	1	-	1	-
Zusammen	19	10	7	1	1	11	6	3	1	-
männlich	14	6	6	1	1	9	5	3	-	-
weiblich	5	4	1	-	-	2	1	-	1	-
Ohne Angabe	-	-	-	-	-	-	-	-	-	-
Insgesamt	19	10	7	1	1	11	6	3	1	-

Noch: 2. Getötete und Verletzte im Straßenverkehr
Noch: 2.2 Nach Art der Verkehrsbeteiligung, Altersgruppen und Geschlecht

Alter von ... bis unter ... Jahren Geschlecht	Insgesamt	Darunter				Insgesamt	Darunter			
		Fahrer und Mitfahrer von			Fußgänger		Fahrer und Mitfahrer von			Fußgänger
		Personen- kraftwagen	Motorzwei- rädern mit amtlichem Kennzeichen	Fahrrädern			Personen- kraftwagen	Motorzwei- rädern mit amtlichem Kennzeichen	Fahrrädern	

Noch: Getötete

	Januar - August 2012					Januar - August 2011				
unter 15	-	-	-	-	-	3	2	-	-	1
männlich	-	-	-	-	-	1	-	-	-	1
weiblich	-	-	-	-	-	2	2	-	-	-
15 - 18	1	-	-	-	1	2	1	-	-	-
männlich	1	-	-	-	1	1	-	-	-	-
weiblich	-	-	-	-	-	1	1	-	-	-
18 - 21	7	6	-	1	-	6	4	-	1	-
männlich	5	4	-	1	-	6	4	-	1	-
weiblich	2	2	-	-	-	-	-	-	-	-
21 - 25	12	8	4	-	-	8	4	3	-	-
männlich	9	6	3	-	-	8	4	3	-	-
weiblich	3	2	1	-	-	-	-	-	-	-
25 - 35	15	9	5	-	-	18	8	8	-	-
männlich	13	7	5	-	-	17	7	8	-	-
weiblich	2	2	-	-	-	1	1	-	-	-
35 - 45	15	7	6	-	1	14	6	5	-	1
männlich	13	5	6	-	1	12	4	5	-	1
weiblich	2	2	-	-	-	2	2	-	-	-
45 - 55	12	7	3	1	-	15	6	3	1	3
männlich	10	6	2	1	-	11	3	3	1	2
weiblich	2	1	1	-	-	4	3	-	-	1
55 - 65	12	5	2	2	-	11	9	-	1	1
männlich	11	4	2	2	-	9	7	-	1	1
weiblich	1	1	-	-	-	2	2	-	-	-
65 und mehr	17	8	-	3	5	25	14	-	2	7
männlich	12	3	-	3	5	13	7	-	1	3
weiblich	5	5	-	-	-	12	7	-	1	4
Zusammen	91	50	20	7	7	102	54	19	5	13
männlich	74	35	18	7	7	78	36	19	4	8
weiblich	17	15	2	-	-	24	18	-	1	5
Ohne Angabe	-	-	-	-	-	-	-	-	-	-
Insgesamt	91	50	20	7	7	102	54	19	5	13

Noch: 2. Getötete und Verletzte im Straßenverkehr
Noch: 2.2 Nach Art der Verkehrsbeteiligung, Altersgruppen und Geschlecht

Alter von ... bis unter ... Jahren Geschlecht	Insgesamt	Darunter				Insgesamt	Darunter			
		Fahrer und Mitfahrer von			Fußgänger		Fahrer und Mitfahrer von			Fußgänger
		Personen- kraftwagen	Motorzwei- rädern mit amtlichem Kennzeichen	Fahrrädern			Personen- kraftwagen	Motorzwei- rädern mit amtlichem Kennzeichen	Fahrrädern	
Schwerverletzte										
		August 2012					August 2011			
unter 15	13	3	-	7	2	20	4	-	8	6
männlich	8	-	-	7	-	11	-	-	8	3
weiblich	5	3	-	-	2	9	4	-	-	3
15 - 18	5	-	2	-	-	11	2	4	2	1
männlich	3	-	2	-	-	7	-	3	1	1
weiblich	2	-	-	-	-	4	2	1	1	-
18 - 21	11	3	1	4	1	23	14	2	2	1
männlich	6	2	1	1	-	15	8	2	1	-
weiblich	5	1	-	3	1	8	6	-	1	1
21 - 25	20	10	7	3	-	22	12	5	4	1
männlich	16	9	4	3	-	19	12	4	3	-
weiblich	4	1	3	-	-	3	-	1	1	1
25 - 35	39	24	10	1	-	32	13	12	4	-
männlich	29	14	10	1	-	24	7	12	3	-
weiblich	10	10	-	-	-	8	6	-	1	-
35 - 45	27	9	10	3	-	20	5	5	7	1
männlich	18	4	8	2	-	15	2	5	5	1
weiblich	9	5	2	1	-	5	3	-	2	-
45 - 55	33	17	4	6	3	29	12	6	6	1
männlich	22	8	4	5	2	19	6	5	5	1
weiblich	11	9	-	1	1	10	6	1	1	-
55 - 65	24	9	4	7	2	24	11	4	6	2
männlich	15	4	4	4	1	14	7	1	4	1
weiblich	9	5	-	3	1	10	4	3	2	1
65 und mehr	34	14	3	8	7	34	16	2	9	2
männlich	19	8	3	5	2	24	9	2	9	-
weiblich	15	6	-	3	5	10	7	-	-	2
Zusammen	206	89	41	39	15	215	89	40	48	15
männlich	136	49	36	28	5	148	51	34	39	7
weiblich	70	40	5	11	10	67	38	6	9	8
Ohne Angabe	-	-	-	-	-	-	-	-	-	-
Insgesamt	206	89	41	39	15	215	89	40	48	15

Noch: 2. Getötete und Verletzte im Straßenverkehr
Noch: 2.2 Nach Art der Verkehrsbeteiligung, Altersgruppen und Geschlecht

Alter von ... bis unter ... Jahren Geschlecht	Insgesamt	Darunter				Insgesamt	Darunter			
		Fahrer und Mitfahrer von			Fußgänger		Fahrer und Mitfahrer von			Fußgänger
		Personen- kraftwagen	Motorzwei- rädern mit amtlichem Kennzeichen	Fahrrädern			Personen- kraftwagen	Motorzwei- rädern mit amtlichem Kennzeichen	Fahrrädern	

Noch: Schwerverletzte

	Januar - August 2012					Januar - August 2011				
unter 15	89	23	-	29	33	94	19	1	33	38
männlich	53	7	-	22	20	57	7	1	27	21
weiblich	36	16	-	7	13	37	12	-	6	17
15 - 18	55	15	13	5	7	52	12	14	11	4
männlich	31	5	10	3	4	32	5	10	8	1
weiblich	24	10	3	2	3	20	7	4	3	3
18 - 21	100	66	4	7	7	101	67	10	6	3
männlich	66	43	4	4	4	72	42	10	5	1
weiblich	34	23	-	3	3	29	25	-	1	2
21 - 25	124	73	21	17	3	143	73	39	14	5
männlich	87	46	17	12	3	98	45	33	9	1
weiblich	37	27	4	5	-	45	28	6	5	4
25 - 35	254	141	60	22	9	233	120	55	27	10
männlich	191	89	54	21	8	155	62	50	20	6
weiblich	63	52	6	1	1	78	58	5	7	4
35 - 45	143	60	32	21	6	161	62	42	30	3
männlich	103	35	26	15	5	114	36	36	20	2
weiblich	40	25	6	6	1	47	26	6	10	1
45 - 55	222	99	42	40	18	224	98	48	38	11
männlich	142	47	38	27	11	149	55	44	23	4
weiblich	80	52	4	13	7	75	43	4	15	7
55 - 65	147	71	19	34	11	144	60	17	28	14
männlich	94	36	18	24	5	89	29	13	19	7
weiblich	53	35	1	10	6	55	31	4	9	7
65 und mehr	208	103	8	47	39	190	88	9	39	38
männlich	118	61	8	29	12	104	47	9	27	10
weiblich	90	42	-	18	27	86	41	-	12	28
Zusammen	1 342	651	199	222	133	1 342	599	235	226	126
männlich	885	369	175	157	72	870	328	206	158	53
weiblich	457	282	24	65	61	472	271	29	68	73
Ohne Angabe	-	-	-	-	-	-	-	-	-	-
Insgesamt	1 342	651	199	222	133	1 342	599	235	226	126

Noch: 2. Getötete und Verletzte im Straßenverkehr
Noch: 2.2 Nach Art der Verkehrsbeteiligung, Altersgruppen und Geschlecht

Alter von ... bis unter ... Jahren Geschlecht	Insgesamt	Darunter				Insgesamt	Darunter			
		Fahrer und Mitfahrer von			Fußgänger		Fahrer und Mitfahrer von			Fußgänger
		Personen- kraftwagen	Motorzwei- rädern mit amtlichem Kennzeichen	Fahrrädern			Personen- kraftwagen	Motorzwei- rädern mit amtlichem Kennzeichen	Fahrrädern	
Leichtverletzte										
		August 2012					August 2011			
unter 15	55	26	-	20	2	49	21	-	14	10
männlich	31	12	-	14	1	31	10	-	11	8
weiblich	24	14	-	6	1	18	11	-	3	2
15 - 18	33	6	14	5	-	28	10	4	6	1
männlich	23	2	9	5	-	15	3	1	4	1
weiblich	10	4	5	-	-	13	7	3	2	-
18 - 21	52	36	6	4	-	44	29	5	4	-
männlich	32	20	5	2	-	27	15	5	2	-
weiblich	20	16	1	2	-	17	14	-	2	-
21 - 25	63	35	3	11	1	75	47	5	11	1
männlich	32	14	3	8	1	45	22	4	7	1
weiblich	31	21	-	3	-	30	25	1	4	-
25 - 35	133	86	10	16	3	127	89	9	17	5
männlich	80	43	10	12	3	68	39	7	14	4
weiblich	53	43	-	4	-	59	50	2	3	1
35 - 45	80	37	11	15	1	64	45	2	12	2
männlich	54	18	8	13	1	35	20	2	9	1
weiblich	26	19	3	2	-	29	25	-	3	1
45 - 55	86	38	14	17	5	92	52	9	13	3
männlich	48	16	11	9	2	56	26	9	9	1
weiblich	38	22	3	8	3	36	26	-	4	2
55 - 65	65	41	5	15	-	66	38	7	15	4
männlich	37	20	4	10	-	31	16	6	5	3
weiblich	28	21	1	5	-	35	22	1	10	1
65 und mehr	62	37	1	13	4	75	48	3	12	10
männlich	33	17	1	9	2	37	25	3	6	2
weiblich	29	20	-	4	2	38	23	-	6	8
Zusammen	629	342	64	116	16	620	379	44	104	36
männlich	370	162	51	82	10	345	176	37	67	21
weiblich	259	180	13	34	6	275	203	7	37	15
Ohne Angabe	1	-	-	1	-	-	-	-	-	-
Insgesamt	630	342	64	117	16	620	379	44	104	36

Noch: 2. Getötete und Verletzte im Straßenverkehr
 Noch: 2.2 Nach Art der Verkehrsbeteiligung, Altersgruppen und Geschlecht

Alter von ... bis unter ... Jahren Geschlecht	Insgesamt	Darunter				Insgesamt	Darunter			
		Fahrer und Mitfahrer von			Fußgänger		Fahrer und Mitfahrer von			Fußgänger
		Personen- kraftwagen	Motorzwei- rädern mit amtlichem Kennzeichen	Fahrrädern			Personen- kraftwagen	Motorzwei- rädern mit amtlichem Kennzeichen	Fahrrädern	
Noch: Leichtverletzte										
		Januar - August 2012					Januar - August 2011			
unter 15	340	140	-	108	66	356	156	1	108	66
männlich	197	68	-	72	39	199	75	1	78	35
weiblich	143	72	-	36	27	157	81	-	30	31
15 - 18	181	49	37	39	13	186	46	32	42	20
männlich	111	18	28	24	7	114	18	23	29	7
weiblich	70	31	9	15	6	72	28	9	13	13
18 - 21	325	245	17	23	19	384	287	20	30	15
männlich	179	123	15	13	10	212	140	17	23	6
weiblich	146	122	2	10	9	172	147	3	7	9
21 - 25	514	362	21	80	13	526	380	35	52	17
männlich	264	156	19	58	8	277	172	26	36	9
weiblich	250	206	2	22	5	249	208	9	16	8
25 - 35	871	605	52	93	36	832	576	57	104	32
männlich	503	289	49	68	30	467	268	51	77	21
weiblich	368	316	3	25	6	365	308	6	27	11
35 - 45	593	374	42	81	17	583	390	32	79	24
männlich	352	183	35	56	10	309	164	27	59	15
weiblich	241	191	7	25	7	274	226	5	20	9
45 - 55	625	380	53	89	41	732	455	61	91	38
männlich	307	140	40	58	20	390	201	50	54	20
weiblich	318	240	13	31	21	342	254	11	37	18
55 - 65	481	320	26	63	28	451	301	29	57	21
männlich	254	145	23	41	11	248	144	27	34	13
weiblich	227	175	3	22	17	203	157	2	23	8
65 und mehr	458	260	10	84	56	501	300	12	78	76
männlich	241	131	10	56	23	267	158	12	53	27
weiblich	217	129	-	28	33	234	142	-	25	49
Zusammen	4 388	2 735	258	660	289	4 551	2 891	279	641	309
männlich	2 408	1 253	219	446	158	2 483	1 340	234	443	153
weiblich	1 980	1 482	39	214	131	2 068	1 551	45	198	156
Ohne Angabe	5	-	-	2	3	7	3	-	2	2
Insgesamt	4 393	2 735	258	662	292	4 558	2 894	279	643	311

Noch: 2. Getötete und Verletzte im Straßenverkehr
Noch: 2.2 Nach Art der Verkehrsbeteiligung, Altersgruppen und Geschlecht

Alter von ... bis unter ... Jahren Geschlecht	Insgesamt	Darunter				Insgesamt	Darunter			
		Fahrer und Mitfahrer von			Fußgänger		Fahrer und Mitfahrer von			Fußgänger
		Personen- kraftwagen	Motorzwei- rädern mit amtlichem Kennzeichen	Fahrrädern			Personen- kraftwagen	Motorzwei- rädern mit amtlichem Kennzeichen	Fahrrädern	
Verunglückte insgesamt										
		August 2012					August 2011			
unter 15	68	29	-	27	4	69	25	-	22	16
männlich	39	12	-	21	1	42	10	-	19	11
weiblich	29	17	-	6	3	27	15	-	3	5
15 - 18	38	6	16	5	-	39	12	8	8	2
männlich	26	2	11	5	-	22	3	4	5	2
weiblich	12	4	5	-	-	17	9	4	3	-
18 - 21	63	39	7	8	1	67	43	7	6	1
männlich	38	22	6	3	-	42	23	7	3	-
weiblich	25	17	1	5	1	25	20	-	3	1
21 - 25	87	47	12	14	1	98	59	11	15	2
männlich	50	24	8	11	1	65	34	9	10	1
weiblich	37	23	4	3	-	33	25	2	5	1
25 - 35	176	113	21	17	3	161	103	21	21	5
männlich	112	59	21	13	3	94	47	19	17	4
weiblich	64	54	-	4	-	67	56	2	4	1
35 - 45	111	47	24	18	1	85	50	8	19	3
männlich	76	23	19	15	1	51	22	8	14	2
weiblich	35	24	5	3	-	34	28	-	5	1
45 - 55	122	56	19	24	8	123	65	16	19	4
männlich	73	25	16	15	4	77	33	15	14	2
weiblich	49	31	3	9	4	46	32	1	5	2
55 - 65	89	50	9	22	2	92	51	11	21	6
männlich	52	24	8	14	1	47	25	7	9	4
weiblich	37	26	1	8	1	45	26	4	12	2
65 und mehr	100	54	4	21	12	112	66	5	22	12
männlich	54	26	4	14	5	62	35	5	15	2
weiblich	46	28	-	7	7	50	31	-	7	10
Zusammen	854	441	112	156	32	846	474	87	153	51
männlich	520	217	93	111	16	502	232	74	106	28
weiblich	334	224	19	45	16	344	242	13	47	23
Ohne Angabe	1	-	-	1	-	-	-	-	-	-
Insgesamt	855	441	112	157	32	846	474	87	153	51

Noch: 2. Getötete und Verletzte im Straßenverkehr
Noch: 2.2 Nach Art der Verkehrsbeteiligung, Altersgruppen und Geschlecht

Alter von ... bis unter ... Jahren Geschlecht	Insgesamt	Darunter				Insgesamt	Darunter			
		Fahrer und Mitfahrer von			Fußgänger		Fahrer und Mitfahrer von			Fußgänger
		Personen- kraftwagen	Motorzwei- rädern mit amtlichem Kennzeichen	Fahrrädern			Personen- kraftwagen	Motorzwei- rädern mit amtlichem Kennzeichen	Fahrrädern	

Noch: Verunglückte insgesamt

	Januar - August 2012					Januar - August 2011				
unter 15	429	163	-	137	99	453	177	2	141	105
männlich	250	75	-	94	59	257	82	2	105	57
weiblich	179	88	-	43	40	196	95	-	36	48
15 - 18	237	64	50	44	21	240	59	46	53	24
männlich	143	23	38	27	12	147	23	33	37	8
weiblich	94	41	12	17	9	93	36	13	16	16
18 - 21	432	317	21	31	26	491	358	30	37	18
männlich	250	170	19	18	14	290	186	27	29	7
weiblich	182	147	2	13	12	201	172	3	8	11
21 - 25	650	443	46	97	16	677	457	77	66	22
männlich	360	208	39	70	11	383	221	62	45	10
weiblich	290	235	7	27	5	294	236	15	21	12
25 - 35	1 140	755	117	115	45	1 083	704	120	131	42
männlich	707	385	108	89	38	639	337	109	97	27
weiblich	433	370	9	26	7	444	367	11	34	15
35 - 45	751	441	80	102	24	758	458	79	109	28
männlich	468	223	67	71	16	435	204	68	79	18
weiblich	283	218	13	31	8	323	254	11	30	10
45 - 55	859	486	98	130	59	971	559	112	130	52
männlich	459	193	80	86	31	550	259	97	78	26
weiblich	400	293	18	44	28	421	300	15	52	26
55 - 65	640	396	47	99	39	606	370	46	86	36
männlich	359	185	43	67	16	346	180	40	54	21
weiblich	281	211	4	32	23	260	190	6	32	15
65 und mehr	683	371	18	134	100	716	402	21	119	121
männlich	371	195	18	88	40	384	212	21	81	40
weiblich	312	176	-	46	60	332	190	-	38	81
Zusammen	5 821	3 436	477	889	429	5 995	3 544	533	872	448
männlich	3 367	1 657	412	610	237	3 431	1 704	459	605	214
weiblich	2 454	1 779	65	279	192	2 564	1 840	74	267	234
Ohne Angabe	5	-	-	2	3	7	3	-	2	2
Insgesamt	5 826	3 436	477	891	432	6 002	3 547	533	874	450

Noch: 2. Getötete und Verletzte
2.3 Nach Altersgruppen

Lfd. Nr.	Alter von ... bis unter ... Jahren Geschlecht	Getötete				Schwerverletzte			
		August		Januar - August		August		Januar - August	
		2012	2011	2012	2011	2012	2011	2012	2011
1	unter 15	-	-	-	3	13	20	89	94
2	männlich	-	-	-	1	8	11	53	57
3	weiblich	-	-	-	2	5	9	36	37
4	15 - 18	-	-	1	2	5	11	55	52
5	männlich	-	-	1	1	3	7	31	32
6	weiblich	-	-	-	1	2	4	24	20
7	18 - 21	-	-	7	6	11	23	100	101
8	männlich	-	-	5	6	6	15	66	72
9	weiblich	-	-	2	-	5	8	34	29
10	21 - 25	4	1	12	8	20	22	124	143
11	männlich	2	1	9	8	16	19	87	98
12	weiblich	2	-	3	-	4	3	37	45
13	25 - 30	2	2	10	14	26	16	155	138
14	männlich	2	2	9	13	20	11	120	95
15	weiblich	-	-	1	1	6	5	35	43
16	30 - 35	2	-	5	4	13	16	99	95
17	männlich	1	-	4	4	9	13	71	60
18	weiblich	1	-	1	-	4	3	28	35
19	35 - 40	3	-	9	7	10	5	55	70
20	männlich	3	-	7	5	8	2	39	49
21	weiblich	-	-	2	2	2	3	16	21
22	40 - 45	1	1	6	7	17	15	88	91
23	männlich	1	1	6	7	10	13	64	65
24	weiblich	-	-	-	-	7	2	24	26
25	45 - 50	2	-	5	7	19	14	111	113
26	männlich	2	-	4	5	15	11	71	82
27	weiblich	-	-	1	2	4	3	40	31
28	50 - 55	1	2	7	8	14	15	111	111
29	männlich	1	2	6	6	7	8	71	67
30	weiblich	-	-	1	2	7	7	40	44
31	55 - 60	-	1	5	5	18	15	88	87
32	männlich	-	1	5	3	12	8	54	50
33	weiblich	-	-	-	2	6	7	34	37
34	60 - 65	-	1	7	6	6	9	59	57
35	männlich	-	1	6	6	3	6	40	39
36	weiblich	-	-	1	-	3	3	19	18
37	65 - 70	-	-	7	1	8	7	50	52
38	männlich	-	-	5	-	5	6	31	33
39	weiblich	-	-	2	1	3	1	19	19
40	70 - 75	1	-	2	9	13	12	66	61
41	männlich	-	-	1	6	5	8	30	29
42	weiblich	1	-	1	3	8	4	36	32
43	75 und mehr	3	3	8	15	13	15	92	77
44	männlich	2	1	6	7	9	10	57	42
45	weiblich	1	2	2	8	4	5	35	35
46	Zusammen	19	11	91	102	206	215	1 342	1 342
47	männlich	14	9	74	78	136	148	885	870
48	weiblich	5	2	17	24	70	67	457	472
49	Ohne Angabe	-	-	-	-	-	-	-	-
50	Insgesamt	19	11	91	102	206	215	1 342	1 342

im Straßenverkehr
und Geschlecht

Leichtverletzte				Verunglückte insgesamt				Lfd. Nr.
August		Januar - August		August		Januar - August		
2012	2011	2012	2011	2012	2011	2012	2011	
55	49	340	356	68	69	429	453	1
31	31	197	199	39	42	250	257	2
24	18	143	157	29	27	179	196	3
33	28	181	186	38	39	237	240	4
23	15	111	114	26	22	143	147	5
10	13	70	72	12	17	94	93	6
52	44	325	384	63	67	432	491	7
32	27	179	212	38	42	250	290	8
20	17	146	172	25	25	182	201	9
63	75	514	526	87	98	650	677	10
32	45	264	277	50	65	360	383	11
31	30	250	249	37	33	290	294	12
82	72	504	493	110	90	669	645	13
55	33	297	259	77	46	426	367	14
27	39	207	234	33	44	243	278	15
51	55	367	339	66	71	471	438	16
25	35	206	208	35	48	281	272	17
26	20	161	131	31	23	190	166	18
39	32	260	266	52	37	324	343	19
25	15	152	128	36	17	198	182	20
14	17	108	138	16	20	126	161	21
41	32	333	317	59	48	427	415	22
29	20	200	181	40	34	270	253	23
12	12	133	136	19	14	157	162	24
35	47	322	384	56	61	438	504	25
18	33	161	217	35	44	236	304	26
17	14	161	167	21	17	202	200	27
51	45	303	348	66	62	421	467	28
30	23	146	173	38	33	223	246	29
21	22	157	175	28	29	198	221	30
40	44	293	270	58	60	386	362	31
24	23	158	146	36	32	217	199	32
16	21	135	124	22	28	169	163	33
25	22	188	181	31	32	254	244	34
13	8	96	102	16	15	142	147	35
12	14	92	79	15	17	112	97	36
16	22	122	154	24	29	179	207	37
13	12	75	75	18	18	111	108	38
3	10	47	79	6	11	68	99	39
29	27	172	179	43	39	240	249	40
12	14	83	104	17	22	114	139	41
17	13	89	75	26	17	126	110	42
17	26	164	168	33	44	264	260	43
8	11	83	88	19	22	146	137	44
9	15	81	80	14	22	118	123	45
629	620	4 388	4 551	854	846	5 821	5 995	46
370	345	2 408	2 483	520	502	3 367	3 431	47
259	275	1 980	2 068	334	344	2 454	2 564	48
1	-	5	7	1	-	5	7	49
630	620	4 393	4 558	855	846	5 826	6 002	50

3. An Straßenverkehrsunfällen beteiligte Fahrzeugführer und Fußgänger
3.1 Beteiligte nach Art der Verkehrsbeteiligung

Art der Verkehrsbeteiligung Ortslage	Unfälle mit Personen- schaden	Schwer- wiegende Unfälle mit Sachschaden (i.e.S.) ¹⁾	Unfälle mit Personen- schaden	Schwer- wiegende Unfälle mit Sachschaden (i.e.S.) ¹⁾	Unfälle mit Personen- schaden	Schwer- wiegende Unfälle mit Sachschaden (i.e.S.) ¹⁾	Unfälle mit Personen- schaden	Schwer- wiegende Unfälle mit Sachschaden (i.e.S.) ¹⁾
	August 2012		August 2011		Januar - August 2012		Januar - August 2011	
Führer von								
Mofas, Mopeds	36	-	27	1	166	3	211	3
innerorts	28	-	21	1	131	2	170	3
außerorts	8	-	6	-	35	1	41	-
Motorzweirädern mit amtl. Kennz.	105	2	88	4	469	22	531	25
innerorts	50	2	39	3	216	11	237	13
außerorts	55	-	49	1	253	11	294	12
Personenkraftwagen	680	263	782	311	5 283	2 346	5 451	2 298
innerorts	421	171	485	189	3 183	1 472	3 339	1 408
außerorts	259	92	297	122	2 100	874	2 112	890
darunter								
18 bis 24 Jahre	102	38	156	61	947	416	1 040	461
innerorts	54	15	92	32	491	233	549	251
außerorts	48	23	64	29	456	183	491	210
Bussen	8	2	4	-	59	21	60	11
innerorts	7	2	4	-	46	13	47	5
außerorts	1	-	-	-	13	8	13	6
Güterkraftfahrzeugen	99	37	104	43	671	307	686	296
innerorts	48	18	50	23	297	138	336	139
außerorts	51	19	54	20	374	169	350	157
landwirtschaftlichen Zugmaschinen	8	2	11	1	29	8	26	6
innerorts	3	-	5	-	14	3	12	3
außerorts	5	2	6	1	15	5	14	3
übrigen Kraftfahrzeugen	7	1	11	-	37	10	44	8
innerorts	5	-	6	-	23	7	31	4
außerorts	2	1	5	-	14	3	13	4
Kraftfahrzeugen zusammen	943	307	1 027	360	6 714	2 717	7 009	2 647
innerorts	562	193	610	216	3 910	1 646	4 172	1 575
außerorts	381	114	417	144	2 804	1 071	2 837	1 072
darunter flüchtig	62	22	47	22	337	183	326	166
innerorts	44	8	34	11	238	92	224	92
außerorts	18	14	13	11	99	91	102	74
Fahrrädern	163	1	167	-	949	2	949	1
innerorts	136	1	147	-	856	2	854	1
außerorts	27	-	20	-	93	-	95	-
darunter								
unter 15 Jahren	27	-	23	-	136	-	147	-
innerorts	25	-	23	-	129	-	144	-
außerorts	2	-	-	-	7	-	3	-
anderen Fahrzeugen	7	4	5	3	58	14	63	29
innerorts	7	2	4	2	49	10	51	19
außerorts	-	2	1	1	9	4	12	10
Fußgänger	33	1	53	1	453	2	473	3
innerorts	30	1	49	1	417	2	441	3
außerorts	3	-	4	-	36	-	32	-
darunter								
unter 15 Jahren	4	-	16	-	101	-	107	-
innerorts	3	-	16	-	96	-	106	-
außerorts	1	-	-	-	5	-	1	-
65 Jahre und mehr	12	-	12	-	102	1	123	-
innerorts	12	-	12	-	99	1	117	-
außerorts	-	-	-	-	3	-	6	-
Andere Personen	3	-	4	-	14	3	17	1
innerorts	2	-	4	-	9	-	16	-
außerorts	1	-	-	-	5	3	1	1
Insgesamt	1 149	313	1 256	364	8 188	2 738	8 511	2 681
innerorts	737	197	814	219	5 241	1 660	5 534	1 598
außerorts	412	116	442	145	2 947	1 078	2 977	1 083
darunter								
unter 15 Jahren	31	-	40	-	240	-	257	-
innerorts	28	-	40	-	228	-	253	-
außerorts	3	-	-	-	12	-	4	-
65 Jahre und mehr	125	38	146	37	896	251	913	259
innerorts	89	30	100	27	652	189	672	176
außerorts	36	8	46	10	244	62	241	83

1) Schwerwiegender Unfall mit Sachschaden (i.e.S.) - Straftatbestand oder Ordnungswidrigkeit (Bußgeld) und mindestens ein Kfz nicht mehr fahrbereit

Noch: 3. An Straßenverkehrsunfällen beteiligte Fahrzeugführer und Fußgänger
3.2 Beteiligte an Unfällen mit Personenschaden nach Art der Verkehrsbeteiligung und Altersgruppen

Alter von ... bis unter ... Jahren Geschlecht	Insgesamt	Darunter				Insgesamt	Darunter														
		Fahrer und Mitfahrer von			Fußgänger		Fahrer und Mitfahrer von			Fußgänger											
		Personen- kraftwagen	Motorzwei- rädern mit amtl. Kennz.	Fahrrädern			Personen- kraftwagen	Motorzwei- rädern mit amtl. Kennz.	Fahrrädern												
August 2012											August 2011										
unter 15	31	-	-	27	4	40	1	-	23	16											
männlich	21	-	-	20	1	31	-	-	20	11											
weiblich	10	-	-	7	3	9	1	-	3	5											
15 - 18	31	3	12	6	-	28	1	9	8	2											
männlich	27	3	11	6	-	20	1	5	5	2											
weiblich	4	-	1	-	-	8	-	4	3	-											
18 - 21	63	39	6	9	1	77	53	6	7	1											
männlich	42	26	5	4	-	53	33	6	4	-											
weiblich	21	13	1	5	1	24	20	-	3	1											
21 - 25	103	63	11	15	1	145	103	12	15	2											
männlich	68	37	8	12	1	96	62	10	10	1											
weiblich	35	26	3	3	-	49	41	2	5	1											
25 - 35	220	148	22	18	3	239	160	20	24	7											
männlich	147	81	21	14	3	158	89	20	20	5											
weiblich	73	67	1	4	-	81	71	-	4	2											
35 - 45	172	98	23	18	1	160	109	7	19	3											
männlich	122	56	20	15	1	105	61	7	14	2											
weiblich	50	42	3	3	-	55	48	-	5	1											
45 - 55	203	111	17	25	9	243	148	17	19	4											
männlich	134	58	17	16	4	171	90	16	14	2											
weiblich	69	53	-	9	5	72	58	1	5	2											
55 - 65	156	99	9	22	2	141	87	11	22	6											
männlich	108	60	9	14	1	93	56	9	9	4											
weiblich	48	39	-	8	1	48	31	2	13	2											
65 und mehr	125	81	5	21	12	146	98	5	25	12											
männlich	94	64	5	14	5	110	81	5	17	2											
weiblich	31	17	-	7	7	36	17	-	8	10											
Zusammen	1 104	642	105	161	33	1 219	760	87	162	53											
männlich	763	385	96	115	16	837	473	78	113	29											
weiblich	341	257	9	46	17	382	287	9	49	24											
ohne Angabe	45	38	-	2	-	37	22	1	5	-											
Insgesamt	1 149	680	105	163	33	1 256	782	88	167	53											

Noch: 3. An Straßenverkehrsunfällen beteiligte Fahrzeugführer und Fußgänger
 Noch: 3.2 Beteiligte an Unfällen mit Personenschaden nach Art der Verkehrsbeteiligung und Altersgruppen

Alter von ... bis unter ... Jahren ----- Geschlecht	Insgesamt	Darunter				Insgesamt	Darunter				
		Fahrer und Mitfahrer von			Fußgänger		Fahrer und Mitfahrer von			Fußgänger	
		Personen- kraftwagen	Motorzwei- rädern mit amtl. Kennz.	Fahrrädern			Personen- kraftwagen	Motorzwei- rädern mit amtl. Kennz.	Fahrrädern		
		Januar - August 2012					Januar - August 2011				
unter 15	240	-	-	136	101	257	2	-	147	107	
männlich	154	-	-	93	60	170	1	-	111	58	
weiblich	86	-	-	43	41	87	1	-	36	49	
15 - 18	165	4	42	49	21	173	2	41	56	24	
männlich	123	4	36	32	12	122	2	30	39	8	
weiblich	42	-	6	17	9	51	-	11	17	16	
18 - 21	481	367	19	31	26	553	422	30	39	19	
männlich	322	239	17	18	14	352	248	28	31	7	
weiblich	159	128	2	13	12	201	174	2	8	12	
21 - 25	792	580	44	102	16	866	618	73	77	23	
männlich	509	343	39	75	11	547	351	64	54	11	
weiblich	283	237	5	27	5	319	267	9	23	12	
25 - 35	1 604	1 125	118	124	48	1 531	1 060	124	140	48	
männlich	1 059	637	110	97	40	1 001	603	117	106	32	
weiblich	545	488	8	27	8	530	457	7	34	16	
35 - 45	1 256	808	83	112	29	1 312	853	84	113	31	
männlich	832	457	70	75	19	866	474	75	82	20	
weiblich	424	351	13	37	10	446	379	9	31	11	
45 - 55	1 414	882	90	134	61	1 573	972	109	136	54	
männlich	904	466	85	89	32	1 045	559	100	81	28	
weiblich	510	416	5	45	29	528	413	9	55	26	
55 - 65	1 052	706	52	104	40	1 036	710	45	90	39	
männlich	726	442	51	72	17	729	466	42	57	24	
weiblich	326	264	1	32	23	307	244	3	33	15	
65 und mehr	896	604	19	134	102	913	602	21	128	123	
männlich	689	508	19	88	42	680	496	21	86	42	
weiblich	207	96	-	46	60	233	106	-	42	81	
Zusammen	7 900	5 076	467	926	444	8 214	5 241	527	926	468	
männlich	5 318	3 096	427	639	247	5 512	3 200	477	647	230	
weiblich	2 582	1 980	40	287	197	2 702	2 041	50	279	238	
ohne Angabe	288	207	2	23	9	297	210	4	23	5	
Insgesamt	8 188	5 283	469	949	453	8 511	5 451	531	949	473	

Noch: 3. An Straßenverkehrsunfällen beteiligte Fahrzeugführer und Fußgänger
3.3 Hauptverursacher nach Art der Verkehrsbeteiligung, Altersgruppen und Geschlecht

Art der Verkehrsbeteiligung Ortslage	Unfälle mit Personen- schaden	Verunglückte			Schwer- wiegende Unfälle mit Sachschaden (i.e.S.) ¹⁾	Unfälle mit Personen- schaden	Verunglückte			Schwer- wiegende Unfälle mit Sachschaden (i.e.S.) ¹⁾
		Getötete	Schwer-	Leicht-			Getötete	Schwer-	Leicht-	
			verletzte					verletzte		
August 2012										
Führer von										
Mofas, Mopeds	20	-	9	15	-	10	-	5	6	-
innerorts	13	-	4	11	-	7	-	3	5	-
außerorts	7	-	5	4	-	3	-	2	1	-
Motorzweirädern mit amtl. Kennz.	70	5	29	45	-	60	3	28	37	3
innerorts	28	1	10	21	-	20	1	9	11	2
außerorts	42	4	19	24	-	40	2	19	26	1
Personenkraftwagen	392	12	114	415	142	441	7	125	449	171
innerorts	241	3	46	265	90	283	1	67	283	100
außerorts	151	9	68	150	52	158	6	58	166	71
darunter										
von 18 bis unter 25 Jahren	63	2	21	70	23	109	-	41	115	35
innerorts	30	1	6	36	8	63	-	23	61	15
außerorts	33	1	15	34	15	46	-	18	54	20
Bussen	2	-	-	2	-	3	-	1	2	-
innerorts	1	-	-	1	-	3	-	1	2	-
außerorts	1	-	-	1	-	-	-	-	-	-
Güterkraftfahrzeugen	58	1	15	68	20	61	1	13	57	23
innerorts	30	1	7	31	6	30	1	3	31	11
außerorts	28	-	8	37	14	31	-	10	26	12
landwirtschaftlichen Zugmaschinen	7	-	5	13	-	8	-	4	5	-
innerorts	3	-	3	9	-	4	-	1	3	-
außerorts	4	-	2	4	-	4	-	3	2	-
übrigen Kraftfahrzeugen	3	-	-	8	1	8	-	2	6	-
innerorts	2	-	-	4	-	4	-	1	3	-
außerorts	1	-	-	4	1	4	-	1	3	-
Kraftfahrzeugen zusammen	552	18	172	566	163	591	11	178	562	197
innerorts	318	5	70	342	96	351	3	85	338	113
außerorts	234	13	102	224	67	240	8	93	224	84
Fahrrädern	80	1	29	59	1	73	-	33	48	-
innerorts	62	-	18	51	1	60	-	26	40	-
außerorts	18	1	11	8	-	13	-	7	8	-
darunter										
unter 15 Jahren	12	-	4	8	-	10	-	7	5	-
innerorts	12	-	4	8	-	10	-	7	5	-
außerorts	-	-	-	-	-	-	-	-	-	-
anderen Fahrzeugen	1	-	1	-	3	5	-	2	4	2
innerorts	1	-	1	-	1	4	-	1	3	1
außerorts	-	-	-	-	2	1	-	1	1	1
Fußgänger	8	-	4	5	1	7	-	2	5	1
innerorts	7	-	4	3	1	6	-	1	5	1
außerorts	1	-	-	2	-	1	-	1	-	-
darunter										
unter 15 Jahren	2	-	1	1	-	2	-	1	1	-
innerorts	2	-	1	1	-	2	-	1	1	-
außerorts	-	-	-	-	-	-	-	-	-	-
65 Jahre und mehr	2	-	1	1	-	1	-	-	1	-
innerorts	2	-	1	1	-	1	-	-	1	-
außerorts	-	-	-	-	-	-	-	-	-	-
Andere Personen	-	-	-	-	-	1	-	-	1	-
innerorts	-	-	-	-	-	1	-	-	1	-
außerorts	-	-	-	-	-	-	-	-	-	-
Insgesamt	641	19	206	630	168	677	11	215	620	200
innerorts	388	5	93	396	99	422	3	113	387	115
außerorts	253	14	113	234	69	255	8	102	233	85
darunter										
unter 15 Jahren	14	-	5	9	-	13	-	9	6	-
innerorts	14	-	5	9	-	13	-	9	6	-
außerorts	-	-	-	-	-	-	-	-	-	-
65 Jahre und mehr	69	2	23	68	18	79	2	23	77	25
innerorts	47	1	12	44	14	53	-	12	51	18
außerorts	22	1	11	24	4	26	2	11	26	7

1) Schwerwiegender Unfall mit Sachschaden (i.e.S.) - Straftatbestand oder Ordnungswidrigkeit (Bußgeld) und mindestens ein Kfz nicht mehr fahrbereit

Noch: 3. An Straßenverkehrsunfällen beteiligte Fahrzeugführer und Fußgänger
Noch: 3.3 Hauptverursacher nach Art der Verkehrsbeteiligung, Altersgruppen und Geschlecht

Art der Verkehrsbeteiligung Ortslage	Unfälle mit Personen- schaden	Verunglückte			Schwer- wiegende Unfälle mit Sachschaden (i.e.S.) ¹⁾	Unfälle mit Personen- schaden	Verunglückte			Schwer- wiegende Unfälle mit Sachschaden (i.e.S.) ¹⁾
		Getötete	Schwer-	Leicht-			Getötete	Schwer-	Leicht-	
			verletzte					verletzte		
Januar - August 2012						Januar - August 2011				
Führer von										
Mofas, Mopeds	92	2	31	72	-	109	1	38	84	1
innerorts	69	1	15	57	-	91	-	27	75	1
außerorts	23	1	16	15	-	18	1	11	9	-
Motorzweirädern mit amtl. Kennz.	290	13	143	173	11	329	12	177	192	14
innerorts	106	3	44	74	4	113	3	49	76	7
außerorts	184	10	99	99	7	216	9	128	116	7
Personenkraftwagen	3 118	59	832	3 273	1 388	3 158	73	820	3 386	1 321
innerorts	1 822	12	330	1 957	808	1 892	17	367	2 019	761
außerorts	1 296	47	502	1 316	580	1 266	56	453	1 367	560
darunter										
von 18 bis unter 25 Jahren	671	14	195	732	296	727	14	206	792	326
innerorts	320	2	65	367	160	354	2	80	393	161
außerorts	351	12	130	365	136	373	12	126	399	165
Bussen	19	-	5	17	8	22	-	2	31	5
innerorts	14	-	3	11	5	20	-	2	29	1
außerorts	5	-	2	6	3	2	-	-	2	4
Güterkraftfahrzeugen	402	10	125	400	154	412	12	96	414	163
innerorts	203	3	54	204	63	214	6	36	205	77
außerorts	199	7	71	196	91	198	6	60	209	86
landwirtschaftlichen Zugmaschinen	19	-	9	23	3	15	-	8	8	1
innerorts	8	-	5	12	2	8	-	3	5	1
außerorts	11	-	4	11	1	7	-	5	3	-
übrigen Kraftfahrzeugen	20	-	6	27	6	29	-	9	27	4
innerorts	16	-	5	18	4	18	-	5	19	2
außerorts	4	-	1	9	2	11	-	4	8	2
Kraftfahrzeugen zusammen	3 960	84	1 151	3 985	1 570	4 074	98	1 150	4 142	1 509
innerorts	2 238	19	456	2 333	886	2 356	26	489	2 428	850
außerorts	1 722	65	695	1 652	684	1 718	72	661	1 714	659
Fahrrädern	450	6	148	330	1	445	3	151	327	-
innerorts	394	1	120	301	1	390	3	118	294	-
außerorts	56	5	28	29	-	55	-	33	33	-
darunter										
unter 15 Jahren	63	-	24	41	-	61	-	20	45	-
innerorts	59	-	21	40	-	59	-	20	43	-
außerorts	4	-	3	1	-	2	-	-	2	-
anderen Fahrzeugen	30	-	11	22	7	30	-	8	27	14
innerorts	23	-	6	19	3	22	-	4	19	4
außerorts	7	-	5	3	4	8	-	4	8	10
Fußgänger	69	1	29	49	1	81	1	28	59	2
innerorts	63	1	28	42	1	75	1	26	55	2
außerorts	6	-	1	7	-	6	-	2	4	-
darunter										
unter 15 Jahren	17	-	8	11	-	21	-	10	13	-
innerorts	16	-	8	10	-	21	-	10	13	-
außerorts	1	-	-	1	-	-	-	-	-	-
65 Jahre und mehr	13	1	6	7	-	13	1	1	12	-
innerorts	13	1	6	7	-	12	1	1	11	-
außerorts	-	-	-	-	-	1	-	-	1	-
Andere Personen	9	-	3	7	3	8	-	5	3	1
innerorts	5	-	2	4	-	8	-	5	3	-
außerorts	4	-	1	3	3	-	-	-	-	1
Insgesamt	4 518	91	1 342	4 393	1 582	4 638	102	1 342	4 558	1 526
innerorts	2 723	21	612	2 699	891	2 851	30	642	2 799	856
außerorts	1 795	70	730	1 694	691	1 787	72	700	1 759	670
darunter										
unter 15 Jahren	83	-	33	54	-	84	-	31	59	-
innerorts	78	-	30	52	-	82	-	31	57	-
außerorts	5	-	3	2	-	2	-	-	2	-
65 Jahre und mehr	516	13	180	502	152	508	18	161	490	164
innerorts	348	4	89	320	112	355	4	93	336	115
außerorts	168	9	91	182	40	153	14	68	154	49

¹⁾ Schwerwiegender Unfall mit Sachschaden (i.e.S.) - Straftatbestand oder Ordnungswidrigkeit (Bußgeld) und mindestens ein Kfz nicht mehr fahrbereit

4. Ursachen von Straßenverkehrsunfällen
4.1 Fehlverhalten der Fahrzeugführer bei Straßenverkehrsunfällen mit Personenschaden

Ursache	Insgesamt	Darunter			Insgesamt	Darunter		
		Personen- kraftwagen	Motorzwei- räder mit amtlichem Kennzeichen	Fahrräder		Personen- kraftwagen	Motorzwei- räder mit amtlichem Kennzeichen	Fahrräder

	August 2012				August 2011			
Insgesamt	844	519	94	111	868	567	79	106
Verkehrstüchtigkeit	67	48	1	10	62	40	2	12
darunter								
Alkoholeinfluss	43	26	1	10	39	22	1	11
Einfluss anderer berauschender Mittel (z.B. Drogen, Rauschgift)	3	3	-	-	3	3	-	-
Straßenbenutzung	79	45	4	20	64	38	4	14
Geschwindigkeit	160	88	43	12	182	111	38	14
Abstand	83	53	8	2	76	49	7	3
Überholen	40	23	10	2	38	23	8	1
Vorbeifahren	1	-	-	-	1	1	-	-
Nebeneinanderfahren	9	7	-	1	14	8	2	-
Vorfahrt, Vorrang	105	83	1	10	105	82	1	9
Abbiegen, Wenden, Rückwärtsfahren, Ein- und Anfahren	95	60	2	12	96	76	2	11
Falsches Verhalten gegenüber Fußgängern	20	16	-	3	20	16	-	1
darunter								
an Überwegen, Furten	2	2	-	-	2	2	-	-
Ruhender Verkehr, Verkehrssicherung	-	-	-	-	8	6	-	-
Nichtbeachten der Beleuchtungsvorschriften	-	-	-	-	4	1	-	2
Ladung, Besetzung	4	-	-	1	2	1	-	-
Andere Fehler beim Fahrzeugführer	181	96	25	38	196	115	15	39

	Januar - August 2012				Januar - August 2011			
Insgesamt	5 742	3 986	382	660	5 862	4 048	426	626
Verkehrstüchtigkeit	401	265	12	80	423	296	12	71
darunter								
Alkoholeinfluss	258	151	10	71	277	184	9	59
Einfluss anderer berauschender Mittel (z.B. Drogen, Rauschgift)	29	23	-	6	27	20	1	5
Straßenbenutzung	384	205	23	104	368	206	21	92
Geschwindigkeit	1 203	875	165	53	1 196	833	186	58
Abstand	534	424	32	15	536	387	36	22
Überholen	243	173	32	13	294	203	41	8
Vorbeifahren	17	13	1	-	12	8	1	1
Nebeneinanderfahren	58	32	3	1	48	31	3	-
Vorfahrt, Vorrang	708	556	6	72	694	561	8	60
Abbiegen, Wenden, Rückwärtsfahren, Ein- und Anfahren	562	407	8	50	630	493	4	50
Falsches Verhalten gegenüber Fußgängern	237	194	3	20	221	180	1	16
darunter								
an Überwegen, Furten	33	29	-	2	24	22	-	1
Ruhender Verkehr, Verkehrssicherung	25	21	-	-	36	28	-	-
Nichtbeachten der Beleuchtungsvorschriften	2	-	-	2	9	1	-	5
Ladung, Besetzung	10	2	-	2	17	5	-	-
Andere Fehler beim Fahrzeugführer	1 358	819	97	248	1 378	816	113	243

Ursache ----- Ortslage	Unfälle mit Personen- schaden	Verunglückte			Schwerw. Unfälle mit Sach- schaden (i.e.S.)	Unfälle mit Personen- schaden	Verunglückte			Schwerw. Unfälle mit Sach- schaden (i.e.S.)											
		Getötete	Schwer-	Leicht-			Getötete	Schwer-	Leicht-												
			verletzte					verletzte													
August 2012											August 2011										
Fehlverhalten der Fahrzeugführer																					
Alkoholeinfluss	43	3	11	42	13	38	-	10	34	21											
innerorts	28	-	5	28	8	29	-	9	26	13											
außerorts	15	3	6	14	5	9	-	1	8	8											
Einfluss anderer berauschender Mittel (z.B. Drogen, Rauschgift)	3	-	-	4	2	3	-	1	2	2											
innerorts	2	-	-	3	1	3	-	1	2	1											
außerorts	1	-	-	1	1	-	-	-	-	1											
Übermüdung	10	-	5	7	1	10	-	2	9	2											
innerorts	2	-	-	4	-	3	-	1	2	1											
außerorts	8	-	5	3	1	7	-	1	7	1											
Sonstige körperliche oder geistige Mängel	11	-	6	11	2	10	-	7	5	3											
innerorts	4	-	1	7	1	5	-	2	3	1											
außerorts	7	-	5	4	1	5	-	5	2	2											
Benutzung der falschen Fahrbahn (auch Richtungsfahrbahn) oder verbotswidrige Benutzung anderer Straßenteile	27	3	6	26	1	17	-	7	16	-											
innerorts	21	-	4	20	1	12	-	1	12	-											
außerorts	6	3	2	6	-	5	-	6	4	-											
Verstoß gegen das Rechtsfahrgebot	51	5	19	55	9	47	3	17	44	11											
innerorts	30	1	3	40	5	27	1	10	22	9											
außerorts	21	4	16	15	4	20	2	7	22	2											
Nicht angepasste Geschwindigkeit mit gleichzeitigem Überschreiten der zulässigen Höchstgeschwindigkeit	6	5	2	3	-	5	2	3	4	1											
innerorts	2	-	-	2	-	1	1	-	-	1											
außerorts	4	5	2	1	-	4	1	3	4	-											
Nicht angepasste Geschwindigkeit in anderen Fällen	154	8	61	148	34	177	6	69	152	48											
innerorts	54	2	18	55	14	67	2	20	65	17											
außerorts	100	6	43	93	20	110	4	49	87	31											
Ungenügender Sicherheitsabstand	77	-	15	94	16	73	-	9	91	7											
innerorts	57	-	8	64	10	50	-	2	65	4											
außerorts	20	-	7	30	6	23	-	7	26	3											
Starkes Bremsen des Vorausfahrenden ohne zwingenden Grund	5	-	-	6	-	2	-	-	2	-											
innerorts	4	-	-	5	-	2	-	-	2	-											
außerorts	1	-	-	1	-	-	-	-	-	-											
Unzulässiges Rechtsüberholen	-	-	-	-	1	1	-	-	1	-											
innerorts	-	-	-	-	-	1	-	-	1	-											
außerorts	-	-	-	-	1	-	-	-	-	-											
Überholen trotz Gegenverkehrs	7	-	4	5	2	8	1	5	5	1											
innerorts	1	-	-	1	1	-	-	-	-	1											
außerorts	6	-	4	4	1	8	1	5	5	-											
Überholen trotz unklarer Verkehrslage	9	-	4	10	3	10	-	5	11	5											
innerorts	4	-	1	6	1	4	-	2	3	2											
außerorts	5	-	3	4	2	6	-	3	8	3											
Überholen trotz unzureichender Sicht- verhältnisse	1	-	-	1	-	-	-	-	-	1											
innerorts	-	-	-	-	-	-	-	-	-	-											
außerorts	1	-	-	1	-	-	-	-	-	1											
Überholen ohne Beachtung des nachfolgenden Verkehrs und/oder ohne rechtzeitige und deutliche Ankündigung des Ausscherens	1	-	1	-	-	4	-	-	7	3											
innerorts	-	-	-	-	-	-	-	-	-	-											
außerorts	1	-	1	-	-	4	-	-	7	3											
Fehler beim Wiedereinordnen nach rechts	3	-	4	2	1	1	-	-	1	1											
innerorts	-	-	-	-	-	-	-	-	-	-											
außerorts	3	-	4	2	1	1	-	-	1	1											
Sonstige Fehler beim Überholen (z.B. ohne genügenden Seitenabstand)	14	-	8	8	1	10	-	4	7	1											
innerorts	5	-	2	3	-	4	-	2	3	1											
außerorts	9	-	6	5	1	6	-	2	4	-											
Fehler beim Überholtwerden	5	-	3	2	1	3	-	1	2	-											
innerorts	2	-	-	2	-	-	-	-	-	-											
außerorts	3	-	3	-	1	3	-	1	2	-											
Nichtbeachten des Vorranges entgegen- kommender Fahrzeuge beim Vorbeifahren an haltenden Fahrzeugen, Absperrungen oder Hindernissen	1	-	-	1	1	-	-	-	-	1											
innerorts	1	-	-	1	1	-	-	-	-	-											
außerorts	-	-	-	-	-	-	-	-	-	-											

Ursache Ortslage	Unfälle mit Personen- schaden	Verunglückte			Schwerw. Unfälle mit Sach- schaden (i.e.S.)	Unfälle mit Personen- schaden	Verunglückte			Schwerw. Unfälle mit Sach- schaden (i.e.S.)
		Getötete	Schwer-	Leicht-			Getötete	Schwer-	Leicht-	
			verletzte					verletzte		
Noch: August 2012										
Nichtbeachten des nachfolgenden Verkehrs beim Vorbeifahren an haltenden Fahr- zeugen, Absperrungen oder Hindernissen und/oder ohne rechtzeitige und deutliche Ankündigung des Ausscherens	-	-	-	-	-	1	-	-	1	-
innerorts	-	-	-	-	-	-	-	-	-	-
außerorts	-	-	-	-	-	1	-	-	1	-
Nebeneinanderfahren, fehlerhaftes Wechseln des Fahrstreifens beim Nebeneinander- fahren oder Nichtbeachten des Reißver- schlussverfahrens	9	-	4	9	3	14	-	1	14	6
innerorts	4	-	1	4	3	7	-	-	7	1
außerorts	5	-	3	5	-	7	-	1	7	5
Nichtbeachten der Regel "rechts vor links"	10	-	4	7	5	13	-	1	13	5
innerorts	10	-	4	7	5	13	-	1	13	5
außerorts	-	-	-	-	-	-	-	-	-	-
Nichtbeachten der die Vorfahrt regelnden Verkehrszeichen	78	-	27	91	25	76	-	31	73	52
innerorts	62	-	18	69	22	56	-	23	50	40
außerorts	16	-	9	22	3	20	-	8	23	12
Nichtbeachten der Vorfahrt des durch- gehenden Verkehrs auf Autobahnen oder Kraftfahrstraßen	1	-	-	1	-	3	-	-	4	-
innerorts	-	-	-	-	-	-	-	-	-	-
außerorts	1	-	-	1	-	3	-	-	4	-
Nichtbeachten der Vorfahrt durch Fahrzeuge, die aus Feld- und Waldwegen kommen	3	-	1	2	-	3	-	-	3	-
innerorts	1	-	1	-	-	1	-	-	1	-
außerorts	2	-	-	2	-	2	-	-	2	-
Nichtbeachten der Verkehrsregelung durch Polizeibeamte oder Lichtzeichen	12	-	3	19	11	7	-	2	11	4
innerorts	11	-	3	18	11	6	-	2	7	3
außerorts	1	-	-	1	-	1	-	-	4	1
Nichtbeachten des Vorranges entgegen- kommender Fahrzeuge	-	-	-	-	1	3	-	-	5	1
innerorts	-	-	-	-	-	3	-	-	5	1
außerorts	-	-	-	-	1	-	-	-	-	-
Nichtbeachten des Vorranges von Schienen- fahrzeugen an Bahnübergängen	1	-	1	1	-	-	-	-	-	-
innerorts	1	-	1	1	-	-	-	-	-	-
außerorts	-	-	-	-	-	-	-	-	-	-
Fehler beim Abbiegen	54	1	15	56	17	50	1	15	46	17
innerorts	36	1	5	38	13	43	1	10	41	13
außerorts	18	-	10	18	4	7	-	5	5	4
Fehler beim Wenden oder Rückwärtsfahren	16	-	4	13	2	18	-	2	16	5
innerorts	15	-	4	12	2	18	-	2	16	4
außerorts	1	-	-	1	-	-	-	-	-	1
Fehler beim Einfahren in den fließenden Verkehr (z.B. aus einem Grundstück, von einem anderen Straßenteil oder beim Anfahren vom Fahrbahnrand)	25	-	5	23	5	27	-	10	20	1
innerorts	25	-	5	23	4	26	-	10	19	1
außerorts	-	-	-	-	1	1	-	-	1	-
Falsches Verhalten gegenüber Fußgängern an Fußgängerüberwegen	1	-	-	1	-	1	-	-	1	-
innerorts	1	-	-	1	-	1	-	-	1	-
außerorts	-	-	-	-	-	-	-	-	-	-
an Fußgängerfurten	1	-	1	-	-	1	-	1	-	-
innerorts	1	-	1	-	-	1	-	1	-	-
außerorts	-	-	-	-	-	-	-	-	-	-
beim Abbiegen	4	-	1	3	-	2	-	1	2	-
innerorts	4	-	1	3	-	2	-	1	2	-
außerorts	-	-	-	-	-	-	-	-	-	-
an Haltestellen (auch haltenden Schul- bussen mit eingeschaltetem Warnblink- licht)	-	-	-	-	-	1	-	-	1	-
innerorts	-	-	-	-	-	1	-	-	1	-
außerorts	-	-	-	-	-	-	-	-	-	-
an anderen Stellen	14	1	9	5	-	15	-	3	13	-
innerorts	13	1	8	5	-	14	-	3	12	-
außerorts	1	-	1	-	-	1	-	-	1	-
Unzulässiges Halten oder Parken	-	-	-	-	-	1	-	-	1	-
innerorts	-	-	-	-	-	1	-	-	1	-
außerorts	-	-	-	-	-	-	-	-	-	-

Noch: 4. Ursachen von Straßenverkehrsunfällen
Noch: 4.2 Straßenverkehrsunfälle und Verunglückte nach Unfallursachen

Ursache Ortslage	Unfälle mit Personen- schaden	Verunglückte			Schwerw. Unfälle mit Sach- schaden (i.e.S.)	Unfälle mit Personen- schaden	Verunglückte			Schwerw. Unfälle mit Sach- schaden (i.e.S.)
		Getötete	Schwer-	Leicht-			Getötete	Schwer-	Leicht-	
			verletzte					verletzte		
Noch: August 2012										
Noch:August 2011										
Mangelnde Sicherung haltender oder liegen- gebliebener Fahrzeuge und von Unfall- stellen sowie Schulbussen, bei denen										
Kinder ein- oder aussteigen	-	-	-	-	-	3	-	1	2	-
innerorts	-	-	-	-	-	3	-	1	2	-
außerorts	-	-	-	-	-	-	-	-	-	-
Verkehrswidriges Verhalten beim Ein- oder Aussteigen, Be- oder Entladen										
Aussteigen, Be- oder Entladen	-	-	-	-	-	4	-	-	4	-
innerorts	-	-	-	-	-	4	-	-	4	-
außerorts	-	-	-	-	-	-	-	-	-	-
Nichtbeachten der Beleuchtungs- vorschriften										
vorschriften	-	-	-	-	-	4	-	1	4	-
innerorts	-	-	-	-	-	3	-	1	3	-
außerorts	-	-	-	-	-	1	-	-	1	-
Überladung, Überbesetzung										
Überladung, Überbesetzung	-	-	-	-	-	1	-	1	-	-
innerorts	-	-	-	-	-	1	-	1	-	-
außerorts	-	-	-	-	-	-	-	-	-	-
Unzureichend gesicherte Ladung oder Fahrzeugzubehörteile										
Fahrzeugzubehörteile	4	-	-	8	7	1	-	1	-	-
innerorts	1	-	-	2	-	-	-	-	-	-
außerorts	3	-	-	6	7	1	-	1	-	-
Andere Fehler beim Fahrzeugführer	177	5	47	158	37	191	4	65	158	52
innerorts	99	1	20	94	19	120	-	38	95	23
außerorts	78	4	27	64	18	71	4	27	63	29
Technische Mängel, Wartungsmängel										
Beleuchtung	1	-	1	-	-	-	-	-	-	-
innerorts	-	-	-	-	-	-	-	-	-	-
außerorts	1	-	1	-	-	-	-	-	-	-
Bereifung	2	-	-	4	5	1	-	1	-	3
innerorts	-	-	-	-	1	-	-	-	-	1
außerorts	2	-	-	4	4	1	-	1	-	2
Bremsen	-	-	-	-	1	-	-	-	-	-
innerorts	-	-	-	-	-	-	-	-	-	-
außerorts	-	-	-	-	1	-	-	-	-	-
Lenkung	1	-	1	1	-	1	-	1	-	-
innerorts	-	-	-	-	-	-	-	-	-	-
außerorts	1	-	1	1	-	1	-	1	-	-
Zugvorrichtung	1	-	1	8	-	-	-	-	-	-
innerorts	1	-	1	8	-	-	-	-	-	-
außerorts	-	-	-	-	-	-	-	-	-	-
Andere Mängel	2	-	2	-	-	2	-	1	2	-
innerorts	-	-	-	-	-	1	-	1	-	-
außerorts	2	-	2	-	-	1	-	-	2	-

Noch: 4. Ursachen von Straßenverkehrsunfällen
Noch: 4.2 Straßenverkehrsunfälle und Verunglückte nach Unfallursachen

Ursache Ortslage	Unfälle mit Personen- schaden	Verunglückte			Schwerw. Unfälle mit Sach- schaden (i.e.S.)	Unfälle mit Personen- schaden	Verunglückte			Schwerw. Unfälle mit Sach- schaden (i.e.S.)
		Getötete	Schwer-	Leicht-			Getötete	Schwer-	Leicht-	
			verletzte					verletzte		

Noch: August 2012						Noch:August 2011				
Fehlverhalten der Fußgänger										
Alkoholeinfluss	4	-	2	2	-	2	-	1	2	-
innerorts	4	-	2	2	-	2	-	1	2	-
außerorts	-	-	-	-	-	-	-	-	-	-
Einfluss anderer berauschender Mittel (z.B. Drogen, Rauschgift)	-	-	-	-	-	-	-	-	-	-
innerorts	-	-	-	-	-	-	-	-	-	-
außerorts	-	-	-	-	-	-	-	-	-	-
Übermüdung	-	-	-	-	-	-	-	-	-	-
innerorts	-	-	-	-	-	-	-	-	-	-
außerorts	-	-	-	-	-	-	-	-	-	-
Sonstige körperliche oder geistige										
Mängel	-	-	-	-	-	-	-	-	-	-
innerorts	-	-	-	-	-	-	-	-	-	-
außerorts	-	-	-	-	-	-	-	-	-	-
Falsches Verhalten										
beim Überschreiten der Fahrbahn an Stellen, an denen der Fußgängerverkehr durch Polizeibeamte oder Lichtzeichen geregelt war	-	-	-	-	-	-	-	-	-	-
innerorts	-	-	-	-	-	-	-	-	-	-
außerorts	-	-	-	-	-	-	-	-	-	-
auf Fußgängerüberwegen ohne Verkehrsrege- lung durch Polizeibeamte oder Licht- zeichen	-	-	-	-	-	-	-	-	-	-
innerorts	-	-	-	-	-	-	-	-	-	-
außerorts	-	-	-	-	-	-	-	-	-	-
in der Nähe von Kreuzungen oder Ein- mündungen, Lichtzeichenanlagen oder Fußgängerüberwegen bei dichtem Verkehr	1	-	-	1	-	-	-	-	-	-
innerorts	1	-	-	1	-	-	-	-	-	-
außerorts	-	-	-	-	-	-	-	-	-	-
an anderen Stellen:										
durch plötzliches Hervortreten hinter Sichthindernissen	1	-	1	-	-	2	-	1	1	-
innerorts	1	-	1	-	-	2	-	1	1	-
außerorts	-	-	-	-	-	-	-	-	-	-
ohne auf den Fahrzeugverkehr zu achten	3	-	2	1	-	4	-	2	2	-
innerorts	3	-	2	1	-	4	-	2	2	-
außerorts	-	-	-	-	-	-	-	-	-	-
durch sonstiges falsches Verhalten	2	-	2	-	-	-	-	-	-	-
innerorts	2	-	2	-	-	-	-	-	-	-
außerorts	-	-	-	-	-	-	-	-	-	-
Nichtbenutzen des Gehweges	-	-	-	-	-	-	-	-	-	-
innerorts	-	-	-	-	-	-	-	-	-	-
außerorts	-	-	-	-	-	-	-	-	-	-
Nichtbenutzen der vorgeschriebenen Straßenseite	-	-	-	-	-	1	-	1	-	-
innerorts	-	-	-	-	-	-	-	-	-	-
außerorts	-	-	-	-	-	1	-	1	-	-
Spielen auf oder neben der Fahrbahn	1	-	-	1	-	-	-	-	-	-
innerorts	1	-	-	1	-	-	-	-	-	-
außerorts	-	-	-	-	-	-	-	-	-	-
Andere Fehler der Fußgänger	1	-	-	2	1	6	-	2	5	1
innerorts	-	-	-	-	1	5	-	1	5	1
außerorts	1	-	-	2	-	1	-	1	-	-

Noch: 4. Ursachen von Straßenverkehrsunfällen
Noch: 4.2 Straßenverkehrsunfälle und Verunglückte nach Unfallursachen

Ursache Ortslage	Unfälle mit Personen- schaden	Verunglückte			Schwerw. Unfälle mit Sach- schaden (i.e.S.)	Unfälle mit Personen- schaden	Verunglückte			Schwerw. Unfälle mit Sach- schaden (i.e.S.)
		Getötete	Schwer-	Leicht-			Getötete	Schwer-	Leicht-	
			verletzte							
verletzte										
					Noch: August 2012					Noch:August 2011
Straßenverhältnisse										
Verunreinigung durch ausgeflossenes Öl	2	-	-	2	1	1	-	-	1	-
innerorts	1	-	-	1	1	-	-	-	-	-
außerorts	1	-	-	1	-	1	-	-	1	-
Andere Verunreinigungen durch Straßen-										
benutzer	-	-	-	-	-	-	-	-	-	-
innerorts	-	-	-	-	-	-	-	-	-	-
außerorts	-	-	-	-	-	-	-	-	-	-
Schnee, Eis	-	-	-	-	-	-	-	-	-	-
innerorts	-	-	-	-	-	-	-	-	-	-
außerorts	-	-	-	-	-	-	-	-	-	-
Regen	13	-	4	11	3	9	-	5	6	10
innerorts	4	-	1	3	1	4	-	2	2	2
außerorts	9	-	3	8	2	5	-	3	4	8
Andere Einflüsse	-	-	-	-	-	-	-	-	-	-
innerorts	-	-	-	-	-	-	-	-	-	-
außerorts	-	-	-	-	-	-	-	-	-	-
Spurrillen im Zusammenhang mit Regen,										
Schnee oder Eis	-	-	-	-	-	-	-	-	-	-
innerorts	-	-	-	-	-	-	-	-	-	-
außerorts	-	-	-	-	-	-	-	-	-	-
Anderer Zustand der Straße	5	-	2	4	-	6	-	3	5	-
innerorts	-	-	-	-	-	2	-	2	1	-
außerorts	5	-	2	4	-	4	-	1	4	-
Nicht ordnungsgemäßer Zustand der Verkehrs-										
zeichen oder -einrichtungen	1	-	-	1	-	-	-	-	-	-
innerorts	1	-	-	1	-	-	-	-	-	-
außerorts	-	-	-	-	-	-	-	-	-	-
Mangelhafte Beleuchtung der Straße										
innerorts	-	-	-	-	-	-	-	-	-	-
außerorts	-	-	-	-	-	-	-	-	-	-
Mangelhafte Sicherung von Bahnübergängen										
innerorts	-	-	-	-	-	-	-	-	-	-
außerorts	-	-	-	-	-	-	-	-	-	-
Witterungseinflüsse										
Sichtbehinderung durch										
Nebel	-	-	-	-	-	-	-	-	-	-
innerorts	-	-	-	-	-	-	-	-	-	-
außerorts	-	-	-	-	-	-	-	-	-	-
starken Regen, Hagel, Schneegestöber										
usw	2	-	1	1	-	3	1	1	1	2
innerorts	-	-	-	-	-	-	-	-	-	-
außerorts	2	-	1	1	-	3	1	1	1	2
blendende Sonne	6	-	1	9	1	6	-	5	2	-
innerorts	4	-	1	6	1	3	-	2	1	-
außerorts	2	-	-	3	-	3	-	3	1	-
Seitenwind	1	-	1	-	-	-	-	-	-	-
innerorts	-	-	-	-	-	-	-	-	-	-
außerorts	1	-	1	-	-	-	-	-	-	-
Unwetter oder sonstige Witterungs-										
einflüsse	-	-	-	-	-	-	-	-	-	-
innerorts	-	-	-	-	-	-	-	-	-	-
außerorts	-	-	-	-	-	-	-	-	-	-
Hindernisse										
Nicht oder unzureichend gesicherte										
Arbeitsstelle auf der Fahrbahn	-	-	-	-	-	-	-	-	-	-
innerorts	-	-	-	-	-	-	-	-	-	-
außerorts	-	-	-	-	-	-	-	-	-	-
Wild auf der Fahrbahn	10	-	2	8	9	6	-	2	4	10
innerorts	1	-	1	-	-	-	-	-	-	-
außerorts	9	-	1	8	9	6	-	2	4	10
Anderes Tier auf der Fahrbahn	2	-	-	3	1	1	-	1	-	-
innerorts	-	-	-	-	1	-	-	-	-	-
außerorts	2	-	-	3	-	1	-	1	-	-
Sonstiges Hindernis auf der Fahrbahn	4	-	2	2	4	2	-	2	1	1
innerorts	3	-	2	1	-	1	-	-	1	-
außerorts	1	-	-	1	4	1	-	2	-	1
Sonstige Ursachen										
	28	-	5	29	8	37	-	11	37	10
innerorts	14	-	2	17	7	20	-	3	22	8
außerorts	14	-	3	12	1	17	-	8	15	2

Noch: 4. Ursachen von Straßenverkehrsunfällen
Noch: 4.2 Straßenverkehrsunfälle und Verunglückte nach Unfallursachen

Ursache Ortslage	Unfälle mit Personen- schaden	Verunglückte			Schwerw. Unfälle mit Sach- schaden (i.e.S.)	Unfälle mit Personen- schaden	Verunglückte			Schwerw. Unfälle mit Sach- schaden (i.e.S.)
		Getötete	Schwer-	Leicht-			Getötete	Schwer-	Leicht-	
			verletzte					verletzte		
Januar - August 2012								Januar - August 2011		
Fehlverhalten der Fahrzeugführer										
Alkoholeinfluss	257	8	114	213	176	275	4	92	239	142
innerorts	162	2	64	136	119	172	-	53	152	85
außerorts	95	6	50	77	57	103	4	39	87	57
Einfluss anderer berauschender Mittel (z.B. Drogen, Rauschgift)	29	-	10	22	15	27	1	12	23	17
innerorts	16	-	6	12	11	16	1	3	13	10
außerorts	13	-	4	10	4	11	-	9	10	7
Übermüdung	42	-	14	46	24	50	1	27	44	27
innerorts	9	-	-	15	9	13	-	4	15	6
außerorts	33	-	14	31	15	37	1	23	29	21
Sonstige körperliche oder geistige Mängel	72	1	29	59	14	69	2	33	52	20
innerorts	41	1	14	41	12	38	2	17	28	12
außerorts	31	-	15	18	2	31	-	16	24	8
Benutzung der falschen Fahrbahn (auch Richtungsfahrbahn) oder verbotswidrige Benutzung anderer Straßenteile	124	3	31	117	17	116	3	37	109	20
innerorts	100	-	17	93	12	90	1	17	86	10
außerorts	24	3	14	24	5	26	2	20	23	10
Verstoß gegen das Rechtsfahrgebot	247	18	121	247	95	245	21	98	255	102
innerorts	108	1	27	121	51	119	3	35	127	54
außerorts	139	17	94	126	44	126	18	63	128	48
Nicht angepasste Geschwindigkeit mit gleichzeitigem Überschreiten der zulässigen Höchstgeschwindigkeit	40	11	19	25	5	34	7	19	28	8
innerorts	15	1	5	10	3	15	1	6	14	7
außerorts	25	10	14	15	2	19	6	13	14	1
Nicht angepasste Geschwindigkeit in anderen Fällen	1 156	44	454	1 050	482	1 161	38	437	1 051	492
innerorts	374	6	122	354	173	406	10	115	382	179
außerorts	782	38	332	696	309	755	28	322	669	313
Ungenügender Sicherheitsabstand	514	-	70	624	120	516	3	68	634	89
innerorts	375	-	36	439	80	361	-	34	441	58
außerorts	139	-	34	185	40	155	3	34	193	31
Starkes Bremsen des Vorausfahrenden ohne zwingenden Grund	14	-	1	16	2	16	-	1	16	3
innerorts	8	-	-	9	-	11	-	-	12	2
außerorts	6	-	1	7	2	5	-	1	4	1
Unzulässiges Rechtsüberholen	3	-	1	3	2	6	-	-	6	1
innerorts	3	-	1	3	-	5	-	-	5	-
außerorts	-	-	-	-	2	1	-	-	1	1
Überholen trotz Gegenverkehrs	43	1	22	37	12	55	7	34	70	8
innerorts	5	-	1	5	3	7	-	4	9	1
außerorts	38	1	21	32	9	48	7	30	61	7
Überholen trotz unklarer Verkehrslage	57	-	24	55	28	72	2	23	73	25
innerorts	31	-	11	29	13	34	1	9	29	11
außerorts	26	-	13	26	15	38	1	14	44	14
Überholen trotz unzureichender Sicht- verhältnisse	7	1	3	6	-	12	1	7	13	6
innerorts	1	1	-	-	-	1	-	-	2	1
außerorts	6	-	3	6	-	11	1	7	11	5
Überholen ohne Beachtung des nachfolgenden Verkehrs und/oder ohne rechtzeitige und deutliche Ankündigung des Ausscherens	24	-	5	22	13	30	1	8	38	15
innerorts	3	-	-	3	-	4	-	1	3	2
außerorts	21	-	5	19	13	26	1	7	35	13
Fehler beim Wiedereinordnen nach rechts	26	-	12	23	6	20	-	8	23	5
innerorts	9	-	1	10	-	6	-	-	9	-
außerorts	17	-	11	13	6	14	-	8	14	5
Sonstige Fehler beim Überholen (z.B. ohne genügenden Seitenabstand)	64	1	21	48	6	76	-	22	78	8
innerorts	26	-	4	23	1	31	-	6	29	3
außerorts	38	1	17	25	5	45	-	16	49	5
Fehler beim Überholtwerden	18	1	5	15	7	21	-	7	21	4
innerorts	5	1	-	5	1	6	-	1	6	1
außerorts	13	-	5	10	6	15	-	6	15	3
Nichtbeachten des Vorranges entgegen- kommender Fahrzeuge beim Vorbeifahren an haltenden Fahrzeugen, Absperrungen oder Hindernissen	12	1	1	18	3	8	-	3	7	4
innerorts	11	1	1	16	3	8	-	3	7	2
außerorts	1	-	-	2	-	-	-	-	-	2

Noch: 4. Ursachen von Straßenverkehrsunfällen
Noch: 4.2 Straßenverkehrsunfälle und Verunglückte nach Unfallursachen

Ursache Ortslage	Unfälle mit Personen- schaden	Verunglückte			Schwerw. Unfälle mit Sach- schaden (i.e.S.)	Unfälle mit Personen- schaden	Verunglückte			Schwerw. Unfälle mit Sach- schaden (i.e.S.)
		Getötete	Schwer-	Leicht-			Getötete	Schwer-	Leicht-	
			verletzte					verletzte		
Noch: Januar - August 2012										
Nichtbeachten des nachfolgenden Verkehrs beim Vorbeifahren an haltenden Fahr- zeugen, Absperrungen oder Hindernissen und/oder ohne rechtzeitige und deutliche Ankündigung des Ausscherens	5 3 2	- - -	1 1 -	9 3 6	- - -	4 1 3	- - -	- - -	4 1 3	1 1 -
Nebeneinanderfahren, fehlerhaftes Wechseln des Fahrstreifens beim Nebeneinander- fahren oder Nichtbeachten des Reißver- schlussverfahrens	58 26 32	- - -	13 5 8	60 25 35	21 17 4	47 26 21	- - -	5 3 2	56 28 28	25 11 14
Nichtbeachten der Regel "rechts vor links"	80 78 2	- - -	20 19 1	88 86 2	50 48 2	70 68 2	- - -	15 14 1	61 59 2	38 38 -
Nichtbeachten der die Vorfahrt regelnden Verkehrszeichen	517 404 113	4 1 3	132 78 54	603 454 149	293 227 66	513 376 137	5 2 3	142 90 52	571 407 164	308 238 70
Nichtbeachten der Vorfahrt des durch- gehenden Verkehrs auf Autobahnen oder Kraftfahrstraßen	5 2 3	- - -	1 1 -	6 1 5	7 - 7	7 1 6	- - -	1 - 1	11 1 10	5 - 5
Nichtbeachten der Vorfahrt durch Fahrzeuge, die aus Feld- und Waldwegen kommen	22 4 18	4 1 3	8 1 7	16 4 12	2 1 1	13 6 7	1 - 1	2 1 1	17 7 10	2 1 1
Nichtbeachten der Verkehrsregelung durch Polizeibeamte oder Lichtzeichen	65 54 11	- - -	13 12 1	81 66 15	37 34 3	71 61 10	- - -	15 14 1	96 77 19	25 22 3
Nichtbeachten des Vorranges entgegen- kommender Fahrzeuge	8 6 2	- - -	- - -	8 6 2	5 2 3	14 12 2	- - -	3 1 2	17 15 2	6 6 -
Nichtbeachten des Vorranges von Schienen- fahrzeugen an Bahnübergängen	5 5 -	- - -	1 1 -	5 5 -	2 2 -	3 3 -	- - -	1 1 -	2 2 -	1 1 -
Fehler beim Abbiegen	289 218 71	4 2 2	67 38 29	309 231 78	104 82 22	309 247 62	2 1 1	72 46 26	318 251 67	135 117 18
Fehler beim Wenden oder Rückwärtsfahren	113 99 14	3 1 2	23 19 4	109 98 11	44 40 4	137 130 7	4 4 -	25 23 2	123 112 11	39 32 7
Fehler beim Einfahren in den fließenden Verkehr (z.B. aus einem Grundstück, von einem anderen Straßenteil oder beim Anfahren vom Fahrbahnrand)	157 147 10	- - -	29 26 3	158 148 10	26 24 2	180 174 6	3 2 1	32 31 1	184 172 12	21 20 1
Falsches Verhalten gegenüber Fußgängern an Fußgängerüberwegen	23 23 -	- - -	13 13 -	12 12 -	- - -	14 14 -	- - -	8 8 -	7 7 -	- - -
an Fußgängerfurten	10 10 -	- - -	4 4 -	6 6 -	- - -	10 10 -	- - -	3 3 -	8 8 -	- - -
beim Abbiegen	40 40 -	- - -	8 8 -	38 38 -	- - -	33 33 -	- - -	8 8 -	27 27 -	- - -
an Haltestellen (auch haltenden Schul- bussen mit eingeschaltetem Warnblink- licht)	18 17 1	- - -	8 8 -	11 10 1	- - -	7 7 -	- - -	4 4 -	3 3 -	- - -
an anderen Stellen	146 135 11	5 5 -	52 46 6	107 100 7	- - -	157 147 10	5 5 -	45 43 2	118 110 8	- - -
Unzulässiges Halten oder Parken	4 3 1	- - -	1 1 -	3 2 1	- - -	3 2 1	- - -	1 - 1	2 2 -	- - -

Noch: 4. Ursachen von Straßenverkehrsunfällen
Noch: 4.2 Straßenverkehrsunfälle und Verunglückte nach Unfallursachen

Ursache Ortslage	Unfälle mit Personen- schaden	Verunglückte			Schwerw. Unfälle mit Sach- schaden (i.e.S.)	Unfälle mit Personen- schaden	Verunglückte			Schwerw. Unfälle mit Sach- schaden (i.e.S.)
		Getötete	Schwer-	Leicht-			Getötete	Schwer-	Leicht-	
			verletzte					verletzte		
Noch: Januar - August 2012										
Noch: Januar -August 2011										
Mangelnde Sicherung haltender oder liegen- gebliebener Fahrzeuge und von Unfall- stellen sowie Schulbussen, bei denen										
Kinder ein- oder aussteigen	3	-	1	2	5	11	-	2	10	1
innerorts	3	-	1	2	4	10	-	2	9	1
außerorts	-	-	-	-	1	1	-	-	1	-
Verkehrswidriges Verhalten beim Ein- oder										
Aussteigen, Be- oder Entladen	18	-	1	17	1	22	-	2	21	2
innerorts	17	-	1	16	1	21	-	2	20	2
außerorts	1	-	-	1	-	1	-	-	1	-
Nichtbeachten der Beleuchtungs-										
vorschriften	2	-	-	2	-	9	-	5	11	-
innerorts	2	-	-	2	-	7	-	2	8	-
außerorts	-	-	-	-	-	2	-	3	3	-
Überladung, Überbesetzung	2	-	1	5	1	3	-	5	2	2
innerorts	1	-	1	2	-	1	-	1	-	-
außerorts	1	-	-	3	1	2	-	4	2	2
Unzureichend gesicherte Ladung oder										
Fahrzeugzubehörteile	8	1	-	13	12	14	1	3	11	13
innerorts	2	-	-	3	1	5	1	1	3	-
außerorts	6	1	-	10	11	9	-	2	8	13
Andere Fehler beim Fahrzeugführer	1 328	27	402	1 188	345	1 340	32	414	1 234	296
innerorts	766	7	180	686	160	780	6	203	705	135
außerorts	562	20	222	502	185	560	26	211	529	161
Technische Mängel, Wartungsmängel										
Beleuchtung	5	-	4	2	-	5	-	3	4	-
innerorts	3	-	1	2	-	5	-	3	4	-
außerorts	2	-	3	-	-	-	-	-	-	-
Bereifung	25	-	14	22	25	26	-	7	25	22
innerorts	6	-	3	5	5	3	-	-	3	5
außerorts	19	-	11	17	20	23	-	7	22	17
Bremsen	4	-	-	4	4	7	-	1	6	4
innerorts	3	-	-	3	1	5	-	-	5	3
außerorts	1	-	-	1	3	2	-	1	1	1
Lenkung	2	-	2	1	-	1	-	1	-	3
innerorts	1	-	1	-	-	-	-	-	-	1
außerorts	1	-	1	1	-	1	-	1	-	2
Zugvorrichtung	2	-	2	8	-	-	-	-	-	-
innerorts	1	-	1	8	-	-	-	-	-	-
außerorts	1	-	1	-	-	-	-	-	-	-
Andere Mängel	21	-	5	21	10	19	-	6	17	5
innerorts	12	-	3	12	1	12	-	1	12	1
außerorts	9	-	2	9	9	7	-	5	5	4

Noch: 4. Ursachen von Straßenverkehrsunfällen
Noch: 4.2 Straßenverkehrsunfälle und Verunglückte nach Unfallursacher

Ursache ----- Ortslage	Unfälle mit Personen- schaden	Verunglückte			Schwerw. Unfälle mit Sach- schaden (i.e.S.)	Unfälle mit Personen- schaden	Verunglückte			Schwerw. Unfälle mit Sach- schaden (i.e.S.)				
		Getötete	Schwer-	Leicht-			Getötete	Schwer-	Leicht-					
			verletzte					verletzte						
Noch: Januar - August 2012														
Noch: Januar -August 2011														
Fehlverhalten der Fußgänger														
Alkoholeinfluss	15	2	8	7	-	9	2	3	5	-				
innerorts	11	2	6	4	-	8	2	3	4	-				
außerorts	4	-	2	3	-	1	-	-	1	-				
Einfluss anderer berauschender Mittel (z.B. Drogen, Rauschgift)	-	-	-	-	-	1	-	-	1	-				
innerorts	-	-	-	-	-	1	-	-	1	-				
außerorts	-	-	-	-	-	-	-	-	-	-				
Übermüdung	-	-	-	-	-	-	-	-	-	-				
innerorts	-	-	-	-	-	-	-	-	-	-				
außerorts	-	-	-	-	-	-	-	-	-	-				
Sonstige körperliche oder geistige Mängel	2	-	-	2	-	2	-	-	2	-				
innerorts	2	-	-	2	-	2	-	-	2	-				
außerorts	-	-	-	-	-	-	-	-	-	-				
Falsches Verhalten														
beim Überschreiten der Fahrbahn an Stellen, an denen der Fußgängerverkehr durch Polizeibeamte oder Lichtzeichen geregelt war	6	-	3	3	-	7	-	2	6	-				
innerorts	6	-	3	3	-	7	-	2	6	-				
außerorts	-	-	-	-	-	-	-	-	-	-				
auf Fußgängerüberwegen ohne Verkehrsrege- lung durch Polizeibeamte oder Licht- zeichen	-	-	-	-	-	-	-	-	-	-				
innerorts	-	-	-	-	-	-	-	-	-	-				
außerorts	-	-	-	-	-	-	-	-	-	-				
in der Nähe von Kreuzungen oder Ein- mündungen, Lichtzeichenanlagen oder Fußgängerüberwegen bei dichtem Verkehr	7	-	4	4	-	4	-	-	4	-				
innerorts	7	-	4	4	-	3	-	-	3	-				
außerorts	-	-	-	-	-	1	-	-	1	-				
an anderen Stellen:														
durch plötzliches Hervortreten hinter Sichthindernissen	13	-	7	7	-	12	-	6	6	-				
innerorts	11	-	6	6	-	11	-	5	6	-				
außerorts	2	-	1	1	-	1	-	1	-	-				
ohne auf den Fahrzeugverkehr zu achten	45	-	20	31	-	40	2	18	24	1				
innerorts	43	-	19	30	-	36	2	15	23	1				
außerorts	2	-	1	1	-	4	-	3	1	-				
durch sonstiges falsches Verhalten	5	1	3	3	-	6	-	3	4	-				
innerorts	5	1	3	3	-	5	-	3	3	-				
außerorts	-	-	-	-	-	1	-	-	1	-				
Nichtbenutzen des Gehweges	1	-	-	1	-	4	-	1	5	-				
innerorts	1	-	-	1	-	4	-	1	5	-				
außerorts	-	-	-	-	-	-	-	-	-	-				
Nichtbenutzen der vorgeschriebenen Straßenseite	4	-	1	3	-	2	1	1	-	-				
innerorts	-	-	-	-	-	1	1	-	-	-				
außerorts	4	-	1	3	-	1	-	1	-	-				
Spielen auf oder neben der Fahrbahn	3	-	-	3	-	1	-	-	1	-				
innerorts	2	-	-	2	-	1	-	-	1	-				
außerorts	1	-	-	1	-	-	-	-	-	-				
Andere Fehler der Fußgänger	28	1	8	22	2	41	1	12	29	1				
innerorts	22	1	7	15	2	35	1	10	25	1				
außerorts	6	-	1	7	-	6	-	2	4	-				

Noch: 4. Ursachen von Straßenverkehrsunfällen
Noch: 4.2 Straßenverkehrsunfälle und Verunglückte nach Unfallursachen

Ursache Ortslage	Unfälle mit Personen- schaden	Verunglückte			Schwerw. Unfälle mit Sach- schaden (i.e.S.)	Unfälle mit Personen- schaden	Verunglückte			Schwerw. Unfälle mit Sach- schaden (i.e.S.)					
		Getötete	Schwer-	Leicht-			Getötete	Schwer-	Leicht-						
			verletzte												
Noch: Januar - August 2012											Noch: Januar -August 2011				
Straßenverhältnisse															
Verunreinigung durch ausgeflossenes Öl	12	-	6	12	3	9	1	2	7	1					
innerorts	6	-	-	6	1	6	-	1	6	1					
außerorts	6	-	6	6	2	3	1	1	1	-					
Andere Verunreinigungen durch Straßen-															
benutzer	7	-	1	8	-	2	-	-	3	-					
innerorts	2	-	-	2	-	2	-	-	3	-					
außerorts	5	-	1	6	-	-	-	-	-	-					
Schnee, Eis	160	2	40	149	136	166	3	34	170	139					
innerorts	42	1	13	36	50	60	3	12	64	51					
außerorts	118	1	27	113	86	106	-	22	106	88					
Regen	92	5	43	87	49	69	2	22	65	52					
innerorts	30	-	8	25	11	16	-	4	13	10					
außerorts	62	5	35	62	38	53	2	18	52	42					
Andere Einflüsse	4	-	1	3	-	3	-	1	2	-					
innerorts	2	-	1	1	-	1	-	-	1	-					
außerorts	2	-	-	2	-	2	-	1	1	-					
Spurrillen im Zusammenhang mit Regen,															
Schnee oder Eis	3	-	1	2	3	2	-	-	2	1					
innerorts	-	-	-	-	3	1	-	-	1	1					
außerorts	3	-	1	2	-	1	-	-	1	-					
Anderer Zustand der Straße	14	-	7	11	1	22	-	12	15	5					
innerorts	4	-	2	2	1	10	-	7	5	5					
außerorts	10	-	5	9	-	12	-	5	10	-					
Nicht ordnungsgemäßer Zustand der Verkehrs-															
zeichen oder -einrichtungen	3	-	1	3	2	3	-	1	2	-					
innerorts	3	-	1	3	2	1	-	-	1	-					
außerorts	-	-	-	-	-	2	-	1	1	-					
Mangelhafte Beleuchtung der Straße															
innerorts	-	-	-	-	-	-	-	-	-	-					
außerorts	-	-	-	-	-	-	-	-	-	-					
Mangelhafte Sicherung von Bahnübergängen															
innerorts	1	-	-	1	-	-	-	-	-	-					
außerorts	-	-	-	-	-	-	-	-	-	-					
Witterungseinflüsse															
Sichtbehinderung durch															
Nebel	3	1	2	-	1	5	-	4	5	4					
innerorts	2	-	2	-	-	-	-	-	-	-					
außerorts	1	1	-	-	1	5	-	4	5	4					
starken Regen, Hagel, Schneegestöber															
usw	10	-	7	4	1	9	1	2	9	5					
innerorts	5	-	3	2	1	1	-	-	1	1					
außerorts	5	-	4	2	-	8	1	2	8	4					
blendende Sonne	34	-	8	38	11	50	1	22	53	16					
innerorts	26	-	6	31	9	34	1	12	32	12					
außerorts	8	-	2	7	2	16	-	10	21	4					
Seitenwind	7	-	7	4	1	3	-	1	2	-					
innerorts	1	-	-	1	-	1	-	1	-	-					
außerorts	6	-	7	3	1	2	-	-	2	-					
Unwetter oder sonstige Witterungs-															
einflüsse	5	-	4	3	4	4	-	1	3	3					
innerorts	-	-	-	-	-	1	-	1	-	-					
außerorts	5	-	4	3	4	3	-	-	3	3					
Hindernisse															
Nicht oder unzureichend gesicherte															
Arbeitsstelle auf der Fahrbahn	2	-	-	2	1	2	-	2	-	1					
innerorts	2	-	-	2	-	2	-	2	-	-					
außerorts	-	-	-	-	1	-	-	-	-	1					
Wild auf der Fahrbahn	51	-	9	48	47	35	-	6	33	43					
innerorts	4	-	2	2	1	3	-	-	3	3					
außerorts	47	-	7	46	46	32	-	6	30	40					
Anderes Tier auf der Fahrbahn	15	-	7	9	6	18	-	5	17	2					
innerorts	7	-	5	2	2	12	-	3	10	-					
außerorts	8	-	2	7	4	6	-	2	7	2					
Sonstiges Hindernis auf der Fahrbahn	8	-	3	5	12	8	-	4	5	12					
innerorts	4	-	2	2	2	2	-	-	2	3					
außerorts	4	-	1	3	10	6	-	4	3	9					
Sonstige Ursachen															
	259	1	72	246	87	219	2	64	209	66					
innerorts	159	1	34	150	51	137	-	32	134	40					
außerorts	100	-	38	96	36	82	2	32	75	26					

5. Straßenverkehrsunfälle und Verunglückte nach Kreisen

Kreisfreie Stadt Landkreis Land Ortslage	Unfälle insgesamt	Davon					Verun- glückte Personen insgesamt	Davon		
		mit Personen- schaden	mit nur Sach- schaden	davon				Getötete	Schwer-	Leicht-
				schwerwie- gende Unfälle mit Sachschaden (im engeren Sinne) ¹⁾	sonstige Sachschadens- unfälle unter dem Einfluss berauschender Mittel ²⁾	übrige Sach- schadens- unfälle				
August 2012										
Stadt Erfurt	435	53	382	31	3	348	60	-	7	53
innerorts	389	45	344	25	3	316	49	-	4	45
außerorts ohne Autobahn	29	6	23	2	-	21	7	-	2	5
auf Autobahnen	17	2	15	4	-	11	4	-	1	3
Stadt Gera	164	20	144	3	5	136	26	-	5	21
innerorts	152	19	133	3	4	126	25	-	4	21
außerorts ohne Autobahn	7	1	6	-	1	5	1	-	1	-
auf Autobahnen	5	-	5	-	-	5	-	-	-	-
Stadt Jena	208	35	173	7	4	162	46	-	3	43
innerorts	187	32	155	7	4	144	41	-	2	39
außerorts ohne Autobahn	11	2	9	-	-	9	3	-	-	3
auf Autobahnen	10	1	9	-	-	9	2	-	1	1
Stadt Suhl	76	5	71	3	2	66	5	-	2	3
innerorts	71	4	67	2	2	63	4	-	2	2
außerorts ohne Autobahn	2	-	2	-	-	2	-	-	-	-
auf Autobahnen	3	1	2	1	-	1	1	-	-	1
Stadt Weimar	140	21	119	5	1	113	25	-	3	22
innerorts	129	16	113	5	1	107	20	-	2	18
außerorts ohne Autobahn	9	5	4	-	-	4	5	-	1	4
auf Autobahnen	2	-	2	-	-	2	-	-	-	-
Stadt Eisenach	91	16	75	2	-	73	18	-	2	16
innerorts	71	11	60	-	-	60	11	-	1	10
außerorts ohne Autobahn	16	5	11	1	-	10	7	-	1	6
auf Autobahnen	4	-	4	1	-	3	-	-	-	-
Eichsfeld	229	37	192	6	1	185	57	1	14	42
innerorts	136	15	121	5	1	115	19	-	4	15
außerorts ohne Autobahn	76	17	59	-	-	59	24	1	5	18
auf Autobahnen	17	5	12	1	-	11	14	-	5	9
Nordhausen	181	28	153	7	-	146	40	2	7	31
innerorts	110	16	94	2	-	92	18	1	3	14
außerorts ohne Autobahn	58	11	47	4	-	43	20	1	3	16
auf Autobahnen	13	1	12	1	-	11	2	-	1	1
Wartburgkreis	209	43	166	1	1	164	59	3	16	40
innerorts	99	16	83	1	-	82	25	1	7	17
außerorts ohne Autobahn	89	26	63	-	1	62	33	2	9	22
auf Autobahnen	21	1	20	-	-	20	1	-	-	1
Unstrut-Hainich-Kreis	208	29	179	4	6	169	39	-	13	26
innerorts	130	17	113	4	5	104	23	-	6	17
außerorts ohne Autobahn	78	12	66	-	1	65	16	-	7	9
auf Autobahnen	-	-	-	-	-	-	-	-	-	-
Kyffhäuserkreis	157	33	124	4	1	119	44	5	13	26
innerorts	80	21	59	1	-	58	27	-	8	19
außerorts ohne Autobahn	75	11	64	3	1	60	16	5	5	6
auf Autobahnen	2	1	1	-	-	1	1	-	-	1
Schmalkalden-Meiningen	209	46	163	7	1	155	70	1	13	56
innerorts	144	31	113	6	1	106	49	-	6	43
außerorts ohne Autobahn	55	13	42	1	-	41	19	1	7	11
auf Autobahnen	10	2	8	-	-	8	2	-	-	2

1) Straftatbestand oder Ordnungswidrigkeit und gleichzeitig mindestens ein Kfz nicht mehr fahrbereit

2) Unfallbeteiligter stand unter dem Einfluss berauschender Mittel und alle beteiligten Kfz waren fahrbereit.

Noch: 5. Straßenverkehrsunfälle und Verunglückte nach Kreisen

Kreisfreie Stadt Landkreis Land Ortslage	Unfälle insgesamt	Davon					Verun- glückte Personen insgesamt	Davon		
		mit Personen- schaden	mit nur Sach- schaden	davon				Getötete	Schwer-	Leicht-
				schwerwie- gende Unfälle mit Sachschaden (im engeren Sinne) ¹⁾	sonstige Sachschadens- unfälle unter dem Einfluss berauschender Mittel ²⁾	übrige Sach- schadens- unfälle				
Noch: August 2012										
Gotha	272	42	230	8	1	221	57	1	13	43
innerorts	154	23	131	2	-	129	31	1	3	27
außerorts ohne Autobahn	94	15	79	5	1	73	21	-	7	14
auf Autobahnen	24	4	20	1	-	19	5	-	3	2
Sömmerda	139	17	122	4	3	115	21	-	7	14
innerorts	67	8	59	1	2	56	9	-	3	6
außerorts ohne Autobahn	68	9	59	3	1	55	12	-	4	8
auf Autobahnen	4	-	4	-	-	4	-	-	-	-
Hildburghausen	116	19	97	9	-	88	22	1	9	12
innerorts	57	10	47	4	-	43	12	1	6	5
außerorts ohne Autobahn	48	7	41	3	-	38	8	-	2	6
auf Autobahnen	11	2	9	2	-	7	2	-	1	1
Ilm-Kreis	210	24	186	14	1	171	29	-	8	21
innerorts	113	14	99	4	-	95	16	-	5	11
außerorts ohne Autobahn	64	6	58	3	1	54	8	-	2	6
auf Autobahnen	33	4	29	7	-	22	5	-	1	4
Weimarer Land	172	28	144	4	5	135	40	1	12	27
innerorts	98	15	83	-	4	79	21	-	8	13
außerorts ohne Autobahn	42	9	33	2	1	30	10	-	3	7
auf Autobahnen	32	4	28	2	-	26	9	1	1	7
Sonneberg	116	14	102	12	2	88	16	1	7	8
innerorts	87	8	79	9	2	68	9	-	4	5
außerorts ohne Autobahn	29	6	23	3	-	20	7	1	3	3
auf Autobahnen	-	-	-	-	-	-	-	-	-	-
Saalfeld-Rudolstadt	233	28	205	7	3	195	36	1	7	28
innerorts	162	17	145	4	2	139	22	-	3	19
außerorts ohne Autobahn	71	11	60	3	1	56	14	1	4	9
auf Autobahnen	-	-	-	-	-	-	-	-	-	-
Saale-Holzland-Kreis	211	32	179	9	2	168	44	-	9	35
innerorts	92	11	81	2	1	78	15	-	1	14
außerorts ohne Autobahn	81	16	65	6	1	58	22	-	8	14
auf Autobahnen	38	5	33	1	-	32	7	-	-	7
Saale-Orla-Kreis	266	24	242	15	-	227	32	1	16	15
innerorts	102	11	91	8	-	83	11	-	3	8
außerorts ohne Autobahn	95	10	85	4	-	81	15	1	12	2
auf Autobahnen	69	3	66	3	-	63	6	-	1	5
Greiz	161	25	136	4	2	130	35	1	9	25
innerorts	96	16	80	3	2	75	21	1	4	16
außerorts ohne Autobahn	55	8	47	1	-	46	12	-	3	9
auf Autobahnen	10	1	9	-	-	9	2	-	2	-
Altenburger Land	158	22	136	2	2	132	34	-	11	23
innerorts	101	12	89	1	2	86	16	-	4	12
außerorts ohne Autobahn	50	8	42	-	-	42	15	-	7	8
auf Autobahnen	7	2	5	1	-	4	3	-	-	3
Thüringen	4 361	641	3 720	168	46	3 506	855	19	206	630
innerorts	2 827	388	2 439	99	36	2 304	494	5	93	396
außerorts ohne Autobahn	1 202	214	988	44	10	934	295	13	96	186
auf Autobahnen	332	39	293	25	-	268	66	1	17	48
davon										
kreisfreie Städte	1 114	150	964	51	15	898	180	-	22	158
Landkreise	3 247	491	2 756	117	31	2 608	675	19	184	472

1) Straftatbestand oder Ordnungswidrigkeit und gleichzeitig mindestens ein Kfz nicht mehr fahrbereit

2) Unfallbeteiligter stand unter dem Einfluss berauschender Mittel und alle beteiligten Kfz waren fahrbereit.

6. Straßenverkehrsunfälle unter Alkoholeinwirkung sowie Verunglückte nach Kreisen

Kreisfreie Stadt Landkreis Land	Unfälle unter Alkohol- einfluss insgesamt	Davon					Verun- glückte Personen insgesamt	Davon		
		mit Personenschaden			mit nur Sachschaden			Getötete	Schwer-	Leicht-
		mit Getöteten	mit Schwer- verletzten	mit Leicht- verletzten	schwerwie- gende Unfälle (im engeren Sinne) ¹⁾	sonstige Unfälle unter dem Einfluss berauschender Mittel ²⁾				
August 2012										
Stadt Erfurt	10	-	2	4	1	3	6	-	2	4
Stadt Gera	11	-	2	3	1	5	6	-	2	4
Stadt Jena	7	-	-	2	1	4	3	-	-	3
Stadt Suhl	2	-	-	-	-	2	-	-	-	-
Stadt Weimar	2	-	-	1	1	-	1	-	-	1
Stadt Eisenach	2	-	-	1	1	-	1	-	-	1
Eichsfeld	2	-	-	1	-	1	2	-	-	2
Nordhausen	5	-	1	3	1	-	4	-	1	3
Wartburgkreis	3	-	-	1	1	1	1	-	-	1
Unstrut-Hainich-Kreis	10	-	-	2	2	6	2	-	-	2
Kyffhäuserkreis	5	1	-	4	-	-	10	3	2	5
Schmalkalden-Meiningen	7	-	2	4	-	1	6	-	2	4
Gotha	5	-	-	3	1	1	4	-	-	4
Sömmerda	4	-	-	1	-	3	1	-	-	1
Hildburghausen	1	-	1	-	-	-	1	-	1	-
Ilm-Kreis	2	-	-	1	-	1	1	-	-	1
Weimarer Land	6	-	-	1	-	5	1	-	-	1
Sonneberg	4	-	1	1	-	2	2	-	1	1
Saalfeld-Rudolstadt	3	-	-	-	-	3	-	-	-	-
Saale-Holzland-Kreis	4	-	-	1	1	2	1	-	-	1
Saale-Orla-Kreis	3	-	1	-	2	-	1	-	1	-
Greiz	3	-	1	-	-	2	3	-	1	2
Altenburger Land	3	-	-	1	-	2	3	-	-	3
Thüringen	104	1	11	35	13	44	60	3	13	44
davon										
kreisfreie Städte	34	-	4	11	5	14	17	-	4	13
Landkreise	70	1	7	24	8	30	43	3	9	31

1) Straftatbestand oder Ordnungswidrigkeit und gleichzeitig mindestens ein Kfz nicht mehr fahrbereit

2) Unfallbeteiligter stand unter dem Einfluss berauschender Mittel und alle beteiligten Kfz waren fahrbereit.

