



Statistischer Bericht

HI - m 7 / 12

Straßenverkehrsunfälle in Thüringen Juli 2012 - vorläufige Ergebnisse -

Bestell - Nr. 08 102

Zeichenerklärung

- 0 weniger als die Hälfte von 1 in der letzten besetzten Stelle, jedoch mehr als nichts
- nichts vorhanden (genau Null)
- . Zahlenwert unbekannt oder geheim zu halten
- ... Angabe fällt später an
- / Zahlenwert nicht sicher genug
- x Tabellenfach gesperrt, weil Aussage nicht sinnvoll
- () Aussagewert eingeschränkt
- r berichtigte Zahl
- p vorläufige Zahl

Anmerkung: Abweichungen in den Summen erklären sich aus dem Runden von Einzelwerten.

Herausgeber:

Thüringer Landesamt für Statistik
Europaplatz 3, 99091 Erfurt
Postfach 90 01 63, 99104 Erfurt

Telefon: 0361 37-84642/84647
Telefax: 0361 37-84699
Internet: www.statistik.thueringen.de
E-Mail: auskunft@statistik.thueringen.de

Auskunft erteilt:

Referat: Preise, Verdienste, Arbeitskosten,
Verkehr, Dienstleistungen
Telefon: 0361 37-84221

Herausgegeben im September 2012

Heft-Nr.: 181 / 12
Preis: 6,25 EUR

© Thüringer Landesamt für Statistik, Erfurt, 2012

Für nichtgewerbliche Zwecke sind Vervielfältigung und unentgeltliche Verbreitung, auch auszugsweise, mit Quellenangabe gestattet. Die Verbreitung, auch auszugsweise, über elektronische Systeme/Datenträger bedarf der vorherigen Zustimmung. Alle übrigen Rechte bleiben vorbehalten.

Inhaltsverzeichnis

	Seite
Vorbemerkungen	2
Tabellen	
1. Straßenverkehrsunfälle und Verunglückte	
1.1 Gesamtübersicht	4
1.2 Nach Tagesdatum und Ortslage	6
1.3 Nach Straßenarten	8
1.4 Nach Unfallarten	9
1.5 Nach Unfalltypen	10
1.6 Nach Art der Verkehrsbeteiligung und Ortslage	11
1.7 Nach Unfallkategorien und Ortslage	13
2. Getötete und Verletzte im Straßenverkehr	
2.1 Nach Art der Verkehrsbeteiligung	14
2.2 Nach Art der Verkehrsbeteiligung, Altersgruppen und Geschlecht	16
2.3 Nach Altersgruppen und Geschlecht	24
3. An Straßenverkehrsunfällen beteiligte Fahrzeugführer und Fußgänger	
3.1 Beteiligte nach Art der Verkehrsbeteiligung	26
3.2 Beteiligte an Unfällen mit Personenschaden nach Art der Verkehrsbeteiligung und Altersgruppen	27
3.3 Hauptverursacher nach Art der Verkehrsbeteiligung, Altersgruppen und Geschlecht	29
4. Ursachen von Straßenverkehrsunfällen	
4.1 Fehlverhalten der Fahrzeugführer bei Straßenverkehrsunfällen mit Personenschaden	31
4.2 Straßenverkehrsunfälle und Verunglückte nach Unfallursachen	32
5. Straßenverkehrsunfälle und Verunglückte nach Kreisen	42
6. Straßenverkehrsunfälle unter Alkoholeinwirkung sowie Verunglückte nach Kreisen	44
Grafik	
Straßenverkehrsunfälle mit Personenschaden und dabei verunglückte Personen	5

Vorbemerkungen

Rechtsgrundlage

Die Rechtsgrundlage für die Durchführung der Straßenverkehrsunfallstatistik bildet das Verkehrstatistikgesetz in der Fassung der Bekanntmachung vom 20. Februar 2004 (BGBl. I S. 318), zuletzt geändert durch Artikel 19 des Gesetzes vom 7. September 2007 (BGBl. I S. 2246), in Verbindung mit dem Gesetz über die Statistik für Bundeszwecke (Bundesstatistikgesetz - BStatG) vom 22. Januar 1987 (BGBl. I S. 462, 565), zuletzt geändert durch Artikel 3 des Gesetzes vom 7. September 2007 (BGBl. I S. 2246).

Methodische Hinweise

Ein für die Straßenverkehrsunfallstatistik meldepflichtiger Unfall liegt vor, wenn infolge des Fahrverkehrs auf öffentlichen Straßen und Plätzen Personen getötet oder verletzt oder Sachschäden verursacht worden sind. Auskunftspflichtig sind die Polizeidienststellen, deren Beamte den Unfall aufgenommen haben. Daraus folgt, dass die Statistik nur solche Unfälle erfasst, zu denen die Polizei herangezogen wurde. Grundlage für die Statistik der Straßenverkehrsunfälle sind die auf maschinenlesbaren Datenträgern übergebenen Angaben der Verkehrsunfallanzeigen sowie die Meldungen über die sonstigen Sachschadensunfälle ohne Alkoholeinwirkung, die entsprechend o.g. Gesetz nur anzahlmäßig erfasst werden und im vorliegenden Bericht lediglich in den Tabellen 1 und 13 ausgewiesen werden.

Jeder Unfall wird nur einmal ausgewiesen. Das Zuordnungskriterium ist die jeweils schwerste Unfallfolge. Alle Angaben der Vormonate des Berichtsjahres sind um Nachmeldungen bereinigt, die Angaben des Vorjahres sind endgültig.

Bei der Ermittlung der Unfallursache werden von dem den Unfall aufnehmenden Polizeibeamten die vorläufig festgestellten Ursachen von höchstens zwei Beteiligten angegeben, welche die wesentlichsten Ursachen für den Unfall gesetzt haben. Hierbei können für die betreffenden Beteiligten jeweils bis zu drei Ursachen angegeben werden. Wenn auch äußere Umstände, wie z.B. Straßenverhältnisse, Witterungseinflüsse und Hindernisse auf der Fahrbahn, für den Unfall ursächlich waren, so werden außerdem je Unfall bis zu zwei "allgemeine Ursachen" festgehalten. Die Gesamtzahl der von der Statistik ausgewiesenen Ursachen ist daher immer größer als die Zahl der Unfälle.

Erläuterung der Begriffe

Unfälle mit Personenschaden

Unfälle, bei denen infolge des Fahrverkehrs auf öffentlichen Straßen und Plätzen Personen getötet oder verletzt werden, unabhängig von der Höhe des Sachschadens.

Unfälle mit nur Sachschaden

- Schwerwiegender Unfall mit Sachschaden (im engeren Sinne):

Unfall mit Straftatbestand oder Ordnungswidrigkeit (Bußgeld). Gleichzeitig muss mindestens ein Kraftfahrzeug auf Grund eines Unfallschadens von der Unfallstelle abgeschleppt werden (nicht fahrbereit).

- Sonstiger Sachschadensunfall unter dem Einfluss berauschender Mittel :

Unfallbeteiligter steht unter dem Einfluss von Alkohol oder anderer berauschender Mittel.

Alle beteiligten Kraftfahrzeuge sind fahrbereit.

- Übriger Sachschadensunfall:

Alle übrigen Sachschadensunfälle. Dazu zählen alle Sachschadensunfälle

1. die im Verwarngeldverfahren abgeschlossen werden können, unabhängig von der Fahrbereitschaft beteiligter Fahrzeuge
2. mit Straftatbestand oder Ordnungswidrigkeit (Bußgeld), aber nicht unter dem Einfluss von Alkohol oder anderer berauschender Mittel. Alle Kraftfahrzeuge sind fahrbereit.

Beteiligte

Als Beteiligte an einem Straßenverkehrsunfall werden alle Fahrzeugführer oder Fußgänger erfasst, die selbst oder deren Fahrzeug Schäden erlitten oder hervorgerufen haben. Mitfahrer zählen in der Statistik nicht zu den Unfallbeteiligten.

Hauptverursacher

Beteiligter, der nach dem ersten Anschein die wesentlichste Ursache zum Unfall gesetzt hat.

Verunglückte

Als Verunglückte zählen alle Personen (auch Mitfahrer), die bei einem Straßenverkehrsunfall getötet oder verletzt wurden. Bei den Verletzten wird noch unterschieden nach Schwerverletzten und Leichtverletzten. Dabei werden erfasst als

- Getötete:

Personen, die sofort an der Unfallstelle oder innerhalb von 30 Tagen an den Unfallfolgen sterben.

- Schwerverletzte:

Personen, die zur stationären Behandlung (mindestens 24 Stunden) in ein Krankenhaus aufgenommen werden.

- Leichtverletzte:

Hierzu zählen alle übrigen Verletzten.

Unfälle auf Autobahnen

Unfälle auf Autobahnen gelten generell als Unfälle außerhalb von Ortschaften.

Unfälle in Ortschaften

Als Unfälle innerhalb von Ortschaften gelten Unfälle, die sich innerhalb der mit gelben Ortstafeln kenntlich gemachten geschlossenen Ortschaften ereignet haben. Andernfalls handelt es sich um Unfälle außerhalb von Ortschaften.

Unfallart

Die Unfallart beschreibt vom gesamten Unfallablauf die Bewegungsrichtung der beteiligten Fahrzeuge zueinander beim ersten Zusammenstoß auf der Fahrbahn oder, wenn es nicht zum Zusammenstoß gekommen ist, die erste mechanische Einwirkung auf einen Verkehrsteilnehmer. Es werden zehn Unfallarten unterschieden, die in der "Systematik der Unfallarten zur Straßenverkehrsunfallstatistik ab 1975" im Einzelnen definiert sind.

Unfalltyp

Der Unfalltyp beschreibt die Konfliktsituation, die zum Unfall führte, d.h. die Phase des Verkehrsgeschehens, in der ein Fehlverhalten oder eine sonstige Ursache den weiteren Ablauf nicht mehr kontrollierbar machte.

Unterschieden werden folgende sieben Unfalltypen:

- Fahr Unfall
- Abbiegeunfall
- Einbiegen/Kreuzen-Unfall
- Überschreitenunfall
- Unfall durch ruhenden Verkehr
- Unfall im Längsverkehr
- Sonstiger Unfall

Abkürzungen

i.e.S. im engeren Sinne
schwerw. schwerwiegend

1. Straßenverkehrsunfälle und Verunglückte
1.1 Gesamtübersicht

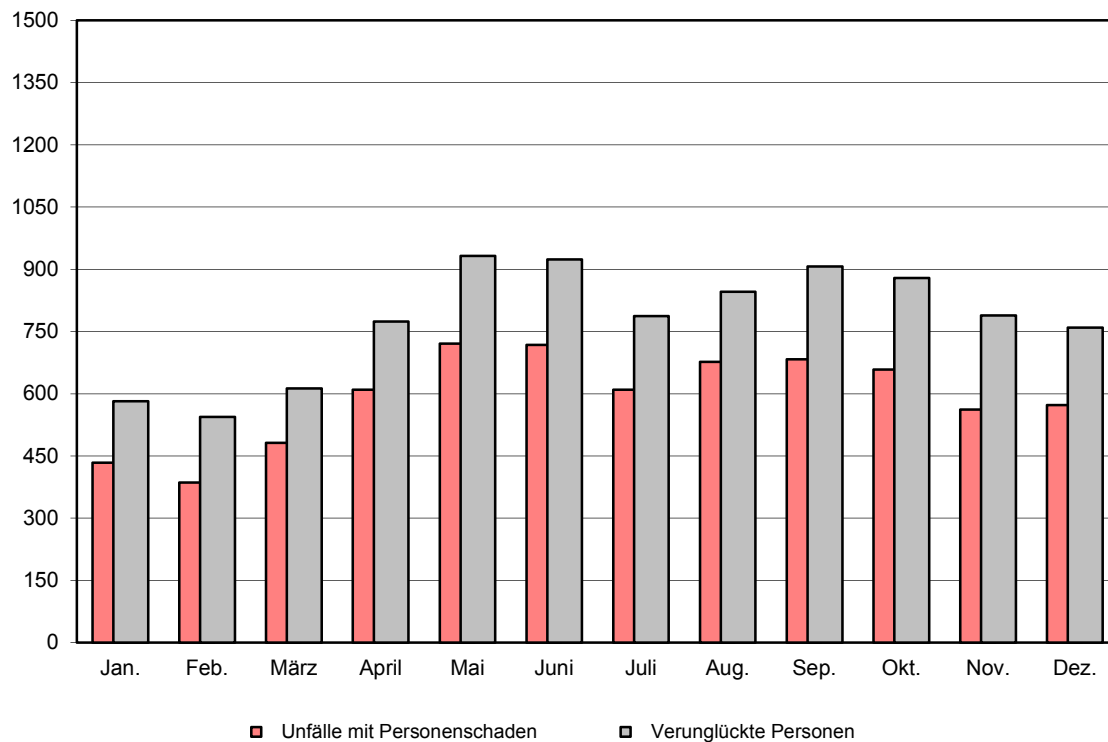
Unfallkategorie	Juli		Zu- bzw. Abnahme (-) Juli 2012 gegenüber		Januar - Juli		Zu- bzw. Abnahme (-) gegenüber dem gleichen Zeitraum des Vorjahres
	2012	2011	Juni 2012	Juli 2011	2012	2011	
	Anzahl						
Verunglückte Personen							
Unfälle	4 756	4 232	152	524	31 338	30 815	1,7
davon							
Unfälle mit Personenschaden	631	610	12	21	3 837	3 961	- 3,1
darunter unter Alkoholeinwirkung	31	36	- 2	- 5	221	244	- 9,4
davon							
Unfälle mit Getöteten	15	17	7	- 2	67	80	- 16,3
Unfälle mit Verletzten	616	593	5	23	3 770	3 881	- 2,9
davon							
Unfälle mit Schwerverletzten	166	148	17	18	952	975	- 2,4
Unfälle mit Leichtverletzten	450	445	- 12	5	2 818	2 906	- 3,0
Unfälle mit nur Sachschaden	4 125	3 622	140	503	27 501	26 854	2,4
davon							
schwerwiegende Unfälle mit Sachschaden (im engeren Sinne) ¹⁾	212	176	18	36	1 403	1 326	5,8
darunter unter Alkoholeinwirkung	25	18	- 5	7	158	121	30,6
sonstige Sachschadensunfälle unter dem Einfluss berauschender Mittel ²⁾	36	49	- 11	- 13	303	285	6,3
übrige Sachschadensunfälle	3 877	3 397	133	480	25 795	25 243	2,2
Verunglückte Personen	822	787	41	35	4 915	5 156	- 4,7
darunter							
bei Unfällen unter Alkoholeinwirkung	36	47	- 3	- 11	287	298	- 3,7
davon							
getötete Personen	17	18	8	- 1	72	91	- 20,9
verletzte Personen	805	769	33	36	4 843	5 065	- 4,4
davon							
schwerverletzte Personen	196	173	26	23	1 132	1 127	0,4
leichtverletzte Personen	609	596	7	13	3 711	3 938	- 5,8

1) Straftatbestand oder Ordnungswidrigkeit und gleichzeitig mindestens ein Kfz nicht mehr fahrbereit

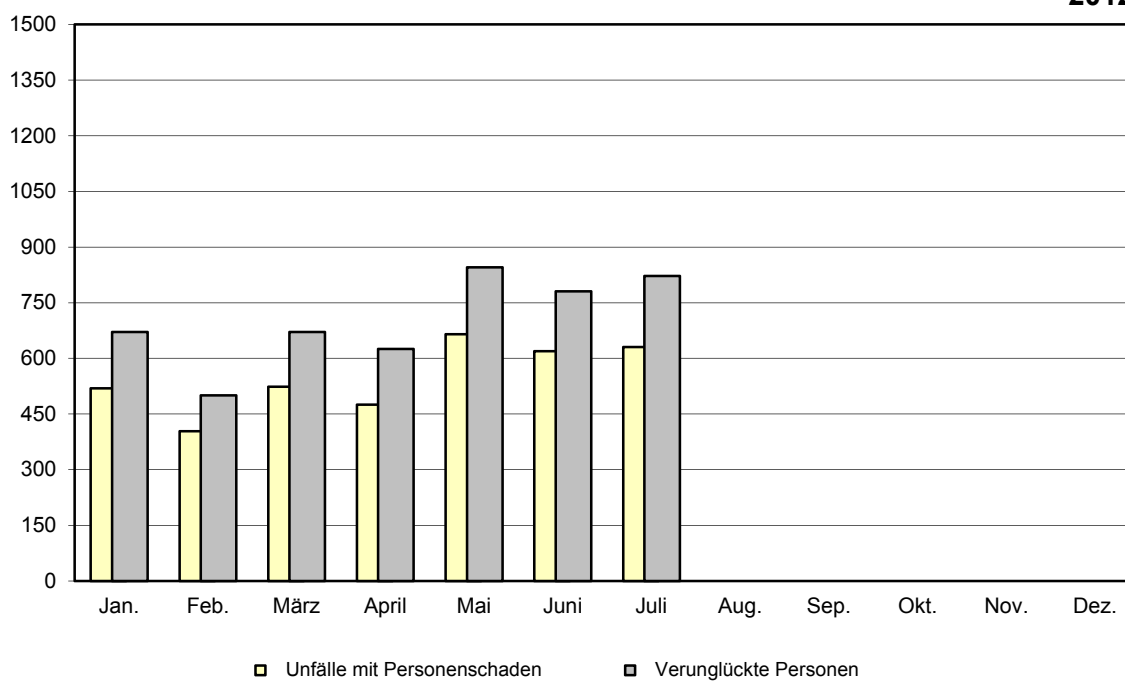
2) Unfallbeteiligter stand unter dem Einfluss berauschender Mittel und alle beteiligten Kfz waren fahrbereit.

Straßenverkehrsunfälle mit Personenschaden

2011



2012



Noch: 1. Straßenverkehrsunfälle und Verunglückte
1.2 Nach Tagesdatum und Ortslage

Tagesdatum	Unfälle mit Personen- schaden	Davon mit			Verunglückte			Schwerwie- gende Unfälle mit Sachschaden (i.e.S.) ¹⁾	Unfälle mit Personen- u. schwerw. Un- fälle m. Sach- schad. (i.e.S.)
		Getöteten	Schwer-	Leicht-	Getötete	Schwer-	Leicht-		
			verletzten			verletzte			
Juli 2012 innerorts									
1. Sonntag	4	-	-	4	-	-	4	1	5
2. Montag	9	-	-	9	-	-	12	3	12
3. Dienstag	18	-	3	15	-	5	19	4	22
4. Mittwoch	13	-	4	9	-	4	13	2	15
5. Donnerstag	18	-	7	11	-	7	12	7	25
6. Freitag	16	-	2	14	-	2	18	7	23
7. Samstag	16	-	6	10	-	6	17	2	18
8. Sonntag	11	-	2	9	-	2	13	5	16
9. Montag	18	-	4	14	-	4	18	3	21
10. Dienstag	14	-	6	8	-	6	9	4	18
11. Mittwoch	13	-	3	10	-	3	13	5	18
12. Donnerstag	16	-	-	16	-	-	17	4	20
13. Freitag	13	-	2	11	-	2	12	3	16
14. Samstag	14	-	5	9	-	5	10	5	19
15. Sonntag	6	-	3	3	-	3	7	3	9
16. Montag	17	-	3	14	-	3	19	3	20
17. Dienstag	4	-	1	3	-	1	3	3	7
18. Mittwoch	12	-	1	11	-	1	11	4	16
19. Donnerstag	18	-	5	13	-	5	15	6	24
20. Freitag	17	-	2	15	-	2	17	3	20
21. Samstag	4	-	-	4	-	-	5	2	6
22. Sonntag	5	-	2	3	-	2	3	4	9
23. Montag	22	-	7	15	-	7	19	9	31
24. Dienstag	16	1	4	11	1	4	13	4	20
25. Mittwoch	20	-	7	13	-	7	14	3	23
26. Donnerstag	14	1	2	11	1	3	13	2	16
27. Freitag	11	-	2	9	-	2	11	5	16
28. Samstag	11	-	2	9	-	2	13	6	17
29. Sonntag	9	-	2	7	-	2	9	5	14
30. Montag	9	-	3	6	-	3	9	2	11
31. Dienstag	18	1	3	14	1	3	18	2	20
Zusammen	406	3	93	310	3	96	386	121	527
außerorts, einschließlich Autobahn									
1. Sonntag	5	2	2	1	3	7	2	4	9
2. Montag	8	-	2	6	-	2	11	2	10
3. Dienstag	8	-	2	6	-	2	7	1	9
4. Mittwoch	9	2	3	4	2	4	4	2	11
5. Donnerstag	10	2	1	7	2	2	11	11	21
6. Freitag	15	1	4	10	1	5	20	3	18
7. Samstag	7	1	1	5	2	3	6	4	11
8. Sonntag	7	-	1	6	-	1	6	3	10
9. Montag	4	-	-	4	-	-	4	4	8
10. Dienstag	9	-	2	7	-	4	8	5	14
11. Mittwoch	9	-	3	6	-	3	13	1	10
12. Donnerstag	6	-	3	3	-	3	3	2	8
13. Freitag	10	1	3	6	1	3	18	6	16
14. Samstag	10	-	6	4	-	11	11	5	15
15. Sonntag	5	1	2	2	1	2	2	-	5
16. Montag	6	-	3	3	-	6	4	5	11
17. Dienstag	9	-	4	5	-	5	8	5	14
18. Mittwoch	4	-	-	4	-	-	5	3	7
19. Donnerstag	6	-	4	2	-	4	4	1	7
20. Freitag	12	-	2	10	-	2	14	3	15
21. Samstag	7	1	4	2	1	5	5	5	12
22. Sonntag	6	-	4	2	-	4	2	1	7
23. Montag	4	-	-	4	-	-	5	1	5
24. Dienstag	5	-	2	3	-	3	6	2	7
25. Mittwoch	7	-	2	5	-	2	11	2	9
26. Donnerstag	8	-	2	6	-	5	6	3	11
27. Freitag	7	-	5	2	-	5	4	2	9
28. Samstag	7	-	1	6	-	1	7	2	9
29. Sonntag	5	1	3	1	1	4	2	1	6
30. Montag	5	-	-	5	-	-	10	-	5
31. Dienstag	5	-	2	3	-	2	4	2	7
Zusammen	225	12	73	140	14	100	223	91	316

1) Schwerwiegender Unfall mit Sachschaden (i.e.S.) - Straftatbestand oder Ordnungswidrigkeit (Bußgeld) und mindestens ein Kfz nicht fahrbereit

Noch: 1. Straßenverkehrsunfälle und Verunglückte
Noch: 1.2 Nach Tagesdatum und Ortslage

Tagesdatum	Unfälle mit Personen- schaden	Davon mit			Verunglückte			Schwerwie- gende Unfälle mit Sachschaden (i.e.S.) ¹⁾	Unfälle mit Personen- u. schwerw. Un- fälle m. Sach- schaden (i.e.S.)
		Getöteten	Schwer-	Leicht-	Getötete	Schwer-	Leicht-		
			verletzten			verletzte			

Noch: Juli 2012
innerorts und außerorts

1. Sonntag	9	2	2	5	3	7	6	5	14
2. Montag	17	-	2	15	-	2	23	5	22
3. Dienstag	26	-	5	21	-	7	26	5	31
4. Mittwoch	22	2	7	13	2	8	17	4	26
5. Donnerstag	28	2	8	18	2	9	23	18	46
6. Freitag	31	1	6	24	1	7	38	10	41
7. Samstag	23	1	7	15	2	9	23	6	29
8. Sonntag	18	-	3	15	-	3	19	8	26
9. Montag	22	-	4	18	-	4	22	7	29
10. Dienstag	23	-	8	15	-	10	17	9	32
11. Mittwoch	22	-	6	16	-	6	26	6	28
12. Donnerstag	22	-	3	19	-	3	20	6	28
13. Freitag	23	1	5	17	1	5	30	9	32
14. Samstag	24	-	11	13	-	16	21	10	34
15. Sonntag	11	1	5	5	1	5	9	3	14
16. Montag	23	-	6	17	-	9	23	8	31
17. Dienstag	13	-	5	8	-	6	11	8	21
18. Mittwoch	16	-	1	15	-	1	16	7	23
19. Donnerstag	24	-	9	15	-	9	19	7	31
20. Freitag	29	-	4	25	-	4	31	6	35
21. Samstag	11	1	4	6	1	5	10	7	18
22. Sonntag	11	-	6	5	-	6	5	5	16
23. Montag	26	-	7	19	-	7	24	10	36
24. Dienstag	21	1	6	14	1	7	19	6	27
25. Mittwoch	27	-	9	18	-	9	25	5	32
26. Donnerstag	22	1	4	17	1	8	19	5	27
27. Freitag	18	-	7	11	-	7	15	7	25
28. Samstag	18	-	3	15	-	3	20	8	26
29. Sonntag	14	1	5	8	1	6	11	6	20
30. Montag	14	-	3	11	-	3	19	2	16
31. Dienstag	23	1	5	17	1	5	22	4	27
Insgesamt	631	15	166	450	17	196	609	212	843

auf Autobahnen

1. Sonntag	1	-	1	-	-	2	-	4	5
2. Montag	1	-	-	1	-	-	1	1	2
3. Dienstag	1	-	-	1	-	-	1	-	1
4. Mittwoch	1	-	-	1	-	-	1	1	2
5. Donnerstag	3	-	1	2	-	1	3	7	10
6. Freitag	2	-	1	1	-	1	8	3	5
7. Samstag	1	-	-	1	-	-	2	-	1
8. Sonntag	1	-	-	1	-	-	1	-	1
9. Montag	-	-	-	-	-	-	-	1	1
10. Dienstag	4	-	-	4	-	-	4	1	5
11. Mittwoch	1	-	-	1	-	-	3	-	1
12. Donnerstag	1	-	-	1	-	-	1	1	2
13. Freitag	2	-	1	1	-	1	5	2	4
14. Samstag	2	-	2	-	-	6	3	3	5
15. Sonntag	2	1	1	-	1	1	-	-	2
16. Montag	1	-	-	1	-	-	1	1	2
17. Dienstag	1	-	-	1	-	-	2	3	4
18. Mittwoch	1	-	-	1	-	-	1	1	2
19. Donnerstag	1	-	1	-	-	1	-	-	1
20. Freitag	2	-	-	2	-	-	3	-	2
21. Samstag	2	-	-	2	-	-	2	2	4
22. Sonntag	2	-	1	1	-	1	1	-	2
23. Montag	-	-	-	-	-	-	-	-	-
24. Dienstag	-	-	-	-	-	-	-	1	1
25. Mittwoch	1	-	-	1	-	-	2	-	1
26. Donnerstag	-	-	-	-	-	-	-	-	-
27. Freitag	1	-	1	-	-	1	-	-	1
28. Samstag	-	-	-	-	-	-	-	2	2
29. Sonntag	-	-	-	-	-	-	-	-	-
30. Montag	1	-	-	1	-	-	2	-	1
31. Dienstag	-	-	-	-	-	-	-	-	-
Insgesamt	36	1	10	25	1	15	47	34	70

1) Schwerwiegender Unfall mit Sachschaden (i.e.S.) - Straftatbestand oder Ordnungswidrigkeit (Bußgeld) und mindestens ein Kfz nicht fahrbereit

Noch: 1. Straßenverkehrsunfälle und Verunglückte
1.3 Nach Straßenarten

Straßenart Ortslage	Unfälle mit Personen- schaden	Verunglückte			Unfälle mit Personen- schaden	Verunglückte		
		Getötete	Schwer-	Leicht-		Getötete	Schwer-	Leicht-
			verletzte				verletzte	
Juli 2012					Juli 2011			
Autobahnen	36	1	15	47	73	2	30	71
Bundesstraßen	136	6	54	130	121	6	37	129
innerorts	65	1	16	69	69	1	9	74
außerorts	71	5	38	61	52	5	28	55
Landesstraßen	127	8	52	114	136	3	52	127
innerorts	45	-	15	44	55	1	22	51
außerorts	82	8	37	70	81	2	30	76
Kreisstraßen	43	-	7	47	35	1	8	36
innerorts	24	-	4	24	24	1	4	25
außerorts	19	-	3	23	11	-	4	11
Andere Straßen	289	2	68	271	245	6	46	233
innerorts	272	2	61	249	230	5	41	218
außerorts	17	-	7	22	15	1	5	15
Insgesamt	631	17	196	609	610	18	173	596
innerorts	406	3	96	386	378	8	76	368
außerorts	225	14	100	223	232	10	97	228
Januar - Juli 2012					Januar - Juli 2011			
Autobahnen	267	5	100	280	309	14	98	376
Bundesstraßen	872	28	269	887	832	31	249	897
innerorts	405	6	84	435	398	7	74	461
außerorts	467	22	185	452	434	24	175	436
Landesstraßen	896	29	335	828	955	22	360	884
innerorts	348	5	103	343	387	6	114	362
außerorts	548	24	232	485	568	16	246	522
Kreisstraßen	264	6	62	263	264	9	74	255
innerorts	119	1	19	125	139	3	32	139
außerorts	145	5	43	138	125	6	42	116
Andere Straßen	1 538	4	366	1 453	1 601	15	346	1 526
innerorts	1 437	4	312	1 368	1 505	11	309	1 450
außerorts	101	-	54	85	96	4	37	76
Insgesamt	3 837	72	1 132	3 711	3 961	91	1 127	3 938
innerorts	2 309	16	518	2 271	2 429	27	529	2 412
außerorts	1 528	56	614	1 440	1 532	64	598	1 526

Noch: 1. Straßenverkehrsunfälle und Verunglückte
1.4 Nach Unfallarten

Unfallart Ortslage	Unfälle mit Personen- schaden	Verunglückte			Unfälle mit Personen- schaden	Verunglückte			
		Getötete	Schwer-	Leicht-		Getötete	Schwer-	Leicht-	
			verletzte				verletzte		
Juli 2012					Juli 2011				
Zusammenstoß mit and. Fahrzeug, das anfährt, anhält	34	-	5	39	28	-	6	33	
	30	-	3	37	23	-	6	25	
	4	-	2	2	5	-	-	8	
vorausfährt oder wartet	85	1	15	110	82	1	14	92	
	53	-	6	61	51	-	7	58	
	32	1	9	49	31	1	7	34	
seitlich in gleicher Richtung fährt	25	-	2	31	26	-	4	29	
	15	-	1	17	18	-	-	20	
	10	-	1	14	8	-	4	9	
entgegenkommt	57	3	33	66	56	4	25	79	
	28	-	11	27	31	1	6	41	
	29	3	22	39	25	3	19	38	
einbiegt oder kreuzt	166	3	44	164	158	2	36	153	
	136	1	28	136	135	2	30	125	
	30	2	16	28	23	-	6	28	
Zus.stoß Fahrzeug / Fußgänger	44	1	15	32	44	1	12	37	
	44	1	15	32	42	1	12	35	
	-	-	-	-	2	-	-	2	
Aufprall auf Hindernis	2	-	-	2	5	-	4	6	
	-	-	-	-	1	-	-	1	
	2	-	-	2	4	-	4	5	
Abkommen von Fahrbahn n. rechts	70	5	34	47	92	6	38	68	
	15	-	7	10	16	2	4	12	
	55	5	27	37	76	4	34	56	
Abkommen von Fahrbahn n. links	60	1	23	50	54	3	22	38	
	14	-	7	9	14	1	4	11	
	46	1	16	41	40	2	18	27	
Unfall anderer Art	88	3	25	68	65	1	12	61	
	71	1	18	57	47	1	7	40	
	17	2	7	11	18	-	5	21	
Insgesamt	631	17	196	609	610	18	173	596	
innerorts	406	3	96	386	378	8	76	368	
außerorts	225	14	100	223	232	10	97	228	
Januar - Juli 2012					Januar - Juli 2011				
Zusammenstoß mit and. Fahrzeug, das anfährt, anhält	241	-	43	257	214	1	33	262	
	194	-	27	203	181	-	28	214	
	47	-	16	54	33	1	5	48	
vorausfährt oder wartet	485	2	73	589	543	5	88	690	
	306	-	28	361	335	-	29	417	
	179	2	45	228	208	5	59	273	
seitlich in gleicher Richtung fährt	154	3	27	163	158	3	34	167	
	81	1	10	81	88	-	15	78	
	73	2	17	82	70	3	19	89	
entgegenkommt	338	13	175	392	371	24	189	448	
	145	-	41	175	182	4	56	222	
	193	13	134	217	189	20	133	226	
einbiegt oder kreuzt	885	11	197	974	893	11	204	964	
	709	3	126	771	729	5	143	758	
	176	8	71	203	164	6	61	206	
Zus.stoß Fahrzeug / Fußgänger	352	5	120	259	352	11	104	267	
	330	5	110	244	333	11	99	250	
	22	-	10	15	19	-	5	17	
Aufprall auf Hindernis	16	-	6	11	21	-	11	17	
	7	-	3	4	5	-	2	5	
	9	-	3	7	16	-	9	12	
Abkommen von Fahrbahn n. rechts	531	18	205	395	556	18	199	439	
	101	1	35	80	125	4	43	99	
	430	17	170	315	431	14	156	340	
Abkommen von Fahrbahn n. links	376	15	147	302	356	15	131	272	
	93	4	38	75	84	2	20	73	
	283	11	109	227	272	13	111	199	
Unfall anderer Art	459	5	139	369	497	3	134	412	
	343	2	100	277	367	1	94	296	
	116	3	39	92	130	2	40	116	
Insgesamt	3 837	72	1 132	3 711	3 961	91	1 127	3 938	
innerorts	2 309	16	518	2 271	2 429	27	529	2 412	
außerorts	1 528	56	614	1 440	1 532	64	598	1 526	

Noch: 1. Straßenverkehrsunfälle und Verunglückte
1.5 Nach Unfalltypen

Unfalltyp Ortslage	Unfälle mit Personen- schaden	Verunglückte			Unfälle mit Personen- schaden	Verunglückte			
		Getötete	Schwer-	Leicht-		Getötete	Schwer-	Leicht-	
			verletzte				verletzte		
Juli 2012					Juli 2011				
Fahrunfall	164	8	71	132	175	13	79	135	
innerorts	59	-	24	46	57	5	18	48	
außerorts	105	8	47	86	118	8	61	87	
Abbiegeunfall	56	2	17	59	48	-	7	53	
innerorts	41	-	7	43	40	-	5	44	
außerorts	15	2	10	16	8	-	2	9	
Einbiegen/Kreuzen-Unfall	148	1	41	147	155	1	33	145	
innerorts	126	1	31	121	136	1	30	124	
außerorts	22	-	10	26	19	-	3	21	
Überschreitenunfall	24	1	9	16	18	-	4	16	
innerorts	24	1	9	16	17	-	4	15	
außerorts	-	-	-	-	1	-	-	1	
Unfall durch ruhenden Verkehr	14	-	3	12	12	-	3	11	
innerorts	13	-	2	12	12	-	3	11	
außerorts	1	-	1	-	-	-	-	-	
Unfall im Längsverkehr	138	4	32	173	132	2	34	170	
innerorts	78	-	8	95	73	1	9	87	
außerorts	60	4	24	78	59	1	25	83	
Sonstiger Unfall	87	1	23	70	70	2	13	66	
innerorts	65	1	15	53	43	1	7	39	
außerorts	22	-	8	17	27	1	6	27	
Insgesamt	631	17	196	609	610	18	173	596	
innerorts	406	3	96	386	378	8	76	368	
außerorts	225	14	100	223	232	10	97	228	
Januar - Juli 2012					Januar - Juli 2011				
Fahrunfall	1 152	35	460	925	1 174	47	479	958	
innerorts	366	5	133	296	395	9	126	332	
außerorts	786	30	327	629	779	38	353	626	
Abbiegeunfall	323	3	64	340	364	3	82	391	
innerorts	253	1	40	257	289	-	52	309	
außerorts	70	2	24	83	75	3	30	82	
Einbiegen/Kreuzen-Unfall	771	8	171	862	760	9	172	827	
innerorts	634	2	112	696	624	5	126	650	
außerorts	137	6	59	166	136	4	46	177	
Überschreitenunfall	179	2	73	123	170	6	68	109	
innerorts	176	2	72	121	166	6	65	108	
außerorts	3	-	1	2	4	-	3	1	
Unfall durch ruhenden Verkehr	67	-	12	63	70	-	11	68	
innerorts	61	-	11	58	66	-	10	65	
außerorts	6	-	1	5	4	-	1	3	
Unfall im Längsverkehr	857	19	225	974	912	18	208	1 127	
innerorts	476	3	69	548	504	3	73	610	
außerorts	381	16	156	426	408	15	135	517	
Sonstiger Unfall	488	5	127	424	511	8	107	458	
innerorts	343	3	81	295	385	4	77	338	
außerorts	145	2	46	129	126	4	30	120	
Insgesamt	3 837	72	1 132	3 711	3 961	91	1 127	3 938	
innerorts	2 309	16	518	2 271	2 429	27	529	2 412	
außerorts	1 528	56	614	1 440	1 532	64	598	1 526	

Noch: 1. Straßenverkehrsunfälle und Verunglückt
1.6 Nach Art der Verkehrsbeteiligung und Ortslage

Art der Verkehrsbeteiligung	Unfälle mit Personen- schaden	Verunglückte			Schwerw. Unfälle mit Sachschaden (i.e.S.)	Unfälle mit Personen- schaden	Verunglückte			Schwerw. Unfälle mit Sachschaden (i.e.S.)
		Getötete	Schwer-	Leicht-			Getötete	Schwer-	Leicht-	
			verletzte					verletzte		
Juli 2012										
innerhalb von Ortschaften										
Unfälle insgesamt	406	3	96	386	121	378	8	76	368	95
darunter Unfälle mit Beteiligung von Fahrern von:										
Motorzweirädern	76	2	20	60	1	70	3	24	56	4
Personenkraftwagen	315	1	69	316	120	295	3	52	301	94
Kraftomnibussen	7	-	2	7	2	6	-	-	6	-
Güterkraftfahrzeugen	39	-	7	37	15	47	2	10	50	15
dar. Liefer- und Lastkraftwagen mit zul. Gesamtgewicht bis 3 500 kg	27	-	4	26	7	34	-	5	40	9
3 501 - 7 500 kg	1	-	-	1	1	3	1	1	1	-
7 501 - 12 000 kg	1	-	-	1	-	-	-	-	-	1
12 001 und mehr kg	4	-	1	3	3	4	1	1	6	3
landwirtschaftlichen Zugmaschinen	3	-	-	3	2	2	-	1	1	2
Fahrrädern	144	1	38	112	-	128	1	25	109	-
Fußgängern	50	1	16	38	-	46	2	12	39	1
Juli 2011										
außerhalb von Ortschaften, ohne Autobahn										
Unfälle insgesamt	189	13	85	176	57	159	8	67	157	53
darunter Unfälle mit Beteiligung von Fahrern von:										
Motorzweirädern	38	4	23	17	2	33	1	17	22	1
Personenkraftwagen	152	9	64	157	53	124	6	51	134	49
Kraftomnibussen	-	-	-	-	-	1	-	-	3	-
Güterkraftfahrzeugen	25	4	9	26	10	16	3	4	17	11
dar. Liefer- und Lastkraftwagen mit zul. Gesamtgewicht bis 3 500 kg	14	2	4	21	5	6	3	2	4	8
3 501 - 7 500 kg	1	1	-	-	1	-	-	-	-	-
7 501 - 12 000 kg	2	-	-	3	1	1	-	-	3	-
12 001 und mehr kg	3	-	3	-	1	3	-	-	3	2
landwirtschaftlichen Zugmaschinen	1	-	2	-	1	2	-	1	1	-
Fahrrädern	12	1	3	11	-	12	-	5	7	-
Fußgängern	1	1	-	-	-	3	-	-	3	-
auf Autobahnen										
Unfälle insgesamt	36	1	15	47	34	73	2	30	71	28
darunter Unfälle mit Beteiligung von Fahrern von:										
Motorzweirädern	1	-	-	1	-	3	-	2	1	-
Personenkraftwagen	32	1	15	42	32	64	1	24	68	24
Kraftomnibussen	1	1	-	-	1	1	-	-	1	-
Güterkraftfahrzeugen	16	-	6	25	8	23	1	14	21	8
dar. Liefer- und Lastkraftwagen mit zul. Gesamtgewicht bis 3 500 kg	6	-	-	7	-	7	1	5	7	1
3 501 - 7 500 kg	1	-	-	2	-	-	-	-	-	-
7 501 - 12 000 kg	-	-	-	-	-	-	-	-	-	-
12 001 und mehr kg	3	-	5	6	-	4	-	2	2	3
landwirtschaftlichen Zugmaschinen	-	-	-	-	-	-	-	-	-	-
Fahrrädern	-	-	-	-	-	-	-	-	-	-
Fußgängern	2	-	1	6	-	-	-	-	-	-
außerhalb von Ortschaften, einschließlich Autobahn										
Unfälle insgesamt	225	14	100	223	91	232	10	97	228	81
darunter Unfälle mit Beteiligung von Fahrern von:										
Motorzweirädern	39	4	23	18	2	36	1	19	23	1
Personenkraftwagen	184	10	79	199	85	188	7	75	202	73
Kraftomnibussen	1	1	-	-	1	2	-	-	4	-
Güterkraftfahrzeugen	41	4	15	51	18	39	4	18	38	19
dar. Liefer- und Lastkraftwagen mit zul. Gesamtgewicht bis 3 500 kg	20	2	4	28	5	13	4	7	11	9
3 501 - 7 500 kg	2	1	-	2	1	-	-	-	-	-
7 501 - 12 000 kg	2	-	-	3	1	1	-	-	3	-
12 001 und mehr kg	6	-	8	6	1	7	-	2	5	5
landwirtschaftlichen Zugmaschinen	1	-	2	-	1	2	-	1	1	-
Fahrrädern	12	1	3	11	-	12	-	5	7	-
Fußgängern	3	1	1	6	-	3	-	-	3	-
innerhalb und außerhalb von Ortschaften										
Unfälle insgesamt	631	17	196	609	212	610	18	173	596	176
darunter Unfälle mit Beteiligung von Fahrern von:										
Motorzweirädern	115	6	43	78	3	106	4	43	79	5
Personenkraftwagen	499	11	148	515	205	483	10	127	503	167
Kraftomnibussen	8	1	2	7	3	8	-	-	10	-
Güterkraftfahrzeugen	80	4	22	88	33	86	6	28	88	34
dar. Liefer- und Lastkraftwagen mit zul. Gesamtgewicht bis 3 500 kg	47	2	8	54	12	47	4	12	51	18
3 501 - 7 500 kg	3	1	-	3	2	3	1	1	1	-
7 501 - 12 000 kg	3	-	-	4	1	1	-	-	3	1
12 001 und mehr kg	10	-	9	9	4	11	1	3	11	8
landwirtschaftlichen Zugmaschinen	4	-	2	3	3	4	-	2	2	2
Fahrrädern	156	2	41	123	-	140	1	30	116	-
Fußgängern	53	2	17	44	-	49	2	12	42	1

*) Die Tabelle enthält Mehrfachzählungen, da bei einem Unfall mehrere Verkehrsbeteiligungsarten beteiligt sein können.

Noch: 1. Straßenverkehrsunfälle und Verunglückt
Noch: 1.6 Nach Art der Verkehrsbeteiligung und Ortslage

Art der Verkehrsbeteiligung	Unfälle mit Personen- schaden	Verunglückte			Schwerw. Unfälle mit Sachschaden (i.e.S.)	Unfälle mit Personen- schaden	Verunglückte			Schwerw. Unfälle mit Sachschaden (i.e.S.)											
		Getötete	Schwer-	Leicht-			Getötete	Schwer-	Leicht-												
			verletzte					verletzte													
Januar - Juli 2012											Januar - Juli 2011										
innerhalb von Ortschaften																					
Unfälle insgesamt	2 309	16	518	2 271	788	2 429	27	529	2 412	741											
darunter Unfälle mit Beteiligung von																					
Fahrern von:																					
Motorzweirädern	263	5	78	209	11	342	5	117	269	12											
Personenkraftwagen	1 882	12	374	1 934	771	1 961	19	375	2 050	719											
Kraftomnibussen	38	-	7	55	11	43	-	5	62	5											
Güterkraftfahrzeugen	237	2	64	255	112	272	7	54	269	112											
dar. Liefer- und Lastkraftwagen mit																					
zul. Gesamtgewicht bis 3 500 kg	149	-	43	170	70	174	-	26	187	64											
3 501 - 7 500 kg	12	-	3	10	6	18	1	3	15	7											
7 501 - 12 000 kg	14	-	3	16	4	8	-	3	7	3											
12 001 und mehr kg	26	1	6	25	16	35	5	12	33	17											
landwirtschaftlichen Zugmaschiner	10	-	3	7	4	7	-	2	6	3											
Fahrrädern	676	2	161	541	1	666	3	155	534	1											
Fußgängern	366	5	116	285	1	376	12	114	282	2											
außerhalb von Ortschaften, ohne Autobahn																					
Unfälle insgesamt	1 261	51	514	1 160	428	1 223	50	500	1 150	422											
darunter Unfälle mit Beteiligung von																					
Fahrern von:																					
Motorzweirädern	205	11	112	119	7	246	14	138	141	11											
Personenkraftwagen	1 038	39	408	1 021	404	988	43	371	1 012	399											
Kraftomnibussen	10	-	3	11	7	9	-	5	18	6											
Güterkraftfahrzeugen	165	11	60	148	66	140	9	49	137	66											
dar. Liefer- und Lastkraftwagen mit																					
zul. Gesamtgewicht bis 3 500 kg	90	5	30	95	35	66	6	28	64	35											
3 501 - 7 500 kg	7	2	2	4	6	10	-	3	10	4											
7 501 - 12 000 kg	7	1	2	7	3	7	-	3	8	2											
12 001 und mehr kg	27	1	7	21	7	16	-	7	14	11											
landwirtschaftlichen Zugmaschiner	10	-	5	7	3	8	-	5	5	2											
Fahrrädern	58	4	24	39	-	65	1	32	45	-											
Fußgängern	27	1	11	18	-	25	-	5	23	-											
auf Autobahnen																					
Unfälle insgesamt	267	5	100	280	187	309	14	98	376	163											
darunter Unfälle mit Beteiligung von																					
Fahrern von:																					
Motorzweirädern	6	-	5	2	2	11	1	7	4	-											
Personenkraftwagen	226	3	74	255	158	264	12	78	339	145											
Kraftomnibussen	2	1	-	1	1	4	1	-	8	-											
Güterkraftfahrzeugen	106	4	41	120	64	120	6	49	131	59											
dar. Liefer- und Lastkraftwagen mit																					
zul. Gesamtgewicht bis 3 500 kg	31	2	15	43	14	41	2	13	54	16											
3 501 - 7 500 kg	3	-	4	3	1	8	1	4	11	-											
7 501 - 12 000 kg	3	-	-	4	-	4	1	2	3	1											
12 001 und mehr kg	20	-	11	23	9	19	2	9	18	10											
landwirtschaftlichen Zugmaschiner	-	-	-	-	-	-	-	-	-	-											
Fahrrädern	-	-	-	-	-	-	-	-	-	-											
Fußgängern	3	-	1	7	-	3	1	-	3	-											
außerhalb von Ortschaften, einschließlich Autobahn																					
Unfälle insgesamt	1 528	56	614	1 440	615	1 532	64	598	1 526	585											
darunter Unfälle mit Beteiligung von																					
Fahrern von:																					
Motorzweirädern	211	11	117	121	9	257	15	145	145	11											
Personenkraftwagen	1 264	42	482	1 276	562	1 252	55	449	1 351	544											
Kraftomnibussen	12	1	3	12	8	13	1	5	26	6											
Güterkraftfahrzeugen	271	15	101	268	130	260	15	98	268	125											
dar. Liefer- und Lastkraftwagen mit																					
zul. Gesamtgewicht bis 3 500 kg	121	7	45	138	49	107	8	41	118	51											
3 501 - 7 500 kg	10	2	6	7	7	18	1	7	21	4											
7 501 - 12 000 kg	10	1	2	11	3	11	1	5	11	3											
12 001 und mehr kg	47	1	18	44	16	35	2	16	32	21											
landwirtschaftlichen Zugmaschiner	10	-	5	7	3	8	-	5	5	2											
Fahrrädern	58	4	24	39	-	65	1	32	45	-											
Fußgängern	30	1	12	25	-	28	1	5	26	-											
innerhalb und außerhalb von Ortschaften																					
Unfälle insgesamt	3 837	72	1 132	3 711	1 403	3 961	91	1 127	3 938	1 326											
darunter Unfälle mit Beteiligung von																					
Fahrern von:																					
Motorzweirädern	474	16	195	330	20	599	20	262	414	23											
Personenkraftwagen	3 146	54	856	3 210	1 333	3 213	74	824	3 401	1 263											
Kraftomnibussen	50	1	10	67	19	56	1	10	88	11											
Güterkraftfahrzeugen	508	17	165	523	242	532	22	152	537	237											
dar. Liefer- und Lastkraftwagen mit																					
zul. Gesamtgewicht bis 3 500 kg	270	7	88	308	119	281	8	67	305	115											
3 501 - 7 500 kg	22	2	9	17	13	36	2	10	36	11											
7 501 - 12 000 kg	24	1	5	27	7	19	1	8	18	6											
12 001 und mehr kg	73	2	24	69	32	70	7	28	65	38											
landwirtschaftlichen Zugmaschiner	20	-	8	14	7	15	-	7	11	5											
Fahrrädern	734	6	185	580	1	731	4	187	579	1											
Fußgängern	396	6	128	310	1	404	13	119	308	2											

*) Die Tabelle enthält Mehrfachzählungen, da bei einem Unfall mehrere Verkehrsbeteiligungsarten beteiligt sein können.

Noch: 1. Straßenverkehrsunfälle und Verunglückte
1.7 Nach Unfallkategorien und Ortslage

Ortslage	Unfälle insgesamt	Unfälle mit Personenschaden	Verunglückte				Schwerwiegende Unfälle mit Sachschaden (i.e.S.) ¹⁾	Sonstige Sachschadensunfälle unter dem Einfluss berauschender Mittel ²⁾	Übrige Sachschadensunfälle
			insgesamt	Getötete	Schwer-	Leicht-			
					verletzte				

alle Unfälle									
Juli 2012									
Innerhalb von Ortschaften	3 130	406	485	3	96	386	121	31	2 572
Außerhalb von Ortschaften, ohne									
Autobahn	1 182	189	274	13	85	176	57	4	932
Auf Autobahnen	444	36	63	1	15	47	34	1	373
Innerhalb und außerhalb von									
Ortschaften	4 756	631	822	17	196	609	212	36	3 877
dagegen Vorjahr	4 232	610	787	18	173	596	176	49	3 397
Januar - Juli 2012									
Innerhalb von Ortschaften	20 831	2 309	2 805	16	518	2 271	788	246	17 488
Außerhalb von Ortschaften, ohne									
Autobahn	7 903	1 261	1 725	51	514	1 160	428	44	6 170
Auf Autobahnen	2 604	267	385	5	100	280	187	13	2 137
Innerhalb und außerhalb von									
Ortschaften	31 338	3 837	4 915	72	1 132	3 711	1 403	303	25 795
dagegen Vorjahr	30 815	3 961	5 156	91	1 127	3 938	1 326	285	25 243
darunter Alkoholunfälle									
Juli 2012									
Innerhalb von Ortschaften	70	24	26	1	7	18	17	29	.
Außerhalb von Ortschaften, ohne									
Autobahn	17	7	10	-	1	9	6	4	.
Auf Autobahnen	3	-	-	-	-	-	2	1	.
Innerhalb und außerhalb von									
Ortschaften	90	31	36	1	8	27	25	34	.
dagegen Vorjahr	102	36	47	3	15	29	18	48	.
Januar - Juli 2012									
Innerhalb von Ortschaften	482	137	172	3	62	107	108	237	.
Außerhalb von Ortschaften, ohne									
Autobahn	167	79	110	3	45	62	47	41	.
Auf Autobahnen	18	5	5	-	1	4	3	10	.
Innerhalb und außerhalb von									
Ortschaften	667	221	287	6	108	173	158	288	.
dagegen Vorjahr	634	244	298	6	84	208	121	269	.

1) Straftatbestand oder Ordnungswidrigkeit und gleichzeitig mindestens ein Kfz nicht mehr fahrbereit

2) Unfallbeteiligter stand unter dem Einfluss berauschender Mittel und alle beteiligten Kfz waren fahrbereit.

2. Getötete und Verletzte
2.1 Nach Art der

Lfd. Nr.	Art der Verkehrsbeteiligung Ortslage	Getötete				Schwerverletzte			
		Juli		Januar - Juli		Juli		Januar - Juli	
		2012	2011	2012	2011	2012	2011	2012	2011
	Fahrer und Mitfahrer von								
1	Mofas, Mopeds	1	1	2	4	5	14	29	61
2	innerorts	1	1	1	1	3	11	19	46
3	außerorts	-	-	1	3	2	3	10	15
4	Motorzweirädern mit amtl. Kennzeichen	4	3	13	16	38	26	157	195
5	innerorts	-	2	3	4	17	11	56	68
6	außerorts	4	1	10	12	21	15	101	127
7	Personenkraftwagen	8	8	40	48	94	81	562	510
8	innerorts	-	2	4	6	24	16	145	136
9	außerorts	8	6	36	42	70	65	417	374
10	Bussen	-	-	-	-	1	-	3	5
11	innerorts	-	-	-	-	1	-	1	2
12	außerorts	-	-	-	-	-	-	2	3
13	Güterkraftfahrzeugen	-	3	5	6	5	9	65	49
14	innerorts	-	-	1	1	2	-	21	10
15	außerorts	-	3	4	5	3	9	44	39
16	landwirtschaftlichen Zugmaschinen	-	-	-	-	-	1	2	4
17	innerorts	-	-	-	-	-	1	1	2
18	außerorts	-	-	-	-	-	-	1	2
19	übrigen Kraftfahrzeugen	-	-	-	-	-	3	9	9
20	innerorts	-	-	-	-	-	3	5	6
21	außerorts	-	-	-	-	-	-	4	3
22	Kraftfahrzeugen zus.	13	15	60	74	143	134	827	833
23	innerorts	1	5	9	12	47	42	248	270
24	außerorts	12	10	51	62	96	92	579	563
25	Fahrrädern	2	1	6	4	39	28	180	178
26	innerorts	1	1	2	3	36	23	158	150
27	außerorts	1	-	4	1	3	5	22	28
	darunter								
28	unter 15 Jahren	-	-	-	-	5	7	22	25
29	innerorts	-	-	-	-	5	7	20	25
30	außerorts	-	-	-	-	-	-	2	-
31	anderen Fahrzeugen	-	-	-	-	1	-	5	5
32	innerorts	-	-	-	-	-	-	3	3
33	außerorts	-	-	-	-	1	-	2	2
34	Fußgänger	2	2	6	13	13	11	118	111
35	innerorts	1	2	5	12	13	11	108	106
36	außerorts	1	-	1	1	-	-	10	5
	darunter								
37	unter 15 Jahren	-	-	-	1	5	4	31	32
38	innerorts	-	-	-	1	5	4	31	32
39	außerorts	-	-	-	-	-	-	-	-
40	65 Jahre und mehr	1	1	4	7	5	5	32	36
41	innerorts	1	1	4	7	5	5	31	33
42	außerorts	-	-	-	-	-	-	1	3
43	Andere Personen	-	-	-	-	-	-	2	-
44	innerorts	-	-	-	-	-	-	1	-
45	außerorts	-	-	-	-	-	-	1	-
46	Insgesamt	17	18	72	91	196	173	1 132	1 127
47	innerorts	3	8	16	27	96	76	518	529
48	außerorts	14	10	56	64	100	97	614	598
	darunter								
49	unter 15 Jahren	-	-	-	3	16	13	76	74
50	innerorts	-	-	-	1	11	11	56	67
51	außerorts	-	-	-	2	5	2	20	7
52	65 Jahre und mehr	4	4	13	22	33	26	174	156
53	innerorts	2	1	6	9	18	18	99	100
54	außerorts	2	3	7	13	15	8	75	56

Leichtverletzte				Verunglückte insgesamt				Lfd. Nr.
Juli		Januar - Juli		Juli		Januar - Juli		
2012	2011	2012	2011	2012	2011	2012	2011	
29	24	101	126	35	39	132	191	1
26	19	83	106	30	31	103	153	2
3	5	18	20	5	8	29	38	3
41	44	191	235	83	73	361	446	4
27	29	101	135	44	42	160	207	5
14	15	90	100	39	31	201	239	6
357	356	2 362	2 515	459	445	2 964	3 073	7
182	168	1 207	1 284	206	186	1 356	1 426	8
175	188	1 155	1 231	253	259	1 608	1 647	9
6	5	53	58	7	5	56	63	10
6	2	45	40	7	2	46	42	11
-	3	8	18	-	3	10	21	12
23	18	163	142	28	30	233	197	13
4	10	55	50	6	10	77	61	14
19	8	108	92	22	20	156	136	15
-	-	2	3	-	1	4	7	16
-	-	1	2	-	1	2	4	17
-	-	1	1	-	-	2	3	18
2	1	11	18	2	4	20	27	19
-	1	3	14	-	4	8	20	20
2	-	8	4	2	-	12	7	21
458	448	2 883	3 097	614	597	3 770	4 004	22
245	229	1 495	1 631	293	276	1 752	1 913	23
213	219	1 388	1 466	321	321	2 018	2 091	24
112	108	537	539	153	137	723	721	25
105	101	505	501	142	125	665	654	26
7	7	32	38	11	12	58	67	27
22	15	86	94	27	22	108	119	28
21	15	84	91	26	22	104	116	29
1	-	2	3	1	-	4	3	30
2	4	17	22	3	4	22	27	31
2	4	16	19	2	4	19	22	32
-	-	1	3	1	-	3	5	33
37	36	272	275	52	49	396	399	34
34	34	253	257	48	47	366	375	35
3	2	19	18	4	2	30	24	36
7	7	63	56	12	11	94	89	37
7	7	60	55	12	11	91	88	38
-	-	3	1	-	-	3	1	39
9	12	51	66	15	18	87	109	40
9	12	49	64	15	18	84	104	41
-	-	2	2	-	-	3	5	42
-	-	2	5	-	-	4	5	43
-	-	2	4	-	-	3	4	44
-	-	-	1	-	-	1	1	45
609	596	3 711	3 938	822	787	4 915	5 156	46
386	368	2 271	2 412	485	452	2 805	2 968	47
223	228	1 440	1 526	337	335	2 110	2 188	48
48	49	277	307	64	62	353	384	49
43	29	223	233	54	40	279	301	50
5	20	54	74	10	22	74	83	51
75	65	393	426	112	95	580	604	52
57	48	277	307	77	67	382	416	53
18	17	116	119	35	28	198	188	54

Noch: 2. Getötete und Verletzte im Straßenverkehr
2.2 Nach Art der Verkehrsbeteiligung, Altersgruppen und Geschlecht

Alter von ... bis unter ... Jahren Geschlecht	Insgesamt	Darunter				Insgesamt	Darunter			
		Fahrer und Mitfahrer von			Fußgänger		Fahrer und Mitfahrer von			Fußgänger
		Personen- kraftwagen	Motorzwei- rädern mit amtlichem Kennzeichen	Fahrrädern			Personen- kraftwagen	Motorzwei- rädern mit amtlichem Kennzeichen	Fahrrädern	
Getötete										
		Juli 2012					Juli 2011			
unter 15	-	-	-	-	-	-	-	-	-	-
männlich	-	-	-	-	-	-	-	-	-	-
weiblich	-	-	-	-	-	-	-	-	-	-
15 - 18	-	-	-	-	-	-	-	-	-	-
männlich	-	-	-	-	-	-	-	-	-	-
weiblich	-	-	-	-	-	-	-	-	-	-
18 - 21	4	3	-	1	-	-	-	-	-	-
männlich	2	1	-	1	-	-	-	-	-	-
weiblich	2	2	-	-	-	-	-	-	-	-
21 - 25	1	1	-	-	-	3	1	1	-	-
männlich	-	-	-	-	-	3	1	1	-	-
weiblich	1	1	-	-	-	-	-	-	-	-
25 - 35	3	2	1	-	-	3	1	2	-	-
männlich	2	1	1	-	-	2	-	2	-	-
weiblich	1	1	-	-	-	1	1	-	-	-
35 - 45	3	-	2	-	1	3	2	-	-	-
männlich	3	-	2	-	1	2	1	-	-	-
weiblich	-	-	-	-	-	1	1	-	-	-
45 - 55	2	1	1	-	-	3	-	-	1	1
männlich	2	1	1	-	-	2	-	-	1	-
weiblich	-	-	-	-	-	1	-	-	-	1
55 - 65	-	-	-	-	-	2	2	-	-	-
männlich	-	-	-	-	-	1	1	-	-	-
weiblich	-	-	-	-	-	1	1	-	-	-
65 und mehr	4	1	-	1	1	4	2	-	-	1
männlich	3	-	-	1	1	3	2	-	-	-
weiblich	1	1	-	-	-	1	-	-	-	1
Zusammen	17	8	4	2	2	18	8	3	1	2
männlich	12	3	4	2	2	13	5	3	1	-
weiblich	5	5	-	-	-	5	3	-	-	2
Ohne Angabe	-	-	-	-	-	-	-	-	-	-
Insgesamt	17	8	4	2	2	18	8	3	1	2

Noch: 2. Getötete und Verletzte im Straßenverkehr
Noch: 2.2 Nach Art der Verkehrsbeteiligung, Altersgruppen und Geschlecht

Alter von ... bis unter ... Jahren Geschlecht	Insgesamt	Darunter				Insgesamt	Darunter			
		Fahrer und Mitfahrer von			Fußgänger		Fahrer und Mitfahrer von			Fußgänger
		Personen- kraftwagen	Motorzwei- rädern mit amtlichem Kennzeichen	Fahrrädern			Personen- kraftwagen	Motorzwei- rädern mit amtlichem Kennzeichen	Fahrrädern	

Noch: Getötete

	Januar - Juli 2012					Januar - Juli 2011				
unter 15	-	-	-	-	-	3	2	-	-	1
männlich	-	-	-	-	-	1	-	-	-	1
weiblich	-	-	-	-	-	2	2	-	-	-
15 - 18	1	-	-	-	1	2	1	-	-	-
männlich	1	-	-	-	1	1	-	-	-	-
weiblich	-	-	-	-	-	1	1	-	-	-
18 - 21	7	6	-	1	-	6	4	-	1	-
männlich	5	4	-	1	-	6	4	-	1	-
weiblich	2	2	-	-	-	-	-	-	-	-
21 - 25	8	6	2	-	-	7	4	2	-	-
männlich	7	5	2	-	-	7	4	2	-	-
weiblich	1	1	-	-	-	-	-	-	-	-
25 - 35	11	6	4	-	-	16	7	8	-	-
männlich	10	5	4	-	-	15	6	8	-	-
weiblich	1	1	-	-	-	1	1	-	-	-
35 - 45	11	6	3	-	1	13	6	4	-	1
männlich	9	4	3	-	1	11	4	4	-	1
weiblich	2	2	-	-	-	2	2	-	-	-
45 - 55	9	6	2	-	-	13	5	2	1	3
männlich	7	5	1	-	-	9	2	2	1	2
weiblich	2	1	1	-	-	4	3	-	-	1
55 - 65	12	5	2	2	-	9	7	-	1	1
männlich	11	4	2	2	-	7	5	-	1	1
weiblich	1	1	-	-	-	2	2	-	-	-
65 und mehr	13	5	-	3	4	22	12	-	1	7
männlich	10	2	-	3	4	12	6	-	1	3
weiblich	3	3	-	-	-	10	6	-	-	4
Zusammen	72	40	13	6	6	91	48	16	4	13
männlich	60	29	12	6	6	69	31	16	4	8
weiblich	12	11	1	-	-	22	17	-	-	5
Ohne Angabe	-	-	-	-	-	-	-	-	-	-
Insgesamt	72	40	13	6	6	91	48	16	4	13

Noch: 2. Getötete und Verletzte im Straßenverkehr
Noch: 2.2 Nach Art der Verkehrsbeteiligung, Altersgruppen und Geschlecht

Alter von ... bis unter ... Jahren Geschlecht	Insgesamt	Darunter				Insgesamt	Darunter			
		Fahrer und Mitfahrer von			Fußgänger		Fahrer und Mitfahrer von			Fußgänger
		Personen- kraftwagen	Motorzwei- rädern mit amtlichem Kennzeichen	Fahrrädern			Personen- kraftwagen	Motorzwei- rädern mit amtlichem Kennzeichen	Fahrrädern	
Schwerverletzte										
		Juli 2012					Juli 2011			
unter 15	16	6	-	5	5	13	2	-	7	4
männlich	9	2	-	4	3	8	1	-	4	3
weiblich	7	4	-	1	2	5	1	-	3	1
15 - 18	5	2	-	1	-	3	2	-	-	-
männlich	3	-	-	1	-	3	2	-	-	-
weiblich	2	2	-	-	-	-	-	-	-	-
18 - 21	13	10	1	-	-	10	6	-	1	-
männlich	8	6	1	-	-	9	5	-	1	-
weiblich	5	4	-	-	-	1	1	-	-	-
21 - 25	22	14	4	2	-	22	15	5	1	-
männlich	17	10	3	2	-	10	6	4	-	-
weiblich	5	4	1	-	-	12	9	1	1	-
25 - 35	34	12	13	7	1	33	16	8	4	1
männlich	29	8	12	7	1	25	10	7	4	1
weiblich	5	4	1	-	-	8	6	1	-	-
35 - 45	18	8	5	3	-	17	9	4	1	-
männlich	14	4	5	3	-	10	4	2	1	-
weiblich	4	4	-	-	-	7	5	2	-	-
45 - 55	31	14	9	5	1	32	16	5	2	1
männlich	17	3	8	3	1	21	10	4	1	-
weiblich	14	11	1	2	-	11	6	1	1	1
55 - 65	24	10	6	7	1	17	6	2	4	-
männlich	16	4	6	5	1	12	4	1	3	-
weiblich	8	6	-	2	-	5	2	1	1	-
65 und mehr	33	18	-	9	5	26	9	2	8	5
männlich	16	10	-	4	2	16	5	2	5	2
weiblich	17	8	-	5	3	10	4	-	3	3
Zusammen	196	94	38	39	13	173	81	26	28	11
männlich	129	47	35	29	8	114	47	20	19	6
weiblich	67	47	3	10	5	59	34	6	9	5
Ohne Angabe	-	-	-	-	-	-	-	-	-	-
Insgesamt	196	94	38	39	13	173	81	26	28	11

Noch: 2. Getötete und Verletzte im Straßenverkehr
Noch: 2.2 Nach Art der Verkehrsbeteiligung, Altersgruppen und Geschlecht

Alter von ... bis unter ... Jahren Geschlecht	Insgesamt	Darunter				Insgesamt	Darunter			
		Fahrer und Mitfahrer von			Fußgänger		Fahrer und Mitfahrer von			Fußgänger
		Personen- kraftwagen	Motorzwei- rädern mit amtlichem Kennzeichen	Fahrrädern			Personen- kraftwagen	Motorzwei- rädern mit amtlichem Kennzeichen	Fahrrädern	

Noch: Schwerverletzte

	Januar - Juli 2012					Januar - Juli 2011				
unter 15	76	20	-	22	31	74	15	1	25	32
männlich	45	7	-	15	20	46	7	1	19	18
weiblich	31	13	-	7	11	28	8	-	6	14
15 - 18	50	15	11	5	7	41	10	10	9	3
männlich	28	5	8	3	4	25	5	7	7	-
weiblich	22	10	3	2	3	16	5	3	2	3
18 - 21	89	63	3	3	6	78	53	8	4	2
männlich	60	41	3	3	4	57	34	8	4	1
weiblich	29	22	-	-	2	21	19	-	-	1
21 - 25	104	63	14	14	3	121	61	34	10	4
männlich	71	37	13	9	3	79	33	29	6	1
weiblich	33	26	1	5	-	42	28	5	4	3
25 - 35	215	118	50	20	9	201	107	43	23	10
männlich	161	75	44	19	8	131	55	38	17	6
weiblich	54	43	6	1	1	70	52	5	6	4
35 - 45	115	51	21	18	6	141	57	37	23	2
männlich	84	31	17	13	5	99	34	31	15	1
weiblich	31	20	4	5	1	42	23	6	8	1
45 - 55	188	82	38	33	15	195	86	42	32	10
männlich	119	39	34	21	9	130	49	39	18	3
weiblich	69	43	4	12	6	65	37	3	14	7
55 - 65	121	61	15	26	9	120	49	13	22	12
männlich	78	32	14	19	4	75	22	12	15	6
weiblich	43	29	1	7	5	45	27	1	7	6
65 und mehr	174	89	5	39	32	156	72	7	30	36
männlich	99	53	5	24	10	80	38	7	18	10
weiblich	75	36	-	15	22	76	34	-	12	26
Zusammen	1 132	562	157	180	118	1 127	510	195	178	111
männlich	745	320	138	126	67	722	277	172	119	46
weiblich	387	242	19	54	51	405	233	23	59	65
Ohne Angabe	-	-	-	-	-	-	-	-	-	-
Insgesamt	1 132	562	157	180	118	1 127	510	195	178	111

Noch: 2. Getötete und Verletzte im Straßenverkehr
Noch: 2.2 Nach Art der Verkehrsbeteiligung, Altersgruppen und Geschlecht

Alter von ... bis unter ... Jahren Geschlecht	Insgesamt	Darunter				Insgesamt	Darunter				
		Fahrer und Mitfahrer von			Fußgänger		Fahrer und Mitfahrer von			Fußgänger	
		Personen- kraftwagen	Motorzwei- rädern mit amtlichem Kennzeichen	Fahrrädern			Personen- kraftwagen	Motorzwei- rädern mit amtlichem Kennzeichen	Fahrrädern		
Leichtverletzte											
		Juli 2012					Juli 2011				
unter 15	48	19	-	22	7	49	22	-	15	7	
männlich	26	8	-	13	5	29	12	-	12	4	
weiblich	22	11	-	9	2	20	10	-	3	3	
15 - 18	37	11	5	10	-	24	8	-	6	1	
männlich	23	3	5	6	-	15	5	-	3	1	
weiblich	14	8	-	4	-	9	3	-	3	-	
18 - 21	40	20	4	6	5	47	31	3	7	5	
männlich	31	16	3	4	4	28	18	3	4	2	
weiblich	9	4	1	2	1	19	13	-	3	3	
21 - 25	72	45	4	15	2	70	52	3	12	1	
männlich	42	21	4	12	1	37	22	2	11	1	
weiblich	30	24	-	3	1	33	30	1	1	-	
25 - 35	111	80	8	10	3	140	92	14	19	5	
männlich	65	39	8	6	3	80	39	13	16	3	
weiblich	46	41	-	4	-	60	53	1	3	2	
35 - 45	79	47	10	13	1	53	37	4	10	-	
männlich	44	25	7	6	-	29	18	4	6	-	
weiblich	35	22	3	7	1	24	19	-	4	-	
45 - 55	81	50	7	11	6	95	48	14	19	2	
männlich	40	18	5	7	3	51	17	9	13	2	
weiblich	41	32	2	4	3	44	31	5	6	-	
55 - 65	66	42	2	11	4	51	30	4	7	3	
männlich	35	18	2	7	3	28	15	4	5	-	
weiblich	31	24	-	4	1	23	15	-	2	3	
65 und mehr	75	43	1	14	9	65	35	2	12	12	
männlich	35	19	1	11	1	35	18	2	8	5	
weiblich	40	24	-	3	8	30	17	-	4	7	
Zusammen	609	357	41	112	37	594	355	44	107	36	
männlich	341	167	35	72	20	332	164	37	78	18	
weiblich	268	190	6	40	17	262	191	7	29	18	
Ohne Angabe	-	-	-	-	-	2	1	-	1	-	
Insgesamt	609	357	41	112	37	596	356	44	108	36	

Noch: 2. Getötete und Verletzte im Straßenverkehr
 Noch: 2.2 Nach Art der Verkehrsbeteiligung, Altersgruppen und Geschlecht

Alter von ... bis unter ... Jahren Geschlecht	Insgesamt	Darunter				Insgesamt	Darunter			
		Fahrer und Mitfahrer von			Fußgänger		Fahrer und Mitfahrer von			Fußgänger
		Personen- kraftwagen	Motorzwei- rädern mit amtlichem Kennzeichen	Fahrrädern			Personen- kraftwagen	Motorzwei- rädern mit amtlichem Kennzeichen	Fahrrädern	
Noch: Leichtverletzte										
		Januar - Juli 2012					Januar - Juli 2011			
unter 15	277	109	-	86	63	307	135	1	94	56
männlich	161	53	-	57	37	168	65	1	67	27
weiblich	116	56	-	29	26	139	70	-	27	29
15 - 18	145	43	22	33	12	158	36	28	36	19
männlich	86	16	18	18	7	99	15	22	25	6
weiblich	59	27	4	15	5	59	21	6	11	13
18 - 21	266	204	11	18	19	340	258	15	26	15
männlich	145	103	10	10	10	185	125	12	21	6
weiblich	121	101	1	8	9	155	133	3	5	9
21 - 25	447	323	18	69	12	451	333	30	41	16
männlich	230	140	16	50	7	232	150	22	29	8
weiblich	217	183	2	19	5	219	183	8	12	8
25 - 35	730	514	42	76	33	705	487	48	87	27
männlich	419	245	39	55	27	399	229	44	63	17
weiblich	311	269	3	21	6	306	258	4	24	10
35 - 45	508	333	31	66	16	519	345	30	67	22
männlich	295	163	27	43	9	274	144	25	50	14
weiblich	213	170	4	23	7	245	201	5	17	8
45 - 55	533	340	38	71	35	640	403	52	78	35
männlich	255	123	28	49	17	334	175	41	45	19
weiblich	278	217	10	22	18	306	228	11	33	16
55 - 65	408	273	20	47	28	385	263	22	42	17
männlich	213	122	19	30	11	217	128	21	29	10
weiblich	195	151	1	17	17	168	135	1	13	7
65 und mehr	393	223	9	70	51	426	252	9	66	66
männlich	205	113	9	46	20	230	133	9	47	25
weiblich	188	110	-	24	31	196	119	-	19	41
Zusammen	3 707	2 362	191	536	269	3 931	2 512	235	537	273
männlich	2 009	1 078	166	358	145	2 138	1 164	197	376	132
weiblich	1 698	1 284	25	178	124	1 793	1 348	38	161	141
Ohne Angabe	4	-	-	1	3	7	3	-	2	2
Insgesamt	3 711	2 362	191	537	272	3 938	2 515	235	539	275

Noch: 2. Getötete und Verletzte im Straßenverkehr
Noch: 2.2 Nach Art der Verkehrsbeteiligung, Altersgruppen und Geschlecht

Alter von ... bis unter ... Jahren Geschlecht	Insgesamt	Darunter				Insgesamt	Darunter			
		Fahrer und Mitfahrer von			Fußgänger		Fahrer und Mitfahrer von			Fußgänger
		Personen- kraftwagen	Motorzwei- rädern mit amtlichem Kennzeichen	Fahrrädern			Personen- kraftwagen	Motorzwei- rädern mit amtlichem Kennzeichen	Fahrrädern	
Verunglückte insgesamt										
		Juli 2012					Juli 2011			
unter 15	64	25	-	27	12	62	24	-	22	11
männlich	35	10	-	17	8	37	13	-	16	7
weiblich	29	15	-	10	4	25	11	-	6	4
15 - 18	42	13	5	11	-	27	10	-	6	1
männlich	26	3	5	7	-	18	7	-	3	1
weiblich	16	10	-	4	-	9	3	-	3	-
18 - 21	57	33	5	7	5	57	37	3	8	5
männlich	41	23	4	5	4	37	23	3	5	2
weiblich	16	10	1	2	1	20	14	-	3	3
21 - 25	95	60	8	17	2	95	68	9	13	1
männlich	59	31	7	14	1	50	29	7	11	1
weiblich	36	29	1	3	1	45	39	2	2	-
25 - 35	148	94	22	17	4	176	109	24	23	6
männlich	96	48	21	13	4	107	49	22	20	4
weiblich	52	46	1	4	-	69	60	2	3	2
35 - 45	100	55	17	16	2	73	48	8	11	-
männlich	61	29	14	9	1	41	23	6	7	-
weiblich	39	26	3	7	1	32	25	2	4	-
45 - 55	114	65	17	16	7	130	64	19	22	4
männlich	59	22	14	10	4	74	27	13	15	2
weiblich	55	43	3	6	3	56	37	6	7	2
55 - 65	90	52	8	18	5	70	38	6	11	3
männlich	51	22	8	12	4	41	20	5	8	-
weiblich	39	30	-	6	1	29	18	1	3	3
65 und mehr	112	62	1	24	15	95	46	4	20	18
männlich	54	29	1	16	4	54	25	4	13	7
weiblich	58	33	-	8	11	41	21	-	7	11
Zusammen	822	459	83	153	52	785	444	73	136	49
männlich	482	217	74	103	30	459	216	60	98	24
weiblich	340	242	9	50	22	326	228	13	38	25
Ohne Angabe	-	-	-	-	-	2	1	-	1	-
Insgesamt	822	459	83	153	52	787	445	73	137	49

Noch: 2. Getötete und Verletzte im Straßenverkehr
Noch: 2.2 Nach Art der Verkehrsbeteiligung, Altersgruppen und Geschlecht

Alter von ... bis unter ... Jahren Geschlecht	Insgesamt	Darunter				Insgesamt	Darunter			
		Fahrer und Mitfahrer von			Fußgänger		Fahrer und Mitfahrer von			Fußgänger
		Personen- kraftwagen	Motorzwei- rädern mit amtlichem Kennzeichen	Fahrrädern			Personen- kraftwagen	Motorzwei- rädern mit amtlichem Kennzeichen	Fahrrädern	
Noch: Verunglückte insgesamt										
		Januar - Juli 2012					Januar - Juli 2011			
unter 15	353	129	-	108	94	384	152	2	119	89
männlich	206	60	-	72	57	215	72	2	86	46
weiblich	147	69	-	36	37	169	80	-	33	43
15 - 18	196	58	33	38	20	201	47	38	45	22
männlich	115	21	26	21	12	125	20	29	32	6
weiblich	81	37	7	17	8	76	27	9	13	16
18 - 21	362	273	14	22	25	424	315	23	31	17
männlich	210	148	13	14	14	248	163	20	26	7
weiblich	152	125	1	8	11	176	152	3	5	10
21 - 25	559	392	34	83	15	579	398	66	51	20
männlich	308	182	31	59	10	318	187	53	35	9
weiblich	251	210	3	24	5	261	211	13	16	11
25 - 35	956	638	96	96	42	922	601	99	110	37
männlich	590	325	87	74	35	545	290	90	80	23
weiblich	366	313	9	22	7	377	311	9	30	14
35 - 45	634	390	55	84	23	673	408	71	90	25
männlich	388	198	47	56	15	384	182	60	65	16
weiblich	246	192	8	28	8	289	226	11	25	9
45 - 55	730	428	78	104	50	848	494	96	111	48
männlich	381	167	63	70	26	473	226	82	64	24
weiblich	349	261	15	34	24	375	268	14	47	24
55 - 65	541	339	37	75	37	514	319	35	65	30
männlich	302	158	35	51	15	299	155	33	45	17
weiblich	239	181	2	24	22	215	164	2	20	13
65 und mehr	580	317	14	112	87	604	336	16	97	109
männlich	314	168	14	73	34	322	177	16	66	38
weiblich	266	149	-	39	53	282	159	-	31	71
Zusammen	4 911	2 964	361	722	393	5 149	3 070	446	719	397
männlich	2 814	1 427	316	490	218	2 929	1 472	385	499	186
weiblich	2 097	1 537	45	232	175	2 220	1 598	61	220	211
Ohne Angabe	4	-	-	1	3	7	3	-	2	2
Insgesamt	4 915	2 964	361	723	396	5 156	3 073	446	721	399

Noch: 2. Getötete und Verletzte
2.3 Nach Altersgruppen

Lfd. Nr.	Alter von ... bis unter ... Jahren Geschlecht	Getötete				Schwerverletzte			
		Juli		Januar - Juli		Juli		Januar - Juli	
		2012	2011	2012	2011	2012	2011	2012	2011
1	unter 15	-	-	-	3	16	13	76	74
2	männlich	-	-	-	1	9	8	45	46
3	weiblich	-	-	-	2	7	5	31	28
4	15 - 18	-	-	1	2	5	3	50	41
5	männlich	-	-	1	1	3	3	28	25
6	weiblich	-	-	-	1	2	-	22	16
7	18 - 21	4	-	7	6	13	10	89	78
8	männlich	2	-	5	6	8	9	60	57
9	weiblich	2	-	2	-	5	1	29	21
10	21 - 25	1	3	8	7	22	22	104	121
11	männlich	-	3	7	7	17	10	71	79
12	weiblich	1	-	1	-	5	12	33	42
13	25 - 30	2	2	8	12	19	22	128	122
14	männlich	1	1	7	11	16	16	99	84
15	weiblich	1	1	1	1	3	6	29	38
16	30 - 35	1	1	3	4	15	11	87	79
17	männlich	1	1	3	4	13	9	62	47
18	weiblich	-	-	-	-	2	2	25	32
19	35 - 40	1	2	6	7	7	7	45	65
20	männlich	1	1	4	5	5	5	31	47
21	weiblich	-	1	2	2	2	2	14	18
22	40 - 45	2	1	5	6	11	10	70	76
23	männlich	2	1	5	6	9	5	53	52
24	weiblich	-	-	-	-	2	5	17	24
25	45 - 50	-	1	3	7	17	16	91	99
26	männlich	-	1	2	5	10	9	55	71
27	weiblich	-	-	1	2	7	7	36	28
28	50 - 55	2	2	6	6	14	16	97	96
29	männlich	2	1	5	4	7	12	64	59
30	weiblich	-	1	1	2	7	4	33	37
31	55 - 60	-	1	5	4	15	13	69	72
32	männlich	-	-	5	2	10	8	42	42
33	weiblich	-	1	-	2	5	5	27	30
34	60 - 65	-	1	7	5	9	4	52	48
35	männlich	-	1	6	5	6	4	36	33
36	weiblich	-	-	1	-	3	-	16	15
37	65 - 70	2	-	7	1	9	9	42	45
38	männlich	1	-	5	-	7	6	26	27
39	weiblich	1	-	2	1	2	3	16	18
40	70 - 75	-	-	1	9	9	4	53	49
41	männlich	-	-	1	6	1	2	25	21
42	weiblich	-	-	-	3	8	2	28	28
43	75 und mehr	2	4	5	12	15	13	79	62
44	männlich	2	3	4	6	8	8	48	32
45	weiblich	-	1	1	6	7	5	31	30
46	Zusammen	17	18	72	91	196	173	1 132	1 127
47	männlich	12	13	60	69	129	114	745	722
48	weiblich	5	5	12	22	67	59	387	405
49	Ohne Angabe	-	-	-	-	-	-	-	-
50	Insgesamt	17	18	72	91	196	173	1 132	1 127

im Straßenverkehr
und Geschlecht

Leichtverletzte				Verunglückte insgesamt				Lfd. Nr.
Juli		Januar - Juli		Juli		Januar - Juli		
2012	2011	2012	2011	2012	2011	2012	2011	
48	49	277	307	64	62	353	384	1
26	29	161	168	35	37	206	215	2
22	20	116	139	29	25	147	169	3
37	24	145	158	42	27	196	201	4
23	15	86	99	26	18	115	125	5
14	9	59	59	16	9	81	76	6
40	47	266	340	57	57	362	424	7
31	28	145	185	41	37	210	248	8
9	19	121	155	16	20	152	176	9
72	70	447	451	95	95	559	579	10
42	37	230	232	59	50	308	318	11
30	33	217	219	36	45	251	261	12
66	76	418	421	87	100	554	555	13
36	41	239	226	53	58	345	321	14
30	35	179	195	34	42	209	234	15
45	64	312	284	61	76	402	367	16
29	39	180	173	43	49	245	224	17
16	25	132	111	18	27	157	143	18
38	22	220	234	46	31	271	306	19
19	10	126	113	25	16	161	165	20
19	12	94	121	21	15	110	141	21
41	31	288	285	54	42	363	367	22
25	19	169	161	36	25	227	219	23
16	12	119	124	18	17	136	148	24
39	56	285	337	56	73	379	443	25
20	31	142	184	30	41	199	260	26
19	25	143	153	26	32	180	183	27
42	39	248	303	58	57	351	405	28
20	20	113	150	29	33	182	213	29
22	19	135	153	29	24	169	192	30
35	32	247	226	50	46	321	302	31
21	15	132	123	31	23	179	167	32
14	17	115	103	19	23	142	135	33
31	19	161	159	40	24	220	212	34
14	13	81	94	20	18	123	132	35
17	6	80	65	20	6	97	80	36
16	24	105	132	27	33	154	178	37
9	14	62	63	17	20	93	90	38
7	10	43	69	10	13	61	88	39
24	21	142	152	33	25	196	210	40
9	11	70	90	10	13	96	117	41
15	10	72	62	23	12	100	93	42
35	20	146	142	52	37	230	216	43
17	10	73	77	27	21	125	115	44
18	10	73	65	25	16	105	101	45
609	594	3 707	3 931	822	785	4 911	5 149	46
341	332	2 009	2 138	482	459	2 814	2 929	47
268	262	1 698	1 793	340	326	2 097	2 220	48
-	2	4	7	-	2	4	7	49
609	596	3 711	3 938	822	787	4 915	5 156	50

3. An Straßenverkehrsunfällen beteiligte Fahrzeugführer und Fußgänger
3.1 Beteiligte nach Art der Verkehrsbeteiligung

Art der Verkehrsbeteiligung Ortslage	Unfälle mit Personen- schaden	Schwer- wiegende Unfälle mit Sachschaden (i.e.S.) ¹⁾	Unfälle mit Personen- schaden	Schwer- wiegende Unfälle mit Sachschaden (i.e.S.) ¹⁾	Unfälle mit Personen- schaden	Schwer- wiegende Unfälle mit Sachschaden (i.e.S.) ¹⁾	Unfälle mit Personen- schaden	Schwer- wiegende Unfälle mit Sachschaden (i.e.S.) ¹⁾
	Juli 2012		Juli 2011		Januar - Juli 2012		Januar - Juli 2011	
Führer von								
Mofas, Mopeds	35	-	39	2	129	3	184	2
innerorts	30	-	32	2	102	2	149	2
außerorts	5	-	7	-	27	1	35	-
Motorzweirädern mit amtl. Kennz.	83	3	72	3	360	17	443	21
innerorts	47	1	40	2	165	9	198	10
außerorts	36	2	32	1	195	8	245	11
Personenkraftwagen	703	306	687	264	4 564	2 069	4 669	1 987
innerorts	444	196	419	156	2 738	1 295	2 854	1 219
außerorts	259	110	268	108	1 826	774	1 815	768
darunter								
18 bis 24 Jahre	108	61	128	61	839	373	884	400
innerorts	58	36	65	30	434	216	457	219
außerorts	50	25	63	31	405	157	427	181
Bussen	8	3	8	-	51	19	56	11
innerorts	7	2	6	-	39	11	43	5
außerorts	1	1	2	-	12	8	13	6
Güterkraftfahrzeugen	94	36	91	35	563	269	582	253
innerorts	42	15	48	15	247	119	286	116
außerorts	52	21	43	20	316	150	296	137
landwirtschaftlichen Zugmaschinen	4	3	4	2	20	7	15	5
innerorts	3	2	2	2	10	4	7	3
außerorts	1	1	2	-	10	3	8	2
übrigen Kraftfahrzeugen	4	4	6	1	28	9	33	8
innerorts	2	3	5	-	18	7	25	4
außerorts	2	1	1	1	10	2	8	4
Kraftfahrzeugen zusammen	931	355	907	307	5 715	2 393	5 982	2 287
innerorts	575	219	552	177	3 319	1 447	3 562	1 359
außerorts	356	136	355	130	2 396	946	2 420	928
darunter flüchtig	40	31	41	13	270	159	279	144
innerorts	34	17	29	7	192	84	190	81
außerorts	6	14	12	6	78	75	89	63
Fahrrädern	164	-	147	-	774	1	782	1
innerorts	152	-	134	-	709	1	707	1
außerorts	12	-	13	-	65	-	75	-
darunter								
unter 15 Jahren	26	-	23	-	107	-	124	-
innerorts	25	-	23	-	102	-	121	-
außerorts	1	-	-	-	5	-	3	-
anderen Fahrzeugen	8	3	7	3	49	10	58	26
innerorts	7	2	7	-	40	8	47	17
außerorts	1	1	-	3	9	2	11	9
Fußgänger	56	-	51	1	415	1	420	2
innerorts	52	-	48	1	383	1	392	2
außerorts	4	-	3	-	32	-	28	-
darunter								
unter 15 Jahren	12	-	11	-	96	-	91	-
innerorts	12	-	11	-	92	-	90	-
außerorts	-	-	-	-	4	-	1	-
65 Jahre und mehr	15	-	18	-	89	1	111	-
innerorts	15	-	18	-	86	1	105	-
außerorts	-	-	-	-	3	-	6	-
Andere Personen	-	2	-	-	11	3	13	1
innerorts	-	-	-	-	7	-	12	-
außerorts	-	2	-	-	4	3	1	1
Insgesamt	1 159	360	1 112	311	6 964	2 408	7 255	2 317
innerorts	786	221	741	178	4 458	1 457	4 720	1 379
außerorts	373	139	371	133	2 506	951	2 535	938
darunter								
unter 15 Jahren	38	-	34	-	206	-	217	-
innerorts	37	-	34	-	197	-	213	-
außerorts	1	-	-	-	9	-	4	-
65 Jahre und mehr	133	34	126	34	763	211	767	222
innerorts	104	24	96	21	555	157	572	149
außerorts	29	10	30	13	208	54	195	73

1) Schwerwiegender Unfall mit Sachschaden (i.e.S.) - Straftatbestand oder Ordnungswidrigkeit (Bußgeld) und mindestens ein Kfz nicht mehr fahrbereit

Noch: 3. An Straßenverkehrsunfällen beteiligte Fahrzeugführer und Fußgänger
3.2 Beteiligte an Unfällen mit Personenschaden nach Art der Verkehrsbeteiligung und Altersgruppen

Alter von ... bis unter ... Jahren Geschlecht	Insgesamt	Darunter				Insgesamt	Darunter			
		Fahrer und Mitfahrer von			Fußgänger		Fahrer und Mitfahrer von			Fußgänger
		Personen- kraftwagen	Motorzwei- rädern mit amtl. Kennz.	Fahrrädern			Personen- kraftwagen	Motorzwei- rädern mit amtl. Kennz.	Fahrrädern	
Juli 2012										
unter 15	38	-	-	26	12	34	-	-	23	11
männlich	25	-	-	17	8	24	-	-	17	7
weiblich	13	-	-	9	4	10	-	-	6	4
15 - 18	32	-	6	12	-	16	1	-	6	1
männlich	26	-	6	8	-	12	1	-	3	1
weiblich	6	-	-	4	-	4	-	-	3	-
18 - 21	62	39	4	7	5	67	44	3	9	5
männlich	48	30	3	5	4	46	29	3	6	2
weiblich	14	9	1	2	1	21	15	-	3	3
21 - 25	104	69	7	17	2	117	84	9	14	1
männlich	73	42	7	15	1	71	44	7	12	1
weiblich	31	27	-	2	1	46	40	2	2	-
25 - 35	228	157	21	19	6	228	147	25	24	6
männlich	153	88	21	15	5	160	88	24	21	4
weiblich	75	69	-	4	1	68	59	1	3	2
35 - 45	170	96	18	19	2	135	94	8	12	-
männlich	105	46	15	10	1	91	55	7	8	-
weiblich	65	50	3	9	1	44	39	1	4	-
45 - 55	196	125	17	18	7	209	118	17	23	5
männlich	123	65	15	11	4	148	72	14	16	3
weiblich	73	60	2	7	3	61	46	3	7	2
55 - 65	147	93	8	18	6	130	87	6	12	4
männlich	98	52	8	12	5	85	55	5	9	1
weiblich	49	41	-	6	1	45	32	1	3	3
65 und mehr	133	88	1	24	15	126	76	4	21	18
männlich	99	74	1	16	4	93	63	4	13	7
weiblich	34	14	-	8	11	33	13	-	8	11
Zusammen	1 110	667	82	160	55	1 062	651	72	144	51
männlich	750	397	76	109	32	730	407	64	105	26
weiblich	360	270	6	51	23	332	244	8	39	25
ohne Angabe	49	36	1	4	1	50	36	-	3	-
Insgesamt	1 159	703	83	164	56	1 112	687	72	147	51

Noch: 3. An Straßenverkehrsunfällen beteiligte Fahrzeugführer und Fußgänger
 Noch: 3.2 Beteiligte an Unfällen mit Personenschaden nach Art der Verkehrsbeteiligung und Altersgruppen

Alter von ... bis unter ... Jahren Geschlecht	Insgesamt	Darunter				Insgesamt	Darunter			
		Fahrer und Mitfahrer von			Fußgänger		Fahrer und Mitfahrer von			Fußgänger
		Personen- kraftwagen	Motorzwei- rädern mit amtl. Kennz.	Fahrrädern			Personen- kraftwagen	Motorzwei- rädern mit amtl. Kennz.	Fahrrädern	
Januar - Juli 2012										
unter 15	206	-	-	107	96	217	1	-	124	91
männlich	131	-	-	72	58	139	1	-	91	47
weiblich	75	-	-	35	38	78	-	-	33	44
15 - 18	131	1	29	42	20	145	1	32	48	22
männlich	94	1	24	25	12	102	1	25	34	6
weiblich	37	-	5	17	8	43	-	7	14	16
18 - 21	415	327	13	21	25	476	369	24	32	18
männlich	278	213	12	13	14	299	215	22	27	7
weiblich	137	114	1	8	11	177	154	2	5	11
21 - 25	683	512	33	86	15	721	515	61	62	21
männlich	438	303	31	63	10	451	289	54	44	10
weiblich	245	209	2	23	5	270	226	7	18	11
25 - 35	1 367	968	95	103	45	1 292	900	104	116	41
männlich	901	551	88	80	37	843	514	97	86	27
weiblich	466	417	7	23	8	449	386	7	30	14
35 - 45	1 075	704	59	94	27	1 152	744	77	94	28
männlich	703	397	49	60	17	761	413	68	68	18
weiblich	372	307	10	34	10	391	331	9	26	10
45 - 55	1 197	764	72	107	51	1 330	824	92	117	50
männlich	759	402	67	72	27	874	469	84	67	26
weiblich	438	362	5	35	24	456	355	8	50	24
55 - 65	880	596	42	80	38	895	623	34	68	33
männlich	606	374	42	56	16	636	410	33	48	20
weiblich	274	222	-	24	22	259	213	1	20	13
65 und mehr	763	518	14	112	89	767	504	16	103	111
männlich	590	441	14	73	36	570	415	16	69	40
weiblich	173	77	-	39	53	197	89	-	34	71
Zusammen	6 717	4 390	357	752	406	6 995	4 481	440	764	415
männlich	4 500	2 682	327	514	227	4 675	2 727	399	534	201
weiblich	2 217	1 708	30	238	179	2 320	1 754	41	230	214
ohne Angabe	247	174	3	22	9	260	188	3	18	5
Insgesamt	6 964	4 564	360	774	415	7 255	4 669	443	782	420

Noch: 3. An Straßenverkehrsunfällen beteiligte Fahrzeugführer und Fußgänger
3.3 Hauptverursacher nach Art der Verkehrsbeteiligung, Altersgruppen und Geschlecht

Art der Verkehrsbeteiligung Ortslage	Unfälle mit Personen- schaden	Verunglückte			Schwer- wiegende Unfälle mit Sachschaden (i.e.S.) ¹⁾	Unfälle mit Personen- schaden	Verunglückte			Schwer- wiegende Unfälle mit Sachschaden (i.e.S.) ¹⁾
		Getötete	Schwer-	Leicht-			Getötete	Schwer-	Leicht-	
			verletzte					verletzte		
Juli 2012										
Führer von										
Mofas, Mopeds	23	1	7	18	-	19	-	8	14	1
innerorts	18	1	2	15	-	17	-	6	14	1
außerorts	5	-	5	3	-	2	-	2	-	-
Motorzweirädern mit amtl. Kennz.	44	2	19	26	2	44	3	24	27	2
innerorts	20	-	6	16	-	19	2	9	12	1
außerorts	24	2	13	10	2	25	1	15	15	1
Personenkraftwagen	403	9	118	432	191	392	9	102	411	148
innerorts	244	-	49	261	113	225	2	38	234	83
außerorts	159	9	69	171	78	167	7	64	177	65
darunter										
von 18 bis unter 25 Jahren	77	5	30	88	46	91	3	21	100	48
innerorts	39	-	15	44	27	44	-	4	54	23
außerorts	38	5	15	44	19	47	3	17	46	25
Bussen	3	-	2	1	-	3	-	-	3	-
innerorts	3	-	2	1	-	2	-	-	2	-
außerorts	-	-	-	-	-	1	-	-	1	-
Güterkraftfahrzeugen	57	2	16	59	12	54	4	15	61	20
innerorts	30	-	7	26	5	26	2	3	31	9
außerorts	27	2	9	33	7	28	2	12	30	11
landwirtschaftlichen Zugmaschinen	2	-	2	1	2	1	-	1	-	1
innerorts	1	-	-	1	1	1	-	1	-	1
außerorts	1	-	2	-	1	-	-	-	-	-
übrigen Kraftfahrzeugen	1	-	-	1	2	2	-	1	1	1
innerorts	1	-	-	1	2	1	-	1	-	-
außerorts	-	-	-	-	-	1	-	-	1	1
Kraftfahrzeugen zusammen	533	14	164	538	209	515	16	151	517	173
innerorts	317	1	66	321	121	291	6	58	293	95
außerorts	216	13	98	217	88	224	10	93	224	78
Fahrrädern	83	2	25	62	-	82	1	21	66	-
innerorts	75	1	24	56	-	75	1	17	63	-
außerorts	8	1	1	6	-	7	-	4	3	-
darunter										
unter 15 Jahren	15	-	6	11	-	13	-	4	11	-
innerorts	14	-	6	10	-	13	-	4	11	-
außerorts	1	-	-	1	-	-	-	-	-	-
anderen Fahrzeu gen	3	-	2	1	1	1	-	-	1	3
innerorts	2	-	1	1	-	1	-	-	1	-
außerorts	1	-	1	-	1	-	-	-	-	3
Fußgänger	12	1	5	8	-	12	1	1	12	-
innerorts	12	1	5	8	-	11	1	1	11	-
außerorts	-	-	-	-	-	1	-	-	1	-
darunter										
unter 15 Jahren	3	-	1	2	-	4	-	1	4	-
innerorts	3	-	1	2	-	4	-	1	4	-
außerorts	-	-	-	-	-	-	-	-	-	-
65 Jahre und mehr	4	1	3	1	-	3	1	-	3	-
innerorts	4	1	3	1	-	3	1	-	3	-
außerorts	-	-	-	-	-	-	-	-	-	-
Andere Personen	-	-	-	-	2	-	-	-	-	-
innerorts	-	-	-	-	-	-	-	-	-	-
außerorts	-	-	-	-	2	-	-	-	-	-
Insgesamt	631	17	196	609	212	610	18	173	596	176
innerorts	406	3	96	386	121	378	8	76	368	95
außerorts	225	14	100	223	91	232	10	97	228	81
darunter										
unter 15 Jahren	18	-	7	13	-	17	-	5	15	-
innerorts	17	-	7	12	-	17	-	5	15	-
außerorts	1	-	-	1	-	-	-	-	-	-
65 Jahre und mehr	82	4	31	76	23	70	4	21	64	17
innerorts	60	2	17	53	16	51	2	12	47	11
außerorts	22	2	14	23	7	19	2	9	17	6

1) Schwerwiegender Unfall mit Sachschaden (i.e.S.) - Straftatbestand oder Ordnungswidrigkeit (Bußgeld) und mindestens ein Kfz nicht mehr fahrbereit

Noch: 3. An Straßenverkehrsunfällen beteiligte Fahrzeugführer und Fußgänger
Noch: 3.3 Hauptverursacher nach Art der Verkehrsbeteiligung, Altersgruppen und Geschlecht

Art der Verkehrsbeteiligung Ortslage	Unfälle mit Personen- schaden	Verunglückte			Schwer- wiegende Unfälle mit Sachschaden (i.e.S.) ¹⁾	Unfälle mit Personen- schaden	Verunglückte			Schwer- wiegende Unfälle mit Sachschaden (i.e.S.) ¹⁾
		Getötete	Schwer-	Leicht-			Getötete	Schwer-	Leicht-	
			verletzte					verletzte		
Januar - Juli 2012										
Führer von										
Mofas, Mopeds	71	2	22	56	-	99	1	33	78	1
innerorts	55	1	11	45	-	84	-	24	70	1
außerorts	16	1	11	11	-	15	1	9	8	-
Motorzweirädern mit amtl. Kennz.	216	8	113	124	10	269	9	149	155	11
innerorts	77	2	34	52	4	93	2	40	65	5
außerorts	139	6	79	72	6	176	7	109	90	6
Personenkraftwagen	2 705	47	718	2 822	1 236	2 717	66	695	2 937	1 150
innerorts	1 568	9	285	1 671	715	1 609	16	300	1 736	661
außerorts	1 137	38	433	1 151	521	1 108	50	395	1 201	489
darunter										
von 18 bis unter 25 Jahren	603	12	174	654	268	618	14	165	677	291
innerorts	288	1	59	328	150	291	2	57	332	146
außerorts	315	11	115	326	118	327	12	108	345	145
Bussen	17	-	5	15	8	19	-	1	29	5
innerorts	13	-	3	10	5	17	-	1	27	1
außerorts	4	-	2	5	3	2	-	-	2	4
Güterkraftfahrzeugen	340	9	109	329	134	351	11	83	357	140
innerorts	171	2	46	172	56	184	5	33	174	66
außerorts	169	7	63	157	78	167	6	50	183	74
landwirtschaftlichen Zugmaschinen	12	-	4	10	3	7	-	4	3	1
innerorts	5	-	2	3	2	4	-	2	2	1
außerorts	7	-	2	7	1	3	-	2	1	-
übrigen Kraftfahrzeugen	17	-	6	19	5	21	-	7	21	4
innerorts	14	-	5	14	4	14	-	4	16	2
außerorts	3	-	1	5	1	7	-	3	5	2
Kraftfahrzeugen zusammen	3 378	66	977	3 375	1 396	3 483	87	972	3 580	1 312
innerorts	1 903	14	386	1 967	786	2 005	23	404	2 090	737
außerorts	1 475	52	591	1 408	610	1 478	64	568	1 490	575
Fahrrädern	363	5	118	265	-	372	3	118	279	-
innerorts	325	1	101	244	-	330	3	92	254	-
außerorts	38	4	17	21	-	42	-	26	25	-
darunter										
unter 15 Jahren	51	-	20	33	-	51	-	13	40	-
innerorts	47	-	17	32	-	49	-	13	38	-
außerorts	4	-	3	1	-	2	-	-	2	-
anderen Fahrzeugen	27	-	10	20	4	25	-	6	23	12
innerorts	20	-	5	17	2	18	-	3	16	3
außerorts	7	-	5	3	2	7	-	3	7	9
Fußgänger	60	1	24	44	-	74	1	26	54	1
innerorts	56	1	24	39	-	69	1	25	50	1
außerorts	4	-	-	5	-	5	-	1	4	-
darunter										
unter 15 Jahren	15	-	7	10	-	19	-	9	12	-
innerorts	14	-	7	9	-	19	-	9	12	-
außerorts	1	-	-	1	-	-	-	-	-	-
65 Jahre und mehr	11	1	5	6	-	12	1	1	11	-
innerorts	11	1	5	6	-	11	1	1	10	-
außerorts	-	-	-	-	-	1	-	-	1	-
Andere Personen	9	-	3	7	3	7	-	5	2	1
innerorts	5	-	2	4	-	7	-	5	2	-
außerorts	4	-	1	3	3	-	-	-	-	1
Insgesamt	3 837	72	1 132	3 711	1 403	3 961	91	1 127	3 938	1 326
innerorts	2 309	16	518	2 271	788	2 429	27	529	2 412	741
außerorts	1 528	56	614	1 440	615	1 532	64	598	1 526	585
darunter										
unter 15 Jahren	69	-	28	45	-	71	-	22	53	-
innerorts	64	-	25	43	-	69	-	22	51	-
außerorts	5	-	3	2	-	2	-	-	2	-
65 Jahre und mehr	441	11	157	425	132	429	16	138	413	139
innerorts	295	3	77	270	96	302	4	81	285	97
außerorts	146	8	80	155	36	127	12	57	128	42

1) Schwerwiegender Unfall mit Sachschaden (i.e.S.) - Straftatbestand oder Ordnungswidrigkeit (Bußgeld) und mindestens ein Kfz nicht mehr fahrbereit

4. Ursachen von Straßenverkehrsunfällen
4.1 Fehlverhalten der Fahrzeugführer bei Straßenverkehrsunfällen mit Personenschaden

Ursache	Insgesamt	Darunter			Insgesamt	Darunter		
		Personen- kraftwagen	Motorzwei- räder mit amtlichem Kennzeichen	Fahrräder		Personen- kraftwagen	Motorzwei- räder mit amtlichem Kennzeichen	Fahrräder

	Juli 2012				Juli 2011			
Insgesamt	781	497	57	122	806	547	50	111
Verkehrstüchtigkeit	46	23	1	14	65	50	1	9
darunter								
Alkoholeinfluss	32	13	1	12	36	28	-	6
Einfluss anderer berauschender Mittel (z.B. Drogen, Rauschgift)	3	2	-	1	4	3	-	1
Straßenbenutzung	65	32	-	24	68	37	4	20
Geschwindigkeit	147	102	23	12	165	116	20	14
Abstand	67	51	7	1	64	45	8	3
Überholen	31	18	7	3	30	25	1	-
Vorbeifahren	3	2	1	-	1	-	-	-
Nebeneinanderfahren	7	2	1	-	6	4	-	-
Vorfahrt, Vorrang	122	93	-	15	104	81	2	12
Abbiegen, Wenden, Rückwärtsfahren, Ein- und Anfahren	83	57	1	11	78	57	1	9
Falsches Verhalten gegenüber Fußgängern	25	17	1	3	24	17	-	3
darunter								
an Überwegen, Furten	2	2	-	-	4	2	-	1
Ruhender Verkehr, Verkehrssicherung	4	4	-	-	3	3	-	-
Nichtbeachten der Beleuchtungsvorschriften	-	-	-	-	2	-	-	-
Ladung, Besetzung	1	1	-	-	3	1	-	-
Andere Fehler beim Fahrzeugführer	180	95	15	39	193	111	13	41

	Januar - Juli 2012				Januar - Juli 2011			
Insgesamt	4 853	3 439	285	541	4 994	3 481	347	520
Verkehrstüchtigkeit	329	214	11	68	361	256	10	59
darunter								
Alkoholeinfluss	212	124	9	59	238	162	8	48
Einfluss anderer berauschender Mittel (z.B. Drogen, Rauschgift)	25	19	-	6	24	17	1	5
Straßenbenutzung	302	159	19	83	304	168	17	78
Geschwindigkeit	1 033	782	119	40	1 014	722	148	44
Abstand	450	370	24	13	460	338	29	19
Überholen	202	148	23	11	256	180	33	7
Vorbeifahren	16	13	1	-	11	7	1	1
Nebeneinanderfahren	49	25	3	-	34	23	1	-
Vorfahrt, Vorrang	601	471	5	62	589	479	7	51
Abbiegen, Wenden, Rückwärtsfahren, Ein- und Anfahren	460	341	6	38	534	417	2	39
Falsches Verhalten gegenüber Fußgängern	213	174	3	17	201	164	1	15
darunter								
an Überwegen, Furten	31	27	-	2	22	20	-	1
Ruhender Verkehr, Verkehrssicherung	25	21	-	-	28	22	-	-
Nichtbeachten der Beleuchtungsvorschriften	2	-	-	2	5	-	-	3
Ladung, Besetzung	6	2	-	1	15	4	-	-
Andere Fehler beim Fahrzeugführer	1 165	719	71	206	1 182	701	98	204

Ursache ----- Ortslage	Unfälle mit Personen- schaden	Verunglückte		Schwerw. Unfälle mit Sach- schaden (i.e.S.)	Unfälle mit Personen- schaden	Verunglückte		Schwerw. Unfälle mit Sach- schaden (i.e.S.)		
		Getötete	Schwer-			Leicht-	Getötete		Schwer-	Leicht-
			verletzte			verletzte				
Juli 2012										
Fehlverhalten der Fahrzeugführer										
Alkoholeinfluss	31	1	8	27	25	36	3	15	29	18
innerorts	24	1	7	18	17	16	-	3	15	11
außerorts	7	-	1	9	8	20	3	12	14	7
Einfluss anderer berauschender Mittel (z.B. Drogen, Rauschgift)	3	-	2	1	1	4	-	-	6	-
innerorts	2	-	2	-	-	2	-	-	3	-
außerorts	1	-	-	1	1	2	-	-	3	-
Übermüdung	4	-	2	2	4	13	-	12	7	1
innerorts	-	-	-	-	2	2	-	-	2	-
außerorts	4	-	2	2	2	11	-	12	5	1
Sonstige körperliche oder geistige Mängel	7	1	3	4	2	12	2	2	11	2
innerorts	5	1	2	3	2	8	2	1	7	1
außerorts	2	-	1	1	-	4	-	1	4	1
Benutzung der falschen Fahrbahn (auch Richtungsfahrbahn) oder verbotswidrige Benutzung anderer Straßenteile	19	-	4	19	4	24	1	9	22	4
innerorts	15	-	3	14	3	22	1	6	22	3
außerorts	4	-	1	5	1	2	-	3	-	1
Verstoß gegen das Rechtsfahrgebot	42	3	18	47	15	41	4	16	48	10
innerorts	17	-	5	20	10	18	1	4	23	5
außerorts	25	3	13	27	5	23	3	12	25	5
Nicht angepasste Geschwindigkeit mit gleichzeitigem Überschreiten der zulässigen Höchstgeschwindigkeit	3	1	2	-	1	5	-	2	3	1
innerorts	2	-	2	-	-	3	-	1	2	1
außerorts	1	1	-	-	1	2	-	1	1	-
Nicht angepasste Geschwindigkeit in anderen Fällen	144	11	57	135	62	160	7	70	145	58
innerorts	51	-	16	46	23	54	1	15	47	17
außerorts	93	11	41	89	39	106	6	55	98	41
Ungenügender Sicherheitsabstand	67	-	7	85	9	61	1	8	74	10
innerorts	54	-	5	70	6	45	-	4	54	6
außerorts	13	-	2	15	3	16	1	4	20	4
Starkes Bremsen des Vorausfahrenden ohne zwingenden Grund	-	-	-	-	1	3	-	1	2	-
innerorts	-	-	-	-	-	1	-	-	1	-
außerorts	-	-	-	-	1	2	-	1	1	-
Unzulässiges Rechtsüberholen	1	-	-	1	-	1	-	-	1	-
innerorts	1	-	-	1	-	1	-	-	1	-
außerorts	-	-	-	-	-	-	-	-	-	-
Überholen trotz Gegenverkehrs	6	-	4	3	4	3	-	-	8	2
innerorts	1	-	-	1	1	1	-	-	3	-
außerorts	5	-	4	2	3	2	-	-	5	2
Überholen trotz unklarer Verkehrslage	6	-	2	6	3	5	1	1	4	3
innerorts	5	-	2	4	3	2	1	-	1	1
außerorts	1	-	-	2	-	3	-	1	3	2
Überholen trotz unzureichender Sicht- verhältnisse	-	-	-	-	-	-	-	-	-	-
innerorts	-	-	-	-	-	-	-	-	-	-
außerorts	-	-	-	-	-	-	-	-	-	-
Überholen ohne Beachtung des nachfolgenden Verkehrs und/oder ohne rechtzeitige und deutliche Ankündigung des Ausscherens	5	-	-	6	4	2	-	-	2	1
innerorts	1	-	-	1	-	-	-	-	-	-
außerorts	4	-	-	5	4	2	-	-	2	1
Fehler beim Wiedereinordnen nach rechts	3	-	-	3	1	2	-	-	2	-
innerorts	2	-	-	2	-	1	-	-	1	-
außerorts	1	-	-	1	1	1	-	-	1	-
Sonstige Fehler beim Überholen (z.B. ohne genügenden Seitenabstand)	7	-	1	7	1	13	-	2	16	1
innerorts	5	-	-	6	-	5	-	-	6	1
außerorts	2	-	1	1	1	8	-	2	10	-
Fehler beim Überholtwerden	3	-	-	3	1	4	-	1	7	-
innerorts	1	-	-	1	-	2	-	-	3	-
außerorts	2	-	-	2	1	2	-	1	4	-
Nichtbeachten des Vorranges entgegen- kommender Fahrzeuge beim Vorbeifahren an haltenden Fahrzeugen, Abspernungen oder Hindernissen	1	-	-	1	1	1	-	1	-	-
innerorts	1	-	-	1	1	1	-	1	-	-
außerorts	-	-	-	-	-	-	-	-	-	-

Noch: 4. Ursachen von Straßenverkehrsunfällen
Noch: 4.2 Straßenverkehrsunfälle und Verunglückte nach Unfallursachen

Ursache Ortslage	Unfälle mit Personen- schaden	Verunglückte			Schwerw. Unfälle mit Sach- schaden (i.e.S.)	Unfälle mit Personen- schaden	Verunglückte			Schwerw. Unfälle mit Sach- schaden (i.e.S.)
		Getötete	Schwer-	Leicht-			Getötete	Schwer-	Leicht-	
			verletzte					verletzte		
Noch: Juli 2012						Noch:Juli 2011				
Nichtbeachten des nachfolgenden Verkehrs beim Vorbeifahren an haltenden Fahr- zeugen, Absperrungen oder Hindernissen und/oder ohne rechtzeitige und deutliche Ankündigung des Ausscherens	2	-	-	7	-	-	-	-	-	1
innerorts	1	-	-	2	-	-	-	-	-	1
außerorts	1	-	-	5	-	-	-	-	-	-
Nebeneinanderfahren, fehlerhaftes Wechseln des Fahrstreifens beim Nebeneinander- fahren oder Nichtbeachten des Reißver- schlussverfahrens	7	-	2	7	4	6	-	1	6	3
innerorts	4	-	2	4	3	4	-	-	5	2
außerorts	3	-	-	3	1	2	-	1	1	1
Nichtbeachten der Regel "rechts vor links"	16	-	4	14	2	10	-	2	9	5
innerorts	15	-	4	12	2	10	-	2	9	5
außerorts	1	-	-	2	-	-	-	-	-	-
Nichtbeachten der die Vorfahrt regelnden Verkehrszeichen	83	-	22	91	42	76	-	21	73	37
innerorts	67	-	14	71	35	58	-	16	53	25
außerorts	16	-	8	20	7	18	-	5	20	12
Nichtbeachten der Vorfahrt des durch- gehenden Verkehrs auf Autobahnen oder Kraftfahrtsstraßen	-	-	-	-	4	-	-	-	-	2
innerorts	-	-	-	-	-	-	-	-	-	-
außerorts	-	-	-	-	4	-	-	-	-	2
Nichtbeachten der Vorfahrt durch Fahrzeuge, die aus Feld- und Waldwegen kommen	4	1	3	2	-	1	-	-	1	1
innerorts	2	1	-	2	-	-	-	-	-	-
außerorts	2	-	3	-	-	1	-	-	1	1
Nichtbeachten der Verkehrsregelung durch Polizeibeamte oder Lichtzeichen	12	-	4	10	3	14	-	2	18	1
innerorts	10	-	4	8	3	13	-	2	15	1
außerorts	2	-	-	2	-	1	-	-	3	-
Nichtbeachten des Vorranges entgegen- kommender Fahrzeuge	5	-	-	5	-	1	-	-	1	1
innerorts	5	-	-	5	-	1	-	-	1	1
außerorts	-	-	-	-	-	-	-	-	-	-
Nichtbeachten des Vorranges von Schienen- fahrzeugen an Bahnübergängen	1	-	-	1	1	-	-	-	-	-
innerorts	1	-	-	1	1	-	-	-	-	-
außerorts	-	-	-	-	-	-	-	-	-	-
Fehler beim Abbiegen	45	2	16	40	11	32	-	3	37	12
innerorts	34	-	8	32	8	24	-	1	28	10
außerorts	11	2	8	8	3	8	-	2	9	2
Fehler beim Wenden oder Rückwärtsfahren	13	1	4	8	6	14	-	2	13	7
innerorts	12	-	4	8	6	12	-	2	10	5
außerorts	1	1	-	-	-	2	-	-	3	2
Fehler beim Einfahren in den fließenden Verkehr (z.B. aus einem Grundstück, von einem anderen Straßenteil oder beim Anfahren vom Fahrbahnrand)	25	-	5	22	2	32	-	6	30	4
innerorts	24	-	4	22	2	32	-	6	30	4
außerorts	1	-	1	-	-	-	-	-	-	-
Falsches Verhalten gegenüber Fußgängern an Fußgängerüberwegen	2	-	1	1	-	-	-	-	-	-
innerorts	2	-	1	1	-	-	-	-	-	-
außerorts	-	-	-	-	-	-	-	-	-	-
an Fußgängerfurten	-	-	-	-	-	4	-	1	3	-
innerorts	-	-	-	-	-	4	-	1	3	-
außerorts	-	-	-	-	-	-	-	-	-	-
beim Abbiegen	4	-	1	5	-	4	-	1	3	-
innerorts	4	-	1	5	-	4	-	1	3	-
außerorts	-	-	-	-	-	-	-	-	-	-
an Haltestellen (auch haltenden Schul- bussen mit eingeschaltetem Warnblink- licht)	4	-	3	1	-	-	-	-	-	-
innerorts	4	-	3	1	-	-	-	-	-	-
außerorts	-	-	-	-	-	-	-	-	-	-
an anderen Stellen	15	1	1	14	-	16	1	5	12	-
innerorts	15	1	1	14	-	15	1	5	11	-
außerorts	-	-	-	-	-	1	-	-	1	-
Unzulässiges Halten oder Parken	1	-	-	1	-	1	-	1	-	-
innerorts	1	-	-	1	-	-	-	-	-	-
außerorts	-	-	-	-	-	1	-	1	-	-

Noch: 4. Ursachen von Straßenverkehrsunfällen
Noch: 4.2 Straßenverkehrsunfälle und Verunglückte nach Unfallursachen

Ursache Ortslage	Unfälle mit Personen- schaden	Verunglückte			Schwerw. Unfälle mit Sach- schaden (i.e.S.)	Unfälle mit Personen- schaden	Verunglückte			Schwerw. Unfälle mit Sach- schaden (i.e.S.)				
		Getötete	Schwer-	Leicht-			Getötete	Schwer-	Leicht-					
			verletzte					verletzte						
Noch: Juli 2012														
Noch:Juli 2011														
Fehlverhalten der Fußgänger														
Alkoholeinfluss	-	-	-	-	-	-	-	-	-	-				
innerorts	-	-	-	-	-	-	-	-	-	-				
außerorts	-	-	-	-	-	-	-	-	-	-				
Einfluss anderer berauschender Mittel (z.B. Drogen, Rauschgift)														
innerorts	-	-	-	-	-	-	-	-	-	-				
außerorts	-	-	-	-	-	-	-	-	-	-				
Übermüdung														
innerorts	-	-	-	-	-	-	-	-	-	-				
außerorts	-	-	-	-	-	-	-	-	-	-				
Sonstige körperliche oder geistige														
Mängel	-	-	-	-	-	-	-	-	-	-				
innerorts	-	-	-	-	-	-	-	-	-	-				
außerorts	-	-	-	-	-	-	-	-	-	-				
Falsches Verhalten														
beim Überschreiten der Fahrbahn an Stellen, an denen der Fußgängerverkehr durch Polizeibeamte oder Lichtzeichen geregelt war														
innerorts	2	-	1	1	-	2	-	-	3	-				
außerorts	2	-	1	1	-	2	-	-	3	-				
außerorts	-	-	-	-	-	-	-	-	-	-				
auf Fußgängerüberwegen ohne Verkehrsrege- lung durch Polizeibeamte oder Licht- zeichen														
innerorts	-	-	-	-	-	-	-	-	-	-				
außerorts	-	-	-	-	-	-	-	-	-	-				
in der Nähe von Kreuzungen oder Ein- mündungen, Lichtzeichenanlagen oder Fußgängerüberwegen bei dichtem Verkehr														
innerorts	2	-	1	1	-	-	-	-	-	-				
außerorts	2	-	1	1	-	-	-	-	-	-				
außerorts	-	-	-	-	-	-	-	-	-	-				
an anderen Stellen:														
durch plötzliches Hervortreten hinter Sichthindernissen														
innerorts	1	-	-	1	-	2	-	-	2	-				
außerorts	1	-	-	1	-	2	-	-	2	-				
außerorts	-	-	-	-	-	-	-	-	-	-				
ohne auf den Fahrzeugverkehr zu achten														
innerorts	7	-	2	6	-	4	1	1	4	-				
außerorts	7	-	2	6	-	4	1	1	4	-				
außerorts	-	-	-	-	-	-	-	-	-	-				
durch sonstiges falsches Verhalten														
innerorts	1	1	1	-	-	-	-	-	-	-				
außerorts	1	1	1	-	-	-	-	-	-	-				
außerorts	-	-	-	-	-	-	-	-	-	-				
Nichtbenutzen des Gehweges														
innerorts	-	-	-	-	-	-	-	-	-	-				
außerorts	-	-	-	-	-	-	-	-	-	-				
Nichtbenutzen der vorgeschriebenen Straßenseite														
innerorts	-	-	-	-	-	-	-	-	-	-				
außerorts	-	-	-	-	-	-	-	-	-	-				
Spielen auf oder neben der Fahrbahn														
innerorts	-	-	-	-	-	-	-	-	-	-				
außerorts	-	-	-	-	-	-	-	-	-	-				
Andere Fehler der Fußgänger														
innerorts	3	-	1	2	-	6	-	-	6	-				
außerorts	3	-	1	2	-	5	-	-	5	-				
außerorts	-	-	-	-	-	1	-	-	1	-				

Noch: 4. Ursachen von Straßenverkehrsunfällen
Noch: 4.2 Straßenverkehrsunfälle und Verunglückte nach Unfallursachen

Ursache Ortslage	Unfälle mit Personen- schaden	Verunglückte			Schwerw. Unfälle mit Sach- schaden (i.e.S.)	Unfälle mit Personen- schaden	Verunglückte			Schwerw. Unfälle mit Sach- schaden (i.e.S.)
		Getötete	Schwer-	Leicht-			Getötete	Schwer-	Leicht-	
			verletzte					verletzte		
Noch: Juli 2012						Noch:Juli 2011				
Straßenverhältnisse										
Verunreinigung durch ausgeflossenes Öl	-	-	-	-	-	-	-	-	-	-
innerorts	-	-	-	-	-	-	-	-	-	-
außerorts	-	-	-	-	-	-	-	-	-	-
Andere Verunreinigungen durch Straßen-										
benutzer	-	-	-	-	-	-	-	-	-	-
innerorts	-	-	-	-	-	-	-	-	-	-
außerorts	-	-	-	-	-	-	-	-	-	-
Schnee, Eis	-	-	-	-	-	-	-	-	-	-
innerorts	-	-	-	-	-	-	-	-	-	-
außerorts	-	-	-	-	-	-	-	-	-	-
Regen	19	4	8	22	14	21	-	4	27	14
innerorts	8	-	4	6	3	4	-	-	5	-
außerorts	11	4	4	16	11	17	-	4	22	14
Andere Einflüsse	1	-	-	1	-	-	-	-	-	-
innerorts	1	-	-	1	-	-	-	-	-	-
außerorts	-	-	-	-	-	-	-	-	-	-
Spurrillen im Zusammenhang mit Regen,										
Schnee oder Eis	-	-	-	-	1	-	-	-	-	-
innerorts	-	-	-	-	1	-	-	-	-	-
außerorts	-	-	-	-	-	-	-	-	-	-
Anderer Zustand der Straße	2	-	3	2	-	4	-	2	2	1
innerorts	-	-	-	-	-	1	-	-	1	1
außerorts	2	-	3	2	-	3	-	2	1	-
Nicht ordnungsgemäßer Zustand der Verkehrs-										
zeichen oder -einrichtungen	-	-	-	-	-	1	-	-	1	-
innerorts	-	-	-	-	-	1	-	-	1	-
außerorts	-	-	-	-	-	-	-	-	-	-
Mangelhafte Beleuchtung der Straße	-	-	-	-	-	-	-	-	-	-
innerorts	-	-	-	-	-	-	-	-	-	-
außerorts	-	-	-	-	-	-	-	-	-	-
Mangelhafte Sicherung von Bahnübergängen	-	-	-	-	-	-	-	-	-	-
innerorts	-	-	-	-	-	-	-	-	-	-
außerorts	-	-	-	-	-	-	-	-	-	-
Witterungseinflüsse										
Sichtbehinderung durch										
Nebel	1	1	-	-	-	-	-	-	-	-
innerorts	-	-	-	-	-	-	-	-	-	-
außerorts	1	1	-	-	-	-	-	-	-	-
starken Regen, Hagel, Schneegestöber										
usw	1	-	1	-	-	-	-	-	-	1
innerorts	-	-	-	-	-	-	-	-	-	1
außerorts	1	-	1	-	-	-	-	-	-	-
blendende Sonne	4	-	1	4	1	3	-	2	1	1
innerorts	3	-	1	3	1	2	-	1	1	-
außerorts	1	-	-	1	-	1	-	1	-	1
Seitenwind	-	-	-	-	-	-	-	-	-	-
innerorts	-	-	-	-	-	-	-	-	-	-
außerorts	-	-	-	-	-	-	-	-	-	-
Unwetter oder sonstige Witterungs-										
einflüsse	2	-	3	1	2	1	-	-	1	-
innerorts	-	-	-	-	-	-	-	-	-	-
außerorts	2	-	3	1	2	1	-	-	1	-
Hindernisse										
Nicht oder unzureichend gesicherte										
Arbeitsstelle auf der Fahrbahn	-	-	-	-	-	-	-	-	-	-
innerorts	-	-	-	-	-	-	-	-	-	-
außerorts	-	-	-	-	-	-	-	-	-	-
Wild auf der Fahrbahn	9	-	2	9	8	7	-	1	8	3
innerorts	-	-	-	-	1	-	-	-	-	-
außerorts	9	-	2	9	7	7	-	1	8	3
Anderes Tier auf der Fahrbahn	1	-	1	-	1	2	-	1	1	-
innerorts	1	-	1	-	-	2	-	1	1	-
außerorts	-	-	-	-	1	-	-	-	-	-
Sonstiges Hindernis auf der Fahrbahn	-	-	-	-	1	2	-	-	2	3
innerorts	-	-	-	-	-	1	-	-	1	-
außerorts	-	-	-	-	1	1	-	-	1	3
Sonstige Ursachen	42	-	9	42	18	33	1	9	28	9
innerorts	25	-	4	24	9	16	-	3	15	7
außerorts	17	-	5	18	9	17	1	6	13	2

Noch: 4. Ursachen von Straßenverkehrsunfällen
Noch: 4.2 Straßenverkehrsunfälle und Verunglückte nach Unfallursachen

Ursache Ortslage	Unfälle mit Personen- schaden	Verunglückte			Schwerw. Unfälle mit Sach- schaden (i.e.S.)	Unfälle mit Personen- schaden	Verunglückte			Schwerw. Unfälle mit Sach- schaden (i.e.S.)
		Getötete	Schwer-	Leicht-			Getötete	Schwer-	Leicht-	
			verletzte					verletzte		
Januar - Juli 2012										
Fehlverhalten der Fahrzeugführer										
Alkoholeinfluss	211	5	102	169	158	237	4	82	205	121
innerorts	131	2	58	106	108	143	-	44	126	72
außerorts	80	3	44	63	50	94	4	38	79	49
Einfluss anderer berauschender Mittel (z.B. Drogen, Rauschgift)	25	-	10	17	12	24	1	11	21	15
innerorts	14	-	6	9	9	13	1	2	11	9
außerorts	11	-	4	8	3	11	-	9	10	6
Übermüdung	32	-	9	39	22	40	1	25	35	25
innerorts	7	-	-	11	8	10	-	3	13	5
außerorts	25	-	9	28	14	30	1	22	22	20
Sonstige körperliche oder geistige Mängel	60	1	23	47	12	59	2	26	47	17
innerorts	36	1	13	33	11	33	2	15	25	11
außerorts	24	-	10	14	1	26	-	11	22	6
Benutzung der falschen Fahrbahn (auch Richtungsfahrbahn) oder verbotswidrige Benutzung anderer Straßenteile	96	-	25	90	16	99	3	30	93	20
innerorts	78	-	13	72	11	78	1	16	74	10
außerorts	18	-	12	18	5	21	2	14	19	10
Verstoß gegen das Rechtsfahrgebot	194	13	101	190	87	198	18	81	211	91
innerorts	77	-	24	80	47	92	2	25	105	45
außerorts	117	13	77	110	40	106	16	56	106	46
Nicht angepasste Geschwindigkeit mit gleichzeitigem Überschreiten der zulässigen Höchstgeschwindigkeit	34	6	17	22	4	29	5	16	24	7
innerorts	13	1	5	8	2	14	-	6	14	6
außerorts	21	5	12	14	2	15	5	10	10	1
Nicht angepasste Geschwindigkeit in anderen Fällen	992	36	390	886	443	984	32	368	899	444
innerorts	317	4	104	296	157	339	8	95	317	162
außerorts	675	32	286	590	286	645	24	273	582	282
Ungenügender Sicherheitsabstand	437	-	55	526	103	443	3	59	543	82
innerorts	318	-	28	374	70	311	-	32	376	54
außerorts	119	-	27	152	33	132	3	27	167	28
Starkes Bremsen des Vorausfahrenden ohne zwingenden Grund	8	-	1	9	2	14	-	1	14	3
innerorts	4	-	-	4	-	9	-	-	10	2
außerorts	4	-	1	5	2	5	-	1	4	1
Unzulässiges Rechtsüberholen	3	-	1	3	1	5	-	-	5	1
innerorts	3	-	1	3	-	4	-	-	4	-
außerorts	-	-	-	-	1	1	-	-	1	1
Überholen trotz Gegenverkehrs	36	1	18	32	10	47	6	29	65	7
innerorts	4	-	1	4	2	7	-	4	9	-
außerorts	32	1	17	28	8	40	6	25	56	7
Überholen trotz unklarer Verkehrslage	48	-	20	45	25	62	2	18	62	20
innerorts	27	-	10	23	12	30	1	7	26	9
außerorts	21	-	10	22	13	32	1	11	36	11
Überholen trotz unzureichender Sicht- verhältnisse	6	1	3	5	-	12	1	7	13	5
innerorts	1	1	-	-	-	1	-	-	2	1
außerorts	5	-	3	5	-	11	1	7	11	4
Überholen ohne Beachtung des nachfolgenden Verkehrs und/oder ohne rechtzeitige und deutliche Ankündigung des Ausscherens	22	-	4	21	13	26	1	8	31	12
innerorts	3	-	-	3	-	4	-	1	3	2
außerorts	19	-	4	18	13	22	1	7	28	10
Fehler beim Wiedereinordnen nach rechts	22	-	8	20	5	19	-	8	22	4
innerorts	8	-	1	9	-	6	-	-	9	-
außerorts	14	-	7	11	5	13	-	8	13	4
Sonstige Fehler beim Überholen (z.B. ohne genügenden Seitenabstand)	50	1	13	40	4	66	-	18	71	7
innerorts	21	-	2	20	1	27	-	4	26	2
außerorts	29	1	11	20	3	39	-	14	45	5
Fehler beim Überholtwerden	14	1	2	14	6	18	-	6	19	4
innerorts	4	1	-	4	1	6	-	1	6	1
außerorts	10	-	2	10	5	12	-	5	13	3
Nichtbeachten des Vorranges entgegen- kommender Fahrzeuge beim Vorbeifahren an haltenden Fahrzeugen, Absperrungen oder Hindernissen	11	1	1	17	2	8	-	3	7	3
innerorts	10	1	1	15	2	8	-	3	7	2
außerorts	1	-	-	2	-	-	-	-	-	1

Noch: 4. Ursachen von Straßenverkehrsunfällen
Noch: 4.2 Straßenverkehrsunfälle und Verunglückte nach Unfallursachen

Ursache Ortslage	Unfälle mit Personen- schaden	Verunglückte			Schwerw. Unfälle mit Sach- schaden (i.e.S.)	Unfälle mit Personen- schaden	Verunglückte			Schwerw. Unfälle mit Sach- schaden (i.e.S.)
		Getötete	Schwer-	Leicht-			Getötete	Schwer-	Leicht-	
			verletzte					verletzte		
Noch: Januar - Juli 2012										
Nichtbeachten des nachfolgenden Verkehrs beim Vorbeifahren an haltenden Fahr- zeugen, Absperrungen oder Hindernissen und/oder ohne rechtzeitige und deutliche Ankündigung des Ausscherens	5	-	1	9	-	3	-	-	3	1
innerorts	3	-	1	3	-	1	-	-	1	1
außerorts	2	-	-	6	-	2	-	-	2	-
Nebeneinanderfahren, fehlerhaftes Wechseln des Fahrstreifens beim Nebeneinander- fahren oder Nichtbeachten des Reißver- schlussverfahrens	49	-	9	51	18	33	-	4	42	19
innerorts	22	-	4	21	14	19	-	3	21	10
außerorts	27	-	5	30	4	14	-	1	21	9
Nichtbeachten der Regel "rechts vor links"	70	-	16	81	45	57	-	14	48	33
innerorts	68	-	15	79	43	55	-	13	46	33
außerorts	2	-	1	2	2	2	-	1	2	-
Nichtbeachten der die Vorfahrt regelnden Verkehrszeichen	438	4	106	510	268	437	5	111	498	256
innerorts	341	1	61	383	205	320	2	67	357	198
außerorts	97	3	45	127	63	117	3	44	141	58
Nichtbeachten der Vorfahrt des durch- gehenden Verkehrs auf Autobahnen oder Kraftfahrstraßen	4	-	1	5	7	4	-	1	7	5
innerorts	2	-	1	1	-	1	-	-	1	-
außerorts	2	-	-	4	7	3	-	1	6	5
Nichtbeachten der Vorfahrt durch Fahrzeuge, die aus Feld- und Waldwegen kommen	19	4	7	14	2	10	1	2	14	2
innerorts	3	1	-	4	1	5	-	1	6	1
außerorts	16	3	7	10	1	5	1	1	8	1
Nichtbeachten der Verkehrsregelung durch Polizeibeamte oder Lichtzeichen	52	-	10	61	26	64	-	13	85	21
innerorts	42	-	9	47	23	55	-	12	70	19
außerorts	10	-	1	14	3	9	-	1	15	2
Nichtbeachten des Vorranges entgegen- kommender Fahrzeuge	8	-	-	8	4	11	-	3	12	5
innerorts	6	-	-	6	2	9	-	1	10	5
außerorts	2	-	-	2	2	2	-	2	2	-
Nichtbeachten des Vorranges von Schienen- fahrzeugen an Bahnübergängen	4	-	-	4	2	3	-	1	2	1
innerorts	4	-	-	4	2	3	-	1	2	1
außerorts	-	-	-	-	-	-	-	-	-	-
Fehler beim Abbiegen	232	3	52	244	87	259	1	57	272	118
innerorts	179	1	33	184	69	204	-	36	210	104
außerorts	53	2	19	60	18	55	1	21	62	14
Fehler beim Wenden oder Rückwärtsfahren	96	3	19	95	42	119	4	23	107	34
innerorts	83	1	15	85	38	112	4	21	96	28
außerorts	13	2	4	10	4	7	-	2	11	6
Fehler beim Einfahren in den fließenden Verkehr (z.B. aus einem Grundstück, von einem anderen Straßenteil oder beim Anfahren vom Fahrbahnrand)	129	-	24	131	21	153	3	22	164	20
innerorts	120	-	21	122	20	148	2	21	153	19
außerorts	9	-	3	9	1	5	1	1	11	1
Falsches Verhalten gegenüber Fußgängern an Fußgängerüberwegen	22	-	13	11	-	13	-	8	6	-
innerorts	22	-	13	11	-	13	-	8	6	-
außerorts	-	-	-	-	-	-	-	-	-	-
an Fußgängerfurten	9	-	3	6	-	9	-	2	8	-
innerorts	9	-	3	6	-	9	-	2	8	-
außerorts	-	-	-	-	-	-	-	-	-	-
beim Abbiegen	35	-	7	34	-	31	-	7	25	-
innerorts	35	-	7	34	-	31	-	7	25	-
außerorts	-	-	-	-	-	-	-	-	-	-
an Haltestellen (auch haltenden Schul- bussen mit eingeschaltetem Warnblink- licht)	18	-	8	11	-	6	-	4	2	-
innerorts	17	-	8	10	-	6	-	4	2	-
außerorts	1	-	-	1	-	-	-	-	-	-
an anderen Stellen	128	4	43	98	-	142	5	42	105	-
innerorts	118	4	38	91	-	133	5	40	98	-
außerorts	10	-	5	7	-	9	-	2	7	-
Unzulässiges Halten oder Parken	4	-	1	3	-	2	-	1	1	-
innerorts	3	-	1	2	-	1	-	-	1	-
außerorts	1	-	-	1	-	1	-	1	-	-

Noch: 4. Ursachen von Straßenverkehrsunfällen
 Noch: 4.2 Straßenverkehrsunfälle und Verunglückte nach Unfallursachen

Ursache Ortslage	Unfälle mit Personen- schaden	Verunglückte			Schwerw. Unfälle mit Sach- schaden (i.e.S.)	Unfälle mit Personen- schaden	Verunglückte			Schwerw. Unfälle mit Sach- schaden (i.e.S.)
		Getötete	Schwer-	Leicht-			Getötete	Schwer-	Leicht-	
			verletzte					verletzte		
Noch: Januar - Juli 2012										
Mangelnde Sicherung haltender oder liegen- gebliebener Fahrzeuge und von Unfall- stellen sowie Schulbussen, bei denen										
Kinder ein- oder aussteigen	3	-	1	2	5	8	-	1	8	1
innerorts	3	-	1	2	4	7	-	1	7	1
außerorts	-	-	-	-	1	1	-	-	1	-
Verkehrswidriges Verhalten beim Ein- oder										
Aussteigen, Be- oder Entladen	18	-	1	17	1	18	-	2	17	2
innerorts	17	-	1	16	1	17	-	2	16	2
außerorts	1	-	-	1	-	1	-	-	1	-
Nichtbeachten der Beleuchtungs-										
vorschriften	2	-	-	2	-	5	-	4	7	-
innerorts	2	-	-	2	-	4	-	1	5	-
außerorts	-	-	-	-	-	1	-	3	2	-
Überladung, Überbesetzung	2	-	1	5	1	2	-	4	2	2
innerorts	1	-	1	2	-	-	-	-	-	-
außerorts	1	-	-	3	1	2	-	4	2	2
Unzureichend gesicherte Ladung oder										
Fahrzeugzubehörteile	4	1	-	5	5	13	1	2	11	13
innerorts	1	-	-	1	1	5	1	1	3	-
außerorts	3	1	-	4	4	8	-	1	8	13
Andere Fehler beim Fahrzeugführer	1 139	22	353	1 016	306	1 149	28	349	1 076	244
innerorts	658	6	158	585	141	660	6	165	610	112
außerorts	481	16	195	431	165	489	22	184	466	132
Technische Mängel, Wartungsmängel										
Beleuchtung	4	-	3	2	-	5	-	3	4	-
innerorts	3	-	1	2	-	5	-	3	4	-
außerorts	1	-	2	-	-	-	-	-	-	-
Bereifung	23	-	14	18	20	25	-	6	25	19
innerorts	6	-	3	5	4	3	-	-	3	4
außerorts	17	-	11	13	16	22	-	6	22	15
Bremsen	4	-	-	4	3	7	-	1	6	4
innerorts	3	-	-	3	1	5	-	-	5	3
außerorts	1	-	-	1	2	2	-	1	1	1
Lenkung	1	-	1	-	-	-	-	-	-	3
innerorts	1	-	1	-	-	-	-	-	-	1
außerorts	-	-	-	-	-	-	-	-	-	2
Zugvorrichtung	1	-	1	-	-	-	-	-	-	-
innerorts	-	-	-	-	-	-	-	-	-	-
außerorts	1	-	1	-	-	-	-	-	-	-
Andere Mängel	19	-	3	21	10	17	-	5	15	5
innerorts	12	-	3	12	1	11	-	-	12	1
außerorts	7	-	-	9	9	6	-	5	3	4

Noch: 4. Ursachen von Straßenverkehrsunfällen
Noch: 4.2 Straßenverkehrsunfälle und Verunglückte nach Unfallursacher

Ursache Ortslage	Unfälle mit Personen- schaden	Verunglückte			Schwerw. Unfälle mit Sach- schaden (i.e.S.)	Unfälle mit Personen- schaden	Verunglückte			Schwerw. Unfälle mit Sach- schaden (i.e.S.)					
		Getötete	Schwer-	Leicht-			Getötete	Schwer-	Leicht-						
			verletzte												
Noch: Januar - Juli 2012											Noch: Januar -Juli 2011				
Fehlverhalten der Fußgänger															
Alkoholeinfluss	11	2	6	5	-	7	2	2	3	-					
innerorts	7	2	4	2	-	6	2	2	2	-					
außerorts	4	-	2	3	-	1	-	-	1	-					
Einfluss anderer berauschender Mittel (z.B. Drogen, Rauschgift)	-	-	-	-	-	1	-	-	1	-					
innerorts	-	-	-	-	-	1	-	-	1	-					
außerorts	-	-	-	-	-	-	-	-	-	-					
Übermüdung	-	-	-	-	-	-	-	-	-	-					
innerorts	-	-	-	-	-	-	-	-	-	-					
außerorts	-	-	-	-	-	-	-	-	-	-					
Sonstige körperliche oder geistige Mängel	2	-	-	2	-	2	-	-	2	-					
innerorts	2	-	-	2	-	2	-	-	2	-					
außerorts	-	-	-	-	-	-	-	-	-	-					
Falsches Verhalten															
beim Überschreiten der Fahrbahn an Stellen, an denen der Fußgängerverkehr durch Polizeibeamte oder Lichtzeichen geregelt war	6	-	3	3	-	7	-	2	6	-					
innerorts	6	-	3	3	-	7	-	2	6	-					
außerorts	-	-	-	-	-	-	-	-	-	-					
auf Fußgängerüberwegen ohne Verkehrsrege- lung durch Polizeibeamte oder Licht- zeichen	-	-	-	-	-	-	-	-	-	-					
innerorts	-	-	-	-	-	-	-	-	-	-					
außerorts	-	-	-	-	-	-	-	-	-	-					
in der Nähe von Kreuzungen oder Ein- mündungen, Lichtzeichenanlagen oder Fußgängerüberwegen bei dichtem Verkehr	6	-	4	3	-	4	-	-	4	-					
innerorts	6	-	4	3	-	3	-	-	3	-					
außerorts	-	-	-	-	-	1	-	-	1	-					
an anderen Stellen:															
durch plötzliches Hervortreten hinter Sichthindernissen	12	-	6	7	-	10	-	5	5	-					
innerorts	10	-	5	6	-	9	-	4	5	-					
außerorts	2	-	1	1	-	1	-	1	-	-					
ohne auf den Fahrzeugverkehr zu achten	42	-	18	30	-	36	2	16	22	1					
innerorts	40	-	17	29	-	32	2	13	21	1					
außerorts	2	-	1	1	-	4	-	3	1	-					
durch sonstiges falsches Verhalten	3	1	1	3	-	6	-	3	4	-					
innerorts	3	1	1	3	-	5	-	3	3	-					
außerorts	-	-	-	-	-	1	-	-	1	-					
Nichtbenutzen des Gehweges	1	-	-	1	-	4	-	1	5	-					
innerorts	1	-	-	1	-	4	-	1	5	-					
außerorts	-	-	-	-	-	-	-	-	-	-					
Nichtbenutzen der vorgeschriebenen															
Straßenseite	4	-	1	3	-	1	1	-	-	-					
innerorts	-	-	-	-	-	1	1	-	-	-					
außerorts	4	-	1	3	-	-	-	-	-	-					
Spielen auf oder neben der Fahrbahn	2	-	-	2	-	1	-	-	1	-					
innerorts	1	-	-	1	-	1	-	-	1	-					
außerorts	1	-	-	1	-	-	-	-	-	-					
Andere Fehler der Fußgänger															
innerorts	22	1	7	15	1	30	1	9	20	-					
außerorts	4	-	-	5	-	5	-	1	4	-					

Noch: 4. Ursachen von Straßenverkehrsunfällen
Noch: 4.2 Straßenverkehrsunfälle und Verunglückte nach Unfallursachen

Ursache ----- Ortslage	Unfälle mit Personen- schaden	Verunglückte			Schwerw. Unfälle mit Sach- schaden (i.e.S.)	Unfälle mit Personen- schaden	Verunglückte			Schwerw. Unfälle mit Sach- schaden (i.e.S.)
		Getötete	Schwer-	Leicht-			Getötete	Schwer-	Leicht-	
			verletzte					verletzte		
Noch: Januar - Juli 2012										
Straßenverhältnisse										
Verunreinigung durch ausgeflossenes Öl	10	-	6	10	2	8	1	2	6	1
innerorts	5	-	-	5	-	6	-	1	6	1
außerorts	5	-	6	5	2	2	1	1	-	-
Andere Verunreinigungen durch Straßen-										
benutzer	6	-	1	7	-	2	-	-	3	-
innerorts	2	-	-	2	-	2	-	-	3	-
außerorts	4	-	1	5	-	-	-	-	-	-
Schnee, Eis	160	2	40	149	135	166	3	34	170	139
innerorts	42	1	13	36	50	60	3	12	64	51
außerorts	118	1	27	113	85	106	-	22	106	88
Regen	77	5	39	72	46	60	2	17	59	42
innerorts	25	-	7	21	10	12	-	2	11	8
außerorts	52	5	32	51	36	48	2	15	48	34
Andere Einflüsse	4	-	1	3	-	3	-	1	2	-
innerorts	2	-	1	1	-	1	-	-	1	-
außerorts	2	-	-	2	-	2	-	1	1	-
Spurrillen im Zusammenhang mit Regen,										
Schnee oder Eis	3	-	1	2	3	2	-	-	2	1
innerorts	-	-	-	-	3	1	-	-	1	1
außerorts	3	-	1	2	-	1	-	-	1	-
Anderer Zustand der Straße	9	-	5	7	1	16	-	9	10	5
innerorts	4	-	2	2	1	8	-	5	4	5
außerorts	5	-	3	5	-	8	-	4	6	-
Nicht ordnungsgemäßer Zustand der Verkehrs-										
zeichen oder -einrichtungen	2	-	1	2	2	3	-	1	2	-
innerorts	2	-	1	2	2	1	-	-	1	-
außerorts	-	-	-	-	-	2	-	1	1	-
Mangelhafte Beleuchtung der Straße										
innerorts	-	-	-	-	-	-	-	-	-	-
außerorts	-	-	-	-	-	-	-	-	-	-
Mangelhafte Sicherung von Bahnübergängen										
innerorts	1	-	-	1	-	-	-	-	-	-
außerorts	1	-	-	1	-	-	-	-	-	-
Witterungseinflüsse										
Sichtbehinderung durch										
Nebel	3	1	2	-	1	5	-	4	5	4
innerorts	2	-	2	-	-	-	-	-	-	-
außerorts	1	1	-	-	1	5	-	4	5	4
starken Regen, Hagel, Schneegestöber										
usw	8	-	6	3	1	6	-	1	8	3
innerorts	5	-	3	2	1	1	-	-	1	1
außerorts	3	-	3	1	-	5	-	1	7	2
blendende Sonne	28	-	7	29	10	44	1	17	51	16
innerorts	22	-	5	25	8	31	1	10	31	12
außerorts	6	-	2	4	2	13	-	7	20	4
Seitenwind	6	-	6	4	1	3	-	1	2	-
innerorts	1	-	-	1	-	1	-	1	-	-
außerorts	5	-	6	3	1	2	-	-	2	-
Unwetter oder sonstige Witterungs-										
einflüsse	5	-	4	3	4	4	-	1	3	3
innerorts	-	-	-	-	-	1	-	1	-	-
außerorts	5	-	4	3	4	3	-	-	3	3
Hindernisse										
Nicht oder unzureichend gesicherte										
Arbeitsstelle auf der Fahrbahn	2	-	-	2	1	2	-	2	-	1
innerorts	2	-	-	2	-	2	-	2	-	-
außerorts	-	-	-	-	1	-	-	-	-	1
Wild auf der Fahrbahn	41	-	7	40	37	29	-	4	29	33
innerorts	3	-	1	2	1	3	-	-	3	3
außerorts	38	-	6	38	36	26	-	4	26	30
Anderes Tier auf der Fahrbahn	12	-	6	6	5	17	-	4	17	2
innerorts	7	-	5	2	1	12	-	3	10	-
außerorts	5	-	1	4	4	5	-	1	7	2
Sonstiges Hindernis auf der Fahrbahn	4	-	1	3	8	6	-	2	4	11
innerorts	1	-	-	1	2	1	-	-	1	3
außerorts	3	-	1	2	6	5	-	2	3	8
Sonstige Ursachen										
innerorts	145	1	33	135	43	117	-	29	112	32
außerorts	85	-	35	83	33	65	2	24	60	24

5. Straßenverkehrsunfälle und Verunglückte nach Kreisen

Kreisfreie Stadt Landkreis Land Ortslage	Unfälle insgesamt	Davon					Verun- glückte Personen insgesamt	Davon		
		mit Personen- schaden	mit nur Sach- schaden	davon				Getötete	Schwer-	Leicht-
				schwerwie- gende Unfälle mit Sachschaden (im engeren Sinne) ¹⁾	sonstige Sachschadens- unfälle unter dem Einfluss berauschender Mittel ²⁾	übrige Sach- schadens- unfälle				
Juli 2012										
Stadt Erfurt	481	65	416	23	3	390	74	1	7	66
innerorts	433	60	373	14	2	357	69	1	7	61
außerorts ohne Autobahn	22	4	18	3	-	15	4	-	-	4
auf Autobahnen	26	1	25	6	1	18	1	-	-	1
Stadt Gera	214	30	184	4	1	179	43	-	3	40
innerorts	187	27	160	3	1	156	35	-	2	33
außerorts ohne Autobahn	13	2	11	-	-	11	3	-	-	3
auf Autobahnen	14	1	13	1	-	12	5	-	1	4
Stadt Jena	277	41	236	5	1	230	51	-	3	48
innerorts	252	37	215	4	1	210	45	-	3	42
außerorts ohne Autobahn	7	1	6	-	-	6	1	-	-	1
auf Autobahnen	18	3	15	1	-	14	5	-	-	5
Stadt Suhl	90	5	85	4	-	81	5	-	1	4
innerorts	84	4	80	4	-	76	4	-	1	3
außerorts ohne Autobahn	1	-	1	-	-	1	-	-	-	-
auf Autobahnen	5	1	4	-	-	4	1	-	-	1
Stadt Weimar	100	16	84	6	1	77	24	-	3	21
innerorts	90	15	75	4	-	71	21	-	3	18
außerorts ohne Autobahn	6	1	5	2	1	2	3	-	-	3
auf Autobahnen	4	-	4	-	-	4	-	-	-	-
Stadt Eisenach	150	20	130	8	-	122	24	-	4	20
innerorts	107	10	97	7	-	90	11	-	3	8
außerorts ohne Autobahn	32	7	25	1	-	24	7	-	1	6
auf Autobahnen	11	3	8	-	-	8	6	-	-	6
Eichsfeld	233	31	202	9	4	189	39	2	12	25
innerorts	147	16	131	3	3	125	17	-	3	14
außerorts ohne Autobahn	77	14	63	5	1	57	21	2	9	10
auf Autobahnen	9	1	8	1	-	7	1	-	-	1
Nordhausen	168	24	144	10	1	133	30	-	6	24
innerorts	116	18	98	8	1	89	23	-	3	20
außerorts ohne Autobahn	41	6	35	1	-	34	7	-	3	4
auf Autobahnen	11	-	11	1	-	10	-	-	-	-
Wartburgkreis	208	31	177	15	2	160	36	2	6	28
innerorts	100	15	85	10	2	73	18	1	5	12
außerorts ohne Autobahn	81	14	67	3	-	64	15	1	1	13
auf Autobahnen	27	2	25	2	-	23	3	-	-	3
Unstrut-Hainich-Kreis	273	32	241	12	3	226	41	-	19	22
innerorts	190	20	170	4	3	163	21	-	7	14
außerorts ohne Autobahn	83	12	71	8	-	63	20	-	12	8
auf Autobahnen	-	-	-	-	-	-	-	-	-	-
Kyffhäuserkreis	172	22	150	9	1	140	27	-	12	15
innerorts	96	9	87	5	-	82	13	-	4	9
außerorts ohne Autobahn	76	13	63	4	1	58	14	-	8	6
auf Autobahnen	-	-	-	-	-	-	-	-	-	-
Schmalkalden-Meiningen	244	35	209	5	3	201	44	1	13	30
innerorts	155	21	134	3	3	128	27	1	7	19
außerorts ohne Autobahn	79	14	65	1	-	64	17	-	6	11
auf Autobahnen	10	-	10	1	-	9	-	-	-	-

1) Straftatbestand oder Ordnungswidrigkeit und gleichzeitig mindestens ein Kfz nicht mehr fahrbereit

2) Unfallbeteiligter stand unter dem Einfluss berauschender Mittel und alle beteiligten Kfz waren fahrbereit.

Noch: 5. Straßenverkehrsunfälle und Verunglückte nach Kreisen

Kreisfreie Stadt Landkreis Land Ortslage	Unfälle insgesamt	Davon					Verun- glückte Personen insgesamt	Davon		
		mit Personen- schaden	mit nur Sach- schaden	davon				Getötete	Schwer-	Leicht-
				schwerwie- gende Unfälle mit Sachschaden (im engeren Sinne) ¹⁾	sonstige Sachschadens- unfälle unter dem Einfluss berauschender Mittel ²⁾	übrige Sach- schadens- unfälle				
Noch: Juli 2012										
Gotha	258	33	225	19	3	203	42	-	9	33
innerorts	163	16	147	13	2	132	20	-	5	15
außerorts ohne Autobahn	69	14	55	3	1	51	19	-	3	16
auf Autobahnen	26	3	23	3	-	20	3	-	1	2
Sömmerda	110	17	93	3	1	89	17	1	5	11
innerorts	59	10	49	2	1	46	10	-	2	8
außerorts ohne Autobahn	44	6	38	-	-	38	6	1	2	3
auf Autobahnen	7	1	6	1	-	5	1	-	1	-
Hildburghausen	127	17	110	10	1	99	27	-	11	16
innerorts	71	7	64	7	1	56	8	-	3	5
außerorts ohne Autobahn	48	8	40	2	-	38	15	-	5	10
auf Autobahnen	8	2	6	1	-	5	4	-	3	1
Ilm-Kreis	237	34	203	15	-	188	40	1	11	28
innerorts	135	22	113	8	-	105	25	-	9	16
außerorts ohne Autobahn	69	9	60	3	-	57	12	1	2	9
auf Autobahnen	33	3	30	4	-	26	3	-	-	3
Weimarer Land	187	35	152	10	1	141	53	2	11	40
innerorts	91	20	71	5	1	65	25	-	5	20
außerorts ohne Autobahn	51	15	36	4	-	32	28	2	6	20
auf Autobahnen	45	-	45	1	-	44	-	-	-	-
Sonneberg	113	19	94	6	-	88	30	-	5	25
innerorts	78	16	62	4	-	58	22	-	4	18
außerorts ohne Autobahn	35	3	32	2	-	30	8	-	1	7
auf Autobahnen	-	-	-	-	-	-	-	-	-	-
Saalfeld-Rudolstadt	249	29	220	7	2	211	40	-	13	27
innerorts	169	15	154	1	2	151	15	-	6	9
außerorts ohne Autobahn	80	14	66	6	-	60	25	-	7	18
auf Autobahnen	-	-	-	-	-	-	-	-	-	-
Saale-Holzland-Kreis	239	29	210	11	3	196	46	4	16	26
innerorts	89	8	81	4	3	74	10	-	3	7
außerorts ohne Autobahn	64	14	50	1	-	49	18	3	6	9
auf Autobahnen	86	7	79	6	-	73	18	1	7	10
Saale-Orla-Kreis	288	24	264	13	3	248	35	2	12	21
innerorts	108	9	99	5	3	91	10	-	2	8
außerorts ohne Autobahn	96	10	86	4	-	82	19	2	9	8
auf Autobahnen	84	5	79	4	-	75	6	-	1	5
Greiz	185	24	161	3	-	158	33	-	7	26
innerorts	106	19	87	1	-	86	24	-	6	18
außerorts ohne Autobahn	68	3	65	2	-	63	4	-	1	3
auf Autobahnen	11	2	9	-	-	9	5	-	-	5
Altenburger Land	153	18	135	5	2	128	21	1	7	13
innerorts	104	12	92	2	2	88	12	-	3	9
außerorts ohne Autobahn	40	5	35	2	-	33	8	1	3	4
auf Autobahnen	9	1	8	1	-	7	1	-	1	-
Thüringen	4 756	631	4 125	212	36	3 877	822	17	196	609
innerorts	3 130	406	2 724	121	31	2 572	485	3	96	386
außerorts ohne Autobahn	1 182	189	993	57	4	932	274	13	85	176
auf Autobahnen	444	36	408	34	1	373	63	1	15	47
davon										
kreisfreie Städte	1 312	177	1 135	50	6	1 079	221	1	21	199
Landkreise	3 444	454	2 990	162	30	2 798	601	16	175	410

1) Straftatbestand oder Ordnungswidrigkeit und gleichzeitig mindestens ein Kfz nicht mehr fahrbereit

2) Unfallbeteiligter stand unter dem Einfluss berauschender Mittel und alle beteiligten Kfz waren fahrbereit.

6. Straßenverkehrsunfälle unter Alkoholeinwirkung sowie Verunglückte nach Kreisen

Kreisfreie Stadt Landkreis Land	Unfälle unter Alkohol- einfluss insgesamt	Davon					Verun- glückte Personen insgesamt	Davon		
		mit Personenschaden			mit nur Sachschaden			Getötete	Schwer-	Leicht-
		mit Getöteten	mit Schwer- verletzten	mit Leicht- verletzten	schwerwie- gende Unfälle (im engeren Sinne) ¹⁾	sonstige Unfälle unter dem Einfluss berauschender Mittel ²⁾				
Juli 2012										
Stadt Erfurt	9	-	-	4	2	3	5	-	-	5
Stadt Gera	3	-	-	2	-	1	2	-	-	2
Stadt Jena	2	-	1	1	-	-	2	-	1	1
Stadt Suhl	2	-	-	-	2	-	-	-	-	-
Stadt Weimar	1	-	-	-	-	1	-	-	-	-
Stadt Eisenach	2	-	-	1	1	-	1	-	-	1
Eichsfeld	6	-	-	-	2	4	-	-	-	-
Nordhausen	1	-	-	-	-	1	-	-	-	-
Wartburgkreis	4	-	-	-	2	2	-	-	-	-
Unstrut-Hainich-Kreis	5	-	1	1	-	3	2	-	1	1
Kyffhäuserkreis	2	-	-	-	1	1	-	-	-	-
Schmalkalden-Meiningen	7	1	-	2	1	3	4	1	-	3
Gotha	9	-	-	3	4	2	4	-	-	4
Sömmerda	2	-	-	1	-	1	1	-	-	1
Hildburghausen	3	-	-	1	1	1	1	-	-	1
Ilm-Kreis	5	-	1	-	4	-	1	-	1	-
Weimarer Land	4	-	2	1	-	1	4	-	2	2
Sonneberg	1	-	-	1	-	-	1	-	-	1
Saalfeld-Rudolstadt	6	-	1	2	1	2	4	-	1	3
Saale-Holzland-Kreis	5	-	1	-	1	3	1	-	1	-
Saale-Orla-Kreis	6	-	-	2	1	3	2	-	-	2
Greiz	1	-	1	-	-	-	1	-	1	-
Altenburger Land	4	-	-	-	2	2	-	-	-	-
Thüringen	90	1	8	22	25	34	36	1	8	27
davon										
kreisfreie Städte	19	-	1	8	5	5	10	-	1	9
Landkreise	71	1	7	14	20	29	26	1	7	18

1) Straftatbestand oder Ordnungswidrigkeit und gleichzeitig mindestens ein Kfz nicht mehr fahrbereit

2) Unfallbeteiligter stand unter dem Einfluss berauschender Mittel und alle beteiligten Kfz waren fahrbereit.

