



Statistischer Bericht

HI - m 6 / 12

Straßenverkehrsunfälle in Thüringen Juni 2012 - vorläufige Ergebnisse -

Bestell - Nr. 08 102

Zeichenerklärung

- 0 weniger als die Hälfte von 1 in der letzten besetzten Stelle, jedoch mehr als nichts
- nichts vorhanden (genau Null)
- . Zahlenwert unbekannt oder geheim zu halten
- ... Angabe fällt später an
- / Zahlenwert nicht sicher genug
- x Tabellenfach gesperrt, weil Aussage nicht sinnvoll
- () Aussagewert eingeschränkt
- r berichtigte Zahl
- p vorläufige Zahl

Anmerkung: Abweichungen in den Summen erklären sich aus dem Runden von Einzelwerten.

Herausgeber:

Thüringer Landesamt für Statistik
Europaplatz 3, 99091 Erfurt
Postfach 90 01 63, 99104 Erfurt

Telefon: 0361 37-84642/84647
Telefax: 0361 37-84699
Internet: www.statistik.thueringen.de
E-Mail: auskunft@statistik.thueringen.de

Auskunft erteilt:

Referat: Preise, Verdienste, Arbeitskosten,
Verkehr, Dienstleistungen
Telefon: 0361 37-84221

Herausgegeben im August 2012

Heft-Nr.: 169 / 12
Preis: 6,25 EUR

© Thüringer Landesamt für Statistik, Erfurt, 2012

Für nichtgewerbliche Zwecke sind Vervielfältigung und unentgeltliche Verbreitung, auch auszugsweise, mit Quellenangabe gestattet. Die Verbreitung, auch auszugsweise, über elektronische Systeme/Datenträger bedarf der vorherigen Zustimmung. Alle übrigen Rechte bleiben vorbehalten.

Inhaltsverzeichnis

	Seite
Vorbemerkungen	2
Tabellen	
1. Straßenverkehrsunfälle und Verunglückte	
1.1 Gesamtübersicht	4
1.2 Nach Tagesdatum und Ortslage	6
1.3 Nach Straßenarten	8
1.4 Nach Unfallarten	9
1.5 Nach Unfalltypen	10
1.6 Nach Art der Verkehrsbeteiligung und Ortslage	11
1.7 Nach Unfallkategorien und Ortslage	13
2. Getötete und Verletzte im Straßenverkehr	
2.1 Nach Art der Verkehrsbeteiligung	14
2.2 Nach Art der Verkehrsbeteiligung, Altersgruppen und Geschlecht	16
2.3 Nach Altersgruppen und Geschlecht	24
3. An Straßenverkehrsunfällen beteiligte Fahrzeugführer und Fußgänger	
3.1 Beteiligte nach Art der Verkehrsbeteiligung	26
3.2 Beteiligte an Unfällen mit Personenschaden nach Art der Verkehrsbeteiligung und Altersgruppen	27
3.3 Hauptverursacher nach Art der Verkehrsbeteiligung, Altersgruppen und Geschlecht	29
4. Ursachen von Straßenverkehrsunfällen	
4.1 Fehlverhalten der Fahrzeugführer bei Straßenverkehrsunfällen mit Personenschaden	31
4.2 Straßenverkehrsunfälle und Verunglückte nach Unfallursachen	32
5. Straßenverkehrsunfälle und Verunglückte nach Kreisen	42
6. Straßenverkehrsunfälle unter Alkoholeinwirkung sowie Verunglückte nach Kreisen	44
Grafik	
Straßenverkehrsunfälle mit Personenschaden und dabei verunglückte Personen	5

Vorbemerkungen

Rechtsgrundlage

Die Rechtsgrundlage für die Durchführung der Straßenverkehrsunfallstatistik bildet das Verkehrstatistikgesetz in der Fassung der Bekanntmachung vom 20. Februar 2004 (BGBl. I S. 318), zuletzt geändert durch Artikel 19 des Gesetzes vom 7. September 2007 (BGBl. I S. 2246), in Verbindung mit dem Gesetz über die Statistik für Bundeszwecke (Bundesstatistikgesetz - BStatG) vom 22. Januar 1987 (BGBl. I S. 462, 565), zuletzt geändert durch Artikel 3 des Gesetzes vom 7. September 2007 (BGBl. I S. 2246).

Methodische Hinweise

Ein für die Straßenverkehrsunfallstatistik meldepflichtiger Unfall liegt vor, wenn infolge des Fahrverkehrs auf öffentlichen Straßen und Plätzen Personen getötet oder verletzt oder Sachschäden verursacht worden sind. Auskunftspflichtig sind die Polizeidienststellen, deren Beamte den Unfall aufgenommen haben. Daraus folgt, dass die Statistik nur solche Unfälle erfasst, zu denen die Polizei herangezogen wurde. Grundlage für die Statistik der Straßenverkehrsunfälle sind die auf maschinenlesbaren Datenträgern übergebenen Angaben der Verkehrsunfallanzeigen sowie die Meldungen über die sonstigen Sachschadensunfälle ohne Alkoholeinwirkung, die entsprechend o.g. Gesetz nur anzahlmäßig erfasst werden und im vorliegenden Bericht lediglich in den Tabellen 1 und 13 ausgewiesen werden.

Jeder Unfall wird nur einmal ausgewiesen. Das Zuordnungskriterium ist die jeweils schwerste Unfallfolge. Alle Angaben der Vormonate des Berichtsjahres sind um Nachmeldungen bereinigt, die Angaben des Vorjahres sind endgültig.

Bei der Ermittlung der Unfallursache werden von dem den Unfall aufnehmenden Polizeibeamten die vorläufig festgestellten Ursachen von höchstens zwei Beteiligten angegeben, welche die wesentlichsten Ursachen für den Unfall gesetzt haben. Hierbei können für die betreffenden Beteiligten jeweils bis zu drei Ursachen angegeben werden. Wenn auch äußere Umstände, wie z.B. Straßenverhältnisse, Witterungseinflüsse und Hindernisse auf der Fahrbahn, für den Unfall ursächlich waren, so werden außerdem je Unfall bis zu zwei "allgemeine Ursachen" festgehalten. Die Gesamtzahl der von der Statistik ausgewiesenen Ursachen ist daher immer größer als die Zahl der Unfälle.

Erläuterung der Begriffe

Unfälle mit Personenschaden

Unfälle, bei denen infolge des Fahrverkehrs auf öffentlichen Straßen und Plätzen Personen getötet oder verletzt werden, unabhängig von der Höhe des Sachschadens.

Unfälle mit nur Sachschaden

- Schwerwiegender Unfall mit Sachschaden (im engeren Sinne):

Unfall mit Straftatbestand oder Ordnungswidrigkeit (Bußgeld). Gleichzeitig muss mindestens ein Kraftfahrzeug auf Grund eines Unfallschadens von der Unfallstelle abgeschleppt werden (nicht fahrbereit).

- Sonstiger Sachschadensunfall unter dem Einfluss berauschender Mittel :

Unfallbeteiligter steht unter dem Einfluss von Alkohol oder anderer berauschender Mittel.

Alle beteiligten Kraftfahrzeuge sind fahrbereit.

- Übriger Sachschadensunfall:

Alle übrigen Sachschadensunfälle. Dazu zählen alle Sachschadensunfälle

1. die im Verwarngeldverfahren abgeschlossen werden können, unabhängig von der Fahrbereitschaft beteiligter Fahrzeuge
2. mit Straftatbestand oder Ordnungswidrigkeit (Bußgeld), aber nicht unter dem Einfluss von Alkohol oder anderer berauschender Mittel. Alle Kraftfahrzeuge sind fahrbereit.

Beteiligte

Als Beteiligte an einem Straßenverkehrsunfall werden alle Fahrzeugführer oder Fußgänger erfasst, die selbst oder deren Fahrzeug Schäden erlitten oder hervorgerufen haben. Mitfahrer zählen in der Statistik nicht zu den Unfallbeteiligten.

Hauptverursacher

Beteiligter, der nach dem ersten Anschein die wesentlichste Ursache zum Unfall gesetzt hat.

Verunglückte

Als Verunglückte zählen alle Personen (auch Mitfahrer), die bei einem Straßenverkehrsunfall getötet oder verletzt wurden. Bei den Verletzten wird noch unterschieden nach Schwerverletzten und Leichtverletzten. Dabei werden erfasst als

- Getötete:

Personen, die sofort an der Unfallstelle oder innerhalb von 30 Tagen an den Unfallfolgen sterben.

- Schwerverletzte:

Personen, die zur stationären Behandlung (mindestens 24 Stunden) in ein Krankenhaus aufgenommen werden.

- Leichtverletzte:

Hierzu zählen alle übrigen Verletzten.

Unfälle auf Autobahnen

Unfälle auf Autobahnen gelten generell als Unfälle außerhalb von Ortschaften.

Unfälle in Ortschaften

Als Unfälle innerhalb von Ortschaften gelten Unfälle, die sich innerhalb der mit gelben Ortstafeln kenntlich gemachten geschlossenen Ortschaften ereignet haben. Andernfalls handelt es sich um Unfälle außerhalb von Ortschaften.

Unfallart

Die Unfallart beschreibt vom gesamten Unfallablauf die Bewegungsrichtung der beteiligten Fahrzeuge zueinander beim ersten Zusammenstoß auf der Fahrbahn oder, wenn es nicht zum Zusammenstoß gekommen ist, die erste mechanische Einwirkung auf einen Verkehrsteilnehmer. Es werden zehn Unfallarten unterschieden, die in der "Systematik der Unfallarten zur Straßenverkehrsunfallstatistik ab 1975" im Einzelnen definiert sind.

Unfalltyp

Der Unfalltyp beschreibt die Konfliktsituation, die zum Unfall führte, d.h. die Phase des Verkehrsgeschehens, in der ein Fehlverhalten oder eine sonstige Ursache den weiteren Ablauf nicht mehr kontrollierbar machte.

Unterschieden werden folgende sieben Unfalltypen:

- Fahr Unfall
- Abbiegeunfall
- Einbiegen/Kreuzen-Unfall
- Überschreitenunfall
- Unfall durch ruhenden Verkehr
- Unfall im Längsverkehr
- Sonstiger Unfall

Abkürzungen

i.e.S. im engeren Sinne
schwerw. schwerwiegend

1. Straßenverkehrsunfälle und Verunglückte
1.1 Gesamtübersicht

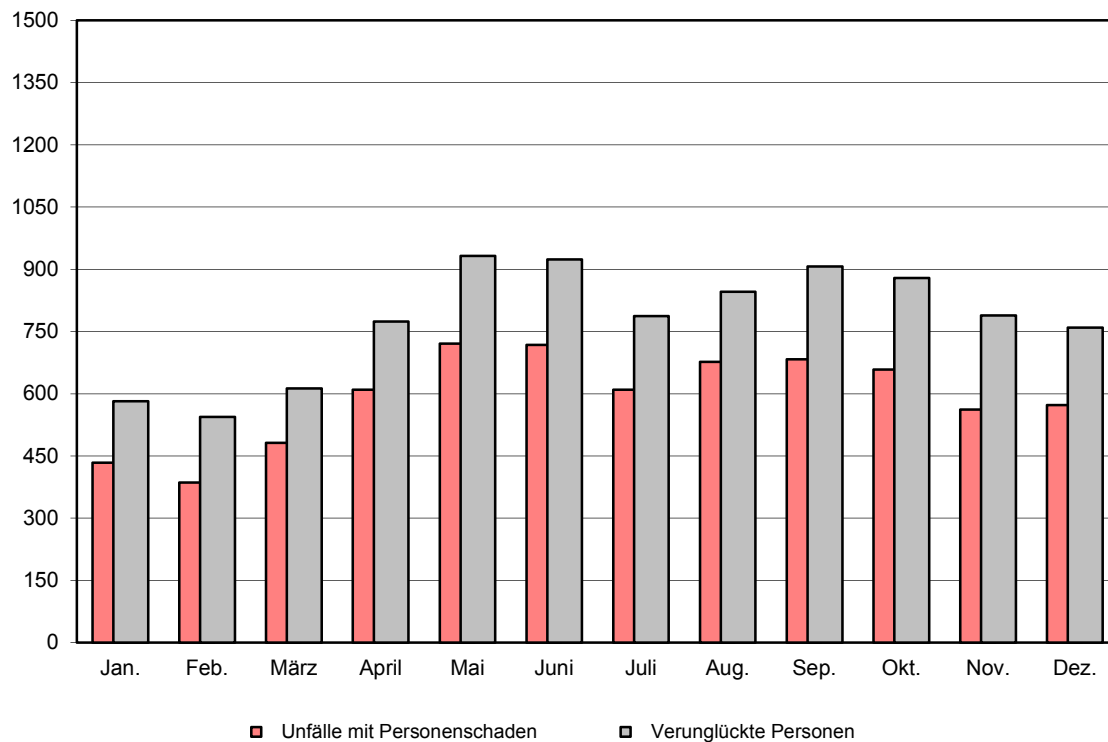
Unfallkategorie Verunglückte Personen	Juni		Zu- bzw. Abnahme (-) Juni 2012 gegenüber		Januar - Juni		Zu- bzw. Abnahme (-) gegenüber dem gleichen Zeitraum des Vorjahres
	2012	2011	Mai 2012	Juni 2011	2012	2011	
	Anzahl						%
Unfälle	4 442	4 640	- 460	- 198	26 380	26 583	- 0,8
davon							
Unfälle mit Personenschaden	579	718	- 79	- 139	3 156	3 351	- 5,8
darunter unter Alkoholeinwirkung	30	52	- 20	- 22	184	208	- 11,5
davon							
Unfälle mit Getöteten	7	11	- 8	- 4	50	63	- 20,6
Unfälle mit Verletzten	572	707	- 71	- 135	3 106	3 288	- 5,5
davon							
Unfälle mit Schwerverletzten	143	196	- 22	- 53	779	827	- 5,8
Unfälle mit Leichtverletzten	429	511	- 49	- 82	2 327	2 461	- 5,4
Unfälle mit nur Sachschaden	3 863	3 922	- 381	- 59	23 224	23 232	0,0
davon							
schwerwiegende Unfälle mit Sachschaden (im engeren Sinne) ¹⁾	187	166	26	21	1 182	1 150	2,8
darunter unter Alkoholeinwirkung	29	18	11	11	132	103	28,2
sonstige Sachschadensunfälle unter dem Einfluss berauschender Mittel ²⁾	47	45	- 2	2	267	236	13,1
übrige Sachschadensunfälle	3 629	3 711	- 405	- 82	21 775	21 846	- 0,3
Verunglückte Personen	726	924	- 107	- 198	4 025	4 369	- 7,9
darunter							
bei Unfällen unter Alkoholeinwirkung	36	61	- 33	- 25	243	251	- 3,2
davon							
getötete Personen	7	14	- 8	- 7	52	73	- 28,8
verletzte Personen	719	910	- 99	- 191	3 973	4 296	- 7,5
davon							
schwerverletzte Personen	163	225	- 34	- 62	927	954	- 2,8
leichtverletzte Personen	556	685	- 65	- 129	3 046	3 342	- 8,9

1) Straftatbestand oder Ordnungswidrigkeit und gleichzeitig mindestens ein Kfz nicht mehr fahrbereit

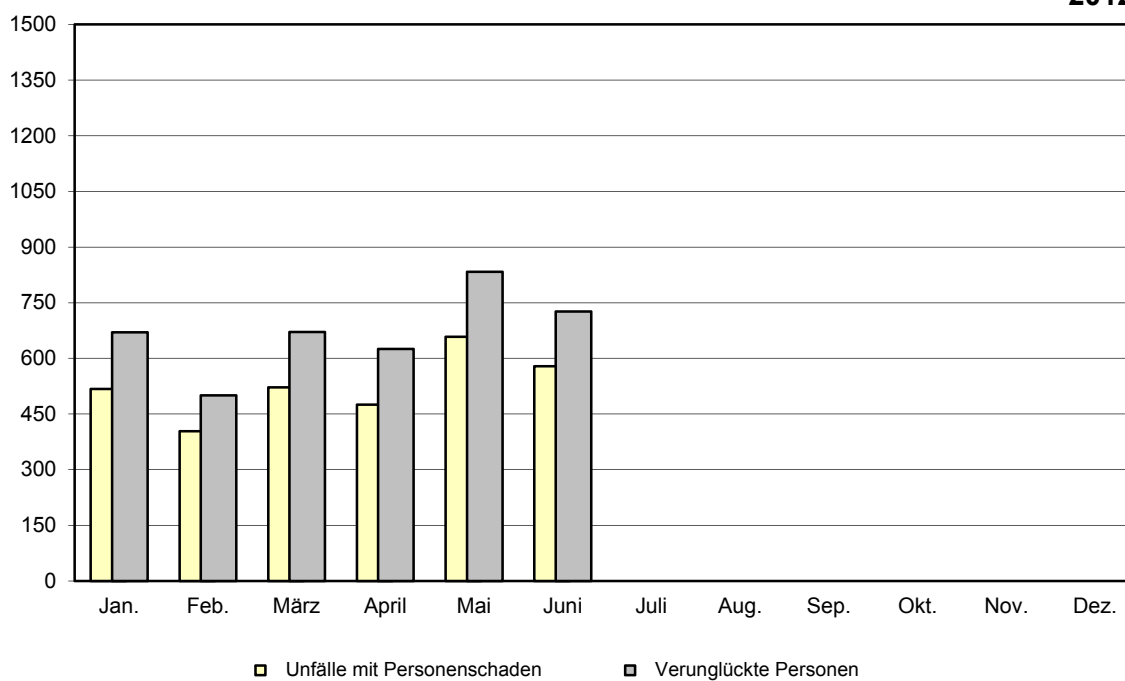
2) Unfallbeteiligter stand unter dem Einfluss berauschender Mittel und alle beteiligten Kfz waren fahrbereit.

Straßenverkehrsunfälle mit Personenschaden

2011



2012



Noch: 1. Straßenverkehrsunfälle und Verunglückte
1.2 Nach Tagesdatum und Ortslage

Tagesdatum	Unfälle mit Personen- schaden	Davon mit			Verunglückte			Schwerwie- gende Unfälle mit Sachschaden (i.e.S.) ¹⁾	Unfälle mit Personen- u. schwerw. Un- fälle m. Sach- schad. (i.e.S.)
		Getöteten	Schwer-	Leicht-	Getötete	Schwer-	Leicht-		
			verletzten			verletzte			
Juni 2012 innerorts									
1. Freitag	13	-	1	12	-	1	17	4	17
2. Samstag	13	-	6	7	-	6	7	4	17
3. Sonntag	13	-	-	13	-	-	17	2	15
4. Montag	11	-	2	9	-	2	18	3	14
5. Dienstag	10	-	4	6	-	4	7	3	13
6. Mittwoch	7	-	2	5	-	2	9	5	12
7. Donnerstag	20	-	1	19	-	1	24	4	24
8. Freitag	13	-	2	11	-	2	13	6	19
9. Samstag	13	-	3	10	-	3	14	-	13
10. Sonntag	7	-	2	5	-	2	9	4	11
11. Montag	16	-	1	15	-	1	21	1	17
12. Dienstag	9	-	2	7	-	2	7	4	13
13. Mittwoch	6	-	1	5	-	1	5	3	9
14. Donnerstag	6	-	2	4	-	2	6	3	9
15. Freitag	16	-	3	13	-	3	15	5	21
16. Samstag	11	-	2	9	-	3	9	6	17
17. Sonntag	8	-	1	7	-	1	8	1	9
18. Montag	18	-	4	14	-	5	19	3	21
19. Dienstag	17	-	3	14	-	4	17	6	23
20. Mittwoch	11	-	2	9	-	4	9	7	18
21. Donnerstag	10	-	3	7	-	4	8	2	12
22. Freitag	11	-	1	10	-	1	12	3	14
23. Samstag	7	-	4	3	-	4	3	4	11
24. Sonntag	4	-	1	3	-	1	3	1	5
25. Montag	10	-	2	8	-	2	10	3	13
26. Dienstag	9	-	1	8	-	1	10	-	9
27. Mittwoch	12	-	3	9	-	3	11	6	18
28. Donnerstag	17	-	6	11	-	6	12	4	21
29. Freitag	11	-	2	9	-	2	10	1	12
30. Samstag	8	-	1	7	-	1	10	2	10
Zusammen	337	-	68	269	-	74	340	100	437
außerorts, einschließlich Autobahn									
1. Freitag	4	-	1	3	-	3	3	2	6
2. Samstag	5	-	3	2	-	3	5	5	10
3. Sonntag	11	2	4	5	2	7	16	4	15
4. Montag	12	-	5	7	-	5	10	4	16
5. Dienstag	7	-	4	3	-	5	5	2	9
6. Mittwoch	4	-	-	4	-	-	4	5	9
7. Donnerstag	17	-	5	12	-	5	15	2	19
8. Freitag	10	-	2	8	-	2	10	2	12
9. Samstag	8	-	3	5	-	3	5	1	9
10. Sonntag	5	-	-	5	-	-	5	-	5
11. Montag	6	-	3	3	-	4	3	3	9
12. Dienstag	5	-	-	5	-	-	7	4	9
13. Mittwoch	11	-	2	9	-	2	9	8	19
14. Donnerstag	9	-	1	8	-	1	8	2	11
15. Freitag	12	2	1	9	2	1	9	1	13
16. Samstag	5	-	2	3	-	2	3	4	9
17. Sonntag	14	-	7	7	-	10	9	3	17
18. Montag	9	-	3	6	-	3	9	4	13
19. Dienstag	5	-	1	4	-	1	5	2	7
20. Mittwoch	12	-	3	9	-	4	9	8	20
21. Donnerstag	5	-	1	4	-	1	5	3	8
22. Freitag	6	1	-	5	1	-	5	2	8
23. Samstag	9	1	6	2	1	7	3	2	11
24. Sonntag	7	-	2	5	-	2	7	4	11
25. Montag	8	-	2	6	-	2	9	2	10
26. Dienstag	5	1	-	4	1	-	8	1	6
27. Mittwoch	8	-	5	3	-	7	7	3	11
28. Donnerstag	6	-	1	5	-	1	8	2	8
29. Freitag	11	-	4	7	-	4	9	2	13
30. Samstag	6	-	4	2	-	4	6	-	6
Zusammen	242	7	75	160	7	89	216	87	329

1) Schwerwiegender Unfall mit Sachschaden (i.e.S.) - Straftatbestand oder Ordnungswidrigkeit (Bußgeld) und mindestens ein Kfz nicht fahrbereit

Noch: 1. Straßenverkehrsunfälle und Verunglückte
Noch: 1.2 Nach Tagesdatum und Ortslage

Tagesdatum	Unfälle mit Personen- schaden	Davon mit			Verunglückte			Schwerwie- gende Unfälle mit Sachschaden (i.e.S.) ¹⁾	Unfälle mit Personen- u. schwerw. Un- fälle m. Sach- schaden (i.e.S.)
		Getöteten	Schwer-	Leicht-	Getötete	Schwer-	Leicht-		
			verletzten			verletzte			

Noch: Juni 2012
innerorts und außerorts

1. Freitag	17	-	2	15	-	4	20	6	23
2. Samstag	18	-	9	9	-	9	12	9	27
3. Sonntag	24	2	4	18	2	7	33	6	30
4. Montag	23	-	7	16	-	7	28	7	30
5. Dienstag	17	-	8	9	-	9	12	5	22
6. Mittwoch	11	-	2	9	-	2	13	10	21
7. Donnerstag	37	-	6	31	-	6	39	6	43
8. Freitag	23	-	4	19	-	4	23	8	31
9. Samstag	21	-	6	15	-	6	19	1	22
10. Sonntag	12	-	2	10	-	2	14	4	16
11. Montag	22	-	4	18	-	5	24	4	26
12. Dienstag	14	-	2	12	-	2	14	8	22
13. Mittwoch	17	-	3	14	-	3	14	11	28
14. Donnerstag	15	-	3	12	-	3	14	5	20
15. Freitag	28	2	4	22	2	4	24	6	34
16. Samstag	16	-	4	12	-	5	12	10	26
17. Sonntag	22	-	8	14	-	11	17	4	26
18. Montag	27	-	7	20	-	8	28	7	34
19. Dienstag	22	-	4	18	-	5	22	8	30
20. Mittwoch	23	-	5	18	-	8	18	15	38
21. Donnerstag	15	-	4	11	-	5	13	5	20
22. Freitag	17	1	1	15	1	1	17	5	22
23. Samstag	16	1	10	5	1	11	6	6	22
24. Sonntag	11	-	3	8	-	3	10	5	16
25. Montag	18	-	4	14	-	4	19	5	23
26. Dienstag	14	1	1	12	1	1	18	1	15
27. Mittwoch	20	-	8	12	-	10	18	9	29
28. Donnerstag	23	-	7	16	-	7	20	6	29
29. Freitag	22	-	6	16	-	6	19	3	25
30. Samstag	14	-	5	9	-	5	16	2	16
Insgesamt	579	7	143	429	7	163	556	187	766

auf Autobahnen

1. Freitag	-	-	-	-	-	-	-	1	1
2. Samstag	1	-	-	1	-	-	1	1	2
3. Sonntag	1	-	1	-	-	1	-	3	4
4. Montag	3	-	2	1	-	2	2	2	5
5. Dienstag	1	-	1	-	-	1	-	1	2
6. Mittwoch	1	-	-	1	-	-	1	2	3
7. Donnerstag	3	-	-	3	-	-	3	-	3
8. Freitag	2	-	-	2	-	-	2	-	2
9. Samstag	-	-	-	-	-	-	-	-	-
10. Sonntag	-	-	-	-	-	-	-	-	-
11. Montag	2	-	2	-	-	2	-	1	3
12. Dienstag	1	-	-	1	-	-	1	-	1
13. Mittwoch	2	-	1	1	-	1	1	4	6
14. Donnerstag	3	-	-	3	-	-	3	1	4
15. Freitag	1	-	-	1	-	-	1	-	1
16. Samstag	1	-	-	1	-	-	1	2	3
17. Sonntag	3	-	1	2	-	4	3	-	3
18. Montag	3	-	1	2	-	1	2	2	5
19. Dienstag	1	-	-	1	-	-	1	-	1
20. Mittwoch	5	-	-	5	-	-	5	3	8
21. Donnerstag	1	-	-	1	-	-	1	-	1
22. Freitag	2	-	-	2	-	-	2	1	3
23. Samstag	2	-	2	-	-	3	-	-	2
24. Sonntag	1	-	-	1	-	-	1	-	1
25. Montag	1	-	-	1	-	-	1	1	2
26. Dienstag	2	-	-	2	-	-	3	-	2
27. Mittwoch	1	-	1	-	-	1	2	1	2
28. Donnerstag	1	-	1	-	-	1	2	1	2
29. Freitag	1	-	-	1	-	-	1	1	2
30. Samstag	1	-	1	-	-	1	-	-	1
Insgesamt	47	-	14	33	-	18	40	28	75

1) Schwerwiegender Unfall mit Sachschaden (i.e.S.) - Straftatbestand oder Ordnungswidrigkeit (Bußgeld) und mindestens ein Kfz nicht fahrbereit

Noch: 1. Straßenverkehrsunfälle und Verunglückte
1.3 Nach Straßenarten

Straßenart Ortslage	Unfälle mit Personen- schaden	Verunglückte			Unfälle mit Personen- schaden	Verunglückte		
		Getötete	Schwer-	Leicht-		Getötete	Schwer-	Leicht-
			verletzte				verletzte	
Juni 2012					Juni 2011			
Autobahnen	47	-	18	40	54	-	15	60
Bundesstraßen	132	1	35	141	135	3	48	138
innerorts	58	-	15	61	53	-	18	57
außerorts	74	1	20	80	82	3	30	81
Landesstraßen	139	5	52	120	196	8	68	186
innerorts	53	-	15	55	73	1	17	66
außerorts	86	5	37	65	123	7	51	120
Kreisstraßen	31	1	7	34	33	-	14	27
innerorts	11	-	2	13	15	-	5	12
außerorts	20	1	5	21	18	-	9	15
Andere Straßen	230	-	51	221	300	3	80	274
innerorts	215	-	42	211	278	2	70	260
außerorts	15	-	9	10	22	1	10	14
Insgesamt	579	7	163	556	718	14	225	685
innerorts	337	-	74	340	419	3	110	395
außerorts	242	7	89	216	299	11	115	290
Januar - Juni 2012					Januar - Juni 2011			
Autobahnen	228	2	84	224	236	12	68	305
Bundesstraßen	725	22	212	747	711	25	212	768
innerorts	334	5	66	360	329	6	65	387
außerorts	391	17	146	387	382	19	147	381
Landesstraßen	754	20	281	696	819	19	308	757
innerorts	295	4	89	288	332	5	92	311
außerorts	459	16	192	408	487	14	216	446
Kreisstraßen	217	6	55	212	229	8	66	219
innerorts	94	1	15	100	115	2	28	114
außerorts	123	5	40	112	114	6	38	105
Andere Straßen	1 232	2	295	1 167	1 356	9	300	1 293
innerorts	1 148	2	249	1 103	1 275	6	268	1 232
außerorts	84	-	46	64	81	3	32	61
Insgesamt	3 156	52	927	3 046	3 351	73	954	3 342
innerorts	1 871	12	419	1 851	2 051	19	453	2 044
außerorts	1 285	40	508	1 195	1 300	54	501	1 298

Noch: 1. Straßenverkehrsunfälle und Verunglückte
1.4 Nach Unfallarten

Unfallart Ortslage	Unfälle mit Personen- schaden	Verunglückte			Unfälle mit Personen- schaden	Verunglückte			
		Getötete	Schwer-	Leicht-		Getötete	Schwer-	Leicht-	
			verletzte				verletzte		
Juni 2012					Juni 2011				
Zusammenstoß mit and. Fahrzeug, das									
anfährt, anhält	33	-	6	29	30	-	5	34	
innerorts	25	-	4	22	21	-	3	23	
außerorts	8	-	2	7	9	-	2	11	
vorausfährt oder wartet	58	-	7	66	97	-	17	115	
innerorts	36	-	2	44	51	-	6	55	
außerorts	22	-	5	22	46	-	11	60	
seitlich in gleicher Richtung fährt	30	-	8	24	24	-	7	20	
innerorts	18	-	5	15	17	-	5	12	
außerorts	12	-	3	9	7	-	2	8	
entgegenkommt	40	-	17	53	72	4	42	89	
innerorts	14	-	2	22	28	-	12	43	
außerorts	26	-	15	31	44	4	30	46	
einbiegt oder kreuzt	137	1	29	160	147	2	33	166	
innerorts	113	-	19	129	119	-	23	127	
außerorts	24	1	10	31	28	2	10	39	
Zus.stoß Fahrzeug / Fußgänger	45	-	17	36	59	2	19	40	
innerorts	42	-	15	35	56	2	18	37	
außerorts	3	-	2	1	3	-	1	3	
Aufprall auf Hindernis	1	-	-	2	4	-	2	2	
innerorts	-	-	-	-	1	-	1	-	
außerorts	1	-	-	2	3	-	1	2	
Abkommen von Fahrbahn n. rechts	91	4	31	73	96	1	27	78	
innerorts	14	-	5	12	20	-	5	18	
außerorts	77	4	26	61	76	1	22	60	
Abkommen von Fahrbahn n. links	59	2	29	38	73	4	33	52	
innerorts	15	-	12	7	19	1	5	19	
außerorts	44	2	17	31	54	3	28	33	
Unfall anderer Art	85	-	19	75	116	1	40	89	
innerorts	60	-	10	54	87	-	32	61	
außerorts	25	-	9	21	29	1	8	28	
Insgesamt	579	7	163	556	718	14	225	685	
innerorts	337	-	74	340	419	3	110	395	
außerorts	242	7	89	216	299	11	115	290	

Januar - Juni 2012

Januar - Juni 2011

Zusammenstoß mit and. Fahrzeug, das								
anfährt, anhält	200	-	38	209	186	1	27	229
innerorts	157	-	24	157	158	-	22	189
außerorts	43	-	14	52	28	1	5	40
vorausfährt oder wartet	397	1	58	475	461	4	74	598
innerorts	251	-	22	298	284	-	22	359
außerorts	146	1	36	177	177	4	52	239
seitlich in gleicher Richtung fährt	125	1	23	122	132	3	30	138
innerorts	65	1	9	63	70	-	15	58
außerorts	60	-	14	59	62	3	15	80
entgegenkommt	278	10	140	322	315	20	164	369
innerorts	115	-	30	144	151	3	50	181
außerorts	163	10	110	178	164	17	114	188
einbiegt oder kreuzt	705	8	150	797	735	9	168	811
innerorts	560	2	95	623	594	3	113	633
außerorts	145	6	55	174	141	6	55	178
Zus.stoß Fahrzeug / Fußgänger	306	3	107	225	308	10	92	230
innerorts	284	3	97	210	291	10	87	215
außerorts	22	-	10	15	17	-	5	15
Aufprall auf Hindernis	14	-	6	9	16	-	7	11
innerorts	7	-	3	4	4	-	2	4
außerorts	7	-	3	5	12	-	5	7
Abkommen von Fahrbahn n. rechts	454	13	170	341	464	12	161	371
innerorts	85	1	28	69	109	2	39	87
außerorts	369	12	142	272	355	10	122	284
Abkommen von Fahrbahn n. links	311	14	122	248	302	12	109	234
innerorts	78	4	30	66	70	1	16	62
außerorts	233	10	92	182	232	11	93	172
Unfall anderer Art	366	2	113	298	432	2	122	351
innerorts	269	1	81	217	320	-	87	256
außerorts	97	1	32	81	112	2	35	95
Insgesamt	3 156	52	927	3 046	3 351	73	954	3 342
innerorts	1 871	12	419	1 851	2 051	19	453	2 044
außerorts	1 285	40	508	1 195	1 300	54	501	1 298

Noch: 1. Straßenverkehrsunfälle und Verunglückte
1.5 Nach Unfalltypen

Unfalltyp Ortslage	Unfälle mit Personen- schaden	Verunglückte			Unfälle mit Personen- schaden	Verunglückte											
		Getötete	Schwer-	Leicht-		Getötete	Schwer-	Leicht-									
			verletzte				verletzte										
Juni 2012									Juni 2011								
Fahrunfall	188	6	75	146	224	9	98	168									
innerorts	60	-	24	47	69	1	27	48									
außerorts	128	6	51	99	155	8	71	120									
Abbiegeunfall	35	-	8	36	61	-	13	65									
innerorts	27	-	4	28	51	-	9	54									
außerorts	8	-	4	8	10	-	4	11									
Einbiegen/Kreuzen-Unfall	126	1	23	148	116	2	22	137									
innerorts	104	-	15	118	95	-	18	104									
außerorts	22	1	8	30	21	2	4	33									
Überschreitenunfall	22	-	8	20	28	1	14	14									
innerorts	22	-	8	20	27	1	13	14									
außerorts	-	-	-	-	1	-	1	-									
Unfall durch ruhenden Verkehr	10	-	3	7	7	-	2	5									
innerorts	9	-	3	6	7	-	2	5									
außerorts	1	-	-	1	-	-	-	-									
Unfall im Längsverkehr	118	-	29	120	172	1	50	200									
innerorts	61	-	9	69	85	-	21	97									
außerorts	57	-	20	51	87	1	29	103									
Sonstiger Unfall	80	-	17	79	110	1	26	96									
innerorts	54	-	11	52	85	1	20	73									
außerorts	26	-	6	27	25	-	6	23									
Insgesamt	579	7	163	556	718	14	225	685									
innerorts	337	-	74	340	419	3	110	395									
außerorts	242	7	89	216	299	11	115	290									
Januar - Juni 2012									Januar - Juni 2011								
Fahrunfall	973	27	385	776	999	34	400	823									
innerorts	304	5	110	245	338	4	108	284									
außerorts	669	22	275	531	661	30	292	539									
Abbiegeunfall	261	1	47	275	316	3	75	338									
innerorts	207	1	33	207	249	-	47	265									
außerorts	54	-	14	68	67	3	28	73									
Einbiegen/Kreuzen-Unfall	613	7	127	706	605	8	139	682									
innerorts	498	1	78	566	488	4	96	526									
außerorts	115	6	49	140	117	4	43	156									
Überschreitenunfall	154	1	64	107	152	6	64	93									
innerorts	151	1	63	105	149	6	61	93									
außerorts	3	-	1	2	3	-	3	-									
Unfall durch ruhenden Verkehr	52	-	9	50	58	-	8	57									
innerorts	47	-	9	45	54	-	7	54									
außerorts	5	-	-	5	4	-	1	3									
Unfall im Längsverkehr	712	13	192	787	780	16	174	957									
innerorts	393	3	61	447	431	2	64	523									
außerorts	319	10	131	340	349	14	110	434									
Sonstiger Unfall	391	3	103	345	441	6	94	392									
innerorts	271	1	65	236	342	3	70	299									
außerorts	120	2	38	109	99	3	24	93									
Insgesamt	3 156	52	927	3 046	3 351	73	954	3 342									
innerorts	1 871	12	419	1 851	2 051	19	453	2 044									
außerorts	1 285	40	508	1 195	1 300	54	501	1 298									

Noch: 1. Straßenverkehrsunfälle und Verunglückt
1.6 Nach Art der Verkehrsbeteiligung und Ortslage

Art der Verkehrsbeteiligung	Unfälle mit Personen- schaden	Verunglückte			Schwerw. Unfälle mit Sachschaden (i.e.S.)	Unfälle mit Personen- schaden	Verunglückte			Schwerw. Unfälle mit Sachschaden (i.e.S.)
		Getötete	Schwer-	Leicht-			Getötete	Schwer-	Leicht-	
			verletzte					verletzte		
Juni 2012										
innerhalb von Ortschaften										
Unfälle insgesamt	337	-	74	340	100	419	3	110	395	83
darunter Unfälle mit Beteiligung von Fahrern von:										
Motorzweirädern	48	-	16	37	2	76	-	25	60	4
Personenkraftwagen	253	-	47	272	96	309	2	68	316	79
Kraftomnibussen	5	-	-	7	1	6	-	2	7	-
Güterkraftfahrzeugen	33	-	6	40	17	49	1	14	46	6
dar. Liefer- und Lastkraftwagen mit zul. Gesamtgewicht bis 3 500 kg										
3 501 - 7 500 kg	2	-	-	2	-	4	-	-	5	-
7 501 - 12 000 kg	2	-	1	2	-	4	-	1	4	-
12 001 und mehr kg	4	-	-	5	3	9	1	4	6	2
landwirtschaftlichen Zugmaschiner	-	-	-	-	-	3	-	1	3	-
Fahrrädern	131	-	27	113	1	132	-	37	98	-
Fußgängern	47	-	17	40	-	64	2	20	43	-
außerhalb von Ortschaften, ohne Autobahn										
Unfälle insgesamt	195	7	71	176	59	245	11	100	230	60
darunter Unfälle mit Beteiligung von Fahrern von:										
Motorzweirädern	55	1	22	40	4	64	2	40	33	4
Personenkraftwagen	146	6	52	143	57	181	10	66	192	56
Kraftomnibussen	3	-	-	3	2	2	-	-	2	-
Güterkraftfahrzeugen	21	-	5	19	9	33	1	10	34	5
dar. Liefer- und Lastkraftwagen mit zul. Gesamtgewicht bis 3 500 kg										
3 501 - 7 500 kg	1	-	-	1	3	3	-	1	3	-
7 501 - 12 000 kg	1	-	1	-	1	2	-	1	2	-
12 001 und mehr kg	6	-	-	6	-	3	-	1	5	-
landwirtschaftlichen Zugmaschiner	1	-	-	1	-	3	-	1	2	-
Fahrrädern	7	-	5	2	-	18	-	8	14	-
Fußgängern	4	-	2	2	-	4	-	1	4	-
auf Autobahnen										
Unfälle insgesamt	47	-	18	40	28	54	-	15	60	23
darunter Unfälle mit Beteiligung von Fahrern von:										
Motorzweirädern	3	-	3	-	1	3	-	3	-	-
Personenkraftwagen	41	-	13	38	22	46	-	12	53	20
Kraftomnibussen	-	-	-	-	-	-	-	-	-	-
Güterkraftfahrzeugen	14	-	6	13	11	17	-	8	17	8
dar. Liefer- und Lastkraftwagen mit zul. Gesamtgewicht bis 3 500 kg										
3 501 - 7 500 kg	-	-	-	-	1	-	-	-	-	1
7 501 - 12 000 kg	1	-	-	1	-	-	-	-	-	-
12 001 und mehr kg	6	-	3	6	1	2	-	1	2	2
landwirtschaftlichen Zugmaschiner	-	-	-	-	-	-	-	-	-	-
Fahrrädern	-	-	-	-	-	-	-	-	-	-
Fußgängern	-	-	-	-	-	-	-	-	-	-
außerhalb von Ortschaften, einschließlich Autobahn										
Unfälle insgesamt	242	7	89	216	87	299	11	115	290	83
darunter Unfälle mit Beteiligung von Fahrern von:										
Motorzweirädern	58	1	25	40	5	67	2	43	33	4
Personenkraftwagen	187	6	65	181	79	227	10	78	245	76
Kraftomnibussen	3	-	-	3	2	2	-	-	2	-
Güterkraftfahrzeugen	35	-	11	32	20	50	1	18	51	13
dar. Liefer- und Lastkraftwagen mit zul. Gesamtgewicht bis 3 500 kg										
3 501 - 7 500 kg	1	-	-	1	4	3	-	1	3	-
7 501 - 12 000 kg	2	-	1	1	1	2	-	1	2	-
12 001 und mehr kg	12	-	3	12	1	5	-	2	7	2
landwirtschaftlichen Zugmaschiner	1	-	-	1	-	3	-	1	2	-
Fahrrädern	7	-	5	2	-	18	-	8	14	-
Fußgängern	4	-	2	2	-	4	-	1	4	-
innerhalb und außerhalb von Ortschaften										
Unfälle insgesamt	579	7	163	556	187	718	14	225	685	166
darunter Unfälle mit Beteiligung von Fahrern von:										
Motorzweirädern	106	1	41	77	7	143	2	68	93	8
Personenkraftwagen	440	6	112	453	175	536	12	146	561	155
Kraftomnibussen	8	-	-	10	3	8	-	2	9	-
Güterkraftfahrzeugen	68	-	17	72	37	99	2	32	97	19
dar. Liefer- und Lastkraftwagen mit zul. Gesamtgewicht bis 3 500 kg										
3 501 - 7 500 kg	3	-	-	3	4	7	-	1	8	-
7 501 - 12 000 kg	4	-	2	3	1	6	-	2	6	-
12 001 und mehr kg	16	-	3	17	4	14	1	6	13	4
landwirtschaftlichen Zugmaschiner	1	-	-	1	-	6	-	2	5	-
Fahrrädern	138	-	32	115	1	150	-	45	112	-
Fußgängern	51	-	19	42	-	68	2	21	47	-

*) Die Tabelle enthält Mehrfachzählungen, da bei einem Unfall mehrere Verkehrsbeteiligungsarten beteiligt sein können.

Noch: 1. Straßenverkehrsunfälle und Verunglückt
Noch: 1.6 Nach Art der Verkehrsbeteiligung und Ortslage

Art der Verkehrsbeteiligung	Unfälle mit Personen- schaden	Verunglückte			Schwerw. Unfälle mit Sachschaden (i.e.S.)	Unfälle mit Personen- schaden	Verunglückte			Schwerw. Unfälle mit Sachschaden (i.e.S.)					
		Getötete	Schwer-	Leicht-			Getötete	Schwer-	Leicht-						
			verletzte					verletzte							
Januar - Juni 2012											Januar - Juni 2011				
innerhalb von Ortschaften															
Unfälle insgesamt	1 871	12	419	1 851	661	2 051	19	453	2 044	646					
darunter Unfälle mit Beteiligung von															
Fahrern von:															
Motorzweirädern	185	3	57	147	10	272	2	93	213	8					
Personenkraftwagen	1 539	10	302	1 589	645	1 666	16	323	1 749	625					
Kraftomnibussen	31	-	5	48	8	37	-	5	56	5					
Güterkraftfahrzeugen	194	2	56	214	96	225	5	44	219	97					
dar. Liefer- und Lastkraftwagen mit															
zul. Gesamtgewicht bis 3 500 kg	119	-	38	141	63	140	-	21	147	55					
3 501 - 7 500 kg	11	-	3	9	4	15	-	2	14	7					
7 501 - 12 000 kg	13	-	3	15	4	8	-	3	7	2					
12 001 und mehr kg	21	1	5	21	13	31	4	11	27	14					
landwirtschaftlichen Zugmaschinen	7	-	3	4	2	5	-	1	5	1					
Fahrrädern	519	1	120	419	1	538	2	130	425	1					
Fußgängern	313	3	101	245	1	330	10	102	243	1					
außerhalb von Ortschaften, ohne Autobahn															
Unfälle insgesamt	1 057	38	424	971	371	1 064	42	433	993	369					
darunter Unfälle mit Beteiligung von															
Fahrern von:															
Motorzweirädern	165	7	88	101	5	213	13	121	119	10					
Personenkraftwagen	872	30	340	849	351	864	37	320	878	350					
Kraftomnibussen	10	-	3	13	7	8	-	5	15	6					
Güterkraftfahrzeugen	136	7	49	117	56	124	6	45	120	55					
dar. Liefer- und Lastkraftwagen mit															
zul. Gesamtgewicht bis 3 500 kg	74	3	25	72	30	60	3	26	60	27					
3 501 - 7 500 kg	6	1	2	4	5	10	-	3	10	4					
7 501 - 12 000 kg	5	1	2	4	2	6	-	3	5	2					
12 001 und mehr kg	24	1	4	21	6	13	-	7	11	9					
landwirtschaftlichen Zugmaschinen	9	-	3	9	2	6	-	4	4	2					
Fahrrädern	46	3	21	28	-	53	1	27	38	-					
Fußgängern	26	-	11	18	-	22	-	5	20	-					
auf Autobahnen															
Unfälle insgesamt	228	2	84	224	150	236	12	68	305	135					
darunter Unfälle mit Beteiligung von															
Fahrern von:															
Motorzweirädern	5	-	5	1	2	8	1	5	3	-					
Personenkraftwagen	191	-	58	204	125	200	11	54	271	121					
Kraftomnibussen	1	-	-	1	-	3	1	-	7	-					
Güterkraftfahrzeugen	89	2	34	89	54	97	5	35	110	51					
dar. Liefer- und Lastkraftwagen mit															
zul. Gesamtgewicht bis 3 500 kg	24	-	14	30	13	34	1	8	47	15					
3 501 - 7 500 kg	2	-	4	1	1	8	1	4	11	-					
7 501 - 12 000 kg	3	-	-	4	-	4	1	2	3	1					
12 001 und mehr kg	17	-	6	17	9	15	2	7	16	7					
landwirtschaftlichen Zugmaschinen	-	-	-	-	-	-	-	-	-	-					
Fahrrädern	-	-	-	-	-	-	-	-	-	-					
Fußgängern	1	-	-	1	-	3	1	-	3	-					
außerhalb von Ortschaften, einschließlich Autobahn															
Unfälle insgesamt	1 285	40	508	1 195	521	1 300	54	501	1 298	504					
darunter Unfälle mit Beteiligung von															
Fahrern von:															
Motorzweirädern	170	7	93	102	7	221	14	126	122	10					
Personenkraftwagen	1 063	30	398	1 053	476	1 064	48	374	1 149	471					
Kraftomnibussen	11	-	3	14	7	11	1	5	22	6					
Güterkraftfahrzeugen	225	9	83	206	110	221	11	80	230	106					
dar. Liefer- und Lastkraftwagen mit															
zul. Gesamtgewicht bis 3 500 kg	98	3	39	102	43	94	4	34	107	42					
3 501 - 7 500 kg	8	1	6	5	6	18	1	7	21	4					
7 501 - 12 000 kg	8	1	2	8	2	10	1	5	8	3					
12 001 und mehr kg	41	1	10	38	15	28	2	14	27	16					
landwirtschaftlichen Zugmaschinen	9	-	3	9	2	6	-	4	4	2					
Fahrrädern	46	3	21	28	-	53	1	27	38	-					
Fußgängern	27	-	11	19	-	25	1	5	23	-					
innerhalb und außerhalb von Ortschaften															
Unfälle insgesamt	3 156	52	927	3 046	1 182	3 351	73	954	3 342	1 150					
darunter Unfälle mit Beteiligung von															
Fahrern von:															
Motorzweirädern	355	10	150	249	17	493	16	219	335	18					
Personenkraftwagen	2 602	40	700	2 642	1 121	2 730	64	697	2 898	1 096					
Kraftomnibussen	42	-	8	62	15	48	1	10	78	11					
Güterkraftfahrzeugen	419	11	139	420	206	446	16	124	449	203					
dar. Liefer- und Lastkraftwagen mit															
zul. Gesamtgewicht bis 3 500 kg	217	3	77	243	106	234	4	55	254	97					
3 501 - 7 500 kg	19	1	9	14	10	33	1	9	35	11					
7 501 - 12 000 kg	21	1	5	23	6	18	1	8	15	5					
12 001 und mehr kg	62	2	15	59	28	59	6	25	54	30					
landwirtschaftlichen Zugmaschinen	16	-	6	13	4	11	-	5	9	3					
Fahrrädern	565	4	141	447	1	591	3	157	463	1					
Fußgängern	340	3	112	264	1	355	11	107	266	1					

*) Die Tabelle enthält Mehrfachzählungen, da bei einem Unfall mehrere Verkehrsbeteiligungsarten beteiligt sein können.

Noch: 1. Straßenverkehrsunfälle und Verunglückte
1.7 Nach Unfallkategorien und Ortslage

Ortslage	Unfälle insgesamt	Unfälle mit Personen- schaden	Verunglückte				Schwer- wiegende Unfälle mit Sachschaden (i.e.S.) ¹⁾	Sonstige Sachschadens- unfälle unter dem Einfluss berauschender Mittel ²⁾	Übrige Sach- schadens- unfälle
			insgesamt	Getötete	Schwer-	Leicht-			
					verletzte				
alle Unfälle									
Juni 2012									
Innerhalb von Ortschaften	2 878	337	414	-	74	340	100	37	2 404
Außerhalb von Ortschaften, ohne Autobahn	1 154	195	254	7	71	176	59	8	892
Auf Autobahnen	410	47	58	-	18	40	28	2	333
Innerhalb und außerhalb von Ortschaften	4 442	579	726	7	163	556	187	47	3 629
dagegen Vorjahr	4 640	718	924	14	225	685	166	45	3 711
Januar - Juni 2012									
Innerhalb von Ortschaften	17 558	1 871	2 282	12	419	1 851	661	215	14 811
Außerhalb von Ortschaften, ohne Autobahn	6 687	1 057	1 433	38	424	971	371	40	5 219
Auf Autobahnen	2 135	228	310	2	84	224	150	12	1 745
Innerhalb und außerhalb von Ortschaften	26 380	3 156	4 025	52	927	3 046	1 182	267	21 775
dagegen Vorjahr	26 583	3 351	4 369	73	954	3 342	1 150	236	21 846
darunter Alkoholunfälle									
Juni 2012									
Innerhalb von Ortschaften	72	17	20	-	9	11	18	37	.
Außerhalb von Ortschaften, ohne Autobahn	31	12	15	1	6	8	11	8	.
Auf Autobahnen	2	1	1	-	-	1	-	1	.
Innerhalb und außerhalb von Ortschaften	105	30	36	1	15	20	29	46	.
dagegen Vorjahr	113	52	61	-	14	47	18	43	.
Januar - Juni 2012									
Innerhalb von Ortschaften	409	111	143	1	55	87	90	208	.
Außerhalb von Ortschaften, ohne Autobahn	148	69	96	3	44	49	42	37	.
Auf Autobahnen	13	4	4	-	-	4	-	9	.
Innerhalb und außerhalb von Ortschaften	570	184	243	4	99	140	132	254	.
dagegen Vorjahr	532	208	251	3	69	179	103	221	.

1) Straftatbestand oder Ordnungswidrigkeit und gleichzeitig mindestens ein Kfz nicht mehr fahrbereit

2) Unfallbeteiligter stand unter dem Einfluss berauschender Mittel und alle beteiligten Kfz waren fahrbereit.

2. Getötete und Verletzte
2.1 Nach Art der

Lfd. Nr.	Art der Verkehrsbeteiligung Ortslage	Getötete				Schwerverletzte			
		Juni		Januar - Juni		Juni		Januar - Juni	
		2012	2011	2012	2011	2012	2011	2012	2011
	Fahrer und Mitfahrer von								
1	Mofas, Mopeds	-	-	1	3	6	14	24	47
2	innerorts	-	-	-	-	6	8	16	35
3	außerorts	-	-	1	3	-	6	8	12
4	Motorzweirädern mit amtl. Kennzeichen	1	2	9	13	33	54	117	169
5	innerorts	-	-	3	2	8	17	38	57
6	außerorts	1	2	6	11	25	37	79	112
7	Personenkraftwagen	6	10	30	40	65	79	463	429
8	innerorts	-	1	4	4	18	22	121	120
9	außerorts	6	9	26	36	47	57	342	309
10	Bussen	-	-	-	-	-	1	2	5
11	innerorts	-	-	-	-	-	1	-	2
12	außerorts	-	-	-	-	-	-	2	3
13	Güterkraftfahrzeugen	-	-	5	3	7	12	60	40
14	innerorts	-	-	1	1	-	5	19	10
15	außerorts	-	-	4	2	7	7	41	30
16	landwirtschaftlichen Zugmaschinen	-	-	-	-	-	1	2	3
17	innerorts	-	-	-	-	-	1	1	1
18	außerorts	-	-	-	-	-	-	1	2
19	übrigen Kraftfahrzeugen	-	-	-	-	4	1	9	6
20	innerorts	-	-	-	-	1	-	5	3
21	außerorts	-	-	-	-	3	1	4	3
22	Kraftfahrzeugen zus.	7	12	45	59	115	162	677	699
23	innerorts	-	1	8	7	33	54	200	228
24	außerorts	7	11	37	52	82	108	477	471
25	Fahrrädern	-	-	4	3	32	41	138	150
26	innerorts	-	-	1	2	27	36	119	127
27	außerorts	-	-	3	1	5	5	19	23
28	darunter unter 15 Jahren	-	-	-	-	3	3	17	18
29	innerorts	-	-	-	-	2	3	15	18
30	außerorts	-	-	-	-	1	-	2	-
31	anderen Fahrzeugen	-	-	-	-	-	2	4	5
32	innerorts	-	-	-	-	-	1	3	3
33	außerorts	-	-	-	-	-	1	1	2
34	Fußgänger	-	2	3	11	16	20	106	100
35	innerorts	-	2	3	10	14	19	96	95
36	außerorts	-	-	-	1	2	1	10	5
37	darunter unter 15 Jahren	-	-	-	1	2	7	26	28
38	innerorts	-	-	-	1	2	7	26	28
39	außerorts	-	-	-	-	-	-	-	-
40	65 Jahre und mehr	-	2	3	6	5	3	27	31
41	innerorts	-	2	3	6	5	2	26	28
42	außerorts	-	-	-	-	-	1	1	3
43	Andere Personen	-	-	-	-	-	-	2	-
44	innerorts	-	-	-	-	-	-	1	-
45	außerorts	-	-	-	-	-	-	1	-
46	Insgesamt	7	14	52	73	163	225	927	954
47	innerorts	-	3	12	19	74	110	419	453
48	außerorts	7	11	40	54	89	115	508	501
49	darunter unter 15 Jahren	-	1	-	3	6	10	60	61
50	innerorts	-	-	-	1	4	10	45	56
51	außerorts	-	1	-	2	2	-	15	5
52	65 Jahre und mehr	-	2	9	18	27	25	141	130
53	innerorts	-	2	4	8	17	15	81	82
54	außerorts	-	-	5	10	10	10	60	48

Leichtverletzte				Verunglückte insgesamt				Lfd. Nr.
Juni		Januar - Juni		Juni		Januar - Juni		
2012	2011	2012	2011	2012	2011	2012	2011	
25	35	72	102	31	49	97	152	1
17	31	57	87	23	39	73	122	2
8	4	15	15	8	10	24	30	3
49	49	149	191	83	105	275	373	4
19	25	74	106	27	42	115	165	5
30	24	75	85	56	63	160	208	6
310	406	1 963	2 159	381	495	2 456	2 628	7
147	184	1 005	1 116	165	207	1 130	1 240	8
163	222	958	1 043	216	288	1 326	1 388	9
7	6	49	53	7	7	51	58	10
6	5	39	38	6	6	39	40	11
1	1	10	15	1	1	12	18	12
20	26	138	124	27	38	203	167	13
10	6	50	40	10	11	70	51	14
10	20	88	84	17	27	133	116	15
-	2	2	3	-	3	4	6	16
-	1	1	2	-	2	2	3	17
-	1	1	1	-	1	2	3	18
-	8	9	17	4	9	18	23	19
-	7	3	13	1	7	8	16	20
-	1	6	4	3	2	10	7	21
411	532	2 382	2 649	533	706	3 104	3 407	22
199	259	1 229	1 402	232	314	1 437	1 637	23
212	273	1 153	1 247	301	392	1 667	1 770	24
107	106	415	431	139	147	557	584	25
105	94	390	400	132	130	510	529	26
2	12	25	31	7	17	47	55	27
20	20	61	79	23	23	78	97	28
20	20	60	76	22	23	75	94	29
-	-	1	3	1	-	3	3	30
-	4	14	18	-	6	18	23	31
-	1	13	15	-	2	16	18	32
-	3	1	3	-	4	2	5	33
37	43	233	239	53	65	342	350	34
35	41	217	223	49	62	316	328	35
2	2	16	16	4	3	26	22	36
6	8	54	49	8	15	80	78	37
6	8	51	48	8	15	77	77	38
-	-	3	1	-	-	3	1	39
4	10	42	54	9	15	72	91	40
3	9	40	52	8	13	69	86	41
1	1	2	2	1	2	3	5	42
1	-	2	5	1	-	4	5	43
1	-	2	4	1	-	3	4	44
-	-	-	1	-	-	1	1	45
556	685	3 046	3 342	726	924	4 025	4 369	46
340	395	1 851	2 044	414	508	2 282	2 516	47
216	290	1 195	1 298	312	416	1 743	1 853	48
49	57	223	258	55	68	283	322	49
41	46	174	204	45	56	219	261	50
8	11	49	54	10	12	64	61	51
59	74	314	361	86	101	464	509	52
36	53	217	259	53	70	302	349	53
23	21	97	102	33	31	162	160	54

Noch: 2. Getötete und Verletzte im Straßenverkehr
2.2 Nach Art der Verkehrsbeteiligung, Altersgruppen und Geschlecht

Alter von ... bis unter ... Jahren Geschlecht	Insgesamt	Darunter				Insgesamt	Darunter			
		Fahrer und Mitfahrer von			Fußgänger		Fahrer und Mitfahrer von			Fußgänger
		Personen- kraftwagen	Motorzwei- rädern mit amtlichem Kennzeichen	Fahrrädern			Personen- kraftwagen	Motorzwei- rädern mit amtlichem Kennzeichen	Fahrrädern	
Getötete										
		Juni 2012					Juni 2011			
unter 15	-	-	-	-	-	1	1	-	-	-
männlich	-	-	-	-	-	-	-	-	-	-
weiblich	-	-	-	-	-	1	1	-	-	-
15 - 18	-	-	-	-	-	-	-	-	-	-
männlich	-	-	-	-	-	-	-	-	-	-
weiblich	-	-	-	-	-	-	-	-	-	-
18 - 21	1	1	-	-	-	1	1	-	-	-
männlich	1	1	-	-	-	1	1	-	-	-
weiblich	-	-	-	-	-	-	-	-	-	-
21 - 25	-	-	-	-	-	-	-	-	-	-
männlich	-	-	-	-	-	-	-	-	-	-
weiblich	-	-	-	-	-	-	-	-	-	-
25 - 35	1	1	-	-	-	2	2	-	-	-
männlich	1	1	-	-	-	2	2	-	-	-
weiblich	-	-	-	-	-	-	-	-	-	-
35 - 45	1	1	-	-	-	3	1	2	-	-
männlich	-	-	-	-	-	3	1	2	-	-
weiblich	1	1	-	-	-	-	-	-	-	-
45 - 55	3	3	-	-	-	3	3	-	-	-
männlich	2	2	-	-	-	1	1	-	-	-
weiblich	1	1	-	-	-	2	2	-	-	-
55 - 65	1	-	1	-	-	2	2	-	-	-
männlich	1	-	1	-	-	1	1	-	-	-
weiblich	-	-	-	-	-	1	1	-	-	-
65 und mehr	-	-	-	-	-	2	-	-	-	2
männlich	-	-	-	-	-	1	-	-	-	1
weiblich	-	-	-	-	-	1	-	-	-	1
Zusammen	7	6	1	-	-	14	10	2	-	2
männlich	5	4	1	-	-	9	6	2	-	1
weiblich	2	2	-	-	-	5	4	-	-	1
Ohne Angabe	-	-	-	-	-	-	-	-	-	-
Insgesamt	7	6	1	-	-	14	10	2	-	2

Noch: 2. Getötete und Verletzte im Straßenverkehr
Noch: 2.2 Nach Art der Verkehrsbeteiligung, Altersgruppen und Geschlecht

Alter von ... bis unter ... Jahren Geschlecht	Insgesamt	Darunter				Insgesamt	Darunter			
		Fahrer und Mitfahrer von			Fußgänger		Fahrer und Mitfahrer von			Fußgänger
		Personen- kraftwagen	Motorzwei- rädern mit amtlichem Kennzeichen	Fahrrädern			Personen- kraftwagen	Motorzwei- rädern mit amtlichem Kennzeichen	Fahrrädern	

Noch: Getötete

	Januar - Juni 2012					Januar - Juni 2011				
unter 15	-	-	-	-	-	3	2	-	-	1
männlich	-	-	-	-	-	1	-	-	-	1
weiblich	-	-	-	-	-	2	2	-	-	-
15 - 18	-	-	-	-	-	2	1	-	-	-
männlich	-	-	-	-	-	1	-	-	-	-
weiblich	-	-	-	-	-	1	1	-	-	-
18 - 21	3	3	-	-	-	6	4	-	1	-
männlich	3	3	-	-	-	6	4	-	1	-
weiblich	-	-	-	-	-	-	-	-	-	-
21 - 25	7	5	2	-	-	4	3	1	-	-
männlich	7	5	2	-	-	4	3	1	-	-
weiblich	-	-	-	-	-	-	-	-	-	-
25 - 35	6	2	3	-	-	13	6	6	-	-
männlich	6	2	3	-	-	13	6	6	-	-
weiblich	-	-	-	-	-	-	-	-	-	-
35 - 45	8	6	1	-	-	10	4	4	-	1
männlich	6	4	1	-	-	9	3	4	-	1
weiblich	2	2	-	-	-	1	1	-	-	-
45 - 55	7	5	1	-	-	10	5	2	-	2
männlich	5	4	-	-	-	7	2	2	-	2
weiblich	2	1	1	-	-	3	3	-	-	-
55 - 65	12	5	2	2	-	7	5	-	1	1
männlich	11	4	2	2	-	6	4	-	1	1
weiblich	1	1	-	-	-	1	1	-	-	-
65 und mehr	9	4	-	2	3	18	10	-	1	6
männlich	7	2	-	2	3	9	4	-	1	3
weiblich	2	2	-	-	-	9	6	-	-	3
Zusammen	52	30	9	4	3	73	40	13	3	11
männlich	45	24	8	4	3	56	26	13	3	8
weiblich	7	6	1	-	-	17	14	-	-	3
Ohne Angabe	-	-	-	-	-	-	-	-	-	-
Insgesamt	52	30	9	4	3	73	40	13	3	11

Noch: 2. Getötete und Verletzte im Straßenverkehr
Noch: 2.2 Nach Art der Verkehrsbeteiligung, Altersgruppen und Geschlecht

Alter von ... bis unter ... Jahren Geschlecht	Insgesamt	Darunter				Insgesamt	Darunter			
		Fahrer und Mitfahrer von			Fußgänger		Fahrer und Mitfahrer von			Fußgänger
		Personen- kraftwagen	Motorzwei- rädern mit amtlichem Kennzeichen	Fahrrädern			Personen- kraftwagen	Motorzwei- rädern mit amtlichem Kennzeichen	Fahrrädern	
Schwerverletzte										
		Juni 2012					Juni 2011			
unter 15	6	-	-	3	2	10	-	-	3	7
männlich	2	-	-	1	-	8	-	-	3	5
weiblich	4	-	-	2	2	2	-	-	-	2
15 - 18	8	2	4	-	1	10	3	1	4	-
männlich	4	1	3	-	-	6	1	1	3	-
weiblich	4	1	1	-	1	4	2	-	1	-
18 - 21	11	7	1	1	-	10	5	1	-	1
männlich	8	4	1	1	-	6	2	1	-	-
weiblich	3	3	-	-	-	4	3	-	-	1
21 - 25	16	8	2	4	2	25	6	11	2	-
männlich	11	5	2	2	2	19	3	9	1	-
weiblich	5	3	-	2	-	6	3	2	1	-
25 - 35	39	20	12	2	2	45	19	10	8	4
männlich	29	12	11	2	2	27	8	10	5	2
weiblich	10	8	1	-	-	18	11	-	3	2
35 - 45	21	5	8	3	1	37	13	12	7	1
männlich	14	4	5	2	-	29	9	12	4	-
weiblich	7	1	3	1	1	8	4	-	3	1
45 - 55	27	9	4	6	3	33	11	12	4	1
männlich	17	5	4	3	2	22	4	12	2	-
weiblich	10	4	-	3	1	11	7	-	2	1
55 - 65	8	4	1	2	-	30	10	6	6	3
männlich	6	3	1	1	-	22	5	6	5	1
weiblich	2	1	-	1	-	8	5	-	1	2
65 und mehr	27	10	1	11	5	25	12	1	7	3
männlich	14	4	1	7	2	12	6	1	3	-
weiblich	13	6	-	4	3	13	6	-	4	3
Zusammen	163	65	33	32	16	225	79	54	41	20
männlich	105	38	28	19	8	151	38	52	26	8
weiblich	58	27	5	13	8	74	41	2	15	12
Ohne Angabe	-	-	-	-	-	-	-	-	-	-
Insgesamt	163	65	33	32	16	225	79	54	41	20

Noch: 2. Getötete und Verletzte im Straßenverkehr
Noch: 2.2 Nach Art der Verkehrsbeteiligung, Altersgruppen und Geschlecht

Alter von ... bis unter Jahren Geschlecht	Insgesamt	Darunter				Insgesamt	Darunter			
		Fahrer und Mitfahrer von			Fußgänger		Fahrer und Mitfahrer von			Fußgänger
		Personen- kraftwagen	Motorzwei- rädern mit amtlichem Kennzeichen	Fahrrädern			Personen- kraftwagen	Motorzwei- rädern mit amtlichem Kennzeichen	Fahrrädern	

Noch: Schwerverletzte

	Januar - Juni 2012					Januar - Juni 2011				
unter 15	60	14	-	17	26	61	13	1	18	28
männlich	37	5	-	12	17	38	6	1	15	15
weiblich	23	9	-	5	9	23	7	-	3	13
15 - 18	46	13	11	4	8	38	8	10	9	3
männlich	26	5	8	2	5	22	3	7	7	-
weiblich	20	8	3	2	3	16	5	3	2	3
18 - 21	75	52	2	3	6	68	47	8	3	2
männlich	52	35	2	3	4	48	29	8	3	1
weiblich	23	17	-	-	2	20	18	-	-	1
21 - 25	81	49	10	11	3	99	46	29	9	4
männlich	54	27	10	7	3	69	27	25	6	1
weiblich	27	22	-	4	-	30	19	4	3	3
25 - 35	178	105	36	12	8	168	91	35	19	9
männlich	130	67	31	11	7	106	45	31	13	5
weiblich	48	38	5	1	1	62	46	4	6	4
35 - 45	97	43	16	15	6	124	48	33	22	2
männlich	70	27	12	10	5	89	30	29	14	1
weiblich	27	16	4	5	1	35	18	4	8	1
45 - 55	153	66	29	26	14	163	70	37	30	9
männlich	99	35	26	16	8	109	39	35	17	3
weiblich	54	31	3	10	6	54	31	2	13	6
55 - 65	96	50	8	20	8	103	43	11	18	12
männlich	62	28	7	15	3	63	18	11	12	6
weiblich	34	22	1	5	5	40	25	-	6	6
65 und mehr	141	71	5	30	27	130	63	5	22	31
männlich	83	43	5	20	8	64	33	5	13	8
weiblich	58	28	-	10	19	66	30	-	9	23
Zusammen	927	463	117	138	106	954	429	169	150	100
männlich	613	272	101	96	60	608	230	152	100	40
weiblich	314	191	16	42	46	346	199	17	50	60
Ohne Angabe	-	-	-	-	-	-	-	-	-	-
Insgesamt	927	463	117	138	106	954	429	169	150	100

Noch: 2. Getötete und Verletzte im Straßenverkehr
Noch: 2.2 Nach Art der Verkehrsbeteiligung, Altersgruppen und Geschlecht

Alter von ... bis unter ... Jahren Geschlecht	Insgesamt	Darunter				Insgesamt	Darunter			
		Fahrer und Mitfahrer von			Fußgänger		Fahrer und Mitfahrer von			Fußgänger
		Personen- kraftwagen	Motorzwei- rädern mit amtlichem Kennzeichen	Fahrrädern			Personen- kraftwagen	Motorzwei- rädern mit amtlichem Kennzeichen	Fahrrädern	
Leichtverletzte										
		Juni 2012					Juni 2011			
unter 15	49	21	-	20	6	57	27	-	20	8
männlich	33	14	-	14	4	36	17	-	15	3
weiblich	16	7	-	6	2	21	10	-	5	5
15 - 18	32	6	5	10	1	28	2	6	9	1
männlich	22	4	4	5	1	20	-	5	6	-
weiblich	10	2	1	5	-	8	2	1	3	1
18 - 21	35	24	-	5	2	58	36	2	5	2
männlich	20	12	-	3	1	35	18	2	4	1
weiblich	15	12	-	2	1	23	18	-	1	1
21 - 25	62	45	2	12	1	78	53	8	1	5
männlich	28	18	1	7	-	39	23	6	-	2
weiblich	34	27	1	5	1	39	30	2	1	3
25 - 35	103	56	11	15	8	114	64	11	23	4
männlich	69	31	10	11	6	71	33	11	14	3
weiblich	34	25	1	4	2	43	31	-	9	1
35 - 45	77	45	7	9	5	98	64	6	13	4
männlich	48	24	6	6	3	54	28	5	8	4
weiblich	29	21	1	3	2	44	36	1	5	-
45 - 55	80	40	13	17	6	118	75	9	14	7
männlich	39	12	9	11	3	64	35	7	9	3
weiblich	41	28	4	6	3	54	40	2	5	4
55 - 65	59	36	7	10	4	58	40	4	8	1
männlich	32	18	7	5	1	39	24	4	6	1
weiblich	27	18	-	5	3	19	16	-	2	-
65 und mehr	59	37	4	9	4	74	44	3	13	10
männlich	35	20	4	5	2	43	26	3	11	2
weiblich	24	17	-	4	2	31	18	-	2	8
Zusammen	556	310	49	107	37	683	405	49	106	42
männlich	326	153	41	67	21	401	204	43	73	19
weiblich	230	157	8	40	16	282	201	6	33	23
Ohne Angabe	-	-	-	-	-	2	1	-	-	1
Insgesamt	556	310	49	107	37	685	406	49	106	43

Noch: 2. Getötete und Verletzte im Straßenverkehr
Noch: 2.2 Nach Art der Verkehrsbeteiligung, Altersgruppen und Geschlecht

Alter von ... bis unter ... Jahren Geschlecht	Insgesamt	Darunter				Insgesamt	Darunter			
		Fahrer und Mitfahrer von			Fußgänger		Fahrer und Mitfahrer von			Fußgänger
		Personen- kraftwagen	Motorzwei- rädern mit amtlichem Kennzeichen	Fahrrädern			Personen- kraftwagen	Motorzwei- rädern mit amtlichem Kennzeichen	Fahrrädern	
Noch: Leichtverletzte										
		Januar - Juni 2012				Januar - Juni 2011				
unter 15	223	87	-	61	54	258	113	1	79	49
männlich	132	42	-	43	31	139	53	1	55	23
weiblich	91	45	-	18	23	119	60	-	24	26
15 - 18	106	31	17	22	12	134	28	28	30	18
männlich	61	12	13	11	7	84	10	22	22	5
weiblich	45	19	4	11	5	50	18	6	8	13
18 - 21	224	182	7	12	14	293	227	12	19	10
männlich	115	88	7	6	6	157	107	9	17	4
weiblich	109	94	-	6	8	136	120	3	2	6
21 - 25	368	272	14	54	10	381	281	27	29	15
männlich	185	117	12	38	6	195	128	20	18	7
weiblich	183	155	2	16	4	186	153	7	11	8
25 - 35	605	421	34	65	30	565	395	34	68	22
männlich	344	197	31	48	24	319	190	31	47	14
weiblich	261	224	3	17	6	246	205	3	21	8
35 - 45	423	282	20	52	15	466	308	26	57	22
männlich	247	136	19	36	9	245	126	21	44	14
weiblich	176	146	1	16	6	221	182	5	13	8
45 - 55	444	285	31	57	29	545	355	38	59	33
männlich	208	101	23	39	14	283	158	32	32	17
weiblich	236	184	8	18	15	262	197	6	27	16
55 - 65	335	225	18	36	24	334	233	18	35	14
männlich	172	99	17	23	8	189	113	17	24	10
weiblich	163	126	1	13	16	145	120	1	11	4
65 und mehr	314	178	8	55	42	361	217	7	54	54
männlich	168	94	8	34	19	195	115	7	39	20
weiblich	146	84	-	21	23	166	102	-	15	34
Zusammen	3 042	1 963	149	414	230	3 337	2 157	191	430	237
männlich	1 632	886	130	278	124	1 806	1 000	160	298	114
weiblich	1 410	1 077	19	136	106	1 531	1 157	31	132	123
Ohne Angabe	4	-	-	1	3	5	2	-	1	2
Insgesamt	3 046	1 963	149	415	233	3 342	2 159	191	431	239

Noch: 2. Getötete und Verletzte im Straßenverkehr
Noch: 2.2 Nach Art der Verkehrsbeteiligung, Altersgruppen und Geschlecht

Alter von ... bis unter ... Jahren Geschlecht	Insgesamt	Darunter				Insgesamt	Darunter			
		Fahrer und Mitfahrer von			Fußgänger		Fahrer und Mitfahrer von			Fußgänger
		Personen- kraftwagen	Motorzwei- rädern mit amtlichem Kennzeichen	Fahrrädern			Personen- kraftwagen	Motorzwei- rädern mit amtlichem Kennzeichen	Fahrrädern	
Verunglückte insgesamt										
		Juni 2012					Juni 2011			
unter 15	55	21	-	23	8	68	28	-	23	15
männlich	35	14	-	15	4	44	17	-	18	8
weiblich	20	7	-	8	4	24	11	-	5	7
15 - 18	40	8	9	10	2	38	5	7	13	1
männlich	26	5	7	5	1	26	1	6	9	-
weiblich	14	3	2	5	1	12	4	1	4	1
18 - 21	47	32	1	6	2	69	42	3	5	3
männlich	29	17	1	4	1	42	21	3	4	1
weiblich	18	15	-	2	1	27	21	-	1	2
21 - 25	78	53	4	16	3	103	59	19	3	5
männlich	39	23	3	9	2	58	26	15	1	2
weiblich	39	30	1	7	1	45	33	4	2	3
25 - 35	143	77	23	17	10	161	85	21	31	8
männlich	99	44	21	13	8	100	43	21	19	5
weiblich	44	33	2	4	2	61	42	-	12	3
35 - 45	99	51	15	12	6	138	78	20	20	5
männlich	62	28	11	8	3	86	38	19	12	4
weiblich	37	23	4	4	3	52	40	1	8	1
45 - 55	110	52	17	23	9	154	89	21	18	8
männlich	58	19	13	14	5	87	40	19	11	3
weiblich	52	33	4	9	4	67	49	2	7	5
55 - 65	68	40	9	12	4	90	52	10	14	4
männlich	39	21	9	6	1	62	30	10	11	2
weiblich	29	19	-	6	3	28	22	-	3	2
65 und mehr	86	47	5	20	9	101	56	4	20	15
männlich	49	24	5	12	4	56	32	4	14	3
weiblich	37	23	-	8	5	45	24	-	6	12
Zusammen	726	381	83	139	53	922	494	105	147	64
männlich	436	195	70	86	29	561	248	97	99	28
weiblich	290	186	13	53	24	361	246	8	48	36
Ohne Angabe	-	-	-	-	-	2	1	-	-	1
Insgesamt	726	381	83	139	53	924	495	105	147	65

Noch: 2. Getötete und Verletzte im Straßenverkehr
Noch: 2.2 Nach Art der Verkehrsbeteiligung, Altersgruppen und Geschlecht

Alter von ... bis unter ... Jahren Geschlecht	Insgesamt	Darunter				Insgesamt	Darunter			
		Fahrer und Mitfahrer von			Fußgänger		Fahrer und Mitfahrer von			Fußgänger
		Personen- kraftwagen	Motorzwei- rädern mit amtlichem Kennzeichen	Fahrrädern			Personen- kraftwagen	Motorzwei- rädern mit amtlichem Kennzeichen	Fahrrädern	

Noch: Verunglückte insgesamt

	Januar - Juni 2012					Januar - Juni 2011				
unter 15	283	101	-	78	80	322	128	2	97	78
männlich	169	47	-	55	48	178	59	2	70	39
weiblich	114	54	-	23	32	144	69	-	27	39
15 - 18	152	44	28	26	20	174	37	38	39	21
männlich	87	17	21	13	12	107	13	29	29	5
weiblich	65	27	7	13	8	67	24	9	10	16
18 - 21	302	237	9	15	20	367	278	20	23	12
männlich	170	126	9	9	10	211	140	17	21	5
weiblich	132	111	-	6	10	156	138	3	2	7
21 - 25	456	326	26	65	13	484	330	57	38	19
männlich	246	149	24	45	9	268	158	46	24	8
weiblich	210	177	2	20	4	216	172	11	14	11
25 - 35	789	528	73	77	38	746	492	75	87	31
männlich	480	266	65	59	31	438	241	68	60	19
weiblich	309	262	8	18	7	308	251	7	27	12
35 - 45	528	331	37	67	21	600	360	63	79	25
männlich	323	167	32	46	14	343	159	54	58	16
weiblich	205	164	5	21	7	257	201	9	21	9
45 - 55	604	356	61	83	43	718	430	77	89	44
männlich	312	140	49	55	22	399	199	69	49	22
weiblich	292	216	12	28	21	319	231	8	40	22
55 - 65	443	280	28	58	32	444	281	29	54	27
männlich	245	131	26	40	11	258	135	28	37	17
weiblich	198	149	2	18	21	186	146	1	17	10
65 und mehr	464	253	13	87	72	509	290	12	77	91
männlich	258	139	13	56	30	268	152	12	53	31
weiblich	206	114	-	31	42	241	138	-	24	60
Zusammen	4 021	2 456	275	556	339	4 364	2 626	373	583	348
männlich	2 290	1 182	239	378	187	2 470	1 256	325	401	162
weiblich	1 731	1 274	36	178	152	1 894	1 370	48	182	186
Ohne Angabe	4	-	-	1	3	5	2	-	1	2
Insgesamt	4 025	2 456	275	557	342	4 369	2 628	373	584	350

Noch: 2. Getötete und Verletzte
2.3 Nach Altersgruppen

Lfd. Nr.	Alter von ... bis unter ... Jahren Geschlecht	Getötete				Schwerverletzte			
		Juni		Januar - Juni		Juni		Januar - Juni	
		2012	2011	2012	2011	2012	2011	2012	2011
1	unter 15	-	1	-	3	6	10	60	61
2	männlich	-	-	-	1	2	8	37	38
3	weiblich	-	1	-	2	4	2	23	23
4	15 - 18	-	-	-	2	8	10	46	38
5	männlich	-	-	-	1	4	6	26	22
6	weiblich	-	-	-	1	4	4	20	16
7	18 - 21	1	1	3	6	11	10	75	68
8	männlich	1	1	3	6	8	6	52	48
9	weiblich	-	-	-	-	3	4	23	20
10	21 - 25	-	-	7	4	16	25	81	99
11	männlich	-	-	7	4	11	19	54	69
12	weiblich	-	-	-	-	5	6	27	30
13	25 - 30	1	1	5	10	20	23	108	100
14	männlich	1	1	5	10	16	17	82	68
15	weiblich	-	-	-	-	4	6	26	32
16	30 - 35	-	1	1	3	19	22	70	68
17	männlich	-	1	1	3	13	10	48	38
18	weiblich	-	-	-	-	6	12	22	30
19	35 - 40	1	2	5	5	6	15	38	58
20	männlich	-	2	3	4	4	11	26	42
21	weiblich	1	-	2	1	2	4	12	16
22	40 - 45	-	1	3	5	15	22	59	66
23	männlich	-	1	3	5	10	18	44	47
24	weiblich	-	-	-	-	5	4	15	19
25	45 - 50	-	1	3	6	12	19	72	83
26	männlich	-	-	2	4	7	14	44	62
27	weiblich	-	1	1	2	5	5	28	21
28	50 - 55	3	2	4	4	15	14	81	80
29	männlich	2	1	3	3	10	8	55	47
30	weiblich	1	1	1	1	5	6	26	33
31	55 - 60	1	1	5	3	3	16	53	59
32	männlich	1	-	5	2	3	11	32	34
33	weiblich	-	1	-	1	-	5	21	25
34	60 - 65	-	1	7	4	5	14	43	44
35	männlich	-	1	6	4	3	11	30	29
36	weiblich	-	-	1	-	2	3	13	15
37	65 - 70	-	-	5	1	2	9	33	36
38	männlich	-	-	4	-	2	3	19	21
39	weiblich	-	-	1	1	-	6	14	15
40	70 - 75	-	-	1	9	13	7	44	45
41	männlich	-	-	1	6	5	4	24	19
42	weiblich	-	-	-	3	8	3	20	26
43	75 und mehr	-	2	3	8	12	9	64	49
44	männlich	-	1	2	3	7	5	40	24
45	weiblich	-	1	1	5	5	4	24	25
46	Zusammen	7	14	52	73	163	225	927	954
47	männlich	5	9	45	56	105	151	613	608
48	weiblich	2	5	7	17	58	74	314	346
49	Ohne Angabe	-	-	-	-	-	-	-	-
50	Insgesamt	7	14	52	73	163	225	927	954

im Straßenverkehr
und Geschlecht

Leichtverletzte				Verunglückte insgesamt				Lfd. Nr.
Juni		Januar - Juni		Juni		Januar - Juni		
2012	2011	2012	2011	2012	2011	2012	2011	
49	57	223	258	55	68	283	322	1
33	36	132	139	35	44	169	178	2
16	21	91	119	20	24	114	144	3
32	28	106	134	40	38	152	174	4
22	20	61	84	26	26	87	107	5
10	8	45	50	14	12	65	67	6
35	58	224	293	47	69	302	367	7
20	35	115	157	29	42	170	211	8
15	23	109	136	18	27	132	156	9
62	78	368	381	78	103	456	484	10
28	39	185	195	39	58	246	268	11
34	39	183	186	39	45	210	216	12
52	72	343	345	73	96	456	455	13
36	44	196	185	53	62	283	263	14
16	28	147	160	20	34	173	192	15
51	42	262	220	70	65	333	291	16
33	27	148	134	46	38	197	175	17
18	15	114	86	24	27	136	116	18
34	48	177	212	41	65	220	275	19
19	27	104	103	23	40	133	149	20
15	21	73	109	18	25	87	126	21
43	50	246	254	58	73	308	325	22
29	27	143	142	39	46	190	194	23
14	23	103	112	19	27	118	131	24
39	55	243	281	51	75	318	370	25
23	29	119	153	30	43	165	219	26
16	26	124	128	21	32	153	151	27
41	63	201	264	59	79	286	348	28
16	35	89	130	28	44	147	180	29
25	28	112	134	31	35	139	168	30
33	27	208	194	37	44	266	256	31
19	20	108	108	23	31	145	144	32
14	7	100	86	14	13	121	112	33
26	31	127	140	31	46	177	188	34
13	19	64	81	16	31	100	114	35
13	12	63	59	15	15	77	74	36
15	16	88	108	17	25	126	145	37
11	5	52	49	13	8	75	70	38
4	11	36	59	4	17	51	75	39
18	32	116	131	31	39	161	185	40
10	23	61	79	15	27	86	104	41
8	9	55	52	16	12	75	81	42
26	26	110	122	38	37	177	179	43
14	15	55	67	21	21	97	94	44
12	11	55	55	17	16	80	85	45
556	683	3 042	3 337	726	922	4 021	4 364	46
326	401	1 632	1 806	436	561	2 290	2 470	47
230	282	1 410	1 531	290	361	1 731	1 894	48
-	2	4	5	-	2	4	5	49
556	685	3 046	3 342	726	924	4 025	4 369	50

3. An Straßenverkehrsunfällen beteiligte Fahrzeugführer und Fußgänger
3.1 Beteiligte nach Art der Verkehrsbeteiligung

Art der Verkehrsbeteiligung Ortslage	Unfälle mit Personen- schaden	Schwer- wiegende Unfälle mit Sachschaden (i.e.S.) ¹⁾	Unfälle mit Personen- schaden	Schwer- wiegende Unfälle mit Sachschaden (i.e.S.) ¹⁾	Unfälle mit Personen- schaden	Schwer- wiegende Unfälle mit Sachschaden (i.e.S.) ¹⁾	Unfälle mit Personen- schaden	Schwer- wiegende Unfälle mit Sachschaden (i.e.S.) ¹⁾
	Juni 2012		Juni 2011		Januar - Juni 2012		Januar - Juni 2011	
Führer von								
Mofas, Mopeds	28	1	46	-	93	3	145	-
innerorts	21	-	37	-	71	2	117	-
außerorts	7	1	9	-	22	1	28	-
Motorzweirädern mit amtl. Kennz.	83	6	104	8	274	14	371	18
innerorts	28	2	40	4	117	8	158	8
außerorts	55	4	64	4	157	6	213	10
Personenkraftwagen	604	278	743	242	3 798	1 754	3 982	1 723
innerorts	355	168	418	133	2 255	1 091	2 435	1 063
außerorts	249	110	325	109	1 543	663	1 547	660
darunter								
18 bis 24 Jahre	105	48	146	53	721	312	756	339
innerorts	61	27	74	28	370	180	392	189
außerorts	44	21	72	25	351	132	364	150
Bussen	9	3	8	-	43	15	48	11
innerorts	6	1	6	-	32	8	37	5
außerorts	3	2	2	-	11	7	11	6
Güterkraftfahrzeugen	72	41	106	20	459	230	491	218
innerorts	33	19	52	6	201	103	238	101
außerorts	39	22	54	14	258	127	253	117
landwirtschaftlichen Zugmaschinen	1	-	6	-	16	4	11	3
innerorts	-	-	3	-	7	2	5	1
außerorts	1	-	3	-	9	2	6	2
übrigen Kraftfahrzeugen	5	-	5	-	23	5	27	7
innerorts	3	-	3	-	15	4	20	4
außerorts	2	-	2	-	8	1	7	3
Kraftfahrzeugen zusammen	802	329	1 018	270	4 706	2 025	5 075	1 980
innerorts	446	190	559	143	2 698	1 218	3 010	1 182
außerorts	356	139	459	127	2 008	807	2 065	798
darunter flüchtig	46	24	44	18	226	125	238	131
innerorts	36	11	30	7	156	64	161	74
außerorts	10	13	14	11	70	61	77	57
Fahrrädern	150	1	162	-	597	1	635	1
innerorts	142	1	143	-	544	1	573	1
außerorts	8	-	19	-	53	-	62	-
darunter								
unter 15 Jahren	23	-	24	-	78	-	101	-
innerorts	21	-	24	-	74	-	98	-
außerorts	2	-	-	-	4	-	3	-
anderen Fahrzeugen	6	3	10	7	40	7	51	23
innerorts	3	2	7	6	32	6	40	17
außerorts	3	1	3	1	8	1	11	6
Fußgänger	57	-	69	-	356	1	369	1
innerorts	53	-	65	-	328	1	344	1
außerorts	4	-	4	-	28	-	25	-
darunter								
unter 15 Jahren	8	-	15	-	82	-	80	-
innerorts	8	-	15	-	78	-	79	-
außerorts	-	-	-	-	4	-	1	-
65 Jahre und mehr	9	-	15	-	74	1	93	-
innerorts	8	-	13	-	71	1	87	-
außerorts	1	-	2	-	3	-	6	-
Andere Personen	2	-	3	-	11	1	13	1
innerorts	1	-	3	-	7	-	12	-
außerorts	1	-	-	-	4	1	1	1
Insgesamt	1 017	333	1 262	277	5 710	2 035	6 143	2 006
innerorts	645	193	777	149	3 609	1 226	3 979	1 201
außerorts	372	140	485	128	2 101	809	2 164	805
darunter								
unter 15 Jahren	31	-	39	-	163	-	183	-
innerorts	29	-	39	-	155	-	179	-
außerorts	2	-	-	-	8	-	4	-
65 Jahre und mehr	108	30	115	37	621	174	641	188
innerorts	70	19	85	26	444	131	476	128
außerorts	38	11	30	11	177	43	165	60

1) Schwerwiegender Unfall mit Sachschaden (i.e.S.) - Straftatbestand oder Ordnungswidrigkeit (Bußgeld) und mindestens ein Kfz nicht mehr fahrbereit

Noch: 3. An Straßenverkehrsunfällen beteiligte Fahrzeugführer und Fußgänger
3.2 Beteiligte an Unfällen mit Personenschaden nach Art der Verkehrsbeteiligung und Altersgruppen

Alter von ... bis unter ... Jahren Geschlecht	Insgesamt	Darunter				Insgesamt	Darunter				
		Fahrer und Mitfahrer von			Fußgänger		Fahrer und Mitfahrer von			Fußgänger	
		Personen- kraftwagen	Motorzwei- rädern mit amtl. Kennz.	Fahrrädern			Personen- kraftwagen	Motorzwei- rädern mit amtl. Kennz.	Fahrrädern		
		Juni 2012					Juni 2011				
unter 15	31	-	-	23	8	39	-	-	24	15	
männlich	19	-	-	15	4	27	-	-	19	8	
weiblich	12	-	-	8	4	12	-	-	5	7	
15 - 18	27	-	6	10	2	32	-	7	13	1	
männlich	18	-	5	5	1	25	-	6	9	-	
weiblich	9	-	1	5	1	7	-	1	4	1	
18 - 21	48	32	1	6	2	83	59	4	5	3	
männlich	33	20	1	4	1	53	34	4	4	1	
weiblich	15	12	-	2	1	30	25	-	1	2	
21 - 25	102	73	4	17	3	130	87	17	4	5	
männlich	67	47	3	10	2	79	45	14	2	2	
weiblich	35	26	1	7	1	51	42	3	2	3	
25 - 35	198	125	24	18	10	235	145	20	34	9	
männlich	138	75	22	14	8	156	84	20	22	6	
weiblich	60	50	2	4	2	79	61	-	12	3	
35 - 45	163	95	17	15	7	207	121	22	21	6	
männlich	108	59	12	9	3	139	66	22	12	5	
weiblich	55	36	5	6	4	68	55	-	9	1	
45 - 55	173	98	15	23	9	227	127	20	19	8	
männlich	110	51	14	14	5	152	71	19	11	3	
weiblich	63	47	1	9	4	75	56	1	8	5	
55 - 65	127	84	11	14	4	150	100	10	15	5	
männlich	85	52	11	8	1	115	72	10	12	3	
weiblich	42	32	-	6	3	35	28	-	3	2	
65 und mehr	108	70	5	20	9	115	72	4	21	15	
männlich	80	56	5	12	4	83	60	4	14	3	
weiblich	28	14	-	8	5	32	12	-	7	12	
Zusammen	977	577	83	146	54	1 218	711	104	156	67	
männlich	658	360	73	91	29	829	432	99	105	31	
weiblich	319	217	10	55	25	389	279	5	51	36	
ohne Angabe	40	27	-	4	3	44	32	-	6	2	
Insgesamt	1 017	604	83	150	57	1 262	743	104	162	69	

Noch: 3. An Straßenverkehrsunfällen beteiligte Fahrzeugführer und Fußgänger
 Noch: 3.2 Beteiligte an Unfällen mit Personenschaden nach Art der Verkehrsbeteiligung und Altersgruppen

Alter von ... bis unter ... Jahren Geschlecht	Insgesamt	Darunter				Insgesamt	Darunter														
		Fahrer und Mitfahrer von			Fußgänger		Fahrer und Mitfahrer von			Fußgänger											
		Personen- kraftwagen	Motorzwei- rädern mit amtl. Kennz.	Fahrrädern			Personen- kraftwagen	Motorzwei- rädern mit amtl. Kennz.	Fahrrädern												
Januar - Juni 2012											Januar - Juni 2011										
unter 15	163	-	-	78	82	183	1	-	101	80											
männlich	105	-	-	55	49	115	1	-	74	40											
weiblich	58	-	-	23	33	68	-	-	27	40											
15 - 18	98	1	23	29	20	129	-	32	42	21											
männlich	67	1	18	16	12	90	-	25	31	5											
weiblich	31	-	5	13	8	39	-	7	11	16											
18 - 21	347	283	9	14	20	409	325	21	23	13											
männlich	227	181	9	8	10	253	186	19	21	5											
weiblich	120	102	-	6	10	156	139	2	2	8											
21 - 25	573	438	26	68	13	604	431	52	48	20											
männlich	362	258	24	48	9	380	245	47	32	9											
weiblich	211	180	2	20	4	224	186	5	16	11											
25 - 35	1 118	795	73	82	39	1 064	753	79	92	35											
männlich	731	451	66	63	32	683	426	73	65	23											
weiblich	387	344	7	19	7	381	327	6	27	12											
35 - 45	890	599	40	74	24	1 017	650	69	82	28											
männlich	586	345	33	49	15	670	358	61	60	18											
weiblich	304	254	7	25	9	347	292	8	22	10											
45 - 55	979	625	55	84	44	1 121	706	75	94	45											
männlich	619	327	52	56	23	726	397	70	51	23											
weiblich	360	298	3	28	21	395	309	5	43	22											
55 - 65	724	496	33	63	32	765	536	28	56	29											
männlich	501	317	33	45	11	551	355	28	39	19											
weiblich	223	179	-	18	21	214	181	-	17	10											
65 und mehr	621	424	13	87	74	641	428	12	82	93											
männlich	484	363	13	56	32	477	352	12	56	33											
weiblich	137	61	-	31	42	164	76	-	26	60											
Zusammen	5 513	3 661	272	579	348	5 933	3 830	368	620	364											
männlich	3 682	2 243	248	396	193	3 945	2 320	335	429	175											
weiblich	1 831	1 418	24	183	155	1 988	1 510	33	191	189											
ohne Angabe	197	137	2	18	8	210	152	3	15	5											
Insgesamt	5 710	3 798	274	597	356	6 143	3 982	371	635	369											

Noch: 3. An Straßenverkehrsunfällen beteiligte Fahrzeugführer und Fußgänger
3.3 Hauptverursacher nach Art der Verkehrsbeteiligung, Altersgruppen und Geschlecht

Art der Verkehrsbeteiligung Ortslage	Unfälle mit Personen- schaden	Verunglückte			Schwer- wiegende Unfälle mit Sachschaden (i.e.S.) ¹⁾	Unfälle mit Personen- schaden	Verunglückte			Schwer- wiegende Unfälle mit Sachschaden (i.e.S.) ¹⁾
		Getötete	Schwer-	Leicht-			Getötete	Schwer-	Leicht-	
			verletzte					verletzte		
Juni 2012										
Führer von										
Mofas, Mopeds	12	-	4	9	-	29	-	8	24	-
innerorts	9	-	4	6	-	24	-	4	22	-
außerorts	3	-	-	3	-	5	-	4	2	-
Motorzweirädern mit amtl. Kennz.	55	1	28	34	3	67	1	42	34	6
innerorts	18	-	9	12	1	19	-	10	13	3
außerorts	37	1	19	22	2	48	1	32	21	3
Personenkraftwagen	380	6	90	407	160	427	12	113	470	147
innerorts	212	-	34	241	88	226	2	48	244	75
außerorts	168	6	56	166	72	201	10	65	226	72
darunter										
von 18 bis unter 25 Jahren	70	-	17	78	31	100	-	25	113	38
innerorts	36	-	8	41	17	42	-	12	52	19
außerorts	34	-	9	37	14	58	-	13	61	19
Bussen	2	-	-	2	2	3	-	-	4	-
innerorts	-	-	-	-	1	3	-	-	4	-
außerorts	2	-	-	2	1	-	-	-	-	-
Güterkraftfahrzeu gen	42	-	9	38	20	68	1	17	65	12
innerorts	20	-	2	19	9	39	1	11	35	5
außerorts	22	-	7	19	11	29	-	6	30	7
landwirtschaftlichen Zugmaschinen	1	-	-	1	-	4	-	2	2	-
innerorts	-	-	-	-	-	2	-	1	1	-
außerorts	1	-	-	1	-	2	-	1	1	-
übrigen Kraftfahrzeu gen	3	-	2	1	-	4	-	1	7	-
innerorts	3	-	2	1	-	2	-	-	6	-
außerorts	-	-	-	-	-	2	-	1	1	-
Kraftfahrzeu gen zusammen	495	7	133	492	185	602	14	183	606	165
innerorts	262	-	51	279	99	315	3	74	325	83
außerorts	233	7	82	213	86	287	11	109	281	82
Fahrrädern	68	-	22	51	-	91	-	31	63	-
innerorts	63	-	17	51	-	81	-	26	57	-
außerorts	5	-	5	-	-	10	-	5	6	-
darunter										
unter 15 Jahren	12	-	4	8	-	13	-	2	11	-
innerorts	10	-	2	8	-	13	-	2	11	-
außerorts	2	-	2	-	-	-	-	-	-	-
anderen Fahrzeu gen	5	-	3	3	2	6	-	2	6	1
innerorts	2	-	1	1	1	4	-	1	3	-
außerorts	3	-	2	2	1	2	-	1	3	1
Fußgänger	9	-	5	7	-	16	-	8	8	-
innerorts	9	-	5	7	-	16	-	8	8	-
außerorts	-	-	-	-	-	-	-	-	-	-
darunter										
unter 15 Jahren	1	-	-	2	-	2	-	2	-	-
innerorts	1	-	-	2	-	2	-	2	-	-
außerorts	-	-	-	-	-	-	-	-	-	-
65 Jahre und mehr	-	-	-	-	-	1	-	-	1	-
innerorts	-	-	-	-	-	1	-	-	1	-
außerorts	-	-	-	-	-	-	-	-	-	-
Andere Personen	2	-	-	3	-	3	-	1	2	-
innerorts	1	-	-	2	-	3	-	1	2	-
außerorts	1	-	-	1	-	-	-	-	-	-
Insgesamt	579	7	163	556	187	718	14	225	685	166
innerorts	337	-	74	340	100	419	3	110	395	83
außerorts	242	7	89	216	87	299	11	115	290	83
darunter										
unter 15 Jahren	13	-	4	10	-	15	-	4	11	-
innerorts	11	-	2	10	-	15	-	4	11	-
außerorts	2	-	2	-	-	-	-	-	-	-
65 Jahre und mehr	61	-	19	58	22	61	1	25	51	22
innerorts	35	-	10	30	14	43	-	12	36	14
außerorts	26	-	9	28	8	18	1	13	15	8

1) Schwerwiegender Unfall mit Sachschaden (i.e.S.) - Straftatbestand oder Ordnungswidrigkeit (Bußgeld) und mindestens ein Kfz nicht mehr fahrbereit

Noch: 3. An Straßenverkehrsunfällen beteiligte Fahrzeugführer und Fußgänger
Noch: 3.3 Hauptverursacher nach Art der Verkehrsbeteiligung, Altersgruppen und Geschlecht

Art der Verkehrsbeteiligung Ortslage	Unfälle mit Personen- schaden	Verunglückte			Schwer- wiegende Unfälle mit Sachschaden (i.e.S.) ¹⁾	Unfälle mit Personen- schaden	Verunglückte			Schwer- wiegende Unfälle mit Sachschaden (i.e.S.) ¹⁾
		Getötete	Schwer-	Leicht-			Getötete	Schwer-	Leicht-	
			verletzte					verletzte		
Januar - Juni 2012						Januar - Juni 2011				
Führer von										
Mofas, Mopeds	47	1	15	37	-	80	1	25	64	-
innerorts	36	-	9	29	-	67	-	18	56	-
außerorts	11	1	6	8	-	13	1	7	8	-
Motorzweirädern mit amtl. Kennz.	170	6	93	96	8	225	6	125	128	9
innerorts	56	2	27	35	4	74	-	31	53	4
außerorts	114	4	66	61	4	151	6	94	75	5
Personenkraftwagen	2 264	35	594	2 344	1 039	2 325	57	593	2 526	1 002
innerorts	1 302	8	236	1 385	597	1 384	14	262	1 502	578
außerorts	962	27	358	959	442	941	43	331	1 024	424
darunter										
von 18 bis unter 25 Jahren	521	7	142	560	222	527	11	144	577	243
innerorts	247	1	44	281	123	247	2	53	278	123
außerorts	274	6	98	279	99	280	9	91	299	120
Bussen	14	-	3	14	7	16	-	1	26	5
innerorts	10	-	1	9	4	15	-	1	25	1
außerorts	4	-	2	5	3	1	-	-	1	4
Güterkraftfahrzeugen	279	7	93	264	120	297	7	68	296	120
innerorts	139	2	39	143	51	158	3	30	143	57
außerorts	140	5	54	121	69	139	4	38	153	63
landwirtschaftlichen Zugmaschinen	10	-	2	11	1	6	-	3	3	-
innerorts	4	-	2	2	1	3	-	1	2	-
außerorts	6	-	-	9	-	3	-	2	1	-
übrigen Kraftfahrzeugen	15	-	6	17	3	19	-	6	20	3
innerorts	12	-	5	12	2	13	-	3	16	2
außerorts	3	-	1	5	1	6	-	3	4	1
Kraftfahrzeugen zusammen	2 799	49	806	2 783	1 178	2 968	71	821	3 063	1 139
innerorts	1 559	12	319	1 615	659	1 714	17	346	1 797	642
außerorts	1 240	37	487	1 168	519	1 254	54	475	1 266	497
Fahrrädern	275	3	91	199	-	290	2	97	213	-
innerorts	245	-	75	184	-	255	2	75	191	-
außerorts	30	3	16	15	-	35	-	22	22	-
darunter										
unter 15 Jahren	36	-	14	22	-	38	-	9	29	-
innerorts	33	-	11	22	-	36	-	9	27	-
außerorts	3	-	3	-	-	2	-	-	2	-
anderen Fahrzeugen	24	-	8	19	3	24	-	6	22	9
innerorts	18	-	4	16	2	17	-	3	15	3
außerorts	6	-	4	3	1	7	-	3	7	6
Fußgänger	49	-	19	38	-	62	-	25	42	1
innerorts	44	-	19	32	-	58	-	24	39	1
außerorts	5	-	-	6	-	4	-	1	3	-
darunter										
unter 15 Jahren	12	-	6	8	-	15	-	8	8	-
innerorts	11	-	6	7	-	15	-	8	8	-
außerorts	1	-	-	1	-	-	-	-	-	-
65 Jahre und mehr	7	-	2	5	-	9	-	1	8	-
innerorts	7	-	2	5	-	8	-	1	7	-
außerorts	-	-	-	-	-	1	-	-	1	-
Andere Personen	9	-	3	7	1	7	-	5	2	1
innerorts	5	-	2	4	-	7	-	5	2	-
außerorts	4	-	1	3	1	-	-	-	-	1
Insgesamt	3 156	52	927	3 046	1 182	3 351	73	954	3 342	1 150
innerorts	1 871	12	419	1 851	661	2 051	19	453	2 044	646
außerorts	1 285	40	508	1 195	521	1 300	54	501	1 298	504
darunter										
unter 15 Jahren	51	-	21	32	-	54	-	17	38	-
innerorts	47	-	18	31	-	52	-	17	36	-
außerorts	4	-	3	1	-	2	-	-	2	-
65 Jahre und mehr	352	7	124	342	109	359	12	117	349	122
innerorts	231	1	59	213	80	251	2	69	238	86
außerorts	121	6	65	129	29	108	10	48	111	36

¹⁾ Schwerwiegender Unfall mit Sachschaden (i.e.S.) - Straftatbestand oder Ordnungswidrigkeit (Bußgeld) und mindestens ein Kfz nicht mehr fahrbereit

4. Ursachen von Straßenverkehrsunfällen
4.1 Fehlverhalten der Fahrzeugführer bei Straßenverkehrsunfällen mit Personenschaden

Ursache	Insgesamt	Darunter			Insgesamt	Darunter		
		Personen- kraftwagen	Motorzwei- räder mit amtlichem Kennzeichen	Fahrräder		Personen- kraftwagen	Motorzwei- räder mit amtlichem Kennzeichen	Fahrräder

	Juni 2012				Juni 2011			
Insgesamt	731	484	76	92	899	551	88	118
Verkehrstüchtigkeit	45	31	4	6	81	44	4	19
darunter								
Alkoholeinfluss	28	17	2	6	52	23	4	16
Einfluss anderer berauschender Mittel (z.B. Drogen, Rauschgift)	1	1	-	-	6	4	-	2
Straßenbenutzung	47	17	7	14	53	26	4	13
Geschwindigkeit	152	100	33	9	166	101	38	5
Abstand	56	42	6	2	90	60	6	7
Überholen	31	20	5	1	40	27	8	3
Vorbeifahren	3	3	-	-	3	2	-	-
Nebeneinanderfahren	11	7	-	-	2	2	-	-
Vorfahrt, Vorrang	84	67	1	7	91	70	-	11
Abbiegen, Wenden, Rückwärtsfahren, Ein- und Anfahren	81	61	1	10	97	68	1	8
Falsches Verhalten gegenüber Fußgängern	22	18	1	1	29	23	-	3
darunter								
an Überwegen, Furten	2	2	-	-	1	1	-	-
Ruhender Verkehr, Verkehrssicherung	3	3	-	-	6	4	-	-
Nichtbeachten der Beleuchtungsvorschriften	-	-	-	-	-	-	-	-
Ladung, Besetzung	2	-	-	1	2	1	-	-
Andere Fehler beim Fahrzeugführer	194	115	18	41	239	123	27	49

	Januar - Juni 2012				Januar - Juni 2011			
Insgesamt	4 007	2 895	226	409	4 188	2 934	297	409
Verkehrstüchtigkeit	276	186	10	52	296	206	9	50
darunter								
Alkoholeinfluss	175	108	8	45	202	134	8	42
Einfluss anderer berauschender Mittel (z.B. Drogen, Rauschgift)	22	17	-	5	20	14	1	4
Straßenbenutzung	235	126	20	57	236	131	13	58
Geschwindigkeit	874	670	95	27	849	606	128	30
Abstand	381	318	17	12	396	293	21	16
Überholen	165	126	16	7	226	155	32	7
Vorbeifahren	13	11	-	-	10	7	1	1
Nebeneinanderfahren	42	23	2	-	28	19	1	-
Vorfahrt, Vorrang	473	376	4	45	485	398	5	39
Abbiegen, Wenden, Rückwärtsfahren, Ein- und Anfahren	367	276	5	26	456	360	1	30
Falsches Verhalten gegenüber Fußgängern	186	155	2	14	177	147	1	12
darunter								
an Überwegen, Furten	29	25	-	2	18	18	-	-
Ruhender Verkehr, Verkehrssicherung	20	16	-	-	25	19	-	-
Nichtbeachten der Beleuchtungsvorschriften	2	-	-	2	3	-	-	3
Ladung, Besetzung	5	1	-	1	12	3	-	-
Andere Fehler beim Fahrzeugführer	968	611	55	166	989	590	85	163

Ursache ----- Ortslage	Unfälle mit Personen- schaden	Verunglückte		Schwerw. Unfälle mit Sach- schaden (i.e.S.)	Unfälle mit Personen- schaden	Verunglückte		Schwerw. Unfälle mit Sach- schaden (i.e.S.)		
		Getötete	Schwer-			Leicht-	Getötete		Schwer-	Leicht-
			verletzte			verletzte				
Juni 2012										
Fehlverhalten der Fahrzeugführer										
Alkoholeinfluss	28	1	13	20	29	51	-	14	46	18
innerorts	15	-	7	11	18	34	-	8	31	9
außerorts	13	1	6	9	11	17	-	6	15	9
Einfluss anderer berauschender Mittel (z.B. Drogen, Rauschgift)	1	-	-	2	4	6	-	1	5	1
innerorts	1	-	-	2	3	2	-	-	2	1
außerorts	-	-	-	-	1	4	-	1	3	-
Übermüdung	5	-	1	7	3	11	-	5	13	4
innerorts	-	-	-	-	1	3	-	1	5	-
außerorts	5	-	1	7	2	8	-	4	8	4
Sonstige körperliche oder geistige Mängel	11	-	3	9	1	12	-	5	11	1
innerorts	3	-	-	4	-	8	-	5	6	-
außerorts	8	-	3	5	1	4	-	-	5	1
Benutzung der falschen Fahrbahn (auch Richtungsfahrbahn) oder verbotswidrige Benutzung anderer Straßenteile	18	-	4	15	2	19	1	6	15	4
innerorts	16	-	2	14	1	13	-	4	10	2
außerorts	2	-	2	1	1	6	1	2	5	2
Verstoß gegen das Rechtsfahrgebot	24	1	11	23	15	33	3	25	32	9
innerorts	8	-	5	6	6	14	-	8	19	2
außerorts	16	1	6	17	9	19	3	17	13	7
Nicht angepasste Geschwindigkeit mit gleichzeitigem Überschreiten der zulässigen Höchstgeschwindigkeit	3	-	3	2	-	5	2	5	2	1
innerorts	1	-	1	-	-	2	-	2	-	1
außerorts	2	-	2	2	-	3	2	3	2	-
Nicht angepasste Geschwindigkeit in anderen Fällen	148	2	61	126	57	160	3	64	131	54
innerorts	46	-	21	41	17	41	1	15	33	19
außerorts	102	2	40	85	40	119	2	49	98	35
Ungenügender Sicherheitsabstand	54	-	5	59	16	84	-	12	101	12
innerorts	39	-	2	43	13	47	-	6	50	4
außerorts	15	-	3	16	3	37	-	6	51	8
Starkes Bremsen des Vorausfahrenden ohne zwingenden Grund	2	-	-	2	-	4	-	-	4	-
innerorts	1	-	-	1	-	3	-	-	3	-
außerorts	1	-	-	1	-	1	-	-	1	-
Unzulässiges Rechtsüberholen	-	-	-	-	-	-	-	-	-	-
innerorts	-	-	-	-	-	-	-	-	-	-
außerorts	-	-	-	-	-	-	-	-	-	-
Überholen trotz Gegenverkehrs	7	-	4	4	-	6	-	3	7	-
innerorts	1	-	1	-	-	2	-	-	3	-
außerorts	6	-	3	4	-	4	-	3	4	-
Überholen trotz unklarer Verkehrslage	3	-	2	1	3	12	-	3	11	1
innerorts	2	-	2	-	3	6	-	2	5	1
außerorts	1	-	-	1	-	6	-	1	6	-
Überholen trotz unzureichender Sicht- verhältnisse	1	-	1	-	-	2	-	-	3	-
innerorts	-	-	-	-	-	-	-	-	-	-
außerorts	1	-	1	-	-	2	-	-	3	-
Überholen ohne Beachtung des nachfolgenden Verkehrs und/oder ohne rechtzeitige und deutliche Ankündigung des Ausscherens	4	-	-	4	2	3	-	-	5	-
innerorts	-	-	-	-	-	1	-	-	1	-
außerorts	4	-	-	4	2	2	-	-	4	-
Fehler beim Wiedereinordnen nach rechts	4	-	4	3	-	4	-	3	4	-
innerorts	1	-	-	1	-	-	-	-	-	-
außerorts	3	-	4	2	-	4	-	3	4	-
Sonstige Fehler beim Überholen (z.B. ohne genügenden Seitenabstand)	9	1	3	5	1	11	-	2	11	1
innerorts	4	-	1	3	1	5	-	1	5	-
außerorts	5	1	2	2	-	6	-	1	6	1
Fehler beim Überholtwerden	3	-	-	3	2	2	-	2	1	-
innerorts	1	-	-	1	1	1	-	-	1	-
außerorts	2	-	-	2	1	1	-	2	-	-
Nichtbeachten des Vorranges entgegen- kommender Fahrzeuge beim Vorbeifahren an haltenden Fahrzeugen, Abspernungen oder Hindernissen	3	-	-	4	-	2	-	-	2	-
innerorts	3	-	-	4	-	2	-	-	2	-
außerorts	-	-	-	-	-	-	-	-	-	-

Ursache Ortslage	Unfälle mit Personen- schaden	Verunglückte			Schwerw. Unfälle mit Sach- schaden (i.e.S.)	Unfälle mit Personen- schaden	Verunglückte			Schwerw. Unfälle mit Sach- schaden (i.e.S.)
		Getötete	Schwer-	Leicht-			Getötete	Schwer-	Leicht-	
			verletzte					verletzte		
Noch: Juni 2012										
Nichtbeachten des nachfolgenden Verkehrs beim Vorbeifahren an haltenden Fahr- zeugen, Absperrungen oder Hindernissen und/oder ohne rechtzeitige und deutliche Ankündigung des Ausscherens	-	-	-	-	-	1	-	-	1	-
innerorts	-	-	-	-	-	-	-	-	-	-
außerorts	-	-	-	-	-	1	-	-	1	-
Nebeneinanderfahren, fehlerhaftes Wechseln des Fahrstreifens beim Nebeneinander- fahren oder Nichtbeachten des Reißver- schlussverfahrens	11	-	4	9	4	2	-	-	3	3
innerorts	3	-	1	2	3	1	-	-	1	2
außerorts	8	-	3	7	1	1	-	-	2	1
Nichtbeachten der Regel "rechts vor links"	9	-	6	9	6	10	-	2	9	2
innerorts	9	-	6	9	6	9	-	1	9	2
außerorts	-	-	-	-	-	1	-	1	-	-
Nichtbeachten der die Vorfahrt regelnden Verkehrszeichen	67	1	11	85	30	71	1	12	87	32
innerorts	49	-	4	60	20	51	-	10	57	24
außerorts	18	1	7	25	10	20	1	2	30	8
Nichtbeachten der Vorfahrt des durch- gehenden Verkehrs auf Autobahnen oder Kraftfahrstraßen	-	-	-	-	-	-	-	-	-	-
innerorts	-	-	-	-	-	-	-	-	-	-
außerorts	-	-	-	-	-	-	-	-	-	-
Nichtbeachten der Vorfahrt durch Fahrzeuge, die aus Feld- und Waldwegen kommen	3	-	1	3	2	1	1	1	3	-
innerorts	-	-	-	-	1	-	-	-	-	-
außerorts	3	-	1	3	1	1	1	1	3	-
Nichtbeachten der Verkehrsregelung durch Polizeibeamte oder Lichtzeichen	4	-	1	4	3	7	-	-	11	5
innerorts	4	-	1	4	3	6	-	-	9	4
außerorts	-	-	-	-	-	1	-	-	2	1
Nichtbeachten des Vorranges entgegen- kommender Fahrzeuge	-	-	-	-	1	2	-	-	3	-
innerorts	-	-	-	-	-	2	-	-	3	-
außerorts	-	-	-	-	1	-	-	-	-	-
Nichtbeachten des Vorranges von Schienen- fahrzeugen an Bahnübergängen	-	-	-	-	-	-	-	-	-	-
innerorts	-	-	-	-	-	-	-	-	-	-
außerorts	-	-	-	-	-	-	-	-	-	-
Fehler beim Abbiegen	32	-	5	39	14	42	-	12	40	10
innerorts	24	-	3	28	11	36	-	9	35	7
außerorts	8	-	2	11	3	6	-	3	5	3
Fehler beim Wenden oder Rückwärtsfahren	22	-	5	23	9	27	2	6	22	7
innerorts	20	-	5	21	7	26	2	6	21	4
außerorts	2	-	-	2	2	1	-	-	1	3
Fehler beim Einfahren in den fließenden Verkehr (z.B. aus einem Grundstück, von einem anderen Straßenteil oder beim Anfahren vom Fahrbahnrand)	26	-	7	24	4	28	-	6	32	4
innerorts	25	-	6	23	3	27	-	5	32	4
außerorts	1	-	1	1	1	1	-	1	-	-
Falsches Verhalten gegenüber Fußgängern an Fußgängerüberwegen	2	-	-	2	-	1	-	1	-	-
innerorts	2	-	-	2	-	1	-	1	-	-
außerorts	-	-	-	-	-	-	-	-	-	-
an Fußgängerfurten	-	-	-	-	-	-	-	-	-	-
innerorts	-	-	-	-	-	-	-	-	-	-
außerorts	-	-	-	-	-	-	-	-	-	-
beim Abbiegen	4	-	1	4	-	3	-	-	3	-
innerorts	4	-	1	4	-	3	-	-	3	-
außerorts	-	-	-	-	-	-	-	-	-	-
an Haltestellen (auch haltenden Schul- bussen mit eingeschaltetem Warnblink- licht)	-	-	-	-	-	2	-	2	-	-
innerorts	-	-	-	-	-	2	-	2	-	-
außerorts	-	-	-	-	-	-	-	-	-	-
an anderen Stellen	16	-	7	13	-	23	-	4	19	-
innerorts	15	-	6	13	-	22	-	3	19	-
außerorts	1	-	1	-	-	1	-	1	-	-
Unzulässiges Halten oder Parken	1	-	-	1	-	-	-	-	-	-
innerorts	1	-	-	1	-	-	-	-	-	-
außerorts	-	-	-	-	-	-	-	-	-	-

Ursache Ortslage	Unfälle mit Personen- schaden	Verunglückte			Schwerw. Unfälle mit Sach- schaden (i.e.S.)	Unfälle mit Personen- schaden	Verunglückte			Schwerw. Unfälle mit Sach- schaden (i.e.S.)
		Getötete	Schwer-	Leicht-			Getötete	Schwer-	Leicht-	
			verletzte					verletzte		
Noch: Juni 2012										
Mangelnde Sicherung haltender oder liegen- gebliebener Fahrzeuge und von Unfall- stellen sowie Schulbussen, bei denen										
Kinder ein- oder aussteigen	-	-	-	-	1	-	-	-	-	-
innerorts	-	-	-	-	1	-	-	-	-	-
außerorts	-	-	-	-	-	-	-	-	-	-
Verkehrswidriges Verhalten beim Ein- oder										
Aussteigen, Be- oder Entladen	2	-	1	1	-	6	-	1	5	1
innerorts	2	-	1	1	-	5	-	1	4	1
außerorts	-	-	-	-	-	1	-	-	1	-
Nichtbeachten der Beleuchtungs- vorschriften	-	-	-	-	-	-	-	-	-	-
innerorts	-	-	-	-	-	-	-	-	-	-
außerorts	-	-	-	-	-	-	-	-	-	-
Überladung, Überbesetzung	1	-	1	2	-	1	-	4	-	-
innerorts	1	-	1	2	-	-	-	-	-	-
außerorts	-	-	-	-	-	1	-	4	-	-
Unzureichend gesicherte Ladung oder										
Fahrzeugzubehörteile	1	-	-	2	-	1	-	-	1	2
innerorts	-	-	-	-	-	1	-	-	1	-
außerorts	1	-	-	2	-	-	-	-	-	2
Andere Fehler beim Fahrzeugführer	190	5	52	172	39	232	4	81	196	32
innerorts	106	-	19	109	16	122	-	43	100	15
außerorts	84	5	33	63	23	110	4	38	96	17
Technische Mängel, Wartungsmängel										
Beleuchtung	1	-	1	-	-	1	-	1	-	-
innerorts	1	-	1	-	-	1	-	1	-	-
außerorts	-	-	-	-	-	-	-	-	-	-
Bereifung	4	-	2	4	2	6	-	2	6	1
innerorts	2	-	2	2	-	-	-	-	-	1
außerorts	2	-	-	2	2	6	-	2	6	-
Bremsen	-	-	-	-	-	1	-	-	1	1
innerorts	-	-	-	-	-	1	-	-	1	1
außerorts	-	-	-	-	-	-	-	-	-	-
Lenkung	-	-	-	-	-	-	-	-	-	-
innerorts	-	-	-	-	-	-	-	-	-	-
außerorts	-	-	-	-	-	-	-	-	-	-
Zugvorrichtung	-	-	-	-	-	-	-	-	-	-
innerorts	-	-	-	-	-	-	-	-	-	-
außerorts	-	-	-	-	-	-	-	-	-	-
Andere Mängel	2	-	-	3	3	6	-	1	6	-
innerorts	-	-	-	-	1	4	-	-	4	-
außerorts	2	-	-	3	2	2	-	1	2	-

[illegible]

Noch: 4. Ursachen von Straßenverkehrsunfällen
Noch: 4.2 Straßenverkehrsunfälle und Verunglückte nach Unfallursachen

Ursache ----- Ortslage	Unfälle mit Personen- schaden	Verunglückte			Schwerw. Unfälle mit Sach- schaden (i.e.S.)	Unfälle mit Personen- schaden	Verunglückte			Schwerw. Unfälle mit Sach- schaden (i.e.S.)
		Getötete	Schwer-	Leicht-			Getötete	Schwer-	Leicht-	
			verletzte					verletzte		
Noch: Juni 2012										
Straßenverhältnisse										
Verunreinigung durch ausgeflossenes Öl	1	-	-	1	-	3	1	-	2	-
innerorts	-	-	-	-	-	2	-	-	2	-
außerorts	1	-	-	1	-	1	1	-	-	-
Andere Verunreinigungen durch Straßen-										
benutzer	1	-	-	2	-	1	-	-	1	-
innerorts	-	-	-	-	-	1	-	-	1	-
außerorts	1	-	-	2	-	-	-	-	-	-
Schnee, Eis	-	-	-	-	-	-	-	-	-	-
innerorts	-	-	-	-	-	-	-	-	-	-
außerorts	-	-	-	-	-	-	-	-	-	-
Regen	24	1	9	23	10	22	1	8	17	15
innerorts	8	-	-	9	3	1	-	1	-	4
außerorts	16	1	9	14	7	21	1	7	17	11
Andere Einflüsse	1	-	-	1	-	1	-	1	-	-
innerorts	-	-	-	-	-	-	-	-	-	-
außerorts	1	-	-	1	-	1	-	1	-	-
Spurrillen im Zusammenhang mit Regen,										
Schnee oder Eis	1	-	-	1	-	-	-	-	-	-
innerorts	-	-	-	-	-	-	-	-	-	-
außerorts	1	-	-	1	-	-	-	-	-	-
Anderer Zustand der Straße	2	-	1	1	-	2	-	1	1	1
innerorts	2	-	1	1	-	2	-	1	1	1
außerorts	-	-	-	-	-	-	-	-	-	-
Nicht ordnungsgemäßer Zustand der Verkehrs-										
zeichen oder -einrichtungen	1	-	1	-	-	1	-	1	-	-
innerorts	1	-	1	-	-	-	-	-	-	-
außerorts	-	-	-	-	-	1	-	1	-	-
Mangelhafte Beleuchtung der Straße										
innerorts	-	-	-	-	-	-	-	-	-	-
außerorts	-	-	-	-	-	-	-	-	-	-
Mangelhafte Sicherung von Bahnübergängen										
innerorts	-	-	-	-	-	-	-	-	-	-
außerorts	-	-	-	-	-	-	-	-	-	-
Witterungseinflüsse										
Sichtbehinderung durch										
Nebel	-	-	-	-	-	-	-	-	-	-
innerorts	-	-	-	-	-	-	-	-	-	-
außerorts	-	-	-	-	-	-	-	-	-	-
starken Regen, Hagel, Schneegestöber										
usw	1	-	2	-	-	1	-	-	1	1
innerorts	-	-	-	-	-	-	-	-	-	-
außerorts	1	-	2	-	-	1	-	-	1	1
blendende Sonne	3	-	-	4	-	4	-	1	6	1
innerorts	3	-	-	4	-	2	-	-	2	1
außerorts	-	-	-	-	-	2	-	1	4	-
Seitenwind	-	-	-	-	-	1	-	1	-	-
innerorts	-	-	-	-	-	1	-	1	-	-
außerorts	-	-	-	-	-	-	-	-	-	-
Unwetter oder sonstige Witterungs-										
einflüsse	2	-	1	1	-	2	-	1	1	2
innerorts	-	-	-	-	-	1	-	1	-	-
außerorts	2	-	1	1	-	1	-	-	1	2
Hindernisse										
Nicht oder unzureichend gesicherte										
Arbeitsstelle auf der Fahrbahn	-	-	-	-	-	-	-	-	-	-
innerorts	-	-	-	-	-	-	-	-	-	-
außerorts	-	-	-	-	-	-	-	-	-	-
Wild auf der Fahrbahn	12	-	1	13	5	3	-	1	3	7
innerorts	-	-	-	-	-	-	-	-	-	-
außerorts	12	-	1	13	5	3	-	1	3	7
Anderes Tier auf der Fahrbahn	-	-	-	-	-	3	-	-	5	-
innerorts	-	-	-	-	-	2	-	-	2	-
außerorts	-	-	-	-	-	1	-	-	3	-
Sonstiges Hindernis auf der Fahrbahn	1	-	-	1	4	2	-	-	2	1
innerorts	1	-	-	1	2	-	-	-	-	1
außerorts	-	-	-	-	2	2	-	-	2	-
Sonstige Ursachen										
	24	-	8	23	9	34	-	8	38	9
innerorts	17	-	3	18	6	19	-	5	21	5
außerorts	7	-	5	5	3	15	-	3	17	4

Noch: 4. Ursachen von Straßenverkehrsunfällen
Noch: 4.2 Straßenverkehrsunfälle und Verunglückte nach Unfallursachen

Ursache Ortslage	Unfälle mit Personen- schaden	Verunglückte			Schwerw. Unfälle mit Sach- schaden (i.e.S.)	Unfälle mit Personen- schaden	Verunglückte			Schwerw. Unfälle mit Sach- schaden (i.e.S.)
		Getötete	Schwer-	Leicht-			Getötete	Schwer-	Leicht-	
			verletzte							
Januar - Juni 2012										
Januar - Juni 2011										
Fehlverhalten der Fahrzeugführer										
Alkoholeinfluss	175	3	93	137	132	201	1	67	176	103
innerorts	105	-	51	86	90	127	-	41	111	61
außerorts	70	3	42	51	42	74	1	26	65	42
Einfluss anderer berauschender Mittel (z.B. Drogen, Rauschgift)	22	-	8	16	11	20	1	11	15	15
innerorts	12	-	4	9	9	11	1	2	8	9
außerorts	10	-	4	7	2	9	-	9	7	6
Übermüdung	28	-	7	37	18	27	1	13	28	24
innerorts	7	-	-	11	6	8	-	3	11	5
außerorts	21	-	7	26	12	19	1	10	17	19
Sonstige körperliche oder geistige Mängel	51	-	20	41	10	47	-	24	36	15
innerorts	30	-	11	29	9	25	-	14	18	10
außerorts	21	-	9	12	1	22	-	10	18	5
Benutzung der falschen Fahrbahn (auch Richtungsfahrbahn) oder verbotswidrige Benutzung anderer Straßenteile	76	-	21	70	12	75	2	21	71	16
innerorts	62	-	10	57	8	56	-	10	52	7
außerorts	14	-	11	13	4	19	2	11	19	9
Verstoß gegen das Rechtsfahrgebot	151	10	83	141	69	157	14	65	163	81
innerorts	59	-	19	58	34	74	1	21	82	40
außerorts	92	10	64	83	35	83	13	44	81	41
Nicht angepasste Geschwindigkeit mit gleichzeitigem Überschreiten der zulässigen Höchstgeschwindigkeit	31	5	15	22	3	24	5	14	21	6
innerorts	11	1	3	8	2	11	-	5	12	5
außerorts	20	4	12	14	1	13	5	9	9	1
Nicht angepasste Geschwindigkeit in anderen Fällen	836	22	329	734	380	824	25	298	754	386
innerorts	263	3	89	245	133	285	7	80	270	145
außerorts	573	19	240	489	247	539	18	218	484	241
Ungenügender Sicherheitsabstand	368	-	48	439	93	382	2	51	469	72
innerorts	263	-	23	303	64	266	-	28	322	48
außerorts	105	-	25	136	29	116	2	23	147	24
Starkes Bremsen des Vorausfahrenden ohne zwingenden Grund	8	-	1	9	1	11	-	-	12	3
innerorts	4	-	-	4	-	8	-	-	9	2
außerorts	4	-	1	5	1	3	-	-	3	1
Unzulässiges Rechtsüberholen	2	-	1	2	1	4	-	-	4	1
innerorts	2	-	1	2	-	3	-	-	3	-
außerorts	-	-	-	-	1	1	-	-	1	1
Überholen trotz Gegenverkehrs	28	1	13	26	6	44	6	29	57	5
innerorts	3	-	1	3	1	6	-	4	6	-
außerorts	25	1	12	23	5	38	6	25	51	5
Überholen trotz unklarer Verkehrslage	41	-	17	37	22	57	1	17	58	17
innerorts	22	-	8	19	9	28	-	7	25	8
außerorts	19	-	9	18	13	29	1	10	33	9
Überholen trotz unzureichender Sicht- verhältnisse	6	1	3	5	-	12	1	7	13	5
innerorts	1	1	-	-	-	1	-	-	2	1
außerorts	5	-	3	5	-	11	1	7	11	4
Überholen ohne Beachtung des nachfolgenden Verkehrs und/oder ohne rechtzeitige und deutliche Ankündigung des Ausscherens	16	-	4	14	9	24	1	8	29	11
innerorts	1	-	-	1	-	4	-	1	3	2
außerorts	15	-	4	13	9	20	1	7	26	9
Fehler beim Wiedereinordnen nach rechts	18	-	8	16	4	17	-	8	20	4
innerorts	5	-	1	6	-	5	-	-	8	-
außerorts	13	-	7	10	4	12	-	8	12	4
Sonstige Fehler beim Überholen (z.B. ohne genügenden Seitenabstand)	42	1	12	32	3	53	-	16	55	6
innerorts	15	-	2	13	1	22	-	4	20	1
außerorts	27	1	10	19	2	31	-	12	35	5
Fehler beim Überholtwerden	11	1	2	11	5	14	-	5	12	4
innerorts	3	1	-	3	1	4	-	1	3	1
außerorts	8	-	2	8	4	10	-	4	9	3
Nichtbeachten des Vorranges entgegen- kommender Fahrzeuge beim Vorbeifahren an haltenden Fahrzeugen, Absperren oder Hindernissen	10	1	1	16	1	7	-	2	7	3
innerorts	9	1	1	14	1	7	-	2	7	2
außerorts	1	-	-	2	-	-	-	-	-	1

Noch: 4. Ursachen von Straßenverkehrsunfällen
Noch: 4.2 Straßenverkehrsunfälle und Verunglückte nach Unfallursachen

Ursache Ortslage	Unfälle mit Personen- schaden	Verunglückte			Schwerw. Unfälle mit Sach- schaden (i.e.S.)	Unfälle mit Personen- schaden	Verunglückte			Schwerw. Unfälle mit Sach- schaden (i.e.S.)
		Getötete	Schwer-	Leicht-			Getötete	Schwer-	Leicht-	
			verletzte					verletzte		
Noch: Januar - Juni 2012						Noch: Januar - Juni 2011				
Nichtbeachten des nachfolgenden Verkehrs beim Vorbeifahren an haltenden Fahr- zeugen, Absperrungen oder Hindernissen und/oder ohne rechtzeitige und deutliche Ankündigung des Ausscherens	3 2 1	- - -	1 1 -	2 1 1	- - -	3 1 2	- - -	- - -	3 1 2	- - -
Nebeneinanderfahren, fehlerhaftes Wechseln des Fahrstreifens beim Nebeneinander- fahren oder Nichtbeachten des Reißver- schlussverfahrens	42 18 24	- - -	7 2 5	42 17 25	14 11 3	27 15 12	- - -	3 3 -	36 16 20	16 8 8
Nichtbeachten der Regel "rechts vor links"	53 52 1	- - -	11 10 1	67 67 -	42 40 2	47 45 2	- - -	12 11 1	39 37 2	28 28 -
Nichtbeachten der die Vorfahrt regelnden Verkehrszeichen	350 269 81	4 1 3	82 45 37	415 308 107	225 169 56	361 262 99	5 2 3	90 51 39	425 304 121	219 173 46
Nichtbeachten der Vorfahrt des durch- gehenden Verkehrs auf Autobahnen oder Kraftfahrstraßen	4 2 2	- - -	1 1 -	5 1 4	3 - 3	4 1 3	- - -	1 - 1	7 1 6	3 - 3
Nichtbeachten der Vorfahrt durch Fahrzeuge, die aus Feld- und Waldwegen kommen	15 1 14	3 - 3	4 - 4	12 2 10	2 1 1	9 5 4	1 - 1	2 1 1	13 6 7	1 1 -
Nichtbeachten der Verkehrsregelung durch Polizeibeamte oder Lichtzeichen	40 32 8	- - -	6 5 1	51 39 12	23 20 3	50 42 8	- - -	11 10 1	67 55 12	20 18 2
Nichtbeachten des Vorranges entgegen- kommender Fahrzeuge	3 1 2	- - -	- - -	3 1 2	4 2 2	10 8 2	- - -	3 1 2	11 9 2	4 4 -
Nichtbeachten des Vorranges von Schienen- fahrzeugen an Bahnübergängen	3 3 -	- - -	- - -	3 3 -	1 1 -	3 3 -	- - -	1 1 -	2 2 -	1 1 -
Fehler beim Abbiegen	183 141 42	1 1 -	36 25 11	201 147 54	77 62 15	227 180 47	1 - 1	54 35 19	235 182 53	106 94 12
Fehler beim Wenden oder Rückwärtsfahren	81 70 11	2 1 1	15 11 4	85 76 9	35 31 4	105 100 5	4 4 -	21 19 2	94 86 8	27 23 4
Fehler beim Einfahren in den fließenden Verkehr (z.B. aus einem Grundstück, von einem anderen Straßenteil oder beim Anfahren vom Fahrbahnrand)	100 92 8	- - -	19 17 2	104 95 9	19 18 1	121 116 5	3 2 1	16 15 1	134 123 11	16 15 1
Falsches Verhalten gegenüber Fußgängern an Fußgängerüberwegen	20 20 -	- - -	12 12 -	10 10 -	- - -	13 13 -	- - -	8 8 -	6 6 -	- - -
an Fußgängerfurten	9 9 -	- - -	3 3 -	6 6 -	- - -	5 5 -	- - -	1 1 -	5 5 -	- - -
beim Abbiegen	30 30 -	- - -	6 6 -	28 28 -	- - -	27 27 -	- - -	6 6 -	22 22 -	- - -
an Haltestellen (auch haltenden Schul- bussen mit eingeschaltetem Warnblink- licht)	14 13 1	- - -	5 5 -	10 9 1	- - -	6 6 -	- - -	4 4 -	2 2 -	- - -
an anderen Stellen	112 102 10	2 2 -	42 37 5	84 77 7	- - -	126 118 8	4 4 -	37 35 2	93 87 6	- - -
Unzulässiges Halten oder Parken	3 2 1	- - -	1 1 -	2 1 1	- - -	1 1 -	- - -	- - -	1 1 -	- - -

Noch: 4. Ursachen von Straßenverkehrsunfällen
Noch: 4.2 Straßenverkehrsunfälle und Verunglückte nach Unfallursacher

Ursache Ortslage	Unfälle mit Personen- schaden	Verunglückte			Schwerw. Unfälle mit Sach- schaden (i.e.S.)	Unfälle mit Personen- schaden	Verunglückte			Schwerw. Unfälle mit Sach- schaden (i.e.S.)				
		Getötete	Schwer-	Leicht-			Getötete	Schwer-	Leicht-					
			verletzte					verletzte						
Noch: Januar - Juni 2012														
Noch: Januar - Juni 2011														
Fehlverhalten der Fußgänger														
Alkoholeinfluss	10	1	7	4	-	7	2	2	3	-				
innerorts	7	1	5	2	-	6	2	2	2	-				
außerorts	3	-	2	2	-	1	-	-	1	-				
Einfluss anderer berauschender Mittel (z.B. Drogen, Rauschgift)	-	-	-	-	-	1	-	-	1	-				
innerorts	-	-	-	-	-	1	-	-	1	-				
außerorts	-	-	-	-	-	-	-	-	-	-				
Übermüdung	-	-	-	-	-	-	-	-	-	-				
innerorts	-	-	-	-	-	-	-	-	-	-				
außerorts	-	-	-	-	-	-	-	-	-	-				
Sonstige körperliche oder geistige Mängel	2	-	-	2	-	2	-	-	2	-				
innerorts	2	-	-	2	-	2	-	-	2	-				
außerorts	-	-	-	-	-	-	-	-	-	-				
Falsches Verhalten														
beim Überschreiten der Fahrbahn an Stellen, an denen der Fußgängerverkehr durch Polizeibeamte oder Lichtzeichen geregelt war	4	-	2	2	-	5	-	2	3	-				
innerorts	4	-	2	2	-	5	-	2	3	-				
außerorts	-	-	-	-	-	-	-	-	-	-				
auf Fußgängerüberwegen ohne Verkehrsrege- lung durch Polizeibeamte oder Licht- zeichen	-	-	-	-	-	-	-	-	-	-				
innerorts	-	-	-	-	-	-	-	-	-	-				
außerorts	-	-	-	-	-	-	-	-	-	-				
in der Nähe von Kreuzungen oder Ein- mündungen, Lichtzeichenanlagen oder Fußgängerüberwegen bei dichtem Verkehr	4	-	3	2	-	4	-	-	4	-				
innerorts	4	-	3	2	-	3	-	-	3	-				
außerorts	-	-	-	-	-	1	-	-	1	-				
an anderen Stellen:														
durch plötzliches Hervortreten hinter Sichthindernissen	11	-	6	6	-	8	-	5	3	-				
innerorts	9	-	5	5	-	7	-	4	3	-				
außerorts	2	-	1	1	-	1	-	1	-	-				
ohne auf den Fahrzeugverkehr zu achten	36	-	17	25	-	32	1	15	18	1				
innerorts	34	-	16	24	-	28	1	12	17	1				
außerorts	2	-	1	1	-	4	-	3	1	-				
durch sonstiges falsches Verhalten	2	-	-	3	-	6	-	3	4	-				
innerorts	2	-	-	3	-	5	-	3	3	-				
außerorts	-	-	-	-	-	1	-	-	1	-				
Nichtbenutzen des Gehweges	1	-	-	1	-	4	-	1	5	-				
innerorts	1	-	-	1	-	4	-	1	5	-				
außerorts	-	-	-	-	-	-	-	-	-	-				
Nichtbenutzen der vorgeschriebenen Straßenseite	4	-	1	3	-	1	1	-	-	-				
innerorts	-	-	-	-	-	1	1	-	-	-				
außerorts	4	-	1	3	-	-	-	-	-	-				
Spielen auf oder neben der Fahrbahn	2	-	-	2	-	1	-	-	1	-				
innerorts	1	-	-	1	-	1	-	-	1	-				
außerorts	1	-	-	1	-	-	-	-	-	-				
Andere Fehler der Fußgänger	22	1	5	18	1	29	1	10	18	-				
innerorts	18	1	5	13	1	25	1	9	15	-				
außerorts	4	-	-	5	-	4	-	1	3	-				

Noch: 4. Ursachen von Straßenverkehrsunfällen
 Noch: 4.2 Straßenverkehrsunfälle und Verunglückte nach Unfallursachen

Ursache ----- Ortslage	Unfälle mit Personen- schaden	Verunglückte			Schwerw. Unfälle mit Sach- schaden (i.e.S.)	Unfälle mit Personen- schaden	Verunglückte			Schwerw. Unfälle mit Sach- schaden (i.e.S.)
		Getötete	Schwer-	Leicht-			Getötete	Schwer-	Leicht-	
			verletzte					verletzte		
Noch: Januar - Juni 2012										
Straßenverhältnisse										
Verunreinigung durch ausgeflossenes Öl	10	-	6	10	2	8	1	2	6	1
innerorts	5	-	-	5	-	6	-	1	6	1
außerorts	5	-	6	5	2	2	1	1	-	-
Andere Verunreinigungen durch Straßen-										
benutzer	6	-	1	7	-	2	-	-	3	-
innerorts	2	-	-	2	-	2	-	-	3	-
außerorts	4	-	1	5	-	-	-	-	-	-
Schnee, Eis	158	2	40	147	135	166	3	34	170	139
innerorts	41	1	13	35	50	60	3	12	64	51
außerorts	117	1	27	112	85	106	-	22	106	88
Regen	58	1	31	50	32	39	2	13	32	28
innerorts	17	-	3	15	7	8	-	2	6	8
außerorts	41	1	28	35	25	31	2	11	26	20
Andere Einflüsse	2	-	1	1	-	3	-	1	2	-
innerorts	1	-	1	-	-	1	-	-	1	-
außerorts	1	-	-	1	-	2	-	1	1	-
Spurrillen im Zusammenhang mit Regen,										
Schnee oder Eis	3	-	1	2	2	2	-	-	2	1
innerorts	-	-	-	-	2	1	-	-	1	1
außerorts	3	-	1	2	-	1	-	-	1	-
Anderer Zustand der Straße	7	-	2	5	1	12	-	7	8	4
innerorts	4	-	2	2	1	7	-	5	3	4
außerorts	3	-	-	3	-	5	-	2	5	-
Nicht ordnungsgemäßer Zustand der Verkehrs-										
zeichen oder -einrichtungen	2	-	1	2	2	2	-	1	1	-
innerorts	2	-	1	2	2	-	-	-	-	-
außerorts	-	-	-	-	-	2	-	1	1	-
Mangelhafte Beleuchtung der Straße										
innerorts	-	-	-	-	-	-	-	-	-	-
außerorts	-	-	-	-	-	-	-	-	-	-
Mangelhafte Sicherung von Bahnübergängen										
innerorts	1	-	-	1	-	-	-	-	-	-
außerorts	1	-	-	1	-	-	-	-	-	-
Witterungseinflüsse										
Sichtbehinderung durch										
Nebel	2	-	2	-	1	5	-	4	5	4
innerorts	2	-	2	-	-	-	-	-	-	-
außerorts	-	-	-	-	1	5	-	4	5	4
starken Regen, Hagel, Schneegestöber										
usw	7	-	5	3	1	6	-	1	8	2
innerorts	5	-	3	2	1	1	-	-	1	-
außerorts	2	-	2	1	-	5	-	1	7	2
blendende Sonne	24	-	6	25	9	41	1	15	50	15
innerorts	19	-	4	22	7	29	1	9	30	12
außerorts	5	-	2	3	2	12	-	6	20	3
Seitenwind	6	-	6	4	1	3	-	1	2	-
innerorts	1	-	-	1	-	1	-	1	-	-
außerorts	5	-	6	3	1	2	-	-	2	-
Unwetter oder sonstige Witterungs-										
einflüsse	3	-	1	2	2	3	-	1	2	3
innerorts	-	-	-	-	-	1	-	1	-	-
außerorts	3	-	1	2	2	2	-	-	2	3
Hindernisse										
Nicht oder unzureichend gesicherte										
Arbeitsstelle auf der Fahrbahn	2	-	-	2	1	2	-	2	-	1
innerorts	2	-	-	2	-	2	-	2	-	-
außerorts	-	-	-	-	1	-	-	-	-	1
Wild auf der Fahrbahn	32	-	5	31	29	22	-	3	21	30
innerorts	3	-	1	2	-	3	-	-	3	3
außerorts	29	-	4	29	29	19	-	3	18	27
Anderes Tier auf der Fahrbahn	10	-	5	5	4	15	-	3	16	2
innerorts	6	-	4	2	1	10	-	2	9	-
außerorts	4	-	1	3	3	5	-	1	7	2
Sonstiges Hindernis auf der Fahrbahn	4	-	1	3	7	4	-	2	2	8
innerorts	1	-	-	1	2	-	-	-	-	3
außerorts	3	-	1	2	5	4	-	2	2	5
Sonstige Ursachen										
innerorts	114	1	29	105	34	101	-	26	97	25
außerorts	70	-	30	70	23	48	1	18	47	22

5. Straßenverkehrsunfälle und Verunglückte nach Kreisen

Kreisfreie Stadt Landkreis Land Ortslage	Unfälle insgesamt	Davon					Verun- glückte Personen insgesamt	Davon		
		mit Personen- schaden	mit nur Sach- schaden	davon				Getötete	Schwer-	Leicht-
				schwerwie- gende Unfälle mit Sachschaden (im engeren Sinne) ¹⁾	sonstige Sachschadens- unfälle unter dem Einfluss berauschender Mittel ²⁾	übrige Sach- schadens- unfälle				
									verletzte	
Juni 2012										
Stadt Erfurt	477	59	418	20	6	392	72	-	8	64
innerorts	426	48	378	13	6	359	60	-	4	56
außerorts ohne Autobahn	17	5	12	3	-	9	5	-	2	3
auf Autobahnen	34	6	28	4	-	24	7	-	2	5
Stadt Gera	188	13	175	13	3	159	15	-	-	15
innerorts	170	11	159	13	3	143	13	-	-	13
außerorts ohne Autobahn	10	-	10	-	-	10	-	-	-	-
auf Autobahnen	8	2	6	-	-	6	2	-	-	2
Stadt Jena	239	37	202	4	4	194	43	-	8	35
innerorts	215	33	182	3	2	177	39	-	6	33
außerorts ohne Autobahn	13	1	12	-	2	10	1	-	-	1
auf Autobahnen	11	3	8	1	-	7	3	-	2	1
Stadt Suhl	67	5	62	2	-	60	6	-	2	4
innerorts	58	4	54	1	-	53	4	-	1	3
außerorts ohne Autobahn	3	1	2	-	-	2	2	-	1	1
auf Autobahnen	6	-	6	1	-	5	-	-	-	-
Stadt Weimar	88	13	75	4	-	71	16	-	1	15
innerorts	81	11	70	3	-	67	14	-	1	13
außerorts ohne Autobahn	5	2	3	-	-	3	2	-	-	2
auf Autobahnen	2	-	2	1	-	1	-	-	-	-
Stadt Eisenach	116	18	98	3	1	94	23	-	3	20
innerorts	80	8	72	2	1	69	9	-	1	8
außerorts ohne Autobahn	31	7	24	1	-	23	11	-	1	10
auf Autobahnen	5	3	2	-	-	2	3	-	1	2
Eichsfeld	197	23	174	8	2	164	26	-	6	20
innerorts	100	11	89	3	1	85	13	-	3	10
außerorts ohne Autobahn	83	11	72	3	1	68	12	-	3	9
auf Autobahnen	14	1	13	2	-	11	1	-	-	1
Nordhausen	216	32	184	7	-	177	45	-	5	40
innerorts	151	21	130	2	-	128	28	-	3	25
außerorts ohne Autobahn	54	9	45	5	-	40	15	-	1	14
auf Autobahnen	11	2	9	-	-	9	2	-	1	1
Wartburgkreis	227	38	189	8	2	179	48	2	15	31
innerorts	114	11	103	4	1	98	12	-	2	10
außerorts ohne Autobahn	96	26	70	3	1	66	35	2	13	20
auf Autobahnen	17	1	16	1	-	15	1	-	-	1
Unstrut-Hainich-Kreis	192	23	169	6	2	161	26	-	9	17
innerorts	134	19	115	3	2	110	21	-	7	14
außerorts ohne Autobahn	58	4	54	3	-	51	5	-	2	3
auf Autobahnen	-	-	-	-	-	-	-	-	-	-
Kyffhäuserkreis	167	21	146	8	2	136	23	-	6	17
innerorts	84	13	71	2	1	68	15	-	4	11
außerorts ohne Autobahn	82	8	74	6	1	67	8	-	2	6
auf Autobahnen	1	-	1	-	-	1	-	-	-	-
Schmalkalden-Meiningen	218	35	183	10	2	171	46	-	7	39
innerorts	146	22	124	6	1	117	29	-	3	26
außerorts ohne Autobahn	62	10	52	4	1	47	13	-	3	10
auf Autobahnen	10	3	7	-	-	7	4	-	1	3

1) Straftatbestand oder Ordnungswidrigkeit und gleichzeitig mindestens ein Kfz nicht mehr fahrbereit

2) Unfallbeteiligter stand unter dem Einfluss berauschender Mittel und alle beteiligten Kfz waren fahrbereit.

Noch: 5. Straßenverkehrsunfälle und Verunglückte nach Kreisen

Kreisfreie Stadt Landkreis Land Ortslage	Unfälle insgesamt	Davon					Verun- glückte Personen insgesamt	Davon		
		mit Personen- schaden	mit nur Sach- schaden	davon				Getötete	Schwer-	Leicht-
				schwerwie- gende Unfälle mit Sachschaden (im engeren Sinne) ¹⁾	sonstige Sachschadens- unfälle unter dem Einfluss berauschender Mittel ²⁾	übrige Sach- schadens- unfälle				
Noch: Juni 2012										
Gotha	256	35	221	16	5	200	44	2	10	32
innerorts	160	18	142	10	3	129	20	-	5	15
außerorts ohne Autobahn	76	15	61	3	1	57	22	2	5	15
auf Autobahnen	20	2	18	3	1	14	2	-	-	2
Sömmerda	114	14	100	5	3	92	18	-	7	11
innerorts	54	4	50	4	3	43	7	-	5	2
außerorts ohne Autobahn	52	9	43	-	-	43	10	-	2	8
auf Autobahnen	8	1	7	1	-	6	1	-	-	1
Hildburghausen	120	18	102	13	1	88	20	-	10	10
innerorts	62	7	55	5	1	49	7	-	4	3
außerorts ohne Autobahn	48	9	39	8	-	31	11	-	5	6
auf Autobahnen	10	2	8	-	-	8	2	-	1	1
Ilm-Kreis	188	26	162	6	1	155	32	1	8	23
innerorts	107	17	90	4	1	85	22	-	5	17
außerorts ohne Autobahn	57	6	51	2	-	49	7	1	3	3
auf Autobahnen	24	3	21	-	-	21	3	-	-	3
Weimarer Land	153	25	128	6	1	121	32	-	9	23
innerorts	61	6	55	1	1	53	9	-	2	7
außerorts ohne Autobahn	48	10	38	2	-	36	11	-	5	6
auf Autobahnen	44	9	35	3	-	32	12	-	2	10
Sonneberg	103	17	86	7	1	78	18	-	6	12
innerorts	76	11	65	5	1	59	12	-	3	9
außerorts ohne Autobahn	27	6	21	2	-	19	6	-	3	3
auf Autobahnen	-	-	-	-	-	-	-	-	-	-
Saalfeld-Rudolstadt	253	32	221	6	2	213	40	1	5	34
innerorts	187	21	166	4	2	160	25	-	3	22
außerorts ohne Autobahn	66	11	55	2	-	53	15	1	2	12
auf Autobahnen	-	-	-	-	-	-	-	-	-	-
Saale-Holzland-Kreis	223	19	204	8	1	195	27	-	11	16
innerorts	96	10	86	3	1	82	12	-	4	8
außerorts ohne Autobahn	54	5	49	3	-	46	6	-	2	4
auf Autobahnen	73	4	69	2	-	67	9	-	5	4
Saale-Orla-Kreis	293	36	257	12	4	241	48	1	14	33
innerorts	108	11	97	3	4	90	12	-	2	10
außerorts ohne Autobahn	99	21	78	3	-	75	31	1	10	20
auf Autobahnen	86	4	82	6	-	76	5	-	2	3
Greiz	164	18	146	8	2	136	28	-	10	18
innerorts	77	5	72	3	1	68	9	-	3	6
außerorts ohne Autobahn	70	12	58	2	-	56	18	-	6	12
auf Autobahnen	17	1	16	3	1	12	1	-	1	-
Altenburger Land	183	22	161	7	2	152	30	-	3	27
innerorts	131	15	116	3	1	112	22	-	3	19
außerorts ohne Autobahn	43	7	36	4	1	31	8	-	-	8
auf Autobahnen	9	-	9	-	-	9	-	-	-	-
Thüringen	4 442	579	3 863	187	47	3 629	726	7	163	556
innerorts	2 878	337	2 541	100	37	2 404	414	-	74	340
außerorts ohne Autobahn	1 154	195	959	59	8	892	254	7	71	176
auf Autobahnen	410	47	363	28	2	333	58	-	18	40
davon										
kreisfreie Städte	1 175	145	1 030	46	14	970	175	-	22	153
Landkreise	3 267	434	2 833	141	33	2 659	551	7	141	403

1) Straftatbestand oder Ordnungswidrigkeit und gleichzeitig mindestens ein Kfz nicht mehr fahrbereit

2) Unfallbeteiligter stand unter dem Einfluss berauschender Mittel und alle beteiligten Kfz waren fahrbereit.

6. Straßenverkehrsunfälle unter Alkoholeinwirkung sowie Verunglückte nach Kreisen

Kreisfreie Stadt Landkreis Land	Unfälle unter Alkohol- einfluss insgesamt	Davon					Verun- glückte Personen insgesamt	Davon		
		mit Personenschaden			mit nur Sachschaden			Getötete	Schwer-	Leicht-
		mit Getöteten	mit Schwer- verletzten	mit Leicht- verletzten	schwerwie- gende Unfälle (im engeren Sinne) ¹⁾	sonstige Unfälle unter dem Einfluss berauschender Mittel ²⁾				
Juni 2012										
Stadt Erfurt	12	-	-	5	1	6	5	-	-	5
Stadt Gera	9	-	-	-	6	3	-	-	-	-
Stadt Jena	4	-	-	-	-	4	-	-	-	-
Stadt Suhl	1	-	1	-	-	-	1	-	1	-
Stadt Weimar	-	-	-	-	-	-	-	-	-	-
Stadt Eisenach	1	-	-	-	-	1	-	-	-	-
Eichsfeld	3	-	-	-	1	2	-	-	-	-
Nordhausen	3	-	-	1	2	-	1	-	-	1
Wartburgkreis	6	-	1	1	2	2	2	-	1	1
Unstrut-Hainich-Kreis	5	-	1	1	1	2	3	-	2	1
Kyffhäuserkreis	3	-	-	-	1	2	-	-	-	-
Schmalkalden-Meiningen	7	-	1	-	4	2	1	-	1	-
Gotha	9	1	1	1	1	5	4	1	2	1
Sömmerda	6	-	1	1	1	3	2	-	1	1
Hildburghausen	5	-	-	1	3	1	1	-	-	1
Ilm-Kreis	2	-	-	-	1	1	-	-	-	-
Weimarer Land	3	-	-	2	-	1	2	-	-	2
Sonneberg	4	-	1	-	2	1	1	-	1	-
Saalfeld-Rudolstadt	3	-	1	-	-	2	2	-	2	-
Saale-Holzland-Kreis	2	-	-	-	1	1	-	-	-	-
Saale-Orla-Kreis	9	-	3	2	-	4	6	-	4	2
Greiz	2	-	-	-	1	1	-	-	-	-
Altenburger Land	6	-	-	3	1	2	5	-	-	5
Thüringen	105	1	11	18	29	46	36	1	15	20
davon										
kreisfreie Städte	27	-	1	5	7	14	6	-	1	5
Landkreise	78	1	10	13	22	32	30	1	14	15

1) Straftatbestand oder Ordnungswidrigkeit und gleichzeitig mindestens ein Kfz nicht mehr fahrbereit

2) Unfallbeteiligter stand unter dem Einfluss berauschender Mittel und alle beteiligten Kfz waren fahrbereit.

