



STATISTISCHER BERICHT

HI - m 7/25

Straßenverkehrsunfälle in Thüringen Juli 2025

Vorläufige Ergebnisse

Zeichenerklärung

- nichts vorhanden (genau Null)
- 0 weniger als die Hälfte von 1 in der letzten besetzten Stelle, jedoch mehr als nichts
- . Zahlenwert unbekannt oder geheim zu halten
- ... Zahlenwert lag bei Redaktionsschluss noch nicht vor
- x Tabellenfach gesperrt, weil Aussage nicht sinnvoll
- p vorläufige Zahl
- r berichtigte Zahl
- / Zahlenwert nicht sicher genug
- () Aussagewert eingeschränkt

Anmerkung: Abweichungen in den Summen, auch im Vergleich zu anderen Veröffentlichungen, erklären sich aus dem Runden von Einzelwerten.

Herausgeber

Thüringer Landesamt für Statistik
Europaplatz 3, 99091 Erfurt
Postfach 90 01 63, 99104 Erfurt
Telefon: +49 361 57331-96 42
Telefax: +49 361 57331-96 99
E-Mail: auskunft@statistik.thueringen.de
Internet: www.statistik.thueringen.de

Auskunft erteilt

Referat: Preise, Verdienste,
Arbeitskosten, Verkehr
Telefon: +49 361 57331-9220

Herausgegeben im Oktober 2025

Bestell-Nr.: 08 102

Heft-Nr.: 130/25

Preis: 6,25 EUR

© Thüringer Landesamt für Statistik, Erfurt, 2025

Vervielfältigung und Verbreitung, auch auszugsweise, mit Quellenangabe gestattet.

Inhaltsverzeichnis

Seite

Vorbemerkungen

2

Tabellen

1. Straßenverkehrsunfälle und Verunglückte

1.1 Gesamtübersicht

4

1.2 Entwicklung der Straßenverkehrsunfälle in Thüringen ab 2014

5

1.3 Nach Tagesdatum und Ortslage

6

1.4 Nach Straßenkategorien und Ortschaften

8

1.5 Nach Unfallarten und Ortschaften

9

1.6 Nach Unfalltypen und Ortschaften

10

1.7 Nach Art der Verkehrsbeteiligung und Ortschaften

11

1.8 Nach Unfallkategorien und Ortslage

15

2. Getötete und Verletzte im Straßenverkehr

2.1 Nach Art der Verkehrsbeteiligung

16

2.2 Nach Art der Verkehrsbeteiligung, Altersgruppen und Geschlecht

18

3. An Straßenverkehrsunfällen beteiligte Fahrzeugführer und Fußgänger

3.1 Beteiligte nach Art der Verkehrsbeteiligung

20

3.2 Beteiligte an Unfällen mit Personenschaden nach Art der Verkehrsbeteiligung, Altersgruppen und Geschlecht

21

3.3 Hauptverursacher nach Art der Verkehrsbeteiligung

23

4. Ursachen von Straßenverkehrsunfällen

4.1 Fehlverhalten der Fahrzeugführer bei Straßenverkehrsunfällen mit Personenschaden

25

4.2 Straßenverkehrsunfälle und Verunglückte nach Unfallursachen

26

5. Straßenverkehrsunfälle und Verunglückte nach Kreisen

38

Grafik

Straßenverkehrsunfälle mit Personenschaden und dabei verunglückte Personen

40

Vorbemerkungen

Rechtsgrundlage

Rechtsgrundlage für die Zusammenstellung der vorliegenden Ergebnisse ist das Straßenverkehrsunfallstatistikgesetz vom 15. Juni 1990 (BGBl. I S.1078), das zuletzt durch Artikel 497 der Verordnung vom 31. August 2015 (BGBl. I S. 1474) geändert worden ist in Verbindung mit dem Gesetz über die Statistik für Bundeszwecke (Bundesstatistikgesetz - BStatG) in der jeweilig gültigen Fassung.

Methodische Hinweise

Ein für die Straßenverkehrsunfallstatistik meldepflichtiger Unfall liegt vor, wenn infolge des Fahrverkehrs auf öffentlichen Straßen und Plätzen Personen getötet oder verletzt oder Sachschäden verursacht worden sind. Auskunftspflichtig sind die Polizeidienststellen, deren Beamte den Unfall aufgenommen haben. Daraus folgt, dass die Statistik nur solche Unfälle erfasst, zu denen die Polizei herangezogen wurde. Grundlage für die Statistik der Straßenverkehrsunfälle sind die auf elektronischem Wege übergebenen Angaben der Verkehrsunfallanzeigen sowie die Meldungen über die sonstigen Sachschadensunfälle ohne Alkoholeinwirkung, die entsprechend o.g. Gesetz nur anzahlmäßig erfasst werden.

Jeder Unfall wird nur einmal ausgewiesen. Das Zuordnungskriterium ist die jeweils schwerste Unfallfolge. Alle Angaben der Vormonate des Berichtsjahres sind um Nachmeldungen bereinigt, die Angaben des Vorjahres sind endgültig.

Bei der Ermittlung der Unfallursache werden von dem den Unfall aufnehmenden Polizeibeamten die vorläufig festgestellten Ursachen von höchstens zwei Beteiligten angegeben, welche die wesentlichsten Ursachen für den Unfall gesetzt haben. Hierbei können für die betreffenden Beteiligten jeweils bis zu drei Ursachen angegeben werden. Wenn auch äußere Umstände, wie z.B. Straßenverhältnisse, Witterungseinflüsse und Hindernisse auf der Fahrbahn, für den Unfall ursächlich waren, so werden außerdem je Unfall bis zu zwei "allgemeine Ursachen" festgehalten. Die Gesamtzahl der von der Statistik ausgewiesenen Ursachen ist daher immer größer als die Zahl der Unfälle.

Üblicherweise können nicht alle Verkehrsunfallanzeigen von der Polizei oder den Statistischen Landesämtern termingerecht in die Monatsergebnisse eingearbeitet werden, da bei fehlenden oder widersprüchlichen Angaben oft zeitraubende Rückfragen nötig werden. Diese Unfälle werden als Nachmeldungen übernommen. Das führt dazu, dass die kumulierten Monate größer als die Summe der Monatsergebnisse sind. Die Angaben der Vormonate des Berichtsjahres sind um die Nachmeldungen bereinigt.

Die Stadt Eisenach wurde am 1. Juli 2021 in den Landkreis Wartburgkreis eingegliedert. Bis zu der Funktionsnachfolge am 1. Januar 2022 war die Stadt Eisenach in ihrem Gebiet weiterhin Aufgabenträger und in diesem Zeitraum wie eine kreisfreie Stadt zu behandeln (Vgl. Eisenach-Neugliederungsgesetz (EisenachNGG) vom 16. Oktober 2019).

Erläuterung der Begriffe

Unfälle mit Personenschaden

Höhe des Sachschadens.

Unfälle mit nur Sachschaden

- Schwerwiegender Unfall mit Sachschaden (im engeren Sinne):

Unfall mit Straftatbestand oder Ordnungswidrigkeit (Bußgeld). Gleichzeitig muss mindestens ein Kraftfahrzeug auf Grund eines Unfallschadens von der Unfallstelle abgeschleppt werden (nicht fahrbereit). Dies betrifft auch Fälle unter dem Einfluss berauschender Mittel.

- Sonstiger Sachschadensunfall unter dem Einfluss berauschender Mittel :

Unfallbeteiligter steht unter dem Einfluss von Alkohol oder anderer berauschender Mittel. Alle beteiligten Kraftfahrzeuge sind fahrbereit.

- Übriger Sachschadensunfall:

1. die im Verwarngeldverfahren abgeschlossen werden können, unabhängig von der Fahrbereitschaft beteiligter Fahrzeuge
2. mit Straftatbestand oder Ordnungswidrigkeit (Bußgeld), aber nicht unter dem Einfluss von Alkohol oder anderer berauschender Mittel. Alle Kraftfahrzeuge sind fahrbereit.

Beteiligte

Als Beteiligte an einem Straßenverkehrsunfall werden alle Fahrzeugführer oder Fußgänger erfasst, die selbst oder deren Fahrzeug Schäden erlitten oder hervorgerufen haben. Mitfahrer zählen in der Statistik nicht zu den Unfallbeteiligten.

Hauptverursacher

Beteiligter, der nach dem ersten Anschein die wesentlichste Ursache zum Unfall gesetzt hat.

Verunglückte

Als Verunglückte zählen alle Personen (auch Mitfahrer), die bei einem Straßenverkehrsunfall getötet oder verletzt wurden. Bei den Verletzten wird noch unterschieden nach Schwerverletzten und Leichtverletzten. Erfasst werden als

- Getötete:

Personen, die sofort an der Unfallstelle oder innerhalb von 30 Tagen an den Unfallfolgen sterben.

- Schwerverletzte:

Personen, die zur stationären Behandlung (mindestens 24 Stunden) in ein Krankenhaus aufgenommen werden.

- Leichtverletzte:

Hierzu zählen alle übrigen Verletzten.

Unfälle auf Autobahnen

Unfälle auf Autobahnen gelten generell als Unfälle außerhalb von Ortschaften.

Unfälle in Ortschaften

Als Unfälle innerhalb von Ortschaften gelten Unfälle, die sich innerhalb der mit gelben Ortstafeln kenntlich gemachten geschlossenen Ortschaften ereignet haben. Andernfalls handelt es sich um Unfälle außerhalb von Ortschaften.

Unfallart

Zusammenstoß auf der Fahrbahn oder, wenn es nicht zum Zusammenstoß gekommen ist, die erste mechanische Einwirkung auf einen Verkehrsmittel.

Unfalltyp

Der Unfalltyp beschreibt die Konfliktsituation, die zum Unfall führte, d.h. die Phase des Verkehrsgeschehens, in der ein Fehlverhalten oder eine sonstige Ursache den weiteren Ablauf nicht mehr kontrollierbar machte.

Unterschieden werden folgende sieben Unfalltypen:

- Fahrtenfall
- Abbiegeunfall
- Einbiegen/Kreuzen-Unfall
- Überschreitenunfall
- Unfall durch ruhenden Verkehr
- Unfall im Längsverkehr
- Sonstiger Unfall

Ursachen

Die Unfallursachen werden von den aufnehmenden Polizeibeamten entsprechend ihrer Einschätzung erfasst. Es wird unterschieden zwischen allgemeinen Ursachen (z.B. Straßenglätte, Nebel usw.), die dem Unfall, nicht einzelnen Beteiligten zugeordnet werden und personenbezogenem Fehlverhalten (wie Vorfahrtsmissachtung, nicht angepasste Geschwindigkeit usw.), das bestimmten Fahrzeugführern oder Fußgängern zugeschrieben wird.

Je Unfall können bis zu acht Unfallursachen angegeben werden. Darunter zwei allgemeine Ursachen und je drei personenbezogene Ursachen für den ersten Beteiligten (Hauptverursacher) und einem weiteren Beteiligten. Damit ist die Anzahl der Ursachen i.d.R. größer als die Anzahl der Unfälle.

Art der Verkehrsbeteiligung

In der Art der Verkehrsbeteiligung werden die an Unfällen beteiligten Verkehrsmittel (z.B. Pkw, Lkw oder Kraftrad) zugeordnet und in einer bundeseinheitlich gültigen Schlüssel-systematik differenziert dargestellt. Diese Schlüssel-systematik wurde am 1. Januar 2014 durch eine Reihe neuer Verkehrsbeteiligungsarten erweitert. Damit ist ein Vergleich zu Vorjahren und Vorjahresmonaten nicht oder nur eingeschränkt möglich. Ausführliche Erläuterungen zu den Arten der Verkehrsbeteiligung finden Sie unter dem Link:

<http://www.statistik.thueringen.de/datenbank/defAuswahl.asp>

Abkürzungen

i.e.S. im engeren Sinne
schwerw. schwerwiegend

1. Straßenverkehrsunfälle und Verunglückte

1.1 Gesamtübersicht

Unfallkategorie ----- Verunglückte Personen	Juli		Zu- bzw. Abnahme (-) Juli 2025 gegenüber		Januar bis Juli		Zu- bzw. Abnahme (-) gegenüber dem gleichen Zeitraum des Vorjahres	
	2025	2024	Juli 2024		2025	2024		
	Anzahl		%		Anzahl		%	
Unfälle	4 156	4 122	34	0,8	29 141	28 619	522	1,8
davon								
Unfälle mit Personenschaden	518	553	- 35	- 6,3	3 393	3 363	30	0,9
darunter unter Alkoholeinwirkung	40	38	2	5,3	202	203	- 1	- 0,5
davon								
Unfälle mit Getöteten	9	14	- 5	- 35,7	50	50	-	-
Unfälle mit Verletzten	509	539	- 30	- 5,6	3 343	3 313	30	0,9
davon								
Unfälle mit Schwerverletzten	120	131	- 11	- 8,4	728	748	- 20	- 2,7
Unfälle mit Leichtverletzten	389	408	- 19	- 4,7	2 615	2 565	50	1,9
Unfälle mit nur Sachschaden	3 638	3 569	69	1,9	25 748	25 256	492	1,9
davon								
schwerwiegende Unfälle mit Sachschaden (im engeren Sinne)	164	146	18	12,3	1 069	1 042	27	2,6
darunter unter Alkoholeinwirkung	16	10	6	60,0	106	95	11	11,6
sonstige Sachschadensunfälle unter dem Einfluss berauschender Mittel	29	40	- 11	- 27,5	181	218	- 37	- 17,0
übrige Sachschadensunfälle	3 445	3 383	62	1,8	24 498	23 996	502	2,1
Verunglückte Personen	670	701	- 31	- 4,4	4 335	4 339	- 4	- 0,1
darunter								
bei Unfällen unter Alkoholeinwirkung	54	47	7	14,9	263	237	26	11,0
davon								
getötete Personen	9	15	- 6	- 40,0	51	54	- 3	- 5,6
verletzte Personen	661	686	- 25	- 3,6	4 284	4 285	- 1	- 0,0
davon								
schwerverletzte Personen	140	159	- 19	- 11,9	844	884	- 40	- 4,5
leichtverletzte Personen	521	527	- 6	- 1,1	3 440	3 401	39	1,1

Noch: 1. Straßenverkehrsunfälle und Verunglückte

1.2 Entwicklung der Straßenverkehrsunfälle in Thüringen ab 2014

Jahr ----- Monat	Unfälle insgesamt	Davon mit					Verun- glückte Personen insgesamt	Davon		
		Personen- schaden	nur Sach- schaden	davon				Getötete	Schwer- verletzte	Leicht- verletzte
				schwer- wiegend (i. e. S.)	u.d.E. von Rausch- mitteln	übrige Unfälle				
2014	53 722	6 591	47 131	2 033	401	44 697	8 513	121	1 837	6 555
2015	56 182	6 870	49 312	2 029	410	46 873	9 092	115	2 031	6 946
2016	56 958	6 700	50 258	1 956	425	47 877	8 731	104	2 001	6 626
2017	58 014	6 587	51 427	2 084	415	48 928	8 743	109	1 950	6 684
2018	56 491	6 757	49 734	1 803	385	47 546	8 761	100	1 933	6 728
2019	55 790	5 831	49 959	2 214	355	47 390	7 617	92	1 656	5 869
2020	47 920	5 161	42 759	1 878	319	40 562	6 582	83	1 489	5 010
2021	47 714	5 004	42 710	2 040	329	40 341	6 384	87	1 416	4 881
2022	49 324	5 573	43 751	1 992	325	41 434	7 180	85	1 533	5 562
2023	50 477	5 589	44 888	2 102	361	42 425	7 219	97	1 476	5 646
2024	50 574	5 936	44 638	1 881	385	42 372	7 645	96	1 566	5 983
Monatsergebnisse 2024										
Januar	4 046	388	3 658	193	28	3 437	509	7	94	408
Februar	3 448	317	3 131	133	21	2 977	408	5	69	334
März	3 876	425	3 451	133	33	3 285	560	2	102	456
April	4 362	466	3 896	152	33	3 711	580	11	100	469
Mai	4 499	587	3 912	142	24	3 746	757	4	180	573
Juni	4 266	627	3 639	143	39	3 457	824	10	180	634
Juli	4 122	553	3 569	146	40	3 383	701	15	159	527
August	4 782	702	4 080	171	44	3 865	890	8	206	676
September	4 280	572	3 708	160	28	3 520	723	8	164	551
Oktober	4 394	512	3 882	164	29	3 689	660	8	133	519
November	4 393	412	3 981	174	37	3 770	522	4	94	424
Dezember	4 106	375	3 731	170	29	3 532	511	14	85	412
Monatsergebnisse 2025 ¹⁾										
Januar	4 113	389	3 724	215	26	3 483	496	6	77	413
Februar	3 255	309	2 946	147	20	2 779	419	5	69	345
März	4 100	439	3 661	148	31	3 482	560	4	100	456
April	4 326	487	3 839	136	31	3 672	645	9	162	474
Mai	4 685	621	4 064	133	20	3 911	767	7	154	606
Juni	4 506	630	3 876	126	24	3 726	778	11	142	625
Juli	4 156	518	3 638	164	29	3 445	670	9	140	521
August
September
Oktober
November
Dezember
Veränderung zum Vorjahr										
Jan-Jul 2024	28 619	3 363	25 256	1 042	218	23 996	4 339	54	884	3 401
Jan-Jul 2025 ¹⁾	29 141	3 393	25 748	1 069	181	24 498	4 335	51	844	3 440
Veränd. in %	1,8	0,9	1,9	2,6	- 17,0	2,1	- 0,1	- 5,6	- 4,5	1,1

1) Vorläufige Zahlen. / Aufgrund von Nachmeldungen weichen die Monatszahlen des aktuellen Jahres von den Angaben der Statistischen Berichte der Vormonate ab.

Noch: 1. Straßenverkehrsunfälle und Verunglückte

1.3 Nach Tagesdatum und Ortslagen

Tagesdatum	Unfälle mit Personen- schaden	Davon mit			Verunglückte			Schwer- wiegende Unfälle mit Sach- schaden (i.e.S.)	Unfälle mit Personen- u. schwerw. Unfälle m. Sachschad. (i.e.S.)
		Getö- teten	Schwer-	Leicht-	Getötete	Schwer-	Leicht-		
			verletzten			verletzte			
Juli 2025									
innerorts									
1. Dienstag	23	-	6	17	-	7	18	3	26
2. Mittwoch	11	-	2	9	-	2	10	3	14
3. Donnerstag	14	1	3	10	1	3	12	1	15
4. Freitag	12	-	4	8	-	4	9	6	18
5. Samstag	10	-	2	8	-	2	8	4	14
6. Sonntag	7	-	2	5	-	2	7	-	7
7. Montag	11	-	1	10	-	1	10	8	19
8. Dienstag	6	-	1	5	-	1	9	4	10
9. Mittwoch	10	-	-	10	-	-	12	3	13
10. Donnerstag	15	-	3	12	-	3	15	5	20
11. Freitag	6	-	-	6	-	-	6	3	9
12. Samstag	6	-	-	6	-	-	6	3	9
13. Sonntag	8	-	4	4	-	4	6	1	9
14. Montag	16	-	1	15	-	1	17	3	19
15. Dienstag	10	-	-	10	-	-	13	2	12
16. Mittwoch	10	-	4	6	-	4	8	4	14
17. Donnerstag	7	-	1	6	-	1	8	1	8
18. Freitag	11	-	2	9	-	2	10	4	15
19. Samstag	15	-	5	10	-	5	15	4	19
20. Sonntag	3	-	1	2	-	1	2	-	3
21. Montag	13	-	1	12	-	1	14	4	17
22. Dienstag	10	-	3	7	-	3	8	2	12
23. Mittwoch	11	-	3	8	-	3	15	3	14
24. Donnerstag	11	-	2	9	-	2	9	1	12
25. Freitag	14	-	2	12	-	2	18	1	15
26. Samstag	4	-	-	4	-	-	6	-	4
27. Sonntag	6	-	2	4	-	2	4	-	6
28. Montag	7	-	-	7	-	-	8	-	7
29. Dienstag	5	-	-	5	-	-	5	4	9
30. Mittwoch	5	-	-	5	-	-	9	3	8
31. Donnerstag	12	-	2	10	-	2	11	-	12
Zusammen:	309	1	57	251	1	58	308	80	389
außerorts, einschließlich Autobahnen									
1. Dienstag	9	-	3	6	-	4	8	6	15
2. Mittwoch	13	1	4	8	1	5	18	3	16
3. Donnerstag	5	-	2	3	-	2	4	1	6
4. Freitag	5	-	-	5	-	-	5	1	6
5. Samstag	12	-	5	7	-	8	19	1	13
6. Sonntag	7	-	1	6	-	1	7	2	9
7. Montag	8	-	2	6	-	2	10	4	12
8. Dienstag	5	-	1	4	-	2	4	3	8
9. Mittwoch	7	1	2	4	1	2	5	2	9
10. Donnerstag	9	1	3	5	1	4	6	-	9
11. Freitag	6	-	4	2	-	4	4	2	8
12. Samstag	6	-	3	3	-	6	4	3	9
13. Sonntag	7	-	4	3	-	5	4	-	7
14. Montag	4	1	2	1	1	2	6	1	5
15. Dienstag	3	-	1	2	-	1	2	3	6
16. Mittwoch	5	-	1	4	-	2	6	2	7
17. Donnerstag	7	-	-	7	-	-	11	1	8
18. Freitag	4	-	1	3	-	1	4	3	7
19. Samstag	13	1	5	7	1	6	10	1	14
20. Sonntag	8	-	2	6	-	2	8	2	10
21. Montag	9	1	1	7	1	1	10	6	15
22. Dienstag	2	-	-	2	-	-	2	4	6
23. Mittwoch	9	-	5	4	-	6	6	1	10
24. Donnerstag	8	1	1	6	1	1	10	4	12
25. Freitag	5	1	2	2	1	4	4	10	15
26. Samstag	5	-	2	3	-	3	6	3	8
27. Sonntag	6	-	2	4	-	4	5	5	11
28. Montag	3	-	-	3	-	-	4	2	5
29. Dienstag	6	-	1	5	-	1	8	3	9
30. Mittwoch	5	-	2	3	-	2	3	4	9
31. Donnerstag	8	-	1	7	-	1	10	1	9
Zusammen:	209	8	63	138	8	82	213	84	293

Noch: 1. Straßenverkehrsunfälle und Verunglückte

Noch: 1.3 Nach Tagesdatum und Ortslagen

Tagesdatum	Unfälle mit Personen- schaden	Davon mit			Verunglückte			Schwer- wiegende Unfälle mit Sach- schaden (i.e.S.)	Unfälle mit Personen- u. schwerw. Unfälle m. Sachschad. (i.e.S.)
		Getö- teten	Schwer-	Leicht-	Getötete	Schwer-	Leicht-		
			verletzten			verletzte			
Juli 2025									
innerorts und außerorts									
1. Dienstag	32	-	9	23	-	11	26	9	41
2. Mittwoch	24	1	6	17	1	7	28	6	30
3. Donnerstag	19	1	5	13	1	5	16	2	21
4. Freitag	17	-	4	13	-	4	14	7	24
5. S a m s t a g	22	-	7	15	-	10	27	5	27
6. S o n n t a g	14	-	3	11	-	3	14	2	16
7. Montag	19	-	3	16	-	3	20	12	31
8. Dienstag	11	-	2	9	-	3	13	7	18
9. Mittwoch	17	1	2	14	1	2	17	5	22
10. Donnerstag	24	1	6	17	1	7	21	5	29
11. Freitag	12	-	4	8	-	4	10	5	17
12. S a m s t a g	12	-	3	9	-	6	10	6	18
13. S o n n t a g	15	-	8	7	-	9	10	1	16
14. Montag	20	1	3	16	1	3	23	4	24
15. Dienstag	13	-	1	12	-	1	15	5	18
16. Mittwoch	15	-	5	10	-	6	14	6	21
17. Donnerstag	14	-	1	13	-	1	19	2	16
18. Freitag	15	-	3	12	-	3	14	7	22
19. S a m s t a g	28	1	10	17	1	11	25	5	33
20. S o n n t a g	11	-	3	8	-	3	10	2	13
21. Montag	22	1	2	19	1	2	24	10	32
22. Dienstag	12	-	3	9	-	3	10	6	18
23. Mittwoch	20	-	8	12	-	9	21	4	24
24. Donnerstag	19	1	3	15	1	3	19	5	24
25. Freitag	19	1	4	14	1	6	22	11	30
26. S a m s t a g	9	-	2	7	-	3	12	3	12
27. S o n n t a g	12	-	4	8	-	6	9	5	17
28. Montag	10	-	-	10	-	-	12	2	12
29. Dienstag	11	-	1	10	-	1	13	7	18
30. Mittwoch	10	-	2	8	-	2	12	7	17
31. Donnerstag	20	-	3	17	-	3	21	1	21
Zusammen:	518	9	120	389	9	140	521	164	682
auf Autobahnen									
1. Dienstag	1	-	-	1	-	-	2	1	2
2. Mittwoch	2	-	1	1	-	1	1	1	3
3. Donnerstag	2	-	1	1	-	1	2	-	2
4. Freitag	1	-	-	1	-	-	1	-	1
5. S a m s t a g	4	-	2	2	-	5	13	-	4
6. S o n n t a g	2	-	-	2	-	-	3	1	3
7. Montag	5	-	2	3	-	2	3	-	5
8. Dienstag	1	-	-	1	-	-	1	1	2
9. Mittwoch	1	-	-	1	-	-	1	2	3
10. Donnerstag	2	1	-	1	1	-	1	-	2
11. Freitag	-	-	-	-	-	-	-	1	1
12. S a m s t a g	2	-	1	1	-	4	2	1	3
13. S o n n t a g	4	-	2	2	-	3	3	-	4
14. Montag	1	-	1	-	-	1	-	1	2
15. Dienstag	-	-	-	-	-	-	-	2	2
16. Mittwoch	1	-	-	1	-	-	1	2	3
17. Donnerstag	2	-	-	2	-	-	3	1	3
18. Freitag	1	-	-	1	-	-	1	-	1
19. S a m s t a g	4	-	1	3	-	2	6	1	5
20. S o n n t a g	1	-	-	1	-	-	2	-	1
21. Montag	1	-	-	1	-	-	1	2	3
22. Dienstag	-	-	-	-	-	-	-	1	1
23. Mittwoch	1	-	1	-	-	1	1	-	1
24. Donnerstag	3	1	-	2	1	-	4	2	5
25. Freitag	2	-	1	1	-	1	2	9	11
26. S a m s t a g	-	-	-	-	-	-	-	1	1
27. S o n n t a g	4	-	2	2	-	4	3	4	8
28. Montag	-	-	-	-	-	-	-	2	2
29. Dienstag	4	-	-	4	-	-	7	3	7
30. Mittwoch	-	-	-	-	-	-	-	4	4
31. Donnerstag	2	-	-	2	-	-	5	1	3
Zusammen:	54	2	15	37	2	25	69	44	98

Noch: 1. Straßenverkehrsunfälle und Verunglückte

1.4 Nach Straßenkategorien und Ortslagen

Straßenart ----- Ortslage	Unfälle mit Personen- schaden	Verunglückte			Unfälle mit Personen- schaden	Verunglückte		
		Getötete	Schwer-	Leicht-		Getötete	Schwer-	Leicht-
			verletzte				verletzte	
	Juli 2025				Juli 2024			
Autobahnen	54	2	25	69	52	3	15	69
Bundesstraßen	93	1	25	115	97	3	31	99
außerorts	52	1	20	60	47	1	20	43
innerorts	41	-	5	55	50	2	11	56
Landesstraßen	108	3	41	89	120	6	38	113
außerorts	63	3	27	50	68	6	28	56
innerorts	45	-	14	39	52	-	10	57
Kreisstraßen	44	2	8	42	39	1	21	33
außerorts	23	2	6	18	21	1	17	18
innerorts	21	-	2	24	18	-	4	15
Andere Straßen	219	1	41	206	245	2	54	213
außerorts	17	-	4	16	29	-	18	14
innerorts	202	1	37	190	216	2	36	199
Insgesamt	518	9	140	521	553	15	159	527
außerorts	209	8	82	213	217	11	98	200
innerorts	309	1	58	308	336	4	61	327
	Januar bis Juli 2025				Januar bis Juli 2024			
Autobahnen	258	6	89	314	282	7	98	323
Bundesstraßen	591	8	165	687	595	17	182	640
außerorts	289	6	118	326	300	12	122	325
innerorts	302	2	47	361	295	5	60	315
Landesstraßen	785	16	244	759	764	24	224	812
außerorts	411	14	151	386	403	19	145	407
innerorts	374	2	93	373	361	5	79	405
Kreisstraßen	264	7	61	271	233	1	84	225
außerorts	124	6	40	119	108	1	56	95
innerorts	140	1	21	152	125	-	28	130
Andere Straßen	1 495	14	285	1 409	1 489	5	296	1 401
außerorts	102	3	33	94	113	1	50	93
innerorts	1 393	11	252	1 315	1 376	4	246	1 308
Insgesamt	3 393	51	844	3 440	3 363	54	884	3 401
außerorts	1 184	35	431	1 239	1 206	40	471	1 243
innerorts	2 209	16	413	2 201	2 157	14	413	2 158

Noch: 1. Straßenverkehrsunfälle und Verunglückte

1.5 Nach Unfallarten und Ortslagen

Unfallart ----- Ortslage	Unfälle m. Personen- schaden	Verunglückte			Unfälle m. Personen- schaden	Verunglückte		
		Getötete	Schwer-	Leicht-		Getötete	Schwer-	Leicht-
			verletzte				verletzte	
		Juli 2025				Juli 2024		
Zusammenstoß mit and. Fahrzeug, das								
anfährt, anhält	15	-	2	15	20	-	2	20
außerorts	3	-	1	4	4	-	2	4
innerorts	12	-	1	11	16	-	-	16
vorausfährt oder wartet	64	2	11	89	68	3	12	82
außerorts	29	2	9	40	30	3	10	38
innerorts	35	-	2	49	38	-	2	44
seitlich in gleicher Richtung fährt	40	1	11	42	34	1	10	33
außerorts	19	1	5	24	20	1	8	20
innerorts	21	-	6	18	14	-	2	13
entgegenkommt	42	1	12	56	50	5	20	50
außerorts	21	1	8	31	25	4	15	23
innerorts	21	-	4	25	25	1	5	27
einbiegt oder kreuzt	110	-	24	110	129	2	33	134
außerorts	20	-	8	20	27	1	14	24
innerorts	90	-	16	90	102	1	19	110
Zus.stoß Fahrzeug / Fußgänger	22	-	6	17	41	-	9	36
außerorts	-	-	-	-	1	-	-	1
innerorts	22	-	6	17	40	-	9	35
Aufprall auf Hindernis	10	-	4	15	9	-	2	7
außerorts	5	-	4	10	6	-	2	4
innerorts	5	-	-	5	3	-	-	3
Abkommen von Fahrbahn n. rechts	75	3	27	57	60	2	20	48
außerorts	57	3	23	43	42	1	16	33
innerorts	18	-	4	14	18	1	4	15
Abkommen von Fahrbahn n. links	45	1	22	34	55	1	28	50
außerorts	36	1	20	26	41	1	22	39
innerorts	9	-	2	8	14	-	6	11
Unfall anderer Art	95	1	21	86	87	1	23	67
außerorts	19	-	4	15	21	-	9	14
innerorts	76	1	17	71	66	1	14	53
Insgesamt	518	9	140	521	553	15	159	527
außerorts	209	8	82	213	217	11	98	200
innerorts	309	1	58	308	336	4	61	327
		Januar bis Juli 2025				Januar bis Juli 2024		
Zusammenstoß mit and. Fahrzeug, das								
anfährt, anhält	163	-	20	175	150	1	19	151
außerorts	15	-	6	15	16	1	5	19
innerorts	148	-	14	160	134	-	14	132
vorausfährt oder wartet	478	7	73	611	466	4	75	570
außerorts	194	7	51	270	192	4	52	241
innerorts	284	-	22	341	274	-	23	329
seitlich in gleicher Richtung fährt	161	4	40	167	180	1	43	217
außerorts	83	3	28	94	103	1	33	138
innerorts	78	1	12	73	77	-	10	79
entgegenkommt	274	6	117	323	271	18	119	303
außerorts	135	6	94	154	133	16	84	145
innerorts	139	-	23	169	138	2	35	158
einbiegt oder kreuzt	780	3	156	835	783	6	155	885
außerorts	133	1	48	158	146	3	53	194
innerorts	647	2	108	677	637	3	102	691
Zus.stoß Fahrzeug / Fußgänger	300	6	78	254	323	3	70	285
außerorts	10	1	4	13	11	1	2	8
innerorts	290	5	74	241	312	2	68	277
Aufprall auf Hindernis	49	-	10	51	42	-	7	35
außerorts	36	-	9	38	23	-	5	18
innerorts	13	-	1	13	19	-	2	17
Abkommen von Fahrbahn n. rechts	437	10	148	395	420	14	160	344
außerorts	318	8	109	283	310	12	119	257
innerorts	119	2	39	112	110	2	41	87
Abkommen von Fahrbahn n. links	260	10	82	220	271	4	116	233
außerorts	179	8	57	151	184	2	78	168
innerorts	81	2	25	69	87	2	38	65
Unfall anderer Art	491	5	120	409	457	3	120	378
außerorts	81	1	25	63	88	-	40	55
innerorts	410	4	95	346	369	3	80	323
Insgesamt	3 393	51	844	3 440	3 363	54	884	3 401
außerorts	1 184	35	431	1 239	1 206	40	471	1 243
innerorts	2 209	16	413	2 201	2 157	14	413	2 158

Noch: 1. Straßenverkehrsunfälle und Verunglückte
1.6 Nach Unfalltypen und Ortslagen

Unfalltyp ----- Ortslage	Unfälle mit Personen- schaden	Verunglückte			Unfälle mit Personen- schaden	Verunglückte			
		Getötete	Schwer-	Leicht-		Getötete	Schwer-	Leicht-	
			verletzte				verletzte		
		Juli 2025				Juli 2024			
Fahrunfall	145	4	55	119	147	3	48	130	
außerorts	102	3	46	84	91	2	37	82	
innerorts	43	1	9	35	56	1	11	48	
Abbiegeunfall	41	1	8	49	48	1	9	45	
außerorts	12	1	3	15	12	1	4	9	
innerorts	29	-	5	34	36	-	5	36	
Einbiegen /Kreuzen-Unfall	94	-	21	91	108	1	29	114	
außerorts	15	-	7	15	23	-	13	22	
innerorts	79	-	14	76	85	1	16	92	
Überschreitenunfall	7	-	2	5	15	-	4	13	
außerorts	-	-	-	-	-	-	-	-	
innerorts	7	-	2	5	15	-	4	13	
Unfall durch ruhenden Verkehr	8	-	1	8	10	-	-	10	
außerorts	-	-	-	-	-	-	-	-	
innerorts	8	-	1	8	10	-	-	10	
Unfall im Längsverkehr	126	4	26	160	136	10	40	147	
außerorts	58	4	17	75	66	8	33	71	
innerorts	68	-	9	85	70	2	7	76	
Sonstiger Unfall	97	-	27	89	89	-	29	68	
außerorts	22	-	9	24	25	-	11	16	
innerorts	75	-	18	65	64	-	18	52	
Insgesamt	518	9	140	521	553	15	159	527	
außerorts	209	8	82	213	217	11	98	200	
innerorts	309	1	58	308	336	4	61	327	
		Januar bis Juli 2025				Januar bis Juli 2024			
Fahrunfall	866	21	301	746	848	20	331	704	
außerorts	529	17	196	464	509	15	221	434	
innerorts	337	4	105	282	339	5	110	270	
Abbiegeunfall	335	1	68	365	268	3	58	297	
außerorts	77	1	28	90	67	3	20	84	
innerorts	258	-	40	275	201	-	38	213	
Einbiegen /Kreuzen-Unfall	663	3	134	699	667	5	133	747	
außerorts	99	1	29	127	116	2	46	155	
innerorts	564	2	105	572	551	3	87	592	
Überschreitenunfall	137	4	38	116	159	3	33	148	
außerorts	2	-	1	2	2	1	-	1	
innerorts	135	4	37	114	157	2	33	147	
Unfall durch ruhenden Verkehr	77	-	10	74	62	-	8	58	
außerorts	-	-	-	-	1	-	-	1	
innerorts	77	-	10	74	61	-	8	57	
Unfall im Längsverkehr	800	17	184	972	822	20	201	960	
außerorts	355	16	142	439	362	17	138	433	
innerorts	445	1	42	533	460	3	63	527	
Sonstiger Unfall	515	5	109	468	537	3	120	487	
außerorts	122	-	35	117	149	2	46	135	
innerorts	393	5	74	351	388	1	74	352	
Insgesamt	3 393	51	844	3 440	3 363	54	884	3 401	
außerorts	1 184	35	431	1 239	1 206	40	471	1 243	
innerorts	2 209	16	413	2 201	2 157	14	413	2 158	

Noch: 1. Straßenverkehrsunfälle und Verunglückte

1.7 Nach Art der Verkehrsbeteiligung und Ortslagen *)

Art der Verkehrsbeteiligung	Unfälle mit Per- sonen- schaden	Verunglückte			Schwer- wiegende Unfälle mit Sach- schaden (i.e.S.)	Unfälle mit Per- sonen- schaden	Verunglückte			Schwer- wiegende Unfälle mit Sach- schaden (i.e.S.)	
		Getö- tete	Schw.-	Leicht-			Getö- tete	Schw.-	Leicht-		
			-verletzte	-verletzte				-verletzte			
		Juli 2025					Juli 2024				
					innerorts						
Unfälle insgesamt	309	1	58	308	80	336	4	61	327	66	
darunter Unfälle mit Beteiligung von Fahrern von:											
Kraftträdern mit Versicherungskennz. davon:	41	-	9	38	4	47	-	5	46	1	
Mofas, Kleinkraftträdern	36	-	7	35	2	46	-	5	45	1	
E-Bikes	4	-	2	2	1	-	-	-	-	-	
drei- und leichten vierrädri- gen Kfz	1	-	-	1	1	1	-	-	1	-	
Elektrokleinstfahrzeu- gen	10	-	4	7	-	3	-	1	2	-	
Kraftträdern mit amtl. Kennzeichen davon:	23	-	9	15	1	33	1	9	28	1	
zwei- rädri- gen Kraftfahrzeu- gen	23	-	9	15	1	32	1	9	27	1	
drei- und leichten vierrädri- gen Kfz	-	-	-	-	-	1	-	-	1	-	
Personenkraftwagen	195	-	31	212	78	230	2	38	237	64	
Wohnmobilen	-	-	-	-	-	-	-	-	-	-	
Kraftomnibussen	6	-	-	13	-	6	-	-	7	1	
Güterkraftfahrzeu- gen	27	-	2	31	17	26	1	5	23	10	
darunter:											
Liefer- u. Lastkraftw. <= 3,5 t ¹⁾	19	-	1	23	9	19	-	4	15	7	
Liefer- u. Lastkraftw. > 3,5 t ¹⁾	3	-	-	3	5	7	-	1	8	-	
Sattelzugmaschinen	4	-	1	4	3	2	1	-	2	2	
landwirtschaftli- chen Zugmaschi- nen	3	-	1	2	1	1	1	-	1	-	
Fahrrädern	125	-	23	110	-	123	1	21	106	-	
darunter:											
Pedelecs	48	-	9	43	-	37	1	5	32	-	
Fußgängern	27	-	7	22	1	42	-	10	36	-	
darunter:											
Fußgänger mit Sport- und Spielgerät	1	-	-	1	-	3	-	1	2	-	
					außerorts, einschließlich Autobahnen						
Unfälle insgesamt	209	8	82	213	84	217	11	98	200	80	
darunter Unfälle mit Beteiligung von Fahrern von:											
Kraftträdern mit Versicherungskennz. davon:	18	1	4	14	1	14	-	7	11	-	
Mofas, Kleinkraftträdern	17	1	2	14	1	13	-	7	9	-	
E-Bikes	-	-	-	-	-	-	-	-	-	-	
drei- und leichten vierrädri- gen Kfz	1	-	2	-	-	1	-	-	2	-	
Elektrokleinstfahrzeu- gen	-	-	-	-	-	-	-	-	-	-	
Kraftträdern mit amtl. Kennzeichen davon:	45	5	20	24	1	39	3	21	21	1	
zwei- rädri- gen Kraftfahrzeu- gen	44	5	20	22	1	39	3	21	21	1	
drei- und leichten vierrädri- gen Kfz	1	-	-	2	-	-	-	-	-	-	
Personenkraftwagen	146	4	55	173	77	152	8	66	161	71	
Wohnmobilen	2	-	-	3	2	2	-	1	3	-	
Kraftomnibussen	2	-	1	1	-	1	-	-	1	-	
Güterkraftfahrzeu- gen	28	1	11	34	14	39	4	11	38	19	
darunter:											
Liefer- u. Lastkraftw. <= 3,5 t ¹⁾	16	-	6	22	9	20	2	5	23	10	
Liefer- u. Lastkraftw. > 3,5 t ¹⁾	4	-	1	7	4	9	-	5	6	4	
Sattelzugmaschinen	10	-	5	7	2	11	2	3	11	5	
landwirtschaftli- chen Zugmaschi- nen	3	1	1	2	1	6	-	2	7	-	
Fahrrädern	12	-	4	9	1	28	1	15	13	-	
darunter:											
Pedelecs	3	-	-	3	-	12	1	9	3	-	
Fußgängern	-	-	-	-	-	2	-	-	2	-	
darunter:											
Fußgänger mit Sport- und Spielgerät	-	-	-	-	-	-	-	-	-	-	

*) Die Tabelle enthält Mehrfachzählungen, da bei einem Unfall mehrere Verkehrsbeteiligungsarten beteiligt sein können.

1) ohne Liefer- und Lastkraftwagen mit Tankauflagen

Noch: 1. Straßenverkehrsunfälle und Verunglückte

Noch: 1.7 Nach Art der Verkehrsbeteiligung und Ortslagen *)

Art der Verkehrsbeteiligung	Unfälle mit Per- sonen- schaden	Verunglückte			Schwer- wiegende Unfälle mit Sach- schaden (i.e.S.)	Unfälle mit Per- sonen- schaden	Verunglückte			Schwer- wiegende Unfälle mit Sach- schaden (i.e.S.)	
		Getö- tete	Schw.-	Leicht-			Getö- tete	Schw.-	Leicht-		
			-verletzte					-verletzte			
		Juli 2025					Juli 2024				
		innerorts und außerorts									
Unfälle insgesamt	518	9	140	521	164	553	15	159	527	146	
darunter Unfälle mit Beteiligung von Fahrern von:											
Kraftträdern mit Versicherungskennz. davon:	59	1	13	52	5	61	-	12	57	1	
Mofas, Kleinkraftträdern	53	1	9	49	3	59	-	12	54	1	
E-Bikes	4	-	2	2	1	-	-	-	-	-	
drei- und leichten vierrädri- gen Kfz	2	-	2	1	1	2	-	-	3	-	
Elektrokleinstfahrzeu- gen	10	-	4	7	-	3	-	1	2	-	
Kraftträdern mit amtl. Kennzeichen davon:	68	5	29	39	2	72	4	30	49	2	
zwei- rädri- gen Kraftfahrzeu- gen	67	5	29	37	2	71	4	30	48	2	
drei- und leichten vierrädri- gen Kfz	1	-	-	2	-	1	-	-	1	-	
Personenkraftwagen	341	4	86	385	155	382	10	104	398	135	
Wohnmobilen	-	-	-	-	-	-	-	-	-	-	
Kraftomnibussen	8	-	1	14	-	7	-	-	8	1	
Güterkraftfahrzeu- gen	55	1	13	65	31	65	5	16	61	29	
darunter:											
Liefer- u. Lastkraftw. <= 3,5 t ¹⁾	35	-	7	45	18	39	2	9	38	17	
Liefer- u. Lastkraftw. > 3,5 t ¹⁾	7	-	1	10	9	16	-	6	14	4	
Sattelzugmaschi- nen	14	-	6	11	5	13	3	3	13	7	
landwirtschaftli- chen Zugmaschi- nen	6	1	2	4	2	7	1	2	8	-	
Fahrrädern	137	-	27	119	1	151	2	36	119	-	
darunter:											
Pedelecs	51	-	9	46	-	49	2	14	35	-	
Fußgängern	27	-	7	22	1	44	-	10	38	-	
darunter:											
Fußgänger mit Sport- und Spielgerät	1	-	-	1	-	3	-	1	2	-	
		auf Autobahnen									
Unfälle insgesamt	54	2	25	69	44	52	3	15	69	52	
darunter Unfälle mit Beteiligung von Fahrern von:											
Kraftträdern mit Versicherungskennz. davon:	-	-	-	-	-	-	-	-	-	-	
Mofas, Kleinkraftträdern	-	-	-	-	-	-	-	-	-	-	
E-Bikes	-	-	-	-	-	-	-	-	-	-	
drei- und leichten vierrädri- gen Kfz	-	-	-	-	-	-	-	-	-	-	
Elektrokleinstfahrzeu- gen	-	-	-	-	-	-	-	-	-	-	
Kraftträdern mit amtl. Kennzeichen davon:	2	2	-	-	-	3	1	1	1	-	
zwei- rädri- gen Kraftfahrzeu- gen	2	2	-	-	-	3	1	1	1	-	
drei- und leichten vierrädri- gen Kfz	-	-	-	-	-	-	-	-	-	-	
Personenkraftwagen	47	-	24	63	40	42	2	11	61	46	
Wohnmobilen	2	-	-	3	1	1	-	1	2	-	
Kraftomnibussen	1	-	-	1	-	-	-	-	-	-	
Güterkraftfahrzeu- gen	15	-	4	19	7	23	3	3	26	15	
darunter:											
Liefer- u. Lastkraftw. <= 3,5 t ¹⁾	8	-	1	13	5	9	1	-	14	7	
Liefer- u. Lastkraftw. > 3,5 t ¹⁾	3	-	1	3	1	6	-	2	5	3	
Sattelzugmaschi- nen	7	-	2	6	2	10	2	3	10	5	
landwirtschaftli- chen Zugmaschi- nen	-	-	-	-	-	-	-	-	-	-	
Fahrrädern	-	-	-	-	-	-	-	-	-	-	
darunter:											
Pedelecs	-	-	-	-	-	-	-	-	-	-	
Fußgängern	-	-	-	-	-	-	-	-	-	-	
darunter:											
Fußgänger mit Sport- und Spielgerät	-	-	-	-	-	-	-	-	-	-	

*) Die Tabelle enthält Mehrfachzählungen, da bei einem Unfall mehrere Verkehrsbeteiligungsarten beteiligt sein können.

1) ohne Liefer- und Lastkraftwagen mit Tankauflagen

Noch: 1. Straßenverkehrsunfälle und Verunglückte
Noch: 1.7 Nach Art der Verkehrsbeteiligung und Ortslagen *)

Art der Verkehrsbeteiligung	Unfälle mit Per- sonen- schaden	Verunglückte			Schwer- wiegende Unfälle mit Sach- schaden (i.e.S.)	Unfälle mit Per- sonen- schaden	Verunglückte			Schwer- wiegende Unfälle mit Sach- schaden (i.e.S.)
		Getö- tete	Schw.-	Leicht-			Getö- tete	Schw.-	Leicht-	
			-verletzte						-verletzte	
	Januar bis Juli 2025					Januar bis Juli 2024				
	innerorts									
Unfälle insgesamt	2 209	16	413	2 201	599	2 157	14	413	2 158	537
darunter Unfälle mit Beteiligung von Fahrern von:										
Krafträdern mit Versicherungskennz. davon:	224	-	47	209	14	217	-	46	195	10
Mofas, Kleinkrafträdern	207	-	42	195	11	208	-	45	186	9
E-Bikes	7	-	4	3	1	1	-	-	1	-
drei- und leichten vierrädri- gen Kfz	11	-	2	11	2	8	-	1	8	1
Elektrokleinstfahrzeugen	47	-	13	36	5	42	-	7	36	-
Krafträdern mit amtl. Kennzeichen davon:	160	1	45	134	10	119	2	39	96	11
zweirädri- gen Kraftfahrzeugen	155	1	44	129	10	116	2	38	91	10
drei- und leichten vierrädri- gen Kfz	5	-	1	5	-	3	-	1	5	1
Personenkraftwagen	1 588	8	258	1 669	581	1 568	8	256	1 650	515
Wohnmobilen	1	-	-	1	-	2	-	-	2	1
Kraftomnibussen	41	1	7	64	5	36	-	6	54	8
Güterkraftfahrzeugen	186	2	33	189	87	187	4	37	184	88
darunter:										
Liefer- u. Lastkraftw. <= 3,5 t ¹⁾	127	1	23	132	55	134	-	27	133	49
Liefer- u. Lastkraftw. > 3,5 t ¹⁾	28	-	3	30	19	29	1	5	29	24
Sattelzugmaschinen	26	1	6	22	9	23	3	3	24	12
landwirtschaftlichen Zugmaschinen	12	-	4	9	4	12	1	4	23	4
Fahrrädern	740	5	147	623	3	728	4	139	611	1
darunter:										
Pedelecs	211	2	54	163	-	169	3	35	140	-
Fußgängern	320	5	80	271	3	339	2	73	303	1
darunter:										
Fußgänger mit Sport- und Spielgerät	13	-	3	10	1	7	-	2	5	-
	außerorts, einschließlich Autobahnen									
Unfälle insgesamt	1 184	35	431	1 239	470	1 206	40	471	1 243	505
darunter Unfälle mit Beteiligung von Fahrern von:										
Krafträdern mit Versicherungskennz. davon:	78	2	27	69	5	65	1	25	58	3
Mofas, Kleinkrafträdern	72	2	24	59	3	59	1	21	52	2
E-Bikes	-	-	-	-	-	1	-	1	1	-
drei- und leichten vierrädri- gen Kfz	6	-	3	10	2	5	-	3	5	1
Elektrokleinstfahrzeugen	-	-	-	-	-	2	-	-	2	-
Krafträdern mit amtl. Kennzeichen davon:	193	13	98	120	3	173	8	105	91	5
zweirädri- gen Kraftfahrzeugen	192	13	98	118	3	172	8	104	89	5
drei- und leichten vierrädri- gen Kfz	1	-	-	2	-	1	-	1	2	-
Personenkraftwagen	870	21	295	1 023	413	919	33	332	1 051	452
Wohnmobilen	6	1	4	9	4	7	-	3	8	2
Kraftomnibussen	7	-	1	8	4	6	-	1	13	2
Güterkraftfahrzeugen	196	6	72	207	127	196	8	59	222	126
darunter:										
Liefer- u. Lastkraftw. <= 3,5 t ¹⁾	109	-	47	122	72	110	4	36	141	62
Liefer- u. Lastkraftw. > 3,5 t ¹⁾	32	3	7	35	31	38	-	12	37	30
Sattelzugmaschinen	65	3	24	60	37	50	3	14	51	43
landwirtschaftlichen Zugmaschinen	12	1	10	6	7	12	-	4	13	1
Fahrrädern	89	4	35	68	1	107	1	48	71	-
darunter:										
Pedelecs	24	1	9	19	-	36	1	20	17	-
Fußgängern	11	1	4	15	1	14	1	4	13	-
darunter:										
Fußgänger mit Sport- und Spielgerät	-	-	-	-	-	1	-	-	1	-

*) Die Tabelle enthält Mehrfachzählungen, da bei einem Unfall mehrere Verkehrsbeteiligungsarten beteiligt sein können.

1) ohne Liefer- und Lastkraftwagen mit Tankauflagen

Noch: 1. Straßenverkehrsunfälle und Verunglückte
Noch: 1.7 Nach Art der Verkehrsbeteiligung und Ortslagen *)

Art der Verkehrsbeteiligung	Unfälle mit Per- sonen- schaden	Verunglückte			Schwer- wiegende Unfälle mit Sach- schaden (i.e.S.)	Unfälle mit Per- sonen- schaden	Verunglückte			Schwer- wiegende Unfälle mit Sach- schaden (i.e.S.)
		Getö- tete	Schw.-	Leicht-			Getö- tete	Schw.-	Leicht-	
			-verletzte	-verletzte				-verletzte		
		Januar bis Juli 2025				Januar bis Juli 2024				
		inner- und außerorts								
Unfälle insgesamt	3 393	51	844	3 440	1 069	3 363	54	884	3 401	1 042
darunter Unfälle mit Beteiligung von Fahrern von:										
Kraftträdern mit Versicherungskennz. davon:	302	2	74	278	19	282	1	71	253	13
Mofas, Kleinkraftträdern	279	2	66	254	14	267	1	66	238	11
E-Bikes	7	-	4	3	1	2	-	1	2	-
drei- und leichten vierrädrigen Kfz	17	-	5	21	4	13	-	4	13	2
Elektrokleinstfahrzeugen	47	-	13	36	5	44	-	7	38	-
Kraftträdern mit amtl. Kennzeichen davon:	353	14	143	254	13	292	10	144	187	16
zwei- und leichten vierrädrigen Kraftfahrzeugen	347	14	142	247	13	288	10	142	180	15
drei- und leichten vierrädrigen Kfz	6	-	1	7	-	4	-	2	7	1
Personenkraftwagen	2 458	29	553	2 692	994	2 487	41	588	2 701	967
Wohnmobilen	1	-	-	1	-	2	-	-	2	1
Kraftomnibussen	48	1	8	72	9	42	-	7	67	10
Güterkraftfahrzeugen	382	8	105	396	214	383	12	96	406	214
darunter:										
Liefer- u. Lastkraftw. <= 3,5 t ¹⁾	236	1	70	254	127	244	4	63	274	111
Liefer- u. Lastkraftw. > 3,5 t ¹⁾	60	3	10	65	50	67	1	17	66	54
Sattelzugmaschinen	91	4	30	82	46	73	6	17	75	55
landwirtschaftlichen Zugmaschinen	24	1	14	15	11	24	1	8	36	5
Fahrrädern	829	9	182	691	4	835	5	187	682	1
darunter:										
Pedelecs	235	3	63	182	-	205	4	55	157	-
Fußgängern	331	6	84	286	4	353	3	77	316	1
darunter:										
Fußgänger mit Sport- und Spielgerät	13	-	3	10	1	8	-	2	6	-
					auf Autobahnen					
Unfälle insgesamt	258	6	89	314	204	282	7	98	323	274
darunter Unfälle mit Beteiligung von Fahrern von:										
Kraftträdern mit Versicherungskennz. davon:	-	-	-	-	-	-	-	-	-	-
Mofas, Kleinkraftträdern	-	-	-	-	-	-	-	-	-	-
E-Bikes	-	-	-	-	-	-	-	-	-	-
drei- und leichten vierrädrigen Kfz	-	-	-	-	-	-	-	-	-	-
Elektrokleinstfahrzeugen	-	-	-	-	-	-	-	-	-	-
Kraftträdern mit amtl. Kennzeichen	7	2	2	3	-	5	1	3	1	-
darunter:										
zwei- und leichten vierrädrigen Kraftfahrzeugen	7	2	2	3	-	5	1	3	1	-
drei- und leichten vierrädrigen Kfz	-	-	-	-	-	-	-	-	-	-
Personenkraftwagen	223	2	76	286	177	240	6	78	293	237
Wohnmobilen	4	-	3	5	2	6	-	3	7	2
Kraftomnibussen	2	-	-	3	1	-	-	-	-	-
Güterkraftfahrzeugen	84	3	29	89	61	102	5	33	107	85
darunter:										
Liefer- u. Lastkraftw. <= 3,5 t ¹⁾	37	-	14	47	30	52	3	19	61	34
Liefer- u. Lastkraftw. > 3,5 t ¹⁾	14	2	2	13	12	18	-	7	15	23
Sattelzugmaschinen	46	2	18	42	30	41	2	13	43	38
landwirtschaftlichen Zugmaschinen	-	-	-	-	-	-	-	-	-	-
Fahrrädern	-	-	-	-	-	-	-	-	-	-
darunter:										
Pedelecs	-	-	-	-	-	-	-	-	-	-
Fußgängern	-	-	-	-	-	1	-	1	2	-
darunter:										
Fußgänger mit Sport- und Spielgerät	-	-	-	-	-	-	-	-	-	-

*) Die Tabelle enthält Mehrfachzählungen, da bei einem Unfall mehrere Verkehrsbeteiligungsarten beteiligt sein können.

1) ohne Liefer- und Lastkraftwagen mit Tankauflagen

Noch: 1. Straßenverkehrsunfälle und Verunglückte

1.8 Nach Unfallkategorien und Ortslagen

Ortslage	Unfälle insgesamt	Unfälle mit Personen- schaden	Verunglückte				Schwer- wiegende Unfälle mit Sach- schaden (i.e.S)	sonstige Sachscha- densunfälle unter dem Einfluss berauschen- der Mittel	übrige Sach- schadens- unfälle	
			insgesamt	Getötete	Schwer-	Leicht-				
					verletzte					
	Alle Unfälle									
	Juli 2025									
	Innerorts	2 669	309	367	1	58	308	80	26	2 254
	Außerorts, ohne Autobahn	1 159	155	207	6	57	144	.	.	963
	Auf Autobahnen	328	54	96	2	25	69	.	.	228
	Innerorts und außerorts	4 156	518	670	9	140	521	164	29	3 445
	Dagegen Juli 2024	4 122	553	701	15	159	527	146	40	3 383
	Januar bis Juli 2025									
	Innerorts	19 794	2 209	2 630	16	413	2 201	599	152	16 834
	Außerorts, ohne Autobahn	7 353	926	1 296	29	342	925	.	.	6 142
	Auf Autobahnen	1 994	258	409	6	89	314	.	.	1 522
	Innerorts und außerorts	29 141	3 393	4 335	51	844	3 440	1 069	181	24 498
	Dagegen Jan. bis Juli 2024	28 619	3 363	4 339	54	884	3 401	1 042	218	23 996
	darunter Alkoholunfälle									
	Juli 2025									
	Insg. inner- und außerorts	80	40	54	.	.	39	16	24	x
	Dagegen Juli 2024	80	38	47	.	.	28	10	32	x
	Januar bis Juli 2025									
	Insg. inner- und außerorts	452	202	263	3	67	193	106	144	x
	Dagegen Jan. bis Juli 2024	478	203	237	6	67	164	95	180	x

2. Getötete und Verletzte

2.1 Nach Art der

Nr.	Art der Verkehrsbeteiligung ----- Alter	Getötete				Schwerverletzte			
		Juli		Januar bis Juli		Juli		Januar bis Juli	
		2025	2024	2025	2024	2025	2024	2025	2024
	Fahrer und Mitfahrer von								
1	Kraftträdern mit Versicherungskennzeichen	1	-	1	1	13	12	68	68
	davon:								
2	Mofas, Kleinkraftträdern	1	-	1	1	9	12	61	64
3	E-Bikes	-	-	-	-	2	-	4	1
4	Drei- und leichten vierrädrigen Kfz	-	-	-	-	2	-	3	3
5	Elektrokleinstfahrzeugen	-	-	-	-	4	1	13	6
6	Kraftträdern mit amtl. Kennzeichen	5	4	13	10	29	29	131	135
	davon:								
7	zweirädrigen Kraftfahrzeugen	5	4	13	10	29	29	130	133
8	drei- und leichten vierrädrigen Kfz	-	-	-	-	-	-	1	2
9	Personenkraftwagen	2	8	20	34	55	66	323	371
	darunter:								
10	im Alter von 18 bis unter 25 Jahren	-	1	3	7	7	15	45	74
11	Wohnmobilen	-	-	-	-	-	-	2	-
12	Bussen	-	-	-	-	-	-	7	2
13	Güterkraftfahrzeugen	-	-	2	-	5	6	35	34
	darunter:								
14	Liefer- und Lastkraftwagen mit zuläss. Gesamtgewicht <= 3,5 t ¹⁾	-	-	-	-	2	3	25	20
15	Liefer- und Lastkraftwagen mit zuläss. Gesamtgewicht > 3,5 t ¹⁾	-	-	1	-	-	1	1	3
16	Sattelzugmaschinen	-	-	1	-	2	2	7	9
17	landwirtschaftlichen Zugmaschinen	-	1	-	1	1	-	4	5
18	übrigen Kraftfahrzeugen	1	-	1	-	-	-	4	4
19	Kraftfahrzeugen zus.	9	13	37	46	107	114	587	625
20	Fahrrädern	-	2	8	5	26	34	173	181
	darunter:								
21	Pedelecs	-	2	3	4	8	14	60	52
22	unter 15 Jahren	-	-	-	-	3	-	18	23
23	anderen Fahrzeugen	-	-	-	-	-	1	2	4
24	Fußgänger	-	-	6	3	7	10	82	74
	darunter:								
25	Fußgänger mit Sport- oder Spielgerät	-	-	-	-	-	1	3	2
26	unter 15 Jahren	-	-	1	-	1	2	20	14
27	65 Jahre und mehr	-	-	4	2	5	6	35	28
28	Andere Personen	-	-	-	-	-	-	-	-
29	Insgesamt	9	15	51	54	140	159	844	884
	darunter:								
30	unter 15 Jahren	-	-	1	-	7	4	57	58
31	65 Jahre und mehr	4	6	14	20	38	41	211	173

1) ohne Liefer- und Lastkraftwagen mit Tankauflagen

im Straßenverkehr
Verkehrsbeteiligung

Leichtverletzte				Verunglückte insgesamt				Lfd. Nr.
Juli		Januar bis Juli		Juli		Januar bis Juli		
2025	2024	2025	2024	2025	2024	2025	2024	
52	52	256	233	66	64	325	302	1
49	49	238	221	59	61	300	286	2
2	-	3	2	4	-	7	3	3
1	3	15	10	3	3	18	13	4
6	2	33	34	10	3	46	40	5
34	43	216	162	68	76	360	307	6
33	42	210	157	67	75	353	300	7
1	1	6	5	1	1	7	7	8
248	254	1 814	1 822	305	328	2 157	2 227	9
52	30	336	296	59	46	384	377	10
1	2	5	4	1	2	7	4	11
11	4	51	49	11	4	58	51	12
25	20	124	140	30	26	161	174	13
19	16	88	107	21	19	113	127	14
6	3	17	14	6	4	19	17	15
-	1	12	15	2	3	20	24	16
2	2	8	21	3	3	12	27	17
3	3	17	19	4	3	22	23	18
382	382	2 524	2 484	498	509	3 148	3 155	19
116	114	643	634	142	150	824	820	20
45	33	168	147	53	49	231	203	21
15	8	96	73	18	8	114	96	22
3	1	31	11	3	2	33	15	23
20	30	236	270	27	40	324	347	24
1	1	10	5	1	2	13	7	25
2	3	52	56	3	5	73	70	26
5	12	54	68	10	18	93	98	27
-	-	6	2	-	-	6	2	28
521	527	3 440	3 401	670	701	4 335	4 339	29
30	44	268	266	37	48	326	324	30
82	96	520	528	124	143	745	721	31

Noch: 2. Getötete und Verletzte im Straßenverkehr

2.2 Nach Art der Verkehrsbeteiligung, Altersgruppen und Geschlecht

Alter von ... bis unter ... Jahren ----- Geschlecht	Verun- glückte insgesamt	Darunter				Verun- glückte insgesamt	Darunter				
		Fahrer und Mitfahrer von			Fuß- gänger		Fahrer und Mitfahrer von			Fuß- gänger	
		Personen- kraft- wagen	Kraft- rädern mit amtlichem Kenn- zeichen ¹⁾	Fahr- rädern ²⁾			Personen- kraft- wagen	Kraft- rädern mit amtlichem Kenn- zeichen ¹⁾	Fahr- rädern ²⁾		
		Juli 2025					Juli 2024				
unter 15	37	13	-	18	3	48	32	-	8	5	
männlich	25	6	-	16	2	27	16	-	7	3	
weiblich	12	7	-	2	1	21	16	-	1	2	
unbekannt	-	-	-	-	-	-	-	-	-	-	
15 - 18	59	8	4	7	-	57	3	8	4	-	
männlich	45	4	4	7	-	38	1	5	4	-	
weiblich	14	4	-	-	-	19	2	3	-	-	
unbekannt	-	-	-	-	-	-	-	-	-	-	
18 - 21	57	31	10	9	-	45	23	5	4	4	
männlich	43	19	9	8	-	30	13	5	3	2	
weiblich	14	12	1	1	-	15	10	-	1	2	
unbekannt	-	-	-	-	-	-	-	-	-	-	
21 - 25	50	28	9	5	2	45	23	3	11	1	
männlich	28	11	7	4	1	28	11	3	8	1	
weiblich	22	17	2	1	1	17	12	-	3	-	
unbekannt	-	-	-	-	-	-	-	-	-	-	
25 - 35	89	52	7	17	2	82	45	12	17	1	
männlich	51	25	6	10	1	58	31	9	12	1	
weiblich	38	27	1	7	1	24	14	3	5	-	
unbekannt	-	-	-	-	-	-	-	-	-	-	
35 - 45	94	36	6	26	2	89	41	15	17	5	
männlich	66	21	6	21	-	60	23	11	14	3	
weiblich	28	15	-	5	2	29	18	4	3	2	
unbekannt	-	-	-	-	-	-	-	-	-	-	
45 - 55	74	37	10	15	2	86	34	15	21	3	
männlich	43	17	8	8	2	53	18	13	11	1	
weiblich	31	20	2	7	-	33	16	2	10	2	
unbekannt	-	-	-	-	-	-	-	-	-	-	
55 - 65	85	39	11	17	6	102	48	14	30	3	
männlich	50	17	9	10	4	50	15	12	17	1	
weiblich	35	22	2	7	2	52	33	2	13	2	
unbekannt	-	-	-	-	-	-	-	-	-	-	
65 und mehr	124	61	11	27	10	143	79	4	34	18	
männlich	77	34	11	17	5	73	42	4	15	6	
weiblich	47	27	-	10	5	70	37	-	19	12	
unbekannt	-	-	-	-	-	-	-	-	-	-	
Zusammen	669	305	68	141	27	697	328	76	146	40	
männlich	428	154	60	101	15	417	170	62	91	18	
weiblich	241	151	8	40	12	280	158	14	55	22	
unbekannt	-	-	-	-	-	-	-	-	-	-	
Ohne Angabe	1	-	-	1	-	4	-	-	4	-	
Insgesamt	670	305	68	142	27	701	328	76	150	40	

1) einschl. drei- und leichten vierrädrigen Kfz

2) einschl. Pedelecs

Noch: 2. Getötete und Verletzte im Straßenverkehr
Noch: 2.2 Nach Art der Verkehrsbeteiligung, Altersgruppen und Geschlecht

Alter von ... bis unter ... Jahren ----- Geschlecht	Verun- glückte insgesamt	Darunter				Verun- glückte insgesamt	Darunter			
		Fahrer und Mitfahrer von			Fuß- gänger		Fahrer und Mitfahrer von			Fuß- gänger
		Personen- kraft- wagen	Kraft- rädern mit amtlichem Kenn- zeichen ¹⁾	Fahr- rädern ²⁾			Personen- kraft- wagen	Kraft- rädern mit amtlichem Kenn- zeichen ¹⁾	Fahr- rädern ²⁾	
Januar bis Juli 2025										
unter 15	326	113	4	114	73	324	128	4	96	70
männlich	189	48	4	90	38	191	66	2	68	43
weiblich	136	65	-	23	35	133	62	2	28	27
unbekannt	1	-	-	1	-	-	-	-	-	-
15 - 18	375	45	40	30	11	356	47	41	43	17
männlich	254	24	31	28	6	238	25	31	33	10
weiblich	121	21	9	2	5	117	22	10	10	6
unbekannt	-	-	-	-	-	1	-	-	-	1
18 - 21	293	183	40	32	6	301	194	32	22	13
männlich	193	110	31	26	1	197	114	27	16	10
weiblich	100	73	9	6	5	104	80	5	6	3
unbekannt	-	-	-	-	-	-	-	-	-	-
21 - 25	318	201	38	41	11	289	183	20	40	12
männlich	184	98	31	29	5	183	102	20	26	7
weiblich	134	103	7	12	6	106	81	-	14	5
unbekannt	-	-	-	-	-	-	-	-	-	-
25 - 35	528	298	46	93	27	559	326	40	105	28
männlich	343	167	40	67	16	344	174	32	75	17
weiblich	185	131	6	26	11	215	152	8	30	11
unbekannt	-	-	-	-	-	-	-	-	-	-
35 - 45	663	355	42	155	38	639	343	51	122	41
männlich	411	182	38	112	21	399	172	45	90	26
weiblich	252	173	4	43	17	240	171	6	32	15
unbekannt	-	-	-	-	-	-	-	-	-	-
45 - 55	498	262	54	91	29	529	270	51	110	27
männlich	289	119	45	64	13	310	133	43	73	10
weiblich	209	143	9	27	16	219	137	8	37	17
unbekannt	-	-	-	-	-	-	-	-	-	-
55 - 65	581	306	61	112	32	607	322	51	139	37
männlich	341	135	53	71	23	337	147	43	89	15
weiblich	240	171	8	41	9	270	175	8	50	22
unbekannt	-	-	-	-	-	-	-	-	-	-
65 und mehr	745	394	34	154	93	721	414	17	136	98
männlich	427	219	33	99	31	383	200	16	86	42
weiblich	318	175	1	55	62	338	214	1	50	56
unbekannt	-	-	-	-	-	-	-	-	-	-
Zusammen	4 327	2 157	359	822	320	4 325	2 227	307	813	343
männlich	2 631	1 102	306	586	154	2 582	1 133	259	556	180
weiblich	1 695	1 055	53	235	166	1 742	1 094	48	257	162
unbekannt	1	-	-	1	-	1	-	-	-	1
Ohne Angabe	8	-	1	2	4	14	-	-	7	4
Insgesamt	4 335	2 157	360	824	324	4 339	2 227	307	820	347

1) einschl. drei- und leichten vierrädrigen Kfz

2) einschl. Pedelecs

3. An Straßenverkehrsunfällen beteiligte Fahrzeugführer und Fußgänger

3.1. Beteiligte nach Art der Verkehrsbeteiligung

Art der Verkehrsbeteiligung ----- Alter	Unfälle mit Personenschaden	Schwerwiegende Unfälle mit Sachschaden (i.e.S.)	Unfälle mit Personenschaden	Schwerwiegende Unfälle mit Sachschaden (i.e.S.)	Unfälle mit Personenschaden	Schwerwiegende Unfälle mit Sachschaden (i.e.S.)	Unfälle mit Personenschaden	Schwerwiegende Unfälle mit Sachschaden (i.e.S.)
	Juli				Januar bis Juli			
	2025		2024		2025		2024	
Fahrer von								
Kraftträdern mit Versicherungskennzeichen	63	5	65	1	321	19	301	14
davon:								
Mofas, Kleinkraftträdern	57	3	63	1	297	14	285	11
E-Bikes	4	1	-	-	7	1	3	-
Drei- und leichten vierrädrigen Kfz	2	1	2	-	17	4	13	3
Elektrokleinstfahrzeugen	10	-	3	-	47	5	44	-
Kraftträdern mit amtl. Kennzeichen	69	2	74	2	362	15	301	16
davon:								
zweirädrigen Kraftfahrzeugen	68	2	73	2	356	15	297	15
drei- und leichten vierrädrigen Kfz	1	-	1	-	6	-	4	1
Personenkraftwagen	464	222	501	197	3 427	1 509	3 506	1 433
darunter:								
18 bis 24 Jahre	67	26	59	29	492	200	483	199
Wohnmobilen	2	2	2	-	7	4	9	3
Bussen	8	-	7	1	48	9	44	11
Güterkraftfahrzeugen	64	33	73	32	422	242	419	244
darunter:								
Liefer- und Lastkraftwagen mit zuläss. Gesamtgewicht <= 3,5 t ¹⁾	36	18	41	19	244	132	254	121
Liefer- und Lastkraftwagen mit zuläss. Gesamtgewicht > 3,5 t ¹⁾	9	9	16	4	64	50	70	57
Sattelzugmaschinen	14	6	13	7	94	52	77	57
landwirtschaftlichen Zugmaschinen	6	2	7	-	24	11	24	5
übrigen Kraftfahrzeugen	8	1	6	3	31	5	33	6
Kraftfahrzeugen zusammen	694	267	738	236	4 689	1 819	4 681	1 732
darunter flüchtig	33	18	39	20	249	144	235	152
Fahrrädern	149	2	161	-	877	5	884	1
darunter:								
Pedelecs	55	-	52	-	241	-	212	-
unter 15 Jahren	15	-	9	-	113	-	102	-
anderen Fahrzeugen	8	7	8	11	63	51	45	65
Fußgänger	27	1	45	-	341	4	365	1
darunter:								
Fußgänger mit Sport- oder Spielgerät	1	-	3	-	13	1	9	-
unter 15 Jahren	3	-	6	-	77	1	73	-
65 Jahre und mehr	10	1	18	-	94	1	100	-
Andere Personen	-	-	1	-	12	3	6	2
Insgesamt	878	277	953	247	5 982	1 882	5 981	1 801
darunter:								
unter 15 Jahren	19	1	15	-	200	3	180	-
65 Jahre und mehr	162	52	196	38	1 054	312	1 014	281

1) ohne Liefer- und Lastkraftwagen mit Tankauflagen

Noch: 3. An Straßenverkehrsunfällen beteiligte Fahrzeugführer und Fußgänger

3.2 Beteiligte an Unfällen mit Personenschaden nach Art der Verkehrsbeteiligung, Altersgruppen und Geschlecht

Alter von ... bis unter ... Jahren ----- Geschlecht	Insgesamt	Darunter				Insgesamt	Darunter														
		Fahrer von			Fuß- gänger		Fahrer von			Fuß- gänger											
		Personen- kraft- wagen	Kraft- rädern mit amtlichem Kenn- zeichen ¹⁾	Fahr- rädern ²⁾			Personen- kraft- wagen	Kraft- rädern mit amtlichem Kenn- zeichen ¹⁾	Fahr- rädern ²⁾												
Juli 2025											Juli 2024										
unter 15	19	-	-	15	3	15	-	-	9	6											
männlich	15	-	-	13	2	11	-	-	7	4											
unbekann	-	-	-	-	-	-	-	-	-	-											
weiblich	4	-	-	2	1	4	-	-	2	2											
15 - 18	47	-	4	7	-	52	-	7	4	-											
männlich	40	-	4	7	-	37	-	4	4	-											
unbekann	-	-	-	-	-	-	-	-	-	-											
weiblich	7	-	-	-	-	15	-	3	-	-											
18 - 21	57	30	10	9	-	56	31	5	4	4											
männlich	42	17	9	8	-	41	21	5	3	2											
unbekann	-	-	-	-	-	-	-	-	-	-											
weiblich	15	13	1	1	-	15	10	-	1	2											
21 - 25	63	37	9	6	2	54	28	3	10	2											
männlich	39	20	7	4	1	35	15	3	7	1											
weiblich	24	17	2	2	1	19	13	-	3	1											
25 - 35	115	70	7	18	2	118	66	12	19	2											
männlich	70	37	6	11	1	83	41	9	14	1											
unbekann	-	-	-	-	-	-	-	-	-	-											
weiblich	45	33	1	7	1	35	25	3	5	1											
35 - 45	128	67	6	26	2	139	85	13	17	5											
männlich	93	45	6	21	-	95	51	11	14	3											
unbekann	-	-	-	-	-	-	-	-	-	-											
weiblich	35	22	-	5	2	44	34	2	3	2											
45 - 55	124	77	9	15	2	126	55	15	22	3											
männlich	82	46	8	8	2	86	32	13	12	1											
unbekann	-	-	-	-	-	-	-	-	-	-											
weiblich	42	31	1	7	-	40	23	2	10	2											
55 - 65	133	74	12	18	6	172	100	15	32	3											
männlich	94	45	12	11	4	110	53	15	19	1											
unbekann	-	-	-	-	-	-	-	-	-	-											
weiblich	39	29	-	7	2	62	47	-	13	2											
65 und mehr	162	95	12	29	10	196	126	4	36	18											
männlich	113	62	12	19	5	129	91	4	16	6											
unbekann	-	-	-	-	-	-	-	-	-	-											
weiblich	49	33	-	10	5	67	35	-	20	12											
Zusammen	848	450	69	143	27	928	491	74	153	43											
männlich	588	272	64	102	15	627	304	64	96	19											
unbekann	-	-	-	-	-	-	-	-	-	-											
weiblich	260	178	5	41	12	301	187	10	57	24											
Ohne Angabe	30	14	-	6	-	25	10	-	8	2											
Insgesamt	878	464	69	149	27	953	501	74	161	45											

1) einschl. drei- und leichten vierradrigen Kfz

2) einschl. Pedelecs

Noch: 3. An Straßenverkehrsunfällen beteiligte Fahrzeugführer und Fußgänger

Noch: 3.2 Beteiligte an Unfällen mit Personenschaden nach Art der Verkehrsbeteiligung und Altersgruppen

Alter von ... bis unter ... Jahren ----- Geschlecht	Insgesamt	Darunter				Insgesamt	Darunter														
		Fahrer von			Fuß- gänger		Fahrer von			Fuß- gänger											
		Personen- kraft- wagen	Kraft- rädern mit amtlichem Kenn- zeichen ¹⁾	Fahr- rädern ²⁾			Personen- kraft- wagen	Kraft- rädern mit amtlichem Kenn- zeichen ¹⁾	Fahr- rädern ²⁾												
Januar bis Juli 2025											Januar bis Juli 2024										
unter 15	200	1	2	113	77	180	-	-	102	73											
männlich	137	-	2	91	41	122	-	-	74	46											
unbekann	1	-	-	1	-	-	-	-	-	-											
weiblich	62	1	-	21	36	58	-	-	28	27											
15 - 18	327	4	37	32	13	311	6	35	48	20											
männlich	244	4	31	30	8	224	4	29	37	12											
unbekann	-	-	-	-	-	1	-	-	-	1											
weiblich	83	-	6	2	5	86	2	6	11	7											
18 - 21	328	216	38	32	7	347	236	32	25	14											
männlich	221	133	31	26	1	245	156	27	19	11											
unbekann	1	1	-	-	-	-	-	-	-	-											
weiblich	106	82	7	6	6	102	80	5	6	3											
21 - 25	409	276	38	43	11	368	247	22	41	13											
männlich	253	155	31	30	5	253	157	22	27	7											
weiblich	156	121	7	13	6	115	90	-	14	6											
25 - 35	711	426	50	99	32	778	490	38	111	29											
männlich	479	251	44	71	18	499	272	32	80	17											
unbekann	-	-	-	-	-	1	1	-	-	-											
weiblich	232	175	6	28	14	278	217	6	31	12											
35 - 45	983	616	43	163	38	1 006	632	53	131	42											
männlich	633	348	40	117	21	667	363	49	97	27											
unbekann	1	1	-	-	-	1	1	-	-	-											
weiblich	349	267	3	46	17	338	268	4	34	15											
45 - 55	845	510	54	98	29	828	507	50	113	28											
männlich	548	290	46	70	13	545	298	45	76	11											
unbekann	1	-	-	-	-	1	1	-	-	-											
weiblich	296	220	8	28	16	282	208	5	37	17											
55 - 65	940	580	62	114	33	990	609	54	144	37											
männlich	634	338	57	73	24	648	354	48	92	15											
unbekann	2	2	-	-	-	-	-	-	-	-											
weiblich	304	240	5	41	9	342	255	6	52	22											
65 und mehr	1 054	699	36	160	94	1 014	694	17	141	100											
männlich	713	480	36	103	32	680	473	17	89	44											
unbekann	1	1	-	-	-	-	-	-	-	-											
weiblich	340	218	-	57	62	334	221	-	52	56											
Zusammen	5 797	3 328	360	854	334	5 822	3 421	301	856	356											
männlich	3 862	1 999	318	611	163	3 883	2 077	269	591	190											
unbekann	7	5	-	1	-	4	3	-	-	1											
weiblich	1 928	1 324	42	242	171	1 935	1 341	32	265	165											
Ohne Angabe	185	99	2	23	7	159	85	-	28	9											
Insgesamt	5 982	3 427	362	877	341	5 981	3 506	301	884	365											

1) einschl. drei- und leichten vierrädrigen Kfz

2) einschl. Pedelecs

Noch 3. An Straßenverkehrsunfällen beteiligte Fahrzeugführer und Fußgänger
3.3 Hauptverursacher nach Art der Verkehrsbeteiligung und Altersgruppen

Art der Verkehrsbeteiligung ----- Alter	Unfälle mit Personen- schaden	Verunglückte			Schwer- wiegende Unfälle mit Sach- schaden (i.e.S.)	Unfälle mit Personen- schaden	Verunglückte			Schwer- wiegende Unfälle mit Sach- schaden (i.e.S.)
		Getö- tete	Schw.-	Leicht-			Getö- tete	Schw.-	Leicht-	
			verletzte					verletzte		
Fahrer von	Juli 2025					Juli 2024				
Krafträdern mit Ver- sicherungskennzeichen	44	1	11	38	1	40	-	7	38	
davon:										
Mofas, Kleinkrafträdern	39	1	7	36	1	38	-	7	35	-
E-Bikes	3	-	2	1	-	-	-	-	-	-
Drei- und leichten vierrädri- gen Kfz	2	-	2	1	-	2	-	-	3	-
Elektrokleinstfahrzeu- gen	6	-	4	2	-	3	-	1	2	-
Krafträdern mit amtl. Kenn- zeichen	54	5	25	26	1	47	2	18	33	-
davon:										
zwei- und leichten Kraftfahr- zeugen	54	5	25	26	1	46	2	18	32	-
drei- und leichten vierrädri- gen Kfz	-	-	-	-	-	1	-	-	1	-
Personenkraftwagen	259	2	69	305	129	302	9	87	317	123
darunter:										
18 bis 24 Jahre	45	1	13	51	19	42	1	20	50	24
Wohnmobilen	2	-	-	3	1	-	-	-	-	-
Bussen	4	-	-	5	-	4	-	-	4	1
Güterkraftfahrzeugen	34	-	5	44	22	43	2	13	40	12
darunter:										
Liefer- und Lastkraftwagen mit zuläss. Gesamtgewicht <= 3,5 t ¹⁾	19	-	3	26	14	25	2	6	25	8
Liefer- und Lastkraftwagen mit zuläss. Gesamtgewicht > 3,5 t ¹⁾	6	-	-	10	4	11	-	4	10	3
Sattelzugmaschinen	6	-	2	5	4	5	-	3	3	-
landwirtschaftlichen Zugmaschi- nen	4	-	2	3	2	4	1	1	5	-
übrigen Kraftfahrzeugen	6	1	-	5	1	5	-	-	5	-
Kraftfahrzeugen zusammen	413	9	116	431	157	448	14	127	444	136
darunter flüchtig	32	-	2	42	18	36	-	4	35	20
Fahrrädern	96	-	22	81	-	88	1	27	65	-
darunter:										
Pedelecs	37	-	8	33	-	32	1	11	21	-
unter 15 Jahren	11	-	3	9	-	2	-	-	2	-
anderen Fahrzeugen	6	-	1	6	7	4	-	2	7	10
Fußgänger	3	-	1	3	-	12	-	3	10	-
darunter:										
Fußgänger mit Sport- oder Spielgerät	-	-	-	-	-	1	-	-	1	-
unter 15 Jahren	1	-	-	2	-	2	-	1	2	-
65 Jahre und mehr	-	-	-	-	-	4	-	1	3	-
Andere Personen	-	-	-	-	-	1	-	-	1	-
Insgesamt	518	9	140	521	164	553	15	159	527	146
darunter:										
unter 15 Jahren	12	-	3	11	1	4	-	1	4	-
65 Jahre und mehr	96	4	31	106	31	115	4	45	104	27

1) ohne Liefer- und Lastkraftwagen

Noch: 3. An Straßenverkehrsunfällen beteiligte Fahrzeugführer und Fußgänger

Noch: 3.3 Hauptverursacher nach Art der Verkehrsbeteiligung und Altersgruppen

Art der Verkehrsbeteiligung ----- Alter	Unfälle mit Personen- schaden	Verunglückte			Schwer- wiegende Unfälle mit Sach- schaden (i.e.S.)	Unfälle mit Personen- schaden	Verunglückte			Schwer- wiegende Unfälle mit Sach- schaden (i.e.S.)
		Getö- tete	Schw.-	Leicht-			Getö- tete	Schw.-	Leicht-	
			verletzte					verletzte		
Fahrer von	Januar bis Juli 2025					Januar bis Juli 2024				
Krafträdern mit Ver- sicherungskennzeichen	192	2	54	169	12	174	1	49	155	3
davon:										
Mofas, Kleinkrafträdern	175	2	47	156	9	162	1	44	144	2
E-Bikes	5	-	4	1	-	2	-	1	2	-
Drei- und leichten vierrädri- gen Kfz	12	-	3	12	3	10	-	4	9	1
Elektrokleinstfahrzeu- gen	33	-	12	22	1	33	-	5	28	-
Krafträdern mit amtl. Kenn- zeichen	251	12	107	163	6	199	8	105	118	7
davon:										
zwei- und leichten Kraftfahr- zeugen	248	12	107	159	6	196	8	104	113	6
drei- und leichten vierrädri- gen Kfz	3	-	-	4	-	3	-	1	5	1
Personenkraftwagen	1 998	26	441	2 255	849	2 050	36	493	2 274	846
darunter:										
18 bis 24 Jahre	338	6	84	402	132	330	8	92	394	144
Wohnmobilen	5	-	1	7	2	3	-	-	3	-
Bussen	21	1	1	25	4	20	-	2	39	6
Güterkraftfahrzeugen	248	4	59	261	136	256	6	65	253	122
darunter:										
Liefer- und Lastkraftwagen mit zuläss. Gesamtgewicht <= 3,5 t ¹⁾	159	1	44	169	85	163	4	43	169	73
Liefer- und Lastkraftwagen mit zuläss. Gesamtgewicht > 3,5 t ¹⁾	39	1	3	46	23	37	1	8	35	25
Sattelzugmaschinen	38	2	9	35	23	45	1	12	40	21
landwirtschaftlichen Zugmaschi- nen	15	-	10	9	5	18	1	7	28	1
übrigen Kraftfahrzeugen	22	1	4	27	2	17	-	3	18	1
Kraftfahrzeugen zusammen	2 785	46	689	2 938	1 017	2 770	52	729	2 916	986
darunter flüchtig	235	-	20	256	139	221	1	31	208	149
Fahrrädern	510	5	132	403	3	494	2	135	391	1
darunter:										
Pedelecs	138	1	47	100	-	110	2	34	82	-
unter 15 Jahren	70	-	14	59	-	61	-	18	46	-
anderen Fahrzeugen	36	-	6	36	47	24	-	7	25	54
Fußgänger	59	-	16	57	1	72	-	12	67	1
darunter:										
Fußgänger mit Sport- oder Spielgerät	5	-	1	4	-	4	-	-	4	-
unter 15 Jahren	22	-	8	18	-	29	-	6	24	-
65 Jahre und mehr	4	-	2	4	-	14	-	3	13	-
Andere Personen	3	-	1	6	1	3	-	1	2	-
Insgesamt	3 393	51	844	3 440	1 069	3 363	54	884	3 401	1 042
darunter:										
unter 15 Jahren	100	-	26	82	1	94	-	25	73	-
65 Jahre und mehr	614	9	177	608	185	626	15	182	621	172

1) ohne Liefer- und Lastkraftwagen

4. Ursachen von Straßenverkehrsunfällen

4.1 Fehlverhalten der Fahrzeugführer bei Straßenverkehrsunfällen mit Personenschaden

Ursache	Insgesamt	Darunter			Insgesamt	Darunter		
		Personen- kraft- wagen	Krafträder mit amt- lichen Kenn- zeichen ¹⁾	Fahr- räder ²⁾		Personen- kraft- wagen	Krafträder mit amt- lichen Kenn- zeichen ¹⁾	Fahr- räder ²⁾
	Juli 2025				Juli 2024			
Insgesamt	660	340	62	129	687	385	59	112
Verkehrstüchtigkeit	62	32	3	16	73	39	6	20
darunter								
Alkoholeinfluss	40	15	.	.	37	12	.	16
Einfluss anderer berauschender Mittel	6	4	-	.	11	7	.	3
Ablenkung	25	10	3	7	26	11	4	3
Straßenbenutzung	56	29	3	10	61	35	5	11
Geschwindigkeit	145	62	35	24	137	68	25	22
Abstand	66	42	2	6	74	40	4	5
Überholen	46	30	4	3	48	36	5	-
Vorbeifahren	1	1	-	-	-	-	-	-
Nebeneinanderfahren	8	4	-	-	4	3	-	1
Vorfahrt/Vorrang	73	47	2	12	84	59	3	12
Abbiegen, Wenden, Rückwärtsfahren, Ein- und Anfahren	59	38	3	9	70	46	-	8
Falsches Verhalten gegenüber Fußgängern	12	10	-	1	23	15	-	4
darunter								
an Überwegen, Furten	-	-	-	-	1	-	-	-
Ruhender Verkehr, Verkehrssicherung	5	5	-	-	7	6	-	-
Nichtbeachten der Beleuchtungs- vorschriften	-	-	-	-	1	-	-	1
Ladung, Besetzung	4	-	-	1	1	-	-	1
Andere Fehler beim Fahrzeugführer	98	30	7	40	78	27	7	24
	Januar bis Juli 2025				Januar bis Juli 2024			
Insgesamt	4 212	2 505	289	709	4 174	2 550	235	679
Verkehrstüchtigkeit	380	207	14	102	356	194	13	104
darunter								
Alkoholeinfluss	198	87	.	.	198	87	.	80
Einfluss anderer berauschender Mittel	61	32	3	.	51	23	.	18
Ablenkung	180	102	12	35	135	64	9	26
Straßenbenutzung	367	188	17	78	342	173	16	91
Geschwindigkeit	809	429	154	104	822	456	116	109
Abstand	504	332	31	37	497	340	21	29
Überholen	214	145	20	8	246	167	20	13
Vorbeifahren	10	5	1	3	11	8	-	1
Nebeneinanderfahren	25	15	-	-	38	22	-	3
Vorfahrt/Vorrang	528	387	4	63	536	431	3	45
Abbiegen, Wenden, Rückwärtsfahren, Ein- und Anfahren	469	340	8	49	460	343	3	45
Falsches Verhalten gegenüber Fußgängern	192	152	3	20	208	146	2	28
darunter								
an Überwegen, Furten	24	22	-	-	26	19	-	-
Ruhender Verkehr, Verkehrssicherung	27	19	-	-	35	25	-	-
Nichtbeachten der Beleuchtungs- vorschriften	-	-	-	-	1	-	-	1
Ladung, Besetzung	10	-	-	2	6	2	-	1
Andere Fehler beim Fahrzeugführer	497	184	25	208	481	179	32	183

1) einschl. drei- und leichten vierrädrigen Kfz

2) einschl. Pedelecs

Noch: 4. Ursachen von Straßenverkehrsunfällen

4.2. Straßenverkehrsunfälle und Verunglückte nach Unfallursachen *)

Ursache ----- Ortslage	Unfälle mit Per- sonen- schaden	Verunglückte			Schwer- wiegende Unfälle mit Sach- schaden (i.e.S.)	Unfälle mit Per- sonen- schaden	Verunglückte			Schwer- wiegende Unfälle mit Sach- schaden (i.e.S.)
		Getö- tete	Schw.-	Leicht-			Getö- tete	Schw.-	Leicht-	
			verletzte					verletzte		
Juli 2025										
Juli 2024										
Fehlverhalten der Fahrzeugführer										
Alkoholeinfluss	40	.	14	39	16	37	.	17	27	10
Einfluss anderer berauschender Mittel (z.B. Drogen, Rauschgift)	6	-	6	4	.	11	.	3	12	7
Übermüdung	5	-	-	9	3	10	-	1	12	2
innerorts	-	-	-	-	-	4	-	1	5	-
außerorts	5	-	-	9	3	6	-	-	7	2
Sonstige körperliche oder geistige Mängel	11	1	2	15	2	15	1	6	15	1
innerorts	2	-	1	2	1	11	1	5	12	1
außerorts	9	1	1	13	1	4	-	1	3	-
Ablenkung i.S. des §23 Abs. 1a StVO	-	-	-	-	1	-	-	-	-	1
innerorts	-	-	-	-	1	-	-	-	-	-
außerorts	-	-	-	-	-	-	-	-	-	1
Ablenkung in anderen Fällen	25	2	5	22	2	26	-	8	22	2
innerorts	10	-	3	8	1	9	-	2	7	-
außerorts	15	2	2	14	1	17	-	6	15	2
Falschfahrt auf Straßen mit nach Fahrtrichtung getrennten Fahrbahnen (Stichwort „Falschfahrer“)										
	-	-	-	-	-	-	-	-	-	-
innerorts	-	-	-	-	-	-	-	-	-	-
außerorts	-	-	-	-	-	-	-	-	-	-
Benutzung der Fahrbahn entgegen der vorgeschriebenen Fahrtrichtung in anderen Fällen (Stichwort „Einbahnstraße“)										
	2	-	1	1	-	3	-	-	4	-
innerorts	1	-	1	-	-	3	-	-	4	-
außerorts	1	-	-	1	-	-	-	-	-	-
Benutzung der falschen Fahrbahn (auch Richtungsfahrbahn) oder verbotswidrige Benutzung anderer Straßenteile										
	16	2	3	16	5	13	-	3	11	6
innerorts	10	1	3	6	-	6	-	1	5	-
außerorts	6	1	-	10	5	7	-	2	6	6
Verstoß gegen das Rechtsfahrgebot	36	-	12	47	21	44	3	15	45	11
innerorts	19	-	3	26	11	23	1	4	24	10
außerorts	17	-	9	21	10	21	2	11	21	1
Nicht angepasste Geschwindigkeit mit gleichzeitigem Überschreiten der zulässigen Höchstgeschwindigkeit										
	2	1	3	-	1	6	-	6	4	5
innerorts	-	-	-	-	-	1	-	-	1	1
außerorts	2	1	3	-	1	5	-	6	3	4
Nicht angepasste Geschwindigkeit in anderen Fällen										
	143	3	58	121	62	129	5	34	127	52
innerorts	46	-	14	38	14	45	1	7	42	6
außerorts	97	3	44	83	48	84	4	27	85	46
Ungenügender Sicherheitsabstand	64	1	7	88	1	69	3	16	79	9
innerorts	40	-	2	56	1	43	-	5	46	3
außerorts	24	1	5	32	-	26	3	11	33	6
Starkes Bremsen des Vorausfahrenden ohne zwingenden Grund										
	2	-	-	8	-	3	-	-	3	1
innerorts	2	-	-	8	-	2	-	-	2	-
außerorts	-	-	-	-	-	1	-	-	1	1
Unzulässiges Rechtsüberholen	3	-	5	2	1	2	-	-	2	-
innerorts	1	-	1	-	1	1	-	-	1	-
außerorts	2	-	4	2	-	1	-	-	1	-
Überholen trotz Gegenverkehrs	4	1	-	4	1	5	2	5	3	-
innerorts	2	-	-	2	1	-	-	-	-	-
außerorts	2	1	-	2	-	5	2	5	3	-
Überholen trotz unklarer Verkehrslage	5	1	3	2	1	5	1	3	3	1
innerorts	2	-	2	1	1	1	1	1	-	1
außerorts	3	1	1	1	-	4	-	2	3	-
Überholen trotz unzureichender Sichtverhältnisse										
	-	-	-	-	-	1	1	2	-	-
innerorts	-	-	-	-	-	-	-	-	-	-
außerorts	-	-	-	-	-	1	1	2	-	-

*) Die Tabelle enthält Mehrfachzählungen, weil bei einem Unfall bis zu acht Ursachen eingetragen werden.

Noch: 4. Ursachen von Straßenverkehrsunfällen
Noch: 4.2. Straßenverkehrsunfälle und Verunglückte nach Unfallursachen *)

Ursache ----- Ortslage	Unfälle mit Per- sonen- schaden	Verunglückte			Schwer- wiegende Unfälle mit Sach- schaden (i.e.S.)	Unfälle mit Per- sonen- schaden	Verunglückte			Schwer- wiegende Unfälle mit Sach- schaden (i.e.S.)
		Getö- tete	Schw.-	Leicht-			Getö- tete	Schw.-	Leicht-	
			verletzte					verletzte		
	Juli 2025					Juli 2024				
noch: Fehlverhalten der Fahrzeugführer										
Überholen ohne Beachtung des nachfolgenden Verkehrs und/oder ohne rechtzeitige und deutliche Ankündigung des Ausscherens	7	-	3	13	3	8	1	7	5	3
innerorts	-	-	-	-	-	1	-	1	-	1
außerorts	7	-	3	13	3	7	1	6	5	2
Fehler beim Wiedereinordnen n. rechts	3	2	3	-	-	3	-	1	6	2
innerorts	1	-	1	-	-	-	-	-	-	-
außerorts	2	2	2	-	-	3	-	1	6	2
Sonstige Fehler beim Überholen (z.B. ohne genügenden Seitenabstand)	22	-	5	23	1	21	-	7	22	3
innerorts	4	-	1	3	-	6	-	1	5	-
außerorts	18	-	4	20	1	15	-	6	17	3
Fehler beim Überholtwerden	2	-	-	2	2	3	1	1	2	-
innerorts	2	-	-	2	1	-	-	-	-	-
außerorts	-	-	-	-	1	3	1	1	2	-
Nichtbeachten des Vorranges entgegenkommender Fahrzeuge beim Vorbeifahren an haltenden Fahrzeugen, Absperrungen oder Hindernissen	1	-	-	1	-	-	-	-	-	-
innerorts	-	-	-	-	-	-	-	-	-	-
außerorts	1	-	-	1	-	-	-	-	-	-
Nichtbeachten des nachfolgenden Verkehrs beim Vorbeifahren an haltenden Fahrzeugen, Absperrungen oder Hindernissen und/oder ohne rechtzeitige und deutliche Ankündigung des Ausscherens	-	-	-	-	-	-	-	-	-	-
innerorts	-	-	-	-	-	-	-	-	-	-
außerorts	-	-	-	-	-	-	-	-	-	-
Nebeneinanderfahren, fehlerhaftes Wechseln des Fahrstreifens beim Nebeneinanderfahren oder Nichtbeachten des Reißverschlussverfahrens	8	-	2	8	-	4	-	-	5	1
innerorts	4	-	-	5	-	3	-	-	3	-
außerorts	4	-	2	3	-	1	-	-	2	1
Nichtbeachten der Regel "rechts vor links"	10	-	2	8	6	7	-	2	5	4
innerorts	10	-	2	8	6	7	-	2	5	4
außerorts	-	-	-	-	-	-	-	-	-	-
Nichtbeachten der die Vorfahrt regelnden Verkehrszeichen	51	-	12	54	36	59	-	18	63	21
innerorts	37	-	6	39	29	43	-	8	46	17
außerorts	14	-	6	15	7	16	-	10	17	4
Nichtbeachten der Vorfahrt des durchgehenden Verkehrs auf Autobahnen oder Kraftfahrstraßen	-	-	-	-	1	-	-	-	-	1
innerorts	-	-	-	-	-	-	-	-	-	-
außerorts	-	-	-	-	1	-	-	-	-	1
Nichtbeachten der Vorfahrt durch Fahrzeuge, die aus Feld- und Waldwegen kommen	4	-	1	5	-	2	-	1	1	-
innerorts	2	-	-	2	-	-	-	-	-	-
außerorts	2	-	1	3	-	2	-	1	1	-
Nichtbeachten der Verkehrsregelung durch Polizeibeamte oder Lichtzeichen	5	-	2	4	7	13	1	2	14	5
innerorts	5	-	2	4	7	10	1	2	11	4
außerorts	-	-	-	-	-	3	-	-	3	1
Nichtbeachten des Vorranges entgegenkommender Fahrzeuge	3	-	-	3	2	2	-	-	3	1
innerorts	3	-	-	3	1	2	-	-	3	1
außerorts	-	-	-	-	1	-	-	-	-	-
Nichtbeachten des Vorranges von Schienenfahrzeugen an Bahnübergängen	-	-	-	-	-	1	-	-	1	-
innerorts	-	-	-	-	-	1	-	-	1	-
außerorts	-	-	-	-	-	-	-	-	-	-
Fehler beim Abbiegen (§ 9) nach rechts	5	-	-	7	2	10	-	2	8	2
innerorts	5	-	-	7	2	7	-	-	7	2
außerorts	-	-	-	-	-	3	-	2	1	-

*) Die Tabelle enthält Mehrfachzählungen, weil bei einem Unfall bis zu acht Ursachen eingetragen werden.

Noch: 4. Ursachen von Straßenverkehrsunfällen
Noch: 4.2. Straßenverkehrsunfälle und Verunglückte nach Unfallursachen *)

Ursache ----- Ortslage	Unfälle mit Per- sonen- schaden	Verunglückte			Schwer- wiegende Unfälle mit Sach- schaden (i.e.S.)	Unfälle mit Per- sonen- schaden	Verunglückte			Schwer- wiegende Unfälle mit Sach- schaden (i.e.S.)	
		Getö- tete	Schw.-	Leicht-			Getö- tete	Schw.-	Leicht-		
			verletzte					verletzte			
Juli 2025						Juli 2024					
noch: Fehlverhalten der Fahrzeugführer											
Fehler beim Abbiegen (§ 9) nach links	23	1	4	28	5	28	1	10	32	7	
innerorts	14	-	2	16	4	20	-	8	25	7	
außerorts	9	1	2	12	1	8	1	2	7	-	
Fehler b. Wenden o. Rückwärtsfahren	10	-	2	8	5	10	-	4	6	4	
innerorts	7	-	2	5	4	10	-	4	6	3	
außerorts	3	-	-	3	1	-	-	-	-	1	
Fehler beim Einfahren in den fließenden Verkehr (z.B. aus einem Grundstück, von einem anderen Straßenteil oder beim											
Anfahren vom Fahrbahnrand)	20	-	3	18	1	22	-	2	22	5	
innerorts	20	-	3	18	1	20	-	-	21	5	
außerorts	-	-	-	-	-	2	-	2	1	-	
Falsches Verhalten gegenüber Fußgängern											
- an Fußgängerüberwegen	-	-	-	-	-	1	-	-	1	-	
innerorts	-	-	-	-	-	1	-	-	1	-	
außerorts	-	-	-	-	-	-	-	-	-	-	
- an Fußgängerfurten	-	-	-	-	-	-	-	-	-	-	
innerorts	-	-	-	-	-	-	-	-	-	-	
außerorts	-	-	-	-	-	-	-	-	-	-	
- beim Abbiegen	1	-	1	-	-	2	-	-	2	-	
innerorts	1	-	1	-	-	2	-	-	2	-	
außerorts	-	-	-	-	-	-	-	-	-	-	
- an Haltestellen (auch haltenden Schulbussen mit eingeschaltetem Warnblinklicht)											
innerorts	1	-	1	-	-	-	-	-	-	-	
außerorts	-	-	-	-	-	-	-	-	-	-	
- an anderen Stellen	10	-	1	9	-	20	-	5	17	-	
innerorts	10	-	1	9	-	19	-	5	16	-	
außerorts	-	-	-	-	-	1	-	-	1	-	
Unzulässiges Halten oder Parken											
innerorts	1	-	-	7	-	-	-	-	-	-	
außerorts	-	-	-	-	-	-	-	-	-	-	
Mangelnde Sicherung haltender oder liegengeliebener Fahrzeuge und von Unfallstellen sowie Schulbussen, bei denen											
Kinder ein- oder aussteigen	2	-	-	2	-	2	-	-	2	-	
innerorts	1	-	-	1	-	2	-	-	2	-	
außerorts	1	-	-	1	-	-	-	-	-	-	
Verkehrswidriges Verhalten beim Ein- oder Aussteigen, Be- oder Entladen											
innerorts	2	-	1	1	-	5	-	1	4	-	
außerorts	2	-	1	1	-	5	-	1	4	-	
Nichtbeachten der Beleuchtungsvorschriften											
innerorts	-	-	-	-	-	1	-	-	1	-	
außerorts	-	-	-	-	-	1	-	-	1	-	
Überladung, Überbesetzung											
innerorts	2	-	-	3	-	1	-	-	1	-	
außerorts	2	-	-	3	-	1	-	-	1	-	
Unzureichend gesicherte Ladung oder Fahrzeugzubehörteile											
innerorts	2	-	-	2	5	-	-	-	-	9	
außerorts	-	-	-	-	-	-	-	-	-	1	
Andere Fehler beim Fahrzeugführer	97	-	22	82	8	77	-	23	60	8	
innerorts	81	-	17	70	6	58	-	11	51	8	
außerorts	16	-	5	12	2	19	-	12	9	-	

*) Die Tabelle enthält Mehrfachzählungen, weil bei einem Unfall bis zu acht Ursachen eingetragen werden.

Noch: 4. Ursachen von Straßenverkehrsunfällen
 Noch: 4.2. Straßenverkehrsunfälle und Verunglückte nach Unfallursachen *)

Ursache ----- Ortslage	Unfälle mit Per- sonen- schaden	Verunglückte			Schwer- wiegende Unfälle mit Sach- schaden (i.e.S.)	Unfälle mit Per- sonen- schaden	Verunglückte			Schwer- wiegende Unfälle mit Sach- schaden (i.e.S.)
		Getö- tete	Schw.-	Leicht-			Getö- tete	Schw.-	Leicht-	
			verletzte					verletzte		
	Juli 2025					Juli 2024				
Technische Mängel, Wartungsmängel										
Beleuchtung	-	-	-	-	-	-	-	-	-	-
innerorts	-	-	-	-	-	-	-	-	-	-
außerorts	-	-	-	-	-	-	-	-	-	-
Bereifung	1	-	-	1	3	5	-	2	4	4
innerorts	1	-	-	1	-	1	-	-	1	-
außerorts	-	-	-	-	3	4	-	2	3	4
Bremsen	-	-	-	-	-	3	-	2	3	-
innerorts	-	-	-	-	-	1	-	-	2	-
außerorts	-	-	-	-	-	2	-	2	1	-
Lenkung	1	-	-	1	-	3	-	-	4	-
innerorts	-	-	-	-	-	1	-	-	1	-
außerorts	1	-	-	1	-	2	-	-	3	-
Zugvorrichtung	-	-	-	-	1	-	-	-	-	1
innerorts	-	-	-	-	-	-	-	-	-	1
außerorts	-	-	-	-	1	-	-	-	-	-
Andere Mängel	2	-	-	3	1	2	-	1	1	-
innerorts	1	-	-	2	-	1	-	1	-	-
außerorts	1	-	-	1	1	1	-	-	1	-
Fehlverhalten der Fußgänger										
Alkoholeinfluss	-	-	-	-	-	-	-	-	-	-
Einfluss anderer berauschender Mittel (z.B. Drogen, Rauschgift)	-	-	-	-	-	-	-	-	-	-
Übermüdung	-	-	-	-	-	-	-	-	-	-
innerorts	-	-	-	-	-	-	-	-	-	-
außerorts	-	-	-	-	-	-	-	-	-	-
Sonstige körperliche oder geistige Mängel	-	-	-	-	-	-	-	-	-	-
innerorts	-	-	-	-	-	1	-	1	-	-
außerorts	-	-	-	-	-	1	-	1	-	-
Falsches Verhalten	-	-	-	-	-	-	-	-	-	-
- beim Überschreiten der Fahrbahn an Stellen, an denen der Fußgängerverkehr durch Polizeibeamte oder Lichtzeichen geregelt war	-	-	-	-	-	1	-	-	1	-
innerorts	-	-	-	-	-	1	-	-	1	-
außerorts	-	-	-	-	-	-	-	-	-	-
- auf Fußgängerüberwegen ohne Verkehrsregelung durch Polizeibeamte oder Lichtzeichen	-	-	-	-	-	-	-	-	-	-
innerorts	-	-	-	-	-	-	-	-	-	-
außerorts	-	-	-	-	-	-	-	-	-	-
- in der Nähe von Kreuzungen oder Einmündungen, Lichtzeichenanlagen oder Fußgängerüberwegen bei dichtem Verkehr	-	-	-	-	-	-	-	-	-	-
innerorts	-	-	-	-	-	-	-	-	-	-
außerorts	-	-	-	-	-	-	-	-	-	-
- an anderen Stellen:										
- durch plötzliches Hervortreten hinter Sichthindernissen	1	-	-	1	-	3	-	2	2	-
innerorts	1	-	-	1	-	3	-	2	2	-
außerorts	-	-	-	-	-	-	-	-	-	-
- ohne auf den Fahrzeugverkehr zu achten	3	-	-	4	-	6	-	-	7	-
innerorts	3	-	-	4	-	6	-	-	7	-
außerorts	-	-	-	-	-	-	-	-	-	-
- durch sonstiges falsches Verhalten	1	-	-	1	-	2	-	1	1	-
innerorts	1	-	-	1	-	1	-	1	-	-
außerorts	-	-	-	-	-	1	-	-	1	-

*) Die Tabelle enthält Mehrfachzählungen, weil bei einem Unfall bis zu acht Ursachen eingetragen werden.

Noch: 4. Ursachen von Straßenverkehrsunfällen
Noch: 4.2. Straßenverkehrsunfälle und Verunglückte nach Unfallursachen *)

Ursache ----- Ortslage	Unfälle mit Per- sonen- schaden	Verunglückte			Schwer- wiegende Unfälle mit Sach- schaden (i.e.S.)	Unfälle mit Per- sonen- schaden	Verunglückte			Schwer- wiegende Unfälle mit Sach- schaden (i.e.S.)	
		Getö- tete	Schw.-	Leicht-			Getö- tete	Schw.-	Leicht-		
			verletzte					verletzte			
		Juli 2025					Juli 2024				
noch: Fehlverhalten der Fußgänger											
Nichtbenutzen des Gehweges	-	-	-	-	-	-	-	-	-	-	-
innerorts	-	-	-	-	-	-	-	-	-	-	-
außerorts	-	-	-	-	-	-	-	-	-	-	-
Nichtbenutzen der vorgeschriebenen Straßenseite											
innerorts	-	-	-	-	-	-	-	-	-	-	-
außerorts	-	-	-	-	-	-	-	-	-	-	-
Spielen auf oder neben der Fahrbahn	1	-	-	1	-	-	-	-	-	-	-
innerorts	1	-	-	1	-	-	-	-	-	-	-
außerorts	-	-	-	-	-	-	-	-	-	-	-
Andere Fehler der Fußgänger	1	-	1	-	-	2	-	-	-	2	-
innerorts	1	-	1	-	-	2	-	-	-	2	-
außerorts	-	-	-	-	-	-	-	-	-	-	-
Straßenverhältnisse											
Verunreinigung durch ausgeflossenes Öl	1	-	1	-	-	-	-	-	-	-	-
innerorts	-	-	-	-	-	-	-	-	-	-	-
außerorts	1	-	1	-	-	-	-	-	-	-	-
Andere Verunreinigungen durch Straßenbenutzer											
innerorts	-	-	-	-	-	-	-	-	-	-	-
außerorts	-	-	-	-	-	-	-	-	-	-	-
Schnee, Eis	-	-	-	-	-	-	-	-	-	-	-
innerorts	-	-	-	-	-	-	-	-	-	-	-
außerorts	-	-	-	-	-	-	-	-	-	-	-
Regen	25	-	11	23	35	26	-	4	33	27	-
innerorts	4	-	-	4	1	5	-	-	5	-	-
außerorts	21	-	11	19	34	21	-	4	28	27	-
Andere Einflüsse	-	-	-	-	1	-	-	-	-	-	-
innerorts	-	-	-	-	1	-	-	-	-	-	-
außerorts	-	-	-	-	-	-	-	-	-	-	-
Spurrillen im Zusammenhang mit Regen, Schnee oder Eis											
innerorts	-	-	-	-	-	-	-	-	-	-	-
außerorts	-	-	-	-	-	-	-	-	-	-	-
Anderer Zustand der Straße	6	-	2	4	-	2	-	-	2	1	-
innerorts	2	-	-	2	-	1	-	-	1	1	-
außerorts	4	-	2	2	-	1	-	-	1	-	-
Nicht ordnungsgemäßer Zustand der Verkehrszeichen oder -einrichtungen											
innerorts	-	-	-	-	-	-	-	-	-	-	-
außerorts	-	-	-	-	-	-	-	-	-	-	-
Mangelhafte Beleuchtung der Straße	-	-	-	-	-	-	-	-	-	-	-
innerorts	-	-	-	-	-	-	-	-	-	-	-
außerorts	-	-	-	-	-	-	-	-	-	-	-
Mangelhafte Sicherung von Bahnübergängen											
innerorts	-	-	-	-	-	-	-	-	-	-	-
außerorts	-	-	-	-	-	-	-	-	-	-	-
Schäden an der Fahrbahnoberfläche	-	-	-	-	-	-	-	-	-	-	-
innerorts	-	-	-	-	-	-	-	-	-	-	-
außerorts	-	-	-	-	-	-	-	-	-	-	-

*) Die Tabelle enthält Mehrfachzählungen, weil bei einem Unfall bis zu acht Ursachen eingetragen werden.

Noch: 4. Ursachen von Straßenverkehrsunfällen
 Noch: 4.2. Straßenverkehrsunfälle und Verunglückte nach Unfallursachen *)

Ursache ----- Ortslage	Unfälle mit Per- sonen- schaden	Verunglückte			Schwer- wiegende Unfälle mit Sach- schaden (i.e.S.)	Unfälle mit Per- sonen- schaden	Verunglückte			Schwer- wiegende Unfälle mit Sach- schaden (i.e.S.)
		Getö- tete	Schw.-	Leicht-			Getö- tete	Schw.-	Leicht-	
			verletzte					verletzte		
	Juli 2025					Juli 2024				
Witterungseinflüsse										
Sichtbehinderung durch										
- Nebel	-	-	-	-	-	-	-	-	-	-
innerorts	-	-	-	-	-	-	-	-	-	-
außerorts	-	-	-	-	-	-	-	-	-	-
- starken Regen, Hagel, Schneegestöber	5	-	6	2	20	7	-	2	8	1
innerorts	-	-	-	-	-	1	-	-	2	-
außerorts	5	-	6	2	20	6	-	2	6	1
- blendende Sonne	1	-	-	1	-	4	-	2	3	3
innerorts	1	-	-	1	-	2	-	1	1	2
außerorts	-	-	-	-	-	2	-	1	2	1
Seitenwind	-	-	-	-	-	-	-	-	-	-
innerorts	-	-	-	-	-	-	-	-	-	-
außerorts	-	-	-	-	-	-	-	-	-	-
Unwetter oder sonstige Witterungseinflüsse	1	-	-	1	-	1	-	-	1	-
innerorts	-	-	-	-	-	-	-	-	-	-
außerorts	1	-	-	1	-	1	-	-	1	-
Hindernisse										
Nicht oder unzureichend gesicherte Arbeitsstelle auf der Fahrbahn	-	-	-	-	-	-	-	-	-	-
innerorts	-	-	-	-	-	-	-	-	-	-
außerorts	-	-	-	-	-	-	-	-	-	-
Wild auf der Fahrbahn	5	-	3	4	1	4	-	1	3	-
innerorts	-	-	-	-	-	-	-	-	-	-
außerorts	5	-	3	4	1	4	-	1	3	-
Anderes Tier auf der Fahrbahn	1	-	-	1	-	3	-	-	3	-
innerorts	-	-	-	-	-	3	-	-	3	-
außerorts	1	-	-	1	-	-	-	-	-	-
Sonstiges Hindernis auf der Fahrbahn	3	-	4	8	4	-	-	-	-	4
innerorts	-	-	-	-	1	-	-	-	-	-
außerorts	3	-	4	8	3	-	-	-	-	4
Sonstige Ursachen										
innerorts	7	-	4	3	2	3	-	-	3	3
außerorts	4	-	5	8	1	4	-	1	3	2

*) Die Tabelle enthält Mehrfachzählungen, weil bei einem Unfall bis zu acht Ursachen eingetragen werden.

Noch: 4. Ursachen von Straßenverkehrsunfällen
Noch: 4.2. Straßenverkehrsunfälle und Verunglückte nach Unfallursachen *)

Ursache ----- Ortslage	Unfälle mit Per- sonen- schaden	Verunglückte			Schwer- wiegende Unfälle mit Sach- schaden (i.e.S.)	Unfälle mit Per- sonen- schaden	Verunglückte			Schwer- wiegende Unfälle mit Sach- schaden (i.e.S.)
		Getö- tete	Schw.-	Leicht-			Getö- tete	Schw.-	Leicht-	
			verletzte						verletzte	
Januar bis Juli 2025										
Januar bis Juli 2024										
Fehlverhalten der Fahrzeugführer										
Alkoholeinfluss	198	.	66	188	106	197	.	67	157	95
Einfluss anderer berauschender Mittel (z.B. Drogen, Rauschgift)	61	.	23	54	.	51	.	18	50	28
Übermüdung	40	-	18	42	28	40	-	20	40	20
innerorts	5	-	2	5	6	12	-	2	13	4
außerorts	35	-	16	37	22	28	-	18	27	16
Sonstige körperliche oder geistige Mängel	73	1	31	67	15	67	4	26	59	19
innerorts	42	-	14	36	7	45	3	17	41	14
außerorts	31	1	17	31	8	22	1	9	18	5
Ablenkung i.S. des §23 Abs. 1a StVO	9	-	1	12	6	5	1	-	7	9
innerorts	5	-	1	4	4	3	-	-	5	6
außerorts	4	-	-	8	2	2	1	-	2	3
Ablenkung in anderen Fällen	171	5	34	166	26	130	1	41	123	23
innerorts	83	1	12	80	9	57	-	15	54	6
außerorts	88	4	22	86	17	73	1	26	69	17
Falschfahrt auf Straßen mit nach Fahrtrichtung getrennten Fahrbahnen (Stichwort „Falschfahrer“)	1	-	1	3	-	1	-	-	1	-
innerorts	-	-	-	-	-	-	-	-	-	-
außerorts	1	-	1	3	-	1	-	-	1	-
Benutzung der Fahrbahn entgegen der vorgeschriebenen Fahrtrichtung in anderen Fällen (Stichwort „Einbahnstraße“)	18	-	3	15	5	22	-	3	22	3
innerorts	16	-	2	14	4	19	-	2	20	3
außerorts	2	-	1	1	1	3	-	1	2	-
Benutzung der falschen Fahrbahn (auch Richtungsfahrbahn) oder verbotswidrige Benutzung anderer Straßenteile	126	4	29	124	36	105	2	27	92	30
innerorts	69	1	11	58	9	65	1	10	59	4
außerorts	57	3	18	66	27	40	1	17	33	26
Verstoß gegen das Rechtsfahrgebot	213	3	87	229	88	210	11	73	217	88
innerorts	117	1	20	137	45	115	3	29	123	55
außerorts	96	2	67	92	43	95	8	44	94	33
Nicht angepasste Geschwindigkeit mit gleichzeitigem Überschreiten der zulässigen Höchstgeschwindigkeit	21	2	15	13	7	35	4	27	25	19
innerorts	11	1	4	11	3	12	-	7	11	4
außerorts	10	1	11	2	4	23	4	20	14	15
Nicht angepasste Geschwindigkeit in anderen Fällen	787	20	284	718	325	783	18	288	741	339
innerorts	282	1	96	243	90	272	3	87	246	63
außerorts	505	19	188	475	235	511	15	201	495	276
Ungenügender Sicherheitsabstand	493	4	57	618	38	480	4	78	583	57
innerorts	328	-	25	396	25	307	1	34	351	32
außerorts	165	4	32	222	13	173	3	44	232	25
Starkes Bremsen des Vorausfahrenden ohne zwingenden Grund	11	-	-	19	1	13	-	1	13	4
innerorts	7	-	-	15	1	9	-	1	9	1
außerorts	4	-	-	4	-	4	-	-	4	3
Unzulässiges Rechtsüberholen	6	-	6	4	2	5	-	1	4	2
innerorts	2	-	1	1	2	3	-	1	2	1
außerorts	4	-	5	3	-	2	-	-	2	1
Überholen trotz Gegenverkehrs	21	2	8	23	8	34	6	17	36	7
innerorts	5	-	-	5	4	7	1	3	8	2
außerorts	16	2	8	18	4	27	5	14	28	5
Überholen trotz unklarer Verkehrslage	29	2	11	29	14	34	1	9	39	13
innerorts	16	-	5	16	7	15	1	3	16	4
außerorts	13	2	6	13	7	19	-	6	23	9
Überholen trotz unzureichender Sichtverhältnisse	1	-	-	2	-	7	1	4	6	-
innerorts	-	-	-	-	-	1	-	-	1	-
außerorts	1	-	-	2	-	6	1	4	5	-

*) Die Tabelle enthält Mehrfachzählungen, weil bei einem Unfall bis zu acht Ursachen eingetragen werden.

Noch: 4. Ursachen von Straßenverkehrsunfällen
Noch: 4.2. Straßenverkehrsunfälle und Verunglückte nach Unfallursachen *)

Ursache ----- Ortslage	Unfälle mit Per- sonen- schaden	Verunglückte			Schwer- wiegende Unfälle mit Sach- schaden (i.e.S.)	Unfälle mit Per- sonen- schaden	Verunglückte			Schwer- wiegende Unfälle mit Sach- schaden (i.e.S.)
		Getö- tete	Schw.-	Leicht-			Getö- tete	Schw.-	Leicht-	
			verletzte					verletzte		
	Januar bis Juli 2025					Januar bis Juli 2024				
noch: Fehlverhalten der Fahrzeugführer										
Überholen ohne Beachtung des nachfolgenden Verkehrs und/oder ohne rechtzeitige und deutliche Ankündigung des Ausscherens	39	1	16	55	24	34	1	17	37	34
innerorts	1	-	-	1	1	2	-	1	2	2
außerorts	38	1	16	54	23	32	1	16	35	32
Fehler beim Wiedereinordnen n. rechts	21	4	7	18	3	21	-	9	19	7
innerorts	7	-	1	7	2	4	-	2	2	1
außerorts	14	4	6	11	1	17	-	7	17	6
Sonstige Fehler beim Überholen (z.B. ohne genügenden Seitenabstand)	78	1	23	81	22	89	-	36	96	16
innerorts	19	-	3	18	3	24	-	8	20	1
außerorts	59	1	20	63	19	65	-	28	76	15
Fehler beim Überholtwerden	18	-	3	23	7	22	1	7	28	6
innerorts	6	-	-	8	2	2	-	-	3	1
außerorts	12	-	3	15	5	20	1	7	25	5
Nichtbeachten des Vorranges entgegenkommender Fahrzeuge beim Vorbeifahren an haltenden Fahrzeugen, Absperrungen oder Hindernissen	10	-	2	15	-	7	-	4	6	-
innerorts	9	-	2	14	-	7	-	4	6	-
außerorts	1	-	-	1	-	-	-	-	-	-
Nichtbeachten des nachfolgenden Verkehrs beim Vorbeifahren an haltenden Fahrzeugen, Absperrungen oder Hindernissen und/oder ohne rechtzeitige und deutliche Ankündigung des Ausscherens	-	-	-	-	1	4	-	1	3	1
innerorts	-	-	-	-	1	4	-	1	3	-
außerorts	-	-	-	-	-	-	-	-	-	1
Nebeneinanderfahren, fehlerhaftes Wechseln des Fahrstreifens beim Nebeneinanderfahren oder Nichtbeachten des Reißverschlussverfahrens	25	-	7	25	7	38	1	3	40	11
innerorts	11	-	-	14	4	22	-	1	22	1
außerorts	14	-	7	11	3	16	1	2	18	10
Nichtbeachten der Regel "rechts vor links"	62	-	13	56	40	48	-	6	47	26
innerorts	62	-	13	56	39	48	-	6	47	26
außerorts	-	-	-	-	1	-	-	-	-	-
Nichtbeachten der die Vorfahrt regelnden Verkehrszeichen	380	-	74	424	242	376	2	75	455	194
innerorts	292	-	47	317	187	280	-	39	318	159
außerorts	88	-	27	107	55	96	2	36	137	35
Nichtbeachten der Vorfahrt des durchgehenden Verkehrs auf Autobahnen oder Kraftfahrstraßen	6	-	2	4	4	6	-	2	11	4
innerorts	-	-	-	-	1	-	-	-	-	1
außerorts	6	-	2	4	3	6	-	2	11	3
Nichtbeachten der Vorfahrt durch Fahrzeuge, die aus Feld- und Waldwegen kommen	7	-	3	6	3	4	-	2	2	1
innerorts	3	-	1	2	1	1	-	1	-	-
außerorts	4	-	2	4	2	3	-	1	2	1
Nichtbeachten der Verkehrsregelung durch Polizeibeamte oder Lichtzeichen	51	-	8	68	38	75	1	9	108	23
innerorts	40	-	7	50	31	65	1	9	96	22
außerorts	11	-	1	18	7	10	-	-	12	1
Nichtbeachten des Vorranges entgegenkommender Fahrzeuge	16	-	1	16	8	14	1	7	18	3
innerorts	16	-	1	16	6	10	1	2	14	2
außerorts	-	-	-	-	2	4	-	5	4	1
Nichtbeachten des Vorranges von Schienenfahrzeugen an Bahnübergängen	3	1	-	4	1	7	-	2	7	2
innerorts	2	-	-	3	1	7	-	2	7	2
außerorts	1	1	-	1	-	-	-	-	-	-
Fehler beim Abbiegen (§ 9) nach rechts	53	1	9	49	17	56	-	9	51	8
innerorts	50	1	7	47	15	47	-	6	45	7
außerorts	3	-	2	2	2	9	-	3	6	1

*) Die Tabelle enthält Mehrfachzählungen, weil bei einem Unfall bis zu acht Ursachen eingetragen werden.

Noch: 4. Ursachen von Straßenverkehrsunfällen
Noch: 4.2. Straßenverkehrsunfälle und Verunglückte nach Unfallursachen *)

Ursache ----- Ortslage	Unfälle mit Per- sonen- schaden	Verunglückte			Schwer- wiegende Unfälle mit Sach- schaden (i.e.S.)	Unfälle mit Per- sonen- schaden	Verunglückte			Schwer- wiegende Unfälle mit Sach- schaden (i.e.S.)	
		Getö- tete	Schw.-	Leicht-			Getö- tete	Schw.-	Leicht-		
			verletzte					verletzte			
	Januar bis Juli 2025					Januar bis Juli 2024					
noch: Fehlverhalten der Fahrzeugführer											
Fehler beim Abbiegen (§ 9) nach links	193	1	43	228	55	170	3	50	206	77	
innerorts	145	-	22	170	38	122	-	34	135	58	
außerorts	48	1	21	58	17	48	3	16	71	19	
Fehler b. Wenden o. Rückwärtsfahren	72	1	17	69	38	105	-	23	110	41	
innerorts	64	1	14	60	35	97	-	19	100	36	
außerorts	8	-	3	9	3	8	-	4	10	5	
Fehler beim Einfahren in den fließenden Verkehr (z.B. aus einem Grundstück, von einem anderen Straßenteil oder beim											
Anfahren vom Fahrbahnrand)	149	-	20	141	9	128	-	16	122	14	
innerorts	148	-	19	141	9	121	-	12	118	13	
außerorts	1	-	1	-	-	7	-	4	4	1	
Falsches Verhalten gegenüber Fußgängern											
- an Fußgängerüberwegen	12	-	4	8	-	18	1	6	11	-	
innerorts	12	-	4	8	-	18	1	6	11	-	
außerorts	-	-	-	-	-	-	-	-	-	-	
- an Fußgängerfurten	12	-	1	11	-	8	-	2	7	-	
innerorts	12	-	1	11	-	8	-	2	7	-	
außerorts	-	-	-	-	-	-	-	-	-	-	
- beim Abbiegen	44	1	15	30	-	39	-	6	33	-	
innerorts	44	1	15	30	-	38	-	6	32	-	
außerorts	-	-	-	-	-	1	-	-	1	-	
- an Haltestellen (auch haltenden Schulbussen mit eingeschaltetem Warnblinklicht)	7	-	1	7	1	6	-	1	5	-	
innerorts	7	-	1	7	1	6	-	1	5	-	
außerorts	-	-	-	-	-	-	-	-	-	-	
- an anderen Stellen	117	4	33	93	-	137	2	24	119	-	
innerorts	115	3	32	91	-	129	1	23	113	-	
außerorts	2	1	1	2	-	8	1	1	6	-	
Unzulässiges Halten oder Parken	3	-	1	8	-	2	-	2	-	2	
innerorts	2	-	-	8	-	1	-	1	-	-	
außerorts	1	-	1	-	-	1	-	1	-	2	
Mangelnde Sicherung haltender oder liegengebliebener Fahrzeuge und von Unfallstellen sowie Schulbussen, bei denen											
Kinder ein- oder aussteigen	11	1	4	6	2	11	-	5	6	-	
innerorts	9	1	4	4	1	9	-	3	6	-	
außerorts	2	-	-	2	1	2	-	2	-	-	
Verkehrswidriges Verhalten beim Ein- oder Aussteigen, Be- oder Entladen	13	-	2	11	-	22	-	4	18	-	
innerorts	13	-	2	11	-	21	-	4	17	-	
außerorts	-	-	-	-	-	1	-	-	1	-	
Nichtbeachten der Beleuchtungsvorschriften	-	-	-	-	-	1	-	-	1	-	
innerorts	-	-	-	-	-	1	-	-	1	-	
außerorts	-	-	-	-	-	-	-	-	-	-	
Überladung, Überbesetzung	3	-	2	3	1	2	-	1	2	-	
innerorts	3	-	2	3	-	1	-	-	1	-	
außerorts	-	-	-	-	1	1	-	1	1	-	
Unzureichend gesicherte Ladung oder Fahrzeugzubehörteile	7	-	-	7	27	4	-	1	4	35	
innerorts	2	-	-	2	2	2	-	1	1	3	
außerorts	5	-	-	5	25	2	-	-	3	32	
Andere Fehler beim Fahrzeugführer	491	8	109	428	72	478	2	123	410	61	
innerorts	401	6	79	351	62	372	1	76	326	50	
außerorts	90	2	30	77	10	106	1	47	84	11	

*) Die Tabelle enthält Mehrfachzählungen, weil bei einem Unfall bis zu acht Ursachen eingetragen werden.

Noch: 4. Ursachen von Straßenverkehrsunfällen
Noch: 4.2. Straßenverkehrsunfälle und Verunglückte nach Unfallursachen *)

Ursache ----- Ortslage	Unfälle mit Per- sonen- schaden	Verunglückte			Schwer- wiegende Unfälle mit Sach- schaden (i.e.S.)	Unfälle mit Per- sonen- schaden	Verunglückte			Schwer- wiegende Unfälle mit Sach- schaden (i.e.S.)
		Getö- tete	Schw.-	Leicht-			Getö- tete	Schw.-	Leicht-	
			verletzte					verletzte		
	Januar bis Juli 2025					Januar bis Juli 2024				
Technische Mängel, Wartungsmängel										
Beleuchtung	3	-	-	4	1	1	-	-	1	-
innerorts	1	-	-	1	1	1	-	-	1	-
außerorts	2	-	-	3	-	-	-	-	-	-
Bereifung	7	-	2	5	12	22	1	7	19	11
innerorts	3	-	1	2	1	7	-	1	7	1
außerorts	4	-	1	3	11	15	1	6	12	10
Bremsen	11	-	1	13	2	21	-	8	23	-
innerorts	10	-	-	13	1	12	-	3	11	-
außerorts	1	-	1	-	1	9	-	5	12	-
Lenkung	3	-	1	2	-	10	-	-	12	-
innerorts	-	-	-	-	-	6	-	-	6	-
außerorts	3	-	1	2	-	4	-	-	6	-
Zugvorrichtung	-	-	-	-	2	-	-	-	-	4
innerorts	-	-	-	-	-	-	-	-	-	3
außerorts	-	-	-	-	2	-	-	-	-	1
Andere Mängel	19	-	2	20	4	9	-	1	10	11
innerorts	10	-	1	11	-	5	-	1	4	4
außerorts	9	-	1	9	4	4	-	-	6	7
Fehlverhalten der Fußgänger										
Alkoholeinfluss	4	-	-	5	-	6	-	-	7	-
Einfluss anderer berauschender Mittel (z.B. Drogen, Rauschgift)	-	-	-	-	-	-	-	-	-	-
Übermüdung	-	-	-	-	-	-	-	-	-	-
innerorts	-	-	-	-	-	-	-	-	-	-
außerorts	-	-	-	-	-	-	-	-	-	-
Sonstige körperliche oder geistige Mängel										
innerorts	1	-	-	1	-	3	-	1	2	1
außerorts	1	-	-	1	-	3	-	1	2	1
Falsches Verhalten	-	-	-	-	-	-	-	-	-	-
- beim Überschreiten der Fahrbahn an Stellen, an denen der Fußgängerverkehr durch Polizeibeamte oder Lichtzeichen geregelt war	4	-	1	3	-	4	-	2	3	-
innerorts	4	-	1	3	-	4	-	2	3	-
außerorts	-	-	-	-	-	-	-	-	-	-
- auf Fußgängerüberwegen ohne Verkehrsregelung durch Polizeibeamte oder Lichtzeichen	-	-	-	-	-	-	-	-	-	-
innerorts	-	-	-	-	-	-	-	-	-	-
außerorts	-	-	-	-	-	-	-	-	-	-
- in der Nähe von Kreuzungen oder Einmündungen, Lichtzeichenanlagen oder Fußgängerüberwegen bei dichtem Verkehr	3	-	1	2	-	6	-	4	14	-
innerorts	3	-	1	2	-	6	-	4	14	-
außerorts	-	-	-	-	-	-	-	-	-	-
- an anderen Stellen:										
- durch plötzliches Hervortreten hinter Sichthindernissen	11	-	2	9	-	22	-	4	20	-
innerorts	11	-	2	9	-	22	-	4	20	-
außerorts	-	-	-	-	-	-	-	-	-	-
- ohne auf den Fahrzeugverkehr zu achten	53	3	18	44	-	55	1	8	63	-
innerorts	51	3	18	41	-	55	1	8	63	-
außerorts	2	-	-	3	-	-	-	-	-	-
- durch sonstiges falsches Verhalten	8	-	1	10	-	8	-	2	6	-
innerorts	8	-	1	10	-	7	-	2	5	-
außerorts	-	-	-	-	-	1	-	-	1	-

*) Die Tabelle enthält Mehrfachzählungen, weil bei einem Unfall bis zu acht Ursachen eingetragen werden.

Noch: 4. Ursachen von Straßenverkehrsunfällen
Noch: 4.2. Straßenverkehrsunfälle und Verunglückte nach Unfallursachen *)

Ursache ----- Ortslage	Unfälle mit Per- sonen- schaden	Verunglückte			Schwer- wiegende Unfälle mit Sach- schaden (i.e.S.)	Unfälle mit Per- sonen- schaden	Verunglückte			Schwer- wiegende Unfälle mit Sach- schaden (i.e.S.)
		Getö- tete	Schw.-	Leicht-			Getö- tete	Schw.-	Leicht-	
			verletzte					verletzte		
	Januar bis Juli 2025					Januar bis Juli 2024				
noch: Fehlverhalten der Fußgänger										
Nichtbenutzen des Gehweges	1	-	1	-	-	1	-	-	1	-
innerorts	1	-	1	-	-	1	-	-	1	-
außerorts	-	-	-	-	-	-	-	-	-	-
Nichtbenutzen der vorgeschriebenen Straßenseite	1	-	1	-	-	1	-	-	1	-
innerorts	-	-	-	-	-	1	-	-	1	-
außerorts	1	-	1	-	-	-	-	-	-	-
Spielen auf oder neben der Fahrbahn	4	-	-	4	-	-	-	-	-	-
innerorts	4	-	-	4	-	-	-	-	-	-
außerorts	-	-	-	-	-	-	-	-	-	-
Andere Fehler der Fußgänger	7	-	1	8	1	6	-	-	7	1
innerorts	7	-	1	8	-	6	-	-	7	1
außerorts	-	-	-	-	1	-	-	-	-	-
Straßenverhältnisse										
Verunreinigung durch ausgeflossenes Öl	7	-	1	6	-	3	-	-	3	-
innerorts	4	-	-	4	-	1	-	-	1	-
außerorts	3	-	1	2	-	2	-	-	2	-
Andere Verunreinigungen durch Straßenbenutzer	-	-	-	-	-	1	-	1	-	-
innerorts	-	-	-	-	-	1	-	1	-	-
außerorts	-	-	-	-	-	-	-	-	-	-
Schnee, Eis	81	-	19	94	83	67	1	20	70	76
innerorts	18	-	4	25	20	18	-	5	20	16
außerorts	63	-	15	69	63	49	1	15	50	60
Regen	72	-	28	65	74	98	1	23	116	100
innerorts	12	-	2	10	3	24	-	-	27	2
außerorts	60	-	26	55	71	74	1	23	89	98
Andere Einflüsse	4	-	-	4	2	5	-	2	3	-
innerorts	4	-	-	4	2	2	-	1	1	-
außerorts	-	-	-	-	-	3	-	1	2	-
Spurrillen im Zusammenhang mit Regen, Schnee oder Eis	1	-	-	1	-	1	-	-	1	-
innerorts	1	-	-	1	-	1	-	-	1	-
außerorts	-	-	-	-	-	-	-	-	-	-
Anderer Zustand der Straße	18	-	3	15	2	18	-	8	12	3
innerorts	9	-	-	9	2	9	-	3	6	2
außerorts	9	-	3	6	-	9	-	5	6	1
Nicht ordnungsgemäßer Zustand der Verkehrszeichen oder -einrichtungen	-	-	-	-	-	-	-	-	-	-
innerorts	-	-	-	-	-	-	-	-	-	-
außerorts	-	-	-	-	-	-	-	-	-	-
Mangelhafte Beleuchtung der Straße	-	-	-	-	-	1	1	-	-	-
innerorts	-	-	-	-	-	-	-	-	-	-
außerorts	-	-	-	-	-	1	1	-	-	-
Mangelhafte Sicherung von Bahnübergängen	-	-	-	-	-	-	-	-	-	-
innerorts	-	-	-	-	-	-	-	-	-	-
außerorts	-	-	-	-	-	-	-	-	-	-
Schäden an der Fahrbahnoberfläche	5	-	1	4	-	5	-	3	2	1
innerorts	5	-	1	4	-	4	-	2	2	1
außerorts	-	-	-	-	-	1	-	1	-	-

*) Die Tabelle enthält Mehrfachzählungen, weil bei einem Unfall bis zu acht Ursachen eingetragen werden.

Noch: 4. Ursachen von Straßenverkehrsunfällen
 Noch: 4.2. Straßenverkehrsunfälle und Verunglückte nach Unfallursachen *)

Ursache ----- Ortslage	Unfälle mit Per- sonen- schaden	Verunglückte			Schwer- wiegende Unfälle mit Sach- schaden (i.e.S.)	Unfälle mit Per- sonen- schaden	Verunglückte			Schwer- wiegende Unfälle mit Sach- schaden (i.e.S.)
		Getö- tete	Schw.-	Leicht-			Getö- tete	Schw.-	Leicht-	
			verletzte					verletzte		
	Januar bis Juli 2025					Januar bis Juli 2024				
Witterungseinflüsse										
Sichtbehinderung durch										
- Nebel	4	-	-	7	2	-	-	-	-	2
innerorts	-	-	-	-	-	-	-	-	-	-
außerorts	4	-	-	7	2	-	-	-	-	2
- starken Regen, Hagel, Schneegestöber										
innerorts	16	-	9	14	28	32	1	13	34	36
außerorts	1	-	1	-	1	3	-	-	4	1
- blendende Sonne	15	-	8	14	27	29	1	13	30	35
innerorts	58	-	14	59	16	48	-	19	45	14
außerorts	44	-	9	42	10	31	-	10	27	9
Seitenwind	14	-	5	17	6	17	-	9	18	5
innerorts	2	-	-	2	-	1	-	-	1	2
außerorts	1	-	-	1	-	-	-	-	-	-
Unwetter oder sonstige Witterungseinflüsse	1	-	-	1	-	1	-	-	1	2
innerorts	5	-	-	5	1	4	-	1	5	2
außerorts	2	-	-	2	-	1	-	-	1	-
	3	-	-	3	1	3	-	1	4	2
Hindernisse										
Nicht oder unzureichend gesicherte Arbeitsstelle auf der Fahrbahn										
innerorts	-	-	-	-	1	-	-	-	-	-
außerorts	-	-	-	-	1	-	-	-	-	-
Wild auf der Fahrbahn	-	-	-	-	-	-	-	-	-	-
innerorts	47	-	8	46	3	35	-	6	29	3
außerorts	6	-	-	7	1	5	-	-	5	1
Anderes Tier auf der Fahrbahn	41	-	8	39	2	30	-	6	24	2
innerorts	9	-	1	13	5	6	-	-	6	1
außerorts	3	-	-	4	4	4	-	-	4	1
Sonstiges Hindernis auf der Fahrbahn	6	-	1	9	1	2	-	-	2	-
innerorts	13	-	8	14	18	15	1	5	10	23
außerorts	5	-	3	2	3	9	-	3	6	2
	8	-	5	12	15	6	1	2	4	21
Sonstige Ursachen										
innerorts	80	-	30	76	45	73	1	24	65	40
außerorts	58	-	13	54	20	46	-	14	38	17
	22	-	17	22	25	27	1	10	27	23

*) Die Tabelle enthält Mehrfachzählungen, weil bei einem Unfall bis zu acht Ursachen eingetragen werden.

5. Straßenverkehrsunfälle und Verunglückte nach Kreisen

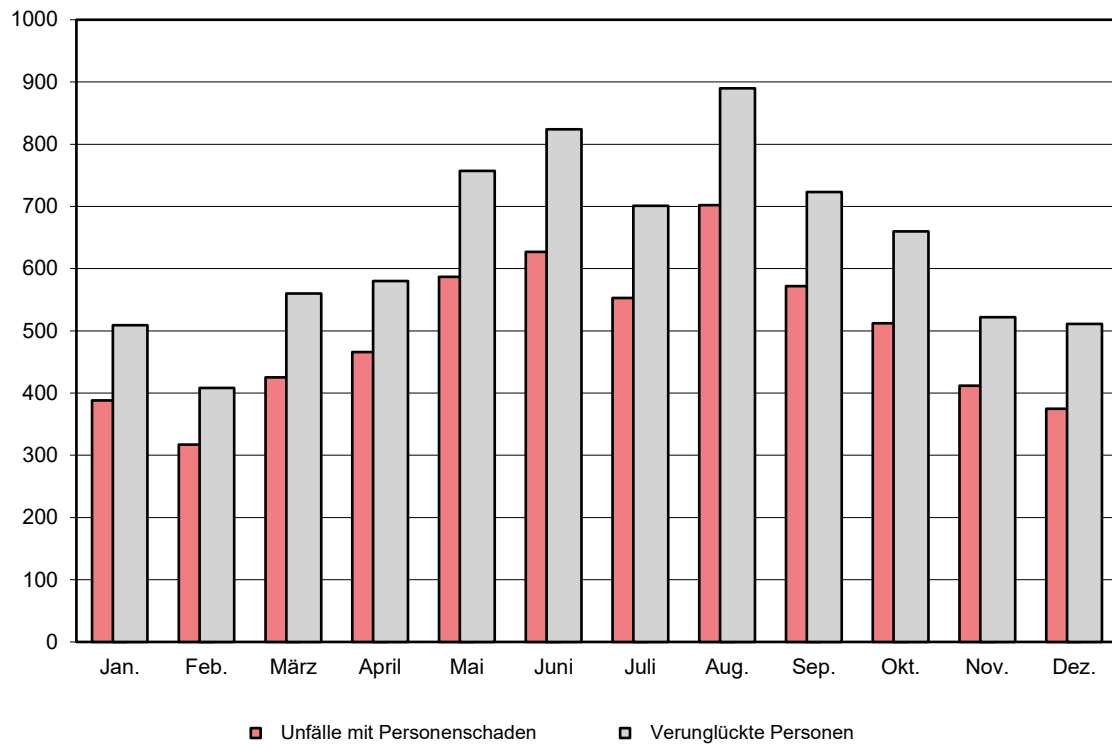
Kreisfreie Stadt Landkreis Land ----- Ortslage	Unfälle ins- gesamt	Davon mit				Verun- glückte Personen ins- gesamt	Davon		
		Per- sonen- schaden	nur Sach- schaden	davon			Getö- tete	Schw.-	Leicht-
				schwer- wiegende Unfälle mit nur Sachscha- den	übrige Unfälle			verletzte	
Juli 2025									
Stadt Erfurt	491	65	426	14	412	82	-	10	72
innerorts	434	59	375	10	365	71	-	8	63
außerorts ohne Autobahn	37	2	35	2	33	2	-	-	2
auf Autobahnen	20	4	16	2	14	9	-	2	7
Stadt Gera	144	17	127	9	118	26	-	4	22
innerorts	124	15	109	7	102	21	-	4	17
außerorts ohne Autobahn	13	1	12	1	11	3	-	-	3
auf Autobahnen	7	1	6	1	5	2	-	-	2
Stadt Jena	179	26	153	6	147	30	-	1	29
innerorts	162	24	138	4	134	28	-	1	27
außerorts ohne Autobahn	10	1	9	2	7	1	-	-	1
auf Autobahnen	7	1	6	-	6	1	-	-	1
Stadt Suhl	50	13	37	4	33	13	-	2	11
innerorts	41	11	30	2	28	11	-	1	10
außerorts ohne Autobahn	2	-	2	-	2	-	-	-	-
auf Autobahnen	7	2	5	2	3	2	-	1	1
Stadt Weimar	125	14	111	7	104	20	-	1	19
innerorts	115	12	103	7	96	17	-	1	16
außerorts ohne Autobahn	6	2	4	-	4	3	-	-	3
auf Autobahnen	4	-	4	-	4	-	-	-	-
Eichsfeld	195	23	172	14	158	27	1	7	19
innerorts	100	12	88	7	81	15	1	4	10
außerorts ohne Autobahn	80	10	70	5	65	11	-	3	8
auf Autobahnen	15	1	14	2	12	1	-	-	1
Nordhausen	166	9	157	8	149	12	-	7	5
innerorts	97	3	94	4	90	3	-	1	2
außerorts ohne Autobahn	49	3	46	3	43	4	-	2	2
auf Autobahnen	20	3	17	1	16	5	-	4	1
Wartburgkreis	300	29	271	11	260	40	-	10	30
innerorts	176	11	165	5	160	13	-	3	10
außerorts ohne Autobahn	103	15	88	2	86	23	-	6	17
auf Autobahnen	21	3	18	4	14	4	-	1	3
Unstrut-Hainich-Kreis	197	19	178	10	168	22	-	7	15
innerorts	127	14	113	7	106	16	-	4	12
außerorts ohne Autobahn	70	5	65	3	62	6	-	3	3
auf Autobahnen	x	x	x	x	x	x	x	x	x
Kyffhäuserkreis	167	15	152	7	145	19	-	7	12
innerorts	84	7	77	3	74	7	-	-	7
außerorts ohne Autobahn	76	8	68	3	65	12	-	7	5
auf Autobahnen	7	-	7	1	6	-	-	-	-
Schmalkalden-Meiningen	217	46	171	10	161	62	-	19	43
innerorts	115	23	92	3	89	30	-	7	23
außerorts ohne Autobahn	84	20	64	3	61	23	-	8	15
auf Autobahnen	18	3	15	4	11	9	-	4	5

Noch: 5. Straßenverkehrsunfälle und Verunglückte nach Kreisen

Kreisfreie Stadt Landkreis Land ----- Ortslage	Unfälle ins- gesamt	Davon mit				Verun- glückte Personen ins- gesamt	Davon		
		Per- sonen- schaden	nur Sach- schaden	davon			Getö- tete	Schw.-	Leicht-
				schwer- wiegende Unfälle mit nur Sachscha- den	übrige Unfälle			verletzte	
Noch: Juli 2025									
Gotha	229	26	203	8	195	49	1	8	40
innerorts	141	10	131	4	127	14	-	2	12
außerorts ohne Autobahn	67	12	55	2	53	19	1	2	16
auf Autobahnen	21	4	17	2	15	16	-	4	12
Sömmerda	143	15	128	4	124	25	-	8	17
innerorts	61	6	55	2	53	7	-	2	5
außerorts ohne Autobahn	73	8	65	1	64	16	-	4	12
auf Autobahnen	9	1	8	1	7	2	-	2	-
Hildburghausen	119	15	104	9	95	15	-	5	10
innerorts	55	8	47	2	45	8	-	3	5
außerorts ohne Autobahn	47	6	41	2	39	6	-	1	5
auf Autobahnen	17	1	16	5	11	1	-	1	-
Ilm-Kreis	204	23	181	11	170	26	1	8	17
innerorts	125	13	112	5	107	13	-	2	11
außerorts ohne Autobahn	51	5	46	3	43	8	1	4	3
auf Autobahnen	28	5	23	3	20	5	-	2	3
Weimarer Land	192	20	172	17	155	24	-	4	20
innerorts	96	10	86	4	82	10	-	1	9
außerorts ohne Autobahn	55	3	52	3	49	6	-	2	4
auf Autobahnen	41	7	34	10	24	8	-	1	7
Sonneberg	115	11	104	4	100	12	-	4	8
innerorts	89	7	82	3	79	7	-	2	5
außerorts ohne Autobahn	26	4	22	1	21	5	-	2	3
auf Autobahnen	x	x	x	x	x	x	x	x	x
Saalfeld-Rudolstadt	210	26	184	10	174	30	-	7	23
innerorts	146	17	129	10	119	18	-	2	16
außerorts ohne Autobahn	64	9	55	-	55	12	-	5	7
auf Autobahnen	x	x	x	x	x	x	x	x	x
Saale-Holzland-Kreis	203	26	177	11	166	32	1	7	24
innerorts	88	8	80	8	72	9	-	2	7
außerorts ohne Autobahn	66	10	56	-	56	11	-	2	9
auf Autobahnen	49	8	41	3	38	12	1	3	8
Saale-Orla-Kreis	170	25	145	7	138	33	3	3	27
innerorts	77	7	70	1	69	7	-	1	6
außerorts ohne Autobahn	70	12	58	2	56	13	2	2	9
auf Autobahnen	23	6	17	4	13	13	1	-	12
Greiz	159	30	129	5	124	36	1	4	31
innerorts	83	16	67	3	64	18	-	2	16
außerorts ohne Autobahn	69	12	57	1	56	15	1	2	12
auf Autobahnen	7	2	5	1	4	3	-	-	3
Altenburger Land	181	25	156	7	149	35	1	7	27
innerorts	133	16	117	5	112	24	-	5	19
außerorts ohne Autobahn	41	7	34	2	32	8	1	2	5
auf Autobahnen	7	2	5	-	5	3	-	-	3
Thüringen	4 156	518	3 638	193	3 445	670	9	140	521
innerorts	2 669	309	2 360	106	2 254	367	1	58	308
außerorts ohne Autobahn	1 159	155	1 004	41	963	207	6	57	144
auf Autobahnen	328	54	274	46	228	96	2	25	69
Davon									
kreisfreie Städte	989	135	854	40	814	171	-	18	153
Landkreise	3 167	383	2 784	153	2 631	499	9	122	368

Straßenverkehrsunfälle mit Personenschaden

2024



2025

