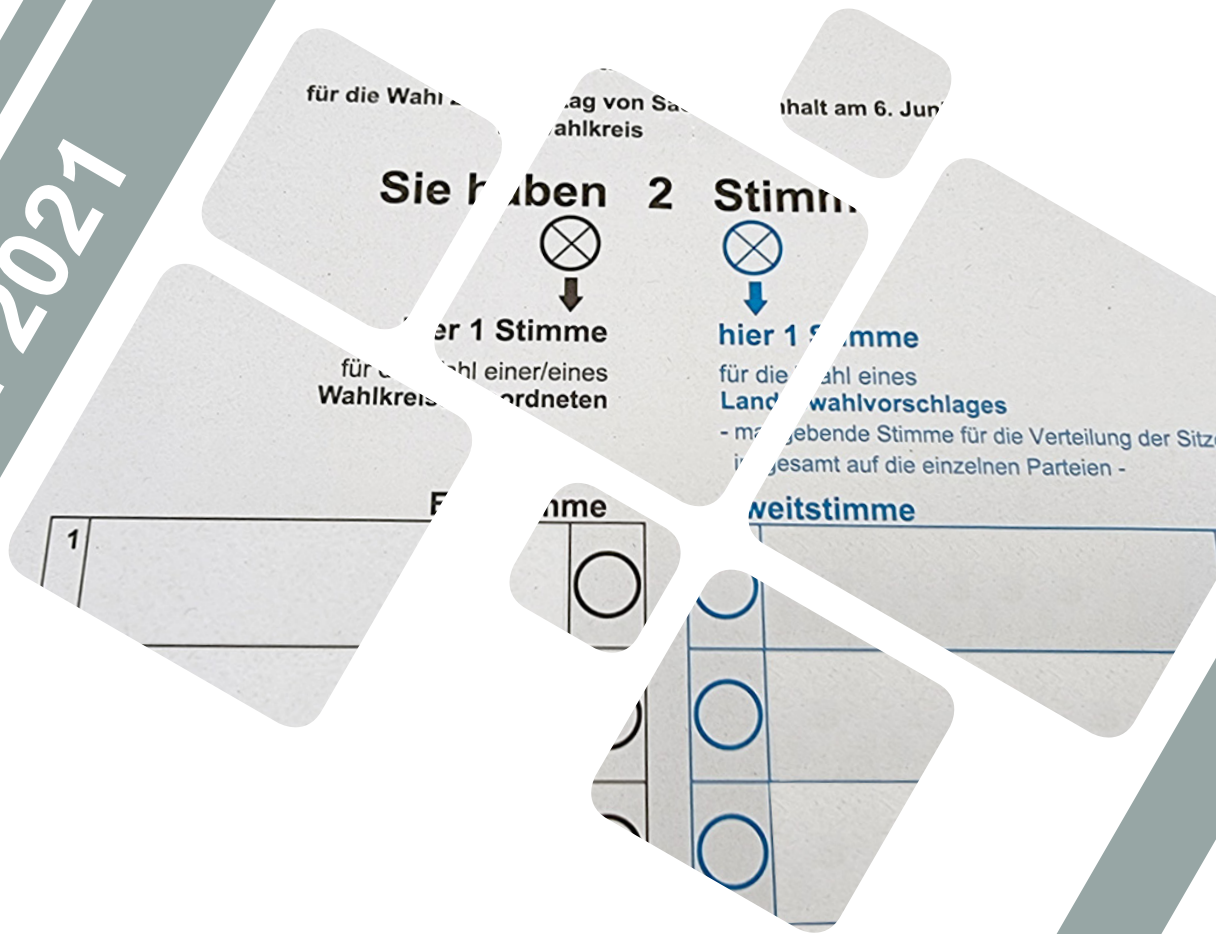


Wahlen 2021



Landtagswahlen

Landtagswahl
am 6. Juni 2021

Vorläufige Ergebnisse



SACHSEN-ANHALT

Die Landeswahlleiterin
Statistisches Landesamt

2021

Herausgabe:

Die Landeswahlleiterin
des Landes Sachsen-Anhalt
Halberstädter Straße 2
39112 Magdeburg

sowie

Statistisches Landesamt
Sachsen-Anhalt
Dezernat Wahlen, Grundsatzangelegenheiten
Merseburger Straße 2
06110 Halle (Saale)

Frau Pitzschke

Telefon: 0345 2318-106

Pressesprecherin/Dezernatsleiterin Öffentlichkeitsarbeit:

Frau Richter-Grünwald

Telefon: 0345 2318-702

Vertrieb:

Telefon: 0345 2318-718

E-Mail: shop@stala.mi.sachsen-anhalt.de

E-Mail: info@stala.mi.sachsen-anhalt.de

Internet: <https://statistik.sachsen-anhalt.de>

Twitter: [@StatistikLSA](https://twitter.com/StatistikLSA)

Herausgabe:

Juni 2021

© Statistisches Landesamt Sachsen-Anhalt, Halle (Saale) 2021
Auszugsweise Vervielfältigung und Verbreitung mit Quellenangabe gestattet.



Landtagswahlen

Landtagswahl
am 6. Juni 2021

Vorläufige Ergebnisse

Die Landeswahlleiterin des Landes Sachsen-Anhalt

Statistisches Landesamt Sachsen-Anhalt

Inhaltsverzeichnis

	Seite
Vorwort	5
Vorbemerkungen	6
Parteien und Einzelbewerber/-in zur Landtagswahl am 6. Juni 2021	7
1. Wahlkreiseinteilung zur Landtagswahl am 6. Juni 2021	8
2. Vorläufiges Ergebnis der Landtagswahl am 6. Juni 2021	9
2.1 Landesergebnis - Gesamtübersicht	9
2.2 Grafische Übersichten	10
2.3 Sitzverteilung im Landtag von Sachsen-Anhalt 2021	11
3. Ergebnisse in den Wahlkreisen	12
4. Gesamtübersicht nach Wahlkreisen	53
4.1 Wahlbeteiligung	53
4.2 Erststimmenanteile	54
4.3 Karte - Wahlkreissieger	55
4.4 Zweitstimmenanteile	57
4.5 Grafik - Zweitstimmenanteile nach Wahlkreisen	58
5. Ergebnisse nach Gemeinden	60
5.1 Karte - Wahlbeteiligung	60
5.2 Karten - Zweitstimmenanteile der Parteien in den Gemeinden	61
6. Liste der gewählten Bewerberinnen und Bewerber	68

Vorwort

Am gestrigen Sonntag, dem 6. Juni 2021, begaben sich anlässlich der Wahl des 8. Landtages von Sachsen-Anhalt 1 788 955 Wahlberechtigte zu den Wahlurnen, darunter nahmen 314 223 Bürgerinnen und Bürger die Möglichkeit der Briefwahl wahr. Die Wahlbeteiligung lag bei 60,3 %. Im Vergleich zur Landtagswahl 2016 sank die Wahlbeteiligung damit um 0,8 Prozentpunkte.

449 Personen bewarben sich in den 41 Wahlkreisen und/oder über einen Landeswahlvorschlag für die 83 Abgeordnetensitze. Das waren 26 Personen bzw. 6,1 % mehr als zur Landtagswahl im Jahr 2016. Der Frauenanteil unter den Bewerbenden stieg von 27,4 % auf 29,4 %. Die jüngste Bewerberin war 18 Jahre und der älteste Bewerber 87 Jahre. Das Durchschnittsalter aller Bewerberinnen und Bewerber lag bei 47,8 Jahren.

Das vorliegende Heft enthält die vorläufigen Wahlergebnisse für das Land Sachsen-Anhalt insgesamt und für die einzelnen Wahlkreise. Weitere Ergebnisse stehen unter <https://wahlergebnisse.sachsen-anhalt.de/wahlen/lt21/index.php> zur Verfügung.

Die Wählerinnen und Wähler hatten 2 Stimmen. Die Erststimme konnte an eine zur Direktwahl stehende Person, die Zweitstimme für den Landeswahlvorschlag einer Partei vergeben werden.

Die Anzahl der nunmehr 97 gewählten Abgeordneten ergibt sich aus der in § 35 des Wahlgesetzes des Landes Sachsen-Anhalt festgelegten Methode zur Sitzberechnung. Die Berechnung der Sitzverteilung erfolgte nach dem Berechnungsverfahren Hare-Niemeyer.

Die CDU erreichte 40 von insgesamt 41 Direktmandaten in den Wahlkreisen. Die AfD gewann 1 Direktmandat im Wahlkreis Zeitz. Es entstanden 14 Überhangmandate und Ausgleichsmandate.

Unter den 97 Abgeordneten des 8. Landtages von Sachsen-Anhalt befinden sich 27 Frauen. Ihr Anteil steigt im Vergleich zu 2016 (26,4 %) um 1,4 Prozentpunkte auf 27,8 %.

Den Kreiswahlleiterinnen und Kreiswahlleitern sowie deren Teams, den Mitarbeiterinnen und Mitarbeitern in den Wahlämtern und den Einwohnermeldeämtern der Gemeinden, den ehrenamtlichen Wahlhelferinnen und Wahlhelfern in den Wahlbezirken vor Ort, aber auch den Mitarbeiterinnen und Mitarbeitern des Statistischen Landesamtes Sachsen-Anhalt, die im Rechenzentrum der Landeswahlleiterin zu einer reibungslosen Ergebnisübermittlung und -zusammenstellung beitrugen, gebührt großer Dank.

Magdeburg, 7. Juni 2021

Christa Dieckmann
Landeswahlleiterin

Michael Reichelt
Stellv. Landeswahlleiter

Vorbemerkungen

Rechtsgrundlagen

Verfassung des Landes Sachsen-Anhalt vom 16. Juli 1992 (GVBl. LSA S. 600), zuletzt geändert durch Artikel 1 des Gesetzes vom 20. März 2020 (GVBl. LSA S. 64)

Wahlgesetz des Landes Sachsen-Anhalt (LWG) in der Fassung der Bekanntmachung vom 18. Februar 2010 (GVBl. LSA S. 80), zuletzt geändert durch Artikel 2 des Gesetzes vom 19. März 2021 (GVBl. LSA S. 98)

Wahlordnung des Landes Sachsen-Anhalt (Landeswahlordnung - LWO) vom 27. Mai 2015 (GVBl. LSA S. 200), zuletzt geändert durch Verordnung vom 22. April 2021 (GVBl. LSA S. 202)

Wahlgebiet: Land Sachsen-Anhalt

Wahlkreise: 41

Wahlvorschläge: Reihenfolge in der Veröffentlichung nach den Vorgaben des Wahlgesetzes des Landes Sachsen-Anhalt

Wahlverfahren: Jede Wählerin und jeder Wähler hat 2 Stimmen (Erststimme und Zweitstimme), die über die personelle Zusammensetzung des Landtages von Sachsen-Anhalt mitentscheiden. Durch die Erststimmen wird in jedem der 41 Wahlkreise ein Abgeordneter aus den Kreiswahlvorschlägen direkt gewählt. Gewählt ist jeweils, wer die Mehrheit der abgegebenen gültigen Erststimmen erreicht hat.
Die eigentliche Sitzberechnung für die mindestens 83 Abgeordneten des Landtages erfolgt über die landesweit ermittelten gültigen Zweitstimmen mit Hilfe des mathematischen Verfahrens "Hare-Niemeyer". Berücksichtigt werden dabei nur Parteien, welche mindestens 5 Prozent der gültigen Zweitstimmen erhalten haben (5-Prozent-Hürde), so dass neben den 41 direkt Gewählten mindestens weitere 42 Abgeordnete aus den Landeswahlvorschlägen hervorgehen.

Hinweis

Abweichungen in den Summen sind durch Runden der Zahlen möglich.

Zeichenerklärungen

- x Tabellenfach gesperrt, weil Aussage nicht sinnvoll; keine Kandidatur
- nichts vorhanden (genau 0)
- 0 Wert kleiner als 0,05 jedoch größer als 0
- . Zahlenwert unbekannt oder geheim zu halten

Parteien und Einzelbewerber/-in zur Landtagswahl am 6. Juni 2021

Landeswahlvorschläge

1	Christlich Demokratische Union Deutschlands	CDU
2	Alternative für Deutschland	AfD
3	DIE LINKE	DIE LINKE
4	Sozialdemokratische Partei Deutschlands	SPD
5	BÜNDNIS 90/DIE GRÜNEN	GRÜNE
6	Freie Demokratische Partei	FDP
7	FREIE WÄHLER	FREIE WÄHLER
8	Nationaldemokratische Partei Deutschlands	NPD
9	PARTEI MENSCH UMWELT TIERSCHUTZ	Tierschutzpartei
10	Allianz für Menschenrechte, Tier- und Naturschutz	Tierschutzallianz
11	Liberal-Konservative Reformer	LKR
12	Partei für Arbeit, Rechtsstaat, Tierschutz, Elitenförderung und basisdemokratische Initiative	Die PARTEI
13	Gartenpartei	Gartenpartei
14	Freie Bürger Mitteldeutschland	FBM
15	Aktion Partei für Tierschutz - TIERSCHUTZ hier!	TIERSCHUTZ hier!
16	Basisdemokratische Partei Deutschland	dieBasis
19	Klimaliste Sachsen-Anhalt	Klimaliste ST
21	Ökologisch-Demokratische Partei	ÖDP
22	Partei der Humanisten	Die Humanisten
23	Partei für Gesundheitsforschung	Gesundheitsforschung
24	Piratenpartei Deutschland	PIRATEN
25	WiR2020	WiR2020

Einzelbewerber/-in

Wahlkreis

Mertens, Karsten	02
Kahl, Friedemann	05
Tuchen, Frank	08
Zachau, Marco	11
Gottschalt, Andreas	14
Hoffmann, Dirk	24
Worms, Kerstin	39
Jaeger, Thomas	40
Aubele, Ulrich	41
Kretschmer, Michael	41
Worms, André	41

1. Wahlkreiseinteilung zur Landtagswahl am 6. Juni 2021



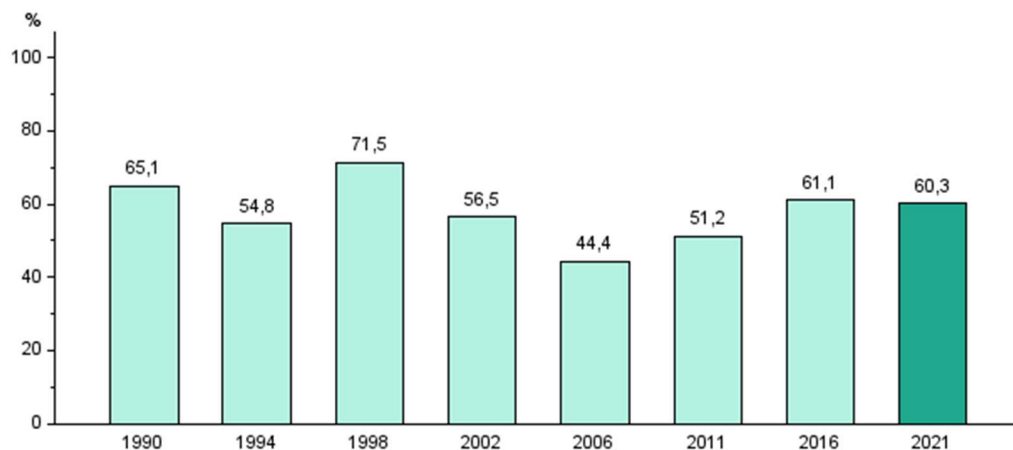
2. Vorläufiges Ergebnis der Landtagswahl am 6. Juni 2021

2.1 Landesergebnis - Gesamtübersicht

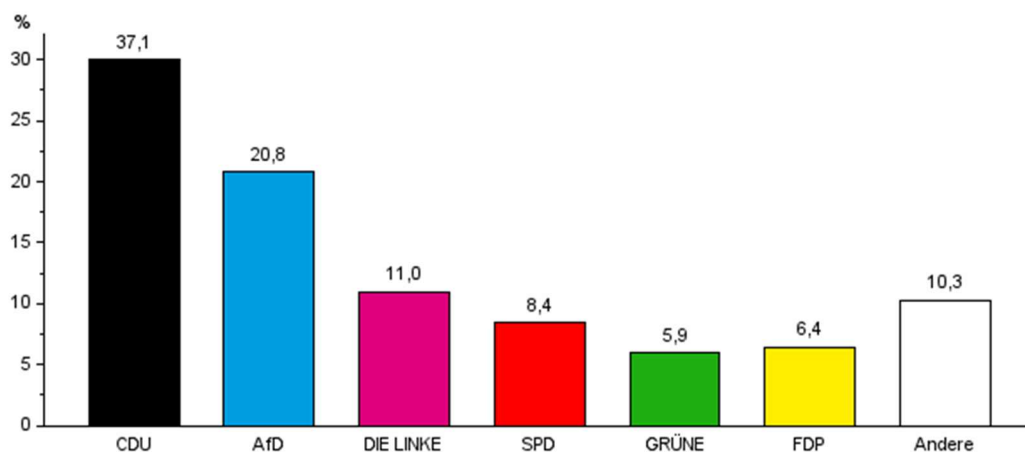
Gegenstand der Nachweisung	Landtagswahl 2021		Gewinn/ Verlust zu 2016	Landtags- wahl 2016
	Zahl	%	um %-Punkte	%
Wahlberechtigte, Wähler/-innen, Wahlbeteiligung				
Wahlberechtigte	1 788 955			
Wähler/-innen, Wahlbeteiligung	1 079 287	60,3	-0,8	61,1
Erststimmen				
Ungültige Stimmen	17 773	1,6	-1,4	3,1
Gültige Stimmen	1 061 514	98,4	1,4	96,9
davon für				
CDU	362 333	34,1	4,6	29,6
AfD	231 875	21,8	-1,3	23,1
DIE LINKE	135 419	12,8	-5,9	18,7
SPD	116 453	11,0	-3,3	14,3
GRÜNE	60 521	5,7	0,4	5,3
FDP	70 725	6,7	1,2	5,5
FREIE WÄHLER	57 536	5,4	3,3	2,1
NPD	160	0	0	x
Tierschutzpartei	1 056	0,1	0,1	x
Tierschutzallianz	4 517	0,4	0,2	0,2
Die PARTEI	3 909	0,4	0,3	0,1
Gartenpartei	3 216	0,3	0,1	0,2
FBM	2 932	0,3	-0,2	0,4
dieBasis	7 564	0,7	0,7	x
ÖDP	145	0	0	x
Andere KVV	3 153	0,3	0,3	.
Andere	x	x	-0,5	0,5
Zweitstimmen				
Ungültige Stimmen	15 593	1,4	-0,7	2,1
Gültige Stimmen	1 063 694	98,6	0,7	97,9
davon für				
CDU	394 808	37,1	7,4	29,8
AfD	221 498	20,8	-3,4	24,3
DIE LINKE	116 902	11,0	-5,3	16,3
SPD	89 475	8,4	-2,2	10,6
GRÜNE	63 148	5,9	0,8	5,2
FDP	68 305	6,4	1,6	4,9
FREIE WÄHLER	33 288	3,1	1,0	2,2
NPD	2 897	0,3	-1,6	1,9
Tierschutzpartei	15 274	1,4	0	1,5
Tierschutzallianz	5 108	0,5	-0,6	1,0
LKR	473	0	-0,8	0,9
Die PARTEI	7 770	0,7	0,2	0,5
Gartenpartei	8 577	0,8	0,4	0,4
FBM	1 603	0,2	-0,2	0,4
TIERSCHUTZ hier!	6 239	0,6	0,6	x
dieBasis	15 621	1,5	1,5	x
Klimaliste ST	827	0,1	0,1	x
ÖDP	1 062	0,1	0,1	x
Die Humanisten	1 409	0,1	0,1	x
Gesundheitsforschung	3 947	0,4	0,4	x
PIRATEN	3 814	0,4	0,4	x
WiR2020	1 649	0,2	0,2	x
Andere	x	x	-0,2	0,2

2.2 Grafische Übersichten

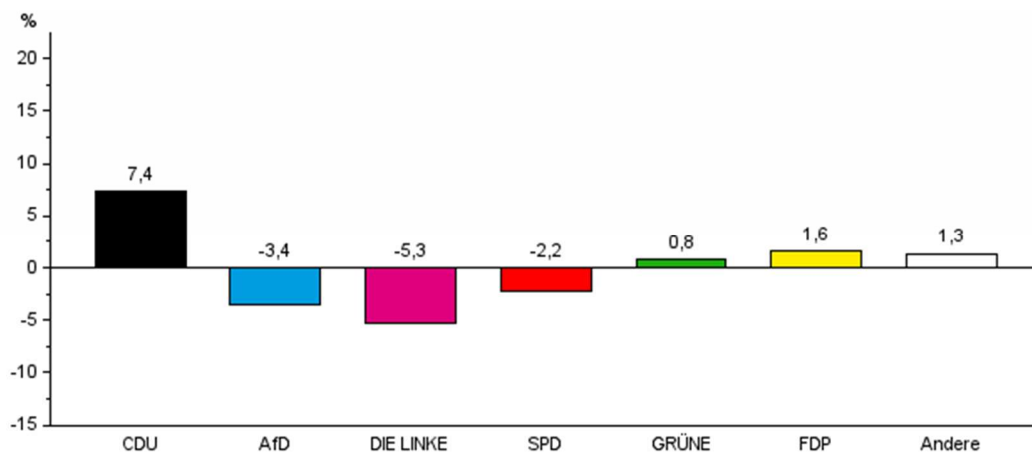
Wahlbeteiligung bei Landtagswahlen in Prozent



Zweitstimmenanteile in Prozent

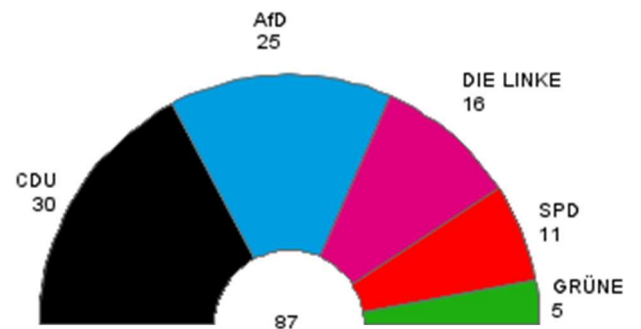
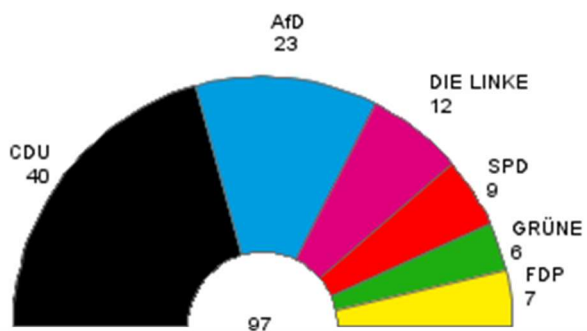


Gewinn- und Verlustrechnung der Parteien 2021 gegenüber 2016 Land Sachsen-Anhalt insgesamt



2.3 Sitzverteilung im Landtag von Sachsen-Anhalt 2021

Partei	Anzahl der Sitze im Landtag nach der Wahl im Jahre					
	2021			2016		
	zusammen	davon		zusammen	davon	
		Kreiswahl-vorschlag	Landeswahl-vorschlag		Kreiswahl-vorschlag	Landeswahl-vorschlag
CDU	40	40	-	30	27	3
AfD	23	1	22	25	15	10
DIE LINKE	12	-	12	16	1	15
SPD	9	-	9	11	-	11
GRÜNE	6	-	6	5	-	5
FDP	7	-	7	-	-	-
Insgesamt	97	41	56	87	43	44



3. Ergebnisse in den Wahlkreisen

Wahlkreis 01: Salzwedel

	35 373			
	21 451	60,6	1,4	59,3
	268	1,2	-1,2	2,5
	21 183	98,8	1,2	97,5
	7 701	36,4	2,8	33,6
	3 743	17,7	-4,3	22,0
	3 164	14,9	-2,5	17,4
	2 052	9,7	-5,9	15,6
	969	4,6	-1,1	5,7
	1 098	5,2	5,0	0,2
	1 909	9,0	9,0	x
	547	2,6	2,6	x
	x	x	-5,5	5,5
im Wahlkreis Gewählte/Gewählte: Borchert, Carsten (CDU)				
	Zweitstimmen			
Ungültige Stimmen	261	1,2	-0,8	2,1
Gültige Stimmen	21 190	98,8	0,8	97,9
davon für				
CDU	7 675	36,2	5,0	31,2
AfD	3 880	18,3	-3,6	21,9
DIE LINKE	2 739	12,9	-4,4	17,3
SPD	1 838	8,7	-4,4	13,0
GRÜNE	1 247	5,9	-0,5	6,4
FDP	1 181	5,6	1,9	3,7
FREIE WÄHLER	1 112	5,2	4,3	0,9
NPD	45	0,2	-1,2	1,4
Tierschutzpartei	245	1,2	-0,1	1,3
Tierschutzallianz	66	0,3	-0,6	0,9
LKR	23	0,1	-0,8	0,9
Die PARTEI	128	0,6	0,1	0,5
Gartenpartei	131	0,6	0,3	0,3
FBM	11	0,1	-0,1	0,2
TIERSCHUTZ hier!	108	0,5	0,5	x
dieBasis	560	2,6	2,6	x
Klimaliste ST	30	0,1	0,1	x
ÖDP	8	0	0	x
Die Humanisten	13	0,1	0,1	x
Gesundheitsforschung	68	0,3	0,3	x
PIRATEN	59	0,3	0,3	x
WiR2020	23	0,1	0,1	x
Andere	x	x	-0,2	0,2

Noch 3. Ergebnisse in den Wahlkreisen

Wahlkreis 02: Gardelegen-Klötze

	43 899			
	27 364	62,3	3,0	59,4
	455	1,7	-1,0	2,7
	26 909	98,3	1,0	97,3
	9 781	36,3	5,9	30,5
	5 333	19,8	-4,2	24,0
	3 366	12,5	-3,4	15,9
	3 749	13,9	-5,1	19,1
	1 137	4,2	-1,2	5,4
	1 316	4,9	-0,3	5,2
	1 619	6,0	6,0	x
	467	1,7	1,7	x
	141	0,5	0,5	.
im Wahlkreis Gewählte/Gewählte: Hietel, Sandra (CDU)				
	Zweitstimmen			
Ungültige Stimmen	448	1,6	-0,5	2,2
Gültige Stimmen	26 916	98,4	0,5	97,8
davon für				
CDU	10 439	38,8	6,4	32,4
AfD	5 104	19,0	-3,0	21,9
DIE LINKE	2 932	10,9	-4,6	15,5
SPD	2 767	10,3	-3,3	13,6
GRÜNE	1 103	4,1	-0,4	4,5
FDP	1 622	6,0	1,5	4,5
FREIE WÄHLER	925	3,4	2,1	1,3
NPD	78	0,3	-1,4	1,7
Tierschutzpartei	383	1,4	0,1	1,3
Tierschutzallianz	70	0,3	-0,8	1,0
LKR	10	0	-0,8	0,9
Die PARTEI	268	1,0	0,4	0,6
Gartenpartei	201	0,7	0,3	0,4
FBM	18	0,1	-0,1	0,2
TIERSCHUTZ hier!	171	0,6	0,6	x
dieBasis	428	1,6	1,6	x
Klimaliste ST	23	0,1	0,1	x
ÖDP	45	0,2	0,2	x
Die Humanisten	32	0,1	0,1	x
Gesundheitsforschung	134	0,5	0,5	x
PIRATEN	106	0,4	0,4	x
WiR2020	57	0,2	0,2	x
Andere	x	x	-0,2	0,2

Noch 3. Ergebnisse in den Wahlkreisen

Wahlkreis 06: Burg

	43 158			
	27 278	63,2	-0,3	63,5
	511	1,9	-0,2	2,1
	26 767	98,1	0,2	97,9
	10 295	38,5	9,7	28,8
	5 514	20,6	-2,2	22,8
	2 962	11,1	-7,4	18,5
	3 309	12,4	0,6	11,8
	1 219	4,6	1,4	3,2
	1 870	7,0	1,9	5,1
	1 056	3,9	3,9	x
	542	2,0	2,0	x
	x	x	-9,8	9,8
im Wahlkreis Gewählte/Gewählter: Kurze, Markus (CDU)				
	Zweitstimmen			
Ungültige Stimmen	473	1,7	-0,3	2,0
Gültige Stimmen	26 805	98,3	0,3	98,0
davon für				
CDU	10 670	39,8	9,2	30,6
AfD	5 464	20,4	-1,2	21,5
DIE LINKE	2 805	10,5	-5,4	15,9
SPD	2 425	9,0	-0,9	9,9
GRÜNE	1 256	4,7	0,6	4,1
FDP	1 657	6,2	1,1	5,1
FREIE WÄHLER	599	2,2	-4,7	6,9
NPD	59	0,2	-1,1	1,3
Tierschutzpartei	566	2,1	0,8	1,3
Tierschutzallianz	129	0,5	-0,5	1,0
LKR	9	0	-0,8	0,8
Die PARTEI	159	0,6	0,2	0,4
Gartenpartei	205	0,8	0,3	0,5
FBM	19	0,1	-0,1	0,2
TIERSCHUTZ hier!	145	0,5	0,5	x
dieBasis	344	1,3	1,3	x
Klimaliste ST	9	0	0	x
ÖDP	22	0,1	0,1	x
Die Humanisten	23	0,1	0,1	x
Gesundheitsforschung	89	0,3	0,3	x
PIRATEN	89	0,3	0,3	x
WiR2020	62	0,2	0,2	x
Andere	x	x	-0,4	0,4

Landtagswahl 2021 - Vorläufige Ergebnisse

Noch 3. Ergebnisse in den Wahlkreisen

Wahlkreis 14: Halberstadt

	40 935			
	22 883	55,9	0,2	55,7
	311	1,4	-1,2	2,6
	22 572	98,6	1,2	97,4
	6 851	30,4	-5,6	35,9
	4 806	21,3	-3,3	24,6
	5 030	22,3	4,9	17,4
	1 888	8,4	-5,7	14,0
	750	3,3	-0,7	4,0
	1 569	7,0	3,0	4,0
	1 040	4,6	4,6	x
	435	1,9	1,9	x
	203	0,9	0,9	.
im Wahlkreis Gewählte/Gewählter: Krüger, Thomas (CDU)				
	Zweitstimmen			
Ungültige Stimmen	291	1,3	-1,1	2,4
Gültige Stimmen	22 592	98,7	1,1	97,6
davon für				
CDU	8 468	37,5	4,4	33,0
AfD	4 725	20,9	-1,9	22,8
DIE LINKE	2 950	13,1	-3,5	16,5
SPD	1 871	8,3	-2,4	10,7
GRÜNE	1 062	4,7	0	4,7
FDP	1 384	6,1	2,0	4,1
FREIE WÄHLER	623	2,8	1,5	1,3
NPD	43	0,2	-1,8	2,0
Tierschutzpartei	291	1,3	-0,3	1,6
Tierschutzallianz	68	0,3	-0,8	1,1
LKR	6	0	-0,9	0,9
Die PARTEI	111	0,5	0,1	0,4
Gartenpartei	166	0,7	0,5	0,3
FBM	3	0	-0,2	0,2
TIERSCHUTZ hier!	117	0,5	0,5	x
dieBasis	453	2,0	2,0	x
Klimaliste ST	14	0,1	0,1	x
ÖDP	23	0,1	0,1	x
Die Humanisten	16	0,1	0,1	x
Gesundheitsforschung	80	0,4	0,4	x
PIRATEN	80	0,4	0,4	x
WiR2020	38	0,2	0,2	x
Andere	x	x	-0,3	0,3

Noch 3. Ergebnisse in den Wahlkreisen

Wahlkreis 20: Schönebeck

	45 632			
	25 213	55,3	-2,8	58,0
	387	1,5	-1,8	3,4
	24 826	98,5	1,8	96,6
	8 576	34,5	3,8	30,8
	5 609	22,6	0,9	21,7
	3 193	12,9	-2,9	15,8
	3 234	13,0	-2,8	15,9
	779	3,1	0,1	3,1
	1 931	7,8	-1,7	9,5
	1 165	4,7	4,7	x
	339	1,4	1,4	x
	x	x	-3,3	3,3
	Zweitstimmen			
Ungültige Stimmen	368	1,5	-1,2	2,7
Gültige Stimmen	24 845	98,5	1,2	97,3
davon für				
CDU	9 959	40,1	7,4	32,7
AfD	5 457	22,0	-1,8	23,8
DIE LINKE	2 621	10,5	-4,6	15,1
SPD	2 245	9,0	-2,3	11,3
GRÜNE	872	3,5	0,1	3,4
FDP	1 453	5,8	0,4	5,5
FREIE WÄHLER	591	2,4	1,1	1,3
NPD	47	0,2	-1,4	1,6
Tierschutzpartei	393	1,6	0,1	1,5
Tierschutzallianz	127	0,5	-1,4	1,9
LKR	14	0,1	-0,7	0,8
Die PARTEI	119	0,5	0,1	0,4
Gartenpartei	250	1,0	0,6	0,4
FBM	6	0	-0,2	0,2
TIERSCHUTZ hier!	163	0,7	0,7	x
dieBasis	337	1,4	1,4	x
Klimaliste ST	9	0	0	x
ÖDP	10	0	0	x
Die Humanisten	19	0,1	0,1	x
Gesundheitsforschung	61	0,2	0,2	x
PIRATEN	51	0,2	0,2	x
WiR2020	41	0,2	0,2	x
Andere	x	x	-0,2	0,2

Landtagswahl 2021 - Vorläufige Ergebnisse

Landtagswahl 2021 - Vorläufige Ergebnisse

Noch 3. Ergebnisse in den Wahlkreisen

Wahlkreis 29: Saalekreis

	44 488			
	29 400	66,1	0	66,1
	550	1,9	-0,4	2,3
	28 850	98,1	0,4	97,7
	10 161	35,2	6,7	28,5
	7 110	24,6	-5,5	30,1
	2 870	9,9	-7,6	17,5
	2 583	9,0	-0,7	9,6
	1 378	4,8	1,0	3,8
	2 713	9,4	3,1	6,3
	1 419	4,9	4,9	x
	616	2,1	-0,5	2,6
	x	x	-1,4	1,4
im Wahlkreis Gewählte/Gewählter: Scheffler, Michael (CDU)				
	Zweitstimmen			
Ungültige Stimmen	477	1,6	-0,5	2,1
Gültige Stimmen	28 923	98,4	0,5	97,9
davon für				
CDU	11 120	38,4	9,0	29,5
AfD	6 840	23,6	-3,8	27,4
DIE LINKE	2 705	9,4	-6,5	15,9
SPD	2 136	7,4	-1,2	8,6
GRÜNE	1 224	4,2	0,2	4,1
FDP	2 247	7,8	1,5	6,2
FREIE WÄHLER	760	2,6	1,2	1,4
NPD	82	0,3	-1,6	1,9
Tierschutzpartei	345	1,2	-0,3	1,5
Tierschutzallianz	86	0,3	-0,7	1,0
LKR	11	0	-0,7	0,7
Die PARTEI	162	0,6	0,2	0,4
Gartenpartei	138	0,5	0,3	0,2
FBM	140	0,5	-0,5	1,0
TIERSCHUTZ hier!	187	0,6	0,6	x
dieBasis	435	1,5	1,5	x
Klimaliste ST	13	0	0	x
ÖDP	19	0,1	0,1	x
Die Humanisten	28	0,1	0,1	x
Gesundheitsforschung	119	0,4	0,4	x
PIRATEN	92	0,3	0,3	x
WiR2020	34	0,1	0,1	x
Andere	x	x	-0,2	0,2

Landtagswahl 2021 - Vorläufige Ergebnisse

Landtagswahl 2021 - Vorläufige Ergebnisse

Landtagswahl 2021 - Vorläufige Ergebnisse

Noch 3. Ergebnisse in den Wahlkreisen

Wahlkreis 36: Halle II

	46 468			
	30 268	65,1	-0,4	65,5
	415	1,4	-0,8	2,1
	29 853	98,6	0,8	97,9
	8 058	27,0	1,0	26,0
	3 860	12,9	-5,7	18,7
	4 249	14,2	-6,9	21,1
	4 714	15,8	-0,7	16,5
	3 946	13,2	3,6	9,6
	2 630	8,8	0,7	8,2
	1 117	3,7	3,7	x
	788	2,6	2,6	x
	491	1,6	1,6	x
im Wahlkreis Gewählte/Gewählte: Tullner, Marco (CDU)				
	Zweitstimmen			
Ungültige Stimmen	356	1,2	-0,5	1,7
Gültige Stimmen	29 912	98,8	0,5	98,3
davon für				
CDU	9 401	31,4	6,2	25,3
AfD	3 751	12,5	-4,8	17,3
DIE LINKE	4 108	13,7	-4,9	18,6
SPD	2 748	9,2	-2,9	12,1
GRÜNE	4 510	15,1	3,5	11,6
FDP	2 257	7,5	1,0	6,6
FREIE WÄHLER	682	2,3	0,5	1,7
NPD	37	0,1	-1,0	1,2
Tierschutzpartei	557	1,9	0,2	1,6
Tierschutzallianz	106	0,4	-0,8	1,2
LKR	17	0,1	-0,7	0,8
Die PARTEI	450	1,5	0,1	1,4
Gartenpartei	133	0,4	0,2	0,3
FBM	24	0,1	-0,3	0,4
TIERSCHUTZ hier!	149	0,5	0,5	x
dieBasis	406	1,4	1,4	x
Klimaliste ST	76	0,3	0,3	x
ÖDP	74	0,2	0,2	x
Die Humanisten	116	0,4	0,4	x
Gesundheitsforschung	119	0,4	0,4	x
PIRATEN	160	0,5	0,5	x
WiR2020	31	0,1	0,1	x
Andere	x	x	-0,2	0,2

Noch 3. Ergebnisse in den Wahlkreisen

Wahlkreis 37: Halle III

	48 166			
	34 959	72,6	0,9	71,7
	321	0,9	-0,5	1,4
	34 638	99,1	0,5	98,6
	7 958	23,0	-0,9	23,9
	3 189	9,2	-3,9	13,1
	6 013	17,4	-1,0	18,4
	4 486	13,0	-7,3	20,2
	7 350	21,2	5,9	15,3
	3 145	9,1	3,4	5,7
	978	2,8	2,8	x
	850	2,5	-0,9	3,4
	669	1,9	1,9	x
Ungültige Stimmen	281	0,8	-0,5	1,3
Gültige Stimmen	34 678	99,2	0,5	98,7
davon für				
CDU	9 304	26,8	4,1	22,7
AfD	3 166	9,1	-3,3	12,4
DIE LINKE	4 968	14,3	-4,1	18,5
SPD	3 215	9,3	-3,8	13,1
GRÜNE	8 189	23,6	4,7	18,9
FDP	2 499	7,2	0,3	6,9
FREIE WÄHLER	552	1,6	0,5	1,1
NPD	30	0,1	-0,5	0,6
Tierschutzpartei	493	1,4	-0,1	1,5
Tierschutzallianz	118	0,3	-0,6	0,9
LKR	19	0,1	-0,6	0,7
Die PARTEI	531	1,5	-0,6	2,1
Gartenpartei	116	0,3	0,2	0,2
FBM	22	0,1	-0,2	0,3
TIERSCHUTZ hier!	142	0,4	0,4	x
dieBasis	583	1,7	1,7	x
Klimaliste ST	127	0,4	0,4	x
ÖDP	131	0,4	0,4	x
Die Humanisten	129	0,4	0,4	x
Gesundheitsforschung	95	0,3	0,3	x
PIRATEN	209	0,6	0,6	x
WiR2020	40	0,1	0,1	x
Andere	x	x	-0,1	0,1

Noch 3. Ergebnisse in den Wahlkreisen

Wahlkreis 39: Weißenfels

	43 643			
	23 875	54,7	-4,5	59,2
	321	1,3	-1,0	2,4
	23 554	98,7	1,0	97,6
	6 516	27,7	4,5	23,2
	5 854	24,9	-6,9	31,8
	1 816	7,7	-8,8	16,5
	5 446	23,1	4,2	18,9
	519	2,2	-1,8	4,0
	1 274	5,4	-0,2	5,6
	1 299	5,5	5,5	x
	523	2,2	2,2	x
	307	1,3	1,3	.
im Wahlkreis Gewählte/Gewählte: Simon-Kuch, Elke (CDU)				
	Zweitstimmen			
Ungültige Stimmen	281	1,2	-1,3	2,4
Gültige Stimmen	23 594	98,8	1,3	97,6
davon für				
CDU	8 802	37,3	11,1	26,2
AfD	5 952	25,2	-4,4	29,6
DIE LINKE	2 178	9,2	-6,3	15,5
SPD	2 286	9,7	-2,5	12,2
GRÜNE	770	3,3	-0,2	3,4
FDP	1 377	5,8	1,4	4,4
FREIE WÄHLER	543	2,3	1,0	1,3
NPD	77	0,3	-2,8	3,1
Tierschutzpartei	301	1,3	0,2	1,1
Tierschutzallianz	69	0,3	-0,7	1,0
LKR	9	0	-0,9	0,9
Die PARTEI	257	1,1	0,8	0,3
Gartenpartei	154	0,7	0,4	0,2
FBM	14	0,1	-0,3	0,4
TIERSCHUTZ hier!	129	0,5	0,5	x
dieBasis	411	1,7	1,7	x
Klimaliste ST	6	0	0	x
ÖDP	13	0,1	0,1	x
Die Humanisten	15	0,1	0,1	x
Gesundheitsforschung	102	0,4	0,4	x
PIRATEN	85	0,4	0,4	x
WiR2020	44	0,2	0,2	x
Andere	x	x	-0,2	0,2

Noch 3. Ergebnisse in den Wahlkreisen

Wahlkreis 40: Naumburg

	46 779			
	27 308	58,4	-4,6	62,9
	294	1,1	-1,4	2,5
	27 014	98,9	1,4	97,5
	11 384	42,1	10,2	31,9
	6 489	24,0	-6,8	30,8
	2 509	9,3	-6,0	15,2
	2 120	7,8	-2,4	10,3
	865	3,2	-1,1	4,3
	1 539	5,7	0,5	5,2
	858	3,2	3,2	x
	1 250	4,6	4,6	.
	x	x	-2,2	2,2
im Wahlkreis Gewählte/Gewählte: Sturm, Daniel (CDU)				
	Zweitstimmen			
Ungültige Stimmen	285	1,0	-1,4	2,4
Gültige Stimmen	27 023	99,0	1,4	97,6
davon für				
CDU	11 009	40,7	11,3	29,4
AfD	6 257	23,2	-5,4	28,6
DIE LINKE	2 653	9,8	-5,2	15,0
SPD	1 831	6,8	-2,3	9,1
GRÜNE	1 236	4,6	0,5	4,1
FDP	1 742	6,4	1,4	5,0
FREIE WÄHLER	467	1,7	0,4	1,4
NPD	76	0,3	-2,6	2,8
Tierschutzpartei	299	1,1	-0,4	1,5
Tierschutzallianz	76	0,3	-0,7	1,0
LKR	18	0,1	-0,9	1,0
Die PARTEI	312	1,2	0,8	0,4
Gartenpartei	148	0,5	0,2	0,3
FBM	30	0,1	-0,3	0,4
TIERSCHUTZ hier!	131	0,5	0,5	x
dieBasis	455	1,7	1,7	x
Klimaliste ST	10	0	0	x
ÖDP	34	0,1	0,1	x
Die Humanisten	26	0,1	0,1	x
Gesundheitsforschung	94	0,3	0,3	x
PIRATEN	82	0,3	0,3	x
WiR2020	37	0,1	0,1	x
Andere	x	x	-0,2	0,2

Noch 3. Ergebnisse in den Wahlkreisen

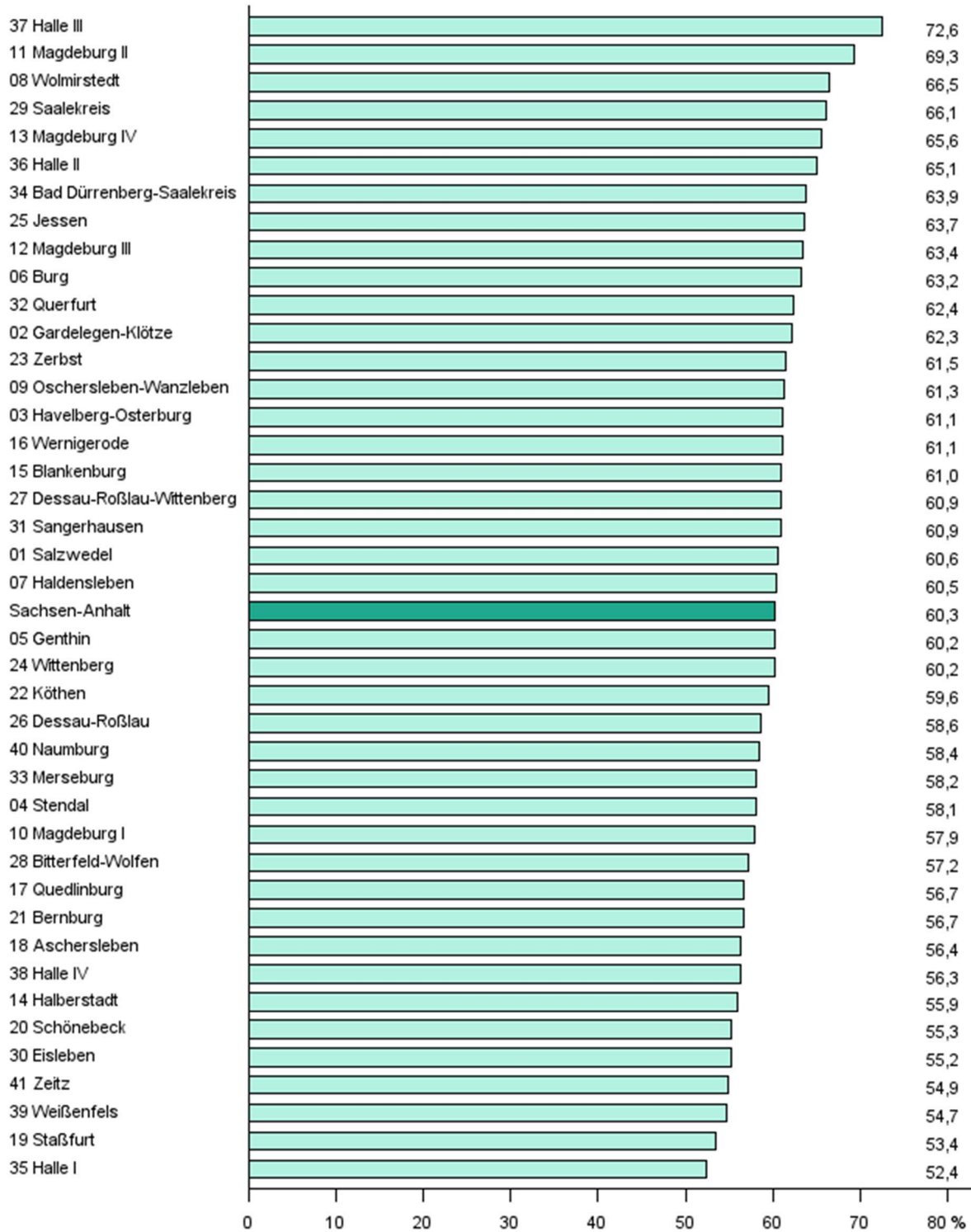
Wahlkreis 41: Zeitz

	45 153			
	24 795	54,9	-4,2	59,1
	328	1,3	-1,0	2,4
	24 467	98,7	1,0	97,6
	6 392	26,1	-2,9	29,0
	6 627	27,1	-4,5	31,6
	3 436	14,0	-0,4	14,4
	2 058	8,4	-5,2	13,6
	829	3,4	-2,8	6,2
	1 844	7,5	4,5	3,0
	2 718	11,1	11,1	x
	76	0,3	0,3	.
	303	1,2	1,2	.
	184	0,8	0,8	.
	x	x	-2,3	2,3
	Zweitstimmen			
Ungültige Stimmen	257	1,0	-1,3	2,4
Gültige Stimmen	24 538	99,0	1,3	97,6
davon für				
CDU	9 085	37,0	8,3	28,7
AfD	6 499	26,5	-4,0	30,4
DIE LINKE	2 602	10,6	-4,8	15,5
SPD	1 676	6,8	-2,6	9,5
GRÜNE	772	3,1	-0,1	3,2
FDP	1 578	6,4	2,9	3,5
FREIE WÄHLER	822	3,3	2,1	1,3
NPD	127	0,5	-3,4	4,0
Tierschutzpartei	234	1,0	-0,4	1,3
Tierschutzallianz	59	0,2	-0,6	0,8
LKR	9	0	-0,6	0,7
Die PARTEI	180	0,7	0,4	0,4
Gartenpartei	184	0,7	0,5	0,3
FBM	19	0,1	-0,2	0,3
TIERSCHUTZ hier!	141	0,6	0,6	x
dieBasis	299	1,2	1,2	x
Klimaliste ST	12	0	0	x
ÖDP	15	0,1	0,1	x
Die Humanisten	21	0,1	0,1	x
Gesundheitsforschung	107	0,4	0,4	x
PIRATEN	64	0,3	0,3	x
WiR2020	33	0,1	0,1	x
Andere	x	x	-0,2	0,2

4. Gesamtübersicht nach Wahlkreisen

4.1 Wahlbeteiligung

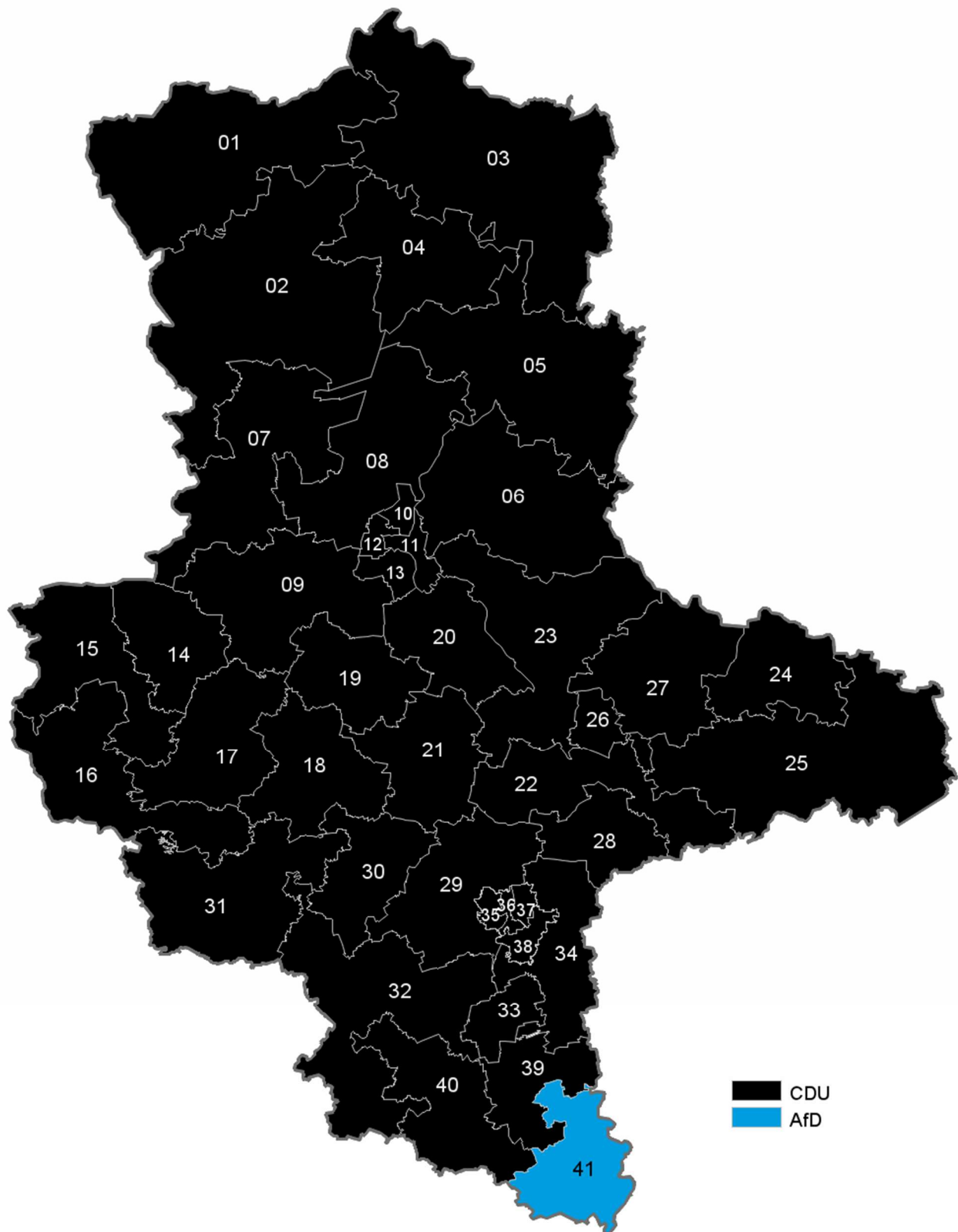
Wahlbeteiligung nach Wahlkreisen in Prozent



4.2 Erststimmenanteile

Wahlkreis	Gewählte Wahlkreisbewerberin/ Gewählter Wahlkreisbewerber (Partei)	Von den gültigen Stimmen entfallen auf						
		CDU	AfD	DIE LINKE	SPD	GRÜNE	FDP	Andere
		%						
Sachsen-Anhalt		34,1	21,8	12,8	11,0	5,7	6,7	7,9
01 Salzwedel	Borchert, Carsten (CDU)	36,4	17,7	14,9	9,7	4,6	5,2	11,6
02 Gardelegen-Klötze	Hietel, Sandra (CDU)	36,3	19,8	12,5	13,9	4,2	4,9	8,3
03 Havelberg-Osterburg	Schulenburg, Chris (CDU)	26,7	21,1	11,4	6,9	3,4	4,5	26,1
04 Stendal	Schüßler, Xenia Sabrina (CDU)	29,7	22,3	10,9	11,8	4,7	7,1	13,5
05 Genthin	Staudt, Thomas (CDU)	31,3	26,6	10,3	11,6	3,5	4,8	11,9
06 Burg	Kurze, Markus (CDU)	38,5	20,6	11,1	12,4	4,6	7,0	6,0
07 Haldensleben	Teßmann, Tim (CDU)	37,0	23,6	11,6	11,6	4,3	5,5	6,4
08 Wolmirstedt	Stahlknecht, Holger (CDU)	40,4	20,6	11,0	8,2	3,9	5,8	10,0
09 Oschersleben-Wanzleben	Heuer, Guido (CDU)	32,8	24,5	9,7	13,8	3,3	9,4	6,5
10 Magdeburg I	Stehli, Stephen Gerhard (CDU)	29,2	19,9	14,3	12,0	7,1	6,7	10,7
11 Magdeburg II	Krull, Tobias (CDU)	28,1	11,2	14,1	12,9	15,9	7,2	10,6
12 Magdeburg III	Keding, Anne-Marie (CDU)	32,6	16,5	12,6	10,8	11,6	7,3	8,6
13 Magdeburg IV	Schumann, Andreas (CDU)	33,2	17,5	12,6	10,2	9,9	6,5	10,3
14 Halberstadt	Krüger, Thomas (CDU)	30,4	21,3	22,3	8,4	3,3	7,0	7,4
15 Blankenburg	Räuscher, Alexander (CDU)	33,6	20,2	11,0	18,0	5,0	6,4	5,9
16 Wernigerode	Gorr, Angela (CDU)	30,4	18,4	10,7	24,4	3,8	6,3	6,1
17 Quedlinburg	Thomas, Ulrich (CDU)	33,4	20,9	12,4	10,6	6,6	8,7	7,4
18 Aschersleben	Gürth, Detlef (CDU)	33,8	22,7	13,4	9,3	4,1	6,0	10,6
19 Staßfurt	Rosomkiewicz, Sven (CDU)	32,7	28,7	12,2	8,3	1,6	11,8	4,8
20 Schönebeck	Dr. Schellenberger, Gunnar (CDU)	34,5	22,6	12,9	13,0	3,1	7,8	6,1
21 Bernburg	Ruland, Stefan (CDU)	34,7	24,8	13,3	8,9	4,0	9,4	5,0
22 Köthen	Feuerborn, Olaf (CDU)	37,4	25,1	17,7	6,1	3,2	5,0	5,4
23 Zerbst	Krause, Dietmar (CDU)	36,5	23,1	13,0	7,4	4,1	6,2	9,6
24 Wittenberg	Dr. Haseloff, Reiner (CDU)	53,9	18,2	8,4	7,1	3,0	x	9,4
25 Jessen	Borgwardt, Siegfried (CDU)	39,2	25,7	11,7	9,4	3,8	x	10,1
26 Dessau-Roßlau	Dr. Schneider, Anja (CDU)	37,1	19,1	14,5	10,5	8,4	10,4	x
27 Dessau-Roßlau-Wittenberg	Tschernich-Weiske, Karin (CDU)	35,6	22,3	10,7	12,1	4,8	6,2	8,3
28 Bitterfeld-Wolfen	Zimmer, Lars-Jörn (CDU)	35,3	26,7	11,4	8,7	3,8	6,1	8,0
29 Saalekreis	Scheffler, Michael (CDU)	35,2	24,6	9,9	9,0	4,8	9,4	7,1
30 Eisleben	Barthel, René (CDU)	32,3	28,6	16,6	9,0	2,6	7,1	3,7
31 Sangerhausen	Redlich, Matthias (CDU)	35,0	26,9	14,1	8,7	3,2	8,0	4,1
32 Querfurt	Feußner, Eva (CDU)	34,8	28,5	14,2	8,4	2,2	8,0	3,7
33 Merseburg	Czekalla, Sven (CDU)	41,2	28,9	14,3	10,8	4,8	x	x
34 Bad Dürrenberg-Saalekreis	Bommersbach, Frank Hartmut Uwe (CDU)	34,7	24,7	9,4	8,7	4,8	9,5	8,2
35 Halle I	Albrecht, Christian (CDU)	31,4	24,2	16,1	9,5	6,3	6,9	5,5
36 Halle II	Tullner, Marco (CDU)	27,0	12,9	14,2	15,8	13,2	8,8	8,0
37 Halle III	Godenrath, Kerstin (CDU)	23,0	9,2	17,4	13,0	21,2	9,1	7,2
38 Halle IV	Keindorf, Thomas (CDU)	38,5	21,1	13,0	9,5	5,7	7,3	4,9
39 Weißenfels	Simon-Kuch, Elke (CDU)	27,7	24,9	7,7	23,1	2,2	5,4	9,0
40 Naumburg	Sturm, Daniel (CDU)	42,1	24,0	9,3	7,8	3,2	5,7	7,8
41 Zeitz	Waehler, Lothar (AfD)	26,1	27,1	14,0	8,4	3,4	7,5	13,4

4.3 Karte - Parteizugehörigkeit der im Wahlkreis Gewählten

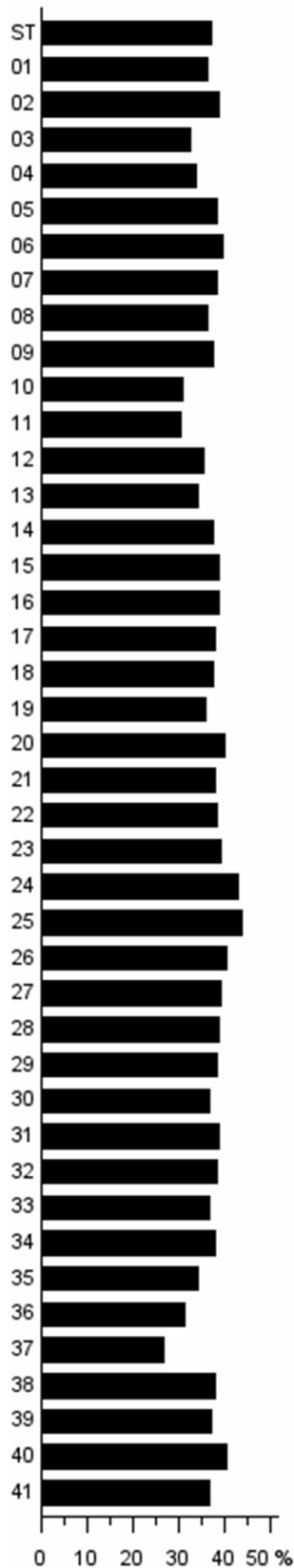


4.4 Zweitstimmenanteile

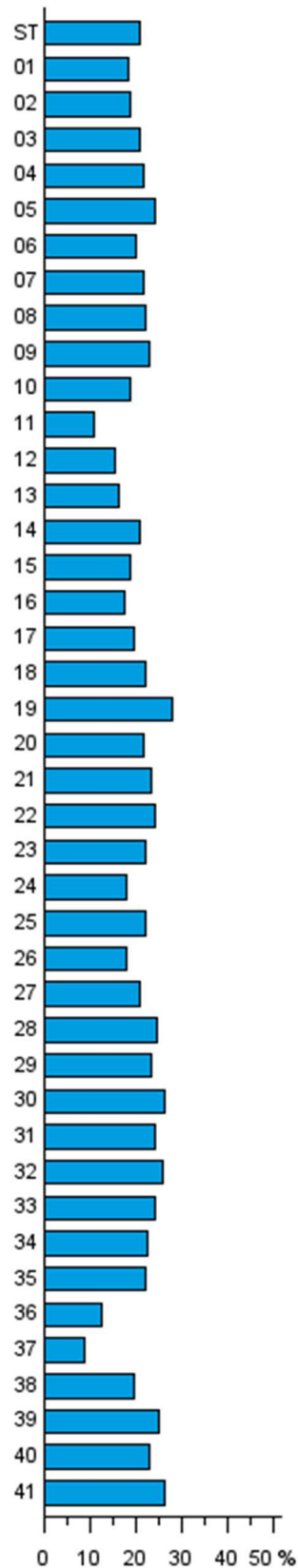
Wahlkreis	Von den gültigen Stimmen entfallen auf						
	CDU	AfD	DIE LINKE	SPD	GRÜNE	FDP	Andere
	%						
Sachsen-Anhalt	37,1	20,8	11,0	8,4	5,9	6,4	10,3
01 Salzwedel	36,2	18,3	12,9	8,7	5,9	5,6	12,4
02 Gardelegen-Klötze	38,8	19,0	10,9	10,3	4,1	6,0	11,0
03 Havelberg-Osterburg	32,7	21,0	10,5	7,2	4,2	4,9	19,4
04 Stendal	33,8	21,9	10,2	9,0	5,1	5,6	14,4
05 Genthin	38,6	24,4	9,6	8,5	3,5	4,9	10,6
06 Burg	39,8	20,4	10,5	9,0	4,7	6,2	9,4
07 Haldensleben	38,4	21,8	10,4	9,2	4,2	6,0	10,0
08 Wolmirstedt	36,6	22,3	10,5	7,7	4,4	7,3	11,2
09 Oschersleben-Wanzleben	37,5	23,3	9,4	9,4	3,3	6,8	10,4
10 Magdeburg I	31,1	18,7	13,0	9,6	8,4	6,0	13,2
11 Magdeburg II	30,5	11,0	13,4	10,1	15,5	7,4	12,1
12 Magdeburg III	35,4	15,6	11,5	9,4	8,8	6,7	12,6
13 Magdeburg IV	34,4	16,5	12,4	9,1	9,2	6,8	11,5
14 Halberstadt	37,5	20,9	13,1	8,3	4,7	6,1	9,4
15 Blankenburg	38,9	18,8	9,9	12,0	4,7	6,0	9,7
16 Wernigerode	39,0	17,7	10,0	12,5	5,7	6,1	9,0
17 Quedlinburg	38,0	19,7	10,8	8,8	5,7	7,0	10,1
18 Aschersleben	37,7	22,2	11,7	8,3	3,7	6,2	10,2
19 Staßfurt	36,1	28,0	10,6	6,8	2,6	7,7	8,2
20 Schönebeck	40,1	22,0	10,5	9,0	3,5	5,8	9,0
21 Bernburg	37,9	23,5	11,5	7,2	3,6	7,4	8,7
22 Köthen	38,5	24,2	12,8	6,1	3,5	5,8	9,1
23 Zerbst	39,2	22,4	11,0	7,8	3,9	6,0	9,7
24 Wittenberg	43,1	18,3	9,4	7,7	4,9	5,2	11,4
25 Jessen	44,0	22,4	9,0	6,4	3,1	5,3	9,9
26 Dessau-Roßlau	40,7	18,1	11,2	8,2	7,4	7,2	7,2
27 Dessau-Roßlau-Wittenberg	39,2	21,0	9,6	7,5	6,4	6,2	10,1
28 Bitterfeld-Wolfen	38,9	24,6	9,8	7,1	3,8	5,5	10,3
29 Saalekreis	38,4	23,6	9,4	7,4	4,2	7,8	9,2
30 Eisleben	36,7	26,5	11,7	8,0	2,5	5,9	8,7
31 Sangerhausen	38,7	24,5	10,9	7,9	3,0	6,0	8,9
32 Querfurt	38,7	25,8	10,0	6,9	2,9	6,5	9,2
33 Merseburg	36,9	24,5	10,5	8,0	4,1	6,5	9,5
34 Bad Dürrenberg-Saalekreis	38,2	22,8	9,0	7,1	4,5	7,7	10,7
35 Halle I	34,4	22,3	12,7	8,1	6,2	6,3	9,8
36 Halle II	31,4	12,5	13,7	9,2	15,1	7,5	10,5
37 Halle III	26,8	9,1	14,3	9,3	23,6	7,2	9,6
38 Halle IV	37,9	19,9	11,1	8,3	5,6	7,6	9,5
39 Weißenfels	37,3	25,2	9,2	9,7	3,3	5,8	9,4
40 Naumburg	40,7	23,2	9,8	6,8	4,6	6,4	8,5
41 Zeitz	37,0	26,5	10,6	6,8	3,1	6,4	9,5

4.5 Grafiken - Zweistimmenanteile nach Wahlkreisen

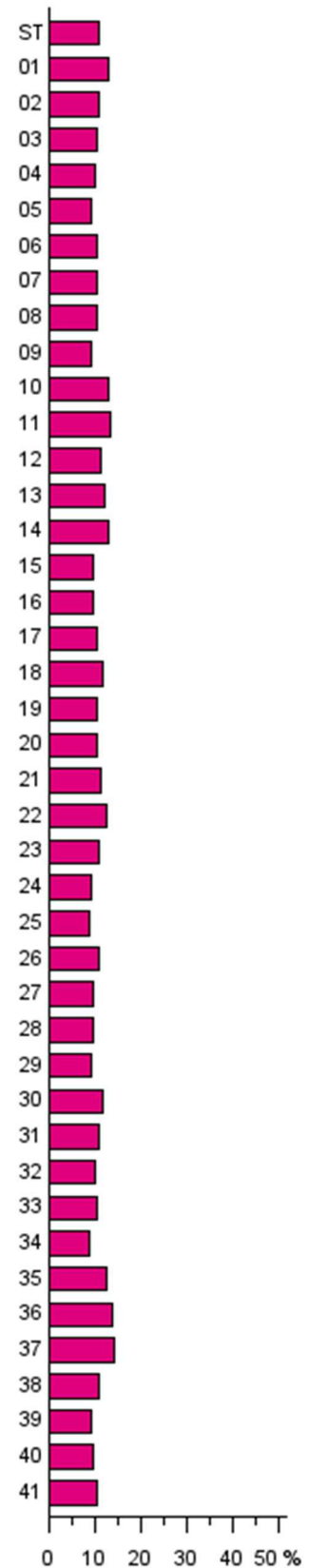
CDU



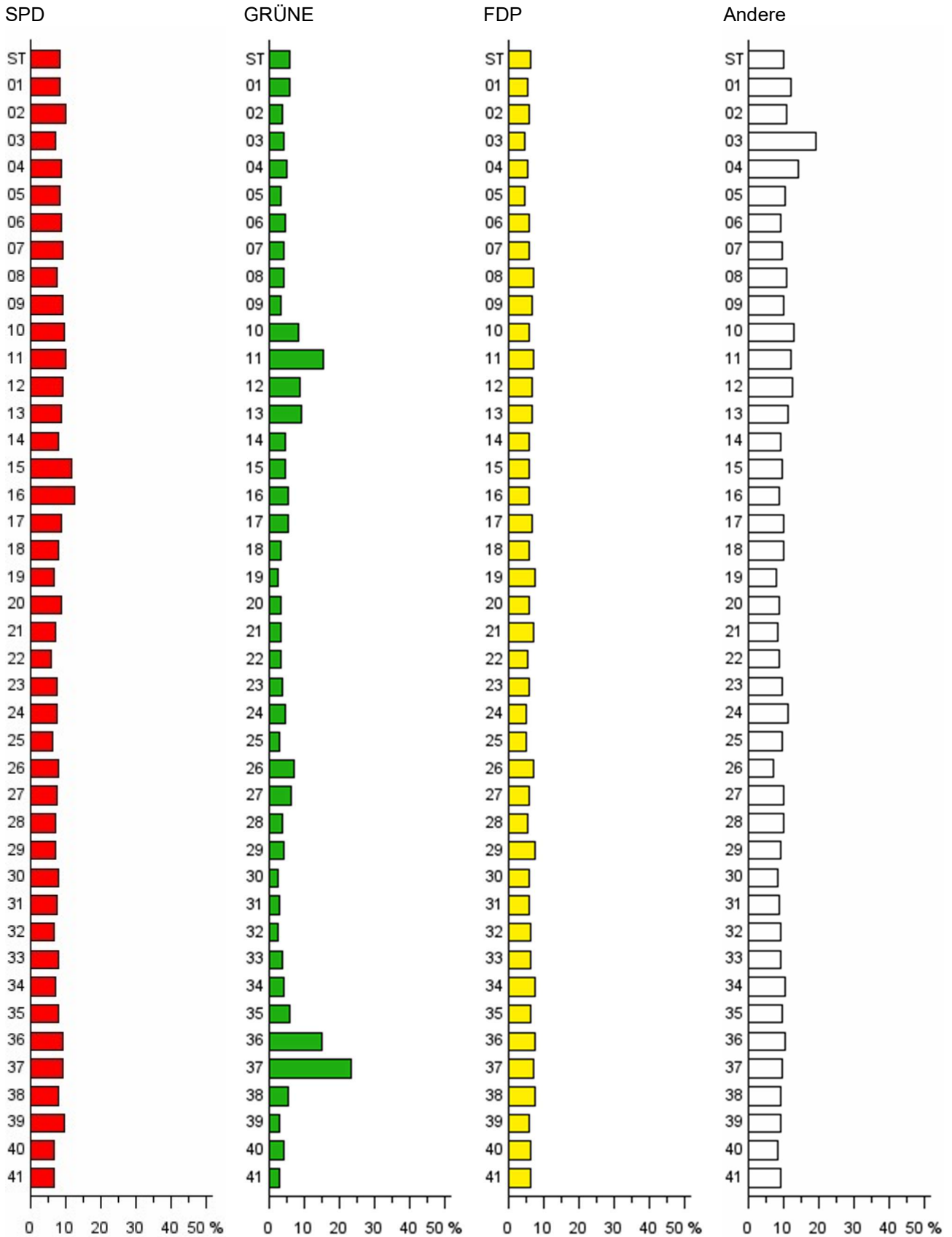
AfD

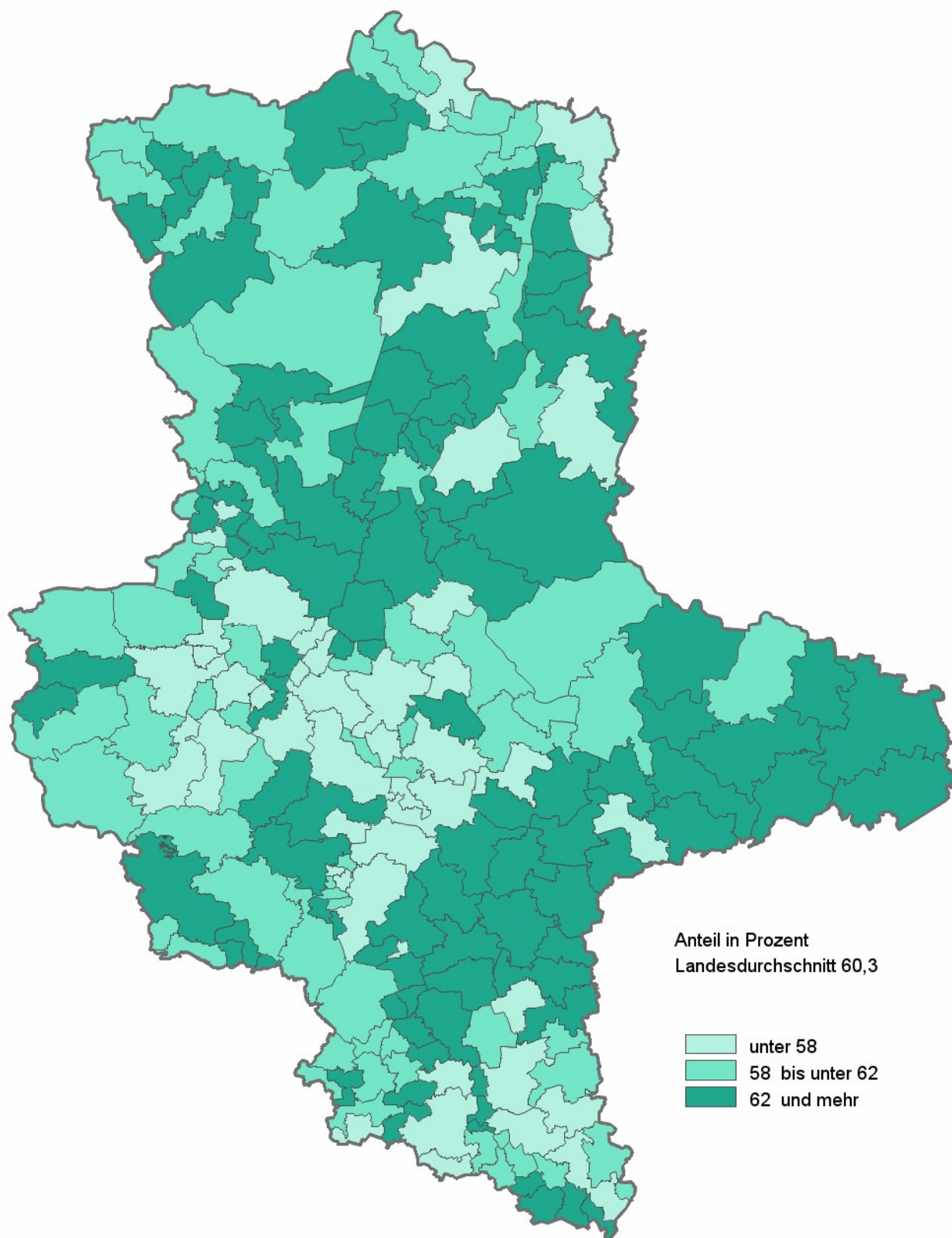


DIE LINKE



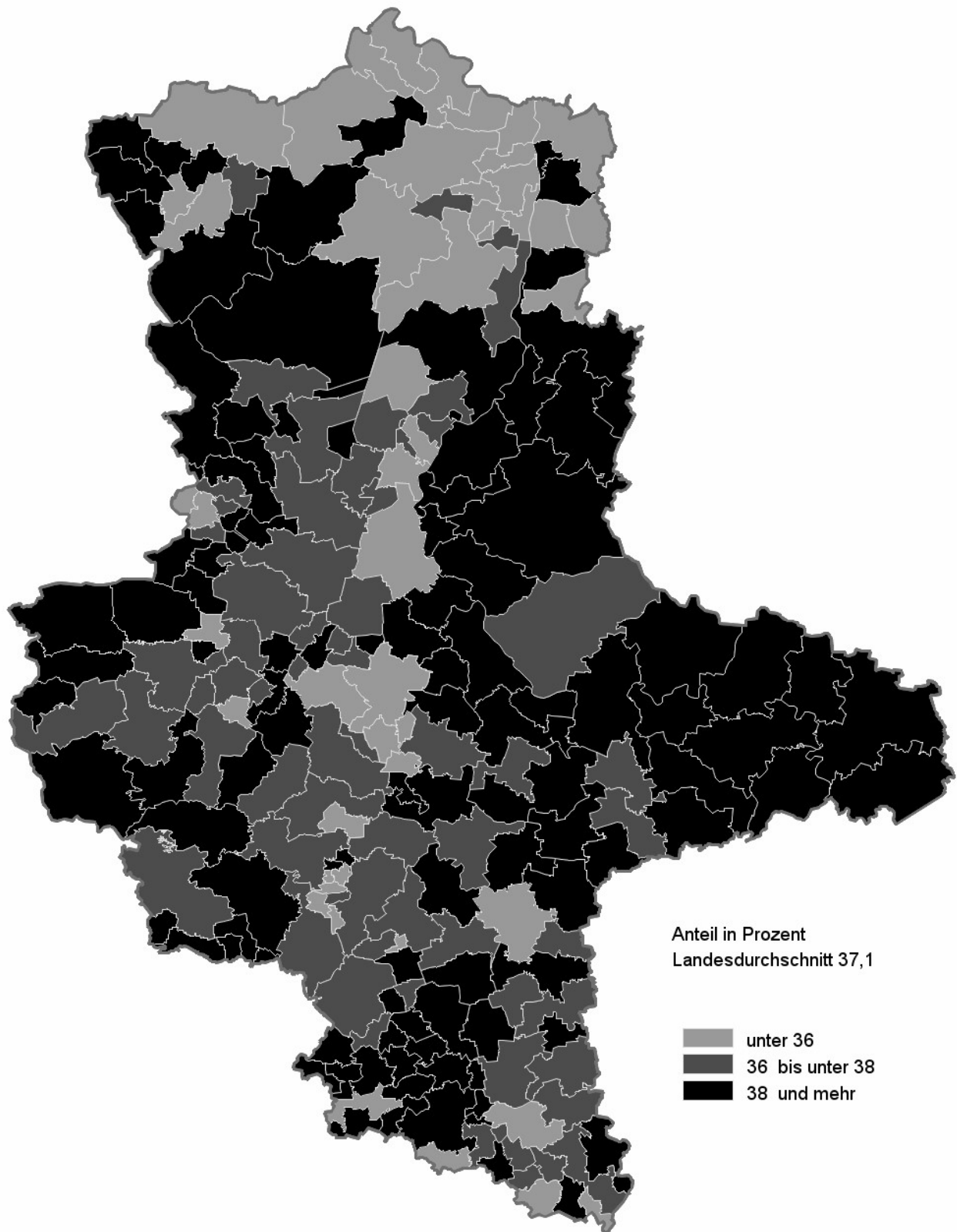
Noch 4.5 Grafiken - Zweistimmenanteile nach Wahlkreisen

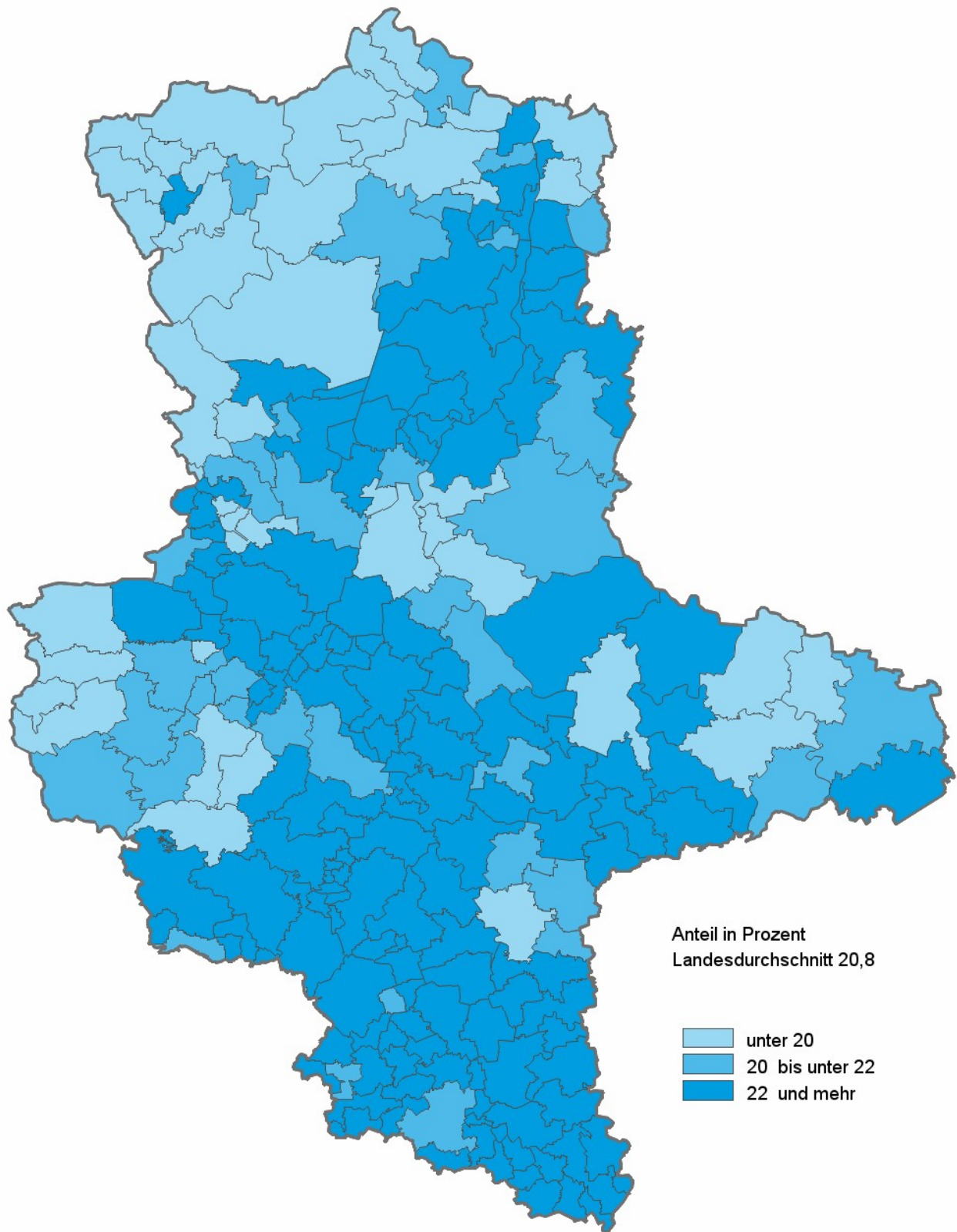


5 Ergebnisse nach Gemeinden**5.1 Karte - Wahlbeteiligung**

5.2 Karten - Zweitstimmenanteile der Parteien in den Gemeinden

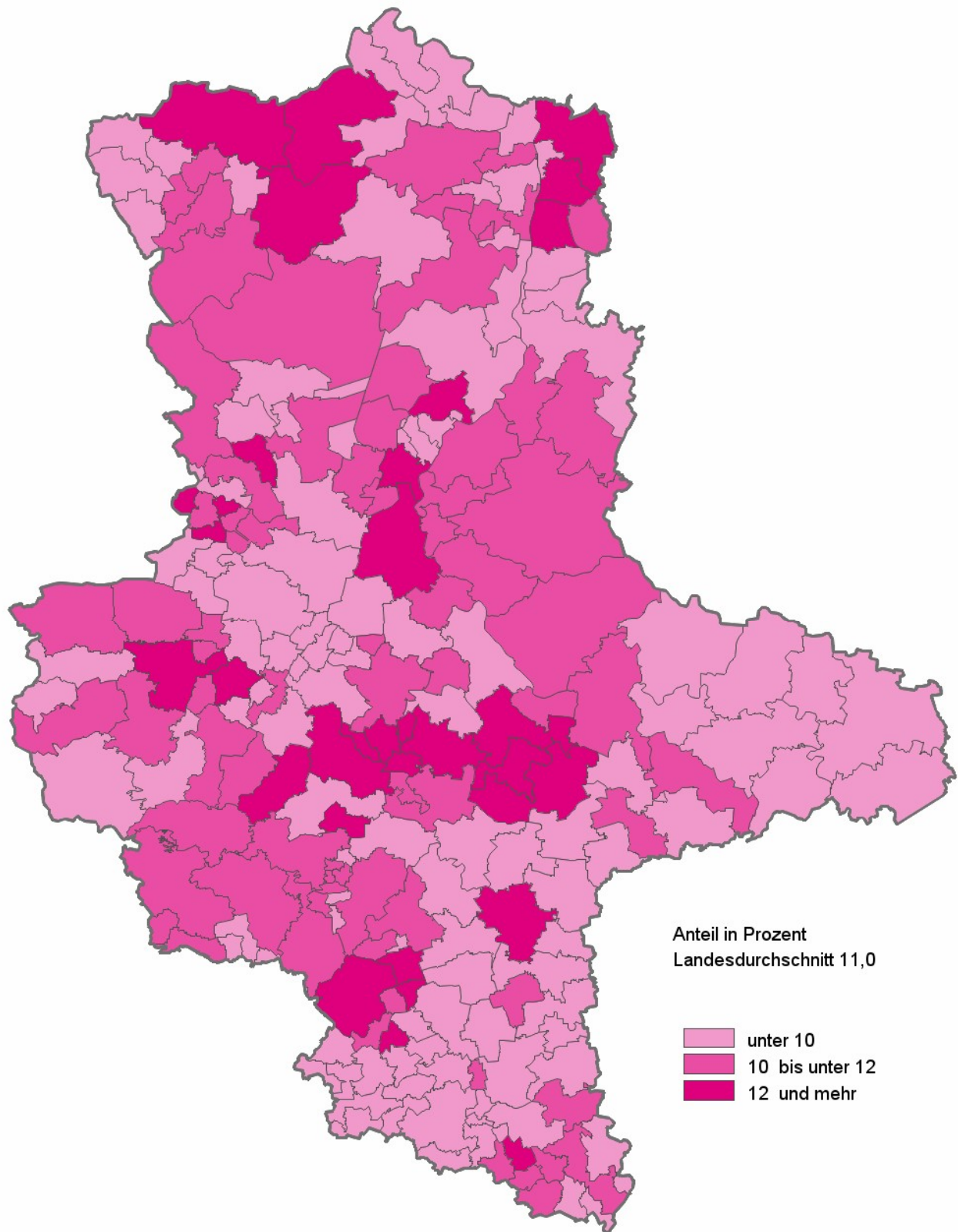
CDU

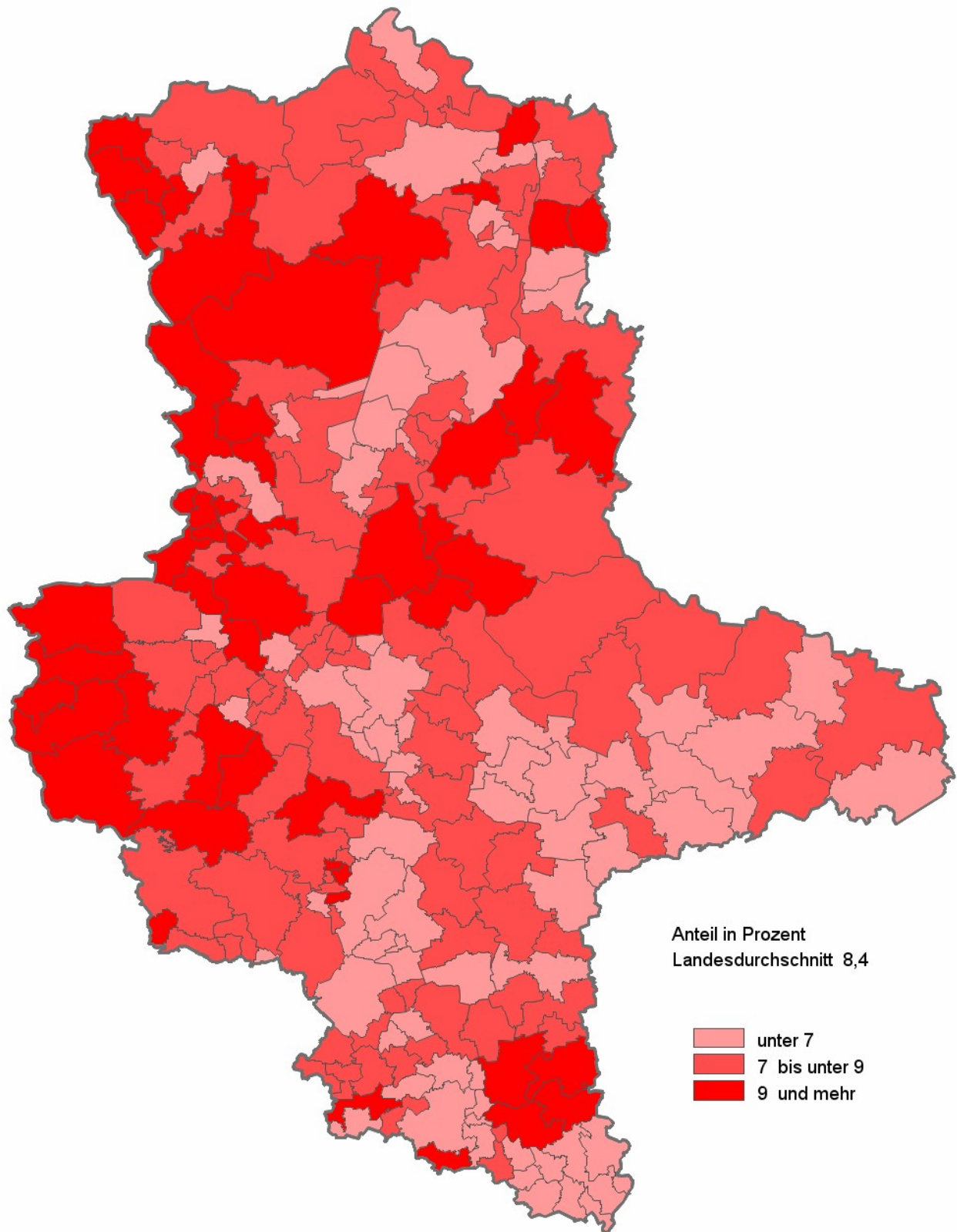


Noch 5.2 Karten - Zweitstimmenanteile der Parteien in den Gemeinden**AfD**

Noch 5.2 Karten - Zweitstimmenanteile der Parteien in den Gemeinden

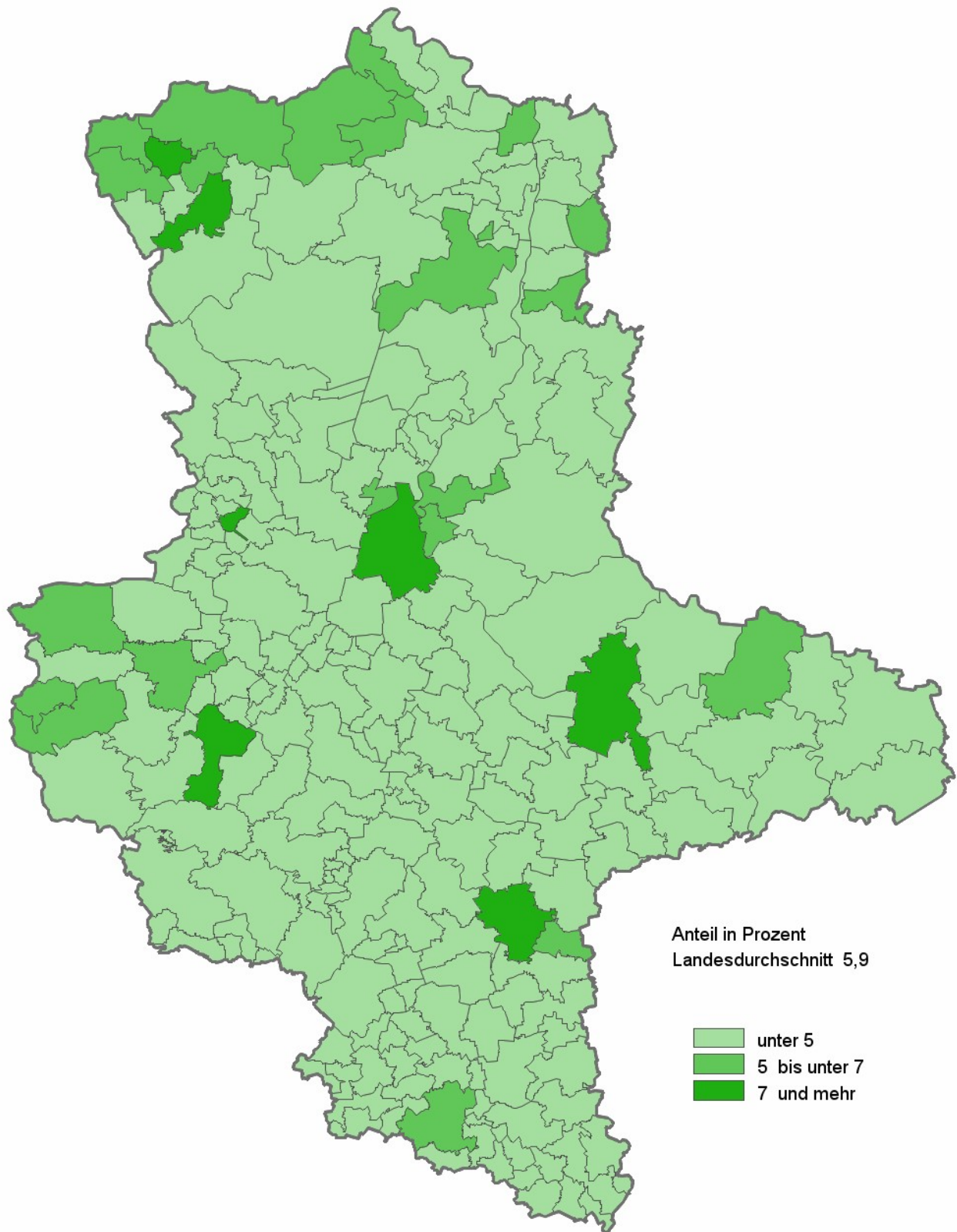
DIE LINKE

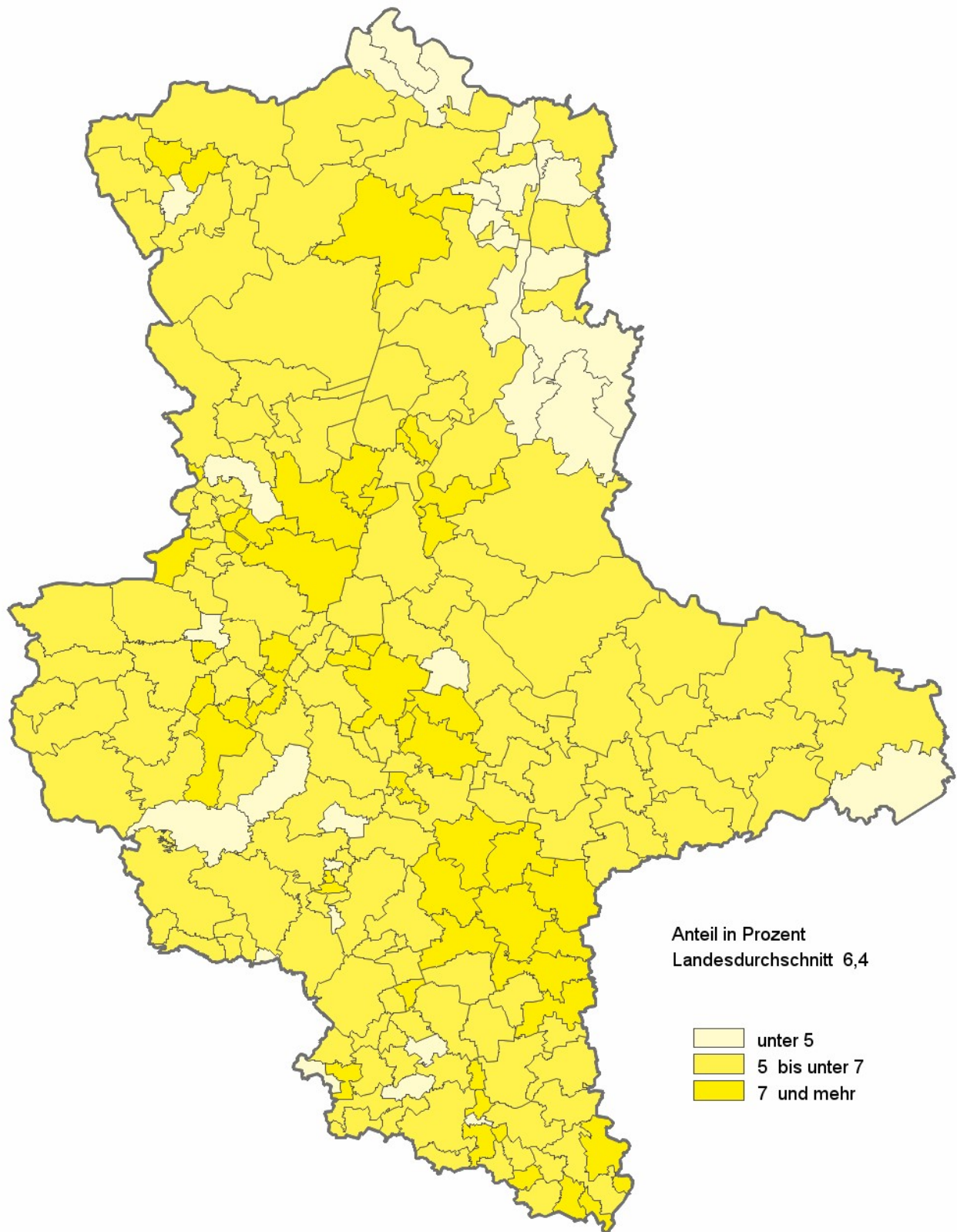


Noch 5.2 Karten - Zweitstimmenanteile der Parteien in den Gemeinden**SPD**

Noch 5.2 Karten - Zweitstimmenanteile der Parteien in den Gemeinden

GRÜNE



Noch 5.2 Karten - Zweitstimmenanteile der Parteien in den Gemeinden**FDP**

6. Übersicht der gewählten Bewerberinnen und Bewerber

Name, Vorname	Partei	Direkt im Wahlkreis		Über Landes- liste
		Wahlkreis	%	
Albrecht, Christian	CDU	35	31,4	
Aldag, Wolfgang	GRÜNE			06
Anger, Nicole	DIE LINKE			09
von Angern, Eva	DIE LINKE			01
Barthel, René	CDU	30	32,3	
Bernstein, Jörg	FDP			06
Bommersbach, Frank Hartmut Uwe	CDU	34	34,7	
Borchert, Carsten	CDU	01	36,4	
Borgwardt, Siegfried	CDU	25	39,2	
Buchheim, Christina	DIE LINKE			03
Büttner, Matthias	AfD			07
Büttner, Matthias	AfD			09
Czekalla, Sven	CDU	33	41,2	
Eisenreich, Kerstin	DIE LINKE			07
Erben, Rüdiger	SPD			06
Feuerborn, Olaf	CDU	22	37,4	
Feußner, Eva	CDU	32	34,8	
Frederking, Dorothea	GRÜNE			05
Gallert, Wulf	DIE LINKE			06
Gebhardt, Stefan	DIE LINKE			04
Gensecke, Katrin	SPD			07
Godenrath, Kerstin	CDU	37	23,0	
Gorr, Angela	CDU	16	30,4	
Grimm-Benne, Petra	SPD			03
Dr. Grube, Falko	SPD			08
Gürth, Detlef	CDU	18	33,8	
Dr. Haseloff, Reiner	CDU	24	53,9	
Hauser, Johannes	FDP			03
Hecht, Christian	AfD			15
Henke, Andreas	DIE LINKE			08
Henke, Guido Helmut	DIE LINKE			12
Heuer, Guido	CDU	09	32,8	
Hietel, Sandra	CDU	02	36,3	
Hohmann, Monika	DIE LINKE			11
Dr. Hüskens, Lydia Maria	FDP			01
Keding, Anne-Marie	CDU	12	32,6	
Keindorf, Thomas	CDU	38	38,5	
Kirchner, Oliver	AfD			01
Kleemann, Juliane	SPD			05
Kohl, Hagen	AfD			16
Köhler, Gordon	AfD			06
Koppehel, Nadine	AfD			11
Korell, Thomas	AfD			18
Kosmehl, Guido	FDP			05
Krause, Dietmar	CDU	23	36,5	
Krüger, Thomas	CDU	14	30,4	
Krull, Tobias	CDU	11	28,1	
Kurze, Markus	CDU	06	38,5	

Noch 6. Liste der gewählten Bewerberinnen und Bewerber

Name, Vorname	Partei	Direkt im Wahlkreis		Über Landes- liste
		Wahlkreis	%	
Lange, Hendrik	DIE LINKE			10
Lieschke, Matthias	AfD			12
Lippmann, Thomas	DIE LINKE			02
Lizureck, Frank Otto	AfD			23
Loth, Hannes	AfD			13
Lüddemann, Cornelia	GRÜNE			01
Meister, Olaf	GRÜNE			04
Dr. Moldenhauer, Jan	AfD			08
Dr. Pähle, Katja	SPD			01
Pott, Konstantin	FDP			07
Quade, Henriette	DIE LINKE			05
Rausch, Daniel	AfD			19
Rausch, Tobias	AfD			05
Räuscher, Alexander	CDU	15	33,6	
Redlich, Matthias	CDU	31	35,0	
Dr. Richter-Airijoki, Heide	SPD			09
Roi, Daniel	AfD			04
Rosomkiewicz, Sven	CDU	19	32,7	
Ruland, Stefan	CDU	21	34,7	
Scharfenort, Jan	AfD			21
Scheffler, Michael	CDU	29	35,2	
Dr. Schellenberger, Gunnar	CDU	20	34,5	
Dr. Schmidt, Andreas	SPD			04
Dr. Schneider, Anja	CDU	26	37,1	
Schröder, Florian	AfD			17
Schulenburg, Chris	CDU	03	26,7	
Schumann, Andreas	CDU	13	33,2	
Schüßler, Xenia Sabrina	CDU	04	29,7	
Siegmund, Ulrich	AfD			02
Silbersack, Andreas	FDP			02
Simon-Kuch, Elke	CDU	39	27,7	
Stahlknecht, Holger	CDU	08	40,4	
Staudt, Thomas	CDU	05	31,3	
Stehli, Stephen Gerhard	CDU	10	29,2	
Striegel, Sebastian	GRÜNE			02
Sturm, Daniel	CDU	40	42,1	
Sziborra-Seidlitz, Susan	GRÜNE			03
Tarricone, Kathrin	FDP			04
Teßmann, Tim	CDU	07	37,0	
Thomas, Ulrich	CDU	17	33,4	
Dr. Tillschneider, Hans-Thomas	AfD			03
Tschernich-Weiske, Karin	CDU	27	35,6	
Tullner, Marco	CDU	36	27,0	
Waehler, Lothar	AfD	41	27,1	
Wald, Daniel	AfD			10
Wendt, Margret	AfD			20
Prof. Dr. Willingmann, Armin	SPD			02
Zietmann, Felix	AfD			14
Zimmer, Lars-Jörn	CDU	28	35,3	

6. Juni 2021

Sie haben 2 Stimmen



hier 1 Stimme

für die Wahl eines
Wahlkreisabgeordneten



hier 1 Stimme

für die Wahl eines
Landeswahlvorschlages

- maßgebende Stimme für die Verteilung der Sitze
insgesamt auf die einzelnen Parteien -

Stimme

Zweitstimme

1

