



Straßen- und Schienenverkehr

Straßenverkehrsunfälle

Dezember 2020
Vorläufige Ergebnisse

2020 12 11 10 9 8 7 6 5 4 3 2 1



SACHSEN-ANHALT

Statistisches Landesamt

Herausgabemonat April 2021

Inhaltliche Verantwortung:

Dezernat Handel, Gastgewerbe, Dienstleistung, Verkehr
Frau Pekel Telefon: 0345 2318-404

Pressesprecherin/Dezernatsleiterin Öffentlichkeitsarbeit:

Frau Richter-Grünewald Telefon: 0345 2318-702

Informations- und Auskunftsdienst:

Frau Hannemann	Telefon: 0345 2318-777
Frau Heyl	Telefon: 0345 2318-716
Frau Booch	Telefon: 0345 2318-715
	Telefax: 0345 2318-913
	E-Mail: info@stala.mi.sachsen-anhalt.de
	Internet: https://statistik.sachsen-anhalt.de
	Twitter: @StatistikLSA

Vertrieb:

Telefon: 0345 2318-718
E-Mail: shop@stala.mi.sachsen-anhalt.de

**Bibliothek und
Besucherdienst:**

Merseburger Straße 2
Montag - Freitag: 8.00 Uhr - 12.00 Uhr
Telefon: 0345 2318-714
E-Mail: bibliothek@stala.mi.sachsen-anhalt.de

**Schriftliche
Bestellungen an:**

Statistisches Landesamt Sachsen-Anhalt
Öffentlichkeitsarbeit
Postfach 20 11 56
06012 Halle (Saale)

Herausgeber:

Statistisches Landesamt Sachsen-Anhalt

© Statistisches Landesamt Sachsen-Anhalt, Halle (Saale) 2021
Auszugsweise Vervielfältigung und Verbreitung mit Quellenangabe gestattet.

Bezug: Preis: 6,00 Euro Bestell-Nr.: 3H101
kostenfrei als PDF-Datei verfügbar - Bestell-Nr.: 6H101

Foto Umschlag: Foto: Pixabay.com/Pexels

Statistischer Bericht



Straßen- und
Schienenverkehr

Straßenverkehrsunfälle

Dezember 2020
Vorläufige Ergebnisse

Land Sachsen-Anhalt

Inhaltsverzeichnis

Seite

Vorbemerkungen	5
Grafikteil	8
Tabellenteil	
Straßenverkehrsunfälle und Verunglückte	
1. Entwicklung der Straßenverkehrsunfälle in Sachsen-Anhalt	9
2. Straßenverkehrsunfälle und Verunglückte nach Unfallkategorien und Unfallfolgen	10
2.1 Straßenverkehrsunfälle und Verunglückte nach Unfallkategorien und Unfallfolgen im aktuellen Berichtsmonat	10
2.2 Straßenverkehrsunfälle und Verunglückte nach Unfallkategorien und Unfallfolgen im aktuellen Berichtszeitraum	10
3. Straßenverkehrsunfälle und Verunglückte nach Straßenklassen	11
3.1 Straßenverkehrsunfälle und Verunglückte nach Straßenkategorien im aktuellen Berichtsmonat	11
3.2 Straßenverkehrsunfälle und Verunglückte nach Straßenkategorien im aktuellen Berichtszeitraum	11
4. Straßenverkehrsunfälle und Verunglückte nach Unfalltypen	12
4.1 Straßenverkehrsunfälle und Verunglückte nach Unfalltypen im aktuellen Berichtsmonat	12
4.2 Straßenverkehrsunfälle und Verunglückte nach Unfalltypen im aktuellen Berichtszeitraum	13
5. Straßenverkehrsunfälle und Verunglückte nach Unfallarten im aktuellen Berichtsmonat und -zeitraum	14
6. Straßenverkehrsunfälle und Verunglückte nach Tagesdatum und Ortslage im aktuellen Berichtsmonat	16
7. Straßenverkehrsunfälle und Verunglückte nach Art der Verkehrsbeteiligung und Ortslage im aktuellen Berichtsmonat und -zeitraum	18
8. Straßenverkehrsunfälle und Verunglückte nach kreisfreien Städten und Landkreisen im aktuellen Berichtsmonat	20
9. Straßenverkehrsunfälle und Verunglückte nach kreisfreien Städten und Landkreisen im aktuellen Berichtszeitraum	22
10. Übrige Sachschadensunfälle nach kreisfreien Städten und Landkreisen	23
10.1 Übrige Sachschadensunfälle nach kreisfreien Städten und Landkreisen im aktuellen Berichtsmonat	23
10.2 Übrige Sachschadensunfälle nach kreisfreien Städten und Landkreisen im aktuellen Berichtszeitraum	23
Getötete und Verletzte im Straßenverkehr	
11. Getötete und Verletzte im Straßenverkehr nach Art der Verkehrsbeteiligung im aktuellen Berichtsmonat und -zeitraum	24
12. Getötete und Verletzte im Straßenverkehr nach Art der Verkehrsbeteiligung, Altersgruppen und Geschlecht im aktuellen Berichtsmonat und -zeitraum	28
13. Getötete und Verletzte im Straßenverkehr nach Altersgruppen und Geschlecht im aktuellen Berichtsmonat und -zeitraum	36

An Straßenverkehrsunfällen beteiligte Fahrzeugführer und Fußgänger

14. An Straßenverkehrsunfällen beteiligte Fahrzeugführer und Fußgänger nach Art der Verkehrsbeteiligung im aktuellen Berichtsmonat und -zeitraum	38
15. An Straßenverkehrsunfällen mit Personenschaden beteiligte Fahrzeugführer und Fußgänger nach Art der Verkehrsbeteiligung, Altersgruppen und Geschlecht im aktuellen Berichtsmonat und -zeitraum	40
16. An Straßenverkehrsunfällen beteiligte Fahrzeugführer und Fußgänger als Hauptverursacher nach Art der Verkehrsbeteiligung	42
16.1 An Straßenverkehrsunfällen beteiligte Fahrzeugführer und Fußgänger als Hauptverursacher nach Art der Verkehrsbeteiligung im aktuellen Berichtsmonat	42
16.2 An Straßenverkehrsunfällen beteiligte Fahrzeugführer und Fußgänger als Hauptverursacher nach Art der Verkehrsbeteiligung im aktuellen Berichtszeitraum	44

Ursachen von Straßenverkehrsunfällen

17. Ursachen von Straßenverkehrsunfällen mit Personenschaden – Fehlverhalten der Fahrzeugführer im aktuellen Berichtsmonat und -zeitraum	46
18. Straßenverkehrsunfälle und Verunglückte nach Unfallursachen im aktuellen Berichtsmonat und -zeitraum	48

Vorbemerkungen

Rechtsgrundlagen

Rechtsgrundlage für die Durchführung der Straßenverkehrsunfallstatistik bilden:

- das Gesetz über die Statistik der Straßenverkehrsunfälle (Straßenverkehrsunfallstatistikgesetz - StVUnfStatG) vom 15. Juni 1990 (BGBl. I S.1078 ff) zuletzt geändert durch Artikel 497 der Verordnung vom 31. August 2015 (BGBl. I S.1474) und in der Verordnung zur näheren Bestimmung des schwerwiegenden Unfalls mit Sachschaden vom 21. Dezember 1994, zuletzt geändert durch Artikel 3 der Verordnung zur Änderung der Anlage zu § 24a des Straßenverkehrsgesetzes und anderer Vorschriften vom 6. Juni 2007 (BGBl. I S.1047),
- die Entscheidung 93/704/EG über die Einrichtung einer gemeinschaftlichen Datenbank über Straßenverkehrsunfälle.

Methodik

Entsprechend der Rechtsgrundlage wird über Unfälle, bei denen infolge des Fahrverkehrs auf öffentlichen Straßen, Wegen und Plätzen Personen getötet oder verletzt oder Sachschäden verursacht worden sind, eine Bundesstatistik geführt.

Auskunftspflichtig sind die Polizeidienststellen, deren Beamte den Unfall aufgenommen haben. Daraus folgt, dass die Statistik nur solche Unfälle erfasst, zu denen die Polizei herangezogen wurde.

Grundlage für die Statistik der Straßenverkehrsunfälle sind die elektronisch übergebenen Daten der Verkehrsunfallanzeigen von Unfällen mit Personenschaden, schwerwiegendem Sachschaden im engeren Sinne und sonstigem Sachschaden unter dem Einfluss berauschender Mittel. Die Meldungen über die übrigen Sachschadensunfälle, ohne Einwirkung berauschender Mittel, gehen entsprechend dem o. g. Gesetz nur anzahlmäßig nach der Ortslage in die Straßenverkehrsunfallstatistik ein. Diese übrigen Sachschadensunfälle, ohne den Einfluss berauschender Mittel, sind im vorliegenden Bericht nur in den Tabellen 1, 2 und 9 ausgewiesen.

Nicht immer können alle Unfallanzeigen termingerecht in die Monatsergebnisse eingearbeitet werden, da bei fehlenden oder widersprüchlichen Angaben oft zeitraubende Rückfragen oder Ermittlungsarbeiten anfallen. Dadurch können für bereits veröffentlichte Vormonatsergebnisse Korrekturen oder Nachmeldungen anfallen. Diese werden laufend ergänzt. Bei den Daten für das laufende Jahr handelt es sich daher jeweils um vorläufige Ergebnisse.

Aus Gründen der besseren Lesbarkeit sind in den Erläuterungen sowie in den Tabellenköpfen nur die maskulinen Formen der Bezeichnung von Personen aufgeführt. Sie betreffen somit immer alle Geschlechter.

Merkmale

Beteiligte

Beteiligte an einem Straßenverkehrsunfall sind alle Fahrzeugführer oder Fußgänger, die selbst oder deren Fahrzeug Schäden erlitten oder hervorgerufen haben. Mitfahrer zählen in der Statistik nicht zu den Unfallbeteiligten.

Als **Hauptverursacher/-in** (1. Beteiligte(r)) gilt der/die Beteiligte, der/die nach erster Einschätzung der Polizei die Hauptschuld am Unfall trägt. Beteiligte an Alleinunfällen gelten immer als Hauptverursacher.

Die **Ortslage** der Unfälle - innerhalb bzw. außerhalb von Ortschaften - wird durch die gelben Ortsschilder bestimmt. Autobahnen, auch Stadtautobahnen, gelten als außerhalb von Ortschaften.

Unfälle

Straßenverkehrsunfälle sind polizeilich erfasste Unfälle, bei denen infolge des Fahrverkehrs auf öffentlichen Straßen, Wegen und Plätzen Personen verunglückt oder Sachschäden verursacht worden sind. Die Unfälle werden nach der Schwere der Unfallfolge in die Kategorien Unfälle mit Personenschaden, schwerwiegende Unfälle mit Sachschaden im engeren Sinne (i. e. S.), Unfälle unter dem Einfluss berauschender Mittel und übrige Sachschadensunfälle unterteilt. Kriterium der Zuordnung ist jeweils die schwerste Unfallfolge.

Unfälle mit Personenschaden sind polizeilich erfasste Unfälle, bei denen infolge des Fahrverkehrs auf öffentlichen Straßen, Wegen und Plätzen Personen verletzt oder getötet wurden, unabhängig von der Höhe und Art des Sachschadens.

Unfälle mit nur Sachschaden:

Straßenverkehrsunfälle mit schwerwiegendem Sachschaden sind die polizeilich erfassten schwerwiegenden Unfälle mit Sachschaden im engerem Sinne (i. e. S.) sowie die sonstigen Sachschadensunfälle unter dem Einfluss berauschender Mittel (z. B. Alkohol, Drogen). Nicht dazu gehören alle übrigen Sachschadensunfälle.

Schwerwiegende Unfälle mit Sachschaden (im engeren Sinne) sind polizeilich erfasste Unfälle bei denen eine Ordnungswidrigkeit (Bußgeld) oder Straftat im Zusammenhang mit der Teilnahme am Straßenverkehr vorliegt, dazu zählen auch Fälle der Einwirkung von berauschenden Mitteln. Gleichzeitig muss mindestens ein Kraftfahrzeug aufgrund eines Unfallschadens von der Unfallstelle abgeschleppt worden sein (nicht fahrbereit).

Sonstige Sachschadensunfälle unter dem Einfluss berauschender Mittel sind polizeilich erfasste Unfälle bei denen ein/-e Unfallbeteiligte/-r unter dem Einfluss von berauschenden Mitteln (z. B. Alkohol oder Drogen) stand und alle beteiligten Kraftfahrzeuge fahrbereit waren.

Übrige Sachschadensunfälle sind

- polizeilich erfasste Sachschadensunfälle bei denen weder ein Straftatbestand noch eine Ordnungswidrigkeit vorlag, unabhängig von der Fahrbereitschaft beteiligter Fahrzeuge,
- polizeilich erfasste Sachschadensunfälle mit Straftatbestand oder Ordnungswidrigkeit, wobei alle beteiligten Fahrzeuge fahrbereit waren und kein Einfluss berauschender Mittel vorlag.

Die **Unfallart** beschreibt vom gesamten Unfallablauf die Bewegungsrichtung der beteiligten Fahrzeuge zueinander beim ersten Zusammenstoß, bzw. die erste mechanische Einwirkung auf eine(n) Verkehrsteilnehmer/-in.

Der **Unfalltyp** beschreibt die Konfliktsituation, die zum Unfall führte, d. h. die Phase des Verkehrsgeschehens, in der ein Fehlverhalten oder eine sonstige Ursache den weiteren Ablauf nicht mehr kontrollierbar machte.

Die **Unfallursachen** werden nach dem geltenden Ursachenverzeichnis von den aufnehmenden Polizeibeamten entsprechend ihrer Einschätzung erfasst. Es wird unterschieden zwischen:

- personenbezogenem Fehlverhalten (z. B. Vorfahrtsmissachtung), dass den Fahrzeugführern oder Fußgängern zugeordnet wird und
- allgemeinen Ursachen (z. B. Straßenglätte, Nebel).

Je Unfall können bis zu 8 Ursachen angegeben werden, je 3 personenbezogene Ursachen für den Hauptverursacher und einen weiteren Beteiligten sowie 2 allgemeine Ursachen. Da oftmals mehr als eine Ursache zum Unfall führt, ist die Gesamtzahl der nachgewiesenen Ursachen i. d. R. größer als die Zahl der Unfälle selbst.

Verunglückte

Als **Verunglückte** zählen alle Personen, die bei einem Straßenverkehrsunfall getötet oder verletzt wurden. Dabei werden erfasst als

- **Getötete:** Personen, die sofort an der Unfallstelle oder innerhalb von 30 Tagen an den Unfallfolgen starben.
- **Schwerverletzte:** Personen, die unmittelbar zur stationären Behandlung (mindestens 24 Stunden) in ein Krankenhaus aufgenommen wurden.
- **Leichtverletzte:** alle übrigen Verletzten.

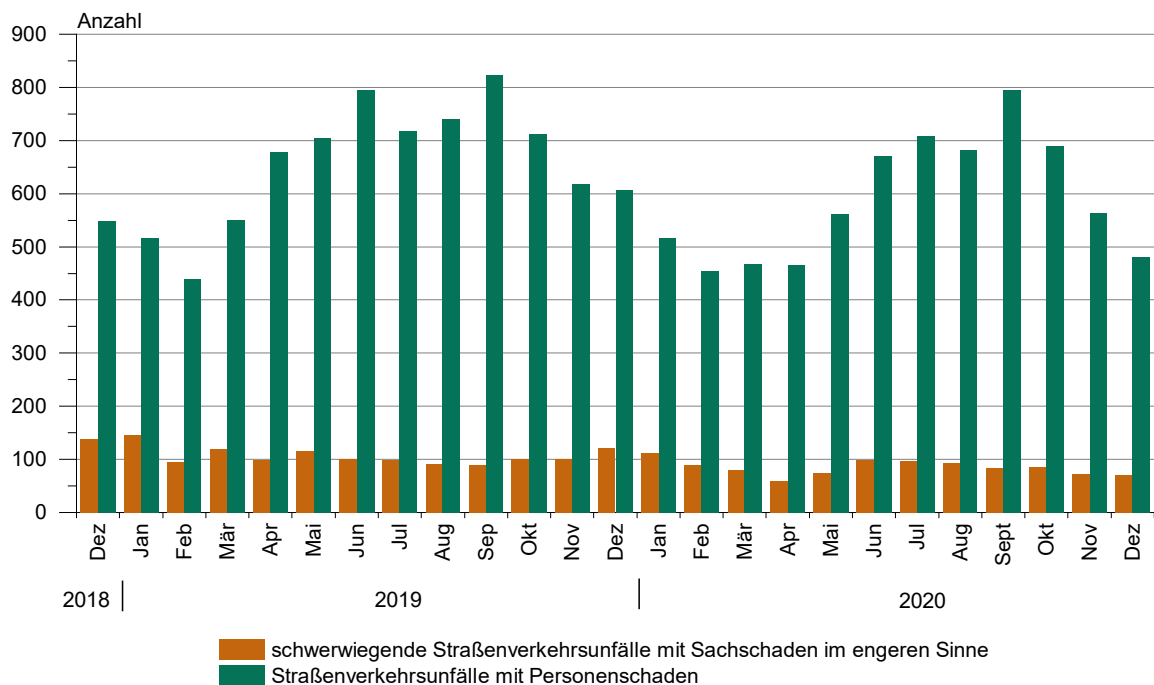
Abkürzungen

i. e. S. = im engeren Sinne

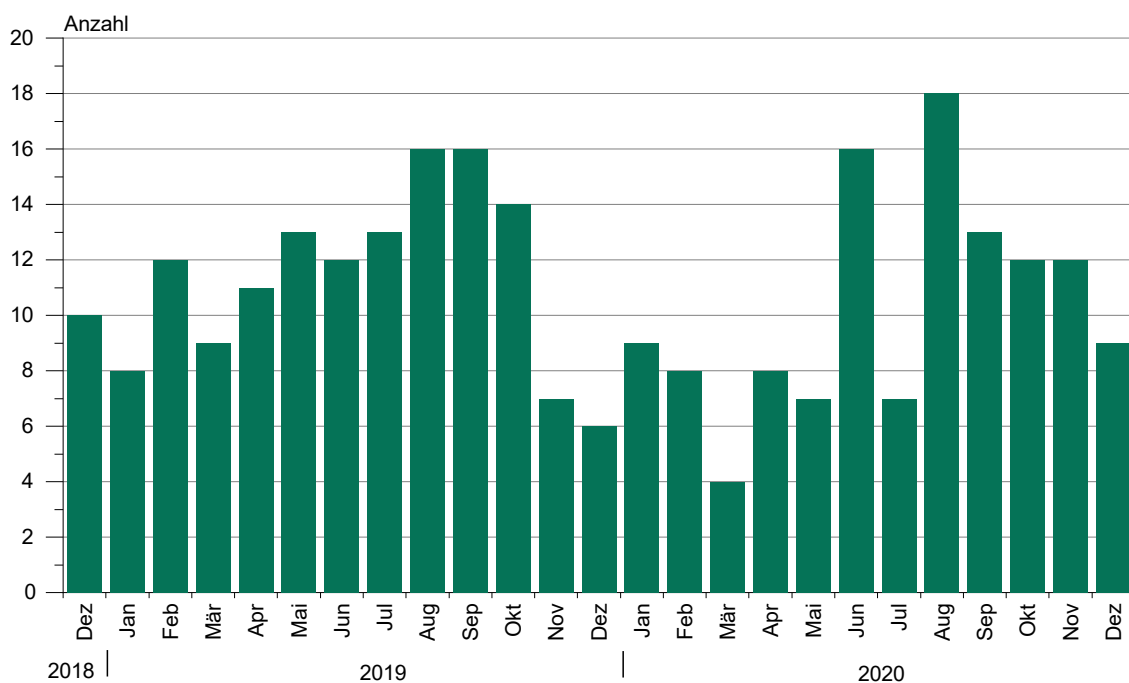
Zeichenerklärung

- = nichts vorhanden (genau Null)
- = Zahlenwert unbekannt oder geheim zu halten
- x = Tabellenfach gesperrt, weil Aussage nicht sinnvoll
- ... = Angabe fällt später an

**1. Straßenverkehrsunfälle mit Personenschaden und schwerwiegende
Straßenverkehrsunfälle mit Sachschaden im engeren Sinne
Dezember 2018 bis Dezember 2020**



**2. Bei Straßenverkehrsunfällen Getötete
Dezember 2018 bis Dezember 2020**



1. Entwicklung der Straßenverkehrsunfälle in Sachsen-Anhalt

Jahr ¹ Monat ¹	Polizeilich erfasste Unfälle insgesamt	Davon mit					Verun- glückte insgesamt	Davon		
		Personen-	Sach-	davon				Getötete	Schwer-	Leicht-
				schwerwiegende Unfälle		übrige Sach- schadens- unfälle				
		schaden	mit Sach- schaden (i. e. S.)	sonst. Unfälle unter d. Einfluss berauschender Mittel						
2010	83 895	8 174	75 721	3 395	624	71 702	10 569	157	2 106	8 306
2011	76 374	8 395	67 979	2 639	582	64 758	10 760	181	2 173	8 406
2012	76 455	8 223	68 232	2 754	568	64 910	10 471	140	2 131	8 200
2013	76 084	8 083	68 001	2 804	551	64 646	10 295	139	2 176	7 980
2014	73 076	8 246	64 830	2 564	488	61 778	10 613	138	2 318	8 157
2015	74 376	8 213	66 163	2 430	452	63 281	10 635	145	2 432	8 058
2016	75 213	8 162	67 051	2 019	498	64 534	10 646	133	2 378	8 135
2017	75 111	8 055	67 056	1 551	424	65 081	10 535	132	2 428	7 975
2018	73 503	7 955	65 548	1 363	463	63 722	10 443	140	2 318	7 985
2019	75 022	7 903	67 119	1 275	435	65 409	10 207	137	2 290	7 780
2018 Januar	5 551	538	5 013	135	39	4 839	700	7	142	551
Februar	4 855	416	4 439	126	33	4 280	570	15	121	434
März	6 363	558	5 805	190	41	5 574	772	12	159	601
April	6 347	746	5 601	87	43	5 471	986	8	199	779
Mai	6 510	787	5 723	79	41	5 603	989	14	232	743
Juni	6 151	783	5 368	85	32	5 251	1 057	12	235	810
Juli	6 095	762	5 333	116	41	5 176	1 028	17	256	755
August	6 732	771	5 961	101	42	5 818	985	12	218	755
September	6 322	726	5 596	87	33	5 476	949	11	237	701
Oktober	6 421	697	5 724	106	39	5 579	910	13	211	686
November	6 431	623	5 808	113	35	5 660	806	9	155	642
Dezember	5 725	548	5 177	138	44	4 995	691	10	153	528
2019 Januar	5 586	516	5 070	145	30	4 895	647	8	131	508
Februar	4 848	440	4 408	94	32	4 282	588	12	127	449
März	5 799	550	5 249	120	27	5 102	735	9	173	553
April	6 724	679	6 045	98	31	5 916	893	11	208	674
Mai	6 517	706	5 811	116	41	5 654	900	13	179	708
Juni	6 505	794	5 711	101	31	5 579	1 027	12	241	774
Juli	6 182	717	5 465	98	38	5 329	910	13	207	690
August	6 355	740	5 615	91	42	5 482	948	16	220	712
September	6 853	824	6 029	89	39	5 901	1 048	16	248	784
Oktober	6 757	711	6 046	101	35	5 910	892	14	216	662
November	6 759	619	6 140	100	36	6 004	813	7	150	656
Dezember	6 137	607	5 530	122	53	5 355	806	6	190	610
2020 Januar	5 386	516	4 870	113	32	4 725	691	9	158	524
Februar	5 020	455	4 565	89	37	4 439	583	8	111	464
März	4 712	467	4 245	80	39	4 126	581	4	119	458
April	4 715	466	4 249	59	45	4 145	596	8	125	463
Mai	5 264	561	4 703	75	40	4 588	689	7	157	525
Juni	5 499	670	4 829	99	41	4 689	846	16	185	645
Juli	5 965	708	5 257	96	38	5 123	920	7	228	685
August	5 597	682	4 915	93	60	4 762	904	18	219	667
September	6 340	795	5 545	84	39	5 422	1 021	13	240	768
Oktober	6 621	689	5 932	85	46	5 801	872	12	169	691
November	5 566	563	5 003	72	35	4 896	696	12	157	527
Dezember	4 920	481	4 439	70	25	4 344	612	9	103	500
2020 Januar - Dezember	65 605	7 053	58 552	1 015	477	57 060	9 011	123	1 971	6 917
Veränderung gegenüber gleichen Monat des Vorjahres um %	-19,8	-20,8	-19,7	-42,6	-52,8	-18,9	-24,1	X	-45,8	-18,0
Veränderung gegenüber gleichen Zeitraum des Vorjahres um %	-12,6	-10,8	-12,8	-20,4	9,7	-12,8	-11,7	-10,2	-13,9	-11,1

¹ 2020 vorläufige Ergebnisse, einschl. Nachmeldungen

2. Straßenverkehrsunfälle und Verunglückte nach Unfallkategorien und Unfallfolgen

2.1 Straßenverkehrsunfälle und Verunglückte nach Unfallkategorien und Unfallfolgen im aktuellen Berichtsmonat

Gegenstand der Nachweisung	Insgesamt	Unfälle mit Personen- schaden	Verunglückte				Schwerw. Unfälle mit Sach- schaden (i. e. S.)	Sonstige Unfälle unter dem Einfluss berausch. Mittel	Übrige Sach- schadens- unfälle
			insgesamt	Getötete	Schwer-	Leicht-			
					verletzte				
Dezember 2020									
			alle Unfälle						
Innerhalb von Ortschaften	3 247	323	386	3	45	338	42	19	2 863
Außerhalb von Ortschaften, ohne Autobahn	1 445	129	182	2	45	135	18	6	1 292
Auf Autobahnen	228	29	44	4	13	27	10	-	189
Innerhalb und außerhalb von Ortschaften	4 920	481	612	9	103	500	70	25	4 344
Gegenüber Vorjahr	6 137	607	806	6	190	610	122	53	5 355
Veränderung um %	-19,8	-20,8	-24,1	X	-45,8	-18,0	-42,6	-52,8	-18,9
			darunter: Alkoholunfälle						
Innerhalb von Ortschaften	35	18	19	1	4	14	5	12	X
Außerhalb von Ortschaften, ohne Autobahn	23	11	16	-	8	8	8	4	X
Auf Autobahnen	7	4	7	-	4	3	3	-	X
Innerhalb und außerhalb von Ortschaften	65	33	42	1	16	25	16	16	X
Gegenüber Vorjahr	109	34	37	-	9	28	26	49	X
Veränderung um %	-40,4	-2,9	13,5	X	X	-10,7	-38,5	-67,3	X

2.2 Straßenverkehrsunfälle und Verunglückte nach Unfallkategorien und Unfallfolgen im aktuellen Berichtszeitraum

Gegenstand der Nachweisung	Insgesamt	Unfälle mit Personen- schaden	Verunglückte				Schwerw. Unfälle mit Sach- schaden (i. e. S.)	Sonstige Unfälle unter dem Einfluss berausch. Mittel	Übrige Sach- schadens- unfälle
			insgesamt	Getötete	Schwer-	Leicht-			
					verletzte				
Januar - Dezember 2020									
			alle Unfälle						
Innerhalb von Ortschaften	42 766	4 713	5 580	26	928	4 626	601	394	37 058
Außerhalb von Ortschaften, ohne Autobahn	18 827	1 867	2 667	74	830	1 763	219	63	16 678
Auf Autobahnen	4 012	473	764	23	213	528	195	20	3 324
Innerhalb und außerhalb von Ortschaften	65 605	7 053	9 011	123	1 971	6 917	1 015	477	57 060
Gegenüber Vorjahr	75 022	7 903	10 207	137	2 290	7 780	1 275	435	65 409
Veränderung um %	-12,6	-10,8	-11,7	-10,2	-13,9	-11,1	-20,4	9,7	-12,8
			darunter: Alkoholunfälle						
Innerhalb von Ortschaften	700	244	290	3	66	221	112	344	X
Außerhalb von Ortschaften, ohne Autobahn	214	119	153	1	64	88	42	53	X
Auf Autobahnen	58	19	29	-	17	12	21	18	X
Innerhalb und außerhalb von Ortschaften	972	382	472	4	147	321	175	415	X
Gegenüber Vorjahr	1 010	402	468	8	131	329	220	388	X
Veränderung um %	-3,8	-5,0	0,9	X	12,2	-2,4	-20,5	7,0	X

3. Straßenverkehrsunfälle und Verunglückte nach Straßenkategorien

3.1 Straßenverkehrsunfälle und Verunglückte nach Straßenkategorien im aktuellen Berichtsmonat

Straßen- kategorie	Unfälle mit Personen- schaden	Verunglückte			Unfälle mit Personen- schaden	Verunglückte			Zu- bzw. Abnahme (-)			
		Getötete	Schwer-	Leicht-		Getötete	Schwer-	Leicht-	Unfälle mit Personen- schaden	Getötete	Schwer-	Leicht-
			verletzte	verletzte			verletzte	verletzte				
Ortslage	Dezember 2020				Dezember 2019				Veränderung gegenüber Vorjahr			
	Anzahl								%			
Autobahnen	29	4	13	27	43	1	24	67	-32,6	X	-45,8	-59,7
Bundesstraßen	109	1	30	121	141	2	47	157	-22,7	X	-36,2	-22,9
	60	1	12	64	57	-	12	65	5,3	X	-	-1,5
	49	-	18	57	84	2	35	92	-41,7	X	-48,6	-38,0
Landesstraßen	78	2	28	72	104	1	34	99	-25,0	X	-17,6	-27,3
	34	-	8	36	42	-	11	41	-19,0	-	X	-12,2
	44	2	20	36	62	1	23	58	-29,0	X	-13,0	-37,9
Kreisstraßen	35	-	10	40	48	-	17	40	-27,1	-	-41,2	-
	9	-	3	9	12	-	3	10	X	-	-	X
	26	-	7	31	36	-	14	30	-27,8	-	X	3,3
Andere Straßen	230	2	22	240	271	2	68	247	-15,1	-	-67,6	-2,8
	220	2	22	229	267	2	67	242	-17,6	-	-67,2	-5,4
	10	-	-	11	4	-	1	5	X	-	X	X
Insgesamt	481	9	103	500	607	6	190	610	-20,8	X	-45,8	-18,0
	323	3	45	338	378	2	93	358	-14,6	X	-51,6	-5,6
	158	6	58	162	229	4	97	252	-31,0	X	-40,2	-35,7

3.2 Straßenverkehrsunfälle und Verunglückte nach Straßenkategorien im aktuellen Berichtszeitraum

Straßen- kategorie	Unfälle mit Personen- schaden	Verunglückte			Unfälle mit Personen- schaden	Verunglückte			Zu- bzw. Abnahme (-)			
		Getötete	Schwer-	Leicht-		Getötete	Schwer-	Leicht-	Unfälle mit Personen- schaden	Getötete	Schwer-	Leicht-
			verletzte	verletzte			verletzte					
Ortslage	Januar - Dezember 2020				Januar - Dezember 2019				Veränderung gegenüber Vorjahr			
	Anzahl								%			
Autobahnen	473	23	213	528	528	24	230	641	-10,4	-4,2	-7,4	-17,6
Bundesstraßen	1 428	28	504	1 517	1 623	37	553	1 713	-12,0	-24,3	-8,9	-11,4
	705	2	153	767	822	8	173	876	-14,2	X	-11,6	-12,4
	außerorts	723	26	351	750	801	29	380	837	-9,7	-10,3	-7,6
Landesstraßen	1 172	41	426	1 095	1 405	36	556	1 324	-16,6	13,9	-23,4	-17,3
	517	4	137	505	605	9	152	624	-14,5	X	-9,9	-19,1
	außerorts	655	37	289	590	800	27	404	700	-18,1	37,0	-28,5
Kreisstraßen	439	10	161	383	531	18	202	459	-17,3	-44,4	-20,3	-16,6
	134	2	41	120	203	2	69	183	-34,0	-	-40,6	-34,4
	außerorts	305	8	120	263	328	16	133	276	-7,0	X	-9,8
Andere Straßen	3 541	21	667	3 394	3 816	22	749	3 643	-7,2	-4,5	-10,9	-6,8
	3 357	18	597	3 234	3 638	14	682	3 490	-7,7	28,6	-12,5	-7,3
	außerorts	184	3	70	160	178	8	67	153	3,4	X	4,5
Insgesamt	7 053	123	1 971	6 917	7 903	137	2 290	7 780	-10,8	-10,2	-13,9	-11,1
innerorts	4 713	26	928	4 626	5 268	33	1 076	5 173	-10,5	-21,2	-13,8	-10,6
außerorts	2 340	97	1 043	2 291	2 635	104	1 214	2 607	-11,2	-6,7	-14,1	-12,1

4. Straßenverkehrsunfälle und Verunglückte nach Unfalltypen

4.1 Straßenverkehrsunfälle und Verunglückte nach Unfalltypen im aktuellen Berichtsmonat

Unfalltyp Ortslage	Unfälle mit Per- sonen- schaden	Verunglückte			Unfälle mit Per- sonen- schaden	Verunglückte			Zu- bzw. Abnahme (-)			
		Getö- tete	Schwer- verletzte	Leicht- verletzte		Getö- tete	Schwer- verletzte	Leicht- verletzte	Unfälle mit Personen- schaden	Getö- tete	Schwer- verletzte	Leicht- verletzte
Dezember 2020				Dezember 2019				Veränderung gegenüber Vorjahr				
Anzahl								um %				
Fahrunfall	119	3	43	96	141	2	45	108	-15,6	X	-4,4	-11,1
innerorts	54	2	12	45	51	1	13	41	5,9	X	-7,7	9,8
außerorts	65	1	31	51	90	1	32	67	-27,8	-	-3,1	-23,9
Abbiege-Unfall	73	-	9	85	82	-	19	99	-11,0	-	X	-14,1
innerorts	58	-	7	61	58	-	11	64	-	-	X	-4,7
außerorts	15	-	2	24	24	-	8	35	-37,5	-	X	-31,4
Einbiegen/Kreuzenunfall	96	-	16	103	126	-	41	129	-23,8	-	-61,0	-20,2
innerorts	83	-	7	89	103	-	23	104	-19,4	-	X	-14,4
außerorts	13	-	9	14	23	-	18	25	-43,5	-	X	-44,0
Überschreitenunfall	22	1	9	16	48	1	19	32	-54,2	-	X	-50,0
innerorts	21	-	9	16	46	1	18	31	-54,3	X	X	-48,4
außerorts	1	1	-	-	2	-	1	1	X	X	X	X
Unfall durch ruhenden Verkehr	18	-	3	18	16	-	3	17	12,5	-	-	5,9
innerorts	17	-	3	17	16	-	3	17	6,3	-	-	-
außerorts	1	-	-	1	-	-	-	-	X	-	-	X
Unfall im Längsverkehr	105	5	19	131	135	3	46	169	-22,2	X	-58,7	-22,5
innerorts	57	1	6	71	67	-	16	68	-14,9	X	X	4,4
außerorts	48	4	13	60	68	3	30	101	-29,4	X	-56,7	-40,6
Sonstiger Unfall	48	-	4	51	59	-	17	56	-18,6	-	X	-8,9
innerorts	33	-	1	39	37	-	9	33	-10,8	-	X	18,2
außerorts	15	-	3	12	22	-	8	23	-31,8	-	X	-47,8
Insgesamt	481	9	103	500	607	6	190	610	-20,8	X	-45,8	-18,0
innerorts	323	3	45	338	378	2	93	358	-14,6	X	-51,6	-5,6
außerorts	158	6	58	162	229	4	97	252	-31,0	X	-40,2	-35,7

4.2 Straßenverkehrsunfälle und Verunglückte nach Unfalltypen im aktuellen Berichtszeitraum

Unfalltyp Ortslage	Unfälle mit Per- sonen- schaden	Verunglückte			Unfälle mit Per- sonen- schaden	Verunglückte			Zu- bzw. Abnahme (-)			
		Getö- tete	Schwer-	Leicht-		Getö- tete	Schwer-	Leicht-	Unfälle mit Personen- schaden	Getö- tete	Schwer-	Leicht-
			verletzte	verletzte			verletzte	verletzte				
Januar - Dezember 2020					Januar - Dezember 2019				Veränderung gegenüber Vorjahr			
Anzahl									um %			
Fahrunfall	1 397	43	565	1 072	1 482	59	608	1 120	-5,7	-27,1	-7,1	-4,3
	600	12	177	484	633	16	202	510	-5,2	-25,0	-12,4	-5,1
	797	31	388	588	849	43	406	610	-6,1	-27,9	-4,4	-3,6
Abbiege-Unfall	1 034	9	245	1 076	1 168	8	278	1 304	-11,5	X	-11,9	-17,5
	803	2	142	818	888	2	153	951	-9,6	-	-7,2	-14,0
	231	7	103	258	280	6	125	353	-17,5	X	-17,6	-26,9
Einbiegen/Kreuzenunfall	1 716	7	394	1 779	1 930	12	540	1 931	-11,1	X	-27,0	-7,9
	1 425	2	260	1 423	1 589	7	310	1 577	-10,3	X	-16,1	-9,8
	291	5	134	356	341	5	230	354	-14,7	-	-41,7	0,6
Überschreitenunfall	313	11	103	245	388	6	127	293	-19,3	X	-18,9	-16,4
	295	5	96	238	364	2	118	274	-19,0	X	-18,6	-13,1
	18	6	7	7	24	4	9	19	-25,0	X	X	X
Unfall durch ruhenden Verkehr	249	2	41	236	275	-	41	260	-9,5	X	-	-9,2
	240	1	37	227	269	-	38	254	-10,8	X	-2,6	-10,6
	9	1	4	9	6	-	3	6	X	X	X	X
Unfall im Längsverkehr	1 634	42	466	1 867	1 810	45	488	2 102	-9,7	-6,7	-4,5	-11,2
	906	4	141	1 028	965	4	136	1 110	-6,1	-	3,7	-7,4
	728	38	325	839	845	41	352	992	-13,8	-7,3	-7,7	-15,4
Sonstiger Unfall	710	9	157	642	850	7	208	770	-16,5	X	-24,5	-16,6
	444	-	75	408	560	2	119	497	-20,7	X	-37,0	-17,9
	266	9	82	234	290	5	89	273	-8,3	X	-7,9	-14,3
Insgesamt	7 053	123	1 971	6 917	7 903	137	2 290	7 780	-10,8	-10,2	-13,9	-11,1
	4 713	26	928	4 626	5 268	33	1 076	5 173	-10,5	-21,2	-13,8	-10,6
	2 340	97	1 043	2 291	2 635	104	1 214	2 607	-11,2	-6,7	-14,1	-12,1

5. Straßenverkehrsunfälle und Verunglückte nach Unfallarten

Unfallart Ortslage	Unfälle mit Per- sonen- schaden	Verunglückte			Unfälle mit Per- sonen- schaden	Verunglückte			Zu- bzw. Abnahme (-)			
		Getö- tete	Schwer-	Leicht-		Getö- tete	Schwer-	Leicht-	Unfälle mit Personen- schaden	Getö- tete	Schwer-	Leicht-
			verletzte				verletzte				verletzte	
			Dezember 2020				Dezember 2019				Veränderung gegenüber Vorjahr	
Anzahl									um %			
Zusammenstoß m. and. Fahrzeug, das anfährt, anhält	38	2	3	45	48	-	6	56	-20,8	X	X	-19,6
innerorts	31	1	3	36	40	-	2	43	-22,5	X	X	-16,3
außerorts	7	1	-	9	8	-	4	13	X	X	X	X
vorausfährt o. wartet	61	3	13	74	67	1	22	89	-9,0	X	-40,9	-16,9
innerorts	30	-	3	34	29	-	5	34	3,4	-	X	-
außerorts	31	3	10	40	38	1	17	55	-18,4	X	-41,2	-27,3
seitlich in gleicher Richtung fährt	21	-	2	25	22	-	8	34	-4,5	-	X	-26,5
innerorts	17	-	1	21	11	-	1	11	54,5	-	-	90,9
außerorts	4	-	1	4	11	-	7	23	X	-	X	X
entgegenkommt	28	-	5	39	41	1	18	50	-31,7	X	X	-22,0
innerorts	21	-	3	26	21	-	8	24	-	-	X	8,3
außerorts	7	-	2	13	20	1	10	26	X	X	X	-50,0
einbiegt oder kreuzt	125	-	20	138	164	-	50	180	-23,8	-	-60,0	-23,3
innerorts	103	-	9	112	131	-	29	141	-21,4	-	X	-20,6
außerorts	22	-	11	26	33	-	21	39	-33,3	-	-47,6	-33,3
Zusammenstoß Fahrzeug/Fußgänger	45	1	11	37	68	1	25	46	-33,8	-	-56,0	-19,6
innerorts	43	-	11	36	64	1	24	43	-32,8	X	-54,2	-16,3
außerorts	2	1	-	1	4	-	1	3	X	X	X	X
Aufprall auf Hindernis	11	-	1	10	11	1	3	9	-	X	X	X
innerorts	3	-	1	2	2	-	2	-	X	-	X	X
außerorts	8	-	-	8	9	1	1	9	X	X	X	X
Abk. v. Fahrbahn n. rechts	59	1	30	42	90	1	28	74	-34,4	-	7,1	-43,2
innerorts	16	1	4	12	21	-	6	18	-23,8	X	X	-33,3
außerorts	43	-	26	30	69	1	22	56	-37,7	X	18,2	-46,4
Abk. v. Fahrbahn n. links	46	1	10	44	43	1	15	30	7,0	-	-33,3	46,7
innerorts	16	-	3	17	15	1	4	11	6,7	X	X	54,5
außerorts	30	1	7	27	28	-	11	19	7,1	X	X	42,1
Unfall anderer Art	47	1	8	46	53	-	15	42	-11,3	X	X	9,5
innerorts	43	1	7	42	44	-	12	33	-2,3	X	X	27,3
außerorts	4	-	1	4	9	-	3	9	X	-	X	X
Insgesamt	481	9	103	500	607	6	190	610	-20,8	X	-45,8	-18,0
innerorts	323	3	45	338	378	2	93	358	-14,6	X	-51,6	-5,6
außerorts	158	6	58	162	229	4	97	252	-31,0	X	-40,2	-35,7

im aktuellen Berichtsmonat und -zeitraum

Unfälle mit Per- sonen- schaden	Verunglückte			Unfälle mit Per- sonen- schaden	Verunglückte			Zu- bzw. Abnahme (-)				Unfallart Ortslage
	Getö- tete	Schwer-	Leicht-		Getö- tete	Schwer-	Leicht-	Unfälle mit Personen- schaden	Getö- tete	Schwer-	Leicht-	
		verletzte				verletzte				verletzte		
Januar - Dezember 2020				Januar - Dezember 2019				Veränderung gegenüber Vorjahr				
Anzahl								um %				
												Zusammenstoß m. and.
562	5	86	614	640	5	95	703	-12,2	-	-9,5	-12,7	Fahrzeug, das
456	2	58	484	514	-	50	546	-11,3	X	16,0	-11,4	anfährt, anhält
106	3	28	130	126	5	45	157	-15,9	X	-37,8	-17,2	innerorts
												außerorts
862	16	178	1 055	954	16	219	1 211	-9,6	-	-18,7	-12,9	vorausfährt o. wartet
479	-	45	584	520	1	52	648	-7,9	X	-13,5	-9,9	innerorts
383	16	133	471	434	15	167	563	-11,8	6,7	-20,4	-16,3	außerorts
												seitlich in gleicher
365	4	75	365	415	6	87	450	-12,0	X	-13,8	-18,9	Richtung fährt
246	1	38	234	251	3	29	261	-2,0	X	31,0	-10,3	innerorts
119	3	37	131	164	3	58	189	-27,4	-	-36,2	-30,7	außerorts
												entgegenkommt
528	23	273	582	565	26	238	643	-6,5	-11,5	14,7	-9,5	innerorts
312	3	78	350	323	5	91	373	-3,4	X	-14,3	-6,2	außerorts
216	20	195	232	242	21	147	270	-10,7	-4,8	32,7	-14,1	
2 094	10	494	2 180	2 423	14	666	2 467	-13,6	-28,6	-25,8	-11,6	einbiegt oder kreuzt
1 713	2	314	1 719	1 971	7	377	1 979	-13,1	X	-16,7	-13,1	innerorts
381	8	180	461	452	7	289	488	-15,7	X	-37,7	-5,5	außerorts
												Zusammenstoß
525	11	143	427	611	7	176	479	-14,1	X	-18,8	-10,9	Fahrzeug/Fußgänger
494	6	128	412	573	2	167	446	-13,8	X	-23,4	-7,6	innerorts
31	5	15	15	38	5	9	33	-18,4	-	X	-54,5	außerorts
												Aufprall auf Hindernis
175	4	45	142	148	4	37	118	18,2	-	21,6	20,3	innerorts
61	-	16	51	48	2	16	33	27,1	X	-	54,5	außerorts
114	4	29	91	100	2	21	85	14,0	X	38,1	7,1	
												Abk. v. Fahrbahn n. rechts
714	20	297	552	779	30	334	583	-8,3	-33,3	-11,1	-5,3	innerorts
199	3	61	166	218	5	74	178	-8,7	X	-17,6	-6,7	außerorts
515	17	236	386	561	25	260	405	-8,2	-32,0	-9,2	-4,7	
												Abk. v. Fahrbahn n. links
473	22	184	367	508	19	224	393	-6,9	15,8	-17,9	-6,6	innerorts
140	6	44	112	155	4	63	124	-9,7	X	-30,2	-9,7	außerorts
333	16	140	255	353	15	161	269	-5,7	6,7	-13,0	-5,2	
												Unfall anderer Art
755	8	196	633	860	10	214	733	-12,2	X	-8,4	-13,6	innerorts
613	3	146	514	695	4	157	585	-11,8	X	-7,0	-12,1	außerorts
142	5	50	119	165	6	57	148	-13,9	X	-12,3	-19,6	
7 053	123	1 971	6 917	7 903	137	2 290	7 780	-10,8	-10,2	-13,9	-11,1	Insgesamt
4 713	26	928	4 626	5 268	33	1 076	5 173	-10,5	-21,2	-13,8	-10,6	innerorts
2 340	97	1 043	2 291	2 635	104	1 214	2 607	-11,2	-6,7	-14,1	-12,1	außerorts

6. Straßenverkehrsunfälle und Verunglückte nach Tagesdatum und Ortslage im aktuellen Berichtsmonat

Tagesdatum Ortslage	Unfälle mit Personen- schaden	Davon mit			Verunglückte			Unfälle mit schwerwiegender Sachschaden (i. e. S.) ¹	Unfälle mit Personen- u.
		Getöteten	Schwer-	Leicht-	Getötete	Schwer-	Leicht-		
			verletzten			verletzte			
Dezember 2020									
innerhalb von Ortschaften									
1. Dienstag	14	-	-	14	-	-	17	2	16
2. Mittwoch	10	-	2	8	-	2	9	1	11
3. Donnerstag	8	-	-	8	-	-	8	1	9
4. Freitag	19	-	-	19	-	-	19	1	20
5. Samstag	5	-	-	5	-	-	6	1	6
6. Sonntag	4	-	1	3	-	1	3	1	5
7. Montag	12	-	-	12	-	-	12	2	14
8. Dienstag	14	-	1	13	-	1	16	-	14
9. Mittwoch	21	-	2	19	-	2	19	3	24
10. Donnerstag	8	-	-	8	-	-	11	-	8
11. Freitag	13	-	3	10	-	3	13	1	14
12. Samstag	6	-	2	4	-	2	4	1	7
13. Sonntag	4	-	-	4	-	-	4	3	7
14. Montag	22	-	5	17	-	6	24	2	24
15. Dienstag	19	-	5	14	-	5	19	4	23
16. Mittwoch	11	-	3	8	-	5	13	1	12
17. Donnerstag	7	-	1	6	-	1	9	1	8
18. Freitag	13	-	-	13	-	-	15	1	14
19. Samstag	13	1	-	12	1	-	13	1	14
20. Sonntag	-	-	-	-	-	-	-	-	-
21. Montag	24	1	5	18	1	5	25	2	26
22. Dienstag	18	1	5	12	1	5	14	3	21
23. Mittwoch	19	-	2	17	-	3	18	1	20
24. Donnerstag	1	-	-	1	-	-	1	1	2
25. Freitag	7	-	-	7	-	-	9	-	7
26. Samstag	1	-	-	1	-	-	1	3	4
27. Sonntag	3	-	-	3	-	-	4	1	4
28. Montag	7	-	1	6	-	1	10	-	7
29. Dienstag	7	-	1	6	-	1	6	1	8
30. Mittwoch	9	-	1	8	-	1	10	1	10
31. Donnerstag	4	-	1	3	-	1	6	2	6
Insgesamt	323	3	41	279	3	45	338	42	365
außerhalb von Ortschaften, einschließlich Autobahn									
1. Dienstag	7	-	2	5	-	3	7	-	7
2. Mittwoch	4	-	2	2	-	3	6	2	6
3. Donnerstag	4	-	1	3	-	2	3	1	5
4. Freitag	10	-	2	8	-	3	9	1	11
5. Samstag	6	-	2	4	-	5	6	1	7
6. Sonntag	3	-	-	3	-	-	3	1	4
7. Montag	8	1	-	7	1	-	10	1	9
8. Dienstag	12	-	3	9	-	3	15	-	12
9. Mittwoch	4	1	-	3	1	-	4	2	6
10. Donnerstag	4	-	1	3	-	1	6	1	5
11. Freitag	10	1	2	7	1	3	12	-	10
12. Samstag	3	-	1	2	-	1	3	-	3
13. Sonntag	4	-	2	2	-	5	2	-	4
14. Montag	5	-	4	1	-	5	4	2	7
15. Dienstag	7	-	1	6	-	1	8	1	8
16. Mittwoch	9	-	2	7	-	2	9	1	10
17. Donnerstag	7	-	3	4	-	3	5	-	7
18. Freitag	5	-	-	5	-	-	5	1	6
19. Samstag	8	-	2	6	-	4	11	-	8
20. Sonntag	2	-	1	1	-	1	1	-	2
21. Montag	5	-	2	3	-	6	4	1	6
22. Dienstag	7	-	1	6	-	1	7	2	9
23. Mittwoch	4	-	1	3	-	1	4	2	6
24. Donnerstag	2	-	-	2	-	-	2	2	4
25. Freitag	4	-	1	3	-	1	3	1	5
26. Samstag	5	-	1	4	-	1	5	-	5
27. Sonntag	2	2	-	-	3	-	3	1	3
28. Montag	2	-	1	1	-	1	1	1	3
29. Dienstag	2	-	1	1	-	1	1	-	2
30. Mittwoch	-	-	-	-	-	-	-	2	2
31. Donnerstag	3	-	1	2	-	1	3	1	4
Insgesamt	158	5	40	113	6	58	162	28	186

¹ schwerwiegender Unfall mit Sachschaden (im engeren Sinne)

Noch: 6. Straßenverkehrsunfälle und Verunglückte nach Tagesdatum und Ortslage im aktuellen Berichtsmonat

Tagesdatum Ortslage	Unfälle mit Personen- schaden	Davon mit			Verunglückte			Unfälle mit schwerwiegender Sachschaden (i. e. S.) ¹	Unfälle mit Personen- u.
		Getöteten	Schwer-	Leicht-	Getötete	Schwer-	Leicht-		
			verletzten			verletzte			
Dezember 2020									
innerhalb und außerhalb von Ortschaften									
1. Dienstag	21	-	2	19	-	3	24	2	23
2. Mittwoch	14	-	4	10	-	5	15	3	17
3. Donnerstag	12	-	1	11	-	2	11	2	14
4. Freitag	29	-	2	27	-	3	28	2	31
5. Samstag	11	-	2	9	-	5	12	2	13
6. Sonntag	7	-	1	6	-	1	6	2	9
7. Montag	20	1	-	19	1	-	22	3	23
8. Dienstag	26	-	4	22	-	4	31	-	26
9. Mittwoch	25	1	2	22	1	2	23	5	30
10. Donnerstag	12	-	1	11	-	1	17	1	13
11. Freitag	23	1	5	17	1	6	25	1	24
12. Samstag	9	-	3	6	-	3	7	1	10
13. Sonntag	8	-	2	6	-	5	6	3	11
14. Montag	27	-	9	18	-	11	28	4	31
15. Dienstag	26	-	6	20	-	6	27	5	31
16. Mittwoch	20	-	5	15	-	7	22	2	22
17. Donnerstag	14	-	4	10	-	4	14	1	15
18. Freitag	18	-	-	18	-	-	20	2	20
19. Samstag	21	1	2	18	1	4	24	1	22
20. Sonntag	2	-	1	1	-	1	1	-	2
21. Montag	29	1	7	21	1	11	29	3	32
22. Dienstag	25	1	6	18	1	6	21	5	30
23. Mittwoch	23	-	3	20	-	4	22	3	26
24. Donnerstag	3	-	-	3	-	-	3	3	6
25. Freitag	11	-	1	10	-	1	12	1	12
26. Samstag	6	-	1	5	-	1	6	3	9
27. Sonntag	5	2	-	3	3	-	7	2	7
28. Montag	9	-	2	7	-	2	11	1	10
29. Dienstag	9	-	2	7	-	2	7	1	10
30. Mittwoch	9	-	1	8	-	1	10	3	12
31. Donnerstag	7	-	2	5	-	2	9	3	10
Insgesamt	481	8	81	392	9	103	500	70	551
auf Autobahnen									
1. Dienstag	2	-	1	1	-	2	2	-	2
2. Mittwoch	1	-	-	1	-	-	2	2	3
3. Donnerstag	2	-	-	2	-	-	2	-	2
4. Freitag	3	-	1	2	-	1	3	-	3
5. Samstag	-	-	-	-	-	-	-	-	-
6. Sonntag	-	-	-	-	-	-	-	-	-
7. Montag	-	-	-	-	-	-	-	-	-
8. Dienstag	2	-	-	2	-	-	2	-	2
9. Mittwoch	-	-	-	-	-	-	-	-	-
10. Donnerstag	-	-	-	-	-	-	-	-	-
11. Freitag	3	1	2	-	1	3	1	-	3
12. Samstag	1	-	-	1	-	-	1	-	1
13. Sonntag	1	-	1	-	-	3	-	-	1
14. Montag	1	-	1	-	-	1	1	-	1
15. Dienstag	3	-	1	2	-	1	3	1	4
16. Mittwoch	2	-	1	1	-	1	2	1	3
17. Donnerstag	1	-	-	1	-	-	1	-	1
18. Freitag	1	-	-	1	-	-	1	-	1
19. Samstag	1	-	-	1	-	-	1	-	1
20. Sonntag	-	-	-	-	-	-	-	-	-
21. Montag	-	-	-	-	-	-	-	1	1
22. Dienstag	1	-	-	1	-	-	1	-	1
23. Mittwoch	-	-	-	-	-	-	-	1	1
24. Donnerstag	1	-	-	1	-	-	1	1	2
25. Freitag	-	-	-	-	-	-	-	1	1
26. Samstag	1	-	1	-	-	1	-	-	1
27. Sonntag	2	2	-	-	3	-	3	1	3
28. Montag	-	-	-	-	-	-	-	1	1
29. Dienstag	-	-	-	-	-	-	-	-	-
30. Mittwoch	-	-	-	-	-	-	-	-	-
31. Donnerstag	-	-	-	-	-	-	-	-	-
Insgesamt	29	3	9	17	4	13	27	10	39

¹ schwerwiegender Unfall mit Sachschaden (im engeren Sinne)

7. Straßenverkehrsunfälle und Verunglückte nach Art der Verkehrsbeteiligung

Art der Verkehrsbeteiligung ¹	Unfälle mit Personen- schaden	Verunglückte			Schwerw. Unfälle mit Sach- schaden (i. e. S.)	Unfälle mit Personen- schaden	Verunglückte			Schwerw. Unfälle mit Sach- schaden (i. e. S.)
		Getötete	Schwer-	Leicht-			Getötete	Schwer-	Leicht-	
			verletzte					verletzte		
Dezember 2020						Dezember 2019				
innerhalb von Ortschaften										
Unfälle zusammen	323	3	45	338	42	378	2	93	358	63
Darunter Unfälle mit Beteiligung von Fahrern von:										
Kraftträdern mit Versich.kennz. ²	15	1	1	14	1	15	-	4	12	-
Kraftträdern mit amtl. Kennzeichen ³	4	-	2	3	-	9	-	4	6	-
Personenkraftwagen	277	1	36	300	42	320	2	74	314	62
Wohnmobilen	-	-	-	-	-	-	-	-	-	-
Bussen	2	-	-	2	-	3	-	-	3	1
Güterkraftfahrzeugen	34	-	4	42	3	30	-	8	32	9
dar.: Lastkraftwagen										
bis einschl. 3 500 kg ⁴	18	-	3	20	1	23	-	6	21	5
über 3 500 kg ⁴	8	-	-	14	1	1	-	-	1	2
Sattelzugmaschinen	6	-	1	6	1	4	-	1	5	2
Landwirtschaftlichen Zugmaschinen	3	-	1	2	-	1	-	-	1	1
Fahrrädern ⁵	108	1	13	96	-	122	-	26	98	-
Fußgängern	46	-	11	39	-	72	1	26	49	-
außerhalb von Ortschaften, einschließlich Autobahn										
Unfälle zusammen	158	6	58	162	28	229	4	97	252	59
Darunter Unfälle mit Beteiligung von Fahrern von:										
Kraftträdern mit Versich.kennz. ²	2	-	1	2	-	3	-	2	1	-
Kraftträdern mit amtl. Kennzeichen ³	2	-	1	2	-	3	-	2	1	-
Personenkraftwagen	141	4	51	149	22	208	3	82	241	53
Wohnmobilen	-	-	-	-	-	-	-	-	-	-
Bussen	-	-	-	-	-	1	-	-	2	-
Güterkraftfahrzeugen	35	4	18	33	11	42	3	25	35	13
dar.: Lastkraftwagen										
bis einschl. 3 500 kg ⁴	13	-	7	12	5	24	-	16	23	7
über 3 500 kg ⁴	10	1	1	10	3	5	1	4	3	3
Sattelzugmaschinen	16	3	11	14	4	18	2	11	12	5
Landwirtschaftlichen Zugmaschinen	1	-	-	1	-	4	-	-	5	1
Fahrrädern ⁵	7	1	2	5	-	10	-	3	8	-
Fußgängern	2	1	-	1	-	5	1	1	4	-
innerhalb und außerhalb von Ortschaften										
Unfälle insgesamt	481	9	103	500	70	607	6	190	610	122
Darunter Unfälle mit Beteiligung von Fahrern von:										
Kraftträdern mit Versich.kennz. ²	17	1	2	16	1	18	-	6	13	-
Kraftträdern mit amtl. Kennzeichen ³	6	-	3	5	-	12	-	6	7	-
Personenkraftwagen	418	5	87	449	64	528	5	156	555	115
Wohnmobilen	-	-	-	-	-	-	-	-	-	-
Bussen	2	-	-	2	-	4	-	-	5	1
Güterkraftfahrzeugen	69	4	22	75	14	72	3	33	67	22
dar.: Lastkraftwagen										
bis einschl. 3 500 kg ⁴	31	-	10	32	6	47	-	22	44	12
über 3 500 kg ⁴	18	1	1	24	4	6	1	4	4	5
Sattelzugmaschinen	22	3	12	20	5	22	2	12	17	7
Landwirtschaftlichen Zugmaschinen	4	-	1	3	-	5	-	-	6	2
Fahrrädern ⁵	115	2	15	101	-	132	-	29	106	-
Fußgängern	48	1	11	40	-	77	2	27	53	-

¹ Die Tabelle enthält Mehrfachzählungen, da bei einem Unfall mehrere Verkehrsbeteiligungsarten beteiligt sein können.

² einschl. S-Pedelecs und drei- und leichten vierrädrigen Kfz

³ einschl. drei- und schweren vierrädrigen Kfz

⁴ ohne Lastkraftwagen mit Tankauflagen

⁵ einschl. Pedelecs

und Ortslage im aktuellen Berichtsmonat und -zeitraum

Unfälle mit Personen- schaden	Verunglückte			Schwerw. Unfälle mit Sach- schaden (i. e. S.)	Unfälle mit Personen- schaden	Verunglückte			Schwerw. Unfälle mit Sach- schaden (i. e. S.)	Art der Verkehrsbeteiligung ¹
	Getötete	Schwer-	Leicht-			Getötete	Schwer-	Leicht-		
		verletzte					verletzte			
Januar - Dezember 2020						Januar - Dezember 2019				
innerhalb von Ortschaften										
4 713	26	928	4 626	601	5 268	33	1 076	5 173	675	Unfälle zusammen
										Darunter Unfälle mit Beteiligung von
										Fahrern von:
269	2	68	230	5	295	-	73	247	9	Krafträdern mit Versich.kennz. ²
271	3	103	194	10	311	5	102	240	10	Krafträdern mit amtl. Kennzeichen ³
3 757	11	671	3 819	580	4 277	24	804	4 354	661	Personenkraftwagen
1	-	-	1	-	-	-	-	-	1	Wohnmobilen
50	1	6	56	8	73	-	13	104	4	Bussen
352	4	78	346	70	460	9	94	475	73	Güterkraftfahrzeugen
										dar.: Lastkraftwagen
214	-	46	216	44	288	7	56	288	42	bis einschl. 3 500 kg ⁴
73	1	19	71	16	87	-	14	97	18	über 3 500 kg ⁴
61	3	13	56	11	82	2	19	86	12	Sattelzugmaschinen
28	2	9	23	4	23	1	4	25	7	Landwirtschaftlichen Zugmaschinen
1 970	7	364	1 698	2	1 995	9	389	1 689	-	Fahrrädern ⁵
566	6	140	485	-	644	4	181	505	-	Fußgängern
außerhalb von Ortschaften, einschließlich Autobahn										
2 340	97	1 043	2 291	414	2 635	104	1 214	2 607	600	Unfälle zusammen
										Darunter Unfälle mit Beteiligung von
										Fahrern von:
74	1	29	54	1	88	3	35	59	-	Krafträdern mit Versich.kennz. ²
239	14	143	124	5	279	14	168	163	5	Krafträdern mit amtl. Kennzeichen ³
1 885	71	820	2 009	362	2 196	72	996	2 332	533	Personenkraftwagen
10	1	3	19	2	12	-	7	12	5	Wohnmobilen
16	1	6	23	1	17	1	6	19	2	Bussen
420	32	190	408	125	507	34	262	508	172	Güterkraftfahrzeugen
										dar.: Lastkraftwagen
181	10	76	192	52	233	16	131	258	69	bis einschl. 3 500 kg ⁴
97	9	37	90	21	96	11	42	90	35	über 3 500 kg ⁴
195	17	101	171	63	221	17	117	202	82	Sattelzugmaschinen
39	-	21	25	4	37	6	14	32	8	Landwirtschaftlichen Zugmaschinen
176	8	59	129	-	168	9	65	112	-	Fahrrädern ⁵
39	9	16	22	-	47	7	13	38	-	Fußgängern
innerhalb und außerhalb von Ortschaften										
7 053	123	1 971	6 917	1 015	7 903	137	2 290	7 780	1 275	Unfälle insgesamt
										Darunter Unfälle mit Beteiligung von
										Fahrern von:
343	3	97	284	6	383	3	108	306	9	Krafträdern mit Versich.kennz. ²
510	17	246	318	15	590	19	270	403	15	Krafträdern mit amtl. Kennzeichen ³
5 642	82	1 491	5 828	942	6 473	96	1 800	6 686	1 194	Personenkraftwagen
11	1	3	20	2	12	-	7	12	6	Wohnmobilen
66	2	12	79	9	90	1	19	123	6	Bussen
772	36	268	754	195	967	43	356	983	245	Güterkraftfahrzeugen
										dar.: Lastkraftwagen
395	10	122	408	96	521	23	187	546	111	bis einschl. 3 500 kg ⁴
170	10	56	161	37	183	11	56	187	53	über 3 500 kg ⁴
256	20	114	227	74	303	19	136	288	94	Sattelzugmaschinen
67	2	30	48	8	60	7	18	57	15	Landwirtschaftlichen Zugmaschinen
2 146	15	423	1 827	2	2 163	18	454	1 801	-	Fahrrädern ⁵
605	15	156	507	-	691	11	194	543	-	Fußgängern

¹ Die Tabelle enthält Mehrfachzählungen, da bei einem Unfall mehrere Verkehrsbeteiligungsarten beteiligt sein können.

² einschl. S-Pedelecs und drei- und leichten vierrädrigen Kfz

³ einschl. drei- und schweren vierrädrigen Kfz

⁴ ohne Lastkraftwagen mit Tankauflagen

⁵ einschl. Pedelecs

8. Straßenverkehrsunfälle und Verunglückte nach kreisfreien Städten und Landkreisen im aktuellen Berichtsmonat

Kreisfreie Stadt Landkreis Land Ortslage	Straßenverkehrsunfälle			Verunglückte			
	insgesamt ¹	mit Personen- schaden	schwer- wiegende Unfälle mit Sachschaden ²	insgesamt	Getötete	Schwer-	Leicht-
						verletzte	
Dezember 2020							
Dessau-Roßlau, Stadt	12	10	2	13	-	1	12
innerorts	12	10	2	13	-	1	12
außerorts ohne Autobahn	-	-	-	-	-	-	-
auf Autobahnen	-	-	-	-	-	-	-
Halle (Saale), Stadt	63	57	6	66	-	8	58
innerorts	62	57	5	66	-	8	58
außerorts ohne Autobahn	-	-	-	-	-	-	-
auf Autobahnen	1	-	1	-	-	-	-
Magdeburg, Landeshauptstadt	81	66	15	75	-	5	70
innerorts	81	66	15	75	-	5	70
außerorts ohne Autobahn	-	-	-	-	-	-	-
auf Autobahnen	-	-	-	-	-	-	-
Altmarkkreis Salzwedel	15	12	3	16	1	1	14
innerorts	5	3	2	6	-	-	6
außerorts ohne Autobahn	10	9	1	10	1	1	8
auf Autobahnen	-	-	-	-	-	-	-
Anhalt-Bitterfeld	45	34	11	48	1	12	35
innerorts	29	20	9	23	-	3	20
außerorts ohne Autobahn	14	12	2	22	1	8	13
auf Autobahnen	2	2	-	3	-	1	2
Börde	53	48	5	56	1	15	40
innerorts	24	21	3	24	-	6	18
außerorts ohne Autobahn	19	17	2	19	-	7	12
auf Autobahnen	10	10	-	13	1	2	10
Burgenlandkreis	41	35	6	41	-	5	36
innerorts	22	19	3	24	-	2	22
außerorts ohne Autobahn	16	14	2	15	-	2	13
auf Autobahnen	3	2	1	2	-	1	1
Harz	64	48	16	64	-	18	46
innerorts	36	28	8	35	-	6	29
außerorts ohne Autobahn	28	20	8	29	-	12	17
auf Autobahnen	-	-	-	-	-	-	-
Jerichower Land	38	35	3	49	4	7	38
innerorts	18	17	1	20	1	1	18
außerorts ohne Autobahn	10	9	1	12	-	-	12
auf Autobahnen	10	9	1	17	3	6	8

¹ ohne übrige Sachschadensunfälle² hierzu zählen schwerwiegende Unfälle mit Sachschaden (im engeren Sinne) und sonstige Unfälle unter Einfluss berauschender Mittel

Noch: 8. Straßenverkehrsunfälle und Verunglückte nach kreisfreien Städten und Landkreisen im aktuellen Berichtsmonat

Kreisfreie Stadt Landkreis Land Ortslage	Straßenverkehrsunfälle			Verunglückte			
	insgesamt ¹	mit Personen- schaden	schwer- wiegende Unfälle mit Sachschaden ²	insgesamt	Getötete	Schwer-	Leicht-
						verletzte	
Dezember 2020							
Mansfeld-Südharz	18	16	2	29	1	7	21
innerorts	7	7	-	12	1	1	10
außerorts ohne Autobahn	8	8	-	14	-	3	11
auf Autobahnen	3	1	2	3	-	3	-
Saalekreis	48	38	10	47	-	6	41
innerorts	27	22	5	24	-	3	21
außerorts ohne Autobahn	13	11	2	17	-	3	14
auf Autobahnen	8	5	3	6	-	-	6
Salzlandkreis	36	29	7	44	-	9	35
innerorts	21	16	5	20	-	4	16
außerorts ohne Autobahn	14	13	1	24	-	5	19
auf Autobahnen	1	-	1	-	-	-	-
Stendal	24	22	2	28	-	2	26
innerorts	14	14	-	17	-	1	16
außerorts ohne Autobahn	10	8	2	11	-	1	10
auf Autobahnen	-	-	-	-	-	-	-
Wittenberg	38	31	7	36	1	7	28
innerorts	26	23	3	27	1	4	22
außerorts ohne Autobahn	11	8	3	9	-	3	6
auf Autobahnen	1	-	1	-	-	-	-
Sachsen-Anhalt	576	481	95	612	9	103	500
innerorts	384	323	61	386	3	45	338
außerorts ohne Autobahn	153	129	24	182	2	45	135
auf Autobahnen	39	29	10	44	4	13	27
Kreisfreie Städte	156	133	23	154	-	14	140
Landkreise	420	348	72	458	9	89	360

¹ ohne übrige Sachschadensunfälle² hierzu zählen schwerwiegende Unfälle mit Sachschaden (im engeren Sinne) und sonstige Unfälle unter Einfluss berauschender Mittel

9. Straßenverkehrsunfälle und Verunglückte nach kreisfreien Städten und Landkreisen im aktuellen Berichtszeitraum

Kreisfreie Stadt Landkreis Land	Straßenverkehrsunfälle				Verunglückte			
	insgesamt	mit Personen- schaden	mit schwerw. Sachsch. (i. e. S.) ¹	sonst. Unf. unter Einfl. berausch. Mittel	insgesamt	Getötete	Schwer-	Leicht-
							verletzte	
Januar bis Dezember 2020								
Dessau-Roßlau, Stadt	252	234	2	16	301	2	46	253
Halle (Saale), Stadt	1 009	832	125	52	969	3	129	837
Magdeburg, Landeshauptstadt	1 064	874	131	59	1 023	2	139	882
Altmarkkreis Salzwedel	329	246	63	20	304	5	47	252
Anhalt-Bitterfeld	645	562	32	51	772	16	254	502
Börde	635	544	70	21	728	14	167	547
Burgenlandkreis	781	587	155	39	773	5	176	592
Harz	852	666	134	52	882	11	215	656
Jerichower Land	378	321	40	17	396	9	99	288
Mansfeld-Südharz	419	342	54	23	452	10	124	318
Saalekreis	727	560	125	42	748	14	168	566
Salzlandkreis	619	554	32	33	728	15	214	499
Stendal	343	309	10	24	388	6	71	311
Wittenberg	492	422	42	28	547	11	122	414
Sachsen-Anhalt insgesamt	8 545	7 053	1 015	477	9 011	123	1 971	6 917
Kreisfreie Städte	2 325	1 940	258	127	2 293	7	314	1 972
Landkreise	6 220	5 113	757	350	6 718	116	1 657	4 945

¹ schwerwiegender Unfall mit Sachschaden (im engeren Sinne)

10. Übrige Sachschadensunfälle nach kreisfreien Städten und Landkreisen

10.1 Übrige Sachschadensunfälle nach kreisfreien Städten und Landkreisen im aktuellen Berichtsmonat

Kreisfreie Stadt Landkreis Land	Übrige Sachschadens- unfälle (ohne Einfluss berauschender Mittel) insgesamt	Davon		
		innerorts	außerorts ohne Autobahn	auf Autobahnen
Dezember 2020				
Dessau-Roßlau, Stadt	154	133	17	4
Halle (Saale), Stadt	452	443	9	-
Magdeburg, Landeshauptstadt	461	442	14	5
Altmarkkreis Salzwedel	208	92	116	-
Anhalt-Bitterfeld	334	217	105	12
Börde	336	142	151	43
Burgenlandkreis	319	191	104	24
Harz	326	207	108	11
Jerichower Land	217	108	90	19
Mansfeld-Südharz	251	163	81	7
Saalekreis	372	215	118	39
Salzlandkreis	357	227	113	17
Stendal	305	137	168	-
Wittenberg	252	146	98	8
Sachsen-Anhalt insgesamt	4 344	2 863	1 292	189
Kreisfreie Städte	1 067	1 018	40	9
Landkreise	3 277	1 845	1 252	180

10.2 Übrige Sachschadensunfälle nach kreisfreien Städten und Landkreisen im aktuellen Berichtszeitraum

Kreisfreie Stadt Landkreis Land	Übrige Sachschadens- unfälle (ohne Einfluss berauschender Mittel) insgesamt	Davon		
		innerorts	außerorts ohne Autobahn	auf Autobahnen
Januar bis Dezember 2020				
Dessau-Roßlau, Stadt	1 973	1 656	262	55
Halle (Saale), Stadt	5 530	5 389	124	17
Magdeburg, Landeshauptstadt	6 441	6 197	114	130
Altmarkkreis Salzwedel	2 630	1 062	1 568	-
Anhalt-Bitterfeld	4 263	2 617	1 386	260
Börde	4 646	1 969	2 022	655
Burgenlandkreis	4 470	2 625	1 404	441
Harz	4 892	3 218	1 498	176
Jerichower Land	2 440	1 158	962	320
Mansfeld-Südharz	3 609	2 138	1 285	186
Saalekreis	4 651	2 597	1 493	561
Salzlandkreis	4 596	2 817	1 389	390
Stendal	3 575	1 657	1 918	-
Wittenberg	3 344	1 958	1 253	133
Sachsen-Anhalt insgesamt	57 060	37 058	16 678	3 324
Kreisfreie Städte	13 944	13 242	500	202
Landkreise	43 116	23 816	16 178	3 122

11. Getötete und Verletzte im Straßenverkehr nach Art der

Art der Verkehrsbeteiligung Ortslage	Getötete			Schwerverletzte			Leichtverletzte			Verunglückte insgesamt		
	Dez.		Zu- bzw. Abnahme (-)	Dez.		Zu- bzw. Abnahme (-)	Dez.		Zu- bzw. Abnahme (-)	Dez.		Zu- bzw. Abnahme (-)
	2020	2019		2020	2019		2020	2019		2020	2019	
	Anzahl		um %	Anzahl		um %	Anzahl		um %	Anzahl		um %
Fahrer und Mitfahrer von												
Kraftködern mit Versicherungskennz. ¹	1	-	X	2	6	X	16	10	60,0	19	16	18,8
innerorts	1	-	X	1	4	X	14	9	X	16	13	23,1
außerorts	-	-	-	1	2	X	2	1	X	3	3	-
Kraftködern mit amtl. Kennzeichen ²	-	-	-	3	6	X	2	6	X	5	12	X
innerorts	-	-	-	2	4	X	2	5	X	4	9	X
außerorts	-	-	-	1	2	X	-	1	X	1	3	X
Personenkraftwagen	4	3	X	63	106	-40,6	317	414	-23,4	384	523	-26,6
innerorts	1	1	-	16	33	-51,5	175	186	-5,9	192	220	-12,7
außerorts	3	2	X	47	73	-35,6	142	228	-37,7	192	303	-36,6
darunter												
18 bis unter 25 Jahre	-	-	-	14	18	-22,2	59	71	-16,9	73	89	-18,0
innerorts	-	-	-	2	5	X	34	29	17,2	36	34	5,9
außerorts	-	-	-	12	13	-7,7	25	42	-40,5	37	55	-32,7
Wohnmobilen	-	-	-	-	-	-	-	-	-	-	-	-
innerorts	-	-	-	-	-	-	-	-	-	-	-	-
außerorts	-	-	-	-	-	-	-	-	-	-	-	-
Bussen	-	-	-	-	-	-	2	2	-	2	2	-
innerorts	-	-	-	-	-	-	2	2	-	2	2	-
außerorts	-	-	-	-	-	-	-	-	-	-	-	-
Güterkraftfahrzeugen	1	1	-	8	17	X	21	19	10,5	30	37	-18,9
innerorts	-	-	-	1	1	-	8	9	X	9	10	X
außerorts	1	1	-	7	16	X	13	10	30,0	21	27	-22,2
Landwirtschaftlichen Zugmaschinen	-	-	-	1	-	X	1	1	-	2	1	X
innerorts	-	-	-	1	-	X	1	-	X	2	-	X
außerorts	-	-	-	-	-	-	-	1	X	-	1	X
übrigen Kraftfahrzeugen	-	-	-	-	1	X	1	1	-	1	2	X
innerorts	-	-	-	-	1	X	1	1	-	1	2	X
außerorts	-	-	-	-	-	-	-	-	-	-	-	-
Kraftfahrzeugen zusammen	6	4	X	77	136	-43,4	360	453	-20,5	443	593	-25,3
innerorts	2	1	X	21	43	-51,2	203	212	-4,2	226	256	-11,7
außerorts	4	3	X	56	93	-39,8	157	241	-34,9	217	337	-35,6

¹ einschl. S-Pedelecs und drei- und leichten vierrädriqen Kfz³ einschl. Pedelecs² einschl. drei- und schweren vierrädriqen Kfz⁴ einschl. Fußgänger mit Sport- und Spielgerät

Verkehrsbeteiligung im aktuellen Berichtsmonat und -zeitraum

Getötete			Schwerverletzte			Leichtverletzte			Verunglückte insgesamt			Art der Verkehrsbeteiligung Ortslage
Jan. - Dez.		Zu- bzw. Abnahme (-)	Jan. - Dez.		Zu- bzw. Abnahme (-)	Jan. - Dez.		Zu- bzw. Abnahme (-)	Jan. - Dez.		Zu- bzw. Abnahme (-)	
2020	2019		2020	2019		2020	2019		2020	2019		
Anzahl		um %	Anzahl		um %	Anzahl		um %	Anzahl		um %	
												Fahrer und Mitfahrer von
3	3	-	91	102	-10,8	265	281	-5,7	359	386	-7,0	Krafträdern mit Versicherungskennz. ¹
2	-	X	63	68	-7,4	214	228	-6,1	279	296	-5,7	innerorts
1	3	X	28	34	-17,6	51	53	-3,8	80	90	-11,1	außerorts
												Krafträdern mit amtl. Kennzeichen ²
16	19	-15,8	238	252	-5,6	270	348	-22,4	524	619	-15,3	innerorts
3	5	X	98	99	-1,0	169	212	-20,3	270	316	-14,6	außerorts
13	14	-7,1	140	153	-8,5	101	136	-25,7	254	303	-16,2	
												Personenkraftwagen
62	64	-3,1	959	1 167	-17,8	3 833	4 528	-15,3	4 854	5 759	-15,7	innerorts
7	13	X	257	331	-22,4	2 029	2 436	-16,7	2 293	2 780	-17,5	außerorts
55	51	7,8	702	836	-16,0	1 804	2 092	-13,8	2 561	2 979	-14,0	
												darunter
7	5	X	156	169	-7,7	610	675	-9,6	773	849	-9,0	18 bis unter 25 Jahre
2	-	X	35	45	-22,2	316	344	-8,1	353	389	-9,3	innerorts
5	5	-	121	124	-2,4	294	331	-11,2	420	460	-8,7	außerorts
												Wohnmobilen
-	-	-	1	-	X	9	5	X	10	5	X	innerorts
-	-	-	-	-	-	-	-	-	-	-	-	außerorts
-	-	-	1	-	X	9	5	X	10	5	X	
												Bussen
-	-	-	5	5	-	42	80	-47,5	47	85	-44,7	innerorts
-	-	-	3	3	-	35	74	-52,7	38	77	-50,6	außerorts
-	-	-	2	2	-	7	6	X	9	8	X	
												Güterkraftfahrzeugen
10	16	-37,5	96	125	-23,2	232	260	-10,8	338	401	-15,7	innerorts
-	-	-	9	20	X	66	92	-28,3	75	112	-33,0	außerorts
10	16	-37,5	87	105	-17,1	166	168	-1,2	263	289	-9,0	
												Landwirtschaftlichen Zugmaschinen
1	5	X	13	8	X	14	17	-17,6	28	30	-6,7	innerorts
1	1	-	7	3	X	8	7	X	16	11	45,5	außerorts
-	4	X	6	5	X	6	10	X	12	19	-36,8	
												übrigen Kraftfahrzeugen
1	2	X	11	5	X	29	15	93,3	41	22	86,4	innerorts
-	1	X	6	2	X	18	13	38,5	24	16	50,0	außerorts
1	1	-	5	3	X	11	2	X	17	6	X	
												Kraftfahrzeugen zusammen
93	109	-14,7	1 414	1 664	-15,0	4 694	5 534	-15,2	6 201	7 307	-15,1	innerorts
13	20	-35,0	443	526	-15,8	2 539	3 062	-17,1	2 995	3 608	-17,0	außerorts
80	89	-10,1	971	1 138	-14,7	2 155	2 472	-12,8	3 206	3 699	-13,3	

¹ einschl. S-Pedelecs und drei- und leichten vierrädigen Kfz³ einschl. Pedelecs² einschl. drei- und schweren vierrädigen Kfz⁴ einschl. Fußgänger mit Sport- und Spielgerät

Noch: 11. Getötete und Verletzte im Straßenverkehr nach Art der

Art der Verkehrsbeteiligung Ortslage	Getötete			Schwerverletzte			Leichtverletzte			Verunglückte insgesamt		
	Dez.		Zu- bzw. Abnahme (-)	Dez.		Zu- bzw. Abnahme (-)	Dez.		Zu- bzw. Abnahme (-)	Dez.		Zu- bzw. Abnahme (-)
	2020	2019		2020	2019		2020	2019		2020	2019	
	Anzahl		um %	Anzahl		um %	Anzahl		um %	Anzahl		um %
Fahrer und Mitfahrer von												
Fahrrädern ³	2	-	X	15	26	-42,3	98	101	-3,0	115	127	-9,4
innerorts	1	-	X	13	23	-43,5	94	93	1,1	108	116	-6,9
außerorts	1	-	X	2	3	X	4	8	X	7	11	X
darunter												
unter 15 Jahren	-	-	-	3	2	X	6	8	X	9	10	X
innerorts	-	-	-	3	2	X	6	7	X	9	9	-
außerorts	-	-	-	-	-	-	-	1	X	-	1	X
anderen Fahrzeugen	-	-	-	-	1	X	5	9	X	5	10	X
innerorts	-	-	-	-	1	X	5	9	X	5	10	X
außerorts	-	-	-	-	-	-	-	-	-	-	-	-
Fußgänger ⁴	1	2	X	11	27	-59,3	36	47	-23,4	48	76	-36,8
innerorts	-	1	X	11	26	-57,7	35	44	-20,5	46	71	-35,2
außerorts	1	1	-	-	1	X	1	3	X	2	5	X
darunter												
unter 15 Jahren	-	-	-	2	6	X	3	4	X	5	10	X
innerorts	-	-	-	2	6	X	3	4	X	5	10	X
außerorts	-	-	-	-	-	-	-	-	-	-	-	-
65 Jahre und mehr	-	-	-	5	12	X	11	13	-15,4	16	25	-36,0
innerorts	-	-	-	5	12	X	10	12	-16,7	15	24	-37,5
außerorts	-	-	-	-	-	-	1	1	-	1	1	-
Andere Personen	-	-	-	-	-	-	1	-	X	1	-	X
innerorts	-	-	-	-	-	-	1	-	X	1	-	X
außerorts	-	-	-	-	-	-	-	-	-	-	-	-
Insgesamt	9	6	X	103	190	-45,8	500	610	-18,0	612	806	-24,1
innerorts	3	2	X	45	93	-51,6	338	358	-5,6	386	453	-14,8
außerorts	6	4	X	58	97	-40,2	162	252	-35,7	226	353	-36,0
darunter												
unter 15 Jahren	-	-	-	12	12	-	24	36	-33,3	36	48	-25,0
innerorts	-	-	-	8	10	X	13	22	-40,9	21	32	-34,4
außerorts	-	-	-	4	2	X	11	14	-21,4	15	16	-6,3
65 Jahre und mehr	-	2	X	16	56	-71,4	80	102	-21,6	96	160	-40,0
innerorts	-	1	X	11	30	-63,3	60	64	-6,3	71	95	-25,3
außerorts	-	1	X	5	26	X	20	38	-47,4	25	65	-61,5

¹ einschl. S-Pedelecs und drei- und leichten vierrädrigen Kfz² einschl. drei- und schweren vierrädrigen Kfz³ einschl. Pedelecs⁴ einschl. Fußgänger mit Sport- und Spielgerät

Verkehrsbeteiligung im aktuellen Berichtsmonat und -zeitraum

Getötete			Schwerverletzte			Leichtverletzte			Verunglückte insgesamt			Art der Verkehrsbeteiligung Ortslage
Jan. - Dez.		Zu- bzw. Abnahme (-)	Jan. - Dez.		Zu- bzw. Abnahme (-)	Jan. - Dez.		Zu- bzw. Abnahme (-)	Jan. - Dez.		Zu- bzw. Abnahme (-)	
2020	2019		2020	2019		2020	2019		2020	2019		
Anzahl		um %	Anzahl		um %	Anzahl		um %	Anzahl		um %	
												Fahrer und Mitfahrer von
15	17	-11,8	405	428	-5,4	1 740	1 699	2,4	2 160	2 144	0,7	Fahrrädern ³
7	9	X	348	365	-4,7	1 620	1 598	1,4	1 975	1 972	0,2	innerorts
8	8	-	57	63	-9,5	120	101	18,8	185	172	7,6	außerorts
												darunter
-	-	-	46	35	31,4	209	198	5,6	255	233	9,4	unter 15 Jahren
-	-	-	40	32	25,0	196	191	2,6	236	223	5,8	innerorts
-	-	-	6	3	X	13	7	X	19	10	90,0	außerorts
-	-	-	6	11	X	42	61	-31,1	48	72	-33,3	anderen Fahrzeugen
-	-	-	6	9	X	42	57	-26,3	48	66	-27,3	innerorts
-	-	-	-	2	X	-	4	X	-	6	X	außerorts
15	11	36,4	144	185	-22,2	433	475	-8,8	592	671	-11,8	Fußgänger ⁴
6	4	X	130	174	-25,3	418	447	-6,5	554	625	-11,4	innerorts
9	7	X	14	11	27,3	15	28	-46,4	38	46	-17,4	außerorts
												darunter
-	1	X	36	40	-10,0	93	88	5,7	129	129	-	unter 15 Jahren
-	-	-	35	40	-12,5	92	87	5,7	127	127	-	innerorts
-	1	X	1	-	X	1	1	-	2	2	-	außerorts
6	1	X	47	79	-40,5	106	95	11,6	159	175	-9,1	65 Jahre und mehr
3	1	X	43	76	-43,4	102	91	12,1	148	168	-11,9	innerorts
3	-	X	4	3	X	4	4	-	11	7	X	außerorts
-	-	-	2	2	-	8	11	X	10	13	-23,1	Andere Personen
-	-	-	1	2	X	7	9	X	8	11	X	innerorts
-	-	-	1	-	X	1	2	X	2	2	-	außerorts
123	137	-10,2	1 971	2 290	-13,9	6 917	7 780	-11,1	9 011	10 207	-11,7	Insgesamt
26	33	-21,2	928	1 076	-13,8	4 626	5 173	-10,6	5 580	6 282	-11,2	innerorts
97	104	-6,7	1 043	1 214	-14,1	2 291	2 607	-12,1	3 431	3 925	-12,6	außerorts
												darunter
1	3	X	142	143	-0,7	540	625	-13,6	683	771	-11,4	unter 15 Jahren
-	1	X	90	91	-1,1	412	480	-14,2	502	572	-12,2	innerorts
1	2	X	52	52	-	128	145	-11,7	181	199	-9,0	außerorts
35	42	-16,7	383	506	-24,3	1 033	1 152	-10,3	1 451	1 700	-14,6	65 Jahre und mehr
8	15	X	219	295	-25,8	764	805	-5,1	991	1115	-11,1	innerorts
27	27	-	164	211	-22,3	269	347	-22,5	460	585	-21,4	außerorts

¹ einschl. S-Pedelecs und drei- und leichten vierrädrigen Kfz² einschl. drei- und schweren vierrädrigen Kfz³ einschl. Pedelecs⁴ einschl. Fußgänger mit Sport- und Spielgerät

12. Getötete und Verletzte im Straßenverkehr nach Art der Verkehrsbeteiligung,

Im Alter von ... bis unter ... Jahren	Ins- gesamt	Darunter				Ins- gesamt	Darunter				Zu- bzw. Abnahme (-)				
		Fahrer und Mitfahrer von			Fuß- gänger ³		Fahrer und Mitfahrer von			Fuß- gänger ³	Ins- gesamt	Fahrer und Mitfahrer von			Fuß- gänger ³
		Per- sonen- kraft- wagen	Kraft- rädern mit amtl. Kennz. ¹	Fahr- rädern ²			Per- sonen- kraft- wagen	Kraft- rädern mit amtl. Kennz. ¹	Fahr- rädern ²			Per- sonen- kraft- wagen	Kraft- rädern mit amtl. Kennz. ¹	Fahr- rädern ²	
Geschlecht	Dezember 2020					Dezember 2019					Veränderung gegenüber Vorjahr				
	Anzahl										um %				
	Getötete														
unter 15	-	-	-	-	-	-	-	-	-	-	-	-	-	-	-
	-	-	-	-	-	-	-	-	-	-	-	-	-	-	-
	-	-	-	-	-	-	-	-	-	-	-	-	-	-	-
15 - 18	1	1	-	-	-	-	-	-	-	-	X	X	-	-	-
	-	-	-	-	-	-	-	-	-	-	-	-	-	-	-
	1	1	-	-	-	-	-	-	-	-	X	X	-	-	-
18 - 21	-	-	-	-	-	-	-	-	-	-	-	-	-	-	-
	-	-	-	-	-	-	-	-	-	-	-	-	-	-	-
	-	-	-	-	-	-	-	-	-	-	-	-	-	-	-
21 - 25	-	-	-	-	-	-	-	-	-	-	-	-	-	-	-
	-	-	-	-	-	-	-	-	-	-	-	-	-	-	-
	-	-	-	-	-	-	-	-	-	-	-	-	-	-	-
25 - 35	1	1	-	-	-	-	-	-	-	-	X	X	-	-	-
	1	1	-	-	-	-	-	-	-	-	X	X	-	-	-
	-	-	-	-	-	-	-	-	-	-	-	-	-	-	-
35 - 45	3	2	-	-	-	1	-	-	-	1	X	X	-	-	X
	3	2	-	-	-	-	-	-	-	-	X	X	-	-	-
	-	-	-	-	-	1	-	-	-	1	X	-	-	-	X
45 - 55	1	-	-	-	-	2	1	-	-	1	X	X	-	-	X
	1	-	-	-	-	1	-	-	-	1	-	-	-	-	X
	-	-	-	-	-	1	1	-	-	-	X	X	-	-	-
55 - 65	3	-	-	2	1	1	-	-	-	-	X	-	-	X	X
	2	-	-	1	1	1	-	-	-	-	X	-	-	X	X
	1	-	-	1	-	-	-	-	-	-	X	-	-	X	-
65 und mehr	-	-	-	-	-	2	2	-	-	-	X	X	-	-	-
	-	-	-	-	-	2	2	-	-	-	X	X	-	-	-
	-	-	-	-	-	-	-	-	-	-	-	-	-	-	-
Zusammen	9	4	-	2	1	6	3	-	-	2	X	X	-	X	X
	7	3	-	1	1	4	2	-	-	1	X	X	-	X	-
	2	1	-	1	-	2	1	-	-	1	-	-	-	X	X
Ohne Angabe	-	-	-	-	-	-	-	-	-	-	-	-	-	-	-
Zusammen	9	4	-	2	1	6	3	-	-	2	X	X	-	X	X

¹ einschl. drei- und schweren vierrädrigen Kraftfahrzeugen² einschl. Pedelecs³ einschl. Fußgänger mit Sport- und Spielgerät

Altersgruppen und Geschlecht im aktuellen Berichtsmonat und -zeitraum

Ins- gesamt	Darunter				Ins- gesamt	Darunter				Zu- bzw. Abnahme (-)					Im Alter von ... bis unter ... Jahren
	Fahrer und Mitfahrer von			Fuß- gänger ³		Fahrer und Mitfahrer von			Fuß- gänger ³	Ins- gesamt	Fahrer und Mitfahrer von			Fuß- gänger ³	
	Per- sonen- kraft- wagen	Kraft- rädern mit amtl. Kennz. ¹	Fahr- rädern ²			Per- sonen- kraft- wagen	Kraft- rädern mit amtl. Kennz. ¹	Fahr- rädern ²							
Januar - Dezember 2020					Januar - Dezember 2019					Veränderung gegenüber Vorjahr					Geschlecht
Anzahl										um %					
Getötete															
1	1	-	-	-	3	2	-	-	1	X	X	-	-	X	unter 15
-	-	-	-	-	1	1	-	-	-	X	X	-	-	-	männlich
1	1	-	-	-	2	1	-	-	1	X	-	-	-	X	weiblich
3	2	1	-	-	2	-	1	-	-	X	X	-	-	-	15 - 18
2	1	1	-	-	2	-	1	-	-	-	X	-	-	-	männlich
1	1	-	-	-	-	-	-	-	-	X	X	-	-	-	weiblich
5	4	1	-	-	8	4	2	1	1	X	-	X	X	X	18 - 21
4	3	1	-	-	6	3	2	-	1	X	-	X	-	X	männlich
1	1	-	-	-	2	1	-	1	-	X	-	-	X	-	weiblich
6	3	1	1	-	4	1	1	-	1	X	X	-	X	X	21 - 25
5	2	1	1	-	4	1	1	-	1	X	X	-	X	X	männlich
1	1	-	-	-	-	-	-	-	-	X	X	-	-	-	weiblich
17	10	2	1	2	17	8	2	-	-	-	X	-	X	X	25 - 35
15	9	2	1	2	15	6	2	-	-	-	X	-	X	X	männlich
2	1	-	-	-	2	2	-	-	-	-	X	-	-	-	weiblich
22	10	5	1	2	18	7	6	-	2	22,2	X	X	X	-	35 - 45
22	10	5	1	2	14	4	6	-	1	57,1	X	X	X	X	männlich
-	-	-	-	-	4	3	-	-	1	X	X	-	-	X	weiblich
13	6	2	-	2	15	7	3	-	3	-13,3	X	X	-	X	45 - 55
11	5	2	-	1	12	5	3	-	3	-8,3	-	X	-	X	männlich
2	1	-	-	1	3	2	-	-	-	X	X	-	-	X	weiblich
21	9	3	3	3	28	13	2	3	2	-25,0	X	X	-	X	55 - 65
17	7	3	2	2	26	11	2	3	2	-34,6	X	X	X	-	männlich
4	2	-	1	1	2	2	-	-	-	X	-	-	X	X	weiblich
35	17	1	9	6	42	22	2	13	1	-16,7	-22,7	X	X	X	65 und mehr
24	9	1	6	6	30	15	1	10	-	-20,0	X	-	X	X	männlich
11	8	-	3	-	12	7	1	3	1	-8,3	X	X	-	X	weiblich
123	62	16	15	15	137	64	19	17	11	-10,2	-3,1	-15,8	-11,8	36,4	Zusammen
100	46	16	11	13	110	46	18	13	8	-9,1	-	-11,1	-15,4	X	männlich
23	16	-	4	2	27	18	1	4	3	-14,8	-11,1	X	-	X	weiblich
-	-	-	-	-	-	-	-	-	-	-	-	-	-	-	Ohne Angabe
123	62	16	15	15	137	64	19	17	11	-10,2	-3,1	-15,8	-11,8	36,4	Zusammen

¹ einschl. drei- und schweren vierrädrigen Kraftfahrzeugen² einschl. Pedelecs³ einschl. Fußgänger mit Sport- und Spielgerät

Noch 12. Getötete und Verletzte im Straßenverkehr nach Art der Verkehrsbeteiligung,

Im Alter von ... bis unter ... Jahren	Ins- gesamt	Darunter				Ins- gesamt	Darunter				Zu- bzw. Abnahme (-)					
		Fahrer und Mitfahrer von			Fuß- gänger ³		Fahrer und Mitfahrer von			Ins- gesamt	Fahrer und Mitfahrer von			Fuß- gänger ³		
		Per- sonen- kraft- wagen	Kraft- rädern mit amtl. Kennz. ¹	Fahr- rädern ²			Per- sonen- kraft- wagen	Kraft- rädern mit amtl. Kennz. ¹	Fahr- rädern ²		Per- sonen- kraft- wagen	Kraft- rädern mit amtl. Kennz. ¹	Fahr- rädern ²			
Geschlecht	Dezember 2020					Dezember 2019					Veränderung gegenüber Vorjahr					
	Anzahl					Anzahl					um %					
	Schwerverletzte															
unter 15	12	7	-	3	2	12	4	-	2	6	-	X	-	X	X	
	8	4	-	3	1	7	2	-	2	3	X	X	-	X	X	
	weiblich	4	3	-	-	1	5	2	-	-	3	X	X	-	-	X
15 - 18	8	3	2	-	-	8	-	1	1	-	-	X	X	X	-	
	männlich	6	3	2	-	-	7	-	1	-	-	X	X	X	-	-
	weiblich	2	-	-	-	-	1	-	-	1	-	X	-	-	X	-
18 - 21	7	7	-	-	-	13	12	1	-	-	X	X	X	-	-	
	männlich	5	5	-	-	-	7	6	1	-	-	X	X	X	-	-
	weiblich	2	2	-	-	-	6	6	-	-	-	X	X	-	-	-
21 - 25	8	7	-	-	-	10	6	-	-	1	X	X	-	-	X	
	männlich	6	5	-	-	-	4	1	-	-	-	X	X	-	-	-
	weiblich	2	2	-	-	-	6	5	-	-	1	X	X	-	-	X
25 - 35	12	10	-	1	-	24	17	1	3	1	-50,0	-41,2	X	X	X	
	männlich	8	6	-	1	-	15	9	1	2	1	X	X	X	X	X
	weiblich	4	4	-	-	-	9	8	-	1	-	X	X	-	X	-
35 - 45	14	10	-	2	1	22	8	1	4	3	-36,4	X	X	X	X	
	männlich	7	4	-	1	1	15	6	1	1	2	X	X	X	-	X
	weiblich	7	6	-	1	-	7	2	-	3	1	-	X	-	X	X
45 - 55	14	7	-	2	3	14	8	-	2	1	-	X	-	-	X	
	männlich	11	5	-	2	2	9	4	-	1	1	X	X	-	X	X
	weiblich	3	2	-	-	1	5	4	-	1	-	X	X	-	X	X
55 - 65	12	5	1	4	-	31	20	-	5	3	-61,3	X	X	X	X	
	männlich	7	1	1	3	-	13	7	-	3	1	X	X	X	-	X
	weiblich	5	4	-	1	-	18	13	-	2	2	X	X	-	X	X
65 und mehr	16	7	-	3	5	56	31	2	9	12	-71,4	X	X	X	X	
	männlich	9	4	-	1	3	26	12	2	6	5	X	X	X	X	X
	weiblich	7	3	-	2	2	30	19	-	3	7	X	X	-	X	X
Zusammen	103	63	3	15	11	190	106	6	26	27	-45,8	-40,6	X	-42,3	-59,3	
	männlich	67	37	3	11	7	103	47	6	15	13	-35,0	-21,3	X	-26,7	X
	weiblich	36	26	-	4	4	87	59	-	11	14	-58,6	-55,9	-	X	X
Ohne Angabe	-	-	-	-	-	-	-	-	-	-	-	-	-	-	-	
Zusammen	103	63	3	15	11	190	106	6	26	27	-45,8	-40,6	X	-42,3	-59,3	

¹ einschl. drei- und schweren vierrädrigen Kraftfahrzeugen

² einschl. Pedelecs

³ einschl. Fußgänger mit Sport- und Spielgerät

Altersgruppen und Geschlecht im aktuellen Berichtsmonat und -zeitraum

Ins- gesamt	Darunter				Ins- gesamt	Darunter				Zu- bzw. Abnahme (-)					Im Alter von ... bis unter ... Jahren
	Fahrer und Mitfahrer von			Fuß- gänger ³		Fahrer und Mitfahrer von			Ins- gesamt	Fahrer und Mitfahrer von			Fuß- gänger ³		
	Per- sonen- kraft- wagen	Kraft- rädern mit amtl. Kennz. ¹	Fahr- rädern ²			Per- sonen- kraft- wagen	Kraft- rädern mit amtl. Kennz. ¹	Fahr- rädern ²		Per- sonen- kraft- wagen	Kraft- rädern mit amtl. Kennz. ¹	Fahr- rädern ²			
Januar - Dezember 2020					Januar - Dezember 2019					Veränderung gegenüber Vorjahr					Geschlecht
Anzahl										um %					
Schwerverletzte															
142	58	1	46	36	143	63	1	35	40	-0,7	-7,9	-	31,4	-10,0	unter 15
90	31	1	36	22	77	31	1	24	19	16,9	-	-	50,0	15,8	männlich
52	27	-	10	14	66	32	-	11	21	-21,2	-15,6	-	-9,1	-33,3	weiblich
123	20	27	17	6	135	25	32	15	8	-8,9	-20,0	-15,6	13,3	X	15 - 18
89	13	20	10	4	86	8	23	10	4	3,5	X	-13,0	-	-	männlich
34	7	7	7	2	49	17	9	5	4	-30,6	X	X	X	X	weiblich
127	77	21	16	5	147	97	20	10	6	-13,6	-20,6	5,0	60,0	X	18 - 21
84	48	17	9	3	95	53	20	8	4	-11,6	-9,4	-15,0	X	X	männlich
43	29	4	7	2	52	44	-	2	2	-17,3	-34,1	X	X	-	weiblich
122	79	11	16	7	111	72	9	15	5	9,9	9,7	X	6,7	X	21 - 25
75	45	10	8	4	65	38	6	10	2	15,4	18,4	X	X	X	männlich
47	34	1	8	3	46	34	3	5	3	2,2	-	X	X	-	weiblich
265	152	34	40	6	334	187	47	50	9	-20,7	-18,7	-27,7	-20,0	X	25 - 35
186	100	30	25	4	217	97	43	33	4	-14,3	3,1	-30,2	-24,2	-	männlich
79	52	4	15	2	117	90	4	17	5	-32,5	-42,2	-	-11,8	X	weiblich
235	124	31	40	5	264	138	34	45	9	-11,0	-10,1	-8,8	-11,1	X	35 - 45
155	64	30	27	3	176	75	30	34	6	-11,9	-14,7	-	-20,6	X	männlich
80	60	1	13	2	88	63	4	11	3	-9,1	-4,8	X	18,2	X	weiblich
263	109	52	54	16	308	155	45	57	11	-14,6	-29,7	15,6	-5,3	45,5	45 - 55
171	58	45	31	10	194	77	38	33	9	-11,9	-24,7	18,4	-6,1	X	männlich
92	51	7	23	6	114	78	7	24	2	-19,3	-34,6	-	-4,2	X	weiblich
311	146	40	70	16	342	169	45	74	18	-9,1	-13,6	-11,1	-5,4	-11,1	55 - 65
201	82	39	34	9	207	82	41	46	8	-2,9	-	-4,9	-26,1	X	männlich
110	64	1	36	7	135	87	4	28	10	-18,5	-26,4	X	28,6	X	weiblich
383	194	21	106	47	506	261	19	127	79	-24,3	-25,7	10,5	-16,5	-40,5	65 und mehr
207	107	20	51	21	275	146	18	75	23	-24,7	-26,7	11,1	-32,0	-8,7	männlich
176	87	1	55	26	231	115	1	52	56	-23,8	-24,3	-	5,8	-53,6	weiblich
1 971	959	238	405	144	2 290	1 167	252	428	185	-13,9	-17,8	-5,6	-5,4	-22,2	Zusammen
1 258	548	212	231	80	1 392	607	220	273	79	-9,6	-9,7	-3,6	-15,4	1,3	männlich
713	411	26	174	64	898	560	32	155	106	-20,6	-26,6	-18,8	12,3	-39,6	weiblich
-	-	-	-	-	-	-	-	-	-	-	-	-	-	-	Ohne Angabe
1 971	959	238	405	144	2 290	1 167	252	428	185	-13,9	-17,8	-5,6	-5,4	-22,2	Zusammen

¹ einschl. drei- und schweren vierrädrigen Kraftfahrzeugen² einschl. Pedelecs³ einschl. Fußgänger mit Sport- und Spielgerät

Noch 12. Getötete und Verletzte im Straßenverkehr nach Art der Verkehrsbeteiligung,

Im Alter von ... bis unter ... Jahren	Ins- gesamt	Darunter				Ins- gesamt	Darunter				Zu- bzw. Abnahme (-)				
		Fahrer und Mitfahrer von			Fuß- gänger ³		Fahrer und Mitfahrer von			Fuß- gänger ³	Ins- gesamt	Fahrer und Mitfahrer von			Fuß- gänger ³
		Per- sonen- kraft- wagen	Kraft- rädern mit amtl. Kennz. ¹	Fahr- rädern ²			Per- sonen- kraft- wagen	Kraft- rädern mit amtl. Kennz. ¹	Fahr- rädern ²			Per- sonen- kraft- wagen	Kraft- rädern mit amtl. Kennz. ¹	Fahr- rädern ²	
Geschlecht	Dezember 2020					Dezember 2019					Veränderung gegenüber Vorjahr				
	Anzahl					Anzahl					um %				
	Leichtverletzte														
unter 15	24	15	-	6	3	36	24	-	8	4	-33,3	-37,5	-	X	X
	13	7	-	4	2	17	8	-	8	1	-23,5	X	-	X	X
	11	8	-	2	1	19	16	-	-	3	-42,1	X	-	X	X
15 - 18	22	5	1	6	2	22	6	2	6	3	-	X	X	-	X
	11	2	1	3	1	9	1	1	3	-	X	X	-	-	X
	11	3	-	3	1	13	5	1	3	3	-15,4	X	X	-	X
18 - 21	48	39	-	6	1	37	31	-	3	-	29,7	25,8	-	X	X
	27	20	-	4	1	20	16	-	2	-	35,0	25,0	-	X	X
	21	19	-	2	-	17	15	-	1	-	23,5	26,7	-	X	-
21 - 25	28	20	-	3	2	54	40	-	8	2	-48,1	-50,0	-	X	-
	17	13	-	2	2	24	19	-	4	1	-29,2	-31,6	-	X	X
	11	7	-	1	-	30	21	-	4	1	-63,3	X	-	X	X
25 - 35	92	63	-	16	5	91	67	-	9	5	1,1	-6,0	-	X	-
	55	35	-	10	4	44	29	-	5	2	25,0	20,7	-	X	X
	37	28	-	6	1	47	38	-	4	3	-21,3	-26,3	-	X	X
35 - 45	69	46	1	16	4	91	65	1	12	8	-24,2	-29,2	-	33,3	X
	38	22	1	10	3	43	27	1	6	5	-11,6	-18,5	-	X	X
	31	24	-	6	1	48	38	-	6	3	-35,4	-36,8	-	-	X
45 - 55	54	34	-	10	1	90	61	1	14	8	-40,0	-44,3	X	-28,6	X
	33	17	-	8	1	51	35	1	7	3	-35,3	-51,4	X	X	X
	21	17	-	2	-	39	26	-	7	5	-46,2	-34,6	-	X	X
55 - 65	83	48	-	17	7	87	58	2	19	4	-4,6	-17,2	X	-10,5	X
	42	19	-	9	3	34	18	2	10	1	23,5	5,6	X	X	X
	41	29	-	8	4	53	40	-	9	3	-22,6	-27,5	-	X	X
65 und mehr	80	47	-	18	11	102	62	-	22	13	-21,6	-24,2	-	-18,2	-15,4
	40	24	-	10	2	53	34	-	11	7	-24,5	-29,4	-	-9,1	X
	40	23	-	8	9	49	28	-	11	6	-18,4	-17,9	-	X	X
Zusammen	500	317	2	98	36	610	414	6	101	47	-18,0	-23,4	X	-3,0	-23,4
	276	159	2	60	19	295	187	5	56	20	-6,4	-15,0	X	7,1	-5,0
	224	158	-	38	17	315	227	1	45	27	-28,9	-30,4	X	-15,6	-37,0
Ohne Angabe	-	-	-	-	-	-	-	-	-	-	-	-	-	-	-
Zusammen	500	317	2	98	36	610	414	6	101	47	-18,0	-23,4	X	-3,0	-23,4

¹ einschl. drei- und schweren vierrädrigen Kraftfahrzeugen² einschl. Pedelecs³ einschl. Fußgänger mit Sport- und Spielgerät

Altersgruppen und Geschlecht im aktuellen Berichtsmonat und -zeitraum

Ins- gesamt	Darunter				Ins- gesamt	Darunter				Zu- bzw. Abnahme (-)					Im Alter von ... bis unter ... Jahren
	Fahrer und Mitfahrer von			Fuß- gänger ³		Fahrer und Mitfahrer von			Fuß- gänger ³	Ins- gesamt	Fahrer und Mitfahrer von			Fuß- gänger ³	
	Per- sonen- kraft- wagen	Kraft- rädern mit amtl. Kennz. ¹	Fahr- rädern ²			Per- sonen- kraft- wagen	Kraft- rädern mit amtl. Kennz. ¹	Fahr- rädern ²							
Januar - Dezember 2020					Januar - Dezember 2019					Veränderung gegenüber Vorjahr					Geschlecht
Anzahl										um %					
Leichtverletzte															
540	214	2	209	93	625	275	7	198	88	-13,6	-22,2	X	5,6	5,7	unter 15
289	85	-	137	56	326	125	2	130	48	-11,3	-32,0	X	5,4	16,7	männlich
251	129	2	72	37	299	150	5	68	40	-16,1	-14,0	X	5,9	-7,5	weiblich
428	81	68	118	19	473	84	91	118	23	-9,5	-3,6	-25,3	-	-17,4	15 - 18
268	21	56	79	6	297	25	67	77	8	-9,8	-16,0	-16,4	2,6	X	männlich
160	60	12	39	13	176	59	24	41	15	-9,1	1,7	-50,0	-4,9	-13,3	weiblich
477	311	32	82	11	541	360	29	94	23	-11,8	-13,6	10,3	-12,8	-52,2	18 - 21
267	152	28	54	6	304	172	24	67	12	-12,2	-11,6	16,7	-19,4	X	männlich
210	159	4	28	5	237	188	5	27	11	-11,4	-15,4	X	3,7	X	weiblich
457	299	13	93	18	468	315	13	90	21	-2,4	-5,1	-	3,3	-14,3	21 - 25
273	165	10	68	11	248	157	12	46	15	10,1	5,1	-16,7	47,8	-26,7	männlich
184	134	3	25	7	220	158	1	44	6	-16,4	-15,2	X	-43,2	X	weiblich
1 089	678	35	230	53	1 320	857	46	245	57	-17,5	-20,9	-23,9	-6,1	-7,0	25 - 35
607	323	29	149	33	729	403	41	168	29	-16,7	-19,9	-29,3	-11,3	13,8	männlich
482	355	6	81	20	591	454	5	77	28	-18,4	-21,8	X	5,2	-28,6	weiblich
998	619	34	208	45	1 022	680	36	183	48	-2,3	-9,0	-5,6	13,7	-6,3	35 - 45
569	297	31	136	27	560	308	33	124	34	1,6	-3,6	-6,1	9,7	-20,6	männlich
429	322	3	72	18	462	372	3	59	14	-7,1	-13,4	-	22,0	28,6	weiblich
940	561	35	232	37	1 084	682	55	195	57	-13,3	-17,7	-36,4	19,0	-35,1	45 - 55
495	248	29	135	20	569	299	45	125	27	-13,0	-17,1	-35,6	8,0	-25,9	männlich
445	313	6	97	17	515	383	10	70	30	-13,6	-18,3	X	38,6	-43,3	weiblich
938	526	36	240	47	1 075	634	55	231	60	-12,7	-17,0	-34,5	3,9	-21,7	55 - 65
465	220	34	118	23	526	261	49	110	26	-11,6	-15,7	-30,6	7,3	-11,5	männlich
473	306	2	122	24	549	373	6	121	34	-13,8	-18,0	X	0,8	-29,4	weiblich
1 033	544	13	318	106	1 152	640	16	331	95	-10,3	-15,0	-18,8	-3,9	11,6	65 und mehr
533	272	13	170	41	604	322	14	185	39	-11,8	-15,5	-7,1	-8,1	5,1	männlich
500	272	-	148	65	548	318	2	146	56	-8,8	-14,5	X	1,4	16,1	weiblich
6 900	3 833	268	1 730	429	7 760	4 527	348	1 685	472	-11,1	-15,3	-23,0	2,7	-9,1	Zusammen
3 766	1 783	230	1 046	223	4 163	2 072	287	1 032	238	-9,5	-13,9	-19,9	1,4	-6,3	männlich
3 134	2 050	38	684	206	3 597	2 455	61	653	234	-12,9	-16,5	-37,7	4,7	-12,0	weiblich
17	-	2	10	4	20	1	-	14	3	-15,0	X	X	-28,6	X	Ohne Angabe
6 917	3 833	270	1 740	433	7 780	4 528	348	1 699	475	-11,1	-15,3	-22,4	2,4	-8,8	Zusammen

¹ einschl. drei- und schweren vierrädrigen Kraftfahrzeugen² einschl. Pedelecs³ einschl. Fußgänger mit Sport- und Spielgerät

Noch 12. Getötete und Verletzte im Straßenverkehr nach Art der Verkehrsbeteiligung,

Im Alter von ... bis unter ... Jahren	Ins- gesamt	Darunter				Ins- gesamt	Darunter				Zu- bzw. Abnahme (-)				
		Fahrer und Mitfahrer von			Fuß- gänger ³		Fahrer und Mitfahrer von			Fuß- gänger ³	Ins- gesamt	Fahrer und Mitfahrer von			Fuß- gänger ³
		Per- sonen- kraft- wagen	Kraft- rädern mit amtl. Kennz. ¹	Fahr- rädern ²			Per- sonen- kraft- wagen	Kraft- rädern mit amtl. Kennz. ¹	Fahr- rädern ²			Per- sonen- kraft- wagen	Kraft- rädern mit amtl. Kennz. ¹	Fahr- rädern ²	
Geschlecht	Dezember 2020					Dezember 2019					Veränderung gegenüber Vorjahr				
	Anzahl					Anzahl					um %				
	Verunglückte insgesamt														
unter 15	36	22	-	9	5	48	28	-	10	10	-25,0	-21,4	-	X	X
	21	11	-	7	3	24	10	-	10	4	-12,5	10,0	-	X	X
	15	11	-	2	2	24	18	-	-	6	-37,5	-38,9	-	X	X
15 - 18	31	9	3	6	2	30	6	3	7	3	3,3	X	-	X	X
	17	5	3	3	1	16	1	2	3	-	6,3	X	X	-	X
	14	4	-	3	1	14	5	1	4	3	-	X	X	X	X
18 - 21	55	46	-	6	1	50	43	1	3	-	10,0	7,0	X	X	X
	32	25	-	4	1	27	22	1	2	-	18,5	13,6	X	X	X
	23	21	-	2	-	23	21	-	1	-	-	-	-	X	-
21 - 25	36	27	-	3	2	64	46	-	8	3	-43,8	-41,3	-	X	X
	23	18	-	2	2	28	20	-	4	1	-17,9	-10,0	-	X	X
	13	9	-	1	-	36	26	-	4	2	-63,9	X	-	X	X
25 - 35	105	74	-	17	5	115	84	1	12	6	-8,7	-11,9	X	41,7	X
	64	42	-	11	4	59	38	1	7	3	8,5	10,5	X	X	X
	41	32	-	6	1	56	46	-	5	3	-26,8	-30,4	-	X	X
35 - 45	86	58	1	18	5	114	73	2	16	12	-24,6	-20,5	X	12,5	X
	48	28	1	11	4	58	33	2	7	7	-17,2	-15,2	X	X	X
	38	30	-	7	1	56	40	-	9	5	-32,1	-25,0	-	X	X
45 - 55	69	41	-	12	4	106	70	1	16	10	-34,9	-41,4	X	-25,0	X
	45	22	-	10	3	61	39	1	8	5	-26,2	-43,6	X	X	X
	24	19	-	2	1	45	31	-	8	5	-46,7	-38,7	-	X	X
55 - 65	98	53	1	23	8	119	78	2	24	7	-17,6	-32,1	X	-4,2	X
	51	20	1	13	4	48	25	2	13	2	6,3	-20,0	X	-	X
	47	33	-	10	4	71	53	-	11	5	-33,8	-37,7	-	-9,1	X
65 und mehr	96	54	-	21	16	160	95	2	31	25	-40,0	-43,2	X	-32,3	-36,0
	49	28	-	11	5	81	48	2	17	12	-39,5	-41,7	X	-35,3	X
	47	26	-	10	11	79	47	-	14	13	-40,5	-44,7	-	-28,6	-15,4
Zusammen	612	384	5	115	48	806	523	12	127	76	-24,1	-26,6	X	-9,4	-36,8
	350	199	5	72	27	402	236	11	71	34	-12,9	-15,7	X	1,4	-20,6
	262	185	-	43	21	404	287	1	56	42	-35,1	-35,5	X	-23,2	-50,0
Ohne Angabe	-	-	-	-	-	-	-	-	-	-	-	-	-	-	-
Insgesamt	612	384	5	115	48	806	523	12	127	76	-24,1	-26,6	X	-9,4	-36,8

¹ einschl. drei- und schweren vierrädrigen Kraftfahrzeugen

² einschl. Pedelecs

³ einschl. Fußgänger mit Sport- und Spielgerät

Altersgruppen und Geschlecht im aktuellen Berichtsmonat und -zeitraum

Ins- gesamt	Darunter				Ins- gesamt	Darunter				Zu- bzw. Abnahme (-)					Im Alter von ... bis unter ... Jahren
	Fahrer und Mitfahrer von			Fuß- gänger ³		Fahrer und Mitfahrer von			Ins- gesamt	Fahrer und Mitfahrer von			Fuß- gänger ³		
	Per- sonen- kraft- wagen	Kraft- rädern mit amtl. Kennz. ¹	Fahr- rädern ²			Per- sonen- kraft- wagen	Kraft- rädern mit amtl. Kennz. ¹	Fahr- rädern ²		Per- sonen- kraft- wagen	Kraft- rädern mit amtl. Kennz. ¹	Fahr- rädern ²			
Januar - Dezember 2020					Januar - Dezember 2019					Veränderung gegenüber Vorjahr					Geschlecht
Anzahl										um %					
Verunglückte insgesamt															
683	273	3	255	129	771	340	8	233	129	-11,4	-19,7	X	9,4	-	unter 15
379	116	1	173	78	404	157	3	154	67	-6,2	-26,1	X	12,3	16,4	männlich
304	157	2	82	51	367	183	5	79	62	-17,2	-14,2	X	3,8	-17,7	weiblich
554	103	96	135	25	610	109	124	133	31	-9,2	-5,5	-22,6	1,5	-19,4	15 - 18
359	35	77	89	10	385	33	91	87	12	-6,8	6,1	-15,4	2,3	-16,7	männlich
195	68	19	46	15	225	76	33	46	19	-13,3	-10,5	-42,4	-	-21,1	weiblich
609	392	54	98	16	696	461	51	105	30	-12,5	-15,0	5,9	-6,7	-46,7	18 - 21
355	203	46	63	9	405	228	46	75	17	-12,3	-11,0	-	-16,0	X	männlich
254	189	8	35	7	291	233	5	30	13	-12,7	-18,9	X	16,7	X	weiblich
585	381	25	110	25	583	388	23	105	27	0,3	-1,8	8,7	4,8	-7,4	21 - 25
353	212	21	77	15	317	196	19	56	18	11,4	8,2	10,5	37,5	-16,7	männlich
232	169	4	33	10	266	192	4	49	9	-12,8	-12,0	-	-32,7	X	weiblich
1 371	840	71	271	61	1 671	1 052	95	295	66	-18,0	-20,2	-25,3	-8,1	-7,6	25 - 35
808	432	61	175	39	961	506	86	201	33	-15,9	-14,6	-29,1	-12,9	18,2	männlich
563	408	10	96	22	710	546	9	94	33	-20,7	-25,3	X	2,1	-33,3	weiblich
1 255	753	70	249	52	1 304	825	76	228	59	-3,8	-8,7	-7,9	9,2	-11,9	35 - 45
746	371	66	164	32	750	387	69	158	41	-0,5	-4,1	-4,3	3,8	-22,0	männlich
509	382	4	85	20	554	438	7	70	18	-8,1	-12,8	X	21,4	11,1	weiblich
1 216	676	89	286	55	1 407	844	103	252	71	-13,6	-19,9	-13,6	13,5	-22,5	45 - 55
677	311	76	166	31	775	381	86	158	39	-12,6	-18,4	-11,6	5,1	-20,5	männlich
539	365	13	120	24	632	463	17	94	32	-14,7	-21,2	-23,5	27,7	-25,0	weiblich
1 270	681	79	313	66	1 445	816	102	308	80	-12,1	-16,5	-22,5	1,6	-17,5	55 - 65
683	309	76	154	34	759	354	92	159	36	-10,0	-12,7	-17,4	-3,1	-5,6	männlich
587	372	3	159	32	686	462	10	149	44	-14,4	-19,5	X	6,7	-27,3	weiblich
1 451	755	35	433	159	1 700	923	37	471	175	-14,6	-18,2	-5,4	-8,1	-9,1	65 und mehr
764	388	34	227	68	909	483	33	270	62	-16,0	-19,7	3,0	-15,9	9,7	männlich
687	367	1	206	91	791	440	4	201	113	-13,1	-16,6	X	2,5	-19,5	weiblich
8 994	4 854	522	2 150	588	10 187	5 758	619	2 130	668	-11,7	-15,7	-15,7	0,9	-12,0	Zusammen
5 124	2 377	458	1 288	316	5 665	2 725	525	1 318	325	-9,5	-12,8	-12,8	-2,3	-2,8	männlich
3 870	2 477	64	862	272	4 522	3 033	94	812	343	-14,4	-18,3	-31,9	6,2	-20,7	weiblich
17	-	2	10	4	20	1	-	14	3	-15,0	X	X	-28,6	X	Ohne Angabe
9 011	4 854	524	2 160	592	10 207	5 759	619	2 144	671	-11,7	-15,7	-15,3	0,7	-11,8	Insgesamt

¹ einschl. drei- und schweren vierrädrigen Kraftfahrzeugen² einschl. Pedelecs³ einschl. Fußgänger mit Sport- und Spielgerät

13. Getötete und Verletzte im Straßenverkehr nach Altersgruppen

Im Alter von ... bis unter ... Jahren Geschlecht	Getötete			Schwerverletzte			Leichtverletzte			Verunglückte insgesamt		
	Dezember		Zu- bzw. Ab- nahme (-)	Dezember		Zu- bzw. Ab- nahme (-)	Dezember		Zu- bzw. Ab- nahme (-)	Dezember		Zu- bzw. Ab- nahme (-)
	2020	2019		2020	2019		2020	2019		2020	2019	
	Anzahl		um %	Anzahl		um %	Anzahl		um %	Anzahl		um %
unter 15	-	-	-	12	12	-	24	36	-33,3	36	48	-25,0
männlich	-	-	-	8	7	X	13	17	-23,5	21	24	-12,5
weiblich	-	-	-	4	5	X	11	19	-42,1	15	24	-37,5
15 - 18	1	-	X	8	8	-	22	22	-	31	30	3,3
männlich	-	-	-	6	7	X	11	9	X	17	16	6,3
weiblich	1	-	X	2	1	X	11	13	-15,4	14	14	-
18 - 21	-	-	-	7	13	X	48	37	29,7	55	50	10,0
männlich	-	-	-	5	7	X	27	20	35,0	32	27	18,5
weiblich	-	-	-	2	6	X	21	17	23,5	23	23	-
21 - 25	-	-	-	8	10	X	28	54	-48,1	36	64	-43,8
männlich	-	-	-	6	4	X	17	24	-29,2	23	28	-17,9
weiblich	-	-	-	2	6	X	11	30	-63,3	13	36	-63,9
25 - 30	1	-	X	5	12	X	38	43	-11,6	44	55	-20,0
männlich	1	-	X	3	8	X	23	18	27,8	27	26	3,8
weiblich	-	-	-	2	4	X	15	25	-40,0	17	29	-41,4
30 - 35	-	-	-	7	12	X	54	48	12,5	61	60	1,7
männlich	-	-	-	5	7	X	32	26	23,1	37	33	12,1
weiblich	-	-	-	2	5	X	22	22	-	24	27	-11,1
35 - 40	1	-	X	11	13	-15,4	38	50	-24,0	50	63	-20,6
männlich	1	-	X	6	10	X	16	22	-27,3	23	32	-28,1
weiblich	-	-	-	5	3	X	22	28	-21,4	27	31	-12,9
40 - 45	2	1	X	3	9	X	31	41	-24,4	36	51	-29,4
männlich	2	-	X	1	5	X	22	21	4,8	25	26	-3,8
weiblich	-	1	X	2	4	X	9	20	X	11	25	-56,0
45 - 50	1	1	-	8	6	X	23	40	-42,5	32	47	-31,9
männlich	1	1	-	6	3	X	15	21	-28,6	22	25	-12,0
weiblich	-	-	-	2	3	X	8	19	X	10	22	-54,5
50 - 55	-	1	X	6	8	X	31	50	-38,0	37	59	-37,3
männlich	-	-	-	5	6	X	18	30	-40,0	23	36	-36,1
weiblich	-	1	X	1	2	X	13	20	-35,0	14	23	-39,1
55 - 60	1	1	-	8	16	X	47	42	11,9	56	59	-5,1
männlich	1	1	-	4	7	X	25	18	38,9	30	26	15,4
weiblich	-	-	-	4	9	X	22	24	-8,3	26	33	-21,2
60 - 65	2	-	X	4	15	X	36	45	-20,0	42	60	-30,0
männlich	1	-	X	3	6	X	17	16	6,3	21	22	-4,5
weiblich	1	-	X	1	9	X	19	29	-34,5	21	38	-44,7
65 - 70	-	1	X	2	19	X	20	36	-44,4	22	56	-60,7
männlich	-	1	X	2	7	X	12	21	-42,9	14	29	-51,7
weiblich	-	-	-	-	12	X	8	15	X	8	27	X
70 - 75	-	-	-	2	10	X	15	16	-6,3	17	26	-34,6
männlich	-	-	-	1	3	X	8	9	X	9	12	X
weiblich	-	-	-	1	7	X	7	7	-	8	14	X
75 und mehr	-	1	X	12	27	-55,6	45	50	-10,0	57	78	-26,9
männlich	-	1	X	6	16	X	20	23	-13,0	26	40	-35,0
weiblich	-	-	-	6	11	X	25	27	-7,4	31	38	-18,4
Zusammen	9	6	X	103	190	-45,8	500	610	-18,0	612	806	-24,1
männlich	7	4	X	67	103	-35,0	276	295	-6,4	350	402	-12,9
weiblich	2	2	-	36	87	-58,6	224	315	-28,9	262	404	-35,1
Ohne Angabe	-	-	-	-	-	-	-	-	-	-	-	-
Insgesamt	9	6	X	103	190	-45,8	500	610	-18,0	612	806	-24,1

und Geschlecht im aktuellen Berichtsmonat und -zeitraum

Getötete			Schwerverletzte			Leichtverletzte			Verunglückte insgesamt			Im Alter von ... bis unter ... Jahren Geschlecht
Jan. - Dez.		Zu- bzw. Ab- nahme (-)	Jan. - Dez.		Zu- bzw. Ab- nahme (-)	Jan. - Dez.		Zu- bzw. Ab- nahme (-)	Jan. - Dez.		Zu- bzw. Ab- nahme (-)	
2020	2019		2020	2019		2020	2019		2020	2019		
Anzahl		um %	Anzahl		um %	Anzahl		um %	Anzahl		um %	
1	3	X	142	143	-0,7	540	625	-13,6	683	771	-11,4	unter 15 männlich weiblich
-	1	X	90	77	16,9	289	326	-11,3	379	404	-6,2	
1	2	X	52	66	-21,2	251	299	-16,1	304	367	-17,2	
3	2	X	123	135	-8,9	428	473	-9,5	554	610	-9,2	15 - 18 männlich weiblich
2	2	-	89	86	3,5	268	297	-9,8	359	385	-6,8	
1	-	X	34	49	-30,6	160	176	-9,1	195	225	-13,3	
5	8	X	127	147	-13,6	477	541	-11,8	609	696	-12,5	18 - 21 männlich weiblich
4	6	X	84	95	-11,6	267	304	-12,2	355	405	-12,3	
1	2	X	43	52	-17,3	210	237	-11,4	254	291	-12,7	
6	4	X	122	111	9,9	457	468	-2,4	585	583	0,3	21 - 25 männlich weiblich
5	4	X	75	65	15,4	273	248	10,1	353	317	11,4	
1	-	X	47	46	2,2	184	220	-16,4	232	266	-12,8	
8	6	X	110	142	-22,5	454	592	-23,3	572	740	-22,7	25 - 30 männlich weiblich
7	5	X	72	97	-25,8	243	327	-25,7	322	429	-24,9	
1	1	-	38	45	-15,6	211	265	-20,4	250	311	-19,6	
9	11	X	155	192	-19,3	635	728	-12,8	799	931	-14,2	30 - 35 männlich weiblich
8	10	X	114	120	-5,0	364	402	-9,5	486	532	-8,6	
1	1	-	41	72	-43,1	271	326	-16,9	313	399	-21,6	
10	10	-	120	139	-13,7	569	572	-0,5	699	721	-3,1	35 - 40 männlich weiblich
10	8	X	81	94	-13,8	335	321	4,4	426	423	0,7	
-	2	X	39	45	-13,3	234	251	-6,8	273	298	-8,4	
12	8	X	115	125	-8,0	429	450	-4,7	556	583	-4,6	40 - 45 männlich weiblich
12	6	X	74	82	-9,8	234	239	-2,1	320	327	-2,1	
-	2	X	41	43	-4,7	195	211	-7,6	236	256	-7,8	
4	3	X	113	127	-11,0	410	472	-13,1	527	602	-12,5	45 - 50 männlich weiblich
3	3	-	75	82	-8,5	226	243	-7,0	304	328	-7,3	
1	-	X	38	45	-15,6	184	229	-19,7	223	274	-18,6	
9	12	X	150	181	-17,1	530	612	-13,4	689	805	-14,4	50 - 55 männlich weiblich
8	9	X	96	112	-14,3	269	326	-17,5	373	447	-16,6	
1	3	X	54	69	-21,7	261	286	-8,7	316	358	-11,7	
9	18	X	171	179	-4,5	513	599	-14,4	693	796	-12,9	55 - 60 männlich weiblich
8	18	X	112	113	-0,9	243	290	-16,2	363	421	-13,8	
1	-	X	59	66	-10,6	270	309	-12,6	330	375	-12,0	
12	10	20,0	140	163	-14,1	425	476	-10,7	577	649	-11,1	60 - 65 männlich weiblich
9	8	X	89	94	-5,3	222	236	-5,9	320	338	-5,3	
3	2	X	51	69	-26,1	203	240	-15,4	257	311	-17,4	
9	11	X	84	140	-40,0	311	350	-11,1	404	501	-19,4	65 - 70 männlich weiblich
7	9	X	51	80	-36,3	166	180	-7,8	224	269	-16,7	
2	2	-	33	60	-45,0	145	170	-14,7	180	232	-22,4	
4	4	-	85	78	9,0	227	232	-2,2	316	314	0,6	70 - 75 männlich weiblich
2	3	X	44	39	12,8	118	116	1,7	164	158	3,8	
2	1	X	41	39	5,1	109	116	-6,0	152	156	-2,6	
22	27	-18,5	214	288	-25,7	495	570	-13,2	731	885	-17,4	75 und mehr männlich weiblich
15	18	-16,7	112	156	-28,2	249	308	-19,2	376	482	-22,0	
7	9	X	102	132	-22,7	246	262	-6,1	355	403	-11,9	
123	137	-10,2	1 971	2 290	-13,9	6 900	7 760	-11,1	8 994	10 187	-11,7	Zusammen männlich weiblich
100	110	-9,1	1 258	1 392	-9,6	3 766	4 163	-9,5	5 124	5 665	-9,5	
23	27	-14,8	713	898	-20,6	3 134	3 597	-12,9	3 870	4 522	-14,4	
-	-	-	-	-	-	17	20	-15,0	17	20	-15,0	Ohne Angabe
123	137	-10,2	1 971	2 290	-13,9	6 917	7 780	-11,1	9 011	10 207	-11,7	Insgesamt

**14. An Straßenverkehrsunfällen beteiligte Fahrzeugführer und Fußgänger nach Art der Verkehrsbeteiligung
im aktuellen Berichtsmonat und -zeitraum**

Art der Verkehrsbeteiligung	Unfälle mit											
	Perso- nen- schaden	schwer- wiegend. Sachsch. (i. e. S.) ¹	Perso- nen- schaden	schwer- wiegend. Sachsch. (i. e. S.) ¹	Perso- nen- schaden	schwer- wiegend. Sachsch. (i. e. S.) ¹	Perso- nen- schaden	schwer- wiegend. Sachsch. (i. e. S.) ¹	Perso- nen- schaden	schwer- wiegend. Sachsch. (i. e. S.) ¹	Perso- nen- schaden	schwer- wiegend. Sachsch. (i. e. S.) ¹
	Ortslage				Zu- bzw.		Januar - Dezember				Zu- bzw.	
	Dezember				Abnahme (-)		2020		2019		Abnahme (-)	
	2020		2019		Abnahme (-)		2020		2019		Abnahme (-)	
	Anzahl				um %		Anzahl				um %	
Fahrer von												
Krafträdern mit Ver- sicherungskennz. ²	17	1	18	-	-5,6	X	355	6	388	9	-8,5	X
innerorts	15	1	15	-	-	X	280	5	300	9	-6,7	X
außerorts	2	-	3	-	X	-	75	1	88	-	-14,8	X
Krafträdern mit amtl. Kennzeichen ³	6	-	12	-	X	-	525	16	609	15	-13,8	6,7
innerorts	4	-	9	-	X	-	272	10	316	10	-13,9	-
außerorts	2	-	3	-	X	-	253	6	293	5	-13,7	X
Personenkraftwagen	574	101	752	201	-23,7	-49,8	7 989	1 545	9 342	1 950	-14,5	-20,8
innerorts	380	71	446	98	-14,8	-27,6	5 181	1 011	6 007	1 126	-13,8	-10,2
außerorts	194	30	306	103	-36,6	-70,9	2 808	534	3 335	824	-15,8	-35,2
darunter												
18 - unter 25 Jahre	84	16	93	20	-9,7	-20,0	1 005	182	1 070	207	-6,1	-12,1
innerorts	49	14	51	11	-3,9	27,3	575	114	582	115	-1,2	-0,9
außerorts	35	2	42	9	-16,7	X	430	68	488	92	-11,9	-26,1
Wohnmobilen	-	-	-	-	-	-	11	2	12	6	-8,3	X
innerorts	-	-	-	-	-	-	1	-	-	1	X	X
außerorts	-	-	-	-	-	-	10	2	12	5	-16,7	X
Bussen	3	-	4	1	X	X	67	9	91	6	-26,4	X
innerorts	3	-	3	1	-	X	51	8	74	4	-31,1	X
außerorts	-	-	1	-	X	-	16	1	17	2	-5,9	X
Güterkraftfahrzeugen	82	19	82	24	-	-20,8	884	225	1 099	282	-19,6	-20,2
innerorts	35	3	30	9	16,7	X	364	76	479	76	-24,0	-
außerorts	47	16	52	15	-9,6	6,7	520	149	620	206	-16,1	-27,7
Landwirtschaftliche Zugmaschinen	4	-	5	2	X	X	68	8	62	16	9,7	X
innerorts	3	-	1	1	X	X	29	4	24	7	20,8	X
außerorts	1	-	4	1	X	X	39	4	38	9	2,6	X
übrigen												
Kraftfahrzeugen	3	-	5	1	X	X	69	3	44	7	56,8	X
innerorts	3	-	3	1	-	X	48	3	33	6	45,5	X
außerorts	-	-	2	-	X	-	21	-	11	1	90,9	X
Kraftfahrzeugen zusammen	689	121	878	229	-21,5	-47,2	9 968	1 814	11 647	2 291	-14,4	-20,8
innerorts	443	75	507	110	-12,6	-31,8	6 226	1 117	7 233	1 239	-13,9	-9,8
außerorts	246	46	371	119	-33,7	-61,3	3 742	697	4 414	1 052	-15,2	-33,7
darunter flüchtig	33	10	46	20	-28,3	-50,0	497	158	608	177	-18,3	-10,7
innerorts	20	3	35	9	-42,9	X	364	87	461	89	-21,0	-2,2
außerorts	13	7	11	11	18,2	X	133	71	147	88	-9,5	-19,3

¹ schwerwiegender Unfall mit Sachschaden (im engeren Sinne)² einschl. S-Pedelecs und drei- und leichten vierradrigen Kfz³ einschl. drei- und schweren vierradrigen Kfz⁴ einschl. Pedelecs⁵ einschl. Fußgänger mit Sport- und Spielgerät

**Noch: 14. An Straßenverkehrsunfällen beteiligte Fahrzeugführer und Fußgänger nach Art der Verkehrsbeteiligung
im aktuellen Berichtsmonat und -zeitraum**

Art der Verkehrsbeteiligung	Unfälle mit											
	Perso- nen- schaden	schwer- wiegend. Sachsch. (i. e. S.) ¹	Perso- nen- schaden	schwer- wiegend. Sachsch. (i. e. S.) ¹	Perso- nen- schaden	schwer- wiegend. Sachsch. (i. e. S.) ¹	Perso- nen- schaden	schwer- wiegend. Sachsch. (i. e. S.) ¹	Perso- nen- schaden	schwer- wiegend. Sachsch. (i. e. S.) ¹	Perso- nen- schaden	schwer- wiegend. Sachsch. (i. e. S.) ¹
	Dezember				Zu- bzw. Abnahme (-)		Januar - Dezember				Zu- bzw. Abnahme (-)	
	2020		2019				2020		2019			
Ortslage	Anzahl				um %		Anzahl				um %	
Fahrer von												
Fahrrädern ⁴	118	-	135	-	-12,6	-	2 321	2	2 304	-	0,7	X
innerorts	111	-	125	-	-11,2	-	2 124	2	2 128	-	-0,2	X
außerorts	7	-	10	-	X	-	197	-	176	-	11,9	-
darunter												
unter 15 Jahren	9	-	9	-	-	-	257	-	233	-	10,3	-
innerorts	9	-	9	-	-	-	239	-	223	-	7,2	-
außerorts	-	-	-	-	-	-	18	-	10	-	80,0	-
anderen Fahrzeugen	12	4	13	5	-7,7	X	123	27	152	39	-19,1	-30,8
innerorts	10	4	11	4	-9,1	-	94	19	125	20	-24,8	-5,0
außerorts	2	-	2	1	-	X	29	8	27	19	7,4	X
Fußgänger ⁵	49	-	79	-	-38,0	-	630	-	709	-	-11,1	-
innerorts	47	-	74	-	-36,5	-	588	-	660	-	-10,9	-
außerorts	2	-	5	-	X	-	42	-	49	-	-14,3	-
darunter												
unter 15 Jahren	5	-	10	-	X	-	132	-	134	-	-1,5	-
innerorts	5	-	10	-	X	-	130	-	132	-	-1,5	-
außerorts	-	-	-	-	-	-	2	-	2	-	-	-
65 Jahre und mehr	16	-	26	-	-38,5	-	164	-	182	-	-9,9	-
innerorts	15	-	25	-	-40,0	-	153	-	175	-	-12,6	-
außerorts	1	-	1	-	-	-	11	-	7	-	X	-
Andere Personen	2	1	1	-	X	X	25	1	29	1	-13,8	-
innerorts	2	-	1	-	X	-	20	-	24	1	-16,7	X
außerorts	-	1	-	-	-	X	5	1	5	-	-	X
Insgesamt	870	126	1 106	234	-21,3	-46,2	13 067	1 844	14 841	2 331	-12,0	-20,9
innerorts	613	79	718	114	-14,6	-30,7	9 052	1 138	10 170	1 260	-11,0	-9,7
außerorts	257	47	388	120	-33,8	-60,8	4 015	706	4 671	1 071	-14,0	-34,1
darunter												
unter 15 Jahren	14	-	19	-	-26,3	-	393	-	368	-	6,8	-
innerorts	14	-	19	-	-26,3	-	371	-	356	-	4,2	-
außerorts	-	-	-	-	-	-	22	-	12	-	83,3	-
65 Jahre und mehr	149	14	213	36	-30,0	-61,1	2 090	229	2 424	321	-13,8	-28,7
innerorts	116	11	147	20	-21,1	-45,0	1 575	161	1 758	209	-10,4	-23,0
außerorts	33	3	66	16	-50,0	X	515	68	666	112	-22,7	-39,3

¹ schwerwiegender Unfall mit Sachschaden (im engeren Sinne)

² einschl. S-Pedelecs und drei- und leichten vierrädrigen Kfz

³ einschl. drei- und schweren vierrädrigen Kfz

⁴ einschl. Pedelecs

⁵ einschl. Fußgänger mit Sport- und Spielgerät

15. An Straßenverkehrsunfällen mit Personenschaden beteiligte Fahrzeugführer und Fußgänger

Im Alter von ... bis unter ... Jahren	Ins- gesamt	Darunter				Ins- gesamt	Darunter				Zu- bzw. Abnahme (-)					
		Fahrer von			Fuß- gänger ³		Fahrer von			Fuß- gänger ³	Ins- gesamt	Fahrer von			Fuß- gänger ³	
		Per- sonen- kraft- wagen	Kraft- rädern mit amtl. Kennz. ¹	Fahr- rädern ²			Per- sonen- kraft- wagen	Kraft- rädern mit amtl. Kennz. ¹	Fahr- rädern ²							
Geschlecht	Dezember 2020					Dezember 2019					Veränderung gegenüber Vorjahr					
	Anzahl					um %										
unter 15	14	-	-	9	5	19	-	-	9	10	-26,3	-	-	-	X	
	10	-	-	7	3	13	-	-	9	4	-23,1	-	-	X	X	
	weiblich	4	-	-	2	2	6	-	-	-	6	X	-	-	X	X
15 - 18	19	-	4	6	2	27	-	3	9	4	-29,6	-	X	X	X	
	männlich	12	-	4	3	1	15	-	2	3	-	-20,0	-	X	-	X
	weiblich	7	-	-	3	1	12	-	1	6	4	X	-	X	X	X
18 - 21	59	49	-	6	1	54	46	1	3	-	9,3	6,5	X	X	X	
	männlich	37	29	-	4	1	29	23	1	2	-	27,6	26,1	X	X	X
	weiblich	22	20	-	2	-	25	23	-	1	-	-12,0	-13,0	-	X	-
21 - 25	44	35	-	3	2	65	47	-	10	3	-32,3	-25,5	-	X	X	
	männlich	30	25	-	2	2	35	25	-	5	1	-14,3	-	-	X	X
	weiblich	14	10	-	1	-	30	22	-	5	2	-53,3	-54,5	-	X	X
25 - 35	154	112	-	17	5	178	139	1	12	6	-13,5	-19,4	X	41,7	X	
	männlich	100	67	-	11	4	108	79	1	7	3	-7,4	-15,2	X	X	X
	weiblich	54	45	-	6	1	70	60	-	5	3	-22,9	-25,0	-	X	X
35 - 45	139	97	1	18	5	174	119	2	16	13	-20,1	-18,5	X	12,5	X	
	männlich	90	56	1	11	4	106	69	2	7	8	-15,1	-18,8	X	X	X
	weiblich	49	41	-	7	1	68	50	-	9	5	-27,9	-18,0	-	X	X
45 - 55	121	75	-	12	4	182	125	1	17	10	-33,5	-40,0	X	-29,4	X	
	männlich	88	47	-	10	3	124	81	1	9	5	-29,0	-42,0	X	X	X
	weiblich	33	28	-	2	1	58	44	-	8	5	-43,1	-36,4	-	X	X
55 - 65	148	87	1	23	8	167	113	2	24	7	-11,4	-23,0	X	-4,2	X	
	männlich	97	51	1	13	4	99	63	2	13	2	-2,0	-19,0	X	-	X
	weiblich	51	36	-	10	4	68	50	-	11	5	-25,0	-28,0	-	-9,1	X
65 und mehr	149	105	-	21	16	213	144	2	33	26	-30,0	-27,1	X	-36,4	-38,5	
	männlich	96	73	-	11	5	142	102	2	18	13	-32,4	-28,4	X	-38,9	X
	weiblich	53	32	-	10	11	71	42	-	15	13	-25,4	-23,8	-	-33,3	-15,4
Zusammen	847	560	6	115	48	1 079	733	12	133	79	-21,5	-23,6	X	-13,5	-39,2	
	männlich	560	348	6	72	27	671	442	11	73	36	-16,5	-21,3	X	-1,4	-25,0
	weiblich	287	212	-	43	21	408	291	1	60	43	-29,7	-27,1	X	-28,3	-51,2
Ohne Angabe	23	14	-	3	1	27	19	-	2	-	-14,8	-26,3	-	X	X	
Insgesamt	870	574	6	118	49	1 106	752	12	135	79	-21,3	-23,7	X	-12,6	-38,0	

¹ einschl. drei- und schweren vierrädrigen Kraftfahrzeugen² einschl. Pedelecs³ einschl. Fußgänger mit Sport- und Spielgerät

nach Art der Verkehrsbeteiligung, Altersgruppen und Geschlecht im aktuellen Berichtsmonat und- zeitraum

Ins- gesamt	Darunter				Ins- gesamt	Darunter				Zu- bzw. Abnahme (-)					Im Alter von ... bis unter ... Jahren
	Fahrer von			Fuß- gänger ³		Fahrer von			Fuß- gänger ³	Ins- gesamt	Fahrer von			Fuß- gänger ³	
	Per- sonen- kraft- wagen	Kraft- rädern mit amtl. Kennz. ¹	Fahr- rädern ²			Per- sonen- kraft- wagen	Kraft- rädern mit amtl. Kennz. ¹	Fahr- rädern ²							
Januar - Dezember 2020					Januar - Dezember 2019					Veränderung gegenüber Vorjahr					Geschlecht
Anzahl										um %					
393	-	1	257	132	368	-	-	233	134	6,8	-	X	10,3	-1,5	unter 15
261	-	1	178	80	229	-	-	157	71	14,0	-	X	13,4	12,7	männlich
132	-	-	79	52	139	-	-	76	63	-5,0	-	-	3,9	-17,5	weiblich
447	6	89	142	28	509	7	117	145	34	-12,2	X	-23,9	-2,1	-17,6	15 - 18
331	3	76	96	10	369	4	92	94	13	-10,3	X	-17,4	2,1	-23,1	männlich
116	3	13	46	18	140	3	25	51	21	-17,1	-	-48,0	-9,8	-14,3	weiblich
704	480	55	101	17	806	558	49	112	32	-12,7	-14,0	12,2	-9,8	-46,9	18 - 21
450	284	48	66	10	520	327	46	81	19	-13,5	-13,1	4,3	-18,5	-47,4	männlich
254	196	7	35	7	286	231	3	31	13	-11,2	-15,2	X	12,9	X	weiblich
770	525	23	121	27	748	512	22	117	31	2,9	2,5	4,5	3,4	-12,9	21 - 25
508	322	22	84	15	459	295	20	64	20	10,7	9,2	10,0	31,3	-25,0	männlich
262	203	1	37	12	289	217	2	53	11	-9,3	-6,5	X	-30,2	9,1	weiblich
2 042	1 377	76	298	65	2 496	1 718	93	313	68	-18,2	-19,8	-18,3	-4,8	-4,4	25 - 35
1 302	788	66	200	42	1 583	975	87	215	33	-17,8	-19,2	-24,1	-7,0	27,3	männlich
739	588	10	98	23	913	743	6	98	35	-19,1	-20,9	X	-	-34,3	weiblich
2 040	1 353	73	264	56	2 212	1 532	79	241	65	-7,8	-11,7	-7,6	9,5	-13,8	35 - 45
1 317	757	70	177	33	1 413	861	73	165	45	-6,8	-12,1	-4,1	7,3	-26,7	männlich
723	596	3	87	23	799	671	6	76	20	-9,5	-11,2	X	14,5	15,0	weiblich
2 034	1 278	93	298	57	2 470	1 624	103	264	74	-17,7	-21,3	-9,7	12,9	-23,0	45 - 55
1 319	744	84	174	32	1 582	911	93	169	41	-16,6	-18,3	-9,7	3,0	-22,0	männlich
715	534	9	124	25	888	713	10	95	33	-19,5	-25,1	X	30,5	-24,2	weiblich
2 164	1 399	76	324	68	2 378	1 522	103	319	82	-9,0	-8,1	-26,2	1,6	-17,1	55 - 65
1 400	855	75	162	36	1 525	899	97	164	38	-8,2	-4,9	-22,7	-1,2	-5,3	männlich
763	543	1	162	32	852	623	6	155	44	-10,4	-12,8	X	4,5	-27,3	weiblich
2 090	1 359	35	450	164	2 424	1 612	37	489	182	-13,8	-15,7	-5,4	-8,0	-9,9	65 und mehr
1 368	951	34	241	69	1 673	1 190	36	285	64	-18,2	-20,1	-5,6	-15,4	7,8	männlich
722	408	1	209	95	751	422	1	204	118	-3,9	-3,3	-	2,5	-19,5	weiblich
12 684	7 777	521	2 255	614	14 411	9 085	603	2 233	702	-12,0	-14,4	-13,6	1,0	-12,5	Zusammen
8 256	4 704	476	1 378	327	9 353	5 462	544	1 394	344	-11,7	-13,9	-12,5	-1,1	-4,9	männlich
4 426	3 071	45	877	287	5 057	3 623	59	839	358	-12,5	-15,2	-23,7	4,5	-19,8	weiblich
383	212	4	66	16	430	257	6	71	7	-10,9	-17,5	X	-7,0	X	Ohne Angabe
13 067	7 989	525	2 321	630	14 841	9 342	609	2 304	709	-12,0	-14,5	-13,8	0,7	-11,1	Insgesamt

¹ einschl. drei- und schweren vierrädrigen Kraftfahrzeugen² einschl. Pedelecs³ einschl. Fußgänger mit Sport- und Spielgerät

16. An Straßenverkehrsunfällen beteiligte Fahrzeugführer und Fußgänger als Hauptverursacher nach Art der Verkehrsbeteiligung
**16.1 An Straßenverkehrsunfällen beteiligte Fahrzeugführer und Fußgänger als Hauptverursacher
nach Art der Verkehrsbeteiligung im aktuellen Berichtsmonat**

Art der Verkehrsbeteiligung Ortslage	Unfälle mit Personen- schaden	Verunglückte			Schwerw. Unfälle mit Sach- schaden (i. e. S.)	Unfälle mit Personen- schaden	Verunglückte			Schwerw. Unfälle mit Sach- schaden (i. e. S.)
		Getötete	Schwer-	Leicht-			Getötete	Schwer-	Leicht-	
			verletzte					verletzte		
			Dezember 2020					Dezember 2019		
Anzahl										
Fahrer von										
Krafträdern mit Ver- sicherungskennzeichen ¹	12	1	1	11	-	13	-	4	9	-
innerorts	11	1	1	9	-	11	-	3	8	-
außerorts	1	-	-	2	-	2	-	1	1	-
Krafträdern mit amtl. Kennzeichen ²	2	-	1	1	-	8	-	5	3	-
innerorts	1	-	-	1	-	5	-	3	2	-
außerorts	1	-	1	-	-	3	-	2	1	-
Personenkraftwagen	360	5	76	388	59	464	5	129	504	107
innerorts	230	1	29	251	40	269	2	53	280	58
außerorts	130	4	47	137	19	195	3	76	224	49
darunter										
18 bis unter 25 Jahre	60	-	13	68	10	64	1	17	58	15
innerorts	31	-	3	41	9	33	1	7	33	8
außerorts	29	-	10	27	1	31	-	10	25	7
Wohnmobilen	-	-	-	-	-	-	-	-	-	-
innerorts	-	-	-	-	-	-	-	-	-	-
außerorts	-	-	-	-	-	-	-	-	-	-
Bussen	2	-	-	2	-	1	-	-	2	-
innerorts	2	-	-	2	-	-	-	-	-	-
außerorts	-	-	-	-	-	1	-	-	2	-
Güterkraftfahrzeugen	41	2	10	42	9	42	1	24	35	12
innerorts	19	-	1	22	1	20	-	7	16	3
außerorts	22	2	9	20	8	22	1	17	19	9
Landwirtschaftlichen Zugmaschinen	2	-	1	1	-	2	-	-	2	-
innerorts	2	-	1	1	-	-	-	-	-	-
außerorts	-	-	-	-	-	2	-	-	2	-
übrigen										
Kraftfahrzeugen	1	-	-	1	-	3	-	1	2	-
innerorts	1	-	-	1	-	3	-	1	2	-
außerorts	-	-	-	-	-	-	-	-	-	-
Kraftfahrzeugen										
zusammen	420	8	89	446	68	533	6	163	557	119
innerorts	266	2	32	287	41	308	2	67	308	61
außerorts	154	6	57	159	27	225	4	96	249	58

¹ einschl. S-Pedelecs- und drei- und leichten vierrädrigen Kfz

² einschl. drei- und schweren vierrädrigen Kfz

³ einschl. Pedelecs

⁴ einschl. Fußgänger mit Sport- und Spielgerät

**Noch : 16.1 An Straßenverkehrsunfällen beteiligte Fahrzeugführer und Fußgänger als Hauptverursacher
nach Art der Verkehrsbeteiligung im aktuellen Berichtsmonat**

Art der Verkehrsbeteiligung	Unfälle mit Personen- schaden	Verunglückte			Schwerw. Unfälle mit Sach- schaden (i. e. S.)	Unfälle mit Personen- schaden	Verunglückte			Schwerw. Unfälle mit Sach- schaden (i. e. S.)				
		Getötete	Schwer-	Leicht-			Getötete	Schwer-	Leicht-					
			verletzte					verletzte						
			Ortslage					Dezember 2020					Dezember 2019	
Anzahl														
Fahrer von														
Fahrrädern ³	43	1	9	35	-	48	-	15	34	-				
innerorts	41	1	8	34	-	47	-	15	33	-				
außerorts	2	-	1	1	-	1	-	-	1	-				
darunter														
unter 15 Jahren	3	-	2	1	-	5	-	2	3	-				
innerorts	3	-	2	1	-	5	-	2	3	-				
außerorts	-	-	-	-	-	-	-	-	-	-				
anderen Fahrzeugen	5	-	-	8	1	6	-	1	9	3				
innerorts	4	-	-	7	1	4	-	1	7	2				
außerorts	1	-	-	1	-	2	-	-	2	1				
Fußgänger ⁴	12	-	5	10	-	19	-	11	9	-				
innerorts	11	-	5	9	-	18	-	10	9	-				
außerorts	1	-	-	1	-	1	-	1	-	-				
darunter														
unter 15 Jahren	2	-	2	-	-	2	-	2	1	-				
innerorts	2	-	2	-	-	2	-	2	1	-				
außerorts	-	-	-	-	-	-	-	-	-	-				
65 Jahre und mehr	5	-	3	4	-	6	-	3	3	-				
innerorts	4	-	3	3	-	6	-	3	3	-				
außerorts	1	-	-	1	-	-	-	-	-	-				
Andere Personen	1	-	-	1	1	1	-	-	1	-				
innerorts	1	-	-	1	-	1	-	-	1	-				
außerorts	-	-	-	-	1	-	-	-	-	-				
Insgesamt	481	9	103	500	70	607	6	190	610	122				
innerorts	323	3	45	338	42	378	2	93	358	63				
außerorts	158	6	58	162	28	229	4	97	252	59				
darunter														
unter 15 Jahren	5	-	4	1	-	7	-	4	4	-				
innerorts	5	-	4	1	-	7	-	4	4	-				
außerorts	-	-	-	-	-	-	-	-	-	-				
65 Jahre und mehr	88	-	21	90	6	123	3	47	120	23				
innerorts	65	-	14	65	4	81	1	20	75	13				
außerorts	23	-	7	25	2	42	2	27	45	10				

¹ einschl. S-Pedelecs- und drei- und leichten vierrädrigen Kfz

² einschl. drei- und schweren vierrädrigen Kfz

³ einschl. Pedelecs

⁴ einschl. Fußgänger mit Sport- und Spielgerät

**16.2 An Straßenverkehrsunfällen beteiligte Fahrzeugführer und Fußgänger als Hauptverursacher
nach Art der Verkehrsbeteiligung im aktuellen Berichtszeitraum**

Art der Verkehrsbeteiligung Ortslage	Unfälle mit Personen- schaden	Verunglückte			Schwerw. Unfälle mit Sach- schaden (i. e. S.)	Unfälle mit Personen- schaden	Verunglückte			Schwerw. Unfälle mit Sach- schaden (i. e. S.)
		Getötete	Schwer-	Leicht-			Getötete	Schwer-	Leicht-	
			verletzte					verletzte		
			Anzahl							
Anzahl										
Fahrer von										
Kraftträdern mit Ver- sicherungskennzeichen ¹	207	3	60	167	4	219	1	68	167	3
innerorts	150	2	41	124	3	157	-	45	125	3
außerorts	57	1	19	43	1	62	1	23	42	-
Kraftträdern mit amtl. Kennzeichen ²	336	13	165	204	9	359	14	172	226	7
innerorts	146	3	53	111	5	162	3	57	118	3
außerorts	190	10	112	93	4	197	11	115	108	4
Personenkraftwagen	4 703	70	1 245	4 987	859	5 415	80	1 496	5 713	1 075
innerorts	3 054	10	516	3 208	543	3 504	19	628	3 670	617
außerorts	1 649	60	729	1 779	316	1 911	61	868	2 043	458
darunter										
18 bis unter 25 Jahre	693	9	189	768	128	718	8	223	815	136
innerorts	377	4	64	442	78	374	1	70	461	70
außerorts	316	5	125	326	50	344	7	153	354	66
Wohnmobilen	6	-	1	10	2	4	-	1	3	2
innerorts	-	-	-	-	-	-	-	-	-	-
außerorts	6	-	1	10	2	4	-	1	3	2
Bussen	22	-	3	27	2	40	-	8	48	3
innerorts	16	-	1	18	1	32	-	6	38	1
außerorts	6	-	2	9	1	8	-	2	10	2
Güterkraftfahrzeugen	504	20	162	465	119	598	23	182	606	154
innerorts	233	1	46	223	39	300	4	53	305	39
außerorts	271	19	116	242	80	298	19	129	301	115
Landwirtschaftlichen Zugmaschinen	42	1	15	32	5	37	4	9	35	5
innerorts	22	1	7	19	3	15	1	1	19	2
außerorts	20	-	8	13	2	22	3	8	16	3
übrigen										
Kraftfahrzeugen	40	-	14	36	1	26	1	8	24	3
innerorts	31	-	9	26	1	20	-	2	18	3
außerorts	9	-	5	10	-	6	1	6	6	-
Kraftfahrzeugen zusammen	5 860	107	1 665	5 928	1 001	6 698	123	1 944	6 822	1 252
innerorts	3 652	17	673	3 729	595	4 190	27	792	4 293	668
außerorts	2 208	90	992	2 199	406	2 508	96	1 152	2 529	584

¹ einschl. S-Pedelecs- und drei- und leichten vierrädrigen Kfz

² einschl. drei- und schweren vierrädrigen Kfz

³ einschl. Pedelecs

⁴ einschl. Fußgänger mit Sport- und Spielgerät

**Noch : 16.2 An Straßenverkehrsunfällen beteiligte Fahrzeugführer und Fußgänger als Hauptverursacher
nach Art der Verkehrsbeteiligung im aktuellen Berichtszeitraum**

Art der Verkehrsbeteiligung	Unfälle mit Personen- schaden	Verunglückte			Schwerw. Unfälle mit Sach- schaden (i. e. S.)	Unfälle mit Personen- schaden	Verunglückte			Schwerw. Unfälle mit Sach- schaden (i. e. S.)
		Getötete	Schwer-	Leicht-			Getötete	Schwer-	Leicht-	
			verletzte					verletzte		
Ortslage	Januar - Dezember 2020					Januar - Dezember 2019				
	Anzahl									
Fahrer von										
Fahrrädern ³	984	7	238	821	1	966	10	262	771	-
innerorts	891	4	199	755	1	881	5	220	721	-
außerorts	93	3	39	66	-	85	5	42	50	-
darunter										
unter 15 Jahren	127	-	29	109	-	111	-	24	97	-
innerorts	119	-	25	101	-	106	-	23	92	-
außerorts	8	-	4	8	-	5	-	1	5	-
anderen Fahrzeugen	53	2	12	56	12	58	-	23	49	22
innerorts	28	1	4	37	5	37	-	10	36	6
außerorts	25	1	8	19	7	21	-	13	13	16
Fußgänger ⁴	144	7	55	101	-	165	4	60	123	-
innerorts	132	4	51	96	-	146	1	53	110	-
außerorts	12	3	4	5	-	19	3	7	13	-
darunter										
unter 15 Jahren	53	-	22	35	-	45	-	11	36	-
innerorts	53	-	22	35	-	45	-	11	36	-
außerorts	-	-	-	-	-	-	-	-	-	-
65 Jahre und mehr	26	4	10	21	-	28	-	16	18	-
innerorts	22	2	9	20	-	27	-	15	18	-
außerorts	4	2	1	1	-	1	-	1	-	-
Andere Personen	12	-	1	11	1	16	-	1	15	1
innerorts	10	-	1	9	-	14	-	1	13	1
außerorts	2	-	-	2	1	2	-	-	2	-
Insgesamt	7 053	123	1 971	6 917	1 015	7 903	137	2 290	7 780	1 275
innerorts	4 713	26	928	4 626	601	5 268	33	1 076	5 173	675
außerorts	2 340	97	1 043	2 291	414	2 635	104	1 214	2 607	600
darunter										
unter 15 Jahren	183	-	52	146	-	156	-	35	133	-
innerorts	173	-	47	137	-	151	-	34	128	-
außerorts	10	-	5	9	-	5	-	1	5	-
65 Jahre und mehr	1 196	27	364	1 173	142	1 411	32	471	1 370	192
innerorts	859	5	189	833	100	987	9	248	925	125
außerorts	337	22	175	340	42	424	23	223	445	67

¹ einschl. S-Pedelecs- und drei- und leichten vierrädrigen Kfz

² einschl. drei- und schweren vierrädrigen Kfz

³ einschl. Pedelecs

⁴ einschl. Fußgänger mit Sport- und Spielgerät

17. Ursachen von Straßenverkehrsunfällen mit Personenschaden

Ursache	Ins- gesamt	Darunter			Ins- gesamt	Darunter			Zu- bzw. Abnahme (-)			
		Per- sonen- kraft- wagen	Kraft- rädern mit amtl. Kennz. ¹	Fahr- rädern ²		Per- sonen- kraft- wagen	Kraft- rädern mit amtl. Kennz. ¹	Fahr- rädern ²	Ins- gesamt	Per- sonen- kraft- wagen	Kraft- rädern mit amtl. Kennz. ¹	Fahr- rädern ²
	Dezember 2020				Dezember 2019				Veränderung gegenüber Vorjahr			
Anzahl									um %			
Insgesamt	580	426	2	66	704	554	10	65	-17,6	-23,1	X	1,5
Verkehrstüchtigkeit	48	31	-	10	48	37	-	7	-	-16,2	-	X
darunter												
Alkoholeinfluss	33	21	-	8	31	22	-	7	6,5	-4,5	-	X
Einfluss anderer berauschender Mittel (z. B. Drogen, Rauschgift)	5	4	-	.	7	7	-	-	X	X	-	X
Straßenbenutzung	32	11	-	14	40	20	-	14	-20,0	-45,0	-	-
Geschwindigkeit	112	90	2	7	127	107	4	6	-11,8	-15,9	X	X
Abstand	75	59	-	-	94	83	-	1	-20,2	-28,9	-	X
Überholen	24	19	-	1	30	26	1	-	-20,0	-26,9	X	X
Vorbeifahren	2	1	-	-	1	-	-	1	X	X	-	X
Nebeneinanderfahren	9	3	-	1	7	5	-	-	X	X	-	X
Vorfahrt, Vorrang	79	70	-	4	128	111	-	6	-38,3	-36,9	-	X
Abbiegen, Wenden, Rück- wärtsfahren, Ein- und Anfahren	82	64	-	10	87	70	1	8	-5,7	-8,6	X	X
Falsches Verhalten gegenüber Fußgängern	25	24	-	-	35	30	-	2	-28,6	-20,0	-	X
darunter												
an Überwegen, Furten	8	8	-	-	5	5	-	-	X	X	-	-
Ruhender Verkehr, Verkehrssicherung	6	4	-	-	1	1	-	-	X	X	-	-
Nichtbeachten der Be- leuchtungsvorschriften	-	-	-	-	2	-	-	2	X	-	-	X
Ladung, Besetzung	1	-	-	-	1	-	-	-	-	-	-	-
Andere Fehler beim Fahrzeugführer	85	50	-	19	103	64	4	18	-17,5	-21,9	X	5,6

¹ einschl. drei- und schweren vierrädrigen Kraftfahrzeugen² einschl. Pedelecs

- Fehlverhalten der Fahrzeugführer im aktuellen Berichtsmonat und -zeitraum

Ins- gesamt	Darunter			Ins- gesamt	Darunter			Zu- bzw. Abnahme (-)				Ursache
	Per- sonen- kraft- wagen	Kraft- rädern mit amtl. Kennz. ¹	Fahr- rädern ²		Per- sonen- kraft- wagen	Kraft- rädern mit amtl. Kennz. ¹	Fahr- rädern ²	Ins- gesamt	Per- sonen- kraft- wagen	Kraft- rädern mit amtl. Kennz. ¹	Fahr- rädern ²	
Januar - Dezember 2020				Januar - Dezember 2019				Veränderung gegenüber Vorjahr				
Anzahl								um %				
8 426	5 568	393	1 418	9 385	6 379	447	1 389	-10,2	-12,7	-12,1	2,1	Insgesamt
604	356	15	172	630	368	24	171	-4,1	-3,3	-37,5	0,6	Verkehrstüchtigkeit
371	192	8	137	385	195	13	145	-3,6	-1,5	X	-5,5	darunter Alkoholeinfluss
98	66	6	19	66	42	7	7	48,5	57,1	X	X	Einfluss anderer berauschender Mittel (z. B. Drogen, Rauschgift)
702	270	26	337	801	349	45	339	-12,4	-22,6	-42,2	-0,6	Straßenbenutzung
1 274	854	169	85	1 359	929	177	77	-6,3	-8,1	-4,5	10,4	Geschwindigkeit
1 069	805	46	27	1 266	958	61	33	-15,6	-16,0	-24,6	-18,2	Abstand
365	241	33	36	420	299	33	28	-13,1	-19,4	-	28,6	Überholen
21	9	1	7	15	9	-	3	40,0	-	X	X	Vorbeifahren
104	65	2	1	139	94	1	3	-25,2	-30,9	X	X	Nebeneinanderfahren
1 438	1 169	14	142	1 635	1 333	12	143	-12,0	-12,3	16,7	-0,7	Vorrang, Vorfahrt
1 271	949	13	169	1 458	1 093	16	184	-12,8	-13,2	-18,8	-8,2	Abbiegen, Wenden, Rück- wärtsfahren, Ein- und Anfahren
321	248	5	42	322	255	1	42	-0,3	-2,7	X	-	Falsches Verhalten gegenüber Fußgängern
50	42	2	4	53	47	-	3	-5,7	-10,6	X	X	darunter an Überwegen, Furten
71	60	-	1	66	55	-	-	7,6	9,1	-	X	Ruhender Verkehr Verkehrssicherung
4	1	1	2	8	1	-	7	X	-	X	X	Nichtbeachten der Be- leuchtungsvorschriften
11	2	-	1	16	3	-	2	-31,3	X	-	X	Ladung, Besetzung
1 171	539	68	396	1 250	633	77	357	-6,3	-14,8	-11,7	10,9	Andere Fehler beim Fahrzeugführer

¹ einschl. drei- und schweren vierrädrigen Kraftfahrzeugen

² einschl. Pedelecs

18. Straßenverkehrsunfälle und Verunglückte nach Unfallursachen

Ursache ¹	Unfälle mit Perso- nen- schaden	Verunglückte			Schwerw. Unfälle mit Sach- schaden (i. e. S.)	Unfälle mit Perso- nen- schaden	Verunglückte			Schwerw. Unfälle mit Sach- schaden (i. e. S.)
		Getötete	Schwer-	Leicht-			Getötete	Schwer-	Leicht-	
			verletzte					verletzte		
Dezember 2020						Dezember 2019				
Fehlverhalten der Fahrzeugführer										
Alkoholeinfluss	33	1	16	25	16	31	-	7	27	26
Einfluss anderer berauschender Mittel	5	-	3	3	3	7	-	7	9	5
Übermüdung	1	-	-	1	2	4	-	4	3	1
Sonstige körperliche und geistige Mängel	9	-	2	8	1	6	-	1	5	-
Falschfahrt auf Straßen mit nach Fahrtrichtung getrennten Fahrbahnen (Falschfahrer)	-	-	-	-	-	-	-	-	-	-
Benutzung d. Fahrbahn entgegen d. vorge- schriebenen Fahrtrichtung in anderen Fällen (Einbahnstraße)	4	-	-	5	1	2	-	1	1	-
Verbotswidrige Benutzung d. Fahrbahn oder anderer Straßenteile (z. B. Gehweg, Radweg)	14	-	1	13	-	16	-	7	10	-
Verstoß gegen das Rechtsfahrgebot	14	-	10	11	3	22	1	9	19	8
Nicht angepasste Geschwindigkeit m. gleichzeit. Überschreiten der zulässigen Höchstgeschw.	3	1	-	2	-	-	-	-	-	1
in anderen Fällen	109	3	34	102	24	127	3	38	108	44
Ungenügender Sicherheitsabstand	73	2	13	91	5	88	-	18	114	7
Starkes Bremsen des Vorausfahrenden ohne zwingenden Grund	-	-	-	-	-	3	-	1	2	-
Unzulässiges Rechtsüberholen	2	-	1	1	-	2	-	-	7	-
Überholen trotz Gegenverkehrs	4	-	-	5	-	4	-	1	4	1
Überholen trotz unklarer Verkehrslage	3	-	1	2	1	7	-	4	5	-
Überholen trotz unzureich. Sichtverhältnisse	-	-	-	-	-	-	-	-	-	-
Überholen ohne Beachtung des nachfolgenden Verkehrs und/oder ohne rechtzeitige und deut- liche Ankündigung des Ausscherens	1	-	-	2	-	2	-	2	5	1
Fehler beim Wiedereinordnen nach rechts	3	-	-	3	-	4	-	2	4	1
Sonstige Fehler beim Überholen	10	-	-	11	-	9	-	3	8	1
Fehler beim Überholtwerden	1	-	-	1	-	2	-	1	2	-
Nichtbeachten des Vorranges entgegenkomm. Fahrzeuge beim Vorbeifahren an haltenden Fahrzeugen, Absperrungen, Hindernissen	2	-	-	2	-	1	-	-	1	-
Nichtbeachten des nachfolg. Verkehrs beim Vorbeifahren an haltenden Fahrzeugen, Absperrung, Hindernissen und/oder ohne rechtzeitig. u. deutl. Ankündig. d. Ausscherens	-	-	-	-	-	-	-	-	-	-
Nebeneinanderfahren, fehlerhaftes Wechseln des Fahrstreifens oder Nichtbeachten des Reißverschlussverfahrens	9	2	-	12	2	7	-	3	20	4
Nichtbeachten der Regel "rechts vor links"	5	-	1	5	3	6	-	1	8	5
Nichtbeachten der Vorfahrt regelnd. Verkehrs.	52	-	7	60	12	85	-	24	89	18
Nichtbeachten der Vorfahrt d. durchgeh. Ver- kehrs auf Autobahnen oder Kraftfahrtstraßen	2	-	5	1	1	3	-	4	3	2
Nichtbeachten der Vorfahrt durch Fahrzeuge, die aus Feld- und Waldwegen kommen	1	-	-	1	-	1	-	2	-	-
Nichtbeachten der Verkehrsregelung durch Polizeibeamte oder Lichtzeichen	14	-	1	16	2	19	-	12	20	3

¹ Die Tabelle enthält Mehrfachzählungen, weil bei einem Unfall bis zu acht Ursachen eingetragen werden.

im aktuellen Berichtsmonat und Zeitraum

Unfälle mit Perso- nen- schaden	Verunglückte			Schwerw. Unfälle mit Sach- schaden (i. e. S.)	Unfälle mit Perso- nen- schaden	Verunglückte			Schwerw. Unfälle mit Sach- schaden (i. e. S.)	Ursache ¹
	Getötete	Schwer-	Leicht-			Getötete	Schwer-	Leicht-		
		verletzte					verletzte			
Januar - Dezember 2020					Januar - Dezember 2019					
Fehlverhalten der Fahrzeugführer										
371	3	143	313	175	382	6	124	318	220	Alkoholeinfluss
97	2	40	104	34	66	1	35	60	33	Einfluss anderer berauschender Mittel
39	1	15	37	31	59	2	32	51	37	Übermüdung
96	5	41	69	6	120	4	49	82	7	Sonstige körperliche und geistige Mängel
5	2	4	4	2	1	-	-	1	1	Falschfahrt auf Straßen mit nach Fahrtrichtung getrennten Fahrbahnen (Falschfahrer)
46	-	6	50	1	42	-	5	38	2	Benutzung d. Fahrbahn entgegen d. vorge- schriebenen Fahrtrichtung in anderen Fällen (Einbahnstraße)
273	2	51	250	8	330	3	77	286	24	Verbotswidrige Benutzung d. Fahrbahn oder anderer Straßenteile (z. B. Gehweg, Radweg)
370	18	178	347	49	409	21	155	395	75	Verstoß gegen das Rechtsfahrgebot
19	2	7	13	4	16	3	8	9	5	Nicht angepasste Geschwindigkeit m. gleichzeit.
1 254	35	499	1 115	285	1 339	51	542	1 231	335	Überschreiten der zulässigen Höchstgeschw. in anderen Fällen
1 037	11	194	1 286	55	1 232	18	223	1 556	82	Ungenügender Sicherheitsabstand
25	-	5	30	1	25	-	9	27	5	Starkes Bremsen des Vorausfahrenden ohne zwingenden Grund
10	-	5	6	2	15	1	2	20	4	unzulässiges Rechtsüberholen
66	6	58	66	9	62	5	44	53	8	Überholen trotz Gegenverkehrs
75	2	34	70	10	112	2	38	116	17	Überholen trotz unklarer Verkehrslage
5	-	2	4	-	4	-	2	3	1	Überholen trotz unzureich. Sichtverhältnisse Überholen ohne Beachtung des nachfolgenden Verkehrs und/oder ohne rechtzeitige und deut- liche Ankündigung des Ausscherens
40	-	21	38	13	53	1	20	59	21	Fehler beim Wiedereinordnen nach rechts
42	3	11	43	6	53	1	25	42	11	Sonstige Fehler beim Überholen
104	2	21	107	6	94	2	32	93	8	Fehler beim Überholtwerden
22	-	4	20	-	27	-	6	27	4	Nichtbeachten des Vorranges entgegenkomm. Fahrzeuge beim Vorbeifahren an haltenden Fahrzeugen, Absperrungen, Hindernissen
19	-	7	15	-	10	-	2	8	2	Nichtbeachten des nachfolg. Verkehrs beim Vorbeifahren an haltenden Fahrzeugen, Absperrung, Hindernissen und/oder ohne rechtzeitig. u. deutl. Ankündig. d. Ausscherens
2	-	-	4	1	5	-	3	2	1	Nebeneinanderfahren, fehlerhaftes Wechseln des Fahrstreifens oder Nichtbeachten des Reißverschlussverfahrens
104	2	17	132	38	137	3	24	190	39	Nichtbeachten der Regel "rechts vor links"
130	-	14	135	52	136	-	27	129	61	Nichtbeachten der Vorfahrt regelnd. Verkehrs.
1 006	5	256	1 055	209	1 150	9	341	1 181	248	Nichtbeachten der Vorfahrt d. durchgeh. Ver- kehrs auf Autobahnen oder Kraftfahrstraßen
11	-	8	13	11	14	-	9	15	17	Nichtbeachten der Vorfahrt durch Fahrzeuge, die aus Feld- und Waldwegen kommen
13	-	4	12	2	7	-	4	6	1	Nichtbeachten der Verkehrsregelung durch Polizeibeamte oder Lichtzeichen
191	1	51	236	29	205	-	75	236	37	

¹ Die Tabelle enthält Mehrfachzählungen, weil bei einem Unfall bis zu acht Ursachen eingetragen werden.

Noch: 18. Straßenverkehrsunfälle und Verunglückte nach Unfallursachen

Ursache ¹	Unfälle mit Perso- nen- schaden	Verunglückte			Schwerw. Unfälle mit Sach- schaden (i. e. S.)	Unfälle mit Perso- nen- schaden	Verunglückte			Schwerw. Unfälle mit Sach- schaden (i. e. S.)	
		Getötete	Schwer-	Leicht-			Getötete	Schwer-	Leicht-		
			verletzte					verletzte			
			Dezember 2020						Dezember 2019		
noch Fehlverhalten der Fahrzeugführer											
Nichtbeachten des Vorranges entgegenkommender Fahrzeuge	2	-	-	2	-	14	-	4	15	2	
Nichtbeachten des Vorranges von Schienenfahrzeugen an Bahnübergängen	1	-	-	1	1	-	-	-	-	-	
Fehler beim Abbiegen nach rechts	13	-	1	12	2	9	-	2	7	2	
Fehler beim Abbiegen nach links	35	-	7	47	6	45	-	9	63	6	
Fehler beim Wenden oder Rückwärtsfahren	17	-	1	21	1	15	-	4	14	3	
Fehler beim Einfahren in den fließend. Verkehr	17	-	2	15	-	18	-	1	18	3	
Falsches Verhalten gegenüber Fußgängern											
an Fußgängerüberwegen	3	-	-	3	-	2	-	-	2	-	
an Fußgängerfurten	5	-	1	4	-	3	1	2	1	-	
beim Abbiegen	10	-	4	7	-	4	-	2	2	-	
an Haltestellen	1	-	-	1	-	2	-	-	2	-	
an anderen Stellen	6	-	-	6	-	24	-	6	20	-	
Unzulässiges Halten oder Parken	-	-	-	-	-	-	-	-	-	-	
Mangelnde Sicherung haltender o. liegendebl. Fahrzeuge u. von Unfallstellen sowie Schulbussen, bei denen Kinder ein-/aussteigen	4	-	-	4	-	-	-	-	-	-	
Verkehrswidriges Verhalten beim Ein- o. Aussteigen, Be- oder Entladen	2	-	-	2	-	1	-	-	1	-	
Nichtbeachten der Beleuchtungsvorschriften	-	-	-	-	-	2	-	-	3	-	
Überladung, Überbesetzung	-	-	-	-	-	-	-	-	-	-	
Unzureichend gesicherte Ladung oder Fahrzeugzubehörteile	1	-	-	4	-	1	-	-	1	1	
Andere Fehler beim Fahrzeugführer	84	5	26	71	11	102	4	43	72	21	
technische Mängel, Wartungsmängel											
Beleuchtung	1	-	1	-	-	1	-	1	-	-	
Bereifung	1	-	-	2	-	1	-	1	2	2	
Bremsen	1	-	-	1	-	-	-	-	-	-	
Lenkung	-	-	-	-	-	-	-	-	-	-	
Zugvorrichtung	-	-	-	-	-	-	-	-	-	-	
Andere Mängel	-	-	-	-	1	3	-	-	4	-	
Fehlverhalten der Fußgänger											
Alkoholeinfluss	-	-	-	-	-	3	-	2	1	-	
Einfluss anderer berauschender Mittel	-	-	-	-	-	1	-	1	-	-	
Übermüdung	-	-	-	-	-	-	-	-	-	-	
Sonstige körperliche und geistige Mängel	-	-	-	-	-	-	-	-	-	-	
Falsches Verhalten bei Überschreiten der Fahrbahn											
an Stellen, an denen der Fußgängerverkehr durch Polizeibeamte o. Lichtzei. gereg. war	3	-	1	3	-	4	-	4	1	-	
auf Fußgängerüberwegen ohne Verkehrsreg. durch Polizeibeamte oder Lichtzeichen	-	-	-	-	-	-	-	-	-	-	

¹ Die Tabelle enthält Mehrfachzählungen, weil bei einem Unfall bis zu acht Ursachen eingetragen werden.

im aktuellen Berichtsmonat und Zeitraum

Unfälle mit Perso- nen- schaden	Verunglückte			Schwerw. Unfälle mit Sach- schaden (i. e. S.)	Unfälle mit Perso- nen- schaden	Verunglückte			Schwerw. Unfälle mit Sach- schaden (i. e. S.)	Ursache ¹
	Getötete	Schwer-	Leicht-			Getötete	Schwer-	Leicht-		
		verletzte					verletzte			
Januar - Dezember 2020					Januar - Dezember 2019					
noch Fehlverhalten der Fahrzeugführer										
73	-	26	94	16	111	2	41	139	20	Nichtbeachten des Vorranges entgegen-
										kommender Fahrzeuge
6	-	2	5	4	8	-	2	9	3	Nichtbeachten des Vorranges von Schienen-
										fahrzeugen an Bahnübergängen
243	4	30	218	10	229	1	30	213	15	Fehler beim Abbiegen nach rechts
480	4	135	509	81	551	2	155	620	75	Fehler beim Abbiegen nach links
176	3	25	172	35	245	1	45	226	48	Fehler beim Wenden oder Rückwärtsfahren
370	1	53	344	8	430	1	80	402	23	Fehler beim Einfahren in den fließend. Verkehr
										Falsches Verhalten gegenüber Fußgängern
33	-	6	36	-	32	-	8	25	-	an Fußgängerüberwegen
17	-	6	12	-	21	1	9	12	-	an Fußgängerfurten
47	-	11	38	-	45	-	15	32	-	beim Abbiegen
20	-	9	12	-	27	-	10	19	-	an Haltestellen
204	2	40	176	-	197	2	43	162	-	an anderen Stellen
6	-	-	6	-	4	-	4	5	-	Unzulässiges Halten oder Parken
										Mangelnde Sicherung haltender o. liegendebl.
										Fahrzeuge u. von Unfallstellen sowie Schul-
20	-	5	16	1	7	-	1	8	-	bussen, bei denen Kinder ein-/aussteigen
										Verkehrswidriges Verhalten beim Ein- o. Aus-
45	-	9	37	1	55	-	8	49	-	steigen, Be- oder Entladen
4	-	2	3	1	8	-	1	8	-	Nichtbeachten der Beleuchtungsvorschriften
-	-	-	-	-	1	-	1	1	1	Überladung, Überbesetzung
										Unzureichend gesicherte Ladung oder Fahr-
11	-	3	17	9	15	1	3	11	7	zeugzubehörteile
1 166	37	374	982	150	1 242	40	403	1 046	209	Andere Fehler beim Fahrzeugführer
technische Mängel, Wartungsmängel										
6	-	4	3	-	8	-	1	7	-	Beleuchtung
27	1	4	37	5	31	1	13	34	14	Bereifung
11	-	-	15	-	13	-	2	19	-	Bremsen
5	-	-	5	1	2	-	1	1	-	Lenkung
1	-	-	1	-	1	1	-	-	-	Zugvorrichtung
22	1	6	30	3	26	-	5	25	4	Andere Mängel
Fehlverhalten der Fußgänger										
11	1	4	8	-	22	2	9	12	-	Alkoholeinfluss
-	-	-	-	-	3	-	1	3	-	Einfluss anderer berauschender Mittel
-	-	-	-	-	-	-	-	-	-	Übermüdung
-	-	-	-	-	2	-	2	-	-	Sonstige körperliche und geistige Mängel
										Falsches Verhalten bei Überschreiten der
										Fahrbahn
10	-	6	5	-	17	1	6	12	-	an Stellen, an denen der Fußgängerverkehr
										durch Polizeibeamte oder Lichtzei. gereg.war
										auf Fußgängerüberwegen ohne Verkehrsreg.
-	-	-	-	-	-	-	-	-	-	durch Polizeibeamte oder Lichtzeichen

¹ Die Tabelle enthält Mehrfachzählungen, weil bei einem Unfall bis zu acht Ursachen eingetragen werden.

Noch: 18. Straßenverkehrsunfälle und Verunglückte nach Unfallursachen

Ursache ¹	Unfälle mit Perso- nen- schaden	Verunglückte			Schwerw. Unfälle mit Sach- schaden (i. e. S.)	Unfälle mit Perso- nen- schaden	Verunglückte			Schwerw. Unfälle mit Sach- schaden (i. e. S.)
		Getötete	Schwer-	Leicht-			Getötete	Schwer-	Leicht-	
			verletzte					verletzte		
			Dezember 2020					Dezember 2019		
noch Fehlverhalten der Fußgänger										
Weiter falsches Verhalten										
in der Nähe von Kreuzungen, Einmündungen,										
Lichtzeichenanlagen, Fußgängerüberwegen										
bei dichtem Verkehr	2	-	2	1	-	4	-	2	2	-
an anderen Stellen										
durch plötzliches Hervortreten hinter										
Sichthindernissen	-	-	-	-	-	1	-	-	1	-
ohne auf den Fahrzeugverkehr zu achten	6	-	4	3	-	14	-	6	8	-
durch sonstiges falsches Verhalten	2	1	-	1	-	1	-	1	-	-
Nichtbenutzung des Gehweges	-	-	-	-	-	-	-	-	-	-
Nichtbenutzung der vorgeschrieb. Straßenseite	1	-	-	1	-	-	-	-	-	-
Spiele auf oder neben der Fahrbahn	-	-	-	-	-	-	-	-	-	-
Andere Fehler der Fußgänger	1	-	-	1	-	2	-	1	1	-
Straßenverhältnisse										
Verunreinigung durch ausgeflossenes Öl	-	-	-	-	-	-	-	-	-	-
Andere Verunreinigung durch Straßenbenutzer	1	-	-	4	-	-	-	-	-	-
Schnee, Eis	5	-	-	7	1	12	-	2	14	1
Regen	-	-	-	-	-	1	-	-	5	-
Andere Einflüsse	-	-	-	-	-	1	-	-	1	-
Spurrillen im Zusammenhang mit Regen,										
Schnee oder Eis	-	-	-	-	-	-	-	-	-	-
Schäden an der Fahrbahnoberfläche	-	-	-	-	-	-	-	-	-	-
Anderer Zustand der Straße	2	-	-	2	-	2	-	1	1	1
Nicht ordnungsgemäßer Zustand der										
Verkehrszeichen oder -einrichtungen	-	-	-	-	-	-	-	-	-	-
Mangelhafte Beleuchtung der Straße	-	-	-	-	-	-	-	-	-	-
Mangelhafte Sicherung von Bahnübergängen	-	-	-	-	-	-	-	-	-	-
Witterungseinflüsse										
Sichtbehinderung durch										
Nebel	1	-	-	1	-	-	-	-	-	-
starken Regen, Hagel, Schneegestöber usw.	-	-	-	-	-	-	-	-	-	-
blendende Sonne	4	-	-	5	-	7	-	2	5	-
Seitenwind	-	-	-	-	-	-	-	-	-	-
Unwetter oder sonstige Witterungseinflüsse	-	-	-	-	-	-	-	-	-	-
Hindernisse										
Nicht oder unzureichend gesicherte Arbeits-										
stellen auf der Fahrbahn	-	-	-	-	-	-	-	-	-	-
Wild auf der Fahrbahn	7	-	1	6	-	9	-	1	9	-
Anderes Tier auf der Fahrbahn	4	-	-	4	1	3	-	-	3	-
Sonstiges Hindernis auf der Fahrbahn	1	-	-	1	-	-	-	-	-	1
Sonstige Ursachen	1	-	-	1	-	-	-	-	-	-

¹ Die Tabelle enthält Mehrfachzählungen, weil bei einem Unfall bis zu acht Ursachen eingetragen werden.

im aktuellen Berichtsmonat und -zeitraum

Unfälle mit Perso- nen- schaden	Verunglückte			Schwerw. Unfälle mit Sach- schaden (i. e. S.)	Unfälle mit Perso- nen- schaden	Verunglückte			Schwerw. Unfälle mit Sach- schaden (i. e. S.)	Ursache ¹	
	Getötete	Schwer-	Leicht-			Getötete	Schwer-	Leicht-			
		verletzte					verletzte				
Januar - Dezember 2020					Januar - Dezember 2019						
noch Fehlverhalten der Fußgänger											
21	2	9	12	-	18	-	8	12	-	Weiter falsches Verhalten in der Nähe von Kreuzungen, Einmündungen, Lichtzeichenanlagen, Fußgängerüberwegen bei dichtem Verkehr an anderen Stellen durch plötzliches Hervortreten hinter Sichthindernissen	
31	-	14	19	-	35	-	11	26	-	ohne auf den Fahrzeugverkehr zu achten	
113	2	48	79	-	125	2	43	96	-	durch sonstiges falsches Verhalten	
17	3	2	17	-	21	2	8	14	-	Nichtbenutzung des Gehweges	
3	-	-	3	-	4	-	1	4	-	Nichtbenutzung der vorgeschrieb. Straßenseite	
1	-	-	1	-	3	-	1	3	-	Spielen auf oder neben der Fahrbahn	
-	-	-	-	-	3	-	2	1	-	Andere Fehler der Fußgänger	
17	3	3	13	-	27	1	8	18	-		
Straßenverhältnisse											
10	-	2	13	-	5	-	1	4	-	Verunreinigung durch ausgeflossenes Öl	
1	-	-	4	-	1	-	-	2	-	Andere Verunreinigung durch Straßenbenutzer	
10	-	-	12	5	31	-	3	32	18	Schnee, Eis	
37	-	15	45	23	32	1	12	38	25	Regen	
-	-	-	-	-	3	-	2	1	-	Andere Einflüsse	
1	-	2	-	5	-	-	-	-	1	Spurrillen im Zusammenhang mit Regen, Schnee oder Eis	
-	-	-	-	-	2	-	-	2	-	Schäden an der Fahrbahnoberfläche	
21	-	3	25	-	13	-	8	6	1	Anderer Zustand der Straße	
1	-	-	1	-	1	-	-	2	-	Nicht ordnungsgemäßer Zustand der Verkehrszeichen oder -einrichtungen	
-	-	-	-	-	1	-	-	1	-	Mangelhafte Beleuchtung der Straße	
-	-	-	-	-	-	-	-	-	-	Mangelhafte Sicherung von Bahnübergängen	
Witterungseinflüsse											
4	-	4	3	-	5	-	2	5	-	Sichtbehinderung durch Nebel	
4	-	3	1	8	11	-	5	15	7	starken Regen, Hagel, Schneegestöber usw.	
42	1	8	46	4	53	-	14	49	9	blendende Sonne	
10	-	-	14	1	18	-	11	15	3	Seitenwind	
1	-	-	1	-	4	-	2	5	-	Unwetter oder sonstige Witterungseinflüsse	
Hindernisse											
-	-	-	-	-	1	-	-	1	-	Nicht oder unzureichend gesicherte Arbeits- stellen auf der Fahrbahn	
121	1	37	96	12	117	-	20	104	20	Wild auf der Fahrbahn	
29	-	2	28	1	27	-	8	23	-	Anderes Tier auf der Fahrbahn	
16	-	2	14	3	14	-	2	13	4	Sonstiges Hindernis auf der Fahrbahn	
11	-	4	10	1	11	1	6	5	1	Sonstige Ursachen	

¹ Die Tabelle enthält Mehrfachzählungen, weil bei einem Unfall bis zu acht Ursachen eingetragen werden.

Veröffentlichungen im Statistischen Landesamt Sachsen-Anhalt

Im Monat März 2021 erschienen

Bestell-Nr.	Kennziffer/Periodizität	Titel	Preis Print (in EUR)
1 Z 0 03	Z	Statistisches Monatsheft 03/2021	5,50
3 A 6 01	A VI j/2020	Sozialversicherungspflichtig Beschäftigte Stichtag: 30.06.2020	8,00
3 B 7 07	B VII 5j/21	Vergleichbare Wahlergebnisse zur Landtagswahl am 6. Juni 2021	11,50
3 E 2 01	E II m-12/2020	Umsatz, Tätige Personen, Auftragseingang und Auftragsbestand im Baugewerbe Dezember 2020	2,50
3 E 4 02	E IV j/18	Energiebilanz 2018	7,00
3 G 1 01	G I m-11/2020	Entwicklung von Umsatz und Beschäftigten im Einzelhandel vorläufige Ergebnisse November 2020	2,00
3 G 1 03	G I m-10/2020	Entwicklung von Umsatz und Beschäftigten im Kraftfahrzeughandel vorläufige Ergebnisse Oktober 2020	2,00
3 G 4 01	G IV m-11/2020	Gäste und Übernachtungen im Reiseverkehr, Beherbergungskapazität November 2020, Januar bis November 2020: vorläufige Ergebnisse	6,00
3 G 4 01	G IV m-12/2020	Gäste und Übernachtungen im Reiseverkehr, Beherbergungskapazität Dezember 2020, Januar bis Dezember 2020: endgültige Ergebnisse	6,00
3 G 4 02	G IV m-11/2020	Entwicklung von Umsatz und Beschäftigten im Gastgewerbe vorläufige Ergebnisse November 2020	2,00
3 H 1 01	H I m-10/2020	Straßenverkehrsunfälle Oktober 2020	6,00
3 H 1 01	H I m-11/2020	Straßenverkehrsunfälle November 2020	6,00
3 H 1 06	H I j/19	Personenbeförderung im Nahverkehr auf Schienen und Straßen sowie Fernverkehr mit Omnibussen Jahr 2019	3,50
3 H 2 01	H II m-5/2020	Binnenschifffahrt Mai 2020	4,00
3 H 2 01	H II m-6/2020	Binnenschifffahrt Juni 2020	4,00
3 L 2 01	L II j/2020	Gemeindefinanzen: Einzahlungen und Auszahlungen Kassenstatistik 01.01.2020 - 31.12.2020	14,00
3 L 2 02	L II j/19	Gemeindefinanzen, Einzahlungen und Auszahlungen; Jahresrechnungsstatistik 2019	18,50
3 L 2 03	L II j/19	Realsteuervergleich: Realsteuern und kommunale Steuerbeteiligung Jahr 2019	14,00
3 L 4 06	L IV j/19	Vererben, Erben und Schenken: Ergebnisse der Erbschaft- und Schenkungsteuerstatistik Jahr 2019	3,50
3 M 1 01	M I vj-4/2020	Verbraucherpreisindex Dezember 2020	4,50

Alle Veröffentlichungen stehen kostenfrei als PDF-Datei zum Download unter <https://statistik.sachsen-anhalt.de> zur Verfügung. Bei einer Bestellung ersetzen Sie bitte die erste Stelle der Bestellnummer durch eine „6“.



<https://statistik.sachsen-anhalt.de>

Bestellnummer: 3H101



HI
m-12/20