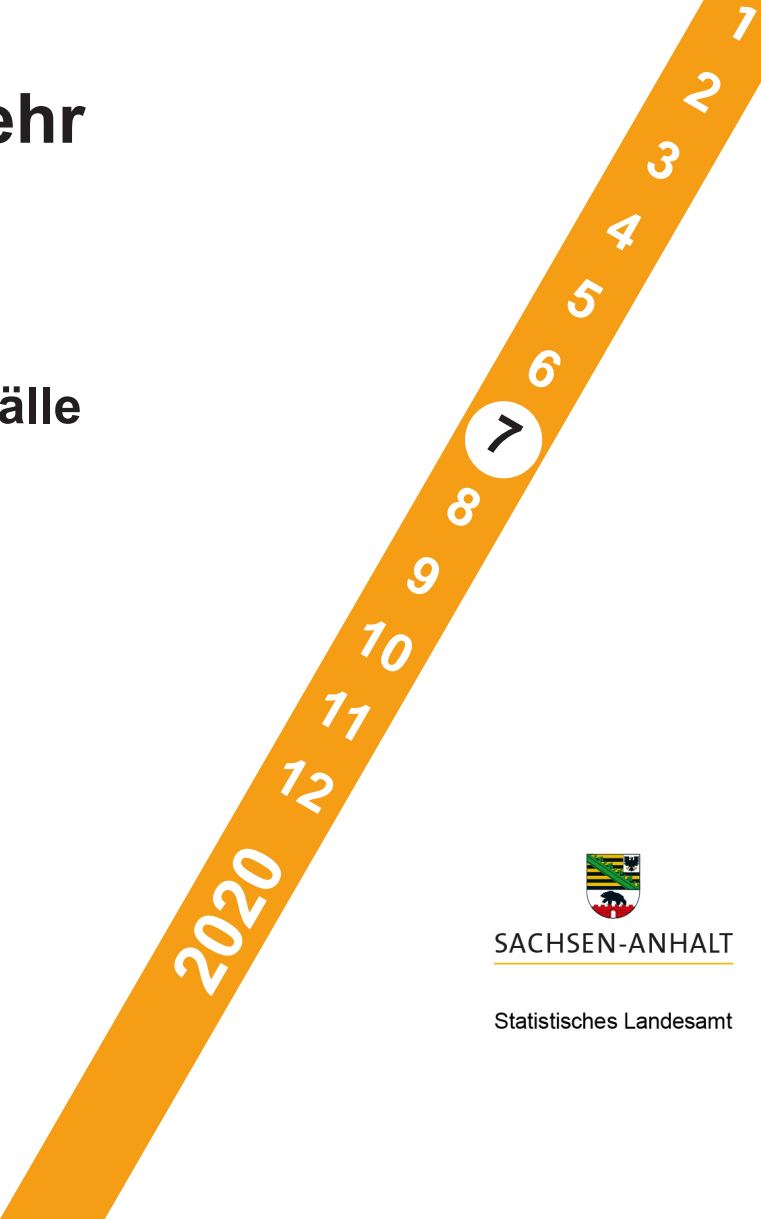




Straßen- und Schienenverkehr

Straßenverkehrsunfälle

Juli 2020
Vorläufige Ergebnisse



2020

Inhaltliche Verantwortung:

Pressesprecherin/Dezernatsleiterin Öffentlichkeitsarbeit:

Informations- und Auskunftsdienst:

Herausgeber: Statistisches Landesamt Sachsen-Anhalt

Foto Umschlag: Foto: Pixabay.com/Pexels

Statistischer Bericht



Straßen- und
Schienenverkehr

Straßenverkehrsunfälle

Juli 2020
Vorläufige Ergebnisse

Land Sachsen-Anhalt

Inhaltsverzeichnis

Seite

Vorbemerkungen	5
Grafikteil	8
Tabellenteil	
Straßenverkehrsunfälle und Verunglückte	
1. Entwicklung der Straßenverkehrsunfälle in Sachsen-Anhalt	9
2. Straßenverkehrsunfälle und Verunglückte nach Unfallkategorien und Unfallfolgen	10
2.1 Straßenverkehrsunfälle und Verunglückte nach Unfallkategorien und Unfallfolgen im aktuellen Berichtsmonat	10
2.2 Straßenverkehrsunfälle und Verunglückte nach Unfallkategorien und Unfallfolgen im aktuellen Berichtszeitraum	10
3. Straßenverkehrsunfälle und Verunglückte nach Straßenklassen	11
3.1 Straßenverkehrsunfälle und Verunglückte nach Straßenkategorien im aktuellen Berichtsmonat	11
3.2 Straßenverkehrsunfälle und Verunglückte nach Straßenkategorien im aktuellen Berichtszeitraum	11
4. Straßenverkehrsunfälle und Verunglückte nach Unfalltypen	12
4.1 Straßenverkehrsunfälle und Verunglückte nach Unfalltypen im aktuellen Berichtsmonat	12
4.2 Straßenverkehrsunfälle und Verunglückte nach Unfalltypen im aktuellen Berichtszeitraum	13
5. Straßenverkehrsunfälle und Verunglückte nach Unfallarten im aktuellen Berichtsmonat und -zeitraum	14
6. Straßenverkehrsunfälle und Verunglückte nach Tagesdatum und Ortslage im aktuellen Berichtsmonat	16
7. Straßenverkehrsunfälle und Verunglückte nach Art der Verkehrsbeteiligung und Ortslage im aktuellen Berichtsmonat und -zeitraum	18
8. Straßenverkehrsunfälle und Verunglückte nach kreisfreien Städten und Landkreisen im aktuellen Berichtsmonat	20
9. Straßenverkehrsunfälle und Verunglückte nach kreisfreien Städten und Landkreisen im aktuellen Berichtszeitraum	22
10. Übrige Sachschadensunfälle nach kreisfreien Städten und Landkreisen	23
10.1 Übrige Sachschadensunfälle nach kreisfreien Städten und Landkreisen im aktuellen Berichtsmonat	23
10.2 Übrige Sachschadensunfälle nach kreisfreien Städten und Landkreisen im aktuellen Berichtszeitraum	23
Getötete und Verletzte im Straßenverkehr	
11. Getötete und Verletzte im Straßenverkehr nach Art der Verkehrsbeteiligung im aktuellen Berichtsmonat und -zeitraum	24
12. Getötete und Verletzte im Straßenverkehr nach Art der Verkehrsbeteiligung, Altersgruppen und Geschlecht im aktuellen Berichtsmonat und -zeitraum	28
13. Getötete und Verletzte im Straßenverkehr nach Altersgruppen und Geschlecht im aktuellen Berichtsmonat und -zeitraum	36

An Straßenverkehrsunfällen beteiligte Fahrzeugführer und Fußgänger

14. An Straßenverkehrsunfällen beteiligte Fahrzeugführer und Fußgänger nach Art der Verkehrsbeteiligung im aktuellen Berichtsmonat und -zeitraum	38
15. An Straßenverkehrsunfällen mit Personenschaden beteiligte Fahrzeugführer und Fußgänger nach Art der Verkehrsbeteiligung, Altersgruppen und Geschlecht im aktuellen Berichtsmonat und -zeitraum	40
16. An Straßenverkehrsunfällen beteiligte Fahrzeugführer und Fußgänger als Hauptverursacher nach Art der Verkehrsbeteiligung	42
16.1 An Straßenverkehrsunfällen beteiligte Fahrzeugführer und Fußgänger als Hauptverursacher nach Art der Verkehrsbeteiligung im aktuellen Berichtsmonat	42
16.2 An Straßenverkehrsunfällen beteiligte Fahrzeugführer und Fußgänger als Hauptverursacher nach Art der Verkehrsbeteiligung im aktuellen Berichtszeitraum	44

Ursachen von Straßenverkehrsunfällen

17. Ursachen von Straßenverkehrsunfällen mit Personenschaden – Fehlverhalten der Fahrzeugführer im aktuellen Berichtsmonat und -zeitraum	46
18. Straßenverkehrsunfälle und Verunglückte nach Unfallursachen im aktuellen Berichtsmonat und -zeitraum	48

Vorbemerkungen

Rechtsgrundlagen

Rechtsgrundlage für die Durchführung der Straßenverkehrsunfallstatistik bilden:

- das Gesetz über die Statistik der Straßenverkehrsunfälle (Straßenverkehrsunfallstatistikgesetz - StVUnfStatG) vom 15. Juni 1990 (BGBl. I S.1078 ff) zuletzt geändert durch Artikel 497 der Verordnung vom 31. August 2015 (BGBl. I S.1474) und in der Verordnung zur näheren Bestimmung des schwerwiegenden Unfalls mit Sachschaden vom 21. Dezember 1994, zuletzt geändert durch Artikel 3 der Verordnung zur Änderung der Anlage zu § 24a des Straßenverkehrsgesetzes und anderer Vorschriften vom 6. Juni 2007 (BGBl. I S.1047),
- die Entscheidung 93/704/EG über die Einrichtung einer gemeinschaftlichen Datenbank über Straßenverkehrsunfälle.

Methodik

Entsprechend der Rechtsgrundlage wird über Unfälle, bei denen infolge des Fahrverkehrs auf öffentlichen Straßen, Wegen und Plätzen Personen getötet oder verletzt oder Sachschäden verursacht worden sind, eine Bundesstatistik geführt.

Auskunftspflichtig sind die Polizeidienststellen, deren Beamte den Unfall aufgenommen haben. Daraus folgt, dass die Statistik nur solche Unfälle erfasst, zu denen die Polizei herangezogen wurde.

Grundlage für die Statistik der Straßenverkehrsunfälle sind die elektronisch übergebenen Daten der Verkehrsunfallanzeigen von Unfällen mit Personenschaden, schwerwiegendem Sachschaden im engeren Sinne und sonstigem Sachschaden unter dem Einfluss berauschender Mittel. Die Meldungen über die übrigen Sachschadensunfälle, ohne Einwirkung berauschender Mittel, gehen entsprechend dem o. g. Gesetz nur anzahlmäßig nach der Ortslage in die Straßenverkehrsunfallstatistik ein. Diese übrigen Sachschadensunfälle, ohne den Einfluss berauschender Mittel, sind im vorliegenden Bericht nur in den Tabellen 1, 2 und 9 ausgewiesen.

Nicht immer können alle Unfallanzeigen termingerecht in die Monatsergebnisse eingearbeitet werden, da bei fehlenden oder widersprüchlichen Angaben oft zeitraubende Rückfragen oder Ermittlungsarbeiten anfallen. Dadurch können für bereits veröffentlichte Vormonatsergebnisse Korrekturen oder Nachmeldungen anfallen. Diese werden laufend ergänzt. Bei den Daten für das laufende Jahr handelt es sich daher jeweils um vorläufige Ergebnisse.

Aus Gründen der besseren Lesbarkeit sind in den Erläuterungen sowie in den Tabellenköpfen nur die maskulinen Formen der Bezeichnung von Personen aufgeführt. Sie betreffen somit immer alle Geschlechter.

Merkmale

Beteiligte

Beteiligte an einem Straßenverkehrsunfall sind alle Fahrzeugführer oder Fußgänger, die selbst oder deren Fahrzeug Schäden erlitten oder hervorgerufen haben. Mitfahrer zählen in der Statistik nicht zu den Unfallbeteiligten.

Als **Hauptverursacher/-in** (1. Beteiligte(r)) gilt der/die Beteiligte, der/die nach erster Einschätzung der Polizei die Hauptschuld am Unfall trägt. Beteiligte an Alleinunfällen gelten immer als Hauptverursacher.

Die **Ortslage** der Unfälle - innerhalb bzw. außerhalb von Ortschaften - wird durch die gelben Ortsschilder bestimmt. Autobahnen, auch Stadtautobahnen, gelten als außerhalb von Ortschaften.

Unfälle

Straßenverkehrsunfälle sind polizeilich erfasste Unfälle, bei denen infolge des Fahrverkehrs auf öffentlichen Straßen, Wegen und Plätzen Personen verunglückt oder Sachschäden verursacht worden sind. Die Unfälle werden nach der Schwere der Unfallfolge in die Kategorien Unfälle mit Personenschaden, schwerwiegende Unfälle mit Sachschaden im engeren Sinne (i. e. S.), Unfälle unter dem Einfluss berauschender Mittel und übrige Sachschadensunfälle unterteilt. Kriterium der Zuordnung ist jeweils die schwerste Unfallfolge.

Unfälle mit Personenschaden sind polizeilich erfasste Unfälle, bei denen infolge des Fahrverkehrs auf öffentlichen Straßen, Wegen und Plätzen Personen verletzt oder getötet wurden, unabhängig von der Höhe und Art des Sachschadens.

Unfälle mit nur Sachschaden:

Straßenverkehrsunfälle mit schwerwiegendem Sachschaden sind die polizeilich erfassten schwerwiegenden Unfälle mit Sachschaden im engerem Sinne (i. e. S.) sowie die sonstigen Sachschadensunfälle unter dem Einfluss berauschender Mittel (z. B. Alkohol, Drogen). Nicht dazu gehören alle übrigen Sachschadensunfälle.

Schwerwiegende Unfälle mit Sachschaden (im engeren Sinne) sind polizeilich erfasste Unfälle bei denen eine Ordnungswidrigkeit (Bußgeld) oder Straftat im Zusammenhang mit der Teilnahme am Straßenverkehr vorliegt, dazu zählen auch Fälle der Einwirkung von berauschenden Mitteln. Gleichzeitig muss mindestens ein Kraftfahrzeug aufgrund eines Unfallschadens von der Unfallstelle abgeschleppt worden sein (nicht fahrbereit).

Sonstige Sachschadensunfälle unter dem Einfluss berauschender Mittel sind polizeilich erfasste Unfälle bei denen ein/-e Unfallbeteiligte/-r unter dem Einfluss von berauschenden Mitteln (z. B. Alkohol oder Drogen) stand und alle beteiligten Kraftfahrzeuge fahrbereit waren.

Übrige Sachschadensunfälle sind

- polizeilich erfasste Sachschadensunfälle bei denen weder ein Straftatbestand noch eine Ordnungswidrigkeit vorlag, unabhängig von der Fahrbereitschaft beteiligter Fahrzeuge,
- polizeilich erfasste Sachschadensunfälle mit Straftatbestand oder Ordnungswidrigkeit, wobei alle beteiligten Fahrzeuge fahrbereit waren und kein Einfluss berauschender Mittel vorlag.

Die **Unfallart** beschreibt vom gesamten Unfallablauf die Bewegungsrichtung der beteiligten Fahrzeuge zueinander beim ersten Zusammenstoß, bzw. die erste mechanische Einwirkung auf eine(n) Verkehrsteilnehmer/-in.

Der **Unfalltyp** beschreibt die Konfliktsituation, die zum Unfall führte, d. h. die Phase des Verkehrsgeschehens, in der ein Fehlverhalten oder eine sonstige Ursache den weiteren Ablauf nicht mehr kontrollierbar machte.

Die **Unfallursachen** werden nach dem geltenden Ursachenverzeichnis von den aufnehmenden Polizeibeamten entsprechend ihrer Einschätzung erfasst. Es wird unterschieden zwischen:

- personenbezogenem Fehlverhalten (z. B. Vorfahrtsmissachtung), dass den Fahrzeugführern oder Fußgängern zugeordnet wird und
- allgemeinen Ursachen (z. B. Straßenglätte, Nebel).

Je Unfall können bis zu 8 Ursachen angegeben werden, je 3 personenbezogene Ursachen für den Hauptverursacher und einen weiteren Beteiligten sowie 2 allgemeine Ursachen. Da oftmals mehr als eine Ursache zum Unfall führt, ist die Gesamtzahl der nachgewiesenen Ursachen i. d. R. größer als die Zahl der Unfälle selbst.

Verunglückte

Als **Verunglückte** zählen alle Personen, die bei einem Straßenverkehrsunfall getötet oder verletzt wurden. Dabei werden erfasst als

- **Getötete:** Personen, die sofort an der Unfallstelle oder innerhalb von 30 Tagen an den Unfallfolgen starben.
- **Schwerverletzte:** Personen, die unmittelbar zur stationären Behandlung (mindestens 24 Stunden) in ein Krankenhaus aufgenommen wurden.
- **Leichtverletzte:** alle übrigen Verletzten.

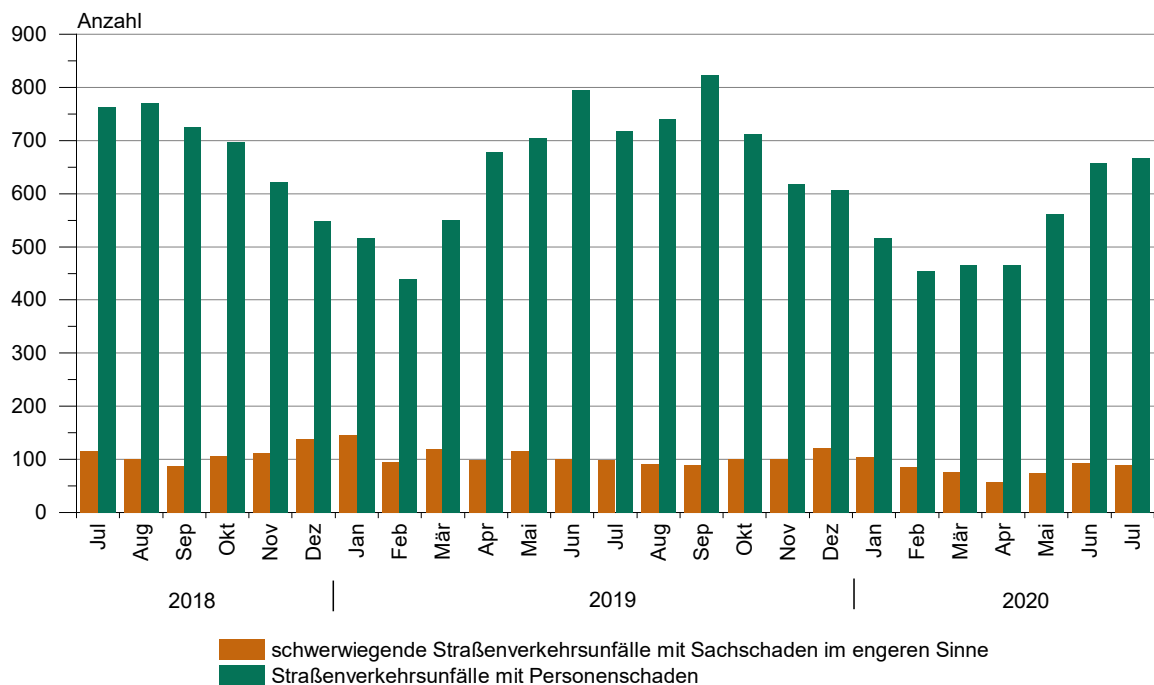
Abkürzungen

i. e. S. = im engeren Sinne

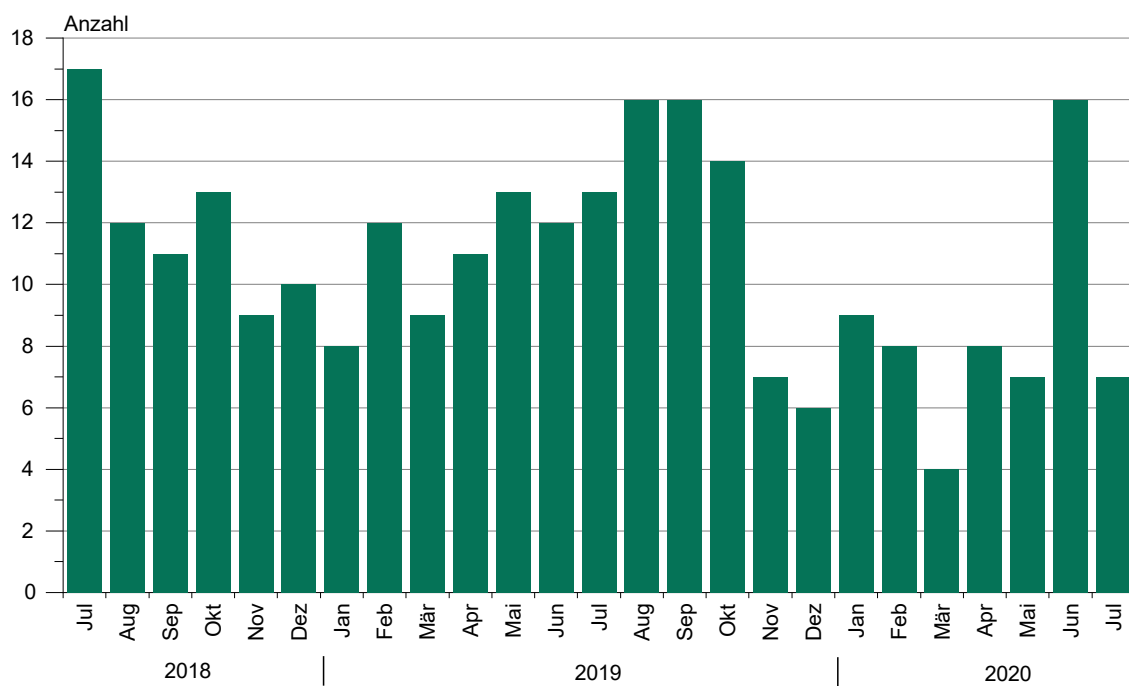
Zeichenerklärung

- = nichts vorhanden (genau Null)
- = Zahlenwert unbekannt oder geheim zu halten
- x = Tabellenfach gesperrt, weil Aussage nicht sinnvoll
- ... = Angabe fällt später an

**1. Straßenverkehrsunfälle mit Personenschaden und schwerwiegende
Straßenverkehrsunfälle mit Sachschaden im engeren Sinne
Juli 2018 bis Juli 2020**



**2. Bei Straßenverkehrsunfällen Getötete
Juli 2018 bis Juli 2020**



1. Entwicklung der Straßenverkehrsunfälle in Sachsen-Anhalt

Jahr ¹ Monat ¹	Polizeilich erfasste Unfälle insgesamt	Davon mit					Verun- glückte insgesamt	Davon		
		Personen-	Sach-	davon				Getötete	Schwer-	Leicht-
				schwerwiegende Unfälle		übrige Sach- schadens- unfälle				
				mit Sach- schaden (i. e. S.)	sonst. Unfälle unter d. Einfluss berauschender Mittel					
		schaden							verletzte	
2010	83 895	8 174	75 721	3 395	624	71 702	10 569	157	2 106	8 306
2011	76 374	8 395	67 979	2 639	582	64 758	10 760	181	2 173	8 406
2012	76 455	8 223	68 232	2 754	568	64 910	10 471	140	2 131	8 200
2013	76 084	8 083	68 001	2 804	551	64 646	10 295	139	2 176	7 980
2014	73 076	8 246	64 830	2 564	488	61 778	10 613	138	2 318	8 157
2015	74 376	8 213	66 163	2 430	452	63 281	10 635	145	2 432	8 058
2016	75 213	8 162	67 051	2 019	498	64 534	10 646	133	2 378	8 135
2017	75 111	8 055	67 056	1 551	424	65 081	10 535	132	2 428	7 975
2018	73 503	7 955	65 548	1 363	463	63 722	10 443	140	2 318	7 985
2019	75 022	7 903	67 119	1 275	435	65 409	10 207	137	2 290	7 780
2018 Januar	5 551	538	5 013	135	39	4 839	700	7	142	551
Februar	4 855	416	4 439	126	33	4 280	570	15	121	434
März	6 363	558	5 805	190	41	5 574	772	12	159	601
April	6 347	746	5 601	87	43	5 471	986	8	199	779
Mai	6 510	787	5 723	79	41	5 603	989	14	232	743
Juni	6 151	783	5 368	85	32	5 251	1 057	12	235	810
Juli	6 095	762	5 333	116	41	5 176	1 028	17	256	755
August	6 732	771	5 961	101	42	5 818	985	12	218	755
September	6 322	726	5 596	87	33	5 476	949	11	237	701
Oktober	6 421	697	5 724	106	39	5 579	910	13	211	686
November	6 431	623	5 808	113	35	5 660	806	9	155	642
Dezember	5 725	548	5 177	138	44	4 995	691	10	153	528
2019 Januar	5 586	516	5 070	145	30	4 895	647	8	131	508
Februar	4 848	440	4 408	94	32	4 282	588	12	127	449
März	5 799	550	5 249	120	27	5 102	735	9	173	553
April	6 724	679	6 045	98	31	5 916	893	11	208	674
Mai	6 517	706	5 811	116	41	5 654	900	13	179	708
Juni	6 505	794	5 711	101	31	5 579	1 027	12	241	774
Juli	6 182	717	5 465	98	38	5 329	910	13	207	690
August	6 355	740	5 615	91	42	5 482	948	16	220	712
September	6 853	824	6 029	89	39	5 901	1 048	16	248	784
Oktober	6 757	711	6 046	101	35	5 910	892	14	216	662
November	6 759	619	6 140	100	36	6 004	813	7	150	656
Dezember	6 137	607	5 530	122	53	5 355	806	6	190	610
2020 Januar	5 384	516	4 868	104	32	4 732	691	9	158	524
Februar	5 014	455	4 559	86	37	4 436	583	8	111	464
März	4 693	466	4 227	76	39	4 112	578	4	119	455
April	4 706	465	4 241	58	46	4 137	595	8	125	462
Mai	5 252	561	4 691	74	41	4 576	688	7	157	524
Juni	5 459	657	4 802	93	41	4 668	830	16	186	628
Juli	5 770	668	5 102	89	35	4 978	865	7	223	635
August
September
Oktober
November
Dezember
2020 Januar - Juli	36 278	3 788	32 490	580	271	31 639	4 830	59	1 079	3 692
Veränderung gegenüber gleichen Monat des Vorjahres um %	-6,7	-6,8	-6,6	-9,2	-7,9	-6,6	-4,9	X	7,7	-8,0
Veränderung gegenüber gleichen Zeitraum des Vorjahres um %	-14,0	-13,9	-14,0	-24,9	17,8	-13,9	-15,3	-24,4	-14,8	-15,2

¹ 2020 vorläufige Ergebnisse, einschl. Nachmeldungen

2. Straßenverkehrsunfälle und Verunglückte nach Unfallkategorien und Unfallfolgen

2.1 Straßenverkehrsunfälle und Verunglückte nach Unfallkategorien und Unfallfolgen im aktuellen Berichtsmonat

Gegenstand der Nachweisung	Insgesamt	Unfälle mit Personen- schaden	Verunglückte				Schwerw. Unfälle mit Sach- schaden (i. e. S.)	Sonstige Unfälle unter dem Einfluss berausch. Mittel	Übrige Sach- schadens- unfälle
			insgesamt	Getötete	Schwer-	Leicht-			
					verletzte				
					Juli 2020				
alle Unfälle									
Innerhalb von Ortschaften	3 651	451	539	3	100	436	56	33	3 111
Außerhalb von Ortschaften, ohne Autobahn	1 741	172	238	3	92	143	18	1	1 550
Auf Autobahnen	378	45	88	1	31	56	15	1	317
Innerhalb und außerhalb von Ortschaften	5 770	668	865	7	223	635	89	35	4 978
Gegenüber Vorjahr	6 182	717	910	13	207	690	98	38	5 329
Veränderung um %	-6,7	-6,8	-4,9	X	7,7	-8,0	-9,2	-7,9	-6,6
darunter: Alkoholunfälle									
Innerhalb von Ortschaften	58	24	39	-	10	29	6	28	X
Außerhalb von Ortschaften, ohne Autobahn	13	.	9	-	4	5	3	.	X
Auf Autobahnen	2	.	2	-	2	-	-	.	X
Innerhalb und außerhalb von Ortschaften	73	34	50	-	16	34	9	30	X
Gegenüber Vorjahr	91	39	43	1	11	31	18	34	X
Veränderung um %	-19,8	-12,8	16,3	X	45,5	9,7	X	-11,8	X

2.2 Straßenverkehrsunfälle und Verunglückte nach Unfallkategorien und Unfallfolgen im aktuellen Berichtszeitraum

Gegenstand der Nachweisung	Insgesamt	Unfälle mit Personenschaden	Verunglückte				Schwerw. Unfälle mit Sachschaden (i. e. S.)	Sonstige Unfälle unter dem Einfluss berausch. Mittel	Übrige Sachschadensunfälle
			insgesamt	Getötete	Schwer-	Leicht-			
					verletzte				
Januar - Juli 2020									
			alle Unfälle						
Innerhalb von Ortschaften	23 765	2 516	2 984	12	526	2 446	336	228	20 685
Außerhalb von Ortschaften, ohne Autobahn	10 272	1 028	1 444	41	430	973	117	35	9 092
Auf Autobahnen	2 241	244	402	6	123	273	127	8	1 862
Innerhalb und außerhalb von Ortschaften	36 278	3 788	4 830	59	1 079	3 692	580	271	31 639
Gegenüber Vorjahr	42 161	4 402	5 700	78	1 266	4 356	772	230	36 757
Veränderung um %	-14,0	-13,9	-15,3	-24,4	-14,8	-15,2	-24,9	17,8	-13,9
			darunter: Alkoholunfälle						
Innerhalb von Ortschaften	395	137	170	-	35	135	59	199	X
Außerhalb von Ortschaften, ohne Autobahn	112	63	79	1	33	45	19	30	X
Auf Autobahnen	30	9	14	-	8	6	14	7	X
Innerhalb und außerhalb von Ortschaften	537	209	263	1	76	186	92	236	X
Gegenüber Vorjahr	548	223	260	4	67	189	122	203	X
Veränderung um %	-2,0	-6,3	1,2	X	13,4	-1,6	-24,6	16,3	X

3. Straßenverkehrsunfälle und Verunglückte nach Straßenkategorien

3.1 Straßenverkehrsunfälle und Verunglückte nach Straßenkategorien im aktuellen Berichtsmonat

Straßen- kategorie	Unfälle mit Personen- schaden	Verunglückte			Unfälle mit Personen- schaden	Verunglückte			Zu- bzw. Abnahme (-)			
		Getötete	Schwer-	Leicht-		Getötete	Schwer-	Leicht-	Unfälle mit Personen- schaden	Getötete	Schwer-	Leicht-
			verletzte				verletzte				verletzte	
Ortslage	Juli 2020				Juli 2019				Veränderung gegenüber Vorjahr			
	Anzahl								%			
Autobahnen	45	1	31	56	42	1	16	50	7,1	-	93,8	12,0
Bundesstraßen	127	1	47	124	145	3	58	138	-12,4	X	-19,0	-10,1
	68	-	15	74	74	-	11	82	-8,1	-	36,4	-9,8
	außerorts	59	1	32	50	71	3	47	56	-16,9	X	-31,9
Landesstraßen	120	2	53	114	144	5	46	135	-16,7	X	15,2	-15,6
	48	1	14	50	62	2	13	59	-22,6	X	7,7	-15,3
	außerorts	72	1	39	64	82	3	33	76	-12,2	X	18,2
Kreisstraßen	39	1	19	27	51	-	25	40	-23,5	X	-24,0	-32,5
	15	-	4	13	23	-	9	17	-34,8	-	X	-23,5
	außerorts	24	1	15	14	28	-	16	23	-14,3	X	-6,3
Andere Straßen	337	2	73	314	335	4	62	327	0,6	X	17,7	-4,0
	320	2	67	299	317	3	60	309	0,9	X	11,7	-3,2
	außerorts	17	-	6	15	18	1	2	18	-5,6	X	X
Insgesamt	668	7	223	635	717	13	207	690	-6,8	X	7,7	-8,0
	451	3	100	436	476	5	93	467	-5,3	X	7,5	-6,6
	außerorts	217	4	123	199	241	8	114	223	-10,0	X	7,9

3.2 Straßenverkehrsunfälle und Verunglückte nach Straßenkategorien im aktuellen Berichtszeitraum

Straßen- kategorie	Unfälle mit Personen- schaden	Verunglückte			Unfälle mit Personen- schaden	Verunglückte			Zu- bzw. Abnahme (-)			
		Getötete	Schwer-	Leicht-		Getötete	Schwer-	Leicht-	Unfälle mit Personen- schaden	Getötete	Schwer-	Leicht-
			verletzte	verletzte			verletzte					
Ortslage	Januar - Juli 2020				Januar - Juli 2019				Veränderung gegenüber Vorjahr			
	Anzahl								%			
Autobahnen	244	6	123	273	314	12	133	385	-22,3	X	-7,5	-29,1
Bundesstraßen	749	14	252	778	890	20	303	932	-15,8	-30,0	-16,8	-16,5
	367	-	84	392	450	5	93	484	-18,4	X	-9,7	-19,0
	außerorts	382	14	168	386	440	15	210	448	-13,2	-6,7	-20,0
Landesstraßen	663	24	237	625	775	22	305	738	-14,5	9,1	-22,3	-15,3
	292	3	79	282	347	4	79	364	-15,9	X	-	-22,5
	außerorts	371	21	158	343	428	18	226	374	-13,3	16,7	-30,1
Kreisstraßen	246	7	86	227	291	9	110	261	-15,5	X	-21,8	-13,0
	69	1	18	69	117	1	37	106	-41,0	-	-51,4	-34,9
	außerorts	177	6	68	158	174	8	73	155	1,7	X	-6,8
Andere Straßen	1 886	8	381	1 789	2 132	15	415	2 040	-11,5	X	-8,2	-12,3
	1 788	8	345	1 703	2 024	9	378	1 948	-11,7	X	-8,7	-12,6
	außerorts	98	-	36	86	108	6	37	92	-9,3	X	-2,7
Insgesamt	3 788	59	1 079	3 692	4 402	78	1 266	4 356	-13,9	-24,4	-14,8	-15,2
innerorts	2 516	12	526	2 446	2 938	19	587	2 902	-14,4	-36,8	-10,4	-15,7
außerorts	1 272	47	553	1 246	1 464	59	679	1 454	-13,1	-20,3	-18,6	-14,3

4. Straßenverkehrsunfälle und Verunglückte nach Unfalltypen

4.1 Straßenverkehrsunfälle und Verunglückte nach Unfalltypen im aktuellen Berichtsmonat

Unfalltyp Ortslage	Unfälle mit Per- sonen- schaden	Verunglückte			Unfälle mit Per- sonen- schaden	Verunglückte			Zu- bzw. Abnahme (-)				
		Getö- tete	Schwer-	Leicht-		Getö- tete	Schwer-	Leicht-	Unfälle mit Personen- schaden	Getö- tete	Schwer-	Leicht-	
			verletzte	verletzte			verletzte	verletzte					
Juli 2020					Juli 2019					Veränderung gegenüber Vorjahr			
Anzahl									um %				
Fahrunfall	144	2	80	109	160	7	69	120	-10,0	X	15,9	-9,2	
innerorts	67	1	23	54	77	3	30	61	-13,0	X	-23,3	-11,5	
außerorts	77	1	57	55	83	4	39	59	-7,2	X	46,2	-6,8	
Abbiege-Unfall	101	-	28	99	101	2	25	108	-	X	12,0	-8,3	
innerorts	76	-	14	74	76	-	12	84	-	-	16,7	-11,9	
außerorts	25	-	14	25	25	2	13	24	-	X	7,7	4,2	
Einbiegen/Kreuzenunfall	167	1	40	170	176	1	51	165	-5,1	-	-21,6	3,0	
innerorts	136	1	26	138	146	-	25	144	-6,8	X	4,0	-4,2	
außerorts	31	-	14	32	30	1	26	21	3,3	X	-46,2	52,4	
Überschreitenunfall	27	1	10	21	20	-	9	14	35,0	X	X	50,0	
innerorts	27	1	10	21	16	-	6	11	68,8	X	X	90,9	
außerorts	-	-	-	-	4	-	3	3	X	-	X	X	
Unfall durch ruhenden Verkehr	20	-	4	17	29	-	4	30	-31,0	-	-	-43,3	
innerorts	18	-	4	15	29	-	4	30	-37,9	-	-	-50,0	
außerorts	2	-	-	2	-	-	-	-	X	-	-	X	
Unfall im Längsverkehr	151	3	50	165	148	2	38	171	2,0	X	31,6	-3,5	
innerorts	86	-	18	96	74	1	10	80	16,2	X	80,0	20,0	
außerorts	65	3	32	69	74	1	28	91	-12,2	X	14,3	-24,2	
Sonstiger Unfall	58	-	11	54	83	1	11	82	-30,1	X	-	-34,1	
innerorts	41	-	5	38	58	1	6	57	-29,3	X	X	-33,3	
außerorts	17	-	6	16	25	-	5	25	-32,0	-	X	-36,0	
Insgesamt	668	7	223	635	717	13	207	690	-6,8	X	7,7	-8,0	
innerorts	451	3	100	436	476	5	93	467	-5,3	X	7,5	-6,6	
außerorts	217	4	123	199	241	8	114	223	-10,0	X	7,9	-10,8	

4.2 Straßenverkehrsunfälle und Verunglückte nach Unfalltypen im aktuellen Berichtszeitraum

Unfalltyp Ortslage	Unfälle mit Per- sonen- schaden	Verunglückte			Unfälle mit Per- sonen- schaden	Verunglückte			Zu- bzw. Abnahme (-)			
		Getö- tete	Schwer-	Leicht-		Getö- tete	Schwer-	Leicht-	Unfälle mit Personen- schaden	Getö- tete	Schwer-	Leicht-
			verletzte	verletzte			verletzte	verletzte				
Januar - Juli 2020					Januar - Juli 2019				Veränderung gegenüber Vorjahr			
Anzahl									um %			
Fahrunfall	756	24	321	568	820	36	337	636	-7,8	-33,3	-4,7	-10,7
	321	8	112	240	354	9	118	287	-9,3	X	-5,1	-16,4
	435	16	209	328	466	27	219	349	-6,7	-40,7	-4,6	-6,0
Abbiege-Unfall	564	5	137	578	663	3	152	732	-14,9	X	-9,9	-21,0
	432	1	70	434	510	-	86	557	-15,3	X	-18,6	-22,1
	132	4	67	144	153	3	66	175	-13,7	X	1,5	-17,7
Einbiegen/Kreuzenunfall	943	5	213	993	1 064	7	322	1 055	-11,4	X	-33,9	-5,9
	772	1	146	780	875	3	173	858	-11,8	X	-15,6	-9,1
	171	4	67	213	189	4	149	197	-9,5	-	-55,0	8,1
Überschreitenunfall	171	3	57	136	206	4	62	161	-17,0	X	-8,1	-15,5
	164	1	56	132	189	1	56	147	-13,2	-	-	-10,2
	7	2	1	4	17	3	6	14	X	X	X	X
Unfall durch ruhenden Verkehr	128	-	19	123	159	-	19	157	-19,5	-	-	-21,7
	122	-	18	116	157	-	19	154	-22,3	-	-5,3	-24,7
	6	-	1	7	2	-	-	3	X	-	X	X
Unfall im Längsverkehr	844	16	246	945	1 006	23	260	1 159	-16,1	-30,4	-5,4	-18,5
	474	1	85	530	530	4	71	607	-10,6	X	19,7	-12,7
	370	15	161	415	476	19	189	552	-22,3	-21,1	-14,8	-24,8
Sonstiger Unfall	382	6	86	349	484	5	114	456	-21,1	X	-24,6	-23,5
	231	-	39	214	323	2	64	292	-28,5	X	-39,1	-26,7
	151	6	47	135	161	3	50	164	-6,2	X	-6,0	-17,7
Insgesamt	3 788	59	1 079	3 692	4 402	78	1 266	4 356	-13,9	-24,4	-14,8	-15,2
	2 516	12	526	2 446	2 938	19	587	2 902	-14,4	-36,8	-10,4	-15,7
	1 272	47	553	1 246	1 464	59	679	1 454	-13,1	-20,3	-18,6	-14,3

5. Straßenverkehrsunfälle und Verunglückte nach Unfallarten

Unfallart Ortslage	Unfälle mit Per- sonen- schaden	Verunglückte			Unfälle mit Per- sonen- schaden	Verunglückte			Zu- bzw. Abnahme (-)			
		Getö- tete	Schwer-	Leicht-		Getö- tete	Schwer-	Leicht-	Unfälle mit Personen- schaden	Getö- tete	Schwer-	Leicht-
			verletzte				verletzte				verletzte	
			Juli 2020				Juli 2019				Veränderung gegenüber Vorjahr	
Anzahl									um %			
Zusammenstoß m. and. Fahrzeug, das anfährt, anhält	45	-	11	44	48	-	8	47	-6,3	-	X	-6,4
	34	-	10	32	41	-	5	40	-17,1	-	X	-20,0
	11	-	1	12	7	-	3	7	X	-	X	X
vorausfährt o. wartet	72	1	19	86	67	-	18	91	7,5	X	5,6	-5,5
	44	-	5	51	36	-	4	47	22,2	-	X	8,5
	28	1	14	35	31	-	14	44	-9,7	X	-	-20,5
seitlich in gleicher Richtung fährt	35	-	6	41	44	2	5	45	-20,5	X	X	-8,9
	18	-	2	16	25	1	2	25	-28,0	X	-	-36,0
	17	-	4	25	19	1	3	20	-10,5	X	X	25,0
entgegenkommt	58	1	29	62	52	-	20	58	11,5	X	45,0	6,9
	31	-	6	38	32	-	9	36	-3,1	-	X	5,6
	27	1	23	24	20	-	11	22	35,0	X	X	9,1
einbiegt oder kreuzt	198	1	49	204	231	3	64	225	-14,3	X	-23,4	-9,3
	163	1	31	167	188	-	29	193	-13,3	X	6,9	-13,5
	35	-	18	37	43	3	35	32	-18,6	X	-48,6	15,6
Zusammenstoß Fahrzeug/Fußgänger	48	1	13	41	33	-	11	27	45,5	X	18,2	51,9
	48	1	13	41	29	-	8	24	65,5	X	X	70,8
	-	-	-	-	4	-	3	3	X	-	X	X
Aufprall auf Hindernis	17	2	4	13	16	-	4	12	6,3	X	-	8,3
	10	-	2	8	5	-	2	3	X	-	-	X
	7	2	2	5	11	-	2	9	X	X	-	X
Abk. v. Fahrbahn n. rechts	67	-	39	55	66	3	27	55	1,5	X	44,4	-
	15	-	5	17	24	2	11	17	-37,5	X	X	-
	52	-	34	38	42	1	16	38	23,8	X	X	-
Abk. v. Fahrbahn n. links	31	-	22	17	62	2	32	42	-50,0	X	-31,3	-59,5
	7	-	3	4	20	-	6	21	X	-	X	X
	24	-	19	13	42	2	26	21	-42,9	X	-26,9	-38,1
Unfall anderer Art	97	1	31	72	98	3	18	88	-1,0	X	72,2	-18,2
	81	1	23	62	76	2	17	61	6,6	X	35,3	1,6
	16	-	8	10	22	1	1	27	-27,3	X	X	-63,0
Insgesamt	668	7	223	635	717	13	207	690	-6,8	X	7,7	-8,0
	451	3	100	436	476	5	93	467	-5,3	X	7,5	-6,6
	217	4	123	199	241	8	114	223	-10,0	X	7,9	-10,8

im aktuellen Berichtsmonat und -zeitraum

Unfälle mit Per- sonen- schaden	Verunglückte			Unfälle mit Per- sonen- schaden	Verunglückte			Zu- bzw. Abnahme (-)				Unfallart Ortslage
	Getö- tete	Schwer-	Leicht-		Getö- tete	Schwer-	Leicht-	Unfälle mit Personen- schaden	Getö- tete	Schwer-	Leicht-	
		verletzte				verletzte				verletzte		
Januar - Juli 2020				Januar - Juli 2019				Veränderung gegenüber Vorjahr				
Anzahl								um %				
294	-	51	321	345	1	46	376	-14,8	X	10,9	-14,6	Zusammenstoß m. and. Fahrzeug, das anfährt, anhält innerorts außerorts
234	-	36	249	286	-	30	299	-18,2	-	20,0	-16,7	
60	-	15	72	59	1	16	77	1,7	X	-6,3	-6,5	
410	4	83	498	537	6	119	689	-23,6	X	-30,3	-27,7	vorausfährt o. wartet innerorts außerorts
233	-	22	276	287	-	24	378	-18,8	-	-8,3	-27,0	
177	4	61	222	250	6	95	311	-29,2	X	-35,8	-28,6	
204	4	45	203	246	5	50	254	-17,1	X	-10,0	-20,1	seitlich in gleicher Richtung fährt innerorts außerorts
128	1	20	119	150	2	18	148	-14,7	X	11,1	-19,6	
76	3	25	84	96	3	32	106	-20,8	-	-21,9	-20,8	
305	10	144	333	317	16	125	351	-3,8	-37,5	15,2	-5,1	entgegenkommt innerorts außerorts
180	1	40	202	186	5	51	217	-3,2	X	-21,6	-6,9	
125	9	104	131	131	11	74	134	-4,6	X	40,5	-2,2	
1 143	7	264	1 204	1 345	8	393	1 363	-15,0	X	-32,8	-11,7	einbiegt oder kreuzt innerorts außerorts
931	1	173	946	1 091	3	215	1 089	-14,7	X	-19,5	-13,1	
212	6	91	258	254	5	178	274	-16,5	X	-48,9	-5,8	
278	4	79	223	342	5	88	278	-18,7	X	-10,2	-19,8	Zusammenstoß Fahrzeug/Fußgänger innerorts außerorts
265	1	75	217	320	1	83	258	-17,2	-	-9,6	-15,9	
13	3	4	6	22	4	5	20	-40,9	X	X	X	
84	3	20	70	83	1	24	65	1,2	X	-16,7	7,7	Aufprall auf Hindernis innerorts außerorts
39	-	11	32	28	-	9	21	39,3	-	X	52,4	
45	3	9	38	55	1	15	44	-18,2	X	X	-13,6	
401	9	162	314	411	16	172	325	-2,4	X	-5,8	-3,4	Abk. v. Fahrbahn n. rechts innerorts außerorts
106	1	34	87	115	3	39	94	-7,8	X	-12,8	-7,4	
295	8	128	227	296	13	133	231	-0,3	X	-3,8	-1,7	
241	12	107	173	289	13	130	239	-16,6	-7,7	-17,7	-27,6	Abk. v. Fahrbahn n. links innerorts außerorts
59	4	23	40	90	1	35	77	-34,4	X	-34,3	-48,1	
182	8	84	133	199	12	95	162	-8,5	X	-11,6	-17,9	
428	6	124	353	487	7	119	416	-12,1	X	4,2	-15,1	Unfall anderer Art innerorts außerorts
341	3	92	278	385	4	83	321	-11,4	X	10,8	-13,4	
87	3	32	75	102	3	36	95	-14,7	-	-11,1	-21,1	
3 788	59	1 079	3 692	4 402	78	1 266	4 356	-13,9	-24,4	-14,8	-15,2	Insgesamt
2 516	12	526	2 446	2 938	19	587	2 902	-14,4	-36,8	-10,4	-15,7	innerorts
1 272	47	553	1 246	1 464	59	679	1 454	-13,1	-20,3	-18,6	-14,3	außerorts

6. Straßenverkehrsunfälle und Verunglückte nach Tagesdatum und Ortslage im aktuellen Berichtsmonat

Tagesdatum Ortslage	Unfälle mit Personen- schaden	Davon mit			Verunglückte			Unfälle mit schwerwiegender Sachschaden (i. e. S.) ¹	Unfälle mit Personen- u.
		Getöteten	Schwer-	Leicht-	Getötete	Schwer-	Leicht-		
			verletzten			verletzte			
Juli 2020									
innerhalb von Ortschaften									
1. Mittwoch	12	-	3	9	-	3	12	4	16
2. Donnerstag	25	-	4	21	-	4	24	2	27
3. Freitag	14	-	5	9	-	5	11	4	18
4. Samstag	12	1	3	8	1	3	9	2	14
5. Sonntag	9	-	3	6	-	3	8	2	11
6. Montag	23	-	8	15	-	8	17	1	24
7. Dienstag	15	-	3	12	-	6	14	1	16
8. Mittwoch	9	-	1	8	-	1	8	1	10
9. Donnerstag	17	-	4	13	-	4	13	2	19
10. Freitag	15	-	1	14	-	1	17	4	19
11. Samstag	10	-	-	10	-	-	11	2	12
12. Sonntag	16	-	5	11	-	7	15	-	16
13. Montag	21	-	3	18	-	3	23	1	22
14. Dienstag	22	-	5	17	-	5	21	2	24
15. Mittwoch	20	1	4	15	1	4	17	2	22
16. Donnerstag	13	-	4	9	-	4	11	2	15
17. Freitag	12	-	5	7	-	5	12	3	15
18. Samstag	8	-	4	4	-	4	4	1	9
19. Sonntag	3	-	2	1	-	2	1	2	5
20. Montag	20	-	-	20	-	-	21	1	21
21. Dienstag	17	-	4	13	-	5	14	3	20
22. Mittwoch	18	-	4	14	-	4	17	-	18
23. Donnerstag	16	-	5	11	-	6	16	-	16
24. Freitag	16	-	2	14	-	2	18	2	18
25. Samstag	8	1	1	6	1	1	9	2	10
26. Sonntag	5	-	-	5	-	-	13	2	7
27. Montag	10	-	1	9	-	1	11	2	12
28. Dienstag	15	-	2	13	-	2	13	-	15
29. Mittwoch	19	-	1	18	-	1	24	2	21
30. Donnerstag	13	-	3	10	-	3	15	2	15
31. Freitag	18	-	3	15	-	3	17	2	20
Insgesamt	451	3	93	355	3	100	436	56	507
außerhalb von Ortschaften, einschließlich Autobahn									
1. Mittwoch	4	-	1	3	-	1	9	-	4
2. Donnerstag	12	-	4	8	-	4	10	1	13
3. Freitag	11	-	5	6	-	5	10	3	14
4. Samstag	11	1	4	6	1	5	10	2	13
5. Sonntag	9	-	3	6	-	7	8	-	9
6. Montag	3	-	1	2	-	1	4	-	3
7. Dienstag	4	-	3	1	-	4	5	1	5
8. Mittwoch	13	-	4	9	-	4	13	-	13
9. Donnerstag	6	-	1	5	-	2	7	2	8
10. Freitag	6	-	2	4	-	2	7	1	7
11. Samstag	2	-	2	-	-	2	-	1	3
12. Sonntag	5	-	4	1	-	5	1	1	6
13. Montag	12	-	6	6	-	8	8	-	12
14. Dienstag	5	-	2	3	-	3	4	-	5
15. Mittwoch	11	-	4	7	-	7	16	3	14
16. Donnerstag	7	-	3	4	-	5	6	1	8
17. Freitag	3	-	-	3	-	-	4	2	5
18. Samstag	8	1	4	3	1	6	5	-	8
19. Sonntag	9	-	6	3	-	7	9	1	10
20. Montag	3	-	-	3	-	-	3	-	3
21. Dienstag	8	1	4	3	1	4	6	1	9
22. Mittwoch	7	-	2	5	-	3	6	-	7
23. Donnerstag	2	-	-	2	-	-	3	-	2
24. Freitag	9	-	4	5	-	4	7	3	12
25. Samstag	10	-	2	8	-	2	12	-	10
26. Sonntag	3	-	2	1	-	4	2	3	6
27. Montag	7	1	3	3	1	5	5	1	8
28. Dienstag	5	-	4	1	-	4	4	-	5
29. Mittwoch	3	-	2	1	-	3	1	2	5
30. Donnerstag	7	-	2	5	-	4	5	1	8
31. Freitag	12	-	6	6	-	12	9	3	15
Insgesamt	217	4	90	123	4	123	199	33	250

¹ schwerwiegender Unfall mit Sachschaden (im engeren Sinne)

Noch: 6. Straßenverkehrsunfälle und Verunglückte nach Tagesdatum und Ortslage im aktuellen Berichtsmonat

Tagesdatum Ortslage	Unfälle mit Personen- schaden	Davon mit			Verunglückte			Unfälle mit schwerwiegender Sachschaden (i. e. S.) ¹	Unfälle mit Personen- u.
		Getöteten	Schwer-	Leicht-	Getötete	Schwer-	Leicht-		
			verletzten			verletzte			
Juli 2020									
innerhalb und außerhalb von Ortschaften									
1. Mittwoch	16	-	4	12	-	4	21	4	20
2. Donnerstag	37	-	8	29	-	8	34	3	40
3. Freitag	25	-	10	15	-	10	21	7	32
4. Samstag	23	2	7	14	2	8	19	4	27
5. Sonntag	18	-	6	12	-	10	16	2	20
6. Montag	26	-	9	17	-	9	21	1	27
7. Dienstag	19	-	6	13	-	10	19	2	21
8. Mittwoch	22	-	5	17	-	5	21	1	23
9. Donnerstag	23	-	5	18	-	6	20	4	27
10. Freitag	21	-	3	18	-	3	24	5	26
11. Samstag	12	-	2	10	-	2	11	3	15
12. Sonntag	21	-	9	12	-	12	16	1	22
13. Montag	33	-	9	24	-	11	31	1	34
14. Dienstag	27	-	7	20	-	8	25	2	29
15. Mittwoch	31	1	8	22	1	11	33	5	36
16. Donnerstag	20	-	7	13	-	9	17	3	23
17. Freitag	15	-	5	10	-	5	16	5	20
18. Samstag	16	1	8	7	1	10	9	1	17
19. Sonntag	12	-	8	4	-	9	10	3	15
20. Montag	23	-	-	23	-	-	24	1	24
21. Dienstag	25	1	8	16	1	9	20	4	29
22. Mittwoch	25	-	6	19	-	7	23	-	25
23. Donnerstag	18	-	5	13	-	6	19	-	18
24. Freitag	25	-	6	19	-	6	25	5	30
25. Samstag	18	1	3	14	1	3	21	2	20
26. Sonntag	8	-	2	6	-	4	15	5	13
27. Montag	17	1	4	12	1	6	16	3	20
28. Dienstag	20	-	6	14	-	6	17	-	20
29. Mittwoch	22	-	3	19	-	4	25	4	26
30. Donnerstag	20	-	5	15	-	7	20	3	23
31. Freitag	30	-	9	21	-	15	26	5	35
Insgesamt	668	7	183	478	7	223	635	89	757
auf Autobahnen									
1. Mittwoch	-	-	-	-	-	-	-	-	-
2. Donnerstag	2	-	-	2	-	-	2	1	3
3. Freitag	3	-	2	1	-	2	3	2	5
4. Samstag	6	1	1	4	1	2	7	-	6
5. Sonntag	-	-	-	-	-	-	-	-	-
6. Montag	-	-	-	-	-	-	-	-	-
7. Dienstag	2	-	2	-	-	3	4	-	2
8. Mittwoch	1	-	-	1	-	-	1	-	1
9. Donnerstag	2	-	-	2	-	-	4	-	2
10. Freitag	-	-	-	-	-	-	-	1	1
11. Samstag	-	-	-	-	-	-	-	-	-
12. Sonntag	2	-	1	1	-	2	1	1	3
13. Montag	5	-	3	2	-	4	4	-	5
14. Dienstag	-	-	-	-	-	-	-	-	-
15. Mittwoch	5	-	2	3	-	4	9	2	7
16. Donnerstag	1	-	-	1	-	-	1	-	1
17. Freitag	1	-	-	1	-	-	1	2	3
18. Samstag	1	-	-	1	-	-	1	-	1
19. Sonntag	1	-	-	1	-	-	6	1	2
20. Montag	-	-	-	-	-	-	-	-	-
21. Dienstag	-	-	-	-	-	-	-	-	-
22. Mittwoch	1	-	-	1	-	-	1	-	1
23. Donnerstag	-	-	-	-	-	-	-	-	-
24. Freitag	2	-	1	1	-	1	1	-	2
25. Samstag	3	-	1	2	-	1	5	-	3
26. Sonntag	1	-	1	-	-	2	-	3	4
27. Montag	-	-	-	-	-	-	-	-	-
28. Dienstag	1	-	1	-	-	1	2	-	1
29. Mittwoch	-	-	-	-	-	-	-	-	-
30. Donnerstag	2	-	1	1	-	3	1	1	3
31. Freitag	3	-	1	2	-	6	2	1	4
Insgesamt	45	1	17	27	1	31	56	15	60

¹ schwerwiegender Unfall mit Sachschaden (im engeren Sinne)

7. Straßenverkehrsunfälle und Verunglückte nach Art der Verkehrsbeteiligung

Art der Verkehrsbeteiligung ¹	Unfälle mit Personen- schaden	Verunglückte			Schwerw. Unfälle mit Sach- schaden (i. e. S.)	Unfälle mit Personen- schaden	Verunglückte			Schwerw. Unfälle mit Sach- schaden (i. e. S.)
		Getötete	Schwer-	Leicht-			Getötete	Schwer-	Leicht-	
			verletzte					verletzte		
	Juli 2020						Juli 2019			
innerhalb von Ortschaften										
Unfälle zusammen	451	3	100	436	56	476	5	93	467	52
Darunter Unfälle mit Beteiligung von Fahrern von:										
Kraftträdern mit Versch.kennz. ²	32	-	6	29	-	36	-	7	32	1
Kraftträdern mit amtl. Kennzeichen ³	26	-	11	20	1	43	1	12	43	-
Personenkraftwagen	330	2	70	329	52	367	3	62	381	47
Wohnmobilen	-	-	-	-	-	-	-	-	-	-
Bussen	3	-	1	2	1	4	-	-	4	1
Güterkraftfahrzeugen	33	-	11	31	8	42	-	9	43	7
dar.: Lastkraftwagen										
bis einschl. 3 500 kg ⁴	24	-	8	24	4	21	-	7	20	5
über 3 500 kg ⁴	3	-	2	1	2	9	-	1	9	1
Sattelzugmaschinen	4	-	1	4	1	13	-	-	16	1
Landwirtschaftlichen Zugmaschinen	5	-	1	6	-	2	-	1	1	1
Fahrrädern ⁵	220	1	43	190	-	199	2	38	165	-
Fußgängern	49	1	13	42	-	36	1	9	29	-
außerhalb von Ortschaften, einschließlich Autobahn										
Unfälle zusammen	217	4	123	199	33	241	8	114	223	46
Darunter Unfälle mit Beteiligung von Fahrern von:										
Kraftträdern mit Versch.kennz. ²	9	-	6	3	-	6	1	4	3	-
Kraftträdern mit amtl. Kennzeichen ³	29	-	22	9	-	46	1	24	30	1
Personenkraftwagen	170	4	93	174	32	186	7	85	184	44
Wohnmobilen	-	-	-	-	-	3	-	-	4	1
Bussen	1	-	-	1	-	-	-	-	-	-
Güterkraftfahrzeugen	32	-	26	25	6	49	3	22	49	8
dar.: Lastkraftwagen										
bis einschl. 3 500 kg ⁴	9	-	13	4	3	16	1	10	14	4
über 3 500 kg ⁴	4	-	3	4	1	10	-	2	10	1
Sattelzugmaschinen	18	-	10	15	2	24	2	13	26	4
Landwirtschaftlichen Zugmaschinen	3	-	-	3	-	3	-	2	2	1
Fahrrädern ⁵	25	1	8	20	-	21	-	6	19	-
Fußgängern	2	1	-	1	-	5	-	3	4	-
innerhalb und außerhalb von Ortschaften										
Unfälle insgesamt	668	7	223	635	89	717	13	207	690	98
Darunter Unfälle mit Beteiligung von Fahrern von:										
Kraftträdern mit Versch.kennz. ²	41	-	12	32	-	42	1	11	35	1
Kraftträdern mit amtl. Kennzeichen ³	55	-	33	29	1	89	2	36	73	1
Personenkraftwagen	500	6	163	503	84	553	10	147	565	91
Wohnmobilen	-	-	-	-	-	3	-	-	4	1
Bussen	4	-	1	3	1	4	-	-	4	1
Güterkraftfahrzeugen	65	-	37	56	14	91	3	31	92	15
dar.: Lastkraftwagen										
bis einschl. 3 500 kg ⁴	33	-	21	28	7	37	1	17	34	9
über 3 500 kg ⁴	7	-	5	5	3	19	-	3	19	2
Sattelzugmaschinen	22	-	11	19	3	37	2	13	42	5
Landwirtschaftlichen Zugmaschinen	8	-	1	9	-	5	-	3	3	2
Fahrrädern ⁵	245	2	51	210	-	220	2	44	184	-
Fußgängern	51	2	13	43	-	41	1	12	33	-

¹ Die Tabelle enthält Mehrfachzählungen, da bei einem Unfall mehrere Verkehrsbeteiligungsarten beteiligt sein können.

⁴ ohne Lastkraftwagen mit Tankauflagen

⁵ einschl. Pedelecs

² einschl. S-Pedelecs und drei- und leichten vierrädrigen Kfz

³ einschl. drei- und schweren vierrädrigen Kfz

und Ortslage im aktuellen Berichtsmonat und -zeitraum

Unfälle mit Personen- schaden	Verunglückte			Schwerw. Unfälle mit Sach- schaden (i. e. S.)	Unfälle mit Personen- schaden	Verunglückte			Schwerw. Unfälle mit Sach- schaden (i. e. S.)	Art der Verkehrsbeteiligung ¹
	Getötete	Schwer-	Leicht-			Getötete	Schwer-	Leicht-		
		verletzte	verletzte				verletzte			
Januar - Juli 2020					Januar - Juli 2019					
innerhalb von Ortschaften										
2 516	12	526	2 446	336	2 938	19	587	2 902	427	Unfälle zusammen
										Darunter Unfälle mit Beteiligung von
										Fahrern von:
133	1	40	104	3	149	-	34	122	5	Krafträdern mit Versich.kennz. ²
146	3	61	101	7	182	1	60	145	6	Krafträdern mit amtl. Kennzeichen ³
1 976	3	370	2 000	322	2 396	13	440	2 458	418	Personenkraftwagen
-	-	-	-	-	-	-	-	-	-	Wohnmobilen
30	-	3	36	8	40	-	6	55	2	Bussen
186	1	46	185	41	258	7	52	264	44	Güterkraftfahrzeugen
										dar.: Lastkraftwagen
127	-	28	134	28	163	6	33	159	26	bis einschl. 3 500 kg ⁴
32	-	11	27	6	51	-	8	57	10	über 3 500 kg ⁴
21	1	6	17	7	45	1	9	49	7	Sattelzugmaschinen
13	2	3	11	3	10	1	2	13	2	Landwirtschaftlichen Zugmaschinen
1 076	4	208	927	1	1 124	8	225	945	-	Fahrrädern ⁵
307	1	81	260	-	362	2	91	294	-	Fußgängern
außerhalb von Ortschaften, einschließlich Autobahn										
1 272	47	553	1 246	244	1 464	59	679	1 454	345	Unfälle zusammen
										Darunter Unfälle mit Beteiligung von
										Fahrern von:
35	1	11	27	-	47	2	22	29	-	Krafträdern mit Versich.kennz. ²
129	7	72	73	2	157	7	95	94	4	Krafträdern mit amtl. Kennzeichen ³
1 034	35	433	1 101	215	1 201	43	545	1 283	305	Personenkraftwagen
2	1	2	5	1	9	-	6	7	2	Wohnmobilen
12	1	3	20	1	8	-	4	9	1	Bussen
236	12	106	232	72	290	18	159	305	99	Güterkraftfahrzeugen
										dar.: Lastkraftwagen
97	3	38	109	25	132	9	82	144	41	bis einschl. 3 500 kg ⁴
57	3	26	51	11	57	5	20	61	18	über 3 500 kg ⁴
106	7	55	92	43	126	9	68	130	49	Sattelzugmaschinen
18	-	8	14	1	14	3	3	13	4	Landwirtschaftlichen Zugmaschinen
101	7	36	72	-	105	4	43	67	-	Fahrrädern ⁵
16	4	3	10	-	26	4	7	22	-	Fußgängern
innerhalb und außerhalb von Ortschaften										
3 788	59	1 079	3 692	580	4 402	78	1 266	4 356	772	Unfälle insgesamt
										Darunter Unfälle mit Beteiligung von
										Fahrern von:
168	2	51	131	3	196	2	56	151	5	Krafträdern mit Versich.kennz. ²
275	10	133	174	9	339	8	155	239	10	Krafträdern mit amtl. Kennzeichen ³
3 010	38	803	3 101	537	3 597	56	985	3 741	723	Personenkraftwagen
2	1	2	5	1	9	-	6	7	2	Wohnmobilen
42	1	6	56	9	48	-	10	64	3	Bussen
422	13	152	417	113	548	25	211	569	143	Güterkraftfahrzeugen
										dar.: Lastkraftwagen
224	3	66	243	53	295	15	115	303	67	bis einschl. 3 500 kg ⁴
89	3	37	78	17	108	5	28	118	28	über 3 500 kg ⁴
127	8	61	109	50	171	10	77	179	56	Sattelzugmaschinen
31	2	11	25	4	24	4	5	26	6	Landwirtschaftlichen Zugmaschinen
1 177	11	244	999	1	1 229	12	268	1 012	-	Fahrrädern ⁵
323	5	84	270	-	388	6	98	316	-	Fußgängern

¹ Die Tabelle enthält Mehrfachzählungen, da bei einem Unfall mehrere Verkehrsbeteiligungsarten beteiligt sein können.

² einschl. S-Pedelecs und drei- und leichten vierrädrigen Kfz

³ einschl. drei- und schweren vierrädrigen Kfz

⁴ ohne Lastkraftwagen mit Tankauflagen

⁵ einschl. Pedelecs

8. Straßenverkehrsunfälle und Verunglückte nach kreisfreien Städten und Landkreisen im aktuellen Berichtsmonat

Kreisfreie Stadt Landkreis Land Ortslage	Straßenverkehrsunfälle			Verunglückte			
	insgesamt ¹	mit Personen- schaden	schwer- wiegende Unfälle mit Sachschaden ²	insgesamt	Getötete	Schwer-	Leicht-
						verletzte	
Juli 2020							
Dessau-Roßlau, Stadt	23	23	-	36	-	8	28
innerorts	18	18	-	23	-	1	22
außerorts ohne Autobahn	3	3	-	4	-	1	3
auf Autobahnen	2	2	-	9	-	6	3
Halle (Saale), Stadt	98	85	13	98	1	24	73
innerorts	97	84	13	97	1	23	73
außerorts ohne Autobahn	1	1	-	1	-	1	-
auf Autobahnen	-	-	-	-	-	-	-
Magdeburg, Landeshauptstadt	88	76	12	90	-	7	83
innerorts	83	72	11	81	-	6	75
außerorts ohne Autobahn	3	3	-	8	-	1	7
auf Autobahnen	2	1	1	1	-	-	1
Altmarkkreis Salzwedel	17	14	3	16	-	4	12
innerorts	9	8	1	10	-	1	9
außerorts ohne Autobahn	8	6	2	6	-	3	3
auf Autobahnen	-	-	-	-	-	-	-
Anhalt-Bitterfeld	64	54	10	79	2	22	55
innerorts	40	32	8	45	1	9	35
außerorts ohne Autobahn	21	19	2	23	1	11	11
auf Autobahnen	3	3	-	11	-	2	9
Börde	70	62	8	82	1	16	65
innerorts	34	30	4	32	-	6	26
außerorts ohne Autobahn	19	16	3	25	-	5	20
auf Autobahnen	17	16	1	25	1	5	19
Burgenlandkreis	81	55	26	75	1	17	57
innerorts	44	30	14	38	1	4	33
außerorts ohne Autobahn	30	23	7	34	-	11	23
auf Autobahnen	7	2	5	3	-	2	1
Harz	74	61	13	77	-	27	50
innerorts	44	33	11	36	-	8	28
außerorts ohne Autobahn	29	27	2	40	-	18	22
auf Autobahnen	1	1	-	1	-	1	-
Jerichower Land	30	28	2	34	-	14	20
innerorts	20	19	1	21	-	6	15
außerorts ohne Autobahn	5	5	-	6	-	4	2
auf Autobahnen	5	4	1	7	-	4	3

¹ ohne übrige Sachschadensunfälle

² hierzu zählen schwerwiegende Unfälle mit Sachschaden (im engeren Sinne) und sonstige Unfälle unter Einfluss berauschender Mittel

Noch: 8. Straßenverkehrsunfälle und Verunglückte nach kreisfreien Städten und Landkreisen im aktuellen Berichtsmonat

Kreisfreie Stadt Landkreis Land Ortslage	Straßenverkehrsunfälle			Verunglückte			
	insgesamt ¹	mit Personen- schaden	schwer- wiegende Unfälle mit Sachschaden ²	insgesamt	Getötete	Schwer-	Leicht-
Juli 2020							
Mansfeld-Südharz	39	32	7	38	-	15	23
innerorts	21	16	5	19	-	4	15
außerorts ohne Autobahn	11	11	-	11	-	5	6
auf Autobahnen	7	5	2	8	-	6	2
Saalekreis	63	49	14	65	1	25	39
innerorts	37	30	7	33	-	10	23
außerorts ohne Autobahn	16	15	1	22	1	12	9
auf Autobahnen	10	4	6	10	-	3	7
Salzlandkreis	58	52	6	65	-	19	46
innerorts	39	33	6	43	-	11	32
außerorts ohne Autobahn	15	15	-	17	-	6	11
auf Autobahnen	4	4	-	5	-	2	3
Stendal	34	30	4	38	-	10	28
innerorts	20	17	3	22	-	5	17
außerorts ohne Autobahn	14	13	1	16	-	5	11
auf Autobahnen	-	-	-	-	-	-	-
Wittenberg	53	47	6	72	1	15	56
innerorts	34	29	5	39	-	6	33
außerorts ohne Autobahn	16	15	1	25	1	9	15
auf Autobahnen	3	3	-	8	-	-	8
Sachsen-Anhalt	792	668	124	865	7	223	635
innerorts	540	451	89	539	3	100	436
außerorts ohne Autobahn	191	172	19	238	3	92	143
auf Autobahnen	61	45	16	88	1	31	56
Kreisfreie Städte	209	184	25	224	1	39	184
Landkreise	583	484	99	641	6	184	451

¹ ohne übrige Sachschadensunfälle

² hierzu zählen schwerwiegende Unfälle mit Sachschaden (im engeren Sinne) und sonstige Unfälle unter Einfluss berauschender Mittel

9. Straßenverkehrsunfälle und Verunglückte nach kreisfreien Städten und Landkreisen im aktuellen Berichtszeitraum

Kreisfreie Stadt Landkreis Land	Straßenverkehrsunfälle				Verunglückte			
	insgesamt	mit Personen- schaden	mit schwerw. Sachsch. (i. e. S.) ¹	sonst. Unf. unter Einfl. berausch. Mittel	insgesamt	Getötete	Schwer-	Leicht-
							verletzte	
Januar bis Juli 2020								
Dessau-Roßlau, Stadt	126	119	-	7	160	1	27	132
Halle (Saale), Stadt	543	454	60	29	518	1	78	439
Magdeburg, Landeshauptstadt	549	445	68	36	530	-	75	455
Altmarkkreis Salzwedel	189	142	36	11	174	3	26	145
Anhalt-Bitterfeld	352	305	16	31	424	9	133	282
Börde	359	303	42	14	398	3	88	307
Burgenlandkreis	452	319	109	24	417	6	81	330
Harz	446	340	79	27	435	6	109	320
Jerichower Land	205	166	28	11	207	2	52	153
Mansfeld-Südharz	235	192	30	13	241	4	68	169
Saalekreis	406	309	71	26	428	9	108	311
Salzlandkreis	345	314	13	18	401	7	130	264
Stendal	184	165	5	14	219	2	40	177
Wittenberg	248	215	23	10	278	6	64	208
Sachsen-Anhalt insgesamt	4 639	3 788	580	271	4 830	59	1 079	3 692
Kreisfreie Städte	1 218	1 018	128	72	1 208	2	180	1 026
Landkreise	3 421	2 770	452	199	3 622	57	899	2 666

¹ schwerwiegender Unfall mit Sachschaden (im engeren Sinne)

10. Übrige Sachschadensunfälle nach kreisfreien Städten und Landkreisen

10.1 Übrige Sachschadensunfälle nach kreisfreien Städten und Landkreisen im aktuellen Berichtsmonat

Kreisfreie Stadt Landkreis Land	Übrige Sachschadens- unfälle (ohne Einfluss berauschender Mittel) insgesamt	Davon		
		innerorts	außerorts ohne Autobahn	auf Autobahnen
	Juli 2020			
Dessau-Roßlau, Stadt	169	144	18	7
Halle (Saale), Stadt	503	489	13	1
Magdeburg, Landeshauptstadt	464	444	9	11
Altmarkkreis Salzwedel	241	82	159	-
Anhalt-Bitterfeld	384	245	114	25
Börde	444	162	194	88
Burgenlandkreis	428	217	157	54
Harz	421	271	137	13
Jerichower Land	222	119	76	27
Mansfeld-Südharz	284	165	111	8
Saalekreis	403	221	144	38
Salzlandkreis	400	235	134	31
Stendal	312	141	171	-
Wittenberg	303	176	113	14
Sachsen-Anhalt insgesamt	4 978	3 111	1 550	317
Kreisfreie Städte	1 136	1 077	40	19
Landkreise	3 842	2 034	1 510	298

10.2 Übrige Sachschadensunfälle nach kreisfreien Städten und Landkreisen im aktuellen Berichtszeitraum

Kreisfreie Stadt Landkreis Land	Übrige Sachschadens- unfälle (ohne Einfluss berauschender Mittel) insgesamt	Davon		
		innerorts	außerorts ohne Autobahn	auf Autobahnen
Januar bis Juli 2020				
Dessau-Roßlau, Stadt	1 090	903	154	33
Halle (Saale), Stadt	3 087	2 996	80	11
Magdeburg, Landeshauptstadt	3 532	3 397	58	77
Altmarkkreis Salzwedel	1 476	586	890	-
Anhalt-Bitterfeld	2 387	1 485	739	163
Börde	2 586	1 108	1 120	358
Burgenlandkreis	2 499	1 467	774	258
Harz	2 666	1 775	805	86
Jerichower Land	1 303	654	486	163
Mansfeld-Südharz	2 039	1 213	721	105
Saalekreis	2 570	1 447	822	301
Salzlandkreis	2 580	1 603	746	231
Stendal	1 990	943	1 047	-
Wittenberg	1 834	1 108	650	76
Sachsen-Anhalt insgesamt	31 639	20 685	9 092	1 862
Kreisfreie Städte	7 709	7 296	292	121
Landkreise	23 930	13 389	8 800	1 741

11. Getötete und Verletzte im Straßenverkehr nach Art der

Art der Verkehrsbeteiligung Ortslage	Getötete			Schwerverletzte			Leichtverletzte			Verunglückte insgesamt		
	Juli		Zu- bzw. Abnahme (-)	Juli		Zu- bzw. Abnahme (-)	Juli		Zu- bzw. Abnahme (-)	Juli		Zu- bzw. Abnahme (-)
	2020	2019		2020	2019		2020	2019		2020	2019	
	Anzahl		um %	Anzahl		um %	Anzahl		um %	Anzahl		um %
Fahrer und Mitfahrer von												
Kraftködern mit Versicherungskennz. ¹	-	1	X	12	11	9,1	29	33	-12,1	41	45	-8,9
innerorts	-	-	-	6	7	X	26	31	-16,1	32	38	-15,8
außerorts	-	1	X	6	4	X	3	2	X	9	7	X
Kraftködern mit amtl. Kennzeichen ²	-	2	X	33	36	-8,3	25	58	-56,9	58	96	-39,6
innerorts	-	1	X	11	12	-8,3	17	33	-48,5	28	46	-39,1
außerorts	-	1	X	22	24	-8,3	8	25	X	30	50	-40,0
Personenkraftwagen	3	6	X	105	94	11,7	318	361	-11,9	426	461	-7,6
innerorts	1	1	-	26	25	4,0	158	198	-20,2	185	224	-17,4
außerorts	2	5	X	79	69	14,5	160	163	-1,8	241	237	1,7
darunter												
18 bis unter 25 Jahre	1	-	X	14	13	7,7	45	58	-22,4	60	71	-15,5
innerorts	-	-	-	1	5	X	21	30	-30,0	22	35	-37,1
außerorts	1	-	X	13	8	X	24	28	-14,3	38	36	5,6
Wohnmobilen	-	-	-	-	-	-	-	2	X	-	2	X
innerorts	-	-	-	-	-	-	-	-	-	-	-	-
außerorts	-	-	-	-	-	-	-	2	X	-	2	X
Bussen	-	-	-	-	-	-	-	3	X	-	3	X
innerorts	-	-	-	-	-	-	-	3	X	-	3	X
außerorts	-	-	-	-	-	-	-	-	-	-	-	-
Güterkraftfahrzeugen	-	1	X	11	9	X	11	17	-35,3	22	27	-18,5
innerorts	-	-	-	3	1	X	4	7	X	7	8	X
außerorts	-	1	X	8	8	-	7	10	X	15	19	-21,1
Landwirtschaftlichen Zugmaschinen	-	-	-	1	2	X	3	1	X	4	3	X
innerorts	-	-	-	1	1	-	3	-	X	4	1	X
außerorts	-	-	-	-	1	X	-	1	X	-	2	X
übrigen Kraftfahrzeugen	-	-	-	-	-	-	-	2	X	-	2	X
innerorts	-	-	-	-	-	-	-	2	X	-	2	X
außerorts	-	-	-	-	-	-	-	-	-	-	-	-
Kraftfahrzeugen zusammen	3	10	X	162	152	6,6	386	477	-19,1	551	639	-13,8
innerorts	1	2	X	47	46	2,2	208	274	-24,1	256	322	-20,5
außerorts	2	8	X	115	106	8,5	178	203	-12,3	295	317	-6,9

¹ einschl. S-Pedelecs und drei- und leichten vierrädriren Kfz³ einschl. Pedelecs² einschl. drei- und schweren vierrädriren Kfz⁴ einschl. Fußgänger mit Sport- und Spielgerät

Verkehrsbeteiligung im aktuellen Berichtsmonat und -zeitraum

Getötete			Schwerverletzte			Leichtverletzte			Verunglückte insgesamt			Art der Verkehrsbeteiligung Ortslage
Jan. - Juli		Zu- bzw. Abnahme (-)	Jan. - Juli		Zu- bzw. Abnahme (-)	Jan. - Juli		Zu- bzw. Abnahme (-)	Jan. - Juli		Zu- bzw. Abnahme (-)	
2020	2019		2020	2019		2020	2019		2020	2019		
Anzahl		um %	Anzahl		um %	Anzahl		um %	Anzahl		um %	
												Fahrer und Mitfahrer von
2	2	-	50	56	-10,7	120	139	-13,7	172	197	-12,7	Kraftträdern mit Versicherungskennz. ¹
1	-	X	39	34	14,7	94	114	-17,5	134	148	-9,5	innerorts
1	2	X	11	22	-50,0	26	25	4,0	38	49	-22,4	außerorts
												Kraftträdern mit amtl. Kennzeichen ²
10	8	X	130	147	-11,6	143	206	-30,6	283	361	-21,6	innerorts
3	1	X	60	58	3,4	84	127	-33,9	147	186	-21,0	außerorts
7	7	-	70	89	-21,3	59	79	-25,3	136	175	-22,3	
												Personenkraftwagen
26	36	-27,8	521	620	-16,0	2 045	2 519	-18,8	2 592	3 175	-18,4	innerorts
2	6	X	144	168	-14,3	1 057	1 372	-23,0	1 203	1 546	-22,2	außerorts
24	30	-20,0	377	452	-16,6	988	1 147	-13,9	1 389	1 629	-14,7	
												darunter
3	3	-	85	87	-2,3	312	384	-18,8	400	474	-15,6	18 bis unter 25 Jahre
-	-	-	20	25	-20,0	148	208	-28,8	168	233	-27,9	innerorts
3	3	-	65	62	4,8	164	176	-6,8	232	241	-3,7	außerorts
												Wohnmobilen
-	-	-	-	-	-	1	2	X	1	2	X	innerorts
-	-	-	-	-	-	-	-	-	-	-	-	außerorts
-	-	-	-	-	-	1	2	X	1	2	X	
												Bussen
-	-	-	2	2	-	31	37	-16,2	33	39	-15,4	innerorts
-	-	-	2	1	X	25	35	-28,6	27	36	-25,0	außerorts
-	-	-	-	1	X	6	2	X	6	3	X	
												Güterkraftfahrzeugen
4	9	X	54	75	-28,0	125	163	-23,3	183	247	-25,9	innerorts
-	-	-	3	13	X	42	54	-22,2	45	67	-32,8	außerorts
4	9	X	51	62	-17,7	83	109	-23,9	138	180	-23,3	
												Landwirtschaftlichen Zugmaschinen
1	3	X	5	4	X	9	6	X	15	13	15,4	innerorts
1	1	-	2	2	-	4	2	X	7	5	X	außerorts
-	2	X	3	2	X	5	4	X	8	8	-	
												übrigen Kraftfahrzeugen
-	2	X	5	4	X	9	8	X	14	14	-	innerorts
-	1	X	4	1	X	8	6	X	12	8	X	außerorts
-	1	X	1	3	X	1	2	X	2	6	X	
												Kraftfahrzeugen zusammen
43	60	-28,3	767	908	-15,5	2 483	3 080	-19,4	3 293	4 048	-18,7	innerorts
7	9	X	254	277	-8,3	1 314	1 710	-23,2	1 575	1 996	-21,1	außerorts
36	51	-29,4	513	631	-18,7	1 169	1 370	-14,7	1 718	2 052	-16,3	

¹ einschl. S-Pedelecs und drei- und leichten vierrädigen Kfz² einschl. drei- und schweren vierrädigen Kfz³ einschl. Pedelecs⁴ einschl. Fußgänger mit Sport- und Spielgerät

Noch: 11. Getötete und Verletzte im Straßenverkehr nach Art der

Art der Verkehrsbeteiligung Ortslage	Getötete			Schwerverletzte			Leichtverletzte			Verunglückte insgesamt		
	Juli		Zu- bzw. Abnahme (-)	Juli		Zu- bzw. Abnahme (-)	Juli		Zu- bzw. Abnahme (-)	Juli		Zu- bzw. Abnahme (-)
	2020	2019		2020	2019		2020	2019		2020	2019	
	Anzahl		um %	Anzahl		um %	Anzahl		um %	Anzahl		um %
Fahrer und Mitfahrer von												
Fahrrädern ³	2	2	-	49	43	14,0	204	178	14,6	255	223	14,3
innerorts	1	2	X	41	37	10,8	184	161	14,3	226	200	13,0
außerorts	1	-	X	8	6	X	20	17	17,6	29	23	26,1
darunter												
unter 15 Jahren	-	-	-	7	2	X	31	23	34,8	38	25	52,0
innerorts	-	-	-	6	2	X	28	21	33,3	34	23	47,8
außerorts	-	-	-	1	-	X	3	2	X	4	2	X
anderen Fahrzeugen	-	-	-	1	1	-	5	6	X	6	7	X
innerorts	-	-	-	1	1	-	5	6	X	6	7	X
außerorts	-	-	-	-	-	-	-	-	-	-	-	-
Fußgänger ⁴	2	1	X	11	11	-	36	27	33,3	49	39	25,6
innerorts	1	1	-	11	9	X	35	24	45,8	47	34	38,2
außerorts	1	-	X	-	2	X	1	3	X	2	5	X
darunter												
unter 15 Jahren	-	-	-	2	3	X	8	2	X	10	5	X
innerorts	-	-	-	2	3	X	8	2	X	10	5	X
außerorts	-	-	-	-	-	-	-	-	-	-	-	-
65 Jahre und mehr	1	1	-	4	4	-	13	6	X	18	11	63,6
innerorts	1	1	-	4	4	-	13	4	X	18	9	X
außerorts	-	-	-	-	-	-	-	2	X	-	2	X
Andere Personen	-	-	-	-	-	-	4	2	X	4	2	X
innerorts	-	-	-	-	-	-	4	2	X	4	2	X
außerorts	-	-	-	-	-	-	-	-	-	-	-	-
Insgesamt	7	13	X	223	207	7,7	635	690	-8,0	865	910	-4,9
innerorts	3	5	X	100	93	7,5	436	467	-6,6	539	565	-4,6
außerorts	4	8	X	123	114	7,9	199	223	-10,8	326	345	-5,5
darunter												
unter 15 Jahren	-	-	-	13	9	X	69	60	15,0	82	69	18,8
innerorts	-	-	-	9	6	X	50	42	19,0	59	48	22,9
außerorts	-	-	-	4	3	X	19	18	5,6	23	21	9,5
65 Jahre und mehr	4	6	X	43	56	-23,2	94	103	-8,7	141	165	-14,5
innerorts	2	3	X	21	28	-25,0	73	71	2,8	96	102	-5,9
außerorts	2	3	X	22	28	-21,4	21	32	-34,4	45	63	-28,6

¹ einschl. S-Pedelecs und drei- und leichten vierrädrigen Kfz² einschl. drei- und schweren vierrädrigen Kfz³ einschl. Pedelecs⁴ einschl. Fußgänger mit Sport- und Spielgerät

Verkehrsbeteiligung im aktuellen Berichtsmonat und -zeitraum

Getötete			Schwerverletzte			Leichtverletzte			Verunglückte insgesamt			Art der Verkehrsbeteiligung Ortslage
Jan. - Juli		Zu- bzw. Abnahme (-)	Jan. - Juli		Zu- bzw. Abnahme (-)	Jan. - Juli		Zu- bzw. Abnahme (-)	Jan. - Juli		Zu- bzw. Abnahme (-)	
2020	2019		2020	2019		2020	2019		2020	2019		
Anzahl		um %	Anzahl		um %	Anzahl		um %	Anzahl		um %	
												Fahrer und Mitfahrer von
11	12	-8,3	231	255	-9,4	955	957	-0,2	1 197	1 224	-2,2	Fahrrädern ³
4	8	X	195	214	-8,9	887	895	-0,9	1 086	1 117	-2,8	innerorts
7	4	X	36	41	-12,2	68	62	9,7	111	107	3,7	außerorts
												darunter
-	-	-	24	23	4,3	120	111	8,1	144	134	7,5	unter 15 Jahren
-	-	-	20	20	-	111	108	2,8	131	128	2,3	innerorts
-	-	-	4	3	X	9	3	X	13	6	X	außerorts
												anderen Fahrzeugen
-	-	-	3	8	X	19	33	-42,4	22	41	-46,3	innerorts
-	-	-	3	6	X	19	30	-36,7	22	36	-38,9	außerorts
-	-	-	-	2	X	-	3	X	-	5	X	
												Fußgänger ⁴
5	6	X	76	94	-19,1	228	279	-18,3	309	379	-18,5	innerorts
1	2	X	73	89	-18,0	220	262	-16,0	294	353	-16,7	außerorts
4	4	-	3	5	X	8	17	X	15	26	-42,3	
												darunter
-	-	-	21	22	-4,5	50	46	8,7	71	68	4,4	unter 15 Jahren
-	-	-	21	22	-4,5	50	46	8,7	71	68	4,4	innerorts
-	-	-	-	-	-	-	-	-	-	-	-	außerorts
												65 Jahre und mehr
4	1	X	25	39	-35,9	60	57	5,3	89	97	-8,2	innerorts
1	1	-	24	39	-38,5	60	54	11,1	85	94	-9,6	außerorts
3	-	X	1	-	X	-	3	X	4	3	X	
												Andere Personen
-	-	-	2	1	X	7	7	-	9	8	X	innerorts
-	-	-	1	1	-	6	5	X	7	6	X	außerorts
-	-	-	1	-	X	1	2	X	2	2	-	
												Insgesamt
59	78	-24,4	1 079	1 266	-14,8	3 692	4 356	-15,2	4 830	5 700	-15,3	innerorts
12	19	-36,8	526	587	-10,4	2 446	2 902	-15,7	2 984	3 508	-14,9	außerorts
47	59	-20,3	553	679	-18,6	1 246	1 454	-14,3	1 846	2 192	-15,8	
												darunter
1	2	X	69	78	-11,5	309	350	-11,7	379	430	-11,9	unter 15 Jahren
-	1	X	51	54	-5,6	234	269	-13,0	285	324	-12,0	innerorts
1	1	-	18	24	-25,0	75	81	-7,4	94	106	-11,3	außerorts
												65 Jahre und mehr
24	25	-4,0	219	269	-18,6	547	642	-14,8	790	936	-15,6	innerorts
5	9	X	121	155	-21,9	413	447	-7,6	539	611	-11,8	außerorts
19	16	18,8	98	114	-14,0	134	195	-31,3	251	325	-22,8	

¹ einschl. S-Pedelecs und drei- und leichten vierrädrigen Kfz² einschl. drei- und schweren vierrädrigen Kfz³ einschl. Pedelecs⁴ einschl. Fußgänger mit Sport- und Spielgerät

12. Getötete und Verletzte im Straßenverkehr nach Art der Verkehrsbeteiligung,

Im Alter von ... bis unter ... Jahren	Ins- gesamt	Darunter				Ins- gesamt	Darunter				Zu- bzw. Abnahme (-)				
		Fahrer und Mitfahrer von			Fuß- gänger ³		Fahrer und Mitfahrer von			Fuß- gänger ³	Ins- gesamt	Fahrer und Mitfahrer von			Fuß- gänger ³
		Per- sonen- kraft- wagen	Kraft- rädern mit amtl. Kennz. ¹	Fahr- rädern ²			Per- sonen- kraft- wagen	Kraft- rädern mit amtl. Kennz. ¹	Fahr- rädern ²						
Geschlecht	Juli 2020					Juli 2019					Veränderung gegenüber Vorjahr				
	Anzahl										um %				
	Getötete														
unter 15	-	-	-	-	-	-	-	-	-	-	-	-	-	-	-
männlich	-	-	-	-	-	-	-	-	-	-	-	-	-	-	-
weiblich	-	-	-	-	-	-	-	-	-	-	-	-	-	-	-
15 - 18	-	-	-	-	-	-	-	-	-	-	-	-	-	-	-
männlich	-	-	-	-	-	-	-	-	-	-	-	-	-	-	-
weiblich	-	-	-	-	-	-	-	-	-	-	-	-	-	-	-
18 - 21	-	-	-	-	-	-	-	-	-	-	-	-	-	-	-
männlich	-	-	-	-	-	-	-	-	-	-	-	-	-	-	-
weiblich	-	-	-	-	-	-	-	-	-	-	-	-	-	-	-
21 - 25	1	1	-	-	-	-	-	-	-	-	X	X	-	-	-
männlich	1	1	-	-	-	-	-	-	-	-	X	X	-	-	-
weiblich	-	-	-	-	-	-	-	-	-	-	-	-	-	-	-
25 - 35	-	-	-	-	-	1	-	-	-	-	X	-	-	-	-
männlich	-	-	-	-	-	1	-	-	-	-	X	-	-	-	-
weiblich	-	-	-	-	-	-	-	-	-	-	-	-	-	-	-
35 - 45	-	-	-	-	-	2	-	2	-	-	X	-	X	-	-
männlich	-	-	-	-	-	2	-	2	-	-	X	-	X	-	-
weiblich	-	-	-	-	-	-	-	-	-	-	-	-	-	-	-
45 - 55	2	1	-	-	1	1	1	-	-	-	X	-	-	-	X
männlich	1	1	-	-	-	-	-	-	-	-	X	X	-	-	-
weiblich	1	-	-	-	1	1	1	-	-	-	-	X	-	-	X
55 - 65	-	-	-	-	-	3	3	-	-	-	X	X	-	-	-
männlich	-	-	-	-	-	3	3	-	-	-	X	X	-	-	-
weiblich	-	-	-	-	-	-	-	-	-	-	-	-	-	-	-
65 und mehr	4	1	-	2	1	6	2	-	2	1	X	X	-	-	-
männlich	4	1	-	2	1	2	1	-	-	-	X	-	-	X	X
weiblich	-	-	-	-	-	4	1	-	2	1	X	X	-	X	X
Zusammen	7	3	-	2	2	13	6	2	2	1	X	X	X	-	X
männlich	6	3	-	2	1	8	4	2	-	-	X	X	X	X	X
weiblich	1	-	-	-	1	5	2	-	2	1	X	X	-	X	-
Ohne Angabe	-	-	-	-	-	-	-	-	-	-	-	-	-	-	-
Zusammen	7	3	-	2	2	13	6	2	2	1	X	X	X	-	X

¹ einschl. drei- und schweren vierrädrigen Kraftfahrzeugen² einschl. Pedelecs³ einschl. Fußgänger mit Sport- und Spielgerät

Altersgruppen und Geschlecht im aktuellen Berichtsmonat und -zeitraum

Ins- gesamt	Darunter				Ins- gesamt	Darunter				Zu- bzw. Abnahme (-)					Im Alter von ... bis unter ... Jahren
	Fahrer und Mitfahrer von			Fuß- gänger ³		Fahrer und Mitfahrer von			Fuß- gänger ³	Ins- gesamt	Fahrer und Mitfahrer von			Fuß- gänger ³	
	Per- sonen- kraft- wagen	Kraft- rädern mit amtl. Kennz. ¹	Fahr- rädern ²			Per- sonen- kraft- wagen	Kraft- rädern mit amtl. Kennz. ¹	Fahr- rädern ²			Per- sonen- kraft- wagen	Kraft- rädern mit amtl. Kennz. ¹	Fahr- rädern ²		
Januar - Juli 2020					Januar - Juli 2019					Veränderung gegenüber Vorjahr					Geschlecht
Anzahl										um %					
Getötete															
1	1	-	-	-	2	2	-	-	-	X	X	-	-	-	unter 15
-	-	-	-	-	1	1	-	-	-	X	X	-	-	-	männlich
1	1	-	-	-	1	1	-	-	-	-	-	-	-	-	weiblich
1	-	1	-	-	-	-	-	-	-	X	-	X	-	-	15 - 18
1	-	1	-	-	-	-	-	-	-	X	-	X	-	-	männlich
-	-	-	-	-	-	-	-	-	-	-	-	-	-	-	weiblich
2	1	1	-	-	2	2	-	-	-	-	X	X	-	-	18 - 21
2	1	1	-	-	1	1	-	-	-	X	-	X	-	-	männlich
-	-	-	-	-	1	1	-	-	-	X	X	-	-	-	weiblich
3	2	1	-	-	3	1	1	-	1	-	X	-	-	X	21 - 25
3	2	1	-	-	3	1	1	-	1	-	X	-	-	X	männlich
-	-	-	-	-	-	-	-	-	-	-	-	-	-	-	weiblich
6	3	1	1	-	9	5	-	-	-	X	X	X	X	-	25 - 35
5	3	1	1	-	8	4	-	-	-	X	X	X	X	-	männlich
1	-	-	-	-	1	1	-	-	-	-	X	-	-	-	weiblich
9	2	3	1	-	8	4	4	-	-	X	X	X	X	-	35 - 45
9	2	3	1	-	6	2	4	-	-	X	-	X	X	-	männlich
-	-	-	-	-	2	2	-	-	-	X	X	-	-	-	weiblich
5	1	2	-	1	9	3	2	-	2	X	X	-	-	X	45 - 55
4	1	2	-	-	7	2	2	-	2	X	X	-	-	X	männlich
1	-	-	-	1	2	1	-	-	-	X	X	-	-	X	weiblich
8	5	1	1	-	20	9	1	2	2	X	X	-	X	X	55 - 65
7	4	1	1	-	20	9	1	2	2	X	X	-	X	X	männlich
1	1	-	-	-	-	-	-	-	-	X	X	-	-	-	weiblich
24	11	-	8	4	25	10	-	10	1	-4,0	10,0	-	X	X	65 und mehr
18	7	-	6	4	19	8	-	7	-	-5,3	X	-	X	X	männlich
6	4	-	2	-	6	2	-	3	1	-	X	-	X	X	weiblich
59	26	10	11	5	78	36	8	12	6	-24,4	-27,8	X	-8,3	X	Zusammen
49	20	10	9	4	65	28	8	9	5	-24,6	-28,6	X	-	X	männlich
10	6	-	2	1	13	8	-	3	1	-23,1	X	-	X	-	weiblich
-	-	-	-	-	-	-	-	-	-	-	-	-	-	-	Ohne Angabe
59	26	10	11	5	78	36	8	12	6	-24,4	-27,8	X	-8,3	X	Zusammen

¹ einschl. drei- und schweren vierrädrigen Kraftfahrzeugen² einschl. Pedelecs³ einschl. Fußgänger mit Sport- und Spielgerät

Noch 12. Getötete und Verletzte im Straßenverkehr nach Art der Verkehrsbeteiligung,

Im Alter von ... bis unter ... Jahren	Ins- gesamt	Darunter				Ins- gesamt	Darunter				Zu- bzw. Abnahme (-)				
		Fahrer und Mitfahrer von			Fuß- gänger ³		Fahrer und Mitfahrer von			Fuß- gänger ³	Ins- gesamt	Fahrer und Mitfahrer von			Fuß- gänger ³
		Per- sonen- kraft- wagen	Kraft- rädern mit amtl. Kennz. ¹	Fahr- rädern ²			Per- sonen- kraft- wagen	Kraft- rädern mit amtl. Kennz. ¹	Fahr- rädern ²			Per- sonen- kraft- wagen	Kraft- rädern mit amtl. Kennz. ¹	Fahr- rädern ²	
Geschlecht	Juli 2020					Juli 2019					Veränderung gegenüber Vorjahr				
	Anzahl					Anzahl					um %				
	Schwerverletzte														
unter 15	13	4	-	7	2	9	4	-	2	3	X	-	-	X	X
	6	2	-	4	-	5	2	-	2	1	X	-	-	X	X
	weiblich	7	2	-	3	2	4	2	-	-	2	X	-	-	X
15 - 18	17	4	4	3	1	11	3	3	1	-	54,5	X	X	X	X
	13	4	3	1	-	5	-	2	1	-	X	X	X	-	-
	weiblich	4	-	1	2	1	6	3	1	-	-	X	X	-	X
18 - 21	14	7	-	4	1	17	8	3	3	2	-17,6	X	X	X	X
	7	3	-	2	-	11	3	3	3	1	X	-	X	X	X
	weiblich	7	4	-	2	1	6	5	-	-	1	X	X	-	X
21 - 25	15	7	2	5	1	12	5	3	4	-	25,0	X	X	X	X
	9	4	2	3	-	7	1	2	4	-	X	X	-	X	-
	weiblich	6	3	-	2	1	5	4	1	-	-	X	X	X	X
25 - 35	36	18	6	8	-	21	13	3	2	-	71,4	38,5	X	X	-
	24	11	5	5	-	11	4	3	1	-	X	X	X	X	-
	weiblich	12	7	1	3	-	10	9	-	1	-	20,0	X	X	X
35 - 45	24	13	5	1	-	24	9	6	4	-	-	X	X	X	-
	16	7	5	-	-	18	6	5	3	-	-11,1	X	-	X	-
	weiblich	8	6	-	1	-	6	3	1	1	-	X	X	X	-
45 - 55	38	19	10	5	1	27	12	7	3	1	40,7	58,3	X	X	-
	24	9	9	4	-	20	7	7	1	1	20,0	X	X	X	X
	weiblich	14	10	1	1	1	7	5	-	2	-	X	X	X	X
55 - 65	23	12	1	5	1	30	13	9	3	1	-23,3	-7,7	X	X	-
	12	7	1	1	-	16	5	7	1	1	-25,0	X	X	-	X
	weiblich	11	5	-	4	1	14	8	2	2	-	-21,4	X	X	X
65 und mehr	43	21	5	11	4	56	27	2	21	4	-23,2	-22,2	X	-47,6	-
	26	9	5	9	2	31	15	2	13	-	-16,1	X	X	X	X
	weiblich	17	12	-	2	2	25	12	-	8	4	-32,0	-	-	X
Zusammen	223	105	33	49	11	207	94	36	43	11	7,7	11,7	-8,3	14,0	-
	137	56	30	29	2	124	43	31	29	4	10,5	30,2	-3,2	-	X
	weiblich	86	49	3	20	9	83	51	5	14	7	3,6	-3,9	X	42,9
Ohne Angabe	-	-	-	-	-	-	-	-	-	-	-	-	-	-	-
Zusammen	223	105	33	49	11	207	94	36	43	11	7,7	11,7	-8,3	14,0	-

¹ einschl. drei- und schweren vierrädrigen Kraftfahrzeugen² einschl. Pedelecs³ einschl. Fußgänger mit Sport- und Spielgerät

Altersgruppen und Geschlecht im aktuellen Berichtsmonat und -zeitraum

Ins- gesamt	Darunter				Ins- gesamt	Darunter				Zu- bzw. Abnahme (-)					Im Alter von ... bis unter ... Jahren
	Fahrer und Mitfahrer von			Fuß- gänger ³		Fahrer und Mitfahrer von			Ins- gesamt	Fahrer und Mitfahrer von			Fuß- gänger ³		
	Per- sonen- kraft- wagen	Kraft- rädern mit amtl. Kennz. ¹	Fahr- rädern ²			Per- sonen- kraft- wagen	Kraft- rädern mit amtl. Kennz. ¹	Fahr- rädern ²		Per- sonen- kraft- wagen	Kraft- rädern mit amtl. Kennz. ¹	Fahr- rädern ²			
Januar - Juli 2020					Januar - Juli 2019					Veränderung gegenüber Vorjahr					Geschlecht
Anzahl										um %					
Schwerverletzte															
69	23	-	24	21	78	31	1	23	22	-11,5	-25,8	X	4,3	-4,5	unter 15
42	11	-	17	13	38	14	1	14	8	10,5	-21,4	X	21,4	X	männlich
27	12	-	7	8	40	17	-	9	14	-32,5	-29,4	-	X	X	weiblich
67	13	13	11	3	64	14	13	6	5	4,7	-7,1	-	X	X	15 - 18
51	7	11	6	2	41	5	10	3	1	24,4	X	10,0	X	X	männlich
16	6	2	5	1	23	9	3	3	4	-30,4	X	X	X	X	weiblich
83	51	11	12	4	75	43	12	8	5	10,7	18,6	-8,3	X	X	18 - 21
54	32	8	7	2	49	22	12	7	3	10,2	45,5	X	-	X	männlich
29	19	3	5	2	26	21	-	1	2	11,5	-9,5	X	X	-	weiblich
61	34	7	12	4	66	44	7	8	3	-7,6	-22,7	-	X	X	21 - 25
37	19	6	6	2	41	26	4	6	2	-9,8	-26,9	X	-	-	männlich
24	15	1	6	2	25	18	3	2	1	-4,0	-16,7	X	X	X	weiblich
155	85	22	27	2	191	101	29	29	4	-18,8	-15,8	-24,1	-6,9	X	25 - 35
110	57	19	18	1	122	49	26	18	2	-9,8	16,3	-26,9	-	X	männlich
45	28	3	9	1	69	52	3	11	2	-34,8	-46,2	-	X	X	weiblich
115	62	15	18	3	142	71	18	29	4	-19,0	-12,7	-16,7	-37,9	X	35 - 45
74	33	14	11	2	92	37	14	22	3	-19,6	-10,8	-	-50,0	X	männlich
41	29	1	7	1	50	34	4	7	1	-18,0	-14,7	X	-	-	weiblich
147	64	28	33	5	177	90	30	28	2	-16,9	-28,9	-6,7	17,9	X	45 - 55
86	27	24	18	3	114	43	26	18	2	-24,6	-37,2	-7,7	-	X	männlich
61	37	4	15	2	63	47	4	10	-	-3,2	-21,3	-	50,0	X	weiblich
163	76	22	34	9	204	94	29	49	10	-20,1	-19,1	-24,1	-30,6	X	55 - 65
110	44	21	18	6	118	45	25	26	5	-6,8	-2,2	-16,0	-30,8	X	männlich
53	32	1	16	3	86	49	4	23	5	-38,4	-34,7	X	-30,4	X	weiblich
219	113	12	60	25	269	132	8	75	39	-18,6	-14,4	X	-20,0	-35,9	65 und mehr
117	63	12	28	9	147	80	8	39	10	-20,4	-21,3	X	-28,2	X	männlich
102	50	-	32	16	122	52	-	36	29	-16,4	-3,8	-	-11,1	-44,8	weiblich
1 079	521	130	231	76	1 266	620	147	255	94	-14,8	-16,0	-11,6	-9,4	-19,1	Zusammen
681	293	115	129	40	762	321	126	153	36	-10,6	-8,7	-8,7	-15,7	11,1	männlich
398	228	15	102	36	504	299	21	102	58	-21,0	-23,7	-28,6	-	-37,9	weiblich
-	-	-	-	-	-	-	-	-	-	-	-	-	-	-	Ohne Angabe
1 079	521	130	231	76	1 266	620	147	255	94	-14,8	-16,0	-11,6	-9,4	-19,1	Zusammen

¹ einschl. drei- und schweren vierrädrigen Kraftfahrzeugen² einschl. Pedelecs³ einschl. Fußgänger mit Sport- und Spielgerät

Noch 12. Getötete und Verletzte im Straßenverkehr nach Art der Verkehrsbeteiligung,

Im Alter von ... bis unter ... Jahren	Ins- gesamt	Darunter				Ins- gesamt	Darunter				Zu- bzw. Abnahme (-)				
		Fahrer und Mitfahrer von			Fuß- gänger ³		Fahrer und Mitfahrer von			Ins- gesamt	Fahrer und Mitfahrer von			Fuß- gänger ³	
		Per- sonen- kraft- wagen	Kraft- rädern mit amtl. Kennz. ¹	Fahr- rädern ²			Per- sonen- kraft- wagen	Kraft- rädern mit amtl. Kennz. ¹	Fahr- rädern ²		Per- sonen- kraft- wagen	Kraft- rädern mit amtl. Kennz. ¹	Fahr- rädern ²		
Geschlecht	Juli 2020					Juli 2019					Veränderung gegenüber Vorjahr				
	Anzahl					Anzahl					um %				
	Leichtverletzte														
unter 15	69	28	-	31	8	60	29	2	23	2	15,0	-3,4	X	34,8	X
	37	13	-	19	4	26	10	-	13	-	42,3	30,0	-	46,2	X
	weiblich	32	15	-	12	4	34	19	2	10	2	-5,9	-21,1	X	20,0
15 - 18	42	8	9	9	-	48	5	13	12	-	-12,5	X	X	X	-
	32	5	7	6	-	30	1	9	7	-	6,7	X	X	X	-
	weiblich	10	3	2	3	-	18	4	4	5	-	-44,4	X	X	X
18 - 21	45	24	2	11	2	59	35	7	13	2	-23,7	-31,4	X	-15,4	-
	31	13	2	9	2	33	18	5	8	-	-6,1	-27,8	X	X	X
	weiblich	14	11	-	2	-	26	17	2	5	2	-46,2	-35,3	X	X
21 - 25	44	21	1	16	2	41	23	2	11	1	7,3	-8,7	X	45,5	X
	29	12	1	11	2	24	13	2	4	1	20,8	-7,7	X	X	X
	weiblich	15	9	-	5	-	17	10	-	7	-	-11,8	X	-	X
25 - 35	107	68	3	25	2	118	68	10	25	4	-9,3	-	X	-	X
	60	33	1	16	2	65	29	9	17	1	-7,7	13,8	X	-5,9	X
	weiblich	47	35	2	9	-	53	39	1	8	3	-11,3	-10,3	X	X
35 - 45	82	50	1	24	3	88	52	7	18	4	-6,8	-3,8	X	33,3	X
	41	21	-	15	2	46	20	6	13	2	-10,9	5,0	X	15,4	-
	weiblich	41	29	1	9	1	42	32	1	5	2	-2,4	-9,4	-	X
45 - 55	80	41	2	29	2	84	53	8	14	2	-4,8	-22,6	X	X	-
	37	15	2	16	2	40	22	6	7	1	-7,5	-31,8	X	X	X
	weiblich	43	26	-	13	-	44	31	2	7	1	-2,3	-16,1	X	X
55 - 65	72	37	3	26	4	87	46	7	21	6	-17,2	-19,6	X	23,8	X
	33	14	3	14	-	38	17	6	10	-	-13,2	-17,6	X	40,0	-
	weiblich	39	23	-	12	4	49	29	1	11	6	-20,4	-20,7	X	9,1
65 und mehr	94	41	4	33	13	103	50	2	39	6	-8,7	-18,0	X	-15,4	X
	53	20	4	19	9	60	26	1	25	4	-11,7	-23,1	X	-24,0	X
	weiblich	41	21	-	14	4	43	24	1	14	2	-4,7	-12,5	X	-
Zusammen	635	318	25	204	36	688	361	58	176	27	-7,7	-11,9	-56,9	15,9	33,3
	353	146	20	125	23	362	156	44	104	9	-2,5	-6,4	-54,5	20,2	X
	weiblich	282	172	5	79	13	326	205	14	72	18	-13,5	-16,1	X	9,7
Ohne Angabe	-	-	-	-	-	2	-	-	2	-	X	-	-	X	-
Zusammen	635	318	25	204	36	690	361	58	178	27	-8,0	-11,9	-56,9	14,6	33,3

¹ einschl. drei- und schweren vierrädrigen Kraftfahrzeugen

² einschl. Pedelecs

³ einschl. Fußgänger mit Sport- und Spielgerät

Altersgruppen und Geschlecht im aktuellen Berichtsmonat und -zeitraum

Ins- gesamt	Darunter				Ins- gesamt	Darunter				Zu- bzw. Abnahme (-)					Im Alter von ... bis unter ... Jahren
	Fahrer und Mitfahrer von			Fuß- gänger ³		Fahrer und Mitfahrer von			Fuß- gänger ³	Ins- gesamt	Fahrer und Mitfahrer von			Fuß- gänger ³	
	Per- sonen- kraft- wagen	Kraft- rädern mit amtl. Kennz. ¹	Fahr- rädern ²			Per- sonen- kraft- wagen	Kraft- rädern mit amtl. Kennz. ¹	Fahr- rädern ²							
Januar - Juli 2020					Januar - Juli 2019					Veränderung gegenüber Vorjahr					Geschlecht
Anzahl										um %					
Leichtverletzte															
309	127	-	120	50	350	158	5	111	46	-11,7	-19,6	X	8,1	8,7	unter 15
166	52	-	78	30	186	75	2	70	26	-10,8	-30,7	X	11,4	15,4	männlich
143	75	-	42	20	164	83	3	41	20	-12,8	-9,6	X	2,4	-	weiblich
186	39	32	51	6	242	47	47	62	13	-23,1	-17,0	-31,9	-17,7	X	15 - 18
116	11	23	34	1	145	13	37	39	3	-20,0	-15,4	-37,8	-12,8	X	männlich
70	28	9	17	5	97	34	10	23	10	-27,8	-17,6	X	-26,1	X	weiblich
245	158	21	38	6	314	209	19	53	14	-22,0	-24,4	10,5	-28,3	X	18 - 21
140	78	19	25	3	177	97	15	41	9	-20,9	-19,6	26,7	-39,0	X	männlich
105	80	2	13	3	137	112	4	12	5	-23,4	-28,6	X	8,3	X	weiblich
242	154	6	55	10	260	175	6	53	12	-6,9	-12,0	-	3,8	-16,7	21 - 25
143	77	5	43	6	139	88	5	26	10	2,9	-12,5	-	65,4	X	männlich
99	77	1	12	4	121	87	1	27	2	-18,2	-11,5	-	-55,6	X	weiblich
600	373	19	126	30	765	476	33	149	38	-21,6	-21,6	-42,4	-15,4	-21,1	25 - 35
337	178	15	85	19	434	223	30	107	18	-22,4	-20,2	-50,0	-20,6	5,6	männlich
263	195	4	41	11	331	253	3	42	20	-20,5	-22,9	X	-2,4	-45,0	weiblich
532	341	19	108	18	575	366	25	106	30	-7,5	-6,8	-24,0	1,9	-40,0	35 - 45
300	162	17	69	11	335	176	22	77	21	-10,4	-8,0	-22,7	-10,4	-47,6	männlich
232	179	2	39	7	240	190	3	29	9	-3,3	-5,8	X	34,5	X	weiblich
500	287	14	138	22	590	376	30	100	30	-15,3	-23,7	-53,3	38,0	-26,7	45 - 55
263	127	11	82	12	317	172	24	62	14	-17,0	-26,2	-54,2	32,3	-14,3	männlich
237	160	3	56	10	273	204	6	38	16	-13,2	-21,6	X	47,4	-37,5	weiblich
521	287	22	143	22	603	359	31	128	36	-13,6	-20,1	-29,0	11,7	-38,9	55 - 65
253	115	21	73	9	301	156	28	61	16	-15,9	-26,3	-25,0	19,7	X	männlich
268	172	1	70	13	302	203	3	67	20	-11,3	-15,3	X	4,5	-35,0	weiblich
547	279	8	172	60	642	352	10	185	57	-14,8	-20,7	X	-7,0	5,3	65 und mehr
287	146	8	92	24	341	178	9	106	22	-15,8	-18,0	X	-13,2	9,1	männlich
260	133	-	80	36	301	174	1	79	35	-13,6	-23,6	X	1,3	2,9	weiblich
3 682	2 045	141	951	224	4 341	2 518	206	947	276	-15,2	-18,8	-31,6	0,4	-18,8	Zusammen
2 005	946	119	581	115	2 375	1 178	172	589	139	-15,6	-19,7	-30,8	-1,4	-17,3	männlich
1 677	1 099	22	370	109	1 966	1 340	34	358	137	-14,7	-18,0	-35,3	3,4	-20,4	weiblich
10	-	2	4	4	15	1	-	10	3	-33,3	X	X	X	X	Ohne Angabe
3 692	2 045	143	955	228	4 356	2 519	206	957	279	-15,2	-18,8	-30,6	-0,2	-18,3	Zusammen

¹ einschl. drei- und schweren vierrädrigen Kraftfahrzeugen² einschl. Pedelecs³ einschl. Fußgänger mit Sport- und Spielgerät

Noch 12. Getötete und Verletzte im Straßenverkehr nach Art der Verkehrsbeteiligung,

Im Alter von ... bis unter ... Jahren	Ins- gesamt	Darunter				Ins- gesamt	Darunter				Zu- bzw. Abnahme (-)				
		Fahrer und Mitfahrer von			Fuß- gänger ³		Fahrer und Mitfahrer von			Fuß- gänger ³	Fahrer und Mitfahrer von				
		Per- sonen- kraft- wagen	Kraft- rädern mit amtl. Kennz. ¹	Fahr- rädern ²			Per- sonen- kraft- wagen	Kraft- rädern mit amtl. Kennz. ¹	Fahr- rädern ²		Fuß- gänger ³	Per- sonen- kraft- wagen	Kraft- rädern mit amtl. Kennz. ¹	Fahr- rädern ²	Fuß- gänger ³
Geschlecht	Juli 2020					Juli 2019					Veränderung gegenüber Vorjahr				
	Anzahl					Anzahl					um %				
	Verunglückte insgesamt														
unter 15	82	32	-	38	10	69	33	2	25	5	18,8	-3,0	X	52,0	X
	43	15	-	23	4	31	12	-	15	1	38,7	25,0	-	53,3	X
	weiblich	39	17	-	15	6	38	21	2	10	4	2,6	-19,0	X	50,0
15 - 18	59	12	13	12	1	59	8	16	13	-	-	X	-18,8	-7,7	X
	45	9	10	7	-	35	1	11	8	-	28,6	X	-9,1	X	-
	weiblich	14	3	3	5	1	24	7	5	5	-	-41,7	X	X	-
18 - 21	59	31	2	15	3	76	43	10	16	4	-22,4	-27,9	X	-6,3	X
	38	16	2	11	2	44	21	8	11	1	-13,6	-23,8	X	-	X
	weiblich	21	15	-	4	1	32	22	2	5	3	-34,4	-31,8	X	X
21 - 25	60	29	3	21	3	53	28	5	15	1	13,2	3,6	X	40,0	X
	39	17	3	14	2	31	14	4	8	1	25,8	21,4	X	X	X
	weiblich	21	12	-	7	1	22	14	1	7	-	-4,5	-14,3	X	-
25 - 35	143	86	9	33	2	140	81	13	27	4	2,1	6,2	X	22,2	X
	84	44	6	21	2	77	33	12	18	1	9,1	33,3	X	16,7	X
	weiblich	59	42	3	12	-	63	48	1	9	3	-6,3	-12,5	X	X
35 - 45	106	63	6	25	3	114	61	15	22	4	-7,0	3,3	X	13,6	X
	57	28	5	15	2	66	26	13	16	2	-13,6	7,7	X	-6,3	-
	weiblich	49	35	1	10	1	48	35	2	6	2	2,1	-	X	X
45 - 55	120	61	12	34	4	112	66	15	17	3	7,1	-7,6	-20,0	X	X
	62	25	11	20	2	60	29	13	8	2	3,3	-13,8	-15,4	X	-
	weiblich	58	36	1	14	2	52	37	2	9	1	11,5	-2,7	X	X
55 - 65	95	49	4	31	5	120	62	16	24	7	-20,8	-21,0	X	29,2	X
	45	21	4	15	-	57	25	13	11	1	-21,1	-16,0	X	36,4	X
	weiblich	50	28	-	16	5	63	37	3	13	6	-20,6	-24,3	X	23,1
65 und mehr	141	63	9	46	18	165	79	4	62	11	-14,5	-20,3	X	-25,8	63,6
	83	30	9	30	12	93	42	3	38	4	-10,8	-28,6	X	-21,1	X
	weiblich	58	33	-	16	6	72	37	1	24	7	-19,4	-10,8	X	-33,3
Zusammen	865	426	58	255	49	908	461	96	221	39	-4,7	-7,6	-39,6	15,4	25,6
	496	205	50	156	26	494	203	77	133	13	0,4	1,0	-35,1	17,3	X
	weiblich	369	221	8	99	23	414	258	19	88	26	-10,9	-14,3	X	12,5
Ohne Angabe	-	-	-	-	-	2	-	-	2	-	X	-	-	X	-
Insgesamt	865	426	58	255	49	910	461	96	223	39	-4,9	-7,6	-39,6	14,3	25,6

¹ einschl. drei- und schweren vierrädrigen Kraftfahrzeugen

² einschl. Pedelecs

³ einschl. Fußgänger mit Sport- und Spielgerät

Altersgruppen und Geschlecht im aktuellen Berichtsmonat und -zeitraum

Ins- gesamt	Darunter				Ins- gesamt	Darunter				Zu- bzw. Abnahme (-)					Im Alter von ... bis unter ... Jahren
	Fahrer und Mitfahrer von			Fuß- gänger ³		Fahrer und Mitfahrer von			Fuß- gänger ³	Fahrer und Mitfahrer von			Fuß- gänger ³		
	Per- sonen- kraft- wagen	Kraft- rädern mit amtl. Kennz. ¹	Fahr- rädern ²			Per- sonen- kraft- wagen	Kraft- rädern mit amtl. Kennz. ¹	Fahr- rädern ²		Per- sonen- kraft- wagen	Kraft- rädern mit amtl. Kennz. ¹	Fahr- rädern ²			
Januar - Juli 2020					Januar - Juli 2019					Veränderung gegenüber Vorjahr					Geschlecht
Anzahl					um %										
Verunglückte insgesamt															
379	151	-	144	71	430	191	6	134	68	-11,9	-20,9	X	7,5	4,4	unter 15
208	63	-	95	43	225	90	3	84	34	-7,6	-30,0	X	13,1	26,5	männlich
171	88	-	49	28	205	101	3	50	34	-16,6	-12,9	X	-2,0	-17,6	weiblich
254	52	46	62	9	306	61	60	68	18	-17,0	-14,8	-23,3	-8,8	X	15 - 18
168	18	35	40	3	186	18	47	42	4	-9,7	-	-25,5	-4,8	X	männlich
86	34	11	22	6	120	43	13	26	14	-28,3	-20,9	-15,4	-15,4	X	weiblich
330	210	33	50	10	391	254	31	61	19	-15,6	-17,3	6,5	-18,0	-47,4	18 - 21
196	111	28	32	5	227	120	27	48	12	-13,7	-7,5	3,7	-33,3	X	männlich
134	99	5	18	5	164	134	4	13	7	-18,3	-26,1	X	38,5	X	weiblich
306	190	14	67	14	329	220	14	61	16	-7,0	-13,6	-	9,8	-12,5	21 - 25
183	98	12	49	8	183	115	10	32	13	-	-14,8	20,0	53,1	X	männlich
123	92	2	18	6	146	105	4	29	3	-15,8	-12,4	X	-37,9	X	weiblich
761	461	42	154	32	965	582	62	178	42	-21,1	-20,8	-32,3	-13,5	-23,8	25 - 35
452	238	35	104	20	564	276	56	125	20	-19,9	-13,8	-37,5	-16,8	-	männlich
309	223	7	50	12	401	306	6	53	22	-22,9	-27,1	X	-5,7	-45,5	weiblich
656	405	37	127	21	725	441	47	135	34	-9,5	-8,2	-21,3	-5,9	-38,2	35 - 45
383	197	34	81	13	433	215	40	99	24	-11,5	-8,4	-15,0	-18,2	-45,8	männlich
273	208	3	46	8	292	226	7	36	10	-6,5	-8,0	X	27,8	X	weiblich
652	352	44	171	28	776	469	62	128	34	-16,0	-24,9	-29,0	33,6	-17,6	45 - 55
353	155	37	100	15	438	217	52	80	18	-19,4	-28,6	-28,8	25,0	-16,7	männlich
299	197	7	71	13	338	252	10	48	16	-11,5	-21,8	X	47,9	-18,8	weiblich
692	368	45	178	31	827	462	61	179	48	-16,3	-20,3	-26,2	-0,6	-35,4	55 - 65
370	163	43	92	15	439	210	54	89	23	-15,7	-22,4	-20,4	3,4	-34,8	männlich
322	205	2	86	16	388	252	7	90	25	-17,0	-18,7	X	-4,4	-36,0	weiblich
790	403	20	240	89	936	494	18	270	97	-15,6	-18,4	11,1	-11,1	-8,2	65 und mehr
422	216	20	126	37	507	266	17	152	32	-16,8	-18,8	17,6	-17,1	15,6	männlich
368	187	-	114	52	429	228	1	118	65	-14,2	-18,0	X	-3,4	-20,0	weiblich
4 820	2 592	281	1 193	305	5 685	3 174	361	1 214	376	-15,2	-18,3	-22,2	-1,7	-18,9	Zusammen
2 735	1 259	244	719	159	3 202	1 527	306	751	180	-14,6	-17,6	-20,3	-4,3	-11,7	männlich
2 085	1 333	37	474	146	2 483	1 647	55	463	196	-16,0	-19,1	-32,7	2,4	-25,5	weiblich
10	-	2	4	4	15	1	-	10	3	-33,3	X	X	X	X	Ohne Angabe
4 830	2 592	283	1 197	309	5 700	3 175	361	1 224	379	-15,3	-18,4	-21,6	-2,2	-18,5	Insgesamt

¹ einschl. drei- und schweren vierrädrigen Kraftfahrzeugen² einschl. Pedelecs³ einschl. Fußgänger mit Sport- und Spielgerät

13. Getötete und Verletzte im Straßenverkehr nach Altersgruppen

Im Alter von ... bis unter ... Jahren Geschlecht	Getötete			Schwerverletzte			Leichtverletzte			Verunglückte insgesamt		
	Juli		Zu- bzw. Ab- nahme (-)	Juli		Zu- bzw. Ab- nahme (-)	Juli		Zu- bzw. Ab- nahme (-)	Juli		Zu- bzw. Ab- nahme (-)
	2020	2019		2020	2019		2020	2019		2020	2019	
	Anzahl		um %	Anzahl		um %	Anzahl		um %	Anzahl		um %
unter 15	-	-	-	13	9	X	69	60	15,0	82	69	18,8
männlich	-	-	-	6	5	X	37	26	42,3	43	31	38,7
weiblich	-	-	-	7	4	X	32	34	-5,9	39	38	2,6
15 - 18	-	-	-	17	11	54,5	42	48	-12,5	59	59	-
männlich	-	-	-	13	5	X	32	30	6,7	45	35	28,6
weiblich	-	-	-	4	6	X	10	18	-44,4	14	24	-41,7
18 - 21	-	-	-	14	17	-17,6	45	59	-23,7	59	76	-22,4
männlich	-	-	-	7	11	X	31	33	-6,1	38	44	-13,6
weiblich	-	-	-	7	6	X	14	26	-46,2	21	32	-34,4
21 - 25	1	-	X	15	12	25,0	44	41	7,3	60	53	13,2
männlich	1	-	X	9	7	X	29	24	20,8	39	31	25,8
weiblich	-	-	-	6	5	X	15	17	-11,8	21	22	-4,5
25 - 30	-	-	-	15	12	25,0	48	50	-4,0	63	62	1,6
männlich	-	-	-	10	7	X	28	24	16,7	38	31	22,6
weiblich	-	-	-	5	5	-	20	26	-23,1	25	31	-19,4
30 - 35	-	1	X	21	9	X	59	68	-13,2	80	78	2,6
männlich	-	1	X	14	4	X	32	41	-22,0	46	46	-
weiblich	-	-	-	7	5	X	27	27	-	34	32	6,3
35 - 40	-	2	X	11	11	-	41	49	-16,3	52	62	-16,1
männlich	-	2	X	8	8	-	25	28	-10,7	33	38	-13,2
weiblich	-	-	-	3	3	-	16	21	-23,8	19	24	-20,8
40 - 45	-	-	-	13	13	-	41	39	5,1	54	52	3,8
männlich	-	-	-	8	10	X	16	18	-11,1	24	28	-14,3
weiblich	-	-	-	5	3	X	25	21	19,0	30	24	25,0
45 - 50	-	-	-	13	9	X	39	32	21,9	52	41	26,8
männlich	-	-	-	8	8	-	21	13	61,5	29	21	38,1
weiblich	-	-	-	5	1	X	18	19	-5,3	23	20	15,0
50 - 55	2	1	X	25	18	38,9	41	52	-21,2	68	71	-4,2
männlich	1	-	X	16	12	33,3	16	27	-40,7	33	39	-15,4
weiblich	1	1	-	9	6	X	25	25	-	35	32	9,4
55 - 60	-	1	X	14	21	-33,3	40	52	-23,1	54	74	-27,0
männlich	-	1	X	8	13	X	18	20	-10,0	26	34	-23,5
weiblich	-	-	-	6	8	X	22	32	-31,3	28	40	-30,0
60 - 65	-	2	X	9	9	-	32	35	-8,6	41	46	-10,9
männlich	-	2	X	4	3	X	15	18	-16,7	19	23	-17,4
weiblich	-	-	-	5	6	X	17	17	-	22	23	-4,3
65 - 70	1	2	X	8	12	X	29	29	-	38	43	-11,6
männlich	1	1	-	4	7	X	13	17	-23,5	18	25	-28,0
weiblich	-	1	X	4	5	X	16	12	33,3	20	18	11,1
70 - 75	-	-	-	8	12	X	29	25	16,0	37	37	-
männlich	-	-	-	6	5	X	18	16	12,5	24	21	14,3
weiblich	-	-	-	2	7	X	11	9	X	13	16	-18,8
75 und mehr	3	4	X	27	32	-15,6	36	49	-26,5	66	85	-22,4
männlich	3	1	X	16	19	-15,8	22	27	-18,5	41	47	-12,8
weiblich	-	3	X	11	13	-15,4	14	22	-36,4	25	38	-34,2
Zusammen	7	13	X	223	207	7,7	635	688	-7,7	865	908	-4,7
männlich	6	8	X	137	124	10,5	353	362	-2,5	496	494	0,4
weiblich	1	5	X	86	83	3,6	282	326	-13,5	369	414	-10,9
Ohne Angabe	-	-	-	-	-	-	-	2	X	-	2	X
Insgesamt	7	13	X	223	207	7,7	635	690	-8,0	865	910	-4,9

und Geschlecht im aktuellen Berichtsmonat und -zeitraum

Getötete			Schwerverletzte			Leichtverletzte			Verunglückte insgesamt			Im Alter von ... bis unter ... Jahren Geschlecht
Jan. - Juli		Zu- bzw. Ab- nahme (-)	Jan. - Juli		Zu- bzw. Ab- nahme (-)	Jan. - Juli		Zu- bzw. Ab- nahme (-)	Jan. - Juli		Zu- bzw. Ab- nahme (-)	
2020	2019		2020	2019		2020	2019		2020	2019		
Anzahl	um %		Anzahl	um %		Anzahl	um %		Anzahl	um %		
1	2	X	69	78	-11,5	309	350	-11,7	379	430	-11,9	unter 15 männlich weiblich
-	1	X	42	38	10,5	166	186	-10,8	208	225	-7,6	
1	1	-	27	40	-32,5	143	164	-12,8	171	205	-16,6	
1	-	X	67	64	4,7	186	242	-23,1	254	306	-17,0	15 - 18 männlich weiblich
1	-	X	51	41	24,4	116	145	-20,0	168	186	-9,7	
-	-	-	16	23	-30,4	70	97	-27,8	86	120	-28,3	
2	2	-	83	75	10,7	245	314	-22,0	330	391	-15,6	18 - 21 männlich weiblich
2	1	X	54	49	10,2	140	177	-20,9	196	227	-13,7	
-	1	X	29	26	11,5	105	137	-23,4	134	164	-18,3	
3	3	-	61	66	-7,6	242	260	-6,9	306	329	-7,0	21 - 25 männlich weiblich
3	3	-	37	41	-9,8	143	139	2,9	183	183	-	
-	-	-	24	25	-4,0	99	121	-18,2	123	146	-15,8	
1	2	X	69	72	-4,2	245	345	-29,0	315	419	-24,8	25 - 30 männlich weiblich
-	2	X	45	49	-8,2	132	197	-33,0	177	248	-28,6	
1	-	X	24	23	4,3	113	148	-23,6	138	171	-19,3	
5	7	X	86	119	-27,7	355	420	-15,5	446	546	-18,3	30 - 35 männlich weiblich
5	6	X	65	73	-11,0	205	237	-13,5	275	316	-13,0	
-	1	X	21	46	-54,3	150	183	-18,0	171	230	-25,7	
5	5	-	61	72	-15,3	306	314	-2,5	372	391	-4,9	35 - 40 männlich weiblich
5	3	X	39	48	-18,8	180	186	-3,2	224	237	-5,5	
-	2	X	22	24	-8,3	126	128	-1,6	148	154	-3,9	
4	3	X	54	70	-22,9	226	261	-13,4	284	334	-15,0	40 - 45 männlich weiblich
4	3	X	35	44	-20,5	120	149	-19,5	159	196	-18,9	
-	-	-	19	26	-26,9	106	112	-5,4	125	138	-9,4	
-	2	X	59	79	-25,3	219	255	-14,1	278	336	-17,3	45 - 50 männlich weiblich
-	2	X	33	54	-38,9	118	133	-11,3	151	189	-20,1	
-	-	-	26	25	4,0	101	122	-17,2	127	147	-13,6	
5	7	X	88	98	-10,2	281	335	-16,1	374	440	-15,0	50 - 55 männlich weiblich
4	5	X	53	60	-11,7	145	184	-21,2	202	249	-18,9	
1	2	X	35	38	-7,9	136	151	-9,9	172	191	-9,9	
1	14	X	98	108	-9,3	283	346	-18,2	382	468	-18,4	55 - 60 männlich weiblich
1	14	X	69	64	7,8	134	152	-11,8	204	230	-11,3	
-	-	-	29	44	-34,1	149	194	-23,2	178	238	-25,2	
7	6	X	65	96	-32,3	238	257	-7,4	310	359	-13,6	60 - 65 männlich weiblich
6	6	-	41	54	-24,1	119	149	-20,1	166	209	-20,6	
1	-	X	24	42	-42,9	119	108	10,2	144	150	-4,0	
4	8	X	49	66	-25,8	160	199	-19,6	213	273	-22,0	65 - 70 männlich weiblich
3	7	X	31	42	-26,2	83	101	-17,8	117	150	-22,0	
1	1	-	18	24	-25,0	77	98	-21,4	96	123	-22,0	
3	3	-	47	46	2,2	123	133	-7,5	173	182	-4,9	70 - 75 männlich weiblich
2	3	X	25	23	8,7	72	70	2,9	99	96	3,1	
1	-	X	22	23	-4,3	51	63	-19,0	74	86	-14,0	
17	14	21,4	123	157	-21,7	264	310	-14,8	404	481	-16,0	75 und mehr männlich weiblich
13	9	X	61	82	-25,6	132	170	-22,4	206	261	-21,1	
4	5	X	62	75	-17,3	132	140	-5,7	198	220	-10,0	
59	78	-24,4	1 079	1 266	-14,8	3 682	4 341	-15,2	4 820	5 685	-15,2	Zusammen männlich weiblich
49	65	-24,6	681	762	-10,6	2 005	2 375	-15,6	2 735	3 202	-14,6	
10	13	-23,1	398	504	-21,0	1 677	1 966	-14,7	2 085	2 483	-16,0	
-	-	-	-	-	-	10	15	-33,3	10	15	-33,3	Ohne Angabe
59	78	-24,4	1 079	1 266	-14,8	3 692	4 356	-15,2	4 830	5 700	-15,3	Insgesamt

**14. An Straßenverkehrsunfällen beteiligte Fahrzeugführer und Fußgänger nach Art der Verkehrsbeteiligung
im aktuellen Berichtsmonat und -zeitraum**

Art der Verkehrsbeteiligung	Unfälle mit											
	Perso- nen- schaden	schwer- wiegend. Sachsch. (i. e. S.) ¹	Perso- nen- schaden	schwer- wiegend. Sachsch. (i. e. S.) ¹	Perso- nen- schaden	schwer- wiegend. Sachsch. (i. e. S.) ¹	Perso- nen- schaden	schwer- wiegend. Sachsch. (i. e. S.) ¹	Perso- nen- schaden	schwer- wiegend. Sachsch. (i. e. S.) ¹	Perso- nen- schaden	schwer- wiegend. Sachsch. (i. e. S.) ¹
	Ortslage				Zu- bzw.		Januar - Juli				Zu- bzw.	
	2020		2019		Abnahme (-)		2020		2019		Abnahme (-)	
	Anzahl				um %		Anzahl				um %	
Fahrer von												
Krafträdern mit Ver- sicherungskennz. ²	46	-	42	1	9,5	X	176	3	197	5	-10,7	X
innerorts	37	-	36	1	2,8	X	140	3	150	5	-6,7	X
außerorts	9	-	6	-	X	-	36	-	47	-	-23,4	-
Krafträdern mit amtl. Kennzeichen ³	56	1	92	1	-39,1	-	283	10	351	10	-19,4	-
innerorts	26	1	45	-	-42,2	X	147	7	185	6	-20,5	X
außerorts	30	-	47	1	-36,2	X	136	3	166	4	-18,1	X
Personenkraftwagen	700	144	760	139	-7,9	3,6	4 266	867	5 216	1 194	-18,2	-27,4
innerorts	438	90	489	82	-10,4	9,8	2 744	549	3 372	739	-18,6	-25,7
außerorts	262	54	271	57	-3,3	-5,3	1 522	318	1 844	455	-17,5	-30,1
darunter												
18 - unter 25 Jahre	82	15	86	10	-4,7	50,0	518	97	591	127	-12,4	-23,6
innerorts	45	6	50	5	-10,0	X	277	55	334	72	-17,1	-23,6
außerorts	37	9	36	5	2,8	X	241	42	257	55	-6,2	-23,6
Wohnmobilen	-	-	3	1	X	X	2	1	9	2	X	X
innerorts	-	-	-	-	-	-	-	-	-	-	-	-
außerorts	-	-	3	1	X	X	2	1	9	2	X	X
Bussen	4	1	4	1	-	-	42	9	48	3	-12,5	X
innerorts	3	1	4	1	X	-	30	8	40	2	-25,0	X
außerorts	1	-	-	-	X	-	12	1	8	1	X	-
Güterkraftfahrzeugen	69	16	107	17	-35,5	-5,9	468	133	633	161	-26,1	-17,4
innerorts	34	10	45	7	-24,4	X	192	45	273	44	-29,7	2,3
außerorts	35	6	62	10	-43,5	X	276	88	360	117	-23,3	-24,8
Landwirtschaftliche												
Zugmaschinen	9	-	5	2	X	X	32	4	24	7	33,3	X
innerorts	6	-	2	1	X	X	14	3	10	2	40,0	X
außerorts	3	-	3	1	-	X	18	1	14	5	28,6	X
übrigen												
Kraftfahrzeugen	1	1	6	3	X	X	32	2	21	5	52,4	X
innerorts	1	1	5	3	X	X	24	2	13	4	84,6	X
außerorts	-	-	1	-	X	-	8	-	8	1	-	X
Kraftfahrzeugen												
zusammen	885	163	1 019	165	-13,2	-1,2	5 301	1 029	6 499	1 387	-18,4	-25,8
innerorts	545	103	626	95	-12,9	8,4	3 291	617	4 043	802	-18,6	-23,1
außerorts	340	60	393	70	-13,5	-14,3	2 010	412	2 456	585	-18,2	-29,6
darunter flüchtig	48	8	55	10	-12,7	X	284	81	356	99	-20,2	-18,2
innerorts	37	5	34	5	8,8	-	206	42	272	52	-24,3	-19,2
außerorts	11	3	21	5	-47,6	X	78	39	84	47	-7,1	-17,0

¹ schwerwiegender Unfall mit Sachschaden (im engeren Sinne)² einschl. S-Pedelecs und drei- und leichten vierrädrigen Kfz³ einschl. drei- und schweren vierrädrigen Kfz⁴ einschl. Pedelecs⁵ einschl. Fußgänger mit Sport- und Spielgerät

**Noch: 14. An Straßenverkehrsunfällen beteiligte Fahrzeugführer und Fußgänger nach Art der Verkehrsbeteiligung
im aktuellen Berichtsmonat und -zeitraum**

im aktuellen Berichtsmonat und -zeitraum												
Art der Verkehrsbeteiligung	Unfälle mit											
	Perso- nen- schaden	schwer- wiegend. Sachsch. (i. e. S.) ¹	Perso- nen- schaden	schwer- wiegend. Sachsch. (i. e. S.) ¹	Perso- nen- schaden	schwer- wiegend. Sachsch. (i. e. S.) ¹	Perso- nen- schaden	schwer- wiegend. Sachsch. (i. e. S.) ¹	Perso- nen- schaden	schwer- wiegend. Sachsch. (i. e. S.) ¹	Perso- nen- schaden	schwer- wiegend. Sachsch. (i. e. S.) ¹
Ortslage	Juli				Zu- bzw.		Januar - Juli				Zu- bzw.	
	2020		2019		Abnahme (-)		2020		2019		Abnahme (-)	
	Anzahl				um %		Anzahl				um %	
Fahrer von												
Fahrrädern ⁴	276	-	236	-	16,9	-	1 280	1	1 310	-	-2,3	X
innerorts	244	-	212	-	15,1	-	1 164	1	1 199	-	-2,9	X
außerorts	32	-	24	-	33,3	-	116	-	111	-	4,5	-
darunter												
unter 15 Jahren	40	-	22	-	81,8	-	143	-	136	-	5,1	-
innerorts	36	-	20	-	80,0	-	131	-	129	-	1,6	-
außerorts	4	-	2	-	X	-	12	-	7	-	X	-
anderen Fahrzeugen	14	4	9	2	X	X	65	13	87	22	-25,3	-40,9
innerorts	11	3	8	1	X	X	50	7	71	12	-29,6	X
außerorts	3	1	1	1	X	-	15	6	16	10	-6,3	X
Fußgänger ⁵	53	-	42	-	26,2	-	335	-	398	-	-15,8	-
innerorts	51	-	37	-	37,8	-	317	-	371	-	-14,6	-
außerorts	2	-	5	-	X	-	18	-	27	-	-33,3	-
darunter												
unter 15 Jahren	10	-	6	-	X	-	74	-	73	-	1,4	-
innerorts	10	-	6	-	X	-	74	-	73	-	1,4	-
außerorts	-	-	-	-	-	-	-	-	-	-	-	-
65 Jahre und mehr	18	-	11	-	63,6	-	92	-	100	-	-8,0	-
innerorts	18	-	9	-	X	-	88	-	97	-	-9,3	-
außerorts	-	-	2	-	X	-	4	-	3	-	X	-
Andere Personen	6	-	6	1	-	X	21	-	18	1	16,7	X
innerorts	5	-	5	1	-	X	16	-	13	1	23,1	X
außerorts	1	-	1	-	-	-	5	-	5	-	-	-
Insgesamt	1 234	167	1 312	168	-5,9	-0,6	7 002	1 043	8 312	1 410	-15,8	-26,0
innerorts	856	106	888	97	-3,6	9,3	4 838	625	5 697	815	-15,1	-23,3
außerorts	378	61	424	71	-10,8	-14,1	2 164	418	2 615	595	-17,2	-29,7
darunter												
unter 15 Jahren	51	-	28	-	82,1	-	219	-	210	-	4,3	-
innerorts	47	-	26	-	80,8	-	207	-	203	-	2,0	-
außerorts	4	-	2	-	X	-	12	-	7	-	X	-
65 Jahre und mehr	193	22	225	20	-14,2	10,0	1 116	117	1 350	193	-17,3	-39,4
innerorts	151	15	161	10	-6,2	50,0	838	83	960	133	-12,7	-37,6
außerorts	42	7	64	10	-34,4	X	278	34	390	60	-28,7	-43,3

¹ schwerwiegender Unfall mit Sachschaden (im engeren Sinne)

² einschl. S-Pedelecs und drei- und leichten vierrädrigen Kfz

³ einschl. drei- und schweren vierrädrigen Kfz

⁴ einschl. Pedelecs

⁵ einschl. Fußgänger mit Sport- und Spielgerät

15. An Straßenverkehrsunfällen mit Personenschaden beteiligte Fahrzeugführer und Fußgänger

Im Alter von ... bis unter ... Jahren	Ins- gesamt	Darunter				Ins- gesamt	Darunter				Zu- bzw. Abnahme (-)					
		Fahrer von			Fuß- gänger ³		Fahrer von			Fuß- gänger ³	Ins- gesamt	Fahrer von			Fuß- gänger ³	
		Per- sonen- kraft- wagen	Kraft- rädern mit amtl. Kennz. ¹	Fahr- rädern ²			Per- sonen- kraft- wagen	Kraft- rädern mit amtl. Kennz. ¹	Fahr- rädern ²			Per- sonen- kraft- wagen	Kraft- rädern mit amtl. Kennz. ¹	Fahr- rädern ²		
Geschlecht	Juli 2020					Juli 2019					Veränderung gegenüber Vorjahr					
	Anzahl					um %										
unter 15	51	-	-	40	10	28	-	-	22	6	82,1	-	-	81,8	X	
	29	-	-	24	4	16	-	-	14	2	81,3	-	-	71,4	X	
	weiblich	22	-	-	16	6	12	-	-	8	4	83,3	-	-	X	X
15 - 18	49	1	11	13	1	47	-	13	15	-	4,3	X	-15,4	-13,3	X	
	männlich	38	1	9	8	-	35	-	11	10	-	8,6	X	X	X	-
	weiblich	11	-	2	5	1	12	-	2	5	-	-8,3	-	-	-	X
18 - 21	69	42	1	15	3	83	48	8	16	4	-16,9	-12,5	X	-6,3	X	
	männlich	44	23	1	11	2	52	25	7	12	1	-15,4	-8,0	X	-8,3	X
	weiblich	25	19	-	4	1	31	23	1	4	3	-19,4	-17,4	X	-	X
21 - 25	76	40	3	23	3	70	38	6	17	2	8,6	5,3	X	35,3	X	
	männlich	56	29	3	15	2	46	23	5	10	1	21,7	26,1	X	50,0	X
	weiblich	20	11	-	8	1	24	15	1	7	1	-16,7	-26,7	X	X	-
25 - 35	192	126	9	35	2	218	136	13	29	4	-11,9	-7,4	X	20,7	X	
	männlich	115	66	6	23	2	146	80	12	20	1	-21,2	-17,5	X	15,0	X
	weiblich	77	60	3	12	-	72	56	1	9	3	6,9	7,1	X	X	X
35 - 45	180	124	6	25	3	195	124	16	25	4	-7,7	-	X	-	X	
	männlich	113	71	5	15	2	126	69	14	17	2	-10,3	2,9	X	-11,8	-
	weiblich	67	53	1	10	1	69	55	2	8	2	-2,9	-3,6	X	X	X
45 - 55	193	118	13	35	4	200	123	16	17	3	-3,5	-4,1	-18,8	X	X	
	männlich	117	63	12	21	2	131	70	14	8	2	-10,7	-10,0	-14,3	X	-
	weiblich	76	55	1	14	2	69	53	2	9	1	10,1	3,8	X	X	X
55 - 65	184	116	4	33	5	204	129	15	25	8	-9,8	-10,1	X	32,0	X	
	männlich	121	76	4	17	-	127	77	13	12	2	-4,7	-1,3	X	41,7	X
	weiblich	63	40	-	16	5	77	52	2	13	6	-18,2	-23,1	X	23,1	X
65 und mehr	193	109	9	48	18	225	138	4	62	11	-14,2	-21,0	X	-22,6	63,6	
	männlich	140	82	9	32	12	159	104	4	38	4	-11,9	-21,2	X	-15,8	X
	weiblich	53	27	-	16	6	66	34	-	24	7	-19,7	-20,6	-	-33,3	X
Zusammen	1 187	676	56	267	49	1 270	736	91	228	42	-6,5	-8,2	-38,5	17,1	16,7	
	männlich	773	411	49	166	26	838	448	80	141	15	-7,8	-8,3	-38,8	17,7	73,3
	weiblich	414	265	7	101	23	432	288	11	87	27	-4,2	-8,0	X	16,1	-14,8
Ohne Angabe	47	24	-	9	4	42	24	1	8	-	11,9	-	X	X	X	
Insgesamt	1 234	700	56	276	53	1 312	760	92	236	42	-5,9	-7,9	-39,1	16,9	26,2	

¹ einschl. drei- und schweren vierrädrigen Kraftfahrzeugen² einschl. Pedelecs³ einschl. Fußgänger mit Sport- und Spielgerät

nach Art der Verkehrsbeteiligung, Altersgruppen und Geschlecht im aktuellen Berichtsmonat und- zeitraum

Ins- gesamt	Darunter				Ins- gesamt	Darunter				Zu- bzw. Abnahme (-)					Im Alter von ... bis unter ... Jahren
	Fahrer von			Fuß- gänger ³		Fahrer von			Fuß- gänger ³	Ins- gesamt	Fahrer von			Fuß- gänger ³	
	Per- sonen- kraft- wagen	Kraft- rädern mit amtl. Kennz. ¹	Fahr- rädern ²			Per- sonen- kraft- wagen	Kraft- rädern mit amtl. Kennz. ¹	Fahr- rädern ²			Per- sonen- kraft- wagen	Kraft- rädern mit amtl. Kennz. ¹	Fahr- rädern ²		
Januar - Juli 2020					Januar - Juli 2019					Veränderung gegenüber Vorjahr					Geschlecht
Anzahl										um %					
219	-	-	143	74	210	-	-	136	73	4,3	-	-	5,1	1,4	unter 15
145	-	-	98	45	128	-	-	89	38	13,3	-	-	10,1	18,4	männlich
74	-	-	45	29	82	-	-	47	35	-9,8	-	-	-4,3	-17,1	weiblich
197	4	38	64	9	247	5	56	72	18	-20,2	X	-32,1	-11,1	X	15 - 18
147	2	30	42	3	176	3	47	45	4	-16,5	X	-36,2	-6,7	X	männlich
50	2	8	22	6	71	2	9	27	14	-29,6	-	X	-18,5	X	weiblich
375	251	32	53	10	437	298	29	63	20	-14,2	-15,8	10,3	-15,9	-50,0	18 - 21
244	151	28	35	5	281	169	27	50	13	-13,2	-10,7	3,7	-30,0	X	männlich
131	100	4	18	5	156	129	2	13	7	-16,0	-22,5	X	38,5	X	weiblich
410	267	14	72	15	423	293	13	67	18	-3,1	-8,9	7,7	7,5	-16,7	21 - 25
274	158	14	53	8	263	171	11	37	14	4,2	-7,6	27,3	43,2	X	männlich
136	109	-	19	7	160	122	2	30	4	-15,0	-10,7	X	-36,7	X	weiblich
1 099	728	45	167	36	1 427	958	60	187	42	-23,0	-24,0	-25,0	-10,7	-14,3	25 - 35
704	417	38	115	23	905	532	56	133	20	-22,2	-21,6	-32,1	-13,5	15,0	männlich
395	311	7	52	13	522	426	4	54	22	-24,3	-27,0	X	-3,7	-40,9	weiblich
1 077	736	40	130	24	1 216	823	49	143	35	-11,4	-10,6	-18,4	-9,1	-31,4	35 - 45
682	409	37	83	14	791	470	43	102	25	-13,8	-13,0	-14,0	-18,6	-44,0	männlich
395	327	3	47	10	425	353	6	41	10	-7,1	-7,4	X	14,6	-	weiblich
1 116	697	48	180	29	1 378	922	63	134	36	-19,0	-24,4	-23,8	34,3	-19,4	45 - 55
712	400	42	106	16	886	519	56	85	19	-19,6	-22,9	-25,0	24,7	-15,8	männlich
404	297	6	74	13	492	403	7	49	17	-17,9	-26,3	X	51,0	-23,5	weiblich
1 162	748	42	185	31	1 363	868	61	188	49	-14,7	-13,8	-31,1	-1,6	-36,7	55 - 65
749	449	42	97	15	862	507	57	93	24	-13,1	-11,4	-26,3	4,3	-37,5	männlich
412	298	-	88	16	500	361	4	95	25	-17,6	-17,5	X	-7,4	-36,0	weiblich
1 116	707	20	252	92	1 350	899	18	275	100	-17,3	-21,4	11,1	-8,4	-8,0	65 und mehr
742	511	20	137	37	927	665	18	156	33	-20,0	-23,2	11,1	-12,2	12,1	männlich
374	196	-	115	55	423	234	-	119	67	-11,6	-16,2	-	-3,4	-17,9	weiblich
6 771	4 138	279	1 246	320	8 051	5 066	349	1 265	391	-15,9	-18,3	-20,1	-1,5	-18,2	Zusammen
4 399	2 497	251	766	166	5 219	3 036	315	790	190	-15,7	-17,8	-20,3	-3,0	-12,6	männlich
2 371	1 640	28	480	154	2 831	2 030	34	475	201	-16,2	-19,2	-17,6	1,1	-23,4	weiblich
231	128	4	34	15	261	150	2	45	7	-11,5	-14,7	X	-24,4	X	Ohne Angabe
7 002	4 266	283	1 280	335	8 312	5 216	351	1 310	398	-15,8	-18,2	-19,4	-2,3	-15,8	Insgesamt

¹ einschl. drei- und schweren vierrädrigen Kraftfahrzeugen² einschl. Pedelecs³ einschl. Fußgänger mit Sport- und Spielgerät

16. An Straßenverkehrsunfällen beteiligte Fahrzeugführer und Fußgänger als Hauptverursacher nach Art der Verkehrsbeteiligung
**16.1 An Straßenverkehrsunfällen beteiligte Fahrzeugführer und Fußgänger als Hauptverursacher
nach Art der Verkehrsbeteiligung im aktuellen Berichtsmonat**

Art der Verkehrsbeteiligung Ortslage	Unfälle mit Personen- schaden	Verunglückte			Schwerw. Unfälle mit Sach- schaden (i. e. S.)	Unfälle mit Personen- schaden	Verunglückte			Schwerw. Unfälle mit Sach- schaden (i. e. S.)
		Getötete	Schwer-	Leicht-			Getötete	Schwer-	Leicht-	
			verletzte					verletzte		
			Anzahl							
Juli 2020										
Juli 2019										
Anzahl										
Fahrer von										
Kraft­rädern mit Ver- sicherungskennzeichen ¹	21	-	8	14	-	28	1	7	25	-
innerorts	14	-	3	12	-	23	-	4	22	-
außerorts	7	-	5	2	-	5	1	3	3	-
Kraft­rädern mit amt­l. Kennzeichen ²	41	-	22	26	1	53	1	25	35	1
innerorts	17	-	5	17	1	22	1	7	17	-
außerorts	24	-	17	9	-	31	-	18	18	1
Personenkraftwagen	406	6	133	421	75	454	9	124	473	84
innerorts	258	2	51	265	48	292	3	50	310	45
außerorts	148	4	82	156	27	162	6	74	163	39
darunter										
18 bis unter 25 Jahre	57	-	17	61	9	62	1	19	72	8
innerorts	30	-	4	35	4	32	-	6	43	3
außerorts	27	-	13	26	5	30	1	13	29	5
Wohnmobilen	-	-	-	-	-	2	-	-	2	-
innerorts	-	-	-	-	-	-	-	-	-	-
außerorts	-	-	-	-	-	2	-	-	2	-
Bussen	2	-	1	1	1	2	-	-	2	1
innerorts	2	-	1	1	1	2	-	-	2	1
außerorts	-	-	-	-	-	-	-	-	-	-
Güterkraftfahrzeugen	45	-	22	37	10	51	1	19	47	8
innerorts	26	-	8	23	5	27	-	6	27	3
außerorts	19	-	14	14	5	24	1	13	20	5
Landwirtschaftlichen Zugmaschinen	5	-	-	7	-	4	-	2	3	-
innerorts	3	-	-	5	-	1	-	-	1	-
außerorts	2	-	-	2	-	3	-	2	2	-
übrigen										
Kraftfahrzeugen	1	-	1	-	-	3	-	-	4	2
innerorts	1	-	1	-	-	2	-	-	2	2
außerorts	-	-	-	-	-	1	-	-	2	-
Kraftfahrzeugen zusammen	521	6	187	506	87	597	12	177	591	96
innerorts	321	2	69	323	55	369	4	67	381	51
außerorts	200	4	118	183	32	228	8	110	210	45

¹ einschl. S-Pedelecs- und drei- und leichten vierrädrigen Kfz

² einschl. drei- und schweren vierrädrigen Kfz

³ einschl. Pedelecs

⁴ einschl. Fußgänger mit Sport- und Spielgerät

**Noch : 16.1 An Straßenverkehrsunfällen beteiligte Fahrzeugführer und Fußgänger als Hauptverursacher
nach Art der Verkehrsbeteiligung im aktuellen Berichtsmonat**

Art der Verkehrsbeteiligung	Unfälle mit Personen- schaden	Verunglückte			Schwerw. Unfälle mit Sach- schaden (i. e. S.)	Unfälle mit Personen- schaden	Verunglückte			Schwerw. Unfälle mit Sach- schaden (i. e. S.)
		Getötete	Schwer-	Leicht-			Getötete	Schwer-	Leicht-	
			verletzte					verletzte		
			Anzahl							
Ortslage	Juli 2020					Juli 2019				
Fahrer von										
Fahrrädern ³	128	-	27	115	-	104	1	26	86	-
innerorts	114	-	23	101	-	93	1	22	75	-
außerorts	14	-	4	14	-	11	-	4	11	-
darunter										
unter 15 Jahren	20	-	4	17	-	12	-	1	14	-
innerorts	17	-	3	14	-	10	-	1	11	-
außerorts	3	-	1	3	-	2	-	-	3	-
anderen Fahrzeugen	7	1	2	8	2	4	-	2	2	1
innerorts	4	1	1	6	1	3	-	2	1	-
außerorts	3	-	1	2	1	1	-	-	1	1
Fußgänger ⁴	11	-	7	5	-	7	-	2	6	-
innerorts	11	-	7	5	-	7	-	2	6	-
außerorts	-	-	-	-	-	-	-	-	-	-
darunter										
unter 15 Jahren	4	-	2	2	-	2	-	1	1	-
innerorts	4	-	2	2	-	2	-	1	1	-
außerorts	-	-	-	-	-	-	-	-	-	-
65 Jahre und mehr	3	-	3	1	-	-	-	-	-	-
innerorts	3	-	3	1	-	-	-	-	-	-
außerorts	-	-	-	-	-	-	-	-	-	-
Andere Personen	1	-	-	1	-	5	-	-	5	1
innerorts	1	-	-	1	-	4	-	-	4	1
außerorts	-	-	-	-	-	1	-	-	1	-
Insgesamt	668	7	223	635	89	717	13	207	690	98
innerorts	451	3	100	436	56	476	5	93	467	52
außerorts	217	4	123	199	33	241	8	114	223	46
darunter										
unter 15 Jahren	24	-	6	19	-	14	-	2	15	-
innerorts	21	-	5	16	-	12	-	2	12	-
außerorts	3	-	1	3	-	2	-	-	3	-
65 Jahre und mehr	110	2	33	98	14	128	3	42	120	17
innerorts	80	1	16	70	10	89	1	18	82	10
außerorts	30	1	17	28	4	39	2	24	38	7

¹ einschl. S-Pedelecs- und drei- und leichten vierrädrigen Kfz

² einschl. drei- und schweren vierrädrigen Kfz

³ einschl. Pedelecs

⁴ einschl. Fußgänger mit Sport- und Spielgerät

**16.2 An Straßenverkehrsunfällen beteiligte Fahrzeugführer und Fußgänger als Hauptverursacher
nach Art der Verkehrsbeteiligung im aktuellen Berichtszeitraum**

Art der Verkehrsbeteiligung	Unfälle mit Personen- schaden	Verunglückte			Schwerw. Unfälle mit Sach- schaden (i. e. S.)	Unfälle mit Personen- schaden	Verunglückte			Schwerw. Unfälle mit Sach- schaden (i. e. S.)
		Getötete	Schwer-	Leicht-			Getötete	Schwer-	Leicht-	
			verletzte					verletzte		
			Anzahl							
Ortslage	Januar - Juli 2020					Januar - Juli 2019				
Fahrer von										
Krafträdern mit Ver- sicherungskennzeichen ¹	97	2	33	71	2	112	1	39	80	1
innerorts	72	1	25	52	2	80	-	21	63	1
außerorts	25	1	8	19	-	32	1	18	17	-
Krafträdern mit amtl. Kennzeichen ²	189	7	91	119	5	210	6	104	133	5
innerorts	88	3	37	62	4	96	1	35	69	2
außerorts	101	4	54	57	1	114	5	69	64	3
Personenkraftwagen	2 511	32	662	2 662	489	3 006	44	815	3 198	656
innerorts	1 610	3	279	1 688	300	1 953	8	339	2 067	391
außerorts	901	29	383	974	189	1 053	36	476	1 131	265
darunter										
18 bis unter 25 Jahre	368	3	106	397	66	397	4	125	460	77
innerorts	188	-	40	210	36	210	-	42	269	37
außerorts	180	3	66	187	30	187	4	83	191	40
Wohnmobilen	-	-	-	-	1	3	-	1	2	1
innerorts	-	-	-	-	-	-	-	-	-	-
außerorts	-	-	-	-	1	3	-	1	2	1
Bussen	12	-	1	17	2	20	-	2	26	2
innerorts	8	-	1	10	1	17	-	1	23	1
außerorts	4	-	-	7	1	3	-	1	3	1
Güterkraftfahrzeugen	273	8	98	246	71	325	12	92	339	89
innerorts	124	1	27	119	25	165	3	28	164	24
außerorts	149	7	71	127	46	160	9	64	175	65
Landwirtschaftlichen Zugmaschinen	21	1	6	17	4	17	2	3	19	2
innerorts	10	1	2	9	3	7	1	-	11	-
außerorts	11	-	4	8	1	10	1	3	8	2
übrigen										
Kraftfahrzeugen	18	-	6	15	-	12	1	6	12	3
innerorts	17	-	6	14	-	6	-	-	6	3
außerorts	1	-	-	1	-	6	1	6	6	-
Kraftfahrzeugen zusammen	3 121	50	897	3 147	574	3 705	66	1 062	3 809	759
innerorts	1 929	9	377	1 954	335	2 324	13	424	2 403	422
außerorts	1 192	41	520	1 193	239	1 381	53	638	1 406	337

¹ einschl. S-Pedelecs- und drei- und leichten vierrädrigen Kfz

² einschl. drei- und schweren vierrädrigen Kfz

³ einschl. Pedelecs

⁴ einschl. Fußgänger mit Sport- und Spielgerät

**Noch : 16.2 An Straßenverkehrsunfällen beteiligte Fahrzeugführer und Fußgänger als Hauptverursacher
nach Art der Verkehrsbeteiligung im aktuellen Berichtszeitraum**

Art der Verkehrsbeteiligung	Unfälle mit Personen- schaden	Verunglückte			Schwerw. Unfälle mit Sach- schaden (i. e. S.)	Unfälle mit Personen- schaden	Verunglückte			Schwerw. Unfälle mit Sach- schaden (i. e. S.)
		Getötete	Schwer-	Leicht-			Getötete	Schwer-	Leicht-	
			verletzte					verletzte		
Ortslage	Januar - Juli 2020					Januar - Juli 2019				
Anzahl										
Fahrer von										
Fahrrädern ³	547	5	143	453	-	554	8	153	439	-
innerorts	488	2	116	413	-	494	5	123	405	-
außerorts	59	3	27	40	-	60	3	30	34	-
darunter										
unter 15 Jahren	74	-	17	65	-	66	-	16	56	-
innerorts	67	-	13	58	-	62	-	15	52	-
außerorts	7	-	4	7	-	4	-	1	4	-
anderen Fahrzeugen	31	2	6	28	6	37	-	15	29	12
innerorts	17	1	1	19	1	25	-	7	23	4
außerorts	14	1	5	9	5	12	-	8	6	8
Fußgänger ⁴	80	2	33	55	-	96	4	35	70	-
innerorts	75	-	32	53	-	87	1	32	64	-
außerorts	5	2	1	2	-	9	3	3	6	-
darunter										
unter 15 Jahren	34	-	14	23	-	30	-	9	21	-
innerorts	34	-	14	23	-	30	-	9	21	-
außerorts	-	-	-	-	-	-	-	-	-	-
65 Jahre und mehr	10	2	5	8	-	14	-	10	10	-
innerorts	8	-	5	8	-	14	-	10	10	-
außerorts	2	2	-	-	-	-	-	-	-	-
Andere Personen	9	-	-	9	-	10	-	1	9	1
innerorts	7	-	-	7	-	8	-	1	7	1
außerorts	2	-	-	2	-	2	-	-	2	-
Insgesamt	3 788	59	1 079	3 692	580	4 402	78	1 266	4 356	772
innerorts	2 516	12	526	2 446	336	2 938	19	587	2 902	427
außerorts	1 272	47	553	1 246	244	1 464	59	679	1 454	345
darunter										
unter 15 Jahren	109	-	32	88	-	96	-	25	77	-
innerorts	102	-	28	81	-	92	-	24	73	-
außerorts	7	-	4	7	-	4	-	1	4	-
65 Jahre und mehr	631	17	183	617	82	780	19	253	769	114
innerorts	441	3	87	433	59	531	5	128	509	77
außerorts	190	14	96	184	23	249	14	125	260	37

¹ einschl. S-Pedelecs- und drei- und leichten vierrädrigen Kfz

² einschl. drei- und schweren vierrädrigen Kfz

³ einschl. Pedelecs

⁴ einschl. Fußgänger mit Sport- und Spielgerät

17. Ursachen von Straßenverkehrsunfällen mit Personenschaden

Ursache	Ins- gesamt	Darunter			Ins- gesamt	Darunter			Zu- bzw. Abnahme (-)			
		Per- sonen- kraft- wagen	Kraft- rädern mit amtl. Kennz. ¹	Fahr- rädern ²		Per- sonen- kraft- wagen	Kraft- rädern mit amtl. Kennz. ¹	Fahr- rädern ²	Ins- gesamt	Per- sonen- kraft- wagen	Kraft- rädern mit amtl. Kennz. ¹	Fahr- rädern ²
	Juli 2020				Juli 2019				Veränderung gegenüber Vorjahr			
Anzahl									um %			
Insgesamt	800	488	45	168	860	529	66	154	-7,0	-7,8	-31,8	9,1
Verkehrstüchtigkeit	48	27	1	17	71	45	3	18	-32,4	-40,0	X	-5,6
darunter												
Alkoholeinfluss	33	15	.	15	38	20	.	16	-13,2	-25,0	-	-6,3
Einfluss anderer berauschender Mittel (z. B. Drogen, Rauschgift)	5	4	.	1	6	2	.	-	X	X	X	X
Straßenbenutzung	67	27	3	31	90	36	3	44	-25,6	-25,0	-	-29,5
Geschwindigkeit	135	80	21	15	114	63	27	8	18,4	27,0	-22,2	X
Abstand	96	64	10	3	77	47	5	3	24,7	36,2	X	-
Überholen	34	25	1	4	47	25	8	5	-27,7	-	X	X
Vorbeifahren	2	1	-	1	3	2	-	-	X	X	-	X
Nebeneinanderfahren	9	4	-	-	12	11	-	-	X	X	-	-
Vorfahrt, Vorrang	132	105	1	18	143	113	2	15	-7,7	-7,1	X	20,0
Abbiegen, Wenden, Rück- wärtsfahren, Ein- und Anfahren	119	81	2	22	136	107	5	14	-12,5	-24,3	X	57,1
Falsches Verhalten gegenüber Fußgängern	24	16	-	4	19	15	-	2	26,3	6,7	-	X
darunter												
an Überwegen, Furten	2	2	-	-	2	1	-	-	-	X	-	-
Ruhender Verkehr, Verkehrssicherung	3	3	-	-	2	2	-	-	X	X	-	-
Nichtbeachten der Be- leuchtungsvorschriften	-	-	-	-	-	-	-	-	-	-	-	-
Ladung, Besetzung	3	-	-	-	3	1	-	1	-	X	-	X
Andere Fehler beim Fahrzeugführer	128	55	6	53	143	62	13	44	-10,5	-11,3	X	20,5

¹ einschl. drei- und schweren vierrädrigen Kraftfahrzeugen² einschl. Pedelecs

- Fehlverhalten der Fahrzeugführer im aktuellen Berichtsmonat und -zeitraum

Ins- gesamt	Darunter			Ins- gesamt	Darunter			Zu- bzw. Abnahme (-)				Ursache
	Per- sonen- kraft- wagen	Kraft- rädern mit amtl. Kennz. ¹	Fahr- rädern ²		Per- sonen- kraft- wagen	Kraft- rädern mit amtl. Kennz. ¹	Fahr- rädern ²	Ins- gesamt	Per- sonen- kraft- wagen	Kraft- rädern mit amtl. Kennz. ¹	Fahr- rädern ²	
Januar - Juli 2020				Januar - Juli 2019				Veränderung gegenüber Vorjahr				
Anzahl								um %				
4 534	3 007	222	774	5 259	3 539	270	807	-13,8	-15,0	-17,8	-4,1	Insgesamt
338	203	9	94	371	213	15	101	-8,9	-4,7	X	-6,9	Verkehrstüchtigkeit
204	105	6	79	215	108	7	84	-5,1	-2,8	X	-6,0	darunter Alkoholeinfluss
53	37	3	7	36	19	5	5	47,2	94,7	X	X	Einfluss anderer berauschender Mittel (z. B. Drogen, Rauschgift)
375	148	18	181	463	202	30	196	-19,0	-26,7	-40,0	-7,7	Straßenbenutzung
671	452	97	46	719	470	103	47	-6,7	-3,8	-5,8	-2,1	Geschwindigkeit
551	407	26	18	688	522	36	21	-19,9	-22,0	-27,8	-14,3	Abstand
200	140	17	19	241	167	17	19	-17,0	-16,2	-	-	Überholen
11	5	1	3	9	6	-	1	X	X	X	X	Vorbeifahren
57	38	-	-	83	57	-	2	-31,3	-33,3	-	X	Nebeneinanderfahren
817	666	9	75	896	729	8	89	-8,8	-8,6	X	-15,7	Vorrang, Vorfahrt
661	496	8	88	819	620	10	102	-19,3	-20,0	X	-13,7	Abbiegen, Wenden, Rück- wärtsfahren, Ein- und Anfahren
175	132	1	27	169	133	1	20	3,6	-0,8	-	35,0	Falsches Verhalten gegenüber Fußgängern
29	24	1	3	24	21	-	1	20,8	14,3	X	X	darunter an Überwegen, Furten
31	28	-	-	41	34	-	-	-24,4	-17,6	-	-	Ruhender Verkehr Verkehrssicherung
3	-	1	2	3	1	-	2	-	X	X	-	Nichtbeachten der Be- leuchtungsvorschriften
6	1	-	-	10	2	-	1	X	X	-	X	Ladung, Besetzung
638	291	35	221	747	383	50	206	-14,6	-24,0	-30,0	7,3	Andere Fehler beim Fahrzeugführer

¹ einschl. drei- und schweren vierrädrigen Kraftfahrzeugen

² einschl. Pedelecs

18. Straßenverkehrsunfälle und Verunglückte nach Unfallursachen

Ursache ¹	Unfälle mit Perso- nen- schaden	Verunglückte			Schwerw. Unfälle mit Sach- schaden (i. e. S.)	Unfälle mit Perso- nen- schaden	Verunglückte			Schwerw. Unfälle mit Sach- schaden (i. e. S.)	
		Getötete	Schwer-	Leicht-			Getötete	Schwer-	Leicht-		
			verletzte					verletzte			
			Juli 2020						Juli 2019		
Fehlverhalten der Fahrzeugführer											
Alkoholeinfluss	33	-	16	33	9	38	1	10	31	18	
Einfluss anderer berauschender Mittel	5	-	4	5	3	6	-	3	4	.	
Übermüdung	2	-	1	1	2	9	-	3	8	3	
Sonstige körperliche und geistige Mängel	8	-	5	5	1	18	1	8	11	1	
Falschfahrt auf Straßen mit nach Fahrtrichtung getrennten Fahrbahnen (Falschfahrer)	1	-	-	2	-	-	-	-	-	-	
Benutzung d. Fahrbahn entgegen d. vorge- schriebenen Fahrtrichtung in anderen Fällen (Einbahnstraße)	4	-	1	4	-	2	-	3	-	1	
Verbotswidrige Benutzung d. Fahrbahn oder anderer Straßenteile (z. B. Gehweg, Radweg)	29	-	5	27	1	36	-	10	32	-	
Verstoß gegen das Rechtsfahrgebot	33	1	16	30	6	48	1	14	51	7	
Nicht angepasste Geschwindigkeit m. gleichzeit. Überschreiten der zulässigen Höchstgeschw.	-	-	-	-	-	1	-	-	1	-	
in anderen Fällen	135	2	75	119	21	113	1	53	96	22	
Ungenügender Sicherheitsabstand	94	-	23	111	6	77	-	15	106	5	
Starkes Bremsen des Vorausfahrenden ohne zwingenden Grund	2	-	2	-	-	-	-	-	-	-	
Unzulässiges Rechtsüberholen	2	-	-	2	-	2	1	-	1	-	
Überholen trotz Gegenverkehrs	6	-	9	5	-	6	-	2	5	-	
Überholen trotz unklarer Verkehrslage	10	-	7	9	2	13	-	5	11	2	
Überholen trotz unzureich. Sichtverhältnisse	-	-	-	-	-	-	-	-	-	-	
Überholen ohne Beachtung des nachfolgenden Verkehrs und/oder ohne rechtzeitige und deut- liche Ankündigung des Ausscherens	1	-	-	1	1	7	1	1	9	2	
Fehler beim Wiedereinordnen nach rechts	4	-	1	5	-	4	-	1	3	1	
Sonstige Fehler beim Überholen	9	-	3	6	1	12	1	2	11	-	
Fehler beim Überholtwerden	1	-	-	1	-	3	-	1	3	-	
Nichtbeachten des Vorranges entgegenkomm. Fahrzeuge beim Vorbeifahren an haltenden Fahrzeugen, Absperrungen, Hindernissen	1	-	-	1	-	1	-	-	1	-	
Nichtbeachten des nachfolg. Verkehrs beim Vorbeifahren an haltenden Fahrzeugen, Absperrung, Hindernissen und/oder ohne rechtzeitig. u. deutl. Ankündig. d. Ausscherens	1	-	-	1	-	2	-	1	1	-	
Nebeneinanderfahren, fehlerhaftes Wechseln des Fahrstreifens oder Nichtbeachten des Reißverschlussverfahrens	9	-	5	9	1	12	-	-	18	3	
Nichtbeachten der Regel "rechts vor links"	15	-	-	18	7	17	-	-	19	5	
Nichtbeachten der Vorfahrt regelnd. Verkehrs.	95	1	28	95	18	104	1	29	96	18	
Nichtbeachten der Vorfahrt d. durchgeh. Ver- kehrs auf Autobahnen oder Kraftfahrtstraßen	-	-	-	-	1	1	-	1	1	2	
Nichtbeachten der Vorfahrt durch Fahrzeuge, die aus Feld- und Waldwegen kommen	1	-	1	-	-	-	-	-	-	1	
Nichtbeachten der Verkehrsregelung durch Polizeibeamte oder Lichtzeichen	19	-	4	22	1	13	-	11	15	1	

¹ Die Tabelle enthält Mehrfachzählungen, weil bei einem Unfall bis zu acht Ursachen eingetragen werden.

im aktuellen Berichtsmonat und Zeitraum

Unfälle mit Perso- nen- schaden	Verunglückte			Schwerw. Unfälle mit Sach- schaden (i. e. S.)	Unfälle mit Perso- nen- schaden	Verunglückte			Schwerw. Unfälle mit Sach- schaden (i. e. S.)	Ursache ¹
	Getötete	Schwer-	Leicht-			Getötete	Schwer-	Leicht-		
		verletzte					verletzte			
Januar - Juli 2020					Januar - Juli 2019					
Fehlverhalten der Fahrzeugführer										
204	1	75	181	92	212	2	65	182	122	Alkoholeinfluss
52	2	22	50	19	36	-	15	29	21	Einfluss anderer berauschender Mittel
25	1	11	18	15	47	2	24	44	25	Übermüdung
56	4	26	42	3	73	2	26	52	5	Sonstige körperliche und geistige Mängel
1	-	-	2	-	1	-	-	1	1	Falschfahrt auf Straßen mit nach Fahrtrichtung getrennten Fahrbahnen (Falschfahrer)
28	-	4	31	-	23	-	4	20	2	Benutzung d. Fahrbahn entgegen d. vorge- schriebenen Fahrtrichtung in anderen Fällen (Einbahnstraße)
142	1	27	131	4	191	2	48	163	20	Verbotswidrige Benutzung d. Fahrbahn oder anderer Straßenteile (z. B. Gehweg, Radweg)
201	6	84	191	30	236	12	90	225	52	Verstoß gegen das Rechtsfahrgebot
9	1	2	8	3	9	1	3	6	3	Nicht angepasste Geschwindigkeit m. gleichzeit. Überschreiten der zulässigen Höchstgeschw.
661	13	265	588	169	708	23	300	668	188	in anderen Fällen
533	2	101	654	30	674	7	116	855	45	Ungenügender Sicherheitsabstand
17	-	5	17	1	11	-	2	13	5	Starkes Bremsen des Vorausfahrenden ohne zwingenden Grund
6	-	3	4	1	8	1	1	8	4	unzulässiges Rechtsüberholen
33	4	28	29	3	34	3	25	29	3	Überholen trotz Gegenverkehrs
42	1	20	39	4	63	1	20	64	10	Überholen trotz unklarer Verkehrslage
4	-	2	3	-	1	-	-	1	1	Überholen trotz unzureich. Sichtverhältnisse Überholen ohne Beachtung des nachfolgenden Verkehrs und/oder ohne rechtzeitige und deut- liche Ankündigung des Ausscherens
21	-	13	20	8	33	1	9	36	12	Fahrzeuge beim Vorbeifahren an haltenden
24	1	4	26	5	29	1	13	18	8	Fahrzeugen, Absperrungen, Hindernissen
57	-	14	59	4	54	2	17	59	5	Nichtbeachten des nachfolg. Verkehrs beim Vorbeifahren an haltenden Fahrzeugen, Absperrung, Hindernissen und/oder ohne rechtzeitig. u. deutl. Ankündig. d. Ausscherens
12	-	2	12	-	19	-	5	18	4	Nebeneinanderfahren, fehlerhaftes Wechseln des Fahrstreifens oder Nichtbeachten des
9	-	4	5	-	6	-	-	6	1	Reißverschlussverfahrens
2	-	-	4	-	3	-	2	1	1	Nichtbeachten der Regel "rechts vor links"
57	-	12	72	23	82	2	14	112	19	Nichtbeachten der Vorfahrt regelnd. Verkehrs.
76	-	7	82	29	73	-	14	66	38	Nichtbeachten der Vorfahrt d. durchgeh. Ver- kehrs auf Autobahnen oder Kraftfahrtstraßen
558	4	142	595	116	639	4	217	647	169	Nichtbeachten der Vorfahrt durch Fahrzeuge, die aus Feld- und Waldwegen kommen
4	-	2	6	6	8	-	3	10	8	Nichtbeachten der Verkehrsregelung durch
6	-	2	5	1	1	-	-	1	1	Polizeibeamte oder Lichtzeichen
110	1	31	141	21	109	-	36	132	26	

¹ Die Tabelle enthält Mehrfachzählungen, weil bei einem Unfall bis zu acht Ursachen eingetragen werden.

Noch: 18. Straßenverkehrsunfälle und Verunglückte nach Unfallursachen

Ursache ¹	Unfälle mit Perso- nen- schaden	Verunglückte			Schwerw. Unfälle mit Sach- schaden (i. e. S.)	Unfälle mit Perso- nen- schaden	Verunglückte			Schwerw. Unfälle mit Sach- schaden (i. e. S.)
		Getötete	Schwer-	Leicht-			Getötete	Schwer-	Leicht-	
			verletzte					verletzte		
			Juli 2020						Juli 2019	
noch Fehlverhalten der Fahrzeugführer										
Nichtbeachten des Vorranges entgegenkommender Fahrzeuge	2	-	1	3	-	8	2	3	8	-
Nichtbeachten des Vorranges von Schienenfahrzeugen an Bahnübergängen	-	-	-	-	-	-	-	-	-	-
Fehler beim Abbiegen nach rechts	21	-	1	21	-	19	-	3	16	1
Fehler beim Abbiegen nach links	47	-	15	48	10	53	-	17	53	8
Fehler beim Wenden oder Rückwärtsfahren	17	-	3	15	6	21	-	3	23	3
Fehler beim Einfahren in den fließend. Verkehr	34	-	5	35	3	43	-	7	45	-
Falsches Verhalten gegenüber Fußgängern										
an Fußgängerüberwegen	1	-	1	-	-	1	-	-	1	-
an Fußgängerfurten	1	-	-	1	-	1	-	-	1	-
beim Abbiegen	2	-	-	2	-	5	-	1	5	-
an Haltestellen	1	-	1	-	-	1	-	-	1	-
an anderen Stellen	19	-	1	20	-	11	-	4	7	-
Unzulässiges Halten oder Parken	-	-	-	-	-	-	-	-	-	-
Mangelnde Sicherung haltender o. liegendebl. Fahrzeuge u. von Unfallstellen sowie Schulbussen, bei denen Kinder ein-/aussteigen	-	-	-	-	-	-	-	-	-	-
Verkehrswidriges Verhalten beim Ein- o. Aussteigen, Be- oder Entladen	3	-	1	2	-	2	-	1	1	-
Nichtbeachten der Beleuchtungsvorschriften	-	-	-	-	-	-	-	-	-	-
Überladung, Überbesetzung	-	-	-	-	-	1	-	1	1	1
Unzureichend gesicherte Ladung oder Fahrzeugzubehörteile	3	-	-	3	2	2	1	-	1	-
Andere Fehler beim Fahrzeugführer	128	3	51	112	9	142	5	48	117	21
technische Mängel, Wartungsmängel										
Beleuchtung	-	-	-	-	-	-	-	-	-	-
Bereifung	-	-	-	-	2	5	-	-	6	1
Bremsen	1	-	-	2	-	-	-	-	-	-
Lenkung	-	-	-	-	-	-	-	-	-	-
Zugvorrichtung	-	-	-	-	-	-	-	-	-	-
Andere Mängel	4	-	-	9	-	3	-	-	3	-
Fehlverhalten der Fußgänger										
Alkoholeinfluss	.	-	-	.	-	.	-	.	.	-
Einfluss anderer berauschender Mittel	-	-	-	-	-	-	-	-	-	-
Übermüdung	-	-	-	-	-	-	-	-	-	-
Sonstige körperliche und geistige Mängel	-	-	-	-	-	-	-	-	-	-
Falsches Verhalten bei Überschreiten der Fahrbahn										
an Stellen, an denen der Fußgängerverkehr durch Polizeibeamte o. Lichtzei. gereg. war	1	-	1	-	-	1	-	-	2	-
auf Fußgängerüberwegen ohne Verkehrsreg. durch Polizeibeamte oder Lichtzeichen	-	-	-	-	-	-	-	-	-	-

¹ Die Tabelle enthält Mehrfachzählungen, weil bei einem Unfall bis zu acht Ursachen eingetragen werden.

im aktuellen Berichtsmonat und Zeitraum

Unfälle mit Perso- nen- schaden	Verunglückte			Schwerw. Unfälle mit Sach- schaden (i. e. S.)	Unfälle mit Perso- nen- schaden	Verunglückte			Schwerw. Unfälle mit Sach- schaden (i. e. S.)	Ursache ¹
	Getötete	Schwer-	Leicht-			Getötete	Schwer-	Leicht-		
		verletzte					verletzte			
Januar - Juli 2020					Januar - Juli 2019					
noch Fehlverhalten der Fahrzeugführer										
58	-	22	76	16	58	2	20	65	8	Nichtbeachten des Vorranges entgegenkommender Fahrzeuge
1	-	-	1	2	5	-	1	4	-	Nichtbeachten des Vorranges von Schienenfahrzeugen an Bahnübergängen
140	3	19	125	6	133	-	18	125	8	Fehler beim Abbiegen nach rechts
245	2	69	255	45	311	1	89	337	45	Fehler beim Abbiegen nach links
87	3	14	77	17	140	1	24	130	28	Fehler beim Wenden oder Rückwärtsfahren
189	-	25	174	5	233	1	42	217	13	Fehler beim Einfahren in den fließend. Verkehr
23	-	3	27	-	14	-	3	11	-	Falsches Verhalten gegenüber Fußgängern
6	-	3	4	-	10	-	2	8	-	an Fußgängerüberwegen
25	-	3	23	-	29	-	6	24	-	an Fußgängerfurten
8	-	6	2	-	16	-	5	12	-	beim Abbiegen
113	1	23	95	-	100	1	20	83	-	an Haltestellen
3	-	-	3	-	3	-	-	5	-	an anderen Stellen
6	-	3	4	-	5	-	-	7	-	Unzulässiges Halten oder Parken
22	-	4	19	-	33	-	5	29	-	Mangelnde Sicherung haltender o. liegendebl. Fahrzeuge u. von Unfallstellen sowie Schulbussen, bei denen Kinder ein-/aussteigen
3	-	2	2	1	3	-	1	2	-	Verkehrswidriges Verhalten beim Ein- o. Aussteigen, Be- oder Entladen
-	-	-	-	-	1	-	1	1	1	Nichtbeachten der Beleuchtungsvorschriften
6	-	3	9	7	9	1	2	6	4	Überladung, Überbesetzung
637	20	230	513	80	741	23	229	665	130	Unzureichend gesicherte Ladung oder Fahrzeugzubehörteile
Andere Fehler beim Fahrzeugführer										
technische Mängel, Wartungsmängel										
2	-	1	1	-	2	-	-	2	-	Beleuchtung
13	-	3	19	4	16	-	6	19	8	Bereifung
6	-	-	10	-	4	-	-	6	-	Bremsen
3	-	-	3	1	1	-	-	1	-	Lenkung
1	-	-	1	-	1	1	-	-	-	Zugvorrichtung
10	1	1	15	1	15	-	1	17	4	Andere Mängel
Fehlverhalten der Fußgänger										
5	-	1	5	-	13	2	4	8	-	Alkoholeinfluss
-	-	-	-	-	2	-	-	3	-	Einfluss anderer berauschender Mittel
-	-	-	-	-	-	-	-	-	-	Übermüdung
-	-	-	-	-	1	-	1	-	-	Sonstige körperliche und geistige Mängel
5	-	3	2	-	7	1	1	6	-	Falsches Verhalten bei Überschreiten der Fahrbahn
-	-	-	-	-	-	-	-	-	-	an Stellen, an denen der Fußgängerverkehr durch Polizeibeamte oder Lichtzei. gereg.war
-	-	-	-	-	-	-	-	-	-	auf Fußgängerüberwegen ohne Verkehrsreg.
-	-	-	-	-	-	-	-	-	-	durch Polizeibeamte oder Lichtzeichen

¹ Die Tabelle enthält Mehrfachzählungen, weil bei einem Unfall bis zu acht Ursachen eingetragen werden.

Noch: 18. Straßenverkehrsunfälle und Verunglückte nach Unfallursachen

Ursache ¹	Unfälle mit Perso- nen- schaden	Verunglückte			Schwerw. Unfälle mit Sach- schaden (i. e. S.)	Unfälle mit Perso- nen- schaden	Verunglückte			Schwerw. Unfälle mit Sach- schaden (i. e. S.)	
		Getötete	Schwer-	Leicht-			Getötete	Schwer-	Leicht-		
			verletzte					verletzte			
			Juli 2020						Juli 2019		
noch Fehlverhalten der Fußgänger											
Weiter falsches Verhalten											
in der Nähe von Kreuzungen, Einmündungen, Lichtzeichenanlagen, Fußgängerüberwegen											
bei dichtem Verkehr	-	-	-	-	-	-	-	-	-	-	-
an anderen Stellen											
durch plötzliches Hervortreten hinter Sichthindernissen	5	-	3	3	-	2	-	2	-	-	-
ohne auf den Fahrzeugverkehr zu achten	6	-	4	3	-	8	-	4	4	-	-
durch sonstiges falsches Verhalten	6	1	-	8	-	-	-	-	-	-	-
Nichtbenutzung des Gehweges	-	-	-	-	-	1	-	1	-	-	-
Nichtbenutzung der vorgeschrieb. Straßenseite	-	-	-	-	-	1	-	1	1	-	-
Spielen auf oder neben der Fahrbahn	-	-	-	-	-	-	-	-	-	-	-
Andere Fehler der Fußgänger	2	-	1	1	-	2	-	-	2	-	-
Straßenverhältnisse											
Verunreinigung durch ausgeflossenes Öl	1	-	-	1	-	1	-	-	1	-	-
Andere Verunreinigung durch Straßenbenutzer	-	-	-	-	-	-	-	-	-	-	-
Schnee, Eis	-	-	-	-	-	-	-	-	-	-	-
Regen	1	-	-	2	-	3	-	-	3	2	-
Andere Einflüsse	-	-	-	-	-	1	-	1	-	-	-
Spurrillen im Zusammenhang mit Regen, Schnee oder Eis	1	-	2	-	-	-	-	-	-	-	-
Schäden an der Fahrbahnoberfläche	-	-	-	-	-	-	-	-	-	-	-
Anderer Zustand der Straße	4	-	1	6	-	1	-	-	1	-	-
Nicht ordnungsgemäßer Zustand der Verkehrszeichen oder -einrichtungen	-	-	-	-	-	-	-	-	-	-	-
Mangelhafte Beleuchtung der Straße	-	-	-	-	-	-	-	-	-	-	-
Mangelhafte Sicherung von Bahnübergängen	-	-	-	-	-	-	-	-	-	-	-
Witterungseinflüsse											
Sichtbehinderung durch Nebel	-	-	-	-	-	-	-	-	-	-	-
starken Regen, Hagel, Schneegestöber usw.	-	-	-	-	3	1	-	1	-	4	-
blendende Sonne	1	1	-	2	-	3	-	-	5	1	-
Seitenwind	-	-	-	-	-	-	-	-	-	-	-
Unwetter oder sonstige Witterungseinflüsse	-	-	-	-	-	1	-	-	2	-	-
Hindernisse											
Nicht oder unzureichend gesicherte Arbeits- stellen auf der Fahrbahn	-	-	-	-	-	-	-	-	-	-	-
Wild auf der Fahrbahn	7	-	3	4	1	10	-	1	9	2	-
Anderes Tier auf der Fahrbahn	2	-	-	2	-	5	-	3	5	-	-
Sonstiges Hindernis auf der Fahrbahn	2	-	1	1	-	2	-	-	2	1	-
Sonstige Ursachen	-	-	-	-	-	1	-	-	1	-	-

¹ Die Tabelle enthält Mehrfachzählungen, weil bei einem Unfall bis zu acht Ursachen eingetragen werden.

im aktuellen Berichtsmonat und -zeitraum

Unfälle mit Perso- nen- schaden	Verunglückte			Schwerw. Unfälle mit Sach- schaden (i. e. S.)	Unfälle mit Perso- nen- schaden	Verunglückte			Schwerw. Unfälle mit Sach- schaden (i. e. S.)	Ursache ¹
	Getötete	Schwer-	Leicht-			Getötete	Schwer-	Leicht-		
		verletzte					verletzte			
Januar - Juli 2020					Januar - Juli 2019					
noch Fehlverhalten der Fußgänger										
5	1	3	2	-	7	-	4	4	-	Weiter falsches Verhalten in der Nähe von Kreuzungen, Einmündungen, Lichtzeichenanlagen, Fußgängerüberwegen bei dichtem Verkehr an anderen Stellen durch plötzliches Hervortreten hinter Sichthindernissen
21	-	9	14	-	21	-	9	13	-	ohne auf den Fahrzeugverkehr zu achten
68	-	29	48	-	74	2	23	57	-	durch sonstiges falsches Verhalten
11	2	-	12	-	13	2	5	8	-	Nichtbenutzung des Gehweges
1	-	-	1	-	4	-	1	4	-	Nichtbenutzung der vorgeschrieb. Straßenseite
-	-	-	-	-	1	-	1	1	-	Spielen auf oder neben der Fahrbahn
-	-	-	-	-	3	-	2	1	-	Andere Fehler der Fußgänger
8	-	2	7	-	17	-	5	12	-	
Straßenverhältnisse										
1	-	-	1	-	2	-	-	2	-	Verunreinigung durch ausgeflossenes Öl
-	-	-	-	-	1	-	-	2	-	Andere Verunreinigung durch Straßenbenutzer
5	-	-	5	4	17	-	1	16	17	Schnee, Eis
17	-	6	24	20	14	-	8	17	15	Regen
-	-	-	-	-	2	-	2	-	-	Andere Einflüsse
1	-	2	-	5	-	-	-	-	-	Spurrillen im Zusammenhang mit Regen, Schnee oder Eis
-	-	-	-	-	1	-	-	1	-	Schäden an der Fahrbahnoberfläche
10	-	2	14	-	9	-	5	4	-	Anderer Zustand der Straße
1	-	-	1	-	-	-	-	-	-	Nicht ordnungsgemäßer Zustand der Verkehrszeichen oder -einrichtungen
-	-	-	-	-	-	-	-	-	-	Mangelhafte Beleuchtung der Straße
-	-	-	-	-	-	-	-	-	-	Mangelhafte Sicherung von Bahnübergängen
Witterungseinflüsse										
-	-	-	-	-	1	-	-	1	-	Sichtbehinderung durch Nebel
-	-	-	-	6	7	-	3	12	6	starken Regen, Hagel, Schneegestöber usw.
19	1	5	22	2	30	-	10	29	6	blendende Sonne
7	-	-	7	1	14	-	10	11	3	Seitenwind
1	-	-	1	-	4	-	2	5	-	Unwetter oder sonstige Witterungseinflüsse
Hindernisse										
-	-	-	-	-	-	-	-	-	-	Nicht oder unzureichend gesicherte Arbeits- stellen auf der Fahrbahn
65	1	20	54	5	62	-	11	56	11	Wild auf der Fahrbahn
20	-	2	19	-	16	-	8	12	-	Anderes Tier auf der Fahrbahn
8	-	1	7	2	9	-	2	8	3	Sonstiges Hindernis auf der Fahrbahn
4	-	-	4	-	6	-	3	3	-	Sonstige Ursachen

¹ Die Tabelle enthält Mehrfachzählungen, weil bei einem Unfall bis zu acht Ursachen eingetragen werden.

Veröffentlichungen im Statistischen Landesamt Sachsen-Anhalt

Im Monat Dezember 2020 erschienen

Bestell-Nr.	Kennziffer/Periodizität	Titel	Preis Print (in EUR)
1 Z 0 03	Z	Statistisches Monatsheft 12/2020	5,50
3 A 1 07	A I unreg/19	Bevölkerung nach Altersgruppen und Geschlecht sowie Bevölkerungsstand und Bevölkerungsentwicklung 1981 - 2019	10,00
3 A 4 02	A IV j/19	Gestorbene nach Todesursachen, Geschlecht und Altersgruppen Jahr 2019	7,50
3 E 1 02	E I m-9/2020	Tätige Personen, Umsatz im Verarbeitenden Gewerbe sowie im Bergbau und der Gewinnung von Steinen und Erden September 2020: vorläufige Ergebnisse Betriebe mit 50 und mehr tätigen Personen	5,00
3 E 2 01	E II m-9/2020	Umsatz, Tätige Personen, Auftragseingang und Auftragsbestand im Baugewerbe September 2020	2,50
3 G 1 01	G I m-7/2020	Entwicklung von Umsatz und Beschäftigten im Einzelhandel vorläufige Ergebnisse Juli 2020	2,00
3 G 1 01	G I m-8/2020	Entwicklung von Umsatz und Beschäftigten im Einzelhandel vorläufige Ergebnisse August 2020	2,00
3 G 1 01	G I m-9/2020	Entwicklung von Umsatz und Beschäftigten im Einzelhandel vorläufige Ergebnisse September 2020	2,00
3 G 1 03	G I m-6/2020	Entwicklung von Umsatz und Beschäftigten im Kraftfahrzeughandel vorläufige Ergebnisse Juni 2020	2,00
3 G 1 03	G I m-7/2020	Entwicklung von Umsatz und Beschäftigten im Kraftfahrzeughandel vorläufige Ergebnisse Juli 2020	2,00
3 G 1 03	G I m-8/2020	Entwicklung von Umsatz und Beschäftigten im Kraftfahrzeughandel vorläufige Ergebnisse August 2020	2,00
3 G 4 02	G IV m-7/2020	Entwicklung von Umsatz und Beschäftigten im Gastgewerbe vorläufige Ergebnisse Juli 2020	2,00
3 G 4 02	G IV m-8/2020	Entwicklung von Umsatz und Beschäftigten im Gastgewerbe vorläufige Ergebnisse August 2020	2,00
3 G 4 02	G IV m-9/2020	Entwicklung von Umsatz und Beschäftigten im Gastgewerbe vorläufige Ergebnisse September 2020	2,00
3 H 1 05	H I vj-2/2020	Fahrgäste und Beförderungsleistungen im Schienennahverkehr und im gewerblichen Omnibuslinienverkehr II. Quartal 2020	1,50
3 H 2 01	H II m-1/2020	Binnenschifffahrt Januar 2020	4,00
3 K 5 01	K V j/19	Jugendhilfe: Erzieherische Hilfen, Eingliederungshilfe für seelisch behinderte junge Menschen, Hilfe für junge Volljährige, Auszahlungen und Einzahlungen Jahr 2019	8,00
3 L 2 01	L II vj-3/2020	Gemeindefinanzen: Einzahlungen und Auszahlungen Kassenstatistik 01.01.2020 - 30.09.2020; Schuldenstatistik 30.09.2020	15,50
3 M 1 01	M I vj-3/2020	Verbraucherpreisindex September 2020	4,50
3 Q 2 01	Q II j/18	Abfallwirtschaft Jahr 2018	7,50
3 Q 4 02	Q IV j/19	Unfälle beim Umgang mit und bei der Beförderung von wassergefährdenden Stoffen Jahr 2019	3,50

Alle Veröffentlichungen stehen kostenfrei als PDF-Datei zum Download unter <https://statistik.sachsen-anhalt.de> zur Verfügung. Bei einer Bestellung ersetzen Sie bitte die erste Stelle der Bestellnummer durch eine „6“.



<https://statistik.sachsen-anhalt.de>

Bestellnummer: 3H101



HI
m-7/20