



## Straßen- und Schienenverkehr

### Straßenverkehrsunfälle

Juni 2020  
Vorläufige Ergebnisse

1  
2  
3  
4  
5  
6  
7  
8  
9  
10  
11  
12  
2020



SACHSEN-ANHALT

Statistisches Landesamt

## **Herausgabemonat November 2020**

### **Inhaltliche Verantwortung:**

Dezernat Handel, Gastgewerbe, Dienstleistung, Verkehr  
Frau Pekel                                      Telefon: 0345 2318-404

### **Pressesprecherin/Dezernatsleiterin Öffentlichkeitsarbeit:**

Frau Richter-Grünwald                      Telefon: 0345 2318-702

### **Informations- und Auskunftsdienst:**

Frau Hannemann                              Telefon: 0345 2318-777  
Frau Heyl                                        Telefon: 0345 2318-716  
Frau Booch                                      Telefon: 0345 2318-715  
    Telefax: 0345 2318-913  
    E-Mail: [info@stala.mi.sachsen-anhalt.de](mailto:info@stala.mi.sachsen-anhalt.de)  
    Internet: <https://statistik.sachsen-anhalt.de>  
    Twitter: @StatistikLSA

**Vertrieb:**                                        Telefon: 0345 2318-718  
    E-Mail: [shop@stala.mi.sachsen-anhalt.de](mailto:shop@stala.mi.sachsen-anhalt.de)

**Bibliothek und  
Besucherdienst:**                              Merseburger Straße 2  
    Montag - Freitag: 8.00 Uhr - 12.00 Uhr  
    Telefon: 0345 2318-714  
    E-Mail: [bibliothek@stala.mi.sachsen-anhalt.de](mailto:bibliothek@stala.mi.sachsen-anhalt.de)

**Schriftliche  
Bestellungen an:**                                Statistisches Landesamt Sachsen-Anhalt  
    Öffentlichkeitsarbeit  
    Postfach 20 11 56  
    06012 Halle (Saale)

**Herausgeber:**                                 Statistisches Landesamt Sachsen-Anhalt

©                      Statistisches Landesamt Sachsen-Anhalt, Halle (Saale) 2020  
                          Auszugsweise Vervielfältigung und Verbreitung mit Quellenangabe gestattet.

Bezug:    Preis: 6,00 Euro Bestell-Nr.: 3H101  
    kostenfrei als PDF-Datei verfügbar - Bestell-Nr.: 6H101

Foto Umschlag:                                   Foto: [Pixabay.com/Pexels](https://pixabay.com/Pexels)

# Statistischer Bericht

---



Straßen- und  
Schienenverkehr

Straßenverkehrsunfälle

Juni 2020  
Vorläufige Ergebnisse

Land Sachsen-Anhalt

---



# Inhaltsverzeichnis

Seite

Vorbemerkungen	5
Grafikteil	8
Tabellenteil	
Straßenverkehrsunfälle und Verunglückte	
1. Entwicklung der Straßenverkehrsunfälle in Sachsen-Anhalt	9
2. Straßenverkehrsunfälle und Verunglückte nach Unfallkategorien und Unfallfolgen	10
2.1 Straßenverkehrsunfälle und Verunglückte nach Unfallkategorien und Unfallfolgen im aktuellen Berichtsmonat	10
2.2 Straßenverkehrsunfälle und Verunglückte nach Unfallkategorien und Unfallfolgen im aktuellen Berichtszeitraum	10
3. Straßenverkehrsunfälle und Verunglückte nach Straßenklassen	11
3.1 Straßenverkehrsunfälle und Verunglückte nach Straßenkategorien im aktuellen Berichtsmonat	11
3.2 Straßenverkehrsunfälle und Verunglückte nach Straßenkategorien im aktuellen Berichtszeitraum	11
4. Straßenverkehrsunfälle und Verunglückte nach Unfalltypen	12
4.1 Straßenverkehrsunfälle und Verunglückte nach Unfalltypen im aktuellen Berichtsmonat	12
4.2 Straßenverkehrsunfälle und Verunglückte nach Unfalltypen im aktuellen Berichtszeitraum	13
5. Straßenverkehrsunfälle und Verunglückte nach Unfallarten im aktuellen Berichtsmonat und -zeitraum	14
6. Straßenverkehrsunfälle und Verunglückte nach Tagesdatum und Ortslage im aktuellen Berichtsmonat	16
7. Straßenverkehrsunfälle und Verunglückte nach Art der Verkehrsbeteiligung und Ortslage im aktuellen Berichtsmonat und -zeitraum	18
8. Straßenverkehrsunfälle und Verunglückte nach kreisfreien Städten und Landkreisen im aktuellen Berichtsmonat	20
9. Straßenverkehrsunfälle und Verunglückte nach kreisfreien Städten und Landkreisen im aktuellen Berichtszeitraum	22
10. Übrige Sachschadensunfälle nach kreisfreien Städten und Landkreisen	23
10.1 Übrige Sachschadensunfälle nach kreisfreien Städten und Landkreisen im aktuellen Berichtsmonat	23
10.2 Übrige Sachschadensunfälle nach kreisfreien Städten und Landkreisen im aktuellen Berichtszeitraum	23
Getötete und Verletzte im Straßenverkehr	
11. Getötete und Verletzte im Straßenverkehr nach Art der Verkehrsbeteiligung im aktuellen Berichtsmonat und -zeitraum	24
12. Getötete und Verletzte im Straßenverkehr nach Art der Verkehrsbeteiligung, Altersgruppen und Geschlecht im aktuellen Berichtsmonat und -zeitraum	28
13. Getötete und Verletzte im Straßenverkehr nach Altersgruppen und Geschlecht im aktuellen Berichtsmonat und -zeitraum	36

## An Straßenverkehrsunfällen beteiligte Fahrzeugführer und Fußgänger

14. An Straßenverkehrsunfällen beteiligte Fahrzeugführer und Fußgänger nach Art der Verkehrsbeteiligung im aktuellen Berichtsmonat und -zeitraum	38
15. An Straßenverkehrsunfällen mit Personenschaden beteiligte Fahrzeugführer und Fußgänger nach Art der Verkehrsbeteiligung, Altersgruppen und Geschlecht im aktuellen Berichtsmonat und -zeitraum	40
16. An Straßenverkehrsunfällen beteiligte Fahrzeugführer und Fußgänger als Hauptverursacher nach Art der Verkehrsbeteiligung	42
16.1 An Straßenverkehrsunfällen beteiligte Fahrzeugführer und Fußgänger als Hauptverursacher nach Art der Verkehrsbeteiligung im aktuellen Berichtsmonat	42
16.2 An Straßenverkehrsunfällen beteiligte Fahrzeugführer und Fußgänger als Hauptverursacher nach Art der Verkehrsbeteiligung im aktuellen Berichtszeitraum	44

## Ursachen von Straßenverkehrsunfällen

17. Ursachen von Straßenverkehrsunfällen mit Personenschaden – Fehlverhalten der Fahrzeugführer im aktuellen Berichtsmonat und -zeitraum	46
18. Straßenverkehrsunfälle und Verunglückte nach Unfallursachen im aktuellen Berichtsmonat und -zeitraum	48

## Vorbemerkungen

### Rechtsgrundlagen

Rechtsgrundlage für die Durchführung der Straßenverkehrsunfallstatistik bilden:

- das Gesetz über die Statistik der Straßenverkehrsunfälle (Straßenverkehrsunfallstatistikgesetz - StVUnfStatG) vom 15. Juni 1990 (BGBl. I S.1078 ff) zuletzt geändert durch Artikel 497 der Verordnung vom 31. August 2015 (BGBl. I S.1474) und in der Verordnung zur näheren Bestimmung des schwerwiegenden Unfalls mit Sachschaden vom 21. Dezember 1994, zuletzt geändert durch Artikel 3 der Verordnung zur Änderung der Anlage zu § 24a des Straßenverkehrsgesetzes und anderer Vorschriften vom 6. Juni 2007 (BGBl. I S.1047),
- die Entscheidung 93/704/EG über die Einrichtung einer gemeinschaftlichen Datenbank über Straßenverkehrsunfälle.

### Methodik

Entsprechend der Rechtsgrundlage wird über Unfälle, bei denen infolge des Fahrverkehrs auf öffentlichen Straßen, Wegen und Plätzen Personen getötet oder verletzt oder Sachschäden verursacht worden sind, eine Bundesstatistik geführt.

Auskunftspflichtig sind die Polizeidienststellen, deren Beamte den Unfall aufgenommen haben. Daraus folgt, dass die Statistik nur solche Unfälle erfasst, zu denen die Polizei herangezogen wurde.

Grundlage für die Statistik der Straßenverkehrsunfälle sind die elektronisch übergebenen Daten der Verkehrsunfallanzeigen von Unfällen mit Personenschaden, schwerwiegendem Sachschaden im engeren Sinne und sonstigem Sachschaden unter dem Einfluss berauschender Mittel. Die Meldungen über die übrigen Sachschadensunfälle, ohne Einwirkung berauschender Mittel, gehen entsprechend dem o. g. Gesetz nur anzahlmäßig nach der Ortslage in die Straßenverkehrsunfallstatistik ein. Diese übrigen Sachschadensunfälle, ohne den Einfluss berauschender Mittel, sind im vorliegenden Bericht nur in den Tabellen 1, 2 und 9 ausgewiesen.

Nicht immer können alle Unfallanzeigen termingerecht in die Monatsergebnisse eingearbeitet werden, da bei fehlenden oder widersprüchlichen Angaben oft zeitraubende Rückfragen oder Ermittlungsarbeiten anfallen. Dadurch können für bereits veröffentlichte Vormonatsergebnisse Korrekturen oder Nachmeldungen anfallen. Diese werden laufend ergänzt. Bei den Daten für das laufende Jahr handelt es sich daher jeweils um vorläufige Ergebnisse.

Aus Gründen der besseren Lesbarkeit sind in den Erläuterungen sowie in den Tabellenköpfen nur die maskulinen Formen der Bezeichnung von Personen aufgeführt. Sie betreffen somit immer alle Geschlechter.

### Merkmale

#### Beteiligte

**Beteiligte** an einem Straßenverkehrsunfall sind alle Fahrzeugführer oder Fußgänger, die selbst oder deren Fahrzeug Schäden erlitten oder hervorgerufen haben. Mitfahrer zählen in der Statistik nicht zu den Unfallbeteiligten.

Als **Hauptverursacher/-in** (1. Beteiligte(r)) gilt der/die Beteiligte, der/die nach erster Einschätzung der Polizei die Hauptschuld am Unfall trägt. Beteiligte an Alleinunfällen gelten immer als Hauptverursacher.

Die **Ortslage** der Unfälle - innerhalb bzw. außerhalb von Ortschaften - wird durch die gelben Ortsschilder bestimmt. Autobahnen, auch Stadtautobahnen, gelten als außerhalb von Ortschaften.

## Unfälle

**Straßenverkehrsunfälle** sind polizeilich erfasste Unfälle, bei denen infolge des Fahrverkehrs auf öffentlichen Straßen, Wegen und Plätzen Personen verunglückt oder Sachschäden verursacht worden sind. Die Unfälle werden nach der Schwere der Unfallfolge in die Kategorien Unfälle mit Personenschaden, schwerwiegende Unfälle mit Sachschaden im engeren Sinne (i. e. S.), Unfälle unter dem Einfluss berauschender Mittel und übrige Sachschadensunfälle unterteilt. Kriterium der Zuordnung ist jeweils die schwerste Unfallfolge.

**Unfälle mit Personenschaden** sind polizeilich erfasste Unfälle, bei denen infolge des Fahrverkehrs auf öffentlichen Straßen, Wegen und Plätzen Personen verletzt oder getötet wurden, unabhängig von der Höhe und Art des Sachschadens.

Unfälle mit nur Sachschaden:

**Straßenverkehrsunfälle mit schwerwiegendem Sachschaden** sind die polizeilich erfassten schwerwiegenden Unfälle mit Sachschaden im engerem Sinne (i. e. S.) sowie die sonstigen Sachschadensunfälle unter dem Einfluss berauschender Mittel (z. B. Alkohol, Drogen). Nicht dazu gehören alle übrigen Sachschadensunfälle.

**Schwerwiegende Unfälle mit Sachschaden (im engeren Sinne)** sind polizeilich erfasste Unfälle bei denen eine Ordnungswidrigkeit (Bußgeld) oder Straftat im Zusammenhang mit der Teilnahme am Straßenverkehr vorliegt, dazu zählen auch Fälle der Einwirkung von berauschenden Mitteln. Gleichzeitig muss mindestens ein Kraftfahrzeug aufgrund eines Unfallschadens von der Unfallstelle abgeschleppt worden sein (nicht fahrbereit).

**Sonstige Sachschadensunfälle unter dem Einfluss berauschender Mittel** sind polizeilich erfasste Unfälle bei denen ein/-e Unfallbeteiligte/-r unter dem Einfluss von berauschenden Mitteln (z. B. Alkohol oder Drogen) stand und alle beteiligten Kraftfahrzeuge fahrbereit waren.

**Übrige Sachschadensunfälle** sind

- polizeilich erfasste Sachschadensunfälle bei denen weder ein Straftatbestand noch eine Ordnungswidrigkeit vorlag, unabhängig von der Fahrbereitschaft beteiligter Fahrzeuge,
- polizeilich erfasste Sachschadensunfälle mit Straftatbestand oder Ordnungswidrigkeit, wobei alle beteiligten Fahrzeuge fahrbereit waren und kein Einfluss berauschender Mittel vorlag.

Die **Unfallart** beschreibt vom gesamten Unfallablauf die Bewegungsrichtung der beteiligten Fahrzeuge zueinander beim ersten Zusammenstoß, bzw. die erste mechanische Einwirkung auf eine(n) Verkehrsteilnehmer/-in.

Der **Unfalltyp** beschreibt die Konfliktsituation, die zum Unfall führte, d. h. die Phase des Verkehrsgeschehens, in der ein Fehlverhalten oder eine sonstige Ursache den weiteren Ablauf nicht mehr kontrollierbar machte.



Die **Unfallursachen** werden nach dem geltenden Ursachenverzeichnis von den aufnehmenden Polizeibeamten entsprechend ihrer Einschätzung erfasst. Es wird unterschieden zwischen:

- personenbezogenem Fehlverhalten (z. B. Vorfahrtsmissachtung), dass den Fahrzeugführern oder Fußgängern zugeordnet wird und
- allgemeinen Ursachen (z. B. Straßenglätte, Nebel).

Je Unfall können bis zu 8 Ursachen angegeben werden, je 3 personenbezogene Ursachen für den Hauptverursacher und einen weiteren Beteiligten sowie 2 allgemeine Ursachen. Da oftmals mehr als eine Ursache zum Unfall führt, ist die Gesamtzahl der nachgewiesenen Ursachen i. d. R. größer als die Zahl der Unfälle selbst.

## Verunglückte

Als **Verunglückte** zählen alle Personen, die bei einem Straßenverkehrsunfall getötet oder verletzt wurden. Dabei werden erfasst als

- **Getötete:** Personen, die sofort an der Unfallstelle oder innerhalb von 30 Tagen an den Unfallfolgen starben.
- **Schwerverletzte:** Personen, die unmittelbar zur stationären Behandlung (mindestens 24 Stunden) in ein Krankenhaus aufgenommen wurden.
- **Leichtverletzte:** alle übrigen Verletzten.

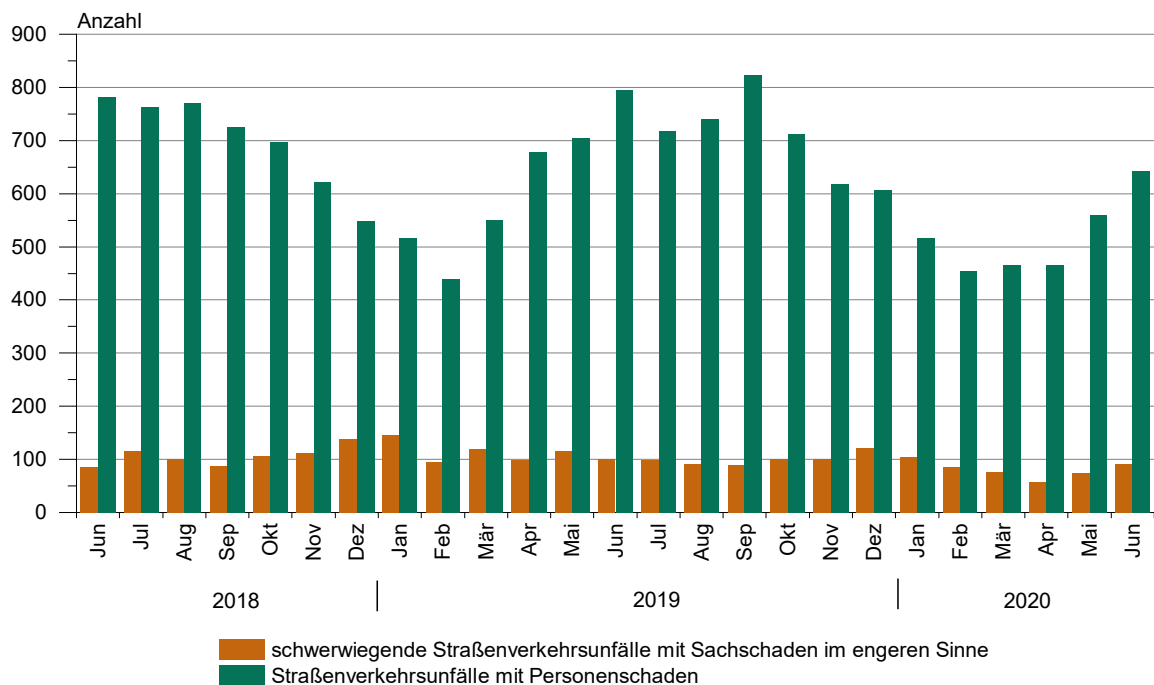
## Abkürzungen

i. e. S. = im engeren Sinne

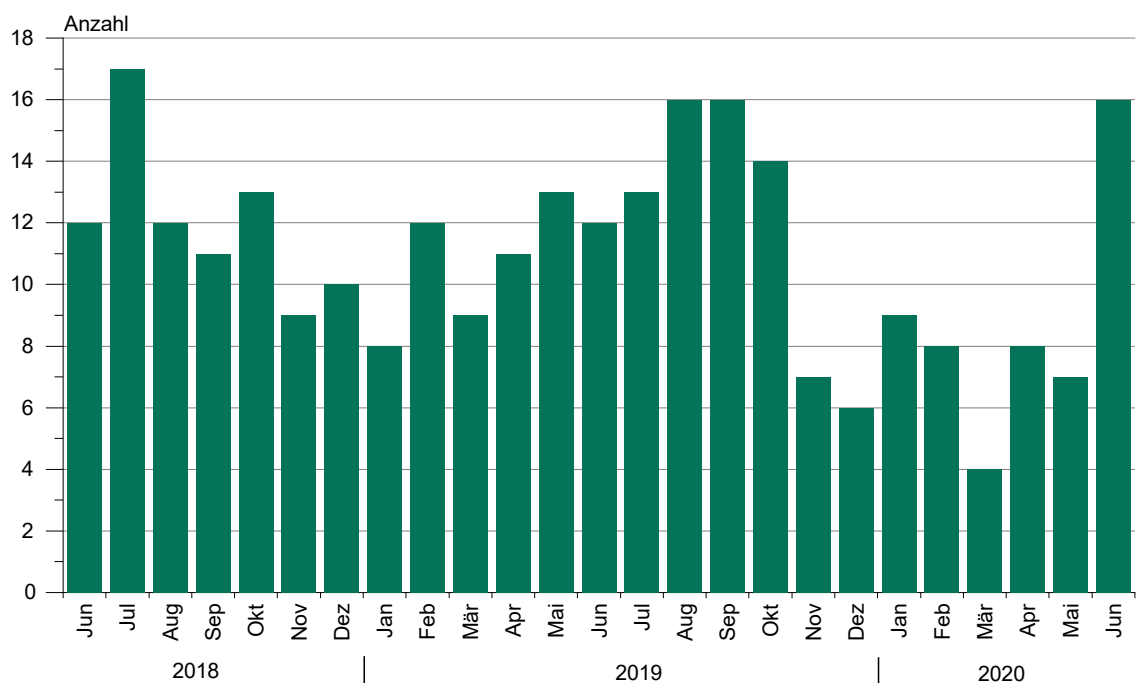
## Zeichenerklärung

- = nichts vorhanden
- x = Tabellenfach gesperrt, weil Aussage nicht sinnvoll
- ... = Angabe fällt später an

### 1. Straßenverkehrsunfälle mit Personenschaden und schwerwiegende Straßenverkehrsunfälle mit Sachschaden im engeren Sinne Juni 2018 bis Juni 2020



### 2. Bei Straßenverkehrsunfällen Getötete Juni 2018 bis Juni 2020



## 1. Entwicklung der Straßenverkehrsunfälle in Sachsen-Anhalt

Jahr <sup>1</sup>  Monat <sup>1</sup>	Polizeilich erfasste Unfälle insgesamt	Davon mit					Verun- glückte insgesamt	Davon		
		Personen-	Sach-	davon				Getötete	Schwer-	Leicht-
				schwerwiegende Unfälle		übrige Sach- schadens- unfälle				
				mit Sach- schaden (i. e. S.)	sonst. Unfälle unter d. Einfluss berauschender Mittel					
		schaden							verletzte	
2010	83 895	8 174	75 721	3 395	624	71 702	10 569	157	2 106	8 306
2011	76 374	8 395	67 979	2 639	582	64 758	10 760	181	2 173	8 406
2012	76 455	8 223	68 232	2 754	568	64 910	10 471	140	2 131	8 200
2013	76 084	8 083	68 001	2 804	551	64 646	10 295	139	2 176	7 980
2014	73 076	8 246	64 830	2 564	488	61 778	10 613	138	2 318	8 157
2015	74 376	8 213	66 163	2 430	452	63 281	10 635	145	2 432	8 058
2016	75 213	8 162	67 051	2 019	498	64 534	10 646	133	2 378	8 135
2017	75 111	8 055	67 056	1 551	424	65 081	10 535	132	2 428	7 975
2018	73 503	7 955	65 548	1 363	463	63 722	10 443	140	2 318	7 985
2019	75 022	7 903	67 119	1 275	435	65 409	10 207	137	2 290	7 780
2018 Januar	5 551	538	5 013	135	39	4 839	700	7	142	551
Februar	4 855	416	4 439	126	33	4 280	570	15	121	434
März	6 363	558	5 805	190	41	5 574	772	12	159	601
April	6 347	746	5 601	87	43	5 471	986	8	199	779
Mai	6 510	787	5 723	79	41	5 603	989	14	232	743
Juni	6 151	783	5 368	85	32	5 251	1 057	12	235	810
Juli	6 095	762	5 333	116	41	5 176	1 028	17	256	755
August	6 732	771	5 961	101	42	5 818	985	12	218	755
September	6 322	726	5 596	87	33	5 476	949	11	237	701
Oktober	6 421	697	5 724	106	39	5 579	910	13	211	686
November	6 431	623	5 808	113	35	5 660	806	9	155	642
Dezember	5 725	548	5 177	138	44	4 995	691	10	153	528
2019 Januar	5 586	516	5 070	145	30	4 895	647	8	131	508
Februar	4 848	440	4 408	94	32	4 282	588	12	127	449
März	5 799	550	5 249	120	27	5 102	735	9	173	553
April	6 724	679	6 045	98	31	5 916	893	11	208	674
Mai	6 517	706	5 811	116	41	5 654	900	13	179	708
Juni	6 505	794	5 711	101	31	5 579	1 027	12	241	774
Juli	6 182	717	5 465	98	38	5 329	910	13	207	690
August	6 355	740	5 615	91	42	5 482	948	16	220	712
September	6 853	824	6 029	89	39	5 901	1 048	16	248	784
Oktober	6 757	711	6 046	101	35	5 910	892	14	216	662
November	6 759	619	6 140	100	36	6 004	813	7	150	656
Dezember	6 137	607	5 530	122	53	5 355	806	6	190	610
2020 Januar	5 384	516	4 868	104	32	4 732	691	9	158	524
Februar	5 013	455	4 558	86	37	4 435	583	8	111	464
März	4 690	466	4 224	76	39	4 109	578	4	119	455
April	4 697	465	4 232	58	46	4 128	595	8	125	462
Mai	5 237	559	4 678	74	41	4 563	686	7	157	522
Juni	5 352	643	4 709	91	39	4 579	810	16	183	611
Juli	...	...	...	...	...	...	...	...	...	...
August	...	...	...	...	...	...	...	...	...	...
September	...	...	...	...	...	...	...	...	...	...
Oktober	...	...	...	...	...	...	...	...	...	...
November	...	...	...	...	...	...	...	...	...	...
Dezember	...	...	...	...	...	...	...	...	...	...
2020 Januar - Juni	30 373	3 104	27 269	489	234	26 546	3 943	52	853	3 038
Veränderung gegenüber gleichen Monat										
des Vorjahres um %	-17,7	-19,0	-17,5	-9,9	25,8	-17,9	-21,1	33,3	-24,1	-21,1
Veränderung gegenüber gleichen Zeitraum										
des Vorjahres um %	-15,6	-15,8	-15,6	-27,4	21,9	-15,5	-17,7	-20,0	-19,5	-17,1

<sup>1</sup> 2020 vorläufige Ergebnisse, einschl. Nachmeldungen

## 2. Straßenverkehrsunfälle und Verunglückte nach Unfallkategorien und Unfallfolgen

### 2.1 Straßenverkehrsunfälle und Verunglückte nach Unfallkategorien und Unfallfolgen im aktuellen Berichtsmonat

Gegenstand der Nachweisung	Insgesamt	Unfälle mit Personen- schaden	Verunglückte				Schwerw. Unfälle mit Sach- schaden (i. e. S.)	Sonstige Unfälle unter dem Einfluss berausch. Mittel	Übrige Sach- schadens- unfälle
			insgesamt	Getötete	Schwer-	Leicht-			
					verletzte				
Juni 2020									
	alle Unfälle								
Innerhalb von Ortschaften	3 552	441	514	2	102	410	53	34	3 024
Außerhalb von Ortschaften, ohne Autobahn	1 457	159	227	14	62	151	10	2	1 286
Auf Autobahnen	343	43	69	-	19	50	28	3	269
Innerhalb und außerhalb von Ortschaften	5 352	643	810	16	183	611	91	39	4 579
Gegenüber Vorjahr	6 505	794	1 027	12	241	774	101	31	5 579
Veränderung um %	-17,7	-19,0	-21,1	33,3	-24,1	-21,1	-9,9	25,8	-17,9
	darunter: Alkoholunfälle								
Innerhalb von Ortschaften	58	20	21	-	6	15	8	30	X
Außerhalb von Ortschaften, ohne Autobahn	9	X	9	1	2	6	X	X	X
Auf Autobahnen	6	X	1	-	-	1	X	X	X
Innerhalb und außerhalb von Ortschaften	73	27	31	1	8	22	12	34	X
Gegenüber Vorjahr	81	39	44	-	11	33	14	28	X
Veränderung um %	-9,9	-30,8	-29,5	X	X	-33,3	-14,3	21,4	X

### 2.2 Straßenverkehrsunfälle und Verunglückte nach Unfallkategorien und Unfallfolgen im aktuellen Berichtszeitraum

Gegenstand der Nachweisung	Insgesamt	Unfälle mit Personenschaden	Verunglückte				Schwerw. Unfälle mit Sachschaden (i. e. S.)	Sonstige Unfälle unter dem Einfluss berausch. Mittel	Übrige Sachschadensunfälle
			insgesamt	Getötete	Schwer-	Leicht-			
					verletzte				
					Januar - Juni 2020				
alle Unfälle									
Innerhalb von Ortschaften	20 032	2 056	2 433	9	426	1 998	280	194	17 502
Außerhalb von Ortschaften, ohne Autobahn	8 496	852	1 200	38	336	826	99	33	7 512
Auf Autobahnen	1 845	196	310	5	91	214	110	7	1 532
Innerhalb und außerhalb von Ortschaften	30 373	3 104	3 943	52	853	3 038	489	234	26 546
Gegenüber Vorjahr	35 979	3 685	4 790	65	1 059	3 666	674	192	31 428
Veränderung um %	-15,6	-15,8	-17,7	-20,0	-19,5	-17,1	-27,4	21,9	-15,5
darunter: Alkoholunfälle									
Innerhalb von Ortschaften	334	110	128	-	25	103	53	171	X
Außerhalb von Ortschaften, ohne Autobahn	98	54	70	1	29	40	16	28	X
Auf Autobahnen	28	8	12	-	6	6	14	6	X
Innerhalb und außerhalb von Ortschaften	460	172	210	1	60	149	83	205	X
Gegenüber Vorjahr	457	184	217	3	56	158	104	169	X
Veränderung um %	0,7	-6,5	-3,2	X	7,1	-5,7	-20,2	21,3	X

### 3. Straßenverkehrsunfälle und Verunglückte nach Straßenkategorien

#### 3.1 Straßenverkehrsunfälle und Verunglückte nach Straßenkategorien im aktuellen Berichtsmonat

Straßen- kategorie	Unfälle mit Personen- schaden	Verunglückte			Unfälle mit Personen- schaden	Verunglückte			Zu- bzw. Abnahme (-)			
		Getötete	Schwer-	Leicht-		Getötete	Schwer-	Leicht-	Unfälle mit Personen- schaden	Getötete	Schwer-	Leicht-
			verletzte	verletzte			verletzte	verletzte				
Ortslage	Juni 2020				Juni 2019				Veränderung gegenüber Vorjahr			
	Anzahl								%			
Autobahnen	43	-	19	50	55	2	18	78	-21,8	X	5,6	-35,9
Bundesstraßen	115	5	38	123	147	4	55	143	-21,8	X	-30,9	-14,0
	58	-	17	58	70	-	16	71	-17,1	-	6,3	-18,3
	außerorts	57	5	21	65	77	4	39	72	-26,0	X	-46,2
Landesstraßen	91	8	33	78	144	2	68	126	-36,8	X	-51,5	-38,1
	44	1	12	40	55	-	9	58	-20,0	X	X	-31,0
	außerorts	47	7	21	38	89	2	59	68	-47,2	X	-64,4
Kreisstraßen	47	3	16	38	47	2	25	38	-	X	-36,0	-
	12	1	3	9	18	-	9	13	-33,3	X	X	X
	außerorts	35	2	13	29	29	2	16	25	20,7	-	-18,8
Andere Straßen	347	-	77	322	401	2	75	389	-13,5	X	2,7	-17,2
	327	-	70	303	377	1	67	369	-13,3	X	4,5	-17,9
	außerorts	20	-	7	19	24	1	8	20	-16,7	X	X
<b>Insgesamt</b>	<b>643</b>	<b>16</b>	<b>183</b>	<b>611</b>	<b>794</b>	<b>12</b>	<b>241</b>	<b>774</b>	<b>-19,0</b>	<b>33,3</b>	<b>-24,1</b>	<b>-21,1</b>
innerorts	441	2	102	410	520	1	101	511	-15,2	X	1,0	-19,8
außerorts	202	14	81	201	274	11	140	263	-26,3	27,3	-42,1	-23,6

#### 3.2 Straßenverkehrsunfälle und Verunglückte nach Straßenkategorien im aktuellen Berichtszeitraum

Straßen- kategorie	Unfälle mit Personen- schaden	Verunglückte			Unfälle mit Personen- schaden	Verunglückte			Zu- bzw. Abnahme (-)			
		Getötete	Schwer-	Leicht-		Getötete	Schwer-	Leicht-	Unfälle mit Personen- schaden	Getötete	Schwer-	Leicht-
			verletzte	verletzte			verletzte					
Ortslage	Januar - Juni 2020				Januar - Juni 2019				Veränderung gegenüber Vorjahr			
	Anzahl								%			
Autobahnen	196	5	91	214	272	11	117	335	-27,9	X	-22,2	-36,1
Bundesstraßen	619	13	203	651	745	17	245	794	-16,9	-23,5	-17,1	-18,0
	298	-	69	317	376	5	82	402	-20,7	X	-15,9	-21,1
	außerorts	321	13	134	334	369	12	163	392	-13,0	8,3	-17,8
Landesstraßen	541	22	184	509	631	17	259	603	-14,3	29,4	-29,0	-15,6
	243	2	65	231	285	2	66	305	-14,7	-	-1,5	-24,3
	außerorts	298	20	119	278	346	15	193	298	-13,9	33,3	-38,3
Kreisstraßen	208	6	67	200	240	9	85	221	-13,3	X	-21,2	-9,5
	55	1	14	56	94	1	28	89	-41,5	-	-50,0	-37,1
	außerorts	153	5	53	144	146	8	57	132	4,8	X	-7,0
Andere Straßen	1 540	6	308	1 464	1 797	11	353	1 713	-14,3	X	-12,7	-14,5
	1 460	6	278	1 394	1 707	6	318	1 639	-14,5	-	-12,6	-14,9
	außerorts	80	-	30	70	90	5	35	74	-11,1	X	-14,3
<b>Insgesamt</b>	<b>3 104</b>	<b>52</b>	<b>853</b>	<b>3 038</b>	<b>3 685</b>	<b>65</b>	<b>1 059</b>	<b>3 666</b>	<b>-15,8</b>	<b>-20,0</b>	<b>-19,5</b>	<b>-17,1</b>
innerorts	2 056	9	426	1 998	2 462	14	494	2 435	-16,5	X	-13,8	-17,9
außerorts	1 048	43	427	1 040	1 223	51	565	1 231	-14,3	-15,7	-24,4	-15,5

#### 4. Straßenverkehrsunfälle und Verunglückte nach Unfalltypen

##### 4.1 Straßenverkehrsunfälle und Verunglückte nach Unfalltypen im aktuellen Berichtsmonat

Unfalltyp  Ortslage	Unfälle mit Per- sonen- schaden	Verunglückte			Unfälle mit Per- sonen- schaden	Verunglückte			Zu- bzw. Abnahme (-)			
		Getö- tete	Schwer- verletzte	Leicht- verletzte		Getö- tete	Schwer- verletzte	Leicht- verletzte	Unfälle mit Personen- schaden	Getö- tete	Schwer- verletzte	Leicht- verletzte
Juni 2020				Juni 2019				Veränderung gegenüber Vorjahr				
Anzahl								um %				
Fahrunfall	135	8	61	99	141	7	57	104	-4,3	X	7,0	-4,8
innerorts	56	1	27	36	57	1	18	42	-1,8	-	50,0	-14,3
außerorts	79	7	34	63	84	6	39	62	-6,0	X	-12,8	1,6
Abbiege-Unfall	83	2	20	78	120	1	28	142	-30,8	X	-28,6	-45,1
innerorts	69	-	16	65	91	-	11	114	-24,2	-	45,5	-43,0
außerorts	14	2	4	13	29	1	17	28	-51,7	X	X	-53,6
Einbiegen/Kreuzenunfall	150	1	29	155	186	-	71	179	-19,4	X	-59,2	-13,4
innerorts	128	-	18	127	146	-	32	133	-12,3	-	-43,8	-4,5
außerorts	22	1	11	28	40	-	39	46	-45,0	X	-71,8	-39,1
Überschreitenunfall	25	1	10	19	28	-	9	20	-10,7	X	X	-5,0
innerorts	23	-	10	18	24	-	8	16	-4,2	-	X	12,5
außerorts	2	1	-	1	4	-	1	4	X	X	X	X
Unfall durch ruhenden Verkehr	29	-	4	27	39	-	5	34	-25,6	-	X	-20,6
innerorts	29	-	4	27	39	-	5	34	-25,6	-	X	-20,6
außerorts	-	-	-	-	-	-	-	-	-	-	-	-
Unfall im Längsverkehr	141	3	40	161	193	4	50	215	-26,9	X	-20,0	-25,1
innerorts	83	1	17	90	108	-	16	125	-23,1	X	6,3	-28,0
außerorts	58	2	23	71	85	4	34	90	-31,8	X	-32,4	-21,1
Sonstiger Unfall	80	1	19	72	87	-	21	80	-8,0	X	-9,5	-10,0
innerorts	53	-	10	47	55	-	11	47	-3,6	-	-9,1	-
außerorts	27	1	9	25	32	-	10	33	-15,6	X	X	-24,2
Insgesamt	643	16	183	611	794	12	241	774	-19,0	33,3	-24,1	-21,1
innerorts	441	2	102	410	520	1	101	511	-15,2	X	1,0	-19,8
außerorts	202	14	81	201	274	11	140	263	-26,3	27,3	-42,1	-23,6

#### 4.2 Straßenverkehrsunfälle und Verunglückte nach Unfalltypen im aktuellen Berichtszeitraum

Unfalltyp  Ortslage	Unfälle mit Per- sonen- schaden	Verunglückte			Unfälle mit Per- sonen- schaden	Verunglückte			Zu- bzw. Abnahme (-)			
		Getö- tete	Schwer-	Leicht-		Getö- tete	Schwer-	Leicht-	Unfälle mit Personen- schaden	Getö- tete	Schwer-	Leicht-
			verletzte	verletzte			verletzte	verletzte				
Januar - Juni 2020					Januar - Juni 2019				Veränderung gegenüber Vorjahr			
Anzahl									um %			
Fahrunfall	608	22	240	455	660	29	268	516	-7,9	-24,1	-10,4	-11,8
	253	7	89	185	277	6	88	226	-8,7	X	1,1	-18,1
	355	15	151	270	383	23	180	290	-7,3	-34,8	-16,1	-6,9
Abbiege-Unfall	461	5	108	476	562	1	127	624	-18,0	X	-15,0	-23,7
	355	1	56	359	434	-	74	473	-18,2	X	-24,3	-24,1
	106	4	52	117	128	1	53	151	-17,2	X	-1,9	-22,5
Einbiegen/Kreuzenunfall	772	4	173	818	888	6	271	890	-13,1	X	-36,2	-8,1
	633	-	120	638	729	3	148	714	-13,2	X	-18,9	-10,6
	139	4	53	180	159	3	123	176	-12,6	X	-56,9	2,3
Überschreitenunfall	144	2	47	115	186	4	53	147	-22,6	X	-11,3	-21,8
	137	-	46	111	173	1	50	136	-20,8	X	-8,0	-18,4
	7	2	1	4	13	3	3	11	X	X	X	X
Unfall durch ruhenden Verkehr	107	-	15	105	130	-	15	127	-17,7	-	-	-17,3
	103	-	14	100	128	-	15	124	-19,5	-	-6,7	-19,4
	4	-	1	5	2	-	-	3	X	-	X	X
Unfall im Längsverkehr	690	13	196	776	858	21	222	988	-19,6	-38,1	-11,7	-21,5
	386	1	67	431	456	3	61	527	-15,4	X	9,8	-18,2
	304	12	129	345	402	18	161	461	-24,4	-33,3	-19,9	-25,2
Sonstiger Unfall	322	6	74	293	401	4	103	374	-19,7	X	-28,2	-21,7
	189	-	34	174	265	1	58	235	-28,7	X	-41,4	-26,0
	133	6	40	119	136	3	45	139	-2,2	X	-11,1	-14,4
Insgesamt	3 104	52	853	3 038	3 685	65	1 059	3 666	-15,8	-20,0	-19,5	-17,1
	2 056	9	426	1 998	2 462	14	494	2 435	-16,5	X	-13,8	-17,9
	1 048	43	427	1 040	1 223	51	565	1 231	-14,3	-15,7	-24,4	-15,5

## 5. Straßenverkehrsunfälle und Verunglückte nach Unfallarten

Unfallart  Ortslage	Unfälle mit Per- sonen- schaden	Verunglückte			Unfälle mit Per- sonen- schaden	Verunglückte			Zu- bzw. Abnahme (-)			
		Getö- tete	Schwer-	Leicht-		Getö- tete	Schwer-	Leicht-	Unfälle mit Personen- schaden	Getö- tete	Schwer-	Leicht-
			verletzte	verletzte			verletzte					
		Juni 2020				Juni 2019				Veränderung gegenüber Vorjahr		
Anzahl									um %			
Zusammenstoß m. and. Fahrzeug, das anfährt, anhält	51	-	5	60	63	-	12	65	-19,0	-	X	-7,7
	42	-	5	46	48	-	5	47	-12,5	-	-	-2,1
	9	-	-	14	15	-	7	18	X	-	X	-22,2
vorausfährt o. wartet	59	-	14	69	103	2	29	119	-42,7	X	-51,7	-42,0
	32	-	4	34	57	-	6	72	-43,9	-	X	-52,8
	27	-	10	35	46	2	23	47	-41,3	X	-56,5	-25,5
seitlich in gleicher Richtung fährt	32	-	3	38	51	-	10	51	-37,3	-	X	-25,5
	24	-	3	26	34	-	4	33	-29,4	-	X	-21,2
	8	-	-	12	17	-	6	18	X	-	X	-33,3
entgegenkommt	61	4	34	58	63	3	22	72	-3,2	X	54,5	-19,4
	40	1	14	39	43	-	10	55	-7,0	X	40,0	-29,1
	21	3	20	19	20	3	12	17	5,0	-	66,7	11,8
einbiegt oder kreuzt	177	3	41	170	232	-	79	236	-23,7	X	-48,1	-28,0
	149	-	28	140	180	-	36	177	-17,2	-	-22,2	-20,9
	28	3	13	30	52	-	43	59	-46,2	X	-69,8	-49,2
Zusammenstoß Fahrzeug/Fußgänger	45	1	13	34	51	-	12	42	-11,8	X	8,3	-19,0
	43	-	13	33	46	-	11	36	-6,5	-	18,2	-8,3
	2	1	-	1	5	-	1	6	X	X	X	X
Aufprall auf Hindernis	16	-	3	13	21	1	8	12	-23,8	X	X	8,3
	10	-	2	8	5	-	2	3	X	-	-	X
	6	-	1	5	16	1	6	9	X	X	X	X
Abk. v. Fahrbahn n. rechts	52	5	17	42	75	4	34	52	-30,7	X	-50,0	-19,2
	10	-	3	8	16	-	8	8	-37,5	-	X	-
	42	5	14	34	59	4	26	44	-28,8	X	-46,2	-22,7
Abk. v. Fahrbahn n. links	51	3	21	47	34	2	13	35	50,0	X	61,5	34,3
	11	1	6	9	9	1	4	6	X	-	X	X
	40	2	15	38	25	1	9	29	60,0	X	X	31,0
Unfall anderer Art	99	-	32	80	101	-	22	90	-2,0	-	45,5	-11,1
	80	-	24	67	82	-	15	74	-2,4	-	60,0	-9,5
	19	-	8	13	19	-	7	16	-	-	X	-18,8
<b>Insgesamt</b>	<b>643</b>	<b>16</b>	<b>183</b>	<b>611</b>	<b>794</b>	<b>12</b>	<b>241</b>	<b>774</b>	<b>-19,0</b>	<b>33,3</b>	<b>-24,1</b>	<b>-21,1</b>
innerorts	441	2	102	410	520	1	101	511	-15,2	X	1,0	-19,8
außerorts	202	14	81	201	274	11	140	263	-26,3	27,3	-42,1	-23,6



## im aktuellen Berichtsmonat und -zeitraum

Unfälle mit Per- sonen- schaden	Verunglückte			Unfälle mit Per- sonen- schaden	Verunglückte			Zu- bzw. Abnahme (-)				Unfallart  Ortslage
	Getö- tete	Schwer-	Leicht-		Getö- tete	Schwer-	Leicht-	Unfälle mit Personen- schaden	Getö- tete	Schwer-	Leicht-	
		verletzte				verletzte				verletzte		
Januar - Juni 2020				Januar - Juni 2019				Veränderung gegenüber Vorjahr				
Anzahl								um %				
249	-	40	277	297	1	38	329	-16,2	X	5,3	-15,8	Zusammenstoß m. and. Fahrzeug, das anfährt, anhält innerorts
200	-	26	217	245	-	25	259	-18,4	-	4,0	-16,2	
49	-	14	60	52	1	13	70	-5,8	X	7,7	-14,3	
337	3	64	411	470	6	101	598	-28,3	X	-36,6	-31,3	vorausfährt o. wartet innerorts
188	-	17	224	251	-	20	331	-25,1	-	-15,0	-32,3	
149	3	47	187	219	6	81	267	-32,0	X	-42,0	-30,0	
169	4	39	162	202	3	45	209	-16,3	X	-13,3	-22,5	seitlich in gleicher Richtung fährt innerorts
110	1	18	103	125	1	16	123	-12,0	-	12,5	-16,3	
59	3	21	59	77	2	29	86	-23,4	X	-27,6	-31,4	
244	9	115	267	265	16	105	293	-7,9	X	9,5	-8,9	entgegenkommt innerorts
146	1	34	160	154	5	42	181	-5,2	X	-19,0	-11,6	
98	8	81	107	111	11	63	112	-11,7	X	28,6	-4,5	
942	6	214	995	1 114	5	329	1 138	-15,4	X	-35,0	-12,6	einbiegt oder kreuzt innerorts
767	-	142	777	903	3	186	896	-15,1	X	-23,7	-13,3	
175	6	72	218	211	2	143	242	-17,1	X	-49,7	-9,9	
228	3	65	181	309	5	77	251	-26,2	X	-15,6	-27,9	Zusammenstoß Fahrzeug/Fußgänger innerorts
216	-	62	175	291	1	75	234	-25,8	X	-17,3	-25,2	
12	3	3	6	18	4	2	17	-33,3	X	X	X	
67	1	16	57	67	1	20	53	-	-	-20,0	7,5	Aufprall auf Hindernis innerorts
29	-	9	24	23	-	7	18	26,1	-	X	33,3	
38	1	7	33	44	1	13	35	-13,6	-	X	-5,7	
330	9	122	255	345	13	145	270	-4,3	X	-15,9	-5,6	Abk. v. Fahrbahn n. rechts innerorts
91	1	29	70	91	1	28	77	-	-	3,6	-9,1	
239	8	93	185	254	12	117	193	-5,9	X	-20,5	-4,1	
210	12	85	156	227	11	98	197	-7,5	9,1	-13,3	-20,8	Abk. v. Fahrbahn n. links innerorts
52	4	20	36	70	1	29	56	-25,7	X	-31,0	-35,7	
158	8	65	120	157	10	69	141	0,6	X	-5,8	-14,9	
328	5	93	277	389	4	101	328	-15,7	X	-7,9	-15,5	Unfall anderer Art innerorts
257	2	69	212	309	2	66	260	-16,8	-	4,5	-18,5	
71	3	24	65	80	2	35	68	-11,3	X	-31,4	-4,4	
3 104	52	853	3 038	3 685	65	1 059	3 666	-15,8	-20,0	-19,5	-17,1	Insgesamt
2 056	9	426	1 998	2 462	14	494	2 435	-16,5	X	-13,8	-17,9	innerorts
1 048	43	427	1 040	1 223	51	565	1 231	-14,3	-15,7	-24,4	-15,5	außerorts

## 6. Straßenverkehrsunfälle und Verunglückte nach Tagesdatum und Ortslage im aktuellen Berichtsmonat

Tagesdatum  Ortslage	Unfälle mit Personen- schaden	Davon mit			Verunglückte			Unfälle mit  schwerwiegender Sachschaden (i. e. S.) <sup>1</sup>	Unfälle mit Personen- u.
		Getöteten	Schwer-	Leicht-	Getötete	Schwer-	Leicht-		
			verletzten			verletzte			
Juni 2020									
Innerhalb von Ortschaften									
1. Montag	6	-	1	5	-	1	6	2	8
2. Dienstag	26	-	7	19	-	8	25	2	28
3. Mittwoch	18	-	3	15	-	3	18	3	21
4. Donnerstag	14	-	5	9	-	5	9	1	15
5. Freitag	13	-	3	10	-	3	14	3	16
6. Samstag	14	-	3	11	-	3	12	3	17
7. Sonntag	7	-	2	5	-	2	5	1	8
8. Montag	18	-	3	15	-	3	18	2	20
9. Dienstag	13	-	3	10	-	3	11	-	13
10. Mittwoch	14	-	4	10	-	4	14	4	18
11. Donnerstag	13	-	1	12	-	1	13	1	14
12. Freitag	22	-	8	14	-	8	16	2	24
13. Samstag	16	-	4	12	-	4	15	3	19
14. Sonntag	3	-	-	3	-	-	3	-	3
15. Montag	19	-	4	15	-	4	20	1	20
16. Dienstag	25	-	6	19	-	7	25	1	26
17. Mittwoch	17	1	4	12	1	8	14	3	20
18. Donnerstag	14	-	4	10	-	5	11	1	15
19. Freitag	16	-	5	11	-	5	12	-	16
20. Samstag	9	-	-	9	-	-	10	-	9
21. Sonntag	9	-	2	7	-	2	9	1	10
22. Montag	13	-	2	11	-	2	11	3	16
23. Dienstag	13	-	2	11	-	2	12	-	13
24. Mittwoch	18	-	3	15	-	3	19	1	19
25. Donnerstag	14	-	1	13	-	1	15	2	16
26. Freitag	15	1	4	10	1	4	13	6	21
27. Samstag	8	-	1	7	-	1	8	2	10
28. Sonntag	9	-	3	6	-	4	7	2	11
29. Montag	29	-	5	24	-	5	29	-	29
30. Dienstag	16	-	1	15	-	1	16	3	19
Insgesamt	441	2	94	345	2	102	410	53	494
Außerhalb von Ortschaften, einschließlich Autobahn									
1. Montag	10	-	2	8	-	2	9	-	10
2. Dienstag	7	-	2	5	-	2	10	-	7
3. Mittwoch	7	-	1	6	-	1	9	7	14
4. Donnerstag	2	1	1	-	1	1	1	3	5
5. Freitag	9	-	4	5	-	7	8	2	11
6. Samstag	7	1	2	4	1	3	11	-	7
7. Sonntag	7	-	3	4	-	3	7	-	7
8. Montag	3	-	1	2	-	1	3	1	4
9. Dienstag	4	-	2	2	-	2	2	-	4
10. Mittwoch	5	-	1	4	-	1	8	-	5
11. Donnerstag	8	-	5	3	-	6	4	1	9
12. Freitag	9	2	2	5	2	2	10	-	9
13. Samstag	14	1	5	8	1	8	14	3	17
14. Sonntag	6	-	3	3	-	3	7	4	10
15. Montag	4	-	2	2	-	3	3	1	5
16. Dienstag	7	-	2	5	-	2	6	1	8
17. Mittwoch	3	-	-	3	-	-	3	2	5
18. Donnerstag	3	-	2	1	-	2	7	1	4
19. Freitag	6	-	2	4	-	2	5	2	8
20. Samstag	8	-	1	7	-	1	10	1	9
21. Sonntag	7	1	1	5	1	1	5	1	8
22. Montag	12	1	2	9	1	2	10	-	12
23. Dienstag	11	2	6	3	4	10	8	-	11
24. Mittwoch	9	-	1	8	-	1	11	2	11
25. Donnerstag	3	-	-	3	-	-	3	-	3
26. Freitag	1	-	1	-	-	2	-	-	1
27. Samstag	8	1	3	4	1	3	6	-	8
28. Sonntag	9	-	2	7	-	2	8	1	10
29. Montag	5	1	1	3	1	5	5	3	8
30. Dienstag	8	1	3	4	1	3	8	2	10
Insgesamt	202	12	63	127	14	81	201	38	240

<sup>1</sup> schwerwiegender Unfall mit Sachschaden (im engeren Sinne)

**Noch: 6. Straßenverkehrsunfälle und Verunglückte nach Tagesdatum und Ortslage im aktuellen Berichtsmonat**

Tagesdatum  Ortslage	Unfälle mit Personen- schaden	Davon mit			Verunglückte			Unfälle mit schwerwiegender Sachschaden (i. e. S.) <sup>1</sup>	Unfälle mit Personen- u.
		Getöteten	Schwer-	Leicht-	Getötete	Schwer-	Leicht-		
			verletzten			verletzte			
Juni 2020									
Innerhalb und außerhalb von Ortschaften									
1. Montag	16	-	3	13	-	3	15	2	18
2. Dienstag	33	-	9	24	-	10	35	2	35
3. Mittwoch	25	-	4	21	-	4	27	10	35
4. Donnerstag	16	1	6	9	1	6	10	4	20
5. Freitag	22	-	7	15	-	10	22	5	27
6. Samstag	21	1	5	15	1	6	23	3	24
7. Sonntag	14	-	5	9	-	5	12	1	15
8. Montag	21	-	4	17	-	4	21	3	24
9. Dienstag	17	-	5	12	-	5	13	-	17
10. Mittwoch	19	-	5	14	-	5	22	4	23
11. Donnerstag	21	-	6	15	-	7	17	2	23
12. Freitag	31	2	10	19	2	10	26	2	33
13. Samstag	30	1	9	20	1	12	29	6	36
14. Sonntag	9	-	3	6	-	3	10	4	13
15. Montag	23	-	6	17	-	7	23	2	25
16. Dienstag	32	-	8	24	-	9	31	2	34
17. Mittwoch	20	1	4	15	1	8	17	5	25
18. Donnerstag	17	-	6	11	-	7	18	2	19
19. Freitag	22	-	7	15	-	7	17	2	24
20. Samstag	17	-	1	16	-	1	20	1	18
21. Sonntag	16	1	3	12	1	3	14	2	18
22. Montag	25	1	4	20	1	4	21	3	28
23. Dienstag	24	2	8	14	4	12	20	-	24
24. Mittwoch	27	-	4	23	-	4	30	3	30
25. Donnerstag	17	-	1	16	-	1	18	2	19
26. Freitag	16	1	5	10	1	6	13	6	22
27. Samstag	16	1	4	11	1	4	14	2	18
28. Sonntag	18	-	5	13	-	6	15	3	21
29. Montag	34	1	6	27	1	10	34	3	37
30. Dienstag	24	1	4	19	1	4	24	5	29
Insgesamt	643	14	157	472	16	183	611	91	734
Auf Autobahnen									
1. Montag	4	-	1	3	-	1	3	-	4
2. Dienstag	1	-	-	1	-	-	1	-	1
3. Mittwoch	2	-	-	2	-	-	2	7	9
4. Donnerstag	1	-	1	-	-	1	1	2	3
5. Freitag	2	-	1	1	-	2	3	1	3
6. Samstag	1	-	1	-	-	1	-	-	1
7. Sonntag	2	-	1	1	-	1	2	-	2
8. Montag	2	-	1	1	-	1	2	1	3
9. Dienstag	1	-	1	-	-	1	-	-	1
10. Mittwoch	-	-	-	-	-	-	-	-	-
11. Donnerstag	-	-	-	-	-	-	-	1	1
12. Freitag	3	-	1	2	-	1	5	-	3
13. Samstag	5	-	1	4	-	3	8	3	8
14. Sonntag	2	-	-	2	-	-	2	3	5
15. Montag	-	-	-	-	-	-	-	-	-
16. Dienstag	1	-	-	1	-	-	1	1	2
17. Mittwoch	-	-	-	-	-	-	-	2	2
18. Donnerstag	1	-	1	-	-	1	5	-	1
19. Freitag	2	-	1	1	-	1	2	1	3
20. Samstag	3	-	-	3	-	-	6	1	4
21. Sonntag	1	-	-	1	-	-	1	1	2
22. Montag	2	-	1	1	-	1	2	-	2
23. Dienstag	1	-	1	-	-	2	-	-	1
24. Mittwoch	-	-	-	-	-	-	-	1	1
25. Donnerstag	-	-	-	-	-	-	-	-	-
26. Freitag	-	-	-	-	-	-	-	-	-
27. Samstag	-	-	-	-	-	-	-	-	-
28. Sonntag	3	-	-	3	-	-	3	1	4
29. Montag	-	-	-	-	-	-	-	1	1
30. Dienstag	3	-	2	1	-	2	1	1	4
Insgesamt	43	-	15	28	-	19	50	28	71

<sup>1</sup> schwerwiegender Unfall mit Sachschaden (im engeren Sinne)

## 7. Straßenverkehrsunfälle und Verunglückte nach Art der Verkehrsbeteiligung

Art der Verkehrsbeteiligung <sup>1</sup>	Unfälle mit Personen- schaden	Verunglückte			Schwerw. Unfälle mit Sach- schaden (i. e. S.)	Unfälle mit Personen- schaden	Verunglückte			Schwerw. Unfälle mit Sach- schaden (i. e. S.)
		Getötete	Schwer-	Leicht-			Getötete	Schwer-	Leicht-	
			verletzte					verletzte		
			Juni 2020						Juni 2019	
innerhalb von Ortschaften										
Unfälle zusammen	441	2	102	410	53	520	1	101	511	53
Darunter Unfälle mit Beteiligung von Fahrern von:										
Kraftträdern mit Versich.kennz. <sup>2</sup>	29	1	12	19	2	33	-	6	28	-
Kraftträdern mit amtl. Kennzeichen <sup>3</sup>	36	1	14	29	1	46	-	15	32	-
Personenkraftwagen	319	-	63	312	51	408	-	75	416	53
Wohnmobilen	-	-	-	-	-	-	-	-	-	-
Bussen	7	-	1	10	2	6	-	1	13	-
Güterkraftfahrzeugen	25	-	5	30	7	36	-	5	36	5
dar.: Lastkraftwagen										
bis einschl. 3 500 kg <sup>4</sup>	18	-	3	23	7	26	-	4	24	2
über 3 500 kg <sup>4</sup>	5	-	1	4	-	5	-	1	6	2
Sattelzugmaschinen	1	-	-	1	-	5	-	-	6	1
Landwirtschaftlichen Zugmaschinen	2	1	-	2	1	2	1	-	1	-
Fahrrädern <sup>5</sup>	220	-	44	191	1	226	-	42	194	-
Fußgängern	50	-	14	44	-	48	-	12	37	-
außerhalb von Ortschaften, einschließlich Autobahn										
Unfälle zusammen	202	14	81	201	38	274	11	140	263	48
Darunter Unfälle mit Beteiligung von Fahrern von:										
Kraftträdern mit Versich.kennz. <sup>2</sup>	5	1	1	4	-	15	-	7	9	-
Kraftträdern mit amtl. Kennzeichen <sup>3</sup>	34	3	9	31	1	50	3	36	24	3
Personenkraftwagen	151	11	61	165	31	213	5	107	231	43
Wohnmobilen	1	1	-	-	-	2	-	-	3	-
Bussen	-	-	-	-	-	3	-	-	4	-
Güterkraftfahrzeugen	39	1	11	41	11	35	4	27	37	12
dar.: Lastkraftwagen										
bis einschl. 3 500 kg <sup>4</sup>	19	-	4	22	6	14	1	18	9	7
über 3 500 kg <sup>4</sup>	7	-	2	6	2	9	1	1	13	1
Sattelzugmaschinen	14	-	5	14	3	19	4	13	20	6
Landwirtschaftlichen Zugmaschinen	1	-	1	1	1	1	-	-	1	1
Fahrrädern <sup>5</sup>	17	1	6	13	-	29	2	15	15	-
Fußgängern	2	1	-	1	-	5	-	1	6	-
innerhalb und außerhalb von Ortschaften										
Unfälle insgesamt	643	16	183	611	91	794	12	241	774	101
Darunter Unfälle mit Beteiligung von Fahrern von:										
Kraftträdern mit Versich.kennz. <sup>2</sup>	34	2	13	23	2	48	-	13	37	-
Kraftträdern mit amtl. Kennzeichen <sup>3</sup>	70	4	23	60	2	96	3	51	56	3
Personenkraftwagen	470	11	124	477	82	621	5	182	647	96
Wohnmobilen	1	1	-	-	-	2	-	-	3	-
Bussen	7	-	1	10	2	9	-	1	17	-
Güterkraftfahrzeugen	64	1	16	71	18	71	4	32	73	17
dar.: Lastkraftwagen										
bis einschl. 3 500 kg <sup>4</sup>	37	-	7	45	13	40	1	22	33	9
über 3 500 kg <sup>4</sup>	12	-	3	10	2	14	1	2	19	3
Sattelzugmaschinen	15	-	5	15	3	24	4	13	26	7
Landwirtschaftlichen Zugmaschinen	3	1	1	3	2	3	1	-	2	1
Fahrrädern <sup>5</sup>	237	1	50	204	1	255	2	57	209	-
Fußgängern	52	1	14	45	-	53	-	13	43	-

<sup>1</sup> Die Tabelle enthält Mehrfachzählungen, da bei einem Unfall mehrere Verkehrsbeteiligungsarten beteiligt sein können.

<sup>4</sup> ohne Lastkraftwagen mit Tankauflagen

<sup>2</sup> einschl. S-Pedelecs und drei- und leichten vierradrigen Kfz

<sup>5</sup> einschl. Pedelecs

<sup>3</sup> einschl. drei- und schweren vierradrigen Kfz

## und Ortslage im aktuellen Berichtsmonat und -zeitraum

Unfälle mit Personen- schaden	Verunglückte			Schwerw. Unfälle mit Sach- schaden (i. e. S.)	Unfälle mit Personen- schaden	Verunglückte			Schwerw. Unfälle mit Sach- schaden (i. e. S.)	Art der Verkehrsbeteiligung <sup>1</sup>
	Getötete	Schwer-	Leicht-			Getötete	Schwer-	Leicht-		
		verletzte					verletzte			
Januar - Juni 2020					Januar - Juni 2019					
innerhalb von Ortschaften										
2 056	9	426	1 998	280	2 462	14	494	2 435	375	Unfälle zusammen
										Darunter Unfälle mit Beteiligung von
										Fahrern von:
101	1	34	75	3	113	-	27	90	4	Krafträdern mit Versich.kennz. <sup>2</sup>
120	3	50	81	6	139	-	48	102	6	Krafträdern mit amtl. Kennzeichen <sup>3</sup>
1 640	1	300	1 664	270	2 029	10	378	2 077	371	Personenkraftwagen
-	-	-	-	-	-	-	-	-	-	Wohnmobilen
27	-	2	34	7	36	-	6	51	1	Bussen
153	1	35	153	33	216	7	43	221	37	Güterkraftfahrzeugen
										dar.: Lastkraftwagen
103	-	20	109	24	142	6	26	139	21	bis einschl. 3 500 kg <sup>4</sup>
29	-	9	26	4	42	-	7	48	9	über 3 500 kg <sup>4</sup>
17	1	5	13	6	32	1	9	33	6	Sattelzugmaschinen
8	2	2	5	3	8	1	1	12	1	Landwirtschaftlichen Zugmaschinen
850	3	165	729	1	925	6	187	780	-	Fahrrädern <sup>5</sup>
256	-	68	215	-	326	1	82	265	-	Fußgängern
außerhalb von Ortschaften, einschließlich Autobahn										
1 048	43	427	1 040	209	1 223	51	565	1 231	299	Unfälle zusammen
										Darunter Unfälle mit Beteiligung von
										Fahrern von:
26	1	5	24	-	41	1	18	26	-	Krafträdern mit Versich.kennz. <sup>2</sup>
99	7	49	64	2	111	6	71	64	3	Krafträdern mit amtl. Kennzeichen <sup>3</sup>
859	31	339	920	181	1 015	36	460	1 099	261	Personenkraftwagen
2	1	2	5	1	6	-	6	3	1	Wohnmobilen
11	1	3	19	1	8	-	4	9	1	Bussen
203	12	79	207	65	241	15	137	256	91	Güterkraftfahrzeugen
										dar.: Lastkraftwagen
88	3	25	105	22	116	8	72	130	37	bis einschl. 3 500 kg <sup>4</sup>
53	3	23	47	10	47	5	18	51	17	über 3 500 kg <sup>4</sup>
87	7	44	77	40	102	7	55	104	45	Sattelzugmaschinen
15	-	8	11	1	11	3	1	11	3	Landwirtschaftlichen Zugmaschinen
75	6	28	51	-	84	4	37	48	-	Fahrrädern <sup>5</sup>
14	3	3	9	-	21	4	4	18	-	Fußgängern
innerhalb und außerhalb von Ortschaften										
3 104	52	853	3 038	489	3 685	65	1 059	3 666	674	Unfälle insgesamt
										Darunter Unfälle mit Beteiligung von
										Fahrern von:
127	2	39	99	3	154	1	45	116	4	Krafträdern mit Versich.kennz. <sup>2</sup>
219	10	99	145	8	250	6	119	166	9	Krafträdern mit amtl. Kennzeichen <sup>3</sup>
2 499	32	639	2 584	451	3 044	46	838	3 176	632	Personenkraftwagen
2	1	2	5	1	6	-	6	3	1	Wohnmobilen
38	1	5	53	8	44	-	10	60	2	Bussen
356	13	114	360	98	457	22	180	477	128	Güterkraftfahrzeugen
										dar.: Lastkraftwagen
191	3	45	214	46	258	14	98	269	58	bis einschl. 3 500 kg <sup>4</sup>
82	3	32	73	14	89	5	25	99	26	über 3 500 kg <sup>4</sup>
104	8	49	90	46	134	8	64	137	51	Sattelzugmaschinen
23	2	10	16	4	19	4	2	23	4	Landwirtschaftlichen Zugmaschinen
925	9	193	780	1	1 009	10	224	828	-	Fahrrädern <sup>5</sup>
270	3	71	224	-	347	5	86	283	-	Fußgängern

<sup>1</sup> Die Tabelle enthält Mehrfachzählungen, da bei einem Unfall mehrere Verkehrsbeteiligungsarten beteiligt sein können.

<sup>2</sup> einschl. S-Pedelecs und drei- und leichten vierrädrigen Kfz

<sup>3</sup> einschl. drei- und schweren vierrädrigen Kfz

<sup>4</sup> ohne Lastkraftwagen mit Tankauflagen

<sup>5</sup> einschl. Pedelecs

## 8. Straßenverkehrsunfälle und Verunglückte nach kreisfreien Städten und Landkreisen im aktuellen Berichtsmonat

Kreisfreie Stadt Landkreis Land  Ortslage	Straßenverkehrsunfälle			Verunglückte			
	insgesamt <sup>1</sup>	mit Personen- schaden	schwer- wiegende Unfälle mit Sachschaden <sup>2</sup>	insgesamt	Getötete	Schwer-	Leicht-
						verletzte	
Juni 2020							
Dessau-Roßlau, Stadt	18	18	-	24	-	3	21
innerorts	15	15	-	15	-	2	13
außerorts ohne Autobahn	1	1	-	1	-	-	1
auf Autobahnen	2	2	-	8	-	1	7
Halle (Saale), Stadt	108	93	15	106	-	18	88
innerorts	104	90	14	102	-	17	85
außerorts ohne Autobahn	3	3	-	4	-	1	3
auf Autobahnen	1	-	1	-	-	-	-
Magdeburg, Landeshauptstadt	101	83	18	106	-	18	88
innerorts	98	81	17	103	-	17	86
außerorts ohne Autobahn	1	1	-	2	-	1	1
auf Autobahnen	2	1	1	1	-	-	1
Altmarkkreis Salzwedel	31	25	6	30	1	8	21
innerorts	17	13	4	15	-	5	10
außerorts ohne Autobahn	14	12	2	15	1	3	11
auf Autobahnen	-	-	-	-	-	-	-
Anhalt-Bitterfeld	56	50	6	62	2	19	41
innerorts	37	32	5	37	1	10	26
außerorts ohne Autobahn	15	15	-	21	1	8	12
auf Autobahnen	4	3	1	4	-	1	3
Börde	63	59	4	80	2	24	54
innerorts	29	28	1	33	-	7	26
außerorts ohne Autobahn	22	20	2	32	2	13	17
auf Autobahnen	12	11	1	15	-	4	11
Burgenlandkreis	62	41	21	48	-	6	42
innerorts	36	25	11	29	-	4	25
außerorts ohne Autobahn	17	13	4	16	-	2	14
auf Autobahnen	9	3	6	3	-	-	3
Harz	63	48	15	62	2	12	48
innerorts	34	21	13	23	-	3	20
außerorts ohne Autobahn	24	23	1	33	2	6	25
auf Autobahnen	5	4	1	6	-	3	3
Jerichower Land	38	27	11	35	-	8	27
innerorts	18	14	4	18	-	2	16
außerorts ohne Autobahn	9	8	1	10	-	2	8
auf Autobahnen	11	5	6	7	-	4	3

<sup>1</sup> ohne übrige Sachschadensunfälle<sup>2</sup> hierzu zählen schwerwiegende Unfälle mit Sachschaden (im engeren Sinne) und sonstige Unfälle unter Einfluss berauschender Mittel

**Noch: 8. Straßenverkehrsunfälle und Verunglückte nach kreisfreien Städten und Landkreisen im aktuellen Berichtsmonat**

Kreisfreie Stadt Landkreis Land  Ortslage	Straßenverkehrsunfälle			Verunglückte			
	insgesamt <sup>1</sup>	mit Personen- schaden	schwer- wiegende Unfälle mit Sachschaden <sup>2</sup>	insgesamt	Getötete	Schwer-	Leicht-
						verletzte	
Juni 2020							
Mansfeld-Südharz	43	31	12	38	1	14	23
innerorts	24	18	6	21	-	5	16
außerorts ohne Autobahn	13	13	-	17	1	9	7
auf Autobahnen	6	-	6	-	-	-	-
Saalekreis	62	52	10	77	2	20	55
innerorts	37	33	4	44	-	13	31
außerorts ohne Autobahn	12	11	1	18	2	4	12
auf Autobahnen	13	8	5	15	-	3	12
Salzlandkreis	62	55	7	67	4	17	46
innerorts	38	35	3	35	1	8	26
außerorts ohne Autobahn	16	15	1	23	3	7	13
auf Autobahnen	8	5	3	9	-	2	7
Stendal	24	22	2	29	-	5	24
innerorts	15	13	2	14	-	2	12
außerorts ohne Autobahn	9	9	-	15	-	3	12
auf Autobahnen	-	-	-	-	-	-	-
Wittenberg	42	39	3	46	2	11	33
innerorts	26	23	3	25	-	7	18
außerorts ohne Autobahn	15	15	-	20	2	3	15
auf Autobahnen	1	1	-	1	-	1	-
<b>Sachsen-Anhalt</b>	<b>773</b>	<b>643</b>	<b>130</b>	<b>810</b>	<b>16</b>	<b>183</b>	<b>611</b>
<b>innerorts</b>	<b>528</b>	<b>441</b>	<b>87</b>	<b>514</b>	<b>2</b>	<b>102</b>	<b>410</b>
<b>außerorts ohne Autobahn</b>	<b>171</b>	<b>159</b>	<b>12</b>	<b>227</b>	<b>14</b>	<b>62</b>	<b>151</b>
<b>auf Autobahnen</b>	<b>74</b>	<b>43</b>	<b>31</b>	<b>69</b>	<b>-</b>	<b>19</b>	<b>50</b>
Kreisfreie Städte	227	194	33	236	-	39	197
Landkreise	546	449	97	574	16	144	414

<sup>1</sup> ohne übrige Sachschadensunfälle<sup>2</sup> hierzu zählen schwerwiegende Unfälle mit Sachschaden (im engeren Sinne) und sonstige Unfälle unter Einfluss berauschender Mittel

**9. Straßenverkehrsunfälle und Verunglückte nach kreisfreien Städten und Landkreisen im aktuellen Berichtszeitraum**

Kreisfreie Stadt Landkreis Land	Straßenverkehrsunfälle				Verunglückte			
	insgesamt	mit Personen- schaden	mit schwerw. Sachsch. (i. e. S.) <sup>1</sup>	sonst. Unf. unter Einfl. berausch. Mittel	insgesamt	Getötete	Schwer-	Leicht-
							verletzte	
Januar bis Juni 2020								
Dessau-Roßlau, Stadt	103	96	-	7	124	1	19	104
Halle (Saale), Stadt	441	366	48	27	416	-	54	362
Magdeburg, Landeshauptstadt	459	367	58	34	437	-	68	369
Altmarkkreis Salzwedel	171	127	33	11	157	3	22	132
Anhalt-Bitterfeld	288	251	10	27	345	7	111	227
Börde	289	241	34	14	315	2	72	241
Burgenlandkreis	368	262	87	19	340	5	63	272
Harz	370	277	71	22	355	6	82	267
Jerichower Land	175	138	27	10	173	2	38	133
Mansfeld-Südharz	196	160	26	10	203	4	53	146
Saalekreis	341	259	60	22	362	8	83	271
Salzlandkreis	285	260	11	14	334	7	110	217
Stendal	147	133	4	10	177	2	29	146
Wittenberg	194	167	20	7	205	5	49	151
<b>Sachsen-Anhalt insgesamt</b>	<b>3 827</b>	<b>3 104</b>	<b>489</b>	<b>234</b>	<b>3 943</b>	<b>52</b>	<b>853</b>	<b>3 038</b>
Kreisfreie Städte	1 003	829	106	68	977	1	141	835
Landkreise	2 824	2 275	383	166	2 966	51	712	2 203

<sup>1</sup> schwerwiegender Unfall mit Sachschaden (im engeren Sinne)



# 10. Übrige Sachschadensunfälle nach kreisfreien Städten und Landkreisen

## 10.1 Übrige Sachschadensunfälle nach kreisfreien Städten und Landkreisen im aktuellen Berichtsmonat

Kreisfreie Stadt Landkreis Land	Übrige Sachschadens- unfälle (ohne Einfluss berauschender Mittel) insgesamt	Davon		
		innerorts	außerorts ohne Autobahn	auf Autobahnen
Juni 2020				
Dessau-Roßlau, Stadt	157	123	24	10
Halle (Saale), Stadt	418	402	15	1
Magdeburg, Landeshauptstadt	500	487	2	11
Altmarkkreis Salzwedel	221	99	122	-
Anhalt-Bitterfeld	359	218	114	27
Börde	389	181	152	56
Burgenlandkreis	349	216	98	35
Harz	399	260	126	13
Jerichower Land	193	97	70	26
Mansfeld-Südharz	314	202	98	14
Saalekreis	378	228	117	33
Salzlandkreis	370	233	109	28
Stendal	260	115	145	-
Wittenberg	272	163	94	15
<b>Sachsen-Anhalt insgesamt</b>	<b>4 579</b>	<b>3 024</b>	<b>1 286</b>	<b>269</b>
Kreisfreie Städte	1 075	1 012	41	22
Landkreise	3 504	2 012	1 245	247

## 10.2 Übrige Sachschadensunfälle nach kreisfreien Städten und Landkreisen im aktuellen Berichtszeitraum

Kreisfreie Stadt Landkreis Land	Übrige Sachschadens- unfälle (ohne Einfluss berauschender Mittel) insgesamt	Davon		
		innerorts	außerorts ohne Autobahn	auf Autobahnen
Januar bis Juni 2020				
Dessau-Roßlau, Stadt	914	754	135	25
Halle (Saale), Stadt	2 563	2 492	61	10
Magdeburg, Landeshauptstadt	3 059	2 944	49	66
Altmarkkreis Salzwedel	1 232	501	731	-
Anhalt-Bitterfeld	1 997	1 238	623	136
Börde	2 141	945	926	270
Burgenlandkreis	2 068	1 248	616	204
Harz	2 239	1 502	667	70
Jerichower Land	1 076	532	409	135
Mansfeld-Südharz	1 751	1 045	609	97
Saalekreis	2 156	1 221	677	258
Salzlandkreis	2 177	1 366	612	199
Stendal	1 643	783	860	-
Wittenberg	1 530	931	537	62
<b>Sachsen-Anhalt insgesamt</b>	<b>26 546</b>	<b>17 502</b>	<b>7 512</b>	<b>1 532</b>
Kreisfreie Städte	6 536	6 190	245	101
Landkreise	20 010	11 312	7 267	1 431

## 11. Getötete und Verletzte im Straßenverkehr nach Art der

Art der Verkehrsbeteiligung  Ortslage	Getötete			Schwerverletzte			Leichtverletzte			Verunglückte insgesamt		
	Juni		Zu- bzw. Abnahme (-)	Juni		Zu- bzw. Abnahme (-)	Juni		Zu- bzw. Abnahme (-)	Juni		Zu- bzw. Abnahme (-)
	2020	2019		2020	2019		2020	2019		2020	2019	
	Anzahl		um %	Anzahl		um %	Anzahl		um %	Anzahl		um %
Fahrer und Mitfahrer von												
Kraftködern mit Versicherungskennz. <sup>1</sup>	2	-	X	12	13	-7,7	18	36	-50,0	32	49	-34,7
innerorts	1	-	X	11	6	X	15	28	-46,4	27	34	-20,6
außerorts	1	-	X	1	7	X	3	8	X	5	15	X
Kraftködern mit amtli. Kennzeichen <sup>2</sup>	4	3	X	23	49	-53,1	49	51	-3,9	76	103	-26,2
innerorts	1	-	X	14	15	-6,7	23	31	-25,8	38	46	-17,4
außerorts	3	3	-	9	34	X	26	20	30,0	38	57	-33,3
Personenkraftwagen	8	4	X	75	98	-23,5	279	406	-31,3	362	508	-28,7
innerorts	-	-	-	20	23	-13,0	136	207	-34,3	156	230	-32,2
außerorts	8	4	X	55	75	-26,7	143	199	-28,1	206	278	-25,9
darunter												
18 bis unter 25 Jahre	-	1	X	12	11	9,1	40	54	-25,9	52	66	-21,2
innerorts	-	-	-	2	1	X	19	27	-29,6	21	28	-25,0
außerorts	-	1	X	10	10	-	21	27	-22,2	31	38	-18,4
Wohnmobilen	-	-	-	-	-	-	-	-	-	-	-	-
innerorts	-	-	-	-	-	-	-	-	-	-	-	-
außerorts	-	-	-	-	-	-	-	-	-	-	-	-
Bussen	-	-	-	1	-	X	9	12	X	10	12	-16,7
innerorts	-	-	-	1	-	X	9	11	X	10	11	-9,1
außerorts	-	-	-	-	-	-	-	1	X	-	1	X
Güterkraftfahrzeugen	-	2	X	8	10	X	29	21	38,1	37	33	12,1
innerorts	-	-	-	-	2	X	13	5	X	13	7	X
außerorts	-	2	X	8	8	-	16	16	-	24	26	-7,7
Landwirtschaftlichen Zugmaschinen	-	1	X	1	-	X	2	1	X	3	2	X
innerorts	-	1	X	-	-	-	1	1	-	1	2	X
außerorts	-	-	-	1	-	X	1	-	X	2	-	X
übrigen Kraftfahrzeugen	-	-	-	2	1	X	1	3	X	3	4	X
innerorts	-	-	-	1	-	X	1	3	X	2	3	X
außerorts	-	-	-	1	1	-	-	-	-	1	1	-
Kraftfahrzeugen zusammen	14	10	40,0	122	171	-28,7	387	530	-27,0	523	711	-26,4
innerorts	2	1	X	47	46	2,2	198	286	-30,8	247	333	-25,8
außerorts	12	9	X	75	125	-40,0	189	244	-22,5	276	378	-27,0

<sup>1</sup> einschl. S-Pedelecs und drei- und leichten vierrädriqen Kfz<sup>3</sup> einschl. Pedelecs<sup>2</sup> einschl. drei- und schweren vierrädriqen Kfz<sup>4</sup> einschl. Fußgänger mit Sport- und Spielgerät

## Verkehrsbeteiligung im aktuellen Berichtsmonat und -zeitraum

Getötete			Schwerverletzte			Leichtverletzte			Verunglückte insgesamt			Art der Verkehrs- beteiligung  Ortslage
Jan. - Juni		Zu- bzw. Ab- nahme (-)	Jan. - Juni		Zu- bzw. Ab- nahme (-)	Jan. - Juni		Zu- bzw. Ab- nahme (-)	Jan. - Juni		Zu- bzw. Ab- nahme (-)	
2020	2019		2020	2019		2020	2019		2020	2019		
Anzahl		um %	Anzahl		um %	Anzahl		um %	Anzahl		um %	
												Fahrer und Mitfahrer von
2	1	X	38	45	-15,6	91	106	-14,2	131	152	-13,8	Krafträdern mit Ver- sicherungskennz. <sup>1</sup>
1	-	X	33	27	22,2	68	83	-18,1	102	110	-7,3	innerorts
1	1	-	5	18	X	23	23	-	29	42	-31,0	außerorts
												Krafträdern mit amtl. Kennzeichen <sup>2</sup>
10	6	X	96	111	-13,5	118	148	-20,3	224	265	-15,5	innerorts
3	-	X	49	46	6,5	67	94	-28,7	119	140	-15,0	außerorts
7	6	X	47	65	-27,7	51	54	-5,6	105	125	-16,0	
												Personenkraftwagen
23	30	-23,3	415	526	-21,1	1 718	2 158	-20,4	2 156	2 714	-20,6	innerorts
1	5	X	118	143	-17,5	896	1 174	-23,7	1 015	1 322	-23,2	außerorts
22	25	-12,0	297	383	-22,5	822	984	-16,5	1 141	1 392	-18,0	
												darunter
2	3	X	71	74	-4,1	267	326	-18,1	340	403	-15,6	18 bis unter 25 Jahre
-	-	-	19	20	-5,0	127	178	-28,7	146	198	-26,3	innerorts
2	3	X	52	54	-3,7	140	148	-5,4	194	205	-5,4	außerorts
												Wohnmobilen
-	-	-	-	-	-	1	-	X	1	-	X	innerorts
-	-	-	-	-	-	-	-	-	-	-	-	außerorts
-	-	-	-	-	-	1	-	X	1	-	X	
												Bussen
-	-	-	2	2	-	31	34	-8,8	33	36	-8,3	innerorts
-	-	-	2	1	X	25	32	-21,9	27	33	-18,2	außerorts
-	-	-	-	1	X	6	2	X	6	3	X	
												Güterkraftfahrzeugen
4	8	X	43	66	-34,8	114	146	-21,9	161	220	-26,8	innerorts
-	-	-	-	12	X	38	47	-19,1	38	59	-35,6	außerorts
4	8	X	43	54	-20,4	76	99	-23,2	123	161	-23,6	
												Landwirtschaftlichen Zugmaschinen
1	3	X	4	2	X	6	5	X	11	10	10,0	innerorts
1	1	-	1	1	-	1	2	X	3	4	X	außerorts
-	2	X	3	1	X	5	3	X	8	6	X	
												übrigen Kraftfahrzeugen
-	2	X	5	4	X	9	6	X	14	12	16,7	innerorts
-	1	X	4	1	X	8	4	X	12	6	X	außerorts
-	1	X	1	3	X	1	2	X	2	6	X	
												Kraftfahrzeugen zusammen
40	50	-20,0	603	756	-20,2	2 088	2 603	-19,8	2 731	3 409	-19,9	innerorts
6	7	X	207	231	-10,4	1 103	1 436	-23,2	1 316	1 674	-21,4	außerorts
34	43	-20,9	396	525	-24,6	985	1 167	-15,6	1 415	1 735	-18,4	

<sup>1</sup> einschl. S-Pedelecs und drei- und leichten vierradrigen Kfz<sup>2</sup> einschl. drei- und schweren vierradrigen Kfz<sup>3</sup> einschl. Pedelecs<sup>4</sup> einschl. Fußgänger mit Sport- und Spielgerät

## Noch: 11. Getötete und Verletzte im Straßenverkehr nach Art der

Art der Verkehrsbeteiligung  Ortslage	Getötete			Schwerverletzte			Leichtverletzte			Verunglückte insgesamt		
	Juni		Zu- bzw. Abnahme (-)	Juni		Zu- bzw. Abnahme (-)	Juni		Zu- bzw. Abnahme (-)	Juni		Zu- bzw. Abnahme (-)
	2020	2019		2020	2019		2020	2019		2020	2019	
	Anzahl		um %	Anzahl		um %	Anzahl		um %	Anzahl		um %
Fahrer und Mitfahrer von												
Fahrrädern <sup>3</sup>	1	2	X	48	56	-14,3	188	199	-5,5	237	257	-7,8
innerorts	-	-	-	42	42	-	177	186	-4,8	219	228	-3,9
außerorts	1	2	X	6	14	X	11	13	-15,4	18	29	-37,9
darunter												
unter 15 Jahren	-	-	-	5	7	X	28	34	-17,6	33	41	-19,5
innerorts	-	-	-	4	6	X	25	34	-26,5	29	40	-27,5
außerorts	-	-	-	1	1	-	3	-	X	4	1	X
anderen Fahrzeugen	-	-	-	-	1	X	3	4	X	3	5	X
innerorts	-	-	-	-	1	X	3	4	X	3	5	X
außerorts	-	-	-	-	-	-	-	-	-	-	-	-
Fußgänger <sup>4</sup>	1	-	X	12	12	-	33	40	-17,5	46	52	-11,5
innerorts	-	-	-	12	11	9,1	32	35	-8,6	44	46	-4,3
außerorts	1	-	X	-	1	X	1	5	X	2	6	X
darunter												
unter 15 Jahren	-	-	-	2	5	X	6	9	X	8	14	X
innerorts	-	-	-	2	5	X	6	9	X	8	14	X
außerorts	-	-	-	-	-	-	-	-	-	-	-	-
65 Jahre und mehr	1	-	X	6	2	X	6	4	X	13	6	X
innerorts	-	-	-	6	2	X	6	4	X	12	6	X
außerorts	1	-	X	-	-	-	-	-	-	1	-	X
Andere Personen	-	-	-	1	1	-	-	1	X	1	2	X
innerorts	-	-	-	1	1	-	-	-	-	1	1	-
außerorts	-	-	-	-	-	-	-	1	X	-	1	X
<b>Insgesamt</b>	<b>16</b>	<b>12</b>	<b>33,3</b>	<b>183</b>	<b>241</b>	<b>-24,1</b>	<b>611</b>	<b>774</b>	<b>-21,1</b>	<b>810</b>	<b>1 027</b>	<b>-21,1</b>
innerorts	2	1	X	102	101	1,0	410	511	-19,8	514	613	-16,2
außerorts	14	11	27,3	81	140	-42,1	201	263	-23,6	296	414	-28,5
darunter												
unter 15 Jahren	-	-	-	15	15	-	51	75	-32,0	66	90	-26,7
innerorts	-	-	-	10	12	-16,7	37	65	-43,1	47	77	-39,0
außerorts	-	-	-	5	3	X	14	10	40,0	19	13	46,2
65 Jahre und mehr	8	3	X	41	44	-6,8	72	92	-21,7	121	139	-12,9
innerorts	-	-	-	25	27	-7,4	50	65	-23,1	75	92	-18,5
außerorts	8	3	X	16	17	-5,9	22	27	-18,5	46	47	-2,1

<sup>1</sup> einschl. S-Pedelecs und drei- und leichten vierrädrigen Kfz<sup>2</sup> einschl. drei- und schweren vierrädrigen Kfz<sup>3</sup> einschl. Pedelecs<sup>4</sup> einschl. Fußgänger mit Sport- und Spielgerät

## Verkehrsbeteiligung im aktuellen Berichtsmonat und -zeitraum

Getötete			Schwerverletzte			Leichtverletzte			Verunglückte insgesamt			Art der Verkehrs- beteiligung  Ortslage
Jan. - Juni		Zu- bzw. Ab- nahme (-)	Jan. - Juni		Zu- bzw. Ab- nahme (-)	Jan. - Juni		Zu- bzw. Ab- nahme (-)	Jan. - Juni		Zu- bzw. Ab- nahme (-)	
2020	2019		2020	2019		2020	2019		2020	2019		
Anzahl		um %	Anzahl		um %	Anzahl		um %	Anzahl		um %	
												Fahrer und Mitfahrer von
9	10	X	182	212	-14,2	742	779	-4,7	933	1 001	-6,8	Fahrrädern <sup>3</sup>
3	6	X	154	177	-13,0	695	734	-5,3	852	917	-7,1	innerorts
6	4	X	28	35	-20,0	47	45	4,4	81	84	-3,6	außerorts
												darunter
-	-	-	17	21	-19,0	87	88	-1,1	104	109	-4,6	unter 15 Jahren
-	-	-	14	18	-22,2	81	87	-6,9	95	105	-9,5	innerorts
-	-	-	3	3	-	6	1	X	9	4	X	außerorts
												anderen Fahrzeugen
-	-	-	2	7	X	14	27	-48,1	16	34	-52,9	innerorts
-	-	-	2	5	X	14	24	-41,7	16	29	-44,8	außerorts
-	-	-	-	2	X	-	3	X	-	5	X	
												Fußgänger <sup>4</sup>
3	5	X	65	83	-21,7	191	252	-24,2	259	340	-23,8	innerorts
-	1	X	62	80	-22,5	184	238	-22,7	246	319	-22,9	außerorts
3	4	X	3	3	-	7	14	X	13	21	-38,1	
												darunter
-	-	-	19	19	-	42	44	-4,5	61	63	-3,2	unter 15 Jahren
-	-	-	19	19	-	42	44	-4,5	61	63	-3,2	innerorts
-	-	-	-	-	-	-	-	-	-	-	-	außerorts
												65 Jahre und mehr
3	-	X	21	35	-40,0	47	51	-7,8	71	86	-17,4	innerorts
-	-	-	20	35	-42,9	47	50	-6,0	67	85	-21,2	außerorts
3	-	X	1	-	X	-	1	X	4	1	X	
												Andere Personen
-	-	-	1	1	-	3	5	X	4	6	X	innerorts
-	-	-	1	1	-	2	3	X	3	4	X	außerorts
-	-	-	-	-	-	1	2	X	1	2	X	
												<b>Insgesamt</b>
52	65	-20,0	853	1 059	-19,5	3 038	3 666	-17,1	3 943	4 790	-17,7	innerorts
9	14	X	426	494	-13,8	1 998	2 435	-17,9	2 433	2 943	-17,3	außerorts
43	51	-15,7	427	565	-24,4	1 040	1 231	-15,5	1 510	1 847	-18,2	
												darunter
1	2	X	56	69	-18,8	238	290	-17,9	295	361	-18,3	unter 15 Jahren
-	1	X	42	48	-12,5	182	227	-19,8	224	276	-18,8	innerorts
1	1	-	14	21	-33,3	56	63	-11,1	71	85	-16,5	außerorts
												65 Jahre und mehr
20	19	5,3	176	213	-17,4	450	539	-16,5	646	771	-16,2	innerorts
3	6	X	100	127	-21,3	338	376	-10,1	441	509	-13,4	außerorts
17	13	30,8	76	86	-11,6	112	163	-31,3	205	262	-21,8	

<sup>1</sup> einschl. S-Pedelecs und drei- und leichten vierrädrigen Kfz<sup>2</sup> einschl. drei- und schweren vierrädrigen Kfz<sup>3</sup> einschl. Pedelecs<sup>4</sup> einschl. Fußgänger mit Sport- und Spielgerät

## 12. Getötete und Verletzte im Straßenverkehr nach Art der Verkehrsbeteiligung,

Im Alter von ... bis unter ... Jahren	Ins- gesamt	Darunter				Ins- gesamt	Darunter				Zu- bzw. Abnahme (-)				
		Fahrer und Mitfahrer von			Fuß- gänger <sup>3</sup>		Fahrer und Mitfahrer von			Fuß- gänger <sup>3</sup>	Ins- gesamt	Fahrer und Mitfahrer von			Fuß- gänger <sup>3</sup>
		Per- sonen- kraft- wagen	Kraft- rädern mit amtl. Kennz. <sup>1</sup>	Fahr- rädern <sup>2</sup>			Per- sonen- kraft- wagen	Kraft- rädern mit amtl. Kennz. <sup>1</sup>	Fahr- rädern <sup>2</sup>						
Geschlecht	Juni 2020					Juni 2019					Veränderung gegenüber Vorjahr				
	Anzahl										um %				
	Getötete														
unter 15	-	-	-	-	-	-	-	-	-	-	-	-	-	-	-
	-	-	-	-	-	-	-	-	-	-	-	-	-	-	-
	-	-	-	-	-	-	-	-	-	-	-	-	-	-	-
15 - 18	-	-	-	-	-	-	-	-	-	-	-	-	-	-	-
	-	-	-	-	-	-	-	-	-	-	-	-	-	-	-
	-	-	-	-	-	-	-	-	-	-	-	-	-	-	-
18 - 21	-	-	-	-	-	-	-	-	-	-	-	-	-	-	-
	-	-	-	-	-	-	-	-	-	-	-	-	-	-	-
	-	-	-	-	-	-	-	-	-	-	-	-	-	-	-
21 - 25	1	-	1	-	-	2	1	1	-	-	X	X	-	-	-
	1	-	1	-	-	2	1	1	-	-	X	X	-	-	-
	-	-	-	-	-	-	-	-	-	-	-	-	-	-	-
25 - 35	-	-	-	-	-	2	1	-	-	-	X	X	-	-	-
	-	-	-	-	-	2	1	-	-	-	X	X	-	-	-
	-	-	-	-	-	-	-	-	-	-	-	-	-	-	-
35 - 45	3	1	2	-	-	3	1	2	-	-	-	-	-	-	-
	3	1	2	-	-	3	1	2	-	-	-	-	-	-	-
	-	-	-	-	-	-	-	-	-	-	-	-	-	-	-
45 - 55	1	-	1	-	-	-	-	-	-	-	X	-	X	-	-
	1	-	1	-	-	-	-	-	-	-	X	-	X	-	-
	-	-	-	-	-	-	-	-	-	-	-	-	-	-	-
55 - 65	3	2	-	-	-	2	1	-	-	-	X	X	-	-	-
	3	2	-	-	-	2	1	-	-	-	X	X	-	-	-
	-	-	-	-	-	-	-	-	-	-	-	-	-	-	-
65 und mehr	8	5	-	1	1	3	-	-	2	-	X	X	-	X	X
	5	2	-	1	1	3	-	-	2	-	X	X	-	X	X
	3	3	-	-	-	-	-	-	-	-	X	X	-	-	-
Zusammen	16	8	4	1	1	12	4	3	2	-	33,3	X	X	X	X
	13	5	4	1	1	12	4	3	2	-	8,3	X	X	X	X
	3	3	-	-	-	-	-	-	-	-	X	X	-	-	-
Ohne Angabe	-	-	-	-	-	-	-	-	-	-	-	-	-	-	-
Zusammen	16	8	4	1	1	12	4	3	2	-	33,3	X	X	X	X

<sup>1</sup> einschl. drei- und schweren vierrädrigen Kraftfahrzeugen<sup>2</sup> einschl. Pedelecs<sup>3</sup> einschl. Fußgänger mit Sport- und Spielgerät

**Altersgruppen und Geschlecht im aktuellen Berichtsmonat und -zeitraum**

Ins- gesamt	Darunter					Ins- gesamt	Darunter				Ins- gesamt	Zu- bzw. Abnahme (-)				Im Alter von ... bis unter ... Jahren
	Fahrer und Mitfahrer von			Fuß- gänger <sup>3</sup>	Fahrer und Mitfahrer von			Fuß- gänger <sup>3</sup>	Fahrer und Mitfahrer von			Fuß- gänger <sup>3</sup>				
	Per- sonen- kraft- wagen	Kraft- rädern mit amtl. Kennz. <sup>1</sup>	Fahr- rädern <sup>2</sup>		Per- sonen- kraft- wagen		Kraft- rädern mit amtl. Kennz. <sup>1</sup>		Fahr- rädern <sup>2</sup>	Per- sonen- kraft- wagen			Kraft- rädern mit amtl. Kennz. <sup>1</sup>	Fahr- rädern <sup>2</sup>		
Januar - Juni 2020					Januar - Juni 2019				Veränderung gegenüber Vorjahr				Geschlecht			
Anzahl					um %											
Getötete																
1	1	-	-	-	2	2	-	-	-	X	X	-	-	-	unter 15	
-	-	-	-	-	1	1	-	-	-	X	X	-	-	-	männlich	
1	1	-	-	-	1	1	-	-	-	-	-	-	-	-	weiblich	
1	-	1	-	-	-	-	-	-	-	X	-	X	-	-	15 - 18	
1	-	1	-	-	-	-	-	-	-	X	-	X	-	-	männlich	
-	-	-	-	-	-	-	-	-	-	-	-	-	-	-	weiblich	
2	1	1	-	-	2	2	-	-	-	-	X	X	-	-	18 - 21	
2	1	1	-	-	1	1	-	-	-	X	-	X	-	-	männlich	
-	-	-	-	-	1	1	-	-	-	X	X	-	-	-	weiblich	
2	1	1	-	-	3	1	1	-	1	X	-	-	-	X	21 - 25	
2	1	1	-	-	3	1	1	-	1	X	-	-	-	X	männlich	
-	-	-	-	-	-	-	-	-	-	-	-	-	-	-	weiblich	
6	3	1	1	-	8	5	-	-	-	X	X	X	X	-	25 - 35	
5	3	1	1	-	7	4	-	-	-	X	X	X	X	-	männlich	
1	-	-	-	-	1	1	-	-	-	-	X	-	-	-	weiblich	
9	2	3	1	-	6	4	2	-	-	X	X	X	X	-	35 - 45	
9	2	3	1	-	4	2	2	-	-	X	-	X	X	-	männlich	
-	-	-	-	-	2	2	-	-	-	X	X	-	-	-	weiblich	
3	-	2	-	-	8	2	2	-	2	X	X	-	-	X	45 - 55	
3	-	2	-	-	7	2	2	-	2	X	X	-	-	X	männlich	
-	-	-	-	-	1	-	-	-	-	X	-	-	-	-	weiblich	
8	5	1	1	-	17	6	1	2	2	X	X	-	X	X	55 - 65	
7	4	1	1	-	17	6	1	2	2	X	X	-	X	X	männlich	
1	1	-	-	-	-	-	-	-	-	X	X	-	-	-	weiblich	
20	10	-	6	3	19	8	-	8	-	5,3	X	-	X	X	65 und mehr	
14	6	-	4	3	17	7	-	7	-	-17,6	X	-	X	X	männlich	
6	4	-	2	-	2	1	-	1	-	X	X	-	X	-	weiblich	
52	23	10	9	3	65	30	6	10	5	-20,0	-23,3	X	X	X	Zusammen	
43	17	10	7	3	57	24	6	9	5	-24,6	-29,2	X	X	X	männlich	
9	6	-	2	-	8	6	-	1	-	X	-	-	X	-	weiblich	
-	-	-	-	-	-	-	-	-	-	-	-	-	-	-	Ohne Angabe	
52	23	10	9	3	65	30	6	10	5	-20,0	-23,3	X	X	X	Zusammen	

<sup>1</sup> einschl. drei- und schweren vierrädrigen Kraftfahrzeugen<sup>2</sup> einschl. Pedelecs<sup>3</sup> einschl. Fußgänger mit Sport- und Spielgerät

# Noch 12. Getötete und Verletzte im Straßenverkehr nach Art der Verkehrsbeteiligung,

Im Alter von ... bis unter ... Jahren	Ins- gesamt	Darunter				Ins- gesamt	Darunter				Zu- bzw. Abnahme (-)				
		Fahrer und Mitfahrer von			Fuß- gänger <sup>3</sup>		Fahrer und Mitfahrer von			Fuß- gänger <sup>3</sup>	Ins- gesamt	Fahrer und Mitfahrer von			Fuß- gänger <sup>3</sup>
		Per- sonen- kraft- wagen	Kraft- rädern mit amtl. Kennz. <sup>1</sup>	Fahr- rädern <sup>2</sup>			Per- sonen- kraft- wagen	Kraft- rädern mit amtl. Kennz. <sup>1</sup>	Fahr- rädern <sup>2</sup>			Per- sonen- kraft- wagen	Kraft- rädern mit amtl. Kennz. <sup>1</sup>	Fahr- rädern <sup>2</sup>	
Geschlecht	Juni 2020					Juni 2019					Veränderung gegenüber Vorjahr				
	Anzahl					Anzahl					um %				
	Schwerverletzte														
unter 15	15	7	-	5	2	15	2	1	7	5	-	X	X	X	X
	8	2	-	4	1	10	2	1	3	4	X	-	X	X	X
	7	5	-	1	1	5	-	-	4	1	X	X	-	X	-
15 - 18	10	-	2	2	-	17	2	3	2	1	-41,2	X	X	-	X
	9	-	2	1	-	12	-	3	2	-	X	-	X	X	-
	1	-	-	1	-	5	2	-	-	1	X	X	-	X	X
18 - 21	14	6	3	2	1	10	7	2	-	1	40,0	X	X	X	-
	10	3	3	1	1	7	4	2	-	1	X	X	X	X	-
	4	3	-	1	-	3	3	-	-	-	X	-	-	X	-
21 - 25	10	6	1	3	-	9	4	1	1	2	X	X	-	X	X
	5	3	1	1	-	3	1	-	-	1	X	X	X	X	X
	5	3	-	2	-	6	3	1	1	1	X	-	X	X	X
25 - 35	17	6	3	4	1	39	13	13	7	1	-56,4	X	X	X	-
	15	5	3	4	-	33	9	13	5	1	-54,5	X	X	X	X
	2	1	-	-	1	6	4	-	2	-	X	X	-	X	X
35 - 45	19	9	2	4	-	31	17	6	7	-	-38,7	X	X	X	-
	11	4	2	2	-	22	9	6	6	-	-50,0	X	X	X	-
	8	5	-	2	-	9	8	-	1	-	X	X	-	X	-
45 - 55	26	11	3	9	1	35	13	10	8	-	-25,7	-15,4	X	X	X
	14	5	3	4	1	22	4	8	6	-	-36,4	X	X	X	X
	12	6	-	5	-	13	9	2	2	-	-7,7	X	X	X	-
55 - 65	31	11	7	6	1	41	18	10	9	-	-24,4	-38,9	X	X	X
	24	9	7	2	-	28	10	9	7	-	-14,3	X	X	X	-
	7	2	-	4	1	13	8	1	2	-	X	X	X	X	X
65 und mehr	41	19	2	13	6	44	22	3	15	2	-6,8	-13,6	X	-13,3	X
	19	13	2	3	1	24	13	3	6	-	-20,8	-	X	X	X
	22	6	-	10	5	20	9	-	9	2	10,0	X	-	X	X
Zusammen	183	75	23	48	12	241	98	49	56	12	-24,1	-23,5	-53,1	-14,3	-
	115	44	23	22	4	161	52	45	35	7	-28,6	-15,4	-48,9	-37,1	X
	68	31	-	26	8	80	46	4	21	5	-15,0	-32,6	X	23,8	X
Ohne Angabe	-	-	-	-	-	-	-	-	-	-	-	-	-	-	-
Zusammen	183	75	23	48	12	241	98	49	56	12	-24,1	-23,5	-53,1	-14,3	-

<sup>1</sup> einschl. drei- und schweren vierrädrigen Kraftfahrzeugen

<sup>2</sup> einschl. Pedelecs

<sup>3</sup> einschl. Fußgänger mit Sport- und Spielgerät



**Altersgruppen und Geschlecht im aktuellen Berichtsmonat und -zeitraum**

Ins- gesamt	Darunter				Ins- gesamt	Darunter				Zu- bzw. Abnahme (-)					Im Alter von ... bis unter ... Jahren
	Fahrer und Mitfahrer von			Fuß- gänger <sup>3</sup>		Fahrer und Mitfahrer von			Fuß- gänger <sup>3</sup>	Ins- gesamt	Fahrer und Mitfahrer von			Fuß- gänger <sup>3</sup>	
	Per- sonen- kraft- wagen	Kraft- rädern mit amtl. Kennz. <sup>1</sup>	Fahr- rädern <sup>2</sup>			Per- sonen- kraft- wagen	Kraft- rädern mit amtl. Kennz. <sup>1</sup>	Fahr- rädern <sup>2</sup>							
Januar - Juni 2020					Januar - Juni 2019					Veränderung gegenüber Vorjahr					Geschlecht
Anzahl										um %					
Schwerverletzte															
56	19	-	17	19	69	27	1	21	19	-18,8	-29,6	X	-19,0	-	unter 15
36	9	-	13	13	33	12	1	12	7	9,1	X	X	8,3	X	männlich
20	10	-	4	6	36	15	-	9	12	-44,4	-33,3	-	X	X	weiblich
50	9	9	8	2	53	11	10	5	5	-5,7	X	X	X	X	15 - 18
38	3	8	5	2	36	5	8	2	1	5,6	X	-	X	X	männlich
12	6	1	3	-	17	6	2	3	4	-29,4	-	X	-	X	weiblich
69	44	11	8	3	58	35	9	5	3	19,0	25,7	X	X	-	18 - 21
47	29	8	5	2	38	19	9	4	2	23,7	52,6	X	X	-	männlich
22	15	3	3	1	20	16	-	1	1	10,0	-6,3	X	X	-	weiblich
45	27	5	7	3	54	39	4	4	3	-16,7	-30,8	X	X	-	21 - 25
27	15	4	3	2	34	25	2	2	2	-20,6	-40,0	X	X	-	männlich
18	12	1	4	1	20	14	2	2	1	-10,0	-14,3	X	X	-	weiblich
119	67	16	19	2	170	88	26	27	4	-30,0	-23,9	-38,5	-29,6	X	25 - 35
86	46	14	13	1	111	45	23	17	2	-22,5	2,2	-39,1	-23,5	X	männlich
33	21	2	6	1	59	43	3	10	2	-44,1	-51,2	X	X	X	weiblich
90	48	10	17	3	118	62	12	25	4	-23,7	-22,6	-16,7	-32,0	X	35 - 45
57	25	9	11	2	74	31	9	19	3	-23,0	-19,4	-	-42,1	X	männlich
33	23	1	6	1	44	31	3	6	1	-25,0	-25,8	X	-	-	weiblich
109	45	18	28	4	150	78	23	25	1	-27,3	-42,3	-21,7	12,0	X	45 - 55
62	18	15	14	3	94	36	19	17	1	-34,0	-50,0	-21,1	-17,6	X	männlich
47	27	3	14	1	56	42	4	8	-	-16,1	-35,7	X	X	X	weiblich
139	64	20	29	8	174	81	20	46	9	-20,1	-21,0	-	-37,0	X	55 - 65
97	37	19	17	6	102	40	18	25	4	-4,9	-7,5	5,6	-32,0	X	männlich
42	27	1	12	2	72	41	2	21	5	-41,7	-34,1	X	-42,9	X	weiblich
176	92	7	49	21	213	105	6	54	35	-17,4	-12,4	X	-9,3	-40,0	65 und mehr
91	54	7	19	7	116	65	6	26	10	-21,6	-16,9	X	-26,9	X	männlich
85	38	-	30	14	97	40	-	28	25	-12,4	-5,0	-	7,1	-44,0	weiblich
853	415	96	182	65	1 059	526	111	212	83	-19,5	-21,1	-13,5	-14,2	-21,7	Zusammen
541	236	84	100	38	638	278	95	124	32	-15,2	-15,1	-11,6	-19,4	18,8	männlich
312	179	12	82	27	421	248	16	88	51	-25,9	-27,8	-25,0	-6,8	-47,1	weiblich
-	-	-	-	-	-	-	-	-	-	-	-	-	-	-	Ohne Angabe
853	415	96	182	65	1 059	526	111	212	83	-19,5	-21,1	-13,5	-14,2	-21,7	Zusammen

<sup>1</sup> einschl. drei- und schweren vierrädrigen Kraftfahrzeugen<sup>2</sup> einschl. Pedelecs<sup>3</sup> einschl. Fußgänger mit Sport- und Spielgerät

# Noch 12. Getötete und Verletzte im Straßenverkehr nach Art der Verkehrsbeteiligung,

Im Alter von ... bis unter ... Jahren	Ins- gesamt	Darunter				Ins- gesamt	Darunter				Zu- bzw. Abnahme (-)				
		Fahrer und Mitfahrer von			Fuß- gänger <sup>3</sup>		Fahrer und Mitfahrer von			Ins- gesamt	Fahrer und Mitfahrer von			Fuß- gänger <sup>3</sup>	
		Per- sonen- kraft- wagen	Kraft- rädern mit amtl. Kennz. <sup>1</sup>	Fahr- rädern <sup>2</sup>			Per- sonen- kraft- wagen	Kraft- rädern mit amtl. Kennz. <sup>1</sup>	Fahr- rädern <sup>2</sup>		Per- sonen- kraft- wagen	Kraft- rädern mit amtl. Kennz. <sup>1</sup>	Fahr- rädern <sup>2</sup>		
Geschlecht	Juni 2020					Juni 2019					Veränderung gegenüber Vorjahr				
	Anzahl					um %									
	Leichtverletzte														
unter 15	51	17	-	28	6	75	21	2	34	9	-32,0	-19,0	X	-17,6	X
	29	7	-	20	2	37	7	1	19	6	-21,6	-	X	5,3	X
	weiblich	22	10	-	8	4	38	14	1	15	3	-42,1	-28,6	X	X
15 - 18	41	4	12	12	2	47	10	6	8	3	-12,8	X	X	X	X
	23	1	9	7	-	27	3	6	4	-	-14,8	X	X	X	-
	weiblich	18	3	3	5	2	20	7	-	4	3	-10,0	X	X	X
18 - 21	44	24	9	9	1	49	30	7	8	-	-10,2	-20,0	X	X	X
	23	12	7	4	-	34	19	6	6	-	-32,4	-36,8	X	X	-
	weiblich	21	12	2	5	1	15	11	1	2	-	40,0	9,1	X	X
21 - 25	32	16	1	13	1	45	24	-	14	4	-28,9	-33,3	X	-7,1	X
	21	9	1	9	1	26	12	-	8	3	-19,2	X	X	X	X
	weiblich	11	7	-	4	-	19	12	-	6	1	-42,1	X	-	X
25 - 35	95	54	3	23	6	144	87	9	33	6	-34,0	-37,9	X	-30,3	-
	51	24	2	15	4	83	42	9	21	3	-38,6	-42,9	X	-28,6	X
	weiblich	44	30	1	8	2	61	45	-	12	3	-27,9	-33,3	X	X
35 - 45	91	45	7	19	4	109	67	5	24	5	-16,5	-32,8	X	-20,8	X
	59	24	7	13	1	65	35	4	17	3	-9,2	-31,4	X	-23,5	X
	weiblich	32	21	-	6	3	44	32	1	7	2	-27,3	-34,4	X	X
45 - 55	91	41	6	31	3	114	61	10	31	5	-20,2	-32,8	X	-	X
	49	19	5	17	-	61	28	6	19	2	-19,7	-32,1	X	-10,5	X
	weiblich	42	22	1	14	3	53	33	4	12	3	-20,8	-33,3	X	16,7
55 - 65	90	41	9	27	3	96	57	11	17	4	-6,3	-28,1	X	58,8	X
	51	22	8	16	1	48	23	10	9	1	6,3	-4,3	X	X	-
	weiblich	39	19	1	11	2	48	34	1	8	3	-18,8	-44,1	-	X
65 und mehr	72	36	1	25	6	92	49	1	28	4	-21,7	-26,5	-	-10,7	X
	41	18	1	15	3	54	28	1	16	1	-24,1	-35,7	-	-6,3	X
	weiblich	31	18	-	10	3	38	21	-	12	3	-18,4	-14,3	-	-16,7
Zusammen	607	278	48	187	32	771	406	51	197	40	-21,3	-31,5	-5,9	-5,1	-20,0
	347	136	40	116	12	435	197	43	119	19	-20,2	-31,0	-7,0	-2,5	-36,8
	weiblich	260	142	8	71	20	336	209	8	78	21	-22,6	-32,1	-	-9,0
Ohne Angabe	4	1	1	1	1	3	-	-	2	-	X	X	X	X	X
Zusammen	611	279	49	188	33	774	406	51	199	40	-21,1	-31,3	-3,9	-5,5	-17,5

<sup>1</sup> einschl. drei- und schweren vierrädrigen Kraftfahrzeugen<sup>2</sup> einschl. Pedelecs<sup>3</sup> einschl. Fußgänger mit Sport- und Spielgerät

**Altersgruppen und Geschlecht im aktuellen Berichtsmonat und -zeitraum**

Ins- gesamt	Darunter				Ins- gesamt	Darunter				Zu- bzw. Abnahme (-)					Im Alter von ... bis unter ... Jahren
	Fahrer und Mitfahrer von			Fuß- gänger <sup>3</sup>		Fahrer und Mitfahrer von			Fuß- gänger <sup>3</sup>	Ins- gesamt	Fahrer und Mitfahrer von			Fuß- gänger <sup>3</sup>	
	Per- sonen- kraft- wagen	Kraft- rädern mit amtl. Kennz. <sup>1</sup>	Fahr- rädern <sup>2</sup>			Per- sonen- kraft- wagen	Kraft- rädern mit amtl. Kennz. <sup>1</sup>	Fahr- rädern <sup>2</sup>							
Januar - Juni 2020					Januar - Juni 2019					Veränderung gegenüber Vorjahr					Geschlecht
Anzahl										um %					
Leichtverletzte															
238	99	-	87	42	290	129	3	88	44	-17,9	-23,3	X	-1,1	-4,5	unter 15 männlich weiblich
127	39	-	57	26	160	65	2	57	26	-20,6	-40,0	X	-	-	
111	60	-	30	16	130	64	1	31	18	-14,6	-6,3	X	-3,2	-11,1	
143	30	23	42	6	194	42	34	50	13	-26,3	-28,6	-32,4	-16,0	X	15 - 18 männlich weiblich
84	6	16	28	1	115	12	28	32	3	-27,0	X	-42,9	-12,5	X	
59	24	7	14	5	79	30	6	18	10	-25,3	-20,0	X	-22,2	X	
200	134	19	27	4	255	174	12	40	12	-21,6	-23,0	58,3	-32,5	X	18 - 21 männlich weiblich
109	65	17	16	1	144	79	10	33	9	-24,3	-17,7	70,0	-51,5	X	
91	69	2	11	3	111	95	2	7	3	-18,0	-27,4	-	X	-	
197	133	5	38	8	219	152	4	42	11	-10,0	-12,5	X	-9,5	X	21 - 25 männlich weiblich
113	65	4	31	4	115	75	3	22	9	-1,7	-13,3	X	40,9	X	
84	68	1	7	4	104	77	1	20	2	-19,2	-11,7	-	X	X	
489	304	16	98	28	647	408	23	124	34	-24,4	-25,5	-30,4	-21,0	-17,6	25 - 35 männlich weiblich
274	145	14	66	17	369	194	21	90	17	-25,7	-25,3	-33,3	-26,7	-	
215	159	2	32	11	278	214	2	34	17	-22,7	-25,7	-	-5,9	-35,3	
447	290	18	83	14	487	314	18	88	26	-8,2	-7,6	-	-5,7	-46,2	35 - 45 männlich weiblich
256	140	17	53	8	289	156	16	64	19	-11,4	-10,3	6,3	-17,2	X	
191	150	1	30	6	198	158	2	24	7	-3,5	-5,1	X	25,0	X	
414	241	12	108	20	506	323	22	86	28	-18,2	-25,4	-45,5	25,6	-28,6	45 - 55 männlich weiblich
223	109	9	66	10	277	150	18	55	13	-19,5	-27,3	X	20,0	-23,1	
191	132	3	42	10	229	173	4	31	15	-16,6	-23,7	X	35,5	-33,3	
449	250	19	117	18	516	313	24	107	30	-13,0	-20,1	-20,8	9,3	-40,0	55 - 65 männlich weiblich
220	101	18	59	9	263	139	22	51	16	-16,3	-27,3	-18,2	15,7	X	
229	149	1	58	9	253	174	2	56	14	-9,5	-14,4	X	3,6	X	
450	236	4	138	47	539	302	8	146	51	-16,5	-21,9	X	-5,5	-7,8	65 und mehr männlich weiblich
233	126	4	72	15	281	152	8	81	18	-17,1	-17,1	X	-11,1	-16,7	
217	110	-	66	32	258	150	-	65	33	-15,9	-26,7	-	1,5	-3,0	
3 027	1 717	116	738	187	3 653	2 157	148	771	249	-17,1	-20,4	-21,6	-4,3	-24,9	Zusammen männlich weiblich
1 639	796	99	448	91	2 013	1 022	128	485	130	-18,6	-22,1	-22,7	-7,6	-30,0	
1 388	921	17	290	96	1 640	1 135	20	286	119	-15,4	-18,9	-15,0	1,4	-19,3	
11	1	2	4	4	13	1	-	8	3	-15,4	-	X	X	X	Ohne Angabe
3 038	1 718	118	742	191	3 666	2 158	148	779	252	-17,1	-20,4	-20,3	-4,7	-24,2	Zusammen

<sup>1</sup> einschl. drei- und schweren vierrädrigen Kraftfahrzeugen<sup>2</sup> einschl. Pedelecs<sup>3</sup> einschl. Fußgänger mit Sport- und Spielgerät

# Noch 12. Getötete und Verletzte im Straßenverkehr nach Art der Verkehrsbeteiligung,

Im Alter von ... bis unter ... Jahren	Ins- gesamt	Darunter				Ins- gesamt	Darunter				Zu- bzw. Abnahme (-)				
		Fahrer und Mitfahrer von			Fuß- gänger <sup>3</sup>		Fahrer und Mitfahrer von			Fuß- gänger <sup>3</sup>	Ins- gesamt	Fahrer und Mitfahrer von			Fuß- gänger <sup>3</sup>
		Per- sonen- kraft- wagen	Kraft- rädern mit amtl. Kennz. <sup>1</sup>	Fahr- rädern <sup>2</sup>			Per- sonen- kraft- wagen	Kraft- rädern mit amtl. Kennz. <sup>1</sup>	Fahr- rädern <sup>2</sup>			Per- sonen- kraft- wagen	Kraft- rädern mit amtl. Kennz. <sup>1</sup>	Fahr- rädern <sup>2</sup>	
Geschlecht	Juni 2020					Juni 2019					Veränderung gegenüber Vorjahr				
	Anzahl					Anzahl					um %				
	Verunglückte insgesamt														
unter 15	66	24	-	33	8	90	23	3	41	14	-26,7	4,3	X	-19,5	X
	37	9	-	24	3	47	9	2	22	10	-21,3	-	X	9,1	X
	weiblich	29	15	-	9	5	43	14	1	19	4	-32,6	7,1	X	X
15 - 18	51	4	14	14	2	64	12	9	10	4	-20,3	X	X	40,0	X
	32	1	11	8	-	39	3	9	6	-	-17,9	X	X	X	-
	weiblich	19	3	3	6	2	25	9	-	4	4	-24,0	X	X	X
18 - 21	58	30	12	11	2	59	37	9	8	1	-1,7	-18,9	X	X	X
	33	15	10	5	1	41	23	8	6	1	-19,5	-34,8	X	X	-
	weiblich	25	15	2	6	1	18	14	1	2	-	38,9	7,1	X	X
21 - 25	43	22	3	16	1	56	29	2	15	6	-23,2	-24,1	X	6,7	X
	27	12	3	10	1	31	14	1	8	4	-12,9	-14,3	X	X	X
	weiblich	16	10	-	6	-	25	15	1	7	2	-36,0	-33,3	X	X
25 - 35	112	60	6	27	7	185	101	22	40	7	-39,5	-40,6	X	-32,5	-
	66	29	5	19	4	118	52	22	26	4	-44,1	-44,2	X	-26,9	-
	weiblich	46	31	1	8	3	67	49	-	14	3	-31,3	-36,7	X	X
35 - 45	113	55	11	23	4	143	85	13	31	5	-21,0	-35,3	-15,4	-25,8	X
	73	29	11	15	1	90	45	12	23	3	-18,9	-35,6	-8,3	-34,8	X
	weiblich	40	26	-	8	3	53	40	1	8	2	-24,5	-35,0	X	-
45 - 55	118	52	10	40	4	149	74	20	39	5	-20,8	-29,7	-50,0	2,6	X
	64	24	9	21	1	83	32	14	25	2	-22,9	-25,0	X	-16,0	X
	weiblich	54	28	1	19	3	66	42	6	14	3	-18,2	-33,3	X	35,7
55 - 65	124	54	16	33	4	139	76	21	26	4	-10,8	-28,9	-23,8	26,9	-
	78	33	15	18	1	78	34	19	16	1	-	-2,9	-21,1	12,5	-
	weiblich	46	21	1	15	3	61	42	2	10	3	-24,6	-50,0	X	50,0
65 und mehr	121	60	3	39	13	139	71	4	45	6	-12,9	-15,5	X	-13,3	X
	65	33	3	19	5	81	41	4	24	1	-19,8	-19,5	X	-20,8	X
	weiblich	56	27	-	20	8	58	30	-	21	5	-3,4	-10,0	-	-4,8
Zusammen	806	361	75	236	45	1 024	508	103	255	52	-21,3	-28,9	-27,2	-7,5	-13,5
	475	185	67	139	17	608	253	91	156	26	-21,9	-26,9	-26,4	-10,9	-34,6
	weiblich	331	176	8	97	28	416	255	12	99	26	-20,4	-31,0	X	-2,0
Ohne Angabe	4	1	1	1	1	3	-	-	2	-	X	X	X	X	X
Insgesamt	810	362	76	237	46	1 027	508	103	257	52	-21,1	-28,7	-26,2	-7,8	-11,5

<sup>1</sup> einschl. drei- und schweren vierrädrigen Kraftfahrzeugen<sup>2</sup> einschl. Pedelecs<sup>3</sup> einschl. Fußgänger mit Sport- und Spielgerät

**Altersgruppen und Geschlecht im aktuellen Berichtsmonat und -zeitraum**

Ins- gesamt	Darunter				Ins- gesamt	Darunter				Zu- bzw. Abnahme (-)					Im Alter von ... bis unter ... Jahren
	Fahrer und Mitfahrer von			Fuß- gänger <sup>3</sup>		Fahrer und Mitfahrer von			Fuß- gänger <sup>3</sup>	Ins- gesamt	Fahrer und Mitfahrer von			Fuß- gänger <sup>3</sup>	
	Per- sonen- kraft- wagen	Kraft- rädern mit amtl. Kennz. <sup>1</sup>	Fahr- rädern <sup>2</sup>			Per- sonen- kraft- wagen	Kraft- rädern mit amtl. Kennz. <sup>1</sup>	Fahr- rädern <sup>2</sup>			Per- sonen- kraft- wagen	Kraft- rädern mit amtl. Kennz. <sup>1</sup>	Fahr- rädern <sup>2</sup>		
Januar - Juni 2020					Januar - Juni 2019					Veränderung gegenüber Vorjahr					Geschlecht
Anzahl										um %					
Verunglückte insgesamt															
295	119	-	104	61	361	158	4	109	63	-18,3	-24,7	X	-4,6	-3,2	unter 15
163	48	-	70	39	194	78	3	69	33	-16,0	-38,5	X	1,4	18,2	männlich
132	71	-	34	22	167	80	1	40	30	-21,0	-11,3	X	-15,0	-26,7	weiblich
194	39	33	50	8	247	53	44	55	18	-21,5	-26,4	-25,0	-9,1	X	15 - 18
123	9	25	33	3	151	17	36	34	4	-18,5	X	-30,6	-2,9	X	männlich
71	30	8	17	5	96	36	8	21	14	-26,0	-16,7	-	-19,0	X	weiblich
271	179	31	35	7	315	211	21	45	15	-14,0	-15,2	47,6	-22,2	X	18 - 21
158	95	26	21	3	183	99	19	37	11	-13,7	-4,0	36,8	-43,2	X	männlich
113	84	5	14	4	132	112	2	8	4	-14,4	-25,0	X	X	-	weiblich
244	161	11	45	11	276	192	9	46	15	-11,6	-16,1	X	-2,2	-26,7	21 - 25
142	81	9	34	6	152	101	6	24	12	-6,6	-19,8	X	41,7	X	männlich
102	80	2	11	5	124	91	3	22	3	-17,7	-12,1	X	-50,0	X	weiblich
614	374	33	118	30	825	501	49	151	38	-25,6	-25,3	-32,7	-21,9	-21,1	25 - 35
365	194	29	80	18	487	243	44	107	19	-25,1	-20,2	-34,1	-25,2	-5,3	männlich
249	180	4	38	12	338	258	5	44	19	-26,3	-30,2	X	-13,6	-36,8	weiblich
546	340	31	101	17	611	380	32	113	30	-10,6	-10,5	-3,1	-10,6	-43,3	35 - 45
322	167	29	65	10	367	189	27	83	22	-12,3	-11,6	7,4	-21,7	-54,5	männlich
224	173	2	36	7	244	191	5	30	8	-8,2	-9,4	X	20,0	X	weiblich
526	286	32	136	24	664	403	47	111	31	-20,8	-29,0	-31,9	22,5	-22,6	45 - 55
288	127	26	80	13	378	188	39	72	16	-23,8	-32,4	-33,3	11,1	-18,8	männlich
238	159	6	56	11	286	215	8	39	15	-16,8	-26,0	X	43,6	-26,7	weiblich
596	319	40	147	26	707	400	45	155	41	-15,7	-20,3	-11,1	-5,2	-36,6	55 - 65
324	142	38	77	15	382	185	41	78	22	-15,2	-23,2	-7,3	-1,3	-31,8	männlich
272	177	2	70	11	325	215	4	77	19	-16,3	-17,7	X	-9,1	-42,1	weiblich
646	338	11	193	71	771	415	14	208	86	-16,2	-18,6	-21,4	-7,2	-17,4	65 und mehr
338	186	11	95	25	414	224	14	114	28	-18,4	-17,0	-21,4	-16,7	-10,7	männlich
308	152	-	98	46	357	191	-	94	58	-13,7	-20,4	-	4,3	-20,7	weiblich
3 932	2 155	222	929	255	4 777	2 713	265	993	337	-17,7	-20,6	-16,2	-6,4	-24,3	Zusammen
2 223	1 049	193	555	132	2 708	1 324	229	618	167	-17,9	-20,8	-15,7	-10,2	-21,0	männlich
1 709	1 106	29	374	123	2 069	1 389	36	375	170	-17,4	-20,4	-19,4	-0,3	-27,6	weiblich
11	1	2	4	4	13	1	-	8	3	-15,4	-	X	X	X	Ohne Angabe
3 943	2 156	224	933	259	4 790	2 714	265	1 001	340	-17,7	-20,6	-15,5	-6,8	-23,8	Insgesamt

<sup>1</sup> einschl. drei- und schweren vierrädrigen Kraftfahrzeugen<sup>2</sup> einschl. Pedelecs<sup>3</sup> einschl. Fußgänger mit Sport- und Spielgerät

## 13. Getötete und Verletzte im Straßenverkehr nach Altersgruppen

Im Alter von ... bis unter ... Jahren  Geschlecht	Getötete			Schwerverletzte			Leichtverletzte			Verunglückte insgesamt		
	Juni		Zu- bzw. Ab- nahme (-)	Juni		Zu- bzw. Ab- nahme (-)	Juni		Zu- bzw. Ab- nahme (-)	Juni		Zu- bzw. Ab- nahme (-)
	2020	2019		2020	2019		2020	2019		2020	2019	
	Anzahl		um %	Anzahl		um %	Anzahl		um %	Anzahl		um %
unter 15	-	-	-	15	15	-	51	75	-32,0	66	90	-26,7
männlich	-	-	-	8	10	X	29	37	-21,6	37	47	-21,3
weiblich	-	-	-	7	5	X	22	38	-42,1	29	43	-32,6
15 - 18	-	-	-	10	17	-41,2	41	47	-12,8	51	64	-20,3
männlich	-	-	-	9	12	X	23	27	-14,8	32	39	-17,9
weiblich	-	-	-	1	5	X	18	20	-10,0	19	25	-24,0
18 - 21	-	-	-	14	10	40,0	44	49	-10,2	58	59	-1,7
männlich	-	-	-	10	7	X	23	34	-32,4	33	41	-19,5
weiblich	-	-	-	4	3	X	21	15	40,0	25	18	38,9
21 - 25	1	2	X	10	9	X	32	45	-28,9	43	56	-23,2
männlich	1	2	X	5	3	X	21	26	-19,2	27	31	-12,9
weiblich	-	-	-	5	6	X	11	19	-42,1	16	25	-36,0
25 - 30	-	-	-	4	17	X	37	72	-48,6	41	89	-53,9
männlich	-	-	-	3	15	X	17	47	-63,8	20	62	-67,7
weiblich	-	-	-	1	2	X	20	25	-20,0	21	27	-22,2
30 - 35	-	2	X	13	22	-40,9	58	72	-19,4	71	96	-26,0
männlich	-	2	X	12	18	-33,3	34	36	-5,6	46	56	-17,9
weiblich	-	-	-	1	4	X	24	36	-33,3	25	40	-37,5
35 - 40	1	1	-	9	14	X	46	73	-37,0	56	88	-36,4
männlich	1	1	-	4	10	X	30	44	-31,8	35	55	-36,4
weiblich	-	-	-	5	4	X	16	29	-44,8	21	33	-36,4
40 - 45	2	2	-	10	17	-41,2	45	36	25,0	57	55	3,6
männlich	2	2	-	7	12	X	29	21	38,1	38	35	8,6
weiblich	-	-	-	3	5	X	16	15	6,7	19	20	-5,0
45 - 50	-	-	-	10	12	-16,7	43	49	-12,2	53	61	-13,1
männlich	-	-	-	5	8	X	24	29	-17,2	29	37	-21,6
weiblich	-	-	-	5	4	X	19	20	-5,0	24	24	-
50 - 55	1	-	X	16	23	-30,4	48	65	-26,2	65	88	-26,1
männlich	1	-	X	9	14	X	25	32	-21,9	35	46	-23,9
weiblich	-	-	-	7	9	X	23	33	-30,3	30	42	-28,6
55 - 60	-	2	X	25	24	4,2	45	60	-25,0	70	86	-18,6
männlich	-	2	X	19	18	5,6	23	27	-14,8	42	47	-10,6
weiblich	-	-	-	6	6	-	22	33	-33,3	28	39	-28,2
60 - 65	3	-	X	6	17	X	45	36	25,0	54	53	1,9
männlich	3	-	X	5	10	X	28	21	33,3	36	31	16,1
weiblich	-	-	-	1	7	X	17	15	13,3	18	22	-18,2
65 - 70	1	1	-	14	12	16,7	20	30	-33,3	35	43	-18,6
männlich	1	1	-	6	6	-	15	17	-11,8	22	24	-8,3
weiblich	-	-	-	8	6	X	5	13	X	13	19	-31,6
70 - 75	1	2	X	8	6	X	18	17	5,9	27	25	8,0
männlich	-	2	X	5	5	-	9	9	-	14	16	-12,5
weiblich	1	-	X	3	1	X	9	8	X	13	9	X
75 und mehr	6	-	X	19	26	-26,9	34	45	-24,4	59	71	-16,9
männlich	4	-	X	8	13	X	17	28	-39,3	29	41	-29,3
weiblich	2	-	X	11	13	-15,4	17	17	-	30	30	-
Zusammen	16	12	33,3	183	241	-24,1	607	771	-21,3	806	1 024	-21,3
männlich	13	12	8,3	115	161	-28,6	347	435	-20,2	475	608	-21,9
weiblich	3	-	X	68	80	-15,0	260	336	-22,6	331	416	-20,4
Ohne Angabe	-	-	-	-	-	-	4	3	X	4	3	X
<b>Insgesamt</b>	<b>16</b>	<b>12</b>	<b>33,3</b>	<b>183</b>	<b>241</b>	<b>-24,1</b>	<b>611</b>	<b>774</b>	<b>-21,1</b>	<b>810</b>	<b>1 027</b>	<b>-21,1</b>

## und Geschlecht im aktuellen Berichtsmonat und -zeitraum

Getötete			Schwerverletzte			Leichtverletzte			Verunglückte insgesamt			Im Alter von ... bis unter ... Jahren  Geschlecht
Jan. - Juni		Zu- bzw. Ab- nahme (-)	Jan. - Juni		Zu- bzw. Ab- nahme (-)	Jan. - Juni		Zu- bzw. Ab- nahme (-)	Jan. - Juni		Zu- bzw. Ab- nahme (-)	
2020	2019		2020	2019		2020	2019		2020	2019		
Anzahl		um %	Anzahl		um %	Anzahl		um %	Anzahl		um %	
1	2	X	56	69	-18,8	238	290	-17,9	295	361	-18,3	unter 15 männlich weiblich
-	1	X	36	33	9,1	127	160	-20,6	163	194	-16,0	
1	1	-	20	36	-44,4	111	130	-14,6	132	167	-21,0	
1	-	X	50	53	-5,7	143	194	-26,3	194	247	-21,5	15 - 18 männlich weiblich
1	-	X	38	36	5,6	84	115	-27,0	123	151	-18,5	
-	-	-	12	17	-29,4	59	79	-25,3	71	96	-26,0	
2	2	-	69	58	19,0	200	255	-21,6	271	315	-14,0	18 - 21 männlich weiblich
2	1	X	47	38	23,7	109	144	-24,3	158	183	-13,7	
-	1	X	22	20	10,0	91	111	-18,0	113	132	-14,4	
2	3	X	45	54	-16,7	197	219	-10,0	244	276	-11,6	21 - 25 männlich weiblich
2	3	X	27	34	-20,6	113	115	-1,7	142	152	-6,6	
-	-	-	18	20	-10,0	84	104	-19,2	102	124	-17,7	
1	2	X	54	60	-10,0	197	295	-33,2	252	357	-29,4	25 - 30 männlich weiblich
-	2	X	35	42	-16,7	105	173	-39,3	140	217	-35,5	
1	-	X	19	18	5,6	92	122	-24,6	112	140	-20,0	
5	6	X	65	110	-40,9	292	352	-17,0	362	468	-22,6	30 - 35 männlich weiblich
5	5	-	51	69	-26,1	169	196	-13,8	225	270	-16,7	
-	1	X	14	41	-65,9	123	156	-21,2	137	198	-30,8	
5	3	X	50	61	-18,0	264	265	-0,4	319	329	-3,0	35 - 40 männlich weiblich
5	1	X	31	40	-22,5	154	158	-2,5	190	199	-4,5	
-	2	X	19	21	-9,5	110	107	2,8	129	130	-0,8	
4	3	X	40	57	-29,8	183	222	-17,6	227	282	-19,5	40 - 45 männlich weiblich
4	3	X	26	34	-23,5	102	131	-22,1	132	168	-21,4	
-	-	-	14	23	-39,1	81	91	-11,0	95	114	-16,7	
-	2	X	46	70	-34,3	179	223	-19,7	225	295	-23,7	45 - 50 männlich weiblich
-	2	X	25	46	-45,7	97	120	-19,2	122	168	-27,4	
-	-	-	21	24	-12,5	82	103	-20,4	103	127	-18,9	
3	6	X	63	80	-21,3	235	283	-17,0	301	369	-18,4	50 - 55 männlich weiblich
3	5	X	37	48	-22,9	126	157	-19,7	166	210	-21,0	
-	1	X	26	32	-18,8	109	126	-13,5	135	159	-15,1	
1	13	X	83	87	-4,6	243	294	-17,3	327	394	-17,0	55 - 60 männlich weiblich
1	13	X	60	51	17,6	116	132	-12,1	177	196	-9,7	
-	-	-	23	36	-36,1	127	162	-21,6	150	198	-24,2	
7	4	X	56	87	-35,6	206	222	-7,2	269	313	-14,1	60 - 65 männlich weiblich
6	4	X	37	51	-27,5	104	131	-20,6	147	186	-21,0	
1	-	X	19	36	-47,2	102	91	12,1	122	127	-3,9	
3	6	X	41	54	-24,1	130	170	-23,5	174	230	-24,3	65 - 70 männlich weiblich
2	6	X	27	35	-22,9	70	84	-16,7	99	125	-20,8	
1	-	X	14	19	-26,3	60	86	-30,2	75	105	-28,6	
3	3	-	39	34	14,7	93	108	-13,9	135	145	-6,9	70 - 75 männlich weiblich
2	3	X	19	18	5,6	54	54	-	75	75	-	
1	-	X	20	16	25,0	39	54	-27,8	60	70	-14,3	
14	10	40,0	96	125	-23,2	227	261	-13,0	337	396	-14,9	75 und mehr männlich weiblich
10	8	X	45	63	-28,6	109	143	-23,8	164	214	-23,4	
4	2	X	51	62	-17,7	118	118	-	173	182	-4,9	
52	65	-20,0	853	1 059	-19,5	3 027	3 653	-17,1	3 932	4 777	-17,7	Zusammen männlich weiblich
43	57	-24,6	541	638	-15,2	1 639	2 013	-18,6	2 223	2 708	-17,9	
9	8	X	312	421	-25,9	1 388	1 640	-15,4	1 709	2 069	-17,4	
-	-	-	-	-	-	11	13	-15,4	11	13	-15,4	Ohne Angabe
52	65	-20,0	853	1 059	-19,5	3 038	3 666	-17,1	3 943	4 790	-17,7	Insgesamt

**14. An Straßenverkehrsunfällen beteiligte Fahrzeugführer und Fußgänger nach Art der Verkehrsbeteiligung  
im aktuellen Berichtsmonat und -zeitraum**

Art der Verkehrsbeteiligung	Unfälle mit											
	Perso- nen- schaden	schwer- wiegend. Sachsch. (i. e. S.) <sup>1</sup>	Perso- nen- schaden	schwer- wiegend. Sachsch. (i. e. S.) <sup>1</sup>	Perso- nen- schaden	schwer- wiegend. Sachsch. (i. e. S.) <sup>1</sup>	Perso- nen- schaden	schwer- wiegend. Sachsch. (i. e. S.) <sup>1</sup>	Perso- nen- schaden	schwer- wiegend. Sachsch. (i. e. S.) <sup>1</sup>	Perso- nen- schaden	schwer- wiegend. Sachsch. (i. e. S.) <sup>1</sup>
	Ortslage				Zu- bzw.		Januar - Juni				Zu- bzw.	
	2020		2019		Abnahme (-)		2020		2019		Abnahme (-)	
	Anzahl				um %		Anzahl				um %	
Fahrer von												
Krafträdern mit Ver- sicherungskennz. <sup>2</sup>	34	2	48	-	-29,2	X	130	3	155	4	-16,1	X
innerorts	29	2	33	-	-12,1	X	103	3	114	4	-9,6	X
außerorts	5	-	15	-	X	-	27	-	41	-	-34,1	-
Krafträdern mit amtl. Kennzeichen <sup>3</sup>	73	3	99	3	-26,3	-	226	9	259	9	-12,7	-
innerorts	36	1	47	-	-23,4	X	121	6	140	6	-13,6	-
außerorts	37	2	52	3	-28,8	X	105	3	119	3	-11,8	-
Personenkraftwagen	647	126	904	163	-28,4	-22,7	3 551	721	4 456	1 055	-20,3	-31,7
innerorts	429	84	576	98	-25,5	-14,3	2 298	459	2 883	657	-20,3	-30,1
außerorts	218	42	328	65	-33,5	-35,4	1 253	262	1 573	398	-20,3	-34,2
darunter												
18 - unter 25 Jahre	89	9	97	17	-8,2	X	435	82	505	117	-13,9	-29,9
innerorts	53	5	51	7	3,9	X	231	49	284	67	-18,7	-26,9
außerorts	36	4	46	10	-21,7	X	204	33	221	50	-7,7	-34,0
Wohnmobilen	1	-	2	-	X	-	2	1	6	1	X	-
innerorts	-	-	-	-	-	-	-	-	-	-	-	-
außerorts	1	-	2	-	X	-	2	1	6	1	X	-
Bussen	7	2	9	-	X	X	38	8	44	2	-13,6	X
innerorts	7	2	6	-	X	X	27	7	36	1	-25,0	X
außerorts	-	-	3	-	X	-	11	1	8	1	X	-
Güterkraftfahrzeugen	71	19	82	21	-13,4	-9,5	398	116	526	144	-24,3	-19,4
innerorts	27	7	37	5	-27,0	X	158	35	228	37	-30,7	-5,4
außerorts	44	12	45	16	-2,2	-25,0	240	81	298	107	-19,5	-24,3
Landwirtschaftliche Zugmaschinen	3	2	3	1	-	X	23	4	19	5	21,1	X
innerorts	2	1	2	-	-	X	8	3	8	1	-	X
außerorts	1	1	1	1	-	-	15	1	11	4	36,4	X
übrigen												
Kraftfahrzeugen	7	-	7	1	-	X	31	1	15	2	X	X
innerorts	6	-	5	1	X	X	23	1	8	1	X	-
außerorts	1	-	2	-	X	-	8	-	7	1	X	X
Kraftfahrzeugen zusammen	843	154	1 154	189	-26,9	-18,5	4 399	863	5 480	1 222	-19,7	-29,4
innerorts	536	97	706	104	-24,1	-6,7	2 738	514	3 417	707	-19,9	-27,3
außerorts	307	57	448	85	-31,5	-32,9	1 661	349	2 063	515	-19,5	-32,2
darunter flüchtig	44	10	63	14	-30,2	-28,6	233	72	301	89	-22,6	-19,1
innerorts	32	6	48	7	-33,3	X	168	37	238	47	-29,4	-21,3
außerorts	12	4	15	7	-20,0	X	65	35	63	42	3,2	-16,7

<sup>1</sup> schwerwiegender Unfall mit Sachschaden (im engeren Sinne)<sup>2</sup> einschl. S-Pedelecs und drei- und leichten vierradrigen Kfz<sup>3</sup> einschl. drei- und schweren vierradrigen Kfz<sup>4</sup> einschl. Pedelecs<sup>5</sup> einschl. Fußgänger mit Sport- und Spielgerät



**Noch: 14. An Straßenverkehrsunfällen beteiligte Fahrzeugführer und Fußgänger nach Art der Verkehrsbeteiligung  
im aktuellen Berichtsmonat und -zeitraum**

Art der Verkehrsbeteiligung	Unfälle mit											
	Perso- nen- schaden	schwer- wiegend. Sachsch. (i. e. S.) <sup>1</sup>	Perso- nen- schaden	schwer- wiegend. Sachsch. (i. e. S.) <sup>1</sup>	Perso- nen- schaden	schwer- wiegend. Sachsch. (i. e. S.) <sup>1</sup>	Perso- nen- schaden	schwer- wiegend. Sachsch. (i. e. S.) <sup>1</sup>	Perso- nen- schaden	schwer- wiegend. Sachsch. (i. e. S.) <sup>1</sup>	Perso- nen- schaden	schwer- wiegend. Sachsch. (i. e. S.) <sup>1</sup>
	Juni				Zu- bzw. Abnahme (-)		Januar - Juni				Zu- bzw. Abnahme (-)	
	2020		2019				2020		2019			
Ortslage	Anzahl				um %		Anzahl				um %	
Fahrer von												
Fahrrädern <sup>4</sup>	261	1	276	-	-5,4	X	995	1	1 074	-	-7,4	X
innerorts	242	1	246	-	-1,6	X	912	1	987	-	-7,6	X
außerorts	19	-	30	-	-36,7	-	83	-	87	-	-4,6	-
darunter												
unter 15 Jahren	34	-	41	-	-17,1	-	101	-	114	-	-11,4	-
innerorts	31	-	39	-	-20,5	-	93	-	109	-	-14,7	-
außerorts	3	-	2	-	X	-	8	-	5	-	X	-
anderen Fahrzeugen	7	2	8	5	X	X	51	9	78	20	-34,6	X
innerorts	7	1	7	1	-	-	39	4	63	11	-38,1	X
außerorts	-	1	1	4	X	X	12	5	15	9	-20,0	X
Fußgänger <sup>5</sup>	54	-	54	-	-	-	280	-	356	-	-21,3	-
innerorts	52	-	48	-	8,3	-	264	-	334	-	-21,0	-
außerorts	2	-	6	-	X	-	16	-	22	-	-27,3	-
darunter												
unter 15 Jahren	8	-	14	-	X	-	64	-	67	-	-4,5	-
innerorts	8	-	14	-	X	-	64	-	67	-	-4,5	-
außerorts	-	-	-	-	-	-	-	-	-	-	-	-
65 Jahre und mehr	15	-	7	-	X	-	74	-	89	-	-16,9	-
innerorts	14	-	7	-	X	-	70	-	88	-	-20,5	-
außerorts	1	-	-	-	X	-	4	-	1	-	X	-
Andere Personen	3	-	3	-	-	-	14	-	12	-	16,7	-
innerorts	3	-	2	-	X	-	11	-	8	-	X	-
außerorts	-	-	1	-	X	-	3	-	4	-	X	-
Insgesamt	1 168	157	1 495	194	-21,9	-19,1	5 739	873	7 000	1 242	-18,0	-29,7
innerorts	840	99	1 009	105	-16,7	-5,7	3 964	519	4 809	718	-17,6	-27,7
außerorts	328	58	486	89	-32,5	-34,8	1 775	354	2 191	524	-19,0	-32,4
darunter												
unter 15 Jahren	43	-	55	-	-21,8	-	166	-	182	-	-8,8	-
innerorts	40	-	53	-	-24,5	-	158	-	177	-	-10,7	-
außerorts	3	-	2	-	X	-	8	-	5	-	X	-
65 Jahre und mehr	176	19	226	30	-22,1	-36,7	917	95	1 125	173	-18,5	-45,1
innerorts	121	18	159	20	-23,9	-10,0	682	68	799	123	-14,6	-44,7
außerorts	55	1	67	10	-17,9	X	235	27	326	50	-27,9	-46,0

<sup>1</sup> schwerwiegender Unfall mit Sachschaden (im engeren Sinne)

<sup>2</sup> einschl. S-Pedelecs und drei- und leichten vierrädrigen Kfz

<sup>3</sup> einschl. drei- und schweren vierrädrigen Kfz

<sup>4</sup> einschl. Pedelecs

<sup>5</sup> einschl. Fußgänger mit Sport- und Spielgerät

## 15. An Straßenverkehrsunfällen mit Personenschaden beteiligte Fahrzeugführer und Fußgänger

Im Alter von ... bis unter ... Jahren	Ins- gesamt	Darunter				Ins- gesamt	Darunter				Zu- bzw. Abnahme (-)					
		Fahrer von			Fuß- gänger <sup>3</sup>		Fahrer von			Fuß- gänger <sup>3</sup>	Ins- gesamt	Fahrer von			Fuß- gänger <sup>3</sup>	
		Per- sonen- kraft- wagen	Kraft- rädern mit amtl. Kennz. <sup>1</sup>	Fahr- rädern <sup>2</sup>			Per- sonen- kraft- wagen	Kraft- rädern mit amtl. Kennz. <sup>1</sup>	Fahr- rädern <sup>2</sup>							
Geschlecht	Juni 2020					Juni 2019					Veränderung gegenüber Vorjahr					
	Anzahl					Anzahl					um %					
unter 15	43	-	-	34	8	55	-	-	41	14	-21,8	-	-	-17,1	X	
	30	-	-	26	3	33	-	-	23	10	-9,1	-	-	13,0	X	
	weiblich	13	-	-	8	5	22	-	-	18	4	-40,9	-	-	X	X
15 - 18	42	-	9	14	2	54	1	10	12	4	-22,2	X	X	16,7	X	
	männlich	27	-	7	8	-	38	-	10	7	-	-28,9	-	X	X	-
	weiblich	15	-	2	6	2	16	1	-	5	4	-6,3	X	X	X	X
18 - 21	78	47	12	13	2	75	53	8	8	1	4,0	-11,3	X	X	X	
	männlich	51	27	11	8	1	55	37	8	6	1	-7,3	-27,0	X	X	-
	weiblich	27	20	1	5	1	20	16	-	2	-	35,0	25,0	X	X	X
21 - 25	69	42	4	17	1	72	44	1	16	6	-4,2	-4,5	X	6,3	X	
	männlich	50	29	4	11	1	43	24	1	9	4	16,3	20,8	X	X	X
	weiblich	19	13	-	6	-	29	20	-	7	2	-34,5	-35,0	-	X	X
25 - 35	163	97	6	31	8	250	154	22	41	7	-34,8	-37,0	X	-24,4	X	
	männlich	105	54	5	22	5	167	90	22	27	4	-37,1	-40,0	X	-18,5	X
	weiblich	58	43	1	9	3	83	64	-	14	3	-30,1	-32,8	X	X	-
35 - 45	182	117	12	23	5	223	147	14	32	5	-18,4	-20,4	-14,3	-28,1	-	
	männlich	118	68	12	15	1	148	86	13	23	3	-20,3	-20,9	-7,7	-34,8	X
	weiblich	64	49	-	8	4	75	61	1	9	2	-14,7	-19,7	X	X	X
45 - 55	183	99	10	42	4	258	163	20	42	5	-29,1	-39,3	-50,0	-	X	
	männlich	112	56	9	22	1	160	87	16	28	2	-30,0	-35,6	X	-21,4	X
	weiblich	71	43	1	20	3	98	76	4	14	3	-27,6	-43,4	X	42,9	-
55 - 65	185	114	15	33	4	234	155	20	28	4	-20,9	-26,5	-25,0	17,9	-	
	männlich	125	74	15	18	1	142	82	20	17	1	-12,0	-9,8	-25,0	5,9	-
	weiblich	60	40	-	15	3	91	73	-	11	3	-34,1	-45,2	-	36,4	-
65 und mehr	176	109	3	43	15	226	156	4	46	7	-22,1	-30,1	X	-6,5	X	
	männlich	112	76	3	23	5	162	118	4	25	2	-30,9	-35,6	X	-8,0	X
	weiblich	64	33	-	20	10	64	38	-	21	5	-	-13,2	-	-4,8	X
Zusammen	1 121	625	71	250	49	1 447	873	99	266	53	-22,5	-28,4	-28,3	-6,0	-7,5	
	männlich	730	384	66	153	18	948	524	94	165	27	-23,0	-26,7	-29,8	-7,3	-33,3
	weiblich	391	241	5	97	31	498	349	5	101	26	-21,5	-30,9	-	-4,0	19,2
Ohne Angabe	47	22	2	11	5	48	31	-	10	1	-2,1	-29,0	X	10,0	X	
Insgesamt	1 168	647	73	261	54	1 495	904	99	276	54	-21,9	-28,4	-26,3	-5,4	-	

<sup>1</sup> einschl. drei- und schweren vierrädrigen Kraftfahrzeugen<sup>2</sup> einschl. Pedelecs<sup>3</sup> einschl. Fußgänger mit Sport- und Spielgerät

## nach Art der Verkehrsbeteiligung, Altersgruppen und Geschlecht im aktuellen Berichtsmonat und- zeitraum

Ins- gesamt	Darunter				Ins- gesamt	Darunter				Zu- bzw. Abnahme (-)					Im Alter von ... bis unter ... Jahren
	Fahrer von			Fuß- gänger <sup>3</sup>		Fahrer von			Fuß- gänger <sup>3</sup>	Ins- gesamt	Fahrer von			Fuß- gänger <sup>3</sup>	
	Per- sonen- kraft- wagen	Kraft- rädern mit amtl. Kennz. <sup>1</sup>	Fahr- rädern <sup>2</sup>			Per- sonen- kraft- wagen	Kraft- rädern mit amtl. Kennz. <sup>1</sup>	Fahr- rädern <sup>2</sup>			Per- sonen- kraft- wagen	Kraft- rädern mit amtl. Kennz. <sup>1</sup>	Fahr- rädern <sup>2</sup>		
Januar - Juni 2020					Januar - Juni 2019					Veränderung gegenüber Vorjahr					Geschlecht
Anzahl										um %					
166	-	-	101	64	182	-	-	114	67	-8,8	-	-	-11,4	-4,5	unter 15
114	-	-	72	41	112	-	-	75	36	1,8	-	-	-4,0	13,9	männlich
52	-	-	29	23	70	-	-	39	31	-25,7	-	-	-25,6	-25,8	weiblich
148	3	27	51	8	200	5	43	57	18	-26,0	X	-37,2	-10,5	X	15 - 18
109	1	21	34	3	141	3	36	35	4	-22,7	X	-41,7	-2,9	X	männlich
39	2	6	17	5	59	2	7	22	14	-33,9	-	X	-22,7	X	weiblich
306	209	31	38	7	354	250	21	47	16	-13,6	-16,4	47,6	-19,1	X	18 - 21
200	128	27	24	3	229	144	20	38	12	-12,7	-11,1	35,0	-36,8	X	männlich
106	81	4	14	4	125	106	1	9	4	-15,2	-23,6	X	X	-	weiblich
331	226	11	48	12	353	255	7	50	16	-6,2	-11,4	X	-4,0	-25,0	21 - 25
216	129	11	37	6	217	148	6	27	13	-0,5	-12,8	X	37,0	X	männlich
115	97	-	11	6	136	107	1	23	3	-15,4	-9,3	X	-52,2	X	weiblich
901	599	36	129	34	1 209	822	47	158	38	-25,5	-27,1	-23,4	-18,4	-10,5	25 - 35
584	349	32	89	21	759	452	44	113	19	-23,1	-22,8	-27,3	-21,2	10,5	männlich
317	250	4	40	13	450	370	3	45	19	-29,6	-32,4	X	-11,1	-31,6	weiblich
891	608	34	104	20	1 021	699	33	118	31	-12,7	-13,0	3,0	-11,9	-35,5	35 - 45
563	334	32	67	11	665	401	29	85	23	-15,3	-16,7	10,3	-21,2	-52,2	männlich
328	274	2	37	9	356	298	4	33	8	-7,9	-8,1	X	12,1	X	weiblich
919	577	35	144	25	1 178	799	47	117	33	-22,0	-27,8	-25,5	23,1	-24,2	45 - 55
592	335	30	85	14	755	449	42	77	17	-21,6	-25,4	-28,6	10,4	-17,6	männlich
327	242	5	59	11	423	350	5	40	16	-22,7	-30,9	-	47,5	-31,3	weiblich
975	631	37	152	26	1 159	739	46	163	41	-15,9	-14,6	-19,6	-6,7	-36,6	55 - 65
625	372	37	80	15	735	430	44	81	22	-15,0	-13,5	-15,9	-1,2	-31,8	männlich
349	258	-	72	11	423	309	2	82	19	-17,5	-16,5	X	-12,2	-42,1	weiblich
917	593	11	203	74	1 125	761	14	213	89	-18,5	-22,1	-21,4	-4,7	-16,9	65 und mehr
600	428	11	104	25	768	561	14	118	29	-21,9	-23,7	-21,4	-11,9	-13,8	männlich
317	165	-	99	49	357	200	-	95	60	-11,2	-17,5	-	4,2	-18,3	weiblich
5 554	3 446	222	970	270	6 781	4 330	258	1 037	349	-18,1	-20,4	-14,0	-6,5	-22,6	Zusammen
3 603	2 076	201	592	139	4 381	2 588	235	649	175	-17,8	-19,8	-14,5	-8,8	-20,6	männlich
1 950	1 369	21	378	131	2 399	1 742	23	388	174	-18,7	-21,4	-8,7	-2,6	-24,7	weiblich
185	105	4	25	10	219	126	1	37	7	-15,5	-16,7	X	-32,4	X	Ohne Angabe
5 739	3 551	226	995	280	7 000	4 456	259	1 074	356	-18,0	-20,3	-12,7	-7,4	-21,3	Insgesamt

<sup>1</sup> einschl. drei- und schweren vierrädrigen Kraftfahrzeugen<sup>2</sup> einschl. Pedelecs<sup>3</sup> einschl. Fußgänger mit Sport- und Spielgerät

**16. An Straßenverkehrsunfällen beteiligte Fahrzeugführer und Fußgänger als Hauptverursacher nach Art der Verkehrsbeteiligung**
**16.1 An Straßenverkehrsunfällen beteiligte Fahrzeugführer und Fußgänger als Hauptverursacher  
nach Art der Verkehrsbeteiligung im aktuellen Berichtsmonat**

Art der Verkehrsbeteiligung  Ortslage	Unfälle mit Personen- schaden	Verunglückte			Schwerw. Unfälle mit Sach- schaden (i. e. S.)	Unfälle mit Personen- schaden	Verunglückte			Schwerw. Unfälle mit Sach- schaden (i. e. S.)
		Getötete	Schwer-	Leicht-			Getötete	Schwer-	Leicht-	
			verletzte					verletzte		
			Anzahl							
Juni 2020						Juni 2019				
Fahrer von										
Krafträdern mit Ver- sicherungskennzeichen <sup>1</sup>	19	2	7	12	1	31	-	11	22	-
innerorts	15	1	6	9	1	16	-	4	13	-
außerorts	4	1	1	3	-	15	-	7	9	-
Krafträdern mit amtl. Kennzeichen <sup>2</sup>	47	3	17	36	-	64	2	34	35	2
innerorts	17	1	8	12	-	30	-	11	20	-
außerorts	30	2	9	24	-	34	2	23	15	2
Personenkraftwagen	384	9	106	397	74	503	5	140	549	82
innerorts	256	-	50	255	46	323	-	53	345	48
außerorts	128	9	56	142	28	180	5	87	204	34
darunter										
18 bis unter 25 Jahre	60	-	22	53	5	63	1	17	72	11
innerorts	34	-	10	30	3	34	-	4	39	4
außerorts	26	-	12	23	2	29	1	13	33	7
Wohnmobilen	-	-	-	-	-	-	-	-	-	-
innerorts	-	-	-	-	-	-	-	-	-	-
außerorts	-	-	-	-	-	-	-	-	-	-
Bussen	-	-	-	-	-	3	-	-	10	-
innerorts	-	-	-	-	-	2	-	-	8	-
außerorts	-	-	-	-	-	1	-	-	2	-
Güterkraftfahrzeugen	44	1	12	44	13	44	2	12	47	12
innerorts	15	-	3	18	5	25	-	4	24	3
außerorts	29	1	9	26	8	19	2	8	23	9
Landwirtschaftlichen Zugmaschinen	2	-	1	2	2	2	1	-	1	-
innerorts	1	-	-	1	1	2	1	-	1	-
außerorts	1	-	1	1	1	-	-	-	-	-
übrigen										
Kraftfahrzeugen	6	-	1	7	-	5	-	2	4	1
innerorts	6	-	1	7	-	3	-	-	3	1
außerorts	-	-	-	-	-	2	-	2	1	-
Kraftfahrzeugen zusammen	502	15	144	498	90	652	10	199	668	97
innerorts	310	2	68	302	53	401	1	72	414	52
außerorts	192	13	76	196	37	251	9	127	254	45

<sup>1</sup> einschl. S-Pedelecs- und drei- und leichten vierrädrigen Kfz

<sup>2</sup> einschl. drei- und schweren vierrädrigen Kfz

<sup>3</sup> einschl. Pedelecs

<sup>4</sup> einschl. Fußgänger mit Sport- und Spielgerät

**Noch : 16.1 An Straßenverkehrsunfällen beteiligte Fahrzeugführer und Fußgänger als Hauptverursacher  
nach Art der Verkehrsbeteiligung im aktuellen Berichtsmonat**

Art der Verkehrsbeteiligung	Unfälle mit Personen- schaden	Verunglückte			Schwerw. Unfälle mit Sach- schaden (i. e. S.)	Unfälle mit Personen- schaden	Verunglückte			Schwerw. Unfälle mit Sach- schaden (i. e. S.)
		Getötete	Schwer-	Leicht-			Getötete	Schwer-	Leicht-	
			verletzte					verletzte		
			Anzahl							
Ortslage	Juni 2020					Juni 2019				
Fahrer von										
Fahrrädern <sup>3</sup>	119	-	34	94	-	127	2	35	98	-
innerorts	110	-	29	89	-	105	-	23	89	-
außerorts	9	-	5	5	-	22	2	12	9	-
darunter										
unter 15 Jahren	19	-	5	15	-	17	-	5	12	-
innerorts	18	-	4	14	-	16	-	4	12	-
außerorts	1	-	1	1	-	1	-	1	-	-
anderen Fahrzeugen	4	-	-	4	1	5	-	2	3	4
innerorts	4	-	-	4	-	4	-	1	3	1
außerorts	-	-	-	-	1	1	-	1	-	3
Fußgänger <sup>4</sup>	17	1	5	14	-	9	-	5	4	-
innerorts	16	-	5	14	-	9	-	5	4	-
außerorts	1	1	-	-	-	-	-	-	-	-
darunter										
unter 15 Jahren	5	-	2	3	-	4	-	1	3	-
innerorts	5	-	2	3	-	4	-	1	3	-
außerorts	-	-	-	-	-	-	-	-	-	-
65 Jahre und mehr	4	1	1	5	-	2	-	2	-	-
innerorts	3	-	1	5	-	2	-	2	-	-
außerorts	1	1	-	-	-	-	-	-	-	-
Andere Personen	1	-	-	1	-	1	-	-	1	-
innerorts	1	-	-	1	-	1	-	-	1	-
außerorts	-	-	-	-	-	-	-	-	-	-
Insgesamt	643	16	183	611	91	794	12	241	774	101
innerorts	441	2	102	410	53	520	1	101	511	53
außerorts	202	14	81	201	38	274	11	140	263	48
darunter										
unter 15 Jahren	25	-	8	18	-	21	-	6	15	-
innerorts	24	-	7	17	-	20	-	5	15	-
außerorts	1	-	1	1	-	1	-	1	-	-
65 Jahre und mehr	97	6	29	94	15	142	3	43	134	15
innerorts	60	-	15	59	14	98	-	25	95	9
außerorts	37	6	14	35	1	44	3	18	39	6

<sup>1</sup> einschl. S-Pedelecs- und drei- und leichten vierrädrigen Kfz

<sup>2</sup> einschl. drei- und schweren vierrädrigen Kfz

<sup>3</sup> einschl. Pedelecs

<sup>4</sup> einschl. Fußgänger mit Sport- und Spielgerät

**16.2 An Straßenverkehrsunfällen beteiligte Fahrzeugführer und Fußgänger als Hauptverursacher  
nach Art der Verkehrsbeteiligung im aktuellen Berichtszeitraum**

Art der Verkehrsbeteiligung	Unfälle mit Personen- schaden	Verunglückte			Schwerw. Unfälle mit Sach- schaden (i. e. S.)	Unfälle mit Personen- schaden	Verunglückte			Schwerw. Unfälle mit Sach- schaden (i. e. S.)
		Getötete	Schwer-	Leicht-			Getötete	Schwer-	Leicht-	
			verletzte					verletzte		
Ortslage	Januar - Juni 2020					Januar - Juni 2019				
Anzahl										
Fahrer von										
Krafträdern mit Ver- sicherungskennzeichen <sup>1</sup>	76	2	25	57	2	84	-	32	55	1
innerorts	58	1	22	40	2	57	-	17	41	1
außerorts	18	1	3	17	-	27	-	15	14	-
Krafträdern mit amtl. Kennzeichen <sup>2</sup>	147	7	68	93	4	157	5	79	98	4
innerorts	71	3	32	45	3	74	-	28	52	2
außerorts	76	4	36	48	1	83	5	51	46	2
Personenkraftwagen	2 095	26	528	2 229	412	2 552	35	691	2 725	572
innerorts	1 347	1	228	1 418	252	1 661	5	289	1 757	346
außerorts	748	25	300	811	160	891	30	402	968	226
darunter										
18 bis unter 25 Jahre	310	3	88	336	57	335	3	106	388	69
innerorts	157	-	35	175	32	178	-	36	226	34
außerorts	153	3	53	161	25	157	3	70	162	35
Wohnmobilen	-	-	-	-	1	1	-	1	-	1
innerorts	-	-	-	-	-	-	-	-	-	-
außerorts	-	-	-	-	1	1	-	1	-	1
Bussen	10	-	-	16	1	18	-	2	24	1
innerorts	6	-	-	9	-	15	-	1	21	-
außerorts	4	-	-	7	1	3	-	1	3	1
Güterkraftfahrzeugen	227	8	75	208	61	274	11	73	292	81
innerorts	98	1	19	95	20	138	3	22	137	21
außerorts	129	7	56	113	41	136	8	51	155	60
Landwirtschaftlichen Zugmaschinen	16	1	6	10	4	13	2	1	16	2
innerorts	7	1	2	4	3	6	1	-	10	-
außerorts	9	-	4	6	1	7	1	1	6	2
übrigen										
Kraftfahrzeugen	17	-	5	15	-	9	1	6	8	1
innerorts	16	-	5	14	-	4	-	-	4	1
außerorts	1	-	-	1	-	5	1	6	4	-
Kraftfahrzeugen zusammen	2 588	44	707	2 628	485	3 108	54	885	3 218	663
innerorts	1 603	7	308	1 625	280	1 955	9	357	2 022	371
außerorts	985	37	399	1 003	205	1 153	45	528	1 196	292

<sup>1</sup> einschl. S-Pedelecs- und drei- und leichten vierrädrigen Kfz

<sup>2</sup> einschl. drei- und schweren vierrädrigen Kfz

<sup>3</sup> einschl. Pedelecs

<sup>4</sup> einschl. Fußgänger mit Sport- und Spielgerät

**Noch : 16.2 An Straßenverkehrsunfällen beteiligte Fahrzeugführer und Fußgänger als Hauptverursacher  
nach Art der Verkehrsbeteiligung im aktuellen Berichtszeitraum**

Art der Verkehrsbeteiligung	Unfälle mit Personen- schaden	Verunglückte			Schwerw. Unfälle mit Sach- schaden (i. e. S.)	Unfälle mit Personen- schaden	Verunglückte			Schwerw. Unfälle mit Sach- schaden (i. e. S.)
		Getötete	Schwer-	Leicht-			Getötete	Schwer-	Leicht-	
			verletzte					verletzte		
Ortslage	Januar - Juni 2020					Januar - Juni 2019				
Anzahl										
Fahrer von										
Fahrrädern <sup>3</sup>	416	5	116	334	-	450	7	127	353	-
innerorts	371	2	93	308	-	401	4	101	330	-
außerorts	45	3	23	26	-	49	3	26	23	-
darunter										
unter 15 Jahren	54	-	13	48	-	54	-	15	42	-
innerorts	50	-	10	44	-	52	-	14	41	-
außerorts	4	-	3	4	-	2	-	1	1	-
anderen Fahrzeugen	24	1	4	20	4	33	-	13	27	11
innerorts	13	-	-	13	-	22	-	5	22	4
außerorts	11	1	4	7	4	11	-	8	5	7
Fußgänger <sup>4</sup>	68	2	26	48	-	89	4	33	64	-
innerorts	63	-	25	46	-	80	1	30	58	-
außerorts	5	2	1	2	-	9	3	3	6	-
darunter										
unter 15 Jahren	30	-	12	21	-	28	-	8	20	-
innerorts	30	-	12	21	-	28	-	8	20	-
außerorts	-	-	-	-	-	-	-	-	-	-
65 Jahre und mehr	7	2	2	7	-	14	-	10	10	-
innerorts	5	-	2	7	-	14	-	10	10	-
außerorts	2	2	-	-	-	-	-	-	-	-
Andere Personen	8	-	-	8	-	5	-	1	4	-
innerorts	6	-	-	6	-	4	-	1	3	-
außerorts	2	-	-	2	-	1	-	-	1	-
Insgesamt	3 104	52	853	3 038	489	3 685	65	1 059	3 666	674
innerorts	2 056	9	426	1 998	280	2 462	14	494	2 435	375
außerorts	1 048	43	427	1 040	209	1 223	51	565	1 231	299
darunter										
unter 15 Jahren	85	-	26	69	-	82	-	23	62	-
innerorts	81	-	23	65	-	80	-	22	61	-
außerorts	4	-	3	4	-	2	-	1	1	-
65 Jahre und mehr	518	15	150	516	68	652	16	211	649	97
innerorts	358	2	71	360	49	442	4	110	427	67
außerorts	160	13	79	156	19	210	12	101	222	30

<sup>1</sup> einschl. S-Pedelecs- und drei- und leichten vierrädrigen Kfz

<sup>2</sup> einschl. drei- und schweren vierrädrigen Kfz

<sup>3</sup> einschl. Pedelecs

<sup>4</sup> einschl. Fußgänger mit Sport- und Spielgerät

## 17. Ursachen von Straßenverkehrsunfällen mit Personenschaden

Ursache	Ins- gesamt	Darunter			Ins- gesamt	Darunter			Zu- bzw. Abnahme (-)			
		Per- sonen- kraft- wagen	Kraft- rädern mit amtl. Kennz. <sup>1</sup>	Fahr- rädern <sup>2</sup>		Per- sonen- kraft- wagen	Kraft- rädern mit amtl. Kennz. <sup>1</sup>	Fahr- rädern <sup>2</sup>	Ins- gesamt	Per- sonen- kraft- wagen	Kraft- rädern mit amtl. Kennz. <sup>1</sup>	Fahr- rädern <sup>2</sup>
Juni 2020					Juni 2019				Veränderung gegenüber Vorjahr			
Anzahl									um %			
Insgesamt	767	453	54	173	940	571	74	187	-18,4	-20,7	-27,0	-7,5
Verkehrstüchtigkeit	54	28	-	18	65	25	4	30	-16,9	12,0	X	-40,0
darunter												
Alkoholeinfluss	27	11	-	14	37	11	4	22	-27,0	-	X	-36,4
Einfluss anderer berauschender Mittel (z. B. Drogen, Rauschgift)	7	4	-	X	5	X	-	X	X	X	-	-
Straßenbenutzung	80	24	5	46	77	29	7	37	3,9	-17,2	X	24,3
Geschwindigkeit	109	66	28	6	118	57	25	14	-7,6	15,8	12,0	X
Abstand	87	64	4	3	121	92	12	5	-28,1	-30,4	X	X
Überholen	39	25	3	3	44	26	7	5	-11,4	-3,8	X	X
Vorbeifahren	3	1	1	-	1	1	-	-	X	-	X	-
Nebeneinanderfahren	6	4	-	-	20	9	-	1	X	X	-	X
Vorfahrt, Vorrang	125	95	4	16	155	126	4	18	-19,4	-24,6	-	-11,1
Abbiegen, Wenden, Rück- wärtsfahren, Ein- und Anfahren	102	78	2	15	154	112	2	19	-33,8	-30,4	-	-21,1
Falsches Verhalten gegenüber Fußgängern	25	14	-	8	26	19	-	4	-3,8	-26,3	-	X
darunter												
an Überwegen, Furten	4	2	-	2	2	2	-	-	X	-	-	X
Ruhender Verkehr, Verkehrssicherung	11	11	-	-	9	6	-	-	X	X	-	-
Nichtbeachten der Be- leuchtungsvorschriften	-	-	-	-	1	1	-	-	X	X	-	-
Ladung, Besetzung	-	-	-	-	-	-	-	-	-	-	-	-
Andere Fehler beim Fahrzeugführer	126	43	7	58	149	68	13	54	-15,4	-36,8	X	7,4

<sup>1</sup> einschl. drei- und schweren vierrädrigen Kraftfahrzeugen<sup>2</sup> einschl. Pedelecs



- Fehlverhalten der Fahrzeugführer im aktuellen Berichtsmonat und -zeitraum

Ins- gesamt	Darunter			Ins- gesamt	Darunter			Zu- bzw. Abnahme (-)				Ursache
	Per- sonen- kraft- wagen	Kraft- rädern mit amtl. Kennz. <sup>1</sup>	Fahr- rädern <sup>2</sup>		Per- sonen- kraft- wagen	Kraft- rädern mit amtl. Kennz. <sup>1</sup>	Fahr- rädern <sup>2</sup>	Ins- gesamt	Per- sonen- kraft- wagen	Kraft- rädern mit amtl. Kennz. <sup>1</sup>	Fahr- rädern <sup>2</sup>	
Januar - Juni 2020				Januar - Juni 2019				Veränderung gegenüber Vorjahr				
Anzahl								um %				
3 714	2 508	176	599	4 399	3 010	204	653	-15,6	-16,7	-13,7	-8,3	Insgesamt
286	176	8	73	300	168	12	83	-4,7	4,8	X	-12,0	Verkehrstüchtigkeit
168	90	5	61	177	88	6	68	-5,1	2,3	X	-10,3	darunter Alkoholeinfluss
47	33	X	5	30	17	X	5	56,7	94,1	-	-	Einfluss anderer berauschender Mittel (z. B. Drogen, Rauschgift)
306	120	15	149	373	166	27	152	-18,0	-27,7	-44,4	-2,0	Straßenbenutzung
534	371	75	31	605	407	76	39	-11,7	-8,8	-1,3	-20,5	Geschwindigkeit
455	343	16	15	611	475	31	18	-25,5	-27,8	-48,4	-16,7	Abstand
166	115	16	15	194	142	9	14	-14,4	-19,0	X	7,1	Überholen
9	4	1	2	6	4	-	1	X	-	X	X	Vorbeifahren
48	34	-	-	71	46	-	2	-32,4	-26,1	-	X	Nebeneinanderfahren
682	558	8	57	753	616	6	74	-9,4	-9,4	X	-23,0	Vorrang, Vorfahrt
538	412	6	66	683	513	5	88	-21,2	-19,7	X	-25,0	Abbiegen, Wenden, Rück- wärtsfahren, Ein- und Anfahren
150	115	1	23	150	118	1	18	-	-2,5	-	27,8	Falsches Verhalten gegenüber Fußgängern
27	22	1	3	22	20	-	1	22,7	10,0	X	X	darunter an Überwegen, Furten
28	25	-	-	39	32	-	-	-28,2	-21,9	-	-	Ruhender Verkehr Verkehrssicherung
3	-	1	2	3	1	-	2	-	X	X	-	Nichtbeachten der Be- leuchtungsvorschriften
3	1	-	-	7	1	-	-	X	-	-	-	Ladung, Besetzung
506	234	29	166	604	321	37	162	-16,2	-27,1	-21,6	2,5	Andere Fehler beim Fahrzeugführer

<sup>1</sup> einschl. drei- und schweren vierrädrigen Kraftfahrzeugen

<sup>2</sup> einschl. Pedelecs

## 18. Straßenverkehrsunfälle und Verunglückte nach Unfallursachen

Ursache <sup>1</sup>	Unfälle mit Perso- nen- schaden	Verunglückte			Schwerw. Unfälle mit Sach- schaden (i. e. S.)	Unfälle mit Perso- nen- schaden	Verunglückte			Schwerw. Unfälle mit Sach- schaden (i. e. S.)
		Getötete	Schwer-	Leicht-			Getötete	Schwer-	Leicht-	
			verletzte					verletzte		
	Juni 2020						Juni 2019			
	Fehlverhalten der Fahrzeugführer									
Alkoholeinfluss	27	1	8	22	12	37	-	11	31	14
Einfluss anderer berauschender Mittel	7	1	6	6	X	5	-	1	5	X
Übermüdung	7	-	3	5	2	6	1	1	8	6
Sonstige körperliche und geistige Mängel	13	1	6	9	-	17	-	4	14	-
Falschfahrt auf Straßen mit nach Fahrtrichtung getrennten Fahrbahnen (Falschfahrer)	-	-	-	-	-	1	-	-	1	-
Benutzung d. Fahrbahn entgegen d. vorge- schriebenen Fahrtrichtung in anderen Fällen (Einbahnstraße)	10	-	2	12	-	6	-	1	5	-
Verbotswidrige Benutzung d. Fahrbahn oder anderer Straßenteile (z. B. Gehweg, Radweg)	30	-	5	28	2	26	-	4	25	2
Verstoß gegen das Rechtsfahrgebot	38	2	17	37	4	43	3	15	42	8
Nicht angepasste Geschwindigkeit m. gleichzeit. Überschreiten der zulässigen Höchstgeschw. in anderen Fällen	3 106	1 5	2 38	1 93	- 30	1 117	1 6	- 57	- 90	- 17
Ungenügender Sicherheitsabstand	85	-	18	103	3	119	2	26	140	9
Starkes Bremsen des Vorausfahrenden ohne zwingenden Grund	2	-	-	5	-	1	-	-	1	2
Unzulässiges Rechtsüberholen	3	-	2	2	-	2	-	1	1	1
Überholen trotz Gegenverkehrs	9	2	5	9	-	6	-	6	6	-
Überholen trotz unklarer Verkehrslage	8	-	1	9	-	11	-	1	12	-
Überholen trotz unzureich. Sichtverhältnisse	1	-	-	1	-	1	-	-	1	-
Überholen ohne Beachtung des nachfolgenden Verkehrs und/oder ohne rechtzeitige und deut- liche Ankündigung des Ausscherens	5	-	1	7	3	4	-	2	3	1
Fehler beim Wiedereinordnen nach rechts	4	-	-	8	1	6	-	3	3	-
Sonstige Fehler beim Überholen	8	-	2	11	1	8	-	3	7	2
Fehler beim Überholtwerden	1	-	-	2	-	6	-	1	6	1
Nichtbeachten des Vorranges entgegenkomm. Fahrzeuge beim Vorbeifahren an haltenden Fahrzeugen, Absperrungen, Hindernissen	3	-	3	-	-	1	-	-	1	-
Nichtbeachten des nachfolg. Verkehrs beim Vorbeifahren an haltenden Fahrzeugen, Absperrung, Hindernissen und/oder ohne rechtzeitig. u. deutl. Ankündig. d. Ausscherens	-	-	-	-	-	-	-	-	-	-
Nebeneinanderfahren, fehlerhaftes Wechseln des Fahrstreifens oder Nichtbeachten des Reißverschlussverfahrens	6	-	1	8	2	19	-	3	26	3
Nichtbeachten der Regel "rechts vor links"	22	-	1	24	4	11	-	1	10	6
Nichtbeachten der Vorfahrt regelnd. Verkehrs.	83	1	23	82	19	111	-	51	108	23
Nichtbeachten der Vorfahrt d. durchgeh. Ver- kehrs auf Autobahnen oder Kraftfahrstraßen	-	-	-	-	1	-	-	-	-	-
Nichtbeachten der Vorfahrt durch Fahrzeuge, die aus Feld- und Waldwegen kommen	2	-	1	1	-	-	-	-	-	-
Nichtbeachten der Verkehrsregelung durch Polizeibeamte oder Lichtzeichen	12	-	4	13	4	20	-	7	26	3

<sup>1</sup> Die Tabelle enthält Mehrfachzählungen, weil bei einem Unfall bis zu acht Ursachen eingetragen werden.

## im aktuellen Berichtsmonat und Zeitraum

Unfälle mit Perso- nen- schaden	Verunglückte			Schwerw. Unfälle mit Sach- schaden (i. e. S.)	Unfälle mit Perso- nen- schaden	Verunglückte			Schwerw. Unfälle mit Sach- schaden (i. e. S.)	Ursache <sup>1</sup>
	Getötete	Schwer-	Leicht-			Getötete	Schwer-	Leicht-		
		verletzte					verletzte			
Januar - Juni 2020					Januar - Juni 2019					
Fehlverhalten der Fahrzeugführer										
168	1	59	145	83	174	1	55	151	104	Alkoholeinfluss
46	2	18	43	16	30	-	12	25	20	Einfluss anderer berauschender Mittel
23	1	10	17	13	38	2	21	36	22	Übermüdung
48	4	21	37	2	55	1	18	41	4	Sonstige körperliche und geistige Mängel
-	-	-	-	-	1	-	-	1	1	Falschfahrt auf Straßen mit nach Fahrtrichtung getrennten Fahrbahnen (Falschfahrer)
23	-	3	25	-	21	-	1	20	1	Benutzung d. Fahrbahn entgegen d. vorge- schriebenen Fahrtrichtung in anderen Fällen (Einbahnstraße)
113	1	22	104	3	155	2	38	131	20	Verbotswidrige Benutzung d. Fahrbahn oder anderer Straßenteile (z. B. Gehweg, Radweg)
167	5	68	160	24	188	11	76	174	45	Verstoß gegen das Rechtsfahrgebot
9	1	2	8	3	8	1	3	5	3	Nicht angepasste Geschwindigkeit m. gleichzeit. Überschreiten der zulässigen Höchstgeschw.
524	11	189	467	147	595	22	247	572	166	in anderen Fällen
439	2	78	543	23	597	7	101	749	40	Ungenügender Sicherheitsabstand
15	-	3	17	1	11	-	2	13	5	Starkes Bremsen des Vorausfahrenden ohne zwingenden Grund
4	-	3	2	1	6	-	1	7	4	unzulässiges Rechtsüberholen
27	4	19	24	3	28	3	23	24	3	Überholen trotz Gegenverkehrs
32	1	13	30	2	50	1	15	53	8	Überholen trotz unklarer Verkehrslage
4	-	2	3	-	1	-	-	1	1	Überholen trotz unzureich. Sichtverhältnisse Überholen ohne Beachtung des nachfolgenden Verkehrs und/oder ohne rechtzeitige und deut- liche Ankündigung des Ausscherens
20	-	13	19	7	26	-	8	27	10	Fehler beim Wiedereinordnen nach rechts
20	1	3	21	5	25	1	12	15	7	Sonstige Fehler beim Überholen
48	-	11	53	3	42	1	15	48	5	Fehler beim Überholtwerden
11	-	2	11	-	16	-	4	15	4	Nichtbeachten des Vorranges entgegenkomm. Fahrzeuge beim Vorbeifahren an haltenden Fahrzeugen, Absperrungen, Hindernissen
8	-	4	4	-	5	-	-	5	1	Nichtbeachten des nachfolg. Verkehrs beim Vorbeifahren an haltenden Fahrzeugen, Absperrung, Hindernissen und/oder ohne rechtzeitig. u. deutl. Ankündig. d. Ausscherens
1	-	-	3	-	1	-	1	-	1	Nebeneinanderfahren, fehlerhaftes Wechseln des Fahrstreifens oder Nichtbeachten des
48	-	7	63	22	70	2	14	94	16	Reißverschlussverfahrens
61	-	7	64	22	56	-	14	47	33	Nichtbeachten der Regel "rechts vor links"
461	3	114	497	98	535	3	188	551	151	Nichtbeachten der Vorfahrt regelnd. Verkehrs.
4	-	2	6	5	7	-	2	9	6	Nichtbeachten der Vorfahrt d. durchgeh. Ver- kehrs auf Autobahnen oder Kraftfahrtstraßen
5	-	1	5	1	1	-	-	1	-	Nichtbeachten der Vorfahrt durch Fahrzeuge, die aus Feld- und Waldwegen kommen
90	1	26	117	20	96	-	25	117	25	Nichtbeachten der Verkehrsregelung durch Polizeibeamte oder Lichtzeichen

<sup>1</sup> Die Tabelle enthält Mehrfachzählungen, weil bei einem Unfall bis zu acht Ursachen eingetragen werden.

## Noch: 18. Straßenverkehrsunfälle und Verunglückte nach Unfallursachen

Ursache <sup>1</sup>	Unfälle mit Perso- nen- schaden	Verunglückte			Schwerw. Unfälle mit Sach- schaden (i. e. S.)	Unfälle mit Perso- nen- schaden	Verunglückte			Schwerw. Unfälle mit Sach- schaden (i. e. S.)
		Getötete	Schwer-	Leicht-			Getötete	Schwer-	Leicht-	
			verletzte					verletzte		
			Juni 2020						Juni 2019	
noch Fehlverhalten der Fahrzeugführer										
Nichtbeachten des Vorranges entgegenkommender Fahrzeuge	6	-	1	6	-	13	-	4	13	-
Nichtbeachten des Vorranges von Schienenfahrzeugen an Bahnübergängen	-	-	-	-	-	-	-	-	-	-
Fehler beim Abbiegen nach rechts	23	1	3	23	2	32	-	4	34	1
Fehler beim Abbiegen nach links	34	1	13	29	5	62	1	13	80	4
Fehler beim Wenden oder Rückwärtsfahren	14	-	3	12	2	19	-	3	17	5
Fehler beim Einfahren in den fließend. Verkehr	31	-	1	33	1	41	-	10	31	3
Falsches Verhalten gegenüber Fußgängern										
an Fußgängerüberwegen	2	-	1	2	-	2	-	-	2	-
an Fußgängerfurten	2	-	2	1	-	-	-	-	-	-
beim Abbiegen	4	-	1	3	-	4	-	-	4	-
an Haltestellen	3	-	2	1	-	2	-	1	1	-
an anderen Stellen	14	-	1	13	-	18	-	3	16	-
Unzulässiges Halten oder Parken	1	-	-	1	-	1	-	-	2	-
Mangelnde Sicherung haltender o. liegendebl. Fahrzeuge u. von Unfallstellen sowie Schulbussen, bei denen Kinder ein-/aussteigen	3	-	-	3	-	2	-	-	2	-
Verkehrswidriges Verhalten beim Ein- o. Aussteigen, Be- oder Entladen	7	-	-	8	-	6	-	-	6	-
Nichtbeachten der Beleuchtungsvorschriften	-	-	-	-	-	1	-	-	1	-
Überladung, Überbesetzung	-	-	-	-	-	-	-	-	-	-
Unzureichend gesicherte Ladung oder Fahrzeugzubehörteile	-	-	-	-	-	-	-	-	-	-
Andere Fehler beim Fahrzeugführer	125	5	49	94	11	148	2	41	135	26
technische Mängel, Wartungsmängel										
Beleuchtung	-	-	-	-	-	1	-	-	1	-
Bereifung	5	-	1	9	1	2	-	1	3	-
Bremsen	2	-	-	3	-	1	-	-	1	-
Lenkung	1	-	-	1	-	-	-	-	-	-
Zugvorrichtung	1	-	-	1	-	-	-	-	-	-
Andere Mängel	1	-	-	1	-	2	-	-	4	1
Fehlverhalten der Fußgänger										
Alkoholeinfluss	-	-	-	-	-	X	-	X	X	-
Einfluss anderer berauschender Mittel	-	-	-	-	-	-	-	-	-	-
Übermüdung	-	-	-	-	-	-	-	-	-	-
Sonstige körperliche und geistige Mängel	-	-	-	-	-	-	-	-	-	-
Falsches Verhalten bei Überschreiten der Fahrbahn										
an Stellen, an denen der Fußgängerverkehr durch Polizeibeamte o. Lichtzei. gereg. war	1	-	-	1	-	-	-	-	-	-
auf Fußgängerüberwegen ohne Verkehrsreg. durch Polizeibeamte oder Lichtzeichen	-	-	-	-	-	-	-	-	-	-

<sup>1</sup> Die Tabelle enthält Mehrfachzählungen, weil bei einem Unfall bis zu acht Ursachen eingetragen werden.

## im aktuellen Berichtsmonat und Zeitraum

Unfälle mit Perso- nen- schaden	Verunglückte			Schwerw. Unfälle mit Sach- schaden (i. e. S.)	Unfälle mit Perso- nen- schaden	Verunglückte			Schwerw. Unfälle mit Sach- schaden (i. e. S.)	Ursache <sup>1</sup>
	Getötete	Schwer-	Leicht-			Getötete	Schwer-	Leicht-		
		verletzte					verletzte			
Januar - Juni 2020					Januar - Juni 2019					
noch Fehlverhalten der Fahrzeugführer										
56	-	21	73	16	50	-	17	57	8	Nichtbeachten des Vorranges entgegenkommender Fahrzeuge
1	-	-	1	2	5	-	1	4	-	Nichtbeachten des Vorranges von Schienenfahrzeugen an Bahnübergängen
118	3	18	103	6	114	-	15	109	7	Fehler beim Abbiegen nach rechts
198	2	54	207	35	258	1	72	284	37	Fehler beim Abbiegen nach links
69	3	10	62	11	119	1	21	107	25	Fehler beim Wenden oder Rückwärtsfahren
153	-	20	137	2	190	1	35	172	13	Fehler beim Einfahren in den fließend. Verkehr
22	-	2	27	-	13	-	3	10	-	Falsches Verhalten gegenüber Fußgängern
5	-	3	3	-	9	-	2	7	-	an Fußgängerüberwegen
22	-	3	20	-	24	-	5	19	-	an Fußgängerfurten
7	-	5	2	-	15	-	5	11	-	beim Abbiegen
94	1	22	75	-	89	1	16	76	-	an Haltestellen
3	-	-	3	-	3	-	-	5	-	an anderen Stellen
6	-	3	4	-	5	-	-	7	-	Unzulässiges Halten oder Parken
19	-	3	17	-	31	-	4	28	-	Mangelnde Sicherung haltender o. liegendebl. Fahrzeuge u. von Unfallstellen sowie Schulbussen, bei denen Kinder ein-/aussteigen
3	-	2	2	1	3	-	1	2	-	Verkehrswidriges Verhalten beim Ein- o. Aussteigen, Be- oder Entladen
-	-	-	-	-	-	-	-	-	-	Nichtbeachten der Beleuchtungsvorschriften
3	-	3	6	5	7	-	2	5	4	Überladung, Überbesetzung
505	17	179	397	71	599	18	181	548	109	Unzureichend gesicherte Ladung oder Fahrzeugzubehörteile
Andere Fehler beim Fahrzeugführer										
technische Mängel, Wartungsmängel										
2	-	1	1	-	2	-	-	2	-	Beleuchtung
13	-	3	19	2	11	-	6	13	7	Bereifung
5	-	-	8	-	4	-	-	6	-	Bremsen
3	-	-	3	1	1	-	-	1	-	Lenkung
1	-	-	1	-	1	1	-	-	-	Zugvorrichtung
6	1	1	6	1	12	-	1	14	4	Andere Mängel
Fehlverhalten der Fußgänger										
4	-	1	4	-	11	2	2	7	-	Alkoholeinfluss
-	-	-	-	-	X	-	-	X	-	Einfluss anderer berauschender Mittel
-	-	-	-	-	-	-	-	-	-	Übermüdung
-	-	-	-	-	1	-	1	-	-	Sonstige körperliche und geistige Mängel
4	-	2	2	-	6	1	1	4	-	Falsches Verhalten bei Überschreiten der Fahrbahn
-	-	-	-	-	-	-	-	-	-	an Stellen, an denen der Fußgängerverkehr durch Polizeibeamte oder Lichtzei. gereg. war
-	-	-	-	-	-	-	-	-	-	auf Fußgängerüberwegen ohne Verkehrsreg. durch Polizeibeamte oder Lichtzeichen

<sup>1</sup> Die Tabelle enthält Mehrfachzählungen, weil bei einem Unfall bis zu acht Ursachen eingetragen werden.

## Noch: 18. Straßenverkehrsunfälle und Verunglückte nach Unfallursachen

Ursache <sup>1</sup>	Unfälle mit Perso- nen- schaden	Verunglückte			Schwerw. Unfälle mit Sach- schaden (i. e. S.)	Unfälle mit Perso- nen- schaden	Verunglückte			Schwerw. Unfälle mit Sach- schaden (i. e. S.)	
		Getötete	Schwer-	Leicht-			Getötete	Schwer-	Leicht-		
			verletzte					verletzte			
			Juni 2020						Juni 2019		
noch Fehlverhalten der Fußgänger											
Weiter falsches Verhalten											
in der Nähe von Kreuzungen, Einmündungen, Lichtzeichenanlagen, Fußgängerüberwegen											
bei dichtem Verkehr	-	-	-	-	-	1	-	-	1	-	
an anderen Stellen											
durch plötzliches Hervortreten hinter											
Sichthindernissen	2	-	-	2	-	4	-	3	1	-	
ohne auf den Fahrzeugverkehr zu achten	16	-	4	15	-	5	-	2	3	-	
durch sonstiges falsches Verhalten	1	1	-	-	-	-	-	-	-	-	
Nichtbenutzung des Gehweges	-	-	-	-	-	1	-	-	1	-	
Nichtbenutzung der vorgeschrieb. Straßenseite	-	-	-	-	-	-	-	-	-	-	
Spiele auf oder neben der Fahrbahn	-	-	-	-	-	3	-	2	1	-	
Andere Fehler der Fußgänger	1	-	1	-	-	3	-	2	1	-	
Straßenverhältnisse											
Verunreinigung durch ausgeflossenes Öl	-	-	-	-	-	-	-	-	-	-	
Andere Verunreinigung durch Straßenbenutzer	-	-	-	-	-	1	-	-	2	-	
Schnee, Eis	-	-	-	-	-	-	-	-	-	-	
Regen	7	-	5	9	11	1	-	-	2	2	
Andere Einflüsse	-	-	-	-	-	1	-	1	-	-	
Spurrillen im Zusammenhang mit Regen, Schnee oder Eis	-	-	-	-	3	-	-	-	-	-	
Schäden an der Fahrbahnoberfläche	-	-	-	-	-	1	-	-	1	-	
Anderer Zustand der Straße	2	-	-	2	-	3	-	2	1	-	
Nicht ordnungsgemäßer Zustand der Verkehrszeichen oder -einrichtungen	-	-	-	-	-	-	-	-	-	-	
Mangelhafte Beleuchtung der Straße	-	-	-	-	-	-	-	-	-	-	
Mangelhafte Sicherung von Bahnübergängen	-	-	-	-	-	-	-	-	-	-	
Witterungseinflüsse											
Sichtbehinderung durch											
Nebel	-	-	-	-	-	-	-	-	-	-	
starken Regen, Hagel, Schneegestöber usw.	-	-	-	-	2	2	-	-	7	-	
blendende Sonne	1	-	1	-	-	5	-	1	5	2	
Seitenwind	-	-	-	-	-	1	-	1	-	-	
Unwetter oder sonstige Witterungseinflüsse	-	-	-	-	-	-	-	-	-	-	
Hindernisse											
Nicht oder unzureichend gesicherte Arbeits- stellen auf der Fahrbahn	-	-	-	-	-	-	-	-	-	-	
Wild auf der Fahrbahn	12	-	3	12	3	17	-	7	11	2	
Anderes Tier auf der Fahrbahn	2	-	-	2	-	2	-	-	2	-	
Sonstiges Hindernis auf der Fahrbahn	3	-	-	3	1	2	-	1	2	-	
Sonstige Ursachen	1	-	-	1	-	1	-	1	-	-	

<sup>1</sup> Die Tabelle enthält Mehrfachzählungen, weil bei einem Unfall bis zu acht Ursachen eingetragen werden.

## im aktuellen Berichtsmonat und -zeitraum

Unfälle mit Perso- nen- schaden	Verunglückte			Schwerw. Unfälle mit Sach- schaden (i. e. S.)	Unfälle mit Perso- nen- schaden	Verunglückte			Schwerw. Unfälle mit Sach- schaden (i. e. S.)	Ursache <sup>1</sup>	
	Getötete	Schwer-	Leicht-			Getötete	Schwer-	Leicht-			
		verletzte					verletzte				
Januar - Juni 2020					Januar - Juni 2019						
noch Fehlverhalten der Fußgänger											
5	1	3	2	-	7	-	4	4	-	Weiter falsches Verhalten in der Nähe von Kreuzungen, Einmündungen, Lichtzeichenanlagen, Fußgängerüberwegen bei dichtem Verkehr an anderen Stellen durch plötzliches Hervortreten hinter Sichthindernissen	
16	-	6	11	-	19	-	7	13	-	ohne auf den Fahrzeugverkehr zu achten	
62	-	25	45	-	66	2	19	53	-	durch sonstiges falsches Verhalten	
5	1	-	4	-	13	2	5	8	-	Nichtbenutzung des Gehweges	
1	-	-	1	-	3	-	-	4	-	Nichtbenutzung der vorgeschrieb. Straßenseite	
-	-	-	-	-	-	-	-	-	-	Spielen auf oder neben der Fahrbahn	
-	-	-	-	-	3	-	2	1	-	Andere Fehler der Fußgänger	
5	-	1	4	-	15	-	5	10	-		
Straßenverhältnisse											
-	-	-	-	-	1	-	-	1	-	Verunreinigung durch ausgeflossenes Öl	
-	-	-	-	-	1	-	-	2	-	Andere Verunreinigung durch Straßenbenutzer	
5	-	-	5	4	17	-	1	16	17	Schnee, Eis	
16	-	6	22	19	11	-	8	14	13	Regen	
-	-	-	-	-	1	-	1	-	-	Andere Einflüsse	
-	-	-	-	5	-	-	-	-	-	Spurrillen im Zusammenhang mit Regen, Schnee oder Eis	
-	-	-	-	-	1	-	-	1	-	Schäden an der Fahrbahnoberfläche	
6	-	1	8	-	8	-	5	3	-	Anderer Zustand der Straße	
1	-	-	1	-	-	-	-	-	-	Nicht ordnungsgemäßer Zustand der Verkehrszeichen oder -einrichtungen	
-	-	-	-	-	-	-	-	-	-	Mangelhafte Beleuchtung der Straße	
-	-	-	-	-	-	-	-	-	-	Mangelhafte Sicherung von Bahnübergängen	
Witterungseinflüsse											
-	-	-	-	-	1	-	-	1	-	Sichtbehinderung durch Nebel	
-	-	-	-	3	6	-	2	12	2	starken Regen, Hagel, Schneegestöber usw.	
18	-	5	20	2	27	-	10	24	5	blendende Sonne	
7	-	-	7	1	14	-	10	11	3	Seitenwind	
1	-	-	1	-	3	-	2	3	-	Unwetter oder sonstige Witterungseinflüsse	
Hindernisse											
-	-	-	-	-	-	-	-	-	-	Nicht oder unzureichend gesicherte Arbeits- stellen auf der Fahrbahn	
58	1	17	50	4	52	-	10	47	9	Wild auf der Fahrbahn	
18	-	2	17	-	11	-	5	7	-	Anderes Tier auf der Fahrbahn	
6	-	-	6	2	7	-	2	6	2	Sonstiges Hindernis auf der Fahrbahn	
4	-	-	4	-	5	-	3	2	-	Sonstige Ursachen	

<sup>1</sup> Die Tabelle enthält Mehrfachzählungen, weil bei einem Unfall bis zu acht Ursachen eingetragen werden.

# Veröffentlichungen im Statistischen Landesamt Sachsen-Anhalt

Im Monat Oktober 2020 erschienen

Bestell-Nr.	Kennziffer/Periodizität	Titel	Preis Print (in EUR)
1 Z 0 03	Z	Statistisches Monatsheft 10/2020	5,50
3 A 1 02	A I, II, III hj-1/2020	Bevölkerung der Gemeinden Stand: 30.06.2020	4,50
3 A 1 08	A I, II j/19	Bevölkerung und natürliche Bevölkerungsbewegung 1990 - 2019	8,00
3 A 1 13	A I, VI j/19	Ergebnisse des Mikrozensus: Haushalt und Familie Jahr 2019	5,00
3 A 6 02	A VI j/19	Sozialversicherungspflichtig Beschäftigte 31.12.2016 bis 31.12.2019	11,00
3 B 2 02	B II j/19	Auszubildende und Prüfungen Stand: 31.12.2019	11,00
3 E 1 02	E I m-7/2020	Tätige Personen, Umsatz im Verarbeitenden Gewerbe sowie im Bergbau und der Gewinnung von Steinen und Erden Juli 2020: vorläufige Ergebnisse Betriebe mit 50 und mehr tätigen Personen	5,00
3 E 1 10	E I j/18	Investitionen im Bergbau und der Gewinnung von Steinen und Erden Jahr 2018	7,00
3 E 2 01	E II m-7/2020	Umsatz, Tätige Personen, Auftragseingang und Auftragsbestand im Baugewerbe Juli 2020	2,50
3 G 1 01	G I m-6/2020	Entwicklung von Umsatz und Beschäftigten im Einzelhandel vorläufige Ergebnisse Juni 2020	2,00
3 G 1 03	G I m-5/2020	Entwicklung von Umsatz und Beschäftigten im Kraftfahrzeughandel vorläufige Ergebnisse Mai 2020	2,00
3 G 4 01	G IV m-6/2020	Gäste und Übernachtungen im Reiseverkehr, Beherbergungskapazität Juni 2020, Januar bis Juni 2020: vorläufige Ergebnisse	6,00
3 G 4 02	G IV m-6/2020	Entwicklung von Umsatz und Beschäftigten im Gastgewerbe vorläufige Ergebnisse Juni 2020	2,00
3 K I 01	K I j/19	Ausgaben und Einnahmen, Empfängerinnen und Empfänger der Sozialhilfe Jahr 2019	2,50
3 L 4 08	L IV j/15	Ergebnisse der Statistik über Personengesellschaften und Gemeinschaften Jahr 2015	5,00
3 P 1 02	P I j/19	Entstehung und Verwendung des Bruttoinlandsprodukts sowie Einkommen der privaten Haushalte 1991 - 2019 bezogen auf den Stand der Bundesrechnung August 2019/ Februar 2020	8,50
3 P 1 05	P I j/18	Primäreinkommen und Verfügbares Einkommen der privaten Haushalte einschl. der privaten Organisationen ohne Erwerbszweck in den kreisfreien Städten und Landkreisen 1995 - 2018 bezogen auf den Stand der Bundesrechnung August 2019	3,50
3 P 1 06	P I j/18	Arbeitnehmerentgelt, Bruttolöhne und -gehälter in den kreisfreien Städten und Landkreisen 2000 - 2018 bezogen auf den Stand der Bundesrechnung August 2019	11,00

Alle Veröffentlichungen stehen kostenfrei als PDF-Datei zum Download unter <https://statistik.sachsen-anhalt.de> zur Verfügung. Bei einer Bestellung ersetzen Sie bitte die erste Stelle der Bestellnummer durch eine „6“.





<https://statistik.sachsen-anhalt.de>

Bestellnummer: 3H101



HI  
m-6/20