



Straßen- und Schienenverkehr

Straßenverkehrsunfälle

April 2020
Vorläufige Ergebnisse

2020 12 11 10 9 8 7 6 5 4 3 2 1



SACHSEN-ANHALT

Statistisches Landesamt

Herausgabemonat Juli 2020

Inhaltliche Verantwortung:

Dezernat Handel, Gastgewerbe, Dienstleistung, Verkehr
Frau Pekel Telefon: 0345 2318-404

Pressesprecherin/Dezernatsleiterin Öffentlichkeitsarbeit:

Frau Richter-Grünwald Telefon: 0345 2318-702

Informations- und Auskunftsdienst:

Frau Hannemann Telefon: 0345 2318-777
Frau Heyl Telefon: 0345 2318-716
Frau Booch Telefon: 0345 2318-715
 Telefax: 0345 2318-913
 E-Mail: info@stala.mi.sachsen-anhalt.de
 Internet: <https://statistik.sachsen-anhalt.de>
 Twitter: @StatistikLSA

Vertrieb: Telefon: 0345 2318-718
 E-Mail: shop@stala.mi.sachsen-anhalt.de

**Bibliothek und
Besucherdienst:** Merseburger Straße 2
 Montag - Freitag: 8.00 Uhr - 12.00 Uhr
 Telefon: 0345 2318-714
 E-Mail: bibliothek@stala.mi.sachsen-anhalt.de

**Schriftliche
Bestellungen an:** Statistisches Landesamt Sachsen-Anhalt
 Öffentlichkeitsarbeit
 Postfach 20 11 56
 06012 Halle (Saale)

Herausgeber: Statistisches Landesamt Sachsen-Anhalt

© Statistisches Landesamt Sachsen-Anhalt, Halle (Saale) 2020
 Auszugsweise Vervielfältigung und Verbreitung mit Quellenangabe gestattet.

Bezug: Preis: 6,00 Euro Bestell-Nr.: 3H101
 kostenfrei als PDF-Datei verfügbar - Bestell-Nr.: 6H101

Foto Umschlag: Foto: Pixabay.com/Pexels

Statistischer Bericht



Straßen- und
Schienenverkehr

Straßenverkehrsunfälle

April 2020
Vorläufige Ergebnisse

Land Sachsen-Anhalt

Inhaltsverzeichnis

Seite

Vorbemerkungen	5
Grafikteil	8
Tabellenteil	
Straßenverkehrsunfälle und Verunglückte	
1. Entwicklung der Straßenverkehrsunfälle in Sachsen-Anhalt	9
2. Straßenverkehrsunfälle und Verunglückte nach Unfallkategorien und Unfallfolgen	10
2.1 Straßenverkehrsunfälle und Verunglückte nach Unfallkategorien und Unfallfolgen im aktuellen Berichtsmonat	10
2.2 Straßenverkehrsunfälle und Verunglückte nach Unfallkategorien und Unfallfolgen im aktuellen Berichtszeitraum	10
3. Straßenverkehrsunfälle und Verunglückte nach Straßenklassen	11
3.1 Straßenverkehrsunfälle und Verunglückte nach Straßenkategorien im aktuellen Berichtsmonat	11
3.2 Straßenverkehrsunfälle und Verunglückte nach Straßenkategorien im aktuellen Berichtszeitraum	11
4. Straßenverkehrsunfälle und Verunglückte nach Unfalltypen	12
4.1 Straßenverkehrsunfälle und Verunglückte nach Unfalltypen im aktuellen Berichtsmonat	12
4.2 Straßenverkehrsunfälle und Verunglückte nach Unfalltypen im aktuellen Berichtszeitraum	13
5. Straßenverkehrsunfälle und Verunglückte nach Unfallarten im aktuellen Berichtsmonat und -zeitraum	14
6. Straßenverkehrsunfälle und Verunglückte nach Tagesdatum und Ortslage im aktuellen Berichtsmonat	16
7. Straßenverkehrsunfälle und Verunglückte nach Art der Verkehrsbeteiligung und Ortslage im aktuellen Berichtsmonat und -zeitraum	18
8. Straßenverkehrsunfälle und Verunglückte nach kreisfreien Städten und Landkreisen im aktuellen Berichtsmonat	20
9. Straßenverkehrsunfälle und Verunglückte nach kreisfreien Städten und Landkreisen im aktuellen Berichtszeitraum	22
10. Übrige Sachschadensunfälle nach kreisfreien Städten und Landkreisen	23
10.1 Übrige Sachschadensunfälle nach kreisfreien Städten und Landkreisen im aktuellen Berichtsmonat	23
10.2 Übrige Sachschadensunfälle nach kreisfreien Städten und Landkreisen im aktuellen Berichtszeitraum	23
Getötete und Verletzte im Straßenverkehr	
11. Getötete und Verletzte im Straßenverkehr nach Art der Verkehrsbeteiligung im aktuellen Berichtsmonat und -zeitraum	24
12. Getötete und Verletzte im Straßenverkehr nach Art der Verkehrsbeteiligung, Altersgruppen und Geschlecht im aktuellen Berichtsmonat und -zeitraum	28
13. Getötete und Verletzte im Straßenverkehr nach Altersgruppen und Geschlecht im aktuellen Berichtsmonat und -zeitraum	36

An Straßenverkehrsunfällen beteiligte Fahrzeugführer und Fußgänger

14. An Straßenverkehrsunfällen beteiligte Fahrzeugführer und Fußgänger nach Art der Verkehrsbeteiligung im aktuellen Berichtsmonat und -zeitraum	38
15. An Straßenverkehrsunfällen mit Personenschaden beteiligte Fahrzeugführer und Fußgänger nach Art der Verkehrsbeteiligung, Altersgruppen und Geschlecht im aktuellen Berichtsmonat und -zeitraum	40
16. An Straßenverkehrsunfällen beteiligte Fahrzeugführer und Fußgänger als Hauptverursacher nach Art der Verkehrsbeteiligung	42
16.1 An Straßenverkehrsunfällen beteiligte Fahrzeugführer und Fußgänger als Hauptverursacher nach Art der Verkehrsbeteiligung im aktuellen Berichtsmonat	42
16.2 An Straßenverkehrsunfällen beteiligte Fahrzeugführer und Fußgänger als Hauptverursacher nach Art der Verkehrsbeteiligung im aktuellen Berichtszeitraum	44

Ursachen von Straßenverkehrsunfällen

17. Ursachen von Straßenverkehrsunfällen mit Personenschaden – Fehlverhalten der Fahrzeugführer im aktuellen Berichtsmonat und -zeitraum	46
18. Straßenverkehrsunfälle und Verunglückte nach Unfallursachen im aktuellen Berichtsmonat und -zeitraum	48

Vorbemerkungen

Rechtsgrundlagen

Rechtsgrundlage für die Durchführung der Straßenverkehrsunfallstatistik bilden:

- das Gesetz über die Statistik der Straßenverkehrsunfälle (Straßenverkehrsunfallstatistikgesetz - StVUnfStatG) vom 15. Juni 1990 (BGBl. I S.1078 ff) zuletzt geändert durch Artikel 497 der Verordnung vom 31. August 2015 (BGBl. I S.1474) und in der Verordnung zur näheren Bestimmung des schwerwiegenden Unfalls mit Sachschaden vom 21. Dezember 1994, zuletzt geändert durch Artikel 3 der Verordnung zur Änderung der Anlage zu § 24a des Straßenverkehrsgesetzes und anderer Vorschriften vom 6. Juni 2007 (BGBl. I S.1047),
- die Entscheidung 93/704/EG über die Einrichtung einer gemeinschaftlichen Datenbank über Straßenverkehrsunfälle.

Methodik

Entsprechend der Rechtsgrundlage wird über Unfälle, bei denen infolge des Fahrverkehrs auf öffentlichen Straßen, Wegen und Plätzen Personen getötet oder verletzt oder Sachschäden verursacht worden sind, eine Bundesstatistik geführt.

Auskunftspflichtig sind die Polizeidienststellen, deren Beamte den Unfall aufgenommen haben. Daraus folgt, dass die Statistik nur solche Unfälle erfasst, zu denen die Polizei herangezogen wurde.

Grundlage für die Statistik der Straßenverkehrsunfälle sind die elektronisch übergebenen Daten der Verkehrsunfallanzeigen von Unfällen mit Personenschaden, schwerwiegendem Sachschaden im engeren Sinne und sonstigem Sachschaden unter dem Einfluss berauschender Mittel. Die Meldungen über die übrigen Sachschadensunfälle, ohne Einwirkung berauschender Mittel, gehen entsprechend dem o. g. Gesetz nur anzahlmäßig nach der Ortslage in die Straßenverkehrsunfallstatistik ein. Diese übrigen Sachschadensunfälle, ohne den Einfluss berauschender Mittel, sind im vorliegenden Bericht nur in den Tabellen 1, 2 und 9 ausgewiesen.

Nicht immer können alle Unfallanzeigen termingerecht in die Monatsergebnisse eingearbeitet werden, da bei fehlenden oder widersprüchlichen Angaben oft zeitraubende Rückfragen oder Ermittlungsarbeiten anfallen. Dadurch können für bereits veröffentlichte Vormonatsergebnisse Korrekturen oder Nachmeldungen anfallen. Diese werden laufend ergänzt. Bei den Daten für das laufende Jahr handelt es sich daher jeweils um vorläufige Ergebnisse.

Merkmale

Beteiligte

Beteiligte an einem Straßenverkehrsunfall sind alle Fahrzeugführer oder Fußgänger, die selbst oder deren Fahrzeug Schäden erlitten oder hervorgerufen haben. Mitfahrer zählen in der Statistik nicht zu den Unfallbeteiligten.

Als **Hauptverursacher/-in** (1. Beteiligte(r)) gilt der/die Beteiligte, der/die nach erster Einschätzung der Polizei die Hauptschuld am Unfall trägt. Beteiligte an Alleinunfällen gelten immer als Hauptverursacher.

Die **Ortslage** der Unfälle - innerhalb bzw. außerhalb von Ortschaften - wird durch die gelben Ortsschilder bestimmt. Autobahnen, auch Stadtautobahnen, gelten als außerhalb von Ortschaften.

Unfälle

Unfälle werden nach der Schwere der Unfallfolgen in folgende Kategorien unterschieden: Unfälle mit Personenschaden, schwerwiegende Unfälle mit Sachschaden im engeren Sinne (i. e. S.), sonstige Sachschadensunfälle unter dem Einfluss berauschender Mittel (z. B. Alkohol, Drogen) und übrige Sachschadensunfälle. Kriterium der Zuordnung ist jeweils die schwerste Unfallfolge.

Unfälle mit Personenschaden sind Unfälle, bei denen infolge des Fahrverkehrs auf öffentlichen Straßen, Wegen und Plätzen Personen verletzt oder getötet wurden, unabhängig von der Höhe und Art des Sachschadens.

Unfälle mit nur Sachschaden:

Schwerwiegende Unfälle mit Sachschaden (im engeren Sinne) sind Unfälle mit Straftatbestand oder Ordnungswidrigkeit (Bußgeld) in Zusammenhang mit der Teilnahme am Straßenverkehr (dazu zählen auch Fälle der Einwirkung von berauschenden Mitteln). Gleichzeitig muss mindestens ein Kraftfahrzeug aufgrund eines Unfallschadens von der Unfallstelle abgeschleppt werden (nicht fahrbereit sein).

Sonstige Sachschadensunfälle unter dem Einfluss berauschender Mittel sind Unfälle bei denen ein(e) Unfallbeteiligte(r) unter dem Einfluss von berauschenden Mitteln (z. B. Alkohol oder Drogen) steht und alle beteiligten Kraftfahrzeuge fahrbereit sind.

Übrige Sachschadensunfälle sind

- Sachschadensunfälle ohne Straftatbestand oder Ordnungswidrigkeit, unabhängig von der Fahrbereitschaft beteiligter Fahrzeuge.
- Sachschadensunfälle mit Straftatbestand oder Ordnungswidrigkeit, wobei alle beteiligten Fahrzeuge fahrbereit sind und kein Einfluss berauschender Mittel vorlag.

Die **Unfallart** beschreibt vom gesamten Unfallablauf die Bewegungsrichtung der beteiligten Fahrzeuge zueinander beim ersten Zusammenstoß, bzw. die erste mechanische Einwirkung auf eine(n) Verkehrsteilnehmer/-in.

Der **Unfalltyp** beschreibt die Konfliktsituation, die zum Unfall führte, d. h. die Phase des Verkehrsgeschehens, in der ein Fehlverhalten oder eine sonstige Ursache den weiteren Ablauf nicht mehr kontrollierbar machte.

Die **Unfallursachen** werden nach dem geltenden Ursachenverzeichnis von den aufnehmenden Polizeibeamten entsprechend ihrer Einschätzung erfasst. Es wird unterschieden zwischen:

- personenbezogenem Fehlverhalten (z. B. Vorfahrtsmissachtung), dass den Fahrzeugführern oder Fußgängern zugeordnet wird und
- allgemeinen Ursachen (z. B. Straßenglätte, Nebel).

Je Unfall können bis zu 8 Ursachen angegeben werden, je 3 personenbezogene Ursachen für den Hauptverursacher und einen weiteren Beteiligten sowie 2 allgemeine Ursachen. Da oftmals mehr als eine Ursache zum Unfall führt, ist die Gesamtzahl der nachgewiesenen Ursachen i. d. R. größer als die Zahl der Unfälle selbst.

Verunglückte

Als **Verunglückte** zählen alle Personen (auch Mitfahrer), die bei einem Straßenverkehrsunfall getötet oder verletzt wurden. Dabei werden erfasst als

- **Getötete:** Personen, die sofort an der Unfallstelle oder innerhalb von 30 Tagen an den Unfallfolgen starben.
- **Schwerverletzte:** Personen, die unmittelbar zur stationären Behandlung (mindestens 24 Stunden) in ein Krankenhaus aufgenommen wurden.
- **Leichtverletzte:** alle übrigen Verletzten.

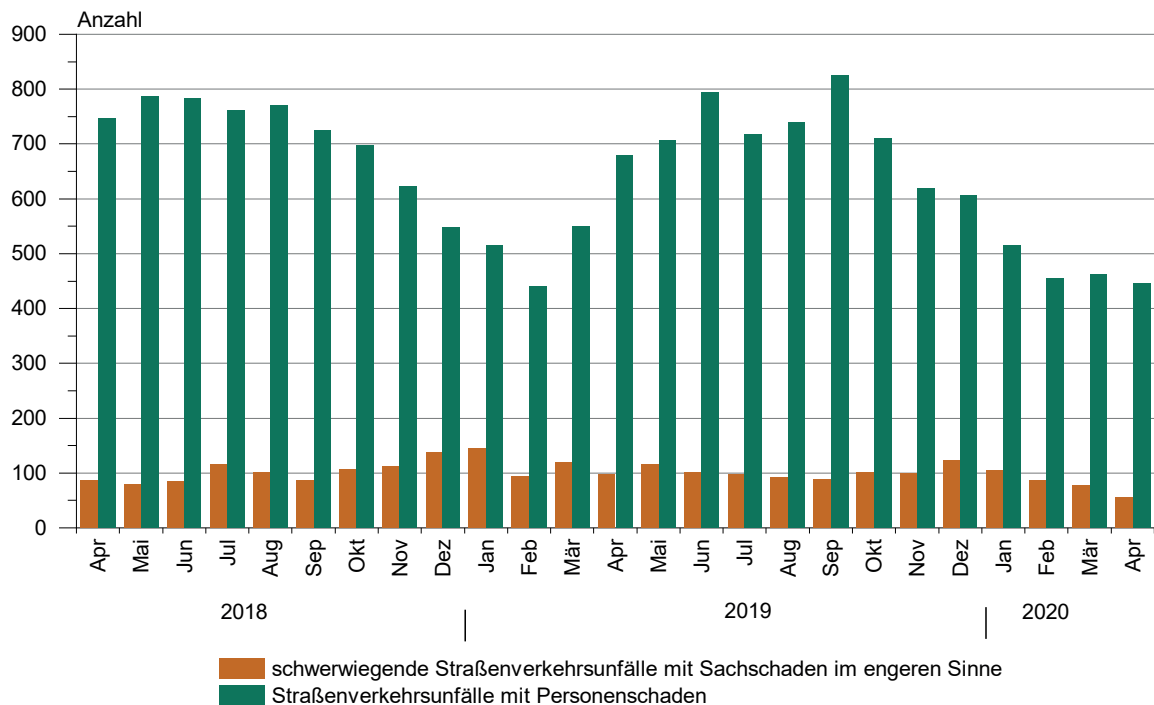
Abkürzungen

i. e. S. = im engeren Sinne

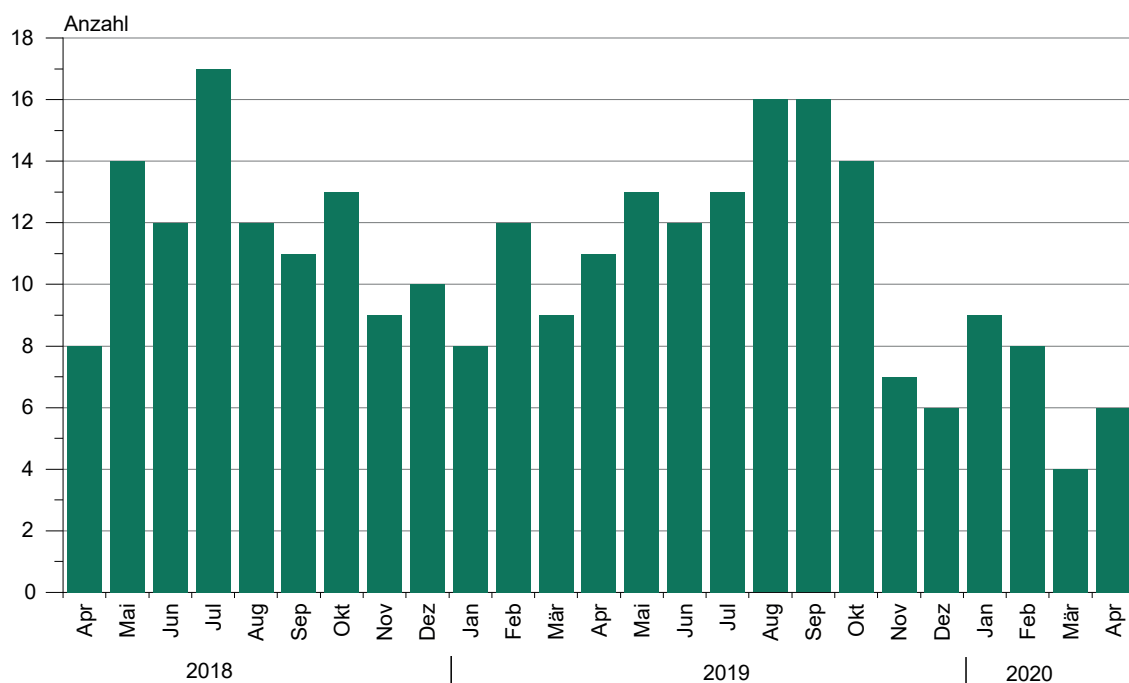
Zeichenerklärung

- = nichts vorhanden
- x = Tabellenfach gesperrt, weil Aussage nicht sinnvoll
- ... = Angabe fällt später an

**1. Straßenverkehrsunfälle mit Personenschaden und schwerwiegende
Straßenverkehrsunfälle mit Sachschaden im engeren Sinne
April 2018 bis April 2020**



**2. Bei Straßenverkehrsunfällen Getötete
April 2018 bis April 2020**



1. Entwicklung der Straßenverkehrsunfälle in Sachsen-Anhalt

Jahr ¹ Monat ¹	Polizeilich erfasste Unfälle insgesamt	Davon mit					Verun- glückte insgesamt	Davon		
		Personen-	Sach-	davon				Getötete	Schwer-	Leicht-
				schwerwiegende Unfälle		übrige Sach- schadens- unfälle				
		schaden	mit Sach- schaden (i. e. S.)	sonst. Unfälle unter d. Einfluss berauschender Mittel						
2010	83 895	8 174	75 721	3 395	624	71 702	10 569	157	2 106	8 306
2011	76 374	8 395	67 979	2 639	582	64 758	10 760	181	2 173	8 406
2012	76 455	8 223	68 232	2 754	568	64 910	10 471	140	2 131	8 200
2013	76 084	8 083	68 001	2 804	551	64 646	10 295	139	2 176	7 980
2014	73 076	8 246	64 830	2 564	488	61 778	10 613	138	2 318	8 157
2015	74 376	8 213	66 163	2 430	452	63 281	10 635	145	2 432	8 058
2016	75 213	8 162	67 051	2 019	498	64 534	10 646	133	2 378	8 135
2017	75 111	8 055	67 056	1 551	424	65 081	10 535	132	2 428	7 975
2018	73 503	7 955	65 548	1 363	463	63 722	10 443	140	2 318	7 985
2019	75 022	7 903	67 119	1 275	435	65 409	10 207	137	2 290	7 780
2018 Januar	5 551	538	5 013	135	39	4 839	700	7	142	551
Februar	4 855	416	4 439	126	33	4 280	570	15	121	434
März	6 363	558	5 805	190	41	5 574	772	12	159	601
April	6 347	746	5 601	87	43	5 471	986	8	199	779
Mai	6 510	787	5 723	79	41	5 603	989	14	232	743
Juni	6 151	783	5 368	85	32	5 251	1 057	12	235	810
Juli	6 095	762	5 333	116	41	5 176	1 028	17	256	755
August	6 732	771	5 961	101	42	5 818	985	12	218	755
September	6 322	726	5 596	87	33	5 476	949	11	237	701
Oktober	6 421	697	5 724	106	39	5 579	910	13	211	686
November	6 431	623	5 808	113	35	5 660	806	9	155	642
Dezember	5 725	548	5 177	138	44	4 995	691	10	153	528
2019 Januar	5 586	516	5 070	145	30	4 895	647	8	131	508
Februar	4 848	440	4 408	94	32	4 282	588	12	127	449
März	5 799	550	5 249	120	27	5 102	735	9	173	553
April	6 724	679	6 045	98	31	5 916	893	11	208	674
Mai	6 517	706	5 811	116	41	5 654	900	13	179	708
Juni	6 505	794	5 711	101	31	5 579	1 027	12	241	774
Juli	6 182	717	5 465	98	38	5 329	910	13	207	690
August	6 355	740	5 615	91	42	5 482	948	16	220	712
September	6 853	824	6 029	89	39	5 901	1 048	16	248	784
Oktober	6 757	711	6 046	101	35	5 910	892	14	216	662
November	6 759	619	6 140	100	36	6 004	813	7	150	656
Dezember	6 137	607	5 530	122	53	5 355	806	6	190	610
2020 Januar	5 380	515	4 865	104	32	4 729	690	9	157	524
Februar	5 006	454	4 552	86	36	4 430	582	8	111	463
März	4 662	462	4 200	77	39	4 084	573	4	119	450
April	4 600	446	4 154	55	43	4 056	574	6	123	445
Mai
Juni
Juli
August
September
Oktober
November
Dezember
2020 Januar - April	19 648	1 877	17 771	322	150	17 299	2 419	27	510	1 882
Veränderung gegenüber gleichen Monat des Vorjahres um %	-31,6	-34,3	-31,3	-43,9	38,7	-31,4	-35,7	X	-40,9	-34,0
Veränderung gegenüber gleichen Zeitraum des Vorjahres um %	-14,4	-14,1	-14,4	-29,5	25,0	-14,3	-15,5	-32,5	-20,2	-13,8

¹ 2020 vorläufige Ergebnisse, einschl. Nachmeldungen

2. Straßenverkehrsunfälle und Verunglückte nach Unfallkategorien und Unfallfolgen

2.1 Straßenverkehrsunfälle und Verunglückte nach Unfallkategorien und Unfallfolgen im aktuellen Berichtsmonat

Gegenstand der Nachweisung	Insgesamt	Unfälle mit Personen- schaden	Verunglückte				Schwerw. Unfälle mit Sach- schaden (i. e. S.)	Sonstige Unfälle unter dem Einfluss berausch. Mittel	Übrige Sach- schadens- unfälle
			insgesamt	Getötete	Schwer-	Leicht-			
					verletzte				
April 2020									
			alle Unfälle						
Innerhalb von Ortschaften	2 909	303	360	1	71	288	31	36	2 539
Außerhalb von Ortschaften, ohne Autobahn	1 420	126	182	5	45	132	14	4	1 276
Auf Autobahnen	271	17	32	-	7	25	10	3	241
Innerhalb und außerhalb von Ortschaften	4 600	446	574	6	123	445	55	43	4 056
Gegenüber Vorjahr	6 724	679	893	11	208	674	98	31	5 916
Veränderung um %	-31,6	-34,3	-35,7	X	-40,9	-34,0	-43,9	38,7	-31,4
			darunter: Alkoholunfälle						
Innerhalb von Ortschaften	53	15	18	-	2	16	6	32	X
Außerhalb von Ortschaften, ohne Autobahn	15	8	10	-	2	8	3	4	X
Auf Autobahnen	5	1	2	-	2	-	1	3	X
Innerhalb und außerhalb von Ortschaften	73	24	30	-	6	24	10	39	X
Gegenüber Vorjahr	71	28	32	-	8	24	17	26	X
Veränderung um %	2,8	-14,3	-6,3	-	X	-	-41,2	50,0	X

2.2 Straßenverkehrsunfälle und Verunglückte nach Unfallkategorien und Unfallfolgen im aktuellen Berichtszeitraum

Gegenstand der Nachweisung	Insgesamt	Unfälle mit Personen- schaden	Verunglückte				Schwerw. Unfälle mit Sach- schaden (i. e. S.)	Sonstige Unfälle unter dem Einfluss berausch. Mittel	Übrige Sach- schadens- unfälle
			insgesamt	Getötete	Schwer-	Leicht-			
					verletzte				
Januar - April 2020									
	alle Unfälle								
Innerhalb von Ortschaften	13 138	1 220	1 457	5	238	1 214	174	122	11 622
Außerhalb von Ortschaften, ohne Autobahn	5 353	543	771	18	210	543	77	25	4 708
Auf Autobahnen	1 157	114	191	4	62	125	71	3	969
Innerhalb und außerhalb von Ortschaften	19 648	1 877	2 419	27	510	1 882	322	150	17 299
Gegenüber Vorjahr	22 957	2 185	2 863	40	639	2 184	457	120	20 195
Veränderung um %	-14,4	-14,1	-15,5	-32,5	-20,2	-13,8	-29,5	25,0	-14,3
	darunter: Alkoholunfälle								
Innerhalb von Ortschaften	202	60	72	-	11	61	33	109	X
Außerhalb von Ortschaften, ohne Autobahn	67	29	33	-	12	21	16	22	X
Auf Autobahnen	18	5	8	-	5	3	10	3	X
Innerhalb und außerhalb von Ortschaften	287	94	113	-	28	85	59	134	X
Gegenüber Vorjahr	277	105	129	3	35	91	68	104	X
Veränderung um %	3,6	-10,5	-12,4	X	-20,0	-6,6	-13,2	28,8	X

3. Straßenverkehrsunfälle und Verunglückte nach Straßenkategorien

3.1 Straßenverkehrsunfälle und Verunglückte nach Straßenkategorien im aktuellen Berichtsmonat

Straßen- kategorie	Unfälle mit Personen- schaden	Verunglückte			Unfälle mit Personen- schaden	Verunglückte			Zu- bzw. Abnahme (-)			
		Getötete	Schwer-	Leicht-		Getötete	Schwer-	Leicht-	Unfälle mit Personen- schaden	Getötete	Schwer-	Leicht-
			verletzte	verletzte			verletzte	verletzte				
Ortslage	April 2020				April 2019				Veränderung gegenüber Vorjahr			
	Anzahl								um %			
Autobahnen	17	-	7	25	53	1	14	84	-67,9	X	X	-70,2
Bundesstraßen	76	2	18	81	137	3	43	137	-44,5	X	-58,1	-40,9
	36	-	7	33	74	3	20	74	-51,4	X	X	-55,4
	außerorts	40	2	11	48	63	-	23	63	-36,5	X	-52,2
Landesstraßen	87	1	24	88	119	4	62	112	-26,9	X	-61,3	-21,4
	41	-	8	45	53	-	18	52	-22,6	-	X	-13,5
	außerorts	46	1	16	43	66	4	44	60	-30,3	X	-63,6
Kreisstraßen	32	2	12	36	50	1	26	42	-36,0	X	-53,8	-14,3
	5	-	1	9	18	-	6	15	X	-	X	X
	außerorts	27	2	11	27	32	1	20	27	-15,6	X	-45,0
Andere Straßen	234	1	62	215	320	2	63	299	-26,9	X	-1,6	-28,1
	221	1	55	201	303	1	55	286	-27,1	-	-	-29,7
	außerorts	13	-	7	14	17	1	8	13	-23,5	X	X
Insgesamt	446	6	123	445	679	11	208	674	-34,3	X	-40,9	-34,0
	303	1	71	288	448	4	99	427	-32,4	X	-28,3	-32,6
	außerorts	143	5	52	157	231	7	109	247	-38,1	X	-52,3

3.2 Straßenverkehrsunfälle und Verunglückte nach Straßenkategorien im aktuellen Berichtszeitraum

Straßen- kategorie	Unfälle mit Personen- schaden	Verunglückte			Unfälle mit Personen- schaden	Verunglückte			Zu- bzw. Abnahme (-)			
		Getötete	Schwer-	Leicht-		Getötete	Schwer-	Leicht-	Unfälle mit Personen- schaden	Getötete	Schwer-	Leicht-
			verletzte	verletzte			verletzte	verletzte				
Ortslage	Januar - April 2020				Januar - April 2019				Veränderung gegenüber Vorjahr			
	Anzahl								um %			
Autobahnen	114	4	62	125	175	5	83	204	-34,9	X	-25,3	-38,7
Bundesstraßen	397	7	121	432	450	11	147	486	-11,8	X	-17,7	-11,1
	187	-	35	204	225	5	50	237	-16,9	X	-30,0	-13,9
	210	7	86	228	225	6	97	249	-6,7	X	-11,3	-8,4
Landesstraßen	349	9	116	335	388	12	149	381	-10,1	X	-22,1	-12,1
	152	1	40	147	187	2	49	199	-18,7	X	-18,4	-26,1
	197	8	76	188	201	10	100	182	-2,0	X	-24,0	3,3
Kreisstraßen	121	3	38	125	143	6	48	133	-15,4	X	-20,8	-6,0
	33	-	9	39	54	1	13	51	-38,9	X	X	-23,5
	88	3	29	86	89	5	35	82	-1,1	X	-17,1	4,9
Andere Straßen	896	4	173	865	1 029	6	212	980	-12,9	X	-18,4	-11,7
	848	4	154	824	978	3	193	937	-13,3	X	-20,2	-12,1
	48	-	19	41	51	3	19	43	-5,9	X	-	-4,7
Insgesamt	1 877	27	510	1 882	2 185	40	639	2 184	-14,1	-32,5	-20,2	-13,8
innerorts	1 220	5	238	1 214	1 444	11	305	1 424	-15,5	X	-22,0	-14,7
außerorts	657	22	272	668	741	29	334	760	-11,3	-24,1	-18,6	-12,1

4. Straßenverkehrsunfälle und Verunglückte nach Unfalltypen

4.1 Straßenverkehrsunfälle und Verunglückte nach Unfalltypen im aktuellen Berichtsmonat

Unfalltyp Ortslage	Unfälle mit Per- sonen- schaden	Verunglückte			Unfälle mit Per- sonen- schaden	Verunglückte			Zu- bzw. Abnahme (-)			
		Getö- tete	Schwer- verletzte	Leicht- verletzte		Getö- tete	Schwer- verletzte	Leicht- verletzte	Unfälle mit Personen- schaden	Getö- tete	Schwer- verletzte	Leicht- verletzte
April 2020				April 2019				Veränderung gegenüber Vorjahr				
Anzahl									um %			
Fahrunfall	87	2	37	58	107	6	48	86	-18,7	X	-22,9	-32,6
	38	-	15	25	44	3	16	35	-13,6	X	-6,3	-28,6
	49	2	22	33	63	3	32	51	-22,2	X	-31,3	-35,3
Abbiege-Unfall	75	2	19	81	110	-	21	114	-31,8	X	-9,5	-28,9
	55	1	8	55	90	-	15	90	-38,9	X	X	-38,9
	20	1	11	26	20	-	6	24	-	X	X	8,3
Einbiegen/Kreuzenunfall	119	1	32	137	162	2	71	150	-26,5	X	-54,9	-8,7
	98	-	25	101	130	1	34	121	-24,6	X	-26,5	-16,5
	21	1	7	36	32	1	37	29	-34,4	-	X	24,1
Überschreitenunfall	18	-	3	15	31	-	9	24	-41,9	-	X	-37,5
	17	-	3	14	29	-	9	21	-41,4	-	X	-33,3
	1	-	-	1	2	-	-	3	X	-	-	X
Unfall durch ruhenden Verkehr	13	-	1	14	25	-	5	25	-48,0	-	X	-44,0
	12	-	1	11	25	-	5	25	-52,0	-	X	-56,0
	1	-	-	3	-	-	-	-	X	-	-	X
Unfall im Längsverkehr	88	1	22	96	168	2	38	206	-47,6	X	-42,1	-53,4
	58	-	14	59	78	-	8	88	-25,6	-	X	-33,0
	30	1	8	37	90	2	30	118	-66,7	X	X	-68,6
Sonstiger Unfall	46	-	9	44	76	1	16	69	-39,5	X	X	-36,2
	25	-	5	23	52	-	12	47	-51,9	-	X	-51,1
	21	-	4	21	24	1	4	22	-12,5	X	-	-4,5
Insgesamt	446	6	123	445	679	11	208	674	-34,3	X	-40,9	-34,0
innerorts	303	1	71	288	448	4	99	427	-32,4	X	-28,3	-32,6
außerorts	143	5	52	157	231	7	109	247	-38,1	X	-52,3	-36,4

4.2 Straßenverkehrsunfälle und Verunglückte nach Unfalltypen im aktuellen Berichtszeitraum

Unfalltyp Ortslage	Unfälle mit Per- sonen- schaden	Verunglückte			Unfälle mit Per- sonen- schaden	Verunglückte			Zu- bzw. Abnahme (-)																																																																																																																																																																																																																																																																																																																																										
		Getö- tete	Schwer- verletzte	Leicht- verletzte		Getö- tete	Schwer- verletzte	Leicht- verletzte	Unfälle mit Personen- schaden	Getö- tete	Schwer- verletzte	Leicht- verletzte																																																																																																																																																																																																																																																																																																																																							
													Januar - April 2020				Januar - April 2019				Veränderung gegenüber Vorjahr				Anzahl									um %				Fahrunfall	351	10	132	263	394	16	160	313	-10,9	-37,5	-17,5	-16,0	innerorts	144	4	44	107	159	4	52	134	-9,4	-	-15,4	-20,1	außerorts	207	6	88	156	235	12	108	179	-11,9	X	-18,5	-12,8	Abbiege-Unfall	309	3	72	330	335	-	77	369	-7,8	X	-6,5	-10,6	innerorts	228	1	31	236	260	-	50	276	-12,3	X	-38,0	-14,5	außerorts	81	2	41	94	75	-	27	93	8,0	X	51,9	1,1	Einbiegen/Kreuzenunfall	472	1	107	518	526	5	163	531	-10,3	X	-34,4	-2,4	innerorts	380	-	72	396	431	3	92	428	-11,8	X	-21,7	-7,5	außerorts	92	1	35	122	95	2	71	103	-3,2	X	-50,7	18,4	Überschreitenunfall	103	1	30	80	119	4	32	96	-13,4	X	-6,3	-16,7	innerorts	98	-	29	77	111	1	30	90	-11,7	X	-3,3	-14,4	außerorts	5	1	1	3	8	3	2	6	X	X	X	X	Unfall durch ruhenden Verkehr	55	-	8	55	75	-	8	78	-26,7	-	-	-29,5	innerorts	53	-	8	51	73	-	8	75	-27,4	-	-	-32,0	außerorts	2	-	-	4	2	-	-	3	-	-	-	X	Unfall im Längsverkehr	407	9	117	474	506	12	134	583	-19,6	X	-12,7	-18,7	innerorts	220	-	37	257	259	2	37	288	-15,1	X	-	-10,8	außerorts	187	9	80	217	247	10	97	295	-24,3	X	-17,5	-26,4	Sonstiger Unfall	180	3	44	162	230	3	65	214	-21,7	-	-32,3	-24,3	innerorts	97	-	17	90	151	1	36	133	-35,8	X	-52,8	-32,3	außerorts	83	3	27	72	79	2	29	81	5,1	X	-6,9	-11,1	Insgesamt	1 877	27	510	1 882	2 185	40	639	2 184	-14,1	-32,5	-20,2	-13,8	innerorts	1 220	5	238	1 214	1 444	11	305	1 424	-15,5	X	-22,0	-14,7	außerorts	657	22
		Januar - April 2020				Januar - April 2019				Veränderung gegenüber Vorjahr				Anzahl									um %				Fahrunfall	351	10	132	263	394	16	160	313	-10,9	-37,5	-17,5	-16,0	innerorts	144	4	44	107	159	4	52	134	-9,4	-	-15,4	-20,1	außerorts	207	6	88	156	235	12	108	179	-11,9	X	-18,5	-12,8	Abbiege-Unfall	309	3	72	330	335	-	77	369	-7,8	X	-6,5	-10,6	innerorts	228	1	31	236	260	-	50	276	-12,3	X	-38,0	-14,5	außerorts	81	2	41	94	75	-	27	93	8,0	X	51,9	1,1	Einbiegen/Kreuzenunfall	472	1	107	518	526	5	163	531	-10,3	X	-34,4	-2,4	innerorts	380	-	72	396	431	3	92	428	-11,8	X	-21,7	-7,5	außerorts	92	1	35	122	95	2	71	103	-3,2	X	-50,7	18,4	Überschreitenunfall	103	1	30	80	119	4	32	96	-13,4	X	-6,3	-16,7	innerorts	98	-	29	77	111	1	30	90	-11,7	X	-3,3	-14,4	außerorts	5	1	1	3	8	3	2	6	X	X	X	X	Unfall durch ruhenden Verkehr	55	-	8	55	75	-	8	78	-26,7	-	-	-29,5	innerorts	53	-	8	51	73	-	8	75	-27,4	-	-	-32,0	außerorts	2	-	-	4	2	-	-	3	-	-	-	X	Unfall im Längsverkehr	407	9	117	474	506	12	134	583	-19,6	X	-12,7	-18,7	innerorts	220	-	37	257	259	2	37	288	-15,1	X	-	-10,8	außerorts	187	9	80	217	247	10	97	295	-24,3	X	-17,5	-26,4	Sonstiger Unfall	180	3	44	162	230	3	65	214	-21,7	-	-32,3	-24,3	innerorts	97	-	17	90	151	1	36	133	-35,8	X	-52,8	-32,3	außerorts	83	3	27	72	79	2	29	81	5,1	X	-6,9	-11,1	Insgesamt	1 877	27	510	1 882	2 185	40	639	2 184	-14,1	-32,5	-20,2	-13,8	innerorts	1 220	5	238	1 214	1 444	11	305	1 424	-15,5	X	-22,0	-14,7	außerorts	657	22	272	668	741	29	334	760	-11,3	-24,1	-18,6	-12,1	
Januar - April 2020				Januar - April 2019				Veränderung gegenüber Vorjahr																																																																																																																																																																																																																																																																																																																																											
Anzahl									um %																																																																																																																																																																																																																																																																																																																																										
Fahrunfall	351	10	132	263	394	16	160	313	-10,9	-37,5	-17,5	-16,0																																																																																																																																																																																																																																																																																																																																							
innerorts	144	4	44	107	159	4	52	134	-9,4	-	-15,4	-20,1																																																																																																																																																																																																																																																																																																																																							
außerorts	207	6	88	156	235	12	108	179	-11,9	X	-18,5	-12,8																																																																																																																																																																																																																																																																																																																																							
Abbiege-Unfall	309	3	72	330	335	-	77	369	-7,8	X	-6,5	-10,6																																																																																																																																																																																																																																																																																																																																							
innerorts	228	1	31	236	260	-	50	276	-12,3	X	-38,0	-14,5																																																																																																																																																																																																																																																																																																																																							
außerorts	81	2	41	94	75	-	27	93	8,0	X	51,9	1,1																																																																																																																																																																																																																																																																																																																																							
Einbiegen/Kreuzenunfall	472	1	107	518	526	5	163	531	-10,3	X	-34,4	-2,4																																																																																																																																																																																																																																																																																																																																							
innerorts	380	-	72	396	431	3	92	428	-11,8	X	-21,7	-7,5																																																																																																																																																																																																																																																																																																																																							
außerorts	92	1	35	122	95	2	71	103	-3,2	X	-50,7	18,4																																																																																																																																																																																																																																																																																																																																							
Überschreitenunfall	103	1	30	80	119	4	32	96	-13,4	X	-6,3	-16,7																																																																																																																																																																																																																																																																																																																																							
innerorts	98	-	29	77	111	1	30	90	-11,7	X	-3,3	-14,4																																																																																																																																																																																																																																																																																																																																							
außerorts	5	1	1	3	8	3	2	6	X	X	X	X																																																																																																																																																																																																																																																																																																																																							
Unfall durch ruhenden Verkehr	55	-	8	55	75	-	8	78	-26,7	-	-	-29,5																																																																																																																																																																																																																																																																																																																																							
innerorts	53	-	8	51	73	-	8	75	-27,4	-	-	-32,0																																																																																																																																																																																																																																																																																																																																							
außerorts	2	-	-	4	2	-	-	3	-	-	-	X																																																																																																																																																																																																																																																																																																																																							
Unfall im Längsverkehr	407	9	117	474	506	12	134	583	-19,6	X	-12,7	-18,7																																																																																																																																																																																																																																																																																																																																							
innerorts	220	-	37	257	259	2	37	288	-15,1	X	-	-10,8																																																																																																																																																																																																																																																																																																																																							
außerorts	187	9	80	217	247	10	97	295	-24,3	X	-17,5	-26,4																																																																																																																																																																																																																																																																																																																																							
Sonstiger Unfall	180	3	44	162	230	3	65	214	-21,7	-	-32,3	-24,3																																																																																																																																																																																																																																																																																																																																							
innerorts	97	-	17	90	151	1	36	133	-35,8	X	-52,8	-32,3																																																																																																																																																																																																																																																																																																																																							
außerorts	83	3	27	72	79	2	29	81	5,1	X	-6,9	-11,1																																																																																																																																																																																																																																																																																																																																							
Insgesamt	1 877	27	510	1 882	2 185	40	639	2 184	-14,1	-32,5	-20,2	-13,8																																																																																																																																																																																																																																																																																																																																							
innerorts	1 220	5	238	1 214	1 444	11	305	1 424	-15,5	X	-22,0	-14,7																																																																																																																																																																																																																																																																																																																																							
außerorts	657	22	272	668	741	29	334	760	-11,3	-24,1	-18,6	-12,1																																																																																																																																																																																																																																																																																																																																							

5. Straßenverkehrsunfälle und Verunglückte nach Unfallarten

Unfallart Ortslage	Unfälle mit Per- sonen- schaden	Verunglückte			Unfälle mit Per- sonen- schaden	Verunglückte			Zu- bzw. Abnahme (-)			
		Getö- tete	Schwer- verletzte	Leicht- verletzte		Getö- tete	Schwer- verletzte	Leicht- verletzte	Unfälle mit Personen- schaden	Getö- tete	Schwer- verletzte	Leicht- verletzte
April 2020				April 2019				Veränderung gegenüber Vorjahr				
Anzahl								um %				
Zusammenstoß m. and. Fahrzeug, das anfährt, anhält	39	-	5	48	56	-	7	67	-30,4	-	X	-28,4
innerorts	29	-	2	33	45	-	6	50	-35,6	-	X	-34,0
außerorts	10	-	3	15	11	-	1	17	-9,1	-	X	-11,8
vorausfährt o. wartet	41	-	6	46	101	1	12	132	-59,4	X	X	-65,2
innerorts	28	-	4	28	53	-	3	62	-47,2	-	X	-54,8
außerorts	13	-	2	18	48	1	9	70	-72,9	X	X	-74,3
seitlich in gleicher Richtung fährt	16	1	2	14	34	-	7	38	-52,9	X	X	-63,2
innerorts	12	1	2	10	23	-	4	20	-47,8	X	X	-50,0
außerorts	4	-	-	4	11	-	3	18	X	-	X	X
entgegenkommt	34	2	13	34	54	5	25	56	-37,0	X	-48,0	-39,3
innerorts	22	-	4	27	32	3	12	35	-31,3	X	X	-22,9
außerorts	12	2	9	7	22	2	13	21	-45,5	-	X	X
einbiegt oder kreuzt	150	1	40	172	209	2	82	197	-28,2	X	-51,2	-12,7
innerorts	118	-	28	120	166	1	42	152	-28,9	X	-33,3	-21,1
außerorts	32	1	12	52	43	1	40	45	-25,6	-	-70,0	15,6
Zusammenstoß Fahrzeug/Fußgänger	36	-	9	29	50	-	12	41	-28,0	-	X	-29,3
innerorts	34	-	8	28	47	-	12	37	-27,7	-	X	-24,3
außerorts	2	-	1	1	3	-	-	4	X	-	X	X
Aufprall auf Hindernis	8	-	3	7	15	-	2	13	X	-	X	X
innerorts	3	-	2	3	5	-	2	3	X	-	-	-
außerorts	5	-	1	4	10	-	-	10	X	-	X	X
Abk. v. Fahrbahn n. rechts	46	-	21	33	46	3	15	33	-	X	40,0	-
innerorts	13	-	6	7	15	-	4	15	-13,3	-	X	X
außerorts	33	-	15	26	31	3	11	18	6,5	X	36,4	44,4
Abk. v. Fahrbahn n. links	23	2	6	18	47	-	25	45	-51,1	X	X	-60,0
innerorts	5	-	-	5	12	-	3	12	X	-	X	X
außerorts	18	2	6	13	35	-	22	33	-48,6	X	X	-60,6
Unfall anderer Art	53	-	18	44	67	-	21	52	-20,9	-	-14,3	-15,4
innerorts	39	-	15	27	50	-	11	41	-22,0	-	36,4	-34,1
außerorts	14	-	3	17	17	-	10	11	-17,6	-	X	54,5
Insgesamt	446	6	123	445	679	11	208	674	-34,3	X	-40,9	-34,0
innerorts	303	1	71	288	448	4	99	427	-32,4	X	-28,3	-32,6
außerorts	143	5	52	157	231	7	109	247	-38,1	X	-52,3	-36,4

im aktuellen Berichtsmonat und -zeitraum

Unfälle mit Per- sonen- schaden	Verunglückte			Unfälle mit Per- sonen- schaden	Verunglückte			Zu- bzw. Abnahme (-)				Unfallart Ortslage
	Getö- tete	Schwer-	Leicht-		Getö- tete	Schwer-	Leicht-	Unfälle mit Personen- schaden	Getö- tete	Schwer-	Leicht-	
		verletzte				verletzte				verletzte		
Januar - April 2020				Januar - April 2019				Veränderung gegenüber Vorjahr				
Anzahl								um %				
152	-	26	174	176	-	22	199	-13,6	-	18,2	-12,6	Zusammenstoß m. and. Fahrzeug, das anfährt, anhält innerorts außerorts
117	-	13	133	148	-	18	159	-20,9	-	-27,8	-16,4	
35	-	13	41	28	-	4	40	25,0	-	X	2,5	
206	2	39	261	276	2	60	359	-25,4	-	-35,0	-27,3	vorausfährt o. wartet innerorts außerorts
111	-	8	139	140	-	13	181	-20,7	-	X	-23,2	
95	2	31	122	136	2	47	178	-30,1	-	-34,0	-31,5	
93	4	25	84	113	3	29	116	-17,7	X	-13,8	-27,6	seitlich in gleicher Richtung fährt innerorts außerorts
61	1	12	53	70	1	11	69	-12,9	-	9,1	-23,2	
32	3	13	31	43	2	18	47	-25,6	X	-27,8	-34,0	
144	5	55	172	158	10	59	172	-8,9	X	-6,8	-	entgegenkommt innerorts außerorts
84	-	17	97	86	4	25	94	-2,3	X	-32,0	3,2	
60	5	38	75	72	6	34	78	-16,7	X	11,8	-3,8	
596	1	140	651	662	4	203	676	-10,0	X	-31,0	-3,7	einbiegt oder kreuzt innerorts außerorts
477	-	88	498	537	3	118	534	-11,2	X	-25,4	-6,7	
119	1	52	153	125	1	85	142	-4,8	-	-38,8	7,7	
155	2	41	122	197	5	48	163	-21,3	X	-14,6	-25,2	Zusammenstoß Fahrzeug/Fußgänger innerorts außerorts
145	-	38	117	185	1	47	153	-21,6	X	-19,1	-23,5	
10	2	3	5	12	4	1	10	-16,7	X	X	X	
33	1	8	31	38	-	10	34	-13,2	X	X	-8,8	Aufprall auf Hindernis innerorts außerorts
11	-	3	12	15	-	4	12	-26,7	-	X	-	
22	1	5	19	23	-	6	22	-4,3	X	X	-13,6	
212	3	83	160	204	6	81	165	3,9	X	2,5	-3,0	Abk. v. Fahrbahn n. rechts innerorts außerorts
58	1	19	42	54	-	13	53	7,4	X	46,2	-20,8	
154	2	64	118	150	6	68	112	2,7	X	-5,9	5,4	
123	7	50	83	163	7	68	145	-24,5	-	-26,5	-42,8	Abk. v. Fahrbahn n. links innerorts außerorts
30	2	8	21	52	-	19	45	-42,3	X	X	-53,3	
93	5	42	62	111	7	49	100	-16,2	X	-14,3	-38,0	
163	2	43	144	198	3	59	155	-17,7	X	-27,1	-7,1	Unfall anderer Art innerorts außerorts
126	1	32	102	157	2	37	124	-19,7	X	-13,5	-17,7	
37	1	11	42	41	1	22	31	-9,8	-	-50,0	35,5	
1 877	27	510	1 882	2 185	40	639	2 184	-14,1	-32,5	-20,2	-13,8	Insgesamt
1 220	5	238	1 214	1 444	11	305	1 424	-15,5	X	-22,0	-14,7	innerorts
657	22	272	668	741	29	334	760	-11,3	-24,1	-18,6	-12,1	außerorts

6. Straßenverkehrsunfälle und Verunglückte nach Tagesdatum und Ortslage im aktuellen Berichtsmonat

Tagesdatum Ortslage	Unfälle mit Personen- schaden	Davon mit			Verunglückte			Unfälle mit schwerwiegender Sachschaden (i. e. S.) ¹	Unfälle mit Personen- u.
		Getöteten	Schwer-	Leicht-	Getötete	Schwer-	Leicht-		
			verletzten			verletzte			
April 2020									
Innerhalb von Ortschaften									
1. Mittwoch	9	-	2	7	-	2	9	2	11
2. Donnerstag	3	-	-	3	-	-	3	1	4
3. Freitag	10	-	1	9	-	1	12	-	10
4. Samstag	1	-	1	-	-	1	-	2	3
5. Sonntag	5	-	-	5	-	-	6	-	5
6. Montag	12	-	3	9	-	3	9	1	13
7. Dienstag	11	-	2	9	-	2	11	2	13
8. Mittwoch	13	-	3	10	-	3	10	1	14
9. Donnerstag	14	1	-	13	1	-	18	4	18
10. Freitag	6	-	1	5	-	1	5	-	6
11. Samstag	9	-	-	9	-	-	13	-	9
12. Sonntag	5	-	3	2	-	3	2	-	5
13. Montag	2	-	1	1	-	1	1	2	4
14. Dienstag	10	-	3	7	-	3	9	1	11
15. Mittwoch	17	-	3	14	-	3	15	-	17
16. Donnerstag	14	-	-	14	-	-	16	-	14
17. Freitag	15	-	3	12	-	5	15	1	16
18. Samstag	4	-	2	2	-	2	2	1	5
19. Sonntag	6	-	4	2	-	4	6	1	7
20. Montag	22	-	7	15	-	8	19	-	22
21. Dienstag	10	-	2	8	-	2	10	1	11
22. Mittwoch	13	-	5	8	-	5	8	-	13
23. Donnerstag	13	-	4	9	-	4	13	-	13
24. Freitag	11	-	5	6	-	5	8	1	12
25. Samstag	5	-	1	4	-	1	4	3	8
26. Sonntag	8	-	3	5	-	3	6	2	10
27. Montag	16	-	3	13	-	3	14	1	17
28. Dienstag	7	-	2	5	-	2	8	1	8
29. Mittwoch	20	-	2	18	-	2	24	1	21
30. Donnerstag	12	-	2	10	-	2	12	2	14
Insgesamt	303	1	68	234	1	71	288	31	334
Außerhalb von Ortschaften, einschließlich Autobahn									
1. Mittwoch	10	-	3	7	-	4	11	3	13
2. Donnerstag	4	-	1	3	-	1	4	1	5
3. Freitag	1	-	-	1	-	-	1	-	1
4. Samstag	3	-	1	2	-	1	2	1	4
5. Sonntag	2	-	1	1	-	1	1	-	2
6. Montag	4	-	-	4	-	-	4	-	4
7. Dienstag	4	-	-	4	-	-	7	1	5
8. Mittwoch	7	-	3	4	-	5	9	-	7
9. Donnerstag	8	-	3	5	-	3	13	1	9
10. Freitag	5	-	1	4	-	1	4	-	5
11. Samstag	4	-	2	2	-	2	3	-	4
12. Sonntag	7	1	2	4	1	4	8	-	7
13. Montag	-	-	-	-	-	-	-	-	-
14. Dienstag	6	1	-	5	1	-	5	1	7
15. Mittwoch	4	-	1	3	-	1	4	-	4
16. Donnerstag	6	2	2	2	2	3	4	2	8
17. Freitag	5	-	2	3	-	3	7	1	6
18. Samstag	9	-	4	5	-	7	12	-	9
19. Sonntag	5	-	3	2	-	3	3	-	5
20. Montag	2	1	-	1	1	-	2	1	3
21. Dienstag	4	-	1	3	-	1	5	1	5
22. Mittwoch	6	-	4	2	-	4	2	2	8
23. Donnerstag	4	-	1	3	-	1	4	3	7
24. Freitag	7	-	1	6	-	1	9	1	8
25. Samstag	1	-	-	1	-	-	1	-	1
26. Sonntag	4	-	1	3	-	1	3	1	5
27. Montag	2	-	-	2	-	-	2	1	3
28. Dienstag	8	-	3	5	-	3	10	1	9
29. Mittwoch	7	-	2	5	-	2	10	1	8
30. Donnerstag	4	-	-	4	-	-	7	1	5
Insgesamt	143	5	42	96	5	52	157	24	167

¹ schwerwiegender Unfall mit Sachschaden (im engeren Sinne)

Noch: 6. Straßenverkehrsunfälle und Verunglückte nach Tagesdatum und Ortslage im aktuellen Berichtsmonat

Tagesdatum Ortslage	Unfälle mit Personen- schaden	Davon mit			Verunglückte			Unfälle mit schwerwiegender Sachschaden (i. e. S.) ¹	Unfälle mit Personen- u.
		Getöteten	Schwer-	Leicht-	Getötete	Schwer-	Leicht-		
			verletzten			verletzte			
April 2020									
Innerhalb und außerhalb von Ortschaften									
1. Mittwoch	19	-	5	14	-	6	20	5	24
2. Donnerstag	7	-	1	6	-	1	7	2	9
3. Freitag	11	-	1	10	-	1	13	-	11
4. Samstag	4	-	2	2	-	2	2	3	7
5. Sonntag	7	-	1	6	-	1	7	-	7
6. Montag	16	-	3	13	-	3	13	1	17
7. Dienstag	15	-	2	13	-	2	18	3	18
8. Mittwoch	20	-	6	14	-	8	19	1	21
9. Donnerstag	22	1	3	18	1	3	31	5	27
10. Freitag	11	-	2	9	-	2	9	-	11
11. Samstag	13	-	2	11	-	2	16	-	13
12. Sonntag	12	1	5	6	1	7	10	-	12
13. Montag	2	-	1	1	-	1	1	2	4
14. Dienstag	16	1	3	12	1	3	14	2	18
15. Mittwoch	21	-	4	17	-	4	19	-	21
16. Donnerstag	20	2	2	16	2	3	20	2	22
17. Freitag	20	-	5	15	-	8	22	2	22
18. Samstag	13	-	6	7	-	9	14	1	14
19. Sonntag	11	-	7	4	-	7	9	1	12
20. Montag	24	1	7	16	1	8	21	1	25
21. Dienstag	14	-	3	11	-	3	15	2	16
22. Mittwoch	19	-	9	10	-	9	10	2	21
23. Donnerstag	17	-	5	12	-	5	17	3	20
24. Freitag	18	-	6	12	-	6	17	2	20
25. Samstag	6	-	1	5	-	1	5	3	9
26. Sonntag	12	-	4	8	-	4	9	3	15
27. Montag	18	-	3	15	-	3	16	2	20
28. Dienstag	15	-	5	10	-	5	18	2	17
29. Mittwoch	27	-	4	23	-	4	34	2	29
30. Donnerstag	16	-	2	14	-	2	19	3	19
Insgesamt	446	6	110	330	6	123	445	55	501
Auf Autobahnen									
1. Mittwoch	1	-	1	-	-	1	-	2	3
2. Donnerstag	-	-	-	-	-	-	-	-	-
3. Freitag	1	-	-	1	-	-	1	-	1
4. Samstag	-	-	-	-	-	-	-	1	1
5. Sonntag	-	-	-	-	-	-	-	-	-
6. Montag	-	-	-	-	-	-	-	-	-
7. Dienstag	-	-	-	-	-	-	-	-	-
8. Mittwoch	-	-	-	-	-	-	-	-	-
9. Donnerstag	2	-	-	2	-	-	8	1	3
10. Freitag	-	-	-	-	-	-	-	-	-
11. Samstag	-	-	-	-	-	-	-	-	-
12. Sonntag	2	-	1	1	-	1	2	-	2
13. Montag	-	-	-	-	-	-	-	-	-
14. Dienstag	-	-	-	-	-	-	-	-	-
15. Mittwoch	-	-	-	-	-	-	-	-	-
16. Donnerstag	1	-	1	-	-	2	-	1	2
17. Freitag	-	-	-	-	-	-	-	-	-
18. Samstag	3	-	1	2	-	2	2	-	3
19. Sonntag	-	-	-	-	-	-	-	-	-
20. Montag	-	-	-	-	-	-	-	-	-
21. Dienstag	1	-	-	1	-	-	2	-	1
22. Mittwoch	1	-	-	1	-	-	1	1	2
23. Donnerstag	-	-	-	-	-	-	-	3	3
24. Freitag	-	-	-	-	-	-	-	-	-
25. Samstag	-	-	-	-	-	-	-	-	-
26. Sonntag	1	-	-	1	-	-	1	-	1
27. Montag	-	-	-	-	-	-	-	1	1
28. Dienstag	2	-	1	1	-	1	2	-	2
29. Mittwoch	1	-	-	1	-	-	4	-	1
30. Donnerstag	1	-	-	1	-	-	2	-	1
Insgesamt	17	-	5	12	-	7	25	10	27

¹ schwerwiegender Unfall mit Sachschaden (im engeren Sinne)

7. Straßenverkehrsunfälle und Verunglückte nach Art der Verkehrsbeteiligung

Art der Verkehrsbeteiligung ¹	Unfälle mit Personen- schaden	Verunglückte			Schwerw. Unfälle mit Sach- schaden (i. e. S.)	Unfälle mit Personen- schaden	Verunglückte			Schwerw. Unfälle mit Sach- schaden (i. e. S.)
		Getötete	Schwer-	Leicht-			Getötete	Schwer-	Leicht-	
			verletzte					verletzte		
	April 2020						April 2019			
	innerhalb von Ortschaften									
Unfälle zusammen	303	1	71	288	31	448	4	99	427	68
Darunter Unfälle mit Beteiligung von Fahrern von:										
Kraftträdern mit Versch.kennz. ²	21	-	12	11	-	20	-	7	13	1
Kraftträdern mit amtl. Kennzeichen ³	20	-	13	10	1	33	-	14	24	2
Personenkraftwagen	231	-	41	240	29	377	4	79	371	67
Wohnmobilen	-	-	-	-	-	-	-	-	-	-
Bussen	3	-	-	3	2	8	-	1	11	-
Güterkraftfahrzeugen	29	1	9	26	2	43	3	14	39	11
dar.: Lastkraftwagen										
bis einschl. 3 500 kg ⁴	18	-	6	19	1	28	3	11	24	8
über 3 500 kg ⁴	5	-	2	3	1	9	-	2	10	2
Sattelzugmaschinen	5	1	1	3	-	8	-	2	6	1
Landwirtschaftlichen Zugmaschinen	2	-	1	1	2	1	-	-	1	-
Fahrrädern ⁵	129	1	29	106	-	164	1	38	134	-
Fußgängern	38	-	8	32	-	55	-	13	44	-
	außerhalb von Ortschaften, einschließlich Autobahn									
Unfälle zusammen	143	5	52	157	24	231	7	109	247	30
Darunter Unfälle mit Beteiligung von Fahrern von:										
Kraftträdern mit Versch.kennz. ²	5	-	-	6	-	8	-	6	3	-
Kraftträdern mit amtl. Kennzeichen ³	20	1	14	5	-	28	2	17	17	-
Personenkraftwagen	111	3	34	143	23	186	4	83	223	28
Wohnmobilen	-	-	-	-	1	2	-	2	-	-
Bussen	3	1	-	4	-	1	-	-	1	-
Güterkraftfahrzeugen	30	2	8	41	11	50	4	31	54	7
dar.: Lastkraftwagen										
bis einschl. 3 500 kg ⁴	17	-	5	28	3	28	3	12	30	2
über 3 500 kg ⁴	6	-	3	5	-	5	1	1	5	2
Sattelzugmaschinen	9	2	2	9	9	22	-	13	24	4
Landwirtschaftlichen Zugmaschinen	2	-	1	1	-	1	-	1	-	-
Fahrrädern ⁵	14	-	8	7	-	15	-	7	8	-
Fußgängern	2	-	1	1	-	3	-	-	4	-
	innerhalb und außerhalb von Ortschaften									
Unfälle insgesamt	446	6	123	445	55	679	11	208	674	98
Darunter Unfälle mit Beteiligung von Fahrern von:										
Kraftträdern mit Versch.kennz. ²	26	-	12	17	-	28	-	13	16	1
Kraftträdern mit amtl. Kennzeichen ³	40	1	27	15	1	61	2	31	41	2
Personenkraftwagen	342	3	75	383	52	563	8	162	594	95
Wohnmobilen	-	-	-	-	1	2	-	2	-	-
Bussen	6	1	-	7	2	9	-	1	12	-
Güterkraftfahrzeugen	59	3	17	67	13	93	7	45	93	18
dar.: Lastkraftwagen										
bis einschl. 3 500 kg ⁴	35	-	11	47	4	56	6	23	54	10
über 3 500 kg ⁴	11	-	5	8	1	14	1	3	15	4
Sattelzugmaschinen	14	3	3	12	9	30	-	15	30	5
Landwirtschaftlichen Zugmaschinen	4	-	2	2	2	2	-	1	1	-
Fahrrädern ⁵	143	1	37	113	-	179	1	45	142	-
Fußgängern	40	-	9	33	-	58	-	13	48	-

¹ Die Tabelle enthält Mehrfachzählungen, da bei einem Unfall mehrere Verkehrsbeteiligungsarten beteiligt sein können.

⁴ ohne Lastkraftwagen mit Tankauflagen

⁵ einschl. Pedelecs

² einschl. S-Pedelecs und drei- und leichten vierrädrigen Kfz

³ einschl. drei- und schweren vierrädrigen Kfz

und Ortslage im aktuellen Berichtsmonat und -zeitraum

Unfälle mit Personen- schaden	Verunglückte			Schwerw. Unfälle mit Sach- schaden (i. e. S.)	Unfälle mit Personen- schaden	Verunglückte			Schwerw. Unfälle mit Sach- schaden (i. e. S.)	Art der Verkehrsbeteiligung ¹
	Getötete	Schwer-	Leicht-			Getötete	Schwer-	Leicht-		
		verletzte					verletzte			
Januar - April 2020					Januar - April 2019					
innerhalb von Ortschaften										
1 220	5	238	1 214	174	1 444	11	305	1 424	255	Unfälle zusammen
										Darunter Unfälle mit Beteiligung von
										Fahren von:
53	-	18	39	-	46	-	15	32	3	Krafträdern mit Versich.kennz. ²
50	2	23	30	1	60	-	21	47	3	Krafträdern mit amtl. Kennzeichen ³
1 013	-	179	1 053	170	1 229	9	241	1 252	254	Personenkraftwagen
-	-	-	-	-	-	-	-	-	-	Wohnmobilen
17	-	1	18	3	27	-	5	33	1	Bussen
97	1	24	95	21	134	6	28	138	22	Güterkraftfahrzeugen
										dar.: Lastkraftwagen
63	-	12	67	15	85	6	18	82	14	bis einschl. 3 500 kg ⁴
19	-	7	18	3	27	-	4	32	2	über 3 500 kg ⁴
12	1	5	7	4	20	-	4	22	5	Sattelzugmaschinen
4	1	1	2	2	4	-	-	4	-	Landwirtschaftlichen Zugmaschinen
460	2	87	387	-	501	5	111	416	-	Fahrrädern ⁵
166	-	41	135	-	208	1	52	171	-	Fußgängern
außerhalb von Ortschaften, einschließlich Autobahn										
657	22	272	668	148	741	29	334	760	202	Unfälle zusammen
										Darunter Unfälle mit Beteiligung von
										Fahren von:
17	-	3	16	-	17	1	9	9	-	Krafträdern mit Versich.kennz. ²
38	2	26	15	-	35	2	24	21	-	Krafträdern mit amtl. Kennzeichen ³
559	15	224	611	130	642	24	282	698	175	Personenkraftwagen
1	-	2	5	1	3	-	5	-	-	Wohnmobilen
9	1	3	15	1	1	-	-	1	1	Bussen
130	8	57	136	47	161	7	90	162	62	Güterkraftfahrzeugen
										dar.: Lastkraftwagen
56	2	18	68	16	79	5	42	83	26	bis einschl. 3 500 kg ⁴
37	3	19	31	7	28	3	16	28	14	über 3 500 kg ⁴
53	4	31	50	31	65	-	33	63	29	Sattelzugmaschinen
13	-	7	9	-	8	3	1	8	1	Landwirtschaftlichen Zugmaschinen
38	4	12	26	-	42	1	18	24	-	Fahrrädern ⁵
11	2	3	7	-	15	4	3	11	-	Fußgängern
innerhalb und außerhalb von Ortschaften										
1 877	27	510	1 882	322	2 185	40	639	2 184	457	Unfälle insgesamt
										Darunter Unfälle mit Beteiligung von
										Fahren von:
70	-	21	55	-	63	1	24	41	3	Krafträdern mit Versich.kennz. ²
88	4	49	45	1	95	2	45	68	3	Krafträdern mit amtl. Kennzeichen ³
1 572	15	403	1 664	300	1 871	33	523	1 950	429	Personenkraftwagen
1	-	2	5	1	3	-	5	-	-	Wohnmobilen
26	1	4	33	4	28	-	5	34	2	Bussen
227	9	81	231	68	295	13	118	300	84	Güterkraftfahrzeugen
										dar.: Lastkraftwagen
119	2	30	135	31	164	11	60	165	40	bis einschl. 3 500 kg ⁴
56	3	26	49	10	55	3	20	60	16	über 3 500 kg ⁴
65	5	36	57	35	85	-	37	85	34	Sattelzugmaschinen
17	1	8	11	2	12	3	1	12	1	Landwirtschaftlichen Zugmaschinen
498	6	99	413	-	543	6	129	440	-	Fahrrädern ⁵
177	2	44	142	-	223	5	55	182	-	Fußgängern

¹ Die Tabelle enthält Mehrfachzählungen, da bei einem Unfall mehrere Verkehrsbeteiligungsarten beteiligt sein können.

² einschl. S-Pedelecs und drei- und leichten vierrädrigen Kfz

³ einschl. drei- und schweren vierrädrigen Kfz

⁴ ohne Lastkraftwagen mit Tankauflagen

⁵ einschl. Pedelecs

8. Straßenverkehrsunfälle und Verunglückte nach kreisfreien Städten und Landkreisen im aktuellen Berichtsmonat

Kreisfreie Stadt Landkreis Land Ortslage	Straßenverkehrsunfälle				Verunglückte			
	insgesamt ¹	mit Personen- schaden	mit schwerw. Sachsch. (i. e. S.) ²	sonst. Unf. unter Einfl. berausch. Mittel	insgesamt	Getötete	Schwer-	Leicht-
							verletzte	
April 2020								
Dessau-Roßlau, Stadt	22	19	-	3	25	-	4	21
innerorts	19	17	-	2	19	-	3	16
außerorts ohne Autobahn	3	2	-	1	6	-	1	5
auf Autobahnen	-	-	-	-	-	-	-	-
Halle (Saale), Stadt	52	46	4	2	53	-	8	45
innerorts	50	44	4	2	51	-	8	43
außerorts ohne Autobahn	2	2	-	-	2	-	-	2
auf Autobahnen	-	-	-	-	-	-	-	-
Magdeburg, Landeshauptstadt	63	51	7	5	60	-	14	46
innerorts	60	48	7	5	55	-	14	41
außerorts ohne Autobahn	2	2	-	-	4	-	-	4
auf Autobahnen	1	1	-	-	1	-	-	1
Altmarkkreis Salzwedel	32	24	4	4	26	2	3	21
innerorts	19	14	1	4	15	1	1	13
außerorts ohne Autobahn	13	10	3	-	11	1	2	8
auf Autobahnen	-	-	-	-	-	-	-	-
Anhalt-Bitterfeld	44	37	3	4	51	1	16	34
innerorts	28	21	3	4	27	-	7	20
außerorts ohne Autobahn	11	11	-	-	14	1	6	7
auf Autobahnen	5	5	-	-	10	-	3	7
Börde	41	30	6	5	43	-	6	37
innerorts	20	14	2	4	15	-	3	12
außerorts ohne Autobahn	13	12	1	-	19	-	2	17
auf Autobahnen	8	4	3	1	9	-	1	8
Burgenlandkreis	53	39	13	1	53	-	16	37
innerorts	29	25	3	1	31	-	11	20
außerorts ohne Autobahn	18	12	6	-	18	-	3	15
auf Autobahnen	6	2	4	-	4	-	2	2
Harz	53	39	7	7	48	-	8	40
innerorts	40	27	7	6	31	-	4	27
außerorts ohne Autobahn	13	12	-	1	17	-	4	13
auf Autobahnen	-	-	-	-	-	-	-	-
Jerichower Land	19	19	-	-	24	-	7	17
innerorts	12	12	-	-	14	-	5	9
außerorts ohne Autobahn	6	6	-	-	8	-	2	6
auf Autobahnen	1	1	-	-	2	-	-	2

¹ ohne übrige Sachschadensunfälle² schwerwiegender Unfall mit Sachschaden (im engeren Sinne)

Noch: 8. Straßenverkehrsunfälle und Verunglückte nach kreisfreien Städten und Landkreisen im aktuellen Berichtsmonat

Kreisfreie Stadt Landkreis Land Ortslage	Straßenverkehrsunfälle				Verunglückte			
	insgesamt ¹	mit Personen- schaden	mit schwerw. Sachsch. (i. e. S.) ²	sonst. Unf. unter Einfl. berausch. Mittel	insgesamt	Getötete	Schwer-	Leicht-
							verletzte	
April 2020								
Mansfeld-Südharz	32	29	1	2	39	-	8	31
innerorts	14	12	1	1	14	-	3	11
außerorts ohne Autobahn	17	16	-	1	23	-	5	18
auf Autobahnen	1	1	-	-	2	-	-	2
Saalekreis	48	35	9	4	47	2	11	34
innerorts	25	19	3	3	27	-	5	22
außerorts ohne Autobahn	16	13	3	-	16	2	5	9
auf Autobahnen	7	3	3	1	4	-	1	3
Salzlandkreis	39	36	1	2	48	1	14	33
innerorts	25	23	-	2	28	-	5	23
außerorts ohne Autobahn	14	13	1	-	20	1	9	10
auf Autobahnen	-	-	-	-	-	-	-	-
Stendal	22	20	-	2	28	-	5	23
innerorts	12	11	-	1	12	-	-	12
außerorts ohne Autobahn	10	9	-	1	16	-	5	11
auf Autobahnen	-	-	-	-	-	-	-	-
Wittenberg	24	22	-	2	29	-	3	26
innerorts	17	16	-	1	21	-	2	19
außerorts ohne Autobahn	6	6	-	-	8	-	1	7
auf Autobahnen	1	-	-	1	-	-	-	-
Sachsen-Anhalt	544	446	55	43	574	6	123	445
innerorts	370	303	31	36	360	1	71	288
außerorts ohne Autobahn	144	126	14	4	182	5	45	132
auf Autobahnen	30	17	10	3	32	-	7	25
Kreisfreie Städte	137	116	11	10	138	-	26	112
Landkreise	407	330	44	33	436	6	97	333

¹ ohne übrige Sachschadensunfälle² schwerwiegender Unfall mit Sachschaden (im engeren Sinne)

9. Straßenverkehrsunfälle und Verunglückte nach kreisfreien Städten und Landkreisen im aktuellen Berichtszeitraum

Kreisfreie Stadt Landkreis Land	Straßenverkehrsunfälle				Verunglückte			
	insgesamt	mit Personen- schaden	mit schwerw. Sachsch. (i. e. S.) ¹	sonst. Unf. unter Einfl. berausch. Mittel	insgesamt	Getötete	Schwer-	Leicht-
							verletzte	
Januar bis April 2020								
Dessau-Roßlau, Stadt	65	60	-	5	78	-	12	66
Halle (Saale), Stadt	259	211	28	20	243	-	24	219
Magdeburg, Landeshauptstadt	272	217	36	19	250	-	41	209
Altmarkkreis Salzwedel	117	87	23	7	110	2	13	95
Anhalt-Bitterfeld	177	156	7	14	218	4	69	145
Börde	179	142	26	11	189	-	41	148
Burgenlandkreis	240	165	62	13	228	3	47	178
Harz	243	183	46	14	236	2	51	183
Jerichower Land	105	82	18	5	105	2	24	79
Mansfeld-Südharz	112	94	13	5	118	2	30	86
Saalekreis	211	155	40	16	216	5	43	168
Salzlandkreis	161	144	7	10	191	3	70	118
Stendal	102	91	4	7	121	2	15	104
Wittenberg	106	90	12	4	116	2	30	84
Sachsen-Anhalt insgesamt	2 349	1 877	322	150	2 419	27	510	1 882
Kreisfreie Städte	596	488	64	44	571	-	77	494
Landkreise	1 753	1 389	258	106	1 848	27	433	1 388

¹ schwerwiegender Unfall mit Sachschaden (im engeren Sinne)

10. Übrige Sachschadensunfälle nach kreisfreien Städten und Landkreisen

10.1 Übrige Sachschadensunfälle nach kreisfreien Städten und Landkreisen im aktuellen Berichtsmonat

Kreisfreie Stadt Landkreis Land	Übrige Sachschadens- unfälle (ohne Einfluss berauschender Mittel) insgesamt	Davon		
		innerorts	außerorts ohne Autobahn	auf Autobahnen
April 2020				
Dessau-Roßlau, Stadt	118	102	15	1
Halle (Saale), Stadt	353	343	8	2
Magdeburg, Landeshauptstadt	420	394	11	15
Altmarkkreis Salzwedel	200	79	121	-
Anhalt-Bitterfeld	313	199	98	16
Börde	361	142	180	39
Burgenlandkreis	332	202	99	31
Harz	336	217	106	13
Jerichower Land	168	86	61	21
Mansfeld-Südharz	286	167	108	11
Saalekreis	346	169	123	54
Salzlandkreis	335	197	105	33
Stendal	274	124	150	-
Wittenberg	214	118	91	5
Sachsen-Anhalt insgesamt	4 056	2 539	1 276	241
Kreisfreie Städte	891	839	34	18
Landkreise	3 165	1 700	1 242	223

10.2 Übrige Sachschadensunfälle nach kreisfreien Städten und Landkreisen im aktuellen Berichtszeitraum

Kreisfreie Stadt Landkreis Land	Übrige Sachschadens- unfälle (ohne Einfluss berauschender Mittel) insgesamt	Davon		
		innerorts	außerorts ohne Autobahn	auf Autobahnen
Januar bis April 2020				
Dessau-Roßlau, Stadt	619	519	88	12
Halle (Saale), Stadt	1 701	1 657	38	6
Magdeburg, Landeshauptstadt	2 074	1 998	36	40
Altmarkkreis Salzwedel	758	322	436	-
Anhalt-Bitterfeld	1 314	822	402	90
Börde	1 363	618	570	175
Burgenlandkreis	1 334	813	386	135
Harz	1 464	1 018	408	38
Jerichower Land	698	345	267	86
Mansfeld-Südharz	1 147	689	397	61
Saalekreis	1 401	802	440	159
Salzlandkreis	1 410	899	385	126
Stendal	1 058	536	522	-
Wittenberg	958	584	333	41
Sachsen-Anhalt insgesamt	17 299	11 622	4 708	969
Kreisfreie Städte	4 394	4 174	162	58
Landkreise	12 905	7 448	4 546	911

11. Getötete und Verletzte im Straßenverkehr nach Art der

Art der Verkehrsbeteiligung Ortslage	Getötete			Schwerverletzte			Leichtverletzte			Verunglückte insgesamt		
	Apr.		Zu- bzw. Abnahme (-)	Apr.		Zu- bzw. Abnahme (-)	Apr.		Zu- bzw. Abnahme (-)	Apr.		Zu- bzw. Abnahme (-)
	2020	2019		2020	2019		2020	2019		2020	2019	
	Anzahl		um %	Anzahl		um %	Anzahl		um %	Anzahl		um %
Fahrer und Mitfahrer von												
Kraftködern mit Versicherungskennz. ¹	-	-	-	12	13	-7,7	17	15	13,3	29	28	3,6
innerorts	-	-	-	12	7	X	11	13	-15,4	23	20	15,0
außerorts	-	-	-	-	6	X	6	2	X	6	8	X
Kraftködern mit amtl. Kennzeichen ²	1	2	X	27	28	-3,6	13	34	-61,8	41	64	-35,9
innerorts	-	-	-	13	13	-	8	19	X	21	32	-34,4
außerorts	1	2	X	14	15	-6,7	5	15	X	20	32	-37,5
Personenkraftwagen	3	5	X	39	88	-55,7	251	416	-39,7	293	509	-42,4
innerorts	-	3	X	13	21	-38,1	128	214	-40,2	141	238	-40,8
außerorts	3	2	X	26	67	-61,2	123	202	-39,1	152	271	-43,9
darunter												
18 bis unter 25 Jahre	-	1	X	8	12	X	34	55	-38,2	42	68	-38,2
innerorts	-	-	-	3	3	-	18	29	-37,9	21	32	-34,4
außerorts	-	1	X	5	9	X	16	26	-38,5	21	36	-41,7
Wohnmobilen	-	-	-	-	-	-	-	-	-	-	-	-
innerorts	-	-	-	-	-	-	-	-	-	-	-	-
außerorts	-	-	-	-	-	-	-	-	-	-	-	-
Bussen	-	-	-	-	-	-	-	5	X	-	5	X
innerorts	-	-	-	-	-	-	-	5	X	-	5	X
außerorts	-	-	-	-	-	-	-	-	-	-	-	-
Güterkraftfahrzeugen	1	2	X	3	22	X	20	20	-	24	44	-45,5
innerorts	-	-	-	-	8	X	6	5	X	6	13	X
außerorts	1	2	X	3	14	X	14	15	-6,7	18	31	-41,9
Landwirtschaftlichen Zugmaschinen	-	-	-	-	1	X	1	-	X	1	1	-
innerorts	-	-	-	-	-	-	-	-	-	-	-	-
außerorts	-	-	-	-	1	X	1	-	X	1	1	-
übrigen												
Kraftfahrzeugen	-	1	X	-	1	X	-	-	-	-	2	X
innerorts	-	-	-	-	1	X	-	-	-	-	1	X
außerorts	-	1	X	-	-	-	-	-	-	-	1	X
Kraftfahrzeugen zusammen	5	10	X	81	153	-47,1	302	490	-38,4	388	653	-40,6
innerorts	-	3	X	38	50	-24,0	153	256	-40,2	191	309	-38,2
außerorts	5	7	X	43	103	-58,3	149	234	-36,3	197	344	-42,7

¹ einschl. S-Pedelecs und drei- und leichten vierrädriren Kfz³ einschl. Pedelecs² einschl. drei- und schweren vierrädriren Kfz⁴ einschl. Fußgänger mit Sport- und Spielgerät

Verkehrsbeteiligung im aktuellen Berichtsmonat und -zeitraum

Getötete			Schwerverletzte			Leichtverletzte			Verunglückte insgesamt			Art der Verkehrsbeteiligung Ortslage
Jan. - Apr.		Zu- bzw. Abnahme (-)	Jan. - Apr.		Zu- bzw. Abnahme (-)	Jan. - Apr.		Zu- bzw. Abnahme (-)	Jan. - Apr.		Zu- bzw. Abnahme (-)	
2020	2019		2020	2019		2020	2019		2020	2019		
Anzahl		um %	Anzahl		um %	Anzahl		um %	Anzahl		um %	
												Fahrer und Mitfahrer von
-	1	X	21	24	-12,5	54	37	45,9	75	62	21,0	Krafträdern mit Versicherungskennz. ¹
-	-	-	18	15	20,0	38	29	31,0	56	44	27,3	innerorts
-	1	X	3	9	X	16	8	X	19	18	5,6	außerorts
												Krafträdern mit amtl. Kennzeichen ²
4	2	X	48	40	20,0	35	58	-39,7	87	100	-13,0	innerorts
2	-	X	23	19	21,1	23	41	-43,9	48	60	-20,0	außerorts
2	2	-	25	21	19,0	12	17	-29,4	39	40	-2,5	
												Personenkraftwagen
11	19	-42,1	272	348	-21,8	1 163	1 387	-16,1	1 446	1 754	-17,6	innerorts
-	4	X	74	102	-27,5	607	750	-19,1	681	856	-20,4	außerorts
11	15	-26,7	198	246	-19,5	556	637	-12,7	765	898	-14,8	
												darunter
2	2	-	48	50	-4,0	187	213	-12,2	237	265	-10,6	18 bis unter 25 Jahre
-	-	-	12	18	-33,3	94	114	-17,5	106	132	-19,7	innerorts
2	2	-	36	32	12,5	93	99	-6,1	131	133	-1,5	außerorts
												Wohnmobilen
-	-	-	-	-	-	1	-	X	1	-	X	innerorts
-	-	-	-	-	-	-	-	-	-	-	-	außerorts
-	-	-	-	-	-	1	-	X	1	-	X	
												Bussen
-	-	-	1	1	-	15	16	-6,3	16	17	-5,9	innerorts
-	-	-	1	1	-	12	16	-25,0	13	17	-23,5	außerorts
-	-	-	-	-	-	3	-	X	3	-	X	
												Güterkraftfahrzeugen
3	3	-	29	46	-37,0	65	92	-29,3	97	141	-31,2	innerorts
-	-	-	-	9	X	20	33	-39,4	20	42	-52,4	außerorts
3	3	-	29	37	-21,6	45	59	-23,7	77	99	-22,2	
												Landwirtschaftlichen Zugmaschinen
1	2	X	2	1	X	3	3	-	6	6	-	innerorts
1	-	X	-	-	-	-	-	-	1	-	X	außerorts
-	2	X	2	1	X	3	3	-	5	6	X	
												übrigen Kraftfahrzeugen
-	2	X	-	2	X	3	2	X	3	6	X	innerorts
-	1	X	-	1	X	2	-	X	2	2	-	außerorts
-	1	X	-	1	X	1	2	X	1	4	X	
												Kraftfahrzeugen zusammen
19	29	-34,5	373	462	-19,3	1 339	1 595	-16,1	1 731	2 086	-17,0	innerorts
3	5	X	116	147	-21,1	702	869	-19,2	821	1 021	-19,6	außerorts
16	24	-33,3	257	315	-18,4	637	726	-12,3	910	1 065	-14,6	

¹ einschl. S-Pedelecs und drei- und leichten vierrädigen Kfz² einschl. drei- und schweren vierrädigen Kfz³ einschl. Pedelecs⁴ einschl. Fußgänger mit Sport- und Spielgerät

Noch: 11. Getötete und Verletzte im Straßenverkehr nach Art der

Art der Verkehrsbeteiligung Ortslage	Getötete			Schwerverletzte			Leichtverletzte			Verunglückte insgesamt		
	Apr.		Zu- bzw. Abnahme (-)	Apr.		Zu- bzw. Abnahme (-)	Apr.		Zu- bzw. Abnahme (-)	Apr.		Zu- bzw. Abnahme (-)
	2020	2019		2020	2019		2020	2019		2020	2019	
	Anzahl		um %	Anzahl		um %	Anzahl		um %	Anzahl		um %
Fahrer und Mitfahrer von												
Fahrrädern ³	1	1	-	34	42	-19,0	111	135	-17,8	146	178	-18,0
innerorts	1	1	-	26	36	-27,8	104	127	-18,1	131	164	-20,1
außerorts	-	-	-	8	6	X	7	8	X	15	14	7,1
darunter												
unter 15 Jahren	-	-	-	4	5	X	10	10	-	14	15	-6,7
innerorts	-	-	-	3	5	X	9	9	-	12	14	-14,3
außerorts	-	-	-	1	-	X	1	1	-	2	1	X
anderen Fahrzeugen	-	-	-	-	1	X	1	4	X	1	5	X
innerorts	-	-	-	-	1	X	1	3	X	1	4	X
außerorts	-	-	-	-	-	-	-	1	X	-	1	X
Fußgänger ⁴	-	-	-	8	12	X	31	44	-29,5	39	56	-30,4
innerorts	-	-	-	7	12	X	30	41	-26,8	37	53	-30,2
außerorts	-	-	-	1	-	X	1	3	X	2	3	X
darunter												
unter 15 Jahren	-	-	-	3	4	X	5	9	X	8	13	X
innerorts	-	-	-	3	4	X	5	9	X	8	13	X
außerorts	-	-	-	-	-	-	-	-	-	-	-	-
65 Jahre und mehr	-	-	-	4	4	-	8	12	X	12	16	-25,0
innerorts	-	-	-	3	4	X	8	12	X	11	16	-31,3
außerorts	-	-	-	1	-	X	-	-	-	1	-	X
Andere Personen	-	-	-	-	-	-	-	1	X	-	1	X
innerorts	-	-	-	-	-	-	-	-	-	-	-	-
außerorts	-	-	-	-	-	-	-	1	X	-	1	X
Insgesamt	6	11	X	123	208	-40,9	445	674	-34,0	574	893	-35,7
innerorts	1	4	X	71	99	-28,3	288	427	-32,6	360	530	-32,1
außerorts	5	7	X	52	109	-52,3	157	247	-36,4	214	363	-41,0
darunter												
unter 15 Jahren	-	1	X	8	18	X	33	56	-41,1	41	75	-45,3
innerorts	-	1	X	6	12	X	22	35	-37,1	28	48	-41,7
außerorts	-	-	-	2	6	X	11	21	-47,6	13	27	-51,9
65 Jahre und mehr	2	2	-	25	36	-30,6	84	96	-12,5	111	134	-17,2
innerorts	1	1	-	13	19	-31,6	69	67	3,0	83	87	-4,6
außerorts	1	1	-	12	17	-29,4	15	29	-48,3	28	47	-40,4

¹ einschl. S-Pedelecs und drei- und leichten vierrädrigen Kfz² einschl. drei- und schweren vierrädrigen Kfz³ einschl. Pedelecs⁴ einschl. Fußgänger mit Sport- und Spielgerät

Verkehrsbeteiligung im aktuellen Berichtsmonat und -zeitraum

Getötete			Schwerverletzte			Leichtverletzte			Verunglückte insgesamt			Art der Verkehrsbeteiligung Ortslage
Jan. - Apr.		Zu- bzw. Abnahme (-)	Jan. - Apr.		Zu- bzw. Abnahme (-)	Jan. - Apr.		Zu- bzw. Abnahme (-)	Jan. - Apr.		Zu- bzw. Abnahme (-)	
2020	2019		2020	2019		2020	2019		2020	2019		
Anzahl		um %	Anzahl		um %	Anzahl		um %	Anzahl		um %	
												Fahrer und Mitfahrer von
6	6	-	94	120	-21,7	399	407	-2,0	499	533	-6,4	Fahrrädern ³
2	5	X	82	103	-20,4	375	384	-2,3	459	492	-6,7	innerorts
4	1	X	12	17	-29,4	24	23	4,3	40	41	-2,4	außerorts
												darunter
-	-	-	7	10	X	39	32	21,9	46	42	9,5	unter 15 Jahren
-	-	-	6	8	X	37	31	19,4	43	39	10,3	innerorts
-	-	-	1	2	X	2	1	X	3	3	-	außerorts
												anderen Fahrzeugen
-	-	-	2	4	X	10	15	-33,3	12	19	-36,8	innerorts
-	-	-	2	4	X	10	13	-23,1	12	17	-29,4	außerorts
-	-	-	-	-	-	-	2	X	-	2	X	
												Fußgänger ⁴
2	5	X	41	53	-22,6	131	163	-19,6	174	221	-21,3	innerorts
-	1	X	38	51	-25,5	125	155	-19,4	163	207	-21,3	außerorts
2	4	X	3	2	X	6	8	X	11	14	-21,4	darunter
-	-	-	13	9	X	28	27	3,7	41	36	13,9	unter 15 Jahren
-	-	-	13	9	X	28	27	3,7	41	36	13,9	innerorts
-	-	-	-	-	-	-	-	-	-	-	-	außerorts
												65 Jahre und mehr
2	-	X	12	27	-55,6	31	36	-13,9	45	63	-28,6	innerorts
-	-	-	11	27	-59,3	31	35	-11,4	42	62	-32,3	außerorts
2	-	X	1	-	X	-	1	X	3	1	X	
												Andere Personen
-	-	-	-	-	-	3	4	X	3	4	X	innerorts
-	-	-	-	-	-	2	3	X	2	3	X	außerorts
-	-	-	-	-	-	1	1	-	1	1	-	
												Insgesamt
27	40	-32,5	510	639	-20,2	1 882	2 184	-13,8	2 419	2 863	-15,5	innerorts
5	11	X	238	305	-22,0	1 214	1 424	-14,7	1 457	1 740	-16,3	außerorts
22	29	-24,1	272	334	-18,6	668	760	-12,1	962	1 123	-14,3	darunter
												unter 15 Jahren
1	2	X	28	42	-33,3	143	164	-12,8	172	208	-17,3	innerorts
-	1	X	22	27	-18,5	110	116	-5,2	132	144	-8,3	außerorts
1	1	-	6	15	X	33	48	-31,3	40	64	-37,5	
												65 Jahre und mehr
7	10	X	97	139	-30,2	293	332	-11,7	397	481	-17,5	innerorts
2	5	X	54	82	-34,1	218	221	-1,4	274	308	-11,0	außerorts
5	5	-	43	57	-24,6	75	111	-32,4	123	173	-28,9	

¹ einschl. S-Pedelecs und drei- und leichten vierrädrigen Kfz² einschl. drei- und schweren vierrädrigen Kfz³ einschl. Pedelecs⁴ einschl. Fußgänger mit Sport- und Spielgerät

12. Getötete und Verletzte im Straßenverkehr nach Art der Verkehrsbeteiligung,

Im Alter von ... bis unter ... Jahren	Ins- gesamt	Darunter				Ins- gesamt	Darunter				Zu- bzw. Abnahme (-)				
		Fahrer und Mitfahrer von			Fuß- gänger ³		Fahrer und Mitfahrer von			Fuß- gänger ³	Ins- gesamt	Fahrer und Mitfahrer von			Fuß- gänger ³
		Per- sonen- kraft- wagen	Kraft- rädern mit amtl. Kennz. ¹	Fahr- rädern ²			Per- sonen- kraft- wagen	Kraft- rädern mit amtl. Kennz. ¹	Fahr- rädern ²			Per- sonen- kraft- wagen	Kraft- rädern mit amtl. Kennz. ¹	Fahr- rädern ²	
Geschlecht	April 2020					April 2019					Veränderung gegenüber Vorjahr				
	Anzahl					um %									
	Getötete														
unter 15	-	-	-	-	-	1	1	-	-	-	X	X	-	-	-
	-	-	-	-	-	1	1	-	-	-	X	X	-	-	-
	-	-	-	-	-	-	-	-	-	-	-	-	-	-	-
15 - 18	-	-	-	-	-	-	-	-	-	-	-	-	-	-	-
	-	-	-	-	-	-	-	-	-	-	-	-	-	-	-
	-	-	-	-	-	-	-	-	-	-	-	-	-	-	-
18 - 21	-	-	-	-	-	1	1	-	-	-	X	X	-	-	-
	-	-	-	-	-	1	1	-	-	-	X	X	-	-	-
	-	-	-	-	-	-	-	-	-	-	-	-	-	-	-
21 - 25	-	-	-	-	-	-	-	-	-	-	-	-	-	-	-
	-	-	-	-	-	-	-	-	-	-	-	-	-	-	-
	-	-	-	-	-	-	-	-	-	-	-	-	-	-	-
25 - 35	1	1	-	-	-	-	-	-	-	-	X	X	-	-	-
	1	1	-	-	-	-	-	-	-	-	X	X	-	-	-
	-	-	-	-	-	-	-	-	-	-	-	-	-	-	-
35 - 45	1	-	-	-	-	2	2	-	-	-	X	X	-	-	-
	1	-	-	-	-	1	1	-	-	-	-	X	-	-	-
	-	-	-	-	-	1	1	-	-	-	X	X	-	-	-
45 - 55	-	-	-	-	-	2	-	1	-	-	X	-	X	-	-
	-	-	-	-	-	2	-	1	-	-	X	-	X	-	-
	-	-	-	-	-	-	-	-	-	-	-	-	-	-	-
55 - 65	2	1	1	-	-	3	1	1	-	-	X	-	-	-	-
	2	1	1	-	-	3	1	1	-	-	X	-	-	-	-
	-	-	-	-	-	-	-	-	-	-	-	-	-	-	-
65 und mehr	2	1	-	1	-	2	-	-	1	-	-	X	-	-	-
	1	1	-	-	-	2	-	-	1	-	X	X	-	X	-
	1	-	-	1	-	-	-	-	-	-	X	-	-	X	-
Zusammen	6	3	1	1	-	11	5	2	1	-	X	X	X	-	-
	5	3	1	-	-	10	4	2	1	-	X	X	X	X	-
	1	-	-	1	-	1	1	-	-	-	-	X	-	X	-
Ohne Angabe	-	-	-	-	-	-	-	-	-	-	-	-	-	-	-
Zusammen	6	3	1	1	-	11	5	2	1	-	X	X	X	-	-

¹ einschl. drei- und schweren vierrädrigen Kraftfahrzeugen² einschl. Pedelecs³ einschl. Fußgänger mit Sport- und Spielgerät

Altersgruppen und Geschlecht im aktuellen Berichtsmonat und -zeitraum

Ins- gesamt	Darunter				Ins- gesamt	Darunter				Zu- bzw. Abnahme (-)					Im Alter von ... bis unter ... Jahren
	Fahrer und Mitfahrer von			Fuß- gänger ³		Fahrer und Mitfahrer von			Fuß- gänger ³	Ins- gesamt	Fahrer und Mitfahrer von			Fuß- gänger ³	
	Per- sonen- kraft- wagen	Kraft- rädern mit amtl. Kennz. ¹	Fahr- rädern ²			Per- sonen- kraft- wagen	Kraft- rädern mit amtl. Kennz. ¹	Fahr- rädern ²							
Januar - April 2020					Januar - April 2019					Veränderung gegenüber Vorjahr					Geschlecht
Anzahl										um %					
Getötete															
1	1	-	-	-	2	2	-	-	-	X	X	-	-	-	unter 15
-	-	-	-	-	1	1	-	-	-	X	X	-	-	-	männlich
1	1	-	-	-	1	1	-	-	-	-	-	-	-	-	weiblich
1	-	1	-	-	-	-	-	-	-	X	-	X	-	-	15 - 18
1	-	1	-	-	-	-	-	-	-	X	-	X	-	-	männlich
-	-	-	-	-	-	-	-	-	-	-	-	-	-	-	weiblich
2	1	1	-	-	2	2	-	-	-	-	X	X	-	-	18 - 21
2	1	1	-	-	1	1	-	-	-	X	-	X	-	-	männlich
-	-	-	-	-	1	1	-	-	-	X	X	-	-	-	weiblich
1	1	-	-	-	1	-	-	-	1	-	X	-	-	X	21 - 25
1	1	-	-	-	1	-	-	-	1	-	X	-	-	X	männlich
-	-	-	-	-	-	-	-	-	-	-	-	-	-	-	weiblich
5	3	-	1	-	4	3	-	-	-	X	-	-	X	-	25 - 35
4	3	-	1	-	3	2	-	-	-	X	X	-	X	-	männlich
1	-	-	-	-	1	1	-	-	-	-	X	-	-	-	weiblich
4	1	-	1	-	3	3	-	-	-	X	X	-	X	-	35 - 45
4	1	-	1	-	1	1	-	-	-	X	-	-	X	-	männlich
-	-	-	-	-	2	2	-	-	-	X	X	-	-	-	weiblich
2	-	1	-	-	6	1	1	-	2	X	X	-	-	X	45 - 55
2	-	1	-	-	5	1	1	-	2	X	X	-	-	X	männlich
-	-	-	-	-	1	-	-	-	-	X	-	-	-	-	weiblich
4	2	1	1	-	12	4	1	2	2	X	X	-	X	X	55 - 65
3	1	1	1	-	12	4	1	2	2	X	X	-	X	X	männlich
1	1	-	-	-	-	-	-	-	-	X	X	-	-	-	weiblich
7	2	-	3	2	10	4	-	4	-	X	X	-	X	X	65 und mehr
6	2	-	2	2	9	4	-	3	-	X	X	-	X	X	männlich
1	-	-	1	-	1	-	-	1	-	-	-	-	-	-	weiblich
27	11	4	6	2	40	19	2	6	5	-32,5	-42,1	X	-	X	Zusammen
23	9	4	5	2	33	14	2	5	5	-30,3	X	X	-	X	männlich
4	2	-	1	-	7	5	-	1	-	X	X	-	-	-	weiblich
-	-	-	-	-	-	-	-	-	-	-	-	-	-	-	Ohne Angabe
27	11	4	6	2	40	19	2	6	5	-32,5	-42,1	X	-	X	Zusammen

¹ einschl. drei- und schweren vierrädrigen Kraftfahrzeugen² einschl. Pedelecs³ einschl. Fußgänger mit Sport- und Spielgerät

Noch 12. Getötete und Verletzte im Straßenverkehr nach Art der Verkehrsbeteiligung,

Im Alter von ... bis unter ... Jahren	Ins- gesamt	Darunter				Ins- gesamt	Darunter				Zu- bzw. Abnahme (-)				
		Fahrer und Mitfahrer von			Fuß- gänger ³		Fahrer und Mitfahrer von			Ins- gesamt	Fahrer und Mitfahrer von			Fuß- gänger ³	
		Per- sonen- kraft- wagen	Kraft- rädern mit amtl. Kennz. ¹	Fahr- rädern ²			Per- sonen- kraft- wagen	Kraft- rädern mit amtl. Kennz. ¹	Fahr- rädern ²		Per- sonen- kraft- wagen	Kraft- rädern mit amtl. Kennz. ¹	Fahr- rädern ²		
Geschlecht	April 2020					April 2019					Veränderung gegenüber Vorjahr				
	Anzahl					Anzahl					um %				
	Schwerverletzte														
unter 15	8	1	-	4	3	18	9	-	5	4	X	X	-	X	X
	4	-	-	2	2	7	5	-	2	-	X	X	-	-	X
	4	1	-	2	1	11	4	-	3	4	X	X	-	X	X
15 - 18	11	-	1	2	-	9	2	3	1	-	X	X	X	X	-
	8	-	1	1	-	6	1	2	-	-	X	X	X	X	-
	3	-	-	1	-	3	1	1	1	-	-	X	X	-	-
18 - 21	8	6	-	1	-	14	5	5	1	-	X	X	X	-	-
	6	4	-	1	-	10	1	5	1	-	X	X	X	-	-
	2	2	-	-	-	4	4	-	-	-	X	X	-	-	-
21 - 25	6	2	1	2	-	10	7	1	1	-	X	X	-	X	-
	4	1	1	1	-	6	4	-	1	-	X	X	X	-	-
	2	1	-	1	-	4	3	1	-	-	X	X	X	X	-
25 - 35	18	5	6	4	-	31	10	6	5	1	-41,9	X	-	X	X
	12	3	5	1	-	18	4	4	2	-	-33,3	X	X	X	-
	6	2	1	3	-	13	6	2	3	1	X	X	X	-	X
35 - 45	13	1	5	5	-	20	9	2	2	-	-35,0	X	X	X	-
	10	-	5	3	-	13	5	1	2	-	-23,1	X	X	X	-
	3	1	-	2	-	7	4	1	-	-	X	X	X	X	-
45 - 55	12	5	5	2	-	33	15	7	7	-	-63,6	X	X	X	-
	6	3	3	-	-	19	4	6	5	-	X	X	X	X	-
	6	2	2	2	-	14	11	1	2	-	X	X	X	-	-
55 - 65	22	6	7	8	1	37	11	4	12	3	-40,5	X	X	X	X
	17	3	7	6	1	19	4	3	6	-	-10,5	X	X	-	X
	5	3	-	2	-	18	7	1	6	3	X	X	X	X	X
65 und mehr	25	13	2	6	4	36	20	-	8	4	-30,6	-35,0	X	X	-
	13	8	2	2	1	18	12	-	2	1	-27,8	X	X	-	-
	12	5	-	4	3	18	8	-	6	3	-33,3	X	-	X	-
Zusammen	123	39	27	34	8	208	88	28	42	12	-40,9	-55,7	-3,6	-19,0	X
	80	22	24	17	4	116	40	21	21	1	-31,0	-45,0	14,3	-19,0	X
	43	17	3	17	4	92	48	7	21	11	-53,3	-64,6	X	-19,0	X
Ohne Angabe	-	-	-	-	-	-	-	-	-	-	-	-	-	-	-
Zusammen	123	39	27	34	8	208	88	28	42	12	-40,9	-55,7	-3,6	-19,0	X

¹ einschl. drei- und schweren vierrädrigen Kraftfahrzeugen² einschl. Pedelecs³ einschl. Fußgänger mit Sport- und Spielgerät

Altersgruppen und Geschlecht im aktuellen Berichtsmonat und -zeitraum

Ins- gesamt	Darunter				Ins- gesamt	Darunter				Zu- bzw. Abnahme (-)					Im Alter von ... bis unter ... Jahren
	Fahrer und Mitfahrer von			Fuß- gänger ³		Fahrer und Mitfahrer von			Fuß- gänger ³	Ins- gesamt	Fahrer und Mitfahrer von			Fuß- gänger ³	
	Per- sonen- kraft- wagen	Kraft- rädern mit amtl. Kennz. ¹	Fahr- rädern ²			Per- sonen- kraft- wagen	Kraft- rädern mit amtl. Kennz. ¹	Fahr- rädern ²							
Januar - April 2020					Januar - April 2019					Veränderung gegenüber Vorjahr					Geschlecht
Anzahl										um %					
Schwerverletzte															
28	8	-	7	13	42	22	-	10	9	-33,3	X	-	X	X	unter 15
19	5	-	5	9	16	9	-	5	1	18,8	X	-	-	X	männlich
9	3	-	2	4	26	13	-	5	8	X	X	-	X	X	weiblich
34	7	6	6	2	26	8	4	3	3	30,8	X	X	X	X	15 - 18
25	2	6	4	2	16	4	3	-	1	56,3	X	X	X	X	männlich
9	5	-	2	-	10	4	1	3	2	X	X	X	X	X	weiblich
39	28	5	3	2	36	20	6	3	2	8,3	40,0	X	-	-	18 - 21
25	18	4	1	1	22	10	6	2	1	13,6	80,0	X	X	-	männlich
14	10	1	2	1	14	10	-	1	1	-	-	X	X	-	weiblich
29	20	3	3	1	35	30	1	3	-	-17,1	-33,3	X	-	X	21 - 25
18	11	3	1	1	25	22	-	2	-	-28,0	-50,0	X	X	X	männlich
11	9	-	2	-	10	8	1	1	-	10,0	X	X	X	-	weiblich
80	53	8	8	1	106	64	8	15	2	-24,5	-17,2	-	X	X	25 - 35
53	35	7	3	1	65	34	6	8	1	-18,5	2,9	X	X	-	männlich
27	18	1	5	-	41	30	2	7	1	-34,1	-40,0	X	X	X	weiblich
53	32	7	8	1	68	38	3	14	3	-22,1	-15,8	X	X	X	35 - 45
33	16	6	5	1	42	19	2	11	2	-21,4	-15,8	X	X	X	männlich
20	16	1	3	-	26	19	1	3	1	-23,1	-15,8	-	-	X	weiblich
58	26	7	14	3	87	49	10	13	1	-33,3	-46,9	X	7,7	X	45 - 55
31	9	5	7	2	52	20	9	9	1	-40,4	X	X	X	X	männlich
27	17	2	7	1	35	29	1	4	-	-22,9	-41,4	X	X	X	weiblich
92	45	9	20	6	100	49	5	28	6	-8,0	-8,2	X	-28,6	-	55 - 65
66	27	9	13	5	52	21	4	13	3	26,9	28,6	X	-	X	männlich
26	18	-	7	1	48	28	1	15	3	-45,8	-35,7	X	X	X	weiblich
97	53	3	25	12	139	68	3	31	27	-30,2	-22,1	-	-19,4	-55,6	65 und mehr
53	31	3	12	5	77	42	3	17	9	-31,2	-26,2	-	-29,4	X	männlich
44	22	-	13	7	62	26	-	14	18	-29,0	-15,4	-	-7,1	X	weiblich
510	272	48	94	41	639	348	40	120	53	-20,2	-21,8	20,0	-21,7	-22,6	Zusammen
323	154	43	51	27	367	181	33	67	19	-12,0	-14,9	30,3	-23,9	42,1	männlich
187	118	5	43	14	272	167	7	53	34	-31,3	-29,3	X	-18,9	-58,8	weiblich
-	-	-	-	-	-	-	-	-	-	-	-	-	-	-	Ohne Angabe
510	272	48	94	41	639	348	40	120	53	-20,2	-21,8	20,0	-21,7	-22,6	Zusammen

¹ einschl. drei- und schweren vierrädrigen Kraftfahrzeugen² einschl. Pedelecs³ einschl. Fußgänger mit Sport- und Spielgerät

Noch 12. Getötete und Verletzte im Straßenverkehr nach Art der Verkehrsbeteiligung,

Im Alter von ... bis unter ... Jahren	Ins- gesamt	Darunter				Ins- gesamt	Darunter				Zu- bzw. Abnahme (-)				
		Fahrer und Mitfahrer von			Fuß- gänger ³		Fahrer und Mitfahrer von			Ins- gesamt	Fahrer und Mitfahrer von			Fuß- gänger ³	
		Per- sonen- kraft- wagen	Kraft- rädern mit amtl. Kennz. ¹	Fahr- rädern ²			Per- sonen- kraft- wagen	Kraft- rädern mit amtl. Kennz. ¹	Fahr- rädern ²		Per- sonen- kraft- wagen	Kraft- rädern mit amtl. Kennz. ¹	Fahr- rädern ²		
Geschlecht	April 2020					April 2019					Veränderung gegenüber Vorjahr				
	Anzahl					Anzahl					um %				
	Leichtverletzte														
unter 15	33	14	-	10	5	56	34	-	10	9	-41,1	-58,8	-	-	X
	14	3	-	6	3	35	22	-	8	4	-60,0	X	-	X	X
	19	11	-	4	2	21	12	-	2	5	-9,5	-8,3	-	X	X
15 - 18	18	4	3	6	-	37	11	7	10	1	-51,4	X	X	X	X
	11	-	3	5	-	23	4	6	6	-	-52,2	X	X	X	-
	7	4	-	1	-	14	7	1	4	1	X	X	X	X	X
18 - 21	20	17	-	-	-	40	29	3	5	2	-50,0	-41,4	X	X	X
	13	10	-	-	-	17	10	2	4	-	-23,5	-	X	X	-
	7	7	-	-	-	23	19	1	1	2	X	X	X	X	X
21 - 25	23	17	-	5	1	43	26	-	12	3	-46,5	-34,6	-	X	X
	13	9	-	3	1	20	8	-	8	3	-35,0	X	-	X	X
	10	8	-	2	-	23	18	-	4	-	-56,5	X	-	X	-
25 - 35	76	45	2	17	3	118	79	3	21	6	-35,6	-43,0	X	-19,0	X
	48	27	2	12	1	68	39	2	16	3	-29,4	-30,8	-	-25,0	X
	28	18	-	5	2	50	40	1	5	3	-44,0	-55,0	X	-	X
35 - 45	61	39	4	12	1	93	55	5	19	6	-34,4	-29,1	X	-36,8	X
	34	19	3	8	-	53	24	5	16	3	-35,8	-20,8	X	X	X
	27	20	1	4	1	40	31	-	3	3	-32,5	-35,5	X	X	X
45 - 55	60	28	1	16	7	94	65	9	11	3	-36,2	-56,9	X	45,5	X
	39	14	-	12	5	55	31	9	7	2	-29,1	-54,8	X	X	X
	21	14	1	4	2	39	34	-	4	1	-46,2	-58,8	X	-	X
55 - 65	68	40	3	16	5	95	65	5	18	2	-28,4	-38,5	X	-11,1	X
	33	16	3	7	3	52	32	4	9	2	-36,5	-50,0	X	X	X
	35	24	-	9	2	43	33	1	9	-	-18,6	-27,3	X	-	X
65 und mehr	84	47	-	28	8	96	51	2	28	12	-12,5	-7,8	X	-	X
	38	22	-	12	3	46	23	2	17	2	-17,4	-4,3	X	-29,4	X
	46	25	-	16	5	50	28	-	11	10	-8,0	-10,7	-	45,5	X
Zusammen	443	251	13	110	30	672	415	34	134	44	-34,1	-39,5	-61,8	-17,9	-31,8
	243	120	11	65	16	369	193	30	91	19	-34,1	-37,8	-63,3	-28,6	-15,8
	200	131	2	45	14	303	222	4	43	25	-34,0	-41,0	X	4,7	-44,0
Ohne Angabe	2	-	-	1	1	2	1	-	1	-	-	X	-	-	X
Zusammen	445	251	13	111	31	674	416	34	135	44	-34,0	-39,7	-61,8	-17,8	-29,5

¹ einschl. drei- und schweren vierrädrigen Kraftfahrzeugen

² einschl. Pedelecs

³ einschl. Fußgänger mit Sport- und Spielgerät

Altersgruppen und Geschlecht im aktuellen Berichtsmonat und -zeitraum

Ins- gesamt	Darunter				Ins- gesamt	Darunter				Zu- bzw. Abnahme (-)					Im Alter von ... bis unter ... Jahren
	Fahrer und Mitfahrer von			Fuß- gänger ³		Fahrer und Mitfahrer von			Ins- gesamt	Fahrer und Mitfahrer von			Fuß- gänger ³		
	Per- sonen- kraft- wagen	Kraft- rädern mit amtl. Kennz. ¹	Fahr- rädern ²			Per- sonen- kraft- wagen	Kraft- rädern mit amtl. Kennz. ¹	Fahr- rädern ²		Per- sonen- kraft- wagen	Kraft- rädern mit amtl. Kennz. ¹	Fahr- rädern ²			
Januar - April 2020					Januar - April 2019					Veränderung gegenüber Vorjahr					Geschlecht
Anzahl										um %					
Leichtverletzte															
143	68	-	39	28	164	91	-	32	27	-12,8	-25,3	-	21,9	3,7	unter 15
83	30	-	28	21	89	48	-	22	14	-6,7	-37,5	-	27,3	50,0	männlich
60	38	-	11	7	75	43	-	10	13	-20,0	-11,6	-	10,0	X	weiblich
74	19	6	24	4	103	27	22	28	8	-28,2	-29,6	X	-14,3	X	15 - 18
43	4	4	17	1	58	7	17	17	3	-25,9	X	X	-	X	männlich
31	15	2	7	3	45	20	5	11	5	-31,1	-25,0	X	X	X	weiblich
121	88	7	12	2	144	108	4	21	8	-16,0	-18,5	X	-42,9	X	18 - 21
65	41	7	8	1	76	47	3	18	5	-14,5	-12,8	X	X	X	männlich
56	47	-	4	1	68	61	1	3	3	-17,6	-23,0	X	X	X	weiblich
133	99	1	18	6	140	105	1	21	7	-5,0	-5,7	-	-14,3	X	21 - 25
75	48	1	16	3	75	53	1	12	6	-	-9,4	-	33,3	X	männlich
58	51	-	2	3	65	52	-	9	1	-10,8	-1,9	-	X	X	weiblich
308	202	6	54	21	377	254	6	58	23	-18,3	-20,5	-	-6,9	-8,7	25 - 35
176	100	5	39	13	213	123	5	45	11	-17,4	-18,7	-	-13,3	18,2	männlich
132	102	1	15	8	164	131	1	13	12	-19,5	-22,1	-	15,4	X	weiblich
284	198	8	48	9	287	192	8	49	13	-1,0	3,1	-	-2,0	X	35 - 45
153	92	7	29	6	165	91	8	36	9	-7,3	1,1	X	-19,4	X	männlich
131	106	1	19	3	122	101	-	13	4	7,4	5,0	X	46,2	X	weiblich
246	155	2	55	14	318	219	9	42	21	-22,6	-29,2	X	31,0	-33,3	45 - 55
138	73	1	37	8	173	99	9	32	9	-20,2	-26,3	X	15,6	X	männlich
108	82	1	18	6	145	120	-	10	12	-25,5	-31,7	X	80,0	X	weiblich
273	171	4	60	13	311	197	5	66	17	-12,2	-13,2	X	-9,1	-23,5	55 - 65
125	62	4	30	7	162	94	4	33	10	-22,8	-34,0	-	-9,1	X	männlich
148	109	-	30	6	149	103	1	33	7	-0,7	5,8	X	-9,1	X	weiblich
293	163	-	86	31	332	193	3	86	36	-11,7	-15,5	X	-	-13,9	65 und mehr
151	92	-	43	10	169	94	3	51	11	-10,7	-2,1	X	-15,7	-9,1	männlich
142	71	-	43	21	163	99	-	35	25	-12,9	-28,3	-	22,9	-16,0	weiblich
1 875	1 163	34	396	128	2 176	1 386	58	403	160	-13,8	-16,1	-41,4	-1,7	-20,0	Zusammen
1 009	542	29	247	70	1 180	656	50	266	78	-14,5	-17,4	-42,0	-7,1	-10,3	männlich
866	621	5	149	58	996	730	8	137	82	-13,1	-14,9	X	8,8	-29,3	weiblich
7	-	1	3	3	8	1	-	4	3	X	X	X	X	-	Ohne Angabe
1 882	1 163	35	399	131	2 184	1 387	58	407	163	-13,8	-16,1	-39,7	-2,0	-19,6	Zusammen

¹ einschl. drei- und schweren vierrädrigen Kraftfahrzeugen² einschl. Pedelecs³ einschl. Fußgänger mit Sport- und Spielgerät

Noch 12. Getötete und Verletzte im Straßenverkehr nach Art der Verkehrsbeteiligung,

Im Alter von ... bis unter ... Jahren	Ins- gesamt	Darunter				Ins- gesamt	Darunter				Zu- bzw. Abnahme (-)				
		Fahrer und Mitfahrer von			Fuß- gänger ³		Fahrer und Mitfahrer von			Fuß- gänger ³	Ins- gesamt	Fahrer und Mitfahrer von			Fuß- gänger ³
		Per- sonen- kraft- wagen	Kraft- rädern mit amtl. Kennz. ¹	Fahr- rädern ²			Per- sonen- kraft- wagen	Kraft- rädern mit amtl. Kennz. ¹	Fahr- rädern ²			Per- sonen- kraft- wagen	Kraft- rädern mit amtl. Kennz. ¹	Fahr- rädern ²	
Geschlecht	April 2020					April 2019					Veränderung gegenüber Vorjahr				
	Anzahl					Anzahl					um %				
	Verunglückte insgesamt														
unter 15	41	15	-	14	8	75	44	-	15	13	-45,3	-65,9	-	-6,7	X
	18	3	-	8	5	43	28	-	10	4	-58,1	X	-	X	X
	weiblich	23	12	-	6	3	32	16	-	5	9	-28,1	-25,0	-	X
15 - 18	29	4	4	8	-	46	13	10	11	1	-37,0	X	X	X	X
	19	-	4	6	-	29	5	8	6	-	-34,5	X	X	-	-
	weiblich	10	4	-	2	-	17	8	2	5	1	-41,2	X	X	X
18 - 21	28	23	-	1	-	55	35	8	6	2	-49,1	-34,3	X	X	X
	19	14	-	1	-	28	12	7	5	-	-32,1	16,7	X	X	-
	weiblich	9	9	-	-	27	23	1	1	2	X	X	X	X	X
21 - 25	29	19	1	7	1	53	33	1	13	3	-45,3	-42,4	-	X	X
	17	10	1	4	1	26	12	-	9	3	-34,6	-16,7	X	X	X
	weiblich	12	9	-	3	-	27	21	1	4	-	-55,6	X	X	X
25 - 35	95	51	8	21	3	149	89	9	26	7	-36,2	-42,7	X	-19,2	X
	61	31	7	13	1	86	43	6	18	3	-29,1	-27,9	X	-27,8	X
	weiblich	34	20	1	8	2	63	46	3	8	4	-46,0	-56,5	X	-
35 - 45	75	40	9	17	1	115	66	7	21	6	-34,8	-39,4	X	-19,0	X
	45	19	8	11	-	67	30	6	18	3	-32,8	-36,7	X	-38,9	X
	weiblich	30	21	1	6	1	48	36	1	3	3	-37,5	-41,7	-	X
45 - 55	72	33	6	18	7	129	80	17	18	3	-44,2	-58,8	X	-	X
	45	17	3	12	5	76	35	16	12	2	-40,8	-51,4	X	-	X
	weiblich	27	16	3	6	2	53	45	1	6	1	-49,1	-64,4	X	-
55 - 65	92	47	11	24	6	135	77	10	30	5	-31,9	-39,0	10,0	-20,0	X
	52	20	11	13	4	74	37	8	15	2	-29,7	-45,9	X	-13,3	X
	weiblich	40	27	-	11	2	61	40	2	15	3	-34,4	-32,5	X	-26,7
65 und mehr	111	61	2	35	12	134	71	2	37	16	-17,2	-14,1	-	-5,4	-25,0
	52	31	2	14	4	66	35	2	20	3	-21,2	-11,4	-	-30,0	X
	weiblich	59	30	-	21	8	68	36	-	17	13	-13,2	-16,7	-	23,5
Zusammen	572	293	41	145	38	891	508	64	177	56	-35,8	-42,3	-35,9	-18,1	-32,1
	328	145	36	82	20	495	237	53	113	20	-33,7	-38,8	-32,1	-27,4	-
	weiblich	244	148	5	63	18	396	271	11	64	36	-38,4	-45,4	X	-1,6
Ohne Angabe	2	-	-	1	1	2	1	-	1	-	-	X	-	-	X
Insgesamt	574	293	41	146	39	893	509	64	178	56	-35,7	-42,4	-35,9	-18,0	-30,4

¹ einschl. drei- und schweren vierrädrigen Kraftfahrzeugen² einschl. Pedelecs³ einschl. Fußgänger mit Sport- und Spielgerät

Altersgruppen und Geschlecht im aktuellen Berichtsmonat und -zeitraum

Ins- gesamt	Darunter				Ins- gesamt	Darunter				Zu- bzw. Abnahme (-)					Im Alter von ... bis unter ... Jahren
	Fahrer und Mitfahrer von			Fuß- gänger ³		Fahrer und Mitfahrer von			Fuß- gänger ³	Fahrer und Mitfahrer von					
	Per- sonen- kraft- wagen	Kraft- rädern mit amtl. Kennz. ¹	Fahr- rädern ²			Per- sonen- kraft- wagen	Kraft- rädern mit amtl. Kennz. ¹	Fahr- rädern ²		Per- sonen- kraft- wagen	Kraft- rädern mit amtl. Kennz. ¹	Fahr- rädern ²			
Januar - April 2020					Januar - April 2019					Veränderung gegenüber Vorjahr					Geschlecht
Anzahl										um %					
Verunglückte insgesamt															unter 15
172	77	-	46	41	208	115	-	42	36	-17,3	-33,0	-	9,5	13,9	
102	35	-	33	30	106	58	-	27	15	-3,8	-39,7	-	22,2	X	männlich
70	42	-	13	11	102	57	-	15	21	-31,4	-26,3	-	-13,3	-47,6	weiblich
109	26	13	30	6	129	35	26	31	11	-15,5	-25,7	-50,0	-3,2	X	15 - 18
69	6	11	21	3	74	11	20	17	4	-6,8	X	-45,0	23,5	X	männlich
40	20	2	9	3	55	24	6	14	7	-27,3	-16,7	X	X	X	weiblich
162	117	13	15	4	182	130	10	24	10	-11,0	-10,0	30,0	-37,5	X	18 - 21
92	60	12	9	2	99	58	9	20	6	-7,1	3,4	X	X	X	männlich
70	57	1	6	2	83	72	1	4	4	-15,7	-20,8	-	X	X	weiblich
163	120	4	21	7	176	135	2	24	8	-7,4	-11,1	X	-12,5	X	21 - 25
94	60	4	17	4	101	75	1	14	7	-6,9	-20,0	X	21,4	X	männlich
69	60	-	4	3	75	60	1	10	1	-8,0	-	X	X	X	weiblich
393	258	14	63	22	487	321	14	73	25	-19,3	-19,6	-	-13,7	-12,0	25 - 35
233	138	12	43	14	281	159	11	53	12	-17,1	-13,2	9,1	-18,9	16,7	männlich
160	120	2	20	8	206	162	3	20	13	-22,3	-25,9	X	-	X	weiblich
341	231	15	57	10	358	233	11	63	16	-4,7	-0,9	36,4	-9,5	-37,5	35 - 45
190	109	13	35	7	208	111	10	47	11	-8,7	-1,8	30,0	-25,5	X	männlich
151	122	2	22	3	150	122	1	16	5	0,7	-	X	37,5	X	weiblich
306	181	10	69	17	411	269	20	55	24	-25,5	-32,7	-50,0	25,5	-29,2	45 - 55
171	82	7	44	10	230	120	19	41	12	-25,7	-31,7	X	7,3	-16,7	männlich
135	99	3	25	7	181	149	1	14	12	-25,4	-33,6	X	78,6	X	weiblich
369	218	14	81	19	423	250	11	96	25	-12,8	-12,8	27,3	-15,6	-24,0	55 - 65
194	90	14	44	12	226	119	9	48	15	-14,2	-24,4	X	-8,3	-20,0	männlich
175	128	-	37	7	197	131	2	48	10	-11,2	-2,3	X	-22,9	X	weiblich
397	218	3	114	45	481	265	6	121	63	-17,5	-17,7	X	-5,8	-28,6	65 und mehr
210	125	3	57	17	255	140	6	71	20	-17,6	-10,7	X	-19,7	-15,0	männlich
187	93	-	57	28	226	125	-	50	43	-17,3	-25,6	-	14,0	-34,9	weiblich
2 412	1 446	86	496	171	2 855	1 753	100	529	218	-15,5	-17,5	-14,0	-6,2	-21,6	Zusammen
1 355	705	76	303	99	1 580	851	85	338	102	-14,2	-17,2	-10,6	-10,4	-2,9	männlich
1 057	741	10	193	72	1 275	902	15	191	116	-17,1	-17,8	-33,3	1,0	-37,9	weiblich
7	-	1	3	3	8	1	-	4	3	X	X	X	X	-	Ohne Angabe
2 419	1 446	87	499	174	2 863	1 754	100	533	221	-15,5	-17,6	-13,0	-6,4	-21,3	Insgesamt

¹ einschl. drei- und schweren vierrädrigen Kraftfahrzeugen² einschl. Pedelecs³ einschl. Fußgänger mit Sport- und Spielgerät

13. Getötete und Verletzte im Straßenverkehr nach Altersgruppen

Im Alter von ... bis unter ... Jahren Geschlecht	Getötete			Schwerverletzte			Leichtverletzte			Verunglückte insgesamt		
	Apr.		Zu- bzw. Ab- nahme (-)	Apr.		Zu- bzw. Ab- nahme (-)	Apr.		Zu- bzw. Ab- nahme (-)	Apr.		Zu- bzw. Ab- nahme (-)
	2020	2019		2020	2019		2020	2019		2020	2019	
	Anzahl		um %	Anzahl		um %	Anzahl		um %	Anzahl		um %
unter 15	-	1	X	8	18	X	33	56	-41,1	41	75	-45,3
männlich	-	1	X	4	7	X	14	35	-60,0	18	43	-58,1
weiblich	-	-	-	4	11	X	19	21	-9,5	23	32	-28,1
15 - 18	-	-	-	11	9	X	18	37	-51,4	29	46	-37,0
männlich	-	-	-	8	6	X	11	23	-52,2	19	29	-34,5
weiblich	-	-	-	3	3	-	7	14	X	10	17	-41,2
18 - 21	-	1	X	8	14	X	20	40	-50,0	28	55	-49,1
männlich	-	1	X	6	10	X	13	17	-23,5	19	28	-32,1
weiblich	-	-	-	2	4	X	7	23	X	9	27	X
21 - 25	-	-	-	6	10	X	23	43	-46,5	29	53	-45,3
männlich	-	-	-	4	6	X	13	20	-35,0	17	26	-34,6
weiblich	-	-	-	2	4	X	10	23	-56,5	12	27	-55,6
25 - 30	-	-	-	11	4	X	29	61	-52,5	40	65	-38,5
männlich	-	-	-	6	2	X	16	35	-54,3	22	37	-40,5
weiblich	-	-	-	5	2	X	13	26	-50,0	18	28	-35,7
30 - 35	1	-	X	7	27	X	47	57	-17,5	55	84	-34,5
männlich	1	-	X	6	16	X	32	33	-3,0	39	49	-20,4
weiblich	-	-	-	1	11	X	15	24	-37,5	16	35	-54,3
35 - 40	-	1	X	8	11	X	42	46	-8,7	50	58	-13,8
männlich	-	-	-	6	8	X	22	24	-8,3	28	32	-12,5
weiblich	-	1	X	2	3	X	20	22	-9,1	22	26	-15,4
40 - 45	1	1	-	5	9	X	19	47	-59,6	25	57	-56,1
männlich	1	1	-	4	5	X	12	29	-58,6	17	35	-51,4
weiblich	-	-	-	1	4	X	7	18	X	8	22	X
45 - 50	-	-	-	7	17	X	24	39	-38,5	31	56	-44,6
männlich	-	-	-	2	11	X	15	17	-11,8	17	28	-39,3
weiblich	-	-	-	5	6	X	9	22	X	14	28	-50,0
50 - 55	-	2	X	5	16	X	36	55	-34,5	41	73	-43,8
männlich	-	2	X	4	8	X	24	38	-36,8	28	48	-41,7
weiblich	-	-	-	1	8	X	12	17	-29,4	13	25	-48,0
55 - 60	1	2	X	12	19	-36,8	34	57	-40,4	47	78	-39,7
männlich	1	2	X	9	9	-	17	28	-39,3	27	39	-30,8
weiblich	-	-	-	3	10	X	17	29	-41,4	20	39	-48,7
60 - 65	1	1	-	10	18	-44,4	34	38	-10,5	45	57	-21,1
männlich	1	1	-	8	10	X	16	24	-33,3	25	35	-28,6
weiblich	-	-	-	2	8	X	18	14	28,6	20	22	-9,1
65 - 70	1	1	-	4	12	X	22	23	-4,3	27	36	-25,0
männlich	-	1	X	4	8	X	8	12	X	12	21	-42,9
weiblich	1	-	X	-	4	X	14	11	27,3	15	15	-
70 - 75	-	-	-	6	4	X	17	16	6,3	23	20	15,0
männlich	-	-	-	2	1	X	10	7	X	12	8	X
weiblich	-	-	-	4	3	X	7	9	X	11	12	-8,3
75 und mehr	1	1	-	15	20	-25,0	45	57	-21,1	61	78	-21,8
männlich	1	1	-	7	9	X	20	27	-25,9	28	37	-24,3
weiblich	-	-	-	8	11	X	25	30	-16,7	33	41	-19,5
Zusammen	6	11	X	123	208	-40,9	443	672	-34,1	572	891	-35,8
männlich	5	10	X	80	116	-31,0	243	369	-34,1	328	495	-33,7
weiblich	1	1	-	43	92	-53,3	200	303	-34,0	244	396	-38,4
Ohne Angabe	-	-	-	-	-	-	2	2	-	2	2	-
Insgesamt	6	11	X	123	208	-40,9	445	674	-34,0	574	893	-35,7

und Geschlecht im aktuellen Berichtsmonat und -zeitraum

Getötete			Schwerverletzte			Leichtverletzte			Verunglückte insgesamt			Im Alter von ... bis unter ... Jahren Geschlecht
Jan. - Apr.		Zu- bzw. Ab- nahme (-)	Jan. - Apr.		Zu- bzw. Ab- nahme (-)	Jan. - Apr.		Zu- bzw. Ab- nahme (-)	Jan. - Apr.		Zu- bzw. Ab- nahme (-)	
2020	2019		2020	2019		2020	2019		2020	2019		
Anzahl	um %		Anzahl	um %		Anzahl	um %		Anzahl	um %		
1	2	X	28	42	-33,3	143	164	-12,8	172	208	-17,3	unter 15
-	1	X	19	16	18,8	83	89	-6,7	102	106	-3,8	männlich
1	1	-	9	26	X	60	75	-20,0	70	102	-31,4	weiblich
1	-	X	34	26	30,8	74	103	-28,2	109	129	-15,5	15 - 18
1	-	X	25	16	56,3	43	58	-25,9	69	74	-6,8	männlich
-	-	-	9	10	X	31	45	-31,1	40	55	-27,3	weiblich
2	2	-	39	36	8,3	121	144	-16,0	162	182	-11,0	18 - 21
2	1	X	25	22	13,6	65	76	-14,5	92	99	-7,1	männlich
-	1	X	14	14	-	56	68	-17,6	70	83	-15,7	weiblich
1	1	-	29	35	-17,1	133	140	-5,0	163	176	-7,4	21 - 25
1	1	-	18	25	-28,0	75	75	-	94	101	-6,9	männlich
-	-	-	11	10	10,0	58	65	-10,8	69	75	-8,0	weiblich
1	1	-	40	34	17,6	129	177	-27,1	170	212	-19,8	25 - 30
-	1	X	24	22	9,1	72	100	-28,0	96	123	-22,0	männlich
1	-	X	16	12	33,3	57	77	-26,0	74	89	-16,9	weiblich
4	3	X	40	72	-44,4	179	200	-10,5	223	275	-18,9	30 - 35
4	2	X	29	43	-32,6	104	113	-8,0	137	158	-13,3	männlich
-	1	X	11	29	-62,1	75	87	-13,8	86	117	-26,5	weiblich
3	2	X	30	37	-18,9	173	139	24,5	206	178	15,7	35 - 40
3	-	X	19	22	-13,6	93	80	16,3	115	102	12,7	männlich
-	2	X	11	15	-26,7	80	59	35,6	91	76	19,7	weiblich
1	1	-	23	31	-25,8	111	148	-25,0	135	180	-25,0	40 - 45
1	1	-	14	20	-30,0	60	85	-29,4	75	106	-29,2	männlich
-	-	-	9	11	X	51	63	-19,0	60	74	-18,9	weiblich
-	1	X	29	48	-39,6	103	143	-28,0	132	192	-31,3	45 - 50
-	1	X	16	31	-48,4	58	74	-21,6	74	106	-30,2	männlich
-	-	-	13	17	-23,5	45	69	-34,8	58	86	-32,6	weiblich
2	5	X	29	39	-25,6	143	175	-18,3	174	219	-20,5	50 - 55
2	4	X	15	21	-28,6	80	99	-19,2	97	124	-21,8	männlich
-	1	X	14	18	-22,2	63	76	-17,1	77	95	-18,9	weiblich
1	9	X	51	49	4,1	144	166	-13,3	196	224	-12,5	55 - 60
1	9	X	39	25	56,0	66	74	-10,8	106	108	-1,9	männlich
-	-	-	12	24	-50,0	78	92	-15,2	90	116	-22,4	weiblich
3	3	-	41	51	-19,6	129	145	-11,0	173	199	-13,1	60 - 65
2	3	X	27	27	-	59	88	-33,0	88	118	-25,4	männlich
1	-	X	14	24	-41,7	70	57	22,8	85	81	4,9	weiblich
1	2	X	20	36	-44,4	81	103	-21,4	102	141	-27,7	65 - 70
-	2	X	16	26	-38,5	43	49	-12,2	59	77	-23,4	männlich
1	-	X	4	10	X	38	54	-29,6	43	64	-32,8	weiblich
2	1	X	19	23	-17,4	58	65	-10,8	79	89	-11,2	70 - 75
2	1	X	9	11	X	34	32	6,3	45	44	2,3	männlich
-	-	-	10	12	-16,7	24	33	-27,3	34	45	-24,4	weiblich
4	7	X	58	80	-27,5	154	164	-6,1	216	251	-13,9	75 und mehr
4	6	X	28	40	-30,0	74	88	-15,9	106	134	-20,9	männlich
-	1	X	30	40	-25,0	80	76	5,3	110	117	-6,0	weiblich
27	40	-32,5	510	639	-20,2	1 875	2 176	-13,8	2 412	2 855	-15,5	Zusammen
23	33	-30,3	323	367	-12,0	1 009	1 180	-14,5	1 355	1 580	-14,2	männlich
4	7	X	187	272	-31,3	866	996	-13,1	1 057	1 275	-17,1	weiblich
-	-	-	-	-	-	7	8	X	7	8	X	Ohne Angabe
27	40	-32,5	510	639	-20,2	1 882	2 184	-13,8	2 419	2 863	-15,5	Insgesamt

**14. An Straßenverkehrsunfällen beteiligte Fahrzeugführer und Fußgänger nach Art der Verkehrsbeteiligung
im aktuellen Berichtsmonat und -zeitraum**

Art der Verkehrsbeteiligung	Unfälle mit											
	Perso- nen- schaden	schwer- wiegend. Sachsch. (i. e. S.) ¹	Perso- nen- schaden	schwer- wiegend. Sachsch. (i. e. S.) ¹	Perso- nen- schaden	schwer- wiegend. Sachsch. (i. e. S.) ¹	Perso- nen- schaden	schwer- wiegend. Sachsch. (i. e. S.) ¹	Perso- nen- schaden	schwer- wiegend. Sachsch. (i. e. S.) ¹	Perso- nen- schaden	schwer- wiegend. Sachsch. (i. e. S.) ¹
	Ortslage				Zu- bzw.		Januar - April				Zu- bzw.	
	2020		2019		Abnahme (-)		2020		2019		Abnahme (-)	
	Anzahl				um %		Anzahl				um %	
Fahrer von												
Krafträdern mit Ver- sicherungskennz. ²	26	-	29	1	-10,3	X	72	-	64	3	12,5	X
innerorts	21	-	21	1	-	X	54	-	47	3	14,9	X
außerorts	5	-	8	-	X	-	18	-	17	-	5,9	-
Krafträdern mit amtl. Kennzeichen ³	40	1	64	2	-37,5	X	90	1	99	3	-9,1	X
innerorts	20	1	33	2	-39,4	X	50	1	60	3	-16,7	X
außerorts	20	-	31	-	-35,5	-	40	-	39	-	2,6	-
Personenkraftwagen	481	81	827	155	-41,8	-47,7	2 272	481	2 764	715	-17,8	-32,7
innerorts	327	49	527	112	-38,0	-56,3	1 444	294	1 765	444	-18,2	-33,8
außerorts	154	32	300	43	-48,7	-25,6	828	187	999	271	-17,1	-31,0
darunter												
18 - unter 25 Jahre	48	5	97	17	-50,5	X	276	61	320	88	-13,8	-30,7
innerorts	28	3	56	14	-50,0	X	144	35	178	51	-19,1	-31,4
außerorts	20	2	41	3	-51,2	X	132	26	142	37	-7,0	-29,7
Wohnmobilen	-	1	2	-	X	X	1	1	3	-	X	X
innerorts	-	-	-	-	-	-	-	-	-	-	-	-
außerorts	-	1	2	-	X	X	1	1	3	-	X	X
Bussen	6	2	9	-	X	X	26	4	28	2	-7,1	X
innerorts	3	2	8	-	X	X	17	3	27	1	-37,0	X
außerorts	3	-	1	-	X	-	9	1	1	1	X	-
Güterkraftfahrzeugen	62	14	106	19	-41,5	-26,3	251	85	336	94	-25,3	-9,6
innerorts	29	2	46	11	-37,0	X	98	23	141	22	-30,5	4,5
außerorts	33	12	60	8	-45,0	X	153	62	195	72	-21,5	-13,9
Landwirtschaftliche Zugmaschinen	4	2	2	-	X	X	17	2	12	1	41,7	X
innerorts	2	2	1	-	X	X	4	2	4	-	-	X
außerorts	2	-	1	-	X	-	13	-	8	1	X	X
übrigen												
Kraftfahrzeugen	2	-	2	1	-	X	13	1	6	1	X	-
innerorts	1	-	1	-	-	-	7	1	2	-	X	X
außerorts	1	-	1	1	-	X	6	-	4	1	X	X
Kraftfahrzeugen zusammen	621	101	1 041	178	-40,3	-43,3	2 742	575	3 312	819	-17,2	-29,8
innerorts	403	56	637	126	-36,7	-55,6	1 674	324	2 046	473	-18,2	-31,5
außerorts	218	45	404	52	-46,0	-13,5	1 068	251	1 266	346	-15,6	-27,5
darunter flüchtig	19	6	59	11	-67,8	X	133	47	178	58	-25,3	-19,0
innerorts	16	2	48	8	-66,7	X	98	19	138	31	-29,0	-38,7
außerorts	3	4	11	3	X	X	35	28	40	27	-12,5	3,7

¹ schwerwiegender Unfall mit Sachschaden (im engeren Sinne)² einschl. S-Pedelecs und drei- und leichten vierrädrigen Kfz³ einschl. drei- und schweren vierrädrigen Kfz⁴ einschl. Pedelecs⁵ einschl. Fußgänger mit Sport- und Spielgerät

**Noch: 14. An Straßenverkehrsunfällen beteiligte Fahrzeugführer und Fußgänger nach Art der Verkehrsbeteiligung
im aktuellen Berichtsmonat und -zeitraum**

im aktuellen Berichtsmonat und -zeitraum												
Art der Verkehrsbeteiligung	Unfälle mit											
	Perso- nen- schaden	schwer- wiegend. Sachsch. (i. e. S.) ¹	Perso- nen- schaden	schwer- wiegend. Sachsch. (i. e. S.) ¹	Perso- nen- schaden	schwer- wiegend. Sachsch. (i. e. S.) ¹	Perso- nen- schaden	schwer- wiegend. Sachsch. (i. e. S.) ¹	Perso- nen- schaden	schwer- wiegend. Sachsch. (i. e. S.) ¹	Perso- nen- schaden	schwer- wiegend. Sachsch. (i. e. S.) ¹
	April				Zu- bzw. Abnahme (-)		Januar - April				Zu- bzw. Abnahme (-)	
	2020		2019		Abnahme (-)		2020		2019		Abnahme (-)	
Ortslage	Anzahl				um %		Anzahl				um %	
Fahrer von												
Fahrrädern ⁴	155	-	192	-	-19,3	-	527	-	569	-	-7,4	-
innerorts	140	-	177	-	-20,9	-	486	-	526	-	-7,6	-
außerorts	15	-	15	-	-	-	41	-	43	-	-4,7	-
darunter												
unter 15 Jahren	14	-	16	-	-12,5	-	45	-	46	-	-2,2	-
innerorts	12	-	15	-	-20,0	-	42	-	43	-	-2,3	-
außerorts	2	-	1	-	X	-	3	-	3	-	-	-
anderen Fahrzeugen	3	-	12	2	X	X	37	4	50	13	-26,0	X
innerorts	2	-	9	1	X	X	27	2	42	9	-35,7	X
außerorts	1	-	3	1	X	X	10	2	8	4	X	X
Fußgänger ⁵	40	-	60	-	-33,3	-	184	-	229	-	-19,7	-
innerorts	38	-	57	-	-33,3	-	171	-	214	-	-20,1	-
außerorts	2	-	3	-	X	-	13	-	15	-	-13,3	-
darunter												
unter 15 Jahren	8	-	15	-	X	-	44	-	39	-	12,8	-
innerorts	8	-	15	-	X	-	44	-	39	-	12,8	-
außerorts	-	-	-	-	-	-	-	-	-	-	-	-
65 Jahre und mehr	12	-	16	-	-25,0	-	46	-	63	-	-27,0	-
innerorts	11	-	16	-	-31,3	-	43	-	62	-	-30,6	-
außerorts	1	-	-	-	X	-	3	-	1	-	X	-
Andere Personen	2	-	3	-	X	-	9	-	8	-	X	-
innerorts	2	-	1	-	X	-	6	-	5	-	X	-
außerorts	-	-	2	-	X	-	3	-	3	-	-	-
Insgesamt	821	101	1 308	180	-37,2	-43,9	3 499	579	4 168	832	-16,1	-30,4
innerorts	585	56	881	127	-33,6	-55,9	2 364	326	2 833	482	-16,6	-32,4
außerorts	236	45	427	53	-44,7	-15,1	1 135	253	1 335	350	-15,0	-27,7
darunter												
unter 15 Jahren	22	-	32	-	-31,3	-	89	-	86	-	3,5	-
innerorts	20	-	31	-	-35,5	-	86	-	83	-	3,6	-
außerorts	2	-	1	-	X	-	3	-	3	-	-	-
65 Jahre und mehr	157	9	217	24	-27,6	X	560	60	696	112	-19,5	-46,4
innerorts	129	6	154	22	-16,2	X	421	39	486	82	-13,4	-52,4
außerorts	28	3	63	2	-55,6	X	139	21	210	30	-33,8	-30,0

¹ schwerwiegender Unfall mit Sachschaden (im engeren Sinne)

² einschl. S-Pedelecs und drei- und leichten vierrädrigen Kfz

³ einschl. drei- und schweren vierrädrigen Kfz

⁴ einschl. Pedelecs

⁵ einschl. Fußgänger mit Sport- und Spielgerät

15. An Straßenverkehrsunfällen mit Personenschaden beteiligte Fahrzeugführer und Fußgänger

Im Alter von ... bis unter ... Jahren	Ins- gesamt	Darunter				Ins- gesamt	Darunter				Zu- bzw. Abnahme (-)					
		Fahrer von			Fuß- gänger ³		Fahrer von			Fuß- gänger ³	Ins- gesamt	Fahrer von			Fuß- gänger ³	
		Per- sonen- kraft- wagen	Kraft- rädern mit amtl. Kennz. ¹	Fahr- rädern ²			Per- sonen- kraft- wagen	Kraft- rädern mit amtl. Kennz. ¹	Fahr- rädern ²			Per- sonen- kraft- wagen	Kraft- rädern mit amtl. Kennz. ¹	Fahr- rädern ²		
Geschlecht	April 2020					April 2019					Veränderung gegenüber Vorjahr					
	Anzahl					Anzahl					um %					
unter 15	22	-	-	14	8	32	-	-	16	15	-31,3	-	-	-12,5	X	
	15	-	-	10	5	18	-	-	11	6	-16,7	-	-	-9,1	X	
	weiblich	7	-	-	4	3	14	-	-	5	9	X	-	-	X	X
15 - 18	24	1	4	8	-	35	2	10	11	1	-31,4	X	X	X	X	
	männlich	19	-	4	6	-	27	2	8	6	-	-29,6	X	X	-	-
	weiblich	5	1	-	2	-	8	-	2	5	1	X	X	X	X	X
18 - 21	29	24	-	1	-	72	49	9	7	2	-59,7	-51,0	X	X	X	
	männlich	21	16	-	1	-	41	24	8	5	-	-48,8	-33,3	X	X	-
	weiblich	8	8	-	-	-	31	25	1	2	2	X	X	X	X	X
21 - 25	36	24	1	8	1	68	48	-	13	4	-47,1	-50,0	X	X	X	
	männlich	23	14	1	5	1	41	25	-	9	4	-43,9	-44,0	X	X	X
	weiblich	13	10	-	3	-	27	23	-	4	-	-51,9	-56,5	-	X	-
25 - 35	121	71	8	22	3	217	148	7	28	7	-44,2	-52,0	X	-21,4	X	
	männlich	78	42	7	13	1	138	85	6	20	3	-43,5	-50,6	X	-35,0	X
	weiblich	43	29	1	9	2	79	63	1	8	4	-45,6	-54,0	-	X	X
35 - 45	139	88	9	18	1	173	113	8	21	6	-19,7	-22,1	X	-14,3	X	
	männlich	95	53	8	12	-	109	60	7	18	3	-12,8	-11,7	X	-33,3	X
	weiblich	44	35	1	6	1	64	53	1	3	3	-31,3	-34,0	-	X	X
45 - 55	127	71	6	19	8	223	144	16	19	3	-43,0	-50,7	X	-	X	
	männlich	91	47	4	12	6	151	82	16	12	2	-39,7	-42,7	X	-	X
	weiblich	36	24	2	7	2	72	62	-	7	1	-50,0	-61,3	X	-	X
55 - 65	149	93	10	24	6	228	142	11	32	5	-34,6	-34,5	-9,1	-25,0	X	
	männlich	94	51	10	13	4	145	82	9	15	2	-35,2	-37,8	X	-13,3	X
	weiblich	55	42	-	11	2	83	60	2	17	3	-33,7	-30,0	X	-35,3	X
65 und mehr	157	100	2	39	12	217	153	2	40	16	-27,6	-34,6	-	-2,5	-25,0	
	männlich	99	73	2	17	4	139	106	2	22	3	-28,8	-31,1	-	-22,7	X
	weiblich	58	27	-	22	8	78	47	-	18	13	-25,6	-42,6	-	22,2	X
Zusammen	804	472	40	153	39	1 265	799	63	187	59	-36,4	-40,9	-36,5	-18,2	-33,9	
	männlich	535	296	36	89	21	809	466	56	118	23	-33,9	-36,5	-35,7	-24,6	-8,7
	weiblich	269	176	4	64	18	456	333	7	69	36	-41,0	-47,1	X	-7,2	-50,0
Ohne Angabe	17	9	-	2	1	43	28	1	5	1	-60,5	X	X	X	-	
Insgesamt	821	481	40	155	40	1 308	827	64	192	60	-37,2	-41,8	-37,5	-19,3	-33,3	

¹ einschl. drei- und schweren vierrädrigen Kraftfahrzeugen² einschl. Pedelecs³ einschl. Fußgänger mit Sport- und Spielgerät

nach Art der Verkehrsbeteiligung, Altersgruppen und Geschlecht im aktuellen Berichtsmonat und- zeitraum

Ins- gesamt	Darunter				Ins- gesamt	Darunter				Zu- bzw. Abnahme (-)					Im Alter von ... bis unter ... Jahren
	Fahrer von			Fuß- gänger ³		Fahrer von			Fuß- gänger ³	Ins- gesamt	Fahrer von			Fuß- gänger ³	
	Per- sonen- kraft- wagen	Kraft- rädern mit amtl. Kennz. ¹	Fahr- rädern ²			Per- sonen- kraft- wagen	Kraft- rädern mit amtl. Kennz. ¹	Fahr- rädern ²			Per- sonen- kraft- wagen	Kraft- rädern mit amtl. Kennz. ¹	Fahr- rädern ²		
Januar - April 2020					Januar - April 2019					Veränderung gegenüber Vorjahr					Geschlecht
Anzahl										um %					
89	-	-	45	44	86	-	-	46	39	3,5	-	-	-2,2	12,8	unter 15
66	-	-	34	32	49	-	-	31	17	34,7	-	-	9,7	88,2	männlich
23	-	-	11	12	37	-	-	15	22	-37,8	-	-	-26,7	-45,5	weiblich
84	3	13	31	6	98	4	24	31	11	-14,3	X	-45,8	-	X	15 - 18
64	1	11	22	3	67	3	19	17	4	-4,5	X	-42,1	29,4	X	männlich
20	2	2	9	3	31	1	5	14	7	-35,5	X	X	X	X	weiblich
172	123	13	16	4	206	149	11	26	11	-16,5	-17,4	18,2	-38,5	X	18 - 21
110	74	12	9	2	125	81	10	21	7	-12,0	-8,6	20,0	X	X	männlich
62	49	1	7	2	81	68	1	5	4	-23,5	-27,9	-	X	X	weiblich
211	153	5	23	8	223	171	1	25	9	-5,4	-10,5	X	-8,0	X	21 - 25
135	85	5	19	4	137	99	1	14	8	-1,5	-14,1	X	35,7	X	männlich
76	68	-	4	4	86	72	-	11	1	-11,6	-5,6	-	X	X	weiblich
552	388	15	68	24	724	525	12	76	25	-23,8	-26,1	25,0	-10,5	-4,0	25 - 35
350	223	13	47	16	448	290	11	56	12	-21,9	-23,1	18,2	-16,1	33,3	männlich
202	165	2	21	8	276	235	1	20	13	-26,8	-29,8	X	5,0	X	weiblich
549	386	16	59	12	593	416	12	64	16	-7,4	-7,2	33,3	-7,8	-25,0	35 - 45
338	204	14	37	8	375	230	11	48	11	-9,9	-11,3	27,3	-22,9	X	männlich
211	182	2	22	4	218	186	1	16	5	-3,2	-2,2	X	37,5	X	weiblich
558	369	11	70	18	719	504	19	57	25	-22,4	-26,8	-42,1	22,8	-28,0	45 - 55
366	217	9	44	11	460	280	19	42	13	-20,4	-22,5	X	4,8	-15,4	männlich
192	152	2	26	7	259	224	-	15	12	-25,9	-32,1	X	73,3	X	weiblich
617	415	13	85	19	702	453	13	100	25	-12,1	-8,4	-	-15,0	-24,0	55 - 65
392	239	13	46	12	449	268	11	49	15	-12,7	-10,8	18,2	-6,1	-20,0	männlich
224	175	-	39	7	253	185	2	51	10	-11,5	-5,4	X	-23,5	X	weiblich
560	370	3	118	46	696	477	6	124	63	-19,5	-22,4	X	-4,8	-27,0	65 und mehr
375	274	3	60	17	469	345	6	73	20	-20,0	-20,6	X	-17,8	-15,0	männlich
185	96	-	58	29	227	132	-	51	43	-18,5	-27,3	-	13,7	-32,6	weiblich
3 392	2 207	89	515	181	4 047	2 699	98	549	224	-16,2	-18,2	-9,2	-6,2	-19,2	Zusammen
2 196	1 317	80	318	105	2 579	1 596	88	351	107	-14,9	-17,5	-9,1	-9,4	-1,9	männlich
1 195	889	9	197	76	1 468	1 103	10	198	117	-18,6	-19,4	X	-0,5	-35,0	weiblich
107	65	1	12	3	121	65	1	20	5	-11,6	-	-	-40,0	X	Ohne Angabe
3 499	2 272	90	527	184	4 168	2 764	99	569	229	-16,1	-17,8	-9,1	-7,4	-19,7	Insgesamt

¹ einschl. drei- und schweren vierrädrigen Kraftfahrzeugen² einschl. Pedelecs³ einschl. Fußgänger mit Sport- und Spielgerät

16. An Straßenverkehrsunfällen beteiligte Fahrzeugführer und Fußgänger als Hauptverursacher nach Art der Verkehrsbeteiligung
**16.1 An Straßenverkehrsunfällen beteiligte Fahrzeugführer und Fußgänger als Hauptverursacher
nach Art der Verkehrsbeteiligung im aktuellen Berichtsmonat**

Art der Verkehrsbeteiligung Ortslage	Unfälle mit Personen- schaden	Verunglückte			Schwerw. Unfälle mit Sach- schaden (i. e. S.)	Unfälle mit Personen- schaden	Verunglückte			Schwerw. Unfälle mit Sach- schaden (i. e. S.)
		Getötete	Schwer-	Leicht-			Getötete	Schwer-	Leicht-	
			verletzte					verletzte		
			Anzahl							
Anzahl										
Fahrer von										
Krafträdern mit Ver- sicherungskennzeichen ¹	16	-	7	10	-	18	-	10	8	-
innerorts	12	-	7	6	-	12	-	5	7	-
außerorts	4	-	-	4	-	6	-	5	1	-
Krafträdern mit amtl. Kennzeichen ²	31	1	20	12	1	35	2	21	22	-
innerorts	14	-	9	7	1	11	-	6	7	-
außerorts	17	1	11	5	-	24	2	15	15	-
Personenkraftwagen	280	2	56	323	47	460	5	123	502	85
innerorts	189	-	30	203	28	306	3	53	315	61
außerorts	91	2	26	120	19	154	2	70	187	24
darunter										
18 bis unter 25 Jahre	37	-	9	41	3	64	1	19	74	8
innerorts	20	-	5	20	2	33	-	7	38	6
außerorts	17	-	4	21	1	31	1	12	36	2
Wohnmobilen	-	-	-	-	1	-	-	-	-	-
innerorts	-	-	-	-	-	-	-	-	-	-
außerorts	-	-	-	-	1	-	-	-	-	-
Bussen	3	-	-	5	-	4	-	-	4	-
innerorts	2	-	-	2	-	4	-	-	4	-
außerorts	1	-	-	3	-	-	-	-	-	-
Güterkraftfahrzeugen	39	3	14	37	4	61	2	18	63	11
innerorts	20	1	7	16	-	29	-	8	27	6
außerorts	19	2	7	21	4	32	2	10	36	5
Landwirtschaftlichen Zugmaschinen	4	-	2	2	2	2	-	1	1	-
innerorts	2	-	1	1	2	1	-	-	1	-
außerorts	2	-	1	1	-	1	-	1	-	-
übrigen										
Kraftfahrzeugen	1	-	-	1	-	1	1	2	-	-
innerorts	1	-	-	1	-	-	-	-	-	-
außerorts	-	-	-	-	-	1	1	2	-	-
Kraftfahrzeugen zusammen	374	6	99	390	55	581	10	175	600	96
innerorts	240	1	54	236	31	363	3	72	361	67
außerorts	134	5	45	154	24	218	7	103	239	29

¹ einschl. S-Pedelecs- und drei- und leichten vierrädrigen Kfz

² einschl. drei- und schweren vierrädrigen Kfz

³ einschl. Pedelecs

⁴ einschl. Fußgänger mit Sport- und Spielgerät

**Noch : 16.1 An Straßenverkehrsunfällen beteiligte Fahrzeugführer und Fußgänger als Hauptverursacher
nach Art der Verkehrsbeteiligung im aktuellen Berichtsmonat**

Art der Verkehrsbeteiligung	Unfälle mit Personen- schaden	Verunglückte			Schwerw. Unfälle mit Sach- schaden (i. e. S.)	Unfälle mit Personen- schaden	Verunglückte			Schwerw. Unfälle mit Sach- schaden (i. e. S.)
		Getötete	Schwer-	Leicht-			Getötete	Schwer-	Leicht-	
			verletzte					verletzte		
Ortslage	April 2020					April 2019				
	Anzahl									
Fahrer von										
Fahrrädern ³	62	-	23	46	-	72	1	27	51	-
innerorts	54	-	16	44	-	64	1	22	48	-
außerorts	8	-	7	2	-	8	-	5	3	-
darunter										
unter 15 Jahren	6	-	1	6	-	8	-	3	7	-
innerorts	5	-	-	5	-	7	-	3	6	-
außerorts	1	-	1	1	-	1	-	-	1	-
anderen Fahrzeugen	2	-	-	2	-	8	-	2	7	2
innerorts	1	-	-	1	-	5	-	1	5	1
außerorts	1	-	-	1	-	3	-	1	2	1
Fußgänger ⁴	6	-	1	5	-	17	-	4	15	-
innerorts	6	-	1	5	-	15	-	4	12	-
außerorts	-	-	-	-	-	2	-	-	3	-
darunter										
unter 15 Jahren	3	-	-	3	-	6	-	2	4	-
innerorts	3	-	-	3	-	6	-	2	4	-
außerorts	-	-	-	-	-	-	-	-	-	-
65 Jahre und mehr	-	-	-	-	-	2	-	1	1	-
innerorts	-	-	-	-	-	2	-	1	1	-
außerorts	-	-	-	-	-	-	-	-	-	-
Andere Personen	2	-	-	2	-	1	-	-	1	-
innerorts	2	-	-	2	-	1	-	-	1	-
außerorts	-	-	-	-	-	-	-	-	-	-
Insgesamt	446	6	123	445	55	679	11	208	674	98
innerorts	303	1	71	288	31	448	4	99	427	68
außerorts	143	5	52	157	24	231	7	109	247	30
darunter										
unter 15 Jahren	9	-	1	9	-	14	-	5	11	-
innerorts	8	-	-	8	-	13	-	5	10	-
außerorts	1	-	1	1	-	1	-	-	1	-
65 Jahre und mehr	82	-	18	94	7	122	1	42	113	15
innerorts	65	-	9	71	5	82	1	16	77	13
außerorts	17	-	9	23	2	40	-	26	36	2

¹ einschl. S-Pedelecs- und drei- und leichten vierrädrigen Kfz

² einschl. drei- und schweren vierrädrigen Kfz

³ einschl. Pedelecs

⁴ einschl. Fußgänger mit Sport- und Spielgerät

**16.2 An Straßenverkehrsunfällen beteiligte Fahrzeugführer und Fußgänger als Hauptverursacher
nach Art der Verkehrsbeteiligung im aktuellen Berichtszeitraum**

Art der Verkehrsbeteiligung	Unfälle mit Personen- schaden	Verunglückte			Schwerw. Unfälle mit Sach- schaden (i. e. S.)	Unfälle mit Personen- schaden	Verunglückte			Schwerw. Unfälle mit Sach- schaden (i. e. S.)
		Getötete	Schwer-	Leicht-			Getötete	Schwer-	Leicht-	
			verletzte					verletzte		
			Anzahl							
Ortslage	Anzahl									
Fahrer von										
Krafträdern mit Ver- sicherungskennzeichen ¹	44	-	15	32	-	32	-	16	16	-
innerorts	31	-	13	20	-	25	-	10	15	-
außerorts	13	-	2	12	-	7	-	6	1	-
Krafträdern mit amtl. Kennzeichen ²	62	3	35	31	1	51	2	26	36	-
innerorts	35	2	17	20	1	24	-	8	20	-
außerorts	27	1	18	11	-	27	2	18	16	-
Personenkraftwagen	1 345	12	334	1 466	276	1 612	24	450	1 712	392
innerorts	850	-	137	921	159	1 037	5	193	1 085	239
außerorts	495	12	197	545	117	575	19	257	627	153
darunter										
18 bis unter 25 Jahre	206	3	52	236	45	206	2	71	235	51
innerorts	102	-	17	123	23	103	-	28	130	26
außerorts	104	3	35	113	22	103	2	43	105	25
Wohnmobilen	-	-	-	-	1	-	-	-	-	-
innerorts	-	-	-	-	-	-	-	-	-	-
außerorts	-	-	-	-	1	-	-	-	-	-
Bussen	8	-	-	11	1	12	-	1	11	1
innerorts	5	-	-	5	-	12	-	1	11	-
außerorts	3	-	-	6	1	-	-	-	-	1
Güterkraftfahrzeugen	138	6	50	125	40	172	5	46	170	57
innerorts	62	1	12	57	12	82	2	14	80	13
außerorts	76	5	38	68	28	90	3	32	90	44
Landwirtschaftlichen Zugmaschinen	11	1	4	6	2	9	1	1	8	1
innerorts	4	1	1	2	2	3	-	-	3	-
außerorts	7	-	3	4	-	6	1	1	5	1
übrigen										
Kraftfahrzeugen	6	-	-	7	-	2	1	3	2	-
innerorts	5	-	-	6	-	-	-	-	-	-
außerorts	1	-	-	1	-	2	1	3	2	-
Kraftfahrzeugen zusammen	1 614	22	438	1 678	321	1 890	33	543	1 955	451
innerorts	992	4	180	1 031	174	1 183	7	226	1 214	252
außerorts	622	18	258	647	147	707	26	317	741	199

¹ einschl. S-Pedelecs- und drei- und leichten vierrädrigen Kfz

² einschl. drei- und schweren vierrädrigen Kfz

³ einschl. Pedelecs

⁴ einschl. Fußgänger mit Sport- und Spielgerät

**Noch : 16.2 An Straßenverkehrsunfällen beteiligte Fahrzeugführer und Fußgänger als Hauptverursacher
nach Art der Verkehrsbeteiligung im aktuellen Berichtszeitraum**

Art der Verkehrsbeteiligung	Unfälle mit Personen- schaden	Verunglückte			Schwerw. Unfälle mit Sach- schaden (i. e. S.)	Unfälle mit Personen- schaden	Verunglückte			Schwerw. Unfälle mit Sach- schaden (i. e. S.)
		Getötete	Schwer-	Leicht-			Getötete	Schwer-	Leicht-	
			verletzte					verletzte		
			Anzahl							
Ortslage	Januar - April 2020					Januar - April 2019				
Anzahl										
Fahrer von										
Fahrrädern ³	204	3	53	163	-	215	3	67	168	-
innerorts	183	1	43	151	-	197	3	57	159	-
außerorts	21	2	10	12	-	18	-	10	9	-
darunter										
unter 15 Jahren	23	-	4	21	-	24	-	7	20	-
innerorts	21	-	3	18	-	23	-	7	19	-
außerorts	2	-	1	3	-	1	-	-	1	-
anderen Fahrzeugen	16	1	3	13	1	21	-	8	18	6
innerorts	7	-	-	7	-	15	-	4	15	3
außerorts	9	1	3	6	1	6	-	4	3	3
Fußgänger ⁴	38	1	16	23	-	56	4	20	41	-
innerorts	35	-	15	22	-	47	1	17	35	-
außerorts	3	1	1	1	-	9	3	3	6	-
darunter										
unter 15 Jahren	19	-	7	13	-	15	-	4	11	-
innerorts	19	-	7	13	-	15	-	4	11	-
außerorts	-	-	-	-	-	-	-	-	-	-
65 Jahre und mehr	1	1	-	-	-	9	-	7	7	-
innerorts	-	-	-	-	-	9	-	7	7	-
außerorts	1	1	-	-	-	-	-	-	-	-
Andere Personen	5	-	-	5	-	3	-	1	2	-
innerorts	3	-	-	3	-	2	-	1	1	-
außerorts	2	-	-	2	-	1	-	-	1	-
Insgesamt	1 877	27	510	1 882	322	2 185	40	639	2 184	457
innerorts	1 220	5	238	1 214	174	1 444	11	305	1 424	255
außerorts	657	22	272	668	148	741	29	334	760	202
darunter										
unter 15 Jahren	42	-	11	34	-	39	-	11	31	-
innerorts	40	-	10	31	-	38	-	11	30	-
außerorts	2	-	1	3	-	1	-	-	1	-
65 Jahre und mehr	318	4	87	334	39	397	7	140	399	63
innerorts	221	1	39	228	25	263	3	69	249	46
außerorts	97	3	48	106	14	134	4	71	150	17

¹ einschl. S-Pedelecs- und drei- und leichten vierrädrigen Kfz

² einschl. drei- und schweren vierrädrigen Kfz

³ einschl. Pedelecs

⁴ einschl. Fußgänger mit Sport- und Spielgerät

17. Ursachen von Straßenverkehrsunfällen mit Personenschaden

Ursache	Ins- gesamt	Darunter			Ins- gesamt	Darunter			Zu- bzw. Abnahme (-)			
		Per- sonen- kraft- wagen	Kraft- rädern mit amtl. Kennz. ¹	Fahr- rädern ²		Per- sonen- kraft- wagen	Kraft- rädern mit amtl. Kennz. ¹	Fahr- rädern ²	Ins- gesamt	Per- sonen- kraft- wagen	Kraft- rädern mit amtl. Kennz. ¹	Fahr- rädern ²
	April 2020				April 2019				Veränderung gegenüber Vorjahr			
Anzahl									um %			
Insgesamt	532	337	35	87	798	528	47	108	-33,3	-36,2	-25,5	-19,4
Verkehrstüchtigkeit	37	22	1	11	48	25	2	13	-22,9	-12,0	X	-15,4
darunter												
Alkoholeinfluss	24	12	1	8	26	11	-	12	-7,7	9,1	X	X
Einfluss anderer berauschender Mittel (z. B. Drogen, Rauschgift)	5	4	-	1	8	5	2	-	X	X	X	X
Straßenbenutzung	34	11	1	20	68	28	7	28	-50,0	-60,7	X	-28,6
Geschwindigkeit	68	39	15	5	102	58	22	6	-33,3	-32,8	-31,8	X
Abstand	63	44	4	4	131	91	9	4	-51,9	-51,6	X	-
Überholen	13	4	3	3	39	28	1	2	-66,7	X	X	X
Vorbeifahren	2	1	-	-	2	1	-	1	-	-	-	X
Nebeneinanderfahren	7	4	-	-	9	7	-	-	X	X	-	-
Vorfahrt, Vorrang	120	98	2	10	139	112	-	11	-13,7	-12,5	X	-9,1
Abbiegen, Wenden, Rück- wärtsfahren, Ein- und Anfahren	90	62	3	8	124	97	1	14	-27,4	-36,1	X	X
Falsches Verhalten gegenüber Fußgängern	23	18	-	3	23	15	1	4	-	20,0	X	X
darunter												
an Überwegen, Furten	1	1	-	-	2	2	-	-	X	X	-	-
Ruhender Verkehr, Verkehrssicherung	5	4	-	-	9	8	-	-	X	X	-	-
Nichtbeachten der Be- leuchtungsvorschriften	-	-	-	-	1	-	-	1	X	-	-	X
Ladung, Besetzung	1	-	-	-	1	-	-	-	-	-	-	-
Andere Fehler beim Fahrzeugführer	69	30	6	23	102	58	4	24	-32,4	-48,3	X	-4,2

¹ einschl. drei- und schweren vierrädrigen Kraftfahrzeugen² einschl. Pedelecs

- Fehlverhalten der Fahrzeugführer im aktuellen Berichtsmonat und -zeitraum

Ins- gesamt	Darunter			Ins- gesamt	Darunter			Zu- bzw. Abnahme (-)				Ursache
	Per- sonen- kraft- wagen	Kraft- rädern mit amtl. Kennz. ¹	Fahr- rädern ²		Per- sonen- kraft- wagen	Kraft- rädern mit amtl. Kennz. ¹	Fahr- rädern ²	Ins- gesamt	Per- sonen- kraft- wagen	Kraft- rädern mit amtl. Kennz. ¹	Fahr- rädern ²	
Januar - April 2020				Januar - April 2019				Veränderung gegenüber Vorjahr				
Anzahl								um %				
2 208	1 600	72	289	2 599	1 906	67	323	-15,0	-16,1	7,5	-10,5	Insgesamt
150	103	3	33	169	104	3	40	-11,2	-1,0	-	-17,5	Verkehrstüchtigkeit
90	55	3	27	100	55	1	33	-10,0	-	X	-18,2	darunter Alkoholeinfluss
21	18	-	2	19	10	2	3	10,5	80,0	X	X	Einfluss anderer berauschender Mittel (z. B. Drogen, Rauschgift)
161	75	3	71	220	112	8	81	-26,8	-33,0	X	-12,3	Straßenbenutzung
317	239	27	16	372	281	29	19	-14,8	-14,9	-6,9	-15,8	Geschwindigkeit
285	225	7	8	369	291	15	10	-22,8	-22,7	X	X	Abstand
92	65	8	10	108	84	1	6	-14,8	-22,6	X	X	Überholen
4	2	-	1	5	3	-	1	X	X	-	-	Vorbeifahren
35	26	-	-	38	29	-	-	-7,9	-10,3	-	-	Nebeneinanderfahren
431	362	3	29	455	381	-	39	-5,3	-5,0	X	-25,6	Vorrang, Vorfahrt
332	255	4	39	393	313	1	43	-15,5	-18,5	X	-9,3	Abbiegen, Wenden, Rück- wärtsfahren, Ein- und Anfahren
105	90	1	8	102	80	1	13	2,9	12,5	-	X	Falsches Verhalten gegenüber Fußgängern
20	18	1	1	15	13	-	1	33,3	38,5	X	-	darunter an Überwegen, Furten
13	11	-	-	27	23	-	-	-51,9	-52,2	-	-	Ruhender Verkehr Verkehrssicherung
2	-	-	2	2	-	-	2	-	-	-	-	Nichtbeachten der Be- leuchtungsvorschriften
3	1	-	-	7	1	-	-	X	-	-	-	Ladung, Besetzung
278	146	16	72	332	204	9	69	-16,3	-28,4	X	4,3	Andere Fehler beim Fahrzeugführer

¹ einschl. drei- und schweren vierrädrigen Kraftfahrzeugen

² einschl. Pedelecs

18. Straßenverkehrsunfälle und Verunglückte nach Unfallursachen

Ursache ¹	Unfälle mit Perso- nen- schaden	Verunglückte			Schwerw. Unfälle mit Sach- schaden (i. e. S.)	Unfälle mit Perso- nen- schaden	Verunglückte			Schwerw. Unfälle mit Sach- schaden (i. e. S.)
		Getötete	Schwer-	Leicht-			Getötete	Schwer-	Leicht-	
			verletzte					verletzte		
	April 2020						April 2019			
	Fehlverhalten der Fahrzeugführer									
Alkoholeinfluss	24	-	6	24	10	26	-	8	22	17
Einfluss anderer berauschender Mittel	5	-	3	3	5	8	-	2	9	4
Übermüdung	1	-	-	1	1	5	1	4	4	2
Sonstige körperliche und geistige Mängel	7	-	2	7	-	9	-	3	6	-
Falschfahrt auf Straßen mit nach Fahrtrichtung getrennten Fahrbahnen (Falschfahrer)	-	-	-	-	-	-	-	-	-	1
Benutzung d. Fahrbahn entgegen d. vorge- schriebenen Fahrtrichtung in anderen Fällen (Einbahnstraße)	1	-	-	2	-	3	-	-	3	-
Verbotswidrige Benutzung d. Fahrbahn oder anderer Straßenteile (z. B. Gehweg, Radweg)	11	-	1	11	-	28	-	11	21	6
Verstoß gegen das Rechtsfahrgebot	22	-	6	20	3	37	1	20	31	4
Nicht angepasste Geschwindigkeit m. gleichzeit. Überschreiten der zulässigen Höchstgeschw.	1	-	-	2	-	1	-	1	-	-
in anderen Fällen	66	1	22	56	15	101	2	40	114	16
Ungenügender Sicherheitsabstand	59	-	10	73	3	128	-	16	164	3
Starkes Bremsen des Vorausfahrenden ohne zwingenden Grund	3	-	1	3	-	3	-	-	5	-
Unzulässiges Rechtsüberholen	-	-	-	-	-	1	-	-	1	1
Überholen trotz Gegenverkehrs	3	1	1	2	-	6	1	6	4	-
Überholen trotz unklarer Verkehrslage	3	-	1	3	-	9	-	4	8	-
Überholen trotz unzureich. Sichtverhältnisse	-	-	-	-	-	-	-	-	-	1
Überholen ohne Beachtung des nachfolgenden Verkehrs und/oder ohne rechtzeitige und deut- liche Ankündigung des Ausscherens	3	-	1	2	1	6	-	1	8	2
Fehler beim Wiedereinordnen nach rechts	1	-	-	1	1	4	-	1	3	1
Sonstige Fehler beim Überholen	3	-	1	4	-	8	-	5	11	-
Fehler beim Überholtwerden	-	-	-	-	-	5	-	1	5	-
Nichtbeachten des Vorranges entgegenkomm. Fahrzeuge beim Vorbeifahren an haltenden Fahrzeugen, Absperrungen, Hindernissen	2	-	2	-	-	1	-	-	1	-
Nichtbeachten des nachfolg. Verkehrs beim Vorbeifahren an haltenden Fahrzeugen, Absperrung, Hindernissen und/oder ohne rechtzeitig. u. deutl. Ankündig. d. Ausscherens	-	-	-	-	-	1	-	1	-	-
Nebeneinanderfahren, fehlerhaftes Wechseln des Fahrstreifens oder Nichtbeachten des Reißverschlussverfahrens	7	-	1	12	5	9	-	3	9	2
Nichtbeachten der Regel "rechts vor links"	8	-	1	10	3	8	-	2	7	5
Nichtbeachten der Vorfahrt regelnd. Verkehrs.	79	-	19	95	9	99	2	48	92	28
Nichtbeachten der Vorfahrt d. durchgeh. Ver- kehrs auf Autobahnen oder Kraftfahrtstraßen	1	-	-	2	-	3	-	-	4	1
Nichtbeachten der Vorfahrt durch Fahrzeuge, die aus Feld- und Waldwegen kommen	-	-	-	-	-	-	-	-	-	-
Nichtbeachten der Verkehrsregelung durch Polizeibeamte oder Lichtzeichen	16	1	6	22	4	21	-	11	23	9

¹ Die Tabelle enthält Mehrfachzählungen, weil bei einem Unfall bis zu acht Ursachen eingetragen werden.

im aktuellen Berichtsmonat und Zeitraum

Unfälle mit Perso- nen- schaden	Verunglückte			Schwerw. Unfälle mit Sach- schaden (i. e. S.)	Unfälle mit Perso- nen- schaden	Verunglückte			Schwerw. Unfälle mit Sach- schaden (i. e. S.)	Ursache ¹
	Getötete	Schwer-	Leicht-			Getötete	Schwer-	Leicht-		
		verletzte					verletzte			
Januar - April 2020					Januar - April 2019					
Fehlverhalten der Fahrzeugführer										
90	-	27	81	59	98	1	34	87	68	Alkoholeinfluss
21	1	6	23	13	19	-	9	15	16	Einfluss anderer berauschender Mittel
14	1	6	11	10	22	1	14	21	14	Übermüdung
25	2	11	19	2	28	1	10	19	3	Sonstige körperliche und geistige Mängel
-	-	-	-	-	-	-	-	-	1	Falschfahrt auf Straßen mit nach Fahrtrichtung getrennten Fahrbahnen (Falschfahrer)
8	-	-	9	-	11	-	-	11	1	Benutzung d. Fahrbahn entgegen d. vorge- schriebenen Fahrtrichtung in anderen Fällen (Einbahnstraße)
55	1	13	49	1	89	2	25	71	14	Verbotswidrige Benutzung d. Fahrbahn oder anderer Straßenteile (z. B. Gehweg, Radweg)
97	2	32	98	16	117	8	50	104	26	Verstoß gegen das Rechtsfahrgebot
5	-	-	6	3	6	-	2	5	3	Nicht angepasste Geschwindigkeit m. gleichzeit. Überschreiten der zulässigen Höchstgeschw.
311	5	117	277	92	365	8	148	357	118	in anderen Fällen
274	1	52	344	18	360	2	66	454	24	Ungenügender Sicherheitsabstand
10	-	3	9	1	8	-	2	9	2	Starkes Bremsen des Vorausfahrenden ohne zwingenden Grund
1	-	1	-	1	3	-	-	5	3	unzulässiges Rechtsüberholen
15	2	9	13	2	16	3	10	14	3	Überholen trotz Gegenverkehrs
19	1	9	18	2	24	1	11	25	8	Überholen trotz unklarer Verkehrslage
2	-	2	1	-	-	-	-	-	1	Überholen trotz unzureich. Sichtverhältnisse
11	-	9	10	4	18	-	6	18	7	Überholen ohne Beachtung des nachfolgenden Verkehrs und/oder ohne rechtzeitige und deut- liche Ankündigung des Ausscherens
10	1	1	8	3	13	1	7	7	3	Fehler beim Wiedereinordnen nach rechts
28	-	8	31	2	27	1	11	31	3	Sonstige Fehler beim Überholen
6	-	2	5	-	7	-	2	6	3	Fehler beim Überholtwerden
4	-	2	2	-	4	-	-	4	1	Nichtbeachten des Vorranges entgegenkomm. Fahrzeuge beim Vorbeifahren an haltenden Fahrzeugen, Absperrungen, Hindernissen
-	-	-	-	-	1	-	1	-	-	Nichtbeachten des nachfolg. Verkehrs beim Vorbeifahren an haltenden Fahrzeugen, Absperrung, Hindernissen und/oder ohne rechtzeitig. u. deutl. Ankündig. d. Ausscherens
35	-	6	48	17	38	1	6	48	9	Nebeneinanderfahren, fehlerhaftes Wechseln des Fahrstreifens oder Nichtbeachten des
24	-	3	26	13	28	-	7	23	21	Reißverschlussverfahrens
295	-	71	333	61	329	2	115	338	103	Nichtbeachten der Regel "rechts vor links"
3	-	1	6	4	7	-	2	9	4	Nichtbeachten der Vorfahrt regelnd. Verkehrs- Nichtbeachten der Vorfahrt d. durchgeh. Ver- kehrs auf Autobahnen oder Kraftfahrtstraßen
2	-	-	2	-	-	-	-	-	-	Nichtbeachten der Vorfahrt durch Fahrzeuge, die aus Feld- und Waldwegen kommen
56	1	14	77	15	62	-	16	74	21	Nichtbeachten der Verkehrsregelung durch Polizeibeamte oder Lichtzeichen

¹ Die Tabelle enthält Mehrfachzählungen, weil bei einem Unfall bis zu acht Ursachen eingetragen werden.

Noch: 18. Straßenverkehrsunfälle und Verunglückte nach Unfallursachen

Ursache ¹	Unfälle mit Perso- nen- schaden	Verunglückte			Schwerw. Unfälle mit Sach- schaden (i. e. S.)	Unfälle mit Perso- nen- schaden	Verunglückte			Schwerw. Unfälle mit Sach- schaden (i. e. S.)	
		Getötete	Schwer-	Leicht-			Getötete	Schwer-	Leicht-		
			verletzte					verletzte			
			April 2020						April 2019		
noch Fehlverhalten der Fahrzeugführer											
Nichtbeachten des Vorranges entgegenkommender Fahrzeuge	15	-	8	13	2	6	-	-	9	2	
Nichtbeachten des Vorranges von Schienenfahrzeugen an Bahnübergängen	1	-	-	1	-	1	-	-	1	-	
Fehler beim Abbiegen nach rechts	18	1	4	13	-	24	-	2	24	1	
Fehler beim Abbiegen nach links	38	1	10	45	3	45	-	11	46	7	
Fehler beim Wenden oder Rückwärtsfahren	14	-	3	11	2	24	-	3	21	5	
Fehler beim Einfahren in den fließend. Verkehr	20	-	5	16	1	30	-	7	24	3	
Falsches Verhalten gegenüber Fußgängern											
an Fußgängerüberwegen	1	-	-	1	-	1	-	-	1	-	
an Fußgängerfurten	-	-	-	-	-	1	-	1	-	-	
beim Abbiegen	5	-	1	4	-	1	-	-	1	-	
an Haltestellen	1	-	-	1	-	3	-	1	2	-	
an anderen Stellen	16	-	3	14	-	17	-	4	14	-	
Unzulässiges Halten oder Parken	-	-	-	-	-	-	-	-	-	-	
Mangelnde Sicherung haltender o. liegendebl. Fahrzeuge u. von Unfallstellen sowie Schulbussen, bei denen Kinder ein-/aussteigen	2	-	2	1	-	-	-	-	-	-	
Verkehrswidriges Verhalten beim Ein- o. Aussteigen, Be- oder Entladen	3	-	1	2	-	9	-	2	7	-	
Nichtbeachten der Beleuchtungsvorschriften	-	-	-	-	-	1	-	1	-	-	
Überladung, Überbesetzung	-	-	-	-	-	-	-	-	-	-	
Unzureichend gesicherte Ladung oder Fahrzeugzubehörteile	1	-	1	-	1	1	-	-	1	-	
Andere Fehler beim Fahrzeugführer	69	3	24	52	7	102	6	28	97	13	
technische Mängel, Wartungsmängel											
Beleuchtung	-	-	-	-	-	-	-	-	-	-	
Bereifung	3	-	1	3	-	4	-	1	5	-	
Bremsen	-	-	-	-	-	-	-	-	-	-	
Lenkung	-	-	-	-	-	-	-	-	-	-	
Zugvorrichtung	-	-	-	-	-	-	-	-	-	-	
Andere Mängel	1	-	-	2	-	4	-	1	3	1	
Fehlverhalten der Fußgänger											
Alkoholeinfluss	-	-	-	-	-	2	-	-	2	-	
Einfluss anderer berauschender Mittel	-	-	-	-	-	1	-	-	2	-	
Übermüdung	-	-	-	-	-	-	-	-	-	-	
Sonstige körperliche und geistige Mängel	-	-	-	-	-	-	-	-	-	-	
Falsches Verhalten bei Überschreiten der Fahrbahn											
an Stellen, an denen der Fußgängerverkehr durch Polizeibeamte o. Lichtzei. gereg. war	-	-	-	-	-	1	-	-	1	-	
auf Fußgängerüberwegen ohne Verkehrsreg. durch Polizeibeamte oder Lichtzeichen	-	-	-	-	-	-	-	-	-	-	

¹ Die Tabelle enthält Mehrfachzählungen, weil bei einem Unfall bis zu acht Ursachen eingetragen werden.

im aktuellen Berichtsmonat und Zeitraum

Unfälle mit Perso- nen- schaden	Verunglückte			Schwerw. Unfälle mit Sach- schaden (i. e. S.)	Unfälle mit Perso- nen- schaden	Verunglückte			Schwerw. Unfälle mit Sach- schaden (i. e. S.)	Ursache ¹
	Getötete	Schwer-	Leicht-			Getötete	Schwer-	Leicht-		
		verletzte					verletzte			
Januar - April 2020					Januar - April 2019					
noch Fehlverhalten der Fahrzeugführer										
46	-	19	59	14	24	-	8	31	7	Nichtbeachten des Vorranges entgegenkommender Fahrzeuge
1	-	-	1	2	3	-	-	3	-	Nichtbeachten des Vorranges von Schienenfahrzeugen an Bahnübergängen
72	1	12	60	2	63	-	9	58	6	Fehler beim Abbiegen nach rechts
127	1	31	142	22	150	-	43	162	30	Fehler beim Abbiegen nach links
40	1	5	38	8	76	1	15	64	15	Fehler beim Wenden oder Rückwärtsfahren
93	-	18	76	1	102	1	18	97	7	Fehler beim Einfahren in den fließend. Verkehr
										Falsches Verhalten gegenüber Fußgängern
18	-	1	20	-	8	-	3	5	-	an Fußgängerüberwegen
2	-	1	1	-	7	-	2	5	-	an Fußgängerfurten
17	-	2	16	-	18	-	5	13	-	beim Abbiegen
2	-	1	1	-	10	-	2	8	-	an Haltestellen
66	1	16	51	-	59	1	11	50	-	an anderen Stellen
1	-	-	1	-	2	-	-	3	-	Unzulässiges Halten oder Parken
										Mangelnde Sicherung haltender o. liegendebl. Fahrzeuge u. von Unfallstellen sowie Schul-
3	-	3	1	-	3	-	-	5	-	bussen, bei denen Kinder ein-/aussteigen
										Verkehrswidriges Verhalten beim Ein- o. Aus-
9	-	2	7	-	22	-	4	19	-	steigen, Be- oder Entladen
2	-	1	1	1	2	-	1	1	-	Nichtbeachten der Beleuchtungsvorschriften
-	-	-	-	-	-	-	-	-	-	Überladung, Überbesetzung
										Unzureichend gesicherte Ladung oder Fahr-
3	-	3	6	2	7	-	2	5	4	zeugzubehörteile
278	10	93	228	46	329	13	96	317	61	Andere Fehler beim Fahrzeugführer
technische Mängel, Wartungsmängel										
2	-	1	1	-	1	-	-	1	-	Beleuchtung
5	-	2	5	1	7	-	5	8	6	Bereifung
1	-	-	1	-	3	-	-	5	-	Bremsen
1	-	-	1	1	1	-	-	1	-	Lenkung
-	-	-	-	-	-	-	-	-	-	Zugvorrichtung
5	1	1	5	1	7	-	1	6	3	Andere Mängel
Fehlverhalten der Fußgänger										
4	-	1	4	-	7	2	1	4	-	Alkoholeinfluss
-	-	-	-	-	1	-	-	2	-	Einfluss anderer berauschender Mittel
-	-	-	-	-	-	-	-	-	-	Übermüdung
-	-	-	-	-	1	-	1	-	-	Sonstige körperliche und geistige Mängel
										Falsches Verhalten bei Überschreiten der Fahrbahn
										an Stellen, an denen der Fußgängerverkehr
3	-	2	1	-	4	1	1	2	-	durch Polizeibeamte oder Lichtzei. gereg.war
										auf Fußgängerüberwegen ohne Verkehrsreg.
-	-	-	-	-	-	-	-	-	-	durch Polizeibeamte oder Lichtzeichen

¹ Die Tabelle enthält Mehrfachzählungen, weil bei einem Unfall bis zu acht Ursachen eingetragen werden.

Noch: 18. Straßenverkehrsunfälle und Verunglückte nach Unfallursachen

Ursache ¹	Unfälle mit Perso- nen- schaden	Verunglückte			Schwerw. Unfälle mit Sach- schaden (i. e. S.)	Unfälle mit Perso- nen- schaden	Verunglückte			Schwerw. Unfälle mit Sach- schaden (i. e. S.)
		Getötete	Schwer-	Leicht-			Getötete	Schwer-	Leicht-	
			verletzte					verletzte		
			April 2020						April 2019	
noch Fehlverhalten der Fußgänger										
Weiter falsches Verhalten										
in der Nähe von Kreuzungen, Einmündungen,										
Lichtzeichenanlagen, Fußgängerüberwegen										
bei dichtem Verkehr	-	-	-	-	-	-	-	-	-	-
an anderen Stellen										
durch plötzliches Hervortreten hinter										
Sichthindernissen	2	-	1	1	-	4	-	1	3	-
ohne auf den Fahrzeugverkehr zu achten	7	-	2	5	-	16	-	3	14	-
durch sonstiges falsches Verhalten	2	-	-	2	-	2	-	1	2	-
Nichtbenutzung des Gehweges	-	-	-	-	-	-	-	-	-	-
Nichtbenutzung der vorgeschrieb. Straßenseite	-	-	-	-	-	-	-	-	-	-
Spielen auf oder neben der Fahrbahn	-	-	-	-	-	-	-	-	-	-
Andere Fehler der Fußgänger	-	-	-	-	-	2	-	-	2	-
Straßenverhältnisse										
Verunreinigung durch ausgeflossenes Öl	-	-	-	-	-	-	-	-	-	-
Andere Verunreinigung durch Straßenbenutzer	-	-	-	-	-	-	-	-	-	-
Schnee, Eis	-	-	-	-	-	-	-	-	-	1
Regen	1	-	-	2	-	1	-	1	6	2
Andere Einflüsse	-	-	-	-	-	-	-	-	-	-
Spurrillen im Zusammenhang mit Regen,										
Schnee oder Eis	-	-	-	-	-	-	-	-	-	-
Schäden an der Fahrbahnoberfläche	-	-	-	-	-	-	-	-	-	-
Anderer Zustand der Straße	1	-	-	1	-	1	-	1	-	-
Nicht ordnungsgemäßer Zustand der										
Verkehrszeichen oder -einrichtungen	1	-	-	1	-	-	-	-	-	-
Mangelhafte Beleuchtung der Straße	-	-	-	-	-	-	-	-	-	-
Mangelhafte Sicherung von Bahnübergängen	-	-	-	-	-	-	-	-	-	-
Witterungseinflüsse										
Sichtbehinderung durch										
Nebel	-	-	-	-	-	-	-	-	-	-
starken Regen, Hagel, Schneegestöber usw.	-	-	-	-	1	1	-	1	-	-
blendende Sonne	8	-	2	7	-	5	-	-	7	-
Seitenwind	1	-	-	1	-	1	-	-	1	-
Unwetter oder sonstige Witterungseinflüsse	-	-	-	-	-	-	-	-	-	-
Hindernisse										
Nicht oder unzureichend gesicherte Arbeits-										
stellen auf der Fahrbahn	-	-	-	-	-	-	-	-	-	-
Wild auf der Fahrbahn	9	-	2	9	-	13	-	-	14	1
Anderes Tier auf der Fahrbahn	2	-	1	1	-	1	-	-	1	-
Sonstiges Hindernis auf der Fahrbahn	1	-	-	1	-	1	-	-	1	-
Sonstige Ursachen	-	-	-	-	-	1	-	1	-	-

¹ Die Tabelle enthält Mehrfachzählungen, weil bei einem Unfall bis zu acht Ursachen eingetragen werden.

im aktuellen Berichtsmonat und -zeitraum

Unfälle mit Perso- nen- schaden	Verunglückte			Schwerw. Unfälle mit Sach- schaden (i. e. S.)	Unfälle mit Perso- nen- schaden	Verunglückte			Schwerw. Unfälle mit Sach- schaden (i. e. S.)	Ursache ¹	
	Getötete	Schwer-	Leicht-			Getötete	Schwer-	Leicht-			
		verletzte					verletzte				
Januar - April 2020					Januar - April 2019						
noch Fehlverhalten der Fußgänger											
4	1	2	2	-	2	-	2	-	-	Weiter falsches Verhalten in der Nähe von Kreuzungen, Einmündungen, Lichtzeichenanlagen, Fußgängerüberwegen bei dichtem Verkehr an anderen Stellen durch plötzliches Hervortreten hinter Sichthindernissen	
12	-	5	7	-	14	-	4	10	-	ohne auf den Fahrzeugverkehr zu achten	
38	-	17	23	-	45	2	13	37	-	durch sonstiges falsches Verhalten	
2	-	-	2	-	11	2	4	7	-	Nichtbenutzung des Gehweges	
1	-	-	1	-	1	-	-	1	-	Nichtbenutzung der vorgeschrieb. Straßenseite	
-	-	-	-	-	-	-	-	-	-	Spielen auf oder neben der Fahrbahn	
3	-	-	3	-	8	-	2	6	-	Andere Fehler der Fußgänger	
Straßenverhältnisse											
-	-	-	-	-	-	-	-	-	-	Verunreinigung durch ausgeflossenes Öl	
-	-	-	-	-	-	-	-	-	-	Andere Verunreinigung durch Straßenbenutzer	
5	-	-	5	4	17	-	1	16	17	Schnee, Eis	
4	-	1	7	5	10	-	8	12	7	Regen	
-	-	-	-	-	-	-	-	-	-	Andere Einflüsse	
-	-	-	-	2	-	-	-	-	-	Spurrillen im Zusammenhang mit Regen, Schnee oder Eis	
-	-	-	-	-	-	-	-	-	-	Schäden an der Fahrbahnoberfläche	
1	-	-	1	-	3	-	2	1	-	Anderer Zustand der Straße	
1	-	-	1	-	-	-	-	-	-	Nicht ordnungsgemäßer Zustand der Verkehrszeichen oder -einrichtungen	
-	-	-	-	-	-	-	-	-	-	Mangelhafte Beleuchtung der Straße	
-	-	-	-	-	-	-	-	-	-	Mangelhafte Sicherung von Bahnübergängen	
Witterungseinflüsse											
-	-	-	-	-	1	-	-	1	-	Sichtbehinderung durch Nebel	
-	-	-	-	1	3	-	2	3	2	starken Regen, Hagel, Schneegestöber usw.	
14	-	3	13	2	19	-	8	17	3	blendende Sonne	
7	-	-	7	1	13	-	9	11	3	Seitenwind	
1	-	-	1	-	2	-	2	1	-	Unwetter oder sonstige Witterungseinflüsse	
Hindernisse											
-	-	-	-	-	-	-	-	-	-	Nicht oder unzureichend gesicherte Arbeits- stellen auf der Fahrbahn	
34	1	12	27	1	28	-	3	29	6	Wild auf der Fahrbahn	
11	-	1	11	-	4	-	1	3	-	Anderes Tier auf der Fahrbahn	
2	-	-	2	1	4	-	1	3	2	Sonstiges Hindernis auf der Fahrbahn	
3	-	-	3	-	1	-	1	-	-	Sonstige Ursachen	

¹ Die Tabelle enthält Mehrfachzählungen, weil bei einem Unfall bis zu acht Ursachen eingetragen werden.

Veröffentlichungen im Statistischen Landesamt Sachsen-Anhalt

Im Monat Juni 2020 erschienen

Bestell-Nr.	Kennziffer/Periodizität	Titel	Preis Print (in EUR)
1 Z 0 03	Z	Statistisches Monatsheft 06/2020	5,50
3 A 1 02	A I hj/2-19	Bevölkerung der Gemeinden Stand: 31.12.2019	4,50
3 A 1 04	A I j/19	Bevölkerung nach Alter und Geschlecht Stand: 31.12.2019	4,50
3 A 1 17	A I j/19	Einbürgerungen Jahr 2019	4,00
3 A 4 02	A IV j/18	Gestorbene nach Todesursachen, Geschlecht und Altersgruppen Jahr 2018	7,50
3 A 6 03	A VI j/19	Erwerbstätige am Arbeitsort und Arbeitsvolumen nach Wirtschaftszweigen 1991 - 2019: I/2014 - IV/2019; Revidierte Ergebnisse Stand: August 2019/Februar 2020	8,00
3 A 6 06	A VI j/19	Pendlerströme der sozialversicherungspflichtig Beschäftigten Stichtag: 30.06.2019	3,00
3 B 1 01	B I j/19	Allgemeinbildende Schulen Schuljahresanfangsstatistik Schuljahr 2019/20	10,00
3 B 6 01	B VI j/19	Gerichtliche Ehelösungen 1991 - 2019	2,50
3 C 2 02	C I, II j/19	Anbaufläche und Ernte von Feldfrüchten und Grünland, Obst und Gemüse Jahr 2019	3,00
3 E 1 02	E I m-3/2020	Tätige Personen, Umsatz im Verarbeitenden Gewerbe sowie im Bergbau und der Gewinnung von Steinen und Erden März 2020: vorläufige Ergebnisse Betriebe mit 50 und mehr tätigen Personen	5,00
3 E 1 09	E I vj-4/19	Produktion ausgewählter Erzeugnisse IV. Quartal 2019	3,00
3 E 2 01	E II m-3/2020	Umsatz, Tätige Personen, Auftragseingang und Auftragsbestand im Baugewerbe März 2020	2,50
3 G 1 03	G I m-2/2020	Entwicklung von Umsatz und Beschäftigten im Kraftfahrzeughandel vorläufige Ergebnisse Februar 2020	2,00
3 G 4 01	G IV m-3/2020	Gäste und Übernachtungen im Reiseverkehr, Beherbergungskapazität März 2020, Januar bis März 2020: vorläufige Ergebnisse	6,00
3 H 1 05	H I vj-4/19	Fahrgäste und Beförderungsleistungen im Schienenbahnverkehr und im gewerblichen Omnibuslinienverkehr IV. Quartal 2019	1,50
3 H 2 01	H II m-10/19	Binnenschifffahrt November 2019	4,00
3 L 2 01	L II vj-1/2020	Gemeindefinanzen: Einzahlungen und Auszahlungen Kassenstatistik 01.01.2020 - 31.03.2020; Schuldenstatistik 31.03.2020	15,50
3 L 3 02	L III j/19	Personal im öffentlichen Dienst 30.06.2019	7,00
3 L 4 04	L IV j/15	Einkommen der Körperschaftsteuerpflichtigen und die Besteuerung: Ergebnisse 2015 Körperschaftsteuerstatistik	5,50
3 P 1 07	P I j/19	Arbeitnehmerentgelt, Bruttolöhne und -gehälter nach Wirtschaftsbereichen 1991 - 2019: bezogen auf den Stand der Bundesrechnung August 2019/Februar 2020	6,50

Alle Veröffentlichungen stehen kostenfrei als PDF-Datei zum Download unter <https://statistik.sachsen-anhalt.de> zur Verfügung. Bei einer Bestellung ersetzen Sie bitte die erste Stelle der Bestellnummer durch eine „6“.



<https://statistik.sachsen-anhalt.de>

Bestellnummer: 3H101



HI
m-4/20