



Straßen- und Schienenverkehr

Straßenverkehrsunfälle

Oktober 2019
Vorläufige Ergebnisse

2019 12 11 10 9 8 7 6 5 4 3 2 1



SACHSEN-ANHALT

Statistisches Landesamt

Herausgabemonat Februar 2020

Inhaltliche Verantwortung:

Dezernat Handel, Gastgewerbe, Dienstleistung, Verkehr
Frau Pikel Telefon: 0345 2318-404

Pressesprecherin/Dezernatsleiterin Öffentlichkeitsarbeit:

Frau Richter-Grünewald Telefon: 0345 2318-702

Informations- und Auskunftsdienst:

Frau Hannemann	Telefon: 0345 2318-777
Frau Heyl	Telefon: 0345 2318-716
Frau Booch	Telefon: 0345 2318-715
	Telefax: 0345 2318-913
	E-Mail: info@stala.mi.sachsen-anhalt.de
	Internet: https://statistik.sachsen-anhalt.de
	Twitter: @StatistikLSA

Vertrieb:

Telefon: 0345 2318-718
E-Mail: shop@stala.mi.sachsen-anhalt.de

**Bibliothek und
Besucherdienst:**

Merseburger Straße 2
Montag - Freitag: 8.00 Uhr - 12.00 Uhr
Telefon: 0345 2318-714
E-Mail: bibliothek@stala.mi.sachsen-anhalt.de

**Schriftliche
Bestellungen an:**

Statistisches Landesamt Sachsen-Anhalt
Öffentlichkeitsarbeit
Postfach 20 11 56
06012 Halle (Saale)

Herausgeber:

Statistisches Landesamt Sachsen-Anhalt

© Statistisches Landesamt Sachsen-Anhalt, Halle (Saale) 2020
Auszugsweise Vervielfältigung und Verbreitung mit Quellenangabe gestattet.

Bezug: Preis: 6,00 Euro Bestell-Nr.: 3H101
kostenfrei als PDF-Datei verfügbar - Bestell-Nr.: 6H101

Foto Umschlag: Foto: Pixabay.com/Pexels

Statistischer Bericht



Straßen- und
Schienenverkehr

Straßenverkehrsunfälle

Oktober 2019
Vorläufige Ergebnisse

Land Sachsen-Anhalt

Inhaltsverzeichnis

Seite

Vorbemerkungen	5
Grafikteil	8
Tabellenteil	
Straßenverkehrsunfälle und Verunglückte	
1. Entwicklung der Straßenverkehrsunfälle in Sachsen-Anhalt	9
2. Straßenverkehrsunfälle und Verunglückte nach Unfallkategorien und Unfallfolgen	10
2.1 Straßenverkehrsunfälle und Verunglückte nach Unfallkategorien und Unfallfolgen im aktuellen Berichtsmonat	10
2.2 Straßenverkehrsunfälle und Verunglückte nach Unfallkategorien und Unfallfolgen im aktuellen Berichtszeitraum	10
3. Straßenverkehrsunfälle und Verunglückte nach Straßenklassen	11
3.1 Straßenverkehrsunfälle und Verunglückte nach Straßenkategorien im aktuellen Berichtsmonat	11
3.2 Straßenverkehrsunfälle und Verunglückte nach Straßenkategorien im aktuellen Berichtszeitraum	11
4. Straßenverkehrsunfälle und Verunglückte nach Unfalltypen	12
4.1 Straßenverkehrsunfälle und Verunglückte nach Unfalltypen im aktuellen Berichtsmonat	12
4.2 Straßenverkehrsunfälle und Verunglückte nach Unfalltypen im aktuellen Berichtszeitraum	13
5. Straßenverkehrsunfälle und Verunglückte nach Unfallarten im aktuellen Berichtsmonat und -zeitraum	14
6. Straßenverkehrsunfälle und Verunglückte nach Tagesdatum und Ortslage im aktuellen Berichtsmonat	16
7. Straßenverkehrsunfälle und Verunglückte nach Art der Verkehrsbeteiligung und Ortslage im aktuellen Berichtsmonat und -zeitraum	18
8. Straßenverkehrsunfälle und Verunglückte nach kreisfreien Städten und Landkreisen im aktuellen Berichtsmonat	20
9. Straßenverkehrsunfälle und Verunglückte nach kreisfreien Städten und Landkreisen im aktuellen Berichtszeitraum	22
10. Übrige Sachschadensunfälle nach kreisfreien Städten und Landkreisen	23
10.1 Übrige Sachschadensunfälle nach kreisfreien Städten und Landkreisen im aktuellen Berichtsmonat	23
10.2 Übrige Sachschadensunfälle nach kreisfreien Städten und Landkreisen im aktuellen Berichtszeitraum	23
Getötete und Verletzte im Straßenverkehr	
11. Getötete und Verletzte im Straßenverkehr nach Art der Verkehrsbeteiligung im aktuellen Berichtsmonat und -zeitraum	24
12. Getötete und Verletzte im Straßenverkehr nach Art der Verkehrsbeteiligung, Altersgruppen und Geschlecht im aktuellen Berichtsmonat und -zeitraum	28
13. Getötete und Verletzte im Straßenverkehr nach Altersgruppen und Geschlecht im aktuellen Berichtsmonat und -zeitraum	36

An Straßenverkehrsunfällen beteiligte Fahrzeugführer und Fußgänger

14. An Straßenverkehrsunfällen beteiligte Fahrzeugführer und Fußgänger nach Art der Verkehrsbeteiligung im aktuellen Berichtsmonat und -zeitraum	38
15. An Straßenverkehrsunfällen mit Personenschaden beteiligte Fahrzeugführer und Fußgänger nach Art der Verkehrsbeteiligung, Altersgruppen und Geschlecht im aktuellen Berichtsmonat und -zeitraum	40
16. An Straßenverkehrsunfällen beteiligte Fahrzeugführer und Fußgänger als Hauptverursacher nach Art der Verkehrsbeteiligung	42
16.1 An Straßenverkehrsunfällen beteiligte Fahrzeugführer und Fußgänger als Hauptverursacher nach Art der Verkehrsbeteiligung im aktuellen Berichtsmonat	42
16.2 An Straßenverkehrsunfällen beteiligte Fahrzeugführer und Fußgänger als Hauptverursacher nach Art der Verkehrsbeteiligung im aktuellen Berichtszeitraum	44

Ursachen von Straßenverkehrsunfällen

17. Ursachen von Straßenverkehrsunfällen mit Personenschaden – Fehlverhalten der Fahrzeugführer im aktuellen Berichtsmonat und -zeitraum	46
18. Straßenverkehrsunfälle und Verunglückte nach Unfallursachen im aktuellen Berichtsmonat und -zeitraum	48

Vorbemerkungen

Rechtsgrundlagen

Rechtsgrundlage für die Durchführung der Straßenverkehrsunfallstatistik bilden:

- das Gesetz über die Statistik der Straßenverkehrsunfälle (Straßenverkehrsunfallstatistikgesetz - StVUnfStatG) vom 15. Juni 1990 (BGBl. I S.1078 ff) zuletzt geändert durch Artikel 497 der Verordnung vom 31. August 2015 (BGBl. I S.1474) und in der Verordnung zur näheren Bestimmung des schwerwiegenden Unfalls mit Sachschaden vom 21. Dezember 1994, zuletzt geändert durch Artikel 3 der Verordnung zur Änderung der Anlage zu § 24a des Straßenverkehrsgesetzes und anderer Vorschriften vom 6. Juni 2007 (BGBl. I S.1047),
- die Entscheidung 93/704/EG über die Einrichtung einer gemeinschaftlichen Datenbank über Straßenverkehrsunfälle.

Methodik

Entsprechend der Rechtsgrundlage wird über Unfälle, bei denen infolge des Fahrverkehrs auf öffentlichen Straßen, Wegen und Plätzen Personen getötet oder verletzt oder Sachschäden verursacht worden sind, eine Bundesstatistik geführt.

Auskunftspflichtig sind die Polizeidienststellen, deren Beamte den Unfall aufgenommen haben. Daraus folgt, dass die Statistik nur solche Unfälle erfasst, zu denen die Polizei herangezogen wurde.

Grundlage für die Statistik der Straßenverkehrsunfälle sind die elektronisch übergebenen Daten der Verkehrsunfallanzeigen von Unfällen mit Personenschaden, schwerwiegendem Sachschaden im engeren Sinne und sonstigem Sachschaden unter dem Einfluss berauschender Mittel. Die Meldungen über die übrigen Sachschadensunfälle, ohne Einwirkung berauschender Mittel, gehen entsprechend dem o. g. Gesetz nur anzahlmäßig nach der Ortslage in die Straßenverkehrsunfallstatistik ein. Diese übrigen Sachschadensunfälle, ohne den Einfluss berauschender Mittel, sind im vorliegenden Bericht nur in den Tabellen 1, 2 und 9 ausgewiesen.

Nicht immer können alle Unfallanzeigen termingerecht in die Monatsergebnisse eingearbeitet werden, da bei fehlenden oder widersprüchlichen Angaben oft zeitraubende Rückfragen oder Ermittlungsarbeiten anfallen. Dadurch können für bereits veröffentlichte Vormonatsergebnisse Korrekturen oder Nachmeldungen anfallen. Diese werden laufend ergänzt. Bei den Daten für das laufende Jahr handelt es sich daher jeweils um vorläufige Ergebnisse.

Merkmale

Beteiligte

Beteiligte an einem Straßenverkehrsunfall sind alle Fahrzeugführer oder Fußgänger, die selbst oder deren Fahrzeug Schäden erlitten oder hervorgerufen haben. Mitfahrer zählen in der Statistik nicht zu den Unfallbeteiligten.

Als **Hauptverursacher/-in** (1. Beteiligte(r)) gilt der/die Beteiligte, der/die nach erster Einschätzung der Polizei die Hauptschuld am Unfall trägt. Beteiligte an Alleinunfällen gelten immer als Hauptverursacher.

Die **Ortslage** der Unfälle - innerhalb bzw. außerhalb von Ortschaften - wird durch die gelben Ortsschilder bestimmt. Autobahnen, auch Stadtautobahnen, gelten als außerhalb von Ortschaften.

Unfälle

Unfälle werden nach der Schwere der Unfallfolgen in folgende Kategorien unterschieden: Unfälle mit Personenschaden, schwerwiegende Unfälle mit Sachschaden im engeren Sinne (i. e. S.), sonstige Sachschadensunfälle unter dem Einfluss berauschender Mittel (z. B. Alkohol, Drogen) und übrige Sachschadensunfälle. Kriterium der Zuordnung ist jeweils die schwerste Unfallfolge.

Unfälle mit Personenschaden sind Unfälle, bei denen infolge des Fahrverkehrs auf öffentlichen Straßen, Wegen und Plätzen Personen verletzt oder getötet wurden, unabhängig von der Höhe und Art des Sachschadens.

Unfälle mit nur Sachschaden:

Schwerwiegende Unfälle mit Sachschaden (im engeren Sinne) sind Unfälle mit Straftatbestand oder Ordnungswidrigkeit (Bußgeld) in Zusammenhang mit der Teilnahme am Straßenverkehr (dazu zählen auch Fälle der Einwirkung von berauschenden Mitteln). Gleichzeitig muss mindestens ein Kraftfahrzeug aufgrund eines Unfallschadens von der Unfallstelle abgeschleppt werden (nicht fahrbereit sein).

Sonstige Sachschadensunfälle unter dem Einfluss berauschender Mittel sind Unfälle bei denen ein(e) Unfallbeteiligte(r) unter dem Einfluss von berauschenden Mitteln (z. B. Alkohol oder Drogen) steht und alle beteiligten Kraftfahrzeuge fahrbereit sind.

Übrige Sachschadensunfälle sind

- Sachschadensunfälle ohne Straftatbestand oder Ordnungswidrigkeit, unabhängig von der Fahrbereitschaft beteiligter Fahrzeuge.
- Sachschadensunfälle mit Straftatbestand oder Ordnungswidrigkeit, wobei alle beteiligten Fahrzeuge fahrbereit sind und kein Einfluss berauschender Mittel vorlag.

Die **Unfallart** beschreibt vom gesamten Unfallablauf die Bewegungsrichtung der beteiligten Fahrzeuge zueinander beim ersten Zusammenstoß, bzw. die erste mechanische Einwirkung auf eine(n) Verkehrsteilnehmer/-in.

Der **Unfalltyp** beschreibt die Konfliktsituation, die zum Unfall führte, d. h. die Phase des Verkehrsgeschehens, in der ein Fehlverhalten oder eine sonstige Ursache den weiteren Ablauf nicht mehr kontrollierbar machte.

Die **Unfallursachen** werden nach dem geltenden Ursachenverzeichnis von den aufnehmenden Polizeibeamten entsprechend ihrer Einschätzung erfasst. Es wird unterschieden zwischen:

- personenbezogenem Fehlverhalten (z. B. Vorfahrtsmissachtung), dass den Fahrzeugführern oder Fußgängern zugeordnet wird und
- allgemeinen Ursachen (z. B. Straßenglätte, Nebel).

Je Unfall können bis zu 8 Ursachen angegeben werden, je 3 personenbezogene Ursachen für den Hauptverursacher und einen weiteren Beteiligten sowie 2 allgemeine Ursachen. Da oftmals mehr als eine Ursache zum Unfall führt, ist die Gesamtzahl der nachgewiesenen Ursachen i. d. R. größer als die Zahl der Unfälle selbst.

Verunglückte

Als **Verunglückte** zählen alle Personen (auch Mitfahrer), die bei einem Straßenverkehrsunfall getötet oder verletzt wurden. Dabei werden erfasst als

- **Getötete:** Personen, die sofort an der Unfallstelle oder innerhalb von 30 Tagen an den Unfallfolgen starben.
- **Schwerverletzte:** Personen, die unmittelbar zur stationären Behandlung (mindestens 24 Stunden) in ein Krankenhaus aufgenommen wurden.
- **Leichtverletzte:** alle übrigen Verletzten.

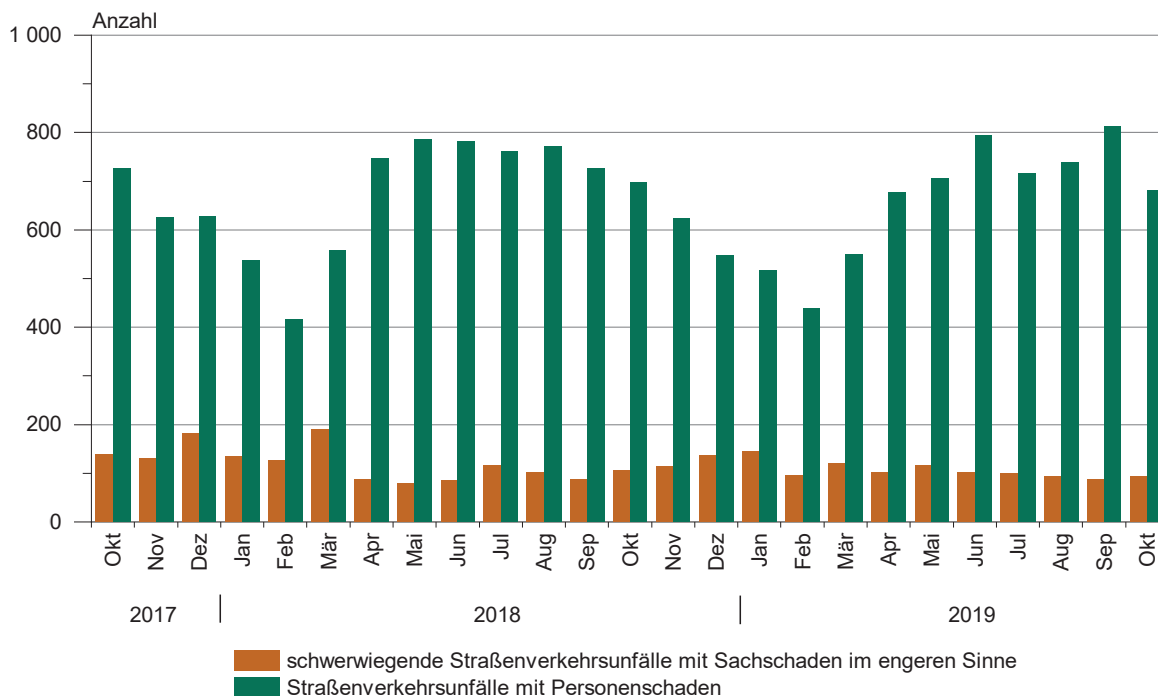
Abkürzungen

i. e. S. = im engeren Sinne

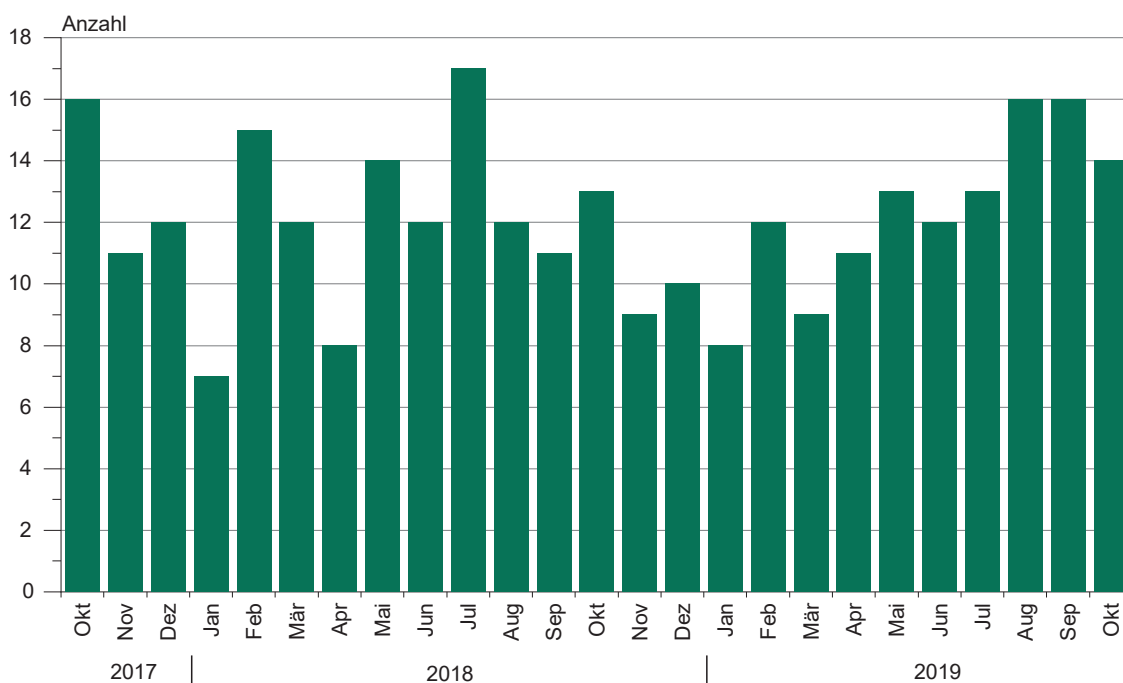
Zeichenerklärung

- = nichts vorhanden
- x = Tabellenfach gesperrt, weil Aussage nicht sinnvoll
- ... = Angabe fällt später an

1. Straßenverkehrsunfälle mit Personenschaden und schwerwiegende Straßenverkehrsunfälle mit Sachschaden im engeren Sinne Oktober 2017 bis Oktober 2019



2. Bei Straßenverkehrsunfällen Getötete Oktober 2017 bis Oktober 2019



1. Entwicklung der Straßenverkehrsunfälle in Sachsen-Anhalt

Jahr ¹ Monat ¹	Polizeilich erfasste Unfälle insgesamt	Davon mit					Verun- glückte insgesamt	Davon		
		Personen-	Sach-	davon				Getötete	Schwer-	Leicht-
				schwerwiegende Unfälle		übrige Sach- schadens- unfälle				
		schaden	mit Sach- schaden (i. e. S.)	sonst. Unfälle unter d. Einfluss berauschender Mittel						
									verletzte	
2009	79 977	8 952	71 025	3 052	656	67 317	11 526	164	2 264	9 098
2010	83 895	8 174	75 721	3 395	624	71 702	10 569	157	2 106	8 306
2011	76 374	8 395	67 979	2 639	582	64 758	10 760	181	2 173	8 406
2012	76 455	8 223	68 232	2 754	568	64 910	10 471	140	2 131	8 200
2013	76 084	8 083	68 001	2 804	551	64 646	10 295	139	2 176	7 980
2014	73 076	8 246	64 830	2 564	488	61 778	10 613	138	2 318	8 157
2015	74 376	8 213	66 163	2 430	452	63 281	10 635	145	2 432	8 058
2016	75 213	8 162	67 051	2 019	498	64 534	10 646	133	2 378	8 135
2017	75 111	8 055	67 056	1 551	424	65 081	10 535	132	2 428	7 975
2018	73 503	7 955	65 548	1 363	463	63 722	10 443	140	2 318	7 985
2017 Januar	5 724	514	5 210	144	21	5 045	673	7	169	497
Februar	4 954	453	4 501	118	27	4 356	589	8	147	434
März	6 128	622	5 506	109	33	5 364	777	9	168	600
April	6 050	611	5 439	102	34	5 303	820	8	221	591
Mai	6 849	743	6 106	125	34	5 947	968	15	238	715
Juni	6 542	829	5 713	116	41	5 556	1 090	12	235	843
Juli	5 840	707	5 133	145	43	4 945	952	11	242	699
August	6 586	792	5 794	121	44	5 629	1 070	15	253	802
September	6 529	804	5 725	118	31	5 576	1 054	8	224	822
Oktober	6 582	727	5 855	140	39	5 676	951	16	205	730
November	6 813	626	6 187	131	42	6 014	777	11	166	600
Dezember	6 514	627	5 887	182	35	5 670	814	12	160	642
2018 Januar	5 551	538	5 013	135	39	4 839	700	7	142	551
Februar	4 855	416	4 439	126	33	4 280	570	15	121	434
März	6 363	558	5 805	190	41	5 574	772	12	159	601
April	6 347	746	5 601	87	43	5 471	986	8	199	779
Mai	6 510	787	5 723	79	41	5 603	989	14	232	743
Juni	6 151	783	5 368	85	32	5 251	1 057	12	235	810
Juli	6 095	762	5 333	116	41	5 176	1 028	17	256	755
August	6 732	771	5 961	101	42	5 818	985	12	218	755
September	6 322	726	5 596	87	33	5 476	949	11	237	701
Oktober	6 421	697	5 724	106	39	5 579	910	13	211	686
November	6 431	623	5 808	113	35	5 660	806	9	155	642
Dezember	5 725	548	5 177	138	44	4 995	691	10	153	528
2019 Januar	5 584	516	5 068	145	30	4 893	647	8	131	508
Februar	4 836	439	4 397	95	32	4 270	587	12	127	448
März	5 790	549	5 241	120	27	5 094	733	9	172	552
April	6 717	678	6 039	101	31	5 907	891	11	208	672
Mai	6 506	705	5 801	116	41	5 644	899	13	178	708
Juni	6 497	794	5 703	101	31	5 571	1 027	12	241	774
Juli	6 163	715	5 448	100	37	5 311	908	13	207	688
August	6 338	739	5 599	94	40	5 465	947	16	220	711
September	6 800	812	5 988	87	37	5 864	1 033	16	244	773
Oktober	6 397	681	5 716	93	31	5 592	846	14	207	625
November
Dezember
2019 Januar - Oktober	61 628	6 628	55 000	1 052	337	53 611	8 518	124	1 935	6 459
Veränderung gegenüber gleichen Monat										
des Vorjahres um %	-0,4	-2,3	-0,1	-12,3	-20,5	0,2	-7,0	7,7	-1,9	-8,9
Veränderung gegenüber gleichen Zeitraum										
des Vorjahres um %	0,5	-2,3	0,8	-5,4	-12,2	1,0	-4,8	2,5	-3,7	-5,2

¹ 2019 vorläufige Ergebnisse, einschl. Nachmeldungen

2. Straßenverkehrsunfälle und Verunglückte nach Unfallkategorien und Unfallfolgen

2.1 Straßenverkehrsunfälle und Verunglückte nach Unfallkategorien und Unfallfolgen im aktuellen Berichtsmonat

Gegenstand der Nachweisung	Insgesamt	Unfälle mit Personen- schaden	Verunglückte				Schwerw. Unfälle mit Sach- schaden (i. e. S.)	Sonstige Unfälle unter dem Einfluss berausch. Mittel	Übrige Sach- schadens- unfälle
			insgesamt	Getötete	Schwer-	Leicht-			
					verletzte				
Oktober 2019									
	alle Unfälle								
Innerhalb von Ortschaften	4 226	484	562	4	105	453	36	25	3 681
Außerhalb von Ortschaften, ohne Autobahn	1 785	165	236	9	84	143	26	6	1 588
Auf Autobahnen	386	32	48	1	18	29	31	-	323
Innerhalb und außerhalb von Ortschaften	6 397	681	846	14	207	625	93	31	5 592
Gegenüber Vorjahr	6 421	697	910	13	211	686	106	39	5 579
Veränderung in %	-0,4	-2,3	-7,0	7,7	-1,9	-8,9	-12,3	-20,5	0,2
	darunter: Alkoholunfälle								
Innerhalb von Ortschaften	47	17	18	-	6	12	9	21	X
Außerhalb von Ortschaften, ohne Autobahn	19	9	9	-	7	2	4	6	X
Auf Autobahnen	2	1	1	-	-	1	1	-	X
Innerhalb und außerhalb von Ortschaften	68	27	28	-	13	15	14	27	X
Gegenüber Vorjahr	94	36	39	-	11	28	23	35	X
Veränderung in %	-27,7	-25,0	-28,2	-	18,2	-46,4	-39,1	-22,9	X

2.2 Straßenverkehrsunfälle und Verunglückte nach Unfallkategorien und Unfallfolgen im aktuellen Berichtszeitraum

Gegenstand der Nachweisung	Insgesamt	Unfälle mit Personen- schaden	Verunglückte				Schwerw. Unfälle mit Sach- schaden (i. e. S.)	Sonstige Unfälle unter dem Einfluss berausch. Mittel	Übrige Sach- schadens- unfälle
			insgesamt	Getötete	Schwer-	Leicht-			
					verletzte				
					Januar - Oktober 2019				
			alle Unfälle						
Innerhalb von Ortschaften	40 436	4 451	5 295	29	907	4 359	565	278	35 142
Außerhalb von Ortschaften, ohne Autobahn	17 191	1 746	2 509	74	841	1 594	258	55	15 132
Auf Autobahnen	4 001	431	714	21	187	506	229	4	3 337
Innerhalb und außerhalb von Ortschaften	61 628	6 628	8 518	124	1 935	6 459	1 052	337	53 611
Gegenüber Vorjahr	61 347	6 784	8 946	121	2 010	6 815	1 112	384	53 067
Veränderung in %	0,5	-2,3	-4,8	2,5	-3,7	-5,2	-5,4	-12,2	1,0
			darunter: Alkoholunfälle						
Innerhalb von Ortschaften	574	224	255	2	70	183	105	245	X
Außerhalb von Ortschaften, ohne Autobahn	191	97	115	4	39	72	44	50	X
Auf Autobahnen	25	10	11	1	1	9	11	4	X
Innerhalb und außerhalb von Ortschaften	790	331	381	7	110	264	160	299	X
Gegenüber Vorjahr	884	357	449	10	129	310	169	358	X
Veränderung in %	-10,6	-7,3	-15,1	X	-14,7	-14,8	-5,3	-16,5	X

3. Straßenverkehrsunfälle und Verunglückte nach Straßenkategorien

3.1 Straßenverkehrsunfälle und Verunglückte nach Straßenkategorien im aktuellen Berichtsmonat

Straßen- kategorie	Unfälle mit Personen- schaden	Verunglückte			Unfälle mit Personen- schaden	Verunglückte			Zu- bzw. Abnahme (-)			
		Getötete	Schwer-	Leicht-		Getötete	Schwer-	Leicht-	Unfälle mit Personen- schaden	Getötete	Schwer-	Leicht-
			verletzte	verletzte			verletzte	verletzte				
Ortslage	Oktober 2019				Oktober 2018				Veränderung gegenüber Vorjahr			
	Anzahl								%			
Autobahnen	32	1	18	29	54	2	27	58	-40,7	X	-33,3	-50,0
Bundesstraßen	146	5	51	146	166	1	61	173	-12,0	X	-16,4	-15,6
	86	2	20	84	81	1	18	78	6,2	X	11,1	7,7
	außerorts	60	3	31	62	85	-	43	95	-29,4	X	-27,9
Landesstraßen	128	2	55	104	120	5	45	105	6,7	X	22,2	-1,0
	62	1	18	52	54	-	16	55	14,8	X	12,5	-5,5
	außerorts	66	1	37	52	66	5	29	50	-	X	27,6
Kreisstraßen	44	4	17	38	51	2	21	49	-13,7	X	-19,0	-22,4
	17	-	9	17	7	-	4	6	X	-	X	X
	außerorts	27	4	8	21	44	2	17	43	-38,6	X	X
Andere Straßen	331	2	66	308	306	3	57	301	8,2	X	15,8	2,3
	319	1	58	300	294	3	51	290	8,5	X	13,7	3,4
	außerorts	12	1	8	8	12	-	6	11	-	X	X
Insgesamt	681	14	207	625	697	13	211	686	-2,3	7,7	-1,9	-8,9
innerorts	484	4	105	453	436	4	89	429	11,0	-	18,0	5,6
außerorts	197	10	102	172	261	9	122	257	-24,5	X	-16,4	-33,1

3.2 Straßenverkehrsunfälle und Verunglückte nach Straßenkategorien im aktuellen Berichtszeitraum

Straßen- kategorie	Unfälle mit Personen- schaden	Verunglückte			Unfälle mit Personen- schaden	Verunglückte			Zu- bzw. Abnahme (-)				
		Getötete	Schwer-	Leicht-		Getötete	Schwer-	Leicht-	Unfälle mit Personen- schaden	Getötete	Schwer-	Leicht-	
			verletzte	verletzte			verletzte	verletzte					
Ortslage	Januar - Oktober 2019				Januar - Oktober 2018				Veränderung gegenüber Vorjahr				
	Anzahl								%				
Autobahnen	431	21	187	506	457	15	228	513	-5,7	40,0	-18,0	-1,4	
Bundesstraßen	1 343	35	469	1 387	1 526	40	532	1 701	-12,0	-12,5	-11,8	-18,5	
	innerorts	688	8	148	728	708	9	168	751	-2,8	X	-11,9	-3,1
	außerorts	655	27	321	659	818	31	364	950	-19,9	-12,9	-11,8	-30,6
Landesstraßen	1 178	32	464	1 110	1 159	30	467	1 140	1,6	6,7	-0,6	-2,6	
	innerorts	514	8	121	532	523	2	134	545	-1,7	X	-9,7	-2,4
	außerorts	664	24	343	578	636	28	333	595	4,4	-14,3	3,0	-2,9
Kreisstraßen	441	16	172	382	426	15	173	360	3,5	6,7	-0,6	6,1	
	innerorts	176	1	61	160	129	2	37	119	36,4	X	64,9	34,5
	außerorts	265	15	111	222	297	13	136	241	-10,8	15,4	-18,4	-7,9
Andere Straßen	3 235	20	643	3 074	3 216	21	610	3 101	0,6	-4,8	5,4	-0,9	
	innerorts	3 073	12	577	2 939	3 078	16	556	2 992	-0,2	-25,0	3,8	-1,8
	außerorts	162	8	66	135	138	5	54	109	17,4	X	22,2	23,9
Insgesamt	6 628	124	1 935	6 459	6 784	121	2 010	6 815	-2,3	2,5	-3,7	-5,2	
innerorts	4 451	29	907	4 359	4 438	29	895	4 407	0,3	-	1,3	-1,1	
außerorts	2 177	95	1 028	2 100	2 346	92	1 115	2 408	-7,2	3,3	-7,8	-12,8	

4. Straßenverkehrsunfälle und Verunglückte nach Unfalltypen

4.1 Straßenverkehrsunfälle und Verunglückte nach Unfalltypen im aktuellen Berichtsmonat

Unfalltyp Ortslage	Unfälle mit Per- sonen- schaden	Verunglückte			Unfälle mit Per- sonen- schaden	Verunglückte			Zu- bzw. Abnahme (-)			
		Getö- tete	Schwer- verletzte	Leicht- verletzte		Getö- tete	Schwer- verletzte	Leicht- verletzte	Unfälle mit Personen- schaden	Getö- tete	Schwer- verletzte	Leicht- verletzte
Oktober 2019					Oktober 2018				Veränderung gegenüber Vorjahr			
Anzahl									%			
Fahrunfall	114	6	53	77	128	8	45	103	-10,9	X	17,8	-25,2
innerorts	48	1	14	38	43	2	13	33	11,6	X	7,7	15,2
außerorts	66	5	39	39	85	6	32	70	-22,4	X	21,9	-44,3
Abbiege-Unfall	109	3	38	102	85	1	17	92	28,2	X	X	10,9
innerorts	86	2	17	82	63	1	11	65	36,5	X	54,5	26,2
außerorts	23	1	21	20	22	-	6	27	4,5	X	X	-25,9
Einbiegen/Kreuzenunfall	191	2	40	186	178	1	61	179	7,3	X	-34,4	3,9
innerorts	166	1	36	158	141	1	32	137	17,7	-	12,5	15,3
außerorts	25	1	4	28	37	-	29	42	-32,4	X	X	-33,3
Überschreitenunfall	34	-	9	28	34	-	14	23	-	-	X	21,7
innerorts	33	-	9	26	33	-	14	22	-	-	X	18,2
außerorts	1	-	-	2	1	-	-	1	-	-	-	X
Unfall durch ruhenden												
Verkehr	19	-	6	16	22	-	3	22	-13,6	-	X	-27,3
innerorts	17	-	5	13	20	-	1	22	-15,0	-	X	-40,9
außerorts	2	-	1	3	2	-	2	-	-	-	X	X
Unfall im Längsverkehr	148	2	41	162	192	3	50	217	-22,9	X	-18,0	-25,3
innerorts	90	-	12	101	104	-	13	120	-13,5	-	-7,7	-15,8
außerorts	58	2	29	61	88	3	37	97	-34,1	X	-21,6	-37,1
Sonstiger Unfall	66	1	20	54	58	-	21	50	13,8	X	-4,8	8,0
innerorts	44	-	12	35	32	-	5	30	37,5	-	X	16,7
außerorts	22	1	8	19	26	-	16	20	-15,4	X	X	-5,0
Insgesamt	681	14	207	625	697	13	211	686	-2,3	7,7	-1,9	-8,9
innerorts	484	4	105	453	436	4	89	429	11,0	-	18,0	5,6
außerorts	197	10	102	172	261	9	122	257	-24,5	X	-16,4	-33,1

4.2 Straßenverkehrsunfälle und Verunglückte nach Unfalltypen im aktuellen Berichtszeitraum

Unfalltyp Ortslage	Unfälle mit Per- sonen- schaden	Verunglückte			Unfälle mit Per- sonen- schaden	Verunglückte			Zu- bzw. Abnahme (-)			
		Getö- tete	Schwer- verletzte	Leicht- verletzte		Getö- tete	Schwer- verletzte	Leicht- verletzte	Unfälle mit Personen- schaden	Getö- tete	Schwer- verletzte	Leicht- verletzte
Januar - Oktober 2019				Januar - Oktober 2018				Veränderung gegenüber Vorjahr				
Anzahl									%			
Fahrunfall	1 210	54	513	907	1 177	48	482	900	2,8	12,5	6,4	0,8
innerorts	527	14	171	421	450	9	159	356	17,1	X	7,5	18,3
außerorts	683	40	342	486	727	39	323	544	-6,1	2,6	5,9	-10,7
Abbiege-Unfall	976	8	238	1 066	986	9	239	1 057	-1,0	X	-0,4	0,9
innerorts	741	2	127	797	775	6	147	779	-4,4	X	-13,6	2,3
außerorts	235	6	111	269	211	3	92	278	11,4	X	20,7	-3,2
Einbiegen/Kreuzenunfall	1 655	11	460	1 648	1 669	15	444	1 777	-0,8	-26,7	3,6	-7,3
innerorts	1 360	6	265	1 340	1 348	8	249	1 394	0,9	X	6,4	-3,9
außerorts	295	5	195	308	321	7	195	383	-8,1	X	-	-19,6
Überschreitenunfall	305	4	99	236	289	3	96	216	5,5	X	3,1	9,3
innerorts	285	1	91	219	281	1	91	214	1,4	-	-	2,3
außerorts	20	3	8	17	8	2	5	2	X	X	X	X
Unfall durch ruhenden Verkehr	243	-	37	228	237	2	31	231	2,5	X	19,4	-1,3
innerorts	238	-	35	222	225	2	27	220	5,8	X	29,6	0,9
außerorts	5	-	2	6	12	-	4	11	X	-	X	X
Unfall im Längsverkehr	1 508	40	408	1 714	1 724	41	527	1 980	-12,5	-2,4	-22,6	-13,4
innerorts	813	4	113	930	913	3	139	1 027	-11,0	X	-18,7	-9,4
außerorts	695	36	295	784	811	38	388	953	-14,3	-5,3	-24,0	-17,7
Sonstiger Unfall	731	7	180	660	702	3	191	654	4,1	X	-5,8	0,9
innerorts	487	2	105	430	446	-	83	417	9,2	X	26,5	3,1
außerorts	244	5	75	230	256	3	108	237	-4,7	X	-30,6	-3,0
Insgesamt	6 628	124	1 935	6 459	6 784	121	2 010	6 815	-2,3	2,5	-3,7	-5,2
innerorts	4 451	29	907	4 359	4 438	29	895	4 407	0,3	-	1,3	-1,1
außerorts	2 177	95	1 028	2 100	2 346	92	1 115	2 408	-7,2	3,3	-7,8	-12,8

5. Straßenverkehrsunfälle und Verunglückte nach Unfallarten

Unfallart Ortslage	Unfälle mit Per- sonen- schaden	Verunglückte			Unfälle mit Per- sonen- schaden	Verunglückte			Zu- bzw. Abnahme (-)			
		Getö- tete	Schwer- verletzte	Leicht- verletzte		Getö- tete	Schwer- verletzte	Leicht- verletzte	Unfälle mit Personen- schaden	Getö- tete	Schwer- verletzte	Leicht- verletzte
Oktober 2019				Oktober 2018				Veränderung gegenüber Vorjahr				
Anzahl									%			
Zusammenstoß m. and. Fahrzeug, das anfährt, anhält	50	-	7	53	66	-	11	82	-24,2	-	X	-35,4
innerorts	42	-	5	39	47	-	3	57	-10,6	-	X	-31,6
außerorts	8	-	2	14	19	-	8	25	X	-	X	-44,0
vorausfährt o. wartet	76	1	18	88	88	1	24	93	-13,6	-	-25,0	-5,4
innerorts	51	1	6	57	41	-	4	46	24,4	X	X	23,9
außerorts	25	-	12	31	47	1	20	47	-46,8	X	-40,0	-34,0
seitlich in gleicher Richtung fährt	41	1	13	35	35	-	9	30	17,1	X	X	16,7
innerorts	24	1	2	24	25	-	6	20	-4,0	X	X	20,0
außerorts	17	-	11	11	10	-	3	10	70,0	-	X	10,0
entgegenkommt	51	2	24	54	43	3	14	58	18,6	X	71,4	-6,9
innerorts	27	-	5	31	19	-	3	27	42,1	-	X	14,8
außerorts	24	2	19	23	24	3	11	31	-	X	72,7	-25,8
einbiegt oder kreuzt	236	2	58	232	220	2	68	226	7,3	-	-14,7	2,7
innerorts	202	1	43	196	172	2	35	170	17,4	X	22,9	15,3
außerorts	34	1	15	36	48	-	33	56	-29,2	X	-54,5	-35,7
Zusammenstoß Fahrzeug/Fußgänger	48	1	13	39	53	-	20	38	-9,4	X	-35,0	2,6
innerorts	45	-	12	36	53	-	20	38	-15,1	-	-40,0	-5,3
außerorts	3	1	1	3	-	-	-	-	X	X	X	X
Aufprall auf Hindernis	12	1	3	9	11	-	7	6	9,1	X	X	X
innerorts	7	1	3	4	3	-	1	2	X	X	X	X
außerorts	5	-	-	5	8	-	6	4	X	-	X	X
Abk. v. Fahrbahn n. rechts	67	4	33	41	67	4	24	53	-	-	37,5	-22,6
innerorts	24	-	7	19	12	1	5	8	X	X	X	X
außerorts	43	4	26	22	55	3	19	45	-21,8	X	36,8	-51,1
Abk. v. Fahrbahn n. links	36	-	16	24	46	2	21	43	-21,7	X	-23,8	-44,2
innerorts	8	-	4	6	12	-	3	16	X	-	X	X
außerorts	28	-	12	18	34	2	18	27	-17,6	X	-33,3	-33,3
Unfall anderer Art	64	2	22	50	68	1	13	57	-5,9	X	69,2	-12,3
innerorts	54	-	18	41	52	1	9	45	3,8	X	X	-8,9
außerorts	10	2	4	9	16	-	4	12	-37,5	X	-	X
Insgesamt	681	14	207	625	697	13	211	686	-2,3	7,7	-1,9	-8,9
innerorts	484	4	105	453	436	4	89	429	11,0	-	18,0	5,6
außerorts	197	10	102	172	261	9	122	257	-24,5	X	-16,4	-33,1

im aktuellen Berichtsmonat und -zeitraum

Unfälle mit Per- sonen- schaden	Verunglückte			Unfälle mit Per- sonen- schaden	Verunglückte			Zu- bzw. Abnahme (-)				Unfallart Ortslage
	Getö- tete	Schwer-	Leicht-		Getö- tete	Schwer-	Leicht-	Unfälle mit Personen- schaden	Getö- tete	Schwer-	Leicht-	
		verletzte				verletzte				verletzte		
Januar - Oktober 2019				Januar - Oktober 2018				Veränderung gegenüber Vorjahr				
Anzahl								%				
												Zusammenstoß m. and.
527	5	76	571	670	3	117	751	-21,3	X	-35,0	-24,0	Fahrzeug, das
432	-	44	454	529	2	71	556	-18,3	X	-38,0	-18,3	anfährt, anhält
95	5	32	117	141	1	46	195	-32,6	X	-30,4	-40,0	innerorts
												außerorts
795	14	179	991	846	11	195	1 057	-6,0	27,3	-8,2	-6,2	vorausfährt o. wartet
441	1	45	551	436	-	40	522	1,1	X	12,5	5,6	innerorts
354	13	134	440	410	11	155	535	-13,7	18,2	-13,5	-17,8	außerorts
												seitlich in gleicher
360	6	77	379	376	2	97	359	-4,3	X	-20,6	5,6	Richtung fährt
218	3	27	225	241	-	46	235	-9,5	X	-41,3	-4,3	innerorts
142	3	50	154	135	2	51	124	5,2	X	-2,0	24,2	außerorts
												entgegenkommt
485	24	206	538	492	27	266	564	-1,4	-11,1	-22,6	-4,6	innerorts
276	5	73	319	274	1	83	300	0,7	X	-12,0	6,3	außerorts
209	19	133	219	218	26	183	264	-4,1	-26,9	-27,3	-17,0	
2 063	13	571	2 071	2 051	19	531	2 189	0,6	-31,6	7,5	-5,4	einbiegt oder kreuzt
1 675	6	324	1 659	1 662	11	295	1 729	0,8	X	9,8	-4,0	innerorts
388	7	247	412	389	8	236	460	-0,3	X	4,7	-10,4	außerorts
												Zusammenstoß
492	6	139	394	489	7	138	384	0,6	X	0,7	2,6	Fahrzeug/Fußgänger
461	1	131	367	469	3	133	370	-1,7	X	-1,5	-0,8	innerorts
31	5	8	27	20	4	5	14	55,0	X	X	92,9	außerorts
												Aufprall auf Hindernis
130	3	34	101	113	-	32	98	15,0	X	6,3	3,1	innerorts
46	2	14	33	40	-	13	31	15,0	X	7,7	6,5	außerorts
84	1	20	68	73	-	19	67	15,1	X	5,3	1,5	
												Abk. v. Fahrbahn n. rechts
628	28	279	464	675	26	275	511	-7,0	7,7	1,5	-9,2	innerorts
185	4	61	150	167	2	59	133	10,8	X	3,4	12,8	außerorts
443	24	218	314	508	24	216	378	-12,8	-	0,9	-16,9	
												Abk. v. Fahrbahn n. links
415	16	190	324	421	15	187	371	-1,4	6,7	1,6	-12,7	innerorts
125	3	55	99	124	1	44	116	0,8	X	25,0	-14,7	außerorts
290	13	135	225	297	14	143	255	-2,4	-7,1	-5,6	-11,8	
												Unfall anderer Art
733	9	184	626	651	11	172	531	12,6	X	7,0	17,9	innerorts
592	4	133	502	496	9	111	415	19,4	X	19,8	21,0	außerorts
141	5	51	124	155	2	61	116	-9,0	X	-16,4	6,9	
6 628	124	1 935	6 459	6 784	121	2 010	6 815	-2,3	2,5	-3,7	-5,2	Insgesamt
4 451	29	907	4 359	4 438	29	895	4 407	0,3	-	1,3	-1,1	innerorts
2 177	95	1 028	2 100	2 346	92	1 115	2 408	-7,2	3,3	-7,8	-12,8	außerorts

6. Straßenverkehrsunfälle und Verunglückte nach Tagesdatum und Ortslage im aktuellen Berichtsmonat

Tagesdatum Ortslage	Unfälle mit Personen- schaden	Davon mit			Verunglückte			Unfälle mit schwerwiegender Sachschaden (i. e. S.) ¹	Unfälle mit Personen- u.
		Getöteten	Schwer-	Leicht-	Getötete	Schwer-	Leicht-		
			verletzten			verletzte			
Oktober 2019									
innerhalb von Ortschaften									
1. Dienstag	17	-	4	13	-	5	18	-	17
2. Mittwoch	29	-	4	25	-	4	27	2	31
3. Donnerstag	4	-	1	3	-	1	4	3	7
4. Freitag	20	1	4	15	1	5	16	2	22
5. Samstag	12	-	2	10	-	2	10	-	12
6. Sonntag	6	-	3	3	-	3	4	-	6
7. Montag	21	-	2	19	-	2	23	1	22
8. Dienstag	16	-	2	14	-	2	16	2	18
9. Mittwoch	8	-	3	5	-	3	8	-	8
10. Donnerstag	13	-	4	9	-	4	12	1	14
11. Freitag	18	1	2	15	1	2	18	-	18
12. Samstag	13	-	2	11	-	2	13	2	15
13. Sonntag	14	-	5	9	-	5	11	1	15
14. Montag	19	-	5	14	-	5	15	1	20
15. Dienstag	24	-	4	20	-	4	22	1	25
16. Mittwoch	23	1	7	15	1	7	19	2	25
17. Donnerstag	19	-	3	16	-	3	19	-	19
18. Freitag	18	-	1	17	-	1	20	1	19
19. Samstag	5	-	2	3	-	2	5	1	6
20. Sonntag	7	-	3	4	-	3	4	2	9
21. Montag	17	-	2	15	-	2	15	1	18
22. Dienstag	20	-	4	16	-	5	17	1	21
23. Mittwoch	18	-	4	14	-	4	19	1	19
24. Donnerstag	18	-	8	10	-	10	13	3	21
25. Freitag	25	-	6	19	-	6	20	1	26
26. Samstag	16	-	4	12	-	4	13	-	16
27. Sonntag	4	-	-	4	-	-	6	1	5
28. Montag	14	-	4	10	-	4	15	-	14
29. Dienstag	22	1	2	19	1	2	22	1	23
30. Mittwoch	19	-	3	16	-	3	22	3	22
31. Donnerstag	5	-	-	5	-	-	7	2	7
Insgesamt	484	4	100	380	4	105	453	36	520
außerhalb von Ortschaften, einschließlich Autobahn									
1. Dienstag	7	-	1	6	-	1	9	1	8
2. Mittwoch	16	-	10	6	-	14	8	4	20
3. Donnerstag	5	-	2	3	-	2	4	4	9
4. Freitag	5	1	1	3	1	5	4	3	8
5. Samstag	8	1	3	4	1	3	11	1	9
6. Sonntag	3	-	2	1	-	2	1	3	6
7. Montag	5	-	2	3	-	4	5	3	8
8. Dienstag	2	-	-	2	-	-	2	1	3
9. Mittwoch	4	1	2	1	1	3	5	3	7
10. Donnerstag	10	-	6	4	-	8	5	-	10
11. Freitag	6	-	3	3	-	3	6	-	6
12. Samstag	5	-	-	5	-	-	5	-	5
13. Sonntag	8	-	2	6	-	3	9	2	10
14. Montag	11	2	5	4	2	6	6	4	15
15. Dienstag	13	-	3	10	-	5	12	3	16
16. Mittwoch	9	1	3	5	1	4	13	3	12
17. Donnerstag	5	-	-	5	-	-	6	3	8
18. Freitag	5	-	1	4	-	1	6	-	5
19. Samstag	5	1	-	4	2	-	4	-	5
20. Sonntag	5	-	3	2	-	3	2	-	5
21. Montag	5	-	4	1	-	10	2	1	6
22. Dienstag	8	1	4	3	1	5	8	1	9
23. Mittwoch	4	-	1	3	-	1	5	6	10
24. Donnerstag	6	-	2	4	-	2	5	2	8
25. Freitag	8	-	4	4	-	6	5	2	10
26. Samstag	7	-	5	2	-	6	2	1	8
27. Sonntag	3	-	-	3	-	-	4	-	3
28. Montag	5	-	2	3	-	3	5	1	6
29. Dienstag	5	-	1	4	-	1	5	3	8
30. Mittwoch	7	1	-	6	1	-	7	1	8
31. Donnerstag	2	-	1	1	-	1	1	1	3
Insgesamt	197	9	73	115	10	102	172	57	254

¹ schwerwiegender Unfall mit Sachschaden (im engeren Sinne)

Noch: 6. Straßenverkehrsunfälle und Verunglückte nach Tagesdatum und Ortslage im aktuellen Berichtsmonat

Tagesdatum Ortslage	Unfälle mit Personen- schaden	Davon mit			Verunglückte			Unfälle mit mit schwerwiegender Sachschaden (i. e. S.) ¹	Unfälle mit Personen- u.
		Getöteten	Schwer-	Leicht-	Getötete	Schwer-	Leicht-		
			verletzten			verletzte			
Oktober 2019									
innerhalb und außerhalb von Ortschaften									
1. Dienstag	24	-	5	19	-	6	27	1	25
2. Mittwoch	45	-	14	31	-	18	35	6	51
3. Donnerstag	9	-	3	6	-	3	8	7	16
4. Freitag	25	2	5	18	2	10	20	5	30
5. Samstag	20	1	5	14	1	5	21	1	21
6. Sonntag	9	-	5	4	-	5	5	3	12
7. Montag	26	-	4	22	-	6	28	4	30
8. Dienstag	18	-	2	16	-	2	18	3	21
9. Mittwoch	12	1	5	6	1	6	13	3	15
10. Donnerstag	23	-	10	13	-	12	17	1	24
11. Freitag	24	1	5	18	1	5	24	-	24
12. Samstag	18	-	2	16	-	2	18	2	20
13. Sonntag	22	-	7	15	-	8	20	3	25
14. Montag	30	2	10	18	2	11	21	5	35
15. Dienstag	37	-	7	30	-	9	34	4	41
16. Mittwoch	32	2	10	20	2	11	32	5	37
17. Donnerstag	24	-	3	21	-	3	25	3	27
18. Freitag	23	-	2	21	-	2	26	1	24
19. Samstag	10	1	2	7	2	2	9	1	11
20. Sonntag	12	-	6	6	-	6	6	2	14
21. Montag	22	-	6	16	-	12	17	2	24
22. Dienstag	28	1	8	19	1	10	25	2	30
23. Mittwoch	22	-	5	17	-	5	24	7	29
24. Donnerstag	24	-	10	14	-	12	18	5	29
25. Freitag	33	-	10	23	-	12	25	3	36
26. Samstag	23	-	9	14	-	10	15	1	24
27. Sonntag	7	-	-	7	-	-	10	1	8
28. Montag	19	-	6	13	-	7	20	1	20
29. Dienstag	27	1	3	23	1	3	27	4	31
30. Mittwoch	26	1	3	22	1	3	29	4	30
31. Donnerstag	7	-	1	6	-	1	8	3	10
Insgesamt	681	13	173	495	14	207	625	93	774
auf Autobahnen									
1. Dienstag	1	-	-	1	-	-	1	1	2
2. Mittwoch	4	-	3	1	-	4	1	4	8
3. Donnerstag	1	-	-	1	-	-	1	3	4
4. Freitag	2	-	-	2	-	-	3	1	3
5. Samstag	-	-	-	-	-	-	-	-	-
6. Sonntag	-	-	-	-	-	-	-	3	3
7. Montag	-	-	-	-	-	-	-	3	3
8. Dienstag	-	-	-	-	-	-	-	-	-
9. Mittwoch	1	-	1	-	-	2	-	-	1
10. Donnerstag	3	-	2	1	-	4	1	-	3
11. Freitag	1	-	-	1	-	-	2	-	1
12. Samstag	-	-	-	-	-	-	-	-	-
13. Sonntag	2	-	1	1	-	1	2	2	4
14. Montag	4	-	3	1	-	3	1	2	6
15. Dienstag	-	-	-	-	-	-	-	1	1
16. Mittwoch	1	1	-	-	1	1	3	2	3
17. Donnerstag	-	-	-	-	-	-	-	3	3
18. Freitag	2	-	-	2	-	-	2	-	2
19. Samstag	-	-	-	-	-	-	-	-	-
20. Sonntag	2	-	-	2	-	-	2	-	2
21. Montag	-	-	-	-	-	-	-	-	-
22. Dienstag	-	-	-	-	-	-	-	-	-
23. Mittwoch	-	-	-	-	-	-	-	3	3
24. Donnerstag	1	-	-	1	-	-	1	2	3
25. Freitag	2	-	1	1	-	3	2	1	3
26. Samstag	-	-	-	-	-	-	-	-	-
27. Sonntag	2	-	-	2	-	-	3	-	2
28. Montag	-	-	-	-	-	-	-	-	-
29. Dienstag	-	-	-	-	-	-	-	-	-
30. Mittwoch	3	-	-	3	-	-	4	-	3
31. Donnerstag	-	-	-	-	-	-	-	-	-
Insgesamt	32	1	11	20	1	18	29	31	63

¹ schwerwiegender Unfall mit Sachschaden (im engeren Sinne)

7. Straßenverkehrsunfälle und Verunglückte nach Art der Verkehrsbeteiligung

Art der Verkehrsbeteiligung ¹	Unfälle mit Personen- schaden	Verunglückte			Schwerw. Unfälle mit Sach- schaden (i. e. S.)	Unfälle mit Personen- schaden	Verunglückte			Schwerw. Unfälle mit Sach- schaden (i. e. S.)
		Getötete	Schwer-	Leicht-			Getötete	Schwer-	Leicht-	
			verletzte					verletzte		
	Oktober 2019						Oktober 2018			
innerhalb von Ortschaften										
Unfälle zusammen	484	4	105	453	36	436	4	89	429	61
Darunter Unfälle mit Beteiligung von Fahrern von:										
Kraftträdern mit Versich.kennz. ²	31	-	10	27	3	18	-	-	19	-
Kraftträdern mit amtl. Kennzeichen ³	30	-	9	22	1	30	1	8	23	1
Personenkraftwagen	392	3	73	387	36	351	1	65	363	60
Wohnmobilen	-	-	-	-	-	1	-	1	-	-
Bussen	4	-	2	4	-	6	-	1	5	-
Güterkraftfahrzeugen	46	2	11	39	5	44	1	13	48	6
dar.: Lastkraftwagen										
bis einschl. 3 500 kg ⁴	32	1	7	28	1	28	-	7	33	1
über 3 500 kg ⁴	6	-	1	5	2	8	1	4	7	2
Sattelzugmaschinen	7	1	1	7	1	4	-	1	3	3
Landwirtschaftlichen Zugmaschinen	5	-	1	5	1	1	-	-	1	1
Fahrrädern ⁵	174	1	41	137	-	184	3	35	153	-
Fußgängern	54	1	14	43	-	57	-	23	42	-
außerhalb von Ortschaften, einschließlich Autobahn										
Unfälle zusammen	197	10	102	172	57	261	9	122	257	45
Darunter Unfälle mit Beteiligung von Fahrern von:										
Kraftträdern mit Versich.kennz. ²	7	1	1	6	-	9	1	6	3	-
Kraftträdern mit amtl. Kennzeichen ³	17	2	15	8	-	20	3	8	11	1
Personenkraftwagen	169	6	91	156	50	216	5	103	232	42
Wohnmobilen	1	-	-	1	-	-	-	-	-	-
Bussen	2	-	-	3	-	1	-	1	-	-
Güterkraftfahrzeugen	35	1	22	26	23	57	1	27	50	15
dar.: Lastkraftwagen										
bis einschl. 3 500 kg ⁴	14	1	5	18	5	25	-	15	17	5
über 3 500 kg ⁴	8	1	8	4	6	10	1	6	6	2
Sattelzugmaschinen	16	-	13	7	14	31	1	13	31	9
Landwirtschaftlichen Zugmaschinen	5	2	2	2	1	1	-	-	3	1
Fahrrädern ⁵	11	2	3	7	-	11	-	4	8	-
Fußgängern	3	1	1	3	-	2	-	1	1	-
innerhalb und außerhalb von Ortschaften										
Unfälle insgesamt	681	14	207	625	93	697	13	211	686	106
Darunter Unfälle mit Beteiligung von Fahrern von:										
Kraftträdern mit Versich.kennz. ²	38	1	11	33	3	27	1	6	22	-
Kraftträdern mit amtl. Kennzeichen ³	47	2	24	30	1	50	4	16	34	2
Personenkraftwagen	561	9	164	543	86	567	6	168	595	102
Wohnmobilen	1	-	-	1	-	1	-	1	-	-
Bussen	6	-	2	7	-	7	-	2	5	-
Güterkraftfahrzeugen	81	3	33	65	28	101	2	40	98	21
dar.: Lastkraftwagen										
bis einschl. 3 500 kg ⁴	46	2	12	46	6	53	-	22	50	6
über 3 500 kg ⁴	14	1	9	9	8	18	2	10	13	4
Sattelzugmaschinen	23	1	14	14	15	35	1	14	34	12
Landwirtschaftlichen Zugmaschinen	10	2	3	7	2	2	-	-	4	2
Fahrrädern ⁵	185	3	44	144	-	195	3	39	161	-
Fußgängern	57	2	15	46	-	59	-	24	43	-

¹ Die Tabelle enthält Mehrfachzählungen, da bei einem Unfall mehrere Verkehrsbeteiligungsarten beteiligt sein können.

⁴ ohne Lastkraftwagen mit Tankauflagen

² einschl. S-Pedelecs und drei- und leichten vierrädrigen Kfz

⁵ einschl. Pedelecs

³ einschl. drei- und schweren vierrädrigen Kfz

und Ortslage im aktuellen Berichtsmonat und -zeitraum

Unfälle mit Personen- schaden	Verunglückte			Schwerw. Unfälle mit Sach- schaden (i. e. S.)	Unfälle mit Personen- schaden	Verunglückte			Schwerw. Unfälle mit Sach- schaden (i. e. S.)	Art der Verkehrsbeteiligung ¹
	Getötete	Schwer-	Leicht-			Getötete	Schwer-	Leicht-		
		verletzte					verletzte			
Januar - Oktober 2019					Januar - Oktober 2018					
innerhalb von Ortschaften										
4 451	29	907	4 359	565	4 438	29	895	4 407	596	Unfälle zusammen
										Darunter Unfälle mit Beteiligung von
										Fahrern von:
255	-	66	213	9	213	4	46	182	2	Krafträdern mit Versich.kennz. ²
284	4	95	220	10	323	2	99	263	2	Krafträdern mit amtl. Kennzeichen ³
3 596	20	667	3 658	553	3 656	16	692	3 723	578	Personenkraftwagen
-	-	-	-	1	2	-	1	1	-	Wohnmobilen
63	-	12	93	2	56	-	12	83	5	Bussen
390	9	82	403	62	398	7	67	429	85	Güterkraftfahrzeugen
										dar.: Lastkraftwagen
238	7	47	240	36	250	3	43	257	43	bis einschl. 3 500 kg ⁴
82	-	14	91	14	64	3	12	63	18	über 3 500 kg ⁴
69	2	17	73	11	75	1	12	98	25	Sattelzugmaschinen
21	1	4	23	5	19	-	5	17	6	Landwirtschaftlichen Zugmaschinen
1 715	9	342	1 446	-	1 701	13	321	1 463	2	Fahrrädern ⁵
521	3	142	418	-	525	3	146	421	3	Fußgängern
außerhalb von Ortschaften, einschließlich Autobahn										
2 177	95	1 028	2 100	487	2 346	92	1 115	2 408	516	Unfälle zusammen
										Darunter Unfälle mit Beteiligung von
										Fahrern von:
81	3	33	54	-	66	1	32	45	1	Krafträdern mit Versich.kennz. ²
265	14	161	154	5	298	19	167	180	4	Krafträdern mit amtl. Kennzeichen ³
1 785	65	835	1 855	434	1 918	67	902	2 129	455	Personenkraftwagen
12	-	7	12	5	6	-	2	6	-	Wohnmobilen
13	1	4	14	2	14	-	10	29	1	Bussen
417	29	222	415	144	441	22	187	442	158	Güterkraftfahrzeugen
										dar.: Lastkraftwagen
190	14	110	211	54	178	4	76	177	54	bis einschl. 3 500 kg ⁴
83	10	38	77	28	110	7	51	111	43	über 3 500 kg ⁴
182	14	96	167	72	194	14	87	189	75	Sattelzugmaschinen
31	6	11	26	5	33	2	11	37	7	Landwirtschaftlichen Zugmaschinen
150	9	59	99	-	138	6	57	90	-	Fahrrädern ⁵
38	5	12	31	-	31	6	10	25	-	Fußgängern
innerhalb und außerhalb von Ortschaften										
6 628	124	1 935	6 459	1 052	6 784	121	2 010	6 815	1 112	Unfälle insgesamt
										Darunter Unfälle mit Beteiligung von
										Fahrern von:
336	3	99	267	9	279	5	78	227	3	Krafträdern mit Versich.kennz. ²
549	18	256	374	15	621	21	266	443	6	Krafträdern mit amtl. Kennzeichen ³
5 381	85	1 502	5 513	987	5 574	83	1 594	5 852	1 033	Personenkraftwagen
12	-	7	12	6	8	-	3	7	-	Wohnmobilen
76	1	16	107	4	70	-	22	112	6	Bussen
807	38	304	818	206	839	29	254	871	243	Güterkraftfahrzeugen
										dar.: Lastkraftwagen
428	21	157	451	90	428	7	119	434	97	bis einschl. 3 500 kg ⁴
165	10	52	168	42	174	10	63	174	61	über 3 500 kg ⁴
251	16	113	240	83	269	15	99	287	100	Sattelzugmaschinen
52	7	15	49	10	52	2	16	54	13	Landwirtschaftlichen Zugmaschinen
1 865	18	401	1 545	-	1 839	19	378	1 553	2	Fahrrädern ⁵
559	8	154	449	-	556	9	156	446	3	Fußgängern

¹ Die Tabelle enthält Mehrfachzählungen, da bei einem Unfall mehrere Verkehrsbeteiligungsarten beteiligt sein können.

² einschl. S-Pedelecs und drei- und leichten vierrädrigen Kfz

³ einschl. drei- und schweren vierrädrigen Kfz

⁴ ohne Lastkraftwagen mit Tankauflagen

⁵ einschl. Pedelecs

8. Straßenverkehrsunfälle und Verunglückte nach kreisfreien Städten und Landkreisen im aktuellen Berichtsmonat

Kreisfreie Stadt Landkreis Land Ortslage	Straßenverkehrsunfälle				Verunglückte			
	insgesamt	mit Personen- schaden	mit schwerw. Sachschr. (i. e. S.) ¹	sonst. Unf. unter Einfl. berausch. Mittel	insgesamt	Getötete	Schwer-	Leicht-
							verletzte	
Oktober 2019								
Dessau-Roßlau, Stadt	30	28	1	1	39	1	1	37
innerorts	24	22	1	1	25	1	1	23
außerorts ohne Autobahn	6	6	-	-	14	-	-	14
auf Autobahnen	-	-	-	-	-	-	-	-
Halle (Saale), Stadt	81	71	6	4	80	1	11	68
innerorts	77	69	4	4	77	1	11	65
außerorts ohne Autobahn	3	2	1	-	3	-	-	3
auf Autobahnen	1	-	1	-	-	-	-	-
Magdeburg, Landeshauptstadt	121	106	10	5	126	-	22	104
innerorts	118	104	9	5	124	-	20	104
außerorts ohne Autobahn	1	1	-	-	1	-	1	-
auf Autobahnen	2	1	1	-	1	-	1	-
Altmarkkreis Salzwedel	36	31	3	2	39	2	5	32
innerorts	18	15	2	1	18	-	1	17
außerorts ohne Autobahn	18	16	1	1	21	2	4	15
auf Autobahnen	-	-	-	-	-	-	-	-
Anhalt-Bitterfeld	43	39	2	2	45	1	19	25
innerorts	30	29	-	1	32	1	11	20
außerorts ohne Autobahn	11	8	2	1	9	-	4	5
auf Autobahnen	2	2	-	-	4	-	4	-
Börde	44	38	3	3	46	1	10	35
innerorts	20	19	-	1	23	1	6	16
außerorts ohne Autobahn	17	15	-	2	18	-	4	14
auf Autobahnen	7	4	3	-	5	-	-	5
Burgenlandkreis	85	58	23	4	67	-	22	45
innerorts	42	34	4	4	37	-	10	27
außerorts ohne Autobahn	21	16	5	-	21	-	8	13
auf Autobahnen	22	8	14	-	9	-	4	5
Harz	86	72	13	1	91	1	32	58
innerorts	59	51	7	1	59	-	13	46
außerorts ohne Autobahn	24	18	6	-	28	1	16	11
auf Autobahnen	3	3	-	-	4	-	3	1
Jerichower Land	27	21	5	1	28	2	4	22
innerorts	9	8	1	-	9	-	2	7
außerorts ohne Autobahn	11	7	3	1	8	1	1	6
auf Autobahnen	7	6	1	-	11	1	1	9

¹ schwerwiegender Unfall mit Sachschaden (im engeren Sinne)

Noch: 8. Straßenverkehrsunfälle und Verunglückte nach kreisfreien Städten und Landkreisen im aktuellen Berichtsmonat

Kreisfreie Stadt Landkreis Land Ortslage	Straßenverkehrsunfälle				Verunglückte			
	insgesamt	mit Personen- schaden	mit schwerw. Sachsch. (i. e. S.) ¹	sonst. Unf. unter Einfl. berausch. Mittel	insgesamt	Getötete	Schwer-	Leicht-
							verletzte	
Oktober 2019								
Mansfeld-Südharz	52	45	7	-	60	2	20	38
innerorts	27	23	4	-	24	-	3	21
außerorts ohne Autobahn	23	21	2	-	35	2	17	16
auf Autobahnen	2	1	1	-	1	-	-	1
Saalekreis	73	56	15	2	79	1	18	60
innerorts	43	40	1	2	52	-	10	42
außerorts ohne Autobahn	19	14	5	-	23	1	8	14
auf Autobahnen	11	2	9	-	4	-	-	4
Salzlandkreis	51	45	2	4	51	-	12	39
innerorts	34	30	1	3	31	-	3	28
außerorts ohne Autobahn	13	12	-	1	16	-	7	9
auf Autobahnen	4	3	1	-	4	-	2	2
Stendal	28	28	-	-	35	2	5	28
innerorts	14	14	-	-	18	-	2	16
außerorts ohne Autobahn	14	14	-	-	17	2	3	12
auf Autobahnen	-	-	-	-	-	-	-	-
Wittenberg	48	43	3	2	60	-	26	34
innerorts	30	26	2	2	33	-	12	21
außerorts ohne Autobahn	16	15	1	-	22	-	11	11
auf Autobahnen	2	2	-	-	5	-	3	2
Sachsen-Anhalt	805	681	93	31	846	14	207	625
innerorts	545	484	36	25	562	4	105	453
außerorts ohne Autobahn	197	165	26	6	236	9	84	143
auf Autobahnen	63	32	31	-	48	1	18	29
Kreisfreie Städte	232	205	17	10	245	2	34	209
Landkreise	573	476	76	21	601	12	173	416

¹ schwerwiegender Unfall mit Sachschaden (im engeren Sinne)

9. Straßenverkehrsunfälle und Verunglückte nach kreisfreien Städten und Landkreisen im aktuellen Berichtszeitraum

Kreisfreie Stadt Landkreis Land	Straßenverkehrsunfälle				Verunglückte			
	insgesamt	mit Personen- schaden	mit schwerw. Sachsch. (i. e. S.) ¹	sonst. Unf. unter Einfl. berausch. Mittel	insgesamt	Getötete	Schwer-	Leicht-
							verletzte	
Januar bis Oktober 2019								
Dessau-Roßlau, Stadt	247	227	9	11	280	6	30	244
Halle (Saale), Stadt	838	718	79	41	880	2	95	783
Magdeburg, Landeshauptstadt	1 007	823	136	48	975	2	120	853
Altmarkkreis Salzwedel	318	246	58	14	321	10	76	235
Anhalt-Bitterfeld	673	511	133	29	664	7	226	431
Börde	600	503	76	21	663	13	167	483
Burgenlandkreis	745	575	142	28	773	10	203	560
Harz	745	635	84	26	800	16	176	608
Jerichower Land	326	270	43	13	366	11	90	265
Mansfeld-Südharz	465	385	69	11	507	7	163	337
Saalekreis	718	545	141	32	745	11	171	563
Salzlandkreis	556	493	34	29	640	10	182	448
Stendal	298	275	6	17	361	12	76	273
Wittenberg	481	422	42	17	543	7	160	376
Sachsen-Anhalt insgesamt	8 017	6 628	1 052	337	8 518	124	1 935	6 459
Kreisfreie Städte	2 092	1 768	224	100	2 135	10	245	1 880
Landkreise	5 925	4 860	828	237	6 383	114	1 690	4 579

¹ schwerwiegender Unfall mit Sachschaden (im engeren Sinne)

10. Übrige Sachschadensunfälle nach kreisfreien Städten und Landkreisen

10.1 Übrige Sachschadensunfälle nach kreisfreien Städten und Landkreisen im aktuellen Berichtsmonat

Kreisfreie Stadt Landkreis Land	Übrige Sachschadens- unfälle (ohne Einfluss berauschender Mittel) insgesamt	Davon		
		innerorts	außerorts ohne Autobahn	auf Autobahnen
Oktober 2019				
Dessau-Roßlau, Stadt	226	199	26	1
Halle (Saale), Stadt	516	508	5	3
Magdeburg, Landeshauptstadt	643	615	16	12
Altmarkkreis Salzwedel	253	98	155	-
Anhalt-Bitterfeld	429	247	144	38
Börde	501	230	207	64
Burgenlandkreis	441	270	144	27
Harz	519	345	157	17
Jerichower Land	240	118	95	27
Mansfeld-Südharz	337	217	109	11
Saalekreis	319	181	67	71
Salzlandkreis	454	280	139	35
Stendal	345	168	177	-
Wittenberg	369	205	147	17
Sachsen-Anhalt insgesamt	5 592	3 681	1 588	323
Kreisfreie Städte	1 385	1 322	47	16
Landkreise	4 207	2 359	1 541	307

10.2 Übrige Sachschadensunfälle nach kreisfreien Städten und Landkreisen im aktuellen Berichtszeitraum

Kreisfreie Stadt Landkreis Land	Übrige Sachschadens- unfälle (ohne Einfluss berauschender Mittel) insgesamt	Davon		
		innerorts	außerorts ohne Autobahn	auf Autobahnen
Januar bis Oktober 2019				
Dessau-Roßlau, Stadt	2 039	1 737	263	39
Halle (Saale), Stadt	5 230	5 088	111	31
Magdeburg, Landeshauptstadt	6 073	5 843	98	132
Altmarkkreis Salzwedel	2 324	976	1 348	-
Anhalt-Bitterfeld	3 889	2 362	1 243	284
Börde	4 471	1 978	1 880	613
Burgenlandkreis	4 118	2 442	1 253	423
Harz	4 821	3 224	1 449	148
Jerichower Land	2 387	1 109	954	324
Mansfeld-Südharz	3 397	2 064	1 137	196
Saalekreis	4 302	2 441	1 251	610
Salzlandkreis	4 262	2 619	1 256	387
Stendal	3 100	1 469	1 631	-
Wittenberg	3 198	1 790	1 258	150
Sachsen-Anhalt insgesamt	53 611	35 142	15 132	3 337
Kreisfreie Städte	13 342	12 668	472	202
Landkreise	40 269	22 474	14 660	3 135

11. Getötete und Verletzte im Straßenverkehr nach Art der

Art der Verkehrsbeteiligung Ortslage	Getötete			Schwerverletzte			Leichtverletzte			Verunglückte insgesamt		
	Okt.		Zu- bzw. Abnahme (-)	Okt.		Zu- bzw. Abnahme (-)	Okt.		Zu- bzw. Abnahme (-)	Okt.		Zu- bzw. Abnahme (-)
	2019	2018		2019	2018		2019	2018		2019	2018	
	Anzahl		%	Anzahl		%	Anzahl		%	Anzahl		%
Fahrer und Mitfahrer von												
Krafträdern mit Versicherungskennz. ¹	1	1	-	10	6	X	29	20	45,0	40	27	48,1
innerorts	-	-	-	9	-	X	24	18	33,3	33	18	83,3
außerorts	1	1	-	1	6	X	5	2	X	7	9	X
Krafträdern mit amtl. Kennzeichen ²	2	4	X	20	15	33,3	28	31	-9,7	50	50	-
innerorts	-	1	X	9	7	X	21	21	-	30	29	3,4
außerorts	2	3	X	11	8	X	7	10	X	20	21	-4,8
Personenkraftwagen	4	4	-	113	119	-5,0	365	410	-11,0	482	533	-9,6
innerorts	2	-	X	32	27	18,5	223	196	13,8	257	223	15,2
außerorts	2	4	X	81	92	-12,0	142	214	-33,6	225	310	-27,4
darunter												
18 bis unter 25 Jahre	-	1	X	12	14	-14,3	54	62	-12,9	66	77	-14,3
innerorts	-	-	-	2	3	X	34	29	17,2	36	32	12,5
außerorts	-	1	X	10	11	-9,1	20	33	-39,4	30	45	-33,3
Wohnmobilen	-	-	-	-	-	-	-	-	-	-	-	-
innerorts	-	-	-	-	-	-	-	-	-	-	-	-
außerorts	-	-	-	-	-	-	-	-	-	-	-	-
Bussen	-	-	-	1	-	X	4	2	X	5	2	X
innerorts	-	-	-	1	-	X	3	2	X	4	2	X
außerorts	-	-	-	-	-	-	1	-	X	1	-	X
Güterkraftfahrzeugen	-	1	X	6	11	X	16	29	-44,8	22	41	-46,3
innerorts	-	-	-	1	1	-	7	8	X	8	9	X
außerorts	-	1	X	5	10	X	9	21	X	14	32	-56,3
Landwirtschaftlichen Zugmaschinen	2	-	X	1	-	X	3	1	X	6	1	X
innerorts	-	-	-	1	-	X	2	1	X	3	1	X
außerorts	2	-	X	-	-	-	1	-	X	3	-	X
übrigen Kraftfahrzeugen	-	-	-	-	1	X	2	1	X	2	2	-
innerorts	-	-	-	-	-	-	2	-	X	2	-	X
außerorts	-	-	-	-	1	X	-	1	X	-	2	X
Kraftfahrzeugen zusammen	9	10	X	151	152	-0,7	447	494	-9,5	607	656	-7,5
innerorts	2	1	X	53	35	51,4	282	246	14,6	337	282	19,5
außerorts	7	9	X	98	117	-16,2	165	248	-33,5	270	374	-27,8

¹ einschl. S-Pedelecs und drei- und leichten vierradrigen Kfz³ einschl. Pedelecs² einschl. drei- und schweren vierradrigen Kfz⁴ einschl. Fußgänger mit Sport- und Spielgerät

Verkehrsbeteiligung im aktuellen Berichtsmonat und -zeitraum

Getötete			Schwerverletzte			Leichtverletzte			Verunglückte insgesamt			Art der Verkehrsbeteiligung Ortslage
Jan. - Okt.		Zu- bzw. Abnahme (-)	Jan. - Okt.		Zu- bzw. Abnahme (-)	Jan. - Okt.		Zu- bzw. Abnahme (-)	Jan. - Okt.		Zu- bzw. Abnahme (-)	
2019	2018		2019	2018		2019	2018		2019	2018		
Anzahl		%	Anzahl		%	Anzahl		%	Anzahl		%	
												Fahrer und Mitfahrer von
3	5	X	93	72	29,2	245	204	20,1	341	281	21,4	Krafträdern mit Versicherungskennz. ¹
-	4	X	61	43	41,9	197	165	19,4	258	212	21,7	innerorts
3	1	X	32	29	10,3	48	39	23,1	83	69	20,3	außerorts
												Krafträdern mit amtl. Kennzeichen ²
18	21	-14,3	238	250	-4,8	323	390	-17,2	579	661	-12,4	innerorts
4	2	X	92	94	-2,1	194	239	-18,8	290	335	-13,4	außerorts
14	19	-26,3	146	156	-6,4	129	151	-14,6	289	326	-11,3	
												Personenkraftwagen
57	60	-5,0	952	1 059	-10,1	3 666	3 965	-7,5	4 675	5 084	-8,0	innerorts
11	7	X	263	281	-6,4	2 020	2 062	-2,0	2 294	2 350	-2,4	außerorts
46	53	-13,2	689	778	-11,4	1 646	1 903	-13,5	2 381	2 734	-12,9	
												darunter
5	6	X	129	139	-7,2	540	540	-	674	685	-1,6	18 bis unter 25 Jahre
-	1	X	30	37	-18,9	292	255	14,5	322	293	9,9	innerorts
5	5	-	99	102	-2,9	248	285	-13,0	352	392	-10,2	außerorts
												Wohnmobilen
-	-	-	-	-	-	5	2	X	5	2	X	innerorts
-	-	-	-	-	-	-	-	-	-	-	-	außerorts
-	-	-	-	-	-	5	2	X	5	2	X	
												Bussen
-	-	-	4	9	X	70	76	-7,9	74	85	-12,9	innerorts
-	-	-	3	6	X	66	56	17,9	69	62	11,3	außerorts
-	-	-	1	3	X	4	20	X	5	23	X	
												Güterkraftfahrzeugen
14	6	X	100	83	20,5	219	227	-3,5	333	316	5,4	innerorts
-	-	-	16	13	23,1	76	56	35,7	92	69	33,3	außerorts
14	6	X	84	70	20,0	143	171	-16,4	241	247	-2,4	
												Landwirtschaftlichen Zugmaschinen
5	1	X	7	4	X	15	20	-25,0	27	25	8,0	innerorts
1	-	X	3	1	X	7	8	X	11	9	X	außerorts
4	1	X	4	3	X	8	12	X	16	16	-	
												übrigen Kraftfahrzeugen
2	-	X	4	11	X	14	18	-22,2	20	29	-31,0	innerorts
1	-	X	1	2	X	12	13	-7,7	14	15	-6,7	außerorts
1	-	X	3	9	X	2	5	X	6	14	X	
												Kraftfahrzeugen zusammen
99	93	6,5	1 398	1 488	-6,0	4 557	4 902	-7,0	6 054	6 483	-6,6	innerorts
17	13	30,8	439	440	-0,2	2 572	2 599	-1,0	3 028	3 052	-0,8	außerorts
82	80	2,5	959	1 048	-8,5	1 985	2 303	-13,8	3 026	3 431	-11,8	

¹ einschl. S-Pedelecs und drei- und leichten vierrädrigen Kfz² einschl. drei- und schweren vierrädrigen Kfz³ einschl. Pedelecs⁴ einschl. Fußgänger mit Sport- und Spielgerät

Noch: 11. Getötete und Verletzte im Straßenverkehr nach Art der

Art der Verkehrsbeteiligung Ortslage	Getötete			Schwerverletzte			Leichtverletzte			Verunglückte insgesamt		
	Okt.		Zu- bzw. Abnahme (-)	Okt.		Zu- bzw. Abnahme (-)	Okt.		Zu- bzw. Abnahme (-)	Okt.		Zu- bzw. Abnahme (-)
	2019	2018		2019	2018		2019	2018		2019	2018	
	Anzahl		%	Anzahl		%	Anzahl		%	Anzahl		%
Fahrer und Mitfahrer von												
Fahrrädern ³	3	3	-	41	37	10,8	137	154	-11,0	181	194	-6,7
innerorts	1	3	X	38	33	15,2	131	146	-10,3	170	182	-6,6
außerorts	2	-	X	3	4	X	6	8	X	11	12	-8,3
darunter												
unter 15 Jahren	-	-	-	5	4	X	13	18	-27,8	18	22	-18,2
innerorts	-	-	-	5	4	X	13	18	-27,8	18	22	-18,2
außerorts	-	-	-	-	-	-	-	-	-	-	-	-
anderen Fahrzeugen	-	-	-	1	-	X	4	3	X	5	3	X
innerorts	-	-	-	1	-	X	4	3	X	5	3	X
außerorts	-	-	-	-	-	-	-	-	-	-	-	-
Fußgänger ⁴	2	-	X	14	22	-36,4	37	34	8,8	53	56	-5,4
innerorts	1	-	X	13	21	-38,1	36	33	9,1	50	54	-7,4
außerorts	1	-	X	1	1	-	1	1	-	3	2	X
darunter												
unter 15 Jahren	1	-	X	2	6	X	12	9	X	15	15	-
innerorts	-	-	-	2	6	X	11	9	X	13	15	-13,3
außerorts	1	-	X	-	-	-	1	-	X	2	-	X
65 Jahre und mehr	-	-	-	4	3	X	7	5	X	11	8	X
innerorts	-	-	-	3	3	-	7	5	X	10	8	X
außerorts	-	-	-	1	-	X	-	-	-	1	-	X
Andere Personen	-	-	-	-	-	-	-	1	X	-	1	X
innerorts	-	-	-	-	-	-	-	1	X	-	1	X
außerorts	-	-	-	-	-	-	-	-	-	-	-	-
Insgesamt	14	13	7,7	207	211	-1,9	625	686	-8,9	846	910	-7,0
innerorts	4	4	-	105	89	18,0	453	429	5,6	562	522	7,7
außerorts	10	9	X	102	122	-16,4	172	257	-33,1	284	388	-26,8
darunter												
unter 15 Jahren	1	-	X	13	19	-31,6	47	60	-21,7	61	79	-22,8
innerorts	-	-	-	8	12	X	37	42	-11,9	45	54	-16,7
außerorts	1	-	X	5	7	X	10	18	-44,4	16	25	-36,0
65 Jahre und mehr	5	1	X	44	35	25,7	90	88	2,3	139	124	12,1
innerorts	1	-	X	26	21	23,8	65	62	4,8	92	83	10,8
außerorts	4	1	X	18	14	28,6	25	26	-3,8	47	41	14,6

¹ einschl. S-Pedelecs und drei- und leichten vierrädrigen Kfz² einschl. drei- und schweren vierrädrigen Kfz³ einschl. Pedelecs⁴ einschl. Fußgänger mit Sport- und Spielgerät

Verkehrsbeteiligung im aktuellen Berichtsmonat und -zeitraum

Getötete			Schwerverletzte			Leichtverletzte			Verunglückte insgesamt			Art der Verkehrsbeteiligung Ortslage
Jan. - Okt.		Zu- bzw. Abnahme (-)	Jan. - Okt.		Zu- bzw. Abnahme (-)	Jan. - Okt.		Zu- bzw. Abnahme (-)	Jan. - Okt.		Zu- bzw. Abnahme (-)	
2019	2018		2019	2018		2019	2018		2019	2018		
Anzahl		%	Anzahl		%	Anzahl		%	Anzahl		%	
												Fahrer und Mitfahrer von
17	19	-10,5	379	368	3,0	1 455	1 464	-0,6	1 851	1 851	-	Fahrrädern ³
9	13	X	322	312	3,2	1 367	1 382	-1,1	1 698	1 707	-0,5	innerorts
8	6	X	57	56	1,8	88	82	7,3	153	144	6,3	außerorts
												darunter
-	1	X	32	31	3,2	177	201	-11,9	209	233	-10,3	unter 15 Jahren
-	1	X	29	30	-3,3	173	191	-9,4	202	222	-9,0	innerorts
-	-	-	3	1	X	4	10	X	7	11	X	außerorts
												anderen Fahrzeugen
-	1	X	10	4	X	48	53	-9,4	58	58	-	innerorts
-	-	-	8	3	X	45	48	-6,3	53	51	3,9	außerorts
-	1	X	2	1	X	3	5	X	5	7	X	
												Fußgänger ⁴
8	8	-	146	150	-2,7	390	389	0,3	544	547	-0,5	innerorts
3	3	-	136	140	-2,9	368	372	-1,1	507	515	-1,6	außerorts
5	5	-	10	10	-	22	17	29,4	37	32	15,6	
												darunter
1	-	X	32	35	-8,6	76	87	-12,6	109	122	-10,7	unter 15 Jahren
-	-	-	32	35	-8,6	75	86	-12,8	107	121	-11,6	innerorts
1	-	X	-	-	-	1	1	-	2	1	X	außerorts
												65 Jahre und mehr
1	3	X	61	48	27,1	75	75	-	137	126	8,7	innerorts
1	3	X	58	46	26,1	72	74	-2,7	131	123	6,5	außerorts
-	-	-	3	2	X	3	1	X	6	3	X	
												Andere Personen
-	-	-	2	-	X	9	7	X	11	7	X	innerorts
-	-	-	2	-	X	7	6	X	9	6	X	außerorts
-	-	-	-	-	-	2	1	X	2	1	X	
												Insgesamt
124	121	2,5	1 935	2 010	-3,7	6 459	6 815	-5,2	8 518	8 946	-4,8	innerorts
29	29	-	907	895	1,3	4 359	4 407	-1,1	5 295	5 331	-0,7	außerorts
95	92	3,3	1 028	1 115	-7,8	2 100	2 408	-12,8	3 223	3 615	-10,8	
												darunter
3	2	X	121	147	-17,7	531	606	-12,4	655	755	-13,2	unter 15 Jahren
1	1	-	78	77	1,3	422	456	-7,5	501	534	-6,2	innerorts
2	1	X	43	70	-38,6	109	150	-27,3	154	221	-30,3	außerorts
												65 Jahre und mehr
40	29	37,9	415	386	7,5	958	930	3,0	1 413	1 345	5,1	innerorts
14	15	-6,7	246	221	11,3	677	655	3,4	937	891	5,2	außerorts
26	14	85,7	169	165	2,4	281	275	2,2	476	454	4,8	

¹ einschl. S-Pedelecs und drei- und leichten vierrädrigen Kfz² einschl. drei- und schweren vierrädrigen Kfz³ einschl. Pedelecs⁴ einschl. Fußgänger mit Sport- und Spielgerät

12. Getötete und Verletzte im Straßenverkehr nach Art der Verkehrsbeteiligung,

Im Alter von ... bis unter ... Jahren	Ins- gesamt	Darunter				Ins- gesamt	Darunter				Zu- bzw. Abnahme (-)				
		Fahrer und Mitfahrer von			Fuß- gänger ³		Fahrer und Mitfahrer von			Fuß- gänger ³	Ins- gesamt	Fahrer und Mitfahrer von			Fuß- gänger ³
		Per- sonen- kraft- wagen	Kraft- rädern mit amtl. Kennz. ¹	Fahr- rädern ²			Per- sonen- kraft- wagen	Kraft- rädern mit amtl. Kennz. ¹	Fahr- rädern ²						
Geschlecht	Oktober 2019					Oktober 2018					Veränderung gegenüber Vorjahr				
	Anzahl					Anzahl					%				
	Getötete														
unter 15	1	-	-	-	1	-	-	-	-	-	X	-	-	-	X
	-	-	-	-	-	-	-	-	-	-	-	-	-	-	-
	1	-	-	-	1	-	-	-	-	-	X	-	-	-	X
15 - 18	1	-	-	-	-	2	-	1	-	-	X	-	X	-	-
	1	-	-	-	-	1	-	-	-	-	-	-	-	-	-
	-	-	-	-	-	1	-	1	-	-	X	-	X	-	-
18 - 21	1	-	-	1	-	1	1	-	-	-	-	X	-	X	-
	-	-	-	-	-	1	1	-	-	-	X	X	-	-	-
	1	-	-	1	-	-	-	-	-	-	X	-	-	X	-
21 - 25	-	-	-	-	-	-	-	-	-	-	-	-	-	-	-
	-	-	-	-	-	-	-	-	-	-	-	-	-	-	-
	-	-	-	-	-	-	-	-	-	-	-	-	-	-	-
25 - 35	1	-	-	-	-	2	1	-	1	-	X	X	-	X	-
	1	-	-	-	-	2	1	-	1	-	X	X	-	X	-
	-	-	-	-	-	-	-	-	-	-	-	-	-	-	-
35 - 45	2	-	-	-	1	1	1	-	-	-	X	X	-	-	X
	2	-	-	-	1	1	1	-	-	-	X	X	-	-	X
	-	-	-	-	-	-	-	-	-	-	-	-	-	-	-
45 - 55	3	2	1	-	-	4	-	2	1	-	X	X	X	X	-
	3	2	1	-	-	3	-	2	-	-	-	X	X	-	-
	-	-	-	-	-	1	-	-	1	-	X	-	-	X	-
55 - 65	-	-	-	-	-	2	-	1	1	-	X	-	X	X	-
	-	-	-	-	-	1	-	1	-	-	X	-	X	-	-
	-	-	-	-	-	1	-	-	1	-	X	-	-	X	-
65 und mehr	5	2	1	2	-	1	1	-	-	-	X	X	X	X	-
	4	2	-	2	-	1	1	-	-	-	X	X	-	X	-
	1	-	1	-	-	-	-	-	-	-	X	-	X	-	-
Zusammen	14	4	2	3	2	13	4	4	3	-	7,7	-	X	-	X
	11	4	1	2	1	10	4	3	1	-	10,0	-	X	X	X
	3	-	1	1	1	3	-	1	2	-	-	-	-	X	X
Ohne Angabe	-	-	-	-	-	-	-	-	-	-	-	-	-	-	-
Zusammen	14	4	2	3	2	13	4	4	3	-	7,7	-	X	-	X

¹ einschl. drei- und schweren vierrädrigen Kraftfahrzeugen² einschl. Pedelecs³ einschl. Fußgänger mit Sport- und Spielgerät

Altersgruppen und Geschlecht im aktuellen Berichtsmonat und -zeitraum

Ins- gesamt	Darunter				Ins- gesamt	Darunter				Zu- bzw. Abnahme (-)					Im Alter von ... bis unter ... Jahren
	Fahrer und Mitfahrer von			Fuß- gänger ³		Fahrer und Mitfahrer von			Fuß- gänger ³	Ins- gesamt	Fahrer und Mitfahrer von			Fuß- gänger ³	
	Per- sonen- kraft- wagen	Kraft- rädern mit amtl. Kennz. ¹	Fahr- rädern ²			Per- sonen- kraft- wagen	Kraft- rädern mit amtl. Kennz. ¹	Fahr- rädern ²							
Januar - Oktober 2019					Januar - Oktober 2018					Veränderung gegenüber Vorjahr					Geschlecht
Anzahl										%					
Getötete															
3	2	-	-	1	2	1	-	1	-	X	X	-	X	X	unter 15
1	1	-	-	-	2	1	-	1	-	X	-	-	X	-	männlich
2	1	-	-	1	-	-	-	-	-	X	X	-	-	X	weiblich
1	-	-	-	-	5	2	1	1	-	X	X	X	X	-	15 - 18
1	-	-	-	-	2	-	-	1	-	X	-	-	X	-	männlich
-	-	-	-	-	3	2	1	-	-	X	X	X	-	-	weiblich
7	4	2	1	-	6	4	-	-	2	X	-	X	X	X	18 - 21
5	3	2	-	-	5	4	-	-	1	-	X	X	-	X	männlich
2	1	-	1	-	1	-	-	-	1	X	X	-	X	X	weiblich
4	1	1	-	1	4	2	1	-	1	-	X	-	-	-	21 - 25
4	1	1	-	1	3	1	1	-	1	X	-	-	-	-	männlich
-	-	-	-	-	1	1	-	-	-	X	X	-	-	-	weiblich
16	7	2	-	-	24	13	4	2	2	-33,3	X	X	X	X	25 - 35
15	6	2	-	-	18	8	4	2	1	-16,7	X	X	X	X	männlich
1	1	-	-	-	6	5	-	-	1	X	X	-	-	X	weiblich
15	6	6	-	1	11	4	6	1	-	36,4	X	-	X	X	35 - 45
12	3	6	-	1	11	4	6	1	-	9,1	X	-	X	X	männlich
3	3	-	-	-	-	-	-	-	-	X	X	-	-	-	weiblich
13	6	3	-	2	16	8	4	2	-	-18,8	X	X	X	X	45 - 55
11	5	3	-	2	14	7	4	1	-	-21,4	X	X	X	X	männlich
2	1	-	-	-	2	1	-	1	-	-	-	-	-	X	weiblich
25	11	2	3	2	24	11	4	5	-	4,2	-	X	X	X	55 - 65
24	10	2	3	2	15	5	4	2	-	60,0	X	X	X	X	männlich
1	1	-	-	-	9	6	-	3	-	X	X	-	X	-	weiblich
40	20	2	13	1	29	15	1	7	3	37,9	33,3	X	X	X	65 und mehr
28	13	1	10	-	18	9	1	4	2	55,6	X	-	X	X	männlich
12	7	1	3	1	11	6	-	3	1	9,1	X	X	-	-	weiblich
124	57	18	17	8	121	60	21	19	8	2,5	-5,0	-14,3	-10,5	-	Zusammen
101	42	17	13	6	88	39	20	12	5	14,8	7,7	-15,0	8,3	X	männlich
23	15	1	4	2	33	21	1	7	3	-30,3	-28,6	-	X	X	weiblich
-	-	-	-	-	-	-	-	-	-	-	-	-	-	-	Ohne Angabe
124	57	18	17	8	121	60	21	19	8	2,5	-5,0	-14,3	-10,5	-	Zusammen

¹ einschl. drei- und schweren vierrädrigen Kraftfahrzeugen² einschl. Pedelecs³ einschl. Fußgänger mit Sport- und Spielgerät

Noch 12. Getötete und Verletzte im Straßenverkehr nach Art der Verkehrsbeteiligung,

Im Alter von ... bis unter ... Jahren	Ins- gesamt	Darunter				Ins- gesamt	Darunter				Zu- bzw. Abnahme (-)				
		Fahrer und Mitfahrer von			Fuß- gänger ³		Fahrer und Mitfahrer von			Fuß- gänger ³	Fahrer und Mitfahrer von				Fuß- gänger ³
		Per- sonen- kraft- wagen	Kraft- rädern mit amtl. Kennz. ¹	Fahr- rädern ²			Per- sonen- kraft- wagen	Kraft- rädern mit amtl. Kennz. ¹	Fahr- rädern ²		Per- sonen- kraft- wagen	Kraft- rädern mit amtl. Kennz. ¹	Fahr- rädern ²		
Geschlecht	Oktober 2019					Oktober 2018					Veränderung gegenüber Vorjahr				
	Anzahl										%				
	Schwerverletzte														
unter 15	13	6	-	5	2	19	9	-	4	6	-31,6	X	-	X	X
	7	3	-	3	1	9	4	-	2	3	X	X	-	X	X
	6	3	-	2	1	10	5	-	2	3	X	X	-	-	X
15 - 18	10	2	3	2	-	14	5	3	-	-	-28,6	X	-	X	-
	6	-	3	2	-	9	2	3	-	-	X	X	-	X	-
	4	2	-	-	-	5	3	-	-	-	X	X	-	-	-
18 - 21	11	8	-	-	1	12	9	-	1	2	-8,3	X	-	X	X
	7	4	-	-	1	7	5	-	1	1	-	X	-	X	-
	4	4	-	-	-	5	4	-	-	1	X	-	-	-	X
21 - 25	8	4	-	2	1	11	5	2	3	-	X	X	X	X	X
	3	1	-	1	-	7	4	2	-	-	X	X	X	X	-
	5	3	-	1	1	4	1	-	3	-	X	X	-	X	X
25 - 35	33	19	6	3	1	31	21	3	3	1	6,5	-9,5	X	-	-
	22	11	5	2	-	18	11	3	1	1	22,2	-	X	X	X
	11	8	1	1	1	13	10	-	2	-	-15,4	X	X	X	X
35 - 45	30	20	2	4	2	18	7	4	2	2	66,7	X	X	X	-
	16	9	2	3	1	10	1	4	2	-	60,0	X	X	X	X
	14	11	-	1	1	8	6	-	-	2	X	X	-	X	X
45 - 55	26	14	4	5	1	31	17	1	7	3	-16,1	-17,6	X	X	X
	14	7	2	3	-	14	6	1	4	1	-	X	X	X	X
	12	7	2	2	1	17	11	-	3	2	-29,4	X	X	X	X
55 - 65	32	16	3	7	2	40	27	-	6	5	-20,0	-40,7	X	X	X
	25	11	3	7	-	16	11	-	1	2	56,3	-	X	X	X
	7	5	-	-	2	24	16	-	5	3	X	X	-	X	X
65 und mehr	44	24	2	13	4	35	19	2	11	3	25,7	26,3	-	18,2	X
	28	14	2	9	2	18	9	2	7	-	55,6	X	-	X	X
	16	10	-	4	2	17	10	-	4	3	-5,9	-	-	-	X
Zusammen	207	113	20	41	14	211	119	15	37	22	-1,9	-5,0	33,3	10,8	-36,4
	128	60	17	30	5	108	53	15	18	8	18,5	13,2	13,3	66,7	X
	79	53	3	11	9	103	66	-	19	14	-23,3	-19,7	X	-42,1	X
Ohne Angabe	-	-	-	-	-	-	-	-	-	-	-	-	-	-	-
Zusammen	207	113	20	41	14	211	119	15	37	22	-1,9	-5,0	33,3	10,8	-36,4

¹ einschl. drei- und schweren vierrädrigen Kraftfahrzeugen

² einschl. Pedelecs

³ einschl. Fußgänger mit Sport- und Spielgerät

Altersgruppen und Geschlecht im aktuellen Berichtsmonat und -zeitraum

Ins- gesamt	Darunter				Ins- gesamt	Darunter				Zu- bzw. Abnahme (-)					Im Alter von ... bis unter ... Jahren
	Fahrer und Mitfahrer von			Fuß- gänger ³		Fahrer und Mitfahrer von			Fuß- gänger ³	Ins- gesamt	Fahrer und Mitfahrer von			Fuß- gänger ³	
	Per- sonen- kraft- wagen	Kraft- rädern mit amtl. Kennz. ¹	Fahr- rädern ²			Per- sonen- kraft- wagen	Kraft- rädern mit amtl. Kennz. ¹	Fahr- rädern ²							
Januar - Oktober 2019					Januar - Oktober 2018					Veränderung gegenüber Vorjahr					Geschlecht
Anzahl										%					
Schwerverletzte															
121	53	1	32	32	147	73	1	31	35	-17,7	-27,4	-	3,2	-8,6	unter 15
64	26	1	21	15	76	34	-	19	20	-15,8	-23,5	X	10,5	-25,0	männlich
57	27	-	11	17	71	39	1	12	15	-19,7	-30,8	X	-8,3	13,3	weiblich
118	23	28	13	8	116	17	44	12	6	1,7	35,3	-36,4	8,3	X	15 - 18
76	7	21	9	4	85	7	38	9	2	-10,6	-	-44,7	-	X	männlich
42	16	7	4	4	31	10	6	3	4	35,5	60,0	X	X	-	weiblich
116	70	18	10	6	108	60	14	18	4	7,4	16,7	28,6	-44,4	X	18 - 21
77	38	18	8	4	72	32	12	17	1	6,9	18,8	50,0	X	X	männlich
39	32	-	2	2	36	28	2	1	3	8,3	14,3	X	X	X	weiblich
91	59	8	13	4	109	79	9	10	2	-16,5	-25,3	X	30,0	X	21 - 25
53	31	5	9	2	74	51	9	5	1	-28,4	-39,2	X	X	X	männlich
38	28	3	4	2	35	28	-	5	1	8,6	-	X	X	X	weiblich
286	153	46	42	8	287	172	40	39	9	-0,3	-11,0	15,0	7,7	X	25 - 35
185	78	42	26	3	193	101	37	30	5	-4,1	-22,8	13,5	-13,3	X	männlich
101	75	4	16	5	94	71	3	9	4	7,4	5,6	X	X	X	weiblich
227	122	32	39	6	232	119	37	39	12	-2,2	2,5	-13,5	-	X	35 - 45
149	64	28	31	4	150	61	37	28	2	-0,7	4,9	-24,3	10,7	X	männlich
78	58	4	8	2	82	58	-	11	10	-4,9	-	X	X	X	weiblich
272	131	43	54	7	297	168	46	52	10	-8,4	-22,0	-6,5	3,8	X	45 - 55
169	62	37	31	5	185	88	42	33	4	-8,6	-29,5	-11,9	-6,1	X	männlich
103	69	6	23	2	112	80	4	19	6	-8,0	-13,8	X	21,1	X	weiblich
289	134	45	64	14	327	166	44	63	24	-11,6	-19,3	2,3	1,6	-41,7	55 - 65
181	68	41	39	6	195	85	40	33	12	-7,2	-20,0	2,5	18,2	X	männlich
108	66	4	25	8	132	81	4	30	12	-18,2	-18,5	-	-16,7	X	weiblich
415	207	17	112	61	386	205	15	103	48	7,5	1,0	13,3	8,7	27,1	65 und mehr
230	123	16	63	16	202	109	15	53	15	13,9	12,8	6,7	18,9	6,7	männlich
185	84	1	49	45	184	96	-	50	33	0,5	-12,5	X	-2,0	36,4	weiblich
1 935	952	238	379	146	2 009	1 059	250	367	150	-3,7	-10,1	-4,8	3,3	-2,7	Zusammen
1 184	497	209	237	59	1 232	568	230	227	62	-3,9	-12,5	-9,1	4,4	-4,8	männlich
751	455	29	142	87	777	491	20	140	88	-3,3	-7,3	45,0	1,4	-1,1	weiblich
-	-	-	-	-	1	-	-	1	-	X	-	-	X	-	Ohne Angabe
1 935	952	238	379	146	2 010	1 059	250	368	150	-3,7	-10,1	-4,8	3,0	-2,7	Zusammen

¹ einschl. drei- und schweren vierrädrigen Kraftfahrzeugen² einschl. Pedelecs³ einschl. Fußgänger mit Sport- und Spielgerät

Noch 12. Getötete und Verletzte im Straßenverkehr nach Art der Verkehrsbeteiligung,

Im Alter von ... bis unter ... Jahren	Ins- gesamt	Darunter				Ins- gesamt	Darunter				Zu- bzw. Abnahme (-)				
		Fahrer und Mitfahrer von			Fuß- gänger ³		Fahrer und Mitfahrer von			Ins- gesamt	Fahrer und Mitfahrer von			Fuß- gänger ³	
		Per- sonen- kraft- wagen	Kraft- rädern mit amtl. Kennz. ¹	Fahr- rädern ²			Per- sonen- kraft- wagen	Kraft- rädern mit amtl. Kennz. ¹	Fahr- rädern ²		Per- sonen- kraft- wagen	Kraft- rädern mit amtl. Kennz. ¹	Fahr- rädern ²		
Geschlecht	Oktober 2019					Oktober 2018					Veränderung gegenüber Vorjahr				
	Anzahl					Anzahl					%				
	Leichtverletzte														
unter 15	47	21	1	13	12	60	33	-	18	9	-21,7	-36,4	X	-27,8	X
	28	14	-	10	4	34	18	-	12	4	-17,6	-22,2	-	-16,7	-
	männlich	19	7	1	3	8	26	15	-	6	5	-26,9	X	X	X
15 - 18	41	7	7	9	-	38	11	8	9	1	7,9	X	X	-	X
	26	2	4	6	-	23	4	7	4	1	13,0	X	X	X	X
	männlich	15	5	3	3	-	15	7	1	5	-	-	X	X	X
18 - 21	45	29	2	11	-	56	42	6	5	-	-19,6	-31,0	X	X	-
	27	16	1	7	-	35	22	6	4	-	-22,9	-27,3	X	X	-
	männlich	18	13	1	4	-	21	20	-	1	-	-14,3	-35,0	X	X
21 - 25	34	25	-	6	1	38	20	-	14	1	-10,5	25,0	-	X	-
	20	15	-	2	1	25	12	-	10	-	-20,0	25,0	-	X	X
	männlich	14	10	-	4	-	13	8	-	4	1	7,7	X	-	-
25 - 35	98	73	4	13	4	133	91	4	20	6	-26,3	-19,8	-	-35,0	X
	46	28	3	9	4	62	30	4	16	2	-25,8	-6,7	X	X	X
	männlich	52	45	1	4	-	71	61	-	4	4	-26,8	-26,2	X	-
35 - 45	73	44	4	18	2	90	60	3	15	4	-18,9	-26,7	X	20,0	X
	40	22	4	9	1	56	29	3	13	4	-28,6	-24,1	X	X	X
	männlich	33	22	-	9	1	34	31	-	2	-	-2,9	-29,0	-	X
45 - 55	98	62	4	21	4	92	57	7	20	1	6,5	8,8	X	5,0	X
	49	27	4	11	1	44	19	6	14	-	11,4	42,1	X	-21,4	X
	männlich	49	35	-	10	3	48	38	1	6	1	2,1	-7,9	X	X
55 - 65	98	55	4	20	7	90	51	2	20	7	8,9	7,8	X	-	-
	39	16	2	8	2	41	17	2	11	3	-4,9	-5,9	-	X	X
	männlich	59	39	2	12	5	49	34	-	9	4	20,4	14,7	X	X
65 und mehr	90	49	2	26	7	88	45	1	32	5	2,3	8,9	X	-18,8	X
	50	27	1	16	3	43	22	1	17	-	16,3	22,7	-	-5,9	X
	männlich	40	22	1	10	4	45	23	-	15	5	-11,1	-4,3	X	-33,3
Zusammen	624	365	28	137	37	685	410	31	153	34	-8,9	-11,0	-9,7	-10,5	8,8
	325	167	19	78	16	363	173	29	101	14	-10,5	-3,5	-34,5	-22,8	14,3
	männlich	299	198	9	59	21	322	237	2	52	20	-7,1	-16,5	X	13,5
Ohne Angabe	1	-	-	-	-	1	-	-	1	-	-	-	-	X	-
Zusammen	625	365	28	137	37	686	410	31	154	34	-8,9	-11,0	-9,7	-11,0	8,8

¹ einschl. drei- und schweren vierrädrigen Kraftfahrzeugen

² einschl. Pedelecs

³ einschl. Fußgänger mit Sport- und Spielgerät

Altersgruppen und Geschlecht im aktuellen Berichtsmonat und -zeitraum

Ins- gesamt	Darunter				Ins- gesamt	Darunter				Zu- bzw. Abnahme (-)					Im Alter von ... bis unter ... Jahren
	Fahrer und Mitfahrer von			Fuß- gänger ³		Fahrer und Mitfahrer von			Ins- gesamt	Fahrer und Mitfahrer von			Fuß- gänger ³		
	Per- sonen- kraft- wagen	Kraft- rädern mit amtl. Kennz. ¹	Fahr- rädern ²			Per- sonen- kraft- wagen	Kraft- rädern mit amtl. Kennz. ¹	Fahr- rädern ²		Per- sonen- kraft- wagen	Kraft- rädern mit amtl. Kennz. ¹	Fahr- rädern ²			
Januar - Oktober 2019					Januar - Oktober 2018					Veränderung gegenüber Vorjahr					Geschlecht
Anzahl										%					
Leichtverletzte															
531	219	7	177	76	606	276	2	201	87	-12,4	-20,7	X	-11,9	-12,6	unter 15
276	103	2	112	41	348	131	2	146	46	-20,7	-21,4	-	-23,3	-10,9	männlich
255	116	5	65	35	258	145	-	55	41	-1,2	-20,0	X	18,2	-14,6	weiblich
396	68	78	101	17	396	72	94	93	26	-	-5,6	-17,0	8,6	-34,6	15 - 18
253	22	58	65	7	245	25	74	59	11	3,3	-12,0	-21,6	10,2	X	männlich
143	46	20	36	10	151	47	20	34	15	-5,3	-2,1	-	5,9	-33,3	weiblich
453	296	28	83	17	432	287	38	61	12	4,9	3,1	-26,3	36,1	41,7	18 - 21
257	142	23	59	9	238	136	34	41	4	8,0	4,4	-32,4	43,9	X	männlich
196	154	5	24	8	194	151	4	20	8	1,0	2,0	X	20,0	-	weiblich
368	244	12	73	15	395	253	17	76	19	-6,8	-3,6	-29,4	-3,9	-21,1	21 - 25
205	127	11	39	11	219	122	16	48	8	-6,4	4,1	-31,3	-18,8	X	männlich
163	117	1	34	4	176	131	1	28	11	-7,4	-10,7	-	21,4	X	weiblich
1 105	703	46	209	48	1 244	830	58	231	45	-11,2	-15,3	-20,7	-9,5	6,7	25 - 35
611	325	41	146	25	662	373	48	158	23	-7,7	-12,9	-14,6	-7,6	8,7	männlich
494	378	5	63	23	582	457	10	73	22	-15,1	-17,3	X	-13,7	4,5	weiblich
830	531	35	161	39	924	597	51	166	35	-10,2	-11,1	-31,4	-3,0	11,4	35 - 45
475	251	32	112	28	537	285	48	113	24	-11,5	-11,9	-33,3	-0,9	16,7	männlich
355	280	3	49	11	387	312	3	53	11	-8,3	-10,3	-	-7,5	-	weiblich
907	560	52	165	47	943	562	70	177	41	-3,8	-0,4	-25,7	-6,8	14,6	45 - 55
469	236	43	105	22	501	235	58	113	19	-6,4	0,4	-25,9	-7,1	15,8	männlich
438	324	9	60	25	442	327	12	64	22	-0,9	-0,9	X	-6,3	13,6	weiblich
889	517	50	191	52	922	578	46	158	46	-3,6	-10,6	8,7	20,9	13,0	55 - 65
441	215	44	91	23	473	246	43	83	25	-6,8	-12,6	2,3	9,6	-8,0	männlich
448	302	6	100	29	449	332	3	75	21	-0,2	-9,0	X	33,3	38,1	weiblich
958	527	15	280	75	930	508	13	286	75	3,0	3,7	15,4	-2,1	-	65 und mehr
510	267	13	160	29	489	270	13	147	29	4,3	-1,1	-	8,8	-	männlich
448	260	2	120	46	441	238	-	139	46	1,6	9,2	X	-13,7	-	weiblich
6 437	3 665	323	1 440	386	6 792	3 963	389	1 449	386	-5,2	-7,5	-17,0	-0,6	-	Zusammen
3 497	1 688	267	889	195	3 712	1 823	336	908	189	-5,8	-7,4	-20,5	-2,1	3,2	männlich
2 940	1 977	56	551	191	3 080	2 140	53	541	197	-4,5	-7,6	5,7	1,8	-3,0	weiblich
22	1	-	15	4	23	2	1	15	3	-4,3	X	X	-	X	Ohne Angabe
6 459	3 666	323	1 455	390	6 815	3 965	390	1 464	389	-5,2	-7,5	-17,2	-0,6	0,3	Zusammen

¹ einschl. drei- und schweren vierrädrigen Kraftfahrzeugen² einschl. Pedelecs³ einschl. Fußgänger mit Sport- und Spielgerät

Noch 12. Getötete und Verletzte im Straßenverkehr nach Art der Verkehrsbeteiligung,

Im Alter von ... bis unter ... Jahren	Ins- gesamt	Darunter				Ins- gesamt	Darunter				Zu- bzw. Abnahme (-)				
		Fahrer und Mitfahrer von			Fuß- gänger ³		Fahrer und Mitfahrer von			Fuß- gänger ³	Fahrer und Mitfahrer von				Fuß- gänger ³
		Per- sonen- kraft- wagen	Kraft- rädern mit amtl. Kennz. ¹	Fahr- rädern ²			Per- sonen- kraft- wagen	Kraft- rädern mit amtl. Kennz. ¹	Fahr- rädern ²		Per- sonen- kraft- wagen	Kraft- rädern mit amtl. Kennz. ¹	Fahr- rädern ²		
Geschlecht	Oktober 2019					Oktober 2018					Veränderung gegenüber Vorjahr				
	Anzahl					Anzahl					%				
	Verunglückte insgesamt														
unter 15	61	27	1	18	15	79	42	-	22	15	-22,8	-35,7	X	-18,2	-
	35	17	-	13	5	43	22	-	14	7	-18,6	-22,7	-	-7,1	X
	weiblich	26	10	1	5	10	36	20	-	8	8	-27,8	-50,0	X	X
15 - 18	52	9	10	11	-	54	16	12	9	1	-3,7	X	-16,7	X	X
	33	2	7	8	-	33	6	10	4	1	-	X	X	X	X
	weiblich	19	7	3	3	-	21	10	2	5	-	-9,5	X	X	X
18 - 21	57	37	2	12	1	69	52	6	6	2	-17,4	-28,8	X	X	X
	34	20	1	7	1	43	28	6	5	1	-20,9	-28,6	X	X	-
	weiblich	23	17	1	5	-	26	24	-	1	1	-11,5	-29,2	X	X
21 - 25	42	29	-	8	2	49	25	2	17	1	-14,3	16,0	X	X	X
	23	16	-	3	1	32	16	2	10	-	-28,1	-	X	X	X
	weiblich	19	13	-	5	1	17	9	-	7	1	11,8	X	-	X
25 - 35	132	92	10	16	5	166	113	7	24	7	-20,5	-18,6	X	-33,3	X
	69	39	8	11	4	82	42	7	18	3	-15,9	-7,1	X	-38,9	X
	weiblich	63	53	2	5	1	84	71	-	6	4	-25,0	-25,4	X	X
35 - 45	105	64	6	22	5	109	68	7	17	6	-3,7	-5,9	X	29,4	X
	58	31	6	12	3	67	31	7	15	4	-13,4	-	X	-20,0	X
	weiblich	47	33	-	10	2	42	37	-	2	2	11,9	-10,8	-	X
45 - 55	127	78	9	26	5	127	74	10	28	4	-	5,4	X	-7,1	X
	66	36	7	14	1	61	25	9	18	1	8,2	44,0	X	-22,2	-
	weiblich	61	42	2	12	4	66	49	1	10	3	-7,6	-14,3	X	20,0
55 - 65	130	71	7	27	9	132	78	3	27	12	-1,5	-9,0	X	-	X
	64	27	5	15	2	58	28	3	12	5	10,3	-3,6	X	25,0	X
	weiblich	66	44	2	12	7	74	50	-	15	7	-10,8	-12,0	X	-20,0
65 und mehr	139	75	5	41	11	124	65	3	43	8	12,1	15,4	X	-4,7	X
	82	43	3	27	5	62	32	3	24	-	32,3	34,4	-	12,5	X
	weiblich	57	32	2	14	6	62	33	-	19	8	-8,1	-3,0	X	-26,3
Zusammen	845	482	50	181	53	909	533	50	193	56	-7,0	-9,6	-	-6,2	-5,4
	464	231	37	110	22	481	230	47	120	22	-3,5	0,4	-21,3	-8,3	-
	weiblich	381	251	13	71	31	428	303	3	73	34	-11,0	-17,2	X	-2,7
Ohne Angabe	1	-	-	-	-	1	-	-	1	-	-	-	-	X	-
Insgesamt	846	482	50	181	53	910	533	50	194	56	-7,0	-9,6	-	-6,7	-5,4

¹ einschl. drei- und schweren vierrädrigen Kraftfahrzeugen

² einschl. Pedelecs

³ einschl. Fußgänger mit Sport- und Spielgerät

Altersgruppen und Geschlecht im aktuellen Berichtsmonat und -zeitraum

Ins- gesamt	Darunter				Ins- gesamt	Darunter				Zu- bzw. Abnahme (-)					Im Alter von ... bis unter ... Jahren
	Fahrer und Mitfahrer von			Fuß- gänger ³		Fahrer und Mitfahrer von			Fuß- gänger ³	Ins- gesamt	Fahrer und Mitfahrer von			Fuß- gänger ³	
	Per- sonen- kraft- wagen	Kraft- rädern mit amtl. Kennz. ¹	Fahr- rädern ²			Per- sonen- kraft- wagen	Kraft- rädern mit amtl. Kennz. ¹	Fahr- rädern ²			Per- sonen- kraft- wagen	Kraft- rädern mit amtl. Kennz. ¹	Fahr- rädern ²		
Januar - Oktober 2019					Januar - Oktober 2018					Veränderung gegenüber Vorjahr					Geschlecht
Anzahl										%					
Verunglückte insgesamt															
655	274	8	209	109	755	350	3	233	122	-13,2	-21,7	X	-10,3	-10,7	unter 15
341	130	3	133	56	426	166	2	166	66	-20,0	-21,7	X	-19,9	-15,2	männlich
314	144	5	76	53	329	184	1	67	56	-4,6	-21,7	X	13,4	-5,4	weiblich
515	91	106	114	25	517	91	139	106	32	-0,4	-	-23,7	7,5	-21,9	15 - 18
330	29	79	74	11	332	32	112	69	13	-0,6	-9,4	-29,5	7,2	-15,4	männlich
185	62	27	40	14	185	59	27	37	19	-	5,1	-	8,1	-26,3	weiblich
576	370	48	94	23	546	351	52	79	18	5,5	5,4	-7,7	19,0	27,8	18 - 21
339	183	43	67	13	315	172	46	58	6	7,6	6,4	-6,5	15,5	X	männlich
237	187	5	27	10	231	179	6	21	12	2,6	4,5	X	28,6	-16,7	weiblich
463	304	21	86	20	508	334	27	86	22	-8,9	-9,0	-22,2	-	-9,1	21 - 25
262	159	17	48	14	296	174	26	53	10	-11,5	-8,6	-34,6	-9,4	40,0	männlich
201	145	4	38	6	212	160	1	33	12	-5,2	-9,4	X	15,2	X	weiblich
1 407	863	94	251	56	1 555	1 015	102	272	56	-9,5	-15,0	-7,8	-7,7	-	25 - 35
811	409	85	172	28	873	482	89	190	29	-7,1	-15,1	-4,5	-9,5	-3,4	männlich
596	454	9	79	28	682	533	13	82	27	-12,6	-14,8	X	-3,7	3,7	weiblich
1 072	659	73	200	46	1 167	720	94	206	47	-8,1	-8,5	-22,3	-2,9	-2,1	35 - 45
636	318	66	143	33	698	350	91	142	26	-8,9	-9,1	-27,5	0,7	26,9	männlich
436	341	7	57	13	469	370	3	64	21	-7,0	-7,8	X	-10,9	-38,1	weiblich
1 192	697	98	219	56	1 256	738	120	231	51	-5,1	-5,6	-18,3	-5,2	9,8	45 - 55
649	303	83	136	29	700	330	104	147	23	-7,3	-8,2	-20,2	-7,5	26,1	männlich
543	394	15	83	27	556	408	16	84	28	-2,3	-3,4	-6,3	-1,2	-3,6	weiblich
1 203	662	97	258	68	1 273	755	94	226	70	-5,5	-12,3	3,2	14,2	-2,9	55 - 65
646	293	87	133	31	683	336	87	118	37	-5,4	-12,8	-	12,7	-16,2	männlich
557	369	10	125	37	590	419	7	108	33	-5,6	-11,9	X	15,7	12,1	weiblich
1 413	754	34	405	137	1 345	728	29	396	126	5,1	3,6	17,2	2,3	8,7	65 und mehr
768	403	30	233	45	709	388	29	204	46	8,3	3,9	3,4	14,2	-2,2	männlich
645	351	4	172	92	636	340	-	192	80	1,4	3,2	X	-10,4	15,0	weiblich
8 496	4 674	579	1 836	540	8 922	5 082	660	1 835	544	-4,8	-8,0	-12,3	0,1	-0,7	Zusammen
4 782	2 227	493	1 139	260	5 032	2 430	586	1 147	256	-5,0	-8,4	-15,9	-0,7	1,6	männlich
3 714	2 447	86	697	280	3 890	2 652	74	688	288	-4,5	-7,7	16,2	1,3	-2,8	weiblich
22	1	-	15	4	24	2	1	16	3	-8,3	X	X	-6,3	X	Ohne Angabe
8 518	4 675	579	1 851	544	8 946	5 084	661	1 851	547	-4,8	-8,0	-12,4	-	-0,5	Insgesamt

¹ einschl. drei- und schweren vierrädrigen Kraftfahrzeugen² einschl. Pedelecs³ einschl. Fußgänger mit Sport- und Spielgerät

13. Getötete und Verletzte im Straßenverkehr nach Altersgruppen

Im Alter von ... bis unter ... Jahren Geschlecht	Getötete			Schwerverletzte			Leichtverletzte			Verunglückte insgesamt		
	Okt.		Zu- bzw. Ab- nahme (-)	Okt.		Zu- bzw. Ab- nahme (-)	Okt.		Zu- bzw. Ab- nahme (-)	Okt.		Zu- bzw. Ab- nahme (-)
	2019	2018		2019	2018		2019	2018		2019	2018	
	Anzahl		%	Anzahl		%	Anzahl		%	Anzahl		%
unter 15	1	-	X	13	19	-31,6	47	60	-21,7	61	79	-22,8
männlich	-	-	-	7	9	X	28	34	-17,6	35	43	-18,6
weiblich	1	-	X	6	10	X	19	26	-26,9	26	36	-27,8
15 - 18	1	2	X	10	14	-28,6	41	38	7,9	52	54	-3,7
männlich	1	1	-	6	9	X	26	23	13,0	33	33	-
weiblich	-	1	X	4	5	X	15	15	-	19	21	-9,5
18 - 21	1	1	-	11	12	-8,3	45	56	-19,6	57	69	-17,4
männlich	-	1	X	7	7	-	27	35	-22,9	34	43	-20,9
weiblich	1	-	X	4	5	X	18	21	-14,3	23	26	-11,5
21 - 25	-	-	-	8	11	X	34	38	-10,5	42	49	-14,3
männlich	-	-	-	3	7	X	20	25	-20,0	23	32	-28,1
weiblich	-	-	-	5	4	X	14	13	7,7	19	17	11,8
25 - 30	1	1	-	15	15	-	45	61	-26,2	61	77	-20,8
männlich	1	1	-	11	11	-	23	33	-30,3	35	45	-22,2
weiblich	-	-	-	4	4	-	22	28	-21,4	26	32	-18,8
30 - 35	-	1	X	18	16	12,5	53	72	-26,4	71	89	-20,2
männlich	-	1	X	11	7	X	23	29	-20,7	34	37	-8,1
weiblich	-	-	-	7	9	X	30	43	-30,2	37	52	-28,8
35 - 40	2	-	X	17	13	30,8	45	55	-18,2	64	68	-5,9
männlich	2	-	X	8	8	-	28	33	-15,2	38	41	-7,3
weiblich	-	-	-	9	5	X	17	22	-22,7	26	27	-3,7
40 - 45	-	1	X	13	5	X	28	35	-20,0	41	41	-
männlich	-	1	X	8	2	X	12	23	-47,8	20	26	-23,1
weiblich	-	-	-	5	3	X	16	12	33,3	21	15	40,0
45 - 50	-	-	-	8	16	X	39	47	-17,0	47	63	-25,4
männlich	-	-	-	5	10	X	20	21	-4,8	25	31	-19,4
weiblich	-	-	-	3	6	X	19	26	-26,9	22	32	-31,3
50 - 55	3	4	X	18	15	20,0	59	45	31,1	80	64	25,0
männlich	3	3	-	9	4	X	29	23	26,1	41	30	36,7
weiblich	-	1	X	9	11	X	30	22	36,4	39	34	14,7
55 - 60	-	-	-	18	24	-25,0	54	47	14,9	72	71	1,4
männlich	-	-	-	15	12	25,0	23	24	-4,2	38	36	5,6
weiblich	-	-	-	3	12	X	31	23	34,8	34	35	-2,9
60 - 65	-	2	X	14	16	-12,5	44	43	2,3	58	61	-4,9
männlich	-	1	X	10	4	X	16	17	-5,9	26	22	18,2
weiblich	-	1	X	4	12	X	28	26	7,7	32	39	-17,9
65 - 70	2	-	X	10	13	-23,1	21	18	16,7	33	31	6,5
männlich	1	-	X	8	8	-	12	15	-20,0	21	23	-8,7
weiblich	1	-	X	2	5	X	9	3	X	12	8	X
70 - 75	-	-	-	8	8	-	16	26	-38,5	24	34	-29,4
männlich	-	-	-	5	4	X	5	11	X	10	15	-33,3
weiblich	-	-	-	3	4	X	11	15	-26,7	14	19	-26,3
75 und mehr	3	1	X	26	14	85,7	53	44	20,5	82	59	39,0
männlich	3	1	X	15	6	X	33	17	94,1	51	24	X
weiblich	-	-	-	11	8	X	20	27	-25,9	31	35	-11,4
Zusammen	14	13	7,7	207	211	-1,9	624	685	-8,9	845	909	-7,0
männlich	11	10	10,0	128	108	18,5	325	363	-10,5	464	481	-3,5
weiblich	3	3	-	79	103	-23,3	299	322	-7,1	381	428	-11,0
Ohne Angabe	-	-	-	-	-	-	1	1	-	1	1	-
Insgesamt	14	13	7,7	207	211	-1,9	625	686	-8,9	846	910	-7,0

und Geschlecht im aktuellen Berichtsmonat und -zeitraum

Getötete			Schwerverletzte			Leichtverletzte			Verunglückte insgesamt			Im Alter von ... bis unter ... Jahren Geschlecht
Jan. - Okt.		Zu- bzw. Ab- nahme (-)	Jan. - Okt.		Zu- bzw. Ab- nahme (-)	Jan. - Okt.		Zu- bzw. Ab- nahme (-)	Jan. - Okt.		Zu- bzw. Ab- nahme (-)	
2019	2018		2019	2018		2019	2018		2019	2018		
Anzahl		%	Anzahl		%	Anzahl		%	Anzahl		%	
3	2	X	121	147	-17,7	531	606	-12,4	655	755	-13,2	unter 15 männlich weiblich
1	2	X	64	76	-15,8	276	348	-20,7	341	426	-20,0	
2	-	X	57	71	-19,7	255	258	-1,2	314	329	-4,6	
1	5	X	118	116	1,7	396	396	-	515	517	-0,4	15 - 18 männlich weiblich
1	2	X	76	85	-10,6	253	245	3,3	330	332	-0,6	
-	3	X	42	31	35,5	143	151	-5,3	185	185	-	
7	6	X	116	108	7,4	453	432	4,9	576	546	5,5	18 - 21 männlich weiblich
5	5	-	77	72	6,9	257	238	8,0	339	315	7,6	
2	1	X	39	36	8,3	196	194	1,0	237	231	2,6	
4	4	-	91	109	-16,5	368	395	-6,8	463	508	-8,9	21 - 25 männlich weiblich
4	3	X	53	74	-28,4	205	219	-6,4	262	296	-11,5	
-	1	X	38	35	8,6	163	176	-7,4	201	212	-5,2	
5	12	X	120	139	-13,7	483	616	-21,6	608	767	-20,7	25 - 30 männlich weiblich
5	10	X	81	94	-13,8	271	329	-17,6	357	433	-17,6	
-	2	X	39	45	-13,3	212	287	-26,1	251	334	-24,9	
11	12	-8,3	166	148	12,2	622	628	-1,0	799	788	1,4	30 - 35 männlich weiblich
10	8	X	104	99	5,1	340	333	2,1	454	440	3,2	
1	4	X	62	49	26,5	282	295	-4,4	345	348	-0,9	
8	4	X	117	146	-19,9	458	536	-14,6	583	686	-15,0	35 - 40 männlich weiblich
6	4	X	77	96	-19,8	268	311	-13,8	351	411	-14,6	
2	-	X	40	50	-20,0	190	225	-15,6	232	275	-15,6	
7	7	-	110	86	27,9	372	388	-4,1	489	481	1,7	40 - 45 männlich weiblich
6	7	X	72	54	33,3	207	226	-8,4	285	287	-0,7	
1	-	X	38	32	18,8	165	162	1,9	204	194	5,2	
2	10	X	116	131	-11,5	393	432	-9,0	511	573	-10,8	45 - 50 männlich weiblich
2	9	X	76	89	-14,6	201	230	-12,6	279	328	-14,9	
-	1	X	40	42	-4,8	192	202	-5,0	232	245	-5,3	
11	6	X	156	166	-6,0	514	511	0,6	681	683	-0,3	50 - 55 männlich weiblich
9	5	X	93	96	-3,1	268	271	-1,1	370	372	-0,5	
2	1	X	63	70	-10,0	246	240	2,5	311	311	-	
16	14	14,3	154	197	-21,8	504	515	-2,1	674	726	-7,2	55 - 60 männlich weiblich
16	8	X	102	126	-19,0	245	277	-11,6	363	411	-11,7	
-	6	X	52	71	-26,8	259	238	8,8	311	315	-1,3	
9	10	X	135	130	3,8	385	407	-5,4	529	547	-3,3	60 - 65 männlich weiblich
8	7	X	79	69	14,5	196	196	-	283	272	4,0	
1	3	X	56	61	-8,2	189	211	-10,4	246	275	-10,5	
10	5	X	109	99	10,1	281	259	8,5	400	363	10,2	65 - 70 männlich weiblich
8	2	X	66	54	22,2	147	159	-7,5	221	215	2,8	
2	3	X	43	45	-4,4	134	100	34,0	179	148	20,9	
4	6	X	64	75	-14,7	193	218	-11,5	261	299	-12,7	70 - 75 männlich weiblich
3	5	X	33	45	-26,7	95	109	-12,8	131	159	-17,6	
1	1	-	31	30	3,3	98	109	-10,1	130	140	-7,1	
26	18	44,4	242	212	14,2	484	453	6,8	752	683	10,1	75 und mehr männlich weiblich
17	11	54,5	131	103	27,2	268	221	21,3	416	335	24,2	
9	7	X	111	109	1,8	216	232	-6,9	336	348	-3,4	
124	121	2,5	1 935	2 009	-3,7	6 437	6 792	-5,2	8 496	8 922	-4,8	Zusammen männlich weiblich
101	88	14,8	1 184	1 232	-3,9	3 497	3 712	-5,8	4 782	5 032	-5,0	
23	33	-30,3	751	777	-3,3	2 940	3 080	-4,5	3 714	3 890	-4,5	
-	-	-	-	1	X	22	23	-4,3	22	24	-8,3	Ohne Angabe
124	121	2,5	1 935	2 010	-3,7	6 459	6 815	-5,2	8 518	8 946	-4,8	Insgesamt

**14. An Straßenverkehrsunfällen beteiligte Fahrzeugführer und Fußgänger nach Art der Verkehrsbeteiligung
im aktuellen Berichtsmonat und -zeitraum**

Art der Verkehrsbeteiligung	Unfälle mit											
	Perso- nen- schaden	schwer- wiegend. Sachsch. (i. e. S.) ¹	Perso- nen- schaden	schwer- wiegend. Sachsch. (i. e. S.) ¹	Perso- nen- schaden	schwer- wiegend. Sachsch. (i. e. S.) ¹	Perso- nen- schaden	schwer- wiegend. Sachsch. (i. e. S.) ¹	Perso- nen- schaden	schwer- wiegend. Sachsch. (i. e. S.) ¹	Perso- nen- schaden	schwer- wiegend. Sachsch. (i. e. S.) ¹
	Ortslage				Zu- bzw.		Januar - Oktober				Zu- bzw.	
	2019		2018		Abnahme (-)		2019		2018		Abnahme (-)	
	Anzahl				%		Anzahl				%	
Fahrer von												
Krafträdern mit Ver- sicherungskennz. ²	39	3	27	-	44,4	X	341	9	283	3	20,5	X
innerorts	32	3	18	-	77,8	X	260	9	215	2	20,9	X
außerorts	7	-	9	-	X	-	81	-	68	1	19,1	X
Krafträdern mit amtl. Kennzeichen ³	48	1	51	2	-5,9	X	568	15	647	6	-12,2	X
innerorts	30	1	30	1	-	-	289	10	330	2	-12,4	X
außerorts	18	-	21	1	-14,3	X	279	5	317	4	-12,0	X
Personenkraftwagen	821	133	845	172	-2,8	-22,7	7 738	1 616	8 071	1 660	-4,1	-2,7
innerorts	566	59	493	105	14,8	-43,8	5 040	969	5 088	992	-0,9	-2,3
außerorts	255	74	352	67	-27,6	10,4	2 698	647	2 983	668	-9,6	-3,1
darunter												
18 - unter 25 Jahre	94	14	105	20	-10,5	-30,0	869	169	884	187	-1,7	-9,6
innerorts	61	4	51	15	19,6	X	483	96	491	106	-1,6	-9,4
außerorts	33	10	54	5	-38,9	X	386	73	393	81	-1,8	-9,9
Wohnmobilen	1	-	1	-	-	-	12	6	8	-	X	X
innerorts	-	-	1	-	X	-	-	1	2	-	X	X
außerorts	1	-	-	-	X	-	12	5	6	-	X	X
Bussen	6	-	7	-	X	-	76	4	70	6	8,6	X
innerorts	4	-	6	-	X	-	63	2	56	5	12,5	X
außerorts	2	-	1	-	X	-	13	2	14	1	-7,1	X
Güterkraftfahrzeugen	87	36	118	22	-26,3	63,6	922	236	947	277	-2,6	-14,8
innerorts	48	5	45	6	6,7	X	408	64	410	88	-0,5	-27,3
außerorts	39	31	73	16	-46,6	93,8	514	172	537	189	-4,3	-9,0
Landwirtschaftliche Zugmaschinen	11	2	2	2	X	-	53	11	54	13	-1,9	-15,4
innerorts	6	1	1	1	X	-	22	5	20	6	10,0	X
außerorts	5	1	1	1	X	-	31	6	34	7	-8,8	X
übrigen												
Kraftfahrzeugen	5	-	4	2	X	X	37	6	44	9	-15,9	X
innerorts	4	-	1	1	X	X	28	5	28	6	-	X
außerorts	1	-	3	1	X	X	9	1	16	3	X	X
Kraftfahrzeugen zusammen	1 018	175	1 055	200	-3,5	-12,5	9 747	1 903	10 124	1 974	-3,7	-3,6
innerorts	690	69	595	114	16,0	-39,5	6 110	1 065	6 149	1 101	-0,6	-3,3
außerorts	328	106	460	86	-28,7	23,3	3 637	838	3 975	873	-8,5	-4,0
darunter flüchtig	39	16	61	11	-36,1	45,5	500	133	537	121	-6,9	9,9
innerorts	30	5	41	6	-26,8	X	384	65	380	60	1,1	8,3
außerorts	9	11	20	5	X	X	116	68	157	61	-26,1	11,5

¹ schwerwiegender Unfall mit Sachschaden (im engeren Sinne)² einschl. S-Pedelecs und drei- und leichten vierrädrigen Kfz³ einschl. drei- und schweren vierrädrigen Kfz⁴ einschl. Pedelecs⁵ einschl. Fußgänger mit Sport- und Spielgerät

**Noch: 14. An Straßenverkehrsunfällen beteiligte Fahrzeugführer und Fußgänger nach Art der Verkehrsbeteiligung
im aktuellen Berichtsmonat und -zeitraum**

Art der Verkehrsbeteiligung	Unfälle mit											
	Perso- nen- schaden	schwer- wiegend. Sachsch. (i. e. S.) ¹	Perso- nen- schaden	schwer- wiegend. Sachsch. (i. e. S.) ¹	Perso- nen- schaden	schwer- wiegend. Sachsch. (i. e. S.) ¹	Perso- nen- schaden	schwer- wiegend. Sachsch. (i. e. S.) ¹	Perso- nen- schaden	schwer- wiegend. Sachsch. (i. e. S.) ¹	Perso- nen- schaden	schwer- wiegend. Sachsch. (i. e. S.) ¹
	Ortslage				Zu- bzw.		Januar - Oktober				Zu- bzw.	
	2019		2018		Abnahme (-)		2019		2018		Abnahme (-)	
	Anzahl				%		Anzahl				%	
Fahrer von												
Fahrrädern ⁴	196	-	204	-	-3,9	-	1 994	-	1 968	2	1,3	X
innerorts	185	-	191	-	-3,1	-	1 836	-	1 817	2	1,0	X
außerorts	11	-	13	-	-15,4	-	158	-	151	-	4,6	-
darunter												
unter 15 Jahren	19	-	22	-	-13,6	-	211	-	230	-	-8,3	-
innerorts	19	-	22	-	-13,6	-	203	-	218	-	-6,9	-
außerorts	-	-	-	-	-	-	8	-	12	-	X	-
anderen Fahrzeugen	8	3	9	3	X	-	122	33	151	30	-19,2	10,0
innerorts	7	2	8	3	X	X	101	16	127	21	-20,5	-23,8
außerorts	1	1	1	-	-	X	21	17	24	9	-12,5	X
Fußgänger ⁵	58	-	61	-	-4,9	-	574	-	573	3	0,2	X
innerorts	54	-	59	-	-8,5	-	534	-	541	3	-1,3	X
außerorts	4	-	2	-	X	-	40	-	32	-	25,0	-
darunter												
unter 15 Jahren	15	-	18	-	-16,7	-	114	-	127	1	-10,2	X
innerorts	13	-	18	-	-27,8	-	112	-	126	1	-11,1	X
außerorts	2	-	-	-	X	-	2	-	1	-	X	-
65 Jahre und mehr	12	-	9	-	X	-	141	-	130	-	8,5	-
innerorts	11	-	9	-	X	-	135	-	127	-	6,3	-
außerorts	1	-	-	-	X	-	6	-	3	-	X	-
Andere Personen	3	-	1	-	X	-	26	1	17	1	52,9	-
innerorts	3	-	1	-	X	-	21	1	14	1	50,0	-
außerorts	-	-	-	-	-	-	5	-	3	-	X	-
Insgesamt	1 283	178	1 330	203	-3,5	-12,3	12 463	1 937	12 833	2 010	-2,9	-3,6
innerorts	939	71	854	117	10,0	-39,3	8 602	1 082	8 648	1 128	-0,5	-4,1
außerorts	344	107	476	86	-27,7	24,4	3 861	855	4 185	882	-7,7	-3,1
darunter												
unter 15 Jahren	34	-	41	-	-17,1	-	326	-	359	2	-9,2	X
innerorts	32	-	40	-	-20,0	-	316	-	345	2	-8,4	X
außerorts	2	-	1	-	X	-	10	-	14	-	-28,6	-
65 Jahre und mehr	219	26	193	25	13,5	4,0	2 035	263	1 876	235	8,5	11,9
innerorts	163	15	136	18	19,9	-16,7	1 483	176	1 390	166	6,7	6,0
außerorts	56	11	57	7	-1,8	X	552	87	486	69	13,6	26,1

¹ schwerwiegender Unfall mit Sachschaden (im engeren Sinne)

² einschl. S-Pedelecs und drei- und leichten vierrädrigen Kfz

³ einschl. drei- und schweren vierrädrigen Kfz

⁴ einschl. Pedelecs

⁵ einschl. Fußgänger mit Sport- und Spielgerät

15. An Straßenverkehrsunfällen mit Personenschaden beteiligte Fahrzeugführer und Fußgänger

Im Alter von ... bis unter ... Jahren	Ins- gesamt	Darunter				Ins- gesamt	Darunter				Zu- bzw. Abnahme (-)					
		Fahrer von			Fuß- gänger ³		Fahrer von			Fuß- gänger ³	Ins- gesamt	Fahrer von			Fuß- gänger ³	
		Per- sonen- kraft- wagen	Kraft- rädern mit amtl. Kennz. ¹	Fahr- rädern ²			Per- sonen- kraft- wagen	Kraft- rädern mit amtl. Kennz. ¹	Fahr- rädern ²							
Geschlecht	Oktober 2019					Oktober 2018					Veränderung gegenüber Vorjahr					
	Anzahl										%					
unter 15	34	-	-	19	15	41	1	-	22	18	-17,1	X	-	-13,6	-16,7	
	18	-	-	13	5	24	1	-	14	9	-25,0	X	-	-7,1	X	
	weiblich	16	-	-	6	10	17	-	-	8	9	-5,9	-	-	X	X
15 - 18	48	2	12	13	-	43	3	12	11	1	11,6	X	-	18,2	X	
	männlich	37	1	9	10	-	31	2	10	6	1	19,4	X	X	X	X
	weiblich	11	1	3	3	-	12	1	2	5	-	-8,3	-	X	X	-
18 - 21	75	51	2	13	2	74	58	5	6	2	1,4	-12,1	X	X	-	
	männlich	50	32	1	8	2	47	33	5	5	1	6,4	-3,0	X	X	X
	weiblich	25	19	1	5	-	27	25	-	1	1	-7,4	-24,0	X	X	X
21 - 25	63	43	-	9	3	76	47	2	18	1	-17,1	-8,5	X	X	X	
	männlich	37	25	-	3	1	53	32	2	11	-	-30,2	-21,9	X	X	X
	weiblich	26	18	-	6	2	23	15	-	7	1	13,0	20,0	-	X	X
25 - 35	207	149	9	19	6	241	174	8	24	8	-14,1	-14,4	X	-20,8	X	
	männlich	123	75	8	13	4	138	83	8	18	4	-10,9	-9,6	-	-27,8	-
	weiblich	84	74	1	6	2	103	91	-	6	4	-18,4	-18,7	X	-	X
35 - 45	184	129	6	23	5	179	123	7	18	6	2,8	4,9	X	27,8	X	
	männlich	116	75	6	13	3	120	70	7	16	4	-3,3	7,1	X	-18,8	X
	weiblich	68	54	-	10	2	59	53	-	2	2	15,3	1,9	-	X	-
45 - 55	213	138	8	28	5	224	147	9	29	4	-4,9	-6,1	X	-3,4	X	
	männlich	134	79	8	16	1	139	78	9	18	1	-3,6	1,3	X	-11,1	-
	weiblich	79	59	-	12	4	85	69	-	11	3	-7,1	-14,5	-	9,1	X
55 - 65	211	137	7	27	10	222	137	4	28	12	-5,0	-	X	-3,6	-16,7	
	männlich	137	84	6	15	3	122	65	4	12	5	12,3	29,2	X	25,0	X
	weiblich	74	53	1	12	7	100	72	-	16	7	-26,0	-26,4	X	-25,0	-
65 und mehr	219	151	4	41	12	193	132	3	44	9	13,5	14,4	X	-6,8	X	
	männlich	167	121	4	27	5	130	96	3	25	1	28,5	26,0	X	8,0	X
	weiblich	52	30	-	14	7	63	36	-	19	8	-17,5	-16,7	-	-26,3	X
Zusammen	1 254	800	48	192	58	1 293	822	50	200	61	-3,0	-2,7	-4,0	-4,0	-4,9	
	männlich	819	492	42	118	24	804	460	48	125	26	1,9	7,0	-12,5	-5,6	-7,7
	weiblich	435	308	6	74	34	489	362	2	75	35	-11,0	-14,9	X	-1,3	-2,9
Ohne Angabe	29	21	-	4	-	37	23	1	4	-	-21,6	-8,7	X	-	-	
Insgesamt	1 283	821	48	196	58	1 330	845	51	204	61	-3,5	-2,8	-5,9	-3,9	-4,9	

¹ einschl. drei- und schweren vierrädrigen Kraftfahrzeugen² einschl. Pedelecs³ einschl. Fußgänger mit Sport- und Spielgerät

nach Art der Verkehrsbeteiligung, Altersgruppen und Geschlecht im aktuellen Berichtsmonat und- zeitraum

Ins- gesamt	Darunter				Ins- gesamt	Darunter				Zu- bzw. Abnahme (-)					Im Alter von ... bis unter ... Jahren
	Fahrer von			Fuß- gänger ³		Fahrer von			Fuß- gänger ³	Ins- gesamt	Fahrer von			Fuß- gänger ³	
	Per- sonen- kraft- wagen	Kraft- rädern mit amtl. Kennz. ¹	Fahr- rädern ²			Per- sonen- kraft- wagen	Kraft- rädern mit amtl. Kennz. ¹	Fahr- rädern ²							
Januar - Oktober 2019					Januar - Oktober 2018					Veränderung gegenüber Vorjahr					Geschlecht
Anzahl										%					
326	-	-	211	114	359	1	-	230	127	-9,2	X	-	-8,3	-10,2	unter 15
198	-	-	137	60	240	1	-	169	69	-17,5	X	-	-18,9	-13,0	männlich
128	-	-	74	54	119	-	-	61	58	7,6	-	-	21,3	-6,9	weiblich
428	7	100	123	25	409	5	129	113	32	4,6	X	-22,5	8,8	-21,9	15 - 18
315	4	80	80	11	300	4	108	77	13	5,0	-	-25,9	3,9	-15,4	männlich
113	3	20	43	14	109	1	21	36	19	3,7	X	-4,8	19,4	-26,3	weiblich
667	449	46	101	25	654	444	50	86	20	2,0	1,1	-8,0	17,4	25,0	18 - 21
436	266	43	73	15	420	257	46	65	8	3,8	3,5	-6,5	12,3	X	männlich
231	183	3	28	10	234	187	4	21	12	-1,3	-2,1	X	33,3	-16,7	weiblich
614	420	20	95	23	647	440	30	92	24	-5,1	-4,5	-33,3	3,3	-4,2	21 - 25
383	244	18	54	15	416	261	30	57	12	-7,9	-6,5	-40,0	-5,3	25,0	männlich
231	176	2	41	8	231	179	-	35	12	-	-1,7	X	17,1	X	weiblich
2 102	1 419	92	268	58	2 261	1 595	103	288	59	-7,0	-11,0	-10,7	-6,9	-1,7	25 - 35
1 328	791	86	186	28	1 407	890	94	202	30	-5,6	-11,1	-8,5	-7,9	-6,7	männlich
774	628	6	82	30	854	705	9	86	29	-9,4	-10,9	X	-4,7	3,4	weiblich
1 833	1 253	75	212	51	1 921	1 311	94	216	48	-4,6	-4,4	-20,2	-1,9	6,3	35 - 45
1 195	719	69	149	36	1 224	719	92	148	27	-2,4	-	-25,0	0,7	33,3	männlich
638	534	6	63	15	695	590	2	68	21	-8,2	-9,5	X	-7,4	-28,6	weiblich
2 072	1 340	98	229	59	2 168	1 400	111	240	52	-4,4	-4,3	-11,7	-4,6	13,5	45 - 55
1 310	732	90	145	31	1 427	803	107	153	23	-8,2	-8,8	-15,9	-5,2	34,8	männlich
762	608	8	84	28	741	597	4	87	29	2,8	1,8	X	-3,4	-3,4	weiblich
2 004	1 271	98	268	70	2 139	1 401	97	240	70	-6,3	-9,3	1,0	11,7	-	55 - 65
1 299	760	92	137	33	1 398	835	92	129	37	-7,1	-9,0	-	6,2	-10,8	männlich
704	511	6	131	37	741	566	5	111	33	-5,0	-9,7	X	18,0	12,1	weiblich
2 035	1 350	34	420	141	1 876	1 244	29	407	130	8,5	8,5	17,2	3,2	8,5	65 und mehr
1 419	1 009	33	246	46	1 292	939	29	212	49	9,8	7,5	13,8	16,0	-6,1	männlich
616	341	1	174	95	584	305	-	195	81	5,5	11,8	X	-10,8	17,3	weiblich
12 081	7 509	563	1 927	566	12 434	7 841	643	1 912	562	-2,8	-4,2	-12,4	0,8	0,7	Zusammen
7 883	4 525	511	1 207	275	8 124	4 709	598	1 212	268	-3,0	-3,9	-14,5	-0,4	2,6	männlich
4 197	2 984	52	720	291	4 308	3 130	45	700	294	-2,6	-4,7	15,6	2,9	-1,0	weiblich
382	229	5	67	8	399	230	4	56	11	-4,3	-0,4	X	19,6	X	Ohne Angabe
12 463	7 738	568	1 994	574	12 833	8 071	647	1 968	573	-2,9	-4,1	-12,2	1,3	0,2	Insgesamt

¹ einschl. drei- und schweren vierrädrigen Kraftfahrzeugen² einschl. Pedelecs³ einschl. Fußgänger mit Sport- und Spielgerät

16. An Straßenverkehrsunfällen beteiligte Fahrzeugführer und Fußgänger als Hauptverursacher nach Art der Verkehrsbeteiligung
**16.1 An Straßenverkehrsunfällen beteiligte Fahrzeugführer und Fußgänger als Hauptverursacher
nach Art der Verkehrsbeteiligung aktuellen Berichtsmonat**

Art der Verkehrsbeteiligung Ortslage	Unfälle mit Personen- schaden	Verunglückte			Schwerw. Unfälle mit Sach- schaden (i. e. S.)	Unfälle mit Personen- schaden	Verunglückte			Schwerw. Unfälle mit Sach- schaden (i. e. S.)
		Getötete	Schwer-	Leicht-			Getötete	Schwer-	Leicht-	
			verletzte					verletzte		
Oktober 2019						Oktober 2018				
Anzahl										
Fahrer von										
Kraftträdern mit Ver- sicherungskennzeichen ¹	16	-	5	12	1	15	1	4	12	-
innerorts	11	-	4	8	1	9	-	-	10	-
außerorts	5	-	1	4	-	6	1	4	2	-
Kraftträdern mit amtl. Kennzeichen ²	23	1	10	13	-	34	4	12	19	1
innerorts	14	-	5	9	-	16	1	5	10	1
außerorts	9	1	5	4	-	18	3	7	9	-
Personenkraftwagen	481	7	144	470	72	472	4	144	508	87
innerorts	334	3	62	335	32	282	-	53	297	52
außerorts	147	4	82	135	40	190	4	91	211	35
darunter										
18 bis unter 25 Jahre	70	-	16	86	10	69	1	22	84	14
innerorts	41	-	4	52	3	30	-	4	43	10
außerorts	29	-	12	34	7	39	1	18	41	4
Wohnmobilen	1	-	-	1	-	1	-	1	-	-
innerorts	-	-	-	-	-	1	-	1	-	-
außerorts	1	-	-	1	-	-	-	-	-	-
Bussen	2	-	1	1	-	5	-	2	3	-
innerorts	1	-	1	-	-	4	-	1	3	-
außerorts	1	-	-	1	-	1	-	1	-	-
Güterkraftfahrzeugen	50	2	18	44	19	67	2	20	61	13
innerorts	29	1	7	26	3	32	1	6	34	5
außerorts	21	1	11	18	16	35	1	14	27	8
Landwirtschaftlichen Zugmaschinen	7	2	1	6	-	1	-	-	1	2
innerorts	4	-	1	4	-	1	-	-	1	1
außerorts	3	2	-	2	-	-	-	-	-	1
übrigen										
Kraftfahrzeugen	1	-	-	1	-	3	-	2	2	2
innerorts	1	-	-	1	-	1	-	-	1	1
außerorts	-	-	-	-	-	2	-	2	1	1
Kraftfahrzeugen zusammen	581	12	179	548	92	598	11	185	606	105
innerorts	394	4	80	383	36	346	2	66	356	60
außerorts	187	8	99	165	56	252	9	119	250	45

¹ einschl. S-Pedelecs- und drei- und leichten vierrädrigen Kfz

² einschl. drei- und schweren vierrädrigen Kfz

³ einschl. Pedelecs

⁴ einschl. Fußgänger mit Sport- und Spielgerät

**Noch : 16.1 An Straßenverkehrsunfällen beteiligte Fahrzeugführer und Fußgänger als Hauptverursacher
nach Art der Verkehrsbeteiligung im aktuellen Berichtsmonat**

Art der Verkehrsbeteiligung	Unfälle mit Personen- schaden	Verunglückte			Schwerw. Unfälle mit Sach- schaden (i. e. S.)	Unfälle mit Personen- schaden	Verunglückte			Schwerw. Unfälle mit Sach- schaden (i. e. S.)
		Getötete	Schwer-	Leicht-			Getötete	Schwer-	Leicht-	
			verletzte					verletzte		
Ortslage	Oktober 2019					Oktober 2018				
	Anzahl									
Fahrer von										
Fahrrädern ³	79	2	25	56	-	75	2	20	59	-
innerorts	72	-	23	52	-	68	2	17	54	-
außerorts	7	2	2	4	-	7	-	3	5	-
darunter										
unter 15 Jahren	8	-	2	6	-	11	-	2	10	-
innerorts	8	-	2	6	-	11	-	2	10	-
außerorts	-	-	-	-	-	-	-	-	-	-
anderen Fahrzeugen	3	-	-	3	1	5	-	1	5	1
innerorts	2	-	-	2	-	4	-	1	4	1
außerorts	1	-	-	1	1	1	-	-	1	-
Fußgänger ⁴	16	-	3	16	-	19	-	5	16	-
innerorts	14	-	2	14	-	18	-	5	15	-
außerorts	2	-	1	2	-	1	-	-	1	-
darunter										
unter 15 Jahren	5	-	-	5	-	9	-	2	7	-
innerorts	5	-	-	5	-	9	-	2	7	-
außerorts	-	-	-	-	-	-	-	-	-	-
65 Jahre und mehr	5	-	2	3	-	2	-	1	1	-
innerorts	4	-	1	3	-	2	-	1	1	-
außerorts	1	-	1	-	-	-	-	-	-	-
Andere Personen	2	-	-	2	-	-	-	-	-	-
innerorts	2	-	-	2	-	-	-	-	-	-
außerorts	-	-	-	-	-	-	-	-	-	-
Insgesamt	681	14	207	625	93	697	13	211	686	106
innerorts	484	4	105	453	36	436	4	89	429	61
außerorts	197	10	102	172	57	261	9	122	257	45
darunter										
unter 15 Jahren	13	-	2	11	-	21	-	5	18	-
innerorts	13	-	2	11	-	20	-	4	17	-
außerorts	-	-	-	-	-	1	-	1	1	-
65 Jahre und mehr	136	3	43	122	14	114	2	40	107	17
innerorts	102	1	28	89	8	79	-	19	71	10
außerorts	34	2	15	33	6	35	2	21	36	7

¹ einschl. S-Pedelecs- und drei- und leichten vierrädrigen Kfz

² einschl. drei- und schweren vierrädrigen Kfz

³ einschl. Pedelecs

⁴ einschl. Fußgänger mit Sport- und Spielgerät

**16.2 An Straßenverkehrsunfällen beteiligte Fahrzeugführer und Fußgänger als Hauptverursacher
nach Art der Verkehrsbeteiligung im aktuellen Berichtszeitraum**

Art der Verkehrsbeteiligung	Unfälle mit Personen- schaden	Verunglückte			Schwerw. Unfälle mit Sach- schaden (i. e. S.)	Unfälle mit Personen- schaden	Verunglückte			Schwerw. Unfälle mit Sach- schaden (i. e. S.)
		Getötete	Schwer-	Leicht-			Getötete	Schwer-	Leicht-	
			verletzte					verletzte		
			Anzahl							
Ortslage	Januar - Oktober 2019					Januar - Oktober 2018				
Fahrer von										
Kraftträdern mit Ver- sicherungskennzeichen ¹	190	1	63	143	3	160	3	52	127	1
innerorts	134	-	41	106	3	122	2	33	102	-
außerorts	56	1	22	37	-	38	1	19	25	1
Kraftträdern mit amtl. Kennzeichen ²	334	14	163	209	7	385	16	180	253	3
innerorts	149	3	52	110	3	157	1	50	122	1
außerorts	185	11	111	99	4	228	15	130	131	2
Personenkraftwagen	4 466	69	1 246	4 665	882	4 627	73	1 339	4 981	934
innerorts	2 920	15	520	3 046	512	2 950	14	534	3 102	529
außerorts	1 546	54	726	1 619	370	1 677	59	805	1 879	405
darunter										
18 bis unter 25 Jahre	583	7	180	675	109	593	12	186	671	121
innerorts	308	-	51	393	56	325	3	69	377	66
außerorts	275	7	129	282	53	268	9	117	294	55
Wohnmobilen	4	-	1	3	2	5	-	2	3	-
innerorts	-	-	-	-	-	2	-	1	1	-
außerorts	4	-	1	3	2	3	-	1	2	-
Bussen	33	-	6	38	3	27	-	8	37	2
innerorts	27	-	5	32	1	19	-	4	16	2
außerorts	6	-	1	6	2	8	-	4	21	-
Güterkraftfahrzeugen	496	20	144	513	130	540	15	134	563	143
innerorts	254	4	44	264	37	273	4	37	303	46
außerorts	242	16	100	249	93	267	11	97	260	97
Landwirtschaftlichen Zugmaschinen	33	4	6	32	3	38	2	7	36	7
innerorts	15	1	1	19	1	15	-	2	13	3
außerorts	18	3	5	13	2	23	2	5	23	4
übrigen										
Kraftfahrzeugen	22	1	7	21	3	26	-	12	28	4
innerorts	16	-	1	15	3	17	-	4	17	3
außerorts	6	1	6	6	-	9	-	8	11	1
Kraftfahrzeugen zusammen	5 578	109	1 636	5 624	1 033	5 808	109	1 734	6 028	1 094
innerorts	3 515	23	664	3 592	560	3 555	21	665	3 676	584
außerorts	2 063	86	972	2 032	473	2 253	88	1 069	2 352	510

¹ einschl. S-Pedelecs- und drei- und leichten vierrädrigen Kfz

² einschl. drei- und schweren vierrädrigen Kfz

³ einschl. Pedelecs

⁴ einschl. Fußgänger mit Sport- und Spielgerät

**Noch : 16.2 An Straßenverkehrsunfällen beteiligte Fahrzeugführer und Fußgänger als Hauptverursacher
nach Art der Verkehrsbeteiligung im aktuellen Berichtszeitraum**

Art der Verkehrsbeteiligung	Unfälle mit Personen- schaden	Verunglückte			Schwerw. Unfälle mit Sach- schaden (i. e. S.)	Unfälle mit Personen- schaden	Verunglückte			Schwerw. Unfälle mit Sach- schaden (i. e. S.)
		Getötete	Schwer-	Leicht-			Getötete	Schwer-	Leicht-	
			verletzte					verletzte		
Ortslage	Januar - Oktober 2019					Januar - Oktober 2018				
	Anzahl									
Fahrer von										
Fahrrädern ³	853	10	232	681	-	774	9	218	621	2
innerorts	773	5	192	634	-	707	7	184	585	2
außerorts	80	5	40	47	-	67	2	34	36	-
darunter										
unter 15 Jahren	102	-	22	88	-	106	1	18	100	-
innerorts	98	-	21	84	-	101	1	17	96	-
außerorts	4	-	1	4	-	5	-	1	4	-
anderen Fahrzeugen	46	1	19	34	18	66	2	14	61	13
innerorts	30	-	9	26	4	46	1	4	45	7
außerorts	16	1	10	8	14	20	1	10	16	6
Fußgänger ⁴	136	4	47	106	-	126	1	42	97	2
innerorts	120	1	41	95	-	122	-	40	95	2
außerorts	16	3	6	11	-	4	1	2	2	-
darunter										
unter 15 Jahren	42	-	9	34	-	48	-	17	33	-
innerorts	42	-	9	34	-	48	-	17	33	-
außerorts	-	-	-	-	-	-	-	-	-	-
65 Jahre und mehr	20	-	13	13	-	19	-	9	12	-
innerorts	19	-	12	13	-	18	-	8	11	-
außerorts	1	-	1	-	-	1	-	1	1	-
Andere Personen	15	-	1	14	1	10	-	2	8	1
innerorts	13	-	1	12	1	8	-	2	6	1
außerorts	2	-	-	2	-	2	-	-	2	-
Insgesamt	6 628	124	1 935	6 459	1 052	6 784	121	2 010	6 815	1 112
innerorts	4 451	29	907	4 359	565	4 438	29	895	4 407	596
außerorts	2 177	95	1 028	2 100	487	2 346	92	1 115	2 408	516
darunter										
unter 15 Jahren	144	-	31	122	-	155	1	36	134	1
innerorts	140	-	30	118	-	149	1	34	129	1
außerorts	4	-	1	4	-	6	-	2	5	-
65 Jahre und mehr	1 182	29	387	1 140	155	1 057	24	358	1 046	147
innerorts	830	8	207	773	102	749	8	181	713	100
außerorts	352	21	180	367	53	308	16	177	333	47

¹ einschl. S-Pedelecs- und drei- und leichten vierrädrigen Kfz

² einschl. drei- und schweren vierrädrigen Kfz

³ einschl. Pedelecs

⁴ einschl. Fußgänger mit Sport- und Spielgerät

17. Ursachen von Straßenverkehrsunfällen mit Personenschaden

Ursache	Ins- gesamt	Darunter			Ins- gesamt	Darunter			Zu- bzw. Abnahme (-)			
		Per- sonen- kraft- wagen	Kraft- rädern mit amtl. Kennz. ¹	Fahr- rädern ²		Per- sonen- kraft- wagen	Kraft- rädern mit amtl. Kennz. ¹	Fahr- rädern ²	Ins- gesamt	Per- sonen- kraft- wagen	Kraft- rädern mit amtl. Kennz. ¹	Fahr- rädern ²
Oktober 2019					Oktober 2018				Veränderung gegenüber Vorjahr			
Anzahl									%			
Insgesamt	774	538	29	117	862	581	43	117	-10,2	-7,4	-32,6	-
Verkehrstüchtigkeit	37	21	2	11	63	39	-	14	-41,3	-46,2	X	-21,4
darunter												
Alkoholeinfluss	26	14	1	9	36	21	-	10	-27,8	-33,3	X	X
Einfluss anderer berauschender Mittel (z. B. Drogen, Rauschgift)	1	-	-	1	5	3	-	2	X	X	-	X
Straßenbenutzung	68	23	2	36	85	42	5	31	-20,0	-45,2	X	16,1
Geschwindigkeit	109	79	13	7	114	77	18	7	-4,4	2,6	-27,8	-
Abstand	111	88	4	2	127	92	6	1	-12,6	-4,3	X	X
Überholen	31	25	3	1	31	23	2	2	-	8,7	X	X
Vorbeifahren	1	1	-	-	2	-	-	-	X	X	-	-
Nebeneinanderfahren	12	9	-	-	11	7	-	-	9,1	X	-	-
Vorfahrt, Vorrang	154	123	1	12	149	127	2	11	3,4	-3,1	X	9,1
Abbiegen, Wenden, Rück- wärtsfahren, Ein- und Anfahren	139	101	1	21	112	84	2	11	24,1	20,2	X	90,9
Falsches Verhalten gegenüber Fußgängern	28	23	-	5	27	20	1	4	3,7	15,0	X	X
darunter												
an Überwegen, Furten	7	7	-	-	6	6	-	-	X	X	-	-
Ruhender Verkehr, Verkehrssicherung	2	1	-	-	6	5	-	-	X	X	-	-
Nichtbeachten der Be- leuchtungsvorschriften	2	-	-	2	1	-	-	1	X	-	-	X
Ladung, Besetzung	1	-	-	-	3	3	-	-	X	X	-	-
Andere Fehler beim Fahrzeugführer	79	44	3	20	131	62	7	35	-39,7	-29,0	X	-42,9

¹ einschl. drei- und schweren vierrädrigen Kraftfahrzeugen² einschl. Pedelecs

- Fehlverhalten der Fahrzeugführer im aktuellen Berichtsmonat und -zeitraum

Ins- gesamt	Darunter			Ins- gesamt	Darunter			Zu- bzw. Abnahme (-)				Ursache
	Per- sonen- kraft- wagen	Kraft- rädern mit amtl. Kennz. ¹	Fahr- rädern ²		Per- sonen- kraft- wagen	Kraft- rädern mit amtl. Kennz. ¹	Fahr- rädern ²	Ins- gesamt	Per- sonen- kraft- wagen	Kraft- rädern mit amtl. Kennz. ¹	Fahr- rädern ²	
Januar - Oktober 2019				Januar - Oktober 2018				Veränderung gegenüber Vorjahr				
Anzahl								%				
7 881	5 247	419	1 228	8 209	5 563	472	1 152	-4,0	-5,7	-11,2	6,6	Insgesamt
524	294	24	150	585	377	16	133	-10,4	-22,0	50,0	12,8	Verkehrstüchtigkeit
317	153	13	125	348	195	13	117	-8,9	-21,5	-	6,8	darunter Alkoholeinfluss
49	27	7	7	71	54	2	7	-31,0	-50,0	X	-	Einfluss anderer berauschender Mittel (z. B. Drogen, Rauschgift)
693	292	42	302	712	288	53	295	-2,7	1,4	-20,8	2,4	Straßenbenutzung
1 103	721	165	70	1 091	751	164	49	1,1	-4,0	0,6	42,9	Geschwindigkeit
1 043	777	57	31	1 184	903	72	33	-11,9	-14,0	-20,8	-6,1	Abstand
370	256	32	28	309	206	36	21	19,7	24,3	-11,1	33,3	Überholen
12	8	-	2	14	10	-	-	-14,3	X	-	X	Vorbeifahren
122	83	1	3	120	76	3	1	1,7	9,2	X	X	Nebeneinanderfahren
1 368	1 103	12	128	1 369	1 113	15	117	-0,1	-0,9	-20,0	9,4	Vorrang, Vorfahrt
1 254	931	15	165	1 247	930	16	165	0,6	0,1	-6,3	-	Abbiegen, Wenden, Rück- wärtsfahren, Ein- und Anfahren
257	201	1	36	277	208	5	33	-7,2	-3,4	X	9,1	Falsches Verhalten gegenüber Fußgängern
42	37	-	2	40	31	1	3	5,0	19,4	X	X	darunter an Überwegen, Furten
58	49	-	-	68	59	-	-	-14,7	-16,9	-	-	Ruhender Verkehr Verkehrssicherung
5	1	-	4	4	-	-	3	X	X	-	X	Nichtbeachten der Be- leuchtungsvorschriften
14	3	-	2	13	7	-	2	7,7	X	-	-	Ladung, Besetzung
1 058	528	70	307	1 216	635	92	300	-13,0	-16,9	-23,9	2,3	Andere Fehler beim Fahrzeugführer

¹ einschl. drei- und schweren vierrädrigen Kraftfahrzeugen

² einschl. Pedelets

18. Straßenverkehrsunfälle und Verunglückte nach Unfallursachen

Ursache ¹	Unfälle mit Perso- nen- schaden	Verunglückte			Schwerw. Unfälle mit Sach- schaden (i. e. S.)	Unfälle mit Perso- nen- schaden	Verunglückte			Schwerw. Unfälle mit Sach- schaden (i. e. S.)
		Getötete	Schwer-	Leicht-			Getötete	Schwer-	Leicht-	
			verletzte					verletzte		
	Oktober 2019						Oktober 2018			
	Fehlverhalten der Fahrzeugführer									
Alkoholeinfluss	26	-	12	15	14	35	-	11	27	23
Einfluss anderer berauschender Mittel	1	-	1	-	-	5	-	3	3	3
Übermüdung	-	-	-	-	2	9	-	5	8	3
Sonstige körperliche und geistige Mängel	10	1	7	4	-	13	-	3	14	2
Falschfahrt auf Straßen mit nach Fahrtrichtung getrennten Fahrbahnen (Falschfahrer)	-	-	-	-	-	3	-	-	5	-
Benutzung d. Fahrbahn entgegen d. vorge- schriebenen Fahrtrichtung in anderen Fällen (Einbahnstraße)	5	-	-	5	-	3	-	-	4	-
Verbotswidrige Benutzung d. Fahrbahn oder anderer Straßenteile (z. B. Gehweg, Radweg)	34	1	8	30	2	38	-	9	41	1
Verstoß gegen das Rechtsfahrgebot	29	-	6	33	2	40	4	16	37	7
Nicht angepasste Geschwindigkeit m. gleichzeit. Überschreiten der zulässigen Höchstgeschw.	-	-	-	-	-	1	-	-	1	-
in anderen Fällen	109	5	52	93	23	112	4	49	101	27
Ungenügender Sicherheitsabstand	110	1	23	127	10	122	1	35	142	11
Starkes Bremsen des Vorausfahrenden ohne zwingenden Grund	1	-	1	1	-	3	-	-	3	-
Unzulässiges Rechtsüberholen	1	-	1	-	-	1	-	-	2	1
Überholen trotz Gegenverkehrs	7	1	5	5	1	4	-	3	5	-
Überholen trotz unklarer Verkehrslage	6	-	5	9	4	4	-	1	3	1
Überholen trotz unzureich. Sichtverhältnisse	2	-	1	2	-	-	-	-	-	-
Überholen ohne Beachtung des nachfolgenden Verkehrs und/oder ohne rechtzeitige und deut- liche Ankündigung des Ausscherens	6	-	4	4	2	7	-	2	8	4
Fehler beim Wiedereinordnen nach rechts	2	-	1	1	1	1	-	-	1	-
Sonstige Fehler beim Überholen	6	-	2	4	-	13	1	3	14	-
Fehler beim Überholtwerden	1	-	-	1	-	1	-	1	-	-
Nichtbeachten des Vorranges entgegenkomm. Fahrzeuge beim Vorbeifahren an haltenden Fahrzeugen, Absperrungen, Hindernissen	1	-	1	-	1	2	-	-	3	-
Nichtbeachten des nachfolg. Verkehrs beim Vorbeifahren an haltenden Fahrzeugen, Absperrung, Hindernissen und/oder ohne rechtzeitig. u. deutl. Ankündig. d. Ausscherens	-	-	-	-	-	-	-	-	-	-
Nebeneinanderfahren, fehlerhaftes Wechseln des Fahrstreifens oder Nichtbeachten des Reißverschlussverfahrens	12	-	3	9	5	11	-	2	13	3
Nichtbeachten der Regel "rechts vor links"	14	-	2	14	5	10	-	1	12	6
Nichtbeachten der Vorfahrt regelnd. Verkehrs.	114	2	21	119	17	113	-	45	122	22
Nichtbeachten der Vorfahrt d. durchgeh. Ver- kehrs auf Autobahnen oder Kraftfahrtstraßen	2	-	-	2	2	3	-	-	3	-
Nichtbeachten der Vorfahrt durch Fahrzeuge, die aus Feld- und Waldwegen kommen	1	-	-	1	-	1	-	-	3	-
Nichtbeachten der Verkehrsregelung durch Polizeibeamte oder Lichtzeichen	14	-	9	7	-	16	1	6	14	1

¹ Die Tabelle enthält Mehrfachzählungen, weil bei einem Unfall bis zu acht Ursachen eingetragen werden.

im aktuellen Berichtsmonat und Zeitraum

Unfälle mit Perso- nen- schaden	Verunglückte			Schwerw. Unfälle mit Sach- schaden (i. e. S.)	Unfälle mit Perso- nen- schaden	Verunglückte			Schwerw. Unfälle mit Sach- schaden (i. e. S.)	Ursache ¹
	Getötete	Schwer-	Leicht-			Getötete	Schwer-	Leicht-		
		verletzte					verletzte			
Januar - Oktober 2019					Januar - Oktober 2018					
Fehlverhalten der Fahrzeugführer										
314	5	105	254	160	344	10	125	300	169	Alkoholeinfluss
49	1	19	40	26	70	8	32	75	24	Einfluss anderer berauschender Mittel
51	2	26	46	34	69	2	40	77	32	Übermüdung
107	4	46	71	7	97	-	37	94	9	Sonstige körperliche und geistige Mängel
1	-	-	1	1	8	2	6	20	3	Falschfahrt auf Straßen mit nach Fahrtrichtung getrennten Fahrbahnen (Falschfahrer)
35	-	4	32	2	28	-	6	25	-	Benutzung d. Fahrbahn entgegen d. vorge- schriebenen Fahrtrichtung in anderen Fällen (Einbahnstraße)
294	3	68	256	23	304	3	78	266	9	Verbotswidrige Benutzung d. Fahrbahn oder anderer Straßenteile (z. B. Gehweg, Radweg)
344	17	134	331	61	359	26	159	366	62	Verstoß gegen das Rechtsfahrgebot
13	2	6	8	4	15	1	3	14	2	Nicht angepasste Geschwindigkeit m. gleichzeit. Überschreiten der zulässigen Höchstgeschw.
1 087	46	458	999	258	1 067	45	436	958	345	in anderen Fällen
1 019	17	187	1 273	77	1 149	6	253	1 403	97	Ungenügender Sicherheitsabstand
19	-	6	21	5	24	-	5	28	4	Starkes Bremsen des Vorausfahrenden ohne zwingenden Grund
11	1	2	10	4	10	-	2	13	3	unzulässiges Rechtsüberholen
56	5	43	46	6	47	4	32	45	8	Überholen trotz Gegenverkehrs
101	2	34	106	15	59	-	21	54	22	Überholen trotz unklarer Verkehrslage
4	-	2	3	1	3	-	-	3	-	Überholen trotz unzureich. Sichtverhältnisse Überholen ohne Beachtung des nachfolgenden Verkehrs und/oder ohne rechtzeitige und deut- liche Ankündigung des Ausscherens
49	1	18	52	18	48	2	22	45	15	5 Fehler beim Wiedereinordnen nach rechts
46	1	23	32	9	47	1	23	35	5	13 Sonstige Fehler beim Überholen
78	2	30	76	6	81	2	22	80	13	3 Fehler beim Überholtwerden
25	-	5	25	4	14	-	4	15	3	Nichtbeachten des Vorranges entgegenkomm. Fahrzeuge beim Vorbeifahren an haltenden Fahrzeugen, Absperrungen, Hindernissen
8	-	2	6	2	10	-	3	12	-	Nichtbeachten des nachfolg. Verkehrs beim Vorbeifahren an haltenden Fahrzeugen, Absperrung, Hindernissen und/oder ohne rechtzeitig. u. deutl. Ankündig. d. Ausscherens
4	-	3	1	1	4	-	2	2	3	Nebeneinanderfahren, fehlerhaftes Wechseln des Fahrstreifens oder Nichtbeachten des Reißverschlussverfahrens
120	3	20	156	33	118	-	36	137	28	35 Nichtbeachten der Regel "rechts vor links"
122	-	25	113	55	111	-	18	115	35	219 Nichtbeachten der Vorfahrt regelnd. Verkehrs.
976	8	293	997	212	1 015	9	302	1 135	219	Nichtbeachten der Vorfahrt d. durchgeh. Ver- kehrs auf Autobahnen oder Kraftfahrtstraßen
10	-	3	12	15	15	-	2	20	11	Nichtbeachten der Vorfahrt durch Fahrzeuge, die aus Feld- und Waldwegen kommen
5	-	1	6	1	12	-	5	10	-	Nichtbeachten der Verkehrsregelung durch Polizeibeamte oder Lichtzeichen
159	-	56	181	29	137	1	55	158	27	

¹ Die Tabelle enthält Mehrfachzählungen, weil bei einem Unfall bis zu acht Ursachen eingetragen werden.

Noch: 18. Straßenverkehrsunfälle und Verunglückte nach Unfallursachen

Ursache ¹	Unfälle mit Perso- nen- schaden	Verunglückte			Schwerw. Unfälle mit Sach- schaden (i. e. S.)	Unfälle mit Perso- nen- schaden	Verunglückte			Schwerw. Unfälle mit Sach- schaden (i. e. S.)
		Getötete	Schwer-	Leicht-			Getötete	Schwer-	Leicht-	
			verletzte					verletzte		
			Oktober 2019					Oktober 2018		
noch Fehlverhalten der Fahrzeugführer										
Nichtbeachten des Vorranges entgegenkommender Fahrzeuge	8	-	3	8	-	5	-	2	9	-
Nichtbeachten des Vorranges von Schienenfahrzeugen an Bahnübergängen	1	-	1	1	-	-	-	-	-	-
Fehler beim Abbiegen nach rechts	20	1	4	16	2	25	1	3	22	-
Fehler beim Abbiegen nach links	59	1	19	62	9	33	-	8	36	6
Fehler beim Wenden oder Rückwärtsfahren	15	-	4	13	1	16	-	1	16	5
Fehler beim Einfahren in den fließend. Verkehr	45	-	11	38	2	38	-	7	31	1
Falsches Verhalten gegenüber Fußgängern										
an Fußgängerüberwegen	6	-	2	4	-	3	-	-	3	-
an Fußgängerfurten	1	-	1	-	-	3	-	3	1	-
beim Abbiegen	-	-	-	-	-	5	-	2	3	-
an Haltestellen	-	-	-	-	-	-	-	-	-	-
an anderen Stellen	21	1	5	17	-	16	-	6	12	-
Unzulässiges Halten oder Parken	-	-	-	-	-	-	-	-	-	-
Mangelnde Sicherung haltender o. liegendebl. Fahrzeuge u. von Unfallstellen sowie Schulbussen, bei denen Kinder ein-/aussteigen	1	-	1	-	-	1	-	3	-	-
Verkehrswidriges Verhalten beim Ein- o. Aussteigen, Be- oder Entladen	1	-	1	-	-	5	-	-	5	-
Nichtbeachten der Beleuchtungsvorschriften	2	-	-	2	-	1	-	1	-	-
Überladung, Überbesetzung	-	-	-	-	-	-	-	-	-	-
Unzureichend gesicherte Ladung oder Fahrzeugzubehörteile	1	-	-	1	1	3	-	-	5	2
Andere Fehler beim Fahrzeugführer	79	5	29	57	11	130	5	43	105	20
technische Mängel, Wartungsmängel										
Beleuchtung	2	-	-	2	-	-	-	-	-	-
Bereifung	3	1	2	4	4	3	-	1	2	2
Bremsen	2	-	-	5	-	-	-	-	-	-
Lenkung	1	-	1	-	-	-	-	-	-	-
Zugvorrichtung	-	-	-	-	-	-	-	-	-	-
Andere Mängel	2	-	1	1	-	3	-	2	4	-
Fehlverhalten der Fußgänger										
Alkoholeinfluss	1	-	1	-	-	1	-	-	1	-
Einfluss anderer berauschender Mittel	-	-	-	-	-	-	-	-	-	-
Übermüdung	-	-	-	-	-	-	-	-	-	-
Sonstige körperliche und geistige Mängel	-	-	-	-	-	-	-	-	-	-
Falsches Verhalten bei Überschreiten der Fahrbahn										
an Stellen, an denen der Fußgängerverkehr durch Polizeibeamte o. Lichtzei. gereg. war	2	-	-	2	-	-	-	-	-	-
auf Fußgängerüberwegen ohne Verkehrsreg. durch Polizeibeamte oder Lichtzeichen	-	-	-	-	-	-	-	-	-	-

¹ Die Tabelle enthält Mehrfachzählungen, weil bei einem Unfall bis zu acht Ursachen eingetragen werden.

im aktuellen Berichtsmonat und Zeitraum

Unfälle mit Perso- nen- schaden	Verunglückte			Schwerw. Unfälle mit Sach- schaden (i. e. S.)	Unfälle mit Perso- nen- schaden	Verunglückte			Schwerw. Unfälle mit Sach- schaden (i. e. S.)	Ursache ¹
	Getötete	Schwer-	Leicht-			Getötete	Schwer-	Leicht-		
		verletzte					verletzte			
Januar - Oktober 2019					Januar - Oktober 2018					
noch Fehlverhalten der Fahrzeugführer										
86	2	32	101	14	66	2	27	80	9	Nichtbeachten des Vorranges entgegen-
										kommender Fahrzeuge
7	-	2	8	2	6	2	1	8	2	Nichtbeachten des Vorranges von Schienen-
194	1	26	181	12	225	5	31	199	13	fahrzeugen an Bahnübergängen
463	2	137	505	63	409	3	122	442	68	Fehler beim Abbiegen nach rechts
212	1	38	193	36	195	1	29	202	27	Fehler beim Abbiegen nach links
382	1	74	354	20	417	3	65	402	17	Fehler beim Wenden oder Rückwärtsfahren
										Fehler beim Einfahren in den fließend. Verkehr
										Falsches Verhalten gegenüber Fußgängern
26	-	8	19	-	27	-	11	19	-	an Fußgängerüberwegen
16	-	6	10	-	13	1	6	7	-	an Fußgängerfurten
36	-	9	29	-	50	-	14	38	-	beim Abbiegen
23	-	8	17	-	20	-	3	18	-	an Haltestellen
156	2	34	128	-	167	2	41	135	-	an anderen Stellen
3	-	-	5	-	6	-	2	4	2	Unzulässiges Halten oder Parken
										Mangelnde Sicherung haltender o. liegendebl.
6	-	1	7	-	11	-	3	10	2	Fahrzeuge u. von Unfallstellen sowie Schul-
										bussen, bei denen Kinder ein-/aussteigen
49	-	8	43	-	51	-	3	49	-	Verkehrswidriges Verhalten beim Ein- o. Aus-
5	-	1	4	-	4	-	2	2	-	steigen, Be- oder Entladen
1	-	1	1	1	-	-	-	-	1	Nichtbeachten der Beleuchtungsvorschriften
										Überladung, Überbesetzung
13	1	3	9	6	13	-	3	19	6	Unzureichend gesicherte Ladung oder Fahr-
1 051	33	334	900	173	1 206	30	429	1 032	200	zeugzubehörteile
										Andere Fehler beim Fahrzeugführer
technische Mängel, Wartungsmängel										
5	-	-	5	-	5	-	-	5	-	Beleuchtung
27	1	12	29	12	23	-	15	25	10	Bereifung
11	-	2	15	-	10	-	2	16	1	Bremsen
2	-	1	1	-	-	-	-	-	-	Lenkung
1	1	-	-	-	3	-	-	4	1	Zugvorrichtung
23	-	5	21	4	27	1	11	24	2	Andere Mängel
Fehlverhalten der Fußgänger										
19	2	7	11	-	14	-	4	11	-	Alkoholeinfluss
2	-	-	3	-	-	-	-	-	-	Einfluss anderer berauschender Mittel
-	-	-	-	-	-	-	-	-	-	Übermüdung
1	-	1	-	-	-	-	-	-	-	Sonstige körperliche und geistige Mängel
										Falsches Verhalten bei Überschreiten der
										Fahrbahn
12	1	2	10	-	5	-	2	3	-	an Stellen, an denen der Fußgängerverkehr
										durch Polizeibeamte oder Lichtzei. gereg.war
										auf Fußgängerüberwegen ohne Verkehrsreg.
-	-	-	-	-	-	-	-	-	-	durch Polizeibeamte oder Lichtzeichen

¹ Die Tabelle enthält Mehrfachzählungen, weil bei einem Unfall bis zu acht Ursachen eingetragen werden.

Noch: 18. Straßenverkehrsunfälle und Verunglückte nach Unfallursachen

Ursache ¹	Unfälle mit Perso- nen- schaden	Verunglückte			Schwerw. Unfälle mit Sach- schaden (i. e. S.)	Unfälle mit Perso- nen- schaden	Verunglückte			Schwerw. Unfälle mit Sach- schaden (i. e. S.)
		Getötete	Schwer-	Leicht-			Getötete	Schwer-	Leicht-	
			verletzte					verletzte		
			Oktober 2019					Oktober 2018		
noch Fehlverhalten der Fußgänger										
Weiter falsches Verhalten in der Nähe von Kreuzungen, Einmündungen, Lichtzeichenanlagen, Fußgängerüberwegen bei dichtem Verkehr an anderen Stellen durch plötzliches Hervortreten hinter Sichthindernissen ohne auf den Fahrzeugverkehr zu achten durch sonstiges falsches Verhalten Nichtbenutzung des Gehweges Nichtbenutzung der vorgeschrieb. Straßenseite Spielen auf oder neben der Fahrbahn Andere Fehler der Fußgänger	-	-	-	-	-	2	-	1	1	-
	5	-	-	5	-	3	-	2	1	-
	10	-	2	11	-	12	-	5	9	-
	1	-	1	-	-	1	-	-	1	-
	-	-	-	-	-	-	-	-	-	-
	-	-	-	-	-	-	-	-	-	-
	-	-	-	-	-	1	-	-	1	-
	-	-	-	-	-	3	-	-	3	-
Straßenverhältnisse										
Verunreinigung durch ausgeflossenes Öl Andere Verunreinigung durch Straßenbenutzer Schnee, Eis Regen Andere Einflüsse Spurrillen im Zusammenhang mit Regen, Schnee oder Eis Schäden an der Fahrbahnoberfläche Anderer Zustand der Straße Nicht ordnungsgemäßer Zustand der Verkehrszeichen oder -einrichtungen Mangelhafte Beleuchtung der Straße Mangelhafte Sicherung von Bahnübergängen	-	-	-	-	-	-	-	-	-	-
	-	-	-	-	-	1	-	-	1	-
	-	-	-	-	-	-	-	-	-	-
	5	1	1	5	3	7	1	1	7	-
	-	-	-	-	-	2	-	-	2	-
	-	-	-	-	-	-	-	-	-	-
	-	-	-	-	-	-	-	-	-	-
	1	-	2	-	-	2	-	-	2	-
	-	-	-	-	-	-	-	-	-	-
	1	-	-	1	-	-	-	-	-	-
	-	-	-	-	-	-	-	-	-	-
Witterungseinflüsse										
Sichtbehinderung durch Nebel starken Regen, Hagel, Schneegestöber usw. blendende Sonne Seitenwind Unwetter oder sonstige Witterungseinflüsse	2	-	2	-	-	-	-	-	-	-
	1	-	-	2	-	-	-	-	-	-
	8	-	-	9	1	4	-	1	4	1
	1	-	-	2	-	1	-	-	2	-
	-	-	-	-	-	-	-	-	-	-
Hindernisse										
Nicht oder unzureichend gesicherte Arbeits- stellen auf der Fahrbahn Wild auf der Fahrbahn Anderes Tier auf der Fahrbahn Sonstiges Hindernis auf der Fahrbahn Sonstige Ursachen	1	-	-	1	-	-	-	-	-	-
	10	-	1	10	2	9	-	4	5	1
	3	-	-	3	-	1	-	-	1	-
	1	-	-	1	-	1	-	-	1	3
	1	-	1	-	1	-	-	-	-	-

¹ Die Tabelle enthält Mehrfachzählungen, weil bei einem Unfall bis zu acht Ursachen eingetragen werden.

im aktuellen Berichtsmonat und -zeitraum

Unfälle mit Perso- nen- schaden	Verunglückte			Schwerw. Unfälle mit Sach- schaden (i. e. S.)	Unfälle mit Perso- nen- schaden	Verunglückte			Schwerw. Unfälle mit Sach- schaden (i. e. S.)	Ursache ¹
	Getötete	Schwer-	Leicht-			Getötete	Schwer-	Leicht-		
		verletzte					verletzte			
Januar - Oktober 2019					Januar - Oktober 2018					
noch Fehlverhalten der Fußgänger										
11	-	5	8	-	11	-	3	8	1	Weiter falsches Verhalten in der Nähe von Kreuzungen, Einmündungen, Lichtzeichenanlagen, Fußgängerüberwegen bei dichtem Verkehr an anderen Stellen durch plötzliches Hervortreten hinter Sichthindernissen
33	-	10	25	-	28	-	16	13	-	ohne auf den Fahrzeugverkehr zu achten
105	2	35	84	-	101	1	40	77	2	durch sonstiges falsches Verhalten
18	2	7	12	-	11	1	2	9	-	Nichtbenutzung des Gehweges
4	-	1	4	-	4	1	-	3	-	Nichtbenutzung der vorgeschrieb. Straßenseite
2	-	1	2	-	1	-	-	1	-	Spielen auf oder neben der Fahrbahn
3	-	2	1	-	3	-	-	3	-	Andere Fehler der Fußgänger
19	-	5	14	-	17	-	3	14	-	
Straßenverhältnisse										
4	-	1	3	-	3	-	-	3	-	Verunreinigung durch ausgeflossenes Öl
1	-	-	2	-	1	-	-	1	-	Andere Verunreinigung durch Straßenbenutzer
17	-	1	16	17	72	2	22	73	69	Schnee, Eis
28	1	12	30	24	17	1	2	20	23	Regen
2	-	2	-	-	3	-	-	3	-	Andere Einflüsse
-	-	-	-	2	-	-	-	-	2	Spurrillen im Zusammenhang mit Regen, Schnee oder Eis
2	-	-	2	-	-	-	-	-	-	Schäden an der Fahrbahnoberfläche
11	-	7	5	-	17	-	4	14	-	Anderer Zustand der Straße
1	-	-	2	-	-	-	-	-	-	Nicht ordnungsgemäßer Zustand der Verkehrszeichen oder -einrichtungen
1	-	-	1	-	-	-	-	-	-	Mangelhafte Beleuchtung der Straße
-	-	-	-	-	-	-	-	-	-	Mangelhafte Sicherung von Bahnübergängen
Witterungseinflüsse										
3	-	2	1	-	1	-	-	2	-	Sichtbehinderung durch Nebel
11	-	5	15	6	2	-	-	4	2	starken Regen, Hagel, Schneegestöber usw.
44	-	12	42	9	48	-	13	50	7	blendende Sonne
17	-	11	14	3	10	-	1	11	2	Seitenwind
4	-	2	5	-	3	-	-	4	-	Unwetter oder sonstige Witterungseinflüsse
Hindernisse										
1	-	-	1	-	-	-	-	-	1	Nicht oder unzureichend gesicherte Arbeits- stellen auf der Fahrbahn
97	-	18	85	17	92	-	20	90	12	Wild auf der Fahrbahn
24	-	8	20	-	17	1	5	14	-	Anderes Tier auf der Fahrbahn
12	-	2	11	3	13	-	2	12	7	Sonstiges Hindernis auf der Fahrbahn
9	1	4	4	1	5	-	2	7	-	Sonstige Ursachen

¹ Die Tabelle enthält Mehrfachzählungen, weil bei einem Unfall bis zu acht Ursachen eingetragen werden.

Veröffentlichungen im Statistischen Landesamt Sachsen-Anhalt

im Monat Januar 2020 erschienen

Bestell-Nr.	Kennziffer/Periodizität	Titel	Preis Print (in EUR)
1 Z 0 03	Z	Statistisches Monatsheft 01/2020	5,50
6 V 0 07	V	Veröffentlichungsverzeichnis 2020 als PDF-Datei	-
3 A 1 08	A I j/18	Bevölkerung und natürliche Bevölkerungsbewegung 1990 - 2018	8,00
3 E 1 02	E I m-9/19	Beschäftigte, Umsatz im Verarbeitenden Gewerbe sowie im Bergbau und der Gewinnung von Steinen und Erden Vorläufige Ergebnisse im September 2019	5,00
3 E 2 01	E II m-10/19	Umsatz, Tätige Personen, Auftragseingang und Auftragsbestand im Baugewerbe Oktober 2019	2,50
3 G 1 01	G I m10/19	Entwicklung von Umsatz und Beschäftigten im Einzelhandel vorläufige Ergebnisse Oktober 2019	2,00
3 G 4 01	G IV m-9/19	Gäste und Übernachtungen im Reiseverkehr, Beherbergungskapazität September 2019	6,00
3 G 4 02	G IV m-10/19	Entwicklung von Umsatz und Beschäftigten im Gastgewerbe vorläufige Ergebnisse Oktober 2019	1,50
3 H 1 01	H I m-9/19	Straßenverkehrsunfälle September 2019	6,00
3 Q 2 01	Q II j/17	Abfallwirtschaft 2017	10,00
3 Q 3 01	Q III j/17	Investitionen für den Umweltschutz im Verarbeitenden Gewerbe sowie im Bergbau und der Gewinnung von Steinen und Erden 2017	4,00
3 Q 4 01	Q IV j/17	Bestimmte klimawirksame Stoffe 2018	4,50

Alle Veröffentlichungen stehen kostenfrei als PDF-Datei zum Download unter <https://statistik.sachsen-anhalt.de> zur Verfügung. Bei einer Bestellung ersetzen Sie

¹ zuzüglich Versandkosten



<https://statistik.sachsen-anhalt.de>

Bestellnummer: 3H101



HI
m-10/19