



**Straßen- und
Schienenverkehr**

Straßenverkehrsunfälle

**September 2019
Vorläufige Ergebnisse**

2019 12 11 10 9 8 7 6 5 4 3 2 1



SACHSEN-ANHALT

Statistisches Landesamt

Herausgabemonat Januar 2020

Inhaltliche Verantwortung:

Dezernat Handel, Gastgewerbe, Dienstleistung, Verkehr
Frau Pekel Telefon: 0345 2318-404

Pressesprecherin/Dezernatsleiterin Öffentlichkeitsarbeit:

Frau Richter-Grünewald Telefon: 0345 2318-702

Informations- und Auskunftsdienst:

Frau Hannemann	Telefon: 0345 2318-777
Frau Heyl	Telefon: 0345 2318-716
Frau Booch	Telefon: 0345 2318-715
	Telefax: 0345 2318-913
	E-Mail: info@stala.mi.sachsen-anhalt.de
	Internet: https://statistik.sachsen-anhalt.de
	Twitter: @StatistikLSA

Vertrieb:

Telefon: 0345 2318-718
E-Mail: shop@stala.mi.sachsen-anhalt.de

**Bibliothek und
Besucherdienst:**

Merseburger Straße 2
Montag - Freitag: 8.00 Uhr - 12.00 Uhr
Telefon: 0345 2318-714
E-Mail: bibliothek@stala.mi.sachsen-anhalt.de

**Schriftliche
Bestellungen an:**

Statistisches Landesamt Sachsen-Anhalt
Öffentlichkeitsarbeit
Postfach 20 11 56
06012 Halle (Saale)

Herausgeber:

Statistisches Landesamt Sachsen-Anhalt

© Statistisches Landesamt Sachsen-Anhalt, Halle (Saale) 2020
Auszugsweise Vervielfältigung und Verbreitung mit Quellenangabe gestattet.

Bezug: Preis: 6,00 Euro Bestell-Nr.: 3H101
kostenfrei als PDF-Datei verfügbar - Bestell-Nr.: 6H101

Foto Umschlag: Foto: Pixabay.com/Pexels

Statistischer Bericht



Straßen- und
Schienenverkehr

Straßenverkehrsunfälle

September 2019
Vorläufige Ergebnisse

Land Sachsen-Anhalt

Inhaltsverzeichnis

Seite

Vorbemerkungen	5
Grafikteil	8
Tabellenteil	
Straßenverkehrsunfälle und Verunglückte	
1. Entwicklung der Straßenverkehrsunfälle in Sachsen-Anhalt	9
2. Straßenverkehrsunfälle und Verunglückte nach Unfallkategorien und Unfallfolgen	10
2.1 Straßenverkehrsunfälle und Verunglückte nach Unfallkategorien und Unfallfolgen im aktuellen Berichtsmonat	10
2.2 Straßenverkehrsunfälle und Verunglückte nach Unfallkategorien und Unfallfolgen im aktuellen Berichtszeitraum	10
3. Straßenverkehrsunfälle und Verunglückte nach Straßenklassen	11
3.1 Straßenverkehrsunfälle und Verunglückte nach Straßenkategorien im aktuellen Berichtsmonat	11
3.2 Straßenverkehrsunfälle und Verunglückte nach Straßenkategorien im aktuellen Berichtszeitraum	11
4. Straßenverkehrsunfälle und Verunglückte nach Unfalltypen	12
4.1 Straßenverkehrsunfälle und Verunglückte nach Unfalltypen im aktuellen Berichtsmonat	12
4.2 Straßenverkehrsunfälle und Verunglückte nach Unfalltypen im aktuellen Berichtszeitraum	13
5. Straßenverkehrsunfälle und Verunglückte nach Unfallarten im aktuellen Berichtsmonat und -zeitraum	14
6. Straßenverkehrsunfälle und Verunglückte nach Tagesdatum und Ortslage im aktuellen Berichtsmonat	16
7. Straßenverkehrsunfälle und Verunglückte nach Art der Verkehrsbeteiligung und Ortslage im aktuellen Berichtsmonat und -zeitraum	18
8. Straßenverkehrsunfälle und Verunglückte nach kreisfreien Städten und Landkreisen im aktuellen Berichtsmonat	20
9. Straßenverkehrsunfälle und Verunglückte nach kreisfreien Städten und Landkreisen im aktuellen Berichtszeitraum	22
10. Übrige Sachschadensunfälle nach kreisfreien Städten und Landkreisen	23
10.1 Übrige Sachschadensunfälle nach kreisfreien Städten und Landkreisen im aktuellen Berichtsmonat	23
10.2 Übrige Sachschadensunfälle nach kreisfreien Städten und Landkreisen im aktuellen Berichtszeitraum	23
Getötete und Verletzte im Straßenverkehr	
11. Getötete und Verletzte im Straßenverkehr nach Art der Verkehrsbeteiligung im aktuellen Berichtsmonat und -zeitraum	24
12. Getötete und Verletzte im Straßenverkehr nach Art der Verkehrsbeteiligung, Altersgruppen und Geschlecht im aktuellen Berichtsmonat und -zeitraum	28
13. Getötete und Verletzte im Straßenverkehr nach Altersgruppen und Geschlecht im aktuellen Berichtsmonat und -zeitraum	36

An Straßenverkehrsunfällen beteiligte Fahrzeugführer und Fußgänger

14. An Straßenverkehrsunfällen beteiligte Fahrzeugführer und Fußgänger nach Art der Verkehrsbeteiligung im aktuellen Berichtsmonat und -zeitraum	38
15. An Straßenverkehrsunfällen mit Personenschaden beteiligte Fahrzeugführer und Fußgänger nach Art der Verkehrsbeteiligung, Altersgruppen und Geschlecht im aktuellen Berichtsmonat und -zeitraum	40
16. An Straßenverkehrsunfällen beteiligte Fahrzeugführer und Fußgänger als Hauptverursacher nach Art der Verkehrsbeteiligung	42
16.1 An Straßenverkehrsunfällen beteiligte Fahrzeugführer und Fußgänger als Hauptverursacher nach Art der Verkehrsbeteiligung im aktuellen Berichtsmonat	42
16.2 An Straßenverkehrsunfällen beteiligte Fahrzeugführer und Fußgänger als Hauptverursacher nach Art der Verkehrsbeteiligung im aktuellen Berichtszeitraum	44

Ursachen von Straßenverkehrsunfällen

17. Ursachen von Straßenverkehrsunfällen mit Personenschaden – Fehlverhalten der Fahrzeugführer im aktuellen Berichtsmonat und -zeitraum	46
18. Straßenverkehrsunfälle und Verunglückte nach Unfallursachen im aktuellen Berichtsmonat und -zeitraum	48

Vorbemerkungen

Rechtsgrundlagen

Rechtsgrundlage für die Durchführung der Straßenverkehrsunfallstatistik bilden:

- das Gesetz über die Statistik der Straßenverkehrsunfälle (Straßenverkehrsunfallstatistikgesetz - StVUnfStatG) vom 15. Juni 1990 (BGBl. I S.1078 ff) zuletzt geändert durch Artikel 497 der Verordnung vom 31. August 2015 (BGBl. I S.1474) und in der Verordnung zur näheren Bestimmung des schwerwiegenden Unfalls mit Sachschaden vom 21. Dezember 1994, zuletzt geändert durch Artikel 3 der Verordnung zur Änderung der Anlage zu § 24a des Straßenverkehrsgesetzes und anderer Vorschriften vom 6. Juni 2007 (BGBl. I S.1047),
- die Entscheidung 93/704/EG über die Einrichtung einer gemeinschaftlichen Datenbank über Straßenverkehrsunfälle.

Methodik

Entsprechend der Rechtsgrundlage wird über Unfälle, bei denen infolge des Fahrverkehrs auf öffentlichen Straßen, Wegen und Plätzen Personen getötet oder verletzt oder Sachschäden verursacht worden sind, eine Bundesstatistik geführt.

Auskunftspflichtig sind die Polizeidienststellen, deren Beamte den Unfall aufgenommen haben. Daraus folgt, dass die Statistik nur solche Unfälle erfasst, zu denen die Polizei herangezogen wurde.

Grundlage für die Statistik der Straßenverkehrsunfälle sind die elektronisch übergebenen Daten der Verkehrsunfallanzeigen von Unfällen mit Personenschaden, schwerwiegendem Sachschaden im engeren Sinne und sonstigem Sachschaden unter dem Einfluss berauschender Mittel. Die Meldungen über die übrigen Sachschadensunfälle, ohne Einwirkung berauschender Mittel, gehen entsprechend dem o. g. Gesetz nur anzahlmäßig nach der Ortslage in die Straßenverkehrsunfallstatistik ein. Diese übrigen Sachschadensunfälle, ohne den Einfluss berauschender Mittel, sind im vorliegenden Bericht nur in den Tabellen 1, 2 und 9 ausgewiesen.

Nicht immer können alle Unfallanzeigen termingerecht in die Monatsergebnisse eingearbeitet werden, da bei fehlenden oder widersprüchlichen Angaben oft zeitraubende Rückfragen oder Ermittlungsarbeiten anfallen. Dadurch können für bereits veröffentlichte Vormonatsergebnisse Korrekturen oder Nachmeldungen anfallen. Diese werden laufend ergänzt. Bei den Daten für das laufende Jahr handelt es sich daher jeweils um vorläufige Ergebnisse.

Merkmale

Beteiligte

Beteiligte an einem Straßenverkehrsunfall sind alle Fahrzeugführer oder Fußgänger, die selbst oder deren Fahrzeug Schäden erlitten oder hervorgerufen haben. Mitfahrer zählen in der Statistik nicht zu den Unfallbeteiligten.

Als **Hauptverursacher** (1. Beteiligter) gilt der Beteiligte, der nach erster Einschätzung der Polizei die Hauptschuld am Unfall trägt. Beteiligte an Alleinunfällen gelten immer als Hauptverursacher.

Die **Ortslage** der Unfälle - innerhalb bzw. außerhalb von Ortschaften - wird durch die gelben Ortsschilder bestimmt. Autobahnen, auch Stadtautobahnen, gelten als außerhalb von Ortschaften.

Unfälle

Unfälle werden nach der Schwere der Unfallfolgen in folgende Kategorien unterschieden: Unfälle mit Personenschaden, schwerwiegende Unfälle mit Sachschaden im engeren Sinne (i. e. S.), sonstige Sachschadensunfälle unter dem Einfluss berauschender Mittel (z. B. Alkohol, Drogen) und übrige Sachschadensunfälle. Kriterium der Zuordnung ist jeweils die schwerste Unfallfolge.

Unfälle mit Personenschaden sind Unfälle, bei denen infolge des Fahrverkehrs auf öffentlichen Straßen, Wegen und Plätzen Personen verletzt oder getötet wurden, unabhängig von der Höhe und Art des Sachschadens.

Unfälle mit nur Sachschaden:

Schwerwiegende Unfälle mit Sachschaden (im engeren Sinne) sind Unfälle mit Straftatbestand oder Ordnungswidrigkeit (Bußgeld) in Zusammenhang mit der Teilnahme am Straßenverkehr (dazu zählen auch Fälle der Einwirkung von berauschenden Mitteln). Gleichzeitig muss mindestens ein Kraftfahrzeug aufgrund eines Unfallschadens von der Unfallstelle abgeschleppt werden (nicht fahrbereit sein).

Sonstige Sachschadensunfälle unter dem Einfluss berauschender Mittel sind Unfälle bei denen ein Unfallbeteiligter unter dem Einfluss von berauschenden Mitteln (z. B. Alkohol oder Drogen) steht und alle beteiligten Kraftfahrzeuge fahrbereit sind.

Übrige Sachschadensunfälle sind

- Sachschadensunfälle ohne Straftatbestand oder Ordnungswidrigkeit, unabhängig von der Fahrbereitschaft beteiligter Fahrzeuge.
- Sachschadensunfälle mit Straftatbestand oder Ordnungswidrigkeit, wobei alle beteiligten Fahrzeuge fahrbereit sind und kein Einfluss berauschender Mittel vorlag.

Die **Unfallart** beschreibt vom gesamten Unfallablauf die Bewegungsrichtung der beteiligten Fahrzeuge zueinander beim ersten Zusammenstoß, bzw. die erste mechanische Einwirkung auf einen Verkehrsteilnehmer.

Der **Unfalltyp** beschreibt die Konfliktsituation, die zum Unfall führte, d. h. die Phase des Verkehrsgeschehens, in der ein Fehlverhalten oder eine sonstige Ursache den weiteren Ablauf nicht mehr kontrollierbar machte.

Die **Unfallursachen** werden nach dem geltenden Ursachenverzeichnis von den aufnehmenden Polizeibeamten entsprechend ihrer Einschätzung erfasst. Es wird unterschieden zwischen:

- personenbezogenem Fehlverhalten (z. B. Vorfahrtsmissachtung), dass den Fahrzeugführern oder Fußgängern zugeordnet wird und
- allgemeinen Ursachen (z. B. Straßenglätte, Nebel).

Je Unfall können bis zu acht Ursachen angegeben werden, je drei personenbezogene Ursachen für den Hauptverursacher und einen weiteren Beteiligten sowie zwei allgemeine Ursachen. Da oftmals mehr als eine Ursache zum Unfall führt, ist die Gesamtzahl der nachgewiesenen Ursachen i. d. R. größer als die Zahl der Unfälle selbst.

Verunglückte

Als **Verunglückte** zählen alle Personen (auch Mitfahrer), die bei einem Straßenverkehrsunfall getötet oder verletzt wurden. Dabei werden erfasst als

- **Getötete:** Personen, die sofort an der Unfallstelle oder innerhalb von 30 Tagen an den Unfallfolgen starben.
- **Schwerverletzte:** Personen, die unmittelbar zur stationären Behandlung (mindestens 24 Stunden) in ein Krankenhaus aufgenommen wurden.
- **Leichtverletzte:** alle übrigen Verletzten.

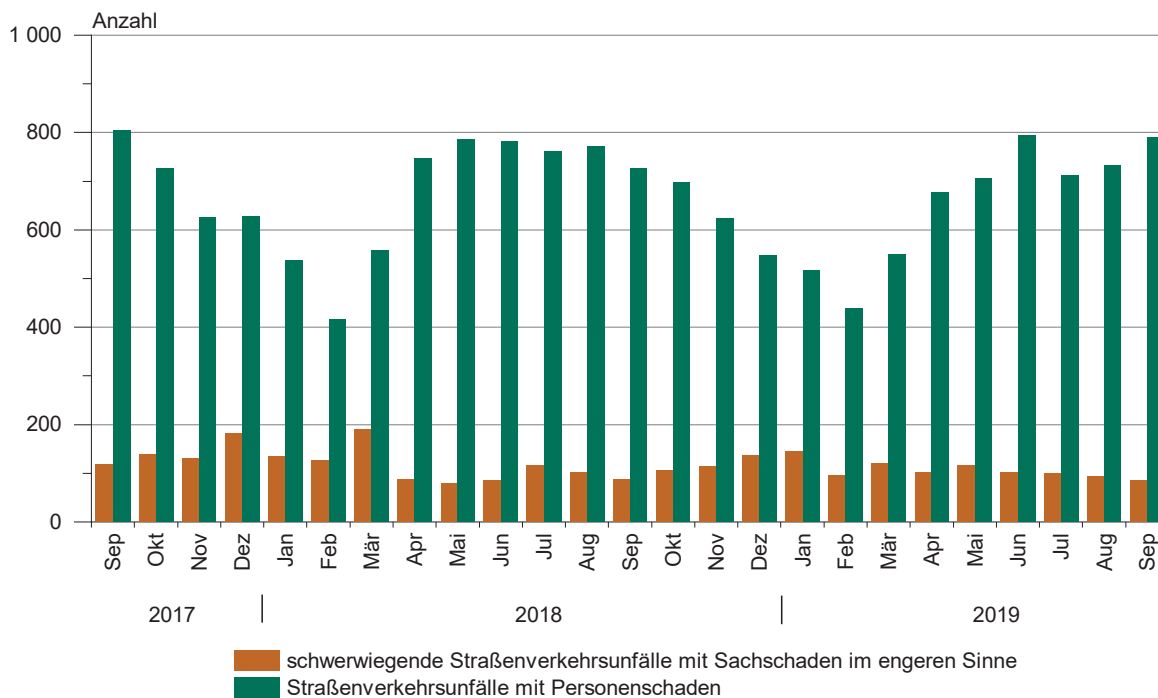
Abkürzungen

i. e. S. = im engeren Sinne

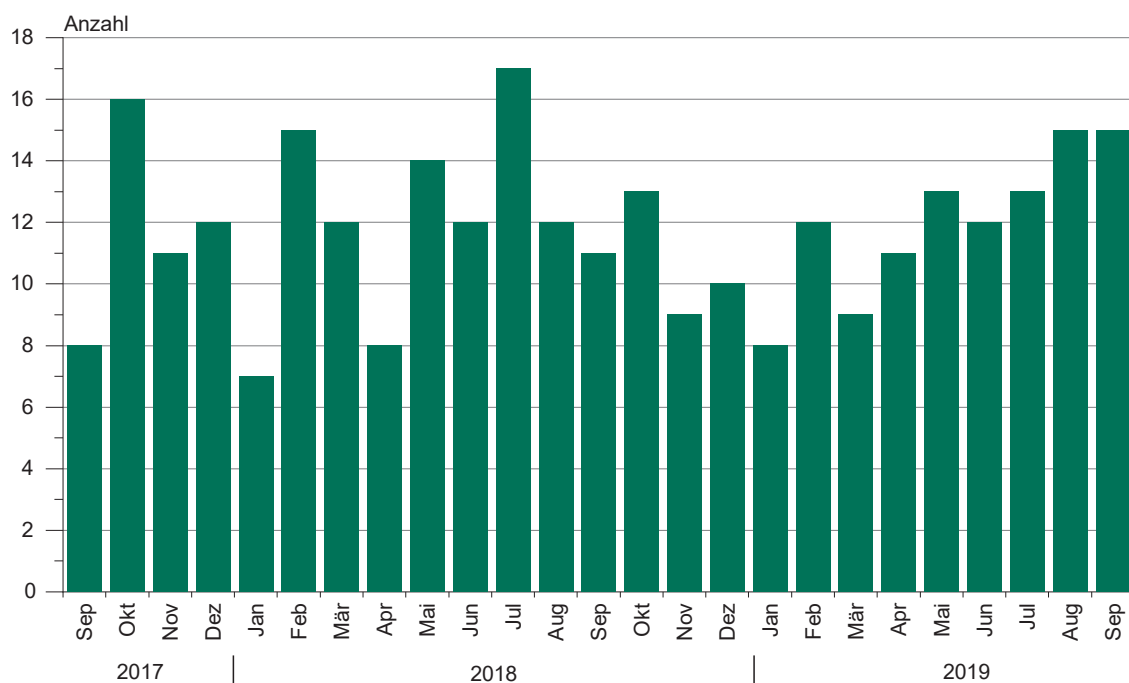
Zeichenerklärung

- = nichts vorhanden
- x = Tabellenfach gesperrt, weil Aussage nicht sinnvoll
- ... = Angabe fällt später an

1. Straßenverkehrsunfälle mit Personenschaden und schwerwiegende Straßenverkehrsunfälle mit Sachschaden im engeren Sinne September 2017 bis September 2019



2. Bei Straßenverkehrsunfällen Getötete September 2017 bis September 2019



1. Entwicklung der Straßenverkehrsunfälle in Sachsen-Anhalt

Jahr ¹ Monat ¹	Polizeilich erfasste Unfälle insgesamt	Davon mit					Verun- glückte insgesamt	Davon		
		Personen-	Sach-	davon				Getötete	Schwer-	Leicht-
				schwerwiegende Unfälle		übrige Sach- schadens- unfälle				
		schaden	mit Sach- schaden (i. e. S.)	sonst. Unfälle unter d. Einfluss berauschender Mittel						
2009	79 977	8 952	71 025	3 052	656	67 317	11 526	164	2 264	9 098
2010	83 895	8 174	75 721	3 395	624	71 702	10 569	157	2 106	8 306
2011	76 374	8 395	67 979	2 639	582	64 758	10 760	181	2 173	8 406
2012	76 455	8 223	68 232	2 754	568	64 910	10 471	140	2 131	8 200
2013	76 084	8 083	68 001	2 804	551	64 646	10 295	139	2 176	7 980
2014	73 076	8 246	64 830	2 564	488	61 778	10 613	138	2 318	8 157
2015	74 376	8 213	66 163	2 430	452	63 281	10 635	145	2 432	8 058
2016	75 213	8 162	67 051	2 019	498	64 534	10 646	133	2 378	8 135
2017	75 111	8 055	67 056	1 551	424	65 081	10 535	132	2 428	7 975
2018	73 503	7 955	65 548	1 363	463	63 722	10 443	140	2 318	7 985
2017 Januar	5 724	514	5 210	144	21	5 045	673	7	169	497
Februar	4 954	453	4 501	118	27	4 356	589	8	147	434
März	6 128	622	5 506	109	33	5 364	777	9	168	600
April	6 050	611	5 439	102	34	5 303	820	8	221	591
Mai	6 849	743	6 106	125	34	5 947	968	15	238	715
Juni	6 542	829	5 713	116	41	5 556	1 090	12	235	843
Juli	5 840	707	5 133	145	43	4 945	952	11	242	699
August	6 586	792	5 794	121	44	5 629	1 070	15	253	802
September	6 529	804	5 725	118	31	5 576	1 054	8	224	822
Oktober	6 582	727	5 855	140	39	5 676	951	16	205	730
November	6 813	626	6 187	131	42	6 014	777	11	166	600
Dezember	6 514	627	5 887	182	35	5 670	814	12	160	642
2018 Januar	5 551	538	5 013	135	39	4 839	700	7	142	551
Februar	4 855	416	4 439	126	33	4 280	570	15	121	434
März	6 363	558	5 805	190	41	5 574	772	12	159	601
April	6 347	746	5 601	87	43	5 471	986	8	199	779
Mai	6 510	787	5 723	79	41	5 603	989	14	232	743
Juni	6 151	783	5 368	85	32	5 251	1 057	12	235	810
Juli	6 095	762	5 333	116	41	5 176	1 028	17	256	755
August	6 732	771	5 961	101	42	5 818	985	12	218	755
September	6 322	726	5 596	87	33	5 476	949	11	237	701
Oktober	6 421	697	5 724	106	39	5 579	910	13	211	686
November	6 431	623	5 808	113	35	5 660	806	9	155	642
Dezember	5 725	548	5 177	138	44	4 995	691	10	153	528
2019 Januar	5 584	516	5 068	145	30	4 893	647	8	131	508
Februar	4 834	439	4 395	95	32	4 268	587	12	127	448
März	5 787	549	5 238	120	27	5 091	733	9	172	552
April	6 714	678	6 036	101	31	5 904	891	11	208	672
Mai	6 507	705	5 802	116	41	5 645	899	13	178	708
Juni	6 496	794	5 702	101	31	5 570	1 027	12	241	774
Juli	6 150	711	5 439	100	38	5 301	904	13	205	686
August	6 301	732	5 569	94	39	5 436	939	15	218	706
September	6 582	790	5 792	85	34	5 673	1 007	15	240	752
Oktober
November
Dezember
2019 Januar - September	54 955	5 914	49 041	957	303	47 781	7 634	108	1 720	5 806
Veränderung gegenüber gleichen Monat des Vorjahres um %	4,1	8,8	3,5	-2,3	3,0	3,6	6,1	36,4	1,3	7,3
Veränderung gegenüber gleichen Zeitraum des Vorjahres um %	0,1	-2,8	0,4	-4,9	-12,2	0,6	-5,0	-	-4,4	-5,3

¹ 2019 vorläufige Ergebnisse, einschl. Nachmeldungen

2. Straßenverkehrsunfälle und Verunglückte nach Unfallkategorien und Unfallfolgen

2.1 Straßenverkehrsunfälle und Verunglückte nach Unfallkategorien und Unfallfolgen im aktuellen Berichtsmonat

Gegenstand der Nachweisung	Insgesamt	Unfälle mit Personenschaden	Verunglückte				Schwerw. Unfälle mit Sachschaden (i. e. S.)	Sonstige Unfälle unter dem Einfluss berausch. Mittel	Übrige Sachschadensunfälle
			insgesamt	Getötete	Schwer-	Leicht-			
					verletzte				
September 2019									
	alle Unfälle								
Innerhalb von Ortschaften	4 266	532	642	3	120	519	40	31	3 663
Außerhalb von Ortschaften, ohne Autobahn	1 924	216	296	6	100	190	21	3	1 684
Auf Autobahnen	392	42	69	6	20	43	24	-	326
Innerhalb und außerhalb von Ortschaften	6 582	790	1 007	15	240	752	85	34	5 673
Gegenüber Vorjahr	6 322	726	949	11	237	701	87	33	5 476
Veränderung in %	4,1	8,8	6,1	36,4	1,3	7,3	-2,3	3,0	3,6
	darunter: Alkoholunfälle								
Innerhalb von Ortschaften	61	24	27	-	12	15	6	31	X
Außerhalb von Ortschaften, ohne Autobahn	22	15	19	2	7	10	4	3	X
Auf Autobahnen	1	-	-	-	-	-	1	-	X
Innerhalb und außerhalb von Ortschaften	84	39	46	2	19	25	11	34	X
Gegenüber Vorjahr	83	35	44	1	14	29	15	33	X
Veränderung in %	1,2	11,4	4,5	X	35,7	-13,8	-26,7	3,0	X

2.2 Straßenverkehrsunfälle und Verunglückte nach Unfallkategorien und Unfallfolgen im aktuellen Berichtszeitraum

Gegenstand der Nachweisung	Insgesamt	Unfälle mit Personen- schaden	Verunglückte				Schwerw. Unfälle mit Sach- schaden (i. e. S.)	Sonstige Unfälle unter dem Einfluss berausch. Mittel	Übrige Sach- schadens- unfälle
			insgesamt	Getötete	Schwer-	Leicht-			
					verletzte				
Januar - September 2019									
	alle Unfälle								
Innerhalb von Ortschaften	36 053	3 943	4 707	24	796	3 887	527	250	31 333
Außerhalb von Ortschaften, ohne Autobahn	15 320	1 573	2 263	65	754	1 444	233	49	13 465
Auf Autobahnen	3 582	398	664	19	170	475	197	4	2 983
Innerhalb und außerhalb von Ortschaften	54 955	5 914	7 634	108	1 720	5 806	957	303	47 781
Gegenüber Vorjahr	54 926	6 087	8 036	108	1 799	6 129	1 006	345	47 488
Veränderung in %	0,1	-2,8	-5,0	-	-4,4	-5,3	-4,9	-12,2	0,6
	darunter: Alkoholunfälle								
Innerhalb von Ortschaften	522	205	235	2	62	171	95	222	X
Außerhalb von Ortschaften, ohne Autobahn	171	86	104	4	32	68	41	44	X
Auf Autobahnen	22	8	8	1	1	6	10	4	X
Innerhalb und außerhalb von Ortschaften	715	299	347	7	95	245	146	270	X
Gegenüber Vorjahr	790	321	410	10	118	282	146	323	X
Veränderung in %	-9,5	-6,9	-15,4	X	-19,5	-13,1	-	-16,4	X

3. Straßenverkehrsunfälle und Verunglückte nach Straßenkategorien

3.1 Straßenverkehrsunfälle und Verunglückte nach Straßenkategorien im aktuellen Berichtsmonat

Straßen- kategorie	Unfälle mit Personen- schaden	Verunglückte			Unfälle mit Personen- schaden	Verunglückte			Zu- bzw. Abnahme (-)			
		Getötete	Schwer-	Leicht-		Getötete	Schwer-	Leicht-	Unfälle mit Personen- schaden	Getötete	Schwer-	Leicht-
			verletzte	verletzte			verletzte	verletzte				
Ortslage	September 2019				September 2018				Veränderung gegenüber Vorjahr			
	Anzahl								%			
Autobahnen	42	6	20	43	58	1	26	66	-27,6	X	-23,1	-34,8
Bundesstraßen	167	4	56	167	151	3	66	152	10,6	X	-15,2	9,9
	84	1	16	93	67	-	21	60	25,4	X	-23,8	55,0
	außerorts	83	3	40	74	84	3	45	92	-1,2	-	-11,1
Landesstraßen	138	3	51	141	136	5	60	140	1,5	X	-15,0	0,7
	56	1	14	67	53	-	8	73	5,7	X	X	-8,2
	außerorts	82	2	37	74	83	5	52	67	-1,2	X	-28,8
Kreisstraßen	53	1	20	43	30	2	5	29	76,7	X	X	48,3
	21	-	6	19	10	-	-	10	X	-	X	90,0
	außerorts	32	1	14	24	20	2	5	19	60,0	X	X
Andere Straßen	390	1	93	358	351	-	80	314	11,1	X	16,3	14,0
	371	1	84	340	335	-	71	303	10,7	X	18,3	12,2
	außerorts	19	-	9	18	16	-	9	11	18,8	-	-
Insgesamt	790	15	240	752	726	11	237	701	8,8	36,4	1,3	7,3
	532	3	120	519	465	-	100	446	14,4	X	20,0	16,4
	außerorts	258	12	120	233	261	11	137	255	-1,1	9,1	-12,4

3.2 Straßenverkehrsunfälle und Verunglückte nach Straßenkategorien im aktuellen Berichtszeitraum

Straßen- kategorie	Unfälle mit Personen- schaden	Verunglückte			Unfälle mit Personen- schaden	Verunglückte			Zu- bzw. Abnahme (-)			
		Getötete	Schwer-	Leicht-		Getötete	Schwer-	Leicht-	Unfälle mit Personen- schaden	Getötete	Schwer-	Leicht-
			verletzte	verletzte			verletzte					
Ortslage	Januar - September 2019				Januar - September 2018				Veränderung gegenüber Vorjahr			
	Anzahl								%			
Autobahnen	398	19	170	475	403	13	201	455	-1,2	46,2	-15,4	4,4
Bundesstraßen	1 193	30	418	1 236	1 360	39	471	1 528	-12,3	-23,1	-11,3	-19,1
	599	6	128	640	627	8	150	673	-4,5	X	-14,7	-4,9
	außerorts	594	24	290	596	733	31	321	855	-19,0	-22,6	-9,7
Landesstraßen	1 043	30	407	999	1 039	25	422	1 035	0,4	20,0	-3,6	-3,5
	450	7	102	478	469	2	118	490	-4,1	X	-13,6	-2,4
	außerorts	593	23	305	521	570	23	304	545	4,0	-	0,3
Kreisstraßen	396	12	154	344	375	13	152	311	5,6	-7,7	1,3	10,6
	158	1	51	143	122	2	33	113	29,5	X	54,5	26,5
	außerorts	238	11	103	201	253	11	119	198	-5,9	-	-13,4
Andere Straßen	2 884	17	571	2 752	2 910	18	553	2 800	-0,9	-5,6	3,3	-1,7
	2 736	10	515	2 626	2 784	13	505	2 702	-1,7	-23,1	2,0	-2,8
	außerorts	148	7	56	126	126	5	48	98	17,5	X	16,7
Insgesamt	5 914	108	1 720	5 806	6 087	108	1 799	6 129	-2,8	-	-4,4	-5,3
innerorts	3 943	24	796	3 887	4 002	25	806	3 978	-1,5	-4,0	-1,2	-2,3
außerorts	1 971	84	924	1 919	2 085	83	993	2 151	-5,5	1,2	-6,9	-10,8

4. Straßenverkehrsunfälle und Verunglückte nach Unfalltypen

4.1 Straßenverkehrsunfälle und Verunglückte nach Unfalltypen im aktuellen Berichtsmonat

Unfalltyp Ortslage	Unfälle mit Per- sonen- schaden	Verunglückte			Unfälle mit Per- sonen- schaden	Verunglückte			Zu- bzw. Abnahme (-)				
		Getö- tete	Schwer-	Leicht-		Getö- tete	Schwer-	Leicht-	Unfälle mit Personen- schaden	Getö- tete	Schwer-	Leicht-	
			verletzte				verletzte				verletzte		
		September 2019				September 2018				Veränderung gegenüber Vorjahr			
Anzahl									%				
Fahrunfall	141	5	65	102	125	6	60	84	12,8	X	8,3	21,4	
	innerorts	62	2	19	50	43	-	18	31	44,2	X	5,6	61,3
	außerorts	79	3	46	52	82	6	42	53	-3,7	X	9,5	-1,9
Abbiege-Unfall	108	1	28	121	119	-	43	119	-9,2	X	-34,9	1,7	
	innerorts	74	-	16	80	96	-	25	90	-22,9	-	-36,0	-11,1
	außerorts	34	1	12	41	23	-	18	29	47,8	X	-33,3	41,4
Einbiegen/Kreuzenunfall	197	1	47	200	161	-	41	177	22,4	X	14,6	13,0	
	innerorts	161	1	25	170	125	-	20	137	28,8	X	25,0	24,1
	außerorts	36	-	22	30	36	-	21	40	-	-	4,8	-25,0
Überschreitenunfall	36	-	15	26	30	1	12	18	20,0	X	25,0	44,4	
	innerorts	36	-	15	26	27	-	10	18	33,3	-	50,0	44,4
	außerorts	-	-	-	-	3	1	2	-	X	X	X	-
Unfall durch ruhenden Verkehr	27	-	4	24	27	-	3	27	-	-	X	-11,1	
	innerorts	27	-	4	24	25	-	2	26	8,0	-	X	-7,7
	außerorts	-	-	-	-	2	-	1	1	X	-	X	X
Unfall im Längsverkehr	183	8	51	202	181	3	62	201	1,1	X	-17,7	0,5	
	innerorts	101	-	19	114	98	-	19	98	3,1	-	-	16,3
	außerorts	82	8	32	88	83	3	43	103	-1,2	X	-25,6	-14,6
Sonstiger Unfall	98	-	30	77	83	1	16	75	18,1	X	87,5	2,7	
	innerorts	71	-	22	55	51	-	6	46	39,2	-	X	19,6
	außerorts	27	-	8	22	32	1	10	29	-15,6	X	X	-24,1
Insgesamt	790	15	240	752	726	11	237	701	8,8	36,4	1,3	7,3	
	innerorts	532	3	120	519	465	-	100	446	14,4	X	20,0	16,4
	außerorts	258	12	120	233	261	11	137	255	-1,1	9,1	-12,4	-8,6

4.2 Straßenverkehrsunfälle und Verunglückte nach Unfalltypen im aktuellen Berichtszeitraum

Unfalltyp Ortslage	Unfälle mit Per- sonen- schaden	Verunglückte			Unfälle mit Per- sonen- schaden	Verunglückte			Zu- bzw. Abnahme (-)			
		Getö- tete	Schwer-	Leicht-		Getö- tete	Schwer-	Leicht-	Unfälle mit Personen- schaden	Getö- tete	Schwer-	Leicht-
			verletzte	verletzte			verletzte	verletzte				
Januar - September 2019					Januar - September 2018				Veränderung gegenüber Vorjahr			
Anzahl									%			
Fahrunfall	1 089	48	458	824	1 049	40	437	797	3,8	20,0	4,8	3,4
	475	13	156	380	407	7	146	323	16,7	X	6,8	17,6
	614	35	302	444	642	33	291	474	-4,4	6,1	3,8	-6,3
Abbiege-Unfall	866	5	200	963	901	8	222	965	-3,9	X	-9,9	-0,2
	655	-	110	715	712	5	136	714	-8,0	X	-19,1	0,1
	211	5	90	248	189	3	86	251	11,6	X	4,7	-1,2
Einbiegen/Kreuzenunfall	1 459	8	418	1 458	1 491	14	383	1 598	-2,1	X	9,1	-8,8
	1 190	4	228	1 179	1 207	7	217	1 257	-1,4	X	5,1	-6,2
	269	4	190	279	284	7	166	341	-5,3	X	14,5	-18,2
Überschreitenunfall	269	4	89	206	255	3	82	193	5,5	X	8,5	6,7
	250	1	81	191	248	1	77	192	0,8	-	5,2	-0,5
	19	3	8	15	7	2	5	1	X	X	X	X
Unfall durch ruhenden Verkehr	224	-	31	212	215	2	28	209	4,2	X	10,7	1,4
	221	-	30	209	205	2	26	198	7,8	X	15,4	5,6
	3	-	1	3	10	-	2	11	X	-	X	X
Unfall im Längsverkehr	1 348	37	365	1 542	1 532	38	477	1 763	-12,0	-2,6	-23,5	-12,5
	714	4	99	822	809	3	126	907	-11,7	X	-21,4	-9,4
	634	33	266	720	723	35	351	856	-12,3	-5,7	-24,2	-15,9
Sonstiger Unfall	659	6	159	601	644	3	170	604	2,3	X	-6,5	-0,5
	438	2	92	391	414	-	78	387	5,8	X	17,9	1,0
	221	4	67	210	230	3	92	217	-3,9	X	-27,2	-3,2
Insgesamt	5 914	108	1 720	5 806	6 087	108	1 799	6 129	-2,8	-	-4,4	-5,3
	3 943	24	796	3 887	4 002	25	806	3 978	-1,5	-4,0	-1,2	-2,3
	1 971	84	924	1 919	2 085	83	993	2 151	-5,5	1,2	-6,9	-10,8

5. Straßenverkehrsunfälle und Verunglückte nach Unfallarten

Unfallart Ortslage	Unfälle mit Per- sonen- schaden	Verunglückte			Unfälle mit Per- sonen- schaden	Verunglückte			Zu- bzw. Abnahme (-)						
		Getö- tete	Schwer-	Leicht-		Getö- tete	Schwer-	Leicht-	Unfälle mit Personen- schaden	Getö- tete	Schwer-	Leicht-			
			verletzte				verletzte				verletzte				
			September 2019				September 2018				Veränderung gegenüber Vorjahr				
			Anzahl				%								
Zusammenstoß m. and. Fahrzeug, das anfährt, anhält	83	4	13	92	57	-	20	60	45,6	X	-35,0	53,3			
innerorts	64	-	5	74	42	-	11	39	52,4	-	X	89,7			
außerorts	19	4	8	18	15	-	9	21	26,7	X	X	-14,3			
vorausfährt o. wartet	92	4	28	106	101	2	23	121	-8,9	X	21,7	-12,4			
innerorts	48	-	10	53	56	-	6	65	-14,3	-	X	-18,5			
außerorts	44	4	18	53	45	2	17	56	-2,2	X	5,9	-5,4			
seitlich in gleicher Richtung fährt	32	-	4	41	49	-	10	43	-34,7	-	X	-4,7			
innerorts	22	-	4	30	31	-	6	26	-29,0	-	X	15,4			
außerorts	10	-	-	11	18	-	4	17	-44,4	-	X	-35,3			
entgegenkommt	59	2	28	62	58	2	37	64	1,7	-	-24,3	-3,1			
innerorts	29	-	9	28	37	-	16	33	-21,6	-	X	-15,2			
außerorts	30	2	19	34	21	2	21	31	42,9	-	-9,5	9,7			
einbiegt oder kreuzt	238	1	61	223	209	-	62	224	13,9	X	-1,6	-0,4			
innerorts	194	1	36	185	162	-	27	173	19,8	X	33,3	6,9			
außerorts	44	-	25	38	47	-	35	51	-6,4	-	-28,6	-25,5			
Zusammenstoß Fahrzeug/Fußgänger	59	-	24	43	49	1	13	36	20,4	X	84,6	19,4			
innerorts	57	-	24	41	46	-	12	35	23,9	-	X	17,1			
außerorts	2	-	-	2	3	1	1	1	X	X	X	X			
Aufprall auf Hindernis	20	1	2	17	20	-	5	15	-	X	X	13,3			
innerorts	9	1	1	7	9	-	2	7	-	X	X	-			
außerorts	11	-	1	10	11	-	3	8	-	-	X	X			
Abk. v. Fahrbahn n. rechts	71	3	41	48	71	5	28	54	-	X	46,4	-11,1			
innerorts	19	1	9	14	14	-	3	12	35,7	X	X	16,7			
außerorts	52	2	32	34	57	5	25	42	-8,8	X	28,0	-19,0			
Abk. v. Fahrbahn n. links	48	-	19	37	42	1	16	32	14,3	X	18,8	15,6			
innerorts	15	-	6	14	18	-	3	18	-16,7	-	X	-22,2			
außerorts	33	-	13	23	24	1	13	14	37,5	X	-	64,3			
Unfall anderer Art	88	-	20	83	70	-	23	52	25,7	-	-13,0	59,6			
innerorts	75	-	16	73	50	-	14	38	50,0	-	14,3	92,1			
außerorts	13	-	4	10	20	-	9	14	-35,0	-	X	-28,6			
Insgesamt	790	15	240	752	726	11	237	701	8,8	36,4	1,3	7,3			
innerorts	532	3	120	519	465	-	100	446	14,4	X	20,0	16,4			
außerorts	258	12	120	233	261	11	137	255	-1,1	9,1	-12,4	-8,6			

im aktuellen Berichtsmonat und -zeitraum

Unfälle mit Personen-schaden	Verunglückte			Unfälle mit Personen-schaden	Verunglückte			Zu- bzw. Abnahme (-)				Unfallart <hr/> Ortslage
	Getö-tete	Schwer-	Leicht-		Getö-tete	Schwer-	Leicht-	Unfälle mit Personen-schaden	Getö-tete	Schwer-	Leicht-	
		verletzte				verletzte				verletzte		
Januar - September 2019				Januar - September 2018				Veränderung gegenüber Vorjahr				
Anzahl								%				
474	5	69	515	604	3	106	669	-21,5	X	-34,9	-23,0	Zusammenstoß m. and. Fahrzeug, das anfährt, anhält innerorts außerorts
387	-	39	412	482	2	68	499	-19,7	X	-42,6	-17,4	
87	5	30	103	122	1	38	170	-28,7	X	-21,1	-39,4	
718	12	162	902	758	10	171	964	-5,3	20,0	-5,3	-6,4	vorausfährt o. wartet innerorts außerorts
389	-	39	493	395	-	36	476	-1,5	-	8,3	3,6	
329	12	123	409	363	10	135	488	-9,4	20,0	-8,9	-16,2	
315	5	63	340	341	2	88	329	-7,6	X	-28,4	3,3	seitlich in gleicher Richtung fährt innerorts außerorts
192	2	24	200	216	-	40	215	-11,1	X	-40,0	-7,0	
123	3	39	140	125	2	48	114	-1,6	X	-18,8	22,8	
430	22	181	481	449	24	252	506	-4,2	-8,3	-28,2	-4,9	entgegenkommt innerorts außerorts
246	5	67	286	255	1	80	273	-3,5	X	-16,3	4,8	
184	17	114	195	194	23	172	233	-5,2	-26,1	-33,7	-16,3	
1 821	10	512	1 833	1 831	17	463	1 963	-0,5	-41,2	10,6	-6,6	einbiegt oder kreuzt innerorts außerorts
1 468	4	281	1 458	1 490	9	260	1 559	-1,5	X	8,1	-6,5	
353	6	231	375	341	8	203	404	3,5	X	13,8	-7,2	
440	5	125	351	436	7	118	346	0,9	X	5,9	1,4	Zusammenstoß Fahrzeug/Fußgänger innerorts außerorts
412	1	118	327	416	3	113	332	-1,0	X	4,4	-1,5	
28	4	7	24	20	4	5	14	40,0	-	X	71,4	
118	2	31	92	102	-	25	92	15,7	X	24,0	-	Aufprall auf Hindernis innerorts außerorts
39	1	11	29	37	-	12	29	5,4	X	-8,3	-	
79	1	20	63	65	-	13	63	21,5	X	53,8	-	
556	24	243	420	608	22	251	458	-8,6	9,1	-3,2	-8,3	Abk. v. Fahrbahn n. rechts innerorts außerorts
160	4	53	131	155	1	54	125	3,2	X	-1,9	4,8	
396	20	190	289	453	21	197	333	-12,6	-4,8	-3,6	-13,2	
378	16	173	300	375	13	166	328	0,8	23,1	4,2	-8,5	Abk. v. Fahrbahn n. links innerorts außerorts
116	3	50	93	112	1	41	100	3,6	X	22,0	-7,0	
262	13	123	207	263	12	125	228	-0,4	8,3	-1,6	-9,2	
664	7	161	572	583	10	159	474	13,9	X	1,3	20,7	Unfall anderer Art innerorts außerorts
534	4	114	458	444	8	102	370	20,3	X	11,8	23,8	
130	3	47	114	139	2	57	104	-6,5	X	-17,5	9,6	
5 914	108	1 720	5 806	6 087	108	1 799	6 129	-2,8	-	-4,4	-5,3	Insgesamt
3 943	24	796	3 887	4 002	25	806	3 978	-1,5	-4,0	-1,2	-2,3	innerorts
1 971	84	924	1 919	2 085	83	993	2 151	-5,5	1,2	-6,9	-10,8	außerorts

6. Straßenverkehrsunfälle und Verunglückte nach Tagesdatum und Ortslage im aktuellen Berichtsmonat

Tagesdatum Ortslage	Unfälle mit Personen- schaden	Davon mit			Verunglückte			Unfälle mit schwerwiegender Sachschaden (i. e. S.) ¹	Unfälle mit Personen- u.
		Getöteten	Schwer-	Leicht-	Getötete	Schwer-	Leicht-		
			verletzten			verletzte			
September 2019									
Innerhalb von Ortschaften									
1. Sonntag	11	-	5	6	-	5	7	2	13
2. Montag	16	-	2	14	-	2	22	1	17
3. Dienstag	17	-	3	14	-	3	15	-	17
4. Mittwoch	26	-	11	15	-	12	21	3	29
5. Donnerstag	21	-	4	17	-	5	30	-	21
6. Freitag	32	-	7	25	-	7	35	2	34
7. Samstag	8	-	1	7	-	1	9	-	8
8. Sonntag	3	-	1	2	-	1	3	-	3
9. Montag	18	-	3	15	-	3	16	3	21
10. Dienstag	17	-	4	13	-	4	13	1	18
11. Mittwoch	17	-	5	12	-	6	17	1	18
12. Donnerstag	25	-	5	20	-	5	28	2	27
13. Freitag	15	-	4	11	-	4	12	-	15
14. Samstag	19	1	2	16	1	3	17	2	21
15. Sonntag	12	-	5	7	-	6	10	-	12
16. Montag	28	-	3	25	-	4	29	2	30
17. Dienstag	26	-	7	19	-	7	20	4	30
18. Mittwoch	21	-	7	14	-	7	17	2	23
19. Donnerstag	15	-	4	11	-	4	16	2	17
20. Freitag	22	-	6	16	-	6	19	2	24
21. Samstag	16	1	2	13	1	2	15	2	18
22. Sonntag	11	-	1	10	-	1	10	-	11
23. Montag	20	-	3	17	-	3	18	3	23
24. Dienstag	19	-	4	15	-	6	15	-	19
25. Mittwoch	17	1	1	15	1	1	18	1	18
26. Donnerstag	20	-	2	18	-	2	20	1	21
27. Freitag	18	-	4	14	-	4	16	1	19
28. Samstag	13	-	1	12	-	1	18	1	14
29. Sonntag	8	-	-	8	-	-	10	-	8
30. Montag	21	-	5	16	-	5	23	2	23
Insgesamt	532	3	112	417	3	120	519	40	572
Außerhalb von Ortschaften, einschließlich Autobahn									
1. Sonntag	7	-	3	4	-	4	7	1	8
2. Montag	8	-	2	6	-	2	6	-	8
3. Dienstag	5	-	1	4	-	1	4	2	7
4. Mittwoch	9	2	2	5	2	4	12	3	12
5. Donnerstag	8	-	3	5	-	4	9	-	8
6. Freitag	12	-	4	8	-	4	10	1	13
7. Samstag	8	-	-	8	-	-	14	2	10
8. Sonntag	8	1	3	4	1	4	6	2	10
9. Montag	12	-	3	9	-	3	11	2	14
10. Dienstag	9	1	4	4	1	6	6	-	9
11. Mittwoch	12	1	3	8	1	4	9	-	12
12. Donnerstag	5	-	2	3	-	2	3	3	8
13. Freitag	7	-	3	4	-	4	7	2	9
14. Samstag	8	-	5	3	-	7	6	2	10
15. Sonntag	12	1	1	10	1	3	17	1	13
16. Montag	17	1	7	9	1	9	12	-	17
17. Dienstag	7	-	1	6	-	1	8	2	9
18. Mittwoch	8	1	5	2	2	7	3	-	8
19. Donnerstag	8	-	5	3	-	8	6	4	12
20. Freitag	9	-	3	6	-	6	6	1	10
21. Samstag	5	-	3	2	-	4	2	1	6
22. Sonntag	14	-	5	9	-	8	17	4	18
23. Montag	11	-	3	8	-	5	12	1	12
24. Dienstag	6	-	1	5	-	1	5	-	6
25. Mittwoch	11	2	4	5	2	6	5	2	13
26. Donnerstag	9	-	4	5	-	4	10	-	9
27. Freitag	8	-	3	5	-	3	7	4	12
28. Samstag	5	-	2	3	-	2	7	1	6
29. Sonntag	5	-	1	4	-	1	4	3	8
30. Montag	5	1	2	2	1	3	2	1	6
Insgesamt	258	11	88	159	12	120	233	45	303

¹ schwerwiegender Unfall mit Sachschaden (im engeren Sinne)

Noch: 6. Straßenverkehrsunfälle und Verunglückte nach Tagesdatum und Ortslage im aktuellen Berichtsmonat

Tagesdatum Ortslage	Unfälle mit Personen- schaden	Davon mit			Verunglückte			Unfälle mit schwerwiegender Sachschaden (i. e. S.) ¹	Unfälle mit Personen- u.
		Getöteten	Schwer-	Leicht-	Getötete	Schwer-	Leicht-		
			verletzten			verletzte			
September 2019									
Innerhalb und außerhalb von Ortschaften									
1. Sonntag	18	-	8	10	-	9	14	3	21
2. Montag	24	-	4	20	-	4	28	1	25
3. Dienstag	22	-	4	18	-	4	19	2	24
4. Mittwoch	35	2	13	20	2	16	33	6	41
5. Donnerstag	29	-	7	22	-	9	39	-	29
6. Freitag	44	-	11	33	-	11	45	3	47
7. Samstag	16	-	1	15	-	1	23	2	18
8. Sonntag	11	1	4	6	1	5	9	2	13
9. Montag	30	-	6	24	-	6	27	5	35
10. Dienstag	26	1	8	17	1	10	19	1	27
11. Mittwoch	29	1	8	20	1	10	26	1	30
12. Donnerstag	30	-	7	23	-	7	31	5	35
13. Freitag	22	-	7	15	-	8	19	2	24
14. Samstag	27	1	7	19	1	10	23	4	31
15. Sonntag	24	1	6	17	1	9	27	1	25
16. Montag	45	1	10	34	1	13	41	2	47
17. Dienstag	33	-	8	25	-	8	28	6	39
18. Mittwoch	29	1	12	16	2	14	20	2	31
19. Donnerstag	23	-	9	14	-	12	22	6	29
20. Freitag	31	-	9	22	-	12	25	3	34
21. Samstag	21	1	5	15	1	6	17	3	24
22. Sonntag	25	-	6	19	-	9	27	4	29
23. Montag	31	-	6	25	-	8	30	4	35
24. Dienstag	25	-	5	20	-	7	20	-	25
25. Mittwoch	28	3	5	20	3	7	23	3	31
26. Donnerstag	29	-	6	23	-	6	30	1	30
27. Freitag	26	-	7	19	-	7	23	5	31
28. Samstag	18	-	3	15	-	3	25	2	20
29. Sonntag	13	-	1	12	-	1	14	3	16
30. Montag	26	1	7	18	1	8	25	3	29
Insgesamt	790	14	200	576	15	240	752	85	875
Auf Autobahnen									
1. Sonntag	2	-	-	2	-	-	3	1	3
2. Montag	1	-	-	1	-	-	1	-	1
3. Dienstag	-	-	-	-	-	-	-	2	2
4. Mittwoch	2	-	1	1	-	1	5	2	4
5. Donnerstag	2	-	-	2	-	-	2	-	2
6. Freitag	1	-	1	-	-	1	-	-	1
7. Samstag	-	-	-	-	-	-	-	-	-
8. Sonntag	1	-	-	1	-	-	2	-	1
9. Montag	1	-	-	1	-	-	1	-	1
10. Dienstag	3	1	1	1	1	3	2	-	3
11. Mittwoch	3	1	1	1	1	1	1	-	3
12. Donnerstag	1	-	-	1	-	-	1	3	4
13. Freitag	1	-	1	-	-	1	1	2	3
14. Samstag	2	-	1	1	-	1	2	2	4
15. Sonntag	1	-	-	1	-	-	4	-	1
16. Montag	6	1	4	1	1	4	2	-	6
17. Dienstag	2	-	-	2	-	-	2	1	3
18. Mittwoch	2	1	1	-	2	1	-	-	2
19. Donnerstag	2	-	1	1	-	1	3	2	4
20. Freitag	-	-	-	-	-	-	-	1	1
21. Samstag	-	-	-	-	-	-	-	-	-
22. Sonntag	2	-	-	2	-	-	8	1	3
23. Montag	-	-	-	-	-	-	-	1	1
24. Dienstag	1	-	-	1	-	-	1	-	1
25. Mittwoch	4	1	3	-	1	5	-	2	6
26. Donnerstag	1	-	1	-	-	1	1	-	1
27. Freitag	1	-	-	1	-	-	1	2	3
28. Samstag	-	-	-	-	-	-	-	-	-
29. Sonntag	-	-	-	-	-	-	-	2	2
30. Montag	-	-	-	-	-	-	-	-	-
Insgesamt	42	5	16	21	6	20	43	24	66

¹ schwerwiegender Unfall mit Sachschaden (im engeren Sinne)

7. Straßenverkehrsunfälle und Verunglückte nach Art der Verkehrsbeteiligung

Art der Verkehrsbeteiligung ¹	Unfälle mit Personen- schaden	Verunglückte			Schwerw. Unfälle mit Sach- schaden (i. e. S.)	Unfälle mit Personen- schaden	Verunglückte			Schwerw. Unfälle mit Sach- schaden (i. e. S.)
		Getötete	Schwer-	Leicht-			Getötete	Schwer-	Leicht-	
			verletzte					verletzte		
	September 2019						September 2018			
innerhalb von Ortschaften										
Unfälle zusammen	532	3	120	519	40	465	-	100	446	51
Darunter Unfälle mit Beteiligung von Fahrern von:										
Kraftträdern mit Versich.kennz. ²	39	-	8	35	-	35	-	9	28	-
Kraftträdern mit amtl. Kennzeichen ³	38	2	13	28	1	39	-	12	29	-
Personenkraftwagen	423	1	86	428	38	365	-	71	348	49
Wohnmobilen	-	-	-	-	1	1	-	-	1	-
Bussen	11	-	2	26	-	8	-	1	24	1
Güterkraftfahrzeugen	49	-	10	61	4	49	-	14	59	4
dar.: Lastkraftwagen										
bis einschl. 3 500 kg ⁴	21	-	5	27	3	31	-	10	27	1
über 3 500 kg ⁴	19	-	2	24	-	10	-	2	9	1
Sattelzugmaschinen	9	-	3	10	2	6	-	1	22	2
Landwirtschaftlichen Zugmaschinen	4	-	1	3	1	4	-	-	4	3
Fahrrädern ⁵	196	-	43	162	-	182	-	38	154	-
Fußgängern	61	-	24	45	-	54	-	14	41	-
außerhalb von Ortschaften, einschließlich Autobahn										
Unfälle zusammen	258	12	120	233	45	261	11	137	255	36
Darunter Unfälle mit Beteiligung von Fahrern von:										
Kraftträdern mit Versich.kennz. ²	13	-	4	9	-	13	-	10	7	-
Kraftträdern mit amtl. Kennzeichen ³	42	2	24	20	1	42	4	22	28	1
Personenkraftwagen	211	6	96	208	43	203	7	108	221	32
Wohnmobilen	1	-	1	2	3	-	-	-	-	-
Bussen	1	-	-	1	-	2	-	4	2	-
Güterkraftfahrzeugen	54	7	29	42	11	35	1	9	35	13
dar.: Lastkraftwagen										
bis einschl. 3 500 kg ⁴	25	3	16	27	4	13	-	4	11	3
über 3 500 kg ⁴	12	3	7	6	3	7	1	-	8	3
Sattelzugmaschinen	23	4	9	13	3	20	1	5	22	7
Landwirtschaftlichen Zugmaschinen	6	1	3	5	-	5	-	4	3	-
Fahrrädern ⁵	13	1	5	10	-	23	1	11	12	-
Fußgängern	4	-	1	3	-	7	2	3	8	-
innerhalb und außerhalb von Ortschaften										
Unfälle insgesamt	790	15	240	752	85	726	11	237	701	87
Darunter Unfälle mit Beteiligung von Fahrern von:										
Kraftträdern mit Versich.kennz. ²	52	-	12	44	-	48	-	19	35	-
Kraftträdern mit amtl. Kennzeichen ³	80	4	37	48	2	81	4	34	57	1
Personenkraftwagen	634	7	182	636	81	568	7	179	569	81
Wohnmobilen	1	-	1	2	4	1	-	-	1	-
Bussen	12	-	2	27	-	10	-	5	26	1
Güterkraftfahrzeugen	103	7	39	103	15	84	1	23	94	17
dar.: Lastkraftwagen										
bis einschl. 3 500 kg ⁴	46	3	21	54	7	44	-	14	38	4
über 3 500 kg ⁴	31	3	9	30	3	17	1	2	17	4
Sattelzugmaschinen	32	4	12	23	5	26	1	6	44	9
Landwirtschaftlichen Zugmaschinen	10	1	4	8	1	9	-	4	7	3
Fahrrädern ⁵	209	1	48	172	-	205	1	49	166	-
Fußgängern	65	-	25	48	-	61	2	17	49	-

¹ Die Tabelle enthält Mehrfachzählungen, da bei einem Unfall mehrere Verkehrsbeteiligungsarten beteiligt sein können.

⁴ ohne Lastkraftwagen mit Tankauflagen

⁵ einschl. Pedelecs

² einschl. S-Pedelecs und drei- und leichten vierrädrigen Kfz

³ einschl. drei- und schweren vierrädrigen Kfz

und Ortslage im aktuellen Berichtsmonat und -zeitraum

Unfälle mit Personen- schaden	Verunglückte			Schwerw. Unfälle mit Sach- schaden (i. e. S.)	Unfälle mit Personen- schaden	Verunglückte			Schwerw. Unfälle mit Sach- schaden (i. e. S.)	Art der Verkehrsbeteiligung ¹	
	Getötete	Schwer-	Leicht-			Getötete	Schwer-	Leicht-			
		verletzte					verletzte				
Januar - September 2019						Januar - September 2018					
innerhalb von Ortschaften											
3 943	24	796	3 887	527	4 002	25	806	3 978	535	Unfälle zusammen	
										Darunter Unfälle mit Beteiligung von	
										Fahren von:	
223	-	56	184	6	195	4	46	163	2	Krafträdern mit Versich.kennz. ²	
252	3	86	197	9	293	1	91	240	1	Krafträdern mit amtl. Kennzeichen ³	
3 185	16	588	3 258	515	3 305	15	627	3 360	518	Personenkraftwagen	
-	-	-	-	1	1	-	-	1	-	Wohnmobilen	
59	-	10	89	2	50	-	11	78	5	Bussen	
343	7	71	363	57	354	6	54	381	79	Güterkraftfahrzeugen	
										dar.: Lastkraftwagen	
205	6	40	211	35	222	3	36	224	42	bis einschl. 3 500 kg ⁴	
76	-	13	86	12	56	2	8	56	16	über 3 500 kg ⁴	
62	1	16	66	10	71	1	11	95	22	Sattelzugmaschinen	
16	1	3	18	4	18	-	5	16	5	Landwirtschaftlichen Zugmaschinen	
1 532	8	298	1 303	-	1 517	10	286	1 310	2	Fahrrädern ⁵	
462	2	127	370	-	468	3	123	379	3	Fußgängern	
außerhalb von Ortschaften, einschließlich Autobahn											
1 971	84	924	1 919	430	2 085	83	993	2 151	471	Unfälle zusammen	
										Darunter Unfälle mit Beteiligung von	
										Fahren von:	
72	2	30	47	-	57	-	26	42	1	Krafträdern mit Versich.kennz. ²	
248	12	146	146	5	278	16	159	169	3	Krafträdern mit amtl. Kennzeichen ³	
1 607	58	742	1 690	384	1 702	62	799	1 897	413	Personenkraftwagen	
11	-	7	11	5	6	-	2	6	-	Wohnmobilen	
11	1	4	11	2	13	-	9	29	1	Bussen	
382	27	201	389	121	384	21	160	392	143	Güterkraftfahrzeugen	
										dar.: Lastkraftwagen	
176	13	105	193	49	153	4	61	160	49	bis einschl. 3 500 kg ⁴	
75	9	30	73	22	100	6	45	105	41	über 3 500 kg ⁴	
166	13	84	160	58	163	13	74	158	66	Sattelzugmaschinen	
26	4	9	24	4	32	2	11	34	6	Landwirtschaftlichen Zugmaschinen	
139	7	56	92	-	127	6	53	82	-	Fahrrädern ⁵	
34	4	11	27	-	29	6	9	24	-	Fußgängern	
innerhalb und außerhalb von Ortschaften											
5 914	108	1 720	5 806	957	6 087	108	1 799	6 129	1 006	Unfälle insgesamt	
										Darunter Unfälle mit Beteiligung von	
										Fahren von:	
295	2	86	231	6	252	4	72	205	3	Krafträdern mit Versich.kennz. ²	
500	15	232	343	14	571	17	250	409	4	Krafträdern mit amtl. Kennzeichen ³	
4 792	74	1 330	4 948	899	5 007	77	1 426	5 257	931	Personenkraftwagen	
11	-	7	11	6	7	-	2	7	-	Wohnmobilen	
70	1	14	100	4	63	-	20	107	6	Bussen	
725	34	272	752	178	738	27	214	773	222	Güterkraftfahrzeugen	
										dar.: Lastkraftwagen	
381	19	145	404	84	375	7	97	384	91	bis einschl. 3 500 kg ⁴	
151	9	43	159	34	156	8	53	161	57	über 3 500 kg ⁴	
228	14	100	226	68	234	14	85	253	88	Sattelzugmaschinen	
42	5	12	42	8	50	2	16	50	11	Landwirtschaftlichen Zugmaschinen	
1 671	15	354	1 395	-	1 644	16	339	1 392	2	Fahrrädern ⁵	
496	6	138	397	-	497	9	132	403	3	Fußgängern	

¹ Die Tabelle enthält Mehrfachzählungen, da bei einem Unfall mehrere Verkehrsbeteiligungsarten beteiligt sein können.

² einschl. S-Pedelecs und drei- und leichten vierradrigen Kfz

³ einschl. drei- und schweren vierradrigen Kfz

⁴ ohne Lastkraftwagen mit Tankauflagen

⁵ einschl. Pedelecs

8. Straßenverkehrsunfälle und Verunglückte nach kreisfreien Städten und Landkreisen im aktuellen Berichtsmonat

Kreisfreie Stadt Landkreis Land Ortslage	Straßenverkehrsunfälle				Verunglückte			
	insgesamt	mit Personen- schaden	mit schwerw. Sachsch. (i. e. S.) ¹	sonst. Unf. unter Einfl. berausch. Mittel	insgesamt	Getötete	Schwer-	Leicht-
							verletzte	
September 2019								
Dessau-Roßlau, Stadt	22	20	-	2	21	1	4	16
innerorts	19	17	-	2	17	-	3	14
außerorts ohne Autobahn	3	3	-	-	4	1	1	2
auf Autobahnen	-	-	-	-	-	-	-	-
Halle (Saale), Stadt	82	77	2	3	98	-	8	90
innerorts	81	76	2	3	97	-	8	89
außerorts ohne Autobahn	1	1	-	-	1	-	-	1
auf Autobahnen	-	-	-	-	-	-	-	-
Magdeburg, Landeshauptstadt	122	104	12	6	122	-	16	106
innerorts	115	99	10	6	116	-	14	102
außerorts ohne Autobahn	3	3	-	-	4	-	1	3
auf Autobahnen	4	2	2	-	2	-	1	1
Altmarkkreis Salzwedel	32	26	5	1	39	2	10	27
innerorts	16	14	1	1	20	1	4	15
außerorts ohne Autobahn	16	12	4	-	19	1	6	12
auf Autobahnen	-	-	-	-	-	-	-	-
Anhalt-Bitterfeld	80	68	10	2	88	-	33	55
innerorts	48	42	4	2	49	-	14	35
außerorts ohne Autobahn	25	20	5	-	29	-	16	13
auf Autobahnen	7	6	1	-	10	-	3	7
Börde	66	61	4	1	67	-	23	44
innerorts	29	25	3	1	27	-	6	21
außerorts ohne Autobahn	27	27	-	-	30	-	14	16
auf Autobahnen	10	9	1	-	10	-	3	7
Burgenlandkreis	83	72	9	2	100	-	20	80
innerorts	49	42	5	2	50	-	8	42
außerorts ohne Autobahn	26	25	1	-	37	-	12	25
auf Autobahnen	8	5	3	-	13	-	-	13
Harz	70	61	8	1	76	1	13	62
innerorts	45	40	4	1	45	-	10	35
außerorts ohne Autobahn	23	20	3	-	29	1	2	26
auf Autobahnen	2	1	1	-	2	-	1	1
Jerichower Land	38	36	2	-	53	5	12	36
innerorts	18	17	1	-	22	1	3	18
außerorts ohne Autobahn	9	9	-	-	11	-	2	9
auf Autobahnen	11	10	1	-	20	4	7	9

¹ schwerwiegender Unfall mit Sachschaden (im engeren Sinne)

Noch: 8. Straßenverkehrsunfälle und Verunglückte nach kreisfreien Städten und Landkreisen im aktuellen Berichtsmonat

Kreisfreie Stadt Landkreis Land Ortslage	Straßenverkehrsunfälle				Verunglückte			
	insgesamt	mit Personen- schaden	mit schwerw. Sachsch. (i. e. S.) ¹	sonst. Unf. unter Einfl. berausch. Mittel	insgesamt	Getötete	Schwer-	Leicht-
							verletzte	
September 2019								
Mansfeld-Südharz	62	55	5	2	67	2	24	41
innerorts	32	29	1	2	33	1	10	22
außerorts ohne Autobahn	25	25	-	-	33	1	13	19
auf Autobahnen	5	1	4	-	1	-	1	-
Saalekreis	91	65	20	6	80	2	19	59
innerorts	56	43	8	5	50	-	10	40
außerorts ohne Autobahn	23	19	3	1	27	-	9	18
auf Autobahnen	12	3	9	-	3	2	-	1
Salzlandkreis	61	53	5	3	68	-	27	41
innerorts	37	34	1	2	39	-	16	23
außerorts ohne Autobahn	20	17	2	1	26	-	10	16
auf Autobahnen	4	2	2	-	3	-	1	2
Stendal	40	38	-	2	45	1	5	39
innerorts	22	21	-	1	24	-	5	19
außerorts ohne Autobahn	18	17	-	1	21	1	-	20
auf Autobahnen	-	-	-	-	-	-	-	-
Wittenberg	60	54	3	3	83	1	26	56
innerorts	36	33	-	3	53	-	9	44
außerorts ohne Autobahn	21	18	3	-	25	1	14	10
auf Autobahnen	3	3	-	-	5	-	3	2
Sachsen-Anhalt	909	790	85	34	1 007	15	240	752
innerorts	603	532	40	31	642	3	120	519
außerorts ohne Autobahn	240	216	21	3	296	6	100	190
auf Autobahnen	66	42	24	-	69	6	20	43
Kreisfreie Städte	226	201	14	11	241	1	28	212
Landkreise	683	589	71	23	766	14	212	540

¹ schwerwiegender Unfall mit Sachschaden (im engeren Sinne)

9. Straßenverkehrsunfälle und Verunglückte nach kreisfreien Städten und Landkreisen im aktuellen Berichtszeitraum

Kreisfreie Stadt Landkreis Land	Straßenverkehrsunfälle				Verunglückte			
	insgesamt	mit Personen- schaden	mit schwerw. Sachsch. (i. e. S.) ¹	sonst. Unf. unter Einfl. berausch. Mittel	insgesamt	Getötete	Schwer-	Leicht-
							verletzte	
Januar bis September 2019								
Dessau-Roßlau, Stadt	217	199	8	10	241	5	29	207
Halle (Saale), Stadt	743	638	71	34	790	1	82	707
Magdeburg, Landeshauptstadt	886	717	126	43	849	2	98	749
Altmarkkreis Salzwedel	278	211	55	12	277	8	69	200
Anhalt-Bitterfeld	627	468	132	27	615	6	205	404
Börde	555	464	73	18	616	12	157	447
Burgenlandkreis	658	514	120	24	702	10	181	511
Harz	652	557	70	25	702	14	142	546
Jerichower Land	296	247	38	11	336	8	87	241
Mansfeld-Südharz	414	340	62	12	447	5	143	299
Saalekreis	641	486	125	30	662	10	152	500
Salzlandkreis	505	448	32	25	589	10	170	409
Stendal	269	246	6	17	325	10	71	244
Wittenberg	433	379	39	15	483	7	134	342
Sachsen-Anhalt insgesamt	7 174	5 914	957	303	7 634	108	1 720	5 806
Kreisfreie Städte	1 846	1 554	205	87	1 880	8	209	1 663
Landkreise	5 328	4 360	752	216	5 754	100	1 511	4 143

¹ schwerwiegender Unfall mit Sachschaden (im engeren Sinne)

10. Übrige Sachschadensunfälle nach kreisfreien Städten und Landkreisen

10.1 Übrige Sachschadensunfälle nach kreisfreien Städten und Landkreisen im aktuellen Berichtsmonat

Kreisfreie Stadt Landkreis Land	Übrige Sachschadens- unfälle (ohne Einfluss berauschender Mittel) insgesamt	Davon		
		innerorts	außerorts ohne Autobahn	auf Autobahnen
September 2019				
Dessau-Roßlau, Stadt	213	174	31	8
Halle (Saale), Stadt	496	477	14	5
Magdeburg, Landeshauptstadt	669	639	12	18
Altmarkkreis Salzwedel	251	92	159	-
Anhalt-Bitterfeld	435	254	152	29
Börde	466	209	212	45
Burgenlandkreis	435	244	150	41
Harz	515	332	167	16
Jerichower Land	278	122	116	40
Mansfeld-Südharz	355	208	129	18
Saalekreis	424	266	99	59
Salzlandkreis	463	305	126	32
Stendal	332	162	170	-
Wittenberg	341	179	147	15
Sachsen-Anhalt insgesamt	5 673	3 663	1 684	326
Kreisfreie Städte	1 378	1 290	57	31
Landkreise	4 295	2 373	1 627	295

10.2 Übrige Sachschadensunfälle nach kreisfreien Städten und Landkreisen im aktuellen Berichtszeitraum

Kreisfreie Stadt Landkreis Land	Übrige Sachschadens- unfälle (ohne Einfluss berauschender Mittel) insgesamt	Davon		
		innerorts	außerorts ohne Autobahn	auf Autobahnen
Januar bis September 2019				
Dessau-Roßlau, Stadt	1 808	1 535	235	38
Halle (Saale), Stadt	4 683	4 550	105	28
Magdeburg, Landeshauptstadt	5 419	5 218	81	120
Altmarkkreis Salzwedel	2 036	864	1 172	-
Anhalt-Bitterfeld	3 444	2 104	1 094	246
Börde	3 957	1 745	1 669	543
Burgenlandkreis	3 671	2 171	1 106	394
Harz	4 274	2 865	1 280	129
Jerichower Land	2 137	987	859	291
Mansfeld-Südharz	3 052	1 843	1 025	184
Saalekreis	3 922	2 229	1 162	531
Salzlandkreis	3 798	2 337	1 115	346
Stendal	2 755	1 301	1 454	-
Wittenberg	2 825	1 584	1 108	133
Sachsen-Anhalt insgesamt	47 781	31 333	13 465	2 983
Kreisfreie Städte	11 910	11 303	421	186
Landkreise	35 871	20 030	13 044	2 797

11. Getötete und Verletzte im Straßenverkehr nach Art der

Art der Verkehrsbeteiligung Ortslage	Getötete			Schwerverletzte			Leichtverletzte			Verunglückte insgesamt		
	Sep.		Zu- bzw. Abnahme (-)	Sep.		Zu- bzw. Abnahme (-)	Sep.		Zu- bzw. Abnahme (-)	Sep.		Zu- bzw. Abnahme (-)
	2019	2018		2019	2018		2019	2018		2019	2018	
	Anzahl		%	Anzahl		%	Anzahl		%	Anzahl		%
Fahrer und Mitfahrer von												
Krafträdern mit Versicherungskennz. ¹	-	-	-	11	14	-21,4	41	33	24,2	52	47	10,6
innerorts	-	-	-	7	7	-	32	26	23,1	39	33	18,2
außerorts	-	-	-	4	7	X	9	7	X	13	14	-7,1
Krafträdern mit amtl. Kennzeichen ²	4	4	-	34	33	3,0	45	51	-11,8	83	88	-5,7
innerorts	2	-	X	12	12	-	25	27	-7,4	39	39	-
außerorts	2	4	X	22	21	4,8	20	24	-16,7	44	49	-10,2
Personenkraftwagen	6	4	X	112	114	-1,8	401	364	10,2	519	482	7,7
innerorts	1	-	X	37	24	54,2	221	174	27,0	259	198	30,8
außerorts	5	4	X	75	90	-16,7	180	190	-5,3	260	284	-8,5
darunter												
18 bis unter 25 Jahre	1	1	-	16	9	X	56	37	51,4	73	47	55,3
innerorts	-	-	-	2	3	X	31	20	55,0	33	23	43,5
außerorts	1	1	-	14	6	X	25	17	47,1	40	24	66,7
Wohnmobilen	-	-	-	-	-	-	2	-	X	2	-	X
innerorts	-	-	-	-	-	-	-	-	-	-	-	-
außerorts	-	-	-	-	-	-	2	-	X	2	-	X
Bussen	-	-	-	-	3	X	24	22	9,1	24	25	-4,0
innerorts	-	-	-	-	1	X	24	20	20,0	24	21	14,3
außerorts	-	-	-	-	2	X	-	2	X	-	4	X
Güterkraftfahrzeugen	5	-	X	13	5	X	21	20	5,0	39	25	56,0
innerorts	-	-	-	1	3	X	11	4	X	12	7	X
außerorts	5	-	X	12	2	X	10	16	-37,5	27	18	50,0
Landwirtschaftlichen Zugmaschinen	-	-	-	1	1	-	3	4	X	4	5	X
innerorts	-	-	-	-	-	-	2	2	-	2	2	-
außerorts	-	-	-	1	1	-	1	2	X	2	3	X
übrigen Kraftfahrzeugen	-	-	-	-	-	-	3	2	X	3	2	X
innerorts	-	-	-	-	-	-	3	2	X	3	2	X
außerorts	-	-	-	-	-	-	-	-	-	-	-	-
Kraftfahrzeugen zusammen	15	8	X	171	170	0,6	540	496	8,9	726	674	7,7
innerorts	3	-	X	57	47	21,3	318	255	24,7	378	302	25,2
außerorts	12	8	X	114	123	-7,3	222	241	-7,9	348	372	-6,5

¹ einschl. S-Pedelecs und drei- und leichten vierrädrigen Kfz³ einschl. Pedelecs² einschl. drei- und schweren vierrädrigen Kfz⁴ einschl. Fußgänger mit Sport- und Spielgerät

Verkehrsbeteiligung im aktuellen Berichtsmonat und -zeitraum

Getötete			Schwerverletzte			Leichtverletzte			Verunglückte insgesamt			Art der Verkehrs- beteiligung Ortslage
Jan. - Sep.		Zu- bzw. Ab- nahme (-)	Jan. - Sep.		Zu- bzw. Ab- nahme (-)	Jan. - Sep.		Zu- bzw. Ab- nahme (-)	Jan. - Sep.		Zu- bzw. Ab- nahme (-)	
2019	2018		2019	2018		2019	2018		2019	2018		
Anzahl		%	Anzahl		%	Anzahl		%	Anzahl		%	
												Fahrer und Mitfahrer von
2	4	X	81	66	22,7	213	184	15,8	296	254	16,5	Krafträdern mit Ver- sicherungskennz. ¹
-	4	X	52	43	20,9	171	147	16,3	223	194	14,9	innerorts
2	-	X	29	23	26,1	42	37	13,5	73	60	21,7	außerorts
												Krafträdern mit amtl. Kennzeichen ²
15	17	-11,8	218	235	-7,2	294	359	-18,1	527	611	-13,7	innerorts
3	1	X	83	87	-4,6	172	218	-21,1	258	306	-15,7	außerorts
12	16	-25,0	135	148	-8,8	122	141	-13,5	269	305	-11,8	
												Personenkraftwagen
52	56	-7,1	837	940	-11,0	3 291	3 555	-7,4	4 180	4 551	-8,2	innerorts
9	7	X	229	254	-9,8	1 794	1 866	-3,9	2 032	2 127	-4,5	außerorts
43	49	-12,2	608	686	-11,4	1 497	1 689	-11,4	2 148	2 424	-11,4	
												darunter
5	5	-	117	125	-6,4	484	478	1,3	606	608	-0,3	18 bis unter 25 Jahre
-	1	X	28	34	-17,6	258	226	14,2	286	261	9,6	innerorts
5	4	X	89	91	-2,2	226	252	-10,3	320	347	-7,8	außerorts
												Wohnmobilen
-	-	-	-	-	-	5	2	X	5	2	X	innerorts
-	-	-	-	-	-	-	-	-	-	-	-	außerorts
-	-	-	-	-	-	5	2	X	5	2	X	
												Bussen
-	-	-	3	9	X	66	74	-10,8	69	83	-16,9	innerorts
-	-	-	2	6	X	63	54	16,7	65	60	8,3	außerorts
-	-	-	1	3	X	3	20	X	4	23	X	
												Güterkraftfahrzeugen
14	5	X	94	72	30,6	203	198	2,5	311	275	13,1	innerorts
-	-	-	15	12	25,0	69	48	43,8	84	60	40,0	außerorts
14	5	X	79	60	31,7	134	150	-10,7	227	215	5,6	
												Landwirtschaftlichen Zugmaschinen
3	1	X	6	4	X	12	19	-36,8	21	24	-12,5	innerorts
1	-	X	2	1	X	5	7	X	8	8	-	außerorts
2	1	X	4	3	X	7	12	X	13	16	-18,8	
												übrigen Kraftfahrzeugen
2	-	X	4	10	X	11	17	-35,3	17	27	-37,0	innerorts
1	-	X	1	2	X	9	13	X	11	15	-26,7	außerorts
1	-	X	3	8	X	2	4	X	6	12	X	
												Kraftfahrzeugen zusammen
88	83	6,0	1 243	1 336	-7,0	4 095	4 408	-7,1	5 426	5 827	-6,9	innerorts
14	12	16,7	384	405	-5,2	2 283	2 353	-3,0	2 681	2 770	-3,2	außerorts
74	71	4,2	859	931	-7,7	1 812	2 055	-11,8	2 745	3 057	-10,2	

¹ einschl. S-Pedelecs und drei- und leichten vierrädrigen Kfz² einschl. drei- und schweren vierrädrigen Kfz³ einschl. Pedelecs⁴ einschl. Fußgänger mit Sport- und Spielgerät

Noch: 11. Getötete und Verletzte im Straßenverkehr nach Art der

Art der Verkehrsbeteiligung Ortslage	Getötete			Schwerverletzte			Leichtverletzte			Verunglückte insgesamt		
	Sep.		Zu- bzw. Abnahme (-)	Sep.		Zu- bzw. Abnahme (-)	Sep.		Zu- bzw. Abnahme (-)	Sep.		Zu- bzw. Abnahme (-)
	2019	2018		2019	2018		2019	2018		2019	2018	
	Anzahl		%	Anzahl		%	Anzahl		%	Anzahl		%
Fahrer und Mitfahrer von												
Fahrrädern ³	-	1	X	45	48	-6,3	162	162	-	207	211	-1,9
innerorts	-	-	-	40	38	5,3	153	150	2,0	193	188	2,7
außerorts	-	1	X	5	10	X	9	12	X	14	23	-39,1
darunter												
unter 15 Jahren	-	-	-	4	6	X	30	19	57,9	34	25	36,0
innerorts	-	-	-	4	6	X	30	17	76,5	34	23	47,8
außerorts	-	-	-	-	-	-	-	2	X	-	2	X
anderen Fahrzeugen	-	-	-	-	3	X	9	3	X	9	6	X
innerorts	-	-	-	-	2	X	9	3	X	9	5	X
außerorts	-	-	-	-	1	X	-	-	-	-	1	X
Fußgänger ⁴	-	2	X	23	16	43,8	41	40	2,5	64	58	10,3
innerorts	-	-	-	22	13	69,2	39	38	2,6	61	51	19,6
außerorts	-	2	X	1	3	X	2	2	-	3	7	X
darunter												
unter 15 Jahren	-	-	-	5	4	X	11	9	X	16	13	23,1
innerorts	-	-	-	5	4	X	11	9	X	16	13	23,1
außerorts	-	-	-	-	-	-	-	-	-	-	-	-
65 Jahre und mehr	-	-	-	11	5	X	4	12	X	15	17	-11,8
innerorts	-	-	-	11	5	X	4	12	X	15	17	-11,8
außerorts	-	-	-	-	-	-	-	-	-	-	-	-
Andere Personen	-	-	-	1	-	X	-	-	-	1	-	X
innerorts	-	-	-	1	-	X	-	-	-	1	-	X
außerorts	-	-	-	-	-	-	-	-	-	-	-	-
Insgesamt	15	11	36,4	240	237	1,3	752	701	7,3	1 007	949	6,1
innerorts	3	-	X	120	100	20,0	519	446	16,4	642	546	17,6
außerorts	12	11	9,1	120	137	-12,4	233	255	-8,6	365	403	-9,4
darunter												
unter 15 Jahren	-	-	-	16	22	-27,3	80	71	12,7	96	93	3,2
innerorts	-	-	-	9	11	X	72	62	16,1	81	73	11,0
außerorts	-	-	-	7	11	X	8	9	X	15	20	-25,0
65 Jahre und mehr	3	2	X	54	53	1,9	110	91	20,9	167	146	14,4
innerorts	1	-	X	39	27	44,4	78	58	34,5	118	85	38,8
außerorts	2	2	-	15	26	-42,3	32	33	-3,0	49	61	-19,7

¹ einschl. S-Pedelecs und drei- und leichten vierrädrigen Kfz² einschl. drei- und schweren vierrädrigen Kfz³ einschl. Pedelecs⁴ einschl. Fußgänger mit Sport- und Spielgerät

Verkehrsbeteiligung im aktuellen Berichtsmonat und -zeitraum

Getötete			Schwerverletzte			Leichtverletzte			Verunglückte insgesamt			Art der Verkehrsbeteiligung Ortslage
Jan. - Sep.		Zu- bzw. Abnahme (-)	Jan. - Sep.		Zu- bzw. Abnahme (-)	Jan. - Sep.		Zu- bzw. Abnahme (-)	Jan. - Sep.		Zu- bzw. Abnahme (-)	
2019	2018		2019	2018		2019	2018		2019	2018		
Anzahl		%	Anzahl		%	Anzahl		%	Anzahl		%	
												Fahrer und Mitfahrer von
14	16	-12,5	335	331	1,2	1 313	1 310	0,2	1 662	1 657	0,3	Fahrrädern ³
8	10	X	281	279	0,7	1 231	1 236	-0,4	1 520	1 525	-0,3	innerorts
6	6	-	54	52	3,8	82	74	10,8	142	132	7,6	außerorts
												darunter
-	1	X	27	27	-	164	183	-10,4	191	211	-9,5	unter 15 Jahren
-	1	X	24	26	-7,7	160	173	-7,5	184	200	-8,0	innerorts
-	-	-	3	1	X	4	10	X	7	11	X	außerorts
												anderen Fahrzeugen
-	1	X	9	4	X	43	50	-14,0	52	55	-5,5	innerorts
-	-	-	7	3	X	40	45	-11,1	47	48	-2,1	außerorts
-	1	X	2	1	X	3	5	X	5	7	X	
												Fußgänger ⁴
6	8	X	131	128	2,3	348	355	-2,0	485	491	-1,2	innerorts
2	3	X	122	119	2,5	328	339	-3,2	452	461	-2,0	außerorts
4	5	X	9	9	-	20	16	25,0	33	30	10,0	
												darunter
-	-	-	30	29	3,4	64	78	-17,9	94	107	-12,1	unter 15 Jahren
-	-	-	30	29	3,4	64	77	-16,9	94	106	-11,3	innerorts
-	-	-	-	-	-	-	1	X	-	1	X	außerorts
												65 Jahre und mehr
1	3	X	56	45	24,4	67	70	-4,3	124	118	5,1	innerorts
1	3	X	54	43	25,6	65	69	-5,8	120	115	4,3	außerorts
-	-	-	2	2	-	2	1	X	4	3	X	
												Andere Personen
-	-	-	2	-	X	7	6	X	9	6	X	innerorts
-	-	-	2	-	X	5	5	-	7	5	X	außerorts
-	-	-	-	-	-	2	1	X	2	1	X	
												Insgesamt
108	108	-	1 720	1 799	-4,4	5 806	6 129	-5,3	7 634	8 036	-5,0	innerorts
24	25	-4,0	796	806	-1,2	3 887	3 978	-2,3	4 707	4 809	-2,1	außerorts
84	83	1,2	924	993	-6,9	1 919	2 151	-10,8	2 927	3 227	-9,3	
												darunter
2	2	-	108	128	-15,6	484	546	-11,4	594	676	-12,1	unter 15 Jahren
1	1	-	70	65	7,7	385	414	-7,0	456	480	-5,0	innerorts
1	1	-	38	63	-39,7	99	132	-25,0	138	196	-29,6	außerorts
												65 Jahre und mehr
33	28	17,9	370	351	5,4	863	842	2,5	1 266	1 221	3,7	innerorts
12	15	-20,0	218	200	9,0	610	593	2,9	840	808	4,0	außerorts
21	13	61,5	152	151	0,7	253	249	1,6	426	413	3,1	

¹ einschl. S-Pedelecs und drei- und leichten vierrädrigen Kfz² einschl. drei- und schweren vierrädrigen Kfz³ einschl. Pedelecs⁴ einschl. Fußgänger mit Sport- und Spielgerät

12. Getötete und Verletzte im Straßenverkehr nach Art der Verkehrsbeteiligung,

Im Alter von ... bis unter ... Jahren	Ins- gesamt	Darunter				Ins- gesamt	Darunter				Zu- bzw. Abnahme (-)				
		Fahrer und Mitfahrer von			Fuß- gänger ³		Fahrer und Mitfahrer von			Fuß- gänger ³	Ins- gesamt	Fahrer und Mitfahrer von			Fuß- gänger ³
		Per- sonen- kraft- wagen	Kraft- rädern mit amtl. Kennz. ¹	Fahr- rädern ²			Per- sonen- kraft- wagen	Kraft- rädern mit amtl. Kennz. ¹	Fahr- rädern ²			Per- sonen- kraft- wagen	Kraft- rädern mit amtl. Kennz. ¹	Fahr- rädern ²	
Geschlecht	September 2019					September 2018					Veränderung gegenüber Vorjahr				
	Anzahl										%				
	Getötete														
unter 15	-	-	-	-	-	-	-	-	-	-	-	-	-	-	-
männlich	-	-	-	-	-	-	-	-	-	-	-	-	-	-	-
weiblich	-	-	-	-	-	-	-	-	-	-	-	-	-	-	-
15 - 18	-	-	-	-	-	-	-	-	-	-	-	-	-	-	-
männlich	-	-	-	-	-	-	-	-	-	-	-	-	-	-	-
weiblich	-	-	-	-	-	-	-	-	-	-	-	-	-	-	-
18 - 21	2	1	1	-	-	-	-	-	-	-	X	X	X	-	-
männlich	2	1	1	-	-	-	-	-	-	-	X	X	X	-	-
weiblich	-	-	-	-	-	-	-	-	-	-	-	-	-	-	-
21 - 25	1	-	-	-	-	1	1	-	-	-	-	X	-	-	-
männlich	1	-	-	-	-	1	1	-	-	-	-	X	-	-	-
weiblich	-	-	-	-	-	-	-	-	-	-	-	-	-	-	-
25 - 35	3	-	1	-	-	3	-	1	-	2	-	-	-	-	X
männlich	3	-	1	-	-	2	-	1	-	1	X	-	-	-	X
weiblich	-	-	-	-	-	1	-	-	-	1	X	-	-	-	X
35 - 45	4	1	2	-	-	2	1	1	-	-	X	-	X	-	-
männlich	4	1	2	-	-	2	1	1	-	-	X	-	X	-	-
weiblich	-	-	-	-	-	-	-	-	-	-	-	-	-	-	-
45 - 55	-	-	-	-	-	2	1	1	-	-	X	X	X	-	-
männlich	-	-	-	-	-	2	1	1	-	-	X	X	X	-	-
weiblich	-	-	-	-	-	-	-	-	-	-	-	-	-	-	-
55 - 65	2	1	-	-	-	1	-	1	-	-	X	X	X	-	-
männlich	2	1	-	-	-	1	-	1	-	-	X	X	X	-	-
weiblich	-	-	-	-	-	-	-	-	-	-	-	-	-	-	-
65 und mehr	3	3	-	-	-	2	1	-	1	-	X	X	-	X	-
männlich	1	1	-	-	-	1	1	-	-	-	-	-	-	-	-
weiblich	2	2	-	-	-	1	-	-	1	-	X	X	-	X	-
Zusammen	15	6	4	-	-	11	4	4	1	2	36,4	X	-	X	X
männlich	13	4	4	-	-	9	4	4	-	1	X	-	-	-	X
weiblich	2	2	-	-	-	2	-	-	1	1	-	X	-	X	X
Ohne Angabe	-	-	-	-	-	-	-	-	-	-	-	-	-	-	-
Zusammen	15	6	4	-	-	11	4	4	1	2	36,4	X	-	X	X

¹ einschl. drei- und schweren vierrädrigen Kraftfahrzeugen² einschl. Pedelecs³ einschl. Fußgänger mit Sport- und Spielgerät

Altersgruppen und Geschlecht im aktuellen Berichtsmonat und -zeitraum

Ins- gesamt	Darunter				Ins- gesamt	Darunter				Zu- bzw. Abnahme (-)					Im Alter von ... bis unter ... Jahren
	Fahrer und Mitfahrer von			Fuß- gänger ³		Fahrer und Mitfahrer von			Fuß- gänger ³	Ins- gesamt	Fahrer und Mitfahrer von			Fuß- gänger ³	
	Per- sonen- kraft- wagen	Kraft- rädern mit amtl. Kennz. ¹	Fahr- rädern ²			Per- sonen- kraft- wagen	Kraft- rädern mit amtl. Kennz. ¹	Fahr- rädern ²							
Januar - September 2019					Januar - September 2018					Veränderung gegenüber Vorjahr					Geschlecht
Anzahl										%					
Getötete															
2	2	-	-	-	2	1	-	1	-	-	X	-	X	-	unter 15
1	1	-	-	-	2	1	-	1	-	X	-	-	X	-	männlich
1	1	-	-	-	-	-	-	-	-	X	X	-	-	-	weiblich
-	-	-	-	-	3	2	-	1	-	X	X	-	X	-	15 - 18
-	-	-	-	-	1	-	-	1	-	X	-	-	X	-	männlich
-	-	-	-	-	2	2	-	-	-	X	X	-	-	-	weiblich
6	4	2	-	-	5	3	-	-	2	X	X	X	-	X	18 - 21
5	3	2	-	-	4	3	-	-	1	X	-	X	-	X	männlich
1	1	-	-	-	1	-	-	-	1	-	X	-	-	X	weiblich
4	1	1	-	1	4	2	1	-	1	-	X	-	-	-	21 - 25
4	1	1	-	1	3	1	1	-	1	X	-	-	-	-	männlich
-	-	-	-	-	1	1	-	-	-	X	X	-	-	-	weiblich
15	7	2	-	-	22	12	4	1	2	-31,8	X	X	X	X	25 - 35
14	6	2	-	-	16	7	4	1	1	-12,5	X	X	X	X	männlich
1	1	-	-	-	6	5	-	-	1	X	X	-	-	X	weiblich
13	6	6	-	-	10	3	6	1	-	30,0	X	-	X	-	35 - 45
10	3	6	-	-	10	3	6	1	-	-	-	-	X	-	männlich
3	3	-	-	-	-	-	-	-	-	X	X	-	-	-	weiblich
10	4	2	-	2	12	8	2	1	-	-16,7	X	-	X	X	45 - 55
8	3	2	-	2	11	7	2	1	-	X	X	-	X	X	männlich
2	1	-	-	-	1	1	-	-	-	X	-	-	-	-	weiblich
25	11	2	3	2	22	11	3	4	-	13,6	-	X	X	X	55 - 65
24	10	2	3	2	14	5	3	2	-	71,4	X	X	X	X	männlich
1	1	-	-	-	8	6	-	2	-	X	X	-	X	-	weiblich
33	17	-	11	1	28	14	1	7	3	17,9	21,4	X	X	X	65 und mehr
22	10	-	8	-	17	8	1	4	2	29,4	X	X	X	X	männlich
11	7	-	3	1	11	6	-	3	1	-	X	-	-	-	weiblich
108	52	15	14	6	108	56	17	16	8	-	-7,1	-11,8	-12,5	X	Zusammen
88	37	15	11	5	78	35	17	11	5	12,8	5,7	-11,8	-	-	männlich
20	15	-	3	1	30	21	-	5	3	-33,3	-28,6	-	X	X	weiblich
-	-	-	-	-	-	-	-	-	-	-	-	-	-	-	Ohne Angabe
108	52	15	14	6	108	56	17	16	8	-	-7,1	-11,8	-12,5	X	Zusammen

¹ einschl. drei- und schweren vierrädrigen Kraftfahrzeugen² einschl. Pedelecs³ einschl. Fußgänger mit Sport- und Spielgerät

Noch 12. Getötete und Verletzte im Straßenverkehr nach Art der Verkehrsbeteiligung,

Im Alter von ... bis unter ... Jahren	Ins- gesamt	Darunter				Ins- gesamt	Darunter				Zu- bzw. Abnahme (-)				
		Fahrer und Mitfahrer von			Fuß- gänger ³		Fahrer und Mitfahrer von			Fuß- gänger ³	Fahrer und Mitfahrer von				Fuß- gänger ³
		Per- sonen- kraft- wagen	Kraft- rädern mit amtl. Kennz. ¹	Fahr- rädern ²			Per- sonen- kraft- wagen	Kraft- rädern mit amtl. Kennz. ¹	Fahr- rädern ²		Per- sonen- kraft- wagen	Kraft- rädern mit amtl. Kennz. ¹	Fahr- rädern ²		
Geschlecht	September 2019					September 2018					Veränderung gegenüber Vorjahr				
	Anzahl					Anzahl					%				
	Schwerverletzte														
unter 15	16	7	-	4	5	22	11	-	6	4	-27,3	X	-	X	X
	13	6	-	4	3	13	6	-	4	2	-	-	-	-	X
	weiblich	3	1	-	-	2	9	5	-	2	2	X	X	-	X
15 - 18	22	5	6	3	3	17	1	9	1	-	29,4	X	X	X	X
	13	2	3	2	3	15	-	8	1	-	-13,3	X	X	X	X
	weiblich	9	3	3	1	2	1	1	-	-	X	X	X	X	-
18 - 21	17	10	4	1	-	6	2	1	-	-	X	X	X	X	-
	12	6	4	-	-	3	-	1	-	-	X	X	X	-	-
	weiblich	5	4	-	1	3	2	-	-	-	X	X	-	X	-
21 - 25	11	6	2	1	-	8	7	-	1	-	X	X	X	-	-
	6	2	2	-	-	3	2	-	1	-	X	-	X	X	-
	weiblich	5	4	-	1	5	5	-	-	-	-	X	-	X	-
25 - 35	30	17	3	6	2	29	13	6	4	-	3,4	30,8	X	X	X
	16	9	3	2	-	22	9	5	4	-	-27,3	-	X	X	-
	weiblich	14	8	-	4	2	7	4	1	-	X	X	X	X	X
35 - 45	21	11	4	3	-	26	16	3	5	1	-19,2	-31,3	X	X	X
	15	5	4	3	-	15	6	3	5	1	-	X	X	X	X
	weiblich	6	6	-	-	11	10	-	-	-	X	X	-	-	-
45 - 55	42	17	4	14	1	35	15	7	9	3	20,0	13,3	X	X	X
	23	7	4	6	1	24	9	5	7	3	-4,2	X	X	X	X
	weiblich	19	10	-	8	-	11	6	2	2	-	72,7	X	X	X
55 - 65	27	13	6	2	1	41	21	7	6	3	-34,1	-38,1	X	X	X
	19	5	6	2	1	21	10	5	3	-	-9,5	X	X	X	X
	weiblich	8	8	-	-	20	11	2	3	3	X	X	X	X	X
65 und mehr	54	26	5	11	11	53	28	-	16	5	1,9	-7,1	X	-31,3	X
	27	14	4	6	2	29	13	-	11	2	-6,9	7,7	X	X	-
	weiblich	27	12	1	5	9	24	15	-	5	3	12,5	-20,0	X	-
Zusammen	240	112	34	45	23	237	114	33	48	16	1,3	-1,8	3,0	-6,3	43,8
	144	56	30	25	10	145	55	27	36	8	-0,7	1,8	11,1	-30,6	X
	weiblich	96	56	4	20	13	92	59	6	12	8	4,3	-5,1	X	66,7
Ohne Angabe	-	-	-	-	-	-	-	-	-	-	-	-	-	-	-
Zusammen	240	112	34	45	23	237	114	33	48	16	1,3	-1,8	3,0	-6,3	43,8

¹ einschl. drei- und schweren vierrädrigen Kraftfahrzeugen

² einschl. Pedelecs

³ einschl. Fußgänger mit Sport- und Spielgerät

Altersgruppen und Geschlecht im aktuellen Berichtsmonat und -zeitraum

Ins- gesamt	Darunter				Ins- gesamt	Darunter				Zu- bzw. Abnahme (-)					Im Alter von ... bis unter ... Jahren
	Fahrer und Mitfahrer von			Fuß- gänger ³		Fahrer und Mitfahrer von			Ins- gesamt	Fahrer und Mitfahrer von			Fuß- gänger ³		
	Per- sonen- kraft- wagen	Kraft- rädern mit amtl. Kennz. ¹	Fahr- rädern ²			Per- sonen- kraft- wagen	Kraft- rädern mit amtl. Kennz. ¹	Fahr- rädern ²		Per- sonen- kraft- wagen	Kraft- rädern mit amtl. Kennz. ¹	Fahr- rädern ²			
Januar - September 2019					Januar - September 2018					Veränderung gegenüber Vorjahr					Geschlecht
Anzahl										%					
Schwerverletzte															
108	47	1	27	30	128	64	1	27	29	-15,6	-26,6	-	-	3,4	unter 15
57	23	1	18	14	67	30	-	17	17	-14,9	-23,3	X	5,9	-17,6	männlich
51	24	-	9	16	61	34	1	10	12	-16,4	-29,4	X	X	33,3	weiblich
105	21	25	10	8	102	12	41	12	6	2,9	75,0	-39,0	-16,7	X	15 - 18
69	7	18	6	4	76	5	35	9	2	-9,2	X	-48,6	X	X	männlich
36	14	7	4	4	26	7	6	3	4	38,5	X	X	X	-	weiblich
104	62	18	9	5	96	51	14	17	2	8,3	21,6	28,6	X	X	18 - 21
69	34	18	7	3	65	27	12	16	-	6,2	25,9	50,0	X	X	männlich
35	28	-	2	2	31	24	2	1	2	12,9	16,7	X	X	-	weiblich
83	55	8	11	3	98	74	7	7	2	-15,3	-25,7	X	X	X	21 - 25
50	30	5	8	2	67	47	7	5	1	-25,4	-36,2	X	X	X	männlich
33	25	3	3	1	31	27	-	2	1	6,5	-7,4	X	X	-	weiblich
253	134	40	39	7	256	151	37	36	8	-1,2	-11,3	8,1	8,3	X	25 - 35
163	67	37	24	3	175	90	34	29	4	-6,9	-25,6	8,8	-17,2	X	männlich
90	67	3	15	4	81	61	3	7	4	11,1	9,8	-	X	-	weiblich
195	101	30	34	4	214	112	33	37	10	-8,9	-9,8	-9,1	-8,1	X	35 - 45
131	54	26	27	3	140	60	33	26	2	-6,4	-10,0	-21,2	3,8	X	männlich
64	47	4	7	1	74	52	-	11	8	-13,5	-9,6	X	X	X	weiblich
245	116	39	49	6	266	151	45	45	7	-7,9	-23,2	-13,3	8,9	X	45 - 55
155	55	35	28	5	171	82	41	29	3	-9,4	-32,9	-14,6	-3,4	X	männlich
90	61	4	21	1	95	69	4	16	4	-5,3	-11,6	-	31,3	X	weiblich
257	118	42	57	12	287	139	44	57	19	-10,5	-15,1	-4,5	-	-36,8	55 - 65
156	57	38	32	6	179	74	40	32	10	-12,8	-23,0	-5,0	-	X	männlich
101	61	4	25	6	108	65	4	25	9	-6,5	-6,2	-	-	X	weiblich
370	183	15	99	56	351	186	13	92	45	5,4	-1,6	15,4	7,6	24,4	65 und mehr
202	109	14	54	14	184	100	13	46	15	9,8	9,0	7,7	17,4	-6,7	männlich
168	74	1	45	42	167	86	-	46	30	0,6	-14,0	X	-2,2	40,0	weiblich
1 720	837	218	335	131	1 798	940	235	330	128	-4,3	-11,0	-7,2	1,5	2,3	Zusammen
1 052	436	192	204	54	1 124	515	215	209	54	-6,4	-15,3	-10,7	-2,4	-	männlich
668	401	26	131	77	674	425	20	121	74	-0,9	-5,6	30,0	8,3	4,1	weiblich
-	-	-	-	-	1	-	-	1	-	X	-	-	X	-	Ohne Angabe
1 720	837	218	335	131	1 799	940	235	331	128	-4,4	-11,0	-7,2	1,2	2,3	Zusammen

¹ einschl. drei- und schweren vierrädrigen Kraftfahrzeugen² einschl. Pedelecs³ einschl. Fußgänger mit Sport- und Spielgerät

Noch 12. Getötete und Verletzte im Straßenverkehr nach Art der Verkehrsbeteiligung,

Im Alter von ... bis unter ... Jahren	Ins- gesamt	Darunter				Ins- gesamt	Darunter				Zu- bzw. Abnahme (-)				
		Fahrer und Mitfahrer von			Fuß- gänger ³		Fahrer und Mitfahrer von			Ins- gesamt	Fahrer und Mitfahrer von			Fuß- gänger ³	
		Per- sonen- kraft- wagen	Kraft- rädern mit amtl. Kennz. ¹	Fahr- rädern ²			Per- sonen- kraft- wagen	Kraft- rädern mit amtl. Kennz. ¹	Fahr- rädern ²		Per- sonen- kraft- wagen	Kraft- rädern mit amtl. Kennz. ¹	Fahr- rädern ²		
Geschlecht	September 2019					September 2018					Veränderung gegenüber Vorjahr				
	Anzahl										%				
	Leichtverletzte														
unter 15	80	17	1	30	11	71	26	-	19	9	12,7	-34,6	X	57,9	X
	36	8	-	16	7	46	14	-	14	7	-21,7	X	-	14,3	-
	44	9	1	14	4	25	12	-	5	2	76,0	X	X	X	X
15 - 18	57	6	11	12	3	52	2	12	13	4	9,6	X	-8,3	-7,7	X
	44	4	6	10	3	35	-	9	10	1	25,7	X	X	-	X
	13	2	5	2	-	17	2	3	3	3	-23,5	-	X	X	X
18 - 21	54	38	3	7	3	30	18	2	5	-	80,0	X	X	X	X
	26	18	3	3	-	19	9	2	4	-	36,8	X	X	X	-
	28	20	-	4	3	11	9	-	1	-	X	X	-	X	X
21 - 25	33	18	3	6	1	29	19	1	6	1	13,8	-5,3	X	-	-
	21	10	3	5	-	11	6	1	1	1	90,9	X	X	X	X
	12	8	-	1	1	18	13	-	5	-	-33,3	X	-	X	X
25 - 35	149	96	4	27	4	134	81	7	30	2	11,2	18,5	X	-10,0	X
	76	45	3	17	2	77	38	7	20	1	-1,3	18,4	X	-15,0	X
	73	51	1	10	2	57	43	-	10	1	28,1	18,6	X	-	X
35 - 45	77	53	1	15	4	104	67	9	21	2	-26,0	-20,9	X	-28,6	X
	45	25	1	12	4	65	36	7	15	2	-30,8	-30,6	X	-20,0	X
	32	28	-	3	-	39	31	2	6	-	-17,9	-9,7	X	X	-
45 - 55	98	57	8	17	10	85	48	8	15	6	15,3	18,8	-	13,3	X
	42	16	7	13	4	46	17	6	12	4	-8,7	-5,9	X	8,3	-
	56	41	1	4	6	39	31	2	3	2	43,6	32,3	X	X	X
55 - 65	92	52	11	17	1	100	63	9	17	4	-8,0	-17,5	X	-	X
	55	22	11	11	1	53	30	9	6	2	3,8	-26,7	X	X	X
	37	30	-	6	-	47	33	-	11	2	-21,3	-9,1	-	X	X
65 und mehr	110	64	3	29	4	91	39	3	33	12	20,9	64,1	-	-12,1	X
	59	31	3	16	2	48	23	3	17	3	22,9	34,8	-	-5,9	X
	51	33	-	13	2	43	16	-	16	9	18,6	X	-	-18,8	X
Zusammen	750	401	45	160	41	696	363	51	159	40	7,8	10,5	-11,8	0,6	2,5
	404	179	37	103	23	400	173	44	99	21	1,0	3,5	-15,9	4,0	9,5
	346	222	8	57	18	296	190	7	60	19	16,9	16,8	X	-5,0	-5,3
Ohne Angabe	2	-	-	2	-	5	1	-	3	-	X	X	-	X	-
Zusammen	752	401	45	162	41	701	364	51	162	40	7,3	10,2	-11,8	-	2,5

¹ einschl. drei- und schweren vierrädrigen Kraftfahrzeugen² einschl. Pedelecs³ einschl. Fußgänger mit Sport- und Spielgerät

Altersgruppen und Geschlecht im aktuellen Berichtsmonat und -zeitraum

Ins- gesamt	Darunter				Ins- gesamt	Darunter				Zu- bzw. Abnahme (-)					Im Alter von ... bis unter ... Jahren
	Fahrer und Mitfahrer von			Fuß- gänger ³		Fahrer und Mitfahrer von			Ins- gesamt	Fahrer und Mitfahrer von			Fuß- gänger ³		
	Per- sonen- kraft- wagen	Kraft- rädern mit amtl. Kennz. ¹	Fahr- rädern ²			Per- sonen- kraft- wagen	Kraft- rädern mit amtl. Kennz. ¹	Fahr- rädern ²		Per- sonen- kraft- wagen	Kraft- rädern mit amtl. Kennz. ¹	Fahr- rädern ²			
Januar - September 2019					Januar - September 2018					Veränderung gegenüber Vorjahr					Geschlecht
Anzahl										%					
Leichtverletzte															
484	198	6	164	64	546	243	2	183	78	-11,4	-18,5	X	-10,4	-17,9	unter 15
248	89	2	102	37	314	113	2	134	42	-21,0	-21,2	-	-23,9	-11,9	männlich
236	109	4	62	27	232	130	-	49	36	1,7	-16,2	X	26,5	-25,0	weiblich
349	61	71	89	16	358	61	86	84	25	-2,5	-	-17,4	6,0	-36,0	15 - 18
222	20	54	57	6	222	21	67	55	10	-	-4,8	-19,4	3,6	X	männlich
127	41	17	32	10	136	40	19	29	15	-6,6	2,5	-10,5	10,3	-33,3	weiblich
407	267	26	72	17	376	245	32	56	12	8,2	9,0	-18,8	28,6	41,7	18 - 21
229	126	22	52	9	203	114	28	37	4	12,8	10,5	-21,4	40,5	X	männlich
178	141	4	20	8	173	131	4	19	8	2,9	7,6	-	5,3	-	weiblich
332	217	12	67	14	357	233	17	62	18	-7,0	-6,9	-29,4	8,1	-22,2	21 - 25
183	110	11	37	10	194	110	16	38	8	-5,7	-	-31,3	-2,6	X	männlich
149	107	1	30	4	163	123	1	24	10	-8,6	-13,0	-	25,0	X	weiblich
1 003	629	40	196	43	1 111	739	54	211	39	-9,7	-14,9	-25,9	-7,1	10,3	25 - 35
562	296	36	137	21	600	343	44	142	21	-6,3	-13,7	-18,2	-3,5	-	männlich
441	333	4	59	22	511	396	10	69	18	-13,7	-15,9	X	-14,5	22,2	weiblich
755	484	32	143	37	834	537	48	151	31	-9,5	-9,9	-33,3	-5,3	19,4	35 - 45
434	227	29	103	27	481	256	45	100	20	-9,8	-11,3	-35,6	3,0	35,0	männlich
321	257	3	40	10	353	281	3	51	11	-9,1	-8,5	-	-21,6	-9,1	weiblich
807	498	48	144	43	851	505	63	157	40	-5,2	-1,4	-23,8	-8,3	7,5	45 - 55
419	209	39	94	21	457	216	52	99	19	-8,3	-3,2	-25,0	-5,1	10,5	männlich
388	289	9	50	22	394	289	11	58	21	-1,5	-	X	-13,8	4,8	weiblich
787	460	46	170	44	832	527	44	138	39	-5,4	-12,7	4,5	23,2	12,8	55 - 65
400	197	42	83	21	432	229	41	72	22	-7,4	-14,0	2,4	15,3	-4,5	männlich
387	263	4	87	23	400	298	3	66	17	-3,3	-11,7	X	31,8	35,3	weiblich
863	476	13	254	67	842	463	12	254	70	2,5	2,8	8,3	-	-4,3	65 und mehr
457	240	12	144	25	446	248	12	130	29	2,5	-3,2	-	10,8	-13,8	männlich
406	236	1	110	42	396	215	-	124	41	2,5	9,8	X	-11,3	2,4	weiblich
5 787	3 290	294	1 299	345	6 107	3 553	358	1 296	352	-5,2	-7,4	-17,9	0,2	-2,0	Zusammen
3 154	1 514	247	809	177	3 349	1 650	307	807	175	-5,8	-8,2	-19,5	0,2	1,1	männlich
2 633	1 776	47	490	168	2 758	1 903	51	489	177	-4,5	-6,7	-7,8	0,2	-5,1	weiblich
19	1	-	14	3	22	2	1	14	3	-13,6	X	X	-	-	Ohne Angabe
5 806	3 291	294	1 313	348	6 129	3 555	359	1 310	355	-5,3	-7,4	-18,1	0,2	-2,0	Zusammen

¹ einschl. drei- und schweren vierrädrigen Kraftfahrzeugen² einschl. Pedelecs³ einschl. Fußgänger mit Sport- und Spielgerät

Noch 12. Getötete und Verletzte im Straßenverkehr nach Art der Verkehrsbeteiligung,

Im Alter von ... bis unter ... Jahren	Ins- gesamt	Darunter				Ins- gesamt	Darunter				Zu- bzw. Abnahme (-)				
		Fahrer und Mitfahrer von			Fuß- gänger ³		Fahrer und Mitfahrer von			Fuß- gänger ³	Fahrer und Mitfahrer von				Fuß- gänger ³
		Per- sonen- kraft- wagen	Kraft- rädern mit amtl. Kennz. ¹	Fahr- rädern ²			Per- sonen- kraft- wagen	Kraft- rädern mit amtl. Kennz. ¹	Fahr- rädern ²		Per- sonen- kraft- wagen	Kraft- rädern mit amtl. Kennz. ¹	Fahr- rädern ²		
Geschlecht	September 2019					September 2018					Veränderung gegenüber Vorjahr				
	Anzahl					Anzahl					%				
	Verunglückte insgesamt														
unter 15	96	24	1	34	16	93	37	-	25	13	3,2	-35,1	X	36,0	23,1
	49	14	-	20	10	59	20	-	18	9	-16,9	-30,0	-	11,1	X
	weiblich	47	10	1	14	6	34	17	-	7	4	38,2	-41,2	X	X
15 - 18	79	11	17	15	6	69	3	21	14	4	14,5	X	-19,0	7,1	X
	57	6	9	12	6	50	-	17	11	1	14,0	X	X	9,1	X
	weiblich	22	5	8	3	-	19	3	4	3	3	15,8	X	X	-
18 - 21	73	49	8	8	3	36	20	3	5	-	X	X	X	X	X
	40	25	8	3	-	22	9	3	4	-	81,8	X	X	X	-
	weiblich	33	24	-	5	3	14	11	-	1	-	X	X	-	X
21 - 25	45	24	5	7	1	38	27	1	7	1	18,4	-11,1	X	-	-
	28	12	5	5	-	15	9	1	2	1	86,7	X	X	X	X
	weiblich	17	12	-	2	1	23	18	-	5	-	-26,1	-33,3	-	X
25 - 35	182	113	8	33	6	166	94	14	34	4	9,6	20,2	X	-2,9	X
	95	54	7	19	2	101	47	13	24	2	-5,9	14,9	X	-20,8	-
	weiblich	87	59	1	14	4	65	47	1	10	2	33,8	25,5	-	40,0
35 - 45	102	65	7	18	4	132	84	13	26	3	-22,7	-22,6	X	-30,8	X
	64	31	7	15	4	82	43	11	20	3	-22,0	-27,9	X	-25,0	X
	weiblich	38	34	-	3	-	50	41	2	6	-	-24,0	-17,1	X	X
45 - 55	140	74	12	31	11	122	64	16	24	9	14,8	15,6	-25,0	29,2	X
	65	23	11	19	5	72	27	12	19	7	-9,7	-14,8	-8,3	-	X
	weiblich	75	51	1	12	6	50	37	4	5	2	50,0	37,8	X	X
55 - 65	121	66	17	19	2	142	84	17	23	7	-14,8	-21,4	-	-17,4	X
	76	28	17	13	2	75	40	15	9	2	1,3	-30,0	13,3	X	-
	weiblich	45	38	-	6	-	67	44	2	14	5	-32,8	-13,6	X	X
65 und mehr	167	93	8	40	15	146	68	3	50	17	14,4	36,8	X	-20,0	-11,8
	87	46	7	22	4	78	37	3	28	5	11,5	24,3	X	-21,4	X
	weiblich	80	47	1	18	11	68	31	-	22	12	17,6	51,6	X	-18,2
Zusammen	1 005	519	83	205	64	944	481	88	208	58	6,5	7,9	-5,7	-1,4	10,3
	561	239	71	128	33	554	232	75	135	30	1,3	3,0	-5,3	-5,2	10,0
	weiblich	444	280	12	77	31	390	249	13	73	28	13,8	12,4	-7,7	5,5
Ohne Angabe	2	-	-	2	-	5	1	-	3	-	X	X	-	X	-
Insgesamt	1 007	519	83	207	64	949	482	88	211	58	6,1	7,7	-5,7	-1,9	10,3

¹ einschl. drei- und schweren vierrädrigen Kraftfahrzeugen² einschl. Pedelecs³ einschl. Fußgänger mit Sport- und Spielgerät

Altersgruppen und Geschlecht im aktuellen Berichtsmonat und -zeitraum

Ins- gesamt	Darunter				Ins- gesamt	Darunter				Zu- bzw. Abnahme (-)					Im Alter von ... bis unter ... Jahren	
	Fahrer und Mitfahrer von			Fuß- gänger ³		Fahrer und Mitfahrer von			Fuß- gänger ³	Ins- gesamt	Fahrer und Mitfahrer von			Fuß- gänger ³		
	Per- sonen- kraft- wagen	Kraft- rädern mit amtl. Kennz. ¹	Fahr- rädern ²			Per- sonen- kraft- wagen	Kraft- rädern mit amtl. Kennz. ¹	Fahr- rädern ²			Per- sonen- kraft- wagen	Kraft- rädern mit amtl. Kennz. ¹	Fahr- rädern ²			
Januar - September 2019					Januar - September 2018					Veränderung gegenüber Vorjahr					Geschlecht	
Anzahl										%						
Verunglückte insgesamt																
594	247	7	191	94	676	308	3	211	107	-12,1	-19,8	X	-9,5	-12,1	unter 15	
306	113	3	120	51	383	144	2	152	59	-20,1	-21,5	X	-21,1	-13,6	männlich	
288	134	4	71	43	293	164	1	59	48	-1,7	-18,3	X	20,3	-10,4	weiblich	
454	82	96	99	24	463	75	127	97	31	-1,9	9,3	-24,4	2,1	-22,6	15 - 18	
291	27	72	63	10	299	26	102	65	12	-2,7	3,8	-29,4	-3,1	-16,7	männlich	
163	55	24	36	14	164	49	25	32	19	-0,6	12,2	-4,0	12,5	-26,3	weiblich	
517	333	46	81	22	477	299	46	73	16	8,4	11,4	-	11,0	37,5	18 - 21	
303	163	42	59	12	272	144	40	53	5	11,4	13,2	5,0	11,3	X	männlich	
214	170	4	22	10	205	155	6	20	11	4,4	9,7	X	10,0	-9,1	weiblich	
419	273	21	78	18	459	309	25	69	21	-8,7	-11,7	-16,0	13,0	-14,3	21 - 25	
237	141	17	45	13	264	158	24	43	10	-10,2	-10,8	-29,2	4,7	30,0	männlich	
182	132	4	33	5	195	151	1	26	11	-6,7	-12,6	X	26,9	X	weiblich	
1 271	770	82	235	50	1 389	902	95	248	49	-8,5	-14,6	-13,7	-5,2	2,0	25 - 35	
739	369	75	161	24	791	440	82	172	26	-6,6	-16,1	-8,5	-6,4	-7,7	männlich	
532	401	7	74	26	598	462	13	76	23	-11,0	-13,2	X	-2,6	13,0	weiblich	
963	591	68	177	41	1 058	652	87	189	41	-9,0	-9,4	-21,8	-6,3	-	35 - 45	
575	284	61	130	30	631	319	84	127	22	-8,9	-11,0	-27,4	2,4	36,4	männlich	
388	307	7	47	11	427	333	3	62	19	-9,1	-7,8	X	-24,2	-42,1	weiblich	
1 062	618	89	193	51	1 129	664	110	203	47	-5,9	-6,9	-19,1	-4,9	8,5	45 - 55	
582	267	76	122	28	639	305	95	129	22	-8,9	-12,5	-20,0	-5,4	27,3	männlich	
480	351	13	71	23	490	359	15	74	25	-2,0	-2,2	-13,3	-4,1	-8,0	weiblich	
1 069	589	90	230	58	1 141	677	91	199	58	-6,3	-13,0	-1,1	15,6	-	55 - 65	
580	264	82	118	29	625	308	84	106	32	-7,2	-14,3	-2,4	11,3	-9,4	männlich	
489	325	8	112	29	516	369	7	93	26	-5,2	-11,9	X	20,4	11,5	weiblich	
1 266	676	28	364	124	1 221	663	26	353	118	3,7	2,0	7,7	3,1	5,1	65 und mehr	
681	359	26	206	39	647	356	26	180	46	5,3	0,8	-	14,4	-15,2	männlich	
585	317	2	158	85	574	307	-	173	72	1,9	3,3	X	-8,7	18,1	weiblich	
7 615	4 179	527	1 648	482	8 013	4 549	610	1 642	488	-5,0	-8,1	-13,6	0,4	-1,2	Zusammen	
4 294	1 987	454	1 024	236	4 551	2 200	539	1 027	234	-5,6	-9,7	-15,8	-0,3	0,9	männlich	
3 321	2 192	73	624	246	3 462	2 349	71	615	254	-4,1	-6,7	2,8	1,5	-3,1	weiblich	
19	1	-	14	3	23	2	1	15	3	-17,4	X	X	-6,7	-	Ohne Angabe	
7 634	4 180	527	1 662	485	8 036	4 551	611	1 657	491	-5,0	-8,2	-13,7	0,3	-1,2	Insgesamt	

¹ einschl. drei- und schweren vierrädrigen Kraftfahrzeugen² einschl. Pedelecs³ einschl. Fußgänger mit Sport- und Spielgerät

13. Getötete und Verletzte im Straßenverkehr nach Altersgruppen

Im Alter von ... bis unter ... Jahren Geschlecht	Getötete			Schwerverletzte			Leichtverletzte			Verunglückte insgesamt		
	Sep.		Zu- bzw. Ab- nahme (-)	Sep.		Zu- bzw. Ab- nahme (-)	Sep.		Zu- bzw. Ab- nahme (-)	Sep.		Zu- bzw. Ab- nahme (-)
	2019	2018		2019	2018		2019	2018		2019	2018	
	Anzahl		%	Anzahl		%	Anzahl		%	Anzahl		%
unter 15	-	-	-	16	22	-27,3	80	71	12,7	96	93	3,2
männlich	-	-	-	13	13	-	36	46	-21,7	49	59	-16,9
weiblich	-	-	-	3	9	X	44	25	76,0	47	34	38,2
15 - 18	-	-	-	22	17	29,4	57	52	9,6	79	69	14,5
männlich	-	-	-	13	15	-13,3	44	35	25,7	57	50	14,0
weiblich	-	-	-	9	2	X	13	17	-23,5	22	19	15,8
18 - 21	2	-	X	17	6	X	54	30	80,0	73	36	X
männlich	2	-	X	12	3	X	26	19	36,8	40	22	81,8
weiblich	-	-	-	5	3	X	28	11	X	33	14	X
21 - 25	1	1	-	11	8	X	33	29	13,8	45	38	18,4
männlich	1	1	-	6	3	X	21	11	90,9	28	15	86,7
weiblich	-	-	-	5	5	-	12	18	-33,3	17	23	-26,1
25 - 30	1	2	X	18	10	80,0	59	69	-14,5	78	81	-3,7
männlich	1	2	X	9	7	X	30	34	-11,8	40	43	-7,0
weiblich	-	-	-	9	3	X	29	35	-17,1	38	38	-
30 - 35	2	1	X	12	19	-36,8	90	65	38,5	104	85	22,4
männlich	2	-	X	7	15	X	46	43	7,0	55	58	-5,2
weiblich	-	1	X	5	4	X	44	22	X	49	27	81,5
35 - 40	1	-	X	9	15	X	47	69	-31,9	57	84	-32,1
männlich	1	-	X	8	10	X	24	43	-44,2	33	53	-37,7
weiblich	-	-	-	1	5	X	23	26	-11,5	24	31	-22,6
40 - 45	3	2	X	12	11	9,1	30	35	-14,3	45	48	-6,3
männlich	3	2	X	7	5	X	21	22	-4,5	31	29	6,9
weiblich	-	-	-	5	6	X	9	13	X	14	19	-26,3
45 - 50	-	2	X	17	19	-10,5	42	40	5,0	59	61	-3,3
männlich	-	2	X	12	13	-7,7	17	22	-22,7	29	37	-21,6
weiblich	-	-	-	5	6	X	25	18	38,9	30	24	25,0
50 - 55	-	-	-	25	16	56,3	56	45	24,4	81	61	32,8
männlich	-	-	-	11	11	-	25	24	4,2	36	35	2,9
weiblich	-	-	-	14	5	X	31	21	47,6	45	26	73,1
55 - 60	2	-	X	15	25	-40,0	50	56	-10,7	67	81	-17,3
männlich	2	-	X	12	14	-14,3	35	34	2,9	49	48	2,1
weiblich	-	-	-	3	11	X	15	22	-31,8	18	33	-45,5
60 - 65	-	1	X	12	16	-25,0	42	44	-4,5	54	61	-11,5
männlich	-	1	X	7	7	-	20	19	5,3	27	27	-
weiblich	-	-	-	5	9	X	22	25	-12,0	27	34	-20,6
65 - 70	-	1	X	18	8	X	31	27	14,8	49	36	36,1
männlich	-	1	X	9	4	X	15	18	-16,7	24	23	4,3
weiblich	-	-	-	9	4	X	16	9	X	25	13	92,3
70 - 75	-	-	-	4	11	X	23	25	-8,0	27	36	-25,0
männlich	-	-	-	3	9	X	13	11	18,2	16	20	-20,0
weiblich	-	-	-	1	2	X	10	14	-28,6	11	16	-31,3
75 und mehr	3	1	X	32	34	-5,9	56	39	43,6	91	74	23,0
männlich	1	-	X	15	16	-6,3	31	19	63,2	47	35	34,3
weiblich	2	1	X	17	18	-5,6	25	20	25,0	44	39	12,8
Zusammen	15	11	36,4	240	237	1,3	750	696	7,8	1 005	944	6,5
männlich	13	9	X	144	145	-0,7	404	400	1,0	561	554	1,3
weiblich	2	2	-	96	92	4,3	346	296	16,9	444	390	13,8
Ohne Angabe	-	-	-	-	-	-	2	5	X	2	5	X
Insgesamt	15	11	36,4	240	237	1,3	752	701	7,3	1 007	949	6,1

und Geschlecht im aktuellen Berichtsmonat und -zeitraum

Getötete			Schwerverletzte			Leichtverletzte			Verunglückte insgesamt			Im Alter von ... bis unter ... Jahren Geschlecht
Jan. - Sep.		Zu- bzw. Ab- nahme (-)	Jan. - Sep.		Zu- bzw. Ab- nahme (-)	Jan. - Sep.		Zu- bzw. Ab- nahme (-)	Jan. - Sep.		Zu- bzw. Ab- nahme (-)	
2019	2018		2019	2018		2019	2018		2019	2018		
Anzahl		%	Anzahl		%	Anzahl		%	Anzahl		%	
2	2	-	108	128	-15,6	484	546	-11,4	594	676	-12,1	unter 15 männlich weiblich
1	2	X	57	67	-14,9	248	314	-21,0	306	383	-20,1	
1	-	X	51	61	-16,4	236	232	1,7	288	293	-1,7	
-	3	X	105	102	2,9	349	358	-2,5	454	463	-1,9	15 - 18 männlich weiblich
-	1	X	69	76	-9,2	222	222	-	291	299	-2,7	
-	2	X	36	26	38,5	127	136	-6,6	163	164	-0,6	
6	5	X	104	96	8,3	407	376	8,2	517	477	8,4	18 - 21 männlich weiblich
5	4	X	69	65	6,2	229	203	12,8	303	272	11,4	
1	1	-	35	31	12,9	178	173	2,9	214	205	4,4	
4	4	-	83	98	-15,3	332	357	-7,0	419	459	-8,7	21 - 25 männlich weiblich
4	3	X	50	67	-25,4	183	194	-5,7	237	264	-10,2	
-	1	X	33	31	6,5	149	163	-8,6	182	195	-6,7	
4	11	X	105	124	-15,3	437	555	-21,3	546	690	-20,9	25 - 30 männlich weiblich
4	9	X	70	83	-15,7	247	296	-16,6	321	388	-17,3	
-	2	X	35	41	-14,6	190	259	-26,6	225	302	-25,5	
11	11	-	148	132	12,1	566	556	1,8	725	699	3,7	30 - 35 männlich weiblich
10	7	X	93	92	1,1	315	304	3,6	418	403	3,7	
1	4	X	55	40	37,5	251	252	-0,4	307	296	3,7	
6	4	X	98	133	-26,3	412	481	-14,3	516	618	-16,5	35 - 40 männlich weiblich
4	4	-	67	88	-23,9	240	278	-13,7	311	370	-15,9	
2	-	X	31	45	-31,1	172	203	-15,3	205	248	-17,3	
7	6	X	97	81	19,8	343	353	-2,8	447	440	1,6	40 - 45 männlich weiblich
6	6	-	64	52	23,1	194	203	-4,4	264	261	1,1	
1	-	X	33	29	13,8	149	150	-0,7	183	179	2,2	
2	10	X	107	115	-7,0	353	385	-8,3	462	510	-9,4	45 - 50 männlich weiblich
2	9	X	71	79	-10,1	180	209	-13,9	253	297	-14,8	
-	1	X	36	36	-	173	176	-1,7	209	213	-1,9	
8	2	X	138	151	-8,6	454	466	-2,6	600	619	-3,1	50 - 55 männlich weiblich
6	2	X	84	92	-8,7	239	248	-3,6	329	342	-3,8	
2	-	X	54	59	-8,5	215	218	-1,4	271	277	-2,2	
16	14	14,3	136	173	-21,4	449	468	-4,1	601	655	-8,2	55 - 60 männlich weiblich
16	8	X	87	114	-23,7	221	253	-12,6	324	375	-13,6	
-	6	X	49	59	-16,9	228	215	6,0	277	280	-1,1	
9	8	X	121	114	6,1	338	364	-7,1	468	486	-3,7	60 - 65 männlich weiblich
8	6	X	69	65	6,2	179	179	-	256	250	2,4	
1	2	X	52	49	6,1	159	185	-14,1	212	236	-10,2	
8	5	X	99	86	15,1	256	241	6,2	363	332	9,3	65 - 70 männlich weiblich
7	2	X	58	46	26,1	133	144	-7,6	198	192	3,1	
1	3	X	41	40	2,5	123	97	26,8	165	140	17,9	
4	6	X	55	67	-17,9	177	192	-7,8	236	265	-10,9	70 - 75 männlich weiblich
3	5	X	28	41	-31,7	90	98	-8,2	121	144	-16,0	
1	1	-	27	26	3,8	87	94	-7,4	115	121	-5,0	
21	17	23,5	216	198	9,1	430	409	5,1	667	624	6,9	75 und mehr männlich weiblich
12	10	20,0	116	97	19,6	234	204	14,7	362	311	16,4	
9	7	X	100	101	-1,0	196	205	-4,4	305	313	-2,6	
108	108	-	1 720	1 798	-4,3	5 787	6 107	-5,2	7 615	8 013	-5,0	Zusammen männlich weiblich
88	78	12,8	1 052	1 124	-6,4	3 154	3 349	-5,8	4 294	4 551	-5,6	
20	30	-33,3	668	674	-0,9	2 633	2 758	-4,5	3 321	3 462	-4,1	
-	-	-	-	1	X	19	22	-13,6	19	23	-17,4	Ohne Angabe
108	108	-	1 720	1 799	-4,4	5 806	6 129	-5,3	7 634	8 036	-5,0	Insgesamt

**14. An Straßenverkehrsunfällen beteiligte Fahrzeugführer und Fußgänger nach Art der Verkehrsbeteiligung
im aktuellen Berichtsmonat und -zeitraum**

Art der Verkehrsbeteiligung	Unfälle mit											
	Perso- nen- schaden	schwer- wiegend. Sachsch. (i. e. S.) ¹	Perso- nen- schaden	schwer- wiegend. Sachsch. (i. e. S.) ¹	Perso- nen- schaden	schwer- wiegend. Sachsch. (i. e. S.) ¹	Perso- nen- schaden	schwer- wiegend. Sachsch. (i. e. S.) ¹	Perso- nen- schaden	schwer- wiegend. Sachsch. (i. e. S.) ¹	Perso- nen- schaden	schwer- wiegend. Sachsch. (i. e. S.) ¹
	September				Zu- bzw.		Januar - September				Zu- bzw.	
	2019		2018		Abnahme (-)		2019		2018		Abnahme (-)	
	Anzahl				%		Anzahl				%	
Ortslage												
Fahrer von												
Krafträdern mit Ver- sicherungskennz. ²	52	-	49	-	6,1	-	299	6	256	3	16,8	X
innerorts	39	-	36	-	8,3	-	227	6	197	2	15,2	X
außerorts	13	-	13	-	-	-	72	-	59	1	22,0	X
Krafträdern mit amtl. Kennzeichen ³	85	2	84	1	1,2	X	518	14	596	4	-13,1	X
innerorts	39	1	39	-	-	X	257	9	300	1	-14,3	X
außerorts	46	1	45	1	2,2	-	261	5	296	3	-11,8	X
Personenkraftwagen	891	129	806	139	10,5	-7,2	6 883	1 481	7 226	1 488	-4,7	-0,5
innerorts	586	64	481	88	21,8	-27,3	4 452	907	4 595	887	-3,1	2,3
außerorts	305	65	325	51	-6,2	27,5	2 431	574	2 631	601	-7,6	-4,5
darunter												
18 - unter 25 Jahre	99	12	74	17	33,8	-29,4	768	154	779	167	-1,4	-7,8
innerorts	52	6	43	9	20,9	X	418	90	440	91	-5,0	-1,1
außerorts	47	6	31	8	51,6	X	350	64	339	76	3,2	-15,8
Wohnmobilen	1	4	1	-	-	X	11	6	7	-	X	X
innerorts	-	1	1	-	X	X	-	1	1	-	X	X
außerorts	1	3	-	-	X	X	11	5	6	-	X	X
Bussen	12	-	10	1	20,0	X	70	4	63	6	11,1	X
innerorts	11	-	8	1	X	X	59	2	50	5	18,0	X
außerorts	1	-	2	-	X	-	11	2	13	1	-15,4	X
Güterkraftfahrzeugen	116	17	94	17	23,4	-	834	200	829	255	0,6	-21,6
innerorts	49	5	49	4	-	X	359	59	365	82	-1,6	-28,0
außerorts	67	12	45	13	48,9	-7,7	475	141	464	173	2,4	-18,5
Landwirtschaftliche												
Zugmaschinen	10	1	9	3	X	X	42	9	52	11	-19,2	X
innerorts	4	1	4	3	-	X	16	4	19	5	-15,8	X
außerorts	6	-	5	-	X	-	26	5	33	6	-21,2	X
übrigen												
Kraftfahrzeugen	7	-	6	-	X	-	31	6	40	7	-22,5	X
innerorts	7	-	3	-	X	-	23	5	27	5	-14,8	-
außerorts	-	-	3	-	X	-	8	1	13	2	X	X
Kraftfahrzeugen												
zusammen	1 174	153	1 059	161	10,9	-5,0	8 688	1 726	9 069	1 774	-4,2	-2,7
innerorts	735	72	621	96	18,4	-25,0	5 393	993	5 554	987	-2,9	0,6
außerorts	439	81	438	65	0,2	24,6	3 295	733	3 515	787	-6,3	-6,9
darunter flüchtig	56	6	40	10	40,0	X	454	116	476	110	-4,6	5,5
innerorts	43	3	29	3	48,3	-	349	60	339	54	2,9	11,1
außerorts	13	3	11	7	18,2	X	105	56	137	56	-23,4	-

¹ schwerwiegender Unfall mit Sachschaden (im engeren Sinne)² einschl. S-Pedelecs und drei- und leichten vierrädrigen Kfz³ einschl. drei- und schweren vierrädrigen Kfz⁴ einschl. Pedelecs⁵ einschl. Fußgänger mit Sport- und Spielgerät

**Noch: 14. An Straßenverkehrsunfällen beteiligte Fahrzeugführer und Fußgänger nach Art der Verkehrsbeteiligung
im aktuellen Berichtsmonat und -zeitraum**

Art der Verkehrsbeteiligung	Unfälle mit											
	Perso- nen- schaden	schwer- wiegend. Sachsch. (i. e. S.) ¹	Perso- nen- schaden	schwer- wiegend. Sachsch. (i. e. S.) ¹	Perso- nen- schaden	schwer- wiegend. Sachsch. (i. e. S.) ¹	Perso- nen- schaden	schwer- wiegend. Sachsch. (i. e. S.) ¹	Perso- nen- schaden	schwer- wiegend. Sachsch. (i. e. S.) ¹	Perso- nen- schaden	schwer- wiegend. Sachsch. (i. e. S.) ¹
	September				Zu- bzw. Abnahme (-)		Januar - September				Zu- bzw. Abnahme (-)	
	2019		2018				2019		2018			
Ortslage	Anzahl				%		Anzahl				%	
Fahrer von												
Fahrrädern ⁴	221	-	223	-	-0,9	-	1 788	-	1 764	2	1,4	X
innerorts	207	-	199	-	4,0	-	1 641	-	1 626	2	0,9	X
außerorts	14	-	24	-	-41,7	-	147	-	138	-	6,5	-
darunter												
unter 15 Jahren	32	-	25	-	28,0	-	192	-	208	-	-7,7	-
innerorts	32	-	23	-	39,1	-	184	-	196	-	-6,1	-
außerorts	-	-	2	-	X	-	8	-	12	-	X	-
anderen Fahrzeugen	11	4	21	1	-47,6	X	114	30	142	27	-19,7	11,1
innerorts	8	-	19	1	X	X	94	14	119	18	-21,0	-22,2
außerorts	3	4	2	-	X	X	20	16	23	9	-13,0	X
Fußgänger ⁵	67	-	62	-	8,1	-	510	-	512	3	-0,4	X
innerorts	63	-	55	-	14,5	-	475	-	482	3	-1,5	X
außerorts	4	-	7	-	X	-	35	-	30	-	16,7	-
darunter												
unter 15 Jahren	16	-	14	-	14,3	-	99	-	109	1	-9,2	X
innerorts	16	-	14	-	14,3	-	99	-	108	1	-8,3	X
außerorts	-	-	-	-	-	-	-	-	1	-	X	-
65 Jahre und mehr	15	-	17	-	-11,8	-	127	-	121	-	5,0	-
innerorts	15	-	17	-	-11,8	-	123	-	118	-	4,2	-
außerorts	-	-	-	-	-	-	4	-	3	-	X	-
Andere Personen	3	-	5	-	X	-	21	1	16	1	31,3	-
innerorts	3	-	4	-	X	-	16	1	13	1	23,1	-
außerorts	-	-	1	-	X	-	5	-	3	-	X	-
Insgesamt	1 476	157	1 370	162	7,7	-3,1	11 121	1 757	11 503	1 807	-3,3	-2,8
innerorts	1 016	72	898	97	13,1	-25,8	7 619	1 008	7 794	1 011	-2,2	-0,3
außerorts	460	85	472	65	-2,5	30,8	3 502	749	3 709	796	-5,6	-5,9
darunter												
unter 15 Jahren	48	-	39	-	23,1	-	292	-	318	2	-8,2	X
innerorts	48	-	37	-	29,7	-	284	-	305	2	-6,9	X
außerorts	-	-	2	-	X	-	8	-	13	-	X	-
65 Jahre und mehr	232	22	213	28	8,9	-21,4	1 805	236	1 683	210	7,2	12,4
innerorts	182	13	147	21	23,8	-38,1	1 311	160	1 254	148	4,5	8,1
außerorts	50	9	66	7	-24,2	X	494	76	429	62	15,2	22,6

¹ schwerwiegender Unfall mit Sachschaden (im engeren Sinne)

² einschl. S-Pedelecs und drei- und leichten vierrädrigen Kfz

³ einschl. drei- und schweren vierrädrigen Kfz

⁴ einschl. Pedelecs

⁵ einschl. Fußgänger mit Sport- und Spielgerät

15. An Straßenverkehrsunfällen mit Personenschaden beteiligte Fahrzeugführer und Fußgänger

Im Alter von ... bis unter ... Jahren	Ins- gesamt	Darunter				Ins- gesamt	Darunter				Zu- bzw. Abnahme (-)				
		Fahrer von			Fuß- gänger ³		Fahrer von			Fuß- gänger ³	Ins- gesamt	Fahrer von			Fuß- gänger ³
		Per- sonen- kraft- wagen	Kraft- rädern mit amtl. Kennz. ¹	Fahr- rädern ²			Per- sonen- kraft- wagen	Kraft- rädern mit amtl. Kennz. ¹	Fahr- rädern ²						
Geschlecht	September 2019					September 2018					Veränderung gegenüber Vorjahr				
	Anzahl										%				
unter 15	48	-	-	32	16	39	-	-	25	14	23,1	-	-	28,0	14,3
	29	-	-	19	10	30	-	-	20	10	-3,3	-	-	-5,0	-
	weiblich	19	-	-	13	6	9	-	-	5	4	X	-	-	X
15 - 18	66	-	15	17	6	58	-	18	14	4	13,8	-	-16,7	21,4	X
	51	-	9	13	6	46	-	16	11	1	10,9	-	X	18,2	X
	weiblich	15	-	6	4	-	12	-	2	3	25,0	-	X	X	X
18 - 21	89	60	8	11	3	55	35	3	6	-	61,8	71,4	X	X	X
	53	35	8	4	-	37	20	3	5	-	43,2	75,0	X	X	-
	weiblich	36	25	-	7	3	18	15	-	1	-	X	66,7	-	X
21 - 25	62	39	5	8	1	53	39	1	7	1	17,0	-	X	X	-
	42	22	5	6	-	29	20	1	2	1	44,8	10,0	X	X	X
	weiblich	20	17	-	2	1	24	19	-	5	-	-16,7	-10,5	-	X
25 - 35	254	171	9	35	7	262	173	14	35	4	-3,1	-1,2	X	-	X
	153	96	8	21	2	173	102	13	24	2	-11,6	-5,9	X	-12,5	-
	weiblich	101	75	1	14	5	89	71	1	11	2	13,5	5,6	-	27,3
35 - 45	212	150	7	19	5	208	146	11	26	4	1,9	2,7	X	-26,9	X
	145	90	7	16	4	140	86	10	20	4	3,6	4,7	X	-20,0	-
	weiblich	67	60	-	3	1	68	60	1	6	-	-1,5	-	X	X
45 - 55	246	148	12	32	12	222	130	15	26	9	10,8	13,8	-20,0	23,1	X
	136	63	12	20	6	153	74	13	21	7	-11,1	-14,9	-7,7	-4,8	X
	weiblich	110	85	-	12	6	69	56	2	5	2	59,4	51,8	X	X
55 - 65	219	137	18	19	2	227	135	19	25	7	-3,5	1,5	-5,3	-24,0	X
	160	85	18	13	2	154	89	18	10	2	3,9	-4,5	-	30,0	-
	weiblich	59	52	-	6	-	73	46	1	15	5	-19,2	13,0	X	X
65 und mehr	232	154	9	42	15	213	133	3	50	17	8,9	15,8	X	-16,0	-11,8
	165	117	8	24	4	147	103	3	28	5	12,2	13,6	X	-14,3	X
	weiblich	67	37	1	18	11	66	30	-	22	12	1,5	23,3	X	-18,2
Zusammen	1 428	859	83	215	67	1 337	791	84	214	60	6,8	8,6	-1,2	0,5	11,7
	934	508	75	136	34	909	494	77	141	32	2,8	2,8	-2,6	-3,5	6,3
	weiblich	494	351	8	79	33	428	297	7	73	28	15,4	18,2	X	8,2
Ohne Angabe	48	32	2	6	-	33	15	-	9	2	45,5	X	X	X	X
Insgesamt	1 476	891	85	221	67	1 370	806	84	223	62	7,7	10,5	1,2	-0,9	8,1

¹ einschl. drei- und schweren vierrädrigen Kraftfahrzeugen² einschl. Pedelecs³ einschl. Fußgänger mit Sport- und Spielgerät

nach Art der Verkehrsbeteiligung, Altersgruppen und Geschlecht im aktuellen Berichtsmonat und- zeitraum

Ins- gesamt	Darunter				Ins- gesamt	Darunter				Zu- bzw. Abnahme (-)					Im Alter von ... bis unter ... Jahren
	Fahrer von			Fuß- gänger ³		Fahrer von			Fuß- gänger ³	Ins- gesamt	Fahrer von			Fuß- gänger ³	
	Per- sonen- kraft- wagen	Kraft- rädern mit amtl. Kennz. ¹	Fahr- rädern ²			Per- sonen- kraft- wagen	Kraft- rädern mit amtl. Kennz. ¹	Fahr- rädern ²							
Januar - September 2019					Januar - September 2018					Veränderung gegenüber Vorjahr					Geschlecht
Anzahl										%					
292	-	-	192	99	318	-	-	208	109	-8,2	-	-	-7,7	-9,2	unter 15
180	-	-	124	55	216	-	-	155	60	-16,7	-	-	-20,0	-8,3	männlich
112	-	-	68	44	102	-	-	53	49	9,8	-	-	28,3	-10,2	weiblich
371	5	88	105	24	366	2	117	102	31	1,4	X	-24,8	2,9	-22,6	15 - 18
272	3	71	67	10	269	2	98	71	12	1,1	X	-27,6	-5,6	-16,7	männlich
99	2	17	38	14	97	-	19	31	19	2,1	X	-10,5	22,6	-26,3	weiblich
590	396	44	88	23	580	386	45	80	18	1,7	2,6	-2,2	10,0	27,8	18 - 21
383	232	42	64	13	373	224	41	60	7	2,7	3,6	2,4	6,7	X	männlich
207	164	2	24	10	207	162	4	20	11	-	1,2	X	20,0	-9,1	weiblich
547	372	20	86	20	571	393	28	74	23	-4,2	-5,3	-28,6	16,2	-13,0	21 - 25
344	216	18	51	14	363	229	28	46	12	-5,2	-5,7	-35,7	10,9	16,7	männlich
203	156	2	35	6	208	164	-	28	11	-2,4	-4,9	X	25,0	X	weiblich
1 887	1 266	81	249	51	2 020	1 421	95	264	51	-6,6	-10,9	-14,7	-5,7	-	25 - 35
1 199	712	76	173	24	1 269	807	86	184	26	-5,5	-11,8	-11,6	-6,0	-7,7	männlich
688	554	5	76	27	751	614	9	80	25	-8,4	-9,8	X	-5,0	8,0	weiblich
1 638	1 114	70	188	46	1 742	1 188	87	198	42	-6,0	-6,2	-19,5	-5,1	9,5	35 - 45
1 073	639	64	135	33	1 104	649	85	132	23	-2,8	-1,5	-24,7	2,3	43,5	männlich
565	475	6	53	13	636	537	2	66	19	-11,2	-11,5	X	-19,7	-31,6	weiblich
1 851	1 198	90	201	54	1 944	1 253	102	211	48	-4,8	-4,4	-11,8	-4,7	12,5	45 - 55
1 170	650	82	129	30	1 288	725	98	135	22	-9,2	-10,3	-16,3	-4,4	36,4	männlich
681	548	8	72	24	656	528	4	76	26	3,8	3,8	X	-5,3	-7,7	weiblich
1 786	1 129	91	240	59	1 917	1 264	93	212	58	-6,8	-10,7	-2,2	13,2	1,7	55 - 65
1 158	672	86	122	30	1 276	770	88	117	32	-9,2	-12,7	-2,3	4,3	-6,3	männlich
627	457	5	118	29	641	494	5	95	26	-2,2	-7,5	-	24,2	11,5	weiblich
1 805	1 194	29	378	127	1 683	1 112	26	363	121	7,2	7,4	11,5	4,1	5,0	65 und mehr
1 244	884	28	219	40	1 162	843	26	187	48	7,1	4,9	7,7	17,1	-16,7	männlich
561	310	1	159	87	521	269	-	176	73	7,7	15,2	X	-9,7	19,2	weiblich
10 767	6 674	513	1 727	503	11 141	7 019	593	1 712	501	-3,4	-4,9	-13,5	0,9	0,4	Zusammen
7 023	4 008	467	1 084	249	7 320	4 249	550	1 087	242	-4,1	-5,7	-15,1	-0,3	2,9	männlich
3 743	2 666	46	643	254	3 819	2 768	43	625	259	-2,0	-3,7	7,0	2,9	-1,9	weiblich
354	209	5	61	7	362	207	3	52	11	-2,2	1,0	X	17,3	X	Ohne Angabe
11 121	6 883	518	1 788	510	11 503	7 226	596	1 764	512	-3,3	-4,7	-13,1	1,4	-0,4	Insgesamt

¹ einschl. drei- und schweren vierrädrigen Kraftfahrzeugen² einschl. Pedelecs³ einschl. Fußgänger mit Sport- und Spielgerät

16. An Straßenverkehrsunfällen beteiligte Fahrzeugführer und Fußgänger als Hauptverursacher nach Art der Verkehrsbeteiligung
**16.1 An Straßenverkehrsunfällen beteiligte Fahrzeugführer und Fußgänger als Hauptverursacher
nach Art der Verkehrsbeteiligung aktuellen Berichtsmonat**

Art der Verkehrsbeteiligung Ortslage	Unfälle mit Personen- schaden	Verunglückte			Schwerw. Unfälle mit Sach- schaden (i. e. S.)	Unfälle mit Personen- schaden	Verunglückte			Schwerw. Unfälle mit Sach- schaden (i. e. S.)
		Getötete	Schwer-	Leicht-			Getötete	Schwer-	Leicht-	
			verletzte					verletzte		
			September 2019						September 2018	
Anzahl										
Fahrer von										
Kraftträdern mit Ver- sicherungskennzeichen ¹	31	-	8	26	-	26	-	14	18	-
innerorts	21	-	6	18	-	18	-	7	13	-
außerorts	10	-	2	8	-	8	-	7	5	-
Kraftträdern mit amtli. Kennzeichen ²	52	4	26	29	2	57	4	25	40	1
innerorts	24	2	9	16	1	19	-	6	14	-
außerorts	28	2	17	13	1	38	4	19	26	1
Personenkraftwagen	502	6	144	512	71	457	5	145	475	74
innerorts	330	1	66	337	35	285	-	50	283	46
außerorts	172	5	78	175	36	172	5	95	192	28
darunter										
18 bis unter 25 Jahre	68	1	23	78	11	48	1	11	52	12
innerorts	37	-	3	49	5	29	-	4	30	6
außerorts	31	1	20	29	6	19	1	7	22	6
Wohnmobilen	-	-	-	-	1	1	-	-	1	-
innerorts	-	-	-	-	-	1	-	-	1	-
außerorts	-	-	-	-	1	-	-	-	-	-
Bussen	7	-	2	8	-	5	-	1	4	1
innerorts	6	-	2	7	-	4	-	-	4	1
außerorts	1	-	-	1	-	1	-	1	-	-
Güterkraftfahrzeugen	68	5	23	73	8	55	1	11	70	10
innerorts	33	-	6	45	4	34	-	7	48	3
außerorts	35	5	17	28	4	21	1	4	22	7
Landwirtschaftlichen Zugmaschinen	4	-	1	3	-	7	-	1	6	1
innerorts	2	-	-	2	-	4	-	-	4	1
außerorts	2	-	1	1	-	3	-	1	2	-
übrigen										
Kraftfahrzeugen	5	-	1	4	-	3	-	1	2	-
innerorts	5	-	1	4	-	2	-	1	1	-
außerorts	-	-	-	-	-	1	-	-	1	-
Kraftfahrzeugen zusammen	669	15	205	655	82	611	10	198	616	87
innerorts	421	3	90	429	40	367	-	71	368	51
außerorts	248	12	115	226	42	244	10	127	248	36

¹ einschl. S-Pedelecs- und drei- und leichten vierrädrigen Kfz

² einschl. drei- und schweren vierrädrigen Kfz

³ einschl. Pedelecs

⁴ einschl. Fußgänger mit Sport- und Spielgerät

**Noch : 16.1 An Straßenverkehrsunfällen beteiligte Fahrzeugführer und Fußgänger als Hauptverursacher
nach Art der Verkehrsbeteiligung im aktuellen Berichtsmonat**

Art der Verkehrsbeteiligung	Unfälle mit Personen- schaden	Verunglückte			Schwerw. Unfälle mit Sach- schaden (i. e. S.)	Unfälle mit Personen- schaden	Verunglückte			Schwerw. Unfälle mit Sach- schaden (i. e. S.)
		Getötete	Schwer-	Leicht-			Getötete	Schwer-	Leicht-	
			verletzte					verletzte		
			September 2019					September 2018		
Ortslage	Anzahl									
Fahrer von										
Fahrrädern ³	104	-	27	84	-	90	1	32	67	-
innerorts	98	-	25	79	-	76	-	23	62	-
außerorts	6	-	2	5	-	14	1	9	5	-
darunter										
unter 15 Jahren	16	-	4	12	-	8	-	2	7	-
innerorts	16	-	4	12	-	7	-	2	6	-
außerorts	-	-	-	-	-	1	-	-	1	-
anderen Fahrzeugen	3	-	3	1	3	5	-	-	5	-
innerorts	1	-	1	-	-	4	-	-	4	-
außerorts	2	-	2	1	3	1	-	-	1	-
Fußgänger ⁴	12	-	5	10	-	15	-	7	8	-
innerorts	10	-	4	9	-	14	-	6	8	-
außerorts	2	-	1	1	-	1	-	1	-	-
darunter										
unter 15 Jahren	3	-	-	4	-	6	-	2	4	-
innerorts	3	-	-	4	-	6	-	2	4	-
außerorts	-	-	-	-	-	-	-	-	-	-
65 Jahre und mehr	1	-	1	-	-	2	-	1	1	-
innerorts	1	-	1	-	-	2	-	1	1	-
außerorts	-	-	-	-	-	-	-	-	-	-
Andere Personen	2	-	-	2	-	5	-	-	5	-
innerorts	2	-	-	2	-	4	-	-	4	-
außerorts	-	-	-	-	-	1	-	-	1	-
Insgesamt	790	15	240	752	85	726	11	237	701	87
innerorts	532	3	120	519	40	465	-	100	446	51
außerorts	258	12	120	233	45	261	11	137	255	36
darunter										
unter 15 Jahren	19	-	4	16	-	14	-	4	11	-
innerorts	19	-	4	16	-	13	-	4	10	-
außerorts	-	-	-	-	-	1	-	-	1	-
65 Jahre und mehr	128	2	40	119	15	116	2	41	101	17
innerorts	98	-	28	85	8	79	-	20	65	12
außerorts	30	2	12	34	7	37	2	21	36	5

¹ einschl. S-Pedelecs- und drei- und leichten vierrädrigen Kfz

² einschl. drei- und schweren vierrädrigen Kfz

³ einschl. Pedelecs

⁴ einschl. Fußgänger mit Sport- und Spielgerät

**16.2 An Straßenverkehrsunfällen beteiligte Fahrzeugführer und Fußgänger als Hauptverursacher
nach Art der Verkehrsbeteiligung im aktuellen Berichtszeitraum**

Art der Verkehrsbeteiligung	Unfälle mit Personen- schaden	Verunglückte			Schwerw. Unfälle mit Sach- schaden (i. e. S.)	Unfälle mit Personen- schaden	Verunglückte			Schwerw. Unfälle mit Sach- schaden (i. e. S.)
		Getötete	Schwer-	Leicht-			Getötete	Schwer-	Leicht-	
			verletzte					verletzte		
			Anzahl							
Ortslage	Januar - September 2019					Januar - September 2018				
Fahrer von										
Krafträdern mit Ver- sicherungskennzeichen ¹	172	1	58	129	2	145	2	48	115	1
innerorts	122	-	37	97	2	113	2	33	92	-
außerorts	50	1	21	32	-	32	-	15	23	1
Krafträdern mit amtl. Kennzeichen ²	310	13	153	195	7	351	12	168	234	2
innerorts	134	3	47	100	3	141	-	45	112	-
außerorts	176	10	106	95	4	210	12	123	122	2
Personenkraftwagen	3 963	60	1 095	4 178	808	4 155	69	1 195	4 473	847
innerorts	2 572	11	453	2 702	478	2 668	14	481	2 805	477
außerorts	1 391	49	642	1 476	330	1 487	55	714	1 668	370
darunter										
18 bis unter 25 Jahre	509	7	164	585	98	524	11	164	587	107
innerorts	264	-	47	338	51	295	3	65	334	56
außerorts	245	7	117	247	47	229	8	99	253	51
Wohnmobilen	3	-	1	2	2	4	-	1	3	-
innerorts	-	-	-	-	-	1	-	-	1	-
außerorts	3	-	1	2	2	3	-	1	2	-
Bussen	31	-	5	37	3	22	-	6	34	2
innerorts	26	-	4	32	1	15	-	3	13	2
außerorts	5	-	1	5	2	7	-	3	21	-
Güterkraftfahrzeugen	446	18	126	469	111	473	13	114	502	130
innerorts	225	3	37	238	34	241	3	31	269	41
außerorts	221	15	89	231	77	232	10	83	233	89
Landwirtschaftlichen Zugmaschinen	26	2	5	26	3	37	2	7	35	5
innerorts	11	1	-	15	1	14	-	2	12	2
außerorts	15	1	5	11	2	23	2	5	23	3
übrigen										
Kraftfahrzeugen	21	1	7	20	3	23	-	10	26	2
innerorts	15	-	1	14	3	16	-	4	16	2
außerorts	6	1	6	6	-	7	-	6	10	-
Kraftfahrzeugen zusammen	4 972	95	1 450	5 056	939	5 210	98	1 549	5 422	989
innerorts	3 105	18	579	3 198	522	3 209	19	599	3 320	524
außerorts	1 867	77	871	1 858	417	2 001	79	950	2 102	465

¹ einschl. S-Pedelecs- und drei- und leichten vierrädrigen Kfz

² einschl. drei- und schweren vierrädrigen Kfz

³ einschl. Pedelecs

⁴ einschl. Fußgänger mit Sport- und Spielgerät

**Noch : 16.2 An Straßenverkehrsunfällen beteiligte Fahrzeugführer und Fußgänger als Hauptverursacher
nach Art der Verkehrsbeteiligung im aktuellen Berichtszeitraum**

Art der Verkehrsbeteiligung	Unfälle mit Personen- schaden	Verunglückte			Schwerw. Unfälle mit Sach- schaden (i. e. S.)	Unfälle mit Personen- schaden	Verunglückte			Schwerw. Unfälle mit Sach- schaden (i. e. S.)
		Getötete	Schwer-	Leicht-			Getötete	Schwer-	Leicht-	
			verletzte					verletzte		
Ortslage	Januar - September 2019					Januar - September 2018				
Anzahl										
Fahrer von										
Fahrrädern ³	767	8	206	619	-	699	7	198	562	2
innerorts	694	5	168	576	-	639	5	167	531	2
außerorts	73	3	38	43	-	60	2	31	31	-
darunter										
unter 15 Jahren	93	-	20	81	-	95	1	16	90	-
innerorts	89	-	19	77	-	90	1	15	86	-
außerorts	4	-	1	4	-	5	-	1	4	-
anderen Fahrzeugen	44	1	19	32	17	61	2	13	56	12
innerorts	29	-	9	25	4	42	1	3	41	6
außerorts	15	1	10	7	13	19	1	10	15	6
Fußgänger ⁴	119	4	44	88	-	107	1	37	81	2
innerorts	105	1	39	79	-	104	-	35	80	2
außerorts	14	3	5	9	-	3	1	2	1	-
darunter										
unter 15 Jahren	37	-	9	29	-	39	-	15	26	-
innerorts	37	-	9	29	-	39	-	15	26	-
außerorts	-	-	-	-	-	-	-	-	-	-
65 Jahre und mehr	15	-	11	10	-	17	-	8	11	-
innerorts	15	-	11	10	-	16	-	7	10	-
außerorts	-	-	-	-	-	1	-	1	1	-
Andere Personen	12	-	1	11	1	10	-	2	8	1
innerorts	10	-	1	9	1	8	-	2	6	1
außerorts	2	-	-	2	-	2	-	-	2	-
Insgesamt	5 914	108	1 720	5 806	957	6 087	108	1 799	6 129	1 006
innerorts	3 943	24	796	3 887	527	4 002	25	806	3 978	535
außerorts	1 971	84	924	1 919	430	2 085	83	993	2 151	471
darunter										
unter 15 Jahren	130	-	29	110	-	134	1	31	116	1
innerorts	126	-	28	106	-	129	1	30	112	1
außerorts	4	-	1	4	-	5	-	1	4	-
65 Jahre und mehr	1 039	25	343	1 013	141	943	22	318	939	130
innerorts	722	7	177	680	94	670	8	162	642	90
außerorts	317	18	166	333	47	273	14	156	297	40

¹ einschl. S-Pedelecs- und drei- und leichten vierrädrigen Kfz

² einschl. drei- und schweren vierrädrigen Kfz

³ einschl. Pedelecs

⁴ einschl. Fußgänger mit Sport- und Spielgerät

17. Ursachen von Straßenverkehrsunfällen mit Personenschaden

Ursache	Ins- gesamt	Darunter			Ins- gesamt	Darunter			Zu- bzw. Abnahme (-)			
		Per- sonen- kraft- wagen	Kraft- rädern mit amtl. Kennz. ¹	Fahr- rädern ²		Per- sonen- kraft- wagen	Kraft- rädern mit amtl. Kennz. ¹	Fahr- rädern ²	Ins- gesamt	Per- sonen- kraft- wagen	Kraft- rädern mit amtl. Kennz. ¹	Fahr- rädern ²
	September 2019				September 2018				Veränderung gegenüber Vorjahr			
	Anzahl								%			
Insgesamt	942	593	68	139	881	575	65	122	6,9	3,1	4,6	13,9
Verkehrstüchtigkeit	58	32	5	15	57	38	-	12	1,8	-15,8	X	25,0
darunter												
Alkoholeinfluss	36	16	3	11	34	22	-	11	5,9	-27,3	X	-
Einfluss anderer berauschender Mittel (z. B. Drogen, Rauschgift)	8	6	2	-	7	4	-	-	X	X	X	-
Straßenbenutzung	80	31	10	32	68	26	10	26	17,6	19,2	-	23,1
Geschwindigkeit	145	92	22	10	116	72	27	5	25,0	27,8	-18,5	X
Abstand	139	98	11	-	125	92	9	3	11,2	6,5	X	X
Überholen	42	28	4	2	33	26	3	1	27,3	7,7	X	X
Vorbeifahren	1	-	-	1	1	1	-	-	-	X	-	X
Nebeneinanderfahren	16	7	1	1	13	9	-	-	23,1	X	X	X
Vorfahrt, Vorrang	152	117	3	12	130	100	1	15	16,9	17,0	X	-20,0
Abbiegen, Wenden, Rück- wärtsfahren, Ein- und Anfahren	152	109	2	21	141	101	-	21	7,8	7,9	X	-
Falsches Verhalten gegenüber Fußgängern	32	26	-	4	28	19	1	2	14,3	36,8	X	X
darunter												
an Überwegen, Furten	5	5	-	-	2	2	-	-	X	X	-	-
Ruhender Verkehr, Verkehrssicherung	6	6	-	-	8	6	-	-	X	-	-	-
Nichtbeachten der Be- leuchtungsvorschriften	-	-	-	-	-	-	-	-	-	-	-	-
Ladung, Besetzung	3	1	-	1	2	1	-	-	X	-	-	X
Andere Fehler beim Fahrzeugführer	116	46	10	40	159	84	14	37	-27,0	-45,2	-28,6	8,1

¹ einschl. drei- und schweren vierrädrigen Kraftfahrzeugen² einschl. Pedelecs

- Fehlverhalten der Fahrzeugführer im aktuellen Berichtsmonat und -zeitraum

Ins- gesamt	Darunter			Ins- gesamt	Darunter			Zu- bzw. Abnahme (-)				Ursache
	Per- sonen- kraft- wagen	Kraft- rädern mit amtl. Kennz. ¹	Fahr- rädern ²		Per- sonen- kraft- wagen	Kraft- rädern mit amtl. Kennz. ¹	Fahr- rädern ²	Ins- gesamt	Per- sonen- kraft- wagen	Kraft- rädern mit amtl. Kennz. ¹	Fahr- rädern ²	
Januar - September 2019				Januar - September 2018				Veränderung gegenüber Vorjahr				
Anzahl								%				
7 060	4 677	389	1 101	7 347	4 982	429	1 035	-3,9	-6,1	-9,3	6,4	Insgesamt
480	268	22	138	522	338	16	119	-8,0	-20,7	37,5	16,0	Verkehrstüchtigkeit
286	135	12	115	312	174	13	107	-8,3	-22,4	-7,7	7,5	darunter Alkoholeinfluss
47	27	7	6	66	51	2	5	-28,8	-47,1	X	X	Einfluss anderer berauschender Mittel (z. B. Drogen, Rauschgift)
620	266	40	265	627	246	48	264	-1,1	8,1	-16,7	0,4	Straßenbenutzung
984	633	152	63	977	674	146	42	0,7	-6,1	4,1	50,0	Geschwindigkeit
929	687	53	29	1 057	811	66	32	-12,1	-15,3	-19,7	-9,4	Abstand
334	229	29	24	278	183	34	19	20,1	25,1	-14,7	26,3	Überholen
11	7	-	2	12	10	-	-	-8,3	X	-	X	Vorbeifahren
109	73	1	3	109	69	3	1	-	5,8	X	X	Nebeneinanderfahren
1 210	977	10	115	1 220	986	13	106	-0,8	-0,9	-23,1	8,5	Vorrang, Vorfahrt
1 111	827	14	144	1 135	846	14	154	-2,1	-2,2	-	-6,5	Abbiegen, Wenden, Rück- wärtsfahren, Ein- und Anfahren
227	176	1	31	250	188	4	29	-9,2	-6,4	X	6,9	Falsches Verhalten gegenüber Fußgängern
34	29	-	2	34	25	1	3	-	16,0	X	X	darunter an Überwegen, Furten
56	48	-	-	62	54	-	-	-9,7	-11,1	-	-	Ruhender Verkehr Verkehrssicherung
3	1	-	2	3	-	-	2	-	X	-	-	Nichtbeachten der Be- leuchtungsvorschriften
13	3	-	2	10	4	-	2	30,0	X	-	-	Ladung, Besetzung
973	482	67	283	1 085	573	85	265	-10,3	-15,9	-21,2	6,8	Andere Fehler beim Fahrzeugführer

¹ einschl. drei- und schweren vierrädrigen Kraftfahrzeugen

² einschl. Pedelecs

18. Straßenverkehrsunfälle und Verunglückte nach Unfallursachen

Ursache ¹	Unfälle mit Perso- nen- schaden	Verunglückte			Schwerw. Unfälle mit Sach- schaden (i. e. S.)	Unfälle mit Perso- nen- schaden	Verunglückte			Schwerw. Unfälle mit Sach- schaden (i. e. S.)
		Getötete	Schwer-	Leicht-			Getötete	Schwer-	Leicht-	
			verletzte					verletzte		
	September 2019						September 2018			
	Fehlverhalten der Fahrzeugführer									
Alkoholeinfluss	36	2	18	23	11	34	1	13	29	15
Einfluss anderer berauschender Mittel	8	1	2	6	2	7	-	2	7	4
Übermüdung	1	-	-	1	4	8	2	9	9	1
Sonstige körperliche und geistige Mängel	13	1	7	8	-	8	-	2	8	-
Falschfahrt auf Straßen mit nach Fahrtrichtung getrennten Fahrbahnen (Falschfahrer)	-	-	-	-	-	2	-	3	3	-
Benutzung d. Fahrbahn entgegen d. vorge- schriebenen Fahrtrichtung in anderen Fällen (Einbahnstraße)	2	-	-	2	-	3	-	-	3	-
Verbotswidrige Benutzung d. Fahrbahn oder anderer Straßenteile (z. B. Gehweg, Radweg)	33	-	5	29	-	35	-	11	29	-
Verstoß gegen das Rechtsfahrgebot	42	2	16	36	3	26	2	15	35	9
Nicht angepasste Geschwindigkeit m. gleichzeit. Überschreiten der zulässigen Höchstgeschw.	1	1	-	-	-	-	-	-	-	-
in anderen Fällen	144	10	62	125	20	115	7	41	95	27
Ungenügender Sicherheitsabstand	134	7	29	167	7	122	-	31	146	13
Starkes Bremsen des Vorausfahrenden ohne zwingenden Grund	4	-	1	5	-	2	-	-	2	-
Unzulässiges Rechtsüberholen	-	-	-	-	-	-	-	-	-	1
Überholen trotz Gegenverkehrs	8	-	5	8	3	4	-	1	6	2
Überholen trotz unklarer Verkehrslage	13	-	5	10	-	10	-	8	9	2
Überholen trotz unzureich. Sichtverhältnisse	1	-	1	-	-	2	-	-	2	-
Überholen ohne Beachtung des nachfolgenden Verkehrs und/oder ohne rechtzeitige und deut- liche Ankündigung des Ausscherens	4	-	2	4	2	7	-	2	7	1
Fehler beim Wiedereinordnen nach rechts	6	-	2	4	-	3	-	3	1	-
Sonstige Fehler beim Überholen	8	-	5	6	1	5	-	2	3	1
Fehler beim Überholtwerden	2	-	-	2	-	2	-	-	2	-
Nichtbeachten des Vorranges entgegenkomm. Fahrzeuge beim Vorbeifahren an haltenden Fahrzeugen, Absperrungen, Hindernissen	-	-	-	-	-	-	-	-	-	-
Nichtbeachten des nachfolg. Verkehrs beim Vorbeifahren an haltenden Fahrzeugen, Absperrung, Hindernissen und/oder ohne rechtzeitig. u. deutl. Ankündig. d. Ausscherens	1	-	1	-	-	1	-	1	-	-
Nebeneinanderfahren, fehlerhaftes Wechseln des Fahrstreifens oder Nichtbeachten des Reißverschlussverfahrens	15	-	2	21	3	13	-	1	14	2
Nichtbeachten der Regel "rechts vor links"	14	-	2	14	5	14	-	4	12	2
Nichtbeachten der Vorfahrt regelnd. Verkehrs.	109	1	28	113	15	93	-	20	116	11
Nichtbeachten der Vorfahrt d. durchgeh. Ver- kehrs auf Autobahnen oder Kraftfahrtstraßen	-	-	-	-	3	1	-	-	1	-
Nichtbeachten der Vorfahrt durch Fahrzeuge, die aus Feld- und Waldwegen kommen	-	-	-	-	-	1	-	1	-	-
Nichtbeachten der Verkehrsregelung durch Polizeibeamte oder Lichtzeichen	19	-	5	20	-	12	-	10	12	6

¹ Die Tabelle enthält Mehrfachzählungen, weil bei einem Unfall bis zu acht Ursachen eingetragen werden.

im aktuellen Berichtsmonat und Zeitraum

Unfälle mit Perso- nen- schaden	Verunglückte			Schwerw. Unfälle mit Sach- schaden (i. e. S.)	Unfälle mit Perso- nen- schaden	Verunglückte			Schwerw. Unfälle mit Sach- schaden (i. e. S.)	Ursache ¹
	Getötete	Schwer-	Leicht-			Getötete	Schwer-	Leicht-		
		verletzte					verletzte			
Januar - September 2019					Januar - September 2018					
Fehlverhalten der Fahrzeugführer										
283	5	91	235	146	309	10	114	273	146	Alkoholeinfluss
47	1	18	39	26	65	8	29	72	21	Einfluss anderer berauschender Mittel
51	2	26	46	32	60	2	35	69	29	Übermüdung
96	3	38	67	7	84	-	34	80	7	Sonstige körperliche und geistige Mängel
1	-	-	1	1	5	2	6	15	3	Falschfahrt auf Straßen mit nach Fahrtrichtung getrennten Fahrbahnen (Falschfahrer)
29	-	3	27	2	25	-	6	21	-	Benutzung d. Fahrbahn entgegen d. vorge- schriebenen Fahrtrichtung in anderen Fällen (Einbahnstraße)
257	2	58	224	21	266	3	69	225	8	Verbotswidrige Benutzung d. Fahrbahn oder anderer Straßenteile (z. B. Gehweg, Radweg)
315	17	125	300	59	319	22	143	329	55	Verstoß gegen das Rechtsfahrgebot
13	2	6	8	4	14	1	3	13	2	Nicht angepasste Geschwindigkeit m. gleichzeit. Überschreiten der zulässigen Höchstgeschw.
968	40	406	896	233	955	41	387	857	318	in anderen Fällen
906	16	164	1 142	67	1 027	5	218	1 261	86	Ungenügender Sicherheitsabstand
18	-	5	20	5	21	-	5	25	4	Starkes Bremsen des Vorausfahrenden ohne zwingenden Grund
10	1	1	10	4	9	-	2	11	2	unzulässiges Rechtsüberholen
48	4	38	40	6	43	4	29	40	8	Überholen trotz Gegenverkehrs
94	2	29	96	11	55	-	20	51	21	Überholen trotz unklarer Verkehrslage
2	-	1	1	1	3	-	-	3	-	Überholen trotz unzureich. Sichtverhältnisse Überholen ohne Beachtung des nachfolgenden Verkehrs und/oder ohne rechtzeitige und deut- liche Ankündigung des Ausscherens
43	1	14	48	16	41	2	20	37	11	Fehler beim Wiedereinordnen nach rechts
43	1	21	31	8	46	1	23	34	5	Sonstige Fehler beim Überholen
71	2	27	72	6	68	1	19	66	13	Fehler beim Überholtwerden
23	-	5	23	4	13	-	3	15	3	Nichtbeachten des Vorranges entgegenkomm. Fahrzeuge beim Vorbeifahren an haltenden Fahrzeugen, Absperrungen, Hindernissen
7	-	1	6	1	8	-	3	9	-	Nichtbeachten des nachfolg. Verkehrs beim Vorbeifahren an haltenden Fahrzeugen, Absperrung, Hindernissen und/oder ohne rechtzeitig. u. deutl. Ankündig. d. Ausscherens
4	-	3	1	1	4	-	2	2	3	Nebeneinanderfahren, fehlerhaftes Wechseln des Fahrstreifens oder Nichtbeachten des
107	2	17	147	28	107	-	34	124	25	Reißverschlussverfahrens
107	-	23	98	49	101	-	17	103	29	Nichtbeachten der Regel "rechts vor links"
860	5	271	876	195	902	9	257	1 013	197	Nichtbeachten der Vorfahrt regelnd. Verkehrs.
8	-	3	10	13	12	-	2	17	11	Nichtbeachten der Vorfahrt d. durchgeh. Ver- kehrs auf Autobahnen oder Kraftfahrtstraßen
4	-	1	5	1	11	-	5	7	-	Nichtbeachten der Vorfahrt durch Fahrzeuge, die aus Feld- und Waldwegen kommen
145	-	47	174	29	121	-	49	144	26	Nichtbeachten der Verkehrsregelung durch Polizeibeamte oder Lichtzeichen

¹ Die Tabelle enthält Mehrfachzählungen, weil bei einem Unfall bis zu acht Ursachen eingetragen werden.

Noch: 18. Straßenverkehrsunfälle und Verunglückte nach Unfallursachen

Ursache ¹	Unfälle mit Perso- nen- schaden	Verunglückte			Schwerw. Unfälle mit Sach- schaden (i. e. S.)	Unfälle mit Perso- nen- schaden	Verunglückte			Schwerw. Unfälle mit Sach- schaden (i. e. S.)
		Getötete	Schwer-	Leicht-			Getötete	Schwer-	Leicht-	
			verletzte					verletzte		
	September 2019						September 2018			
	noch Fehlverhalten der Fahrzeugführer									
Nichtbeachten des Vorranges entgegenkommender Fahrzeuge	9	-	2	13	4	8	-	1	10	1
Nichtbeachten des Vorranges von Schienenfahrzeugen an Bahnübergängen	1	-	-	3	1	-	-	-	-	-
Fehler beim Abbiegen nach rechts	19	-	2	18	2	21	-	4	17	2
Fehler beim Abbiegen nach links	51	-	17	58	4	51	-	22	52	6
Fehler beim Wenden oder Rückwärtsfahren	29	-	7	22	2	21	-	2	20	-
Fehler beim Einfahren in den fließend. Verkehr	52	-	12	48	3	48	-	8	43	-
Falsches Verhalten gegenüber Fußgängern										
an Fußgängerüberwegen	3	-	1	2	-	2	-	1	1	-
an Fußgängerfurten	2	-	1	1	-	-	-	-	-	-
beim Abbiegen	2	-	1	1	-	5	-	-	5	-
an Haltestellen	4	-	1	4	-	1	-	-	1	-
an anderen Stellen	21	-	7	15	-	20	-	6	14	-
Unzulässiges Halten oder Parken	-	-	-	-	-	1	-	-	1	-
Mangelnde Sicherung haltender o. liegendebl. Fahrzeuge u. von Unfallstellen sowie Schulbussen, bei denen Kinder ein-/aussteigen	-	-	-	-	-	2	-	-	2	-
Verkehrswidriges Verhalten beim Ein- o. Aussteigen, Be- oder Entladen	6	-	2	4	-	5	-	-	5	-
Nichtbeachten der Beleuchtungsvorschriften	-	-	-	-	-	-	-	-	-	-
Überladung, Überbesetzung	-	-	-	-	-	-	-	-	-	-
Unzureichend gesicherte Ladung oder Fahrzeugzubehörteile	3	-	1	2	-	2	-	-	2	1
Andere Fehler beim Fahrzeugführer	115	2	41	84	17	157	5	60	125	16
	technische Mängel, Wartungsmängel									
Beleuchtung	1	-	-	1	-	1	-	-	1	-
Bereifung	3	-	1	3	-	1	-	1	1	2
Bremsen	4	-	2	4	-	2	-	-	2	-
Lenkung	-	-	-	-	-	-	-	-	-	-
Zugvorrichtung	-	-	-	-	-	-	-	-	-	-
Andere Mängel	4	-	3	1	-	4	-	1	6	-
	Fehlverhalten der Fußgänger									
Alkoholeinfluss	3	-	1	2	-	1	-	1	-	-
Einfluss anderer berauschender Mittel	-	-	-	-	-	-	-	-	-	-
Übermüdung	-	-	-	-	-	-	-	-	-	-
Sonstige körperliche und geistige Mängel	-	-	-	-	-	-	-	-	-	-
Falsches Verhalten bei Überschreiten der Fahrbahn										
an Stellen, an denen der Fußgängerverkehr durch Polizeibeamte o. Lichtzei. gereg.war	2	-	-	2	-	1	-	-	1	-
auf Fußgängerüberwegen ohne Verkehrsreg. durch Polizeibeamte oder Lichtzeichen	-	-	-	-	-	-	-	-	-	-

¹ Die Tabelle enthält Mehrfachzählungen, weil bei einem Unfall bis zu acht Ursachen eingetragen werden.

im aktuellen Berichtsmonat und Zeitraum

Unfälle mit Perso- nen- schaden	Verunglückte			Schwerw. Unfälle mit Sach- schaden (i. e. S.)	Unfälle mit Perso- nen- schaden	Verunglückte			Schwerw. Unfälle mit Sach- schaden (i. e. S.)	Ursache ¹
	Getötete	Schwer-	Leicht-			Getötete	Schwer-	Leicht-		
		verletzte					verletzte			
Januar - September 2019					Januar - September 2018					
noch Fehlverhalten der Fahrzeugführer										
77	2	29	92	14	61	2	25	71	9	Nichtbeachten des Vorranges entgegen-
										kommender Fahrzeuge
6	-	1	7	2	6	2	1	8	2	Nichtbeachten des Vorranges von Schienen-
174	-	22	165	10	200	4	28	177	13	fahrzeugen an Bahnübergängen
403	1	118	442	54	376	3	114	406	62	Fehler beim Abbiegen nach rechts
196	1	34	179	35	179	1	28	186	22	Fehler beim Abbiegen nach links
335	1	63	314	18	379	3	58	371	16	Fehler beim Wenden oder Rückwärtsfahren
										Fehler beim Einfahren in den fließend. Verkehr
										Falsches Verhalten gegenüber Fußgängern
19	-	6	14	-	24	-	11	16	-	an Fußgängerüberwegen
15	-	5	10	-	10	1	3	6	-	an Fußgängerfurten
36	-	9	29	-	45	-	12	35	-	beim Abbiegen
23	-	8	17	-	20	-	3	18	-	an Haltestellen
134	1	29	110	-	151	2	35	123	-	an anderen Stellen
3	-	-	5	-	6	-	2	4	2	Unzulässiges Halten oder Parken
										Mangelnde Sicherung haltender o. liegendebl.
5	-	-	7	-	10	-	-	10	2	Fahrzeuge u. von Unfallstellen sowie Schul-
										bussen, bei denen Kinder ein-/aussteigen
48	-	7	43	-	46	-	3	44	-	Verkehrswidriges Verhalten beim Ein- o. Aus-
3	-	1	2	-	3	-	1	2	-	steigen, Be- oder Entladen
1	-	1	1	1	-	-	-	-	-	Nichtbeachten der Beleuchtungsvorschriften
										Überladung, Überbesetzung
12	1	3	8	5	10	-	3	14	4	Unzureichend gesicherte Ladung oder Fahr-
966	28	304	838	161	1 076	25	386	927	180	zeugzubehörteile
										Andere Fehler beim Fahrzeugführer
technische Mängel, Wartungsmängel										
3	-	-	3	-	5	-	-	5	-	Beleuchtung
24	-	10	25	8	20	-	14	23	8	Bereifung
9	-	2	10	-	10	-	2	16	1	Bremsen
1	-	-	1	-	-	-	-	-	-	Lenkung
1	1	-	-	-	3	-	-	4	1	Zugvorrichtung
21	-	4	20	4	24	1	9	20	2	Andere Mängel
Fehlverhalten der Fußgänger										
18	2	6	11	-	13	-	4	10	-	Alkoholeinfluss
2	-	-	3	-	-	-	-	-	-	Einfluss anderer berauschender Mittel
-	-	-	-	-	-	-	-	-	-	Übermüdung
1	-	1	-	-	-	-	-	-	-	Sonstige körperliche und geistige Mängel
										Falsches Verhalten bei Überschreiten der
										Fahrbahn
10	1	2	8	-	5	-	2	3	-	an Stellen, an denen der Fußgängerverkehr
										durch Polizeibeamte oder Lichtzei. gereg. war
										auf Fußgängerüberwegen ohne Verkehrsreg.
-	-	-	-	-	-	-	-	-	-	durch Polizeibeamte oder Lichtzeichen

¹ Die Tabelle enthält Mehrfachzählungen, weil bei einem Unfall bis zu acht Ursachen eingetragen werden.

Noch: 18. Straßenverkehrsunfälle und Verunglückte nach Unfallursachen

Ursache ¹	Unfälle mit Perso- nen- schaden	Verunglückte			Schwerw. Unfälle mit Sach- schaden (i. e. S.)	Unfälle mit Perso- nen- schaden	Verunglückte			Schwerw. Unfälle mit Sach- schaden (i. e. S.)	
		Getötete	Schwer-	Leicht-			Getötete	Schwer-	Leicht-		
			verletzte					verletzte			
			September 2019					September 2018			
noch Fehlverhalten der Fußgänger											
Weiter falsches Verhalten											
in der Nähe von Kreuzungen, Einmündungen, Lichtzeichenanlagen, Fußgängerüberwegen											
bei dichtem Verkehr	2	-	-	2	-	1	-	1	-	-	
an anderen Stellen											
durch plötzliches Hervortreten hinter Sichthindernissen	4	-	1	4	-	-	-	-	-	-	
ohne auf den Fahrzeugverkehr zu achten	12	-	6	9	-	11	-	7	5	-	
durch sonstiges falsches Verhalten	4	-	1	4	-	1	1	-	-	-	
Nichtbenutzung des Gehweges	-	-	-	-	-	1	-	-	1	-	
Nichtbenutzung der vorgeschrieb. Straßenseite	-	-	-	-	-	1	-	-	1	-	
Spielen auf oder neben der Fahrbahn	-	-	-	-	-	1	-	-	1	-	
Andere Fehler der Fußgänger	2	-	-	2	-	-	-	-	-	-	
Straßenverhältnisse											
Verunreinigung durch ausgeflossenes Öl	2	-	1	1	-	2	-	-	2	-	
Andere Verunreinigung durch Straßenbenutzer	-	-	-	-	-	-	-	-	-	-	
Schnee, Eis	-	-	-	-	-	-	-	-	-	-	
Regen	6	-	3	3	2	2	-	-	3	2	
Andere Einflüsse	-	-	-	-	-	-	-	-	-	-	
Spurrillen im Zusammenhang mit Regen, Schnee oder Eis	-	-	-	-	-	-	-	-	-	-	
Schäden an der Fahrbahnoberfläche	-	-	-	-	-	-	-	-	-	-	
Anderer Zustand der Straße	-	-	-	-	-	1	-	-	1	-	
Nicht ordnungsgemäßer Zustand der Verkehrszeichen oder -einrichtungen	1	-	-	2	-	-	-	-	-	-	
Mangelhafte Beleuchtung der Straße	-	-	-	-	-	-	-	-	-	-	
Mangelhafte Sicherung von Bahnübergängen	-	-	-	-	-	-	-	-	-	-	
Witterungseinflüsse											
Sichtbehinderung durch Nebel	-	-	-	-	-	-	-	-	-	-	
starken Regen, Hagel, Schneegestöber usw.	-	-	-	-	-	1	-	-	2	-	
blendende Sonne	3	-	1	2	1	3	-	-	3	-	
Seitenwind	2	-	1	1	-	-	-	-	-	-	
Unwetter oder sonstige Witterungseinflüsse	-	-	-	-	-	-	-	-	-	-	
Hindernisse											
Nicht oder unzureichend gesicherte Arbeits- stellen auf der Fahrbahn	-	-	-	-	-	-	-	-	-	-	
Wild auf der Fahrbahn	11	-	2	9	-	12	-	3	10	1	
Anderes Tier auf der Fahrbahn	2	-	-	2	-	5	-	-	5	-	
Sonstiges Hindernis auf der Fahrbahn	1	-	-	1	-	3	-	1	2	1	
Sonstige Ursachen	1	1	-	-	-	2	-	1	1	-	

¹ Die Tabelle enthält Mehrfachzählungen, weil bei einem Unfall bis zu acht Ursachen eingetragen werden.

im aktuellen Berichtsmonat und -zeitraum

Unfälle mit Perso- nen- schaden	Verunglückte			Schwerw. Unfälle mit Sach- schaden (i. e. S.)	Unfälle mit Perso- nen- schaden	Verunglückte			Schwerw. Unfälle mit Sach- schaden (i. e. S.)	Ursache ¹	
	Getötete	Schwer-	Leicht-			Getötete	Schwer-	Leicht-			
		verletzte					verletzte				
Januar - September 2019					Januar - September 2018						
noch Fehlverhalten der Fußgänger											
11	-	5	8	-	9	-	2	7	1	Weiter falsches Verhalten in der Nähe von Kreuzungen, Einmündungen, Lichtzeichenanlagen, Fußgängerüberwegen bei dichtem Verkehr an anderen Stellen durch plötzliches Hervortreten hinter Sichthindernissen	
28	-	10	20	-	25	-	14	12	-	ohne auf den Fahrzeugverkehr zu achten	
94	2	33	71	-	89	1	35	68	2	durch sonstiges falsches Verhalten	
17	2	6	12	-	10	1	2	8	-	Nichtbenutzung des Gehweges	
4	-	1	4	-	4	1	-	3	-	Nichtbenutzung der vorgeschrieb. Straßenseite	
2	-	1	2	-	1	-	-	1	-	Spielen auf oder neben der Fahrbahn	
3	-	2	1	-	2	-	-	2	-	Andere Fehler der Fußgänger	
19	-	5	14	-	14	-	3	11	-		
Straßenverhältnisse											
4	-	1	3	-	3	-	-	3	-	Verunreinigung durch ausgeflossenes Öl	
1	-	-	2	-	-	-	-	-	-	Andere Verunreinigung durch Straßenbenutzer	
17	-	1	16	17	72	2	22	73	69	Schnee, Eis	
22	-	11	23	21	10	-	1	13	23	Regen	
2	-	2	-	-	1	-	-	1	-	Andere Einflüsse	
-	-	-	-	2	-	-	-	-	2	Spurrillen im Zusammenhang mit Regen, Schnee oder Eis	
2	-	-	2	-	-	-	-	-	-	Schäden an der Fahrbahnoberfläche	
10	-	5	5	-	15	-	4	12	-	Anderer Zustand der Straße	
1	-	-	2	-	-	-	-	-	-	Nicht ordnungsgemäßer Zustand der Verkehrszeichen oder -einrichtungen	
-	-	-	-	-	-	-	-	-	-	Mangelhafte Beleuchtung der Straße	
-	-	-	-	-	-	-	-	-	-	Mangelhafte Sicherung von Bahnübergängen	
Witterungseinflüsse											
1	-	-	1	-	1	-	-	2	-	Sichtbehinderung durch Nebel	
10	-	5	13	6	2	-	-	4	2	starken Regen, Hagel, Schneegestöber usw.	
36	-	12	33	8	44	-	12	46	6	blendende Sonne	
16	-	11	12	3	9	-	1	9	2	Seitenwind	
4	-	2	5	-	3	-	-	4	-	Unwetter oder sonstige Witterungseinflüsse	
Hindernisse											
-	-	-	-	-	-	-	-	-	1	Nicht oder unzureichend gesicherte Arbeits- stellen auf der Fahrbahn	
87	-	17	75	15	83	-	16	85	11	Wild auf der Fahrbahn	
21	-	8	17	-	16	1	5	13	-	Anderes Tier auf der Fahrbahn	
11	-	2	10	3	12	-	2	11	4	Sonstiges Hindernis auf der Fahrbahn	
8	1	3	4	-	5	-	2	7	-	Sonstige Ursachen	

¹ Die Tabelle enthält Mehrfachzählungen, weil bei einem Unfall bis zu acht Ursachen eingetragen werden.

Veröffentlichungen im Statistischen Landesamt Sachsen-Anhalt

Im Monat Dezember 2019 erschienen

Bestell-Nr.	Kennziffer/Periodizität	Titel	Preis Print (in EUR)
1 Z 0 01 ¹	Z	Statistisches Jahrbuch 2019	30,00
1 Z 0 03	Z	Statistisches Monatsheft 12/2019	5,50
2 V 0 07	V	Verzeichnis Allgemeinbildende Schulen Stand: August 2019	11,00
3 A 3 01	A III j/18	Wanderungen und Wanderungsströme Jahr 2018	8,00
3 C 1 02	C I j/19	Bodennutzung in landwirtschaftlichen Betrieben Stand: Mai 2019 Endgültige Ergebnisse	2,50
3 E 2 01	E II m-9/19	Umsatz, Tätige Personen, Auftragseingang und Auftragsbestand im Baugewerbe September 2019	2,50
3 E 4 03	E IV j/18	Erhebung über die Energieverwendung der Betriebe des Verarbeitenden Gewerbes sowie im Bergbau und der Gewinnung von Steinen und Erden Jahr 2018	5,00
3 G 1 01	G I m-8/19	Entwicklung von Umsatz und Beschäftigten im Einzelhandel vorläufige Ergebnisse August 2019	2,00
3 G 1 01	G I m-9/19	Entwicklung von Umsatz und Beschäftigten im Einzelhandel vorläufige Ergebnisse September 2019	2,00
3 G 4 02	G IV m-8/19	Entwicklung von Umsatz und Beschäftigten im Gastgewerbe vorläufige Ergebnisse August 2019	2,00
3 G 4 02	G IV m-9/19	Entwicklung von Umsatz und Beschäftigten im Gastgewerbe vorläufige Ergebnisse September 2019	2,00
3 G 4 01	G IV m-8/19	Gäste und Übernachtungen im Reiseverkehr, Beherbergungskapazität August 2019, Januar bis August 2019, Vorläufige Ergebnisse	6,00
3 H 2 01	H II m-5/19	Binnenschifffahrt Mai 2019	4,00
3 K 5 01	K j/18	Jugendhilfe: Erzieherische Hilfen, Eingliederungshilfe für seelisch behinderte junge Menschen, Hilfe für junge Volljährige, Auszahlungen und Einzahlungen Jahr 2018	8,00
3 L 2 01	L II vj-3/19	Gemeindefinanzen: Einzahlungen und Auszahlungen, Schuldenstände Kassenstatistik 01.01.2019 – 30.09.2019, Schuldenstatistik 30.09.2019	14,50
3 L 2 03	L II j/18	Realsteuervergleich: Realsteuern und kommunale Steuerbeteiligung Jahr 2018	13,50
3 M 1 01	M I vj-3/19	Verbraucherpreisindex September 2019	5,00

Alle Veröffentlichungen stehen kostenfrei als PDF-Datei zum Download unter <https://statistik.sachsen-anhalt.de> zur Verfügung. Bei einer Bestellung ersetzen Sie bitte die erste Stelle der Bestellnummer durch eine „6“.

¹ zuzüglich Versandkosten



<https://statistik.sachsen-anhalt.de>

Bestellnummer: 3H101



HI
m-9/19