



Straßen- und Schienenverkehr

Straßenverkehrsunfälle

August 2019
Vorläufige Ergebnisse

2019 12 11 10 9 8 7 6 5 4 3 2 1



SACHSEN-ANHALT

Statistisches Landesamt

Herausgabemonat Dezember 2019

Inhaltliche Verantwortung:

Dezernat Handel, Gastgewerbe, Dienstleistung, Verkehr
Frau Pekel Telefon: 0345 2318-404

Pressesprecherin/Dezernatsleiterin Öffentlichkeitsarbeit:

Frau Richter-Grünwald Telefon: 0345 2318-702

Informations- und Auskunftsdienst:

Frau Hannemann Telefon: 0345 2318-777
Frau Heyl Telefon: 0345 2318-716
Frau Booch Telefon: 0345 2318-715
 Telefax: 0345 2318-913
 E-Mail: info@stala.mi.sachsen-anhalt.de
 Internet: <https://statistik.sachsen-anhalt.de>
 Twitter: @StatistikLSA

Vertrieb: Telefon: 0345 2318-718
 E-Mail: shop@stala.mi.sachsen-anhalt.de

**Bibliothek und
Besucherdienst:** Merseburger Straße 2
 Montag - Freitag: 8.00 Uhr - 12.00 Uhr
 Telefon: 0345 2318-714
 E-Mail: bibliothek@stala.mi.sachsen-anhalt.de

**Schriftliche
Bestellungen an:** Statistisches Landesamt Sachsen-Anhalt
 Öffentlichkeitsarbeit
 Postfach 20 11 56
 06012 Halle (Saale)

Herausgeber: Statistisches Landesamt Sachsen-Anhalt

© Statistisches Landesamt Sachsen-Anhalt, Halle (Saale) 2019
 Auszugsweise Vervielfältigung und Verbreitung mit Quellenangabe gestattet.

Bezug: Preis: 6,00 Euro Bestell-Nr.: 3H101
 kostenfrei als PDF-Datei verfügbar - Bestell-Nr.: 6H101

Foto Umschlag: Foto: [Pixabay.com/Pexels](https://pixabay.com/Pexels)

Statistischer Bericht



Straßen- und
Schienenverkehr

Straßenverkehrsunfälle

August 2019
Vorläufige Ergebnisse

Land Sachsen-Anhalt

Inhaltsverzeichnis

Seite

Vorbemerkungen	5
Grafikteil	8
Tabellenteil	
Straßenverkehrsunfälle und Verunglückte	
1. Entwicklung der Straßenverkehrsunfälle in Sachsen-Anhalt	9
2. Straßenverkehrsunfälle und Verunglückte nach Unfallkategorien und Unfallfolgen	10
2.1 Straßenverkehrsunfälle und Verunglückte nach Unfallkategorien und Unfallfolgen im aktuellen Berichtsmonat	10
2.2 Straßenverkehrsunfälle und Verunglückte nach Unfallkategorien und Unfallfolgen im aktuellen Berichtszeitraum	10
3. Straßenverkehrsunfälle und Verunglückte nach Straßenklassen	11
3.1 Straßenverkehrsunfälle und Verunglückte nach Straßenkategorien im aktuellen Berichtsmonat	11
3.2 Straßenverkehrsunfälle und Verunglückte nach Straßenkategorien im aktuellen Berichtszeitraum	11
4. Straßenverkehrsunfälle und Verunglückte nach Unfalltypen	12
4.1 Straßenverkehrsunfälle und Verunglückte nach Unfalltypen im aktuellen Berichtsmonat	12
4.2 Straßenverkehrsunfälle und Verunglückte nach Unfalltypen im aktuellen Berichtszeitraum	13
5. Straßenverkehrsunfälle und Verunglückte nach Unfallarten im aktuellen Berichtsmonat und -zeitraum	14
6. Straßenverkehrsunfälle und Verunglückte nach Tagesdatum und Ortslage im aktuellen Berichtsmonat	16
7. Straßenverkehrsunfälle und Verunglückte nach Art der Verkehrsbeteiligung und Ortslage im aktuellen Berichtsmonat und -zeitraum	18
8. Straßenverkehrsunfälle und Verunglückte nach kreisfreien Städten und Landkreisen im aktuellen Berichtsmonat	20
9. Straßenverkehrsunfälle und Verunglückte nach kreisfreien Städten und Landkreisen im aktuellen Berichtszeitraum	22
10. Übrige Sachschadensunfälle nach kreisfreien Städten und Landkreisen	23
10.1 Übrige Sachschadensunfälle nach kreisfreien Städten und Landkreisen im aktuellen Berichtsmonat	23
10.2 Übrige Sachschadensunfälle nach kreisfreien Städten und Landkreisen im aktuellen Berichtszeitraum	23
Getötete und Verletzte im Straßenverkehr	
11. Getötete und Verletzte im Straßenverkehr nach Art der Verkehrsbeteiligung im aktuellen Berichtsmonat und -zeitraum	24
12. Getötete und Verletzte im Straßenverkehr nach Art der Verkehrsbeteiligung, Altersgruppen und Geschlecht im aktuellen Berichtsmonat und -zeitraum	28
13. Getötete und Verletzte im Straßenverkehr nach Altersgruppen und Geschlecht im aktuellen Berichtsmonat und -zeitraum	36

An Straßenverkehrsunfällen beteiligte Fahrzeugführer und Fußgänger

14. An Straßenverkehrsunfällen beteiligte Fahrzeugführer und Fußgänger nach Art der Verkehrsbeteiligung im aktuellen Berichtsmonat und -zeitraum	38
15. An Straßenverkehrsunfällen mit Personenschaden beteiligte Fahrzeugführer und Fußgänger nach Art der Verkehrsbeteiligung, Altersgruppen und Geschlecht im aktuellen Berichtsmonat und -zeitraum	40
16. An Straßenverkehrsunfällen beteiligte Fahrzeugführer und Fußgänger als Hauptverursacher nach Art der Verkehrsbeteiligung	42
16.1 An Straßenverkehrsunfällen beteiligte Fahrzeugführer und Fußgänger als Hauptverursacher nach Art der Verkehrsbeteiligung im aktuellen Berichtsmonat	42
16.2 An Straßenverkehrsunfällen beteiligte Fahrzeugführer und Fußgänger als Hauptverursacher nach Art der Verkehrsbeteiligung im aktuellen Berichtszeitraum	44

Ursachen von Straßenverkehrsunfällen

17. Ursachen von Straßenverkehrsunfällen mit Personenschaden – Fehlverhalten der Fahrzeugführer im aktuellen Berichtsmonat und -zeitraum	46
18. Straßenverkehrsunfälle und Verunglückte nach Unfallursachen im aktuellen Berichtsmonat und -zeitraum	48

Vorbemerkungen

Rechtsgrundlagen

Rechtsgrundlage für die Durchführung der Straßenverkehrsunfallstatistik bilden:

- das Gesetz über die Statistik der Straßenverkehrsunfälle (Straßenverkehrsunfallstatistikgesetz - StVUnfStatG) vom 15. Juni 1990 (BGBl. I S.1078 ff) zuletzt geändert durch Artikel 497 der Verordnung vom 31. August 2015 (BGBl. I S.1474) und in der Verordnung zur näheren Bestimmung des schwerwiegenden Unfalls mit Sachschaden vom 21. Dezember 1994, zuletzt geändert durch Artikel 3 der Verordnung zur Änderung der Anlage zu § 24a des Straßenverkehrsgesetzes und anderer Vorschriften vom 6. Juni 2007 (BGBl. I S.1047),
- die Entscheidung 93/704/EG über die Einrichtung einer gemeinschaftlichen Datenbank über Straßenverkehrsunfälle.

Methodik

Entsprechend der Rechtsgrundlage wird über Unfälle, bei denen infolge des Fahrverkehrs auf öffentlichen Straßen, Wegen und Plätzen Personen getötet oder verletzt oder Sachschäden verursacht worden sind, eine Bundesstatistik geführt.

Auskunftspflichtig sind die Polizeidienststellen, deren Beamte den Unfall aufgenommen haben. Daraus folgt, dass die Statistik nur solche Unfälle erfasst, zu denen die Polizei herangezogen wurde.

Grundlage für die Statistik der Straßenverkehrsunfälle sind die elektronisch übergebenen Daten der Verkehrsunfallanzeigen von Unfällen mit Personenschaden, schwerwiegendem Sachschaden im engeren Sinne und sonstigem Sachschaden unter dem Einfluss berauschender Mittel. Die Meldungen über die übrigen Sachschadensunfälle, ohne Einwirkung berauschender Mittel, gehen entsprechend dem o. g. Gesetz nur anzahlmäßig nach der Ortslage in die Straßenverkehrsunfallstatistik ein. Diese übrigen Sachschadensunfälle, ohne den Einfluss berauschender Mittel, sind im vorliegenden Bericht nur in den Tabellen 1, 2 und 9 ausgewiesen.

Nicht immer können alle Unfallanzeigen termingerecht in die Monatsergebnisse eingearbeitet werden, da bei fehlenden oder widersprüchlichen Angaben oft zeitraubende Rückfragen oder Ermittlungsarbeiten anfallen. Dadurch können für bereits veröffentlichte Vormonatsergebnisse Korrekturen oder Nachmeldungen anfallen. Diese werden laufend ergänzt. Bei den Daten für das laufende Jahr handelt es sich daher jeweils um vorläufige Ergebnisse.

Merkmale

Beteiligte

Beteiligte an einem Straßenverkehrsunfall sind alle Fahrzeugführer oder Fußgänger, die selbst oder deren Fahrzeug Schäden erlitten oder hervorgerufen haben. Mitfahrer zählen in der Statistik nicht zu den Unfallbeteiligten.

Als **Hauptverursacher** (1. Beteiligter) gilt der Beteiligte, der nach erster Einschätzung der Polizei die Hauptschuld am Unfall trägt. Beteiligte an Alleinunfällen gelten immer als Hauptverursacher.

Die **Ortslage** der Unfälle - innerhalb bzw. außerhalb von Ortschaften - wird durch die gelben Ortsschilder bestimmt. Autobahnen, auch Stadtautobahnen, gelten als außerhalb von Ortschaften.

Unfälle

Unfälle werden nach der Schwere der Unfallfolgen in folgende Kategorien unterschieden: Unfälle mit Personenschaden, schwerwiegende Unfälle mit Sachschaden im engeren Sinne (i. e. S.), sonstige Sachschadensunfälle unter dem Einfluss berauschender Mittel (z. B. Alkohol, Drogen) und übrige Sachschadensunfälle. Kriterium der Zuordnung ist jeweils die schwerste Unfallfolge.

Unfälle mit Personenschaden sind Unfälle, bei denen infolge des Fahrverkehrs auf öffentlichen Straßen, Wegen und Plätzen Personen verletzt oder getötet wurden, unabhängig von der Höhe und Art des Sachschadens.

Unfälle mit nur Sachschaden:

Schwerwiegende Unfälle mit Sachschaden (im engeren Sinne) sind Unfälle mit Straftatbestand oder Ordnungswidrigkeit (Bußgeld) in Zusammenhang mit der Teilnahme am Straßenverkehr (dazu zählen auch Fälle der Einwirkung von berauschenden Mitteln). Gleichzeitig muss mindestens ein Kraftfahrzeug aufgrund eines Unfallschadens von der Unfallstelle abgeschleppt werden (nicht fahrbereit sein).

Sonstige Sachschadensunfälle unter dem Einfluss berauschender Mittel sind Unfälle bei denen ein Unfallbeteiligter unter dem Einfluss von berauschenden Mitteln (z. B. Alkohol oder Drogen) steht und alle beteiligten Kraftfahrzeuge fahrbereit sind.

Übrige Sachschadensunfälle sind

- Sachschadensunfälle ohne Straftatbestand oder Ordnungswidrigkeit, unabhängig von der Fahrbereitschaft beteiligter Fahrzeuge.
- Sachschadensunfälle mit Straftatbestand oder Ordnungswidrigkeit, wobei alle beteiligten Fahrzeuge fahrbereit sind und kein Einfluss berauschender Mittel vorlag.

Die **Unfallart** beschreibt vom gesamten Unfallablauf die Bewegungsrichtung der beteiligten Fahrzeuge zueinander beim ersten Zusammenstoß, bzw. die erste mechanische Einwirkung auf einen Verkehrsteilnehmer.

Der **Unfalltyp** beschreibt die Konfliktsituation, die zum Unfall führte, d. h. die Phase des Verkehrsgeschehens, in der ein Fehlverhalten oder eine sonstige Ursache den weiteren Ablauf nicht mehr kontrollierbar machte.

Die **Unfallursachen** werden nach dem geltenden Ursachenverzeichnis von den aufnehmenden Polizeibeamten entsprechend ihrer Einschätzung erfasst. Es wird unterschieden zwischen:

- personenbezogenem Fehlverhalten (z. B. Vorfahrtsmissachtung), dass den Fahrzeugführern oder Fußgängern zugeordnet wird und
- allgemeinen Ursachen (z. B. Straßenglätte, Nebel).

Je Unfall können bis zu acht Ursachen angegeben werden, je drei personenbezogene Ursachen für den Hauptverursacher und einen weiteren Beteiligten sowie zwei allgemeine Ursachen. Da oftmals mehr als eine Ursache zum Unfall führt, ist die Gesamtzahl der nachgewiesenen Ursachen i. d. R. größer als die Zahl der Unfälle selbst.

Verunglückte

Als **Verunglückte** zählen alle Personen (auch Mitfahrer), die bei einem Straßenverkehrsunfall getötet oder verletzt wurden. Dabei werden erfasst als

- **Getötete:** Personen, die sofort an der Unfallstelle oder innerhalb von 30 Tagen an den Unfallfolgen starben.
- **Schwerverletzte:** Personen, die unmittelbar zur stationären Behandlung (mindestens 24 Stunden) in ein Krankenhaus aufgenommen wurden.
- **Leichtverletzte:** alle übrigen Verletzten.

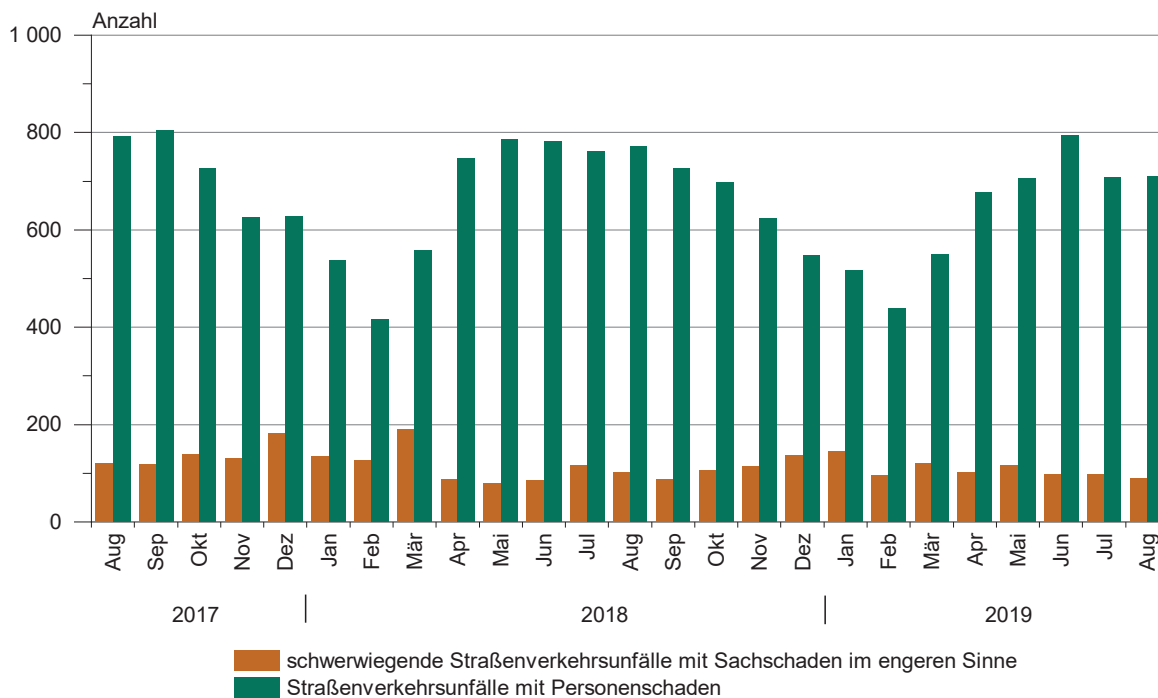
Abkürzungen

i. e. S. = im engeren Sinne

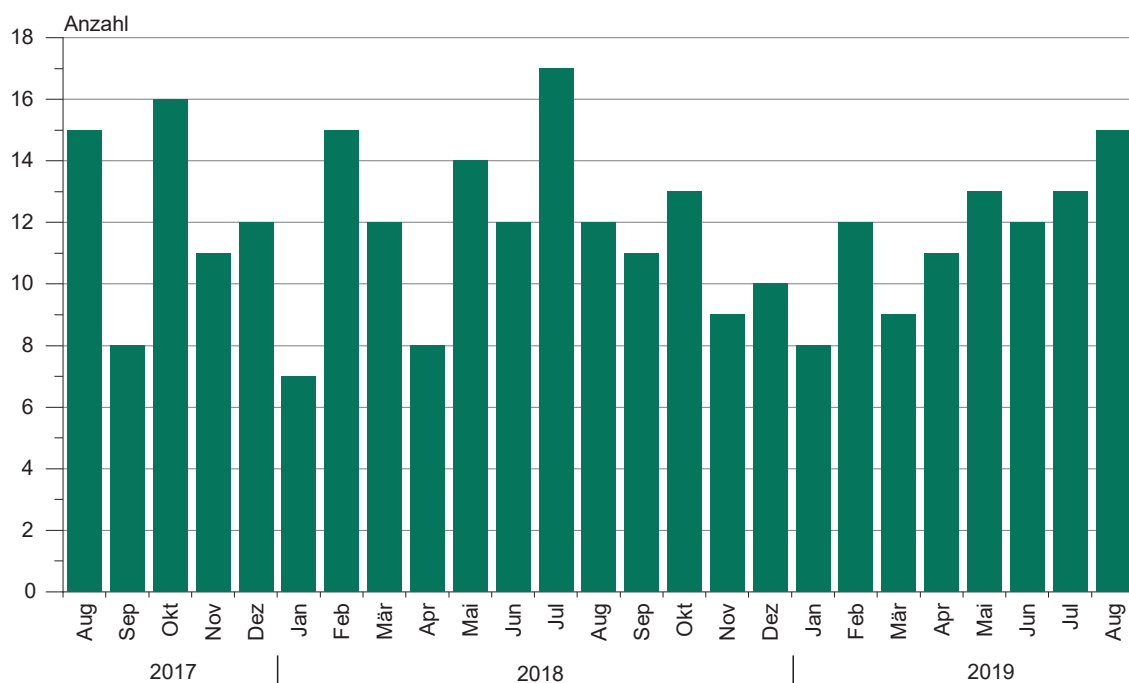
Zeichenerklärung

- = nichts vorhanden
- x = Tabellenfach gesperrt, weil Aussage nicht sinnvoll
- ... = Angabe fällt später an

1. Straßenverkehrsunfälle mit Personenschaden und schwerwiegende Straßenverkehrsunfälle mit Sachschaden im engeren Sinne August 2017 bis August 2019



2. Bei Straßenverkehrsunfällen Getötete August 2017 bis August 2019



1. Entwicklung der Straßenverkehrsunfälle in Sachsen-Anhalt

Jahr ¹ Monat ¹	Polizeilich erfasste Unfälle insgesamt	Davon mit					Verun- glückte insgesamt	Davon		
		Personen-	Sach-	davon				Getötete	Schwer-	Leicht-
				schwerwiegende Unfälle		übrige Sach- schadens- unfälle				
		schaden	mit Sach- schaden (i. e. S.)	sonst. Unfälle unter d. Einfluss berauschender Mittel	verletzte					
2009	79 977	8 952	71 025	3 052	656	67 317	11 526	164	2 264	9 098
2010	83 895	8 174	75 721	3 395	624	71 702	10 569	157	2 106	8 306
2011	76 374	8 395	67 979	2 639	582	64 758	10 760	181	2 173	8 406
2012	76 455	8 223	68 232	2 754	568	64 910	10 471	140	2 131	8 200
2013	76 084	8 083	68 001	2 804	551	64 646	10 295	139	2 176	7 980
2014	73 076	8 246	64 830	2 564	488	61 778	10 613	138	2 318	8 157
2015	74 376	8 213	66 163	2 430	452	63 281	10 635	145	2 432	8 058
2016	75 213	8 162	67 051	2 019	498	64 534	10 646	133	2 378	8 135
2017	75 111	8 055	67 056	1 551	424	65 081	10 535	132	2 428	7 975
2018	73 503	7 955	65 548	1 363	463	63 722	10 443	140	2 318	7 985
2017 Januar	5 724	514	5 210	144	21	5 045	673	7	169	497
Februar	4 954	453	4 501	118	27	4 356	589	8	147	434
März	6 128	622	5 506	109	33	5 364	777	9	168	600
April	6 050	611	5 439	102	34	5 303	820	8	221	591
Mai	6 849	743	6 106	125	34	5 947	968	15	238	715
Juni	6 542	829	5 713	116	41	5 556	1 090	12	235	843
Juli	5 840	707	5 133	145	43	4 945	952	11	242	699
August	6 586	792	5 794	121	44	5 629	1 070	15	253	802
September	6 529	804	5 725	118	31	5 576	1 054	8	224	822
Oktober	6 582	727	5 855	140	39	5 676	951	16	205	730
November	6 813	626	6 187	131	42	6 014	777	11	166	600
Dezember	6 514	627	5 887	182	35	5 670	814	12	160	642
2018 Januar	5 551	538	5 013	135	39	4 839	700	7	142	551
Februar	4 855	416	4 439	126	33	4 280	570	15	121	434
März	6 363	558	5 805	190	41	5 574	772	12	159	601
April	6 347	746	5 601	87	43	5 471	986	8	199	779
Mai	6 510	787	5 723	79	41	5 603	989	14	232	743
Juni	6 151	783	5 368	85	32	5 251	1 057	12	235	810
Juli	6 095	762	5 333	116	41	5 176	1 028	17	256	755
August	6 732	771	5 961	101	42	5 818	985	12	218	755
September	6 322	726	5 596	87	33	5 476	949	11	237	701
Oktober	6 421	697	5 724	106	39	5 579	910	13	211	686
November	6 431	623	5 808	113	35	5 660	806	9	155	642
Dezember	5 725	548	5 177	138	44	4 995	691	10	153	528
2019 Januar	5 584	516	5 068	145	30	4 893	647	8	131	508
Februar	4 832	439	4 393	95	32	4 266	587	12	127	448
März	5 787	549	5 238	120	27	5 091	733	9	172	552
April	6 710	678	6 032	101	31	5 900	891	11	208	672
Mai	6 499	705	5 794	116	41	5 637	899	13	178	708
Juni	6 481	794	5 687	98	31	5 558	1 027	12	241	774
Juli	6 121	708	5 413	97	38	5 278	900	13	204	683
August	6 181	710	5 471	89	38	5 344	912	15	214	683
September
Oktober
November
Dezember
2019 Januar - August	48 195	5 099	43 096	861	268	41 967	6 596	93	1 475	5 028
Veränderung gegenüber gleichen Monat										
des Vorjahres um %	-8,2	-7,9	-8,2	-11,9	-9,5	-8,1	-7,4	25,0	-1,8	-9,5
Veränderung gegenüber gleichen Zeitraum										
des Vorjahres um %	-0,8	-4,9	-0,3	-6,3	-14,1	-0,1	-6,9	-4,1	-5,6	-7,4

¹ 2019 vorläufige Ergebnisse, einschl. Nachmeldungen

2. Straßenverkehrsunfälle und Verunglückte nach Unfallkategorien und Unfallfolgen

2.1 Straßenverkehrsunfälle und Verunglückte nach Unfallkategorien und Unfallfolgen im aktuellen Berichtsmonat

Gegenstand der Nachweisung	Insgesamt	Unfälle mit Personen- schaden	Verunglückte				Schwerw. Unfälle mit Sach- schaden (i. e. S.)	Sonstige Unfälle unter dem Einfluss berausch. Mittel	Übrige Sach- schadens- unfälle
			insgesamt	Getötete	Schwer-	Leicht-			
					verletzte				
August 2019									
			alle Unfälle						
Innerhalb von Ortschaften	3 910	464	547	2	91	454	49	30	3 367
Außerhalb von Ortschaften, ohne Autobahn	1 816	206	302	12	106	184	22	7	1 581
Auf Autobahnen	455	40	63	1	17	45	18	1	396
Innerhalb und außerhalb von Ortschaften	6 181	710	912	15	214	683	89	38	5 344
Gegenüber Vorjahr	6 732	771	985	12	218	755	101	42	5 818
Veränderung in %	-8,2	-7,9	-7,4	25,0	-1,8	-9,5	-11,9	-9,5	-8,1
			darunter: Alkoholunfälle						
Innerhalb von Ortschaften	67	29	32	-	9	23	11	27	X
Außerhalb von Ortschaften, ohne Autobahn	11	5	6	1	1	4	1	5	X
Auf Autobahnen	4	1	1	-	-	1	2	1	X
Innerhalb und außerhalb von Ortschaften	82	35	39	1	10	28	14	33	X
Gegenüber Vorjahr	104	45	60	1	13	46	17	42	X
Veränderung in %	-21,2	-22,2	-35,0	-	-23,1	-39,1	-17,6	-21,4	X

2.2 Straßenverkehrsunfälle und Verunglückte nach Unfallkategorien und Unfallfolgen im aktuellen Berichtszeitraum

Gegenstand der Nachweisung	Insgesamt	Unfälle mit Personen- schaden	Verunglückte				Schwerw. Unfälle mit Sach- schaden (i. e. S.)	Sonstige Unfälle unter dem Einfluss berausch. Mittel	Übrige Sach- schadens- unfälle
			insgesamt	Getötete	Schwer-	Leicht-			
					verletzte				
Januar - August 2019									
	alle Unfälle								
Innerhalb von Ortschaften	31 686	3 393	4 045	21	673	3 351	477	218	27 598
Außerhalb von Ortschaften, ohne Autobahn	13 340	1 352	1 959	59	652	1 248	212	46	11 730
Auf Autobahnen	3 169	354	592	13	150	429	172	4	2 639
Innerhalb und außerhalb von Ortschaften	48 195	5 099	6 596	93	1 475	5 028	861	268	41 967
Gegenüber Vorjahr	48 604	5 361	7 087	97	1 562	5 428	919	312	42 012
Veränderung in %	-0,8	-4,9	-6,9	-4,1	-5,6	-7,4	-6,3	-14,1	-0,1
	darunter: Alkoholunfälle								
Innerhalb von Ortschaften	458	179	206	2	50	154	89	190	X
Außerhalb von Ortschaften, ohne Autobahn	148	70	84	2	25	57	37	41	X
Auf Autobahnen	21	8	8	1	1	6	9	4	X
Innerhalb und außerhalb von Ortschaften	627	257	298	5	76	217	135	235	X
Gegenüber Vorjahr	707	286	366	9	104	253	131	290	X
Veränderung in %	-11,3	-10,1	-18,6	X	-26,9	-14,2	3,1	-19,0	X

3. Straßenverkehrsunfälle und Verunglückte nach Straßenkategorien

3.1 Straßenverkehrsunfälle und Verunglückte nach Straßenkategorien im aktuellen Berichtsmonat

Straßen- kategorie	Unfälle mit Personen- schaden	Verunglückte			Unfälle mit Personen- schaden	Verunglückte			Zu- bzw. Abnahme (-)			
		Getötete	Schwer-	Leicht-		Getötete	Schwer-	Leicht-	Unfälle mit Personen- schaden	Getötete	Schwer-	Leicht-
			verletzte	verletzte			verletzte	verletzte				
Ortslage	August 2019				August 2018				Veränderung gegenüber Vorjahr			
	Anzahl								%			
Autobahnen	40	1	17	45	44	-	30	51	-9,1	X	-43,3	-11,8
Bundesstraßen	135	6	59	135	171	6	58	192	-21,1	-	1,7	-29,7
	65	-	19	63	88	-	19	102	-26,1	-	-	-38,2
	außerorts	70	6	40	72	83	6	39	90	-15,7	-	2,6
Landesstraßen	134	5	54	123	125	2	38	119	7,2	X	42,1	3,4
	50	2	11	49	56	-	8	59	-10,7	X	X	-16,9
	außerorts	84	3	43	74	69	2	30	60	21,7	X	43,3
Kreisstraßen	52	2	22	40	55	1	23	51	-5,5	X	-4,3	-21,6
	21	-	9	18	21	-	7	21	-	-	X	-14,3
	außerorts	31	2	13	22	34	1	16	30	-8,8	X	-18,8
Andere Straßen	349	1	62	340	376	3	69	342	-7,2	X	-10,1	-0,6
	328	-	52	324	357	1	63	328	-8,1	X	-17,5	-1,2
	außerorts	21	1	10	16	19	2	6	14	10,5	X	X
Insgesamt	710	15	214	683	771	12	218	755	-7,9	25,0	-1,8	-9,5
innerorts	464	2	91	454	522	1	97	510	-11,1	X	-6,2	-11,0
außerorts	246	13	123	229	249	11	121	245	-1,2	18,2	1,7	-6,5

3.2 Straßenverkehrsunfälle und Verunglückte nach Straßenkategorien im aktuellen Berichtszeitraum

Straßen- kategorie	Unfälle mit Personen- schaden	Verunglückte			Unfälle mit Personen- schaden	Verunglückte			Zu- bzw. Abnahme (-)			
		Getötete	Schwer-	Leicht-		Getötete	Schwer-	Leicht-	Unfälle mit Personen- schaden	Getötete	Schwer-	Leicht-
			verletzte	verletzte			verletzte					
Ortslage	Januar - August 2019				Januar - August 2018				Veränderung gegenüber Vorjahr			
	Anzahl								%			
Autobahnen	354	13	150	429	345	12	175	389	2,6	8,3	-14,3	10,3
Bundesstraßen	1 024	26	362	1 066	1 209	36	405	1 376	-15,3	-27,8	-10,6	-22,5
	516	5	112	549	560	8	129	613	-7,9	X	-13,2	-10,4
	508	21	250	517	649	28	276	763	-21,7	-25,0	-9,4	-32,2
Landesstraßen	904	27	354	857	903	20	362	895	0,1	35,0	-2,2	-4,2
	394	6	88	410	416	2	110	417	-5,3	X	-20,0	-1,7
	510	21	266	447	487	18	252	478	4,7	16,7	5,6	-6,5
Kreisstraßen	343	11	134	301	345	11	147	282	-0,6	-	-8,8	6,7
	137	1	45	124	112	2	33	103	22,3	X	36,4	20,4
	206	10	89	177	233	9	114	179	-11,6	X	-21,9	-1,1
Andere Straßen	2 474	16	475	2 375	2 559	18	473	2 486	-3,3	-11,1	0,4	-4,5
	2 346	9	428	2 268	2 449	13	434	2 399	-4,2	X	-1,4	-5,5
	128	7	47	107	110	5	39	87	16,4	X	20,5	23,0
Insgesamt	5 099	93	1 475	5 028	5 361	97	1 562	5 428	-4,9	-4,1	-5,6	-7,4
innerorts	3 393	21	673	3 351	3 537	25	706	3 532	-4,1	-16,0	-4,7	-5,1
außerorts	1 706	72	802	1 677	1 824	72	856	1 896	-6,5	-	-6,3	-11,6

4. Straßenverkehrsunfälle und Verunglückte nach Unfalltypen

4.1 Straßenverkehrsunfälle und Verunglückte nach Unfalltypen im aktuellen Berichtsmonat

Unfalltyp Ortslage	Unfälle mit Per- sonen- schaden	Verunglückte			Unfälle mit Per- sonen- schaden	Verunglückte			Zu- bzw. Abnahme (-)																																																																																																																																																																																																																																																																																																																								
		Getö- tete	Schwer- verletzte	Leicht- verletzte		Getö- tete	Schwer- verletzte	Leicht- verletzte	Unfälle mit Personen- schaden	Getö- tete	Schwer- verletzte	Leicht- verletzte																																																																																																																																																																																																																																																																																																																					
													August 2019			August 2018			Veränderung gegenüber Vorjahr				Anzahl									%				Fahrunfall	123	7	54	84	121	2	42	95	1,7	X	28,6	-11,6	56	2	18	42	55	-	14	49	1,8	X	28,6	-14,3	67	5	36	42	66	2	28	46	1,5	X	28,6	-8,7	Abbiege-Unfall	92	1	20	107	116	1	34	111	-20,7	-	-41,2	-3,6	68	-	8	75	93	-	15	88	-26,9	-	X	-14,8	24	1	12	32	23	1	19	23	4,3	-	-36,8	39,1	Einbiegen/Kreuzenunfall	192	-	48	195	205	2	53	206	-6,3	X	-9,4	-5,3	150	-	30	145	169	1	34	166	-11,2	X	-11,8	-12,7	42	-	18	50	36	1	19	40	16,7	X	-5,3	25,0	Überschreitenunfall	27	-	12	19	24	1	3	21	12,5	X	X	-9,5	25	-	10	18	23	-	3	21	8,7	-	X	-14,3	2	-	2	1	1	1	-	-	X	X	X	X	Unfall durch ruhenden Verkehr	38	-	7	32	30	-	3	29	26,7	-	X	10,3	37	-	6	32	29	-	3	28	27,6	-	X	14,3	1	-	1	-	1	-	-	1	-	-	X	X	Unfall im Längsverkehr	162	6	57	180	197	5	54	222	-17,8	X	5,6	-18,9	86	-	12	101	104	-	17	115	-17,3	-	-29,4	-12,2	76	6	45	79	93	5	37	107	-18,3	X	21,6	-26,2	Sonstiger Unfall	76	1	16	66	78	1	29	71	-2,6	-	-44,8	-7,0	42	-	7	41	49	-	11	43	-14,3	-	X	-4,7	34	1	9	25	29	1	18	28	17,2	-	X	-10,7	Insgesamt	710	15	214	683	771	12	218	755	-7,9	25,0	-1,8	-9,5	464	2	91	454	522	1	97	510	-11,1	X	-6,2	-11,0	246	13
		August 2019				August 2018			Veränderung gegenüber Vorjahr																																																																																																																																																																																																																																																																																																																								
Anzahl									%																																																																																																																																																																																																																																																																																																																								
Fahrunfall	123	7	54	84	121	2	42	95	1,7	X	28,6	-11,6																																																																																																																																																																																																																																																																																																																					
	56	2	18	42	55	-	14	49	1,8	X	28,6	-14,3																																																																																																																																																																																																																																																																																																																					
	67	5	36	42	66	2	28	46	1,5	X	28,6	-8,7																																																																																																																																																																																																																																																																																																																					
Abbiege-Unfall	92	1	20	107	116	1	34	111	-20,7	-	-41,2	-3,6																																																																																																																																																																																																																																																																																																																					
	68	-	8	75	93	-	15	88	-26,9	-	X	-14,8																																																																																																																																																																																																																																																																																																																					
	24	1	12	32	23	1	19	23	4,3	-	-36,8	39,1																																																																																																																																																																																																																																																																																																																					
Einbiegen/Kreuzenunfall	192	-	48	195	205	2	53	206	-6,3	X	-9,4	-5,3																																																																																																																																																																																																																																																																																																																					
	150	-	30	145	169	1	34	166	-11,2	X	-11,8	-12,7																																																																																																																																																																																																																																																																																																																					
	42	-	18	50	36	1	19	40	16,7	X	-5,3	25,0																																																																																																																																																																																																																																																																																																																					
Überschreitenunfall	27	-	12	19	24	1	3	21	12,5	X	X	-9,5																																																																																																																																																																																																																																																																																																																					
	25	-	10	18	23	-	3	21	8,7	-	X	-14,3																																																																																																																																																																																																																																																																																																																					
	2	-	2	1	1	1	-	-	X	X	X	X																																																																																																																																																																																																																																																																																																																					
Unfall durch ruhenden Verkehr	38	-	7	32	30	-	3	29	26,7	-	X	10,3																																																																																																																																																																																																																																																																																																																					
	37	-	6	32	29	-	3	28	27,6	-	X	14,3																																																																																																																																																																																																																																																																																																																					
	1	-	1	-	1	-	-	1	-	-	X	X																																																																																																																																																																																																																																																																																																																					
Unfall im Längsverkehr	162	6	57	180	197	5	54	222	-17,8	X	5,6	-18,9																																																																																																																																																																																																																																																																																																																					
	86	-	12	101	104	-	17	115	-17,3	-	-29,4	-12,2																																																																																																																																																																																																																																																																																																																					
	76	6	45	79	93	5	37	107	-18,3	X	21,6	-26,2																																																																																																																																																																																																																																																																																																																					
Sonstiger Unfall	76	1	16	66	78	1	29	71	-2,6	-	-44,8	-7,0																																																																																																																																																																																																																																																																																																																					
	42	-	7	41	49	-	11	43	-14,3	-	X	-4,7																																																																																																																																																																																																																																																																																																																					
	34	1	9	25	29	1	18	28	17,2	-	X	-10,7																																																																																																																																																																																																																																																																																																																					
Insgesamt	710	15	214	683	771	12	218	755	-7,9	25,0	-1,8	-9,5																																																																																																																																																																																																																																																																																																																					
	464	2	91	454	522	1	97	510	-11,1	X	-6,2	-11,0																																																																																																																																																																																																																																																																																																																					
	246	13	123	229	249	11	121	245	-1,2	18,2	1,7	-6,5																																																																																																																																																																																																																																																																																																																					

4.2 Straßenverkehrsunfälle und Verunglückte nach Unfalltypen im aktuellen Berichtszeitraum

Unfalltyp Ortslage	Unfälle mit Per- sonen- schaden	Verunglückte			Unfälle mit Per- sonen- schaden	Verunglückte			Zu- bzw. Abnahme (-)			
		Getö- tete	Schwer-	Leicht-		Getö- tete	Schwer-	Leicht-	Unfälle mit Personen- schaden	Getö- tete	Schwer-	Leicht-
			verletzte	verletzte			verletzte	verletzte				
Januar - August 2019					Januar - August 2018				Veränderung gegenüber Vorjahr			
Anzahl									%			
Fahrunfall	943	43	391	720	924	34	377	713	2,1	26,5	3,7	1,0
	410	11	136	329	364	7	128	292	12,6	X	6,3	12,7
	533	32	255	391	560	27	249	421	-4,8	18,5	2,4	-7,1
Abbiege-Unfall	754	4	172	838	782	8	179	846	-3,6	X	-3,9	-0,9
	577	-	94	631	616	5	111	624	-6,3	X	-15,3	1,1
	177	4	78	207	166	3	68	222	6,6	X	14,7	-6,8
Einbiegen/Kreuzenunfall	1 257	7	370	1 251	1 330	14	342	1 421	-5,5	X	8,2	-12,0
	1 025	3	203	1 003	1 082	7	197	1 120	-5,3	X	3,0	-10,4
	232	4	167	248	248	7	145	301	-6,5	X	15,2	-17,6
Überschreitenunfall	231	4	73	179	225	2	70	175	2,7	X	4,3	2,3
	212	1	65	164	221	1	67	174	-4,1	-	-3,0	-5,7
	19	3	8	15	4	1	3	1	X	X	X	X
Unfall durch ruhenden Verkehr	197	-	26	189	188	2	25	182	4,8	X	4,0	3,8
	194	-	25	186	180	2	24	172	7,8	X	4,2	8,1
	3	-	1	3	8	-	1	10	X	-	-	X
Unfall im Längsverkehr	1 161	29	314	1 332	1 351	35	415	1 562	-14,1	-17,1	-24,3	-14,7
	613	4	80	707	711	3	107	809	-13,8	X	-25,2	-12,6
	548	25	234	625	640	32	308	753	-14,4	-21,9	-24,0	-17,0
Sonstiger Unfall	556	6	129	519	561	2	154	529	-0,9	X	-16,2	-1,9
	362	2	70	331	363	-	72	341	-0,3	X	-2,8	-2,9
	194	4	59	188	198	2	82	188	-2,0	X	-28,0	-
Insgesamt	5 099	93	1 475	5 028	5 361	97	1 562	5 428	-4,9	-4,1	-5,6	-7,4
	3 393	21	673	3 351	3 537	25	706	3 532	-4,1	-16,0	-4,7	-5,1
	1 706	72	802	1 677	1 824	72	856	1 896	-6,5	-	-6,3	-11,6

5. Straßenverkehrsunfälle und Verunglückte nach Unfallarten

Unfallart Ortslage	Unfälle mit Per- sonen- schaden	Verunglückte			Unfälle mit Per- sonen- schaden	Verunglückte			Zu- bzw. Abnahme (-)						
		Getö- tete	Schwer-	Leicht-		Getö- tete	Schwer-	Leicht-	Unfälle mit Personen- schaden	Getö- tete	Schwer-	Leicht-			
			verletzte				verletzte				verletzte				
			August 2019				August 2018				Veränderung gegenüber Vorjahr				
			Anzahl				%								
Zusammenstoß m. and. Fahrzeug, das anfährt, anhält	46	-	11	47	75	-	7	82	-38,7	-	X	-42,7			
innerorts	37	-	5	39	62	-	5	65	-40,3	-	-	-40,0			
außerorts	9	-	6	8	13	-	2	17	X	-	X	X			
vorausfährt o. wartet	86	2	15	103	103	1	30	113	-16,5	X	-50,0	-8,8			
innerorts	52	-	5	60	53	-	6	56	-1,9	-	X	7,1			
außerorts	34	2	10	43	50	1	24	57	-32,0	X	-58,3	-24,6			
seitlich in gleicher Richtung fährt	38	-	9	46	44	-	15	38	-13,6	-	X	21,1			
innerorts	21	-	2	23	25	-	6	23	-16,0	-	X	-			
außerorts	17	-	7	23	19	-	9	15	-10,5	-	X	53,3			
entgegenkommt	55	4	29	68	49	4	20	58	12,2	-	45,0	17,2			
innerorts	32	-	8	41	29	-	8	34	10,3	-	-	20,6			
außerorts	23	4	21	27	20	4	12	24	15,0	-	75,0	12,5			
einbiegt oder kreuzt	234	1	57	242	254	1	67	254	-7,9	-	-14,9	-4,7			
innerorts	180	-	30	179	213	1	43	211	-15,5	X	-30,2	-15,2			
außerorts	54	1	27	63	41	-	24	43	31,7	X	12,5	46,5			
Zusammenstoß Fahrzeug/Fußgänger	38	-	13	29	37	2	6	30	2,7	X	X	-3,3			
innerorts	34	-	11	27	33	-	5	29	3,0	-	X	-6,9			
außerorts	4	-	2	2	4	2	1	1	-	X	X	X			
Aufprall auf Hindernis	15	-	5	10	12	-	2	11	25,0	-	X	-9,1			
innerorts	2	-	1	1	6	-	-	7	X	-	X	X			
außerorts	13	-	4	9	6	-	2	4	X	-	X	X			
Abk. v. Fahrbahn n. rechts	72	5	29	46	70	2	27	52	2,9	X	7,4	-11,5			
innerorts	25	-	5	22	19	-	2	18	31,6	-	X	22,2			
außerorts	47	5	24	24	51	2	25	34	-7,8	X	-4,0	-29,4			
Abk. v. Fahrbahn n. links	40	3	24	22	38	1	24	43	5,3	X	-	-48,8			
innerorts	11	2	9	2	14	-	9	11	-21,4	X	-	X			
außerorts	29	1	15	20	24	1	15	32	20,8	-	-	-37,5			
Unfall anderer Art	86	-	22	70	89	1	20	74	-3,4	X	10,0	-5,4			
innerorts	70	-	15	60	68	-	13	56	2,9	-	15,4	7,1			
außerorts	16	-	7	10	21	1	7	18	-23,8	X	-	-44,4			
Insgesamt	710	15	214	683	771	12	218	755	-7,9	25,0	-1,8	-9,5			
innerorts	464	2	91	454	522	1	97	510	-11,1	X	-6,2	-11,0			
außerorts	246	13	123	229	249	11	121	245	-1,2	18,2	1,7	-6,5			

im aktuellen Berichtsmonat und -zeitraum

Unfälle mit Per- sonen- schaden	Verunglückte			Unfälle mit Per- sonen- schaden	Verunglückte			Zu- bzw. Abnahme (-)				Unfallart Ortslage
	Getö- tete	Schwer-	Leicht-		Getö- tete	Schwer-	Leicht-	Unfälle mit Personen- schaden	Getö- tete	Schwer-	Leicht-	
		verletzte				verletzte				verletzte		
Januar - August 2019				Januar - August 2018				Veränderung gegenüber Vorjahr				
Anzahl								%				
389	1	56	420	547	3	86	609	-28,9	X	-34,9	-31,0	Zusammenstoß m. and. Fahrzeug, das anfährt, anhält innerorts außerorts
321	-	34	335	440	2	57	460	-27,0	X	-40,4	-27,2	
68	1	22	85	107	1	29	149	-36,4	-	-24,1	-43,0	
623	8	134	791	657	8	148	843	-5,2	-	-9,5	-6,2	vorausfährt o. wartet innerorts außerorts
340	-	29	440	339	-	30	411	0,3	-	-3,3	7,1	
283	8	105	351	318	8	118	432	-11,0	-	-11,0	-18,8	
282	5	58	299	292	2	78	286	-3,4	X	-25,6	4,5	seitlich in gleicher Richtung fährt innerorts außerorts
171	2	19	172	185	-	34	189	-7,6	X	-44,1	-9,0	
111	3	39	127	107	2	44	97	3,7	X	-11,4	30,9	
370	20	153	418	391	22	215	442	-5,4	-9,1	-28,8	-5,4	entgegenkommt innerorts außerorts
216	5	58	257	218	1	64	240	-0,9	X	-9,4	7,1	
154	15	95	161	173	21	151	202	-11,0	-28,6	-37,1	-20,3	
1 578	9	450	1 604	1 622	17	401	1 739	-2,7	X	12,2	-7,8	einbiegt oder kreuzt innerorts außerorts
1 270	3	245	1 267	1 328	9	233	1 386	-4,4	X	5,2	-8,6	
308	6	205	337	294	8	168	353	4,8	X	22,0	-4,5	
379	5	101	306	387	6	105	310	-2,1	X	-3,8	-1,3	Zusammenstoß Fahrzeug/Fußgänger innerorts außerorts
353	1	94	284	370	3	101	297	-4,6	X	-6,9	-4,4	
26	4	7	22	17	3	4	13	52,9	X	X	69,2	
97	1	28	75	82	-	20	77	18,3	X	40,0	-2,6	Aufprall auf Hindernis innerorts außerorts
29	-	9	22	28	-	10	22	3,6	-	X	-	
68	1	19	53	54	-	10	55	25,9	X	90,0	-3,6	
483	21	201	371	537	17	223	404	-10,1	23,5	-9,9	-8,2	Abk. v. Fahrbahn n. rechts innerorts außerorts
140	3	44	116	141	1	51	113	-0,7	X	-13,7	2,7	
343	18	157	255	396	16	172	291	-13,4	12,5	-8,7	-12,4	
329	16	154	261	333	12	150	296	-1,2	33,3	2,7	-11,8	Abk. v. Fahrbahn n. links innerorts außerorts
101	3	44	79	94	1	38	82	7,4	X	15,8	-3,7	
228	13	110	182	239	11	112	214	-4,6	18,2	-1,8	-15,0	
569	7	140	483	513	10	136	422	10,9	X	2,9	14,5	Unfall anderer Art innerorts außerorts
452	4	97	379	394	8	88	332	14,7	X	10,2	14,2	
117	3	43	104	119	2	48	90	-1,7	X	-10,4	15,6	
5 099	93	1 475	5 028	5 361	97	1 562	5 428	-4,9	-4,1	-5,6	-7,4	Insgesamt
3 393	21	673	3 351	3 537	25	706	3 532	-4,1	-16,0	-4,7	-5,1	innerorts
1 706	72	802	1 677	1 824	72	856	1 896	-6,5	-	-6,3	-11,6	außerorts

6. Straßenverkehrsunfälle und Verunglückte nach Tagesdatum und Ortslage im aktuellen Berichtsmonat

Tagesdatum Ortslage	Unfälle mit Personen- schaden	Davon mit			Verunglückte			Unfälle mit mit	Unfälle mit Personen- u.
		Getöteten	Schwer-	Leicht-	Getötete	Schwer-	Leicht-		
				verletzten			verletzte	schwerwiegender Sachschaden (i. e. S.) ¹	
August 2019									
innerhalb von Ortschaften									
1. Donnerstag	9	-	1	8	-	1	11	4	13
2. Freitag	11	-	3	8	-	3	8	-	11
3. Samstag	14	-	1	13	-	1	14	1	15
4. Sonntag	11	-	4	7	-	5	7	-	11
5. Montag	17	-	2	15	-	2	22	3	20
6. Dienstag	16	-	1	15	-	1	17	-	16
7. Mittwoch	10	-	2	8	-	2	8	2	12
8. Donnerstag	7	-	1	6	-	3	8	1	8
9. Freitag	10	-	-	10	-	-	15	3	13
10. Samstag	12	-	5	7	-	6	9	3	15
11. Sonntag	9	-	3	6	-	3	7	-	9
12. Montag	16	-	4	12	-	4	14	1	17
13. Dienstag	13	-	3	10	-	3	12	2	15
14. Mittwoch	16	-	3	13	-	4	13	-	16
15. Donnerstag	22	-	2	20	-	2	23	2	24
16. Freitag	17	-	-	17	-	-	21	2	19
17. Samstag	15	1	3	11	2	3	15	2	17
18. Sonntag	11	-	4	7	-	4	7	-	11
19. Montag	13	-	3	10	-	3	12	1	14
20. Dienstag	19	-	6	13	-	6	16	-	19
21. Mittwoch	15	-	5	10	-	5	11	2	17
22. Donnerstag	24	-	2	22	-	2	24	4	28
23. Freitag	33	-	3	30	-	3	35	3	36
24. Samstag	10	-	1	9	-	1	11	2	12
25. Sonntag	12	-	5	7	-	6	14	-	12
26. Montag	19	-	3	16	-	3	17	3	22
27. Dienstag	18	-	3	15	-	4	19	2	20
28. Mittwoch	21	-	2	19	-	2	22	1	22
29. Donnerstag	20	-	5	15	-	5	20	4	24
30. Freitag	17	-	4	13	-	4	15	-	17
31. Samstag	7	-	-	7	-	-	7	1	8
Insgesamt	464	1	84	379	2	91	454	49	513
außerhalb von Ortschaften, einschließlich Autobahn									
1. Donnerstag	8	-	1	7	-	1	10	2	10
2. Freitag	8	1	3	4	1	5	11	4	12
3. Samstag	9	-	2	7	-	3	12	2	11
4. Sonntag	8	1	2	5	1	3	8	1	9
5. Montag	2	-	2	-	-	3	-	3	5
6. Dienstag	6	1	2	3	1	8	6	2	8
7. Mittwoch	9	-	3	6	-	4	7	1	10
8. Donnerstag	11	2	6	3	2	8	8	-	11
9. Freitag	4	-	1	3	-	1	5	3	7
10. Samstag	12	1	5	6	1	12	9	1	13
11. Sonntag	9	-	6	3	-	6	5	1	10
12. Montag	8	-	3	5	-	3	6	-	8
13. Dienstag	10	-	3	7	-	4	8	2	12
14. Mittwoch	7	-	1	6	-	3	9	2	9
15. Donnerstag	7	-	1	6	-	1	6	2	9
16. Freitag	8	1	3	4	1	3	4	1	9
17. Samstag	6	-	3	3	-	4	7	-	6
18. Sonntag	3	-	1	2	-	4	3	2	5
19. Montag	7	-	5	2	-	6	7	1	8
20. Dienstag	6	-	2	4	-	2	6	2	8
21. Mittwoch	11	1	5	5	1	6	8	-	11
22. Donnerstag	6	-	2	4	-	2	7	1	7
23. Freitag	15	1	3	11	1	3	18	1	16
24. Samstag	5	-	3	2	-	3	3	-	5
25. Sonntag	8	-	2	6	-	2	7	-	8
26. Montag	6	-	1	5	-	2	5	2	8
27. Dienstag	11	2	3	6	2	5	10	1	12
28. Mittwoch	6	-	3	3	-	3	3	1	7
29. Donnerstag	12	1	5	6	1	5	9	1	13
30. Freitag	9	-	2	7	-	4	14	1	10
31. Samstag	9	1	3	5	1	4	8	-	9
Insgesamt	246	13	87	146	13	123	229	40	286

¹ schwerwiegender Unfall mit Sachschaden (im engeren Sinne)

Noch: 6. Straßenverkehrsunfälle und Verunglückte nach Tagesdatum und Ortslage im aktuellen Berichtsmonat

Tagesdatum Ortslage	Unfälle mit Personen- schaden	Davon mit			Verunglückte			Unfälle mit schwerwiegender Sachschaden (i. e. S.) ¹	Unfälle mit Personen- u.
		Getöteten	Schwer-	Leicht-	Getötete	Schwer-	Leicht-		
			verletzten			verletzte			
August 2019									
innerhalb und außerhalb von Ortschaften									
1. Donnerstag	17	-	2	15	-	2	21	6	23
2. Freitag	19	1	6	12	1	8	19	4	23
3. Samstag	23	-	3	20	-	4	26	3	26
4. Sonntag	19	1	6	12	1	8	15	1	20
5. Montag	19	-	4	15	-	5	22	6	25
6. Dienstag	22	1	3	18	1	9	23	2	24
7. Mittwoch	19	-	5	14	-	6	15	3	22
8. Donnerstag	18	2	7	9	2	11	16	1	19
9. Freitag	14	-	1	13	-	1	20	6	20
10. Samstag	24	1	10	13	1	18	18	4	28
11. Sonntag	18	-	9	9	-	9	12	1	19
12. Montag	24	-	7	17	-	7	20	1	25
13. Dienstag	23	-	6	17	-	7	20	4	27
14. Mittwoch	23	-	4	19	-	7	22	2	25
15. Donnerstag	29	-	3	26	-	3	29	4	33
16. Freitag	25	1	3	21	1	3	25	3	28
17. Samstag	21	1	6	14	2	7	22	2	23
18. Sonntag	14	-	5	9	-	8	10	2	16
19. Montag	20	-	8	12	-	9	19	2	22
20. Dienstag	25	-	8	17	-	8	22	2	27
21. Mittwoch	26	1	10	15	1	11	19	2	28
22. Donnerstag	30	-	4	26	-	4	31	5	35
23. Freitag	48	1	6	41	1	6	53	4	52
24. Samstag	15	-	4	11	-	4	14	2	17
25. Sonntag	20	-	7	13	-	8	21	-	20
26. Montag	25	-	4	21	-	5	22	5	30
27. Dienstag	29	2	6	21	2	9	29	3	32
28. Mittwoch	27	-	5	22	-	5	25	2	29
29. Donnerstag	32	1	10	21	1	10	29	5	37
30. Freitag	26	-	6	20	-	8	29	1	27
31. Samstag	16	1	3	12	1	4	15	1	17
Insgesamt	710	14	171	525	15	214	683	89	799
auf Autobahnen									
1. Donnerstag	1	-	-	1	-	-	1	1	2
2. Freitag	2	-	2	-	-	3	2	2	4
3. Samstag	3	-	2	1	-	3	2	2	5
4. Sonntag	3	-	-	3	-	-	5	1	4
5. Montag	-	-	-	-	-	-	-	1	1
6. Dienstag	2	-	1	1	-	1	1	-	2
7. Mittwoch	1	-	1	-	-	1	-	-	1
8. Donnerstag	-	-	-	-	-	-	-	-	-
9. Freitag	2	-	-	2	-	-	4	-	2
10. Samstag	1	-	1	-	-	1	1	1	2
11. Sonntag	-	-	-	-	-	-	-	-	-
12. Montag	-	-	-	-	-	-	-	-	-
13. Dienstag	-	-	-	-	-	-	-	1	1
14. Mittwoch	1	-	1	-	-	3	1	1	2
15. Donnerstag	-	-	-	-	-	-	-	1	1
16. Freitag	1	-	-	1	-	-	1	1	2
17. Samstag	-	-	-	-	-	-	-	-	-
18. Sonntag	1	-	-	1	-	-	2	1	2
19. Montag	2	-	2	-	-	2	1	1	3
20. Dienstag	1	-	-	1	-	-	1	-	1
21. Mittwoch	2	-	-	2	-	-	2	-	2
22. Donnerstag	1	-	1	-	-	1	2	-	1
23. Freitag	3	-	-	3	-	-	5	1	4
24. Samstag	-	-	-	-	-	-	-	-	-
25. Sonntag	1	-	-	1	-	-	1	-	1
26. Montag	1	-	-	1	-	-	1	1	2
27. Dienstag	3	1	-	2	1	-	5	-	3
28. Mittwoch	1	-	-	1	-	-	1	1	2
29. Donnerstag	5	-	2	3	-	2	3	-	5
30. Freitag	2	-	-	2	-	-	3	1	3
31. Samstag	-	-	-	-	-	-	-	-	-
Insgesamt	40	1	13	26	1	17	45	18	58

¹ schwerwiegender Unfall mit Sachschaden (im engeren Sinne)

7. Straßenverkehrsunfälle und Verunglückte nach Art der Verkehrsbeteiligung

Art der Verkehrsbeteiligung ¹	Unfälle mit Personen- schaden	Verunglückte			Schwerw. Unfälle mit Sach- schaden (i. e. S.)	Unfälle mit Personen- schaden	Verunglückte			Schwerw. Unfälle mit Sach- schaden (i. e. S.)
		Getötete	Schwer-	Leicht-			Getötete	Schwer-	Leicht-	
			verletzte					verletzte		
	August 2019						August 2018			
innerhalb von Ortschaften										
Unfälle zusammen	464	2	91	454	49	522	1	97	510	66
Darunter Unfälle mit Beteiligung von Fahrern von:										
Kraftträdern mit Versich.kennz. ²	32	-	12	26	1	42	-	9	36	-
Kraftträdern mit amtl. Kennzeichen ³	34	-	14	25	2	48	-	17	33	1
Personenkraftwagen	361	2	64	364	48	409	-	70	411	62
Wohnmobilen	-	-	-	-	-	-	-	-	-	-
Bussen	8	-	2	8	-	4	-	1	6	-
Güterkraftfahrzeugen	36	-	9	39	7	43	1	4	47	11
dar.: Lastkraftwagen										
bis einschl. 3 500 kg ⁴	21	-	2	25	5	29	1	4	30	6
über 3 500 kg ⁴	7	-	3	7	2	8	-	-	9	1
Sattelzugmaschinen	7	-	4	6	-	5	-	-	7	4
Landwirtschaftlichen Zugmaschinen	2	-	-	2	1	1	-	-	1	1
Fahrrädern ⁵	210	-	31	193	-	233	1	45	201	1
Fußgängern	38	-	12	30	-	42	-	7	36	1
außerhalb von Ortschaften, einschließlich Autobahn										
Unfälle zusammen	246	13	123	229	40	249	11	121	245	35
Darunter Unfälle mit Beteiligung von Fahrern von:										
Kraftträdern mit Versich.kennz. ²	11	-	4	8	-	11	-	7	5	-
Kraftträdern mit amtl. Kennzeichen ³	49	3	27	31	-	45	3	20	30	1
Personenkraftwagen	193	9	99	197	36	191	7	91	203	31
Wohnmobilen	1	-	-	2	-	1	-	-	2	-
Bussen	2	1	-	1	1	3	-	2	3	-
Güterkraftfahrzeugen	38	2	13	42	11	40	4	17	36	12
dar.: Lastkraftwagen										
bis einschl. 3 500 kg ⁴	18	1	7	21	4	23	1	11	21	6
über 3 500 kg ⁴	6	1	3	6	1	10	1	6	11	1
Sattelzugmaschinen	18	-	7	18	6	13	2	5	12	6
Landwirtschaftlichen Zugmaschinen	6	-	3	6	-	7	-	4	7	2
Fahrrädern ⁵	20	2	8	14	-	17	1	7	11	-
Fußgängern	5	-	3	3	-	4	2	1	1	-
innerhalb und außerhalb von Ortschaften										
Unfälle insgesamt	710	15	214	683	89	771	12	218	755	101
Darunter Unfälle mit Beteiligung von Fahrern von:										
Kraftträdern mit Versich.kennz. ²	43	-	16	34	1	53	-	16	41	-
Kraftträdern mit amtl. Kennzeichen ³	83	3	41	56	2	93	3	37	63	2
Personenkraftwagen	554	11	163	561	84	600	7	161	614	93
Wohnmobilen	1	-	-	2	-	1	-	-	2	-
Bussen	10	1	2	9	1	7	-	3	9	-
Güterkraftfahrzeugen	74	2	22	81	18	83	5	21	83	23
dar.: Lastkraftwagen										
bis einschl. 3 500 kg ⁴	39	1	9	46	9	52	2	15	51	12
über 3 500 kg ⁴	13	1	6	13	3	18	1	6	20	2
Sattelzugmaschinen	25	-	11	24	6	18	2	5	19	10
Landwirtschaftlichen Zugmaschinen	8	-	3	8	1	8	-	4	8	3
Fahrrädern ⁵	230	2	39	207	-	250	2	52	212	1
Fußgängern	43	-	15	33	-	46	2	8	37	1

¹ Die Tabelle enthält Mehrfachzählungen, da bei einem Unfall mehrere Verkehrsbeteiligungsarten beteiligt sein können.

⁴ ohne Lastkraftwagen mit Tankauflagen

⁵ einschl. Pedelecs

² einschl. S-Pedelecs und drei- und leichten vierrädrigen Kfz

³ einschl. drei- und schweren vierrädrigen Kfz

und Ortslage im aktuellen Berichtsmonat und -zeitraum

Unfälle mit Personen- schaden	Verunglückte			Schwerw. Unfälle mit Sach- schaden (i. e. S.)	Unfälle mit Personen- schaden	Verunglückte			Schwerw. Unfälle mit Sach- schaden (i. e. S.)	Art der Verkehrsbeteiligung ¹
	Getötete	Schwer-	Leicht-			Getötete	Schwer-	Leicht-		
		verletzte					verletzte			
Januar - August 2019					Januar - August 2018					
innerhalb von Ortschaften										
3 393	21	673	3 351	477	3 537	25	706	3 532	484	Unfälle zusammen
										Darunter Unfälle mit Beteiligung von
										Fahren von:
182	-	46	149	6	160	4	37	135	2	Krafträdern mit Versich.kennz. ²
214	1	73	169	8	254	1	79	211	1	Krafträdern mit amtl. Kennzeichen ³
2 749	15	501	2 815	467	2 940	15	556	3 012	469	Personenkraftwagen
-	-	-	-	-	-	-	-	-	-	Wohnmobilen
48	-	8	63	2	42	-	10	54	4	Bussen
294	7	61	303	52	305	6	40	322	75	Güterkraftfahrzeugen
										dar.: Lastkraftwagen
184	6	35	184	31	191	3	26	197	41	bis einschl. 3 500 kg ⁴
57	-	11	62	12	46	2	6	47	15	über 3 500 kg ⁴
52	1	13	55	8	65	1	10	73	20	Sattelzugmaschinen
12	1	2	15	3	14	-	5	12	2	Landwirtschaftlichen Zugmaschinen
1 331	8	255	1 136	-	1 335	10	248	1 156	2	Fahrrädern ⁵
397	2	102	322	-	414	3	109	338	3	Fußgängern
außerhalb von Ortschaften, einschließlich Autobahn										
1 706	72	802	1 677	384	1 824	72	856	1 896	435	Unfälle zusammen
										Darunter Unfälle mit Beteiligung von
										Fahren von:
58	2	26	37	-	44	-	16	35	1	Krafträdern mit Versich.kennz. ²
206	10	122	125	4	236	12	137	141	2	Krafträdern mit amtl. Kennzeichen ³
1 391	52	644	1 476	340	1 499	55	691	1 676	381	Personenkraftwagen
10	-	6	9	2	6	-	2	6	-	Wohnmobilen
10	1	4	10	2	11	-	5	27	1	Bussen
326	20	172	344	109	349	20	151	357	130	Güterkraftfahrzeugen
										dar.: Lastkraftwagen
150	10	89	165	44	140	4	57	149	46	bis einschl. 3 500 kg ⁴
63	6	23	67	19	93	5	45	97	38	über 3 500 kg ⁴
143	9	75	147	55	143	12	69	136	59	Sattelzugmaschinen
20	3	6	19	4	27	2	7	31	6	Landwirtschaftlichen Zugmaschinen
125	6	51	81	-	104	5	42	70	-	Fahrrädern ⁵
30	4	10	24	-	22	4	6	16	-	Fußgängern
innerhalb und außerhalb von Ortschaften										
5 099	93	1 475	5 028	861	5 361	97	1 562	5 428	919	Unfälle insgesamt
										Darunter Unfälle mit Beteiligung von
										Fahren von:
240	2	72	186	6	204	4	53	170	3	Krafträdern mit Versich.kennz. ²
420	11	195	294	12	490	13	216	352	3	Krafträdern mit amtl. Kennzeichen ³
4 140	67	1 145	4 291	807	4 439	70	1 247	4 688	850	Personenkraftwagen
10	-	6	9	2	6	-	2	6	-	Wohnmobilen
58	1	12	73	4	53	-	15	81	5	Bussen
620	27	233	647	161	654	26	191	679	205	Güterkraftfahrzeugen
										dar.: Lastkraftwagen
334	16	124	349	75	331	7	83	346	87	bis einschl. 3 500 kg ⁴
120	6	34	129	31	139	7	51	144	53	über 3 500 kg ⁴
195	10	88	202	63	208	13	79	209	79	Sattelzugmaschinen
32	4	8	34	7	41	2	12	43	8	Landwirtschaftlichen Zugmaschinen
1 456	14	306	1 217	-	1 439	15	290	1 226	2	Fahrrädern ⁵
427	6	112	346	-	436	7	115	354	3	Fußgängern

¹ Die Tabelle enthält Mehrfachzählungen, da bei einem Unfall mehrere Verkehrsbeteiligungsarten beteiligt sein können.

² einschl. S-Pedelecs und drei- und leichten vierrädrigen Kfz

³ einschl. drei- und schweren vierrädrigen Kfz

⁴ ohne Lastkraftwagen mit Tankauflagen

⁵ einschl. Pedelecs

8. Straßenverkehrsunfälle und Verunglückte nach kreisfreien Städten und Landkreisen im aktuellen Berichtsmonat

Kreisfreie Stadt Landkreis Land Ortslage	Straßenverkehrsunfälle				Verunglückte			
	insgesamt	mit Personen- schaden	mit schwerw. Sachsch. (i. e. S.) ¹	sonst. Unf. unter Einfl. berausch. Mittel	insgesamt	Getötete	Schwer-	Leicht-
							verletzte	
August 2019								
Dessau-Roßlau, Stadt	31	30	-	1	33	-	3	30
innerorts	26	25	-	1	27	-	2	25
außerorts ohne Autobahn	4	4	-	-	5	-	1	4
auf Autobahnen	1	1	-	-	1	-	-	1
Halle (Saale), Stadt	74	66	6	2	75	-	14	61
innerorts	72	65	5	2	74	-	13	61
außerorts ohne Autobahn	2	1	1	-	1	-	1	-
auf Autobahnen	-	-	-	-	-	-	-	-
Magdeburg, Landeshauptstadt	99	83	11	5	99	1	11	87
innerorts	94	78	11	5	93	-	11	82
außerorts ohne Autobahn	2	2	-	-	2	1	-	1
auf Autobahnen	3	3	-	-	4	-	-	4
Altmarkkreis Salzwedel	35	29	5	1	39	2	10	27
innerorts	15	10	4	1	13	2	1	10
außerorts ohne Autobahn	20	19	1	-	26	-	9	17
auf Autobahnen	-	-	-	-	-	-	-	-
Anhalt-Bitterfeld	72	54	14	4	70	1	23	46
innerorts	40	30	8	2	34	-	5	29
außerorts ohne Autobahn	30	22	6	2	34	1	16	17
auf Autobahnen	2	2	-	-	2	-	2	-
Börde	56	46	6	4	61	3	17	41
innerorts	24	22	-	2	26	-	3	23
außerorts ohne Autobahn	25	21	2	2	32	3	13	16
auf Autobahnen	7	3	4	-	3	-	1	2
Burgenlandkreis	76	61	13	2	72	1	16	55
innerorts	43	35	6	2	40	-	8	32
außerorts ohne Autobahn	26	22	4	-	24	1	6	17
auf Autobahnen	7	4	3	-	8	-	2	6
Harz	100	87	10	3	116	2	23	91
innerorts	58	54	3	1	63	-	10	53
außerorts ohne Autobahn	37	29	7	1	47	2	13	32
auf Autobahnen	5	4	-	1	6	-	-	6
Jerichower Land	32	28	4	-	38	-	9	29
innerorts	12	11	1	-	12	-	1	11
außerorts ohne Autobahn	10	10	-	-	13	-	2	11
auf Autobahnen	10	7	3	-	13	-	6	7

¹ schwerwiegender Unfall mit Sachschaden (im engeren Sinne)

Noch: 8. Straßenverkehrsunfälle und Verunglückte nach kreisfreien Städten und Landkreisen im aktuellen Berichtsmonat

Kreisfreie Stadt Landkreis Land Ortslage	Straßenverkehrsunfälle				Verunglückte			
	insgesamt	mit Personen- schaden	mit schwerw. Sachsch. (i. e. S.) ¹	sonst. Unf. unter Einfl. berausch. Mittel	insgesamt	Getötete	Schwer-	Leicht-
							verletzte	
August 2019								
Mansfeld-Südharz	51	45	6	-	54	2	13	39
innerorts	30	26	4	-	30	-	5	25
außerorts ohne Autobahn	17	17	-	-	21	1	7	13
auf Autobahnen	4	2	2	-	3	1	1	1
Saalekreis	74	62	6	6	88	1	15	72
innerorts	42	36	1	5	45	-	6	39
außerorts ohne Autobahn	23	21	1	1	35	1	5	29
auf Autobahnen	9	5	4	-	8	-	4	4
Salzlandkreis	58	49	4	5	72	-	22	50
innerorts	36	30	2	4	38	-	10	28
außerorts ohne Autobahn	14	13	-	1	22	-	11	11
auf Autobahnen	8	6	2	-	12	-	1	11
Stendal	26	24	-	2	41	1	18	22
innerorts	16	14	-	2	18	-	6	12
außerorts ohne Autobahn	10	10	-	-	23	1	12	10
auf Autobahnen	-	-	-	-	-	-	-	-
Wittenberg	53	46	4	3	54	1	20	33
innerorts	35	28	4	3	34	-	10	24
außerorts ohne Autobahn	15	15	-	-	17	1	10	6
auf Autobahnen	3	3	-	-	3	-	-	3
Sachsen-Anhalt	837	710	89	38	912	15	214	683
innerorts	543	464	49	30	547	2	91	454
außerorts ohne Autobahn	235	206	22	7	302	12	106	184
auf Autobahnen	59	40	18	1	63	1	17	45
Kreisfreie Städte	204	179	17	8	207	1	28	178
Landkreise	633	531	72	30	705	14	186	505

¹ schwerwiegender Unfall mit Sachschaden (im engeren Sinne)

9. Straßenverkehrsunfälle und Verunglückte nach kreisfreien Städten und Landkreisen im aktuellen Berichtszeitraum

Kreisfreie Stadt Landkreis Land	Straßenverkehrsunfälle				Verunglückte			
	insgesamt	mit Personen- schaden	mit schwerw. Sachsch. (i. e. S.) ¹	sonst. Unf. unter Einfl. berausch. Mittel	insgesamt	Getötete	Schwer-	Leicht-
							verletzte	
Januar bis August 2019								
Dessau-Roßlau, Stadt	195	179	8	8	220	4	25	191
Halle (Saale), Stadt	656	557	68	31	688	1	74	613
Magdeburg, Landeshauptstadt	757	612	108	37	726	2	82	642
Altmarkkreis Salzwedel	240	181	48	11	233	6	59	168
Anhalt-Bitterfeld	546	400	121	25	525	6	172	347
Börde	488	402	69	17	547	12	134	401
Burgenlandkreis	574	441	111	22	600	10	161	429
Harz	575	491	61	23	621	13	128	480
Jerichower Land	258	211	36	11	282	3	74	205
Mansfeld-Südharz	352	285	57	10	380	3	119	258
Saalekreis	548	419	105	24	580	8	131	441
Salzlandkreis	440	391	27	22	517	10	142	365
Stendal	228	207	6	15	279	9	66	204
Wittenberg	371	323	36	12	398	6	108	284
Sachsen-Anhalt insgesamt	6 228	5 099	861	268	6 596	93	1 475	5 028
Kreisfreie Städte	1 608	1 348	184	76	1 634	7	181	1 446
Landkreise	4 620	3 751	677	192	4 962	86	1 294	3 582

¹ schwerwiegender Unfall mit Sachschaden (im engeren Sinne)

10. Übrige Sachschadensunfälle nach kreisfreien Städten und Landkreisen

10.1 Übrige Sachschadensunfälle nach kreisfreien Städten und Landkreisen im aktuellen Berichtsmonat

Kreisfreie Stadt Landkreis Land	Übrige Sachschadens- unfälle (ohne Einfluss berauschender Mittel) insgesamt	Davon		
		innerorts	außerorts ohne Autobahn	auf Autobahnen
August 2019				
Dessau-Roßlau, Stadt	196	166	25	5
Halle (Saale), Stadt	459	442	13	4
Magdeburg, Landeshauptstadt	576	553	7	16
Altmarkkreis Salzwedel	195	77	118	-
Anhalt-Bitterfeld	377	215	138	24
Börde	461	207	183	71
Burgenlandkreis	444	232	145	67
Harz	500	349	132	19
Jerichower Land	238	92	88	58
Mansfeld-Südharz	377	224	130	23
Saalekreis	459	250	144	65
Salzlandkreis	379	227	127	25
Stendal	329	142	187	-
Wittenberg	354	191	144	19
Sachsen-Anhalt insgesamt	5 344	3 367	1 581	396
Kreisfreie Städte	1 231	1 161	45	25
Landkreise	4 113	2 206	1 536	371

10.2 Übrige Sachschadensunfälle nach kreisfreien Städten und Landkreisen im aktuellen Berichtszeitraum

Kreisfreie Stadt Landkreis Land	Übrige Sachschadens- unfälle (ohne Einfluss berauschender Mittel) insgesamt	Davon		
		innerorts	außerorts ohne Autobahn	auf Autobahnen
	Januar bis August 2019			
Dessau-Roßlau, Stadt	1 593	1 360	204	29
Halle (Saale), Stadt	4 162	4 051	88	23
Magdeburg, Landeshauptstadt	4 751	4 580	69	102
Altmarkkreis Salzwedel	1 758	757	1 001	-
Anhalt-Bitterfeld	3 006	1 847	942	217
Börde	3 459	1 529	1 437	493
Burgenlandkreis	3 231	1 924	955	352
Harz	3 749	2 528	1 108	113
Jerichower Land	1 856	864	742	250
Mansfeld-Südharz	2 690	1 632	893	165
Saalekreis	3 488	1 961	1 060	467
Salzlandkreis	3 318	2 020	988	310
Stendal	2 421	1 139	1 282	-
Wittenberg	2 485	1 406	961	118
Sachsen-Anhalt insgesamt	41 967	27 598	11 730	2 639
Kreisfreie Städte	10 506	9 991	361	154
Landkreise	31 461	17 607	11 369	2 485

11. Getötete und Verletzte im Straßenverkehr nach Art der

Art der Verkehrsbeteiligung Ortslage	Getötete			Schwerverletzte			Leichtverletzte			Verunglückte insgesamt		
	Aug.		Zu- bzw. Abnahme (-)	Aug.		Zu- bzw. Abnahme (-)	Aug.		Zu- bzw. Abnahme (-)	Aug.		Zu- bzw. Abnahme (-)
	2019	2018		2019	2018		2019	2018		2019	2018	
	Anzahl		%	Anzahl		%	Anzahl		%	Anzahl		%
Fahrer und Mitfahrer von												
Kraftködern mit Versicherungskennz. ¹	-	-	-	13	16	-18,8	32	36	-11,1	45	52	-13,5
innerorts	-	-	-	10	9	X	24	33	-27,3	34	42	-19,0
außerorts	-	-	-	3	7	X	8	3	X	11	10	10,0
Kraftködern mit amtl. Kennzeichen ²	3	3	-	38	37	2,7	43	57	-24,6	84	97	-13,4
innerorts	-	-	-	14	17	-17,6	21	33	-36,4	35	50	-30,0
außerorts	3	3	-	24	20	20,0	22	24	-8,3	49	47	4,3
Personenkraftwagen	10	4	X	104	93	11,8	361	379	-4,7	475	476	-0,2
innerorts	2	-	X	25	18	38,9	193	196	-1,5	220	214	2,8
außerorts	8	4	X	79	75	5,3	168	183	-8,2	255	262	-2,7
darunter												
18 bis unter 25 Jahre	1	-	X	14	10	40,0	42	61	-31,1	57	71	-19,7
innerorts	-	-	-	1	-	X	18	24	-25,0	19	24	-20,8
außerorts	1	-	X	13	10	30,0	24	37	-35,1	38	47	-19,1
Wohnmobilen	-	-	-	-	-	-	1	-	X	1	-	X
innerorts	-	-	-	-	-	-	-	-	-	-	-	-
außerorts	-	-	-	-	-	-	1	-	X	1	-	X
Bussen	-	-	-	1	-	X	5	7	X	6	7	X
innerorts	-	-	-	1	-	X	4	5	X	5	5	-
außerorts	-	-	-	-	-	-	1	2	X	1	2	X
Güterkraftfahrzeugen	-	1	X	6	12	X	18	25	-28,0	24	38	-36,8
innerorts	-	-	-	1	1	-	3	9	X	4	10	X
außerorts	-	1	X	5	11	X	15	16	-6,3	20	28	-28,6
Landwirtschaftlichen Zugmaschinen	-	-	-	1	-	X	3	3	-	4	3	X
innerorts	-	-	-	-	-	-	1	-	X	1	-	X
außerorts	-	-	-	1	-	X	2	3	X	3	3	-
übrigen Kraftfahrzeugen	-	-	-	-	-	-	1	-	X	1	-	X
innerorts	-	-	-	-	-	-	1	-	X	1	-	X
außerorts	-	-	-	-	-	-	-	-	-	-	-	-
Kraftfahrzeugen zusammen	13	8	X	163	158	3,2	464	507	-8,5	640	673	-4,9
innerorts	2	-	X	51	45	13,3	247	276	-10,5	300	321	-6,5
außerorts	11	8	X	112	113	-0,9	217	231	-6,1	340	352	-3,4

¹ einschl. S-Pedelecs und drei- und leichten vierrädriren Kfz³ einschl. Pedelecs² einschl. drei- und schweren vierrädriren Kfz⁴ einschl. Fußgänger mit Sport- und Spielgerät

Verkehrsbeteiligung im aktuellen Berichtsmonat und -zeitraum

Getötete			Schwerverletzte			Leichtverletzte			Verunglückte insgesamt			Art der Verkehrsbeteiligung Ortslage
Jan. - Aug.		Zu- bzw. Abnahme (-)	Jan. - Aug.		Zu- bzw. Abnahme (-)	Jan. - Aug.		Zu- bzw. Abnahme (-)	Jan. - Aug.		Zu- bzw. Abnahme (-)	
2019	2018		2019	2018		2019	2018		2019	2018		
Anzahl		%	Anzahl		%	Anzahl		%	Anzahl		%	
												Fahrer und Mitfahrer von
2	4	X	69	52	32,7	172	151	13,9	243	207	17,4	Kraftträdern mit Versicherungskennz. ¹
-	4	X	44	36	22,2	139	121	14,9	183	161	13,7	innerorts
2	-	X	25	16	56,3	33	30	10,0	60	46	30,4	außerorts
												Kraftträdern mit amtl. Kennzeichen ²
11	13	-15,4	184	202	-8,9	248	308	-19,5	443	523	-15,3	innerorts
1	1	-	71	75	-5,3	147	191	-23,0	219	267	-18,0	außerorts
10	12	-16,7	113	127	-11,0	101	117	-13,7	224	256	-12,5	
												Personenkraftwagen
46	52	-11,5	723	826	-12,5	2 875	3 191	-9,9	3 644	4 069	-10,4	innerorts
8	7	X	192	230	-16,5	1 563	1 692	-7,6	1 763	1 929	-8,6	außerorts
38	45	-15,6	531	596	-10,9	1 312	1 499	-12,5	1 881	2 140	-12,1	
												darunter
4	4	-	101	116	-12,9	427	441	-3,2	532	561	-5,2	18 bis unter 25 Jahre
-	1	X	26	31	-16,1	227	206	10,2	253	238	6,3	innerorts
4	3	X	75	85	-11,8	200	235	-14,9	279	323	-13,6	außerorts
												Wohnmobilen
-	-	-	-	-	-	3	2	X	3	2	X	innerorts
-	-	-	-	-	-	-	-	-	-	-	-	außerorts
-	-	-	-	-	-	3	2	X	3	2	X	
												Bussen
-	-	-	3	6	X	42	52	-19,2	45	58	-22,4	innerorts
-	-	-	2	5	X	39	34	14,7	41	39	5,1	außerorts
-	-	-	1	1	-	3	18	X	4	19	X	
												Güterkraftfahrzeugen
9	5	X	81	67	20,9	181	178	1,7	271	250	8,4	innerorts
-	-	-	14	9	X	59	44	34,1	73	53	37,7	außerorts
9	5	X	67	58	15,5	122	134	-9,0	198	197	0,5	
												Landwirtschaftlichen Zugmaschinen
3	1	X	5	3	X	9	15	X	17	19	-10,5	innerorts
1	-	X	2	1	X	3	5	X	6	6	-	außerorts
2	1	X	3	2	X	6	10	X	11	13	-15,4	
												übrigen Kraftfahrzeugen
2	-	X	4	10	X	8	15	X	14	25	-44,0	innerorts
1	-	X	1	2	X	6	11	X	8	13	X	außerorts
1	-	X	3	8	X	2	4	X	6	12	X	
												Kraftfahrzeugen zusammen
73	75	-2,7	1 069	1 166	-8,3	3 538	3 912	-9,6	4 680	5 153	-9,2	innerorts
11	12	-8,3	326	358	-8,9	1 956	2 098	-6,8	2 293	2 468	-7,1	außerorts
62	63	-1,6	743	808	-8,0	1 582	1 814	-12,8	2 387	2 685	-11,1	

¹ einschl. S-Pedelecs und drei- und leichten vierrädrigen Kfz² einschl. drei- und schweren vierrädrigen Kfz³ einschl. Pedelecs⁴ einschl. Fußgänger mit Sport- und Spielgerät

Noch: 11. Getötete und Verletzte im Straßenverkehr nach Art der

Art der Verkehrsbeteiligung Ortslage	Getötete			Schwerverletzte			Leichtverletzte			Verunglückte insgesamt		
	Aug.		Zu- bzw. Abnahme (-)	Aug.		Zu- bzw. Abnahme (-)	Aug.		Zu- bzw. Abnahme (-)	Aug.		Zu- bzw. Abnahme (-)
	2019	2018		2019	2018		2019	2018		2019	2018	
	Anzahl		%	Anzahl		%	Anzahl		%	Anzahl		%
Fahrer und Mitfahrer von												
Fahrrädern ³	2	2	-	36	52	-30,8	190	205	-7,3	228	259	-12,0
innerorts	-	1	X	28	45	-37,8	180	196	-8,2	208	242	-14,0
außerorts	2	1	X	8	7	X	10	9	X	20	17	17,6
darunter												
unter 15 Jahren	-	1	X	-	6	X	23	42	-45,2	23	49	-53,1
innerorts	-	1	X	-	6	X	22	40	-45,0	22	47	-53,2
außerorts	-	-	-	-	-	-	1	2	X	1	2	X
anderen Fahrzeugen	-	-	-	1	-	X	1	9	X	2	9	X
innerorts	-	-	-	1	-	X	1	5	X	2	5	X
außerorts	-	-	-	-	-	-	-	4	X	-	4	X
Fußgänger ⁴	-	2	X	14	8	X	28	34	-17,6	42	44	-4,5
innerorts	-	-	-	11	7	X	26	33	-21,2	37	40	-7,5
außerorts	-	2	X	3	1	X	2	1	X	5	4	X
darunter												
unter 15 Jahren	-	-	-	2	-	X	7	10	X	9	10	X
innerorts	-	-	-	2	-	X	7	10	X	9	10	X
außerorts	-	-	-	-	-	-	-	-	-	-	-	-
65 Jahre und mehr	-	-	-	7	4	X	6	2	X	13	6	X
innerorts	-	-	-	5	3	X	6	1	X	11	4	X
außerorts	-	-	-	2	1	X	-	1	X	2	2	-
Andere Personen	-	-	-	-	-	-	-	-	-	-	-	-
innerorts	-	-	-	-	-	-	-	-	-	-	-	-
außerorts	-	-	-	-	-	-	-	-	-	-	-	-
Insgesamt	15	12	25,0	214	218	-1,8	683	755	-9,5	912	985	-7,4
innerorts	2	1	X	91	97	-6,2	454	510	-11,0	547	608	-10,0
außerorts	13	11	18,2	123	121	1,7	229	245	-6,5	365	377	-3,2
darunter												
unter 15 Jahren	-	1	X	13	12	8,3	53	81	-34,6	66	94	-29,8
innerorts	-	1	X	6	6	-	43	65	-33,8	49	72	-31,9
außerorts	-	-	-	7	6	X	10	16	-37,5	17	22	-22,7
65 Jahre und mehr	5	2	X	49	32	53,1	109	87	25,3	163	121	34,7
innerorts	2	-	X	26	12	X	83	61	36,1	111	73	52,1
außerorts	3	2	X	23	20	15,0	26	26	-	52	48	8,3

¹ einschl. S-Pedelecs und drei- und leichten vierrädrigen Kfz² einschl. drei- und schweren vierrädrigen Kfz³ einschl. Pedelecs⁴ einschl. Fußgänger mit Sport- und Spielgerät

Verkehrsbeteiligung im aktuellen Berichtsmonat und -zeitraum

Getötete			Schwerverletzte			Leichtverletzte			Verunglückte insgesamt			Art der Verkehrs- beteiligung Ortslage
Jan. - Aug.		Zu- bzw. Ab- nahme (-)	Jan. - Aug.		Zu- bzw. Ab- nahme (-)	Jan. - Aug.		Zu- bzw. Ab- nahme (-)	Jan. - Aug.		Zu- bzw. Ab- nahme (-)	
2019	2018		2019	2018		2019	2018		2019	2018		
Anzahl		%	Anzahl		%	Anzahl		%	Anzahl		%	
												Fahrer und Mitfahrer von
14	15	-6,7	290	283	2,5	1 145	1 148	-0,3	1 449	1 446	0,2	Fahrrädern ³
8	10	X	241	241	-	1 073	1 086	-1,2	1 322	1 337	-1,1	innerorts
6	5	X	49	42	16,7	72	62	16,1	127	109	16,5	außerorts
												darunter
-	1	X	23	21	9,5	134	164	-18,3	157	186	-15,6	unter 15 Jahren
-	1	X	20	20	-	130	156	-16,7	150	177	-15,3	innerorts
-	-	-	3	1	X	4	8	X	7	9	X	außerorts
												anderen Fahrzeugen
-	1	X	8	1	X	34	47	-27,7	42	49	-14,3	innerorts
-	-	-	6	1	X	31	42	-26,2	37	43	-14,0	außerorts
-	1	X	2	-	X	3	5	X	5	6	X	
												Fußgänger ⁴
6	6	-	107	112	-4,5	304	315	-3,5	417	433	-3,7	innerorts
2	3	X	99	106	-6,6	286	301	-5,0	387	410	-5,6	außerorts
4	3	X	8	6	X	18	14	28,6	30	23	30,4	
												darunter
-	-	-	24	25	-4,0	53	69	-23,2	77	94	-18,1	unter 15 Jahren
-	-	-	24	25	-4,0	53	68	-22,1	77	93	-17,2	innerorts
-	-	-	-	-	-	-	1	X	-	1	X	außerorts
												65 Jahre und mehr
1	3	X	45	40	12,5	62	58	6,9	108	101	6,9	innerorts
1	3	X	43	38	13,2	60	57	5,3	104	98	6,1	außerorts
-	-	-	2	2	-	2	1	X	4	3	X	
												Andere Personen
-	-	-	1	-	X	7	6	X	8	6	X	innerorts
-	-	-	1	-	X	5	5	-	6	5	X	außerorts
-	-	-	-	-	-	2	1	X	2	1	X	
												Insgesamt
93	97	-4,1	1 475	1 562	-5,6	5 028	5 428	-7,4	6 596	7 087	-6,9	innerorts
21	25	-16,0	673	706	-4,7	3 351	3 532	-5,1	4 045	4 263	-5,1	außerorts
72	72	-	802	856	-6,3	1 677	1 896	-11,6	2 551	2 824	-9,7	
												darunter
2	2	-	91	106	-14,2	403	475	-15,2	496	583	-14,9	unter 15 Jahren
1	1	-	60	54	11,1	312	352	-11,4	373	407	-8,4	innerorts
1	1	-	31	52	-40,4	91	123	-26,0	123	176	-30,1	außerorts
												65 Jahre und mehr
30	26	15,4	315	298	5,7	748	751	-0,4	1 093	1 075	1,7	innerorts
11	15	-26,7	178	173	2,9	529	535	-1,1	718	723	-0,7	außerorts
19	11	72,7	137	125	9,6	219	216	1,4	375	352	6,5	

¹ einschl. S-Pedelecs und drei- und leichten vierrädrigen Kfz² einschl. drei- und schweren vierrädrigen Kfz³ einschl. Pedelecs⁴ einschl. Fußgänger mit Sport- und Spielgerät

12. Getötete und Verletzte im Straßenverkehr nach Art der Verkehrsbeteiligung,

Im Alter von ... bis unter ... Jahren	Ins- gesamt	Darunter				Ins- gesamt	Darunter				Zu- bzw. Abnahme (-)				
		Fahrer und Mitfahrer von			Fuß- gänger ³		Fahrer und Mitfahrer von			Fuß- gänger ³	Ins- gesamt	Fahrer und Mitfahrer von			Fuß- gänger ³
		Per- sonen- kraft- wagen	Kraft- rädern mit amtl. Kennz. ¹	Fahr- rädern ²			Per- sonen- kraft- wagen	Kraft- rädern mit amtl. Kennz. ¹	Fahr- rädern ²			Per- sonen- kraft- wagen	Kraft- rädern mit amtl. Kennz. ¹	Fahr- rädern ²	
Geschlecht	August 2019					August 2018					Veränderung gegenüber Vorjahr				
	Anzahl					Anzahl					%				
	Getötete														
unter 15	-	-	-	-	-	1	-	-	1	-	X	-	-	X	-
	-	-	-	-	-	1	-	-	1	-	X	-	-	X	-
	-	-	-	-	-	-	-	-	-	-	-	-	-	-	-
15 - 18	-	-	-	-	-	-	-	-	-	-	-	-	-	-	-
	-	-	-	-	-	-	-	-	-	-	-	-	-	-	-
	-	-	-	-	-	-	-	-	-	-	-	-	-	-	-
18 - 21	2	1	1	-	-	2	-	-	-	2	-	X	X	-	X
	2	1	1	-	-	1	-	-	-	1	X	X	X	-	X
	-	-	-	-	-	1	-	-	-	1	X	-	-	-	X
21 - 25	-	-	-	-	-	-	-	-	-	-	-	-	-	-	-
	-	-	-	-	-	-	-	-	-	-	-	-	-	-	-
	-	-	-	-	-	-	-	-	-	-	-	-	-	-	-
25 - 35	3	2	1	-	-	2	1	-	-	-	X	X	X	-	-
	3	2	1	-	-	2	1	-	-	-	X	X	X	-	-
	-	-	-	-	-	-	-	-	-	-	-	-	-	-	-
35 - 45	1	1	-	-	-	3	1	2	-	-	X	-	X	-	-
	-	-	-	-	-	3	1	2	-	-	X	X	X	-	-
	1	1	-	-	-	-	-	-	-	-	X	X	-	-	-
45 - 55	1	1	-	-	-	2	1	1	-	-	X	-	X	-	-
	1	1	-	-	-	2	1	1	-	-	X	-	X	-	-
	-	-	-	-	-	-	-	-	-	-	-	-	-	-	-
55 - 65	3	1	1	1	-	-	-	-	-	-	X	X	X	X	-
	2	-	1	1	-	-	-	-	-	-	X	-	X	X	-
	1	1	-	-	-	-	-	-	-	-	X	X	-	-	-
65 und mehr	5	4	-	1	-	2	1	-	1	-	X	X	-	-	-
	2	1	-	1	-	2	1	-	1	-	-	-	-	-	-
	3	3	-	-	-	-	-	-	-	-	X	X	-	-	-
Zusammen	15	10	3	2	-	12	4	3	2	2	25,0	X	-	-	X
	10	5	3	2	-	11	4	3	2	1	-9,1	X	-	-	X
	5	5	-	-	-	1	-	-	-	1	X	X	-	-	X
Ohne Angabe	-	-	-	-	-	-	-	-	-	-	-	-	-	-	-
Zusammen	15	10	3	2	-	12	4	3	2	2	25,0	X	-	-	X

¹ einschl. drei- und schweren vierrädrigen Kraftfahrzeugen² einschl. Pedelecs³ einschl. Fußgänger mit Sport- und Spielgerät

Altersgruppen und Geschlecht im aktuellen Berichtsmonat und -zeitraum

Ins- gesamt	Darunter				Ins- gesamt	Darunter				Zu- bzw. Abnahme (-)					Im Alter von ... bis unter ... Jahren
	Fahrer und Mitfahrer von			Fuß- gänger ³		Fahrer und Mitfahrer von			Fuß- gänger ³	Ins- gesamt	Fahrer und Mitfahrer von			Fuß- gänger ³	
	Per- sonen- kraft- wagen	Kraft- rädern mit amtl. Kennz. ¹	Fahr- rädern ²			Per- sonen- kraft- wagen	Kraft- rädern mit amtl. Kennz. ¹	Fahr- rädern ²							
Januar - August 2019					Januar - August 2018					Veränderung gegenüber Vorjahr					Geschlecht
Anzahl										%					
Getötete															
2	2	-	-	-	2	1	-	1	-	-	X	-	X	-	unter 15
1	1	-	-	-	2	1	-	1	-	X	-	-	X	-	männlich
1	1	-	-	-	-	-	-	-	-	X	X	-	-	-	weiblich
-	-	-	-	-	3	2	-	1	-	X	X	-	X	-	15 - 18
-	-	-	-	-	1	-	-	1	-	X	-	-	X	-	männlich
-	-	-	-	-	2	2	-	-	-	X	X	-	-	-	weiblich
4	3	1	-	-	5	3	-	-	2	X	-	X	-	X	18 - 21
3	2	1	-	-	4	3	-	-	1	X	X	X	-	X	männlich
1	1	-	-	-	1	-	-	-	1	-	X	-	-	X	weiblich
3	1	1	-	1	3	1	1	-	1	-	-	-	-	-	21 - 25
3	1	1	-	1	2	-	1	-	1	X	X	-	-	-	männlich
-	-	-	-	-	1	1	-	-	-	X	X	-	-	-	weiblich
12	7	1	-	-	19	12	3	1	-	-36,8	X	X	X	-	25 - 35
11	6	1	-	-	14	7	3	1	-	-21,4	X	X	X	-	männlich
1	1	-	-	-	5	5	-	-	-	X	X	-	-	-	weiblich
9	5	4	-	-	8	2	5	1	-	X	X	X	X	-	35 - 45
6	2	4	-	-	8	2	5	1	-	X	-	X	X	-	männlich
3	3	-	-	-	-	-	-	-	-	X	X	-	-	-	weiblich
10	4	2	-	2	10	7	1	1	-	-	X	X	X	X	45 - 55
8	3	2	-	2	9	6	1	1	-	X	X	X	X	X	männlich
2	1	-	-	-	1	1	-	-	-	X	-	-	-	-	weiblich
23	10	2	3	2	21	11	2	4	-	9,5	-9,1	-	X	X	55 - 65
22	9	2	3	2	13	5	2	2	-	69,2	X	-	X	X	männlich
1	1	-	-	-	8	6	-	2	-	X	X	-	X	-	weiblich
30	14	-	11	1	26	13	1	6	3	15,4	7,7	X	X	X	65 und mehr
21	9	-	8	-	16	7	1	4	2	31,3	X	X	X	X	männlich
9	5	-	3	1	10	6	-	2	1	X	X	-	X	-	weiblich
93	46	11	14	6	97	52	13	15	6	-4,1	-11,5	-15,4	-6,7	-	Zusammen
75	33	11	11	5	69	31	13	11	4	8,7	6,5	-15,4	-	X	männlich
18	13	-	3	1	28	21	-	4	2	-35,7	-38,1	-	X	X	weiblich
-	-	-	-	-	-	-	-	-	-	-	-	-	-	-	Ohne Angabe
93	46	11	14	6	97	52	13	15	6	-4,1	-11,5	-15,4	-6,7	-	Zusammen

¹ einschl. drei- und schweren vierrädrigen Kraftfahrzeugen² einschl. Pedelecs³ einschl. Fußgänger mit Sport- und Spielgerät

Noch 12. Getötete und Verletzte im Straßenverkehr nach Art der Verkehrsbeteiligung,

Im Alter von ... bis unter ... Jahren	Ins- gesamt	Darunter				Ins- gesamt	Darunter				Zu- bzw. Abnahme (-)				
		Fahrer und Mitfahrer von			Fuß- gänger ³		Fahrer und Mitfahrer von			Fuß- gänger ³	Ins- gesamt	Fahrer und Mitfahrer von			Fuß- gänger ³
		Per- sonen- kraft- wagen	Kraft- rädern mit amtl. Kennz. ¹	Fahr- rädern ²			Per- sonen- kraft- wagen	Kraft- rädern mit amtl. Kennz. ¹	Fahr- rädern ²			Per- sonen- kraft- wagen	Kraft- rädern mit amtl. Kennz. ¹	Fahr- rädern ²	
Geschlecht	August 2019					August 2018					Veränderung gegenüber Vorjahr				
	Anzahl										%				
	Schwerverletzte														
unter 15	13	9	-	-	2	12	6	-	6	-	8,3	X	-	X	X
	5	3	-	-	2	7	3	-	4	-	X	-	-	X	X
	weiblich	8	6	-	-	-	5	3	-	2	-	X	X	-	X
15 - 18	18	2	6	1	-	21	2	7	2	-	-14,3	-	X	X	-
	14	-	5	1	-	15	-	6	1	-	-6,7	-	X	-	-
	weiblich	4	2	1	-	-	6	2	1	1	-	X	-	-	X
18 - 21	13	9	2	1	-	19	8	3	4	-	-31,6	X	X	X	-
	9	6	2	1	-	15	4	3	4	-	X	X	X	X	-
	weiblich	4	3	-	-	-	4	4	-	-	-	X	-	-	-
21 - 25	7	5	-	2	-	10	2	3	2	-	X	X	X	-	-
	4	2	-	2	-	9	1	3	2	-	X	X	X	-	-
	weiblich	3	3	-	-	-	1	1	-	-	-	X	X	-	-
25 - 35	31	15	8	4	1	29	11	7	7	2	6,9	36,4	X	X	X
	24	8	8	4	1	20	7	7	5	1	20,0	X	X	X	-
	weiblich	7	7	-	-	-	9	4	-	2	1	X	X	-	X
35 - 45	31	18	8	2	-	24	12	4	5	1	29,2	50,0	X	X	X
	24	12	8	2	-	17	7	4	4	-	41,2	X	X	X	-
	weiblich	7	6	-	-	-	7	5	-	1	1	-	X	-	X
45 - 55	26	9	5	7	3	36	20	3	8	1	-27,8	X	X	X	X
	18	5	5	4	2	16	6	3	4	-	12,5	X	X	-	X
	weiblich	8	4	-	3	1	20	14	-	4	1	X	X	-	X
55 - 65	26	11	7	6	1	35	15	8	9	-	-25,7	-26,7	X	X	X
	19	7	7	4	-	25	10	7	5	-	-24,0	X	-	X	-
	weiblich	7	4	-	2	1	10	5	1	4	-	X	X	X	X
65 und mehr	49	26	2	13	7	32	17	2	9	4	53,1	52,9	-	X	X
	29	16	2	9	2	17	9	2	5	1	70,6	X	-	X	X
	weiblich	20	10	-	4	5	15	8	-	4	3	33,3	X	-	-
Zusammen	214	104	38	36	14	218	93	37	52	8	-1,8	11,8	2,7	-30,8	X
	146	59	37	27	7	141	47	35	34	2	3,5	25,5	5,7	-20,6	X
	weiblich	68	45	1	9	7	77	46	2	18	6	-11,7	-2,2	X	X
Ohne Angabe	-	-	-	-	-	-	-	-	-	-	-	-	-	-	-
Zusammen	214	104	38	36	14	218	93	37	52	8	-1,8	11,8	2,7	-30,8	X

¹ einschl. drei- und schweren vierrädrigen Kraftfahrzeugen² einschl. Pedelecs³ einschl. Fußgänger mit Sport- und Spielgerät

Altersgruppen und Geschlecht im aktuellen Berichtsmonat und -zeitraum

Ins- gesamt	Darunter				Ins- gesamt	Darunter				Zu- bzw. Abnahme (-)					Im Alter von ... bis unter ... Jahren	
	Fahrer und Mitfahrer von			Fuß- gänger ³		Fahrer und Mitfahrer von			Fuß- gänger ³	Ins- gesamt	Fahrer und Mitfahrer von			Fuß- gänger ³		
	Per- sonen- kraft- wagen	Kraft- rädern mit amtl. Kennz. ¹	Fahr- rädern ²			Per- sonen- kraft- wagen	Kraft- rädern mit amtl. Kennz. ¹	Fahr- rädern ²			Per- sonen- kraft- wagen	Kraft- rädern mit amtl. Kennz. ¹	Fahr- rädern ²			
Januar - August 2019					Januar - August 2018					Veränderung gegenüber Vorjahr					Geschlecht	
Anzahl										%						
Schwerverletzte																
91	40	1	23	24	106	53	1	21	25	-14,2	-24,5	-	9,5	-4,0	unter 15	
43	17	1	14	10	54	24	-	13	15	-20,4	-29,2	X	7,7	-33,3	männlich	
48	23	-	9	14	52	29	1	8	10	-7,7	-20,7	X	X	40,0	weiblich	
82	16	19	7	5	85	11	32	11	6	-3,5	45,5	-40,6	X	X	15 - 18	
55	5	15	4	1	61	5	27	8	2	-9,8	-	-44,4	X	X	männlich	
27	11	4	3	4	24	6	5	3	4	12,5	X	X	-	-	weiblich	
87	52	14	8	5	90	49	13	17	2	-3,3	6,1	7,7	X	X	18 - 21	
57	28	14	7	3	62	27	11	16	-	-8,1	3,7	27,3	X	X	männlich	
30	24	-	1	2	28	22	2	1	2	7,1	9,1	X	-	-	weiblich	
72	49	6	10	3	90	67	7	6	2	-20,0	-26,9	X	X	X	21 - 25	
44	28	3	8	2	64	45	7	4	1	-31,3	-37,8	X	X	X	männlich	
28	21	3	2	1	26	22	-	2	1	7,7	-4,5	X	-	-	weiblich	
222	116	37	33	5	227	138	31	32	8	-2,2	-15,9	19,4	3,1	X	25 - 35	
146	57	34	22	3	153	81	29	25	4	-4,6	-29,6	17,2	-12,0	X	männlich	
76	59	3	11	2	74	57	2	7	4	2,7	3,5	X	X	X	weiblich	
173	89	26	31	4	188	96	30	32	9	-8,0	-7,3	-13,3	-3,1	X	35 - 45	
116	49	22	24	3	125	54	30	21	1	-7,2	-9,3	-26,7	14,3	X	männlich	
57	40	4	7	1	63	42	-	11	8	-9,5	-4,8	X	X	X	weiblich	
203	99	35	35	5	231	136	38	36	4	-12,1	-27,2	-7,9	-2,8	X	45 - 55	
132	48	31	22	4	147	73	36	22	-	-10,2	-34,2	-13,9	-	X	männlich	
71	51	4	13	1	84	63	2	14	4	-15,5	-19,0	X	-7,1	X	weiblich	
230	105	36	55	11	246	118	37	51	16	-6,5	-11,0	-2,7	7,8	-31,3	55 - 65	
137	52	32	30	5	158	64	35	29	10	-13,3	-18,8	-8,6	3,4	X	männlich	
93	53	4	25	6	88	54	2	22	6	5,7	-1,9	X	13,6	-	weiblich	
315	157	10	88	45	298	158	13	76	40	5,7	-0,6	-23,1	15,8	12,5	65 und mehr	
175	95	10	48	12	155	87	13	35	13	12,9	9,2	-23,1	37,1	-7,7	männlich	
140	62	-	40	33	143	71	-	41	27	-2,1	-12,7	-	-2,4	22,2	weiblich	
1 475	723	184	290	107	1 561	826	202	282	112	-5,5	-12,5	-8,9	2,8	-4,5	Zusammen	
905	379	162	179	43	979	460	188	173	46	-7,6	-17,6	-13,8	3,5	-6,5	männlich	
570	344	22	111	64	582	366	14	109	66	-2,1	-6,0	57,1	1,8	-3,0	weiblich	
-	-	-	-	-	1	-	-	1	-	X	-	-	X	-	Ohne Angabe	
1 475	723	184	290	107	1 562	826	202	283	112	-5,6	-12,5	-8,9	2,5	-4,5	Zusammen	

¹ einschl. drei- und schweren vierrädrigen Kraftfahrzeugen² einschl. Pedelecs³ einschl. Fußgänger mit Sport- und Spielgerät

Noch 12. Getötete und Verletzte im Straßenverkehr nach Art der Verkehrsbeteiligung,

Im Alter von ... bis unter ... Jahren	Ins- gesamt	Darunter				Ins- gesamt	Darunter				Zu- bzw. Abnahme (-)				
		Fahrer und Mitfahrer von			Fuß- gänger ³		Fahrer und Mitfahrer von			Fuß- gänger ³	Ins- gesamt	Fahrer und Mitfahrer von			Fuß- gänger ³
		Per- sonen- kraft- wagen	Kraft- rädern mit amtl. Kennz. ¹	Fahr- rädern ²			Per- sonen- kraft- wagen	Kraft- rädern mit amtl. Kennz. ¹	Fahr- rädern ²						
Geschlecht	August 2019					August 2018					Veränderung gegenüber Vorjahr				
	Anzahl										%				
	Leichtverletzte														
unter 15	53	22	-	23	7	81	26	-	42	10	-34,6	-15,4	-	-45,2	X
	26	6	-	16	4	51	15	-	29	5	-49,0	X	-	-44,8	X
	27	16	-	7	3	30	11	-	13	5	-10,0	45,5	-	X	X
15 - 18	50	8	13	14	1	49	8	11	12	2	2,0	-	18,2	16,7	X
	33	3	11	7	1	32	6	9	4	2	3,1	X	X	X	X
	17	5	2	7	-	17	2	2	8	-	-	X	-	X	-
18 - 21	39	20	4	12	-	45	28	5	4	1	-13,3	-28,6	X	X	X
	26	11	4	8	-	24	12	3	3	1	8,3	-8,3	X	X	X
	13	9	-	4	-	21	16	2	1	-	-38,1	X	X	X	-
21 - 25	37	22	3	8	1	53	33	4	9	2	-30,2	-33,3	X	X	X
	21	10	3	6	-	32	18	3	7	2	-34,4	-44,4	-	X	X
	16	12	-	2	1	21	15	1	2	-	-23,8	-20,0	X	-	X
25 - 35	89	57	4	21	-	140	89	9	26	4	-36,4	-36,0	X	-19,2	X
	53	28	4	15	-	81	44	8	17	3	-34,6	-36,4	X	-11,8	X
	36	29	-	6	-	59	45	1	9	1	-39,0	-35,6	X	X	X
35 - 45	100	62	6	22	3	93	40	8	30	6	7,5	55,0	X	-26,7	X
	52	24	6	14	2	57	18	8	20	3	-8,8	33,3	X	-30,0	X
	48	38	-	8	1	36	22	-	10	3	33,3	72,7	-	X	X
45 - 55	116	63	9	27	3	113	62	10	22	4	2,7	1,6	X	22,7	X
	58	19	8	19	3	63	25	9	15	1	-7,9	-24,0	X	26,7	X
	58	44	1	8	-	50	37	1	7	3	16,0	18,9	-	X	X
55 - 65	89	47	4	24	7	92	53	8	20	2	-3,3	-11,3	X	20,0	X
	43	19	3	10	4	53	25	8	11	1	-18,9	-24,0	X	-9,1	X
	46	28	1	14	3	39	28	-	9	1	17,9	-	X	X	X
65 und mehr	109	60	-	38	6	87	40	2	40	2	25,3	50,0	X	-5,0	X
	56	31	-	21	1	42	23	2	15	-	33,3	34,8	X	40,0	X
	53	29	-	17	5	45	17	-	25	2	17,8	70,6	-	-32,0	X
Zusammen	682	361	43	189	28	753	379	57	205	33	-9,4	-4,7	-24,6	-7,8	-15,2
	368	151	39	116	15	435	186	50	121	18	-15,4	-18,8	-22,0	-4,1	-16,7
	314	210	4	73	13	318	193	7	84	15	-1,3	8,8	X	-13,1	-13,3
Ohne Angabe	1	-	-	1	-	2	-	-	-	1	X	-	-	X	X
Zusammen	683	361	43	190	28	755	379	57	205	34	-9,5	-4,7	-24,6	-7,3	-17,6

¹ einschl. drei- und schweren vierrädrigen Kraftfahrzeugen² einschl. Pedelecs³ einschl. Fußgänger mit Sport- und Spielgerät

Altersgruppen und Geschlecht im aktuellen Berichtsmonat und -zeitraum

Ins- gesamt	Darunter				Ins- gesamt	Darunter				Zu- bzw. Abnahme (-)					Im Alter von ... bis unter ... Jahren
	Fahrer und Mitfahrer von			Fuß- gänger ³		Fahrer und Mitfahrer von			Ins- gesamt	Fahrer und Mitfahrer von			Fuß- gänger ³		
	Per- sonen- kraft- wagen	Kraft- rädern mit amtl. Kennz. ¹	Fahr- rädern ²			Per- sonen- kraft- wagen	Kraft- rädern mit amtl. Kennz. ¹	Fahr- rädern ²		Per- sonen- kraft- wagen	Kraft- rädern mit amtl. Kennz. ¹	Fahr- rädern ²			
Januar - August 2019					Januar - August 2018					Veränderung gegenüber Vorjahr					Geschlecht
Anzahl										%					
Leichtverletzte															
403	180	5	134	53	475	217	2	164	69	-15,2	-17,1	X	-18,3	-23,2	unter 15 männlich weiblich
212	81	2	86	30	268	99	2	120	35	-20,9	-18,2	-	-28,3	-14,3	
191	99	3	48	23	207	118	-	44	34	-7,7	-16,1	X	9,1	-32,4	
291	55	60	76	13	306	59	74	71	21	-4,9	-6,8	-18,9	7,0	-38,1	15 - 18 männlich weiblich
177	16	48	46	3	187	21	58	45	9	-5,3	-23,8	-17,2	2,2	X	
114	39	12	30	10	119	38	16	26	12	-4,2	2,6	-25,0	15,4	-16,7	
353	229	23	65	14	346	227	30	51	12	2,0	0,9	-23,3	27,5	16,7	18 - 21 männlich weiblich
203	108	19	49	9	184	105	26	33	4	10,3	2,9	-26,9	48,5	X	
150	121	4	16	5	162	122	4	18	8	-7,4	-0,8	-	-11,1	X	
298	198	9	61	13	328	214	16	56	17	-9,1	-7,5	X	8,9	-23,5	21 - 25 männlich weiblich
161	99	8	32	10	183	104	15	37	7	-12,0	-4,8	X	-13,5	X	
137	99	1	29	3	145	110	1	19	10	-5,5	-10,0	-	52,6	X	
848	531	36	167	38	977	658	47	181	37	-13,2	-19,3	-23,4	-7,7	2,7	25 - 35 männlich weiblich
481	249	33	119	18	523	305	37	122	20	-8,0	-18,4	-10,8	-2,5	-10,0	
367	282	3	48	20	454	353	10	59	17	-19,2	-20,1	X	-18,6	17,6	
675	428	31	129	32	730	470	39	130	29	-7,5	-8,9	-20,5	-0,8	10,3	35 - 45 männlich weiblich
388	200	28	92	23	416	220	38	85	18	-6,7	-9,1	-26,3	8,2	27,8	
287	228	3	37	9	314	250	1	45	11	-8,6	-8,8	X	-17,8	X	
705	438	39	127	33	766	457	55	142	34	-8,0	-4,2	-29,1	-10,6	-2,9	45 - 55 männlich weiblich
375	191	32	81	17	411	199	46	87	15	-8,8	-4,0	-30,4	-6,9	13,3	
330	247	7	46	16	355	258	9	55	19	-7,0	-4,3	X	-16,4	-15,8	
690	405	35	151	43	732	464	35	121	35	-5,7	-12,7	-	24,8	22,9	55 - 65 männlich weiblich
342	174	31	70	20	379	199	32	66	20	-9,8	-12,6	-3,1	6,1	-	
348	231	4	81	23	353	265	3	55	15	-1,4	-12,8	X	47,3	53,3	
748	410	10	223	62	751	424	9	221	58	-0,4	-3,3	X	0,9	6,9	65 und mehr männlich weiblich
395	208	9	127	22	398	225	9	113	26	-0,8	-7,6	-	12,4	-15,4	
353	202	1	96	40	353	199	-	108	32	-	1,5	X	-11,1	25,0	
5 011	2 874	248	1 133	301	5 411	3 190	307	1 137	312	-7,4	-9,9	-19,2	-0,4	-3,5	Zusammen männlich weiblich
2 734	1 326	210	702	152	2 949	1 477	263	708	154	-7,3	-10,2	-20,2	-0,8	-1,3	
2 277	1 548	38	431	149	2 462	1 713	44	429	158	-7,5	-9,6	-13,6	0,5	-5,7	
17	1	-	12	3	17	1	1	11	3	-	-	X	9,1	-	Ohne Angabe
5 028	2 875	248	1 145	304	5 428	3 191	308	1 148	315	-7,4	-9,9	-19,5	-0,3	-3,5	Zusammen

¹ einschl. drei- und schweren vierrädrigen Kraftfahrzeugen² einschl. Pedelecs³ einschl. Fußgänger mit Sport- und Spielgerät

Noch 12. Getötete und Verletzte im Straßenverkehr nach Art der Verkehrsbeteiligung,

Im Alter von ... bis unter ... Jahren	Ins- gesamt	Darunter				Ins- gesamt	Darunter				Zu- bzw. Abnahme (-)				
		Fahrer und Mitfahrer von			Fuß- gänger ³		Fahrer und Mitfahrer von			Fuß- gänger ³	Ins- gesamt	Fahrer und Mitfahrer von			Fuß- gänger ³
		Per- sonen- kraft- wagen	Kraft- rädern mit amtl. Kennz. ¹	Fahr- rädern ²			Per- sonen- kraft- wagen	Kraft- rädern mit amtl. Kennz. ¹	Fahr- rädern ²						
Geschlecht	August 2019					August 2018					Veränderung gegenüber Vorjahr				
	Anzahl										%				
	Verunglückte insgesamt														
unter 15	66	31	-	23	9	94	32	-	49	10	-29,8	-3,1	-	-53,1	X
	31	9	-	16	6	59	18	-	34	5	-47,5	X	-	-52,9	X
	weiblich	35	22	-	7	3	35	14	-	15	5	-	57,1	-	X
15 - 18	68	10	19	15	1	70	10	18	14	2	-2,9	-	5,6	7,1	X
	47	3	16	8	1	47	6	15	5	2	-	X	6,7	X	X
	weiblich	21	7	3	7	-	23	4	3	9	-	-8,7	X	-	X
18 - 21	54	30	7	13	-	66	36	8	8	3	-18,2	-16,7	X	X	X
	37	18	7	9	-	40	16	6	7	2	-7,5	12,5	X	X	X
	weiblich	17	12	-	4	-	26	20	2	1	1	-34,6	-40,0	X	X
21 - 25	44	27	3	10	1	63	35	7	11	2	-30,2	-22,9	X	-9,1	X
	25	12	3	8	-	41	19	6	9	2	-39,0	-36,8	X	X	X
	weiblich	19	15	-	2	1	22	16	1	2	-	-13,6	-6,3	X	-
25 - 35	123	74	13	25	1	171	101	16	33	6	-28,1	-26,7	-18,8	-24,2	X
	80	38	13	19	1	103	52	15	22	4	-22,3	-26,9	-13,3	-13,6	X
	weiblich	43	36	-	6	-	68	49	1	11	2	-36,8	-26,5	X	X
35 - 45	132	81	14	24	3	120	53	14	35	7	10,0	52,8	-	-31,4	X
	76	36	14	16	2	77	26	14	24	3	-1,3	38,5	-	-33,3	X
	weiblich	56	45	-	8	1	43	27	-	11	4	30,2	66,7	-	X
45 - 55	143	73	14	34	6	151	83	14	30	5	-5,3	-12,0	-	13,3	X
	77	25	13	23	5	81	32	13	19	1	-4,9	-21,9	-	21,1	X
	weiblich	66	48	1	11	1	70	51	1	11	4	-5,7	-5,9	-	-
55 - 65	118	59	12	31	8	127	68	16	29	2	-7,1	-13,2	-25,0	6,9	X
	64	26	11	15	4	78	35	15	16	1	-17,9	-25,7	-26,7	-6,3	X
	weiblich	54	33	1	16	4	49	33	1	13	1	10,2	-	-	23,1
65 und mehr	163	90	2	52	13	121	58	4	50	6	34,7	55,2	X	4,0	X
	87	48	2	31	3	61	33	4	21	1	42,6	45,5	X	47,6	X
	weiblich	76	42	-	21	10	60	25	-	29	5	26,7	68,0	-	-27,6
Zusammen	911	475	84	227	42	983	476	97	259	43	-7,3	-0,2	-13,4	-12,4	-2,3
	524	215	79	145	22	587	237	88	157	21	-10,7	-9,3	-10,2	-7,6	4,8
	weiblich	387	260	5	82	20	396	239	9	102	22	-2,3	8,8	X	-19,6
Ohne Angabe	1	-	-	1	-	2	-	-	-	1	X	-	-	X	X
Insgesamt	912	475	84	228	42	985	476	97	259	44	-7,4	-0,2	-13,4	-12,0	-4,5

¹ einschl. drei- und schweren vierrädrigen Kraftfahrzeugen

² einschl. Pedelecs

³ einschl. Fußgänger mit Sport- und Spielgerät

Altersgruppen und Geschlecht im aktuellen Berichtsmonat und -zeitraum

Ins- gesamt	Darunter				Ins- gesamt	Darunter				Zu- bzw. Abnahme (-)					Im Alter von ... bis unter ... Jahren
	Fahrer und Mitfahrer von			Fuß- gänger ³		Fahrer und Mitfahrer von			Fuß- gänger ³	Fahrer und Mitfahrer von			Fuß- gänger ³		
	Per- sonen- kraft- wagen	Kraft- rädern mit amtl. Kennz. ¹	Fahr- rädern ²			Per- sonen- kraft- wagen	Kraft- rädern mit amtl. Kennz. ¹	Fahr- rädern ²		Per- sonen- kraft- wagen	Kraft- rädern mit amtl. Kennz. ¹	Fahr- rädern ²			
Januar - August 2019					Januar - August 2018					Veränderung gegenüber Vorjahr					Geschlecht
Anzahl										%					
Verunglückte insgesamt															
496	222	6	157	77	583	271	3	186	94	-14,9	-18,1	X	-15,6	-18,1	unter 15
256	99	3	100	40	324	124	2	134	50	-21,0	-20,2	X	-25,4	-20,0	männlich
240	123	3	57	37	259	147	1	52	44	-7,3	-16,3	X	9,6	-15,9	weiblich
373	71	79	83	18	394	72	106	83	27	-5,3	-1,4	-25,5	-	-33,3	15 - 18
232	21	63	50	4	249	26	85	54	11	-6,8	-19,2	-25,9	-7,4	X	männlich
141	50	16	33	14	145	46	21	29	16	-2,8	8,7	-23,8	13,8	-12,5	weiblich
444	284	38	73	19	441	279	43	68	16	0,7	1,8	-11,6	7,4	18,8	18 - 21
263	138	34	56	12	250	135	37	49	5	5,2	2,2	-8,1	14,3	X	männlich
181	146	4	17	7	191	144	6	19	11	-5,2	1,4	X	-10,5	X	weiblich
373	248	16	71	17	421	282	24	62	20	-11,4	-12,1	-33,3	14,5	-15,0	21 - 25
208	128	12	40	13	249	149	23	41	9	-16,5	-14,1	-47,8	-2,4	X	männlich
165	120	4	31	4	172	133	1	21	11	-4,1	-9,8	X	47,6	X	weiblich
1 082	654	74	200	43	1 223	808	81	214	45	-11,5	-19,1	-8,6	-6,5	-4,4	25 - 35
638	312	68	141	21	690	393	69	148	24	-7,5	-20,6	-1,4	-4,7	-12,5	männlich
444	342	6	59	22	533	415	12	66	21	-16,7	-17,6	X	-10,6	4,8	weiblich
857	522	61	160	36	926	568	74	163	38	-7,5	-8,1	-17,6	-1,8	-5,3	35 - 45
510	251	54	116	26	549	276	73	107	19	-7,1	-9,1	-26,0	8,4	36,8	männlich
347	271	7	44	10	377	292	1	56	19	-8,0	-7,2	X	-21,4	-47,4	weiblich
918	541	76	162	40	1 007	600	94	179	38	-8,8	-9,8	-19,1	-9,5	5,3	45 - 55
515	242	65	103	23	567	278	83	110	15	-9,2	-12,9	-21,7	-6,4	53,3	männlich
403	299	11	59	17	440	322	11	69	23	-8,4	-7,1	-	-14,5	-26,1	weiblich
943	520	73	209	56	999	593	74	176	51	-5,6	-12,3	-1,4	18,8	9,8	55 - 65
501	235	65	103	27	550	268	69	97	30	-8,9	-12,3	-5,8	6,2	-10,0	männlich
442	285	8	106	29	449	325	5	79	21	-1,6	-12,3	X	34,2	38,1	weiblich
1 093	581	20	322	108	1 075	595	23	303	101	1,7	-2,4	-13,0	6,3	6,9	65 und mehr
591	312	19	183	34	569	319	23	152	41	3,9	-2,2	-17,4	20,4	-17,1	männlich
502	269	1	139	74	506	276	-	151	60	-0,8	-2,5	X	-7,9	23,3	weiblich
6 579	3 643	443	1 437	414	7 069	4 068	522	1 434	430	-6,9	-10,4	-15,1	0,2	-3,7	Zusammen
3 714	1 738	383	892	200	3 997	1 968	464	892	204	-7,1	-11,7	-17,5	-	-2,0	männlich
2 865	1 905	60	545	214	3 072	2 100	58	542	226	-6,7	-9,3	3,4	0,6	-5,3	weiblich
17	1	-	12	3	18	1	1	12	3	-5,6	-	X	-	-	Ohne Angabe
6 596	3 644	443	1 449	417	7 087	4 069	523	1 446	433	-6,9	-10,4	-15,3	0,2	-3,7	Insgesamt

¹ einschl. drei- und schweren vierrädrigen Kraftfahrzeugen² einschl. Pedelecs³ einschl. Fußgänger mit Sport- und Spielgerät

13. Getötete und Verletzte im Straßenverkehr nach Altersgruppen

Im Alter von ... bis unter ... Jahren Geschlecht	Getötete			Schwerverletzte			Leichtverletzte			Verunglückte insgesamt		
	Aug.		Zu- bzw. Ab- nahme (-)	Aug.		Zu- bzw. Ab- nahme (-)	Aug.		Zu- bzw. Ab- nahme (-)	Aug.		Zu- bzw. Ab- nahme (-)
	2019	2018		2019	2018		2019	2018		2019	2018	
	Anzahl		%	Anzahl		%	Anzahl		%	Anzahl		%
unter 15	-	1	X	13	12	8,3	53	81	-34,6	66	94	-29,8
männlich	-	1	X	5	7	X	26	51	-49,0	31	59	-47,5
weiblich	-	-	-	8	5	X	27	30	-10,0	35	35	-
15 - 18	-	-	-	18	21	-14,3	50	49	2,0	68	70	-2,9
männlich	-	-	-	14	15	-6,7	33	32	3,1	47	47	-
weiblich	-	-	-	4	6	X	17	17	-	21	23	-8,7
18 - 21	2	2	-	13	19	-31,6	39	45	-13,3	54	66	-18,2
männlich	2	1	X	9	15	X	26	24	8,3	37	40	-7,5
weiblich	-	1	X	4	4	-	13	21	-38,1	17	26	-34,6
21 - 25	-	-	-	7	10	X	37	53	-30,2	44	63	-30,2
männlich	-	-	-	4	9	X	21	32	-34,4	25	41	-39,0
weiblich	-	-	-	3	1	X	16	21	-23,8	19	22	-13,6
25 - 30	1	2	X	15	15	-	34	62	-45,2	50	79	-36,7
männlich	1	2	X	12	10	20,0	21	32	-34,4	34	44	-22,7
weiblich	-	-	-	3	5	X	13	30	-56,7	16	35	-54,3
30 - 35	2	-	X	16	14	14,3	55	78	-29,5	73	92	-20,7
männlich	2	-	X	12	10	20,0	32	49	-34,7	46	59	-22,0
weiblich	-	-	-	4	4	-	23	29	-20,7	27	33	-18,2
35 - 40	-	1	X	16	13	23,1	51	53	-3,8	67	67	-
männlich	-	1	X	11	8	X	29	28	3,6	40	37	8,1
weiblich	-	-	-	5	5	-	22	25	-12,0	27	30	-10,0
40 - 45	1	2	X	15	11	36,4	49	40	22,5	65	53	22,6
männlich	-	2	X	13	9	X	23	29	-20,7	36	40	-10,0
weiblich	1	-	X	2	2	-	26	11	X	29	13	X
45 - 50	-	2	X	11	19	-42,1	53	50	6,0	64	71	-9,9
männlich	-	2	X	5	8	X	29	26	11,5	34	36	-5,6
weiblich	-	-	-	6	11	X	24	24	-	30	35	-14,3
50 - 55	1	-	X	15	17	-11,8	63	63	-	79	80	-1,3
männlich	1	-	X	13	8	X	29	37	-21,6	43	45	-4,4
weiblich	-	-	-	2	9	X	34	26	30,8	36	35	2,9
55 - 60	-	-	-	13	18	-27,8	49	57	-14,0	62	75	-17,3
männlich	-	-	-	11	12	-8,3	32	30	6,7	43	42	2,4
weiblich	-	-	-	2	6	X	17	27	-37,0	19	33	-42,4
60 - 65	3	-	X	13	17	-23,5	40	35	14,3	56	52	7,7
männlich	2	-	X	8	13	X	11	23	-52,2	21	36	-41,7
weiblich	1	-	X	5	4	X	29	12	X	35	16	X
65 - 70	-	1	X	15	7	X	27	25	8,0	42	33	27,3
männlich	-	1	X	7	7	-	18	12	50,0	25	20	25,0
weiblich	-	-	-	8	-	X	9	13	X	17	13	30,8
70 - 75	1	-	X	6	7	X	21	17	23,5	28	24	16,7
männlich	-	-	-	2	3	X	7	8	X	9	11	X
weiblich	1	-	X	4	4	-	14	9	X	19	13	46,2
75 und mehr	4	1	X	28	18	55,6	61	45	35,6	93	64	45,3
männlich	2	1	X	20	7	X	31	22	40,9	53	30	76,7
weiblich	2	-	X	8	11	X	30	23	30,4	40	34	17,6
Zusammen	15	12	25,0	214	218	-1,8	682	753	-9,4	911	983	-7,3
männlich	10	11	-9,1	146	141	3,5	368	435	-15,4	524	587	-10,7
weiblich	5	1	X	68	77	-11,7	314	318	-1,3	387	396	-2,3
Ohne Angabe	-	-	-	-	-	-	1	2	X	1	2	X
Insgesamt	15	12	25,0	214	218	-1,8	683	755	-9,5	912	985	-7,4

und Geschlecht im aktuellen Berichtsmonat und -zeitraum

Getötete			Schwerverletzte			Leichtverletzte			Verunglückte insgesamt			Im Alter von ... bis unter ... Jahren Geschlecht
Jan. - Aug.		Zu- bzw. Ab- nahme (-)	Jan. - Aug.		Zu- bzw. Ab- nahme (-)	Jan. - Aug.		Zu- bzw. Ab- nahme (-)	Jan. - Aug.		Zu- bzw. Ab- nahme (-)	
2019	2018		2019	2018		2019	2018		2019	2018		
Anzahl		%	Anzahl		%	Anzahl		%	Anzahl		%	
2	2	-	91	106	-14,2	403	475	-15,2	496	583	-14,9	unter 15 männlich weiblich
1	2	X	43	54	-20,4	212	268	-20,9	256	324	-21,0	
1	-	X	48	52	-7,7	191	207	-7,7	240	259	-7,3	
-	3	X	82	85	-3,5	291	306	-4,9	373	394	-5,3	15 - 18 männlich weiblich
-	1	X	55	61	-9,8	177	187	-5,3	232	249	-6,8	
-	2	X	27	24	12,5	114	119	-4,2	141	145	-2,8	
4	5	X	87	90	-3,3	353	346	2,0	444	441	0,7	18 - 21 männlich weiblich
3	4	X	57	62	-8,1	203	184	10,3	263	250	5,2	
1	1	-	30	28	7,1	150	162	-7,4	181	191	-5,2	
3	3	-	72	90	-20,0	298	328	-9,1	373	421	-11,4	21 - 25 männlich weiblich
3	2	X	44	64	-31,3	161	183	-12,0	208	249	-16,5	
-	1	X	28	26	7,7	137	145	-5,5	165	172	-4,1	
3	9	X	87	114	-23,7	377	486	-22,4	467	609	-23,3	25 - 30 männlich weiblich
3	7	X	61	76	-19,7	216	262	-17,6	280	345	-18,8	
-	2	X	26	38	-31,6	161	224	-28,1	187	264	-29,2	
9	10	X	135	113	19,5	471	491	-4,1	615	614	0,2	30 - 35 männlich weiblich
8	7	X	85	77	10,4	265	261	1,5	358	345	3,8	
1	3	X	50	36	38,9	206	230	-10,4	257	269	-4,5	
5	4	X	88	118	-25,4	365	412	-11,4	458	534	-14,2	35 - 40 männlich weiblich
3	4	X	59	78	-24,4	216	235	-8,1	278	317	-12,3	
2	-	X	29	40	-27,5	149	177	-15,8	180	217	-17,1	
4	4	-	85	70	21,4	310	318	-2,5	399	392	1,8	40 - 45 männlich weiblich
3	4	X	57	47	21,3	172	181	-5,0	232	232	-	
1	-	X	28	23	21,7	138	137	0,7	167	160	4,4	
2	8	X	90	96	-6,3	308	345	-10,7	400	449	-10,9	45 - 50 männlich weiblich
2	7	X	59	66	-10,6	162	187	-13,4	223	260	-14,2	
-	1	X	31	30	3,3	146	158	-7,6	177	189	-6,3	
8	2	X	113	135	-16,3	397	421	-5,7	518	558	-7,2	50 - 55 männlich weiblich
6	2	X	73	81	-9,9	213	224	-4,9	292	307	-4,9	
2	-	X	40	54	-25,9	184	197	-6,6	226	251	-10,0	
14	14	-	121	148	-18,2	395	412	-4,1	530	574	-7,7	55 - 60 männlich weiblich
14	8	X	75	100	-25,0	184	219	-16,0	273	327	-16,5	
-	6	X	46	48	-4,2	211	193	9,3	257	247	4,0	
9	7	X	109	98	11,2	295	320	-7,8	413	425	-2,8	60 - 65 männlich weiblich
8	5	X	62	58	6,9	158	160	-1,3	228	223	2,2	
1	2	X	47	40	17,5	137	160	-14,4	185	202	-8,4	
8	4	X	81	78	3,8	224	214	4,7	313	296	5,7	65 - 70 männlich weiblich
7	1	X	49	42	16,7	118	126	-6,3	174	169	3,0	
1	3	X	32	36	-11,1	106	88	20,5	139	127	9,4	
4	6	X	51	56	-8,9	153	167	-8,4	208	229	-9,2	70 - 75 männlich weiblich
3	5	X	25	32	-21,9	76	87	-12,6	104	124	-16,1	
1	1	-	26	24	8,3	77	80	-3,8	104	105	-1,0	
18	16	12,5	183	164	11,6	371	370	0,3	572	550	4,0	75 und mehr männlich weiblich
11	10	10,0	101	81	24,7	201	185	8,6	313	276	13,4	
7	6	X	82	83	-1,2	170	185	-8,1	259	274	-5,5	
93	97	-4,1	1 475	1 561	-5,5	5 011	5 411	-7,4	6 579	7 069	-6,9	Zusammen männlich weiblich
75	69	8,7	905	979	-7,6	2 734	2 949	-7,3	3 714	3 997	-7,1	
18	28	-35,7	570	582	-2,1	2 277	2 462	-7,5	2 865	3 072	-6,7	
-	-	-	-	1	X	17	17	-	17	18	-5,6	Ohne Angabe
93	97	-4,1	1 475	1 562	-5,6	5 028	5 428	-7,4	6 596	7 087	-6,9	Insgesamt

**14. An Straßenverkehrsunfällen beteiligte Fahrzeugführer und Fußgänger nach Art der Verkehrsbeteiligung
im aktuellen Berichtsmonat und -zeitraum**

Art der Verkehrsbeteiligung	Unfälle mit											
	Perso- nen- schaden	schwer- wiegend. Sachsch. (i. e. S.) ¹	Perso- nen- schaden	schwer- wiegend. Sachsch. (i. e. S.) ¹	Perso- nen- schaden	schwer- wiegend. Sachsch. (i. e. S.) ¹	Perso- nen- schaden	schwer- wiegend. Sachsch. (i. e. S.) ¹	Perso- nen- schaden	schwer- wiegend. Sachsch. (i. e. S.) ¹	Perso- nen- schaden	schwer- wiegend. Sachsch. (i. e. S.) ¹
	August				Zu- bzw.		Januar - August				Zu- bzw.	
	2019		2018		Abnahme (-)		2019		2018		Abnahme (-)	
	Anzahl				%		Anzahl				%	
Fahrer von												
Krafträdern mit Ver- sicherungskennz. ²	46	1	54	-	-14,8	X	244	6	207	3	17,9	X
innerorts	35	1	42	-	-16,7	X	186	6	161	2	15,5	X
außerorts	11	-	12	-	-8,3	-	58	-	46	1	26,1	X
Krafträdern mit amtl. Kennzeichen ³	84	2	96	2	-12,5	-	433	12	512	3	-15,4	X
innerorts	35	2	49	1	-28,6	X	218	8	261	1	-16,5	X
außerorts	49	-	47	1	4,3	X	215	4	251	2	-14,3	X
Personenkraftwagen	765	137	846	158	-9,6	-13,3	5 967	1 333	6 420	1 349	-7,1	-1,2
innerorts	485	83	549	112	-11,7	-25,9	3 848	825	4 114	799	-6,5	3,3
außerorts	280	54	297	46	-5,7	17,4	2 119	508	2 306	550	-8,1	-7,6
darunter												
18 - unter 25 Jahre	75	12	99	12	-24,2	-	666	141	705	150	-5,5	-6,0
innerorts	30	9	56	7	-46,4	X	365	83	397	82	-8,1	1,2
außerorts	45	3	43	5	4,7	X	301	58	308	68	-2,3	-14,7
Wohnmobilen	1	-	1	-	-	-	10	2	6	-	X	X
innerorts	-	-	-	-	-	-	-	-	-	-	-	-
außerorts	1	-	1	-	-	-	10	2	6	-	X	X
Bussen	10	1	7	-	X	X	58	4	53	5	9,4	X
innerorts	8	-	4	-	X	-	48	2	42	4	14,3	X
außerorts	2	1	3	-	X	X	10	2	11	1	-9,1	X
Güterkraftfahrzeugen	84	20	93	25	-9,7	-20,0	715	181	735	238	-2,7	-23,9
innerorts	36	8	45	12	-20,0	X	309	53	316	78	-2,2	-32,1
außerorts	48	12	48	13	-	-7,7	406	128	419	160	-3,1	-20,0
Landwirtschaftliche												
Zugmaschinen	8	1	9	3	X	X	32	8	43	8	-25,6	-
innerorts	2	1	1	1	X	-	12	3	15	2	-20,0	X
außerorts	6	-	8	2	X	X	20	5	28	6	-28,6	X
übrigen												
Kraftfahrzeugen	4	1	1	-	X	X	24	6	34	7	-29,4	X
innerorts	4	1	1	-	X	X	17	5	24	5	-29,2	-
außerorts	-	-	-	-	-	-	7	1	10	2	X	X
Kraftfahrzeugen												
zusammen	1 002	163	1 107	188	-9,5	-13,3	7 483	1 552	8 010	1 613	-6,6	-3,8
innerorts	605	96	691	126	-12,4	-23,8	4 638	902	4 933	891	-6,0	1,2
außerorts	397	67	416	62	-4,6	8,1	2 845	650	3 077	722	-7,5	-10,0
darunter flüchtig	48	11	69	13	-30,4	-15,4	394	110	436	100	-9,6	10,0
innerorts	37	5	43	9	-14,0	X	303	57	310	51	-2,3	11,8
außerorts	11	6	26	4	-57,7	X	91	53	126	49	-27,8	8,2

¹ schwerwiegender Unfall mit Sachschaden (im engeren Sinne)² einschl. S-Pedelecs und drei- und leichten vierrädrigen Kfz³ einschl. drei- und schweren vierrädrigen Kfz⁴ einschl. Pedelecs⁵ einschl. Fußgänger mit Sport- und Spielgerät

Noch: 14. An Straßenverkehrsunfällen beteiligte Fahrzeugführer und Fußgänger nach Art der Verkehrsbeteiligung im aktuellen Berichtsmonat und -zeitraum

Art der Verkehrsbeteiligung	Unfälle mit											
	Perso- nen- schaden	schwer- wiegend. Sachsch. (i. e. S.) ¹	Perso- nen- schaden	schwer- wiegend. Sachsch. (i. e. S.) ¹	Perso- nen- schaden	schwer- wiegend. Sachsch. (i. e. S.) ¹	Perso- nen- schaden	schwer- wiegend. Sachsch. (i. e. S.) ¹	Perso- nen- schaden	schwer- wiegend. Sachsch. (i. e. S.) ¹	Perso- nen- schaden	schwer- wiegend. Sachsch. (i. e. S.) ¹
	August				Zu- bzw.		Januar - August				Zu- bzw.	
	2019		2018		Abnahme (-)		2019		2018		Abnahme (-)	
Ortslage	Anzahl				%		Anzahl				%	
Fahrer von												
Fahrrädern ⁴	254	-	267	1	-4,9	X	1 561	-	1 541	2	1,3	X
innerorts	233	-	249	1	-6,4	X	1 429	-	1 427	2	0,1	X
außerorts	21	-	18	-	16,7	-	132	-	114	-	15,8	-
darunter												
unter 15 Jahren	24	-	45	-	-46,7	-	160	-	183	-	-12,6	-
innerorts	23	-	43	-	-46,5	-	152	-	173	-	-12,1	-
außerorts	1	-	2	-	X	-	8	-	10	-	X	-
anderen Fahrzeugen	15	3	27	3	-44,4	-	101	26	121	26	-16,5	-
innerorts	14	1	21	2	-33,3	X	84	14	100	17	-16,0	-17,6
außerorts	1	2	6	1	X	X	17	12	21	9	-19,0	X
Fußgänger ⁵	45	-	46	1	-2,2	X	439	-	450	3	-2,4	X
innerorts	40	-	42	1	-4,8	X	408	-	427	3	-4,4	X
außerorts	5	-	4	-	X	-	31	-	23	-	34,8	-
darunter												
unter 15 Jahren	9	-	10	-	X	-	82	-	95	1	-13,7	X
innerorts	9	-	10	-	X	-	82	-	94	1	-12,8	X
außerorts	-	-	-	-	-	-	-	-	1	-	X	-
65 Jahre und mehr	13	-	6	-	X	-	111	-	104	-	6,7	-
innerorts	11	-	4	-	X	-	107	-	101	-	5,9	-
außerorts	2	-	2	-	-	-	4	-	3	-	X	-
Andere Personen	-	-	2	-	X	-	18	1	11	1	63,6	-
innerorts	-	-	2	-	X	-	13	1	9	1	X	-
außerorts	-	-	-	-	-	-	5	-	2	-	X	-
Insgesamt	1 316	166	1 449	193	-9,2	-14,0	9 602	1 579	10 133	1 645	-5,2	-4,0
innerorts	892	97	1 005	130	-11,2	-25,4	6 572	917	6 896	914	-4,7	0,3
außerorts	424	69	444	63	-4,5	9,5	3 030	662	3 237	731	-6,4	-9,4
darunter												
unter 15 Jahren	33	-	56	-	-41,1	-	243	-	279	2	-12,9	X
innerorts	32	-	54	-	-40,7	-	235	-	268	2	-12,3	X
außerorts	1	-	2	-	X	-	8	-	11	-	X	-
65 Jahre und mehr	224	21	175	17	28,0	23,5	1 568	212	1 470	182	6,7	16,5
innerorts	170	14	126	15	34,9	-6,7	1 125	146	1 107	127	1,6	15,0
außerorts	54	7	49	2	10,2	X	443	66	363	55	22,0	20,0

¹ schwerwiegender Unfall mit Sachschaden (im engeren Sinne)

² einschl. S-Pedelecs und drei- und leichten vierrädrigen Kfz

³ einschl. drei- und schweren vierrädrigen Kfz

⁴ einschl. Pedelecs

⁵ einschl. Fußgänger mit Sport- und Spielgerät

15. An Straßenverkehrsunfällen mit Personenschaden beteiligte Fahrzeugführer und Fußgänger

Im Alter von ... bis unter ... Jahren	Ins- gesamt	Darunter				Ins- gesamt	Darunter				Zu- bzw. Abnahme (-)					
		Fahrer von			Fuß- gänger ³		Fahrer von			Fuß- gänger ³	Ins- gesamt	Fahrer von			Fuß- gänger ³	
		Per- sonen- kraft- wagen	Kraft- rädern mit amtl. Kennz. ¹	Fahr- rädern ²			Per- sonen- kraft- wagen	Kraft- rädern mit amtl. Kennz. ¹	Fahr- rädern ²							
Geschlecht	August 2019					August 2018					Veränderung gegenüber Vorjahr					
	Anzahl										%					
unter 15	33	-	-	24	9	56	-	-	45	10	-41,1	-	-	-46,7	X	
	22	-	-	16	6	39	-	-	33	5	-43,6	-	-	-51,5	X	
	weiblich	11	-	-	8	3	17	-	-	12	5	-35,3	-	-	X	X
15 - 18	56	-	17	15	1	60	1	18	14	2	-6,7	X	-5,6	7,1	X	
	43	-	15	8	1	44	1	15	6	2	-2,3	X	-	X	X	
	weiblich	13	-	2	7	-	16	-	3	8	-	-18,8	-	X	X	-
18 - 21	62	36	7	15	-	81	51	8	8	4	-23,5	-29,4	X	X	X	
	männlich	47	26	7	11	-	51	26	6	7	3	-7,8	-	X	X	X
	weiblich	15	10	-	4	-	30	25	2	1	1	-50,0	-60,0	X	X	X
21 - 25	61	39	3	11	1	79	48	7	13	2	-22,8	-18,8	X	-15,4	X	
	männlich	38	22	3	8	-	53	28	7	10	2	-28,3	-21,4	X	X	X
	weiblich	23	17	-	3	1	26	20	-	3	-	-11,5	-15,0	-	-	X
25 - 35	205	136	13	28	1	244	157	16	34	6	-16,0	-13,4	-18,8	-17,6	X	
	männlich	142	84	13	21	1	160	91	15	23	4	-11,3	-7,7	-13,3	-8,7	X
	weiblich	63	52	-	7	-	84	66	1	11	2	-25,0	-21,2	X	X	X
35 - 45	207	137	14	26	6	223	138	14	38	7	-7,2	-0,7	-	-31,6	X	
	männlich	136	77	14	17	4	149	79	14	27	3	-8,7	-2,5	-	-37,0	X
	weiblich	71	60	-	9	2	74	59	-	11	4	-4,1	1,7	-	X	X
45 - 55	224	125	15	35	6	249	158	13	31	5	-10,0	-20,9	15,4	12,9	X	
	männlich	146	66	14	24	5	167	93	13	20	1	-12,6	-29,0	7,7	20,0	X
	weiblich	78	59	1	11	1	82	65	-	11	4	-4,9	-9,2	X	-	X
55 - 65	201	122	12	32	8	224	152	15	30	2	-10,3	-19,7	-20,0	6,7	X	
	männlich	135	80	11	15	4	150	93	15	17	1	-10,0	-14,0	-26,7	-11,8	X
	weiblich	66	42	1	17	4	74	59	-	13	1	-10,8	-28,8	X	30,8	X
65 und mehr	224	143	2	59	13	175	111	4	50	6	28,0	28,8	X	18,0	X	
	männlich	152	103	2	38	3	115	85	4	21	1	32,2	21,2	X	81,0	X
	weiblich	72	40	-	21	10	60	26	-	29	5	20,0	53,8	-	-27,6	X
Zusammen	1 273	738	83	245	45	1 391	816	95	263	44	-8,5	-9,6	-12,6	-6,8	2,3	
	männlich	861	458	79	158	24	928	496	89	164	22	-7,2	-7,7	-11,2	-3,7	9,1
	weiblich	412	280	4	87	21	463	320	6	99	22	-11,0	-12,5	X	-12,1	-4,5
Ohne Angabe	43	27	1	9	-	58	30	1	4	2	-25,9	-10,0	-	X	X	
Insgesamt	1 316	765	84	254	45	1 449	846	96	267	46	-9,2	-9,6	-12,5	-4,9	-2,2	

¹ einschl. drei- und schweren vierrädrigen Kraftfahrzeugen² einschl. Pedelecs³ einschl. Fußgänger mit Sport- und Spielgerät

nach Art der Verkehrsbeteiligung, Altersgruppen und Geschlecht im aktuellen Berichtsmonat und- zeitraum

Ins- gesamt	Darunter				Ins- gesamt	Darunter				Zu- bzw. Abnahme (-)					Im Alter von ... bis unter ... Jahren
	Fahrer von			Fuß- gänger ³		Fahrer von			Fuß- gänger ³	Ins- gesamt	Fahrer von			Fuß- gänger ³	
	Per- sonen- kraft- wagen	Kraft- rädern mit amtl. Kennz. ¹	Fahr- rädern ²			Per- sonen- kraft- wagen	Kraft- rädern mit amtl. Kennz. ¹	Fahr- rädern ²							
Januar - August 2019					Januar - August 2018					Veränderung gegenüber Vorjahr					Geschlecht
Anzahl										%					
243	-	-	160	82	279	-	-	183	95	-12,9	-	-	-12,6	-13,7	unter 15
150	-	-	105	44	186	-	-	135	50	-19,4	-	-	-22,2	-12,0	männlich
93	-	-	55	38	93	-	-	48	45	-	-	-	14,6	-15,6	weiblich
302	5	73	87	18	308	2	99	88	27	-1,9	X	-26,3	-1,1	-33,3	15 - 18
218	3	62	53	4	223	2	82	60	11	-2,2	X	-24,4	-11,7	X	männlich
84	2	11	34	14	85	-	17	28	16	-1,2	X	-35,3	21,4	-12,5	weiblich
498	334	36	77	20	525	351	42	74	18	-5,1	-4,8	-14,3	4,1	11,1	18 - 21
327	195	34	60	13	336	204	38	55	7	-2,7	-4,4	-10,5	9,1	X	männlich
171	139	2	17	7	189	147	4	19	11	-9,5	-5,4	X	-10,5	X	weiblich
483	332	15	78	19	518	354	27	67	22	-6,8	-6,2	-44,4	16,4	-13,6	21 - 25
300	193	13	45	14	334	209	27	44	11	-10,2	-7,7	-51,9	2,3	27,3	männlich
183	139	2	33	5	184	145	-	23	11	-0,5	-4,1	X	43,5	X	weiblich
1 624	1 091	72	212	43	1 758	1 248	81	229	47	-7,6	-12,6	-11,1	-7,4	-8,5	25 - 35
1 039	613	68	151	21	1 096	705	73	160	24	-5,2	-13,0	-6,8	-5,6	-12,5	männlich
585	478	4	61	22	662	543	8	69	23	-11,6	-12,0	X	-11,6	-4,3	weiblich
1 419	957	63	170	40	1 534	1 042	76	172	38	-7,5	-8,2	-17,1	-1,2	5,3	35 - 45
924	544	57	120	29	964	563	75	112	19	-4,1	-3,4	-24,0	7,1	52,6	männlich
495	413	6	50	11	568	477	1	60	19	-12,9	-13,4	X	-16,7	-42,1	weiblich
1 600	1 046	78	169	42	1 722	1 123	87	185	39	-7,1	-6,9	-10,3	-8,6	7,7	45 - 55
1 030	584	70	109	24	1 135	651	85	114	15	-9,3	-10,3	-17,6	-4,4	60,0	männlich
570	462	8	60	18	587	472	2	71	24	-2,9	-2,1	X	-15,5	-25,0	weiblich
1 559	986	73	219	57	1 690	1 129	74	187	51	-7,8	-12,7	-1,4	17,1	11,8	55 - 65
992	583	68	107	28	1 122	681	70	107	30	-11,6	-14,4	-2,9	-	-6,7	männlich
566	403	5	112	29	568	448	4	80	21	-0,4	-10,0	X	40,0	38,1	weiblich
1 568	1 038	20	334	111	1 470	979	23	313	104	6,7	6,0	-13,0	6,7	6,7	65 und mehr
1 076	766	20	194	35	1 015	740	23	159	43	6,0	3,5	-13,0	22,0	-18,6	männlich
492	272	-	140	76	455	239	-	154	61	8,1	13,8	-	-9,1	24,6	weiblich
9 296	5 789	430	1 506	432	9 804	6 228	509	1 498	441	-5,2	-7,0	-15,5	0,5	-2,0	Zusammen
6 056	3 481	392	944	212	6 411	3 755	473	946	210	-5,5	-7,3	-17,1	-0,2	1,0	männlich
3 239	2 308	38	562	220	3 391	2 471	36	552	231	-4,5	-6,6	5,6	1,8	-4,8	weiblich
306	178	3	55	7	329	192	3	43	9	-7,0	-7,3	-	27,9	X	Ohne Angabe
9 602	5 967	433	1 561	439	10 133	6 420	512	1 541	450	-5,2	-7,1	-15,4	1,3	-2,4	Insgesamt

¹ einschl. drei- und schweren vierrädrigen Kraftfahrzeugen² einschl. Pedelecs³ einschl. Fußgänger mit Sport- und Spielgerät

16. An Straßenverkehrsunfällen beteiligte Fahrzeugführer und Fußgänger als Hauptverursacher nach Art der Verkehrsbeteiligung
**16.1 An Straßenverkehrsunfällen beteiligte Fahrzeugführer und Fußgänger als Hauptverursacher
nach Art der Verkehrsbeteiligung aktuellen Berichtsmonat**

Art der Verkehrsbeteiligung Ortslage	Unfälle mit Personen- schaden	Verunglückte			Schwerw. Unfälle mit Sach- schaden (i. e. S.)	Unfälle mit Personen- schaden	Verunglückte			Schwerw. Unfälle mit Sach- schaden (i. e. S.)
		Getötete	Schwer-	Leicht-			Getötete	Schwer-	Leicht-	
			verletzte					verletzte		
			August 2019						August 2018	
Anzahl										
Fahrer von										
Kraftträdern mit Ver- sicherungskennzeichen ¹	26	-	10	21	1	32	-	11	24	-
innerorts	19	-	9	15	1	27	-	8	22	-
außerorts	7	-	1	6	-	5	-	3	2	-
Kraftträdern mit amtl. Kennzeichen ²	51	3	25	34	-	57	2	25	35	-
innerorts	17	-	5	16	-	22	-	7	16	-
außerorts	34	3	20	18	-	35	2	18	19	-
Personenkraftwagen	447	10	135	458	72	482	6	124	520	82
innerorts	282	2	49	289	43	318	-	46	337	54
außerorts	165	8	86	169	29	164	6	78	183	28
darunter										
18 bis unter 25 Jahre	41	2	15	45	8	57	-	18	66	7
innerorts	15	-	2	18	7	32	-	7	36	6
außerorts	26	2	13	27	1	25	-	11	30	1
Wohnmobilen	-	-	-	-	-	-	-	-	-	-
innerorts	-	-	-	-	-	-	-	-	-	-
außerorts	-	-	-	-	-	-	-	-	-	-
Bussen	4	-	1	3	1	2	-	1	2	-
innerorts	3	-	1	2	-	1	-	-	1	-
außerorts	1	-	-	1	1	1	-	1	1	-
Güterkraftfahrzeugen	51	1	11	55	12	49	2	13	53	13
innerorts	26	-	3	28	4	24	-	2	28	7
außerorts	25	1	8	27	8	25	2	11	25	6
Landwirtschaftlichen										
Zugmaschinen	5	-	1	4	1	6	-	1	8	1
innerorts	2	-	-	2	1	1	-	-	1	1
außerorts	3	-	1	2	-	5	-	1	7	-
übrigen										
Kraftfahrzeugen	4	-	-	4	-	1	-	-	1	-
innerorts	4	-	-	4	-	1	-	-	1	-
außerorts	-	-	-	-	-	-	-	-	-	-
Kraftfahrzeugen										
zusammen	588	14	183	579	87	629	10	175	643	96
innerorts	353	2	67	356	49	394	-	63	406	62
außerorts	235	12	116	223	38	235	10	112	237	34

¹ einschl. S-Pedelecs- und drei- und leichten vierrädrigen Kfz

² einschl. drei- und schweren vierrädrigen Kfz

³ einschl. Pedelecs

⁴ einschl. Fußgänger mit Sport- und Spielgerät

**Noch : 16.1 An Straßenverkehrsunfällen beteiligte Fahrzeugführer und Fußgänger als Hauptverursacher
nach Art der Verkehrsbeteiligung im aktuellen Berichtsmonat**

Art der Verkehrsbeteiligung	Unfälle mit Personen- schaden	Verunglückte			Schwerw. Unfälle mit Sach- schaden (i. e. S.)	Unfälle mit Personen- schaden	Verunglückte			Schwerw. Unfälle mit Sach- schaden (i. e. S.)
		Getötete	Schwer-	Leicht-			Getötete	Schwer-	Leicht-	
			verletzte					verletzte		
Ortslage	August 2019					August 2018				
	Anzahl									
Fahrer von										
Fahrrädern ³	106	-	26	93	-	114	1	33	91	1
innerorts	99	-	20	89	-	105	1	29	86	1
außerorts	7	-	6	4	-	9	-	4	5	-
darunter										
unter 15 Jahren	11	-	-	13	-	17	1	4	16	-
innerorts	11	-	-	13	-	17	1	4	16	-
außerorts	-	-	-	-	-	-	-	-	-	-
anderen Fahrzeugen	4	1	1	2	2	12	-	7	9	3
innerorts	3	-	1	2	-	8	-	2	6	2
außerorts	1	1	-	-	2	4	-	5	3	1
Fußgänger ⁴	12	-	4	9	-	14	1	3	10	1
innerorts	9	-	3	7	-	13	-	3	10	1
außerorts	3	-	1	2	-	1	1	-	-	-
darunter										
unter 15 Jahren	4	-	-	4	-	2	-	-	2	-
innerorts	4	-	-	4	-	2	-	-	2	-
außerorts	-	-	-	-	-	-	-	-	-	-
65 Jahre und mehr	-	-	-	-	-	2	-	1	1	-
innerorts	-	-	-	-	-	2	-	1	1	-
außerorts	-	-	-	-	-	-	-	-	-	-
Andere Personen	-	-	-	-	-	2	-	-	2	-
innerorts	-	-	-	-	-	2	-	-	2	-
außerorts	-	-	-	-	-	-	-	-	-	-
Insgesamt	710	15	214	683	89	771	12	218	755	101
innerorts	464	2	91	454	49	522	1	97	510	66
außerorts	246	13	123	229	40	249	11	121	245	35
darunter										
unter 15 Jahren	15	-	-	17	-	19	1	4	18	-
innerorts	15	-	-	17	-	19	1	4	18	-
außerorts	-	-	-	-	-	-	-	-	-	-
65 Jahre und mehr	132	4	51	125	12	105	2	35	104	9
innerorts	94	2	22	86	9	70	-	12	70	7
außerorts	38	2	29	39	3	35	2	23	34	2

¹ einschl. S-Pedelecs- und drei- und leichten vierrädrigen Kfz

² einschl. drei- und schweren vierrädrigen Kfz

³ einschl. Pedelecs

⁴ einschl. Fußgänger mit Sport- und Spielgerät

**16.2 An Straßenverkehrsunfällen beteiligte Fahrzeugführer und Fußgänger als Hauptverursacher
nach Art der Verkehrsbeteiligung im aktuellen Berichtszeitraum**

Art der Verkehrsbeteiligung	Unfälle mit Personen- schaden	Verunglückte			Schwerw. Unfälle mit Sach- schaden (i. e. S.)	Unfälle mit Personen- schaden	Verunglückte			Schwerw. Unfälle mit Sach- schaden (i. e. S.)
		Getötete	Schwer-	Leicht-			Getötete	Schwer-	Leicht-	
			verletzte					verletzte		
			Anzahl							
Ortslage	Januar - August 2019					Januar - August 2018				
Anzahl										
Fahrer von										
Kraftfahrzeugen mit Ver- sicherungskennzeichen ¹	138	1	49	101	2	119	2	34	97	1
innerorts	99	-	30	78	2	95	2	26	79	-
außerorts	39	1	19	23	-	24	-	8	18	1
Kraftfahrzeugen mit amtli. Kennzeichen ²	258	9	127	166	5	294	8	143	194	1
innerorts	110	1	38	84	2	122	-	39	98	-
außerorts	148	8	89	82	3	172	8	104	96	1
Personenkraftwagen	3 445	54	948	3 647	728	3 698	64	1 050	3 998	773
innerorts	2 230	10	386	2 351	434	2 383	14	431	2 522	431
außerorts	1 215	44	562	1 296	294	1 315	50	619	1 476	342
darunter										
18 bis unter 25 Jahre	438	6	140	505	87	476	10	153	535	95
innerorts	226	-	44	288	46	266	3	61	304	50
außerorts	212	6	96	217	41	210	7	92	231	45
Wohnmobilen	3	-	1	2	1	3	-	1	2	-
innerorts	-	-	-	-	-	-	-	-	-	-
außerorts	3	-	1	2	1	3	-	1	2	-
Bussen	24	-	3	29	3	17	-	5	30	1
innerorts	20	-	2	25	1	11	-	3	9	1
außerorts	4	-	1	4	2	6	-	2	21	-
Güterkraftfahrzeugen	376	13	103	394	101	418	12	103	432	120
innerorts	191	3	31	192	29	207	3	24	221	38
außerorts	185	10	72	202	72	211	9	79	211	82
Landwirtschaftlichen Zugmaschinen	22	2	4	23	3	30	2	6	29	4
innerorts	9	1	-	13	1	10	-	2	8	1
außerorts	13	1	4	10	2	20	2	4	21	3
übrigen										
Kraftfahrzeugen	16	1	6	16	3	20	-	9	24	2
innerorts	11	-	-	12	3	14	-	3	15	2
außerorts	5	1	6	4	-	6	-	6	9	-
Kraftfahrzeugen zusammen	4 282	80	1 241	4 378	846	4 599	88	1 351	4 806	902
innerorts	2 670	15	487	2 755	472	2 842	19	528	2 952	473
außerorts	1 612	65	754	1 623	374	1 757	69	823	1 854	429

¹ einschl. S-Pedelecs- und drei- und leichten vierrädrigen Kfz

² einschl. drei- und schweren vierrädrigen Kfz

³ einschl. Pedelecs

⁴ einschl. Fußgänger mit Sport- und Spielgerät

**Noch : 16.2 An Straßenverkehrsunfällen beteiligte Fahrzeugführer und Fußgänger als Hauptverursacher
nach Art der Verkehrsbeteiligung im aktuellen Berichtszeitraum**

Art der Verkehrsbeteiligung	Unfälle mit Personen- schaden	Verunglückte			Schwerw. Unfälle mit Sach- schaden (i. e. S.)	Unfälle mit Personen- schaden	Verunglückte			Schwerw. Unfälle mit Sach- schaden (i. e. S.)
		Getötete	Schwer-	Leicht-			Getötete	Schwer-	Leicht-	
			verletzte					verletzte		
Ortslage	Januar - August 2019					Januar - August 2018				
Anzahl										
Fahrer von										
Fahrrädern ³	660	8	179	532	-	609	6	166	495	2
innerorts	593	5	143	494	-	563	5	144	469	2
außerorts	67	3	36	38	-	46	1	22	26	-
darunter										
unter 15 Jahren	77	-	16	69	-	87	1	14	83	-
innerorts	73	-	15	65	-	83	1	13	80	-
außerorts	4	-	1	4	-	4	-	1	3	-
anderen Fahrzeugen	40	1	15	31	14	56	2	13	51	12
innerorts	27	-	7	25	4	38	1	3	37	6
außerorts	13	1	8	6	10	18	1	10	14	6
Fußgänger ⁴	107	4	39	78	-	92	1	30	73	2
innerorts	95	1	35	70	-	90	-	29	72	2
außerorts	12	3	4	8	-	2	1	1	1	-
darunter										
unter 15 Jahren	34	-	9	25	-	33	-	13	22	-
innerorts	34	-	9	25	-	33	-	13	22	-
außerorts	-	-	-	-	-	-	-	-	-	-
65 Jahre und mehr	14	-	10	10	-	15	-	7	10	-
innerorts	14	-	10	10	-	14	-	6	9	-
außerorts	-	-	-	-	-	1	-	1	1	-
Andere Personen	10	-	1	9	1	5	-	2	3	1
innerorts	8	-	1	7	1	4	-	2	2	1
außerorts	2	-	-	2	-	1	-	-	1	-
Insgesamt	5 099	93	1 475	5 028	861	5 361	97	1 562	5 428	919
innerorts	3 393	21	673	3 351	477	3 537	25	706	3 532	484
außerorts	1 706	72	802	1 677	384	1 824	72	856	1 896	435
darunter										
unter 15 Jahren	111	-	25	94	-	120	1	27	105	1
innerorts	107	-	24	90	-	116	1	26	102	1
außerorts	4	-	1	4	-	4	-	1	3	-
65 Jahre und mehr	909	23	303	889	125	827	20	277	838	113
innerorts	622	7	149	591	85	591	8	142	577	78
außerorts	287	16	154	298	40	236	12	135	261	35

¹ einschl. S-Pedelecs- und drei- und leichten vierrädrigen Kfz

² einschl. drei- und schweren vierrädrigen Kfz

³ einschl. Pedelecs

⁴ einschl. Fußgänger mit Sport- und Spielgerät

17. Ursachen von Straßenverkehrsunfällen mit Personenschaden

Ursache	Ins- gesamt	Darunter			Ins- gesamt	Darunter			Zu- bzw. Abnahme (-)			
		Per- sonen- kraft- wagen	Kraft- rädern mit amtl. Kennz. ¹	Fahr- rädern ²		Per- sonen- kraft- wagen	Kraft- rädern mit amtl. Kennz. ¹	Fahr- rädern ²	Ins- gesamt	Per- sonen- kraft- wagen	Kraft- rädern mit amtl. Kennz. ¹	Fahr- rädern ²
August 2019				August 2018				Veränderung gegenüber Vorjahr				
Anzahl									%			
Insgesamt	847	537	54	153	934	572	74	164	-9,3	-6,1	-27,0	-6,7
Verkehrstüchtigkeit	50	23	2	21	63	38	2	18	-20,6	-39,5	-	16,7
darunter												
Alkoholeinfluss	34	11	2	19	44	26	2	13	-22,7	-57,7	-	46,2
Einfluss anderer berauschender Mittel (z. B. Drogen, Rauschgift)	3	2	-	1	5	3	-	1	X	X	-	-
Straßenbenutzung	81	33	1	39	81	30	7	38	-	10,0	X	2,6
Geschwindigkeit	112	67	26	5	121	65	29	6	-7,4	3,1	-10,3	X
Abstand	104	70	6	8	132	93	13	6	-21,2	-24,7	X	X
Überholen	53	36	8	4	42	23	4	7	26,2	56,5	X	X
Vorbeifahren	1	1	-	-	1	1	-	-	-	-	-	-
Nebeneinanderfahren	10	9	-	-	8	5	1	-	X	X	X	-
Vorfahrt, Vorrang	159	128	-	14	161	126	1	16	-1,2	1,6	X	-12,5
Abbiegen, Wenden, Rück- wärtsfahren, Ein- und Anfahren	139	97	3	20	143	98	5	27	-2,8	-1,0	X	-25,9
Falsches Verhalten gegenüber Fußgängern	25	16	-	7	24	15	-	3	4,2	6,7	-	X
darunter												
an Überwegen, Furten	5	3	-	1	3	2	-	-	X	X	-	X
Ruhender Verkehr, Verkehrssicherung	9	8	-	-	10	10	-	-	X	X	-	-
Nichtbeachten der Be- leuchtungsvorschriften	-	-	-	-	1	-	-	-	X	-	-	-
Ladung, Besetzung	-	-	-	-	3	1	-	1	X	X	-	X
Andere Fehler beim Fahrzeugführer	104	49	8	35	144	67	12	42	-27,8	-26,9	X	-16,7

¹ einschl. drei- und schweren vierrädrigen Kraftfahrzeugen² einschl. Pedelecs

- Fehlverhalten der Fahrzeugführer im aktuellen Berichtsmonat und -zeitraum

Ins- gesamt	Darunter			Ins- gesamt	Darunter			Zu- bzw. Abnahme (-)				Ursache
	Per- sonen- kraft- wagen	Kraft- rädern mit amtl. Kennz. ¹	Fahr- rädern ²		Per- sonen- kraft- wagen	Kraft- rädern mit amtl. Kennz. ¹	Fahr- rädern ²	Ins- gesamt	Per- sonen- kraft- wagen	Kraft- rädern mit amtl. Kennz. ¹	Fahr- rädern ²	
Januar - August 2019				Januar - August 2018				Veränderung gegenüber Vorjahr				
Anzahl								%				
6 094	4 067	321	961	6 466	4 407	364	913	-5,8	-7,7	-11,8	5,3	Insgesamt
418	234	17	121	465	300	16	107	-10,1	-22,0	6,3	13,1	Verkehrstüchtigkeit
247	118	9	102	278	152	13	96	-11,2	-22,4	X	6,3	darunter Alkoholeinfluss
38	20	5	6	59	47	2	5	-35,6	-57,4	X	X	Einfluss anderer berauschender Mittel (z. B. Drogen, Rauschgift)
546	236	30	237	559	220	38	238	-2,3	7,3	-21,1	-0,4	Straßenbenutzung
832	537	129	52	861	602	119	37	-3,4	-10,8	8,4	40,5	Geschwindigkeit
788	588	43	29	932	719	57	29	-15,5	-18,2	-24,6	-	Abstand
290	201	25	21	245	157	31	18	18,4	28,0	-19,4	16,7	Überholen
9	7	-	-	11	9	-	-	X	X	-	-	Vorbeifahren
93	66	-	2	96	60	3	1	-3,1	10,0	X	X	Nebeneinanderfahren
1 055	857	7	103	1 090	886	12	91	-3,2	-3,3	X	13,2	Vorrang, Vorfahrt
957	717	13	122	994	745	14	133	-3,7	-3,8	-7,1	-8,3	Abbiegen, Wenden, Rück- wärtsfahren, Ein- und Anfahren
194	149	1	27	222	169	3	27	-12,6	-11,8	X	-	Falsches Verhalten gegenüber Fußgängern
29	24	-	2	32	23	1	3	-9,4	4,3	X	X	darunter an Überwegen, Furten
50	42	-	-	54	48	-	-	-7,4	-12,5	-	-	Ruhender Verkehr Verkehrssicherung
3	1	-	2	3	-	-	2	-	X	-	-	Nichtbeachten der Be- leuchtungsvorschriften
10	2	-	1	8	3	-	2	X	X	-	X	Ladung, Besetzung
849	430	56	244	926	489	71	228	-8,3	-12,1	-21,1	7,0	Andere Fehler beim Fahrzeugführer

¹ einschl. drei- und schweren vierrädrigen Kraftfahrzeugen

² einschl. Pedelecs

18. Straßenverkehrsunfälle und Verunglückte nach Unfallursachen

Ursache ¹	Unfälle mit Perso- nen- schaden	Verunglückte			Schwerw. Unfälle mit Sach- schaden (i. e. S.)	Unfälle mit Perso- nen- schaden	Verunglückte			Schwerw. Unfälle mit Sach- schaden (i. e. S.)
		Getötete	Schwer-	Leicht-			Getötete	Schwer-	Leicht-	
			verletzte					verletzte		
August 2019						August 2018				
Fehlverhalten der Fahrzeugführer										
Alkoholeinfluss	34	1	9	28	14	43	1	13	44	17
Einfluss anderer berauschender Mittel	3	-	1	4	1	5	2	-	8	2
Übermüdung	3	-	2	1	2	2	-	1	1	4
Sonstige körperliche und geistige Mängel	10	-	5	7	2	12	-	5	9	1
Falschfahrt auf Straßen mit nach Fahrtrichtung getrennten Fahrbahnen (Falschfahrer)	-	-	-	-	-	-	-	-	-	-
Benutzung d. Fahrbahn entgegen d. vorge- schriebenen Fahrtrichtung in anderen Fällen (Einbahnstraße)	5	-	-	5	-	4	-	2	3	-
Verbotswidrige Benutzung d. Fahrbahn oder anderer Straßenteile (z. B. Gehweg, Radweg)	31	-	6	28	1	40	-	8	33	2
Verstoß gegen das Rechtsfahrgebot	42	3	19	45	5	37	3	12	42	6
Nicht angepasste Geschwindigkeit m. gleichzeit. Überschreiten der zulässigen Höchstgeschw.	3	-	3	2	1	2	-	-	2	-
in anderen Fällen	108	7	43	95	20	119	4	48	104	23
Ungenügender Sicherheitsabstand	100	2	21	120	12	130	-	30	145	13
Starkes Bremsen des Vorausfahrenden ohne zwingenden Grund	3	-	2	2	-	2	-	1	1	1
Unzulässiges Rechtsüberholen	2	-	-	2	-	1	-	-	2	-
Überholen trotz Gegenverkehrs	6	1	8	3	-	4	-	1	5	1
Überholen trotz unklarer Verkehrslage	18	1	4	22	-	9	-	3	8	2
Überholen trotz unzureich. Sichtverhältnisse	-	-	-	-	-	-	-	-	-	-
Überholen ohne Beachtung des nachfolgenden Verkehrs und/oder ohne rechtzeitige und deut- liche Ankündigung des Ausscherens	6	-	3	8	2	7	-	3	5	-
Fehler beim Wiedereinordnen nach rechts	9	-	7	9	1	11	-	9	9	-
Sonstige Fehler beim Überholen	10	-	6	8	-	9	-	1	9	2
Fehler beim Überholtwerden	2	-	-	3	-	1	-	-	1	-
Nichtbeachten des Vorranges entgegenkomm. Fahrzeuge beim Vorbeifahren an haltenden Fahrzeugen, Absperrungen, Hindernissen	1	-	1	-	-	-	-	-	-	-
Nichtbeachten des nachfolg. Verkehrs beim Vorbeifahren an haltenden Fahrzeugen, Absperrung, Hindernissen und/oder ohne rechtzeitig. u. deutl. Ankündig. d. Ausscherens	-	-	-	-	-	1	-	-	1	1
Nebeneinanderfahren, fehlerhaftes Wechseln des Fahrstreifens oder Nichtbeachten des Reißverschlussverfahrens	10	-	1	14	6	8	-	1	12	2
Nichtbeachten der Regel "rechts vor links"	20	-	7	18	5	6	-	1	6	2
Nichtbeachten der Vorfahrt regelnd. Verkehrs.	108	-	25	110	9	127	-	37	128	19
Nichtbeachten der Vorfahrt d. durchgeh. Ver- kehrs auf Autobahnen oder Kraftfahrtstraßen	-	-	-	-	1	3	-	1	3	2
Nichtbeachten der Vorfahrt durch Fahrzeuge, die aus Feld- und Waldwegen kommen	3	-	1	4	-	3	-	2	1	-
Nichtbeachten der Verkehrsregelung durch Polizeibeamte oder Lichtzeichen	17	-	6	22	3	15	-	7	18	3

¹ Die Tabelle enthält Mehrfachzählungen, weil bei einem Unfall bis zu acht Ursachen eingetragen werden.

im aktuellen Berichtsmonat und Zeitraum

Unfälle mit Perso- nen- schaden	Verunglückte			Schwerw. Unfälle mit Sach- schaden (i. e. S.)	Unfälle mit Perso- nen- schaden	Verunglückte			Schwerw. Unfälle mit Sach- schaden (i. e. S.)	Ursache ¹
	Getötete	Schwer-	Leicht-			Getötete	Schwer-	Leicht-		
		verletzte					verletzte			
Januar - August 2019					Januar - August 2018					
Fehlverhalten der Fahrzeugführer										
244	3	73	209	135	275	9	101	244	131	Alkoholeinfluss
38	-	16	32	22	58	8	27	65	17	Einfluss anderer berauschender Mittel
50	2	26	45	28	52	-	26	60	28	Übermüdung
83	2	31	59	7	76	-	32	72	7	Sonstige körperliche und geistige Mängel
1	-	-	1	1	3	2	3	12	3	Falschfahrt auf Straßen mit nach Fahrtrichtung getrennten Fahrbahnen (Falschfahrer)
27	-	3	25	2	22	-	6	18	-	Benutzung d. Fahrbahn entgegen d. vorge- schriebenen Fahrtrichtung in anderen Fällen (Einbahnstraße)
219	2	54	188	21	231	3	58	196	8	Verbotswidrige Benutzung d. Fahrbahn oder anderer Straßenteile (z. B. Gehweg, Radweg)
284	15	111	274	57	293	20	128	294	46	Verstoß gegen das Rechtsfahrgebot
12	1	6	8	4	14	1	3	13	2	Nicht angepasste Geschwindigkeit m. gleichzeit. Überschreiten der zulässigen Höchstgeschw.
817	30	342	765	211	840	34	346	762	291	in anderen Fällen
770	9	136	969	60	905	5	187	1 115	73	Ungenügender Sicherheitsabstand
14	-	4	15	5	19	-	5	23	4	Starkes Bremsen des Vorausfahrenden ohne zwingenden Grund
9	1	-	10	4	9	-	2	11	1	unzulässiges Rechtsüberholen
40	4	33	32	3	39	4	28	34	6	Überholen trotz Gegenverkehrs
81	2	24	86	10	45	-	12	42	19	Überholen trotz unklarer Verkehrslage
1	-	-	1	1	1	-	-	1	-	Überholen trotz unzureich. Sichtverhältnisse Überholen ohne Beachtung des nachfolgenden Verkehrs und/oder ohne rechtzeitige und deut- liche Ankündigung des Ausscherens
39	1	12	44	13	34	2	18	30	10	Fehler beim Wiedereinordnen nach rechts
37	1	19	27	8	43	1	20	33	5	Sonstige Fehler beim Überholen
62	2	22	65	5	63	1	17	63	12	Fehler beim Überholtwerden
21	-	5	21	4	11	-	3	13	3	Nichtbeachten des Vorranges entgegenkomm. Fahrzeuge beim Vorbeifahren an haltenden Fahrzeugen, Absperrungen, Hindernissen
7	-	1	6	1	8	-	3	9	-	Nichtbeachten des nachfolg. Verkehrs beim Vorbeifahren an haltenden Fahrzeugen, Absperrung, Hindernissen und/oder ohne rechtzeitig. u. deutl. Ankündig. d. Ausscherens
2	-	1	1	1	3	-	1	2	3	Nebeneinanderfahren, fehlerhaftes Wechseln des Fahrstreifens oder Nichtbeachten des Reißverschlussverfahrens
92	2	15	126	25	94	-	33	110	23	Nichtbeachten der Regel "rechts vor links"
93	-	21	84	41	87	-	13	91	27	Nichtbeachten der Vorfahrt regelnd. Verkehrs.
748	4	242	758	177	809	9	237	897	186	Nichtbeachten der Vorfahrt d. durchgeh. Ver- kehrs auf Autobahnen oder Kraftfahrtstraßen
8	-	3	10	10	11	-	2	16	11	Nichtbeachten der Vorfahrt durch Fahrzeuge, die aus Feld- und Waldwegen kommen
4	-	1	5	1	10	-	4	7	-	Nichtbeachten der Verkehrsregelung durch Polizeibeamte oder Lichtzeichen
126	-	42	154	29	109	-	39	132	20	

¹ Die Tabelle enthält Mehrfachzählungen, weil bei einem Unfall bis zu acht Ursachen eingetragen werden.

Noch: 18. Straßenverkehrsunfälle und Verunglückte nach Unfallursachen

Ursache ¹	Unfälle mit Perso- nen- schaden	Verunglückte			Schwerw. Unfälle mit Sach- schaden (i. e. S.)	Unfälle mit Perso- nen- schaden	Verunglückte			Schwerw. Unfälle mit Sach- schaden (i. e. S.)
		Getötete	Schwer-	Leicht-			Getötete	Schwer-	Leicht-	
			verletzte					verletzte		
			August 2019					August 2018		
noch Fehlverhalten der Fahrzeugführer										
Nichtbeachten des Vorranges entgegenkommender Fahrzeuge	11	-	7	15	2	6	-	1	11	1
Nichtbeachten des Vorranges von Schienenfahrzeugen an Bahnübergängen	-	-	-	-	1	1	1	-	2	-
Fehler beim Abbiegen nach rechts	21	-	2	21	-	30	-	4	26	1
Fehler beim Abbiegen nach links	42	-	12	48	5	42	1	18	36	5
Fehler beim Wenden oder Rückwärtsfahren	26	-	3	26	4	16	-	3	14	3
Fehler beim Einfahren in den fließend. Verkehr	50	-	8	50	2	55	1	5	59	5
Falsches Verhalten gegenüber Fußgängern										
an Fußgängerüberwegen	2	-	2	1	-	2	-	-	3	-
an Fußgängerfurten	3	-	2	1	-	1	1	-	-	-
beim Abbiegen	4	-	2	3	-	4	-	1	3	-
an Haltestellen	3	-	2	1	-	5	-	1	4	-
an anderen Stellen	13	-	2	12	-	12	1	1	10	-
Unzulässiges Halten oder Parken	-	-	-	-	-	2	-	1	1	-
Mangelnde Sicherung haltender o. liegendebl. Fahrzeuge u. von Unfallstellen sowie Schulbussen, bei denen Kinder ein-/aussteigen	-	-	-	-	-	-	-	-	-	-
Verkehrswidriges Verhalten beim Ein- o. Aussteigen, Be- oder Entladen	9	-	-	10	-	8	-	1	7	-
Nichtbeachten der Beleuchtungsvorschriften	-	-	-	-	-	1	-	1	-	-
Überladung, Überbesetzung	-	-	-	-	-	-	-	-	-	-
Unzureichend gesicherte Ladung oder Fahrzeugzubehörteile	-	-	-	-	1	3	-	1	4	1
Andere Fehler beim Fahrzeugführer	104	5	33	82	14	141	2	56	123	15
technische Mängel, Wartungsmängel										
Beleuchtung	-	-	-	-	-	1	-	-	1	-
Bereifung	5	-	3	3	-	2	-	7	7	-
Bremsen	2	-	-	2	-	2	-	1	5	-
Lenkung	-	-	-	-	-	-	-	-	-	-
Zugvorrichtung	-	-	-	-	-	1	-	-	2	-
Andere Mängel	2	-	-	2	-	2	-	1	1	-
Fehlverhalten der Fußgänger										
Alkoholeinfluss	1	-	1	-	-	2	-	-	2	-
Einfluss anderer berauschender Mittel	-	-	-	-	-	-	-	-	-	-
Übermüdung	-	-	-	-	-	-	-	-	-	-
Sonstige körperliche und geistige Mängel	-	-	-	-	-	-	-	-	-	-
Falsches Verhalten bei Überschreiten der Fahrbahn										
an Stellen, an denen der Fußgängerverkehr durch Polizeibeamte o. Lichtzei. gereg. war	1	-	1	-	-	-	-	-	-	-
auf Fußgängerüberwegen ohne Verkehrsreg. durch Polizeibeamte oder Lichtzeichen	-	-	-	-	-	-	-	-	-	-

¹ Die Tabelle enthält Mehrfachzählungen, weil bei einem Unfall bis zu acht Ursachen eingetragen werden.

im aktuellen Berichtsmonat und Zeitraum

Unfälle mit Perso- nen- schaden	Verunglückte			Schwerw. Unfälle mit Sach- schaden (i. e. S.)	Unfälle mit Perso- nen- schaden	Verunglückte			Schwerw. Unfälle mit Sach- schaden (i. e. S.)	Ursache ¹
	Getötete	Schwer-	Leicht-			Getötete	Schwer-	Leicht-		
		verletzte					verletzte			
Januar - August 2019					Januar - August 2018					
noch Fehlverhalten der Fahrzeugführer										
68	2	27	79	10	53	2	24	61	8	Nichtbeachten des Vorranges entgegenkommender Fahrzeuge
5	-	1	4	1	6	2	1	8	2	Nichtbeachten des Vorranges von Schienenfahrzeugen an Bahnübergängen
156	-	21	147	8	179	4	24	160	11	Fehler beim Abbiegen nach rechts
353	1	101	386	49	325	3	92	354	56	Fehler beim Abbiegen nach links
166	1	27	156	32	158	1	26	166	22	Fehler beim Wenden oder Rückwärtsfahren
280	1	49	265	15	331	3	50	328	16	Fehler beim Einfahren in den fließend. Verkehr
										Falsches Verhalten gegenüber Fußgängern
16	-	5	12	-	22	-	10	15	-	an Fußgängerüberwegen
13	-	4	9	-	10	1	3	6	-	an Fußgängerfurten
33	-	8	27	-	40	-	12	30	-	beim Abbiegen
19	-	7	13	-	19	-	3	17	-	an Haltestellen
113	1	22	95	-	131	2	29	109	-	an anderen Stellen
3	-	-	5	-	5	-	2	3	2	Unzulässiges Halten oder Parken
										Mangelnde Sicherung haltender o. liegendebl. Fahrzeuge u. von Unfallstellen sowie Schul-
5	-	-	7	-	8	-	-	8	2	bussen, bei denen Kinder ein-/aussteigen
										Verkehrswidriges Verhalten beim Ein- o. Aus-
42	-	5	39	-	41	-	3	39	-	steigen, Be- oder Entladen
3	-	1	2	-	3	-	1	2	-	Nichtbeachten der Beleuchtungsvorschriften
1	-	1	1	1	-	-	-	-	1	Überladung, Überbesetzung
										Unzureichend gesicherte Ladung oder Fahr-
9	1	2	6	5	8	-	3	12	3	zeugzubehörteile
843	26	262	748	144	919	20	326	802	164	Andere Fehler beim Fahrzeugführer
technische Mängel, Wartungsmängel										
2	-	-	2	-	4	-	-	4	-	Beleuchtung
21	-	9	22	8	19	-	13	22	6	Bereifung
5	-	-	6	-	8	-	2	14	1	Bremsen
1	-	-	1	-	-	-	-	-	-	Lenkung
1	1	-	-	-	3	-	-	4	1	Zugvorrichtung
16	-	1	18	4	20	1	8	14	2	Andere Mängel
Fehlverhalten der Fußgänger										
15	2	5	9	-	12	-	3	10	-	Alkoholeinfluss
2	-	-	3	-	-	-	-	-	-	Einfluss anderer berauschender Mittel
-	-	-	-	-	-	-	-	-	-	Übermüdung
1	-	1	-	-	-	-	-	-	-	Sonstige körperliche und geistige Mängel
										Falsches Verhalten bei Überschreiten der Fahrbahn
										an Stellen, an denen der Fußgängerverkehr
8	1	2	6	-	4	-	2	2	-	durch Polizeibeamte oder Lichtzei. gereg. war
										auf Fußgängerüberwegen ohne Verkehrsreg.
-	-	-	-	-	-	-	-	-	-	durch Polizeibeamte oder Lichtzeichen

¹ Die Tabelle enthält Mehrfachzählungen, weil bei einem Unfall bis zu acht Ursachen eingetragen werden.

Noch: 18. Straßenverkehrsunfälle und Verunglückte nach Unfallursachen

Ursache ¹	Unfälle mit Perso- nen- schaden	Verunglückte			Schwerw. Unfälle mit Sach- schaden (i. e. S.)	Unfälle mit Perso- nen- schaden	Verunglückte			Schwerw. Unfälle mit Sach- schaden (i. e. S.)	
		Getötete	Schwer-	Leicht-			Getötete	Schwer-	Leicht-		
			verletzte					verletzte			
			August 2019					August 2018			
noch Fehlverhalten der Fußgänger											
Weiter falsches Verhalten											
in der Nähe von Kreuzungen, Einmündungen, Lichtzeichenanlagen, Fußgängerüberwegen											
bei dichtem Verkehr	2	-	1	2	-	1	-	-	1	-	
an anderen Stellen											
durch plötzliches Hervortreten hinter Sichthindernissen	3	-	-	3	-	4	-	1	3	-	
ohne auf den Fahrzeugverkehr zu achten	8	-	4	5	-	6	-	1	5	1	
durch sonstiges falsches Verhalten	-	-	-	-	-	3	-	-	3	-	
Nichtbenutzung des Gehweges	-	-	-	-	-	2	1	-	1	-	
Nichtbenutzung der vorgeschrieb. Straßenseite	1	-	-	1	-	-	-	-	-	-	
Spielen auf oder neben der Fahrbahn	-	-	-	-	-	-	-	-	-	-	
Andere Fehler der Fußgänger	1	-	-	1	-	2	-	1	1	-	
Straßenverhältnisse											
Verunreinigung durch ausgeflossenes Öl	-	-	-	-	-	1	-	-	1	-	
Andere Verunreinigung durch Straßenbenutzer	-	-	-	-	-	-	-	-	-	-	
Schnee, Eis	-	-	-	-	-	-	-	-	-	-	
Regen	2	-	-	3	4	2	-	-	2	2	
Andere Einflüsse	-	-	-	-	-	-	-	-	-	-	
Spurrillen im Zusammenhang mit Regen, Schnee oder Eis	-	-	-	-	1	-	-	-	-	-	
Schäden an der Fahrbahnoberfläche	1	-	-	1	-	-	-	-	-	-	
Anderer Zustand der Straße	1	-	-	1	-	4	-	2	2	-	
Nicht ordnungsgemäßer Zustand der Verkehrszeichen oder -einrichtungen	-	-	-	-	-	-	-	-	-	-	
Mangelhafte Beleuchtung der Straße	-	-	-	-	-	-	-	-	-	-	
Mangelhafte Sicherung von Bahnübergängen	-	-	-	-	-	-	-	-	-	-	
Witterungseinflüsse											
Sichtbehinderung durch Nebel	-	-	-	-	-	-	-	-	-	-	
starken Regen, Hagel, Schneegestöber usw.	2	-	1	1	-	-	-	-	-	-	
blendende Sonne	4	-	1	3	-	3	-	2	1	1	
Seitenwind	-	-	-	-	-	-	-	-	-	-	
Unwetter oder sonstige Witterungseinflüsse	-	-	-	-	-	-	-	-	-	-	
Hindernisse											
Nicht oder unzureichend gesicherte Arbeits- stellen auf der Fahrbahn	-	-	-	-	-	-	-	-	-	-	
Wild auf der Fahrbahn	15	-	4	11	4	11	-	2	10	1	
Anderes Tier auf der Fahrbahn	3	-	-	3	-	1	1	1	-	-	
Sonstiges Hindernis auf der Fahrbahn	1	-	-	1	-	2	-	-	2	1	
Sonstige Ursachen	1	-	-	1	-	1	-	-	2	-	

¹ Die Tabelle enthält Mehrfachzählungen, weil bei einem Unfall bis zu acht Ursachen eingetragen werden.

im aktuellen Berichtsmonat und -zeitraum

Unfälle mit Perso- nen- schaden	Verunglückte			Schwerw. Unfälle mit Sach- schaden (i. e. S.)	Unfälle mit Perso- nen- schaden	Verunglückte			Schwerw. Unfälle mit Sach- schaden (i. e. S.)	Ursache ¹	
	Getötete	Schwer-	Leicht-			Getötete	Schwer-	Leicht-			
		verletzte					verletzte				
Januar - August 2019					Januar - August 2018						
noch Fehlverhalten der Fußgänger											
9	-	5	6	-	8	-	1	7	1	Weiter falsches Verhalten in der Nähe von Kreuzungen, Einmündungen, Lichtzeichenanlagen, Fußgängerüberwegen bei dichtem Verkehr an anderen Stellen durch plötzliches Hervortreten hinter Sichthindernissen	
24	-	9	16	-	25	-	14	12	-	ohne auf den Fahrzeugverkehr zu achten	
82	2	27	62	-	78	1	28	63	2	durch sonstiges falsches Verhalten	
13	2	5	8	-	9	-	2	8	-	Nichtbenutzung des Gehweges	
4	-	1	4	-	3	1	-	2	-	Nichtbenutzung der vorgeschrieb. Straßenseite	
2	-	1	2	-	-	-	-	-	-	Spielen auf oder neben der Fahrbahn	
3	-	2	1	-	1	-	-	1	-	Andere Fehler der Fußgänger	
17	-	5	12	-	14	-	3	11	-		
Straßenverhältnisse											
2	-	-	2	-	1	-	-	1	-	Verunreinigung durch ausgeflossenes Öl	
1	-	-	2	-	-	-	-	-	-	Andere Verunreinigung durch Straßenbenutzer	
17	-	1	16	17	72	2	22	73	69	Schnee, Eis	
16	-	8	20	19	8	-	1	10	21	Regen	
2	-	2	-	-	1	-	-	1	-	Andere Einflüsse	
-	-	-	-	2	-	-	-	-	2	Spurrillen im Zusammenhang mit Regen, Schnee oder Eis	
2	-	-	2	-	-	-	-	-	-	Schäden an der Fahrbahnoberfläche	
10	-	5	5	-	14	-	4	11	-	Anderer Zustand der Straße	
-	-	-	-	-	-	-	-	-	-	Nicht ordnungsgemäßer Zustand der Verkehrszeichen oder -einrichtungen	
-	-	-	-	-	-	-	-	-	-	Mangelhafte Beleuchtung der Straße	
-	-	-	-	-	-	-	-	-	-	Mangelhafte Sicherung von Bahnübergängen	
Witterungseinflüsse											
1	-	-	1	-	1	-	-	2	-	Sichtbehinderung durch Nebel	
9	-	4	13	6	1	-	-	2	2	starken Regen, Hagel, Schneegestöber usw.	
33	-	11	31	6	41	-	12	43	6	blendende Sonne	
14	-	10	11	3	9	-	1	9	2	Seitenwind	
4	-	2	5	-	3	-	-	4	-	Unwetter oder sonstige Witterungseinflüsse	
Hindernisse											
-	-	-	-	-	-	-	-	-	1	Nicht oder unzureichend gesicherte Arbeits- stellen auf der Fahrbahn	
76	-	15	66	15	71	-	13	75	10	Wild auf der Fahrbahn	
19	-	8	15	-	11	1	5	8	-	Anderes Tier auf der Fahrbahn	
10	-	2	9	3	9	-	1	9	3	Sonstiges Hindernis auf der Fahrbahn	
7	-	3	4	-	3	-	1	6	-	Sonstige Ursachen	

¹ Die Tabelle enthält Mehrfachzählungen, weil bei einem Unfall bis zu acht Ursachen eingetragen werden.

Veröffentlichungen im Statistischen Landesamt Sachsen-Anhalt

Im Monat November 2019 erschienen

Bestell-Nr.	Kennziffer/Periodizität	Titel	Preis Print (in EUR)
1 Z 0 03	Z	Statistisches Monatsheft 110/2019	5,50
3 A 1 02	A I, II, III hj-1/19	Bevölkerung der Gemeinden Stand: 30.06.2019	4,50
3 A 1 14	A I, VI j/18	Ergebnisse des Mikrozensus: Bevölkerung und Erwerbstätigkeit Jahr 2018	5,00
3 A 1 15	A I, VI j/18	Ergebnisse des Mikrozensus: Ergebnisse nach Kreisen Jahr 2018	5,00
3 A 6 02	A VI j/18	Sozialversicherungspflichtig Beschäftigte 31.12.2015 bis 31.12.2019	9,00
3 B 1 02	B I j/18	Allgemeinbildende Schulen: Schuljahresendstatistik Schuljahr 2018/19	4,50
3 B 7 17	B VII 5j/19	Wahl zum Europäischen Parlament in Sachsen-Anhalt am 26. Mai 2019: Ergebnisse der repräsentativen Wahlstatistik	3,50
3 B 7 18	B VII 5j/19	Wahl zum Europäischen Parlament in Sachsen-Anhalt am 26. Mai 2019: Endgültige Ergebnisse	4,50
3 E 1 02	E I m-8/19	Tätige Personen, Umsatz im Verarbeitenden Gewerbe sowie im Bergbau und der Gewinnung von Steinen und Erden August 2019: Vorläufige Ergebnisse Betriebe mit 50 und mehr tätigen Personen	5,00
3 E 1 02	E I m-9/19	Tätige Personen, Umsatz im Verarbeitenden Gewerbe sowie im Bergbau und der Gewinnung von Steinen und Erden September 2019: Vorläufige Ergebnisse Betriebe mit 50 und mehr tätigen Personen	5,00
3 E 1 09	E I vj-1/19	Produktion ausgewählter Erzeugnisse I. Quartal 2019	2,50
3 E 1 09	E I vj-2/19	Produktion ausgewählter Erzeugnisse II. Quartal 2019	2,50
3 E 2 01	E II m-8/19	Umsatz, Tätige Personen, Auftragseingang und Auftragsbestand im Baugewerbe August 2019	2,50
3 H 1 01	H I m-7/19	Straßenverkehrsunfälle Juli 2019: Vorläufige Ergebnisse	6,00
3 H 1 05	H I vj-2/19	Fahrgäste und Beförderungsleistungen im Schienennahverkehr und im gewerblichen Omnibuslinienverkehr II. Quartal 2019	1,50
3 L 4 06	L IV j/18	Vererben, Erben und Schenken: Ergebnisse der Erbschaft- und Schenkungsteuerstatistik Jahr 2018	3,50
3 P 1 05	P I j/17	Primäreinkommen und Verfügbares Einkommen der privaten Haushalte einschl. der privaten Organisationen ohne Erwerbszweck in den kreisfreien Städten und Landkreisen 2000 - 2017	3,50

Alle Veröffentlichungen stehen kostenfrei als PDF-Datei zum Download unter <https://statistik.sachsen-anhalt.de> zur Verfügung. Bei einer Bestellung ersetzen Sie bitte die erste Stelle der Bestellnummer durch eine „6“.



<https://statistik.sachsen-anhalt.de>

Bestellnummer: 3H101



HI
m-8/19