



Verkehr

Straßenverkehrsunfälle

November 2015
- Vorläufige Ergebnisse -

Bestellnummer:
3H101



SACHSEN-ANHALT

Herausgabemonat: Juli 2016

Zu beziehen durch das

Statistische Landesamt Sachsen-Anhalt
Dezernat Öffentlichkeitsarbeit
Postfach 20 11 56
06012 Halle (Saale)

Preis: 6,00 EUR (kostenfrei als PDF-Datei verfügbar - Bestellnummer: 6H101)

Inhaltliche Verantwortung:

Dezernat: Handel, Gastgewerbe, Dienstleistungen, Verkehr
Frau Pekel
Telefon: 0345 2318-404

Auskünfte erhalten Sie unter:

Telefon: 0345 2318-777
Telefon: 0345 2318-715
Telefon: 0345 2318-716

Telefax: 0345 2318-913
Internet: <http://www.statistik.sachsen-anhalt.de>
E-Mail: info@stala.mi.sachsen-anhalt.de

Vertrieb:

Telefon: 0345 2318-718
E-Mail: shop@stala.mi.sachsen-anhalt.de

Druck: Statistisches Landesamt Sachsen-Anhalt

© Statistisches Landesamt Sachsen-Anhalt, Halle (Saale), 2016
Auszugsweise Vervielfältigung und Verbreitung mit Quellenangabe gestattet.

Bibliothek und Besucherdienst (Merseburger Straße 2):

Montag bis Freitag: 8:00 Uhr bis 12:00 Uhr - möglichst nach Vereinbarung

Telefon: 0345 2318-714
E-Mail: bibliothek@stala.mi.sachsen-anhalt.de

Statistischer Bericht

Straßenverkehrsunfälle

November 2015
- Vorläufige Ergebnisse -

Land Sachsen-Anhalt

Inhaltsverzeichnis

Seite

Vorbemerkungen	3
Grafikenteil	5
Tabellenteil	
Straßenverkehrsunfälle und Verunglückte	
1. Entwicklung der Straßenverkehrsunfälle in Sachsen-Anhalt	6
2. Straßenverkehrsunfälle und Verunglückte nach Unfallkategorien und Unfallfolgen	7
3. Straßenverkehrsunfälle und Verunglückte nach Straßenklassen	8
4. Straßenverkehrsunfälle und Verunglückte nach Unfalltypen	9
5. Straßenverkehrsunfälle und Verunglückte nach Unfallarten	10
6. Straßenverkehrsunfälle und Verunglückte nach Tagesdatum und Ortslage	12
7. Straßenverkehrsunfälle und Verunglückte nach Art der Verkehrsbeteiligung und Ortslage	14
8. Straßenverkehrsunfälle und Verunglückte nach kreisfreien Städten und Landkreisen im Monat	16
9. Straßenverkehrsunfälle und Verunglückte nach kreisfreien Städten und Landkreisen im Zeitraum	18
10. Übrige Sachschadensunfälle nach kreisfreien Städten und Landkreisen	19
Getötete und Verletzte im Straßenverkehr	
11. Getötete und Verletzte im Straßenverkehr nach Art der Verkehrsbeteiligung	20
12. Getötete und Verletzte im Straßenverkehr nach Art der Verkehrsbeteiligung, Altersgruppen und Geschlecht	24
13. Getötete und Verletzte im Straßenverkehr nach Altersgruppen und Geschlecht	32
An Straßenverkehrsunfällen beteiligte Fahrzeugführer und Fußgänger	
14. An Straßenverkehrsunfällen beteiligte Fahrzeugführer und Fußgänger nach Art der Verkehrsbeteiligung	34
15. An Straßenverkehrsunfällen mit Personenschaden beteiligte Fahrzeugführer und Fußgänger nach Art der Verkehrsbeteiligung, Altersgruppen und Geschlecht	36
16. An Straßenverkehrsunfällen beteiligte Fahrzeugführer und Fußgänger als Hauptverursacher nach Art der Verkehrsbeteiligung	38
Ursachen von Straßenverkehrsunfällen	
17. Ursachen von Straßenverkehrsunfällen mit Personenschaden – Fehlverhalten der Fahrzeugführer	42
18. Straßenverkehrsunfälle und Verunglückte nach Unfallursachen	44

Vorbemerkungen

Rechtsgrundlage

Rechtsgrundlage für die Durchführung der Straßenverkehrsunfallstatistik bilden

- das Gesetz über die Statistik der Straßenverkehrsunfälle (Straßenverkehrsunfallstatistikgesetz - StVUnfStatG) vom 15. Juni 1990 (BGBl. I S.1078 ff) zuletzt geändert durch Artikel 298 der Verordnung vom 31. Oktober 2006 (BGBl. I S.2407) und der Verordnung zur näheren Bestimmung des schwerwiegenden Unfalls mit Sachschaden vom 21. Dezember 1994, zuletzt geändert durch Artikel 3 der Verordnung zur Änderung der Anlage zu § 24a des Straßenverkehrsgesetzes und anderer Vorschriften vom 6. Juni 2007 (BGBl. I S.1047)
- die Entscheidung 93/704/EG über die Einrichtung einer gemeinschaftlichen Datenbank über Straßenverkehrsunfälle.

Methodik

Entsprechend der Rechtsgrundlage wird über Unfälle, bei denen infolge des Fahrverkehrs auf öffentlichen Straßen, Wegen und Plätzen Personen getötet oder verletzt oder Sachschäden verursacht worden sind, eine Bundesstatistik geführt.

Auskunftspflichtig sind die Polizeidienststellen, deren Beamte den Unfall aufgenommen haben. Daraus folgt, dass die Statistik nur solche Unfälle erfasst, zu denen die Polizei herangezogen wurde.

Grundlage für die Statistik der Straßenverkehrsunfälle sind die elektronisch übergebenen Daten der Verkehrsunfallanzeigen von Unfällen mit Personenschaden, schwerwiegendem Sachschaden im engeren Sinne und sonstigem Sachschaden unter dem Einfluss berauschender Mittel. Die Meldungen über die übrigen Sachschadensunfälle, ohne Einwirkung berauschender Mittel, gehen entsprechend dem o.g. Gesetz nur anzahlmäßig nach der Ortslage in die Straßenverkehrsunfallstatistik ein.

Diese übrigen Sachschadensunfälle, ohne den Einfluss berauschender Mittel, sind im vorliegenden Bericht nur in den Tabellen 1, 2 und 9 ausgewiesen.

Nicht immer können alle Unfallanzeigen termingerecht in die Monatsergebnisse eingearbeitet werden, da bei fehlenden oder widersprüchlichen Angaben oft zeitraubende Rückfragen oder Ermittlungsarbeiten anfallen. Dadurch können für

bereits veröffentlichte Vormonatsergebnisse Korrekturen oder Nachmeldungen anfallen. Diese werden laufend ergänzt. Bei den Daten für das laufende Jahr handelt es sich daher jeweils um vorläufige Ergebnisse.

Erläuterung der Begriffe

Unfälle

Unfälle werden nach der Schwere der Unfallfolgen unterschieden in Unfälle mit Personenschaden, schwerwiegende Unfälle mit Sachschaden im engeren Sinne (i.e.S.), sonstige Sachschadensunfälle unter dem Einfluss berauschender Mittel (z.B. Alkohol, Drogen) und übrige Sachschadensunfälle. Kriterium der Zuordnung ist jeweils die schwerste Unfallfolge.

Unfälle mit Personenschaden

Unfälle, bei denen infolge des Fahrverkehrs auf öffentlichen Straßen, Wegen und Plätzen Personen verletzt oder getötet wurden, unabhängig von der Höhe und Art des Sachschadens.

Unfälle mit nur Sachschaden:

Schwerwiegende Unfälle mit Sachschaden (im engeren Sinne)

Unfälle mit Straftatbestand oder Ordnungswidrigkeit (Bußgeld) in Zusammenhang mit der Teilnahme am Straßenverkehr (dazu zählen auch Fälle der Einwirkung von berauschenden Mitteln). Gleichzeitig muss mindestens ein Kraftfahrzeug auf Grund eines Unfallschadens von der Unfallstelle abgeschleppt werden (nicht fahrbereit).

Sonstige Sachschadensunfälle unter dem Einfluss berauschender Mittel

Ein Unfallbeteiligter steht unter dem Einfluss von berauschenden Mitteln (z.B. Alkohol, Drogen, bis 2007 nur Alkohol) und alle beteiligten Kraftfahrzeuge sind fahrbereit.

Übrige Sachschadensunfälle

- Sachschadensunfälle ohne Straftatbestand oder Ordnungswidrigkeit, unabhängig von der Fahrbereitschaft beteiligter Fahrzeuge.
- Sachschadensunfälle mit Straftatbestand oder Ordnungswidrigkeit, wobei alle beteiligten Fahrzeuge fahrbereit sind und kein Einfluss berauschender Mittel vorlag.

Beteiligte

Als **Beteiligte** an einem Straßenverkehrsunfall werden alle Fahrzeugführer oder Fußgänger erfasst, die selbst oder deren Fahrzeug Schäden erlitten oder hervorgerufen haben. Mitfahrer zählen in der Statistik nicht zu den Unfallbeteiligten.

Der **Hauptverursacher** (1. Beteiligter) ist der Beteiligte, der nach erster Einschätzung der Polizei die Hauptschuld am Unfall trägt. Beteiligte an Alleinunfällen gelten immer als Hauptverursacher.

Verunglückte

Als **Verunglückte** zählen alle Personen (auch Mitfahrer), die bei einem Straßenverkehrsunfall getötet oder verletzt wurden. Dabei werden erfasst als

- **Getötete:** Personen, die sofort an der Unfallstelle oder innerhalb von 30 Tagen an den Unfallfolgen starben.
- **Schwerverletzte:** Personen, die unmittelbar zur stationären Behandlung (mindestens 24 Stunden) in ein Krankenhaus aufgenommen wurden.
- **Leichtverletzte:** alle übrigen Verletzten.

Ursachen

Die Unfallursachen werden nach dem geltenden Ursachenverzeichnis von den aufnehmenden Polizeibeamten entsprechend ihrer Einschätzung erfasst. Es wird unterschieden zwischen

- personenbezogenem Fehlverhalten (z.B. Vorfahrtsmissachtung), das den Fahrzeugführern oder Fußgängern zugeordnet wird und
- allgemeinen Ursachen (z.B. Straßenglätte, Nebel).

Je Unfall können bis zu acht Ursachen angegeben werden, je drei personenbezogene Ursachen für den Hauptverursacher und einen weiteren Beteiligten sowie zwei allgemeine Ursachen. Da oftmals mehr als eine Ursache zum Unfall führt, ist die Gesamtzahl der nachgewiesenen Ursachen i.d.R. größer als die Zahl der Unfälle selbst.

Ortslage

Die Ortslage der Unfälle - innerhalb bzw. außerhalb von Ortschaften - wird durch die gelben Ortsschilder bestimmt. Autobahnen, auch Stadtautobahnen, gelten als außerhalb von Ortschaften.

Unfalltyp

Der Unfalltyp beschreibt die Konfliktsituation, die zum Unfall führte, d.h. die Phase des Verkehrsgeschehens, in der ein Fehlverhalten oder eine sonstige Ursache den weiteren Ablauf nicht mehr kontrollierbar machte.

Unfallart

Die Unfallart beschreibt vom gesamten Unfallablauf die Bewegungsrichtung der beteiligten Fahrzeuge zueinander beim ersten Zusammenstoß, bzw. die erste mechanische Einwirkung auf einen Verkehrsteilnehmer.

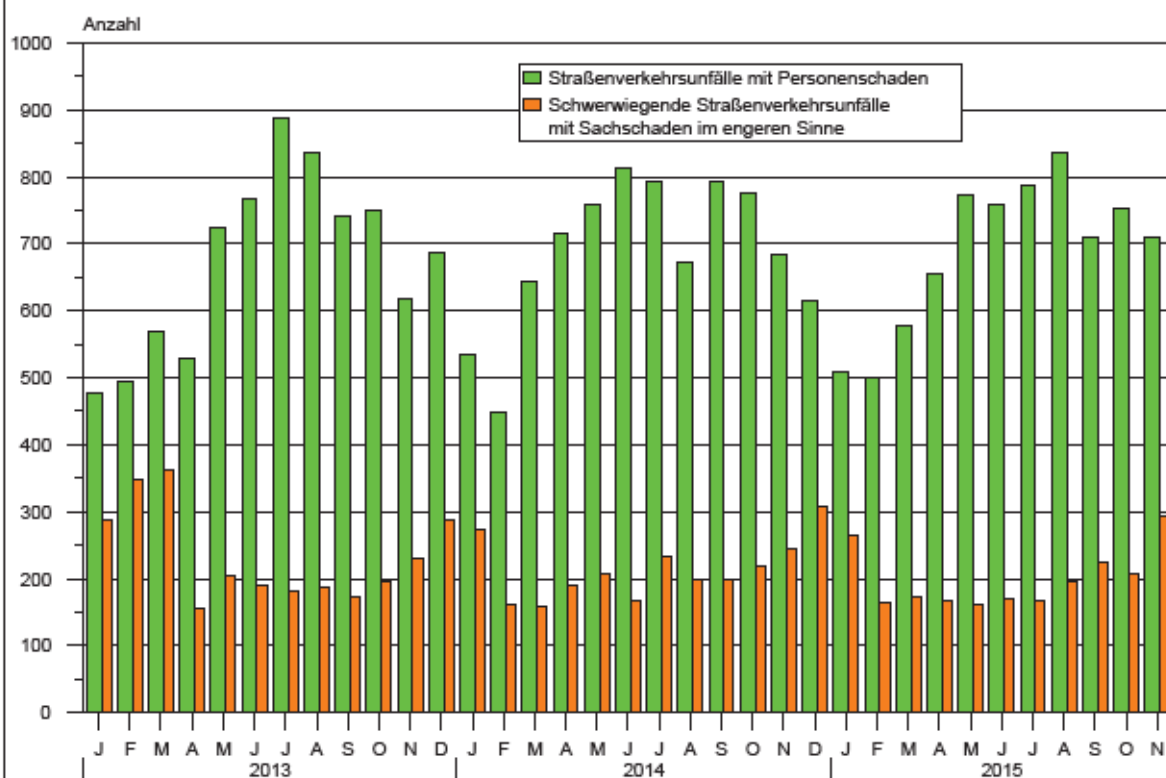
Abkürzungen

i. e. S. = im engeren Sinne

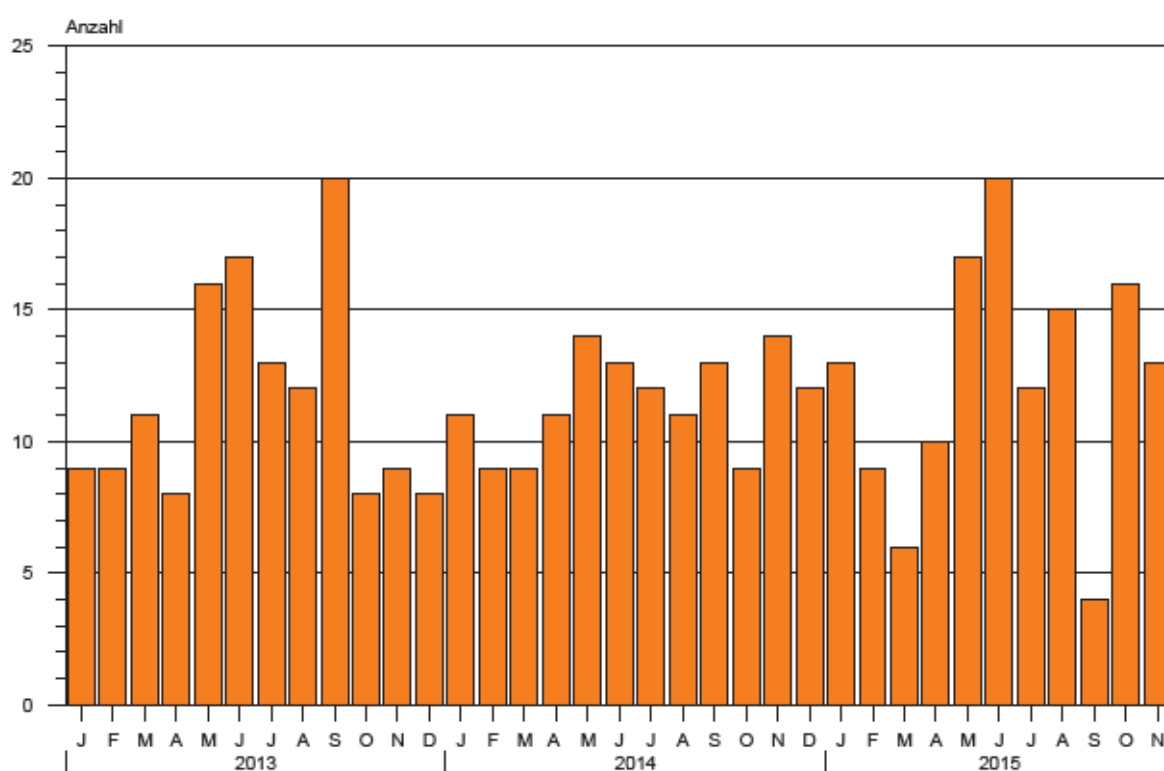
Zeichenerklärung

- = nichts vorhanden
- x = Tabellenfach gesperrt, weil Aussage nicht sinnvoll
- ... = Angabe fällt später an

**1. Straßenverkehrsunfälle mit Personenschaden und schwerwiegende
Straßenverkehrsunfälle mit Sachschaden im engeren Sinne
Januar 2013 bis November 2015**



**2. Bei Straßenverkehrsunfällen Getötete
Januar 2013 bis November 2015**



1. Entwicklung der Straßenverkehrsunfälle in Sachsen-Anhalt

Jahr ¹⁾ Monat ¹⁾	Polizeilich erfasste Unfälle insgesamt	Davon mit					Verun- glückte insgesamt	Davon		
		Personen-	Sach-	davon				Getötete	Schwer-	Leicht-
				schwerwiegende Unfälle		übrige Sach- schadens- unfälle				
				mit Sach- schaden i. e. S.	sonst.Unfälle unter d.Einfluss berauschender Mittel ²⁾					
schaden								verletzte		
2005	84 539	10 444	74 095	3 855	898	69 342	13 350	242	2 980	10 128
2006	82 324	10 111	72 213	3 480	798	67 935	12 974	219	2 802	9 953
2007	81 824	10 178	71 646	3 392	742	67 512	13 310	213	2 973	10 124
2008	79 072	9 636	69 436	3 049	718	65 669	12 302	223	2 547	9 532
2009	79 977	8 952	71 025	3 052	656	67 317	11 526	164	2 264	9 098
2010	83 895	8 174	75 721	3 395	624	71 702	10 569	157	2 106	8 306
2011	76 374	8 395	67 979	2 639	582	64 758	10 760	181	2 173	8 406
2012	76 455	8 223	68 232	2 754	568	64 910	10 471	140	2 131	8 200
2013	76 084	8 083	68 001	2 804	551	64 646	10 295	139	2 176	7 980
2014	73 076	8 246	64 830	2 564	488	61 778	10 613	138	2 318	8 157
2013 Januar	5 962	477	5 485	288	38	5 159	592	9	108	475
Februar	5 461	495	4 966	348	42	4 576	652	9	124	519
März	6 545	569	5 976	361	55	5 560	763	11	129	623
April	6 064	529	5 535	155	40	5 340	691	8	152	531
Mai	6 539	723	5 816	206	38	5 572	899	16	182	701
Juni	6 419	768	5 651	191	52	5 408	970	17	208	745
Juli	6 590	889	5 701	181	39	5 481	1 150	12	248	890
August	6 073	835	5 238	188	48	5 002	1 060	12	268	780
September	6 302	741	5 561	174	34	5 353	941	20	217	704
Oktober	6 865	751	6 114	195	50	5 869	946	8	193	745
November	6 832	619	6 213	229	63	5 921	780	9	162	609
Dezember	6 432	687	5 745	288	52	5 405	851	8	185	658
2014 Januar	5 743	536	5 207	273	27	4 907	704	11	161	532
Februar	4 834	449	4 385	161	26	4 198	544	9	130	405
März	5 667	643	5 024	159	50	4 815	835	9	196	630
April	6 349	715	5 634	191	47	5 396	928	11	210	707
Mai	6 474	759	5 715	208	39	5 468	966	14	204	748
Juni	5 991	812	5 179	167	40	4 972	1 079	13	244	822
Juli	6 340	792	5 548	232	37	5 279	1 001	12	190	799
August	5 791	674	5 117	200	39	4 878	864	11	192	661
September	6 211	793	5 418	200	41	5 177	1 005	13	199	793
Oktober	6 634	776	5 858	219	39	5 600	992	9	202	781
November	6 526	683	5 843	245	59	5 539	894	14	211	669
Dezember	6 516	614	5 902	309	44	5 549	801	12	179	610
2015 Januar	5 514	509	5 005	266	35	4 704	644	13	134	497
Februar	4 934	499	4 435	163	25	4 247	642	9	159	474
März	5 806	578	5 228	173	38	5 017	787	6	175	606
April	6 280	654	5 626	166	23	5 437	862	10	176	676
Mai	6 149	772	5 377	160	35	5 182	981	17	240	724
Juni	6 296	759	5 537	170	44	5 323	986	20	214	752
Juli	6 263	789	5 474	166	40	5 268	1 017	12	232	773
August	6 385	837	5 548	197	42	5 309	1 088	15	257	816
September	6 577	709	5 868	226	45	5 597	913	4	216	693
Oktober	7 081	752	6 329	208	37	6 084	968	16	212	740
November	6 738	711	6 027	294	29	5 704	905	13	230	662
Dezember
2015 Januar-November	68 023	7 569	60 454	2 189	393	57 872	9 793	135	2 245	7 413
Veränderung gegenüber gleichen Monat des Vorjahres um %	3,2	4,1	3,1	20,0	-50,8	3,0	1,2	-7,1	9,0	-1,0
Veränderung gegenüber gleichen Zeitraum des Vorjahres um %	2,2	-0,8	2,6	-2,9	-11,5	2,9	-0,2	7,1	5,0	-1,8

1) 2015 vorläufige Ergebnisse, einschl. Nachmeldungen

2) bis Dezember 2007 nur Unfälle unter Einfluss von Alkohol

2. Straßenverkehrsunfälle und Verunglückte nach Unfallkategorien und Unfallfolgen

Gegenstand der Nachweisung	Insgesamt	Unfälle mit Personen- schaden	Verunglückte				Schwerw. Unfälle mit Sach- schaden i. e. S.	Sonstige Unfälle unter dem Einfluss berausch. Mittel	Übrige Sach- schadens- unfälle
			insgesamt	Getötete	Schwer-	Leicht-			
					verletzte				
	Alle Unfälle								
	November 2015								
Innerhalb von Ortschaften	4 424	450	512	3	83	426	157	20	3 797
Außerhalb von Ortschaften, ohne Autobahn	1 879	207	299	7	110	182	101	8	1 563
Auf Autobahnen	435	54	94	3	37	54	36	1	344
Innerhalb und außerhalb von Ortschaften	6 738	711	905	13	230	662	294	29	5 704
Dagegen Vorjahr	6 526	683	894	14	211	669	245	59	5 539
Veränderung in %	3,2	4,1	1,2	-7,1	9,0	-1,0	20,0	-50,8	3,0
	Januar - November 2015								
Innerhalb von Ortschaften	45 526	4 895	5 809	30	1 023	4 756	1 182	313	39 136
Außerhalb von Ortschaften, ohne Autobahn	18 297	2 154	3 093	80	932	2 081	708	61	15 374
Auf Autobahnen	4 200	520	891	25	290	576	299	19	3 362
Innerhalb und außerhalb von Ortschaften	68 023	7 569	9 793	135	2 245	7 413	2 189	393	57 872
Dagegen Vorjahr	66 560	7 632	9 812	126	2 139	7 547	2 255	444	56 229
Veränderung in %	2,2	-0,8	-0,2	7,1	5,0	-1,8	-2,9	-11,5	2,9
	Darunter: Alkoholunfälle								
	November 2015								
Innerhalb von Ortschaften	58	25	29	-	8	21	14	19	x
Außerhalb von Ortschaften, ohne Autobahn	27	12	18	-	9	9	7	8	x
Auf Autobahnen	5	-	-	-	-	-	4	1	x
Innerhalb und außerhalb von Ortschaften	90	37	47	-	17	30	25	28	x
Dagegen Vorjahr	113	34	39	-	15	24	23	56	x
Veränderung in %	-20,4	8,8	20,5	-	13,3	25,0	8,7	-50,0	x
	Januar - November 2015								
Innerhalb von Ortschaften	645	241	278	-	83	195	108	296	x
Außerhalb von Ortschaften, ohne Autobahn	261	142	186	3	81	102	62	57	x
Auf Autobahnen	48	10	14	1	5	8	20	18	x
Innerhalb und außerhalb von Ortschaften	954	393	478	4	169	305	190	371	x
Dagegen Vorjahr	1 022	391	490	7	127	356	205	426	x
Veränderung in %	-6,7	0,5	-2,4	X	33,1	-14,3	-7,3	-12,9	x

3. Straßenverkehrsunfälle und Verunglückte nach Straßenklassen

Straßenart Ortslage	Unfälle mit Personen- schaden	Verunglückte			Unfälle mit Personen- schaden	Verunglückte			Zu- bzw. Abnahme (-)				
		Getötete	Schwer-	Leicht-		Getötete	Schwer-	Leicht-	Unfälle mit Personen- schaden	Getötete	Schwer-	Leicht-	
			verletzte	verletzte			verletzte						
Anzahl									%				
	November 2015					November 2014							
	Autobahnen	54	3	37	54	41	4	20	39	31,7	X	85,0	38,5
	Bundesstraßen	162	5	67	157	145	6	52	165	11,7	X	28,8	-4,8
	innerorts	76	1	11	83	84	5	16	94	-9,5	X	-31,3	-11,7
	außerorts	86	4	56	74	61	1	36	71	41,0	X	55,6	4,2
	Landesstraßen	143	1	60	126	126	2	54	123	13,5	X	11,1	2,4
	innerorts	59	-	13	57	56	-	10	65	5,4	-	30,0	-12,3
	außerorts	84	1	47	69	70	2	44	58	20,0	X	6,8	19,0
	Kreisstraßen	47	2	16	43	46	1	20	37	2,2	X	-20,0	16,2
	innerorts	22	-	10	15	23	1	7	19	-4,3	X	X	-21,1
	außerorts	25	2	6	28	23	-	13	18	8,7	X	X	55,6
	Andere Straßen	305	2	50	282	325	1	65	305	-6,2	X	-23,1	-7,5
	innerorts	293	2	49	271	315	1	59	297	-7,0	X	-16,9	-8,8
	außerorts	12	-	1	11	10	-	6	8	20,0	-	X	X
	Insgesamt	711	13	230	662	683	14	211	669	4,1	-7,1	9,0	-1,0
	innerorts	450	3	83	426	478	7	92	475	-5,9	X	-9,8	-10,3
	außerorts	261	10	147	236	205	7	119	194	27,3	X	23,5	21,6
	Januar - November 2015					Januar - November 2014							
	Autobahnen	520	25	290	576	420	20	244	474	23,8	25,0	18,9	21,5
	Bundesstraßen	1 730	51	573	1 828	1 693	44	530	1 798	2,2	15,9	8,1	1,7
	innerorts	832	9	170	879	884	14	168	955	-5,9	X	1,2	-8,0
	außerorts	898	42	403	949	809	30	362	843	11,0	40,0	11,3	12,6
	Landesstraßen	1 462	28	511	1 409	1 359	25	428	1 277	7,6	12,0	19,4	10,3
	innerorts	688	5	160	684	675	5	141	687	1,9	-	13,5	-0,4
außerorts	774	23	351	725	684	20	287	590	13,2	15,0	22,3	22,9	
Kreisstraßen	571	15	198	500	552	16	194	532	3,4	-6,3	2,1	-6,0	
innerorts	240	2	72	218	227	4	58	222	5,7	X	24,1	-1,8	
außerorts	331	13	126	282	325	12	136	310	1,8	8,3	-7,4	-9,0	
Andere Straßen	3 286	16	673	3 100	3 608	21	743	3 466	-8,9	-23,8	-9,4	-10,6	
innerorts	3 135	14	621	2 975	3 443	19	676	3 292	-8,9	-26,3	-8,1	-9,6	
außerorts	151	2	52	125	165	2	67	174	-8,5	-	-22,4	-28,2	
Insgesamt	7 569	135	2 245	7 413	7 632	126	2 139	7 547	-0,8	7,1	5,0	-1,8	
innerorts	4 895	30	1 023	4 756	5 229	42	1 043	5 156	-6,4	-28,6	-1,9	-7,8	
außerorts	2 674	105	1 222	2 657	2 403	84	1 096	2 391	11,3	25,0	11,5	11,1	

4. Straßenverkehrsunfälle und Verunglückte nach Unfalltypen

Unfalltyp Ortslage	Unfälle mit Per- sonen- schaden	Verunglückte			Unfälle mit Per- sonen- schaden	Verunglückte			Zu- bzw. Abnahme (-)			
		Getö- tete	Schwer-	Leicht-		Getö- tete	Schwer-	Leicht-	Unfälle mit Personen- schaden	Getö- tete	Schwer-	Leicht-
			verletzte					verletzte				
Anzahl												
Fahrunfall innerorts außerorts Abbiegeunfall innerorts außerorts Einbiegen/Kreuzenunfall innerorts außerorts Überschreitenunfall innerorts außerorts Unfall durch ruhenden Verkehr innerorts außerorts Unfall im Längsverkehr innerorts außerorts Sonstiger Unfall innerorts außerorts Insgesamt innerorts außerorts Fahrunfall innerorts außerorts Abbiege-Unfall innerorts außerorts Einbiegen/Kreuzenunfall innerorts außerorts Überschreitenunfall innerorts außerorts Unfall durch ruhenden Verkehr innerorts außerorts Unfall im Längsverkehr innerorts außerorts Sonstiger Unfall innerorts außerorts Insgesamt innerorts außerorts	November 2015				November 2014							
	128	4	56	107	109	3	56	81	17,4	X	-	32,1
	45	-	13	39	56	2	24	44	-19,6	X	-45,8	-11,4
	83	4	43	68	53	1	32	37	56,6	X	34,4	83,8
	103	1	39	100	104	2	25	117	-1,0	X	56,0	-14,5
	83	1	12	84	87	2	17	89	-4,6	X	-29,4	-5,6
	20	-	27	16	17	-	8	28	17,6	-	X	-42,9
	170	-	32	160	173	-	38	179	-1,7	-	-15,8	-10,6
	145	-	23	136	148	-	21	155	-2,0	-	9,5	-12,3
	25	-	9	24	25	-	17	24	-	-	X	-
	37	1	13	26	36	1	9	31	2,8	-	X	-16,1
	36	1	13	25	35	1	9	30	2,9	-	X	-16,7
	1	-	-	1	1	-	-	1	-	-	-	-
	20	-	6	16	23	-	3	21	-13,0	-	X	-23,8
	20	-	6	16	23	-	3	21	-13,0	-	X	-23,8
	-	-	-	-	-	-	-	-	-	-	-	-
	184	6	74	190	152	6	55	169	21,1	-	34,5	12,4
	75	-	9	87	75	1	7	91	-	X	X	-4,4
	109	6	65	103	77	5	48	78	41,6	X	35,4	32,1
	69	1	10	63	86	2	25	71	-19,8	X	-60,0	-11,3
46	1	7	39	54	1	11	45	-14,8	-	X	-13,3	
23	-	3	24	32	1	14	26	-28,1	X	X	-7,7	
711	13	230	662	683	14	211	669	4,1	-7,1	9,0	-1,0	
450	3	83	426	478	7	92	475	-5,9	X	-9,8	-10,3	
261	10	147	236	205	7	119	194	27,3	X	23,5	21,6	
Januar - November 2015				Januar - November 2014								
1 417	37	621	1 103	1 458	52	583	1 139	-2,8	-28,8	6,5	-3,2	
525	4	186	417	579	13	203	452	-9,3	X	-8,4	-7,7	
892	33	435	686	879	39	380	687	1,5	-15,4	14,5	-0,1	
1 040	10	265	1 132	1 045	5	217	1 151	-0,5	X	22,1	-1,7	
805	5	150	845	827	3	129	877	-2,7	X	16,3	-3,6	
235	5	115	287	218	2	88	274	7,8	X	30,7	4,7	
1 899	19	448	1 941	1 901	12	449	1 968	-0,1	58,3	-0,2	-1,4	
1 555	6	295	1 525	1 620	5	292	1 642	-4,0	X	1,0	-7,1	
344	13	153	416	281	7	157	326	22,4	X	-2,5	27,6	
340	8	119	250	393	13	123	310	-13,5	X	-3,3	-19,4	
331	7	114	247	386	11	122	303	-14,2	X	-6,6	-18,5	
9	1	5	3	7	2	1	7	X	X	X	X	
238	-	52	208	277	1	55	247	-14,1	X	-5,5	-15,8	
226	-	49	194	270	1	52	242	-16,3	X	-5,8	-19,8	
12	-	3	14	7	-	3	5	X	-	-	X	
1 867	53	535	2 105	1 712	36	460	1 972	9,1	47,2	16,3	6,7	
971	3	117	1 117	990	4	116	1 138	-1,9	X	0,9	-1,8	
896	50	418	988	722	32	344	834	24,1	56,3	21,5	18,5	
768	8	205	674	846	7	252	760	-9,2	X	-18,7	-11,3	
482	5	112	411	557	5	129	502	-13,5	-	-13,2	-18,1	
286	3	93	263	289	2	123	258	-1,0	X	-24,4	1,9	
7 569	135	2 245	7 413	7 632	126	2 139	7 547	-0,8	7,1	5,0	-1,8	
4 895	30	1 023	4 756	5 229	42	1 043	5 156	-6,4	-28,6	-1,9	-7,8	
2 674	105	1 222	2 657	2 403	84	1 096	2 391	11,3	25,0	11,5	11,1	

5. Straßenverkehrsunfälle und Verunglückte nach Unfallarten

Unfallart Ortslage	Unfälle mit Per- sonen- schaden	Verunglückte			Unfälle mit Per- sonen- schaden	Verunglückte			Zu- bzw. Abnahme (-)				
		Getö- tete	Schwer-	Leicht-		Getö- tete	Schwer-	Leicht-	Unfälle mit Personen- schaden	Getö- tete	Schwer-	Leicht-	
			verletzte	verletzte			verletzte	verletzte					
Anzahl									%				
Zusammenstoß m.and. Fahrzeug, das anfährt, anhält innerorts außerorts vorausfährt o. wartet innerorts außerorts seitlich in gleicher Richtung fährt innerorts außerorts entgegenkommt innerorts außerorts einbiegt oder kreuzt innerorts außerorts Zusammenstoß Fahrzeug/Fußgänger innerorts außerorts Aufprall auf Hindernis innerorts außerorts Abk.v.Fahrbahn n.rechts innerorts außerorts Abk. v.Fahrbahn n.links innerorts außerorts Unfall anderer Art innerorts außerorts Insgesamt innerorts außerorts	November 2015				November 2014								
	48	-	7	47	49	-	7	50	-2,0	-	-	-6,0	
	38	-	5	37	37	-	5	36	2,7	-	-	2,8	
	10	-	2	10	12	-	2	14	-16,7	-	-	-28,6	
	110	2	44	124	87	3	23	104	26,4	X	91,3	19,2	
	52	-	4	67	49	-	1	64	6,1	-	X	4,7	
	58	2	40	57	38	3	22	40	52,6	X	81,8	42,5	
	32	1	6	37	34	1	11	26	-5,9	-	X	42,3	
	15	1	2	16	21	-	4	18	-28,6	X	X	-11,1	
	17	-	4	21	13	1	7	8	30,8	X	X	X	
	47	4	30	46	39	2	20	55	20,5	X	50,0	-16,4	
	25	-	5	23	17	1	3	25	47,1	X	X	-8,0	
	22	4	25	23	22	1	17	30	-	X	47,1	-23,3	
	204	-	49	189	226	1	52	244	-9,7	X	-5,8	-22,5	
	174	-	29	163	190	1	30	200	-8,4	X	-3,3	-18,5	
	30	-	20	26	36	-	22	44	-16,7	-	-9,1	-40,9	
	68	2	20	52	60	2	16	49	13,3	-	25,0	6,1	
	63	2	19	48	56	2	15	46	12,5	-	26,7	4,3	
	5	-	1	4	4	-	1	3	X	-	-	X	
	10	-	-	10	4	-	3	2	X	-	X	X	
	3	-	-	3	2	-	2	-	X	-	X	X	
	7	-	-	7	2	-	1	2	X	-	X	X	
	80	4	32	67	63	3	38	44	27,0	X	-15,8	52,3	
23	-	5	20	18	2	9	15	27,8	X	X	33,3		
57	4	27	47	45	1	29	29	26,7	X	-6,9	62,1		
47	-	23	41	40	1	19	30	17,5	X	21,1	36,7		
11	-	5	11	13	-	5	9	-15,4	-	-	X		
36	-	18	30	27	1	14	21	33,3	X	28,6	42,9		
65	-	19	49	81	1	22	65	-19,8	X	-13,6	-24,6		
46	-	9	38	75	1	18	62	-38,7	X	X	-38,7		
19	-	10	11	6	-	4	3	X	-	X	X		
711	13	230	662	683	14	211	669	4,1	-7,1	9,0	-1,0		
450	3	83	426	478	7	92	475	-5,9	X	-9,8	-10,3		
261	10	147	236	205	7	119	194	27,3	X	23,5	21,6		

Noch 5. Straßenverkehrsunfälle und Verunglückte nach Unfallarten

Unfallart Ortslage	Unfälle mit Per- sonen- schaden	Verunglückte			Unfälle mit Per- sonen- schaden	Verunglückte			Zu- bzw. Abnahme (-)			
		Getö- tete	Schwer-	Leicht-		Getö- tete	Schwer-	Leicht-	Unfälle mit Personen- schaden	Getö- tete	Schwer-	Leicht-
			verletzte	verletzte			verletzte	verletzte				
Anzahl									%			
	Januar - November 2015				Januar - November 2014							
Zusammenstoß m.and. Fahrzeug, das anfährt, anhält	604	2	96	669	656	3	101	731	-7,9	X	-5,0	-8,5
	475	-	59	519	546	1	71	585	-13,0	X	-16,9	-11,3
	129	2	37	150	110	2	30	146	17,3	-	23,3	2,7
vorausfährt o. wartet	1 008	14	231	1 235	892	12	208	1 100	13,0	16,7	11,1	12,3
	552	-	53	673	531	-	45	666	4,0	-	17,8	1,1
	456	14	178	562	361	12	163	434	26,3	16,7	9,2	29,5
seitlich in gleicher Richtung fährt	348	9	111	350	313	2	73	319	11,2	X	52,1	9,7
	208	3	34	204	188	1	27	191	10,6	X	25,9	6,8
	140	6	77	146	125	1	46	128	12,0	X	67,4	14,1
entgegenkommt	479	33	232	507	469	19	184	549	2,1	73,7	26,1	-7,7
	263	4	72	277	265	4	57	309	-0,8	-	26,3	-10,4
	216	29	160	230	204	15	127	240	5,9	93,3	26,0	-4,2
einbiegt oder kreuzt	2 293	20	558	2 376	2 369	13	567	2 477	-3,2	53,8	-1,6	-4,1
	1 839	5	350	1 812	1 970	7	352	2 015	-6,6	X	-0,6	-10,1
	454	15	208	564	399	6	215	462	13,8	X	-3,3	22,1
Zusammenstoß Fahrzeug/Fußgänger	579	14	172	458	653	18	193	521	-11,3	-22,2	-10,9	-12,1
	549	12	163	435	630	16	188	501	-12,9	-25,0	-13,3	-13,2
	30	2	9	23	23	2	5	20	30,4	-	X	15,0
Aufprall auf Hindernis	92	-	19	86	91	1	26	68	1,1	X	-26,9	26,5
	35	-	7	35	39	1	8	31	-10,3	X	X	12,9
	57	-	12	51	52	-	18	37	9,6	-	-33,3	37,8
Abk.v.Fahrbahn n.rechts	781	23	348	612	768	24	320	617	1,7	-4,2	8,8	-0,8
	217	-	77	174	201	4	71	159	8,0	X	8,5	9,4
	564	23	271	438	567	20	249	458	-0,5	15,0	8,8	-4,4
Abk. v.Fahrbahn n.links	546	13	226	446	513	23	210	390	6,4	-43,5	7,6	14,4
	138	1	52	115	157	6	61	120	-12,1	X	-14,8	-4,2
	408	12	174	331	356	17	149	270	14,6	-29,4	16,8	22,6
Unfall anderer Art	839	7	252	674	908	11	257	775	-7,6	X	-1,9	-13,0
	619	5	156	512	702	2	163	579	-11,8	X	-4,3	-11,6
	220	2	96	162	206	9	94	196	6,8	X	2,1	-17,3
Insgesamt	7 569	135	2 245	7 413	7 632	126	2 139	7 547	-0,8	7,1	5,0	-1,8
innerorts	4 895	30	1 023	4 756	5 229	42	1 043	5 156	-6,4	-28,6	-1,9	-7,8
außerorts	2 674	105	1 222	2 657	2 403	84	1 096	2 391	11,3	25,0	11,5	11,1

6. Straßenverkehrsunfälle und Verunglückte nach Tagesdatum und Ortslage

Tagesdatum Ortslage	Unfälle mit Personen- schaden	Davon mit			Verunglückte			Unfälle mit	Unfälle mit
		Getöteten	Schwer-	Leicht-	Getötete	Schwer-	Leicht-	schwerw. Sachschaden i. e. S.	Personen- u.
			verletzten			verletzte			
November 2015									
Innerorts									
1. Sonntag	9	-	1	8	-	2	10	1	10
2. Montag	25	-	7	18	-	8	20	10	35
3. Dienstag	12	-	1	11	-	1	11	7	19
4. Mittwoch	24	-	7	17	-	8	19	8	32
5. Donnerstag	13	-	2	11	-	2	12	7	20
6. Freitag	18	-	2	16	-	2	18	4	22
7. Samstag	23	-	3	20	-	3	28	3	26
8. Sonntag	5	-	1	4	-	1	5	-	5
9. Montag	24	-	4	20	-	4	23	4	28
10. Dienstag	12	1	4	7	1	4	9	3	15
11. Mittwoch	15	-	2	13	-	2	14	7	22
12. Donnerstag	18	-	3	15	-	3	18	6	24
13. Freitag	8	-	1	7	-	1	9	5	13
14. Samstag	8	-	3	5	-	4	5	5	13
15. Sonntag	6	-	2	4	-	2	7	9	15
16. Montag	14	1	-	13	1	-	13	3	17
17. Dienstag	17	-	1	16	-	1	17	7	24
18. Mittwoch	14	-	1	13	-	1	13	4	18
19. Donnerstag	22	-	5	17	-	5	18	4	26
20. Freitag	15	-	1	14	-	1	18	4	19
21. Samstag	14	-	5	9	-	7	11	5	19
22. Sonntag	4	-	1	3	-	1	5	4	8
23. Montag	12	-	1	11	-	1	13	4	16
24. Dienstag	12	-	1	11	-	1	12	6	18
25. Mittwoch	14	-	2	12	-	2	12	5	19
26. Donnerstag	23	1	3	19	1	3	22	7	30
27. Freitag	25	-	2	23	-	2	24	7	32
28. Samstag	13	-	4	9	-	4	10	12	25
29. Sonntag	6	-	-	6	-	-	7	4	10
30. Montag	25	-	7	18	-	7	23	2	27
Insgesamt	450	3	77	370	3	83	426	157	607
Außerorts, einschließlich Autobahn									
1. Sonntag	5	-	2	3	-	2	7	5	10
2. Montag	15	1	5	9	1	7	11	4	19
3. Dienstag	11	-	4	7	-	6	9	5	16
4. Mittwoch	10	-	4	6	-	7	9	1	11
5. Donnerstag	15	1	5	9	1	7	9	3	18
6. Freitag	10	-	2	8	-	3	11	4	14
7. Samstag	12	-	6	6	-	8	8	3	15
8. Sonntag	4	1	1	2	1	1	4	-	4
9. Montag	8	-	1	7	-	4	9	4	12
10. Dienstag	3	-	2	1	-	3	2	3	6
11. Mittwoch	5	-	1	4	-	1	7	3	8
12. Donnerstag	6	-	3	3	-	4	4	2	8
13. Freitag	8	-	4	4	-	5	5	1	9
14. Samstag	10	-	5	5	-	10	9	2	12
15. Sonntag	8	-	3	5	-	6	8	3	11
16. Montag	6	-	3	3	-	3	3	2	8
17. Dienstag	13	1	4	8	1	7	11	4	17
18. Mittwoch	12	-	5	7	-	7	8	3	15
19. Donnerstag	7	-	2	5	-	4	6	5	12
20. Freitag	5	-	-	5	-	-	9	5	10
21. Samstag	7	-	5	2	-	9	4	2	9
22. Sonntag	13	1	7	5	1	15	15	17	30
23. Montag	11	-	5	6	-	5	9	8	19
24. Dienstag	8	1	3	4	2	3	7	2	10
25. Mittwoch	6	1	-	5	1	2	7	-	6
26. Donnerstag	6	1	1	4	1	1	5	6	12
27. Freitag	10	1	2	7	1	2	11	9	19
28. Samstag	14	-	4	10	-	8	16	21	35
29. Sonntag	3	-	2	1	-	3	1	5	8
30. Montag	10	-	2	8	-	4	12	5	15
Insgesamt	261	9	93	159	10	147	236	137	398

Noch 6. Straßenverkehrsunfälle und Verunglückte nach Tagesdatum und Ortslage

Tagesdatum Ortslage	Unfälle mit Personen- schaden	Davon mit			Verunglückte			Unfälle mit	Unfälle mit
		Getöteten	Schwer-	Leicht-	Getötete	Schwer-	Leicht-	schwerw. Sachschaden i. e. S.	Personen- u.
			verletzten			verletzte			
November 2015									
Innerorts und außerorts									
1. Sonntag	14	-	3	11	-	4	17	6	20
2. Montag	40	1	12	27	1	15	31	14	54
3. Dienstag	23	-	5	18	-	7	20	12	35
4. Mittwoch	34	-	11	23	-	15	28	9	43
5. Donnerstag	28	1	7	20	1	9	21	10	38
6. Freitag	28	-	4	24	-	5	29	8	36
7. Samstag	35	-	9	26	-	11	36	6	41
8. Sonntag	9	1	2	6	1	2	9	-	9
9. Montag	32	-	5	27	-	8	32	8	40
10. Dienstag	15	1	6	8	1	7	11	6	21
11. Mittwoch	20	-	3	17	-	3	21	10	30
12. Donnerstag	24	-	6	18	-	7	22	8	32
13. Freitag	16	-	5	11	-	6	14	6	22
14. Samstag	18	-	8	10	-	14	14	7	25
15. Sonntag	14	-	5	9	-	8	15	12	26
16. Montag	20	1	3	16	1	3	16	5	25
17. Dienstag	30	1	5	24	1	8	28	11	41
18. Mittwoch	26	-	6	20	-	8	21	7	33
19. Donnerstag	29	-	7	22	-	9	24	9	38
20. Freitag	20	-	1	19	-	1	27	9	29
21. Samstag	21	-	10	11	-	16	15	7	28
22. Sonntag	17	1	8	8	1	16	20	21	38
23. Montag	23	-	6	17	-	6	22	12	35
24. Dienstag	20	1	4	15	2	4	19	8	28
25. Mittwoch	20	1	2	17	1	4	19	5	25
26. Donnerstag	29	2	4	23	2	4	27	13	42
27. Freitag	35	1	4	30	1	4	35	16	51
28. Samstag	27	-	8	19	-	12	26	33	60
29. Sonntag	9	-	2	7	-	3	8	9	18
30. Montag	35	-	9	26	-	11	35	7	42
Insgesamt	711	12	170	529	13	230	662	294	1005
Auf Autobahnen									
1. Sonntag	2	-	-	2	-	-	5	2	4
2. Montag	6	-	2	4	-	2	4	-	6
3. Dienstag	3	-	2	1	-	3	1	1	4
4. Mittwoch	1	-	1	-	-	1	-	-	1
5. Donnerstag	3	-	1	2	-	1	2	1	4
6. Freitag	2	-	-	2	-	-	2	-	2
7. Samstag	3	-	2	1	-	2	1	1	4
8. Sonntag	2	-	-	2	-	-	4	-	2
9. Montag	1	-	-	1	-	-	3	-	1
10. Dienstag	-	-	-	-	-	-	-	1	1
11. Mittwoch	1	-	1	-	-	1	-	-	1
12. Donnerstag	-	-	-	-	-	-	-	-	-
13. Freitag	1	-	1	-	-	2	-	1	2
14. Samstag	-	-	-	-	-	-	-	1	1
15. Sonntag	1	-	-	1	-	-	2	1	2
16. Montag	-	-	-	-	-	-	-	-	-
17. Dienstag	5	-	3	2	-	6	3	-	5
18. Mittwoch	1	-	1	-	-	1	-	1	2
19. Donnerstag	1	-	-	1	-	-	1	3	4
20. Freitag	1	-	-	1	-	-	5	1	2
21. Samstag	-	-	-	-	-	-	-	-	-
22. Sonntag	8	1	5	2	1	12	10	6	14
23. Montag	2	-	1	1	-	1	2	2	4
24. Dienstag	4	1	2	1	2	2	4	-	4
25. Mittwoch	1	-	-	1	-	-	2	-	1
26. Donnerstag	-	-	-	-	-	-	-	2	2
27. Freitag	1	-	-	1	-	-	1	4	5
28. Samstag	-	-	-	-	-	-	-	6	6
29. Sonntag	1	-	1	-	-	2	-	1	2
30. Montag	3	-	1	2	-	1	2	1	4
Insgesamt	54	2	24	28	3	37	54	36	90

7. Straßenverkehrsunfälle und Verunglückte nach Art der Verkehrsbeteiligung und Ortslage¹⁾

Art der Verkehrsbeteiligung	Unfälle mit Personen- schaden	Verunglückte			Schwerw. Unfälle mit Sach- schaden i. e. S.	Unfälle mit Personen- schaden	Verunglückte			Schwerw. Unfälle mit Sach- schaden i. e. S.	
		Getötete	Schwer-	Leicht-			Getötete	Schwer-	Leicht-		
			verletzte					verletzte			
		November 2015					November 2014				
		Innerhalb von Ortschaften									
Unfälle insgesamt	450	3	83	426	157	478	7	92	475	151	
Darunter Unfälle mit Beteiligung von Fahrern von:											
Krafträdern mit Versch.kennz. ²⁾	15	-	3	12	1	29	-	5	28	3	
Krafträdern mit amtl. Kennzeichen	13	-	4	9	3	14	-	4	11	5	
Personenkraftwagen	395	2	67	382	152	398	5	69	411	150	
Wohnmobilen	-	-	-	-	-	-	-	-	-	-	
Bussen	1	-	-	2	-	2	-	-	2	4	
Güterkraftfahrzeugen	41	-	7	41	23	49	2	5	53	27	
dar.: Liefer- und Lastkraftwagen											
bis einschl. 3 500 kg ³⁾	26	-	6	26	15	28	1	4	31	16	
über 3 500 kg ³⁾	8	-	1	7	2	11	1	-	13	3	
Sattelzugmaschinen	6	-	1	6	4	10	-	1	9	5	
Landwirtschaftlichen Zugmaschinen	3	-	1	2	3	-	-	-	-	3	
Fahrrädern ⁴⁾	154	-	30	129	-	175	2	36	147	-	
Fußgängern	74	2	20	58	-	70	2	19	61	-	
		Außerhalb von Ortschaften, einschließlich Autobahn									
Unfälle insgesamt	261	10	147	236	137	205	7	119	194	94	
Darunter Unfälle mit Beteiligung von Fahrern von:											
Krafträdern mit Versch.kennz. ²⁾	4	-	1	3	-	2	-	3	-	-	
Krafträdern mit amtl. Kennzeichen	3	-	-	3	-	5	-	2	3	1	
Personenkraftwagen	223	7	131	214	125	185	5	108	179	88	
Wohnmobilen	-	-	-	-	-	-	-	-	-	1	
Bussen	1	-	1	-	1	1	-	-	3	-	
Güterkraftfahrzeugen	56	5	40	41	25	43	4	26	40	26	
dar.: Liefer- und Lastkraftwagen											
bis einschl. 3 500 kg ³⁾	19	1	20	15	12	15	-	6	14	9	
über 3 500 kg ³⁾	14	1	5	9	2	12	1	9	10	9	
Sattelzugmaschinen	30	3	22	22	13	25	4	19	20	8	
Landwirtschaftlichen Zugmaschinen	5	-	3	4	3	2	-	2	-	1	
Fahrrädern ⁴⁾	15	-	7	8	-	7	1	4	4	-	
Fußgängern	6	1	3	6	-	4	-	1	3	-	
		Innerhalb und außerhalb von Ortschaften									
Unfälle insgesamt	711	13	230	662	294	683	14	211	669	245	
Darunter Unfälle mit Beteiligung von Fahrern von:											
Krafträdern mit Versch.kennz. ²⁾	19	-	4	15	1	31	-	8	28	3	
Krafträdern mit amtl. Kennzeichen	16	-	4	12	3	19	-	6	14	6	
Personenkraftwagen	618	9	198	596	277	583	10	177	590	238	
Wohnmobilen	-	-	-	-	-	-	-	-	-	1	
Bussen	2	-	1	2	1	3	-	-	5	4	
Güterkraftfahrzeugen	97	5	47	82	48	92	6	31	93	53	
dar.: Liefer- und Lastkraftwagen											
bis einschl. 3 500 kg ³⁾	45	1	26	41	27	43	1	10	45	25	
über 3 500 kg ³⁾	22	1	6	16	4	23	2	9	23	12	
Sattelzugmaschinen	36	3	23	28	17	35	4	20	29	13	
Landwirtschaftlichen Zugmaschinen	8	-	4	6	6	2	-	2	-	4	
Fahrrädern ⁴⁾	169	-	37	137	-	182	3	40	151	-	
Fußgängern	80	3	23	64	-	74	2	20	64	-	

1) Die Tabelle enthält Mehrfachzählungen, da bei einem Unfall mehrere Verkehrsbeteiligungsarten beteiligt sein können.

2) einschl. E-Bikes

3) ohne Liefer- und Lastkraftwagen mit Tankauflagen

4) einschl. Pedelecs

Noch 7. Straßenverkehrsunfälle und Verunglückte nach Art der Verkehrsbeteiligung und Ortslage¹⁾

Unfälle mit Personen- schaden	Verunglückte			Schwerw. Unfälle mit Sach- schaden i. e. S.	Unfälle mit Personen- schaden	Verunglückte			Schwerw. Unfälle mit Sach- schaden i. e. S.	Art der Verkehrsbeteiligung
	Getötete	Schwer-	Leicht-			Getötete	Schwer-	Leicht-		
		verletzte					verletzte			
<div><div>Januar - November 2015</div><div>Januar - November 2014</div></div>										
Innerhalb von Ortschaften										
4 895	30	1 023	4 756	1 182	5 229	42	1 043	5 156	1 276	Unfälle insgesamt
										Darunter Unfälle mit Beteiligung von Fahrern von:
263	1	67	232	11	282	-	58	251	13	Krafträdern mit Versich.kennz. ²⁾
309	3	115	233	17	339	7	88	281	29	Krafträdern mit amtl. Kennzeichen
4 019	17	776	4 013	1 161	4 251	24	756	4 343	1 250	Personenkraftwagen
2	-	-	2	1	1	-	1	3	-	Wohnmobilen
48	-	6	70	9	48	1	11	66	8	Bussen
414	7	81	397	172	451	12	78	468	197	Güterkraftfahrzeugen
										dar.: Liefer- und Lastkraftwagen
277	2	45	283	94	282	4	46	308	133	bis einschl. 3 500 kg ³⁾
70	1	19	59	39	85	4	18	79	25	über 3 500 kg ³⁾
62	4	15	51	34	66	2	9	70	27	Sattelzugmaschinen
25	2	4	26	11	29	-	7	26	11	Landwirtschaftlichen Zugmaschinen
1 828	10	369	1 547	3	2 006	9	408	1 694	6	Fahrrädern ⁴⁾
633	10	179	513	1	730	16	208	601	1	Fußgängern
Außerhalb von Ortschaften, einschließlich Autobahn										
2 674	105	1 222	2 657	1 007	2 403	84	1 096	2 391	979	Unfälle insgesamt
										Darunter Unfälle mit Beteiligung von Fahrern von:
66	2	28	47	1	46	1	20	33	2	Krafträdern mit Versich.kennz. ²⁾
277	14	139	176	8	293	12	166	182	18	Krafträdern mit amtl. Kennzeichen
2 231	84	1 007	2 379	904	1 972	70	883	2 075	883	Personenkraftwagen
9	-	9	7	5	3	-	5	4	3	Wohnmobilen
16	2	8	12	5	10	-	4	20	5	Bussen
522	38	252	499	273	459	26	234	431	247	Güterkraftfahrzeugen
										dar.: Liefer- und Lastkraftwagen
208	16	96	225	113	175	9	79	182	96	bis einschl. 3 500 kg ³⁾
118	9	56	101	60	105	6	51	110	58	über 3 500 kg ³⁾
245	22	131	207	116	211	19	143	173	107	Sattelzugmaschinen
37	-	15	33	14	33	1	9	41	16	Landwirtschaftlichen Zugmaschinen
144	4	56	97	1	145	3	60	100	-	Fahrrädern ⁴⁾
35	3	14	27	-	31	2	6	28	-	Fußgängern
Innerhalb und außerhalb von Ortschaften										
7569	135	2 245	7 413	2 189	7 632	126	2 139	7 547	2 255	Unfälle insgesamt
										Darunter Unfälle mit Beteiligung von Fahrern von:
329	3	95	279	12	328	1	78	284	15	Krafträdern mit Versich.kennz. ²⁾
586	17	254	409	25	632	19	254	463	47	Krafträdern mit amtl. Kennzeichen
6250	101	1 783	6 392	2 065	6 223	94	1 639	6 418	2 133	Personenkraftwagen
11	-	9	9	6	4	-	6	7	3	Wohnmobilen
64	2	14	82	14	58	1	15	86	13	Bussen
936	45	333	896	445	910	38	312	899	444	Güterkraftfahrzeugen
										dar.: Liefer- und Lastkraftwagen
485	18	141	508	207	457	13	125	490	229	bis einschl. 3 500 kg ³⁾
188	10	75	160	99	190	10	69	189	83	über 3 500 kg ³⁾
307	26	146	258	150	277	21	152	243	134	Sattelzugmaschinen
62	2	19	59	25	62	1	16	67	27	Landwirtschaftlichen Zugmaschinen
1 972	14	425	1 644	4	2 151	12	468	1 794	6	Fahrrädern ⁴⁾
668	13	193	540	1	761	18	214	629	1	Fußgängern

1) Die Tabelle enthält Mehrfachzählungen, da bei einem Unfall mehrere Verkehrsbeteiligungsarten beteiligt sein können.

2) einschl. E-Bikes

3) ohne Liefer- und Lastkraftwagen mit Tankauflagen

4) einschl. Pedelecs

8. Straßenverkehrsunfälle und Verunglückte nach kreisfreien Städten und Landkreisen im Monat

Kreisfreie Stadt Landkreis Land Ortslage	Straßenverkehrsunfälle				Verunglückte			
	insgesamt	mit Personen- schaden	mit schwerw. Sachsch. i. e. S.	sonst. Unf. unter Einfl. berausch. Mittel	insgesamt	Getötete	Schwer-	Leicht-
							verletzte	
	November 2015							
Dessau-Roßlau, Stadt	36	25	9	2	28	-	2	26
innerorts	32	22	8	2	24	-	2	22
außerorts ohne Autobahn	4	3	1	-	4	-	-	4
auf Autobahnen	-	-	-	-	-	-	-	-
Halle (Saale), Stadt	99	78	17	4	88	1	7	80
innerorts	91	75	13	3	85	1	6	78
außerorts ohne Autobahn	6	3	2	1	3	-	1	2
auf Autobahnen	2	-	2	-	-	-	-	-
Magdeburg, Stadt	113	91	18	4	102	1	13	88
innerorts	106	87	15	4	96	1	12	83
außerorts ohne Autobahn	5	3	2	-	3	-	1	2
auf Autobahnen	2	1	1	-	3	-	-	3
Altmarkkreis Salzwedel	48	24	24	-	33	-	15	18
innerorts	23	10	13	-	10	-	2	8
außerorts ohne Autobahn	25	14	11	-	23	-	13	10
auf Autobahnen	-	-	-	-	-	-	-	-
Anhalt-Bitterfeld	97	62	31	4	98	3	45	50
innerorts	47	29	15	3	32	-	13	19
außerorts ohne Autobahn	36	23	13	-	40	2	20	18
auf Autobahnen	14	10	3	1	26	1	12	13
Börde	90	62	27	1	76	1	18	57
innerorts	39	28	10	1	30	-	3	27
außerorts ohne Autobahn	39	26	13	-	34	1	11	22
auf Autobahnen	12	8	4	-	12	-	4	8
Burgenlandkreis	98	58	37	3	87	2	28	57
innerorts	49	29	19	1	38	-	5	33
außerorts ohne Autobahn	28	16	10	2	28	-	12	16
auf Autobahnen	21	13	8	-	21	2	11	8
Harz	75	54	18	3	64	3	15	46
innerorts	42	32	8	2	33	1	6	26
außerorts ohne Autobahn	33	22	10	1	31	2	9	20
auf Autobahnen	-	-	-	-	-	-	-	-
Jerichower Land	39	23	16	-	27	-	3	24
innerorts	19	9	10	-	10	-	-	10
außerorts ohne Autobahn	10	8	2	-	10	-	2	8
auf Autobahnen	10	6	4	-	7	-	1	6

Noch 8. Straßenverkehrsunfälle und Verunglückte nach kreisfreien Städten und Landkreisen im Monat

Kreisfreie Stadt Landkreis Land Ortslage	Straßenverkehrsunfälle				Verunglückte			
	insgesamt	mit Personen- schaden	mit schwerw. Sachsch. i. e. S.	sonst. Unf. unter Einfl. berausch. Mittel	insgesamt	Getötete	Schwer-	Leicht-
							verletzte	
	November 2015							
Mansfeld-Südharz	82	53	27	2	73	-	20	53
innerorts	44	29	13	2	36	-	8	28
außerorts ohne Autobahn	32	20	12	-	33	-	10	23
auf Autobahnen	6	4	2	-	4	-	2	2
Saalekreis	89	56	30	3	67	-	15	52
innerorts	49	32	17	-	35	-	7	28
außerorts ohne Autobahn	24	16	5	3	17	-	3	14
auf Autobahnen	16	8	8	-	15	-	5	10
Salzlandkreis	57	43	13	1	62	2	22	38
innerorts	33	27	6	-	35	-	7	28
außerorts ohne Autobahn	20	14	5	1	25	2	14	9
auf Autobahnen	4	2	2	-	2	-	1	1
Stendal	47	34	11	2	41	-	11	30
innerorts	22	15	5	2	17	-	4	13
außerorts ohne Autobahn	25	19	6	-	24	-	7	17
auf Autobahnen	-	-	-	-	-	-	-	-
Wittenberg	64	48	16	-	59	-	16	43
innerorts	31	26	5	-	31	-	8	23
außerorts ohne Autobahn	29	20	9	-	24	-	7	17
auf Autobahnen	4	2	2	-	4	-	1	3
Sachsen-Anhalt	1 034	711	294	29	905	13	230	662
innerorts	627	450	157	20	512	3	83	426
außerorts ohne Autobahn	316	207	101	8	299	7	110	182
auf Autobahnen	91	54	36	1	94	3	37	54
Kreisfreie Städte	248	194	44	10	218	2	22	194
Landkreise	786	517	250	19	687	11	208	468

9. Straßenverkehrsunfälle und Verunglückte nach kreisfreien Städten und Landkreisen im Zeitraum

Kreisfreie Stadt Landkreis Land	Straßenverkehrsunfälle				Verunglückte			
	insgesamt	mit Personen- schaden	mit schwerw. Sachsch. i. e. S.	sonst. Unf. unter Einfl. berausch. Mittel	insgesamt	Getötete	Schwer-	Leicht-
							verletzte	
	Januar bis November 2015							
Dessau-Roßlau, Stadt	355	238	104	13	292	2	30	260
Halle (Saale), Stadt	1 046	855	153	38	1 001	7	109	885
Magdeburg, Stadt	1 039	847	148	44	999	7	146	846
Altmarkkreis Salzwedel	504	311	178	15	380	4	106	270
Anhalt-Bitterfeld	822	578	213	31	791	15	294	482
Börde	815	618	173	24	840	13	202	625
Burgenlandkreis	914	683	197	34	945	6	238	701
Harz	932	698	181	53	902	17	227	658
Jerichower Land	408	306	91	11	404	8	85	311
Mansfeld-Südharz	672	437	220	15	591	7	157	427
Saalekreis	911	658	202	51	900	17	227	656
Salzlandkreis	721	556	143	22	742	14	181	547
Stendal	434	342	74	18	438	6	85	347
Wittenberg	578	442	112	24	568	12	158	398
Sachsen-Anhalt insgesamt	10 151	7 569	2 189	393	9 793	135	2 245	7 413

10. Übrige Sachschadensunfälle ohne Einfluss berauschender Mittel nach kreisfreien Städten und Landkreisen

Kreisfreie Stadt Landkreis Land	Übrige Sachschadens- unfälle ohne Einfluss berauschender Mittel insgesamt	Davon		
		innerorts	außerorts ohne Autobahn	auf Autobahnen
	November 2015			
Dessau-Roßlau, Stadt	214	182	29	3
Halle (Saale), Stadt	559	546	11	2
Magdeburg, Stadt	653	625	18	10
Altmarkkreis Salzwedel	229	104	125	-
Anhalt-Bitterfeld	434	266	137	31
Börde	472	218	187	67
Burgenlandkreis	507	293	141	73
Harz	470	312	158	-
Jerichower Land	236	124	82	30
Mansfeld-Südharz	349	225	105	19
Saalekreis	475	276	138	61
Salzlandkreis	471	294	137	40
Stendal	317	165	152	-
Wittenberg	318	167	143	8
Sachsen-Anhalt insgesamt	5 704	3 797	1 563	344
	Januar bis November 2015			
Dessau-Roßlau, Stadt	2 117	1 838	232	47
Halle (Saale), Stadt	6 264	6 110	120	34
Magdeburg, Stadt	6 255	6 010	130	115
Altmarkkreis Salzwedel	2 333	1 104	1 229	-
Anhalt-Bitterfeld	4 068	2 594	1 225	249
Börde	4 838	2 195	1 972	671
Burgenlandkreis	4 809	2 931	1 279	599
Harz	5 112	3 400	1 712	-
Jerichower Land	2 364	1 219	864	281
Mansfeld-Südharz	3 769	2 311	1 213	245
Saalekreis	4 670	2 828	1 204	638
Salzlandkreis	4 597	2 893	1 347	357
Stendal	3 133	1 649	1 484	-
Wittenberg	3 543	2 054	1 363	126
Sachsen-Anhalt insgesamt	57 872	39 136	15 374	3 362

11. Getötete und Verletzte im Straßenverkehr nach Art der Verkehrsbeteiligung

Art der Verkehrsbeteiligung Ortslage	Getötete						Schwerverletzte					
	November		Zu- bzw. Ab- nahme (-)	Jan. - November		Zu- bzw. Ab- nahme (-)	November		Zu- bzw. Ab- nahme (-)	Jan. - November		Zu- bzw. Ab- nahme (-)
	2015	2014		2015	2014		2015	2014		2015	2014	
	Anzahl		%	Anzahl		%	Anzahl		%	Anzahl		%
Fahrer und Mitfahrer von												
Krafträdern mit Versicherungskennz. ¹⁾	-	-	-	3	1	X	4	7	X	90	73	23,3
innerorts	-	-	-	1	-	X	3	5	X	62	55	12,7
außerorts	-	-	-	2	1	X	1	2	X	28	18	55,6
Krafträdern mit amtl. Kennzeichen	-	-	-	15	17	-11,8	3	6	X	245	240	2,1
innerorts	-	-	-	2	5	X	3	4	X	107	85	25,9
außerorts	-	-	-	13	12	8,3	-	2	X	138	155	-11,0
Personenkraftwagen	7	7	-	74	61	21,3	147	132	11,4	1 185	1 040	13,9
innerorts	1	3	X	6	8	X	26	30	-13,3	304	279	9,0
außerorts	6	4	X	68	53	28,3	121	102	18,6	881	761	15,8
darunter												
18 bis unter 25 Jahre	-	2	X	11	11	-	26	21	23,8	189	173	9,2
innerorts	-	2	X	-	2	X	3	7	X	51	41	24,4
außerorts	-	-	-	8	7	X	20	13	53,8	115	114	0,9
Wohnmobilen	-	-	-	-	-	-	-	-	-	5	2	X
innerorts	-	-	-	-	-	-	-	-	-	-	-	-
außerorts	-	-	-	-	-	-	-	-	-	5	2	X
Bussen	-	-	-	-	1	X	1	-	X	4	8	X
innerorts	-	-	-	-	1	X	-	-	-	1	7	X
außerorts	-	-	-	-	-	-	1	-	X	3	1	X
Güterkraftfahrzeugen	3	2	X	13	12	8,3	19	10	90,0	111	107	3,7
innerorts	-	-	-	-	2	X	3	1	X	15	19	-21,1
außerorts	3	2	X	13	10	30,0	16	9	X	96	88	9,1
Landwirtschaftlichen Zugmaschinen	-	-	-	-	-	-	1	1	-	5	2	X
innerorts	-	-	-	-	-	-	1	-	X	3	-	X
außerorts	-	-	-	-	-	-	-	1	X	2	2	-
übrigen Kraftfahrzeugen	-	-	-	1	1	-	-	-	-	6	2	X
innerorts	-	-	-	-	-	-	-	-	-	4	1	X
außerorts	-	-	-	1	1	-	-	-	-	2	1	X
Kraftfahrzeugen zusammen	10	9	X	106	93	14,0	175	156	12,2	1 651	1 474	12,0
innerorts	1	3	X	9	16	X	36	40	-10,0	496	446	11,2
außerorts	9	6	X	97	77	26,0	139	116	19,8	1 155	1 028	12,4

1) einschl. E-Bikes

Noch 11. Getötete und Verletzte im Straßenverkehr nach Art der Verkehrsbeteiligung

Leichtverletzte						Verunglückte insgesamt						Art der Verkehrsbeteiligung Ortslage
November		Zu- bzw. Ab- nahme (-)	Jan. - November		Zu- bzw. Ab- nahme (-)	November		Zu- bzw. Ab- nahme (-)	Jan. - November		Zu- bzw. Ab- nahme (-)	
2015	2014		2015	2014		2015	2014		2015	2014		
Anzahl		%	Anzahl		%	Anzahl		%	Anzahl		%	
												Fahrer und Mitfahrer von
15	27	-44,4	254	266	-4,5	19	34	-44,1	347	340	2,1	Krafträdern mit Ver- sicherungskennz. 1)
12	27	-55,6	215	236	-8,9	15	32	-53,1	278	291	-4,5	innerorts
3	-	X	39	30	30,0	4	2	X	69	49	40,8	außerorts
												Krafträdern mit
10	13	-23,1	347	393	-11,7	13	19	-31,6	607	650	-6,6	amtl. Kennzeichen
7	11	X	200	242	-17,4	10	15	-33,3	309	332	-6,9	innerorts
3	2	X	147	151	-2,6	3	4	X	298	318	-6,3	außerorts
												Personenkraftwagen
424	400	6,0	4 423	4 249	4,1	578	539	7,2	5 682	5 350	6,2	innerorts
220	235	-6,4	2 264	2 381	-4,9	247	268	-7,8	2 574	2 668	-3,5	außerorts
204	165	23,6	2 159	1 868	15,6	331	271	22,1	3 108	2 682	15,9	
												darunter
64	50	28,0	659	712	-7,4	90	73	23,3	859	896	-4,1	18 bis unter 25 Jahre
29	24	20,8	312	356	-12,4	32	33	-3,0	363	399	-9,0	innerorts
33	21	57,1	298	285	4,6	53	34	55,9	421	406	3,7	außerorts
												Wohnmobilen
-	-	-	1	3	X	-	-	-	6	5	X	innerorts
-	-	-	-	3	X	-	-	-	-	3	X	außerorts
-	-	-	1	-	X	-	-	-	6	2	X	
												Bussen
-	2	X	51	51	-	1	2	X	55	60	-8,3	innerorts
-	1	X	46	39	17,9	-	1	X	47	47	-	außerorts
-	1	X	5	12	X	1	1	-	8	13	X	
												Güterkraftfahrzeugen
25	27	-7,4	269	269	-	47	39	20,5	393	388	1,3	innerorts
11	7	X	82	89	-7,9	14	8	X	97	110	-11,8	außerorts
14	20	-30,0	187	180	3,9	33	31	6,5	296	278	6,5	
												Landwirtschaftlichen
3	-	X	16	13	23,1	4	1	X	21	15	40,0	Zugmaschinen
1	-	X	10	7	X	2	-	X	13	7	X	innerorts
2	-	X	6	6	-	2	1	X	8	8	-	außerorts
												übrigen
-	-	-	12	12	-	-	-	-	19	15	26,7	Kraftfahrzeugen
-	-	-	11	10	10,0	-	-	-	15	11	36,4	innerorts
-	-	-	1	2	X	-	-	-	4	4	-	außerorts
												Kraftfahrzeugen
477	469	1,7	5 373	5 256	2,2	662	634	4,4	7 130	6 823	4,5	zusammen
251	281	-10,7	2 828	3 007	-6,0	288	324	-11,1	3 333	3 469	-3,9	innerorts
226	188	20,2	2 545	2 249	13,2	374	310	20,6	3 797	3 354	13,2	außerorts

1) einschl. E-Bikes

Noch 11. Getötete und Verletzte im Straßenverkehr nach Art der Verkehrsbeteiligung

Art der Verkehrsbeteiligung Ortslage	Getötete						Schwerverletzte					
	November		Zu- bzw. Ab- nahme (-)	Jan. - November		Zu- bzw. Ab- nahme (-)	November		Zu- bzw. Ab- nahme (-)	Jan. - November		Zu- bzw. Ab- nahme (-)
	2015	2014		2015	2014		2015	2014		2015	2014	
	Anzahl		%	Anzahl		%	Anzahl		%	Anzahl		%
Fahrer und Mitfahrer von												
Fahrrädern ²⁾	-	3	X	14	12	16,7	35	36	-2,8	410	439	-6,6
innerorts	-	2	X	10	9	X	28	34	-17,6	354	383	-7,6
außerorts	-	1	X	4	3	X	7	2	X	56	56	-
darunter												
unter 15 Jahren	-	-	-	1	-	X	2	2	-	38	45	-15,6
innerorts	-	-	-	1	-	X	1	2	X	37	40	-7,5
außerorts	-	-	-	-	-	-	1	-	X	1	5	X
anderen Fahrzeugen	-	-	-	1	2	X	-	-	-	5	20	X
innerorts	-	-	-	-	-	-	-	-	-	5	14	X
außerorts	-	-	-	1	2	X	-	-	-	-	6	X
Fußgänger	3	2	X	13	18	-27,8	20	19	5,3	179	206	-13,1
innerorts	2	2	-	10	16	-37,5	19	18	5,6	168	200	-16,0
außerorts	1	-	X	3	2	X	1	1	-	11	6	X
darunter												
unter 15 Jahren	-	-	-	1	2	X	3	5	X	44	47	-6,4
innerorts	-	-	-	-	1	X	3	5	X	44	47	-6,4
außerorts	-	-	-	1	1	-	-	-	-	-	-	-
65 Jahre und mehr	-	1	X	6	8	X	8	2	X	61	68	-10,3
innerorts	-	1	X	6	8	X	7	2	X	60	68	-11,8
außerorts	-	-	-	-	-	-	1	-	X	1	-	X
Andere Personen	-	-	-	1	1	-	-	-	-	-	-	-
innerorts	-	-	-	1	1	-	-	-	-	-	-	-
außerorts	-	-	-	-	-	-	-	-	-	-	-	-
Insgesamt	13	14	-7,1	135	126	7,1	230	211	9,0	2 245	2 139	5,0
innerorts	3	7	X	30	42	-28,6	83	92	-9,8	1 023	1 043	-1,9
außerorts	10	7	X	105	84	25,0	147	119	23,5	1 222	1 096	11,5
darunter												
unter 15 Jahren	1	-	X	6	2	X	13	14	-7,1	150	160	-6,3
innerorts	-	-	-	1	1	-	7	7	-	102	109	-6,4
außerorts	1	-	X	5	1	X	6	7	X	48	51	-5,9
65 Jahre und mehr	1	4	X	37	31	19,4	34	42	-19,0	397	400	-0,8
innerorts	-	3	X	16	13	23,1	22	25	-12,0	227	257	-11,7
außerorts	1	1	-	21	18	16,7	12	17	-29,4	170	143	18,9

2) einschl. Pedelecs

Noch 11. Getötete und Verletzte im Straßenverkehr nach Art der Verkehrsbeteiligung

Leichtverletzte						Verunglückte insgesamt						Art der Verkehrsbeteiligung Ortslage
November		Zu- bzw. Ab- nahme (-)	Jan. - November		Zu- bzw. Ab- nahme (-)	November		Zu- bzw. Ab- nahme (-)	Jan. - November		Zu- bzw. Ab- nahme (-)	
2015	2014		2015	2014		2015	2014		2015	2014		
Anzahl		%	Anzahl		%	Anzahl		%	Anzahl		%	
												Fahrer und Mitfahrer von
125	141	-11,3	1 530	1 665	-8,1	160	180	-11,1	1 954	2 116	-7,7	Fahrrädern ²⁾
118	138	-14,5	1 442	1 575	-8,4	146	174	-16,1	1 806	1 967	-8,2	innerorts
7	3	X	88	90	-2,2	14	6	X	148	149	-0,7	außerorts
												darunter
6	13	X	154	234	-34,2	8	15	X	193	279	-30,8	unter 15 Jahren
6	13	X	148	230	-35,7	7	15	X	186	270	-31,1	innerorts
-	-	-	6	4	X	1	-	X	7	9	X	außerorts
												anderen Fahrzeugen
4	6	X	40	88	-54,5	4	6	X	46	110	-58,2	innerorts
4	6	X	39	58	-32,8	4	6	X	44	72	-38,9	außerorts
-	-	-	1	30	X	-	-	-	2	38	X	
												Fußgänger
56	52	7,7	468	528	-11,4	79	73	8,2	660	752	-12,2	innerorts
53	49	8,2	445	507	-12,2	74	69	7,2	623	723	-13,8	außerorts
3	3	-	23	21	9,5	5	4	X	37	29	27,6	
												darunter
14	12	16,7	103	136	-24,3	17	17	-	148	185	-20,0	unter 15 Jahren
14	12	16,7	102	135	-24,4	17	17	-	146	183	-20,2	innerorts
-	-	-	1	1	-	-	-	-	2	2	-	außerorts
												65 Jahre und mehr
20	9	X	108	106	1,9	28	12	X	175	182	-3,8	innerorts
20	9	X	107	104	2,9	27	12	X	173	180	-3,9	außerorts
-	-	-	1	2	X	1	-	X	2	2	-	
												Andere Personen
-	1	X	2	10	X	-	1	X	3	11	X	innerorts
-	1	X	2	9	X	-	1	X	3	10	X	außerorts
-	-	-	-	1	X	-	-	-	-	1	X	
												Insgesamt
662	669	-1,0	7 413	7 547	-1,8	905	894	1,2	9 793	9 812	-0,2	innerorts
426	475	-10,3	4 756	5 156	-7,8	512	574	-10,8	5 809	6 241	-6,9	außerorts
236	194	21,6	2 657	2 391	11,1	393	320	22,8	3 984	3 571	11,6	
												darunter
44	46	-4,3	581	705	-17,6	58	60	-3,3	737	867	-15,0	unter 15 Jahren
34	37	-8,1	437	548	-20,3	41	44	-6,8	540	658	-17,9	innerorts
10	9	X	144	157	-8,3	17	16	6,3	197	209	-5,7	außerorts
												65 Jahre und mehr
89	92	-3,3	954	975	-2,2	124	138	-10,1	1 388	1 406	-1,3	innerorts
71	74	-4,1	693	759	-8,7	93	102	-8,8	936	1029	-9,0	außerorts
18	18	-	261	216	20,8	31	36	-13,9	452	377	19,9	

2) einschl. Pedelecs

12. Getötete und Verletzte im Straßenverkehr nach Art der Verkehrsbeteiligung, Altersgruppen und Geschlecht

Im Alter von ... bis unter ... Jahren	Ins- gesamt	Darunter				Ins- gesamt	Darunter				Zu- bzw. Abnahme (-)					
		Fahrer und Mitfahrer von			Fuß- gänger		Fahrer und Mitfahrer von			Fuß- gänger	ins- gesamt	Fahrer und Mitfahrer von			Fuß- gänger	
		Per- sonen- kraft- wagen	Kraft- rädern mit amtl. Kennz. ¹⁾	Fahr- rädern ²⁾			Per- sonen- kraft- wagen	Kraft- rädern mit amtl. Kennz. ¹⁾	Fahr- rädern ²⁾			Per- sonen- kraft- wagen	Kraft- rädern mit amtl. Kennz. ¹⁾	Fahr- rädern ²⁾		
Geschlecht																
	Anzahl										%					
	Getötete															
	November 2015					November 2014										
	unter 15	1	1	-	-	-	-	-	-	-	-	X	X	-	-	-
	männlich	-	-	-	-	-	-	-	-	-	-	-	-	-	-	-
	weiblich	1	1	-	-	-	-	-	-	-	-	X	X	-	-	-
	15-18	-	-	-	-	-	-	-	-	-	-	-	-	-	-	-
	männlich	-	-	-	-	-	-	-	-	-	-	-	-	-	-	-
	weiblich	-	-	-	-	-	-	-	-	-	-	-	-	-	-	-
	18-21	-	-	-	-	-	2	2	-	-	-	X	X	-	-	-
	männlich	-	-	-	-	-	2	2	-	-	-	X	X	-	-	-
	weiblich	-	-	-	-	-	-	-	-	-	-	-	-	-	-	-
	21-25	1	-	-	-	1	-	-	-	-	-	X	-	-	-	X
	männlich	1	-	-	-	1	-	-	-	-	-	X	-	-	-	X
	weiblich	-	-	-	-	-	-	-	-	-	-	-	-	-	-	-
	25-35	5	3	-	-	1	1	-	-	-	-	X	X	-	-	X
	männlich	4	2	-	-	1	1	-	-	-	-	X	X	-	-	X
	weiblich	1	1	-	-	-	-	-	-	-	-	X	X	-	-	-
	35-45	2	1	-	-	-	2	-	-	1	-	-	X	-	X	-
	männlich	1	1	-	-	-	2	-	-	1	-	X	X	-	X	-
	weiblich	1	-	-	-	-	-	-	-	-	-	X	-	-	-	-
	45-55	1	-	-	-	-	3	2	-	-	1	X	X	-	-	X
	männlich	1	-	-	-	-	2	2	-	-	-	X	X	-	-	-
	weiblich	-	-	-	-	-	1	-	-	-	1	X	-	-	-	X
	55-65	2	1	-	-	1	2	1	-	1	-	-	-	-	X	X
männlich	1	-	-	-	1	-	-	-	-	-	X	-	-	-	X	
weiblich	1	1	-	-	-	2	1	-	1	-	X	-	-	X	-	
65 und mehr	1	1	-	-	-	4	2	-	1	1	X	X	-	X	X	
männlich	1	1	-	-	-	3	2	-	1	-	X	X	-	X	-	
weiblich	-	-	-	-	-	1	-	-	-	1	X	-	-	-	X	
Zusammen	13	7	-	-	3	14	7	-	3	2	-7,1	-	-	X	X	
männlich	9	4	-	-	3	10	6	-	2	-	X	X	-	X	X	
weiblich	4	3	-	-	-	4	1	-	1	2	-	X	-	X	X	
Ohne Angabe	-	-	-	-	-	-	-	-	-	-	-	-	-	-	-	
Insgesamt	13	7	-	-	3	14	7	-	3	2	-7,1	-	-	X	X	

1) einschl. drei- und leichten vierrädrigen Kraftfahrzeugen

2) einschl. Pedelecs

Noch 12. Getötete und Verletzte im Straßenverkehr nach Art der Verkehrsbeteiligung, Altersgruppen und Geschlecht

Ins- gesamt	Darunter				Ins- gesamt	Darunter				Zu- bzw. Abnahme (-)					Im Alter von ... bis unter ... Jahren
	Fahrer und Mitfahrer von			Fuß- gänger		Fahrer und Mitfahrer von			Fuß- gänger	Fahrer und Mitfahrer von			Fuß- gänger		
	Per- sonen- kraft- wagen	Kraft- rädern mit amtl. Kennz. ¹⁾	Fahr- rädern ²⁾			Per- sonen- kraft- wagen	Kraft- rädern mit amtl. Kennz. ¹⁾	Fahr- rädern ²⁾		ins- gesamt	Per- sonen- kraft- wagen	Kraft- rädern mit amtl. Kennz. ¹⁾		Fahr- rädern ²⁾	
Anzahl										%					Geschlecht
Getötete															
Januar - November 2015					Januar - November 2014										
6	4	-	1	1	2	-	-	-	2	X	X	-	X	X	unter 15
2	1	-	1	-	2	-	-	-	2	-	X	-	X	X	männlich
4	3	-	-	1	-	-	-	-	-	X	X	-	-	X	weiblich
1	1	-	-	-	3	1	-	2	-	X	-	-	X	-	15-18
-	-	-	-	-	2	-	-	2	-	X	-	-	X	-	männlich
1	1	-	-	-	1	1	-	-	-	-	-	-	-	-	weiblich
4	2	1	-	-	6	5	-	-	-	X	X	X	-	-	18-21
4	2	1	-	-	5	5	-	-	-	X	X	X	-	-	männlich
-	-	-	-	-	1	-	-	-	-	X	-	-	-	-	weiblich
8	4	2	1	1	12	6	4	-	1	X	X	X	X	-	21-25
6	3	1	1	1	10	4	4	-	1	X	X	X	X	-	männlich
2	1	1	-	-	2	2	-	-	-	-	X	X	-	-	weiblich
24	14	4	1	1	16	10	3	-	-	50,0	40,0	X	X	X	25-35
19	9	4	1	1	15	9	3	-	-	26,7	-	X	X	X	männlich
5	5	-	-	-	1	1	-	-	-	X	X	-	-	-	weiblich
16	10	3	1	-	14	3	4	2	-	14,3	X	X	X	-	35-45
13	8	3	1	-	12	3	4	1	-	8,3	X	X	-	-	männlich
3	2	-	-	-	2	-	-	1	-	X	X	-	X	-	weiblich
19	9	1	1	3	22	12	3	2	4	-13,6	X	X	X	X	45-55
15	7	1	-	2	18	10	3	1	3	-16,7	X	X	X	X	männlich
4	2	-	1	1	4	2	-	1	1	-	-	-	-	-	weiblich
19	11	2	-	1	20	7	3	4	3	-5,0	X	X	X	X	55-65
12	4	2	-	1	12	4	3	1	2	-	-	X	X	X	männlich
7	7	-	-	-	8	3	-	3	1	X	X	-	X	X	weiblich
37	18	2	9	6	31	17	-	2	8	19,4	5,9	X	X	X	65 und mehr
27	14	2	6	3	18	10	-	1	3	50,0	40,0	X	X	X	männlich
10	4	-	3	3	13	7	-	1	5	-23,1	X	-	X	X	weiblich
134	73	15	14	13	126	61	17	12	18	6,3	19,7	-11,8	16,7	-27,8	Zusammen
98	48	14	10	8	94	45	17	6	11	4,3	6,7	-17,6	X	X	männlich
36	25	1	4	5	32	16	-	6	7	12,5	56,3	X	X	X	weiblich
1	1	-	-	-	-	-	-	-	-	X	X	-	-	-	Ohne Angabe
135	74	15	14	13	126	61	17	12	18	7,1	21,3	-11,8	16,7	-27,8	Insgesamt

1) einschl. drei- und leichten vierrädrigen Kraftfahrzeugen

2) einschl. Pedelecs

Noch 12. Getötete und Verletzte im Straßenverkehr nach Art der Verkehrsbeteiligung, Altersgruppen und Geschlecht

Im Alter von ... bis unter ... Jahren	Ins- gesamt	Darunter				Ins- gesamt	Darunter				Zu- bzw. Abnahme (-)				
		Fahrer und Mitfahrer von			Fuß- gänger		Fahrer und Mitfahrer von			Fuß- gänger	ins- gesamt	Fahrer und Mitfahrer von			Fuß- gänger
		Per- sonen- kraft- wagen	Kraft- rädern mit amtl. Kennz. ¹⁾	Fahr- rädern ²⁾			Per- sonen- kraft- wagen	Kraft- rädern mit amtl. Kennz. ¹⁾	Fahr- rädern ²⁾			Per- sonen- kraft- wagen	Kraft- rädern mit amtl. Kennz. ¹⁾	Fahr- rädern ²⁾	
Geschlecht	Anzahl										%				
	Schwerverletzte														
	November 2015					November 2014									
unter 15	13	8	-	2	3	14	7	-	2	5	-7,1	X	-	-	X
männlich	8	4	-	1	3	5	3	-	1	1	X	X	-	-	X
weiblich	5	4	-	1	-	9	4	-	1	4	X	-	-	-	X
15-18	10	4	-	1	3	14	6	3	-	1	-28,6	X	X	X	X
männlich	3	-	-	1	1	10	4	3	-	-	X	X	X	X	X
weiblich	7	4	-	-	2	4	2	-	-	1	X	X	-	-	X
18-21	15	12	-	1	1	12	10	-	-	2	25,0	20,0	-	X	X
männlich	7	5	-	-	1	6	5	-	-	1	X	-	-	-	-
weiblich	8	7	-	1	-	6	5	-	-	1	X	X	-	X	X
21-25	21	20	-	1	-	17	15	-	1	1	23,5	33,3	-	-	X
männlich	14	13	-	1	-	11	10	-	-	1	27,3	30,0	-	X	X
weiblich	7	7	-	-	-	6	5	-	1	-	X	X	-	X	-
25-35	35	24	1	5	-	30	20	-	6	1	16,7	20,0	X	X	X
männlich	25	15	1	4	-	19	13	-	3	-	31,6	15,4	X	X	-
weiblich	10	9	-	1	-	11	7	-	3	1	-9,1	X	-	X	X
35-45	28	19	-	3	1	23	15	1	3	1	21,7	26,7	X	-	-
männlich	19	10	-	3	1	14	8	1	2	-	35,7	X	X	X	X
weiblich	9	9	-	-	-	9	7	-	1	1	-	X	-	X	X
45-55	30	19	-	3	2	30	15	-	6	3	-	26,7	-	X	X
männlich	21	13	-	3	-	18	6	-	4	3	16,7	X	-	X	X
weiblich	9	6	-	-	2	12	9	-	2	-	X	X	-	X	X
55-65	44	25	1	11	2	29	21	1	3	3	51,7	19,0	-	X	X
männlich	25	14	1	5	1	12	10	1	-	-	X	40,0	-	X	X
weiblich	19	11	-	6	1	17	11	-	3	3	11,8	-	-	X	X
65 und mehr	34	16	1	8	8	42	23	1	15	2	-19,0	-30,4	-	X	X
männlich	16	6	1	5	3	24	13	1	7	2	-33,3	X	-	X	X
weiblich	18	10	-	3	5	18	10	-	8	-	-	-	-	X	X
Zusammen	230	147	3	35	20	211	132	6	36	19	9,0	11,4	X	-2,8	5,3
männlich	138	80	3	23	10	119	72	6	17	8	16,0	11,1	X	35,3	X
weiblich	92	67	-	12	10	92	60	-	19	11	-	11,7	-	-36,8	-9,1
Ohne Angabe	-	-	-	-	-	-	-	-	-	-	-	-	-	-	-
Insgesamt	230	147	3	35	20	211	132	6	36	19	9,0	11,4	X	-2,8	5,3

1) einschl. drei- und leichten vierrädrigen Kraftfahrzeugen

2) einschl. Pedelecs

Noch 12. Getötete und Verletzte im Straßenverkehr nach Art der Verkehrsbeteiligung, Altersgruppen und Geschlecht

Ins- gesamt	Darunter				Ins- gesamt	Darunter				Zu- bzw. Abnahme (-)					Im Alter von ... bis unter ... Jahren
	Fahrer und Mitfahrer von			Fuß- gänger		Fahrer und Mitfahrer von			Fuß- gänger	ins- gesamt	Fahrer und Mitfahrer von			Fuß- gänger	
	Per- sonen- kraft- wagen	Kraft- rädern mit amtl. Kennz. ¹⁾	Fahr- rädern ²⁾			Per- sonen- kraft- wagen	Kraft- rädern mit amtl. Kennz. ¹⁾	Fahr- rädern ²⁾			Per- sonen- kraft- wagen	Kraft- rädern mit amtl. Kennz. ¹⁾	Fahr- rädern ²⁾		
Anzahl										%					Geschlecht
Schwerverletzte															
Januar - November 2015						Januar - November 2014									
150	65	1	38	44	160	60	1	45	47	-6,3	8,3	-	-15,6	-6,4	unter 15
96	45	-	28	22	88	26	-	30	27	9,1	73,1	-	-6,7	-18,5	männlich
54	20	1	10	22	72	34	1	15	20	-25,0	-41,2	-	-33,3	10,0	weiblich
102	21	26	22	9	100	30	27	16	7	2,0	-30,0	-3,7	37,5	X	15-18
59	4	20	14	5	59	13	23	6	3	-	X	-13,0	X	X	männlich
43	17	6	8	4	41	17	4	10	4	4,9	-	X	X	-	weiblich
113	75	12	12	5	106	76	9	11	7	6,6	-1,3	X	9,1	X	18-21
64	35	11	8	3	59	40	6	9	1	8,5	-12,5	X	X	X	männlich
49	40	1	4	2	47	36	3	2	6	4,3	11,1	X	X	X	weiblich
158	109	20	17	3	154	105	12	14	8	2,6	3,8	66,7	21,4	X	21-25
94	61	17	9	-	92	58	10	7	5	2,2	5,2	70,0	X	X	männlich
64	48	3	8	3	62	47	2	7	3	3,2	2,1	X	X	-	weiblich
375	234	57	45	11	336	183	60	47	16	11,6	27,9	-5,0	-4,3	-31,3	25-35
247	133	53	30	6	228	107	56	31	8	8,3	24,3	-5,4	-3,2	X	männlich
128	101	4	15	5	108	76	4	16	8	18,5	32,9	-	-6,3	X	weiblich
274	158	38	31	6	239	123	47	29	9	14,6	28,5	-19,1	6,9	X	35-45
178	87	32	21	4	164	68	38	23	6	8,5	27,9	-15,8	-8,7	X	männlich
96	71	6	10	2	75	55	9	6	3	28,0	29,1	X	X	X	weiblich
347	177	48	57	18	352	162	58	67	22	-1,4	9,3	-17,2	-14,9	-18,2	45-55
222	94	35	42	8	205	73	45	38	12	8,3	28,8	-22,2	10,5	X	männlich
125	83	13	15	10	147	89	13	29	10	-15,0	-6,7	-	-48,3	-	weiblich
327	156	29	74	22	291	136	20	68	22	12,4	14,7	45,0	8,8	-	55-65
190	82	26	33	9	175	78	19	32	7	8,6	5,1	36,8	3,1	X	männlich
137	74	3	41	13	116	58	1	36	15	18,1	27,6	X	13,9	-13,3	weiblich
397	188	14	114	61	400	164	6	142	68	-0,8	14,6	X	-19,7	-10,3	65 und mehr
210	100	13	61	21	202	92	6	77	18	4,0	8,7	X	-20,8	16,7	männlich
187	88	1	53	40	198	72	-	65	50	-5,6	22,2	X	-18,5	-20,0	weiblich
2 243	1 183	245	410	179	2 138	1 039	240	439	206	4,9	13,9	2,1	-6,6	-13,1	Zusammen
1 360	641	207	246	78	1 272	555	203	253	87	6,9	15,5	2,0	-2,8	-10,3	männlich
883	542	38	164	101	866	484	37	186	119	2,0	12,0	2,7	-11,8	-15,1	weiblich
2	2	-	-	-	1	1	-	-	-	X	X	-	-	-	Ohne Angabe
2 245	1 185	245	410	179	2 139	1 040	240	439	206	5,0	13,9	2,1	-6,6	-13,1	Insgesamt

1) einschl. drei- und leichten vierrädrigen Kraftfahrzeugen

2) einschl. Pedelecs

Noch 12. Getötete und Verletzte im Straßenverkehr nach Art der Verkehrsbeteiligung, Altersgruppen und Geschlecht

Im Alter von ... bis unter ... Jahren	Ins- gesamt	Darunter				Ins- gesamt	Darunter				Zu- bzw. Abnahme (-)					
		Fahrer und Mitfahrer von			Fuß- gänger		Fahrer und Mitfahrer von			Fuß- gänger	ins- gesamt	Fahrer und Mitfahrer von			Fuß- gänger	
		Per- sonen- kraft- wagen	Kraft- rädern mit amtl. Kennz. ¹⁾	Fahr- rädern ²⁾			Per- sonen- kraft- wagen	Kraft- rädern mit amtl. Kennz. ¹⁾	Fahr- rädern ²⁾			Per- sonen- kraft- wagen	Kraft- rädern mit amtl. Kennz. ¹⁾	Fahr- rädern ²⁾		
Geschlecht																
Anzahl											%					
	Leichtverletzte															
	November 2015					November 2014										
	unter 15	44	24	-	6	14	46	20	-	13	12	-4,3	20,0	-	X	16,7
	männlich	21	10	-	4	7	29	11	-	9	9	-27,6	-9,1	-	X	X
	weiblich	23	14	-	2	7	17	9	-	4	3	35,3	X	-	X	X
	15-18	33	8	4	11	2	33	7	4	8	4	-	X	-	X	X
	männlich	17	1	3	9	-	20	2	3	5	2	-15,0	X	-	X	X
	weiblich	16	7	1	2	2	13	5	1	3	2	23,1	X	-	X	-
	18-21	47	33	2	9	1	36	24	3	4	2	30,6	37,5	X	X	X
	männlich	34	23	2	6	1	23	13	3	3	1	47,8	76,9	X	X	-
	weiblich	13	10	-	3	-	13	11	-	1	1	-	-9,1	-	X	X
	21-25	40	31	-	5	1	49	30	2	10	5	-18,4	3,3	X	X	X
	männlich	25	17	-	5	1	29	20	2	5	2	-13,8	-15,0	X	-	X
	weiblich	15	14	-	-	-	20	10	-	5	3	-25,0	40,0	-	X	X
	25-35	142	103	1	24	5	126	93	-	18	5	12,7	10,8	X	33,3	-
	männlich	73	46	1	16	3	71	48	-	11	4	2,8	-4,2	X	45,5	X
weiblich	69	57	-	8	2	55	45	-	7	1	25,5	26,7	-	X	X	
35-45	68	54	-	10	2	66	47	-	9	3	3,0	14,9	-	X	X	
männlich	41	30	-	8	1	40	25	-	6	2	2,5	20,0	-	X	X	
weiblich	27	24	-	2	1	26	22	-	3	1	3,8	9,1	-	X	-	
45-55	115	73	1	20	9	134	86	4	22	7	-14,2	-15,1	X	-9,1	X	
männlich	53	27	1	8	7	71	36	4	15	4	-25,4	-25,0	X	X	X	
weiblich	62	46	-	12	2	63	50	-	7	3	-1,6	-8,0	-	X	X	
55-65	82	50	1	22	1	87	50	-	24	5	-5,7	-	X	-8,3	X	
männlich	39	20	1	13	1	42	26	-	9	2	-7,1	-23,1	X	X	X	
weiblich	43	30	-	9	-	45	24	-	15	3	-4,4	25,0	-	X	X	
65 und mehr	89	48	1	18	20	92	43	-	33	9	-3,3	11,6	X	-45,5	X	
männlich	45	22	1	12	9	43	18	-	18	3	4,7	22,2	X	-33,3	X	
weiblich	44	26	-	6	11	49	25	-	15	6	-10,2	4,0	-	X	X	
Zusammen	660	424	10	125	55	669	400	13	141	52	-1,3	6,0	-23,1	-11,3	5,8	
männlich	348	196	9	81	30	368	199	12	81	29	-5,4	-1,5	X	-	3,4	
weiblich	312	228	1	44	25	301	201	1	60	23	3,7	13,4	-	-26,7	8,7	
Ohne Angabe	2	-	-	-	1	-	-	-	-	-	X	-	-	-	X	
Insgesamt	662	424	10	125	56	669	400	13	141	52	-1,0	6,0	-23,1	-11,3	7,7	

1) einschl. drei- und leichten vierrädrigen Kraftfahrzeugen

2) einschl. Pedelecs

Noch 12. Getötete und Verletzte im Straßenverkehr nach Art der Verkehrsbeteiligung, Altersgruppen und Geschlecht

Ins- gesamt	Darunter				Ins- gesamt	Darunter				Zu- bzw. Abnahme (-)					Im Alter von ... bis unter ... Jahren
	Fahrer und Mitfahrer von			Fuß- gänger		Fahrer und Mitfahrer von			Fuß- gänger	ins- gesamt	Fahrer und Mitfahrer von			Fuß- gänger	
	Per- sonen- kraft- wagen	Kraft- rädern mit amtl. Kennz. ¹⁾	Fahr- rädern ²⁾			Per- sonen- kraft- wagen	Kraft- rädern mit amtl. Kennz. ¹⁾	Fahr- rädern ²⁾			Per- sonen- kraft- wagen	Kraft- rädern mit amtl. Kennz. ¹⁾	Fahr- rädern ²⁾		
Anzahl										%					Geschlecht
Leichtverletzte															
Januar - November 2015						Januar - November 2014									
581	293	4	154	103	705	296	2	234	136	-17,6	-1,0	X	-34,2	-24,3	unter 15
305	133	2	106	54	396	152	1	145	79	-23,0	-12,5	X	-26,9	-31,6	männlich
276	160	2	48	49	309	144	1	89	57	-10,7	11,1	X	-46,1	-14,0	weiblich
396	96	84	95	27	370	94	86	81	24	7,0	2,1	-2,3	17,3	12,5	15-18
234	32	64	65	12	229	34	65	56	10	2,2	-5,9	-1,5	16,1	20,0	männlich
162	64	20	30	15	140	60	21	24	14	15,7	6,7	-4,8	25,0	7,1	weiblich
463	308	29	70	26	444	291	23	81	23	4,3	5,8	26,1	-13,6	13,0	18-21
255	148	23	45	12	239	134	20	50	14	6,7	10,4	15,0	-10,0	-14,3	männlich
208	160	6	25	14	205	157	3	31	9	1,5	1,9	X	-19,4	X	weiblich
518	353	20	95	16	629	423	32	99	25	-17,6	-16,5	-37,5	-4,0	-36,0	21-25
284	174	19	55	11	325	206	28	47	11	-12,6	-15,5	-32,1	17,0	-	männlich
234	179	1	40	5	304	217	4	52	14	-23,0	-17,5	X	-23,1	X	weiblich
1 451	985	66	233	56	1 411	930	59	241	59	2,8	5,9	11,9	-3,3	-5,1	25-35
772	443	56	155	32	771	440	53	151	34	0,1	0,7	5,7	2,6	-5,9	männlich
679	542	10	78	24	640	490	6	90	25	6,1	10,6	X	-13,3	-4,0	weiblich
957	652	36	151	37	900	546	69	152	40	6,3	19,4	-47,8	-0,7	-7,5	35-45
517	303	34	95	19	515	258	59	98	25	0,4	17,4	-42,4	-3,1	-24,0	männlich
440	349	2	56	18	385	288	10	54	15	14,3	21,2	X	3,7	20,0	weiblich
1 174	728	49	225	57	1 175	667	76	237	66	-0,1	9,1	-35,5	-5,1	-13,6	45-55
564	290	43	105	31	624	271	67	138	40	-9,6	7,0	-35,8	-23,9	-22,5	männlich
610	438	6	120	26	551	396	9	99	26	10,7	10,6	X	21,2	-	weiblich
904	523	40	209	35	925	517	36	218	46	-2,3	1,2	11,1	-4,1	-23,9	55-65
413	195	36	92	17	466	232	31	101	22	-11,4	-15,9	16,1	-8,9	-22,7	männlich
491	328	4	117	18	459	285	5	117	24	7,0	15,1	X	-	-25,0	weiblich
954	482	19	292	108	975	483	10	314	106	-2,2	-0,2	90,0	-7,0	1,9	65 und mehr
471	229	19	159	35	478	239	10	161	33	-1,5	-4,2	90,0	-1,2	6,1	männlich
483	253	-	133	73	497	244	-	153	73	-2,8	3,7	-	-13,1	-	weiblich
7 398	4 420	347	1 524	465	7 534	4 247	393	1 657	525	-1,8	4,1	-11,7	-8,0	-11,4	Zusammen
3 815	1 947	296	877	223	4 043	1 966	334	947	268	-5,6	-1,0	-11,4	-7,4	-16,8	männlich
3 583	2 473	51	647	242	3 490	2 281	59	709	257	2,7	8,4	-13,6	-8,7	-5,8	weiblich
15	3	-	6	3	13	2	-	8	3	15,4	X	-	X	-	Ohne Angabe
7 413	4 423	347	1 530	468	7 547	4 249	393	1 665	528	-1,8	4,1	-11,7	-8,1	-11,4	Insgesamt

1) einschl. drei- und leichten vierrädrigen Kraftfahrzeugen

2) einschl. Pedelecs

Noch 12. Getötete und Verletzte im Straßenverkehr nach Art der Verkehrsbeteiligung, Altersgruppen und Geschlecht

Im Alter von ... bis unter ... Jahren	Ins- gesamt	Darunter				Ins- gesamt	Darunter				Zu- bzw. Abnahme (-)					
		Fahrer und Mitfahrer von			Fuß- gänger		Fahrer und Mitfahrer von			Fuß- gänger	ins- gesamt	Fahrer und Mitfahrer von			Fuß- gänger	
		Per- sonen- kraft- wagen	Kraft- rädern mit amtl. Kennz. ¹⁾	Fahr- rädern ²⁾			Per- sonen- kraft- wagen	Kraft- rädern mit amtl. Kennz. ¹⁾	Fahr- rädern ²⁾			Per- sonen- kraft- wagen	Kraft- rädern mit amtl. Kennz. ¹⁾	Fahr- rädern ²⁾		
Geschlecht																
Anzahl											%					
	Verunglückte insgesamt															
	November 2015					November 2014										
	unter 15	58	33	-	8	17	60	27	-	15	17	-3,3	22,2	-	X	-
	männlich	29	14	-	5	10	34	14	-	10	10	-14,7	-	-	X	-
	weiblich	29	19	-	3	7	26	13	-	5	7	11,5	46,2	-	X	-
	15-18	43	12	4	12	5	47	13	7	8	5	-8,5	-7,7	X	X	-
	männlich	20	1	3	10	1	30	6	6	5	2	-33,3	X	X	X	X
	weiblich	23	11	1	2	4	17	7	1	3	3	35,3	X	-	X	X
	18-21	62	45	2	10	2	50	36	3	4	4	24,0	25,0	X	X	X
	männlich	41	28	2	6	2	31	20	3	3	2	32,3	40,0	X	X	-
	weiblich	21	17	-	4	-	19	16	-	1	2	10,5	6,3	-	X	X
	21-25	62	51	-	6	2	66	45	2	11	6	-6,1	13,3	X	X	X
	männlich	40	30	-	6	2	40	30	2	5	3	-	-	X	X	X
	weiblich	22	21	-	-	-	26	15	-	6	3	-15,4	40,0	-	X	X
	25-35	182	130	2	29	6	157	113	-	24	6	15,9	15,0	X	20,8	-
	männlich	102	63	2	20	4	91	61	-	14	4	12,1	3,3	X	42,9	-
	weiblich	80	67	-	9	2	66	52	-	10	2	21,2	28,8	-	X	-
	35-45	98	74	-	13	3	91	62	1	13	4	7,7	19,4	X	-	X
	männlich	61	41	-	11	2	56	33	1	9	2	8,9	24,2	X	X	-
	weiblich	37	33	-	2	1	35	29	-	4	2	5,7	13,8	-	X	X
	45-55	146	92	1	23	11	167	103	4	28	11	-12,6	-10,7	X	-17,9	-
	männlich	75	40	1	11	7	91	44	4	19	7	-17,6	-9,1	X	-42,1	-
	weiblich	71	52	-	12	4	76	59	-	9	4	-6,6	-11,9	-	X	-
	55-65	128	76	2	33	4	118	72	1	28	8	8,5	5,6	X	17,9	X
	männlich	65	34	2	18	3	54	36	1	9	2	20,4	-5,6	X	X	X
	weiblich	63	42	-	15	1	64	36	-	19	6	-1,6	16,7	-	-21,1	X
	65 und mehr	124	65	2	26	28	138	68	1	49	12	-10,1	-4,4	X	-46,9	X
	männlich	62	29	2	17	12	70	33	1	26	5	-11,4	-12,1	X	-34,6	X
	weiblich	62	36	-	9	16	68	35	-	23	7	-8,8	2,9	-	X	X
	Zusammen	903	578	13	160	78	894	539	19	180	73	1,0	7,2	-31,6	-11,1	6,8
	männlich	495	280	12	104	43	497	277	18	100	37	-0,4	1,1	-33,3	4,0	16,2
	weiblich	408	298	1	56	35	397	262	1	80	36	2,8	13,7	-	-30,0	-2,8
	Ohne Angabe	2	-	-	-	1	-	-	-	-	-	X	-	-	-	X
	Insgesamt	905	578	13	160	79	894	539	19	180	73	1,2	7,2	-31,6	-11,1	8,2

1) einschl. drei- und leichten vierrädrigen Kraftfahrzeugen

2) einschl. Pedelecs

Noch 12. Getötete und Verletzte im Straßenverkehr nach Art der Verkehrsbeteiligung, Altersgruppen und Geschlecht

Ins- gesamt	Darunter				Ins- gesamt	Darunter				Zu- bzw. Abnahme (-)					Im Alter von ... bis unter ... Jahren
	Fahrer und Mitfahrer von			Fuß- gänger		Fahrer und Mitfahrer von			Fuß- gänger	ins- gesamt	Fahrer und Mitfahrer von			Fuß- gänger	
	Per- sonen- kraft- wagen	Kraft- rädern mit amtl. Kennz. ¹⁾	Fahr- rädern ²⁾			Per- sonen- kraft- wagen	Kraft- rädern mit amtl. Kennz. ¹⁾	Fahr- rädern ²⁾			Per- sonen- kraft- wagen	Kraft- rädern mit amtl. Kennz. ¹⁾	Fahr- rädern ²⁾		
Anzahl										%					Geschlecht
Verunglückte insgesamt															
Januar - November 2015						Januar - November 2014									
737	362	5	193	148	867	356	3	279	185	-15,0	1,7	X	-30,8	-20,0	unter 15
403	179	2	135	76	486	178	1	175	108	-17,1	0,6	X	-22,9	-29,6	männlich
334	183	3	58	72	381	178	2	104	77	-12,3	2,8	X	-44,2	-6,5	weiblich
499	118	110	117	36	473	125	113	99	31	5,5	-5,6	-2,7	18,2	16,1	15-18
293	36	84	79	17	290	47	88	64	13	1,0	-23,4	-4,5	23,4	30,8	männlich
206	82	26	38	19	182	78	25	34	18	13,2	5,1	4,0	11,8	5,6	weiblich
580	385	42	82	31	556	372	32	92	30	4,3	3,5	31,3	-10,9	3,3	18-21
323	185	35	53	15	303	179	26	59	15	6,6	3,4	34,6	-10,2	-	männlich
257	200	7	29	16	253	193	6	33	15	1,6	3,6	X	-12,1	6,7	weiblich
684	466	42	113	20	795	534	48	113	34	-14,0	-12,7	-12,5	-	-41,2	21-25
384	238	37	65	12	427	268	42	54	17	-10,1	-11,2	-11,9	20,4	-29,4	männlich
300	228	5	48	8	368	266	6	59	17	-18,5	-14,3	X	-18,6	X	weiblich
1 850	1 233	127	279	68	1 763	1 123	122	288	75	4,9	9,8	4,1	-3,1	-9,3	25-35
1 038	585	113	186	39	1 014	556	112	182	42	2,4	5,2	0,9	2,2	-7,1	männlich
812	648	14	93	29	749	567	10	106	33	8,4	14,3	40,0	-12,3	-12,1	weiblich
1 247	820	77	183	43	1 153	672	120	183	49	8,2	22,0	-35,8	-	-12,2	35-45
708	398	69	117	23	691	329	101	122	31	2,5	21,0	-31,7	-4,1	-25,8	männlich
539	422	8	66	20	462	343	19	61	18	16,7	23,0	X	8,2	11,1	weiblich
1 540	914	98	283	78	1 549	841	137	306	92	-0,6	8,7	-28,5	-7,5	-15,2	45-55
801	391	79	147	41	847	354	115	177	55	-5,4	10,5	-31,3	-16,9	-25,5	männlich
739	523	19	136	37	702	487	22	129	37	5,3	7,4	-13,6	5,4	-	weiblich
1 250	690	71	283	58	1 236	660	59	290	71	1,1	4,5	20,3	-2,4	-18,3	55-65
615	281	64	125	27	653	314	53	134	31	-5,8	-10,5	20,8	-6,7	-12,9	männlich
635	409	7	158	31	583	346	6	156	40	8,9	18,2	X	1,3	-22,5	weiblich
1 388	688	35	415	175	1 406	664	16	458	182	-1,3	3,6	X	-9,4	-3,8	65 und mehr
708	343	34	226	59	698	341	16	239	54	1,4	0,6	X	-5,4	9,3	männlich
680	345	1	189	116	708	323	-	219	128	-4,0	6,8	X	-13,7	-9,4	weiblich
9 775	5 676	607	1 948	657	9 798	5 347	650	2 108	749	-0,2	6,2	-6,6	-7,6	-12,3	Zusammen
5 273	2 636	517	1 133	309	5 409	2 566	554	1 206	366	-2,5	2,7	-6,7	-6,1	-15,6	männlich
4 502	3 040	90	815	348	4 388	2 781	96	901	383	2,6	9,3	-6,3	-9,5	-9,1	weiblich
18	6	-	6	3	14	3	-	8	3	28,6	X	-	X	-	Ohne Angabe
9 793	5 682	607	1 954	660	9 812	5 350	650	2 116	752	-0,2	6,2	-6,6	-7,7	-12,2	Insgesamt

1) einschl. drei- und leichten vierrädrigen Kraftfahrzeugen

2) einschl. Pedelecs

13. Getötete und Verletzte im Straßenverkehr nach Altersgruppen und Geschlecht

Im Alter von ... bis unter ... Jahren Geschlecht	Getötete						Schwerverletzte					
	November		Zu- bzw. Ab- nahme (-)	Jan. - November		Zu- bzw. Ab- nahme (-)	November		Zu- bzw. Ab- nahme (-)	Jan. - November		Zu- bzw. Ab- nahme (-)
	2015	2014		2015	2014		2015	2014		2015	2014	
	Anzahl		%	Anzahl		%	Anzahl		%	Anzahl		%
unter 15	1	-	X	6	2	X	13	14	-7,1	150	160	-6,3
männlich	-	-	-	2	2	-	8	5	X	96	88	9,1
weiblich	1	-	X	4	-	X	5	9	X	54	72	-25,0
15-18	-	-	-	1	3	X	10	14	-28,6	102	100	2,0
männlich	-	-	-	-	2	X	3	10	X	59	59	-
weiblich	-	-	-	1	1	-	7	4	X	43	41	4,9
18-21	-	2	X	4	6	X	15	12	25,0	113	106	6,6
männlich	-	2	X	4	5	X	7	6	X	64	59	8,5
weiblich	-	-	-	-	1	X	8	6	X	49	47	4,3
21-25	1	-	X	8	12	X	21	17	23,5	158	154	2,6
männlich	1	-	X	6	10	X	14	11	27,3	94	92	2,2
weiblich	-	-	-	2	2	-	7	6	X	64	62	3,2
25-30	2	-	X	10	8	X	21	16	31,3	191	203	-5,9
männlich	1	-	X	9	7	X	16	11	45,5	125	134	-6,7
weiblich	1	-	X	1	1	-	5	5	-	66	69	-4,3
30-35	3	1	X	14	8	X	14	14	-	184	133	38,3
männlich	3	1	X	10	8	X	9	8	X	122	94	29,8
weiblich	-	-	-	4	-	X	5	6	X	62	39	59,0
35-40	-	1	X	10	6	X	18	12	50,0	149	115	29,6
männlich	-	1	X	9	5	X	11	8	X	92	74	24,3
weiblich	-	-	-	1	1	-	7	4	X	57	41	39,0
40-45	2	1	X	6	8	X	10	11	-9,1	125	124	0,8
männlich	1	1	-	4	7	X	8	6	X	86	90	-4,4
weiblich	1	-	X	2	1	X	2	5	X	39	34	14,7
45-50	-	-	-	9	7	X	16	9	X	155	160	-3,1
männlich	-	-	-	6	7	X	12	5	X	97	96	1,0
weiblich	-	-	-	3	-	X	4	4	-	58	64	-9,4
50-55	1	3	X	10	15	-33,3	14	21	-33,3	192	192	-
männlich	1	2	X	9	11	X	9	13	X	125	109	14,7
weiblich	-	1	X	1	4	X	5	8	X	67	83	-19,3
55-60	-	1	X	8	12	X	33	16	X	192	160	20,0
männlich	-	-	-	6	7	X	19	5	X	117	94	24,5
weiblich	-	1	X	2	5	X	14	11	27,3	75	66	13,6
60-65	2	1	X	11	8	X	11	13	-15,4	135	131	3,1
männlich	1	-	X	6	5	X	6	7	X	73	81	-9,9
weiblich	1	1	-	5	3	X	5	6	X	62	50	24,0
65-70	1	-	X	5	5	-	12	3	X	80	74	8,1
männlich	1	-	X	4	4	-	6	1	X	38	44	-13,6
weiblich	-	-	-	1	1	-	6	2	X	42	30	40,0
70-75	-	-	-	12	7	X	7	12	X	113	115	-1,7
männlich	-	-	-	11	5	X	3	6	X	54	52	3,8
weiblich	-	-	-	1	2	X	4	6	X	59	63	-6,3
75 und mehr	-	4	X	20	19	5,3	15	27	-44,4	204	211	-3,3
männlich	-	3	X	12	9	X	7	17	X	118	106	11,3
weiblich	-	1	X	8	10	X	8	10	X	86	105	-18,1
Zusammen	13	14	-7,1	134	126	6,3	230	211	9,0	2 243	2 138	4,9
männlich	9	10	X	98	94	4,3	138	119	16,0	1 360	1 272	6,9
weiblich	4	4	-	36	32	12,5	92	92	-	883	866	2,0
Ohne Angabe	-	-	-	1	-	X	-	-	-	2	1	X
Insgesamt	13	14	-7,1	135	126	7,1	230	211	9,0	2 245	2 139	5,0

Noch 13. Getötete und Verletzte im Straßenverkehr nach Altersgruppen und Geschlecht

Leichtverletzte						Verunglückte insgesamt						Im Alter von ... bis unter ... Jahren Geschlecht
November		Zu- bzw. Ab- nahme (-)	Jan. - November		Zu- bzw. Ab- nahme (-)	November		Zu- bzw. Ab- nahme (-)	Jan. - November		Zu- bzw. Ab- nahme (-)	
2015	2014		2015	2014		2015	2014		2015	2014		
Anzahl		%	Anzahl		%	Anzahl		%	Anzahl		%	
44	46	-4,3	581	705	-17,6	58	60	-3,3	737	867	-15,0	unter 15 männlich weiblich
21	29	-27,6	305	396	-23,0	29	34	-14,7	403	486	-17,1	
23	17	35,3	276	309	-10,7	29	26	11,5	334	381	-12,3	
33	33	-	396	370	7,0	43	47	-8,5	499	473	5,5	15-18 männlich weiblich
17	20	-15,0	234	229	2,2	20	30	-33,3	293	290	1,0	
16	13	23,1	162	140	15,7	23	17	35,3	206	182	13,2	
47	36	30,6	463	444	4,3	62	50	24,0	580	556	4,3	18-21 männlich weiblich
34	23	47,8	255	239	6,7	41	31	32,3	323	303	6,6	
13	13	-	208	205	1,5	21	19	10,5	257	253	1,6	
40	49	-18,4	518	629	-17,6	62	66	-6,1	684	795	-14,0	21-25 männlich weiblich
25	29	-13,8	284	325	-12,6	40	40	-	384	427	-10,1	
15	20	-25,0	234	304	-23,0	22	26	-15,4	300	368	-18,5	
76	81	-6,2	830	807	2,9	99	97	2,1	1 031	1 018	1,3	25-30 männlich weiblich
45	44	2,3	449	429	4,7	62	55	12,7	583	570	2,3	
31	37	-16,2	381	378	0,8	37	42	-11,9	448	448	-	
66	45	46,7	621	604	2,8	83	60	38,3	819	745	9,9	30-35 männlich weiblich
28	27	3,7	323	342	-5,6	40	36	11,1	455	444	2,5	
38	18	X	298	262	13,7	43	24	79,2	364	301	20,9	
33	30	10,0	481	433	11,1	51	43	18,6	640	554	15,5	35-40 männlich weiblich
22	17	29,4	275	262	5,0	33	26	26,9	376	341	10,3	
11	13	-15,4	206	171	20,5	18	17	5,9	264	213	23,9	
35	36	-2,8	476	467	1,9	47	48	-2,1	607	599	1,3	40-45 männlich weiblich
19	23	-17,4	242	253	-4,3	28	30	-6,7	332	350	-5,1	
16	13	23,1	234	214	9,3	19	18	5,6	275	249	10,4	
50	50	-	579	568	1,9	66	59	11,9	743	735	1,1	45-50 männlich weiblich
25	28	-10,7	285	310	-8,1	37	33	12,1	388	413	-6,1	
25	22	13,6	294	258	14,0	29	26	11,5	355	322	10,2	
65	84	-22,6	595	607	-2,0	80	108	-25,9	797	814	-2,1	50-55 männlich weiblich
28	43	-34,9	279	314	-11,1	38	58	-34,5	413	434	-4,8	
37	41	-9,8	316	293	7,8	42	50	-16,0	384	380	1,1	
40	41	-2,4	515	528	-2,5	73	58	25,9	715	700	2,1	55-60 männlich weiblich
20	21	-4,8	243	271	-10,3	39	26	50,0	366	372	-1,6	
20	20	-	272	257	5,8	34	32	6,3	349	328	6,4	
42	46	-8,7	389	397	-2,0	55	60	-8,3	535	536	-0,2	60-65 männlich weiblich
19	21	-9,5	170	195	-12,8	26	28	-7,1	249	281	-11,4	
23	25	-8,0	219	202	8,4	29	32	-9,4	286	255	12,2	
23	22	4,5	228	241	-5,4	36	25	44,0	313	320	-2,2	65-70 männlich weiblich
11	11	-	117	126	-7,1	18	12	50,0	159	174	-8,6	
12	11	9,1	111	115	-3,5	18	13	38,5	154	146	5,5	
19	29	-34,5	275	290	-5,2	26	41	-36,6	400	412	-2,9	70-75 männlich weiblich
9	12	X	135	132	2,3	12	18	-33,3	200	189	5,8	
10	17	-41,2	140	158	-11,4	14	23	-39,1	200	223	-10,3	
47	41	14,6	451	444	1,6	62	72	-13,9	675	674	0,1	75 und mehr männlich weiblich
25	20	25,0	219	220	-0,5	32	40	-20,0	349	335	4,2	
22	21	4,8	232	224	3,6	30	32	-6,3	326	339	-3,8	
660	669	-1,3	7 398	7 534	-1,8	903	894	1,0	9 775	9 798	-0,2	Zusammen
348	368	-5,4	3 815	4 043	-5,6	495	497	-0,4	5 273	5 409	-2,5	männlich
312	301	3,7	3 583	3 490	2,7	408	397	2,8	4 502	4 388	2,6	weiblich
2	-	X	15	13	15,4	2	-	X	18	14	28,6	Ohne Angabe
662	669	-1,0	7 413	7 547	-1,8	905	894	1,2	9 793	9 812	-0,2	Insgesamt

14. An Straßenverkehrsunfällen beteiligte Fahrzeugführer und Fußgänger nach Art der Verkehrsbeteiligung

Art der Verkehrsbeteiligung	Unfälle mit											
	Per- sonen - schaden	schwer- wiegend. Sachsch. i. e. S.	Per- sonen - schaden	schwer- wiegend. Sachsch. i. e. S.	Per- sonen - schaden	schwer- wiegend. Sachsch. i. e. S.	Per- sonen - schaden	schwer- wiegend. Sachsch. i. e. S.	Per- sonen - schaden	schwer- wiegend. Sachsch. i. e. S.	Per- sonen - schaden	schwer- wiegend. Sachsch. i. e. S.
	November				Zu- bzw. Abnahme (-)		Januar - November				Zu- bzw. Abnahme (-)	
	2015		2014		Abnahme (-)		2015		2014		Abnahme (-)	
	Anzahl				%		Anzahl				%	
Fahrer von												
Kraftträdern mit Ver- sicherungskennz. ¹⁾	19	1	31	3	-38,7	X	334	12	331	15	0,9	-20,0
innerorts	15	1	29	3	-48,3	X	268	11	284	13	-5,6	-15,4
außerorts	4	-	2	-	X	-	66	1	47	2	40,4	X
Kraftträdern mit amtl. Kennzeichen	16	3	19	6	-15,8	X	605	25	660	48	-8,3	-47,9
innerorts	13	3	14	5	-7,1	X	313	17	349	29	-10,3	-41,4
außerorts	3	-	5	1	X	X	292	8	311	19	-6,1	X
Personenkraftwagen	922	434	849	363	8,6	19,6	9 120	3 282	8 937	3 382	2,0	-3,0
innerorts	560	255	564	236	-0,7	8,1	5 733	1 990	5 994	2 124	-4,4	-6,3
außerorts	362	179	285	127	27,0	40,9	3 387	1 292	2 943	1 258	15,1	2,7
darunter												
18 - unter 25 Jahre	109	54	91	45	19,8	20,0	1 080	426	1 164	441	-7,2	-3,4
innerorts	57	33	53	31	7,5	6,5	613	243	686	278	-10,6	-12,6
außerorts	52	21	38	14	36,8	50,0	467	183	478	163	-2,3	12,3
Wohnmobilen	-	-	-	2	-	X	11	6	5	4	X	X
innerorts	-	-	-	-	-	-	2	1	1	-	X	X
außerorts	-	-	-	2	-	X	9	5	4	4	X	X
Bussen	2	1	3	4	X	X	64	14	59	13	8,5	7,7
innerorts	1	-	2	4	X	X	48	9	49	8	-2,0	X
außerorts	1	1	1	-	-	X	16	5	10	5	60,0	-
Güterkraftfahrzeugen	116	53	116	54	-	-1,9	1 073	493	1 048	485	2,4	1,6
innerorts	42	23	50	27	-16,0	-14,8	436	181	479	207	-9,0	-12,6
außerorts	74	30	66	27	12,1	11,1	637	312	569	278	12,0	12,2
Landwirtschaftliche Zugmaschinen	8	6	2	4	X	X	62	25	63	28	-1,6	-10,7
innerorts	3	3	-	3	X	-	25	11	30	11	-16,7	-
außerorts	5	3	2	1	X	X	37	14	33	17	12,1	-17,6
übrigen												
Kraftfahrzeugen	1	1	4	1	X	-	30	9	38	9	-21,1	-
innerorts	1	1	3	-	X	X	18	7	28	6	-35,7	X
außerorts	-	-	1	1	X	X	12	2	10	3	20,0	X
Kraftfahrzeugen zusammen	1 084	499	1 024	437	5,9	14,2	11 299	3 866	11 141	3 984	1,4	-3,0
innerorts	635	286	662	278	-4,1	2,9	6 843	2 227	7 214	2 398	-5,1	-7,1
außerorts	449	213	362	159	24,0	34,0	4 456	1 639	3 927	1 586	13,5	3,3
dar. flüchtig	50	43	48	32	4,2	34,4	612	322	559	322	9,5	-
innerorts	37	23	38	18	-2,6	27,8	433	162	430	163	0,7	-0,6
außerorts	13	20	10	14	30,0	42,9	179	160	129	159	38,8	0,6

1) einschl. E-Bikes

Noch 14. An Straßenverkehrsunfällen beteiligte Fahrzeugführer und Fußgänger nach Art der Verkehrsbeteiligung

Art der Verkehrsbeteiligung	Unfälle mit											
	Per-sonen - schaden	schwer-wiegend. Sachsch. i. e. S.	Per-sonen - schaden	schwer-wiegend. Sachsch. i. e. S.	Per-sonen - schaden	schwer-wiegend. Sachsch. i. e. S.	Per-sonen - schaden	schwer-wiegend. Sachsch. i. e. S.	Per-sonen - schaden	schwer-wiegend. Sachsch. i. e. S.	Per-sonen - schaden	schwer-wiegend. Sachsch. i. e. S.
	November				Zu- bzw. Abnahme (-)		Januar - November				Zu- bzw. Abnahme (-)	
	2015		2014		Abnahme (-)		2015		2014		Abnahme (-)	
	Anzahl				%		Anzahl				%	
Fahrer von												
Fahrrädern ¹⁾	172	-	192	-	-10,4	-	2 114	4	2 305	6	-8,3	X
innerorts	157	-	185	-	-15,1	-	1 952	3	2 143	6	-8,9	X
außerorts	15	-	7	-	X	-	162	1	162	-	-	X
darunter												
unter 15 Jahren	9	-	16	-	X	-	184	-	276	-	-33,3	-
innerorts	8	-	16	-	X	-	178	-	266	-	-33,1	-
außerorts	1	-	-	-	X	-	6	-	10	-	X	-
anderen Fahrzeugen	18	7	12	7	50,0	-	134	59	152	64	-11,8	-7,8
innerorts	12	4	10	5	20,0	X	105	34	130	40	-19,2	-15,0
außerorts	6	3	2	2	X	X	29	25	22	24	31,8	4,2
Fußgänger	81	-	79	-	2,5	-	688	1	799	1	-13,9	-
innerorts	75	-	75	-	-	-	650	1	768	1	-15,4	-
außerorts	6	-	4	-	X	-	38	-	31	-	22,6	-
darunter												
unter 15 Jahren	17	-	17	-	-	-	153	1	193	-	-20,7	X
innerorts	17	-	17	-	-	-	151	1	191	-	-20,9	X
außerorts	-	-	-	-	-	-	2	-	2	-	-	-
65 Jahre und mehr	28	-	12	-	X	-	179	-	188	-	-4,8	-
innerorts	27	-	12	-	X	-	177	-	186	-	-4,8	-
außerorts	1	-	-	-	X	-	2	-	2	-	-	-
Andere Personen	2	-	4	1	X	X	17	1	30	3	-43,3	X
innerorts	-	-	1	-	X	-	11	1	21	-	-47,6	X
außerorts	2	-	3	1	X	X	6	-	9	3	X	X
Insgesamt	1 357	506	1 311	445	3,5	13,7	14 252	3 931	14 427	4 058	-1,2	-3,1
innerorts	879	290	933	283	-5,8	2,5	9 561	2 266	10 276	2 445	-7,0	-7,3
außerorts	478	216	378	162	26,5	33,3	4 691	1 665	4 151	1 613	13,0	3,2
darunter												
unter 15 Jahren	26	-	34	-	-23,5	-	338	1	471	1	-28,2	-
innerorts	25	-	33	-	-24,2	-	330	1	458	-	-27,9	X
außerorts	1	-	1	-	-	-	8	-	13	1	X	X
65 Jahre und mehr	180	61	195	62	-7,7	-1,6	1 916	468	1 938	466	-1,1	0,4
innerorts	136	44	151	46	-9,9	-4,3	1 420	312	1 512	348	-6,1	-10,3
außerorts	44	17	44	16	-	6,3	496	156	426	118	16,4	32,2

1) einschl. Pedelecs

15. An Straßenverkehrsunfällen mit Personenschaden beteiligte Fahrzeugführer und Fußgänger nach Art der Verkehrsbeteiligung, Altersgruppen und Geschlecht

Im Alter von ... bis unter ... Jahren	Ins- gesamt	Darunter				Ins- gesamt	Darunter				Zu- bzw. Abnahme (-)					
		Fahrer von			Fuß- gänger		Fahrer von			Fuß- gänger	ins- gesamt	Fahrer von			Fuß- gänger	
		Per- sonen- kraft- wagen	Kraft- rädern mit amtl. Kennz. ¹⁾	Fahr- rädern ²⁾			Per- sonen- kraft- wagen	Kraft- rädern mit amtl. Kennz. ¹⁾	Fahr- rädern ²⁾			Per- sonen- kraft- wagen	Kraft- rädern mit amtl. Kennz. ¹⁾	Fahr- rädern ²⁾		
																Geschlecht
		November 2015					November 2014									
unter 15	26	-	-	9	17	34	1	-	16	17	-23,5	X	-	X	-	
	16	-	-	6	10	21	1	-	10	10	-23,8	X	-	X	-	
	weiblich	10	-	-	3	7	13	-	-	6	7	-23,1	-	-	X	-
15-18	29	1	5	12	5	36	2	7	8	6	-19,4	X	X	X	X	
	18	-	3	10	1	29	2	7	5	3	-37,9	X	X	X	X	
	weiblich	11	1	2	2	4	7	-	-	3	3	X	X	X	X	X
18-21	72	55	2	10	2	56	41	2	4	5	28,6	34,1	-	X	X	
	männlich	48	35	2	6	2	34	22	2	3	41,2	59,1	-	X	X	
	weiblich	24	20	-	4	-	22	19	-	1	2	9,1	5,3	-	X	X
21-25	68	54	-	7	2	75	50	2	13	6	-9,3	8,0	X	X	X	
	männlich	43	30	-	7	2	46	32	2	6	-6,5	-6,3	X	X	X	
	weiblich	25	24	-	-	-	29	18	-	7	3	-13,8	33,3	-	X	X
25-35	272	198	2	31	7	246	187	-	28	7	10,6	5,9	X	10,7	-	
	männlich	166	105	2	22	5	152	108	-	16	5	9,2	-2,8	X	37,5	-
	weiblich	106	93	-	9	2	94	79	-	12	2	12,8	17,7	-	X	-
35-45	194	145	-	15	3	174	126	2	14	5	11,5	15,1	X	7,1	X	
	männlich	134	90	-	13	2	111	71	2	10	2	20,7	26,8	X	30,0	-
	weiblich	60	55	-	2	1	63	55	-	4	3	-4,8	-	-	X	X
45-55	270	187	2	23	11	261	166	4	29	12	3,4	12,7	X	-20,7	-8,3	
	männlich	175	112	2	11	7	168	92	4	20	8	4,2	21,7	X	-45,0	X
	weiblich	95	75	-	12	4	93	74	-	9	4	2,2	1,4	-	X	-
55-65	201	137	3	33	4	204	133	1	28	9	-1,5	3,0	X	17,9	X	
	männlich	121	78	3	18	3	120	77	1	9	2	0,8	1,3	X	X	X
	weiblich	80	59	-	15	1	84	56	-	19	7	-4,8	5,4	-	-21,1	X
65 und mehr	180	116	2	28	28	195	125	1	50	12	-7,7	-7,2	X	-44,0	X	
	männlich	121	85	2	18	12	138	100	1	26	5	-12,3	-15,0	X	-30,8	X
	weiblich	59	31	-	10	16	57	25	-	24	7	3,5	24,0	-	-58,3	X
Zusammen	1 312	893	16	168	79	1 281	831	19	190	79	2,4	7,5	-15,8	-11,6	-	
	männlich	842	535	14	111	44	819	505	19	105	41	2,8	5,9	-26,3	5,7	7,3
	weiblich	470	358	2	57	35	462	326	-	85	38	1,7	9,8	X	-32,9	-7,9
Ohne Angabe	45	29	-	4	2	30	18	-	2	-	50,0	61,1	-	X	X	
Insgesamt	1 357	922	16	172	81	1 311	849	19	192	79	3,5	8,6	-15,8	-10,4	2,5	

1) einschl. drei- und leichten vierrädrigen Kraftfahrzeugen

2) einschl. Pedelecs

**Noch 15. An Straßenverkehrsunfällen mit Personenschaden beteiligte Fahrzeugführer und Fußgänger
nach Art der Verkehrsbeteiligung, Altersgruppen und Geschlecht**

Ins- gesamt	Darunter				Ins- gesamt	Darunter				Zu- bzw. Abnahme (-)					Im Alter von ... bis unter ... Jahren
	Fahrer von			Fuß- gänger		Fahrer von			Fuß- gänger	ins- gesamt	Fahrer von			Fuß- gänger	
	Per- sonen- kraft- wagen	Kraft- rädern mit amtl. Kennz. ¹⁾	Fahr- rädern ²⁾			Per- sonen- kraft- wagen	Kraft- rädern mit amtl. Kennz. ¹⁾	Fahr- rädern ²⁾			Per- sonen- kraft- wagen	Kraft- rädern mit amtl. Kennz. ¹⁾	Fahr- rädern ²⁾		
Anzahl										%					Geschlecht
Januar - November 2015										Januar - November 2014					
338	-	1	184	153	471	1	-	276	193	-28,2	X	X	-33,3	-20,7	unter 15
213	-	1	132	80	291	1	-	175	114	-26,8	X	X	-24,6	-29,8	männlich
125	-	-	52	73	180	-	-	101	79	-30,6	-	-	-48,5	-7,6	weiblich
375	8	102	125	36	361	14	108	107	34	3,9	X	-5,6	16,8	5,9	15-18
267	4	83	86	17	271	11	93	71	16	-1,5	X	-10,8	21,1	6,3	männlich
108	4	19	39	19	89	3	15	35	18	21,3	X	26,7	11,4	5,6	weiblich
688	479	40	91	31	634	446	29	97	32	8,5	7,4	37,9	-6,2	-3,1	18-21
432	282	36	58	15	386	256	25	62	16	11,9	10,2	44,0	-6,5	-6,3	männlich
256	197	4	33	16	248	190	4	35	16	3,2	3,7	-	-5,7	-	weiblich
840	601	37	126	21	1 017	718	51	130	36	-17,4	-16,3	-27,5	-3,1	-41,7	21-25
516	344	36	75	13	614	414	46	68	18	-16,0	-16,9	-21,7	10,3	-27,8	männlich
324	257	1	51	8	403	304	5	62	18	-19,6	-15,5	X	-17,7	X	weiblich
2 709	1 924	131	306	71	2 696	1 884	129	328	78	0,5	2,1	1,6	-6,7	-9,0	25-35
1 683	1 061	122	209	40	1 688	1 067	119	210	44	-0,3	-0,6	2,5	-0,5	-9,1	männlich
1 026	863	9	97	31	1 008	817	10	118	34	1,8	5,6	X	-17,8	-8,8	weiblich
2 131	1 486	84	200	45	2 024	1 345	118	200	52	5,3	10,5	-28,8	-	-13,5	35-45
1 395	875	78	132	24	1 314	765	106	130	32	6,2	14,4	-26,4	1,5	-25,0	männlich
736	611	6	68	21	710	580	12	70	20	3,7	5,3	X	-2,9	5,0	weiblich
2 700	1 778	97	303	83	2 775	1 759	135	329	99	-2,7	1,1	-28,1	-7,9	-16,2	45-55
1 696	998	85	162	43	1 770	975	125	190	60	-4,2	2,4	-32,0	-14,7	-28,3	männlich
1 004	780	12	141	40	1 004	784	10	138	39	-	-0,5	20,0	2,2	2,6	weiblich
2 116	1 386	71	298	60	2 081	1 313	63	307	75	1,7	5,6	12,7	-2,9	-20,0	55-65
1 337	828	69	136	29	1 387	841	62	148	34	-3,6	-1,5	11,3	-8,1	-14,7	männlich
779	558	2	162	31	694	472	1	159	41	12,2	18,2	X	1,9	-24,4	weiblich
1 916	1 188	35	426	179	1 938	1 187	21	466	188	-1,1	0,1	66,7	-8,6	-4,8	65 und mehr
1 322	914	35	234	62	1 349	965	20	243	56	-2,0	-5,3	75,0	-3,7	10,7	männlich
593	273	-	192	117	588	221	1	223	132	0,9	23,5	X	-13,9	-11,4	weiblich
13 813	8 850	598	2 059	679	13 997	8 667	654	2 240	787	-1,3	2,1	-8,6	-8,1	-13,7	Zusammen
8 861	5 306	545	1 224	323	9 070	5 295	596	1 297	390	-2,3	0,2	-8,6	-5,6	-17,2	männlich
4 951	3 543	53	835	356	4 924	3 371	58	941	397	0,5	5,1	-8,6	-11,3	-10,3	weiblich
439	270	7	55	9	430	270	6	65	12	2,1	-	X	-15,4	X	Ohne Angabe
14 252	9 120	605	2 114	688	14 427	8 937	660	2 305	799	-1,2	2,0	-8,3	-8,3	-13,9	Insgesamt

1) einschl. drei- und leichten vierrädrigen Kraftfahrzeugen

2) einschl. Pedelecs

**16. An Straßenverkehrsunfällen beteiligte Fahrzeugführer und Fußgänger als Hauptverursacher
nach Art der Verkehrsbeteiligung**

Art der Verkehrsbeteiligung Ortslage	Unfälle mit Personen- schaden	Verunglückte			Schwerw. Unfälle mit Sach- schaden i. e. S.	Unfälle mit Personen- schaden	Verunglückte			Schwerw. Unfälle mit Sach- schaden i. e. S.
		Getötete	Schwer-	Leicht-			Getötete	Schwer-	Leicht-	
			verletzte					verletzte		
		November 2015				November 2014				
Fahrer von										
Krafträdern mit Ver- sicherungskennzeichen ¹⁾	12	-	3	9	-	17	-	5	16	2
innerorts	9	-	3	6	-	16	-	4	16	2
außerorts	3	-	-	3	-	1	-	1	-	-
Krafträdern mit amtl. Kennzeichen	8	-	3	5	3	4	-	1	3	2
innerorts	6	-	3	3	3	2	-	1	1	1
außerorts	2	-	-	2	-	2	-	-	2	1
Personenkraftwagen	539	9	172	527	260	501	9	156	514	204
innerorts	332	2	56	325	143	336	5	55	358	129
außerorts	207	7	116	202	117	165	4	101	156	75
darunter										
18 bis unter 25 Jahre	70	1	29	70	35	56	2	20	59	31
innerorts	34	-	9	32	18	34	2	10	36	20
außerorts	36	1	20	38	17	22	-	10	23	11
Wohnmobilen	-	-	-	-	-	-	-	-	-	1
innerorts	-	-	-	-	-	-	-	-	-	-
außerorts	-	-	-	-	-	-	-	-	-	1
Bussen	2	-	1	2	-	2	-	-	4	1
innerorts	1	-	-	2	-	1	-	-	1	1
außerorts	1	-	1	-	-	1	-	-	3	-
Güterkraftfahrzeugen	59	3	27	49	21	52	3	13	51	28
innerorts	26	-	2	30	5	28	1	2	26	15
außerorts	33	3	25	19	16	24	2	11	25	13
Landwirtschaftlichen Zugmaschinen	5	-	2	3	4	2	-	2	-	3
innerorts	2	-	1	1	3	-	-	-	-	2
außerorts	3	-	1	2	1	2	-	2	-	1
übrigen										
Kraftfahrzeugen	1	-	-	1	1	4	-	1	4	-
innerorts	1	-	-	1	1	3	-	-	4	-
außerorts	-	-	-	-	-	1	-	1	-	-
Kraftfahrzeugen zusammen	626	12	208	596	289	582	12	178	592	241
innerorts	377	2	65	368	155	386	6	62	406	150
außerorts	249	10	143	228	134	196	6	116	186	91

1) einschl. E-Bikes

**Noch 16. An Straßenverkehrsunfällen beteiligte Fahrzeugführer und Fußgänger als Hauptverursacher
nach Art der Verkehrsbeteiligung**

Art der Verkehrsbeteiligung Ortslage	Unfälle mit Personen- schaden	Verunglückte			Schwerw. Unfälle mit Sach- schaden i. e. S.	Unfälle mit Personen- schaden	Verunglückte			Schwerw. Unfälle mit Sach- schaden i. e. S.	
		Getötete	Schwer-	Leicht-			Getötete	Schwer-	Leicht-		
			verletzte					verletzte			
		November 2015					November 2014				
Fahrer von											
Fahrrädern ¹⁾	59	-	19	43	-	71	2	24	51	-	
innerorts	54	-	15	42	-	68	1	24	49	-	
außerorts	5	-	4	1	-	3	1	-	2	-	
darunter											
unter 15 Jahren	5	-	2	4	-	8	-	2	6	-	
innerorts	4	-	1	4	-	8	-	2	6	-	
außerorts	1	-	1	-	-	-	-	-	-	-	
anderen Fahrzeugen	5	-	-	5	5	7	-	-	9	3	
innerorts	1	-	-	1	2	5	-	-	5	1	
außerorts	4	-	-	4	3	2	-	-	4	2	
Fußgänger	19	1	3	16	-	20	-	6	16	-	
innerorts	18	1	3	15	-	19	-	6	15	-	
außerorts	1	-	-	1	-	1	-	-	1	-	
darunter											
unter 15 Jahren	6	-	-	6	-	8	-	3	5	-	
innerorts	6	-	-	6	-	8	-	3	5	-	
außerorts	-	-	-	-	-	-	-	-	-	-	
65 Jahre und mehr	5	-	1	4	-	1	-	-	1	-	
innerorts	5	-	1	4	-	1	-	-	1	-	
außerorts	-	-	-	-	-	-	-	-	-	-	
Andere Personen	2	-	-	2	-	3	-	3	1	1	
innerorts	-	-	-	-	-	-	-	-	-	-	
außerorts	2	-	-	2	-	3	-	3	1	1	
Insgesamt	711	13	230	662	294	683	14	211	669	245	
innerorts	450	3	83	426	157	478	7	92	475	151	
außerorts	261	10	147	236	137	205	7	119	194	94	
darunter											
unter 15 Jahren	11	-	2	10	-	17	-	5	13	-	
innerorts	10	-	1	10	-	16	-	5	11	-	
außerorts	1	-	1	-	-	1	-	-	2	-	
65 Jahre und mehr	97	1	21	91	41	104	2	38	97	42	
innerorts	66	-	11	64	29	75	1	19	72	29	
außerorts	31	1	10	27	12	29	1	19	25	13	

1) einschl. Pedelecs

**Noch 16. An Straßenverkehrsunfällen beteiligte Fahrzeugführer und Fußgänger als Hauptverursacher
nach Art der Verkehrsbeteiligung**

Art der Verkehrsbeteiligung Ortslage	Unfälle mit Personen- schaden	Verunglückte			Schwerw. Unfälle mit Sach- schaden i. e. S.	Unfälle mit Personen- schaden	Verunglückte			Schwerw. Unfälle mit Sach- schaden i. e. S.
		Getötete	Schwer-	Leicht-			Getötete	Schwer-	Leicht-	
			verletzte					verletzte		
		Januar - November 2015				Januar - November 2014				
Fahrer von										
Krafträdern mit Ver- sicherungskennzeichen ¹⁾	191	3	58	158	6	173	-	40	153	11
innerorts	151	1	39	135	5	149	-	28	139	10
außerorts	40	2	19	23	1	24	-	12	14	1
Krafträdern mit amtl. Kennzeichen	382	10	186	248	9	374	12	163	249	22
innerorts	170	2	72	120	5	162	4	51	117	9
außerorts	212	8	114	128	4	212	8	112	132	13
Personenkraftwagen	5 286	84	1 512	5 525	1 868	5 226	77	1 403	5 456	1 903
innerorts	3 316	14	617	3 395	1 063	3 464	20	610	3 610	1 116
außerorts	1 970	70	895	2 130	805	1 762	57	793	1 846	787
darunter										
18 bis unter 25 Jahre	748	14	216	813	286	781	13	218	864	302
innerorts	406	1	82	442	148	433	2	80	498	177
außerorts	342	13	134	371	138	348	11	138	366	125
Wohnmobilen	3	-	1	3	-	1	-	2	-	1
innerorts	1	-	-	1	-	-	-	-	-	-
außerorts	2	-	1	2	-	1	-	2	-	1
Bussen	32	2	6	34	2	30	1	7	48	3
innerorts	21	-	2	26	-	25	1	6	33	2
außerorts	11	2	4	8	2	5	-	1	15	1
Güterkraftfahrzeugen	586	22	185	539	246	576	23	164	583	263
innerorts	273	3	43	264	81	307	8	47	322	111
außerorts	313	19	142	275	165	269	15	117	261	152
Landwirtschaftlichen Zugmaschinen	36	-	8	38	11	40	-	9	42	11
innerorts	13	-	2	17	5	17	-	3	15	6
außerorts	23	-	6	21	6	23	-	6	27	5
übrigen										
Kraftfahrzeugen	16	-	5	13	4	21	1	3	21	1
innerorts	11	-	4	9	4	18	-	2	17	1
außerorts	5	-	1	4	-	3	1	1	4	-
Kraftfahrzeuge										
zusammen	6 532	121	1 961	6 558	2 146	6 441	114	1 791	6 552	2 215
innerorts	3 956	20	779	3 967	1 163	4 142	33	747	4 253	1 255
außerorts	2 576	101	1 182	2 591	983	2 299	81	1 044	2 299	960

1) einschl. E-Bikes

**Noch 16. An Straßenverkehrsunfällen beteiligte Fahrzeugführer und Fußgänger als Hauptverursacher
nach Art der Verkehrsbeteiligung**

Art der Verkehrsbeteiligung Ortslage	Unfälle mit Personen- schaden	Verunglückte			Schwerw. Unfälle mit Sach- schaden i. e. S.	Unfälle mit Personen- schaden	Verunglückte			Schwerw. Unfälle mit Sach- schaden i. e. S.
		Getötete	Schwer-	Leicht-			Getötete	Schwer-	Leicht-	
			verletzte					verletzte		
		Januar - November 2015				Januar - November 2014				
Fahrer von										
Fahrrädern ¹⁾	817	10	224	667	3	921	7	254	733	4
innerorts	754	7	193	630	2	847	5	216	688	4
außerorts	63	3	31	37	1	74	2	38	45	-
darunter										
unter 15 Jahren	80	1	16	73	-	134	-	28	118	-
innerorts	77	1	15	71	-	129	-	25	116	-
außerorts	3	-	1	2	-	5	-	3	2	-
anderen Fahrzeugen	64	1	14	62	40	62	1	30	90	35
innerorts	39	-	7	41	17	47	1	20	59	17
außerorts	25	1	7	21	23	15	-	10	31	18
Fußgänger	143	3	44	115	-	186	4	59	151	-
innerorts	138	3	43	111	-	179	3	59	142	-
außerorts	5	-	1	4	-	7	1	-	9	-
darunter										
unter 15 Jahren	54	-	19	41	-	68	-	26	46	-
innerorts	54	-	19	41	-	68	-	26	46	-
außerorts	-	-	-	-	-	-	-	-	-	-
65 Jahre und mehr	20	-	7	17	-	24	3	9	22	-
innerorts	20	-	7	17	-	24	3	9	22	-
außerorts	-	-	-	-	-	-	-	-	-	-
Andere Personen	13	-	2	11	-	22	-	5	21	1
innerorts	8	-	1	7	-	14	-	1	14	-
außerorts	5	-	1	4	-	8	-	4	7	1
Insgesamt	7 569	135	2 245	7 413	2 189	7 632	126	2 139	7 547	2 255
innerorts	4 895	30	1 023	4 756	1 182	5 229	42	1 043	5 156	1 276
außerorts	2 674	105	1 222	2 657	1 007	2 403	84	1 096	2 391	979
darunter										
unter 15 Jahren	134	1	35	114	-	203	-	54	166	1
innerorts	131	1	34	112	-	197	-	51	162	-
außerorts	3	-	1	2	-	6	-	3	4	1
65 Jahre und mehr	1 042	28	332	1 029	284	1 043	20	315	1 007	273
innerorts	725	8	158	694	191	769	7	162	752	204
außerorts	317	20	174	335	93	274	13	153	255	69

1) einschl. Pedelecs

17. Ursachen von Straßenverkehrsunfällen mit Personenschaden - Fehlverhalten der Fahrzeugführer

Ursache	Ins- gesamt	Darunter			Ins- gesamt	Darunter			Zu- bzw. Abnahme (-)				
		Per- sonen- kraft- wagen	Kraft- rädern mit amtl. Kennz. ¹⁾	Fahr- rädern ²⁾		Per- sonen- kraft- wagen	Kraft- rädern mit amtl. Kennz. ¹⁾	Fahr- rädern ²⁾	ins- gesamt	Per- sonen- kraft- wagen	Kraft- rädern mit amtl. Kennz. ¹⁾	Fahr- rädern ²⁾	
Anzahl									%				
	November 2015				November 2014								
	Insgesamt	859	654	12	90	784	591	3	96	9,6	10,7	X	-6,3
	Verkehrstüchtigkeit	45	33	1	7	56	36	-	15	-19,6	-8,3	X	X
	darunter												
	Alkoholeinfluss	35	25	-	7	34	20	-	11	2,9	25,0	-	X
	Einfluss anderer berauschender Mittel (z.B. Drogen, Rauschgift)	1	-	1	-	6	4	-	2	X	X	X	X
	Straßenbenutzung	75	38	3	28	50	30	-	18	50,0	26,7	X	55,6
	Geschwindigkeit	144	118	4	4	101	85	2	3	42,6	38,8	X	X
	Abstand	129	112	1	2	107	89	-	-	20,6	25,8	X	X
	Überholen	36	29	-	-	20	20	-	-	80,0	45,0	-	-
	Vorbeifahren	1	1	-	-	1	1	-	-	-	-	-	-
	Nebeneinanderfahren	15	9	-	-	11	4	-	-	36,4	X	-	-
	Vorfahrt, Vorrang	147	121	-	14	134	113	-	7	9,7	7,1	-	X
	Abbiegen, Wenden, Rück- wärtsfahren, Ein- und Anfahren	128	103	-	14	150	114	-	17	-14,7	-9,6	-	-17,6
	Falsches Verhalten gegenüber Fußgängern	16	11	-	3	29	25	1	1	-44,8	-56,0	X	X
	darunter												
	an Überwegen, Furten	2	2	-	-	6	5	-	1	X	X	-	X
	Ruhender Verkehr, Verkehrssicherung	1	1	-	-	9	9	-	-	X	X	-	-
	Nichtbeachten der Be- leuchtungsvorschriften	4	1	-	3	1	-	-	1	X	X	-	X
	Ladung, Besetzung	1	-	-	-	1	-	-	1	-	-	-	X
Andere Fehler beim Fahrzeugführer	117	77	3	15	114	65	-	33	2,6	18,5	X	-54,5	

1) einschl. drei- und leichten vierrädrigen Kraftfahrzeugen

2) einschl. Pedelecs

Noch 17. Ursachen von Straßenverkehrsunfällen mit Personenschaden - Fehlverhalten der Fahrzeugführer

Ins- gesamt	Darunter			Ins- gesamt	Darunter			Zu- bzw. Abnahme (-)				Ursache
	Per- sonen- kraft- wagen	Kraft- rädern mit amtl. Kennz. ¹⁾	Fahr- rädern ²⁾		Per- sonen- kraft- wagen	Kraft- rädern mit amtl. Kennz. ¹⁾	Fahr- rädern ²⁾	ins- gesamt	Per- sonen- kraft- wagen	Kraft- rädern mit amtl. Kennz. ¹⁾	Fahr- rädern ²⁾	
Anzahl								%				
Januar - November 2015				Januar - November 2014								
9 086	6 307	468	1 193	8 919	6 121	445	1 298	1,9	3,0	5,2	-8,1	Insgesamt
583	379	13	125	558	350	12	142	4,5	8,3	8,3	-12,0	Verkehrstüchtigkeit
384	239	8	106	376	209	9	129	2,1	14,4	X	-17,8	darunter Alkoholeinfluss
41	30	5	4	30	22	2	6	36,7	36,4	X	X	Einfluss anderer berauschender Mittel (z.B. Drogen, Rauschgift)
753	325	40	325	756	298	48	344	-0,4	9,1	-16,7	-5,5	Straßenbenutzung
1 411	1 026	181	48	1 365	984	183	54	3,4	4,3	-1,1	-11,1	Geschwindigkeit
1 285	994	72	26	1 177	907	45	28	9,2	9,6	60,0	-7,1	Abstand
381	268	43	15	319	227	33	22	19,4	18,1	30,3	-31,8	Überholen
10	5	-	3	12	8	1	-	-16,7	X	X	X	Vorbeifahren
134	91	4	2	99	60	3	4	35,4	51,7	X	X	Nebeneinanderfahren
1 502	1 223	16	127	1 456	1 180	19	125	3,2	3,6	-15,8	1,6	Vorrang, Vorfahrt
1 387	1 039	12	184	1 447	1 100	15	177	-4,1	-5,5	-20,0	4,0	Abbiegen, Wenden, Rück- wärtsfahren, Ein- und Anfahren
217	174	4	16	201	164	5	20	8,0	6,1	X	-20,0	Falsches Verhalten gegenüber Fußgängern
38	34	-	1	40	35	2	3	-5,0	-2,9	X	X	darunter an Überwegen, Furten
64	59	-	-	82	70	-	-	-22,0	-15,7	-	-	Ruhender Verkehr Verkehrssicherung
10	2	-	7	4	2	-	2	X	-	-	X	Nichtbeachten der Be- leuchtungsvorschriften
17	4	-	2	12	2	-	3	41,7	X	-	X	Ladung, Besetzung
1 332	718	83	313	1 431	769	81	377	-6,9	-6,6	2,5	-17,0	Andere Fehler beim Fahrzeugführer

1) einschl. drei- und leichten vierradrigen Kraftfahrzeugen

2) einschl. Pedelecs

18. Straßenverkehrsunfälle und Verunglückte nach Unfallursachen¹⁾

Ursache	Unfälle mit Perso-nen- schaden	Verunglückte			Schwerw. Unfälle mit Sach- schaden i. e. S.	Unfälle mit Perso-nen- schaden	Verunglückte			Schwerw. Unfälle mit Sach- schaden i. e. S.	
		Getötete	Schwer-	Leicht-			Getötete	Schwer-	Leicht-		
			verletzte					verletzte			
		November 2015					November 2014				
		Fehlverhalten der Fahrzeugführer									
Alkoholeinfluss	35	-	17	28	25	33	-	15	23	23	
Einfluss anderer berauschender Mittel	1	-	1	-	1	6	-	1	7	2	
Übermüdung	2	-	-	4	10	5	-	3	4	3	
sonstige körperliche und geistige Mängel	7	-	1	8	4	11	1	4	12	-	
Benutzung der falschen Fahrbahn oder											
verbotswid. Benutzung anderer Straßenteile	34	2	7	32	4	27	2	4	28	5	
Verstoß gegen das Rechtsfahrgebot	40	2	21	31	23	23	-	10	22	11	
nicht angepasste Geschwindigkeit m.gleichzeit.											
Überschreiten der zulässigen Höchstgeschw.	1	-	3	1	-	1	-	1	-	3	
in anderen Fällen	142	5	82	123	92	100	5	53	83	52	
ungenügender Sicherheitsabstand	126	-	45	139	18	103	3	18	124	13	
starkes Bremsen des Vorausfahrenden											
ohne zwingenden Grund	1	-	-	1	1	1	-	-	1	-	
unzulässiges Rechtsüberholen	-	-	-	-	-	1	-	-	1	-	
Überholen trotz Gegenverkehrs	8	1	6	10	2	6	1	5	4	2	
Überholen trotz unklarer Verkehrslage	9	-	3	9	6	2	-	2	2	5	
Überholen trotz unzureich. Sichtverhältnisse	-	-	-	-	-	-	-	-	-	-	
Überholen ohne Beachtung des nachfolgenden											
Verkehrs und/oder ohne rechtzeitige und deut-											
liche Ankündigung des Ausscherens	5	-	2	5	3	4	-	2	2	7	
Fehler beim Wiedereinordnen nach rechts	3	-	2	1	1	2	-	1	2	-	
sonstige Fehler beim Überholen	10	-	2	8	3	3	-	4	2	2	
Fehler beim Überholtwerden	1	-	1	-	-	2	-	3	-	-	
Nichtbeachten des Vorranges entgegenkomm.											
Fahrzeuge beim Vorbeifahren an haltenden											
Fahrzeugen, Absperrungen, Hindernissen	1	-	-	1	-	1	-	-	1	-	
Nichtbeachten des nachfolg. Verkehrs beim											
Vorbeifahren an haltenden Fahrzeugen,											
Absperrung, Hindernissen und/oder ohne											
rechtzeitig. u. deutl. Ankündig. d. Ausscherens	-	-	-	-	-	-	-	-	-	-	
Nebeneinanderfahren, fehlerhaftes Wechseln											
des Fahrstreifens oder Nichtbeachten des											
Reißverschlussverfahrens	15	-	3	19	4	11	-	-	12	3	
Nichtbeachten der Regel "rechts vor links"	10	-	3	9	5	12	-	3	13	10	
Nichtbeachten der Vorfahrt regelnd. Verkehrs.	104	-	20	99	67	111	-	29	119	54	
Nichtbeachten der Vorfahrt d. durchgeh. Ver-											
kehrs auf Autobahnen oder Kraftfahrstraßen	1	-	-	1	3	2	-	-	2	1	
Nichtbeachten der Vorfahrt durch Fahrzeuge,											
die aus Feld- und Waldwegen kommen	-	-	-	-	-	-	-	-	-	2	
Nichtbeachten der Verkehrsregelung durch											
Polizeibeamte oder Lichtzeichen	26	1	9	25	9	5	-	-	5	7	
Nichtbeachten des Vorranges entgegen-											
kommender Fahrzeuge	3	-	1	2	1	4	-	-	5	4	
Nichtbeachten des Vorranges von Schienen-											
fahrzeugen an Bahnübergängen	1	-	-	1	-	-	-	-	-	-	

1) Die Tabelle enthält Mehrfachzählungen, weil bei einem Unfall bis zu acht Ursachen eingetragen werden.

Noch 18. Straßenverkehrsunfälle und Verunglückte nach Unfallursachen¹⁾

Ursache	Unfälle mit Perso- nen- schaden	Verunglückte			Schwerw. Unfälle mit Sach- schaden i. e. S.	Unfälle mit Perso- nen- schaden	Verunglückte			Schwerw. Unfälle mit Sach- schaden i. e. S.
		Getötete	Schwer-	Leicht-			Getötete	Schwer-	Leicht-	
			verletzte					verletzte		
	<div>November 2015</div> <div>November 2014</div>									
	noch Fehlverhalten der Fahrzeugführer									
Fehler beim Abbiegen	72	-	20	68	40	87	2	28	96	31
Fehler beim Wenden oder Rückwärtsfahren	27	-	1	27	7	19	1	4	19	10
Fehler beim Einfahren in den fließend. Verkehr	29	-	2	28	-	43	-	4	42	3
falsches Verhalten gegenüber Fußgängern										
an Fußgängerüberwegen	1	-	-	1	-	1	-	-	1	-
an Fußgängerfurten	1	-	-	1	-	5	-	1	6	-
beim Abbiegen	-	-	-	-	-	6	-	1	8	-
an Haltestellen	-	-	-	-	-	-	-	-	-	-
an anderen Stellen	14	-	2	12	-	17	1	6	12	-
unzulässiges Halten oder Parken	-	-	-	-	-	-	-	-	-	-
mangelnde Sicherung haltender o. liegendebl. Fahrzeuge u. von Unfallstellen sowie Schul- bussen, bei denen Kinder ein-/aussteigen	-	-	-	-	1	3	-	1	3	-
verkehrswidriges Verhalten beim Ein- o. Aus- steigen, Be- oder Entladen	1	-	1	-	-	6	-	1	5	-
Nichtbeachten der Beleuchtungsvorschriften	4	-	1	3	-	1	-	1	-	-
Überladung, Überbesetzung	-	-	-	-	-	-	-	-	-	-
unzureichend gesicherte Ladung oder Fahr- zeugzubehörteile	1	-	-	1	2	1	-	1	-	5
andere Fehler beim Fahrzeugführer	117	5	47	91	47	113	2	37	98	34
	Technische Mängel, Wartungsmängel									
Beleuchtung	2	-	-	2	1	1	-	-	1	-
Bereifung	4	-	-	4	1	5	-	1	5	1
Bremsen	-	-	-	-	-	2	-	-	2	-
Lenkung	-	-	-	-	-	-	-	-	-	-
Zugvorrichtung	-	-	-	-	-	-	-	-	-	-
andere Mängel	-	-	-	-	1	1	-	-	1	-
	Fehlverhalten der Fußgänger									
Alkoholeinfluss	2	-	-	2	-	2	-	1	1	-
Einfluss anderer berauschender Mittel	1	-	-	1	-	-	-	-	-	-
Übermüdung	-	-	-	-	-	-	-	-	-	-
sonstige körperliche und geistige Mängel	-	-	-	-	-	-	-	-	-	-
falsches Verhalten bei Überschreiten d. Fahr- bahn an Stellen, an denen der Fußg.verkehr	2	-	1	1	-	-	-	-	-	-
durch Polizeibeamte oder Lichtzei. gereg.war										
auf Fußgängerüberwegen ohne Verkehrsreg.	-	-	-	-	-	-	-	-	-	-
durch Polizeibeamte oder Lichtzeichen										
in der Nähe von Kreuzungen, Einmündungen, Lichtzeichenanlagen, Fußgängerüberwegen	2	-	1	2	-	1	1	-	2	-
bei dichtem Verkehr										

1) Die Tabelle enthält Mehrfachzählungen, weil bei einem Unfall bis zu acht Ursachen eingetragen werden.

Noch 18. Straßenverkehrsunfälle und Verunglückte nach Unfallursachen¹⁾

Ursache	Unfälle mit Perso- nen- schaden	Verunglückte			Schwerw. Unfälle mit Sach- schaden i. e. S.	Unfälle mit Perso- nen- schaden	Verunglückte			Schwerw. Unfälle mit Sach- schaden i. e. S.	
		Getötete	Schwer-	Leicht-			Getötete	Schwer-	Leicht-		
			verletzte					verletzte			
		November 2015					November 2014				
		Noch Fehlverhalten der Fußgänger									
weiter falsches Verhalten											
an anderen Stellen											
durch plötzliches Hervortreten hinter											
Sichhindernissen	3	-	1	2	-	2	-	-	2	-	
ohne auf den Fahrzeugverkehr zu achten	15	-	3	14	-	15	-	5	12	-	
durch sonstiges falsches Verhalten	3	1	-	2	-	4	-	1	4	-	
Nichtbenutzung des Gehweges	-	-	-	-	-	-	-	-	-	-	
Nichtbenutzung der vorgeschrieb. Straßenseite	1	-	-	1	-	1	-	1	-	-	
Spielen auf oder neben der Fahrbahn	-	-	-	-	-	-	-	-	-	-	
andere Fehler der Fußgänger	2	-	1	1	-	3	-	1	2	-	
		Straßenverhältnisse									
Verunreinigung durch ausgeflossenes Öl	-	-	-	-	-	-	-	-	-	-	
andere Verunreinigung durch Straßenbenutzer	1	-	-	1	-	2	-	2	1	-	
Schnee, Eis	19	1	11	20	29	1	-	-	1	2	
Regen	15	-	10	11	10	4	-	3	1	2	
andere Einflüsse	1	-	1	-	3	3	-	2	1	-	
Spurrillen im Zusammenhang mit Regen,											
Schnee oder Eis	1	-	1	-	-	-	-	-	-	-	
anderer Zustand der Straße	2	-	1	1	2	6	-	3	4	-	
nicht ordnungsgemäßer Zustand der											
Verkehrszeichen oder -einrichtungen	-	-	-	-	-	1	-	2	-	-	
mangelhafte Beleuchtung der Straße	-	-	-	-	-	-	-	-	-	-	
mangelhafte Sicherung von Bahnübergängen	-	-	-	-	-	-	-	-	-	-	
		Witterungseinflüsse									
Sichtbehinderung durch											
Nebel	3	1	3	2	4	2	-	2	-	1	
starken Regen, Hagel, Schneegestöber usw.	-	-	-	-	1	-	-	-	-	-	
blendende Sonne	11	-	12	13	3	4	-	-	6	-	
Seitenwind	2	-	2	-	2	-	-	-	-	-	
Unwetter oder sonstige Witterungseinflüsse	2	-	2	4	-	1	-	1	-	-	
		Hindernisse									
nicht oder unzureichend gesicherte Arbeits-											
stellen auf der Fahrbahn	-	-	-	-	-	1	-	-	1	-	
Wild auf der Fahrbahn	13	-	1	13	4	14	-	5	10	4	
anderes Tier auf der Fahrbahn	4	-	-	4	-	2	-	1	1	-	
sonstiges Hindernis auf der Fahrbahn	1	-	-	1	-	1	-	-	1	1	
sonstige Ursachen	-	-	-	-	-	1	-	-	1	1	

1) Die Tabelle enthält Mehrfachzählungen, weil bei einem Unfall bis zu acht Ursachen eingetragen werden.

Noch 18. Straßenverkehrsunfälle und Verunglückte nach Unfallursachen¹⁾

Ursache	Unfälle mit Perso- nen- schaden	Verunglückte			Schwerw. Unfälle mit Sach- schaden i. e. S.	Unfälle mit Perso- nen- schaden	Verunglückte			Schwerw. Unfälle mit Sach- schaden i. e. S.
		Getötete	Schwer-	Leicht-			Getötete	Schwer-	Leicht-	
			verletzte					verletzte		
	<div>Januar - November 2015</div> <div>Januar - November 2014</div> <div>Fehlverhalten der Fahrzeugführer</div>									
Alkoholeinfluss	378	3	166	294	190	372	6	117	345	205
Einfluss anderer berauschender Mittel	41	4	21	42	19	30	-	11	28	25
Übermüdung	59	6	34	58	74	49	2	31	42	40
sonstige körperliche und geistige Mängel	99	1	34	83	19	103	3	54	113	10
Benutzung der falschen Fahrbahn oder verbotswid. Benutzung anderer Straßenteile	343	5	69	315	38	434	13	91	411	41
Verstoß gegen das Rechtsfahrgebot	396	19	159	366	128	305	10	124	299	99
nicht angepasste Geschwindigkeit m.gleichzeit. Überschreiten der zulässigen Höchstgeschw.	25	3	11	16	24	20	1	11	21	13
in anderen Fällen	1 379	44	597	1 284	557	1 336	51	518	1 250	623
ungenügender Sicherheitsabstand	1 258	15	231	1 543	143	1 150	14	203	1 426	115
starkes Bremsen des Vorausfahrenden ohne zwingenden Grund	18	-	6	15	7	14	-	1	17	3
unzulässiges Rechtsüberholen	11	-	5	6	7	13	-	3	14	5
Überholen trotz Gegenverkehrs	75	7	40	79	11	44	4	27	38	16
Überholen trotz unklarer Verkehrslage	102	3	35	106	47	78	1	22	91	51
Überholen trotz unzureich. Sichtverhältnisse	1	-	2	-	2	2	-	2	1	3
Überholen ohne Beachtung des nachfolgenden Verkehrs und/oder ohne rechtzeitige und deut- liche Ankündigung des Ausscherens	54	1	27	58	29	35	1	16	31	33
Fehler beim Wiedereinordnen nach rechts	45	1	17	42	14	43	1	20	39	12
sonstige Fehler beim Überholen	81	5	24	64	10	78	-	33	64	15
Fehler beim Überholtwerden	11	-	6	8	4	24	-	9	23	9
Nichtbeachten des Vorranges entgegenkomm. Fahrzeuge beim Vorbeifahren an haltenden Fahrzeugen, Absperrungen, Hindernissen	8	-	4	8	6	8	-	1	9	1
Nichtbeachten des nachfolg. Verkehrs beim Vorbeifahren an haltenden Fahrzeugen, Absperrung, Hindernissen und/oder ohne rechtzeitig. u. deutl. Ankündig. d. Ausscherens	2	-	-	3	2	2	-	1	2	-
Nebeneinanderfahren, fehlerhaftes Wechseln des Fahrstreifens oder Nichtbeachten des Reißverschlussverfahrens	130	6	59	143	49	98	2	35	107	47
Nichtbeachten der Regel "rechts vor links"	136	2	24	135	68	113	-	21	119	63
Nichtbeachten der Vorfahrt regelnd. Verkehrs.	1 150	7	302	1 213	514	1 148	7	302	1 209	480
Nichtbeachten der Vorfahrt d. durchgeh. Ver- kehrs auf Autobahnen oder Krafftfahrtstraßen	10	-	8	8	13	23	1	5	23	9
Nichtbeachten der Vorfahrt durch Fahrzeuge, die aus Feld- und Waldwegen kommen	7	-	2	5	1	5	-	5	5	2
Nichtbeachten der Verkehrsregelung durch Polizeibeamte oder Lichtzeichen	172	10	46	201	68	140	2	43	165	69
Nichtbeachten des Vorranges entgegen- kommender Fahrzeuge	17	-	13	16	8	17	-	4	22	9
Nichtbeachten des Vorranges von Schienen- fahrzeugen an Bahnübergängen	7	-	1	10	3	5	-	1	6	4

1) Die Tabelle enthält Mehrfachzählungen, weil bei einem Unfall bis zu acht Ursachen eingetragen werden.

Noch 18. Straßenverkehrsunfälle und Verunglückte nach Unfallursachen¹⁾

Ursache	Unfälle mit Perso- nen- schaden	Verunglückte			Schwerw. Unfälle mit Sach- schaden i. e. S.	Unfälle mit Perso- nen- schaden	Verunglückte			Schwerw. Unfälle mit Sach- schaden i. e. S.	
		Getötete	Schwer-	Leicht-			Getötete	Schwer-	Leicht-		
			verletzte					verletzte			
		Januar - November 2015					Januar - November 2014				
		noch Fehlverhalten der Fahrzeugführer									
Fehler beim Abbiegen	771	8	194	815	218	771	4	177	811	242	
Fehler beim Wenden oder Rückwärtsfahren	214	1	48	193	78	234	3	58	219	84	
Fehler beim Einfahren in den fließend. Verkehr	394	1	60	364	26	440	1	78	411	26	
falsches Verhalten gegenüber Fußgängern											
an Fußgängerüberwegen	27	-	11	16	-	28	2	13	15	-	
an Fußgängerfurten	11	-	5	7	-	12	-	3	12	-	
beim Abbiegen	24	1	9	17	-	23	-	7	20	-	
an Haltestellen	27	1	7	20	-	16	1	3	17	-	
an anderen Stellen	128	3	25	110	-	121	3	30	94	-	
unzulässiges Halten oder Parken	5	-	2	5	3	4	-	-	7	4	
mangelnde Sicherung haltender o. liegendebl. Fahrzeuge u. von Unfallstellen sowie Schul- bussen, bei denen Kinder ein-/aussteigen	10	-	6	6	2	11	1	2	9	2	
verkehrswidriges Verhalten beim Ein- o. Aus- steigen, Be- oder Entladen	49	1	15	35	-	67	-	11	60	1	
Nichtbeachten der Beleuchtungsvorschriften	10	-	4	6	-	4	-	1	3	-	
Überladung, Überbesetzung	2	-	2	1	1	3	-	-	3	-	
unzureichend gesicherte Ladung oder Fahr- zeugzubehörteile	15	-	1	17	20	9	-	3	7	23	
andere Fehler beim Fahrzeugführer	1 316	27	463	1 103	342	1 415	30	470	1 226	372	
		Technische Mängel, Wartungsmängel									
Beleuchtung	9	-	1	9	2	15	1	3	13	-	
Bereifung	37	1	14	41	8	38	1	17	38	8	
Bremsen	6	-	5	2	-	9	-	2	7	-	
Lenkung	7	-	1	8	-	5	-	-	5	2	
Zugvorrichtung	1	-	-	1	1	1	-	1	-	-	
andere Mängel	21	-	6	20	4	14	-	4	18	1	
		Fehlverhalten der Fußgänger									
Alkoholeinfluss	14	1	3	10	-	21	1	12	12	-	
Einfluss anderer berauschender Mittel	1	-	-	1	-	-	-	-	-	-	
Übermüdung	-	-	-	-	-	-	-	-	-	-	
sonstige körperliche und geistige Mängel	-	-	-	-	-	3	1	1	3	-	
falsches Verhalten bei Überschreiten d. Fahr- bahn an Stellen, an denen der Fußg.verkehr durch Polizeibeamte oder Lichtzei. gereg.war	15	-	8	9	-	5	1	2	3	-	
auf Fußgängerüberwegen ohne Verkehrsreg. durch Polizeibeamte oder Lichtzeichen	1	-	-	2	-	-	-	-	-	-	
in der Nähe von Kreuzungen, Einmündungen, Lichtzeichenanlagen, Fußgängerüberwegen bei dichtem Verkehr	8	-	2	7	-	11	1	5	8	-	

1) Die Tabelle enthält Mehrfachzählungen, weil bei einem Unfall bis zu acht Ursachen eingetragen werden.

Noch 18. Straßenverkehrsunfälle und Verunglückte nach Unfallursachen¹⁾

Ursache	Unfälle mit Perso- nen- schaden	Verunglückte			Schwerw. Unfälle mit Sach- schaden i. e. S.	Unfälle mit Perso- nen- schaden	Verunglückte			Schwerw. Unfälle mit Sach- schaden i. e. S.	
		Getötete	Schwer-	Leicht-			Getötete	Schwer-	Leicht-		
			verletzte					verletzte			
		Januar - November 2015					Januar - November 2014				
		Noch Fehlverhalten der Fußgänger									
weiter falsches Verhalten											
an anderen Stellen											
durch plötzliches Hervortreten hinter											
Sichthindernissen	34	1	9	25	-	48	-	19	36	-	
ohne auf den Fahrzeugverkehr zu achten	132	3	50	94	-	172	7	55	141	-	
durch sonstiges falsches Verhalten	19	2	2	19	-	25	1	6	21	-	
Nichtbenutzung des Gehweges	4	-	1	3	-	6	2	2	3	-	
Nichtbenutzung der vorgeschrieb. Straßenseite	3	1	1	4	-	1	-	1	-	-	
Spielen auf oder neben der Fahrbahn	-	-	-	-	-	4	-	2	2	-	
andere Fehler der Fußgänger	13	-	4	11	-	20	1	6	15	-	
		Straßenverhältnisse									
Verunreinigung durch ausgeflossenes Öl	6	-	-	8	1	5	-	-	6	3	
andere Verunreinigung durch Straßenbenutzer	3	-	-	3	-	6	-	2	6	-	
Schnee, Eis	106	4	42	100	106	100	2	26	101	100	
Regen	104	1	37	88	81	61	2	24	51	63	
andere Einflüsse	8	-	2	6	3	8	-	4	6	1	
Spurrillen im Zusammenhang mit Regen,											
Schnee oder Eis	1	-	1	-	2	-	-	-	-	-	
anderer Zustand der Straße	44	-	15	35	11	56	-	12	51	2	
nicht ordnungsgemäßer Zustand der											
Verkehrszeichen oder -einrichtungen	2	-	-	2	-	2	-	2	2	-	
mangelhafte Beleuchtung der Straße	1	-	-	1	-	-	-	-	-	-	
mangelhafte Sicherung von Bahnübergängen	-	-	-	-	-	-	-	-	-	-	
		Witterungseinflüsse									
Sichtbehinderung durch											
Nebel	7	2	6	4	9	10	1	6	14	5	
starken Regen, Hagel, Schneegestöber usw.	6	-	3	11	19	16	-	7	20	23	
blendende Sonne	54	-	26	53	8	39	1	14	42	18	
Seitenwind	13	-	4	10	2	8	-	2	7	-	
Unwetter oder sonstige Witterungseinflüsse	13	-	6	17	1	2	-	1	1	2	
		Hindernisse									
nicht oder unzureichend gesicherte Arbeits-											
stellen auf der Fahrbahn	1	-	4	-	1	1	-	-	1	-	
Wild auf der Fahrbahn	133	-	30	121	35	125	1	31	100	39	
anderes Tier auf der Fahrbahn	28	-	5	23	2	26	-	5	21	4	
sonstiges Hindernis auf der Fahrbahn	11	-	3	10	4	12	-	5	9	7	
sonstige Ursachen	34	2	19	30	1	23	-	8	20	2	

1) Die Tabelle enthält Mehrfachzählungen, weil bei einem Unfall bis zu acht Ursachen eingetragen werden.

Veröffentlichungen ¹⁾ im Statistischen Landesamt Sachsen-Anhalt

Im Monat Juni 2016 erschienen:

Bestell-Nr.	Kennziffer/ Periodizität	Titel	Preis (in EUR)
1 Z 0 03	Z	Statistisches Monatsheft 6/16	5,50
3 B 1 01	B I - j/15	Allgemeinbildende Schulen - Schuljahr 2015/16 - Schuljahresanfangsstatistik	17,50
3 C 1 06	C I - j/15	Bestockte Rebflächen (Zwischenerhebung) - Ergebnisse 2015 -	1,50
3 D 1 01	D I - hj-2/15	Gewerbeanmeldungen und Gewerbeabmeldungen - Jahr 2015 -	2,50
3 E 2 01	E II, E III - m-9/15	Umsatz, Tätige Personen, Auftragseingang und Auftragsbestand im Baugewerbe September 2015	2,50
3 E 2 04	E II, E III - j/14	Jahreserhebung einschließlich Investitionserhebung bei Unternehmen des Bauhaupt- und Ausbaugewerbes - Ergebnisse 2014 -	2,50
3 L 2 01	L II - j/15	Gemeindefinanzen - Einzahlungen und Auszahlungen - Kassenstatistik 2015	11,50
3 L 2 02	L II - j/14	Gemeindefinanzen - Einnahmen und Ausgaben - Jahresrechnung 2014	5,00
3 L 2 03	L II - j/13	Realsteuervergleich - Jahr 2013 - Realsteuern und kommunale Steuerbeteiligung	12,00
3 L 2 03	L II - j/14	Realsteuervergleich - Jahr 2014 - Realsteuern und kommunale Steuerbeteiligung	12,00
3 L 4 06	L IV - j/14	Vererben, Erben und Schenken - 2014 - Ergebnisse der Erbschaft- und Schenkungssteuerstatistik	3,00
3 L 4 08	L IV - j/11	Die Einkünfte der Personengesellschaften und Gemeinschaften - Ergebnisse 2011 -	5,50
3 M 1 01	M I - vj-1/16	Verbraucherpreisindex - März 2016 -	5,00
3 N 1 04	N I - vj-3/15	Verdienste im Produzierenden Gewerbe und im Dienstleistungsbereich III. Quartal 2016	4,50

1) Veröffentlichung als PDF-Datei kostenfrei erhältlich - bei Bestellung bitte die erste Stelle der Bestellnummer durch eine „6“ ersetzen