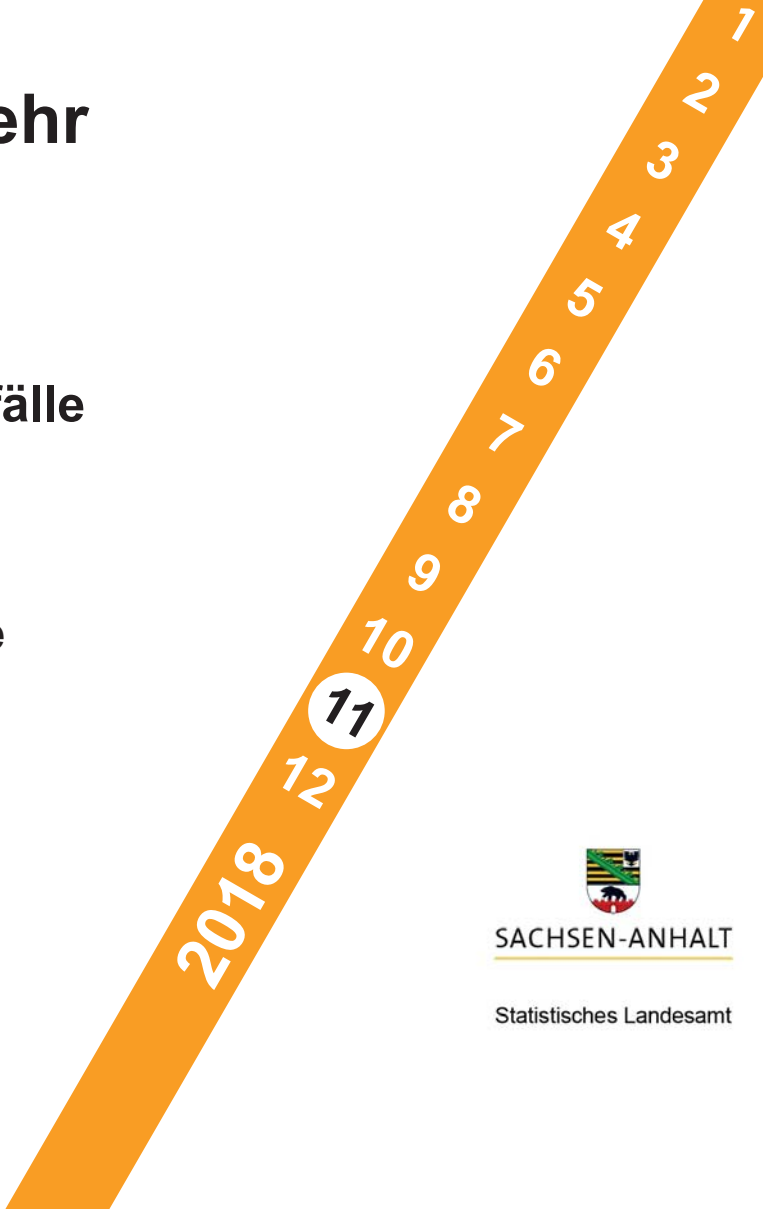




Straßen- und Schienenverkehr

Straßenverkehrsunfälle

November 2018
Vorläufige Ergebnisse



Herausgabemonat April 2019

Inhaltliche Verantwortung:

Dezernat Handel, Gastgewerbe, Dienstleistung, Verkehr
Frau Pekel Telefon: 0345 2318-404

Pressesprecherin/Dezernatsleiterin Öffentlichkeitsarbeit:

Frau Richter-Grünewald Telefon: 0345 2318-702

Informations- und Auskunftsdienst:

Frau Hannemann	Telefon: 0345 2318-777
Frau Heyl	Telefon: 0345 2318-716
Frau Booch	Telefon: 0345 2318-715
	Telefax: 0345 2318-913
	E-Mail: info@stala.mi.sachsen-anhalt.de
	Internet: https://statistik.sachsen-anhalt.de

Vertrieb:

Telefon: 0345 2318-718
E-Mail: shop@stala.mi.sachsen-anhalt.de

Bibliothek und Besucherdienst:

Merseburger Straße 2
Montag - Freitag: 8.00 Uhr - 12.00 Uhr
Telefon: 0345 2318-714
E-Mail: bibliothek@stala.mi.sachsen-anhalt.de

**Schriftliche
Bestellungen an:**

Statistisches Landesamt Sachsen-Anhalt
Öffentlichkeitsarbeit
Postfach 20 11 56
06012 Halle (Saale)

Herausgeber:

Statistisches Landesamt Sachsen-Anhalt

© Statistisches Landesamt Sachsen-Anhalt, Halle (Saale) 2019
Auszugsweise Vervielfältigung und Verbreitung mit Quellenangabe gestattet.

Bezug: Preis: 6,00 Euro Bestell-Nr.: 3H101
kostenfrei als PDF-Datei verfügbar - Bestell-Nr.: 6H101

Foto Umschlag: Foto: Pixabay.com/Pexels

Statistischer Bericht



Straßen- und
Schienenverkehr

Straßenverkehrsunfälle

November 2018
Vorläufige Ergebnisse

Land Sachsen-Anhalt

Inhaltsverzeichnis

Seite

Vorbemerkungen	4
Grafikteil	7
Tabellenteil	
Straßenverkehrsunfälle und Verunglückte	
1. Entwicklung der Straßenverkehrsunfälle in Sachsen-Anhalt	8
2. Straßenverkehrsunfälle und Verunglückte nach Unfallkategorien und Unfallfolgen	9
3. Straßenverkehrsunfälle und Verunglückte nach Straßenklassen	10
4. Straßenverkehrsunfälle und Verunglückte nach Unfalltypen	11
5. Straßenverkehrsunfälle und Verunglückte nach Unfallarten	12
6. Straßenverkehrsunfälle und Verunglückte nach Tagesdatum und Ortslage	14
7. Straßenverkehrsunfälle und Verunglückte nach Art der Verkehrsbeteiligung und Ortslage	16
8. Straßenverkehrsunfälle und Verunglückte nach kreisfreien Städten und Landkreisen im Monat	18
9. Straßenverkehrsunfälle und Verunglückte nach kreisfreien Städten und Landkreisen im Zeitraum	20
10. Übrige Sachschadensunfälle nach kreisfreien Städten und Landkreisen	21
Getötete und Verletzte im Straßenverkehr	
11. Getötete und Verletzte im Straßenverkehr nach Art der Verkehrsbeteiligung	22
12. Getötete und Verletzte im Straßenverkehr nach Art der Verkehrsbeteiligung, Altersgruppen und Geschlecht	26
13. Getötete und Verletzte im Straßenverkehr nach Altersgruppen und Geschlecht	34
An Straßenverkehrsunfällen beteiligte Fahrzeugführer und Fußgänger	
14. An Straßenverkehrsunfällen beteiligte Fahrzeugführer und Fußgänger nach Art der Verkehrsbeteiligung	36
15. An Straßenverkehrsunfällen mit Personenschaden beteiligte Fahrzeugführer und Fußgänger nach Art der Verkehrsbeteiligung, Altersgruppen und Geschlecht	38
16. An Straßenverkehrsunfällen beteiligte Fahrzeugführer und Fußgänger als Hauptverursacher nach Art der Verkehrsbeteiligung	40
Ursachen von Straßenverkehrsunfällen	
17. Ursachen von Straßenverkehrsunfällen mit Personenschaden – Fehlverhalten der Fahrzeugführer	44
18. Straßenverkehrsunfälle und Verunglückte nach Unfallursachen	46

Vorbemerkungen

Rechtsgrundlagen

Rechtsgrundlage für die Durchführung der Straßenverkehrsunfallstatistik bilden:

- das Gesetz über die Statistik der Straßenverkehrsunfälle (Straßenverkehrsunfallstatistikgesetz - StVUnfStatG) vom 15. Juni 1990 (BGBl. I S.1078 ff) zuletzt geändert durch Artikel 497 der Verordnung vom 31. August 2015 (BGBl. I S.1474) und in der Verordnung zur näheren Bestimmung des schwerwiegenden Unfalls mit Sachschaden vom 21. Dezember 1994, zuletzt geändert durch Artikel 3 der Verordnung zur Änderung der Anlage zu § 24a des Straßenverkehrsgesetzes und anderer Vorschriften vom 6. Juni 2007 (BGBl. I S.1047),
- die Entscheidung 93/704/EG über die Einrichtung einer gemeinschaftlichen Datenbank über Straßenverkehrsunfälle.

Methodik

Entsprechend der Rechtsgrundlage wird über Unfälle, bei denen infolge des Fahrverkehrs auf öffentlichen Straßen, Wegen und Plätzen Personen getötet oder verletzt oder Sachschäden verursacht worden sind, eine Bundesstatistik geführt.

Auskunftspflichtig sind die Polizeidienststellen, deren Beamte den Unfall aufgenommen haben. Daraus folgt, dass die Statistik nur solche Unfälle erfasst, zu denen die Polizei herangezogen wurde.

Grundlage für die Statistik der Straßenverkehrsunfälle sind die elektronisch übergebenen Daten der Verkehrsunfallanzeigen von Unfällen mit Personenschaden, schwerwiegendem Sachschaden im engeren Sinne und sonstigem Sachschaden unter dem Einfluss berauschender Mittel. Die Meldungen über die übrigen Sachschadensunfälle, ohne Einwirkung berauschender Mittel, gehen entsprechend dem o. g. Gesetz nur anzahlmäßig nach der Ortslage in die Straßenverkehrsunfallstatistik ein. Diese übrigen Sachschadensunfälle, ohne den Einfluss berauschender Mittel, sind im vorliegenden Bericht nur in den Tabellen 1, 2 und 9 ausgewiesen.

Nicht immer können alle Unfallanzeigen termingerecht in die Monatsergebnisse eingearbeitet werden, da bei fehlenden oder widersprüchlichen Angaben oft zeitraubende Rückfragen oder Ermittlungsarbeiten anfallen. Dadurch können für bereits veröffentlichte Vormonatsergebnisse Korrekturen oder Nachmeldungen anfallen. Diese werden laufend ergänzt. Bei den Daten für das laufende Jahr handelt es sich daher jeweils um vorläufige Ergebnisse.

Merkmale

Beteiligte

Beteiligte an einem Straßenverkehrsunfall sind alle Fahrzeugführer oder Fußgänger, die selbst oder deren Fahrzeug Schäden erlitten oder hervorgerufen haben. Mitfahrer zählen in der Statistik nicht zu den Unfallbeteiligten.

Als **Hauptverursacher** (1. Beteiligter) gilt der Beteiligte, der nach erster Einschätzung der Polizei die Hauptschuld am Unfall trägt. Beteiligte an Alleinunfällen gelten immer als Hauptverursacher.

Die **Ortslage** der Unfälle - innerhalb bzw. außerhalb von Ortschaften - wird durch die gelben Ortsschilder bestimmt. Autobahnen, auch Stadtautobahnen, gelten als außerhalb von Ortschaften.

Unfälle

Unfälle werden nach der Schwere der Unfallfolgen unterschieden in Unfälle mit Personenschaden, schwerwiegende Unfälle mit Sachschaden im engeren Sinne (i. e. S.), sonstige Sachschadensunfälle unter dem Einfluss berauschender Mittel (z. B. Alkohol, Drogen) und übrige Sachschadensunfälle. Kriterium der Zuordnung ist jeweils die schwerste Unfallfolge.

Unfälle mit Personenschaden sind Unfälle, bei denen infolge des Fahrverkehrs auf öffentlichen Straßen, Wegen und Plätzen Personen verletzt oder getötet wurden, unabhängig von der Höhe und Art des Sachschadens.

Unfälle mit nur Sachschaden:

Schwerwiegende Unfälle mit Sachschaden (im engeren Sinne) sind Unfälle mit Straftatbestand oder Ordnungswidrigkeit (Bußgeld) in Zusammenhang mit der Teilnahme am Straßenverkehr (dazu zählen auch Fälle der Einwirkung von berauschenden Mitteln). Gleichzeitig muss mindestens ein Kraftfahrzeug aufgrund eines Unfallschadens von der Unfallstelle abgeschleppt werden (nicht fahrbereit sein).

Sonstige Sachschadensunfälle unter dem Einfluss berauschender Mittel sind Unfälle bei denen ein Unfallbeteiligter unter dem Einfluss von berauschenden Mitteln (z. B. Alkohol oder Drogen) steht und alle beteiligten Kraftfahrzeuge fahrbereit sind.

Übrige Sachschadensunfälle sind

- Sachschadensunfälle ohne Straftatbestand oder Ordnungswidrigkeit, unabhängig von der Fahrbereitschaft beteiligter Fahrzeuge.
- Sachschadensunfälle mit Straftatbestand oder Ordnungswidrigkeit, wobei alle beteiligten Fahrzeuge fahrbereit sind und kein Einfluss berauschender Mittel vorlag.

Die **Unfallart** beschreibt vom gesamten Unfallablauf die Bewegungsrichtung der beteiligten Fahrzeuge zueinander beim ersten Zusammenstoß, bzw. die erste mechanische Einwirkung auf einen Verkehrsteilnehmer.

Der **Unfalltyp** beschreibt die Konfliktsituation, die zum Unfall führte, d. h. die Phase des Verkehrsgeschehens, in der ein Fehlverhalten oder eine sonstige Ursache den weiteren Ablauf nicht mehr kontrollierbar machte.

Die **Unfallursachen** werden nach dem geltenden Ursachenverzeichnis von den aufnehmenden Polizeibeamten entsprechend ihrer Einschätzung erfasst. Es wird unterschieden zwischen:

- personenbezogenem Fehlverhalten (z. B. Vorfahrtsmissachtung), dass den Fahrzeugführern oder Fußgängern zugeordnet wird und
- allgemeinen Ursachen (z. B. Straßenglätte, Nebel).

Je Unfall können bis zu acht Ursachen angegeben werden, je drei personenbezogene Ursachen für den Hauptverursacher und einen weiteren Beteiligten sowie zwei allgemeine Ursachen. Da oftmals mehr als eine Ursache zum Unfall führt, ist die Gesamtzahl der nachgewiesenen Ursachen i. d. R. größer als die Zahl der Unfälle selbst.

Verunglückte

Als **Verunglückte** zählen alle Personen (auch Mitfahrer), die bei einem Straßenverkehrsunfall getötet oder verletzt wurden. Dabei werden erfasst als

- **Getötete:** Personen, die sofort an der Unfallstelle oder innerhalb von 30 Tagen an den Unfallfolgen starben.
- **Schwerverletzte:** Personen, die unmittelbar zur stationären Behandlung (mindestens 24 Stunden) in ein Krankenhaus aufgenommen wurden.
- **Leichtverletzte:** alle übrigen Verletzten.

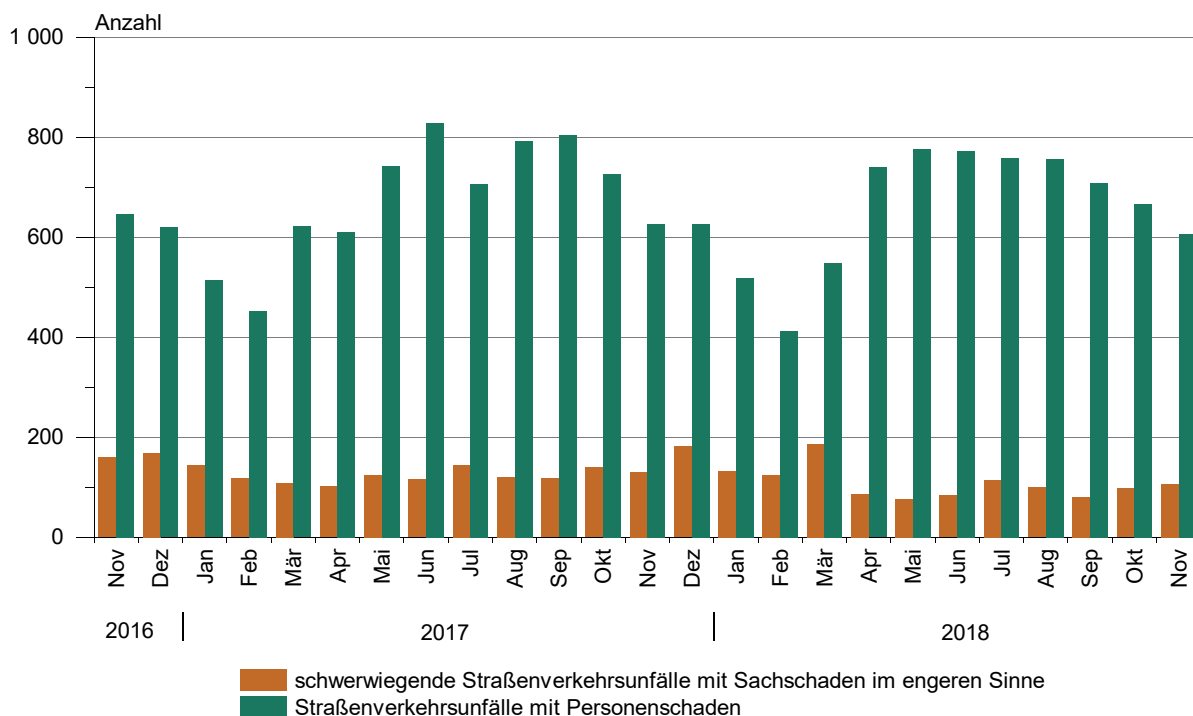
Abkürzungen

i. e. S. = im engeren Sinne

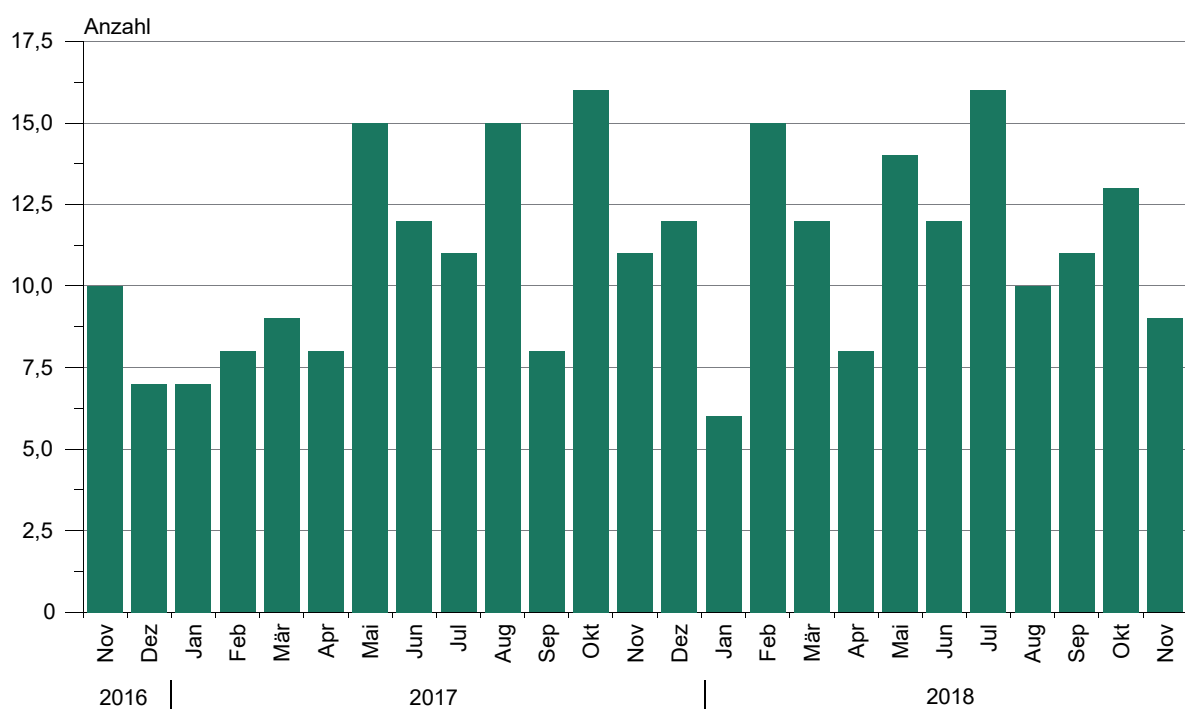
Zeichenerklärung

- = nichts vorhanden
- x = Tabellenfach gesperrt, weil Aussage nicht sinnvoll
- ... = Angabe fällt später an

1. Straßenverkehrsunfälle mit Personenschaden und schwerwiegende Straßenverkehrsunfälle mit Sachschaden im engeren Sinne November 2016 bis November 2018



2. Bei Straßenverkehrsunfällen Getötete November 2016 bis November 2018



1. Entwicklung der Straßenverkehrsunfälle in Sachsen-Anhalt

Jahr ¹ Monat ¹	Polizeilich erfasste Unfälle insgesamt	Davon mit					Verun- glückte insgesamt	Davon		
		Personen-	Sach-	davon				Getötete	Schwer-	Leicht-
				schwerwiegende Unfälle		übrige Sach- schadens- unfälle				
				mit Sach- schaden (i. e. S.)	sonst.Unfälle unter d. Einfluss berauschender Mittel					
		schaden						verletzte		
2008	79 072	9 636	69 436	3 049	718	65 669	12 302	223	2 547	9 532
2009	79 977	8 952	71 025	3 052	656	67 317	11 526	164	2 264	9 098
2010	83 895	8 174	75 721	3 395	624	71 702	10 569	157	2 106	8 306
2011	76 374	8 395	67 979	2 639	582	64 758	10 760	181	2 173	8 406
2012	76 455	8 223	68 232	2 754	568	64 910	10 471	140	2 131	8 200
2013	76 084	8 083	68 001	2 804	551	64 646	10 295	139	2 176	7 980
2014	73 076	8 246	64 830	2 564	488	61 778	10 613	138	2 318	8 157
2015	74 376	8 213	66 163	2 430	452	63 281	10 635	145	2 432	8 058
2016	75 213	8 162	67 051	2 019	498	64 534	10 646	133	2 378	8 135
2017	75 111	8 055	67 056	1 551	424	65 081	10 535	132	2 428	7 975
2016 Januar	5 617	515	5 102	355	46	4 701	669	9	152	508
Februar	5 028	472	4 556	193	32	4 331	622	8	145	469
März	5 641	545	5 096	191	53	4 852	713	5	182	526
April	6 614	684	5 930	192	49	5 689	902	14	179	709
Mai	6 522	765	5 757	172	44	5 541	1 037	14	251	772
Juni	6 448	830	5 618	168	36	5 414	1 054	16	206	832
Juli	6 068	709	5 359	118	39	5 202	929	10	220	699
August	6 544	819	5 725	88	37	5 600	1 080	15	223	842
September	6 825	880	5 945	96	33	5 816	1 109	10	228	871
Oktober	6 603	676	5 927	117	38	5 772	870	15	189	666
November	6 813	647	6 166	160	36	5 970	826	10	195	621
Dezember	6 490	620	5 870	169	55	5 646	835	7	208	620
2017 Januar	5 724	514	5 210	144	21	5 045	673	7	169	497
Februar	4 954	453	4 501	118	27	4 356	589	8	147	434
März	6 128	622	5 506	109	33	5 364	777	9	168	600
April	6 050	611	5 439	102	34	5 303	820	8	221	591
Mai	6 849	743	6 106	125	34	5 947	968	15	238	715
Juni	6 542	829	5 713	116	41	5 556	1 090	12	235	843
Juli	5 840	707	5 133	145	43	4 945	952	11	242	699
August	6 586	792	5 794	121	44	5 629	1 070	15	253	802
September	6 529	804	5 725	118	31	5 576	1 054	8	224	822
Oktober	6 582	727	5 855	140	39	5 676	951	16	205	730
November	6 813	626	6 187	131	42	6 014	777	11	166	600
Dezember	6 514	627	5 887	182	35	5 670	814	12	160	642
2018 Januar	5 513	519	4 994	132	36	4 826	675	6	131	538
Februar	4 850	413	4 437	125	33	4 279	567	15	119	433
März	6 322	548	5 774	187	39	5 548	751	12	155	584
April	6 324	740	5 584	86	42	5 456	980	8	199	773
Mai	6 478	776	5 702	77	38	5 587	978	14	229	735
Juni	6 131	773	5 358	84	32	5 242	1 043	12	234	797
Juli	6 082	758	5 324	115	41	5 168	1 024	16	254	754
August	6 707	756	5 951	100	42	5 809	966	10	216	740
September	6 281	709	5 572	81	33	5 458	931	11	234	686
Oktober	6 360	666	5 694	98	37	5 559	863	13	206	644
November	6 315	606	5 709	107	34	5 568	778	9	148	621
Dezember
2018 Januar - November	67 363	7 264	60 099	1 192	407	58 500	9 556	126	2 125	7 305
Veränderung gegenüber gleichen Monat										
des Vorjahres um %	-7,3	-3,2	-7,7	-18,3	-19,0	-7,4	0,1	X	-10,8	3,5
Veränderung gegenüber gleichen Zeitraum										
des Vorjahres um %	-1,8	-2,2	-1,7	-12,9	4,6	-1,5	-1,7	5,0	-6,3	-0,4

¹ 2018 vorläufige Ergebnisse, einschl. Nachmeldungen

2. Straßenverkehrsunfälle und Verunglückte nach Unfallkategorien und Unfallfolgen

Gegenstand der Nachweisung	Insgesamt	Unfälle mit Personen- schaden	Verunglückte				Schwerw. Unfälle mit Sach- schaden (i. e. S.)	Sonstige Unfälle unter dem Einfluss berausch. Mittel	Übrige Sach- schadens- unfälle
			insgesamt	Getötete	Schwer-	Leicht-			
					verletzte				
	Alle Unfälle								
	November 2018								
Innerhalb von Ortschaften	4 166	401	480	3	62	415	51	29	3 685
Außerhalb von Ortschaften, ohne Autobahn	1 851	172	248	5	73	170	38	5	1 636
Auf Autobahnen	298	33	50	1	13	36	18	-	247
Innerhalb und außerhalb von Ortschaften	6 315	606	778	9	148	621	107	34	5 568
Gegenüber Vorjahr	6 813	626	777	11	166	600	131	42	6 014
Veränderung in %	-7,3	-3,2	0,1	X	-10,8	3,5	-18,3	-19,0	-7,4
	Januar - November 2018								
Innerhalb von Ortschaften	44 445	4 747	5 707	30	937	4 740	630	342	38 726
Außerhalb von Ortschaften, ohne Autobahn	18 733	2 035	3 063	80	952	2 031	328	50	16 320
Auf Autobahnen	4 185	482	786	16	236	534	234	15	3 454
Innerhalb und außerhalb von Ortschaften	67 363	7 264	9 556	126	2 125	7 305	1 192	407	58 500
Gegenüber Vorjahr	68 597	7 428	9 721	120	2 268	7 333	1 369	389	59 411
Veränderung in %	-1,8	-2,2	-1,7	5,0	-6,3	-0,4	-12,9	4,6	-1,5
	Darunter: Alkoholunfälle								
	November 2018								
Innerhalb von Ortschaften	54	15	15	1	4	10	13	26	X
Außerhalb von Ortschaften, ohne Autobahn	21	9	15	-	6	9	8	4	X
Auf Autobahnen	1	-	-	-	-	-	1	-	X
Innerhalb und außerhalb von Ortschaften	76	24	30	1	10	19	22	30	X
Gegenüber Vorjahr	95	34	42	1	14	27	22	39	X
Veränderung in %	-20,0	-29,4	-28,6	-	-28,6	-29,6	-	-23,1	X
	Januar - November 2018								
Innerhalb von Ortschaften	689	255	303	2	73	228	117	317	X
Außerhalb von Ortschaften, ohne Autobahn	216	110	160	9	63	88	60	46	X
Auf Autobahnen	30	6	6	-	1	5	9	15	X
Innerhalb und außerhalb von Ortschaften	935	371	469	11	137	321	186	378	X
Gegenüber Vorjahr	951	387	493	5	166	322	206	358	X
Veränderung in %	-1,7	-4,1	-4,9	X	-17,5	-0,3	-9,7	5,6	X

3. Straßenverkehrsunfälle und Verunglückte nach Straßenkategorien

Straßen- kategorie Ortslage	Unfälle mit Personen- schaden	Verunglückte			Unfälle mit Personen- schaden	Verunglückte			Zu- bzw. Abnahme (-)				
		Getötete	Schwer-	Leicht-		Getötete	Schwer-	Leicht-	Unfälle mit Personen- schaden	Getötete	Schwer-	Leicht-	
			verletzte	verletzte			verletzte	verletzte					
Anzahl									%				
	November 2018				November 2017								
	Autobahnen	33	1	13	36	32	2	10	41	3,1	X	30,0	-12,2
	Bundesstraßen	140	4	43	137	157	5	57	143	-10,8	X	-24,6	-4,2
	innerorts	64	1	11	63	76	1	27	64	-15,8	-	-59,3	-1,6
	außerorts	76	3	32	74	81	4	30	79	-6,2	X	6,7	-6,3
	Landesstraßen	107	-	30	139	107	1	33	100	-	X	-9,1	39,0
	innerorts	51	-	11	75	47	-	12	46	8,5	-	-8,3	63,0
	außerorts	56	-	19	64	60	1	21	54	-6,7	X	-9,5	18,5
	Kreisstraßen	44	2	17	40	40	2	15	33	10,0	-	13,3	21,2
	innerorts	12	-	2	13	15	-	1	19	-20,0	-	X	-31,6
	außerorts	32	2	15	27	25	2	14	14	28,0	-	7,1	92,9
	Andere Straßen	282	2	45	269	290	1	51	283	-2,8	X	-11,8	-4,9
	innerorts	274	2	38	264	274	1	50	266	-	X	-24,0	-0,8
	außerorts	8	-	7	5	16	-	1	17	X	-	X	X
	Insgesamt	606	9	148	621	626	11	166	600	-3,2	X	-10,8	3,5
	innerorts	401	3	62	415	412	2	90	395	-2,7	X	-31,1	5,1
	außerorts	205	6	86	206	214	9	76	205	-4,2	X	13,2	0,5
	Januar - November 2018				Januar - November 2017								
	Autobahnen	482	16	236	534	523	25	301	593	-7,8	-36,0	-21,6	-9,9
	Bundesstraßen	1 642	42	571	1 812	1 587	44	583	1 624	3,5	-4,5	-2,1	11,6
	innerorts	756	9	175	801	759	6	179	788	-0,4	X	-2,2	1,6
	außerorts	886	33	396	1 011	828	38	404	836	7,0	-13,2	-2,0	20,9
Landesstraßen	1 250	29	491	1 263	1 295	19	484	1 227	-3,5	52,6	1,4	2,9	
innerorts	567	2	144	614	607	6	147	621	-6,6	X	-2,0	-1,1	
außerorts	683	27	347	649	688	13	337	606	-0,7	X	3,0	7,1	
Kreisstraßen	463	17	190	389	492	10	201	445	-5,9	70,0	-5,5	-12,6	
innerorts	139	2	39	130	193	-	72	181	-28,0	X	-45,8	-28,2	
außerorts	324	15	151	259	299	10	129	264	8,4	50,0	17,1	-1,9	
Andere Straßen	3 427	22	637	3 307	3 531	22	699	3 444	-2,9	-	-8,9	-4,0	
innerorts	3 285	17	579	3 195	3 345	19	641	3 277	-1,8	-10,5	-9,7	-2,5	
außerorts	142	5	58	112	186	3	58	167	-23,7	X	-	-32,9	
Insgesamt	7 264	126	2 125	7 305	7 428	120	2 268	7 333	-2,2	5,0	-6,3	-0,4	
innerorts	4 747	30	937	4 740	4 904	31	1 039	4 867	-3,2	-3,2	-9,8	-2,6	
außerorts	2 517	96	1 188	2 565	2 524	89	1 229	2 466	-0,3	7,9	-3,3	4,0	

4. Straßenverkehrsunfälle und Verunglückte nach Unfalltypen

Unfalltyp Ortslage	Unfälle mit Per- sonen- schaden	Verunglückte			Unfälle mit Per- sonen- schaden	Verunglückte			Zu- bzw. Abnahme (-)			
		Getö- tete	Schwer-	Leicht-		Getö- tete	Schwer-	Leicht-	Unfälle mit Personen- schaden	Getö- tete	Schwer-	Leicht-
			verletzte					verletzte				
Anzahl												
Fahrunfall innerorts außerorts Abbiege-Unfall innerorts außerorts Einbiegen/Kreuzenunfall innerorts außerorts Überschreitenunfall innerorts außerorts Unfall durch ruhenden Verkehr innerorts außerorts Unfall im Längsverkehr innerorts außerorts Sonstiger Unfall innerorts außerorts Insgesamt innerorts außerorts	November 2018				November 2017							
	103	5	40	80	94	5	32	71	9,6	-	25,0	12,7
	42	2	10	38	31	-	9	27	35,5	X	X	40,7
	61	3	30	42	63	5	23	44	-3,2	X	30,4	-4,5
	97	-	16	112	95	1	17	100	2,1	X	-5,9	12,0
	80	-	11	84	80	-	12	87	-	-	-8,3	-3,4
	17	-	5	28	15	1	5	13	13,3	X	-	X
	152	-	32	158	163	-	44	168	-6,7	-	-27,3	-6,0
	119	-	14	124	134	-	30	131	-11,2	-	-53,3	-5,3
	33	-	18	34	29	-	14	37	13,8	-	28,6	-8,1
	29	1	8	20	42	-	17	26	-31,0	X	X	-23,1
	28	1	7	20	39	-	16	24	-28,2	X	X	-16,7
	1	-	1	-	3	-	1	2	X	-	-	X
	29	-	2	47	20	1	2	18	45,0	X	-	X
	29	-	2	47	19	1	2	17	52,6	X	-	X
	-	-	-	-	1	-	-	1	X	-	-	X
	143	3	36	160	149	3	36	162	-4,0	-	-	-1,2
	70	-	11	76	76	1	12	81	-7,9	X	-8,3	-6,2
73	3	25	84	73	2	24	81	-	X	4,2	3,7	
53	-	14	44	63	1	18	55	-15,9	X	-22,2	-20,0	
33	-	7	26	33	-	9	28	-	-	X	-7,1	
20	-	7	18	30	1	9	27	-33,3	X	X	-33,3	
606	9	148	621	626	11	166	600	-3,2	X	-10,8	3,5	
401	3	62	415	412	2	90	395	-2,7	X	-31,1	5,1	
205	6	86	206	214	9	76	205	-4,2	X	13,2	0,5	
Fahrunfall innerorts außerorts Abbiege-Unfall innerorts außerorts Einbiegen/Kreuzenunfall innerorts außerorts Überschreitenunfall innerorts außerorts Unfall durch ruhenden Verkehr innerorts außerorts Unfall im Längsverkehr innerorts außerorts Sonstiger Unfall innerorts außerorts Insgesamt innerorts außerorts	Januar - November 2018				Januar - November 2017							
	1 267	53	518	964	1 270	38	536	979	-0,2	39,5	-3,4	-1,5
	486	11	165	391	467	8	154	386	4,1	X	7,1	1,3
	781	42	353	573	803	30	382	593	-2,7	40,0	-7,6	-3,4
	1 057	9	249	1 140	1 043	4	265	1 089	1,3	X	-6,0	4,7
	832	6	152	838	833	2	151	865	-0,1	X	0,7	-3,1
	225	3	97	302	210	2	114	224	7,1	X	-14,9	34,8
	1 790	15	470	1 909	1 824	19	507	1 896	-1,9	-21,1	-7,3	0,7
	1 440	8	260	1 496	1 501	3	288	1 541	-4,1	X	-9,7	-2,9
	350	7	210	413	323	16	219	355	8,4	X	-4,1	16,3
	309	3	100	232	371	5	128	281	-16,7	X	-21,9	-17,4
	300	1	94	230	362	3	124	275	-17,1	X	-24,2	-16,4
	9	2	6	2	9	2	4	6	-	-	X	X
	261	2	33	273	260	3	45	234	0,4	X	-26,7	16,7
	249	2	29	262	246	3	41	221	1,2	X	-29,3	18,6
	12	-	4	11	14	-	4	13	-14,3	-	-	-15,4
	1 840	41	557	2 099	1 831	38	562	2 099	0,5	7,9	-0,9	-
	970	2	150	1 087	966	6	165	1 112	0,4	X	-9,1	-2,2
870	39	407	1 012	865	32	397	987	0,6	21,9	2,5	2,5	
740	3	198	688	829	13	225	755	-10,7	X	-12,0	-8,9	
470	-	87	436	529	6	116	467	-11,2	X	-25,0	-6,6	
270	3	111	252	300	7	109	288	-10,0	X	1,8	-12,5	
7 264	126	2 125	7 305	7 428	120	2 268	7 333	-2,2	5,0	-6,3	-0,4	
4 747	30	937	4 740	4 904	31	1 039	4 867	-3,2	-3,2	-9,8	-2,6	
2 517	96	1 188	2 565	2 524	89	1 229	2 466	-0,3	7,9	-3,3	4,0	

	November 2018				November 2017							
Zusammenstoß m. and.												
Fahrzeug, das												
anfährt, anhält	53	-	8	71	40	-	6	37	32,5	-	X	91,9
innerorts	41	-	5	58	31	-	4	28	32,3	-	X	X
außerorts	12	-	3	13	9	-	2	9	X	-	X	X
vorausfährt o. wartet	76	1	12	96	79	1	15	94	-3,8	-	-20,0	2,1
innerorts	38	-	3	44	39	-	1	50	-2,6	-	X	-12,0
außerorts	38	1	9	52	40	1	14	44	-5,0	-	X	18,2
seitlich in gleicher												
Richtung fährt	25	-	3	25	29	1	4	33	-13,8	X	X	-24,2
innerorts	18	-	1	20	17	-	-	20	5,9	-	X	-
außerorts	7	-	2	5	12	1	4	13	X	X	X	X
entgegenkommt	44	2	15	48	54	2	21	47	-18,5	-	-28,6	2,1
innerorts	23	-	5	24	29	1	11	26	-20,7	X	X	-7,7
außerorts	21	2	10	24	25	1	10	21	-16,0	X	-	14,3
einbiegt oder kreuzt	195	-	39	210	200	1	52	212	-2,5	X	-25,0	-0,9
innerorts	151	-	17	159	168	-	33	174	-10,1	-	-48,5	-8,6
außerorts	44	-	22	51	32	1	19	38	37,5	X	15,8	34,2
Zusammenstoß												
Fahrzeug/Fußgänger	59	1	16	45	66	-	20	48	-10,6	X	-20,0	-6,3
innerorts	58	1	16	44	62	-	19	45	-6,5	X	-15,8	-2,2
außerorts	1	-	-	1	4	-	1	3	X	-	X	X
Aufprall auf Hindernis	11	-	5	10	12	1	4	8	-8,3	X	X	X
innerorts	2	-	-	2	4	-	2	2	X	-	X	-
außerorts	9	-	5	8	8	1	2	6	X	X	X	X
Abk. v. Fahrbahn n. rechts	54	3	20	43	50	2	16	39	8,0	X	25,0	10,3
innerorts	12	2	3	9	18	-	6	15	-33,3	X	X	X
außerorts	42	1	17	34	32	2	10	24	31,3	X	70,0	41,7
Abk. v. Fahrbahn n. links	34	2	19	24	44	2	17	34	-22,7	-	11,8	-29,4
innerorts	10	-	4	12	9	-	3	10	X	-	X	20,0
außerorts	24	2	15	12	35	2	14	24	-31,4	-	7,1	-50,0
Unfall anderer Art	55	-	11	49	52	1	11	48	5,8	X	-	2,1
innerorts	48	-	8	43	35	1	11	25	37,1	X	X	72,0
außerorts	7	-	3	6	17	-	-	23	X	-	X	X
Insgesamt	606	9	148	621	626	11	166	600	-3,2	X	-10,8	3,5
innerorts	401	3	62	415	412	2	90	395	-2,7	X	-31,1	5,1
außerorts	205	6	86	206	214	9	76	205	-4,2	X	13,2	0,5

Noch: 5. Straßenverkehrsunfälle und Verunglückte nach Unfallarten

Unfallart Ortslage	Unfälle mit Per- sonen- schaden	Verunglückte			Unfälle mit Per- sonen- schaden	Verunglückte			Zu- bzw. Abnahme (-)				
		Getö- tete	Schwer-	Leicht-		Getö- tete	Schwer-	Leicht-	Unfälle mit Personen- schaden	Getö- tete	Schwer-	Leicht-	
			verletzte	verletzte			verletzte						
Anzahl									%				
	Januar - November 2018					Januar - November 2017							
Zusammenstoß m. and. Fahrzeug, das anfährt, anhält	706	3	122	800	583	4	100	644	21,1	X	22,0	24,2	
innerorts	557	2	73	605	462	2	63	491	20,6	-	15,9	23,2	
außerorts	149	1	49	195	121	2	37	153	23,1	X	32,4	27,5	
vorausfährt o. wartet	910	11	203	1 138	1 010	19	262	1 250	-9,9	-42,1	-22,5	-9,0	
innerorts	466	-	42	557	555	1	56	682	-16,0	X	-25,0	-18,3	
außerorts	444	11	161	581	455	18	206	568	-2,4	-38,9	-21,8	2,3	
seitlich in gleicher Richtung fährt	393	2	99	375	374	5	111	366	5,1	X	-10,8	2,5	
innerorts	252	-	46	247	236	2	39	231	6,8	X	17,9	6,9	
außerorts	141	2	53	128	138	3	72	135	2,2	X	-26,4	-5,2	
entgegenkommt	529	27	277	607	518	10	239	560	2,1	X	15,9	8,4	
innerorts	294	-	86	323	300	2	90	343	-2,0	X	-4,4	-5,8	
außerorts	235	27	191	284	218	8	149	217	7,8	X	28,2	30,9	
einbiegt oder kreuzt	2 202	19	561	2 355	2 247	21	624	2 325	-2,0	-9,5	-10,1	1,3	
innerorts	1 774	11	307	1 848	1 843	4	357	1 887	-3,7	X	-14,0	-2,1	
außerorts	428	8	254	507	404	17	267	438	5,9	X	-4,9	15,8	
Zusammenstoß Fahrzeug/Fußgänger	540	7	150	425	586	8	169	464	-7,8	X	-11,2	-8,4	
innerorts	519	3	145	410	564	6	164	444	-8,0	X	-11,6	-7,7	
außerorts	21	4	5	15	22	2	5	20	-4,5	X	-	-25,0	
Aufprall auf Hindernis	124	-	37	108	122	2	26	100	1,6	X	42,3	8,0	
innerorts	42	-	13	33	51	-	12	41	-17,6	-	8,3	-19,5	
außerorts	82	-	24	75	71	2	14	59	15,5	X	71,4	27,1	
Abk. v. Fahrbahn n. rechts	720	29	294	540	730	23	317	585	-1,4	26,1	-7,3	-7,7	
innerorts	176	4	61	139	198	3	76	159	-11,1	X	-19,7	-12,6	
außerorts	544	25	233	401	532	20	241	426	2,3	25,0	-3,3	-5,9	
Abk. v. Fahrbahn n. links	451	17	203	390	526	15	230	418	-14,3	13,3	-11,7	-6,7	
innerorts	134	1	47	129	136	2	46	125	-1,5	X	2,2	3,2	
außerorts	317	16	156	261	390	13	184	293	-18,7	23,1	-15,2	-10,9	
Unfall anderer Art	689	11	179	567	732	13	190	621	-5,9	-15,4	-5,8	-8,7	
innerorts	533	9	117	449	559	9	136	464	-4,7	-	-14,0	-3,2	
außerorts	156	2	62	118	173	4	54	157	-9,8	X	14,8	-24,8	
Insgesamt	7 264	126	2 125	7 305	7 428	120	2 268	7 333	-2,2	5,0	-6,3	-0,4	
innerorts	4 747	30	937	4 740	4 904	31	1 039	4 867	-3,2	-3,2	-9,8	-2,6	
außerorts	2 517	96	1 188	2 565	2 524	89	1 229	2 466	-0,3	7,9	-3,3	4,0	

6. Straßenverkehrsunfälle und Verunglückte nach Tagesdatum und Ortslage

Tagesdatum Ortslage	Unfälle mit Personen- schaden	Davon mit			Verunglückte			Unfälle mit schwerwiegender Sachschaden (i. e. S.) ¹	Unfälle mit Personen- u.
		Getöteten	Schwer-	Leicht-	Getötete	Schwer-	Leicht-		
			verletzten			verletzte			
November 2018									
Innerhalb von Ortschaften									
1. Donnerstag	12	-	5	7	-	5	7	1	13
2. Freitag	12	-	-	12	-	-	12	3	15
3. Samstag	10	-	1	9	-	1	12	1	11
4. Sonntag	3	-	-	3	-	-	3	-	3
5. Montag	22	-	1	21	-	1	27	2	24
6. Dienstag	26	-	5	21	-	5	23	-	26
7. Mittwoch	20	-	2	18	-	2	22	3	23
8. Donnerstag	24	-	2	22	-	2	22	1	25
9. Freitag	13	-	2	11	-	2	13	-	13
10. Samstag	11	-	2	9	-	2	10	2	13
11. Sonntag	4	1	-	3	1	1	4	2	6
12. Montag	15	-	1	14	-	1	17	6	21
13. Dienstag	27	-	7	20	-	7	27	2	29
14. Mittwoch	15	-	-	15	-	-	32	2	17
15. Donnerstag	13	-	-	13	-	-	13	-	13
16. Freitag	18	1	1	16	1	1	20	-	18
17. Samstag	7	-	2	5	-	2	6	2	9
18. Sonntag	2	-	1	1	-	1	2	1	3
19. Montag	12	-	4	8	-	4	9	4	16
20. Dienstag	17	-	6	11	-	7	17	3	20
21. Mittwoch	15	-	2	13	-	2	14	1	16
22. Donnerstag	13	-	2	11	-	2	14	5	18
23. Freitag	13	-	1	12	-	1	12	2	15
24. Samstag	8	-	-	8	-	-	8	1	9
25. Sonntag	6	-	1	5	-	1	9	-	6
26. Montag	9	-	1	8	-	1	9	-	9
27. Dienstag	10	-	-	10	-	-	10	2	12
28. Mittwoch	12	-	5	7	-	6	9	2	14
29. Donnerstag	13	1	1	11	1	1	12	2	15
30. Freitag	19	-	3	16	-	4	20	1	20
Insgesamt	401	3	58	340	3	62	415	51	452
Außerhalb von Ortschaften, einschließlich Autobahn									
1. Donnerstag	11	1	3	7	2	5	14	-	11
2. Freitag	9	1	4	4	1	6	7	1	10
3. Samstag	3	-	-	3	-	-	5	-	3
4. Sonntag	2	-	-	2	-	-	2	1	3
5. Montag	11	-	5	6	-	5	12	2	13
6. Dienstag	5	1	2	2	1	2	2	-	5
7. Mittwoch	9	-	3	6	-	3	7	1	10
8. Donnerstag	6	-	2	4	-	2	7	-	6
9. Freitag	6	-	2	4	-	2	7	1	7
10. Samstag	3	-	1	2	-	1	4	1	4
11. Sonntag	9	1	3	5	1	4	11	5	14
12. Montag	7	-	2	5	-	3	6	2	9
13. Dienstag	15	-	8	7	-	12	10	1	16
14. Mittwoch	8	-	3	5	-	3	8	3	11
15. Donnerstag	6	-	2	4	-	2	7	2	8
16. Freitag	11	-	3	8	-	3	10	2	13
17. Samstag	7	-	4	3	-	4	8	1	8
18. Sonntag	4	-	2	2	-	2	3	1	5
19. Montag	8	-	5	3	-	5	4	3	11
20. Dienstag	8	-	1	7	-	1	11	3	11
21. Mittwoch	7	-	3	4	-	3	7	3	10
22. Donnerstag	7	-	-	7	-	-	9	3	10
23. Freitag	4	-	1	3	-	1	3	3	7
24. Samstag	3	-	-	3	-	-	3	2	5
25. Sonntag	4	-	-	4	-	-	7	1	5
26. Montag	5	-	-	5	-	-	10	2	7
27. Dienstag	5	-	1	4	-	1	5	4	9
28. Mittwoch	5	1	1	3	1	2	3	2	7
29. Donnerstag	4	-	1	3	-	3	4	2	6
30. Freitag	13	-	6	7	-	11	10	4	17
Insgesamt	205	5	68	132	6	86	206	56	261

¹ Schwerwiegender Unfall mit Sachschaden (im engeren Sinne).

Noch: 6. Straßenverkehrsunfälle und Verunglückte nach Tagesdatum und Ortslage

Tagesdatum Ortslage	Unfälle mit Personen- schaden	Davon mit			Verunglückte			Unfälle mit schwerwiegender Sachschaden (i. e. S.) ¹	Unfälle mit Personen- u.
		Getöteten	Schwer-	Leicht-	Getötete	Schwer-	Leicht-		
			verletzten			verletzte			
November 2018									
Innerhalb und außerhalb von Ortschaften									
1. Donnerstag	23	1	8	14	2	10	21	1	24
2. Freitag	21	1	4	16	1	6	19	4	25
3. Samstag	13	-	1	12	-	1	17	1	14
4. Sonntag	5	-	-	5	-	-	5	1	6
5. Montag	33	-	6	27	-	6	39	4	37
6. Dienstag	31	1	7	23	1	7	25	-	31
7. Mittwoch	29	-	5	24	-	5	29	4	33
8. Donnerstag	30	-	4	26	-	4	29	1	31
9. Freitag	19	-	4	15	-	4	20	1	20
10. Samstag	14	-	3	11	-	3	14	3	17
11. Sonntag	13	2	3	8	2	5	15	7	20
12. Montag	22	-	3	19	-	4	23	8	30
13. Dienstag	42	-	15	27	-	19	37	3	45
14. Mittwoch	23	-	3	20	-	3	40	5	28
15. Donnerstag	19	-	2	17	-	2	20	2	21
16. Freitag	29	1	4	24	1	4	30	2	31
17. Samstag	14	-	6	8	-	6	14	3	17
18. Sonntag	6	-	3	3	-	3	5	2	8
19. Montag	20	-	9	11	-	9	13	7	27
20. Dienstag	25	-	7	18	-	8	28	6	31
21. Mittwoch	22	-	5	17	-	5	21	4	26
22. Donnerstag	20	-	2	18	-	2	23	8	28
23. Freitag	17	-	2	15	-	2	15	5	22
24. Samstag	11	-	-	11	-	-	11	3	14
25. Sonntag	10	-	1	9	-	1	16	1	11
26. Montag	14	-	1	13	-	1	19	2	16
27. Dienstag	15	-	1	14	-	1	15	6	21
28. Mittwoch	17	1	6	10	1	8	12	4	21
29. Donnerstag	17	1	2	14	1	4	16	4	21
30. Freitag	32	-	9	23	-	15	30	5	37
Insgesamt	606	8	126	472	9	148	621	107	713
Auf Autobahnen									
1. Donnerstag	1	-	-	1	-	-	4	-	1
2. Freitag	-	-	-	-	-	-	-	-	-
3. Samstag	1	-	-	1	-	-	2	-	1
4. Sonntag	-	-	-	-	-	-	-	-	-
5. Montag	3	-	-	3	-	-	8	2	5
6. Dienstag	1	1	-	-	1	-	-	-	1
7. Mittwoch	-	-	-	-	-	-	-	-	-
8. Donnerstag	2	-	1	1	-	1	3	-	2
9. Freitag	2	-	1	1	-	1	1	-	2
10. Samstag	1	-	-	1	-	-	1	-	1
11. Sonntag	2	-	-	2	-	-	2	2	4
12. Montag	-	-	-	-	-	-	-	-	-
13. Dienstag	1	-	-	1	-	-	1	-	1
14. Mittwoch	3	-	2	1	-	2	1	-	3
15. Donnerstag	1	-	1	-	-	1	1	1	2
16. Freitag	4	-	3	1	-	3	2	-	4
17. Samstag	2	-	2	-	-	2	1	1	3
18. Sonntag	-	-	-	-	-	-	-	-	-
19. Montag	-	-	-	-	-	-	-	1	1
20. Dienstag	1	-	-	1	-	-	1	2	3
21. Mittwoch	-	-	-	-	-	-	-	-	-
22. Donnerstag	1	-	-	1	-	-	1	1	2
23. Freitag	-	-	-	-	-	-	-	-	-
24. Samstag	1	-	-	1	-	-	1	2	3
25. Sonntag	1	-	-	1	-	-	1	1	2
26. Montag	-	-	-	-	-	-	-	-	-
27. Dienstag	2	-	-	2	-	-	3	1	3
28. Mittwoch	1	-	-	1	-	-	1	2	3
29. Donnerstag	1	-	-	1	-	-	1	1	2
30. Freitag	1	-	1	-	-	3	-	1	2
Insgesamt	33	1	11	21	1	13	36	18	51

¹ Schwerwiegender Unfall mit Sachschaden (im engeren Sinne).

7. Straßenverkehrsunfälle und Verunglückte

Art der Verkehrsbeteiligung ¹	Unfälle mit Personen- schaden	Verunglückte			Schwerw. Unfälle mit Sach- schaden (i. e. S.)	Unfälle mit Personen- schaden	Verunglückte			Schwerw. Unfälle mit Sach- schaden (i. e. S.)
		Getötete	Schwer-	Leicht-			Getötete	Schwer-	Leicht-	
			verletzte					verletzte		
November 2018										
Innerhalb von Ortschaften										
Unfälle insgesamt	401	3	62	415	51	412	2	90	395	70
Darunter Unfälle mit Beteiligung von Fahrem von:										
Krafrädern mit Versich.kennz. ²	17	-	4	13	-	11	1	5	6	-
Krafrädern mit amtl. Kennzeichen ³	19	2	5	16	-	14	1	4	9	-
Personenkraftwagen	332	1	48	358	49	354	1	72	353	69
Wohnmobilen	-	-	-	-	-	-	-	-	-	-
Bussen	8	-	2	23	-	6	-	1	5	2
Güterkraftfahrzeugen	33	-	10	27	9	40	1	13	34	10
dar.: Lastkraftwagen										
bis einschl. 3 500 kg ⁴	22	-	6	17	4	27	1	7	24	5
über 3 500 kg ⁴	1	-	-	1	2	8	-	5	5	2
Sattelzugmaschinen	8	-	3	8	2	6	-	-	7	3
Landwirtschaftlichen Zugmaschinen	-	-	-	-	-	-	-	-	-	-
Fahrrädern ⁵	154	-	18	141	-	146	-	32	119	-
Fußgängern	62	1	16	48	-	66	-	22	46	-
Außerhalb von Ortschaften, einschließlich Autobahn										
Unfälle insgesamt	205	6	86	206	56	214	9	76	205	61
Darunter Unfälle mit Beteiligung von Fahrem von:										
Krafrädern mit Versich.kennz. ²	6	-	1	7	-	7	-	2	5	-
Krafrädern mit amtl. Kennzeichen ³	3	-	3	-	-	12	-	4	8	-
Personenkraftwagen	186	4	80	190	53	188	8	69	185	53
Wohnmobilen	1	-	-	2	-	-	-	-	-	1
Bussen	2	-	-	2	-	1	-	-	1	-
Güterkraftfahrzeugen	51	2	16	60	14	57	2	24	59	17
dar.: Lastkraftwagen										
bis einschl. 3 500 kg ⁴	22	1	5	29	6	23	2	13	25	4
über 3 500 kg ⁴	19	-	9	19	-	16	1	4	17	3
Sattelzugmaschinen	17	2	6	17	9	26	2	11	24	9
Landwirtschaftlichen Zugmaschinen	3	-	2	2	-	7	1	3	6	-
Fahrrädern ⁵	12	-	6	7	-	10	2	3	6	-
Fußgängern	2	-	1	1	-	4	-	1	3	-
Innerhalb und außerhalb von Ortschaften										
Unfälle insgesamt	606	9	148	621	107	626	11	166	600	131
Darunter Unfälle mit Beteiligung von Fahrem von:										
Krafrädern mit Versich.kennz. ²	23	-	5	20	-	18	1	7	11	-
Krafrädern mit amtl. Kennzeichen ³	22	2	8	16	-	26	1	8	17	-
Personenkraftwagen	518	5	128	548	102	542	9	141	538	122
Wohnmobilen	1	-	-	2	-	-	-	-	-	1
Bussen	10	-	2	25	-	7	-	1	6	2
Güterkraftfahrzeugen	84	2	26	87	23	97	3	37	93	27
dar.: Lastkraftwagen										
bis einschl. 3 500 kg ⁴	44	1	11	46	10	50	3	20	49	9
über 3 500 kg ⁴	20	-	9	20	2	24	1	9	22	5
Sattelzugmaschinen	25	2	9	25	11	32	2	11	31	12
Landwirtschaftlichen Zugmaschinen	3	-	2	2	-	7	1	3	6	-
Fahrrädern ⁵	166	-	24	148	-	156	2	35	125	-
Fußgängern	64	1	17	49	-	70	-	23	49	-

¹ Die Tabelle enthält Mehrfachzählungen, da bei einem Unfall mehrere Verkehrsbeteiligungsarten beteiligt sein können.

² einschl. S-Pedelecs und drei- und leichten vierrädrigen Kfz

³ einschl. drei- und schweren vierrädrigen Kfz

⁴ ohne Lastkraftwagen mit Tankauflagen

⁵ einschl. Pedelecs

nach Art der Verkehrsbeteiligung und Ortslage

Unfälle mit Personen- schaden	Verunglückte			Schwerw. Unfälle mit Sach- schaden (i. e. S.)	Unfälle mit Personen- schaden	Verunglückte			Schwerw. Unfälle mit Sach- schaden (i. e. S.)	Art der Verkehrsbeteiligung ¹											
	Getötete	Schwer-	Leicht-			Getötete	Schwer-	Leicht-													
		verletzte					verletzte														
Januar - November 2018											Januar - November 2017										
Innerhalb von Ortschaften																					
4 747	30	937	4 740	630	4 904	31	1 039	4 867	686	Unfälle insgesamt											
											Darunter Unfälle mit Beteiligung von										
											Fahrern von:										
228	4	48	195	2	202	1	47	178	5	Krafträdern mit Versich.kennz. ²											
334	4	102	272	2	344	6	111	270	3	Krafträdern mit amtl. Kennzeichen ³											
3 921	16	728	4 024	610	4 061	16	816	4 143	672	Personenkraftwagen											
2	-	1	1	-	1	-	-	1	1	Wohnmobilen											
63	-	14	106	5	63	-	14	84	9	Bussen											
419	6	74	441	92	446	8	101	450	84	Güterkraftfahrzeugen											
											dar.: Lastkraftwagen										
264	2	48	268	45	288	4	61	296	53	bis einschl. 3 500 kg ⁴											
63	3	10	64	20	89	3	21	85	17	über 3 500 kg ⁴											
81	1	15	97	27	65	1	17	66	15	Sattelzugmaschinen											
19	-	5	17	6	14	-	4	12	9	Landwirtschaftlichen Zugmaschinen											
1 812	13	330	1 569	3	1 775	13	340	1 523	3	Fahrrädern ⁵											
577	3	158	463	3	644	6	189	513	-	Fußgängern											
Außerhalb von Ortschaften, einschließlich Autobahn																					
2 517	96	1 188	2 565	562	2 524	89	1 229	2 466	683	Unfälle insgesamt											
											Darunter Unfälle mit Beteiligung von										
											Fahrern von:										
71	1	32	52	1	55	2	29	35	1	Krafträdern mit Versich.kennz. ²											
296	18	170	175	4	261	5	155	154	5	Krafträdern mit amtl. Kennzeichen ³											
2 077	70	969	2 277	500	2 101	72	1 025	2 180	611	Personenkraftwagen											
7	-	2	8	-	7	1	5	6	2	Wohnmobilen											
16	-	10	31	1	18	3	14	20	2	Bussen											
487	23	202	496	167	532	25	305	520	187	Güterkraftfahrzeugen											
											dar.: Lastkraftwagen										
199	5	80	204	59	208	8	104	219	69	bis einschl. 3 500 kg ⁴											
128	7	60	129	41	137	6	82	130	46	über 3 500 kg ⁴											
207	15	92	201	81	247	19	170	218	88	Sattelzugmaschinen											
36	2	13	39	7	42	1	17	40	7	Landwirtschaftlichen Zugmaschinen											
146	5	63	93	-	140	10	61	80	-	Fahrrädern ⁵											
32	6	10	26	-	32	4	10	32	-	Fußgängern											
Innerhalb und außerhalb von Ortschaften																					
7 264	126	2 125	7 305	1 192	7 428	120	2 268	7 333	1 369	Unfälle insgesamt											
											Darunter Unfälle mit Beteiligung von										
											Fahrern von:										
299	5	80	247	3	257	3	76	213	6	Krafträdern mit Versich.kennz. ²											
630	22	272	447	6	605	11	266	424	8	Krafträdern mit amtl. Kennzeichen ³											
5 998	86	1 697	6 301	1 110	6 162	88	1 841	6 323	1 283	Personenkraftwagen											
9	-	3	9	-	8	1	5	7	3	Wohnmobilen											
79	-	24	137	6	81	3	28	104	11	Bussen											
906	29	276	937	259	978	33	406	970	271	Güterkraftfahrzeugen											
											dar.: Lastkraftwagen										
463	7	128	472	104	496	12	165	515	122	bis einschl. 3 500 kg ⁴											
191	10	70	193	61	226	9	103	215	63	über 3 500 kg ⁴											
288	16	107	298	108	312	20	187	284	103	Sattelzugmaschinen											
55	2	18	56	13	56	1	21	52	16	Landwirtschaftlichen Zugmaschinen											
1 958	18	393	1 662	3	1 915	23	401	1 603	3	Fahrrädern ⁵											
609	9	168	489	3	676	10	199	545	-	Fußgängern											

¹ Die Tabelle enthält Mehrfachzählungen, da bei einem Unfall mehrere Verkehrsbeteiligungsarten beteiligt sein können.

² einschl. S-Pedelecs und drei- und leichten vierrädrigen Kfz

³ einschl. drei- und schweren vierrädrigen Kfz

⁴ ohne Lastkraftwagen mit Tankaufhängen

⁵ einschl. Pedelecs

8. Straßenverkehrsunfälle und Verunglückte nach kreisfreien Städten und Landkreisen im Monat

Kreisfreie Stadt Landkreis Land Ortslage	Straßenverkehrsunfälle				Verunglückte			
	insgesamt	mit Personen- schaden	mit schwerw. Sachsch. (i. e. S.) ¹	sonst. Unf. unter Einfl. berausch. Mittel	insgesamt	Getötete	Schwer-	Leicht-
							verletzte	
	November 2018							
Dessau-Roßlau, Stadt	28	24	2	2	32	-	1	31
innerorts	20	17	2	1	22	-	-	22
außerorts ohne Autobahn	7	6	-	1	9	-	1	8
auf Autobahnen	1	1	-	-	1	-	-	1
Halle (Saale), Stadt	81	68	10	3	84	1	10	73
innerorts	78	65	10	3	76	1	10	65
außerorts ohne Autobahn	3	3	-	-	8	-	-	8
auf Autobahnen	-	-	-	-	-	-	-	-
Magdeburg, Landeshauptstadt	86	72	6	8	82	-	11	71
innerorts	84	71	5	8	81	-	10	71
außerorts ohne Autobahn	1	-	1	-	-	-	-	-
auf Autobahnen	1	1	-	-	1	-	1	-
Altmarkkreis Salzwedel	38	28	9	1	31	1	7	23
innerorts	24	19	4	1	19	-	2	17
außerorts ohne Autobahn	14	9	5	-	12	1	5	6
auf Autobahnen	-	-	-	-	-	-	-	-
Anhalt-Bitterfeld	64	50	13	1	66	-	22	44
innerorts	42	32	10	-	36	-	11	25
außerorts ohne Autobahn	20	16	3	1	28	-	11	17
auf Autobahnen	2	2	-	-	2	-	-	2
Börde	70	53	14	3	60	1	8	51
innerorts	31	25	3	3	27	-	2	25
außerorts ohne Autobahn	30	22	8	-	26	-	4	22
auf Autobahnen	9	6	3	-	7	1	2	4
Burgenlandkreis	65	44	16	5	61	-	12	49
innerorts	27	19	3	5	22	-	1	21
außerorts ohne Autobahn	27	21	6	-	31	-	11	20
auf Autobahnen	11	4	7	-	8	-	-	8
Harz	53	46	5	2	57	-	13	44
innerorts	32	28	2	2	37	-	6	31
außerorts ohne Autobahn	21	18	3	-	20	-	7	13
auf Autobahnen	-	-	-	-	-	-	-	-
Jerichower Land	39	34	4	1	45	-	6	39
innerorts	16	15	1	-	19	-	2	17
außerorts ohne Autobahn	15	11	3	1	15	-	3	12
auf Autobahnen	8	8	-	-	11	-	1	10

¹ Schwerwiegender Unfall mit Sachschaden (im engeren Sinne).

Noch: 8. Straßenverkehrsunfälle und Verunglückte nach kreisfreien Städten und Landkreisen im Monat

Kreisfreie Stadt Landkreis Land Ortslage	Straßenverkehrsunfälle				Verunglückte			
	insgesamt	mit Personen- schaden	mit schwerw. Sachsch. (i. e. S.) ¹	sonst. Unf. unter Einfl. berausch. Mittel	insgesamt	Getötete	Schwer-	Leicht-
							verletzte	
	November 2018							
Mansfeld-Südharz	37	29	7	1	42	1	11	30
innerorts	15	14	-	1	15	-	3	12
außerorts ohne Autobahn	18	13	5	-	23	1	7	15
auf Autobahnen	4	2	2	-	4	-	1	3
Saalekreis	58	41	13	4	56	2	14	40
innerorts	30	21	6	3	27	1	4	22
außerorts ohne Autobahn	18	15	2	1	19	1	6	12
auf Autobahnen	10	5	5	-	10	-	4	6
Salzlandkreis	56	50	4	2	66	1	16	49
innerorts	33	30	2	1	34	1	5	28
außerorts ohne Autobahn	18	16	1	1	26	-	7	19
auf Autobahnen	5	4	1	-	6	-	4	2
Stendal	27	25	1	1	31	2	6	23
innerorts	14	12	1	1	12	-	-	12
außerorts ohne Autobahn	13	13	-	-	19	2	6	11
auf Autobahnen	-	-	-	-	-	-	-	-
Wittenberg	45	42	3	-	65	-	11	54
innerorts	35	33	2	-	53	-	6	47
außerorts ohne Autobahn	10	9	1	-	12	-	5	7
auf Autobahnen	-	-	-	-	-	-	-	-
Sachsen-Anhalt	747	606	107	34	778	9	148	621
innerorts	481	401	51	29	480	3	62	415
außerorts ohne Autobahn	215	172	38	5	248	5	73	170
auf Autobahnen	51	33	18	-	50	1	13	36
Kreisfreie Städte	195	164	18	13	198	1	22	175
Landkreise	552	442	89	21	580	8	126	446

¹ Schwere Unfälle mit Sachschaden (im engeren Sinne).

9. Straßenverkehrsunfälle und Verunglückte nach kreisfreien Städten und Landkreisen im Zeitraum

Kreisfreie Stadt Landkreis Land	Straßenverkehrsunfälle				Verunglückte			
	insgesamt	mit Personen- schaden	mit schwerw. Sachsch. i. e. S.	sonst. Unf. unter Einfl. berausch. Mittel	insgesamt	Getötete	Schwer-	Leicht-
							verletzte	
	Januar bis November 2018							
Dessau-Roßlau, Stadt	300	275	9	16	337	4	37	296
Halle (Saale), Stadt	906	787	73	46	936	4	120	812
Magdeburg, Landeshauptstadt	1 072	867	141	64	1 029	1	115	913
Altmarkkreis Salzwedel	385	287	81	17	344	6	68	270
Anhalt-Bitterfeld	762	584	158	20	823	12	263	548
Börde	736	584	130	22	784	13	156	615
Burgenlandkreis	819	591	180	48	822	16	210	596
Harz	713	634	51	28	875	14	197	664
Jerichower Land	356	302	35	19	420	8	94	318
Mansfeld-Südharz	512	411	78	23	618	10	205	403
Saalekreis	781	585	157	39	786	9	211	566
Salzlandkreis	599	549	28	22	729	12	216	501
Stendal	368	339	9	20	453	10	92	351
Wittenberg	554	469	62	23	600	7	141	452
Sachsen-Anhalt insgesamt	8 863	7 264	1 192	407	9 556	126	2 125	7 305
Kreisfreie Städte	2 278	1 929	223	126	2 302	9	272	2 021
Landkreise	6 585	5 335	969	281	7 254	117	1 853	5 284

10. Übrige Sachschadensunfälle ohne Einfluss berauschender Mittel nach kreisfreien Städten und Landkreisen

Kreisfreie Stadt Landkreis Land	Übrige Sachschadens- unfälle ohne Einfluss berauschender Mittel insgesamt	Davon		
		innerorts	außerorts ohne Autobahn	auf Autobahnen

November 2018				
Dessau-Roßlau, Stadt	199	167	26	6
Halle (Saale), Stadt	606	595	10	1
Magdeburg, Landeshauptstadt	624	596	11	17
Altmarkkreis Salzwedel	256	111	145	-
Anhalt-Bitterfeld	408	249	135	24
Börde	424	177	190	57
Burgenlandkreis	420	265	132	23
Harz	498	328	170	-
Jerichower Land	254	118	119	17
Mansfeld-Südharz	347	206	121	20
Saalekreis	488	285	147	56
Salzlandkreis	423	273	133	17
Stendal	294	127	167	-
Wittenberg	327	188	130	9
Sachsen-Anhalt insgesamt	5 568	3 685	1 636	247
Kreisfreie Städte	1 429	1 358	47	24
Landkreise	4 139	2 327	1 589	223

Januar bis November 2018				
Dessau-Roßlau, Stadt	2 238	1 885	301	52
Halle (Saale), Stadt	5 903	5 782	100	21
Magdeburg, Landeshauptstadt	6 597	6 319	118	160
Altmarkkreis Salzwedel	2 512	1 179	1 333	-
Anhalt-Bitterfeld	4 334	2 576	1 395	363
Börde	4 721	2 090	1 952	679
Burgenlandkreis	4 469	2 811	1 291	367
Harz	5 317	3 492	1 825	-
Jerichower Land	2 495	1 244	993	258
Mansfeld-Südharz	3 689	2 243	1 182	264
Saalekreis	4 790	2 714	1 388	688
Salzlandkreis	4 742	2 868	1 428	446
Stendal	3 119	1 525	1 594	-
Wittenberg	3 574	1 998	1 420	156
Sachsen-Anhalt insgesamt	58 500	38 726	16 320	3 454
Kreisfreie Städte	14 738	13 986	519	233
Landkreise	43 762	24 740	15 801	3 221

11. Getötete und Verletzte im Straßenverkehr

Art der Verkehrsbeteiligung Ortslage	Getötete						Schwerverletzte					
	Nov.		Zu- bzw. Ab- nahme (-)	Jan. - Nov.		Zu- bzw. Ab- nahme (-)	Nov.		Zu- bzw. Ab- nahme (-)	Jan. - Nov.		Zu- bzw. Ab- nahme (-)
	2018	2017		2018	2017		2018	2017		2018	2017	
	Anzahl		%	Anzahl		%	Anzahl		%	Anzahl		%
Fahrer und Mitfahrer von												
Kraftködern mit Ver- sicherungskennz. ¹	-	1	X	5	3	X	5	6	X	74	69	7,2
innerorts	-	1	X	4	1	X	4	4	-	45	44	2,3
außerorts	-	-	-	1	2	X	1	2	X	29	25	16,0
Kraftködern mit amtl. Kennzeichen ²	2	1	X	22	10	X	8	8	-	256	249	2,8
innerorts	2	1	X	4	5	X	5	4	X	97	101	-4,0
außerorts	-	-	-	18	5	X	3	4	X	159	148	7,4
Personenkraftwagen	4	6	X	63	63	-	85	86	-1,2	1 131	1 248	-9,4
innerorts	-	-	-	6	6	-	16	29	-44,8	294	364	-19,2
außerorts	4	6	X	57	57	-	69	57	21,1	837	884	-5,3
darunter												
18 bis unter 25 Jahre	1	1	-	7	5	X	8	10	X	145	172	-15,7
innerorts	-	-	-	1	-	X	1	3	X	38	47	-19,1
außerorts	1	1	-	6	5	X	7	7	-	107	125	-14,4
Wohnmobilen	-	-	-	-	1	X	-	-	-	-	2	X
innerorts	-	-	-	-	-	-	-	-	-	-	-	-
außerorts	-	-	-	-	1	X	-	-	-	-	2	X
Bussen	-	-	-	-	-	-	-	-	-	9	8	X
innerorts	-	-	-	-	-	-	-	-	-	6	5	X
außerorts	-	-	-	-	-	-	-	-	-	3	3	-
Güterkraftfahrzeugen	2	1	X	8	8	-	7	11	X	89	108	-17,6
innerorts	-	-	-	-	-	-	2	2	-	15	15	-
außerorts	2	1	X	8	8	-	5	9	X	74	93	-20,4
Landwirtschaftlichen Zugmaschinen	-	-	-	1	-	X	-	-	-	4	8	X
innerorts	-	-	-	-	-	-	-	-	-	1	3	X
außerorts	-	-	-	1	-	X	-	-	-	3	5	X
übrigen												
Kraftfahrzeugen	-	-	-	-	-	-	1	-	X	12	1	X
innerorts	-	-	-	-	-	-	1	-	X	3	-	X
außerorts	-	-	-	-	-	-	-	-	-	9	1	X
Kraftfahrzeugen zusammen	8	9	X	99	85	16,5	106	111	-4,5	1 575	1 693	-7,0
innerorts	2	2	-	14	12	16,7	28	39	-28,2	461	532	-13,3
außerorts	6	7	X	85	73	16,4	78	72	8,3	1 114	1 161	-4,0

¹ einschl. S-Pedelecs und drei- und leichten vierrädrigen Kfz² einschl. drei- und schweren vierrädrigen Kfz³ einschl. Pedelecs⁴ einschl. Fußgänger mit Sport- und Spielgerät

nach Art der Verkehrsbeteiligung

Leichtverletzte						Verunglückte insgesamt						Art der Verkehrsbeteiligung Ortslage
Nov.		Zu- bzw. Ab- nahme (-)	Jan. - Nov.		Zu- bzw. Ab- nahme (-)	Nov.		Zu- bzw. Ab- nahme (-)	Jan. - Nov.		Zu- bzw. Ab- nahme (-)	
2018	2017		2018	2017		2018	2017		2018	2017		
Anzahl		%	Anzahl		%	Anzahl		%	Anzahl		%	
												Fahrer und Mitfahrer von
20	11	81,8	224	196	14,3	25	18	38,9	303	268	13,1	Krafträdern mit Ver- sicherungskennz. ¹
13	6	X	178	165	7,9	17	11	54,5	227	210	8,1	innerorts
7	5	X	46	31	48,4	8	7	X	76	58	31,0	außerorts
												Krafträdern mit amtl. Kennzeichen ²
15	14	7,1	395	369	7,0	25	23	8,7	673	628	7,2	innerorts
15	7	X	248	240	3,3	22	12	83,3	349	346	0,9	außerorts
-	7	X	147	129	14,0	3	11	X	324	282	14,9	
340	364	-6,6	4 236	4 311	-1,7	429	456	-5,9	5 430	5 622	-3,4	Personenkraftwagen
172	213	-19,2	2 205	2 345	-6,0	188	242	-22,3	2 505	2 715	-7,7	innerorts
168	151	11,3	2 031	1 966	3,3	241	214	12,6	2 925	2 907	0,6	außerorts
												darunter
42	64	-34,4	569	620	-8,2	51	75	-32,0	721	797	-9,5	18 bis unter 25 Jahre
17	38	-55,3	268	304	-11,8	18	41	-56,1	307	351	-12,5	innerorts
25	26	-3,8	301	316	-4,7	33	34	-2,9	414	446	-7,2	außerorts
2	-	X	4	4	-	2	-	X	4	7	X	Wohnmobilen
-	-	-	-	-	-	-	-	-	-	-	-	innerorts
2	-	X	4	4	-	2	-	X	4	7	X	außerorts
												Bussen
22	4	X	98	76	28,9	22	4	X	107	84	27,4	innerorts
21	3	X	77	62	24,2	21	3	X	83	67	23,9	außerorts
1	1	-	21	14	50,0	1	1	-	24	17	41,2	
24	39	-38,5	247	295	-16,3	33	51	-35,3	344	411	-16,3	Güterkraftfahrzeugen
4	9	X	58	89	-34,8	6	11	X	73	104	-29,8	innerorts
20	30	-33,3	189	206	-8,3	27	40	-32,5	271	307	-11,7	außerorts
												Landwirtschaftlichen Zugmaschinen
-	3	X	20	17	17,6	-	3	X	25	25	-	innerorts
-	-	-	8	4	X	-	-	-	9	7	X	außerorts
-	3	X	12	13	-7,7	-	3	X	16	18	-11,1	
												übrigen Kraftfahrzeugen
4	-	X	21	20	5,0	5	-	X	33	21	57,1	innerorts
4	-	X	16	17	-5,9	5	-	X	19	17	11,8	außerorts
-	-	-	5	3	X	-	-	-	14	4	X	
427	435	-1,8	5 245	5 288	-0,8	541	555	-2,5	6 919	7 066	-2,1	Kraftfahrzeugen zusammen
229	238	-3,8	2 790	2 922	-4,5	259	279	-7,2	3 265	3 466	-5,8	innerorts
198	197	0,5	2 455	2 366	3,8	282	276	2,2	3 654	3 600	1,5	außerorts

¹ einschl. S-Pedelecs und drei- und leichten vierradrigen Kfz² einschl. drei- und schweren vierradrigen Kfz³ einschl. Pedelecs⁴ einschl. Fußgänger mit Sport- und Spielgerät

Noch: 11. Getötete und Verletzte im Straßenverkehr

Art der Verkehrsbeteiligung Ortslage	Getötete						Schwerverletzte					
	Nov.		Zu- bzw. Ab- nahme (-)	Jan. - Nov.		Zu- bzw. Ab- nahme (-)	Nov.		Zu- bzw. Ab- nahme (-)	Jan. - Nov.		Zu- bzw. Ab- nahme (-)
	2018	2017		2018	2017		2018	2017		2018	2017	
	Anzahl		%	Anzahl		%	Anzahl		%	Anzahl		%
Fahrer und Mitfahrer von												
Fahrrädern ³	-	2	X	18	23	-21,7	22	33	-33,3	381	374	1,9
innerorts	-	-	-	13	13	-	17	30	-43,3	320	314	1,9
außerorts	-	2	X	5	10	X	5	3	X	61	60	1,7
darunter												
unter 15 Jahren	-	-	-	1	1	-	1	1	-	32	30	6,7
innerorts	-	-	-	1	-	X	1	1	-	31	27	14,8
außerorts	-	-	-	-	1	X	-	-	-	1	3	X
anderen Fahrzeugen	-	-	-	1	1	-	-	-	-	4	13	X
innerorts	-	-	-	-	-	-	-	-	-	3	12	X
außerorts	-	-	-	1	1	-	-	-	-	1	1	-
Fußgänger ⁴	1	-	X	8	10	X	17	22	-22,7	162	187	-13,4
innerorts	1	-	X	3	6	X	16	21	-23,8	152	180	-15,6
außerorts	-	-	-	5	4	X	1	1	-	10	7	X
darunter												
unter 15 Jahren	-	-	-	-	-	-	3	11	X	37	64	-42,2
innerorts	-	-	-	-	-	-	3	11	X	37	64	-42,2
außerorts	-	-	-	-	-	-	-	-	-	-	-	-
65 Jahre und mehr	-	-	-	2	5	X	8	5	X	55	54	1,9
innerorts	-	-	-	2	4	X	7	4	X	52	52	-
außerorts	-	-	-	-	1	X	1	1	-	3	2	X
Andere Personen	-	-	-	-	1	X	3	-	X	3	1	X
innerorts	-	-	-	-	-	-	1	-	X	1	1	-
außerorts	-	-	-	-	1	X	2	-	X	2	-	X
Insgesamt	9	11	X	126	120	5,0	148	166	-10,8	2 125	2 268	-6,3
innerorts	3	2	X	30	31	-3,2	62	90	-31,1	937	1 039	-9,8
außerorts	6	9	X	96	89	7,9	86	76	13,2	1 188	1 229	-3,3
darunter												
unter 15 Jahren	-	-	-	2	4	X	10	16	-37,5	155	162	-4,3
innerorts	-	-	-	1	-	X	5	14	X	81	117	-30,8
außerorts	-	-	-	1	4	X	5	2	X	74	45	64,4
65 Jahre und mehr	-	5	X	26	46	-43,5	35	40	-12,5	414	463	-10,6
innerorts	-	1	X	13	16	-18,8	17	22	-22,7	233	246	-5,3
außerorts	-	4	X	13	30	-56,7	18	18	-	181	217	-16,6

¹ einschl. S-Pedelecs und drei- und leichten vierrädrigen Kfz² einschl. drei- und schweren vierrädrigen Kfz³ einschl. Pedelecs⁴ einschl. Fußgänger mit Sport- und Spielgerät

nach Art der Verkehrsbeteiligung

Leichtverletzte						Verunglückte insgesamt						Art der Verkehrsbeteiligung Ortslage
Nov.		Zu- bzw. Ab- nahme (-)	Jan. - Nov.		Zu- bzw. Ab- nahme (-)	Nov.		Zu- bzw. Ab- nahme (-)	Jan. - Nov.		Zu- bzw. Ab- nahme (-)	
2018	2017		2018	2017		2018	2017		2018	2017		
Anzahl			Anzahl			Anzahl			Anzahl			
												Fahrer und Mitfahrer von
144	116	24,1	1 572	1 504	4,5	166	151	9,9	1 971	1 901	3,7	Fahrrädern ³
137	111	23,4	1 486	1 431	3,8	154	141	9,2	1 819	1 758	3,5	innerorts
7	5	X	86	73	17,8	12	10	20,0	152	143	6,3	außerorts
												darunter
12	10	20,0	206	200	3,0	13	11	18,2	239	231	3,5	unter 15 Jahren
12	10	20,0	197	193	2,1	13	11	18,2	229	220	4,1	innerorts
-	-	-	9	7	X	-	-	-	10	11	-9,1	außerorts
												anderen Fahrzeugen
3	-	X	49	54	-9,3	3	-	X	54	68	-20,6	innerorts
3	-	X	44	53	-17,0	3	-	X	47	65	-27,7	außerorts
-	-	-	5	1	X	-	-	-	7	3	X	
												Fußgänger ⁴
47	48	-2,1	432	479	-9,8	65	70	-7,1	602	676	-10,9	innerorts
46	45	2,2	414	453	-8,6	63	66	-4,5	569	639	-11,0	außerorts
1	3	X	18	26	-30,8	2	4	X	33	37	-10,8	darunter
9	10	X	96	109	-11,9	12	21	-42,9	133	173	-23,1	unter 15 Jahren
9	10	X	95	104	-8,7	12	21	-42,9	132	168	-21,4	innerorts
-	-	-	1	5	X	-	-	-	1	5	X	außerorts
11	11	-	85	92	-7,6	19	16	18,8	142	151	-6,0	65 Jahre und mehr
11	10	10,0	84	90	-6,7	18	14	28,6	138	146	-5,5	innerorts
-	1	X	1	2	X	1	2	X	4	5	X	außerorts
												Andere Personen
-	1	X	7	8	X	3	1	X	10	10	-	innerorts
-	1	X	6	8	X	1	1	-	7	9	X	außerorts
-	-	-	1	-	X	2	-	X	3	1	X	
												Insgesamt
621	600	3,5	7 305	7 333	-0,4	778	777	0,1	9 556	9 721	-1,7	innerorts
415	395	5,1	4 740	4 867	-2,6	480	487	-1,4	5 707	5 937	-3,9	außerorts
206	205	0,5	2 565	2 466	4,0	298	290	2,8	3 849	3 784	1,7	darunter
												unter 15 Jahren
70	40	75,0	661	661	-	80	56	42,9	818	827	-1,1	innerorts
58	36	61,1	504	498	1,2	63	50	26,0	586	615	-4,7	außerorts
12	4	X	157	163	-3,7	17	6	X	232	212	9,4	
												65 Jahre und mehr
99	68	45,6	1 019	931	9,5	134	113	18,6	1 459	1 440	1,3	innerorts
71	51	39,2	718	670	7,2	88	74	18,9	964	932	3,4	außerorts
28	17	64,7	301	261	15,3	46	39	17,9	495	508	-2,6	

¹ einschl. S-Pedelecs und drei- und leichten vierrädrigen Kfz² einschl. drei- und schweren vierrädrigen Kfz³ einschl. Pedelecs⁴ einschl. Fußgänger mit Sport- und Spielgerät

12. Getötete und Verletzte im Straßenverkehr

Im Alter von ... bis unter ... Jahren	Ins- gesamt	Darunter				Ins- gesamt	Darunter				Zu- bzw. Abnahme (-)				
		Fahrer und Mitfahrer von			Fuß- gänger ³		Fahrer und Mitfahrer von			Fuß- gänger ³	Ins- gesamt	Fahrer und Mitfahrer von			Fuß- gänger ³
		Per- sonen- kraft- wagen	Kraft- rädern mit amtl. Kennz. ¹	Fahr- rädern ²			Per- sonen- kraft- wagen	Kraft- rädern mit amtl. Kennz. ¹	Fahr- rädern ²			Per- sonen- kraft- wagen	Kraft- rädern mit amtl. Kennz. ¹	Fahr- rädern ²	
Geschlecht															
	Anzahl										%				
	Getötete														
	November 2018					November 2017									
	unter 15	-	-	-	-	-	-	-	-	-	-	-	-	-	-
	männlich	-	-	-	-	-	-	-	-	-	-	-	-	-	-
	weiblich	-	-	-	-	-	-	-	-	-	-	-	-	-	-
	15 - 18	-	-	-	-	-	1	-	1	-	-	X	-	X	-
	männlich	-	-	-	-	-	1	-	1	-	-	X	-	X	-
	weiblich	-	-	-	-	-	-	-	-	-	-	-	-	-	-
	18 - 21	1	1	-	-	-	-	-	-	-	-	X	X	-	-
	männlich	1	1	-	-	-	-	-	-	-	-	X	X	-	-
	weiblich	-	-	-	-	-	-	-	-	-	-	-	-	-	-
	21 - 25	-	-	-	-	-	1	1	-	-	-	X	X	-	-
	männlich	-	-	-	-	-	1	1	-	-	-	X	X	-	-
	weiblich	-	-	-	-	-	-	-	-	-	-	-	-	-	-
	25 - 35	2	1	-	-	-	1	1	-	-	-	X	-	-	-
	männlich	2	1	-	-	-	1	1	-	-	-	X	-	-	-
	weiblich	-	-	-	-	-	-	-	-	-	-	-	-	-	-
	35 - 45	2	1	-	-	-	1	1	-	-	-	X	-	-	-
	männlich	1	-	-	-	-	1	1	-	-	-	-	X	-	-
	weiblich	1	1	-	-	-	-	-	-	-	-	X	X	-	-
	45 - 55	2	-	1	-	1	2	1	-	-	-	-	X	X	-
männlich	2	-	1	-	1	2	1	-	-	-	-	X	X	-	
weiblich	-	-	-	-	-	-	-	-	-	-	-	-	-	-	
55 - 65	2	1	1	-	-	-	-	-	-	-	X	X	X	-	
männlich	2	1	1	-	-	-	-	-	-	-	X	X	X	-	
weiblich	-	-	-	-	-	-	-	-	-	-	-	-	-	-	
65 und mehr	-	-	-	-	-	5	2	-	2	-	X	X	-	X	
männlich	-	-	-	-	-	4	1	-	2	-	X	X	-	X	
weiblich	-	-	-	-	-	1	1	-	-	-	X	X	-	-	
Zusammen	9	4	2	-	1	11	6	1	2	-	X	X	X	X	
männlich	8	3	2	-	1	10	5	1	2	-	X	X	X	X	
weiblich	1	1	-	-	-	1	1	-	-	-	-	-	-	-	
Ohne Angabe	-	-	-	-	-	-	-	-	-	-	-	-	-	-	
Insgesamt	9	4	2	-	1	11	6	1	2	-	X	X	X	X	

¹ einschl. drei- und schweren vierrädrigen Kraftfahrzeugen² einschl. Pedelecs³ einschl. Fußgänger mit Sport- und Spielgerät

nach Art der Verkehrsbeteiligung, Altersgruppen und Geschlecht

Ins- gesamt	Darunter				Ins- gesamt	Darunter				Zu- bzw. Abnahme (-)					Im Alter von ... bis unter ... Jahren
	Fahrer und Mitfahrer von			Fuß- gänger ³		Fahrer und Mitfahrer von			Fuß- gänger ³	Ins- gesamt	Fahrer und Mitfahrer von			Fuß- gänger ³	
	Per- sonen- kraft- wagen	Kraft- rädern mit amtl. Kennz. ¹	Fahr- rädern ²			Per- sonen- kraft- wagen	Kraft- rädern mit amtl. Kennz. ¹	Fahr- rädern ²			Per- sonen- kraft- wagen	Kraft- rädern mit amtl. Kennz. ¹	Fahr- rädern ²		
Anzahl										%					Geschlecht
Getötete															
Januar - November 2018					Januar - November 2017										
2	1	-	1	-	4	2	-	1	-	X	X	-	-	-	unter 15
2	1	-	1	-	1	1	-	-	-	X	-	-	X	-	männlich
-	-	-	-	-	3	1	-	1	-	X	X	-	X	-	weiblich
5	2	1	1	-	2	-	2	-	-	X	X	X	X	-	15 - 18
2	-	-	1	-	2	-	2	-	-	-	-	X	X	-	männlich
3	2	1	-	-	-	-	-	-	-	X	X	X	-	-	weiblich
7	5	-	-	2	4	1	1	-	2	X	X	X	-	-	18 - 21
6	5	-	-	1	2	1	-	-	1	X	X	-	-	-	männlich
1	-	-	-	1	2	-	1	-	1	X	-	X	-	-	weiblich
4	2	1	-	1	5	4	-	-	-	X	X	X	-	X	21 - 25
3	1	1	-	1	5	4	-	-	-	X	X	X	-	X	männlich
1	1	-	-	-	-	-	-	-	-	X	X	-	-	-	weiblich
26	14	4	2	2	15	9	1	3	-	73,3	X	X	X	X	25 - 35
20	9	4	2	1	12	8	1	1	-	66,7	X	X	X	X	männlich
6	5	-	-	1	3	1	-	2	-	X	X	-	X	X	weiblich
13	5	6	1	-	9	5	1	-	1	X	-	X	X	X	35 - 45
12	4	6	1	-	7	3	1	-	1	X	X	X	X	X	männlich
1	1	-	-	-	2	2	-	-	-	X	X	-	-	-	weiblich
17	8	4	2	1	18	11	1	2	1	-5,6	X	X	-	-	45 - 55
15	7	4	1	1	9	5	1	1	-	X	X	X	-	X	männlich
2	1	-	1	-	9	6	-	1	1	X	X	-	-	X	weiblich
26	12	5	5	-	17	7	4	2	1	52,9	X	X	X	X	55 - 65
17	6	5	2	-	14	4	4	2	1	21,4	X	X	-	X	männlich
9	6	-	3	-	3	3	-	-	-	X	X	-	X	-	weiblich
26	14	1	6	2	46	24	-	15	5	-43,5	-41,7	X	X	X	65 und mehr
15	8	1	3	1	30	15	-	11	2	-50,0	X	X	X	X	männlich
11	6	-	3	1	16	9	-	4	3	-31,3	X	-	X	X	weiblich
126	63	22	18	8	120	63	10	23	10	5,0	-	X	-21,7	X	Zusammen
92	41	21	11	5	82	41	9	15	5	12,2	-	X	-26,7	-	männlich
34	22	1	7	3	38	22	1	8	5	-10,5	-	-	X	X	weiblich
-	-	-	-	-	-	-	-	-	-	-	-	-	-	-	Ohne Angabe
126	63	22	18	8	120	63	10	23	10	5,0	-	X	-21,7	X	Insgesamt

¹ einschl. drei- und schweren vierrädrigen Kraftfahrzeugen² einschl. Pedelecs³ einschl. Fußgänger mit Sport- und Spielgerät

Noch 12. Getötete und Verletzte im Straßenverkehr

Im Alter von ... bis unter ... Jahren	Ins- gesamt	Darunter				Ins- gesamt	Darunter				Zu- bzw. Abnahme (-)					
		Fahrer und Mitfahrer von			Fuß- gänger ³		Fahrer und Mitfahrer von			Fuß- gänger ³	Fahrer und Mitfahrer von					
		Per- sonen- kraft- wagen	Kraft- rädern mit amtl. Kennz. ¹	Fahr- rädern ²			Per- sonen- kraft- wagen	Kraft- rädern mit amtl. Kennz. ¹	Fahr- rädern ²		Fuß- gänger ³	Per- sonen- kraft- wagen	Kraft- rädern mit amtl. Kennz. ¹	Fahr- rädern ²	Fuß- gänger ³	
Geschlecht																
	Anzahl										%					
	Schwerverletzte															
	November 2018					November 2017										
	unter 15	10	6	-	1	3	16	4	-	1	11	-37,5	X	-	-	X
	männlich	7	4	-	1	2	8	2	-	-	6	X	X	-	X	X
	weiblich	3	2	-	-	1	8	2	-	1	5	X	-	-	X	X
	15 - 18	10	1	4	1	1	12	2	5	1	2	-16,7	X	X	-	X
	männlich	5	1	1	-	1	9	1	5	1	2	X	-	X	X	X
	weiblich	5	-	3	1	-	3	1	-	-	-	X	X	X	X	-
	18 - 21	6	3	1	1	1	8	6	-	1	-	X	X	X	-	X
	männlich	4	2	1	1	-	6	4	-	1	-	X	X	X	-	-
	weiblich	2	1	-	-	1	2	2	-	-	-	-	X	-	-	X
	21 - 25	7	5	-	1	1	7	4	1	1	-	-	X	X	-	X
	männlich	5	3	-	1	1	3	-	1	1	-	X	X	X	-	X
	weiblich	2	2	-	-	-	4	4	-	-	-	X	X	-	-	-
	25 - 35	24	17	2	2	1	21	15	-	6	-	14,3	13,3	X	X	X
	männlich	19	12	2	2	1	13	10	-	3	-	46,2	20,0	X	X	X
	weiblich	5	5	-	-	-	8	5	-	3	-	X	-	-	X	-
	35 - 45	18	10	-	4	-	15	9	1	1	-	20,0	X	X	X	-
	männlich	11	6	-	2	-	9	3	1	1	-	X	X	X	X	-
	weiblich	7	4	-	2	-	6	6	-	-	-	X	X	-	X	-
	45 - 55	12	9	-	-	2	18	10	-	3	1	-33,3	X	-	X	X
männlich	5	4	-	-	-	10	4	-	2	1	X	-	-	X	X	
weiblich	7	5	-	-	2	8	6	-	1	-	X	X	-	X	X	
55 - 65	26	18	1	4	-	29	16	1	6	3	-10,3	12,5	-	X	X	
männlich	18	13	1	2	-	17	9	1	2	2	5,9	X	-	-	X	
weiblich	8	5	-	2	-	12	7	-	4	1	X	X	-	X	X	
65 und mehr	35	16	-	8	8	40	20	-	13	5	-12,5	-20,0	-	X	X	
männlich	18	6	-	5	5	25	12	-	7	4	-28,0	X	-	X	X	
weiblich	17	10	-	3	3	15	8	-	6	1	13,3	X	-	X	X	
Zusammen	148	85	8	22	17	166	86	8	33	22	-10,8	-1,2	-	-33,3	-22,7	
männlich	92	51	5	14	10	100	45	8	18	15	-8,0	13,3	X	-22,2	-33,3	
weiblich	56	34	3	8	7	66	41	-	15	7	-15,2	-17,1	X	X	-	
Ohne Angabe	-	-	-	-	-	-	-	-	-	-	-	-	-	-	-	
Insgesamt	148	85	8	22	17	166	86	8	33	22	-10,8	-1,2	-	-33,3	-22,7	

¹ einschl. drei- und schweren vierrädrigen Kraftfahrzeugen² einschl. Pedelecs³ einschl. Fußgänger mit Sport- und Spielgerät

nach Art der Verkehrsbeteiligung, Altersgruppen und Geschlecht

Ins- gesamt	Darunter				Ins- gesamt	Darunter				Zu- bzw. Abnahme (-)					Im Alter von ... bis unter ... Jahren
	Fahrer und Mitfahrer von			Fuß- gänger ³		Fahrer und Mitfahrer von			Fuß- gänger ³	Ins- gesamt	Fahrer und Mitfahrer von			Fuß- gänger ³	
	Per- sonen- kraft- wagen	Kraft- rädern mit amtl. Kennz. ¹	Fahr- rädern ²			Per- sonen- kraft- wagen	Kraft- rädern mit amtl. Kennz. ¹	Fahr- rädern ²			Per- sonen- kraft- wagen	Kraft- rädern mit amtl. Kennz. ¹	Fahr- rädern ²		
Anzahl										%					Geschlecht
Schwerverletzte															
Januar - November 2018					Januar - November 2017										Geschlecht
155	78	1	32	37	162	60	2	30	64	-4,3	30,0	X	6,7	-42,2	
81	37	-	20	21	99	39	1	20	36	-18,2	-5,1	X	-	-41,7	männlich
74	41	1	12	16	63	21	1	10	28	17,5	95,2	-	20,0	-42,9	weiblich
123	18	47	13	7	133	23	47	22	11	-7,5	-21,7	-	-40,9	X	15 - 18
88	8	38	9	3	83	6	37	14	8	6,0	X	2,7	X	X	männlich
35	10	9	4	4	50	17	10	8	3	-30,0	-41,2	X	X	X	weiblich
111	60	15	19	5	125	84	15	11	7	-11,2	-28,6	-	72,7	X	18 - 21
74	32	13	18	1	67	36	11	8	4	10,4	-11,1	18,2	X	X	männlich
37	28	2	1	4	58	48	4	3	3	-36,2	-41,7	X	X	X	weiblich
116	85	9	11	2	116	88	8	11	3	-	-3,4	X	-	X	21 - 25
79	55	9	6	1	64	40	8	11	1	23,4	37,5	X	X	-	männlich
37	30	-	5	1	52	48	-	-	2	-28,8	-37,5	-	X	X	weiblich
305	186	42	40	10	362	237	42	43	9	-15,7	-21,5	-	-7,0	X	25 - 35
207	111	39	31	6	221	118	38	32	7	-6,3	-5,9	2,6	-3,1	X	männlich
98	75	3	9	4	141	119	4	11	2	-30,5	-37,0	X	X	X	weiblich
248	128	37	42	12	260	157	30	35	4	-4,6	-18,5	23,3	20,0	X	35 - 45
160	66	37	30	2	170	85	29	23	3	-5,9	-22,4	27,6	30,4	X	männlich
88	62	-	12	10	90	72	1	12	1	-2,2	-13,9	X	-	X	weiblich
304	175	45	50	12	333	178	53	49	13	-8,7	-1,7	-15,1	2,0	-7,7	45 - 55
185	90	41	31	4	204	85	46	33	7	-9,3	5,9	-10,9	-6,1	X	männlich
119	85	4	19	8	129	93	7	16	6	-7,8	-8,6	X	18,8	X	weiblich
348	183	45	65	22	310	166	30	53	21	12,3	10,2	50,0	22,6	4,8	55 - 65
211	97	41	35	11	194	94	25	31	10	8,8	3,2	64,0	12,9	10,0	männlich
137	86	4	30	11	116	72	5	22	11	18,1	19,4	X	36,4	-	weiblich
414	218	15	108	55	463	253	21	120	54	-10,6	-13,8	-28,6	-10,0	1,9	65 und mehr
217	113	15	57	20	250	138	21	58	23	-13,2	-18,1	-28,6	-1,7	-13,0	männlich
197	105	-	51	35	213	115	-	62	31	-7,5	-8,7	-	-17,7	12,9	weiblich
2 124	1 131	256	380	162	2 264	1 246	248	374	186	-6,2	-9,2	3,2	1,6	-12,9	Zusammen
1 302	609	233	237	69	1 352	641	216	230	99	-3,7	-5,0	7,9	3,0	-30,3	männlich
822	522	23	143	93	912	605	32	144	87	-9,9	-13,7	-28,1	-0,7	6,9	weiblich
1	-	-	1	-	4	2	1	-	1	X	X	X	X	X	Ohne Angabe
2 125	1 131	256	381	162	2 268	1 248	249	374	187	-6,3	-9,4	2,8	1,9	-13,4	Insgesamt

¹ einschl. drei- und schweren vierrädrigen Kraftfahrzeugen² einschl. Pedelecs³ einschl. Fußgänger mit Sport- und Spielgerät

Noch 12. Getötete und Verletzte im Straßenverkehr

Im Alter von ... bis unter ... Jahren	Ins- gesamt	Darunter				Ins- gesamt	Darunter				Zu- bzw. Abnahme (-)					
		Fahrer und Mitfahrer von			Fuß- gänger ³		Fahrer und Mitfahrer von			Fuß- gänger ³	Fahrer und Mitfahrer von				Fuß- gänger ³	
		Per- sonen- kraft- wagen	Kraft- rädern mit amtl. Kennz. ¹	Fahr- rädern ²			Per- sonen- kraft- wagen	Kraft- rädern mit amtl. Kennz. ¹	Fahr- rädern ²		Fuß- gänger ³	Per- sonen- kraft- wagen	Kraft- rädern mit amtl. Kennz. ¹	Fahr- rädern ²		
Geschlecht	Anzahl										%					
	Leichtverletzte															
	November 2018						November 2017									
	unter 15	70	26	-	12	9	40	19	-	10	10	75,0	36,8	-	20,0	X
	männlich	33	8	-	7	5	22	10	-	6	5	50,0	X	-	X	-
	weiblich	37	18	-	5	4	18	9	-	4	5	X	X	-	X	X
	15 - 18	36	6	8	12	-	32	7	8	9	4	12,5	X	-	X	X
	männlich	20	1	5	7	-	23	5	5	6	3	-13,0	X	-	X	X
	weiblich	16	5	3	5	-	9	2	3	3	1	X	X	-	X	X
	18 - 21	29	23	2	2	2	55	41	1	9	1	-47,3	-43,9	X	X	X
	männlich	19	14	2	2	1	24	15	1	5	-	-20,8	-6,7	X	X	X
	weiblich	10	9	-	-	1	31	26	-	4	1	-67,7	X	-	X	-
	21 - 25	38	19	1	11	3	35	23	1	9	2	8,6	-17,4	-	X	X
	männlich	21	8	1	7	2	14	6	1	6	1	50,0	X	-	X	X
	weiblich	17	11	-	4	1	21	17	-	3	1	-19,0	-35,3	-	X	-
	25 - 35	111	67	-	28	6	105	74	1	17	5	5,7	-9,5	X	64,7	X
	männlich	54	28	-	16	3	60	38	1	11	4	-10,0	-26,3	X	45,5	X
weiblich	57	39	-	12	3	45	36	-	6	1	26,7	8,3	-	X	X	
35 - 45	74	51	-	11	3	97	61	-	11	4	-23,7	-16,4	-	-	X	
männlich	32	19	-	6	1	59	27	-	9	2	-45,8	-29,6	-	X	X	
weiblich	42	32	-	5	2	38	34	-	2	2	10,5	-5,9	-	X	-	
45 - 55	75	41	1	18	5	89	48	3	19	5	-15,7	-14,6	X	-5,3	-	
männlich	42	15	1	14	4	54	18	3	16	3	-22,2	-16,7	X	-12,5	X	
weiblich	33	26	-	4	1	35	30	-	3	2	-5,7	-13,3	-	X	X	
55 - 65	88	49	1	24	8	77	52	-	15	5	14,3	-5,8	X	60,0	X	
männlich	41	19	-	12	4	42	29	-	8	1	-2,4	-34,5	-	X	X	
weiblich	47	30	1	12	4	35	23	-	7	4	34,3	30,4	X	X	-	
65 und mehr	99	58	2	25	11	68	39	-	16	11	45,6	48,7	X	56,3	-	
männlich	42	24	1	13	2	28	17	-	7	2	50,0	41,2	X	X	-	
weiblich	57	34	1	12	9	40	22	-	9	9	42,5	54,5	X	X	-	
Zusammen	620	340	15	143	47	598	364	14	115	47	3,7	-6,6	7,1	24,3	-	
männlich	304	136	10	84	22	326	165	11	74	21	-6,7	-17,6	-9,1	13,5	4,8	
weiblich	316	204	5	59	25	272	199	3	41	26	16,2	2,5	X	43,9	-3,8	
Ohne Angabe	1	-	-	1	-	2	-	-	1	1	X	-	-	-	X	
Insgesamt	621	340	15	144	47	600	364	14	116	48	3,5	-6,6	7,1	24,1	-2,1	

¹ einschl. drei- und schweren vierrädrigen Kraftfahrzeugen² einschl. Pedelecs³ einschl. Fußgänger mit Sport- und Spielgerät

nach Art der Verkehrsbeteiligung, Altersgruppen und Geschlecht

Ins- gesamt	Darunter				Ins- gesamt	Darunter				Zu- bzw. Abnahme (-)					Im Alter von ... bis unter ... Jahren
	Fahrer und Mitfahrer von			Fuß- gänger ³		Fahrer und Mitfahrer von			Fuß- gänger ³	Fahrer und Mitfahrer von			Fuß- gänger ³		
	Per- sonen- kraft- wagen	Kraft- rädern mit amtl. Kennz. ¹	Fahr- rädern ²			Per- sonen- kraft- wagen	Kraft- rädern mit amtl. Kennz. ¹	Fahr- rädern ²		Per- sonen- kraft- wagen	Kraft- rädern mit amtl. Kennz. ¹	Fahr- rädern ²			
Anzahl										%					Geschlecht
Leichtverletzte															
Januar - November 2018					Januar - November 2017										
661	295	2	206	96	661	315	4	200	109	-	-6,3	X	3,0	-11,9	unter 15
373	134	2	150	51	369	144	2	147	57	1,1	-6,9	-	2,0	-10,5	männlich
288	161	-	56	45	292	171	2	53	52	-1,4	-5,8	X	5,7	-13,5	weiblich
421	74	98	103	25	401	75	133	84	18	5,0	-1,3	-26,3	22,6	38,9	15 - 18
257	24	75	65	10	253	27	96	55	11	1,6	-11,1	-21,9	18,2	-9,1	männlich
164	50	23	38	15	148	48	37	29	7	10,8	4,2	-37,8	31,0	X	weiblich
451	303	39	62	14	447	308	19	80	15	0,9	-1,6	X	-22,5	-6,7	18 - 21
250	145	35	42	5	236	145	15	52	7	5,9	-	X	-19,2	X	männlich
201	158	4	20	9	211	163	4	28	8	-4,7	-3,1	-	-28,6	X	weiblich
425	266	17	86	22	476	312	17	88	21	-10,7	-14,7	-	-2,3	4,8	21 - 25
235	127	16	54	10	260	152	15	52	12	-9,6	-16,4	6,7	3,8	-16,7	männlich
190	139	1	32	12	216	160	2	36	9	-12,0	-13,1	X	-11,1	X	weiblich
1 331	884	57	253	50	1 395	955	44	234	50	-4,6	-7,4	29,5	8,1	-	25 - 35
704	398	47	169	26	731	430	37	145	38	-3,7	-7,4	27,0	16,6	-31,6	männlich
627	486	10	84	24	664	525	7	89	12	-5,6	-7,4	X	-5,6	X	weiblich
980	638	50	172	37	946	605	42	146	49	3,6	5,5	19,0	17,8	-24,5	35 - 45
559	301	47	115	24	494	252	35	93	28	13,2	19,4	34,3	23,7	-14,3	männlich
421	337	3	57	13	452	353	7	53	21	-6,9	-4,5	X	7,5	-38,1	weiblich
1 002	594	69	190	47	1 115	662	57	214	67	-10,1	-10,3	21,1	-11,2	-29,9	45 - 55
534	246	57	124	24	561	269	50	117	34	-4,8	-8,6	14,0	6,0	-29,4	männlich
468	348	12	66	23	554	393	7	97	33	-15,5	-11,5	X	-32,0	-30,3	weiblich
992	616	47	181	53	937	578	37	178	54	5,9	6,6	27,0	1,7	-1,9	55 - 65
509	261	43	95	29	479	254	33	98	25	6,3	2,8	30,3	-3,1	16,0	männlich
483	355	4	86	24	458	324	4	80	29	5,5	9,6	-	7,5	-17,2	weiblich
1 019	564	15	304	85	931	498	16	263	92	9,5	13,3	-6,3	15,6	-7,6	65 und mehr
526	294	14	156	31	467	247	16	143	27	12,6	19,0	-12,5	9,1	14,8	männlich
493	270	1	148	54	464	251	-	120	65	6,3	7,6	X	23,3	-16,9	weiblich
7 282	4 234	394	1 557	429	7 309	4 308	369	1 487	475	-0,4	-1,7	6,8	4,7	-9,7	Zusammen
3 947	1 930	336	970	210	3 850	1 920	299	902	239	2,5	0,5	12,4	7,5	-12,1	männlich
3 335	2 304	58	587	219	3 459	2 388	70	585	236	-3,6	-3,5	-17,1	0,3	-7,2	weiblich
23	2	1	15	3	24	3	-	17	4	-4,2	X	X	-11,8	X	Ohne Angabe
7 305	4 236	395	1 572	432	7 333	4 311	369	1 504	479	-0,4	-1,7	7,0	4,5	-9,8	Insgesamt

¹ einschl. drei- und schweren vierrädrigen Kraftfahrzeugen² einschl. Pedelecs³ einschl. Fußgänger mit Sport- und Spielgerät

Noch 12. Getötete und Verletzte im Straßenverkehr

Im Alter von ... bis unter ... Jahren	Ins- gesamt	Darunter				Ins- gesamt	Darunter				Zu- bzw. Abnahme (-)					
		Fahrer und Mitfahrer von			Fuß- gänger ³		Fahrer und Mitfahrer von			Fuß- gänger ³	Ins- gesamt	Fahrer und Mitfahrer von			Fuß- gänger ³	
		Per- sonen- kraft- wagen	Kraft- rädern mit amtl. Kennz. ¹	Fahr- rädern ²			Per- sonen- kraft- wagen	Kraft- rädern mit amtl. Kennz. ¹	Fahr- rädern ²			Fuß- gänger ³	Per- sonen- kraft- wagen	Kraft- rädern mit amtl. Kennz. ¹		Fahr- rädern ²
Geschlecht	Anzahl										%					
	Verunglückte insgesamt															
	November 2018						November 2017									
	unter 15	80	32	-	13	12	56	23	-	11	21	42,9	39,1	-	18,2	-42,9
	männlich	40	12	-	8	7	30	12	-	6	11	33,3	-	-	X	X
	weiblich	40	20	-	5	5	26	11	-	5	10	53,8	81,8	-	-	X
	15 - 18	46	7	12	13	1	45	9	14	10	6	2,2	X	-14,3	30,0	X
	männlich	25	2	6	7	1	33	6	11	7	5	-24,2	X	X	-	X
	weiblich	21	5	6	6	-	12	3	3	3	1	75,0	X	X	X	X
	18 - 21	36	27	3	3	3	63	47	1	10	1	-42,9	-42,6	X	X	X
	männlich	24	17	3	3	1	30	19	1	6	-	-20,0	-10,5	X	X	X
	weiblich	12	10	-	-	2	33	28	-	4	1	-63,6	-64,3	-	X	X
	21 - 25	45	24	1	12	4	43	28	2	10	2	4,7	-14,3	X	20,0	X
	männlich	26	11	1	8	3	18	7	2	7	1	44,4	X	X	X	X
	weiblich	19	13	-	4	1	25	21	-	3	1	-24,0	-38,1	-	X	-
	25 - 35	137	85	2	30	7	127	90	1	23	5	7,9	-5,6	X	30,4	X
	männlich	75	41	2	18	4	74	49	1	14	4	1,4	-16,3	X	28,6	-
weiblich	62	44	-	12	3	53	41	-	9	1	17,0	7,3	-	X	X	
35 - 45	94	62	-	15	3	113	71	1	12	4	-16,8	-12,7	X	25,0	X	
männlich	44	25	-	8	1	69	31	1	10	2	-36,2	-19,4	X	X	X	
weiblich	50	37	-	7	2	44	40	-	2	2	13,6	-7,5	-	X	-	
45 - 55	89	50	2	18	8	109	59	3	22	6	-18,3	-15,3	X	-18,2	X	
männlich	49	19	2	14	5	66	23	3	18	4	-25,8	-17,4	X	-22,2	X	
weiblich	40	31	-	4	3	43	36	-	4	2	-7,0	-13,9	-	-	X	
55 - 65	116	68	3	28	8	106	68	1	21	8	9,4	-	X	33,3	-	
männlich	61	33	2	14	4	59	38	1	10	3	3,4	-13,2	X	40,0	X	
weiblich	55	35	1	14	4	47	30	-	11	5	17,0	16,7	X	27,3	X	
65 und mehr	134	74	2	33	19	113	61	-	31	16	18,6	21,3	X	6,5	18,8	
männlich	60	30	1	18	7	57	30	-	16	6	5,3	-	X	12,5	X	
weiblich	74	44	1	15	12	56	31	-	15	10	32,1	41,9	X	-	20,0	
Zusammen	777	429	25	165	65	775	456	23	150	69	0,3	-5,9	8,7	10,0	-5,8	
männlich	404	190	17	98	33	436	215	20	94	36	-7,3	-11,6	-15,0	4,3	-8,3	
weiblich	373	239	8	67	32	339	241	3	56	33	10,0	-0,8	X	19,6	-3,0	
Ohne Angabe	1	-	-	1	-	2	-	-	1	1	X	-	-	-	X	
Insgesamt	778	429	25	166	65	777	456	23	151	70	0,1	-5,9	8,7	9,9	-7,1	

¹ einschl. drei- und schweren vierrädrigen Kraftfahrzeugen² einschl. Pedelecs³ einschl. Fußgänger mit Sport- und Spielgerät

nach Art der Verkehrsbeteiligung, Altersgruppen und Geschlecht

Ins- gesamt	Darunter				Ins- gesamt	Darunter				Zu- bzw. Abnahme (-)					Im Alter von ... bis unter ... Jahren
	Fahrer und Mitfahrer von			Fuß- gänger ³		Fahrer und Mitfahrer von			Fuß- gänger ³	Ins- gesamt	Fahrer und Mitfahrer von			Fuß- gänger ³	
	Per- sonen- kraft- wagen	Kraft- rädern mit amtl. Kennz. ¹	Fahr- rädern ²			Per- sonen- kraft- wagen	Kraft- rädern mit amtl. Kennz. ¹	Fahr- rädern ²			Per- sonen- kraft- wagen	Kraft- rädern mit amtl. Kennz. ¹	Fahr- rädern ²		
Anzahl										%					Geschlecht
Verunglückte insgesamt															
Januar - November 2018					Januar - November 2017										
818	374	3	239	133	827	377	6	231	173	-1,1	-0,8	X	3,5	-23,1	
456	172	2	171	72	469	184	3	167	93	-2,8	-6,5	X	2,4	-22,6	männlich
362	202	1	68	61	358	193	3	64	80	1,1	4,7	X	6,3	-23,8	weiblich
549	94	146	117	32	536	98	182	106	29	2,4	-4,1	-19,8	10,4	10,3	15 - 18
347	32	113	75	13	338	33	135	69	19	2,7	-3,0	-16,3	8,7	-31,6	männlich
202	62	33	42	19	198	65	47	37	10	2,0	-4,6	-29,8	13,5	90,0	weiblich
569	368	54	81	21	576	393	35	91	24	-1,2	-6,4	54,3	-11,0	-12,5	18 - 21
330	182	48	60	7	305	182	26	60	12	8,2	-	84,6	-	X	männlich
239	186	6	21	14	271	211	9	31	12	-11,8	-11,8	X	-32,3	16,7	weiblich
545	353	27	97	25	597	404	25	99	24	-8,7	-12,6	8,0	-2,0	4,2	21 - 25
317	183	26	60	12	329	196	23	63	13	-3,6	-6,6	13,0	-4,8	-7,7	männlich
228	170	1	37	13	268	208	2	36	11	-14,9	-18,3	X	2,8	18,2	weiblich
1 662	1 084	103	295	62	1 772	1 201	87	280	59	-6,2	-9,7	18,4	5,4	5,1	25 - 35
931	518	90	202	33	964	556	76	178	45	-3,4	-6,8	18,4	13,5	-26,7	männlich
731	566	13	93	29	808	645	11	102	14	-9,5	-12,2	18,2	-8,8	X	weiblich
1 241	771	93	215	49	1 215	767	73	181	54	2,1	0,5	27,4	18,8	-9,3	35 - 45
731	371	90	146	26	671	340	65	116	32	8,9	9,1	38,5	25,9	-18,8	männlich
510	400	3	69	23	544	427	8	65	22	-6,3	-6,3	X	6,2	4,5	weiblich
1 323	777	118	242	60	1 466	851	111	265	81	-9,8	-8,7	6,3	-8,7	-25,9	45 - 55
734	343	102	156	29	774	359	97	151	41	-5,2	-4,5	5,2	3,3	-29,3	männlich
589	434	16	86	31	692	492	14	114	40	-14,9	-11,8	14,3	-24,6	-22,5	weiblich
1 366	811	97	251	75	1 264	751	71	233	76	8,1	8,0	36,6	7,7	-1,3	55 - 65
737	364	89	132	40	687	352	62	131	36	7,3	3,4	43,5	0,8	11,1	männlich
629	447	8	119	35	577	399	9	102	40	9,0	12,0	X	16,7	-12,5	weiblich
1 459	796	31	418	142	1 440	775	37	398	151	1,3	2,7	-16,2	5,0	-6,0	65 und mehr
758	415	30	216	52	747	400	37	212	52	1,5	3,8	-18,9	1,9	-	männlich
701	381	1	202	90	693	375	-	186	99	1,2	1,6	X	8,6	-9,1	weiblich
9 532	5 428	672	1 955	599	9 693	5 617	627	1 884	671	-1,7	-3,4	7,2	3,8	-10,7	Zusammen
5 341	2 580	590	1 218	284	5 284	2 602	524	1 147	343	1,1	-0,8	12,6	6,2	-17,2	männlich
4 191	2 848	82	737	315	4 409	3 015	103	737	328	-4,9	-5,5	-20,4	-	-4,0	weiblich
24	2	1	16	3	28	5	1	17	5	-14,3	X	-	-5,9	X	Ohne Angabe
9 556	5 430	673	1 971	602	9 721	5 622	628	1 901	676	-1,7	-3,4	7,2	3,7	-10,9	Insgesamt

¹ einschl. drei- und schweren vierrädrigen Kraftfahrzeugen² einschl. Pedelecs³ einschl. Fußgänger mit Sport- und Spielgerät

13. Getötete und Verletzte im Straßenverkehr

Im Alter von ... bis unter ... Jahren Geschlecht	Getötete						Schwerverletzte					
	Nov.		Zu- bzw. Ab- nahme (-)	Jan. - Nov.		Zu- bzw. Ab- nahme (-)	Nov.		Zu- bzw. Ab- nahme (-)	Jan. - Nov.		Zu- bzw. Ab- nahme (-)
	2018	2017		2018	2017		2018	2017		2018	2017	
	Anzahl		%	Anzahl		%	Anzahl		%	Anzahl		%
unter 15	-	-	-	2	4	X	10	16	-37,5	155	162	-4,3
männlich	-	-	-	2	1	X	7	8	X	81	99	-18,2
weiblich	-	-	-	-	3	X	3	8	X	74	63	17,5
15 - 18	-	1	X	5	2	X	10	12	-16,7	123	133	-7,5
männlich	-	1	X	2	2	-	5	9	X	88	83	6,0
weiblich	-	-	-	3	-	X	5	3	X	35	50	-30,0
18 - 21	1	-	X	7	4	X	6	8	X	111	125	-11,2
männlich	1	-	X	6	2	X	4	6	X	74	67	10,4
weiblich	-	-	-	1	2	X	2	2	-	37	58	-36,2
21 - 25	-	1	X	4	5	X	7	7	-	116	116	-
männlich	-	1	X	3	5	X	5	3	X	79	64	23,4
weiblich	-	-	-	1	-	X	2	4	X	37	52	-28,8
25 - 30	1	1	-	13	8	X	15	9	X	152	189	-19,6
männlich	1	1	-	11	7	X	13	8	X	105	116	-9,5
weiblich	-	-	-	2	1	X	2	1	X	47	73	-35,6
30 - 35	1	-	X	13	7	X	9	12	X	153	173	-11,6
männlich	1	-	X	9	5	X	6	5	X	102	105	-2,9
weiblich	-	-	-	4	2	X	3	7	X	51	68	-25,0
35 - 40	1	-	X	5	2	X	9	11	X	154	142	8,5
männlich	-	-	-	4	2	X	4	5	X	99	98	1,0
weiblich	1	-	X	1	-	X	5	6	X	55	44	25,0
40 - 45	1	1	-	8	7	X	9	4	X	94	118	-20,3
männlich	1	1	-	8	5	X	7	4	X	61	72	-15,3
weiblich	-	-	-	-	2	X	2	-	X	33	46	-28,3
45 - 50	1	-	X	10	10	-	6	6	-	134	157	-14,6
männlich	1	-	X	9	5	X	4	3	X	90	91	-1,1
weiblich	-	-	-	1	5	X	2	3	X	44	66	-33,3
50 - 55	1	2	X	7	8	X	6	12	X	170	176	-3,4
männlich	1	2	X	6	4	X	1	7	X	95	113	-15,9
weiblich	-	-	-	1	4	X	5	5	-	75	63	19,0
55 - 60	1	-	X	15	7	X	17	14	21,4	212	172	23,3
männlich	1	-	X	9	6	X	10	11	-9,1	135	114	18,4
weiblich	-	-	-	6	1	X	7	3	X	77	58	32,8
60 - 65	1	-	X	11	10	10,0	9	15	X	136	138	-1,4
männlich	1	-	X	8	8	-	8	6	X	76	80	-5,0
weiblich	-	-	-	3	2	X	1	9	X	60	58	3,4
65 - 70	-	1	X	4	9	X	9	12	X	105	134	-21,6
männlich	-	1	X	1	6	X	7	5	X	60	69	-13,0
weiblich	-	-	-	3	3	-	2	7	X	45	65	-30,8
70 - 75	-	-	-	6	9	X	9	6	X	81	98	-17,3
männlich	-	-	-	5	6	X	4	3	X	47	59	-20,3
weiblich	-	-	-	1	3	X	5	3	X	34	39	-12,8
75 und mehr	-	4	X	16	28	-42,9	17	22	-22,7	228	231	-1,3
männlich	-	3	X	9	18	X	7	17	X	110	122	-9,8
weiblich	-	1	X	7	10	X	10	5	X	118	109	8,3
Zusammen	9	11	X	126	120	5,0	148	166	-10,8	2 124	2 264	-6,2
männlich	8	10	X	92	82	12,2	92	100	-8,0	1 302	1 352	-3,7
weiblich	1	1	-	34	38	-10,5	56	66	-15,2	822	912	-9,9
Ohne Angabe	-	-	-	-	-	-	-	-	-	1	4	X
Insgesamt	9	11	X	126	120	5,0	148	166	-10,8	2 125	2 268	-6,3

nach Altersgruppen und Geschlecht

Leichtverletzte						Verunglückte insgesamt						Im Alter von ... bis unter ... Jahren Geschlecht
Nov.		Zu- bzw. Ab- nahme (-)	Jan. - Nov.		Zu- bzw. Ab- nahme (-)	Nov.		Zu- bzw. Ab- nahme (-)	Jan. - Nov.		Zu- bzw. Ab- nahme (-)	
2018	2017		2018	2017		2018	2017		2018	2017		
70	40	75,0	661	661	-	80	56	42,9	818	827	-1,1	unter 15 männlich weiblich
33	22	50,0	373	369	1,1	40	30	33,3	456	469	-2,8	
37	18	X	288	292	-1,4	40	26	53,8	362	358	1,1	
36	32	12,5	421	401	5,0	46	45	2,2	549	536	2,4	15 - 18 männlich weiblich
20	23	-13,0	257	253	1,6	25	33	-24,2	347	338	2,7	
16	9	X	164	148	10,8	21	12	75,0	202	198	2,0	
29	55	-47,3	451	447	0,9	36	63	-42,9	569	576	-1,2	18 - 21 männlich weiblich
19	24	-20,8	250	236	5,9	24	30	-20,0	330	305	8,2	
10	31	-67,7	201	211	-4,7	12	33	-63,6	239	271	-11,8	
38	35	8,6	425	476	-10,7	45	43	4,7	545	597	-8,7	21 - 25 männlich weiblich
21	14	50,0	235	260	-9,6	26	18	44,4	317	329	-3,6	
17	21	-19,0	190	216	-12,0	19	25	-24,0	228	268	-14,9	
56	51	9,8	658	717	-8,2	72	61	18,0	823	914	-10,0	25 - 30 männlich weiblich
26	31	-16,1	348	369	-5,7	40	40	-	464	492	-5,7	
30	20	50,0	310	348	-10,9	32	21	52,4	359	422	-14,9	
55	54	1,9	673	678	-0,7	65	66	-1,5	839	858	-2,2	30 - 35 männlich weiblich
28	29	-3,4	356	362	-1,7	35	34	2,9	467	472	-1,1	
27	25	8,0	317	316	0,3	30	32	-6,3	372	386	-3,6	
40	59	-32,2	564	578	-2,4	50	70	-28,6	723	722	0,1	35 - 40 männlich weiblich
17	38	-55,3	321	307	4,6	21	43	-51,2	424	407	4,2	
23	21	9,5	243	271	-10,3	29	27	7,4	299	315	-5,1	
34	38	-10,5	416	368	13,0	44	43	2,3	518	493	5,1	40 - 45 männlich weiblich
15	21	-28,6	238	187	27,3	23	26	-11,5	307	264	16,3	
19	17	11,8	178	181	-1,7	21	17	23,5	211	229	-7,9	
35	39	-10,3	458	522	-12,3	42	45	-6,7	602	689	-12,6	45 - 50 männlich weiblich
23	21	9,5	248	263	-5,7	28	24	16,7	347	359	-3,3	
12	18	-33,3	210	259	-18,9	14	21	-33,3	255	330	-22,7	
40	50	-20,0	544	593	-8,3	47	64	-26,6	721	777	-7,2	50 - 55 männlich weiblich
19	33	-42,4	286	298	-4,0	21	42	-50,0	387	415	-6,7	
21	17	23,5	258	295	-12,5	26	22	18,2	334	362	-7,7	
49	44	11,4	556	521	6,7	67	58	15,5	783	700	11,9	55 - 60 männlich weiblich
25	27	-7,4	299	255	17,3	36	38	-5,3	443	375	18,1	
24	17	41,2	257	266	-3,4	31	20	55,0	340	325	4,6	
39	33	18,2	436	416	4,8	49	48	2,1	583	564	3,4	60 - 65 männlich weiblich
16	15	6,7	210	224	-6,3	25	21	19,0	294	312	-5,8	
23	18	27,8	226	192	17,7	24	27	-11,1	289	252	14,7	
30	20	50,0	288	262	9,9	39	33	18,2	397	405	-2,0	65 - 70 männlich weiblich
13	6	X	171	137	24,8	20	12	66,7	232	212	9,4	
17	14	21,4	117	125	-6,4	19	21	-9,5	165	193	-14,5	
20	15	33,3	236	209	12,9	29	21	38,1	323	316	2,2	70 - 75 männlich weiblich
6	7	X	113	97	16,5	10	10	-	165	162	1,9	
14	8	X	123	112	9,8	19	11	72,7	158	154	2,6	
49	33	48,5	495	460	7,6	66	59	11,9	739	719	2,8	75 und mehr männlich weiblich
23	15	53,3	242	233	3,9	30	35	-14,3	361	373	-3,2	
26	18	44,4	253	227	11,5	36	24	50,0	378	346	9,2	
620	598	3,7	7 282	7 309	-0,4	777	775	0,3	9 532	9 693	-1,7	Zusammen männlich weiblich
304	326	-6,7	3 947	3 850	2,5	404	436	-7,3	5 341	5 284	1,1	
316	272	16,2	3 335	3 459	-3,6	373	339	10,0	4 191	4 409	-4,9	
1	2	X	23	24	-4,2	1	2	X	24	28	-14,3	Ohne Angabe
621	600	3,5	7 305	7 333	-0,4	778	777	0,1	9 556	9 721	-1,7	Insgesamt

14. An Straßenverkehrsunfällen beteiligte Fahrzeugführer und Fußgänger nach Art der Verkehrsbeteiligung

Art der Verkehrsbeteiligung	Unfälle mit											
	Perso- nen- schaden	schwer- wiegend. Sachsch. (i. e. S.) ¹	Perso- nen- schaden	schwer- wiegend. Sachsch. (i. e. S.) ¹	Perso- nen- schaden	schwer- wiegend. Sachsch. (i. e. S.) ¹	Perso- nen- schaden	schwer- wiegend. Sachsch. (i. e. S.) ¹	Perso- nen- schaden	schwer- wiegend. Sachsch. (i. e. S.) ¹	Perso- nen- schaden	schwer- wiegend. Sachsch. (i. e. S.) ¹
	November				Zu- bzw.		Januar - November				Zu- bzw.	
	2018		2017		Abnahme (-)		2018		2017		Abnahme (-)	
Ortslage	Anzahl				%		Anzahl				%	
Fahrer von												
Krafträdern mit Ver- sicherungskennz. ²	23	-	18	-	27,8	-	303	3	261	6	16,1	X
innerorts	17	-	11	-	54,5	-	230	2	203	5	13,3	X
außerorts	6	-	7	-	X	-	73	1	58	1	25,9	-
Krafträdern mit amtl. Kennzeichen ³	22	-	26	-	-15,4	-	656	6	618	8	6,1	X
innerorts	19	-	14	-	35,7	-	341	2	353	3	-3,4	X
außerorts	3	-	12	-	X	-	315	4	265	5	18,9	X
Personenkraftwagen	718	168	785	205	-8,5	-18,0	8 644	1 784	9 020	2 039	-4,2	-12,5
innerorts	452	86	510	125	-11,4	-31,2	5 445	1 043	5 793	1 158	-6,0	-9,9
außerorts	266	82	275	80	-3,3	2,5	3 199	741	3 227	881	-0,9	-15,9
darunter												
18 - unter 25 Jahre	78	12	97	26	-19,6	-53,8	948	196	1 021	247	-7,1	-20,6
innerorts	40	4	64	11	-37,5	X	526	107	595	128	-11,6	-16,4
außerorts	38	8	33	15	15,2	X	422	89	426	119	-0,9	-25,2
Wohnmobilen	1	-	-	1	X	X	9	-	8	3	X	X
innerorts	-	-	-	-	-	-	2	-	1	1	X	X
außerorts	1	-	-	1	X	X	7	-	7	2	-	X
Bussen	10	-	7	2	X	X	79	6	82	11	-3,7	X
innerorts	8	-	6	2	X	X	63	5	64	9	-1,6	X
außerorts	2	-	1	-	X	-	16	1	18	2	-11,1	X
Güterkraftfahrzeugen	101	24	114	31	-11,4	-22,6	1 028	292	1 131	316	-9,1	-7,6
innerorts	36	9	43	10	-16,3	X	434	95	463	89	-6,3	6,7
außerorts	65	15	71	21	-8,5	-28,6	594	197	668	227	-11,1	-13,2
Landwirtschaftliche Zugmaschinen	3	-	7	-	X	-	57	13	56	16	1,8	-18,8
innerorts	-	-	-	-	-	-	20	6	14	9	42,9	X
außerorts	3	-	7	-	X	-	37	7	42	7	-11,9	-
übrigen												
Kraftfahrzeugen	5	-	-	3	X	X	47	9	36	13	30,6	X
innerorts	5	-	-	1	X	X	31	6	28	6	10,7	-
außerorts	-	-	-	2	-	X	16	3	8	7	X	X
Kraftfahrzeugen zusammen	883	192	957	242	-7,7	-20,7	10 823	2 113	11 212	2 412	-3,5	-12,4
innerorts	537	95	584	138	-8,0	-31,2	6 566	1 159	6 919	1 280	-5,1	-9,5
außerorts	346	97	373	104	-7,2	-6,7	4 257	954	4 293	1 132	-0,8	-15,7
darunter flüchtig	44	16	43	16	2,3	-	561	133	535	196	4,9	-32,1
innerorts	33	7	31	11	6,5	X	397	65	395	107	0,5	-39,3
außerorts	11	9	12	5	-8,3	X	164	68	140	89	17,1	-23,6

¹ Schwerwiegender Unfall mit Sachschaden (im engeren Sinne).² einschl. S-Pedelecs und drei- und leichten vierrädrigen Kfz³ einschl. drei- und schweren vierrädrigen Kfz⁴ einschl. Pedelecs⁵ einschl. Fußgänger mit Sport- und Spielgerät

Noch: 14. An Straßenverkehrsunfällen beteiligte Fahrzeugführer und Fußgänger nach Art der Verkehrsbeteiligung

Art der Verkehrsbeteiligung	Unfälle mit											
	Perso- nen- schaden	schwer- wiegend. Sachsch. (i. e. S.) ¹	Perso- nen- schaden	schwer- wiegend. Sachsch. (i. e. S.) ¹	Perso- nen- schaden	schwer- wiegend. Sachsch. (i. e. S.) ¹	Perso- nen- schaden	schwer- wiegend. Sachsch. (i. e. S.) ¹	Perso- nen- schaden	schwer- wiegend. Sachsch. (i. e. S.) ¹	Perso- nen- schaden	schwer- wiegend. Sachsch. (i. e. S.) ¹
	November				Zu- bzw.		Januar - November				Zu- bzw.	
	2018		2017		Abnahme (-)		2018		2017		Abnahme (-)	
Ortslage	Anzahl				%		Anzahl				%	
Fahrer von												
Fahrrädern ⁴	178	-	165	-	7,9	-	2 096	3	2 065	3	1,5	-
innerorts	166	-	154	-	7,8	-	1 937	3	1 911	3	1,4	-
außerorts	12	-	11	-	9,1	-	159	-	154	-	3,2	-
darunter												
unter 15 Jahren	13	-	11	-	18,2	-	237	-	237	-	-	-
innerorts	13	-	11	-	18,2	-	226	-	225	-	0,4	-
außerorts	-	-	-	-	-	-	11	-	12	-	-8,3	-
anderen Fahrzeugen	15	4	10	2	50,0	X	162	34	140	30	15,7	13,3
innerorts	13	-	8	1	X	X	136	21	118	23	15,3	-8,7
außerorts	2	4	2	1	-	X	26	13	22	7	18,2	X
Fußgänger ⁵	67	-	72	-	-6,9	-	629	3	712	-	-11,7	X
innerorts	65	-	68	-	-4,4	-	596	3	674	-	-11,6	X
außerorts	2	-	4	-	X	-	33	-	38	-	-13,2	-
darunter												
unter 15 Jahren	13	-	21	-	-38,1	-	138	1	177	-	-22,0	X
innerorts	13	-	21	-	-38,1	-	137	1	172	-	-20,3	X
außerorts	-	-	-	-	-	-	1	-	5	-	X	-
65 Jahre und mehr	19	-	17	-	11,8	-	146	-	159	-	-8,2	-
innerorts	18	-	15	-	20,0	-	142	-	154	-	-7,8	-
außerorts	1	-	2	-	X	-	4	-	5	-	X	-
Andere Personen	4	-	2	-	X	-	21	1	22	-	-4,5	X
innerorts	2	-	2	-	-	-	16	1	14	-	14,3	X
außerorts	2	-	-	-	X	-	5	-	8	-	X	-
Insgesamt	1 147	196	1 206	244	-4,9	-19,7	13 731	2 154	14 151	2 445	-3,0	-11,9
innerorts	783	95	816	139	-4,0	-31,7	9 251	1 187	9 636	1 306	-4,0	-9,1
außerorts	364	101	390	105	-6,7	-3,8	4 480	967	4 515	1 139	-0,8	-15,1
darunter												
unter 15 Jahren	27	-	32	-	-15,6	-	378	2	416	-	-9,1	X
innerorts	27	-	32	-	-15,6	-	365	2	398	-	-8,3	X
außerorts	-	-	-	-	-	-	13	-	18	-	-27,8	-
65 Jahre und mehr	183	16	174	39	5,2	-59,0	2 023	242	2 093	291	-3,3	-16,8
innerorts	133	10	124	27	7,3	-63,0	1 497	168	1 529	179	-2,1	-6,1
außerorts	50	6	50	12	-	X	526	74	564	112	-6,7	-33,9

¹ Schwerwiegender Unfall mit Sachschaden (im engeren Sinne).

² einschl. S-Pedelecs und drei- und leichten vierrädrigen Kfz

³ einschl. drei- und schweren vierrädrigen Kfz

⁴ einschl. Pedelecs

⁵ einschl. Fußgänger mit Sport- und Spielgerät

15. An Straßenverkehrsunfällen mit Personenschaden beteiligte Fahrzeugführer und Fußgänger

Im Alter von ... bis unter ... Jahren	Ins- gesamt	Darunter				Ins- gesamt	Darunter				Zu- bzw. Abnahme (-)				
		Fahrer von			Fuß- gänger ³		Fahrer von			Fuß- gänger	ins- gesamt	Fahrer von			Fuß- gänger
		Per- sonen- kraft- wagen	Kraft- rädern mit amtl. Kennz. ¹	Fahr- rädern ²			Per- sonen- kraft- wagen	Kraft- rädern mit amtl. Kennz. ¹	Fahr- rädern ²			Per- sonen- kraft- wagen	Kraft- rädern mit amtl. Kennz. ¹	Fahr- rädern ²	
Geschlecht	Anzahl										%				
	November 2018										November 2017				
unter 15	27	-	-	13	13	32	-	-	11	21	-15,6	-	-	18,2	-38,1
männlich	16	-	-	9	7	17	-	-	6	11	-5,9	-	-	X	X
weiblich	11	-	-	4	6	15	-	-	5	10	-26,7	-	-	X	X
15 - 18	36	-	10	12	1	37	-	14	11	6	-2,7	-	-28,6	9,1	X
männlich	24	-	6	7	1	27	-	11	7	5	-11,1	-	X	-	X
weiblich	12	-	4	5	-	10	-	3	4	1	20,0	-	X	X	X
18 - 21	49	41	2	3	3	71	56	1	10	1	-31,0	-26,8	X	X	X
männlich	33	27	2	3	1	42	32	1	6	-	-21,4	-15,6	X	X	X
weiblich	16	14	-	-	2	29	24	-	4	1	-44,8	-41,7	-	X	X
21 - 25	61	37	1	12	4	64	41	2	14	2	-4,7	-9,8	X	-14,3	X
männlich	40	21	1	8	3	37	20	2	9	1	8,1	5,0	X	X	X
weiblich	21	16	-	4	1	27	21	-	5	1	-22,2	-23,8	-	X	-
25 - 35	190	127	2	32	7	206	156	1	25	5	-7,8	-18,6	X	28,0	X
männlich	113	69	2	19	4	125	89	1	15	4	-9,6	-22,5	X	26,7	-
weiblich	77	58	-	13	3	81	67	-	10	1	-4,9	-13,4	-	30,0	X
35 - 45	177	122	-	15	3	188	131	2	15	4	-5,9	-6,9	X	-	X
männlich	106	63	-	8	1	118	67	2	12	2	-10,2	-6,0	X	X	X
weiblich	71	59	-	7	2	70	64	-	3	2	1,4	-7,8	-	X	-
45 - 55	179	113	2	19	8	204	129	3	22	6	-12,3	-12,4	X	-13,6	X
männlich	115	59	2	14	5	142	76	3	18	4	-19,0	-22,4	X	-22,2	X
weiblich	64	54	-	5	3	62	53	-	4	2	3,2	1,9	-	X	X
55 - 65	201	131	3	30	8	200	140	1	22	8	0,5	-6,4	X	36,4	-
männlich	130	82	2	14	4	137	94	1	11	3	-5,1	-12,8	X	27,3	X
weiblich	71	49	1	16	4	63	46	-	11	5	12,7	6,5	X	45,5	X
65 und mehr	183	122	1	34	19	174	116	-	31	17	5,2	5,2	X	9,7	11,8
männlich	111	79	1	18	7	114	81	-	16	7	-2,6	-2,5	X	12,5	-
weiblich	72	43	-	16	12	60	35	-	15	10	20,0	22,9	-	6,7	20,0
Zusammen	1 103	693	21	170	66	1 176	769	24	161	70	-6,2	-9,9	-12,5	5,6	-5,7
männlich	688	400	16	100	33	759	459	21	100	37	-9,4	-12,9	-23,8	-	-10,8
weiblich	415	293	5	70	33	417	310	3	61	33	-0,5	-5,5	X	14,8	-
Ohne Angabe	44	25	1	8	1	30	16	2	4	2	46,7	56,3	X	X	X
Insgesamt	1 147	718	22	178	67	1 206	785	26	165	72	-4,9	-8,5	-15,4	7,9	-6,9

¹ einschl. drei- und schweren vierrädrigen Kraftfahrzeugen² einschl. Pedelecs³ einschl. Fußgänger mit Sport- und Spielgerät

nach Art der Verkehrsbeteiligung, Altersgruppen und Geschlecht

Ins- gesamt	Darunter				Ins- gesamt	Darunter				Zu- bzw. Abnahme (-)					Im Alter von ... bis unter ... Jahren
	Fahrer von			Fuß- gänger		Fahrer von			Fuß- gänger	ins- gesamt	Fahrer von			Fuß- gänger	
	Per- sonen- kraft- wagen	Kraft- rädern mit amtl. Kennz. ¹	Fahr- rädern ²			Per- sonen- kraft- wagen	Kraft- rädern mit amtl. Kennz. ¹	Fahr- rädern ²							
Anzahl										%					Geschlecht
Januar - November 2018					Januar - November 2017										
378	1	-	237	138	416	1	-	237	177	-9,1	-	-	-	-22,0	unter 15
251	1	-	175	74	274	-	-	176	97	-8,4	X	-	-0,6	-23,7	männlich
127	-	-	62	64	142	1	-	61	80	-10,6	X	-	1,6	-20,0	weiblich
436	5	135	123	32	432	9	167	115	32	0,9	X	-19,2	7,0	-	15 - 18
317	4	110	83	13	327	8	138	76	21	-3,1	X	-20,3	9,2	-38,1	männlich
119	1	25	40	19	105	1	29	39	11	13,3	-	-13,8	2,6	72,7	weiblich
692	477	51	87	23	687	487	35	101	24	0,7	-2,1	45,7	-13,9	-4,2	18 - 21
444	278	47	66	9	424	280	27	69	12	4,7	-0,7	74,1	-4,3	X	männlich
248	199	4	21	14	263	207	8	32	12	-5,7	-3,9	X	-34,4	16,7	weiblich
695	471	29	102	27	758	534	24	112	27	-8,3	-11,8	20,8	-8,9	-	21 - 25
445	277	29	64	14	462	297	22	71	16	-3,7	-6,7	31,8	-9,9	-12,5	männlich
250	194	-	38	13	296	237	2	41	11	-15,5	-18,1	X	-7,3	18,2	weiblich
2 399	1 686	104	312	65	2 617	1 885	87	305	63	-8,3	-10,6	19,5	2,3	3,2	25 - 35
1 480	933	95	214	34	1 616	1 041	79	196	46	-8,4	-10,4	20,3	9,2	-26,1	männlich
919	753	9	98	31	1 001	844	8	109	17	-8,2	-10,8	X	-10,1	82,4	weiblich
2 064	1 410	93	225	50	2 127	1 466	76	197	55	-3,0	-3,8	22,4	14,2	-9,1	35 - 45
1 312	773	91	152	27	1 348	817	70	127	32	-2,7	-5,4	30,0	19,7	-15,6	männlich
750	635	2	73	23	779	649	6	70	23	-3,7	-2,2	X	4,3	-	weiblich
2 311	1 492	109	250	61	2 499	1 583	117	281	84	-7,5	-5,7	-6,8	-11,0	-27,4	45 - 55
1 519	850	105	161	29	1 622	911	106	160	43	-6,4	-6,7	-0,9	0,6	-32,6	männlich
792	642	4	89	32	877	672	11	121	41	-9,7	-4,5	X	-26,4	-22,0	weiblich
2 292	1 499	100	267	75	2 134	1 430	65	243	79	7,4	4,8	53,8	9,9	-5,1	55 - 65
1 502	900	94	143	40	1 447	909	61	140	38	3,8	-1,0	54,1	2,1	5,3	männlich
790	599	6	124	35	687	521	4	103	41	15,0	15,0	X	20,4	-14,6	weiblich
2 023	1 346	30	430	146	2 093	1 411	40	403	159	-3,3	-4,6	-25,0	6,7	-8,2	65 und mehr
1 380	1 004	30	224	55	1 451	1 067	39	216	58	-4,9	-5,9	-23,1	3,7	-5,2	männlich
643	342	-	206	91	642	344	1	187	101	0,2	-0,6	X	10,2	-9,9	weiblich
13 290	8 387	651	2 033	617	13 763	8 806	611	1 994	700	-3,4	-4,8	6,5	2,0	-11,9	Zusammen
8 650	5 020	601	1 282	295	8 971	5 330	542	1 231	363	-3,6	-5,8	10,9	4,1	-18,7	männlich
4 638	3 365	50	751	322	4 792	3 476	69	763	337	-3,2	-3,2	-27,5	-1,6	-4,5	weiblich
441	257	5	63	12	388	214	7	71	12	13,7	20,1	X	-11,3	-	Ohne Angabe
13 731	8 644	656	2 096	629	14 151	9 020	618	2 065	712	-3,0	-4,2	6,1	1,5	-11,7	Insgesamt

¹ einschl. drei- und schweren vierrädrigen Kraftfahrzeugen² einschl. Pedelecs³ einschl. Fußgänger mit Sport- und Spielgerät

**16. An Straßenverkehrsunfällen beteiligte Fahrzeugführer und Fußgänger als Hauptverursacher
nach Art der Verkehrsbeteiligung**

Art der Verkehrsbeteiligung Ortslage	Unfälle mit Personen- schaden	Verunglückte			Schwerw. Unfälle mit Sach- schaden (i. e. S.)	Unfälle mit Personen- schaden	Verunglückte			Schwerw. Unfälle mit Sach- schaden (i. e. S.)
		Getötete	Schwer-	Leicht-			Getötete	Schwer-	Leicht-	
			verletzte					verletzte		
		November 2018				November 2017				
Fahrer von										
Kraftträdern mit Ver- sicherungskennzeichen ¹	10	-	1	10	-	8	1	4	3	-
innerorts	9	-	1	8	-	6	1	4	1	-
außerorts	1	-	-	2	-	2	-	-	2	-
Kraftträdern mit amtl. Kennzeichen ²	13	2	2	11	-	14	1	4	9	-
innerorts	12	2	1	11	-	4	1	-	3	-
außerorts	1	-	1	-	-	10	-	4	6	-
Personenkraftwagen	443	4	112	472	95	471	7	114	473	110
innerorts	281	-	38	313	48	313	-	59	323	61
außerorts	162	4	74	159	47	158	7	55	150	49
darunter										
18 bis unter 25 Jahre	56	2	14	69	8	69	1	15	72	19
innerorts	28	-	4	34	3	44	-	7	48	6
außerorts	28	2	10	35	5	25	1	8	24	13
Wohnmobilen	1	-	-	2	-	-	-	-	-	1
innerorts	-	-	-	-	-	-	-	-	-	-
außerorts	1	-	-	2	-	-	-	-	-	1
Bussen	2	-	-	2	-	3	-	-	3	2
innerorts	1	-	-	1	-	2	-	-	2	2
außerorts	1	-	-	1	-	1	-	-	1	-
Güterkraftfahrzeugen	53	2	15	52	9	61	1	22	62	14
innerorts	21	-	7	15	3	24	-	7	20	5
außerorts	32	2	8	37	6	37	1	15	42	9
Landwirtschaftlichen Zugmaschinen	1	-	-	1	-	3	1	-	3	-
innerorts	-	-	-	-	-	-	-	-	-	-
außerorts	1	-	-	1	-	3	1	-	3	-
übrigen										
Kraftfahrzeugen	3	-	1	2	-	-	-	-	-	2
innerorts	3	-	1	2	-	-	-	-	-	1
außerorts	-	-	-	-	-	-	-	-	-	1
Kraftfahrzeugen zusammen	526	8	131	552	104	560	11	144	553	129
innerorts	327	2	48	350	51	349	2	70	349	69
außerorts	199	6	83	202	53	211	9	74	204	60

¹ einschl. S-Pedelecs- und drei- und leichten vierrädrigen Kfz

² einschl. drei- und schweren vierrädrigen Kfz

³ einschl. Pedelecs

⁴ einschl. Fußgänger mit Sport- und Spielgerät

**Noch : 16. An Straßenverkehrsunfällen beteiligte Fahrzeugführer und Fußgänger als Hauptverursacher
nach Art der Verkehrsbeteiligung**

Art der Verkehrsbeteiligung Ortslage	Unfälle mit Personen- schaden	Verunglückte			Schwerw. Unfälle mit Sach- schaden (i. e. S.)	Unfälle mit Personen- schaden	Verunglückte			Schwerw. Unfälle mit Sach- schaden (i. e. S.)
		Getötete	Schwer-	Leicht-			Getötete	Schwer-	Leicht-	
			verletzte					verletzte		
		November 2018				November 2017				
Fahrer von										
Fahrrädern ³	57	-	13	49	-	46	-	12	37	-
innerorts	53	-	10	47	-	44	-	11	36	-
außerorts	4	-	3	2	-	2	-	1	1	-
darunter										
unter 15 Jahren	6	-	1	6	-	5	-	1	4	-
innerorts	6	-	1	6	-	5	-	1	4	-
außerorts	-	-	-	-	-	-	-	-	-	-
anderen Fahrzeugen	9	-	-	11	3	2	-	1	1	2
innerorts	7	-	-	9	-	1	-	-	1	1
außerorts	2	-	-	2	3	1	-	1	-	1
Fußgänger ⁴	13	1	4	8	-	17	-	8	9	-
innerorts	13	1	4	8	-	17	-	8	9	-
außerorts	-	-	-	-	-	-	-	-	-	-
darunter										
unter 15 Jahren	5	-	2	3	-	9	-	4	5	-
innerorts	5	-	2	3	-	9	-	4	5	-
außerorts	-	-	-	-	-	-	-	-	-	-
65 Jahre und mehr	-	-	-	-	-	3	-	1	2	-
innerorts	-	-	-	-	-	3	-	1	2	-
außerorts	-	-	-	-	-	-	-	-	-	-
Andere Personen	1	-	-	1	-	1	-	1	-	-
innerorts	1	-	-	1	-	1	-	1	-	-
außerorts	-	-	-	-	-	-	-	-	-	-
Insgesamt	606	9	148	621	107	626	11	166	600	131
innerorts	401	3	62	415	51	412	2	90	395	70
außerorts	205	6	86	206	56	214	9	76	205	61
darunter										
unter 15 Jahren	11	-	3	9	-	14	-	5	9	-
innerorts	11	-	3	9	-	14	-	5	9	-
außerorts	-	-	-	-	-	-	-	-	-	-
65 Jahre und mehr	105	-	33	120	12	102	3	35	87	20
innerorts	69	-	11	85	7	72	1	19	60	14
außerorts	36	-	22	35	5	30	2	16	27	6

¹ einschl. S-Pedelecs- und drei- und leichten vierrädrigen Kfz

² einschl. drei- und schweren vierrädrigen Kfz

³ einschl. Pedelecs

⁴ einschl. Fußgänger mit Sport- und Spielgerät

**Noch : 16. An Straßenverkehrsunfällen beteiligte Fahrzeugführer und Fußgänger als Hauptverursacher
nach Art der Verkehrsbeteiligung**

Art der Verkehrsbeteiligung Ortslage	Unfälle mit Personen- schaden	Verunglückte			Schwerw. Unfälle mit Sach- schaden (i. e. S.)	Unfälle mit Personen- schaden	Verunglückte			Schwerw. Unfälle mit Sach- schaden (i. e. S.)
		Getötete	Schwer-	Leicht-			Getötete	Schwer-	Leicht-	
			verletzte					verletzte		
		Januar - November 2018				Januar - November 2017				
Fahrer von										
Kraftfahrzeugen mit Ver- sicherungskennzeichen ¹	169	3	52	137	1	138	2	45	110	3
innerorts	130	2	33	110	-	101	1	28	84	2
außerorts	39	1	19	27	1	37	1	17	26	1
Kraftfahrzeugen mit amtl. Kennzeichen ²	391	17	182	256	3	348	7	155	232	5
innerorts	166	3	51	129	1	157	4	47	124	2
außerorts	225	14	131	127	2	191	3	108	108	3
Personenkraftwagen	4 994	75	1 429	5 369	1 003	5 175	65	1 525	5 442	1 165
innerorts	3 180	13	563	3 371	559	3 340	9	634	3 524	615
außerorts	1 814	62	866	1 998	444	1 835	56	891	1 918	550
darunter										
18 bis unter 25 Jahre	642	14	200	728	127	699	7	220	748	161
innerorts	348	3	73	405	67	393	-	78	438	79
außerorts	294	11	127	323	60	306	7	142	310	82
Wohnmobilen	6	-	2	5	-	5	1	4	5	2
innerorts	2	-	1	1	-	-	-	-	-	1
außerorts	4	-	1	4	-	5	1	4	5	1
Bussen	28	-	8	38	2	33	-	9	33	4
innerorts	19	-	4	16	2	27	-	7	25	3
außerorts	9	-	4	22	-	6	-	2	8	1
Güterkraftfahrzeugen	580	16	146	599	150	616	23	216	600	160
innerorts	283	3	41	304	49	292	5	58	290	44
außerorts	297	13	105	295	101	324	18	158	310	116
Landwirtschaftlichen Zugmaschinen	39	2	7	37	7	33	1	9	31	9
innerorts	15	-	2	13	3	10	-	3	9	7
außerorts	24	2	5	24	4	23	1	6	22	2
übrigen										
Kraftfahrzeugen	27	-	13	28	4	21	-	3	27	5
innerorts	18	-	5	17	3	15	-	-	22	3
außerorts	9	-	8	11	1	6	-	3	5	2
Kraftfahrzeugen zusammen	6 234	113	1 839	6 469	1 170	6 369	99	1 966	6 480	1 353
innerorts	3 813	21	700	3 961	617	3 942	19	777	4 078	677
außerorts	2 421	92	1 139	2 508	553	2 427	80	1 189	2 402	676

¹ einschl. S-Pedelecs- und drei- und leichten vierrädrigen Kfz

² einschl. drei- und schweren vierrädrigen Kfz

³ einschl. Pedelecs

⁴ einschl. Fußgänger mit Sport- und Spielgerät

**Noch : 16. An Straßenverkehrsunfällen beteiligte Fahrzeugführer und Fußgänger als Hauptverursacher
nach Art der Verkehrsbeteiligung**

Art der Verkehrsbeteiligung Ortslage	Unfälle mit Personen- schaden	Verunglückte			Schwerw. Unfälle mit Sach- schaden (i. e. S.)	Unfälle mit Personen- schaden	Verunglückte			Schwerw. Unfälle mit Sach- schaden (i. e. S.)
		Getötete	Schwer-	Leicht-			Getötete	Schwer-	Leicht-	
			verletzte					verletzte		
		Januar - November 2018				Januar - November 2017				
Fahrer von										
Fahrrädern ³	810	9	226	654	3	814	16	205	669	2
innerorts	742	7	189	619	3	750	11	177	631	2
außerorts	68	2	37	35	-	64	5	28	38	-
darunter										
unter 15 Jahren	110	1	19	104	-	120	1	20	110	-
innerorts	106	1	18	101	-	116	-	20	107	-
außerorts	4	-	1	3	-	4	1	-	3	-
anderen Fahrzeugen	74	2	13	72	16	52	1	19	46	14
innerorts	52	1	3	54	7	35	-	12	32	7
außerorts	22	1	10	18	9	17	1	7	14	7
Fußgänger ⁴	135	2	45	101	2	181	4	73	130	-
innerorts	131	1	43	99	2	172	1	70	124	-
außerorts	4	1	2	2	-	9	3	3	6	-
darunter										
unter 15 Jahren	52	-	19	35	-	65	-	27	46	-
innerorts	52	-	19	35	-	64	-	27	45	-
außerorts	-	-	-	-	-	1	-	-	1	-
65 Jahre und mehr	19	-	9	12	-	32	1	16	20	-
innerorts	18	-	8	11	-	30	-	15	19	-
außerorts	1	-	1	1	-	2	1	1	1	-
Andere Personen	11	-	2	9	1	12	-	5	8	-
innerorts	9	-	2	7	1	5	-	3	2	-
außerorts	2	-	-	2	-	7	-	2	6	-
Insgesamt	7 264	126	2 125	7 305	1 192	7 428	120	2 268	7 333	1 369
innerorts	4 747	30	937	4 740	630	4 904	31	1 039	4 867	686
außerorts	2 517	96	1 188	2 565	562	2 524	89	1 229	2 466	683
darunter										
unter 15 Jahren	163	1	39	140	1	186	1	47	157	-
innerorts	158	1	37	136	1	181	-	47	153	-
außerorts	5	-	2	4	-	5	1	-	4	-
65 Jahre und mehr	1 144	23	386	1 151	155	1 203	35	427	1 165	164
innerorts	806	7	189	789	104	852	14	212	813	97
außerorts	338	16	197	362	51	351	21	215	352	67

¹ einschl. S-Pedelecs- und drei- und leichten vierrädrigen Kfz

² einschl. drei- und schweren vierrädrigen Kfz

³ einschl. Pedelecs

⁴ einschl. Fußgänger mit Sport- und Spielgerät

17. Ursachen von Straßenverkehrsunfällen mit Personenschaden

Ursache	Ins- gesamt	Darunter			Ins- gesamt	Darunter			Zu- bzw. Abnahme (-)				
		Per- sonen- kraft- wagen	Kraft- rädern mit amtl. Kennz. ¹	Fahr- rädern ²		Per- sonen- kraft- wagen	Kraft- rädern mit amtl. Kennz. ¹	Fahr- rädern ²	ins- gesamt	Per- sonen- kraft- wagen	Kraft- rädern mit amtl. Kennz. ¹	Fahr- rädern ²	
Anzahl									%				
Insgesamt	November 2018				November 2017								
	711	510	16	87	749	561	15	79	-5,1	-9,1	6,7	10,1	
	Verkehrstüchtigkeit	40	28	-	9	50	34	-	9	-20,0	-17,6	-	-
	darunter												
	Alkoholeinfluss	23	14	-	9	34	22	-	9	-32,4	-36,4	-	-
	Einfluss anderer berauschender Mittel (z. B. Drogen, Rauschgift)	3	2	-	-	2	2	-	-	X	-	-	-
	Straßenbenutzung	63	28	1	29	83	40	3	30	-24,1	-30,0	X	-3,3
	Geschwindigkeit	83	66	3	4	98	78	4	2	-15,3	-15,4	X	X
	Abstand	107	78	1	4	101	86	1	2	5,9	-9,3	-	X
	Überholen	20	13	1	-	24	21	1	1	-16,7	-38,1	-	X
	Vorbeifahren	-	-	-	-	-	-	-	-	-	-	-	-
	Nebeneinanderfahren	9	4	-	-	14	7	1	-	X	X	X	-
	Vorfahrt, Vorrang	136	110	-	12	127	110	-	5	7,1	-	-	X
	Abbiegen, Wenden, Rück- wärtsfahren, Ein- und Anfahren	107	87	2	7	120	97	-	12	-10,8	-10,3	X	X
	Falsches Verhalten gegenüber Fußgängern	34	31	-	1	37	30	1	4	-8,1	3,3	X	X
	darunter												
	an Überwegen, Furten	5	4	-	-	12	11	-	-	X	X	-	-
	Ruhender Verkehr, Verkehrssicherung	9	9	-	-	9	9	-	-	-	-	-	-
	Nichtbeachten der Be- leuchtungsvorschriften	-	-	-	-	1	-	-	1	X	-	-	X
	Ladung, Besetzung	2	1	-	-	1	-	-	-	X	X	-	-
Andere Fehler beim Fahrzeugführer	101	55	8	21	84	49	4	13	20,2	12,2	X	61,5	

¹ einschl. drei- und schweren vierrädrigen Kraftfahrzeugen² einschl. Pedelecs

- Fehlverhalten der Fahrzeugführer

Ins- gesamt	Darunter			Ins- gesamt	Darunter			Zu- bzw. Abnahme (-)				Ursache
	Per- sonen- kraft- wagen	Kraft- rädern mit amtl. Kennz. ¹	Fahr- rädern ²		Per- sonen- kraft- wagen	Kraft- rädern mit amtl. Kennz. ¹	Fahr- rädern ²	ins- gesamt	Per- sonen- kraft- wagen	Kraft- rädern mit amtl. Kennz. ¹	Fahr- rädern ²	
Anzahl								%				
Januar - November 2018				Januar - November 2017								
8 756	5 973	477	1 206	8 982	6 235	440	1 208	-2,5	-4,2	8,4	-0,2	Insgesamt
608	394	15	138	603	400	15	129	0,8	-1,5	-	7,0	Verkehrstüchtigkeit
362	205	12	123	372	224	10	114	-2,7	-8,5	20,0	7,9	darunter Alkoholeinfluss
68	51	2	6	42	28	4	7	61,9	82,1	X	X	Einfluss anderer berauschender Mittel (z. B. Drogen, Rauschgift)
757	311	51	314	815	362	62	324	-7,1	-14,1	-17,7	-3,1	Straßenbenutzung
1 153	804	163	51	1 295	952	146	34	-11,0	-15,5	11,6	50,0	Geschwindigkeit
1 270	965	71	36	1 230	959	50	27	3,3	0,6	42,0	33,3	Abstand
326	216	37	21	344	242	37	25	-5,2	-10,7	-	-16,0	Überholen
14	11	-	-	18	11	-	4	-22,2	-	-	X	Vorbeifahren
125	76	3	1	134	87	3	3	-6,7	-12,6	-	X	Nebeneinanderfahren
1 474	1 202	15	126	1 443	1 175	13	123	2,1	2,3	15,4	2,4	Vorrang, Vorfahrt
1 330	1 001	18	165	1 387	1 024	18	194	-4,1	-2,2	-	-14,9	Abbiegen, Wenden, Rück- wärtsfahren, Ein- und Anfahren
308	237	5	34	289	228	6	28	6,6	3,9	X	21,4	Falsches Verhalten gegenüber Fußgängern
44	34	1	3	57	46	1	2	-22,8	-26,1	-	X	darunter an Überwegen, Furten
76	68	-	-	73	68	-	-	4,1	-	-	-	Ruhender Verkehr Verkehrssicherung
3	-	-	2	8	1	-	7	X	X	-	X	Nichtbeachten der Be- leuchtungsvorschriften
15	8	-	2	8	3	-	-	X	X	-	X	Ladung, Besetzung
1 297	680	99	316	1 335	723	90	310	-2,8	-5,9	10,0	1,9	Andere Fehler beim Fahrzeugführer

¹ einschl. drei- und schweren vierrädrigen Kraftfahrzeugen² einschl. Pedelecs

18. Straßenverkehrsunfälle und Verunglückte nach Unfallursachen

Ursache ¹	Unfälle mit Perso- nen- schaden	Verunglückte			Schwerw. Unfälle mit Sach- schaden (i. e. S.)	Unfälle mit Perso- nen- schaden	Verunglückte			Schwerw. Unfälle mit Sach- schaden (i. e. S.)	
		Getötete	Schwer-	Leicht-			Getötete	Schwer-	Leicht-		
			verletzte					verletzte			
		November 2018				November 2017					
		Fehlverhalten der Fahrzeugführer									
Alkoholeinfluss	23	-	10	19	22	33	1	13	27	22	
Einfluss anderer berauschender Mittel	3	-	1	2	1	2	-	-	2	1	
Übermüdung	1	-	-	2	6	4	-	3	4	5	
Sonstige körperliche und geistige Mängel	13	-	5	9	1	10	-	5	7	3	
Falschfahrt auf Straßen mit nach Fahrtrichtung getrennten Fahrbahnen (Falschfahrer)	-	-	-	-	-	1	1	-	-	-	
Benutzung d. Fahrbahn entgegen d. vorge- schriebenen Fahrtrichtung in anderen Fällen (Einbahnstraße)	4	-	1	3	-	1	-	-	1	-	
Verbotswidrige Benutzung d. Fahrbahn oder anderer Straßenteile (z. B. Gehweg, Radweg)	23	-	8	18	2	34	1	10	29	3	
Verstoß gegen das Rechtsfahrgebot	35	1	12	34	8	44	2	16	38	4	
Nicht angepasste Geschwindigkeit m. gleichzeit. Überschreiten der zulässigen Höchstgeschw.	1	-	1	-	1	2	-	-	6	-	
in anderen Fällen	81	2	28	72	22	95	3	33	84	36	
Ungenügender Sicherheitsabstand	103	1	13	128	6	93	-	16	101	12	
Starkes Bremsen des Vorausfahrenden ohne zwingenden Grund	2	-	1	2	-	6	-	1	5	1	
Unzulässiges Rechtsüberholen	-	-	-	-	1	2	-	-	3	-	
Überholen trotz Gegenverkehrs	7	1	4	6	-	10	1	5	9	1	
Überholen trotz unklarer Verkehrslage	2	-	-	2	-	1	-	1	-	1	
Überholen trotz unzureich. Sichtverhältnisse	1	-	-	1	-	-	-	-	-	-	
Überholen ohne Beachtung des nachfolgenden Verkehrs und/oder ohne rechtzeitige und deut- liche Ankündigung des Ausscherens	1	-	-	1	2	2	1	-	1	1	
Fehler beim Wiedereinordnen nach rechts	-	-	-	-	-	3	-	-	3	1	
Sonstige Fehler beim Überholen	7	-	-	7	1	6	-	1	8	1	
Fehler beim Überholtwerden	2	-	1	1	1	-	-	-	-	-	
Nichtbeachten des Vorranges entgegenkomm. Fahrzeuge beim Vorbeifahren an haltenden Fahrzeugen, Absperrungen, Hindernissen	-	-	-	-	1	-	-	-	-	1	
Nichtbeachten des nachfolg. Verkehrs beim Vorbeifahren an haltenden Fahrzeugen, Absperrung, Hindernissen und/oder ohne rechtzeitig. u. deutl. Ankündig. d. Ausscherens	-	-	-	-	-	-	-	-	-	-	
Nebeneinanderfahren, fehlerhaftes Wechseln des Fahrstreifens oder Nichtbeachten des Reißverschlussverfahrens	9	-	2	10	6	14	1	3	16	1	
Nichtbeachten der Regel "rechts vor links"	12	-	2	13	4	6	-	-	8	5	
Nichtbeachten der Vorfahrt regelnd. Verkehrs.	93	-	24	97	22	101	-	32	104	23	
Nichtbeachten der Vorfahrt d. durchgeh. Ver- kehrs auf Autobahnen oder Kraftfahrtstraßen	1	-	1	1	1	1	-	-	1	-	
Nichtbeachten der Vorfahrt durch Fahrzeuge, die aus Feld- und Waldwegen kommen	1	-	-	1	-	1	-	-	1	-	
Nichtbeachten der Verkehrsregelung durch Polizeibeamte oder Lichtzeichen	20	-	5	20	1	12	-	5	11	5	

¹ Die Tabelle enthält Mehrfachzählungen, weil bei einem Unfall bis zu acht Ursachen eingetragen werden.

Noch: 18. Straßenverkehrsunfälle und Verunglückte nach Unfallursachen

Ursache ¹	Unfälle mit Perso- nen- schaden	Verunglückte			Schwerw. Unfälle mit Sach- schaden (i. e. S.)	Unfälle mit Perso- nen- schaden	Verunglückte			Schwerw. Unfälle mit Sach- schaden (i. e. S.)	
		Getötete	Schwer-	Leicht-			Getötete	Schwer-	Leicht-		
			verletzte	verletzte				verletzte			
		November 2018				November 2017					
		noch Fehlverhalten der Fahrzeugführer									
Nichtbeachten des Vorranges entgegenkommender Fahrzeuge	8	-	3	9	1	6	-	1	7	-	
Nichtbeachten des Vorranges von Schienenfahrzeugen an Bahnübergängen	-	-	-	-	-	-	-	-	-	-	
Fehler beim Abbiegen nach rechts	21	-	1	20	2	25	-	3	23	1	
Fehler beim Abbiegen nach links	45	-	7	56	7	47	-	11	51	17	
Fehler beim Wenden oder Rückwärtsfahren	19	-	4	15	2	13	-	2	15	4	
Fehler beim Einfahren in den fließend. Verkehr	22	-	2	28	2	35	-	6	33	-	
Falsches Verhalten gegenüber Fußgängern											
an Fußgängerüberwegen	3	-	1	2	-	10	-	4	6	-	
an Fußgängerfurten	2	-	-	2	-	2	-	1	1	-	
beim Abbiegen	12	-	3	10	-	7	-	1	6	-	
an Haltestellen	1	-	1	-	-	3	-	-	3	-	
an anderen Stellen	16	-	7	12	-	15	-	2	14	-	
Unzulässiges Halten oder Parken	-	-	-	-	-	-	-	-	-	-	
Mangelnde Sicherung haltender o. liegendebl. Fahrzeuge u. von Unfallstellen sowie Schulbussen, bei denen Kinder ein-/aussteigen	3	-	-	3	-	4	-	-	4	-	
Verkehrswidriges Verhalten beim Ein- o. Aussteigen, Be- oder Entladen	6	-	1	20	-	5	-	1	4	-	
Nichtbeachten der Beleuchtungsvorschriften	-	-	-	-	-	1	-	1	-	-	
Überladung, Überbesetzung	-	-	-	-	-	-	-	-	-	-	
Unzureichend gesicherte Ladung oder Fahrzeugzubehörteile	2	-	1	1	1	1	-	-	1	2	
Andere Fehler beim Fahrzeugführer	100	6	34	81	23	84	4	23	74	24	
		Technische Mängel, Wartungsmängel									
Beleuchtung	2	-	-	2	-	2	-	2	1	-	
Bereifung	3	-	2	3	-	2	-	-	4	2	
Bremsen	-	-	-	-	-	1	-	-	1	-	
Lenkung	-	-	-	-	-	1	-	-	1	-	
Zugvorrichtung	-	-	-	-	-	-	-	-	-	-	
andere Mängel	-	-	-	-	-	1	1	-	-	-	
		Fehlverhalten der Fußgänger									
Alkoholeinfluss	1	1	-	-	-	1	-	1	-	-	
Einfluss anderer berauschender Mittel	-	-	-	-	-	-	-	-	-	-	
Übermüdung	-	-	-	-	-	-	-	-	-	-	
Sonstige körperliche und geistige Mängel	-	-	-	-	-	-	-	-	-	-	
Falsches Verhalten bei Überschreiten der Fahrbahn											
an Stellen, an denen der Fußgängerverkehr durch Polizeibeamte o. Lichtzei. gereg. war	3	-	2	1	-	2	-	1	1	-	
auf Fußgängerüberwegen ohne Verkehrsreg. durch Polizeibeamte oder Lichtzeichen	-	-	-	-	-	-	-	-	-	-	

¹ Die Tabelle enthält Mehrfachzählungen, weil bei einem Unfall bis zu acht Ursachen eingetragen werden.

Noch: 18. Straßenverkehrsunfälle und Verunglückte nach Unfallursachen

Ursache ¹	Unfälle mit Perso- nen- schaden	Verunglückte			Schwerw. Unfälle mit Sach- schaden (i. e. S.)	Unfälle mit Perso- nen- schaden	Verunglückte			Schwerw. Unfälle mit Sach- schaden (i. e. S.)	
		Getötete	Schwer-	Leicht-			Getötete	Schwer-	Leicht-		
			verletzte	verletzte				verletzte			
		November 2018				November 2017					
		noch Fehlverhalten der Fußgänger									
Weiter falsches Verhalten in der Nähe von Kreuzungen, Einmündungen, Lichtzeichenanlagen, Fußgängerüberwegen bei dichtem Verkehr an anderen Stellen durch plötzliches Hervortreten hinter Sichthindernissen ohne auf den Fahrzeugverkehr zu achten durch sonstiges falsches Verhalten Nichtbenutzung des Gehweges Nichtbenutzung der vorgeschrieb. Straßenseite Spielen auf oder neben der Fahrbahn Andere Fehler der Fußgänger	- 2 9 1 - 1 - - 1 -	- - 1 - - - -	- 1 - - - -	- 1 1 - - -	- - - - - -	- 8 13 - - - 3	- - - - - -	- 4 5 - - -	- 4 8 - - -	- - - - - -	
		Straßenverhältnisse									
Verunreinigung durch ausgeflossenes Öl Andere Verunreinigung durch Straßenbenutzer Schnee, Eis Regen Andere Einflüsse Spurrillen im Zusammenhang mit Regen, Schnee oder Eis Schäden an der Fahrbahnoberfläche Anderer Zustand der Straße Nicht ordnungsgemäßer Zustand der Verkehrszeichen oder -einrichtungen Mangelhafte Beleuchtung der Straße Mangelhafte Sicherung von Bahnübergängen	- - - 1 3 - - - - - - -	- - - - - - - - - - - -	- - - 2 1 - - - - - -	- - - - 2 - - - -	- - - 2 - - - -	- - 5 3 - - 1 2 -	- - - - - - - -	- - 2 1 - - - -	- - 3 2 - - 3 -	- 1 2 - - - -	
		Witterungseinflüsse									
Sichtbehinderung durch Nebel starken Regen, Hagel, Schneegestöber usw. blendende Sonne Seitenwind Unwetter oder sonstige Witterungseinflüsse	1 - 3 - -	- - - - -	1 - - - -	- - 3 - -	- - 1 - -	1 - 1 1 -	- - - - -	- - 1 - -	- - - 1 -	- 1 1 - -	
		Hindernisse									
Nicht oder unzureichend gesicherte Arbeits- stellen auf der Fahrbahn Wild auf der Fahrbahn Anderes Tier auf der Fahrbahn Sonstiges Hindernis auf der Fahrbahn Sonstige Ursachen	1 11 1 1 -	- - - - -	- 1 - 1 -	1 11 1 - -	- 3 - 2 -	- 14 1 - -	- - - - -	- 4 1 - -	- 12 - - -	- 4 - 1 -	

¹ Die Tabelle enthält Mehrfachzählungen, weil bei einem Unfall bis zu acht Ursachen eingetragen werden.

Noch: 18. Straßenverkehrsunfälle und Verunglückte nach Unfallursachen

Ursache ¹	Unfälle mit Perso- nen- schaden	Verunglückte			Schwerw. Unfälle mit Sach- schaden (i. e. S.)	Unfälle mit Perso- nen- schaden	Verunglückte			Schwerw. Unfälle mit Sach- schaden (i. e. S.)	
		Getötete	Schwer-	Leicht-			Getötete	Schwer-	Leicht-		
			verletzte					verletzte			
		Januar - November 2018				Januar - November 2017					
		Fehlverhalten der Fahrzeugführer									
Alkoholeinfluss	358	10	133	312	186	371	5	157	314	206	
Einfluss anderer berauschender Mittel	67	7	30	72	25	42	-	14	40	24	
Übermüdung	69	2	40	78	36	57	-	32	54	39	
Sonstige körperliche und geistige Mängel	109	-	42	102	9	132	2	63	106	7	
Falschfahrt auf Straßen mit nach Fahrtrichtung getrennten Fahrbahnen (Falschfahrer)	8	2	6	20	2	4	1	3	5	2	
Benutzung d. Fahrbahn entgegen d. vorge- schriebenen Fahrtrichtung in anderen Fällen (Einbahnstraße)	31	-	7	27	-	43	-	9	38	1	
Verbotswidrige Benutzung d. Fahrbahn oder anderer Straßenteile (z. B. Gehweg, Radweg)	318	3	83	278	11	360	4	96	310	20	
Verstoß gegen das Rechtsfahrgebot	386	25	168	394	70	393	13	153	372	68	
Nicht angepasste Geschwindigkeit m. gleichzeit. Überschreiten der zulässigen Höchstgeschw.	16	1	4	14	3	10	-	2	15	6	
in anderen Fällen	1 127	45	461	1 000	363	1 278	33	541	1 225	417	
Ungenügender Sicherheitsabstand	1 233	7	264	1 502	99	1 203	13	256	1 499	119	
Starkes Bremsen des Vorausfahrenden ohne zwingenden Grund	25	-	6	29	4	21	-	3	22	8	
Unzulässiges Rechtsüberholen	10	-	2	13	4	20	-	2	22	2	
Überholen trotz Gegenverkehrs	53	4	35	51	8	56	4	32	56	12	
Überholen trotz unklarer Verkehrslage	61	-	21	56	22	71	1	28	67	14	
Überholen trotz unzureich. Sichtverhältnisse	4	-	-	4	-	7	-	6	4	-	
Überholen ohne Beachtung des nachfolgenden Verkehrs und/oder ohne rechtzeitige und deut- liche Ankündigung des Ausscherens	49	2	22	46	17	41	2	16	38	14	
Fehler beim Wiedereinordnen nach rechts	46	1	23	34	4	47	-	18	38	7	
Sonstige Fehler beim Überholen	87	2	22	83	14	84	3	27	73	12	
Fehler beim Überholtwerden	16	-	5	16	4	17	-	5	17	5	
Nichtbeachten des Vorranges entgegenkomm. Fahrzeuge beim Vorbeifahren an haltenden Fahrzeugen, Absperrungen, Hindernissen	10	-	3	12	1	14	1	3	15	3	
Nichtbeachten des nachfolg. Verkehrs beim Vorbeifahren an haltenden Fahrzeugen, Absperrung, Hindernissen und/oder ohne rechtzeitig. u. deutl. Ankündig. d. Ausscherens	4	-	2	2	3	4	-	3	7	1	
Nebeneinanderfahren, fehlerhaftes Wechseln des Fahrstreifens oder Nichtbeachten des Reißverschlussverfahrens	123	-	34	141	33	131	1	49	147	19	
Nichtbeachten der Regel "rechts vor links"	121	-	20	126	36	110	-	19	113	44	
Nichtbeachten der Vorfahrt regelnd. Verkehrs.	1 087	9	319	1 216	235	1 085	15	359	1 161	249	
Nichtbeachten der Vorfahrt d. durchgeh. Ver- kehrs auf Autobahnen oder Kraftfahrtstraßen	15	-	3	20	12	19	-	5	23	10	
Nichtbeachten der Vorfahrt durch Fahrzeuge, die aus Feld- und Waldwegen kommen	13	-	5	11	-	14	1	7	11	5	
Nichtbeachten der Verkehrsregelung durch Polizeibeamte oder Lichtzeichen	152	1	59	168	29	157	2	41	182	48	

¹ Die Tabelle enthält Mehrfachzählungen, weil bei einem Unfall bis zu acht Ursachen eingetragen werden.

Noch: 18. Straßenverkehrsunfälle und Verunglückte nach Unfallursachen

Ursache ¹	Unfälle mit Perso- nen- schaden	Verunglückte			Schwerw. Unfälle mit Sach- schaden (i. e. S.)	Unfälle mit Perso- nen- schaden	Verunglückte			Schwerw. Unfälle mit Sach- schaden (i. e. S.)
		Getötete	Schwer-	Leicht-			Getötete	Schwer-	Leicht-	
			verletzte					verletzte		
		Januar - November 2018				Januar - November 2017				
		noch Fehlverhalten der Fahrzeugführer								
Nichtbeachten des Vorranges entgegenkommender Fahrzeuge	73	2	30	88	10	46	1	19	46	9
Nichtbeachten des Vorranges von Schienenfahrzeugen an Bahnübergängen	6	2	1	8	2	8	-	2	9	2
Fehler beim Abbiegen nach rechts	243	5	32	216	15	202	-	29	192	16
Fehler beim Abbiegen nach links	446	3	128	490	72	502	2	153	520	106
Fehler beim Wenden oder Rückwärtsfahren	211	-	33	215	27	235	-	44	226	28
Fehler beim Einfahren in den fließend. Verkehr	429	3	65	422	17	446	1	75	422	19
Falsches Verhalten gegenüber Fußgängern										
an Fußgängerüberwegen	29	-	12	20	-	34	-	11	26	-
an Fußgängerfurten	15	1	6	9	-	23	-	3	23	-
beim Abbiegen	61	-	17	47	-	43	-	5	40	-
an Haltestellen	21	-	4	18	-	33	-	9	27	-
an anderen Stellen	182	2	46	148	-	156	1	45	126	-
Unzulässiges Halten oder Parken	6	-	2	4	2	8	3	2	10	-
Mangelnde Sicherung haltender o. liegendebl. Fahrzeuge u. von Unfallstellen sowie Schulbussen, bei denen Kinder ein-/aussteigen	14	-	3	13	2	12	-	2	10	2
Verkehrswidriges Verhalten beim Ein- o. Aussteigen, Be- oder Entladen	56	-	4	68	-	53	-	7	47	-
Nichtbeachten der Beleuchtungsvorschriften	3	-	2	1	-	8	1	2	7	1
Überladung, Überbesetzung	-	-	-	-	1	2	-	2	3	-
Unzureichend gesicherte Ladung oder Fahrzeugzubehörteile	15	-	4	20	6	6	-	1	7	8
Andere Fehler beim Fahrzeugführer	1 286	36	454	1 094	218	1 325	45	473	1 154	245
		Technische Mängel, Wartungsmängel								
Beleuchtung	6	-	-	6	-	8	-	4	6	-
Bereifung	26	-	17	28	10	31	-	18	37	19
Bremsen	10	-	2	16	1	11	-	3	10	1
Lenkung	-	-	-	-	-	4	-	1	3	-
Zugvorrichtung	3	-	-	4	1	1	-	-	1	-
andere Mängel	27	1	11	24	2	18	1	4	19	2
		Fehlverhalten der Fußgänger								
Alkoholeinfluss	14	1	4	10	-	16	-	9	8	-
Einfluss anderer berauschender Mittel	-	-	-	-	-	-	-	-	-	-
Übermüdung	-	-	-	-	-	-	-	-	-	-
Sonstige körperliche und geistige Mängel	-	-	-	-	-	2	-	1	1	-
Falsches Verhalten bei Überschreiten der Fahrbahn										
an Stellen, an denen der Fußgängerverkehr durch Polizeibeamte oder Lichtzei. gereg.war	8	-	4	4	-	16	-	5	13	-
auf Fußgängerüberwegen ohne Verkehrsreg. durch Polizeibeamte oder Lichtzeichen	-	-	-	-	-	1	-	-	1	-

¹ Die Tabelle enthält Mehrfachzählungen, weil bei einem Unfall bis zu acht Ursachen eingetragen werden.

Noch: 18. Straßenverkehrsunfälle und Verunglückte nach Unfallursachen

Ursache ¹	Unfälle mit Perso- nen- schaden	Verunglückte			Schwerw. Unfälle mit Sach- schaden (i. e. S.)	Unfälle mit Perso- nen- schaden	Verunglückte			Schwerw. Unfälle mit Sach- schaden (i. e. S.)	
		Getötete	Schwer-	Leicht-			Getötete	Schwer-	Leicht-		
			verletzte	verletzte				verletzte			
		Januar - November 2018					Januar - November 2017				
		noch Fehlverhalten der Fußgänger									
Weiter falsches Verhalten in der Nähe von Kreuzungen, Einmündungen, Lichtzeichenanlagen, Fußgängerüberwegen bei dichtem Verkehr an anderen Stellen durch plötzliches Hervortreten hinter Sichthindernissen ohne auf den Fahrzeugverkehr zu achten durch sonstiges falsches Verhalten Nichtbenutzung des Gehweges Nichtbenutzung der vorgeschrieb. Straßenseite Spielen auf oder neben der Fahrbahn Andere Fehler der Fußgänger	10 <										

¹ Die Tabelle enthält Mehrfachzählungen, weil bei einem Unfall bis zu acht Ursachen eingetragen werden.

Veröffentlichungen im Statistischen Landesamt Sachsen-Anhalt

Im Monat März 2019 erschienen

Bestell-Nr. ¹	Kennziffer/Periodizität	Titel	Preis (in EUR)
1 Z 0 03	Z	Statistisches Monatsheft 03/2019	5,50
3 C 3 10	C III j/18	Viehbestände: Rinder, Schweine, Schafe Stand: 3. November 2018 Endgültige Ergebnisse	4,00
3 D 2 01	D II j/17	Auswertung aus dem Unternehmensregister,,: Stichtag: 30.09.2018, Berichtsjahr 2017	2,50
3 E 1 09	E I vj-4/17	Produktion ausgewählter Erzeugnisse IV. Quartal 2017	3,00
3 E 2 01	E II m-12/18	Umsatz, Tätige Personen, Auftragseingang und Auftragsbestand im Baugewerbe Dezember 2018	2,50
3 G 1 01	G I m-11/18	Entwicklung von Umsatz und Beschäftigten im Einzelhandel November 2018 Vorläufige Ergebnisse	2,00
3 G 4 01	G IV m-12/18	Gäste und Übernachtungen im Reiseverkehr, Beherbergungskapazität Dezember 2018, Januar bis Dezember 2018, Endgültige Ergebnisse	6,00
3 G 4 02	G IV m-11/18	Entwicklung von Umsatz und Beschäftigten im Gastgewerbe November 2018 Vorläufige Ergebnisse	2,00
3 H 1 01	H I m-9/18	Straßenverkehrsunfälle September 2018: Vorläufige Ergebnisse	6,00
3 H 2 01	H II m-9/18	Binnenschifffahrt September 2018	4,00
3 H 2 01	H II m-10/18	Binnenschifffahrt Oktober 2018	4,00
3 L 2 01	L II j/18	Gemeindefinanzen:- Einzahlungen und Auszahlungen, Kassenstatistik 01.01.2018 bis 31.12.2018	13,50
3 L 4 05	L IV j/14	Gewerbsteuerpflichtige, Besteuerungsgrundlagen und Steuermessbeträge Ergebnisse 2014, Gewerbesteuerstatistik	6,50
3 M 1 01	M I vj-4/18	Verbraucherpreisindex Dezember 2018	5,00
3 M 1 02	M I vj-4/18	Preisindex für Bauwerke November 2018	3,00
3 Q 4 01	Q IV j/17	Bestimmte klimawirksame Stoffe Jahr 2017	4,00

¹ Veröffentlichung als PDF-Datei kostenfrei erhältlich, bei Bestellung bitte die erste Stelle der Bestellnummer durch eine „6“ ersetzen.



www.statistik.sachsen-anhalt.de

Bestellnummer: 3H101



HI
m-11/18