



Straßen- und Schienenverkehr

Straßenverkehrsunfälle

Oktober 2018
Vorläufige Ergebnisse

2018 12 11 10 9 8 7 6 5 4 3 2 1



SACHSEN-ANHALT

Statistisches Landesamt

Herausgabemonat April 2019

Inhaltliche Verantwortung:

Dezernat Handel, Gastgewerbe, Dienstleistung, Verkehr
Frau Pekel Telefon: 0345 2318-404

Pressesprecherin/Dezernatsleiterin Öffentlichkeitsarbeit:

Frau Richter-Grünwald Telefon: 0345 2318-702

Informations- und Auskunftsdienst:

Frau Hannemann Telefon: 0345 2318-777
Frau Heyl Telefon: 0345 2318-716
Frau Booch Telefon: 0345 2318-715
 Telefax: 0345 2318-913
 E-Mail: info@stala.mi.sachsen-anhalt.de
 Internet: <https://statistik.sachsen-anhalt.de>

Vertrieb: Telefon: 0345 2318-718
 E-Mail: shop@stala.mi.sachsen-anhalt.de

**Bibliothek und
Besucherdienst:** Merseburger Straße 2
 Montag - Freitag: 8.00 Uhr - 12.00 Uhr
 Telefon: 0345 2318-714
 E-Mail: bibliothek@stala.mi.sachsen-anhalt.de

**Schriftliche
Bestellungen an:** Statistisches Landesamt Sachsen-Anhalt
 Öffentlichkeitsarbeit
 Postfach 20 11 56
 06012 Halle (Saale)

Herausgeber: Statistisches Landesamt Sachsen-Anhalt

© Statistisches Landesamt Sachsen-Anhalt, Halle (Saale) 2019
 Auszugsweise Vervielfältigung und Verbreitung mit Quellenangabe gestattet.

Bezug: Preis: 6,00 Euro Bestell-Nr.: 3H101
 kostenfrei als PDF-Datei verfügbar - Bestell-Nr.: 6H101

Foto Umschlag: Foto: [Pixabay.com/Pexels](https://pixabay.com/Pexels)

Statistischer Bericht



Straßen- und
Schienenverkehr

Straßenverkehrsunfälle

Oktober 2018
Vorläufige Ergebnisse

Land Sachsen-Anhalt

Inhaltsverzeichnis

Seite

Vorbemerkungen	4
Grafikteil	7
Tabellenteil	
Straßenverkehrsunfälle und Verunglückte	
1. Entwicklung der Straßenverkehrsunfälle in Sachsen-Anhalt	8
2. Straßenverkehrsunfälle und Verunglückte nach Unfallkategorien und Unfallfolgen	9
3. Straßenverkehrsunfälle und Verunglückte nach Straßenklassen	10
4. Straßenverkehrsunfälle und Verunglückte nach Unfalltypen	11
5. Straßenverkehrsunfälle und Verunglückte nach Unfallarten	12
6. Straßenverkehrsunfälle und Verunglückte nach Tagesdatum und Ortslage	14
7. Straßenverkehrsunfälle und Verunglückte nach Art der Verkehrsbeteiligung und Ortslage	16
8. Straßenverkehrsunfälle und Verunglückte nach kreisfreien Städten und Landkreisen im Monat	18
9. Straßenverkehrsunfälle und Verunglückte nach kreisfreien Städten und Landkreisen im Zeitraum	20
10. Übrige Sachschadensunfälle nach kreisfreien Städten und Landkreisen	21
Getötete und Verletzte im Straßenverkehr	
11. Getötete und Verletzte im Straßenverkehr nach Art der Verkehrsbeteiligung	22
12. Getötete und Verletzte im Straßenverkehr nach Art der Verkehrsbeteiligung, Altersgruppen und Geschlecht	26
13. Getötete und Verletzte im Straßenverkehr nach Altersgruppen und Geschlecht	34
An Straßenverkehrsunfällen beteiligte Fahrzeugführer und Fußgänger	
14. An Straßenverkehrsunfällen beteiligte Fahrzeugführer und Fußgänger nach Art der Verkehrsbeteiligung	36
15. An Straßenverkehrsunfällen mit Personenschaden beteiligte Fahrzeugführer und Fußgänger nach Art der Verkehrsbeteiligung, Altersgruppen und Geschlecht	38
16. An Straßenverkehrsunfällen beteiligte Fahrzeugführer und Fußgänger als Hauptverursacher nach Art der Verkehrsbeteiligung	40
Ursachen von Straßenverkehrsunfällen	
17. Ursachen von Straßenverkehrsunfällen mit Personenschaden – Fehlverhalten der Fahrzeugführer	44
18. Straßenverkehrsunfälle und Verunglückte nach Unfallursachen	46

Vorbemerkungen

Rechtsgrundlagen

Rechtsgrundlage für die Durchführung der Straßenverkehrsunfallstatistik bilden:

- das Gesetz über die Statistik der Straßenverkehrsunfälle (Straßenverkehrsunfallstatistikgesetz - StVUnfStatG) vom 15. Juni 1990 (BGBl. I S.1078 ff) zuletzt geändert durch Artikel 497 der Verordnung vom 31. August 2015 (BGBl. I S.1474) und in der Verordnung zur näheren Bestimmung des schwerwiegenden Unfalls mit Sachschaden vom 21. Dezember 1994, zuletzt geändert durch Artikel 3 der Verordnung zur Änderung der Anlage zu § 24a des Straßenverkehrsgesetzes und anderer Vorschriften vom 6. Juni 2007 (BGBl. I S.1047),
- die Entscheidung 93/704/EG über die Einrichtung einer gemeinschaftlichen Datenbank über Straßenverkehrsunfälle.

Methodik

Entsprechend der Rechtsgrundlage wird über Unfälle, bei denen infolge des Fahrverkehrs auf öffentlichen Straßen, Wegen und Plätzen Personen getötet oder verletzt oder Sachschäden verursacht worden sind, eine Bundesstatistik geführt.

Auskunftspflichtig sind die Polizeidienststellen, deren Beamte den Unfall aufgenommen haben. Daraus folgt, dass die Statistik nur solche Unfälle erfasst, zu denen die Polizei herangezogen wurde.

Grundlage für die Statistik der Straßenverkehrsunfälle sind die elektronisch übergebenen Daten der Verkehrsunfallanzeigen von Unfällen mit Personenschaden, schwerwiegendem Sachschaden im engeren Sinne und sonstigem Sachschaden unter dem Einfluss berauschender Mittel. Die Meldungen über die übrigen Sachschadensunfälle, ohne Einwirkung berauschender Mittel, gehen entsprechend dem o. g. Gesetz nur anzahlmäßig nach der Ortslage in die Straßenverkehrsunfallstatistik ein. Diese übrigen Sachschadensunfälle, ohne den Einfluss berauschender Mittel, sind im vorliegenden Bericht nur in den Tabellen 1, 2 und 9 ausgewiesen.

Nicht immer können alle Unfallanzeigen termingerecht in die Monatsergebnisse eingearbeitet werden, da bei fehlenden oder widersprüchlichen Angaben oft zeitraubende Rückfragen oder Ermittlungsarbeiten anfallen. Dadurch können für bereits veröffentlichte Vormonatsergebnisse Korrekturen oder Nachmeldungen anfallen. Diese werden laufend ergänzt. Bei den Daten für das laufende Jahr handelt es sich daher jeweils um vorläufige Ergebnisse.

Merkmale

Beteiligte

Beteiligte an einem Straßenverkehrsunfall sind alle Fahrzeugführer oder Fußgänger, die selbst oder deren Fahrzeug Schäden erlitten oder hervorgerufen haben. Mitfahrer zählen in der Statistik nicht zu den Unfallbeteiligten.

Als **Hauptverursacher** (1. Beteiligter) gilt der Beteiligte, der nach erster Einschätzung der Polizei die Hauptschuld am Unfall trägt. Beteiligte an Alleinunfällen gelten immer als Hauptverursacher.

Die **Ortslage** der Unfälle - innerhalb bzw. außerhalb von Ortschaften - wird durch die gelben Ortsschilder bestimmt. Autobahnen, auch Stadtautobahnen, gelten als außerhalb von Ortschaften.

Unfälle

Unfälle werden nach der Schwere der Unfallfolgen unterschieden in Unfälle mit Personenschaden, schwerwiegende Unfälle mit Sachschaden im engeren Sinne (i. e. S.), sonstige Sachschadensunfälle unter dem Einfluss berauschender Mittel (z. B. Alkohol, Drogen) und übrige Sachschadensunfälle. Kriterium der Zuordnung ist jeweils die schwerste Unfallfolge.

Unfälle mit Personenschaden sind Unfälle, bei denen infolge des Fahrverkehrs auf öffentlichen Straßen, Wegen und Plätzen Personen verletzt oder getötet wurden, unabhängig von der Höhe und Art des Sachschadens.

Unfälle mit nur Sachschaden:

Schwerwiegende Unfälle mit Sachschaden (im engeren Sinne) sind Unfälle mit Straftatbestand oder Ordnungswidrigkeit (Bußgeld) in Zusammenhang mit der Teilnahme am Straßenverkehr (dazu zählen auch Fälle der Einwirkung von berauschenden Mitteln). Gleichzeitig muss mindestens ein Kraftfahrzeug aufgrund eines Unfallschadens von der Unfallstelle abgeschleppt werden (nicht fahrbereit sein).

Sonstige Sachschadensunfälle unter dem Einfluss berauschender Mittel sind Unfälle bei denen ein Unfallbeteiligter unter dem Einfluss von berauschenden Mitteln (z. B. Alkohol oder Drogen) steht und alle beteiligten Kraftfahrzeuge fahrbereit sind.

Übrige Sachschadensunfälle sind

- Sachschadensunfälle ohne Straftatbestand oder Ordnungswidrigkeit, unabhängig von der Fahrbereitschaft beteiligter Fahrzeuge.
- Sachschadensunfälle mit Straftatbestand oder Ordnungswidrigkeit, wobei alle beteiligten Fahrzeuge fahrbereit sind und kein Einfluss berauschender Mittel vorlag.

Die **Unfallart** beschreibt vom gesamten Unfallablauf die Bewegungsrichtung der beteiligten Fahrzeuge zueinander beim ersten Zusammenstoß, bzw. die erste mechanische Einwirkung auf einen Verkehrsteilnehmer.

Der **Unfalltyp** beschreibt die Konfliktsituation, die zum Unfall führte, d. h. die Phase des Verkehrsgeschehens, in der ein Fehlverhalten oder eine sonstige Ursache den weiteren Ablauf nicht mehr kontrollierbar machte.

Die **Unfallursachen** werden nach dem geltenden Ursachenverzeichnis von den aufnehmenden Polizeibeamten entsprechend ihrer Einschätzung erfasst. Es wird unterschieden zwischen:

- personenbezogenem Fehlverhalten (z. B. Vorfahrtsmissachtung), dass den Fahrzeugführern oder Fußgängern zugeordnet wird und
- allgemeinen Ursachen (z. B. Straßenglätte, Nebel).

Je Unfall können bis zu acht Ursachen angegeben werden, je drei personenbezogene Ursachen für den Hauptverursacher und einen weiteren Beteiligten sowie zwei allgemeine Ursachen. Da oftmals mehr als eine Ursache zum Unfall führt, ist die Gesamtzahl der nachgewiesenen Ursachen i. d. R. größer als die Zahl der Unfälle selbst.

Verunglückte

Als **Verunglückte** zählen alle Personen (auch Mitfahrer), die bei einem Straßenverkehrsunfall getötet oder verletzt wurden. Dabei werden erfasst als

- **Getötete:** Personen, die sofort an der Unfallstelle oder innerhalb von 30 Tagen an den Unfallfolgen starben.
- **Schwerverletzte:** Personen, die unmittelbar zur stationären Behandlung (mindestens 24 Stunden) in ein Krankenhaus aufgenommen wurden.
- **Leichtverletzte:** alle übrigen Verletzten.

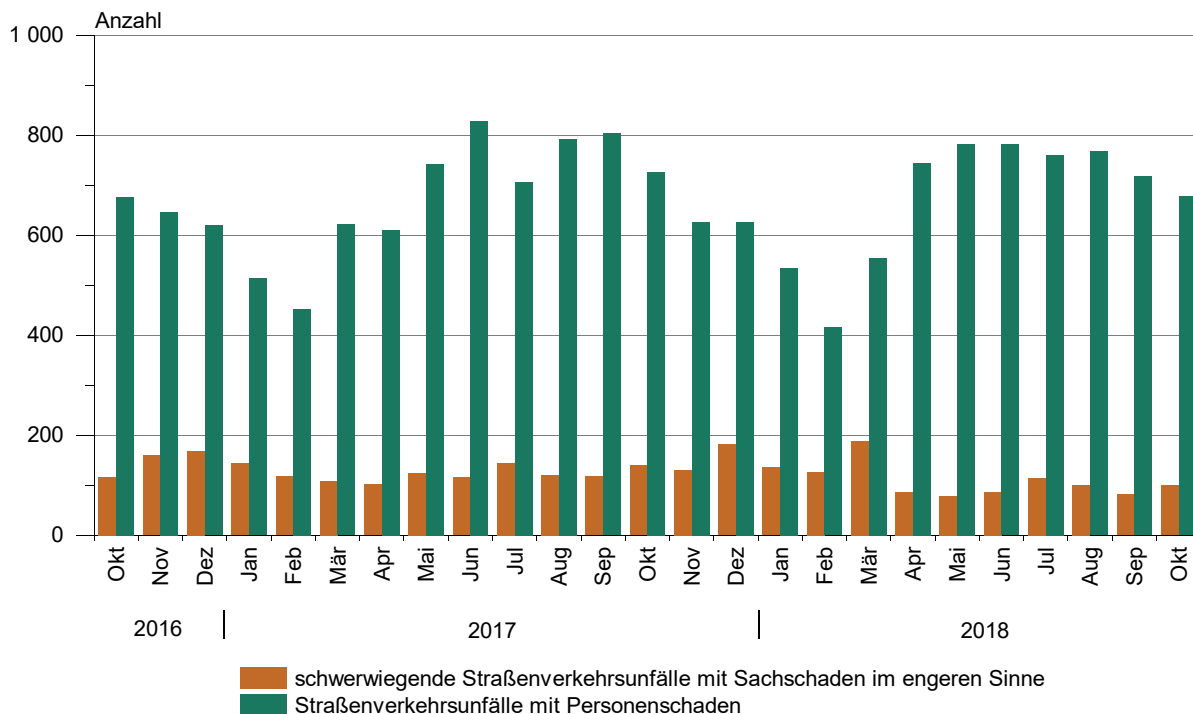
Abkürzungen

i. e. S. = im engeren Sinne

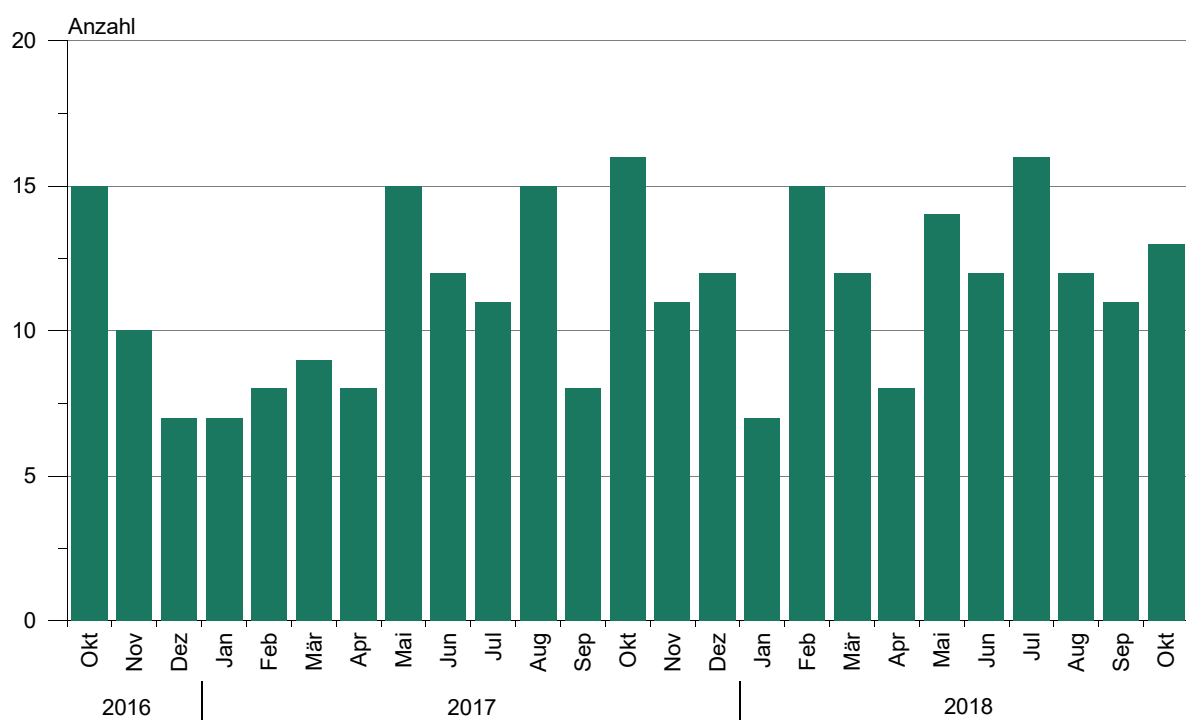
Zeichenerklärung

- = nichts vorhanden
- x = Tabellenfach gesperrt, weil Aussage nicht sinnvoll
- ... = Angabe fällt später an

1. Straßenverkehrsunfälle mit Personenschaden und schwerwiegende Straßenverkehrsunfälle mit Sachschaden im engeren Sinne Oktober 2016 bis Oktober 2018



2. Bei Straßenverkehrsunfällen Getötete Oktober 2016 bis Oktober 2018



1. Entwicklung der Straßenverkehrsunfälle in Sachsen-Anhalt

Jahr ¹ Monat ¹	Polizeilich erfasste Unfälle insgesamt	Davon mit					Verun- glückte insgesamt	Davon		
		Personen-	Sach-	davon				Getötete	Schwer-	Leicht-
				schwerwiegende Unfälle		übrige Sach- schadens- unfälle				
				mit Sach- schaden (i. e. S.)	sonst.Unfälle unter d. Einfluss berauschender Mittel					
		schaden							verletzte	
2008	79 072	9 636	69 436	3 049	718	65 669	12 302	223	2 547	9 532
2009	79 977	8 952	71 025	3 052	656	67 317	11 526	164	2 264	9 098
2010	83 895	8 174	75 721	3 395	624	71 702	10 569	157	2 106	8 306
2011	76 374	8 395	67 979	2 639	582	64 758	10 760	181	2 173	8 406
2012	76 455	8 223	68 232	2 754	568	64 910	10 471	140	2 131	8 200
2013	76 084	8 083	68 001	2 804	551	64 646	10 295	139	2 176	7 980
2014	73 076	8 246	64 830	2 564	488	61 778	10 613	138	2 318	8 157
2015	74 376	8 213	66 163	2 430	452	63 281	10 635	145	2 432	8 058
2016	75 213	8 162	67 051	2 019	498	64 534	10 646	133	2 378	8 135
2017	75 111	8 055	67 056	1 551	424	65 081	10 535	132	2 428	7 975
2016 Januar	5 617	515	5 102	355	46	4 701	669	9	152	508
Februar	5 028	472	4 556	193	32	4 331	622	8	145	469
März	5 641	545	5 096	191	53	4 852	713	5	182	526
April	6 614	684	5 930	192	49	5 689	902	14	179	709
Mai	6 522	765	5 757	172	44	5 541	1 037	14	251	772
Juni	6 448	830	5 618	168	36	5 414	1 054	16	206	832
Juli	6 068	709	5 359	118	39	5 202	929	10	220	699
August	6 544	819	5 725	88	37	5 600	1 080	15	223	842
September	6 825	880	5 945	96	33	5 816	1 109	10	228	871
Oktober	6 603	676	5 927	117	38	5 772	870	15	189	666
November	6 813	647	6 166	160	36	5 970	826	10	195	621
Dezember	6 490	620	5 870	169	55	5 646	835	7	208	620
2017 Januar	5 724	514	5 210	144	21	5 045	673	7	169	497
Februar	4 954	453	4 501	118	27	4 356	589	8	147	434
März	6 128	622	5 506	109	33	5 364	777	9	168	600
April	6 050	611	5 439	102	34	5 303	820	8	221	591
Mai	6 849	743	6 106	125	34	5 947	968	15	238	715
Juni	6 542	829	5 713	116	41	5 556	1 090	12	235	843
Juli	5 840	707	5 133	145	43	4 945	952	11	242	699
August	6 586	792	5 794	121	44	5 629	1 070	15	253	802
September	6 529	804	5 725	118	31	5 576	1 054	8	224	822
Oktober	6 582	727	5 855	140	39	5 676	951	16	205	730
November	6 813	626	6 187	131	42	6 014	777	11	166	600
Dezember	6 514	627	5 887	182	35	5 670	814	12	160	642
2018 Januar	5 536	535	5 001	135	39	4 827	697	7	140	550
Februar	4 853	416	4 437	126	33	4 278	570	15	121	434
März	6 332	555	5 777	189	41	5 547	762	12	159	591
April	6 330	745	5 585	87	43	5 455	985	8	199	778
Mai	6 488	783	5 705	79	41	5 585	985	14	231	740
Juni	6 140	781	5 359	86	32	5 241	1 055	12	235	808
Juli	6 086	761	5 325	115	41	5 169	1 027	16	256	755
August	6 719	768	5 951	101	42	5 808	982	12	218	752
September	6 279	717	5 562	82	33	5 447	940	11	235	694
Oktober	6 296	678	5 618	100	36	5 482	888	13	209	666
November
Dezember
2018 Januar - Oktober	61 059	6 739	54 320	1 100	381	52 839	8 891	120	2 003	6 768
Veränderung gegenüber gleichen Monat des Vorjahres um %	-4,3	-6,7	-4,0	-28,6	-7,7	-3,4	-6,6	-18,8	2,0	-8,8
Veränderung gegenüber gleichen Zeitraum des Vorjahres um %	-1,2	-0,9	-1,2	-11,1	9,8	-1,0	-0,6	10,1	-4,7	0,5

¹ 2018 vorläufige Ergebnisse, einschl. Nachmeldungen

2. Straßenverkehrsunfälle und Verunglückte nach Unfallkategorien und Unfallfolgen

Gegenstand der Nachweisung	Insgesamt	Unfälle mit Personen- schaden	Verunglückte				Schwerw. Unfälle mit Sach- schaden (i. e. S.)	Sonstige Unfälle unter dem Einfluss berausch. Mittel	Übrige Sach- schadens- unfälle
			insgesamt	Getötete	Schwer-	Leicht-			
					verletzte				
	Alle Unfälle								
	Oktober 2018								
Innerhalb von Ortschaften	4 034	423	510	4	89	417	54	29	3 528
Außerhalb von Ortschaften, ohne Autobahn	1 861	205	297	7	94	196	24	5	1 627
Auf Autobahnen	401	50	81	2	26	53	22	2	327
Innerhalb und außerhalb von Ortschaften	6 296	678	888	13	209	666	100	36	5 482
Gegenüber Vorjahr	6 582	727	951	16	205	730	140	39	5 676
Veränderung in %	-4,3	-6,7	-6,6	-18,8	2,0	-8,8	-28,6	-7,7	-3,4
	Januar - Oktober 2018								
Innerhalb von Ortschaften	40 297	4 404	5 292	28	889	4 375	583	320	34 990
Außerhalb von Ortschaften, ohne Autobahn	16 876	1 882	2 849	77	887	1 885	295	45	14 654
Auf Autobahnen	3 886	453	750	15	227	508	222	16	3 195
Innerhalb und außerhalb von Ortschaften	61 059	6 739	8 891	120	2 003	6 768	1 100	381	52 839
Gegenüber Vorjahr	61 784	6 802	8 944	109	2 102	6 733	1 238	347	53 397
Veränderung in %	-1,2	-0,9	-0,6	10,1	-4,7	0,5	-11,1	9,8	-1,0
	Darunter: Alkoholunfälle								
	Oktober 2018								
Innerhalb von Ortschaften	59	18	20	-	7	13	14	27	X
Außerhalb von Ortschaften, ohne Autobahn	26	13	14	-	3	11	8	5	X
Auf Autobahnen	3	1	2	-	-	2	-	2	X
Innerhalb und außerhalb von Ortschaften	88	32	36	-	10	26	22	34	X
Gegenüber Vorjahr	88	34	43	-	14	29	20	34	X
Veränderung in %	-	-5,9	-16,3	-	-28,6	-10,3	10,0	-	X
	Januar - Oktober 2018								
Innerhalb von Ortschaften	646	244	292	1	71	220	104	298	X
Außerhalb von Ortschaften, ohne Autobahn	196	101	145	9	56	80	53	42	X
Auf Autobahnen	33	6	7	-	1	6	11	16	X
Innerhalb und außerhalb von Ortschaften	875	351	444	10	128	306	168	356	X
Gegenüber Vorjahr	856	353	451	4	152	295	184	319	X
Veränderung in %	2,2	-0,6	-1,6	X	-15,8	3,7	-8,7	11,6	X

3. Straßenverkehrsunfälle und Verunglückte nach Straßenkategorien

Straßen- kategorie Ortslage	Unfälle mit Personen- schaden	Verunglückte			Unfälle mit Personen- schaden	Verunglückte			Zu- bzw. Abnahme (-)				
		Getötete	Schwer-	Leicht-		Getötete	Schwer-	Leicht-	Unfälle mit Personen- schaden	Getötete	Schwer-	Leicht-	
			verletzte	verletzte			verletzte						
Anzahl									%				
	Oktober 2018				Oktober 2017								
	Autobahnen	50	2	26	53	45	4	28	48	11,1	X	-7,1	10,4
	Bundesstraßen	161	1	61	166	174	6	63	177	-7,5	X	-3,2	-6,2
	innerorts	77	1	18	74	81	-	21	86	-4,9	X	-14,3	-14,0
	außerorts	84	-	43	92	93	6	42	91	-9,7	X	2,4	1,1
	Landesstraßen	114	5	43	101	113	4	37	106	0,9	X	16,2	-4,7
	innerorts	49	-	15	51	44	1	12	46	11,4	X	25,0	10,9
	außerorts	65	5	28	50	69	3	25	60	-5,8	X	12,0	-16,7
	Kreisstraßen	51	2	21	49	56	-	16	54	-8,9	X	31,3	-9,3
	innerorts	7	-	4	6	22	-	9	18	X	-	X	X
	außerorts	44	2	17	43	34	-	7	36	29,4	X	X	19,4
	Andere Straßen	302	3	58	297	339	2	61	345	-10,9	X	-4,9	-13,9
	innerorts	290	3	52	286	323	2	55	330	-10,2	X	-5,5	-13,3
	außerorts	12	-	6	11	16	-	6	15	-25,0	-	-	-26,7
	Insgesamt	678	13	209	666	727	16	205	730	-6,7	-18,8	2,0	-8,8
	innerorts	423	4	89	417	470	3	97	480	-10,0	X	-8,2	-13,1
	außerorts	255	9	120	249	257	13	108	250	-0,8	X	11,1	-0,4
	Januar - Oktober 2018				Januar - Oktober 2017								
	Autobahnen	453	15	227	508	491	23	291	552	-7,7	-34,8	-22,0	-8,0
	Bundesstraßen	1 516	40	531	1 690	1 430	39	526	1 481	6,0	2,6	1,0	14,1
	innerorts	702	9	167	746	683	5	152	724	2,8	X	9,9	3,0
außerorts	814	31	364	944	747	34	374	757	9,0	-8,8	-2,7	24,7	
Landesstraßen	1 152	30	465	1 135	1 188	18	451	1 127	-3,0	66,7	3,1	0,7	
innerorts	519	2	133	542	560	6	135	575	-7,3	X	-1,5	-5,7	
außerorts	633	28	332	593	628	12	316	552	0,8	X	5,1	7,4	
Kreisstraßen	427	15	173	361	452	8	186	412	-5,5	X	-7,0	-12,4	
innerorts	130	2	37	120	178	-	71	162	-27,0	X	-47,9	-25,9	
außerorts	297	13	136	241	274	8	115	250	8,4	X	18,3	-3,6	
Andere Straßen	3 191	20	607	3 074	3 241	21	648	3 161	-1,5	-4,8	-6,3	-2,8	
innerorts	3 053	15	552	2 967	3 071	18	591	3 011	-0,6	-16,7	-6,6	-1,5	
außerorts	138	5	55	107	170	3	57	150	-18,8	X	-3,5	-28,7	
Insgesamt	6 739	120	2 003	6 768	6 802	109	2 102	6 733	-0,9	10,1	-4,7	0,5	
innerorts	4 404	28	889	4 375	4 492	29	949	4 472	-2,0	-3,4	-6,3	-2,2	
außerorts	2 335	92	1 114	2 393	2 310	80	1 153	2 261	1,1	15,0	-3,4	5,8	

4. Straßenverkehrsunfälle und Verunglückte nach Unfalltypen

Unfalltyp Ortslage	Unfälle mit Per- sonen- schaden	Verunglückte			Unfälle mit Per- sonen- schaden	Verunglückte			Zu- bzw. Abnahme (-)			
		Getö- tete	Schwer- verletzte	Leicht- verletzte		Getö- tete	Schwer- verletzte	Leicht- verletzte	Unfälle mit Personen- schaden	Getö- tete	Schwer- verletzte	Leicht- verletzte
Anzahl									%			
Oktober 2018												
Oktober 2017												
Fahrunfall	125	8	43	101	122	4	52	103	2,5	X	-17,3	-1,9
innerorts	43	2	13	33	35	-	12	31	22,9	X	8,3	6,5
außerorts	82	6	30	68	87	4	40	72	-5,7	X	-25,0	-5,6
Abbiege-Unfall	83	1	16	91	91	-	20	95	-8,8	X	-20,0	-4,2
innerorts	61	1	10	64	65	-	10	65	-6,2	X	-	-1,5
außerorts	22	-	6	27	26	-	10	30	-15,4	-	X	-10,0
Einbiegen/Kreuzenunfall	173	1	62	173	204	5	51	207	-15,2	X	21,6	-16,4
innerorts	137	1	33	134	176	1	39	178	-22,2	-	-15,4	-24,7
außerorts	36	-	29	39	28	4	12	29	28,6	X	X	34,5
Überschreitenunfall	32	-	14	21	30	2	10	20	6,7	X	40,0	5,0
innerorts	31	-	14	20	30	2	10	20	3,3	X	40,0	-
außerorts	1	-	-	1	-	-	-	-	X	-	-	X
Unfall durch ruhenden Verkehr	21	-	3	21	16	-	3	13	31,3	-	-	61,5
innerorts	19	-	1	21	15	-	3	12	26,7	-	X	75,0
außerorts	2	-	2	-	1	-	-	1	X	-	X	X
Unfall im Längsverkehr	186	3	50	209	176	4	50	208	5,7	X	-	0,5
innerorts	100	-	13	115	99	-	17	124	1,0	-	-23,5	-7,3
außerorts	86	3	37	94	77	4	33	84	11,7	X	12,1	11,9
Sonstiger Unfall	58	-	21	50	88	1	19	84	-34,1	X	10,5	-40,5
innerorts	32	-	5	30	50	-	6	50	-36,0	-	X	-40,0
außerorts	26	-	16	20	38	1	13	34	-31,6	X	23,1	-41,2
Insgesamt	678	13	209	666	727	16	205	730	-6,7	-18,8	2,0	-8,8
innerorts	423	4	89	417	470	3	97	480	-10,0	X	-8,2	-13,1
außerorts	255	9	120	249	257	13	108	250	-0,8	X	11,1	-0,4
Januar - Oktober 2018												
Januar - Oktober 2017												
Fahrunfall	1 172	48	478	898	1 176	33	504	908	-0,3	45,5	-5,2	-1,1
innerorts	449	9	156	358	436	8	145	359	3,0	X	7,6	-0,3
außerorts	723	39	322	540	740	25	359	549	-2,3	56,0	-10,3	-1,6
Abbiege-Unfall	978	9	235	1 047	948	3	248	989	3,2	X	-5,2	5,9
innerorts	768	6	143	770	753	2	139	778	2,0	X	2,9	-1,0
außerorts	210	3	92	277	195	1	109	211	7,7	X	-15,6	31,3
Einbiegen/Kreuzenunfall	1 658	15	446	1 764	1 661	19	463	1 728	-0,2	-21,1	-3,7	2,1
innerorts	1 338	8	251	1 384	1 367	3	258	1 410	-2,1	X	-2,7	-1,8
außerorts	320	7	195	380	294	16	205	318	8,8	X	-4,9	19,5
Überschreitenunfall	284	2	94	214	329	5	111	255	-13,7	X	-15,3	-16,1
innerorts	276	-	89	212	323	3	108	251	-14,6	X	-17,6	-15,5
außerorts	8	2	5	2	6	2	3	4	X	-	X	X
Unfall durch ruhenden Verkehr	234	2	31	228	240	2	43	216	-2,5	-	-27,9	5,6
innerorts	222	2	27	217	227	2	39	204	-2,2	-	-30,8	6,4
außerorts	12	-	4	11	13	-	4	12	-7,7	-	-	-8,3
Unfall im Längsverkehr	1 714	41	528	1 966	1 682	35	526	1 937	1,9	17,1	0,4	1,5
innerorts	906	3	140	1 018	890	5	153	1 031	1,8	X	-8,5	-1,3
außerorts	808	38	388	948	792	30	373	906	2,0	26,7	4,0	4,6
Sonstiger Unfall	699	3	191	651	766	12	207	700	-8,7	X	-7,7	-7,0
innerorts	445	-	83	416	496	6	107	439	-10,3	X	-22,4	-5,2
außerorts	254	3	108	235	270	6	100	261	-5,9	X	8,0	-10,0
Insgesamt	6 739	120	2 003	6 768	6 802	109	2 102	6 733	-0,9	10,1	-4,7	0,5
innerorts	4 404	28	889	4 375	4 492	29	949	4 472	-2,0	-3,4	-6,3	-2,2
außerorts	2 335	92	1 114	2 393	2 310	80	1 153	2 261	1,1	15,0	-3,4	5,8

5. Straßenverkehrsunfälle und Verunglückte nach Unfallarten

Unfallart Ortslage	Unfälle mit Per- sonen- schaden	Verunglückte			Unfälle mit Per- sonen- schaden	Verunglückte			Zu- bzw. Abnahme (-)			
		Getö- tete	Schwer-	Leicht-		Getö- tete	Schwer-	Leicht-	Unfälle mit Personen- schaden	Getö- tete	Schwer-	Leicht-
			verletzte	verletzte			verletzte					
Anzahl									%			
	Oktober 2018				Oktober 2017							
Zusammenstoß m. and. Fahrzeug, das anfährt, anhält	63	-	11	78	64	-	8	83	-1,6	-	X	-6,0
innerorts	44	-	3	54	52	-	8	61	-15,4	-	X	-11,5
außerorts	19	-	8	24	12	-	-	22	58,3	-	X	9,1
vorausfährt o. wartet	87	1	24	92	101	4	22	126	-13,9	X	9,1	-27,0
innerorts	41	-	4	46	56	-	5	76	-26,8	-	X	-39,5
außerorts	46	1	20	46	45	4	17	50	2,2	X	17,6	-8,0
seitlich in gleicher Richtung fährt	33	-	8	29	32	-	9	36	3,1	-	X	-19,4
innerorts	23	-	5	19	20	-	3	21	15,0	-	X	-9,5
außerorts	10	-	3	10	12	-	6	15	-16,7	-	X	-33,3
entgegenkommt	43	3	14	58	45	-	16	50	-4,4	X	-12,5	16,0
innerorts	19	-	3	27	26	-	6	30	-26,9	-	X	-10,0
außerorts	24	3	11	31	19	-	10	20	26,3	X	10,0	55,0
einbiegt oder kreuzt	213	2	69	217	229	5	57	225	-7,0	X	21,1	-3,6
innerorts	166	2	36	164	192	1	40	188	-13,5	X	-10,0	-12,8
außerorts	47	-	33	53	37	4	17	37	27,0	X	94,1	43,2
Zusammenstoß Fahrzeug/Fußgänger	51	-	20	35	43	2	13	33	18,6	X	53,8	6,1
innerorts	51	-	20	35	42	2	13	32	21,4	X	53,8	9,4
außerorts	-	-	-	-	1	-	-	1	X	-	-	X
Aufprall auf Hindernis	11	-	7	6	19	1	5	15	-42,1	X	X	X
innerorts	3	-	1	2	4	-	-	4	X	-	X	X
außerorts	8	-	6	4	15	1	5	11	X	X	X	X
Abk. v. Fahrbahn n. rechts	66	4	23	53	69	2	28	50	-4,3	X	-17,9	6,0
innerorts	12	1	5	8	13	-	3	12	-7,7	X	X	X
außerorts	54	3	18	45	56	2	25	38	-3,6	X	-28,0	18,4
Abk. v. Fahrbahn n. links	45	2	20	42	62	2	32	57	-27,4	-	-37,5	-26,3
innerorts	12	-	3	16	17	-	8	14	-29,4	-	X	14,3
außerorts	33	2	17	26	45	2	24	43	-26,7	-	-29,2	-39,5
Unfall anderer Art	66	1	13	56	63	-	15	55	4,8	X	-13,3	1,8
innerorts	52	1	9	46	48	-	11	42	8,3	X	X	9,5
außerorts	14	-	4	10	15	-	4	13	-6,7	-	-	-23,1
Insgesamt	678	13	209	666	727	16	205	730	-6,7	-18,8	2,0	-8,8
innerorts	423	4	89	417	470	3	97	480	-10,0	X	-8,2	-13,1
außerorts	255	9	120	249	257	13	108	250	-0,8	X	11,1	-0,4

Noch: 5. Straßenverkehrsunfälle und Verunglückte nach Unfallarten

Unfallart Ortslage	Unfälle mit Per- sonen- schaden	Verunglückte			Unfälle mit Per- sonen- schaden	Verunglückte			Zu- bzw. Abnahme (-)				
		Getö- tete	Schwer-	Leicht-		Getö- tete	Schwer-	Leicht-	Unfälle mit Personen- schaden	Getö- tete	Schwer-	Leicht-	
			verletzte	verletzte			verletzte						
Anzahl									%				
	Januar - Oktober 2018					Januar - Oktober 2017							
Zusammenstoß m. and. Fahrzeug, das anfährt, anhält	663	3	116	746	543	4	94	607	22,1	X	23,4	22,9	
innerorts	522	2	70	552	431	2	59	463	21,1	-	18,6	19,2	
außerorts	141	1	46	194	112	2	35	144	25,9	X	31,4	34,7	
vorausfährt o. wartet	840	11	194	1 050	931	18	247	1 156	-9,8	-38,9	-21,5	-9,2	
innerorts	432	-	39	518	516	1	55	632	-16,3	X	-29,1	-18,0	
außerorts	408	11	155	532	415	17	192	524	-1,7	-35,3	-19,3	1,5	
seitlich in gleicher Richtung fährt	373	2	96	357	345	4	107	333	8,1	X	-10,3	7,2	
innerorts	238	-	45	233	219	2	39	211	8,7	X	15,4	10,4	
außerorts	135	2	51	124	126	2	68	122	7,1	-	-25,0	1,6	
entgegenkommt	492	27	266	564	464	8	218	513	6,0	X	22,0	9,9	
innerorts	274	1	83	300	271	1	79	317	1,1	-	5,1	-5,4	
außerorts	218	26	183	264	193	7	139	196	13,0	X	31,7	34,7	
einbiegt oder kreuzt	2 034	19	532	2 163	2 047	20	572	2 113	-0,6	-5,0	-7,0	2,4	
innerorts	1 647	11	296	1 707	1 675	4	324	1 713	-1,7	X	-8,6	-0,4	
außerorts	387	8	236	456	372	16	248	400	4,0	X	-4,8	14,0	
Zusammenstoß Fahrzeug/Fußgänger	486	6	136	383	520	8	149	416	-6,5	X	-8,7	-7,9	
innerorts	466	2	131	369	502	6	145	399	-7,2	X	-9,7	-7,5	
außerorts	20	4	5	14	18	2	4	17	11,1	X	X	-17,6	
Aufprall auf Hindernis	113	-	32	98	110	1	22	92	2,7	X	45,5	6,5	
innerorts	40	-	13	31	47	-	10	39	-14,9	-	30,0	-20,5	
außerorts	73	-	19	67	63	1	12	53	15,9	X	58,3	26,4	
Abk. v. Fahrbahn n. rechts	673	26	274	510	680	21	301	546	-1,0	23,8	-9,0	-6,6	
innerorts	168	2	58	135	180	3	70	144	-6,7	X	-17,1	-6,3	
außerorts	505	24	216	375	500	18	231	402	1,0	33,3	-6,5	-6,7	
Abk. v. Fahrbahn n. links	420	15	186	370	482	13	213	384	-12,9	15,4	-12,7	-3,6	
innerorts	125	1	44	117	127	2	43	115	-1,6	X	2,3	1,7	
außerorts	295	14	142	253	355	11	170	269	-16,9	27,3	-16,5	-5,9	
Unfall anderer Art	645	11	171	527	680	12	179	573	-5,1	-8,3	-4,5	-8,0	
innerorts	492	9	110	413	524	8	125	439	-6,1	X	-12,0	-5,9	
außerorts	153	2	61	114	156	4	54	134	-1,9	X	13,0	-14,9	
Insgesamt	6 739	120	2 003	6 768	6 802	109	2 102	6 733	-0,9	10,1	-4,7	0,5	
innerorts	4 404	28	889	4 375	4 492	29	949	4 472	-2,0	-3,4	-6,3	-2,2	
außerorts	2 335	92	1 114	2 393	2 310	80	1 153	2 261	1,1	15,0	-3,4	5,8	

6. Straßenverkehrsunfälle und Verunglückte nach Tagesdatum und Ortslage

Tagesdatum Ortslage	Unfälle mit Personen- schaden	Davon mit			Verunglückte			Unfälle mit mit	Unfälle mit Personen- u.
		Getöteten	Schwer-	Leicht-	Getötete	Schwer-	Leicht-		
				verletzten			verletzte		schwerwiegender Sachschaden (i. e. S.) ¹
Oktober 2018									
Innerhalb von Ortschaften									
1. Montag	12	-	3	9	-	3	11	2	14
2. Dienstag	11	-	5	6	-	8	6	1	12
3. Mittwoch	2	-	1	1	-	1	1	3	5
4. Donnerstag	11	-	3	8	-	4	10	2	13
5. Freitag	13	-	2	11	-	2	12	5	18
6. Samstag	13	2	6	5	2	6	5	1	14
7. Sonntag	3	-	-	3	-	-	3	1	4
8. Montag	16	-	1	15	-	1	16	2	18
9. Dienstag	15	-	4	11	-	4	20	1	16
10. Mittwoch	13	-	3	10	-	3	13	4	17
11. Donnerstag	8	-	1	7	-	1	9	1	9
12. Freitag	21	-	2	19	-	2	25	3	24
13. Samstag	8	-	3	5	-	3	6	2	10
14. Sonntag	8	-	3	5	-	3	6	-	8
15. Montag	19	-	4	15	-	4	17	2	21
16. Dienstag	19	-	3	16	-	3	22	2	21
17. Mittwoch	24	1	3	20	1	3	26	-	24
18. Donnerstag	15	-	1	14	-	1	14	2	17
19. Freitag	16	-	5	11	-	5	12	5	21
20. Samstag	7	-	-	7	-	-	9	1	8
21. Sonntag	6	-	-	6	-	-	6	2	8
22. Montag	27	-	3	24	-	3	24	-	27
23. Dienstag	12	-	-	12	-	-	13	-	12
24. Mittwoch	25	-	6	19	-	6	22	3	28
25. Donnerstag	20	-	4	16	-	4	17	3	23
26. Freitag	14	-	1	13	-	1	20	1	15
27. Samstag	6	-	-	6	-	-	11	2	8
28. Sonntag	5	-	1	4	-	1	4	1	6
29. Montag	22	-	4	18	-	4	31	-	22
30. Dienstag	24	1	7	16	1	10	20	1	25
31. Mittwoch	8	-	3	5	-	3	6	1	9
Insgesamt	423	4	82	337	4	89	417	54	477
Außerhalb von Ortschaften, einschließlich Autobahn									
1. Montag		-	5	4	-	6	5	2	11
2. Dienstag	5	-	1	4	-	2	5	2	7
3. Mittwoch	5	-	-	5	-	-	7	-	5
4. Donnerstag	8	1	2	5	1	3	11	1	9
5. Freitag	9	-	3	6	-	4	13	2	11
6. Samstag	8	-	3	5	-	3	11	1	9
7. Sonntag	6	-	2	4	-	2	10	2	8
8. Montag	11	1	2	8	1	7	9	3	14
9. Dienstag	6	1	2	3	1	3	5	2	8
10. Mittwoch	7	-	1	6	-	2	7	3	10
11. Donnerstag	7	-	3	4	-	5	7	3	10
12. Freitag	11	1	4	6	1	5	9	3	14
13. Samstag	17	1	5	11	1	5	20	-	17
14. Sonntag	6	-	3	3	-	3	3	1	7
15. Montag	11	1	4	6	2	5	7	2	13
16. Dienstag	8	-	2	6	-	3	7	-	8
17. Mittwoch	10	-	4	6	-	5	7	1	11
18. Donnerstag	7	-	3	4	-	4	5	2	9
19. Freitag	8	-	3	5	-	3	9	1	9
20. Samstag	18	-	6	12	-	12	15	-	18
21. Sonntag	3	-	2	1	-	3	4	2	5
22. Montag	4	-	-	4	-	-	4	-	4
23. Dienstag	9	-	2	7	-	2	9	3	12
24. Mittwoch	10	-	3	7	-	3	12	1	11
25. Donnerstag	7	1	1	5	1	1	7	2	9
26. Freitag	12	-	5	7	-	10	7	2	14
27. Samstag	3	-	-	3	-	-	4	1	4
28. Sonntag	6	-	3	3	-	4	7	1	7
29. Montag	8	-	5	3	-	5	9	1	9
30. Dienstag	10	-	5	5	-	5	13	1	11
31. Mittwoch	6	1	4	1	1	5	1	1	7
Insgesamt	255	8	88	159	9	120	249	46	301

¹ Schwerwiegender Unfall mit Sachschaden (im engeren Sinne).

Noch: 6. Straßenverkehrsunfälle und Verunglückte nach Tagesdatum und Ortslage

Tagesdatum Ortslage	Unfälle mit Personen- schaden	Davon mit			Verunglückte			Unfälle mit	Unfälle mit Personen- u.
		Getöteten	Schwer-	Leicht-	Getötete	Schwer-	Leicht-		
				verletzten			verletzte		schwerwiegender Sachschaden (i. e. S.) ¹
Oktober 2018									
Innerhalb und außerhalb von Ortschaften									
1. Montag	21	-	8	13	-	9	16	4	25
2. Dienstag	16	-	6	10	-	10	11	3	19
3. Mittwoch	7	-	1	6	-	1	8	3	10
4. Donnerstag	19	1	5	13	1	7	21	3	22
5. Freitag	22	-	5	17	-	6	25	7	29
6. Samstag	21	2	9	10	2	9	16	2	23
7. Sonntag	9	-	2	7	-	2	13	3	12
8. Montag	27	1	3	23	1	8	25	5	32
9. Dienstag	21	1	6	14	1	7	25	3	24
10. Mittwoch	20	-	4	16	-	5	20	7	27
11. Donnerstag	15	-	4	11	-	6	16	4	19
12. Freitag	32	1	6	25	1	7	34	6	38
13. Samstag	25	1	8	16	1	8	26	2	27
14. Sonntag	14	-	6	8	-	6	9	1	15
15. Montag	30	1	8	21	2	9	24	4	34
16. Dienstag	27	-	5	22	-	6	29	2	29
17. Mittwoch	34	1	7	26	1	8	33	1	35
18. Donnerstag	22	-	4	18	-	5	19	4	26
19. Freitag	24	-	8	16	-	8	21	6	30
20. Samstag	25	-	6	19	-	12	24	1	26
21. Sonntag	9	-	2	7	-	3	10	4	13
22. Montag	31	-	3	28	-	3	28	-	31
23. Dienstag	21	-	2	19	-	2	22	3	24
24. Mittwoch	35	-	9	26	-	9	34	4	39
25. Donnerstag	27	1	5	21	1	5	24	5	32
26. Freitag	26	-	6	20	-	11	27	3	29
27. Samstag	9	-	-	9	-	-	15	3	12
28. Sonntag	11	-	4	7	-	5	11	2	13
29. Montag	30	-	9	21	-	9	40	1	31
30. Dienstag	34	1	12	21	1	15	33	2	36
31. Mittwoch	14	1	7	6	1	8	7	2	16
Insgesamt	678	12	170	496	13	209	666	100	778
Auf Autobahnen									
1. Montag	4	-	4	-	-	4	-	1	5
2. Dienstag	1	-	-	1	-	-	1	-	1
3. Mittwoch	-	-	-	-	-	-	-	-	-
4. Donnerstag	2	-	1	1	-	2	3	1	3
5. Freitag	3	-	1	2	-	2	6	2	5
6. Samstag	-	-	-	-	-	-	-	-	-
7. Sonntag	2	-	-	2	-	-	7	1	3
8. Montag	4	-	-	4	-	-	4	2	6
9. Dienstag	1	1	-	-	1	-	-	1	2
10. Mittwoch	1	-	-	1	-	-	1	2	3
11. Donnerstag	1	-	1	-	-	1	-	1	2
12. Freitag	2	-	-	2	-	-	3	1	3
13. Samstag	2	-	1	1	-	1	5	-	2
14. Sonntag	-	-	-	-	-	-	-	-	-
15. Montag	2	-	1	1	-	1	2	1	3
16. Dienstag	1	-	-	1	-	-	1	-	1
17. Mittwoch	1	-	-	1	-	-	1	-	1
18. Donnerstag	1	-	1	-	-	1	-	1	2
19. Freitag	2	-	1	1	-	1	1	-	2
20. Samstag	6	-	3	3	-	8	4	-	6
21. Sonntag	1	-	1	-	-	1	1	1	2
22. Montag	-	-	-	-	-	-	-	-	-
23. Dienstag	2	-	-	2	-	-	3	2	4
24. Mittwoch	1	-	1	-	-	1	1	1	2
25. Donnerstag	1	1	-	-	1	-	-	1	2
26. Freitag	3	-	-	3	-	-	3	1	4
27. Samstag	1	-	-	1	-	-	1	-	1
28. Sonntag	2	-	1	1	-	1	2	-	2
29. Montag	2	-	2	-	-	2	2	1	3
30. Dienstag	1	-	-	1	-	-	1	-	1
31. Mittwoch	-	-	-	-	-	-	-	1	1
Insgesamt	50	2	19	29	2	26	53	22	72

¹ Schwerwiegender Unfall mit Sachschaden (im engeren Sinne).

7. Straßenverkehrsunfälle und Verunglückte

Art der Verkehrsbeteiligung ¹	Unfälle mit Personen- schaden	Verunglückte			Schwerw. Unfälle mit Sach- schaden (i. e. S.)	Unfälle mit Personen- schaden	Verunglückte			Schwerw. Unfälle mit Sach- schaden (i. e. S.)	
		Getötete	Schwer-	Leicht-			Getötete	Schwer-	Leicht-		
			verletzte					verletzte			
		Oktober 2018				Oktober 2017					
		Innerhalb von Ortschaften									
Unfälle insgesamt	423	4	89	417	54	470	3	97	480	77	
Darunter Unfälle mit Beteiligung von Fahrern von:											
Kraftträdern mit Versich.kennz. ²	18	-	-	19	-	21	-	5	19	-	
Kraftträdern mit amtl. Kennzeichen ³	30	1	8	23	1	34	1	11	25	-	
Personenkraftwagen	341	1	65	355	53	406	1	85	423	74	
Wohnmobilen	1	-	1	-	-	-	-	-	-	-	
Bussen	6	-	1	6	-	3	-	1	2	-	
Güterkraftfahrzeugen	42	1	13	46	5	48	2	11	48	10	
dar.: Lastkraftwagen											
bis einschl. 3 500 kg ⁴	26	-	7	31	-	27	1	4	29	7	
über 3 500 kg ⁴	8	1	4	7	2	13	-	5	14	1	
Sattelzugmaschinen	4	-	1	3	3	7	1	2	4	2	
Landwirtschaftlichen Zugmaschinen	1	-	-	1	1	2	-	-	2	2	
Fahrrädern ⁵	176	3	35	144	-	158	-	24	143	-	
Fußgängern	56	-	23	40	-	49	2	13	40	-	
		Außerhalb von Ortschaften, einschließlich Autobahn									
Unfälle insgesamt	255	9	120	249	46	257	13	108	250	63	
Darunter Unfälle mit Beteiligung von Fahrern von:											
Kraftträdern mit Versich.kennz. ²	9	1	6	3	-	4	-	2	4	-	
Kraftträdern mit amtl. Kennzeichen ³	20	3	8	11	1	24	-	14	13	2	
Personenkraftwagen	210	5	101	224	43	219	12	90	222	59	
Wohnmobilen	-	-	-	-	-	1	-	-	1	-	
Bussen	1	-	1	-	-	1	-	-	1	-	
Güterkraftfahrzeugen	54	1	27	45	16	45	4	25	41	19	
dar.: Lastkraftwagen											
bis einschl. 3 500 kg ⁴	25	-	15	17	5	16	1	6	15	7	
über 3 500 kg ⁴	10	1	6	6	2	10	1	6	11	6	
Sattelzugmaschinen	28	1	13	26	10	23	2	18	18	8	
Landwirtschaftlichen Zugmaschinen	1	-	-	3	1	4	-	1	5	1	
Fahrrädern ⁵	11	-	4	8	-	12	3	3	7	-	
Fußgängern	2	-	1	1	-	3	1	4	6	-	
		Innerhalb und außerhalb von Ortschaften									
Unfälle insgesamt	678	13	209	666	100	727	16	205	730	140	
Darunter Unfälle mit Beteiligung von Fahrern von:											
Kraftträdern mit Versich.kennz. ²	27	1	6	22	-	25	-	7	23	-	
Kraftträdern mit amtl. Kennzeichen ³	50	4	16	34	2	58	1	25	38	2	
Personenkraftwagen	551	6	166	579	96	625	13	175	645	133	
Wohnmobilen	1	-	1	-	-	1	-	-	1	-	
Bussen	7	-	2	6	-	4	-	1	3	-	
Güterkraftfahrzeugen	96	2	40	91	21	93	6	36	89	29	
dar.: Lastkraftwagen											
bis einschl. 3 500 kg ⁴	51	-	22	48	5	43	2	10	44	14	
über 3 500 kg ⁴	18	2	10	13	4	23	1	11	25	7	
Sattelzugmaschinen	32	1	14	29	13	30	3	20	22	10	
Landwirtschaftlichen Zugmaschinen	2	-	-	4	2	6	-	1	7	3	
Fahrrädern ⁵	187	3	39	152	-	170	3	27	150	-	
Fußgängern	58	-	24	41	-	52	3	17	46	-	

¹ Die Tabelle enthält Mehrfachzählungen, da bei einem Unfall mehrere Verkehrsbeteiligungsarten beteiligt sein können.

² einschl. S-Pedelecs und drei- und leichten vierrädrigen Kfz

³ einschl. drei- und schweren vierrädrigen Kfz

⁴ ohne Lastkraftwagen mit Tankauflagen

⁵ einschl. Pedelecs

nach Art der Verkehrsbeteiligung und Ortslage

Unfälle mit Personen- schaden	Verunglückte			Schwerw. Unfälle mit Sach- schaden (i. e. S.)	Unfälle mit Personen- schaden	Verunglückte			Schwerw. Unfälle mit Sach- schaden (i. e. S.)	Art der Verkehrsbeteiligung ¹
	Getötete	Schwer-	Leicht-			Getötete	Schwer-	Leicht-		
		verletzte					verletzte			
Januar - Oktober 2018										
Januar - Oktober 2017										
Innerhalb von Ortschaften										
4 404	28	889	4 375	583	4 492	29	949	4 472	616	Unfälle insgesamt
										Darunter Unfälle mit Beteiligung von
										Fahrern von:
213	4	46	182	2	191	-	42	172	5	Krafträdern mit Versich.kennz. ²
324	2	99	264	2	330	5	107	261	3	Krafträdern mit amtl. Kennzeichen ³
3 632	16	687	3 707	565	3 707	15	744	3 790	603	Personenkraftwagen
2	-	1	1	-	1	-	-	1	1	Wohnmobilen
56	-	12	84	5	57	-	13	79	7	Bussen
392	6	67	417	84	406	7	88	416	74	Güterkraftfahrzeugen
										dar.: Lastkraftwagen
245	2	43	253	42	261	3	54	272	48	bis einschl. 3 500 kg ⁴
64	3	12	63	18	81	3	16	80	15	über 3 500 kg ⁴
74	1	12	90	25	59	1	17	59	12	Sattelzugmaschinen
19	-	5	17	6	14	-	4	12	9	Landwirtschaftlichen Zugmaschinen
1 682	13	320	1 444	3	1 629	13	308	1 404	3	Fahrrädern ⁵
522	2	144	420	3	578	6	167	467	-	Fußgängern
Außerhalb von Ortschaften, einschließlich Autobahn										
2 335	92	1 114	2 393	517	2 310	80	1 153	2 261	622	Unfälle insgesamt
										Darunter Unfälle mit Beteiligung von
										Fahrern von:
66	1	32	45	1	48	2	27	30	1	Krafträdern mit Versich.kennz. ²
296	19	167	178	4	249	5	151	146	5	Krafträdern mit amtl. Kennzeichen ³
1 910	67	901	2 117	456	1 913	64	956	1 995	558	Personenkraftwagen
6	-	2	6	-	7	1	5	6	1	Wohnmobilen
14	-	10	29	1	17	3	14	19	2	Bussen
437	22	187	436	159	475	23	281	461	170	Güterkraftfahrzeugen
										dar.: Lastkraftwagen
178	4	76	177	54	185	6	91	194	65	bis einschl. 3 500 kg ⁴
109	7	51	110	43	121	5	78	113	43	über 3 500 kg ⁴
191	14	87	184	76	221	17	159	194	79	Sattelzugmaschinen
33	2	11	37	7	35	-	14	34	7	Landwirtschaftlichen Zugmaschinen
137	6	57	89	-	130	8	58	74	-	Fahrrädern ⁵
31	6	10	25	-	28	4	9	29	-	Fußgängern
Innerhalb und außerhalb von Ortschaften										
6 739	120	2 003	6 768	1 100	6 802	109	2 102	6 733	1 238	Unfälle insgesamt
										Darunter Unfälle mit Beteiligung von
										Fahrern von:
279	5	78	227	3	239	2	69	202	6	Krafträdern mit Versich.kennz. ²
620	21	266	442	6	579	10	258	407	8	Krafträdern mit amtl. Kennzeichen ³
5 542	83	1 588	5 824	1 021	5 620	79	1 700	5 785	1 161	Personenkraftwagen
8	-	3	7	-	8	1	5	7	2	Wohnmobilen
70	-	22	113	6	74	3	27	98	9	Bussen
829	28	254	853	243	881	30	369	877	244	Güterkraftfahrzeugen
										dar.: Lastkraftwagen
423	6	119	430	96	446	9	145	466	113	bis einschl. 3 500 kg ⁴
173	10	63	173	61	202	8	94	193	58	über 3 500 kg ⁴
265	15	99	274	101	280	18	176	253	91	Sattelzugmaschinen
52	2	16	54	13	49	-	18	46	16	Landwirtschaftlichen Zugmaschinen
1 819	19	377	1 533	3	1 759	21	366	1 478	3	Fahrrädern ⁵
553	8	154	445	3	606	10	176	496	-	Fußgängern

¹ Die Tabelle enthält Mehrfachzählungen, da bei einem Unfall mehrere Verkehrsbeteiligungsarten beteiligt sein können.

² einschl. S-Pedelecs und drei- und leichten vierrädrigen Kfz

³ einschl. drei- und schweren vierrädrigen Kfz

⁴ ohne Lastkraftwagen mit Tankaufhängen

⁵ einschl. Pedelecs

8. Straßenverkehrsunfälle und Verunglückte nach kreisfreien Städten und Landkreisen im Monat

Kreisfreie Stadt Landkreis Land Ortslage	Straßenverkehrsunfälle				Verunglückte			
	insgesamt	mit Personen- schaden	mit schwerw. Sachsch. (i. e. S.) ¹	sonst. Unf. unter Einfl. berausch. Mittel	insgesamt	Getötete	Schwer-	Leicht-
							verletzte	
	Oktober 2018							
Dessau-Roßlau, Stadt	29	27	1	1	29	2	2	25
innerorts	24	22	1	1	24	1	1	22
außerorts ohne Autobahn	5	5	-	-	5	1	1	3
auf Autobahnen	-	-	-	-	-	-	-	-
Halle (Saale), Stadt	87	80	3	4	101	1	10	90
innerorts	86	79	3	4	100	1	10	89
außerorts ohne Autobahn	1	1	-	-	1	-	-	1
auf Autobahnen	-	-	-	-	-	-	-	-
Magdeburg, Landeshauptstadt	83	73	8	2	87	-	6	81
innerorts	75	66	7	2	75	-	6	69
außerorts ohne Autobahn	5	4	1	-	6	-	-	6
auf Autobahnen	3	3	-	-	6	-	-	6
Altmarkkreis Salzwedel	35	28	7	-	34	-	8	26
innerorts	16	13	3	-	13	-	2	11
außerorts ohne Autobahn	19	15	4	-	21	-	6	15
auf Autobahnen	-	-	-	-	-	-	-	-
Anhalt-Bitterfeld	68	52	14	2	74	1	31	42
innerorts	36	27	8	1	31	1	11	19
außerorts ohne Autobahn	29	22	6	1	36	-	14	22
auf Autobahnen	3	3	-	-	7	-	6	1
Börde	51	39	9	3	57	-	15	42
innerorts	27	20	4	3	28	-	7	21
außerorts ohne Autobahn	18	15	3	-	23	-	6	17
auf Autobahnen	6	4	2	-	6	-	2	4
Burgenlandkreis	89	64	21	4	93	2	19	72
innerorts	48	34	12	2	45	-	5	40
außerorts ohne Autobahn	27	23	3	1	34	1	10	23
auf Autobahnen	14	7	6	1	14	1	4	9
Harz	58	52	3	3	76	1	17	58
innerorts	37	32	3	2	41	-	7	34
außerorts ohne Autobahn	21	20	-	1	35	1	10	24
auf Autobahnen	-	-	-	-	-	-	-	-
Jerichower Land	33	25	6	2	29	2	9	18
innerorts	14	10	2	2	10	-	5	5
außerorts ohne Autobahn	11	9	2	-	11	2	2	7
auf Autobahnen	8	6	2	-	8	-	2	6

¹ Schwerwiegender Unfall mit Sachschaden (im engeren Sinne).

Noch: 8. Straßenverkehrsunfälle und Verunglückte nach kreisfreien Städten und Landkreisen im Monat

Kreisfreie Stadt Landkreis Land Ortslage	Straßenverkehrsunfälle				Verunglückte			
	insgesamt	mit Personen- schaden	mit schwerw. Sachsch. (i. e. S.) ¹	sonst. Unf. unter Einfl. berausch. Mittel	insgesamt	Getötete	Schwer-	Leicht-
							verletzte	
	Oktober 2018							
Mansfeld-Südharz	47	37	8	2	58	1	25	32
innerorts	19	16	2	1	22	-	10	12
außerorts ohne Autobahn	18	17	1	-	31	1	12	18
auf Autobahnen	10	4	5	1	5	-	3	2
Saalekreis	76	60	12	4	80	1	15	64
innerorts	36	26	7	3	31	-	4	27
außerorts ohne Autobahn	21	19	1	1	23	1	5	17
auf Autobahnen	19	15	4	-	26	-	6	20
Salzlandkreis	68	59	4	5	73	1	27	45
innerorts	37	32	-	5	39	-	13	26
außerorts ohne Autobahn	22	21	1	-	27	-	12	15
auf Autobahnen	9	6	3	-	7	1	2	4
Stendal	43	40	1	2	49	1	10	38
innerorts	20	18	1	1	21	1	3	17
außerorts ohne Autobahn	23	22	-	1	28	-	7	21
auf Autobahnen	-	-	-	-	-	-	-	-
Wittenberg	47	42	3	2	48	-	15	33
innerorts	31	28	1	2	30	-	5	25
außerorts ohne Autobahn	14	12	2	-	16	-	9	7
auf Autobahnen	2	2	-	-	2	-	1	1
Sachsen-Anhalt	814	678	100	36	888	13	209	666
innerorts	506	423	54	29	510	4	89	417
außerorts ohne Autobahn	234	205	24	5	297	7	94	196
auf Autobahnen	74	50	22	2	81	2	26	53
Kreisfreie Städte	199	180	12	7	217	3	18	196
Landkreise	615	498	88	29	671	10	191	470

¹ Schwere Unfälle mit Sachschaden (im engeren Sinne).

9. Straßenverkehrsunfälle und Verunglückte nach kreisfreien Städten und Landkreisen im Zeitraum

Kreisfreie Stadt Landkreis Land	Straßenverkehrsunfälle				Verunglückte			
	insgesamt	mit Personen- schaden	mit schwerw. Sachsch. (i. e. S.) ¹	sonst. Unf. unter Einfl. berausch. Mittel	insgesamt	Getötete	Schwer-	Leicht-
							verletzte	
	Januar bis Oktober 2018							
Dessau-Roßlau, Stadt	270	250	6	14	302	4	36	262
Halle (Saale), Stadt	826	721	63	42	854	3	111	740
Magdeburg, Landeshauptstadt	1 007	813	137	57	971	1	115	855
Altmarkkreis Salzwedel	350	261	73	16	315	5	62	248
Anhalt-Bitterfeld	699	533	146	20	756	12	241	503
Börde	681	541	120	20	745	14	152	579
Burgenlandkreis	755	547	165	43	762	16	198	548
Harz	676	603	47	26	839	15	186	638
Jerichower Land	332	275	36	21	382	8	90	284
Mansfeld-Südharz	478	385	71	22	579	9	195	375
Saalekreis	724	545	144	35	737	7	198	532
Salzlandkreis	557	510	25	22	675	11	200	464
Stendal	354	325	8	21	436	8	88	340
Wittenberg	511	430	59	22	538	7	131	400
Sachsen-Anhalt insgesamt	8 220	6 739	1 100	381	8 891	120	2 003	6 768
Kreisfreie Städte	2 103	1 784	206	113	2 127	8	262	1 857
Landkreise	6 117	4 955	894	268	6 764	112	1 741	4 911

¹ Schwerwiegender Unfall mit Sachschaden (im engeren Sinne).

10. Übrige Sachschadensunfälle ohne Einfluss berauschender Mittel nach kreisfreien Städten und Landkreisen

Kreisfreie Stadt Landkreis Land	Übrige Sachschadens- unfälle ohne Einfluss berauschender Mittel insgesamt	Davon			
		innerorts	außerorts ohne Autobahn	auf Autobahnen	
		Oktober 2018			
Dessau-Roßlau, Stadt	181	155	21	5	
Halle (Saale), Stadt	547	536	10	1	
Magdeburg, Landeshauptstadt	620	598	9	13	
Altmarkkreis Salzwedel	246	110	136	-	
Anhalt-Bitterfeld	406	220	145	41	
Börde	440	178	202	60	
Burgenlandkreis	423	269	121	33	
Harz	473	308	165	-	
Jerichower Land	231	100	103	28	
Mansfeld-Südharz	337	197	120	20	
Saalekreis	461	244	143	74	
Salzlandkreis	461	268	149	44	
Stendal	312	148	164	-	
Wittenberg	344	197	139	8	
Sachsen-Anhalt insgesamt	5 482	3 528	1 627	327	
Kreisfreie Städte	1 348	1 289	40	19	
Landkreise	4 134	2 239	1 587	308	
		Januar bis Oktober 2018			
Dessau-Roßlau, Stadt	2 028	1 708	274	46	
Halle (Saale), Stadt	5 277	5 162	96	19	
Magdeburg, Landeshauptstadt	5 965	5 716	106	143	
Altmarkkreis Salzwedel	2 253	1 066	1 187	-	
Anhalt-Bitterfeld	3 917	2 321	1 259	337	
Börde	4 281	1 904	1 759	618	
Burgenlandkreis	4 047	2 544	1 159	344	
Harz	4 812	3 180	1 632	-	
Jerichower Land	2 240	1 126	874	240	
Mansfeld-Südharz	3 340	2 036	1 061	243	
Saalekreis	4 299	2 427	1 240	632	
Salzlandkreis	4 312	2 594	1 292	426	
Stendal	2 823	1 397	1 426	-	
Wittenberg	3 245	1 809	1 289	147	
Sachsen-Anhalt insgesamt	52 839	34 990	14 654	3 195	
Kreisfreie Städte	13 270	12 586	476	208	
Landkreise	39 569	22 404	14 178	2 987	

11. Getötete und Verletzte im Straßenverkehr

Art der Verkehrsbeteiligung Ortslage	Getötete						Schwerverletzte					
	Okt.		Zu- bzw. Ab- nahme (-)	Jan. - Okt.		Zu- bzw. Ab- nahme (-)	Okt.		Zu- bzw. Ab- nahme (-)	Jan. - Okt.		Zu- bzw. Ab- nahme (-)
	2018	2017		2018	2017		2018	2017		2018	2017	
	Anzahl		%	Anzahl		%	Anzahl		%	Anzahl		%
Fahrer und Mitfahrer von												
Kraftködern mit Ver- sicherungskennz. ¹	1	-	X	5	2	X	6	6	-	72	63	14,3
innerorts	-	-	-	4	-	X	-	5	X	43	40	7,5
außerorts	1	-	X	1	2	X	6	1	X	29	23	26,1
Kraftködern mit amtl. Kennzeichen ²	4	1	X	21	9	X	15	24	-37,5	250	241	3,7
innerorts	1	1	-	2	4	X	7	10	X	94	97	-3,1
außerorts	3	-	X	19	5	X	8	14	X	156	144	8,3
Personenkraftwagen	4	8	X	60	57	5,3	117	121	-3,3	1 055	1 162	-9,2
innerorts	-	-	-	7	6	X	27	43	-37,2	278	335	-17,0
außerorts	4	8	X	53	51	3,9	90	78	15,4	777	827	-6,0
darunter												
18 bis unter 25 Jahre	1	-	X	6	4	X	15	16	-6,3	139	162	-14,2
innerorts	-	-	-	1	-	X	4	4	-	37	44	-15,9
außerorts	1	-	X	5	4	X	11	12	-8,3	102	118	-13,6
Wohnmobilen	-	-	-	-	1	X	-	-	-	-	2	X
innerorts	-	-	-	-	-	-	-	-	-	-	-	-
außerorts	-	-	-	-	1	X	-	-	-	-	2	X
Bussen	-	-	-	-	-	-	-	-	-	9	8	X
innerorts	-	-	-	-	-	-	-	-	-	6	5	X
außerorts	-	-	-	-	-	-	-	-	-	3	3	-
Güterkraftfahrzeugen	1	1	-	6	7	X	11	11	-	83	97	-14,4
innerorts	-	-	-	-	-	-	1	1	-	13	13	-
außerorts	1	1	-	6	7	X	10	10	-	70	84	-16,7
Landwirtschaftlichen Zugmaschinen	-	-	-	1	-	X	-	-	-	4	8	X
innerorts	-	-	-	-	-	-	-	-	-	1	3	X
außerorts	-	-	-	1	-	X	-	-	-	3	5	X
übrigen												
Kraftfahrzeugen	-	-	-	-	-	-	1	-	X	11	1	X
innerorts	-	-	-	-	-	-	-	-	-	2	-	X
außerorts	-	-	-	-	-	-	1	-	X	9	1	X
Kraftfahrzeugen zusammen	10	10	-	93	76	22,4	150	162	-7,4	1 484	1 582	-6,2
innerorts	1	1	-	13	10	30,0	35	59	-40,7	437	493	-11,4
außerorts	9	9	-	80	66	21,2	115	103	11,7	1 047	1 089	-3,9

¹ einschl. S-Pedelecs und drei- und leichten vierrädrigen Kfz² einschl. drei- und schweren vierrädrigen Kfz³ einschl. Pedelecs⁴ einschl. Fußgänger mit Sport- und Spielgerät

nach Art der Verkehrsbeteiligung

Leichtverletzte						Verunglückte insgesamt						Art der Verkehrsbeteiligung Ortslage
Okt.		Zu- bzw. Ab- nahme (-)	Jan. - Okt.		Zu- bzw. Ab- nahme (-)	Okt.		Zu- bzw. Ab- nahme (-)	Jan. - Okt.		Zu- bzw. Ab- nahme (-)	
2018	2017		2018	2017		2018	2017		2018	2017		
Anzahl		%	Anzahl		%	Anzahl		%	Anzahl		%	
												Fahrer und Mitfahrer von
20	23	-13,0	204	185	10,3	27	29	-6,9	281	250	12,4	Krafträdern mit Ver- sicherungskennz. ¹
18	19	-5,3	165	159	3,8	18	24	-25,0	212	199	6,5	innerorts
2	4	X	39	26	50,0	9	5	X	69	51	35,3	außerorts
												Krafträdern mit amtl. Kennzeichen ²
31	35	-11,4	389	355	9,6	50	60	-16,7	660	605	9,1	innerorts
21	23	-8,7	240	233	3,0	29	34	-14,7	336	334	0,6	außerorts
10	12	-16,7	149	122	22,1	21	26	-19,2	324	271	19,6	
400	457	-12,5	3 946	3 947	0,0	521	586	-11,1	5 061	5 166	-2,0	Personenkraftwagen
194	250	-22,4	2 055	2 132	-3,6	221	293	-24,6	2 340	2 473	-5,4	innerorts
206	207	-0,5	1 891	1 815	4,2	300	293	2,4	2 721	2 693	1,0	außerorts
												darunter
61	61	-	538	556	-3,2	77	77	-	683	722	-5,4	18 bis unter 25 Jahre
29	30	-3,3	254	266	-4,5	33	34	-2,9	292	310	-5,8	innerorts
32	31	3,2	284	290	-2,1	44	43	2,3	391	412	-5,1	außerorts
-	-	-	2	4	X	-	-	-	2	7	X	Wohnmobilen
-	-	-	-	-	-	-	-	-	-	-	-	innerorts
-	-	-	2	4	X	-	-	-	2	7	X	außerorts
												Bussen
3	3	-	77	72	6,9	3	3	-	86	80	7,5	innerorts
3	2	X	57	59	-3,4	3	2	X	63	64	-1,6	außerorts
-	1	X	20	13	53,8	-	1	X	23	16	43,8	
29	23	26,1	225	256	-12,1	41	35	17,1	314	360	-12,8	Güterkraftfahrzeugen
8	9	X	54	80	-32,5	9	10	X	67	93	-28,0	innerorts
21	14	50,0	171	176	-2,8	32	25	28,0	247	267	-7,5	außerorts
												Landwirtschaftlichen
1	1	-	20	14	42,9	1	1	-	25	22	13,6	Zugmaschinen
1	-	X	8	4	X	1	-	X	9	7	X	innerorts
-	1	X	12	10	20,0	-	1	X	16	15	6,7	außerorts
												übrigen
1	2	X	18	20	-10,0	2	2	-	29	21	38,1	Kraftfahrzeugen
-	1	X	13	17	-23,5	-	1	X	15	17	-11,8	innerorts
1	1	-	5	3	X	2	1	X	14	4	X	außerorts
												Kraftfahrzeugen
485	544	-10,8	4 881	4 853	0,6	645	716	-9,9	6 458	6 511	-0,8	zusammen
245	304	-19,4	2 592	2 684	-3,4	281	364	-22,8	3 042	3 187	-4,5	innerorts
240	240	-	2 289	2 169	5,5	364	352	3,4	3 416	3 324	2,8	außerorts

¹ einschl. S-Pedelecs und drei- und leichten vierrädrigen Kfz² einschl. drei- und schweren vierrädrigen Kfz³ einschl. Pedelecs⁴ einschl. Fußgänger mit Sport- und Spielgerät

Noch: 11. Getötete und Verletzte im Straßenverkehr

Art der Verkehrsbeteiligung Ortslage	Getötete						Schwerverletzte					
	Okt.		Zu- bzw. Ab- nahme (-)	Jan. - Okt.		Zu- bzw. Ab- nahme (-)	Okt.		Zu- bzw. Ab- nahme (-)	Jan. - Okt.		Zu- bzw. Ab- nahme (-)
	2018	2017		2018	2017		2018	2017		2018	2017	
	Anzahl		%	Anzahl		%	Anzahl		%	Anzahl		%
Fahrer und Mitfahrer von												
Fahrrädern ³	3	3	-	19	21	-9,5	37	27	37,0	367	341	7,6
innerorts	3	-	X	13	13	-	33	24	37,5	311	284	9,5
außerorts	-	3	X	6	8	X	4	3	X	56	57	-1,8
darunter												
unter 15 Jahren	-	1	X	1	1	-	4	2	X	31	29	6,9
innerorts	-	-	-	1	-	X	4	2	X	30	26	15,4
außerorts	-	1	X	-	1	X	-	-	-	1	3	X
anderen Fahrzeugen	-	-	-	1	1	-	-	1	X	4	13	X
innerorts	-	-	-	-	-	-	-	1	X	3	12	X
außerorts	-	-	-	1	1	-	-	-	-	1	1	-
Fußgänger ⁴	-	3	X	7	10	X	22	15	46,7	148	165	-10,3
innerorts	-	2	X	2	6	X	21	13	61,5	138	159	-13,2
außerorts	-	1	X	5	4	X	1	2	X	10	6	X
darunter												
unter 15 Jahren	-	-	-	-	-	-	6	3	X	35	53	-34,0
innerorts	-	-	-	-	-	-	6	3	X	35	53	-34,0
außerorts	-	-	-	-	-	-	-	-	-	-	-	-
65 Jahre und mehr	-	1	X	2	5	X	3	3	-	47	49	-4,1
innerorts	-	1	X	2	4	X	3	3	-	45	48	-6,3
außerorts	-	-	-	-	1	X	-	-	-	2	1	X
Andere Personen	-	-	-	-	1	X	-	-	-	-	1	X
innerorts	-	-	-	-	-	-	-	-	-	-	1	X
außerorts	-	-	-	-	1	X	-	-	-	-	-	-
Insgesamt	13	16	-18,8	120	109	10,1	209	205	2,0	2 003	2 102	-4,7
innerorts	4	3	X	28	29	-3,4	89	97	-8,2	889	949	-6,3
außerorts	9	13	X	92	80	15,0	120	108	11,1	1 114	1 153	-3,4
darunter												
unter 15 Jahren	-	1	X	2	4	X	19	11	72,7	147	146	0,7
innerorts	-	-	-	1	-	X	12	6	X	77	103	-25,2
außerorts	-	1	X	1	4	X	7	5	X	70	43	62,8
65 Jahre und mehr	1	7	X	28	41	-31,7	34	45	-24,4	384	423	-9,2
innerorts	-	1	X	14	15	-6,7	21	25	-16,0	219	224	-2,2
außerorts	1	6	X	14	26	-46,2	13	20	-35,0	165	199	-17,1

¹ einschl. S-Pedelecs und drei- und leichten vierrädrigen Kfz² einschl. drei- und schweren vierrädrigen Kfz³ einschl. Pedelecs⁴ einschl. Fußgänger mit Sport- und Spielgerät

nach Art der Verkehrsbeteiligung

Leichtverletzte						Verunglückte insgesamt						Art der Verkehrsbeteiligung Ortslage
Okt.		Zu- bzw. Ab- nahme (-)	Jan. - Okt.		Zu- bzw. Ab- nahme (-)	Okt.		Zu- bzw. Ab- nahme (-)	Jan. - Okt.		Zu- bzw. Ab- nahme (-)	
2018	2017		2018	2017		2018	2017		2018	2017		
Anzahl		%	Anzahl		%	Anzahl		%	Anzahl		%	
												Fahrer und Mitfahrer von
145	141	2,8	1 445	1 388	4,1	185	171	8,2	1 831	1 750	4,6	Fahrrädern ³
137	135	1,5	1 364	1 320	3,3	173	159	8,8	1 688	1 617	4,4	innerorts
8	6	X	81	68	19,1	12	12	-	143	133	7,5	außerorts
												darunter
18	23	-21,7	199	190	4,7	22	26	-15,4	231	220	5,0	unter 15 Jahren
18	22	-18,2	189	183	3,3	22	24	-8,3	220	209	5,3	innerorts
-	1	X	10	7	X	-	2	X	11	11	-	außerorts
												anderen Fahrzeugen
3	7	X	47	54	-13,0	3	8	X	52	68	-23,5	innerorts
3	7	X	42	53	-20,8	3	8	X	45	65	-30,8	außerorts
-	-	-	5	1	X	-	-	-	7	3	X	
												Fußgänger ⁴
33	38	-13,2	389	431	-9,7	55	56	-1,8	544	606	-10,2	innerorts
32	34	-5,9	372	408	-8,8	53	49	8,2	512	573	-10,6	außerorts
1	4	X	17	23	-26,1	2	7	X	32	33	-3,0	
												darunter
9	8	X	87	99	-12,1	15	11	36,4	122	152	-19,7	unter 15 Jahren
9	7	X	86	94	-8,5	15	10	50,0	121	147	-17,7	innerorts
-	1	X	1	5	X	-	1	X	1	5	X	außerorts
												65 Jahre und mehr
5	6	X	75	81	-7,4	8	10	X	124	135	-8,1	innerorts
5	6	X	74	80	-7,5	8	10	X	121	132	-8,3	außerorts
-	-	-	1	1	-	-	-	-	3	3	-	
												Andere Personen
-	-	-	6	7	X	-	-	-	6	9	X	innerorts
-	-	-	5	7	X	-	-	-	5	8	X	außerorts
-	-	-	1	-	X	-	-	-	1	1	-	
												Insgesamt
666	730	-8,8	6 768	6 733	0,5	888	951	-6,6	8 891	8 944	-0,6	innerorts
417	480	-13,1	4 375	4 472	-2,2	510	580	-12,1	5 292	5 450	-2,9	außerorts
249	250	-0,4	2 393	2 261	5,8	378	371	1,9	3 599	3 494	3,0	
												darunter
60	62	-3,2	602	621	-3,1	79	74	6,8	751	771	-2,6	unter 15 Jahren
42	51	-17,6	452	462	-2,2	54	57	-5,3	530	565	-6,2	innerorts
18	11	63,6	150	159	-5,7	25	17	47,1	221	206	7,3	außerorts
												65 Jahre und mehr
82	99	-17,2	924	863	7,1	117	151	-22,5	1 336	1 327	0,7	innerorts
60	58	3,4	656	619	6,0	81	84	-3,6	889	858	3,6	außerorts
22	41	-46,3	268	244	9,8	36	67	-46,3	447	469	-4,7	

¹ einschl. S-Pedelecs und drei- und leichten vierrädrigen Kfz² einschl. drei- und schweren vierrädrigen Kfz³ einschl. Pedelecs⁴ einschl. Fußgänger mit Sport- und Spielgerät

12. Getötete und Verletzte im Straßenverkehr

Im Alter von ... bis unter ... Jahren	Ins- gesamt	Darunter				Ins- gesamt	Darunter				Zu- bzw. Abnahme (-)					
		Fahrer und Mitfahrer von			Fuß- gänger ³		Fahrer und Mitfahrer von			Fuß- gänger ³	Fahrer und Mitfahrer von			Fuß- gänger ³		
		Per- sonen- kraft- wagen	Kraft- rädern mit amtl. Kennz. ¹	Fahr- rädern ²			Per- sonen- kraft- wagen	Kraft- rädern mit amtl. Kennz. ¹	Fahr- rädern ²		Fuß- gänger ³	Per- sonen- kraft- wagen	Kraft- rädern mit amtl. Kennz. ¹		Fahr- rädern ²	Fuß- gänger ³
Geschlecht	Anzahl										%					
	Getötete															
	Oktober 2018						Oktober 2017									
	unter 15	-	-	-	-	-	1	-	-	1	-	X	-	-	X	-
	männlich	-	-	-	-	-	-	-	-	-	-	-	-	-	-	-
	weiblich	-	-	-	-	-	1	-	-	1	-	X	-	-	X	-
	15 - 18	2	-	1	-	-	-	-	-	-	-	X	-	X	-	-
	männlich	1	-	-	-	-	-	-	-	-	-	X	-	-	-	-
	weiblich	1	-	1	-	-	-	-	-	-	-	X	-	X	-	-
	18 - 21	1	1	-	-	-	1	-	-	-	1	-	X	-	-	X
	männlich	1	1	-	-	-	-	-	-	-	-	X	X	-	-	-
	weiblich	-	-	-	-	-	1	-	-	-	1	X	-	-	-	X
	21 - 25	-	-	-	-	-	-	-	-	-	-	-	-	-	-	-
	männlich	-	-	-	-	-	-	-	-	-	-	-	-	-	-	-
	weiblich	-	-	-	-	-	-	-	-	-	-	-	-	-	-	-
	25 - 35	2	1	-	1	-	2	-	-	1	-	-	X	-	-	-
	männlich	2	1	-	1	-	2	-	-	1	-	-	X	-	-	-
weiblich	-	-	-	-	-	-	-	-	-	-	-	-	-	-	-	
35 - 45	1	1	-	-	-	2	1	1	-	-	X	-	X	-	-	
männlich	1	1	-	-	-	2	1	1	-	-	X	-	X	-	-	
weiblich	-	-	-	-	-	-	-	-	-	-	-	-	-	-	-	
45 - 55	4	-	2	1	-	1	1	-	-	-	X	X	X	X	-	
männlich	3	-	2	-	-	1	1	-	-	-	X	X	X	-	-	
weiblich	1	-	-	1	-	-	-	-	-	-	X	-	-	X	-	
55 - 65	2	-	1	1	-	2	1	-	-	1	-	X	X	X	X	
männlich	1	-	1	-	-	2	1	-	-	1	X	X	X	-	X	
weiblich	1	-	-	1	-	-	-	-	-	-	X	-	-	X	-	
65 und mehr	1	1	-	-	-	7	5	-	1	1	X	X	-	X	X	
männlich	1	1	-	-	-	6	5	-	-	1	X	X	-	-	X	
weiblich	-	-	-	-	-	1	-	-	1	-	X	-	-	X	-	
Zusammen	13	4	4	3	-	16	8	1	3	3	-18,8	X	X	-	X	
männlich	10	4	3	1	-	13	8	1	1	2	-23,1	X	X	-	X	
weiblich	3	-	1	2	-	3	-	-	2	1	-	-	X	-	X	
Ohne Angabe	-	-	-	-	-	-	-	-	-	-	-	-	-	-	-	
Insgesamt	13	4	4	3	-	16	8	1	3	3	-18,8	X	X	-	X	

¹ einschl. drei- und schweren vierrädrigen Kraftfahrzeugen² einschl. Pedelecs³ einschl. Fußgänger mit Sport- und Spielgerät

nach Art der Verkehrsbeteiligung, Altersgruppen und Geschlecht

Ins- gesamt	Darunter				Ins- gesamt	Darunter				Zu- bzw. Abnahme (-)					Im Alter von ... bis unter ... Jahren
	Fahrer und Mitfahrer von			Fuß- gänger ³		Fahrer und Mitfahrer von			Fuß- gänger ³	Ins- gesamt	Fahrer und Mitfahrer von			Fuß- gänger ³	
	Per- sonen- kraft- wagen	Kraft- rädern mit amtl. Kennz. ¹	Fahr- rädern ²			Per- sonen- kraft- wagen	Kraft- rädern mit amtl. Kennz. ¹	Fahr- rädern ²			Per- sonen- kraft- wagen	Kraft- rädern mit amtl. Kennz. ¹	Fahr- rädern ²		
Anzahl										%					Geschlecht
Getötete															
Januar - Oktober 2018						Januar - Oktober 2017									
2	1	-	1	-	4	2	-	1	-	X	X	-	-	-	unter 15
2	1	-	1	-	1	1	-	-	-	X	-	-	X	-	männlich
-	-	-	-	-	3	1	-	1	-	X	X	-	X	-	weiblich
5	2	1	1	-	1	-	1	-	-	X	X	-	X	-	15 - 18
2	-	-	1	-	1	-	1	-	-	X	-	X	X	-	männlich
3	2	1	-	-	-	-	-	-	-	X	X	X	-	-	weiblich
6	4	-	-	2	4	1	1	-	2	X	X	X	-	-	18 - 21
5	4	-	-	1	2	1	-	-	1	X	X	-	-	-	männlich
1	-	-	-	1	2	-	1	-	1	X	-	X	-	-	weiblich
4	2	1	-	1	4	3	-	-	-	-	X	X	-	X	21 - 25
3	1	1	-	1	4	3	-	-	-	X	X	X	-	X	männlich
1	1	-	-	-	-	-	-	-	-	X	X	-	-	-	weiblich
24	13	4	2	2	14	8	1	3	-	71,4	X	X	X	X	25 - 35
18	8	4	2	1	11	7	1	1	-	63,6	X	X	X	X	männlich
6	5	-	-	1	3	1	-	2	-	X	X	-	X	X	weiblich
11	4	6	1	-	8	4	1	-	1	X	-	X	X	X	35 - 45
11	4	6	1	-	6	2	1	-	1	X	X	X	X	X	männlich
-	-	-	-	-	2	2	-	-	-	X	X	-	-	-	weiblich
16	8	4	2	-	16	10	1	2	1	-	X	X	-	X	45 - 55
14	7	4	1	-	7	4	1	1	-	X	X	X	-	-	männlich
2	1	-	1	-	9	6	-	1	1	X	X	-	-	X	weiblich
24	11	4	5	-	17	7	4	2	1	41,2	X	-	X	X	55 - 65
15	5	4	2	-	14	4	4	2	1	7,1	X	-	-	X	männlich
9	6	-	3	-	3	3	-	-	-	X	X	-	X	-	weiblich
28	15	1	7	2	41	22	-	13	5	-31,7	-31,8	X	X	X	65 und mehr
17	9	1	4	1	26	14	-	9	2	-34,6	X	X	X	X	männlich
11	6	-	3	1	15	8	-	4	3	-26,7	X	-	X	X	weiblich
120	60	21	19	7	109	57	9	21	10	10,1	5,3	X	-9,5	X	Zusammen
87	39	20	12	4	72	36	8	13	5	20,8	8,3	X	-7,7	X	männlich
33	21	1	7	3	37	21	1	8	5	-10,8	-	-	X	X	weiblich
-	-	-	-	-	-	-	-	-	-	-	-	-	-	-	Ohne Angabe
120	60	21	19	7	109	57	9	21	10	10,1	5,3	X	-9,5	X	Insgesamt

¹ einschl. drei- und schweren vierrädrigen Kraftfahrzeugen² einschl. Pedelecs³ einschl. Fußgänger mit Sport- und Spielgerät

Noch 12. Getötete und Verletzte im Straßenverkehr

Im Alter von ... bis unter ... Jahren	Ins- gesamt	Darunter				Ins- gesamt	Darunter				Zu- bzw. Abnahme (-)					
		Fahrer und Mitfahrer von			Fuß- gänger ³		Fahrer und Mitfahrer von			Fuß- gänger ³	Fahrer und Mitfahrer von				Fuß- gänger ³	
		Per- sonen- kraft- wagen	Kraft- rädern mit amtl. Kennz. ¹	Fahr- rädern ²			Per- sonen- kraft- wagen	Kraft- rädern mit amtl. Kennz. ¹	Fahr- rädern ²		Fuß- gänger ³	Per- sonen- kraft- wagen	Kraft- rädern mit amtl. Kennz. ¹	Fahr- rädern ²		Fuß- gänger ³
Geschlecht																
	Anzahl										%					
	Schwerverletzte															
	Oktober 2018					Oktober 2017										
	unter 15	19	9	-	4	6	11	5	-	2	3	72,7	X	-	X	X
	männlich	9	4	-	2	3	7	3	-	1	2	X	X	-	X	X
	weiblich	10	5	-	2	3	4	2	-	1	1	X	X	-	X	X
	15 - 18	14	5	3	-	-	9	-	4	1	1	X	X	X	X	X
	männlich	9	2	3	-	-	7	-	4	1	1	X	X	X	X	X
	weiblich	5	3	-	-	-	2	-	-	-	-	X	X	-	-	-
	18 - 21	12	9	-	1	2	13	8	1	2	2	-7,7	X	X	X	-
	männlich	7	5	-	1	1	6	4	1	-	1	X	X	X	X	-
	weiblich	5	4	-	-	1	7	4	-	2	1	X	-	-	X	-
	21 - 25	12	6	2	3	-	11	8	1	1	-	9,1	X	X	X	-
	männlich	8	5	2	-	-	8	6	1	1	-	-	X	X	X	-
	weiblich	4	1	-	3	-	3	2	-	-	-	X	X	-	X	-
	25 - 35	29	19	3	3	1	34	22	7	3	1	-14,7	-13,6	X	-	-
	männlich	18	11	3	1	1	22	10	7	3	1	-18,2	10,0	X	X	-
	weiblich	11	8	-	2	-	12	12	-	-	-	-8,3	X	-	X	-
	35 - 45	18	7	4	2	2	25	17	2	3	1	-28,0	X	X	X	X
	männlich	10	1	4	2	-	18	11	2	2	1	-44,4	X	X	-	X
	weiblich	8	6	-	-	2	7	6	-	1	-	X	-	-	X	X
	45 - 55	31	17	1	7	3	29	15	3	2	2	6,9	13,3	X	X	X
	männlich	14	6	1	4	1	20	8	3	2	1	-30,0	X	X	X	-
	weiblich	17	11	-	3	2	9	7	-	-	1	X	X	-	X	X
	55 - 65	40	27	-	6	5	28	16	3	4	2	42,9	68,8	X	X	X
	männlich	16	11	-	1	2	17	10	2	2	1	-5,9	10,0	X	X	X
	weiblich	24	16	-	5	3	11	6	1	2	1	X	X	X	X	X
	65 und mehr	34	18	2	11	3	45	30	3	9	3	-24,4	-40,0	X	X	-
	männlich	18	9	2	7	-	22	14	3	5	-	-18,2	X	X	X	-
	weiblich	16	9	-	4	3	23	16	-	4	3	-30,4	X	-	-	-
	Zusammen	209	117	15	37	22	205	121	24	27	15	2,0	-3,3	-37,5	37,0	46,7
	männlich	109	54	15	18	8	127	66	23	17	8	-14,2	-18,2	-34,8	5,9	-
	weiblich	100	63	-	19	14	78	55	1	10	7	28,2	14,5	X	90,0	X
	Ohne Angabe	-	-	-	-	-	-	-	-	-	-	-	-	-	-	-
	Insgesamt	209	117	15	37	22	205	121	24	27	15	2,0	-3,3	-37,5	37,0	46,7

¹ einschl. drei- und schweren vierrädrigen Kraftfahrzeugen² einschl. Pedelecs³ einschl. Fußgänger mit Sport- und Spielgerät

nach Art der Verkehrsbeteiligung, Altersgruppen und Geschlecht

Ins- gesamt	Darunter				Ins- gesamt	Darunter				Zu- bzw. Abnahme (-)					Im Alter von ... bis unter ... Jahren
	Fahrer und Mitfahrer von			Fuß- gänger ³		Fahrer und Mitfahrer von			Fuß- gänger ³	Ins- gesamt	Fahrer und Mitfahrer von			Fuß- gänger ³	
	Per- sonen- kraft- wagen	Kraft- rädern mit amtl. Kennz. ¹	Fahr- rädern ²			Per- sonen- kraft- wagen	Kraft- rädern mit amtl. Kennz. ¹	Fahr- rädern ²			Per- sonen- kraft- wagen	Kraft- rädern mit amtl. Kennz. ¹	Fahr- rädern ²		
Anzahl										%					Geschlecht
Schwerverletzte															
Januar - Oktober 2018					Januar - Oktober 2017										
147	73	1	31	35	146	56	2	29	53	0,7	30,4	X	6,9	-34,0	unter 15
76	34	-	19	20	91	37	1	20	30	-16,5	-8,1	X	-5,0	-33,3	männlich
71	39	1	12	15	55	19	1	9	23	29,1	X	-	X	-34,8	weiblich
116	17	44	12	6	121	21	42	21	9	-4,1	-19,0	4,8	-42,9	X	15 - 18
85	7	38	9	2	74	5	32	13	6	14,9	X	18,8	X	X	männlich
31	10	6	3	4	47	16	10	8	3	-34,0	-37,5	X	X	X	weiblich
107	59	14	18	4	117	78	15	10	7	-8,5	-24,4	-6,7	80,0	X	18 - 21
71	31	12	17	1	61	32	11	7	4	16,4	-3,1	9,1	X	X	männlich
36	28	2	1	3	56	46	4	3	3	-35,7	-39,1	X	X	-	weiblich
110	80	9	10	2	109	84	7	10	3	0,9	-4,8	X	-	X	21 - 25
75	52	9	5	1	61	40	7	10	1	23,0	30,0	X	X	-	männlich
35	28	-	5	1	48	44	-	-	2	-27,1	-36,4	-	X	X	weiblich
284	169	40	39	9	341	222	42	37	9	-16,7	-23,9	-4,8	5,4	-	25 - 35
192	100	37	30	5	208	108	38	29	7	-7,7	-7,4	-2,6	3,4	X	männlich
92	69	3	9	4	133	114	4	8	2	-30,8	-39,5	X	X	X	weiblich
232	119	37	39	12	245	148	29	34	4	-5,3	-19,6	27,6	14,7	X	35 - 45
150	61	37	28	2	161	82	28	22	3	-6,8	-25,6	32,1	27,3	X	männlich
82	58	-	11	10	84	66	1	12	1	-2,4	-12,1	X	-8,3	X	weiblich
296	168	46	51	10	315	168	53	46	12	-6,0	-	-13,2	10,9	-16,7	45 - 55
184	88	42	32	4	194	81	46	31	6	-5,2	8,6	-8,7	3,2	X	männlich
112	80	4	19	6	121	87	7	15	6	-7,4	-8,0	X	26,7	-	weiblich
326	166	44	63	23	281	150	29	47	18	16,0	10,7	51,7	34,0	27,8	55 - 65
195	85	40	33	12	177	85	24	29	8	10,2	-	66,7	13,8	X	männlich
131	81	4	30	11	104	65	5	18	10	26,0	24,6	X	66,7	10,0	weiblich
384	204	15	103	47	423	233	21	107	49	-9,2	-12,4	-28,6	-3,7	-4,1	65 und mehr
202	109	15	53	15	225	126	21	51	19	-10,2	-13,5	-28,6	3,9	-21,1	männlich
182	95	-	50	32	198	107	-	56	30	-8,1	-11,2	-	-10,7	6,7	weiblich
2 002	1 055	250	366	148	2 098	1 160	240	341	164	-4,6	-9,1	4,2	7,3	-9,8	Zusammen
1 230	567	230	226	62	1 252	596	208	212	84	-1,8	-4,9	10,6	6,6	-26,2	männlich
772	488	20	140	86	846	564	32	129	80	-8,7	-13,5	-37,5	8,5	7,5	weiblich
1	-	-	1	-	4	2	1	-	1	X	X	X	X	X	Ohne Angabe
2 003	1 055	250	367	148	2 102	1 162	241	341	165	-4,7	-9,2	3,7	7,6	-10,3	Insgesamt

¹ einschl. drei- und schweren vierrädrigen Kraftfahrzeugen² einschl. Pedelecs³ einschl. Fußgänger mit Sport- und Spielgerät

Noch 12. Getötete und Verletzte im Straßenverkehr

Im Alter von ... bis unter ... Jahren	Ins- gesamt	Darunter				Ins- gesamt	Darunter				Zu- bzw. Abnahme (-)					
		Fahrer und Mitfahrer von			Fuß- gänger ³		Fahrer und Mitfahrer von			Fuß- gänger ³	Fahrer und Mitfahrer von			Fuß- gänger ³		
		Per- sonen- kraft- wagen	Kraft- rädern mit amtl. Kennz. ¹	Fahr- rädern ²			Per- sonen- kraft- wagen	Kraft- rädern mit amtl. Kennz. ¹	Fahr- rädern ²		Fuß- gänger ³	Per- sonen- kraft- wagen	Kraft- rädern mit amtl. Kennz. ¹		Fahr- rädern ²	
Geschlecht	Anzahl										%					
	Leichtverletzte															
	Oktober 2018						Oktober 2017									
	unter 15	60	33	-	18	9	62	30	-	23	8	-3,2	10,0	-	-21,7	X
	männlich	34	18	-	12	4	34	15	-	16	3	-	20,0	-	-25,0	X
	weiblich	26	15	-	6	5	28	15	-	7	5	-7,1	-	-	X	-
	15 - 18	36	11	8	7	1	56	12	17	8	3	-35,7	-8,3	X	X	X
	männlich	22	4	7	3	1	39	5	13	6	3	-43,6	X	X	X	X
	weiblich	14	7	1	4	-	17	7	4	2	-	-17,6	-	X	X	-
	18 - 21	56	42	6	5	-	44	30	3	8	1	27,3	40,0	X	X	X
	männlich	35	22	6	4	-	27	14	3	8	-	29,6	57,1	X	X	-
	weiblich	21	20	-	1	-	17	16	-	-	1	23,5	25,0	-	X	X
	21 - 25	35	19	-	13	1	46	31	2	8	1	-23,9	-38,7	X	X	-
	männlich	22	11	-	9	-	20	9	2	5	1	10,0	X	X	X	X
	weiblich	13	8	-	4	1	26	22	-	3	-	-50,0	X	-	X	X
	25 - 35	129	87	4	20	6	138	108	6	12	5	-6,5	-19,4	X	66,7	X
	männlich	60	28	4	16	2	51	37	5	4	3	17,6	-24,3	X	X	X
weiblich	69	59	-	4	4	87	71	1	8	2	-20,7	-16,9	X	X	X	
35 - 45	88	60	3	14	3	96	68	2	15	4	-8,3	-11,8	X	-6,7	X	
männlich	54	29	3	12	3	40	25	2	7	1	35,0	16,0	X	X	X	
weiblich	34	31	-	2	-	56	43	-	8	3	-39,3	-27,9	-	X	X	
45 - 55	91	56	7	20	1	86	55	2	22	2	5,8	1,8	X	-9,1	X	
männlich	43	18	6	14	-	42	24	2	13	-	2,4	-25,0	X	7,7	-	
weiblich	48	38	1	6	1	44	31	-	9	2	9,1	22,6	X	X	X	
55 - 65	89	51	2	19	7	100	65	1	17	7	-11,0	-21,5	X	11,8	-	
männlich	41	17	2	11	3	52	31	1	10	3	-21,2	-45,2	X	10,0	-	
weiblich	48	34	-	8	4	48	34	-	7	4	-	-	-	X	-	
65 und mehr	82	41	1	29	5	99	57	2	27	6	-17,2	-28,1	X	7,4	X	
männlich	38	19	1	15	-	52	29	2	14	3	-26,9	-34,5	X	7,1	X	
weiblich	44	22	-	14	5	47	28	-	13	3	-6,4	-21,4	-	7,7	X	
Zusammen	666	400	31	145	33	727	456	35	140	37	-8,4	-12,3	-11,4	3,6	-10,8	
männlich	349	166	29	96	13	357	189	30	83	17	-2,2	-12,2	-3,3	15,7	-23,5	
weiblich	317	234	2	49	20	370	267	5	57	20	-14,3	-12,4	X	-14,0	-	
Ohne Angabe	-	-	-	-	-	3	1	-	1	1	X	X	-	X	X	
Insgesamt	666	400	31	145	33	730	457	35	141	38	-8,8	-12,5	-11,4	2,8	-13,2	

¹ einschl. drei- und schweren vierrädrigen Kraftfahrzeugen² einschl. Pedelecs³ einschl. Fußgänger mit Sport- und Spielgerät

nach Art der Verkehrsbeteiligung, Altersgruppen und Geschlecht

Ins- gesamt	Darunter				Ins- gesamt	Darunter				Ins- gesamt	Zu- bzw. Abnahme (-)				Im Alter von ... bis unter ... Jahren
	Fahrer und Mitfahrer von			Fuß- gänger ³		Fahrer und Mitfahrer von			Fuß- gänger ³		Fahrer und Mitfahrer von			Fuß- gänger ³	
	Per- sonen- kraft- wagen	Kraft- rädern mit amtl. Kennz. ¹	Fahr- rädern ²			Per- sonen- kraft- wagen	Kraft- rädern mit amtl. Kennz. ¹	Fahr- rädern ²			Per- sonen- kraft- wagen	Kraft- rädern mit amtl. Kennz. ¹	Fahr- rädern ²		
Anzahl										%					Geschlecht
Leichtverletzte															
Januar - Oktober 2018					Januar - Oktober 2017										
602	275	2	199	87	621	296	4	190	99	-3,1	-7,1	X	4,7	-12,1	unter 15
346	130	2	145	46	347	134	2	141	52	-0,3	-3,0	-	2,8	-11,5	männlich
256	145	-	54	41	274	162	2	49	47	-6,6	-10,5	X	10,2	-12,8	weiblich
395	73	94	91	26	369	68	125	75	14	7,0	7,4	-24,8	21,3	85,7	15 - 18
245	26	74	58	11	230	22	91	49	8	6,5	18,2	-18,7	18,4	X	männlich
150	47	20	33	15	139	46	34	26	6	7,9	2,2	-41,2	26,9	X	weiblich
429	286	37	61	12	392	267	18	71	14	9,4	7,1	X	-14,1	-14,3	18 - 21
236	135	33	41	4	212	130	14	47	7	11,3	3,8	X	-12,8	X	männlich
193	151	4	20	8	180	137	4	24	7	7,2	10,2	-	-16,7	X	weiblich
392	252	17	75	19	441	289	16	79	19	-11,1	-12,8	6,3	-5,1	-	21 - 25
216	121	16	47	8	246	146	14	46	11	-12,2	-17,1	14,3	2,2	X	männlich
176	131	1	28	11	195	143	2	33	8	-9,7	-8,4	X	-15,2	X	weiblich
1 232	823	58	229	45	1 290	881	43	217	45	-4,5	-6,6	34,9	5,5	-	25 - 35
656	370	48	158	23	671	392	36	134	34	-2,2	-5,6	33,3	17,9	-32,4	männlich
576	453	10	71	22	619	489	7	83	11	-6,9	-7,4	X	-14,5	X	weiblich
919	596	51	164	34	849	544	42	135	45	8,2	9,6	21,4	21,5	-24,4	35 - 45
533	285	48	111	23	435	225	35	84	26	22,5	26,7	37,1	32,1	-11,5	männlich
386	311	3	53	11	414	319	7	51	19	-6,8	-2,5	X	3,9	-42,1	weiblich
939	561	70	173	42	1 026	614	54	195	62	-8,5	-8,6	29,6	-11,3	-32,3	45 - 55
499	234	58	111	20	507	251	47	101	31	-1,6	-6,8	23,4	9,9	-35,5	männlich
440	327	12	62	22	519	363	7	94	31	-15,2	-9,9	X	-34,0	-29,0	weiblich
915	574	46	157	46	860	526	37	163	49	6,4	9,1	24,3	-3,7	-6,1	55 - 65
472	245	43	83	25	437	225	33	90	24	8,0	8,9	30,3	-7,8	4,2	männlich
443	329	3	74	21	423	301	4	73	25	4,7	9,3	X	1,4	-16,0	weiblich
924	504	13	283	75	863	459	16	247	81	7,1	9,8	-18,8	14,6	-7,4	65 und mehr
484	267	13	145	29	439	230	16	136	25	10,3	16,1	-18,8	6,6	16,0	männlich
440	237	-	138	46	424	229	-	111	56	3,8	3,5	-	24,3	-17,9	weiblich
6 747	3 944	388	1 432	386	6 711	3 944	355	1 372	428	0,5	-	9,3	4,4	-9,8	Zusammen
3 687	1 813	335	899	189	3 524	1 755	288	828	218	4,6	3,3	16,3	8,6	-13,3	männlich
3 060	2 131	53	533	197	3 187	2 189	67	544	210	-4,0	-2,6	-20,9	-2,0	-6,2	weiblich
21	2	1	13	3	22	3	-	16	3	-4,5	X	X	-18,8	-	Ohne Angabe
6 768	3 946	389	1 445	389	6 733	3 947	355	1 388	431	0,5	0,0	9,6	4,1	-9,7	Insgesamt

¹ einschl. drei- und schweren vierrädrigen Kraftfahrzeugen² einschl. Pedelecs³ einschl. Fußgänger mit Sport- und Spielgerät

Noch 12. Getötete und Verletzte im Straßenverkehr

Im Alter von ... bis unter ... Jahren	Ins- gesamt	Darunter				Ins- gesamt	Darunter				Zu- bzw. Abnahme (-)					
		Fahrer und Mitfahrer von			Fuß- gänger ³		Fahrer und Mitfahrer von			Fuß- gänger ³	Fahrer und Mitfahrer von			Fuß- gänger ³		
		Per- sonen- kraft- wagen	Kraft- rädern mit amtl. Kennz. ¹	Fahr- rädern ²			Per- sonen- kraft- wagen	Kraft- rädern mit amtl. Kennz. ¹	Fahr- rädern ²		Fuß- gänger ³	Per- sonen- kraft- wagen	Kraft- rädern mit amtl. Kennz. ¹		Fahr- rädern ²	
Geschlecht	Anzahl										%					
	Verunglückte insgesamt															
	Oktober 2018						Oktober 2017									
	unter 15	79	42	-	22	15	74	35	-	26	11	6,8	20,0	-	-15,4	36,4
	männlich	43	22	-	14	7	41	18	-	17	5	4,9	22,2	-	-17,6	X
	weiblich	36	20	-	8	8	33	17	-	9	6	9,1	17,6	-	X	X
	15 - 18	52	16	12	7	1	65	12	21	9	4	-20,0	33,3	-42,9	X	X
	männlich	32	6	10	3	1	46	5	17	7	4	-30,4	X	-41,2	X	X
	weiblich	20	10	2	4	-	19	7	4	2	-	5,3	X	X	X	-
	18 - 21	69	52	6	6	2	58	38	4	10	4	19,0	36,8	X	X	X
	männlich	43	28	6	5	1	33	18	4	8	1	30,3	55,6	X	X	-
	weiblich	26	24	-	1	1	25	20	-	2	3	4,0	20,0	-	X	X
	21 - 25	47	25	2	16	1	57	39	3	9	1	-17,5	-35,9	X	X	-
	männlich	30	16	2	9	-	28	15	3	6	1	7,1	6,7	X	X	X
	weiblich	17	9	-	7	1	29	24	-	3	-	-41,4	X	-	X	X
	25 - 35	160	107	7	24	7	174	130	13	16	6	-8,0	-17,7	X	50,0	X
	männlich	80	40	7	18	3	75	47	12	8	4	6,7	-14,9	X	X	X
weiblich	80	67	-	6	4	99	83	1	8	2	-19,2	-19,3	X	X	X	
35 - 45	107	68	7	16	5	123	86	5	18	5	-13,0	-20,9	X	-11,1	-	
männlich	65	31	7	14	3	60	37	5	9	2	8,3	-16,2	X	X	X	
weiblich	42	37	-	2	2	63	49	-	9	3	-33,3	-24,5	-	X	X	
45 - 55	126	73	10	28	4	116	71	5	24	4	8,6	2,8	X	16,7	-	
männlich	60	24	9	18	1	63	33	5	15	1	-4,8	-27,3	X	20,0	-	
weiblich	66	49	1	10	3	53	38	-	9	3	24,5	28,9	X	X	-	
55 - 65	131	78	3	26	12	130	82	4	21	10	0,8	-4,9	X	23,8	20,0	
männlich	58	28	3	12	5	71	42	3	12	5	-18,3	-33,3	-	-	-	
weiblich	73	50	-	14	7	59	40	1	9	5	23,7	25,0	X	X	X	
65 und mehr	117	60	3	40	8	151	92	5	37	10	-22,5	-34,8	X	8,1	X	
männlich	57	29	3	22	-	80	48	5	19	4	-28,8	-39,6	X	15,8	X	
weiblich	60	31	-	18	8	71	44	-	18	6	-15,5	-29,5	-	-	X	
Zusammen	888	521	50	185	55	948	585	60	170	55	-6,3	-10,9	-16,7	8,8	-	
männlich	468	224	47	115	21	497	263	54	101	27	-5,8	-14,8	-13,0	13,9	-22,2	
weiblich	420	297	3	70	34	451	322	6	69	28	-6,9	-7,8	X	1,4	21,4	
Ohne Angabe	-	-	-	-	-	3	1	-	1	1	X	X	-	X	X	
Insgesamt	888	521	50	185	55	951	586	60	171	56	-6,6	-11,1	-16,7	8,2	-1,8	

¹ einschl. drei- und schweren vierrädrigen Kraftfahrzeugen² einschl. Pedelecs³ einschl. Fußgänger mit Sport- und Spielgerät

nach Art der Verkehrsbeteiligung, Altersgruppen und Geschlecht

Ins- gesamt	Darunter				Ins- gesamt	Darunter				Zu- bzw. Abnahme (-)					Im Alter von ... bis unter ... Jahren
	Fahrer und Mitfahrer von			Fuß- gänger ³		Fahrer und Mitfahrer von			Fuß- gänger ³	Ins- gesamt	Fahrer und Mitfahrer von			Fuß- gänger ³	
	Per- sonen- kraft- wagen	Kraft- rädern mit amtl. Kennz. ¹	Fahr- rädern ²			Per- sonen- kraft- wagen	Kraft- rädern mit amtl. Kennz. ¹	Fahr- rädern ²			Per- sonen- kraft- wagen	Kraft- rädern mit amtl. Kennz. ¹	Fahr- rädern ²		
Anzahl										%					Geschlecht
Verunglückte insgesamt															
Januar - Oktober 2018					Januar - Oktober 2017										
751	349	3	231	122	771	354	6	220	152	-2,6	-1,4	X	5,0	-19,7	
424	165	2	165	66	439	172	3	161	82	-3,4	-4,1	X	2,5	-19,5	männlich
327	184	1	66	56	332	182	3	59	70	-1,5	1,1	X	11,9	-20,0	weiblich
516	92	139	104	32	491	89	168	96	23	5,1	3,4	-17,3	8,3	39,1	15 - 18
332	33	112	68	13	305	27	124	62	14	8,9	22,2	-9,7	9,7	-7,1	männlich
184	59	27	36	19	186	62	44	34	9	-1,1	-4,8	-38,6	5,9	X	weiblich
542	349	51	79	18	513	346	34	81	23	5,7	0,9	50,0	-2,5	-21,7	18 - 21
312	170	45	58	6	275	163	25	54	12	13,5	4,3	80,0	7,4	X	männlich
230	179	6	21	12	238	183	9	27	11	-3,4	-2,2	X	-22,2	9,1	weiblich
506	334	27	85	22	554	376	23	89	22	-8,7	-11,2	17,4	-4,5	-	21 - 25
294	174	26	52	10	311	189	21	56	12	-5,5	-7,9	23,8	-7,1	-16,7	männlich
212	160	1	33	12	243	187	2	33	10	-12,8	-14,4	X	-	20,0	weiblich
1 540	1 005	102	270	56	1 645	1 111	86	257	54	-6,4	-9,5	18,6	5,1	3,7	25 - 35
866	478	89	190	29	890	507	75	164	41	-2,7	-5,7	18,7	15,9	-29,3	männlich
674	527	13	80	27	755	604	11	93	13	-10,7	-12,7	18,2	-14,0	X	weiblich
1 162	719	94	204	46	1 102	696	72	169	50	5,4	3,3	30,6	20,7	-8,0	35 - 45
694	350	91	140	25	602	309	64	106	30	15,3	13,3	42,2	32,1	-16,7	männlich
468	369	3	64	21	500	387	8	63	20	-6,4	-4,7	X	1,6	5,0	weiblich
1 251	737	120	226	52	1 357	792	108	243	75	-7,8	-6,9	11,1	-7,0	-30,7	45 - 55
697	329	104	144	24	708	336	94	133	37	-1,6	-2,1	10,6	8,3	-35,1	männlich
554	408	16	82	28	649	456	14	110	38	-14,6	-10,5	14,3	-25,5	-26,3	weiblich
1 265	751	94	225	69	1 158	683	70	212	68	9,2	10,0	34,3	6,1	1,5	55 - 65
682	335	87	118	37	628	314	61	121	33	8,6	6,7	42,6	-2,5	12,1	männlich
583	416	7	107	32	530	369	9	91	35	10,0	12,7	X	17,6	-8,6	weiblich
1 336	723	29	393	124	1 327	714	37	367	135	0,7	1,3	-21,6	7,1	-8,1	65 und mehr
703	385	29	202	45	690	370	37	196	46	1,9	4,1	-21,6	3,1	-2,2	männlich
633	338	-	191	79	637	344	-	171	89	-0,6	-1,7	-	11,7	-11,2	weiblich
8 869	5 059	659	1 817	541	8 918	5 161	604	1 734	602	-0,5	-2,0	9,1	4,8	-10,1	Zusammen
5 004	2 419	585	1 137	255	4 848	2 387	504	1 053	307	3,2	1,3	16,1	8,0	-16,9	männlich
3 865	2 640	74	680	286	4 070	2 774	100	681	295	-5,0	-4,8	-26,0	-0,1	-3,1	weiblich
22	2	1	14	3	26	5	1	16	4	-15,4	X	-	-12,5	X	Ohne Angabe
8 891	5 061	660	1 831	544	8 944	5 166	605	1 750	606	-0,6	-2,0	9,1	4,6	-10,2	Insgesamt

¹ einschl. drei- und schweren vierrädrigen Kraftfahrzeugen² einschl. Pedelecs³ einschl. Fußgänger mit Sport- und Spielgerät

13. Getötete und Verletzte im Straßenverkehr

Im Alter von ... bis unter ... Jahren Geschlecht	Getötete						Schwerverletzte					
	Okt.		Zu- bzw. Ab- nahme (-)	Jan. - Okt.		Zu- bzw. Ab- nahme (-)	Okt.		Zu- bzw. Ab- nahme (-)	Jan. - Okt.		Zu- bzw. Ab- nahme (-)
	2018	2017		2018	2017		2018	2017		2018	2017	
	Anzahl		%	Anzahl		%	Anzahl		%	Anzahl		%
unter 15	-	1	X	2	4	X	19	11	72,7	147	146	0,7
männlich	-	-	-	2	1	X	9	7	X	76	91	-16,5
weiblich	-	1	X	-	3	X	10	4	X	71	55	29,1
15 - 18	2	-	X	5	1	X	14	9	X	116	121	-4,1
männlich	1	-	X	2	1	X	9	7	X	85	74	14,9
weiblich	1	-	X	3	-	X	5	2	X	31	47	-34,0
18 - 21	1	1	-	6	4	X	12	13	-7,7	107	117	-8,5
männlich	1	-	X	5	2	X	7	6	X	71	61	16,4
weiblich	-	1	X	1	2	X	5	7	X	36	56	-35,7
21 - 25	-	-	-	4	4	-	12	11	9,1	110	109	0,9
männlich	-	-	-	3	4	X	8	8	-	75	61	23,0
weiblich	-	-	-	1	-	X	4	3	X	35	48	-27,1
25 - 30	1	1	-	12	7	X	13	15	-13,3	136	180	-24,4
männlich	1	1	-	10	6	X	11	8	X	93	108	-13,9
weiblich	-	-	-	2	1	X	2	7	X	43	72	-40,3
30 - 35	1	1	-	12	7	X	16	19	-15,8	148	161	-8,1
männlich	1	1	-	8	5	X	7	14	X	99	100	-1,0
weiblich	-	-	-	4	2	X	9	5	X	49	61	-19,7
35 - 40	-	1	X	4	2	X	13	16	-18,8	146	131	11,5
männlich	-	1	X	4	2	X	8	12	X	96	93	3,2
weiblich	-	-	-	-	-	-	5	4	X	50	38	31,6
40 - 45	1	1	-	7	6	X	5	9	X	86	114	-24,6
männlich	1	1	-	7	4	X	2	6	X	54	68	-20,6
weiblich	-	-	-	-	2	X	3	3	-	32	46	-30,4
45 - 50	-	1	X	10	10	-	16	14	14,3	130	151	-13,9
männlich	-	1	X	9	5	X	10	9	X	88	88	-
weiblich	-	-	-	1	5	X	6	5	X	42	63	-33,3
50 - 55	4	-	X	6	6	-	15	15	-	166	164	1,2
männlich	3	-	X	5	2	X	4	11	X	96	106	-9,4
weiblich	1	-	X	1	4	X	11	4	X	70	58	20,7
55 - 60	-	1	X	14	7	X	24	16	50,0	197	158	24,7
männlich	-	1	X	8	6	X	12	12	-	126	103	22,3
weiblich	-	-	-	6	1	X	12	4	X	71	55	29,1
60 - 65	2	1	X	10	10	-	16	12	33,3	129	123	4,9
männlich	1	1	-	7	8	X	4	5	X	69	74	-6,8
weiblich	1	-	X	3	2	X	12	7	X	60	49	22,4
65 - 70	-	1	X	5	8	X	13	14	-7,1	99	122	-18,9
männlich	-	1	X	2	5	X	8	9	X	54	64	-15,6
weiblich	-	-	-	3	3	-	5	5	-	45	58	-22,4
70 - 75	-	1	X	6	9	X	8	7	X	75	92	-18,5
männlich	-	1	X	5	6	X	4	4	-	45	56	-19,6
weiblich	-	-	-	1	3	X	4	3	X	30	36	-16,7
75 und mehr	1	5	X	17	24	-29,2	13	24	-45,8	210	209	0,5
männlich	1	4	X	10	15	-33,3	6	9	X	103	105	-1,9
weiblich	-	1	X	7	9	X	7	15	X	107	104	2,9
Zusammen	13	16	-18,8	120	109	10,1	209	205	2,0	2 002	2 098	-4,6
männlich	10	13	-23,1	87	72	20,8	109	127	-14,2	1 230	1 252	-1,8
weiblich	3	3	-	33	37	-10,8	100	78	28,2	772	846	-8,7
Ohne Angabe	-	-	-	-	-	-	-	-	-	1	4	X
Insgesamt	13	16	-18,8	120	109	10,1	209	205	2,0	2 003	2 102	-4,7

nach Altersgruppen und Geschlecht

Leichtverletzte						Verunglückte insgesamt						Im Alter von ... bis unter ... Jahren Geschlecht
Okt.		Zu- bzw. Ab- nahme (-)	Jan. - Okt.		Zu- bzw. Ab- nahme (-)	Okt.		Zu- bzw. Ab- nahme (-)	Jan. - Okt.		Zu- bzw. Ab- nahme (-)	
2018	2017		2018	2017		2018	2017		2018	2017		
60	62	-3,2	602	621	-3,1	79	74	6,8	751	771	-2,6	unter 15 männlich weiblich
34	34	-	346	347	-0,3	43	41	4,9	424	439	-3,4	
26	28	-7,1	256	274	-6,6	36	33	9,1	327	332	-1,5	
36	56	-35,7	395	369	7,0	52	65	-20,0	516	491	5,1	15 - 18 männlich weiblich
22	39	-43,6	245	230	6,5	32	46	-30,4	332	305	8,9	
14	17	-17,6	150	139	7,9	20	19	5,3	184	186	-1,1	
56	44	27,3	429	392	9,4	69	58	19,0	542	513	5,7	18 - 21 männlich weiblich
35	27	29,6	236	212	11,3	43	33	30,3	312	275	13,5	
21	17	23,5	193	180	7,2	26	25	4,0	230	238	-3,4	
35	46	-23,9	392	441	-11,1	47	57	-17,5	506	554	-8,7	21 - 25 männlich weiblich
22	20	10,0	216	246	-12,2	30	28	7,1	294	311	-5,5	
13	26	-50,0	176	195	-9,7	17	29	-41,4	212	243	-12,8	
59	72	-18,1	612	666	-8,1	73	88	-17,0	760	853	-10,9	25 - 30 männlich weiblich
33	27	22,2	329	338	-2,7	45	36	25,0	432	452	-4,4	
26	45	-42,2	283	328	-13,7	28	52	-46,2	328	401	-18,2	
70	66	6,1	620	624	-0,6	87	86	1,2	780	792	-1,5	30 - 35 männlich weiblich
27	24	12,5	327	333	-1,8	35	39	-10,3	434	438	-0,9	
43	42	2,4	293	291	0,7	52	47	10,6	346	354	-2,3	
54	51	5,9	532	519	2,5	67	68	-1,5	682	652	4,6	35 - 40 männlich weiblich
32	20	60,0	308	269	14,5	40	33	21,2	408	364	12,1	
22	31	-29,0	224	250	-10,4	27	35	-22,9	274	288	-4,9	
34	45	-24,4	387	330	17,3	40	55	-27,3	480	450	6,7	40 - 45 männlich weiblich
22	20	10,0	225	166	35,5	25	27	-7,4	286	238	20,2	
12	25	-52,0	162	164	-1,2	15	28	-46,4	194	212	-8,5	
47	29	62,1	430	483	-11,0	63	44	43,2	570	644	-11,5	45 - 50 männlich weiblich
21	12	75,0	229	242	-5,4	31	22	40,9	326	335	-2,7	
26	17	52,9	201	241	-16,6	32	22	45,5	244	309	-21,0	
44	57	-22,8	509	543	-6,3	63	72	-12,5	681	713	-4,5	50 - 55 männlich weiblich
22	30	-26,7	270	265	1,9	29	41	-29,3	371	373	-0,5	
22	27	-18,5	239	278	-14,0	34	31	9,7	310	340	-8,8	
47	66	-28,8	513	477	7,5	71	83	-14,5	724	642	12,8	55 - 60 männlich weiblich
24	34	-29,4	277	228	21,5	36	47	-23,4	411	337	22,0	
23	32	-28,1	236	249	-5,2	35	36	-2,8	313	305	2,6	
42	34	23,5	402	383	5,0	60	47	27,7	541	516	4,8	60 - 65 männlich weiblich
17	18	-5,6	195	209	-6,7	22	24	-8,3	271	291	-6,9	
25	16	56,3	207	174	19,0	38	23	65,2	270	225	20,0	
17	23	-26,1	258	242	6,6	30	38	-21,1	362	372	-2,7	65 - 70 männlich weiblich
14	12	16,7	158	131	20,6	22	22	-	214	200	7,0	
3	11	X	100	111	-9,9	8	16	X	148	172	-14,0	
23	18	27,8	215	194	10,8	31	26	19,2	296	295	0,3	70 - 75 männlich weiblich
8	9	X	106	90	17,8	12	14	-14,3	156	152	2,6	
15	9	X	109	104	4,8	19	12	58,3	140	143	-2,1	
42	58	-27,6	451	427	5,6	56	87	-35,6	678	660	2,7	75 und mehr männlich weiblich
16	31	-48,4	220	218	0,9	23	44	-47,7	333	338	-1,5	
26	27	-3,7	231	209	10,5	33	43	-23,3	345	322	7,1	
666	727	-8,4	6 747	6 711	0,5	888	948	-6,3	8 869	8 918	-0,5	Zusammen männlich weiblich
349	357	-2,2	3 687	3 524	4,6	468	497	-5,8	5 004	4 848	3,2	
317	370	-14,3	3 060	3 187	-4,0	420	451	-6,9	3 865	4 070	-5,0	
-	3	X	21	22	-4,5	-	3	X	22	26	-15,4	Ohne Angabe
666	730	-8,8	6 768	6 733	0,5	888	951	-6,6	8 891	8 944	-0,6	Insgesamt

14. An Straßenverkehrsunfällen beteiligte Fahrzeugführer und Fußgänger nach Art der Verkehrsbeteiligung

Art der Verkehrsbeteiligung	Unfälle mit											
	Perso- nen- schaden	schwer- wiegend. Sachsch. (i. e. S.) ¹	Perso- nen- schaden	schwer- wiegend. Sachsch. (i. e. S.) ¹	Perso- nen- schaden	schwer- wiegend. Sachsch. (i. e. S.) ¹	Perso- nen- schaden	schwer- wiegend. Sachsch. (i. e. S.) ¹	Perso- nen- schaden	schwer- wiegend. Sachsch. (i. e. S.) ¹	Perso- nen- schaden	schwer- wiegend. Sachsch. (i. e. S.) ¹
	Ortslage				Zu- bzw. Abnahme (-)		Januar - Oktober				Zu- bzw. Abnahme (-)	
	2018		2017		Abnahme (-)		2018		2017		Abnahme (-)	
	Anzahl				%		Anzahl				%	
Fahrer von												
Krafträdern mit Ver- sicherungskennz. ²	27	-	25	-	8,0	-	283	3	243	6	16,5	X
innerorts	18	-	21	-	-14,3	-	215	2	192	5	12,0	X
außerorts	9	-	4	-	X	-	68	1	51	1	33,3	-
Krafträdern mit amtl. Kennzeichen ³	51	2	59	2	-13,6	-	646	6	592	8	9,1	X
innerorts	30	1	35	-	-14,3	X	331	2	339	3	-2,4	X
außerorts	21	1	24	2	-12,5	X	315	4	253	5	24,5	X
Personenkraftwagen	823	162	912	222	-9,8	-27,0	8 021	1 635	8 235	1 834	-2,6	-10,9
innerorts	479	93	583	126	-17,8	-26,2	5 049	965	5 283	1 033	-4,4	-6,6
außerorts	344	69	329	96	4,6	-28,1	2 972	670	2 952	801	0,7	-16,4
darunter												
18 - unter 25 Jahre	101	20	109	28	-7,3	-28,6	878	184	924	221	-5,0	-16,7
innerorts	48	14	64	17	-25,0	-17,6	486	102	531	117	-8,5	-12,8
außerorts	53	6	45	11	17,8	X	392	82	393	104	-0,3	-21,2
Wohnmobilen	1	-	1	-	-	-	8	-	8	2	-	X
innerorts	1	-	-	-	X	-	2	-	1	1	X	X
außerorts	-	-	1	-	X	-	6	-	7	1	X	X
Bussen	7	-	4	-	X	-	70	6	75	9	-6,7	X
innerorts	6	-	3	-	X	-	56	5	58	7	-3,4	X
außerorts	1	-	1	-	-	-	14	1	17	2	-17,6	X
Güterkraftfahrzeugen	113	22	103	33	9,7	-33,3	937	277	1 017	285	-7,9	-2,8
innerorts	43	5	50	10	-14,0	X	404	87	420	79	-3,8	10,1
außerorts	70	17	53	23	32,1	-26,1	533	190	597	206	-10,7	-7,8
Landwirtschaftliche Zugmaschinen	2	2	6	3	X	X	54	13	49	16	10,2	-18,8
innerorts	1	1	2	2	X	X	20	6	14	9	42,9	X
außerorts	1	1	4	1	X	-	34	7	35	7	-2,9	-
übrigen												
Kraftfahrzeugen	4	2	5	2	X	-	44	9	36	10	22,2	X
innerorts	1	1	4	2	X	X	28	6	28	5	-	X
außerorts	3	1	1	-	X	X	16	3	8	5	X	X
Kraftfahrzeugen zusammen	1 028	190	1 115	262	-7,8	-27,5	10 063	1 949	10 255	2 170	-1,9	-10,2
innerorts	579	101	698	140	-17,0	-27,9	6 105	1 073	6 335	1 142	-3,6	-6,0
außerorts	449	89	417	122	7,7	-27,0	3 958	876	3 920	1 028	1,0	-14,8
darunter flüchtig	56	11	55	32	1,8	-65,6	529	120	492	180	7,5	-33,3
innerorts	39	5	43	17	-9,3	X	375	58	364	96	3,0	-39,6
außerorts	17	6	12	15	41,7	X	154	62	128	84	20,3	-26,2

¹ Schwerwiegender Unfall mit Sachschaden (im engeren Sinne).² einschl. S-Pedelecs und drei- und leichten vierradrigen Kfz³ einschl. drei- und schweren vierradrigen Kfz⁴ einschl. Pedelecs⁵ einschl. Fußgänger mit Sport- und Spielgerät

Noch: 14. An Straßenverkehrsunfällen beteiligte Fahrzeugführer und Fußgänger nach Art der Verkehrsbeteiligung

Art der Verkehrsbeteiligung	Unfälle mit											
	Perso- nen- schaden	schwer- wiegend. Sachsch. (i. e. S.) ¹	Perso- nen- schaden	schwer- wiegend. Sachsch. (i. e. S.) ¹	Perso- nen- schaden	schwer- wiegend. Sachsch. (i. e. S.) ¹	Perso- nen- schaden	schwer- wiegend. Sachsch. (i. e. S.) ¹	Perso- nen- schaden	schwer- wiegend. Sachsch. (i. e. S.) ¹	Perso- nen- schaden	schwer- wiegend. Sachsch. (i. e. S.) ¹
	Ortslage				Zu- bzw. Abnahme (-)		Januar - Oktober				Zu- bzw. Abnahme (-)	
	2018		2017		Abnahme (-)		2018		2017		Abnahme (-)	
	Anzahl				%		Anzahl				%	
Fahrer von												
Fahrrädern ⁴	196	-	185	-	5,9	-	1 947	3	1 900	3	2,5	-
innerorts	183	-	171	-	7,0	-	1 797	3	1 757	3	2,3	-
außerorts	13	-	14	-	-7,1	-	150	-	143	-	4,9	-
darunter												
unter 15 Jahren	22	-	25	-	-12,0	-	229	-	226	-	1,3	-
innerorts	22	-	23	-	-4,3	-	217	-	214	-	1,4	-
außerorts	-	-	2	-	X	-	12	-	12	-	-	-
anderen Fahrzeugen	8	2	14	4	X	X	150	30	130	28	15,4	7,1
innerorts	7	2	12	3	X	X	126	21	110	22	14,5	-4,5
außerorts	1	-	2	1	X	X	24	9	20	6	20,0	X
Fußgänger ⁵	60	-	58	-	3,4	-	570	3	640	-	-10,9	X
innerorts	58	-	51	-	13,7	-	538	3	606	-	-11,2	X
außerorts	2	-	7	-	X	-	32	-	34	-	-5,9	-
darunter												
unter 15 Jahren	18	-	11	-	63,6	-	127	1	156	-	-18,6	X
innerorts	18	-	10	-	80,0	-	126	1	151	-	-16,6	X
außerorts	-	-	1	-	X	-	1	-	5	-	X	-
65 Jahre und mehr	9	-	12	-	X	-	128	-	142	-	-9,9	-
innerorts	9	-	12	-	X	-	125	-	139	-	-10,1	-
außerorts	-	-	-	-	-	-	3	-	3	-	-	-
Andere Personen	-	-	2	-	X	-	16	1	20	-	-20,0	X
innerorts	-	-	1	-	X	-	13	1	12	-	8,3	X
außerorts	-	-	1	-	X	-	3	-	8	-	X	-
Insgesamt	1 292	192	1 374	266	-6,0	-27,8	12 746	1 986	12 945	2 201	-1,5	-9,8
innerorts	827	103	933	143	-11,4	-28,0	8 579	1 101	8 820	1 167	-2,7	-5,7
außerorts	465	89	441	123	5,4	-27,6	4 167	885	4 125	1 034	1,0	-14,4
darunter												
unter 15 Jahren	41	-	37	-	10,8	-	358	2	384	-	-6,8	X
innerorts	40	-	33	-	21,2	-	344	2	366	-	-6,0	X
außerorts	1	-	4	-	X	-	14	-	18	-	-22,2	-
65 Jahre und mehr	184	22	219	26	-16,0	-15,4	1 859	229	1 919	252	-3,1	-9,1
innerorts	130	15	151	14	-13,9	7,1	1 379	160	1 405	152	-1,9	5,3
außerorts	54	7	68	12	-20,6	X	480	69	514	100	-6,6	-31,0

¹ Schwerwiegender Unfall mit Sachschaden (im engeren Sinne).² einschl. S-Pedelecs und drei- und leichten vierrädrigen Kfz³ einschl. drei- und schweren vierrädrigen Kfz⁴ einschl. Pedelecs⁵ einschl. Fußgänger mit Sport- und Spielgerät

15. An Straßenverkehrsunfällen mit Personenschaden beteiligte Fahrzeugführer und Fußgänger

Im Alter von ... bis unter ... Jahren	Ins- gesamt	Darunter				Ins- gesamt	Darunter				Zu- bzw. Abnahme (-)				
		Fahrer von			Fuß- gänger ³		Fahrer von			Fuß- gänger	ins- gesamt	Fahrer von			Fuß- gänger
		Per- sonen- kraft- wagen	Kraft- rädern mit amtl. Kennz. ¹	Fahr- rädern ²			Per- sonen- kraft- wagen	Kraft- rädern mit amtl. Kennz. ¹	Fahr- rädern ²			Per- sonen- kraft- wagen	Kraft- rädern mit amtl. Kennz. ¹	Fahr- rädern ²	
Geschlecht	Anzahl										%				
	Oktober 2018										Oktober 2017				
unter 15	41	1	-	22	18	37	-	-	25	11	10,8	X	-	-12,0	63,6
männlich	24	1	-	14	9	22	-	-	16	5	9,1	X	-	-12,5	X
weiblich	17	-	-	8	9	15	-	-	9	6	13,3	-	-	X	X
15 - 18	41	3	12	9	1	50	1	19	10	4	-18,0	X	-36,8	X	X
männlich	30	2	10	5	1	44	1	17	8	4	-31,8	X	-41,2	X	X
weiblich	11	1	2	4	-	6	-	2	2	-	X	X	-	X	-
18 - 21	74	58	5	6	2	76	54	4	10	4	-2,6	7,4	X	X	X
männlich	47	33	5	5	1	47	30	4	8	1	-	10,0	X	X	-
weiblich	27	25	-	1	1	29	24	-	2	3	-6,9	4,2	-	X	X
21 - 25	69	43	2	17	1	73	55	2	9	1	-5,5	-21,8	-	X	-
männlich	47	29	2	10	-	43	28	2	6	1	9,3	3,6	-	X	X
weiblich	22	14	-	7	1	30	27	-	3	-	-26,7	-48,1	-	X	X
25 - 35	232	165	8	24	8	266	206	14	20	6	-12,8	-19,9	X	20,0	X
männlich	132	77	8	18	4	145	101	13	10	4	-9,0	-23,8	X	80,0	-
weiblich	100	88	-	6	4	121	105	1	10	2	-17,4	-16,2	X	X	X
35 - 45	175	121	7	17	5	192	136	6	19	5	-8,9	-11,0	X	-10,5	-
männlich	116	68	7	15	3	117	75	6	10	2	-0,9	-9,3	X	50,0	X
weiblich	59	53	-	2	2	75	61	-	9	3	-21,3	-13,1	-	X	X
45 - 55	221	145	9	29	4	201	130	5	27	4	10,0	11,5	X	7,4	-
männlich	136	76	9	18	1	131	76	5	17	1	3,8	-	X	5,9	-
weiblich	85	69	-	11	3	70	54	-	10	3	21,4	27,8	-	10,0	-
55 - 65	216	133	4	27	12	216	147	4	20	10	-	-9,5	-	35,0	20,0
männlich	119	63	4	12	5	149	97	3	12	5	-20,1	-35,1	X	-	-
weiblich	97	70	-	15	7	67	50	1	8	5	44,8	40,0	X	X	X
65 und mehr	184	126	3	41	9	219	156	5	38	12	-16,0	-19,2	X	7,9	X
männlich	123	91	3	23	1	164	125	5	20	6	-25,0	-27,2	X	15,0	X
weiblich	61	35	-	18	8	55	31	-	18	6	10,9	12,9	-	-	X
Zusammen	1 253	795	50	192	60	1 330	885	59	178	57	-5,8	-10,2	-15,3	7,9	5,3
männlich	774	440	48	120	25	862	533	55	107	29	-10,2	-17,4	-12,7	12,1	-13,8
weiblich	479	355	2	72	35	468	352	4	71	28	2,4	0,9	X	1,4	25,0
Ohne Angabe	39	28	1	4	-	44	27	-	7	1	-11,4	3,7	X	X	X
Insgesamt	1 292	823	51	196	60	1 374	912	59	185	58	-6,0	-9,8	-13,6	5,9	3,4

¹ einschl. drei- und schweren vierrädrigen Kraftfahrzeugen² einschl. Pedelecs³ einschl. Fußgänger mit Sport- und Spielgerät

nach Art der Verkehrsbeteiligung, Altersgruppen und Geschlecht

Ins- gesamt	Darunter				Ins- gesamt	Darunter				Zu- bzw. Abnahme (-)					Im Alter von ... bis unter ... Jahren
	Fahrer von			Fuß- gänger		Fahrer von			Fuß- gänger	ins- gesamt	Fahrer von			Fuß- gänger	
	Per- sonen- kraft- wagen	Kraft- rädern mit amtl. Kennz. ¹	Fahr- rädern ²			Per- sonen- kraft- wagen	Kraft- rädern mit amtl. Kennz. ¹	Fahr- rädern ²			Per- sonen- kraft- wagen	Kraft- rädern mit amtl. Kennz. ¹	Fahr- rädern ²		
Anzahl										%					Geschlecht
Januar - Oktober 2018					Januar - Oktober 2017										
358	1	-	229	127	384	1	-	226	156	-6,8	-	-	1,3	-18,6	unter 15
239	1	-	168	69	257	-	-	170	86	-7,0	X	-	-1,2	-19,8	männlich
119	-	-	61	58	127	1	-	56	70	-6,3	X	-	8,9	-17,1	weiblich
408	6	129	111	32	395	9	153	104	26	3,3	X	-15,7	6,7	23,1	15 - 18
300	5	108	76	13	300	8	127	69	16	-	X	-15,0	10,1	-18,8	männlich
108	1	21	35	19	95	1	26	35	10	13,7	-	-19,2	-	90,0	weiblich
650	442	49	85	20	616	431	34	91	23	5,5	2,6	44,1	-6,6	-13,0	18 - 21
416	255	45	64	8	382	248	26	63	12	8,9	2,8	73,1	1,6	X	männlich
234	187	4	21	12	234	183	8	28	11	-	2,2	X	-25,0	9,1	weiblich
639	436	30	90	24	694	493	22	98	25	-7,9	-11,6	36,4	-8,2	-4,0	21 - 25
410	258	30	56	12	425	277	20	62	15	-3,5	-6,9	50,0	-9,7	-20,0	männlich
229	178	-	34	12	269	216	2	36	10	-14,9	-17,6	X	-5,6	20,0	weiblich
2 236	1 575	103	285	59	2 411	1 729	86	280	58	-7,3	-8,9	19,8	1,8	1,7	25 - 35
1 390	876	94	201	30	1 491	952	78	181	42	-6,8	-8,0	20,5	11,0	-28,6	männlich
846	699	9	84	29	920	777	8	99	16	-8,0	-10,0	X	-15,2	81,3	weiblich
1 910	1 304	94	214	47	1 939	1 335	74	182	51	-1,5	-2,3	27,0	17,6	-7,8	35 - 45
1 217	716	92	146	26	1 230	750	68	115	30	-1,1	-4,5	35,3	27,0	-13,3	männlich
691	586	2	68	21	709	585	6	67	21	-2,5	0,2	X	1,5	-	weiblich
2 157	1 395	111	235	53	2 295	1 454	114	259	78	-6,0	-4,1	-2,6	-9,3	-32,1	45 - 55
1 420	800	107	150	24	1 480	835	103	142	39	-4,1	-4,2	3,9	5,6	-38,5	männlich
737	595	4	85	29	815	619	11	117	39	-9,6	-3,9	X	-27,4	-25,6	weiblich
2 122	1 389	97	239	69	1 934	1 290	64	221	71	9,7	7,7	51,6	8,1	-2,8	55 - 65
1 390	830	92	129	37	1 310	815	60	129	35	6,1	1,8	53,3	-	5,7	männlich
732	559	5	110	32	624	475	4	92	36	17,3	17,7	X	19,6	-11,1	weiblich
1 859	1 232	29	404	128	1 919	1 295	40	372	142	-3,1	-4,9	-27,5	8,6	-9,9	65 und mehr
1 279	929	29	210	48	1 337	986	39	200	51	-4,3	-5,8	-25,6	5,0	-5,9	männlich
580	303	-	194	80	582	309	1	172	91	-0,3	-1,9	X	12,8	-12,1	weiblich
12 339	7 780	642	1 892	559	12 587	8 037	587	1 833	630	-2,0	-3,2	9,4	3,2	-11,3	Zusammen
8 061	4 670	597	1 200	267	8 212	4 871	521	1 131	326	-1,8	-4,1	14,6	6,1	-18,1	männlich
4 276	3 108	45	692	292	4 375	3 166	66	702	304	-2,3	-1,8	-31,8	-1,4	-3,9	weiblich
407	241	4	55	11	358	198	5	67	10	13,7	21,7	X	-17,9	10,0	Ohne Angabe
12 746	8 021	646	1 947	570	12 945	8 235	592	1 900	640	-1,5	-2,6	9,1	2,5	-10,9	Insgesamt

¹ einschl. drei- und schweren vierradrigen Kraftfahrzeugen² einschl. Pedelecs³ einschl. Fußgänger mit Sport- und Spielgerät

**16. An Straßenverkehrsunfällen beteiligte Fahrzeugführer und Fußgänger als Hauptverursacher
nach Art der Verkehrsbeteiligung**

Art der Verkehrsbeteiligung Ortslage	Unfälle mit Personen- schaden	Verunglückte			Schwerw. Unfälle mit Sach- schaden (i. e. S.)	Unfälle mit Personen- schaden	Verunglückte			Schwerw. Unfälle mit Sach- schaden (i. e. S.)	
		Getötete	Schwer-	Leicht-			Getötete	Schwer-	Leicht-		
			verletzte					verletzte			
		Oktober 2018					Oktober 2017				
Fahrer von											
Kraftträdern mit Ver- sicherungskennzeichen ¹	15	1	4	12	-	15	-	2	15	-	
innerorts	9	-	-	10	-	13	-	2	12	-	
außerorts	6	1	4	2	-	2	-	-	3	-	
Kraftträdern mit amtl. Kennzeichen ²	34	4	12	19	1	34	1	16	21	-	
innerorts	16	1	5	10	1	16	1	5	13	-	
außerorts	18	3	7	9	-	18	-	11	8	-	
Personenkraftwagen	461	4	142	497	81	519	9	148	544	121	
innerorts	276	-	53	293	46	321	-	65	345	69	
außerorts	185	4	89	204	35	198	9	83	199	52	
darunter											
18 bis unter 25 Jahre	66	1	22	81	13	75	-	24	77	21	
innerorts	27	-	4	40	9	40	-	10	45	15	
außerorts	39	1	18	41	4	35	-	14	32	6	
Wohnmobilen	1	-	1	-	-	1	-	-	1	-	
innerorts	1	-	1	-	-	-	-	-	-	-	
außerorts	-	-	-	-	-	1	-	-	1	-	
Bussen	5	-	2	3	-	1	-	1	-	-	
innerorts	4	-	1	3	-	1	-	1	-	-	
außerorts	1	-	1	-	-	-	-	-	-	-	
Güterkraftfahrzeugen	64	2	20	58	14	65	3	23	66	13	
innerorts	30	1	6	32	5	37	1	9	38	3	
außerorts	34	1	14	26	9	28	2	14	28	10	
Landwirtschaftlichen											
Zugmaschinen	1	-	-	1	2	3	-	-	4	2	
innerorts	1	-	-	1	1	1	-	-	1	2	
außerorts	-	-	-	-	1	2	-	-	3	-	
übrigen											
Kraftfahrzeugen	3	-	2	2	2	3	-	-	3	1	
innerorts	1	-	-	1	1	3	-	-	3	1	
außerorts	2	-	2	1	1	-	-	-	-	-	
Kraftfahrzeuge zusammen	584	11	183	592	100	641	13	190	654	137	
innerorts	338	2	66	350	54	392	2	82	412	75	
außerorts	246	9	117	242	46	249	11	108	242	62	

¹ einschl. S-Pedelecs- und drei- und leichten vierrädrigen Kfz

² einschl. drei- und schweren vierrädrigen Kfz

³ einschl. Pedelecs

⁴ einschl. Fußgänger mit Sport- und Spielgerät

**Noch : 16. An Straßenverkehrsunfällen beteiligte Fahrzeugführer und Fußgänger als Hauptverursacher
nach Art der Verkehrsbeteiligung**

Art der Verkehrsbeteiligung Ortslage	Unfälle mit Personen- schaden	Verunglückte			Schwerw. Unfälle mit Sach- schaden (i. e. S.)	Unfälle mit Personen- schaden	Verunglückte			Schwerw. Unfälle mit Sach- schaden (i. e. S.)	
		Getötete	Schwer-	Leicht-			Getötete	Schwer-	Leicht-		
			verletzte					verletzte			
		Oktober 2018					Oktober 2017				
Fahrer von											
Fahrrädern ³	71	2	20	55	-	63	2	11	56	-	
innerorts	64	2	17	50	-	58	-	11	52	-	
außerorts	7	-	3	5	-	5	2	-	4	-	
darunter											
unter 15 Jahren	11	-	2	10	-	15	1	2	14	-	
innerorts	11	-	2	10	-	14	-	2	14	-	
außerorts	-	-	-	-	-	1	1	-	-	-	
anderen Fahrzeugen	4	-	1	4	-	6	-	-	7	3	
innerorts	3	-	1	3	-	4	-	-	5	2	
außerorts	1	-	-	1	-	2	-	-	2	1	
Fußgänger ⁴	19	-	5	15	-	15	1	4	10	-	
innerorts	18	-	5	14	-	15	1	4	10	-	
außerorts	1	-	-	1	-	-	-	-	-	-	
darunter											
unter 15 Jahren	9	-	2	7	-	5	-	1	4	-	
innerorts	9	-	2	7	-	5	-	1	4	-	
außerorts	-	-	-	-	-	-	-	-	-	-	
65 Jahre und mehr	2	-	1	1	-	1	-	-	1	-	
innerorts	2	-	1	1	-	1	-	-	1	-	
außerorts	-	-	-	-	-	-	-	-	-	-	
Andere Personen	-	-	-	-	-	2	-	-	3	-	
innerorts	-	-	-	-	-	1	-	-	1	-	
außerorts	-	-	-	-	-	1	-	-	2	-	
Insgesamt	678	13	209	666	100	727	16	205	730	140	
innerorts	423	4	89	417	54	470	3	97	480	77	
außerorts	255	9	120	249	46	257	13	108	250	63	
darunter											
unter 15 Jahren	21	-	5	18	-	20	1	3	18	-	
innerorts	20	-	4	17	-	19	-	3	18	-	
außerorts	1	-	1	1	-	1	1	-	-	-	
65 Jahre und mehr	108	2	38	100	16	120	6	44	118	18	
innerorts	75	-	18	68	9	83	-	22	82	11	
außerorts	33	2	20	32	7	37	6	22	36	7	

¹ einschl. S-Pedelecs- und drei- und leichten vierrädrigen Kfz

² einschl. drei- und schweren vierrädrigen Kfz

³ einschl. Pedelecs

⁴ einschl. Fußgänger mit Sport- und Spielgerät

**Noch : 16. An Straßenverkehrsunfällen beteiligte Fahrzeugführer und Fußgänger als Hauptverursacher
nach Art der Verkehrsbeteiligung**

Art der Verkehrsbeteiligung Ortslage	Unfälle mit Personen- schaden	Verunglückte			Schwerw. Unfälle mit Sach- schaden (i. e. S.)	Unfälle mit Personen- schaden	Verunglückte			Schwerw. Unfälle mit Sach- schaden (i. e. S.)
		Getötete	Schwer-	Leicht-			Getötete	Schwer-	Leicht-	
			verletzte					verletzte		
		Januar - Oktober 2018				Januar - Oktober 2017				
Fahrer von										
Kraftträdern mit Ver- sicherungskennzeichen ¹	160	3	52	127	1	130	1	41	107	3
innerorts	122	2	33	102	-	95	-	24	83	2
außerorts	38	1	19	25	1	35	1	17	24	1
Kraftträdern mit amtl. Kennzeichen ²	385	16	180	253	3	334	6	151	223	5
innerorts	158	1	50	123	1	153	3	47	121	2
außerorts	227	15	130	130	2	181	3	104	102	3
Personenkraftwagen	4 604	73	1 334	4 961	920	4 704	58	1 411	4 969	1 055
innerorts	2 934	14	530	3 093	515	3 027	9	575	3 201	554
außerorts	1 670	59	804	1 868	405	1 677	49	836	1 768	501
darunter										
18 bis unter 25 Jahre	588	12	186	665	118	630	6	205	676	142
innerorts	320	3	69	371	63	349	-	71	390	73
außerorts	268	9	117	294	55	281	6	134	286	69
Wohnmobilen	5	-	2	3	-	5	1	4	5	1
innerorts	2	-	1	1	-	-	-	-	-	1
außerorts	3	-	1	2	-	5	1	4	5	-
Bussen	26	-	8	36	2	30	-	9	30	2
innerorts	18	-	4	15	2	25	-	7	23	1
außerorts	8	-	4	21	-	5	-	2	7	1
Güterkraftfahrzeugen	533	14	134	550	144	555	22	194	538	146
innerorts	268	3	37	292	46	268	5	51	270	39
außerorts	265	11	97	258	98	287	17	143	268	107
Landwirtschaftlichen Zugmaschinen	38	2	7	36	7	30	-	9	28	9
innerorts	15	-	2	13	3	10	-	3	9	7
außerorts	23	2	5	23	4	20	-	6	19	2
übrigen										
Kraftfahrzeugen	26	-	12	28	4	21	-	3	27	3
innerorts	17	-	4	17	3	15	-	-	22	2
außerorts	9	-	8	11	1	6	-	3	5	1
Kraftfahrzeugen zusammen	5 777	108	1 729	5 994	1 081	5 809	88	1 822	5 927	1 224
innerorts	3 534	20	661	3 656	570	3 593	17	707	3 729	608
außerorts	2 243	88	1 068	2 338	511	2 216	71	1 115	2 198	616

¹ einschl. S-Pedelecs- und drei- und leichten vierrädrigen Kfz

² einschl. drei- und schweren vierrädrigen Kfz

³ einschl. Pedelecs

⁴ einschl. Fußgänger mit Sport- und Spielgerät

**Noch : 16. An Straßenverkehrsunfällen beteiligte Fahrzeugführer und Fußgänger als Hauptverursacher
nach Art der Verkehrsbeteiligung**

Art der Verkehrsbeteiligung Ortslage	Unfälle mit Personen- schaden	Verunglückte			Schwerw. Unfälle mit Sach- schaden (i. e. S.)	Unfälle mit Personen- schaden	Verunglückte			Schwerw. Unfälle mit Sach- schaden (i. e. S.)
		Getötete	Schwer-	Leicht-			Getötete	Schwer-	Leicht-	
			verletzte					verletzte		
		Januar - Oktober 2018				Januar - Oktober 2017				
Fahrer von										
Fahrrädern ³	761	9	217	609	3	768	16	193	632	2
innerorts	695	7	183	574	3	706	11	166	595	2
außerorts	66	2	34	35	-	62	5	27	37	-
darunter										
unter 15 Jahren	105	1	18	99	-	115	1	19	106	-
innerorts	100	1	17	95	-	111	-	19	103	-
außerorts	5	-	1	4	-	4	1	-	3	-
anderen Fahrzeugen	66	2	14	61	13	50	1	18	45	12
innerorts	46	1	4	45	7	34	-	12	31	6
außerorts	20	1	10	16	6	16	1	6	14	6
Fußgänger ⁴	125	1	41	96	2	164	4	65	121	-
innerorts	121	-	39	94	2	155	1	62	115	-
außerorts	4	1	2	2	-	9	3	3	6	-
darunter										
unter 15 Jahren	48	-	17	33	-	56	-	23	41	-
innerorts	48	-	17	33	-	55	-	23	40	-
außerorts	-	-	-	-	-	1	-	-	1	-
65 Jahre und mehr	19	-	9	12	-	29	1	15	18	-
innerorts	18	-	8	11	-	27	-	14	17	-
außerorts	1	-	1	1	-	2	1	1	1	-
Andere Personen	10	-	2	8	1	11	-	4	8	-
innerorts	8	-	2	6	1	4	-	2	2	-
außerorts	2	-	-	2	-	7	-	2	6	-
Insgesamt	6 739	120	2 003	6 768	1 100	6 802	109	2 102	6 733	1 238
innerorts	4 404	28	889	4 375	583	4 492	29	949	4 472	616
außerorts	2 335	92	1 114	2 393	517	2 310	80	1 153	2 261	622
darunter										
unter 15 Jahren	154	1	36	133	1	172	1	42	148	-
innerorts	148	1	34	128	1	167	-	42	144	-
außerorts	6	-	2	5	-	5	1	-	4	-
65 Jahre und mehr	1 046	24	356	1 034	145	1 101	32	392	1 078	144
innerorts	743	8	179	710	98	780	13	193	753	83
außerorts	303	16	177	324	47	321	19	199	325	61

¹ einschl. S-Pedelecs- und drei- und leichten vierrädrigen Kfz

² einschl. drei- und schweren vierrädrigen Kfz

³ einschl. Pedelecs

⁴ einschl. Fußgänger mit Sport- und Spielgerät

17. Ursachen von Straßenverkehrsunfällen mit Personenschaden

Ursache	Ins- gesamt	Darunter			Ins- gesamt	Darunter			Zu- bzw. Abnahme (-)				
		Per- sonen- kraft- wagen	Kraft- rädern mit amtl. Kennz. ¹	Fahr- rädern ²		Per- sonen- kraft- wagen	Kraft- rädern mit amtl. Kennz. ¹	Fahr- rädern ²	ins- gesamt	Per- sonen- kraft- wagen	Kraft- rädern mit amtl. Kennz. ¹	Fahr- rädern ²	
Anzahl									%				
Insgesamt	Oktober 2018				Oktober 2017								
	834	561	43	113	882	633	38	96	-5,4	-11,4	13,2	17,7	
	Verkehrstüchtigkeit	58	34	-	14	48	35	2	6	20,8	-2,9	X	X
	darunter												
	Alkoholeinfluss	32	17	-	10	30	21	1	5	6,7	-19,0	X	X
	Einfluss anderer berauschender Mittel (z. B. Drogen, Rauschgift)	4	2	-	2	2	2	-	-	X	-	-	X
	Straßenbenutzung	83	42	5	29	71	30	6	32	16,9	40,0	X	-9,4
	Geschwindigkeit	111	74	18	7	141	105	11	3	-21,3	-29,5	63,6	X
	Abstand	123	89	6	1	129	101	4	2	-4,7	-11,9	X	X
	Überholen	31	23	2	2	27	20	2	2	14,8	15,0	-	-
	Vorbeifahren	2	1	-	-	4	2	-	2	X	X	-	X
	Nebeneinanderfahren	11	7	-	-	18	12	1	-	-38,9	X	X	-
	Vorfahrt, Vorrang	145	124	2	10	162	133	1	11	-10,5	-6,8	X	-9,1
	Abbiegen, Wenden, Rück- wärtsfahren, Ein- und Anfahren	108	80	2	11	135	100	1	18	-20,0	-20,0	X	-38,9
	Falsches Verhalten gegenüber Fußgängern	26	19	1	4	27	21	1	2	-3,7	-9,5	-	X
	darunter												
	an Überwegen, Furten	6	6	-	-	4	3	-	1	X	X	-	X
	Ruhender Verkehr, Verkehrssicherung	5	5	-	-	2	2	-	-	X	X	-	-
	Nichtbeachten der Be- leuchtungsvorschriften	1	-	-	1	1	-	-	1	-	-	-	-
	Ladung, Besetzung	3	3	-	-	-	-	-	-	X	X	-	-
Andere Fehler beim Fahrzeugführer	127	60	7	34	117	72	9	17	8,5	-16,7	X	X	

¹ einschl. drei- und schweren vierrädrigen Kraftfahrzeugen² einschl. Pedelecs

- Fehlverhalten der Fahrzeugführer

Ins- gesamt	Darunter			Ins- gesamt	Darunter			Zu- bzw. Abnahme (-)				Ursache	
	Per- sonen- kraft- wagen	Kraft- rädern mit amtl. Kennz. ¹	Fahr- rädern ²		Per- sonen- kraft- wagen	Kraft- rädern mit amtl. Kennz. ¹	Fahr- rädern ²	ins- gesamt	Per- sonen- kraft- wagen	Kraft- rädern mit amtl. Kennz. ¹	Fahr- rädern ²		
Anzahl								%					
Januar - Oktober 2018				Januar - Oktober 2017									
8 153	5 532	472	1 135	8 233	5 674	425	1 129	-1,0	-2,5	11,1	0,5	Insgesamt	
579	372	16	132	553	366	15	120	4,7	1,6	6,7	10,0	Verkehrstüchtigkeit	
343	191	13	116	338	202	10	105	1,5	-5,4	30,0	10,5	darunter Alkoholeinfluss	
70	53	2	7	40	26	4	7	75,0	X	X	-	Einfluss anderer berauschender Mittel (z. B. Drogen, Rauschgift)	
705	287	51	291	732	322	59	294	-3,7	-10,9	-13,6	-1,0	Straßenbenutzung	
1 085	747	164	47	1 197	874	142	32	-9,4	-14,5	15,5	46,9	Geschwindigkeit	
1 173	894	72	32	1 129	873	49	25	3,9	2,4	46,9	28,0	Abstand	
309	206	36	21	320	221	36	24	-3,4	-6,8	-	-12,5	Überholen	
14	11	-	-	18	11	-	4	-22,2	-	-	X	Vorbeifahren	
119	75	3	1	120	80	2	3	-0,8	-6,3	X	X	Nebeneinanderfahren	
1 358	1 107	15	115	1 316	1 065	13	118	3,2	3,9	15,4	-2,5	Vorrang, Vorfahrt	
1 240	926	16	162	1 267	927	18	182	-2,1	-0,1	-11,1	-11,0	Abbiegen, Wenden, Rück- wärtsfahren, Ein- und Anfahren	
277	208	5	33	252	198	5	24	9,9	5,1	-	37,5	Falsches Verhalten gegenüber Fußgängern	
40	31	1	3	45	35	1	2	-11,1	-11,4	-	X	darunter an Überwegen, Furten	
67	60	-	-	64	59	-	-	4,7	1,7	-	-	Ruhender Verkehr Verkehrssicherung	
3	-	-	2	7	1	-	6	X	X	-	X	Nichtbeachten der Be- leuchtungsvorschriften	
13	7	-	2	7	3	-	-	X	X	-	X	Ladung, Besetzung	
1 211	632	94	297	1 251	674	86	297	-3,2	-6,2	9,3	-	Andere Fehler beim Fahrzeugführer	

¹ einschl. drei- und schweren vierrädrigen Kraftfahrzeugen² einschl. Pedelecs

18. Straßenverkehrsunfälle und Verunglückte nach Unfallursachen

Ursache ¹	Unfälle mit Perso- nen- schaden	Verunglückte			Schwerw. Unfälle mit Sach- schaden (i. e. S.)	Unfälle mit Perso- nen- schaden	Verunglückte			Schwerw. Unfälle mit Sach- schaden (i. e. S.)	
		Getötete	Schwer-	Leicht-			Getötete	Schwer-	Leicht-		
			verletzte					verletzte			
		Oktober 2018					Oktober 2017				
		Fehlverhalten der Fahrzeugführer									
Alkoholeinfluss	31	-	10	25	22	30	-	12	27	20	
Einfluss anderer berauschender Mittel	4	-	2	3	3	2	-	-	3	4	
Übermüdung	9	-	5	8	3	6	-	2	4	4	
Sonstige körperliche und geistige Mängel	13	-	3	14	2	10	-	7	6	-	
Falschfahrt auf Straßen mit nach Fahrtrichtung getrennten Fahrbahnen (Falschfahrer)	3	-	-	5	-	-	-	-	-	-	
Benutzung d. Fahrbahn entgegen d. vorge- schriebenen Fahrtrichtung in anderen Fällen (Einbahnstraße)	3	-	-	4	-	4	-	2	2	1	
Verbotswidrige Benutzung d. Fahrbahn oder anderer Straßenteile (z. B. Gehweg, Radweg)	36	-	9	39	1	40	1	8	36	-	
Verstoß gegen das Rechtsfahrgebot	40	4	16	37	7	26	1	10	24	8	
Nicht angepasste Geschwindigkeit m. gleichzeit. Überschreiten der zulässigen Höchstgeschw.	1	-	-	1	-	2	-	-	2	-	
in anderen Fällen	109	4	47	99	27	139	3	61	133	36	
Ungenügender Sicherheitsabstand	119	1	34	139	11	127	1	26	166	11	
Starkes Bremsen des Vorausfahrenden ohne zwingenden Grund	2	-	-	2	1	2	-	1	1	1	
Unzulässiges Rechtsüberholen	1	-	-	2	1	2	-	-	2	2	
Überholen trotz Gegenverkehrs	4	-	3	5	-	5	-	3	3	-	
Überholen trotz unklarer Verkehrslage	4	-	1	3	1	5	1	-	5	1	
Überholen trotz unzureich. Sichtverhältnisse	-	-	-	-	-	-	-	-	-	-	
Überholen ohne Beachtung des nachfolgenden Verkehrs und/oder ohne rechtzeitige und deut- liche Ankündigung des Ausscherens	7	-	2	8	4	1	-	-	1	1	
Fehler beim Wiedereinordnen nach rechts	1	-	-	1	-	6	-	3	5	-	
Sonstige Fehler beim Überholen	13	1	3	14	-	8	-	2	9	1	
Fehler beim Überholtwerden	1	-	1	-	-	-	-	-	-	-	
Nichtbeachten des Vorranges entgegenkomm. Fahrzeuge beim Vorbeifahren an haltenden Fahrzeugen, Absperrungen, Hindernissen	2	-	-	3	-	3	-	-	3	-	
Nichtbeachten des nachfolg. Verkehrs beim Vorbeifahren an haltenden Fahrzeugen, Absperrung, Hindernissen und/oder ohne rechtzeitig. u. deutl. Ankündig. d. Ausscherens	-	-	-	-	-	1	-	-	1	-	
Nebeneinanderfahren, fehlerhaftes Wechseln des Fahrstreifens oder Nichtbeachten des Reißverschlussverfahrens	11	-	2	13	2	18	-	7	22	3	
Nichtbeachten der Regel "rechts vor links"	10	-	1	12	4	8	-	1	8	7	
Nichtbeachten der Vorfahrt regelnd. Verkehrs.	112	-	45	122	19	122	4	36	127	31	
Nichtbeachten der Vorfahrt d. durchgeh. Ver- kehrs auf Autobahnen oder Kraffahrtstraßen	3	-	-	3	-	2	-	-	3	-	
Nichtbeachten der Vorfahrt durch Fahrzeuge, die aus Feld- und Waldwegen kommen	-	-	-	-	-	-	-	-	-	-	
Nichtbeachten der Verkehrsregelung durch Polizeibeamte oder Lichtzeichen	15	1	7	13	1	24	1	4	25	6	

¹ Die Tabelle enthält Mehrfachzählungen, weil bei einem Unfall bis zu acht Ursachen eingetragen werden.

Noch: 18. Straßenverkehrsunfälle und Verunglückte nach Unfallursachen

Ursache ¹	Unfälle mit Perso- nen- schaden	Verunglückte			Schwerw. Unfälle mit Sach- schaden (i. e. S.)	Unfälle mit Perso- nen- schaden	Verunglückte			Schwerw. Unfälle mit Sach- schaden (i. e. S.)	
		Getötete	Schwer-	Leicht-			Getötete	Schwer-	Leicht-		
			verletzte	verletzte				verletzte			
		Oktober 2018				Oktober 2017					
		noch Fehlverhalten der Fahrzeugführer									
Nichtbeachten des Vorranges entgegenkommender Fahrzeuge	5	-	2	9	-	4	-	1	4	-	
Nichtbeachten des Vorranges von Schienenfahrzeugen an Bahnübergängen	-	-	-	-	-	1	-	-	2	-	
Fehler beim Abbiegen nach rechts	25	1	3	22	-	15	-	1	14	1	
Fehler beim Abbiegen nach links	33	-	8	36	6	48	-	16	48	14	
Fehler beim Wenden oder Rückwärtsfahren	15	-	1	15	4	26	-	5	29	4	
Fehler beim Einfahren in den fließend. Verkehr	35	-	7	28	1	46	-	8	44	2	
Falsches Verhalten gegenüber Fußgängern											
an Fußgängerüberwegen	3	-	-	3	-	2	-	1	1	-	
an Fußgängerfurten	3	-	3	1	-	2	-	-	3	-	
beim Abbiegen	5	-	2	3	-	5	-	1	4	-	
an Haltestellen	-	-	-	-	-	1	-	-	1	-	
an anderen Stellen	15	-	6	11	-	17	1	4	12	-	
Unzulässiges Halten oder Parken	-	-	-	-	-	-	-	-	-	-	
Mangelnde Sicherung haltender o. liegendebl. Fahrzeuge u. von Unfallstellen sowie Schulbussen, bei denen Kinder ein-/aussteigen	1	-	3	-	-	-	-	-	-	-	
Verkehrswidriges Verhalten beim Ein- o. Aussteigen, Be- oder Entladen	4	-	-	4	-	2	-	-	2	-	
Nichtbeachten der Beleuchtungsvorschriften	1	-	1	-	-	1	-	-	1	-	
Überladung, Überbesetzung	-	-	-	-	-	-	-	-	-	-	
Unzureichend gesicherte Ladung oder Fahrzeugzubehörteile	3	-	-	5	2	-	-	-	-	1	
Andere Fehler beim Fahrzeugführer	126	5	40	102	20	117	6	47	99	24	
		Technische Mängel, Wartungsmängel									
Beleuchtung	-	-	-	-	-	2	-	1	1	-	
Bereifung	3	-	1	2	2	1	-	1	1	1	
Bremsen	-	-	-	-	-	1	-	1	-	-	
Lenkung	-	-	-	-	-	1	-	-	1	-	
Zugvorrichtung	-	-	-	-	-	-	-	-	-	-	
andere Mängel	3	-	2	4	-	2	-	1	1	1	
		Fehlverhalten der Fußgänger									
Alkoholeinfluss	1	-	-	1	-	4	-	2	2	-	
Einfluss anderer berauschender Mittel	-	-	-	-	-	-	-	-	-	-	
Übermüdung	-	-	-	-	-	-	-	-	-	-	
Sonstige körperliche und geistige Mängel	-	-	-	-	-	-	-	-	-	-	
Falsches Verhalten bei Überschreiten der Fahrbahn											
an Stellen, an denen der Fußgängerverkehr durch Polizeibeamte o. Lichtzei. gereg. war	-	-	-	-	-	-	-	-	-	-	
auf Fußgängerüberwegen ohne Verkehrsreg. durch Polizeibeamte oder Lichtzeichen	-	-	-	-	-	-	-	-	-	-	

¹ Die Tabelle enthält Mehrfachzählungen, weil bei einem Unfall bis zu acht Ursachen eingetragen werden.

Noch: 18. Straßenverkehrsunfälle und Verunglückte nach Unfallursachen

Ursache ¹	Unfälle mit Perso- nen- schaden	Verunglückte			Schwerw. Unfälle mit Sach- schaden (i. e. S.)	Unfälle mit Perso- nen- schaden	Verunglückte			Schwerw. Unfälle mit Sach- schaden (i. e. S.)
		Getötete	Schwer-	Leicht-			Getötete	Schwer-	Leicht-	
			verletzte	verletzte				verletzte		
		<div>Oktober 2018</div> <div>Oktober 2017</div> <div>noch Fehlverhalten der Fußgänger</div>								
Weiter falsches Verhalten in der Nähe von Kreuzungen, Einmündungen, Lichtzeichenanlagen, Fußgängerüberwegen bei dichtem Verkehr an anderen Stellen durch plötzliches Hervortreten hinter Sichthindernissen ohne auf den Fahrzeugverkehr zu achten durch sonstiges falsches Verhalten	2 3 12 1	- - - -	1 2 5 -	1 1 8 1	- - - -	1 5 13 1	1 - 1 -	- 3 3 -	- 2 9 1	- - - -
Nichtbenutzung des Gehweges Nichtbenutzung der vorgeschrieb. Straßenseite Spielen auf oder neben der Fahrbahn Andere Fehler der Fußgänger	- - 1 3	- - - -	- - - -	- - 1 3	- - - -	- - - -	- - - -	- - - -	- - - -	- - - -
		Straßenverhältnisse								
Verunreinigung durch ausgeflossenes Öl Andere Verunreinigung durch Straßenbenutzer Schnee, Eis Regen Andere Einflüsse Spurrillen im Zusammenhang mit Regen, Schnee oder Eis Schäden an der Fahrbahnoberfläche Anderer Zustand der Straße Nicht ordnungsgemäßer Zustand der Verkehrszeichen oder -einrichtungen Mangelhafte Beleuchtung der Straße Mangelhafte Sicherung von Bahnübergängen	- 1 - 7 2 - - - 2 - - -	- - - 1 - - - - - - - -	- - - 1 - - - - - - - -	- 1 - 7 2 - - - 2 - - -	- - - - - - - - - - - -	- - - 2 - - - - - - - -	- - - - - - - - - - - -	- - - - - - - - - - - -	- - - 2 - - - - - - -	- - - - - - 1 - 1 - - -
		Witterungseinflüsse								
Sichtbehinderung durch Nebel starken Regen, Hagel, Schneegestöber usw. blendende Sonne Seitenwind Unwetter oder sonstige Witterungseinflüsse	- - 4 1 -	- - - - -	- - - 1 -	- - 4 2 -	- - 1 - -	5 - 4 4 2	- - - 2 -	5 - 2 - -	2 - 2 4 2	- 1 - - -
		Hindernisse								
Nicht oder unzureichend gesicherte Arbeits- stellen auf der Fahrbahn Wild auf der Fahrbahn Anderes Tier auf der Fahrbahn Sonstiges Hindernis auf der Fahrbahn Sonstige Ursachen	- 9 1 1 -	- - - - -	- 4 - - -	- 5 1 1 -	- 1 - - 3 -	- 17 3 2 1	- - - - -	- 4 - 1 -	- 15 4 2 1	- 1 - 2 -

¹ Die Tabelle enthält Mehrfachzählungen, weil bei einem Unfall bis zu acht Ursachen eingetragen werden.

Noch: 18. Straßenverkehrsunfälle und Verunglückte nach Unfallursachen

Ursache ¹	Unfälle mit Perso- nen- schaden	Verunglückte			Schwerw. Unfälle mit Sach- schaden (i. e. S.)	Unfälle mit Perso- nen- schaden	Verunglückte			Schwerw. Unfälle mit Sach- schaden (i. e. S.)
		Getötete	Schwer-	Leicht-			Getötete	Schwer-	Leicht-	
			verletzte					verletzte		
		Januar - Oktober 2018				Januar - Oktober 2017				
		Fehlverhalten der Fahrzeugführer								
Alkoholeinfluss	339	10	124	297	168	338	4	144	287	184
Einfluss anderer berauschender Mittel	69	8	31	75	25	40	-	14	38	23
Übermüdung	69	2	40	77	32	53	-	29	50	34
Sonstige körperliche und geistige Mängel	97	-	37	94	9	122	2	58	99	4
Falschfahrt auf Straßen mit nach Fahrtrichtung getrennten Fahrbahnen (Falschfahrer)	8	2	6	20	3	3	-	3	5	2
Benutzung d. Fahrbahn entgegen d. vorge- schriebenen Fahrtrichtung in anderen Fällen (Einbahnstraße)	28	-	6	25	-	42	-	9	37	1
Verbotswidrige Benutzung d. Fahrbahn oder anderer Straßenteile (z. B. Gehweg, Radweg)	301	3	78	263	9	326	3	86	281	17
Verstoß gegen das Rechtsfahrgebot	355	25	158	364	62	349	11	137	334	64
Nicht angepasste Geschwindigkeit m. gleichzeit. Überschreiten der zulässigen Höchstgeschw.	15	1	3	14	2	8	-	2	9	6
in anderen Fällen	1 061	45	433	954	344	1 183	30	508	1 141	381
Ungenügender Sicherheitsabstand	1 140	6	250	1 396	96	1 110	13	240	1 398	107
Starkes Bremsen des Vorausfahrenden ohne zwingenden Grund	23	-	5	27	5	15	-	2	17	7
Unzulässiges Rechtsüberholen	10	-	2	13	3	18	-	2	19	2
Überholen trotz Gegenverkehrs	47	4	32	45	8	46	3	27	47	11
Überholen trotz unklarer Verkehrslage	59	-	21	54	22	70	1	27	67	13
Überholen trotz unzureich. Sichtverhältnisse	3	-	-	3	-	7	-	6	4	-
Überholen ohne Beachtung des nachfolgenden Verkehrs und/oder ohne rechtzeitige und deut- liche Ankündigung des Ausscherens	48	2	22	45	15	39	1	16	37	13
Fehler beim Wiedereinordnen nach rechts	47	1	23	35	5	44	-	18	35	6
Sonstige Fehler beim Überholen	81	2	22	80	13	78	3	26	65	11
Fehler beim Überholtwerden	14	-	4	15	3	17	-	5	17	5
Nichtbeachten des Vorranges entgegenkomm. Fahrzeuge beim Vorbeifahren an haltenden Fahrzeugen, Absperrungen, Hindernissen	10	-	3	12	-	14	1	3	15	2
Nichtbeachten des nachfolg. Verkehrs beim Vorbeifahren an haltenden Fahrzeugen, Absperrung, Hindernissen und/oder ohne rechtzeitig. u. deutl. Ankündig. d. Ausscherens	4	-	2	2	3	4	-	3	7	1
Nebeneinanderfahren, fehlerhaftes Wechseln des Fahrstreifens oder Nichtbeachten des Reißverschlussverfahrens	117	-	36	136	27	117	-	46	131	18
Nichtbeachten der Regel "rechts vor links"	110	-	18	114	32	104	-	19	105	39
Nichtbeachten der Vorfahrt regelnd. Verkehrs.	1 010	9	301	1 132	214	984	15	327	1 057	226
Nichtbeachten der Vorfahrt d. durchgeh. Ver- kehrs auf Autobahnen oder Kraftfahrtstraßen	15	-	2	20	11	18	-	5	22	10
Nichtbeachten der Vorfahrt durch Fahrzeuge, die aus Feld- und Waldwegen kommen	11	-	5	7	-	13	1	7	10	5
Nichtbeachten der Verkehrsregelung durch Polizeibeamte oder Lichtzeichen	134	1	56	148	28	145	2	36	171	43

¹ Die Tabelle enthält Mehrfachzählungen, weil bei einem Unfall bis zu acht Ursachen eingetragen werden.

Noch: 18. Straßenverkehrsunfälle und Verunglückte nach Unfallursachen

Ursache ¹	Unfälle mit Perso- nen- schaden	Verunglückte			Schwerw. Unfälle mit Sach- schaden (i. e. S.)	Unfälle mit Perso- nen- schaden	Verunglückte			Schwerw. Unfälle mit Sach- schaden (i. e. S.)	
		Getötete	Schwer-	Leicht-			Getötete	Schwer-	Leicht-		
			verletzte					verletzte			
		Januar - Oktober 2018				Januar - Oktober 2017					
		noch Fehlverhalten der Fahrzeugführer									
Nichtbeachten des Vorranges entgegenkommender Fahrzeuge	66	2	27	80	9	40	1	18	39	9	
Nichtbeachten des Vorranges von Schienenfahrzeugen an Bahnübergängen	6	2	1	8	2	8	-	2	9	2	
Fehler beim Abbiegen nach rechts	227	5	33	199	13	177	-	26	169	15	
Fehler beim Abbiegen nach links	408	3	122	441	66	455	2	142	469	89	
Fehler beim Wenden oder Rückwärtsfahren	193	-	29	201	25	222	-	42	211	24	
Fehler beim Einfahren in den fließend. Verkehr	411	3	64	397	16	411	1	69	389	19	
Falsches Verhalten gegenüber Fußgängern											
an Fußgängerüberwegen	27	-	11	19	-	24	-	7	20	-	
an Fußgängerfurten	13	1	6	7	-	21	-	2	22	-	
beim Abbiegen	50	-	14	38	-	36	-	4	34	-	
an Haltestellen	20	-	3	18	-	30	-	9	24	-	
an anderen Stellen	167	2	41	135	-	141	1	43	112	-	
Unzulässiges Halten oder Parken	6	-	2	4	2	8	3	2	10	-	
Mangelnde Sicherung haltender o. liegendebl. Fahrzeuge u. von Unfallstellen sowie Schulbussen, bei denen Kinder ein-/aussteigen	11	-	3	10	2	8	-	2	6	2	
Verkehrswidriges Verhalten beim Ein- o. Aussteigen, Be- oder Entladen	50	-	3	48	-	48	-	6	43	-	
Nichtbeachten der Beleuchtungsvorschriften	3	-	2	1	-	7	1	1	7	1	
Überladung, Überbesetzung	-	-	-	-	1	2	-	2	3	-	
Unzureichend gesicherte Ladung oder Fahrzeugzubehörteile	13	-	3	19	6	5	-	1	6	6	
Andere Fehler beim Fahrzeugführer	1 201	31	428	1 026	199	1 241	41	450	1 080	221	
		Technische Mängel, Wartungsmängel									
Beleuchtung	4	-	-	4	-	6	-	2	5	-	
Bereifung	23	-	15	25	10	29	-	18	33	17	
Bremsen	10	-	2	16	1	10	-	3	9	1	
Lenkung	-	-	-	-	-	3	-	1	2	-	
Zugvorrichtung	3	-	-	4	1	1	-	-	1	-	
andere Mängel	26	1	11	23	2	17	-	4	19	2	
		Fehlverhalten der Fußgänger									
Alkoholeinfluss	13	-	4	10	-	15	-	8	8	-	
Einfluss anderer berauschender Mittel	-	-	-	-	-	-	-	-	-	-	
Übermüdung	-	-	-	-	-	-	-	-	-	-	
Sonstige körperliche und geistige Mängel	-	-	-	-	-	2	-	1	1	-	
Falsches Verhalten bei Überschreiten der Fahrbahn											
an Stellen, an denen der Fußgängerverkehr durch Polizeibeamte oder Lichtzei. gereg.war	5	-	2	3	-	14	-	4	12	-	
auf Fußgängerüberwegen ohne Verkehrsreg. durch Polizeibeamte oder Lichtzeichen	-	-	-	-	-	1	-	-	1	-	

¹ Die Tabelle enthält Mehrfachzählungen, weil bei einem Unfall bis zu acht Ursachen eingetragen werden.

Noch: 18. Straßenverkehrsunfälle und Verunglückte nach Unfallursachen

Ursache ¹	Unfälle mit Perso- nen- schaden	Verunglückte			Schwerw. Unfälle mit Sach- schaden (i. e. S.)	Unfälle mit Perso- nen- schaden	Verunglückte			Schwerw. Unfälle mit Sach- schaden (i. e. S.)
		Getötete	Schwer-	Leicht-			Getötete	Schwer-	Leicht-	
			verletzte	verletzte				verletzte		
		Januar - Oktober 2018				Januar - Oktober 2017				
		noch Fehlverhalten der Fußgänger								
Weiter falsches Verhalten in der Nähe von Kreuzungen, Einmündungen, Lichtzeichenanlagen, Fußgängerüberwegen bei dichtem Verkehr an anderen Stellen durch plötzliches Hervortreten hinter Sichthindernissen	11	-	3	8	1	14	2	7	9	-
ohne auf den Fahrzeugverkehr zu achten	28	-	16	13	-	43	-	15	32	-
durch sonstiges falsches Verhalten	100	1	39	76	2	128	4	54	90	-
Nichtbenutzung des Gehweges	11	1	2	9	-	13	-	4	11	-
Nichtbenutzung der vorgeschrieb. Straßenseite	4	1	-	3	-	2	-	-	2	-
Spielen auf oder neben der Fahrbahn	1	-	-	1	-	-	-	-	-	-
Andere Fehler der Fußgänger	3	-	-	3	-	3	-	-	3	-
	16	-	3	13	-	15	-	5	10	-
		Straßenverhältnisse								
Verunreinigung durch ausgeflossenes Öl	3	-	-	3	-	3	-	-	3	-
Andere Verunreinigung durch Straßenbenutzer	1	-	-	1	-	1	-	1	-	-
Schnee, Eis	72	2	22	73	68	63	-	11	65	23
Regen	17	1	2	20	23	38	-	14	43	25
Andere Einflüsse	3	-	-	3	-	3	-	2	2	-
Spurrillen im Zusammenhang mit Regen, Schnee oder Eis	-	-	-	-	2	7	-	-	7	17
Schäden an der Fahrbahnoberfläche	-	-	-	-	-	2	1	1	1	-
Anderer Zustand der Straße	17	-	4	14	-	11	-	6	9	1
Nicht ordnungsgemäßer Zustand der Verkehrszeichen oder -einrichtungen	-	-	-	-	-	1	-	-	1	-
Mangelhafte Beleuchtung der Straße	-	-	-	-	-	-	-	-	-	-
Mangelhafte Sicherung von Bahnübergängen	-	-	-	-	-	-	-	-	-	-
		Witterungseinflüsse								
Sichtbehinderung durch Nebel	1	-	-	2	-	6	-	5	3	-
starken Regen, Hagel, Schneegestöber usw.	2	-	-	4	2	11	-	2	10	14
blendende Sonne	48	-	13	50	7	46	-	9	50	6
Seitenwind	10	-	1	11	2	12	-	6	9	1
Unwetter oder sonstige Witterungseinflüsse	3	-	-	4	-	9	-	2	11	1
		Hindernisse								
Nicht oder unzureichend gesicherte Arbeits- stellen auf der Fahrbahn	-	-	-	-	1	-	-	-	-	1
Wild auf der Fahrbahn	91	-	18	90	12	94	1	20	90	41
Anderes Tier auf der Fahrbahn	17	1	5	14	-	28	-	8	23	2
Sonstiges Hindernis auf der Fahrbahn	13	-	2	12	7	8	-	2	8	12
Sonstige Ursachen	5	-	2	7	-	24	-	12	20	2

¹ Die Tabelle enthält Mehrfachzählungen, weil bei einem Unfall bis zu acht Ursachen eingetragen werden.

Veröffentlichungen im Statistischen Landesamt Sachsen-Anhalt

Im Monat März 2019 erschienen

Bestell-Nr. ¹	Kennziffer/Periodizität	Titel	Preis (in EUR)
1 Z 0 03	Z	Statistisches Monatsheft 03/2019	5,50
3 C 3 10	C III j/18	Viehbestände: Rinder, Schweine, Schafe Stand: 3. November 2018 Endgültige Ergebnisse	4,00
3 D 2 01	D II j/17	Auswertung aus dem Unternehmensregister,; Stichtag: 30.09.2018, Berichtsjahr 2017	2,50
3 E 1 09	E I vj-4/17	Produktion ausgewählter Erzeugnisse IV. Quartal 2017	3,00
3 E 2 01	E II m-12/18	Umsatz, Tätige Personen, Auftragseingang und Auftragsbestand im Baugewerbe Dezember 2018	2,50
3 G 1 01	G I m-11/18	Entwicklung von Umsatz und Beschäftigten im Einzelhandel November 2018 Vorläufige Ergebnisse	2,00
3 G 4 01	G IV m-12/18	Gäste und Übernachtungen im Reiseverkehr, Beherbergungskapazität Dezember 2018, Januar bis Dezember 2018, Endgültige Ergebnisse	6,00
3 G 4 02	G IV m-11/18	Entwicklung von Umsatz und Beschäftigten im Gastgewerbe November 2018 Vorläufige Ergebnisse	2,00
3 H 1 01	H I m-9/18	Straßenverkehrsunfälle September 2018: Vorläufige Ergebnisse	6,00
3 H 2 01	H II m-9/18	Binnenschifffahrt September 2018	4,00
3 H 2 01	H II m-10/18	Binnenschifffahrt Oktober 2018	4,00
3 L 2 01	L II j/18	Gemeindefinanzen:- Einzahlungen und Auszahlungen, Kassenstatistik 01.01.2018 bis 31.12.2018	13,50
3 L 4 05	L IV j/14	Gewerbsteuerpflichtige, Besteuerungsgrundlagen und Steuermessbeträge Ergebnisse 2014, Gewerbesteuerstatistik	6,50
3 M 1 01	M I vj-4/18	Verbraucherpreisindex Dezember 2018	5,00
3 M 1 02	M I vj-4/18	Preisindex für Bauwerke November 2018	3,00
3 Q 4 01	Q IV j/17	Bestimmte klimawirksame Stoffe Jahr 2017	4,00

¹ Veröffentlichung als PDF-Datei kostenfrei erhältlich, bei Bestellung bitte die erste Stelle der Bestellnummer durch eine „6“ ersetzen.



www.statistik.sachsen-anhalt.de

Bestellnummer: 3H101



HI
m-10/18