



Straßen- und Schienenverkehr

Straßenverkehrsunfälle

April 2018
Vorläufige Ergebnisse

2018
12
11
10
9
8
7
6
5
4
3
2
1



SACHSEN-ANHALT

Statistisches Landesamt

Statistischer Bericht



Straßen- und
Schienenverkehr

Straßenverkehrsunfälle

April 2018
Vorläufige Ergebnisse

Land Sachsen-Anhalt

Inhaltsverzeichnis

Seite

Vorbemerkungen	3
Grafikteil	5
Tabellenteil	
Straßenverkehrsunfälle und Verunglückte	
1. Entwicklung der Straßenverkehrsunfälle in Sachsen-Anhalt	6
2. Straßenverkehrsunfälle und Verunglückte nach Unfallkategorien und Unfallfolgen	7
3. Straßenverkehrsunfälle und Verunglückte nach Straßenklassen	8
4. Straßenverkehrsunfälle und Verunglückte nach Unfalltypen	9
5. Straßenverkehrsunfälle und Verunglückte nach Unfallarten	10
6. Straßenverkehrsunfälle und Verunglückte nach Tagesdatum und Ortslage	12
7. Straßenverkehrsunfälle und Verunglückte nach Art der Verkehrsbeteiligung und Ortslage	14
8. Straßenverkehrsunfälle und Verunglückte nach kreisfreien Städten und Landkreisen im Monat	16
9. Straßenverkehrsunfälle und Verunglückte nach kreisfreien Städten und Landkreisen im Zeitraum	18
10. Übrige Sachschadensunfälle nach kreisfreien Städten und Landkreisen	19
Getötete und Verletzte im Straßenverkehr	
11. Getötete und Verletzte im Straßenverkehr nach Art der Verkehrsbeteiligung	20
12. Getötete und Verletzte im Straßenverkehr nach Art der Verkehrsbeteiligung, Altersgruppen und Geschlecht	24
13. Getötete und Verletzte im Straßenverkehr nach Altersgruppen und Geschlecht	32
An Straßenverkehrsunfällen beteiligte Fahrzeugführer und Fußgänger	
14. An Straßenverkehrsunfällen beteiligte Fahrzeugführer und Fußgänger nach Art der Verkehrsbeteiligung	34
15. An Straßenverkehrsunfällen mit Personenschaden beteiligte Fahrzeugführer und Fußgänger nach Art der Verkehrsbeteiligung, Altersgruppen und Geschlecht	36
16. An Straßenverkehrsunfällen beteiligte Fahrzeugführer und Fußgänger als Hauptverursacher nach Art der Verkehrsbeteiligung	38
Ursachen von Straßenverkehrsunfällen	
17. Ursachen von Straßenverkehrsunfällen mit Personenschaden – Fehlverhalten der Fahrzeugführer	42
18. Straßenverkehrsunfälle und Verunglückte nach Unfallursachen	44

Vorbemerkungen

Rechtsgrundlage

Rechtsgrundlage für die Durchführung der Straßenverkehrsunfallstatistik bilden

- das Gesetz über die Statistik der Straßenverkehrsunfälle (Straßenverkehrsunfallstatistikgesetz - StVUnfStatG) vom 15. Juni 1990 (BGBl. I S.1078 ff) zuletzt geändert durch Artikel 497 der Verordnung vom 31. August 2015 (BGBl. I S.1474) und in der Verordnung zur näheren Bestimmung des schwerwiegenden Unfalls mit Sachschaden vom 21. Dezember 1994, zuletzt geändert durch Artikel 3 der Verordnung zur Änderung der Anlage zu § 24a des Straßenverkehrsgesetzes und anderer Vorschriften vom 6. Juni 2007 (BGBl. I S.1047)
- die Entscheidung 93/704/EG über die Einrichtung einer gemeinschaftlichen Datenbank über Straßenverkehrsunfälle.

Methodik

Entsprechend der Rechtsgrundlage wird über Unfälle, bei denen infolge des Fahrverkehrs auf öffentlichen Straßen, Wegen und Plätzen Personen getötet oder verletzt oder Sachschäden verursacht worden sind, eine Bundesstatistik geführt.

Auskunftspflichtig sind die Polizeidienststellen, deren Beamte den Unfall aufgenommen haben. Daraus folgt, dass die Statistik nur solche Unfälle erfasst, zu denen die Polizei herangezogen wurde.

Grundlage für die Statistik der Straßenverkehrsunfälle sind die elektronisch übergebenen Daten der Verkehrsunfallanzeigen von Unfällen mit Personenschaden, schwerwiegendem Sachschaden im engeren Sinne und sonstigem Sachschaden unter dem Einfluss berauschender Mittel. Die Meldungen über die übrigen Sachschadensunfälle, ohne Einwirkung berauschender Mittel, gehen entsprechend dem o. g. Gesetz nur anzahlmäßig nach der Ortslage in die Straßenverkehrsunfallstatistik ein.

Diese übrigen Sachschadensunfälle, ohne den Einfluss berauschender Mittel, sind im vorliegenden Bericht nur in den Tabellen 1, 2 und 9 ausgewiesen.

Nicht immer können alle Unfallanzeigen termingerecht in die Monatsergebnisse eingearbeitet werden, da bei fehlenden oder widersprüchlichen Angaben oft zeitraubende Rückfragen oder Ermittlungsarbeiten anfallen. Dadurch können für

bereits veröffentlichte Vormonatsergebnisse Korrekturen oder Nachmeldungen anfallen. Diese werden laufend ergänzt. Bei den Daten für das laufende Jahr handelt es sich daher jeweils um vorläufige Ergebnisse.

Erläuterung der Begriffe

Unfälle

Unfälle werden nach der Schwere der Unfallfolgen unterschieden in Unfälle mit Personenschaden, schwerwiegende Unfälle mit Sachschaden im engeren Sinne (i. e. S.), sonstige Sachschadensunfälle unter dem Einfluss berauschender Mittel (z. B. Alkohol, Drogen) und übrige Sachschadensunfälle. Kriterium der Zuordnung ist jeweils die schwerste Unfallfolge.

Unfälle mit Personenschaden

Unfälle, bei denen infolge des Fahrverkehrs auf öffentlichen Straßen, Wegen und Plätzen Personen verletzt oder getötet wurden, unabhängig von der Höhe und Art des Sachschadens.

Unfälle mit nur Sachschaden:

Schwerwiegende Unfälle mit Sachschaden (im engeren Sinne)

Unfälle mit Straftatbestand oder Ordnungswidrigkeit (Bußgeld) in Zusammenhang mit der Teilnahme am Straßenverkehr (dazu zählen auch Fälle der Einwirkung von berauschenden Mitteln). Gleichzeitig muss mindestens ein Kraftfahrzeug aufgrund eines Unfallschadens von der Unfallstelle abgeschleppt werden (nicht fahrbereit).

Sonstige Sachschadensunfälle unter dem Einfluss berauschender Mittel

Ein Unfallbeteiligter steht unter dem Einfluss von berauschenden Mitteln (z. B. Alkohol und Drogen) und alle beteiligten Kraftfahrzeuge sind fahrbereit.

Übrige Sachschadensunfälle

- Sachschadensunfälle ohne Straftatbestand oder Ordnungswidrigkeit, unabhängig von der Fahrbereitschaft beteiligter Fahrzeuge.
- Sachschadensunfälle mit Straftatbestand oder Ordnungswidrigkeit, wobei alle beteiligten Fahrzeuge fahrbereit sind und kein Einfluss berauschender Mittel vorlag.

Beteiligte

Als **Beteiligte** an einem Straßenverkehrsunfall werden alle Fahrzeugführer oder Fußgänger erfasst, die selbst oder deren Fahrzeug Schäden erlitten oder hervorgerufen haben. Mitfahrer zählen in der Statistik nicht zu den Unfallbeteiligten.

Der **Hauptverursacher** (1. Beteiligter) ist der Beteiligte, der nach erster Einschätzung der Polizei die Hauptschuld am Unfall trägt. Beteiligte an Alleinunfällen gelten immer als Hauptverursacher.

Verunglückte

Als **Verunglückte** zählen alle Personen (auch Mitfahrer), die bei einem Straßenverkehrsunfall getötet oder verletzt wurden. Dabei werden erfasst als

- **Getötete:** Personen, die sofort an der Unfallstelle oder innerhalb von 30 Tagen an den Unfallfolgen starben.
- **Schwerverletzte:** Personen, die unmittelbar zur stationären Behandlung (mindestens 24 Stunden) in ein Krankenhaus aufgenommen wurden.
- **Leichtverletzte:** alle übrigen Verletzten.

Ursachen

Die Unfallursachen werden nach dem geltenden Ursachenverzeichnis von den aufnehmenden Polizeibeamten entsprechend ihrer Einschätzung erfasst. Es wird unterschieden zwischen

- personenbezogenem Fehlverhalten (z. B. Vorfahrtsmissachtung), das den Fahrzeugführern oder Fußgängern zugeordnet wird und
- allgemeinen Ursachen (z. B. Straßenglätte, Nebel).

Je Unfall können bis zu acht Ursachen angegeben werden, je drei personenbezogene Ursachen für den Hauptverursacher und einen weiteren Beteiligten sowie zwei allgemeine Ursachen. Da oftmals mehr als eine Ursache zum Unfall führt, ist die Gesamtzahl der nachgewiesenen Ursachen i. d. R. größer als die Zahl der Unfälle selbst.

Ortslage

Die Ortslage der Unfälle - innerhalb bzw. außerhalb von Ortschaften - wird durch die gelben Ortsschilder bestimmt. Autobahnen, auch Stadtautobahnen, gelten als außerhalb von Ortschaften.

Unfalltyp

Der Unfalltyp beschreibt die Konfliktsituation, die zum Unfall führte, d. h. die Phase des Verkehrsgeschehens, in der ein Fehlverhalten oder eine sonstige Ursache den weiteren Ablauf nicht mehr kontrollierbar machte.

Unfallart

Die Unfallart beschreibt vom gesamten Unfallablauf die Bewegungsrichtung der beteiligten Fahrzeuge zueinander beim ersten Zusammenstoß, bzw. die erste mechanische Einwirkung auf einen Verkehrsteilnehmer.

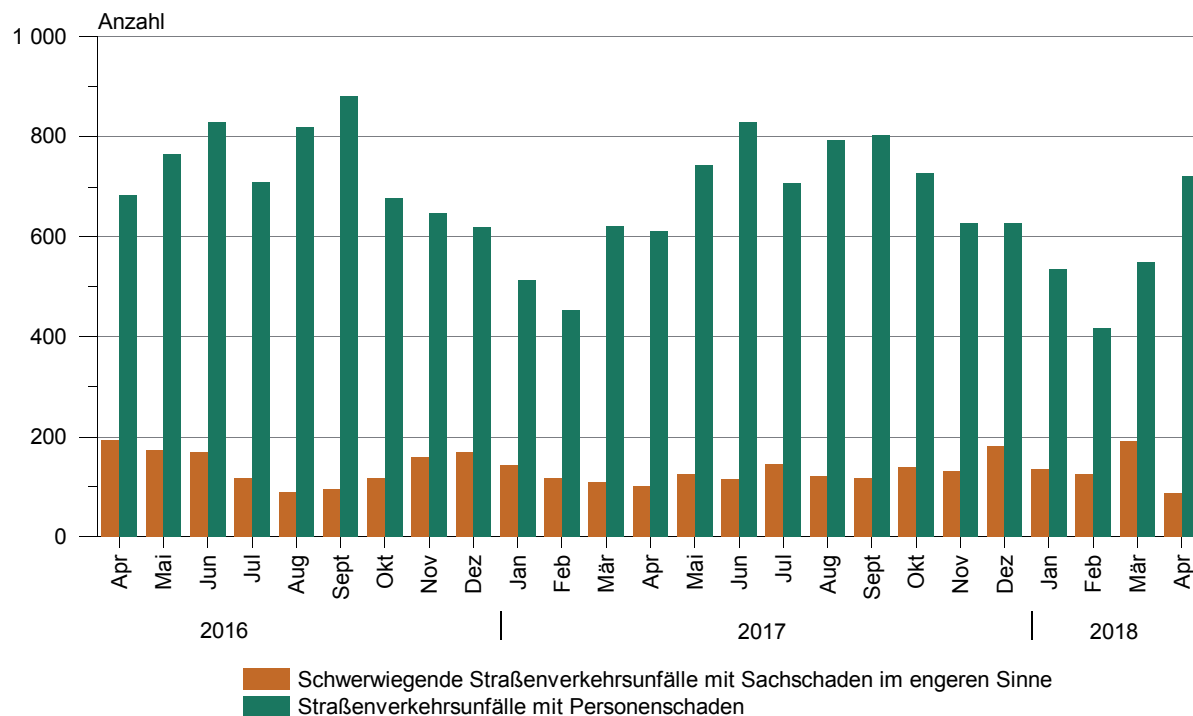
Abkürzungen

i. e. S. = im engeren Sinne

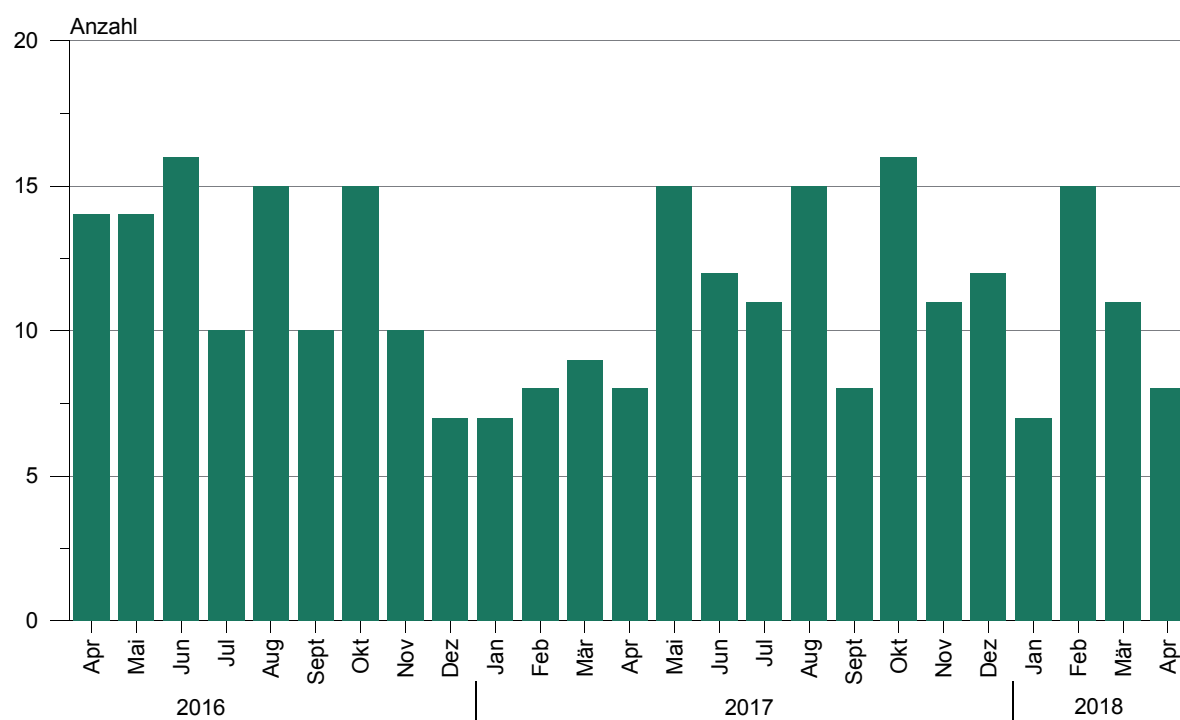
Zeichenerklärung

- = nichts vorhanden
- x = Tabellenfach gesperrt, weil Aussage nicht sinnvoll
- ... = Angabe fällt später an

1. Straßenverkehrsunfälle mit Personenschaden und schwerwiegende Straßenverkehrsunfälle mit Sachschaden im engeren Sinne April 2016 bis April 2018



2. Bei Straßenverkehrsunfällen Getötete April 2016 bis April 2018



1. Entwicklung der Straßenverkehrsunfälle in Sachsen-Anhalt

Jahr ¹ Monat ¹	Polizeilich erfasste Unfälle insgesamt	Davon mit					Verun- glückte insgesamt	Davon		
		Personen-	Sach-	davon				Getötete	Schwer-	Leicht-
				schwerwiegende Unfälle		übrige Sach- schadens- unfälle				
				mit Sach- schaden (i. e. S.)	sonst.Unfälle unter d.Einfluss berauschender Mittel					
		schaden							verletzte	
2008	79 072	9 636	69 436	3 049	718	65 669	12 302	223	2 547	9 532
2009	79 977	8 952	71 025	3 052	656	67 317	11 526	164	2 264	9 098
2010	83 895	8 174	75 721	3 395	624	71 702	10 569	157	2 106	8 306
2011	76 374	8 395	67 979	2 639	582	64 758	10 760	181	2 173	8 406
2012	76 455	8 223	68 232	2 754	568	64 910	10 471	140	2 131	8 200
2013	76 084	8 083	68 001	2 804	551	64 646	10 295	139	2 176	7 980
2014	73 076	8 246	64 830	2 564	488	61 778	10 613	138	2 318	8 157
2015	74 376	8 213	66 163	2 430	452	63 281	10 635	145	2 432	8 058
2016	75 213	8 162	67 051	2 019	498	64 534	10 646	133	2 378	8 135
2017	75 111	8 055	67 056	1 551	424	65 081	10 535	132	2 428	7 975
2016 Januar	5 617	515	5 102	355	46	4 701	669	9	152	508
Februar	5 028	472	4 556	193	32	4 331	622	8	145	469
März	5 641	545	5 096	191	53	4 852	713	5	182	526
April	6 614	684	5 930	192	49	5 689	902	14	179	709
Mai	6 522	765	5 757	172	44	5 541	1 037	14	251	772
Juni	6 448	830	5 618	168	36	5 414	1 054	16	206	832
Juli	6 068	709	5 359	118	39	5 202	929	10	220	699
August	6 544	819	5 725	88	37	5 600	1 080	15	223	842
September	6 825	880	5 945	96	33	5 816	1 109	10	228	871
Oktober	6 603	676	5 927	117	38	5 772	870	15	189	666
November	6 813	647	6 166	160	36	5 970	826	10	195	621
Dezember	6 490	620	5 870	169	55	5 646	835	7	208	620
2017 Januar	5 724	514	5 210	144	21	5 045	673	7	169	497
Februar	4 954	453	4 501	118	27	4 356	589	8	147	434
März	6 128	622	5 506	109	33	5 364	777	9	168	600
April	6 050	611	5 439	102	34	5 303	820	8	221	591
Mai	6 849	743	6 106	125	34	5 947	968	15	238	715
Juni	6 542	829	5 713	116	41	5 556	1 090	12	235	843
Juli	5 840	707	5 133	145	43	4 945	952	11	242	699
August	6 586	792	5 794	121	44	5 629	1 070	15	253	802
September	6 529	804	5 725	118	31	5 576	1 054	8	224	822
Oktober	6 582	727	5 855	140	39	5 676	951	16	205	730
November	6 813	626	6 187	131	42	6 014	777	11	166	600
Dezember	6 514	627	5 887	182	35	5 670	814	12	160	642
2018 Januar	5 529	535	4 994	135	39	4 820	697	7	139	551
Februar	4 845	416	4 429	125	33	4 271	570	15	121	434
März	6 301	548	5 753	190	41	5 522	748	11	158	579
April	6 180	722	5 458	87	40	5 331	949	8	197	744
Mai
Juni
Juli
August
September
Oktober
November
Dezember
2018 Januar - April	22 855	2 221	20 634	537	153	19 944	2 964	41	615	2 308
Veränderung gegenüber gleichen Monat										
des Vorjahres um %	2,1	18,2	0,3	-14,7	17,6	0,5	15,7	-	-10,9	25,9
Veränderung gegenüber gleichen Zeitraum										
des Vorjahres um %	0,0	1,0	-0,1	13,5	33,0	-0,6	3,7	28,1	-12,8	8,8

¹ 2018 vorläufige Ergebnisse, einschl. Nachmeldungen

2. Straßenverkehrsunfälle und Verunglückte nach Unfallkategorien und Unfallfolgen

Gegenstand der Nachweisung	Insgesamt	Unfälle mit Personen- schaden	Verunglückte				Schwerw. Unfälle mit Sach- schaden (i. e. S.)	Sonstige Unfälle unter dem Einfluss berausch. Mittel	Übrige Sach- schaden- unfälle
			insgesamt	Getötete	Schwer-	Leicht-			
					verletzte				
Alle Unfälle									
April 2018									
Innerhalb von Ortschaften	4 263	468	568	-	87	481	50	33	3 712
Außerhalb von Ortschaften, ohne Autobahn	1 588	206	299	8	92	199	17	5	1 360
Auf Autobahnen	329	48	82	-	18	64	20	2	259
Innerhalb und außerhalb von Ortschaften	6 180	722	949	8	197	744	87	40	5 331
Dagegen Vorjahr	6 050	611	820	8	221	591	102	34	5 303
Veränderung in %	2,1	18,2	15,7	-	-10,9	25,9	-14,7	17,6	0,5
Januar - April 2018									
Innerhalb von Ortschaften	15 679	1 419	1 729	13	265	1 451	268	133	13 859
Außerhalb von Ortschaften, ohne Autobahn	5 878	647	1 001	24	291	686	155	16	5 060
Auf Autobahnen	1 298	155	234	4	59	171	114	4	1 025
Innerhalb und außerhalb von Ortschaften	22 855	2 221	2 964	41	615	2 308	537	153	19 944
Dagegen Vorjahr	22 856	2 200	2 859	32	705	2 122	473	115	20 068
Veränderung in %	0,0	1,0	3,7	28,1	-12,8	8,8	13,5	33,0	-0,6
Darunter: Alkoholunfälle									
April 2018									
Innerhalb von Ortschaften	65	24	29	-	5	24	10	31	X
Außerhalb von Ortschaften, ohne Autobahn	15	7	11	-	9	2	3	5	X
Auf Autobahnen	2	1	1	-	-	1	-	1	X
Innerhalb und außerhalb von Ortschaften	82	32	41	-	14	27	13	37	X
Dagegen Vorjahr	93	43	51	-	14	37	20	30	X
Veränderung in %	-11,8	-25,6	-19,6	-	-	-27,0	-35,0	23,3	X
Januar - April 2018									
Innerhalb von Ortschaften	231	67	78	-	16	62	44	120	X
Außerhalb von Ortschaften, ohne Autobahn	68	27	38	1	19	18	27	14	X
Auf Autobahnen	9	2	5	-	3	2	4	3	X
Innerhalb und außerhalb von Ortschaften	308	96	121	1	38	82	75	137	X
Dagegen Vorjahr	319	140	175	2	68	105	72	107	X
Veränderung in %	-3,4	-31,4	-30,9	X	-44,1	-21,9	4,2	28,0	X

3. Straßenverkehrsunfälle und Verunglückte nach Straßenklassen

Straßenart Ortslage	Unfälle mit Personen- schaden	Verunglückte			Unfälle mit Personen- schaden	Verunglückte			Zu- bzw. Abnahme (-)				
		Getötete	Schwer-	Leicht-		Getötete	Schwer-	Leicht-	Unfälle mit Personen- schaden	Getötete	Schwer-	Leicht-	
			verletzte	verletzte			verletzte						
Anzahl									%				

4. Straßenverkehrsunfälle und Verunglückte nach Unfalltypen

Unfalltyp Ortslage	Unfälle mit Per- sonen- schaden	Verunglückte			Unfälle mit Per- sonen- schaden	Verunglückte			Zu- bzw. Abnahme (-)				
		Getö- tete	Schwer-	Leicht-		Getö- tete	Schwer-	Leicht-	Unfälle mit Personen- schaden	Getö- tete	Schwer-	Leicht-	
			verletzte					verletzte				verletzte	
													Anzahl
		April 2018				April 2017							
Fahrunfall	115	5	50	90	104	2	54	69	10,6	X	-7,4	30,4	
innerorts	39	-	12	30	34	1	17	22	14,7	X	-29,4	36,4	
außerorts	76	5	38	60	70	1	37	47	8,6	X	2,7	27,7	
Abbiege-Unfall	100	-	21	104	71	-	27	66	40,8	-	-22,2	57,6	
innerorts	76	-	14	73	50	-	13	47	52,0	-	7,7	55,3	
außerorts	24	-	7	31	21	-	14	19	14,3	-	X	63,2	
Einbiegen/Kreuzenunfall	184	-	42	201	139	1	49	155	32,4	X	-14,3	29,7	
innerorts	150	-	22	161	113	-	24	124	32,7	-	-8,3	29,8	
außerorts	34	-	20	40	26	1	25	31	30,8	X	-20,0	29,0	
Überschreitenunfall	35	-	8	28	39	-	15	26	-10,3	-	X	7,7	
innerorts	35	-	8	28	39	-	15	26	-10,3	-	X	7,7	
außerorts	-	-	-	-	-	-	-	-	-	-	-	-	
Unfall durch ruhenden Verkehr	22	-	2	22	26	-	2	26	-15,4	-	-	-15,4	
innerorts	22	-	2	22	26	-	2	26	-15,4	-	-	-15,4	
außerorts	-	-	-	-	-	-	-	-	-	-	-	-	
Unfall im Längsverkehr	201	3	53	231	163	4	49	188	23,3	X	8,2	22,9	
innerorts	103	-	12	125	91	1	17	100	13,2	X	-29,4	25,0	
außerorts	98	3	41	106	72	3	32	88	36,1	-	28,1	20,5	
Sonstiger Unfall	65	-	21	68	69	1	25	61	-5,8	X	-16,0	11,5	
innerorts	43	-	17	42	47	-	11	38	-8,5	-	54,5	10,5	
außerorts	22	-	4	26	22	1	14	23	-	X	X	13,0	
Insgesamt	722	8	197	744	611	8	221	591	18,2	-	-10,9	25,9	
innerorts	468	-	87	481	400	2	99	383	17,0	X	-12,1	25,6	
außerorts	254	8	110	263	211	6	122	208	20,4	X	-9,8	26,4	
		Januar - April 2018				Januar - April 2017							
Fahrunfall	427	18	152	349	433	12	178	323	-1,4	50,0	-14,6	8,0	
innerorts	140	5	50	118	150	5	49	120	-6,7	-	2,0	-1,7	
außerorts	287	13	102	231	283	7	129	203	1,4	X	-20,9	13,8	
Abbiege-Unfall	307	3	64	353	289	-	86	303	6,2	X	-25,6	16,5	
innerorts	242	3	39	257	218	-	48	220	11,0	X	-18,8	16,8	
außerorts	65	-	25	96	71	-	38	83	-8,5	-	-34,2	15,7	
Einbiegen/Kreuzenunfall	513	4	125	576	499	5	154	537	2,8	X	-18,8	7,3	
innerorts	417	1	57	445	408	-	86	428	2,2	X	-33,7	4,0	
außerorts	96	3	68	131	91	5	68	109	5,5	X	-	20,2	
Überschreitenunfall	126	-	41	97	142	-	53	105	-11,3	-	-22,6	-7,6	
innerorts	125	-	40	97	141	-	52	105	-11,3	-	-23,1	-7,6	
außerorts	1	-	1	-	1	-	1	-	-	-	-	-	
Unfall durch ruhenden Verkehr	64	2	5	66	78	1	14	71	-17,9	X	X	-7,0	
innerorts	63	2	5	65	74	1	13	67	-14,9	X	X	-3,0	
außerorts	1	-	-	1	4	-	1	4	X	-	X	X	
Unfall im Längsverkehr	579	14	172	673	528	10	162	582	9,7	40,0	6,2	15,6	
innerorts	295	2	42	339	298	3	54	328	-1,0	X	-22,2	3,4	
außerorts	284	12	130	334	230	7	108	254	23,5	X	20,4	31,5	
Sonstiger Unfall	205	-	56	194	231	4	58	201	-11,3	X	-3,4	-3,5	
innerorts	137	-	32	130	152	1	34	127	-9,9	X	-5,9	2,4	
außerorts	68	-	24	64	79	3	24	74	-13,9	X	-	-13,5	
Insgesamt	2 221	41	615	2 308	2 200	32	705	2 122	1,0	28,1	-12,8	8,8	
innerorts	1 419	13	265	1 451	1 441	10	336	1 395	-1,5	30,0	-21,1	4,0	
außerorts	802	28	350	857	759	22	369	727	5,7	27,3	-5,1	17,9	

5. Straßenverkehrsunfälle und Verunglückte nach Unfallarten

Unfallart Ortslage	Unfälle mit Per- sonen- schaden	Verunglückte			Unfälle mit Per- sonen- schaden	Verunglückte			Zu- bzw. Abnahme (-)						
		Getö- tete	Schwer-	Leicht-		Getö- tete	Schwer-	Leicht-	Unfälle mit Personen- schaden	Getö- tete	Schwer-	Leicht-			
			verletzte				verletzte				verletzte				
			Anzahl									%			
		April 2018							April 2017						
Zusammenstoß m. and. Fahrzeug, das anfährt, anhält	81	-	12	90	50	-	8	56	62,0	-	X	60,7			
	61	-	6	67	42	-	7	40	45,2	-	X	67,5			
	20	-	6	23	8	-	1	16	X	-	X	43,8			
vorausfährt o. wartet	92	-	15	131	94	1	19	115	-2,1	X	-21,1	13,9			
	36	-	1	51	50	-	7	55	-28,0	-	X	-7,3			
	56	-	14	80	44	1	12	60	27,3	X	16,7	33,3			
seitlich in gleicher Richtung fährt	45	-	12	48	28	-	9	26	60,7	-	X	84,6			
	31	-	4	38	18	-	3	16	72,2	-	X	X			
	14	-	8	10	10	-	6	10	40,0	-	X	-			
entgegenkommt	46	2	25	66	46	3	37	51	-	X	-32,4	29,4			
	27	-	9	34	27	1	12	30	-	X	X	13,3			
	19	2	16	32	19	2	25	21	-	-	-36,0	52,4			
einbiegt oder kreuzt	222	-	51	236	161	1	61	172	37,9	X	-16,4	37,2			
	176	-	29	185	129	-	30	140	36,4	-	-3,3	32,1			
	46	-	22	51	32	1	31	32	43,8	X	-29,0	59,4			
Zusammenstoß Fahrzeug/Fußgänger	63	-	17	50	60	-	19	43	5,0	-	-10,5	16,3			
	62	-	17	48	59	-	18	43	5,1	-	-5,6	11,6			
	1	-	-	2	1	-	1	-	-	-	X	X			
Aufprall auf Hindernis	11	-	4	7	6	-	1	5	X	-	X	X			
	5	-	3	2	3	-	-	3	X	-	X	X			
	6	-	1	5	3	-	1	2	X	-	-	X			
Abk. v. Fahrbahn n. rechts	60	2	26	41	53	1	20	43	13,2	X	30,0	-4,7			
	14	-	4	11	12	-	4	11	16,7	-	-	-			
	46	2	22	30	41	1	16	32	12,2	X	37,5	-6,3			
Abk. v. Fahrbahn n. links	44	3	20	32	50	-	25	39	-12,0	X	-20,0	-17,9			
	11	-	4	10	13	-	4	12	-15,4	-	-	-16,7			
	33	3	16	22	37	-	21	27	-10,8	X	-23,8	-18,5			
Unfall anderer Art	58	1	15	43	63	2	22	41	-7,9	X	-31,8	4,9			
	45	-	10	35	47	1	14	33	-4,3	X	-28,6	6,1			
	13	1	5	8	16	1	8	8	-18,8	-	X	-			
Insgesamt	722	8	197	744	611	8	221	591	18,2	-	-10,9	25,9			
innerorts	468	-	87	481	400	2	99	383	17,0	X	-12,1	25,6			
außerorts	254	8	110	263	211	6	122	208	20,4	X	-9,8	26,4			

Noch 5. Straßenverkehrsunfälle und Verunglückte nach Unfallarten

Unfallart Ortslage	Unfälle mit Per- sonen- schaden	Verunglückte			Unfälle mit Per- sonen- schaden	Verunglückte			Zu- bzw. Abnahme (-)				
		Getö- tete	Schwer-	Leicht-		Getö- tete	Schwer-	Leicht-	Unfälle mit Personen- schaden	Getö- tete	Schwer-	Leicht-	
			verletzte				verletzte						
			Anzahl									%	
		Januar - April 2018				Januar - April 2017							
Zusammenstoß m. and. Fahrzeug, das anfährt, anhält	228	2	38	253	173	1	27	191	31,8	X	40,7	32,5	
	182	2	26	194	144	1	21	145	26,4	X	23,8	33,8	
	46	-	12	59	29	-	6	46	58,6	-	X	28,3	
vorausfährt o. wartet	286	3	47	394	303	4	76	354	-5,6	X	-38,2	11,3	
	147	-	8	195	179	-	21	207	-17,9	-	X	-5,8	
	139	3	39	199	124	4	55	147	12,1	X	-29,1	35,4	
seitlich in gleicher Richtung fährt	105	-	30	110	99	1	34	87	6,1	X	-11,8	26,4	
	63	-	9	72	59	1	15	51	6,8	X	X	41,2	
	42	-	21	38	40	-	19	36	5,0	-	10,5	5,6	
entgegenkommt	164	8	98	190	143	4	90	150	14,7	X	8,9	26,7	
	87	1	24	96	76	1	33	79	14,5	-	-27,3	21,5	
	77	7	74	94	67	3	57	71	14,9	X	29,8	32,4	
einbiegt oder kreuzt	623	5	144	707	620	5	188	676	0,5	-	-23,4	4,6	
	505	2	70	544	503	-	106	537	0,4	X	-34,0	1,3	
	118	3	74	163	117	5	82	139	0,9	X	-9,8	17,3	
Zusammenstoß Fahrzeug/Fußgänger	216	1	60	176	218	-	64	164	-0,9	X	-6,3	7,3	
	209	-	59	170	213	-	62	161	-1,9	-	-4,8	5,6	
	7	1	1	6	5	-	2	3	X	X	X	X	
Aufprall auf Hindernis	31	-	7	27	29	-	5	24	6,9	-	X	12,5	
	8	-	4	4	12	-	3	9	X	-	X	X	
	23	-	3	23	17	-	2	15	35,3	-	X	53,3	
Abk. v. Fahrbahn n. rechts	244	6	92	187	237	7	87	183	3,0	X	5,7	2,2	
	57	-	21	46	59	2	22	47	-3,4	X	-4,5	-2,1	
	187	6	71	141	178	5	65	136	5,1	X	9,2	3,7	
Abk. v. Fahrbahn n. links	169	8	62	142	182	3	77	146	-7,1	X	-19,5	-2,7	
	40	1	15	35	46	1	15	42	-13,0	-	-	-16,7	
	129	7	47	107	136	2	62	104	-5,1	X	-24,2	2,9	
Unfall anderer Art	155	8	37	122	196	7	57	147	-20,9	X	-35,1	-17,0	
	121	7	29	95	150	4	38	117	-19,3	X	-23,7	-18,8	
	34	1	8	27	46	3	19	30	-26,1	X	X	-10,0	
Insgesamt	2 221	41	615	2 308	2 200	32	705	2 122	1,0	28,1	-12,8	8,8	
innerorts	1 419	13	265	1 451	1 441	10	336	1 395	-1,5	30,0	-21,1	4,0	
außerorts	802	28	350	857	759	22	369	727	5,7	27,3	-5,1	17,9	

6. Straßenverkehrsunfälle und Verunglückte nach Tagesdatum und Ortslage

Tagesdatum Ortslage	Unfälle mit Personen- schaden	Davon mit			Verunglückte			Unfälle mit	Unfälle mit Personen- u.
		Getöteten	Schwer-	Leicht-	Getötete	Schwer-	Leicht-		
				verletzten			verletzte		Schwerw. Sachschaden (i. e. S.) ¹
April 2018									
Innerhalb von Ortschaften									
1. Sonntag	3	-	-	3	-	-	4	4	7
2. Montag	4	-	2	2	-	3	2	2	6
3. Dienstag	13	-	1	12	-	1	13	-	13
4. Mittwoch	18	-	2	16	-	3	24	1	19
5. Donnerstag	26	-	4	22	-	4	29	5	31
6. Freitag	23	-	4	19	-	4	26	2	25
7. Samstag	15	-	5	10	-	5	11	3	18
8. Sonntag	7	-	1	6	-	1	10	1	8
9. Montag	17	-	5	12	-	5	13	1	18
10. Dienstag	15	-	4	11	-	4	12	-	15
11. Mittwoch	26	-	5	21	-	5	23	1	27
12. Donnerstag	17	-	3	14	-	4	18	1	18
13. Freitag	13	-	1	12	-	1	13	4	17
14. Samstag	15	-	2	13	-	2	15	-	15
15. Sonntag	7	-	2	5	-	2	5	2	9
16. Montag	19	-	5	14	-	6	18	1	20
17. Dienstag	16	-	-	16	-	-	18	2	18
18. Mittwoch	17	-	5	12	-	5	13	2	19
19. Donnerstag	22	-	3	19	-	3	22	3	25
20. Freitag	23	-	2	21	-	2	25	3	26
21. Samstag	14	-	3	11	-	3	12	-	14
22. Sonntag	8	-	2	6	-	2	8	-	8
23. Montag	15	-	1	14	-	1	18	-	15
24. Dienstag	12	-	2	10	-	2	11	3	15
25. Mittwoch	16	-	3	13	-	3	16	2	18
26. Donnerstag	15	-	4	11	-	4	16	1	16
27. Freitag	20	-	1	19	-	1	24	2	22
28. Samstag	12	-	3	9	-	5	18	1	13
29. Sonntag	13	-	3	10	-	3	13	1	14
30. Montag	27	-	3	24	-	3	31	2	29
Insgesamt	468	-	81	387	-	87	481	50	518
Außerhalb von Ortschaften, einschließlich Autobahn									
1. Sonntag	1	-	-	1	-	-	1	-	1
2. Montag	4	-	3	1	-	7	5	2	6
3. Dienstag	9	-	7	2	-	8	6	2	11
4. Mittwoch	6	-	1	5	-	1	8	2	8
5. Donnerstag	7	-	1	6	-	2	12	1	8
6. Freitag	5	1	2	2	1	2	3	2	7
7. Samstag	15	1	4	10	1	5	17	2	17
8. Sonntag	14	1	8	5	1	9	7	1	15
9. Montag	11	-	3	8	-	3	12	1	12
10. Dienstag	7	-	1	6	-	2	8	-	7
11. Mittwoch	7	-	4	3	-	7	7	4	11
12. Donnerstag	4	-	1	3	-	1	4	2	6
13. Freitag	5	-	-	5	-	-	5	-	5
14. Samstag	6	-	3	3	-	3	4	-	6
15. Sonntag	10	-	7	3	-	8	7	2	12
16. Montag	7	1	2	4	1	2	5	2	9
17. Dienstag	13	-	5	8	-	5	15	-	13
18. Mittwoch	6	-	3	3	-	5	4	-	6
19. Donnerstag	14	-	3	11	-	4	13	2	16
20. Freitag	15	1	1	13	2	2	26	-	15
21. Samstag	10	-	2	8	-	4	9	-	10
22. Sonntag	12	-	6	6	-	6	8	1	13
23. Montag	5	-	1	4	-	2	6	-	5
24. Dienstag	4	1	1	2	1	1	3	2	6
25. Mittwoch	11	-	3	8	-	3	14	2	13
26. Donnerstag	7	1	1	5	1	2	5	1	8
27. Freitag	7	-	2	5	-	2	11	2	9
28. Samstag	18	-	6	12	-	7	19	1	19
29. Sonntag	11	-	6	5	-	6	12	2	13
30. Montag	3	-	1	2	-	1	7	1	4
Insgesamt	254	7	88	159	8	110	263	37	291

¹ Schwerwiegender Unfall mit Sachschaden (im engeren Sinne).

Noch 6. Straßenverkehrsunfälle und Verunglückte nach Tagesdatum und Ortslage

Tagesdatum Ortslage	Unfälle mit Personen- schaden	Davon mit			Verunglückte			Unfälle mit	Unfälle mit Personen- u.
		Getöteten	Schwer-	Leicht-	Getötete	Schwer-	Leicht-		
			verletzten			verletzte	schwerw. Sachschaden (i. e. S.) ¹		
April 2018									
Innerhalb und außerhalb von Ortschaften									
1. Sonntag	4	-	-	4	-	-	5	4	8
2. Montag	8	-	5	3	-	10	7	4	12
3. Dienstag	22	-	8	14	-	9	19	2	24
4. Mittwoch	24	-	3	21	-	4	32	3	27
5. Donnerstag	33	-	5	28	-	6	41	6	39
6. Freitag	28	1	6	21	1	6	29	4	32
7. Samstag	30	1	9	20	1	10	28	5	35
8. Sonntag	21	1	9	11	1	10	17	2	23
9. Montag	28	-	8	20	-	8	25	2	30
10. Dienstag	22	-	5	17	-	6	20	-	22
11. Mittwoch	33	-	9	24	-	12	30	5	38
12. Donnerstag	21	-	4	17	-	5	22	3	24
13. Freitag	18	-	1	17	-	1	18	4	22
14. Samstag	21	-	5	16	-	5	19	-	21
15. Sonntag	17	-	9	8	-	10	12	4	21
16. Montag	26	1	7	18	1	8	23	3	29
17. Dienstag	29	-	5	24	-	5	33	2	31
18. Mittwoch	23	-	8	15	-	10	17	2	25
19. Donnerstag	36	-	6	30	-	7	35	5	41
20. Freitag	38	1	3	34	2	4	51	3	41
21. Samstag	24	-	5	19	-	7	21	-	24
22. Sonntag	20	-	8	12	-	8	16	1	21
23. Montag	20	-	2	18	-	3	24	-	20
24. Dienstag	16	1	3	12	1	3	14	5	21
25. Mittwoch	27	-	6	21	-	6	30	4	31
26. Donnerstag	22	1	5	16	1	6	21	2	24
27. Freitag	27	-	3	24	-	3	35	4	31
28. Samstag	30	-	9	21	-	12	37	2	32
29. Sonntag	24	-	9	15	-	9	25	3	27
30. Montag	30	-	4	26	-	4	38	3	33
Insgesamt	722	7	169	546	8	197	744	87	809
Auf Autobahnen									
1. Sonntag	-	-	-	-	-	-	-	-	-
2. Montag	2	-	2	-	-	2	4	1	3
3. Dienstag	2	-	2	-	-	2	3	1	3
4. Mittwoch	2	-	1	1	-	1	3	1	3
5. Donnerstag	2	-	1	1	-	2	4	1	3
6. Freitag	-	-	-	-	-	-	-	2	2
7. Samstag	1	-	-	1	-	-	1	-	1
8. Sonntag	2	-	1	1	-	1	1	1	3
9. Montag	2	-	-	2	-	-	3	-	2
10. Dienstag	2	-	-	2	-	-	3	-	2
11. Mittwoch	2	-	2	-	-	2	1	2	4
12. Donnerstag	-	-	-	-	-	-	-	-	-
13. Freitag	1	-	-	1	-	-	1	-	1
14. Samstag	-	-	-	-	-	-	-	-	-
15. Sonntag	1	-	1	-	-	1	-	2	3
16. Montag	1	-	-	1	-	-	2	1	2
17. Dienstag	2	-	1	1	-	1	2	-	2
18. Mittwoch	1	-	-	1	-	-	2	-	1
19. Donnerstag	3	-	1	2	-	1	2	1	4
20. Freitag	3	-	-	3	-	-	3	-	3
21. Samstag	2	-	-	2	-	-	2	-	2
22. Sonntag	4	-	1	3	-	1	3	-	4
23. Montag	-	-	-	-	-	-	-	-	-
24. Dienstag	-	-	-	-	-	-	-	-	-
25. Mittwoch	3	-	2	1	-	2	5	1	4
26. Donnerstag	1	-	-	1	-	-	1	1	2
27. Freitag	3	-	1	2	-	1	5	2	5
28. Samstag	5	-	1	4	-	1	9	-	5
29. Sonntag	-	-	-	-	-	-	-	2	2
30. Montag	1	-	-	1	-	-	4	1	2
Insgesamt	48	-	17	31	-	18	64	20	68

¹ Schwerwiegender Unfall mit Sachschaden (im engeren Sinne).

7. Straßenverkehrsunfälle und Verunglückte nach Art der Verkehrsbeteiligung und Ortslage

Art der Verkehrsbeteiligung ¹	Unfälle mit Personen- schaden	Verunglückte			Schwerw. Unfälle mit Sach- schaden (i. e. S.)	Unfälle mit Personen- schaden	Verunglückte			Schwerw. Unfälle mit Sach- schaden (i. e. S.)	
		Getötete	Schwer-	Leicht-			Getötete	Schwer-	Leicht-		
			verletzte						verletzte		
April 2018											
Innerhalb von Ortschaften											
Unfälle insgesamt	468	-	87	481	50	400	2	99	383	45	
Darunter Unfälle mit Beteiligung von Fahrern von:											
Kraftträdern mit Versich.kennz. ²	13	-	4	11	1	16	-	1	17	-	
Kraftträdern mit amtl. Kennzeichen ³	39	-	10	33	-	26	-	5	23	-	
Personenkraftwagen	395	-	72	416	49	335	1	78	331	45	
Wohnmobilen	-	-	-	-	-	-	-	-	-	-	
Bussen	4	-	1	3	-	3	-	-	3	1	
Güterkraftfahrzeugen	37	-	2	40	9	37	1	11	44	5	
dar.: Lastkraftwagen											
bis einschl. 3 500 kg ⁴	21	-	-	22	2	27	1	8	33	4	
über 3 500 kg ⁴	7	-	1	8	3	5	-	1	5	1	
Sattelzugmaschinen	6	-	1	6	4	4	-	2	5	-	
Landwirtschaftlichen Zugmaschinen	2	-	-	2	1	-	-	-	-	-	
Fahrrädern ⁵	176	-	28	158	-	143	1	34	120	1	
Fußgängern	68	-	18	55	1	63	-	21	45	-	
Außerhalb von Ortschaften, einschließlich Autobahn											
Unfälle insgesamt	254	8	110	263	37	211	6	122	208	57	
Darunter Unfälle mit Beteiligung von Fahrern von:											
Kraftträdern mit Versich.kennz. ²	5	-	-	7	-	3	-	-	3	-	
Kraftträdern mit amtl. Kennzeichen ³	58	2	37	38	-	24	-	17	15	1	
Personenkraftwagen	195	5	80	220	30	178	5	101	193	52	
Wohnmobilen	-	-	-	-	-	-	-	-	-	1	
Bussen	1	-	-	2	-	2	2	3	-	-	
Güterkraftfahrzeugen	54	-	22	76	11	33	1	18	38	10	
dar.: Lastkraftwagen											
bis einschl. 3 500 kg ⁴	19	-	6	24	8	11	-	1	14	6	
über 3 500 kg ⁴	13	-	7	12	3	8	-	9	10	1	
Sattelzugmaschinen	29	-	11	48	4	14	1	10	14	5	
Landwirtschaftlichen Zugmaschinen	4	-	-	5	1	2	-	-	3	-	
Fahrrädern ⁵	10	-	5	7	-	12	1	6	5	-	
Fußgängern	2	-	-	3	-	1	-	1	-	-	
Innerhalb und außerhalb von Ortschaften											
Unfälle insgesamt	722	8	197	744	87	611	8	221	591	102	
Darunter Unfälle mit Beteiligung von Fahrern von:											
Kraftträdern mit Versich.kennz. ²	18	-	4	18	1	19	-	1	20	-	
Kraftträdern mit amtl. Kennzeichen ³	97	2	47	71	-	50	-	22	38	1	
Personenkraftwagen	590	5	152	636	79	513	6	179	524	97	
Wohnmobilen	-	-	-	-	-	-	-	-	-	1	
Bussen	5	-	1	5	-	5	2	3	3	1	
Güterkraftfahrzeugen	91	-	24	116	20	70	2	29	82	15	
dar.: Lastkraftwagen											
bis einschl. 3 500 kg ⁴	40	-	6	46	10	38	1	9	47	10	
über 3 500 kg ⁴	20	-	8	20	6	13	-	10	15	2	
Sattelzugmaschinen	35	-	12	54	8	18	1	12	19	5	
Landwirtschaftlichen Zugmaschinen	6	-	-	7	2	2	-	-	3	-	
Fahrrädern ⁵	186	-	33	165	-	155	2	40	125	1	
Fußgängern	70	-	18	58	1	64	-	22	45	-	

¹ Die Tabelle enthält Mehrfachzählungen, da bei einem Unfall mehrere Verkehrsbeteiligungsarten beteiligt sein können.² einschl. S-Pedelecs und drei- und leichten vierrädrigen Kfz³ einschl. drei- und schweren vierrädrigen Kfz⁴ ohne Lastkraftwagen mit Tankauflagen, ⁵ einschl. Pedelecs

Noch 7. Straßenverkehrsunfälle und Verunglückte nach Art der Verkehrsbeteiligung und Ortslage

Unfälle mit Personen- schaden	Verunglückte			Schwerw. Unfälle mit Sach- schaden (i. e. S.)	Unfälle mit Personen- schaden	Verunglückte			Schwerw. Unfälle mit Sach- schaden (i. e. S.)	Art der Verkehrsbeteiligung ¹									
	Getötete	Schwer-	Leicht-			Getötete	Schwer-	Leicht-											
		verletzte					verletzte												
Januar - April 2018										Januar - April 2017									
Innerhalb von Ortschaften																			
1 419	13	265	1 451	268	1 441	10	336	1 395	250	Unfälle insgesamt									
										Darunter Unfälle mit Beteiligung von									
										Fahrern von:									
40	3	12	29	1	43	-	9	37	-	Krafträdern mit Versich.kennz. ²									
63	-	14	59	-	62	1	15	50	1	Krafträdern mit amtl. Kennzeichen ³									
1 234	8	220	1 294	262	1 214	5	273	1 213	246	Personenkraftwagen									
-	-	-	-	-	-	-	-	-	-	Wohnmobilen									
20	-	3	25	3	17	-	1	34	3	Bussen									
126	3	15	127	39	151	3	39	147	27	Güterkraftfahrzeugen									
										dar.: Lastkraftwagen									
82	1	8	81	23	108	2	25	108	19	bis einschl. 3 500 kg ⁴									
16	2	3	16	8	24	1	5	23	3	über 3 500 kg ⁴									
26	-	5	26	8	19	-	9	15	5	Sattelzugmaschinen									
4	-	-	5	1	2	-	1	1	1	Landwirtschaftlichen Zugmaschinen									
430	5	74	374	-	440	5	107	349	2	Fahrrädern ⁵									
231	-	64	190	2	230	-	70	178	-	Fußgängern									
Außerhalb von Ortschaften, einschließlich Autobahn																			
802	28	350	857	269	759	22	369	727	223	Unfälle insgesamt									
										Darunter Unfälle mit Beteiligung von									
										Fahrern von:									
7	-	3	7	-	8	1	4	6	1	Krafträdern mit Versich.kennz. ²									
64	2	40	43	1	43	1	26	29	1	Krafträdern mit amtl. Kennzeichen ³									
693	22	307	773	234	661	14	325	668	207	Personenkraftwagen									
1	-	1	-	-	-	-	-	-	1	Wohnmobilen									
5	-	3	19	1	5	2	5	2	1	Bussen									
169	5	71	179	74	148	7	75	141	52	Güterkraftfahrzeugen									
										dar.: Lastkraftwagen									
66	2	22	70	28	57	2	17	59	18	bis einschl. 3 500 kg ⁴									
48	2	20	46	20	35	1	24	31	17	über 3 500 kg ⁴									
70	3	33	76	34	68	5	44	58	20	Sattelzugmaschinen									
9	1	1	8	2	7	-	1	9	1	Landwirtschaftlichen Zugmaschinen									
24	2	9	15	-	39	5	17	19	-	Fahrrädern ⁵									
10	1	2	8	-	7	-	2	5	-	Fußgängern									
Innerhalb und außerhalb von Ortschaften																			
2 221	41	615	2 308	537	2 200	32	705		473	Unfälle insgesamt									
										Darunter Unfälle mit Beteiligung von									
										Fahrern von:									
47	3	15	36	1	51	1	13	43	1	Krafträdern mit Versich.kennz. ²									
127	2	54	102	1	105	2	41	79	2	Krafträdern mit amtl. Kennzeichen ³									
1 927	30	527	2 067	496	1 875	19	598	1 881	453	Personenkraftwagen									
1	-	1	-	-	-	-	-	-	1	Wohnmobilen									
25	-	6	44	4	22	2	6	36	4	Bussen									
295	8	86	306	113	299	10	114	288	79	Güterkraftfahrzeugen									
										dar.: Lastkraftwagen									
148	3	30	151	51	165	4	42	167	37	bis einschl. 3 500 kg ⁴									
64	4	23	62	28	59	2	29	54	20	über 3 500 kg ⁴									
96	3	38	102	42	87	5	53	73	25	Sattelzugmaschinen									
13	1	1	13	3	9	-	2	10	2	Landwirtschaftlichen Zugmaschinen									
454	7	83	389	-	479	10	124	368	2	Fahrrädern ⁵									
241	1	66	198	2	237	-	72	183	-	Fußgängern									

¹ Die Tabelle enthält Mehrfachzählungen, da bei einem Unfall mehrere Verkehrsbeteiligungsarten beteiligt sein können.

² einschl. S-Pedelecs und drei- und leichten vierrädrigen Kfz

³ einschl. drei- und schweren vierrädrigen Kfz

⁴ ohne Lastkraftwagen mit Tankauflagen, ⁵ einschl. Pedelecs

8. Straßenverkehrsunfälle und Verunglückte nach kreisfreien Städten und Landkreisen im Monat

Kreisfreie Stadt Landkreis Land Ortslage	Straßenverkehrsunfälle				Verunglückte			
	insgesamt	mit Personen- schaden	mit schwerw. Sachsch. (i. e. S.) ¹	sonst. Unf. unter Einfl. berausch. Mittel	insgesamt	Getötete	Schwer-	Leicht-
							verletzte	
	April 2018							
Dessau-Roßlau, Stadt	24	23	-	1	30	-	1	29
innerorts	20	19	-	1	25	-	-	25
außerorts ohne Autobahn	4	4	-	-	5	-	1	4
auf Autobahnen	-	-	-	-	-	-	-	-
Halle (Saale), Stadt	72	68	3	1	81	-	15	66
innerorts	71	67	3	1	80	-	14	66
außerorts ohne Autobahn	-	-	-	-	-	-	-	-
auf Autobahnen	1	1	-	-	1	-	1	-
Magdeburg, Stadt	118	95	13	10	113	-	10	103
innerorts	116	94	12	10	111	-	10	101
außerorts ohne Autobahn	-	-	-	-	-	-	-	-
auf Autobahnen	2	1	1	-	2	-	-	2
Altmarkkreis Salzwedel	48	39	5	4	42	-	5	37
innerorts	27	21	3	3	21	-	-	21
außerorts ohne Autobahn	21	18	2	1	21	-	5	16
auf Autobahnen	-	-	-	-	-	-	-	-
Anhalt-Bitterfeld	59	52	6	1	82	2	19	61
innerorts	39	35	3	1	46	-	9	37
außerorts ohne Autobahn	17	14	3	-	33	2	10	21
auf Autobahnen	3	3	-	-	3	-	-	3
Börde	63	55	5	3	74	3	6	65
innerorts	27	24	2	1	29	-	1	28
außerorts ohne Autobahn	23	20	1	2	28	3	3	22
auf Autobahnen	13	11	2	-	17	-	2	15
Burgenlandkreis	79	61	11	7	82	-	25	57
innerorts	43	34	3	6	41	-	13	28
außerorts ohne Autobahn	22	19	3	-	27	-	9	18
auf Autobahnen	14	8	5	1	14	-	3	11
Harz	75	72	2	1	99	3	18	78
innerorts	41	39	1	1	53	-	5	48
außerorts ohne Autobahn	34	33	1	-	46	3	13	30
auf Autobahnen	-	-	-	-	-	-	-	-
Jerichower Land	37	29	6	2	41	-	10	31
innerorts	12	8	2	2	9	-	1	8
außerorts ohne Autobahn	16	15	1	-	17	-	6	11
auf Autobahnen	9	6	3	-	15	-	3	12

¹ Schwerwiegender Unfall mit Sachschaden (im engeren Sinne).

Noch 8. Straßenverkehrsunfälle und Verunglückte nach kreisfreien Städten und Landkreisen im Monat

Kreisfreie Stadt Landkreis Land Ortslage	Straßenverkehrsunfälle				Verunglückte			
	insgesamt	mit Personen- schaden	mit schwerw. Sachsch. (i. e. S.) ¹	sonst. Unf. unter Einfl. berausch. Mittel	insgesamt	Getötete	Schwer-	Leicht-
							verletzte	
	April 2018							
Mansfeld-Südharz	52	45	7	-	67	-	21	46
innerorts	20	19	1	-	22	-	4	18
außerorts ohne Autobahn	23	22	1	-	35	-	16	19
auf Autobahnen	9	4	5	-	10	-	1	9
Saalekreis	69	48	15	6	56	-	12	44
innerorts	44	31	8	5	37	-	6	31
außerorts ohne Autobahn	13	9	4	-	10	-	3	7
auf Autobahnen	12	8	3	1	9	-	3	6
Salzlandkreis	53	50	2	1	65	-	25	40
innerorts	31	29	1	1	34	-	10	24
außerorts ohne Autobahn	18	18	-	-	28	-	13	15
auf Autobahnen	4	3	1	-	3	-	2	1
Stendal	33	33	-	-	46	-	8	38
innerorts	15	15	-	-	20	-	5	15
außerorts ohne Autobahn	18	18	-	-	26	-	3	23
auf Autobahnen	-	-	-	-	-	-	-	-
Wittenberg	67	52	12	3	71	-	22	49
innerorts	45	33	11	1	40	-	9	31
außerorts ohne Autobahn	19	16	1	2	23	-	10	13
auf Autobahnen	3	3	-	-	8	-	3	5
Sachsen-Anhalt	849	722	87	40	949	8	197	744
innerorts	551	468	50	33	568	-	87	481
außerorts ohne Autobahn	228	206	17	5	299	8	92	199
auf Autobahnen	70	48	20	2	82	-	18	64
Kreisfreie Städte	214	186	16	12	224	-	26	198
Landkreise	635	536	71	28	725	8	171	546

¹ Schwerwiegender Unfall mit Sachschaden (im engeren Sinne).

9. Straßenverkehrsunfälle und Verunglückte nach kreisfreien Städten und Landkreisen im Zeitraum

Kreisfreie Stadt Landkreis Land	Straßenverkehrsunfälle				Verunglückte			
	insgesamt	mit Personen- schaden	mit schwerw. Sachsch. i. e. S.	sonst. Unf. unter Einfl. berausch. Mittel	insgesamt	Getötete	Schwer-	Leicht-
							verletzte	
	Januar bis April 2018							
Dessau-Roßlau, Stadt	81	75	2	4	92	1	5	86
Halle (Saale), Stadt	281	234	34	13	284	1	34	249
Magdeburg, Landeshauptstadt	364	272	69	23	322	1	35	286
Altmarkkreis Salzwedel	136	97	32	7	114	1	15	98
Anhalt-Bitterfeld	249	177	68	4	251	6	76	169
Börde	266	202	53	11	276	8	51	217
Burgenlandkreis	278	182	80	16	268	7	64	197
Harz	229	193	24	12	268	7	47	214
Jerichower Land	111	83	17	11	104	1	23	80
Mansfeld-Südharz	178	126	42	10	188	3	64	121
Saalekreis	267	178	66	23	261	2	75	184
Salzlandkreis	187	166	14	7	228	1	57	170
Stendal	102	92	3	7	125	1	21	103
Wittenberg	182	144	33	5	183	1	48	134
Sachsen-Anhalt insgesamt	2 911	2 221	537	153	2 964	41	615	2 308
Kreisfreie Städte	726	581	105	40	698	3	74	621
Landkreise	2 185	1 640	432	113	2 266	38	541	1 687

10. Übrige Sachschadensunfälle ohne Einfluss berauschender Mittel nach kreisfreien Städten und Landkreisen

Kreisfreie Stadt Landkreis Land	Übrige Sachschadens- unfälle ohne Einfluss berauschender Mittel insgesamt	Davon			
		innerorts	außerorts ohne Autobahn	auf Autobahnen	
		April 2018			
Dessau-Roßlau, Stadt	210	180	26	4	
Halle (Saale), Stadt	565	561	4		
Magdeburg, Landeshauptstadt	642	620	11	11	
Altmarkkreis Salzwedel	237	116	121	-	
Anhalt-Bitterfeld	402	252	116	34	
Börde	412	202	152	58	
Burgenlandkreis	384	263	103	18	
Harz	478	333	145	-	
Jerichower Land	253	137	95	21	
Mansfeld-Südharz	302	205	78	19	
Saalekreis	385	229	110	46	
Salzlandkreis	423	273	113	37	
Stendal	312	160	152	-	
Wittenberg	326	181	134	11	
Sachsen-Anhalt insgesamt	5 331	3 712	1 360	259	
Kreisfreie Städte	1 417	1 361	41	15	
Landkreise	3 914	2 351	1 319	244	
		Januar bis April 2018			
Dessau-Roßlau, Stadt	849	721	113	15	
Halle (Saale), Stadt	2 115	2 079	33	3	
Magdeburg, Landeshauptstadt	2 360	2 280	44	36	
Altmarkkreis Salzwedel	779	402	377	-	
Anhalt-Bitterfeld	1 425	882	445	98	
Börde	1 568	773	576	219	
Burgenlandkreis	1 528	1 008	407	113	
Harz	1 809	1 251	558	-	
Jerichower Land	841	448	309	84	
Mansfeld-Südharz	1 241	783	372	86	
Saalekreis	1 552	901	452	199	
Salzlandkreis	1 636	1 090	428	118	
Stendal	1 022	545	477	-	
Wittenberg	1 219	696	469	54	
Sachsen-Anhalt insgesamt	19 944	13 859	5 060	1 025	
Kreisfreie Städte	5 324	5 080	190	54	
Landkreise	14 620	8 779	4 870	971	

11. Getötete und Verletzte im Straßenverkehr nach Art der Verkehrsbeteiligung

Art der Verkehrsbeteiligung Ortslage	Getötete						Schwerverletzte					
	April		Zu- bzw. Ab- nahme (-)	Jan. - April		Zu- bzw. Ab- nahme (-)	April		Zu- bzw. Ab- nahme (-)	Jan. - April		Zu- bzw. Ab- nahme (-)
	2018	2017		2018	2017		2018	2017		2018	2017	
	Anzahl		%	Anzahl		%	Anzahl		%	Anzahl		%
Fahrer und Mitfahrer von												
Kraftködern mit Versicherungskennz. ¹	-	-	-	3	1	X	4	1	X	15	13	15,4
innerorts	-	-	-	3	-	X	4	1	X	12	9	X
außerorts	-	-	-	-	1	X	-	-	-	3	4	X
Kraftködern mit amtl. Kennzeichen ²	2	-	X	2	2	-	46	20	X	52	39	33,3
innerorts	-	-	-	-	1	X	10	5	X	14	15	-6,7
außerorts	2	-	X	2	1	X	36	15	X	38	24	58,3
Personenkraftwagen	5	5	-	25	14	78,6	88	135	-34,8	373	436	-14,4
innerorts	-	1	X	5	4	X	26	39	-33,3	98	135	-27,4
außerorts	5	4	X	20	10	X	62	96	-35,4	275	301	-8,6
darunter												
18 bis unter 25 Jahre	-	-	-	3	1	X	17	16	6,3	56	63	-11,1
innerorts	-	-	-	1	-	X	7	7	-	21	20	5,0
außerorts	-	-	-	2	1	X	10	9	X	35	43	-18,6
Wohnmobilen	-	-	-	-	-	-	-	-	-	-	-	-
innerorts	-	-	-	-	-	-	-	-	-	-	-	-
außerorts	-	-	-	-	-	-	-	-	-	-	-	-
Bussen	-	-	-	-	-	-	-	-	-	2	-	X
innerorts	-	-	-	-	-	-	-	-	-	1	-	X
außerorts	-	-	-	-	-	-	-	-	-	1	-	X
Güterkraftfahrzeugen	-	-	-	1	3	X	7	5	X	22	26	-15,4
innerorts	-	-	-	-	-	-	-	3	X	3	8	X
außerorts	-	-	-	1	3	X	7	2	X	19	18	5,6
Landwirtschaftlichen Zugmaschinen	-	-	-	1	-	X	-	-	-	1	1	-
innerorts	-	-	-	-	-	-	-	-	-	-	-	-
außerorts	-	-	-	1	-	X	-	-	-	1	1	-
übrigen Kraftfahrzeugen	-	-	-	-	-	-	1	1	-	3	1	X
innerorts	-	-	-	-	-	-	1	-	X	1	-	X
außerorts	-	-	-	-	-	-	-	1	X	2	1	X
Kraftfahrzeugen zusammen	7	5	X	32	20	60,0	146	162	-9,9	468	516	-9,3
innerorts	-	1	X	8	5	X	41	48	-14,6	129	167	-22,8
außerorts	7	4	X	24	15	60,0	105	114	-7,9	339	349	-2,9

¹ einschl. S-Pedelecs und drei- und leichten vierrädigen Kfz² einschl. drei- und schweren vierrädigen Kfz

Noch 11. Getötete und Verletzte im Straßenverkehr nach Art der Verkehrsbeteiligung

Leichtverletzte						Verunglückte insgesamt						Art der Verkehrsbeteiligung Ortslage
April		Zu- bzw. Ab- nahme (-)	Jan. - April		Zu- bzw. Ab- nahme (-)	April		Zu- bzw. Ab- nahme (-)	Jan. - April		Zu- bzw. Ab- nahme (-)	
2018	2017		2018	2017		2018	2017		2018	2017		
Anzahl			%	Anzahl			%		Anzahl			
												Fahrer und Mitfahrer von
14	19	-26,3	31	37	-16,2	18	20	-10,0	49	51	-3,9	Krafträdern mit Ver- sicherungskennz. ¹
9	16	X	26	33	-21,2	13	17	-23,5	41	42	-2,4	innerorts
5	3	X	5	4	X	5	3	X	8	9	X	außerorts
												Krafträdern mit amtl. Kennzeichen ²
60	29	X	86	64	34,4	108	49	X	140	105	33,3	innerorts
31	19	63,2	53	45	17,8	41	24	70,8	67	61	9,8	außerorts
29	10	X	33	19	73,7	67	25	X	73	44	65,9	
												Personenkraftwagen
425	358	18,7	1 498	1 358	10,3	518	498	4,0	1 896	1 808	4,9	innerorts
232	180	28,9	797	739	7,8	258	220	17,3	900	878	2,5	außerorts
193	178	8,4	701	619	13,2	260	278	-6,5	996	930	7,1	
												darunter
58	45	28,9	217	211	2,8	75	61	23,0	276	275	0,4	18 bis unter 25 Jahre
33	18	83,3	109	101	7,9	40	25	60,0	131	121	8,3	innerorts
25	27	-7,4	108	110	-1,8	35	36	-2,8	145	154	-5,8	außerorts
												Wohnmobilen
-	-	-	-	-	-	-	-	-	-	-	-	innerorts
-	-	-	-	-	-	-	-	-	-	-	-	außerorts
												Bussen
1	2	X	27	27	-	1	2	X	29	27	7,4	innerorts
-	2	X	11	25	-56,0	-	2	X	12	25	-52,0	außerorts
1	-	X	16	2	X	1	-	X	17	2	X	
												Güterkraftfahrzeugen
28	20	40,0	92	88	4,5	35	25	40,0	115	117	-1,7	innerorts
3	8	X	17	30	-43,3	3	11	X	20	38	-47,4	außerorts
25	12	X	75	58	29,3	32	14	X	95	79	20,3	
												Landwirtschaftlichen
4	-	X	6	2	X	4	-	X	8	3	X	Zugmaschinen
2	-	X	3	-	X	2	-	X	3	-	X	innerorts
2	-	X	3	2	X	2	-	X	5	3	X	außerorts
												übrigen
1	-	X	3	9	X	2	1	X	6	10	X	Kraftfahrzeugen
1	-	X	1	9	X	2	-	X	2	9	X	innerorts
-	-	-	2	-	X	-	1	X	4	1	X	außerorts
												Kraftfahrzeugen
533	428	24,5	1 743	1 585	10,0	686	595	15,3	2 243	2 121	5,8	zusammen
278	225	23,6	908	881	3,1	319	274	16,4	1 045	1 053	-0,8	innerorts
255	203	25,6	835	704	18,6	367	321	14,3	1 198	1 068	12,2	außerorts

¹ einschl. S-Pedelecs und drei- und leichten vierrädrigen Kfz

² einschl. drei- und schweren vierrädrigen Kfz

Noch 11. Getötete und Verletzte im Straßenverkehr nach Art der Verkehrsbeteiligung

Art der Verkehrsbeteiligung Ortslage	Getötete						Schwerverletzte					
	April		Zu- bzw. Ab- nahme (-)	Jan. - April		Zu- bzw. Ab- nahme (-)	April		Zu- bzw. Ab- nahme (-)	Jan. - April		Zu- bzw. Ab- nahme (-)
	2018	2017		2018	2017		2018	2017		2018	2017	
	Anzahl		%	Anzahl		%	Anzahl		%	Anzahl		%
Fahrer und Mitfahrer von												
Fahrrädern ³	-	2	X	7	10	X	33	36	-8,3	81	116	-30,2
innerorts	-	1	X	5	5	-	28	30	-6,7	72	99	-27,3
außerorts	-	1	X	2	5	X	5	6	X	9	17	X
darunter												
unter 15 Jahren	-	-	-	-	-	-	1	1	-	4	5	X
innerorts	-	-	-	-	-	-	1	1	-	4	5	X
außerorts	-	-	-	-	-	-	-	-	-	-	-	-
anderen Fahrzeugen	1	1	-	1	1	-	1	2	X	1	3	X
innerorts	-	-	-	-	-	-	1	1	-	1	2	X
außerorts	1	1	-	1	1	-	-	1	X	-	1	X
Fußgänger ⁴	-	-	-	1	-	X	17	21	-19,0	65	69	-5,8
innerorts	-	-	-	-	-	-	17	20	-15,0	63	67	-6,0
außerorts	-	-	-	1	-	X	-	1	X	2	2	-
darunter												
unter 15 Jahren	-	-	-	-	-	-	5	8	X	12	23	-47,8
innerorts	-	-	-	-	-	-	5	8	X	12	23	-47,8
außerorts	-	-	-	-	-	-	-	-	-	-	-	-
65 Jahre und mehr	-	-	-	-	-	-	7	6	X	24	22	9,1
innerorts	-	-	-	-	-	-	7	6	X	24	22	9,1
außerorts	-	-	-	-	-	-	-	-	-	-	-	-
Andere Personen	-	-	-	-	1	X	-	-	-	-	1	X
innerorts	-	-	-	-	-	-	-	-	-	-	1	X
außerorts	-	-	-	-	1	X	-	-	-	-	-	-
Insgesamt	8	8	-	41	32	28,1	197	221	-10,9	615	705	-12,8
innerorts	-	2	X	13	10	30,0	87	99	-12,1	265	336	-21,1
außerorts	8	6	X	28	22	27,3	110	122	-9,8	350	369	-5,1
darunter												
unter 15 Jahren	-	1	X	-	1	X	14	16	-12,5	40	51	-21,6
innerorts	-	-	-	-	-	-	7	11	X	20	38	-47,4
außerorts	-	1	X	-	1	X	7	5	X	20	13	53,8
65 Jahre und mehr	2	3	X	12	10	20,0	37	46	-19,6	131	134	-2,2
innerorts	-	2	X	9	5	X	18	20	-10,0	75	78	-3,8
außerorts	2	1	X	3	5	X	19	26	-26,9	56	56	-

³ einschl. Pedelecs

⁴ einschl. Fußgänger mit Sport- und Spielgerät

Noch 11. Getötete und Verletzte im Straßenverkehr nach Art der Verkehrsbeteiligung

Leichtverletzte						Verunglückte insgesamt						Art der Verkehrsbeteiligung Ortslage
April		Zu- bzw. Ab- nahme (-)	Jan. - April		Zu- bzw. Ab- nahme (-)	April		Zu- bzw. Ab- nahme (-)	Jan. - April		Zu- bzw. Ab- nahme (-)	
2018	2017		2018	2017		2018	2017		2018	2017		
Anzahl			%	Anzahl			%		Anzahl			
												Fahrer und Mitfahrer von
157	117	34,2	363	349	4,0	190	155	22,6	451	475	-5,1	Fahrrädern ³
151	112	34,8	349	332	5,1	179	143	25,2	426	436	-2,3	innerorts
6	5	X	14	17	-17,6	11	12	-8,3	25	39	-35,9	außerorts
												darunter
19	18	5,6	34	44	-22,7	20	19	5,3	38	49	-22,4	unter 15 Jahren
19	17	11,8	33	42	-21,4	20	18	11,1	37	47	-21,3	innerorts
-	1	X	1	2	X	-	1	X	1	2	X	außerorts
												anderen Fahrzeugen
1	2	X	19	18	5,6	3	5	X	21	22	-4,5	innerorts
1	2	X	18	17	5,9	2	3	X	19	19	-	außerorts
-	-	-	1	1	-	1	2	X	2	3	X	
												Fußgänger ⁴
52	41	26,8	180	167	7,8	69	62	11,3	246	236	4,2	innerorts
50	41	22,0	173	162	6,8	67	61	9,8	236	229	3,1	außerorts
2	-	X	7	5	X	2	1	X	10	7	X	
												darunter
11	8	X	40	44	-9,1	16	16	-	52	67	-22,4	unter 15 Jahren
11	8	X	39	43	-9,3	16	16	-	51	66	-22,7	innerorts
-	-	-	1	1	-	-	-	-	1	1	-	außerorts
												65 Jahre und mehr
12	7	X	34	28	21,4	19	13	46,2	58	50	16,0	innerorts
12	7	X	34	28	21,4	19	13	46,2	58	50	16,0	außerorts
-	-	-	-	-	-	-	-	-	-	-	-	
												Andere Personen
1	3	X	3	3	-	1	3	X	3	5	X	innerorts
1	3	X	3	3	-	1	3	X	3	4	X	außerorts
-	-	-	-	-	-	-	-	-	-	1	X	
												Insgesamt
744	591	25,9	2 308	2 122	8,8	949	820	15,7	2 964	2 859	3,7	innerorts
481	383	25,6	1 451	1 395	4,0	568	484	17,4	1 729	1 741	-0,7	außerorts
263	208	26,4	857	727	17,9	381	336	13,4	1 235	1 118	10,5	
												darunter
50	59	-15,3	173	196	-11,7	64	76	-15,8	213	248	-14,1	unter 15 Jahren
42	40	5,0	127	147	-13,6	49	51	-3,9	147	185	-20,5	innerorts
8	19	X	46	49	-6,1	15	25	-40,0	66	63	4,8	außerorts
												65 Jahre und mehr
120	74	62,2	320	259	23,6	159	123	29,3	463	403	14,9	innerorts
85	49	73,5	229	184	24,5	103	71	45,1	313	267	17,2	außerorts
35	25	40,0	91	75	21,3	56	52	7,7	150	136	10,3	

³ einschl. Pedelecs

⁴ einschl. Fußgänger mit Sport- und Spielgerät

12. Getötete und Verletzte im Straßenverkehr nach Art der Verkehrsbeteiligung, Altersgruppen und Geschlecht

Im Alter von ... bis unter ... Jahren	Ins-gesamt	Darunter				Ins-gesamt	Darunter				Zu- bzw. Abnahme (-)					
		Fahrer und Mitfahrer von			Fuß-gänger ³		Fahrer und Mitfahrer von			Fuß-gänger ³	ins-gesamt	Fahrer und Mitfahrer von			Fuß-gänger ³	
		Per-sonen-kraft-wagen	Kraft-rädern mit amtl. Kennz. ¹	Fahr-rädern ²			Per-sonen-kraft-wagen	Kraft-rädern mit amtl. Kennz. ¹	Fahr-rädern ²			Per-sonen-kraft-wagen	Kraft-rädern mit amtl. Kennz. ¹	Fahr-rädern ²		
Geschlecht	Anzahl										%					
	Getötete															
	April 2018						April 2017									
	unter 15	-	-	-	-	-	1	1	-	-	-	X	X	-	-	-
	männlich	-	-	-	-	-	1	1	-	-	-	X	X	-	-	-
	weiblich	-	-	-	-	-	-	-	-	-	-	-	-	-	-	-
	15 - 18	-	-	-	-	-	-	-	-	-	-	-	-	-	-	-
	männlich	-	-	-	-	-	-	-	-	-	-	-	-	-	-	-
	weiblich	-	-	-	-	-	-	-	-	-	-	-	-	-	-	-
	18 - 21	-	-	-	-	-	-	-	-	-	-	-	-	-	-	-
	männlich	-	-	-	-	-	-	-	-	-	-	-	-	-	-	-
	weiblich	-	-	-	-	-	-	-	-	-	-	-	-	-	-	-
	21 - 25	-	-	-	-	-	-	-	-	-	-	-	-	-	-	-
	männlich	-	-	-	-	-	-	-	-	-	-	-	-	-	-	-
	weiblich	-	-	-	-	-	-	-	-	-	-	-	-	-	-	-
	25 - 35	2	1	1	-	-	-	-	-	-	-	X	X	X	-	-
männlich	2	1	1	-	-	-	-	-	-	-	X	X	X	-	-	
weiblich	-	-	-	-	-	-	-	-	-	-	-	-	-	-	-	
35 - 45	-	-	-	-	-	-	-	-	-	-	-	-	-	-	-	
männlich	-	-	-	-	-	-	-	-	-	-	-	-	-	-	-	
weiblich	-	-	-	-	-	-	-	-	-	-	-	-	-	-	-	
45 - 55	1	1	-	-	-	2	1	-	-	-	X	-	-	-	-	
männlich	1	1	-	-	-	-	-	-	-	-	X	X	-	-	-	
weiblich	-	-	-	-	-	2	1	-	-	-	X	X	-	-	-	
55 - 65	3	1	1	-	-	2	1	-	1	-	X	-	X	X	-	
männlich	2	-	1	-	-	1	-	-	1	-	X	-	X	X	-	
weiblich	1	1	-	-	-	1	1	-	-	-	-	-	-	-	-	
65 und mehr	2	2	-	-	-	3	2	-	1	-	X	-	-	X	-	
männlich	-	-	-	-	-	2	1	-	1	-	X	X	-	X	-	
weiblich	2	2	-	-	-	1	1	-	-	-	X	X	-	-	-	
Zusammen	8	5	2	-	-	8	5	-	2	-	-	-	X	X	-	
männlich	5	2	2	-	-	4	2	-	2	-	X	-	X	X	-	
weiblich	3	3	-	-	-	4	3	-	-	-	X	-	-	-	-	
Ohne Angabe	-	-	-	-	-	-	-	-	-	-	-	-	-	-	-	
Insgesamt	8	5	2	-	-	8	5	-	2	-	-	-	X	X	-	

¹ einschl. drei- und schweren vierrädrigen Kraftfahrzeugen² einschl. Pedelecs³ einschl. Fußgänger mit Sport- und Spielgerät

Noch 12. Getötete und Verletzte im Straßenverkehr nach Art der Verkehrsbeteiligung, Altersgruppen und Geschlecht

Ins- gesamt	Darunter				Ins- gesamt	Darunter				Zu- bzw. Abnahme (-)					Im Alter von ... bis unter ... Jahren
	Fahrer und Mitfahrer von			Fuß- gänger ³		Fahrer und Mitfahrer von			Fuß- gänger ³	Fahrer und Mitfahrer von			Fuß- gänger ³		
	Per- sonen- kraft- wagen	Kraft- rädern mit amtl. Kennz. ¹	Fahr- rädern ²			Per- sonen- kraft- wagen	Kraft- rädern mit amtl. Kennz. ¹	Fahr- rädern ²		Per- sonen- kraft- wagen	Kraft- rädern mit amtl. Kennz. ¹	Fahr- rädern ²			
Anzahl										%					Geschlecht
Getötete															
Januar - April 2018					Januar - April 2017										
-	-	-	-	-	1	1	-	-	-	X	X	-	-	-	unter 15
-	-	-	-	-	1	1	-	-	-	X	X	-	-	-	männlich
-	-	-	-	-	-	-	-	-	-	-	-	-	-	-	weiblich
2	2	-	-	-	1	-	1	-	-	X	X	X	-	-	15 - 18
-	-	-	-	-	1	-	1	-	-	X	-	X	-	-	männlich
2	2	-	-	-	-	-	-	-	-	X	X	-	-	-	weiblich
3	3	-	-	-	1	-	1	-	-	X	X	X	-	-	18 - 21
3	3	-	-	-	-	-	-	-	-	X	X	-	-	-	männlich
-	-	-	-	-	1	-	1	-	-	X	-	X	-	-	weiblich
1	-	-	-	1	1	1	-	-	-	-	X	-	-	X	21 - 25
1	-	-	-	1	1	1	-	-	-	-	X	-	-	X	männlich
-	-	-	-	-	-	-	-	-	-	-	-	-	-	-	weiblich
9	6	1	-	-	2	1	-	-	-	X	X	X	-	-	25 - 35
6	3	1	-	-	2	1	-	-	-	X	X	X	-	-	männlich
3	3	-	-	-	-	-	-	-	-	X	X	-	-	-	weiblich
1	-	-	1	-	1	-	-	-	-	-	-	-	X	-	35 - 45
1	-	-	1	-	1	-	-	-	-	-	-	-	X	-	männlich
-	-	-	-	-	-	-	-	-	-	-	-	-	-	-	weiblich
5	4	-	1	-	10	6	-	2	-	X	X	-	X	-	45 - 55
4	3	-	1	-	4	2	-	1	-	-	X	-	-	-	männlich
1	1	-	-	-	6	4	-	1	-	X	X	-	X	-	weiblich
8	5	1	1	-	5	2	-	2	-	X	X	X	X	-	55 - 65
4	1	1	1	-	3	-	-	2	-	X	X	X	X	-	männlich
4	4	-	-	-	2	2	-	-	-	X	X	-	-	-	weiblich
12	5	-	4	-	10	3	-	6	-	20,0	X	-	X	-	65 und mehr
7	3	-	2	-	5	1	-	3	-	X	X	-	X	-	männlich
5	2	-	2	-	5	2	-	3	-	-	-	-	X	-	weiblich
41	25	2	7	1	32	14	2	10	-	28,1	78,6	-	X	X	Zusammen
26	13	2	5	1	18	6	1	6	-	44,4	X	X	X	X	männlich
15	12	-	2	-	14	8	1	4	-	7,1	X	X	X	-	weiblich
-	-	-	-	-	-	-	-	-	-	-	-	-	-	-	Ohne Angabe
41	25	2	7	1	32	14	2	10	-	28,1	78,6	-	X	X	Insgesamt

¹ einschl. drei- und schweren vierrädrigen Kraftfahrzeugen

² einschl. Pedelecs

³ einschl. Fußgänger mit Sport- und Spielgerät

Noch 12. Getötete und Verletzte im Straßenverkehr nach Art der Verkehrsbeteiligung, Altersgruppen und Geschlecht

Im Alter von ... bis unter ... Jahren	Ins- gesamt	Darunter				Ins- gesamt	Darunter				Zu- bzw. Abnahme (-)				
		Fahrer und Mitfahrer von			Fuß- gänger ³		Fahrer und Mitfahrer von			Fuß- gänger ³	ins- gesamt	Fahrer und Mitfahrer von			Fuß- gänger ³
		Per- sonen- kraft- wagen	Kraft- rädern mit amtl. Kennz. ¹	Fahr- rädern ²			Per- sonen- kraft- wagen	Kraft- rädern mit amtl. Kennz. ¹	Fahr- rädern ²			Per- sonen- kraft- wagen	Kraft- rädern mit amtl. Kennz. ¹	Fahr- rädern ²	
Geschlecht															
	Anzahl										%				
	Schwerverletzte														
	April 2018					April 2017									
unter 15	14	7	1	1	5	16	7	-	1	8	-12,5	-	X	-	X
männlich	12	6	-	1	5	8	3	-	-	5	X	X	-	X	-
weiblich	2	1	1	-	-	8	4	-	1	3	X	X	X	X	X
15 - 18	12	-	7	1	1	13	8	3	1	-	-7,7	X	X	-	X
männlich	8	-	6	1	-	7	2	3	1	-	X	X	X	-	-
weiblich	4	-	1	-	1	6	6	-	-	-	X	X	X	-	X
18 - 21	5	3	1	1	-	10	7	2	-	1	X	X	X	X	X
männlich	3	2	-	1	-	5	2	2	-	1	X	-	X	X	X
weiblich	2	1	1	-	-	5	5	-	-	-	X	X	X	-	-
21 - 25	17	14	2	-	-	12	9	1	1	1	41,7	X	X	X	X
männlich	11	8	2	-	-	7	5	1	1	-	X	X	X	X	-
weiblich	6	6	-	-	-	5	4	-	-	1	X	X	-	-	X
25 - 35	29	11	10	5	1	37	23	6	4	1	-21,6	-52,2	X	X	-
männlich	22	6	10	4	-	27	14	6	3	1	-18,5	X	X	X	X
weiblich	7	5	-	1	1	10	9	-	1	-	X	X	-	-	X
35 - 45	23	7	7	6	-	27	17	1	7	1	-14,8	X	X	X	X
männlich	17	2	7	5	-	14	9	1	2	1	21,4	X	X	X	X
weiblich	6	5	-	1	-	13	8	-	5	-	X	X	-	X	-
45 - 55	30	13	10	5	1	32	22	3	6	-	-6,3	-40,9	X	X	X
männlich	22	9	10	2	-	18	10	2	5	-	22,2	X	X	X	-
weiblich	8	4	-	3	1	14	12	1	1	-	X	X	X	X	X
55 - 65	30	14	4	8	2	28	18	2	4	3	7,1	-22,2	X	X	X
männlich	16	4	4	4	2	16	11	1	2	1	-	X	X	X	X
weiblich	14	10	-	4	-	12	7	1	2	2	16,7	X	X	X	X
65 und mehr	37	19	4	6	7	46	24	2	12	6	-19,6	-20,8	X	X	X
männlich	17	9	4	1	2	23	14	2	5	1	-26,1	X	X	X	X
weiblich	20	10	-	5	5	23	10	-	7	5	-13,0	-	-	X	-
Zusammen	197	88	46	33	17	221	135	20	36	21	-10,9	-34,8	X	-8,3	-19,0
männlich	128	46	43	19	9	125	70	18	19	10	2,4	-34,3	X	-	X
weiblich	69	42	3	14	8	96	65	2	17	11	-28,1	-35,4	X	-17,6	X
Ohne Angabe	-	-	-	-	-	-	-	-	-	-	-	-	-	-	-
Insgesamt	197	88	46	33	17	221	135	20	36	21	-10,9	-34,8	X	-8,3	-19,0

¹ einschl. drei- und schweren vierrädrigen Kraftfahrzeugen

² einschl. Pedelecs

³ einschl. Fußgänger mit Sport- und Spielgerät

Noch 12. Getötete und Verletzte im Straßenverkehr nach Art der Verkehrsbeteiligung, Altersgruppen und Geschlecht

Ins- gesamt	Darunter				Ins- gesamt	Darunter				Zu- bzw. Abnahme (-)					Im Alter von ... bis unter ... Jahren
	Fahrer und Mitfahrer von			Fuß- gänger ³		Fahrer und Mitfahrer von			Fuß- gänger ³	Fahrer und Mitfahrer von			Fuß- gänger ³		
	Per- sonen- kraft- wagen	Kraft- rädern mit amtl. Kennz. ¹	Fahr- rädern ²			Per- sonen- kraft- wagen	Kraft- rädern mit amtl. Kennz. ¹	Fahr- rädern ²		Per- sonen- kraft- wagen	Kraft- rädern mit amtl. Kennz. ¹	Fahr- rädern ²			
Anzahl										%					Geschlecht
Schwerverletzte															
Januar - April 2018						Januar - April 2017									
40	22	1	4	12	51	23	-	5	23	-21,6	-4,3	X	X	-47,8	unter 15
24	13	-	3	7	30	15	-	1	14	-20,0	-13,3	-	X	X	männlich
16	9	1	1	5	21	8	-	4	9	-23,8	X	X	X	X	weiblich
32	6	10	3	6	32	12	8	5	4	-	X	X	X	X	15 - 18
23	4	9	3	2	20	3	7	4	3	15,0	X	X	X	X	männlich
9	2	1	-	4	12	9	1	1	1	X	X	-	X	X	weiblich
32	19	3	6	2	38	27	5	1	3	-15,8	-29,6	X	X	X	18 - 21
17	9	2	5	-	18	9	4	1	2	-5,6	-	X	X	X	männlich
15	10	1	1	2	20	18	1	-	1	-25,0	-44,4	-	X	X	weiblich
44	37	2	1	2	43	36	1	3	1	2,3	2,8	X	X	X	21 - 25
30	25	2	-	1	24	18	1	3	-	25,0	38,9	X	X	X	männlich
14	12	-	1	1	19	18	-	-	1	-26,3	-33,3	-	X	-	weiblich
95	67	10	8	4	129	95	7	16	2	-26,4	-29,5	X	X	X	25 - 35
64	41	10	6	1	79	52	6	11	1	-19,0	-21,2	X	X	-	männlich
31	26	-	2	3	50	43	1	5	1	-38,0	-39,5	X	X	X	weiblich
72	40	8	10	4	82	60	5	11	1	-12,2	-33,3	X	-9,1	X	35 - 45
45	21	8	7	1	49	33	5	5	1	-8,2	-36,4	X	X	-	männlich
27	19	-	3	3	33	27	-	6	-	-18,2	-29,6	-	X	X	weiblich
83	57	10	9	2	91	59	4	16	5	-8,8	-3,4	X	X	X	45 - 55
60	40	10	5	-	49	28	3	9	3	22,4	42,9	X	X	X	männlich
23	17	-	4	2	42	31	1	7	2	-45,2	-45,2	X	X	-	weiblich
86	52	4	13	9	104	57	6	21	7	-17,3	-8,8	X	-38,1	X	55 - 65
48	26	4	4	7	67	34	5	12	3	-28,4	-23,5	X	X	X	männlich
38	26	-	9	2	37	23	1	9	4	2,7	13,0	X	-	X	weiblich
131	73	4	27	24	134	67	3	38	22	-2,2	9,0	X	-28,9	9,1	65 und mehr
66	39	4	12	9	74	41	3	20	8	-10,8	-4,9	X	-40,0	X	männlich
65	34	-	15	15	60	26	-	18	14	8,3	30,8	-	-16,7	7,1	weiblich
615	373	52	81	65	704	436	39	116	68	-12,6	-14,4	33,3	-30,2	-4,4	Zusammen
377	218	49	45	28	410	233	34	66	35	-8,0	-6,4	44,1	-31,8	-20,0	männlich
238	155	3	36	37	294	203	5	50	33	-19,0	-23,6	X	-28,0	12,1	weiblich
-	-	-	-	-	1	-	-	-	1	X	-	-	-	X	Ohne Angabe
615	373	52	81	65	705	436	39	116	69	-12,8	-14,4	33,3	-30,2	-5,8	Insgesamt

¹ einschl. drei- und schweren vierrädrigen Kraftfahrzeugen

² einschl. Pedelecs

³ einschl. Fußgänger mit Sport- und Spielgerät

Noch 12. Getötete und Verletzte im Straßenverkehr nach Art der Verkehrsbeteiligung, Altersgruppen und Geschlecht

Im Alter von ... bis unter ... Jahren	Ins- gesamt	Darunter				Ins- gesamt	Darunter				Zu- bzw. Abnahme (-)					
		Fahrer und Mitfahrer von			Fuß- gänger ³		Fahrer und Mitfahrer von			Fuß- gänger ³	Fahrer und Mitfahrer von			Fuß- gänger ³		
		Per- sonen- kraft- wagen	Kraft- rädern mit amtl. Kennz. ¹	Fahr- rädern ²			Per- sonen- kraft- wagen	Kraft- rädern mit amtl. Kennz. ¹	Fahr- rädern ²		ins- gesamt	Per- sonen- kraft- wagen	Kraft- rädern mit amtl. Kennz. ¹		Fahr- rädern ²	
Geschlecht																
	Anzahl										%					
	Leichtverletzte															
	April 2018						April 2017									
unter 15	50	18	1	19	11	59	31	-	18	8	-15,3	-41,9	X	5,6	X	
männlich	30	9	1	13	6	31	12	-	15	3	-3,2	X	X	-13,3	X	
weiblich	20	9	-	6	5	28	19	-	3	5	-28,6	X	-	X	-	
15 - 18	44	4	12	16	5	30	8	6	5	-	46,7	X	X	X	X	
männlich	28	-	8	11	4	18	1	6	3	-	55,6	X	X	X	X	
weiblich	16	4	4	5	1	12	7	-	2	-	33,3	X	X	X	X	
18 - 21	46	27	4	7	4	24	19	1	3	1	91,7	42,1	X	X	X	
männlich	26	13	3	5	2	12	7	1	3	1	X	X	X	X	X	
weiblich	20	14	1	2	2	12	12	-	-	-	66,7	16,7	X	X	X	
21 - 25	52	31	1	7	5	37	26	1	7	2	40,5	19,2	-	-	X	
männlich	30	15	1	3	3	20	14	-	3	2	50,0	7,1	X	-	X	
weiblich	22	16	-	4	2	17	12	1	4	-	29,4	33,3	X	-	X	
25 - 35	120	83	9	17	3	118	78	5	25	2	1,7	6,4	X	-32,0	X	
männlich	67	40	8	12	1	65	28	5	24	2	3,1	42,9	X	-50,0	X	
weiblich	53	43	1	5	2	53	50	-	1	-	-	-14,0	X	X	X	
35 - 45	100	61	10	21	2	73	46	4	13	5	37,0	32,6	X	61,5	X	
männlich	62	31	10	13	2	35	18	4	7	5	77,1	72,2	X	X	X	
weiblich	38	30	-	8	-	38	28	-	6	-	-	7,1	-	X	-	
45 - 55	108	61	15	22	5	94	59	5	11	11	14,9	3,4	X	X	X	
männlich	60	24	14	14	3	37	19	4	3	4	62,2	26,3	X	X	X	
weiblich	48	37	1	8	2	57	40	1	8	7	-15,8	-7,5	-	-	X	
55 - 65	102	65	8	18	4	82	46	5	20	5	24,4	41,3	X	-10,0	X	
männlich	53	27	7	11	1	48	23	5	13	2	10,4	17,4	X	-15,4	X	
weiblich	49	38	1	7	3	34	23	-	7	3	44,1	65,2	X	-	-	
65 und mehr	120	75	-	29	12	74	45	2	15	7	62,2	66,7	X	93,3	X	
männlich	60	34	-	15	7	39	25	2	6	1	53,8	36,0	X	X	X	
weiblich	60	41	-	14	5	35	20	-	9	6	71,4	X	-	X	X	
Zusammen	742	425	60	156	51	591	358	29	117	41	25,5	18,7	X	33,3	24,4	
männlich	416	193	52	97	29	305	147	27	77	20	36,4	31,3	92,6	26,0	45,0	
weiblich	326	232	8	59	22	286	211	2	40	21	14,0	10,0	X	47,5	4,8	
Ohne Angabe	2	-	-	1	1	-	-	-	-	-	X	-	-	X	X	
Insgesamt	744	425	60	157	52	591	358	29	117	41	25,9	18,7	X	34,2	26,8	

¹ einschl. drei- und schweren vierrädrigen Kraftfahrzeugen

² einschl. Pedelecs

³ einschl. Fußgänger mit Sport- und Spielgerät

Noch 12. Getötete und Verletzte im Straßenverkehr nach Art der Verkehrsbeteiligung, Altersgruppen und Geschlecht

Ins- gesamt	Darunter				Ins- gesamt	Darunter				ins- gesamt	Zu- bzw. Abnahme (-)				Im Alter von ... bis unter ... Jahren
	Fahrer und Mitfahrer von			Fuß- gänger ³		Fahrer und Mitfahrer von			Fuß- gänger ³		Fahrer und Mitfahrer von			Fuß- gänger ³	
	Per- sonen- kraft- wagen	Kraft- rädern mit amtl. Kennz. ¹	Fahr- rädern ²			Per- sonen- kraft- wagen	Kraft- rädern mit amtl. Kennz. ¹	Fahr- rädern ²			Per- sonen- kraft- wagen	Kraft- rädern mit amtl. Kennz. ¹	Fahr- rädern ²		
Anzahl										%					Geschlecht
Leichtverletzte															
Januar - April 2018						Januar - April 2017									
173	85	1	34	40	196	94	-	44	44	-11,7	-9,6	X	-22,7	-9,1	unter 15
89	38	1	26	20	105	39	-	33	23	-15,2	-2,6	X	-21,2	-13,0	männlich
84	47	-	8	20	91	55	-	11	21	-7,7	-14,5	-	X	-4,8	weiblich
110	19	24	33	15	65	16	18	13	3	69,2	18,8	33,3	X	X	15 - 18
62	7	18	20	6	36	4	11	8	2	72,2	X	63,6	X	X	männlich
48	12	6	13	9	29	12	7	5	1	65,5	-	X	X	X	weiblich
161	116	9	19	7	129	97	4	18	6	24,8	19,6	X	5,6	X	18 - 21
82	50	8	15	3	59	40	4	9	3	39,0	25,0	X	X	-	männlich
79	66	1	4	4	70	57	-	9	3	12,9	15,8	X	X	X	weiblich
141	101	3	15	9	150	114	5	16	6	-6,0	-11,4	X	-6,3	X	21 - 25
74	46	3	9	3	82	59	3	10	3	-9,8	-22,0	-	X	-	männlich
67	55	-	6	6	68	55	2	6	3	-1,5	-	X	-	X	weiblich
433	323	12	54	19	425	299	9	65	16	1,9	8,0	X	-16,9	18,8	25 - 35
219	143	11	39	9	226	134	7	46	14	-3,1	6,7	X	-15,2	X	männlich
214	180	1	15	10	199	165	2	19	2	7,5	9,1	X	-21,1	X	weiblich
334	241	12	43	14	245	176	6	28	10	36,3	36,9	X	53,6	40,0	35 - 45
194	125	12	26	8	123	77	6	16	8	57,7	62,3	X	62,5	-	männlich
140	116	-	17	6	122	99	-	12	2	14,8	17,2	-	41,7	X	weiblich
319	204	16	50	22	360	231	12	52	27	-11,4	-11,7	33,3	-3,8	-18,5	45 - 55
167	87	15	33	11	163	83	11	26	15	2,5	4,8	36,4	26,9	-26,7	männlich
152	117	1	17	11	197	148	1	26	12	-22,8	-20,9	-	-34,6	-8,3	weiblich
313	213	9	41	17	289	186	8	44	26	8,3	14,5	X	-6,8	-34,6	55 - 65
156	90	8	21	8	141	75	8	28	10	10,6	20,0	-	-25,0	X	männlich
157	123	1	20	9	148	111	-	16	16	6,1	10,8	X	25,0	X	weiblich
320	196	-	73	34	259	144	2	67	28	23,6	36,1	X	9,0	21,4	65 und mehr
158	94	-	38	16	137	81	2	35	8	15,3	16,0	X	8,6	X	männlich
162	102	-	35	18	122	63	-	32	20	32,8	61,9	-	9,4	-10,0	weiblich
2 304	1 498	86	362	177	2 118	1 357	64	347	166	8,8	10,4	34,4	4,3	6,6	Zusammen
1 201	680	76	227	84	1 072	592	52	211	86	12,0	14,9	46,2	7,6	-2,3	männlich
1 103	818	10	135	93	1 046	765	12	136	80	5,4	6,9	-16,7	-0,7	16,3	weiblich
4	-	-	1	3	4	1	-	2	1	-	X	-	X	X	Ohne Angabe
2 308	1 498	86	363	180	2 122	1 358	64	349	167	8,8	10,3	34,4	4,0	7,8	Insgesamt

¹ einschl. drei- und schweren vierrädrigen Kraftfahrzeugen² einschl. Pedelecs³ einschl. Fußgänger mit Sport- und Spielgerät

Noch 12. Getötete und Verletzte im Straßenverkehr nach Art der Verkehrsbeteiligung, Altersgruppen und Geschlecht

Im Alter von ... bis unter ... Jahren	Ins- gesamt	Darunter				Ins- gesamt	Darunter				Zu- bzw. Abnahme (-)					
		Fahrer und Mitfahrer von			Fuß- gänger ³		Fahrer und Mitfahrer von			Fuß- gänger ³	Fahrer und Mitfahrer von					
		Per- sonen- kraft- wagen	Kraft- rädern mit amtl. Kennz. ¹	Fahr- rädern ²			Per- sonen- kraft- wagen	Kraft- rädern mit amtl. Kennz. ¹	Fahr- rädern ²		Per- sonen- kraft- wagen	Kraft- rädern mit amtl. Kennz. ¹	Fahr- rädern ²	Fuß- gänger ³		
Geschlecht																
	Anzahl										%					
	Verunglückte insgesamt															
	April 2018					April 2017										
	unter 15	64	25	2	20	16	76	39	-	19	16	-15,8	-35,9	X	5,3	-
	männlich	42	15	1	14	11	40	16	-	15	8	5,0	-6,3	X	-6,7	X
	weiblich	22	10	1	6	5	36	23	-	4	8	-38,9	-56,5	X	X	X
	15 - 18	56	4	19	17	6	43	16	9	6	-	30,2	X	X	X	X
	männlich	36	-	14	12	4	25	3	9	4	-	44,0	X	X	X	X
	weiblich	20	4	5	5	2	18	13	-	2	-	11,1	X	X	X	X
	18 - 21	51	30	5	8	4	34	26	3	3	2	50,0	15,4	X	X	X
	männlich	29	15	3	6	2	17	9	3	3	2	70,6	X	-	X	-
	weiblich	22	15	2	2	2	17	17	-	-	-	29,4	-11,8	X	X	X
	21 - 25	69	45	3	7	5	49	35	2	8	3	40,8	28,6	X	X	X
	männlich	41	23	3	3	3	27	19	1	4	2	51,9	21,1	X	X	X
	weiblich	28	22	-	4	2	22	16	1	4	1	27,3	37,5	X	-	X
	25 - 35	151	95	20	22	4	155	101	11	29	3	-2,6	-5,9	81,8	-24,1	X
	männlich	91	47	19	16	1	92	42	11	27	3	-1,1	11,9	72,7	-40,7	X
	weiblich	60	48	1	6	3	63	59	-	2	-	-4,8	-18,6	X	X	X
	35 - 45	123	68	17	27	2	100	63	5	20	6	23,0	7,9	X	35,0	X
	männlich	79	33	17	18	2	49	27	5	9	6	61,2	22,2	X	X	X
	weiblich	44	35	-	9	-	51	36	-	11	-	-13,7	-2,8	-	X	-
	45 - 55	139	75	25	27	6	128	82	8	17	11	8,6	-8,5	X	58,8	X
	männlich	83	34	24	16	3	55	29	6	8	4	50,9	17,2	X	X	X
	weiblich	56	41	1	11	3	73	53	2	9	7	-23,3	-22,6	X	X	X
	55 - 65	135	80	13	26	6	112	65	7	25	8	20,5	23,1	X	4,0	X
	männlich	71	31	12	15	3	65	34	6	16	3	9,2	-8,8	X	-6,3	-
	weiblich	64	49	1	11	3	47	31	1	9	5	36,2	58,1	-	X	X
	65 und mehr	159	96	4	35	19	123	71	4	28	13	29,3	35,2	-	25,0	46,2
	männlich	77	43	4	16	9	64	40	4	12	2	20,3	7,5	-	33,3	X
	weiblich	82	53	-	19	10	59	31	-	16	11	39,0	71,0	-	18,8	-9,1
	Zusammen	947	518	108	189	68	820	498	49	155	62	15,5	4,0	X	21,9	9,7
	männlich	549	241	97	116	38	434	219	45	98	30	26,5	10,0	X	18,4	26,7
	weiblich	398	277	11	73	30	386	279	4	57	32	3,1	-0,7	X	28,1	-6,3
	Ohne Angabe	2	-	-	1	1	-	-	-	-	-	X	-	-	X	X
	Insgesamt	949	518	108	190	69	820	498	49	155	62	15,7	4,0	X	22,6	11,3

¹ einschl. drei- und schweren vierrädrigen Kraftfahrzeugen² einschl. Pedelecs³ einschl. Fußgänger mit Sport- und Spielgerät

Noch 12. Getötete und Verletzte im Straßenverkehr nach Art der Verkehrsbeteiligung, Altersgruppen und Geschlecht

Ins- gesamt	Darunter				Ins- gesamt	Darunter				Zu- bzw. Abnahme (-)					Im Alter von ... bis unter ... Jahren
	Fahrer und Mitfahrer von			Fuß- gänger ³		Fahrer und Mitfahrer von			ins- gesamt	Fahrer und Mitfahrer von			Fuß- gänger ³		
	Per- sonen- kraft- wagen	Kraft- rädern mit amtl. Kennz. ¹	Fahr- rädern ²			Per- sonen- kraft- wagen	Kraft- rädern mit amtl. Kennz. ¹	Fahr- rädern ²		Per- sonen- kraft- wagen	Kraft- rädern mit amtl. Kennz. ¹	Fahr- rädern ²			
Anzahl										%					Geschlecht
Verunglückte insgesamt															
Januar - April 2018					Januar - April 2017										
213	107	2	38	52	248	118	-	49	67	-14,1	-9,3	X	-22,4	-22,4	unter 15
113	51	1	29	27	136	55	-	34	37	-16,9	-7,3	X	-14,7	-27,0	männlich
100	56	1	9	25	112	63	-	15	30	-10,7	-11,1	X	X	-16,7	weiblich
144	27	34	36	21	98	28	27	18	7	46,9	-3,6	25,9	X	X	15 - 18
85	11	27	23	8	57	7	19	12	5	49,1	X	42,1	91,7	X	männlich
59	16	7	13	13	41	21	8	6	2	43,9	-23,8	X	X	X	weiblich
196	138	12	25	9	168	124	10	19	9	16,7	11,3	20,0	31,6	-	18 - 21
102	62	10	20	3	77	49	8	10	5	32,5	26,5	X	X	X	männlich
94	76	2	5	6	91	75	2	9	4	3,3	1,3	-	X	X	weiblich
186	138	5	16	12	194	151	6	19	7	-4,1	-8,6	X	-15,8	X	21 - 25
105	71	5	9	5	107	78	4	13	3	-1,9	-9,0	X	X	X	männlich
81	67	-	7	7	87	73	2	6	4	-6,9	-8,2	X	X	X	weiblich
537	396	23	62	23	556	395	16	81	18	-3,4	0,3	43,8	-23,5	27,8	25 - 35
289	187	22	45	10	307	187	13	57	15	-5,9	-	69,2	-21,1	-33,3	männlich
248	209	1	17	13	249	208	3	24	3	-0,4	0,5	X	-29,2	X	weiblich
407	281	20	54	18	328	236	11	39	11	24,1	19,1	81,8	38,5	63,6	35 - 45
240	146	20	34	9	173	110	11	21	9	38,7	32,7	81,8	61,9	-	männlich
167	135	-	20	9	155	126	-	18	2	7,7	7,1	-	11,1	X	weiblich
407	265	26	60	24	461	296	16	70	32	-11,7	-10,5	62,5	-14,3	-25,0	45 - 55
231	130	25	39	11	216	113	14	36	18	6,9	15,0	78,6	8,3	-38,9	männlich
176	135	1	21	13	245	183	2	34	14	-28,2	-26,2	X	-38,2	-7,1	weiblich
407	270	14	55	26	398	245	14	67	33	2,3	10,2	-	-17,9	-21,2	55 - 65
208	117	13	26	15	211	109	13	42	13	-1,4	7,3	-	-38,1	15,4	männlich
199	153	1	29	11	187	136	1	25	20	6,4	12,5	-	16,0	-45,0	weiblich
463	274	4	104	58	403	214	5	111	50	14,9	28,0	X	-6,3	16,0	65 und mehr
231	136	4	52	25	216	123	5	58	16	6,9	10,6	X	-10,3	56,3	männlich
232	138	-	52	33	187	91	-	53	34	24,1	51,6	-	-1,9	-2,9	weiblich
2 960	1 896	140	450	243	2 854	1 807	105	473	234	3,7	4,9	33,3	-4,9	3,8	Zusammen
1 604	911	127	277	113	1 500	831	87	283	121	6,9	9,6	46,0	-2,1	-6,6	männlich
1 356	985	13	173	130	1 354	976	18	190	113	0,1	0,9	-27,8	-8,9	15,0	weiblich
4	-	-	1	3	5	1	-	2	2	X	X	-	X	X	Ohne Angabe
2 964	1 896	140	451	246	2 859	1 808	105	475	236	3,7	4,9	33,3	-5,1	4,2	Insgesamt

¹ einschl. drei- und schweren vierrädrigen Kraftfahrzeugen

² einschl. Pedelecs

³ einschl. Fußgänger mit Sport- und Spielgerät

13. Getötete und Verletzte im Straßenverkehr nach Altersgruppen und Geschlecht

Im Alter von ... bis unter ... Jahren Geschlecht	Getötete						Schwerverletzte					
	April		Zu- bzw. Ab- nahme (-)	Jan. - April		Zu- bzw. Ab- nahme (-)	April		Zu- bzw. Ab- nahme (-)	Jan. - April		Zu- bzw. Ab- nahme (-)
	2018	2017		2018	2017		2018	2017		2018	2017	
	Anzahl		%	Anzahl		%	Anzahl		%	Anzahl		%
unter 15	-	1	X	-	1	X	14	16	-12,5	40	51	-21,6
männlich	-	1	X	-	1	X	12	8	X	24	30	-20,0
weiblich	-	-	-	-	-	-	2	8	X	16	21	-23,8
15 - 18	-	-	-	2	1	X	12	13	-7,7	32	32	-
männlich	-	-	-	-	1	X	8	7	X	23	20	15,0
weiblich	-	-	-	2	-	X	4	6	X	9	12	X
18 - 21	-	-	-	3	1	X	5	10	X	32	38	-15,8
männlich	-	-	-	3	-	X	3	5	X	17	18	-5,6
weiblich	-	-	-	-	1	X	2	5	X	15	20	-25,0
21 - 25	-	-	-	1	1	-	17	12	41,7	44	43	2,3
männlich	-	-	-	1	1	-	11	7	X	30	24	25,0
weiblich	-	-	-	-	-	-	6	5	X	14	19	-26,3
25 - 30	1	-	X	4	1	X	14	21	-33,3	44	67	-34,3
männlich	1	-	X	3	1	X	10	16	-37,5	30	42	-28,6
weiblich	-	-	-	1	-	X	4	5	X	14	25	-44,0
30 - 35	1	-	X	5	1	X	15	16	-6,3	51	62	-17,7
männlich	1	-	X	3	1	X	12	11	9,1	34	37	-8,1
weiblich	-	-	-	2	-	X	3	5	X	17	25	-32,0
35 - 40	-	-	-	-	-	-	16	12	33,3	51	38	34,2
männlich	-	-	-	-	-	-	11	5	X	34	21	61,9
weiblich	-	-	-	-	-	-	5	7	X	17	17	-
40 - 45	-	-	-	1	1	-	7	15	X	21	44	-52,3
männlich	-	-	-	1	1	-	6	9	X	11	28	-60,7
weiblich	-	-	-	-	-	-	1	6	X	10	16	-37,5
45 - 50	-	2	X	3	7	X	11	17	-35,3	34	57	-40,4
männlich	-	-	-	2	3	X	9	10	X	27	33	-18,2
weiblich	-	2	X	1	4	X	2	7	X	7	24	X
50 - 55	1	-	X	2	3	X	19	15	26,7	49	34	44,1
männlich	1	-	X	2	1	X	13	8	X	33	16	X
weiblich	-	-	-	-	2	X	6	7	X	16	18	-11,1
55 - 60	3	1	X	6	3	X	15	16	-6,3	55	61	-9,8
männlich	2	-	X	3	2	X	10	9	X	32	41	-22,0
weiblich	1	1	-	3	1	X	5	7	X	23	20	15,0
60 - 65	-	1	X	2	2	-	15	12	25,0	31	43	-27,9
männlich	-	1	X	1	1	-	6	7	X	16	26	-38,5
weiblich	-	-	-	1	1	-	9	5	X	15	17	-11,8
65 - 70	1	1	-	2	2	-	13	12	8,3	33	36	-8,3
männlich	-	1	X	-	1	X	5	5	-	14	19	-26,3
weiblich	1	-	X	2	1	X	8	7	X	19	17	11,8
70 - 75	-	1	X	2	1	X	5	10	X	25	27	-7,4
männlich	-	-	-	2	-	X	4	7	X	15	17	-11,8
weiblich	-	1	X	-	1	X	1	3	X	10	10	-
75 und mehr	1	1	-	8	7	X	19	24	-20,8	73	71	2,8
männlich	-	1	X	5	4	X	8	11	X	37	38	-2,6
weiblich	1	-	X	3	3	-	11	13	-15,4	36	33	9,1
Zusammen	8	8	-	41	32	28,1	197	221	-10,9	615	704	-12,6
männlich	5	4	X	26	18	44,4	128	125	2,4	377	410	-8,0
weiblich	3	4	X	15	14	7,1	69	96	-28,1	238	294	-19,0
Ohne Angabe	-	-	-	-	-	-	-	-	-	-	1	X
Insgesamt	8	8	-	41	32	28,1	197	221	-10,9	615	705	-12,8

Noch 13. Getötete und Verletzte im Straßenverkehr nach Altersgruppen und Geschlecht

Leichtverletzte						Verunglückte insgesamt						Im Alter von ... bis unter ... Jahren Geschlecht
April		Zu- bzw. Ab- nahme (-)	Jan. - April		Zu- bzw. Ab- nahme (-)	April		Zu- bzw. Ab- nahme (-)	Jan. - April		Zu- bzw. Ab- nahme (-)	
2018	2017		2018	2017		2018	2017		2018	2017		
Anzahl			%	Anzahl			%		Anzahl			
50	59	-15,3	173	196	-11,7	64	76	-15,8	213	248	-14,1	unter 15 männlich weiblich
30	31	-3,2	89	105	-15,2	42	40	5,0	113	136	-16,9	
20	28	-28,6	84	91	-7,7	22	36	-38,9	100	112	-10,7	
44	30	46,7	110	65	69,2	56	43	30,2	144	98	46,9	15 - 18 männlich weiblich
28	18	55,6	62	36	72,2	36	25	44,0	85	57	49,1	
16	12	33,3	48	29	65,5	20	18	11,1	59	41	43,9	
46	24	91,7	161	129	24,8	51	34	50,0	196	168	16,7	18 - 21 männlich weiblich
26	12	X	82	59	39,0	29	17	70,6	102	77	32,5	
20	12	66,7	79	70	12,9	22	17	29,4	94	91	3,3	
52	37	40,5	141	150	-6,0	69	49	40,8	186	194	-4,1	21 - 25 männlich weiblich
30	20	50,0	74	82	-9,8	41	27	51,9	105	107	-1,9	
22	17	29,4	67	68	-1,5	28	22	27,3	81	87	-6,9	
63	53	18,9	212	234	-9,4	78	74	5,4	260	302	-13,9	25 - 30 männlich weiblich
36	27	33,3	110	124	-11,3	47	43	9,3	143	167	-14,4	
27	26	3,8	102	110	-7,3	31	31	-	117	135	-13,3	
57	65	-12,3	221	191	15,7	73	81	-9,9	277	254	9,1	30 - 35 männlich weiblich
31	38	-18,4	109	102	6,9	44	49	-10,2	146	140	4,3	
26	27	-3,7	112	89	25,8	29	32	-9,4	131	114	14,9	
55	44	25,0	181	158	14,6	71	56	26,8	232	196	18,4	35 - 40 männlich weiblich
36	20	80,0	113	76	48,7	47	25	88,0	147	97	51,5	
19	24	-20,8	68	82	-17,1	24	31	-22,6	85	99	-14,1	
45	29	55,2	153	87	75,9	52	44	18,2	175	132	32,6	40 - 45 männlich weiblich
26	15	73,3	81	47	72,3	32	24	33,3	93	76	22,4	
19	14	35,7	72	40	80,0	20	20	-	82	56	46,4	
51	44	15,9	144	177	-18,6	62	63	-1,6	181	241	-24,9	45 - 50 männlich weiblich
29	19	52,6	74	84	-11,9	38	29	31,0	103	120	-14,2	
22	25	-12,0	70	93	-24,7	24	34	-29,4	78	121	-35,5	
57	50	14,0	175	183	-4,4	77	65	18,5	226	220	2,7	50 - 55 männlich weiblich
31	18	72,2	93	79	17,7	45	26	73,1	128	96	33,3	
26	32	-18,8	82	104	-21,2	32	39	-17,9	98	124	-21,0	
62	48	29,2	179	149	20,1	80	65	23,1	240	213	12,7	55 - 60 männlich weiblich
29	27	7,4	91	70	30,0	41	36	13,9	126	113	11,5	
33	21	57,1	88	79	11,4	39	29	34,5	114	100	14,0	
40	34	17,6	134	140	-4,3	55	47	17,0	167	185	-9,7	60 - 65 männlich weiblich
24	21	14,3	65	71	-8,5	30	29	3,4	82	98	-16,3	
16	13	23,1	69	69	-	25	18	38,9	85	87	-2,3	
31	22	40,9	87	69	26,1	45	35	28,6	122	107	14,0	65 - 70 männlich weiblich
16	11	45,5	48	33	45,5	21	17	23,5	62	53	17,0	
15	11	36,4	39	36	8,3	24	18	33,3	60	54	11,1	
22	16	37,5	65	69	-5,8	27	27	-	92	97	-5,2	70 - 75 männlich weiblich
13	7	X	31	32	-3,1	17	14	21,4	48	49	-2,0	
9	9	-	34	37	-8,1	10	13	-23,1	44	48	-8,3	
67	36	86,1	168	121	38,8	87	61	42,6	249	199	25,1	75 und mehr männlich weiblich
31	21	47,6	79	72	9,7	39	33	18,2	121	114	6,1	
36	15	X	89	49	81,6	48	28	71,4	128	85	50,6	
742	591	25,5	2 304	2 118	8,8	947	820	15,5	2 960	2 854	3,7	Zusammen
416	305	36,4	1 201	1 072	12,0	549	434	26,5	1 604	1 500	6,9	männlich
326	286	14,0	1 103	1 046	5,4	398	386	3,1	1 356	1 354	0,1	weiblich
2	-	X	4	4	-	2	-	X	4	5	X	Ohne Angabe
744	591	25,9	2 308	2 122	8,8	949	820	15,7	2 964	2 859	3,7	Insgesamt

14. An Straßenverkehrsunfällen beteiligte Fahrzeugführer und Fußgänger nach Art der Verkehrsbeteiligung

Art der Verkehrsbeteiligung	Unfälle mit											
	Perso- nen- schaden	schwer- wiegend. Sachschr. (i. e. S.) ¹	Perso- nen- schaden	schwer- wiegend. Sachschr. (i. e. S.) ¹	Perso- nen- schaden	schwer- wiegend. Sachschr. (i. e. S.) ¹	Perso- nen- schaden	schwer- wiegend. Sachschr. (i. e. S.) ¹	Perso- nen- schaden	schwer- wiegend. Sachschr. (i. e. S.) ¹	Perso- nen- schaden	schwer- wiegend. Sachschr. (i. e. S.) ¹
	April				Zu- bzw. Abnahme (-)		Januar - April				Zu- bzw. Abnahme (-)	
	2018		2017				2018		2017			
Ortslage	Anzahl				%		Anzahl				%	
Fahrer von												
Krafträdern mit Ver- sicherungskennz. ²	18	1	19	-	-5,3	X	48	1	51	1	-5,9	-
innerorts	13	1	16	-	-18,8	X	40	1	43	-	-7,0	X
außerorts	5	-	3	-	X	-	8	-	8	1	-	X
Krafträdern mit amtl. Kennzeichen ³	105	-	50	1	X	X	135	1	107	2	26,2	X
innerorts	40	-	26	-	53,8	-	64	-	63	1	1,6	X
außerorts	65	-	24	1	X	X	71	1	44	1	61,4	-
Personenkraftwagen	860	128	775	149	11,0	-14,1	2 859	765	2 817	703	1,5	8,8
innerorts	561	84	485	77	15,7	9,1	1 795	434	1 793	431	0,1	0,7
außerorts	299	44	290	72	3,1	-38,9	1 064	331	1 024	272	3,9	21,7
darunter												
18 - unter 25 Jahre	96	14	89	23	7,9	-39,1	323	87	344	91	-6,1	-4,4
innerorts	58	9	52	9	11,5	-	178	46	193	53	-7,8	-13,2
außerorts	38	5	37	14	2,7	X	145	41	151	38	-4,0	7,9
Wohnmobilen	-	-	-	1	-	X	1	-	-	1	X	X
innerorts	-	-	-	-	-	-	-	-	-	-	-	-
außerorts	-	-	-	1	-	X	1	-	-	1	X	X
Bussen	5	-	5	1	-	X	25	4	22	4	13,6	-
innerorts	4	-	3	1	X	X	20	3	17	3	17,6	-
außerorts	1	-	2	-	X	-	5	1	5	1	-	-
Güterkraftfahrzeugen	108	25	77	17	40,3	47,1	333	131	334	88	-0,3	48,9
innerorts	37	9	38	5	-2,6	X	130	39	157	28	-17,2	39,3
außerorts	71	16	39	12	82,1	33,3	203	92	177	60	14,7	53,3
Landwirtschaftliche Zugmaschinen	6	2	2	-	X	X	13	3	9	2	X	X
innerorts	2	1	-	-	X	X	4	1	2	1	X	-
außerorts	4	1	2	-	X	X	9	2	7	1	X	X
übrigen												
Kraftfahrzeugen	5	1	2	1	X	-	12	3	13	4	-7,7	X
innerorts	3	1	1	-	X	X	7	3	12	2	X	X
außerorts	2	-	1	1	X	X	5	-	1	2	X	X
Kraftfahrzeuge zusammen	1 107	157	930	170	19,0	-7,6	3 426	908	3 353	805	2,2	12,8
innerorts	660	96	569	83	16,0	15,7	2 060	481	2 087	466	-1,3	3,2
außerorts	447	61	361	87	23,8	-29,9	1 366	427	1 266	339	7,9	26,0
darunter flüchtig	49	11	52	15	-5,8	-26,7	178	57	153	60	16,3	-5,0
innerorts	33	3	40	7	-17,5	X	128	28	107	33	19,6	-15,2
außerorts	16	8	12	8	33,3	-	50	29	46	27	8,7	7,4

¹ Schwerwiegender Unfall mit Sachschaden (im engeren Sinne).² einschl. S-Pedelecs und drei- und leichten vierradrigen Kfz³ einschl. drei- und schweren vierradrigen Kfz

Noch 14. An Straßenverkehrsunfällen beteiligte Fahrzeugführer und Fußgänger nach Art der Verkehrsbeteiligung

Art der Verkehrsbeteiligung	Unfälle mit											
	Perso- nen- schaden	schwer- wiegend. Sachsch. (i. e. S.) ¹	Perso- nen- schaden	schwer- wiegend. Sachsch. (i. e. S.) ¹	Perso- nen- schaden	schwer- wiegend. Sachsch. (i. e. S.) ¹	Perso- nen- schaden	schwer- wiegend. Sachsch. (i. e. S.) ¹	Perso- nen- schaden	schwer- wiegend. Sachsch. (i. e. S.) ¹	Perso- nen- schaden	schwer- wiegend. Sachsch. (i. e. S.) ¹
	April				Zu- bzw.		Januar - April				Zu- bzw.	
	2018		2017		Abnahme (-)		2018		2017		Abnahme (-)	
Ortslage	Anzahl				%		Anzahl				%	
Fahrer von												
Fahrrädern ⁴	202	-	165	1	22,4	X	484	-	512	2	-5,5	X
innerorts	189	-	153	1	23,5	X	457	-	471	2	-3,0	X
außerorts	13	-	12	-	8,3	-	27	-	41	-	-34,1	-
darunter												
unter 15 Jahren	21	-	18	-	16,7	-	40	-	50	-	-20,0	-
innerorts	20	-	17	-	17,6	-	38	-	47	-	-19,1	-
außerorts	1	-	1	-	-	-	2	-	3	-	X	-
anderen Fahrzeugen	14	-	10	1	40,0	X	48	16	44	10	9,1	60,0
innerorts	12	-	6	1	X	X	41	12	38	7	7,9	X
außerorts	2	-	4	-	X	-	7	4	6	3	X	X
Fußgänger ⁵	70	1	64	-	9,4	X	251	2	248	-	1,2	X
innerorts	68	1	63	-	7,9	X	241	2	241	-	-	X
außerorts	2	-	1	-	X	-	10	-	7	-	X	-
darunter												
unter 15 Jahren	16	1	16	-	-	X	52	1	69	-	-24,6	X
innerorts	16	1	16	-	-	X	51	1	68	-	-25,0	X
außerorts	-	-	-	-	-	-	1	-	1	-	-	-
65 Jahre und mehr	19	-	14	-	35,7	-	60	-	53	-	13,2	-
innerorts	19	-	14	-	35,7	-	60	-	53	-	13,2	-
außerorts	-	-	-	-	-	-	-	-	-	-	-	-
Andere Personen	2	-	5	-	X	-	4	-	8	-	X	-
innerorts	2	-	4	-	X	-	4	-	5	-	X	-
außerorts	-	-	1	-	X	-	-	-	3	-	X	-
Insgesamt	1 395	158	1 174	172	18,8	-8,1	4 213	926	4 165	817	1,2	13,3
innerorts	931	97	795	85	17,1	14,1	2 803	495	2 842	475	-1,4	4,2
außerorts	464	61	379	87	22,4	-29,9	1 410	431	1 323	342	6,6	26,0
darunter												
unter 15 Jahren	37	1	34	-	8,8	X	92	1	119	-	-22,7	X
innerorts	36	1	33	-	9,1	X	89	1	115	-	-22,6	X
außerorts	1	-	1	-	-	-	3	-	4	-	X	-
65 Jahre und mehr	214	27	177	21	20,9	28,6	599	100	601	92	-0,3	8,7
innerorts	159	17	125	12	27,2	41,7	454	65	440	62	3,2	4,8
außerorts	55	10	52	9	5,8	X	145	35	161	30	-9,9	16,7

¹ Schwerwiegender Unfall mit Sachschaden (im engeren Sinne).⁴ einschl. Pedelecs⁵ einschl. Fußgänger mit Sport- und Spielgerät

15. An Straßenverkehrsunfällen mit Personenschaden beteiligte Fahrzeugführer und Fußgänger nach Art der Verkehrsbeteiligung, Altersgruppen und Geschlecht

Im Alter von ... bis unter ... Jahren	Ins- gesamt	Darunter				Ins- gesamt	Darunter				Zu- bzw. Abnahme (-)				
		Fahrer von			Fuß- gänger ³		Fahrer von			Fuß- gänger	ins- gesamt	Fahrer von			Fuß- gänger
		Per- sonen- kraft- wagen	Kraft- rädern mit amtl. Kennz. ¹	Fahr- rädern ²			Per- sonen- kraft- wagen	Kraft- rädern mit amtl. Kennz. ¹	Fahr- rädern ²			Per- sonen- kraft- wagen	Kraft- rädern mit amtl. Kennz. ¹	Fahr- rädern ²	
Geschlecht	Anzahl										%				
	April 2018						April 2017								
unter 15	37	-	-	21	16	34	-	-	18	16	8,8	-	-	16,7	-
männlich	26	-	-	15	11	24	-	-	16	8	8,3	-	-	-6,3	X
weiblich	11	-	-	6	5	10	-	-	2	8	10,0	-	-	X	X
15 - 18	50	-	17	18	6	27	-	9	7	-	85,2	-	X	X	X
männlich	36	-	14	13	4	22	-	9	5	-	63,6	-	X	X	X
weiblich	14	-	3	5	2	5	-	-	2	-	X	-	X	X	X
18 - 21	67	46	4	8	4	50	41	3	3	2	34,0	12,2	X	X	X
männlich	42	27	3	6	2	31	22	3	3	2	35,5	22,7	-	X	-
weiblich	25	19	1	2	2	19	19	-	-	-	31,6	-	X	X	X
21 - 25	75	50	3	7	5	67	48	2	10	3	11,9	4,2	X	X	X
männlich	48	29	3	3	3	38	26	1	5	2	26,3	11,5	X	X	X
weiblich	27	21	-	4	2	29	22	1	5	1	-6,9	-4,5	X	X	X
25 - 35	225	153	20	24	4	219	154	11	28	4	2,7	-0,6	81,8	-14,3	-
männlich	147	93	19	18	1	143	83	11	26	3	2,8	12,0	72,7	-30,8	X
weiblich	78	60	1	6	3	76	71	-	2	1	2,6	-15,5	X	X	X
35 - 45	216	140	17	27	2	169	121	5	20	6	27,8	15,7	X	35,0	X
männlich	131	66	17	18	2	105	76	5	9	6	24,8	-13,2	X	X	X
weiblich	85	74	-	9	-	64	45	-	11	-	32,8	64,4	-	X	-
45 - 55	235	144	25	28	6	205	142	9	17	11	14,6	1,4	X	64,7	X
männlich	160	86	24	16	3	118	75	7	8	4	35,6	14,7	X	X	X
weiblich	75	58	1	12	3	87	67	2	9	7	-13,8	-13,4	X	X	X
55 - 65	234	155	14	28	6	197	130	6	27	8	18,8	19,2	X	3,7	X
männlich	156	92	13	17	3	137	86	6	17	3	13,9	7,0	X	-	-
weiblich	78	63	1	11	3	60	44	-	10	5	30,0	43,2	X	10,0	X
65 und mehr	214	146	4	38	19	177	122	5	29	14	20,9	19,7	X	31,0	35,7
männlich	145	107	4	18	9	117	91	5	12	3	23,9	17,6	X	50,0	X
weiblich	69	39	-	20	10	60	31	-	17	11	15,0	25,8	-	17,6	-9,1
Zusammen	1 353	834	104	199	68	1 145	758	50	159	64	18,2	10,0	X	25,2	6,3
männlich	891	500	97	124	38	735	459	47	101	31	21,2	8,9	X	22,8	22,6
weiblich	462	334	7	75	30	410	299	3	58	33	12,7	11,7	X	29,3	-9,1
Ohne Angabe	42	26	1	3	2	29	17	-	6	-	44,8	52,9	X	X	X
Insgesamt	1 395	860	105	202	70	1 174	775	50	165	64	18,8	11,0	X	22,4	9,4

¹ einschl. drei- und schweren vierrädrigen Kraftfahrzeugen² einschl. Pedelecs³ einschl. Fußgänger mit Sport- und Spielgerät

**Noch 15. An Straßenverkehrsunfällen mit Personenschaden beteiligte Fahrzeugführer und Fußgänger
nach Art der Verkehrsbeteiligung, Altersgruppen und Geschlecht**

Ins- gesamt	Darunter				Ins- gesamt	Darunter				Zu- bzw. Abnahme (-)					Im Alter von ... bis unter ... Jahren
	Fahrer von			Fuß- gänger		Fahrer von			Fuß- gänger	ins- gesamt	Fahrer von			Fuß- gänger	
	Per- sonen- kraft- wagen	Kraft- rädern mit amtl. Kennz. ¹	Fahr- rädern ²			Per- sonen- kraft- wagen	Kraft- rädern mit amtl. Kennz. ¹	Fahr- rädern ²			Per- sonen- kraft- wagen	Kraft- rädern mit amtl. Kennz. ¹	Fahr- rädern ²		
Anzahl										%					Geschlecht
Januar - April 2018						Januar - April 2017									
92	-	-	40	52	119	-	-	50	69	-22,7	-	-	-20,0	-24,6	unter 15
58	-	-	31	27	76	-	-	37	39	-23,7	-	-	-16,2	-30,8	männlich
34	-	-	9	25	43	-	-	13	30	-20,9	-	-	X	-16,7	weiblich
106	1	29	38	21	74	3	26	21	7	43,2	X	11,5	81,0	X	15 - 18
71	1	25	25	8	56	2	21	15	5	26,8	X	19,0	66,7	X	männlich
35	-	4	13	13	18	1	5	6	2	94,4	X	X	X	X	weiblich
224	159	11	28	9	197	152	10	21	9	13,7	4,6	10,0	33,3	-	18 - 21
139	91	10	23	3	107	78	8	11	5	29,9	16,7	X	X	X	männlich
85	68	1	5	6	90	74	2	10	4	-5,6	-8,1	X	X	X	weiblich
219	164	6	16	12	244	192	6	23	8	-10,2	-14,6	-	-30,4	X	21 - 25
132	91	6	9	5	146	108	4	16	4	-9,6	-15,7	X	X	X	männlich
87	73	-	7	7	98	84	2	7	4	-11,2	-13,1	X	-	X	weiblich
747	570	23	64	23	807	600	16	83	20	-7,4	-5,0	43,8	-22,9	15,0	25 - 35
456	322	22	47	10	513	345	13	59	16	-11,1	-6,7	69,2	-20,3	-37,5	männlich
291	248	1	17	13	294	255	3	24	4	-1,0	-2,7	X	-29,2	X	weiblich
657	474	20	56	18	579	435	11	39	12	13,5	9,0	81,8	43,6	50,0	35 - 45
413	265	20	35	9	367	256	11	21	9	12,5	3,5	81,8	66,7	-	männlich
243	208	-	21	9	212	179	-	18	3	14,6	16,2	-	16,7	X	weiblich
730	504	26	61	24	782	529	17	77	32	-6,6	-4,7	52,9	-20,8	-25,0	45 - 55
478	298	25	39	11	475	284	15	40	18	0,6	4,9	66,7	-2,5	-38,9	männlich
252	206	1	22	13	307	245	2	37	14	-17,9	-15,9	X	-40,5	-7,1	weiblich
708	501	15	57	26	668	451	13	69	34	6,0	11,1	15,4	-17,4	-23,5	55 - 65
464	305	14	28	15	437	271	13	43	13	6,2	12,5	7,7	-34,9	15,4	männlich
244	196	1	29	11	231	180	-	26	21	5,6	8,9	X	11,5	-47,6	weiblich
599	405	4	109	60	601	404	7	113	53	-0,3	0,2	X	-3,5	13,2	65 und mehr
413	306	4	55	27	418	314	7	59	18	-1,2	-2,5	X	-6,8	50,0	männlich
186	99	-	54	33	183	90	-	54	35	1,6	10,0	-	-	-5,7	weiblich
4 082	2 778	134	469	245	4 071	2 766	106	496	244	0,3	0,4	26,4	-5,4	0,4	Zusammen
2 624	1 679	126	292	115	2 595	1 658	92	301	127	1,1	1,3	37,0	-3,0	-9,4	männlich
1 457	1 098	8	177	130	1 476	1 108	14	195	117	-1,3	-0,9	X	-9,2	11,1	weiblich
131	81	1	15	6	94	51	1	16	4	39,4	58,8	-	-6,3	X	Ohne Angabe
4 213	2 859	135	484	251	4 165	2 817	107	512	248	1,2	1,5	26,2	-5,5	1,2	Insgesamt

¹ einschl. drei- und schweren vierrädrigen Kraftfahrzeugen

² einschl. Pedelecs

³ einschl. Fußgänger mit Sport- und Spielgerät

**16. An Straßenverkehrsunfällen beteiligte Fahrzeugführer und Fußgänger als Hauptverursacher
nach Art der Verkehrsbeteiligung**

Art der Verkehrsbeteiligung Ortslage	Unfälle mit Personen- schaden	Verunglückte			Schwerw. Unfälle mit Sach- schaden (i. e. S.)	Unfälle mit Personen- schaden	Verunglückte			Schwerw. Unfälle mit Sach- schaden (i. e. S.)	
		Getötete	Schwer-	Leicht-			Getötete	Schwer-	Leicht-		
			verletzte					verletzte			
		April 2018					April 2017				
Fahrer von											
Kraftträdern mit Ver- sicherungskennzeichen ¹	11	-	3	10	-	11	-	-	13	-	
innerorts	9	-	3	8	-	8	-	-	10	-	
außerorts	2	-	-	2	-	3	-	-	3	-	
Kraftträdern mit amtl. Kennzeichen ²	59	2	30	42	-	32	-	16	18	1	
innerorts	17	-	2	15	-	12	-	3	10	-	
außerorts	42	2	28	27	-	20	-	13	8	1	
Personenkraftwagen	490	5	122	541	73	428	6	150	447	88	
innerorts	323	-	57	355	46	270	1	55	276	42	
außerorts	167	5	65	186	27	158	5	95	171	46	
darunter											
18 bis unter 25 Jahre	66	2	24	73	7	58	-	21	58	18	
innerorts	39	-	11	47	6	30	-	10	27	6	
außerorts	27	2	13	26	1	28	-	11	31	12	
Wohnmobilen	-	-	-	-	-	-	-	-	-	-	
innerorts	-	-	-	-	-	-	-	-	-	-	
außerorts	-	-	-	-	-	-	-	-	-	-	
Bussen	2	-	1	1	-	1	-	-	1	-	
innerorts	2	-	1	1	-	1	-	-	1	-	
außerorts	-	-	-	-	-	-	-	-	-	-	
Güterkraftfahrzeugen	57	-	14	65	13	33	-	10	36	12	
innerorts	25	-	1	26	4	17	-	4	19	2	
außerorts	32	-	13	39	9	16	-	6	17	10	
Landwirtschaftlichen Zugmaschinen	5	-	-	6	1	-	-	-	-	-	
innerorts	2	-	-	2	-	-	-	-	-	-	
außerorts	3	-	-	4	1	-	-	-	-	-	
übrigen											
Kraftfahrzeugen	4	-	1	4	-	1	-	1	1	-	
innerorts	3	-	1	3	-	-	-	-	-	-	
außerorts	1	-	-	1	-	1	-	1	1	-	
Kraftfahrzeugen zusammen	628	7	171	669	87	506	6	177	516	101	
innerorts	381	-	65	410	50	308	1	62	316	44	
außerorts	247	7	106	259	37	198	5	115	200	57	

¹ einschl. S-Pedelecs- und drei- und leichten vierrädrigen Kfz

² einschl. drei- und schweren vierrädrigen Kfz

**Noch 16. An Straßenverkehrsunfällen beteiligte Fahrzeugführer und Fußgänger als Hauptverursacher
nach Art der Verkehrsbeteiligung**

Art der Verkehrsbeteiligung Ortslage	Unfälle mit Personen- schaden	Verunglückte			Schwerw. Unfälle mit Sach- schaden (i. e. S.)	Unfälle mit Personen- schaden	Verunglückte			Schwerw. Unfälle mit Sach- schaden (i. e. S.)
		Getötete	Schwer-	Leicht-			Getötete	Schwer-	Leicht-	
			verletzte					verletzte		
		April 2018				April 2017				
Fahrer von										
Fahrrädern ³	73	-	21	59	-	74	1	26	58	1
innerorts	68	-	18	55	-	66	1	22	54	1
außerorts	5	-	3	4	-	8	-	4	4	-
darunter										
unter 15 Jahren	11	-	2	10	-	10	-	2	10	-
innerorts	11	-	2	10	-	9	-	2	9	-
außerorts	-	-	-	-	-	1	-	-	1	-
anderen Fahrzeugen	8	1	1	6	-	6	1	4	4	-
innerorts	6	-	-	6	-	2	-	2	-	-
außerorts	2	1	1	-	-	4	1	2	4	-
Fußgänger ⁴	12	-	3	10	-	23	-	13	12	-
innerorts	12	-	3	10	-	23	-	13	12	-
außerorts	-	-	-	-	-	-	-	-	-	-
darunter										
unter 15 Jahren	5	-	-	5	-	8	-	5	4	-
innerorts	5	-	-	5	-	8	-	5	4	-
außerorts	-	-	-	-	-	-	-	-	-	-
65 Jahre und mehr	1	-	-	1	-	4	-	2	2	-
innerorts	1	-	-	1	-	4	-	2	2	-
außerorts	-	-	-	-	-	-	-	-	-	-
Andere Personen	1	-	1	-	-	2	-	1	1	-
innerorts	1	-	1	-	-	1	-	-	1	-
außerorts	-	-	-	-	-	1	-	1	-	-
Insgesamt	722	8	197	744	87	611	8	221	591	102
innerorts	468	-	87	481	50	400	2	99	383	45
außerorts	254	8	110	263	37	211	6	122	208	57
darunter										
unter 15 Jahren	16	-	2	15	-	18	-	7	14	-
innerorts	16	-	2	15	-	17	-	7	13	-
außerorts	-	-	-	-	-	1	-	-	1	-
65 Jahre und mehr	109	1	29	119	16	109	4	50	102	9
innerorts	75	-	12	77	10	77	2	24	71	6
außerorts	34	1	17	42	6	32	2	26	31	3

³ einschl. Pedelecs

⁴ einschl. Fußgänger mit Sport- und Spielgerät

**Noch 16. An Straßenverkehrsunfällen beteiligte Fahrzeugführer und Fußgänger als Hauptverursacher
nach Art der Verkehrsbeteiligung**

Art der Verkehrsbeteiligung Ortslage	Unfälle mit Personen- schaden	Verunglückte			Schwerw. Unfälle mit Sach- schaden (i. e. S.)	Unfälle mit Personen- schaden	Verunglückte			Schwerw. Unfälle mit Sach- schaden (i. e. S.)
		Getötete	Schwer-	Leicht-			Getötete	Schwer-	Leicht-	
			verletzte					verletzte		
		Januar - April 2018				Januar - April 2017				
Fahrer von										
Kraftträdern mit Ver- sicherungskennzeichen ¹	26	2	10	19	-	25	-	4	24	1
innerorts	23	2	8	17	-	21	-	4	20	-
außerorts	3	-	2	2	-	4	-	-	4	1
Kraftträdern mit amtl. Kennzeichen ²	77	2	35	60	1	66	2	29	43	2
innerorts	31	-	6	29	-	31	1	10	22	1
außerorts	46	2	29	31	1	35	1	19	21	1
Personenkraftwagen	1 677	29	460	1 819	457	1 628	15	525	1 656	417
innerorts	1 054	8	183	1 133	243	1 027	3	221	1 051	229
außerorts	623	21	277	686	214	601	12	304	605	188
darunter										
18 bis unter 25 Jahre	237	8	73	260	59	236	1	83	246	64
innerorts	129	3	31	148	29	122	-	31	130	33
außerorts	108	5	42	112	30	114	1	52	116	31
Wohnmobilen	1	-	1	-	-	-	-	-	-	-
innerorts	-	-	-	-	-	-	-	-	-	-
außerorts	1	-	1	-	-	-	-	-	-	-
Bussen	10	-	4	22	1	9	-	1	8	1
innerorts	7	-	3	5	1	8	-	1	7	-
außerorts	3	-	1	17	-	1	-	-	1	1
Güterkraftfahrzeugen	189	3	41	189	69	180	7	52	163	45
innerorts	90	1	10	88	19	93	2	20	85	16
außerorts	99	2	31	101	50	87	5	32	78	29
Landwirtschaftlichen Zugmaschinen	10	1	1	9	1	3	-	1	3	-
innerorts	3	-	-	3	-	-	-	-	-	-
außerorts	7	1	1	6	1	3	-	1	3	-
übrigen										
Kraftfahrzeugen	7	-	1	9	-	7	-	1	13	-
innerorts	4	-	1	4	-	6	-	-	12	-
außerorts	3	-	-	5	-	1	-	1	1	-
Kraftfahrzeuge zusammen	1 997	37	553	2 127	529	1 918	24	613	1 910	466
innerorts	1 212	11	211	1 279	263	1 186	6	256	1 197	246
außerorts	785	26	342	848	266	732	18	357	713	220

¹ einschl. S-Pedelecs- und drei- und leichten vierrädrigen Kfz

² einschl. drei- und schweren vierrädrigen Kfz

**Noch 16. An Straßenverkehrsunfällen beteiligte Fahrzeugführer und Fußgänger als Hauptverursacher
nach Art der Verkehrsbeteiligung**

Art der Verkehrsbeteiligung Ortslage	Unfälle mit Personen- schaden	Verunglückte			Schwerw. Unfälle mit Sach- schaden (i. e. S.)	Unfälle mit Personen- schaden	Verunglückte			Schwerw. Unfälle mit Sach- schaden (i. e. S.)
		Getötete	Schwer-	Leicht-			Getötete	Schwer-	Leicht-	
			verletzte					verletzte		
		Januar - April 2018					Januar - April 2017			
Fahrer von										
Fahrrädern ³	159	3	42	129	-	195	7	53	151	2
innerorts	148	2	37	122	-	178	4	46	144	2
außerorts	11	1	5	7	-	17	3	7	7	-
darunter										
unter 15 Jahren	21	-	4	18	-	23	-	3	23	-
innerorts	20	-	4	17	-	22	-	3	22	-
außerorts	1	-	-	1	-	1	-	-	1	-
anderen Fahrzeugen	20	1	3	18	7	16	1	8	12	5
innerorts	14	-	-	16	4	11	-	5	8	2
außerorts	6	1	3	2	3	5	1	3	4	3
Fußgänger ⁴	44	-	16	34	1	68	-	30	47	-
innerorts	44	-	16	34	1	65	-	29	45	-
außerorts	-	-	-	-	-	3	-	1	2	-
darunter										
unter 15 Jahren	15	-	5	11	-	25	-	11	16	-
innerorts	15	-	5	11	-	24	-	11	15	-
außerorts	-	-	-	-	-	1	-	-	1	-
65 Jahre und mehr	8	-	4	4	-	11	-	6	5	-
innerorts	8	-	4	4	-	11	-	6	5	-
außerorts	-	-	-	-	-	-	-	-	-	-
Andere Personen	1	-	1	-	-	3	-	1	2	-
innerorts	1	-	1	-	-	1	-	-	1	-
außerorts	-	-	-	-	-	2	-	1	1	-
Insgesamt	2 221	41	615	2 308	537	2 200	32	705	2 122	473
innerorts	1 419	13	265	1 451	268	1 441	10	336	1 395	250
außerorts	802	28	350	857	269	759	22	369	727	223
darunter										
unter 15 Jahren	36	-	9	29	-	48	-	14	39	-
innerorts	35	-	9	28	-	46	-	14	37	-
außerorts	1	-	-	1	-	2	-	-	2	-
65 Jahre und mehr	317	7	111	330	64	350	10	118	337	47
innerorts	228	5	59	226	42	244	5	62	231	30
außerorts	89	2	52	104	22	106	5	56	106	17

³ einschl. Pedelects

⁴ einschl. Fußgänger mit Sport- und Spielgerät

17. Ursachen von Straßenverkehrsunfällen mit Personenschaden - Fehlverhalten der Fahrzeugführer

Ursache	Ins- gesamt	Darunter			Ins- gesamt	Darunter			Zu- bzw. Abnahme (-)				
		Per- sonen- kraft- wagen	Kraft- rädern mit amtl. Kennz. ¹	Fahr- rädern ²		Per- sonen- kraft- wagen	Kraft- rädern mit amtl. Kennz. ¹	Fahr- rädern ²	ins- gesamt	Per- sonen- kraft- wagen	Kraft- rädern mit amtl. Kennz. ¹	Fahr- rädern ²	
Anzahl									%				
Insgesamt	April 2018				April 2017								
	867	572	76	119	733	520	45	105	18,3	10,0	68,9	13,3	
	Verkehrstüchtigkeit	57	35	3	11	63	41	2	16	-9,5	-14,6	X	-31,3
	darunter												
	Alkoholeinfluss	32	19	2	10	40	20	2	15	-20,0	-5,0	-	-33,3
	Einfluss anderer berauschender Mittel (z. B. Drogen, Rauschgift)	2	1	1	-	2	2	-	-	-	X	X	-
	Straßenbenutzung	88	29	11	41	71	34	5	29	23,9	-14,7	X	41,4
	Geschwindigkeit	106	67	25	7	99	70	19	2	7,1	-4,3	31,6	X
	Abstand	129	97	12	3	102	83	5	2	26,5	16,9	X	X
	Überholen	39	20	7	1	46	34	5	1	-15,2	-41,2	X	-
	Vorbeifahren	-	-	-	-	-	-	-	-	-	-	-	-
	Nebeneinanderfahren	12	5	1	-	10	8	-	-	20,0	X	X	-
	Vorfahrt, Vorrang	143	124	1	8	107	91	1	7	33,6	36,3	-	X
	Abbiegen, Wenden, Rück- wärtsfahren, Ein- und Anfahren	141	112	1	16	102	78	2	17	38,2	43,6	X	-5,9
	Falsches Verhalten gegenüber Fußgängern	41	33	1	5	22	13	-	4	86,4	X	X	X
	darunter												
	an Überwegen, Furten	5	5	-	-	3	3	-	-	X	X	-	-
	Ruhender Verkehr, Verkehrssicherung	12	9	-	-	6	6	-	-	X	X	-	-
	Nichtbeachten der Be- leuchtungsvorschriften	-	-	-	-	-	-	-	-	-	-	-	-
	Ladung, Besetzung	-	-	-	-	1	-	-	-	X	-	-	-
Andere Fehler beim Fahrzeugführer	99	41	14	27	104	62	6	27	-4,8	-33,9	X	-	

¹ einschl. drei- und schweren vierrädrigen Kraftfahrzeugen² einschl. Pedelecs

Noch 17. Ursachen von Straßenverkehrsunfällen mit Personenschaden - Fehlverhalten der Fahrzeugführer

Ins- gesamt	Darunter			Ins- gesamt	Darunter			Zu- bzw. Abnahme (-)				Ursache
	Per- sonen- kraft- wagen	Kraft- rädern mit amtl. Kennz. ¹	Fahr- rädern ²		Per- sonen- kraft- wagen	Kraft- rädern mit amtl. Kennz. ¹	Fahr- rädern ²	ins- gesamt	Per- sonen- kraft- wagen	Kraft- rädern mit amtl. Kennz. ¹	Fahr- rädern ²	
Anzahl								%				
Januar - April 2018				Januar - April 2017								
2 680	2 010	102	250	2 664	1 989	92	290	0,6	1,1	10,9	-13,8	Insgesamt
167	120	6	21	210	146	3	39	-20,5	-17,8	X	-46,2	Verkehrstüchtigkeit
92	61	5	20	132	84	3	35	-30,3	-27,4	X	-42,9	darunter Alkoholeinfluss
22	19	1	-	11	7	-	3	X	X	X	X	Einfluss anderer berauschender Mittel (z. B. Drogen, Rauschgift)
219	98	11	82	212	116	11	68	3,3	-15,5	-	20,6	Straßenbenutzung
440	347	32	10	433	348	35	11	1,6	-0,3	-8,6	-9,1	Geschwindigkeit
409	338	17	6	352	292	11	8	16,2	15,8	54,5	X	Abstand
86	56	10	5	122	91	7	7	-29,5	-38,5	X	X	Überholen
4	4	-	-	3	3	-	-	X	X	-	-	Vorbeifahren
39	22	1	1	32	24	-	1	21,9	-8,3	X	-	Nebeneinanderfahren
423	362	2	22	407	345	2	23	3,9	4,9	-	-4,3	Vorrang, Vorfahrt
388	318	2	33	371	277	6	45	4,6	14,8	X	-26,7	Abbiegen, Wenden, Rück- wärtsfahren, Ein- und Anfahren
124	106	1	9	101	83	-	5	22,8	27,7	X	X	Falsches Verhalten gegenüber Fußgängern
17	15	-	-	20	16	-	-	-15,0	-6,3	-	-	darunter an Überwegen, Furten
20	16	-	-	22	20	-	-	-9,1	-20,0	-	-	Ruhender Verkehr Verkehrssicherung
1	-	-	1	4	1	-	3	X	X	-	X	Nichtbeachten der Be- leuchtungsvorschriften
2	1	-	-	3	2	-	-	X	X	-	-	Ladung, Besetzung
358	222	20	60	392	241	17	80	-8,7	-7,9	17,6	-25,0	Andere Fehler beim Fahrzeugführer

¹ einschl. drei- und schweren vierrädrigen Kraftfahrzeugen² einschl. Pedelecs

18. Straßenverkehrsunfälle und Verunglückte nach Unfallursachen

Ursache ¹	Unfälle mit Perso- nen- schaden	Verunglückte			Schwerw. Unfälle mit Sach- schaden (i. e. S.)	Unfälle mit Perso- nen- schaden	Verunglückte			Schwerw. Unfälle mit Sach- schaden (i. e. S.)
		Getötete	Schwer-	Leicht-			Getötete	Schwer-	Leicht-	
			verletzte					verletzte		
	April 2018					April 2017				
	Fehlverhalten der Fahrzeugführer									
Alkoholeinfluss	31	-	13	26	13	40	-	13	35	20
Einfluss anderer berauschender Mittel	2	2	2	1	2	2	-	-	2	1
Übermüdung	11	-	4	18	2	8	-	7	7	4
sonstige körperliche und geistige Mängel	12	-	5	24	-	13	-	9	12	1
Falschfahrt auf Straßen mit nach Fahrtrichtung getrennten Fahrbahnen (Falschfahrer)	2	-	2	12	1	-	-	-	-	-
Benutzung d. Fahrbahn entgegen d. vorge- schriebenen Fahrtrichtung in anderen Fällen (Einbahnstraße)	1	-	-	1	-	3	-	-	3	-
Verbotswidrige Benutzung d. Fahrbahn oder anderer Straßenteile (z. B. Gehweg, Radweg)	39	-	9	35	-	32	-	8	30	2
Verstoß gegen das Rechtsfahrgebot	44	6	14	44	4	33	1	18	31	3
nicht angepasste Geschwindigkeit m. gleichzeit. Überschreiten der zulässigen Höchstgeschw.	4	1	-	4	-	-	-	-	-	-
in anderen Fällen	102	3	38	92	17	98	1	52	87	33
ungenügender Sicherheitsabstand	127	-	18	162	6	99	1	13	126	4
starkes Bremsen des Vorausfahrenden										
ohne zwingenden Grund	1	-	-	1	1	2	-	-	2	-
unzulässiges Rechtsüberholen	-	-	-	-	-	1	-	1	-	-
Überholen trotz Gegenverkehrs	6	-	5	3	-	11	2	9	13	2
Überholen trotz unklarer Verkehrslage	8	-	5	6	1	8	-	7	5	1
Überholen trotz unzureich. Sichtverhältnisse	-	-	-	-	-	3	-	4	2	-
Überholen ohne Beachtung des nachfolgenden Verkehrs und/oder ohne rechtzeitige und deut- liche Ankündigung des Ausscherens	4	-	-	4	-	3	-	1	3	1
Fehler beim Wiedereinordnen nach rechts	4	-	3	1	2	5	-	2	3	1
sonstige Fehler beim Überholen	15	-	7	9	-	12	-	3	12	1
Fehler beim Überholtwerden	2	-	1	1	-	2	-	-	2	-
Nichtbeachten des Vorranges entgegenkomm. Fahrzeuge beim Vorbeifahren an haltenden Fahrzeugen, Absperrungen, Hindernissen	-	-	-	-	-	-	-	-	-	-
Nichtbeachten des nachfolg. Verkehrs beim Vorbeifahren an haltenden Fahrzeugen, Absperrung, Hindernissen und/oder ohne rechtzeitig. u. deutl. Ankündig. d. Ausscherens	-	-	-	-	2	-	-	-	-	-
Nebeneinanderfahren, fehlerhaftes Wechseln des Fahrstreifens oder Nichtbeachten des Reißverschlussverfahrens	12	-	2	16	3	9	-	4	9	1
Nichtbeachten der Regel "rechts vor links"	16	-	2	16	2	9	-	3	8	3
Nichtbeachten der Vorfahrt regelnd. Verkehrs.	105	-	31	121	22	86	1	35	99	23
Nichtbeachten der Vorfahrt d. durchgeh. Ver- kehrs auf Autobahnen oder Kraftfahrstraßen	1	-	-	2	2	3	-	-	3	-
Nichtbeachten der Vorfahrt durch Fahrzeuge, die aus Feld- und Waldwegen kommen	1	-	-	1	-	1	-	-	3	-
Nichtbeachten der Verkehrsregelung durch Polizeibeamte oder Lichtzeichen	11	-	3	10	1	6	-	5	6	2

¹ Die Tabelle enthält Mehrfachzählungen, weil bei einem Unfall bis zu acht Ursachen eingetragen werden.

Noch 18. Straßenverkehrsunfälle und Verunglückte nach Unfallursachen

Ursache ¹	Unfälle mit Perso- nen- schaden	Verunglückte			Schwerw. Unfälle mit Sach- schaden (i. e. S.)	Unfälle mit Perso- nen- schaden	Verunglückte			Schwerw. Unfälle mit Sach- schaden (i. e. S.)	
		Getötete	Schwer-	Leicht-			Getötete	Schwer-	Leicht-		
			verletzte					verletzte			
		April 2018					April 2017				
		noch Fehlverhalten der Fahrzeugführer									
Nichtbeachten des Vorranges entgegenkommender Fahrzeuge	7	-	3	9	2	2	-	5	-	-	
Nichtbeachten des Vorranges von Schienenfahrzeugen an Bahnübergängen	1	-	1	1	-	-	-	-	-	-	
Fehler beim Abbiegen nach rechts	24	-	-	24	3	19	-	4	22	2	
Fehler beim Abbiegen nach links	47	-	13	47	11	31	-	18	26	10	
Fehler beim Wenden oder Rückwärtsfahren	19	-	4	25	1	21	-	4	18	2	
Fehler beim Einfahren in den fließend. Verkehr	51	-	6	57	1	31	-	3	32	1	
falsches Verhalten gegenüber Fußgängern											
an Fußgängerüberwegen	3	-	1	2	-	1	-	1	-	-	
an Fußgängerfurten	2	-	-	2	-	2	-	-	2	-	
beim Abbiegen	9	-	3	6	-	2	-	-	2	-	
an Haltestellen	2	-	1	1	-	3	-	1	2	-	
an anderen Stellen	25	-	8	20	-	14	-	3	11	-	
unzulässiges Halten oder Parken	1	-	-	1	1	1	-	-	1	-	
mangelnde Sicherung haltender o. liegendebl. Fahrzeuge u. von Unfallstellen sowie Schulbussen, bei denen Kinder ein-/aussteigen	1	-	-	1	-	1	-	-	1	-	
verkehrswidriges Verhalten beim Ein- o. Aussteigen, Be- oder Entladen	10	-	1	10	-	4	-	-	4	-	
Nichtbeachten der Beleuchtungsvorschriften	-	-	-	-	-	-	-	-	-	-	
Überladung, Überbesetzung	-	-	-	-	1	-	-	-	-	-	
unzureichend gesicherte Ladung oder Fahrzeugzubehörteile	-	-	-	-	-	1	-	-	3	-	
andere Fehler beim Fahrzeugführer	97	2	31	85	13	104	3	33	93	17	
		Technische Mängel, Wartungsmängel									
Beleuchtung	-	-	-	-	-	2	-	-	2	-	
Bereifung	1	-	1	-	1	3	-	3	1	4	
Bremsen	-	-	-	-	-	-	-	-	-	1	
Lenkung	-	-	-	-	-	1	-	-	1	-	
Zugvorrichtung	1	-	-	1	-	-	-	-	-	-	
andere Mängel	1	-	1	-	-	5	-	2	7	-	
		Fehlverhalten der Fußgänger									
Alkoholeinfluss	1	-	1	1	-	3	-	1	2	-	
Einfluss anderer berauschender Mittel	-	-	-	-	-	-	-	-	-	-	
Übermüdung	-	-	-	-	-	-	-	-	-	-	
sonstige körperliche und geistige Mängel	-	-	-	-	-	-	-	-	-	-	
falsches Verhalten bei Überschreiten der Fahrbahn											
an Stellen, an denen der Fußgängerverkehr durch Polizeibeamte o. Lichtzei. gereg. war	2	-	-	2	-	3	-	1	2	-	
auf Fußgängerüberwegen ohne Verkehrsreg. durch Polizeibeamte oder Lichtzeichen	-	-	-	-	-	-	-	-	-	-	

¹ Die Tabelle enthält Mehrfachzählungen, weil bei einem Unfall bis zu acht Ursachen eingetragen werden.

Noch 18. Straßenverkehrsunfälle und Verunglückte nach Unfallursachen

Ursache ¹	Unfälle mit Perso- nen- schaden	Verunglückte			Schwerw. Unfälle mit Sach- schaden (i. e. S.)	Unfälle mit Perso- nen- schaden	Verunglückte			Schwerw. Unfälle mit Sach- schaden (i. e. S.)	
		Getötete	Schwer-	Leicht-			Getötete	Schwer-	Leicht-		
			verletzte					verletzte			
		<div>April 2018</div> <div>April 2017</div> <div>Noch Fehlverhalten der Fußgänger</div>									
weiter falsches Verhalten											
in der Nähe von Kreuzungen, Einmündungen, Lichtzeichenanlagen, Fußgängerüberwegen											
bei dichtem Verkehr	1	-	-	1	-	2	-	1	2	-	
an anderen Stellen											
durch plötzliches Hervortreten hinter Sichthindernissen	3	-	2	1	-	6	-	4	2	-	
ohne auf den Fahrzeugverkehr zu achten	15	-	4	12	-	16	-	10	8	-	
durch sonstiges falsches Verhalten	-	-	-	-	-	2	-	1	1	-	
Nichtbenutzung des Gehweges	-	-	-	-	-	-	-	-	-	-	
Nichtbenutzung der vorgeschrieb. Straßenseite	-	-	-	-	-	-	-	-	-	-	
Spielen auf oder neben der Fahrbahn	-	-	-	-	-	-	-	-	-	-	
andere Fehler der Fußgänger	1	-	1	-	-	3	-	-	3	-	
		<div>Straßenverhältnisse</div>									
Verunreinigung durch ausgeflossenes Öl	-	-	-	-	-	-	-	-	-	-	
andere Verunreinigung durch Straßenbenutzer	-	-	-	-	-	-	-	-	-	-	
Schnee, Eis	-	-	-	-	-	-	-	-	-	1	
Regen	-	-	-	-	6	-	-	-	-	2	
andere Einflüsse	-	-	-	-	-	-	-	-	-	-	
Spurrillen im Zusammenhang mit Regen, Schnee oder Eis	-	-	-	-	-	2	-	-	2	2	
Schäden an der Fahrbahnoberfläche	-	-	-	-	-	1	1	1	-	-	
anderer Zustand der Straße	-	-	-	-	-	1	-	4	-	-	
nicht ordnungsgemäßer Zustand der Verkehrszeichen oder -einrichtungen	-	-	-	-	-	-	-	-	-	-	
mangelhafte Beleuchtung der Straße	-	-	-	-	-	-	-	-	-	-	
mangelhafte Sicherung von Bahnübergängen	-	-	-	-	-	-	-	-	-	-	
		<div>Witterungseinflüsse</div>									
Sichtbehinderung durch											
Nebel	-	-	-	-	-	-	-	-	-	-	
starken Regen, Hagel, Schneegestöber usw.	-	-	-	-	1	-	-	-	-	1	
blendende Sonne	11	-	3	13	1	3	-	1	2	1	
Seitenwind	2	-	-	2	-	2	-	1	1	-	
Unwetter oder sonstige Witterungseinflüsse	-	-	-	-	-	-	-	-	-	1	
		<div>Hindernisse</div>									
nicht oder unzureichend gesicherte Arbeits- stellen auf der Fahrbahn	-	-	-	-	-	-	-	-	-	-	
Wild auf der Fahrbahn	6	-	2	4	1	7	-	2	5	6	
anderes Tier auf der Fahrbahn	2	-	2	-	-	1	-	-	1	-	
sonstiges Hindernis auf der Fahrbahn	1	-	-	1	-	-	-	-	-	2	
sonstige Ursachen	-	-	-	-	-	4	-	3	1	-	

¹ Die Tabelle enthält Mehrfachzählungen, weil bei einem Unfall bis zu acht Ursachen eingetragen werden.

Noch 18. Straßenverkehrsunfälle und Verunglückte nach Unfallursachen

Ursache ¹	Unfälle mit Perso- nen- schaden	Verunglückte			Schwerw. Unfälle mit Sach- schaden (i. e. S.)	Unfälle mit Perso- nen- schaden	Verunglückte			Schwerw. Unfälle mit Sach- schaden (i. e. S.)
		Getötete	Schwer-	Leicht-			Getötete	Schwer-	Leicht-	
			verletzte					verletzte		
		Januar - April 2018					Januar - April 2017			
		Fehlverhalten der Fahrzeugführer								
Alkoholeinfluss	91	1	36	78	75	132	2	63	102	72
Einfluss anderer berauschender Mittel	22	2	10	20	10	11	-	5	7	7
Übermüdung	24	-	10	31	11	19	-	12	16	8
sonstige körperliche und geistige Mängel	29	-	14	38	3	48	-	28	37	2
Falschfahrt auf Straßen mit nach Fahrtrichtung getrennten Fahrbahnen (Falschfahrer)	2	-	2	12	3	-	-	-	-	1
Benutzung d. Fahrbahn entgegen d. vorge- schriebenen Fahrtrichtung in anderen Fällen (Einbahnstraße)	4	-	-	4	-	11	-	-	12	-
Verbotswidrige Benutzung d. Fahrbahn oder anderer Straßenteile (z. B. Gehweg, Radweg)	87	1	24	76	1	82	-	23	69	10
Verstoß gegen das Rechtsfahrgebot	120	9	50	120	24	115	2	47	109	21
nicht angepasste Geschwindigkeit m. gleichzeit. Überschreiten der zulässigen Höchstgeschw.	11	1	2	11	-	2	-	2	1	4
in anderen Fällen	422	17	145	401	203	428	9	189	379	168
ungenügender Sicherheitsabstand	397	3	62	503	33	346	3	58	419	38
starkes Bremsen des Vorausfahrenden ohne zwingenden Grund	5	-	-	6	3	5	-	1	5	1
unzulässiges Rechtsüberholen	1	-	-	1	-	4	-	1	4	-
Überholen trotz Gegenverkehrs	17	2	16	14	3	22	2	15	25	8
Überholen trotz unklarer Verkehrslage	15	-	5	16	9	25	-	10	29	5
Überholen trotz unzureich. Sichtverhältnisse	-	-	-	-	-	4	-	4	3	-
Überholen ohne Beachtung des nachfolgenden Verkehrs und/oder ohne rechtzeitige und deut- liche Ankündigung des Ausscherens	8	-	3	7	4	14	-	5	14	6
Fehler beim Wiedereinordnen nach rechts	11	-	6	5	5	17	-	6	14	4
sonstige Fehler beim Überholen	31	-	8	32	6	31	2	13	25	4
Fehler beim Überholtwerden	3	-	2	1	2	4	-	1	4	1
Nichtbeachten des Vorranges entgegenkomm. Fahrzeuge beim Vorbeifahren an haltenden Fahrzeugen, Absperrungen, Hindernissen	4	-	-	5	-	2	-	-	3	1
Nichtbeachten des nachfolg. Verkehrs beim Vorbeifahren an haltenden Fahrzeugen, Absperrung, Hindernissen und/oder ohne rechtzeitig. u. deutl. Ankündig. d. Ausscherens	-	-	-	-	2	1	-	-	1	-
Nebeneinanderfahren, fehlerhaftes Wechseln des Fahrstreifens oder Nichtbeachten des Reißverschlussverfahrens	38	-	18	44	12	30	-	13	31	5
Nichtbeachten der Regel "rechts vor links"	36	-	4	39	11	29	-	4	32	10
Nichtbeachten der Vorfahrt regelnd. Verkehrs.	315	3	91	370	107	314	4	111	348	85
Nichtbeachten der Vorfahrt d. durchgeh. Ver- kehrs auf Autobahnen oder Krafftfahrtstraßen	2	-	-	3	9	6	-	1	6	2
Nichtbeachten der Vorfahrt durch Fahrzeuge, die aus Feld- und Waldwegen kommen	2	-	-	2	-	2	-	-	5	-
Nichtbeachten der Verkehrsregelung durch Polizeibeamte oder Lichtzeichen	47	-	18	57	12	42	1	17	46	19

¹ Die Tabelle enthält Mehrfachzählungen, weil bei einem Unfall bis zu acht Ursachen eingetragen werden.

Noch 18. Straßenverkehrsunfälle und Verunglückte nach Unfallursachen

Ursache ¹	Unfälle mit Perso- nen- schaden	Verunglückte			Schwerw. Unfälle mit Sach- schaden (i. e. S.)	Unfälle mit Perso- nen- schaden	Verunglückte			Schwerw. Unfälle mit Sach- schaden (i. e. S.)
		Getötete	Schwer-	Leicht-			Getötete	Schwer-	Leicht-	
			verletzte					verletzte		
		Januar - April 2018					Januar - April 2017			
		noch Fehlverhalten der Fahrzeugführer								
Nichtbeachten des Vorranges entgegenkommender Fahrzeuge	15	-	8	20	3	11	-	6	12	5
Nichtbeachten des Vorranges von Schienenfahrzeugen an Bahnübergängen	3	1	1	4	2	3	-	1	3	1
Fehler beim Abbiegen nach rechts	67	2	10	60	6	44	-	9	45	4
Fehler beim Abbiegen nach links	136	1	28	167	40	138	-	56	135	37
Fehler beim Wenden oder Rückwärtsfahren	64	-	12	69	8	66	-	7	62	8
Fehler beim Einfahren in den fließend. Verkehr	121	-	17	124	5	122	-	20	117	5
falsches Verhalten gegenüber Fußgängern										
an Fußgängerüberwegen	13	-	7	8	-	11	-	3	9	-
an Fußgängerfurten	4	-	1	3	-	9	-	-	11	-
beim Abbiegen	24	-	7	19	-	15	-	-	16	-
an Haltestellen	9	-	2	8	-	13	-	6	8	-
an anderen Stellen	74	-	20	59	-	53	-	14	42	-
unzulässiges Halten oder Parken	2	-	1	1	2	2	-	-	2	-
mangelnde Sicherung haltender o. liegendebl. Fahrzeuge u. von Unfallstellen sowie Schulbussen, bei denen Kinder ein-/aussteigen	4	-	-	4	1	5	-	1	4	1
verkehrswidriges Verhalten beim Ein- o. Aussteigen, Be- oder Entladen	14	-	2	13	-	15	-	3	12	-
Nichtbeachten der Beleuchtungsvorschriften	1	-	-	1	-	4	1	1	4	-
Überladung, Überbesetzung	-	-	-	-	1	1	-	-	1	-
unzureichend gesicherte Ladung oder Fahrzeugzubehörteile	2	-	-	2	-	2	-	-	4	1
andere Fehler beim Fahrzeugführer	355	11	122	310	94	390	13	141	306	85
		Technische Mängel, Wartungsmängel								
Beleuchtung	2	-	-	2	-	2	-	-	2	-
Bereifung	4	-	4	1	3	9	-	3	11	7
Bremsen	1	-	-	2	1	3	-	1	2	1
Lenkung	-	-	-	-	-	1	-	-	1	-
Zugvorrichtung	1	-	-	1	-	-	-	-	-	-
andere Mängel	3	-	1	2	1	9	-	3	11	1
		Fehlverhalten der Fußgänger								
Alkoholeinfluss	5	-	2	4	-	8	-	5	3	-
Einfluss anderer berauschender Mittel	-	-	-	-	-	-	-	-	-	-
Übermüdung	-	-	-	-	-	-	-	-	-	-
sonstige körperliche und geistige Mängel	-	-	-	-	-	-	-	-	-	-
falsches Verhalten bei Überschreiten der Fahrbahn										
an Stellen, an denen der Fußgängerverkehr durch Polizeibeamte oder Lichtzei. gereg.war	4	-	2	2	-	6	-	1	5	-
auf Fußgängerüberwegen ohne Verkehrsreg. durch Polizeibeamte oder Lichtzeichen	-	-	-	-	-	-	-	-	-	-

¹ Die Tabelle enthält Mehrfachzählungen, weil bei einem Unfall bis zu acht Ursachen eingetragen werden.

Noch 18. Straßenverkehrsunfälle und Verunglückte nach Unfallursachen

Ursache ¹	Unfälle mit Perso- nen- schaden	Verunglückte			Schwerw. Unfälle mit Sach- schaden (i. e. S.)	Unfälle mit Perso- nen- schaden	Verunglückte			Schwerw. Unfälle mit Sach- schaden (i. e. S.)	
		Getötete	Schwer-	Leicht-			Getötete	Schwer-	Leicht-		
			verletzte					verletzte			
		Januar - April 2018				Januar - April 2017					
		Noch Fehlverhalten der Fußgänger									
weiter falsches Verhalten in der Nähe von Kreuzungen, Einmündungen, Lichtzeichenanlagen, Fußgängerüberwegen bei dichtem Verkehr an anderen Stellen durch plötzliches Hervortreten hinter Sichthindernissen ohne auf den Fahrzeugverkehr zu achten durch sonstiges falsches Verhalten Nichtbenutzung des Gehweges Nichtbenutzung der vorgeschrieb. Straßenseite Spielen auf oder neben der Fahrbahn andere Fehler der Fußgänger	5	-	1	4	1	6	-	4	4	-	
	9	-	4	5	-	17	-	7	11	-	
	46	1	15	38	1	58	-	28	39	-	
	3	-	1	2	-	6	-	3	3	-	
	1	-	-	1	-	-	-	-	-	-	
	-	-	-	-	-	-	-	-	-	-	
	-	-	-	-	-	2	-	-	2	-	
	3	-	1	2	-	8	-	2	6	-	
		Straßenverhältnisse									
Verunreinigung durch ausgeflossenes Öl andere Verunreinigung durch Straßenbenutzer Schnee, Eis Regen andere Einflüsse Spurrillen im Zusammenhang mit Regen, Schnee oder Eis Schäden an der Fahrbahnoberfläche anderer Zustand der Straße nicht ordnungsgemäßer Zustand der Verkehrszeichen oder -einrichtungen mangelhafte Beleuchtung der Straße mangelhafte Sicherung von Bahnübergängen	-	-	-	-	-	-	-	-	-	-	
	-	-	-	-	-	-	-	-	-	-	
	72	2	22	73	68	63	-	11	65	23	
	2	-	-	3	10	8	-	7	8	4	
	-	-	-	-	-	-	-	-	-	-	
	-	-	-	-	2	2	-	-	2	5	
	-	-	-	-	-	1	1	1	-	-	
	1	-	-	1	-	2	-	4	1	-	
	-	-	-	-	-	-	-	-	-	-	
	-	-	-	-	-	-	-	-	-	-	
	-	-	-	-	-	-	-	-	-	-	
		Witterungseinflüsse									
Sichtbehinderung durch Nebel starken Regen, Hagel, Schneegestöber usw. blendende Sonne Seitenwind Unwetter oder sonstige Witterungseinflüsse	1	-	-	2	-	1	-	-	1	-	
	1	-	-	2	2	2	-	-	2	2	
	22	-	7	23	4	21	-	3	23	5	
	8	-	1	8	2	5	-	2	3	1	
	3	-	-	4	-	1	-	-	1	1	
		Hindernisse									
nicht oder unzureichend gesicherte Arbeits- stellen auf der Fahrbahn Wild auf der Fahrbahn anderes Tier auf der Fahrbahn sonstiges Hindernis auf der Fahrbahn sonstige Ursachen	-	-	-	-	-	-	-	-	-	-	
	26	-	2	24	5	30	1	6	26	18	
	2	-	2	-	-	7	-	2	5	-	
	2	-	-	3	2	2	-	-	2	5	
	-	-	-	-	-	6	-	3	3	1	

¹ Die Tabelle enthält Mehrfachzählungen, weil bei einem Unfall bis zu acht Ursachen eingetragen werden.

Veröffentlichungen¹ im Statistischen Landesamt Sachsen-Anhalt

Im Monat November 2018 erschienen

Bestell-Nr. ¹	Kennziffer/Periodizität	Titel	Preis (in EUR)
1 Z 0 03	Z	Statistisches Monatsheft 11/2018	5,50
3 A 1 08	A I, II	Bevölkerung und natürliche Bevölkerungsbewegung 1990 - 2017	8,00
3 B 3 01	B III j/17	Studierende an Hochschulen Stand: 2017	6,50
3 B 6 02	B VI j/17	Strafverfolgung 2017	6,50
3 C 1 02	C I j/18	Bodennutzung in landwirtschaftlichen Betrieben Stand: Mai 2018 Endgültige Ergebnisse	2,50
3 D 2 01	D II j/17	Auswertung aus dem Unternehmensregister 30.09.2017 (Berichtsjahr 2016)	2,50
3 E 1 02	E I m-8/18	Tätige Personen, Umsatz im Verarbeitenden Gewerbe sowie im Bergbau und der Gewinnung von Steinen und Erden August 2018: Vorläufige Ergebnisse Betriebe mit 50 und mehr tätigen Personen	5,00
3 E 2 01	E II m-8/18	Umsatz, Tätige Personen, Auftragseingang und Auftragsbestand im Baugewerbe August 2018	2,50
3 E 4 01	E IV j/17	Energie- und Wasserversorgung Jahr 2017	4,50
3 H 2 01	H II m-5/18	Binnenschifffahrt Mai 2018	4,00
3 H 2 01	H II m-6/18	Binnenschifffahrt Juni 2018	4,00
3 L 2 03	L II j/17	Realsteuervergleich: Realsteuern und kommunale Steuerbeteiligung Jahr 2017	12,00
3 L 4 06	L IV j/17	Vererben, Erben, Schenken Ergebnisse 2017	3,00
3 M 1 01	M I vj-2/18	Verbraucherpreisindex Juni 2018	5,00
3 M 1 02	M I vj-3/18	Preisindizes für Bauwerke August 2018	3,00
3 P 1 03	P I j/16	Bruttoanlageinvestitionen 2000 - 2016 Stand: August 2018	3,50
3 P 1 04	P I j/16	Bruttoinlandsprodukt und Bruttowertschöpfung in den kreisfreien Städten und Landkreisen 2000 - 2016 Stand: Frühjahr 2018	7,50
3 P 1 06	P I j/16	Arbeitnehmerentgelt, Bruttolöhne und -gehälter in den kreisfreien Städten und Landkreisen 2000 - 2016 ; Stand: Frühjahr 2018	11,00
3 Q 1 01	Q I 3j/16	Öffentliche Wasserversorgung und Abwasserentsorgung Jahr 2016	4,50
3 Q 1 05	Q I 3j/16	Nichtöffentliche Wasserversorgung und Abwasserentsorgung Jahr 2016	6,00
3 Q 2 01	Q II	Abfallwirtschaft 2016	9,50
3 Q 3 02	Q III j/16	Waren, Bau- und Dienstleistungen für den Umweltschutz Jahr 2016	3,00
3 Q 4 02	Q IV j/17	Unfälle beim Umgang mit und bei der Beförderung von wassergefährdenden Stoffen Jahr 2017	3,50

¹ Veröffentlichung als PDF-Datei kostenfrei erhältlich, bei Bestellung bitte die erste Stelle der Bestellnummer durch eine „6“ ersetzen.



www.statistik.sachsen-anhalt.de

Bestellnummer: 3H101



HI
m-4/18