



Verkehr

Straßenverkehrsunfälle

November 2017  
Vorläufige Ergebnisse



## **Herausgabemonat August 2018**

### **Inhaltliche Verantwortung:**

Dezernat Handel, Gastgewerbe, Dienstleistung, Verkehr  
Frau Pekel                                      Telefon: 0345 2318-404

### **Pressesprecherin/Dezernatsleiterin Öffentlichkeitsarbeit:**

Frau Richter-Grünwald                      Telefon: 0345 2318-702

### **Informations- und Auskunftsdienst:**

Frau Hannemann                              Telefon: 0345 2318-777  
Frau Heyl                                        Telefon: 0345 2318-716  
    Telefax: 0345 2318-913  
    E-Mail: [info@stala.mi.sachsen-anhalt.de](mailto:info@stala.mi.sachsen-anhalt.de)  
    Internet: [www.statistik.sachsen-anhalt.de](http://www.statistik.sachsen-anhalt.de)

**Vertrieb:**                                        Telefon: 0345 2318-718  
    E-Mail: [shop@stala.mi.sachsen-anhalt.de](mailto:shop@stala.mi.sachsen-anhalt.de)

**Bibliothek und  
Besucherdienst:**                              Merseburger Straße 2  
    Montag - Freitag: 8.00 Uhr - 12.00 Uhr  
    Telefon: 0345 2318-714  
    E-Mail: [bibliothek@stala.mi.sachsen-anhalt.de](mailto:bibliothek@stala.mi.sachsen-anhalt.de)

**Schriftliche  
Bestellungen an:**                              Statistisches Landesamt Sachsen-Anhalt  
    Öffentlichkeitsarbeit  
    Postfach 20 11 56  
    06012 Halle (Saale)

**Herausgeber:**                                   Statistisches Landesamt Sachsen-Anhalt

©                      Statistisches Landesamt Sachsen-Anhalt, Halle (Saale) 2018  
    Auszugsweise Vervielfältigung und Verbreitung mit Quellenangabe gestattet.

Bezug:    Preis: 6,00 Euro  
    kostenfrei als PDF-Datei verfügbar - Bestell-Nr.: 6H101

Foto Umschlag:                                   pixabay.com

# Statistischer Bericht

---



Verkehr

Straßenverkehr

November 2017  
Vorläufige Ergebnisse

Land Sachsen-Anhalt

---

## Inhaltsverzeichnis

Seite

Vorbemerkungen	3
Grafikteil	5
Tabellenteil	
Straßenverkehrsunfälle und Verunglückte	
1. Entwicklung der Straßenverkehrsunfälle in Sachsen-Anhalt	6
2. Straßenverkehrsunfälle und Verunglückte nach Unfallkategorien und Unfallfolgen	7
3. Straßenverkehrsunfälle und Verunglückte nach Straßenklassen	8
4. Straßenverkehrsunfälle und Verunglückte nach Unfalltypen	9
5. Straßenverkehrsunfälle und Verunglückte nach Unfallarten	10
6. Straßenverkehrsunfälle und Verunglückte nach Tagesdatum und Ortslage	12
7. Straßenverkehrsunfälle und Verunglückte nach Art der Verkehrsbeteiligung und Ortslage	14
8. Straßenverkehrsunfälle und Verunglückte nach kreisfreien Städten und Landkreisen im Monat	16
9. Straßenverkehrsunfälle und Verunglückte nach kreisfreien Städten und Landkreisen im Zeitraum	18
10. Übrige Sachschadensunfälle nach kreisfreien Städten und Landkreisen	19
Getötete und Verletzte im Straßenverkehr	
11. Getötete und Verletzte im Straßenverkehr nach Art der Verkehrsbeteiligung	20
12. Getötete und Verletzte im Straßenverkehr nach Art der Verkehrsbeteiligung, Altersgruppen und Geschlecht	24
13. Getötete und Verletzte im Straßenverkehr nach Altersgruppen und Geschlecht	32
An Straßenverkehrsunfällen beteiligte Fahrzeugführer und Fußgänger	
14. An Straßenverkehrsunfällen beteiligte Fahrzeugführer und Fußgänger nach Art der Verkehrsbeteiligung	34
15. An Straßenverkehrsunfällen mit Personenschaden beteiligte Fahrzeugführer und Fußgänger nach Art der Verkehrsbeteiligung, Altersgruppen und Geschlecht	36
16. An Straßenverkehrsunfällen beteiligte Fahrzeugführer und Fußgänger als Hauptverursacher nach Art der Verkehrsbeteiligung	38
Ursachen von Straßenverkehrsunfällen	
17. Ursachen von Straßenverkehrsunfällen mit Personenschaden – Fehlverhalten der Fahrzeugführer	42
18. Straßenverkehrsunfälle und Verunglückte nach Unfallursachen	44

## Vorbemerkungen

### Rechtsgrundlage

Rechtsgrundlage für die Durchführung der Straßenverkehrsunfallstatistik bilden

- das Gesetz über die Statistik der Straßenverkehrsunfälle (Straßenverkehrsunfallstatistikgesetz - StVUnfStatG) vom 15. Juni 1990 (BGBl. I S.1078 ff.) zuletzt geändert durch Artikel 497 der Verordnung vom 31. August 2015 (BGBl. I S.1474) und in der Verordnung zur näheren Bestimmung des schwerwiegenden Unfalls mit Sachschaden vom 21. Dezember 1994, zuletzt geändert durch Artikel 3 der Verordnung zur Änderung der Anlage zu § 24a des Straßenverkehrsgesetzes und anderer Vorschriften vom 6. Juni 2007 (BGBl. I S.1047),
- die Entscheidung 93/704/EG über die Einrichtung einer gemeinschaftlichen Datenbank über Straßenverkehrsunfälle.

### Methodik

Entsprechend der Rechtsgrundlage wird über Unfälle, bei denen infolge des Fahrverkehrs auf öffentlichen Straßen, Wegen und Plätzen Personen getötet oder verletzt oder Sachschäden verursacht worden sind, eine Bundesstatistik geführt.

Auskunftspflichtig sind die Polizeidienststellen, deren Beamte den Unfall aufgenommen haben. Daraus folgt, dass die Statistik nur solche Unfälle erfasst, zu denen die Polizei herangezogen wurde.

Grundlage für die Statistik der Straßenverkehrsunfälle sind die elektronisch übergebenen Daten der Verkehrsunfallanzeigen von Unfällen mit Personenschaden, schwerwiegendem Sachschaden im engeren Sinne und sonstigem Sachschaden unter dem Einfluss berauschender Mittel. Die Meldungen über die übrigen Sachschadensunfälle, ohne Einwirkung berauschender Mittel, gehen entsprechend dem o. g. Gesetz nur anzahlmäßig nach der Ortslage in die Straßenverkehrsunfallstatistik ein.

Diese übrigen Sachschadensunfälle, ohne den Einfluss berauschender Mittel, sind im vorliegenden Bericht nur in den Tabellen 1, 2 und 9 ausgewiesen.

Nicht immer können alle Unfallanzeigen termingerecht in die Monatsergebnisse eingearbeitet werden, da bei fehlenden oder widersprüchlichen Angaben oft zeitraubende Rückfragen oder Ermittlungsarbeiten anfallen. Dadurch können für

bereits veröffentlichte Vormonatsergebnisse Korrekturen oder Nachmeldungen anfallen. Diese werden laufend ergänzt. Bei den Daten für das laufende Jahr handelt es sich daher jeweils um vorläufige Ergebnisse.

### Erläuterung der Begriffe

#### Unfälle

**Unfälle** werden nach der Schwere der Unfallfolgen unterschieden in Unfälle mit Personenschaden, schwerwiegende Unfälle mit Sachschaden im engeren Sinne (i. e. S.), sonstige Sachschadensunfälle unter dem Einfluss berauschender Mittel (z. B. Alkohol, Drogen) und übrige Sachschadensunfälle. Kriterium der Zuordnung ist jeweils die schwerste Unfallfolge.

#### Unfälle mit Personenschaden

Unfälle, bei denen infolge des Fahrverkehrs auf öffentlichen Straßen, Wegen und Plätzen Personen verletzt oder getötet wurden, unabhängig von der Höhe und Art des Sachschadens.

Unfälle mit nur Sachschaden

#### Schwerwiegende Unfälle mit Sachschaden (im engeren Sinne)

Unfälle mit Straftatbestand oder Ordnungswidrigkeit (Bußgeld) in Zusammenhang mit der Teilnahme am Straßenverkehr (dazu zählen auch Fälle der Einwirkung von berauschenden Mitteln). Gleichzeitig muss mindestens ein Kraftfahrzeug aufgrund eines Unfallschadens von der Unfallstelle abgeschleppt werden (nicht fahrbereit).

#### Sonstige Sachschadensunfälle unter dem Einfluss berauschender Mittel

Ein Unfallbeteiligter steht unter dem Einfluss von berauschenden Mitteln (z. B. Alkohol, Drogen, bis 2007 nur Alkohol) und alle beteiligten Kraftfahrzeuge sind fahrbereit.

#### Übrige Sachschadensunfälle

- Sachschadensunfälle ohne Straftatbestand oder Ordnungswidrigkeit, unabhängig von der Fahrbereitschaft beteiligter Fahrzeuge.
- Sachschadensunfälle mit Straftatbestand oder Ordnungswidrigkeit, wobei alle beteiligten Fahrzeuge fahrbereit sind und kein Einfluss berauschender Mittel vorlag.

## Beteiligte

Als **Beteiligte** an einem Straßenverkehrsunfall werden alle Fahrzeugführer oder Fußgänger erfasst, die selbst oder deren Fahrzeug Schäden erlitten oder hervorgerufen haben. Mitfahrer zählen in der Statistik nicht zu den Unfallbeteiligten.

Der **Hauptverursacher** (1. Beteiligter) ist der Beteiligte, der nach erster Einschätzung der Polizei die Hauptschuld am Unfall trägt. Beteiligte an Alleinunfällen gelten immer als Hauptverursacher.

## Verunglückte

Als **Verunglückte** zählen alle Personen (auch Mitfahrer), die bei einem Straßenverkehrsunfall getötet oder verletzt wurden. Dabei werden erfasst als

- **Getötete:** Personen, die sofort an der Unfallstelle oder innerhalb von 30 Tagen an den Unfallfolgen starben.
- **Schwerverletzte:** Personen, die unmittelbar zur stationären Behandlung (mindestens 24 Stunden) in ein Krankenhaus aufgenommen wurden.
- **Leichtverletzte:** alle übrigen Verletzten.

## Ursachen

Die Unfallursachen werden nach dem geltenden Ursachenverzeichnis von den aufnehmenden Polizeibeamten entsprechend ihrer Einschätzung erfasst. Es wird unterschieden zwischen

- personenbezogenem Fehlverhalten (z. B. Vorfahrtsmissachtung), das den Fahrzeugführern oder Fußgängern zugeordnet wird und
- allgemeinen Ursachen (z. B. Straßenglätte, Nebel).

Je Unfall können bis zu acht Ursachen angegeben werden, je drei personenbezogene Ursachen für den Hauptverursacher und einen weiteren Beteiligten sowie zwei allgemeine Ursachen. Da oftmals mehr als eine Ursache zum Unfall führt, ist die Gesamtzahl der nachgewiesenen Ursachen i. d. R. größer als die Zahl der Unfälle selbst.

## Ortslage

Die Ortslage der Unfälle - innerhalb bzw. außerhalb von Ortschaften - wird durch die gelben Ortsschilder bestimmt. Autobahnen, auch Stadtautobahnen, gelten als außerhalb von Ortschaften.

## Unfalltyp

Der Unfalltyp beschreibt die Konfliktsituation, die zum Unfall führte, d. h. die Phase des Verkehrsgeschehens, in der ein Fehlverhalten oder eine sonstige Ursache den weiteren Ablauf nicht mehr kontrollierbar machte.

## Unfallart

Die Unfallart beschreibt vom gesamten Unfallablauf die Bewegungsrichtung der beteiligten Fahrzeuge zueinander beim ersten Zusammenstoß, bzw. die erste mechanische Einwirkung auf einen Verkehrsteilnehmer.

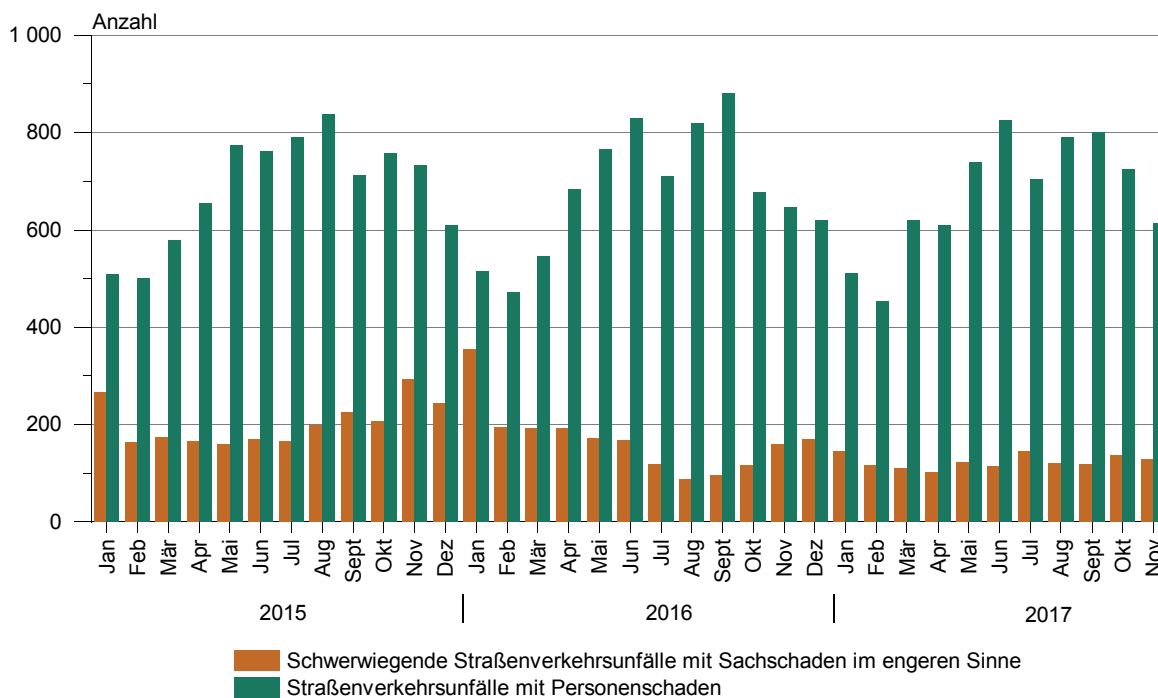
## Abkürzungen

i. e. S. = im engeren Sinne

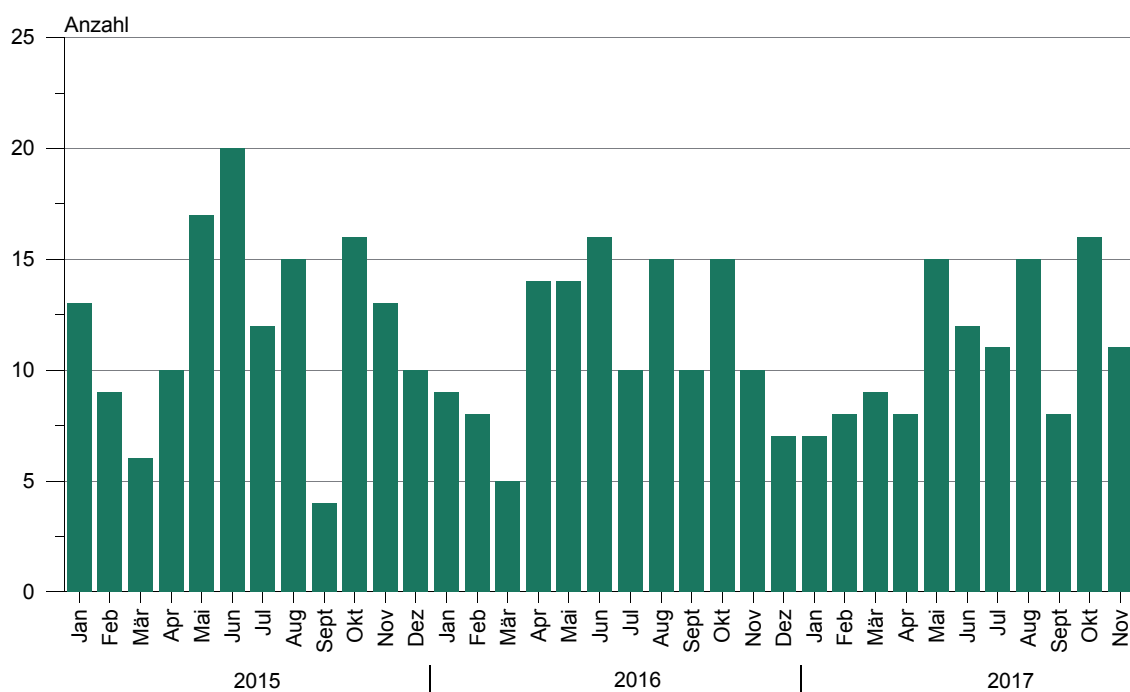
## Zeichenerklärung

- = nichts vorhanden
- x = Tabellenfach gesperrt, weil Aussage nicht sinnvoll
- ... = Angabe fällt später an

## 1. Straßenverkehrsunfälle mit Personenschaden und schwerwiegende Straßenverkehrsunfälle mit Sachschaden im engeren Sinne Januar 2015 bis November 2017



## 2. Bei Straßenverkehrsunfällen Getötete Januar 2015 bis November 2017



## 1. Entwicklung der Straßenverkehrsunfälle in Sachsen-Anhalt

Jahr <sup>1</sup>  Monat <sup>1</sup>	Polizeilich erfasste Unfälle insgesamt	Davon mit					Verun- glückte insgesamt	Davon		
		Personen-	Sach-	davon				Getötete	Schwer-	Leicht-
				schwerwiegende Unfälle		übrige Sach- schadens- unfälle				
				mit Sach- schaden i. e. S.	sonst.Unfälle unter d.Einfluss berauschender Mittel <sup>2</sup>					
		schaden						verletzte		
2007	81 824	10 178	71 646	3 392	742	67 512	13 310	213	2 973	10 124
2008	79 072	9 636	69 436	3 049	718	65 669	12 302	223	2 547	9 532
2009	79 977	8 952	71 025	3 052	656	67 317	11 526	164	2 264	9 098
2010	83 895	8 174	75 721	3 395	624	71 702	10 569	157	2 106	8 306
2011	76 374	8 395	67 979	2 639	582	64 758	10 760	181	2 173	8 406
2012	76 455	8 223	68 232	2 754	568	64 910	10 471	140	2 131	8 200
2013	76 084	8 083	68 001	2 804	551	64 646	10 295	139	2 176	7 980
2014	73 076	8 246	64 830	2 564	488	61 778	10 613	138	2 318	8 157
2015	74 376	8 213	66 163	2 430	452	63 281	10 635	145	2 432	8 058
2016	75 213	8 162	67 051	2 019	498	64 534	10 646	133	2 378	8 135
2015 Januar	5 515	509	5 006	266	35	4 705	644	13	134	497
Februar	4 935	500	4 435	163	25	4 247	643	9	159	475
März	5 811	578	5 233	173	38	5 022	787	6	175	606
April	6 284	654	5 630	166	23	5 441	862	10	176	676
Mai	6 152	774	5 378	160	35	5 183	983	17	241	725
Juni	6 300	761	5 539	170	45	5 324	989	20	217	752
Juli	6 269	791	5 478	166	40	5 272	1 023	12	235	776
August	6 388	837	5 551	197	42	5 312	1 088	15	257	816
September	6 592	711	5 881	226	47	5 608	915	4	217	694
Oktober	7 101	757	6 344	207	38	6 099	973	16	214	743
November	6 913	733	6 180	293	35	5 852	942	13	234	695
Dezember	6 116	608	5 508	243	49	5 216	786	10	173	603
2016 Januar	5 617	515	5 102	355	46	4 701	669	9	152	508
Februar	5 028	472	4 556	193	32	4 331	622	8	145	469
März	5 641	545	5 096	191	53	4 852	713	5	182	526
April	6 614	684	5 930	192	49	5 689	902	14	179	709
Mai	6 522	765	5 757	172	44	5 541	1 037	14	251	772
Juni	6 448	830	5 618	168	36	5 414	1 054	16	206	832
Juli	6 068	709	5 359	118	39	5 202	929	10	220	699
August	6 544	819	5 725	88	37	5 600	1 080	15	223	842
September	6 825	880	5 945	96	33	5 816	1 109	10	228	871
Oktober	6 603	676	5 927	117	38	5 772	870	15	189	666
November	6 813	647	6 166	160	36	5 970	826	10	195	621
Dezember	6 490	620	5 870	169	55	5 646	835	7	208	620
2017 Januar	5 718	512	5 206	144	21	5 041	671	7	168	496
Februar	4 943	453	4 490	117	27	4 346	589	8	147	434
März	6 121	620	5 501	110	33	5 358	775	9	168	598
April	6 040	608	5 432	102	34	5 296	816	8	219	589
Mai	6 809	738	6 071	122	34	5 915	963	15	237	711
Juni	6 527	825	5 702	113	43	5 546	1 083	12	235	836
Juli	5 830	703	5 127	144	42	4 941	948	11	242	695
August	6 566	790	5 776	121	43	5 612	1 068	15	253	800
September	6 501	800	5 701	118	31	5 552	1 048	8	222	818
Oktober	6 562	725	5 837	137	38	5 662	949	16	204	729
November	6 678	612	6 066	129	41	5 896	759	11	165	583
Dezember	...	...	...	...	...	...	...	...	...	...
2017 Januar - November	68 295	7 386	60 909	1 357	387	59 165	9 669	120	2 260	7 289
Veränderung gegenüber gleichen Monat										
des Vorjahres um %	-2,0	-5,4	-1,6	-19,4	13,9	-1,2	-8,1	10,0	-15,4	-6,1
Veränderung gegenüber gleichen Zeitraum										
des Vorjahres um %	-0,6	-2,1	-0,4	-26,6	-12,6	0,5	-1,4	-4,8	4,1	-3,0

<sup>1</sup> 2017 vorläufige Ergebnisse, einschl. Nachmeldungen<sup>2</sup> bis Dezember 2007 nur Unfälle unter Einfluss von Alkohol



## 2. Straßenverkehrsunfälle und Verunglückte nach Unfallkategorien und Unfallfolgen

Gegenstand der Nachweisung	Insgesamt	Unfälle mit Personen- schaden	Verunglückte				Schwerw. Unfälle mit Sach- schaden i. e. S.	Sonstige Unfälle unter dem Einfluss berausch. Mittel	Übrige Sach- schadens- unfälle
			insgesamt	Getötete	Schwer-	Leicht-			
					verletzte				
	Alle Unfälle								
	November 2017								
Innerhalb von Ortschaften	4 340	407	479	2	90	387	70	34	3 829
Außerhalb von Ortschaften, ohne Autobahn	1 971	174	228	7	65	156	41	7	1 749
Auf Autobahnen	367	31	52	2	10	40	18	-	318
Innerhalb und außerhalb von Ortschaften	6 678	612	759	11	165	583	129	41	5 896
Dagegen Vorjahr	6 813	647	826	10	195	621	160	36	5 970
Veränderung in %	-2,0	-5,4	-8,1	10,0	-15,4	-6,1	-19,4	13,9	-1,2
	Januar - November 2017								
Innerhalb von Ortschaften	44 956	4 878	5 907	31	1 037	4 839	678	325	39 075
Außerhalb von Ortschaften, ohne Autobahn	18 927	1 987	2 848	64	922	1 862	368	49	16 523
Auf Autobahnen	4 412	521	914	25	301	588	311	13	3 567
Innerhalb und außerhalb von Ortschaften	68 295	7 386	9 669	120	2 260	7 289	1 357	387	59 165
Dagegen Vorjahr	68 723	7 542	9 811	126	2 170	7 515	1 850	443	58 888
Veränderung in %	-0,6	-2,1	-1,4	-4,8	4,1	-3,0	-26,6	-12,6	0,5
	Darunter: Alkoholunfälle								
	November 2017								
Innerhalb von Ortschaften	65	19	22	-	8	14	13	33	X
Außerhalb von Ortschaften, ohne Autobahn	26	12	17	1	5	11	9	5	X
Auf Autobahnen	1	1	1	-	-	1	-	-	X
Innerhalb und außerhalb von Ortschaften	92	32	40	1	13	26	22	38	X
Dagegen Vorjahr	101	33	45	-	15	30	34	34	X
Veränderung in %	-8,9	-3,0	-11,1	X	-13,3	-13,3	-35,3	11,8	X
	Januar - November 2017								
Innerhalb von Ortschaften	667	255	318	1	97	220	109	303	X
Außerhalb von Ortschaften, ohne Autobahn	229	114	153	4	56	93	70	45	X
Auf Autobahnen	48	16	20	-	12	8	22	10	X
Innerhalb und außerhalb von Ortschaften	944	385	491	5	165	321	201	358	X
Dagegen Vorjahr	1 014	388	468	5	131	332	211	415	X
Veränderung in %	-6,9	-0,8	4,9	-	26,0	-3,3	-4,7	-13,7	X

## 3. Straßenverkehrsunfälle und Verunglückte nach Straßenklassen

Straßenart  Ortslage	Unfälle mit Personen- schaden	Verunglückte			Unfälle mit Personen- schaden	Verunglückte			Zu- bzw. Abnahme (-)			
		Getötete	Schwer-	Leicht-		Getötete	Schwer-	Leicht-	Unfälle mit Personen- schaden	Getötete	Schwer-	Leicht-
			verletzte	verletzte			verletzte					
Anzahl									%			
	November 2017				November 2016							
Autobahnen	31	2	10	40	36	1	15	33	-13,9	X	-33,3	21,2
Bundesstraßen	154	5	57	140	122	2	47	126	26,2	X	21,3	11,1
innerorts	75	1	27	63	63	-	17	61	19,0	X	58,8	3,3
außerorts	79	4	30	77	59	2	30	65	33,9	X	-	18,5
Landesstraßen	103	1	32	98	120	4	50	110	-14,2	X	-36,0	-10,9
innerorts	48	-	12	49	60	1	18	53	-20,0	X	-33,3	-7,5
außerorts	55	1	20	49	60	3	32	57	-8,3	X	-37,5	-14,0
Kreisstraßen	40	2	15	32	56	2	17	56	-28,6	-	-11,8	-42,9
innerorts	15	-	1	18	26	1	5	31	-42,3	X	X	-41,9
außerorts	25	2	14	14	30	1	12	25	-16,7	X	16,7	-44,0
Andere Straßen	284	1	51	273	313	1	66	296	-9,3	-	-22,7	-7,8
innerorts	269	1	50	257	304	1	63	289	-11,5	-	-20,6	-11,1
außerorts	15	-	1	16	9	-	3	7	X	-	X	X
Insgesamt	612	11	165	583	647	10	195	621	-5,4	10,0	-15,4	-6,1
innerorts	407	2	90	387	453	3	103	434	-10,2	X	-12,6	-10,8
außerorts	205	9	75	196	194	7	92	187	5,7	X	-18,5	4,8
	Januar - November 2017				Januar - November 2016							
Autobahnen	521	25	301	588	487	16	246	550	7,0	56,3	22,4	6,9
Bundesstraßen	1 583	45	581	1 620	1 647	42	554	1 722	-3,9	7,1	4,9	-5,9
innerorts	758	7	179	786	816	6	189	858	-7,1	X	-5,3	-8,4
außerorts	825	38	402	834	831	36	365	864	-0,7	5,6	10,1	-3,5
Landesstraßen	1 286	19	480	1 222	1 382	38	520	1 322	-6,9	-50,0	-7,7	-7,6
innerorts	606	6	147	622	650	8	177	610	-6,8	X	-16,9	2,0
außerorts	680	13	333	600	732	30	343	712	-7,1	-56,7	-2,9	-15,7
Kreisstraßen	489	10	201	441	534	15	191	511	-8,4	-33,3	5,2	-13,7
innerorts	192	-	72	179	193	3	47	201	-0,5	X	53,2	-10,9
außerorts	297	10	129	262	341	12	144	310	-12,9	-16,7	-10,4	-15,5
Andere Straßen	3 507	21	697	3 418	3 492	15	659	3 410	0,4	40,0	5,8	0,2
innerorts	3 322	18	639	3 252	3 351	13	611	3 283	-0,9	38,5	4,6	-0,9
außerorts	185	3	58	166	141	2	48	127	31,2	X	20,8	30,7
Insgesamt	7 386	120	2 260	7 289	7 542	126	2 170	7 515	-2,1	-4,8	4,1	-3,0
innerorts	4 878	31	1 037	4 839	5 010	30	1 024	4 952	-2,6	3,3	1,3	-2,3
außerorts	2 508	89	1 223	2 450	2 532	96	1 146	2 563	-0,9	-7,3	6,7	-4,4

## 4. Straßenverkehrsunfälle und Verunglückte nach Unfalltypen

Unfalltyp  Ortslage	Unfälle mit Per- sonen- schaden	Verunglückte			Unfälle mit Per- sonen- schaden	Verunglückte			Zu- bzw. Abnahme (-)			
		Getö- tete	Schwer- verletzte	Leicht- verletzte		Getö- tete	Schwer- verletzte	Leicht- verletzte	Unfälle mit Personen- schaden	Getö- tete	Schwer- verletzte	Leicht- verletzte
									Anzahl			
	November 2017				November 2016							
Fahrunfall	91	5	32	68	94	2	54	63	-3,2	X	-40,7	7,9
innerorts	30	-	9	26	41	1	26	25	-26,8	X	X	4,0
außerorts	61	5	23	42	53	1	28	38	15,1	X	-17,9	10,5
Abbiege-Unfall	95	1	17	100	103	-	31	106	-7,8	X	-45,2	-5,7
innerorts	80	-	12	87	83	-	19	87	-3,6	-	-36,8	-
außerorts	15	1	5	13	20	-	12	19	-25,0	X	X	-31,6
Einbiegen/Kreuzenunfall	159	-	44	163	168	1	30	175	-5,4	X	46,7	-6,9
innerorts	133	-	30	130	141	1	22	137	-5,7	X	36,4	-5,1
außerorts	26	-	14	33	27	-	8	38	-3,7	-	X	-13,2
Überschreitenunfall	41	-	17	25	37	-	16	27	10,8	-	6,3	-7,4
innerorts	39	-	16	24	36	-	15	27	8,3	-	6,7	-11,1
außerorts	2	-	1	1	1	-	1	-	X	-	-	X
Unfall durch ruhenden Verkehr	19	1	2	17	28	-	1	31	-32,1	X	X	-45,2
innerorts	18	1	2	16	24	-	-	25	-25,0	X	X	-36,0
außerorts	1	-	-	1	4	-	1	6	X	-	X	X
Unfall im Längsverkehr	145	3	35	158	163	6	52	172	-11,0	X	-32,7	-8,1
innerorts	74	1	12	78	94	-	16	104	-21,3	X	-25,0	-25,0
außerorts	71	2	23	80	69	6	36	68	2,9	X	-36,1	17,6
Sonstiger Unfall	62	1	18	52	54	1	11	47	14,8	-	63,6	10,6
innerorts	33	-	9	26	34	1	5	29	-2,9	X	X	-10,3
außerorts	29	1	9	26	20	-	6	18	45,0	X	X	44,4
Insgesamt	612	11	165	583	647	10	195	621	-5,4	10,0	-15,4	-6,1
innerorts	407	2	90	387	453	3	103	434	-10,2	X	-12,6	-10,8
außerorts	205	9	75	196	194	7	92	187	5,7	X	-18,5	4,8
	Januar - November 2017				Januar - November 2016							
Fahrunfall	1 260	37	531	969	1 397	41	570	1 087	-9,8	-9,8	-6,8	-10,9
innerorts	463	8	154	382	582	10	217	448	-20,4	X	-29,0	-14,7
außerorts	797	29	377	587	815	31	353	639	-2,2	-6,5	6,8	-8,1
Abbiege-Unfall	1 040	4	265	1 085	1 112	7	261	1 183	-6,5	X	1,5	-8,3
innerorts	830	2	151	861	859	3	139	884	-3,4	X	8,6	-2,6
außerorts	210	2	114	224	253	4	122	299	-17,0	X	-6,6	-25,1
Einbiegen/Kreuzenunfall	1 815	19	504	1 888	1 787	17	431	1 878	1,6	11,8	16,9	0,5
innerorts	1 496	3	287	1 537	1 481	8	272	1 507	1,0	X	5,5	2,0
außerorts	319	16	217	351	306	9	159	371	4,2	X	36,5	-5,4
Überschreitenunfall	367	5	128	277	349	5	122	262	5,2	-	4,9	5,7
innerorts	359	3	124	272	339	3	118	255	5,9	-	5,1	6,7
außerorts	8	2	4	5	10	2	4	7	X	-	-	X
Unfall durch ruhenden Verkehr	259	3	45	233	257	-	32	254	0,8	X	40,6	-8,3
innerorts	244	3	41	219	241	-	29	238	1,2	X	41,4	-8,0
außerorts	15	-	4	14	16	-	3	16	-6,3	-	X	-12,5
Unfall im Längsverkehr	1 821	38	560	2 090	1 847	50	559	2 152	-1,4	-24,0	0,2	-2,9
innerorts	959	6	164	1 105	977	2	147	1 147	-1,8	X	11,6	-3,7
außerorts	862	32	396	985	870	48	412	1 005	-0,9	-33,3	-3,9	-2,0
Sonstiger Unfall	824	14	227	747	793	6	195	699	3,9	X	16,4	6,9
innerorts	527	6	116	463	531	4	102	473	-0,8	X	13,7	-2,1
außerorts	297	8	111	284	262	2	93	226	13,4	X	19,4	25,7
Insgesamt	7 386	120	2 260	7 289	7 542	126	2 170	7 515	-2,1	-4,8	4,1	-3,0
innerorts	4 878	31	1 037	4 839	5 010	30	1 024	4 952	-2,6	3,3	1,3	-2,3
außerorts	2 508	89	1 223	2 450	2 532	96	1 146	2 563	-0,9	-7,3	6,7	-4,4

## 5. Straßenverkehrsunfälle und Verunglückte nach Unfallarten

Unfallart  Ortslage	Unfälle mit Per- sonen- schaden	Verunglückte			Unfälle mit Per- sonen- schaden	Verunglückte			Zu- bzw. Abnahme (-)			
		Getö- tete	Schwer-	Leicht-		Getö- tete	Schwer-	Leicht-	Unfälle mit Personen- schaden	Getö- tete	Schwer-	Leicht-
			verletzte				verletzte					
			Anzahl								%	
		November 2017							November 2016			
Zusammenstoß m. and. Fahrzeug, das anfährt, anhält	39	-	6	36	67	-	4	87	-41,8	-	X	-58,6
	30	-	4	27	52	-	2	63	-42,3	-	X	-57,1
	9	-	2	9	15	-	2	24	X	-	-	X
vorausfährt o. wartet	76	1	14	92	85	1	16	89	-10,6	-	-12,5	3,4
	38	-	1	49	57	-	7	61	-33,3	-	X	-19,7
	38	1	13	43	28	1	9	28	35,7	-	X	53,6
seitlich in gleicher Richtung fährt	29	1	4	33	22	1	3	21	31,8	-	X	57,1
	17	-	-	20	18	-	2	19	-5,6	-	X	5,3
	12	1	4	13	4	1	1	2	X	-	X	X
entgegenkommt	54	2	22	46	51	4	35	47	5,9	X	-37,1	-2,1
	30	1	12	26	23	-	10	22	30,4	X	20,0	18,2
	24	1	10	20	28	4	25	25	-14,3	X	-60,0	-20,0
einbiegt oder kreuzt	194	1	51	204	204	1	44	213	-4,9	-	15,9	-4,2
	164	-	32	169	171	1	31	168	-4,1	X	3,2	0,6
	30	1	19	35	33	-	13	45	-9,1	X	46,2	-22,2
Zusammenstoß Fahrzeug/Fußgänger	66	-	21	47	57	-	20	44	15,8	-	5,0	6,8
	63	-	20	45	56	-	20	43	12,5	-	-	4,7
	3	-	1	2	1	-	-	1	X	-	X	X
Aufprall auf Hindernis	11	1	4	7	7	-	2	5	X	X	X	X
	3	-	2	1	4	-	2	2	X	-	-	X
	8	1	2	6	3	-	-	3	X	X	X	X
Abk. v. Fahrbahn n. rechts	48	2	15	37	54	-	31	36	-11,1	X	-51,6	2,8
	17	-	5	14	14	-	10	7	21,4	-	X	X
	31	2	10	23	40	-	21	29	-22,5	X	-52,4	-20,7
Abk. v. Fahrbahn n. links	43	2	17	33	42	2	22	29	2,4	-	-22,7	13,8
	9	-	3	10	16	1	8	11	X	X	X	-9,1
	34	2	14	23	26	1	14	18	30,8	X	-	27,8
Unfall anderer Art	52	1	11	48	58	1	18	50	-10,3	-	-38,9	-4,0
	36	1	11	26	42	1	11	38	-14,3	-	-	-31,6
	16	-	-	22	16	-	7	12	-	-	X	83,3
Insgesamt	612	11	165	583	647	10	195	621	-5,4	10,0	-15,4	-6,1
innerorts	407	2	90	387	453	3	103	434	-10,2	X	-12,6	-10,8
außerorts	205	9	75	196	194	7	92	187	5,7	X	-18,5	4,8

# Noch 5. Straßenverkehrsunfälle und Verunglückte nach Unfallarten

Unfallart  Ortslage	Unfälle mit Per- sonen- schaden	Verunglückte			Unfälle mit Per- sonen- schaden	Verunglückte			Zu- bzw. Abnahme (-)			
		Getö- tete	Schwer-	Leicht-		Getö- tete	Schwer-	Leicht-	Unfälle mit Personen- schaden	Getö- tete	Schwer-	Leicht-
			verletzte	verletzte			verletzte	verletzte				
Anzahl									%			
Januar - November 2017					Januar - November 2016							
Zusammenstoß m. and. Fahrzeug, das anfährt, anhält	582	4	100	643	679	1	100	819	-14,3	X	-	-21,5
	461	2	63	490	532	-	49	619	-13,3	X	28,6	-20,8
	121	2	37	153	147	1	51	200	-17,7	X	-27,5	-23,5
vorausfährt o. wartet	1 004	19	261	1 245	954	17	197	1 179	5,2	11,8	32,5	5,6
	552	1	56	679	541	-	56	652	2,0	X	-	4,1
	452	18	205	566	413	17	141	527	9,4	5,9	45,4	7,4
seitlich in gleicher Richtung fährt	371	5	111	363	327	3	88	322	13,5	X	26,1	12,7
	233	2	39	228	201	-	37	201	15,9	X	5,4	13,4
	138	3	72	135	126	3	51	121	9,5	-	41,2	11,6
entgegenkommt	517	10	240	557	534	29	267	592	-3,2	-65,5	-10,1	-5,9
	300	2	91	341	270	1	74	304	11,1	X	23,0	12,2
	217	8	149	216	264	28	193	288	-17,8	X	-22,8	-25,0
einbiegt oder kreuzt	2 236	21	620	2 314	2 241	21	544	2 359	-0,2	-	14,0	-1,9
	1 835	4	355	1 879	1 828	10	320	1 864	0,4	X	10,9	0,8
	401	17	265	435	413	11	224	495	-2,9	54,5	18,3	-12,1
Zusammenstoß Fahrzeug/Fußgänger	583	8	169	461	594	12	170	481	-1,9	X	-0,6	-4,2
	562	6	164	442	563	4	163	457	-0,2	X	0,6	-3,3
	21	2	5	19	31	8	7	24	-32,3	X	X	-20,8
Aufprall auf Hindernis	117	2	26	95	121	1	29	105	-3,3	X	-10,3	-9,5
	47	-	12	37	39	-	10	31	20,5	-	20,0	19,4
	70	2	14	58	82	1	19	74	-14,6	X	-26,3	-21,6
Abk. v. Fahrbahn n. rechts	726	23	316	581	784	16	340	602	-7,4	43,8	-7,1	-3,5
	195	3	75	156	233	4	89	180	-16,3	X	-15,7	-13,3
	531	20	241	425	551	12	251	422	-3,6	66,7	-4,0	0,7
Abk. v. Fahrbahn n. links	522	15	227	413	508	17	206	410	2,8	-11,8	10,2	0,7
	136	2	46	125	167	5	58	134	-18,6	X	-20,7	-6,7
	386	13	181	288	341	12	148	276	13,2	8,3	22,3	4,3
Unfall anderer Art	728	13	190	617	800	9	229	646	-9,0	X	-17,0	-4,5
	557	9	136	462	636	6	168	510	-12,4	X	-19,0	-9,4
	171	4	54	155	164	3	61	136	4,3	X	-11,5	14,0
Insgesamt	7 386	120	2 260	7 289	7 542	126	2 170	7 515	-2,1	-4,8	4,1	-3,0
	4 878	31	1 037	4 839	5 010	30	1 024	4 952	-2,6	3,3	1,3	-2,3
	2 508	89	1 223	2 450	2 532	96	1 146	2 563	-0,9	-7,3	6,7	-4,4

**6. Straßenverkehrsunfälle und Verunglückte nach Tagesdatum und Ortslage**

Tagesdatum  Ortslage	Unfälle mit Personen- schaden	Davon mit			Verunglückte			Unfälle mit schwerw. Sachschaden i. e. S.	Unfälle mit Personen- u.
		Getöteten	Schwer-	Leicht-	Getötete	Schwer-	Leicht-		
verletzten			verletzte						
November 2017									
Innerhalb von Ortschaften									
1. Mittwoch	24	-	2	22	-	2	25	6	30
2. Donnerstag	9	-	3	6	-	3	6	2	11
3. Freitag	18	-	5	13	-	6	15	6	24
4. Samstag	10	-	1	9	-	1	11	1	11
5. Sonntag	9	-	2	7	-	4	12	2	11
6. Montag	20	-	4	16	-	4	20	2	22
7. Dienstag	12	-	3	9	-	3	15	4	16
8. Mittwoch	5	-	2	3	-	2	3	1	6
9. Donnerstag	12	-	5	7	-	5	9	3	15
10. Freitag	22	-	6	16	-	7	20	4	26
11. Samstag	12	-	5	7	-	5	9	5	17
12. Sonntag	5	-	-	5	-	-	5	-	5
13. Montag	19	1	2	16	1	2	19	1	20
14. Dienstag	12	-	1	11	-	1	11	3	15
15. Mittwoch	9	-	2	7	-	2	7	2	11
16. Donnerstag	14	-	4	10	-	5	11	3	17
17. Freitag	23	1	5	17	1	5	19	1	24
18. Samstag	5	-	3	2	-	3	5	1	6
19. Sonntag	1	-	1	-	-	1	-	1	2
20. Montag	16	-	1	15	-	1	19	1	17
21. Dienstag	18	-	6	12	-	6	15	-	18
22. Mittwoch	10	-	1	9	-	1	11	1	11
23. Donnerstag	17	-	2	15	-	2	17	3	20
24. Freitag	15	-	1	14	-	1	14	5	20
25. Samstag	9	-	1	8	-	1	12	1	10
26. Sonntag	4	-	1	3	-	1	4	-	4
27. Montag	18	-	1	17	-	1	19	4	22
28. Dienstag	11	-	3	8	-	4	9	1	12
29. Mittwoch	21	-	6	15	-	6	20	3	24
30. Donnerstag	27	-	5	22	-	5	25	3	30
Insgesamt	407	2	84	321	2	90	387	70	477
Außerhalb von Ortschaften, einschließlich Autobahn									
1. Mittwoch	8	1	2	5	1	2	8	4	12
2. Donnerstag	8	-	3	5	-	4	7	-	8
3. Freitag	13	-	7	6	-	8	10	1	14
4. Samstag	4	-	2	2	-	3	3	1	5
5. Sonntag	3	-	-	3	-	-	4	2	5
6. Montag	8	1	3	4	1	4	4	3	11
7. Dienstag	6	-	1	5	-	1	6	4	10
8. Mittwoch	4	-	1	3	-	4	4	-	4
9. Donnerstag	3	-	-	3	-	-	4	2	5
10. Freitag	9	1	2	6	1	3	8	2	11
11. Samstag	8	1	-	7	1	-	9	2	10
12. Sonntag	6	-	5	1	-	5	3	2	8
13. Montag	8	-	3	5	-	3	8	2	10
14. Dienstag	7	-	-	7	-	-	10	-	7
15. Mittwoch	6	-	1	5	-	1	7	2	8
16. Donnerstag	9	-	4	5	-	5	8	-	9
17. Freitag	9	1	3	5	1	3	10	4	13
18. Samstag	2	-	-	2	-	-	2	1	3
19. Sonntag	2	-	1	1	-	1	1	-	2
20. Montag	5	-	-	5	-	-	6	4	9
21. Dienstag	4	1	1	2	1	2	3	3	7
22. Mittwoch	13	-	4	9	-	5	13	-	13
23. Donnerstag	6	-	4	2	-	4	4	1	7
24. Freitag	10	-	1	9	-	1	15	1	11
25. Samstag	5	-	2	3	-	2	5	4	9
26. Sonntag	9	1	4	4	1	4	4	2	11
27. Montag	4	-	1	3	-	1	3	3	7
28. Dienstag	10	2	1	7	2	2	8	2	12
29. Mittwoch	6	-	2	4	-	2	7	4	10
30. Donnerstag	10	-	3	7	-	5	12	3	13
Insgesamt	205	9	61	135	9	75	196	59	264

# Noch 6. Straßenverkehrsunfälle und Verunglückte nach Tagesdatum und Ortslage

Tagesdatum  Ortslage	Unfälle mit Personen- schaden	Davon mit			Verunglückte			Unfälle mit	Unfälle mit Personen- u.
		Getöteten	Schwer-	Leicht-	Getötete	Schwer-	Leicht-		
				verletzten			verletzte		schwerw. Sachschaden i. e. S.
November 2017									
Innerhalb und außerhalb von Ortschaften									
1. Mittwoch	32	1	4	27	1	4	33	10	42
2. Donnerstag	17	-	6	11	-	7	13	2	19
3. Freitag	31	-	12	19	-	14	25	7	38
4. Samstag	14	-	3	11	-	4	14	2	16
5. Sonntag	12	-	2	10	-	4	16	4	16
6. Montag	28	1	7	20	1	8	24	5	33
7. Dienstag	18	-	4	14	-	4	21	8	26
8. Mittwoch	9	-	3	6	-	6	7	1	10
9. Donnerstag	15	-	5	10	-	5	13	5	20
10. Freitag	31	1	8	22	1	10	28	6	37
11. Samstag	20	1	5	14	1	5	18	7	27
12. Sonntag	11	-	5	6	-	5	8	2	13
13. Montag	27	1	5	21	1	5	27	3	30
14. Dienstag	19	-	1	18	-	1	21	3	22
15. Mittwoch	15	-	3	12	-	3	14	4	19
16. Donnerstag	23	-	8	15	-	10	19	3	26
17. Freitag	32	2	8	22	2	8	29	5	37
18. Samstag	7	-	3	4	-	3	7	2	9
19. Sonntag	3	-	2	1	-	2	1	1	4
20. Montag	21	-	1	20	-	1	25	5	26
21. Dienstag	22	1	7	14	1	8	18	3	25
22. Mittwoch	23	-	5	18	-	6	24	1	24
23. Donnerstag	23	-	6	17	-	6	21	4	27
24. Freitag	25	-	2	23	-	2	29	6	31
25. Samstag	14	-	3	11	-	3	17	5	19
26. Sonntag	13	1	5	7	1	5	8	2	15
27. Montag	22	-	2	20	-	2	22	7	29
28. Dienstag	21	2	4	15	2	6	17	3	24
29. Mittwoch	27	-	8	19	-	8	27	7	34
30. Donnerstag	37	-	8	29	-	10	37	6	43
Insgesamt	612	11	145	456	11	165	583	129	741
Auf Autobahnen									
1. Mittwoch	-	-	-	-	-	-	-	3	3
2. Donnerstag	2	-	1	1	-	1	2	-	2
3. Freitag	3	-	1	2	-	1	4	-	3
4. Samstag	2	-	2	-	-	3	1	-	2
5. Sonntag	-	-	-	-	-	-	-	1	1
6. Montag	1	1	-	-	1	1	-	1	2
7. Dienstag	1	-	-	1	-	-	1	2	3
8. Mittwoch	-	-	-	-	-	-	-	-	-
9. Donnerstag	-	-	-	-	-	-	-	-	-
10. Freitag	2	1	-	1	1	-	1	1	3
11. Samstag	-	-	-	-	-	-	-	2	2
12. Sonntag	1	-	-	1	-	-	3	-	1
13. Montag	1	-	1	-	-	1	-	-	1
14. Dienstag	3	-	-	3	-	-	6	-	3
15. Mittwoch	1	-	1	-	-	1	2	-	1
16. Donnerstag	2	-	1	1	-	1	2	-	2
17. Freitag	1	-	1	-	-	1	4	1	2
18. Samstag	-	-	-	-	-	-	-	-	-
19. Sonntag	1	-	-	1	-	-	1	-	1
20. Montag	2	-	-	2	-	-	2	-	2
21. Dienstag	-	-	-	-	-	-	-	-	-
22. Mittwoch	4	-	-	4	-	-	6	-	4
23. Donnerstag	1	-	-	1	-	-	1	1	2
24. Freitag	-	-	-	-	-	-	-	-	-
25. Samstag	1	-	-	1	-	-	2	-	1
26. Sonntag	-	-	-	-	-	-	-	-	-
27. Montag	-	-	-	-	-	-	-	1	1
28. Dienstag	2	-	-	2	-	-	2	2	4
29. Mittwoch	-	-	-	-	-	-	-	2	2
30. Donnerstag	-	-	-	-	-	-	-	1	1
Insgesamt	31	2	8	21	2	10	40	18	49

7. Straßenverkehrsunfälle und Verunglückte nach Art der Verkehrsbeteiligung und Ortslage<sup>1</sup>

Art der Verkehrsbeteiligung	Unfälle mit Personen- schaden	Verunglückte			Schwerw. Unfälle mit Sach- schaden i. e. S.	Unfälle mit Personen- schaden	Verunglückte			Schwerw. Unfälle mit Sach- schaden i. e. S.
		Getötete	Schwer-	Leicht-			Getötete	Schwer-	Leicht-	
<b>November 2017</b>										
<b>Innerhalb von Ortschaften</b>										
Unfälle insgesamt	407	2	90	387	70	453	3	103	434	83
Darunter Unfälle mit Beteiligung von Fahrern von:										
Kraftträdern mit Versich.kennz. <sup>2</sup>	11	1	5	6	-	22	-	8	16	-
Kraftträdern mit amtl. Kennzeichen	14	1	4	9	-	10	-	3	8	-
Personenkraftwagen	350	1	72	347	69	405	2	85	392	82
Wohnmobilen	-	-	-	-	-	-	-	-	-	1
Bussen	6	-	1	5	2	10	-	2	14	-
Güterkraftfahrzeugen	39	1	13	32	10	42	1	7	42	7
dar.: Liefer- und Lastkraftwagen										
bis einschl. 3 500 kg <sup>3</sup>	27	1	7	23	5	25	1	4	27	2
über 3 500 kg <sup>3</sup>	7	-	5	4	2	8	-	3	6	1
Sattelzugmaschinen	6	-	-	7	3	10	-	1	10	3
Landwirtschaftlichen Zugmaschinen	-	-	-	-	-	-	-	-	-	-
Fahrrädern <sup>4</sup>	144	-	31	118	-	165	2	28	143	-
Fußgängern	67	-	23	46	-	61	-	21	49	-
<b>Außerhalb von Ortschaften, einschließlich Autobahn</b>										
Unfälle insgesamt	205	9	75	196	59	194	7	92	187	77
Darunter Unfälle mit Beteiligung von Fahrern von:										
Kraftträdern mit Versich.kennz. <sup>2</sup>	7	-	2	5	-	3	-	3	1	-
Kraftträdern mit amtl. Kennzeichen	12	-	4	8	-	4	-	2	2	-
Personenkraftwagen	179	8	68	176	51	175	4	87	171	65
Wohnmobilen	-	-	-	-	1	1	-	2	1	-
Bussen	1	-	-	1	-	-	-	-	-	1
Güterkraftfahrzeugen	54	2	24	56	17	39	4	16	34	19
dar.: Liefer- und Lastkraftwagen										
bis einschl. 3 500 kg <sup>3</sup>	22	2	13	24	4	18	3	4	19	6
über 3 500 kg <sup>3</sup>	14	1	4	15	3	10	1	4	11	7
Sattelzugmaschinen	26	2	11	24	9	17	2	11	9	8
Landwirtschaftlichen Zugmaschinen	7	1	3	6	-	1	-	-	1	-
Fahrrädern <sup>4</sup>	9	2	2	6	-	11	1	1	9	-
Fußgängern	3	-	1	2	-	2	-	1	1	-
<b>Innerhalb und außerhalb von Ortschaften</b>										
Unfälle insgesamt	612	11	165	583	129	647	10	195	621	160
Darunter Unfälle mit Beteiligung von Fahrern von:										
Kraftträdern mit Versich.kennz. <sup>2</sup>	18	1	7	11	-	25	-	11	17	-
Kraftträdern mit amtl. Kennzeichen	26	1	8	17	-	14	-	5	10	-
Personenkraftwagen	529	9	140	523	120	580	6	172	563	147
Wohnmobilen	-	-	-	-	1	1	-	2	1	1
Bussen	7	-	1	6	2	10	-	2	14	1
Güterkraftfahrzeugen	93	3	37	88	27	81	5	23	76	26
dar.: Liefer- und Lastkraftwagen										
bis einschl. 3 500 kg <sup>3</sup>	49	3	20	47	9	43	4	8	46	8
über 3 500 kg <sup>3</sup>	21	1	9	19	5	18	1	7	17	8
Sattelzugmaschinen	32	2	11	31	12	27	2	12	19	11
Landwirtschaftlichen Zugmaschinen	7	1	3	6	-	1	-	-	1	-
Fahrrädern <sup>4</sup>	153	2	33	124	-	176	3	29	152	-
Fußgängern	70	-	24	48	-	63	-	22	50	-

<sup>1</sup> Die Tabelle enthält Mehrfachzählungen, da bei einem Unfall mehrere Verkehrsbeteiligungsarten beteiligt sein können.<sup>2</sup> einschl. E-Bikes<sup>3</sup> ohne Liefer- und Lastkraftwagen mit Tankauflagen<sup>4</sup> einschl. Pedelecs



# Noch 7. Straßenverkehrsunfälle und Verunglückte nach Art der Verkehrsbeteiligung und Ortslage<sup>1</sup>

Unfälle mit Personen- schaden	Verunglückte			Schwerw. Unfälle mit Sach- schaden i. e. S.	Unfälle mit Personen- schaden	Verunglückte			Schwerw. Unfälle mit Sach- schaden i. e. S.	Art der Verkehrsbeteiligung									
	Getötete	Schwer-	Leicht-			Getötete	Schwer-	Leicht-											
		verletzte					verletzte												
Januar - November 2017										Januar - November 2016									
Innerhalb von Ortschaften																			
4 878	31	1 037	4 839	678	5 010	30	1 024	4 952	1 040	Unfälle insgesamt									
										Darunter Unfälle mit Beteiligung von									
										Fahrern von:									
202	1	47	178	5	265	1	59	235	14	Krafträdern mit Versich.kennz. <sup>2</sup>									
341	6	111	267	3	323	5	118	239	10	Krafträdern mit amtl. Kennzeichen									
4 045	16	815	4 125	664	4 130	20	781	4 205	1 008	Personenkraftwagen									
1	-	-	1	1	3	-	-	3	2	Wohnmobilen									
63	-	14	84	9	69	-	10	101	11	Bussen									
443	8	101	446	84	431	4	77	444	134	Güterkraftfahrzeugen									
										dar.: Liefer- und Lastkraftwagen									
287	4	61	294	53	256	3	43	281	76	bis einschl. 3 500 kg <sup>3</sup>									
87	3	21	83	17	80	-	15	78	31	über 3 500 kg <sup>3</sup>									
65	1	17	66	15	82	1	20	71	21	Sattelzugmaschinen									
14	-	4	12	9	9	-	4	7	8	Landwirtschaftlichen Zugmaschinen									
1 766	13	337	1 517	3	1 870	14	340	1 609	2	Fahrrädern <sup>4</sup>									
638	6	189	507	-	654	5	177	543	1	Fußgängern									
Außerhalb von Ortschaften, einschließlich Autobahn																			
2 508	89	1 223	2 450	679	2 532	96	1 146	2 563	810	Unfälle insgesamt									
										Darunter Unfälle mit Beteiligung von									
										Fahrern von:									
55	2	29	35	1	62	3	29	49	3	Krafträdern mit Versich.kennz. <sup>2</sup>									
262	5	155	155	5	266	14	151	154	10	Krafträdern mit amtl. Kennzeichen									
2 084	72	1 019	2 163	607	2 147	68	972	2 306	718	Personenkraftwagen									
7	1	5	6	2	4	-	5	3	-	Wohnmobilen									
18	3	14	20	2	9	1	1	10	7	Bussen									
529	25	305	517	187	481	39	238	475	240	Güterkraftfahrzeugen									
										dar.: Liefer- und Lastkraftwagen									
207	8	104	218	69	201	13	88	209	100	bis einschl. 3 500 kg <sup>3</sup>									
135	6	82	128	46	103	12	59	101	61	über 3 500 kg <sup>3</sup>									
247	19	170	218	88	217	22	129	196	98	Sattelzugmaschinen									
42	1	17	40	7	35	2	15	31	4	Landwirtschaftlichen Zugmaschinen									
138	10	60	79	-	138	5	38	103	1	Fahrrädern <sup>4</sup>									
31	4	10	31	-	34	8	8	26	-	Fußgängern									
Innerhalb und außerhalb von Ortschaften																			
7 386	120	2 260	7 289	1 357	7 542	126	2 170	7 515	1 850	Unfälle insgesamt									
										Darunter Unfälle mit Beteiligung von									
										Fahrern von:									
257	3	76	213	6	327	4	88	284	17	Krafträdern mit Versich.kennz. <sup>2</sup>									
603	11	266	422	8	589	19	269	393	20	Krafträdern mit amtl. Kennzeichen									
6 129	88	1 834	6 288	1 271	6 277	88	1 753	6 511	1 726	Personenkraftwagen									
8	1	5	7	3	7	-	5	6	2	Wohnmobilen									
81	3	28	104	11	78	1	11	111	18	Bussen									
972	33	406	963	271	912	43	315	919	374	Güterkraftfahrzeugen									
										dar.: Liefer- und Lastkraftwagen									
494	12	165	512	122	457	16	131	490	176	bis einschl. 3 500 kg <sup>3</sup>									
222	9	103	211	63	183	12	74	179	92	über 3 500 kg <sup>3</sup>									
312	20	187	284	103	299	23	149	267	119	Sattelzugmaschinen									
56	1	21	52	16	44	2	19	38	12	Landwirtschaftlichen Zugmaschinen									
1 904	23	397	1 596	3	2 008	19	378	1 712	3	Fahrrädern <sup>4</sup>									
669	10	199	538	-	688	13	185	569	1	Fußgängern									

<sup>1</sup> Die Tabelle enthält Mehrfachzählungen, da bei einem Unfall mehrere Verkehrsbeteiligungsarten beteiligt sein können.

<sup>2</sup> einschl. E-Bikes

<sup>3</sup> ohne Liefer- und Lastkraftwagen mit Tankauflagen

<sup>4</sup> einschl. Pedelecs

## 8. Straßenverkehrsunfälle und Verunglückte nach kreisfreien Städten und Landkreisen im Monat

Kreisfreie Stadt Landkreis Land  Ortslage	Straßenverkehrsunfälle				Verunglückte			
	insgesamt	mit Personen- schaden	mit schwerw. Sachsch. i. e. S.	sonst. Unf. unter Einfl. berausch. Mittel	insgesamt	Getötete	Schwer-	Leicht-
							verletzte	
	November 2017							
Dessau-Roßlau, Stadt	38	30	4	4	37	1	7	29
innerorts	30	23	4	3	29	-	3	26
außerorts ohne Autobahn	8	7	-	1	8	1	4	3
auf Autobahnen	-	-	-	-	-	-	-	-
Halle (Saale), Stadt	93	67	20	6	75	-	5	70
innerorts	92	66	20	6	74	-	5	69
außerorts ohne Autobahn	1	1	-	-	1	-	-	1
auf Autobahnen	-	-	-	-	-	-	-	-
Magdeburg, Stadt	97	81	12	4	87	-	12	75
innerorts	88	74	10	4	79	-	12	67
außerorts ohne Autobahn	8	6	2	-	6	-	-	6
auf Autobahnen	1	1	-	-	2	-	-	2
Altmarkkreis Salzwedel	30	23	5	2	29	-	10	19
innerorts	15	13	-	2	13	-	5	8
außerorts ohne Autobahn	15	10	5	-	16	-	5	11
auf Autobahnen	-	-	-	-	-	-	-	-
Anhalt-Bitterfeld	72	51	16	5	68	2	19	47
innerorts	50	39	7	4	51	-	15	36
außerorts ohne Autobahn	20	10	9	1	15	2	4	9
auf Autobahnen	2	2	-	-	2	-	-	2
Börde	78	65	10	3	82	3	22	57
innerorts	29	23	4	2	28	1	7	20
außerorts ohne Autobahn	36	31	4	1	36	1	11	24
auf Autobahnen	13	11	2	-	18	1	4	13
Burgenlandkreis	78	59	14	5	73	-	23	50
innerorts	41	32	6	3	38	-	9	29
außerorts ohne Autobahn	27	23	2	2	27	-	11	16
auf Autobahnen	10	4	6	-	8	-	3	5
Harz	48	40	5	3	54	1	7	46
innerorts	31	26	2	3	37	1	5	31
außerorts ohne Autobahn	17	14	3	-	17	-	2	15
auf Autobahnen	-	-	-	-	-	-	-	-
Jerichower Land	26	19	6	1	27	-	6	21
innerorts	16	11	4	1	13	-	3	10
außerorts ohne Autobahn	6	5	1	-	7	-	-	7
auf Autobahnen	4	3	1	-	7	-	3	4

**Noch 8. Straßenverkehrsunfälle und Verunglückte nach kreisfreien Städten und Landkreisen im Monat**

Kreisfreie Stadt Landkreis Land  Ortslage	Straßenverkehrsunfälle				Verunglückte			
	insgesamt	mit Personen- schaden	mit schwerw. Sachsch. i. e. S.	sonst. Unf. unter Einfl. berausch. Mittel	insgesamt	Getötete	Schwer-	Leicht-
							verletzte	
	November 2017							
Mansfeld-Südharz	38	26	9	3	33	-	6	27
innerorts	20	15	3	2	19	-	4	15
außerorts ohne Autobahn	15	11	3	1	14	-	2	12
auf Autobahnen	3	-	3	-	-	-	-	-
Saalekreis	67	48	18	1	63	1	11	51
innerorts	35	30	4	1	34	-	7	27
außerorts ohne Autobahn	22	14	8	-	22	1	4	17
auf Autobahnen	10	4	6	-	7	-	-	7
Salzlandkreis	58	51	6	1	71	1	23	47
innerorts	36	31	4	1	39	-	8	31
außerorts ohne Autobahn	18	16	2	-	27	-	15	12
auf Autobahnen	4	4	-	-	5	1	-	4
Stendal	24	23	-	1	27	1	3	23
innerorts	8	7	-	1	7	-	2	5
außerorts ohne Autobahn	16	16	-	-	20	1	1	18
auf Autobahnen	-	-	-	-	-	-	-	-
Wittenberg	35	29	4	2	33	1	11	21
innerorts	20	17	2	1	18	-	5	13
außerorts ohne Autobahn	13	10	2	1	12	1	6	5
auf Autobahnen	2	2	-	-	3	-	-	3
<b>Sachsen-Anhalt</b>	<b>782</b>	<b>612</b>	<b>129</b>	<b>41</b>	<b>759</b>	<b>11</b>	<b>165</b>	<b>583</b>
<b>innerorts</b>	<b>511</b>	<b>407</b>	<b>70</b>	<b>34</b>	<b>479</b>	<b>2</b>	<b>90</b>	<b>387</b>
<b>außerorts ohne Autobahn</b>	<b>222</b>	<b>174</b>	<b>41</b>	<b>7</b>	<b>228</b>	<b>7</b>	<b>65</b>	<b>156</b>
<b>auf Autobahnen</b>	<b>49</b>	<b>31</b>	<b>18</b>	<b>-</b>	<b>52</b>	<b>2</b>	<b>10</b>	<b>40</b>
Kreisfreie Städte	228	178	36	14	199	1	24	174
Landkreise	554	434	93	27	560	10	141	409

## 9. Straßenverkehrsunfälle und Verunglückte nach kreisfreien Städten und Landkreisen im Zeitraum

Kreisfreie Stadt Landkreis Land	Straßenverkehrsunfälle				Verunglückte			
	insgesamt	mit Personen- schaden	mit schwerw. Sachsch. i. e. S.	sonst. Unf. unter Einfl. berausch. Mittel	insgesamt	Getötete	Schwer-	Leicht-
							verletzte	
	Januar bis November 2017							
Dessau-Roßlau, Stadt	337	286	30	21	364	5	53	306
Halle (Saale), Stadt	988	827	108	53	981	2	92	887
Magdeburg, Stadt	1 098	930	127	41	1 128	4	191	933
Altmarkkreis Salzwedel	370	266	95	9	344	4	78	262
Anhalt-Bitterfeld	760	563	165	32	764	18	259	487
Börde	694	571	100	23	780	15	196	569
Burgenlandkreis	861	607	213	41	833	10	222	601
Harz	738	647	60	31	809	7	186	616
Jerichower Land	377	302	57	18	408	6	109	293
Mansfeld-Südharz	558	424	117	17	605	8	177	420
Saalekreis	879	635	200	44	903	14	228	661
Salzlandkreis	601	550	34	17	737	7	215	515
Stendal	361	330	12	19	433	8	86	339
Wittenberg	508	448	39	21	580	12	168	400
<b>Sachsen-Anhalt insgesamt</b>	<b>9 130</b>	<b>7 386</b>	<b>1 357</b>	<b>387</b>	<b>9 669</b>	<b>120</b>	<b>2 260</b>	<b>7 289</b>

**10. Übrige Sachschadensunfälle ohne Einfluss berauschender Mittel nach kreisfreien Städten und Landkreisen**

Kreisfreie Stadt Landkreis Land	Übrige Sachschadens- unfälle ohne Einfluss berauschender Mittel insgesamt	Davon		
		innerorts	außerorts ohne Autobahn	auf Autobahnen
November 2017				
Dessau-Roßlau, Stadt	224	190	29	5
Halle (Saale), Stadt	639	620	14	5
Magdeburg, Stadt	617	597	12	8
Altmarkkreis Salzwedel	268	112	156	0
Anhalt-Bitterfeld	467	275	140	52
Börde	466	200	211	55
Burgenlandkreis	469	288	148	33
Harz	539	327	212	0
Jerichower Land	247	113	110	24
Mansfeld-Südharz	384	214	140	30
Saalekreis	493	298	128	67
Salzlandkreis	411	265	126	20
Stendal	305	139	166	0
Wittenberg	367	191	157	19
<b>Sachsen-Anhalt insgesamt</b>	<b>5 896</b>	<b>3 829</b>	<b>1 749</b>	<b>318</b>
Januar bis November 2017				
Dessau-Roßlau, Stadt	2 150	1 799	304	47
Halle (Saale), Stadt	6 039	5 900	100	39
Magdeburg, Stadt	6 169	5 918	103	148
Altmarkkreis Salzwedel	2 457	1 111	1 346	0
Anhalt-Bitterfeld	4 515	2 675	1 407	433
Börde	4 944	2 130	2 044	770
Burgenlandkreis	4 636	2 889	1 397	350
Harz	5 539	3 620	1 919	0
Jerichower Land	2 647	1 356	983	308
Mansfeld-Südharz	3 768	2 300	1 216	252
Saalekreis	4 746	2 750	1 315	681
Salzlandkreis	4 777	3 036	1 384	357
Stendal	3 028	1 465	1 563	0
Wittenberg	3 750	2 126	1 442	182
<b>Sachsen-Anhalt insgesamt</b>	<b>59 165</b>	<b>39 075</b>	<b>16 523</b>	<b>3 567</b>

## 11. Getötete und Verletzte im Straßenverkehr nach Art der Verkehrsbeteiligung

Art der Verkehrsbeteiligung  Ortslage	Getötete						Schwerverletzte					
	November		Zu- bzw. Ab- nahme (-)	Jan. - November		Zu- bzw. Ab- nahme (-)	November		Zu- bzw. Ab- nahme (-)	Jan. - November		Zu- bzw. Ab- nahme (-)
	2017	2016		2017	2016		2017	2016		2017	2016	
	Anzahl		%	Anzahl		%	Anzahl		%	Anzahl		%
Fahrer und Mitfahrer von												
Krafträdern mit Versicherungskennz. <sup>1</sup>	1	-	X	3	2	X	6	8	X	69	78	-11,5
innerorts	1	-	X	1	1	-	4	6	X	44	53	-17,0
außerorts	-	-	-	2	1	X	2	2	-	25	25	-
Krafträdern mit amtl. Kennzeichen	1	-	X	10	16	-37,5	8	5	X	249	259	-3,9
innerorts	1	-	X	5	3	X	4	3	X	101	114	-11,4
außerorts	-	-	-	5	13	X	4	2	X	148	145	2,1
Personenkraftwagen	6	5	X	63	62	1,6	86	125	-31,2	1 243	1 155	7,6
innerorts	-	1	X	6	7	X	29	45	-35,6	364	324	12,3
außerorts	6	4	X	57	55	3,6	57	80	-28,8	879	831	5,8
darunter												
18 bis unter 25 Jahre	1	-	X	5	3	X	10	17	-41,2	171	173	-1,2
innerorts	-	-	-	-	-	-	3	3	-	47	44	6,8
außerorts	1	-	X	5	3	X	7	14	X	124	129	-3,9
Wohnmobilen	-	-	-	1	-	X	-	1	X	2	1	X
innerorts	-	-	-	-	-	-	-	-	-	-	-	-
außerorts	-	-	-	1	-	X	-	1	X	2	1	X
Bussen	-	-	-	-	1	X	-	2	X	8	6	X
innerorts	-	-	-	-	-	-	-	2	X	5	6	X
außerorts	-	-	-	-	1	X	-	-	-	3	-	X
Güterkraftfahrzeugen	1	2	X	8	13	X	11	6	X	108	100	8,0
innerorts	-	-	-	-	-	-	2	-	X	15	13	15,4
außerorts	1	2	X	8	13	X	9	6	X	93	87	6,9
Landwirtschaftlichen Zugmaschinen	-	-	-	-	-	-	-	-	-	8	7	X
innerorts	-	-	-	-	-	-	-	-	-	3	2	X
außerorts	-	-	-	-	-	-	-	-	-	5	5	-
übrigen Kraftfahrzeugen	-	-	-	-	-	-	-	-	-	1	12	X
innerorts	-	-	-	-	-	-	-	-	-	-	6	X
außerorts	-	-	-	-	-	-	-	-	-	1	6	X
<b>Kraftfahrzeugen zusammen</b>	<b>9</b>	<b>7</b>	<b>X</b>	<b>85</b>	<b>94</b>	<b>-9,6</b>	<b>111</b>	<b>147</b>	<b>-24,5</b>	<b>1 688</b>	<b>1 618</b>	<b>4,3</b>
<b>innerorts</b>	<b>2</b>	<b>1</b>	<b>X</b>	<b>12</b>	<b>11</b>	<b>9,1</b>	<b>39</b>	<b>56</b>	<b>-30,4</b>	<b>532</b>	<b>518</b>	<b>2,7</b>
<b>außerorts</b>	<b>7</b>	<b>6</b>	<b>X</b>	<b>73</b>	<b>83</b>	<b>-12,0</b>	<b>72</b>	<b>91</b>	<b>-20,9</b>	<b>1 156</b>	<b>1 100</b>	<b>5,1</b>

<sup>1</sup> einschl. E-Bikes

# Noch 11. Getötete und Verletzte im Straßenverkehr nach Art der Verkehrsbeteiligung

Leichtverletzte						Verunglückte insgesamt						Art der Verkehrsbeteiligung  Ortslage
November		Zu- bzw. Ab- nahme (-)	Jan. - November		Zu- bzw. Ab- nahme (-)	November		Zu- bzw. Ab- nahme (-)	Jan. - November		Zu- bzw. Ab- nahme (-)	
2017	2016		2017	2016		2017	2016		2017	2016		
Anzahl			%	Anzahl			%		Anzahl			
												Fahrer und Mitfahrer von
11	17	-35,3	196	257	-23,7	18	25	-28,0	268	337	-20,5	Krafträdern mit Ver- sicherungskennz. <sup>1</sup>
6	16	X	165	218	-24,3	11	22	-50,0	210	272	-22,8	innerorts
5	1	X	31	39	-20,5	7	3	X	58	65	-10,8	außerorts
												Krafträdern mit
14	7	X	367	339	8,3	23	12	91,7	626	614	2,0	amtl. Kennzeichen
7	6	X	237	208	13,9	12	9	X	343	325	5,5	innerorts
7	1	X	130	131	-0,8	11	3	X	283	289	-2,1	außerorts
												Personenkraftwagen
350	375	-6,7	4 283	4 421	-3,1	442	505	-12,5	5 589	5 638	-0,9	innerorts
207	215	-3,7	2 332	2 334	-0,1	236	261	-9,6	2 702	2 665	1,4	außerorts
143	160	-10,6	1 951	2 087	-6,5	206	244	-15,6	2 887	2 973	-2,9	darunter
62	53	17,0	617	653	-5,5	73	70	4,3	793	829	-4,3	18 bis unter 25 Jahre
37	29	27,6	303	315	-3,8	40	32	25,0	350	359	-2,5	innerorts
25	24	4,2	314	338	-7,1	33	38	-13,2	443	470	-5,7	außerorts
-	1	X	4	2	X	-	2	X	7	3	X	Wohnmobilen
-	-	-	-	-	-	-	-	-	-	-	-	innerorts
-	1	X	4	2	X	-	2	X	7	3	X	außerorts
												Bussen
4	11	X	76	72	5,6	4	13	X	84	79	6,3	innerorts
3	11	X	62	69	-10,1	3	13	X	67	75	-10,7	außerorts
1	-	X	14	3	X	1	-	X	17	4	X	
												Güterkraftfahrzeugen
38	19	X	294	261	12,6	50	27	85,2	410	374	9,6	innerorts
8	6	X	88	94	-6,4	10	6	X	103	107	-3,7	außerorts
30	13	X	206	167	23,4	40	21	90,5	307	267	15,0	
												Landwirtschaftlichen
3	-	X	17	11	54,5	3	-	X	25	18	38,9	Zugmaschinen
-	-	-	4	3	X	-	-	-	7	5	X	innerorts
3	-	X	13	8	X	3	-	X	18	13	38,5	außerorts
												übrigen
-	3	X	19	26	-26,9	-	3	X	20	38	-47,4	Kraftfahrzeugen
-	3	X	16	13	23,1	-	3	X	16	19	-15,8	innerorts
-	-	-	3	13	X	-	-	-	4	19	X	außerorts
												Kraftfahrzeugen
420	433	-3,0	5 256	5 389	-2,5	540	587	-8,0	7 029	7 101	-1,0	zusammen
231	257	10,1	2 904	2 939	-1,2	272	314	-13,4	3 448	3 468	-0,6	innerorts
189	176	7,4	2 352	2 450	-4,0	268	273	-1,8	3 581	3 633	-1,4	außerorts

<sup>1</sup> einschl. E-Bikes

# Noch 11. Getötete und Verletzte im Straßenverkehr nach Art der Verkehrsbeteiligung

Art der Verkehrsbeteiligung Ortslage	Getötete						Schwerverletzte					
	November		Zu- bzw. Ab- nahme (-)	Jan. - November		Zu- bzw. Ab- nahme (-)	November		Zu- bzw. Ab- nahme (-)	Jan. - November		Zu- bzw. Ab- nahme (-)
	2017	2016		2017	2016		2017	2016		2017	2016	
	Anzahl		%	Anzahl		%	Anzahl		%	Anzahl		%
Fahrer und Mitfahrer von												
Fahrrädern <sup>2</sup>	2	3	X	23	19	21,1	31	28	10,7	371	370	0,3
innerorts	-	2	X	13	14	-7,1	29	27	7,4	312	332	-6,0
außerorts	2	1	X	10	5	X	2	1	X	59	38	55,3
darunter												
unter 15 Jahren	-	1	X	1	1	-	1	1	-	30	33	-9,1
innerorts	-	1	X	-	1	X	1	1	-	27	31	-12,9
außerorts	-	-	-	1	-	X	-	-	-	3	2	X
anderen Fahrzeugen	-	-	-	1	-	X	-	-	-	13	5	X
innerorts	-	-	-	-	-	-	-	-	-	12	5	X
außerorts	-	-	-	1	-	X	-	-	-	1	-	X
Fußgänger	-	-	-	10	13	-23,1	23	19	21,1	187	172	8,7
innerorts	-	-	-	6	5	X	22	19	15,8	180	166	8,4
außerorts	-	-	-	4	8	X	1	-	X	7	6	X
darunter												
unter 15 Jahren	-	-	-	-	-	-	11	2	X	64	42	52,4
innerorts	-	-	-	-	-	-	11	2	X	64	41	56,1
außerorts	-	-	-	-	-	-	-	-	-	-	1	X
65 Jahre und mehr	-	-	-	5	6	X	5	5	-	53	55	-3,6
innerorts	-	-	-	4	5	X	4	5	X	51	55	-7,3
außerorts	-	-	-	1	1	-	1	-	X	2	-	X
Andere Personen	-	-	-	1	-	X	-	1	X	1	5	X
innerorts	-	-	-	-	-	-	-	1	X	1	3	X
außerorts	-	-	-	1	-	X	-	-	-	-	2	X
<b>Insgesamt</b>	<b>11</b>	<b>10</b>	<b>10,0</b>	<b>120</b>	<b>126</b>	<b>-4,8</b>	<b>165</b>	<b>195</b>	<b>-15,4</b>	<b>2 260</b>	<b>2 170</b>	<b>4,1</b>
<b>innerorts</b>	<b>2</b>	<b>3</b>	<b>X</b>	<b>31</b>	<b>30</b>	<b>3,3</b>	<b>90</b>	<b>103</b>	<b>-12,6</b>	<b>1 037</b>	<b>1 024</b>	<b>1,3</b>
<b>außerorts</b>	<b>9</b>	<b>7</b>	<b>X</b>	<b>89</b>	<b>96</b>	<b>-7,3</b>	<b>75</b>	<b>92</b>	<b>-18,5</b>	<b>1 223</b>	<b>1 146</b>	<b>6,7</b>
darunter												
unter 15 Jahren	-	1	X	4	1	X	16	12	33,3	162	152	6,6
innerorts	-	1	X	-	1	X	14	9	X	117	107	9,3
außerorts	-	-	-	4	-	X	2	3	X	45	45	-
65 Jahre und mehr	5	5	-	46	46	-	40	40	-	459	414	10,9
innerorts	1	2	X	16	21	-23,8	22	22	-	245	248	-1,2
außerorts	4	3	X	30	25	20,0	18	18	-	214	166	28,9

<sup>2</sup> einschl. Pedelecs



# Noch 11. Getötete und Verletzte im Straßenverkehr nach Art der Verkehrsbeteiligung

Leichtverletzte						Verunglückte insgesamt						Art der Verkehrsbeteiligung  Ortslage
November		Zu- bzw. Ab- nahme (-)	Jan. - November		Zu- bzw. Ab- nahme (-)	November		Zu- bzw. Ab- nahme (-)	Jan. - November		Zu- bzw. Ab- nahme (-)	
2017	2016		2017	2016		2017	2016		2017	2016		
Anzahl			%	Anzahl		%	Anzahl		%	Anzahl		
												Fahrer und Mitfahrer von
115	141	-18,4	1 499	1 598	-6,2	148	172	-14,0	1 893	1 987	-4,7	Fahrrädern <sup>2</sup>
110	133	-17,3	1 427	1 507	-5,3	139	162	-14,2	1 752	1 853	-5,5	innerorts
5	8	X	72	91	-20,9	9	10	X	141	134	5,2	außerorts
												darunter
10	11	-9,1	200	178	12,4	11	13	-15,4	231	212	9,0	unter 15 Jahren
10	11	-9,1	193	176	9,7	11	13	-15,4	220	208	5,8	innerorts
-	-	-	7	2	X	-	-	-	11	4	X	außerorts
												anderen Fahrzeugen
-	2	X	54	34	58,8	-	2	X	68	39	74,4	innerorts
-	1	X	53	33	60,6	-	1	X	65	38	71,1	außerorts
-	1	X	1	1	-	-	1	X	3	1	X	
												Fußgänger
47	44	6,8	472	490	-3,7	70	63	11,1	669	675	-0,9	innerorts
45	43	4,7	447	470	-4,9	67	62	8,1	633	641	-1,2	außerorts
2	1	X	25	20	25,0	3	1	X	36	34	5,9	
												darunter
10	11	-9,1	108	113	-4,4	21	13	61,5	172	155	11,0	unter 15 Jahren
10	11	-9,1	103	112	-8,0	21	13	61,5	167	153	9,2	innerorts
-	-	-	5	1	X	-	-	-	5	2	X	außerorts
												65 Jahre und mehr
11	8	X	91	97	-6,2	16	13	23,1	149	158	-5,7	innerorts
10	8	X	89	91	-2,2	14	13	7,7	144	151	-4,6	außerorts
1	-	X	2	6	X	2	-	X	5	7	X	
												Andere Personen
1	1	-	8	4	X	1	2	X	10	9	X	innerorts
1	-	X	8	3	X	1	1	-	9	6	X	außerorts
-	1	X	-	1	X	-	1	X	1	3	X	
												<b>Insgesamt</b>
<b>583</b>	<b>621</b>	<b>-6,1</b>	<b>7 289</b>	<b>7 515</b>	<b>-3,0</b>	<b>759</b>	<b>826</b>	<b>-8,1</b>	<b>9 669</b>	<b>9 811</b>	<b>-1,4</b>	<b>innerorts</b>
<b>387</b>	<b>434</b>	<b>-10,8</b>	<b>4 839</b>	<b>4 952</b>	<b>-2,3</b>	<b>479</b>	<b>540</b>	<b>-11,3</b>	<b>5 907</b>	<b>6 006</b>	<b>-1,6</b>	<b>außerorts</b>
<b>196</b>	<b>187</b>	<b>4,8</b>	<b>2 450</b>	<b>2 563</b>	<b>-4,4</b>	<b>280</b>	<b>286</b>	<b>-2,1</b>	<b>3 762</b>	<b>3 805</b>	<b>-1,1</b>	
												darunter
37	52	-28,8	656	643	2,0	53	65	-18,5	822	796	3,3	unter 15 Jahren
34	43	-20,9	494	496	-0,4	48	53	-9,4	611	604	1,2	innerorts
3	9	X	162	147	10,2	5	12	X	211	192	9,9	außerorts
												65 Jahre und mehr
67	85	-21,2	929	986	-5,8	112	130	-13,8	1 434	1 446	-0,8	innerorts
50	71	-29,6	668	703	-5,0	73	95	-23,2	929	972	-4,4	außerorts
17	14	21,4	261	283	-7,8	39	35	11,4	505	474	6,5	

<sup>2</sup> einschl. Pedelecs

## 12. Getötete und Verletzte im Straßenverkehr nach Art der Verkehrsbeteiligung, Altersgruppen und Geschlecht

Im Alter von ... bis unter ... Jahren	Ins-gesamt	Darunter				Ins-gesamt	Darunter				ins-gesamt	Zu- bzw. Abnahme (-)			
		Fahrer und Mitfahrer von			Fuß-gänger		Fahrer und Mitfahrer von			Fuß-gänger		Fahrer und Mitfahrer von			Fuß-gänger
		Per-sonen-kraft-wagen	Kraft-rädern mit amtl. Kennz. <sup>1</sup>	Fahr-rädern <sup>2</sup>			Per-sonen-kraft-wagen	Kraft-rädern mit amtl. Kennz. <sup>1</sup>	Fahr-rädern <sup>2</sup>			Per-sonen-kraft-wagen	Kraft-rädern mit amtl. Kennz. <sup>1</sup>	Fahr-rädern <sup>2</sup>	
Geschlecht															
	Anzahl										%				
	Getötete														
	November 2017					November 2016									
unter 15	-	-	-	-	-	1	-	-	1	-	X	-	-	X	-
männlich	-	-	-	-	-	-	-	-	-	-	-	-	-	-	-
weiblich	-	-	-	-	-	1	-	-	1	-	X	-	-	X	-
15 - 18	1	-	1	-	-	-	-	-	-	-	X	-	X	-	-
männlich	1	-	1	-	-	-	-	-	-	-	X	-	X	-	-
weiblich	-	-	-	-	-	-	-	-	-	-	-	-	-	-	-
18 - 21	-	-	-	-	-	-	-	-	-	-	-	-	-	-	-
männlich	-	-	-	-	-	-	-	-	-	-	-	-	-	-	-
weiblich	-	-	-	-	-	-	-	-	-	-	-	-	-	-	-
21 - 25	1	1	-	-	-	-	-	-	-	-	X	X	-	-	-
männlich	1	1	-	-	-	-	-	-	-	-	X	X	-	-	-
weiblich	-	-	-	-	-	-	-	-	-	-	-	-	-	-	-
25 - 35	1	1	-	-	-	-	-	-	-	-	X	X	-	-	-
männlich	1	1	-	-	-	-	-	-	-	-	X	X	-	-	-
weiblich	-	-	-	-	-	-	-	-	-	-	-	-	-	-	-
35 - 45	1	1	-	-	-	-	-	-	-	-	X	X	-	-	-
männlich	1	1	-	-	-	-	-	-	-	-	X	X	-	-	-
weiblich	-	-	-	-	-	-	-	-	-	-	-	-	-	-	-
45 - 55	2	1	-	-	-	-	-	-	-	-	X	X	-	-	-
männlich	2	1	-	-	-	-	-	-	-	-	X	X	-	-	-
weiblich	-	-	-	-	-	-	-	-	-	-	-	-	-	-	-
55 - 65	-	-	-	-	-	4	2	-	1	-	X	X	-	X	-
männlich	-	-	-	-	-	4	2	-	1	-	X	X	-	X	-
weiblich	-	-	-	-	-	-	-	-	-	-	-	-	-	-	-
65 und mehr	5	2	-	2	-	5	3	-	1	-	-	X	-	X	-
männlich	4	1	-	2	-	3	2	-	-	-	X	X	-	X	-
weiblich	1	1	-	-	-	2	1	-	1	-	X	-	-	X	-
Zusammen	11	6	1	2	-	10	5	-	3	-	10,0	X	X	X	-
männlich	10	5	1	2	-	7	4	-	1	-	X	X	X	X	-
weiblich	1	1	-	-	-	3	1	-	2	-	X	-	-	X	-
Ohne Angabe	-	-	-	-	-	-	-	-	-	-	-	-	-	-	-
Insgesamt	11	6	1	2	-	10	5	-	3	-	10,0	X	X	X	-

<sup>1</sup> einschl. drei- und leichten vierradrigen Kraftfahrzeugen<sup>2</sup> einschl. Pedelecs

# Noch 12. Getötete und Verletzte im Straßenverkehr nach Art der Verkehrsbeteiligung, Altersgruppen und Geschlecht

Ins- gesamt	Darunter				Ins- gesamt	Darunter				Zu- bzw. Abnahme (-)				Im Alter von ... bis unter ... Jahren	
	Fahrer und Mitfahrer von			Fuß- gänger		Fahrer und Mitfahrer von			Fuß- gänger	Fahrer und Mitfahrer von			Fuß- gänger		
	Per- sonen- kraft- wagen	Kraft- rädern mit amtl. Kennz. <sup>1</sup>	Fahr- rädern <sup>2</sup>			Per- sonen- kraft- wagen	Kraft- rädern mit amtl. Kennz. <sup>1</sup>	Fahr- rädern <sup>2</sup>		ins- gesamt	Per- sonen- kraft- wagen	Kraft- rädern mit amtl. Kennz. <sup>1</sup>			Fahr- rädern <sup>2</sup>
Anzahl										%				Geschlecht	
Getötete															
Januar - November 2017						Januar - November 2016									
4	2	-	1	-	1	-	-	1	-	X	X	-	-	-	unter 15
1	1	-	-	-	-	-	-	-	-	X	X	-	-	-	- männlich
3	1	-	1	-	1	-	-	1	-	X	X	-	-	-	- weiblich
2	-	2	-	-	1	-	1	-	-	X	-	X	-	-	- 15 - 18
2	-	2	-	-	1	-	1	-	-	X	-	X	-	-	- männlich
-	-	-	-	-	-	-	-	-	-	-	-	-	-	-	- weiblich
4	1	1	-	2	-	-	-	-	-	X	X	X	-	X	18 - 21
2	1	-	-	1	-	-	-	-	-	X	X	-	-	-	X männlich
2	-	1	-	1	-	-	-	-	-	X	-	X	-	-	X weiblich
5	4	-	-	-	5	3	-	-	-	-	X	-	-	-	- 21 - 25
5	4	-	-	-	5	3	-	-	-	-	X	-	-	-	- männlich
-	-	-	-	-	-	-	-	-	-	-	-	-	-	-	- weiblich
15	9	1	3	-	13	9	2	-	-	15,4	-	X	X	-	- 25 - 35
12	8	1	1	-	12	8	2	-	-	-	-	X	X	-	- männlich
3	1	-	2	-	1	1	-	-	-	X	-	-	X	-	- weiblich
9	5	1	-	1	12	5	3	-	3	X	-	X	-	X	35 - 45
7	3	1	-	1	11	5	3	-	2	X	X	X	-	-	X männlich
2	2	-	-	-	1	-	-	-	1	X	X	-	-	-	X weiblich
18	11	1	2	1	17	10	6	-	1	5,9	10,0	X	X	-	- 45 - 55
9	5	1	1	-	13	8	5	-	-	X	X	X	X	-	- männlich
9	6	-	1	1	4	2	1	-	1	X	X	X	X	-	- weiblich
17	7	4	2	1	31	15	4	3	3	-45,2	X	-	X	X	X 55 - 65
14	4	4	2	1	24	9	3	3	3	-41,7	X	X	X	X	X männlich
3	3	-	-	-	7	6	1	-	-	X	X	X	-	-	- weiblich
46	24	-	15	5	46	20	-	15	6	-	20,0	-	-	-	X 65 und mehr
30	15	-	11	2	31	14	-	11	2	-3,2	7,1	-	-	-	- männlich
16	9	-	4	3	15	6	-	4	4	6,7	X	-	-	-	X weiblich
120	63	10	23	10	126	62	16	19	13	-4,8	1,6	-37,5	21,1	-23,1	Zusammen
82	41	9	15	5	97	47	14	14	7	-15,5	-12,8	X	7,1	X	männlich
38	22	1	8	5	29	15	2	5	6	31,0	46,7	X	X	X	weiblich
-	-	-	-	-	-	-	-	-	-	-	-	-	-	-	- Ohne Angabe
120	63	10	23	10	126	62	16	19	13	-4,8	1,6	-37,5	21,1	-23,1	Insgesamt

<sup>1</sup> einschl. drei- und leichten vierradrigen Kraftfahrzeugen

<sup>2</sup> einschl. Pedelecs

# Noch 12. Getötete und Verletzte im Straßenverkehr nach Art der Verkehrsbeteiligung, Altersgruppen und Geschlecht

Im Alter von ... bis unter ... Jahren	Ins- gesamt	Darunter				Ins- gesamt	Darunter				Zu- bzw. Abnahme (-)					
		Fahrer und Mitfahrer von			Fuß- gänger		Fahrer und Mitfahrer von			Fuß- gänger	ins- gesamt	Fahrer und Mitfahrer von			Fuß- gänger	
		Per- sonen- kraft- wagen	Kraft- rädern mit amtl. Kennz. <sup>1</sup>	Fahr- rädern <sup>2</sup>			Per- sonen- kraft- wagen	Kraft- rädern mit amtl. Kennz. <sup>1</sup>	Fahr- rädern <sup>2</sup>			Per- sonen- kraft- wagen	Kraft- rädern mit amtl. Kennz. <sup>1</sup>	Fahr- rädern <sup>2</sup>		
Geschlecht																
	Anzahl										%					
	Schwerverletzte															
	November 2017					November 2016										
	unter 15	16	4	-	1	11	12	8	-	1	2	33,3	X	-	-	X
	männlich	8	2	-	-	6	2	1	-	1	-	X	X	-	X	X
	weiblich	8	2	-	1	5	10	7	-	-	2	X	X	-	X	X
	15 - 18	12	2	5	1	2	6	1	-	-	1	X	X	X	X	X
	männlich	9	1	5	1	2	4	1	-	-	-	X	-	X	X	X
	weiblich	3	1	-	-	-	2	-	-	-	1	X	X	-	-	X
	18 - 21	8	6	-	1	-	11	9	-	1	1	X	X	-	-	X
	männlich	6	4	-	1	-	7	6	-	1	-	X	X	-	-	-
	weiblich	2	2	-	-	-	4	3	-	-	1	X	X	-	-	X
	21 - 25	7	4	1	1	-	13	8	2	1	-	X	X	X	-	-
	männlich	3	-	1	1	-	10	6	2	1	-	X	X	X	-	-
	weiblich	4	4	-	-	-	3	2	-	-	-	X	X	-	-	-
	25 - 35	21	15	-	5	1	26	18	-	4	2	-19,2	-16,7	-	X	X
	männlich	13	10	-	3	-	13	9	-	2	2	-	X	-	X	X
	weiblich	8	5	-	2	1	13	9	-	2	-	X	X	-	-	X
35 - 45	15	9	1	1	-	23	16	-	2	1	-34,8	X	X	X	X	
männlich	9	3	1	1	-	11	6	-	2	-	X	X	X	X	-	
weiblich	6	6	-	-	-	12	10	-	-	1	X	X	-	-	X	
45 - 55	18	10	-	3	1	29	17	1	6	3	-37,9	-41,2	X	X	X	
männlich	10	4	-	2	1	14	6	1	4	1	-28,6	X	X	X	-	
weiblich	8	6	-	1	-	15	11	-	2	2	X	X	-	X	X	
55 - 65	28	16	1	5	3	35	21	2	6	4	-20,0	-23,8	X	X	X	
männlich	16	9	1	1	2	16	11	2	-	2	-	X	X	X	-	
weiblich	12	7	-	4	1	19	10	-	6	2	-36,8	X	-	X	X	
65 und mehr	40	20	-	13	5	40	27	-	7	5	-	-25,9	-	X	-	
männlich	25	12	-	7	4	20	16	-	2	2	25,0	-25,0	-	X	X	
weiblich	15	8	-	6	1	20	11	-	5	3	-25,0	X	-	X	X	
Zusammen	165	86	8	31	23	195	125	5	28	19	-15,4	-31,2	X	10,7	21,1	
männlich	99	45	8	17	15	97	62	5	13	7	2,1	-27,4	X	30,8	X	
weiblich	66	41	-	14	8	98	63	-	15	12	-32,7	-34,9	-	-6,7	X	
Ohne Angabe	-	-	-	-	-	-	-	-	-	-	-	-	-	-	-	
Insgesamt	165	86	8	31	23	195	125	5	28	19	-15,4	-31,2	X	10,7	21,1	

<sup>1</sup> einschl. drei- und leichten vierradrigen Kraftfahrzeugen

<sup>2</sup> einschl. Pedelecs

# Noch 12. Getötete und Verletzte im Straßenverkehr nach Art der Verkehrsbeteiligung, Altersgruppen und Geschlecht

Ins- gesamt	Darunter				Ins- gesamt	Darunter				Zu- bzw. Abnahme (-)					Im Alter von ... bis unter ... Jahren
	Fahrer und Mitfahrer von			Fuß- gänger		Fahrer und Mitfahrer von			Fuß- gänger	Fahrer und Mitfahrer von			Fuß- gänger		
	Per- sonen- kraft- wagen	Kraft- rädern mit amtl. Kennz. <sup>1</sup>	Fahr- rädern <sup>2</sup>			Per- sonen- kraft- wagen	Kraft- rädern mit amtl. Kennz. <sup>1</sup>	Fahr- rädern <sup>2</sup>		Per- sonen- kraft- wagen	Kraft- rädern mit amtl. Kennz. <sup>1</sup>	Fahr- rädern <sup>2</sup>			
Anzahl										%					Geschlecht
Schwerverletzte															
Januar - November 2017					Januar - November 2016										
162	60	2	30	64	152	70	1	33	42	6,6	-14,3	X	-9,1	52,4	unter 15
99	39	1	20	36	77	34	-	22	18	28,6	14,7	X	-9,1	X	männlich
63	21	1	10	28	75	36	1	11	24	-16,0	-41,7	-	-9,1	16,7	weiblich
133	23	47	22	11	103	21	31	11	5	29,1	9,5	51,6	X	X	15 - 18
83	6	37	14	8	71	10	25	9	2	16,9	X	48,0	X	X	männlich
50	17	10	8	3	32	11	6	2	3	56,3	54,5	X	X	-	weiblich
124	84	15	10	7	125	93	14	7	6	-0,8	-9,7	7,1	X	X	18 - 21
67	36	11	8	4	69	46	11	6	3	-2,9	-21,7	-	X	X	männlich
57	48	4	2	3	56	47	3	1	3	1,8	2,1	X	X	-	weiblich
115	87	8	11	3	126	80	23	7	9	-8,7	8,8	X	X	X	21 - 25
64	40	8	11	1	86	54	19	3	5	-25,6	-25,9	X	X	X	männlich
51	47	-	-	2	40	26	4	4	4	27,5	80,8	X	X	X	weiblich
361	236	42	42	10	372	219	65	40	12	-3,0	7,8	-35,4	5,0	-16,7	25 - 35
220	117	38	32	7	242	118	63	27	6	-9,1	-0,8	-39,7	18,5	X	männlich
141	119	4	10	3	130	101	2	13	6	8,5	17,8	X	-23,1	X	weiblich
260	157	30	35	4	253	143	34	32	8	2,8	9,8	-11,8	9,4	X	35 - 45
170	85	29	23	3	171	79	32	23	4	-0,6	7,6	-9,4	-	X	männlich
90	72	1	12	1	82	64	2	9	4	9,8	12,5	X	X	X	weiblich
333	178	53	49	13	306	155	48	53	13	8,8	14,8	10,4	-7,5	-	45 - 55
204	85	46	33	7	182	70	42	31	6	12,1	21,4	9,5	6,5	X	männlich
129	93	7	16	6	124	85	6	22	7	4,0	9,4	X	-27,3	X	weiblich
308	165	30	52	21	316	174	32	59	22	-2,5	-5,2	-6,3	-11,9	-4,5	55 - 65
193	94	25	30	10	166	77	29	31	5	16,3	22,1	-13,8	-3,2	X	männlich
115	71	5	22	11	150	97	3	28	17	-23,3	-26,8	X	-21,4	-35,3	weiblich
459	251	21	120	53	414	200	11	127	55	10,9	25,5	90,9	-5,5	-3,6	65 und mehr
248	137	21	58	23	219	107	10	72	16	13,2	28,0	X	-19,4	43,8	männlich
211	114	-	62	30	195	93	1	55	39	8,2	22,6	X	12,7	-23,1	weiblich
2 255	1 241	248	371	186	2 167	1 155	259	369	172	4,1	7,4	-4,2	0,5	8,1	Zusammen
1 348	639	216	229	99	1 283	595	231	224	65	5,1	7,4	-6,5	2,2	52,3	männlich
907	602	32	142	87	884	560	28	145	107	2,6	7,5	14,3	-2,1	-18,7	weiblich
5	2	1	-	1	3	-	-	1	-	X	X	X	X	X	Ohne Angabe
2 260	1 243	249	371	187	2 170	1 155	259	370	172	4,1	7,6	-3,9	0,3	8,7	Insgesamt

<sup>1</sup> einschl. drei- und leichten vierradrigen Kraftfahrzeugen

<sup>2</sup> einschl. Pedelecs

**Noch 12. Getötete und Verletzte im Straßenverkehr nach Art der Verkehrsbeteiligung, Altersgruppen und Geschlecht**

Im Alter von ... bis unter ... Jahren	Ins- gesamt	Darunter				Ins- gesamt	Darunter				ins- gesamt	Zu- bzw. Abnahme (-)				
		Fahrer und Mitfahrer von			Fuß- gänger		Fahrer und Mitfahrer von			Fuß- gänger		Fahrer und Mitfahrer von			Fuß- gänger	
		Per- sonen- kraft- wagen	Kraft- rädern mit amtl. Kennz. <sup>1</sup>	Fahr- rädern <sup>2</sup>			Per- sonen- kraft- wagen	Kraft- rädern mit amtl. Kennz. <sup>1</sup>	Fahr-			Per- sonen- kraft- wagen	Kraft- rädern mit amtl. Kennz. <sup>1</sup>	Fahr- rädern <sup>2</sup>		
Geschlecht																
	Anzahl										%					
	Leichtverletzte															
	November 2017					November 2016										
	unter 15	37	16	-	10	10	52	23	-	11	11	-28,8	-30,4	-	-9,1	-9,1
	männlich	20	8	-	6	5	33	11	-	8	8	-39,4	X	-	X	X
	weiblich	17	8	-	4	5	19	12	-	3	3	-10,5	X	-	X	X
	15 - 18	32	7	8	9	4	37	9	1	13	5	-13,5	X	X	X	X
	männlich	23	5	5	6	3	22	2	1	9	2	4,5	X	X	X	X
	weiblich	9	2	3	3	1	15	7	-	4	3	X	X	X	X	X
	18 - 21	55	41	1	9	1	36	22	1	8	4	52,8	86,4	-	X	X
	männlich	24	15	1	5	-	19	10	1	6	1	26,3	50,0	-	X	X
	weiblich	31	26	-	4	1	17	12	-	2	3	82,4	X	-	X	X
	21 - 25	33	21	1	9	2	41	31	-	4	3	-19,5	-32,3	X	X	X
	männlich	14	6	1	6	1	25	17	-	3	2	-44,0	X	X	X	X
	weiblich	19	15	-	3	1	16	14	-	1	1	18,8	7,1	-	X	-
	25 - 35	102	72	1	17	4	124	90	-	26	2	-17,7	-20,0	X	-34,6	X
	männlich	60	38	1	11	4	73	44	-	23	1	-17,8	-13,6	X	-52,2	X
weiblich	42	34	-	6	-	51	46	-	3	1	-17,6	-26,1	-	X	X	
35 - 45	95	60	-	11	4	72	47	2	12	1	31,9	27,7	X	-8,3	X	
männlich	57	26	-	9	2	38	22	2	7	1	50,0	18,2	X	X	X	
weiblich	38	34	-	2	2	34	25	-	5	-	11,8	36,0	-	X	X	
45 - 55	86	45	3	19	5	93	59	2	17	7	-7,5	-23,7	X	11,8	X	
männlich	53	17	3	16	3	46	25	2	11	2	15,2	-32,0	X	45,5	X	
weiblich	33	28	-	3	2	47	34	-	6	5	-29,8	-17,6	-	X	X	
55 - 65	74	49	-	15	5	80	53	1	18	3	-7,5	-7,5	X	-16,7	X	
männlich	40	27	-	8	1	41	22	1	12	2	-2,4	22,7	X	X	X	
weiblich	34	22	-	7	4	39	31	-	6	1	-12,8	-29,0	-	X	X	
65 und mehr	67	39	-	15	11	85	41	-	31	8	-21,2	-4,9	-	-51,6	X	
männlich	28	17	-	7	2	41	21	-	15	2	-31,7	-19,0	-	X	-	
weiblich	39	22	-	8	9	44	20	-	16	6	-11,4	10,0	-	X	X	
Zusammen	581	350	14	114	46	620	375	7	140	44	-6,3	-6,7	X	-18,6	4,5	
männlich	319	159	11	74	21	338	174	7	94	21	-5,6	-8,6	X	-21,3	-	
weiblich	262	191	3	40	25	282	201	-	46	23	-7,1	-5,0	X	-13,0	8,7	
Ohne Angabe	2	-	-	1	1	1	-	-	1	-	X	-	-	-	X	
Insgesamt	583	350	14	115	47	621	375	7	141	44	-6,1	-6,7	X	-18,4	6,8	

<sup>1</sup> einschl. drei- und leichten vierradrigen Kraftfahrzeugen<sup>2</sup> einschl. Pedelecs

# Noch 12. Getötete und Verletzte im Straßenverkehr nach Art der Verkehrsbeteiligung, Altersgruppen und Geschlecht

Ins- gesamt	Darunter				Ins- gesamt	Darunter				Zu- bzw. Abnahme (-)					Im Alter von ... bis unter ... Jahren
	Fahrer und Mitfahrer von			Fuß- gänger		Fahrer und Mitfahrer von			Fuß- gänger	Fahrer und Mitfahrer von			Fuß- gänger		
	Per- sonen- kraft- wagen	Kraft- rädern mit amtl. Kennz. <sup>1</sup>	Fahr- rädern <sup>2</sup>			Per- sonen- kraft- wagen	Kraft- rädern mit amtl. Kennz. <sup>1</sup>	Fahr- rädern <sup>2</sup>		Per- sonen- kraft- wagen	Kraft- rädern mit amtl. Kennz. <sup>1</sup>	Fahr- rädern <sup>2</sup>			
Anzahl										%					Geschlecht
Leichtverletzte															
Januar - November 2017						Januar - November 2016									
656	311	4	200	108	643	296	6	178	113	2,0	5,1	X	12,4	-4,4	unter 15
365	141	2	147	56	351	137	1	118	67	4,0	2,9	X	24,6	-16,4	männlich
291	170	2	53	52	292	159	5	60	46	-0,3	6,9	X	-11,7	13,0	weiblich
399	75	132	83	18	404	89	77	99	30	-1,2	-15,7	71,4	-16,2	-40,0	15 - 18
251	27	95	54	11	249	33	61	69	8	0,8	-18,2	55,7	-21,7	X	männlich
148	48	37	29	7	155	56	16	30	22	-4,5	-14,3	X	-3,3	X	weiblich
446	307	19	80	15	458	316	27	70	15	-2,6	-2,8	-29,6	14,3	-	18 - 21
236	145	15	52	7	252	152	23	49	7	-6,3	-4,6	-34,8	6,1	-	männlich
210	162	4	28	8	206	164	4	21	8	1,9	-1,2	-	33,3	-	weiblich
473	310	17	87	21	477	337	15	80	22	-0,8	-8,0	13,3	8,8	-4,5	21 - 25
260	152	15	52	12	273	172	15	55	9	-4,8	-11,6	-	-5,5	X	männlich
213	158	2	35	9	204	165	-	25	13	4,4	-4,2	X	40,0	X	weiblich
1 384	947	44	232	49	1 520	1 003	67	281	59	-8,9	-5,6	-34,3	-17,4	-16,9	25 - 35
727	427	37	144	38	848	487	52	192	33	-14,3	-12,3	-28,8	-25,0	15,2	männlich
657	520	7	88	11	672	516	15	89	26	-2,2	0,8	X	-1,1	-57,7	weiblich
938	602	41	146	47	943	613	39	166	41	-0,5	-1,8	5,1	-12,0	14,6	35 - 45
489	251	34	93	27	511	270	37	116	25	-4,3	-7,0	-8,1	-19,8	8,0	männlich
449	351	7	53	20	432	343	2	50	16	3,9	2,3	X	6,0	25,0	weiblich
1 108	657	57	213	66	1 145	696	59	213	61	-3,2	-5,6	-3,4	-	8,2	45 - 55
557	267	50	116	33	570	288	51	110	25	-2,3	-7,3	-2,0	5,5	32,0	männlich
551	390	7	97	33	575	408	8	103	36	-4,2	-4,4	X	-5,8	-8,3	weiblich
931	573	37	178	53	916	534	35	212	50	1,6	7,3	5,7	-16,0	6,0	55 - 65
475	251	33	98	24	454	213	31	115	23	4,6	17,8	6,5	-14,8	4,3	männlich
456	322	4	80	29	462	321	4	97	27	-1,3	0,3	-	-17,5	7,4	weiblich
929	497	16	263	91	986	533	13	285	97	-5,8	-6,8	23,1	-7,7	-6,2	65 und mehr
467	247	16	143	27	499	263	12	147	45	-6,4	-6,1	33,3	-2,7	-40,0	männlich
462	250	-	120	64	487	270	1	138	52	-5,1	-7,4	X	-13,0	23,1	weiblich
7 264	4 279	367	1 482	468	7 492	4 417	338	1 584	488	-3,0	-3,1	8,6	-6,4	-4,1	Zusammen
3 827	1 908	297	899	235	4 007	2 015	283	971	242	-4,5	-5,3	4,9	-7,4	-2,9	männlich
3 437	2 371	70	583	233	3 485	2 402	55	613	246	-1,4	-1,3	27,3	-4,9	-5,3	weiblich
25	4	-	17	4	23	4	1	14	2	8,7	-	X	21,4	X	Ohne Angabe
7 289	4 283	367	1 499	472	7 515	4 421	339	1 598	490	-3,0	-3,1	8,3	-6,2	-3,7	Insgesamt

<sup>1</sup> einschl. drei- und leichten vierradrigen Kraftfahrzeugen

<sup>2</sup> einschl. Pedelecs

# Noch 12. Getötete und Verletzte im Straßenverkehr nach Art der Verkehrsbeteiligung, Altersgruppen und Geschlecht

Im Alter von ... bis unter ... Jahren	Ins- gesamt	Darunter				Ins- gesamt	Darunter				Zu- bzw. Abnahme (-)					
		Fahrer und Mitfahrer von			Fuß- gänger		Fahrer und Mitfahrer von			Fuß- gänger	ins- gesamt	Fahrer und Mitfahrer von			Fuß- gänger	
		Per- sonen- kraft- wagen	Kraft- rädern mit amtl. Kennz. <sup>1</sup>	Fahr- rädern <sup>2</sup>			Per- sonen- kraft- wagen	Kraft- rädern mit amtl. Kennz. <sup>1</sup>	Fahr- rädern <sup>2</sup>			Per- sonen- kraft- wagen	Kraft- rädern mit amtl. Kennz. <sup>1</sup>	Fahr- rädern <sup>2</sup>		
Geschlecht																
Anzahl											%					
	Verunglückte insgesamt															
	November 2017					November 2016										
	unter 15	53	20	-	11	21	65	31	-	13	13	-18,5	-35,5	-	-15,4	61,5
	männlich	28	10	-	6	11	35	12	-	9	8	-20,0	-16,7	-	X	X
	weiblich	25	10	-	5	10	30	19	-	4	5	-16,7	-47,4	-	X	X
	15 - 18	45	9	14	10	6	43	10	1	13	6	4,7	X	X	-23,1	-
	männlich	33	6	11	7	5	26	3	1	9	2	26,9	X	X	X	X
	weiblich	12	3	3	3	1	17	7	-	4	4	-29,4	X	X	X	X
	18 - 21	63	47	1	10	1	47	31	1	9	5	34,0	51,6	-	X	X
	männlich	30	19	1	6	-	26	16	1	7	1	15,4	18,8	-	X	X
	weiblich	33	28	-	4	1	21	15	-	2	4	57,1	86,7	-	X	X
	21 - 25	41	26	2	10	2	54	39	2	5	3	-24,1	-33,3	-	X	X
	männlich	18	7	2	7	1	35	23	2	4	2	-48,6	X	-	X	X
	weiblich	23	19	-	3	1	19	16	-	1	1	21,1	18,8	-	X	-
	25 - 35	124	88	1	22	5	150	108	-	30	4	-17,3	-18,5	X	-26,7	X
	männlich	74	49	1	14	4	86	53	-	25	3	-14,0	-7,5	X	-44,0	X
	weiblich	50	39	-	8	1	64	55	-	5	1	-21,9	-29,1	-	X	-
	35 - 45	111	70	1	12	4	95	63	2	14	2	16,8	11,1	X	-14,3	X
	männlich	67	30	1	10	2	49	28	2	9	1	36,7	7,1	X	X	X
	weiblich	44	40	-	2	2	46	35	-	5	1	-4,3	14,3	-	X	X
	45 - 55	106	56	3	22	6	122	76	3	23	10	-13,1	-26,3	-	-4,3	X
	männlich	65	22	3	18	4	60	31	3	15	3	8,3	-29,0	-	20,0	X
	weiblich	41	34	-	4	2	62	45	-	8	7	-33,9	-24,4	-	X	X
	55 - 65	102	65	1	20	8	119	76	3	25	7	-14,3	-14,5	X	-20,0	X
	männlich	56	36	1	9	3	61	35	3	13	4	-8,2	2,9	X	X	X
	weiblich	46	29	-	11	5	58	41	-	12	3	-20,7	-29,3	-	-8,3	X
	65 und mehr	112	61	-	30	16	130	71	-	39	13	-13,8	-14,1	-	-23,1	23,1
männlich	57	30	-	16	6	64	39	-	17	4	-10,9	-23,1	-	-5,9	X	
weiblich	55	31	-	14	10	66	32	-	22	9	-16,7	-3,1	-	-36,4	X	
Zusammen	757	442	23	147	69	825	505	12	171	63	-8,2	-12,5	91,7	-14,0	9,5	
männlich	428	209	20	93	36	442	240	12	108	28	-3,2	-12,9	66,7	-13,9	28,6	
weiblich	329	233	3	54	33	383	265	-	63	35	-14,1	-12,1	X	-14,3	-5,7	
Ohne Angabe	2	-	-	1	1	1	-	-	1	-	X	-	-	-	X	
Insgesamt	759	442	23	148	70	826	505	12	172	63	-8,1	-12,5	91,7	-14,0	11,1	

<sup>1</sup> einschl. drei- und leichten vierradrigen Kraftfahrzeugen

<sup>2</sup> einschl. Pedelecs



# Noch 12. Getötete und Verletzte im Straßenverkehr nach Art der Verkehrsbeteiligung, Altersgruppen und Geschlecht

Ins- gesamt	Darunter				Ins- gesamt	Darunter				Zu- bzw. Abnahme (-)					Im Alter von ... bis unter ... Jahren
	Fahrer und Mitfahrer von			Fuß- gänger		Fahrer und Mitfahrer von			Fuß- gänger	ins- gesamt	Fahrer und Mitfahrer von			Fuß- gänger	
	Per- sonen- kraft- wagen	Kraft- rädern mit amtl. Kennz. <sup>1</sup>	Fahr- rädern <sup>2</sup>			Per- sonen- kraft- wagen	Kraft- rädern mit amtl. Kennz. <sup>1</sup>	Fahr- rädern <sup>2</sup>			Per- sonen- kraft- wagen	Kraft- rädern mit amtl. Kennz. <sup>1</sup>	Fahr- rädern <sup>2</sup>		
Anzahl										%					Geschlecht
Verunglückte insgesamt															
Januar - November 2017					Januar - November 2016										
822	373	6	231	172	796	366	7	212	155	3,3	1,9	X	9,0	11,0	
465	181	3	167	92	428	171	1	140	85	8,6	5,8	X	19,3	8,2	männlich
357	192	3	64	80	368	195	6	72	70	-3,0	-1,5	X	-11,1	14,3	weiblich
534	98	181	105	29	508	110	109	110	35	5,1	-10,9	66,1	-4,5	-17,1	15 - 18
336	33	134	68	19	321	43	87	78	10	4,7	-23,3	54,0	-12,8	90,0	männlich
198	65	47	37	10	187	67	22	32	25	5,9	-3,0	X	15,6	-60,0	weiblich
574	392	35	90	24	583	409	41	77	21	-1,5	-4,2	-14,6	16,9	14,3	18 - 21
305	182	26	60	12	321	198	34	55	10	-5,0	-8,1	-23,5	9,1	20,0	männlich
269	210	9	30	12	262	211	7	22	11	2,7	-0,5	X	36,4	9,1	weiblich
593	401	25	98	24	608	420	38	87	31	-2,5	-4,5	-34,2	12,6	-22,6	21 - 25
329	196	23	63	13	364	229	34	58	14	-9,6	-14,4	-32,4	8,6	-7,1	männlich
264	205	2	35	11	244	191	4	29	17	8,2	7,3	X	20,7	-35,3	weiblich
1 760	1 192	87	277	59	1 905	1 231	134	321	71	-7,6	-3,2	-35,1	-13,7	-16,9	25 - 35
959	552	76	177	45	1 102	613	117	219	39	-13,0	-10,0	-35,0	-19,2	15,4	männlich
801	640	11	100	14	803	618	17	102	32	-0,2	3,6	-35,3	-2,0	-56,3	weiblich
1 207	764	72	181	52	1 208	761	76	198	52	-0,1	0,4	-5,3	-8,6	-	35 - 45
666	339	64	116	31	693	354	72	139	31	-3,9	-4,2	-11,1	-16,5	-	männlich
541	425	8	65	21	515	407	4	59	21	5,0	4,4	X	10,2	-	weiblich
1 459	846	111	264	80	1 468	861	113	266	75	-0,6	-1,7	-1,8	-0,8	6,7	45 - 55
770	357	97	150	40	765	366	98	141	31	0,7	-2,5	-1,0	6,4	29,0	männlich
689	489	14	114	40	703	495	15	125	44	-2,0	-1,2	-6,7	-8,8	-9,1	weiblich
1 256	745	71	232	75	1 263	723	71	274	75	-0,6	3,0	-	-15,3	-	55 - 65
682	349	62	130	35	644	299	63	149	31	5,9	16,7	-1,6	-12,8	12,9	männlich
574	396	9	102	40	619	424	8	125	44	-7,3	-6,6	X	-18,4	-9,1	weiblich
1 434	772	37	398	149	1 446	753	24	427	158	-0,8	2,5	54,2	-6,8	-5,7	65 und mehr
745	399	37	212	52	749	384	22	230	63	-0,5	3,9	68,2	-7,8	-17,5	männlich
689	373	-	186	97	697	369	2	197	95	-1,1	1,1	X	-5,6	2,1	weiblich
9 639	5 583	625	1 876	664	9 785	5 634	613	1 972	673	-1,5	-0,9	2,0	-4,9	-1,3	Zusammen
5 257	2 588	522	1 143	339	5 387	2 657	528	1 209	314	-2,4	-2,6	-1,1	-5,5	8,0	männlich
4 382	2 995	103	733	325	4 398	2 977	85	763	359	-0,4	0,6	21,2	-3,9	-9,5	weiblich
30	6	1	17	5	26	4	1	15	2	15,4	X	-	13,3	X	Ohne Angabe
9 669	5 589	626	1 893	669	9 811	5 638	614	1 987	675	-1,4	-0,9	2,0	-4,7	-0,9	Insgesamt

<sup>1</sup> einschl. drei- und leichten vierradrigen Kraftfahrzeugen

<sup>2</sup> einschl. Pedelecs

## 13. Getötete und Verletzte im Straßenverkehr nach Altersgruppen und Geschlecht

Im Alter von ... bis unter ... Jahren  Geschlecht	Getötete						Schwerverletzte					
	November		Zu- bzw. Ab- nahme (-)	Jan. - November		Zu- bzw. Ab- nahme (-)	November		Zu- bzw. Ab- nahme (-)	Jan. - November		Zu- bzw. Ab- nahme (-)
	2017	2016		2017	2016		2017	2016		2017	2016	
	Anzahl		%	Anzahl		%	Anzahl		%	Anzahl		%
unter 15	-	1	X	4	1	X	16	12	33,3	162	152	6,6
männlich	-	-	-	1	-	X	8	2	X	99	77	28,6
weiblich	-	1	X	3	1	X	8	10	X	63	75	-16,0
15 - 18	1	-	X	2	1	X	12	6	X	133	103	29,1
männlich	1	-	X	2	1	X	9	4	X	83	71	16,9
weiblich	-	-	-	-	-	-	3	2	X	50	32	56,3
18 - 21	-	-	-	4	-	X	8	11	X	124	125	-0,8
männlich	-	-	-	2	-	X	6	7	X	67	69	-2,9
weiblich	-	-	-	2	-	X	2	4	X	57	56	1,8
21 - 25	1	-	X	5	5	-	7	13	X	115	126	-8,7
männlich	1	-	X	5	5	-	3	10	X	64	86	-25,6
weiblich	-	-	-	-	-	-	4	3	X	51	40	27,5
25 - 30	1	-	X	8	8	-	9	15	X	189	201	-6,0
männlich	1	-	X	7	7	-	8	8	-	116	133	-12,8
weiblich	-	-	-	1	1	-	1	7	X	73	68	7,4
30 - 35	-	-	-	7	5	X	12	11	9,1	172	171	0,6
männlich	-	-	-	5	5	-	5	5	-	104	109	-4,6
weiblich	-	-	-	2	-	X	7	6	X	68	62	9,7
35 - 40	-	-	-	2	7	X	11	12	-8,3	142	147	-3,4
männlich	-	-	-	2	7	X	5	3	X	98	98	-
weiblich	-	-	-	-	-	-	6	9	X	44	49	-10,2
40 - 45	1	-	X	7	5	X	4	11	X	118	106	11,3
männlich	1	-	X	5	4	X	4	8	X	72	73	-1,4
weiblich	-	-	-	2	1	X	-	3	X	46	33	39,4
45 - 50	-	-	-	10	8	X	6	19	X	157	147	6,8
männlich	-	-	-	5	5	-	3	9	X	91	89	2,2
weiblich	-	-	-	5	3	X	3	10	X	66	58	13,8
50 - 55	2	-	X	8	9	X	12	10	20,0	176	159	10,7
männlich	2	-	X	4	8	X	7	5	X	113	93	21,5
weiblich	-	-	-	4	1	X	5	5	-	63	66	-4,5
55 - 60	-	2	X	7	19	X	13	21	-38,1	171	173	-1,2
männlich	-	2	X	6	15	X	10	11	-9,1	113	95	18,9
weiblich	-	-	-	1	4	X	3	10	X	58	78	-25,6
60 - 65	-	2	X	10	12	-16,7	15	14	7,1	137	143	-4,2
männlich	-	2	X	8	9	X	6	5	X	80	71	12,7
weiblich	-	-	-	2	3	X	9	9	-	57	72	-20,8
65 - 70	1	1	-	9	7	X	12	10	20,0	132	104	26,9
männlich	1	1	-	6	6	-	5	4	X	69	61	13,1
weiblich	-	-	-	3	1	X	7	6	X	63	43	46,5
70 - 75	-	-	-	9	9	-	6	6	-	97	95	2,1
männlich	-	-	-	6	8	X	3	3	-	58	53	9,4
weiblich	-	-	-	3	1	X	3	3	-	39	42	-7,1
75 und mehr	4	4	-	28	30	-6,7	22	24	-8,3	230	215	7,0
männlich	3	2	X	18	17	5,9	17	13	30,8	121	105	15,2
weiblich	1	2	X	10	13	-23,1	5	11	X	109	110	-0,9
<b>Zusammen</b>	<b>11</b>	<b>10</b>	<b>10,0</b>	<b>120</b>	<b>126</b>	<b>-4,8</b>	<b>165</b>	<b>195</b>	<b>-15,4</b>	<b>2 255</b>	<b>2 167</b>	<b>4,1</b>
<b>männlich</b>	<b>10</b>	<b>7</b>	<b>X</b>	<b>82</b>	<b>97</b>	<b>-15,5</b>	<b>99</b>	<b>97</b>	<b>2,1</b>	<b>1 348</b>	<b>1 283</b>	<b>5,1</b>
<b>weiblich</b>	<b>1</b>	<b>3</b>	<b>X</b>	<b>38</b>	<b>29</b>	<b>31,0</b>	<b>66</b>	<b>98</b>	<b>-32,7</b>	<b>907</b>	<b>884</b>	<b>2,6</b>
Ohne Angabe	-	-	-	-	-	-	-	-	-	5	3	X
<b>Insgesamt</b>	<b>11</b>	<b>10</b>	<b>10,0</b>	<b>120</b>	<b>126</b>	<b>-4,8</b>	<b>165</b>	<b>195</b>	<b>-15,4</b>	<b>2 260</b>	<b>2 170</b>	<b>4,1</b>

### Noch 13. Getötete und Verletzte im Straßenverkehr nach Altersgruppen und Geschlecht

Leichtverletzte						Verunglückte insgesamt						Im Alter von ... bis unter ... Jahren  Geschlecht
November		Zu- bzw. Ab- nahme (-)	Jan. - November		Zu- bzw. Ab- nahme (-)	November		Zu- bzw. Ab- nahme (-)	Jan. - November		Zu- bzw. Ab- nahme (-)	
2017	2016		2017	2016		2017	2016		2017	2016		
Anzahl			Anzahl			Anzahl			Anzahl			
37	52	-28,8	656	643	2,0	53	65	-18,5	822	796	3,3	unter 15 männlich weiblich
20	33	-39,4	365	351	4,0	28	35	-20,0	465	428	8,6	
17	19	-10,5	291	292	-0,3	25	30	-16,7	357	368	-3,0	
32	37	-13,5	399	404	-1,2	45	43	4,7	534	508	5,1	15 - 18 männlich weiblich
23	22	4,5	251	249	0,8	33	26	26,9	336	321	4,7	
9	15	X	148	155	-4,5	12	17	-29,4	198	187	5,9	
55	36	52,8	446	458	-2,6	63	47	34,0	574	583	-1,5	18 - 21 männlich weiblich
24	19	26,3	236	252	-6,3	30	26	15,4	305	321	-5,0	
31	17	82,4	210	206	1,9	33	21	57,1	269	262	2,7	
33	41	-19,5	473	477	-0,8	41	54	-24,1	593	608	-2,5	21 - 25 männlich weiblich
14	25	-44,0	260	273	-4,8	18	35	-48,6	329	364	-9,6	
19	16	18,8	213	204	4,4	23	19	21,1	264	244	8,2	
51	64	-20,3	710	814	-12,8	61	79	-22,8	907	1 023	-11,3	25 - 30 männlich weiblich
31	36	-13,9	366	443	-17,4	40	44	-9,1	489	583	-16,1	
20	28	-28,6	344	371	-7,3	21	35	-40,0	418	440	-5,0	
51	60	-15,0	674	706	-4,5	63	71	-11,3	853	882	-3,3	30 - 35 männlich weiblich
29	37	-21,6	361	405	-10,9	34	42	-19,0	470	519	-9,4	
22	23	-4,3	313	301	4,0	29	29	-	383	363	5,5	
58	48	20,8	574	518	10,8	69	60	15,0	718	672	6,8	35 - 40 männlich weiblich
37	26	42,3	304	291	4,5	42	29	44,8	404	396	2,0	
21	22	-4,5	270	227	18,9	27	31	-12,9	314	276	13,8	
37	24	54,2	364	425	-14,4	42	35	20,0	489	536	-8,8	40 - 45 männlich weiblich
20	12	66,7	185	220	-15,9	25	20	25,0	262	297	-11,8	
17	12	41,7	179	205	-12,7	17	15	13,3	227	239	-5,0	
36	44	-18,2	517	541	-4,4	42	63	-33,3	684	696	-1,7	45 - 50 männlich weiblich
20	20	-	260	276	-5,8	23	29	-20,7	356	370	-3,8	
16	24	-33,3	257	265	-3,0	19	34	-44,1	328	326	0,6	
50	49	2,0	591	604	-2,2	64	59	8,5	775	772	0,4	50 - 55 männlich weiblich
33	26	26,9	297	294	1,0	42	31	35,5	414	395	4,8	
17	23	-26,1	294	310	-5,2	22	28	-21,4	361	377	-4,2	
42	42	-	516	523	-1,3	55	65	-15,4	694	715	-2,9	55 - 60 männlich weiblich
26	21	23,8	252	267	-5,6	36	34	5,9	371	377	-1,6	
16	21	-23,8	264	256	3,1	19	31	-38,7	323	338	-4,4	
32	38	-15,8	415	393	5,6	47	54	-13,0	562	548	2,6	60 - 65 männlich weiblich
14	20	-30,0	223	187	19,3	20	27	-25,9	311	267	16,5	
18	18	-	192	206	-6,8	27	27	-	251	281	-10,7	
19	18	5,6	261	255	2,4	32	29	10,3	402	366	9,8	65 - 70 männlich weiblich
6	9	X	137	129	6,2	12	14	-14,3	212	196	8,2	
13	9	X	124	126	-1,6	20	15	33,3	190	170	11,8	
15	21	-28,6	209	270	-22,6	21	27	-22,2	315	374	-15,8	70 - 75 männlich weiblich
7	9	X	97	138	-29,7	10	12	-16,7	161	199	-19,1	
8	12	X	112	132	-15,2	11	15	-26,7	154	175	-12,0	
33	46	-28,3	459	461	-0,4	59	74	-20,3	717	706	1,6	75 und mehr männlich weiblich
15	23	-34,8	233	232	0,4	35	38	-7,9	372	354	5,1	
18	23	-21,7	226	229	-1,3	24	36	-33,3	345	352	-2,0	
581	620	-6,3	7 264	7 492	-3,0	757	825	-8,2	9 639	9 785	-1,5	Zusammen
319	338	-5,6	3 827	4 007	-4,5	428	442	-3,2	5 257	5 387	-2,4	männlich
262	282	-7,1	3 437	3 485	-1,4	329	383	-14,1	4 382	4 398	-0,4	weiblich
2	1	X	25	23	8,7	2	1	X	30	26	15,4	Ohne Angabe
583	621	-6,1	7 289	7 515	-3,0	759	826	-8,1	9 669	9 811	-1,4	Insgesamt

## 14. An Straßenverkehrsunfällen beteiligte Fahrzeugführer und Fußgänger nach Art der Verkehrsbeteiligung

Art der Verkehrsbeteiligung	Unfälle mit											
	Perso- nen- schaden	schwer- wiegend. Sachsch. i. e. S.	Perso- nen- schaden	schwer- wiegend. Sachsch. i. e. S.	Perso- nen- schaden	schwer- wiegend. Sachsch. i. e. S.	Perso- nen- schaden	schwer- wiegend. Sachsch. i. e. S.	Perso- nen- schaden	schwer- wiegend. Sachsch. i. e. S.	Perso- nen- schaden	schwer- wiegend. Sachsch. i. e. S.
	November				Zu- bzw.		Januar - November				Zu- bzw.	
	2017		2016		Abnahme (-)		2017		2016		Abnahme (-)	
	Anzahl				%		Anzahl				%	
Fahrer von												
Krafträdern mit Ver- sicherungskennz. <sup>1</sup>	18	-	25	-	-28,0	-	261	6	339	17	-23,0	X
innerorts	11	-	22	-	-50,0	-	203	5	276	14	-26,4	X
außerorts	7	-	3	-	X	-	58	1	63	3	-7,9	X
Krafträdern mit amtl. Kennzeichen	26	-	14	-	85,7	-	616	8	616	21	-	X
innerorts	14	-	10	-	40,0	-	350	3	330	10	6,1	X
außerorts	12	-	4	-	X	-	266	5	286	11	-7,0	X
Personenkraftwagen	765	203	841	233	-9,0	-12,9	8 974	2 023	9 121	2 729	-1,6	-25,9
innerorts	502	125	579	140	-13,3	-10,7	5 769	1 147	5 814	1 717	-0,8	-33,2
außerorts	263	78	262	93	0,4	-16,1	3 205	876	3 307	1 012	-3,1	-13,4
darunter												
18 - unter 25 Jahre	97	25	88	27	10,2	-7,4	1 017	244	1 039	322	-2,1	-24,2
innerorts	64	11	51	13	25,5	-15,4	594	127	563	180	5,5	-29,4
außerorts	33	14	37	14	-10,8	-	423	117	476	142	-11,1	-17,6
Wohnmobilen	-	1	1	1	X	-	8	3	7	2	X	X
innerorts	-	-	-	1	-	X	1	1	3	2	X	X
außerorts	-	1	1	-	X	X	7		4	-	X	X
Bussen	7	2	11	1	X	X	82	11	79	18	3,8	-38,9
innerorts	6	2	11	-	X	X	64	9	70	11	-8,6	X
außerorts	1	-	-	1	X	X	18	2	9	7	X	X
Güterkraftfahrzeugen	110	31	91	28	20,9	10,7	1 125	316	1 045	418	7,7	-24,4
innerorts	42	10	43	7	-2,3	X	460	89	453	145	1,5	-38,6
außerorts	68	21	48	21	41,7	-	665	227	592	273	12,3	-16,8
Landwirtschaftliche Zugmaschinen	7	-	1	-	X	-	56	16	45	12	24,4	33,3
innerorts	-	-	-	-	-	-	14	9	9	8	X	X
außerorts	7	-	1	-	X	-	42	7	36	4	16,7	X
übrigen												
Kraftfahrzeugen	-	3	4	-	X	X	34	13	50	12	-32,0	8,3
innerorts	-	1	4	-	X	X	26	6	33	8	-21,2	X
außerorts	-	2	-	-	-	X	8	7	17	4	X	X
Kraftfahrzeugen zusammen	933	240	988	263	-5,6	-8,7	11 156	2 396	11 302	3 229	-1,3	-25,8
innerorts	575	138	669	148	-14,1	-6,8	6 887	1 269	6 988	1 915	-1,4	-33,7
außerorts	358	102	319	115	12,2	-11,3	4 269	1 127	4 314	1 314	-1,0	-14,2
darunter flüchtig	42	16	51	17	-17,6	-5,9	528	194	604	252	-12,6	-23,0
innerorts	31	11	45	7	-31,1	X	389	105	469	140	-17,1	-25,0
außerorts	11	5	6	10	X	X	139	89	135	112	3,0	-20,5

<sup>1</sup> einschl. E-Bikes

**Noch 14. An Straßenverkehrsunfällen beteiligte Fahrzeugführer und Fußgänger nach Art der Verkehrsbeteiligung**

Art der Verkehrsbeteiligung	Unfälle mit											
	Perso-nen-schaden	schwer-wiegend. Sachsch. i. e. S.	Perso-nen-schaden	schwer-wiegend. Sachsch. i. e. S.	Perso-nen-schaden	schwer-wiegend. Sachsch. i. e. S.	Perso-nen-schaden	schwer-wiegend. Sachsch. i. e. S.	Perso-nen-schaden	schwer-wiegend. Sachsch. i. e. S.	Perso-nen-schaden	schwer-wiegend. Sachsch. i. e. S.
	November				Zu- bzw. Abnahme (-)		Januar - November				Zu- bzw. Abnahme (-)	
	2017		2016		Abnahme (-)		2017		2016		Abnahme (-)	
	Anzahl				%		Anzahl				%	
Fahrer von												
Fahrrädern <sup>2</sup>	162	-	178	-	-9,0	-	2 052	3	2 125	3	-3,4	-
innerorts	152	-	167	-	-9,0	-	1 900	3	1 976	2	-3,8	X
außerorts	10	-	11	-	-9,1	-	152	-	149	1	2,0	X
darunter												
unter 15 Jahren	11	-	13	-	-15,4	-	237	-	216	-	9,7	-
innerorts	11	-	13	-	-15,4	-	225	-	212	-	6,1	-
außerorts	-	-	-	-	-	-	12	-	4	-	X	-
anderen Fahrzeugen	11	2	12	3	-8,3	X	142	30	116	45	22,4	-33,3
innerorts	9	1	7	2	X	X	120	23	101	24	18,8	-4,2
außerorts	2	1	5	1	X	-	22	7	15	21	46,7	X
Fußgänger	72	-	69	-	4,3	-	705	-	715	1	-1,4	X
innerorts	69	-	67	-	3,0	-	668	-	679	1	-1,6	X
außerorts	3	-	2	-	X	-	37	-	36	-	2,8	-
darunter												
unter 15 Jahren	21	-	13	-	61,5	-	176	-	161	-	9,3	-
innerorts	21	-	13	-	61,5	-	171	-	159	-	7,5	-
außerorts	-	-	-	-	-	-	5	-	2	-	X	-
65 Jahre und mehr	17	-	14	-	21,4	-	157	-	163	-	-3,7	-
innerorts	15	-	14	-	7,1	-	152	-	156	-	-2,6	-
außerorts	2	-	-	-	X	-	5	-	7	-	X	-
Andere Personen	2	-	3	-	X	-	22	-	17	-	29,4	-
innerorts	2	-	2	-	-	-	14	-	10	-	40,0	-
außerorts	-	-	1	-	X	-	8	-	7	-	X	-
Insgesamt	1 180	242	1 250	266	-5,6	-9,0	14 077	2 429	14 275	3 278	-1,4	-25,9
innerorts	807	139	912	150	-11,5	-7,3	9 589	1 295	9 754	1 942	-1,7	-33,3
außerorts	373	103	338	116	10,4	-11,2	4 488	1 134	4 521	1 336	-0,7	-15,1
darunter												
unter 15 Jahren	32	-	27	-	18,5	-	415	-	383	-	8,4	-
innerorts	32	-	27	-	18,5	-	397	-	376	-	5,6	-
außerorts	-	-	-	-	-	-	18	-	7	-	X	-
65 Jahre und mehr	173	38	204	33	-15,2	15,2	2 083	286	2 038	360	2,2	-20,6
innerorts	123	26	159	20	-22,6	30,0	1 521	176	1 509	257	0,8	-31,5
außerorts	50	12	45	13	11,1	-7,7	562	110	529	103	6,2	6,8

<sup>2</sup> einschl. Pedelecs

**15. An Straßenverkehrsunfällen mit Personenschaden beteiligte Fahrzeugführer und Fußgänger  
nach Art der Verkehrsbeteiligung, Altersgruppen und Geschlecht**

Im Alter von ... bis unter ... Jahren	Ins- gesamt	Darunter				Ins- gesamt	Darunter				Zu- bzw. Abnahme (-)																						
		Fahrer von			Fuß- gänger		Fahrer von			Fuß- gänger	ins- gesamt	Fahrer von			Fuß- gänger																		
		Per- sonen- kraft- wagen	Kraft- rädern mit amtl. Kennz. <sup>1</sup>	Fahr- rädern <sup>2</sup>			Per- sonen- kraft- wagen	Kraft- rädern mit amtl. Kennz. <sup>1</sup>	Fahr- rädern <sup>2</sup>			Per- sonen- kraft- wagen	Kraft- rädern mit amtl. Kennz. <sup>1</sup>	Fahr- rädern <sup>2</sup>																			
																Geschlecht	Anzahl									%							
November 2017																	November 2016																
unter 15	32	-	-	11	21	27	-	-	13	13	18,5	-	-	-15,4	61,5																		
männlich	17	-	-	6	11	17	-	-	9	8	-	-	-	X	X																		
weiblich	15	-	-	5	10	10	-	-	4	5	50,0	-	-	X	X																		
15 - 18	37	-	14	11	6	38	4	2	13	6	-2,6	X	X	-15,4	-																		
männlich	27	-	11	7	5	26	2	2	9	2	3,8	X	X	X	X																		
weiblich	10	-	3	4	1	12	2	-	4	4	-16,7	X	X	-	X																		
18 - 21	71	56	1	10	1	51	34	1	10	5	39,2	64,7	-	-	X																		
männlich	42	32	1	6	-	29	19	1	7	1	44,8	68,4	-	X	X																		
weiblich	29	24	-	4	1	21	15	-	2	4	38,1	60,0	-	X	X																		
21 - 25	64	41	2	14	2	70	54	2	5	3	-8,6	-24,1	-	X	X																		
männlich	37	20	2	9	1	49	35	2	4	2	-24,5	-42,9	-	X	X																		
weiblich	27	21	-	5	1	21	19	-	1	1	28,6	10,5	-	X	-																		
25 - 35	200	151	1	24	5	237	173	-	31	4	-15,6	-12,7	X	-22,6	X																		
männlich	121	85	1	15	4	151	95	-	26	3	-19,9	-10,5	X	-42,3	X																		
weiblich	79	66	-	9	1	86	78	-	5	1	-8,1	-15,4	-	X	-																		
35 - 45	183	127	2	15	4	187	142	2	14	3	-2,1	-10,6	-	7,1	X																		
männlich	115	65	2	12	2	105	71	2	9	2	9,5	-8,5	-	X	-																		
weiblich	68	62	-	3	2	82	71	-	5	1	-17,1	-12,7	-	X	X																		
45 - 55	199	125	3	22	6	213	148	3	23	10	-6,6	-15,5	-	-4,3	X																		
männlich	139	74	3	18	4	130	82	3	15	3	6,9	-9,8	-	20,0	X																		
weiblich	60	51	-	4	2	83	66	-	8	7	-27,7	-22,7	-	X	X																		
55 - 65	189	132	1	21	8	185	126	3	26	7	2,2	4,8	X	-19,2	X																		
männlich	127	87	1	10	3	127	85	3	14	4	-	2,4	X	-28,6	X																		
weiblich	62	45	-	11	5	58	41	-	12	3	6,9	9,8	-	-8,3	X																		
65 und mehr	173	116	-	30	17	204	142	-	40	14	-15,2	-18,3	-	-25,0	21,4																		
männlich	114	81	-	16	7	137	110	-	17	4	-16,8	-26,4	-	-5,9	X																		
weiblich	59	35	-	14	10	66	31	-	23	10	-10,6	12,9	-	-39,1	-																		
Zusammen	1 148	748	24	158	70	1 212	823	13	175	65	-5,3	-9,1	84,6	-9,7	7,7																		
männlich	739	444	21	99	37	771	499	13	110	29	-4,2	-11,0	61,5	-10,0	27,6																		
weiblich	409	304	3	59	33	439	323	-	64	36	-6,8	-5,9	X	-7,8	-8,3																		
Ohne Angabe	32	17	2	4	2	38	18	1	3	4	-15,8	-5,6	X	X	X																		
Insgesamt	1 180	765	26	162	72	1 250	841	14	178	69	-5,6	-9,0	85,7	-9,0	4,3																		

<sup>1</sup> einschl. drei- und leichten vierrädrigen Kraftfahrzeugen<sup>2</sup> einschl. Pedelecs

**Noch 15. An Straßenverkehrsunfällen mit Personenschaden beteiligte Fahrzeugführer und Fußgänger  
nach Art der Verkehrsbeteiligung, Altersgruppen und Geschlecht**

Ins- gesamt	Darunter				Ins- gesamt	Darunter				Zu- bzw. Abnahme (-)					Im Alter von ... bis unter ... Jahren	Geschlecht				
	Fahrer von			Fuß- gänger		Fahrer von			Fuß- gänger	ins- gesamt	Fahrer von			Fuß- gänger						
	Per- sonen- kraft- wagen	Kraft- rädern mit amtl. Kennz. <sup>1</sup>	Fahr- rädern <sup>2</sup>			Per- sonen- kraft- wagen	Kraft- rädern mit amtl. Kennz. <sup>1</sup>	Fahr- rädern <sup>2</sup>			Per- sonen- kraft- wagen	Kraft- rädern mit amtl. Kennz. <sup>1</sup>	Fahr- rädern <sup>2</sup>							
Anzahl										%										
Januar - November 2017										Januar - November 2016										
415	1	-	237	176	383	2	1	216	161	8,4	X	X	9,7	9,3	unter 15					
273	-	-	176	96	235	2	-	144	88	16,2	X	-	22,2	9,1	männlich					
142	1	-	61	80	148	-	1	72	73	-4,1	X	X	-15,3	9,6	weiblich					
430	9	166	114	32	411	14	105	117	35	4,6	X	58,1	-2,6	-8,6	15 - 18					
325	8	137	75	21	304	10	89	87	10	6,9	X	53,9	-13,8	X	männlich					
105	1	29	39	11	107	4	16	30	25	-1,9	X	81,3	30,0	-56,0	weiblich					
683	485	35	100	24	681	500	38	87	22	0,3	-3,0	-7,9	14,9	9,1	18 - 21					
422	279	27	69	12	425	292	34	62	11	-0,7	-4,5	-20,6	11,3	9,1	männlich					
261	206	8	31	12	254	208	4	23	11	2,8	-1,0	X	34,8	9,1	weiblich					
755	532	24	111	27	762	539	39	93	32	-0,9	-1,3	-38,5	19,4	-15,6	21 - 25					
461	296	22	71	16	502	332	35	63	14	-8,2	-10,8	-37,1	12,7	14,3	männlich					
294	236	2	40	11	260	207	4	30	18	13,1	14,0	X	33,3	-38,9	weiblich					
2 600	1 872	87	301	63	2 751	1 895	136	352	74	-5,5	-1,2	-36,0	-14,5	-14,9	25 - 35					
1 605	1 031	79	195	46	1 711	1 040	122	245	40	-6,2	-0,9	-35,2	-20,4	15,0	männlich					
995	841	8	106	17	1 040	855	14	107	34	-4,3	-1,6	X	-0,9	-50,0	weiblich					
2 116	1 460	75	197	53	2 098	1 464	80	208	54	0,9	-0,3	-6,3	-5,3	-1,9	35 - 45					
1 340	813	69	127	31	1 345	819	77	148	32	-0,4	-0,7	-10,4	-14,2	-3,1	männlich					
776	647	6	70	22	753	645	3	60	22	3,1	0,3	X	16,7	-	weiblich					
2 487	1 575	117	280	83	2 559	1 678	114	274	77	-2,8	-6,1	2,6	2,2	7,8	45 - 55					
1 615	908	106	159	42	1 634	968	106	146	32	-1,2	-6,2	-	8,9	31,3	männlich					
872	667	11	121	41	925	710	8	128	45	-5,7	-6,1	X	-5,5	-8,9	weiblich					
2 117	1 417	65	242	78	2 144	1 410	75	288	78	-1,3	0,5	-13,3	-16,0	-	55 - 65					
1 433	899	61	139	37	1 392	864	71	160	32	2,9	4,1	-14,1	-13,1	15,6	männlich					
684	518	4	103	41	752	546	4	128	46	-9,0	-5,1	-	-19,5	-10,9	weiblich					
2 083	1 405	40	402	157	2 038	1 337	24	435	163	2,2	5,1	66,7	-7,6	-3,7	65 und mehr					
1 445	1 063	39	215	58	1 418	1 027	22	235	64	1,9	3,5	77,3	-8,5	-9,4	männlich					
638	342	1	187	99	618	309	2	200	99	3,2	10,7	X	-6,5	-	weiblich					
13 686	8 756	609	1 984	693	13 827	8 839	612	2 070	696	-1,0	-0,9	-0,5	-4,2	-0,4	Zusammen					
8 919	5 297	540	1 226	359	8 966	5 354	556	1 290	323	-0,5	-1,1	-2,9	-5,0	11,1	männlich					
4 767	3 459	69	758	334	4 857	3 484	56	778	373	-1,9	-0,7	23,2	-2,6	-10,5	weiblich					
391	218	7	68	12	448	282	4	55	19	-12,7	-22,7	X	23,6	-36,8	Ohne Angabe					
14 077	8 974	616	2 052	705	14 275	9 121	616	2 125	715	-1,4	-1,6	-	-3,4	-1,4	Insgesamt					

<sup>1</sup> einschl. drei- und leichten vierrädrigen Kraftfahrzeugen

<sup>2</sup> einschl. Pedelecs

**16. An Straßenverkehrsunfällen beteiligte Fahrzeugführer und Fußgänger als Hauptverursacher  
nach Art der Verkehrsbeteiligung**

Art der Verkehrsbeteiligung  Ortslage	Unfälle mit Personen- schaden	Verunglückte			Schwerw. Unfälle mit Sach- schaden i. e. S.	Unfälle mit Personen- schaden	Verunglückte			Schwerw. Unfälle mit Sach- schaden i. e. S.
		Getötete	Schwer-	Leicht-			Getötete	Schwer-	Leicht-	
			verletzte					verletzte		
		November 2017				November 2016				
Fahrer von										
Kraftködern mit Ver- sicherungskennzeichen <sup>1</sup>	8	1	4	3	-	12	-	7	7	-
innerorts	6	1	4	1	-	11	-	6	7	-
außerorts	2	-	-	2	-	1	-	1	-	-
Kraftködern mit amtl. Kennzeichen	14	1	4	9	-	9	-	3	6	-
innerorts	4	1	-	3	-	6	-	2	4	-
außerorts	10	-	4	6	-	3	-	1	2	-
Personenkraftwagen	461	7	114	460	108	502	6	153	500	143
innerorts	309	-	59	317	61	342	2	72	339	80
außerorts	152	7	55	143	47	160	4	81	161	63
darunter										
18 bis unter 25 Jahre	69	1	15	72	18	64	-	16	73	19
innerorts	44	-	7	48	6	36	-	3	42	8
außerorts	25	1	8	24	12	28	-	13	31	11
Wohnmobilen	-	-	-	-	1	-	-	-	-	-
innerorts	-	-	-	-	-	-	-	-	-	-
außerorts	-	-	-	-	1	-	-	-	-	-
Bussen	3	-	-	3	2	2	-	1	5	-
innerorts	2	-	-	2	2	2	-	1	5	-
außerorts	1	-	-	1	-	-	-	-	-	-
Güterkraftfahrzeugen	58	1	21	59	14	48	4	9	44	17
innerorts	23	-	6	19	5	26	1	4	25	3
außerorts	35	1	15	40	9	22	3	5	19	14
Landwirtschaftlichen Zugmaschinen	3	1	-	3	-	-	-	-	-	-
innerorts	-	-	-	-	-	-	-	-	-	-
außerorts	3	1	-	3	-	-	-	-	-	-
übrigen										
Kraftfahrzeugen	-	-	-	-	2	1	-	-	1	-
innerorts	-	-	-	-	1	1	-	-	1	-
außerorts	-	-	-	-	1	-	-	-	-	-
Kraftfahrzeugen zusammen	547	11	143	537	127	574	10	173	563	160
innerorts	344	2	69	342	69	388	3	85	381	83
außerorts	203	9	74	195	58	186	7	88	182	77

<sup>1</sup> einschl. E-Bikes



**Noch 16. An Straßenverkehrsunfällen beteiligte Fahrzeugführer und Fußgänger als Hauptverursacher  
nach Art der Verkehrsbeteiligung**

Art der Verkehrsbeteiligung  Ortslage	Unfälle mit Personen- schaden	Verunglückte			Schwerw. Unfälle mit Sach- schaden i. e. S.	Unfälle mit Personen- schaden	Verunglückte			Schwerw. Unfälle mit Sach- schaden i. e. S.
		Getötete	Schwer-	Leicht-			Getötete	Schwer-	Leicht-	
			verletzte					verletzte		
		November 2017				November 2016				
Fahrer von										
Fahrrädern <sup>2</sup>	44	-	11	36	-	47	-	10	41	-
innerorts	43	-	11	35	-	44	-	10	38	-
außerorts	1	-	-	1	-	3	-	-	3	-
darunter										
unter 15 Jahren	5	-	1	4	-	5	-	1	4	-
innerorts	5	-	1	4	-	5	-	1	4	-
außerorts	-	-	-	-	-	-	-	-	-	-
anderen Fahrzeugen	3	-	2	1	2	8	-	3	6	-
innerorts	2	-	1	1	1	4	-	-	4	-
außerorts	1	-	1	-	1	4	-	3	2	-
Fußgänger	17	-	8	9	-	17	-	9	10	-
innerorts	17	-	8	9	-	16	-	8	10	-
außerorts	-	-	-	-	-	1	-	1	-	-
darunter										
unter 15 Jahren	9	-	4	5	-	3	-	1	2	-
innerorts	9	-	4	5	-	3	-	1	2	-
außerorts	-	-	-	-	-	-	-	-	-	-
65 Jahre und mehr	3	-	1	2	-	2	-	1	1	-
innerorts	3	-	1	2	-	2	-	1	1	-
außerorts	-	-	-	-	-	-	-	-	-	-
Andere Personen	1	-	1	-	-	1	-	-	1	-
innerorts	1	-	1	-	-	1	-	-	1	-
außerorts	-	-	-	-	-	-	-	-	-	-
Insgesamt	612	11	165	583	129	647	10	195	621	160
innerorts	407	2	90	387	70	453	3	103	434	83
außerorts	205	9	75	196	59	194	7	92	187	77
darunter										
unter 15 Jahren	14	-	5	9	-	8	-	2	6	-
innerorts	14	-	5	9	-	8	-	2	6	-
außerorts	-	-	-	-	-	-	-	-	-	-
65 Jahre und mehr	101	3	35	86	20	115	3	47	106	19
innerorts	71	1	19	59	14	84	1	23	75	10
außerorts	30	2	16	27	6	31	2	24	31	9

<sup>2</sup> einschl. Pedelecs

**Noch 16. An Straßenverkehrsunfällen beteiligte Fahrzeugführer und Fußgänger als Hauptverursacher  
nach Art der Verkehrsbeteiligung**

Art der Verkehrsbeteiligung  Ortslage	Unfälle mit Personen- schaden	Verunglückte			Schwerw. Unfälle mit Sach- schaden i. e. S.	Unfälle mit Personen- schaden	Verunglückte			Schwerw. Unfälle mit Sach- schaden i. e. S.	
		Getötete	Schwer-	Leicht-			Getötete	Schwer-	Leicht-		
			verletzte					verletzte			
		Januar - November 2017					Januar - November 2016				
Fahrer von											
Krafträdern mit Ver- sicherungskennzeichen <sup>1</sup>	138	2	45	110	3	187	1	59	153	6	
innerorts	101	1	28	84	2	154	1	41	129	4	
außerorts	37	1	17	26	1	33	-	18	24	2	
Krafträdern mit amtl. Kennzeichen	346	7	155	230	5	366	12	163	239	9	
innerorts	154	4	47	121	2	166	3	58	121	4	
außerorts	192	3	108	109	3	200	9	105	118	5	
Personenkraftwagen	5 147	65	1 520	5 410	1 153	5 342	72	1 486	5 670	1 567	
innerorts	3 326	9	634	3 507	607	3 424	15	631	3 582	935	
außerorts	1 821	56	886	1 903	546	1 918	57	855	2 088	632	
darunter											
18 bis unter 25 Jahre	696	7	218	746	159	740	3	211	839	214	
innerorts	393	-	78	438	78	389	-	78	455	111	
außerorts	303	7	140	308	81	351	3	133	384	103	
Wohnmobilen	5	1	4	5	2	4	-	-	4	-	
innerorts	-	-	-	-	1	3	-	-	3	-	
außerorts	5	1	4	5	1	1	-	-	1	-	
Bussen	33	-	9	33	4	26	1	5	30	4	
innerorts	27	-	7	25	3	21	-	5	24	1	
außerorts	6	-	2	8	1	5	1	-	6	3	
Güterkraftfahrzeugen	612	23	215	596	160	569	27	169	541	219	
innerorts	290	5	57	288	44	303	3	47	309	72	
außerorts	322	18	158	308	116	266	24	122	232	147	
Landwirtschaftlichen Zugmaschinen	33	1	9	31	9	22	-	13	17	7	
innerorts	10	-	3	9	7	7	-	4	5	6	
außerorts	23	1	6	22	2	15	-	9	12	1	
übrigen											
Kraftfahrzeugen	20	-	3	26	5	29	-	16	30	11	
innerorts	14	-	-	21	3	17	-	4	14	8	
außerorts	6	-	3	5	2	12	-	12	16	3	
Kraftfahrzeugen zusammen	6 334	99	1 960	6 441	1 341	6 545	113	1 911	6 684	1 823	
innerorts	3 922	19	776	4 055	669	4 095	22	790	4 187	1 030	
außerorts	2 412	80	1 184	2 386	672	2 450	91	1 121	2 497	793	

<sup>1</sup> einschl. E-Bikes

**Noch 16. An Straßenverkehrsunfällen beteiligte Fahrzeugführer und Fußgänger als Hauptverursacher  
nach Art der Verkehrsbeteiligung**

Art der Verkehrsbeteiligung  Ortslage	Unfälle mit Personen- schaden	Verunglückte			Schwerw. Unfälle mit Sach- schaden i. e. S.	Unfälle mit Personen- schaden	Verunglückte			Schwerw. Unfälle mit Sach- schaden i. e. S.
		Getötete	Schwer-	Leicht-			Getötete	Schwer-	Leicht-	
			verletzte					verletzte		
		Januar - November 2017				Januar - November 2016				
Fahrer von										
Fahrrädern <sup>2</sup>	806	16	202	664	2	779	9	184	656	1
innerorts	743	11	175	626	2	722	7	166	615	1
außerorts	63	5	27	38	-	57	2	18	41	-
darunter										
unter 15 Jahren	120	1	20	110	-	95	-	22	79	-
innerorts	116	-	20	107	-	93	-	22	76	-
außerorts	4	1	-	3	-	2	-	-	3	-
anderen Fahrzeugen	54	1	20	47	14	49	-	13	53	25
innerorts	37	-	13	33	7	36	-	9	36	8
außerorts	17	1	7	14	7	13	-	4	17	17
Fußgänger	180	4	73	129	-	161	4	62	114	1
innerorts	171	1	70	123	-	153	1	59	110	1
außerorts	9	3	3	6	-	8	3	3	4	-
darunter										
unter 15 Jahren	65	-	27	46	-	49	-	18	34	-
innerorts	64	-	27	45	-	49	-	18	34	-
außerorts	1	-	-	1	-	-	-	-	-	-
65 Jahre und mehr	31	1	16	19	-	20	1	7	15	-
innerorts	29	-	15	18	-	20	1	7	15	-
außerorts	2	1	1	1	-	-	-	-	-	-
Andere Personen	12	-	5	8	-	8	-	-	8	-
innerorts	5	-	3	2	-	4	-	-	4	-
außerorts	7	-	2	6	-	4	-	-	4	-
Insgesamt	7 386	120	2 260	7 289	1 357	7 542	126	2 170	7 515	1 850
innerorts	4 878	31	1 037	4 839	678	5 010	30	1 024	4 952	1 040
außerorts	2 508	89	1 223	2 450	679	2 532	96	1 146	2 563	810
darunter										
unter 15 Jahren	186	1	47	157	-	145	-	41	113	-
innerorts	181	-	47	153	-	143	-	41	110	-
außerorts	5	1	-	4	-	2	-	-	3	-
65 Jahre und mehr	1 195	35	423	1 159	162	1 130	30	366	1 150	225
innerorts	846	14	212	807	96	792	11	183	763	154
außerorts	349	21	211	352	66	338	19	183	387	71

<sup>2</sup> einschl. Pedelecs

## 17. Ursachen von Straßenverkehrsunfällen mit Personenschaden - Fehlverhalten der Fahrzeugführer

Ursache	Ins- gesamt	Darunter			Ins- gesamt	Darunter			Zu- bzw. Abnahme (-)			
		Per- sonen- kraft- wagen	Kraft- rädern mit amtl. Kennz. <sup>1</sup>	Fahr- rädern <sup>2</sup>		Per- sonen- kraft- wagen	Kraft- rädern mit amtl. Kennz. <sup>1</sup>	Fahr- rädern <sup>2</sup>	ins- gesamt	Per- sonen- kraft- wagen	Kraft- rädern mit amtl. Kennz. <sup>1</sup>	Fahr- rädern <sup>2</sup>
Anzahl									%			
Insgesamt	November 2017											
	November 2016											
	730	547	15	76	770	603	13	74	-5,2	-9,3	15,4	2,7
	46	31	-	8	45	37	2	6	2,2	-16,2	X	X
	darunter											
	32	21	-	8	31	23	2	6	3,2	-8,7	X	X
	Einfluss anderer berauschender Mittel (z. B. Drogen, Rauschgift)											
	1	1	-	-	3	3	-	-	X	X	-	-
	81	39	3	29	57	29	2	21	42,1	34,5	X	38,1
	95	75	4	2	105	87	5	2	-9,5	-13,8	X	-
	98	83	1	2	116	95	1	2	-15,5	-12,6	-	-
	24	21	1	1	31	22	-	1	-22,6	-4,5	X	-
	-	-	-	-	2	1	-	-	X	X	-	-
	14	7	1	-	6	5	-	-	X	X	X	-
	124	109	-	5	146	120	-	11	-15,1	-9,2	-	X
	Abbiegen, Wenden, Rück- wärtsfahren, Ein- und Anfahren											
	119	96	-	12	113	93	1	9	5,3	3,2	X	X
Falsches Verhalten gegenüber Fußgängern												
36	29	1	4	29	21	-	5	24,1	38,1	X	X	
darunter												
an Überwegen, Furten												
12	11	-	-	6	3	-	1	X	X	-	X	
Ruhender Verkehr, Verkehrssicherung												
8	8	-	-	7	7	-	-	X	X	-	-	
Nichtbeachten der Be- leuchtungsvorschriften												
1	-	-	1	2	1	-	1	X	X	-	-	
Ladung, Besetzung												
1	-	-	-	2	1	-	1	X	X	-	X	
Andere Fehler beim Fahrzeugführer												
83	49	4	12	109	84	2	15	-23,9	-41,7	X	-20,0	

<sup>1</sup> einschl. drei- und leichten vierrädrigen Kraftfahrzeugen<sup>2</sup> einschl. Pedelecs

# Noch 17. Ursachen von Straßenverkehrsunfällen mit Personenschaden - Fehlverhalten der Fahrzeugführer

Ins- gesamt	Darunter			Ins- gesamt	Darunter			Zu- bzw. Abnahme (-)				Ursache
	Per- sonen- kraft- wagen	Kraft- rädern mit amtl. Kennz. <sup>1</sup>	Fahr- rädern <sup>2</sup>		Per- sonen- kraft- wagen	Kraft- rädern mit amtl. Kennz. <sup>1</sup>	Fahr- rädern <sup>2</sup>	ins- gesamt	Per- sonen- kraft- wagen	Kraft- rädern mit amtl. Kennz. <sup>1</sup>	Fahr- rädern <sup>2</sup>	
Anzahl								%				
Januar - November 2017				Januar - November 2016								
8 931	6 201	438	1 196	9 199	6 489	481	1 167	-2,9	-4,4	-8,9	2,5	Insgesamt
598	396	15	128	550	357	9	126	8,7	10,9	X	1,6	Verkehrstüchtigkeit
370	223	10	113	376	224	7	114	-1,6	-0,4	X	-0,9	darunter Alkoholeinfluss
41	27	4	7	37	26	2	6	10,8	3,8	X	X	Einfluss anderer berauschender Mittel (z. B. Drogen, Rauschgift)
807	361	62	317	821	377	53	323	-1,7	-4,2	17,0	-1,9	Straßenbenutzung
1 288	946	145	34	1 432	1 046	185	49	-10,1	-9,6	-21,6	-30,6	Geschwindigkeit
1 223	953	49	27	1 271	997	54	23	-3,8	-4,4	-9,3	17,4	Abstand
342	240	37	25	377	251	51	16	-9,3	-4,4	-27,5	56,3	Überholen
18	11	-	4	13	9	-	1	38,5	X	-	X	Vorbeifahren
134	87	3	3	112	76	4	3	19,6	14,5	X	-	Nebeneinanderfahren
1 438	1 172	13	123	1 448	1 202	7	123	-0,7	-2,5	X	-	Vorrang, Vorfahrt
1 383	1 021	18	193	1 406	1 069	18	172	-1,6	-4,5	-	12,2	Abbiegen, Wenden, Rück- wärtsfahren, Ein- und Anfahren
287	227	6	28	266	203	2	38	7,9	11,8	X	-26,3	Falsches Verhalten gegenüber Fußgängern
57	46	1	2	50	41	-	2	14,0	12,2	X	-	darunter an Überwegen, Furten
72	67	-	-	70	62	-	-	2,9	8,1	-	-	Ruhender Verkehr Verkehrssicherung
8	1	-	7	9	2	-	7	X	X	-	-	Nichtbeachten der Be- leuchtungsvorschriften
8	3	-	-	11	3	-	3	X	-	-	X	Ladung, Besetzung
1 325	716	90	307	1 413	835	98	283	-6,2	-14,3	-8,2	8,5	Andere Fehler beim Fahrzeugführer

<sup>1</sup> einschl. drei- und leichten vierrädrigen Kraftfahrzeugen

<sup>2</sup> einschl. Pedelecs

18. Straßenverkehrsunfälle und Verunglückte nach Unfallursachen<sup>1</sup>

Ursache	Unfälle mit Perso- nen- schaden	Verunglückte			Schwerw. Unfälle mit Sach- schaden i. e. S.	Unfälle mit Perso- nen- schaden	Verunglückte			Schwerw. Unfälle mit Sach- schaden i. e. S.	
		Getötete	Schwer-	Leicht-			Getötete	Schwer-	Leicht-		
			verletzte					verletzte			
		November 2017					November 2016				
		Fehlverhalten der Fahrzeugführer									
Alkoholeinfluss	31	1	12	26	22	31	-	14	29	34	
Einfluss anderer berauschender Mittel	1	-	-	1	1	3	-	2	1	1	
Übermüdung	4	-	3	4	5	3	-	1	3	4	
sonstige körperliche und geistige Mängel	9	-	5	6	3	8	1	3	7	1	
Falschfahrt auf Straßen mit nach Fahrtrichtung getrennten Fahrbahnen (Falschfahrer)	1	1	-	-	-	-	-	-	-	-	
Benutzung d. Fahrbahn entgegen d. vorge- schriebenen Fahrtrichtung in anderen Fällen (Einbahnstraße)	1	-	-	1	-	2	-	-	2	-	
Verbotswidrige Benutzung d. Fahrbahn oder anderer Straßenteile (z. B. Gehweg, Radweg)	33	1	10	28	3	25	-	6	21	-	
Verstoß gegen das Rechtsfahrgebot	43	2	15	37	4	30	4	14	25	7	
nicht angepasste Geschwindigkeit m. gleichzeitig. Überschreiten der zulässigen Höchstgeschw.	2	-	-	6	-	-	-	-	-	1	
in anderen Fällen	92	3	33	81	35	105	4	47	83	42	
ungenügender Sicherheitsabstand	90	-	16	98	12	114	1	13	136	16	
starkes Bremsen des Vorausfahrenden											
ohne zwingenden Grund	6	-	1	5	1	1	-	1	-	-	
unzulässiges Rechtsüberholen	2	-	-	3	-	-	-	-	-	-	
Überholen trotz Gegenverkehrs	10	1	5	9	1	7	-	10	10	3	
Überholen trotz unklarer Verkehrslage	1	-	1	-	1	6	-	3	4	1	
Überholen trotz unzureich. Sichtverhältnisse	-	-	-	-	-	-	-	-	-	-	
Überholen ohne Beachtung des nachfolgenden Verkehrs und/oder ohne rechtzeitige und deut- liche Ankündigung des Ausscherens	2	1	-	1	1	4	-	4	3	-	
Fehler beim Wiedereinordnen nach rechts	3	-	-	3	1	4	-	1	3	3	
sonstige Fehler beim Überholen	6	-	1	8	1	9	-	3	7	1	
Fehler beim Überholtwerden	-	-	-	-	-	1	-	-	3	1	
Nichtbeachten des Vorranges entgegenkomm. Fahrzeuge beim Vorbeifahren an haltenden Fahrzeugen, Absperrungen, Hindernissen	-	-	-	-	1	2	-	-	2	-	
Nichtbeachten des nachfolg. Verkehrs beim Vorbeifahren an haltenden Fahrzeugen, Absperrung, Hindernissen und/oder ohne rechtzeitig u. deutl. Ankündig. d. Ausscherens	-	-	-	-	-	-	-	-	-	-	
Nebeneinanderfahren, fehlerhaftes Wechseln des Fahrstreifens oder Nichtbeachten des Reißverschlussverfahrens	14	1	3	16	1	6	-	2	7	1	
Nichtbeachten der Regel "rechts vor links"	6	-	-	8	4	14	-	3	14	7	
Nichtbeachten der Vorfahrt regelnd. Verkehrs.	99	-	32	101	24	113	-	24	119	26	
Nichtbeachten der Vorfahrt d. durchgeh. Ver- kehrs auf Autobahnen oder Kraftfahrstraßen	1	-	-	1	-	1	-	-	1	-	
Nichtbeachten der Vorfahrt durch Fahrzeuge, die aus Feld- und Waldwegen kommen	-	-	-	-	-	-	-	-	-	-	
Nichtbeachten der Verkehrsregelung durch Polizeibeamte oder Lichtzeichen	12	-	5	11	5	11	-	2	12	3	

<sup>1</sup> Die Tabelle enthält Mehrfachzählungen, weil bei einem Unfall bis zu acht Ursachen eingetragen werden.

# Noch 18. Straßenverkehrsunfälle und Verunglückte nach Unfallursachen<sup>1</sup>

Ursache	Unfälle mit Perso- nen- schaden	Verunglückte			Schwerw. Unfälle mit Sach- schaden i. e. S.	Unfälle mit Perso- nen- schaden	Verunglückte			Schwerw. Unfälle mit Sach- schaden i. e. S.	
		Getötete	Schwer-	Leicht-			Getötete	Schwer-	Leicht-		
			verletzte					verletzte			
		November 2017					November 2016				
		noch Fehlverhalten der Fahrzeugführer									
Nichtbeachten des Vorranges entgegen-											
kommender Fahrzeuge	6	-	1	7	-	6	-	3	5	3	
Nichtbeachten des Vorranges von Schienen-											
fahrzeugen an Bahnübergängen	-	-	-	-	-	1	-	-	2	1	
Fehler beim Abbiegen nach rechts	24	-	3	22	1	16	-	1	15	1	
Fehler beim Abbiegen nach links	47	-	11	51	17	52	-	23	52	15	
Fehler beim Wenden oder Rückwärtsfahren	13	-	2	13	4	19	1	3	15	6	
Fehler beim Einfahren in den fließend. Verkehr	35	-	6	33	-	26	-	2	31	-	
falsches Verhalten gegenüber Fußgängern											
an Fußgängerüberwegen	10	-	4	6	-	5	-	3	4	-	
an Fußgängerfurten	2	-	1	1	-	1	-	-	1	-	
beim Abbiegen	7	-	1	6	-	7	-	2	6	-	
an Haltestellen	3	-	-	3	-	4	-	2	3	-	
an anderen Stellen	14	-	2	13	-	12	-	3	11	-	
unzulässiges Halten oder Parken	-	-	-	-	-	-	-	-	-	-	
mangelnde Sicherung haltender o. liegendebl.											
Fahrzeuge u. von Unfallstellen sowie Schul-											
bussen, bei denen Kinder ein-/aussteigen	4	-	-	4	-	1	-	-	2	-	
verkehrswidriges Verhalten beim Ein- o. Aus-											
steigen, Be- oder Entladen	4	-	1	3	-	6	-	-	7	-	
Nichtbeachten der Beleuchtungsvorschriften	1	-	1	-	-	2	-	-	2	-	
Überladung, Überbesetzung	-	-	-	-	-	-	-	-	-	-	
unzureichend gesicherte Ladung oder Fahr-											
zeugzubehörteile	1	-	-	1	2	2	-	2	-	-	
andere Fehler beim Fahrzeugführer	83	4	23	73	23	109	1	42	85	28	
		Technische Mängel, Wartungsmängel									
Beleuchtung	2	-	2	1	-	2	-	-	2	-	
Bereifung	2	-	-	4	2	3	-	2	1	2	
Bremsen	1	-	-	1	-	1	-	-	1	-	
Lenkung	1	-	-	1	-	-	-	-	-	-	
Zugvorrichtung	-	-	-	-	-	-	-	-	-	-	
andere Mängel	1	1	-	-	-	1	-	-	1	1	
		Fehlverhalten der Fußgänger									
Alkoholeinfluss	1	-	1	-	-	2	-	1	1	-	
Einfluss anderer berauschender Mittel	-	-	-	-	-	-	-	-	-	-	
Übermüdung	-	-	-	-	-	-	-	-	-	-	
sonstige körperliche und geistige Mängel	-	-	-	-	-	-	-	-	-	-	
falsches Verhalten bei Überschreiten der											
Fahrbahnbahn											
an Stellen, an denen der Fußgängerverkehr											
durch Polizeibeamte o. Lichtzei. gereg.war	2	-	1	1	-	3	-	2	1	-	
auf Fußgängerüberwegen ohne Verkehrsreg.											
durch Polizeibeamte oder Lichtzeichen	-	-	-	-	-	-	-	-	-	-	

<sup>1</sup> Die Tabelle enthält Mehrfachzählungen, weil bei einem Unfall bis zu acht Ursachen eingetragen werden.

# Noch 18. Straßenverkehrsunfälle und Verunglückte nach Unfallursachen<sup>1</sup>

Ursache	Unfälle mit Perso- nen- schaden	Verunglückte			Schwerw. Unfälle mit Sach- schaden i. e. S.	Unfälle mit Perso- nen- schaden	Verunglückte			Schwerw. Unfälle mit Sach- schaden i. e. S.	
		Getötete	Schwer-	Leicht-			Getötete	Schwer-	Leicht-		
			verletzte					verletzte			
		<div>November 2017November 2016</div> <div>Noch Fehlverhalten der Fußgänger</div>									
weiter falsches Verhalten											
in der Nähe von Kreuzungen, Einmündungen, Lichtzeichenanlagen, Fußgängerüberwegen											
bei dichtem Verkehr	-	-	-	-	-	4	-	2	2	-	
an anderen Stellen											
durch plötzliches Hervortreten hinter Sichthindernissen	8	-	4	4	-	4	-	3	2	-	
ohne auf den Fahrzeugverkehr zu achten	13	-	5	8	-	12	-	6	8	-	
durch sonstiges falsches Verhalten	-	-	-	-	-	1	-	-	1	-	
Nichtbenutzung des Gehweges	-	-	-	-	-	-	-	-	-	-	
Nichtbenutzung der vorgeschrieb. Straßenseite	-	-	-	-	-	-	-	-	-	-	
Spielen auf oder neben der Fahrbahn	-	-	-	-	-	-	-	-	-	-	
andere Fehler der Fußgänger	3	-	3	-	-	1	-	1	-	-	
		<div>Straßenverhältnisse</div>									
Glätte und Schlüpfrigkeit der Fahrbahn											
Verunreinigung durch ausgeflossenes Öl	-	-	-	-	-	-	-	-	-	-	
andere Verunreinigung durch Straßenbenutzer	-	-	-	-	1	-	-	-	-	-	
Schnee, Eis	5	-	2	3	2	2	-	2	-	-	
Regen	3	-	1	2	2	3	-	1	3	1	
andere Einflüsse	-	-	-	-	-	-	-	-	-	-	
Spurrillen im Zusammenhang mit Regen, Schnee oder Eis	-	-	-	-	-	-	-	-	-	-	
Schäden an der Fahrbahnoberfläche	1	-	-	1	-	-	-	-	-	-	
anderer Zustand der Straße	2	-	-	3	-	3	-	2	1	-	
nicht ordnungsgemäßer Zustand der Verkehrszeichen oder -einrichtungen	-	-	-	-	-	-	-	-	-	-	
mangelhafte Beleuchtung der Straße	-	-	-	-	-	-	-	-	-	-	
mangelhafte Sicherung von Bahnübergängen	-	-	-	-	-	-	-	-	-	-	
		<div>Witterungseinflüsse</div>									
Sichtbehinderung durch											
Nebel	1	-	-	1	-	1	-	1	-	-	
starken Regen, Hagel, Schneegestöber usw.	-	-	-	-	1	-	-	-	-	-	
blendende Sonne	1	-	1	-	1	4	1	-	5	-	
Seitenwind	1	-	-	1	-	1	-	-	1	-	
Unwetter oder sonstige Witterungseinflüsse	-	-	-	-	-	-	-	-	-	-	
		<div>Hindernisse</div>									
nicht oder unzureichend gesicherte Arbeits- stellen auf der Fahrbahn	-	-	-	-	-	-	-	-	-	-	
Wild auf der Fahrbahn	15	-	4	13	4	9	-	2	7	10	
anderes Tier auf der Fahrbahn	1	-	1	-	-	-	-	-	-	1	
sonstiges Hindernis auf der Fahrbahn	-	-	-	-	-	1	-	-	1	1	
sonstige Ursachen	-	-	-	-	-	3	1	1	1	-	

<sup>1</sup> Die Tabelle enthält Mehrfachzählungen, weil bei einem Unfall bis zu acht Ursachen eingetragen werden.



# Noch 18. Straßenverkehrsunfälle und Verunglückte nach Unfallursachen<sup>1</sup>

Ursache	Unfälle mit Perso- nen- schaden	Verunglückte			Schwerw. Unfälle mit Sach- schaden i. e. S.	Unfälle mit Perso- nen- schaden	Verunglückte			Schwerw. Unfälle mit Sach- schaden i. e. S.	
		Getötete	Schwer-	Leicht-			Getötete	Schwer-	Leicht-		
			verletzte					verletzte			
		Januar - November 2017					Januar - November 2016				
		Fehlverhalten der Fahrzeugführer									
Alkoholeinfluss	369	5	156	313	201	373	5	125	322	211	
Einfluss anderer berauschender Mittel	41	-	14	39	20	37	-	15	33	19	
Übermüdung	57	-	32	54	39	54	-	27	41	35	
sonstige körperliche und geistige Mängel	130	2	61	105	7	83	3	34	73	11	
Falschfahrt auf Straßen mit nach Fahrtrichtung getrennten Fahrbahnen (Falschfahrer)	4	1	3	5	2	2	-	1	2	-	
Benutzung d. Fahrbahn entgegen d. vorge- schriebenen Fahrtrichtung in anderen Fällen (Einbahnstraße)	42	-	8	38	1	38	1	6	33	3	
Verbotswidrige Benutzung d. Fahrbahn oder anderer Straßenteile (z. B. Gehweg, Radweg)	356	4	95	307	20	369	4	85	350	32	
Verstoß gegen das Rechtsfahrgebot	390	13	151	370	68	398	20	162	400	100	
nicht angepasste Geschwindigkeit m. gleichzeit. Überschreiten der zulässigen Höchstgeschw.	10	-	2	15	6	32	4	12	24	26	
in anderen Fällen	1 271	33	538	1 220	412	1 396	40	532	1 338	513	
ungenügender Sicherheitsabstand	1 197	13	256	1 493	119	1 237	13	231	1 547	144	
starkes Bremsen des Vorausfahrenden ohne zwingenden Grund	20	-	3	21	8	18	-	6	16	6	
unzulässiges Rechtsüberholen	20	-	2	22	2	9	1	1	10	2	
Überholen trotz Gegenverkehrs	56	4	32	56	11	68	6	55	65	17	
Überholen trotz unklarer Verkehrslage	70	1	28	66	14	121	2	44	119	24	
Überholen trotz unzureich. Sichtverhältnisse	7	-	6	4	-	1	-	1	1	1	
Überholen ohne Beachtung des nachfolgenden Verkehrs und/oder ohne rechtzeitige und deut- liche Ankündigung des Ausscherens	40	2	16	37	14	38	1	7	46	21	
Fehler beim Wiedereinordnen nach rechts	47	-	18	38	7	45	1	17	39	14	
sonstige Fehler beim Überholen	84	3	27	73	12	75	1	25	66	14	
Fehler beim Überholtwerden	17	-	5	17	5	20	-	4	23	6	
Nichtbeachten des Vorranges entgegenkomm. Fahrzeuge beim Vorbeifahren an haltenden Fahrzeugen, Absperrungen, Hindernissen	14	1	3	15	3	10	-	3	8	2	
Nichtbeachten des nachfolg. Verkehrs beim Vorbeifahren an haltenden Fahrzeugen, Absperrung, Hindernissen und/oder ohne rechtzeitig. u. deutl. Ankündig. d. Ausscherens	4	-	3	7	1	3	-	1	2	1	
Nebeneinanderfahren, fehlerhaftes Wechseln des Fahrstreifens oder Nichtbeachten des Reißverschlussverfahrens	131	1	49	147	19	110	1	28	125	30	
Nichtbeachten der Regel "rechts vor links"	109	-	19	112	42	134	1	25	140	64	
Nichtbeachten der Vorfahrt regelnd. Verkehrs.	1 081	15	357	1 157	248	1 117	12	299	1 208	378	
Nichtbeachten der Vorfahrt d. durchgeh. Ver- kehrs auf Autobahnen oder Krafftfahrtstraßen	19	-	5	23	10	10	-	4	13	9	
Nichtbeachten der Vorfahrt durch Fahrzeuge, die aus Feld- und Waldwegen kommen	13	1	7	10	5	4	-	2	4	-	
Nichtbeachten der Verkehrsregelung durch Polizeibeamte oder Lichtzeichen	158	2	41	183	48	146	1	43	166	47	

<sup>1</sup> Die Tabelle enthält Mehrfachzählungen, weil bei einem Unfall bis zu acht Ursachen eingetragen werden.

# Noch 18. Straßenverkehrsunfälle und Verunglückte nach Unfallursachen<sup>1</sup>

Ursache	Unfälle mit Perso- nen- schaden	Verunglückte			Schwerw. Unfälle mit Sach- schaden i. e. S.	Unfälle mit Perso- nen- schaden	Verunglückte			Schwerw. Unfälle mit Sach- schaden i. e. S.
		Getötete	Schwer-	Leicht-			Getötete	Schwer-	Leicht-	
			verletzte					verletzte		
	<div>Januar - November 2017</div> <div>Januar - November 2016</div> <div>noch Fehlverhalten der Fahrzeugführer</div>									
Nichtbeachten des Vorranges entgegenkommender Fahrzeuge	46	1	19	46	9	22	-	7	20	8
Nichtbeachten des Vorranges von Schienenfahrzeugen an Bahnübergängen	8	-	2	9	2	5	-	-	6	4
Fehler beim Abbiegen nach rechts	201	-	29	191	16	228	2	33	209	17
Fehler beim Abbiegen nach links	500	2	153	517	106	565	4	197	575	180
Fehler beim Wenden oder Rückwärtsfahren	235	-	44	224	28	234	3	38	216	61
Fehler beim Einfahren in den fließend. Verkehr	445	1	75	420	19	375	3	67	357	25
falsches Verhalten gegenüber Fußgängern										
an Fußgängerüberwegen	34	-	11	26	-	33	-	11	26	-
an Fußgängerfurten	23	-	3	23	-	17	-	4	15	-
beim Abbiegen	43	-	5	40	-	44	1	5	41	-
an Haltestellen	33	-	9	27	-	33	-	14	21	-
an anderen Stellen	154	1	45	124	-	139	2	36	123	-
unzulässiges Halten oder Parken	8	3	2	10	-	3	-	4	1	-
mangelnde Sicherung haltender o. liegendebl. Fahrzeuge u. von Unfallstellen sowie Schulbussen, bei denen Kinder ein-/aussteigen	12	-	2	10	2	15	-	2	15	3
verkehrswidriges Verhalten beim Ein- o. Aussteigen, Be- oder Entladen	52	-	7	46	-	52	-	4	51	1
Nichtbeachten der Beleuchtungsvorschriften	8	1	2	7	1	9	-	2	7	1
Überladung, Überbesetzung	2	-	2	3	-	2	-	1	1	-
unzureichend gesicherte Ladung oder Fahrzeugzubehörteile	6	-	1	7	8	9	-	7	11	6
andere Fehler beim Fahrzeugführer	1 315	45	471	1 143	242	1 405	32	479	1 262	352
	Technische Mängel, Wartungsmängel									
Beleuchtung	8	-	4	6	-	10	-	3	8	1
Bereifung	31	-	18	37	19	32	1	14	30	10
Bremsen	11	-	3	10	1	10	-	1	13	-
Lenkung	4	-	1	3	-	3	-	1	3	1
Zugvorrichtung	1	-	-	1	-	-	-	-	-	1
andere Mängel	18	1	4	19	2	11	-	1	14	6
	Fehlverhalten der Fußgänger									
Alkoholeinfluss	16	-	9	8	-	15	-	6	10	-
Einfluss anderer berauschender Mittel	-	-	-	-	-	-	-	-	-	-
Übermüdung	-	-	-	-	-	-	-	-	-	-
sonstige körperliche und geistige Mängel	2	-	1	1	-	-	-	-	-	-
falsches Verhalten bei Überschreiten der Fahrbahn										
an Stellen, an denen der Fußgängerverkehr durch Polizeibeamte oder Lichtzei. gereg. war	15	-	5	12	-	13	-	7	9	-
auf Fußgängerüberwegen ohne Verkehrsreg. durch Polizeibeamte oder Lichtzeichen	1	-	-	1	-	1	-	-	1	-

<sup>1</sup> Die Tabelle enthält Mehrfachzählungen, weil bei einem Unfall bis zu acht Ursachen eingetragen werden.

# Noch 18. Straßenverkehrsunfälle und Verunglückte nach Unfallursachen<sup>1</sup>

Ursache	Unfälle mit Perso- nen- schaden	Verunglückte			Schwerw. Unfälle mit Sach- schaden i. e. S.	Unfälle mit Perso- nen- schaden	Verunglückte			Schwerw. Unfälle mit Sach- schaden i. e. S.
		Getötete	Schwer-	Leicht-			Getötete	Schwer-	Leicht-	
			verletzte					verletzte		
		Januar - November 2017					Januar - November 2016			
		Noch Fehlverhalten der Fußgänger								
weiter falsches Verhalten in der Nähe von Kreuzungen, Einmündungen, Lichtzeichenanlagen, Fußgängerüberwegen bei dichtem Verkehr an anderen Stellen durch plötzliches Hervortreten hinter Sichthindernissen ohne auf den Fahrzeugverkehr zu achten durch sonstiges falsches Verhalten Nichtbenutzung des Gehweges Nichtbenutzung der vorgeschrieb. Straßenseite Spielen auf oder neben der Fahrbahn andere Fehler der Fußgänger	14	2	7	9	-	12	-	4	8	-
	51	-	19	36	-	41	-	18	28	1
	141	4	59	98	-	140	4	56	98	1
	13	-	4	11	-	18	2	3	15	-
	2	-	-	2	-	4	-	-	6	-
	-	-	-	-	-	-	-	-	-	-
	3	-	-	3	-	-	-	-	-	-
	18	-	8	10	-	14	-	6	9	-
		Straßenverhältnisse								
Glätte und Schlüpfrigkeit der Fahrbahn Verunreinigung durch ausgeflossenes Öl andere Verunreinigung durch Straßenbenutzer Schnee, Eis Regen andere Einflüsse Spurrillen im Zusammenhang mit Regen, Schnee oder Eis Schäden an der Fahrbahnoberfläche anderer Zustand der Straße nicht ordnungsgemäßer Zustand der Verkehrszeichen oder -einrichtungen mangelhafte Beleuchtung der Straße mangelhafte Sicherung von Bahnübergängen	3	-	-	3	-	4	-	1	3	-
	1	-	1	-	1	-	-	-	-	-
	68	-	13	68	25	140	2	43	131	169
	41	-	15	45	27	66	3	22	68	36
	3	-	2	2	-	5	-	3	2	-
	7	-	-	7	17	1	-	-	2	-
	3	1	1	2	-	3	-	-	3	1
	12	-	6	11	1	34	-	8	30	5
	1	-	-	1	-	-	-	-	-	-
	-	-	-	-	-	-	-	-	-	-
	-	-	-	-	-	-	-	-	-	-
		Witterungseinflüsse								
Sichtbehinderung durch Nebel starken Regen, Hagel, Schneegestöber usw. blendende Sonne Seitenwind Unwetter oder sonstige Witterungseinflüsse	7	-	5	4	-	4	-	3	3	3
	11	-	2	10	15	19	1	7	20	15
	47	-	10	50	7	45	1	12	45	11
	13	-	6	10	1	5	-	2	4	1
	9	-	2	11	1	4	-	2	3	2
		Hindernisse								
nicht oder unzureichend gesicherte Arbeits- stellen auf der Fahrbahn Wild auf der Fahrbahn anderes Tier auf der Fahrbahn sonstiges Hindernis auf der Fahrbahn  sonstige Ursachen	-	-	-	-	1	-	-	-	-	-
	108	1	24	102	45	119	-	26	98	44
	29	-	9	23	2	31	-	10	21	4
	8	-	2	8	12	9	-	2	7	10
	24	-	12	20	2	9	1	1	8	3

<sup>1</sup> Die Tabelle enthält Mehrfachzählungen, weil bei einem Unfall bis zu acht Ursachen eingetragen werden.



# Veröffentlichungen<sup>1</sup> im Statistischen Landesamt Sachsen-Anhalt

Im Monat Juli 2018 erschienen

Bestell-Nr. <sup>1</sup>	Kennziffer/Periodizität	Titel	Preis (in EUR)
1 Z 0 03	Z	Statistisches Monatsheft 07/2018	5,50
3 A 2 01	A II /14-16	Sterbetafeln 2014/16	3,50
3 A 6 01	A VI j/17	Sozialversicherungspflichtig Beschäftigte Stichtag: 30.06.2017	7,50
3 A 6 06	A VI j/17	Pendlerströme der sozialversicherungspflichtig Beschäftigten Stichtag 30.06.2017	3,00
3 E 1 02	E I m-4/18	Tätige Personen, Umsatz im Verarbeitenden Gewerbe sowie im Bergbau und der Gewinnung von Steinen und Erden April 2018: Vorläufige Ergebnisse Betriebe mit 50 und mehr tätigen Personen	5,00
3 E 1 03	E I j/17	Tätige Personen, Umsatz, Produktion im Verarbeitenden Gewerbe sowie im Bergbau und der Gewinnung von Steinen und Erden Jahr 2017	10,50
3 E 1 10	E I j/16	Investitionen im Verarbeitenden Gewerbe sowie im Bergbau und der Gewinnung von Steinen und Erden Jahr 2016	7,00
3 E 2 01	E II m-4/18	Umsatz, Tätige Personen, Auftragseingang und Auftragsbestand im Baugewerbe April 2018	2,50
3 F 1 02	F I, II j/17	Baufertigstellungen, Bauabgang und Wohnungsbestand im Wohn- und Nichtwohnbau Jahr 2017	3,50
3 G 1 01	G I m-1/18	Entwicklung von Umsatz und Beschäftigten im Einzelhandel Januar 2018 Vorläufige Ergebnisse	2,00
3 G 1 01	G I m-2/18	Entwicklung von Umsatz und Beschäftigten im Einzelhandel Februar 2018 Vorläufige Ergebnisse	2,00
3 G 1 01	G I m-3/18	Entwicklung von Umsatz und Beschäftigten im Einzelhandel März 2018 Vorläufige Ergebnisse	2,00
3 G 1 01	G I m-4/18	Entwicklung von Umsatz und Beschäftigten im Einzelhandel April 2018 Vorläufige Ergebnisse	2,00
3 G 4 01	G IV m-3/18	Gäste und Übernachtungen im Reiseverkehr, Beherbergungskapazität März 2018, Januar bis März 2018: Vorläufige Ergebnisse	6,00
3 H 1 01	H I m-9/17	Straßenverkehrsunfälle September 2017	6,00
3 H 2 01	H II m-1/18	Binnenschifffahrt Januar 2018	4,00
3 M 1 01	M I vj-2/18	Verbraucherpreisindex Juni 2018	5,00
3 P 1 02	P I j/17	Entstehung und Verwendung des Bruttoinlandsprodukts sowie Einkommen der privaten Haushalte 1991 - 2017; Stand: Frühjahr 2018	8,50

<sup>1</sup> Veröffentlichung als PDF-Datei kostenfrei erhältlich, bei Bestellung bitte die erste Stelle der Bestellnummer durch eine „6“ ersetzen.



[www.statistik.sachsen-anhalt.de](http://www.statistik.sachsen-anhalt.de)

Bestellnummer: 3H101



HI  
m-11/17