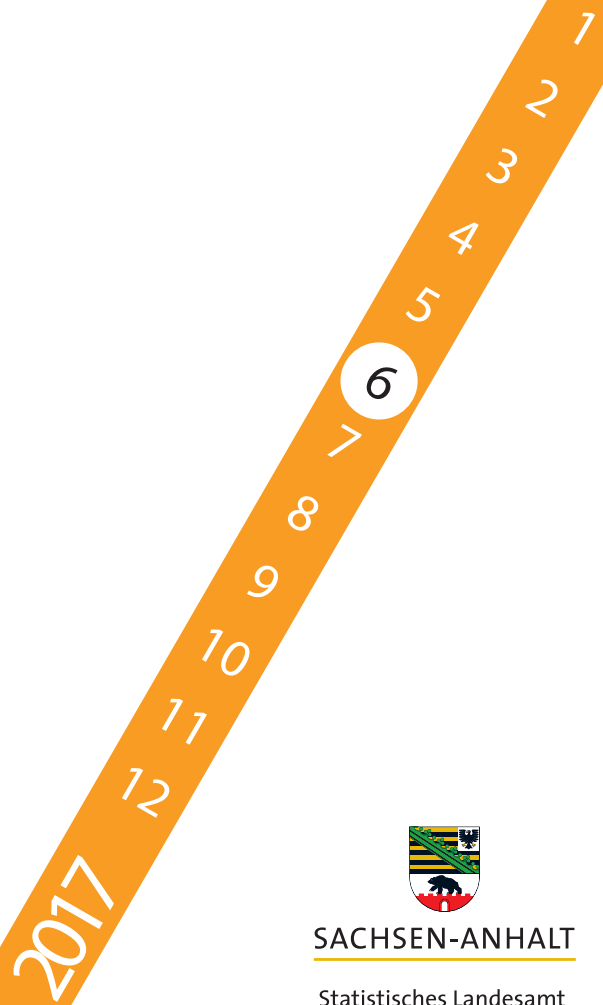




Verkehr

Straßenverkehrsunfälle

Juni 2017
Vorläufige Ergebnisse



SACHSEN-ANHALT

Statistisches Landesamt

Herausgabemonat Februar 2018

Inhaltliche Verantwortung:

Dezernat Handel, Gastgewerbe, Dienstleistung, Verkehr
Frau Pekel Telefon: 0345 2318-404

Pressesprecherin/Dezernatsleiterin Öffentlichkeitsarbeit:

Frau Richter-Grünwald Telefon: 0345 2318-702

Informations- und Auskunftsdienst:

Frau Hannemann Telefon: 0345 2318-777
Frau Heyl Telefon: 0345 2318-716
 Telefax: 0345 2318-913
 E-Mail: info@stala.mi.sachsen-anhalt.de
 Internet: www.statistik.sachsen-anhalt.de

Vertrieb: Telefon: 0345 2318-718
 E-Mail: shop@stala.mi.sachsen-anhalt.de

**Bibliothek und
Besucherdienst:** Merseburger Straße 2
 Montag - Freitag: 8.00 Uhr - 12.00 Uhr
 Telefon: 0345 2318-714
 E-Mail: bibliothek@stala.mi.sachsen-anhalt.de

**Schriftliche
Bestellungen an:** Statistisches Landesamt Sachsen-Anhalt
 Öffentlichkeitsarbeit
 Postfach 20 11 56
 06012 Halle (Saale)

Herausgeber: Statistisches Landesamt Sachsen-Anhalt

© Statistisches Landesamt Sachsen-Anhalt, Halle (Saale) 2018
 Auszugsweise Vervielfältigung und Verbreitung mit Quellenangabe gestattet.

Bezug: Preis: 6,00 Euro
 kostenfrei als PDF-Datei verfügbar - Bestell-Nr.: 6H101

Statistischer Bericht



Verkehr

Straßenverkehr

Juni 2017
Vorläufige Ergebnisse

Land Sachsen-Anhalt

Inhaltsverzeichnis

Seite

Vorbemerkungen	3
Grafikenteil	5
Tabellenteil	
Straßenverkehrsunfälle und Verunglückte	
1. Entwicklung der Straßenverkehrsunfälle in Sachsen-Anhalt	6
2. Straßenverkehrsunfälle und Verunglückte nach Unfallkategorien und Unfallfolgen	7
3. Straßenverkehrsunfälle und Verunglückte nach Straßenklassen	8
4. Straßenverkehrsunfälle und Verunglückte nach Unfalltypen	9
5. Straßenverkehrsunfälle und Verunglückte nach Unfallarten	10
6. Straßenverkehrsunfälle und Verunglückte nach Tagesdatum und Ortslage	12
7. Straßenverkehrsunfälle und Verunglückte nach Art der Verkehrsbeteiligung und Ortslage	14
8. Straßenverkehrsunfälle und Verunglückte nach kreisfreien Städten und Landkreisen im Monat	16
9. Straßenverkehrsunfälle und Verunglückte nach kreisfreien Städten und Landkreisen im Zeitraum	18
10. Übrige Sachschadensunfälle nach kreisfreien Städten und Landkreisen	19
Getötete und Verletzte im Straßenverkehr	
11. Getötete und Verletzte im Straßenverkehr nach Art der Verkehrsbeteiligung	20
12. Getötete und Verletzte im Straßenverkehr nach Art der Verkehrsbeteiligung, Altersgruppen und Geschlecht	24
13. Getötete und Verletzte im Straßenverkehr nach Altersgruppen und Geschlecht	32
An Straßenverkehrsunfällen beteiligte Fahrzeugführer und Fußgänger	
14. An Straßenverkehrsunfällen beteiligte Fahrzeugführer und Fußgänger nach Art der Verkehrsbeteiligung	34
15. An Straßenverkehrsunfällen mit Personenschaden beteiligte Fahrzeugführer und Fußgänger nach Art der Verkehrsbeteiligung, Altersgruppen und Geschlecht	36
16. An Straßenverkehrsunfällen beteiligte Fahrzeugführer und Fußgänger als Hauptverursacher nach Art der Verkehrsbeteiligung	38
Ursachen von Straßenverkehrsunfällen	
17. Ursachen von Straßenverkehrsunfällen mit Personenschaden – Fehlverhalten der Fahrzeugführer	42
18. Straßenverkehrsunfälle und Verunglückte nach Unfallursachen	44

Vorbemerkungen

Rechtsgrundlage

Rechtsgrundlage für die Durchführung der Straßenverkehrsunfallstatistik bilden

- das Gesetz über die Statistik der Straßenverkehrsunfälle (Straßenverkehrsunfallstatistikgesetz - StVUnfStatG) vom 15. Juni 1990 (BGBl. I S.1078 ff) zuletzt geändert durch Artikel 497 der Verordnung vom 31. August 2015 (BGBl. I S.1474) und in der Verordnung zur näheren Bestimmung des schwerwiegenden Unfalls mit Sachschaden vom 21. Dezember 1994, zuletzt geändert durch Artikel 3 der Verordnung zur Änderung der Anlage zu § 24a des Straßenverkehrsgesetzes und anderer Vorschriften vom 6. Juni 2007 (BGBl. I S.1047)
- die Entscheidung 93/704/EG über die Einrichtung einer gemeinschaftlichen Datenbank über Straßenverkehrsunfälle.

Methodik

Entsprechend der Rechtsgrundlage wird über Unfälle, bei denen infolge des Fahrverkehrs auf öffentlichen Straßen, Wegen und Plätzen Personen getötet oder verletzt oder Sachschäden verursacht worden sind, eine Bundesstatistik geführt.

Auskunftspflichtig sind die Polizeidienststellen, deren Beamte den Unfall aufgenommen haben. Daraus folgt, dass die Statistik nur solche Unfälle erfasst, zu denen die Polizei herangezogen wurde.

Grundlage für die Statistik der Straßenverkehrsunfälle sind die elektronisch übergebenen Daten der Verkehrsunfallanzeigen von Unfällen mit Personenschaden, schwerwiegendem Sachschaden im engeren Sinne und sonstigem Sachschaden unter dem Einfluss berauschender Mittel. Die Meldungen über die übrigen Sachschadensunfälle, ohne Einwirkung berauschender Mittel, gehen entsprechend dem o. g. Gesetz nur anzahlmäßig nach der Ortslage in die Straßenverkehrsunfallstatistik ein.

Diese übrigen Sachschadensunfälle, ohne den Einfluss berauschender Mittel, sind im vorliegenden Bericht nur in den Tabellen 1, 2 und 9 ausgewiesen.

Nicht immer können alle Unfallanzeigen termingerecht in die Monatsergebnisse eingearbeitet werden, da bei fehlenden oder widersprüchlichen Angaben oft zeitraubende Rückfragen oder Ermittlungsarbeiten anfallen. Dadurch können für

bereits veröffentlichte Vormonatsergebnisse Korrekturen oder Nachmeldungen anfallen. Diese werden laufend ergänzt. Bei den Daten für das laufende Jahr handelt es sich daher jeweils um vorläufige Ergebnisse.

Erläuterung der Begriffe

Unfälle

Unfälle werden nach der Schwere der Unfallfolgen unterschieden in Unfälle mit Personenschaden, schwerwiegende Unfälle mit Sachschaden im engeren Sinne (i. e. S.), sonstige Sachschadensunfälle unter dem Einfluss berauschender Mittel (z. B. Alkohol, Drogen) und übrige Sachschadensunfälle. Kriterium der Zuordnung ist jeweils die schwerste Unfallfolge.

Unfälle mit Personenschaden

Unfälle, bei denen infolge des Fahrverkehrs auf öffentlichen Straßen, Wegen und Plätzen Personen verletzt oder getötet wurden, unabhängig von der Höhe und Art des Sachschadens.

Unfälle mit nur Sachschaden:

Schwerwiegende Unfälle mit Sachschaden (im engeren Sinne)

Unfälle mit Straftatbestand oder Ordnungswidrigkeit (Bußgeld) in Zusammenhang mit der Teilnahme am Straßenverkehr (dazu zählen auch Fälle der Einwirkung von berauschenden Mitteln). Gleichzeitig muss mindestens ein Kraftfahrzeug auf Grund eines Unfallschadens von der Unfallstelle abgeschleppt werden (nicht fahrbereit).

Sonstige Sachschadensunfälle unter dem Einfluss berauschender Mittel

Ein Unfallbeteiligter steht unter dem Einfluss von berauschenden Mitteln (z. B. Alkohol, Drogen, bis 2007 nur Alkohol) und alle beteiligten Kraftfahrzeuge sind fahrbereit.

Übrige Sachschadensunfälle

- Sachschadensunfälle ohne Straftatbestand oder Ordnungswidrigkeit, unabhängig von der Fahrbereitschaft beteiligter Fahrzeuge.
- Sachschadensunfälle mit Straftatbestand oder Ordnungswidrigkeit, wobei alle beteiligten Fahrzeuge fahrbereit sind und kein Einfluss berauschender Mittel vorlag.

Beteiligte

Als **Beteiligte** an einem Straßenverkehrsunfall werden alle Fahrzeugführer oder Fußgänger erfasst, die selbst oder deren Fahrzeug Schäden erlitten oder hervorgerufen haben. Mitfahrer zählen in der Statistik nicht zu den Unfallbeteiligten.

Der **Hauptverursacher** (1. Beteiligter) ist der Beteiligte, der nach erster Einschätzung der Polizei die Hauptschuld am Unfall trägt. Beteiligte an Alleinunfällen gelten immer als Hauptverursacher.

Verunglückte

Als **Verunglückte** zählen alle Personen (auch Mitfahrer), die bei einem Straßenverkehrsunfall getötet oder verletzt wurden. Dabei werden erfasst als

- **Getötete:** Personen, die sofort an der Unfallstelle oder innerhalb von 30 Tagen an den Unfallfolgen starben.
- **Schwerverletzte:** Personen, die unmittelbar zur stationären Behandlung (mindestens 24 Stunden) in ein Krankenhaus aufgenommen wurden.
- **Leichtverletzte:** alle übrigen Verletzten.

Ursachen

Die Unfallursachen werden nach dem geltenden Ursachenverzeichnis von den aufnehmenden Polizeibeamten entsprechend ihrer Einschätzung erfasst. Es wird unterschieden zwischen

- personenbezogenem Fehlverhalten (z. B. Vorfahrtsmissachtung), das den Fahrzeugführern oder Fußgängern zugeordnet wird und
- allgemeinen Ursachen (z. B. Straßenglätte, Nebel).

Je Unfall können bis zu acht Ursachen angegeben werden, je drei personenbezogene Ursachen für den Hauptverursacher und einen weiteren Beteiligten sowie zwei allgemeine Ursachen. Da oftmals mehr als eine Ursache zum Unfall führt, ist die Gesamtzahl der nachgewiesenen Ursachen i. d. R. größer als die Zahl der Unfälle selbst.

Ortslage

Die Ortslage der Unfälle - innerhalb bzw. außerhalb von Ortschaften - wird durch die gelben Ortsschilder bestimmt. Autobahnen, auch Stadtautobahnen, gelten als außerhalb von Ortschaften.

Unfalltyp

Der Unfalltyp beschreibt die Konfliktsituation, die zum Unfall führte, d. h. die Phase des Verkehrsgeschehens, in der ein Fehlverhalten oder eine sonstige Ursache den weiteren Ablauf nicht mehr kontrollierbar machte.

Unfallart

Die Unfallart beschreibt vom gesamten Unfallablauf die Bewegungsrichtung der beteiligten Fahrzeuge zueinander beim ersten Zusammenstoß, bzw. die erste mechanische Einwirkung auf einen Verkehrsteilnehmer.

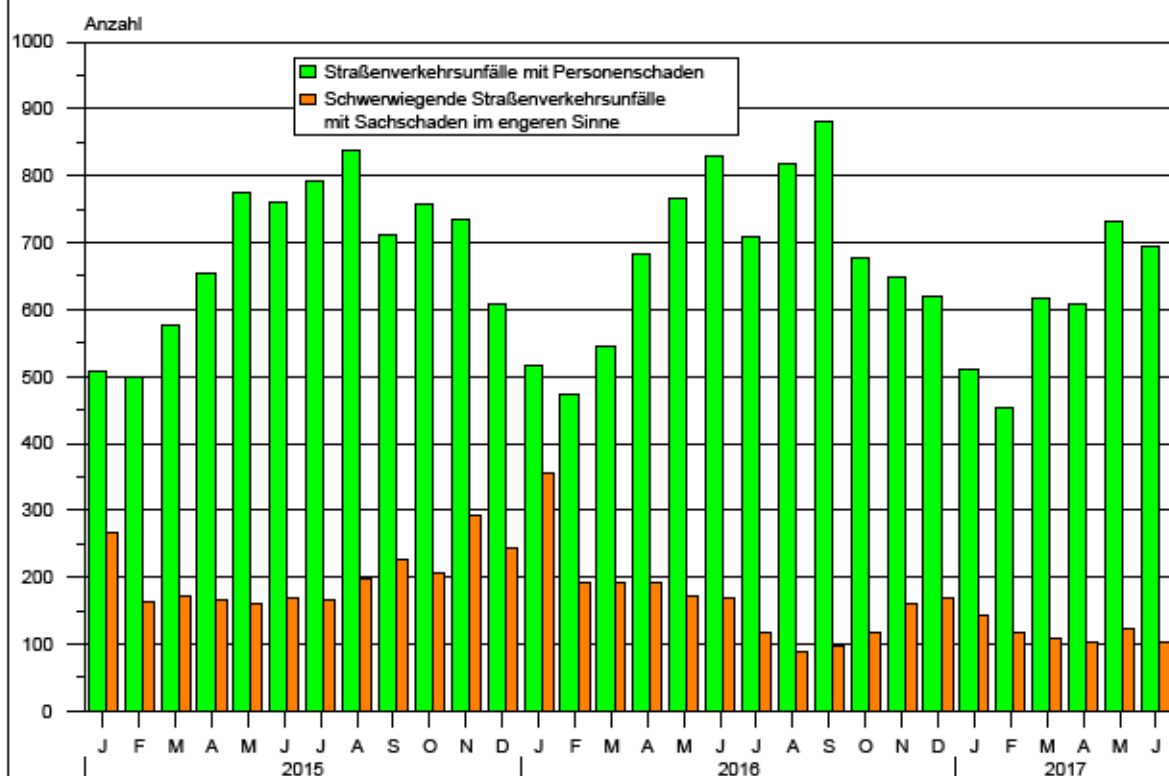
Abkürzungen

i. e. S. = im engeren Sinne

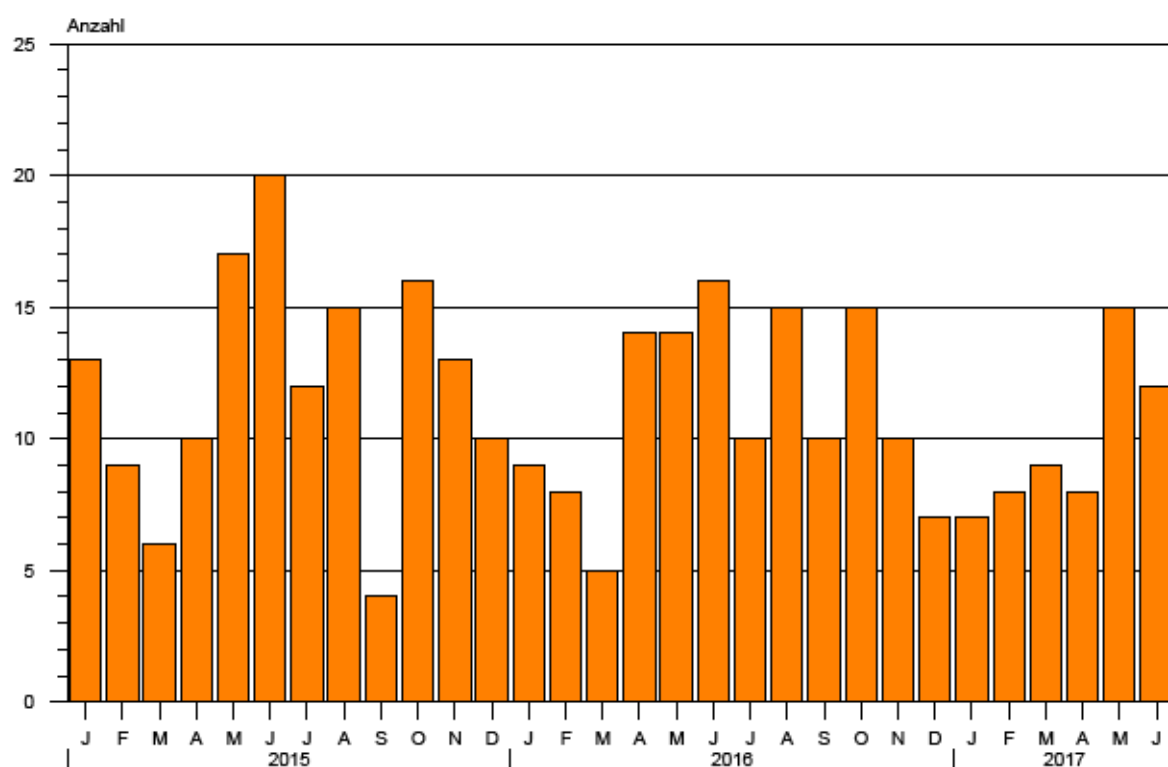
Zeichenerklärung

- = nichts vorhanden
- x = Tabellenfach gesperrt, weil Aussage nicht sinnvoll
- ... = Angabe fällt später an

**1. Straßenverkehrsunfälle mit Personenschaden und schwerwiegende
Straßenverkehrsunfälle mit Sachschaden im engeren Sinne
Januar 2015 bis Juni 2017**



**2. Bei Straßenverkehrsunfällen Getötete
Januar 2015 bis Juni 2017**



1. Entwicklung der Straßenverkehrsunfälle in Sachsen-Anhalt

Jahr ¹ Monat ¹	Polizeilich erfasste Unfälle insgesamt	Davon mit					Verun- glückte insgesamt	Davon		
		Personen-	Sach-	davon				Getötete	Schwer-	Leicht-
				schwerwiegende Unfälle		übrige Sach- schadens- unfälle				
				mit Sach- schaden i. e. S.	sonst. Unfälle unter d. Einfluss berauschender Mittel ²					
schaden								verletzte		
2007	81 824	10 178	71 646	3 392	742	67 512	13 310	213	2 973	10 124
2008	79 072	9 636	69 436	3 049	718	65 669	12 302	223	2 547	9 532
2009	79 977	8 952	71 025	3 052	656	67 317	11 526	164	2 264	9 098
2010	83 895	8 174	75 721	3 395	624	71 702	10 569	157	2 106	8 306
2011	76 374	8 395	67 979	2 639	582	64 758	10 760	181	2 173	8 406
2012	76 455	8 223	68 232	2 754	568	64 910	10 471	140	2 131	8 200
2013	76 084	8 083	68 001	2 804	551	64 646	10 295	139	2 176	7 980
2014	73 076	8 246	64 830	2 564	488	61 778	10 613	138	2 318	8 157
2015	74 376	8 213	66 163	2 430	452	63 281	10 635	145	2 432	8 058
2016	75 213	8 162	67 051	2 019	498	64 534	10 646	133	2 378	8 135
2015 Januar	5 515	509	5 006	266	35	4 705	644	13	134	497
Februar	4 935	500	4 435	163	25	4 247	643	9	159	475
März	5 811	578	5 233	173	38	5 022	787	6	175	606
April	6 284	654	5 630	166	23	5 441	862	10	176	676
Mai	6 152	774	5 378	160	35	5 183	983	17	241	725
Juni	6 300	761	5 539	170	45	5 324	989	20	217	752
Juli	6 269	791	5 478	166	40	5 272	1 023	12	235	776
August	6 388	837	5 551	197	42	5 312	1 088	15	257	816
September	6 592	711	5 881	226	47	5 608	915	4	217	694
Oktober	7 101	757	6 344	207	38	6 099	973	16	214	743
November	6 913	733	6 180	293	35	5 852	942	13	234	695
Dezember	6 116	608	5 508	243	49	5 216	786	10	173	603
2016 Januar	5 617	515	5 102	355	46	4 701	669	9	152	508
Februar	5 028	472	4 556	193	32	4 331	622	8	145	469
März	5 641	545	5 096	191	53	4 852	713	5	182	526
April	6 614	684	5 930	192	49	5 689	902	14	179	709
Mai	6 522	765	5 757	172	44	5 541	1 037	14	251	772
Juni	6 448	830	5 618	168	36	5 414	1 054	16	206	832
Juli	6 068	709	5 359	118	39	5 202	929	10	220	699
August	6 544	819	5 725	88	37	5 600	1 080	15	223	842
September	6 825	880	5 945	96	33	5 816	1 109	10	228	871
Oktober	6 603	676	5 927	117	38	5 772	870	15	189	666
November	6 813	647	6 166	160	36	5 970	826	10	195	621
Dezember	6 490	620	5 870	169	55	5 646	835	7	208	620
2017 Januar	5 717	512	5 205	144	21	5 040	671	7	168	496
Februar	4 939	453	4 486	117	27	4 342	590	8	148	434
März	6 108	617	5 491	110	33	5 348	772	9	167	596
April	6 032	609	5 423	102	34	5 287	817	8	220	589
Mai	6 769	731	6 038	122	34	5 882	956	15	234	707
Juni	5 630	693	4 937	103	38	4 796	927	12	206	709
Juli
August
September
Oktober
November
Dezember
2017 Januar - Juni	35 195	3 615	31 580	698	187	30 695	4 733	59	1 143	3 531
Veränderung gegenüber gleichen Monat des Vorjahres um %	-12,7	-16,5	-12,1	-38,7	5,6	-11,4	-12,0	-25,0	0,0	-14,8
Veränderung gegenüber gleichen Zeitraum des Vorjahres um %	-1,9	-5,1	-1,5	-45,1	-28,1	0,5	-5,3	-10,6	2,5	-7,5

¹ 2016 vorläufige Ergebnisse, einschl. Nachmeldungen² bis Dezember 2007 nur Unfälle unter Einfluss von Alkohol

2. Straßenverkehrsunfälle und Verunglückte nach Unfallkategorien und Unfallfolgen

Gegenstand der Nachweisung	Insgesamt	Unfälle mit Personen- schaden	Verunglückte				Schwerw. Unfälle mit Sach- schaden i. e. S.	Sonstige Unfälle unter dem Einfluss berausch. Mittel	Übrige Sach- schadens- unfälle
			insgesamt	Getötete	Schwer-	Leicht-			
					verletzte				
Alle Unfälle									
Juni 2017									
Innerhalb von Ortschaften	3 621	453	563	4	80	479	53	33	3 082
Außerhalb von Ortschaften, ohne Autobahn	1 626	178	254	6	82	166	24	2	1 422
Auf Autobahnen	383	62	110	2	44	64	26	3	292
Innerhalb und außerhalb von Ortschaften	5 630	693	927	12	206	709	103	38	4 796
Dagegen Vorjahr	6 448	830	1 054	16	206	832	168	36	5 414
Veränderung in %	-12,7	-16,5	-12,0	-25,0	-	-14,8	-38,7	5,6	-11,4
Januar - Juni 2017									
Innerhalb von Ortschaften	23 447	2 381	2 895	17	520	2 358	349	163	20 554
Außerhalb von Ortschaften, ohne Autobahn	9 553	983	1 420	32	474	914	186	16	8 368
Auf Autobahnen	2 195	251	418	10	149	259	163	8	1 773
Innerhalb und außerhalb von Ortschaften	35 195	3 615	4 733	59	1 143	3 531	698	187	30 695
Dagegen Vorjahr	35 870	3 811	4 997	66	1 115	3 816	1 271	260	30 528
Veränderung in %	-1,9	-5,1	-5,3	-10,6	2,5	-7,5	-45,1	-28,1	0,5
Darunter: Alkoholunfälle									
Juni 2017									
Innerhalb von Ortschaften	57	23	26	1	7	18	4	30	X
Außerhalb von Ortschaften, ohne Autobahn	20	10	15	1	5	9	8	2	X
Auf Autobahnen	9	4	6	-	4	2	2	3	X
Innerhalb und außerhalb von Ortschaften	86	37	47	2	16	29	14	35	X
Dagegen Vorjahr	82	37	41	1	12	28	12	33	X
Veränderung in %	4,9	-	14,6	X	33,3	3,6	16,7	6,1	X
Januar - Juni 2017									
Innerhalb von Ortschaften	346	142	170	1	55	114	53	151	X
Außerhalb von Ortschaften, ohne Autobahn	120	68	92	3	33	56	37	15	X
Auf Autobahnen	31	11	15	-	9	6	13	7	X
Innerhalb und außerhalb von Ortschaften	497	221	277	4	97	176	103	173	X
Dagegen Vorjahr	558	213	250	2	65	183	104	241	X
Veränderung in %	-10,9	3,8	10,8	X	49,2	-3,8	-1,0	-28,2	X

3. Straßenverkehrsunfälle und Verunglückte nach Straßenklassen

Straßenart Ortslage	Unfälle mit Personen- schaden	Verunglückte			Unfälle mit Personen- schaden	Verunglückte			Zu- bzw. Abnahme (-)				
		Getötete	Schwer-	Leicht-		Getötete	Schwer-	Leicht-	Unfälle mit Personen- schaden	Getötete	Schwer-	Leicht-	
			verletzte	verletzte			verletzte	verletzte					
Anzahl									%				
	Juni 2017				Juni 2016								
	Autobahnen	62	2	44	64	66	4	31	77	-6,1	X	41,9	-16,9
	Bundesstraßen	146	4	49	148	158	3	53	154	-7,6	X	-7,5	-3,9
	innerorts	64	-	16	68	72	-	16	70	-11,1	-	-	-2,9
	außerorts	82	4	33	80	86	3	37	84	-4,7	X	-10,8	-4,8
	Landesstraßen	124	-	45	134	141	1	50	134	-12,1	X	-10,0	-
	innerorts	60	-	10	73	69	-	15	64	-13,0	-	-33,3	14,1
	außerorts	64	-	35	61	72	1	35	70	-11,1	X	-	-12,9
	Kreisstraßen	45	2	15	42	47	4	13	47	-4,3	X	15,4	-10,6
	innerorts	23	-	5	25	21	-	3	19	9,5	-	X	31,6
	außerorts	22	2	10	17	26	4	10	28	-15,4	X	-	-39,3
	Andere Straßen	316	4	53	321	418	4	59	420	-24,4	-	-10,2	-23,6
	innerorts	306	4	49	313	395	3	53	398	-22,5	X	-7,5	-21,4
	außerorts	10	-	4	8	23	1	6	22	-56,5	X	X	X
	Insgesamt	693	12	206	709	830	16	206	832	-16,5	-25,0	-	-14,8
	innerorts	453	4	80	479	557	3	87	551	-18,7	X	-8,0	-13,1
	außerorts	240	8	126	230	273	13	119	281	-12,1	X	5,9	-18,1
	Januar - Juni 2017				Januar - Juni 2016								
	Autobahnen	251	10	149	259	265	6	139	321	-5,3	X	7,2	-19,3
	Bundesstraßen	762	24	280	781	823	24	289	844	-7,4	-	-3,1	-7,5
	innerorts	365	4	85	375	399	1	89	425	-8,5	X	-4,5	-11,8
	außerorts	397	20	195	406	424	23	200	419	-6,4	-13,0	-2,5	-3,1
	Landesstraßen	645	7	246	617	715	18	261	686	-9,8	X	-5,7	-10,1
innerorts	298	3	71	312	319	5	91	298	-6,6	X	-22,0	4,7	
außerorts	347	4	175	305	396	13	170	388	-12,4	X	2,9	-21,4	
Kreisstraßen	238	5	102	211	257	8	89	243	-7,4	X	14,6	-13,2	
innerorts	95	-	36	88	92	2	24	92	3,3	X	50,0	-4,3	
außerorts	143	5	66	123	165	6	65	151	-13,3	X	1,5	-18,5	
Andere Straßen	1 719	13	366	1 663	1 751	10	337	1 722	-1,8	30,0	8,6	-3,4	
innerorts	1 623	10	328	1 583	1 690	8	312	1 668	-4,0	X	5,1	-5,1	
außerorts	96	3	38	80	61	2	25	54	57,4	X	52,0	48,1	
Insgesamt	3 615	59	1 143	3 531	3 811	66	1 115	3 816	-5,1	-10,6	2,5	-7,5	
innerorts	2 381	17	520	2 358	2 500	16	516	2 483	-4,8	6,3	0,8	-5,0	
außerorts	1 234	42	623	1 173	1 311	50	599	1 333	-5,9	-16,0	4,0	-12,0	

4. Straßenverkehrsunfälle und Verunglückte nach Unfalltypen

Unfalltyp Ortslage	Unfälle mit Per- sonen- schaden	Verunglückte			Unfälle mit Per- sonen- schaden	Verunglückte			Zu- bzw. Abnahme (-)				
		Getö- tete	Schwer-	Leicht-		Getö- tete	Schwer-	Leicht-	Unfälle mit Personen- schaden	Getö- tete	Schwer-	Leicht-	
			verletzte					verletzte					
													%
Anzahl													
		Juni 2017				Juni 2016							
Fahrunfall	112	2	42	96	147	6	57	110	-23,8	X	-26,3	-12,7	
innerorts	39	-	11	38	61	-	18	47	-36,1	-	-38,9	-19,1	
außerorts	73	2	31	58	86	6	39	63	-15,1	X	-20,5	-7,9	
Abbiege-Unfall	99	1	21	106	122	-	20	133	-18,9	X	5,0	-20,3	
innerorts	84	1	8	96	95	-	7	100	-11,6	X	X	-4,0	
außerorts	15	-	13	10	27	-	13	33	-44,4	-	-	-69,7	
Einbiegen/Kreuzenunfall	184	1	49	191	197	1	42	197	-6,6	-	16,7	-3,0	
innerorts	145	-	21	151	160	-	25	158	-9,4	-	-16,0	-4,4	
außerorts	39	1	28	40	37	1	17	39	5,4	-	64,7	2,6	
Überschreitenunfall	24	1	5	24	35	1	10	32	-31,4	-	X	-25,0	
innerorts	23	-	5	23	34	1	9	32	-32,4	X	X	-28,1	
außerorts	1	1	-	1	1	-	1	-	-	X	X	X	
Unfall durch ruhenden Verkehr	38	-	6	35	24	-	2	23	58,3	-	X	52,2	
innerorts	36	-	6	33	23	-	2	22	56,5	-	X	50,0	
außerorts	2	-	-	2	1	-	-	1	X	-	-	X	
Unfall im Längsverkehr	149	4	54	179	209	6	51	250	-28,7	X	5,9	-28,4	
innerorts	71	1	15	89	113	-	13	128	-37,2	X	15,4	-30,5	
außerorts	78	3	39	90	96	6	38	122	-18,8	X	2,6	-26,2	
Sonstiger Unfall	87	3	29	78	96	2	24	87	-9,4	X	20,8	-10,3	
innerorts	55	2	14	49	71	2	13	64	-22,5	-	7,7	-23,4	
außerorts	32	1	15	29	25	-	11	23	28,0	X	36,4	26,1	
Insgesamt	693	12	206	709	830	16	206	832	-16,5	-25,0	-	-14,8	
innerorts	453	4	80	479	557	3	87	551	-18,7	X	-8,0	-13,1	
außerorts	240	8	126	230	273	13	119	281	-12,1	X	5,9	-18,1	
		Januar - Juni 2017				Januar - Juni 2016							
Fahrunfall	661	20	278	486	758	26	296	598	-12,8	-23,1	-6,1	-18,7	
innerorts	231	5	74	189	295	6	113	228	-21,7	X	-34,5	-17,1	
außerorts	430	15	204	297	463	20	183	370	-7,1	-25,0	11,5	-19,7	
Abbiege-Unfall	501	2	145	525	548	2	127	586	-8,6	-	14,2	-10,4	
innerorts	393	2	76	410	429	-	64	445	-8,4	X	18,8	-7,9	
außerorts	108	-	69	115	119	2	63	141	-9,2	X	9,5	-18,4	
Einbiegen/Kreuzenunfall	867	7	256	915	841	11	226	854	3,1	X	13,3	7,1	
innerorts	698	-	133	721	699	5	137	699	-0,1	X	-2,9	3,1	
außerorts	169	7	123	194	142	6	89	155	19,0	X	38,2	25,2	
Überschreitenunfall	198	2	71	152	188	3	68	138	5,3	X	4,4	10,1	
innerorts	195	1	69	150	184	2	66	135	6,0	X	4,5	11,1	
außerorts	3	1	2	2	4	1	2	3	X	-	-	X	
Unfall durch ruhenden Verkehr	145	1	25	132	130	-	11	139	11,5	X	X	-5,0	
innerorts	136	1	23	124	122	-	10	132	11,5	X	X	-6,1	
außerorts	9	-	2	8	8	-	1	7	X	-	X	X	
Unfall im Längsverkehr	845	19	259	971	923	22	284	1 121	-8,5	-13,6	-8,8	-13,4	
innerorts	465	4	84	537	478	1	71	576	-2,7	X	18,3	-6,8	
außerorts	380	15	175	434	445	21	213	545	-14,6	-28,6	-17,8	-20,4	
Sonstiger Unfall	398	8	109	350	423	2	103	380	-5,9	X	5,8	-7,9	
innerorts	263	4	61	227	293	2	55	268	-10,2	X	10,9	-15,3	
außerorts	135	4	48	123	130	-	48	112	3,8	X	-	9,8	
Insgesamt	3 615	59	1 143	3 531	3 811	66	1 115	3 816	-5,1	-10,6	2,5	-7,5	
innerorts	2 381	17	520	2 358	2 500	16	516	2 483	-4,8	6,3	0,8	-5,0	
außerorts	1 234	42	623	1 173	1 311	50	599	1 333	-5,9	-16,0	4,0	-12,0	

5. Straßenverkehrsunfälle und Verunglückte nach Unfallarten

Unfallart Ortslage	Unfälle mit Per- sonen- schaden	Verunglückte			Unfälle mit Per- sonen- schaden	Verunglückte			Zu- bzw. Abnahme (-)			
		Getö- tete	Schwer-	Leicht-		Getö- tete	Schwer-	Leicht-	Unfälle mit Personen- schaden	Getö- tete	Schwer-	Leicht-
			verletzte	verletzte			verletzte					
	Anzahl								%			
	Juni 2017								Juni 2016			
Zusammenstoß m. and. Fahrzeug, das anfährt, anhält	52	1	14	57	66	-	7	76	-21,2	X	X	-25,0
innerorts	37	-	4	41	52	-	3	58	-28,8	-	X	-29,3
außerorts	15	1	10	16	14	-	4	18	7,1	X	X	-11,1
vorausfährt o. wartet	88	1	29	114	117	2	16	152	-24,8	X	81,3	-25,0
innerorts	49	-	5	74	63	-	2	79	-22,2	-	X	-6,3
außerorts	39	1	24	40	54	2	14	73	-27,8	X	71,4	-45,2
seitlich in gleicher Richtung fährt	37	2	10	41	42	-	8	45	-11,9	X	X	-8,9
innerorts	21	1	2	21	30	-	5	28	-30,0	X	X	-25,0
außerorts	16	1	8	20	12	-	3	17	33,3	X	X	17,6
entgegenkommt	49	1	24	56	45	2	26	49	8,9	X	-7,7	14,3
innerorts	29	-	9	33	18	-	3	23	61,1	-	X	43,5
außerorts	20	1	15	23	27	2	23	26	-25,9	X	-34,8	-11,5
einbiegt oder kreuzt	218	1	53	222	256	1	50	264	-14,8	-	6,0	-15,9
innerorts	177	-	26	183	210	-	27	211	-15,7	-	-3,7	-13,3
außerorts	41	1	27	39	46	1	23	53	-10,9	-	17,4	-26,4
Zusammenstoß Fahrzeug/Fußgänger	44	4	11	37	60	4	17	55	-26,7	-	-35,3	-32,7
innerorts	43	3	11	36	55	1	14	52	-21,8	X	-21,4	-30,8
außerorts	1	1	-	1	5	3	3	3	X	X	X	X
Aufprall auf Hindernis	13	-	-	14	10	-	3	7	30,0	-	X	X
innerorts	9	-	-	10	5	-	1	4	X	-	X	X
außerorts	4	-	-	4	5	-	2	3	X	-	X	X
Abk. v. Fahrbahn n. rechts	88	1	32	78	81	3	35	67	8,6	X	-8,6	16,4
innerorts	24	-	7	22	21	-	4	18	14,3	-	X	22,2
außerorts	64	1	25	56	60	3	31	49	6,7	X	-19,4	14,3
Abk. v. Fahrbahn n. links	39	1	18	27	52	-	13	45	-25,0	X	38,5	-40,0
innerorts	8	-	3	8	18	-	4	15	X	-	X	X
außerorts	31	1	15	19	34	-	9	30	-8,8	X	X	-36,7
Unfall anderer Art	65	-	15	63	101	4	31	72	-35,6	X	-51,6	-12,5
innerorts	56	-	13	51	85	2	24	63	-34,1	X	-45,8	-19,0
außerorts	9	-	2	12	16	2	7	9	X	X	X	X
Insgesamt	693	12	206	709	830	16	206	832	-16,5	-25,0	-	-14,8
innerorts	453	4	80	479	557	3	87	551	-18,7	X	-8,0	-13,1
außerorts	240	8	126	230	273	13	119	281	-12,1	X	5,9	-18,1

Noch 5. Straßenverkehrsunfälle und Verunglückte nach Unfallarten

Unfallart Ortslage	Unfälle mit Per- sonen- schaden	Verunglückte			Unfälle mit Per- sonen- schaden	Verunglückte			Zu- bzw. Abnahme (-)				
		Getö- tete	Schwer-	Leicht-		Getö- tete	Schwer-	Leicht-	Unfälle mit Personen- schaden	Getö- tete	Schwer-	Leicht-	
			verletzte	verletzte			verletzte	verletzte					
Anzahl									%				
	Januar - Juni 2017					Januar - Juni 2016							
Zusammenstoß m. and. Fahrzeug, das anfährt, anhält	288	2	51	328	332	-	44	408	-13,3	X	15,9	-19,6	
innerorts	231	1	31	246	258	-	19	313	-10,5	X	63,2	-21,4	
außerorts	57	1	20	82	74	-	25	95	-23,0	X	-20,0	-13,7	
vorausfährt o. wartet	480	8	127	592	495	7	108	632	-3,0	X	17,6	-6,3	
innerorts	280	-	31	346	274	-	31	333	2,2	-	-	3,9	
außerorts	200	8	96	246	221	7	77	299	-9,5	X	24,7	-17,7	
seitlich in gleicher Richtung fährt	174	3	53	160	163	1	52	171	6,7	X	1,9	-6,4	
innerorts	106	2	21	97	103	-	23	105	2,9	X	-8,7	-7,6	
außerorts	68	1	32	63	60	1	29	66	13,3	-	10,3	-4,5	
entgegenkommt	238	6	128	262	259	11	120	302	-8,1	X	6,7	-13,2	
innerorts	136	1	47	155	128	-	24	154	6,3	X	95,8	0,6	
außerorts	102	5	81	107	131	11	96	148	-22,1	X	-15,6	-27,7	
einbiegt oder kreuzt	1 072	8	316	1 127	1 071	12	279	1 101	0,1	X	13,3	2,4	
innerorts	862	1	172	895	881	4	160	890	-2,2	X	7,5	0,6	
außerorts	210	7	144	232	190	8	119	211	10,5	X	21,0	10,0	
Zusammenstoß Fahrzeug/Fußgänger	318	5	93	248	325	10	101	256	-2,2	X	-7,9	-3,1	
innerorts	309	4	90	239	311	3	97	246	-0,6	X	-7,2	-2,8	
außerorts	9	1	3	9	14	7	4	10	X	X	X	X	
Aufprall auf Hindernis	51	-	6	46	62	-	11	55	-17,7	-	X	-16,4	
innerorts	26	-	4	23	20	-	2	18	30,0	-	X	27,8	
außerorts	25	-	2	23	42	-	9	37	-40,5	-	X	-37,8	
Abk. v. Fahrbahn n. rechts	387	12	157	297	416	12	176	328	-7,0	-	-10,8	-9,5	
innerorts	98	2	37	78	111	2	39	93	-11,7	-	-5,1	-16,1	
außerorts	289	10	120	219	305	10	137	235	-5,2	-	-12,4	-6,8	
Abk. v. Fahrbahn n. links	270	7	116	204	288	7	108	240	-6,3	-	7,4	-15,0	
innerorts	72	1	24	65	93	3	35	74	-22,6	X	-31,4	-12,2	
außerorts	198	6	92	139	195	4	73	166	1,5	X	26,0	-16,3	
Unfall anderer Art	337	8	96	267	400	6	116	323	-15,8	X	-17,2	-17,3	
innerorts	261	5	63	214	321	4	86	257	-18,7	X	-26,7	-16,7	
außerorts	76	3	33	53	79	2	30	66	-3,8	X	10,0	-19,7	
Insgesamt	3 615	59	1 143	3 531	3 811	66	1 115	3 816	-5,1	-10,6	2,5	-7,5	
innerorts	2 381	17	520	2 358	2 500	16	516	2 483	-4,8	6,3	0,8	-5,0	
außerorts	1 234	42	623	1 173	1 311	50	599	1 333	-5,9	-16,0	4,0	-12,0	

6. Straßenverkehrsunfälle und Verunglückte nach Tagesdatum und Ortslage

Tagesdatum Ortslage	Unfälle mit Personen- schaden	Davon mit			Verunglückte			Unfälle mit	Unfälle mit Personen- u.
		Getöteten	Schwer-	Leicht-	Getötete	Schwer-	Leicht-		
				verletzten			verletzte		schwerw. Sachschaden i. e. S.
Juni 2017									
Innerhalb von Ortschaften									
1. Donnerstag	32	-	8	24	-	8	27	-	32
2. Freitag	14	1	2	11	1	2	15	1	15
3. Samstag	11	1	3	7	1	3	9	2	13
4. Sonntag	5	-	1	4	-	2	4	1	6
5. Montag	6	-	2	4	-	3	9	-	6
6. Dienstag	21	-	1	20	-	1	24	1	22
7. Mittwoch	28	-	3	25	-	3	29	6	34
8. Donnerstag	16	-	5	11	-	6	13	1	17
9. Freitag	19	-	3	16	-	3	18	1	20
10. Samstag	12	-	-	12	-	-	14	2	14
11. Sonntag	6	-	-	6	-	-	7	1	7
12. Montag	26	-	4	22	-	5	27	-	26
13. Dienstag	12	-	2	10	-	3	16	3	15
14. Mittwoch	23	-	7	16	-	8	25	3	26
15. Donnerstag	16	-	2	14	-	2	15	6	22
16. Freitag	11	-	3	8	-	4	9	3	14
17. Samstag	15	-	1	14	-	1	17	-	15
18. Sonntag	8	-	3	5	-	4	5	1	9
19. Montag	29	-	1	28	-	1	35	3	32
20. Dienstag	15	-	4	11	-	4	20	2	17
21. Mittwoch	24	-	4	20	-	4	26	1	25
22. Donnerstag	16	-	1	15	-	2	18	3	19
23. Freitag	16	-	3	13	-	3	19	1	17
24. Samstag	12	-	2	10	-	2	11	1	13
25. Sonntag	4	-	-	4	-	-	8	1	5
26. Montag	9	-	2	7	-	2	7	4	13
27. Dienstag	8	-	1	7	-	1	8	-	8
28. Mittwoch	11	-	1	10	-	1	15	1	12
29. Donnerstag	14	1	1	12	1	1	15	2	16
30. Freitag	14	1	1	12	1	1	14	2	16
Insgesamt	453	4	71	378	4	80	479	53	506
Außerhalb von Ortschaften, einschließlich Autobahn									
1. Donnerstag	8	-	4	4	-	8	5	-	8
2. Freitag	13	-	6	7	-	8	14	-	13
3. Samstag	5	-	2	3	-	4	3	1	6
4. Sonntag	7	-	2	5	-	2	8	2	9
5. Montag	10	1	4	5	1	4	8	1	11
6. Dienstag	10	-	2	8	-	4	9	2	12
7. Mittwoch	3	-	2	1	-	2	1	1	4
8. Donnerstag	7	-	2	5	-	4	10	1	8
9. Freitag	9	-	3	6	-	4	9	2	11
10. Samstag	8	-	2	6	-	3	10	3	11
11. Sonntag	8	-	3	5	-	3	8	-	8
12. Montag	1	-	1	-	-	2	3	4	5
13. Dienstag	5	-	1	4	-	1	6	3	8
14. Mittwoch	11	-	4	7	-	4	12	-	11
15. Donnerstag	12	1	4	7	1	9	13	5	17
16. Freitag	10	-	2	8	-	3	12	3	13
17. Samstag	7	-	3	4	-	5	6	2	9
18. Sonntag	7	-	3	4	-	4	6	1	8
19. Montag	18	1	8	9	1	10	13	-	18
20. Dienstag	7	-	3	4	-	3	8	1	8
21. Mittwoch	8	1	2	5	1	2	6	1	9
22. Donnerstag	10	-	6	4	-	6	8	3	13
23. Freitag	4	-	1	3	-	1	3	1	5
24. Samstag	3	1	2	-	1	2	-	-	3
25. Sonntag	8	1	3	4	1	8	6	2	10
26. Montag	5	1	1	3	1	1	5	-	5
27. Dienstag	10	1	3	6	1	4	11	3	13
28. Mittwoch	9	-	5	4	-	7	11	-	9
29. Donnerstag	9	-	4	5	-	4	9	4	13
30. Freitag	8	-	4	4	-	4	7	4	12
Insgesamt	240	8	92	140	8	126	230	50	290

Noch 6. Straßenverkehrsunfälle und Verunglückte nach Tagesdatum und Ortslage

Tagesdatum Ortslage	Unfälle mit Personen- schaden	Davon mit			Verunglückte			Unfälle mit mit	Unfälle mit Personen- u.
		Getöteten	Schwer-	Leicht-	Getötete	Schwer-	Leicht-		
			verletzten			verletzte		schwerw. Sachschaden i. e. S.	
Juni 2017									
Innerhalb und außerhalb von Ortschaften									
1. Donnerstag	40	-	12	28	-	16	32	-	40
2. Freitag	27	1	8	18	1	10	29	1	28
3. Samstag	16	1	5	10	1	7	12	3	19
4. Sonntag	12	-	3	9	-	4	12	3	15
5. Montag	16	1	6	9	1	7	17	1	17
6. Dienstag	31	-	3	28	-	5	33	3	34
7. Mittwoch	31	-	5	26	-	5	30	7	38
8. Donnerstag	23	-	7	16	-	10	23	2	25
9. Freitag	28	-	6	22	-	7	27	3	31
10. Samstag	20	-	2	18	-	3	24	5	25
11. Sonntag	14	-	3	11	-	3	15	1	15
12. Montag	27	-	5	22	-	7	30	4	31
13. Dienstag	17	-	3	14	-	4	22	6	23
14. Mittwoch	34	-	11	23	-	12	37	3	37
15. Donnerstag	28	1	6	21	1	11	28	11	39
16. Freitag	21	-	5	16	-	7	21	6	27
17. Samstag	22	-	4	18	-	6	23	2	24
18. Sonntag	15	-	6	9	-	8	11	2	17
19. Montag	47	1	9	37	1	11	48	3	50
20. Dienstag	22	-	7	15	-	7	28	3	25
21. Mittwoch	32	1	6	25	1	6	32	2	34
22. Donnerstag	26	-	7	19	-	8	26	6	32
23. Freitag	20	-	4	16	-	4	22	2	22
24. Samstag	15	1	4	10	1	4	11	1	16
25. Sonntag	12	1	3	8	1	8	14	3	15
26. Montag	14	1	3	10	1	3	12	4	18
27. Dienstag	18	1	4	13	1	5	19	3	21
28. Mittwoch	20	-	6	14	-	8	26	1	21
29. Donnerstag	23	1	5	17	1	5	24	6	29
30. Freitag	22	1	5	16	1	5	21	6	28
Insgesamt	693	12	163	518	12	206	709	103	796
Auf Autobahnen									
1. Donnerstag	4	-	2	2	-	3	2	-	4
2. Freitag	1	-	-	1	-	-	1	-	1
3. Samstag	2	-	2	-	-	4	-	1	3
4. Sonntag	3	-	1	2	-	1	5	1	4
5. Montag	3	-	1	2	-	1	3	-	3
6. Dienstag	5	-	1	4	-	1	4	1	6
7. Mittwoch	1	-	-	1	-	-	1	-	1
8. Donnerstag	1	-	1	-	-	3	2	1	2
9. Freitag	2	-	1	1	-	1	3	-	2
10. Samstag	3	-	2	1	-	3	3	2	5
11. Sonntag	2	-	1	1	-	1	2	-	2
12. Montag	1	-	1	-	-	2	3	1	2
13. Dienstag	-	-	-	-	-	-	-	-	-
14. Mittwoch	4	-	1	3	-	1	6	-	4
15. Donnerstag	5	1	3	1	1	8	6	4	9
16. Freitag	1	-	-	1	-	-	1	2	3
17. Samstag	1	-	-	1	-	-	1	1	2
18. Sonntag	3	-	1	2	-	1	3	-	3
19. Montag	3	-	2	1	-	2	2	-	3
20. Dienstag	1	-	-	1	-	-	1	1	2
21. Mittwoch	-	-	-	-	-	-	-	1	1
22. Donnerstag	2	-	1	1	-	1	1	2	4
23. Freitag	2	-	1	1	-	1	1	1	3
24. Samstag	-	-	-	-	-	-	-	-	-
25. Sonntag	4	1	1	2	1	4	3	-	4
26. Montag	1	-	-	1	-	-	2	-	1
27. Dienstag	2	-	1	1	-	2	1	2	4
28. Mittwoch	1	-	1	-	-	2	3	-	1
29. Donnerstag	-	-	-	-	-	-	-	2	2
30. Freitag	4	-	2	2	-	2	4	3	7
Insgesamt	62	2	27	33	2	44	64	26	88

7. Straßenverkehrsunfälle und Verunglückte nach Art der Verkehrsbeteiligung und Ortslage¹

Art der Verkehrsbeteiligung	Unfälle mit Personen- schaden	Verunglückte			Schwerw. Unfälle mit Sach- schaden i. e. S.	Unfälle mit Personen- schaden	Verunglückte			Schwerw. Unfälle mit Sach- schaden i. e. S.	
		Getötete	Schwer-	Leicht-			Getötete	Schwer-	Leicht-		
			verletzte						verletzte		
		Juni 2017					Juni 2016				
		Innerhalb von Ortschaften									
Unfälle insgesamt	453	4	80	479	53	557	3	87	551	106	
Darunter Unfälle mit Beteiligung von Fahrern von:											
Krafträdern mit Versch.kennz. ²	22	-	5	23	-	35	-	5	35	2	
Krafträdern mit amtl. Kennzeichen	35	-	16	26	2	33	-	9	26	-	
Personenkraftwagen	371	2	66	395	53	417	1	51	429	102	
Wohnmobilen	-	-	-	-	-	1	-	-	1	-	
Bussen	3	-	2	3	2	4	-	1	3	3	
Güterkraftfahrzeugen	29	2	4	32	4	55	1	6	53	15	
dar.: Liefer- und Lastkraftwagen											
bis einschl. 3 500 kg ³	21	-	4	22	3	29	1	2	28	7	
über 3 500 kg ³	5	2	-	7	1	10	-	1	9	3	
Sattelzugmaschinen	-	-	-	-	-	14	-	3	13	4	
Landwirtschaftlichen Zugmaschinen	4	-	1	3	2	2	-	1	1	1	
Fahrrädern ⁴	185	1	21	176	1	252	1	43	225	-	
Fußgängern	52	3	13	44	-	69	2	18	63	-	
		Außerhalb von Ortschaften, einschließlich Autobahn									
Unfälle insgesamt	240	8	126	230	50	273	13	119	281	62	
Darunter Unfälle mit Beteiligung von Fahrern von:											
Krafträdern mit Versch.kennz. ²	6	-	2	5	-	10	-	6	8	-	
Krafträdern mit amtl. Kennzeichen	35	2	17	25	-	38	1	21	23	1	
Personenkraftwagen	191	8	107	188	40	220	10	97	241	56	
Wohnmobilen	1	-	-	1	-	-	-	-	-	-	
Bussen	1	-	-	1	-	3	1	-	3	-	
Güterkraftfahrzeugen	56	1	43	57	20	56	6	22	61	18	
dar.: Liefer- und Lastkraftwagen											
bis einschl. 3 500 kg ³	21	-	10	27	6	18	-	5	21	6	
über 3 500 kg ³	13	1	8	15	4	15	3	7	16	7	
Sattelzugmaschinen	27	-	26	23	10	27	3	14	27	6	
Landwirtschaftlichen Zugmaschinen	4	-	3	6	-	3	-	3	4	1	
Fahrrädern ⁴	9	-	3	7	-	20	1	6	14	-	
Fußgängern	1	1	-	1	-	6	3	4	3	-	
		Innerhalb und außerhalb von Ortschaften									
Unfälle insgesamt	693	12	206	709	103	830	16	206	832	168	
Darunter Unfälle mit Beteiligung von Fahrern von:											
Krafträdern mit Versch.kennz. ²	28	-	7	28	-	45	-	11	43	2	
Krafträdern mit amtl. Kennzeichen	70	2	33	51	2	71	1	30	49	1	
Personenkraftwagen	562	10	173	583	93	637	11	148	670	158	
Wohnmobilen	1	-	-	1	-	1	-	-	1	-	
Bussen	4	-	2	4	2	7	1	1	6	3	
Güterkraftfahrzeugen	85	3	47	89	24	111	7	28	114	33	
dar.: Liefer- und Lastkraftwagen											
bis einschl. 3 500 kg ³	42	-	14	49	9	47	1	7	49	13	
über 3 500 kg ³	18	3	8	22	5	25	3	8	25	10	
Sattelzugmaschinen	27	-	26	23	10	41	3	17	40	10	
Landwirtschaftlichen Zugmaschinen	8	-	4	9	2	5	-	4	5	2	
Fahrrädern ⁴	194	1	24	183	1	272	2	49	239	-	
Fußgängern	53	4	13	45	-	75	5	22	66	-	

¹ Die Tabelle enthält Mehrfachzählungen, da bei einem Unfall mehrere Verkehrsbeteiligungsarten beteiligt sein können.² einschl. E-Bikes³ ohne Liefer- und Lastkraftwagen mit Tankauflagen⁴ einschl. Pedelecs

Noch 7. Straßenverkehrsunfälle und Verunglückte nach Art der Verkehrsbeteiligung und Ortslage¹

Unfälle mit Personen- schaden	Verunglückte			Schwerw. Unfälle mit Sach- schaden i. e. S.	Unfälle mit Personen- schaden	Verunglückte			Schwerw. Unfälle mit Sach- schaden i. e. S.	Art der Verkehrsbeteiligung									
	Getötete	Schwer-	Leicht-			Getötete	Schwer-	Leicht-											
		verletzte					verletzte												
Januar - Juni 2017										Januar - Juni 2016									
Innerhalb von Ortschaften																			
2 381	17	520	2 358	349	2 500	16	516	2 483	679	Unfälle insgesamt									
										Darunter Unfälle mit Beteiligung von Fahrern von:									
91	-	21	84	4	115	-	26	106	7	Krafträdern mit Versich.kennz. ²									
132	2	44	100	3	142	3	55	107	4	Krafträdern mit amtl. Kennzeichen									
1 992	9	420	2 024	345	2 057	11	387	2 113	662	Personenkraftwagen									
-	-	-	-	-	3	-	-	3	-	Wohnmobilen									
23	-	4	39	5	28	-	3	38	8	Bussen									
216	5	48	219	33	230	2	38	232	95	Güterkraftfahrzeugen									
										dar.: Liefer- und Lastkraftwagen									
145	2	32	147	22	138	2	22	144	54	bis einschl. 3 500 kg ³									
39	3	6	40	6	43	-	7	43	21	über 3 500 kg ³									
27	-	9	27	5	39	-	8	35	13	Sattelzugmaschinen									
7	-	3	4	4	5	-	3	2	5	Landwirtschaftlichen Zugmaschinen									
827	7	167	701	3	884	6	172	751	2	Fahrrädern ⁴									
339	4	102	268	-	367	4	105	300	1	Fußgängern									
Außerhalb von Ortschaften, einschließlich Autobahn																			
1 234	42	623	1 173	349	1 311	50	599	1 333	592	Unfälle insgesamt									
										Darunter Unfälle mit Beteiligung von Fahrern von:									
24	2	11	16	1	28	2	13	24	1	Krafträdern mit Versich.kennz. ²									
122	3	73	73	2	106	6	61	64	5	Krafträdern mit amtl. Kennzeichen									
1 039	33	535	1 040	309	1 130	36	518	1 206	519	Personenkraftwagen									
1	-	-	1	1	1	-	3	-	-	Wohnmobilen									
7	2	6	3	2	6	1	-	7	4	Bussen									
240	11	143	241	97	275	21	135	283	182	Güterkraftfahrzeugen									
										dar.: Liefer- und Lastkraftwagen									
93	2	38	103	37	109	3	52	118	74	bis einschl. 3 500 kg ³									
55	2	37	54	27	57	9	24	55	46	über 3 500 kg ³									
113	8	81	105	42	131	11	82	128	78	Sattelzugmaschinen									
15	-	6	17	3	15	1	10	14	3	Landwirtschaftlichen Zugmaschinen									
72	5	35	40	-	53	3	16	39	-	Fahrrädern ⁴									
15	1	4	14	-	15	7	5	10	-	Fußgängern									
Innerhalb und außerhalb von Ortschaften																			
3 615	59	1 143	3 531	698	3 811	66	1 115	3 816	1 271	Unfälle insgesamt									
										Darunter Unfälle mit Beteiligung von Fahrern von:									
115	2	32	100	5	143	2	39	130	8	Krafträdern mit Versich.kennz. ²									
254	5	117	173	5	248	9	116	171	9	Krafträdern mit amtl. Kennzeichen									
3 031	42	955	3 064	654	3 187	47	905	3 319	1 181	Personenkraftwagen									
1	-	-	1	1	4	-	3	3	-	Wohnmobilen									
30	2	10	42	7	34	1	3	45	12	Bussen									
456	16	191	460	130	505	23	173	515	277	Güterkraftfahrzeugen									
										dar.: Liefer- und Lastkraftwagen									
238	4	70	250	59	247	5	74	262	128	bis einschl. 3 500 kg ³									
94	5	43	94	33	100	9	31	98	67	über 3 500 kg ³									
140	8	90	132	47	170	11	90	163	91	Sattelzugmaschinen									
22	-	9	21	7	20	1	13	16	8	Landwirtschaftlichen Zugmaschinen									
899	12	202	741	3	937	9	188	790	2	Fahrrädern ⁴									
354	5	106	282	-	382	11	110	310	1	Fußgängern									

¹ Die Tabelle enthält Mehrfachzählungen, da bei einem Unfall mehrere Verkehrsbeteiligungsarten beteiligt sein können.

² einschl. E-Bikes

³ ohne Liefer- und Lastkraftwagen mit Tankauflagen

⁴ einschl. Pedelecs

8. Straßenverkehrsunfälle und Verunglückte nach kreisfreien Städten und Landkreisen im Monat

Kreisfreie Stadt Landkreis Land Ortslage	Straßenverkehrsunfälle				Verunglückte			
	insgesamt	mit Personen- schaden	mit schwerw. Sachsch. i. e. S.	sonst. Unf. unter Einfl. berausch. Mittel	insgesamt	Getötete	Schwer-	Leicht-
							verletzte	
	Juni 2017							
Dessau-Roßlau, Stadt	32	28	3	1	37	-	4	33
innerorts	29	26	2	1	33	-	4	29
außerorts ohne Autobahn	3	2	1	-	4	-	-	4
auf Autobahnen	-	-	-	-	-	-	-	-
Halle (Saale), Stadt	25	22	-	3	27	1	2	24
innerorts	25	22	-	3	27	1	2	24
außerorts ohne Autobahn	-	-	-	-	-	-	-	-
auf Autobahnen	-	-	-	-	-	-	-	-
Magdeburg, Stadt	120	98	15	7	121	1	20	100
innerorts	116	94	15	7	112	1	14	97
außerorts ohne Autobahn	2	2	-	-	4	-	4	-
auf Autobahnen	2	2	-	-	5	-	2	3
Altmarkkreis Salzwedel	38	33	5	-	47	-	9	38
innerorts	25	21	4	-	28	-	2	26
außerorts ohne Autobahn	13	12	1	-	19	-	7	12
auf Autobahnen	-	-	-	-	-	-	-	-
Anhalt-Bitterfeld	77	58	17	2	70	1	18	51
innerorts	51	40	10	1	46	1	9	36
außerorts ohne Autobahn	25	17	7	1	23	-	9	14
auf Autobahnen	1	1	-	-	1	-	-	1
Börde	73	63	5	5	89	1	14	74
innerorts	33	28	1	4	41	-	6	35
außerorts ohne Autobahn	26	22	4	-	26	1	2	23
auf Autobahnen	14	13	-	1	22	-	6	16
Burgenlandkreis	76	64	10	2	96	1	38	57
innerorts	38	31	5	2	40	-	11	29
außerorts ohne Autobahn	28	27	1	-	46	1	23	22
auf Autobahnen	10	6	4	-	10	-	4	6
Harz	79	72	3	4	89	-	15	74
innerorts	49	44	1	4	51	-	4	47
außerorts ohne Autobahn	30	28	2	-	38	-	11	27
auf Autobahnen	-	-	-	-	-	-	-	-
Jerichower Land	37	28	6	3	39	2	11	26
innerorts	22	18	2	2	21	-	1	20
außerorts ohne Autobahn	5	2	3	-	2	1	-	1
auf Autobahnen	10	8	1	1	16	1	10	5

Noch 8. Straßenverkehrsunfälle und Verunglückte nach kreisfreien Städten und Landkreisen im Monat

Kreisfreie Stadt Landkreis Land Ortslage	Straßenverkehrsunfälle				Verunglückte			
	insgesamt	mit Personen- schaden	mit schwerw. Sachsch. i. e. S.	sonst. Unf. unter Einfl. berausch. Mittel	insgesamt	Getötete	Schwer-	Leicht-
							verletzte	
	Juni 2017							
Mansfeld-Südharz	45	34	9	2	44	-	8	36
innerorts	22	16	4	2	20	-	1	19
außerorts ohne Autobahn	13	12	1	-	14	-	4	10
auf Autobahnen	10	6	4	-	10	-	3	7
Saalekreis	113	82	25	6	113	1	25	87
innerorts	60	49	6	5	67	-	9	58
außerorts ohne Autobahn	19	17	2	-	23	1	6	16
auf Autobahnen	34	16	17	1	23	-	10	13
Salzlandkreis	24	24	-	-	41	1	12	28
innerorts	5	5	-	-	6	-	-	6
außerorts ohne Autobahn	10	10	-	-	13	-	4	9
auf Autobahnen	9	9	-	-	22	1	8	13
Stendal	40	38	1	1	52	2	11	39
innerorts	22	21	-	1	24	1	5	18
außerorts ohne Autobahn	18	17	1	-	28	1	6	21
auf Autobahnen	-	-	-	-	-	-	-	-
Wittenberg	55	49	4	2	62	1	19	42
innerorts	42	38	3	1	47	-	12	35
außerorts ohne Autobahn	12	10	1	1	14	1	6	7
auf Autobahnen	1	1	-	-	1	-	1	-
Sachsen-Anhalt	834	693	103	38	927	12	206	709
innerorts	539	453	53	33	563	4	80	479
außerorts ohne Autobahn	204	178	24	2	254	6	82	166
auf Autobahnen	91	62	26	3	110	2	44	64
Kreisfreie Städte	177	148	18	11	185	2	26	157
Landkreise	657	545	85	27	742	10	180	552

9. Straßenverkehrsunfälle und Verunglückte nach kreisfreien Städten und Landkreisen im Zeitraum

Kreisfreie Stadt Landkreis Land	Straßenverkehrsunfälle				Verunglückte			
	insgesamt	mit Personen- schaden	mit schwerw. Sachsch. i. e. S.	sonst. Unf. unter Einfl. berausch. Mittel	insgesamt	Getötete	Schwer-	Leicht-
							verletzte	
	Januar bis Juni 2017							
Dessau-Roßlau, Stadt	174	147	20	7	192	4	30	158
Halle (Saale), Stadt	390	333	35	22	392	1	39	352
Magdeburg, Stadt	560	472	63	25	583	2	111	470
Altmarkkreis Salzwedel	194	135	55	4	175	1	43	131
Anhalt-Bitterfeld	394	294	86	14	400	12	141	247
Börde	328	275	40	13	380	4	88	288
Burgenlandkreis	422	299	99	24	425	6	116	303
Harz	361	303	38	20	369	-	94	275
Jerichower Land	194	151	30	13	194	4	52	138
Mansfeld-Südharz	288	206	76	6	295	4	85	206
Saalekreis	476	343	115	18	478	7	122	349
Salzlandkreis	256	238	12	6	315	4	80	231
Stendal	185	170	7	8	216	5	45	166
Wittenberg	278	249	22	7	319	5	97	217
Sachsen-Anhalt insgesamt	4 500	3 615	698	187	4 733	59	1 143	3 531

10. Übrige Sachschadensunfälle ohne Einfluss berauschender Mittel nach kreisfreien Städten und Landkreisen

Kreisfreie Stadt Landkreis Land	Übrige Sachschadens- unfälle ohne Einfluss berauschender Mittel insgesamt	Davon		
		innerorts	außerorts ohne Autobahn	auf Autobahnen
Juni 2017				
Dessau-Roßlau, Stadt	196	169	26	1
Halle (Saale), Stadt	136	133	1	2
Magdeburg, Stadt	547	521	8	18
Altmarkkreis Salzwedel	234	105	129	-
Anhalt-Bitterfeld	399	244	137	18
Börde	468	216	179	73
Burgenlandkreis	440	287	124	29
Harz	514	338	176	-
Jerichower Land	271	148	92	31
Mansfeld-Südharz	357	218	116	23
Saalekreis	408	239	110	59
Salzlandkreis	236	139	65	32
Stendal	258	125	133	-
Wittenberg	332	200	126	6
Sachsen-Anhalt insgesamt	4 796	3 082	1 422	292
Januar bis Juni 2017				
Dessau-Roßlau, Stadt	1 153	961	168	24
Halle (Saale), Stadt	2 850	2 786	47	17
Magdeburg, Stadt	3 324	3 187	63	74
Altmarkkreis Salzwedel	1 310	589	721	-
Anhalt-Bitterfeld	2 291	1 425	711	155
Börde	2 695	1 198	1 077	420
Burgenlandkreis	2 408	1 543	702	163
Harz	2 841	1 947	894	-
Jerichower Land	1 423	762	495	166
Mansfeld-Südharz	1 957	1 263	571	123
Saalekreis	2 491	1 446	702	343
Salzlandkreis	2 365	1 531	637	197
Stendal	1 599	784	815	-
Wittenberg	1 988	1 132	765	91
Sachsen-Anhalt insgesamt	30 695	20 554	8 368	1 773

11. Getötete und Verletzte im Straßenverkehr nach Art der Verkehrsbeteiligung

Art der Verkehrsbeteiligung Ortslage	Getötete						Schwerverletzte					
	Juni		Zu- bzw. Ab- nahme (-)	Jan. - Juni		Zu- bzw. Ab- nahme (-)	Juni		Zu- bzw. Ab- nahme (-)	Jan. - Juni		Zu- bzw. Ab- nahme (-)
	2017	2016		2017	2016		2017	2016		2017	2016	
	Anzahl		%	Anzahl		%	Anzahl		%	Anzahl		%
Fahrer und Mitfahrer von												
Kraftködern mit Versicherungskennz. ¹	-	-	-	2	1	X	6	10	X	30	34	-11,8
innerorts	-	-	-	-	-	-	4	4	-	19	22	-13,6
außerorts	-	-	-	2	1	X	2	6	X	11	12	-8,3
Kraftködern mit amtl. Kennzeichen	2	1	X	5	6	X	30	29	3,4	110	110	-
innerorts	-	-	-	2	1	X	14	9	X	41	53	-22,6
außerorts	2	1	X	3	5	X	16	20	-20,0	69	57	21,1
Personenkraftwagen	5	6	X	30	34	-11,8	118	89	32,6	656	611	7,4
innerorts	-	-	-	4	5	X	26	13	X	190	157	21,0
außerorts	5	6	X	26	29	-10,3	92	76	21,1	466	454	2,6
darunter												
18 bis unter 25 Jahre	-	1	X	2	1	X	17	19	-10,5	93	92	1,1
innerorts	-	-	-	-	-	-	3	-	X	27	22	22,7
außerorts	-	1	X	2	1	X	14	19	-26,3	66	70	-5,7
Wohnmobilen	-	-	-	-	-	-	-	-	-	-	-	-
innerorts	-	-	-	-	-	-	-	-	-	-	-	-
außerorts	-	-	-	-	-	-	-	-	-	-	-	-
Bussen	-	1	X	-	1	X	2	-	X	2	-	X
innerorts	-	-	-	-	-	-	2	-	X	2	-	X
außerorts	-	1	X	-	1	X	-	-	-	-	-	-
Güterkraftfahrzeugen	-	1	X	3	4	X	11	8	X	43	58	-25,9
innerorts	-	-	-	-	-	-	-	1	X	9	8	X
außerorts	-	1	X	3	4	X	11	7	X	34	50	-32,0
Landwirtschaftlichen Zugmaschinen	-	-	-	-	-	-	3	-	X	6	5	X
innerorts	-	-	-	-	-	-	1	-	X	2	2	-
außerorts	-	-	-	-	-	-	2	-	X	4	3	X
übrigen Kraftfahrzeugen	-	-	-	-	-	-	-	2	X	1	5	X
innerorts	-	-	-	-	-	-	-	1	X	-	2	X
außerorts	-	-	-	-	-	-	-	1	X	1	3	X
Kraftfahrzeugen zusammen	7	9	X	40	46	-13,0	170	138	23,2	848	823	3,0
innerorts	-	-	-	6	6	-	47	28	67,9	263	244	7,8
außerorts	7	9	X	34	40	-15,0	123	110	11,8	585	579	1,0

¹ einschl. E-Bikes

Noch 11. Getötete und Verletzte im Straßenverkehr nach Art der Verkehrsbeteiligung

Leichtverletzte						Verunglückte insgesamt						Art der Verkehrsbeteiligung Ortslage
Juni		Zu- bzw. Ab- nahme (-)	Jan. - Juni		Zu- bzw. Ab- nahme (-)	Juni		Zu- bzw. Ab- nahme (-)	Jan. - Juni		Zu- bzw. Ab- nahme (-)	
2017	2016		2017	2016		2017	2016		2017	2016		
												Fahrer und Mitfahrer von
23	37	-37,8	87	114	-23,7	29	47	-38,3	119	149	-20,1	Krafträdern mit Ver- sicherungskennz. ¹
18	31	-41,9	74	96	-22,9	22	35	-37,1	93	118	-21,2	innerorts
5	6	X	13	18	-27,8	7	12	X	26	31	-16,1	außerorts
												Krafträdern mit amtl. Kennzeichen
42	45	-6,7	145	144	0,7	74	75	-1,3	260	260	-	innerorts
20	24	-16,7	87	90	-3,3	34	33	3,0	130	144	-9,7	außerorts
22	21	4,8	58	54	7,4	40	42	-4,8	130	116	12,1	
390	437	-10,8	2 126	2 338	-9,1	513	532	-3,6	2 812	2 983	-5,7	Personenkraftwagen
220	222	-0,9	1 178	1 227	-4,0	246	235	4,7	1 372	1 389	-1,2	innerorts
170	215	-20,9	948	1 111	-14,7	267	297	-10,1	1 440	1 594	-9,7	außerorts
												darunter
46	53	-13,2	306	359	-14,8	63	73	-13,7	401	452	-11,3	18 bis unter 25 Jahre
21	26	-19,2	153	181	-15,5	24	26	-7,7	180	203	-11,3	innerorts
25	27	-7,4	153	178	-14,0	39	47	-17,0	221	249	-11,2	außerorts
-	-	-	-	-	-	-	-	-	-	-	-	Wohnmobilen
-	-	-	-	-	-	-	-	-	-	-	-	innerorts
-	-	-	-	-	-	-	-	-	-	-	-	außerorts
2	3	X	29	29	-	4	4	-	31	30	3,3	Bussen
2	1	X	27	26	3,8	4	1	X	29	26	11,5	innerorts
-	2	X	2	3	X	-	3	X	2	4	X	außerorts
33	28	17,9	146	144	1,4	44	37	18,9	192	206	-6,8	Güterkraftfahrzeugen
8	9	X	46	44	4,5	8	10	X	55	52	5,8	innerorts
25	19	31,6	100	100	-	36	27	33,3	137	154	-11,0	außerorts
												Landwirtschaftlichen
2	3	X	5	7	X	5	3	X	11	12	-8,3	Zugmaschinen
1	1	-	1	2	X	2	1	X	3	4	X	innerorts
1	2	X	4	5	X	3	2	X	8	8	-	außerorts
												übrigen
3	3	-	13	8	X	3	5	X	14	13	7,7	Kraftfahrzeugen
2	3	X	12	5	X	2	4	X	12	7	X	innerorts
1	-	X	1	3	X	1	1	-	2	6	X	außerorts
495	556	-11,0	2551	2784	-8,4	672	703	-4,4	3439	3653	-5,9	Kraftfahrzeugen zusammen
271	291	-6,9	1 425	1 490	-4,4	318	319	-0,3	1 694	1 740	-2,6	innerorts
224	265	-15,5	1 126	1 294	-13,0	354	384	-7,8	1 745	1 913	-8,8	außerorts

¹ einschl. E-Bikes

Noch 11. Getötete und Verletzte im Straßenverkehr nach Art der Verkehrsbeteiligung

Art der Verkehrsbeteiligung Ortslage	Getötete						Schwerverletzte					
	Juni		Zu- bzw. Ab- nahme (-)	Jan. - Juni		Zu- bzw. Ab- nahme (-)	Juni		Zu- bzw. Ab- nahme (-)	Jan. - Juni		Zu- bzw. Ab- nahme (-)
	2017	2016		2017	2016		2017	2016		2017	2016	
	Anzahl		%	Anzahl		%	Anzahl		%	Anzahl		%
Fahrer und Mitfahrer von												
Fahrrädern ²	1	2	X	12	9	X	23	47	-51,1	188	183	2,7
innerorts	1	1	-	7	6	X	20	41	-51,2	154	167	-7,8
außerorts	-	1	X	5	3	X	3	6	X	34	16	X
darunter												
unter 15 Jahren	-	-	-	-	-	-	2	7	X	18	19	-5,3
innerorts	-	-	-	-	-	-	2	6	X	16	18	-11,1
außerorts	-	-	-	-	-	-	-	1	X	2	1	X
anderen Fahrzeugen	-	-	-	1	-	X	1	2	X	6	5	X
innerorts	-	-	-	-	-	-	1	2	X	5	5	-
außerorts	-	-	-	1	-	X	-	-	-	1	-	X
Fußgänger	4	5	X	5	11	X	12	18	-33,3	100	102	-2,0
innerorts	3	2	X	4	4	-	12	15	-20,0	97	98	-1,0
außerorts	1	3	X	1	7	X	-	3	X	3	4	X
darunter												
unter 15 Jahren	-	-	-	-	-	-	4	6	X	33	28	17,9
innerorts	-	-	-	-	-	-	4	6	X	33	27	22,2
außerorts	-	-	-	-	-	-	-	-	-	-	1	X
65 Jahre und mehr	2	2	-	3	5	X	4	3	X	31	36	-13,9
innerorts	2	2	-	3	4	X	4	3	X	31	36	-13,9
außerorts	-	-	-	-	1	X	-	-	-	-	-	-
Andere Personen	-	-	-	1	-	X	-	1	X	1	2	X
innerorts	-	-	-	-	-	-	-	1	X	1	2	X
außerorts	-	-	-	1	-	X	-	-	-	-	-	-
Insgesamt	12	16	-25,0	59	66	-10,6	206	206	-	1 143	1 115	2,5
innerorts	4	3	X	17	16	6,3	80	87	-8,0	520	516	0,8
außerorts	8	13	X	42	50	-16,0	126	119	5,9	623	599	4,0
darunter												
unter 15 Jahren	-	-	-	1	-	X	11	17	-35,3	84	84	-
innerorts	-	-	-	-	-	-	8	14	X	63	59	6,8
außerorts	-	-	-	1	-	X	3	3	-	21	25	-16,0
65 Jahre und mehr	4	6	X	21	27	-22,2	43	35	22,9	214	218	-1,8
innerorts	2	3	X	9	13	X	20	20	-	113	135	-16,3
außerorts	2	3	X	12	14	-14,3	23	15	53,3	101	83	21,7

² einschl. Pedelecs

Noch 11. Getötete und Verletzte im Straßenverkehr nach Art der Verkehrsbeteiligung

Leichtverletzte						Verunglückte insgesamt						Art der Verkehrsbeteiligung Ortslage
Juni		Zu- bzw. Ab- nahme (-)	Jan. - Juni		Zu- bzw. Ab- nahme (-)	Juni		Zu- bzw. Ab- nahme (-)	Jan. - Juni		Zu- bzw. Ab- nahme (-)	
2017	2016		2017	2016		2017	2016		2017	2016		
Anzahl			%	Anzahl			%		Anzahl			
												Fahrer und Mitfahrer von
171	223	-23,3	696	740	-5,9	195	272	-28,3	896	932	-3,9	Fahrrädern ²
165	209	-21,1	661	707	-6,5	186	251	-25,9	822	880	-6,6	innerorts
6	14	X	35	33	6,1	9	21	X	74	52	42,3	außerorts
												darunter
21	24	-12,5	88	85	3,5	23	31	-25,8	106	104	1,9	unter 15 Jahren
21	23	-8,7	84	84	-	23	29	-20,7	100	102	-2,0	innerorts
-	1	X	4	1	X	-	2	X	6	2	X	außerorts
												anderen Fahrzeugen
8	2	X	29	22	31,8	9	4	X	36	27	33,3	innerorts
8	2	X	28	22	27,3	9	4	X	33	27	22,2	außerorts
-	-	-	1	-	X	-	-	-	3	-	X	
												Fußgänger
33	51	-35,3	248	267	-7,1	49	74	-33,8	353	380	-7,1	innerorts
33	49	-32,7	237	261	-9,2	48	66	-27,3	338	363	-6,9	außerorts
-	2	X	11	6	X	1	8	X	15	17	-11,8	
												darunter
6	16	X	58	54	7,4	10	22	-54,5	91	82	11,0	unter 15 Jahren
6	16	X	56	54	3,7	10	22	-54,5	89	81	9,9	innerorts
-	-	-	2	-	X	-	-	-	2	1	X	außerorts
												65 Jahre und mehr
10	9	X	52	49	6,1	16	14	14,3	86	90	-4,4	innerorts
10	8	X	51	47	8,5	16	13	23,1	85	87	-2,3	außerorts
-	1	X	1	2	X	-	1	X	1	3	X	
												Andere Personen
2	-	X	7	3	X	2	1	X	9	5	X	innerorts
2	-	X	7	3	X	2	1	X	8	5	X	außerorts
-	-	-	-	-	-	-	-	-	1	-	X	
												Insgesamt
709	832	-14,8	3 531	3 816	-7,5	927	1 054	-12,0	4 733	4 997	-5,3	innerorts
479	551	-13,1	2 358	2 483	-5,0	563	641	-12,2	2 895	3 015	-4,0	außerorts
230	281	-18,1	1 173	1 333	-12,0	364	413	-11,9	1 838	1 982	-7,3	
												darunter
62	78	-20,5	317	296	7,1	73	95	-23,2	402	380	5,8	unter 15 Jahren
49	57	-14,0	241	227	6,2	57	71	-19,7	304	286	6,3	innerorts
13	21	-38,1	76	69	10,1	16	24	-33,3	98	94	4,3	außerorts
												65 Jahre und mehr
100	105	-4,8	462	488	-5,3	147	146	0,7	697	733	-4,9	innerorts
78	71	9,9	333	339	-1,8	100	94	6,4	455	487	-6,6	außerorts
22	34	-35,3	129	149	-13,4	47	52	-9,6	242	246	-1,6	

² einschl. Pedelecs

12. Getötete und Verletzte im Straßenverkehr nach Art der Verkehrsbeteiligung, Altersgruppen und Geschlecht

Im Alter von ... bis unter ... Jahren	Ins- gesamt	Darunter				Ins- gesamt	Darunter				Zu- bzw. Abnahme (-)				
		Fahrer und Mitfahrer von			Fuß- gänger		Fahrer und Mitfahrer von			Fuß- gänger	ins- gesamt	Fahrer und Mitfahrer von			Fuß- gänger
		Per- sonen- kraft- wagen	Kraft- rädern mit amtl. Kennz. ¹	Fahr- rädern ²			Per- sonen- kraft- wagen	Kraft- rädern mit amtl. Kennz. ¹	Fahr- rädern ²			Per- sonen- kraft- wagen	Kraft- rädern mit amtl. Kennz. ¹	Fahr- rädern ²	
Geschlecht															
	Anzahl										%				
	Getötete														
	Juni 2017					Juni 2016									
	unter 15	-	-	-	-	-	-	-	-	-	-	-	-	-	-
	männlich	-	-	-	-	-	-	-	-	-	-	-	-	-	-
	weiblich	-	-	-	-	-	-	-	-	-	-	-	-	-	-
	15 - 18	-	-	-	-	-	-	-	-	-	-	-	-	-	-
	männlich	-	-	-	-	-	-	-	-	-	-	-	-	-	-
	weiblich	-	-	-	-	-	-	-	-	-	-	-	-	-	-
	18 - 21	1	-	-	-	1	-	-	-	-	-	X	-	-	X
	männlich	1	-	-	-	1	-	-	-	-	-	X	-	-	X
	weiblich	-	-	-	-	-	-	-	-	-	-	-	-	-	-
	21 - 25	-	-	-	-	-	1	1	-	-	-	X	X	-	-
	männlich	-	-	-	-	-	1	1	-	-	-	X	X	-	-
	weiblich	-	-	-	-	-	-	-	-	-	-	-	-	-	-
	25 - 35	3	2	-	1	-	3	2	-	-	-	-	-	-	X
	männlich	1	1	-	-	-	2	1	-	-	-	X	-	-	-
	weiblich	2	1	-	1	-	1	1	-	-	-	X	-	-	X
	35 - 45	1	1	-	-	-	2	1	-	-	1	X	-	-	-
	männlich	-	-	-	-	-	1	1	-	-	-	X	X	-	-
	weiblich	1	1	-	-	-	1	-	-	-	1	-	X	-	-
45 - 55	2	-	1	-	1	2	-	1	-	1	-	-	-	-	
männlich	1	-	1	-	-	1	-	1	-	-	-	-	-	-	
weiblich	1	-	-	-	1	1	-	-	-	1	-	-	-	-	
55 - 65	1	-	1	-	-	2	1	-	-	1	X	X	X	-	
männlich	1	-	1	-	-	2	1	-	-	1	X	X	X	-	
weiblich	-	-	-	-	-	-	-	-	-	-	-	-	-	-	
65 und mehr	4	2	-	-	2	6	1	-	2	2	X	X	-	X	
männlich	2	1	-	-	1	2	-	-	2	-	-	X	-	X	
weiblich	2	1	-	-	1	4	1	-	-	2	X	-	-	X	
Zusammen	12	5	2	1	4	16	6	1	2	5	-25,0	X	X	X	
männlich	6	2	2	-	2	9	4	1	2	1	X	X	X	X	
weiblich	6	3	-	1	2	7	2	-	-	4	X	X	-	X	
Ohne Angabe	-	-	-	-	-	-	-	-	-	-	-	-	-	-	
Insgesamt	12	5	2	1	4	16	6	1	2	5	-25,0	X	X	X	

¹ einschl. drei- und leichten vierrädrigen Kraftfahrzeugen² einschl. Pedelecs

Noch 12. Getötete und Verletzte im Straßenverkehr nach Art der Verkehrsbeteiligung, Altersgruppen und Geschlecht

Ins- gesamt	Darunter				Ins- gesamt	Darunter				ins- gesamt	Zu- bzw. Abnahme (-)				Im Alter von ... bis unter ... Jahren	
	Fahrer und Mitfahrer von			Fuß- gänger		Fahrer und Mitfahrer von			Fuß- gänger		Fahrer und Mitfahrer von			Fuß- gänger		
	Per- sonen- kraft- wagen	Kraft- rädern mit amtl. Kennz. ¹	Fahr- rädern ²			Per- sonen- kraft- wagen	Kraft- rädern mit amtl. Kennz. ¹	Fahr- rädern ²			Per- sonen- kraft- wagen	Kraft- rädern mit amtl. Kennz. ¹	Fahr- rädern ²			
Anzahl										%					Geschlecht	
Getötete																
Januar - Juni 2017					Januar - Juni 2016											
1	1	-	-	-	-	-	-	-	-	-	X	X	-	-	-	unter 15
1	1	-	-	-	-	-	-	-	-	-	X	X	-	-	-	- männlich
-	-	-	-	-	-	-	-	-	-	-	-	-	-	-	-	- weiblich
1	-	1	-	-	-	-	-	-	-	-	X	-	X	-	-	15 - 18
1	-	1	-	-	-	-	-	-	-	-	X	-	X	-	-	- männlich
-	-	-	-	-	-	-	-	-	-	-	-	-	-	-	-	- weiblich
3	1	1	-	1	-	-	-	-	-	-	X	X	X	-	X	18 - 21
2	1	-	-	1	-	-	-	-	-	-	X	X	-	-	X	X männlich
1	-	1	-	-	-	-	-	-	-	-	X	-	X	-	-	- weiblich
1	1	-	-	-	1	1	-	-	-	-	-	-	-	-	-	21 - 25
1	1	-	-	-	1	1	-	-	-	-	-	-	-	-	-	- männlich
-	-	-	-	-	-	-	-	-	-	-	-	-	-	-	-	- weiblich
8	5	1	1	-	6	5	-	-	-	-	X	-	X	X	-	25 - 35
6	4	1	-	-	5	4	-	-	-	-	X	-	X	-	-	- männlich
2	1	-	1	-	1	1	-	-	-	-	X	-	-	X	-	- weiblich
2	1	-	-	-	7	3	2	-	2	X	X	X	-	-	X	X 35 - 45
1	-	-	-	-	6	3	2	-	1	X	X	X	-	-	-	X männlich
1	1	-	-	-	1	-	-	-	1	-	X	-	-	-	-	X weiblich
12	6	1	2	1	9	6	2	-	1	X	-	X	X	X	-	45 - 55
5	2	1	1	-	6	4	2	-	-	X	X	X	X	X	-	- männlich
7	4	-	1	1	3	2	-	-	1	X	X	-	-	X	-	- weiblich
10	5	1	2	-	16	8	2	-	3	-37,5	X	X	X	X	X	X 55 - 65
7	2	1	2	-	12	5	1	-	3	X	X	-	-	X	X	X männlich
3	3	-	-	-	4	3	1	-	-	X	-	X	-	-	-	- weiblich
21	10	-	7	3	27	11	-	9	5	-22,2	-9,1	-	-	X	X	X 65 und mehr
11	5	-	4	1	16	7	-	7	1	-31,3	X	-	-	X	-	- männlich
10	5	-	3	2	11	4	-	2	4	-9,1	X	-	-	X	-	X weiblich
59	30	5	12	5	66	34	6	9	11	-10,6	-11,8	X	X	X	X	X Zusammen
35	16	4	7	2	46	24	5	7	5	-23,9	-33,3	X	-	-	-	X männlich
24	14	1	5	3	20	10	1	2	6	20,0	40,0	-	X	-	-	X weiblich
-	-	-	-	-	-	-	-	-	-	-	-	-	-	-	-	- Ohne Angabe
59	30	5	12	5	66	34	6	9	11	-10,6	-11,8	X	X	X	X	X Insgesamt

¹ einschl. drei- und leichten vierrädrigen Kraftfahrzeugen

² einschl. Pedelecs

Noch 12. Getötete und Verletzte im Straßenverkehr nach Art der Verkehrsbeteiligung, Altersgruppen und Geschlecht

Im Alter von ... bis unter ... Jahren	Ins- gesamt	Darunter				Ins- gesamt	Darunter				Zu- bzw. Abnahme (-)					
		Fahrer und Mitfahrer von			Fuß- gänger		Fahrer und Mitfahrer von			Fuß- gänger	Fahrer und Mitfahrer von				Fuß- gänger	
		Per- sonen- kraft- wagen	Kraft- rädern mit amtl. Kennz. ¹	Fahr- rädern ²			Per- sonen- kraft- wagen	Kraft- rädern mit amtl. Kennz. ¹	Fahr- rädern ²		Fuß- gänger	ins- gesamt	Per- sonen- kraft- wagen	Kraft- rädern mit amtl. Kennz. ¹		Fahr- rädern ²
Geschlecht	Anzahl										%					
	Schwerverletzte															
	Juni 2017					Juni 2016										
unter 15	11	4	-	2	4	17	3	-	7	6	-35,3	X	-	X	X	
männlich	9	4	-	2	2	9	2	-	4	3	-	X	-	X	X	
weiblich	2	-	-	-	2	8	1	-	3	3	X	X	-	X	X	
15 - 18	13	3	3	3	1	10	-	3	2	-	30,0	X	-	X	X	
männlich	7	1	2	3	-	6	-	2	2	-	X	X	-	X	-	
weiblich	6	2	1	-	1	4	-	1	-	-	X	X	-	-	X	
18 - 21	14	11	1	1	1	11	8	1	-	1	27,3	X	-	X	-	
männlich	7	5	-	1	1	6	3	1	-	1	X	X	X	X	-	
weiblich	7	6	1	-	-	5	5	-	-	-	X	X	X	-	-	
21 - 25	8	6	-	-	1	15	11	1	-	1	X	X	X	-	-	
männlich	4	2	-	-	1	11	8	1	-	-	X	X	X	-	X	
weiblich	4	4	-	-	-	4	3	-	-	1	-	X	-	-	X	
25 - 35	26	13	7	2	-	35	15	10	6	1	-25,7	-13,3	X	X	X	
männlich	19	7	7	2	-	23	6	10	4	-	-17,4	X	X	X	-	
weiblich	7	6	-	-	-	12	9	-	2	1	X	X	-	X	X	
35 - 45	25	14	3	4	-	27	11	5	7	2	-7,4	27,3	X	X	X	
männlich	20	9	3	4	-	19	6	5	4	2	5,3	X	X	-	X	
weiblich	5	5	-	-	-	8	5	-	3	-	X	-	-	X	-	
45 - 55	38	19	10	4	1	33	15	3	8	3	15,2	26,7	X	X	X	
männlich	20	6	8	2	-	21	9	3	4	2	-4,8	X	X	X	X	
weiblich	18	13	2	2	1	12	6	-	4	1	50,0	X	X	X	-	
55 - 65	27	18	3	1	-	22	10	5	5	1	22,7	80,0	X	X	X	
männlich	19	10	3	1	-	15	5	4	4	1	26,7	X	X	X	X	
weiblich	8	8	-	-	-	7	5	1	1	-	X	X	X	X	-	
65 und mehr	43	29	3	6	4	35	16	1	12	3	22,9	81,3	X	X	X	
männlich	22	15	3	1	2	23	9	1	9	1	-4,3	X	X	X	X	
weiblich	21	14	-	5	2	12	7	-	3	2	75,0	X	-	X	-	
Zusammen	205	117	30	23	12	205	89	29	47	18	-	31,5	3,4	-51,1	-33,3	
männlich	127	59	26	16	6	133	48	27	31	10	-4,5	22,9	-3,7	-48,4	X	
weiblich	78	58	4	7	6	72	41	2	16	8	8,3	41,5	X	X	X	
Ohne Angabe	1	1	-	-	-	1	-	-	-	-	-	X	-	-	-	
Insgesamt	206	118	30	23	12	206	89	29	47	18	-	32,6	3,4	-51,1	-33,3	

¹ einschl. drei- und leichten vierrädrigen Kraftfahrzeugen

² einschl. Pedelecs

Noch 12. Getötete und Verletzte im Straßenverkehr nach Art der Verkehrsbeteiligung, Altersgruppen und Geschlecht

Ins- gesamt	Darunter				Ins- gesamt	Darunter				Zu- bzw. Abnahme (-)					Im Alter von ... bis unter ... Jahren
	Fahrer und Mitfahrer von			Fuß- gänger		Fahrer und Mitfahrer von			Fuß- gänger	Fahrer und Mitfahrer von			Fuß- gänger		
	Per- sonen- kraft- wagen	Kraft- rädern mit amtl. Kennz. ¹	Fahr- rädern ²			Per- sonen- kraft- wagen	Kraft- rädern mit amtl. Kennz. ¹	Fahr- rädern ²		ins- gesamt	Per- sonen- kraft- wagen	Kraft- rädern mit amtl. Kennz. ¹		Fahr- rädern ²	
Anzahl										%					Geschlecht
Schwerverletzte															
Januar - Juni 2017					Januar - Juni 2016										
84	32	-	18	33	84	34	1	19	28	-	-5,9	X	-5,3	17,9	unter 15
52	20	-	12	19	42	18	-	10	14	23,8	11,1	-	20,0	35,7	männlich
32	12	-	6	14	42	16	1	9	14	-23,8	-25,0	X	X	-	weiblich
66	17	21	10	5	50	12	14	6	2	32,0	41,7	50,0	X	X	15 - 18
41	4	16	8	3	32	5	10	4	1	28,1	X	60,0	X	X	männlich
25	13	5	2	2	18	7	4	2	1	38,9	X	X	-	X	weiblich
61	42	8	4	4	62	48	7	3	3	-1,6	-12,5	X	X	X	18 - 21
28	15	5	3	2	33	22	6	2	2	-15,2	-31,8	X	X	-	männlich
33	27	3	1	2	29	26	1	1	1	13,8	3,8	X	-	X	weiblich
64	51	2	6	2	65	44	10	3	4	-1,5	15,9	X	X	X	21 - 25
36	24	2	6	1	42	29	7	1	2	-14,3	-17,2	X	X	X	männlich
28	27	-	-	1	23	15	3	2	2	21,7	80,0	X	X	X	weiblich
185	128	17	20	4	197	125	26	19	3	-6,1	2,4	-34,6	5,3	X	25 - 35
115	69	16	14	2	127	66	25	12	2	-9,4	4,5	-36,0	16,7	-	männlich
70	59	1	6	2	70	59	1	7	1	-	-	-	X	X	weiblich
137	90	12	21	3	138	80	17	16	5	-0,7	12,5	-29,4	31,3	X	35 - 45
87	48	12	14	2	97	49	17	10	2	-10,3	-2,0	-29,4	40,0	-	männlich
50	42	-	7	1	41	31	-	6	3	22,0	35,5	-	X	X	weiblich
170	91	27	29	7	150	84	17	23	10	13,3	8,3	58,8	26,1	X	45 - 55
102	43	22	20	4	86	39	14	14	5	18,6	10,3	57,1	42,9	X	männlich
68	48	5	9	3	64	45	3	9	5	6,3	6,7	X	-	X	weiblich
160	89	16	25	10	149	84	16	25	11	7,4	6,0	-	-	-9,1	55 - 65
101	50	14	14	4	80	39	14	14	2	26,3	28,2	-	-	X	männlich
59	39	2	11	6	69	45	2	11	9	-14,5	-13,3	-	-	X	weiblich
214	115	7	55	31	218	100	2	69	36	-1,8	15,0	X	-20,3	-13,9	65 und mehr
111	64	7	24	13	116	55	2	39	11	-4,3	16,4	X	-38,5	18,2	männlich
103	51	-	31	18	102	45	-	30	25	1,0	13,3	-	3,3	-28,0	weiblich
1 141	655	110	188	99	1 113	611	110	183	102	2,5	7,2	-	2,7	-2,9	Zusammen
673	337	94	115	50	655	322	95	106	41	2,7	4,7	-1,1	8,5	22,0	männlich
468	318	16	73	49	458	289	15	77	61	2,2	10,0	6,7	-5,2	-19,7	weiblich
2	1	-	-	1	2	-	-	-	-	-	X	-	-	X	Ohne Angabe
1 143	656	110	188	100	1 115	611	110	183	102	2,5	7,4	-	2,7	-2,0	Insgesamt

¹ einschl. drei- und leichten vierrädrigen Kraftfahrzeugen

² einschl. Pedelecs

Noch 12. Getötete und Verletzte im Straßenverkehr nach Art der Verkehrsbeteiligung, Altersgruppen und Geschlecht

Im Alter von ... bis unter ... Jahren	Ins- gesamt	Darunter				Ins- gesamt	Darunter				Zu- bzw. Abnahme (-)					
		Fahrer und Mitfahrer von			Fuß- gänger		Fahrer und Mitfahrer von			Fuß- gänger	ins- gesamt	Fahrer und Mitfahrer von			Fuß- gänger	
		Per- sonen- kraft- wagen	Kraft- rädern mit amtl. Kennz. ¹	Fahr- rädern ²			Per- sonen- kraft- wagen	Kraft- rädern mit amtl. Kennz. ¹	Fahr- rädern ²			Per- sonen- kraft- wagen	Kraft- rädern mit amtl. Kennz. ¹	Fahr- rädern ²		
Geschlecht																
	Anzahl										%					
	Leichtverletzte															
	Juni 2017					Juni 2016										
	unter 15	62	33	1	21	6	78	34	1	24	16	-20,5	-2,9	-	-12,5	X
	männlich	38	15	1	17	4	42	17	-	14	10	-9,5	-11,8	X	21,4	X
	weiblich	24	18	-	4	2	36	17	1	10	6	-33,3	5,9	X	X	X
	15 - 18	59	10	16	15	3	45	6	8	12	1	31,1	X	X	25,0	X
	männlich	34	2	11	9	1	30	2	8	8	-	13,3	-	X	X	X
	weiblich	25	8	5	6	2	15	4	-	4	1	66,7	X	X	X	X
	18 - 21	36	28	1	5	1	57	29	5	15	1	-36,8	-3,4	X	X	-
	männlich	17	12	-	4	1	38	20	4	10	-	-55,3	-40,0	X	X	X
	weiblich	19	16	1	1	-	19	9	1	5	1	-	X	-	X	X
	21 - 25	31	18	1	8	-	44	24	2	14	2	-29,5	-25,0	X	X	X
	männlich	20	10	1	6	-	31	14	2	13	-	-35,5	-28,6	X	X	-
	weiblich	11	8	-	2	-	13	10	-	1	2	-15,4	X	-	X	X
	25 - 35	140	84	5	31	4	176	104	10	41	7	-20,5	-19,2	X	-24,4	X
	männlich	75	36	4	19	3	103	49	9	29	4	-27,2	-26,5	X	-34,5	X
	weiblich	65	48	1	12	1	73	55	1	12	3	-11,0	-12,7	-	-	X
	35 - 45	81	50	4	14	4	90	56	3	21	3	-10,0	-10,7	X	-33,3	X
	männlich	42	20	2	10	3	47	23	3	15	2	-10,6	-13,0	X	-33,3	X
	weiblich	39	30	2	4	1	43	33	-	6	1	-9,3	-9,1	X	X	-
	45 - 55	112	63	9	25	3	117	68	7	24	7	-4,3	-7,4	X	4,2	X
männlich	55	27	7	9	2	64	33	7	13	3	-14,1	-18,2	-	X	X	
weiblich	57	36	2	16	1	53	35	-	11	4	7,5	2,9	X	45,5	X	
55 - 65	84	53	4	16	1	119	59	8	38	5	-29,4	-10,2	X	-57,9	X	
männlich	52	30	4	9	1	58	19	7	21	3	-10,3	57,9	X	X	X	
weiblich	32	23	-	7	-	61	40	1	17	2	-47,5	-42,5	X	X	X	
65 und mehr	100	50	1	34	10	105	57	1	33	9	-4,8	-12,3	-	3,0	X	
männlich	54	25	1	22	4	49	23	1	17	4	10,2	8,7	-	29,4	-	
weiblich	46	25	-	12	6	56	34	-	16	5	-17,9	-26,5	-	-25,0	X	
Zusammen	705	389	42	169	32	831	437	45	222	51	-15,2	-11,0	-6,7	-23,9	-37,3	
männlich	387	177	31	105	19	462	200	41	140	26	-16,2	-11,5	-24,4	-25,0	-26,9	
weiblich	318	212	11	64	13	369	237	4	82	25	-13,8	-10,5	X	-22,0	-48,0	
Ohne Angabe	4	1	-	2	1	1	-	-	1	-	X	X	-	X	X	
Insgesamt	709	390	42	171	33	832	437	45	223	51	-14,8	-10,8	-6,7	-23,3	-35,3	

¹ einschl. drei- und leichten vierrädrigen Kraftfahrzeugen² einschl. Pedelecs

Noch 12. Getötete und Verletzte im Straßenverkehr nach Art der Verkehrsbeteiligung, Altersgruppen und Geschlecht

Ins- gesamt	Darunter				Ins- gesamt	Darunter				Zu- bzw. Abnahme (-)					Im Alter von ... bis unter ... Jahren
	Fahrer und Mitfahrer von			Fuß- gänger		Fahrer und Mitfahrer von			Fuß- gänger	Fahrer und Mitfahrer von			Fuß- gänger		
	Per- sonen- kraft- wagen	Kraft- rädern mit amtl. Kennz. ¹	Fahr- rädern ²			Per- sonen- kraft- wagen	Kraft- rädern mit amtl. Kennz. ¹	Fahr- rädern ²		ins- gesamt	Per- sonen- kraft- wagen	Kraft- rädern mit amtl. Kennz. ¹		Fahr- rädern ²	
Anzahl										%					Geschlecht
Leichtverletzte															
Januar - Juni 2017						Januar - Juni 2016									
317	155	1	88	58	296	133	3	85	54	7,1	16,5	X	3,5	7,4	unter 15
174	65	1	66	31	157	60	-	58	28	10,8	8,3	X	13,8	10,7	männlich
143	90	-	22	27	139	73	3	27	26	2,9	23,3	X	-18,5	3,8	weiblich
167	34	45	38	6	174	41	27	39	16	-4,0	-17,1	66,7	-2,6	X	15 - 18
97	10	27	25	3	102	16	24	26	2	-4,9	-37,5	12,5	-3,8	X	männlich
70	24	18	13	3	72	25	3	13	14	-2,8	-4,0	X	-	X	weiblich
205	152	6	32	9	260	187	10	34	9	-21,2	-18,7	X	-5,9	-	18 - 21
98	65	5	19	6	144	93	9	24	4	-31,9	-30,1	X	-20,8	X	männlich
107	87	1	13	3	116	94	1	10	5	-7,8	-7,4	-	30,0	X	weiblich
226	154	9	35	11	239	172	9	37	12	-5,4	-10,5	-	-5,4	-8,3	21 - 25
134	84	7	21	8	138	88	9	27	6	-2,9	-4,5	X	-22,2	X	männlich
92	70	2	14	3	101	84	-	10	6	-8,9	-16,7	X	40,0	X	weiblich
688	469	21	115	21	792	541	35	131	32	-13,1	-13,3	-40,0	-12,2	-34,4	25 - 35
368	211	17	77	18	451	272	27	91	16	-18,4	-22,4	-37,0	-15,4	12,5	männlich
320	258	4	38	3	341	269	8	40	16	-6,2	-4,1	X	-5,0	X	weiblich
419	274	18	68	20	472	318	10	75	27	-11,2	-13,8	80,0	-9,3	-25,9	35 - 45
221	119	16	44	14	264	142	10	57	18	-16,3	-16,2	60,0	-22,8	-22,2	männlich
198	155	2	24	6	208	176	-	18	9	-4,8	-11,9	X	33,3	X	weiblich
565	346	25	96	38	604	383	30	96	38	-6,5	-9,7	-16,7	-	-	45 - 55
266	132	21	45	21	297	165	27	44	14	-10,4	-20,0	-22,2	2,3	50,0	männlich
299	214	4	51	17	307	218	3	52	24	-2,6	-1,8	X	-1,9	-29,2	weiblich
469	294	16	82	31	480	278	16	108	30	-2,3	5,8	-	-24,1	3,3	55 - 65
238	125	16	49	14	222	99	14	53	12	7,2	26,3	14,3	-7,5	16,7	männlich
231	169	-	33	17	258	179	2	55	18	-10,5	-5,6	X	-40,0	-5,6	weiblich
462	246	4	133	52	488	283	3	127	49	-5,3	-13,1	X	4,7	6,1	65 und mehr
242	134	4	76	14	239	135	3	66	25	1,3	-0,7	X	15,2	-44,0	männlich
220	112	-	57	38	249	148	-	61	24	-11,6	-24,3	-	-6,6	58,3	weiblich
3 518	2 124	145	687	246	3 805	2 336	143	732	267	-7,5	-9,1	1,4	-6,1	-7,9	Zusammen
1 838	945	114	422	129	2 014	1 070	123	446	125	-8,7	-11,7	-7,3	-5,4	3,2	männlich
1 680	1 179	31	265	117	1 791	1 266	20	286	142	-6,2	-6,9	55,0	-7,3	-17,6	weiblich
13	2	-	9	2	11	2	1	8	-	18,2	-	X	X	X	Ohne Angabe
3 531	2 126	145	696	248	3 816	2 338	144	740	267	-7,5	-9,1	0,7	-5,9	-7,1	Insgesamt

¹ einschl. drei- und leichten vierrädrigen Kraftfahrzeugen

² einschl. Pedelecs

Noch 12. Getötete und Verletzte im Straßenverkehr nach Art der Verkehrsbeteiligung, Altersgruppen und Geschlecht

Im Alter von ... bis unter ... Jahren	Ins- gesamt	Darunter				Ins- gesamt	Darunter				Zu- bzw. Abnahme (-)					
		Fahrer und Mitfahrer von			Fuß- gänger		Fahrer und Mitfahrer von			Fuß- gänger	ins- gesamt	Fahrer und Mitfahrer von			Fuß- gänger	
		Per- sonen- kraft- wagen	Kraft- rädern mit amtl. Kennz. ¹	Fahr- rädern ²			Per- sonen- kraft- wagen	Kraft- rädern mit amtl. Kennz. ¹	Fahr- rädern ²			Per- sonen- kraft- wagen	Kraft- rädern mit amtl. Kennz. ¹	Fahr- rädern ²		
Geschlecht																
	Anzahl										%					
	Verunglückte insgesamt															
	Juni 2017					Juni 2016										
	unter 15	73	37	1	23	10	95	37	1	31	22	-23,2	-	-	-25,8	-54,5
	männlich	47	19	1	19	6	51	19	-	18	13	-7,8	-	X	5,6	X
	weiblich	26	18	-	4	4	44	18	1	13	9	-40,9	-	X	X	X
	15 - 18	72	13	19	18	4	55	6	11	14	1	30,9	X	72,7	28,6	X
	männlich	41	3	13	12	1	36	2	10	10	-	13,9	X	30,0	20,0	X
	weiblich	31	10	6	6	3	19	4	1	4	1	63,2	X	X	X	X
	18 - 21	51	39	2	6	3	68	37	6	15	2	-25,0	5,4	X	X	X
	männlich	25	17	-	5	3	44	23	5	10	1	-43,2	-26,1	X	X	X
	weiblich	26	22	2	1	-	24	14	1	5	1	8,3	57,1	X	X	X
	21 - 25	39	24	1	8	1	60	36	3	14	3	-35,0	-33,3	X	X	X
	männlich	24	12	1	6	1	43	23	3	13	-	-44,2	-47,8	X	X	X
	weiblich	15	12	-	2	-	17	13	-	1	3	-11,8	-7,7	-	X	X
	25 - 35	169	99	12	34	4	214	121	20	47	8	-21,0	-18,2	-40,0	-27,7	X
	männlich	95	44	11	21	3	128	56	19	33	4	-25,8	-21,4	-42,1	-36,4	X
weiblich	74	55	1	13	1	86	65	1	14	4	-14,0	-15,4	-	-7,1	X	
35 - 45	107	65	7	18	4	119	68	8	28	6	-10,1	-4,4	X	-35,7	X	
männlich	62	29	5	14	3	67	30	8	19	4	-7,5	-3,3	X	-26,3	X	
weiblich	45	36	2	4	1	52	38	-	9	2	-13,5	-5,3	X	X	X	
45 - 55	152	82	20	29	5	152	83	11	32	11	-	-1,2	81,8	-9,4	X	
männlich	76	33	16	11	2	86	42	11	17	5	-11,6	-21,4	45,5	-35,3	X	
weiblich	76	49	4	18	3	66	41	-	15	6	15,2	19,5	X	20,0	X	
55 - 65	112	71	8	17	1	143	70	13	43	7	-21,7	1,4	X	-60,5	X	
männlich	72	40	8	10	1	75	25	11	25	5	-4,0	60,0	X	-60,0	X	
weiblich	40	31	-	7	-	68	45	2	18	2	-41,2	-31,1	X	X	X	
65 und mehr	147	81	4	40	16	146	74	2	47	14	0,7	9,5	X	-14,9	14,3	
männlich	78	41	4	23	7	74	32	2	28	5	5,4	28,1	X	-17,9	X	
weiblich	69	40	-	17	9	72	42	-	19	9	-4,2	-4,8	-	-10,5	-	
Zusammen	922	511	74	193	48	1 052	532	75	271	74	-12,4	-3,9	-1,3	-28,8	-35,1	
männlich	520	238	59	121	27	604	252	69	173	37	-13,9	-5,6	-14,5	-30,1	-27,0	
weiblich	402	273	15	72	21	448	280	6	98	37	-10,3	-2,5	X	-26,5	-43,2	
Ohne Angabe	5	2	-	2	1	2	-	-	1	-	X	X	-	X	X	
Insgesamt	927	513	74	195	49	1 054	532	75	272	74	-12,0	-3,6	-1,3	-28,3	-33,8	

¹ einschl. drei- und leichten vierrädrigen Kraftfahrzeugen² einschl. Pedelecs

Noch 12. Getötete und Verletzte im Straßenverkehr nach Art der Verkehrsbeteiligung, Altersgruppen und Geschlecht

Ins- gesamt	Darunter				Ins- gesamt	Darunter				Zu- bzw. Abnahme (-)					Im Alter von ... bis unter ... Jahren
	Fahrer und Mitfahrer von			Fuß- gänger		Fahrer und Mitfahrer von			Fuß- gänger	Fahrer und Mitfahrer von			Fuß- gänger		
	Per- sonen- kraft- wagen	Kraft- rädern mit amtl. Kennz. ¹	Fahr- rädern ²			Per- sonen- kraft- wagen	Kraft- rädern mit amtl. Kennz. ¹	Fahr- rädern ²		ins- gesamt	Per- sonen- kraft- wagen	Kraft- rädern mit amtl. Kennz. ¹		Fahr- rädern ²	Fuß- gänger
Anzahl										%					Geschlecht
Verunglückte insgesamt															
Januar - Juni 2017					Januar - Juni 2016										
402	188	1	106	91	380	167	4	104	82	5,8	12,6	X	1,9	11,0	
227	86	1	78	50	199	78	-	68	42	14,1	10,3	X	14,7	19,0	männlich
175	102	-	28	41	181	89	4	36	40	-3,3	14,6	X	-22,2	2,5	weiblich
234	51	67	48	11	224	53	41	45	18	4,5	-3,8	63,4	6,7	-38,9	15 - 18
139	14	44	33	6	134	21	34	30	3	3,7	-33,3	29,4	10,0	X	männlich
95	37	23	15	5	90	32	7	15	15	5,6	15,6	X	-	X	weiblich
269	195	15	36	14	322	235	17	37	12	-16,5	-17,0	-11,8	-2,7	16,7	18 - 21
128	81	10	22	9	177	115	15	26	6	-27,7	-29,6	-33,3	-15,4	X	männlich
141	114	5	14	5	145	120	2	11	6	-2,8	-5,0	X	27,3	X	weiblich
291	206	11	41	13	305	217	19	40	16	-4,6	-5,1	-42,1	2,5	-18,8	21 - 25
171	109	9	27	9	181	118	16	28	8	-5,5	-7,6	X	-3,6	X	männlich
120	97	2	14	4	124	99	3	12	8	-3,2	-2,0	X	16,7	X	weiblich
881	602	39	136	25	995	671	61	150	35	-11,5	-10,3	-36,1	-9,3	-28,6	25 - 35
489	284	34	91	20	583	342	52	103	18	-16,1	-17,0	-34,6	-11,7	11,1	männlich
392	318	5	45	5	412	329	9	47	17	-4,9	-3,3	X	-4,3	X	weiblich
558	365	30	89	23	617	401	29	91	34	-9,6	-9,0	3,4	-2,2	-32,4	35 - 45
309	167	28	58	16	367	194	29	67	21	-15,8	-13,9	-3,4	-13,4	-23,8	männlich
249	198	2	31	7	250	207	-	24	13	-0,4	-4,3	X	29,2	X	weiblich
747	443	53	127	46	763	473	49	119	49	-2,1	-6,3	8,2	6,7	-6,1	45 - 55
373	177	44	66	25	389	208	43	58	19	-4,1	-14,9	2,3	13,8	31,6	männlich
374	266	9	61	21	374	265	6	61	30	-	0,4	X	-	-30,0	weiblich
639	388	33	109	41	645	370	34	133	44	-0,9	4,9	-2,9	-18,0	-6,8	55 - 65
346	177	31	65	18	314	143	29	67	17	10,2	23,8	6,9	-3,0	5,9	männlich
293	211	2	44	23	331	227	5	66	27	-11,5	-7,0	X	-33,3	-14,8	weiblich
697	371	11	195	86	733	394	5	205	90	-4,9	-5,8	X	-4,9	-4,4	65 und mehr
364	203	11	104	28	371	197	5	112	37	-1,9	3,0	X	-7,1	-24,3	männlich
333	168	-	91	58	362	197	-	93	53	-8,0	-14,7	-	-2,2	9,4	weiblich
4 718	2 809	260	887	350	4 984	2 981	259	924	380	-5,3	-5,8	0,4	-4,0	-7,9	Zusammen
2 546	1 298	212	544	181	2 715	1 416	223	559	171	-6,2	-8,3	-4,9	-2,7	5,8	männlich
2 172	1 511	48	343	169	2 269	1 565	36	365	209	-4,3	-3,5	33,3	-6,0	-19,1	weiblich
15	3	-	9	3	13	2	1	8	-	15,4	X	X	X	X	Ohne Angabe
4 733	2 812	260	896	353	4 997	2 983	260	932	380	-5,3	-5,7	-	-3,9	-7,1	Insgesamt

¹ einschl. drei- und leichten vierradrigen Kraftfahrzeugen

² einschl. Pedelecs

13. Getötete und Verletzte im Straßenverkehr nach Altersgruppen und Geschlecht

Im Alter von ... bis unter ... Jahren Geschlecht	Getötete						Schwerverletzte					
	Juni		Zu- bzw. Ab- nahme (-)	Jan. - Juni		Zu- bzw. Ab- nahme (-)	Juni		Zu- bzw. Ab- nahme (-)	Jan. - Juni		Zu- bzw. Ab- nahme (-)
	2017	2016		2017	2016		2017	2016		2017	2016	
	Anzahl		%	Anzahl		%	Anzahl		%	Anzahl		%
unter 15	-	-	-	1	-	X	11	17	-35,3	84	84	-
männlich	-	-	-	1	-	X	9	9	-	52	42	23,8
weiblich	-	-	-	-	-	-	2	8	X	32	42	-23,8
15 - 18	-	-	-	1	-	X	13	10	30,0	66	50	32,0
männlich	-	-	-	1	-	X	7	6	X	41	32	28,1
weiblich	-	-	-	-	-	-	6	4	X	25	18	38,9
18 - 21	1	-	X	3	-	X	14	11	27,3	61	62	-1,6
männlich	1	-	X	2	-	X	7	6	X	28	33	-15,2
weiblich	-	-	-	1	-	X	7	5	X	33	29	13,8
21 - 25	-	1	X	1	1	-	8	15	X	64	65	-1,5
männlich	-	1	X	1	1	-	4	11	X	36	42	-14,3
weiblich	-	-	-	-	-	-	4	4	-	28	23	21,7
25 - 30	1	3	X	4	5	X	12	21	-42,9	95	99	-4,0
männlich	1	2	X	4	4	-	9	14	X	62	64	-3,1
weiblich	-	1	X	-	1	X	3	7	X	33	35	-5,7
30 - 35	2	-	X	4	1	X	14	14	-	90	98	-8,2
männlich	-	-	-	2	1	X	10	9	X	53	63	-15,9
weiblich	2	-	X	2	-	X	4	5	X	37	35	5,7
35 - 40	-	-	-	-	3	X	14	13	7,7	71	81	-12,3
männlich	-	-	-	-	3	X	12	10	20,0	46	57	-19,3
weiblich	-	-	-	-	-	-	2	3	X	25	24	4,2
40 - 45	1	2	X	2	4	X	11	14	-21,4	66	57	15,8
männlich	-	1	X	1	3	X	8	9	X	41	40	2,5
weiblich	1	1	-	1	1	-	3	5	X	25	17	47,1
45 - 50	-	2	X	7	5	X	12	15	-20,0	88	73	20,5
männlich	-	1	X	3	3	-	5	11	X	52	42	23,8
weiblich	-	1	X	4	2	X	7	4	X	36	31	16,1
50 - 55	2	-	X	5	4	X	26	18	44,4	82	77	6,5
männlich	1	-	X	2	3	X	15	10	50,0	50	44	13,6
weiblich	1	-	X	3	1	X	11	8	X	32	33	-3,0
55 - 60	1	1	-	4	11	X	11	11	-	90	83	8,4
männlich	1	1	-	3	9	X	8	8	-	58	44	31,8
weiblich	-	-	-	1	2	X	3	3	-	32	39	-17,9
60 - 65	-	1	X	6	5	X	16	11	45,5	70	66	6,1
männlich	-	1	X	4	3	X	11	7	X	43	36	19,4
weiblich	-	-	-	2	2	-	5	4	X	27	30	-10,0
65 - 70	-	-	-	4	2	X	10	4	X	58	52	11,5
männlich	-	-	-	3	1	X	4	3	X	26	30	-13,3
weiblich	-	-	-	1	1	-	6	1	X	32	22	45,5
70 - 75	2	-	X	5	7	X	11	10	10,0	49	51	-3,9
männlich	2	-	X	3	7	X	7	7	-	30	26	15,4
weiblich	-	-	-	2	-	X	4	3	X	19	25	-24,0
75 und mehr	2	6	X	12	18	-33,3	22	21	4,8	107	115	-7,0
männlich	-	2	X	5	8	X	11	13	-15,4	55	60	-8,3
weiblich	2	4	X	7	10	X	11	8	X	52	55	-5,5
Zusammen	12	16	-25,0	59	66	-10,6	205	205	-	1 141	1 113	2,5
männlich	6	9	X	35	46	-23,9	127	133	-4,5	673	655	2,7
weiblich	6	7	X	24	20	20,0	78	72	8,3	468	458	2,2
Ohne Angabe	-	-	-	-	-	-	1	1	-	2	2	-
Insgesamt	12	16	-25,0	59	66	-10,6	206	206	-	1 143	1 115	2,5

Noch 13. Getötete und Verletzte im Straßenverkehr nach Altersgruppen und Geschlecht

Leichtverletzte						Verunglückte insgesamt						Im Alter von ... bis unter ... Jahren Geschlecht
Juni		Zu- bzw. Ab- nahme (-)	Jan. - Juni		Zu- bzw. Ab- nahme (-)	Juni		Zu- bzw. Ab- nahme (-)	Jan. - Juni		Zu- bzw. Ab- nahme (-)	
2017	2016		2017	2016		2017	2016		2017	2016		
Anzahl			%	Anzahl			%		Anzahl			
62	78	-20,5	317	296	7,1	73	95	-23,2	402	380	5,8	unter 15 männlich weiblich
38	42	-9,5	174	157	10,8	47	51	-7,8	227	199	14,1	
24	36	-33,3	143	139	2,9	26	44	-40,9	175	181	-3,3	
59	45	31,1	167	174	-4,0	72	55	30,9	234	224	4,5	15 - 18 männlich weiblich
34	30	13,3	97	102	-4,9	41	36	13,9	139	134	3,7	
25	15	66,7	70	72	-2,8	31	19	63,2	95	90	5,6	
36	57	-36,8	205	260	-21,2	51	68	-25,0	269	322	-16,5	18 - 21 männlich weiblich
17	38	-55,3	98	144	-31,9	25	44	-43,2	128	177	-27,7	
19	19	-	107	116	-7,8	26	24	8,3	141	145	-2,8	
31	44	-29,5	226	239	-5,4	39	60	-35,0	291	305	-4,6	21 - 25 männlich weiblich
20	31	-35,5	134	138	-2,9	24	43	-44,2	171	181	-5,5	
11	13	-15,4	92	101	-8,9	15	17	-11,8	120	124	-3,2	
68	90	-24,4	363	437	-16,9	81	114	-28,9	462	541	-14,6	25 - 30 männlich weiblich
35	52	-32,7	190	246	-22,8	45	68	-33,8	256	314	-18,5	
33	38	-13,2	173	191	-9,4	36	46	-21,7	206	227	-9,3	
72	86	-16,3	325	355	-8,5	88	100	-12,0	419	454	-7,7	30 - 35 männlich weiblich
40	51	-21,6	178	205	-13,2	50	60	-16,7	233	269	-13,4	
32	35	-8,6	147	150	-2,0	38	40	-5,0	186	185	0,5	
46	49	-6,1	268	268	-	60	62	-3,2	339	352	-3,7	35 - 40 männlich weiblich
24	30	-20,0	142	160	-11,3	36	40	-10,0	188	220	-14,5	
22	19	15,8	126	108	16,7	24	22	9,1	151	132	14,4	
35	41	-14,6	151	204	-26,0	47	57	-17,5	219	265	-17,4	40 - 45 männlich weiblich
18	17	5,9	79	104	-24,0	26	27	-3,7	121	147	-17,7	
17	24	-29,2	72	100	-28,0	21	30	-30,0	98	118	-16,9	
55	58	-5,2	270	286	-5,6	67	75	-10,7	365	364	0,3	45 - 50 männlich weiblich
30	32	-6,3	129	157	-17,8	35	44	-20,5	184	202	-8,9	
25	26	-3,8	141	129	9,3	32	31	3,2	181	162	11,7	
57	59	-3,4	295	318	-7,2	85	77	10,4	382	399	-4,3	50 - 55 männlich weiblich
25	32	-21,9	137	140	-2,1	41	42	-2,4	189	187	1,1	
32	27	18,5	158	178	-11,2	44	35	25,7	193	212	-9,0	
44	73	-39,7	244	276	-11,6	56	85	-34,1	338	370	-8,6	55 - 60 männlich weiblich
27	40	-32,5	120	138	-13,0	36	49	-26,5	181	191	-5,2	
17	33	-48,5	124	138	-10,1	20	36	-44,4	157	179	-12,3	
40	46	-13,0	225	204	10,3	56	58	-3,4	301	275	9,5	60 - 65 männlich weiblich
25	18	38,9	118	84	40,5	36	26	38,5	165	123	34,1	
15	28	-46,4	107	120	-10,8	20	32	-37,5	136	152	-10,5	
31	26	19,2	131	120	9,2	41	30	36,7	193	174	10,9	65 - 70 männlich weiblich
19	12	58,3	68	57	19,3	23	15	53,3	97	88	10,2	
12	14	-14,3	63	63	-	18	15	20,0	96	86	11,6	
20	32	-37,5	114	144	-20,8	33	42	-21,4	168	202	-16,8	70 - 75 männlich weiblich
8	12	X	53	69	-23,2	17	19	-10,5	86	102	-15,7	
12	20	-40,0	61	75	-18,7	16	23	-30,4	82	100	-18,0	
49	47	4,3	217	224	-3,1	73	74	-1,4	336	357	-5,9	75 und mehr männlich weiblich
27	25	8,0	121	113	7,1	38	40	-5,0	181	181	-	
22	22	-	96	111	-13,5	35	34	2,9	155	176	-11,9	
705	831	-15,2	3 518	3 805	-7,5	922	1 052	-12,4	4 718	4 984	-5,3	Zusammen
387	462	-16,2	1 838	2 014	-8,7	520	604	-13,9	2 546	2 715	-6,2	männlich
318	369	-13,8	1 680	1 791	-6,2	402	448	-10,3	2 172	2 269	-4,3	weiblich
4	1	X	13	11	18,2	5	2	X	15	13	15,4	Ohne Angabe
709	832	-14,8	3 531	3 816	-7,5	927	1 054	-12,0	4 733	4 997	-5,3	Insgesamt

14. An Straßenverkehrsunfällen beteiligte Fahrzeugführer und Fußgänger nach Art der Verkehrsbeteiligung

Art der Verkehrsbeteiligung	Unfälle mit											
	Perso- nen- schaden	schwer- wiegend. Sachsch. i. e. S.	Perso- nen- schaden	schwer- wiegend. Sachsch. i. e. S.	Perso- nen- schaden	schwer- wiegend. Sachsch. i. e. S.	Perso- nen- schaden	schwer- wiegend. Sachsch. i. e. S.	Perso- nen- schaden	schwer- wiegend. Sachsch. i. e. S.	Perso- nen- schaden	schwer- wiegend. Sachsch. i. e. S.
	Juni				Zu- bzw.		Januar - Juni				Zu- bzw.	
	2017		2016		Abnahme (-)		2017		2016		Abnahme (-)	
	Anzahl				%		Anzahl				%	
Fahrer von												
Krafträdern mit Ver- sicherungskennz. ¹	29	-	46	2	-37,0	X	117	5	151	8	-22,5	X
innerorts	23	-	36	2	-36,1	X	92	4	122	7	-24,6	X
außerorts	6	-	10	-	X	-	25	1	29	1	-13,8	-
Krafträdern mit amtl. Kennzeichen	73	2	71	1	2,8	X	260	5	261	10	-0,4	X
innerorts	37	2	33	-	12,1	X	136	3	147	4	-7,5	X
außerorts	36	-	38	1	-5,3	X	124	2	114	6	8,8	X
Personenkraftwagen	813	153	926	274	-12,2	-44,2	4 476	1 023	4 655	1 865	-3,8	-45,1
innerorts	525	92	585	186	-10,3	-50,5	2 886	601	2 923	1 134	-1,3	-47,0
außerorts	288	61	341	88	-15,5	-30,7	1 590	422	1 732	731	-8,2	-42,3
darunter												
18 - unter 25 Jahre	68	12	103	27	-34,0	-55,6	494	127	533	227	-7,3	-44,1
innerorts	37	4	57	21	-35,1	X	283	70	286	120	-1,0	-41,7
außerorts	31	8	46	6	-32,6	X	211	57	247	107	-14,6	-46,7
Wohnmobilen	1	-	1	-	-	-	1	1	4	-	X	X
innerorts	-	-	1	-	X	-	-	-	3	-	X	-
außerorts	1	-	-	-	X	-	1	1	1	-	-	X
Bussen	4	2	7	3	X	X	30	7	34	12	-11,8	X
innerorts	3	2	4	3	X	X	23	5	28	8	-17,9	X
außerorts	1	-	3	-	X	-	7	2	6	4	X	X
Güterkraftfahrzeugen	104	25	127	35	-18,1	-28,6	516	151	572	309	-9,8	-51,1
innerorts	29	4	59	16	-50,8	X	222	34	243	102	-8,6	-66,7
außerorts	75	21	68	19	10,3	10,5	294	117	329	207	-10,6	-43,5
Landwirtschaftliche Zugmaschinen	8	2	5	2	X	-	22	7	21	8	4,8	X
innerorts	4	2	2	1	X	X	7	4	5	5	X	X
außerorts	4	-	3	1	X	X	15	3	16	3	-6,3	-
übrigen												
Kraftfahrzeugen	5	1	9	-	X	X	20	5	23	7	-13,0	X
innerorts	2	-	7	-	X	-	15	2	16	4	-6,3	X
außerorts	3	1	2	-	X	X	5	3	7	3	X	-
Kraftfahrzeugen zusammen	1 037	185	1 192	317	-13,0	-41,6	5 442	1 204	5 721	2 219	-4,9	-45,7
innerorts	623	102	727	208	-14,3	-51,0	3 381	653	3 487	1 264	-3,0	-48,3
außerorts	414	83	465	109	-11,0	-23,9	2 061	551	2 234	955	-7,7	-42,3
darunter flüchtig	55	14	63	23	-12,7	-39,1	251	92	299	176	-16,1	-47,7
innerorts	38	7	48	14	-20,8	X	173	54	234	92	-26,1	-41,3
außerorts	17	7	15	9	13,3	X	78	38	65	84	20,0	-54,8

¹ einschl. E-Bikes

Noch 14. An Straßenverkehrsunfällen beteiligte Fahrzeugführer und Fußgänger nach Art der Verkehrsbeteiligung

Art der Verkehrsbeteiligung	Unfälle mit											
	Perso- nen- schaden	schwer- wiegend. Sachsch. i. e. S.	Perso- nen- schaden	schwer- wiegend. Sachsch. i. e. S.	Perso- nen- schaden	schwer- wiegend. Sachsch. i. e. S.	Perso- nen- schaden	schwer- wiegend. Sachsch. i. e. S.	Perso- nen- schaden	schwer- wiegend. Sachsch. i. e. S.	Perso- nen- schaden	schwer- wiegend. Sachsch. i. e. S.
	Juni				Zu- bzw.		Januar - Juni				Zu- bzw.	
	2017		2016		Abnahme (-)		2017		2016		Abnahme (-)	
Ortslage	Anzahl				%		Anzahl				%	
Fahrer von												
Fahrrädern ²	211	1	293	-	-28,0	X	969	3	993	2	-2,4	X
innerorts	201	1	270	-	-25,6	X	892	3	933	2	-4,4	X
außerorts	10	-	23	-	-56,5	-	77	-	60	-	28,3	-
darunter												
unter 15 Jahren	25	-	31	-	-19,4	-	108	-	105	-	2,9	-
innerorts	25	-	29	-	-13,8	-	102	-	103	-	-1,0	-
außerorts	-	-	2	-	X	-	6	-	2	-	X	-
anderen Fahrzeugen	9	1	10	2	X	X	66	12	61	35	8,2	-65,7
innerorts	8	1	8	1	-	-	57	9	55	16	3,6	X
außerorts	1	-	2	1	X	X	9	3	6	19	X	X
Fußgänger	55	-	79	-	-30,4	-	372	-	397	1	-6,3	X
innerorts	54	-	71	-	-23,9	-	356	-	380	1	-6,3	X
außerorts	1	-	8	-	X	-	16	-	17	-	-5,9	-
darunter												
unter 15 Jahren	12	-	22	-	-45,5	-	95	-	85	-	11,8	-
innerorts	12	-	22	-	-45,5	-	93	-	84	-	10,7	-
außerorts	-	-	-	-	-	-	2	-	1	-	X	-
65 Jahre und mehr	16	-	15	-	6,7	-	89	-	91	-	-2,2	-
innerorts	16	-	14	-	14,3	-	88	-	88	-	-	-
außerorts	-	-	1	-	X	-	1	-	3	-	X	-
Andere Personen	4	-	1	-	X	-	14	-	7	-	X	-
innerorts	3	-	1	-	X	-	10	-	6	-	X	-
außerorts	1	-	-	-	X	-	4	-	1	-	X	-
Insgesamt	1 316	187	1 575	319	-16,4	-41,4	6 863	1 219	7 179	2 257	-4,4	-46,0
innerorts	889	104	1 077	209	-17,5	-50,2	4 696	665	4 861	1 283	-3,4	-48,2
außerorts	427	83	498	110	-14,3	-24,5	2 167	554	2 318	974	-6,5	-43,1
darunter												
unter 15 Jahren	37	-	53	-	-30,2	-	203	-	191	-	6,3	-
innerorts	37	-	51	-	-27,5	-	195	-	188	-	3,7	-
außerorts	-	-	2	-	X	-	8	-	3	-	X	-
65 Jahre und mehr	206	18	216	51	-4,6	-64,7	1 016	137	993	247	2,3	-44,5
innerorts	150	13	159	38	-5,7	-65,8	743	89	732	176	1,5	-49,4
außerorts	56	5	57	13	-1,8	X	273	48	261	71	4,6	-32,4

² einschl. Pedelecs

**15. An Straßenverkehrsunfällen mit Personenschaden beteiligte Fahrzeugführer und Fußgänger
nach Art der Verkehrsbeteiligung, Altersgruppen und Geschlecht**

Im Alter von ... bis unter ... Jahren	Ins- gesamt	Darunter				Ins- gesamt	Darunter				Zu- bzw. Abnahme (-)				
		Fahrer von			Fuß- gänger		Fahrer von			Fuß- gänger	ins- gesamt	Fahrer von			Fuß- gänger
		Per- sonen- kraft- wagen	Kraft- rädern mit amtl. Kennz. ¹	Fahr- rädern ²			Per- sonen- kraft- wagen	Kraft- rädern mit amtl. Kennz. ¹	Fahr- rädern ²			Per- sonen- kraft- wagen	Kraft- rädern mit amtl. Kennz. ¹	Fahr- rädern ²	
Geschlecht															
Anzahl											%				
	Juni 2017					Juni 2016									
unter 15	37	-	-	25	12	53	-	-	31	22	-30,2	-	-	-19,4	-45,5
männlich	29	-	-	21	8	30	-	-	17	13	-3,3	-	-	23,5	X
weiblich	8	-	-	4	4	23	-	-	14	9	X	-	-	X	X
15 - 18	57	1	15	19	6	50	1	10	16	1	14,0	-	50,0	18,8	X
männlich	43	1	13	12	3	39	1	9	13	-	10,3	-	X	-7,7	X
weiblich	14	-	2	7	3	11	-	1	3	1	27,3	-	X	X	X
18 - 21	52	38	2	6	3	86	57	5	15	2	-39,5	-33,3	X	X	X
männlich	31	20	-	5	3	57	37	5	10	1	-45,6	-45,9	X	X	X
weiblich	21	18	2	1	-	29	20	-	5	1	-27,6	-10,0	X	X	X
21 - 25	49	30	1	9	1	78	46	3	16	3	-37,2	-34,8	X	X	X
männlich	34	19	1	7	1	58	31	3	14	-	-41,4	-38,7	X	X	X
weiblich	15	11	-	2	-	20	15	-	2	3	-25,0	-26,7	-	-	X
25 - 35	243	163	13	36	4	314	202	20	51	9	-22,6	-19,3	-35,0	-29,4	X
männlich	154	93	12	22	3	196	107	19	36	4	-21,4	-13,1	-36,8	-38,9	X
weiblich	89	70	1	14	1	118	95	1	15	5	-24,6	-26,3	-	-6,7	X
35 - 45	196	137	8	20	4	221	145	8	31	6	-11,3	-5,5	-	-35,5	X
männlich	121	72	7	15	3	142	80	8	22	4	-14,8	-10,0	X	-31,8	X
weiblich	75	65	1	5	1	79	65	-	9	2	-5,1	-	X	X	X
45 - 55	261	166	20	30	6	276	166	12	34	11	-5,4	-	66,7	-11,8	X
männlich	168	100	17	11	2	180	96	12	19	5	-6,7	4,2	41,7	-42,1	X
weiblich	93	66	3	19	4	96	70	-	15	6	-3,1	-5,7	X	26,7	X
55 - 65	178	123	8	18	1	228	140	11	44	8	-21,9	-12,1	X	-59,1	X
männlich	132	84	8	11	1	144	78	11	26	5	-8,3	7,7	X	-57,7	X
weiblich	46	39	-	7	-	84	62	-	18	3	-45,2	-37,1	-	X	X
65 und mehr	206	135	5	40	16	216	137	2	48	15	-4,6	-1,5	X	-16,7	6,7
männlich	142	99	4	23	7	148	99	2	29	5	-4,1	-	X	-20,7	X
weiblich	64	36	1	17	9	68	38	-	19	10	-5,9	-5,3	X	-10,5	X
Zusammen	1 279	793	72	203	53	1 522	894	71	286	77	-16,0	-11,3	1,4	-29,0	-31,2
männlich	854	488	62	127	31	994	529	69	186	37	-14,1	-7,8	-10,1	-31,7	-16,2
weiblich	425	305	10	76	22	528	365	2	100	40	-19,5	-16,4	X	-24,0	-45,0
Ohne Angabe	37	20	1	8	2	53	32	-	7	2	-30,2	-37,5	X	X	-
Insgesamt	1 316	813	73	211	55	1 575	926	71	293	79	-16,4	-12,2	2,8	-28,0	-30,4

¹ einschl. drei- und leichten vierrädrigen Kraftfahrzeugen

² einschl. Pedelecs

**Noch 15. An Straßenverkehrsunfällen mit Personenschaden beteiligte Fahrzeugführer und Fußgänger
nach Art der Verkehrsbeteiligung, Altersgruppen und Geschlecht**

Ins- gesamt	Darunter				Ins- gesamt	Darunter				Zu- bzw. Abnahme (-)					Im Alter von ... bis unter ... Jahren
	Fahrer von			Fuß- gänger		Fahrer von			Fuß- gänger	ins- gesamt	Fahrer von			Fuß- gänger	
	Per- sonen- kraft- wagen	Kraft- rädern mit amtl. Kennz. ¹	Fahr- rädern ²			Per- sonen- kraft- wagen	Kraft- rädern mit amtl. Kennz. ¹	Fahr- rädern ²			Per- sonen- kraft- wagen	Kraft- rädern mit amtl. Kennz. ¹	Fahr- rädern ²		
Anzahl										%					Geschlecht
Januar - Juni 2017										Januar - Juni 2016					
203	-	-	108	95	191	-	-	105	85	6,3	-	-	2,9	11,8	unter 15
136	-	-	82	54	112	-	-	69	43	21,4	-	-	18,8	25,6	männlich
67	-	-	26	41	79	-	-	36	42	-15,2	-	-	-27,8	-2,4	weiblich
182	4	61	53	13	173	5	40	46	18	5,2	X	52,5	15,2	-27,8	15 - 18
137	3	47	37	8	123	4	35	33	3	11,4	X	34,3	12,1	X	männlich
45	1	14	16	5	50	1	5	13	15	-10,0	-	X	23,1	X	weiblich
307	228	15	38	14	351	267	15	39	12	-12,5	-14,6	-	-2,6	16,7	18 - 21
172	118	11	23	9	211	149	15	28	6	-18,5	-20,8	-26,7	-17,9	X	männlich
135	110	4	15	5	140	118	-	11	6	-3,6	-6,8	X	36,4	X	weiblich
364	266	11	46	14	376	266	21	43	16	-3,2	-	-47,6	7,0	-12,5	21 - 25
229	155	9	31	10	248	163	17	30	8	-7,7	-4,9	X	3,3	X	männlich
135	111	2	15	4	128	103	4	13	8	5,5	7,8	X	15,4	X	weiblich
1 282	930	41	146	27	1 387	967	62	168	36	-7,6	-3,8	-33,9	-13,1	-25,0	25 - 35
813	531	36	99	21	872	534	55	120	18	-6,8	-0,6	-34,5	-17,5	16,7	männlich
469	399	5	47	6	515	433	7	48	18	-8,9	-7,9	X	-2,1	X	weiblich
996	715	31	95	24	1 074	753	31	94	34	-7,3	-5,0	-	1,1	-29,4	35 - 45
625	401	30	62	16	700	426	31	70	21	-10,7	-5,9	-3,2	-11,4	-23,8	männlich
371	314	1	33	8	374	327	-	24	13	-0,8	-4,0	X	37,5	X	weiblich
1 268	832	53	135	48	1 314	878	49	123	51	-3,5	-5,2	8,2	9,8	-5,9	45 - 55
792	463	46	70	26	851	528	46	61	20	-6,9	-12,3	-	14,8	30,0	männlich
476	369	7	65	22	463	350	3	62	31	2,8	5,4	X	4,8	-29,0	weiblich
1 063	724	32	114	42	1 095	721	37	139	46	-2,9	0,4	-13,5	-18,0	-8,7	55 - 65
708	448	31	68	18	697	433	34	72	18	1,6	3,5	-8,8	-5,6	-	männlich
355	276	1	46	24	398	288	3	67	28	-10,8	-4,2	X	-31,3	-14,3	weiblich
1 016	677	14	197	89	993	655	5	207	91	2,3	3,4	X	-4,8	-2,2	65 und mehr
697	517	13	105	30	690	504	5	113	37	1,0	2,6	X	-7,1	-18,9	männlich
319	160	1	92	59	303	151	-	94	54	5,3	6,0	X	-2,1	9,3	weiblich
6 681	4 376	258	932	366	6 954	4 512	260	964	389	-3,9	-3,0	-0,8	-3,3	-5,9	Zusammen
4 309	2 636	223	577	192	4 504	2 741	238	596	174	-4,3	-3,8	-6,3	-3,2	10,3	männlich
2 372	1 740	35	355	174	2 450	1 771	22	368	215	-3,2	-1,8	59,1	-3,5	-19,1	weiblich
182	100	2	37	6	225	143	1	29	8	-19,1	-30,1	X	27,6	X	Ohne Angabe
6 863	4 476	260	969	372	7 179	4 655	261	993	397	-4,4	-3,8	-0,4	-2,4	-6,3	Insgesamt

¹ einschl. drei- und leichten vierrädrigen Kraftfahrzeugen

² einschl. Pedelecs

**16. An Straßenverkehrsunfällen beteiligte Fahrzeugführer und Fußgänger als Hauptverursacher
nach Art der Verkehrsbeteiligung**

Art der Verkehrsbeteiligung Ortslage	Unfälle mit Personen- schaden	Verunglückte			Schwerw. Unfälle mit Sach- schaden i. e. S.	Unfälle mit Personen- schaden	Verunglückte			Schwerw. Unfälle mit Sach- schaden i. e. S.	
		Getötete	Schwer-	Leicht-			Getötete	Schwer-	Leicht-		
			verletzte					verletzte			
		Juni 2017					Juni 2016				
Fahrer von											
Krafträdern mit Ver- sicherungskennzeichen ¹	15	-	5	14	-	27	-	10	21	-	
innerorts	11	-	4	10	-	19	-	4	16	-	
außerorts	4	-	1	4	-	8	-	6	5	-	
Krafträdern mit amtl. Kennzeichen	50	1	24	36	1	39	1	17	25	-	
innerorts	21	-	9	17	1	14	-	6	8	-	
außerorts	29	1	15	19	-	25	1	11	17	-	
Personenkraftwagen	458	7	132	488	84	538	8	125	579	145	
innerorts	299	2	47	332	49	346	1	39	366	95	
außerorts	159	5	85	156	35	192	7	86	213	50	
darunter											
18 bis unter 25 Jahre	46	-	15	51	3	76	1	20	80	16	
innerorts	24	-	3	33	1	42	-	6	46	12	
außerorts	22	-	12	18	2	34	1	14	34	4	
Wohnmobilen	1	-	-	1	-	1	-	-	1	-	
innerorts	-	-	-	-	-	1	-	-	1	-	
außerorts	1	-	-	1	-	-	-	-	-	-	
Bussen	1	-	-	1	1	6	1	1	5	-	
innerorts	1	-	-	1	1	3	-	1	2	-	
außerorts	-	-	-	-	-	3	1	-	3	-	
Güterkraftfahrzeugen	54	3	26	60	16	74	4	11	76	21	
innerorts	18	2	4	20	1	44	1	3	44	10	
außerorts	36	1	22	40	15	30	3	8	32	11	
Landwirtschaftlichen Zugmaschinen	5	-	2	5	1	4	-	4	3	1	
innerorts	3	-	1	2	1	2	-	1	1	1	
außerorts	2	-	1	3	-	2	-	3	2	-	
übrigen											
Kraftfahrzeugen	2	-	-	2	-	7	-	2	5	-	
innerorts	-	-	-	-	-	5	-	1	4	-	
außerorts	2	-	-	2	-	2	-	1	1	-	
Kraftfahrzeugen zusammen	586	11	189	607	103	696	14	170	715	167	
innerorts	353	4	65	382	53	434	2	55	442	106	
außerorts	233	7	124	225	50	262	12	115	273	61	

¹ einschl. E-Bikes

**Noch 16. An Straßenverkehrsunfällen beteiligte Fahrzeugführer und Fußgänger als Hauptverursacher
nach Art der Verkehrsbeteiligung**

Art der Verkehrsbeteiligung Ortslage	Unfälle mit Personen- schaden	Verunglückte			Schwerw. Unfälle mit Sach- schaden i. e. S.	Unfälle mit Personen- schaden	Verunglückte			Schwerw. Unfälle mit Sach- schaden i. e. S.
		Getötete	Schwer-	Leicht-			Getötete	Schwer-	Leicht-	
			verletzte					verletzte		
		Juni 2017				Juni 2016				
Fahrer von										
Fahrrädern ²	87	-	13	83	-	108	2	24	96	-
innerorts	83	-	11	81	-	100	1	21	91	-
außerorts	4	-	2	2	-	8	1	3	5	-
darunter										
unter 15 Jahren	12	-	-	14	-	15	-	5	11	-
innerorts	12	-	-	14	-	14	-	5	9	-
außerorts	-	-	-	-	-	1	-	-	2	-
anderen Fahrzeugen	2	-	-	2	-	4	-	1	4	1
innerorts	1	-	-	1	-	2	-	1	1	-
außerorts	1	-	-	1	-	2	-	-	3	1
Fußgänger	16	1	4	15	-	22	-	11	17	-
innerorts	15	-	4	14	-	21	-	10	17	-
außerorts	1	1	-	1	-	1	-	1	-	-
darunter										
unter 15 Jahren	5	-	1	6	-	8	-	3	5	-
innerorts	5	-	1	6	-	8	-	3	5	-
außerorts	-	-	-	-	-	-	-	-	-	-
65 Jahre und mehr	4	-	2	3	-	3	-	1	4	-
innerorts	4	-	2	3	-	3	-	1	4	-
außerorts	-	-	-	-	-	-	-	-	-	-
Andere Personen	2	-	-	2	-	-	-	-	-	-
innerorts	1	-	-	1	-	-	-	-	-	-
außerorts	1	-	-	1	-	-	-	-	-	-
Insgesamt	693	12	206	709	103	830	16	206	832	168
innerorts	453	4	80	479	53	557	3	87	551	106
außerorts	240	8	126	230	50	273	13	119	281	62
darunter										
unter 15 Jahren	17	-	1	20	-	23	-	8	16	-
innerorts	17	-	1	20	-	22	-	8	14	-
außerorts	-	-	-	-	-	1	-	-	2	-
65 Jahre und mehr	113	2	39	115	11	125	2	29	127	25
innerorts	76	1	15	77	8	87	1	12	85	18
außerorts	37	1	24	38	3	38	1	17	42	7

² einschl. Pedelecs

**Noch 16. An Straßenverkehrsunfällen beteiligte Fahrzeugführer und Fußgänger als Hauptverursacher
nach Art der Verkehrsbeteiligung**

Art der Verkehrsbeteiligung Ortslage	Unfälle mit Personen- schaden	Verunglückte			Schwerw. Unfälle mit Sach- schaden i. e. S.	Unfälle mit Personen- schaden	Verunglückte			Schwerw. Unfälle mit Sach- schaden i. e. S.
		Getötete	Schwer-	Leicht-			Getötete	Schwer-	Leicht-	
			verletzte					verletzte		
		Januar - Juni 2017				Januar - Juni 2016				
Fahrer von										
Kraftträdern mit Ver- sicherungskennzeichen ¹	57	1	16	50	2	84	-	28	70	5
innerorts	41	-	11	38	1	70	-	21	59	4
außerorts	16	1	5	12	1	14	-	7	11	1
Kraftträdern mit amtl. Kennzeichen	155	3	72	100	4	156	7	66	110	4
innerorts	66	1	24	48	2	74	2	27	56	1
außerorts	89	2	48	52	2	82	5	39	54	3
Personenkraftwagen	2 583	33	800	2 667	599	2 730	37	766	2 918	1 055
innerorts	1 658	7	330	1 735	320	1 715	9	306	1 816	607
außerorts	925	26	470	932	279	1 015	28	460	1 102	448
darunter										
18 bis unter 25 Jahre	339	2	114	356	82	379	1	111	453	152
innerorts	182	-	41	205	42	196	-	40	248	73
außerorts	157	2	73	151	40	183	1	71	205	79
Wohnmobilen	1	-	-	1	-	3	-	-	3	-
innerorts	-	-	-	-	-	3	-	-	3	-
außerorts	1	-	-	1	-	-	-	-	-	-
Bussen	11	-	1	10	2	14	1	2	15	4
innerorts	10	-	1	9	1	11	-	2	12	1
außerorts	1	-	-	1	1	3	1	-	3	3
Güterkraftfahrzeugen	270	12	95	263	82	318	15	96	301	168
innerorts	130	4	26	127	19	168	2	26	171	50
außerorts	140	8	69	136	63	150	13	70	130	118
Landwirtschaftlichen Zugmaschinen	11	-	6	8	2	11	-	11	6	4
innerorts	4	-	2	2	2	4	-	3	1	4
außerorts	7	-	4	6	-	7	-	8	5	-
übrigen										
Kraftfahrzeugen	11	-	2	16	-	15	-	6	11	6
innerorts	7	-	-	13	-	10	-	2	9	4
außerorts	4	-	2	3	-	5	-	4	2	2
Kraftfahrzeuge										
zusammen	3 099	49	992	3 115	691	3 331	60	975	3 434	1 246
innerorts	1 916	12	394	1 972	345	2 055	13	387	2 127	671
außerorts	1 183	37	598	1 143	346	1 276	47	588	1 307	575

¹ einschl. E-Bikes

**Noch 16. An Straßenverkehrsunfällen beteiligte Fahrzeugführer und Fußgänger als Hauptverursacher
nach Art der Verkehrsbeteiligung**

Art der Verkehrsbeteiligung Ortslage	Unfälle mit Personen- schaden	Verunglückte			Schwerw. Unfälle mit Sach- schaden i. e. S.	Unfälle mit Personen- schaden	Verunglückte			Schwerw. Unfälle mit Sach- schaden i. e. S.
		Getötete	Schwer-	Leicht-			Getötete	Schwer-	Leicht-	
			verletzte					verletzte		
		Januar - Juni 2017				Januar - Juni 2016				
Fahrer von										
Fahrrädern ²	389	8	96	325	2	365	4	97	297	1
innerorts	353	5	77	306	2	340	3	87	281	1
außerorts	36	3	19	19	-	25	1	10	16	-
darunter										
unter 15 Jahren	47	-	6	48	-	46	-	13	35	-
innerorts	45	-	6	46	-	45	-	13	33	-
außerorts	2	-	-	2	-	1	-	-	2	-
anderen Fahrzeugen	24	1	10	18	5	22	-	7	19	23
innerorts	17	-	7	12	2	17	-	7	13	6
außerorts	7	1	3	6	3	5	-	-	6	17
Fußgänger	98	1	44	69	-	91	2	36	64	1
innerorts	93	-	42	66	-	87	-	35	61	1
außerorts	5	1	2	3	-	4	2	1	3	-
darunter										
unter 15 Jahren	36	-	16	26	-	32	-	13	21	-
innerorts	35	-	16	25	-	32	-	13	21	-
außerorts	1	-	-	1	-	-	-	-	-	-
65 Jahre und mehr	17	-	9	10	-	9	-	4	7	-
innerorts	17	-	9	10	-	9	-	4	7	-
außerorts	-	-	-	-	-	-	-	-	-	-
Andere Personen	5	-	1	4	-	2	-	-	2	-
innerorts	2	-	-	2	-	1	-	-	1	-
außerorts	3	-	1	2	-	1	-	-	1	-
Insgesamt	3 615	59	1 143	3 531	698	3 811	66	1 115	3 816	1 271
innerorts	2 381	17	520	2 358	349	2 500	16	516	2 483	679
außerorts	1 234	42	623	1 173	349	1 311	50	599	1 333	592
darunter										
unter 15 Jahren	83	-	22	74	-	78	-	26	56	-
innerorts	80	-	22	71	-	77	-	26	54	-
außerorts	3	-	-	3	-	1	-	-	2	-
65 Jahre und mehr	584	17	191	576	74	547	16	177	547	150
innerorts	408	8	91	393	44	385	6	95	355	103
außerorts	176	9	100	183	30	162	10	82	192	47

² einschl. Pedelecs

17. Ursachen von Straßenverkehrsunfällen mit Personenschaden - Fehlverhalten der Fahrzeugführer

Ursache	Ins- gesamt	Darunter			Ins- gesamt	Darunter			Zu- bzw. Abnahme (-)				
		Per- sonen- kraft- wagen	Kraft- rädern mit amtl. Kennz. ¹	Fahr- rädern ²		Per- sonen- kraft- wagen	Kraft- rädern mit amtl. Kennz. ¹	Fahr- rädern ²	ins- gesamt	Per- sonen- kraft- wagen	Kraft- rädern mit amtl. Kennz. ¹	Fahr- rädern ²	
Anzahl									%				
Insgesamt	Juni 2017				Juni 2016								
	854	567	62	127	1 025	661	57	159	-16,7	-14,2	8,8	-20,1	
	Verkehrstüchtigkeit	63	47	1	11	68	37	-	18	-7,4	27,0	X	-38,9
	darunter												
	Alkoholeinfluss	35	25	-	10	37	15	-	16	-5,4	66,7	-	-37,5
	Einfluss anderer berauschender Mittel (z. B. Drogen, Rauschgift)	3	1	1	1	9	4	-	2	X	X	X	X
	Straßenbenutzung	80	26	8	42	102	41	7	45	-21,6	-36,6	X	-6,7
	Geschwindigkeit	120	84	22	4	148	95	28	7	-18,9	-11,6	-21,4	X
	Abstand	97	70	5	3	152	122	6	3	-36,2	-42,6	X	-
	Überholen	27	18	7	1	35	23	3	2	-22,9	-21,7	X	X
	Vorbeifahren	3	2	-	-	1	1	-	-	X	X	-	-
	Nebeneinanderfahren	11	7	-	-	12	9	1	-	-8,3	X	X	-
	Vorfahrt, Vorrang	134	101	2	18	148	116	-	17	-9,5	-12,9	X	5,9
	Abbiegen, Wenden, Rück- wärtsfahren, Ein- und Anfahren	133	102	2	18	154	115	1	18	-13,6	-11,3	X	-
	Falsches Verhalten gegenüber Fußgängern	25	19	3	2	20	13	-	3	25,0	46,2	X	X
	darunter												
	an Überwegen, Furten	6	4	1	-	3	2	-	1	X	X	X	X
	Ruhender Verkehr, Verkehrssicherung	8	8	-	-	9	7	-	-	X	X	-	-
	Nichtbeachten der Be- leuchtungsvorschriften	-	-	-	-	-	-	-	-	-	-	-	-
	Ladung, Besetzung	-	-	-	-	1	-	-	1	X	-	-	X
Andere Fehler beim Fahrzeugführer	153	83	12	28	175	82	11	45	-12,6	1,2	9,1	-37,8	

¹ einschl. drei- und leichten vierrädrigen Kraftfahrzeugen² einschl. Pedelecs

Noch 17. Ursachen von Straßenverkehrsunfällen mit Personenschaden - Fehlverhalten der Fahrzeugführer

Ins- gesamt	Darunter			Ins- gesamt	Darunter			Zu- bzw. Abnahme (-)				Ursache
	Per- sonen- kraft- wagen	Kraft- rädern mit amtl. Kennz. ¹	Fahr- rädern ²		Per- sonen- kraft- wagen	Kraft- rädern mit amtl. Kennz. ¹	Fahr- rädern ²	ins- gesamt	Per- sonen- kraft- wagen	Kraft- rädern mit amtl. Kennz. ¹	Fahr- rädern ²	
Anzahl								%				
Januar - Juni 2017				Januar - Juni 2016								
4 403	3 154	203	576	4 712	3 369	216	561	-6,6	-6,4	-6,0	2,7	Insgesamt
341	232	7	72	312	206	3	64	9,3	12,6	X	12,5	Verkehrstüchtigkeit
211	131	5	64	209	130	1	58	1,0	0,8	X	10,3	darunter Alkoholeinfluss
22	13	2	5	22	13	2	4	-	-	-	X	Einfluss anderer berauschender Mittel (z. B. Drogen, Rauschgift)
381	181	29	145	415	206	22	147	-8,2	-12,1	31,8	-1,4	Straßenbenutzung
658	507	72	19	757	569	89	24	-13,1	-10,9	-19,1	-20,8	Geschwindigkeit
560	451	21	14	668	535	25	13	-16,2	-15,7	-16,0	7,7	Abstand
178	125	19	13	173	114	21	5	2,9	9,6	-9,5	X	Überholen
6	5	-	-	5	3	-	-	X	X	-	-	Vorbeifahren
53	35	-	1	59	36	2	3	-10,2	-2,8	X	X	Nebeneinanderfahren
692	575	5	56	660	564	2	47	4,8	2,0	X	19,1	Vorrang, Vorfahrt
660	494	9	91	726	542	4	95	-9,1	-8,9	X	-4,2	Abbiegen, Wenden, Rück- wärtsfahren, Ein- und Anfahren
153	122	3	13	126	103	1	10	21,4	18,4	X	30,0	Falsches Verhalten gegenüber Fußgängern
29	23	1	-	26	23	-	1	11,5	-	X	X	darunter an Überwegen, Furten
42	40	-	-	36	28	-	-	16,7	42,9	-	-	Ruhender Verkehr Verkehrssicherung
5	1	-	4	4	-	-	4	X	X	-	-	Nichtbeachten der Be- leuchtungsvorschriften
3	2	-	-	3	-	-	2	-	X	-	X	Ladung, Besetzung
671	384	38	148	768	463	47	147	-12,6	-17,1	-19,1	0,7	Andere Fehler beim Fahrzeugführer

¹ einschl. drei- und leichten vierrädrigen Kraftfahrzeugen² einschl. Pedelecs

18. Straßenverkehrsunfälle und Verunglückte nach Unfallursachen¹

Ursache	Unfälle mit Perso- nen- schaden	Verunglückte			Schwerw. Unfälle mit Sach- schaden i. e. S.	Unfälle mit Perso- nen- schaden	Verunglückte			Schwerw. Unfälle mit Sach- schaden i. e. S.	
		Getötete	Schwer-	Leicht-			Getötete	Schwer-	Leicht-		
			verletzte					verletzte			
		Juni 2017					Juni 2016				
		Fehlverhalten der Fahrzeugführer									
Alkoholeinfluss	35	2	15	28	14	37	1	12	28	12	
Einfluss anderer berauschender Mittel	3	-	1	3	2	9	-	3	8	-	
Übermüdung	6	-	2	7	4	8	-	2	7	3	
sonstige körperliche und geistige Mängel	19	-	8	21	-	14	-	6	12	3	
Falschfahrt auf Straßen mit nach Fahrtrichtung getrennten Fahrbahnen (Falschfahrer)	1	-	2	3	1	-	-	-	-	-	
Benutzung d. Fahrbahn entgegen d. vorge- schriebenen Fahrtrichtung in anderen Fällen (Einbahnstraße)	7	-	1	8	-	6	-	2	5	-	
Verbotswidrige Benutzung d. Fahrbahn oder anderer Straßenteile (z. B. Gehweg, Radweg)	33	1	7	27	2	39	-	10	31	2	
Verstoß gegen das Rechtsfahrgebot	38	2	12	36	7	57	3	20	63	10	
nicht angepasste Geschwindigkeit m. gleichzeit. Überschreiten der zulässigen Höchstgeschw.	1	1	-	1	-	7	-	1	6	3	
in anderen Fällen	119	1	58	127	26	139	3	49	139	29	
ungenügender Sicherheitsabstand	95	1	26	127	15	149	1	17	196	15	
starkes Bremsen des Vorausfahrenden ohne zwingenden Grund	2	-	-	2	2	1	-	-	1	1	
unzulässiges Rechtsüberholen	1	-	-	1	-	4	1	-	4	-	
Überholen trotz Gegenverkehrs	4	1	1	5	-	3	1	4	5	2	
Überholen trotz unklarer Verkehrslage	5	-	2	3	1	7	-	5	4	1	
Überholen trotz unzureich. Sichtverhältnisse	1	-	-	1	-	-	-	-	-	1	
Überholen ohne Beachtung des nachfolgenden Verkehrs und/oder ohne rechtzeitige und deut- liche Ankündigung des Ausscherens	3	-	-	4	1	5	-	1	8	2	
Fehler beim Wiedereinordnen nach rechts	4	-	2	2	-	2	-	-	2	-	
sonstige Fehler beim Überholen	7	-	-	7	1	11	-	2	11	1	
Fehler beim Überholtwerden	2	-	-	3	1	3	-	2	1	1	
Nichtbeachten des Vorranges entgegenkomm. Fahrzeuge beim Vorbeifahren an haltenden Fahrzeugen, Absperrungen, Hindernissen	3	-	2	2	-	1	-	1	-	-	
Nichtbeachten des nachfolg. Verkehrs beim Vorbeifahren an haltenden Fahrzeugen, Absperrung, Hindernissen und/oder ohne rechtzeitig. u. deutl. Ankündig. d. Ausscherens	-	-	-	-	1	-	-	-	-	-	
Nebeneinanderfahren, fehlerhaftes Wechseln des Fahrstreifens oder Nichtbeachten des Reißverschlussverfahrens	11	-	4	13	-	12	-	2	12	5	
Nichtbeachten der Regel "rechts vor links"	11	-	2	14	5	15	-	1	15	5	
Nichtbeachten der Vorfahrt regelnd. Verkehrs.	107	1	35	111	20	111	1	28	111	48	
Nichtbeachten der Vorfahrt d. durchgeh. Ver- kehrs auf Autobahnen oder Kraftfahrtstraßen	4	-	3	5	2	1	-	-	1	1	
Nichtbeachten der Vorfahrt durch Fahrzeuge, die aus Feld- und Waldwegen kommen	1	-	1	-	-	3	-	-	3	-	
Nichtbeachten der Verkehrsregelung durch Polizeibeamte oder Lichtzeichen	8	-	-	12	1	16	-	4	17	8	

¹ Die Tabelle enthält Mehrfachzählungen, weil bei einem Unfall bis zu acht Ursachen eingetragen werden.

Noch 18. Straßenverkehrsunfälle und Verunglückte nach Unfallursachen¹

Ursache	Unfälle mit Perso- nen- schaden	Verunglückte			Schwerw. Unfälle mit Sach- schaden i. e. S.	Unfälle mit Perso- nen- schaden	Verunglückte			Schwerw. Unfälle mit Sach- schaden i. e. S.	
		Getötete	Schwer-	Leicht-			Getötete	Schwer-	Leicht-		
			verletzte					verletzte			
		Juni 2017					Juni 2016				
		noch Fehlverhalten der Fahrzeugführer									
Nichtbeachten des Vorranges entgegenkommender Fahrzeuge	2	-	1	1	-	2	-	2	-	-	
Nichtbeachten des Vorranges von Schienenfahrzeugen an Bahnübergängen	1	-	-	1	1	-	-	-	-	-	
Fehler beim Abbiegen nach rechts	22	-	1	22	1	19	-	2	17	-	
Fehler beim Abbiegen nach links	52	1	13	50	4	58	-	15	58	17	
Fehler beim Wenden oder Rückwärtsfahren	18	-	4	18	3	29	1	2	32	6	
Fehler beim Einfahren in den fließend. Verkehr	41	-	9	39	3	48	-	7	48	2	
falsches Verhalten gegenüber Fußgängern											
an Fußgängerüberwegen	3	-	1	2	-	2	-	1	1	-	
an Fußgängerfurten	3	-	1	2	-	1	-	-	2	-	
beim Abbiegen	5	-	1	4	-	4	1	-	4	-	
an Haltestellen	4	-	1	4	-	1	-	-	1	-	
an anderen Stellen	10	-	3	10	-	12	2	4	13	-	
unzulässiges Halten oder Parken	-	-	-	-	-	-	-	-	-	-	
mangelnde Sicherung haltender o. liegendebl. Fahrzeuge u. von Unfallstellen sowie Schulbussen, bei denen Kinder ein-/aussteigen	-	-	-	-	-	-	-	-	-	-	
verkehrswidriges Verhalten beim Ein- o. Aussteigen, Be- oder Entladen	8	-	1	7	-	9	-	1	8	1	
Nichtbeachten der Beleuchtungsvorschriften	-	-	-	-	-	-	-	-	-	-	
Überladung, Überbesetzung	-	-	-	-	-	1	-	-	1	-	
unzureichend gesicherte Ladung oder Fahrzeugzubehörteile	-	-	-	-	2	-	-	-	-	1	
andere Fehler beim Fahrzeugführer	152	6	57	135	18	175	7	51	159	23	
		Technische Mängel, Wartungsmängel									
Beleuchtung	-	-	-	-	-	-	-	-	-	-	
Bereifung	2	-	2	-	1	4	-	4	4	1	
Bremsen	1	-	-	1	-	3	-	-	4	-	
Lenkung	-	-	-	-	-	-	-	-	-	-	
Zugvorrichtung	-	-	-	-	-	-	-	-	-	-	
andere Mängel	2	-	-	3	-	3	-	-	3	2	
		Fehlverhalten der Fußgänger									
Alkoholeinfluss	2	-	1	1	-	-	-	-	-	-	
Einfluss anderer berauschender Mittel	-	-	-	-	-	-	-	-	-	-	
Übermüdung	-	-	-	-	-	-	-	-	-	-	
sonstige körperliche und geistige Mängel	1	-	1	-	-	-	-	-	-	-	
falsches Verhalten bei Überschreiten der Fahrbahn											
an Stellen, an denen der Fußgängerverkehr durch Polizeibeamte o. Lichtzei. gereg. war	1	-	-	1	-	2	-	1	3	-	
auf Fußgängerüberwegen ohne Verkehrsreg. durch Polizeibeamte oder Lichtzeichen	1	-	-	1	-	-	-	-	-	-	

¹ Die Tabelle enthält Mehrfachzählungen, weil bei einem Unfall bis zu acht Ursachen eingetragen werden.

18. Straßenverkehrsunfälle und Verunglückte nach Unfallursachen¹

Ursache	Unfälle mit Perso- nen- schaden	Verunglückte			Schwerw. Unfälle mit Sach- schaden i. e. S.	Unfälle mit Perso- nen- schaden	Verunglückte			Schwerw. Unfälle mit Sach- schaden i. e. S.
		Getötete	Schwer-	Leicht-			Getötete	Schwer-	Leicht-	
			verletzte					verletzte		
		Juni 2017					Juni 2016			
		Noch Fehlverhalten der Fußgänger								
weiter falsches Verhalten										
in der Nähe von Kreuzungen, Einmündungen, Lichtzeichenanlagen, Fußgängerüberwegen										
bei dichtem Verkehr	1	-	-	2	-	1	-	-	1	-
an anderen Stellen										
durch plötzliches Hervortreten hinter Sichthindernissen	4	-	1	3	-	7	-	3	6	-
ohne auf den Fahrzeugverkehr zu achten	9	1	1	10	-	18	-	7	16	-
durch sonstiges falsches Verhalten	1	-	-	1	-	2	-	2	-	-
Nichtbenutzung des Gehweges	1	-	-	1	-	1	-	-	1	-
Nichtbenutzung der vorgeschrieb. Straßenseite	-	-	-	-	-	-	-	-	-	-
Spiele auf oder neben der Fahrbahn	-	-	-	-	-	-	-	-	-	-
andere Fehler der Fußgänger	3	-	2	1	-	2	-	-	2	-
		Straßenverhältnisse								
Glätte und Schlüpfrigkeit der Fahrbahn										
Verunreinigung durch ausgeflossenes Öl	-	-	-	-	-	1	-	-	1	-
andere Verunreinigung durch Straßenbenutzer	-	-	-	-	-	-	-	-	-	-
Schnee, Eis	-	-	-	-	-	-	-	-	-	-
Regen	9	-	3	13	-	9	-	4	7	5
andere Einflüsse	-	-	-	-	-	2	-	1	1	-
Spurrillen im Zusammenhang mit Regen, Schnee oder Eis	1	-	-	1	1	-	-	-	-	-
Schäden an der Fahrbahnoberfläche	1	-	-	1	-	-	-	-	-	-
anderer Zustand der Straße	1	-	-	1	-	3	-	1	2	1
nicht ordnungsgemäßer Zustand der Verkehrszeichen oder -einrichtungen	-	-	-	-	-	-	-	-	-	-
mangelhafte Beleuchtung der Straße	-	-	-	-	-	-	-	-	-	-
mangelhafte Sicherung von Bahnübergängen	-	-	-	-	-	-	-	-	-	-
		Witterungseinflüsse								
Sichtbehinderung durch Nebel	-	-	-	-	-	1	-	2	-	-
starken Regen, Hagel, Schneegestöber usw.	2	-	1	1	-	4	1	2	2	3
blendende Sonne	5	-	-	6	1	8	-	2	8	1
Seitenwind	-	-	-	-	-	-	-	-	-	-
Unwetter oder sonstige Witterungseinflüsse	1	-	-	2	-	-	-	-	-	-
		Hindernisse								
nicht oder unzureichend gesicherte Arbeits- stellen auf der Fahrbahn	-	-	-	-	-	-	-	-	-	-
Wild auf der Fahrbahn	4	-	-	4	5	7	-	2	5	3
anderes Tier auf der Fahrbahn	3	-	-	3	-	4	-	2	2	-
sonstiges Hindernis auf der Fahrbahn	3	-	-	4	3	-	-	-	-	-
sonstige Ursachen	4	-	2	5	-	1	-	-	1	-

abelle enthält Mehrfachzählungen, weil bei einem Unfall bis zu acht Ursachen eingetragen werden.

Noch 18. Straßenverkehrsunfälle und Verunglückte nach Unfallursachen¹

Ursache	Unfälle mit Perso- nen- schaden	Verunglückte			Schwerw. Unfälle mit Sach- schaden i. e. S.	Unfälle mit Perso- nen- schaden	Verunglückte			Schwerw. Unfälle mit Sach- schaden i. e. S.	
		Getötete	Schwer-	Leicht-			Getötete	Schwer-	Leicht-		
			verletzte					verletzte			
		Januar - Juni 2017				Januar - Juni 2016					
		Fehlverhalten der Fahrzeugführer									
Alkoholeinfluss	211	4	91	172	103	208	2	62	181	104	
Einfluss anderer berauschender Mittel	22	-	9	15	10	22	-	9	21	10	
Übermüdung	30	-	15	29	15	32	-	19	24	25	
sonstige körperliche und geistige Mängel	78	-	37	69	2	49	1	21	36	8	
Falschfahrt auf Straßen mit nach Fahrtrichtung getrennten Fahrbahnen (Falschfahrer)	1	-	2	3	2	1	-	-	2	-	
Benutzung d. Fahrbahn entgegen d. vorge- schriebenen Fahrtrichtung in anderen Fällen (Einbahnstraße)	21	-	2	22	-	14	-	3	12	2	
Verbotswidrige Benutzung d. Fahrbahn oder anderer Straßenteile (z. B. Gehweg, Radweg)	162	1	44	138	12	178	-	38	179	21	
Verstoß gegen das Rechtsfahrgebot	191	8	78	176	36	216	9	83	217	73	
nicht angepasste Geschwindigkeit m. gleichzeit. Überschreiten der zulässigen Höchstgeschw.	3	1	2	2	5	24	3	9	18	22	
in anderen Fällen	651	14	292	608	219	731	21	291	716	380	
ungenügender Sicherheitsabstand	550	7	105	701	63	649	4	130	833	101	
starkes Bremsen des Vorausfahrenden ohne zwingenden Grund	8	-	1	8	3	9	-	4	5	3	
unzulässiges Rechtsüberholen	5	-	1	5	-	6	1	1	5	2	
Überholen trotz Gegenverkehrs	29	3	18	33	9	35	3	28	34	12	
Überholen trotz unklarer Verkehrslage	38	-	17	36	7	51	2	17	50	16	
Überholen trotz unzureich. Sichtverhältnisse	5	-	4	4	-	-	-	-	-	1	
Überholen ohne Beachtung des nachfolgenden Verkehrs und/oder ohne rechtzeitige und deut- liche Ankündigung des Ausscherens	22	-	7	24	7	21	1	1	27	20	
Fehler beim Wiedereinordnen nach rechts	24	-	8	19	4	18	1	6	17	8	
sonstige Fehler beim Überholen	46	2	16	38	6	29	1	9	28	7	
Fehler beim Überholtwerden	8	-	1	9	4	13	-	4	10	3	
Nichtbeachten des Vorranges entgegenkomm. Fahrzeuge beim Vorbeifahren an haltenden Fahrzeugen, Absperrungen, Hindernissen	5	-	2	5	2	4	-	3	1	1	
Nichtbeachten des nachfolg. Verkehrs beim Vorbeifahren an haltenden Fahrzeugen, Absperrung, Hindernissen und/oder ohne rechtzeitig. u. deutl. Ankündig. d. Ausscherens	1	-	-	1	1	1	-	-	1	-	
Nebeneinanderfahren, fehlerhaftes Wechseln des Fahrstreifens oder Nichtbeachten des Reißverschlussverfahrens	51	-	23	52	9	57	-	14	65	27	
Nichtbeachten der Regel "rechts vor links"	54	-	10	58	17	59	-	14	62	51	
Nichtbeachten der Vorfahrt regelnd. Verkehrs.	525	5	184	572	119	506	9	144	525	254	
Nichtbeachten der Vorfahrt d. durchgeh. Ver- kehrs auf Autobahnen oder Krafftfahrtstraßen	10	-	4	11	5	8	-	4	11	8	
Nichtbeachten der Vorfahrt durch Fahrzeuge, die aus Feld- und Waldwegen kommen	8	1	3	8	-	3	-	-	3	-	
Nichtbeachten der Verkehrsregelung durch Polizeibeamte oder Lichtzeichen	65	1	19	75	22	75	-	26	85	29	

¹ Die Tabelle enthält Mehrfachzählungen, weil bei einem Unfall bis zu acht Ursachen eingetragen werden.

Noch 18. Straßenverkehrsunfälle und Verunglückte nach Unfallursachen¹

Ursache	Unfälle mit Perso- nen- schaden	Verunglückte			Schwerw. Unfälle mit Sach- schaden i. e. S.	Unfälle mit Perso- nen- schaden	Verunglückte			Schwerw. Unfälle mit Sach- schaden i. e. S.	
		Getötete	Schwer-	Leicht-			Getötete	Schwer-	Leicht-		
			verletzte					verletzte			
		Januar - Juni 2017					Januar - Juni 2016				
		noch Fehlverhalten der Fahrzeugführer									
Nichtbeachten des Vorranges entgegenkommender Fahrzeuge	24	-	13	24	8	4	-	2	2	1	
Nichtbeachten des Vorranges von Schienenfahrzeugen an Bahnübergängen	5	-	1	6	2	-	-	-	-	3	
Fehler beim Abbiegen nach rechts	88	-	14	85	7	92	-	15	85	12	
Fehler beim Abbiegen nach links	242	2	88	234	48	308	1	100	311	119	
Fehler beim Wenden oder Rückwärtsfahren	116	-	19	110	16	126	1	15	124	32	
Fehler beim Einfahren in den fließend. Verkehr	213	-	34	204	12	197	2	36	187	22	
falsches Verhalten gegenüber Fußgängern											
an Fußgängerüberwegen	16	-	5	12	-	16	-	4	13	-	
an Fußgängerfurten	13	-	2	13	-	10	-	1	11	-	
beim Abbiegen	22	-	1	22	-	26	1	3	24	-	
an Haltestellen	21	-	8	16	-	16	-	9	8	-	
an anderen Stellen	81	-	21	70	-	58	2	17	52	-	
unzulässiges Halten oder Parken	3	-	-	3	-	2	-	3	-	-	
mangelnde Sicherung haltender o. liegendebl. Fahrzeuge u. von Unfallstellen sowie Schulbussen, bei denen Kinder ein-/aussteigen	8	-	2	6	1	9	-	1	8	1	
verkehrswidriges Verhalten beim Ein- o. Aussteigen, Be- oder Entladen	31	-	4	28	-	25	-	2	25	1	
Nichtbeachten der Beleuchtungsvorschriften	5	1	1	5	-	4	-	2	2	1	
Überladung, Überbesetzung	1	-	-	1	-	2	-	1	1	-	
unzureichend gesicherte Ladung oder Fahrzeugzubehörteile	2	-	-	4	3	1	-	2	-	3	
andere Fehler beim Fahrzeugführer	664	23	239	548	128	763	18	268	703	248	
		Technische Mängel, Wartungsmängel									
Beleuchtung	2	-	-	2	-	4	-	2	3	1	
Bereifung	14	-	7	12	12	12	1	6	15	7	
Bremsen	4	-	1	3	1	4	-	-	8	-	
Lenkung	2	-	1	1	-	3	-	1	3	-	
Zugvorrichtung	-	-	-	-	-	-	-	-	-	-	
andere Mängel	12	-	3	15	1	7	-	-	10	3	
		Fehlverhalten der Fußgänger									
Alkoholeinfluss	10	-	6	4	-	5	-	3	2	-	
Einfluss anderer berauschender Mittel	-	-	-	-	-	-	-	-	-	-	
Übermüdung	-	-	-	-	-	-	-	-	-	-	
sonstige körperliche und geistige Mängel	1	-	1	-	-	-	-	-	-	-	
falsches Verhalten bei Überschreiten der Fahrbahn											
an Stellen, an denen der Fußgängerverkehr durch Polizeibeamte oder Lichtzei. gereg.war	10	-	4	8	-	6	-	3	6	-	
auf Fußgängerüberwegen ohne Verkehrsreg. durch Polizeibeamte oder Lichtzeichen	1	-	-	1	-	-	-	-	-	-	

¹ Die Tabelle enthält Mehrfachzählungen, weil bei einem Unfall bis zu acht Ursachen eingetragen werden.

Noch 18. Straßenverkehrsunfälle und Verunglückte nach Unfallursachen¹

Ursache	Unfälle mit Perso- nen- schaden	Verunglückte			Schwerw. Unfälle mit Sach- schaden i. e. S.	Unfälle mit Perso- nen- schaden	Verunglückte			Schwerw. Unfälle mit Sach- schaden i. e. S.	
		Getötete	Schwer-	Leicht-			Getötete	Schwer-	Leicht-		
			verletzte					verletzte			
		Januar - Juni 2017					Januar - Juni 2016				
		Noch Fehlverhalten der Fußgänger									
weiter falsches Verhalten in der Nähe von Kreuzungen, Einmündungen, Lichtzeichenanlagen, Fußgängerüberwegen bei dichtem Verkehr an anderen Stellen durch plötzliches Hervortreten hinter Sichthindernissen ohne auf den Fahrzeugverkehr zu achten durch sonstiges falsches Verhalten Nichtbenutzung des Gehweges Nichtbenutzung der vorgeschrieb. Straßenseite Spielen auf oder neben der Fahrbahn andere Fehler der Fußgänger	8 25 75 8 1 - 3 12	- - 2 - - - - -	5 3 - - - - 5	6 5 1 - - 3 7	- - - - - -	4 14 2 - - 8	- 2 - - - -	1 3 - - - -	3 11 3 - - 6	- - - - -	
		Straßenverhältnisse									
Glätte und Schlüpfrigkeit der Fahrbahn Verunreinigung durch ausgeflossenes Öl andere Verunreinigung durch Straßenbenutzer Schnee, Eis Regen andere Einflüsse Spurrillen im Zusammenhang mit Regen, Schnee oder Eis Schäden an der Fahrbahnoberfläche anderer Zustand der Straße nicht ordnungsgemäßer Zustand der Verkehrszeichen oder -einrichtungen mangelhafte Beleuchtung der Straße mangelhafte Sicherung von Bahnübergängen	- - 63 18 - - 3 2 3 - - -	- - - - - - - - 1 - - -	- - 11 10 - - - - 1 4 - -	- - 65 22 - - 3 1 2 - -	- - 23 9 - 6 - - - -	2 - - 138 42 4 - 2 20 - -	- - - 2 3 - - - 4 -	- - - 41 19 2 - - 20 -	2 - 131 34 2 - 2 20 -	- - 169 31 - - - - 1 5 -	
		Witterungseinflüsse									
Sichtbehinderung durch Nebel starken Regen, Hagel, Schneegestöber usw. blendende Sonne Seitenwind Unwetter oder sonstige Witterungseinflüsse	1 5 32 5 3	- - - - -	- 1 5 2 2	1 4 34 3 3	- 4 6 1 1	3 12 28 4 1	- 1 - - -	2 5 5 2 1	3 8 28 3 1	2 13 8 1 1	
		Hindernisse									
nicht oder unzureichend gesicherte Arbeits- stellen auf der Fahrbahn Wild auf der Fahrbahn anderes Tier auf der Fahrbahn sonstiges Hindernis auf der Fahrbahn sonstige Ursachen	- 45 10 6 18	- 1 - - 1	- 9 2 1 9	- 40 8 6 13	- 37 - 9 1	- 65 12 6 4	- - - - -	- 11 5 1 -	- 58 7 5 5	- 26 2 7 1	

¹ Die Tabelle enthält Mehrfachzählungen, weil bei einem Unfall bis zu acht Ursachen eingetragen werden.

Veröffentlichungen¹ im Statistischen Landesamt Sachsen-Anhalt

Im Monat Januar 2018 erschienen

Bestell-Nr. ¹	Kennziffer/Periodizität	Titel	Preis (in EUR)
1 Z 0 03	Z	Statistisches Monatsheft 01/2018	5,50
2 V 0 07 ²	V j/17	Verzeichnis Allgemeinbildende Schulen Stand: September 2017	11,00
3 B 3 01	B III j/16	Studierende an Hochschulen	8,00
3 B 7 05	B VII 4j/17	Wahl zum 19. Deutschen Bundestag am 24. September 2017	3,50
3 C 1 02	C I j/16	Bodennutzung in landwirtschaftlichen Betrieben Stand: Mai 2017 - Endgültige Ergebnisse	4,00
3 C 4 27	C IV 3j/16	Agrarstrukturerhebung Teil 4 Jahr 2016	11,00
3 C 4 28	C IV 3j/16	Agrarstrukturerhebung Teil 5 Jahr 2016	6,00
3 E 1 02	E I m-9/17	Beschäftigte, Umsatz im Verarbeitenden Gewerbe sowie im Bergbau und der Gewinnung von Steinen und Erden September 2017 - Vorläufige Ergebnisse Betriebe mit 50 und mehr tätigen Personen	5,00
3 E 1 09	E I vj-1/17	Produktion ausgewählter Erzeugnisse im Verarbeitenden Gewerbe sowie im Bergbau und der Gewinnung von Steinen und Erden I. Quartal 2017	2,50
3 E 1 09	E I vj-2/17	Produktion ausgewählter Erzeugnisse im Verarbeitenden Gewerbe sowie im Bergbau und der Gewinnung von Steinen und Erden II. Quartal 2017	2,50
3 E 2 01	E II m-10/17	Umsatz, Tätige Personen, Auftragseingang und Auftragsbestand im Baugewerbe Oktober 2017	2,50
3 G 4 01	G IV m-9/17	Gäste und Übernachtungen im Reiseverkehr, Beherbergungskapazität September 2017 - Vorläufige Ergebnisse	6,00
3 H 1 01	H I m-1/17	Straßenverkehrsunfälle Januar 2017	6,00
3 H 1 01	H I m-2/17	Straßenverkehrsunfälle Februar 2017	6,00
3 H 1 01	H I m-3/17	Straßenverkehrsunfälle März 2017	6,00
3 H 1 01	H I m-4/17	Straßenverkehrsunfälle April 2017	6,00
3 H 1 06	H I j/16	Personenbeförderung im Nahverkehr auf Schienen und Straßen sowie Fernverkehr mit Omnibussen Jahr 2016	2,50
3 H 2 01	H II m-9/17	Binnenschifffahrt September 2017	4,00
3 J 1 01	J I j/15	Strukturerhebung im Dienstleistungsbereich Jahr 2015	5,50
3 K 5 01	K V j/16	Jugendhilfe: Erzieherische Hilfen, Eingliederungshilfe für seelisch behinderte junge Menschen, Hilfe für junge Volljährige, Auszahlungen und Einzahlungen Jahr 2016	8,00
3 L 4 03	L IV 3j/13	Das lohn- und einkommensteuerpflichtige Einkommen und seine Besteuerung Jahr 2013	7,50
3 M 1 01	M I vj-4/17	Verbraucherpreisindex Dezember 2017	5,00

¹ Veröffentlichung als PDF-Datei kostenfrei erhältlich, bei Bestellung bitte die erste Stelle der Bestellnummer durch eine „6“ ersetzen.

² PDF-Datei zum gleichen Preis wie Printausgabe erhältlich, bei Bestellung bitte die erste Stelle der Bestellnummer durch eine „6“ ersetzen.



www.statistik.sachsen-anhalt.de

Bestellnummer: 3H101



HI
m-6/17