

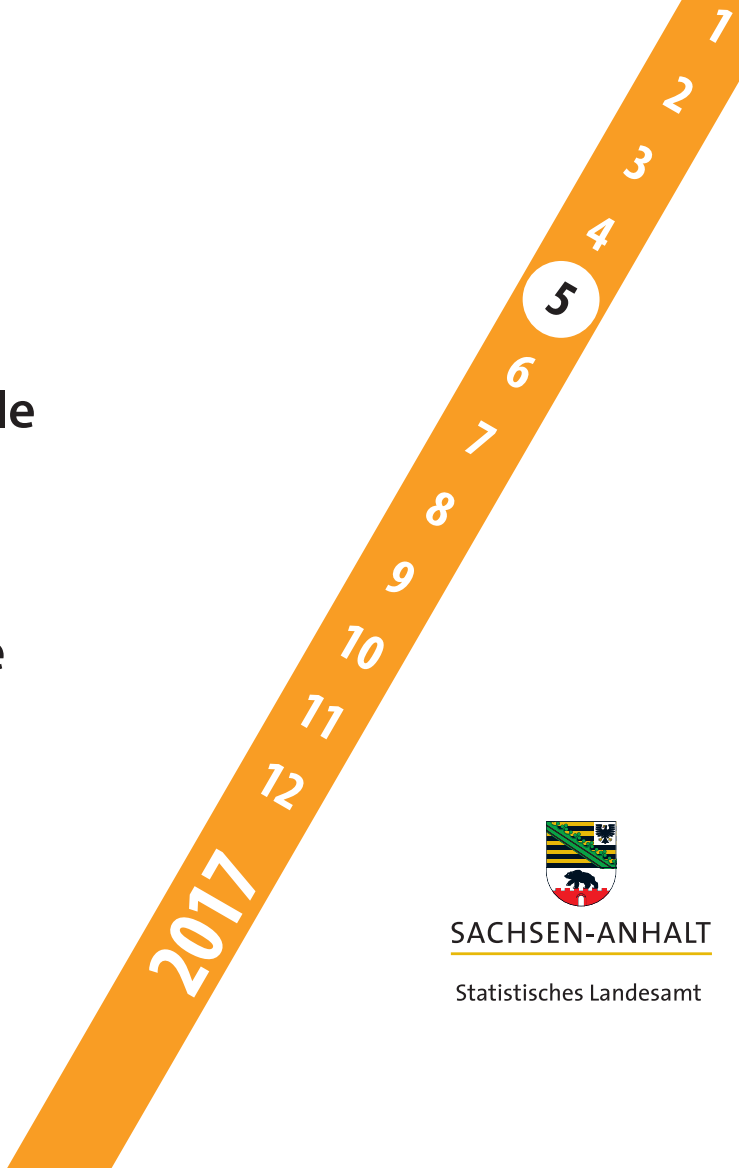
Statistischer Bericht



Verkehr

Straßenverkehrsunfälle

Mai 2017
Vorläufige Ergebnisse



SACHSEN-ANHALT

Statistisches Landesamt

Herausgabemonat Februar 2018

Inhaltliche Verantwortung:

Dezernat Handel, Gastgewerbe, Dienstleistung, Verkehr
Frau Pekel Telefon: 0345 2318-404

Pressesprecherin/Dezernatsleiterin Öffentlichkeitsarbeit:

Frau Richter-Grünwald Telefon: 0345 2318-702

Auskünfte:

Frau Hannemann Telefon: 0345 2318-777
Frau Heyl Telefon: 0345 2318-716
 Telefax: 0345 2318-913
 E-Mail: info@stala.mi.sachsen-anhalt.de
 Internet: www.statistik.sachsen-anhalt.de

Vertrieb: Telefon: 0345 2318-718
 E-Mail: shop@stala.mi.sachsen-anhalt.de

**Bibliothek und
Besucherdienst:** Merseburger Straße 2
 Montag - Freitag: 8.00 Uhr - 12.00 Uhr
 Telefon: 0345 2318-714
 E-Mail: bibliothek@stala.mi.sachsen-anhalt.de

**Schriftliche
Bestellungen an:** Statistisches Landesamt Sachsen-Anhalt
 Öffentlichkeitsarbeit
 Postfach 20 11 56
 06012 Halle (Saale)

Herausgeber: Statistisches Landesamt Sachsen-Anhalt

© Statistisches Landesamt Sachsen-Anhalt, Halle (Saale) 2018
 Auszugsweise Vervielfältigung und Verbreitung mit Quellenangabe gestattet.

Bezug: Preis: 6,00 Euro
 kostenfrei als PDF-Datei verfügbar - Bestell-Nr.: 6H101

Statistischer Bericht



Verkehr

Straßenverkehr

Mai 2017
Vorläufige Ergebnisse

Land Sachsen-Anhalt

Inhaltsverzeichnis

Seite

Vorbemerkungen	3
Grafikenteil	5
Tabellenteil	
Straßenverkehrsunfälle und Verunglückte	
1. Entwicklung der Straßenverkehrsunfälle in Sachsen-Anhalt	6
2. Straßenverkehrsunfälle und Verunglückte nach Unfallkategorien und Unfallfolgen	7
3. Straßenverkehrsunfälle und Verunglückte nach Straßenklassen	8
4. Straßenverkehrsunfälle und Verunglückte nach Unfalltypen	9
5. Straßenverkehrsunfälle und Verunglückte nach Unfallarten	10
6. Straßenverkehrsunfälle und Verunglückte nach Tagesdatum und Ortslage	12
7. Straßenverkehrsunfälle und Verunglückte nach Art der Verkehrsbeteiligung und Ortslage	14
8. Straßenverkehrsunfälle und Verunglückte nach kreisfreien Städten und Landkreisen im Monat	16
9. Straßenverkehrsunfälle und Verunglückte nach kreisfreien Städten und Landkreisen im Zeitraum	18
10. Übrige Sachschadensunfälle nach kreisfreien Städten und Landkreisen	19
Getötete und Verletzte im Straßenverkehr	
11. Getötete und Verletzte im Straßenverkehr nach Art der Verkehrsbeteiligung	20
12. Getötete und Verletzte im Straßenverkehr nach Art der Verkehrsbeteiligung, Altersgruppen und Geschlecht	24
13. Getötete und Verletzte im Straßenverkehr nach Altersgruppen und Geschlecht	32
An Straßenverkehrsunfällen beteiligte Fahrzeugführer und Fußgänger	
14. An Straßenverkehrsunfällen beteiligte Fahrzeugführer und Fußgänger nach Art der Verkehrsbeteiligung	34
15. An Straßenverkehrsunfällen mit Personenschaden beteiligte Fahrzeugführer und Fußgänger nach Art der Verkehrsbeteiligung, Altersgruppen und Geschlecht	36
16. An Straßenverkehrsunfällen beteiligte Fahrzeugführer und Fußgänger als Hauptverursacher nach Art der Verkehrsbeteiligung	38
Ursachen von Straßenverkehrsunfällen	
17. Ursachen von Straßenverkehrsunfällen mit Personenschaden – Fehlverhalten der Fahrzeugführer	42
18. Straßenverkehrsunfälle und Verunglückte nach Unfallursachen	44

Vorbemerkungen

Rechtsgrundlage

Rechtsgrundlage für die Durchführung der Straßenverkehrsunfallstatistik bilden:

- das Gesetz über die Statistik der Straßenverkehrsunfälle (Straßenverkehrsunfallstatistikgesetz - StVUnfStatG) vom 15. Juni 1990 (BGBl. I S.1078 ff.) zuletzt geändert durch Artikel 497 der Verordnung vom 31. August 2015 (BGBl. I S.1474) und in der Verordnung zur näheren Bestimmung des schwerwiegenden Unfalls mit Sachschaden vom 21. Dezember 1994, zuletzt geändert durch Artikel 3 der Verordnung zur Änderung der Anlage zu § 24a des Straßenverkehrsgesetzes und anderer Vorschriften vom 6. Juni 2007 (BGBl. I S.1047),
- die Entscheidung 93/704/EG über die Einrichtung einer gemeinschaftlichen Datenbank über Straßenverkehrsunfälle.

Methodik

Entsprechend der Rechtsgrundlage wird über Unfälle, bei denen infolge des Fahrverkehrs auf öffentlichen Straßen, Wegen und Plätzen Personen getötet oder verletzt oder Sachschäden verursacht worden sind, eine Bundesstatistik geführt.

Auskunftspflichtig sind die Polizeidienststellen, deren Beamte den Unfall aufgenommen haben. Daraus folgt, dass die Statistik nur solche Unfälle erfasst, zu denen die Polizei herangezogen wurde.

Grundlage für die Statistik der Straßenverkehrsunfälle sind die elektronisch übergebenen Daten der Verkehrsunfallanzeigen von Unfällen mit Personenschaden, schwerwiegendem Sachschaden im engeren Sinne und sonstigem Sachschaden unter dem Einfluss berauschender Mittel. Die Meldungen über die übrigen Sachschadensunfälle, ohne Einwirkung berauschender Mittel, gehen entsprechend dem o. g. Gesetz nur anzahlmäßig nach der Ortslage in die Straßenverkehrsunfallstatistik ein. Diese übrigen Sachschadensunfälle, ohne den Einfluss berauschender Mittel, sind im vorliegenden Bericht nur in den Tabellen 1, 2 und 9 ausgewiesen.

Nicht immer können alle Unfallanzeigen termingerecht in die Monatsergebnisse eingearbeitet werden, da bei fehlenden oder widersprüchlichen Angaben oft zeitraubende Rückfragen oder Ermittlungsarbeiten anfallen. Dadurch können für

bereits veröffentlichte Vormonatsergebnisse Korrekturen oder Nachmeldungen anfallen. Diese werden laufend ergänzt. Bei den Daten für das laufende Jahr handelt es sich daher jeweils um vorläufige Ergebnisse.

Erläuterung der Begriffe

Unfälle

Unfälle werden nach der Schwere der Unfallfolgen unterschieden in Unfälle mit Personenschaden, schwerwiegende Unfälle mit Sachschaden im engeren Sinne (i. e. S.), sonstige Sachschadensunfälle unter dem Einfluss berauschender Mittel (z. B. Alkohol, Drogen) und übrige Sachschadensunfälle. Kriterium der Zuordnung ist jeweils die schwerste Unfallfolge.

Unfälle mit Personenschaden

Unfälle, bei denen infolge des Fahrverkehrs auf öffentlichen Straßen, Wegen und Plätzen Personen verletzt oder getötet wurden, unabhängig von der Höhe und Art des Sachschadens.

Unfälle mit nur Sachschaden:

Schwerwiegende Unfälle mit Sachschaden (im engeren Sinne)

Unfälle mit Straftatbestand oder Ordnungswidrigkeit (Bußgeld) in Zusammenhang mit der Teilnahme am Straßenverkehr (dazu zählen auch Fälle der Einwirkung von berauschenden Mitteln). Gleichzeitig muss mindestens ein Kraftfahrzeug aufgrund eines Unfallschadens von der Unfallstelle abgeschleppt werden (nicht fahrbereit).

Sonstige Sachschadensunfälle unter dem Einfluss berauschender Mittel

Ein Unfallbeteiligter steht unter dem Einfluss von berauschenden Mitteln (z. B. Alkohol, Drogen, bis 2007 nur Alkohol) und alle beteiligten Kraftfahrzeuge sind fahrbereit.

Übrige Sachschadensunfälle

- Sachschadensunfälle ohne Straftatbestand oder Ordnungswidrigkeit, unabhängig von der Fahrbereitschaft beteiligter Fahrzeuge.
- Sachschadensunfälle mit Straftatbestand oder Ordnungswidrigkeit, wobei alle beteiligten Fahrzeuge fahrbereit sind und kein Einfluss berauschender Mittel vorlag.

Beteiligte

Als **Beteiligte** an einem Straßenverkehrsunfall werden alle Fahrzeugführer oder Fußgänger erfasst, die selbst oder deren Fahrzeug Schäden erlitten oder hervorgerufen haben. Mitfahrer zählen in der Statistik nicht zu den Unfallbeteiligten.

Der **Hauptverursacher** (1. Beteiligter) ist der Beteiligte, der nach erster Einschätzung der Polizei die Hauptschuld am Unfall trägt. Beteiligte an Alleinunfällen gelten immer als Hauptverursacher.

Verunglückte

Als **Verunglückte** zählen alle Personen (auch Mitfahrer), die bei einem Straßenverkehrsunfall getötet oder verletzt wurden. Dabei werden erfasst als

- **Getötete:** Personen, die sofort an der Unfallstelle oder innerhalb von 30 Tagen an den Unfallfolgen starben.
- **Schwerverletzte:** Personen, die unmittelbar zur stationären Behandlung (mindestens 24 Stunden) in ein Krankenhaus aufgenommen wurden.
- **Leichtverletzte:** alle übrigen Verletzten.

Ursachen

Die Unfallursachen werden nach dem geltenden Ursachenverzeichnis von den aufnehmenden Polizeibeamten entsprechend ihrer Einschätzung erfasst. Es wird unterschieden zwischen

- personenbezogenem Fehlverhalten (z. B. Vorfahrtsmissachtung), das den Fahrzeugführern oder Fußgängern zugeordnet wird und
- allgemeinen Ursachen (z. B. Straßenglätte, Nebel).

Je Unfall können bis zu acht Ursachen angegeben werden, je drei personenbezogene Ursachen für den Hauptverursacher und einen weiteren Beteiligten sowie zwei allgemeine Ursachen. Da oftmals mehr als eine Ursache zum Unfall führt, ist die Gesamtzahl der nachgewiesenen Ursachen i. d. R. größer als die Zahl der Unfälle selbst.

Ortslage

Die Ortslage der Unfälle - innerhalb bzw. außerhalb von Ortschaften - wird durch die gelben Ortsschilder bestimmt. Autobahnen, auch Stadtautobahnen, gelten als außerhalb von Ortschaften.

Unfalltyp

Der Unfalltyp beschreibt die Konfliktsituation, die zum Unfall führte, d. h. die Phase des Verkehrsgeschehens, in der ein Fehlverhalten oder eine sonstige Ursache den weiteren Ablauf nicht mehr kontrollierbar machte.

Unfallart

Die Unfallart beschreibt vom gesamten Unfallablauf die Bewegungsrichtung der beteiligten Fahrzeuge zueinander beim ersten Zusammenstoß, bzw. die erste mechanische Einwirkung auf einen Verkehrsteilnehmer.

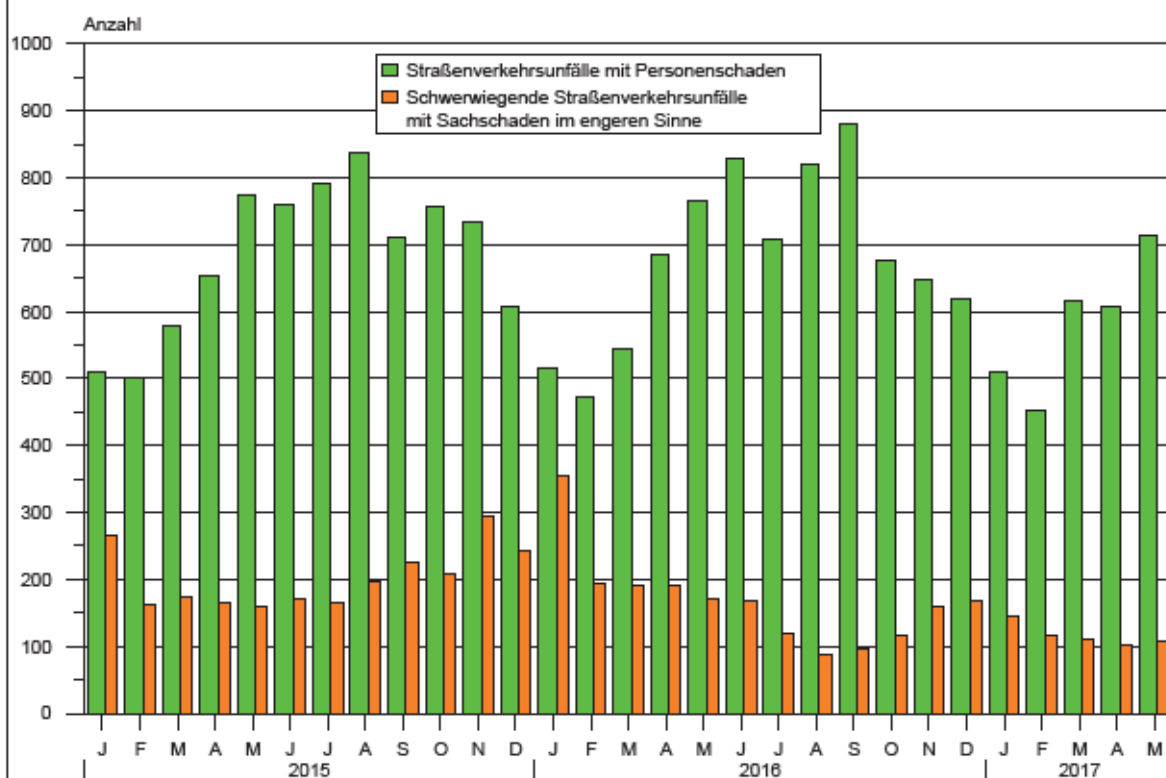
Abkürzungen

i. e. S. = im engeren Sinne

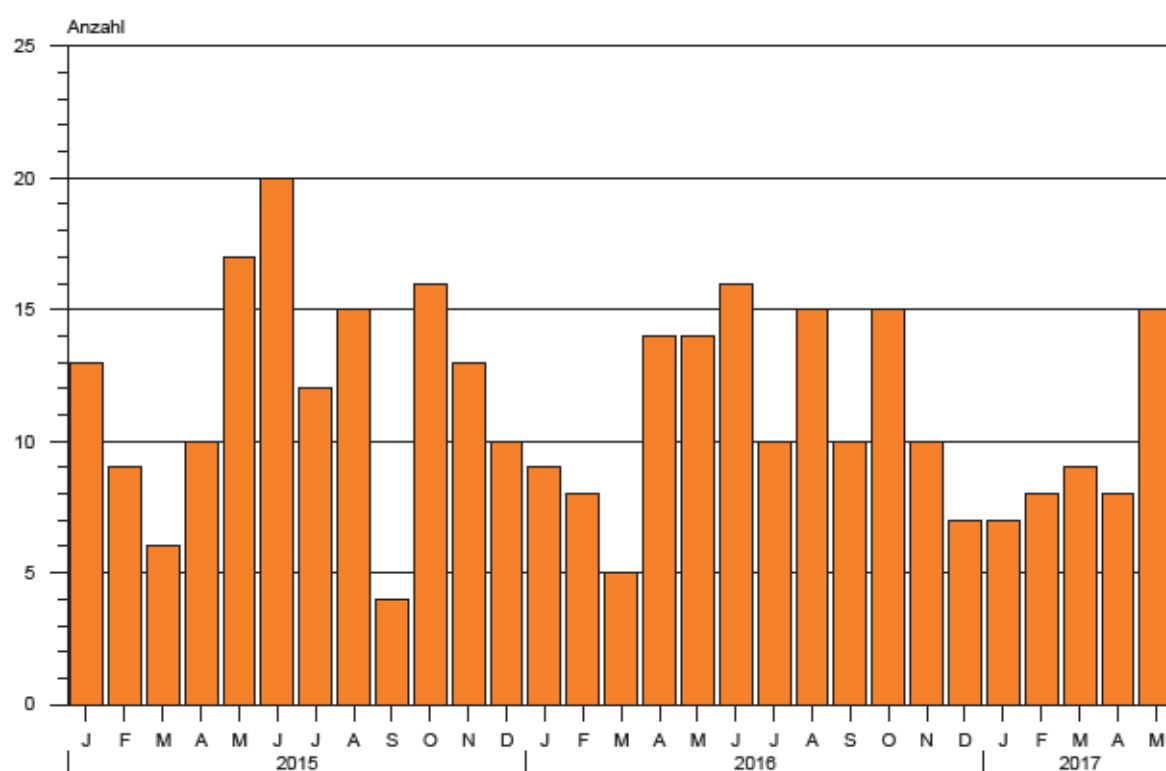
Zeichenerklärung

- = nichts vorhanden
- x = Tabellenfach gesperrt, weil Aussage nicht sinnvoll
- ... = Angabe fällt später an

**1. Straßenverkehrsunfälle mit Personenschaden und schwerwiegende
Straßenverkehrsunfälle mit Sachschaden im engeren Sinne
Januar 2015 bis Mai 2017**



**2. Bei Straßenverkehrsunfällen Getötete
Januar 2015 bis Mai 2017**



1. Entwicklung der Straßenverkehrsunfälle in Sachsen-Anhalt

Jahr ¹ Monat ¹	Polizeilich erfasste Unfälle insgesamt	Davon mit					Verun- glückte insgesamt	Davon		
		Personen-	Sach-	davon				Getötete	Schwer-	Leicht-
				schwerwiegende Unfälle		übrige Sach- schadens- unfälle				
				mit Sach- schaden i. e. S.	sonst.Unfälle unter d.Einfluss berauschender Mittel ²					verletzte
2007	81 824	10 178	71 646	3 392	742	67 512	13 310	213	2 973	10 124
2008	79 072	9 636	69 436	3 049	718	65 669	12 302	223	2 547	9 532
2009	79 977	8 952	71 025	3 052	656	67 317	11 526	164	2 264	9 098
2010	83 895	8 174	75 721	3 395	624	71 702	10 569	157	2 106	8 306
2011	76 374	8 395	67 979	2 639	582	64 758	10 760	181	2 173	8 406
2012	76 455	8 223	68 232	2 754	568	64 910	10 471	140	2 131	8 200
2013	76 084	8 083	68 001	2 804	551	64 646	10 295	139	2 176	7 980
2014	73 076	8 246	64 830	2 564	488	61 778	10 613	138	2 318	8 157
2015	74 376	8 213	66 163	2 430	452	63 281	10 635	145	2 432	8 058
2016	75 213	8 162	67 051	2 019	498	64 534	10 646	133	2 378	8 135
2015 Januar	5 515	509	5 006	266	35	4 705	644	13	134	497
Februar	4 935	500	4 435	163	25	4 247	643	9	159	475
März	5 811	578	5 233	173	38	5 022	787	6	175	606
April	6 284	654	5 630	166	23	5 441	862	10	176	676
Mai	6 152	774	5 378	160	35	5 183	983	17	241	725
Juni	6 300	761	5 539	170	45	5 324	989	20	217	752
Juli	6 269	791	5 478	166	40	5 272	1 023	12	235	776
August	6 388	837	5 551	197	42	5 312	1 088	15	257	816
September	6 592	711	5 881	226	47	5 608	915	4	217	694
Oktober	7 101	757	6 344	207	38	6 099	973	16	214	743
November	6 913	733	6 180	293	35	5 852	942	13	234	695
Dezember	6 116	608	5 508	243	49	5 216	786	10	173	603
2016 Januar	5 617	515	5 102	355	46	4 701	669	9	152	508
Februar	5 028	472	4 556	193	32	4 331	622	8	145	469
März	5 641	545	5 096	191	53	4 852	713	5	182	526
April	6 614	684	5 930	192	49	5 689	902	14	179	709
Mai	6 522	765	5 757	172	44	5 541	1 037	14	251	772
Juni	6 448	830	5 618	168	36	5 414	1 054	16	206	832
Juli	6 068	709	5 359	118	39	5 202	929	10	220	699
August	6 544	819	5 725	88	37	5 600	1 080	15	223	842
September	6 825	880	5 945	96	33	5 816	1 109	10	228	871
Oktober	6 603	676	5 927	117	38	5 772	870	15	189	666
November	6 813	647	6 166	160	36	5 970	826	10	195	621
Dezember	6 490	620	5 870	169	55	5 646	835	7	208	620
2017 Januar	5 712	511	5 201	144	21	5 036	670	7	168	495
Februar	4 938	453	4 485	117	27	4 341	590	8	148	434
März	6 100	617	5 483	110	33	5 340	772	9	167	596
April	6 011	606	5 405	102	33	5 270	814	8	217	589
Mai	6 578	714	5 864	109	32	5 723	932	15	230	687
Juni
Juli
August
September
Oktober
November
Dezember
2017 Januar - Mai	29 339	2 901	26 438	582	146	25 710	3 778	47	930	2 801
Veränderung gegenüber gleichen Monat										
des Vorjahres um %	0,9	-6,7	1,9	-36,6	-27,3	3,3	-10,1	7,1	-8,4	-11,0
Veränderung gegenüber gleichen Zeitraum										
des Vorjahres um %	-0,3	-2,7	0,0	-47,2	-34,8	2,4	-4,2	-6,0	2,3	-6,1

¹ 2016 vorläufige Ergebnisse, einschl. Nachmeldungen² bis Dezember 2007 nur Unfälle unter Einfluss von Alkohol

2. Straßenverkehrsunfälle und Verunglückte nach Unfallkategorien und Unfallfolgen

Gegenstand der Nachweisung	Insgesamt	Unfälle mit Personen- schaden	Verunglückte				Schwerw. Unfälle mit Sach- schaden i. e. S.	Sonstige Unfälle unter dem Einfluss berausch. Mittel	Übrige Sach- schadens- unfälle
			insgesamt	Getötete	Schwer-	Leicht-			
					verletzte				
			Alle Unfälle						
			Mai 2017						
Innerhalb von Ortschaften	4 253	484	586	3	103	480	44	29	3 696
Außerhalb von Ortschaften, ohne Autobahn	1 882	194	280	7	108	165	26	3	1 659
Auf Autobahnen	443	36	66	5	19	42	39	-	368
Innerhalb und außerhalb von Ortschaften	6 578	714	932	15	230	687	109	32	5 723
Dagegen Vorjahr	6 522	765	1 037	14	251	772	172	44	5 541
Veränderung in %	0,9	-6,7	-10,1	7,1	-8,4	-11,0	-36,6	-27,3	3,3
			Januar - Mai 2017						
Innerhalb von Ortschaften	19 696	1 918	2 321	13	438	1 870	293	128	17 357
Außerhalb von Ortschaften, ohne Autobahn	7 892	800	1 160	26	389	745	160	14	6 918
Auf Autobahnen	1 751	183	297	8	103	186	129	4	1 435
Innerhalb und außerhalb von Ortschaften	29 339	2 901	3 778	47	930	2 801	582	146	25 710
Dagegen Vorjahr	29 422	2 981	3 943	50	909	2 984	1 103	224	25 114
Veränderung in %	-0,3	-2,7	-4,2	-6,0	2,3	-6,1	-47,2	-34,8	2,4
			Darunter: Alkoholunfälle						
			Mai 2017						
Innerhalb von Ortschaften	64	26	36	-	5	31	10	28	X
Außerhalb von Ortschaften, ohne Autobahn	21	15	19	-	6	13	4	2	X
Auf Autobahnen	3	1	1	-	1	-	2	-	X
Innerhalb und außerhalb von Ortschaften	88	42	56	-	12	44	16	30	X
Dagegen Vorjahr	101	48	53	1	10	42	14	39	X
Veränderung in %	-12,9	-12,5	5,7	X	20,0	4,8	14,3	-23,1	X
			Januar - Mai 2017						
Innerhalb von Ortschaften	286	119	147	-	47	100	48	119	X
Außerhalb von Ortschaften, ohne Autobahn	98	57	76	2	27	47	28	13	X
Auf Autobahnen	22	7	9	-	5	4	11	4	X
Innerhalb und außerhalb von Ortschaften	406	183	232	2	79	151	87	136	X
Dagegen Vorjahr	476	176	209	1	53	155	92	208	X
Veränderung in %	-14,7	4,0	11,0	X	49,1	-2,6	-5,4	-34,6	X

4. Straßenverkehrsunfälle und Verunglückte nach Unfalltypen

Unfalltyp Ortslage	Unfälle mit Per- sonen- schaden	Verunglückte			Unfälle mit Per- sonen- schaden	Verunglückte			Zu- bzw. Abnahme (-)			
		Getö- tete	Schwer-	Leicht-		Getö- tete	Schwer-	Leicht-	Unfälle mit Personen- schaden	Getö- tete	Schwer-	Leicht-
			verletzte									
Anzahl									%			
Fahrunfall innerorts außerorts Abbiege-Unfall innerorts außerorts Einbiegen/Kreuzenunfall innerorts außerorts Überschreitenunfall innerorts außerorts Unfall durch ruhenden Verkehr innerorts außerorts Unfall im Längsverkehr innerorts außerorts Sonstiger Unfall innerorts außerorts Insgesamt innerorts außerorts	Mai 2017				Mai 2016							
	114	6	56	67	137	4	61	98	-16,8	X	-8,2	-31,6
	42	-	14	31	58	1	28	41	-27,6	X	-50,0	-24,4
	72	6	42	36	79	3	33	57	-8,9	X	27,3	-36,8
	113	1	38	116	122	1	37	117	-7,4	-	2,7	-0,9
	91	1	20	94	98	-	20	94	-7,1	X	-	-
	22	-	18	22	24	1	17	23	-8,3	X	5,9	-4,3
	183	1	54	186	180	4	55	191	1,7	X	-1,8	-2,6
	143	-	25	141	149	2	35	152	-4,0	X	-28,6	-7,2
	40	1	29	45	31	2	20	39	29,0	X	45,0	15,4
	34	1	14	24	27	-	10	19	25,9	X	40,0	26,3
	33	1	13	23	27	-	10	19	22,2	X	30,0	21,1
	1	-	1	1	-	-	-	-	X	-	X	X
	28	-	5	25	28	-	2	28	-	-	X	-10,7
	26	-	4	24	26	-	2	26	-	-	X	-7,7
2	-	1	1	2	-	-	2	-	-	X	X	
162	5	43	198	175	5	61	230	-7,4	-	-29,5	-13,9	
95	-	16	118	87	1	17	105	9,2	X	-5,9	12,4	
67	5	27	80	88	4	44	125	-23,9	X	-38,6	-36,0	
80	1	20	71	96	-	25	89	-16,7	X	-20,0	-20,2	
54	1	11	49	66	-	10	62	-18,2	X	10,0	-21,0	
26	-	9	22	30	-	15	27	-13,3	-	X	-18,5	
714	15	230	687	765	14	251	772	-6,7	7,1	-8,4	-11,0	
484	3	103	480	511	4	122	499	-5,3	X	-15,6	-3,8	
230	12	127	207	254	10	129	273	-9,4	20,0	-1,6	-24,2	
Fahrunfall innerorts außerorts Abbiege-Unfall innerorts außerorts Einbiegen/Kreuzenunfall innerorts außerorts Überschreitenunfall innerorts außerorts Unfall durch ruhenden Verkehr innerorts außerorts Unfall im Längsverkehr innerorts außerorts Sonstiger Unfall innerorts außerorts Insgesamt innerorts außerorts	Januar - Mai 2017				Januar - Mai 2016							
	543	18	233	387	611	20	239	488	-11,1	-10,0	-2,5	-20,7
	191	5	63	150	234	6	95	181	-18,4	X	-33,7	-17,1
	352	13	170	237	377	14	144	307	-6,6	-7,1	18,1	-22,8
	401	1	124	418	426	2	107	453	-5,9	X	15,9	-7,7
	308	1	68	313	334	-	57	345	-7,8	X	19,3	-9,3
	93	-	56	105	92	2	50	108	1,1	X	12,0	-2,8
	681	6	207	722	644	10	184	657	5,7	X	12,5	9,9
	551	-	112	568	539	5	112	541	2,2	X	-	5,0
	130	6	95	154	105	5	72	116	23,8	X	31,9	32,8
	174	1	66	128	153	2	58	106	13,7	X	13,8	20,8
	172	1	64	127	150	1	57	103	14,7	-	12,3	23,3
	2	-	2	1	3	1	1	3	X	X	X	X
	106	1	19	96	106	-	9	116	-	X	X	-17,2
	99	1	17	90	99	-	8	110	-	X	X	-18,2
7	-	2	6	7	-	1	6	-	-	X	-	
687	15	202	780	714	16	233	871	-3,8	-6,3	-13,3	-10,4	
391	3	68	446	365	1	58	448	7,1	X	17,2	-0,4	
296	12	134	334	349	15	175	423	-15,2	-20,0	-23,4	-21,0	
309	5	79	270	327	-	79	293	-5,5	X	-	-7,8	
206	2	46	176	222	-	42	204	-7,2	X	9,5	-13,7	
103	3	33	94	105	-	37	89	-1,9	X	-10,8	5,6	
2 901	47	930	2 801	2 981	50	909	2 984	-2,7	-6,0	2,3	-6,1	
1 918	13	438	1 870	1 943	13	429	1 932	-1,3	-	2,1	-3,2	
983	34	492	931	1 038	37	480	1 052	-5,3	-8,1	2,5	-11,5	

5. Straßenverkehrsunfälle und Verunglückte nach Unfallarten

Unfallart Ortslage	Unfälle mit Per- sonen- schaden	Verunglückte			Unfälle mit Per- sonen- schaden	Verunglückte			Zu- bzw. Abnahme (-)			
		Getö- tete	Schwer-	Leicht-		Getö- tete	Schwer-	Leicht-	Unfälle mit Personen- schaden	Getö- tete	Schwer-	Leicht-
			verletzte	verletzte			verletzte					
Anzahl									%			
	Mai 2017				Mai 2016							
Zusammenstoß m. and. Fahrzeug, das anfährt, anhält	64	-	10	80	75	-	16	90	-14,7	-	-37,5	-11,1
innerorts	51	-	6	60	58	-	9	66	-12,1	-	X	-9,1
außerorts	13	-	4	20	17	-	7	24	-23,5	-	X	-16,7
vorausfährt o. wartet	85	3	21	115	86	1	24	115	-1,2	X	-12,5	-
innerorts	52	-	5	65	52	-	12	64	-	-	X	1,6
außerorts	33	3	16	50	34	1	12	51	-2,9	X	33,3	-2,0
seitlich in gleicher Richtung fährt	36	-	9	30	30	-	12	35	20,0	-	X	-14,3
innerorts	25	-	4	24	17	-	3	15	47,1	-	X	60,0
außerorts	11	-	5	6	13	-	9	20	-15,4	-	X	X
entgegenkommt	46	1	14	56	52	3	22	57	-11,5	X	-36,4	-1,8
innerorts	31	-	5	43	27	-	6	26	14,8	-	X	65,4
außerorts	15	1	9	13	25	3	16	31	-40,0	X	X	-58,1
einbiegt oder kreuzt	232	2	76	227	232	5	73	241	-	X	4,1	-5,8
innerorts	179	1	39	173	189	2	41	191	-5,3	X	-4,9	-9,4
außerorts	53	1	37	54	43	3	32	50	23,3	X	15,6	8,0
Zusammenstoß Fahrzeug/Fußgänger	59	1	20	48	52	1	16	41	13,5	-	25,0	17,1
innerorts	56	1	19	43	50	-	16	39	12,0	X	18,8	10,3
außerorts	3	-	1	5	2	1	-	2	X	X	X	X
Aufprall auf Hindernis	10	-	1	9	19	-	3	19	-47,4	-	X	X
innerorts	6	-	1	5	6	-	-	6	-	-	X	X
außerorts	4	-	-	4	13	-	3	13	X	-	X	X
Abk. v. Fahrbahn n. rechts	60	4	37	35	72	2	33	56	-16,7	X	12,1	-37,5
innerorts	15	-	8	9	20	-	7	17	-25,0	-	X	X
außerorts	45	4	29	26	52	2	26	39	-13,5	X	11,5	-33,3
Abk. v. Fahrbahn n. links	47	3	20	30	42	2	22	32	11,9	X	-9,1	-6,3
innerorts	16	-	6	13	15	2	9	12	6,7	X	X	8,3
außerorts	31	3	14	17	27	-	13	20	14,8	X	7,7	-15,0
Unfall anderer Art	75	1	22	57	105	-	30	86	-28,6	X	-26,7	-33,7
innerorts	53	1	10	45	77	-	19	63	-31,2	X	-47,4	-28,6
außerorts	22	-	12	12	28	-	11	23	-21,4	-	9,1	-47,8
Insgesamt	714	15	230	687	765	14	251	772	-6,7	7,1	-8,4	-11,0
innerorts	484	3	103	480	511	4	122	499	-5,3	X	-15,6	-3,8
außerorts	230	12	127	207	254	10	129	273	-9,4	20,0	-1,6	-24,2

Noch 5. Straßenverkehrsunfälle und Verunglückte nach Unfallarten

Unfallart Ortslage	Unfälle mit Per- sonen- schaden	Verunglückte			Unfälle mit Per- sonen- schaden	Verunglückte			Zu- bzw. Abnahme (-)				
		Getö- tete	Schwer-	Leicht-		Getö- tete	Schwer-	Leicht-	Unfälle mit Personen- schaden	Getö- tete	Schwer-	Leicht-	
			verletzte	verletzte			verletzte	verletzte					
Anzahl									%				
	Januar - Mai 2017					Januar - Mai 2016							
Zusammenstoß m. and. Fahrzeug, das anfährt, anhält	236	1	37	270	266	-	37	332	-11,3	X	-	-18,7	
innerorts	194	1	27	204	206	-	16	255	-5,8	X	68,8	-20,0	
außerorts	42	-	10	66	60	-	21	77	-30,0	-	-52,4	-14,3	
vorausfährt o. wartet	387	7	97	468	378	5	92	480	2,4	X	5,4	-2,5	
innerorts	230	-	26	271	211	-	29	254	9,0	-	-10,3	6,7	
außerorts	157	7	71	197	167	5	63	226	-6,0	X	12,7	-12,8	
seitlich in gleicher Richtung fährt	135	1	42	118	121	1	44	126	11,6	-	-4,5	-6,3	
innerorts	84	1	18	76	73	-	18	77	15,1	X	-	-1,3	
außerorts	51	-	24	42	48	1	26	49	6,3	X	-7,7	-14,3	
entgegenkommt	189	5	104	206	214	9	94	253	-11,7	X	10,6	-18,6	
innerorts	107	1	38	122	110	-	21	131	-2,7	X	81,0	-6,9	
außerorts	82	4	66	84	104	9	73	122	-21,2	X	-9,6	-31,1	
einbiegt oder kreuzt	850	7	263	901	815	11	229	837	4,3	X	14,8	7,6	
innerorts	681	1	146	708	671	4	133	679	1,5	X	9,8	4,3	
außerorts	169	6	117	193	144	7	96	158	17,4	X	21,9	22,2	
Zusammenstoß Fahrzeug/Fußgänger	273	1	81	211	265	6	84	201	3,0	X	-3,6	5,0	
innerorts	266	1	79	203	256	2	83	194	3,9	X	-4,8	4,6	
außerorts	7	-	2	8	9	4	1	7	X	X	X	X	
Aufprall auf Hindernis	38	-	6	32	52	-	8	48	-26,9	-	X	-33,3	
innerorts	17	-	4	13	15	-	1	14	13,3	-	X	-7,1	
außerorts	21	-	2	19	37	-	7	34	-43,2	-	X	-44,1	
Abk. v. Fahrbahn n. rechts	296	11	124	217	335	9	141	261	-11,6	X	-12,1	-16,9	
innerorts	74	2	30	56	90	2	35	75	-17,8	-	-14,3	-25,3	
außerorts	222	9	94	161	245	7	106	186	-9,4	X	-11,3	-13,4	
Abk. v. Fahrbahn n. links	228	6	96	176	236	7	95	195	-3,4	X	1,1	-9,7	
innerorts	63	1	21	56	75	3	31	59	-16,0	X	-32,3	-5,1	
außerorts	165	5	75	120	161	4	64	136	2,5	X	17,2	-11,8	
Unfall anderer Art	269	8	80	202	299	2	85	251	-10,0	X	-5,9	-19,5	
innerorts	202	5	49	161	236	2	62	194	-14,4	X	-21,0	-17,0	
außerorts	67	3	31	41	63	-	23	57	6,3	X	34,8	-28,1	
Insgesamt	2 901	47	930	2 801	2 981	50	909	2 984	-2,7	-6,0	2,3	-6,1	
innerorts	1 918	13	438	1 870	1 943	13	429	1 932	-1,3	-	2,1	-3,2	
außerorts	983	34	492	931	1 038	37	480	1 052	-5,3	-8,1	2,5	-11,5	

6. Straßenverkehrsunfälle und Verunglückte nach Tagesdatum und Ortslage

Tagesdatum Ortslage	Unfälle mit Personen- schaden	Davon mit			Verunglückte			Unfälle mit mit	Unfälle mit Personen- u.
		Getöteten	Schwer-	Leicht-	Getötete	Schwer-	Leicht-		
				verletzten			verletzte		schwerw. Sachschaden i. e. S.
Mai 2017									
Innerhalb von Ortschaften									
1. Montag	8	-	2	6	-	2	8	1	9
2. Dienstag	23	1	5	17	1	6	18	2	25
3. Mittwoch	21	-	3	18	-	3	24	-	21
4. Donnerstag	13	-	2	11	-	2	11	2	15
5. Freitag	10	-	3	7	-	3	9	1	11
6. Samstag	14	-	2	12	-	3	14	2	16
7. Sonntag	4	-	3	1	-	3	4	-	4
8. Montag	11	-	4	7	-	5	10	3	14
9. Dienstag	15	-	1	14	-	1	17	2	17
10. Mittwoch	16	-	4	12	-	4	16	1	17
11. Donnerstag	19	-	2	17	-	2	19	3	22
12. Freitag	18	-	5	13	-	5	13	2	20
13. Samstag	9	-	1	8	-	1	12	2	11
14. Sonntag	8	-	1	7	-	1	10	3	11
15. Montag	18	-	6	12	-	6	18	1	19
16. Dienstag	17	1	2	14	1	3	15	1	18
17. Mittwoch	14	-	2	12	-	2	13	2	16
18. Donnerstag	27	-	5	22	-	5	29	4	31
19. Freitag	19	-	3	16	-	3	23	1	20
20. Samstag	13	-	1	12	-	1	12	-	13
21. Sonntag	10	-	1	9	-	1	9	-	10
22. Montag	21	-	4	17	-	4	21	-	21
23. Dienstag	25	-	5	20	-	6	27	3	28
24. Mittwoch	15	-	2	13	-	2	14	4	19
25. Donnerstag	16	-	6	10	-	7	13	1	17
26. Freitag	8	-	1	7	-	1	10	-	8
27. Samstag	23	1	3	19	1	3	28	-	23
28. Sonntag	7	-	2	5	-	2	8	1	8
29. Montag	20	-	3	17	-	3	20	-	20
30. Dienstag	17	-	6	11	-	6	13	2	19
31. Mittwoch	25	-	5	20	-	7	22	-	25
Insgesamt	484	3	95	386	3	103	480	44	528
Außerhalb von Ortschaften, einschließlich Autobahn									
1. Montag	6	-	3	3	-	4	3	3	9
2. Dienstag	6	1	1	4	1	2	5	1	7
3. Mittwoch	11	1	4	6	1	5	11	3	14
4. Donnerstag	10	1	3	6	1	8	10	3	13
5. Freitag	7	-	4	3	-	6	5	2	9
6. Samstag	2	-	1	1	-	1	1	1	3
7. Sonntag	3	-	2	1	-	2	2	1	4
8. Montag	5	-	2	3	-	2	4	3	8
9. Dienstag	8	-	4	4	-	5	5	2	10
10. Mittwoch	3	-	-	3	-	-	8	2	5
11. Donnerstag	10	-	5	5	-	6	8	4	14
12. Freitag	12	1	3	8	1	4	9	2	14
13. Samstag	9	-	6	3	-	9	5	4	13
14. Sonntag	4	-	1	3	-	1	7	1	5
15. Montag	8	1	3	4	1	3	5	2	10
16. Dienstag	7	-	5	2	-	8	3	3	10
17. Mittwoch	10	1	6	3	2	7	11	1	11
18. Donnerstag	8	-	5	3	-	6	4	1	9
19. Freitag	10	1	2	7	1	3	13	7	17
20. Samstag	5	1	1	3	1	2	6	2	7
21. Sonntag	7	1	1	5	1	1	6	1	8
22. Montag	8	-	2	6	-	2	12	3	11
23. Dienstag	7	-	5	2	-	6	6	-	7
24. Mittwoch	8	-	3	5	-	5	9	2	10
25. Donnerstag	17	-	8	9	-	9	13	-	17
26. Freitag	6	-	2	4	-	2	9	2	8
27. Samstag	10	-	4	6	-	4	8	1	11
28. Sonntag	8	-	3	5	-	4	10	2	10
29. Montag	4	1	2	1	1	2	2	4	8
30. Dienstag	4	1	2	1	1	5	1	1	5
31. Mittwoch	7	-	2	5	-	3	6	1	8
Insgesamt	230	11	95	124	12	127	207	65	295

Noch 6. Straßenverkehrsunfälle und Verunglückte nach Tagesdatum und Ortslage

Tagesdatum Ortslage	Unfälle mit Personen- schaden	Davon mit			Verunglückte			Unfälle mit	Unfälle mit Personen- u.
		Getöteten	Schwer-	Leicht-	Getötete	Schwer-	Leicht-		
			verletzten			verletzte		schwerw. Sachschaden i. e. S.	
Mai 2017									
Innerhalb und außerhalb von Ortschaften									
1. Montag	14	-	5	9	-	6	11	4	18
2. Dienstag	29	2	6	21	2	8	23	3	32
3. Mittwoch	32	1	7	24	1	8	35	3	35
4. Donnerstag	23	1	5	17	1	10	21	5	28
5. Freitag	17	-	7	10	-	9	14	3	20
6. Samstag	16	-	3	13	-	4	15	3	19
7. Sonntag	7	-	5	2	-	5	6	1	8
8. Montag	16	-	6	10	-	7	14	6	22
9. Dienstag	23	-	5	18	-	6	22	4	27
10. Mittwoch	19	-	4	15	-	4	24	3	22
11. Donnerstag	29	-	7	22	-	8	27	7	36
12. Freitag	30	1	8	21	1	9	22	4	34
13. Samstag	18	-	7	11	-	10	17	6	24
14. Sonntag	12	-	2	10	-	2	17	4	16
15. Montag	26	1	9	16	1	9	23	3	29
16. Dienstag	24	1	7	16	1	11	18	4	28
17. Mittwoch	24	1	8	15	2	9	24	3	27
18. Donnerstag	35	-	10	25	-	11	33	5	40
19. Freitag	29	1	5	23	1	6	36	8	37
20. Samstag	18	1	2	15	1	3	18	2	20
21. Sonntag	17	1	2	14	1	2	15	1	18
22. Montag	29	-	6	23	-	6	33	3	32
23. Dienstag	32	-	10	22	-	12	33	3	35
24. Mittwoch	23	-	5	18	-	7	23	6	29
25. Donnerstag	33	-	14	19	-	16	26	1	34
26. Freitag	14	-	3	11	-	3	19	2	16
27. Samstag	33	1	7	25	1	7	36	1	34
28. Sonntag	15	-	5	10	-	6	18	3	18
29. Montag	24	1	5	18	1	5	22	4	28
30. Dienstag	21	1	8	12	1	11	14	3	24
31. Mittwoch	32	-	7	25	-	10	28	1	33
Insgesamt	714	14	190	510	15	230	687	109	823
Auf Autobahnen									
1. Montag	2	-	-	2	-	-	2	2	4
2. Dienstag	1	-	1	-	-	1	-	1	2
3. Mittwoch	2	1	-	1	1	-	2	2	4
4. Donnerstag	1	-	1	-	-	3	4	1	2
5. Freitag	1	-	-	1	-	-	1	1	2
6. Samstag	1	-	-	1	-	-	1	1	2
7. Sonntag	1	-	1	-	-	1	-	1	2
8. Montag	1	-	1	-	-	1	-	3	4
9. Dienstag	2	-	1	1	-	2	1	2	4
10. Mittwoch	2	-	-	2	-	-	7	1	3
11. Donnerstag	-	-	-	-	-	-	-	3	3
12. Freitag	2	-	-	2	-	-	2	1	3
13. Samstag	-	-	-	-	-	-	-	3	3
14. Sonntag	1	-	-	1	-	-	1	1	2
15. Montag	2	-	1	1	-	1	1	2	4
16. Dienstag	-	-	-	-	-	-	-	2	2
17. Mittwoch	3	1	2	-	2	3	6	1	4
18. Donnerstag	1	-	-	1	-	-	1	1	2
19. Freitag	4	1	1	2	1	2	4	5	9
20. Samstag	1	-	1	-	-	1	3	-	1
21. Sonntag	-	-	-	-	-	-	-	1	1
22. Montag	1	-	1	-	-	1	-	1	2
23. Dienstag	-	-	-	-	-	-	-	-	-
24. Mittwoch	-	-	-	-	-	-	-	1	1
25. Donnerstag	-	-	-	-	-	-	-	-	-
26. Freitag	-	-	-	-	-	-	-	1	1
27. Samstag	1	-	-	1	-	-	1	-	1
28. Sonntag	3	-	-	3	-	-	3	1	4
29. Montag	-	-	-	-	-	-	-	-	-
30. Dienstag	1	1	-	-	1	3	-	-	1
31. Mittwoch	2	-	-	2	-	-	2	-	2
Insgesamt	36	4	11	21	5	19	42	39	75

7. Straßenverkehrsunfälle und Verunglückte nach Art der Verkehrsbeteiligung und Ortslage¹

Art der Verkehrsbeteiligung	Unfälle mit Personen- schaden	Verunglückte			Schwerw. Unfälle mit Sach- schaden i. e. S.	Unfälle mit Personen- schaden	Verunglückte			Schwerw. Unfälle mit Sach- schaden i. e. S.	
		Getötete	Schwer-	Leicht-			Getötete	Schwer-	Leicht-		
			verletzte						verletzte		
<div><div>Mai 2017</div><div>Mai 2016</div></div>											
Innerhalb von Ortschaften											
Unfälle insgesamt	484	3	103	480	44	511	4	122	499	93	
Darunter Unfälle mit Beteiligung von Fahrern von:											
Krafträdern mit Versch.kennz. ²	26	-	7	24	4	34	-	6	33	2	
Krafträdern mit amtl. Kennzeichen	36	1	13	25	-	49	2	21	36	1	
Personenkraftwagen	405	2	79	414	44	406	3	90	417	91	
Wohnmobilen	-	-	-	-	-	2	-	-	2	-	
Bussen	3	-	1	2	-	8	-	1	8	1	
Güterkraftfahrzeugen	35	-	5	39	2	38	-	9	35	9	
dar.: Liefer- und Lastkraftwagen											
bis einschl. 3 500 kg ³	16	-	3	17	-	19	-	2	19	6	
über 3 500 kg ³	10	-	1	10	2	6	-	2	4	1	
Sattelzugmaschinen	7	-	-	11	-	10	-	3	8	2	
Landwirtschaftlichen Zugmaschinen	1	-	1	-	1	2	-	2	-	-	
Fahrrädern ⁴	196	1	38	171	-	203	2	41	168	-	
Fußgängern	60	1	20	47	-	63	-	19	49	-	
Außerhalb von Ortschaften, einschließlich Autobahn											
Unfälle insgesamt	230	12	127	207	65	254	10	129	273	79	
Darunter Unfälle mit Beteiligung von Fahrern von:											
Krafträdern mit Versch.kennz. ²	9	1	4	5	-	7	1	3	4	-	
Krafträdern mit amtl. Kennzeichen	44	-	30	19	-	43	2	30	23	2	
Personenkraftwagen	184	11	104	176	54	204	8	104	242	66	
Wohnmobilen	-	-	-	-	-	-	-	-	-	-	
Bussen	1	-	1	-	1	1	-	-	1	3	
Güterkraftfahrzeugen	34	3	24	40	20	47	3	20	54	33	
dar.: Liefer- und Lastkraftwagen											
bis einschl. 3 500 kg ³	14	-	11	15	11	11	-	2	20	15	
über 3 500 kg ³	6	-	4	7	5	8	-	2	6	11	
Sattelzugmaschinen	16	3	10	21	9	32	3	17	31	13	
Landwirtschaftlichen Zugmaschinen	4	-	2	2	2	3	-	3	2	1	
Fahrrädern ⁴	25	-	15	15	-	17	-	5	14	-	
Fußgängern	7	-	2	8	-	2	1	-	2	-	
Innerhalb und außerhalb von Ortschaften											
Unfälle insgesamt	714	15	230	687	109	765	14	251	772	172	
Darunter Unfälle mit Beteiligung von Fahrern von:											
Krafträdern mit Versch.kennz. ²	35	1	11	29	4	41	1	9	37	2	
Krafträdern mit amtl. Kennzeichen	80	1	43	44	-	92	4	51	59	3	
Personenkraftwagen	589	13	183	590	98	610	11	194	659	157	
Wohnmobilen	-	-	-	-	-	2	-	-	2	-	
Bussen	4	-	2	2	1	9	-	1	9	4	
Güterkraftfahrzeugen	69	3	29	79	22	85	3	29	89	42	
dar.: Liefer- und Lastkraftwagen											
bis einschl. 3 500 kg ³	30	-	14	32	11	30	-	4	39	21	
über 3 500 kg ³	16	-	5	17	7	14	-	4	10	12	
Sattelzugmaschinen	23	3	10	32	9	42	3	20	39	15	
Landwirtschaftlichen Zugmaschinen	5	-	3	2	3	5	-	5	2	1	
Fahrrädern ⁴	221	1	53	186	-	220	2	46	182	-	
Fußgängern	67	1	22	55	-	65	1	19	51	-	

¹ Die Tabelle enthält Mehrfachzählungen, da bei einem Unfall mehrere Verkehrsbeteiligungsarten beteiligt sein können.² einschl. E-Bikes³ ohne Liefer- und Lastkraftwagen mit Tankauflagen⁴ einschl. Pedelecs

Noch 7. Straßenverkehrsunfälle und Verunglückte nach Art der Verkehrsbeteiligung und Ortslage¹

Unfälle mit Personen- schaden	Verunglückte			Schwerw. Unfälle mit Sach- schaden i. e. S.	Unfälle mit Personen- schaden	Verunglückte			Schwerw. Unfälle mit Sach- schaden i. e. S.	Art der Verkehrsbeteiligung												
	Getötete	Schwer-	Leicht-			Getötete	Schwer-	Leicht-														
		verletzte					verletzte															
Januar - Mai 2017											Januar - Mai 2016											
Innerhalb von Ortschaften																						
1 918	13	438	1 870	293	1 943	13	429	1 932	573	Unfälle insgesamt												
											Darunter Unfälle mit Beteiligung von Fahrern von:											
69	-	16	61	4	80	-	21	71	5	Krafträdern mit Versich.kennz. ²												
97	2	28	74	1	109	3	46	81	4	Krafträdern mit amtl. Kennzeichen												
1 614	7	352	1 623	289	1 640	10	336	1 684	560	Personenkraftwagen												
-	-	-	-	-	2	-	-	2	-	Wohnmobilen												
20	-	2	36	3	24	-	2	35	5	Bussen												
186	3	44	186	29	175	1	32	179	80	Güterkraftfahrzeugen												
											dar.: Liefer- und Lastkraftwagen											
124	2	28	125	19	109	1	20	116	47	bis einschl. 3 500 kg ³												
34	1	6	33	5	33	-	6	34	18	über 3 500 kg ³												
26	-	9	26	5	25	-	5	22	9	Sattelzugmaschinen												
3	-	2	1	2	3	-	2	1	4	Landwirtschaftlichen Zugmaschinen												
635	6	144	520	2	632	5	129	526	2	Fahrrädern ⁴												
287	1	89	224	-	298	2	87	237	1	Fußgängern												
Außerhalb von Ortschaften, einschließlich Autobahn																						
983	34	492	931	289	1 038	37	480	1 052	530	Unfälle insgesamt												
											Darunter Unfälle mit Beteiligung von Fahrern von:											
17	2	8	11	1	18	2	7	16	1	Krafträdern mit Versich.kennz. ²												
86	1	55	48	1	68	5	40	41	4	Krafträdern mit amtl. Kennzeichen												
841	25	427	841	262	910	26	421	965	463	Personenkraftwagen												
-	-	-	-	1	1	-	3	-	-	Wohnmobilen												
6	2	6	2	2	3	-	-	4	4	Bussen												
182	10	99	181	72	219	15	113	222	164	Güterkraftfahrzeugen												
											dar.: Liefer- und Lastkraftwagen											
71	2	28	74	29	91	3	47	97	68	bis einschl. 3 500 kg ³												
41	1	28	38	22	42	6	17	39	39	über 3 500 kg ³												
84	8	54	79	29	104	8	68	101	72	Sattelzugmaschinen												
11	-	3	11	3	12	1	7	10	2	Landwirtschaftlichen Zugmaschinen												
63	5	32	33	-	33	2	10	25	-	Fahrrädern ⁴												
13	-	3	13	-	9	4	1	7	-	Fußgängern												
Innerhalb und außerhalb von Ortschaften																						
2 901	47	930	2 801	582	2 981	50	909	2 984	1 103	Unfälle insgesamt												
											Darunter Unfälle mit Beteiligung von Fahrern von:											
86	2	24	72	5	98	2	28	87	6	Krafträdern mit Versich.kennz. ²												
183	3	83	122	2	177	8	86	122	8	Krafträdern mit amtl. Kennzeichen												
2 455	32	779	2 464	551	2 550	36	757	2 649	1 023	Personenkraftwagen												
-	-	-	-	1	3	-	3	2	-	Wohnmobilen												
26	2	8	38	5	27	-	2	39	9	Bussen												
368	13	143	367	101	394	16	145	401	244	Güterkraftfahrzeugen												
											dar.: Liefer- und Lastkraftwagen											
195	4	56	199	48	200	4	67	213	115	bis einschl. 3 500 kg ³												
75	2	34	71	27	75	6	23	73	57	über 3 500 kg ³												
110	8	63	105	34	129	8	73	123	81	Sattelzugmaschinen												
14	-	5	12	5	15	1	9	11	6	Landwirtschaftlichen Zugmaschinen												
698	11	176	553	2	665	7	139	551	2	Fahrrädern ⁴												
300	1	92	237	-	307	6	88	244	1	Fußgängern												

¹ Die Tabelle enthält Mehrfachzählungen, da bei einem Unfall mehrere Verkehrsbeteiligungsarten beteiligt sein können.

² einschl. E-Bikes

³ ohne Liefer- und Lastkraftwagen mit Tankauflagen

⁴ einschl. Pedelecs

8. Straßenverkehrsunfälle und Verunglückte nach kreisfreien Städten und Landkreisen im Monat

Kreisfreie Stadt Landkreis Land Ortslage	Straßenverkehrsunfälle				Verunglückte			
	insgesamt	mit Personen- schaden	mit schwerw. Sachsch. i. e. S.	sonst. Unf. unter Einfl. berausch. Mittel	insgesamt	Getötete	Schwer-	Leicht-
							verletzte	
	Mai 2017							
Dessau-Roßlau, Stadt	38	35	1	2	46	2	5	39
innerorts	35	33	-	2	44	2	4	38
außerorts ohne Autobahn	3	2	1	-	2	-	1	1
auf Autobahnen	-	-	-	-	-	-	-	-
Halle (Saale), Stadt	93	82	9	2	97	-	8	89
innerorts	93	82	9	2	97	-	8	89
außerorts ohne Autobahn	-	-	-	-	-	-	-	-
auf Autobahnen	-	-	-	-	-	-	-	-
Magdeburg, Stadt	99	89	6	4	110	-	18	92
innerorts	92	83	5	4	99	-	13	86
außerorts ohne Autobahn	6	5	1	-	10	-	5	5
auf Autobahnen	1	1	-	-	1	-	-	1
Altmarkkreis Salzwedel	27	20	6	1	29	-	7	22
innerorts	15	10	4	1	14	-	2	12
außerorts ohne Autobahn	12	10	2	-	15	-	5	10
auf Autobahnen	-	-	-	-	-	-	-	-
Anhalt-Bitterfeld	55	41	12	2	53	2	23	28
innerorts	32	27	4	1	29	-	13	16
außerorts ohne Autobahn	20	11	8	1	20	1	10	9
auf Autobahnen	3	3	-	-	4	1	-	3
Börde	50	45	3	2	50	1	14	35
innerorts	22	19	1	2	20	-	4	16
außerorts ohne Autobahn	22	21	1	-	25	1	9	15
auf Autobahnen	6	5	1	-	5	-	1	4
Burgenlandkreis	90	62	23	5	90	-	24	66
innerorts	58	44	9	5	54	-	13	41
außerorts ohne Autobahn	21	14	7	-	24	-	6	18
auf Autobahnen	11	4	7	-	12	-	5	7
Harz	79	71	3	5	91	-	30	61
innerorts	45	38	2	5	46	-	10	36
außerorts ohne Autobahn	34	33	1	-	45	-	20	25
auf Autobahnen	-	-	-	-	-	-	-	-
Jerichower Land	34	30	2	2	35	1	13	21
innerorts	17	15	-	2	17	-	4	13
außerorts ohne Autobahn	9	9	-	-	11	-	7	4
auf Autobahnen	8	6	2	-	7	1	2	4

Noch 8. Straßenverkehrsunfälle und Verunglückte nach kreisfreien Städten und Landkreisen im Monat

Kreisfreie Stadt Landkreis Land Ortslage	Straßenverkehrsunfälle				Verunglückte			
	insgesamt	mit Personen- schaden	mit schwerw. Sachsch. i. e. S.	sonst. Unf. unter Einfl. berausch. Mittel	insgesamt	Getötete	Schwer-	Leicht-
							verletzte	
	Mai 2017							
Mansfeld-Südharz	55	41	13	1	59	2	18	39
innerorts	25	21	3	1	25	1	4	20
außerorts ohne Autobahn	21	18	3	-	27	1	13	13
auf Autobahnen	9	2	7	-	7	-	1	6
Saalekreis	84	57	23	4	83	2	23	58
innerorts	37	30	4	3	39	-	9	30
außerorts ohne Autobahn	19	18	-	1	23	-	8	15
auf Autobahnen	28	9	19	-	21	2	6	13
Salzlandkreis	60	56	4	-	70	2	18	50
innerorts	34	33	1	-	35	-	8	27
außerorts ohne Autobahn	22	22	-	-	34	2	10	22
auf Autobahnen	4	1	3	-	1	-	-	1
Stendal	33	30	1	2	44	1	9	34
innerorts	17	16	-	1	26	-	6	20
außerorts ohne Autobahn	16	14	1	1	18	1	3	14
auf Autobahnen	-	-	-	-	-	-	-	-
Wittenberg	58	55	3	-	75	2	20	53
innerorts	35	33	2	-	41	-	5	36
außerorts ohne Autobahn	18	17	1	-	26	1	11	14
auf Autobahnen	5	5	-	-	8	1	4	3
Sachsen-Anhalt	855	714	109	32	932	15	230	687
innerorts	557	484	44	29	586	3	103	480
außerorts ohne Autobahn	223	194	26	3	280	7	108	165
auf Autobahnen	75	36	39	-	66	5	19	42
Kreisfreie Städte	230	206	16	8	253	2	31	220
Landkreise	625	508	93	24	679	13	199	467

9. Straßenverkehrsunfälle und Verunglückte nach kreisfreien Städten und Landkreisen im Zeitraum

Kreisfreie Stadt Landkreis Land	Straßenverkehrsunfälle				Verunglückte			
	insgesamt	mit Personen- schaden	mit schwerw. Sachsch. i. e. S.	sonst. Unf. unter Einfl. berausch. Mittel	insgesamt	Getötete	Schwer-	Leicht-
							verletzte	
	Januar bis Mai 2017							
Dessau-Roßlau, Stadt	142	119	17	6	155	4	26	125
Halle (Saale), Stadt	360	306	35	19	359	-	36	323
Magdeburg, Stadt	436	372	48	16	459	1	91	367
Altmarkkreis Salzwedel	155	102	49	4	128	1	34	93
Anhalt-Bitterfeld	314	233	69	12	327	11	121	195
Börde	253	210	34	9	287	3	74	210
Burgenlandkreis	345	235	88	22	329	5	78	246
Harz	278	229	34	15	278	-	78	200
Jerichower Land	156	123	23	10	155	2	40	113
Mansfeld-Südharz	241	172	65	4	251	4	77	170
Saalekreis	350	255	84	11	357	6	95	256
Salzlandkreis	232	214	12	6	274	3	68	203
Stendal	145	132	6	7	164	3	34	127
Wittenberg	222	199	18	5	255	4	78	173
Sachsen-Anhalt insgesamt	3 629	2 901	582	146	3 778	47	930	2 801

10. Übrige Sachschadensunfälle ohne Einfluss berauschender Mittel nach kreisfreien Städten und Landkreisen

Kreisfreie Stadt Landkreis Land	Übrige Sachschadens- unfälle ohne Einfluss berauschender Mittel insgesamt	Davon			
		innerorts	außerorts ohne Autobahn	auf Autobahnen	
	Mai 2017				
	Dessau-Roßlau, Stadt	211	170	32	9
	Halle (Saale), Stadt	517	509	7	1
	Magdeburg, Stadt	595	568	9	18
	Altmarkkreis Salzwedel	254	98	156	-
	Anhalt-Bitterfeld	397	237	124	36
	Börde	513	221	208	84
	Burgenlandkreis	413	256	127	30
	Harz	502	340	162	-
	Jerichower Land	273	142	102	29
	Mansfeld-Südharz	360	227	113	20
	Saalekreis	478	264	144	70
	Salzlandkreis	508	311	150	47
	Stendal	321	143	178	-
	Wittenberg	381	210	147	24
	Sachsen-Anhalt insgesamt	5 723	3 696	1 659	368
	Januar bis Mai 2017				
	Dessau-Roßlau, Stadt	953	789	141	23
	Halle (Saale), Stadt	2 659	2 600	45	14
	Magdeburg, Stadt	2 762	2 652	53	57
	Altmarkkreis Salzwedel	1 067	477	590	-
	Anhalt-Bitterfeld	1 873	1 168	569	136
	Börde	2 216	978	893	345
	Burgenlandkreis	1 962	1 253	578	131
	Harz	2 311	1 600	711	-
	Jerichower Land	1 148	613	402	133
	Mansfeld-Südharz	1 590	1 043	454	93
Saalekreis	2 049	1 204	591	254	
Salzlandkreis	2 128	1 392	572	164	
Stendal	1 340	658	682	-	
Wittenberg	1 652	930	637	85	
Sachsen-Anhalt insgesamt	25 710	17 357	6 918	1 435	

11. Getötete und Verletzte im Straßenverkehr nach Art der Verkehrsbeteiligung

Art der Verkehrsbeteiligung Ortslage	Getötete						Schwerverletzte					
	Mai		Zu- bzw. Ab- nahme (-)	Jan. - Mai		Zu- bzw. Ab- nahme (-)	Mai		Zu- bzw. Ab- nahme (-)	Jan. - Mai		Zu- bzw. Ab- nahme (-)
	2017	2016		2017	2016		2017	2016		2017	2016	
	Anzahl		%	Anzahl		%	Anzahl		%	Anzahl		%
Fahrer und Mitfahrer von												
Krafträdern mit Versicherungskennz. ¹	1	1	-	2	1	X	10	8	X	23	24	-4,2
innerorts	-	-	-	-	-	-	6	6	-	15	18	-16,7
außerorts	1	1	-	2	1	X	4	2	X	8	6	X
Krafträdern mit amtl. Kennzeichen	1	2	X	3	5	X	41	48	-14,6	79	81	-2,5
innerorts	1	1	-	2	1	X	12	21	-42,9	27	44	-38,6
außerorts	-	1	X	1	4	X	29	27	7,4	52	37	40,5
Personenkraftwagen	11	8	X	25	28	-10,7	102	121	-15,7	537	522	2,9
innerorts	-	1	X	4	5	X	28	35	-20,0	164	144	13,9
außerorts	11	7	X	21	23	-8,7	74	86	-14,0	373	378	-1,3
darunter												
18 bis unter 25 Jahre	1	-	X	2	-	X	14	21	-33,3	76	73	4,1
innerorts	-	-	-	-	-	-	4	11	X	24	22	9,1
außerorts	1	-	X	2	-	X	10	10	-	52	51	2,0
Wohnmobilen	-	-	-	-	-	-	-	-	-	-	-	-
innerorts	-	-	-	-	-	-	-	-	-	-	-	-
außerorts	-	-	-	-	-	-	-	-	-	-	-	-
Bussen	-	-	-	-	-	-	-	-	-	-	-	-
innerorts	-	-	-	-	-	-	-	-	-	-	-	-
außerorts	-	-	-	-	-	-	-	-	-	-	-	-
Güterkraftfahrzeugen	-	-	-	3	3	-	5	6	X	31	50	-38,0
innerorts	-	-	-	-	-	-	1	-	X	9	7	X
außerorts	-	-	-	3	3	-	4	6	X	22	43	-48,8
Landwirtschaftlichen Zugmaschinen	-	-	-	-	-	-	2	4	X	3	5	X
innerorts	-	-	-	-	-	-	1	2	X	1	2	X
außerorts	-	-	-	-	-	-	1	2	X	2	3	X
übrigen Kraftfahrzeugen	-	-	-	-	-	-	-	1	X	1	3	X
innerorts	-	-	-	-	-	-	-	-	-	-	1	X
außerorts	-	-	-	-	-	-	-	1	X	1	2	X
Kraftfahrzeugen zusammen	13	11	18,2	33	37	-10,8	160	188	-14,9	674	685	-1,6
innerorts	1	2	X	6	6	-	48	64	-25,0	216	216	-
außerorts	12	9	X	27	31	-12,9	112	124	-9,7	458	469	-2,3

¹ einschl. E-Bikes

Noch 11. Getötete und Verletzte im Straßenverkehr nach Art der Verkehrsbeteiligung

Leichtverletzte						Verunglückte insgesamt						Art der Verkehrsbeteiligung Ortslage
Mai		Zu- bzw. Ab- nahme (-)	Jan. - Mai		Zu- bzw. Ab- nahme (-)	Mai		Zu- bzw. Ab- nahme (-)	Jan. - Mai		Zu- bzw. Ab- nahme (-)	
2017	2016		2017	2016		2017	2016		2017	2016		
Anzahl			%	Anzahl			%		Anzahl			
												Fahrer und Mitfahrer von
27	34	-20,6	64	77	-16,9	38	43	-11,6	89	102	-12,7	Krafträdern mit Ver- sicherungskennz. ¹
23	30	-23,3	56	65	-13,8	29	36	-19,4	71	83	-14,5	innerorts
4	4	-	8	12	X	9	7	X	18	19	-5,3	außerorts
												Krafträdern mit
40	46	-13,0	103	99	4,0	82	96	-14,6	185	185	-	amtl. Kennzeichen
23	28	-17,9	67	66	1,5	36	50	-28,0	96	111	-13,5	innerorts
17	18	-5,6	36	33	9,1	46	46	-	89	74	20,3	außerorts
												Personenkraftwagen
368	440	-16,4	1 721	1 901	-9,5	481	569	-15,5	2 283	2 451	-6,9	innerorts
218	218	-	954	1 005	-5,1	246	254	-3,1	1 122	1 154	-2,8	außerorts
150	222	-32,4	767	896	-14,4	235	315	-25,4	1 161	1 297	-10,5	darunter
49	74	-33,8	260	306	-15,0	64	95	-32,6	338	379	-10,8	18 bis unter 25 Jahre
31	39	-20,5	132	155	-14,8	35	50	-30,0	156	177	-11,9	innerorts
18	35	-48,6	128	151	-15,2	29	45	-35,6	182	202	-9,9	außerorts
												Wohnmobilen
-	-	-	-	-	-	-	-	-	-	-	-	innerorts
-	-	-	-	-	-	-	-	-	-	-	-	außerorts
												Bussen
-	3	X	27	26	3,8	-	3	X	27	26	3,8	innerorts
-	3	X	25	25	-	-	3	X	25	25	-	außerorts
-	-	-	2	1	X	-	-	-	2	1	X	
												Güterkraftfahrzeugen
24	21	14,3	112	116	-3,4	29	27	7,4	146	169	-13,6	innerorts
8	7	X	38	35	8,6	9	7	X	47	42	11,9	außerorts
16	14	14,3	74	81	-8,6	20	20	-	99	127	-22,0	
												Landwirtschaftlichen
1	2	X	3	4	X	3	6	X	6	9	X	Zugmaschinen
-	-	-	-	1	X	1	2	X	1	3	X	innerorts
1	2	X	3	3	-	2	4	X	5	6	X	außerorts
												übrigen
1	1	-	10	5	X	1	2	X	11	8	X	Kraftfahrzeugen
1	-	X	10	2	X	1	-	X	10	3	X	innerorts
-	1	X	-	3	X	-	2	X	1	5	X	außerorts
												Kraftfahrzeugen
461	547	-15,7	2040	2228	-8,4	634	746	-15,0	2747	2950	-6,9	zusammen
273	286	-4,5	1 150	1 199	-4,1	322	352	-8,5	1 372	1 421	-3,4	innerorts
188	261	-28,0	890	1 029	-13,5	312	394	-20,8	1 375	1 529	-10,1	außerorts

¹ einschl. E-Bikes

Noch 11. Getötete und Verletzte im Straßenverkehr nach Art der Verkehrsbeteiligung

Art der Verkehrsbeteiligung Ortslage	Getötete						Schwerverletzte					
	Mai		Zu- bzw. Ab- nahme (-)	Jan. - Mai		Zu- bzw. Ab- nahme (-)	Mai		Zu- bzw. Ab- nahme (-)	Jan. - Mai		Zu- bzw. Ab- nahme (-)
	2017	2016		2017	2016		2017	2016		2017	2016	
	Anzahl		%	Anzahl		%	Anzahl		%	Anzahl		%
Fahrer und Mitfahrer von												
Fahrrädern ²	1	2	X	11	7	X	47	44	6,8	163	136	19,9
innerorts	1	2	X	6	5	X	33	39	-15,4	132	126	4,8
außerorts	-	-	-	5	2	X	14	5	X	31	10	X
darunter												
unter 15 Jahren	-	-	-	-	-	-	10	7	X	16	12	33,3
innerorts	-	-	-	-	-	-	8	7	X	14	12	16,7
außerorts	-	-	-	-	-	-	2	-	X	2	-	X
anderen Fahrzeugen	-	-	-	1	-	X	2	1	X	5	3	X
innerorts	-	-	-	-	-	-	2	1	X	4	3	X
außerorts	-	-	-	1	-	X	-	-	-	1	-	X
Fußgänger	1	1	-	1	6	X	21	18	16,7	87	84	3,6
innerorts	1	-	X	1	2	X	20	18	11,1	85	83	2,4
außerorts	-	1	X	-	4	X	1	-	X	2	1	X
darunter												
unter 15 Jahren	-	-	-	-	-	-	6	5	X	29	22	31,8
innerorts	-	-	-	-	-	-	6	5	X	29	21	38,1
außerorts	-	-	-	-	-	-	-	-	-	-	1	X
65 Jahre und mehr	1	-	X	1	3	X	6	7	X	27	33	-18,2
innerorts	1	-	X	1	2	X	6	7	X	27	33	-18,2
außerorts	-	-	-	-	1	X	-	-	-	-	-	-
Andere Personen	-	-	-	1	-	X	-	-	-	1	1	-
innerorts	-	-	-	-	-	-	-	-	-	1	1	-
außerorts	-	-	-	1	-	X	-	-	-	-	-	-
Insgesamt	15	14	7,1	47	50	-6,0	230	251	-8,4	930	909	2,3
innerorts	3	4	X	13	13	-	103	122	-15,6	438	429	2,1
außerorts	12	10	20,0	34	37	-8,1	127	129	-1,6	492	480	2,5
darunter												
unter 15 Jahren	-	-	-	1	-	X	21	20	5,0	73	67	9,0
innerorts	-	-	-	-	-	-	16	16	-	55	45	22,2
außerorts	-	-	-	1	-	X	5	4	X	18	22	-18,2
65 Jahre und mehr	7	6	X	17	21	-19,0	38	48	-20,8	171	183	-6,6
innerorts	2	2	-	7	10	X	16	29	-44,8	93	115	-19,1
außerorts	5	4	X	10	11	-9,1	22	19	15,8	78	68	14,7

² einschl. Pedelecs

Noch 11. Getötete und Verletzte im Straßenverkehr nach Art der Verkehrsbeteiligung

Leichtverletzte						Verunglückte insgesamt						Art der Verkehrsbeteiligung <div>Ortslage</div>
Mai		Zu- bzw. Ab- nahme (-)	Jan. - Mai		Zu- bzw. Ab- nahme (-)	Mai		Zu- bzw. Ab- nahme (-)	Jan. - Mai		Zu- bzw. Ab- nahme (-)	
2017	2016		2017	2016		2017	2016		2017	2016		
Anzahl		%	Anzahl		%	Anzahl		%	Anzahl		%	
												Fahrer und Mitfahrer von
172	175	-1,7	520	517	0,6	220	221	-0,5	694	660	5,2	Fahrrädern ²
159	164	-3,0	491	498	-1,4	193	205	-5,9	629	629	-	innerorts
13	11	18,2	29	19	52,6	27	16	68,8	65	31	X	außerorts
												darunter
23	28	-17,9	67	61	9,8	33	35	-5,7	83	73	13,7	unter 15 Jahren
21	28	-25,0	63	61	3,3	29	35	-17,1	77	73	5,5	innerorts
2	-	X	4	-	X	4	-	X	6	-	X	außerorts
												anderen Fahrzeugen
3	3	-	21	20	5,0	5	4	X	27	23	17,4	innerorts
3	3	-	20	20	-	5	4	X	24	23	4,3	außerorts
-	-	-	1	-	X	-	-	-	3	-	X	
												Fußgänger
49	46	6,5	215	216	-0,5	71	65	9,2	303	306	-1,0	innerorts
43	45	-4,4	204	212	-3,8	64	63	1,6	290	297	-2,4	außerorts
6	1	X	11	4	X	7	2	X	13	9	X	
												darunter
9	8	X	52	38	36,8	15	13	15,4	81	60	35,0	unter 15 Jahren
8	8	-	50	38	31,6	14	13	7,7	79	59	33,9	innerorts
1	-	X	2	-	X	1	-	X	2	1	X	außerorts
												65 Jahre und mehr
14	8	X	42	40	5,0	21	15	40,0	70	76	-7,9	innerorts
13	8	X	41	39	5,1	20	15	33,3	69	74	-6,8	außerorts
1	-	X	1	1	-	1	-	X	1	2	X	
												Andere Personen
2	1	X	5	3	X	2	1	X	7	4	X	innerorts
2	1	X	5	3	X	2	1	X	6	4	X	außerorts
-	-	-	-	-	-	-	-	-	1	-	X	
												Insgesamt
687	772	-11,0	2 801	2 984	-6,1	932	1 037	-10,1	3 778	3 943	-4,2	innerorts
480	499	-3,8	1 870	1 932	-3,2	586	625	-6,2	2 321	2 374	-2,2	außerorts
207	273	-24,2	931	1 052	-11,5	346	412	-16,0	1 457	1 569	-7,1	
												darunter
59	63	-6,3	254	218	16,5	80	83	-3,6	328	285	15,1	unter 15 Jahren
46	47	-2,1	192	170	12,9	62	63	-1,6	247	215	14,9	innerorts
13	16	-18,8	62	48	29,2	18	20	-10,0	81	70	15,7	außerorts
												65 Jahre und mehr
102	119	-14,3	361	383	-5,7	147	173	-15,0	549	587	-6,5	innerorts
70	78	-10,3	254	268	-5,2	88	109	-19,3	354	393	-9,9	außerorts
32	41	-22,0	107	115	-7,0	59	64	-7,8	195	194	0,5	

² einschl. Pedelecs

12. Getötete und Verletzte im Straßenverkehr nach Art der Verkehrsbeteiligung, Altersgruppen und Geschlecht

Im Alter von ... bis unter ... Jahren	Ins- gesamt	Darunter				Ins- gesamt	Darunter				ins- gesamt	Zu- bzw. Abnahme (-)				
		Fahrer und Mitfahrer von			Fuß- gänger		Fahrer und Mitfahrer von			Fuß- gänger		Fahrer und Mitfahrer von			Fuß- gänger	
		Per- sonen- kraft- wagen	Kraft- rädern mit amtl. Kennz. ¹	Fahr- rädern ²			Per- sonen- kraft- wagen	Kraft- rädern mit amtl. Kennz. ¹	Fahr- rädern ²			Per- sonen- kraft- wagen	Kraft- rädern mit amtl. Kennz. ¹	Fahr- rädern ²		
Geschlecht																
	Anzahl										%					
	Getötete															
	Mai 2017					Mai 2016										
	unter 15	-	-	-	-	-	-	-	-	-	-	-	-	-	-	
	männlich	-	-	-	-	-	-	-	-	-	-	-	-	-	-	
	weiblich	-	-	-	-	-	-	-	-	-	-	-	-	-	-	
	15 - 18	-	-	-	-	-	-	-	-	-	-	-	-	-	-	
	männlich	-	-	-	-	-	-	-	-	-	-	-	-	-	-	
	weiblich	-	-	-	-	-	-	-	-	-	-	-	-	-	-	
	18 - 21	1	1	-	-	-	-	-	-	-	-	X	X	-	-	-
	männlich	1	1	-	-	-	-	-	-	-	-	X	X	-	-	-
	weiblich	-	-	-	-	-	-	-	-	-	-	-	-	-	-	-
	21 - 25	-	-	-	-	-	-	-	-	-	-	-	-	-	-	-
	männlich	-	-	-	-	-	-	-	-	-	-	-	-	-	-	-
	weiblich	-	-	-	-	-	-	-	-	-	-	-	-	-	-	-
	25 - 35	3	2	1	-	-	1	1	-	-	-	X	X	X	-	-
	männlich	3	2	1	-	-	1	1	-	-	-	X	X	X	-	-
	weiblich	-	-	-	-	-	-	-	-	-	-	-	-	-	-	-
35 - 45	-	-	-	-	-	2	1	1	-	-	X	X	X	-	-	
männlich	-	-	-	-	-	2	1	1	-	-	X	X	X	-	-	
weiblich	-	-	-	-	-	-	-	-	-	-	-	-	-	-	-	
45 - 55	-	-	-	-	-	1	-	1	-	-	X	-	X	-	-	
männlich	-	-	-	-	-	1	-	1	-	-	X	-	X	-	-	
weiblich	-	-	-	-	-	-	-	-	-	-	-	-	-	-	-	
55 - 65	4	3	-	-	-	4	2	-	-	1	-	X	-	-	X	
männlich	3	2	-	-	-	2	-	-	-	1	X	X	-	-	X	
weiblich	1	1	-	-	-	2	2	-	-	-	X	X	-	-	-	
65 und mehr	7	5	-	1	1	6	4	-	2	-	X	X	-	X	X	
männlich	4	3	-	1	-	5	3	-	2	-	X	-	-	X	-	
weiblich	3	2	-	-	1	1	1	-	-	-	X	X	-	-	X	
Zusammen	15	11	1	1	1	14	8	2	2	1	7,1	X	X	X	-	
männlich	11	8	1	1	-	11	5	2	2	1	-	X	X	X	X	
weiblich	4	3	-	-	1	3	3	-	-	-	X	-	-	-	X	
Ohne Angabe	-	-	-	-	-	-	-	-	-	-	-	-	-	-	-	
Insgesamt	15	11	1	1	1	14	8	2	2	1	7,1	X	X	X	-	

¹ einschl. drei- und leichten vierradrigen Kraftfahrzeugen² einschl. Pedelecs

Noch 12. Getötete und Verletzte im Straßenverkehr nach Art der Verkehrsbeteiligung, Altersgruppen und Geschlecht

Ins- gesamt	Darunter				Ins- gesamt	Darunter				Zu- bzw. Abnahme (-)					Im Alter von ... bis unter ... Jahren	
	Fahrer und Mitfahrer von			Fuß- gänger		Fahrer und Mitfahrer von			Fuß- gänger	Fahrer und Mitfahrer von			Fuß- gänger			
	Per- sonen- kraft- wagen	Kraft- rädern mit amtl. Kennz. ¹	Fahr- rädern ²			Per- sonen- kraft- wagen	Kraft- rädern mit amtl. Kennz. ¹	Fahr- rädern ²		ins- gesamt	Per- sonen- kraft- wagen	Kraft- rädern mit amtl. Kennz. ¹		Fahr- rädern ²	Fuß- gänger	
Anzahl										%					Geschlecht	
Getötete																
Januar - Mai 2017					Januar - Mai 2016											
1	1	-	-	-	-	-	-	-	-	-	X	X	-	-	-	unter 15
1	1	-	-	-	-	-	-	-	-	-	X	X	-	-	-	männlich
-	-	-	-	-	-	-	-	-	-	-	-	-	-	-	-	weiblich
1	-	1	-	-	-	-	-	-	-	-	X	-	X	-	-	15 - 18
1	-	1	-	-	-	-	-	-	-	-	X	-	X	-	-	männlich
-	-	-	-	-	-	-	-	-	-	-	-	-	-	-	-	weiblich
2	1	1	-	-	-	-	-	-	-	-	X	X	X	-	-	18 - 21
1	1	-	-	-	-	-	-	-	-	-	X	X	-	-	-	männlich
1	-	1	-	-	-	-	-	-	-	-	X	-	X	-	-	weiblich
1	1	-	-	-	-	-	-	-	-	-	X	X	-	-	-	21 - 25
1	1	-	-	-	-	-	-	-	-	-	X	X	-	-	-	männlich
-	-	-	-	-	-	-	-	-	-	-	-	-	-	-	-	weiblich
5	3	1	-	-	3	3	-	-	-	-	X	-	X	-	-	25 - 35
5	3	1	-	-	3	3	-	-	-	-	X	-	X	-	-	männlich
-	-	-	-	-	-	-	-	-	-	-	-	-	-	-	-	weiblich
1	-	-	-	-	5	2	2	-	1	X	X	X	-	-	X	35 - 45
1	-	-	-	-	5	2	2	-	1	X	X	X	-	-	-	männlich
-	-	-	-	-	-	-	-	-	-	-	-	-	-	-	-	weiblich
10	6	-	2	-	7	6	1	-	-	X	-	X	X	-	-	45 - 55
4	2	-	1	-	5	4	1	-	-	X	X	X	X	-	-	männlich
6	4	-	1	-	2	2	-	-	-	X	X	-	X	-	-	weiblich
9	5	-	2	-	14	7	2	-	2	X	X	X	X	-	-	55 - 65
6	2	-	2	-	10	4	1	-	2	X	X	X	X	-	-	männlich
3	3	-	-	-	4	3	1	-	-	X	-	X	-	-	-	weiblich
17	8	-	7	1	21	10	-	7	3	-19,0	X	-	-	-	-	65 und mehr
9	4	-	4	-	14	7	-	5	1	X	X	-	X	-	-	männlich
8	4	-	3	1	7	3	-	2	2	X	X	-	X	-	-	weiblich
47	25	3	11	1	50	28	5	7	6	-6,0	-10,7	X	X	X	X	Zusammen
29	14	2	7	-	37	20	4	5	4	-21,6	-30,0	X	X	X	X	männlich
18	11	1	4	1	13	8	1	2	2	38,5	X	-	X	X	X	weiblich
-	-	-	-	-	-	-	-	-	-	-	-	-	-	-	-	Ohne Angabe
47	25	3	11	1	50	28	5	7	6	-6,0	-10,7	X	X	X	X	Insgesamt

¹ einschl. drei- und leichten vierradrigen Kraftfahrzeugen

² einschl. Pedelecs

Noch 12. Getötete und Verletzte im Straßenverkehr nach Art der Verkehrsbeteiligung, Altersgruppen und Geschlecht

Im Alter von ... bis unter ... Jahren	Ins- gesamt	Darunter				Ins- gesamt	Darunter				Zu- bzw. Abnahme (-)					
		Fahrer und Mitfahrer von			Fuß- gänger		Fahrer und Mitfahrer von			Fuß- gänger	ins- gesamt	Fahrer und Mitfahrer von			Fuß- gänger	
		Per- sonen- kraft- wagen	Kraft- rädern mit amtl. Kennz. ¹	Fahr- rädern ²			Per- sonen- kraft- wagen	Kraft- rädern mit amtl. Kennz. ¹	Fahr- rädern ²			Per- sonen- kraft- wagen	Kraft- rädern mit amtl. Kennz. ¹	Fahr- rädern ²		
Geschlecht																
	Anzahl										%					
	Schwerverletzte															
	Mai 2017					Mai 2016										
	unter 15	21	5	-	10	6	20	8	-	7	5	5,0	X	-	X	X
	männlich	12	1	-	8	3	9	4	-	3	2	X	X	-	X	X
	weiblich	9	4	-	2	3	11	4	-	4	3	X	-	-	X	-
	15 - 18	20	2	10	2	-	15	3	6	-	1	33,3	X	X	X	X
	männlich	13	-	7	1	-	10	1	5	-	-	30,0	X	X	X	-
	weiblich	7	2	3	1	-	5	2	1	-	1	X	-	X	X	X
	18 - 21	10	4	2	2	1	13	9	3	1	-	-23,1	X	X	X	X
	männlich	4	1	1	1	-	7	5	2	-	-	X	X	X	X	-
	weiblich	6	3	1	1	1	6	4	1	1	-	-	X	-	-	X
	21 - 25	14	10	1	3	-	21	12	5	2	1	-33,3	-16,7	X	X	X
	männlich	8	4	1	3	-	11	7	3	1	-	X	X	X	X	-
	weiblich	6	6	-	-	-	10	5	2	1	1	X	X	X	X	X
	25 - 35	30	20	3	2	2	42	25	9	5	1	-28,6	-20,0	X	X	X
	männlich	17	10	3	1	1	25	10	9	3	1	-32,0	-	X	X	-
	weiblich	13	10	-	1	1	17	15	-	2	-	-23,5	-33,3	-	X	X
	35 - 45	28	15	4	6	2	29	13	8	4	-	-3,4	15,4	X	X	X
	männlich	16	5	4	5	1	23	8	8	3	-	-30,4	X	X	X	X
	weiblich	12	10	-	1	1	6	5	-	1	-	X	X	-	-	X
	45 - 55	39	12	13	8	1	31	15	10	4	1	25,8	-20,0	30,0	X	-
	männlich	31	8	11	8	1	18	6	8	3	-	72,2	X	X	X	X
	weiblich	8	4	2	-	-	13	9	2	1	1	X	X	-	X	X
	55 - 65	30	15	7	3	3	32	14	7	4	2	-6,3	7,1	-	X	X
	männlich	15	6	6	1	1	21	8	6	2	-	-28,6	X	-	X	X
	weiblich	15	9	1	2	2	11	6	1	2	2	36,4	X	-	-	-
	65 und mehr	38	19	1	11	6	48	22	-	17	7	-20,8	-13,6	X	-35,3	X
	männlich	15	8	1	3	3	20	8	-	9	2	-25,0	-	X	X	X
	weiblich	23	11	-	8	3	28	14	-	8	5	-17,9	-21,4	-	-	X
	Zusammen	230	102	41	47	21	251	121	48	44	18	-8,4	-15,7	-14,6	6,8	16,7
	männlich	131	43	34	31	10	144	57	41	24	5	-9,0	-24,6	-17,1	29,2	X
	weiblich	99	59	7	16	11	107	64	7	20	13	-7,5	-7,8	-	-20,0	-15,4
	Ohne Angabe	-	-	-	-	-	-	-	-	-	-	-	-	-	-	-
	Insgesamt	230	102	41	47	21	251	121	48	44	18	-8,4	-15,7	-14,6	6,8	16,7

¹ einschl. drei- und leichten vierradrigen Kraftfahrzeugen² einschl. Pedelecs

Noch 12. Getötete und Verletzte im Straßenverkehr nach Art der Verkehrsbeteiligung, Altersgruppen und Geschlecht

Ins- gesamt	Darunter				Ins- gesamt	Darunter				Zu- bzw. Abnahme (-)					Im Alter von ... bis unter ... Jahren
	Fahrer und Mitfahrer von			Fuß- gänger		Fahrer und Mitfahrer von			Fuß- gänger	Fahrer und Mitfahrer von			Fuß- gänger		
	Per- sonen- kraft- wagen	Kraft- rädern mit amtl. Kennz. ¹	Fahr- rädern ²			Per- sonen- kraft- wagen	Kraft- rädern mit amtl. Kennz. ¹	Fahr- rädern ²		Per- sonen- kraft- wagen	Kraft- rädern mit amtl. Kennz. ¹	Fahr- rädern ²			
Anzahl										%					Geschlecht
Schwerverletzte															
Januar - Mai 2017						Januar - Mai 2016									
73	28	-	16	29	67	31	1	12	22	9,0	-9,7	X	33,3	31,8	unter 15
43	16	-	10	17	33	16	-	6	11	30,3	-	-	X	54,5	männlich
30	12	-	6	12	34	15	1	6	11	-11,8	-20,0	X	-	9,1	weiblich
52	14	18	7	4	40	12	11	4	2	30,0	16,7	63,6	X	X	15 - 18
33	3	14	5	3	26	5	8	2	1	26,9	X	X	X	X	männlich
19	11	4	2	1	14	7	3	2	1	35,7	X	X	-	-	weiblich
47	31	7	3	3	51	40	6	3	2	-7,8	-22,5	X	-	X	18 - 21
21	10	5	2	1	27	19	5	2	1	-22,2	-47,4	-	-	-	männlich
26	21	2	1	2	24	21	1	1	1	8,3	-	X	-	X	weiblich
56	45	2	6	1	50	33	9	3	3	12,0	36,4	X	X	X	21 - 25
32	22	2	6	-	31	21	6	1	2	3,2	4,8	X	X	X	männlich
24	23	-	-	1	19	12	3	2	1	26,3	91,7	X	X	-	weiblich
159	115	10	18	4	162	110	16	13	2	-1,9	4,5	-37,5	38,5	X	25 - 35
96	62	9	12	2	104	60	15	8	2	-7,7	3,3	X	X	-	männlich
63	53	1	6	2	58	50	1	5	-	8,6	6,0	-	X	X	weiblich
108	75	8	17	2	111	69	12	9	3	-2,7	8,7	X	X	X	35 - 45
63	38	8	10	1	78	43	12	6	-	-19,2	-11,6	X	X	X	männlich
45	37	-	7	1	33	26	-	3	3	36,4	42,3	-	X	X	weiblich
131	72	17	24	6	117	69	14	15	7	12,0	4,3	21,4	60,0	X	45 - 55
81	37	14	17	4	65	30	11	10	3	24,6	23,3	27,3	70,0	X	männlich
50	35	3	7	2	52	39	3	5	4	-3,8	-10,3	-	X	X	weiblich
132	71	13	23	10	127	74	11	20	10	3,9	-4,1	18,2	15,0	-	55 - 65
82	40	11	13	4	65	34	10	10	1	26,2	17,6	10,0	30,0	X	männlich
50	31	2	10	6	62	40	1	10	9	-19,4	-22,5	X	-	X	weiblich
171	86	4	49	27	183	84	1	57	33	-6,6	2,4	X	-14,0	-18,2	65 und mehr
89	49	4	23	11	93	46	1	30	10	-4,3	6,5	X	-23,3	10,0	männlich
82	37	-	26	16	90	38	-	27	23	-8,9	-2,6	-	-3,7	-30,4	weiblich
929	537	79	163	86	908	522	81	136	84	2,3	2,9	-2,5	19,9	2,4	Zusammen
540	277	67	98	43	522	274	68	75	31	3,4	1,1	-1,5	30,7	38,7	männlich
389	260	12	65	43	386	248	13	61	53	0,8	4,8	-7,7	6,6	-18,9	weiblich
1	-	-	-	1	1	-	-	-	-	-	-	-	-	X	Ohne Angabe
930	537	79	163	87	909	522	81	136	84	2,3	2,9	-2,5	19,9	3,6	Insgesamt

¹ einschl. drei- und leichten vierradrigen Kraftfahrzeugen

² einschl. Pedelecs

Noch 12. Getötete und Verletzte im Straßenverkehr nach Art der Verkehrsbeteiligung, Altersgruppen und Geschlecht

Im Alter von ... bis unter ... Jahren	Ins- gesamt	Darunter				Ins- gesamt	Darunter				ins- gesamt	Zu- bzw. Abnahme (-)			
		Fahrer und Mitfahrer von			Fuß- gänger		Fahrer und Mitfahrer von			Fuß- gänger		Fahrer und Mitfahrer von			Fuß- gänger
		Per- sonen- kraft- wagen	Kraft- rädern mit amtl. Kennz. ¹	Fahr- rädern ²			Per- sonen- kraft- wagen	Kraft- rädern mit amtl. Kennz. ¹	Fahr- rädern ²			Per- sonen- kraft- wagen	Kraft- rädern mit amtl. Kennz. ¹	Fahr- rädern ²	
Geschlecht															
	Anzahl										%				
	Leichtverletzte														
	Mai 2017					Mai 2016									
unter 15	59	27	-	23	9	63	25	1	28	8	-6,3	8,0	X	-17,9	X
männlich	32	11	-	16	5	35	10	-	22	3	-8,6	10,0	-	-27,3	X
weiblich	27	16	-	7	4	28	15	1	6	5	-3,6	6,7	X	X	X
15 - 18	42	7	11	10	-	36	9	1	8	4	16,7	X	X	X	X
männlich	26	3	5	8	-	18	3	-	5	-	44,4	-	X	X	-
weiblich	16	4	6	2	-	18	6	1	3	4	-11,1	X	X	X	X
18 - 21	40	27	1	9	2	46	34	-	5	4	-13,0	-20,6	X	X	X
männlich	22	13	1	6	2	25	17	-	4	1	-12,0	-23,5	X	X	X
weiblich	18	14	-	3	-	21	17	-	1	3	-14,3	-17,6	-	X	X
21 - 25	45	22	3	11	5	53	40	5	5	2	-15,1	-45,0	X	X	X
männlich	32	15	3	5	5	31	20	5	4	1	3,2	-25,0	X	X	X
weiblich	13	7	-	6	-	22	20	-	1	1	-40,9	X	-	X	X
25 - 35	120	85	8	17	1	160	97	13	32	9	-25,0	-12,4	X	-46,9	X
männlich	65	41	7	10	1	88	47	9	20	4	-26,1	-12,8	X	-50,0	X
weiblich	55	44	1	7	-	72	50	4	12	5	-23,6	-12,0	X	X	X
35 - 45	87	43	8	25	6	91	54	4	21	2	-4,4	-20,4	X	19,0	X
männlich	54	20	8	18	3	53	22	4	16	1	1,9	-9,1	X	12,5	X
weiblich	33	23	-	7	3	38	32	-	5	1	-13,2	-28,1	-	X	X
45 - 55	94	52	4	20	8	121	68	13	24	5	-22,3	-23,5	X	-16,7	X
männlich	49	22	3	11	4	64	32	10	10	2	-23,4	-31,3	X	10,0	X
weiblich	45	30	1	9	4	57	36	3	14	3	-21,1	-16,7	X	X	X
55 - 65	93	53	4	21	4	82	43	6	20	4	13,4	23,3	X	5,0	-
männlich	42	18	4	11	3	37	16	5	7	2	13,5	12,5	X	X	X
weiblich	51	35	-	10	1	45	27	1	13	2	13,3	29,6	X	-23,1	X
65 und mehr	102	52	1	31	14	119	70	2	32	8	-14,3	-25,7	X	-3,1	X
männlich	51	28	1	19	2	60	33	2	18	4	-15,0	-15,2	X	5,6	X
weiblich	51	24	-	12	12	59	37	-	14	4	-13,6	-35,1	-	-14,3	X
Zusammen	682	368	40	167	49	771	440	45	175	46	-11,5	-16,4	-11,1	-4,6	6,5
männlich	373	171	32	104	25	411	200	35	106	18	-9,2	-14,5	-8,6	-1,9	38,9
weiblich	309	197	8	63	24	360	240	10	69	28	-14,2	-17,9	X	-8,7	-14,3
Ohne Angabe	5	-	-	5	-	1	-	1	-	-	X	-	X	X	-
Insgesamt	687	368	40	172	49	772	440	46	175	46	-11,0	-16,4	-13,0	-1,7	6,5

¹ einschl. drei- und leichten vierradrigen Kraftfahrzeugen² einschl. Pedelecs

Noch 12. Getötete und Verletzte im Straßenverkehr nach Art der Verkehrsbeteiligung, Altersgruppen und Geschlecht

Ins- gesamt	Darunter				Ins- gesamt	Darunter				Zu- bzw. Abnahme (-)					Im Alter von ... bis unter ... Jahren
	Fahrer und Mitfahrer von			Fuß- gänger		Fahrer und Mitfahrer von			Fuß- gänger	ins- gesamt	Fahrer und Mitfahrer von			Fuß- gänger	
	Per- sonen- kraft- wagen	Kraft- rädern mit amtl. Kennz. ¹	Fahr- rädern ²			Per- sonen- kraft- wagen	Kraft- rädern mit amtl. Kennz. ¹	Fahr- rädern ²			Per- sonen- kraft- wagen	Kraft- rädern mit amtl. Kennz. ¹	Fahr- rädern ²		
Anzahl										%					Geschlecht
Leichtverletzte															
Januar - Mai 2017					Januar - Mai 2016										
254	121	-	67	52	218	99	2	61	38	16,5	22,2	X	9,8	36,8	unter 15
136	50	-	49	27	115	43	-	44	18	18,3	16,3	-	11,4	50,0	männlich
118	71	-	18	25	103	56	2	17	20	14,6	26,8	X	5,9	25,0	weiblich
107	23	29	23	3	129	35	19	27	15	-17,1	-34,3	52,6	-14,8	X	15 - 18
62	7	16	16	2	72	14	16	18	2	-13,9	X	-	-11,1	-	männlich
45	16	13	7	1	57	21	3	9	13	-21,1	-23,8	X	X	X	weiblich
169	124	5	27	8	203	158	5	19	8	-16,7	-21,5	-	42,1	-	18 - 21
81	53	5	15	5	106	73	5	14	4	-23,6	-27,4	-	7,1	X	männlich
88	71	-	12	3	97	85	-	5	4	-9,3	-16,5	-	X	X	weiblich
195	136	8	27	11	195	148	7	23	10	-	-8,1	X	17,4	10,0	21 - 25
114	74	6	15	8	107	74	7	14	6	6,5	-	X	7,1	X	männlich
81	62	2	12	3	88	74	-	9	4	-8,0	-16,2	X	X	X	weiblich
542	382	16	82	17	616	437	25	90	25	-12,0	-12,6	-36,0	-8,9	-32,0	25 - 35
288	173	13	56	15	348	223	18	62	12	-17,2	-22,4	-27,8	-9,7	25,0	männlich
254	209	3	26	2	268	214	7	28	13	-5,2	-2,3	X	-7,1	X	weiblich
331	218	14	53	16	382	262	7	54	24	-13,4	-16,8	X	-1,9	-33,3	35 - 45
177	97	14	34	11	217	119	7	42	16	-18,4	-18,5	X	-19,0	-31,3	männlich
154	121	-	19	5	165	143	-	12	8	-6,7	-15,4	-	58,3	X	weiblich
450	281	16	70	35	487	315	23	72	31	-7,6	-10,8	-30,4	-2,8	12,9	45 - 55
210	104	14	36	19	233	132	20	31	11	-9,9	-21,2	-30,0	16,1	72,7	männlich
240	177	2	34	16	254	183	3	41	20	-5,5	-3,3	X	-17,1	-20,0	weiblich
383	239	12	66	30	361	219	8	70	25	6,1	9,1	X	-5,7	20,0	55 - 65
183	93	12	39	13	164	80	7	32	9	11,6	16,3	X	21,9	X	männlich
200	146	-	27	17	197	139	1	38	16	1,5	5,0	X	-28,9	6,3	weiblich
361	196	3	98	42	383	226	2	94	40	-5,7	-13,3	X	4,3	5,0	65 und mehr
188	109	3	54	10	190	112	2	49	21	-1,1	-2,7	X	10,2	-52,4	männlich
173	87	-	44	32	193	114	-	45	19	-10,4	-23,7	-	-2,2	68,4	weiblich
2 792	1 720	103	513	214	2 974	1 899	98	510	216	-6,1	-9,4	5,1	0,6	-0,9	Zusammen
1 439	760	83	314	110	1 552	870	82	306	99	-7,3	-12,6	1,2	2,6	11,1	männlich
1 353	960	20	199	104	1 422	1 029	16	204	117	-4,9	-6,7	25,0	-2,5	-11,1	weiblich
9	1	-	7	1	10	2	1	7	-	X	X	X	-	X	Ohne Angabe
2 801	1 721	103	520	215	2 984	1 901	99	517	216	-6,1	-9,5	4,0	0,6	-0,5	Insgesamt

¹ einschl. drei- und leichten vierradrigen Kraftfahrzeugen

² einschl. Pedelecs

Noch 12. Getötete und Verletzte im Straßenverkehr nach Art der Verkehrsbeteiligung, Altersgruppen und Geschlecht

Im Alter von ... bis unter ... Jahren	Ins- gesamt	Darunter				Ins- gesamt	Darunter				Zu- bzw. Abnahme (-)					
		Fahrer und Mitfahrer von			Fuß- gänger		Fahrer und Mitfahrer von			Fuß- gänger	ins- gesamt	Fahrer und Mitfahrer von			Fuß- gänger	
		Per- sonen- kraft- wagen	Kraft- rädern mit amtl. Kennz. ¹	Fahr- rädern ²			Per- sonen- kraft- wagen	Kraft- rädern mit amtl. Kennz. ¹	Fahr- rädern ²			Per- sonen- kraft- wagen	Kraft- rädern mit amtl. Kennz. ¹	Fahr- rädern ²		
Geschlecht																
	Anzahl										%					
	Verunglückte insgesamt															
	Mai 2017						Mai 2016									
	unter 15	80	32	-	33	15	83	33	1	35	13	-3,6	-3,0	X	-5,7	15,4
	männlich	44	12	-	24	8	44	14	-	25	5	-	-14,3	-	-4,0	X
	weiblich	36	20	-	9	7	39	19	1	10	8	-7,7	5,3	X	X	X
	15 - 18	62	9	21	12	-	51	12	7	8	5	21,6	X	X	X	X
	männlich	39	3	12	9	-	28	4	5	5	-	39,3	X	X	X	-
	weiblich	23	6	9	3	-	23	8	2	3	5	-	X	X	-	X
	18 - 21	51	32	3	11	3	59	43	3	6	4	-13,6	-25,6	-	X	X
	männlich	27	15	2	7	2	32	22	2	4	1	-15,6	-31,8	-	X	X
	weiblich	24	17	1	4	1	27	21	1	2	3	-11,1	-19,0	-	X	X
	21 - 25	59	32	4	14	5	74	52	10	7	3	-20,3	-38,5	X	X	X
	männlich	40	19	4	8	5	42	27	8	5	1	-4,8	-29,6	X	X	X
	weiblich	19	13	-	6	-	32	25	2	2	2	-40,6	-48,0	X	X	X
	25 - 35	153	107	12	19	3	203	123	22	37	10	-24,6	-13,0	-45,5	-48,6	X
	männlich	85	53	11	11	2	114	58	18	23	5	-25,4	-8,6	-38,9	-52,2	X
weiblich	68	54	1	8	1	89	65	4	14	5	-23,6	-16,9	X	X	X	
35 - 45	115	58	12	31	8	122	68	13	25	2	-5,7	-14,7	-7,7	24,0	X	
männlich	70	25	12	23	4	78	31	13	19	1	-10,3	-19,4	-7,7	21,1	X	
weiblich	45	33	-	8	4	44	37	-	6	1	2,3	-10,8	-	X	X	
45 - 55	133	64	17	28	9	153	83	24	28	6	-13,1	-22,9	-29,2	-	X	
männlich	80	30	14	19	5	83	38	19	13	2	-3,6	-21,1	-26,3	46,2	X	
weiblich	53	34	3	9	4	70	45	5	15	4	-24,3	-24,4	X	X	-	
55 - 65	127	71	11	24	7	118	59	13	24	7	7,6	20,3	-15,4	-	-	
männlich	60	26	10	12	4	60	24	11	9	3	-	8,3	-9,1	X	X	
weiblich	67	45	1	12	3	58	35	2	15	4	15,5	28,6	X	-20,0	X	
65 und mehr	147	76	2	43	21	173	96	2	51	15	-15,0	-20,8	-	-15,7	40,0	
männlich	70	39	2	23	5	85	44	2	29	6	-17,6	-11,4	-	-20,7	X	
weiblich	77	37	-	20	16	88	52	-	22	9	-12,5	-28,8	-	-9,1	X	
Zusammen	927	481	82	215	71	1 036	569	95	221	65	-10,5	-15,5	-13,7	-2,7	9,2	
männlich	515	222	67	136	35	566	262	78	132	24	-9,0	-15,3	-14,1	3,0	45,8	
weiblich	412	259	15	79	36	470	307	17	89	41	-12,3	-15,6	-11,8	-11,2	-12,2	
Ohne Angabe	5	-	-	5	-	1	-	1	-	-	X	-	X	X	-	
Insgesamt	932	481	82	220	71	1 037	569	96	221	65	-10,1	-15,5	-14,6	-0,5	9,2	

¹ einschl. drei- und leichten vierradrigen Kraftfahrzeugen² einschl. Pedelecs

Noch 12. Getötete und Verletzte im Straßenverkehr nach Art der Verkehrsbeteiligung, Altersgruppen und Geschlecht

Ins- gesamt	Darunter				Ins- gesamt	Darunter				Zu- bzw. Abnahme (-)					Im Alter von ... bis unter ... Jahren	Geschlecht
	Fahrer und Mitfahrer von			Fuß- gänger		Fahrer und Mitfahrer von			Fuß- gänger	ins- gesamt	Fahrer und Mitfahrer von			Fuß- gänger		
	Per- sonen- kraft- wagen	Kraft- rädern mit amtl. Kennz. ¹	Fahr- rädern ²			Per- sonen- kraft- wagen	Kraft- rädern mit amtl. Kennz. ¹	Fahr- rädern ²			Per- sonen- kraft- wagen	Kraft- rädern mit amtl. Kennz. ¹	Fahr- rädern ²			
Anzahl										%						
Verunglückte insgesamt																
Januar - Mai 2017					Januar - Mai 2016											
328	150	-	83	81	285	130	3	73	60	15,1	15,4	X	13,7	35,0	unter 15	
180	67	-	59	44	148	59	-	50	29	21,6	13,6	-	18,0	51,7	männlich	
148	83	-	24	37	137	71	3	23	31	8,0	16,9	X	4,3	19,4	weiblich	
160	37	48	30	7	169	47	30	31	17	-5,3	-21,3	60,0	-3,2	X	15 - 18	
96	10	31	21	5	98	19	24	20	3	-2,0	-47,4	29,2	5,0	X	männlich	
64	27	17	9	2	71	28	6	11	14	-9,9	-3,6	X	X	X	weiblich	
218	156	13	30	11	254	198	11	22	10	-14,2	-21,2	18,2	36,4	10,0	18 - 21	
103	64	10	17	6	133	92	10	16	5	-22,6	-30,4	-	6,3	X	männlich	
115	92	3	13	5	121	106	1	6	5	-5,0	-13,2	X	X	-	weiblich	
252	182	10	33	12	245	181	16	26	13	2,9	0,6	-37,5	26,9	-7,7	21 - 25	
147	97	8	21	8	138	95	13	15	8	6,5	2,1	X	40,0	-	männlich	
105	85	2	12	4	107	86	3	11	5	-1,9	-1,2	X	9,1	X	weiblich	
706	500	27	100	21	781	550	41	103	27	-9,6	-9,1	-34,1	-2,9	-22,2	25 - 35	
389	238	23	68	17	455	286	33	70	14	-14,5	-16,8	-30,3	-2,9	21,4	männlich	
317	262	4	32	4	326	264	8	33	13	-2,8	-0,8	X	-3,0	X	weiblich	
440	293	22	70	18	498	333	21	63	28	-11,6	-12,0	4,8	11,1	-35,7	35 - 45	
241	135	22	44	12	300	164	21	48	17	-19,7	-17,7	4,8	-8,3	-29,4	männlich	
199	158	-	26	6	198	169	-	15	11	0,5	-6,5	-	73,3	X	weiblich	
591	359	33	96	41	611	390	38	87	38	-3,3	-7,9	-13,2	10,3	7,9	45 - 55	
295	143	28	54	23	303	166	32	41	14	-2,6	-13,9	-12,5	31,7	64,3	männlich	
296	216	5	42	18	308	224	6	46	24	-3,9	-3,6	X	-8,7	-25,0	weiblich	
524	315	25	91	40	502	300	21	90	37	4,4	5,0	19,0	1,1	8,1	55 - 65	
271	135	23	54	17	239	118	18	42	12	13,4	14,4	27,8	28,6	41,7	männlich	
253	180	2	37	23	263	182	3	48	25	-3,8	-1,1	X	-22,9	-8,0	weiblich	
549	290	7	154	70	587	320	3	158	76	-6,5	-9,4	X	-2,5	-7,9	65 und mehr	
286	162	7	81	21	297	165	3	84	32	-3,7	-1,8	X	-3,6	-34,4	männlich	
263	128	-	73	49	290	155	-	74	44	-9,3	-17,4	-	-1,4	11,4	weiblich	
3 768	2 282	185	687	301	3 932	2 449	184	653	306	-4,2	-6,8	0,5	5,2	-1,6	Zusammen	
2 008	1 051	152	419	153	2 111	1 164	154	386	134	-4,9	-9,7	-1,3	8,5	14,2	männlich	
1 760	1 231	33	268	148	1 821	1 285	30	267	172	-3,3	-4,2	10,0	0,4	-14,0	weiblich	
10	1	-	7	2	11	2	1	7	-	-9,1	X	X	-	X	Ohne Angabe	
3 778	2 283	185	694	303	3 943	2 451	185	660	306	-4,2	-6,9	-	5,2	-1,0	Insgesamt	

¹ einschl. drei- und leichten vierradrigen Kraftfahrzeugen

² einschl. Pedelecs

13. Getötete und Verletzte im Straßenverkehr nach Altersgruppen und Geschlecht

Im Alter von ... bis unter ... Jahren Geschlecht	Getötete						Schwerverletzte					
	Mai		Zu- bzw. Ab- nahme (-)	Jan. - Mai		Zu- bzw. Ab- nahme (-)	Mai		Zu- bzw. Ab- nahme (-)	Jan. - Mai		Zu- bzw. Ab- nahme (-)
	2017	2016		2017	2016		2017	2016		2017	2016	
	Anzahl		%	Anzahl		%	Anzahl		%	Anzahl		%
unter 15	-	-	-	1	-	X	21	20	5,0	73	67	9,0
männlich	-	-	-	1	-	X	12	9	X	43	33	30,3
weiblich	-	-	-	-	-	-	9	11	X	30	34	-11,8
15 - 18	-	-	-	1	-	X	20	15	33,3	52	40	30,0
männlich	-	-	-	1	-	X	13	10	30,0	33	26	26,9
weiblich	-	-	-	-	-	-	7	5	X	19	14	35,7
18 - 21	1	-	X	2	-	X	10	13	-23,1	47	51	-7,8
männlich	1	-	X	1	-	X	4	7	X	21	27	-22,2
weiblich	-	-	-	1	-	X	6	6	-	26	24	8,3
21 - 25	-	-	-	1	-	X	14	21	-33,3	56	50	12,0
männlich	-	-	-	1	-	X	8	11	X	32	31	3,2
weiblich	-	-	-	-	-	-	6	10	X	24	19	26,3
25 - 30	2	-	X	3	2	X	16	21	-23,8	83	78	6,4
männlich	2	-	X	3	2	X	11	12	-8,3	53	50	6,0
weiblich	-	-	-	-	-	-	5	9	X	30	28	7,1
30 - 35	1	1	-	2	1	X	14	21	-33,3	76	84	-9,5
männlich	1	1	-	2	1	X	6	13	X	43	54	-20,4
weiblich	-	-	-	-	-	-	8	8	-	33	30	10,0
35 - 40	-	1	X	-	3	X	17	16	6,3	54	68	-20,6
männlich	-	1	X	-	3	X	11	12	-8,3	31	47	-34,0
weiblich	-	-	-	-	-	-	6	4	X	23	21	9,5
40 - 45	-	1	X	1	2	X	11	13	-15,4	54	43	25,6
männlich	-	1	X	1	2	X	5	11	X	32	31	3,2
weiblich	-	-	-	-	-	-	6	2	X	22	12	83,3
45 - 50	-	1	X	7	3	X	18	16	12,5	76	58	31,0
männlich	-	1	X	3	2	X	13	8	X	47	31	51,6
weiblich	-	-	-	4	1	X	5	8	X	29	27	7,4
50 - 55	-	-	-	3	4	X	21	15	40,0	55	59	-6,8
männlich	-	-	-	1	3	X	18	10	80,0	34	34	-
weiblich	-	-	-	2	1	X	3	5	X	21	25	-16,0
55 - 60	-	2	X	3	10	X	18	18	-	79	72	9,7
männlich	-	1	X	2	8	X	9	11	X	50	36	38,9
weiblich	-	1	X	1	2	X	9	7	X	29	36	-19,4
60 - 65	4	2	X	6	4	X	12	14	-14,3	53	55	-3,6
männlich	3	1	X	4	2	X	6	10	X	32	29	10,3
weiblich	1	1	-	2	2	-	6	4	X	21	26	-19,2
65 - 70	2	1	X	4	2	X	13	14	-7,1	48	48	-
männlich	2	1	X	3	1	X	3	8	X	22	27	-18,5
weiblich	-	-	-	1	1	-	10	6	X	26	21	23,8
70 - 75	2	1	X	3	7	X	11	10	10,0	38	41	-7,3
männlich	1	1	-	1	7	X	6	2	X	23	19	21,1
weiblich	1	-	X	2	-	X	5	8	X	15	22	-31,8
75 und mehr	3	4	X	10	12	-16,7	14	24	-41,7	85	94	-9,6
männlich	1	3	X	5	6	X	6	10	X	44	47	-6,4
weiblich	2	1	X	5	6	X	8	14	X	41	47	-12,8
Zusammen	15	14	7,1	47	50	-6,0	230	251	-8,4	929	908	2,3
männlich	11	11	-	29	37	-21,6	131	144	-9,0	540	522	3,4
weiblich	4	3	X	18	13	38,5	99	107	-7,5	389	386	0,8
Ohne Angabe	-	-	-	-	-	-	-	-	-	1	1	-
Insgesamt	15	14	7,1	47	50	-6,0	230	251	-8,4	930	909	2,3

Noch 13. Getötete und Verletzte im Straßenverkehr nach Altersgruppen und Geschlecht

Leichtverletzte						Verunglückte insgesamt						Im Alter von ... bis unter ... Jahren Geschlecht
Mai		Zu- bzw. Ab- nahme (-)	Jan. - Mai		Zu- bzw. Ab- nahme (-)	Mai		Zu- bzw. Ab- nahme (-)	Jan. - Mai		Zu- bzw. Ab- nahme (-)	
2017	2016		2017	2016		2017	2016		2017	2016		
Anzahl		%	Anzahl		%	Anzahl		%	Anzahl		%	
59	63	-6,3	254	218	16,5	80	83	-3,6	328	285	15,1	unter 15 männlich weiblich
32	35	-8,6	136	115	18,3	44	44	-	180	148	21,6	
27	28	-3,6	118	103	14,6	36	39	-7,7	148	137	8,0	
42	36	16,7	107	129	-17,1	62	51	21,6	160	169	-5,3	15 - 18 männlich weiblich
26	18	44,4	62	72	-13,9	39	28	39,3	96	98	-2,0	
16	18	-11,1	45	57	-21,1	23	23	-	64	71	-9,9	
40	46	-13,0	169	203	-16,7	51	59	-13,6	218	254	-14,2	18 - 21 männlich weiblich
22	25	-12,0	81	106	-23,6	27	32	-15,6	103	133	-22,6	
18	21	-14,3	88	97	-9,3	24	27	-11,1	115	121	-5,0	
45	53	-15,1	195	195	-	59	74	-20,3	252	245	2,9	21 - 25 männlich weiblich
32	31	3,2	114	107	6,5	40	42	-4,8	147	138	6,5	
13	22	-40,9	81	88	-8,0	19	32	-40,6	105	107	-1,9	
60	92	-34,8	291	347	-16,1	78	113	-31,0	377	427	-11,7	25 - 30 männlich weiblich
31	53	-41,5	152	194	-21,6	44	65	-32,3	208	246	-15,4	
29	39	-25,6	139	153	-9,2	34	48	-29,2	169	181	-6,6	
60	68	-11,8	251	269	-6,7	75	90	-16,7	329	354	-7,1	30 - 35 männlich weiblich
34	35	-2,9	136	154	-11,7	41	49	-16,3	181	209	-13,4	
26	33	-21,2	115	115	-	34	41	-17,1	148	145	2,1	
59	51	15,7	217	219	-0,9	76	68	11,8	271	290	-6,6	35 - 40 männlich weiblich
40	29	37,9	116	130	-10,8	51	42	21,4	147	180	-18,3	
19	22	-13,6	101	89	13,5	25	26	-3,8	124	110	12,7	
28	40	-30,0	114	163	-30,1	39	54	-27,8	169	208	-18,8	40 - 45 männlich weiblich
14	24	-41,7	61	87	-29,9	19	36	-47,2	94	120	-21,7	
14	16	-12,5	53	76	-30,3	20	18	11,1	75	88	-14,8	
37	61	-39,3	213	228	-6,6	55	78	-29,5	296	289	2,4	45 - 50 männlich weiblich
15	30	-50,0	98	125	-21,6	28	39	-28,2	148	158	-6,3	
22	31	-29,0	115	103	11,7	27	39	-30,8	148	131	13,0	
57	60	-5,0	237	259	-8,5	78	75	4,0	295	322	-8,4	50 - 55 männlich weiblich
34	34	-	112	108	3,7	52	44	18,2	147	145	1,4	
23	26	-11,5	125	151	-17,2	26	31	-16,1	148	177	-16,4	
48	47	2,1	197	203	-3,0	66	67	-1,5	279	285	-2,1	55 - 60 männlich weiblich
20	24	-16,7	90	98	-8,2	29	36	-19,4	142	142	-	
28	23	21,7	107	105	1,9	37	31	19,4	137	143	-4,2	
45	35	28,6	186	158	17,7	61	51	19,6	245	217	12,9	60 - 65 männlich weiblich
22	13	69,2	93	66	40,9	31	24	29,2	129	97	33,0	
23	22	4,5	93	92	1,1	30	27	11,1	116	120	-3,3	
31	25	24,0	100	94	6,4	46	40	15,0	152	144	5,6	65 - 70 männlich weiblich
16	11	45,5	49	45	8,9	21	20	5,0	74	73	1,4	
15	14	7,1	51	49	4,1	25	20	25,0	78	71	9,9	
25	31	-19,4	94	112	-16,1	38	42	-9,5	135	160	-15,6	70 - 75 männlich weiblich
13	19	-31,6	45	57	-21,1	20	22	-9,1	69	83	-16,9	
12	12	-	49	55	-10,9	18	20	-10,0	66	77	-14,3	
46	63	-27,0	167	177	-5,6	63	91	-30,8	262	283	-7,4	75 und mehr männlich weiblich
22	30	-26,7	94	88	6,8	29	43	-32,6	143	141	1,4	
24	33	-27,3	73	89	-18,0	34	48	-29,2	119	142	-16,2	
682	771	-11,5	2 792	2 974	-6,1	927	1 036	-10,5	3 768	3 932	-4,2	Zusammen
373	411	-9,2	1 439	1 552	-7,3	515	566	-9,0	2 008	2 111	-4,9	männlich
309	360	-14,2	1 353	1 422	-4,9	412	470	-12,3	1 760	1 821	-3,3	weiblich
5	1	X	9	10	X	5	1	X	10	11	-9,1	Ohne Angabe
687	772	-11,0	2 801	2 984	-6,1	932	1 037	-10,1	3 778	3 943	-4,2	Insgesamt

14. An Straßenverkehrsunfällen beteiligte Fahrzeugführer und Fußgänger nach Art der Verkehrsbeteiligung

Art der Verkehrsbeteiligung	Unfälle mit											
	Perso- nen- schaden	schwer- wiegend. Sachsch. i. e. S.	Perso- nen- schaden	schwer- wiegend. Sachsch. i. e. S.	Perso- nen- schaden	schwer- wiegend. Sachsch. i. e. S.	Perso- nen- schaden	schwer- wiegend. Sachsch. i. e. S.	Perso- nen- schaden	schwer- wiegend. Sachsch. i. e. S.	Perso- nen- schaden	schwer- wiegend. Sachsch. i. e. S.
	Mai				Zu- bzw. Abnahme (-)		Januar - Mai				Zu- bzw. Abnahme (-)	
	2017		2016		Abnahme (-)		2017		2016		Abnahme (-)	
Ortslage	Anzahl				%		Anzahl				%	
Fahrer von												
Krafträdern mit Ver- sicherungskennz. ¹	36	4	46	2	-21,7	X	87	5	105	6	-17,1	X
innerorts	26	4	39	2	-33,3	X	69	4	86	5	-19,8	X
außerorts	10	-	7	-	X	-	18	1	19	1	-5,3	-
Krafträdern mit amtl. Kennzeichen	81	-	102	4	-20,6	X	186	2	190	9	-2,1	X
innerorts	37	-	52	1	-28,8	X	99	1	114	4	-13,2	X
außerorts	44	-	50	3	-12,0	X	87	1	76	5	14,5	X
Personenkraftwagen	839	152	862	247	-2,7	-38,5	3 643	856	3 729	1 591	-2,3	-46,2
innerorts	568	75	548	159	3,6	-52,8	2 352	505	2 338	948	0,6	-46,7
außerorts	271	77	314	88	-13,7	-12,5	1 291	351	1 391	643	-7,2	-45,4
darunter												
18 - unter 25 Jahre	82	20	87	24	-5,7	-16,7	424	111	430	200	-1,4	-44,5
innerorts	52	12	48	13	8,3	-7,7	244	65	229	99	6,6	-34,3
außerorts	30	8	39	11	-23,1	X	180	46	201	101	-10,4	-54,5
Wohnmobilen	-	-	2	-	X	-	-	1	3	-	X	X
innerorts	-	-	2	-	X	-	-	-	2	-	X	-
außerorts	-	-	-	-	-	-	-	1	1	-	X	X
Bussen	4	1	9	4	X	X	26	5	27	9	-3,7	X
innerorts	3	-	8	1	X	X	20	3	24	5	-16,7	X
außerorts	1	1	1	3	-	X	6	2	3	4	X	X
Güterkraftfahrzeugen	72	31	95	51	-24,2	-39,2	406	119	445	274	-8,8	-56,6
innerorts	35	2	40	10	-12,5	X	192	30	184	86	4,3	-65,1
außerorts	37	29	55	41	-32,7	-29,3	214	89	261	188	-18,0	-52,7
Landwirtschaftliche Zugmaschinen	5	3	6	1	X	X	14	5	16	6	-12,5	X
innerorts	1	1	2	-	X	X	3	2	3	4	-	X
außerorts	4	2	4	1	-	X	11	3	13	2	-15,4	X
übrigen												
Kraftfahrzeugen	2	-	4	-	X	-	15	4	14	7	7,1	X
innerorts	1	-	2	-	X	-	13	2	9	4	X	X
außerorts	1	-	2	-	X	-	2	2	5	3	X	X
Kraftfahrzeugen zusammen	1 039	191	1 126	309	-7,7	-38,2	4 377	997	4 529	1 902	-3,4	-47,6
innerorts	671	82	693	173	-3,2	-52,6	2 748	547	2 760	1 056	-0,4	-48,2
außerorts	368	109	433	136	-15,0	-19,9	1 629	450	1 769	846	-7,9	-46,8
darunter flüchtig	44	16	60	27	-26,7	-40,7	193	77	236	153	-18,2	-49,7
innerorts	31	11	48	10	-35,4	10,0	133	45	186	78	-28,5	-42,3
außerorts	13	5	12	17	8,3	X	60	32	50	75	20,0	-57,3

¹ einschl. E-Bikes

Noch 14. An Straßenverkehrsunfällen beteiligte Fahrzeugführer und Fußgänger nach Art der Verkehrsbeteiligung

Art der Verkehrsbeteiligung	Unfälle mit											
	Perso- nen- schaden	schwer- wiegend. Sachsch. i. e. S.	Perso- nen- schaden	schwer- wiegend. Sachsch. i. e. S.	Perso- nen- schaden	schwer- wiegend. Sachsch. i. e. S.	Perso- nen- schaden	schwer- wiegend. Sachsch. i. e. S.	Perso- nen- schaden	schwer- wiegend. Sachsch. i. e. S.	Perso- nen- schaden	schwer- wiegend. Sachsch. i. e. S.
	Mai				Zu- bzw. Abnahme (-)		Januar - Mai				Zu- bzw. Abnahme (-)	
	2017		2016		Abnahme (-)		2017		2016		Abnahme (-)	
Ortslage	Anzahl				%		Anzahl				%	
Fahrer von												
Fahrrädern ²	240	-	234	-	2,6	-	750	2	700	2	7,1	-
innerorts	213	-	214	-	-0,5	-	683	2	663	2	3,0	-
außerorts	27	-	20	-	35,0	-	67	-	37	-	81,1	-
darunter												
unter 15 Jahren	32	-	35	-	-8,6	-	83	-	74	-	12,2	-
innerorts	29	-	35	-	-17,1	-	77	-	74	-	4,1	-
außerorts	3	-	-	-	X	-	6	-	-	-	X	-
anderen Fahrzeugen	14	1	7	5	X	X	57	11	51	33	11,8	-66,7
innerorts	12	1	7	2	X	X	50	8	47	15	6,4	X
außerorts	2	-	-	3	X	X	7	3	4	18	X	X
Fußgänger	72	-	69	-	4,3	-	316	-	318	1	-0,6	X
innerorts	64	-	67	-	-4,5	-	302	-	309	1	-2,3	X
außerorts	8	-	2	-	X	-	14	-	9	-	X	-
darunter												
unter 15 Jahren	15	-	13	-	15,4	-	83	-	63	-	31,7	-
innerorts	14	-	13	-	7,7	-	81	-	62	-	30,6	-
außerorts	1	-	-	-	X	-	2	-	1	-	X	-
65 Jahre und mehr	21	-	15	-	40,0	-	73	-	76	-	-3,9	-
innerorts	20	-	15	-	33,3	-	72	-	74	-	-2,7	-
außerorts	1	-	-	-	X	-	1	-	2	-	X	-
Andere Personen	2	-	1	-	X	-	10	-	6	-	X	-
innerorts	2	-	1	-	X	-	7	-	5	-	X	-
außerorts	-	-	-	-	-	-	3	-	1	-	X	-
Insgesamt	1 367	192	1 437	314	-4,9	-38,9	5 510	1 010	5 604	1 938	-1,7	-47,9
innerorts	962	83	982	175	-2,0	-52,6	3 790	557	3 784	1 074	0,2	-48,1
außerorts	405	109	455	139	-11,0	-21,6	1 720	453	1 820	864	-5,5	-47,6
darunter												
unter 15 Jahren	47	-	48	-	-2,1	-	166	-	138	-	20,3	-
innerorts	43	-	48	-	-10,4	-	158	-	137	-	15,3	-
außerorts	4	-	-	-	X	-	8	-	1	-	X	-
65 Jahre und mehr	206	25	225	37	-8,4	-32,4	807	117	777	196	3,9	-40,3
innerorts	150	13	159	27	-5,7	-51,9	590	75	573	138	3,0	-45,7
außerorts	56	12	66	10	-15,2	20,0	217	42	204	58	6,4	-27,6

² einschl. Pedelecs

15. An Straßenverkehrsunfällen mit Personenschaden beteiligte Fahrzeugführer und Fußgänger nach Art der Verkehrsbeteiligung, Altersgruppen und Geschlecht

Im Alter von ... bis unter ... Jahren	Ins- gesamt	Darunter				Ins- gesamt	Darunter				Zu- bzw. Abnahme (-)				
		Fahrer von			Fuß- gänger		Fahrer von			Fuß- gänger	ins- gesamt	Fahrer von			Fuß- gänger
		Per- sonen- kraft- wagen	Kraft- rädern mit amtl. Kennz. ¹	Fahr- rädern ²			Per- sonen- kraft- wagen	Kraft- rädern mit amtl. Kennz. ¹	Fahr- rädern ²			Per- sonen- kraft- wagen	Kraft- rädern mit amtl. Kennz. ¹	Fahr- rädern ²	
Geschlecht	Anzahl										%				
	Mai 2017										Mai 2016				
unter 15	47	-	-	32	15	48	-	-	35	13	-2,1	-	-	-8,6	15,4
männlich	31	-	-	23	8	30	-	-	25	5	3,3	-	-	-8,0	X
weiblich	16	-	-	9	7	18	-	-	10	8	-11,1	-	-	X	X
15 - 18	50	-	20	13	-	42	1	8	8	5	19,0	X	X	X	X
männlich	37	-	13	10	-	29	1	7	5	-	27,6	X	X	X	-
weiblich	13	-	7	3	-	13	-	1	3	5	-	-	X	-	X
18 - 21	58	37	3	11	3	54	38	2	7	4	7,4	-2,6	X	X	X
männlich	34	19	3	7	2	32	21	2	5	1	6,3	-9,5	X	X	X
weiblich	24	18	-	4	1	22	17	-	2	3	9,1	5,9	-	X	X
21 - 25	73	45	4	15	5	76	49	11	7	3	-3,9	-8,2	X	X	X
männlich	50	28	4	9	5	50	29	9	5	1	-	-3,4	X	X	X
weiblich	23	17	-	6	-	26	20	2	2	2	-11,5	-15,0	X	X	X
25 - 35	229	167	13	24	3	269	168	25	42	10	-14,9	-0,6	-48,0	-42,9	X
männlich	145	94	12	16	2	165	88	21	28	5	-12,1	6,8	-42,9	-42,9	X
weiblich	84	73	1	8	1	104	80	4	14	5	-19,2	-8,8	X	X	X
35 - 45	212	138	12	35	8	205	136	14	25	2	3,4	1,5	-14,3	40,0	X
männlich	130	69	12	26	4	139	77	14	19	1	-6,5	-10,4	-14,3	36,8	X
weiblich	82	69	-	9	4	66	59	-	6	1	24,2	16,9	-	X	X
45 - 55	226	140	16	28	10	270	167	23	29	8	-16,3	-16,2	-30,4	-3,4	X
männlich	148	80	14	19	6	184	104	20	14	3	-19,6	-23,1	-30,0	35,7	X
weiblich	78	60	2	9	4	86	63	3	15	5	-9,3	-4,8	X	X	X
55 - 65	217	151	11	26	7	213	134	16	26	7	1,9	12,7	-31,3	-	-
männlich	138	93	10	13	4	139	82	14	10	3	-0,7	13,4	-28,6	30,0	X
weiblich	79	58	1	13	3	74	52	2	16	4	6,8	11,5	X	-18,8	X
65 und mehr	206	135	2	43	21	225	147	2	52	15	-8,4	-8,2	-	-17,3	40,0
männlich	134	101	2	23	5	154	110	2	29	6	-13,0	-8,2	-	-20,7	X
weiblich	72	34	-	20	16	71	37	-	23	9	1,4	-8,1	-	-13,0	X
Zusammen	1 318	813	81	227	72	1 402	840	101	231	67	-6,0	-3,2	-19,8	-1,7	7,5
männlich	847	484	70	146	36	922	512	89	140	25	-8,1	-5,5	-21,3	4,3	44,0
weiblich	471	329	11	81	36	480	328	12	91	42	-1,9	0,3	-8,3	-11,0	-14,3
Ohne Angabe	49	26	-	13	-	35	22	1	3	2	40,0	18,2	X	X	X
Insgesamt	1 367	839	81	240	72	1 437	862	102	234	69	-4,9	-2,7	-20,6	2,6	4,3

¹ einschl. drei- und leichten vierrädrigen Kraftfahrzeugen

² einschl. Pedelets

**Noch 15. An Straßenverkehrsunfällen mit Personenschaden beteiligte Fahrzeugführer und Fußgänger
nach Art der Verkehrsbeteiligung, Altersgruppen und Geschlecht**

Ins- gesamt	Darunter				Ins- gesamt	Darunter				Zu- bzw. Abnahme (-)					Im Alter von ... bis unter ... Jahren
	Fahrer von			Fuß- gänger		Fahrer von			Fuß- gänger	Fahrer von			Fuß- gänger		
	Per- sonen- kraft- wagen	Kraft- rädern mit amtl. Kennz. ¹	Fahr- rädern ²			Per- sonen- kraft- wagen	Kraft- rädern mit amtl. Kennz. ¹	Fahr- rädern ²		Per- sonen- kraft- wagen	Kraft- rädern mit amtl. Kennz. ¹	Fahr- rädern ²			
Anzahl										%					Geschlecht
Januar - Mai 2017					Januar - Mai 2016										Geschlecht
166	-	-	83	83	138	-	-	74	63	20,3	-	-	12,2	31,7	
107	-	-	61	46	82	-	-	52	30	30,5	-	-	17,3	53,3	männlich
59	-	-	22	37	56	-	-	22	33	5,4	-	-	-	12,1	weiblich
124	3	46	34	7	123	4	30	30	17	0,8	X	53,3	13,3	X	15 - 18
93	2	34	25	5	84	3	26	20	3	10,7	X	30,8	25,0	X	männlich
31	1	12	9	2	39	1	4	10	14	-20,5	-	X	X	X	weiblich
254	189	13	32	11	265	210	10	24	10	-4,2	-10,0	30,0	33,3	10,0	18 - 21
140	97	11	18	6	154	112	10	18	5	-9,1	-13,4	10,0	-	X	männlich
114	92	2	14	5	111	98	-	6	5	2,7	-6,1	X	X	-	weiblich
313	235	10	37	13	298	220	18	27	13	5,0	6,8	-44,4	37,0	-	21 - 25
193	135	8	24	9	190	132	14	16	8	1,6	2,3	X	50,0	X	männlich
120	100	2	13	4	108	88	4	11	5	11,1	13,6	X	18,2	X	weiblich
1 029	762	28	107	23	1 073	765	42	117	27	-4,1	-0,4	-33,3	-8,5	-14,8	25 - 35
652	435	24	75	18	676	427	36	84	14	-3,6	1,9	-33,3	-10,7	28,6	männlich
377	327	4	32	5	397	338	6	33	13	-5,0	-3,3	X	-3,0	X	weiblich
787	571	22	74	19	853	608	23	63	28	-7,7	-6,1	-4,3	17,5	-32,1	35 - 45
494	324	22	47	12	558	346	23	48	17	-11,5	-6,4	-4,3	-2,1	-29,4	männlich
293	247	-	27	7	295	262	-	15	11	-0,7	-5,7	-	80,0	X	weiblich
999	663	33	103	42	1 038	712	37	89	40	-3,8	-6,9	-10,8	15,7	5,0	45 - 55
618	361	29	58	24	671	432	34	42	15	-7,9	-16,4	-14,7	38,1	60,0	männlich
381	302	4	45	18	367	280	3	47	25	3,8	7,9	X	-4,3	-28,0	weiblich
883	600	24	95	41	867	581	26	95	38	1,8	3,3	-7,7	-	7,9	55 - 65
574	363	23	56	17	553	355	23	46	13	3,8	2,3	-	21,7	30,8	männlich
309	237	1	39	24	314	226	3	49	25	-1,6	4,9	X	-20,4	-4,0	weiblich
807	540	9	156	73	777	518	3	159	76	3,9	4,2	X	-1,9	-3,9	65 und mehr
553	416	9	82	23	542	405	3	84	32	2,0	2,7	X	-2,4	-28,1	männlich
254	124	-	74	50	235	113	-	75	44	8,1	9,7	-	-1,3	13,6	weiblich
5 362	3 563	185	721	312	5 432	3 618	189	678	312	-1,3	-1,5	-2,1	6,3	-	Zusammen
3 424	2 133	160	446	160	3 510	2 212	169	410	137	-2,5	-3,6	-5,3	8,8	16,8	männlich
1 938	1 430	25	275	152	1 922	1 406	20	268	175	0,8	1,7	25,0	2,6	-13,1	weiblich
148	80	1	29	4	172	111	1	22	6	-14,0	-27,9	-	31,8	X	Ohne Angabe
5 510	3 643	186	750	316	5 604	3 729	190	700	318	-1,7	-2,3	-2,1	7,1	-0,6	Insgesamt

¹ einschl. drei- und leichten vierrädrigen Kraftfahrzeugen

² einschl. Pedelets

**16. An Straßenverkehrsunfällen beteiligte Fahrzeugführer und Fußgänger als Hauptverursacher
nach Art der Verkehrsbeteiligung**

Art der Verkehrsbeteiligung Ortslage	Unfälle mit Personen- schaden	Verunglückte			Schwerw. Unfälle mit Sach- schaden i. e. S.	Unfälle mit Personen- schaden	Verunglückte			Schwerw. Unfälle mit Sach- schaden i. e. S.
		Getötete	Schwer-	Leicht-			Getötete	Schwer-	Leicht-	
			verletzte					verletzte		
		Mai 2017					Mai 2016			
Fahrer von										
Krafträdern mit Ver- sicherungskennzeichen ¹	16	1	6	12	1	27	-	6	25	2
innerorts	9	-	3	8	1	24	-	5	23	2
außerorts	7	1	3	4	-	3	-	1	2	-
Krafträdern mit amtl. Kennzeichen	40	-	19	22	-	66	3	32	42	1
innerorts	15	-	5	10	-	29	1	11	22	-
außerorts	25	-	14	12	-	37	2	21	20	1
Personenkraftwagen	495	11	142	517	89	498	9	161	564	134
innerorts	332	2	60	352	40	317	2	69	343	84
außerorts	163	9	82	165	49	181	7	92	221	50
darunter										
18 bis unter 25 Jahre	58	1	18	58	13	62	-	19	86	14
innerorts	36	-	7	42	7	34	-	9	49	7
außerorts	22	1	11	16	6	28	-	10	37	7
Wohnmobilen	-	-	-	-	-	2	-	-	2	-
innerorts	-	-	-	-	-	2	-	-	2	-
außerorts	-	-	-	-	-	-	-	-	-	-
Bussen	1	-	-	1	-	5	-	1	5	3
innerorts	1	-	-	1	-	5	-	1	5	-
außerorts	-	-	-	-	-	-	-	-	-	3
Güterkraftfahrzeugen	33	2	16	36	18	49	1	14	45	28
innerorts	18	-	2	21	2	27	-	6	23	6
außerorts	15	2	14	15	16	22	1	8	22	22
Landwirtschaftlichen Zugmaschinen	3	-	3	-	1	3	-	4	1	-
innerorts	1	-	1	-	1	2	-	2	-	-
außerorts	2	-	2	-	-	1	-	2	1	-
übrigen										
Kraftfahrzeugen	2	-	1	1	-	3	-	2	3	-
innerorts	1	-	-	1	-	2	-	-	3	-
außerorts	1	-	1	-	-	1	-	2	-	-
Kraftfahrzeugen zusammen	590	14	187	589	109	653	13	220	687	168
innerorts	377	2	71	393	44	408	3	94	421	92
außerorts	213	12	116	196	65	245	10	126	266	76

¹ einschl. E-Bikes

**Noch 16. An Straßenverkehrsunfällen beteiligte Fahrzeugführer und Fußgänger als Hauptverursacher
nach Art der Verkehrsbeteiligung**

Art der Verkehrsbeteiligung Ortslage	Unfälle mit Personen- schaden	Verunglückte			Schwerw. Unfälle mit Sach- schaden i. e. S.	Unfälle mit Personen- schaden	Verunglückte			Schwerw. Unfälle mit Sach- schaden i. e. S.
		Getötete	Schwer-	Leicht-			Getötete	Schwer-	Leicht-	
			verletzte					verletzte		
		Mai 2017					Mai 2016			
Fahrer von										
Fahrrädern ²	103	1	30	87	-	90	1	23	71	-
innerorts	88	1	20	77	-	81	1	20	64	-
außerorts	15	-	10	10	-	9	-	3	7	-
darunter										
unter 15 Jahren	12	-	3	11	-	15	-	4	11	-
innerorts	11	-	3	10	-	15	-	4	11	-
außerorts	1	-	-	1	-	-	-	-	-	-
anderen Fahrzeugen	7	-	3	4	-	2	-	1	1	4
innerorts	6	-	3	3	-	2	-	1	1	1
außerorts	1	-	-	1	-	-	-	-	-	3
Fußgänger	14	-	10	7	-	20	-	7	13	-
innerorts	13	-	9	7	-	20	-	7	13	-
außerorts	1	-	1	-	-	-	-	-	-	-
darunter										
unter 15 Jahren	6	-	4	4	-	9	-	3	6	-
innerorts	6	-	4	4	-	9	-	3	6	-
außerorts	-	-	-	-	-	-	-	-	-	-
65 Jahre und mehr	2	-	1	2	-	1	-	1	-	-
innerorts	2	-	1	2	-	1	-	1	-	-
außerorts	-	-	-	-	-	-	-	-	-	-
Andere Personen	-	-	-	-	-	-	-	-	-	-
innerorts	-	-	-	-	-	-	-	-	-	-
außerorts	-	-	-	-	-	-	-	-	-	-
Insgesamt	714	15	230	687	109	765	14	251	772	172
innerorts	484	3	103	480	44	511	4	122	499	93
außerorts	230	12	127	207	65	254	10	129	273	79
darunter										
unter 15 Jahren	18	-	7	15	-	24	-	7	17	-
innerorts	17	-	7	14	-	24	-	7	17	-
außerorts	1	-	-	1	-	-	-	-	-	-
65 Jahre und mehr	119	5	32	124	16	125	5	46	138	23
innerorts	86	2	12	85	6	85	1	21	87	15
außerorts	33	3	20	39	10	40	4	25	51	8

² einschl. Pedelecs

**Noch 16. An Straßenverkehrsunfällen beteiligte Fahrzeugführer und Fußgänger als Hauptverursacher
nach Art der Verkehrsbeteiligung**

Art der Verkehrsbeteiligung Ortslage	Unfälle mit Personen- schaden	Verunglückte			Schwerw. Unfälle mit Sach- schaden i. e. S.	Unfälle mit Personen- schaden	Verunglückte			Schwerw. Unfälle mit Sach- schaden i. e. S.
		Getötete	Schwer-	Leicht-			Getötete	Schwer-	Leicht-	
			verletzte					verletzte		
		Januar - Mai 2017				Januar - Mai 2016				
Fahrer von										
Kraftträdern mit Ver- sicherungskennzeichen ¹	41	1	10	36	2	57	-	18	49	5
innerorts	30	-	7	28	1	51	-	17	43	4
außerorts	11	1	3	8	1	6	-	1	6	1
Kraftträdern mit amtl. Kennzeichen	104	2	47	64	2	117	6	49	85	4
innerorts	45	1	15	31	1	60	2	21	48	1
außerorts	59	1	32	33	1	57	4	28	37	3
Personenkraftwagen	2 115	26	665	2 167	506	2 192	29	641	2 339	910
innerorts	1 355	5	281	1 400	268	1 369	8	267	1 450	512
außerorts	760	21	384	767	238	823	21	374	889	398
darunter										
18 bis unter 25 Jahre	292	2	99	303	77	303	-	91	373	136
innerorts	157	-	38	171	40	154	-	34	202	61
außerorts	135	2	61	132	37	149	-	57	171	75
Wohnmobilen	-	-	-	-	-	2	-	-	2	-
innerorts	-	-	-	-	-	2	-	-	2	-
außerorts	-	-	-	-	-	-	-	-	-	-
Bussen	10	-	1	9	1	8	-	1	10	4
innerorts	9	-	1	8	-	8	-	1	10	1
außerorts	1	-	-	1	1	-	-	-	-	3
Güterkraftfahrzeugen	213	9	68	199	63	244	11	85	225	147
innerorts	111	2	22	106	18	124	1	23	127	40
außerorts	102	7	46	93	45	120	10	62	98	107
Landwirtschaftlichen Zugmaschinen	6	-	4	3	1	7	-	7	3	3
innerorts	1	-	1	-	1	2	-	2	-	3
außerorts	5	-	3	3	-	5	-	5	3	-
übrigen										
Kraftfahrzeugen	9	-	2	14	-	8	-	4	6	6
innerorts	7	-	-	13	-	5	-	1	5	4
außerorts	2	-	2	1	-	3	-	3	1	2
Kraftfahrzeugen zusammen	2 498	38	797	2 492	575	2 635	46	805	2 719	1 079
innerorts	1 558	8	327	1 586	289	1 621	11	332	1 685	565
außerorts	940	30	470	906	286	1 014	35	473	1 034	514

¹ einschl. E-Bikes

**Noch 16. An Straßenverkehrsunfällen beteiligte Fahrzeugführer und Fußgänger als Hauptverursacher
nach Art der Verkehrsbeteiligung**

Art der Verkehrsbeteiligung Ortslage	Unfälle mit Personen- schaden	Verunglückte			Schwerw. Unfälle mit Sach- schaden i. e. S.	Unfälle mit Personen- schaden	Verunglückte			Schwerw. Unfälle mit Sach- schaden i. e. S.
		Getötete	Schwer-	Leicht-			Getötete	Schwer-	Leicht-	
			verletzte					verletzte		
		Januar - Mai 2017				Januar - Mai 2016				
Fahrer von										
Fahrrädern ²	296	8	82	237	2	257	2	73	201	1
innerorts	264	5	65	220	2	240	2	66	190	1
außerorts	32	3	17	17	-	17	-	7	11	-
darunter										
unter 15 Jahren	34	-	6	33	-	31	-	8	24	-
innerorts	32	-	6	31	-	31	-	8	24	-
außerorts	2	-	-	2	-	-	-	-	-	-
anderen Fahrzeugen	22	1	10	16	5	18	-	6	15	22
innerorts	17	-	8	11	2	15	-	6	12	6
außerorts	5	1	2	5	3	3	-	-	3	16
Fußgänger	82	-	40	54	-	69	2	25	47	1
innerorts	78	-	38	52	-	66	-	25	44	1
außerorts	4	-	2	2	-	3	2	-	3	-
darunter										
unter 15 Jahren	31	-	15	20	-	24	-	10	16	-
innerorts	30	-	15	19	-	24	-	10	16	-
außerorts	1	-	-	1	-	-	-	-	-	-
65 Jahre und mehr	13	-	7	7	-	6	-	3	3	-
innerorts	13	-	7	7	-	6	-	3	3	-
außerorts	-	-	-	-	-	-	-	-	-	-
Andere Personen	3	-	1	2	-	2	-	-	2	-
innerorts	1	-	-	1	-	1	-	-	1	-
außerorts	2	-	1	1	-	1	-	-	1	-
Insgesamt	2 901	47	930	2 801	582	2 981	50	909	2 984	1 103
innerorts	1 918	13	438	1 870	293	1 943	13	429	1 932	573
außerorts	983	34	492	931	289	1 038	37	480	1 052	530
darunter										
unter 15 Jahren	65	-	21	53	-	55	-	18	40	-
innerorts	62	-	21	50	-	55	-	18	40	-
außerorts	3	-	-	3	-	-	-	-	-	-
65 Jahre und mehr	470	15	150	462	63	422	14	148	420	125
innerorts	331	7	74	317	36	298	5	83	270	85
außerorts	139	8	76	145	27	124	9	65	150	40

² einschl. Pedelecs

17. Ursachen von Straßenverkehrsunfällen mit Personenschaden - Fehlverhalten der Fahrzeugführer

Ursache	Ins- gesamt	Darunter			Ins- gesamt	Darunter			Zu- bzw. Abnahme (-)				
		Per- sonen- kraft- wagen	Kraft- rädern mit amtl. Kennz. ¹	Fahr- rädern ²		Per- sonen- kraft- wagen	Kraft- rädern mit amtl. Kennz. ¹	Fahr- rädern ²	ins- gesamt	Per- sonen- kraft- wagen	Kraft- rädern mit amtl. Kennz. ¹	Fahr- rädern ²	
Anzahl									%				
Insgesamt	Mai 2017				Mai 2016								
	868	593	50	152	943	603	93	141	-8,0	-1,7	-46,2	7,8	
	Verkehrstüchtigkeit	65	39	3	19	60	37	1	18	8,3	5,4	X	5,6
	darunter												
	Alkoholeinfluss	42	23	2	16	48	26	1	18	-12,5	-11,5	X	-11,1
	Einfluss anderer berauschender Mittel (z. B. Drogen, Rauschgift)	7	4	1	1	1	1	-	-	X	X	X	X
	Straßenbenutzung	86	38	10	33	84	35	10	33	2,4	8,6	-	-
	Geschwindigkeit	101	72	15	4	137	90	35	5	-26,3	-20,0	-57,1	X
	Abstand	110	90	5	2	127	84	12	4	-13,4	7,1	X	X
	Überholen	29	16	5	5	35	18	9	-	-17,1	-11,1	X	X
	Vorbeifahren	-	-	-	-	-	-	-	-	-	-	-	-
	Nebeneinanderfahren	9	4	-	-	7	5	-	2	X	X	-	X
	Vorfahrt, Vorrang	148	127	1	15	132	112	1	12	12,1	13,4	-	25,0
	Abbiegen, Wenden, Rück- wärtsfahren, Ein- und Anfahren	156	115	1	28	173	123	2	28	-9,8	-6,5	X	-
	Falsches Verhalten gegenüber Fußgängern	28	21	-	6	13	9	-	3	X	X	-	X
	darunter												
	an Überwegen, Furten	3	3	-	-	1	1	-	-	X	X	-	-
	Ruhender Verkehr, Verkehrssicherung	11	11	-	-	9	7	-	-	X	X	-	-
Nichtbeachten der Be- leuchtungsvorschriften	1	-	-	1	-	-	-	-	X	-	-	X	
Ladung, Besetzung	-	-	-	-	-	-	-	-	-	-	-	-	
Andere Fehler beim Fahrzeugführer	124	60	10	39	166	83	23	36	-25,3	-27,7	-56,5	8,3	

¹ einschl. drei- und leichten vierrädrigen Kraftfahrzeugen² einschl. Pedelecs

Noch 17. Ursachen von Straßenverkehrsunfällen mit Personenschaden - Fehlverhalten der Fahrzeugführer

Ins- gesamt	Darunter			Ins- gesamt	Darunter			Zu- bzw. Abnahme (-)				Ursache
	Per- sonen- kraft- wagen	Kraft- rädern mit amtl. Kennz. ¹	Fahr- rädern ²		Per- sonen- kraft- wagen	Kraft- rädern mit amtl. Kennz. ¹	Fahr- rädern ²	ins- gesamt	Per- sonen- kraft- wagen	Kraft- rädern mit amtl. Kennz. ¹	Fahr- rädern ²	
Anzahl								%				
Januar - Mai 2017				Januar - Mai 2016								
3 522	2 577	139	440	3 687	2 708	159	402	-4,5	-4,8	-12,6	9,5	Insgesamt
276	187	5	58	244	169	3	46	13,1	10,7	X	26,1	Verkehrstüchtigkeit
175	109	4	51	172	115	1	42	1,7	-5,2	X	21,4	darunter Alkoholeinfluss
18	11	1	4	13	9	2	2	38,5	X	X	X	Einfluss anderer berauschender Mittel (z. B. Drogen, Rauschgift)
299	155	21	101	313	165	15	102	-4,5	-6,1	40,0	-1,0	Straßenbenutzung
533	419	50	15	609	474	61	17	-12,5	-11,6	-18,0	-11,8	Geschwindigkeit
460	380	16	10	516	413	19	10	-10,9	-8,0	-15,8	-	Abstand
151	107	12	12	138	91	18	3	9,4	17,6	-33,3	X	Überholen
3	3	-	-	4	2	-	-	X	X	-	-	Vorbeifahren
41	28	-	1	47	27	1	3	-12,8	3,7	X	X	Nebeneinanderfahren
557	473	3	38	512	448	2	30	8,8	5,6	X	26,7	Vorrang, Vorfahrt
525	390	7	73	572	427	3	77	-8,2	-8,7	X	-5,2	Abbiegen, Wenden, Rück- wärtsfahren, Ein- und Anfahren
127	103	-	11	106	90	1	7	19,8	14,4	X	X	Falsches Verhalten gegenüber Fußgängern
23	19	-	-	23	21	-	-	-	-9,5	-	-	darunter an Überwegen, Furten
33	31	-	-	27	21	-	-	22,2	47,6	-	-	Ruhender Verkehr Verkehrssicherung
5	1	-	4	4	-	-	4	X	X	-	-	Nichtbeachten der Be- leuchtungsvorschriften
3	2	-	-	2	-	-	1	X	X	-	X	Ladung, Besetzung
509	298	25	117	593	381	36	102	-14,2	-21,8	-30,6	14,7	Andere Fehler beim Fahrzeugführer

¹ einschl. drei- und leichten vierrädrigen Kraftfahrzeugen

² einschl. Pedelecs

18. Straßenverkehrsunfälle und Verunglückte nach Unfallursachen¹

Ursache	Unfälle mit Perso- nen- schaden	Verunglückte			Schwerw. Unfälle mit Sach- schaden i. e. S.	Unfälle mit Perso- nen- schaden	Verunglückte			Schwerw. Unfälle mit Sach- schaden i. e. S.	
		Getötete	Schwer-	Leicht-			Getötete	Schwer-	Leicht-		
			verletzte					verletzte			
		Mai 2017					Mai 2016				
		Fehlverhalten der Fahrzeugführer									
Alkoholeinfluss	42	-	12	44	16	47	1	9	42	14	
Einfluss anderer berauschender Mittel	7	-	3	4	-	1	-	-	1	1	
Übermüdung	5	-	1	6	3	6	-	11	2	6	
sonstige körperliche und geistige Mängel	11	-	1	11	-	5	-	3	4	1	
Falschfahrt auf Straßen mit nach Fahrtrichtung getrennten Fahrbahnen (Falschfahrer)	-	-	-	-	-	-	-	-	-	-	
Benutzung d. Fahrbahn entgegen d. vorge- schriebenen Fahrtrichtung in anderen Fällen (Einbahnstraße)	3	-	1	2	-	4	-	-	4	-	
Verbotswidrige Benutzung d. Fahrbahn oder anderer Straßenteile (z. B. Gehweg, Radweg)	45	-	14	40	-	37	-	10	39	3	
Verstoß gegen das Rechtsfahrgebot	37	4	19	30	7	42	1	15	47	8	
nicht angepasste Geschwindigkeit m. gleichzeit. Überschreiten der zulässigen Höchstgeschw.	-	-	-	-	1	1	-	1	1	1	
in anderen Fällen	100	4	43	97	23	136	5	72	129	38	
ungenügender Sicherheitsabstand	108	3	20	152	9	121	-	34	160	14	
starkes Bremsen des Vorausfahrenden ohne zwingenden Grund	1	-	-	1	-	4	-	3	1	-	
unzulässiges Rechtsüberholen	-	-	-	-	-	-	-	-	-	1	
Überholen trotz Gegenverkehrs	3	-	2	3	1	9	-	3	9	-	
Überholen trotz unklarer Verkehrslage	8	-	5	4	1	12	2	5	8	2	
Überholen trotz unzureich. Sichtverhältnisse	-	-	-	-	-	-	-	-	-	-	
Überholen ohne Beachtung des nachfolgenden Verkehrs und/oder ohne rechtzeitige und deut- liche Ankündigung des Ausscherens	5	-	2	6	-	2	1	-	3	2	
Fehler beim Wiedereinordnen nach rechts	3	-	-	3	-	4	-	1	3	1	
sonstige Fehler beim Überholen	8	-	3	6	1	6	-	5	8	1	
Fehler beim Überholtwerden	2	-	-	2	2	2	-	1	2	2	
Nichtbeachten des Vorranges entgegenkomm. Fahrzeuge beim Vorbeifahren an haltenden Fahrzeugen, Absperrungen, Hindernissen	-	-	-	-	1	-	-	-	-	-	
Nichtbeachten des nachfolg. Verkehrs beim Vorbeifahren an haltenden Fahrzeugen, Absperrung, Hindernissen und/oder ohne rechtzeitig. u. deutl. Ankündig. d. Ausscherens	-	-	-	-	-	-	-	-	-	-	
Nebeneinanderfahren, fehlerhaftes Wechseln des Fahrstreifens oder Nichtbeachten des Reißverschlussverfahrens	9	-	6	7	3	6	-	3	6	6	
Nichtbeachten der Regel "rechts vor links"	15	-	4	13	1	11	-	3	12	9	
Nichtbeachten der Vorfahrt regelnd. Verkehrs.	103	-	39	112	14	101	3	28	117	34	
Nichtbeachten der Vorfahrt d. durchgeh. Ver- kehrs auf Autobahnen oder Kraftfahrstraßen	-	-	-	-	-	2	-	-	4	2	
Nichtbeachten der Vorfahrt durch Fahrzeuge, die aus Feld- und Waldwegen kommen	5	1	2	3	-	-	-	-	-	-	
Nichtbeachten der Verkehrsregelung durch Polizeibeamte oder Lichtzeichen	15	-	2	17	2	17	-	9	23	2	

¹ Die Tabelle enthält Mehrfachzählungen, weil bei einem Unfall bis zu acht Ursachen eingetragen werden.

Noch 18. Straßenverkehrsunfälle und Verunglückte nach Unfallursachen¹

Ursache	Unfälle mit Perso- nen- schaden	Verunglückte			Schwerw. Unfälle mit Sach- schaden i. e. S.	Unfälle mit Perso- nen- schaden	Verunglückte			Schwerw. Unfälle mit Sach- schaden i. e. S.	
		Getötete	Schwer-	Leicht-			Getötete	Schwer-	Leicht-		
			verletzte					verletzte			
		Mai 2017					Mai 2016				
		noch Fehlverhalten der Fahrzeugführer									
Nichtbeachten des Vorranges entgegen-											
kommender Fahrzeuge	8	-	6	7	3	1	-	-	1	-	
Nichtbeachten des Vorranges von Schienen-											
fahrzeugen an Bahnübergängen	1	-	-	2	-	-	-	-	-	1	
Fehler beim Abbiegen nach rechts	22	-	4	18	2	19	-	7	15	6	
Fehler beim Abbiegen nach links	52	1	19	49	5	73	-	27	67	14	
Fehler beim Wenden oder Rückwärtsfahren	33	-	8	30	5	24	-	2	22	7	
Fehler beim Einfahren in den fließend. Verkehr	49	-	5	47	2	54	1	12	44	6	
falsches Verhalten gegenüber Fußgängern											
an Fußgängerüberwegen	2	-	1	1	-	1	-	-	2	-	
an Fußgängerfurten	1	-	1	-	-	-	-	-	-	-	
beim Abbiegen	2	-	-	2	-	3	-	1	2	-	
an Haltestellen	4	-	1	4	-	3	-	-	4	-	
an anderen Stellen	19	-	4	18	-	6	-	2	6	-	
unzulässiges Halten oder Parken	1	-	-	1	-	1	-	1	-	-	
mangelnde Sicherung haltender o. liegendebl.											
Fahrzeuge u. von Unfallstellen sowie Schul-											
bussen, bei denen Kinder ein-/aussteigen	3	-	1	2	-	2	-	-	2	-	
verkehrswidriges Verhalten beim Ein- o. Aus-											
steigen, Be- oder Entladen	7	-	-	8	-	6	-	-	7	-	
Nichtbeachten der Beleuchtungsvorschriften	1	-	-	1	-	-	-	-	-	-	
Überladung, Überbesetzung	-	-	-	-	-	-	-	-	-	-	
unzureichend gesicherte Ladung oder Fahr-											
zeugzubehörteile	-	-	-	-	-	-	-	-	-	1	
andere Fehler beim Fahrzeugführer	120	4	39	104	23	165	2	62	140	30	
		Technische Mängel, Wartungsmängel									
Beleuchtung	-	-	-	-	-	-	-	-	-	-	
Bereifung	3	-	2	1	4	4	1	-	7	3	
Bremsen	-	-	-	-	-	1	-	-	4	-	
Lenkung	1	-	1	-	-	1	-	-	2	-	
Zugvorrichtung	-	-	-	-	-	-	-	-	-	-	
andere Mängel	1	-	-	1	-	1	-	-	1	-	
		Fehlverhalten der Fußgänger									
Alkoholeinfluss	-	-	-	-	-	1	-	1	-	-	
Einfluss anderer berauschender Mittel	-	-	-	-	-	-	-	-	-	-	
Übermüdung	-	-	-	-	-	-	-	-	-	-	
sonstige körperliche und geistige Mängel	-	-	-	-	-	-	-	-	-	-	
falsches Verhalten bei Überschreiten der											
Fahrbahnbahn											
an Stellen, an denen der Fußgängerverkehr											
durch Polizeibeamte o. Lichtzei. gereg.war	3	-	3	2	-	1	-	-	1	-	
auf Fußgängerüberwegen ohne Verkehrsreg.											
durch Polizeibeamte oder Lichtzeichen	-	-	-	-	-	-	-	-	-	-	

¹ Die Tabelle enthält Mehrfachzählungen, weil bei einem Unfall bis zu acht Ursachen eingetragen werden.

Noch 18. Straßenverkehrsunfälle und Verunglückte nach Unfallursachen¹

Ursache	Unfälle mit Perso- nen- schaden	Verunglückte			Schwerw. Unfälle mit Sach- schaden i. e. S.	Unfälle mit Perso- nen- schaden	Verunglückte			Schwerw. Unfälle mit Sach- schaden i. e. S.	
		Getötete	Schwer-	Leicht-			Getötete	Schwer-	Leicht-		
			verletzte					verletzte			
		<div>Mai 2017</div> <div>Mai 2016</div>									
		Noch Fehlverhalten der Fußgänger									
weiter falsches Verhalten											
in der Nähe von Kreuzungen, Einmündungen, Lichtzeichenanlagen, Fußgängerüberwegen											
bei dichtem Verkehr	1	-	1	-	-	-	-	-	-	-	-
an anderen Stellen											
durch plötzliches Hervortreten hinter Sichthindernissen	4	-	1	4	-	2	-	1	1	-	-
ohne auf den Fahrzeugverkehr zu achten	8	1	5	4	-	18	-	9	10	-	-
durch sonstiges falsches Verhalten	1	-	-	1	-	4	-	1	3	-	-
Nichtbenutzung des Gehweges	-	-	-	-	-	-	-	-	-	-	-
Nichtbenutzung der vorgeschrieb. Straßenseite	-	-	-	-	-	-	-	-	-	-	-
Spielen auf oder neben der Fahrbahn	1	-	-	1	-	-	-	-	-	-	-
andere Fehler der Fußgänger	1	-	1	-	-	1	-	1	-	-	-
		Straßenverhältnisse									
Glätte und Schlüpfrigkeit der Fahrbahn											
Verunreinigung durch ausgeflossenes Öl	-	-	-	-	-	-	-	-	-	-	-
andere Verunreinigung durch Straßenbenutzer	-	-	-	-	-	-	-	-	-	-	-
Schnee, Eis	-	-	-	-	-	-	-	-	-	-	-
Regen	1	-	-	1	4	1	-	-	1	1	1
andere Einflüsse	-	-	-	-	-	1	-	1	-	-	-
Spurrillen im Zusammenhang mit Regen, Schnee oder Eis	-	-	-	-	-	-	-	-	-	-	-
Schäden an der Fahrbahnoberfläche	-	-	-	-	-	1	-	-	1	-	-
anderer Zustand der Straße	-	-	-	-	-	6	-	1	5	1	1
nicht ordnungsgemäßer Zustand der Verkehrszeichen oder -einrichtungen	-	-	-	-	-	-	-	-	-	-	-
mangelhafte Beleuchtung der Straße	-	-	-	-	-	-	-	-	-	-	-
mangelhafte Sicherung von Bahnübergängen	-	-	-	-	-	-	-	-	-	-	-
		Witterungseinflüsse									
Sichtbehinderung durch											
Nebel	-	-	-	-	-	-	-	-	-	-	-
starken Regen, Hagel, Schneegestöber usw.	1	-	-	1	1	5	-	2	4	6	6
blendende Sonne	6	-	2	5	-	6	-	-	6	1	1
Seitenwind	-	-	-	-	-	1	-	1	1	-	-
Unwetter oder sonstige Witterungseinflüsse	1	-	2	-	-	-	-	-	-	-	-
		Hindernisse									
nicht oder unzureichend gesicherte Arbeits- stellen auf der Fahrbahn	-	-	-	-	-	-	-	-	-	-	-
Wild auf der Fahrbahn	11	-	3	10	13	18	-	3	18	3	3
anderes Tier auf der Fahrbahn	-	-	-	-	-	3	-	2	1	1	1
sonstiges Hindernis auf der Fahrbahn	1	-	1	-	1	2	-	1	1	1	1
sonstige Ursachen	7	1	4	3	-	1	-	-	1	1	1

¹ Die Tabelle enthält Mehrfachzählungen, weil bei einem Unfall bis zu acht Ursachen eingetragen werden.

Noch 18. Straßenverkehrsunfälle und Verunglückte nach Unfallursachen¹

Ursache	Unfälle mit Perso- nen- schaden	Verunglückte			Schwerw. Unfälle mit Sach- schaden i. e. S.	Unfälle mit Perso- nen- schaden	Verunglückte			Schwerw. Unfälle mit Sach- schaden i. e. S.	
		Getötete	Schwer-	Leicht-			Getötete	Schwer-	Leicht-		
			verletzte					verletzte			
		Januar - Mai 2017					Januar - Mai 2016				
		Fehlverhalten der Fahrzeugführer									
Alkoholeinfluss	175	2	74	148	87	171	1	50	153	92	
Einfluss anderer berauschender Mittel	18	-	8	11	7	13	-	6	13	10	
Übermüdung	24	-	13	22	11	24	-	17	17	22	
sonstige körperliche und geistige Mängel	59	-	29	48	2	35	1	15	24	5	
Falschfahrt auf Straßen mit nach Fahrtrichtung getrennten Fahrbahnen (Falschfahrer)	-	-	-	-	1	1	-	-	2	-	
Benutzung d. Fahrbahn entgegen d. vorge- schriebenen Fahrtrichtung in anderen Fällen (Einbahnstraße)	14	-	1	14	-	8	-	1	7	2	
Verbotswidrige Benutzung d. Fahrbahn oder anderer Straßenteile (z. B. Gehweg, Radweg)	127	-	37	109	10	139	-	28	148	19	
Verstoß gegen das Rechtsfahrgebot	153	6	66	140	28	159	6	63	154	63	
nicht angepasste Geschwindigkeit m. gleichzeit. Überschreiten der zulässigen Höchstgeschw.	2	-	2	1	5	17	3	8	12	19	
in anderen Fällen	527	13	232	475	190	592	18	242	577	351	
ungenügender Sicherheitsabstand	452	6	78	568	47	500	3	113	637	86	
starkes Bremsen des Vorausfahrenden ohne zwingenden Grund	6	-	1	6	1	8	-	4	4	2	
unzulässiges Rechtsüberholen	4	-	1	4	-	2	-	1	1	2	
Überholen trotz Gegenverkehrs	25	2	17	28	9	32	2	24	29	10	
Überholen trotz unklarer Verkehrslage	33	-	15	33	6	44	2	12	46	15	
Überholen trotz unzureich. Sichtverhältnisse	4	-	4	3	-	-	-	-	-	-	
Überholen ohne Beachtung des nachfolgenden Verkehrs und/oder ohne rechtzeitige und deut- liche Ankündigung des Ausscherens	19	-	7	20	6	16	1	-	19	18	
Fehler beim Wiedereinordnen nach rechts	20	-	5	18	4	16	1	6	15	8	
sonstige Fehler beim Überholen	39	2	16	31	5	18	1	7	17	6	
Fehler beim Überholtwerden	6	-	1	6	3	10	-	2	9	2	
Nichtbeachten des Vorranges entgegenkomm. Fahrzeuge beim Vorbeifahren an haltenden Fahrzeugen, Absperrungen, Hindernissen	2	-	-	3	2	3	-	2	1	1	
Nichtbeachten des nachfolg. Verkehrs beim Vorbeifahren an haltenden Fahrzeugen, Absperrung, Hindernissen und/oder ohne rechtzeitig. u. deutl. Ankündig. d. Ausscherens	1	-	-	1	-	1	-	-	1	-	
Nebeneinanderfahren, fehlerhaftes Wechseln des Fahrstreifens oder Nichtbeachten des Reißverschlussverfahrens	39	-	19	38	8	45	-	12	53	22	
Nichtbeachten der Regel "rechts vor links"	43	-	8	44	12	44	-	13	47	46	
Nichtbeachten der Vorfahrt regelnd. Verkehrs.	417	4	149	460	99	395	8	116	414	206	
Nichtbeachten der Vorfahrt d. durchgeh. Ver- kehrs auf Autobahnen oder Krafftfahrtstraßen	6	-	1	6	2	7	-	4	10	7	
Nichtbeachten der Vorfahrt durch Fahrzeuge, die aus Feld- und Waldwegen kommen	7	1	2	8	-	-	-	-	-	-	
Nichtbeachten der Verkehrsregelung durch Polizeibeamte oder Lichtzeichen	57	1	19	63	21	59	-	22	68	21	

¹ Die Tabelle enthält Mehrfachzählungen, weil bei einem Unfall bis zu acht Ursachen eingetragen werden.

Noch 18. Straßenverkehrsunfälle und Verunglückte nach Unfallursachen¹

Ursache	Unfälle mit Perso- nen- schaden	Verunglückte			Schwerw. Unfälle mit Sach- schaden i. e. S.	Unfälle mit Perso- nen- schaden	Verunglückte			Schwerw. Unfälle mit Sach- schaden i. e. S.	
		Getötete	Schwer-	Leicht-			Getötete	Schwer-	Leicht-		
			verletzte					verletzte			
		Januar - Mai 2017					Januar - Mai 2016				
		noch Fehlverhalten der Fahrzeugführer									
Nichtbeachten des Vorranges entgegenkommender Fahrzeuge	22	-	12	23	8	2	-	-	2	1	
Nichtbeachten des Vorranges von Schienenfahrzeugen an Bahnübergängen	4	-	1	5	1	-	-	-	-	3	
Fehler beim Abbiegen nach rechts	65	-	13	62	6	73	-	13	68	12	
Fehler beim Abbiegen nach links	190	1	75	184	42	250	1	85	253	102	
Fehler beim Wenden oder Rückwärtsfahren	98	-	15	91	13	97	-	13	92	26	
Fehler beim Einfahren in den fließend. Verkehr	171	-	25	164	7	149	2	29	139	20	
falsches Verhalten gegenüber Fußgängern											
an Fußgängerüberwegen	13	-	4	10	-	14	-	3	12	-	
an Fußgängerfurten	10	-	1	11	-	9	-	1	9	-	
beim Abbiegen	17	-	-	18	-	22	-	3	20	-	
an Haltestellen	17	-	7	12	-	15	-	9	7	-	
an anderen Stellen	70	-	17	60	-	46	-	13	39	-	
unzulässiges Halten oder Parken	3	-	-	3	-	2	-	3	-	-	
mangelnde Sicherung haltender o. liegendebl. Fahrzeuge u. von Unfallstellen sowie Schulbussen, bei denen Kinder ein-/aussteigen	8	-	2	6	1	9	-	1	8	1	
verkehrswidriges Verhalten beim Ein- o. Aussteigen, Be- oder Entladen	22	-	3	20	-	16	-	1	17	-	
Nichtbeachten der Beleuchtungsvorschriften	5	1	1	5	-	4	-	2	2	1	
Überladung, Überbesetzung	1	-	-	1	-	1	-	1	-	-	
unzureichend gesicherte Ladung oder Fahrzeugzubehörteile	2	-	-	4	1	1	-	2	-	2	
andere Fehler beim Fahrzeugführer	503	17	178	405	108	588	11	217	544	225	
		Technische Mängel, Wartungsmängel									
Beleuchtung	2	-	-	2	-	4	-	2	3	1	
Bereifung	12	-	5	12	11	8	1	2	11	6	
Bremsen	3	-	1	2	1	1	-	-	4	-	
Lenkung	2	-	1	1	-	3	-	1	3	-	
Zugvorrichtung	-	-	-	-	-	-	-	-	-	-	
andere Mängel	10	-	3	12	1	4	-	-	7	1	
		Fehlverhalten der Fußgänger									
Alkoholeinfluss	8	-	5	3	-	5	-	3	2	-	
Einfluss anderer berauschender Mittel	-	-	-	-	-	-	-	-	-	-	
Übermüdung	-	-	-	-	-	-	-	-	-	-	
sonstige körperliche und geistige Mängel	-	-	-	-	-	-	-	-	-	-	
falsches Verhalten bei Überschreiten der Fahrbahn											
an Stellen, an denen der Fußgängerverkehr durch Polizeibeamte oder Lichtzei. gereg. war	9	-	4	7	-	4	-	2	3	-	
auf Fußgängerüberwegen ohne Verkehrsreg. durch Polizeibeamte oder Lichtzeichen	-	-	-	-	-	-	-	-	-	-	

¹ Die Tabelle enthält Mehrfachzählungen, weil bei einem Unfall bis zu acht Ursachen eingetragen werden.

Noch 18. Straßenverkehrsunfälle und Verunglückte nach Unfallursachen¹

Ursache	Unfälle mit Perso- nen- schaden	Verunglückte			Schwerw. Unfälle mit Sach- schaden i. e. S.	Unfälle mit Perso- nen- schaden	Verunglückte			Schwerw. Unfälle mit Sach- schaden i. e. S.	
		Getötete	Schwer-	Leicht-			Getötete	Schwer-	Leicht-		
			verletzte					verletzte			
		Januar - Mai 2017					Januar - Mai 2016				
		Noch Fehlverhalten der Fußgänger									
weiter falsches Verhalten in der Nähe von Kreuzungen, Einmündungen, Lichtzeichenanlagen, Fußgängerüberwegen bei dichtem Verkehr an anderen Stellen durch plötzliches Hervortreten hinter Sichthindernissen ohne auf den Fahrzeugverkehr zu achten durch sonstiges falsches Verhalten Nichtbenutzung des Gehweges Nichtbenutzung der vorgeschrieb. Straßenseite Spielen auf oder neben der Fahrbahn andere Fehler der Fußgänger	7 21 66 7 - - 3 9	- - 1 - - - - -	5 8 33 3 - - -	4 15 43 4 - - 3 6	- - - - - - -	3 16 70 12 1 - - 6	- - 2 2 - - - -	1 9 31 1 - - - 3	2 8 42 11 2 - - 4	- 1 1 - - - -	
		Straßenverhältnisse									
Glätte und Schlüpfrigkeit der Fahrbahn Verunreinigung durch ausgeflossenes Öl andere Verunreinigung durch Straßenbenutzer Schnee, Eis Regen andere Einflüsse Spurrillen im Zusammenhang mit Regen, Schnee oder Eis Schäden an der Fahrbahnoberfläche anderer Zustand der Straße nicht ordnungsgemäßer Zustand der Verkehrszeichen oder -einrichtungen mangelhafte Beleuchtung der Straße mangelhafte Sicherung von Bahnübergängen	- - 62 9 - 2 1 2 - - -	- - - - - - 1 - - -	- - 11 7 - - 1 4 -	- - 64 9 - 2 - 1 -	- - 23 8 - 5 - -	1 - - 138 33 2 - 2 17 -	- - - 2 3 - - - 3 -	- - 41 15 1 - - - 18 -	1 - 131 27 1 - - 2 -	- - 169 26 - - - 4 -	
		Witterungseinflüsse									
Sichtbehinderung durch Nebel starken Regen, Hagel, Schneegestöber usw. blendende Sonne Seitenwind Unwetter oder sonstige Witterungseinflüsse	1 3 27 5 2	- - - - -	- - 5 2 2	1 3 28 3 1	- 3 5 1 1	2 8 20 4 1	- - - - -	- 3 3 2 1	3 6 20 3 1	2 10 7 1 1	
		Hindernisse									
nicht oder unzureichend gesicherte Arbeits- stellen auf der Fahrbahn Wild auf der Fahrbahn anderes Tier auf der Fahrbahn sonstiges Hindernis auf der Fahrbahn sonstige Ursachen	- 41 7 3 13	- 1 - - 1	- 9 2 1 7	- 36 5 2 6	- 31 - 6 1	- 58 8 6 3	- - - - -	- 9 3 1 -	- 53 5 5 4	- 23 2 7 1	

¹ Die Tabelle enthält Mehrfachzählungen, weil bei einem Unfall bis zu acht Ursachen eingetragen werden.

Veröffentlichungen¹ im Statistischen Landesamt Sachsen-Anhalt

Im Monat Januar 2018 erschienen

Bestell-Nr. ¹	Kennziffer/Periodizität	Titel	Preis (in EUR)
1 Z 0 03	Z	Statistisches Monatsheft 01/2018	5,50
2 V 0 07 ²	V j/17	Verzeichnis Allgemeinbildende Schulen Stand: September 2017	11,00
3 B 3 01	B III j/16	Studierende an Hochschulen	8,00
3 B 7 05	B VII 4j/17	Wahl zum 19. Deutschen Bundestag am 24. September 2017	3,50
3 C 1 02	C I j/16	Bodennutzung in landwirtschaftlichen Betrieben Stand: Mai 2017 - Endgültige Ergebnisse	4,00
3 C 4 27	C IV 3j/16	Agrarstrukturhebung Teil 4 Jahr 2016	11,00
3 C 4 28	C IV 3j/16	Agrarstrukturhebung Teil 5 Jahr 2016	6,00
3 E 1 02	E I m-9/17	Beschäftigte, Umsatz im Verarbeitenden Gewerbe sowie im Bergbau und der Gewinnung von Steinen und Erden September 2017 - Vorläufige Ergebnisse Betriebe mit 50 und mehr tätigen Personen	5,00
3 E 1 09	E I vj-1/17	Produktion ausgewählter Erzeugnisse im Verarbeitenden Gewerbe sowie im Bergbau und der Gewinnung von Steinen und Erden I. Quartal 2017	2,50
3 E 1 09	E I vj-2/17	Produktion ausgewählter Erzeugnisse im Verarbeitenden Gewerbe sowie im Bergbau und der Gewinnung von Steinen und Erden II. Quartal 2017	2,50
3 E 2 01	E II m-10/17	Umsatz, Tätige Personen, Auftragseingang und Auftragsbestand im Baugewerbe Oktober 2017	2,50
3 G 4 01	G IV m-9/17	Gäste und Übernachtungen im Reiseverkehr, Beherbergungskapazität September 2017 - Vorläufige Ergebnisse	6,00
3 H 1 01	H I m-1/17	Straßenverkehrsunfälle Januar 2017	6,00
3 H 1 01	H I m-2/17	Straßenverkehrsunfälle Februar 2017	6,00
3 H 1 01	H I m-3/17	Straßenverkehrsunfälle März 2017	6,00
3 H 1 01	H I m-4/17	Straßenverkehrsunfälle April 2017	6,00
3 H 1 06	H I j/16	Personenbeförderung im Nahverkehr auf Schienen und Straßen sowie Fernverkehr mit Omnibussen Jahr 2016	2,50
3 H 2 01	H II m-9/17	Binnenschifffahrt September 2017	4,00
3 J 1 01	J I j/15	Strukturhebung im Dienstleistungsbereich Jahr 2015	5,50
3 K 5 01	K V j/16	Jugendhilfe: Erzieherische Hilfen, Eingliederungshilfe für seelisch behinderte junge Menschen, Hilfe für junge Volljährige, Auszahlungen und Einzahlungen Jahr 2016	8,00
3 L 4 03	L IV 3j/13	Das lohn- und einkommensteuerpflichtige Einkommen und seine Besteuerung Jahr 2013	7,50
3 M 1 01	M I vj-4/17	Verbraucherpreisindex Dezember 2017	5,00

¹ Veröffentlichung als PDF-Datei kostenfrei erhältlich, bei Bestellung bitte die erste Stelle der Bestellnummer durch eine „6“ ersetzen.

² PDF-Datei zum gleichen Preis wie Printausgabe erhältlich, bei Bestellung bitte die erste Stelle der Bestellnummer durch eine „6“ ersetzen.

