

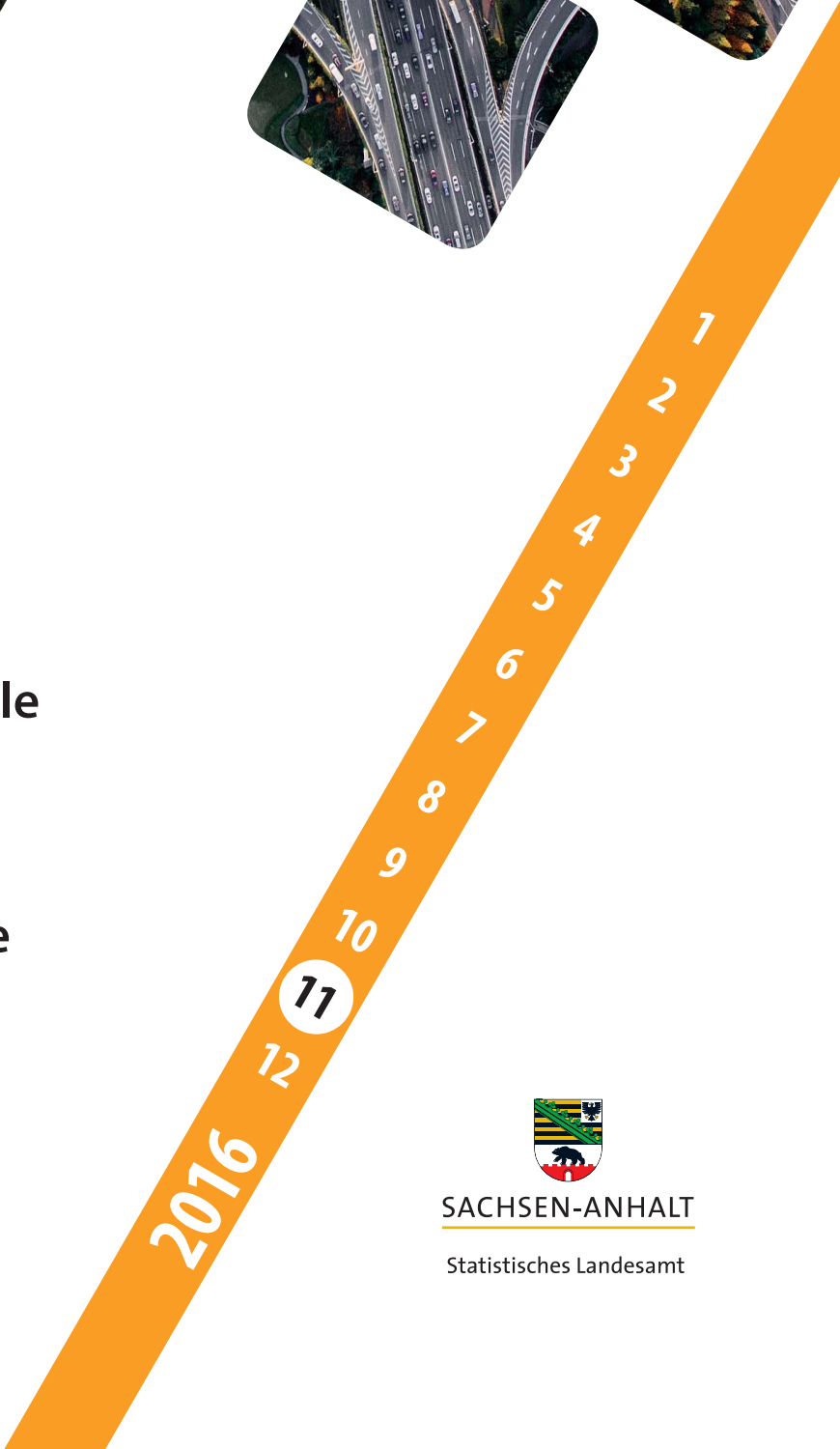
Statistischer Bericht



Verkehr

Straßenverkehrsunfälle

November 2016
Vorläufige Ergebnisse



SACHSEN-ANHALT

Statistisches Landesamt

Herausgabemonat Juli 2017

Inhaltliche Verantwortung:

Dezernat Handel, Gastgewerbe, Dienstleistung, Verkehr
Frau Pekel Telefon: 0345 2318-404

Pressesprecherin/Dezernatsleiterin Öffentlichkeitsarbeit:

Frau Richter-Grünwald Telefon: 0345 2318-702

Auskünfte:

Frau Schöne Telefon: 0345 2318-777
Frau Hohlstamm Telefon: 0345 2318-715
Frau Heyl Telefon: 0345 2318-716
 Telefax: 0345 2318-913
 E-Mail: info@stala.mi.sachsen-anhalt.de
 Internet: www.statistik.sachsen-anhalt.de

Vertrieb: Telefon: 0345 2318-718
 E-Mail: shop@stala.mi.sachsen-anhalt.de

**Bibliothek und
Besucherdienst:** Merseburger Straße 2
 Montag - Freitag: 8.00 Uhr - 12.00 Uhr
 Telefon: 0345 2318-714
 E-Mail: bibliothek@stala.mi.sachsen-anhalt.de

**Schriftliche
Bestellungen an:** Statistisches Landesamt Sachsen-Anhalt
 Öffentlichkeitsarbeit
 Postfach 20 11 56
 06012 Halle (Saale)

Herausgeber: Statistisches Landesamt Sachsen-Anhalt

© Statistisches Landesamt Sachsen-Anhalt, Halle (Saale) 2017
 Auszugsweise Vervielfältigung und Verbreitung mit Quellenangabe gestattet.

Bezug: Preis: 6,00 Euro
 kostenfrei als PDF-Datei verfügbar - Bestell-Nr.: 6H101

Statistischer Bericht



Verkehr

Straßenverkehr

November 2016
Vorläufige Ergebnisse

Land Sachsen-Anhalt

Inhaltsverzeichnis

Seite

Vorbemerkungen	3
Grafikenteil	5
Tabellenteil	
Straßenverkehrsunfälle und Verunglückte	
1. Entwicklung der Straßenverkehrsunfälle in Sachsen-Anhalt	6
2. Straßenverkehrsunfälle und Verunglückte nach Unfallkategorien und Unfallfolgen	7
3. Straßenverkehrsunfälle und Verunglückte nach Straßenklassen	8
4. Straßenverkehrsunfälle und Verunglückte nach Unfalltypen	9
5. Straßenverkehrsunfälle und Verunglückte nach Unfallarten	10
6. Straßenverkehrsunfälle und Verunglückte nach Tagesdatum und Ortslage	12
7. Straßenverkehrsunfälle und Verunglückte nach Art der Verkehrsbeteiligung und Ortslage	14
8. Straßenverkehrsunfälle und Verunglückte nach kreisfreien Städten und Landkreisen im Monat	16
9. Straßenverkehrsunfälle und Verunglückte nach kreisfreien Städten und Landkreisen im Zeitraum	18
10. Übrige Sachschadensunfälle nach kreisfreien Städten und Landkreisen	19
Getötete und Verletzte im Straßenverkehr	
11. Getötete und Verletzte im Straßenverkehr nach Art der Verkehrsbeteiligung	20
12. Getötete und Verletzte im Straßenverkehr nach Art der Verkehrsbeteiligung, Altersgruppen und Geschlecht	24
13. Getötete und Verletzte im Straßenverkehr nach Altersgruppen und Geschlecht	32
An Straßenverkehrsunfällen beteiligte Fahrzeugführer und Fußgänger	
14. An Straßenverkehrsunfällen beteiligte Fahrzeugführer und Fußgänger nach Art der Verkehrsbeteiligung	34
15. An Straßenverkehrsunfällen mit Personenschaden beteiligte Fahrzeugführer und Fußgänger nach Art der Verkehrsbeteiligung, Altersgruppen und Geschlecht	36
16. An Straßenverkehrsunfällen beteiligte Fahrzeugführer und Fußgänger als Hauptverursacher nach Art der Verkehrsbeteiligung	38
Ursachen von Straßenverkehrsunfällen	
17. Ursachen von Straßenverkehrsunfällen mit Personenschaden – Fehlverhalten der Fahrzeugführer	42
18. Straßenverkehrsunfälle und Verunglückte nach Unfallursachen	44

Vorbemerkungen

Rechtsgrundlage

Rechtsgrundlage für die Durchführung der Straßenverkehrsunfallstatistik bilden

- das Gesetz über die Statistik der Straßenverkehrsunfälle (Straßenverkehrsunfallstatistikgesetz - StVUnfStatG) vom 15. Juni 1990 (BGBl. I S.1078 ff) zuletzt geändert durch Artikel 497 der Verordnung vom 31. August 2015 (BGBl. I S.1474) und in der Verordnung zur näheren Bestimmung des schwerwiegenden Unfalls mit Sachschaden vom 21. Dezember 1994, zuletzt geändert durch Artikel 3 der Verordnung zur Änderung der Anlage zu § 24a des Straßenverkehrsgesetzes und anderer Vorschriften vom 6. Juni 2007 (BGBl. I S.1047)
- die Entscheidung 93/704/EG über die Einrichtung einer gemeinschaftlichen Datenbank über Straßenverkehrsunfälle.

Methodik

Entsprechend der Rechtsgrundlage wird über Unfälle, bei denen infolge des Fahrverkehrs auf öffentlichen Straßen, Wegen und Plätzen Personen getötet oder verletzt oder Sachschäden verursacht worden sind, eine Bundesstatistik geführt.

Auskunftspflichtig sind die Polizeidienststellen, deren Beamte den Unfall aufgenommen haben. Daraus folgt, dass die Statistik nur solche Unfälle erfasst, zu denen die Polizei herangezogen wurde.

Grundlage für die Statistik der Straßenverkehrsunfälle sind die elektronisch übergebenen Daten der Verkehrsunfallanzeigen von Unfällen mit Personenschaden, schwerwiegendem Sachschaden im engeren Sinne und sonstigem Sachschaden unter dem Einfluss berauschender Mittel. Die Meldungen über die übrigen Sachschadensunfälle, ohne Einwirkung berauschender Mittel, gehen entsprechend dem o. g. Gesetz nur anzahlmäßig nach der Ortslage in die Straßenverkehrsunfallstatistik ein.

Diese übrigen Sachschadensunfälle, ohne den Einfluss berauschender Mittel, sind im vorliegenden Bericht nur in den Tabellen 1, 2 und 9 ausgewiesen.

Nicht immer können alle Unfallanzeigen termingerecht in die Monatsergebnisse eingearbeitet werden, da bei fehlenden oder widersprüchlichen Angaben oft zeitraubende Rückfragen oder Ermittlungsarbeiten anfallen. Dadurch können für

bereits veröffentlichte Vormonatsergebnisse Korrekturen oder Nachmeldungen anfallen. Diese werden laufend ergänzt. Bei den Daten für das laufende Jahr handelt es sich daher jeweils um vorläufige Ergebnisse.

Erläuterung der Begriffe

Unfälle

Unfälle werden nach der Schwere der Unfallfolgen unterschieden in Unfälle mit Personenschaden, schwerwiegende Unfälle mit Sachschaden im engeren Sinne (i. e. S.), sonstige Sachschadensunfälle unter dem Einfluss berauschender Mittel (z. B. Alkohol, Drogen) und übrige Sachschadensunfälle. Kriterium der Zuordnung ist jeweils die schwerste Unfallfolge.

Unfälle mit Personenschaden

Unfälle, bei denen infolge des Fahrverkehrs auf öffentlichen Straßen, Wegen und Plätzen Personen verletzt oder getötet wurden, unabhängig von der Höhe und Art des Sachschadens.

Unfälle mit nur Sachschaden:

Schwerwiegende Unfälle mit Sachschaden (im engeren Sinne)

Unfälle mit Straftatbestand oder Ordnungswidrigkeit (Bußgeld) in Zusammenhang mit der Teilnahme am Straßenverkehr (dazu zählen auch Fälle der Einwirkung von berauschenden Mitteln). Gleichzeitig muss mindestens ein Kraftfahrzeug auf Grund eines Unfallschadens von der Unfallstelle abgeschleppt werden (nicht fahrbereit).

Sonstige Sachschadensunfälle unter dem Einfluss berauschender Mittel

Ein Unfallbeteiligter steht unter dem Einfluss von berauschenden Mitteln (z. B. Alkohol, Drogen, bis 2007 nur Alkohol) und alle beteiligten Kraftfahrzeuge sind fahrbereit.

Übrige Sachschadensunfälle

- Sachschadensunfälle ohne Straftatbestand oder Ordnungswidrigkeit, unabhängig von der Fahrbereitschaft beteiligter Fahrzeuge.
- Sachschadensunfälle mit Straftatbestand oder Ordnungswidrigkeit, wobei alle beteiligten Fahrzeuge fahrbereit sind und kein Einfluss berauschender Mittel vorlag.

Beteiligte

Als **Beteiligte** an einem Straßenverkehrsunfall werden alle Fahrzeugführer oder Fußgänger erfasst, die selbst oder deren Fahrzeug Schäden erlitten oder hervorgerufen haben. Mitfahrer zählen in der Statistik nicht zu den Unfallbeteiligten.

Der **Hauptverursacher** (1. Beteiligter) ist der Beteiligte, der nach erster Einschätzung der Polizei die Hauptschuld am Unfall trägt. Beteiligte an Alleinunfällen gelten immer als Hauptverursacher.

Verunglückte

Als **Verunglückte** zählen alle Personen (auch Mitfahrer), die bei einem Straßenverkehrsunfall getötet oder verletzt wurden. Dabei werden erfasst als

- **Getötete:** Personen, die sofort an der Unfallstelle oder innerhalb von 30 Tagen an den Unfallfolgen starben.
- **Schwerverletzte:** Personen, die unmittelbar zur stationären Behandlung (mindestens 24 Stunden) in ein Krankenhaus aufgenommen wurden.
- **Leichtverletzte:** alle übrigen Verletzten.

Ursachen

Die Unfallursachen werden nach dem geltenden Ursachenverzeichnis von den aufnehmenden Polizeibeamten entsprechend ihrer Einschätzung erfasst. Es wird unterschieden zwischen

- personenbezogenem Fehlverhalten (z. B. Vorfahrtsmissachtung), das den Fahrzeugführern oder Fußgängern zugeordnet wird und
- allgemeinen Ursachen (z. B. Straßenglätte, Nebel).

Je Unfall können bis zu acht Ursachen angegeben werden, je drei personenbezogene Ursachen für den Hauptverursacher und einen weiteren Beteiligten sowie zwei allgemeine Ursachen. Da oftmals mehr als eine Ursache zum Unfall führt, ist die Gesamtzahl der nachgewiesenen Ursachen i. d. R. größer als die Zahl der Unfälle selbst.

Ortslage

Die Ortslage der Unfälle - innerhalb bzw. außerhalb von Ortschaften - wird durch die gelben Ortsschilder bestimmt. Autobahnen, auch Stadtautobahnen, gelten als außerhalb von Ortschaften.

Unfalltyp

Der Unfalltyp beschreibt die Konfliktsituation, die zum Unfall führte, d. h. die Phase des Verkehrsgeschehens, in der ein Fehlverhalten oder eine sonstige Ursache den weiteren Ablauf nicht mehr kontrollierbar machte.

Unfallart

Die Unfallart beschreibt vom gesamten Unfallablauf die Bewegungsrichtung der beteiligten Fahrzeuge zueinander beim ersten Zusammenstoß, bzw. die erste mechanische Einwirkung auf einen Verkehrsteilnehmer.

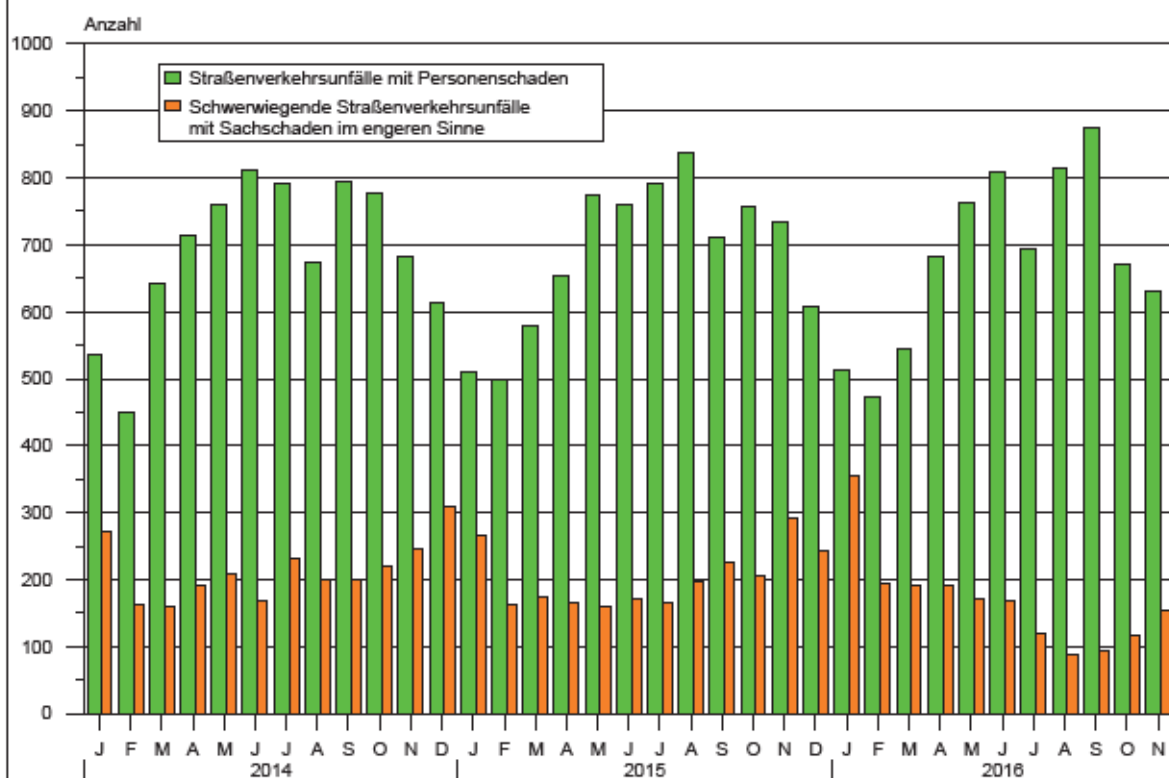
Abkürzungen

i. e. S. = im engeren Sinne

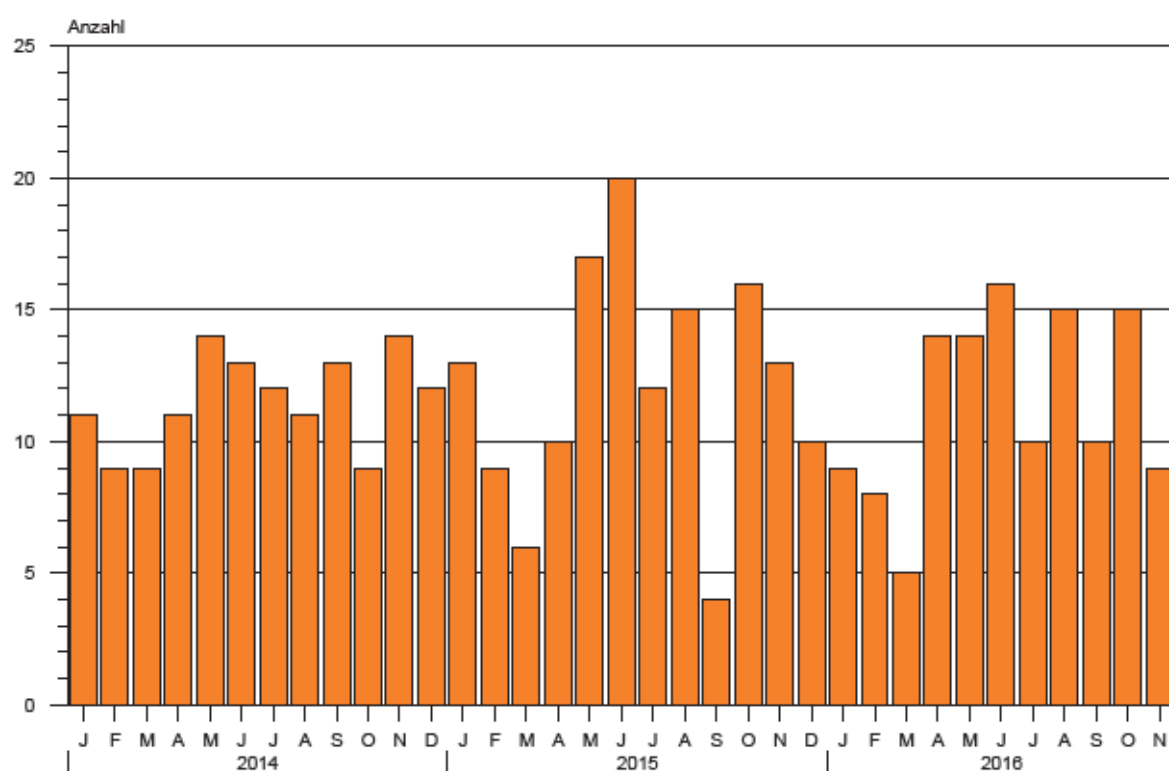
Zeichenerklärung

- = nichts vorhanden
- x = Tabellenfach gesperrt, weil Aussage nicht sinnvoll
- ... = Angabe fällt später an

**1. Straßenverkehrsunfälle mit Personenschaden und schwerwiegende
Straßenverkehrsunfälle mit Sachschaden im engeren Sinne
Januar 2014 bis November 2016**



**2. Bei Straßenverkehrsunfällen Getötete
Januar 2014 bis November 2016**



1. Entwicklung der Straßenverkehrsunfälle in Sachsen-Anhalt

Jahr ¹⁾	Polizeilich erfasste Unfälle insgesamt	Davon mit					Verun- glückte insgesamt	Davon		
		Personen-	Sach-	davon				Getötete	Schwer-	Leicht-
				schwerwiegende Unfälle		übrige Sach- schadens- unfälle				
				mit Sach- schaden i. e. S.	sonst. Unfälle unter d. Einfluss berauschender Mittel ²⁾					
Monat ¹⁾		schaden							verletzte	
2006	82 324	10 111	72 213	3 480	798	67 935	12 974	219	2 802	9 953
2007	81 824	10 178	71 646	3 392	742	67 512	13 310	213	2 973	10 124
2008	79 072	9 636	69 436	3 049	718	65 669	12 302	223	2 547	9 532
2009	79 977	8 952	71 025	3 052	656	67 317	11 526	164	2 264	9 098
2010	83 895	8 174	75 721	3 395	624	71 702	10 569	157	2 106	8 306
2011	76 374	8 395	67 979	2 639	582	64 758	10 760	181	2 173	8 406
2012	76 455	8 223	68 232	2 754	568	64 910	10 471	140	2 131	8 200
2013	76 084	8 083	68 001	2 804	551	64 646	10 295	139	2 176	7 980
2014	73 076	8 246	64 830	2 564	488	61 778	10 613	138	2 318	8 157
2015	74 376	8 213	66 163	2 430	452	63 281	10 635	145	2 432	8 058
2014 Januar	5 743	536	5 207	273	27	4 907	704	11	161	532
Februar	4 834	449	4 385	161	26	4 198	544	9	130	405
März	5 667	643	5 024	159	50	4 815	835	9	196	630
April	6 349	715	5 634	191	47	5 396	928	11	210	707
Mai	6 474	759	5 715	208	39	5 468	966	14	204	748
Juni	5 991	812	5 179	167	40	4 972	1 079	13	244	822
Juli	6 340	792	5 548	232	37	5 279	1 001	12	190	799
August	5 791	674	5 117	200	39	4 878	864	11	192	661
September	6 211	793	5 418	200	41	5 177	1 005	13	199	793
Oktober	6 634	776	5 858	219	39	5 600	992	9	202	781
November	6 526	683	5 843	245	59	5 539	894	14	211	669
Dezember	6 516	614	5 902	309	44	5 549	801	12	179	610
2015 Januar	5 515	509	5 006	266	35	4 705	644	13	134	497
Februar	4 935	500	4 435	163	25	4 247	643	9	159	475
März	5 811	578	5 233	173	38	5 022	787	6	175	606
April	6 284	654	5 630	166	23	5 441	862	10	176	676
Mai	6 152	774	5 378	160	35	5 183	983	17	241	725
Juni	6 300	761	5 539	170	45	5 324	989	20	217	752
Juli	6 269	791	5 478	166	40	5 272	1 023	12	235	776
August	6 388	837	5 551	197	42	5 312	1 088	15	257	816
September	6 592	711	5 881	226	47	5 608	915	4	217	694
Oktober	7 101	757	6 344	207	38	6 099	973	16	214	743
November	6 913	733	6 180	293	35	5 852	942	13	234	695
Dezember	6 116	608	5 508	243	49	5 216	786	10	173	603
2016 Januar	5 609	514	5 095	355	46	4 694	667	9	152	506
Februar	5 020	472	4 548	193	32	4 323	622	8	145	469
März	5 635	544	5 091	190	53	4 848	711	5	182	524
April	6 595	681	5 914	191	46	5 677	898	14	177	707
Mai	6 504	762	5 742	171	44	5 527	1 034	14	250	770
Juni	6 305	809	5 496	167	36	5 293	1 027	16	202	809
Juli	5 967	694	5 273	118	37	5 118	911	10	215	686
August	6 530	814	5 716	87	37	5 592	1 068	15	223	830
September	6 788	876	5 912	94	32	5 786	1 104	10	226	868
Oktober	6 568	672	5 896	117	37	5 742	865	15	187	663
November	6 705	631	6 074	159	34	5 881	808	9	193	606
Dezember
2016 Januar - November	68 226	7 469	60 757	1 842	434	58 481	9 715	125	2 152	7 438
Veränderung gegenüber gleichen Monat des Vorjahres um %	-3,0	-13,9	-1,7	-45,7	-2,9	0,5	-14,2	X	-17,5	-12,8
Veränderung gegenüber gleichen Zeitraum des Vorjahres um %	0,0	-1,8	0,2	-15,8	7,7	0,7	-1,4	-7,4	-4,7	-0,2

1) 2016 vorläufige Ergebnisse, einschl. Nachmeldungen

2) bis Dezember 2007 nur Unfälle unter Einfluss von Alkohol

2. Straßenverkehrsunfälle und Verunglückte nach Unfallkategorien und Unfallfolgen

Gegenstand der Nachweisung	Insgesamt	Unfälle mit Personen- schaden	Verunglückte				Schwerw. Unfälle mit Sach- schaden i. e. S.	Sonstige Unfälle unter dem Einfluss berausch. Mittel	Übrige Sach- schadens- unfälle
			insgesamt	Getötete	Schwer-	Leicht-			
					verletzte				
	Alle Unfälle								
	November 2016								
Innerhalb von Ortschaften	4 493	441	527	2	102	423	83	24	3 945
Außerhalb von Ortschaften, ohne Autobahn	1 861	155	233	6	76	151	62	7	1 637
Auf Autobahnen	351	35	48	1	15	32	14	3	299
Innerhalb und außerhalb von Ortschaften	6 705	631	808	9	193	606	159	34	5 881
Dagegen Vorjahr	6 913	733	942	13	234	695	293	35	5 852
Veränderung in %	-3,0	-13,9	-14,2	X	-17,5	-12,8	-45,7	-2,9	0,5
	Januar - November 2016								
Innerhalb von Ortschaften	44 970	4 953	5 932	29	1 016	4 887	1 035	350	38 632
Außerhalb von Ortschaften, ohne Autobahn	18 843	2 030	2 972	80	890	2 002	563	63	16 187
Auf Autobahnen	4 413	486	811	16	246	549	244	21	3 662
Innerhalb und außerhalb von Ortschaften	68 226	7 469	9 715	125	2 152	7 438	1 842	434	58 481
Dagegen Vorjahr	68 260	7 605	9 849	135	2 259	7 455	2 187	403	58 065
Veränderung in %	0,0	-1,8	-1,4	-7,4	-4,7	-0,2	-15,8	7,7	0,7
	Darunter: Alkoholunfälle								
	November 2016								
Innerhalb von Ortschaften	66	26	37	-	13	24	18	22	X
Außerhalb von Ortschaften, ohne Autobahn	22	7	8	-	2	6	8	7	X
Auf Autobahnen	8	-	-	-	-	-	5	3	X
Innerhalb und außerhalb von Ortschaften	96	33	45	-	15	30	31	32	X
Dagegen Vorjahr	100	40	50	-	18	32	26	34	X
Veränderung in %	-4,0	-17,5	-10,0	-	-16,7	-6,3	19,2	-5,9	X
	Januar - November 2016								
Innerhalb von Ortschaften	709	245	288	2	77	209	136	328	X
Außerhalb von Ortschaften, ohne Autobahn	234	124	154	3	49	102	51	59	X
Auf Autobahnen	50	12	20	-	5	15	18	20	X
Innerhalb und außerhalb von Ortschaften	993	381	462	5	131	326	205	407	X
Dagegen Vorjahr	971	399	485	4	174	307	191	381	X
Veränderung in %	2,3	-4,5	-4,7	X	-24,7	6,2	7,3	6,8	X

3. Straßenverkehrsunfälle und Verunglückte nach Straßenklassen

Straßenart Ortslage	Unfälle mit Personen- schaden	Verunglückte			Unfälle mit Personen- schaden	Verunglückte			Zu- bzw. Abnahme (-)				
		Getötete	Schwer-	Leicht-		Getötete	Schwer-	Leicht-	Unfälle mit Personen- schaden	Getötete	Schwer-	Leicht-	
			verletzte	verletzte			verletzte						
Anzahl									%				
	November 2016					November 2015							
	Autobahnen	35	1	15	32	55	3	38	60	-36,4	X	-60,5	-46,7
	Bundesstraßen	117	2	46	120	166	5	67	165	-29,5	X	-31,3	-27,3
	innerorts	60	-	17	57	79	1	11	90	-24,1	X	54,5	-36,7
	außerorts	57	2	29	63	87	4	56	75	-34,5	X	-48,2	-16,0
	Landesstraßen	118	4	50	108	143	1	61	127	-17,5	X	-18,0	-15,0
	innerorts	58	1	18	51	59	-	13	57	-1,7	X	38,5	-10,5
	außerorts	60	3	32	57	84	1	48	70	-28,6	X	-33,3	-18,6
	Kreisstraßen	54	1	17	55	51	2	16	47	5,9	X	6,3	17,0
	innerorts	25	-	5	31	26	-	10	19	-3,8	-	X	63,2
	außerorts	29	1	12	24	25	2	6	28	16,0	X	X	-14,3
	Andere Straßen	307	1	65	291	318	2	52	296	-3,5	X	25,0	-1,7
	innerorts	298	1	62	284	304	2	51	283	-2,0	X	21,6	0,4
	außerorts	9	-	3	7	14	-	1	13	X	-	X	X
	Insgesamt	631	9	193	606	733	13	234	695	-13,9	X	-17,5	-12,8
	innerorts	441	2	102	423	468	3	85	449	-5,8	X	20,0	-5,8
	außerorts	190	7	91	183	265	10	149	246	-28,3	X	-38,9	-25,6
	Januar - November 2016					Januar - November 2015							
	Autobahnen	486	16	246	549	524	25	296	584	-7,3	-36,0	-16,9	-6,0
	Bundesstraßen	1 631	42	548	1 709	1 741	51	575	1 842	-6,3	-17,6	-4,7	-7,2
	innerorts	807	6	187	850	838	9	169	889	-3,7	X	10,7	-4,4
	außerorts	824	36	361	859	903	42	406	953	-8,7	-14,3	-11,1	-9,9
	Landesstraßen	1 373	38	515	1 311	1 466	29	513	1 412	-6,3	31,0	0,4	-7,2
	innerorts	644	8	175	602	691	6	160	686	-6,8	X	9,4	-12,2
außerorts	729	30	340	709	775	23	353	726	-5,9	30,4	-3,7	-2,3	
Kreisstraßen	529	14	189	507	576	15	198	505	-8,2	-6,7	-4,5	0,4	
innerorts	190	2	47	198	244	2	72	222	-22,1	-	-34,7	-10,8	
außerorts	339	12	142	309	332	13	126	283	2,1	-7,7	12,7	9,2	
Andere Straßen	3 450	15	654	3 362	3 298	15	677	3 112	4,6	-	-3,4	8,0	
innerorts	3 312	13	607	3 237	3 143	13	624	2 984	5,4	-	-2,7	8,5	
außerorts	138	2	47	125	155	2	53	128	-11,0	-	-11,3	-2,3	
Insgesamt	7 469	125	2 152	7 438	7 605	135	2 259	7 455	-1,8	-7,4	-4,7	-0,2	
innerorts	4 953	29	1 016	4 887	4 916	30	1 025	4 781	0,8	-3,3	-0,9	2,2	
außerorts	2 516	96	1 136	2 551	2 689	105	1 234	2 674	-6,4	-8,6	-7,9	-4,6	

4. Straßenverkehrsunfälle und Verunglückte nach Unfalltypen

Unfalltyp Ortslage	Unfälle mit Per- sonen- schaden	Verunglückte			Unfälle mit Per- sonen- schaden	Verunglückte			Zu- bzw. Abnahme (-)				
		Getö- tete	Schwer-	Leicht-		Getö- tete	Schwer-	Leicht-	Unfälle mit Personen- schaden	Getö- tete	Schwer-	Leicht-	
			verletzte					verletzte					
													%
Anzahl													
		November 2016				November 2015							
Fahrunfall	93	1	54	63	131	4	57	109	-29,0	X	-5,3	-42,2	
innerorts	40	-	26	25	46	-	14	39	-13,0	-	85,7	-35,9	
außerorts	53	1	28	38	85	4	43	70	-37,6	X	-34,9	-45,7	
Abbiegeunfall	100	-	30	103	108	1	40	105	-7,4	X	-25,0	-1,9	
innerorts	81	-	19	85	88	1	13	89	-8,0	X	46,2	-4,5	
außerorts	19	-	11	18	20	-	27	16	-5,0	-	-59,3	12,5	
Einbiegen/Kreuzenunfall	164	1	30	170	176	-	32	168	-6,8	X	-6,3	1,2	
innerorts	139	1	22	134	151	-	23	144	-7,9	X	-4,3	-6,9	
außerorts	25	-	8	36	25	-	9	24	-	-	X	50,0	
Überschreitenunfall	35	-	16	25	37	1	13	26	-5,4	X	23,1	-3,8	
innerorts	34	-	15	25	36	1	13	25	-5,6	X	15,4	-	
außerorts	1	-	1	-	1	-	-	1	-	-	X	X	
Unfall durch ruhenden Verkehr	27	-	1	30	21	-	6	18	28,6	-	X	66,7	
innerorts	23	-	-	24	21	-	6	18	9,5	-	X	33,3	
außerorts	4	-	1	6	-	-	-	-	X	-	X	X	
Unfall im Längsverkehr	161	6	52	170	189	6	76	204	-14,8	-	-31,6	-16,7	
innerorts	93	-	16	103	79	-	9	94	17,7	-	X	9,6	
außerorts	68	6	36	67	110	6	67	110	-38,2	-	-46,3	-39,1	
Sonstiger Unfall	51	1	10	45	71	1	10	65	-28,2	-	-	-30,8	
innerorts	31	1	4	27	47	1	7	40	-34,0	-	X	-32,5	
außerorts	20	-	6	18	24	-	3	25	-16,7	-	X	-28,0	
Insgesamt	631	9	193	606	733	13	234	695	-13,9	X	-17,5	-12,8	
innerorts	441	2	102	423	468	3	85	449	-5,8	X	20,0	-5,8	
außerorts	190	7	91	183	265	10	149	246	-28,3	X	-38,9	-25,6	
		Januar - November 2016				Januar - November 2015							
Fahrunfall	1 392	40	570	1 082	1 424	37	628	1 105	-2,2	8,1	-9,2	-2,1	
innerorts	579	9	217	445	524	4	187	415	10,5	X	16,0	7,2	
außerorts	813	31	353	637	900	33	441	690	-9,7	-6,1	-20,0	-7,7	
Abbiege-Unfall	1 102	7	257	1 173	1 048	10	266	1 140	5,2	X	-3,4	2,9	
innerorts	851	3	139	876	813	5	151	853	4,7	X	-7,9	2,7	
außerorts	251	4	118	297	235	5	115	287	6,8	X	2,6	3,5	
Einbiegen/Kreuzenunfall	1 772	17	425	1 860	1 906	19	448	1 950	-7,0	-10,5	-5,1	-4,6	
innerorts	1 470	8	268	1 492	1 561	6	294	1 533	-5,8	X	-8,8	-2,7	
außerorts	302	9	157	368	345	13	154	417	-12,5	X	1,9	-11,8	
Überschreitenunfall	338	5	121	252	341	8	119	251	-0,9	X	1,7	0,4	
innerorts	328	3	117	245	332	7	114	248	-1,2	X	2,6	-1,2	
außerorts	10	2	4	7	9	1	5	3	X	X	X	X	
Unfall durch ruhenden Verkehr	256	-	32	253	240	-	52	211	6,7	-	-38,5	19,9	
innerorts	240	-	29	237	227	-	49	196	5,7	-	-40,8	20,9	
außerorts	16	-	3	16	13	-	3	15	23,1	-	-	6,7	
Unfall im Längsverkehr	1 826	50	553	2 131	1 874	53	540	2 121	-2,6	-5,7	2,4	0,5	
innerorts	963	2	145	1 130	975	3	117	1 124	-1,2	X	23,9	0,5	
außerorts	863	48	408	1 001	899	50	423	997	-4,0	-4,0	-3,5	0,4	
Sonstiger Unfall	783	6	194	687	772	8	206	677	1,4	X	-5,8	1,5	
innerorts	522	4	101	462	484	5	113	412	7,9	X	-10,6	12,1	
außerorts	261	2	93	225	288	3	93	265	-9,4	X	-	-15,1	
Insgesamt	7 469	125	2 152	7 438	7 605	135	2 259	7 455	-1,8	-7,4	-4,7	-0,2	
innerorts	4 953	29	1 016	4 887	4 916	30	1 025	4 781	0,8	-3,3	-0,9	2,2	
außerorts	2 516	96	1 136	2 551	2 689	105	1 234	2 674	-6,4	-8,6	-7,9	-4,6	

5. Straßenverkehrsunfälle und Verunglückte nach Unfallarten

Unfallart Ortslage	Unfälle mit Per- sonen- schaden	Verunglückte			Unfälle mit Per- sonen- schaden	Verunglückte			Zu- bzw. Abnahme (-)						
		Getö- tete	Schwer-	Leicht-		Getö- tete	Schwer-	Leicht-	Unfälle mit Personen- schaden	Getö- tete	Schwer-	Leicht-			
			verletzte				verletzte				verletzte				
			Anzahl									%			
		November 2016					November 2015								
Zusammenstoß m.and. Fahrzeug, das anfährt, anhält	64	-	4	84	48	-	7	47	33,3	-	X	78,7			
	49	-	2	60	38	-	5	37	28,9	-	X	62,2			
	15	-	2	24	10	-	2	10	50,0	-	-	X			
vorausfährt o. wartet	84	1	16	87	115	2	46	137	-27,0	X	-65,2	-36,5			
	56	-	7	59	57	-	4	75	-1,8	-	X	-21,3			
	28	1	9	28	58	2	42	62	-51,7	X	X	-54,8			
seitlich in gleicher Richtung fährt	22	1	3	21	33	1	6	39	-33,3	-	X	-46,2			
	18	-	2	19	15	1	2	16	20,0	X	-	18,8			
	4	1	1	2	18	-	4	23	X	X	X	X			
entgegenkommt	51	4	35	47	48	4	30	47	6,3	-	16,7	-			
	23	-	10	22	26	-	5	24	-11,5	-	X	-8,3			
	28	4	25	25	22	4	25	23	27,3	-	-	8,7			
einbiegt oder kreuzt	198	1	43	207	213	-	50	200	-7,0	X	-14,0	3,5			
	168	1	31	165	183	-	30	174	-8,2	X	3,3	-5,2			
	30	-	12	42	30	-	20	26	-	-	-40,0	61,5			
Zusammenstoß Fahrzeug/Fußgänger	55	-	20	42	68	2	20	52	-19,1	X	-	-19,2			
	54	-	20	41	63	2	19	48	-14,3	X	5,3	-14,6			
	1	-	-	1	5	-	1	4	X	-	X	X			
Aufprall auf Hindernis	7	-	2	5	11	-	-	11	X	-	X	X			
	4	-	2	2	3	-	-	3	X	-	X	X			
	3	-	-	3	8	-	-	8	X	-	-	X			
Abk.v.Fahrbahn n.rechts	54	-	31	36	81	4	32	68	-33,3	X	-3,1	-47,1			
	14	-	10	7	23	-	5	20	-39,1	-	X	X			
	40	-	21	29	58	4	27	48	-31,0	X	-22,2	-39,6			
Abk. v.Fahrbahn n.links	40	1	22	28	48	-	24	41	-16,7	X	-8,3	-31,7			
	15	-	8	11	12	-	6	11	25,0	-	X	-			
	25	1	14	17	36	-	18	30	-30,6	X	-22,2	-43,3			
Unfall anderer Art	56	1	17	49	68	-	19	53	-17,6	X	-10,5	-7,5			
	40	1	10	37	48	-	9	41	-16,7	X	X	-9,8			
	16	-	7	12	20	-	10	12	-20,0	-	X	-			
Insgesamt	631	9	193	606	733	13	234	695	-13,9	X	-17,5	-12,8			
innerorts	441	2	102	423	468	3	85	449	-5,8	X	20,0	-5,8			
außerorts	190	7	91	183	265	10	149	246	-28,3	X	-38,9	-25,6			

Noch 5. Straßenverkehrsunfälle und Verunglückte nach Unfallarten

Unfallart Ortslage	Unfälle mit Per- sonen- schaden	Verunglückte			Unfälle mit Per- sonen- schaden	Verunglückte			Zu- bzw. Abnahme (-)			
		Getö- tete	Schwer-	Leicht-		Getö- tete	Schwer-	Leicht-	Unfälle mit Personen- schaden	Getö- tete	Schwer-	Leicht-
			verletzte	verletzte			verletzte	verletzte				
Anzahl									%			
	Januar - November 2016				Januar - November 2015							
Zusammenstoß m.and. Fahrzeug, das anfährt, anhält	672	1	98	810	605	2	96	670	11,1	X	2,1	20,9
innerorts	526	-	48	611	474	-	59	518	11,0	-	-18,6	18,0
außerorts	146	1	50	199	131	2	37	152	11,5	X	35,1	30,9
vorausfährt o. wartet	944	17	197	1 167	1 016	14	236	1 251	-7,1	21,4	-16,5	-6,7
innerorts	534	-	56	643	558	-	53	682	-4,3	-	5,7	-5,7
außerorts	410	17	141	524	458	14	183	569	-10,5	21,4	-23,0	-7,9
seitlich in gleicher Richtung fährt	324	3	86	320	348	9	111	351	-6,9	X	-22,5	-8,8
innerorts	199	-	36	199	207	3	34	203	-3,9	X	5,9	-2,0
außerorts	125	3	50	121	141	6	77	148	-11,3	X	-35,1	-18,2
entgegenkommt	530	29	265	589	481	33	232	509	10,2	-12,1	14,2	15,7
innerorts	268	1	74	301	265	4	72	279	1,1	X	2,8	7,9
außerorts	262	28	191	288	216	29	160	230	21,3	-3,4	19,4	25,2
einbiegt oder kreuzt	2 223	21	535	2 339	2 303	20	559	2 388	-3,5	5,0	-4,3	-2,1
innerorts	1 815	10	317	1 848	1 848	5	350	1 823	-1,8	X	-9,4	1,4
außerorts	408	11	218	491	455	15	209	565	-10,3	-26,7	4,3	-13,1
Zusammenstoß Fahrzeug/Fußgänger	581	12	169	468	581	14	172	460	-	-14,3	-1,7	1,7
innerorts	550	4	162	444	551	12	163	437	-0,2	X	-0,6	1,6
außerorts	31	8	7	24	30	2	9	23	3,3	X	X	4,3
Aufprall auf Hindernis	119	1	29	103	93	-	19	87	28,0	X	52,6	18,4
innerorts	39	-	10	31	35	-	7	35	11,4	-	X	-11,4
außerorts	80	1	19	72	58	-	12	52	37,9	X	58,3	38,5
Abk.v.Fahrbahn n.rechts	781	16	341	596	784	23	351	613	-0,4	-30,4	-2,8	-2,8
innerorts	231	4	90	175	217	-	77	174	6,5	X	16,9	0,6
außerorts	550	12	251	421	567	23	274	439	-3,0	-47,8	-8,4	-4,1
Abk. v.Fahrbahn n.links	503	16	205	406	549	13	228	448	-8,4	23,1	-10,1	-9,4
innerorts	163	4	57	131	139	1	53	115	17,3	X	7,5	13,9
außerorts	340	12	148	275	410	12	175	333	-17,1	-	-15,4	-17,4
Unfall anderer Art	792	9	227	640	845	7	255	678	-6,3	X	-11,0	-5,6
innerorts	628	6	166	504	622	5	157	515	1,0	X	5,7	-2,1
außerorts	164	3	61	136	223	2	98	163	-26,5	X	-37,8	-16,6
Insgesamt	7 469	125	2 152	7 438	7 605	135	2 259	7 455	-1,8	-7,4	-4,7	-0,2
innerorts	4 953	29	1 016	4 887	4 916	30	1 025	4 781	0,8	-3,3	-0,9	2,2
außerorts	2 516	96	1 136	2 551	2 689	105	1 234	2 674	-6,4	-8,6	-7,9	-4,6

6. Straßenverkehrsunfälle und Verunglückte nach Tagesdatum und Ortslage

Tagesdatum Ortslage	Unfälle mit Personen- schaden	Davon mit			Verunglückte			Unfälle mit mit	Unfälle mit Personen- u.
		Getöteten	Schwer-	Leicht-	Getötete	Schwer-	Leicht-		
			verletzten			verletzte		schwerw. Sachschaden i. e. S.	
November 2016									
Innerhalb von Ortschaften									
1. Dienstag	27	-	3	24	-	3	26	2	29
2. Mittwoch	21	-	3	18	-	3	18	5	26
3. Donnerstag	25	-	3	22	-	3	24	3	28
4. Freitag	21	-	5	16	-	5	17	2	23
5. Samstag	17	-	3	14	-	3	23	2	19
6. Sonntag	8	-	2	6	-	2	9	-	8
7. Montag	15	-	3	12	-	4	14	2	17
8. Dienstag	14	-	4	10	-	6	12	6	20
9. Mittwoch	24	-	5	19	-	5	20	-	24
10. Donnerstag	15	-	5	10	-	5	11	3	18
11. Freitag	9	1	1	7	1	1	9	4	13
12. Samstag	13	1	2	10	1	2	12	1	14
13. Sonntag	2	-	1	1	-	1	1	7	9
14. Montag	18	-	4	14	-	4	17	5	23
15. Dienstag	14	-	1	13	-	2	14	2	16
16. Mittwoch	12	-	1	11	-	1	12	1	13
17. Donnerstag	26	-	5	21	-	5	23	5	31
18. Freitag	12	-	3	9	-	5	10	1	13
19. Samstag	3	-	1	2	-	2	4	5	8
20. Sonntag	6	-	3	3	-	5	4	3	9
21. Montag	7	-	-	7	-	-	12	1	8
22. Dienstag	13	-	1	12	-	1	20	2	15
23. Mittwoch	22	-	5	17	-	6	23	1	23
24. Donnerstag	12	-	6	6	-	6	6	5	17
25. Freitag	16	-	4	12	-	6	14	4	20
26. Samstag	8	-	1	7	-	1	10	1	9
27. Sonntag	10	-	2	8	-	2	8	4	14
28. Montag	17	-	1	16	-	1	18	-	17
29. Dienstag	17	-	4	13	-	5	19	6	23
30. Mittwoch	17	-	6	11	-	7	13	-	17
Insgesamt	441	2	88	351	2	102	423	83	524
Außerhalb von Ortschaften, einschließlich Autobahn									
1. Dienstag	8	-	5	3	-	5	4	-	8
2. Mittwoch	6	-	2	4	-	3	8	3	9
3. Donnerstag	4	-	3	1	-	3	1	2	6
4. Freitag	8	-	1	7	-	2	13	3	11
5. Samstag	8	-	4	4	-	6	7	3	11
6. Sonntag	4	-	1	3	-	3	9	3	7
7. Montag	4	-	1	3	-	1	5	6	10
8. Dienstag	5	-	1	4	-	1	5	1	6
9. Mittwoch	8	1	5	2	1	7	3	3	11
10. Donnerstag	7	-	1	6	-	3	8	1	8
11. Freitag	3	-	2	1	-	5	2	2	5
12. Samstag	1	-	1	-	-	1	-	3	4
13. Sonntag	12	1	2	9	1	3	11	-	12
14. Montag	8	-	-	8	-	-	11	5	13
15. Dienstag	3	-	-	3	-	-	6	1	4
16. Mittwoch	8	1	3	4	1	3	5	2	10
17. Donnerstag	9	-	3	6	-	6	7	2	11
18. Freitag	5	-	3	2	-	3	4	5	10
19. Samstag	9	-	3	6	-	5	8	2	11
20. Sonntag	4	-	1	3	-	1	6	3	7
21. Montag	12	1	3	8	1	4	9	-	12
22. Dienstag	7	-	4	3	-	5	8	5	12
23. Mittwoch	-	-	-	-	-	-	-	1	1
24. Donnerstag	7	-	2	5	-	3	11	4	11
25. Freitag	9	1	3	5	1	7	9	1	10
26. Samstag	3	-	3	-	-	4	1	1	4
27. Sonntag	3	-	1	2	-	1	2	5	8
28. Montag	13	2	2	9	2	2	10	3	16
29. Dienstag	4	-	2	2	-	2	3	3	7
30. Mittwoch	8	-	2	6	-	2	7	3	11
Insgesamt	190	7	64	119	7	91	183	76	266

Noch 6. Straßenverkehrsunfälle und Verunglückte nach Tagesdatum und Ortslage

Tagesdatum Ortslage	Unfälle mit Personen- schaden	Davon mit			Verunglückte			Unfälle mit mit	Unfälle mit Personen- u.
		Getöteten	Schwer-	Leicht-	Getötete	Schwer-	Leicht-		
				verletzten			verletzte		schwerw. Sachschaden i. e. S.
November 2016									
Innerhalb und außerhalb von Ortschaften									
1. Dienstag	35	-	8	27	-	8	30	2	37
2. Mittwoch	27	-	5	22	-	6	26	8	35
3. Donnerstag	29	-	6	23	-	6	25	5	34
4. Freitag	29	-	6	23	-	7	30	5	34
5. Samstag	25	-	7	18	-	9	30	5	30
6. Sonntag	12	-	3	9	-	5	18	3	15
7. Montag	19	-	4	15	-	5	19	8	27
8. Dienstag	19	-	5	14	-	7	17	7	26
9. Mittwoch	32	1	10	21	1	12	23	3	35
10. Donnerstag	22	-	6	16	-	8	19	4	26
11. Freitag	12	1	3	8	1	6	11	6	18
12. Samstag	14	1	3	10	1	3	12	4	18
13. Sonntag	14	1	3	10	1	4	12	7	21
14. Montag	26	-	4	22	-	4	28	10	36
15. Dienstag	17	-	1	16	-	2	20	3	20
16. Mittwoch	20	1	4	15	1	4	17	3	23
17. Donnerstag	35	-	8	27	-	11	30	7	42
18. Freitag	17	-	6	11	-	8	14	6	23
19. Samstag	12	-	4	8	-	7	12	7	19
20. Sonntag	10	-	4	6	-	6	10	6	16
21. Montag	19	1	3	15	1	4	21	1	20
22. Dienstag	20	-	5	15	-	6	28	7	27
23. Mittwoch	22	-	5	17	-	6	23	2	24
24. Donnerstag	19	-	8	11	-	9	17	9	28
25. Freitag	25	1	7	17	1	13	23	5	30
26. Samstag	11	-	4	7	-	5	11	2	13
27. Sonntag	13	-	3	10	-	3	10	9	22
28. Montag	30	2	3	25	2	3	28	3	33
29. Dienstag	21	-	6	15	-	7	22	9	30
30. Mittwoch	25	-	8	17	-	9	20	3	28
Insgesamt	631	9	152	470	9	193	606	159	790
Auf Autobahnen									
1. Dienstag	1	-	1	-	-	1	-	-	1
2. Mittwoch	-	-	-	-	-	-	-	-	-
3. Donnerstag	2	-	2	-	-	2	-	-	2
4. Freitag	1	-	-	1	-	-	1	-	1
5. Samstag	2	-	1	1	-	2	1	-	2
6. Sonntag	2	-	-	2	-	-	4	-	2
7. Montag	-	-	-	-	-	-	-	1	1
8. Dienstag	1	-	-	1	-	-	1	-	1
9. Mittwoch	-	-	-	-	-	-	-	1	1
10. Donnerstag	1	-	-	1	-	-	1	-	1
11. Freitag	-	-	-	-	-	-	-	-	-
12. Samstag	1	-	1	-	-	1	-	1	2
13. Sonntag	2	-	1	1	-	1	2	-	2
14. Montag	1	-	-	1	-	-	1	1	2
15. Dienstag	-	-	-	-	-	-	-	1	1
16. Mittwoch	2	1	-	1	1	-	1	1	3
17. Donnerstag	1	-	-	1	-	-	1	2	3
18. Freitag	2	-	1	1	-	1	2	-	2
19. Samstag	2	-	-	2	-	-	2	2	4
20. Sonntag	-	-	-	-	-	-	-	-	-
21. Montag	2	-	2	-	-	2	-	-	2
22. Dienstag	1	-	1	-	-	1	-	-	1
23. Mittwoch	-	-	-	-	-	-	-	-	-
24. Donnerstag	3	-	-	3	-	-	7	-	3
25. Freitag	3	-	1	2	-	2	4	1	4
26. Samstag	1	-	1	-	-	2	-	-	1
27. Sonntag	-	-	-	-	-	-	-	1	1
28. Montag	2	-	-	2	-	-	2	-	2
29. Dienstag	-	-	-	-	-	-	-	-	-
30. Mittwoch	2	-	-	2	-	-	2	2	4
Insgesamt	35	1	12	22	1	15	32	14	49

7. Straßenverkehrsunfälle und Verunglückte nach Art der Verkehrsbeteiligung und Ortslage¹⁾

Art der Verkehrsbeteiligung	Unfälle mit Personen- schaden	Verunglückte			Schwerw. Unfälle mit Sach- schaden i. e. S.	Unfälle mit Personen- schaden	Verunglückte			Schwerw. Unfälle mit Sach- schaden i. e. S.
		Getötete	Schwer-	Leicht-			Getötete	Schwer-	Leicht-	
			verletzte					verletzte		
November 2016										
November 2015										
Innerhalb von Ortschaften										
Unfälle insgesamt	441	2	102	423	83	468	3	85	449	156
Darunter Unfälle mit Beteiligung von Fahrern von:										
Krafträdern mit Versch.kennz. ²⁾	22	-	8	16	-	15	-	3	12	1
Krafträdern mit amtl. Kennzeichen	10	-	3	8	-	13	-	4	9	3
Personenkraftwagen	394	1	85	381	82	411	2	69	403	151
Wohnmobilen	-	-	-	-	1	-	-	-	-	-
Bussen	9	-	1	14	-	2	-	-	3	-
Güterkraftfahrzeugen	42	1	7	42	6	45	-	7	46	23
dar.: Liefer- und Lastkraftwagen										
bis einschl. 3 500 kg ³⁾	26	1	4	28	2	30	-	6	31	15
über 3 500 kg ³⁾	8	-	3	6	1	8	-	1	7	2
Sattelzugmaschinen	9	-	1	9	2	6	-	1	6	4
Landwirtschaftlichen Zugmaschinen	-	-	-	-	-	2	-	1	1	3
Fahrrädern ⁴⁾	164	2	28	142	-	160	-	30	135	-
Fußgängern	58	-	21	46	-	74	2	20	58	-
Außerhalb von Ortschaften, einschließlich Autobahn										
Unfälle insgesamt	190	7	91	183	76	265	10	149	246	137
Darunter Unfälle mit Beteiligung von Fahrern von:										
Krafträdern mit Versch.kennz. ²⁾	3	-	3	1	-	5	-	1	4	-
Krafträdern mit amtl. Kennzeichen	4	-	2	2	-	3	-	-	3	-
Personenkraftwagen	171	4	86	167	64	225	7	133	222	125
Wohnmobilen	1	-	2	1	-	-	-	-	-	-
Bussen	-	-	-	-	1	1	-	1	-	1
Güterkraftfahrzeugen	38	4	16	33	19	55	5	39	41	25
dar.: Liefer- und Lastkraftwagen										
bis einschl. 3 500 kg ³⁾	18	3	4	19	6	19	1	20	15	12
über 3 500 kg ³⁾	10	1	4	11	7	14	1	5	9	2
Sattelzugmaschinen	16	2	11	8	8	29	3	21	22	13
Landwirtschaftlichen Zugmaschinen	1	-	-	1	-	6	-	4	6	3
Fahrrädern ⁴⁾	11	1	1	9	-	15	-	7	8	-
Fußgängern	2	-	1	1	-	6	1	3	6	-
Innerhalb und außerhalb von Ortschaften										
Unfälle insgesamt	631	9	193	606	159	733	13	234	695	293
Darunter Unfälle mit Beteiligung von Fahrern von:										
Krafträdern mit Versch.kennz. ²⁾	25	-	11	17	-	20	-	4	16	1
Krafträdern mit amtl. Kennzeichen	14	-	5	10	-	16	-	4	12	3
Personenkraftwagen	565	5	171	548	146	636	9	202	625	276
Wohnmobilen	1	-	2	1	1	-	-	-	-	-
Bussen	9	-	1	14	1	3	-	1	3	1
Güterkraftfahrzeugen	80	5	23	75	25	100	5	46	87	48
dar.: Liefer- und Lastkraftwagen										
bis einschl. 3 500 kg ³⁾	44	4	8	47	8	49	1	26	46	27
über 3 500 kg ³⁾	18	1	7	17	8	22	1	6	16	4
Sattelzugmaschinen	25	2	12	17	10	35	3	22	28	17
Landwirtschaftlichen Zugmaschinen	1	-	-	1	-	8	-	5	7	6
Fahrrädern ⁴⁾	175	3	29	151	-	175	-	37	143	-
Fußgängern	60	-	22	47	-	80	3	23	64	-

1) Die Tabelle enthält Mehrfachzahlungen, da bei einem Unfall mehrere Verkehrsbeteiligungsarten beteiligt sein können.

2) einschl. E-Bikes

3) ohne Liefer- und Lastkraftwagen mit Tankauflagen

4) einschl. Pedelecs

Noch 7. Straßenverkehrsunfälle und Verunglückte nach Art der Verkehrsbeteiligung und Ortslage¹⁾

Unfälle mit Personen- schaden	Verunglückte			Schwerw. Unfälle mit Sach- schaden i. e. S.	Unfälle mit Personen- schaden	Verunglückte			Schwerw. Unfälle mit Sach- schaden i. e. S.	Art der Verkehrsbeteiligung
	Getötete	Schwer-	Leicht-			Getötete	Schwer-	Leicht-		
		verletzte					verletzte			
Januar - November 2016					Januar - November 2015					
Innerhalb von Ortschaften										
4 953	29	1 016	4 887	1 035	4 916	30	1 025	4 781	1 181	Unfälle insgesamt
										Darunter Unfälle mit Beteiligung von
										Fahrern von:
263	1	59	232	14	263	1	67	232	11	Krafträdern mit Versich.kennz. ²⁾
319	5	117	235	9	308	3	115	232	17	Krafträdern mit amtl. Kennzeichen
4 085	19	774	4 155	1 003	4 037	17	777	4 036	1 160	Personenkraftwagen
3	-	-	3	2	2	-	-	2	1	Wohnmobilen
68	-	9	100	11	50	-	6	72	9	Bussen
426	4	77	438	131	417	7	81	401	172	Güterkraftfahrzeugen
										dar.: Liefer- und Lastkraftwagen
256	3	43	281	75	280	2	45	287	94	bis einschl. 3 500 kg ³⁾
79	-	15	77	30	70	1	19	59	39	über 3 500 kg ³⁾
79	1	20	67	20	62	4	15	51	34	Sattelzugmaschinen
9	-	4	6	8	24	2	4	25	11	Landwirtschaftlichen Zugmaschinen
1 856	14	338	1 595	2	1 836	10	370	1 554	3	Fahrrädern ⁴⁾
639	5	176	528	1	634	10	179	514	1	Fußgängern
Außerhalb von Ortschaften, einschließlich Autobahn										
2 516	96	1 136	2 551	807	2 689	105	1 234	2 674	1 006	Unfälle insgesamt
										Darunter Unfälle mit Beteiligung von
										Fahrern von:
62	3	29	49	3	68	2	28	49	1	Krafträdern mit Versich.kennz. ²⁾
265	14	150	154	10	277	14	139	176	8	Krafträdern mit amtl. Kennzeichen
2 134	68	963	2 296	715	2 241	84	1 014	2 393	903	Personenkraftwagen
4	-	5	3	-	9	-	9	7	5	Wohnmobilen
9	1	1	10	7	16	2	8	12	5	Bussen
479	39	237	474	240	523	38	254	501	272	Güterkraftfahrzeugen
										dar.: Liefer- und Lastkraftwagen
200	13	87	209	100	210	16	99	227	113	bis einschl. 3 500 kg ³⁾
103	12	59	101	61	118	9	56	101	60	über 3 500 kg ³⁾
215	22	128	195	98	245	22	133	208	115	Sattelzugmaschinen
33	2	10	30	4	38	-	16	35	14	Landwirtschaftlichen Zugmaschinen
136	5	38	101	1	146	4	58	97	1	Fahrrädern ⁴⁾
33	8	8	25	-	36	3	14	28	-	Fußgängern
Innerhalb und außerhalb von Ortschaften										
7 469	125	2 152	7 438	1 842	7 605	135	2 259	7 455	2 187	Unfälle insgesamt
										Darunter Unfälle mit Beteiligung von
										Fahrern von:
325	4	88	281	17	331	3	95	281	12	Krafträdern mit Versich.kennz. ²⁾
584	19	267	389	19	585	17	254	408	25	Krafträdern mit amtl. Kennzeichen
6 219	87	1 737	6 451	1 718	6 278	101	1 791	6 429	2 063	Personenkraftwagen
7	-	5	6	2	11	-	9	9	6	Wohnmobilen
77	1	10	110	18	66	2	14	84	14	Bussen
905	43	314	912	371	940	45	335	902	444	Güterkraftfahrzeugen
										dar.: Liefer- und Lastkraftwagen
456	16	130	490	175	490	18	144	514	207	bis einschl. 3 500 kg ³⁾
182	12	74	178	91	188	10	75	160	99	über 3 500 kg ³⁾
294	23	148	262	118	307	26	148	259	149	Sattelzugmaschinen
42	2	14	36	12	62	2	20	60	25	Landwirtschaftlichen Zugmaschinen
1 992	19	376	1 696	3	1 982	14	428	1 651	4	Fahrrädern ⁴⁾
672	13	184	553	1	670	13	193	542	1	Fußgängern

1) Die Tabelle enthält Mehrfachzählungen, da bei einem Unfall mehrere Verkehrsbeteiligungsarten beteiligt sein können.

2) einschl. E-Bikes

3) ohne Liefer- und Lastkraftwagen mit Tankauflagen

4) einschl. Pedelecs

8. Straßenverkehrsunfälle und Verunglückte nach kreisfreien Städten und Landkreisen im Monat

Kreisfreie Stadt Landkreis Land Ortslage	Straßenverkehrsunfälle				Verunglückte			
	insgesamt	mit Personen- schaden	mit schwerw. Sachsch. i. e. S.	sonst. Unf. unter Einfl. berausch. Mittel	insgesamt	Getötete	Schwer-	Leicht-
							verletzte	
	November 2016							
Dessau-Roßlau, Stadt	34	30	4	-	42	-	11	31
innerorts	32	28	4	-	36	-	10	26
außerorts ohne Autobahn	1	1	-	-	1	-	1	-
auf Autobahnen	1	1	-	-	5	-	-	5
Halle (Saale), Stadt	102	91	9	2	106	-	15	91
innerorts	99	89	8	2	104	-	15	89
außerorts ohne Autobahn	3	2	1	-	2	-	-	2
auf Autobahnen	-	-	-	-	-	-	-	-
Magdeburg, Stadt	92	72	17	3	86	-	11	75
innerorts	89	71	16	2	85	-	11	74
außerorts ohne Autobahn	2	1	1	-	1	-	-	1
auf Autobahnen	1	-	-	1	-	-	-	-
Altmarkkreis Salzwedel	38	24	14	-	27	-	9	18
innerorts	15	14	1	-	14	-	3	11
außerorts ohne Autobahn	23	10	13	-	13	-	6	7
auf Autobahnen	-	-	-	-	-	-	-	-
Anhalt-Bitterfeld	67	46	20	1	64	1	13	50
innerorts	42	29	12	1	38	-	6	32
außerorts ohne Autobahn	21	13	8	-	21	1	5	15
auf Autobahnen	4	4	-	-	5	-	2	3
Börde	68	54	7	7	69	1	13	55
innerorts	32	25	2	5	30	-	5	25
außerorts ohne Autobahn	28	24	3	1	31	1	7	23
auf Autobahnen	8	5	2	1	8	-	1	7
Burgenlandkreis	87	54	30	3	73	-	20	53
innerorts	50	34	14	2	39	-	10	29
außerorts ohne Autobahn	32	17	14	1	30	-	10	20
auf Autobahnen	5	3	2	-	4	-	-	4
Harz	54	46	6	2	59	-	13	46
innerorts	29	25	3	1	30	-	4	26
außerorts ohne Autobahn	25	21	3	1	29	-	9	20
auf Autobahnen	-	-	-	-	-	-	-	-
Jerichower Land	29	16	6	7	26	-	5	21
innerorts	15	11	-	4	17	-	2	15
außerorts ohne Autobahn	9	2	4	3	6	-	3	3
auf Autobahnen	5	3	2	-	3	-	-	3

Noch 8. Straßenverkehrsunfälle und Verunglückte nach kreisfreien Städten und Landkreisen im Monat

Kreisfreie Stadt Landkreis Land Ortslage	Straßenverkehrsunfälle				Verunglückte			
	insgesamt	mit Personen- schaden	mit schwerw. Sachsch. i. e. S.	sonst. Unf. unter Einfl. berausch. Mittel	insgesamt	Getötete	Schwer-	Leicht-
							verletzte	
	November 2016							
Mansfeld-Südharz	59	32	26	1	44	2	11	31
innerorts	29	15	14	-	16	-	3	13
außerorts ohne Autobahn	27	16	11	-	27	2	7	18
auf Autobahnen	3	1	1	1	1	-	1	-
Saalekreis	76	60	12	4	74	-	23	51
innerorts	49	41	4	4	50	-	14	36
außerorts ohne Autobahn	15	13	2	-	16	-	5	11
auf Autobahnen	12	6	6	-	8	-	4	4
Salzlandkreis	44	42	2	-	58	2	23	33
innerorts	20	20	-	-	25	1	6	18
außerorts ohne Autobahn	16	15	1	-	25	1	13	11
auf Autobahnen	8	7	1	-	8	-	4	4
Stendal	27	23	2	2	26	-	10	16
innerorts	19	16	2	1	16	-	4	12
außerorts ohne Autobahn	8	7	-	1	10	-	6	4
auf Autobahnen	-	-	-	-	-	-	-	-
Wittenberg	47	41	4	2	54	3	16	35
innerorts	28	23	3	2	27	1	9	17
außerorts ohne Autobahn	14	13	1	-	21	1	4	16
auf Autobahnen	5	5	-	-	6	1	3	2
Sachsen-Anhalt	824	631	159	34	808	9	193	606
innerorts	548	441	83	24	527	2	102	423
außerorts ohne Autobahn	224	155	62	7	233	6	76	151
auf Autobahnen	52	35	14	3	48	1	15	32
Kreisfreie Städte	228	193	30	5	234	-	37	197
Landkreise	596	438	129	29	574	9	156	409

9. Straßenverkehrsunfälle und Verunglückte nach kreisfreien Städten und Landkreisen im Zeitraum

Kreisfreie Stadt Landkreis Land	Straßenverkehrsunfälle				Verunglückte			
	insgesamt	mit Personen- schaden	mit schwerw. Sachsch. i. e. S.	sonst. Unf. unter Einfl. berausch. Mittel	insgesamt	Getötete	Schwer-	Leicht-
							verletzte	
	Januar bis November 2016							
Dessau-Roßlau, Stadt	357	250	92	15	308	2	42	264
Halle (Saale), Stadt	1 047	857	137	53	1 009	3	106	900
Magdeburg, Stadt	1 080	858	171	51	1 057	3	141	913
Altmarkkreis Salzwedel	415	254	154	7	331	10	79	242
Anhalt-Bitterfeld	806	573	197	36	766	12	246	508
Börde	800	591	170	39	794	14	193	587
Burgenlandkreis	800	605	164	31	824	5	183	636
Harz	840	695	102	43	886	12	240	634
Jerichower Land	437	329	90	18	447	7	105	335
Mansfeld-Südharz	577	405	150	22	538	13	148	377
Saalekreis	898	676	171	51	923	6	216	701
Salzlandkreis	687	559	100	28	758	13	186	559
Stendal	430	350	60	20	441	9	78	354
Wittenberg	571	467	84	20	633	16	189	428
Sachsen-Anhalt insgesamt	9 745	7 469	1 842	434	9 715	125	2 152	7 438

10. Übrige Sachschadensunfälle ohne Einfluss berauschender Mittel nach kreisfreien Städten und Landkreisen

Kreisfreie Stadt Landkreis Land	Übrige Sachschadens- unfälle ohne Einfluss berauschender Mittel insgesamt	Davon		
		innerorts	außerorts ohne Autobahn	auf Autobahnen
November 2016				
Dessau-Roßlau, Stadt	226	186	37	3
Halle (Saale), Stadt	637	627	8	2
Magdeburg, Stadt	647	631	8	8
Altmarkkreis Salzwedel	232	96	136	-
Anhalt-Bitterfeld	469	270	144	55
Börde	499	224	216	59
Burgenlandkreis	471	296	135	40
Harz	486	314	172	-
Jerichower Land	227	111	99	17
Mansfeld-Südharz	346	216	119	11
Saalekreis	487	295	128	64
Salzlandkreis	444	287	133	24
Stendal	313	163	150	-
Wittenberg	397	229	152	16
Sachsen-Anhalt insgesamt	5 881	3 945	1 637	299
Januar bis November 2016				
Dessau-Roßlau, Stadt	2 185	1 814	328	43
Halle (Saale), Stadt	6 224	6 090	92	42
Magdeburg, Stadt	6 234	6 000	127	107
Altmarkkreis Salzwedel	2 475	1 089	1386	-
Anhalt-Bitterfeld	4 480	2 547	1 363	570
Börde	4 924	2 132	2 094	698
Burgenlandkreis	4 941	3 063	1 427	451
Harz	5 008	3 274	1 734	-
Jerichower Land	2 485	1 206	978	301
Mansfeld-Südharz	3 722	2 305	1 169	248
Saalekreis	4 696	2 747	1 303	646
Salzlandkreis	4 425	2 782	1 261	382
Stendal	3 040	1 553	1 487	-
Wittenberg	3 642	2 030	1 438	174
Sachsen-Anhalt insgesamt	58 481	38 632	16 187	3 662

11. Getötete und Verletzte im Straßenverkehr nach Art der Verkehrsbeteiligung

Art der Verkehrsbeteiligung Ortslage	Getötete						Schwerverletzte					
	November		Zu- bzw. Ab- nahme (-)	Jan. - November		Zu- bzw. Ab- nahme (-)	November		Zu- bzw. Ab- nahme (-)	Jan. - November		Zu- bzw. Ab- nahme (-)
	2016	2015		2016	2015		2016	2015		2016	2015	
	Anzahl		%	Anzahl		%	Anzahl		%	Anzahl		%
Fahrer und Mitfahrer von												
Kraftködern mit Versicherungskennz. ¹⁾	-	-	-	2	3	X	8	4	X	78	90	-13,3
innerorts	-	-	-	1	1	-	6	3	X	53	62	-14,5
außerorts	-	-	-	1	2	X	2	1	X	25	28	-10,7
Kraftködern mit amtl. Kennzeichen	-	-	-	16	15	6,7	5	3	X	257	245	4,9
innerorts	-	-	-	3	2	X	3	3	-	113	107	5,6
außerorts	-	-	-	13	13	-	2	-	X	144	138	4,3
Personenkraftwagen	4	7	X	61	74	-17,6	124	151	-17,9	1 147	1 193	-3,9
innerorts	-	1	X	6	6	-	45	28	60,7	322	305	5,6
außerorts	4	6	X	55	68	-19,1	79	123	-35,8	825	888	-7,1
darunter												
18 bis unter 25 Jahre	-	-	-	3	11	X	14	26	-46,2	164	189	-13,2
innerorts	-	-	-	-	-	-	2	3	X	42	51	-17,6
außerorts	-	-	-	2	8	X	11	20	-45,0	110	115	-4,3
Wohnmobilen	-	-	-	-	-	-	1	-	X	1	5	X
innerorts	-	-	-	-	-	-	-	-	-	-	-	-
außerorts	-	-	-	-	-	-	1	-	X	1	5	X
Bussen	-	-	-	1	-	X	1	1	-	5	4	X
innerorts	-	-	-	-	-	-	1	-	X	5	1	X
außerorts	-	-	-	1	-	X	-	1	X	-	3	X
Güterkraftfahrzeugen	2	3	X	13	13	-	6	19	X	99	114	-13,2
innerorts	-	-	-	-	-	-	-	3	X	13	15	-13,3
außerorts	2	3	X	13	13	-	6	16	X	86	99	-13,1
Landwirtschaftlichen Zugmaschinen	-	-	-	-	-	-	-	1	X	6	5	X
innerorts	-	-	-	-	-	-	-	1	X	2	3	X
außerorts	-	-	-	-	-	-	-	-	-	4	2	X
übrigen Kraftfahrzeugen	-	-	-	-	1	X	-	-	-	11	6	X
innerorts	-	-	-	-	-	-	-	-	-	6	4	X
außerorts	-	-	-	-	1	X	-	-	-	5	2	X
Kraftfahrzeugen zusammen	6	10	X	93	106	-12,3	145	179	-19,0	1 604	1 662	-3,5
innerorts	-	1	X	10	9	X	55	38	44,7	514	497	3,4
außerorts	6	9	X	83	97	-14,4	90	141	-36,2	1 090	1 165	-6,4

1) einschl. E-Bikes

Noch 11. Getötete und Verletzte im Straßenverkehr nach Art der Verkehrsbeteiligung

Leichtverletzte						Verunglückte insgesamt						Art der Verkehrsbeteiligung Ortslage
November		Zu- bzw. Ab- nahme (-)	Jan. - November		Zu- bzw. Ab- nahme (-)	November		Zu- bzw. Ab- nahme (-)			Zu- bzw. Ab- nahme (-)	
2016	2015		2016	2015		2016	2015		2016	2015		
Anzahl			%	Anzahl			%		Anzahl			
												Fahrer und Mitfahrer von
17	16	6,3	254	256	-0,8	25	20	25,0	334	349	-4,3	Krafträdern mit Ver- sicherungskennz. ¹⁾
16	12	33,3	215	215	-	22	15	46,7	269	278	-3,2	innerorts
1	4	X	39	41	-4,9	3	5	X	65	71	-8,5	außerorts
												Krafträdern mit
7	10	X	335	346	-3,2	12	13	-7,7	608	606	0,3	amtl. Kennzeichen
6	7	X	204	200	2,0	9	10	X	320	309	3,6	innerorts
1	3	X	131	146	-10,3	3	3	-	288	297	-3,0	außerorts
												Personenkraftwagen
363	450	-19,3	4 380	4 454	-1,7	491	608	-19,2	5 588	5 721	-2,3	innerorts
207	238	-13,0	2 302	2 282	0,9	252	267	-5,6	2 630	2 593	1,4	außerorts
156	212	-26,4	2 078	2 172	-4,3	239	341	-29,9	2 958	3 128	-5,4	darunter
55	65	-15,4	646	661	-2,3	69	91	-24,2	813	861	-5,6	18 bis unter 25 Jahre
28	30	-6,7	305	313	-2,6	30	33	-9,1	347	364	-4,7	innerorts
25	33	-24,2	306	299	2,3	36	53	-32,1	418	422	-0,9	außerorts
												Wohnmobilen
1	-	X	2	1	X	2	-	X	3	6	X	innerorts
-	-	-	-	-	-	-	-	-	-	-	-	außerorts
1	-	X	2	1	X	2	-	X	3	6	X	
												Bussen
11	-	X	71	51	39,2	12	1	X	77	55	40,0	innerorts
11	-	X	68	46	47,8	12	-	X	73	47	55,3	außerorts
-	-	-	3	5	X	-	1	X	4	8	X	
												Güterkraftfahrzeugen
19	25	-24,0	260	270	-3,7	27	47	-42,6	372	397	-6,3	innerorts
6	11	X	93	82	13,4	6	14	X	106	97	9,3	außerorts
13	14	-7,1	167	188	-11,2	21	33	-36,4	266	300	-11,3	
												Landwirtschaftlichen
-	3	X	10	16	-37,5	-	4	X	16	21	-23,8	Zugmaschinen
-	-	-	3	9	X	-	1	X	5	12	X	innerorts
-	3	X	7	7	-	-	3	X	11	9	X	außerorts
												übrigen
3	-	X	26	12	X	3	-	X	37	19	94,7	Kraftfahrzeugen
3	-	X	13	11	18,2	3	-	X	19	15	26,7	innerorts
-	-	-	13	1	X	-	-	-	18	4	X	außerorts
												Kraftfahrzeugen
421	504	-16,5	5 338	5 406	-1,3	572	693	-17,5	7 035	7 174	-1,9	zusammen
249	268	-7,1	2 898	2 845	1,9	304	307	-1,0	3 422	3 351	2,1	innerorts
172	236	-27,1	2 440	2 561	-4,7	268	386	-30,6	3 613	3 823	-5,5	außerorts

1) einschl. E-Bikes

Noch 11. Getötete und Verletzte im Straßenverkehr nach Art der Verkehrsbeteiligung

Art der Verkehrsbeteiligung Ortslage	Getötete						Schwerverletzte					
	November		Zu- bzw. Ab- nahme (-)	Jan. - November		Zu- bzw. Ab- nahme (-)	November		Zu- bzw. Ab- nahme (-)	Jan. - November		Zu- bzw. Ab- nahme (-)
	2016	2015		2016	2015		2016	2015		2016	2015	
	Anzahl		%	Anzahl		%	Anzahl		%	Anzahl		%
Fahrer und Mitfahrer von												
Fahrrädern ²⁾	3	-	X	19	14	35,7	28	35	-20,0	368	413	-10,9
innerorts	2	-	X	14	10	40,0	27	28	-3,6	330	355	-7,0
außerorts	1	-	X	5	4	X	1	7	X	38	58	-34,5
darunter												
unter 15 Jahren	1	-	X	1	1	-	1	2	X	33	38	-13,2
innerorts	1	-	X	1	1	-	1	1	-	31	37	-16,2
außerorts	-	-	-	-	-	-	-	1	X	2	1	X
anderen Fahrzeugen	-	-	-	-	1	X	-	-	-	4	5	X
innerorts	-	-	-	-	-	-	-	-	-	4	5	X
außerorts	-	-	-	-	1	X	-	-	-	-	-	-
Fußgänger	-	3	X	13	13	-	19	20	-5,0	171	179	-4,5
innerorts	-	2	X	5	10	X	19	19	-	165	168	-1,8
außerorts	-	1	X	8	3	X	-	1	X	6	11	X
darunter												
unter 15 Jahren	-	-	-	-	1	X	2	3	X	41	44	-6,8
innerorts	-	-	-	-	-	-	2	3	X	40	44	-9,1
außerorts	-	-	-	-	1	X	-	-	-	1	-	X
65 Jahre und mehr	-	-	-	6	6	-	5	8	X	55	61	-9,8
innerorts	-	-	-	5	6	X	5	7	X	55	60	-8,3
außerorts	-	-	-	1	-	X	-	1	X	-	1	X
Andere Personen	-	-	-	-	1	X	1	-	X	5	-	X
innerorts	-	-	-	-	1	X	1	-	X	3	-	X
außerorts	-	-	-	-	-	-	-	-	-	2	-	X
Insgesamt	9	13	X	125	135	-7,4	193	234	-17,5	2 152	2 259	-4,7
innerorts	2	3	X	29	30	-3,3	102	85	20,0	1 016	1 025	-0,9
außerorts	7	10	X	96	105	-8,6	91	149	-38,9	1 136	1 234	-7,9
darunter												
unter 15 Jahren	1	1	-	1	6	X	12	13	-7,7	149	151	-1,3
innerorts	1	-	X	1	1	-	9	7	X	105	102	2,9
außerorts	-	1	X	-	5	X	3	6	X	44	49	-10,2
65 Jahre und mehr	4	1	X	44	38	15,8	40	35	14,3	412	399	3,3
innerorts	1	-	X	19	16	18,8	22	22	-	247	227	8,8
außerorts	3	1	X	25	22	13,6	18	13	38,5	165	172	-4,1

2) einschl. Pedelecs

Noch 11. Getötete und Verletzte im Straßenverkehr nach Art der Verkehrsbeteiligung

Leichtverletzte						Verunglückte insgesamt						Art der Verkehrsbeteiligung Ortslage
November		Zu- bzw. Ab- nahme (-)	Jan. - November		Zu- bzw. Ab- nahme (-)	November		Zu- bzw. Ab- nahme (-)	Jan. - November		Zu- bzw. Ab- nahme (-)	
2016	2015		2016	2015		2016	2015		2016	2015		
Anzahl			%	Anzahl			%		Anzahl			
												Fahrer und Mitfahrer von
140	131	6,9	1 585	1 537	3,1	171	166	3,0	1 972	1 964	0,4	Fahrrädern ²⁾
132	124	6,5	1 496	1 449	3,2	161	152	5,9	1 840	1 814	1,4	innerorts
8	7	X	89	88	1,1	10	14	-28,6	132	150	-12,0	außerorts
												darunter
11	6	X	178	154	15,6	13	8	X	212	193	9,8	unter 15 Jahren
11	6	X	176	148	18,9	13	7	X	208	186	11,8	innerorts
-	-	-	2	6	X	-	1	X	4	7	X	außerorts
												anderen Fahrzeugen
2	4	X	34	40	-15,0	2	4	X	38	46	-17,4	innerorts
1	4	X	33	39	-15,4	1	4	X	37	44	-15,9	außerorts
1	-	X	1	1	-	1	-	X	1	2	X	
												Fußgänger
42	56	-25,0	477	470	1,5	61	79	-22,8	661	662	-0,2	innerorts
41	53	-22,6	457	446	2,5	60	74	-18,9	627	624	0,5	außerorts
1	3	X	20	24	-16,7	1	5	X	34	38	-10,5	
												darunter
9	14	X	107	103	3,9	11	17	-35,3	148	148	-	unter 15 Jahren
9	14	X	106	102	3,9	11	17	-35,3	146	146	-	innerorts
-	-	-	1	1	-	-	-	-	2	2	-	außerorts
												65 Jahre und mehr
8	20	X	95	109	-12,8	13	28	-53,6	156	176	-11,4	innerorts
8	20	X	89	108	-17,6	13	27	-51,9	149	174	-14,4	außerorts
-	-	-	6	1	X	-	1	X	7	2	X	
												Andere Personen
1	-	X	4	2	X	2	-	X	9	3	X	innerorts
-	-	-	3	2	X	1	-	X	6	3	X	außerorts
1	-	X	1	-	X	1	-	X	3	-	X	
												Insgesamt
606	695	-12,8	7 438	7 455	-0,2	808	942	-14,2	9 715	9 849	-1,4	innerorts
423	449	-5,8	4 887	4 781	2,2	527	537	-1,9	5 932	5 836	1,6	außerorts
183	246	-25,6	2 551	2 674	-4,6	281	405	-30,6	3 783	4 013	-5,7	
												darunter
49	44	11,4	634	582	8,9	62	58	6,9	784	739	6,1	unter 15 Jahren
41	34	20,6	488	437	11,7	51	41	24,4	594	540	10,0	innerorts
8	10	X	146	145	0,7	11	17	-35,3	190	199	-4,5	außerorts
												65 Jahre und mehr
84	95	-11,6	978	962	1,7	128	131	-2,3	1 434	1 399	2,5	innerorts
70	74	-5,4	696	698	-0,3	93	96	-3,1	962	941	2,2	außerorts
14	21	-33,3	282	264	6,8	35	35	-	472	458	3,1	

2) einschl. Pedelecs

12. Getötete und Verletzte im Straßenverkehr nach Art der Verkehrsbeteiligung, Altersgruppen und Geschlecht

Im Alter von ... bis unter ... Jahren	Ins- gesamt	Darunter				Ins- gesamt	Darunter				Zu- bzw. Abnahme (-)				
		Fahrer und Mitfahrer von			Fuß- gänger		Fahrer und Mitfahrer von			Fuß- gänger	ins- gesamt	Fahrer und Mitfahrer von			Fuß- gänger
		Per- sonen- kraft- wagen	Kraft- rädern mit amtl. Kennz. ¹⁾	Fahr- rädern ²⁾			Per- sonen- kraft- wagen	Kraft- rädern mit amtl. Kennz. ¹⁾	Fahr- rädern ²⁾			Per- sonen- kraft- wagen	Kraft- rädern mit amtl. Kennz. ¹⁾	Fahr- rädern ²⁾	
Geschlecht	Anzahl										%				
	Getötete														
		November 2016					November 2015								
unter 15	1	-	-	1	-	1	1	-	-	-	-	X	-	X	-
männlich	-	-	-	-	-	-	-	-	-	-	-	-	-	-	-
weiblich	1	-	-	1	-	1	1	-	-	-	-	X	-	X	-
15-18	-	-	-	-	-	-	-	-	-	-	-	-	-	-	-
männlich	-	-	-	-	-	-	-	-	-	-	-	-	-	-	-
weiblich	-	-	-	-	-	-	-	-	-	-	-	-	-	-	-
18-21	-	-	-	-	-	-	-	-	-	-	-	-	-	-	-
männlich	-	-	-	-	-	-	-	-	-	-	-	-	-	-	-
weiblich	-	-	-	-	-	-	-	-	-	-	-	-	-	-	-
21-25	-	-	-	-	-	1	-	-	-	1	X	-	-	-	X
männlich	-	-	-	-	-	1	-	-	-	1	X	-	-	-	X
weiblich	-	-	-	-	-	-	-	-	-	-	-	-	-	-	-
25-35	-	-	-	-	-	5	3	-	-	1	X	X	-	-	X
männlich	-	-	-	-	-	4	2	-	-	1	X	X	-	-	X
weiblich	-	-	-	-	-	1	1	-	-	-	X	X	-	-	-
35-45	-	-	-	-	-	2	1	-	-	-	X	X	-	-	-
männlich	-	-	-	-	-	1	1	-	-	-	X	X	-	-	-
weiblich	-	-	-	-	-	1	-	-	-	-	X	-	-	-	-
45-55	-	-	-	-	-	1	-	-	-	-	X	-	-	-	-
männlich	-	-	-	-	-	1	-	-	-	-	X	-	-	-	-
weiblich	-	-	-	-	-	-	-	-	-	-	-	-	-	-	-
55-65	4	2	-	1	-	2	1	-	-	1	X	X	-	X	X
männlich	4	2	-	1	-	1	-	-	-	1	X	X	-	X	X
weiblich	-	-	-	-	-	1	1	-	-	-	X	X	-	-	-
65 und mehr	4	2	-	1	-	1	1	-	-	-	X	X	-	X	-
männlich	2	1	-	-	-	1	1	-	-	-	X	-	-	-	-
weiblich	2	1	-	1	-	-	-	-	-	-	X	X	-	X	-
Zusammen	9	4	-	3	-	13	7	-	-	3	X	X	-	X	X
männlich	6	3	-	1	-	9	4	-	-	3	X	X	-	X	X
weiblich	3	1	-	2	-	4	3	-	-	-	X	X	-	X	-
Ohne Angabe	-	-	-	-	-	-	-	-	-	-	-	-	-	-	-
Insgesamt	9	4	-	3	-	13	7	-	-	3	X	X	-	X	X

1) einschl. drei- und leichten vierrädrigen Kraftfahrzeugen

2) einschl. Pedelecs

Noch 12. Getötete und Verletzte im Straßenverkehr nach Art der Verkehrsbeteiligung, Altersgruppen und Geschlecht

Ins- gesamt	Darunter				Ins- gesamt	Darunter				Zu- bzw. Abnahme (-)					Im Alter von ... bis unter ... Jahren
	Fahrer und Mitfahrer von			Fuß- gänger		Fahrer und Mitfahrer von			Fuß- gänger	Fahrer und Mitfahrer von			Fuß- gänger		
	Per- sonen- kraft- wagen	Kraft- rädern mit amtl. Kennz. ¹⁾	Fahr- rädern ²⁾			Per- sonen- kraft- wagen	Kraft- rädern mit amtl. Kennz. ¹⁾	Fahr- rädern ²⁾		ins- gesamt	Per- sonen- kraft- wagen	Kraft- rädern mit amtl. Kennz. ¹⁾		Fahr- rädern ²⁾	Fuß- gänger
Anzahl										%					Geschlecht
Getötete															
Januar - November 2016						Januar - November 2015									
1	-	-	1	-	6	4	-	1	1	X	X	-	-	X	unter 15
-	-	-	-	-	2	1	-	1	-	X	X	-	X	-	männlich
1	-	-	1	-	4	3	-	-	1	X	X	-	X	X	weiblich
1	-	1	-	-	1	1	-	-	-	-	X	X	-	-	15-18
1	-	1	-	-	-	-	-	-	-	X	-	X	-	-	männlich
-	-	-	-	-	1	1	-	-	-	X	X	-	-	-	weiblich
-	-	-	-	-	4	2	1	-	-	X	X	X	-	-	18-21
-	-	-	-	-	4	2	1	-	-	X	X	X	-	-	männlich
-	-	-	-	-	-	-	-	-	-	-	-	-	-	-	weiblich
5	3	-	-	-	8	4	2	1	1	X	X	X	X	X	21-25
5	3	-	-	-	6	3	1	1	1	X	-	X	X	X	männlich
-	-	-	-	-	2	1	1	-	-	X	X	X	-	-	weiblich
13	9	2	-	-	24	14	4	1	1	-45,8	X	X	X	X	25-35
12	8	2	-	-	19	9	4	1	1	-36,8	X	X	X	X	männlich
1	1	-	-	-	5	5	-	-	-	X	X	-	-	-	weiblich
12	5	3	-	3	16	10	3	1	-	-25,0	X	-	X	X	35-45
11	5	3	-	2	13	8	3	1	-	-15,4	X	-	X	X	männlich
1	-	-	-	1	3	2	-	-	-	X	X	-	-	-	weiblich
17	10	6	-	1	19	9	1	1	3	-10,5	X	X	X	X	45-55
13	8	5	-	-	15	7	1	-	2	-13,3	X	X	-	X	männlich
4	2	1	-	1	4	2	-	1	1	-	-	X	X	X	weiblich
31	15	4	3	3	19	11	2	-	1	63,2	36,4	X	X	X	55-65
24	9	3	3	3	12	4	2	-	1	X	X	X	X	X	männlich
7	6	1	-	-	7	7	-	-	-	-	X	X	-	-	weiblich
44	19	-	14	6	38	19	2	9	6	15,8	-	X	X	-	65 und mehr
29	13	-	10	2	27	14	2	6	3	7,4	-7,1	X	X	X	männlich
15	6	-	4	4	11	5	-	3	3	36,4	X	-	X	X	weiblich
124	61	16	18	13	135	74	15	14	13	-8,1	-17,6	6,7	28,6	-	Zusammen
95	46	14	13	7	98	48	14	10	8	-3,1	-4,2	-	30,0	X	männlich
29	15	2	5	6	37	26	1	4	5	-21,6	-42,3	X	X	X	weiblich
1	-	-	1	-	-	-	-	-	-	X	-	-	X	-	Ohne Angabe
125	61	16	19	13	135	74	15	14	13	-7,4	-17,6	6,7	35,7	-	Insgesamt

1) einschl. drei- und leichten vierrädrigen Kraftfahrzeugen

2) einschl. Pedelets

Noch 12. Getötete und Verletzte im Straßenverkehr nach Art der Verkehrsbeteiligung, Altersgruppen und Geschlecht

Im Alter von ... bis unter ... Jahren	Ins- gesamt	Darunter				Ins- gesamt	Darunter				Zu- bzw. Abnahme (-)					
		Fahrer und Mitfahrer von			Fuß- gänger		Fahrer und Mitfahrer von			Fuß- gänger	Fahrer und Mitfahrer von					
		Per- sonen- kraft- wagen	Kraft- rädern mit amtl. Kennz. ¹⁾	Fahr- rädern ²⁾			Per- sonen- kraft- wagen	Kraft- rädern mit amtl. Kennz. ¹⁾	Fahr- rädern ²⁾		Fuß- gänger	ins- gesamt	Per- sonen- kraft- wagen	Kraft- rädern mit amtl. Kennz. ¹⁾	Fahr- rädern ²⁾	Fuß- gänger
Geschlecht	Anzahl										%					
	Schwerverletzte															
	November 2016						November 2015									
unter 15	12	8	-	1	2	13	8	-	2	3	-7,7	-	-	X	X	
männlich	2	1	-	1	-	8	4	-	1	3	X	X	-	-	X	
weiblich	10	7	-	-	2	5	4	-	1	-	X	X	-	X	X	
15-18	6	1	-	-	1	10	4	-	1	3	X	X	-	X	X	
männlich	4	1	-	-	-	3	-	-	1	1	X	X	-	X	X	
weiblich	2	-	-	-	1	7	4	-	-	2	X	X	-	-	X	
18-21	10	8	-	1	1	15	12	-	1	1	-33,3	X	-	-	-	
männlich	7	6	-	1	-	7	5	-	-	1	-	X	-	X	X	
weiblich	3	2	-	-	1	8	7	-	1	-	X	X	-	X	X	
21-25	13	8	2	1	-	21	20	-	1	-	-38,1	X	X	-	-	
männlich	10	6	2	1	-	14	13	-	1	-	-28,6	X	X	-	-	
weiblich	3	2	-	-	-	7	7	-	-	-	X	X	-	-	-	
25-35	26	18	-	4	2	35	24	1	5	-	-25,7	-25,0	X	X	X	
männlich	13	9	-	2	2	25	15	1	4	-	-48,0	X	X	X	X	
weiblich	13	9	-	2	-	10	9	-	1	-	30,0	-	-	X	-	
35-45	23	16	-	2	1	28	19	-	3	1	-17,9	-15,8	-	X	-	
männlich	11	6	-	2	-	19	10	-	3	1	-42,1	X	-	X	X	
weiblich	12	10	-	-	1	9	9	-	-	-	X	X	-	-	X	
45-55	29	17	1	6	3	32	21	-	3	2	-9,4	-19,0	X	X	X	
männlich	14	6	1	4	1	23	15	-	3	-	-39,1	X	X	X	X	
weiblich	15	11	-	2	2	9	6	-	-	2	X	X	-	X	-	
55-65	34	21	2	6	4	45	26	1	11	2	-24,4	-19,2	X	X	X	
männlich	16	11	2	-	2	25	14	1	5	1	-36,0	-21,4	X	X	X	
weiblich	18	10	-	6	2	20	12	-	6	1	-10,0	-16,7	-	-	X	
65 und mehr	40	27	-	7	5	35	17	1	8	8	14,3	58,8	X	X	X	
männlich	20	16	-	2	2	16	6	1	5	3	25,0	X	X	X	X	
weiblich	20	11	-	5	3	19	11	-	3	5	5,3	-	-	X	X	
Zusammen	193	124	5	28	19	234	151	3	35	20	-17,5	-17,9	X	-20,0	-5,0	
männlich	97	62	5	13	7	140	82	3	23	10	-30,7	-24,4	X	-43,5	X	
weiblich	96	62	-	15	12	94	69	-	12	10	2,1	-10,1	-	25,0	20,0	
Ohne Angabe	-	-	-	-	-	-	-	-	-	-	-	-	-	-	-	
Insgesamt	193	124	5	28	19	234	151	3	35	20	-17,5	-17,9	X	-20,0	-5,0	

1) einschl. drei- und leichten vierrädrigen Kraftfahrzeugen

2) einschl. Pedelects

Noch 12. Getötete und Verletzte im Straßenverkehr nach Art der Verkehrsbeteiligung, Altersgruppen und Geschlecht

Ins- gesamt	Darunter				Ins- gesamt	Darunter				ins- gesamt	Zu- bzw. Abnahme (-)				Im Alter von ... bis unter ... Jahren
	Fahrer und Mitfahrer von			Fuß- gänger		Fahrer und Mitfahrer von			Fuß- gänger		Fahrer und Mitfahrer von			Fuß- gänger	
	Per- sonen- kraft- wagen	Kraft- rädern mit amtl. Kennz. ¹⁾	Fahr- rädern ²⁾			Per- sonen- kraft- wagen	Kraft- rädern mit amtl. Kennz. ¹⁾	Fahr- rädern ²⁾			Per- sonen- kraft- wagen	Kraft- rädern mit amtl. Kennz. ¹⁾	Fahr- rädern ²⁾		
Anzahl										%					Geschlecht
Schwerverletzte															
Januar - November 2016					Januar - November 2015										
149	70	1	33	41	151	66	1	38	44	-1,3	6,1	-	-13,2	-6,8	unter 15
75	34	-	22	17	96	45	-	28	22	-21,9	-24,4	-	-21,4	-22,7	männlich
74	36	1	11	24	55	21	1	10	22	34,5	71,4	-	10,0	9,1	weiblich
103	21	31	11	5	102	21	26	22	9	1,0	-	19,2	-50,0	X	15-18
71	10	25	9	2	59	4	20	14	5	20,3	X	25,0	X	X	männlich
32	11	6	2	3	43	17	6	8	4	-25,6	-35,3	-	X	X	weiblich
121	90	13	7	6	113	75	12	12	5	7,1	20,0	8,3	X	X	18-21
67	45	10	6	3	64	35	11	8	3	4,7	28,6	-9,1	X	-	männlich
54	45	3	1	3	49	40	1	4	2	10,2	12,5	X	X	X	weiblich
122	77	22	7	9	158	109	20	17	3	-22,8	-29,4	10,0	X	X	21-25
82	51	18	3	5	94	61	17	9	-	-12,8	-16,4	5,9	X	X	männlich
40	26	4	4	4	64	48	3	8	3	-37,5	-45,8	X	X	X	weiblich
371	218	65	40	12	377	234	57	46	11	-1,6	-6,8	14,0	-13,0	9,1	25-35
242	118	63	27	6	248	133	53	30	6	-2,4	-11,3	18,9	-10,0	-	männlich
129	100	2	13	6	129	101	4	16	5	-	-1,0	X	-18,8	X	weiblich
253	143	34	32	8	279	160	38	33	6	-9,3	-10,6	-10,5	-3,0	X	35-45
171	79	32	23	4	182	89	32	22	4	-6,0	-11,2	-	4,5	-	männlich
82	64	2	9	4	97	71	6	11	2	-15,5	-9,9	X	X	X	weiblich
305	155	48	52	13	350	180	48	57	18	-12,9	-13,9	-	-8,8	-27,8	45-55
182	70	42	31	6	225	97	35	42	8	-19,1	-27,8	20,0	-26,2	X	männlich
123	85	6	21	7	125	83	13	15	10	-1,6	2,4	X	40,0	X	weiblich
313	174	32	59	22	328	157	29	74	22	-4,6	10,8	10,3	-20,3	-	55-65
164	77	29	31	5	190	82	26	33	9	-13,7	-6,1	11,5	-6,1	X	männlich
149	97	3	28	17	138	75	3	41	13	8,0	29,3	-	-31,7	30,8	weiblich
412	199	11	126	55	399	189	14	114	61	3,3	5,3	-21,4	10,5	-9,8	65 und mehr
218	107	10	71	16	211	100	13	61	21	3,3	7,0	-23,1	16,4	-23,8	männlich
194	92	1	55	39	188	89	1	53	40	3,2	3,4	-	3,8	-2,5	weiblich
2 149	1 147	257	367	171	2 257	1 191	245	413	179	-4,8	-3,7	4,9	-11,1	-4,5	Zusammen
1 272	591	229	223	64	1 369	646	207	247	78	-7,1	-8,5	10,6	-9,7	-17,9	männlich
877	556	28	144	107	888	545	38	166	101	-1,2	2,0	-26,3	-13,3	5,9	weiblich
3	-	-	1	-	2	2	-	-	-	X	X	-	X	-	Ohne Angabe
2 152	1 147	257	368	171	2 259	1 193	245	413	179	-4,7	-3,9	4,9	-10,9	-4,5	Insgesamt

1) einschl. drei- und leichten vierradrigen Kraftfahrzeugen

2) einschl. Pedelets

Noch 12. Getötete und Verletzte im Straßenverkehr nach Art der Verkehrsbeteiligung, Altersgruppen und Geschlecht

Im Alter von ... bis unter ... Jahren	Ins- gesamt	Darunter				Ins- gesamt	Darunter				Zu- bzw. Abnahme (-)				
		Fahrer und Mitfahrer von			Fuß- gänger		Fahrer und Mitfahrer von			Fuß- gänger	ins- gesamt	Fahrer und Mitfahrer von			Fuß- gänger
		Per- sonen- kraft- wagen	Kraft- rädern mit amtl. Kennz. ¹⁾	Fahr- rädern ²⁾			Per- sonen- kraft- wagen	Kraft- rädern mit amtl. Kennz. ¹⁾	Fahr- rädern ²⁾			Per- sonen- kraft- wagen	Kraft- rädern mit amtl. Kennz. ¹⁾	Fahr- rädern ²⁾	
Geschlecht															
	Anzahl										%				
	Leichtverletzte														
	November 2016					November 2015									
unter 15	49	22	-	11	9	44	24	-	6	14	11,4	-8,3	-	X	X
männlich	32	11	-	8	7	21	10	-	4	7	52,4	10,0	-	X	-
weiblich	17	11	-	3	2	23	14	-	2	7	-26,1	-21,4	-	X	X
15-18	37	9	1	13	5	34	8	4	11	2	8,8	X	X	18,2	X
männlich	22	2	1	9	2	18	1	3	9	-	22,2	X	X	-	X
weiblich	15	7	-	4	3	16	7	1	2	2	-6,3	-	X	X	X
18-21	36	22	1	8	4	48	34	2	9	1	-25,0	-35,3	X	X	X
männlich	19	10	1	6	1	34	23	2	6	1	-44,1	-56,5	X	-	-
weiblich	17	12	-	2	3	14	11	-	3	-	21,4	9,1	-	X	X
21-25	40	30	-	4	3	41	32	-	5	1	-2,4	-6,3	-	X	X
männlich	25	17	-	3	2	25	17	-	5	1	-	-	-	X	X
weiblich	15	13	-	1	1	16	15	-	-	-	-6,3	-13,3	-	X	X
25-35	122	88	-	26	2	147	107	1	25	5	-17,0	-17,8	X	4,0	X
männlich	73	44	-	23	1	77	49	1	17	3	-5,2	-10,2	X	35,3	X
weiblich	49	44	-	3	1	70	58	-	8	2	-30,0	-24,1	-	X	X
35-45	71	46	2	12	1	71	56	-	11	2	-	-17,9	X	9,1	X
männlich	38	22	2	7	1	42	30	-	9	1	-9,5	-26,7	X	X	-
weiblich	33	24	-	5	-	29	26	-	2	1	13,8	-7,7	-	X	X
45-55	88	54	2	17	7	128	83	1	23	9	-31,3	-34,9	X	-26,1	X
männlich	45	24	2	11	2	59	30	1	11	7	-23,7	-20,0	X	-	X
weiblich	43	30	-	6	5	69	53	-	12	2	-37,7	-43,4	-	X	X
55-65	78	52	1	17	3	85	53	1	22	1	-8,2	-1,9	-	-22,7	X
männlich	40	21	1	12	2	40	21	1	13	1	-	-	-	-7,7	X
weiblich	38	31	-	5	1	45	32	-	9	-	-15,6	-3,1	-	X	X
65 und mehr	84	40	-	31	8	95	53	1	19	20	-11,6	-24,5	X	63,2	X
männlich	41	21	-	15	2	49	25	1	13	9	-16,3	-16,0	X	15,4	X
weiblich	43	19	-	16	6	46	28	-	6	11	-6,5	-32,1	-	X	X
Zusammen	605	363	7	139	42	693	450	10	131	55	-12,7	-19,3	X	6,1	-23,6
männlich	335	172	7	94	20	365	206	9	87	30	-8,2	-16,5	X	8,0	-33,3
weiblich	270	191	-	45	22	328	244	1	44	25	-17,7	-21,7	X	2,3	-12,0
Ohne Angabe	1	-	-	1	-	2	-	-	-	1	X	-	-	X	X
Insgesamt	606	363	7	140	42	695	450	10	131	56	-12,8	-19,3	X	6,9	-25,0

1) einschl. drei- und leichten vierrädrigen Kraftfahrzeugen

2) einschl. Pedelecs

Noch 12. Getötete und Verletzte im Straßenverkehr nach Art der Verkehrsbeteiligung, Altersgruppen und Geschlecht

Ins- gesamt	Darunter				Ins- gesamt	Darunter				Zu- bzw. Abnahme (-)					Im Alter von ... bis unter ... Jahren
	Fahrer und Mitfahrer von			Fuß- gänger		Fahrer und Mitfahrer von			Fuß- gänger	Fahrer und Mitfahrer von			Fuß- gänger		
	Per- sonen- kraft- wagen	Kraft- rädern mit amtl. Kennz. ¹⁾	Fahr- rädern ²⁾			Per- sonen- kraft- wagen	Kraft- rädern mit amtl. Kennz. ¹⁾	Fahr- rädern ²⁾		Per- sonen- kraft- wagen	Kraft- rädern mit amtl. Kennz. ¹⁾	Fahr- rädern ²⁾			
Anzahl										%					Geschlecht
Leichtverletzte															
Januar - November 2016						Januar - November 2015									
634	293	6	178	107	582	294	4	154	103	8,9	-0,3	X	15,6	3,9	unter 15
348	137	1	118	64	306	134	2	106	54	13,7	2,2	X	11,3	18,5	männlich
286	156	5	60	43	276	160	2	48	49	3,6	-2,5	X	25,0	-12,2	weiblich
400	89	76	98	30	397	96	84	95	27	0,8	-7,3	-9,5	3,2	11,1	15-18
246	33	61	68	8	235	32	64	65	12	4,7	3,1	-4,7	4,6	X	männlich
154	56	15	30	22	162	64	20	30	15	-4,9	-12,5	-25,0	-	46,7	weiblich
457	316	26	70	15	464	309	29	70	26	-1,5	2,3	-10,3	-	-42,3	18-21
251	152	22	49	7	255	148	23	45	12	-1,6	2,7	-4,3	8,9	X	männlich
206	164	4	21	8	209	161	6	25	14	-1,4	1,9	X	-16,0	X	weiblich
471	334	15	79	20	520	355	20	95	16	-9,4	-5,9	-25,0	-16,8	25,0	21-25
270	170	15	54	9	285	175	19	55	11	-5,3	-2,9	-21,1	-1,8	X	männlich
201	164	-	25	11	235	180	1	40	5	-14,5	-8,9	X	-37,5	X	weiblich
1 502	993	67	278	57	1 458	990	66	234	57	3,0	0,3	1,5	18,8	-	25-35
838	481	52	190	33	777	446	56	156	33	7,9	7,8	-7,1	21,8	-	männlich
664	512	15	88	24	681	544	10	78	24	-2,5	-5,9	50,0	12,8	-	weiblich
929	603	38	165	40	960	655	36	151	37	-3,2	-7,9	5,6	9,3	8,1	35-45
501	262	36	116	25	519	304	34	96	19	-3,5	-13,8	5,9	20,8	31,6	männlich
428	341	2	49	15	441	351	2	55	18	-2,9	-2,8	-	-10,9	-16,7	weiblich
1 134	686	58	213	61	1 189	739	48	229	57	-4,6	-7,2	20,8	-7,0	7,0	45-55
566	284	51	110	25	571	294	43	108	31	-0,9	-3,4	18,6	1,9	-19,4	männlich
568	402	7	103	36	618	445	5	121	26	-8,1	-9,7	X	-14,9	38,5	weiblich
910	531	35	209	50	909	526	40	210	35	0,1	1,0	-12,5	-0,5	42,9	55-65
450	211	31	113	23	415	196	36	92	17	8,4	7,7	-13,9	22,8	35,3	männlich
460	320	4	96	27	494	330	4	118	18	-6,9	-3,0	-	-18,6	50,0	weiblich
978	531	13	281	95	962	487	19	294	109	1,7	9,0	-31,6	-4,4	-12,8	65 und mehr
495	262	12	146	43	475	232	19	160	35	4,2	12,9	-36,8	-8,8	22,9	männlich
483	269	1	135	52	487	255	-	134	74	-0,8	5,5	X	0,7	-29,7	weiblich
7 415	4 376	334	1 571	475	7 441	4 451	346	1 532	467	-0,3	-1,7	-3,5	2,5	1,7	Zusammen
3 965	1 992	281	964	237	3 838	1 961	296	883	224	3,3	1,6	-5,1	9,2	5,8	männlich
3 450	2 384	53	607	238	3 603	2 490	50	649	243	-4,2	-4,3	6,0	-6,5	-2,1	weiblich
23	4	1	14	2	14	3	-	5	3	64,3	X	X	X	X	Ohne Angabe
7 438	4 380	335	1 585	477	7 455	4 454	346	1 537	470	-0,2	-1,7	-3,2	3,1	1,5	Insgesamt

1) einschl. drei- und leichten vierrädrigen Kraftfahrzeugen

2) einschl. Pedelets

Noch 12. Getötete und Verletzte im Straßenverkehr nach Art der Verkehrsbeteiligung, Altersgruppen und Geschlecht

Im Alter von ... bis unter ... Jahren	Ins- gesamt	Darunter				Ins- gesamt	Darunter				Zu- bzw. Abnahme (-)					
		Fahrer und Mitfahrer von			Fuß- gänger		Fahrer und Mitfahrer von			Fuß- gänger	Fahrer und Mitfahrer von			Fuß- gänger		
		Per- sonen- kraft- wagen	Kraft- rädern mit amtl. Kennz. ¹⁾	Fahr- rädern ²⁾			Per- sonen- kraft- wagen	Kraft- rädern mit amtl. Kennz. ¹⁾	Fahr- rädern ²⁾		ins- gesamt	Per- sonen- kraft- wagen	Kraft- rädern mit amtl. Kennz. ¹⁾		Fahr- rädern ²⁾	
Geschlecht		Anzahl									%					
		Verunglückte insgesamt														
		November 2016					November 2015									
unter 15	62	30	-	13	11	58	33	-	8	17	6,9	-9,1	-	X	-35,3	
männlich	34	12	-	9	7	29	14	-	5	10	17,2	-14,3	-	X	X	
weiblich	28	18	-	4	4	29	19	-	3	7	-3,4	-5,3	-	X	X	
15-18	43	10	1	13	6	44	12	4	12	5	-2,3	-16,7	X	8,3	X	
männlich	26	3	1	9	2	21	1	3	10	1	23,8	X	X	X	X	
weiblich	17	7	-	4	4	23	11	1	2	4	-26,1	X	X	X	-	
18-21	46	30	1	9	5	63	46	2	10	2	-27,0	-34,8	X	X	X	
männlich	26	16	1	7	1	41	28	2	6	2	-36,6	-42,9	X	X	X	
weiblich	20	14	-	2	4	22	18	-	4	-	-9,1	-22,2	-	X	X	
21-25	53	38	2	5	3	63	52	-	6	2	-15,9	-26,9	X	X	X	
männlich	35	23	2	4	2	40	30	-	6	2	-12,5	-23,3	X	X	-	
weiblich	18	15	-	1	1	23	22	-	-	-	-21,7	-31,8	-	X	X	
25-35	148	106	-	30	4	187	134	2	30	6	-20,9	-20,9	X	-	X	
männlich	86	53	-	25	3	106	66	2	21	4	-18,9	-19,7	X	19,0	X	
weiblich	62	53	-	5	1	81	68	-	9	2	-23,5	-22,1	-	X	X	
35-45	94	62	2	14	2	101	76	-	14	3	-6,9	-18,4	X	-	X	
männlich	49	28	2	9	1	62	41	-	12	2	-21,0	-31,7	X	X	X	
weiblich	45	34	-	5	1	39	35	-	2	1	15,4	-2,9	-	X	-	
45-55	117	71	3	23	10	161	104	1	26	11	-27,3	-31,7	X	-11,5	-9,1	
männlich	59	30	3	15	3	83	45	1	14	7	-28,9	-33,3	X	7,1	X	
weiblich	58	41	-	8	7	78	59	-	12	4	-25,6	-30,5	-	X	X	
55-65	116	75	3	24	7	132	80	2	33	4	-12,1	-6,3	X	-27,3	X	
männlich	60	34	3	13	4	66	35	2	18	3	-9,1	-2,9	X	-27,8	X	
weiblich	56	41	-	11	3	66	45	-	15	1	-15,2	-8,9	-	-26,7	X	
65 und mehr	128	69	-	39	13	131	71	2	27	28	-2,3	-2,8	X	44,4	-53,6	
männlich	63	38	-	17	4	66	32	2	18	12	-4,5	18,8	X	-5,6	X	
weiblich	65	31	-	22	9	65	39	-	9	16	-	-20,5	-	X	X	
Zusammen	807	491	12	170	61	940	608	13	166	78	-14,1	-19,2	-7,7	2,4	-21,8	
männlich	438	237	12	108	27	514	292	12	110	43	-14,8	-18,8	-	-1,8	-37,2	
weiblich	369	254	-	62	34	426	316	1	56	35	-13,4	-19,6	X	10,7	-2,9	
Ohne Angabe	1	-	-	1	-	2	-	-	-	1	X	-	-	X	X	
Insgesamt	808	491	12	171	61	942	608	13	166	79	-14,2	-19,2	-7,7	3,0	-22,8	

1) einschl. drei- und leichten vierrädrigen Kraftfahrzeugen

2) einschl. Pedelecs

Noch 12. Getötete und Verletzte im Straßenverkehr nach Art der Verkehrsbeteiligung, Altersgruppen und Geschlecht

Ins- gesamt	Darunter				Ins- gesamt	Darunter				Zu- bzw. Abnahme (-)					Im Alter von ... bis unter ... Jahren
	Fahrer und Mitfahrer von			Fuß- gänger		Fahrer und Mitfahrer von			ins- gesamt	Fahrer und Mitfahrer von			Fuß- gänger		
	Per- sonen- kraft- wagen	Kraft- rädern mit amtl. Kennz. ¹⁾	Fahr- rädern ²⁾			Per- sonen- kraft- wagen	Kraft- rädern mit amtl. Kennz. ¹⁾	Fahr- rädern ²⁾		Per- sonen- kraft- wagen	Kraft- rädern mit amtl. Kennz. ¹⁾	Fahr- rädern ²⁾			
Anzahl										%					Geschlecht
Verunglückte insgesamt															
Januar - November 2016						Januar - November 2015									
784	363	7	212	148	739	364	5	193	148	6,1	-0,3	X	9,8	-	unter 15
423	171	1	140	81	404	180	2	135	76	4,7	-5,0	X	3,7	6,6	männlich
361	192	6	72	67	335	184	3	58	72	7,8	4,3	X	24,1	-6,9	weiblich
504	110	108	109	35	500	118	110	117	36	0,8	-6,8	-1,8	-6,8	-2,8	15-18
318	43	87	77	10	294	36	84	79	17	8,2	19,4	3,6	-2,5	-41,2	männlich
186	67	21	32	25	206	82	26	38	19	-9,7	-18,3	-19,2	-15,8	31,6	weiblich
578	406	39	77	21	581	386	42	82	31	-0,5	5,2	-7,1	-6,1	-32,3	18-21
318	197	32	55	10	323	185	35	53	15	-1,5	6,5	-8,6	3,8	-33,3	männlich
260	209	7	22	11	258	201	7	29	16	0,8	4,0	-	-24,1	-31,3	weiblich
598	414	37	86	29	686	468	42	113	20	-12,8	-11,5	-11,9	-23,9	45,0	21-25
357	224	33	57	14	385	239	37	65	12	-7,3	-6,3	-10,8	-12,3	16,7	männlich
241	190	4	29	15	301	229	5	48	8	-19,9	-17,0	X	-39,6	X	weiblich
1 886	1 220	134	318	69	1 859	1 238	127	281	69	1,5	-1,5	5,5	13,2	-	25-35
1 092	607	117	217	39	1 044	588	113	187	40	4,6	3,2	3,5	16,0	-2,5	männlich
794	613	17	101	30	815	650	14	94	29	-2,6	-5,7	21,4	7,4	3,4	weiblich
1 194	751	75	197	51	1 255	825	77	185	43	-4,9	-9,0	-2,6	6,5	18,6	35-45
683	346	71	139	31	714	401	69	119	23	-4,3	-13,7	2,9	16,8	34,8	männlich
511	405	4	58	20	541	424	8	66	20	-5,5	-4,5	X	-12,1	-	weiblich
1 456	851	112	265	75	1 558	928	97	287	78	-6,5	-8,3	15,5	-7,7	-3,8	45-55
761	362	98	141	31	811	398	79	150	41	-6,2	-9,0	24,1	-6,0	-24,4	männlich
695	489	14	124	44	747	530	18	137	37	-7,0	-7,7	-22,2	-9,5	18,9	weiblich
1 254	720	71	271	75	1 256	694	71	284	58	-0,2	3,7	-	-4,6	29,3	55-65
638	297	63	147	31	617	282	64	125	27	3,4	5,3	-1,6	17,6	14,8	männlich
616	423	8	124	44	639	412	7	159	31	-3,6	2,7	X	-22,0	41,9	weiblich
1 434	749	24	421	156	1 399	695	35	417	176	2,5	7,8	-31,4	1,0	-11,4	65 und mehr
742	382	22	227	61	713	346	34	227	59	4,1	10,4	-35,3	-	3,4	männlich
692	367	2	194	95	686	349	1	190	117	0,9	5,2	X	2,1	-18,8	weiblich
9 688	5 584	607	1 956	659	9 833	5 716	606	1 959	659	-1,5	-2,3	0,2	-0,2	-	Zusammen
5 332	2 629	524	1 200	308	5 305	2 655	517	1 140	310	0,5	-1,0	1,4	5,3	-0,6	männlich
4 356	2 955	83	756	351	4 528	3 061	89	819	349	-3,8	-3,5	-6,7	-7,7	0,6	weiblich
27	4	1	16	2	16	5	-	5	3	68,8	X	X	X	X	Ohne Angabe
9 715	5 588	608	1 972	661	9 849	5 721	606	1 964	662	-1,4	-2,3	0,3	0,4	-0,2	Insgesamt

1) einschl. drei- und leichten vierrädrigen Kraftfahrzeugen

2) einschl. Pedelets

13. Getötete und Verletzte im Straßenverkehr nach Altersgruppen und Geschlecht

Im Alter von ... bis unter ... Jahren Geschlecht	Getötete						Schwerverletzte					
	November		Zu- bzw. Ab- nahme (-)	Jan. - November		Zu- bzw. Ab- nahme (-)	November		Zu- bzw. Ab- nahme (-)	Jan. - November		Zu- bzw. Ab- nahme (-)
	2016	2015		2016	2015		2016	2015		2016	2015	
	Anzahl		%	Anzahl		%	Anzahl		%	Anzahl		%
unter 15	1	1	-	1	6	X	12	13	-7,7	149	151	-1,3
männlich	-	-	-	-	2	X	2	8	X	75	96	-21,9
weiblich	1	1	-	1	4	X	10	5	X	74	55	34,5
15-18	-	-	-	1	1	-	6	10	X	103	102	1,0
männlich	-	-	-	1	-	X	4	3	X	71	59	20,3
weiblich	-	-	-	-	1	X	2	7	X	32	43	-25,6
18-21	-	-	-	-	4	X	10	15	-33,3	121	113	7,1
männlich	-	-	-	-	4	X	7	7	-	67	64	4,7
weiblich	-	-	-	-	-	-	3	8	X	54	49	10,2
21-25	-	1	X	5	8	X	13	21	-38,1	122	158	-22,8
männlich	-	1	X	5	6	X	10	14	-28,6	82	94	-12,8
weiblich	-	-	-	-	2	X	3	7	X	40	64	-37,5
25-30	-	2	X	8	10	X	15	21	-28,6	200	191	4,7
männlich	-	1	X	7	9	X	8	16	X	133	125	6,4
weiblich	-	1	X	1	1	-	7	5	X	67	66	1,5
30-35	-	3	X	5	14	X	11	14	-21,4	171	186	-8,1
männlich	-	3	X	5	10	X	5	9	X	109	123	-11,4
weiblich	-	-	-	-	4	X	6	5	X	62	63	-1,6
35-40	-	-	-	7	10	X	12	18	-33,3	147	151	-2,6
männlich	-	-	-	7	9	X	3	11	X	98	93	5,4
weiblich	-	-	-	-	1	X	9	7	X	49	58	-15,5
40-45	-	2	X	5	6	X	11	10	10,0	106	128	-17,2
männlich	-	1	X	4	4	-	8	8	-	73	89	-18,0
weiblich	-	1	X	1	2	X	3	2	X	33	39	-15,4
45-50	-	-	-	8	9	X	19	18	5,6	146	158	-7,6
männlich	-	-	-	5	6	X	9	14	X	89	100	-11,0
weiblich	-	-	-	3	3	-	10	4	X	57	58	-1,7
50-55	-	1	X	9	10	X	10	14	-28,6	159	192	-17,2
männlich	-	1	X	8	9	X	5	9	X	93	125	-25,6
weiblich	-	-	-	1	1	-	5	5	-	66	67	-1,5
55-60	2	-	X	19	8	X	20	33	-39,4	171	192	-10,9
männlich	2	-	X	15	6	X	11	19	-42,1	94	117	-19,7
weiblich	-	-	-	4	2	X	9	14	X	77	75	2,7
60-65	2	2	-	12	11	9,1	14	12	16,7	142	136	4,4
männlich	2	1	X	9	6	X	5	6	X	70	73	-4,1
weiblich	-	1	X	3	5	X	9	6	X	72	63	14,3
65-70	1	1	-	7	5	X	10	12	-16,7	103	80	28,8
männlich	1	1	-	6	4	X	4	6	X	60	38	57,9
weiblich	-	-	-	1	1	-	6	6	-	43	42	2,4
70-75	-	-	-	9	12	X	6	8	X	95	115	-17,4
männlich	-	-	-	8	11	X	3	3	-	53	55	-3,6
weiblich	-	-	-	1	1	-	3	5	X	42	60	-30,0
75 und mehr	3	-	X	28	21	33,3	24	15	60,0	214	204	4,9
männlich	1	-	X	15	12	25,0	13	7	X	105	118	-11,0
weiblich	2	-	X	13	9	X	11	8	X	109	86	26,7
Zusammen	9	13	X	124	135	-8,1	193	234	-17,5	2 149	2 257	-4,8
männlich	6	9	X	95	98	-3,1	97	140	-30,7	1 272	1 369	-7,1
weiblich	3	4	X	29	37	-21,6	96	94	2,1	877	888	-1,2
Ohne Angabe	-	-	-	1	-	X	-	-	-	3	2	X
Insgesamt	9	13	X	125	135	-7,4	193	234	-17,5	2 152	2 259	-4,7

Noch 13. Getötete und Verletzte im Straßenverkehr nach Altersgruppen und Geschlecht

Leichtverletzte						Verunglückte insgesamt						Im Alter von ... bis unter ... Jahren Geschlecht
November		Zu- bzw. Ab- nahme (-)	Jan. - November		Zu- bzw. Ab- nahme (-)	November		Zu- bzw. Ab- nahme (-)	Jan. - November		Zu- bzw. Ab- nahme (-)	
2016	2015		2016	2015		2016	2015		2016	2015		
Anzahl		%	Anzahl		%	Anzahl		%	Anzahl		%	
49	44	11,4	634	582	8,9	62	58	6,9	784	739	6,1	unter 15 männlich weiblich
32	21	52,4	348	306	13,7	34	29	17,2	423	404	4,7	
17	23	-26,1	286	276	3,6	28	29	-3,4	361	335	7,8	
37	34	8,8	400	397	0,8	43	44	-2,3	504	500	0,8	15-18 männlich weiblich
22	18	22,2	246	235	4,7	26	21	23,8	318	294	8,2	
15	16	-6,3	154	162	-4,9	17	23	-26,1	186	206	-9,7	
36	48	-25,0	457	464	-1,5	46	63	-27,0	578	581	-0,5	18-21 männlich weiblich
19	34	-44,1	251	255	-1,6	26	41	-36,6	318	323	-1,5	
17	14	21,4	206	209	-1,4	20	22	-9,1	260	258	0,8	
40	41	-2,4	471	520	-9,4	53	63	-15,9	598	686	-12,8	21-25 männlich weiblich
25	25	-	270	285	-5,3	35	40	-12,5	357	385	-7,3	
15	16	-6,3	201	235	-14,5	18	23	-21,7	241	301	-19,9	
64	77	-16,9	808	832	-2,9	79	100	-21,0	1 016	1 033	-1,6	25-30 männlich weiblich
36	46	-21,7	438	451	-2,9	44	63	-30,2	578	585	-1,2	
28	31	-9,7	370	381	-2,9	35	37	-5,4	438	448	-2,2	
58	70	-17,1	694	626	10,9	69	87	-20,7	870	826	5,3	30-35 männlich weiblich
37	31	19,4	400	326	22,7	42	43	-2,3	514	459	12,0	
21	39	-46,2	294	300	-2,0	27	44	-38,6	356	367	-3,0	
48	35	37,1	510	483	5,6	60	53	13,2	664	644	3,1	35-40 männlich weiblich
26	23	13,0	284	277	2,5	29	34	-14,7	389	379	2,6	
22	12	83,3	226	206	9,7	31	19	63,2	275	265	3,8	
23	36	-36,1	419	477	-12,2	34	48	-29,2	530	611	-13,3	40-45 männlich weiblich
12	19	-36,8	217	242	-10,3	20	28	-28,6	294	335	-12,2	
11	17	-35,3	202	235	-14,0	14	20	-30,0	236	276	-14,5	
42	58	-27,6	535	587	-8,9	61	76	-19,7	689	754	-8,6	45-50 männlich weiblich
19	29	-34,5	272	289	-5,9	28	43	-34,9	366	395	-7,3	
23	29	-20,7	263	298	-11,7	33	33	-	323	359	-10,0	
46	70	-34,3	599	602	-0,5	56	85	-34,1	767	804	-4,6	50-55 männlich weiblich
26	30	-13,3	294	282	4,3	31	40	-22,5	395	416	-5,0	
20	40	-50,0	305	320	-4,7	25	45	-44,4	372	388	-4,1	
40	43	-7,0	518	520	-0,4	62	76	-18,4	708	720	-1,7	55-60 männlich weiblich
20	21	-4,8	264	245	7,8	33	40	-17,5	373	368	1,4	
20	22	-9,1	254	275	-7,6	29	36	-19,4	335	352	-4,8	
38	42	-9,5	392	389	0,8	54	56	-3,6	546	536	1,9	60-65 männlich weiblich
20	19	5,3	186	170	9,4	27	26	3,8	265	249	6,4	
18	23	-21,7	206	219	-5,9	27	30	-10,0	281	287	-2,1	
17	24	-29,2	254	229	10,9	28	37	-24,3	364	314	15,9	65-70 männlich weiblich
9	12	X	129	118	9,3	14	19	-26,3	195	160	21,9	
8	12	X	125	111	12,6	14	18	-22,2	169	154	9,7	
21	20	5,0	269	277	-2,9	27	28	-3,6	373	404	-7,7	70-75 männlich weiblich
9	10	X	137	136	0,7	12	13	-7,7	198	202	-2,0	
12	10	20,0	132	141	-6,4	15	15	-	175	202	-13,4	
46	51	-9,8	455	456	-0,2	73	66	10,6	697	681	2,3	75 und mehr männlich weiblich
23	27	-14,8	229	221	3,6	37	34	8,8	349	351	-0,6	
23	24	-4,2	226	235	-3,8	36	32	12,5	348	330	5,5	
605	693	-12,7	7 415	7 441	-0,3	807	940	-14,1	9 688	9 833	-1,5	Zusammen
335	365	-8,2	3 965	3 838	3,3	438	514	-14,8	5 332	5 305	0,5	männlich
270	328	-17,7	3 450	3 603	-4,2	369	426	-13,4	4 356	4 528	-3,8	weiblich
1	2	X	23	14	64,3	1	2	X	27	16	68,8	Ohne Angabe
606	695	-12,8	7 438	7 455	-0,2	808	942	-14,2	9 715	9 849	-1,4	Insgesamt

14. An Straßenverkehrsunfällen beteiligte Fahrzeugführer und Fußgänger nach Art der Verkehrsbeteiligung

Art der Verkehrsbeteiligung	Unfälle mit											
	Per- sonen - schaden	schwer- wiegend. Sachsch. i. e. S.	Per- sonen - schaden	schwer- wiegend. Sachsch. i. e. S.	Per- sonen - schaden	schwer- wiegend. Sachsch. i. e. S.	Per- sonen - schaden	schwer- wiegend. Sachsch. i. e. S.	Per- sonen - schaden	schwer- wiegend. Sachsch. i. e. S.	Per- sonen - schaden	schwer- wiegend. Sachsch. i. e. S.
	November				Zu- bzw.		Januar - November				Zu- bzw.	
	2016		2015		Abnahme (-)		2016		2015		Abnahme (-)	
	Anzahl				%		Anzahl				%	
Fahrer von												
Krafträdern mit Ver- sicherungskennz. ¹⁾	25	-	20	1	25,0	X	336	17	336	12	-	41,7
innerorts	22	-	15	1	46,7	X	273	14	268	11	1,9	27,3
außerorts	3	-	5	-	X	-	63	3	68	1	-7,4	X
Krafträdern mit amtl. Kennzeichen	14	-	16	3	-12,5	X	611	20	604	25	1,2	-20,0
innerorts	10	-	13	3	-23,1	X	326	9	312	17	4,5	X
außerorts	4	-	3	-	X	-	285	11	292	8	-2,4	X
Personenkraftwagen	816	234	957	431	-14,7	-45,7	9 035	2 719	9 168	3 277	-1,5	-17,0
innerorts	561	142	588	253	-4,6	-43,9	5 750	1 710	5 761	1 988	-0,2	-14,0
außerorts	255	92	369	178	-30,9	-48,3	3 285	1 009	3 407	1 289	-3,6	-21,7
darunter												
18 - unter 25 Jahre	85	28	110	54	-22,7	-48,1	1 026	322	1 083	427	-5,3	-24,6
innerorts	49	14	58	33	-15,5	-57,6	555	180	615	243	-9,8	-25,9
außerorts	36	14	52	21	-30,8	-33,3	471	142	468	184	0,6	-22,8
Wohnmobilen	1	1	-	-	X	X	7	2	11	6	X	X
innerorts	-	1	-	-	-	X	3	2	2	1	X	X
außerorts	1	-	-	-	X	-	4	-	9	5	X	X
Bussen	9	1	3	1	X	-	77	18	66	14	16,7	28,6
innerorts	9	-	2	-	X	-	68	11	50	9	36,0	X
außerorts	-	1	1	1	X	-	9	7	16	5	X	X
Güterkraftfahrzeugen	90	27	119	53	-24,4	-49,1	1 036	415	1 081	492	-4,2	-15,7
innerorts	43	6	46	23	-6,5	X	447	142	439	181	1,8	-21,5
außerorts	47	21	73	30	-35,6	-30,0	589	273	642	311	-8,3	-12,2
Landwirtschaftliche Zugmaschinen	1	-	8	6	X	X	43	12	62	25	-30,6	-52,0
innerorts	-	-	2	3	X	X	9	8	24	11	X	X
außerorts	1	-	6	3	X	X	34	4	38	14	-10,5	X
übrigen												
Kraftfahrzeugen	4	-	1	1	X	X	48	12	31	9	54,8	X
innerorts	4	-	1	1	X	X	32	8	19	7	68,4	X
außerorts	-	-	-	-	-	-	16	4	12	2	33,3	X
Kraftfahrzeugen zusammen	960	263	1 124	496	-14,6	-47,0	11 193	3 215	11 359	3 860	-1,5	-16,7
innerorts	649	149	667	284	-2,7	-47,5	6 908	1 904	6 875	2 225	0,5	-14,4
außerorts	311	114	457	212	-31,9	-46,2	4 285	1 311	4 484	1 635	-4,4	-19,8
darunter flüchtig	49	17	52	43	-5,8	-60,5	592	248	617	320	-4,1	-22,5
innerorts	43	7	37	23	16,2	X	456	137	435	162	4,8	-15,4
außerorts	6	10	15	20	X	-50,0	136	111	182	158	-25,3	-29,7

1) einschl. E-Bikes

Noch 14. An Straßenverkehrsunfällen beteiligte Fahrzeugführer und Fußgänger nach Art der Verkehrsbeteiligung

Art der Verkehrsbeteiligung	Unfälle mit											
	Per-sonen - schaden	schwer-wiegend. Sachsch. i. e. S.	Per-sonen - schaden	schwer-wiegend. Sachsch. i. e. S.	Per-sonen - schaden	schwer-wiegend. Sachsch. i. e. S.	Per-sonen - schaden	schwer-wiegend. Sachsch. i. e. S.	Per-sonen - schaden	schwer-wiegend. Sachsch. i. e. S.	Per-sonen - schaden	schwer-wiegend. Sachsch. i. e. S.
	November				Zu- bzw. Abnahme (-)		Januar - November				Zu- bzw. Abnahme (-)	
	2016		2015		Abnahme (-)		2016		2015		Abnahme (-)	
	Anzahl				%		Anzahl				%	
Fahrer von												
Fahrrädern ¹⁾	177	-	178	-	-0,6	-	2 106	3	2 124	4	-0,8	X
innerorts	166	-	163	-	1,8	-	1 960	2	1 960	3	-	X
außerorts	11	-	15	-	-26,7	-	146	1	164	1	-11,0	-
darunter												
unter 15 Jahren	13	-	9	-	X	-	216	-	184	-	17,4	-
innerorts	13	-	8	-	X	-	212	-	178	-	19,1	-
außerorts	-	-	1	-	X	-	4	-	6	-	X	-
anderen Fahrzeugen	12	3	18	7	-33,3	X	115	46	134	59	-14,2	-22,0
innerorts	7	2	12	4	X	X	100	25	105	34	-4,8	-26,5
außerorts	5	1	6	3	X	X	15	21	29	25	-48,3	-16,0
Fußgänger	66	-	81	-	-18,5	-	699	1	690	1	1,3	-
innerorts	64	-	75	-	-14,7	-	664	1	651	1	2,0	-
außerorts	2	-	6	-	X	-	35	-	39	-	-10,3	-
darunter												
unter 15 Jahren	11	-	17	-	-35,3	-	154	-	153	1	0,7	X
innerorts	11	-	17	-	-35,3	-	152	-	151	1	0,7	X
außerorts	-	-	-	-	-	-	2	-	2	-	-	-
65 Jahre und mehr	14	-	28	-	-50,0	-	161	-	180	-	-10,6	-
innerorts	14	-	27	-	-48,1	-	154	-	178	-	-13,5	-
außerorts	-	-	1	-	X	-	7	-	2	-	X	-
Andere Personen	3	-	2	-	X	-	17	-	17	1	-	X
innerorts	2	-	-	-	X	-	10	-	11	1	-9,1	X
außerorts	1	-	2	-	X	-	7	-	6	-	X	-
Insgesamt	1 218	266	1 403	503	-13,2	-47,1	14 130	3 265	14 324	3 925	-1,4	-16,8
innerorts	888	151	917	288	-3,2	-47,6	9 642	1 932	9 602	2 264	0,4	-14,7
außerorts	330	115	486	215	-32,1	-46,5	4 488	1 333	4 722	1 661	-5,0	-19,7
darunter												
unter 15 Jahren	25	-	26	-	-3,8	-	375	-	339	1	10,6	X
innerorts	25	-	25	-	-	-	369	-	331	1	11,5	X
außerorts	-	-	1	-	X	-	6	-	8	-	X	-
65 Jahre und mehr	200	32	186	59	7,5	-45,8	2 021	358	1 924	467	5,0	-23,3
innerorts	156	20	141	43	10,6	-53,5	1 495	256	1 427	311	4,8	-17,7
außerorts	44	12	45	16	-2,2	-25,0	526	102	497	156	5,8	-34,6

1) einschl. Pedelecs

15. An Straßenverkehrsunfällen mit Personenschaden beteiligte Fahrzeugführer und Fußgänger nach Art der Verkehrsbeteiligung, Altersgruppen und Geschlecht

Im Alter von ... bis unter ... Jahren	Ins- gesamt	Darunter				Ins- gesamt	Darunter				Zu- bzw. Abnahme (-)				
		Fahrer von			Fuß- gänger		Fahrer von			Fuß- gänger	ins- gesamt	Fahrer von			Fuß- gänger
		Per- sonen- kraft- wagen	Kraft- rädern mit amtl. Kennz. ¹⁾	Fahr- rädern ²⁾			Per- sonen- kraft- wagen	Kraft- rädern mit amtl. Kennz. ¹⁾	Fahr- rädern ²⁾			Per- sonen- kraft- wagen	Kraft- rädern mit amtl. Kennz. ¹⁾	Fahr- rädern ²⁾	
Geschlecht	Anzahl										%				
	November 2016										November 2015				
unter 15	25	-	-	13	11	26	-	-	9	17	-3,8	-	-	X	-35,3
männlich	16	-	-	9	7	16	-	-	6	10	-	-	-	X	X
weiblich	9	-	-	4	4	10	-	-	3	7	X	-	-	X	X
15-18	37	4	1	13	6	30	1	5	12	5	23,3	X	X	8,3	X
männlich	25	2	1	9	2	19	-	3	10	1	31,6	X	X	X	X
weiblich	12	2	-	4	4	11	1	2	2	4	9,1	X	X	X	-
18-21	50	33	1	10	5	73	56	2	10	2	-31,5	-41,1	X	-	X
männlich	29	19	1	7	1	48	35	2	6	2	-39,6	-45,7	X	X	X
weiblich	20	14	-	2	4	25	21	-	4	-	-20,0	-33,3	-	X	X
21-25	68	52	2	5	3	68	54	-	7	2	-	-3,7	X	X	X
männlich	48	34	2	4	2	43	30	-	7	2	11,6	13,3	X	X	-
weiblich	20	18	-	1	1	25	24	-	-	-	-20,0	-25,0	-	X	X
25-35	234	170	-	31	4	282	207	2	32	7	-17,0	-17,9	X	-3,1	X
männlich	150	94	-	26	3	175	113	2	23	5	-14,3	-16,8	X	13,0	X
weiblich	84	76	-	5	1	107	94	-	9	2	-21,5	-19,1	-	X	X
35-45	184	140	2	14	3	200	148	-	16	3	-8,0	-5,4	X	-12,5	-
männlich	103	70	2	9	2	139	92	-	14	2	-25,9	-23,9	X	X	-
weiblich	81	70	-	5	1	61	56	-	2	1	32,8	25,0	-	X	-
45-55	204	139	3	23	10	291	203	2	26	11	-29,9	-31,5	X	-11,5	-9,1
männlich	128	80	3	15	3	191	123	2	14	7	-33,0	-35,0	X	7,1	X
weiblich	76	59	-	8	7	100	80	-	12	4	-24,0	-26,3	-	X	X
55-65	180	124	3	25	7	205	141	3	33	4	-12,2	-12,1	-	-24,2	X
männlich	124	83	3	14	4	123	80	3	18	3	0,8	3,8	-	-22,2	X
weiblich	56	41	-	11	3	82	61	-	15	1	-31,7	-32,8	-	-26,7	X
65 und mehr	200	138	-	40	14	186	121	2	29	28	7,5	14,0	X	37,9	-50,0
männlich	134	107	-	17	4	125	88	2	19	12	7,2	21,6	X	-10,5	X
weiblich	65	30	-	23	10	61	33	-	10	16	6,6	-9,1	-	X	-37,5
Zusammen	1 182	800	12	174	63	1 361	931	16	174	79	-13,2	-14,1	-25,0	-	-20,3
männlich	757	489	12	110	28	879	561	14	117	44	-13,9	-12,8	-14,3	-6,0	-36,4
weiblich	423	310	-	63	35	482	370	2	57	35	-12,2	-16,2	X	10,5	-
Ohne Angabe	36	16	2	3	3	42	26	-	4	2	-14,3	-38,5	X	X	X
Insgesamt	1 218	816	14	177	66	1 403	957	16	178	81	-13,2	-14,7	-12,5	-0,6	-18,5

1) einschl. drei- und leichten vierrädrigen Kraftfahrzeugen

2) einschl. Pedelecs

**Noch 15. An Straßenverkehrsunfällen mit Personenschaden beteiligte Fahrzeugführer und Fußgänger
nach Art der Verkehrsbeteiligung, Altersgruppen und Geschlecht**

Ins- gesamt	Darunter				Ins- gesamt	Darunter				Zu- bzw. Abnahme (-)					Im Alter von ... bis unter ... Jahren
	Fahrer von			Fuß- gänger		Fahrer von			Fuß- gänger	ins- gesamt	Fahrer von			Fuß- gänger	
	Per- sonen- kraft- wagen	Kraft- rädern mit amtl. Kennz. ¹⁾	Fahr- rädern ²⁾			Per- sonen- kraft- wagen	Kraft- rädern mit amtl. Kennz. ¹⁾	Fahr- rädern ²⁾			Per- sonen- kraft- wagen	Kraft- rädern mit amtl. Kennz. ¹⁾	Fahr- rädern ²⁾		
Anzahl										%					Geschlecht
Januar - November 2016										Januar - November 2015					
375	2	1	216	154	339	1	1	184	153	10,6	X	-	17,4	0,7	unter 15
230	2	-	144	84	214	1	1	132	80	7,5	X	X	9,1	5,0	männlich
145	-	1	72	70	125	-	-	52	73	16,0	-	X	38,5	-4,1	weiblich
407	14	104	116	35	376	8	102	125	36	8,2	X	2,0	-7,2	-2,8	15-18
300	10	88	86	10	268	4	83	86	17	11,9	X	6,0	-	-41,2	männlich
107	4	16	30	25	108	4	19	39	19	-0,9	-	-15,8	-23,1	31,6	weiblich
673	494	36	87	22	689	480	40	91	31	-2,3	2,9	-10,0	-4,4	-29,0	18-21
421	290	32	62	11	432	282	36	58	15	-2,5	2,8	-11,1	6,9	-26,7	männlich
250	204	4	23	11	257	198	4	33	16	-2,7	3,0	-	-30,3	-31,3	weiblich
750	532	38	92	30	843	603	37	126	21	-11,0	-11,8	2,7	-27,0	42,9	21-25
494	327	34	62	14	518	346	36	75	13	-4,6	-5,5	-5,6	-17,3	7,7	männlich
256	205	4	30	16	324	257	1	51	8	-21,0	-20,2	X	-41,2	X	weiblich
2 719	1 871	136	348	72	2 724	1 936	129	308	72	-0,2	-3,4	5,4	13,0	-	25-35
1 690	1 023	122	242	40	1 694	1 070	120	210	41	-0,2	-4,4	1,7	15,2	-2,4	männlich
1 029	848	14	106	32	1 030	866	9	98	31	-0,1	-2,1	X	8,2	3,2	weiblich
2 076	1 451	79	206	53	2 144	1 493	84	202	45	-3,2	-2,8	-6,0	2,0	17,8	35-45
1 330	811	76	147	32	1 407	881	78	134	24	-5,5	-7,9	-2,6	9,7	33,3	männlich
746	640	3	59	21	737	612	6	68	21	1,2	4,6	X	-13,2	-	weiblich
2 530	1 657	113	272	77	2 728	1 798	96	308	83	-7,3	-7,8	17,7	-11,7	-7,2	45-55
1 617	956	106	146	32	1 717	1 012	85	166	43	-5,8	-5,5	24,7	-12,0	-25,6	männlich
913	701	7	126	45	1 011	786	11	142	40	-9,7	-10,8	X	-11,3	12,5	weiblich
2 128	1 404	75	285	78	2 124	1 392	71	299	60	0,2	0,9	5,6	-4,7	30,0	55-65
1 379	859	71	158	32	1 342	832	69	136	29	2,8	3,2	2,9	16,2	10,3	männlich
749	545	4	127	46	782	560	2	163	31	-4,2	-2,7	X	-22,1	48,4	weiblich
2 021	1 329	24	428	161	1 924	1 193	35	428	180	5,0	11,4	-31,4	-	-10,6	65 und mehr
1 408	1 022	22	232	62	1 326	917	35	235	62	6,2	11,5	-37,1	-1,3	-	männlich
611	306	2	196	99	597	275	-	193	118	2,3	11,3	X	1,6	-16,1	weiblich
13 679	8 754	606	2 050	682	13 891	8 904	595	2 071	681	-1,5	-1,7	1,8	-1,0	0,1	Zusammen
8 869	5 300	551	1 279	317	8 918	5 345	543	1 232	324	-0,5	-0,8	1,5	3,8	-2,2	männlich
4 806	3 453	55	769	365	4 971	3 558	52	839	357	-3,3	-3,0	5,8	-8,3	2,2	weiblich
451	281	5	56	17	433	264	9	53	9	4,2	6,4	X	5,7	X	Ohne Angabe
14 130	9 035	611	2 106	699	14 324	9 168	604	2 124	690	-1,4	-1,5	1,2	-0,8	1,3	Insgesamt

1) einschl. drei- und leichten vierrädrigen Kraftfahrzeugen

2) einschl. Pedelecs

**16. An Straßenverkehrsunfällen beteiligte Fahrzeugführer und Fußgänger als Hauptverursacher
nach Art der Verkehrsbeteiligung**

Art der Verkehrsbeteiligung Ortslage	Unfälle mit Personen- schaden	Verunglückte			Schwerw. Unfälle mit Sach- schaden i. e. S.	Unfälle mit Personen- schaden	Verunglückte			Schwerw. Unfälle mit Sach- schaden i. e. S.
		Getötete	Schwer-	Leicht-			Getötete	Schwer-	Leicht-	
			verletzte					verletzte		
		November 2016				November 2015				
Fahrer von										
Krafträdern mit Ver- sicherungskennzeichen ¹⁾	12	-	7	7	-	13	-	3	10	-
innerorts	11	-	6	7	-	9	-	3	6	-
außerorts	1	-	1	-	-	4	-	-	4	-
Krafträdern mit amtl. Kennzeichen	9	-	3	6	-	8	-	3	5	3
innerorts	6	-	2	4	-	6	-	3	3	3
außerorts	3	-	1	2	-	2	-	-	2	-
Personenkraftwagen	488	5	152	486	142	556	9	176	555	259
innerorts	331	1	72	328	80	347	2	58	345	142
außerorts	157	4	80	158	62	209	7	118	210	117
darunter										
18 bis unter 25 Jahre	62	-	15	71	20	70	1	29	70	35
innerorts	35	-	3	41	9	34	-	9	32	18
außerorts	27	-	12	30	11	36	1	20	38	17
Wohnmobilen	-	-	-	-	-	-	-	-	-	-
innerorts	-	-	-	-	-	-	-	-	-	-
außerorts	-	-	-	-	-	-	-	-	-	-
Bussen	1	-	-	5	-	2	-	1	2	-
innerorts	1	-	-	5	-	1	-	-	2	-
außerorts	-	-	-	-	-	1	-	1	-	-
Güterkraftfahrzeugen	48	4	9	44	17	61	3	27	51	21
innerorts	27	1	4	26	3	28	-	2	32	5
außerorts	21	3	5	18	14	33	3	25	19	16
Landwirtschaftlichen Zugmaschinen	-	-	-	-	-	5	-	2	3	4
innerorts	-	-	-	-	-	1	-	1	-	3
außerorts	-	-	-	-	-	4	-	1	3	1
übrigen										
Kraftfahrzeugen	1	-	-	1	-	1	-	-	1	1
innerorts	1	-	-	1	-	1	-	-	1	1
außerorts	-	-	-	-	-	-	-	-	-	-
Kraftfahrzeuge zusammen	559	9	171	549	159	646	12	212	627	288
innerorts	377	2	84	371	83	393	2	67	389	154
außerorts	182	7	87	178	76	253	10	145	238	134

1) einschl. E-Bikes

**Noch 16. An Straßenverkehrsunfällen beteiligte Fahrzeugführer und Fußgänger als Hauptverursacher
nach Art der Verkehrsbeteiligung**

Art der Verkehrsbeteiligung Ortslage	Unfälle mit Personen- schaden	Verunglückte			Schwerw. Unfälle mit Sach- schaden i. e. S.	Unfälle mit Personen- schaden	Verunglückte			Schwerw. Unfälle mit Sach- schaden i. e. S.
		Getötete	Schwer-	Leicht-			Getötete	Schwer-	Leicht-	
			verletzte					verletzte		
		November 2016				November 2015				
Fahrer von										
Fahrrädern ¹⁾	47	-	10	41	-	61	-	19	45	-
innerorts	44	-	10	38	-	56	-	15	44	-
außerorts	3	-	-	3	-	5	-	4	1	-
darunter										
unter 15 Jahren	5	-	1	4	-	5	-	2	4	-
innerorts	5	-	1	4	-	4	-	1	4	-
außerorts	-	-	-	-	-	1	-	1	-	-
anderen Fahrzeugen	8	-	3	6	-	5	-	-	5	5
innerorts	4	-	-	4	-	1	-	-	1	2
außerorts	4	-	3	2	-	4	-	-	4	3
Fußgänger	16	-	9	9	-	19	1	3	16	-
innerorts	15	-	8	9	-	18	1	3	15	-
außerorts	1	-	1	-	-	1	-	-	1	-
darunter										
unter 15 Jahren	3	-	1	2	-	6	-	-	6	-
innerorts	3	-	1	2	-	6	-	-	6	-
außerorts	-	-	-	-	-	-	-	-	-	-
65 Jahre und mehr	2	-	1	1	-	5	-	1	4	-
innerorts	2	-	1	1	-	5	-	1	4	-
außerorts	-	-	-	-	-	-	-	-	-	-
Andere Personen	1	-	-	1	-	2	-	-	2	-
innerorts	1	-	-	1	-	-	-	-	-	-
außerorts	-	-	-	-	-	2	-	-	2	-
Insgesamt	631	9	193	606	159	733	13	234	695	293
innerorts	441	2	102	423	83	468	3	85	449	156
außerorts	190	7	91	183	76	265	10	149	246	137
darunter										
unter 15 Jahren	8	-	2	6	-	11	-	2	10	-
innerorts	8	-	2	6	-	10	-	1	10	-
außerorts	-	-	-	-	-	1	-	1	-	-
65 Jahre und mehr	112	2	47	104	19	101	1	22	97	39
innerorts	82	-	23	74	10	69	-	11	67	28
außerorts	30	2	24	30	9	32	1	11	30	11

1) einschl. Pedelecs

**Noch 16. An Straßenverkehrsunfällen beteiligte Fahrzeugführer und Fußgänger als Hauptverursacher
nach Art der Verkehrsbeteiligung**

Art der Verkehrsbeteiligung Ortslage	Unfälle mit Personen- schaden	Verunglückte			Schwerw. Unfälle mit Sach- schaden i. e. S.	Unfälle mit Personen- schaden	Verunglückte			Schwerw. Unfälle mit Sach- schaden i. e. S.
		Getötete	Schwer-	Leicht-			Getötete	Schwer-	Leicht-	
			verletzte					verletzte		
		Januar - November 2016				Januar - November 2015				
Fahrer von										
Kraftträdern mit Ver- sicherungskennzeichen ¹⁾	186	1	59	152	6	193	3	58	160	6
innerorts	153	1	41	128	4	151	1	39	135	5
außerorts	33	-	18	24	2	42	2	19	25	1
Kraftträdern mit amtl. Kennzeichen	364	12	163	236	8	382	10	186	248	9
innerorts	164	3	58	118	3	170	2	72	120	5
außerorts	200	9	105	118	5	212	8	114	128	4
Personenkraftwagen	5 293	71	1 475	5 617	1 560	5 313	84	1 520	5 561	1 866
innerorts	3 386	14	626	3 537	931	3 334	14	618	3 418	1 062
außerorts	1 907	57	849	2 080	629	1 979	70	902	2 143	804
darunter										
18 bis unter 25 Jahre	733	3	208	832	214	749	14	216	814	287
innerorts	385	-	77	451	111	407	1	82	443	148
außerorts	348	3	131	381	103	342	13	134	371	139
Wohnmobilen	4	-	-	4	-	3	-	1	3	-
innerorts	3	-	-	3	-	1	-	-	1	-
außerorts	1	-	-	1	-	2	-	1	2	-
Bussen	25	1	4	30	4	33	2	6	35	2
innerorts	20	-	4	24	1	22	-	2	27	-
außerorts	5	1	-	6	3	11	2	4	8	2
Güterkraftfahrzeugen	565	27	168	537	218	589	22	188	542	246
innerorts	301	3	47	306	71	274	3	43	265	81
außerorts	264	24	121	231	147	315	19	145	277	165
Landwirtschaftlichen Zugmaschinen	21	-	10	15	7	36	-	8	38	11
innerorts	7	-	4	4	6	12	-	2	16	5
außerorts	14	-	6	11	1	24	-	6	22	6
übrigen										
Kraftfahrzeugen	29	-	16	30	11	17	-	6	13	4
innerorts	17	-	4	14	8	12	-	5	9	4
außerorts	12	-	12	16	3	5	-	1	4	-
Kraftfahrzeugen zusammen	6 487	112	1 895	6 621	1 814	6 566	121	1 973	6 600	2 144
innerorts	4 051	21	784	4 134	1 024	3 976	20	781	3 991	1 162
außerorts	2 436	91	1 111	2 487	790	2 590	101	1 192	2 609	982

1) einschl. E-Bikes

**Noch 16. An Straßenverkehrsunfällen beteiligte Fahrzeugführer und Fußgänger als Hauptverursacher
nach Art der Verkehrsbeteiligung**

Art der Verkehrsbeteiligung Ortslage	Unfälle mit Personen- schaden	Verunglückte			Schwerw. Unfälle mit Sach- schaden i. e. S.	Unfälle mit Personen- schaden	Verunglückte			Schwerw. Unfälle mit Sach- schaden i. e. S.
		Getötete	Schwer-	Leicht-			Getötete	Schwer-	Leicht-	
			verletzte					verletzte		
		Januar - November 2016				Januar - November 2015				
Fahrer von										
Fahrrädern ¹⁾	769	9	184	645	1	819	10	226	667	3
innerorts	713	7	166	605	1	755	7	193	631	2
außerorts	56	2	18	40	-	64	3	33	36	1
darunter										
unter 15 Jahren	95	-	22	79	-	80	1	16	73	-
innerorts	93	-	22	76	-	77	1	15	71	-
außerorts	2	-	-	3	-	3	-	1	2	-
anderen Fahrzeugen	48	-	12	53	26	64	1	14	62	40
innerorts	35	-	8	36	9	39	-	7	41	17
außerorts	13	-	4	17	17	25	1	7	21	23
Fußgänger	157	4	61	111	1	143	3	44	115	-
innerorts	150	1	58	108	1	138	3	43	111	-
außerorts	7	3	3	3	-	5	-	1	4	-
darunter										
unter 15 Jahren	47	-	17	33	-	53	-	19	40	-
innerorts	47	-	17	33	-	53	-	19	40	-
außerorts	-	-	-	-	-	-	-	-	-	-
65 Jahre und mehr	20	1	7	15	-	21	-	7	18	-
innerorts	20	1	7	15	-	21	-	7	18	-
außerorts	-	-	-	-	-	-	-	-	-	-
Andere Personen	8	-	-	8	-	13	-	2	11	-
innerorts	4	-	-	4	-	8	-	1	7	-
außerorts	4	-	-	4	-	5	-	1	4	-
Insgesamt	7 469	125	2 152	7 438	1 842	7 605	135	2 259	7 455	2 187
innerorts	4 953	29	1 016	4 887	1 035	4 916	30	1 025	4 781	1 181
außerorts	2 516	96	1 136	2 551	807	2 689	105	1 234	2 674	1 006
darunter										
unter 15 Jahren	143	-	40	112	-	134	1	35	114	-
innerorts	141	-	40	109	-	131	1	34	112	-
außerorts	2	-	-	3	-	3	-	1	2	-
65 Jahre und mehr	1 120	28	363	1 143	224	1 047	28	333	1 036	283
innerorts	784	9	182	757	153	729	8	158	698	190
außerorts	336	19	181	386	71	318	20	175	338	93

1) einschl. Pedelecs

17. Ursachen von Straßenverkehrsunfällen mit Personenschaden - Fehlverhalten der Fahrzeugführer

Ursache	Ins- gesamt	Darunter			Ins- gesamt	Darunter			Zu- bzw. Abnahme (-)			
		Per- sonen- kraft- wagen	Kraft- rädern mit amtl. Kennz. ¹⁾	Fahr- rädern ²⁾		Per- sonen- kraft- wagen	Kraft- rädern mit amtl. Kennz. ¹⁾	Fahr- rädern ²⁾	ins- gesamt	Per- sonen- kraft- wagen	Kraft- rädern mit amtl. Kennz. ¹⁾	Fahr- rädern ²⁾
Anzahl									%			
Insgesamt Verkehrstüchtigkeit darunter Alkoholeinfluss Einfluss anderer berauschender Mittel (z.B. Drogen, Rauschgift) Straßenbenutzung Geschwindigkeit Abstand Überholen Vorbeifahren Nebeneinanderfahren Vorfahrt, Vorrang Abbiegen, Wenden, Rück- wärtsfahren, Ein- und Anfahren Falsches Verhalten gegenüber Fußgängern darunter an Überwegen, Furten Ruhender Verkehr, Verkehrssicherung Nichtbeachten der Be- leuchtungsvorschriften Ladung, Besetzung Andere Fehler beim Fahrzeugführer	November 2016				November 2015							
	752	586	13	74	888	675	12	95	-15,3	-13,2	8,3	-22,1
	45	37	2	6	49	35	1	9	-8,2	5,7	X	X
	31	23	2	6	38	26	-	9	-18,4	-11,5	X	X
	3	3	-	-	2	1	1	-	X	X	X	-
	57	29	2	21	77	38	3	30	-26,0	-23,7	X	-30,0
	104	86	5	2	146	120	4	4	-28,8	-28,3	X	X
	114	93	1	2	135	118	1	2	-15,6	-21,2	-	-
	29	20	-	1	37	30	-	-	-21,6	-33,3	-	X
	2	1	-	-	1	1	-	-	X	-	-	-
	6	5	-	-	15	9	-	-	X	X	-	-
	143	118	-	11	154	126	-	14	-7,1	-6,3	-	-21,4
	108	88	1	9	132	107	-	14	-18,2	-17,8	X	X
	29	21	-	5	16	11	-	3	81,3	90,9	-	X
	6	3	-	1	2	2	-	-	X	X	-	X
	7	7	-	-	1	1	-	-	X	X	-	-
	2	1	-	1	5	1	-	4	X	-	-	X
	2	1	-	1	1	-	-	-	X	X	-	X
	104	79	2	15	119	78	3	15	-12,6	1,3	X	-

1) einschl. drei- und leichten vierrädrigen Kraftfahrzeugen

2) einschl. Pedelecs

Noch 17. Ursachen von Straßenverkehrsunfällen mit Personenschaden - Fehlverhalten der Fahrzeugführer

Ins- gesamt	Darunter			Ins- gesamt	Darunter			Zu- bzw. Abnahme (-)				Ursache
	Per- sonen- kraft- wagen	Kraft- rädern mit amtl. Kennz. ¹⁾	Fahr- rädern ²⁾		Per- sonen- kraft- wagen	Kraft- rädern mit amtl. Kennz. ¹⁾	Fahr- rädern ²⁾	ins- gesamt	Per- sonen- kraft- wagen	Kraft- rädern mit amtl. Kennz. ¹⁾	Fahr- rädern ²⁾	
Anzahl								%				
Januar - November 2016				Januar - November 2015								
9 109	6 430	478	1 151	9 137	6 345	469	1 199	-0,3	1,3	1,9	-4,0	Insgesamt
539	352	8	124	592	385	13	128	-9,0	-8,6	X	-3,1	Verkehrstüchtigkeit
369	221	7	112	390	242	8	109	-5,4	-8,7	X	2,8	darunter Alkoholeinfluss
33	24	1	6	43	32	5	4	-23,3	-25,0	X	X	Einfluss anderer berauschender Mittel (z.B. Drogen, Rauschgift)
810	372	53	319	755	325	41	326	7,3	14,5	29,3	-2,1	Straßenbenutzung
1 426	1 042	184	49	1 416	1 031	181	48	0,7	1,1	1,7	2,1	Geschwindigkeit
1 262	988	54	23	1 293	1 002	72	26	-2,4	-1,4	-25,0	-11,5	Abstand
372	248	51	15	382	269	43	15	-2,6	-7,8	18,6	-	Überholen
13	9	-	1	10	5	-	3	30,0	X	-	X	Vorbeifahren
111	75	4	3	134	91	4	2	-17,2	-17,6	-	X	Nebeneinanderfahren
1 433	1 190	7	122	1 511	1 230	16	127	-5,2	-3,3	X	-3,9	Vorrang, Vorfahrt
1 395	1 061	18	171	1 392	1 043	12	184	0,2	1,7	50,0	-7,1	Abbiegen, Wenden, Rück- wärtsfahren, Ein- und Anfahren
260	199	2	36	217	174	4	16	19,8	14,4	X	X	Falsches Verhalten gegenüber Fußgängern
50	41	-	2	37	33	-	1	35,1	24,2	-	X	darunter an Überwegen, Furten
69	61	-	-	64	59	-	-	7,8	3,4	-	-	Ruhender Verkehr Verkehrssicherung
9	2	-	7	11	2	-	8	X	-	-	X	Nichtbeachten der Be- leuchtungsvorschriften
11	3	-	3	17	4	-	2	-35,3	X	-	X	Ladung, Besetzung
1 399	828	97	278	1 343	725	83	314	4,2	14,2	16,9	-11,5	Andere Fehler beim Fahrzeugführer

1) einschl. drei- und leichten vierrädrigen Kraftfahrzeugen

2) einschl. Pedelecs

18. Straßenverkehrsunfälle und Verunglückte nach Unfallursachen¹⁾

Ursache	Unfälle mit Perso- nen- schaden	Verunglückte			Schwerw. Unfälle mit Sach- schaden i. e. S.	Unfälle mit Perso- nen- schaden	Verunglückte			Schwerw. Unfälle mit Sach- schaden i. e. S.	
		Getötete	Schwer-	Leicht-			Getötete	Schwer-	Leicht-		
			verletzte					verletzte			
		November 2016					November 2015				
		Fehlverhalten der Fahrzeugführer									
Alkoholeinfluss	31	-	14	29	31	38	-	18	30	26	
Einfluss anderer berauschender Mittel	3	-	2	1	-	2	-	2	-	1	
Übermüdung	3	-	1	3	4	2	-	-	4	10	
sonstige körperliche und geistige Mängel	8	-	3	8	1	7	-	1	8	4	
Falschfahrt auf Straßen mit nach Fahrtrichtung getrennten Fahrbahnen (Falschfahrer)	-	-	-	-	-	-	-	-	-	-	
Benutzung d. Fahrbahn entgegen d. vorge- schriebenen Fahrtrichtung in anderen Fällen (Einbahnstraße)	2	-	-	2	-	-	-	-	-	-	
Verbotswidrige Benutzung d. Fahrbahn oder anderer Straßenteile (z.B. Gehweg, Radweg)	25	-	6	21	-	36	2	7	34	4	
Verstoß gegen das Rechtsfahrgebot	30	4	14	25	7	40	2	21	31	23	
nicht angepasste Geschwindigkeit m.gleichzeit. Überschreiten der zulässigen Höchstgeschw.	-	-	-	-	1	1	-	3	1	-	
in anderen Fällen	104	4	47	81	42	144	5	84	128	93	
ungenügender Sicherheitsabstand	112	1	13	133	16	131	-	47	152	18	
starkes Bremsen des Vorausfahrenden ohne zwingenden Grund	1	-	1	-	-	1	-	-	1	1	
unzulässiges Rechtsüberholen	-	-	-	-	-	-	-	-	-	-	
Überholen trotz Gegenverkehrs	7	-	10	10	3	8	1	6	10	2	
Überholen trotz unklarer Verkehrslage	6	-	3	4	1	9	-	3	9	6	
Überholen trotz unzureich. Sichtverhältnisse	-	-	-	-	-	-	-	-	-	-	
Überholen ohne Beachtung des nachfolgenden Verkehrs und/oder ohne rechtzeitige und deut- liche Ankündigung des Ausscherens	4	-	4	3	-	6	-	2	7	3	
Fehler beim Wiedereinordnen nach rechts	3	-	1	2	3	3	-	2	1	1	
sonstige Fehler beim Überholen	8	-	2	6	1	10	-	2	8	3	
Fehler beim Überholtwerden	1	-	-	3	1	1	-	1	-	-	
Nichtbeachten des Vorranges entgegenkomm. Fahrzeuge beim Vorbeifahren an haltenden Fahrzeugen, Absperrungen, Hindernissen	2	-	-	2	-	1	-	-	1	-	
Nichtbeachten des nachfolg. Verkehrs beim Vorbeifahren an haltenden Fahrzeugen, Absperrung, Hindernissen und/oder ohne rechtzeitig. u. deutl. Ankündig. d. Ausscherens	-	-	-	-	-	-	-	-	-	-	
Nebeneinanderfahren, fehlerhaftes Wechseln des Fahrstreifens oder Nichtbeachten des Reißverschlussverfahrens	6	-	2	7	1	15	-	3	19	4	
Nichtbeachten der Regel "rechts vor links"	14	-	3	14	7	11	-	3	10	5	
Nichtbeachten der Vorfahrt regelnd. Verkehrs.	111	-	24	117	27	108	-	20	103	67	
Nichtbeachten der Vorfahrt d. durchgeh. Ver- kehrs auf Autobahnen oder Kraftfahrtstraßen	1	-	-	1	-	1	-	-	1	3	
Nichtbeachten der Vorfahrt durch Fahrzeuge, die aus Feld- und Waldwegen kommen	-	-	-	-	-	-	-	-	-	-	
Nichtbeachten der Verkehrsregelung durch Polizeibeamte oder Lichtzeichen	10	-	2	11	3	28	1	9	29	9	

1) Die Tabelle enthält Mehrfachzählungen, weil bei einem Unfall bis zu acht Ursachen eingetragen werden.

Noch 18. Straßenverkehrsunfälle und Verunglückte nach Unfallursachen¹⁾

Ursache	Unfälle mit Perso- nen- schaden	Verunglückte			Schwerw. Unfälle mit Sach- schaden i. e. S.	Unfälle mit Perso- nen- schaden	Verunglückte			Schwerw. Unfälle mit Sach- schaden i. e. S.	
		Getötete	Schwer-	Leicht-			Getötete	Schwer-	Leicht-		
			verletzte					verletzte			
Nichtbeachten des Vorranges entgegenkommender Fahrzeuge Nichtbeachten des Vorranges von Schienenfahrzeugen an Bahnübergängen Fehler beim Abbiegen nach rechts Fehler beim Abbiegen nach links Fehler beim Wenden oder Rückwärtsfahren Fehler beim Einfahren in den fließend. Verkehr falsches Verhalten gegenüber Fußgängern an Fußgängerüberwegen an Fußgängerfurten beim Abbiegen an Haltestellen an anderen Stellen unzulässiges Halten oder Parken mangelnde Sicherung haltender o. liegendebl. Fahrzeuge u. von Unfallstellen sowie Schulbussen, bei denen Kinder ein-/aussteigen verkehrswidriges Verhalten beim Ein- o. Aussteigen, Be- oder Entladen Nichtbeachten der Beleuchtungsvorschriften Überladung, Überbesetzung unzureichend gesicherte Ladung oder Fahrzeugzubehörteile andere Fehler beim Fahrzeugführer Beleuchtung Bereifung Bremsen Lenkung Zugvorrichtung andere Mängel Alkoholeinfluss Einfluss anderer berauschender Mittel Übermüdung sonstige körperliche und geistige Mängel falsches Verhalten bei Überschreiten d. Fahrbahn an Stellen, an denen der Fußg.verkehr durch Polizeibeamte oder Lichtzei. gereg.war auf Fußgängerüberwegen ohne Verkehrsreg. durch Polizeibeamte oder Lichtzeichen	<div>November 2016</div> <div>November 2015</div> <div>noch Fehlverhalten der Fahrzeugführer</div>										
	6	-	3	5	3	3	-	1	2	1	
	1	-	-	2	1	1	-	-	1	-	
	16	-	1	15	1	-	-	-	-	-	
	50	-	23	50	16	76	-	21	72	40	
	16	1	3	12	4	27	-	1	27	6	
	26	-	2	31	-	29	-	2	29	-	
	5	-	3	4	-	1	-	-	1	-	
	1	-	-	1	-	1	-	-	1	-	
	7	-	2	6	-	-	-	-	-	-	
	4	-	2	3	-	-	-	-	-	-	
	12	-	3	11	-	14	-	2	12	-	
	-	-	-	-	-	-	-	-	-	-	
	1	-	-	2	-	-	-	-	-	1	
	6	-	-	7	-	1	-	1	-	-	
	2	-	-	2	-	5	-	1	4	-	
	-	-	-	-	-	-	-	-	-	-	
	2	-	2	-	-	1	-	-	1	2	
	104	-	41	82	27	119	5	47	93	46	
	Technische Mängel, Wartungsmängel										
	2	-	-	2	-	2	-	-	2	1	
	3	-	2	1	2	4	-	-	4	1	
	1	-	-	1	-	-	-	-	-	-	
	-	-	-	-	-	-	-	-	-	-	
	-	-	-	-	-	-	-	-	-	-	
	1	-	-	1	1	-	-	-	-	1	
	Fehlverhalten der Fußgänger										
	2	-	1	1	-	2	-	-	2	-	
	-	-	-	-	-	1	-	-	1	-	
	-	-	-	-	-	-	-	-	-	-	
	-	-	-	-	-	-	-	-	-	-	
3	-	2	1	-	2	-	1	1	-		
-	-	-	-	-	-	-	-	-	-		

1) Die Tabelle enthält Mehrfachzählungen, weil bei einem Unfall bis zu acht Ursachen eingetragen werden.

Noch 18. Straßenverkehrsunfälle und Verunglückte nach Unfallursachen¹⁾

Ursache	Unfälle mit Perso- nen- schaden	Verunglückte			Schwerw. Unfälle mit Sach- schaden i. e. S.	Unfälle mit Perso- nen- schaden	Verunglückte			Schwerw. Unfälle mit Sach- schaden i. e. S.	
		Getötete	Schwer-	Leicht-			Getötete	Schwer-	Leicht-		
			verletzte					verletzte			
		<div>November 2016November 2015</div> <div>Noch Fehlverhalten der Fußgänger</div>									
weiter falsches Verhalten in der Nähe von Kreuzungen, Einmündungen, Lichtzeichenanlagen, Fußgängerüberwegen bei dichtem Verkehr an anderen Stellen durch plötzliches Hervortreten hinter Sichhindernissen ohne auf den Fahrzeugverkehr zu achten durch sonstiges falsches Verhalten Nichtbenutzung des Gehweges Nichtbenutzung der vorgeschrieb. Straßenseite Spielen auf oder neben der Fahrbahn andere Fehler der Fußgänger	4	-	2	2	-	2	-	1	2	-	
	4	-	3	2	-	3	-	1	2	-	
	11	-	6	7	-	15	-	3	14	-	
	1	-	-	1	-	3	1	-	2	-	
	-	-	-	-	-	-	-	-	-	-	
	-	-	-	-	-	1	-	-	1	-	
	-	-	-	-	-	-	-	-	-	-	
	1	-	1	-	-	2	-	1	1	-	

1) Die Tabelle enthält Mehrfachzählungen, weil bei einem Unfall bis zu acht Ursachen eingetragen werden.

Noch 18. Straßenverkehrsunfälle und Verunglückte nach Unfallursachen¹⁾

Ursache	Unfälle mit Perso- nen- schaden	Verunglückte			Schwerw. Unfälle mit Sach- schaden i. e. S.	Unfälle mit Perso- nen- schaden	Verunglückte			Schwerw. Unfälle mit Sach- schaden i. e. S.	
		Getötete	Schwer-	Leicht-			Getötete	Schwer-	Leicht-		
			verletzte					verletzte			
		Januar - November 2016					Januar - November 2015				
		Fehlverhalten der Fahrzeugführer									
Alkoholeinfluss	366	5	125	316	205	385	3	171	297	191	
Einfluss anderer berauschender Mittel	33	-	14	29	18	43	4	22	43	17	
Übermüdung	54	-	27	41	35	59	6	34	58	74	
sonstige körperliche und geistige Mängel	83	2	34	74	11	100	2	39	83	19	
Falschfahrt auf Straßen mit nach Fahrtrichtung getrennten Fahrbahnen (Falschfahrer)	2	-	1	2	-	-	-	-	-	-	
Benutzung d. Fahrbahn entgegen d. vorge- schriebenen Fahrtrichtung in anderen Fällen (Einbahnstraße)	37	1	6	32	3	-	-	-	-	-	
Verbotswidrige Benutzung d. Fahrbahn oder anderer Straßenteile (z.B. Gehweg, Radweg)	365	5	85	344	32	347	5	69	319	38	
Verstoß gegen das Rechtsfahrgebot	392	19	160	397	100	395	19	159	365	128	
nicht angepasste Geschwindigkeit m.gleichzeit. Überschreiten der zulässigen Höchstgeschw.	32	4	12	24	26	25	3	11	16	24	
in anderen Fällen	1 390	40	530	1 329	510	1 384	44	601	1 291	558	
ungenügender Sicherheitsabstand	1 228	13	230	1 535	144	1 266	15	235	1 558	142	
starkes Bremsen des Vorausfahrenden ohne zwingenden Grund	18	-	6	16	6	18	-	6	15	7	
unzulässiges Rechtsüberholen	9	1	1	10	2	11	-	5	6	7	
Überholen trotz Gegenverkehrs	68	6	55	65	17	75	7	40	79	12	
Überholen trotz unklarer Verkehrslage	121	2	44	119	24	102	3	35	106	47	
Überholen trotz unzureich. Sichtverhältnisse	1	-	1	1	1	1	-	2	-	2	
Überholen ohne Beachtung des nachfolgenden Verkehrs und/oder ohne rechtzeitige und deut- liche Ankündigung des Ausscherens	37	1	7	45	21	55	1	27	60	29	
Fehler beim Wiedereinordnen nach rechts	44	1	16	38	14	45	1	17	42	14	
sonstige Fehler beim Überholen	73	1	24	63	14	81	5	24	64	10	
Fehler beim Überholtwerden	19	-	3	23	6	11	-	6	8	4	
Nichtbeachten des Vorranges entgegenkomm. Fahrzeuge beim Vorbeifahren an haltenden Fahrzeugen, Absperrungen, Hindernissen	10	-	3	8	2	8	-	4	8	6	
Nichtbeachten des nachfolg. Verkehrs beim Vorbeifahren an haltenden Fahrzeugen, Absperrung, Hindernissen und/oder ohne rechtzeitig. u. deutl. Ankündig. d. Ausscherens	3	-	1	2	1	2	-	-	3	2	
Nebeneinanderfahren, fehlerhaftes Wechseln des Fahrstreifens oder Nichtbeachten des Reißverschlussverfahrens	109	1	27	125	30	130	6	59	143	49	
Nichtbeachten der Regel "rechts vor links"	134	1	25	140	64	137	2	24	136	68	
Nichtbeachten der Vorfahrt regelnd. Verkehrs.	1 105	12	294	1 193	378	1 156	7	302	1 219	513	
Nichtbeachten der Vorfahrt d. durchgeh. Ver- kehrs auf Autobahnen oder Krafftfahrtstraßen	10	-	4	13	9	10	-	8	8	14	
Nichtbeachten der Vorfahrt durch Fahrzeuge, die aus Feld- und Waldwegen kommen	4	-	2	4	-	7	-	2	5	2	
Nichtbeachten der Verkehrsregelung durch Polizeibeamte oder Lichtzeichen	144	1	43	164	47	174	10	46	205	68	

1) Die Tabelle enthält Mehrfachzählungen, weil bei einem Unfall bis zu acht Ursachen eingetragen werden.

Noch 18. Straßenverkehrsunfälle und Verunglückte nach Unfallursachen¹⁾

Ursache	Unfälle mit Perso- nen- schaden	Verunglückte			Schwerw. Unfälle mit Sach- schaden i. e. S.	Unfälle mit Perso- nen- schaden	Verunglückte			Schwerw. Unfälle mit Sach- schaden i. e. S.	
		Getötete	Schwer-	Leicht-			Getötete	Schwer-	Leicht-		
			verletzte					verletzte			
		Januar - November 2016					Januar - November 2015				
		noch Fehlverhalten der Fahrzeugführer									
Nichtbeachten des Vorranges entgegenkommender Fahrzeuge	22	-	7	20	8	17	-	13	16	8	
Nichtbeachten des Vorranges von Schienenfahrzeugen an Bahnübergängen	4	-	-	5	4	7	-	1	10	3	
Fehler beim Abbiegen nach rechts	228	2	33	209	17	-	-	-	-	-	
Fehler beim Abbiegen nach links	560	4	193	571	181	776	8	195	820	218	
Fehler beim Wenden oder Rückwärtsfahren	229	3	38	210	59	215	1	48	194	77	
Fehler beim Einfahren in den fließend. Verkehr	374	3	67	356	25	398	1	62	367	26	
falsches Verhalten gegenüber Fußgängern											
an Fußgängerüberwegen	33	-	11	26	-	26	-	11	15	-	
an Fußgängerfurten	17	-	4	15	-	11	-	5	7	-	
beim Abbiegen	42	1	5	39	-	25	1	9	18	-	
an Haltestellen	32	-	14	20	-	27	1	7	20	-	
an anderen Stellen	136	2	36	119	-	128	3	25	110	-	
unzulässiges Halten oder Parken	3	-	4	1	-	5	-	2	5	3	
mangelnde Sicherung haltender o. liegendebl. Fahrzeuge u. von Unfallstellen sowie Schulbussen, bei denen Kinder ein-/aussteigen	14	-	2	14	3	10	-	6	6	2	
verkehrswidriges Verhalten beim Ein- o. Aussteigen, Be- oder Entladen	52	-	4	51	1	49	1	15	35	-	
Nichtbeachten der Beleuchtungsvorschriften	9	-	2	7	1	11	-	4	7	-	
Überladung, Überbesetzung	2	-	1	1	-	2	-	2	1	1	
unzureichend gesicherte Ladung oder Fahrzeugzubehörteile	9	-	7	11	6	15	-	1	17	20	
andere Fehler beim Fahrzeugführer	1 391	31	478	1 250	349	1 330	27	472	1 113	341	
		Technische Mängel, Wartungsmängel									
Beleuchtung	10	-	3	8	1	9	-	1	9	2	
Bereifung	32	1	14	30	10	37	1	14	41	8	
Bremsen	10	-	1	13	-	6	-	5	2	-	
Lenkung	3	-	1	3	1	7	-	1	8	-	
Zugvorrichtung	-	-	-	-	1	1	-	-	1	1	
andere Mängel	11	-	1	14	5	21	-	6	20	4	
		Fehlverhalten der Fußgänger									
Alkoholeinfluss	15	-	6	10	-	14	1	3	10	-	
Einfluss anderer berauschender Mittel	-	-	-	-	-	1	-	-	1	-	
Übermüdung	-	-	-	-	-	-	-	-	-	-	
sonstige körperliche und geistige Mängel	-	-	-	-	-	-	-	-	-	-	
falsches Verhalten bei Überschreiten d. Fahrbahn an Stellen, an denen der Fußg.verkehr durch Polizeibeamte oder Lichtzei. gereg.war	12	-	7	8	-	15	-	8	9	-	
auf Fußgängerüberwegen ohne Verkehrsreg. durch Polizeibeamte oder Lichtzeichen	1	-	-	1	-	1	-	-	2	-	

1) Die Tabelle enthält Mehrfachzählungen, weil bei einem Unfall bis zu acht Ursachen eingetragen werden.

Noch 18. Straßenverkehrsunfälle und Verunglückte nach Unfallursachen¹⁾

Ursache	Unfälle mit Perso- nen- schaden	Verunglückte			Schwerw. Unfälle mit Sach- schaden i. e. S.	Unfälle mit Perso- nen- schaden	Verunglückte			Schwerw. Unfälle mit Sach- schaden i. e. S.	
		Getötete	Schwer-	Leicht-			Getötete	Schwer-	Leicht-		
			verletzte					verletzte			
		Januar - November 2016					Januar - November 2015				
		Noch Fehlverhalten der Fußgänger									
weiter falsches Verhalten in der Nähe von Kreuzungen, Einmündungen, Lichtzeichenanlagen, Fußgängerüberwegen bei dichtem Verkehr an anderen Stellen durch plötzliches Hervortreten hinter Sichthindernissen ohne auf den Fahrzeugverkehr zu achten durch sonstiges falsches Verhalten Nichtbenutzung des Gehweges Nichtbenutzung der vorgeschrieb. Straßenseite Spielen auf oder neben der Fahrbahn andere Fehler der Fußgänger	10	-	3	7	-	8	-	2	7	-	
	40	-	18	27	1	34	1	9	25	-	
	139	4	56	97	1	132	3	50	94	-	
	18	2	3	15	-	19	2	2	19	-	
	4	-	-	6	-	4	-	1	3	-	
	-	-	-	-	-	3	1	1	4	-	
	-	-	-	-	-	-	-	-	-	-	
	13	-	6	8	-	13	-	4	11	-	
		Straßenverhältnisse									
Verunreinigung durch ausgeflossenes Öl	4	-	1	3	-	6	-	-	8	1	
andere Verunreinigung durch Straßenbenutzer	-	-	-	-	-	3	-	-	3	-	
Schnee, Eis	140	2	43	131	169	105	4	42	99	106	
Regen	66	3	22	68	36	106	1	38	89	82	
andere Einflüsse	5	-	3	2	-	9	-	3	6	3	
Spurrillen im Zusammenhang mit Regen, Schnee oder Eis	1	-	-	2	-	1	-	1	-	2	
Schäden an der Fahrbahnoberfläche	3	-	-	3	1	-	-	-	-	-	
anderer Zustand der Straße	34	-	8	30	5	43	-	15	34	11	
nicht ordnungsgemäßer Zustand der Verkehrszeichen oder -einrichtungen	-	-	-	-	-	2	-	-	2	-	
mangelhafte Beleuchtung der Straße	-	-	-	-	-	1	-	-	1	-	
mangelhafte Sicherung von Bahnübergängen	-	-	-	-	-	-	-	-	-	-	
		Witterungseinflüsse									
Sichtbehinderung durch											
Nebel	4	-	3	3	3	7	2	6	4	9	
starken Regen, Hagel, Schneegestöber usw.	19	1	7	20	15	6	-	3	11	19	
blendende Sonne	45	1	12	45	11	54	-	27	57	8	
Seitenwind	5	-	2	4	1	13	-	4	10	2	
Unwetter oder sonstige Witterungseinflüsse	4	-	2	3	2	13	-	6	17	1	
		Hindernisse									
nicht oder unzureichend gesicherte Arbeits- stellen auf der Fahrbahn	-	-	-	-	-	1	-	4	-	1	
Wild auf der Fahrbahn	117	-	25	97	42	133	-	30	121	34	
anderes Tier auf der Fahrbahn	30	-	10	20	4	28	-	5	23	2	
sonstiges Hindernis auf der Fahrbahn	9	-	2	7	10	12	-	3	11	4	
sonstige Ursachen	9	1	1	8	3	34	2	19	30	1	

1) Die Tabelle enthält Mehrfachzählungen, weil bei einem Unfall bis zu acht Ursachen eingetragen werden.

Veröffentlichungen im Statistischen Landesamt Sachsen-Anhalt

Im Monat Juni 2017 erschienen

Bestell-Nr. ¹	Kennziffer/Periodizität	Titel	Preis (in EUR)
1 Z 0 03	Z	Statistisches Monatsheft 6/2017	5,50
3 A 1 17	A I - j/2016	Einbürgerungen - Jahr 2016	4,00
3 B 6 02	B VI - j/16	Strafverfolgung 2016	6,50
3 E 1 09	E I - vj-4/16	Produktion ausgewählter Erzeugnisse im Verarbeitenden Gewerbe sowie im Bergbau und der Gewinnung von Steinen und Erden - IV. Quartal 2016	3,00
3 E 2 01	E II, III - m-3/17	Umsatz, Tätige Personen, Auftragseingang und Auftragsbestand im Baugewerbe März 2017	2,50
3 G 4 01	G IV - m-2/17	Gäste und Übernachtungen im Reiseverkehr, Beherbergungskapazität Februar 2017 - Januar bis Februar 2017 - Vorläufige Ergebnisse	6,00
3 H 2 01	H II - m-1/17	Binnenschifffahrt - Januar 2017	4,00
3 H 2 01	H II - m-1/17	Binnenschifffahrt - Februar 2017	4,00
3 L 2 01	L II - j/16	Gemeindefinanzen - Einzahlungen und Auszahlungen - Kassenstatistik - 01.01.2016 - 31.12.2016	6,50
3 M 1 01	M I - vj-1/17	Verbraucherpreisindex - März 2017	5,00
3 P 5 01	P V - j/15	Basisdaten umweltökonomischer Gesamtrechnungen - 1991 - 2015	7,00

¹ Veröffentlichung als PDF-Datei kostenfrei erhältlich - bei Bestellung bitte die erste Stelle der Bestellnummer durch eine „6“ ersetzen



www.statistik.sachsen-anhalt.de

Bestellnummer: 3H101



HI
m-11/16