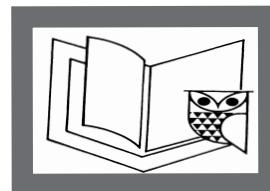


STATISTISCHE BERICHTE

B III
j/15

Bestellnummer:
3B301



Bildung

**Studierende an
Hochschulen**

Stand: 2015



SACHSEN-ANHALT

Statistisches Landesamt

Herausgabemonat: Oktober 2016

Zu beziehen durch das

Statistische Landesamt Sachsen-Anhalt
Dezernat Öffentlichkeitsarbeit
Postfach 20 11 56
06012 Halle (Saale)

Preis: 8,00 EUR (kostenfrei als PDF-Datei verfügbar - Bestellnummer: 6B301)

Inhaltliche Verantwortung:

Dezernat: Bildung, Soziales, Gesundheit
Frau Leuchte
Telefon: 0345 2318-205

Auskünfte erhalten Sie unter:

Telefon: 0345 2318-777
Telefon: 0345 2318-715
Telefon: 0345 2318-716

Telefax: 0345 2318-913
Internet: <http://www.statistik.sachsen-anhalt.de>
E-Mail: info@stala.mi.sachsen-anhalt.de

Vertrieb:

Telefon: 0345 2318-718
E-Mail: shop@stala.mi.sachsen-anhalt.de

Druck: Statistisches Landesamt Sachsen-Anhalt

© Statistisches Landesamt Sachsen-Anhalt, Halle (Saale), 2016

Auszugsweise Vervielfältigung und Verbreitung mit Quellenangabe gestattet.

Bibliothek und Besucherdienst (Merseburger Straße 2):

Montag bis Freitag: 8:00 Uhr bis 12:00 Uhr - möglichst nach Vereinbarung

Telefon: 0345 2318-714
E-Mail: bibliothek@stala.mi.sachsen-anhalt.de

Statistischer Bericht

Studierende an Hochschulen

Übersichten Wintersemester 1992/93 bis Wintersemester 2015/16
Wintersemester 2015/16
Jahr 2015

Land Sachsen-Anhalt

Inhaltsverzeichnis

Seite

Übersicht: Hochschulen im Land Sachsen-Anhalt zu Beginn des Wintersemesters 2015/16	5
Vorbemerkungen	6
Begriffserläuterungen	6
Ergebnisse	8

Tabellen:

I. Zusammengefasste Übersichten Wintersemester 1992/93 bis Wintersemester 2015/16

1. Studierende nach Hochschularten	10
2. Studienanfängerinnen und Studienanfänger nach Hochschularten	11
3. Studierende an Hochschulen insgesamt nach Fächergruppen	12
4. Anteil der Studierenden je Fächergruppe an den Studierenden insgesamt	12
5. Studienanfängerinnen und Studienanfänger an Hochschulen insgesamt nach Fächergruppen	14
6. Anteil der Studienanfängerinnen und Studienanfänger je Fächergruppe an den Studienanfängerinnen und Studienanfängern insgesamt	14

II. Wintersemester 2015/16

1. Studierende nach Hochschularten und Hochschulen	16
2. Studierende nach Hochschulen, Hochschularten und Fächergruppen	18
3. Studierende an Hochschulen insgesamt nach Fächergruppen, Studienbereichen und 1. Studienfach	23
4. Studierende nach dem Land des Erwerbs der Hochschulzugangsberechtigung und Hochschularten	36
5. Studienanfängerinnen und Studienanfänger nach dem Land des Erwerbs der Hochschulzugangsberechtigung und Hochschularten	38
6. Studierende an Hochschulen insgesamt nach dem Alter	40
7. Lehramtsstudierende nach Hochschulen, Hochschularten und Fächergruppen	42
8. Ausländische Studierende an Hochschulen insgesamt nach der Staatsangehörigkeit	44
9. Ausländische Studierende an Hochschulen insgesamt nach Fächergruppen und der Staatsangehörigkeit	47
10. Beurlaubte nach den Gründen der Beurlaubung und Hochschulen	56
11. Ausländische Besucherinnen und Besucher des Landesstudienkollegs nach Standorten und Herkunftsländern	57
12. Gasthörerinnen und Gasthörer nach Hochschulen, Fächergruppen und Altersgruppen	58

III. Jahr 2015

1.	Studienanfängerinnen und Studienanfänger nach Hochschulen, Hochschularten und Fächergruppen	60
2.	Lehramtsstudienanfängerinnen und Lehramtsstudienanfänger nach Hochschulen und Fächergruppen	65
3.	Exmatrikulierte nach den Gründen der Exmatrikulation und Hochschulen	66
4.	Ausgewählte Kennzahlen zum Deutschlandstipendium für Hochschulen insgesamt	68

Grafiken

1.	Entwicklung der Anzahl der Studierenden nach Fächergruppen	9
2.	Anteile der Studierenden je Fächergruppe an den Studierenden insgesamt im Wintersemester 1992/93 und Wintersemester 2015/16	35
3.	Altersstruktur der Studierenden im Wintersemester 2015/16	41

Übersicht:

Hochschulen im Land Sachsen-Anhalt zu Beginn des Wintersemesters 2015/16

Universitäten

Martin-Luther-Universität
Halle-Wittenberg
Universitätsplatz 10
06108 Halle (Saale)

- Standort Halle
- Standort Merseburg

Otto-von-Guericke-Universität
Magdeburg
Universitätsplatz 2
39106 Magdeburg

Theologische Hochschulen

Theologische Hochschule Friedensau
An der Ihle 5a
39291 Möckern – OT Friedensau

Kunsthochschulen

Burg Giebichenstein
Kunsthochschule Halle
Neuwerk 7
06108 Halle (Saale)

Evangelische Hochschule für
Kirchenmusik
Kleine Ulrichstraße 35
06108 Halle (Saale)

Fachhochschulen

Hochschule Merseburg
Geusaer Straße
06217 Merseburg

Hochschule Magdeburg-Stendal
Breitscheidstraße 2
39114 Magdeburg

- Standort Magdeburg
- Standort Stendal

Hochschule Harz
Friedrichstraße 57 - 59
38855 Wernigerode

- Standort Wernigerode
- Standort Halberstadt

Hochschule Anhalt
Bernburger Straße 52 - 57
06366 Köthen

- Standort Bernburg
- Standort Dessau
- Standort Köthen

Verwaltungsfachhochschulen

Fachhochschule Polizei
Sachsen-Anhalt
Schmidtmanstraße 86
06449 Aschersleben

Vorbemerkungen

Der vorliegende Bericht des Statistischen Landesamtes Sachsen-Anhalt setzt die Reihe der Berichte zu den Studierenden an Hochschulen der Vorjahre fort. Er beinhaltet im Teil I in zusammengefassten Übersichten Daten zu Studierenden in den Wintersemestern 1992/93 bis 2015/16. Im Teil II finden sich Tabellen für das Wintersemester 2015/16 und im Teil III Tabellen für das Jahr 2015 nach verschiedenen Auswertungsmerkmalen. Alle Tabellen beinhalten Angaben zu Haupt- und Nebenhörern.

Rechtsgrundlage der durchgeführten Erhebungen ist das Gesetz über die Statistik für das Hochschulwesen (Hochschulstatistikgesetz - HStatG) vom 02. November 1990 (BGBl. I S. 2414), zuletzt geändert durch Artikel 2 des Gesetzes vom 25. Juni 2005 (BGBl. I S. 1860) und das Gesetz zur Schaffung eines nationalen Stipendienprogramms (Stipendienprogramm-Gesetz - StipG) vom 21. Juli 2010 (BGBl. I S. 957).

Entsprechend der festgelegten Auskunftspflicht wurden alle nach Landesrecht staatlich anerkannten Hochschulen, Fachhochschulen und Verwaltungsfachhochschulen in die Erhebung einbezogen (siehe Übersicht der Hochschulen des Landes Sachsen-Anhalt, Seite 5).

Erstmalig wurden die Daten zum Wintersemester 1992/93 bundeseinheitlich bei allen Hochschulen erhoben. Die Erhebung der Daten wurde entsprechend den Festlegungen als Individualmeldung bei den Hochschulverwaltungen durchgeführt. Die Aufbereitung der Daten und die Ergebniserhebung erfolgte im Statistischen Landesamt nach einem bundeseinheitlichen Programm. Teilweise bei dieser Erhebung im Urmaterial der Hochschulen noch vorhandene Datenlücken und Unplausibilitäten wurden in einem mehrstufigen Aufbereitungsprozess geschlossen bzw. beseitigt.

Alle Tabellen dieses Berichtes wurden aus bereinigten, endgültigen Daten zusammengestellt, die ebenso für die Gewinnung von Bundesergebnissen Verwendung finden.

Mit diesem Bericht für das Land Sachsen-Anhalt sollen den Konsumenten hochschulstatistischer Informationen wichtige Eckdaten der Studentenstatistik in einer übersichtlichen und deshalb in der Gliederung stark eingeschränkten Form bereitgestellt werden.

Das Statistische Landesamt kann bei Bedarf jederzeit die im Bericht enthaltenen Kennziffern in umfangreichen Tiefengliederungen liefern, sofern den Wünschen Geheimhaltungsbestimmungen nicht entgegenstehen.

Begriffserläuterungen

Hochschulen sind alle nach Landesrecht anerkannten Hochschulen, unabhängig von der Trägerschaft. Sie dienen der Pflege und der Entwicklung der Wissenschaften und der Künste durch Forschung, Lehre und Studium und bereiten auf berufliche Tätigkeiten vor, die die Auswertung wissenschaftlicher Erkenntnisse und Methoden oder die Fähigkeit zur künstlerischen Gestaltung erfordern.

Hochschularten dienen der Zusammenfassung gleichartiger Hochschulen.

In Sachsen-Anhalt sind folgende Hochschularten zu unterscheiden:

- Universitäten
- Theologische Hochschulen
- Kunsthochschulen
- Fachhochschulen
- Verwaltungsfachhochschulen

Das Studium an Universitäten und Theologischen Hochschulen setzt die allgemeine oder fachgebundene Hochschulreife voraus.

Die Aufnahmebedingungen an Kunsthochschulen sind unterschiedlich; die Aufnahme kann aufgrund von Begabungsnachweisen oder Eignungsprüfungen erfolgen.

Fachhochschulen bieten eine stärker anwendungsbezogene Ausbildung in Studiengängen für Ingenieure und für Berufe in den Bereichen Wirtschaft, Sozialwesen, Gestaltung und Informatik. Ihr Besuch setzt die Fachhochschulreife voraus. Bei erfolgreichem Abschluss wird die allgemeine Hochschulreife erworben.

Verwaltungsfachhochschulen sind diejenigen verwaltungsinternen Fachhochschulen, an denen Nachwuchskräfte für den gehobenen nichttechnischen Dienst des Bundes und der Länder ausgebildet werden.

Studierende sind in einem Fachstudium immatrikulierte (eingeschriebene) männliche und weibliche Personen (ohne Beurlaubte, Studienkollegiaten und Gasthörerinnen und Gasthörer).

Haupthörereinnen und Haupthörer sind nur an einer Hochschule eingeschrieben oder - bei Mehrfacheinschreibung - derjenigen Hochschule als Haupthörerinnen und Haupthörer zugeordnet, an der sie schwerpunktmäßig studieren.

Nebenhörerinnen und Nebenhörer (Zweithörereinnen und Zweithörer) sind als Haupthörerinnen und Haupthörer an einer anderen

Hochschule und zusätzlich an der meldenden Hochschule eingeschrieben.

Studienanfängerinnen und Studienanfänger sind Studierende im ersten Hochschulse-
mester an einer deutschen Hochschule (Erst-
immatrikulierte) oder im ersten Semester eines
bestimmten Studienganges (1. Fachsemester).
Wird in Tabellen der Begriff Studienanfänge-
rinnen oder Studienanfänger ohne weiteren
Zusatz verwendet, handelt es sich immer um
Studierende im ersten Hochschulse-
mester.

**Hochschulse-
mester** umfassen die gesamte
Studienzeit an deutschen Hochschulen (ein-
schließlich ehemalige DDR) mit laufendem
Berichtssemester sowie Urlaubs- und Praxis-
semestern.

Fachsemester sind im Hinblick auf die ange-
strebte Abschlussprüfung im Studiengang
verbrachte Semester einschließlich des Be-
richtssemesters und eventuell von der Hoch-
schule für das Studium anerkannte Semester
aus anderen Studiengängen im In- und Aus-
land.

Fächergruppen sind die Zusammenfassung
mehrerer Studienbereiche zu jetzt 8 großen
Gruppen.
Zum Wintersemester 2015/16 fand eine Revi-
sion der Fächersystematiken in der Hoch-
schulstatistik statt. Studienfächer wurden zu
einem Studienfach zusammengefasst, Studi-
enbereiche wurden anderen Fächergruppen
zugeordnet und Fächergruppen erhielten neue
Bezeichnungen.

Studienbereiche sind die Zusammenfassung
mehrerer verwandter Studienfächer der Stu-
denten- und Prüfungsstatistik.

Studienfächer sind nach den Definitionen der
Hochschulstatistik die in Prüfungsordnungen
festgelegten, ggf. sinngemäß vereinheitlichten
Bezeichnungen für wissenschaftliche oder
künstlerische Disziplinen, in denen ein wissen-
schaftlicher oder künstlerischer Abschluss
möglich ist. Für Zwecke der bundeseinheitli-
chen Studenten- und Prüfungsstatistik wird
eine Fächersystematik benutzt, in der sehr
spezielle hochschulinterne Studienfächer einer
entsprechenden Schlüsselposition zugeordnet
werden.

Studiengang ist eine abgeschlossene, in Stu-
dien- und Prüfungsordnungen vorgesehene
berufsqualifizierende oder berufsbezogene
Hochschulausbildung. Für die Statistik wird der
Studiengang als Kombination der angestreb-
ten Abschlussprüfung (z. B. Master, Lehramt
usw.) mit einem oder dem ersten Studienfach
erfasst.

Beurlaubung ist die Unterbrechung des
Fachstudiums für ein oder mehrere Semester
bei fortbestehender Einschreibung unter Vor-
gabe eines wichtigen Grundes.

Exmatrikulation ist der Abgang von der
Hochschule und erfolgt aufgrund eines Antra-
ges des Studierenden oder als Streichung
durch die Hochschule.

Hochschulzugangsberechtigung (HZB) ist
der Erwerb der formalen „Hochschulreife“
durch Abitur oder andere ein Hochschulstudi-
um vorbereitende Bildungsgänge.

Bildungsausländer sind ausländische Studie-
rende mit dem HZB-Erwerb im Ausland und
am Studienkolleg.

Bildungsinländer sind ausländische Studie-
rende mit HZB-Erwerb in Deutschland, aber
ohne Studienkolleg.

Besucher von Studienkollegs werden als
Studierende mit besonderem Hörerstatus er-
fasst. Sie erwerben erst mit dem Abschluss
am Studienkolleg eine Hochschulzugangsbere-
chtigung und können erst danach das Fach-
studium beginnen. In Sachsen-Anhalt ist ein
Landesstudienkolleg mit Standorten an der
Martin-Luther-Universität Halle-Wittenberg und
an der Hochschule Anhalt eingerichtet.

Gasthörerinnen und Gasthörer sind Teil-
nehmerinnen und Teilnehmer an einzelnen
Kursen oder Lehrveranstaltungen der Hoch-
schulen. Eine Hochschulzugangsberechtigung
ist nicht erforderlich, ein Fachstudium mit Ab-
schlussprüfung nicht möglich.

Deutschlandstipendium wird seit 2011 zur
Förderung begabter Studierender vergeben.
Die Höhe des Stipendiums sollte monatlich
300 Euro betragen. Die Hälfte der Summe
muss durch die Hochschule von privaten Mit-
telgebern eingeworben werden, dann geben
Bund/Land die zweite Hälfte dazu.

Zeichenerklärungen/Abkürzungen

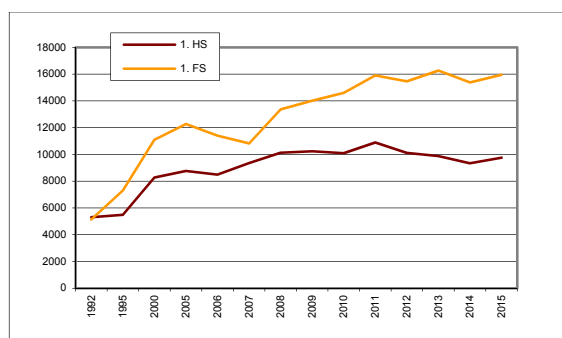
HZB	= Hochschulzugangsberechtigung
i	= insgesamt
m	= männlich
w	= weiblich
Ws	= Wintersemester
i. e. S.	= im engeren Sinn
a. n. g.	= anderweitig nicht genannt
-	= nichts vorhanden
.	= Zahlenwert unbekannt oder ge- heimzuhalten

Ergebnisse

Im Wintersemester 2015/16 (Stichtag: 31. Oktober 2015) waren 54 954 Studierende an den Hochschulen Sachsen-Anhalts immatrikuliert, darunter 109 Studierende mit Zweithörerstatus. Damit hat Sachsen-Anhalt nach vorläufigen Ergebnissen des Bundesamtes unverändert einen Anteil von 2,0 % an den Studierenden bundesweit.

Bei den Studienanfängerinnen und Studienanfängern ist die Zahl derer, die sich erstmalig für ein Studium an einer deutschen Hochschule (1. Hochschulsemester) eingeschrieben haben, gegenüber dem Vorjahr erstmals seit dem Jahr 2011 wieder angestiegen (+ 423).

Entwicklung der Studienanfängerzahlen



Bei Unterstellung, dass die Hochschulzugangsberechtigung im Heimatkreis erworben wurde, kommen von den im Wintersemester 2015/16 an Sachsen-Anhalts Hochschulen Immatrikulierten nur knapp ein Drittel aus dem eigenen Bundesland.

Land des HZB-Erwerb	Studierende	1. HS
- in Sachsen-Anhalt	36,4 %	32,9 %
- in den anderen neuen Bundesländern	20,0 %	18,1 %
- in dem früheren Bundesgebiet	29,9 %	28,1 %
- in Berlin	3,8 %	2,8 %

Bundesweit betrachtet (endgültige Ergebnisse Ws 2014/15) bleiben von den aus Sachsen-Anhalt stammenden Erstimmatrikulierten 48,7 % zum Studieren im eigenen Bundesland. Von denen die das Bundesland verlassen, gingen die meisten nach Sachsen, Thüringen und Nordrhein-Westfalen.

Unverändert bleibt auch der Anteil der Frauen an den Studierenden insgesamt und betrug 49,2 %, während er deutschlandweit nach vorläufigen Angaben (Ws 2015/16) bei 48,0 %

lag. Von den Studienanfängerinnen und Studienanfängern waren deutschlandweit 50,0 % weiblich, in Sachsen-Anhalt betrug dieser Anteil 51,5 %.

Unabhängig vom Geschlecht ist die Betriebswirtschaftslehre das beliebteste Studienfach. Bei den Männern gefolgt von Maschinenbau und Wirtschaftsingenieurwesen mit ingenieurwissenschaftlichem Schwerpunkt. Bei den Frauen kommen danach die Erziehungswissenschaft und Medizin.

Aus über 135 Staaten aller Kontinente kamen die ausländischen Studierenden. Jeder achte Studierende an Sachsen-Anhalts Hochschulen ist mittlerweile ausländischer Herkunft. Bei den Neuanfängern ist seit Jahren ein Zuwachs gegenüber dem Vorjahr zu verzeichnen. Die am stärksten vertretene Nation ist China. Fast jeder vierte ausländische Studienanfänger (23,4 %) kommt von dort.

Von den ausländischen Studienanfängerinnen und Studienanfängern im Wintersemester 2015/16 waren 1 730 Bildungsausländer. Davon haben 174 ihre Hochschulzugangsberechtigung an einem Studienkolleg erworben. Außer den bereits in einem Fachstudium immatrikulierten ausländischen Studierenden bereiteten sich 764 Besucherinnen und Besucher des Landesstudienkollegs fachlich und sprachlich auf ein Studium vor.

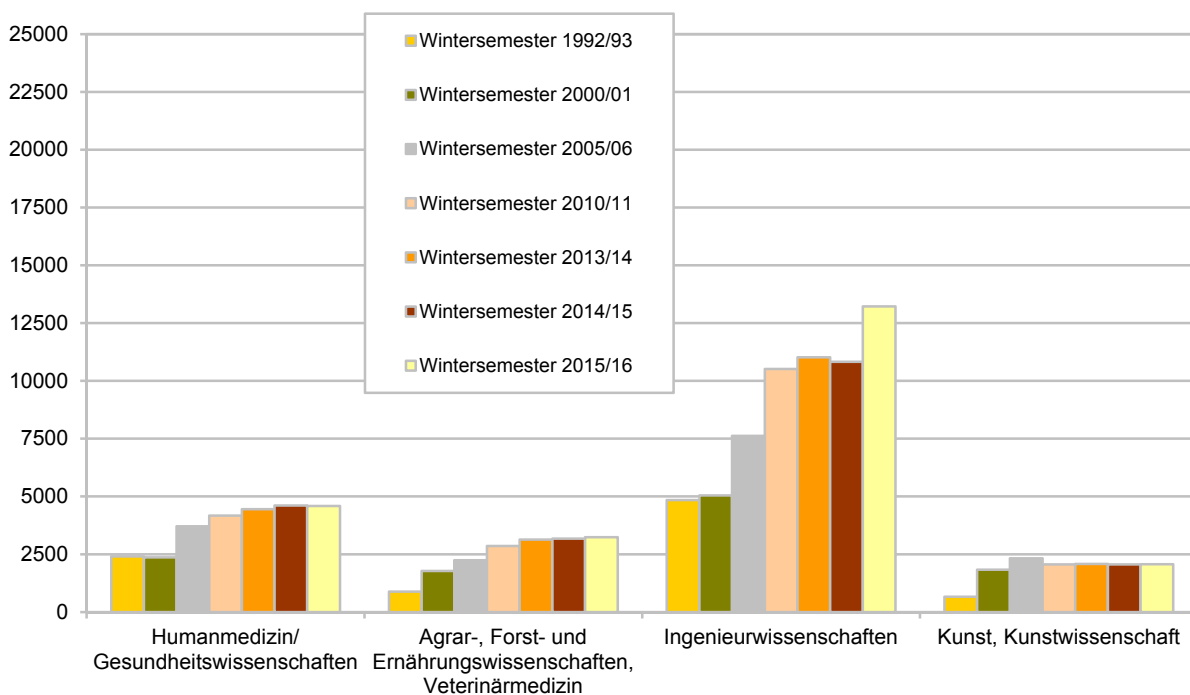
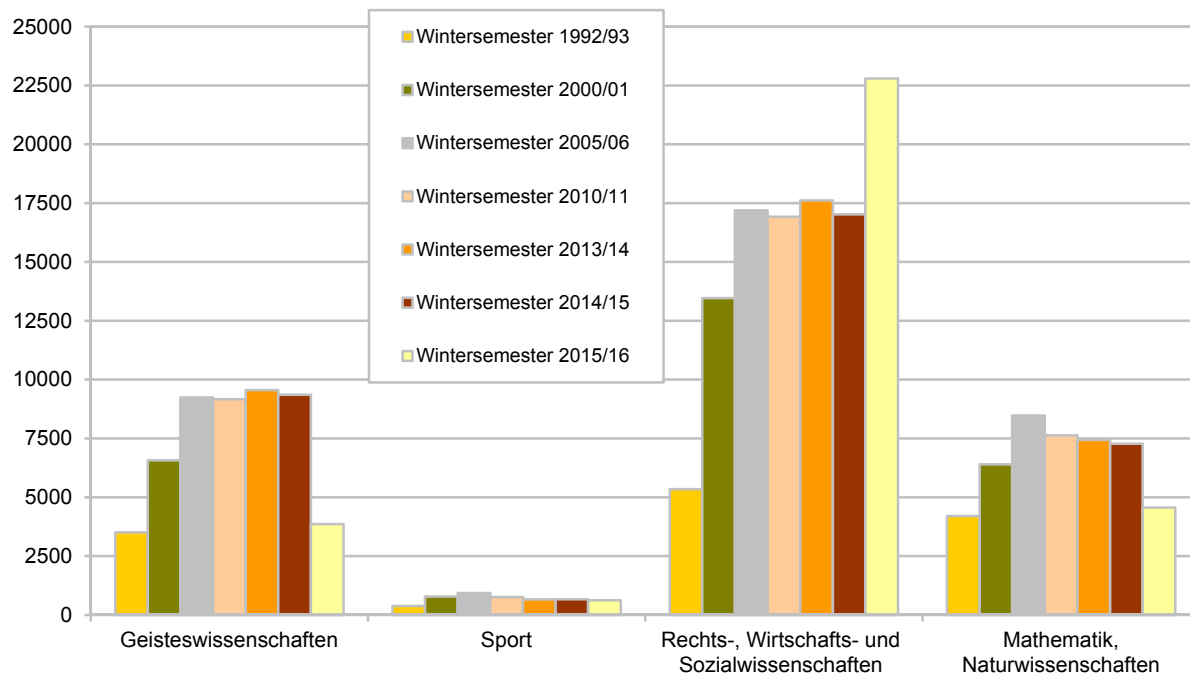
Hinsichtlich der Altersstruktur der Studierenden zeigten sich kaum Veränderungen gegenüber den vorherigen Zeiträumen. Knapp zwei Drittel (63,1 %) waren 25 Jahre und jünger.

Von den deutschen Studienanfängerinnen und Studienanfängern kommen in den Jahrgängen bis unter 20 Jahre fast alle (94,7 %) mit der allgemeinen Hochschulreife (erworben an Gymnasien, Gesamtschulen oder Fachgymnasien) direkt von der Schule zum Studium.

Mit dem Studienziel „Abschluss eines Erststudiums“ überwiegt der Anteil der deutschen Studienanfängerinnen und Studienanfänger (86,5 %). Ein Zweit-, Aufbau-, Ergänzungs- oder Weiterbildungsstudium streben überwiegend ausländische Ersteinschreibungen (88,9 %) an.

Im Wintersemester 2015/16 hatten sich an den Hochschulen 1 608 Gasthörerinnen und Gasthörer eingetragen. Die Mehrzahl der Gaststudierenden absolvierte ein Seniorenstudium an den Universitäten. Daraus erklärt sich auch das hohe Durchschnittsalter der Gaststudierenden von 65,9 Jahren.

1. Entwicklung der Anzahl der Studierenden nach Fächergruppen



I. Zusammengefasste Übersichten Wintersemester 1992/93 bis Wintersemester 2015/16

1. Studierende nach Hochschularten

Wintersemester	Studierende insgesamt	Studierende an				
		Universitäten ¹⁾	Theologischen Hochschulen	Kunst-hochschulen	Fach-hochschulen	Verwaltungsfach-hochschulen
	Studierende insgesamt					
1992/93	22 232	18 558	73	547	2 429	625
1995/96	27 299	17 395	225	743	7 590	1 346
2000/01	38 227	22 383	191	969	14 483	201
2005/06	51 732	30 553	185	1 106	19 622	266
2010/11	54 078	32 504	156	1 151	19 907	360
2013/14	55 954	34 491	177	1 058	19 920	308
2014/15	54 989	33 486	191	1 048	19 994	270
2015/16	54 954	33 796	187	1 076	19 608	287
	Studentinnen					
1992/93	10 684	9 084	24	254	981	341
1995/96	13 523	8 622	81	406	3 643	771
2000/01	19 929	11 754	61	579	7 472	63
2005/06	26 271	15 984	69	675	9 458	85
2010/11	26 902	16 831	63	704	9 185	119
2013/14	27 477	17 441	87	661	9 200	88
2014/15	27 036	16 851	90	648	9 369	78
2015/16	27 033	16 987	88	680	9 187	91
	deutsche Studierende					
1992/93	21 490	17 894	60	518	2 393	625
1995/96	26 255	16 626	166	708	7 409	1 346
2000/01	36 152	20 854	110	899	14 088	201
2005/06	47 249	27 718	123	1 008	18 134	266
2010/11	49 220	29 700	114	1 040	18 006	360
2013/14	49 971	31 031	119	929	17 584	308
2014/15	48 508	29 781	123	909	17 425	270
2015/16	48 049	29 804	119	924	16 915	287
	deutsche Studentinnen					
1992/93	10 452	8 878	19	241	973	341
1995/96	13 192	8 356	70	389	3 606	771
2000/01	19 066	11 113	40	533	7 317	63
2005/06	24 200	14 706	55	616	8 738	85
2010/11	24 548	15 486	49	634	8 260	119
2013/14	24 676	15 789	61	569	8 169	88
2014/15	23 970	15 084	58	548	8 202	78
2015/16	23 892	15 124	56	572	8 049	91
	ausländische Studierende					
1992/93	742	664	13	29	36	-
1995/96	1 044	769	59	35	181	-
2000/01	2 075	1 529	81	70	395	-
2005/06	4 483	2 835	62	98	1 488	-
2010/11	4 858	2 804	42	111	1 901	-
2013/14	5 983	3 460	58	129	2 336	-
2014/15	6 481	3 705	68	139	2 569	-
2015/16	6 905	3 992	68	152	2 693	-
	ausländische Studentinnen					
1992/93	232	206	5	13	8	-
1995/96	331	266	11	17	37	-
2000/01	863	641	21	46	155	-
2005/06	2 071	1 278	14	59	720	-
2010/11	2 354	1 345	14	70	925	-
2013/14	2 801	1 652	26	92	1 031	-
2014/15	3 066	1 767	32	100	1 167	-
2015/16	3 141	1 863	32	108	1 138	-

¹⁾ einschließlich Pädagogische Hochschulen, die 1993 den Universitäten angegliedert wurden

I. Zusammengefasste Übersichten Wintersemester 1992/93 bis Wintersemester 2015/16

2. Studienanfängerinnen und Studienanfänger nach Hochschularten

Studienjahr	Studienanfänger/-innen an					
	insgesamt	Universitäten ¹⁾	Theologischen Hochschulen	Kunst-hochschulen	Fach-hochschulen	Verwaltungsfach-hochschulen
Studienanfänger/-innen insgesamt						
1992	5 308	3 020	27	94	1 688	479
1995	5 484	2 702	56	116	2 227	383
2000	8 271	4 621	53	150	3 388	59
2005	8 765	5 015	38	147	3 496	69
2010	10 085	5 852	44	199	3 872	118
2013	9 874	5 933	47	124	3 676	94
2014	9 336	5 276	47	129	3 793	91
2015	9 759	5 767	33	142	3 725	92
Studienanfängerinnen						
1992	2 768	1 714	12	48	734	260
1995	3 032	1 537	26	71	1 193	205
2000	4 343	2 420	19	92	1 794	18
2005	4 435	2 598	18	79	1 721	19
2010	5 119	3 116	20	125	1 819	39
2013	5 107	3 162	29	80	1 812	24
2014	4 868	2 842	19	83	1 902	22
2015	5 026	3 076	18	91	1 806	35
deutsche Studienanfänger/-innen						
1992	5 143	2 896	20	85	1 663	479
1995	5 150	2 460	44	108	2 155	383
2000	7 356	3 993	25	140	3 139	59
2005	7 410	4 126	29	132	3 054	69
2010	8 333	4 865	30	153	3 167	118
2013	7 844	4 747	27	94	2 882	94
2014	6 874	3 923	23	90	2 747	91
2015	7 203	4 333	19	115	2 644	92
deutsche Studienanfängerinnen						
1992	2 703	1 662	8	44	729	260
1995	2 891	1 416	25	67	1 178	205
2000	3 904	2 112	10	84	1 680	18
2005	3 800	2 190	14	72	1 505	19
2010	4 220	2 601	14	92	1 474	39
2013	4 140	2 588	19	63	1 446	24
2014	3 669	2 186	6	55	1 400	22
2015	3 836	2 360	14	73	1 354	35
ausländische Studienanfänger/-innen						
1992	165	124	7	9	25	-
1995	334	242	12	8	72	-
2000	915	628	28	10	249	-
2005	1 355	889	9	15	442	-
2010	1 752	987	14	46	705	-
2013	2 030	1 186	20	30	794	-
2014	2 462	1 353	24	39	1 046	-
2015	2 556	1 434	14	27	1 081	-
ausländische Studienanfängerinnen						
1992	65	52	4	4	5	-
1995	141	121	1	4	15	-
2000	439	308	9	8	114	-
2005	635	408	4	7	216	-
2010	899	515	6	33	345	-
2013	967	574	10	17	366	-
2014	1 199	656	13	28	502	-
2015	1 190	716	4	18	452	-

¹⁾ einschließlich Pädagogische Hochschulen, die 1993 den Universitäten angegliedert wurden

I. Zusammengefasste Übersichten Wintersemester 1992/93 bis Wintersemester 2015/16

3. Studierende an Hochschulen insgesamt nach Fächergruppen

Lfd. Nr.	Wintersemester	Studierende insgesamt	Studierende in		
			Geistes- wissenschaften	Sport	Rechts-, Wirtschafts- und Sozialwissenschaften
		Studierende insgesamt			
1	1992/93	22 232	3 509	379	5 342
2	1995/96	27 299	4 290	378	10 173
3	2000/01	38 227	6 565	779	13 462
4	2005/06	51 732	9 238	931	17 192
5	2010/11	54 078	9 163	762	16 918
6	2013/14	55 954	9 557	659	17 614
7	2014/15	54 989	9 355	662	17 025
8	2015/16	54 954	3 860	622	22 798
		Studentinnen			
9	1992/93	10 684	2 683	188	2 945
10	1995/96	13 523	3 103	202	5 593
11	2000/01	19 929	4 780	375	7 588
12	2005/06	26 271	6 576	321	9 132
13	2010/11	26 902	6 474	239	9 373
14	2013/14	27 477	6 725	204	9 508
15	2014/15	27 036	6 543	208	9 196
16	2015/16	27 033	2 527	199	13 253

4. Anteil der Studierenden je Fächergruppe an den Studierenden insgesamt

Lfd. Nr.	Wintersemester	Studierende insgesamt	Anteil der Studierenden		
			Geistes- wissenschaften	Sport	Rechts-, Wirtschafts- und Sozialwissenschaften
		Studierende insgesamt			
1	1992/93	100	15,8	1,7	24,0
2	1995/96	100	15,7	1,4	37,3
3	2000/01	100	17,2	2,0	35,2
4	2005/06	100	17,9	1,8	33,2
5	2010/11	100	16,9	1,4	31,3
6	2013/14	100	17,1	1,2	31,5
7	2014/15	100	17,0	1,2	31,0
8	2015/16	100	7,0	1,1	41,5
		Studentinnen			
9	1992/93	100	25,1	1,8	27,6
10	1995/96	100	22,9	1,5	41,4
11	2000/01	100	24,0	1,9	38,1
12	2005/06	100	25,0	1,2	34,7
13	2010/11	100	24,1	0,9	34,8
14	2013/14	100	24,5	0,7	34,6
15	2014/15	100	24,2	0,8	34,0
16	2015/16	100	9,3	0,7	49,0

der Fächergruppe					Lfd. Nr.
Mathematik, Naturwissenschaften	Humanmedizin/ Gesundheits- wissenschaften	Agrar-, Forst- und Ernährungs- wissenschaften, Veterinärmedizin	Ingenieur- wissenschaften	Kunst, Kunstwissenschaft	
Studierende insgesamt					
4 204	2 409	882	4 843	664	1
3 736	2 379	1 206	4 041	1 096	2
6 396	2 367	1 779	5 046	1 833	3
8 475	3 707	2 243	7 623	2 323	4
7 630	4 170	2 857	10 516	2 062	5
7 439	4 447	3 135	11 023	2 080	6
7 276	4 610	3 176	10 825	2 060	7
4 562	4 586	3 236	13 222	2 068	8
Studentinnen					
1 934	1 222	399	952	361	9
1 373	1 229	640	727	656	10
2 363	1 317	1 105	1 243	1 158	11
3 255	2 465	1 358	1 749	1 415	12
2 957	2 799	1 639	2 161	1 260	13
2 864	2 954	1 724	2 205	1 293	14
2 781	3 061	1 732	2 255	1 260	15
2 221	3 016	1 751	2 800	1 266	16

je Fächergruppe in %					Lfd. Nr.
Mathematik, Naturwissenschaften	Humanmedizin/ Gesundheits- wissenschaften	Agrar-, Forst- und Ernährungs- wissenschaften, Veterinärmedizin	Ingenieur- wissenschaften	Kunst, Kunstwissenschaft	
Studierende insgesamt					
18,9	10,8	4,0	21,8	3,0	1
13,7	8,7	4,4	14,8	4,0	2
16,7	6,2	4,7	13,2	4,8	3
16,4	7,2	4,3	14,7	4,5	4
14,1	7,7	5,3	19,4	3,8	5
13,3	7,9	5,6	19,7	3,7	6
13,2	8,4	5,8	19,7	3,7	7
8,3	8,3	5,9	24,1	3,8	8
Studentinnen					
18,1	11,4	3,7	8,9	3,4	9
10,2	9,1	4,7	5,4	4,8	10
11,9	6,6	5,5	6,2	5,8	11
12,4	9,4	5,2	6,7	5,4	12
11,0	10,4	6,1	8,0	4,7	13
10,4	10,8	6,3	8,0	4,7	14
10,3	11,3	6,4	8,3	4,7	15
8,2	11,2	6,5	10,4	4,7	16

I. Zusammengefasste Übersichten Wintersemester 1992/93 bis Wintersemester 2015/16

5. Studienanfängerinnen und Studienanfänger an Hochschulen insgesamt nach Fächergruppen

Lfd. Nr.	Studienjahr ¹⁾	insgesamt	Studienanfänger/-innen in der		
			Geistes- wissenschaften	Sport	Rechts-, Wirtschafts- und Sozialwissenschaften
		Studienanfänger/-innen insgesamt			
1	1992	5 308	922	57	1 869
2	1995	5 484	778	76	2 287
3	2000	8 271	1 308	158	2 935
4	2005	8 765	1 385	124	2 948
5	2010	10 085	1 678	105	3 580
6	2013	9 874	1 785	81	3 454
7	2014	9 336	1 560	104	2 963
8	2015	9 759	756	128	4 104
		Studienanfängerinnen			
9	1992	2 768	735	25	1 078
10	1995	3 032	593	42	1 362
11	2000	4 343	968	70	1 742
12	2005	4 435	1 000	40	1 612
13	2010	5 119	1 179	37	2 064
14	2013	5 107	1 344	20	1 892
15	2014	4 868	1 150	41	1 749
16	2015	5 026	550	36	2 492

6. Anteil der Studienanfängerinnen und Studienanfänger je Fächergruppe an den Studienanfängerinnen und Studienanfängern insgesamt

Lfd. Nr.	Studienjahr ¹⁾	insgesamt	Anteil der Studienanfänger/-innen		
			Geistes- wissenschaften	Sport	Rechts-, Wirtschafts- und Sozialwissenschaften
		Studienanfänger/-innen insgesamt			
1	1992	100	17,4	1,1	35,2
2	1995	100	14,2	1,4	41,7
3	2000	100	15,8	1,9	35,5
4	2005	100	15,8	1,4	33,7
5	2010	100	16,6	1,0	35,5
6	2013	100	18,1	0,8	34,9
7	2014	100	16,7	1,1	31,7
8	2015	100	7,7	1,3	42,1
		Studienanfängerinnen			
9	1992	100	26,6	0,9	38,9
10	1995	100	19,6	1,4	44,9
11	2000	100	22,3	1,6	40,1
12	2005	100	22,6	0,9	36,3
13	2010	100	23,0	0,7	40,3
14	2013	100	26,3	0,4	37,0
15	2014	100	23,6	0,8	36,0
16	2015	100	10,9	0,7	49,6

¹⁾ Studierende im ersten Hochschulsemester (Sommersemester plus nachfolgendes Wintersemester)

Fächergruppe (des 1. Studienfachs)					Lfd. Nr.
Mathematik, Naturwissenschaften	Humanmedizin/ Gesundheitswissenschaften	Agrar-, Forst- und Ernährungs- wissenschaften, Veterinärmedizin	Ingenieur- wissenschaften	Kunst, Kunstwissenschaft	
Studienanfänger/-innen insgesamt					
604	442	285	993	136	1
668	417	291	745	222	2
1 714	440	308	1 134	274	3
1 413	632	477	1 517	269	4
1 301	579	522	1 973	347	5
1 201	639	480	1 954	280	6
1 257	627	474	2 026	325	7
783	581	511	2 588	308	8
Studienanfängerinnen					
285	239	141	184	81	9
274	224	203	186	148	10
598	297	195	294	179	11
543	443	269	374	154	12
528	408	269	423	211	13
516	445	273	439	178	14
514	432	284	494	204	15
395	407	287	668	191	16

je Fächergruppe in %					Lfd. Nr.
Mathematik, Naturwissenschaften	Humanmedizin/ Gesundheitswissenschaften	Agrar-, Forst- und Ernährungs- wissenschaften, Veterinärmedizin	Ingenieur- wissenschaften	Kunst, Kunstwissenschaft	
Studienanfänger/-innen insgesamt					
11,4	8,3	5,4	18,7	2,5	1
12,2	7,6	5,3	13,6	4,0	2
20,7	5,3	3,8	13,7	3,3	3
16,1	7,2	5,4	17,3	3,1	4
12,9	5,7	5,2	19,6	3,4	5
12,2	6,5	4,9	19,8	2,8	6
13,5	6,7	5,1	21,7	3,5	7
8,0	6,0	5,2	26,5	3,2	8
Studienanfängerinnen					
10,3	8,6	5,1	6,7	2,9	9
9,0	7,4	6,7	6,1	4,9	10
13,8	6,8	4,5	6,8	4,1	11
12,2	10,0	6,1	8,4	3,5	12
10,3	8,0	5,3	8,3	4,1	13
10,1	8,7	5,4	8,6	3,5	14
10,6	8,9	5,8	10,1	4,2	15
7,9	8,1	5,7	13,3	3,8	16

II. Wintersemester 2015/16

1. Studierende nach Hochschularten und Hochschulen

Hochschule	Ge- schlecht	Studierende			Deutsche Studierende			Ausländische Studierende		
		ins- gesamt	darunter im ersten		zu- sammen	darunter im ersten		zu- sammen	darunter im ersten	
			Hoch- schul- semester	Fach- semester		Hoch- schul- semester	Fach- semester		Hoch- schul- semester	Fach- semester
Martin-Luther-Universität Halle-Wittenberg Standort - Halle - Merseburg Otto-von-Guericke- Universität Magdeburg Zusammen <										

II. Wintersemester 2015/16

Noch 1. Studierende nach Hochschularten und Hochschulen

Hochschule	Ge- schlecht	Studierende			Deutsche Studierende			Ausländische Studierende			
		ins- gesamt	darunter im ersten		zu- sammen	darunter im ersten		zu- sammen	darunter im ersten		
			Hoch- schul- semester	Fach- semester		Hoch- schul- semester	Fach- semester		Hoch- schul- semester	Fach- semester	
- Wernigerode Hochschule Anhalt Standort - Bernburg - Dessau - Köthen Zusammen Fachhochschule Polizei Sachsen-Anhalt, Aschersleben Insgesamt	noch Fachhochschulen (ohne Verwaltungsfachhochschulen)										
	m	961	168	202	898	133	195	63	35	7	
	w	1 232	257	275	1 142	220	265	90	37	10	
	i	2 193	425	477	2 040	353	460	153	72	17	
	m	4 437	717	1 140	3 350	398	780	1 087	319	360	
	w	2 969	522	863	2 228	297	613	741	225	250	
	i	7 406	1 239	2 003	5 578	695	1 393	1 828	544	610	
	m	1 632	260	434	1 309	162	319	323	98	115	
	w	1 765	279	494	1 414	185	387	351	94	107	
	i	3 397	539	928	2 723	347	706	674	192	222	
	m	769	153	223	423	37	97	346	116	126	
	w	596	126	201	367	40	106	229	86	95	
	i	1 365	279	424	790	77	203	575	202	221	
	m	2 036	304	483	1 618	199	364	418	105	119	
	w	608	117	168	447	72	120	161	45	48	
	i	2 644	421	651	2 065	271	484	579	150	167	
	m	10 421	1 692	2 500	8 866	1 195	2 055	1 555	497	445	
	w	9 187	1 567	2 257	8 049	1 213	1 953	1 138	354	304	
	i	19 608	3 259	4 757	16 915	2 408	4 008	2 693	851	749	
	Verwaltungsfachhochschulen										
	m	196	46	47	196	46	47	-	-	-	
	w	91	25	27	91	25	27	-	-	-	
	i	287	71	74	287	71	74	-	-	-	
	Hochschulen insgesamt										
	m	27 921	4 251	6 989	24 157	3 245	5 923	3 764	1 006	1 066	
	w	27 033	4 514	6 998	23 892	3 644	6 070	3 141	870	928	
	i	54 954	8 765	13 987	48 049	6 889	11 993	6 905	1 876	1 994	

II. Wintersemester 2015/16

2. Studierende nach Hochschulen, Hochschularten und Fächergruppen

Fächergruppe des 1. Studienfachs	Ge- schlecht	Studierende			Deutsche Studierende			Ausländische Studierende			
		ins- gesamt	darunter im ersten		zu- sammen	darunter im ersten		zu- sammen	darunter im ersten		
			Hoch- schul- semester	Fach- semester		Hoch- schul- semester	Fach- semester		Hoch- schul- semester	Fach- semester	
	Universitäten										
	Martin-Luther-Universität Halle-Wittenberg										
	Geisteswissenschaften	m	814	90	189	733	67	158	81	23	31
		w	1 502	240	451	1 314	167	358	188	73	93
		i	2 316	330	640	2 047	234	516	269	96	124
	Sport	m	114	15	24	110	13	22	4	2	2
		w	78	7	20	73	7	20	5	-	-
		i	192	22	44	183	20	42	9	2	2
	Rechts-, Wirtschafts- und Sozialwissenschaften	m	3 930	606	1 024	3 690	555	960	240	51	64
		w	4 873	899	1 307	4 569	817	1 218	304	82	89
		i	8 803	1 505	2 331	8 259	1 372	2 178	544	133	153
	Mathematik, Naturwissenschaften	m	1 747	239	481	1 559	202	429	188	37	52
		w	1 844	311	523	1 661	268	473	183	43	50
		i	3 591	550	1 004	3 220	470	902	371	80	102
	Humanmedizin/ Gesundheitswissenschaften	m	746	83	106	665	69	92	81	14	14
		w	1 434	182	231	1 368	164	213	66	18	18
		i	2 180	265	337	2 033	233	305	147	32	32
	Agrar-, Forst- und Ernährungswissenschaften, Veterinärmedizin	m	474	68	156	453	62	146	21	6	10
		w	691	100	217	624	83	193	67	17	24
		i	1 165	168	373	1 077	145	339	88	23	34
Ingenieurwissenschaften	m	520	61	144	375	40	109	145	21	35	
	w	118	20	33	67	13	25	51	7	8	
	i	638	81	177	442	53	134	196	28	43	
Kunst, Kunstwissenschaft	m	161	18	52	140	16	47	21	2	5	
	w	308	34	91	269	27	80	39	7	11	
	i	469	52	143	409	43	127	60	9	16	
Zusammen	m	8 506	1 180	2 176	7 725	1 024	1 963	781	156	213	
	w	10 848	1 793	2 873	9 945	1 546	2 580	903	247	293	
	i	19 354	2 973	5 049	17 670	2 570	4 543	1 684	403	506	
Otto-von-Guericke-Universität Magdeburg											
Geisteswissenschaften	m	408	65	114	359	44	86	49	21	28	
	w	861	178	244	759	139	203	102	39	41	
	i	1 269	243	358	1 118	183	289	151	60	69	
Sport	m	309	77	116	293	67	106	16	10	10	
	w	121	27	41	118	24	38	3	3	3	
	i	430	104	157	411	91	144	19	13	13	
Rechts-, Wirtschafts- und Sozialwissenschaften	m	1 979	328	642	1 733	249	536	246	79	106	
	w	2 798	491	881	2 403	378	730	395	113	151	
	i	4 777	819	1 523	4 136	627	1 266	641	192	257	
Mathematik, Naturwissenschaften	m	342	59	111	282	50	97	60	9	14	
	w	199	29	49	135	17	34	64	12	15	
	i	541	88	160	417	67	131	124	21	29	
Humanmedizin/ Gesundheitswissenschaften	m	639	56	82	597	52	78	42	4	4	
	w	991	89	127	917	79	120	74	10	7	
	i	1 630	145	209	1 514	131	198	116	14	11	
Ingenieurwissenschaften	m	4 626	683	1 096	3 691	471	869	935	212	227	
	w	1 169	211	315	847	136	231	322	75	84	
	i	5 795	894	1 411	4 538	607	1 100	1 257	287	311	
Zusammen	m	8 303	1 268	2 161	6 955	933	1 772	1 348	335	389	
	w	6 139	1 025	1 657	5 179	773	1 356	960	252	301	
	i	14 442	2 293	3 818	12 134	1 706	3 128	2 308	587	690	

II. Wintersemester 2015/16

Noch 2. Studierende nach Hochschulen, Hochschularten und Fächergruppen

Fächergruppe des 1. Studienfachs	Ge- schlecht	Studierende			Deutsche Studierende			Ausländische Studierende		
		ins- gesamt	darunter im ersten		zu- sammen	darunter im ersten		zu- sammen	darunter im ersten	
			Hoch- schul- semester	Fach- semester		Hoch- schul- semester	Fach- semester		Hoch- schul- semester	Fach- semester
Universitäten zusammen										
Geisteswissenschaften	m	1 222	155	303	1 092	111	244	130	44	59
	w	2 363	418	695	2 073	306	561	290	112	134
	i	3 585	573	998	3 165	417	805	420	156	193
Sport	m	423	92	140	403	80	128	20	12	12
	w	199	34	61	191	31	58	8	3	3
	i	622	126	201	594	111	186	28	15	15
Rechts-, Wirtschafts- und Sozialwissenschaften	m	5 909	934	1 666	5 423	804	1 496	486	130	170
	w	7 671	1 390	2 188	6 972	1 195	1 948	699	195	240
	i	13 580	2 324	3 854	12 395	1 999	3 444	1 185	325	410
Mathematik, Naturwissenschaften	m	2 089	298	592	1 841	252	526	248	46	66
	w	2 043	340	572	1 796	285	507	247	55	65
	i	4 132	638	1 164	3 637	537	1 033	495	101	131
Humanmedizin/ Gesundheitswissenschaften	m	1 385	139	188	1 262	121	170	123	18	18
	w	2 425	271	358	2 285	243	333	140	28	25
	i	3 810	410	546	3 547	364	503	263	46	43
Agrar-, Forst- und Ernährungswissenschaften, Veterinärmedizin	m	474	68	156	453	62	146	21	6	10
	w	691	100	217	624	83	193	67	17	24
	i	1 165	168	373	1 077	145	339	88	23	34
Ingenieurwissenschaften	m	5 146	744	1 240	4 066	511	978	1 080	233	262
	w	1 287	231	348	914	149	256	373	82	92
	i	6 433	975	1 588	4 980	660	1 234	1 453	315	354
Kunst, Kunstwissenschaft	m	161	18	52	140	16	47	21	2	5
	w	308	34	91	269	27	80	39	7	11
	i	469	52	143	409	43	127	60	9	16
Zusammen	m	16 809	2 448	4 337	14 680	1 957	3 735	2 129	491	602
	w	16 987	2 818	4 530	15 124	2 319	3 936	1 863	499	594
	i	33 796	5 266	8 867	29 804	4 276	7 671	3 992	990	1 196
Theologische Hochschulen										
Theologische Hochschule Friedensau										
Geisteswissenschaften	m	53	7	10	38	5	8	15	2	2
	w	5	1	1	5	1	1	-	-	-
	i	58	8	11	43	6	9	15	2	2
Rechts-, Wirtschafts- und Sozialwissenschaften	m	31	6	7	12	-	-	19	6	7
	w	54	9	9	24	7	7	30	2	2
	i	85	15	16	36	7	7	49	8	9
Humanmedizin/ Gesundheitswissenschaften	m	10	-	4	9	-	3	1	-	1
	w	24	5	7	23	5	6	1	-	1
	i	34	5	11	32	5	9	2	-	2
Kunst, Kunstwissenschaft	m	5	1	1	4	-	-	1	1	1
	w	5	1	2	4	1	2	1	-	-
	i	10	2	3	8	1	2	2	1	1
Zusammen	m	99	14	22	63	5	11	36	9	11
	w	88	16	19	56	14	16	32	2	3
	i	187	30	41	119	19	27	68	11	14
Kunsthochschulen										
Burg Giebichenstein Kunsthochschule Halle										
Ingenieurwissenschaften	m	28	4	5	28	4	5	-	-	-
	w	61	4	13	57	4	13	4	-	-
	i	89	8	18	85	8	18	4	-	-

II. Wintersemester 2015/16

Noch 2. Studierende nach Hochschulen, Hochschularten und Fächergruppen

Fächergruppe des 1. Studienfachs	Ge- schlecht	Studierende			Deutsche Studierende			Ausländische Studierende		
		ins- gesamt	darunter im ersten		zu- sammen	darunter im ersten		zu- sammen	darunter im ersten	
			Hoch- schul- semester	Fach- semester		Hoch- schul- semester	Fach- semester		Hoch- schul- semester	Fach- semester
noch Burg Giebichenstein Kunsthochschule Halle										
Kunst, Kunstwissenschaft	m	343	44	74	301	36	67	42	8	7
	w	596	83	146	497	68	119	99	15	27
	i	939	127	220	798	104	186	141	23	34
Zusammen	m	371	48	79	329	40	72	42	8	7
	w	657	87	159	554	72	132	103	15	27
	i	1 028	135	238	883	112	204	145	23	34
Evangelische Hochschule für Kirchenmusik Halle										
Kunst, Kunstwissenschaft	m	25	3	4	23	2	3	2	1	1
	w	23	1	6	18	1	6	5	-	-
	i	48	4	10	41	3	9	7	1	1
Kunsthochschulen zusammen										
Ingenieurwissenschaften	m	28	4	5	28	4	5	-	-	-
	w	61	4	13	57	4	13	4	-	-
	i	89	8	18	85	8	18	4	-	-
Kunst, Kunstwissenschaft	m	368	47	78	324	38	70	44	9	8
	w	619	84	152	515	69	125	104	15	27
	i	987	131	230	839	107	195	148	24	35
Zusammen	m	396	51	83	352	42	75	44	9	8
	w	680	88	165	572	73	138	108	15	27
	i	1 076	139	248	924	115	213	152	24	35
Fachhochschulen (ohne Verwaltungsfachhochschulen)										
Hochschule Merseburg										
Rechts-, Wirtschafts- und Sozialwissenschaften	m	693	128	212	672	121	204	21	7	8
	w	1 003	169	286	961	160	275	42	9	11
	i	1 696	297	498	1 633	281	479	63	16	19
Mathematik, Naturwissenschaften	m	41	20	11	2	-	-	39	20	11
	w	15	7	1	-	-	-	15	7	1
	i	56	27	12	2	-	-	54	27	12
Ingenieurwissenschaften	m	912	182	252	740	113	220	172	69	32
	w	307	57	84	221	28	76	86	29	8
	i	1 219	239	336	961	141	296	258	98	40
Zusammen	m	1 646	330	475	1 414	234	424	232	96	51
	w	1 325	233	371	1 182	188	351	143	45	20
	i	2 971	563	846	2 596	422	775	375	141	71
Hochschule Magdeburg-Stendal										
Geisteswissenschaften	m	58	24	28	44	18	25	14	6	3
	w	159	53	39	124	30	36	35	23	3
	i	217	77	67	168	48	61	49	29	6
Rechts-, Wirtschafts- und Sozialwissenschaften	m	899	94	157	870	87	153	29	7	4
	w	1 948	278	398	1 891	263	387	57	15	11
	i	2 847	372	555	2 761	350	540	86	22	15
Mathematik, Naturwissenschaften	m	49	2	9	47	2	9	2	-	-
	w	17	-	2	16	-	2	1	-	-
	i	66	2	11	63	2	11	3	-	-
Humanmedizin/ Gesundheitswissenschaften	m	175	14	23	174	13	22	1	1	1
	w	567	45	77	562	43	75	5	2	2
	i	742	59	100	736	56	97	6	3	3
Ingenieurwissenschaften	m	1 769	286	375	1 664	256	360	105	30	15
	w	378	76	94	344	73	92	34	3	2
	i	2 147	362	469	2 008	329	452	139	33	17

II. Wintersemester 2015/16

Noch 2. Studierende nach Hochschulen, Hochschularten und Fächergruppen

Fächergruppe des 1. Studienfachs	Ge- schlecht	Studierende			Deutsche Studierende			Ausländische Studierende			
		ins- gesamt	darunter im ersten		zu- sammen	darunter im ersten		zu- sammen	darunter im ersten		
			Hoch- schul- semester	Fach- semester		Hoch- schul- semester	Fach- semester		Hoch- schul- semester	Fach- semester	
Kunst, Kunstwissenschaft	noch Hochschule Magdeburg-Stendal										
	m	145	7	15	129	6	15	16	1	-	
	w	125	14	25	105	12	22	20	2	3	
	i	270	21	40	234	18	37	36	3	3	
	Zusammen	m	3 095	427	607	2 928	382	584	167	45	23
	w	3 194	466	635	3 042	421	614	152	45	21	
	i	6 289	893	1 242	5 970	803	1 198	319	90	44	
	Hochschule Harz										
	m	824	150	180	766	117	173	58	33	7	
	w	1 599	322	357	1 502	284	345	97	38	12	
	i	2 423	472	537	2 268	401	518	155	71	19	
	Ingenieurwissenschaften	m	419	68	98	408	64	94	11	4	4
	w	100	24	31	95	23	30	5	1	1	
	i	519	92	129	503	87	124	16	5	5	
	Zusammen	m	1 243	218	278	1 174	181	267	69	37	11
	w	1 699	346	388	1 597	307	375	102	39	13	
	i	2 942	564	666	2 771	488	642	171	76	24	
	Hochschule Anhalt										
	m	993	131	267	733	56	182	260	75	85	
	w	887	136	244	620	60	156	267	76	88	
	i	1 880	267	511	1 353	116	338	527	151	173	
	Mathematik, Naturwissenschaften	m	162	35	50	140	27	42	22	8	8
	w	146	26	39	129	21	34	17	5	5	
	i	308	61	89	269	48	76	39	13	13	
Agrar-, Forst- und Ernährungswissenschaften, Veterinärmedizin	m	1 011	149	242	911	122	207	100	27	35	
w	1 060	167	304	950	145	277	110	22	27		
i	2 071	316	546	1 861	267	484	210	49	62		
Ingenieurwissenschaften	m	2 148	387	555	1 459	183	329	689	204	226	
w	667	162	217	345	47	96	322	115	121		
i	2 815	549	772	1 804	230	425	1 011	319	347		
Kunst, Kunstwissenschaft	m	123	15	26	107	10	20	16	5	6	
w	209	31	59	184	24	50	25	7	9		
i	332	46	85	291	34	70	41	12	15		
Zusammen	m	4 437	717	1 140	3 350	398	780	1 087	319	360	
w	2 969	522	863	2 228	297	613	741	225	250		
i	7 406	1 239	2 003	5 578	695	1 393	1 828	544	610		
Fachhochschulen (ohne Verwaltungsfachhochschulen) zusammen											
Geisteswissenschaften	m	58	24	28	44	18	25	14	6	3	
w	159	53	39	124	30	36	35	23	3		
i	217	77	67	168	48	61	49	29	6		
Rechts-, Wirtschafts- und Sozialwissenschaften	m	3 409	503	816	3 041	381	712	368	122	104	
w	5 437	905	1 285	4 974	767	1 163	463	138	122		
i	8 846	1 408	2 101	8 015	1 148	1 875	831	260	226		
Mathematik, Naturwissenschaften	m	252	57	70	189	29	51	63	28	19	
w	178	33	42	145	21	36	33	12	6		
i	430	90	112	334	50	87	96	40	25		
Humanmedizin/ Gesundheitswissenschaften	m	175	14	23	174	13	22	1	1	1	
w	567	45	77	562	43	75	5	2	2		
i	742	59	100	736	56	97	6	3	3		
Agrar-, Forst- und Ernährungswissenschaften, Veterinärmedizin	m	1 011	149	242	911	122	207	100	27	35	
w	1 060	167	304	950	145	277	110	22	27		
i	2 071	316	546	1 861	267	484	210	49	62		

II. Wintersemester 2015/16

Noch 2. Studierende nach Hochschulen, Hochschularten und Fächergruppen

Fächergruppe des 1. Studienfachs	Ge- schlecht	Studierende			Deutsche Studierende			Ausländische Studierende		
		ins- gesamt	darunter im ersten		zu- sammen	darunter im ersten		zu- sammen	darunter im ersten	
			Hoch- schul- semester	Fach- semester		Hoch- schul- semester	Fach- semester		Hoch- schul- semester	Fach- semester
Ingenieurwissenschaften	m w i	noch Fachhochschulen (ohne Verwaltungsfachhochschulen) zusammen								
		5 248	923	1 280	4 271	616	1 003	977	307	277
		1 452	319	426	1 005	171	294	447	148	132
	6 700	1 242	1 706	5 276	787	1 297	1 424	455	409	
Kunst, Kunstwissenschaft	m	268	22	41	236	16	35	32	6	6
	w	334	45	84	289	36	72	45	9	12
	i	602	67	125	525	52	107	77	15	18
Zusammen	m	10 421	1 692	2 500	8 866	1 195	2 055	1 555	497	445
	w	9 187	1 567	2 257	8 049	1 213	1 953	1 138	354	304
	i	19 608	3 259	4 757	16 915	2 408	4 008	2 693	851	749
Verwaltungsfachhochschulen										
Fachhochschule Polizei Sachsen-Anhalt, Aschersleben										
Rechts-, Wirtschafts- und Sozialwissenschaften	m	196	46	47	196	46	47	-	-	-
	w	91	25	27	91	25	27	-	-	-
	i	287	71	74	287	71	74	-	-	-
Hochschulen insgesamt										
Geisteswissenschaften	m	1 333	186	341	1 174	134	277	159	52	64
	w	2 527	472	735	2 202	337	598	325	135	137
	i	3 860	658	1 076	3 376	471	875	484	187	201
Sport	m	423	92	140	403	80	128	20	12	12
	w	199	34	61	191	31	58	8	3	3
	i	622	126	201	594	111	186	28	15	15
Rechts-, Wirtschafts- und Sozialwissenschaften	m	9 545	1 489	2 536	8 672	1 231	2 255	873	258	281
	w	13 253	2 329	3 509	12 061	1 994	3 145	1 192	335	364
	i	22 798	3 818	6 045	20 733	3 225	5 400	2 065	593	645
Mathematik, Naturwissenschaften	m	2 341	355	662	2 030	281	577	311	74	85
	w	2 221	373	614	1 941	306	543	280	67	71
	i	4 562	728	1 276	3 971	587	1 120	591	141	156
Humanmedizin/ Gesundheitswissenschaften	m	1 570	153	215	1 445	134	195	125	19	20
	w	3 016	321	442	2 870	291	414	146	30	28
	i	4 586	474	657	4 315	425	609	271	49	48
Agrar-, Forst- und Ernährungswissenschaften, Veterinärmedizin	m	1 485	217	398	1 364	184	353	121	33	45
	w	1 751	267	521	1 574	228	470	177	39	51
	i	3 236	484	919	2 938	412	823	298	72	96
Ingenieurwissenschaften	m	10 422	1 671	2 525	8 365	1 131	1 986	2 057	540	539
	w	2 800	554	787	1 976	324	563	824	230	224
	i	13 222	2 225	3 312	10 341	1 455	2 549	2 881	770	763
Kunst, Kunstwissenschaft	m	802	88	172	704	70	152	98	18	20
	w	1 266	164	329	1 077	133	279	189	31	50
	i	2 068	252	501	1 781	203	431	287	49	70
Insgesamt	m	27 921	4 251	6 989	24 157	3 245	5 923	3 764	1 006	1 066
	w	27 033	4 514	6 998	23 892	3 644	6 070	3 141	870	928
	i	54 954	8 765	13 987	48 049	6 889	11 993	6 905	1 876	1 994

II. Wintersemester 2015/16

3. Studierende an Hochschulen insgesamt nach Fächergruppen, Studienbereichen und 1. Studienfach

Fächergruppe Studienbereich 1. Studienfach	Ge- schlecht	Studierende			Deutsche Studierende			Ausländische Studierende		
		ins- gesamt	darunter im ersten		zu- sammen	darunter im ersten		zu- sammen	darunter im ersten	
			Hoch- schul- semester	Fach- semester		Hoch- schul- semester	Fach- semester		Hoch- schul- semester	Fach- semester
Geisteswissenschaften										
Geisteswissenschaften allgemein										
Interdisziplinäre Studien (Schwerpunkt Sprach- und Kulturwissenschaften)	m	120	15	34	93	12	24	27	3	10
	w	378	77	103	323	52	77	55	25	26
	i	498	92	137	416	64	101	82	28	36
Medienwissenschaft	m	180	20	45	168	19	40	12	1	5
	w	340	67	112	318	59	102	22	8	10
	i	520	87	157	486	78	142	34	9	15
Studienbereich zusammen	m	300	35	79	261	31	64	39	4	15
	w	718	144	215	641	111	179	77	33	36
	i	1 018	179	294	902	142	243	116	37	51
Evangelische Theologie, - Religionslehre										
Evangelische Theologie, - Religionslehre	m	132	13	17	107	7	11	25	6	6
	w	94	9	14	91	8	13	3	1	1
	i	226	22	31	198	15	24	28	7	7
Katholische Theologie, - Religionslehre										
Caritaswissenschaft	m	5	-	-	5	-	-	-	-	-
	w	3	-	-	3	-	-	-	-	-
	i	8	-	-	8	-	-	-	-	-
Katholische Theologie, - Religionslehre	m	1	-	-	1	-	-	-	-	-
	w	-	-	-	-	-	-	-	-	-
	i	1	-	-	1	-	-	-	-	-
Studienbereich zusammen	m	6	-	-	6	-	-	-	-	-
	w	3	-	-	3	-	-	-	-	-
	i	9	-	-	9	-	-	-	-	-
Philosophie										
Philosophie	m	160	29	50	151	27	47	9	2	3
	w	170	63	75	154	57	69	16	6	6
	i	330	92	125	305	84	116	25	8	9
Geschichte										
Alte Geschichte	m	8	1	2	6	-	1	2	1	1
	w	5	-	1	5	-	1	-	-	-
	i	13	1	3	11	-	2	2	1	1
Archäologie	m	61	5	13	58	5	13	3	-	-
	w	60	6	15	58	6	15	2	-	-
	i	121	11	28	116	11	28	5	-	-
Geschichte	m	205	17	38	200	16	37	5	1	1
	w	155	15	31	144	11	27	11	4	4
	i	360	32	69	344	27	64	16	5	5
Studienbereich zusammen	m	274	23	53	264	21	51	10	2	2
	w	220	21	47	207	17	43	13	4	4
	i	494	44	100	471	38	94	23	6	6
Allgemeine und verglei- chende Literatur- und Sprachwissenschaft										
Allgemeine Sprachwissenschaft/ Indogermanistik	m	23	3	10	22	3	10	1	-	-
	w	84	16	35	76	15	33	8	1	2
	i	107	19	45	98	18	43	9	1	2

II. Wintersemester 2015/16

Noch 3. Studierende an Hochschulen insgesamt nach Fächergruppen, Studienbereichen und 1. Studienfach

Fächergruppe Studienbereich 1. Studienfach	Geschlecht	Studierende			Deutsche Studierende			Ausländische Studierende		
		insgesamt	darunter im ersten		zusammen	darunter im ersten		zusammen	darunter im ersten	
			Hochschulsemester	Fachsemester		Hochschulsemester	Fachsemester		Hochschulsemester	Fachsemester
Angewandte Sprachwissenschaft	m	36	2	11	35	1	10	1	1	1
	w	211	28	64	199	19	54	12	9	10
	i	247	30	75	234	20	64	13	10	11
Berufsbezogene Fremdsprachenausbildung	m	56	22	26	44	18	25	12	4	1
	w	159	53	39	124	30	36	35	23	3
	i	215	75	65	168	48	61	47	27	4
Studienbereich zusammen	m	115	27	47	101	22	45	14	5	2
	w	454	97	138	399	64	123	55	33	15
	i	569	124	185	500	86	168	69	38	17
<i>Altphilologie (klassische Philologie) Neugriechisch</i>										
Byzantinistik	m	3	-	-	2	-	-	1	-	-
	w	-	-	-	-	-	-	-	-	-
	i	3	-	-	2	-	-	1	-	-
Klassische Philologie	m	1	-	-	1	-	-	-	-	-
	w	2	-	-	2	-	-	-	-	-
	i	3	-	-	3	-	-	-	-	-
Latein	m	-	-	-	-	-	-	-	-	-
	w	2	-	-	2	-	-	-	-	-
	i	2	-	-	2	-	-	-	-	-
Studienbereich zusammen	m	4	-	-	3	-	-	1	-	-
	w	4	-	-	4	-	-	-	-	-
	i	8	-	-	7	-	-	1	-	-
<i>Germanistik (Deutsch, germanische Sprachen ohne Anglistik)</i>										
Deutsch als Fremdsprache oder als Zweitsprache	m	21	17	17	-	-	-	21	17	17
	w	19	12	13	-	-	-	19	12	13
	i	40	29	30	-	-	-	40	29	30
Germanistik/Deutsch	m	103	16	28	87	4	16	16	12	12
	w	396	58	117	310	27	74	86	31	43
	i	499	74	145	397	31	90	102	43	55
Studienbereich zusammen	m	124	33	45	87	4	16	37	29	29
	w	415	70	130	310	27	74	105	43	56
	i	539	103	175	397	31	90	142	72	85
<i>Anglistik, Amerikanistik</i>										
Amerikanistik/Amerikakunde	m	23	5	9	21	5	8	2	-	1
	w	53	13	16	48	11	14	5	2	2
	i	76	18	25	69	16	22	7	2	3
Anglistik/Englisch	m	14	-	1	13	-	1	1	-	-
	w	50	1	2	45	-	1	5	1	1
	i	64	1	3	58	-	2	6	1	1
Studienbereich zusammen	m	37	5	10	34	5	9	3	-	1
	w	103	14	18	93	11	15	10	3	3
	i	140	19	28	127	16	24	13	3	4
<i>Romanistik</i>										
Französisch	m	1	1	1	-	-	-	1	1	1
	w	8	1	1	5	-	-	3	1	1
	i	9	2	2	5	-	-	4	2	2
Italienisch	m	3	1	1	2	-	-	1	1	1
	w	10	1	3	7	-	1	3	1	2
	i	13	2	4	9	-	1	4	2	3

II. Wintersemester 2015/16

Noch 3. Studierende an Hochschulen insgesamt nach Fächergruppen, Studienbereichen und 1. Studienfach

Fächergruppe Studienbereich 1. Studienfach	Geschlecht	Studierende			Deutsche Studierende			Ausländische Studierende		
		insgesamt	darunter im ersten		zusammen	darunter im ersten		zusammen	darunter im ersten	
			Hochschulsemester	Fachsemester		Hochschulsemester	Fachsemester		Hochschulsemester	Fachsemester
Romanistik (Romanische Philologie, Einzelsprachen a. n. g.)	m	7	1	3	6	-	2	1	1	1
	w	36	5	9	31	4	8	5	1	1
	i	43	6	12	37	4	10	6	2	2
Spanisch	m	7	-	3	7	-	3	-	-	-
	w	13	2	5	12	2	5	1	-	-
	i	20	2	8	19	2	8	1	-	-
Studienbereich zusammen	m	18	3	8	15	-	5	3	3	3
	w	67	9	18	55	6	14	12	3	4
	i	85	12	26	70	6	19	15	6	7
<i>Slawistik, Baltistik, Finno-Ugristik</i>										
Russisch	m	1	-	-	1	-	-	-	-	-
	w	8	2	2	6	2	2	2	-	-
	i	9	2	2	7	2	2	2	-	-
Slawistik (Slawistische Philologie)	m	4	-	2	3	-	1	1	-	1
	w	21	4	5	12	1	1	9	3	4
	i	25	4	7	15	1	2	10	3	5
Studienbereich zusammen	m	5	-	2	4	-	1	1	-	1
	w	29	6	7	18	3	3	11	3	4
	i	34	6	9	22	3	4	12	3	5
<i>Außereuropäische Sprach- und Kulturwissenschaften</i>										
Arabisch/Arabistik	m	51	10	15	49	9	13	2	1	2
	w	54	11	13	52	11	13	2	-	-
	i	105	21	28	101	20	26	4	1	2
Hebräisch/Judaistik	m	8	1	2	7	1	2	1	-	-
	w	12	1	3	10	-	1	2	1	2
	i	20	2	5	17	1	3	3	1	2
Indologie	m	3	1	1	3	1	1	-	-	-
	w	3	-	-	3	-	-	-	-	-
	i	6	1	1	6	1	1	-	-	-
Japanologie	m	48	2	6	44	2	6	4	-	-
	w	84	10	23	80	8	21	4	2	2
	i	132	12	29	124	10	27	8	2	2
Orientalistik, Altorientalistik	m	10	-	1	8	-	1	2	-	-
	w	9	3	4	7	3	4	2	-	-
	i	19	3	5	15	3	5	4	-	-
Studienbereich zusammen	m	120	14	25	111	13	23	9	1	2
	w	162	25	43	152	22	39	10	3	4
	i	282	39	68	263	35	62	19	4	6
<i>Kulturwissenschaften i. e. S.</i>										
Ethnologie	m	37	4	5	29	4	5	8	-	-
	w	80	14	30	69	11	26	11	3	4
	i	117	18	35	98	15	31	19	3	4
Europäische Ethnologie und Kulturwissenschaft	m	1	-	-	1	-	-	-	-	-
	w	8	-	-	6	-	-	2	-	-
	i	9	-	-	7	-	-	2	-	-
Studienbereich zusammen	m	38	4	5	30	4	5	8	-	-
	w	88	14	30	75	11	26	13	3	4
	i	126	18	35	105	15	31	21	3	4
Geisteswissenschaften zusammen	m	1 333	186	341	1 174	134	277	159	52	64
	w	2 527	472	735	2 202	337	598	325	135	137
	i	3 860	658	1 076	3 376	471	875	484	187	201

II. Wintersemester 2015/16

Noch 3. Studierende an Hochschulen insgesamt nach Fächergruppen, Studienbereichen und 1. Studienfach

Fächergruppe Studienbereich 1. Studienfach	Geschlecht	Studierende			Deutsche Studierende			Ausländische Studierende		
		insgesamt	darunter im ersten		zusammen	darunter im ersten		zusammen	darunter im ersten	
			Hochschulsemester	Fachsemester		Hochschulsemester	Fachsemester		Hochschulsemester	Fachsemester
Sport										
<i>Sport, Sportwissenschaft</i>										
Sportpädagogik/	m	93	13	14	92	12	13	1	1	1
Sportpsychologie	w	31	7	7	31	7	7	-	-	-
	i	124	20	21	123	19	20	1	1	1
Sportwissenschaft	m	330	79	126	311	68	115	19	11	11
	w	168	27	54	160	24	51	8	3	3
	i	498	106	180	471	92	166	27	14	14
Sport/Studienbereich zusammen	m	423	92	140	403	80	128	20	12	12
	w	199	34	61	191	31	58	8	3	3
	i	622	126	201	594	111	186	28	15	15
Rechts-, Wirtschafts- und Sozialwissenschaften										
<i>Rechts- Wirtschafts- und Sozialwissenschaften allg.</i>										
Interdisziplin. Studien (Schwerpunkt Rechts-, Wirtschafts- u. Sozialw.)	m	65	17	27	62	17	26	3	-	1
	w	142	26	40	136	24	38	6	2	2
	i	207	43	67	198	41	64	9	2	3
Publizistik	m	165	27	41	161	24	40	4	3	1
	w	277	43	58	264	39	55	13	4	3
	i	442	70	99	425	63	95	17	7	4
Studienbereich zusammen	m	230	44	68	223	41	66	7	3	2
	w	419	69	98	400	63	93	19	6	5
	i	649	113	166	623	104	159	26	9	7
<i>Regionalwissenschaften</i>										
Sonstige Regionalwissenschaften	m	3	-	-	3	-	-	-	-	-
	w	7	-	1	6	-	1	1	-	-
	i	10	-	1	9	-	1	1	-	-
<i>Politikwissenschaften</i>										
Politikwissenschaft/ Politologie	m	445	45	110	432	44	106	13	1	4
	w	279	35	74	255	26	65	24	9	9
	i	724	80	184	687	70	171	37	10	13
<i>Sozialwissenschaften</i>										
Sozialwissenschaft	m	284	50	102	262	42	93	22	8	9
	w	447	87	150	404	84	146	43	3	4
	i	731	137	252	666	126	239	65	11	13
Soziologie	m	173	43	72	167	40	69	6	3	3
	w	296	85	122	286	80	115	10	5	7
	i	469	128	194	453	120	184	16	8	10
Studienbereich zusammen	m	457	93	174	429	82	162	28	11	12
	w	743	172	272	690	164	261	53	8	11
	i	1 200	265	446	1 119	246	423	81	19	23
<i>Sozialwesen</i>										
Soziale Arbeit	m	210	29	57	204	28	56	6	1	1
	w	730	143	227	704	141	224	26	2	3
	i	940	172	284	908	169	280	32	3	4
Sozialwesen	m	3	-	-	3	-	-	-	-	-
	w	8	-	-	8	-	-	-	-	-
	i	11	-	-	11	-	-	-	-	-
Studienbereich zusammen	m	213	29	57	207	28	56	6	1	1
	w	738	143	227	712	141	224	26	2	3
	i	951	172	284	919	169	280	32	3	4

II. Wintersemester 2015/16

Noch 3. Studierende an Hochschulen insgesamt nach Fächergruppen, Studienbereichen und 1. Studienfach

Fächergruppe Studienbereich 1. Studienfach	Ge- schlecht	Studierende			Deutsche Studierende			Ausländische Studierende		
		ins- gesamt	darunter im ersten		zu- sammen	darunter im ersten		zu- sammen	darunter im ersten	
			Hoch- schul- semester	Fach- semester		Hoch- schul- semester	Fach- semester		Hoch- schul- semester	Fach- semester
Rechtswissenschaften										
Rechtswissenschaft	m	857	161	201	833	155	192	24	6	9
	w	974	180	207	928	172	198	46	8	9
	i	1 831	341	408	1 761	327	390	70	14	18
Wirtschaftsrecht	m	105	11	23	102	10	21	3	1	2
	w	119	10	28	115	9	27	4	1	1
	i	224	21	51	217	19	48	7	2	3
Studienbereich zusammen	m	962	172	224	935	165	213	27	7	11
	w	1 093	190	235	1 043	181	225	50	9	10
	i	2 055	362	459	1 978	346	438	77	16	21
Verwaltungswissenschaften										
Innere Verwaltung	m	118	23	31	117	23	30	1	-	1
	w	233	54	60	231	53	59	2	1	1
	i	351	77	91	348	76	89	3	1	2
Polizei/Verfassungsschutz	m	196	46	47	196	46	47	-	-	-
	w	91	25	27	91	25	27	-	-	-
	i	287	71	74	287	71	74	-	-	-
Sozialversicherung	m	13	-	-	12	-	-	1	-	-
	w	29	-	-	29	-	-	-	-	-
	i	42	-	-	41	-	-	1	-	-
Verwaltungswissenschaft/ -wesen	m	164	27	45	159	25	42	5	2	3
	w	234	35	53	224	34	51	10	1	2
	i	398	62	98	383	59	93	15	3	5
Studienbereich zusammen	m	491	96	123	484	94	119	7	2	4
	w	587	114	140	575	112	137	12	2	3
	i	1 078	210	263	1 059	206	256	19	4	7
Wirtschaftswissenschaften										
Arbeitslehre/ Wirtschaftslehre	m	64	9	14	64	9	14	-	-	-
	w	85	9	20	85	9	20	-	-	-
	i	149	18	34	149	18	34	-	-	-
Betriebswirtschaftslehre	m	3 074	426	749	2 774	367	672	300	59	77
	w	2 740	368	609	2 405	298	522	335	70	87
	i	5 814	794	1 358	5 179	665	1 194	635	129	164
Internationale Betriebswirt- schaft/Management	m	550	149	195	296	51	87	254	98	108
	w	711	223	246	403	113	132	308	110	114
	i	1 261	372	441	699	164	219	562	208	222
Tourismuswirtschaft	m	74	9	12	70	8	11	4	1	1
	w	617	101	127	588	99	122	29	2	5
	i	691	110	139	658	107	133	33	3	6
Volkswirtschaftslehre	m	321	37	108	294	34	100	27	3	8
	w	162	19	49	144	11	40	18	8	9
	i	483	56	157	438	45	140	45	11	17
Wirtschaftswissenschaften	m	617	122	168	492	64	133	125	58	35
	w	657	161	177	482	81	119	175	80	58
	i	1 274	283	345	974	145	252	300	138	93
Wirtschaftspädagogik	m	61	13	24	59	12	22	2	1	2
	w	60	9	24	59	8	23	1	1	1
	i	121	22	48	118	20	45	3	2	3
Studienbereich zusammen	m	4 761	765	1 270	4 049	545	1 039	712	220	231
	w	5 032	890	1 252	4 166	619	978	866	271	274
	i	9 793	1 655	2 522	8 215	1 164	2 017	1 578	491	505

II. Wintersemester 2015/16

Noch 3. Studierende an Hochschulen insgesamt nach Fächergruppen, Studienbereichen und 1. Studienfach

Fächergruppe Studienbereich 1. Studienfach	Ge- schlecht	Studierende			Deutsche Studierende			Ausländische Studierende		
		ins- gesamt	darunter im ersten		zu- sammen	darunter im ersten		zu- sammen	darunter im ersten	
			Hoch- schul- semester	Fach- semester		Hoch- schul- semester	Fach- semester		Hoch- schul- semester	Fach- semester
Wirtschaftsingenieurwesen mit wirtschaftswissen- schaftlichem Schwerpunkt										
Facility Management	m	91	2	13	87	2	12	4	-	1
	w	62	1	17	54	1	13	8	-	4
	i	153	3	30	141	3	25	12	-	5
Wirtschaftsingenieurwesen mit wirtschaftswissen- schaftlichem Schwerpunkt	m	312	32	76	282	28	71	30	4	5
	w	74	11	16	59	9	14	15	2	2
	i	386	43	92	341	37	85	45	6	7
Studienbereich zusammen	m	403	34	89	369	30	83	34	4	6
	w	136	12	33	113	10	27	23	2	6
	i	539	46	122	482	40	110	57	6	12
Psychologie										
Psychologie	m	284	40	91	271	38	88	13	2	3
	w	1 057	150	344	1 022	143	329	35	7	15
	i	1 341	190	435	1 293	181	417	48	9	18
Erziehungswissenschaften										
Berufs- und Wirtschafts- pädagogik	m	56	-	13	47	-	13	9	-	-
	w	186	2	39	166	-	34	20	2	5
	i	242	2	52	213	-	47	29	2	5
Erwachsenenbildung und außerschulische Jugend- bildung	m	8	-	-	8	-	-	-	-	-
	w	26	-	-	24	-	-	2	-	-
	i	34	-	-	32	-	-	2	-	-
Erziehungswissenschaft (Pädagogik)	m	1 175	161	304	1 159	155	298	16	6	6
	w	2 579	478	709	2 526	463	687	53	15	22
	i	3 754	639	1 013	3 685	618	985	69	21	28
Pädagogik der frühen Kindheit	m	50	10	13	49	9	12	1	1	1
	w	299	63	69	297	62	68	2	1	1
	i	349	73	82	346	71	80	3	2	2
Sonderpädagogik	m	7	-	-	7	-	-	-	-	-
	w	72	11	16	66	10	16	6	1	-
	i	79	11	16	73	10	16	6	1	-
Studienbereich zusammen	m	1 296	171	330	1 270	164	323	26	7	7
	w	3 162	554	833	3 079	535	805	83	19	28
	i	4 458	725	1 163	4 349	699	1 128	109	26	35
Rechts-, Wirtschafts- und Sozialwissenschaften zusammen	m	9 545	1 489	2 536	8 672	1 231	2 255	873	258	281
	w	13 253	2 329	3 509	12 061	1 994	3 145	1 192	335	364
	i	22 798	3 818	6 045	20 733	3 225	5 400	2 065	593	645
Mathematik, Naturwissenschaften										
Mathematik, Naturwissen- schaften allgemein										
Interdisziplin. Studien (Schwerpunkt Natur- wissenschaften)	m	84	28	23	27	8	10	57	20	13
	w	76	8	6	36	1	3	40	7	3
	i	160	36	29	63	9	13	97	27	16
Mathematik										
Mathematik	m	186	33	63	167	28	56	19	5	7
	w	81	18	25	69	15	21	12	3	4
	i	267	51	88	236	43	77	31	8	11
Mathematische Statistik/ Wahrscheinlichkeitsrechnung	m	62	4	19	55	4	19	7	-	-
	w	24	-	4	20	-	4	4	-	-
	i	86	4	23	75	4	23	11	-	-

II. Wintersemester 2015/16

Noch 3. Studierende an Hochschulen insgesamt nach Fächergruppen, Studienbereichen und 1. Studienfach

Fächergruppe Studienbereich 1. Studienfach	Geschlecht	Studierende			Deutsche Studierende			Ausländische Studierende		
		insgesamt	darunter im ersten		zusammen	darunter im ersten		zusammen	darunter im ersten	
			Hochschulsemester	Fachsemester		Hochschulsemester	Fachsemester		Hochschulsemester	Fachsemester
Wirtschaftsmathematik	m	37	2	13	36	1	12	1	1	1
	w	25	1	6	23	1	6	2	-	-
	i	62	3	19	59	2	18	3	1	1
Studienbereich zusammen	m	285	39	95	258	33	87	27	6	8
	w	130	19	35	112	16	31	18	3	4
	i	415	58	130	370	49	118	45	9	12
<i>Physik, Astronomie</i>										
Astronomie, Astrophysik	m	-	-	-	-	-	-	-	-	-
	w	1	-	-	1	-	-	-	-	-
	i	1	-	-	1	-	-	-	-	-
Physik	m	357	59	112	317	50	100	40	9	12
	w	132	27	44	112	22	38	20	5	6
	i	489	86	156	429	72	138	60	14	18
Studienbereich zusammen	m	357	59	112	317	50	100	40	9	12
	w	133	27	44	113	22	38	20	5	6
	i	490	86	156	430	72	138	60	14	18
<i>Chemie</i>										
Biochemie	m	195	23	52	176	21	46	19	2	6
	w	269	36	72	246	33	69	23	3	3
	i	464	59	124	422	54	115	42	5	9
Chemie	m	196	33	64	170	28	56	26	5	8
	w	58	5	12	43	3	9	15	2	3
	i	254	38	76	213	31	65	41	7	11
Lebensmittelchemie	m	43	8	8	43	8	8	-	-	-
	w	93	19	22	91	18	21	2	1	1
	i	136	27	30	134	26	29	2	1	1
Studienbereich zusammen	m	434	64	124	389	57	110	45	7	14
	w	420	60	106	380	54	99	40	6	7
	i	854	124	230	769	111	209	85	13	21
<i>Pharmazie</i>										
Pharmazie	m	324	57	78	245	43	62	79	14	16
	w	618	146	175	541	123	150	77	23	25
	i	942	203	253	786	166	212	156	37	41
<i>Biologie</i>										
Biologie	m	241	31	53	210	23	43	31	8	10
	w	383	60	112	324	43	93	59	17	19
	i	624	91	165	534	66	136	90	25	29
Biotechnologie	m	162	35	50	140	27	42	22	8	8
	w	146	26	39	129	21	34	17	5	5
	i	308	61	89	269	48	76	39	13	13
Studienbereich zusammen	m	403	66	103	350	50	85	53	16	18
	w	529	86	151	453	64	127	76	22	24
	i	932	152	254	803	114	212	129	38	42
<i>Geowissenschaften (ohne Geographie)</i>										
Geologie/Paläontologie	m	5	2	2	3	-	-	2	2	2
	w	2	-	2	2	-	2	-	-	-
	i	7	2	4	5	-	2	2	2	2
Geowissenschaften	m	127	7	29	124	7	29	3	-	-
	w	57	8	21	54	7	20	3	1	1
	i	184	15	50	178	14	49	6	1	1

II. Wintersemester 2015/16

Noch 3. Studierende an Hochschulen insgesamt nach Fächergruppen, Studienbereichen und 1. Studienfach

Fächergruppe Studienbereich 1. Studienfach	Geschlecht	Studierende			Deutsche Studierende			Ausländische Studierende		
		insgesamt	darunter im ersten		zusammen	darunter im ersten		zusammen	darunter im ersten	
			Hochschulsemester	Fachsemester		Hochschulsemester	Fachsemester		Hochschulsemester	Fachsemester
Geoökologie	m	30	-	3	29	-	3	1	-	-
	w	12	-	1	12	-	1	-	-	-
	i	42	-	4	41	-	4	1	-	-
Mineralogie	m	5	-	-	5	-	-	-	-	-
	w	-	-	-	-	-	-	-	-	-
	i	5	-	-	5	-	-	-	-	-
Studienbereich zusammen	m	167	9	34	161	7	32	6	2	2
	w	71	8	24	68	7	23	3	1	1
	i	238	17	58	229	14	55	9	3	3
<i>Geographie</i>										
Geographie/Erdkunde	m	287	33	93	283	33	91	4	-	2
	w	244	19	73	238	19	72	6	-	1
	i	531	52	166	521	52	163	10	-	3
Mathematik, Naturwissenschaften zusammen	m	2 341	355	662	2 030	281	577	311	74	85
	w	2 221	373	614	1 941	306	543	280	67	71
	i	4 562	728	1 276	3 971	587	1 120	591	141	156
Humanmedizin/ Gesundheitswissenschaften										
<i>Gesundheitswissenschaften allgemein</i>										
Gesundheitspädagogik	m	5	-	-	5	-	-	-	-	-
	w	42	-	12	42	-	12	-	-	-
	i	47	-	12	47	-	12	-	-	-
Gesundheitswissenschaft/-management	m	182	14	27	180	13	25	2	1	2
	w	572	47	80	567	45	78	5	2	2
	i	754	61	107	747	58	103	7	3	4
Pflegerwissenschaft/-management	m	50	-	9	48	-	9	2	-	-
	w	209	3	23	202	3	22	7	-	1
	i	259	3	32	250	3	31	9	-	1
Studienbereich zusammen	m	237	14	36	233	13	34	4	1	2
	w	823	50	115	811	48	112	12	2	3
	i	1 060	64	151	1 044	61	146	16	3	5
<i>Humanmedizin (ohne Zahnmedizin)</i>										
Medizin (Allgemein-Medizin)	m	1 236	129	167	1 130	113	151	106	16	16
	w	2 023	240	293	1 902	214	270	121	26	23
	i	3 259	369	460	3 032	327	421	227	42	39
<i>Zahnmedizin</i>										
Zahnmedizin	m	97	10	12	82	8	10	15	2	2
	w	170	31	34	157	29	32	13	2	2
	i	267	41	46	239	37	42	28	4	4
Humanmedizin/ Gesundheitswissenschaften zusammen	m	1 570	153	215	1 445	134	195	125	19	20
	w	3 016	321	442	2 870	291	414	146	30	28
	i	4 586	474	657	4 315	425	609	271	49	48
Agrar-, Forst- und Ernährungswissenschaften, Veterinärmedizin										
<i>Landespflege, Umweltgestaltung</i>										
Landespflege/ Landschaftsgestaltung	m	196	24	55	186	23	53	10	1	2
	w	193	25	49	187	22	46	6	3	3
	i	389	49	104	373	45	99	16	4	5

II. Wintersemester 2015/16

Noch 3. Studierende an Hochschulen insgesamt nach Fächergruppen, Studienbereichen und 1. Studienfach

Fächergruppe Studienbereich 1. Studienfach	Geschlecht	Studierende			Deutsche Studierende			Ausländische Studierende		
		insgesamt	darunter im ersten		zusammen	darunter im ersten		zusammen	darunter im ersten	
			Hochschulsemester	Fachsemester		Hochschulsemester	Fachsemester		Hochschulsemester	Fachsemester
Naturschutz	m	129	17	44	123	16	41	6	1	3
	w	156	25	50	153	25	50	3	-	-
	i	285	42	94	276	41	91	9	1	3
Studienbereich zusammen	m	325	41	99	309	39	94	16	2	5
	w	349	50	99	340	47	96	9	3	3
	i	674	91	198	649	86	190	25	5	8
<i>Agrarwissenschaften, Lebensmittel- und Getränketechnologie</i>										
Agrarwissenschaft/ Landwirtschaft	m	951	147	237	857	118	201	94	29	36
	w	696	87	176	591	68	154	105	19	22
	i	1 647	234	413	1 448	186	355	199	48	58
Lebensmitteltechnologie	m	86	7	19	79	6	18	7	1	1
	w	79	17	29	75	15	27	4	2	2
	i	165	24	48	154	21	45	11	3	3
Studienbereich zusammen	m	1 037	154	256	936	124	219	101	30	37
	w	775	104	205	666	83	181	109	21	24
	i	1 812	258	461	1 602	207	400	210	51	61
<i>Ernährungs- und Hauswirtschaftswissenschaften</i>										
Ernährungswissenschaft	m	39	5	12	36	4	10	3	1	2
	w	251	39	87	211	30	71	40	9	16
	i	290	44	99	247	34	81	43	10	18
Haushalts- und Ernährungswissenschaft	m	84	17	31	83	17	30	1	-	1
	w	376	74	130	357	68	122	19	6	8
	i	460	91	161	440	85	152	20	6	9
Studienbereich zusammen	m	123	22	43	119	21	40	4	1	3
	w	627	113	217	568	98	193	59	15	24
	i	750	135	260	687	119	233	63	16	27
Agrar-, Forst- und Ernährungswissenschaften, Veterinärmedizin zusammen	m	1 485	217	398	1 364	184	353	121	33	45
	w	1 751	267	521	1 574	228	470	177	39	51
	i	3 236	484	919	2 938	412	823	298	72	96
Ingenieurwissenschaften										
<i>Ingenieurwesen allgemein</i>										
Interdisziplinäre Studien (Schwerpunkt Ingenieurwissenschaften)	m	1 084	199	264	857	145	210	227	54	54
	w	341	83	99	277	63	80	64	20	19
	i	1 425	282	363	1 134	208	290	291	74	73
Lernbereich Technik	m	63	10	16	63	10	16	-	-	-
	w	28	3	6	28	3	6	-	-	-
	i	91	13	22	91	13	22	-	-	-
Mechatronik	m	448	118	126	329	75	110	119	43	16
	w	36	9	5	16	3	4	20	6	1
	i	484	127	131	345	78	114	139	49	17
Regenerative Energien	m	133	6	29	98	-	20	35	6	9
	w	27	-	3	13	-	2	14	-	1
	i	160	6	32	111	-	22	49	6	10
Studienbereich zusammen	m	1 728	333	435	1 347	230	356	381	103	79
	w	432	95	113	334	69	92	98	26	21
	i	2 160	428	548	1 681	299	448	479	129	100
<i>Maschinenbau/ Verfahrenstechnik</i>										
Abfallwirtschaft	m	69	12	21	64	11	20	5	1	1
	w	35	11	13	35	11	13	-	-	-
	i	104	23	34	99	22	33	5	1	1

II. Wintersemester 2015/16

Noch 3. Studierende an Hochschulen insgesamt nach Fächergruppen, Studienbereichen und 1. Studienfach

Fächergruppe Studienbereich 1. Studienfach	Geschlecht	Studierende			Deutsche Studierende			Ausländische Studierende		
		insgesamt	darunter im ersten		zusammen	darunter im ersten		zusammen	darunter im ersten	
			Hochschulsemester	Fachsemester		Hochschulsemester	Fachsemester		Hochschulsemester	Fachsemester
Chemie-Ingenieurwesen/Chemietechnik	m	224	51	69	170	31	55	54	20	14
	w	155	32	38	113	21	31	42	11	7
	i	379	83	107	283	52	86	96	31	21
Druck- und Reproduktionstechnik	m	217	18	54	208	18	53	9	-	1
	w	141	11	49	135	8	46	6	3	3
	i	358	29	103	343	26	99	15	3	4
Gesundheitstechnik	m	100	18	23	31	2	7	69	16	16
	w	49	11	13	18	-	1	31	11	12
	i	149	29	36	49	2	8	100	27	28
Kunststofftechnik	m	32	5	9	31	5	9	1	-	-
	w	3	2	3	3	2	3	-	-	-
	i	35	7	12	34	7	12	1	-	-
Maschinenbau/-wesen	m	1 572	250	367	1 314	171	281	258	79	86
	w	204	33	50	142	14	28	62	19	22
	i	1 776	283	417	1 456	185	309	320	98	108
Metalltechnik	m	32	5	14	32	5	14	-	-	-
	w	8	-	2	7	-	2	1	-	-
	i	40	5	16	39	5	16	1	-	-
Umwelttechnik (einschl. Recycling)	m	1	-	-	1	-	-	-	-	-
	w	4	-	1	1	-	1	3	-	-
	i	5	-	1	2	-	1	3	-	-
Verfahrenstechnik	m	466	54	98	383	47	87	83	7	11
	w	157	21	33	114	10	22	43	11	11
	i	623	75	131	497	57	109	126	18	22
Studienbereich zusammen	m	2 713	413	655	2 234	290	526	479	123	129
	w	756	121	202	568	66	147	188	55	55
	i	3 469	534	857	2 802	356	673	667	178	184
<i>Elektrotechnik und Informationstechnik</i>										
Elektrotechnik/Elektronik	m	1 166	208	265	817	121	179	349	87	86
	w	196	50	58	100	32	40	96	18	18
	i	1 362	258	323	917	153	219	445	105	104
Kommunikations- und Informationstechnik	m	20	8	20	18	8	18	2	-	2
	w	2	2	2	2	2	2	-	-	-
	i	22	10	22	20	10	20	2	-	2
Studienbereich zusammen	m	1 186	216	285	835	129	197	351	87	88
	w	198	52	60	102	34	42	96	18	18
	i	1 384	268	345	937	163	239	447	105	106
<i>Architektur, Innenarchitektur</i>										
Architektur	m	447	127	152	127	16	34	320	111	118
	w	294	92	115	101	13	34	193	79	81
	i	741	219	267	228	29	68	513	190	199
Innenarchitektur	m	28	4	5	28	4	5	-	-	-
	w	61	4	13	57	4	13	4	-	-
	i	89	8	18	85	8	18	4	-	-
Studienbereich zusammen	m	475	131	157	155	20	39	320	111	118
	w	355	96	128	158	17	47	197	79	81
	i	830	227	285	313	37	86	517	190	199
<i>Bauingenieurwesen</i>										
Bauingenieurwesen/Ingenieurbau	m	332	44	63	315	41	61	17	3	2
	w	108	19	25	102	19	24	6	-	1
	i	440	63	88	417	60	85	23	3	3

II. Wintersemester 2015/16

Noch 3. Studierende an Hochschulen insgesamt nach Fächergruppen, Studienbereichen und 1. Studienfach

Fächergruppe Studienbereich 1. Studienfach	Geschlecht	Studierende			Deutsche Studierende			Ausländische Studierende		
		insgesamt	darunter im ersten		zusammen	darunter im ersten		zusammen	darunter im ersten	
			Hochschulsemester	Fachsemester		Hochschulsemester	Fachsemester		Hochschulsemester	Fachsemester
Wasserwirtschaft	m	247	42	53	222	35	50	25	7	3
	w	74	11	16	64	11	16	10	-	-
	i	321	53	69	286	46	66	35	7	3
Studienbereich zusammen	m	579	86	116	537	76	111	42	10	5
	w	182	30	41	166	30	40	16	-	1
	i	761	116	157	703	106	151	58	10	6
<i>Vermessungswesen</i>										
Vermessungswesen (Geodäsie)	m	53	9	20	50	9	19	3	-	1
	w	11	2	5	10	2	5	1	-	-
	i	64	11	25	60	11	24	4	-	1
<i>Wirtschaftsingenieurwesen mit ingenieurwissenschaftlichem Schwerpunkt</i>										
Wirtschaftsingenieurwesen mit ingenieurwissenschaftlichem Schwerpunkt	m	1 457	153	324	1 403	145	313	54	8	11
	w	325	47	90	298	42	84	27	5	6
	i	1 782	200	414	1 701	187	397	81	13	17
<i>Informatik</i>										
Bioinformatik	m	72	8	15	70	8	14	2	-	1
	w	27	8	9	25	8	9	2	-	-
	i	99	16	24	95	16	23	4	-	1
Informatik	m	1 201	190	301	1 005	128	234	196	62	67
	w	211	39	64	127	16	36	84	23	28
	i	1 412	229	365	1 132	144	270	280	85	95
Ingenieurinformatik/ Technische Informatik	m	170	28	39	82	13	23	88	15	16
	w	28	4	5	7	1	1	21	3	4
	i	198	32	44	89	14	24	109	18	20
Medieninformatik	m	307	44	79	300	41	75	7	3	4
	w	143	36	49	133	34	46	10	2	3
	i	450	80	128	433	75	121	17	5	7
Wirtschaftsinformatik	m	379	48	85	334	42	77	45	6	8
	w	97	22	18	44	5	13	53	17	5
	i	476	70	103	378	47	90	98	23	13
Studienbereich zusammen	m	2 129	318	519	1 791	232	423	338	86	96
	w	506	109	145	336	64	105	170	45	40
	i	2 635	427	664	2 127	296	528	508	131	136
<i>Materialwissenschaft und Werkstofftechnik</i>										
Werkstofftechnik	m	102	12	14	13	-	2	89	12	12
	w	35	2	3	4	-	1	31	2	2
	i	137	14	17	17	-	3	120	14	14
Ingenieurwissenschaften zusammen	m	10 422	1 671	2 525	8 365	1 131	1 986	2 057	540	539
	w	2 800	554	787	1 976	324	563	824	230	224
	i	13 222	2 225	3 312	10 341	1 455	2 549	2 881	770	763
Kunst, Kunstwissenschaft										
<i>Kunst, Kunstwissenschaft allgemein</i>										
Kunsterziehung	m	20	5	5	20	5	5	-	-	-
	w	72	19	23	72	19	23	-	-	-
	i	92	24	28	92	24	28	-	-	-
Kunstgeschichte, Kunstwissenschaft	m	49	6	15	46	6	14	3	-	1
	w	178	19	44	169	18	41	9	1	3
	i	227	25	59	215	24	55	12	1	4

II. Wintersemester 2015/16

Noch 3. Studierende an Hochschulen insgesamt nach Fächergruppen, Studienbereichen und 1. Studienfach

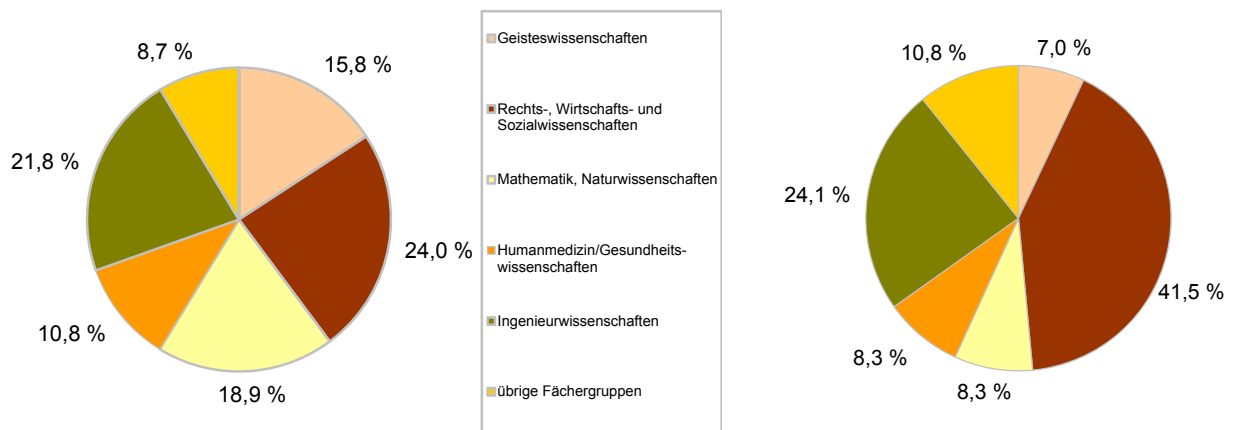
Fächergruppe Studienbereich 1. Studienfach	Geschlecht	Studierende			Deutsche Studierende			Ausländische Studierende		
		insgesamt	darunter im ersten		zusammen	darunter im ersten		zusammen	darunter im ersten	
			Hochschulsemester	Fachsemester		Hochschulsemester	Fachsemester		Hochschulsemester	Fachsemester
Restaurierungskunde	m	30	4	18	26	-	14	4	4	4
	w	75	2	42	73	-	40	2	2	2
	i	105	6	60	99	-	54	6	6	6
Studienbereich zusammen	m	99	15	38	92	11	33	7	4	5
	w	325	40	109	314	37	104	11	3	5
	i	424	55	147	406	48	137	18	7	10
<i>Bildende Kunst</i>										
Bildhauerei/Plastik	m	34	8	8	28	6	7	6	2	1
	w	65	12	15	51	8	10	14	4	5
	i	99	20	23	79	14	17	20	6	6
Malerei	m	75	6	16	62	4	14	13	2	2
	w	121	9	19	92	6	13	29	3	6
	i	196	15	35	154	10	27	42	5	8
Studienbereich zusammen	m	109	14	24	90	10	21	19	4	3
	w	186	21	34	143	14	23	43	7	11
	i	295	35	58	233	24	44	62	11	14
<i>Gestaltung</i>										
Graphikdesign/Kommunikationsgestaltung	m	142	16	23	127	13	19	15	3	4
	w	254	39	59	218	33	49	36	6	10
	i	396	55	82	345	46	68	51	9	14
Industriedesign/Produktgestaltung	m	301	28	52	268	23	48	33	5	4
	w	275	39	65	230	32	53	45	7	12
	i	576	67	117	498	55	101	78	12	16
Textilgestaltung	m	14	1	2	11	1	2	3	-	-
	w	87	9	23	71	6	18	16	3	5
	i	101	10	25	82	7	20	19	3	5
Studienbereich zusammen	m	457	45	77	406	37	69	51	8	8
	w	616	87	147	519	71	120	97	16	27
	i	1 073	132	224	925	108	189	148	24	35
<i>Musik, Musikwissenschaft</i>										
Dirigieren	m	5	1	1	3	-	-	2	1	1
	w	2	-	1	2	-	1	-	-	-
	i	7	1	2	5	-	1	2	1	1
Gesang	m	9	-	4	6	-	4	3	-	-
	w	17	1	5	13	1	5	4	-	-
	i	26	1	9	19	1	9	7	-	-
Instrumentalmusik	m	8	-	1	6	-	1	2	-	-
	w	9	2	4	8	2	3	1	-	1
	i	17	2	5	14	2	4	3	-	1
Kirchenmusik	m	39	5	9	38	5	9	1	-	-
	w	31	3	7	23	2	6	8	1	1
	i	70	8	16	61	7	15	9	1	1
Musikerziehung	m	25	2	5	17	1	2	8	1	3
	w	34	3	4	14	1	2	20	2	2
	i	59	5	9	31	2	4	28	3	5
Musikwissenschaft/-geschichte	m	51	6	13	46	6	13	5	-	-
	w	46	7	18	41	5	15	5	2	3
	i	97	13	31	87	11	28	10	2	3
Studienbereich zusammen	m	137	14	33	116	12	29	21	2	4
	w	139	16	39	101	11	32	38	5	7
	i	276	30	72	217	23	61	59	7	11

II. Wintersemester 2015/16

Noch 3. Studierende an Hochschulen insgesamt nach Fächergruppen, Studienbereichen und 1. Studienfach

Fächergruppe Studienbereich 1. Studienfach	Ge- schlecht	Studierende			Deutsche Studierende			Ausländische Studierende		
		ins- gesamt	darunter im ersten		zu- sammen	darunter im ersten		zu- sammen	darunter im ersten	
			Hoch- schul- semester	Fach- semester		Hoch- schul- semester	Fach- semester		Hoch- schul- semester	Fach- semester
Kunst, Kunstwissenschaft zusammen	m	802	88	172	704	70	152	98	18	20
	w	1 266	164	329	1 077	133	279	189	31	50
	i	2 068	252	501	1 781	203	431	287	49	70
Insgesamt	m	27 921	4 251	6 989	24 157	3 245	5 923	3 764	1 006	1 066
	w	27 033	4 514	6 998	23 892	3 644	6 070	3 141	870	928
	i	54 954	8 765	13 987	48 049	6 889	11 993	6 905	1 876	1 994

2. Anteile der Studierenden je Fächergruppe an den Studierenden insgesamt im WS 1992/93 und im WS 2015/16



II. Wintersemester 2015/16

4. Studierende nach dem Land des Erwerbs der Hochschulzugangsberechtigung und Hochschularten

Lfd. Nr.	Geschlecht	Studierende insgesamt	Davon Erwerb der Hochschul							
			Baden-Württemberg	Bayern	Berlin	Brandenburg	Bremen	Hamburg	Hessen	Mecklenburg-Vorpommern
Universitäten										
1	m	16 809	617	464	656	808	76	136	382	265
2	w	16 987	614	557	773	925	75	117	442	290
3	i	33 796	1 231	1 021	1 429	1 733	151	253	824	555
Theologische Hochschulen										
4	m	99	4	1	3	7	-	1	9	-
5	w	88	2	1	9	6	-	3	6	1
6	i	187	6	2	12	13	-	4	15	1
Kunsthochschulen										
7	m	396	22	30	33	9	2	4	12	8
8	w	680	51	71	70	29	2	12	24	15
9	i	1 076	73	101	103	38	4	16	36	23
Fachhochschulen (ohne Verwaltungsfachhochschulen)										
10	m	10 421	288	326	244	363	21	71	168	139
11	w	9 187	333	324	297	357	32	76	206	149
12	i	19 608	621	650	541	720	53	147	374	288
Verwaltungsfachhochschulen										
13	m	196	-	1	3	6	-	1	4	2
14	w	91	1	-	2	2	-	-	-	1
15	i	287	1	1	5	8	-	1	4	3
Hochschulen insgesamt										
16	m	27 921	931	822	939	1 193	99	213	575	414
17	w	27 033	1 001	953	1 151	1 319	109	208	678	456
18	i	54 954	1 932	1 775	2 090	2 512	208	421	1 253	870

zugangsberechtigung in/im										Lfd. Nr.
Nieder- sachsen	Nordrhein- Westfalen	Rheinland- Pfalz	Saarland	Sachsen	Sachsen- Anhalt	Schleswig- Holstein	Thüringen	Ausland	ohne Angabe	
Universitäten										
2 100	1 009	187	29	1 439	5 755	317	689	1 880	-	1
1 906	1 017	193	28	1 999	5 244	310	894	1 603	-	2
4 006	2 026	380	57	3 438	10 999	627	1 583	3 483	-	3
Theologische Hochschulen										
4	6	1	-	1	19	5	-	38	-	4
4	2	-	-	2	18	1	1	32	-	5
8	8	1	-	3	37	6	1	70	-	6
Kunsthochschulen										
19	20	5	-	72	87	3	28	42	-	7
32	47	14	1	90	81	8	37	96	-	8
51	67	19	1	162	168	11	65	138	-	9
Fachhochschulen (ohne Verwaltungsfachhochschulen)										
1 148	416	82	29	766	4 887	116	379	978	-	10
1 144	408	76	18	834	3 715	124	336	758	-	11
2 292	824	158	47	1 600	8 602	240	715	1 736	-	12
Verwaltungsfachhochschulen										
13	1	1	1	29	121	-	13	-	-	13
2	1	-	-	8	70	-	4	-	-	14
15	2	1	1	37	191	-	17	-	-	15
Hochschulen insgesamt										
3 284	1 452	276	59	2 307	10 869	441	1 109	2 938	-	16
3 088	1 475	283	47	2 933	9 128	443	1 272	2 489	-	17
6 372	2 927	559	106	5 240	19 997	884	2 381	5 427	-	18

II. Wintersemester 2015/16

5. Studienanfängerinnen und Studienanfänger nach dem Land des Erwerbs der Hochschulzugangsberechtigung und Hochschularten

Lfd. Nr.	Ge- schlecht	Studien- anfänger/ -innen insgesamt	Davon Erwerb der Hochschul							
			Baden- Württem- berg	Bayern	Berlin	Branden- burg	Bremen	Hamburg	Hessen	Mecklen- burg- Vor- pommern
Universitäten										
1	m	2 448	74	61	77	81	14	17	52	35
2	w	2 818	78	75	94	113	10	21	72	46
3	i	5 266	152	136	171	194	24	38	124	81
Theologische Hochschulen										
4	m	14	1	-	-	-	-	-	1	-
5	w	16	2	-	4	-	-	-	3	1
6	i	30	3	-	4	-	-	-	4	1
Kunsthochschulen										
7	m	51	3	5	4	-	-	1	5	1
8	w	88	9	7	7	2	-	1	2	3
9	i	139	12	12	11	2	-	2	7	4
Fachhochschulen (ohne Verwaltungsfachhochschulen)										
10	m	1 692	47	36	31	48	2	8	27	13
11	w	1 567	55	42	24	55	1	13	34	18
12	i	3 259	102	78	55	103	3	21	61	31
Verwaltungsfachhochschulen										
13	m	46	-	-	-	2	-	1	2	-
14	w	25	1	-	-	-	-	-	-	-
15	i	71	1	-	-	2	-	1	2	-
Hochschulen insgesamt										
16	m	4 251	125	102	112	131	16	27	87	49
17	w	4 514	145	124	129	170	11	35	111	68
18	i	8 765	270	226	241	301	27	62	198	117

zugangsberechtigung in/im										Lfd. Nr.
Nieder- sachsen	Nordrhein- Westfalen	Rheinland- Pfalz	Saarland	Sachsen	Sachsen- Anhalt	Schleswig- Holstein	Thüringen	Ausland	ohne Angabe	
Universitäten										
304	118	29	4	216	764	40	101	461	-	1
297	153	42	5	343	806	73	134	456	-	2
601	271	71	9	559	1 570	113	235	917	-	3
Theologische Hochschulen										
-	1	-	-	-	1	1	-	9	-	4
2	-	-	-	-	2	-	-	2	-	5
2	1	-	-	-	3	1	-	11	-	6
Kunsthochschulen										
3	2	-	-	3	15	-	1	8	-	7
4	7	-	-	12	17	1	2	14	-	8
7	9	-	-	15	32	1	3	22	-	9
Fachhochschulen (ohne Verwaltungsfachhochschulen)										
159	64	11	4	119	689	18	46	370	-	10
227	71	8	2	127	545	26	46	273	-	11
386	135	19	6	246	1 234	44	92	643	-	12
Verwaltungsfachhochschulen										
1	1	1	-	7	26	-	5	-	-	13
1	-	-	-	2	20	-	1	-	-	14
2	1	1	-	9	46	-	6	-	-	15
Hochschulen insgesamt										
467	186	41	8	345	1 495	59	153	848	-	16
531	231	50	7	484	1 390	100	183	745	-	17
998	417	91	15	829	2 885	159	336	1 593	-	18

II. Wintersemester 2015/16

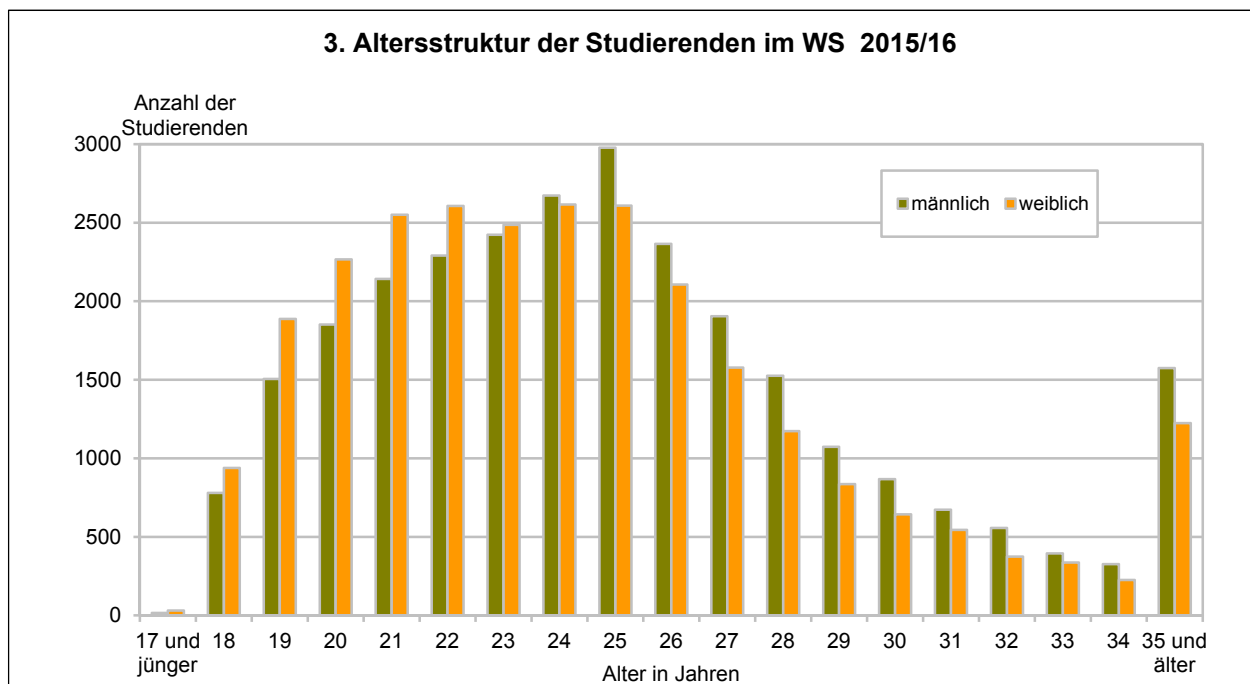
6. Studierende an Hochschulen insgesamt nach dem Alter

Alter	Ge- schlecht	Studierende			Deutsche Studierende			Ausländische Studierende		
		ins- gesamt	darunter im ersten		zu- sammen	darunter im ersten		zu- sammen	darunter im ersten	
			Hoch- schul- semester	Fach- semester		Hoch- schul- semester	Fach- semester		Hoch- schul- semester	Fach- semester
16 Jahre	m	-	-	-	-	-	-	-	-	-
	w	3	3	3	3	3	3	-	-	-
	i	3	3	3	3	3	3	-	-	-
17 Jahre	m	16	16	16	16	16	16	-	-	-
	w	28	26	26	25	24	24	3	2	2
	i	44	42	42	41	40	40	3	2	2
18 Jahre	m	780	757	765	766	744	751	14	13	14
	w	939	924	924	904	891	893	35	33	31
	i	1 719	1 681	1 689	1 670	1 635	1 644	49	46	45
19 Jahre	m	1 505	937	1 038	1 428	885	983	77	52	55
	w	1 887	1 173	1 252	1 785	1 096	1 189	102	77	63
	i	3 392	2 110	2 290	3 213	1 981	2 172	179	129	118
20 Jahre	m	1 852	599	766	1 675	486	671	177	113	95
	w	2 266	725	845	2 067	601	755	199	124	90
	i	4 118	1 324	1 611	3 742	1 087	1 426	376	237	185
21 Jahre	m	2 142	404	614	1 864	266	502	278	138	112
	w	2 551	410	636	2 265	286	514	286	124	122
	i	4 693	814	1 250	4 129	552	1 016	564	262	234
22 Jahre	m	2 291	321	560	1 891	167	412	400	154	148
	w	2 607	280	570	2 270	161	449	337	119	121
	i	4 898	601	1 130	4 161	328	861	737	273	269
23 Jahre	m	2 423	257	582	2 000	134	452	423	123	130
	w	2 486	200	519	2 138	95	409	348	105	110
	i	4 909	457	1 101	4 138	229	861	771	228	240
24 Jahre	m	2 673	213	563	2 236	101	437	437	112	126
	w	2 616	170	534	2 242	91	430	374	79	104
	i	5 289	383	1 097	4 478	192	867	811	191	230
25 Jahre	m	2 977	190	537	2 571	110	441	406	80	96
	w	2 609	157	429	2 304	95	349	305	62	80
	i	5 586	347	966	4 875	205	790	711	142	176
26 Jahre	m	2 365	129	393	2 011	75	322	354	54	71
	w	2 106	127	352	1 851	86	300	255	41	52
	i	4 471	256	745	3 862	161	622	609	95	123
27 Jahre	m	1 905	107	269	1 612	65	219	293	42	50
	w	1 578	79	217	1 377	53	181	201	26	36
	i	3 483	186	486	2 989	118	400	494	68	86
28 Jahre	m	1 526	71	206	1 326	41	166	200	30	40
	w	1 173	52	151	1 026	35	126	147	17	25
	i	2 699	123	357	2 352	76	292	347	47	65
29 Jahre	m	1 073	59	148	937	33	115	136	26	33
	w	836	37	111	722	19	86	114	18	25
	i	1 909	96	259	1 659	52	201	250	44	58
30 Jahre	m	867	38	106	760	21	84	107	17	22
	w	643	25	67	550	14	52	93	11	15
	i	1 510	63	173	1 310	35	136	200	28	37
31 Jahre	m	673	34	88	589	22	71	84	12	17
	w	544	21	62	480	11	50	64	10	12
	i	1 217	55	150	1 069	33	121	148	22	29
32 Jahre	m	557	25	75	472	15	63	85	10	12
	w	374	18	48	319	12	39	55	6	9
	i	931	43	123	791	27	102	140	16	21
33 Jahre	m	395	17	50	348	11	43	47	6	7
	w	337	18	53	287	14	46	50	4	7
	i	732	35	103	635	25	89	97	10	14

II. Wintersemester 2015/16

Noch 6. Studierende an Hochschulen insgesamt nach dem Alter

Alter	Ge- schlecht	Studierende			Deutsche Studierende			Ausländische Studierende		
		ins- gesamt	darunter im ersten		zu- sammen	darunter im ersten		zu- sammen	darunter im ersten	
			Hoch- schul- semester	Fach- semester		Hoch- schul- semester	Fach- semester		Hoch- schul- semester	Fach- semester
34 Jahre	m	326	17	42	281	11	34	45	6	8
	w	226	14	35	199	13	33	27	1	2
	i	552	31	77	480	24	67	72	7	10
35 Jahre	m	279	13	32	246	9	24	33	4	8
	w	206	7	21	175	7	19	31	-	2
	i	485	20	53	421	16	43	64	4	10
36 Jahre	m	216	7	23	182	5	18	34	2	5
	w	147	5	20	127	1	14	20	4	6
	i	363	12	43	309	6	32	54	6	11
37 Jahre	m	176	6	18	151	4	15	25	2	3
	w	117	7	18	99	6	15	18	1	3
	i	293	13	36	250	10	30	43	3	6
38 Jahre	m	130	5	19	115	4	16	15	1	3
	w	99	5	14	83	4	13	16	1	1
	i	229	10	33	198	8	29	31	2	4
39 Jahre und älter	m	774	29	79	680	20	68	94	9	11
	w	655	31	91	594	26	81	61	5	10
	i	1 429	60	170	1 274	46	149	155	14	21
Insgesamt	m	27 921	4 251	6 989	24 157	3 245	5 923	3 764	1 006	1 066
	w	27 033	4 514	6 998	23 892	3 644	6 070	3 141	870	928
	i	54 954	8 765	13 987	48 049	6 889	11 993	6 905	1 876	1 994



II. Wintersemester 2015/16

7. Lehramtsstudierende nach Hochschulen, Hochschularten und Fächergruppen

Fächergruppe des 1. Studienfachs	Ge- schlecht	Studierende			Deutsche Studierende			Ausländische Studierende			
		ins- gesamt	darunter im ersten		zu- sammen	darunter im ersten		zu- sammen	darunter im ersten		
			Hoch- schul- semester	Fach- semester		Hoch- schul- semester	Fach- semester		Hoch- schul- semester	Fach- semester	
	Universitäten										
	Martin-Luther-Universität Halle-Wittenberg										
	Geisteswissenschaften	m w i	1 2 3	- - -	- - -	1 2 3	- - -	- - -	- - -	- - -	
	Rechts-, Wirtschafts- und Sozialwissenschaften	m w i	871 1 576 2 447	129 304 433	215 398 613	864 1 555 2 419	127 300 427	213 391 604	7 21 28	2 4 6	2 7 9
	Mathematik, Naturwissenschaften	m w i	- 2 2	- - -	- - -	- 2 2	- - -	- - -	- - -	- - -	- - -
	Kunst, Kunstwissenschaft	m w i	- 1 1	- - -	- - -	- 1 1	- - -	- - -	- - -	- - -	- - -
	Zusammen	m w i	872 1 581 2 453	129 304 433	215 398 613	865 1 560 2 425	127 300 427	213 391 604	7 21 28	2 4 6	2 7 9
	Otto-von-Guericke-Universität Magdeburg										
	Geisteswissenschaften	m w i	2 1 3	- - -	- - -	2 1 3	- - -	- - -	- - -	- - -	- - -
	Rechts-, Wirtschafts- und Sozialwissenschaften	m w i	87 106 193	13 9 22	27 35 62	85 105 190	12 8 20	25 34 59	2 1 3	1 1 2	2 1 3
	Mathematik, Naturwissenschaften	m w i	- 1 1	- - -	- - -	- 1 1	- - -	- - -	- - -	- - -	- - -
	Humanmedizin/ Gesundheitswissenschaften	m w i	5 42 47	- - -	- 12 12	5 42 47	- - -	- 12 12	- - -	- - -	- - -
	Ingenieurwissenschaften	m w i	86 37 123	10 3 13	22 8 30	86 37 123	10 3 13	22 8 30	- - -	- - -	- - -
	Zusammen	m w i	180 187 367	23 12 35	49 55 104	178 186 364	22 11 33	47 54 101	2 1 3	1 1 2	2 1 3
	Universitäten zusammen										
	Geisteswissenschaften	m w i	3 3 6	- - -	- - -	3 3 6	- - -	- - -	- - -	- - -	- - -
	Rechts-, Wirtschafts- und Sozialwissenschaften	m w i	958 1 682 2 640	142 313 455	242 433 675	949 1 660 2 609	139 308 447	238 425 663	9 22 31	3 5 8	4 8 12
	Mathematik, Naturwissenschaften	m w i	- 3 3	- - -	- - -	- 3 3	- - -	- - -	- - -	- - -	- - -
	Humanmedizin/ Gesundheitswissenschaften	m w i	5 42 47	- - -	- 12 12	5 42 47	- - -	- 12 12	- - -	- - -	- - -
	Ingenieurwissenschaften	m w i	86 37 123	10 3 13	22 8 30	86 37 123	10 3 13	22 8 30	- - -	- - -	- - -

II. Wintersemester 2015/16

Noch 7. Lehramtsstudierende nach Hochschulen, Hochschularten und Fächergruppen

Fächergruppe des 1. Studienfachs	Ge- schlecht	Studierende			Deutsche Studierende			Ausländische Studierende			
		ins- gesamt	darunter im ersten		zu- sammen	darunter im ersten		zu- sammen	darunter im ersten		
			Hoch- schul- semester	Fach- semester		Hoch- schul- semester	Fach- semester		Hoch- schul- semester	Fach- semester	
Kunst, Kunstwissenschaft	noch Universitäten zsammen										
	m	-	-	-	-	-	-	-	-	-	
	w	1	-	-	1	-	-	-	-	-	
	i	1	-	-	1	-	-	-	-	-	
	Zusammen	m	1 052	152	264	1 043	149	260	9	3	4
	w	1 768	316	453	1 746	311	445	22	5	8	
	i	2 820	468	717	2 789	460	705	31	8	12	
	Kunsthochschulen										
	Burg Giebichenstein Kunsthochschule Halle										
	m	9	2	2	9	2	2	-	-	-	
	w	40	7	9	40	7	9	-	-	-	
	i	49	9	11	49	9	11	-	-	-	
Evangelische Hochschule für Kirchenmusik Halle											
m	3	-	1	3	-	1	-	-	-		
w	5	1	1	5	1	1	-	-	-		
i	8	1	2	8	1	2	-	-	-		
Kunsthochschulen zusammen											
Zusammen	m	12	2	3	12	2	3	-	-	-	
w	45	8	10	45	8	10	-	-	-		
i	57	10	13	57	10	13	-	-	-		
Hochschulen insgesamt											
Geisteswissenschaften	m	3	-	-	3	-	-	-	-	-	
w	3	-	-	3	-	-	-	-	-	-	
i	6	-	-	6	-	-	-	-	-	-	
Rechts-, Wirtschafts- und Sozialwissenschaften	m	958	142	242	949	139	238	9	3	4	
w	1 682	313	433	1 660	308	425	22	5	8		
i	2 640	455	675	2 609	447	663	31	8	12		
Mathematik, Naturwissenschaften	m	-	-	-	-	-	-	-	-	-	
w	3	-	-	3	-	-	-	-	-	-	
i	3	-	-	3	-	-	-	-	-	-	
Humanmedizin/ Gesundheitswissenschaften	m	5	-	-	5	-	-	-	-	-	
w	42	-	12	42	-	12	-	-	-	-	
i	47	-	12	47	-	12	-	-	-	-	
Ingenieurwissenschaften	m	86	10	22	86	10	22	-	-	-	
w	37	3	8	37	3	8	-	-	-	-	
i	123	13	30	123	13	30	-	-	-	-	
Kunst, Kunstwissenschaft	m	12	2	3	12	2	3	-	-	-	
w	46	8	10	46	8	10	-	-	-	-	
i	58	10	13	58	10	13	-	-	-	-	
Insgesamt	m	1 064	154	267	1 055	151	263	9	3	4	
w	1 813	324	463	1 791	319	455	22	5	8		
i	2 877	478	730	2 846	470	718	31	8	12		

II. Wintersemester 2015/16

8. Ausländische Studierende an Hochschulen insgesamt nach der Staatsangehörigkeit

Land und Gebiet (Staatsangehörigkeit)	Ausländische Studierende			Darunter im ersten					
	ins- gesamt	männlich	weiblich	Hochschulsemester			Fachsemester		
				zu- sammen	männlich	weiblich	zu- sammen	männlich	weiblich
Europa									
Europäische Union									
Belgien	12	4	8	6	2	4	1	-	1
Bulgarien	154	54	100	39	17	22	39	12	27
Dänemark	1	-	1	-	-	-	-	-	-
Estland	8	1	7	1	1	-	1	1	-
Finnland	13	3	10	11	3	8	7	3	4
Frankreich	66	28	38	38	12	26	25	8	17
Griechenland	37	17	20	8	4	4	11	5	6
Italien	94	37	57	45	15	30	47	16	31
Kroatien	18	7	11	2	1	1	2	1	1
Lettland	18	4	14	11	3	8	11	3	8
Litauen	19	7	12	2	-	2	2	1	1
Luxemburg	11	5	6	2	-	2	3	1	2
Niederlande	29	16	13	10	6	4	11	8	3
Österreich	51	30	21	7	3	4	10	5	5
Polen	113	32	81	42	9	33	45	7	38
Portugal	21	15	6	10	10	-	11	11	-
Rumänien	58	26	32	20	7	13	18	8	10
Schweden	11	5	6	2	-	2	3	1	2
Slowakei	57	17	40	15	2	13	6	1	5
Slowenien	7	5	2	2	1	1	2	1	1
Spanien	84	37	47	34	10	24	23	7	16
Tschechische Republik	27	6	21	12	3	9	10	1	9
Ungarn	33	13	20	14	4	10	15	4	11
Vereinigtes Königreich	36	22	14	22	14	8	23	14	9
Zypern	9	2	7	4	-	4	3	-	3
Europäische Union zusammen	987	393	594	359	127	232	329	119	210
Übriges Europa									
Albanien	17	6	11	5	2	3	5	2	3
Bosnien und Herzegowina	10	7	3	2	2	-	4	3	1
Island	1	1	-	1	1	-	1	1	-
Kosovo	21	7	14	10	3	7	11	4	7
Mazedonien	14	6	8	4	2	2	5	3	2
Moldau, Republik	37	10	27	7	1	6	8	1	7
Montenegro	7	2	5	1	-	1	2	1	1
Norwegen	6	5	1	5	5	-	-	-	-
Russische Föderation	329	117	212	94	36	58	102	34	68
Schweiz	34	8	26	8	2	6	9	4	5
Serbien	32	15	17	1	-	1	1	-	1
Türkei	143	67	76	43	18	25	45	20	25
Ukraine	369	173	196	68	34	34	98	50	48
Weißrussland	47	15	32	6	3	3	6	3	3
Übriges Europa zusammen	1 067	439	628	255	109	146	297	126	171
Zusammen	2 054	832	1 222	614	236	378	626	245	381
Afrika									
Ägypten	61	51	10	22	18	4	23	19	4
Äthiopien	17	10	7	4	3	1	4	3	1
Algerien	6	5	1	2	2	-	2	2	-
Angola	3	1	2	1	-	1	1	-	1
Benin	4	3	1	2	1	1	2	1	1
Burkina Faso	1	1	-	1	1	-	1	1	-
Burundi	2	2	-	1	1	-	1	1	-
Cote d'Ivoire	1	-	1	1	-	1	1	-	1
Eritrea	1	-	1	-	-	-	-	-	-
Gabun	1	1	-	1	1	-	1	1	-
Ghana	46	26	20	24	12	12	24	12	12
Kamerun	50	23	27	8	5	3	12	8	4
Kenia	9	7	2	1	1	-	2	1	1
Kongo, Demokratische Republik	1	1	-	-	-	-	-	-	-
Libyen	10	7	3	-	-	-	-	-	-

II. Wintersemester 2015/16

Noch 8. Ausländische Studierende an Hochschulen insgesamt nach der Staatsangehörigkeit

Land und Gebiet (Staatsangehörigkeit)	Ausländische Studierende			Darunter im ersten					
	ins- gesamt	männlich	weiblich	Hochschulsemester			Fachsemester		
				zu- sammen	männlich	weiblich	zu- sammen	männlich	weiblich
Madagaskar	2	1	1	-	-	-	-	-	-
Mali	1	-	1	1	-	1	1	-	1
Marokko	44	34	10	14	8	6	19	12	7
Mauritius	3	2	1	1	-	1	-	-	-
Mosambik	3	2	1	1	1	-	1	1	-
Namibia	2	1	1	1	1	-	1	1	-
Nigeria	42	37	5	10	8	2	13	10	3
Ruanda	1	-	1	-	-	-	-	-	-
Sambia	1	-	1	-	-	-	-	-	-
Seychellen	1	1	-	1	1	-	1	1	-
Simbabwe	3	-	3	-	-	-	1	-	1
Südafrika	4	2	2	3	1	2	1	-	1
Sudan	3	2	1	-	-	-	-	-	-
Tansania, Vereinigte Republik	10	5	5	4	3	1	4	3	1
Togo	2	2	-	1	1	-	1	1	-
Tunesien	23	15	8	8	5	3	11	7	4
Uganda	1	1	-	-	-	-	-	-	-
Zusammen	359	243	116	113	74	39	128	85	43
Amerika									
Argentinien	7	3	4	2	1	1	1	-	1
Bolivien	2	1	1	1	-	1	1	-	1
Brasilien	165	99	66	53	29	24	47	23	24
Chile	15	10	5	3	3	-	4	4	-
Costa Rica	4	1	3	-	-	-	-	-	-
Dominikanische Republik	1	1	-	1	1	-	1	1	-
Ecuador	9	2	7	-	-	-	2	1	1
El Salvador	10	3	7	6	2	4	6	2	4
Guatemala	6	1	5	2	-	2	2	-	2
Haiti	2	2	-	1	1	-	1	1	-
Honduras	2	1	1	-	-	-	-	-	-
Jamaika	2	-	2	1	-	1	1	-	1
Kanada	7	4	3	3	2	1	3	2	1
Kolumbien	43	17	26	15	5	10	15	5	10
Kuba	6	2	4	1	1	-	2	2	-
Mexiko	49	30	19	16	10	6	18	12	6
Nicaragua	3	2	1	1	-	1	2	1	1
Panama	1	1	-	1	1	-	1	1	-
Paraguay	1	1	-	1	1	-	1	1	-
Peru	13	7	6	3	2	1	3	2	1
Trinidad und Tobago	1	1	-	-	-	-	-	-	-
Uruguay	8	4	4	7	4	3	8	4	4
Venezuela	13	6	7	2	1	1	3	1	2
Vereinigte Staaten	57	33	24	22	15	7	16	12	4
Zusammen	427	232	195	142	79	63	138	75	63
Asien									
Afghanistan	10	7	3	4	2	2	4	2	2
Arabische Republik Syrien	153	115	38	46	34	12	61	48	13
Armenien	22	9	13	11	5	6	12	5	7
Aserbaidshjan	33	24	9	8	8	-	9	8	1
Bangladesch	99	84	15	32	28	4	31	27	4
China	1 722	949	773	438	259	179	447	248	199
Georgien	22	8	14	5	1	4	7	2	5
Indien	586	444	142	134	98	36	141	104	37
Indonesien	118	43	75	32	12	20	40	15	25
Irak	33	16	17	5	2	3	8	3	5
Iran, Islamische Republik	192	86	106	46	21	25	59	26	33
Israel	34	21	13	10	5	5	11	5	6
Japan	42	16	26	12	6	6	15	7	8
Jemen	49	47	2	-	-	-	2	2	-
Jordanien	73	60	13	24	20	4	11	11	-
Kasachstan	36	21	15	13	6	7	16	9	7
Kirgisistan	11	2	9	1	-	1	2	1	1
Korea, Republik (Süd-Korea)	98	38	60	19	6	13	25	7	18
Libanon	15	10	5	1	1	-	1	1	-
Malaysia	20	11	9	12	9	3	13	9	4
Malediven	1	1	-	-	-	-	-	-	-

II. Wintersemester 2015/16

Noch 8. Ausländische Studierende an Hochschulen insgesamt nach der Staatsangehörigkeit

Land und Gebiet (Staatsangehörigkeit)	Ausländische Studierende			Darunter im ersten					
	ins- gesamt	männlich	weiblich	Hochschulsemester			Fachsemester		
				zu- sammen	männlich	weiblich	zu- sammen	männlich	weiblich
Mongolei	6	3	3	2	1	1	2	1	1
Myanmar	30	7	23	2	-	2	2	-	2
Nepal	39	29	10	14	10	4	14	10	4
Oman	6	4	2	2	1	1	2	1	1
Pakistan	213	189	24	48	41	7	52	45	7
Palästinensische Gebiete	17	15	2	3	2	1	8	7	1
Philippinen	8	4	4	3	2	1	3	2	1
Saudi-Arabien	10	7	3	6	5	1	6	5	1
Singapur	4	1	3	3	1	2	3	1	2
Sri Lanka	4	2	2	-	-	-	-	-	-
Tadschikistan	8	6	2	1	1	-	2	2	-
Taiwan	18	7	11	6	2	4	6	2	4
Thailand	24	12	12	5	1	4	5	1	4
Turkmenistan	1	1	-	1	1	-	1	1	-
Übriges Asien	1	1	-	-	-	-	-	-	-
Usbekistan	32	16	16	7	2	5	9	4	5
Vereinigte Arabische Emirate	2	2	-	-	-	-	-	-	-
Vietnam	257	127	130	42	16	26	63	31	32
Zusammen	4 049	2 445	1 604	998	609	389	1 093	653	440
Australien, Ozeanien									
Australien	6	5	1	6	5	1	6	5	1
Neuseeland	2	2	-	-	-	-	-	-	-
Zusammen	8	7	1	6	5	1	6	5	1
Staatenlos	7	4	3	2	2	-	2	2	-
Ungeklärt	1	1	-	1	1	-	1	1	-
Insgesamt	6 905	3 764	3 141	1 876	1 006	870	1 994	1 066	928

II. Wintersemester 2015/16

9. Ausländische Studierende an Hochschulen insgesamt nach Fächergruppen und der Staatsangehörigkeit

Land und Gebiet (Staatsangehörigkeit)	Ge- schlecht	Ins- gesamt	Davon in der Fächergruppe							
			Geistes- wissen- schaften	Sport	Rechts-, Wirt- schafts- und Sozial- wissen- schaften	Mathe- matik, Natur- wissen- schaften	Human- medizin/ Gesund- heits- wissen- schaften	Agrar-, Forst- und Ernäh- rungs- wissen- schaften, Veterinär- medizin	Inge- nieur- wissen- schaften	Kunst, Kunst- wissen- schaft
Europa										
Europäische Union										
Belgien	m w i	4 8 12	2 3 5	- - -	- 2 2	- - -	- 1 1	- 1 1	2 1 3	- - -
Bulgarien	m w i	54 100 154	4 12 16	- - -	23 43 66	2 6 8	4 11 15	- 1 1	20 18 38	1 9 10
Dänemark	m w i	- 1 1	- - -	- - -	- 1 1	- - -	- - -	- - -	- - -	- - -
Estland	m w i	1 7 8	- 2 2	- - -	- 3 3	- - -	- - -	- - -	1 - 1	- 2 2
Finnland	m w i	3 10 13	- - -	- - -	2 7 9	1 - 1	- - -	- - -	- 1 1	- 2 2
Frankreich	m w i	28 38 66	3 19 22	- - -	12 12 24	2 4 6	2 - 2	- - -	7 2 9	2 1 3
Griechenland	m w i	17 20 37	1 4 5	- - -	4 7 11	2 3 5	- 1 1	- 2 2	8 1 9	2 2 4
Italien	m w i	37 57 94	7 16 23	1 - 1	13 23 36	3 1 4	1 8 9	1 1 2	10 4 14	1 4 5
Kroatien	m w i	7 11 18	- 1 1	- - -	3 6 9	2 1 3	- - -	- 1 1	2 1 3	- 1 1
Lettland	m w i	4 14 18	2 5 7	- - -	2 5 7	- - -	- 2 2	- - -	- - -	- 2 2
Litauen	m w i	7 12 19	- 1 1	- - -	2 5 7	1 1 2	2 4 6	- - -	2 1 3	- - -
Luxemburg	m w i	5 6 11	1 1 2	1 1 2	- - -	1 - 1	- - -	1 2 3	1 - 1	- 2 2
Niederlande	m w i	16 13 29	1 1 2	- - -	4 4 8	- - -	- 2 2	4 3 7	6 1 7	1 2 3
Österreich	m w i	30 21 51	3 7 10	- - -	9 4 13	3 1 4	3 6 9	2 1 3	8 - 8	2 2 4
Polen	m w i	32 81 113	2 24 26	- - -	9 17 26	4 13 17	2 12 14	1 4 5	11 8 19	3 3 6
Portugal	m w i	15 6 21	1 - 1	7 - 7	2 3 5	2 1 3	- - -	- - -	3 2 5	- - -

II. Wintersemester 2015/16

Noch 9. Ausländische Studierende an Hochschulen insgesamt nach Fächergruppen und der Staatsangehörigkeit

Land und Gebiet (Staatsangehörigkeit)	Geschlecht	Insgesamt	Davon in der Fächergruppe							
			Geisteswissenschaften	Sport	Rechts-, Wirtschafts- und Sozialwissenschaften	Mathematik, Naturwissenschaften	Humanmedizin/ Gesundheitswissenschaften	Agrar-, Forst- und Ernährungswissenschaften, Veterinärmedizin	Ingenieurwissenschaften	Kunst, Kunstwissenschaft
Rumänien	m	26	6	-	13	-	1	-	6	-
	w	32	6	-	16	2	2	-	6	-
	i	58	12	-	29	2	3	-	12	-
Schweden	m	5	-	-	3	2	-	-	-	-
	w	6	1	-	2	-	-	1	2	-
	i	11	1	-	5	2	-	1	2	-
Slowakei	m	17	-	-	15	-	-	1	1	-
	w	40	3	-	33	-	1	-	1	2
	i	57	3	-	48	-	1	1	2	2
Slowenien	m	5	1	-	1	-	-	-	3	-
	w	2	1	-	-	1	-	-	-	-
	i	7	2	-	1	1	-	-	3	-
Spanien	m	37	5	-	11	3	-	-	18	-
	w	47	10	1	12	5	2	1	12	4
	i	84	15	1	23	8	2	1	30	4
Tschechische Republik	m	6	-	-	-	3	2	-	1	-
	w	21	8	1	7	-	1	1	1	2
	i	27	8	1	7	3	3	1	2	2
Ungarn	m	13	7	-	1	-	-	1	4	-
	w	20	3	-	10	-	-	4	2	1
	i	33	10	-	11	-	-	5	6	1
Vereinigtes Königreich	m	22	2	1	5	2	-	1	10	1
	w	14	2	-	2	2	-	1	4	3
	i	36	4	1	7	4	-	2	14	4
Zypern	m	2	1	-	-	1	-	-	-	-
	w	7	-	-	1	1	4	-	1	-
	i	9	1	-	1	2	4	-	1	-
Europäische Union zusammen	m	393	49	10	134	34	17	12	124	13
	w	594	130	3	225	42	57	24	69	44
	i	987	179	13	359	76	74	36	193	57
Übriges Europa										
Albanien	m	6	-	-	2	-	1	1	2	-
	w	11	1	-	6	-	2	2	-	-
	i	17	1	-	8	-	3	3	2	-
Bosnien und Herzegowina	m	7	-	1	2	1	-	-	3	-
	w	3	1	-	1	-	-	-	-	1
	i	10	1	1	3	1	-	-	3	1
Island	m	1	-	-	-	-	-	-	1	-
	w	-	-	-	-	-	-	-	-	-
	i	1	-	-	-	-	-	-	1	-
Kosovo	m	7	-	-	2	-	-	-	4	1
	w	14	-	-	11	-	1	-	2	-
	i	21	-	-	13	-	1	-	6	1
Mazedonien	m	6	-	-	3	-	-	-	3	-
	w	8	1	-	2	-	1	-	4	-
	i	14	1	-	5	-	1	-	7	-
Moldau, Republik	m	10	-	-	10	-	-	-	-	-
	w	27	3	1	22	-	-	-	1	-
	i	37	3	1	32	-	-	-	1	-

II. Wintersemester 2015/16

Noch 9. Ausländische Studierende an Hochschulen insgesamt nach Fächergruppen und der Staatsangehörigkeit

Land und Gebiet (Staatsangehörigkeit)	Geschlecht	Insgesamt	Davon in der Fächergruppe							
			Geisteswissenschaften	Sport	Rechts-, Wirtschafts- und Sozialwissenschaften	Mathematik, Naturwissenschaften	Humanmedizin/ Gesundheitswissenschaften	Agrar-, Forst- und Ernährungswissenschaften, Veterinärmedizin	Ingenieurwissenschaften	Kunst, Kunstwissenschaft
Montenegro	m	2	-	-	2	-	-	-	-	-
	w	5	-	-	2	-	2	-	1	-
	i	7	-	-	4	-	2	-	1	-
Norwegen	m	5	-	-	5	-	-	-	-	-
	w	1	-	-	1	-	-	-	-	-
	i	6	-	-	6	-	-	-	-	-
Russische Föderation	m	117	7	-	29	14	2	9	53	3
	w	212	41	-	84	18	9	14	36	10
	i	329	48	-	113	32	11	23	89	13
Schweiz	m	8	3	-	3	-	1	-	-	1
	w	26	1	-	20	1	1	-	-	3
	i	34	4	-	23	1	2	-	-	4
Serbien	m	15	2	1	4	2	-	-	5	1
	w	17	3	-	4	-	1	2	7	-
	i	32	5	1	8	2	1	2	12	1
Türkei	m	67	4	1	25	5	2	1	28	1
	w	76	9	-	25	12	1	5	20	4
	i	143	13	1	50	17	3	6	48	5
Ukraine	m	173	11	-	43	5	1	15	95	3
	w	196	23	-	98	4	6	10	50	5
	i	369	34	-	141	9	7	25	145	8
Weißrussland	m	15	-	-	4	3	1	2	5	-
	w	32	4	-	14	6	-	3	5	-
	i	47	4	-	18	9	1	5	10	-
Übriges Europa zusammen	m	439	27	3	134	30	8	28	199	10
	w	628	87	1	290	41	24	36	126	23
	i	1 067	114	4	424	71	32	64	325	33
Zusammen	m	832	76	13	268	64	25	40	323	23
	w	1 222	217	4	515	83	81	60	195	67
	i	2 054	293	17	783	147	106	100	518	90
Afrika										
Ägypten	m	51	-	1	4	14	2	1	29	-
	w	10	-	1	1	5	1	-	2	-
	i	61	-	2	5	19	3	1	31	-
Äthiopien	m	10	3	-	1	3	-	-	3	-
	w	7	-	-	7	-	-	-	-	-
	i	17	3	-	8	3	-	-	3	-
Algerien	m	5	-	-	-	-	-	-	5	-
	w	1	-	-	-	-	1	-	-	-
	i	6	-	-	-	-	1	-	5	-
Angola	m	1	-	-	1	-	-	-	-	-
	w	2	-	-	2	-	-	-	-	-
	i	3	-	-	3	-	-	-	-	-
Benin	m	3	-	-	-	1	-	-	2	-
	w	1	-	-	-	-	-	-	1	-
	i	4	-	-	-	1	-	-	3	-
Burkina Faso	m	1	-	-	1	-	-	-	-	-
	w	-	-	-	-	-	-	-	-	-
	i	1	-	-	1	-	-	-	-	-

II. Wintersemester 2015/16

Noch 9. Ausländische Studierende an Hochschulen insgesamt nach Fächergruppen und der Staatsangehörigkeit

Land und Gebiet (Staatsangehörigkeit)	Geschlecht	Insgesamt	Davon in der Fächergruppe							
			Geisteswissenschaften	Sport	Rechts-, Wirtschafts- und Sozialwissenschaften	Mathematik, Naturwissenschaften	Humanmedizin/ Gesundheitswissenschaften	Agrar-, Forst- und Ernährungswissenschaften, Veterinärmedizin	Ingenieurwissenschaften	Kunst, Kunstwissenschaft
Burundi	m	2	-	-	1	-	-	-	1	-
	w	-	-	-	-	-	-	-	-	-
	i	2	-	-	1	-	-	-	1	-
Cote d'Ivoire	m	-	-	-	-	-	-	-	-	-
	w	1	-	-	1	-	-	-	-	-
	i	1	-	-	1	-	-	-	-	-
Eritrea	m	-	-	-	-	-	-	-	-	-
	w	1	-	-	1	-	-	-	-	-
	i	1	-	-	1	-	-	-	-	-
Gabun	m	1	-	-	1	-	-	-	-	-
	w	-	-	-	-	-	-	-	-	-
	i	1	-	-	1	-	-	-	-	-
Ghana	m	26	-	-	21	1	-	-	4	-
	w	20	-	-	20	-	-	-	-	-
	i	46	-	-	41	1	-	-	4	-
Kamerun	m	23	1	-	3	3	8	-	8	-
	w	27	-	-	3	2	18	1	3	-
	i	50	1	-	6	5	26	1	11	-
Kenia	m	7	3	-	1	1	-	1	1	-
	w	2	-	-	1	1	-	-	-	-
	i	9	3	-	2	2	-	1	1	-
Kongo, Demokratische Republik	m	1	-	-	-	-	-	-	-	1
	w	-	-	-	-	-	-	-	-	-
	i	1	-	-	-	-	-	-	-	1
Libyen	m	7	-	-	-	-	1	-	6	-
	w	3	-	-	-	-	1	-	2	-
	i	10	-	-	-	-	2	-	8	-
Madagaskar	m	1	-	-	-	-	-	1	-	-
	w	1	-	-	1	-	-	-	-	-
	i	2	-	-	1	-	-	1	-	-
Mali	m	-	-	-	-	-	-	-	-	-
	w	1	-	-	1	-	-	-	-	-
	i	1	-	-	1	-	-	-	-	-
Marokko	m	34	-	1	9	1	-	1	21	1
	w	10	1	-	1	2	-	1	5	-
	i	44	1	1	10	3	-	2	26	1
Mauritius	m	2	-	-	-	-	-	-	2	-
	w	1	-	-	1	-	-	-	-	-
	i	3	-	-	1	-	-	-	2	-
Mosambik	m	2	-	-	1	-	-	-	1	-
	w	1	-	1	-	-	-	-	-	-
	i	3	-	1	1	-	-	-	1	-
Namibia	m	1	-	-	-	-	-	-	1	-
	w	1	-	-	1	-	-	-	-	-
	i	2	-	-	1	-	-	-	1	-
Nigeria	m	37	-	-	7	2	-	2	26	-
	w	5	1	-	1	1	-	-	2	-
	i	42	1	-	8	3	-	2	28	-
Ruanda	m	-	-	-	-	-	-	-	-	-
	w	1	-	-	1	-	-	-	-	-
	i	1	-	-	1	-	-	-	-	-

II. Wintersemester 2015/16

Noch 9. Ausländische Studierende an Hochschulen insgesamt nach Fächergruppen und der Staatsangehörigkeit

Land und Gebiet (Staatsangehörigkeit)	Geschlecht	Ins- gesamt	Davon in der Fächergruppe							
			Geistes- wissen- schaften	Sport	Rechts-, Wirt- schafts- und Sozial- wissen- schaften	Mathe- matik, Natur- wissen- schaften	Human- medizin/ Gesund- heits- wissen- schaften	Agrar-, Forst- und Ernäh- rungs- wissen- schaften, Veterinär- medizin	Inge- nieur- wissen- schaften	Kunst, Kunst- wissen- schaft
Sambia	m	-	-	-	-	-	-	-	-	-
	w	1	-	-	1	-	-	-	-	-
	i	1	-	-	1	-	-	-	-	-
Seychellen	m	1	-	-	1	-	-	-	-	-
	w	-	-	-	-	-	-	-	-	-
	i	1	-	-	1	-	-	-	-	-
Simbabwe	m	-	-	-	-	-	-	-	-	-
	w	3	-	-	1	1	1	-	-	-
	i	3	-	-	1	1	1	-	-	-
Südafrika	m	2	-	-	2	-	-	-	-	-
	w	2	-	-	1	-	-	-	1	-
	i	4	-	-	3	-	-	-	1	-
Sudan	m	2	1	-	1	-	-	-	-	-
	w	1	-	-	-	-	-	-	1	-
	i	3	1	-	1	-	-	-	1	-
Tansania, Vereinigte Republik	m	5	-	-	3	1	-	-	1	-
	w	5	-	-	3	1	-	-	1	-
	i	10	-	-	6	2	-	-	2	-
Togo	m	2	2	-	-	-	-	-	-	-
	w	-	-	-	-	-	-	-	-	-
	i	2	2	-	-	-	-	-	-	-
Tunesien	m	15	-	-	1	1	4	1	8	-
	w	8	-	-	-	1	3	-	3	1
	i	23	-	-	1	2	7	1	11	1
Uganda	m	1	-	-	-	-	1	-	-	-
	w	-	-	-	-	-	-	-	-	-
	i	1	-	-	-	-	1	-	-	-
Zusammen	m	243	10	2	59	28	16	7	119	2
	w	116	2	2	49	14	25	2	21	1
	i	359	12	4	108	42	41	9	140	3
Amerika										
Argentinien	m	3	-	-	-	2	-	-	1	-
	w	4	-	-	2	-	-	-	2	-
	i	7	-	-	2	2	-	-	3	-
Bolivien	m	1	-	-	-	-	1	-	-	-
	w	1	-	-	1	-	-	-	-	-
	i	2	-	-	1	-	1	-	-	-
Brasilien	m	99	4	-	5	7	-	2	76	5
	w	66	1	-	5	10	3	1	41	5
	i	165	5	-	10	17	3	3	117	10
Chile	m	10	-	-	2	1	-	1	5	1
	w	5	-	-	1	-	-	-	2	2
	i	15	-	-	3	1	-	1	7	3
Costa Rica	m	1	-	-	-	-	-	1	-	-
	w	3	-	-	-	1	-	1	1	-
	i	4	-	-	-	1	-	2	1	-
Dominikanische Republik	m	1	-	-	-	-	-	-	1	-
	w	-	-	-	-	-	-	-	-	-
	i	1	-	-	-	-	-	-	1	-
Ecuador	m	2	-	-	1	1	-	-	-	-
	w	7	2	-	4	-	-	-	1	-
	i	9	2	-	5	1	-	-	1	-

II. Wintersemester 2015/16

Noch 9. Ausländische Studierende an Hochschulen insgesamt nach Fächergruppen und der Staatsangehörigkeit

Land und Gebiet (Staatsangehörigkeit)	Geschlecht	Insgesamt	Davon in der Fächergruppe							
			Geisteswissenschaften	Sport	Rechts-, Wirtschafts- und Sozialwissenschaften	Mathematik, Naturwissenschaften	Humanmedizin/ Gesundheitswissenschaften	Agrar-, Forst- und Ernährungswissenschaften, Veterinärmedizin	Ingenieurwissenschaften	Kunst, Kunstwissenschaft
El Salvador	m	3	-	-	3	-	-	-	-	-
	w	7	1	-	5	-	-	-	1	-
	i	10	1	-	8	-	-	-	1	-
Guatemala	m	1	-	-	-	-	-	-	1	-
	w	5	-	-	1	1	-	-	3	-
	i	6	-	-	1	1	-	-	4	-
Haiti	m	2	2	-	-	-	-	-	-	-
	w	-	-	-	-	-	-	-	-	-
	i	2	2	-	-	-	-	-	-	-
Honduras	m	1	-	-	1	-	-	-	-	-
	w	1	-	-	1	-	-	-	-	-
	i	2	-	-	2	-	-	-	-	-
Jamaika	m	-	-	-	-	-	-	-	-	-
	w	2	-	-	-	-	-	-	2	-
	i	2	-	-	-	-	-	-	2	-
Kanada	m	4	-	1	1	-	-	-	2	-
	w	3	-	-	1	2	-	-	-	-
	i	7	-	1	2	2	-	-	2	-
Kolumbien	m	17	1	-	2	1	1	-	9	3
	w	26	4	-	7	3	-	1	6	5
	i	43	5	-	9	4	1	1	15	8
Kuba	m	2	1	-	-	1	-	-	-	-
	w	4	-	-	2	-	-	-	1	1
	i	6	1	-	2	1	-	-	1	1
Mexiko	m	30	2	-	5	2	-	1	19	1
	w	19	1	-	5	4	1	-	5	3
	i	49	3	-	10	6	1	1	24	4
Nicaragua	m	2	-	-	1	-	-	-	1	-
	w	1	-	1	-	-	-	-	-	-
	i	3	-	1	1	-	-	-	1	-
Panama	m	1	-	-	-	-	-	-	1	-
	w	-	-	-	-	-	-	-	-	-
	i	1	-	-	-	-	-	-	1	-
Paraguay	m	1	-	-	-	-	-	-	1	-
	w	-	-	-	-	-	-	-	-	-
	i	1	-	-	-	-	-	-	1	-
Peru	m	7	-	-	4	1	-	-	2	-
	w	6	-	-	4	-	-	-	2	-
	i	13	-	-	8	1	-	-	4	-
Trinidad und Tobago	m	1	-	-	-	-	-	-	1	-
	w	-	-	-	-	-	-	-	-	-
	i	1	-	-	-	-	-	-	1	-
Uruguay	m	4	-	-	-	-	-	-	4	-
	w	4	-	-	-	-	-	-	4	-
	i	8	-	-	-	-	-	-	8	-
Venezuela	m	6	1	-	-	1	-	-	3	1
	w	7	1	-	2	2	-	1	-	1
	i	13	2	-	2	3	-	1	3	2
Vereinigte Staaten	m	33	3	-	12	3	-	2	12	1
	w	24	4	-	13	4	-	-	3	-
	i	57	7	-	25	7	-	2	15	1

II. Wintersemester 2015/16

Noch 9. Ausländische Studierende an Hochschulen insgesamt nach Fächergruppen und der Staatsangehörigkeit

Land und Gebiet (Staatsangehörigkeit)	Geschlecht	Insgesamt	Davon in der Fächergruppe							
			Geisteswissenschaften	Sport	Rechts-, Wirtschafts- und Sozialwissenschaften	Mathematik, Naturwissenschaften	Humanmedizin/ Gesundheitswissenschaften	Agrar-, Forst- und Ernährungswissenschaften, Veterinärmedizin	Ingenieurwissenschaften	Kunst, Kunstwissenschaft
Zusammen	m	232	14	1	37	20	2	7	139	12
	w	195	14	1	54	27	4	4	74	17
	i	427	28	2	91	47	6	11	213	29
Asien										
Afghanistan	m	7	-	-	3	1	1	-	2	-
	w	3	-	-	3	-	-	-	-	-
	i	10	-	-	6	1	1	-	2	-
Arabische Republik Syrien	m	115	3	-	12	27	20	3	48	2
	w	38	3	-	4	15	5	2	9	-
	i	153	6	-	16	42	25	5	57	2
Armenien	m	9	2	-	6	-	-	-	1	-
	w	13	5	-	5	-	-	1	2	-
	i	22	7	-	11	-	-	1	3	-
Aserbaidshjan	m	24	3	-	17	-	-	-	3	1
	w	9	-	-	4	1	1	1	1	1
	i	33	3	-	21	1	1	1	4	2
Bangladesch	m	84	-	-	24	5	-	4	51	-
	w	15	2	-	4	3	-	-	6	-
	i	99	2	-	28	8	-	4	57	-
China	m	949	15	-	261	28	1	22	604	18
	w	773	39	-	339	38	2	42	281	32
	i	1 722	54	-	600	66	3	64	885	50
Georgien	m	8	1	-	3	-	2	1	1	-
	w	14	2	-	10	-	-	1	-	1
	i	22	3	-	13	-	2	2	1	1
Indien	m	444	5	-	17	47	1	9	364	1
	w	142	1	-	5	23	3	3	107	-
	i	586	6	-	22	70	4	12	471	1
Indonesien	m	43	2	-	14	5	2	2	15	3
	w	75	-	-	19	15	3	27	11	-
	i	118	2	-	33	20	5	29	26	3
Irak	m	16	-	-	1	5	-	-	10	-
	w	17	-	-	6	2	1	2	5	1
	i	33	-	-	7	7	1	2	15	1
Iran, Islamische Republik	m	86	3	-	15	14	1	7	45	1
	w	106	6	-	13	18	4	19	40	6
	i	192	9	-	28	32	5	26	85	7
Israel	m	21	3	-	3	2	11	-	1	1
	w	13	1	-	1	2	4	-	1	4
	i	34	4	-	4	4	15	-	2	5
Japan	m	16	8	-	4	-	-	-	1	3
	w	26	14	-	4	-	1	-	-	7
	i	42	22	-	8	-	1	-	1	10
Jemen	m	47	1	-	4	4	23	2	13	-
	w	2	-	-	-	-	1	-	1	-
	i	49	1	-	4	4	24	2	14	-
Jordanien	m	60	-	-	11	10	4	1	34	-
	w	13	-	-	3	-	-	-	10	-
	i	73	-	-	14	10	4	1	44	-

II. Wintersemester 2015/16

Noch 9. Ausländische Studierende an Hochschulen insgesamt nach Fächergruppen und der Staatsangehörigkeit

Land und Gebiet (Staatsangehörigkeit)	Geschlecht	Insgesamt	Davon in der Fächergruppe							
			Geisteswissenschaften	Sport	Rechts-, Wirtschafts- und Sozialwissenschaften	Mathematik, Naturwissenschaften	Humanmedizin/ Gesundheitswissenschaften	Agrar-, Forst- und Ernährungswissenschaften, Veterinärmedizin	Ingenieurwissenschaften	Kunst, Kunstwissenschaft
Kasachstan	m	21	1	-	7	-	-	1	11	1
	w	15	1	-	8	1	-	2	3	-
	i	36	2	-	15	1	-	3	14	1
Kirgisistan	m	2	-	-	1	-	-	-	1	-
	w	9	3	-	4	-	-	-	2	-
	i	11	3	-	5	-	-	-	3	-
Korea, Republik (Süd-Korea)	m	38	2	-	7	4	2	-	2	21
	w	60	3	-	10	2	1	-	2	42
	i	98	5	-	17	6	3	-	4	63
Libanon	m	10	-	-	-	3	-	-	7	-
	w	5	-	-	3	-	-	-	2	-
	i	15	-	-	3	3	-	-	9	-
Malaysia	m	11	-	-	-	-	-	-	11	-
	w	9	-	-	3	1	-	-	5	-
	i	20	-	-	3	1	-	-	16	-
Malediven	m	1	-	-	-	-	-	-	1	-
	w	-	-	-	-	-	-	-	-	-
	i	1	-	-	-	-	-	-	1	-
Mongolei	m	3	-	-	1	-	-	-	2	-
	w	3	-	-	-	1	1	-	1	-
	i	6	-	-	1	1	1	-	3	-
Myanmar	m	7	-	-	7	-	-	-	-	-
	w	23	4	-	18	-	-	-	1	-
	i	30	4	-	25	-	-	-	1	-
Nepal	m	29	-	1	4	7	2	3	12	-
	w	10	-	-	3	4	-	-	3	-
	i	39	-	1	7	11	2	3	15	-
Oman	m	4	-	-	2	-	-	-	2	-
	w	2	-	-	-	-	-	-	2	-
	i	6	-	-	2	-	-	-	4	-
Pakistan	m	189	2	2	16	19	1	6	142	1
	w	24	-	-	4	5	1	2	12	-
	i	213	2	2	20	24	2	8	154	1
Palästinensische Gebiete	m	15	-	-	3	3	5	-	4	-
	w	2	-	-	-	1	-	-	1	-
	i	17	-	-	3	4	5	-	5	-
Philippinen	m	4	-	-	-	-	-	-	2	2
	w	4	1	-	1	-	-	1	1	-
	i	8	1	-	1	-	-	1	3	2
Saudi-Arabien	m	7	-	-	1	3	-	1	2	-
	w	3	-	-	1	1	-	-	1	-
	i	10	-	-	2	4	-	1	3	-
Singapur	m	1	-	-	1	-	-	-	-	-
	w	3	-	1	-	-	-	-	2	-
	i	4	-	1	1	-	-	-	2	-
Sri Lanka	m	2	-	-	1	-	-	-	1	-
	w	2	-	-	-	2	-	-	-	-
	i	4	-	-	1	2	-	-	1	-
Tadschikistan	m	6	2	-	3	-	1	-	-	-
	w	2	1	-	1	-	-	-	-	-
	i	8	3	-	4	-	1	-	-	-

II. Wintersemester 2015/16

Noch 9. Ausländische Studierende an Hochschulen insgesamt nach Fächergruppen und der Staatsangehörigkeit

Land und Gebiet (Staatsangehörigkeit)	Geschlecht	Insgesamt	Davon in der Fächergruppe							
			Geisteswissenschaften	Sport	Rechts-, Wirtschafts- und Sozialwissenschaften	Mathematik, Naturwissenschaften	Humanmedizin/ Gesundheitswissenschaften	Agrar-, Forst- und Ernährungswissenschaften, Veterinärmedizin	Ingenieurwissenschaften	Kunst, Kunstwissenschaft
Taiwan	m	7	-	-	-	1	1	-	3	2
	w	11	-	-	3	3	1	-	1	3
	i	18	-	-	3	4	2	-	4	5
Thailand	m	12	-	-	-	2	-	-	8	2
	w	12	-	-	1	1	2	-	5	3
	i	24	-	-	1	3	2	-	13	5
Turkmenistan	m	1	-	-	-	-	-	1	-	-
	w	-	-	-	-	-	-	-	-	-
	i	1	-	-	-	-	-	1	-	-
Übriges Asien	m	1	-	-	-	-	-	-	1	-
	w	-	-	-	-	-	-	-	-	-
	i	1	-	-	-	-	-	-	1	-
Usbekistan	m	16	1	-	9	4	1	-	1	-
	w	16	1	-	7	3	1	2	2	-
	i	32	2	-	16	7	2	2	3	-
Vereinigte Arabische Emirate	m	2	-	-	-	-	-	-	2	-
	w	-	-	-	-	-	-	-	-	-
	i	2	-	-	-	-	-	-	2	-
Vietnam	m	127	4	-	48	4	3	4	63	1
	w	130	5	-	84	13	4	6	14	4
	i	257	9	-	132	17	7	10	77	5
Zusammen	m	2 445	58	3	506	198	82	67	1 471	60
	w	1 604	92	1	571	155	36	111	534	104
	i	4 049	150	4	1 077	353	118	178	2 005	164
Australien, Ozeanien										
Australien	m	5	-	1	-	1	-	-	2	1
	w	1	-	-	1	-	-	-	-	-
	i	6	-	1	1	1	-	-	2	1
Neuseeland	m	2	-	-	1	-	-	-	1	-
	w	-	-	-	-	-	-	-	-	-
	i	2	-	-	1	-	-	-	1	-
Zusammen	m	7	-	1	1	1	-	-	3	1
	w	1	-	-	1	-	-	-	-	-
	i	8	-	1	2	1	-	-	3	1
Staatenlos	m	4	1	-	1	-	-	-	2	-
	w	3	-	-	2	1	-	-	-	-
	i	7	1	-	3	1	-	-	2	-
Ungeklärt	m	1	-	-	1	-	-	-	-	-
	w	-	-	-	-	-	-	-	-	-
	i	1	-	-	1	-	-	-	-	-
Insgesamt	m	3 764	159	20	873	311	125	121	2 057	98
	w	3 141	325	8	1 192	280	146	177	824	189
	i	6 905	484	28	2 065	591	271	298	2 881	287

II. Wintersemester 2015/16

10. Beurlaubte nach den Gründen der Beurlaubung und Hochschulen

Hochschule	Ge- schlecht	Beurlaubte							
		Ins- gesamt	darunter nach den Gründen						
			Krank- heit	Vorbe- reitung auf eine Prüfung	Prakti- kum	Auslands- aufenthalt	Werk- arbeit	Mutter- schutz und Erziehungs- urlaub	sonstige Gründe
Universitäten									
Martin-Luther-Universität Halle-Wittenberg	m	148	16	-	1	59	-	-	70
	w	368	19	-	2	91	-	173	83
	i	516	35	-	3	150	-	173	153
Otto-von-Guericke- Universität Magdeburg	m	72	17	-	27	12	2	-	14
	w	122	22	1	38	15	2	42	2
	i	194	39	1	65	27	4	42	16
Zusammen	m	220	33	-	28	71	2	-	84
	w	490	41	1	40	106	2	215	85
	i	710	74	1	68	177	4	215	169
Kunsthochschulen									
Burg Giebichenstein Kunsthochschule Halle	m	14	1	-	-	8	-	-	5
	w	40	1	-	4	14	-	21	-
	i	54	2	-	4	22	-	21	5
Evangelische Hochschule für Kirchenmusik Halle	m	-	-	-	-	-	-	-	-
	w	2	-	-	1	-	1	-	-
	i	2	-	-	1	-	1	-	-
Zusammen	m	14	1	-	-	8	-	-	5
	w	42	1	-	5	14	1	21	-
	i	56	2	-	5	22	1	21	5
Fachhochschulen (ohne Verwaltungsfachhochschulen)									
Hochschule Merseburg	m	10	3	-	1	1	4	-	1
	w	29	7	-	1	1	2	18	-
	i	39	10	-	2	2	6	18	1
Hochschule Magdeburg-Stendal	m	6	1	-	-	2	-	-	3
	w	41	4	-	2	1	-	29	5
	i	47	5	-	2	3	-	29	8
Hochschule Harz	m	2	1	-	-	-	-	-	1
	w	18	11	-	-	-	-	7	-
	i	20	12	-	-	-	-	7	1
Hochschule Anhalt	m	75	7	5	1	1	34	-	27
	w	51	8	3	1	-	6	11	22
	i	126	15	8	2	1	40	11	49
Zusammen	m	93	12	5	2	4	38	-	32
	w	139	30	3	4	2	8	65	27
	i	232	42	8	6	6	46	65	59
Verwaltungsfachhochschulen									
Fachhochschule Polizei Sachsen-Anhalt, Aschersleben	m	-	-	-	-	-	-	-	-
	w	1	-	-	-	-	-	1	-
	i	1	-	-	-	-	-	1	-
Hochschulen insgesamt									
Insgesamt	m	327	46	5	30	83	40	-	121
	w	672	72	4	49	122	11	302	112
	i	999	118	9	79	205	51	302	233

II. Wintersemester 2015/16

11. Ausländische Besucherinnen und Besucher des Landesstudienkollegs nach Standorten und Herkunftsländern

Herkunftsland	Besucher/-innen des Landesstudienkollegs								
	Hochschulen insgesamt			davon am Standort					
				Martin-Luther-Universität Halle-Wittenberg			Hochschule Anhalt		
	ins- gesamt	männlich	weiblich	ins- gesamt	männlich	weiblich	ins- gesamt	männlich	weiblich
China	345	225	120	7	2	5	338	223	115
Indonesien	143	82	61	34	18	16	109	64	45
Vietnam	84	22	62	50	12	38	34	10	24
Marokko	61	49	12	15	13	2	46	36	10
Ukraine	18	7	11	16	7	9	2	-	2
Russische Föderation	17	3	14	13	2	11	4	1	3
Jemen	9	6	3	6	3	3	3	3	-
Iran, Islamische Republik	8	1	7	7	1	6	1	-	1
Nepal	8	7	1	-	-	-	8	7	1
Arabische Republik Syrien	7	4	3	6	3	3	1	1	-
Albanien	6	4	2	6	4	2	-	-	-
Irak	5	5	-	4	4	-	1	1	-
Jordanien	5	5	-	5	5	-	-	-	-
Kasachstan	5	1	4	-	-	-	5	1	4
Republik Korea (Süd-Korea)	5	3	2	4	2	2	1	1	-
Kolumbien	4	2	2	4	2	2	-	-	-
Indien	3	1	2	3	1	2	-	-	-
Pakistan	3	3	-	-	-	-	3	3	-
Palästinensische Gebiete	3	2	1	3	2	1	-	-	-
Argentinien	2	2	-	1	1	-	1	1	-
Armenien	2	1	1	2	1	1	-	-	-
Kosovo	2	1	1	-	-	-	2	1	1
Libyen	2	-	2	1	-	1	1	-	1
Sudan	2	2	-	1	1	-	1	1	-
Ägypten	1	1	-	-	-	-	1	1	-
Brasilien	1	1	-	-	-	-	1	1	-
Chile	1	1	-	1	1	-	-	-	-
Georgien	1	1	-	1	1	-	-	-	-
Lettland	1	-	1	1	-	1	-	-	-
Mauretanien	1	-	1	1	-	1	-	-	-
Mongolei	1	-	1	1	-	1	-	-	-
Nigeria	1	1	-	1	1	-	-	-	-
Tadschikistan	1	1	-	1	1	-	-	-	-
Taiwan	1	-	1	-	-	-	1	-	1
Thailand	1	1	-	1	1	-	-	-	-
Türkei	1	-	1	1	-	1	-	-	-
Usbekistan	1	1	-	1	1	-	-	-	-
Vereinigte Staaten	1	-	1	-	-	-	1	-	1
Weißrussland	1	-	1	1	-	1	-	-	-
Insgesamt	764	446	318	199	90	109	565	356	209

II. Wintersemester 2015/16

12. Gasthörerinnen und Gasthörer nach Hochschulen, Fächergruppen und Altersgruppen

Fächergruppe	Ge- schlecht	Gasthörer/-innen									
		ins- gesamt	davon in der Altersgruppe von ... bis unter ... Jahren								Durch- schnitts- alter in Jahren
			unter 20	20 - 30	30 - 40	40 - 50	50 - 60	60 - 70	70 - 80	80 und älter	
Martin-Luther-Universität Halle-Wittenberg											
Geisteswissenschaften	m	15	-	3	6	3	2	1	-	-	37,0
	w	11	-	-	2	6	3	-	-	-	45,6
	i	26	-	3	8	9	5	1	-	-	40,7
Rechts-, Wirtschafts- und Sozialwissenschaften	m	21	4	8	5	-	1	3	-	-	32,3
	w	14	4	4	4	-	1	1	-	-	30,5
	i	35	8	12	9	-	2	4	-	-	31,6
Mathematik, Naturwissenschaften	m	11	1	7	1	1	-	1	-	-	30,6
	w	7	1	1	3	-	1	1	-	-	36,9
	i	18	2	8	4	1	1	2	-	-	33,1
Humanmedizin/ Gesundheitswissenschaften	m	1	-	1	-	-	-	-	-	-	.
	w	-	-	-	-	-	-	-	-	-	-
	i	1	-	1	-	-	-	-	-	-	.
Agrar-, Forst- und Ernährungswissenschaften, Veterinärmedizin	m	1	-	-	-	1	-	-	-	-	.
	w	5	-	2	1	1	1	-	-	-	35,6
	i	6	-	2	1	2	1	-	-	-	36,8
Ingenieurwissenschaften	m	7	-	2	2	1	-	-	2	-	45,3
	w	10	1	-	-	-	2	3	4	-	62,2
	i	17	1	2	2	1	2	3	6	-	55,2
Kunst, Kunstwissenschaft	m	1	1	-	-	-	-	-	-	-	.
	w	2	1	-	-	1	-	-	-	-	.
	i	3	2	-	-	1	-	-	-	-	.
Sonstige Einrichtungen (allgemeiner Zugang zu Lehrveranstaltungen)	m	238	-	-	-	1	2	111	106	18	70,3
	w	463	-	-	1	3	9	241	184	25	69,1
	i	701	-	-	1	4	11	352	290	43	69,5
Zusammen	m	295	6	21	14	7	5	116	108	18	63,4
	w	512	7	7	11	11	17	246	188	25	66,5
	i	807	13	28	25	18	22	362	296	43	65,3
Otto-von-Guericke-Universität Magdeburg											
Geisteswissenschaften	m	101	-	2	-	-	6	34	49	10	69,8
	w	151	-	3	-	1	2	59	72	14	69,6
	i	252	-	5	-	1	8	93	121	24	69,7
Sport	m	42	-	-	-	-	-	12	24	6	73,1
	w	81	-	-	-	-	1	21	53	6	72,9
	i	123	-	-	-	-	1	33	77	12	73,0
Rechts-, Wirtschafts- und Sozialwissenschaften	m	12	-	1	1	-	-	6	3	1	61,8
	w	10	-	-	-	-	1	4	4	1	69,4
	i	22	-	1	1	-	1	10	7	2	65,3
Mathematik, Naturwissenschaften	m	10	-	-	-	-	-	5	5	-	70,6
	w	7	-	-	-	-	-	2	5	-	70,4
	i	17	-	-	-	-	-	7	10	-	70,5
Humanmedizin/ Gesundheitswissenschaften	m	-	-	-	-	-	-	-	-	-	-
	w	2	-	-	-	-	-	-	2	-	70,0
	i	2	-	-	-	-	-	-	2	-	70,0
Agrar-, Forst- und Ernährungswissenschaften, Veterinärmedizin	m	1	-	-	-	-	-	1	-	-	.
	w	1	-	-	-	-	-	1	-	-	.
	i	2	-	-	-	-	-	2	-	-	.
Ingenieurwissenschaften	m	23	1	1	2	1	1	5	12	-	62,2
	w	15	1	-	1	-	-	4	8	1	65,7
	i	38	2	1	3	1	1	9	20	1	63,6
Kunst, Kunstwissenschaft	m	45	-	-	-	-	3	20	20	2	68,7
	w	45	-	-	-	-	3	27	15	-	66,9
	i	90	-	-	-	-	6	47	35	2	67,8

II. Wintersemester 2015/16

Noch 12. Gasthörerinnen und Gasthörer nach Hochschulen, Fächergruppen und Altersgruppen

Fächergruppe	Ge- schlecht	Gasthörer/-innen									
		ins- gesamt	davon in der Altersgruppe von ... bis unter ... Jahren								Durch- schnitts- alter in Jahren
			unter 20	20 - 30	30 - 40	40 - 50	50 - 60	60 - 70	70 - 80	80 und älter	
noch Otto-von-Guericke-Universität Magdeburg											
Sonstige Einrichtungen (allgemeiner Zugang zu Lehrveranstaltungen)	m	63	-	-	-	1	1	27	30	4	70,0
	w	119	-	-	-	1	6	65	43	4	68,0
	i	182	-	-	-	2	7	92	73	8	68,7
Zusammen	m	297	1	4	3	2	11	110	143	23	69,3
	w	431	1	3	1	2	13	183	202	26	69,4
	i	728	2	7	4	4	24	293	345	49	69,3
Theologische Hochschule Friedensau											
Zusammen	m	-	-	-	-	-	-	-	-	-	-
	w	1	-	-	-	-	1	-	-	-	-
	i	1	-	-	-	-	1	-	-	-	-
Burg Giebichenstein Kunsthochschule Halle											
Zusammen	m	3	-	2	-	1	-	-	-	-	33,0
	w	5	-	2	-	1	1	-	1	-	45,0
	i	8	-	4	-	2	1	-	1	-	40,5
Evangelische Hochschule für Kirchenmusik Halle											
Zusammen	m	1	-	-	-	-	1	-	-	-	-
	w	3	-	2	1	-	-	-	-	-	29,0
	i	4	-	2	1	-	1	-	-	-	35,0
Hochschule Merseburg											
Zusammen	m	2	-	-	2	-	-	-	-	-	34,0
	w	1	-	1	-	-	-	-	-	-	-
	i	3	-	1	2	-	-	-	-	-	30,0
Hochschule Magdeburg-Stendal											
Zusammen	m	15	3	5	2	1	1	3	-	-	35,9
	w	4	-	1	1	-	-	2	-	-	45,8
	i	19	3	6	3	1	1	5	-	-	37,9
Hochschule Harz											
Zusammen	m	15	-	7	6	1	1	-	-	-	32,1
	w	11	-	-	3	5	3	-	-	-	43,9
	i	26	-	7	9	6	4	-	-	-	37,1
Hochschule Anhalt											
Zusammen	m	12	-	2	5	2	2	1	-	-	39,7
	w	-	-	-	-	-	-	-	-	-	-
	i	12	-	2	5	2	2	1	-	-	39,7
Hochschulen insgesamt											
Insgesamt	m	640	10	41	32	14	21	230	251	41	64,0
	w	968	8	16	17	19	35	431	391	51	67,1
	i	1 608	18	57	49	33	56	661	642	92	65,9

III. Jahr 2015

1. Studienanfängerinnen und Studienanfänger nach Hochschulen, Hochschularten und Fächergruppen

Fächergruppe des 1. Studienfachs	Ge- schlecht	Studierende im ersten		Deutsche Studierende im ersten		Ausländische Studierende im ersten	
		Hochschul- semester	Fach- semester	Hochschul- semester	Fach- semester	Hochschul- semester	Fach- semester
		Universitäten					
		Martin-Luther-Universität Halle-Wittenberg					
Geisteswissenschaften	m	101	227	69	187	32	40
	w	281	517	168	383	113	134
	i	382	744	237	570	145	174
Sport	m	15	25	13	23	2	2
	w	7	21	7	20	-	1
	i	22	46	20	43	2	3
Rechts-, Wirtschafts- und Sozialwissenschaften	m	622	1 065	556	986	66	79
	w	928	1 359	818	1 241	110	118
	i	1 550	2 424	1 374	2 227	176	197
Mathematik, Naturwissenschaften	m	257	537	202	463	55	74
	w	327	580	268	512	59	68
	i	584	1 117	470	975	114	142
Humanmedizin/ Gesundheitswissenschaften	m	87	115	72	100	15	15
	w	216	267	196	246	20	21
	i	303	382	268	346	35	36
Agrar-, Forst- und Ernährungswissenschaften, Veterinärmedizin	m	68	167	62	157	6	10
	w	106	240	83	210	23	30
	i	174	407	145	367	29	40
Ingenieurwissenschaften	m	68	163	40	117	28	46
	w	23	43	13	31	10	12
	i	91	206	53	148	38	58
Kunst, Kunstwissenschaft	m	20	59	16	52	4	7
	w	37	95	27	81	10	14
	i	57	154	43	133	14	21
Zusammen	m	1 238	2 358	1 030	2 085	208	273
	w	1 925	3 122	1 580	2 724	345	398
	i	3 163	5 480	2 610	4 809	553	671
		Otto-von-Guericke-Universität Magdeburg					
Geisteswissenschaften	m	71	130	44	96	27	34
	w	208	302	139	229	69	73
	i	279	432	183	325	96	107
Sport	m	77	117	67	107	10	10
	w	29	46	24	41	5	5
	i	106	163	91	148	15	15
Rechts-, Wirtschafts- und Sozialwissenschaften	m	349	685	250	556	99	129
	w	506	944	378	774	128	170
	i	855	1 629	628	1 330	227	299
Mathematik, Naturwissenschaften	m	60	133	50	116	10	17
	w	30	62	17	45	13	17
	i	90	195	67	161	23	34
Humanmedizin/ Gesundheitswissenschaften	m	57	87	52	83	5	4
	w	93	142	79	134	14	8
	i	150	229	131	217	19	12
Ingenieurwissenschaften	m	839	1 546	480	1 145	359	401
	w	285	458	143	304	142	154
	i	1 124	2 004	623	1 449	501	555
Zusammen	m	1 453	2 698	943	2 103	510	595
	w	1 151	1 954	780	1 527	371	427
	i	2 604	4 652	1 723	3 630	881	1 022

III. Jahr 2015

Noch 1. Studienanfängerinnen und Studienanfänger nach Hochschulen, Hochschularten und Fächergruppen

Fächergruppe des 1. Studienfachs	Ge- schlecht	Studierende im ersten		Deutsche Studierende im ersten		Ausländische Studierende im ersten	
		Hochschul- semester	Fach- semester	Hochschul- semester	Fach- semester	Hochschul- semester	Fach- semester
		Universitäten zusammen					
Geisteswissenschaften	m	172	357	113	283	59	74
	w	489	819	307	612	182	207
	i	661	1 176	420	895	241	281
Sport	m	92	142	80	130	12	12
	w	36	67	31	61	5	6
	i	128	209	111	191	17	18
Rechts-, Wirtschafts- und Sozialwissenschaften	m	971	1 750	806	1 542	165	208
	w	1 434	2 303	1 196	2 015	238	288
	i	2 405	4 053	2 002	3 557	403	496
Mathematik, Naturwissenschaften	m	317	670	252	579	65	91
	w	357	642	285	557	72	85
	i	674	1 312	537	1 136	137	176
Humanmedizin/ Gesundheitswissenschaften	m	144	202	124	183	20	19
	w	309	409	275	380	34	29
	i	453	611	399	563	54	48
Agrar-, Forst- und Ernährungswissenschaften, Veterinärmedizin	m	68	167	62	157	6	10
	w	106	240	83	210	23	30
	i	174	407	145	367	29	40
Ingenieurwissenschaften	m	907	1 709	520	1 262	387	447
	w	308	501	156	335	152	166
	i	1 215	2 210	676	1 597	539	613
Kunst, Kunstwissenschaft	m	20	59	16	52	4	7
	w	37	95	27	81	10	14
	i	57	154	43	133	14	21
Zusammen	m	2 691	5 056	1 973	4 188	718	868
	w	3 076	5 076	2 360	4 251	716	825
	i	5 767	10 132	4 333	8 439	1 434	1 693
		Theologische Hochschulen					
		Theologische Hochschule Friedensau					
Geisteswissenschaften	m	7	10	5	8	2	2
	w	1	1	1	1	-	-
	i	8	11	6	9	2	2
Rechts-, Wirtschafts- und Sozialwissenschaften	m	7	8	-	-	7	8
	w	11	11	7	7	4	4
	i	18	19	7	7	11	12
Humanmedizin/ Gesundheitswissenschaften	m	-	4	-	3	-	1
	w	5	7	5	6	-	1
	i	5	11	5	9	-	2
Kunst, Kunstwissenschaft	m	1	1	-	-	1	1
	w	1	2	1	2	-	-
	i	2	3	1	2	1	1
Zusammen	m	15	23	5	11	10	12
	w	18	21	14	16	4	5
	i	33	44	19	27	14	17
		Kunsthochschulen					
		Burg Giebichenstein Kunsthochschule Halle					
Ingenieurwissenschaften	m	4	6	4	6	-	-
	w	4	19	4	19	-	-
	i	8	25	8	25	-	-
Kunst, Kunstwissenschaft	m	44	87	36	76	8	11
	w	85	158	68	127	17	31
	i	129	245	104	203	25	42

III. Jahr 2015

Noch 1. Studienanfängerinnen und Studienanfänger nach Hochschulen, Hochschularten und Fächergruppen

Fächergruppe des 1. Studienfachs	Ge- schlecht	Studierende im ersten		Deutsche Studierende im ersten		Ausländische Studierende im ersten	
		Hochschul- semester	Fach- semester	Hochschul- semester	Fach- semester	Hochschul- semester	Fach- semester
Zusammen		noch Burg Giebichenstein Kunsthochschule Halle					
	m	48	93	40	82	8	11
	w	89	177	72	146	17	31
	i	137	270	112	228	25	42
Kunst, Kunstwissenschaft		Evangelische Hochschule für Kirchenmusik Halle					
	m	3	7	2	6	1	1
	w	2	7	1	6	1	1
	i	5	14	3	12	2	2
Ingenieurwissenschaften		Kunsthochschulen zusammen					
	m	4	6	4	6	-	-
	w	4	19	4	19	-	-
	i	8	25	8	25	-	-
Kunst, Kunstwissenschaft	m	47	94	38	82	9	12
	w	87	165	69	133	18	32
	i	134	259	107	215	27	44
	Zusammen	m	51	100	42	88	9
	w	91	184	73	152	18	32
	i	142	284	115	240	27	44
Rechts-, Wirtschafts- und Sozialwissenschaften		Fachhochschulen (ohne Verwaltungsfachhochschulen)					
		Hochschule Merseburg					
	m	128	219	121	211	7	8
	w	169	294	160	282	9	12
	i	297	513	281	493	16	20
Mathematik, Naturwissenschaften	m	33	11	-	-	33	11
	w	12	1	-	-	12	1
	i	45	12	-	-	45	12
	Ingenieurwissenschaften	m	192	272	120	237	72
w		58	88	29	80	29	8
i		250	360	149	317	101	43
Zusammen		m	353	502	241	448	112
	w	239	383	189	362	50	21
	i	592	885	430	810	162	75
	Rechts-, Wirtschafts- und Sozialwissenschaften		Hochschule Magdeburg-Stendal				
m		27	28	18	25	9	3
w		60	39	31	36	29	3
i		87	67	49	61	38	6
Mathematik, Naturwissenschaften	m	120	184	107	180	13	4
	w	328	460	313	448	15	12
	i	448	644	420	628	28	16
	Humanmedizin/ Gesundheitswissenschaften	m	2	13	2	13	-
w		-	6	-	6	-	-
i		2	19	2	19	-	-
Ingenieurwissenschaften		m	30	47	29	46	1
	w	93	147	90	143	3	4
	i	123	194	119	189	4	5
	Kunst, Kunstwissenschaft	m	302	437	256	419	46
w		88	113	73	111	15	2
i		390	550	329	530	61	20
Kunst, Kunstwissenschaft		m	24	33	19	30	5
	w	16	31	14	28	2	3
	i	40	64	33	58	7	6

III. Jahr 2015

Noch 1. Studienanfängerinnen und Studienanfänger nach Hochschulen, Hochschularten und Fächergruppen

Fächergruppe des 1. Studienfachs	Ge- schlecht	Studierende im ersten		Deutsche Studierende im ersten		Ausländische Studierende im ersten	
		Hochschul- semester	Fach- semester	Hochschul- semester	Fach- semester	Hochschul- semester	Fach- semester
Zusammen		noch Hochschule Magdeburg-Stendal					
	m	505	742	431	713	74	29
	w	585	796	521	772	64	24
	i	1 090	1 538	952	1 485	138	53
Rechts-, Wirtschafts- und Sozialwissenschaften		Hochschule Harz					
	m	168	210	131	199	37	11
	w	362	412	321	397	41	15
	i	530	622	452	596	78	26
Ingenieurwissenschaften	m	89	120	82	113	7	7
	w	25	32	24	31	1	1
	i	114	152	106	144	8	8
	Zusammen	m	257	330	213	312	44
	w	387	444	345	428	42	16
	i	644	774	558	740	86	34
Rechts-, Wirtschafts- und Sozialwissenschaften		Hochschule Anhalt					
	m	161	313	62	204	99	109
	w	153	268	62	164	91	104
	i	314	581	124	368	190	213
Mathematik, Naturwissenschaften	m	36	50	27	42	9	8
	w	26	39	21	34	5	5
	i	62	89	48	76	14	13
	Agrar-, Forst- und Ernährungswissenschaften, Veterinärmedizin	m	156	248	123	208	33
w		181	311	145	277	36	34
i		337	559	268	485	69	74
Ingenieurwissenschaften		m	426	599	183	332	243
	w	185	247	47	101	138	146
	i	611	846	230	433	381	413
	Kunst, Kunstwissenschaft	m	25	41	10	25	15
w		50	84	24	55	26	29
i		75	125	34	80	41	45
Zusammen		m	804	1 251	405	811	399
	w	595	949	299	631	296	318
	i	1 399	2 200	704	1 442	695	758
	Fachhochschulen (ohne Verwaltungsfachhochschulen) zusammen						
Geisteswissenschaften	m	27	28	18	25	9	3
	w	60	39	31	36	29	3
	i	87	67	49	61	38	6
	Rechts-, Wirtschafts- und Sozialwissenschaften	m	577	926	421	794	156
w		1 012	1 434	856	1 291	156	143
i		1 589	2 360	1 277	2 085	312	275
Mathematik, Naturwissenschaften		m	71	74	29	55	42
	w	38	46	21	40	17	6
	i	109	120	50	95	59	25
	Humanmedizin/ Gesundheitswissenschaften	m	30	47	29	46	1
w		93	147	90	143	3	4
i		123	194	119	189	4	5
Agrar-, Forst- und Ernährungswissenschaften, Veterinärmedizin		m	156	248	123	208	33
	w	181	311	145	277	36	34
	i	337	559	268	485	69	74
	Ingenieurwissenschaften	m	1 009	1 428	641	1 101	368
w		356	480	173	323	183	157
i		1 365	1 908	814	1 424	551	484

III. Jahr 2015

Noch 1. Studienanfängerinnen und Studienanfänger nach Hochschulen, Hochschularten und Fächergruppen

Fächergruppe des 1. Studienfachs	Ge- schlecht	Studierende im ersten		Deutsche Studierende im ersten		Ausländische Studierende im ersten	
		Hochschul- semester	Fach- semester	Hochschul- semester	Fach- semester	Hochschul- semester	Fach- semester
Kunst, Kunstwissenschaft	noch Fachhochschulen (ohne Verwaltungsfachhochschulen) zusammen						
	m	49	74	29	55	20	19
	w	66	115	38	83	28	32
	i	115	189	67	138	48	51
Zusammen	m	1 919	2 825	1 290	2 284	629	541
	w	1 806	2 572	1 354	2 193	452	379
	i	3 725	5 397	2 644	4 477	1 081	920
Verwaltungsfachhochschulen							
Fachhochschule Polizei Sachsen-Anhalt, Aschersleben							
Rechts-, Wirtschafts- und Sozialwissenschaften	m	57	58	57	58	-	-
	w	35	40	35	40	-	-
	i	92	98	92	98	-	-
Hochschulen insgesamt							
Geisteswissenschaften	m	206	395	136	316	70	79
	w	550	859	339	649	211	210
	i	756	1 254	475	965	281	289
Sport	m	92	142	80	130	12	12
	w	36	67	31	61	5	6
	i	128	209	111	191	17	18
Rechts-, Wirtschafts- und Sozialwissenschaften	m	1 612	2 742	1 284	2 394	328	348
	w	2 492	3 788	2 094	3 353	398	435
	i	4 104	6 530	3 378	5 747	726	783
Mathematik, Naturwissenschaften	m	388	744	281	634	107	110
	w	395	688	306	597	89	91
	i	783	1 432	587	1 231	196	201
Humanmedizin/ Gesundheitswissenschaften	m	174	253	153	232	21	21
	w	407	563	370	529	37	34
	i	581	816	523	761	58	55
Agrar-, Forst- und Ernährungswissenschaften, Veterinärmedizin	m	224	415	185	365	39	50
	w	287	551	228	487	59	64
	i	511	966	413	852	98	114
Ingenieurwissenschaften	m	1 920	3 143	1 165	2 369	755	774
	w	668	1 000	333	677	335	323
	i	2 588	4 143	1 498	3 046	1 090	1 097
Kunst, Kunstwissenschaft	m	117	228	83	189	34	39
	w	191	377	135	299	56	78
	i	308	605	218	488	90	117
Insgesamt	m	4 733	8 062	3 367	6 629	1 366	1 433
	w	5 026	7 893	3 836	6 652	1 190	1 241
	i	9 759	15 955	7 203	13 281	2 556	2 674

III. Jahr 2015

2. Lehramtsstudienanfängerinnen und Lehramtsstudienanfänger nach Hochschulen, Hochschularten und Fächergruppen

Fächergruppe des 1. Studienfachs	Ge- schlecht	Studierende im ersten		Deutsche Studierende im ersten		Ausländische Studierende im ersten		
		Hochschul- semester	Fach- semester	Hochschul- semester	Fach- semester	Hochschul- semester	Fach- semester	
	Universitäten							
	Martin-Luther-Universität Halle-Wittenberg							
	Geisteswissenschaften	m w i	- 1 1	- - -	- 1 1	- - -	- - -	
	Rechts-, Wirtschafts- und Sozialwissenschaften	m w i	129 304 433	215 398 613	127 300 427	213 391 604	2 4 6	2 7 9
	Zusammen	m w i	129 305 434	215 398 613	127 301 428	213 391 604	2 4 6	2 7 9
	Otto-von-Guericke-Universität Magdeburg							
	Rechts-, Wirtschafts- und Sozialwissenschaften	m w i	13 9 22	27 45 72	12 8 20	25 44 69	1 1 2	2 1 3
	Humanmedizin/ Gesundheitswissenschaften	m w i	- - -	2 19 21	- - -	2 19 21	- - -	- - -
	Ingenieurwissenschaften	m w i	10 3 13	27 11 38	10 3 13	27 11 38	- - -	- - -
	Zusammen	m w i	23 12 35	56 75 131	22 11 33	54 74 128	1 1 2	2 1 3
	Kunsthochschulen							
	Burg Giebichenstein Kunsthochschule Halle							
	Kunst, Kunstwissenschaft	m w i	2 7 9	2 9 11	2 7 9	2 9 11	- - -	- - -
	Evangelische Hochschule für Kirchenmusik Halle							
	Kunst, Kunstwissenschaft	m w i	- 1 1	1 1 2	- 1 1	1 1 2	- - -	- - -
	Hochschulen insgesamt							
	Geisteswissenschaften	m w i	- 1 1	- - -	- 1 1	- - -	- - -	- - -
	Rechts-, Wirtschafts- und Sozialwissenschaften	m w i	142 313 455	242 443 685	139 308 447	238 435 673	3 5 8	4 8 12
	Humanmedizin/ Gesundheitswissenschaften	m w i	- - -	2 19 21	- - -	2 19 21	- - -	- - -
	Ingenieurwissenschaften	m w i	10 3 13	27 11 38	10 3 13	27 11 38	- - -	- - -
	Kunst, Kunstwissenschaft	m w i	2 8 10	3 10 13	2 8 10	3 10 13	- - -	- - -
	Insgesamt	m w i	154 325 479	274 483 757	151 320 471	270 475 745	3 5 8	4 8 12

III. Jahr 2015

3. Exmatrikulierte nach den Gründen der Exmatrikulation und Hochschulen

Hochschule	Ge- schlecht	Exmatrikulierte							
		ins- gesamt	darunter nach den Gründen						
			Beendigung des Studiums nach bestandener Prüfung	Beendigung des Studiums ohne Prüfung, da keine mehr möglich	Hoch- schul- wechsel	Unter- brechung oder endgültiger Abbruch des Studiums	Streichung durch die Hochschule wegen fehlender Rückmeldung bzw. Kranken- versicherung	Beendigung des Studiums nach endgültig nicht bestandener Prüfung/ Vorprüfung	sonstige Gründe
Universitäten									
Martin-Luther-Universität Halle-Wittenberg	m	1 138	489	4	167	149	13	29	145
	w	1 800	907	5	221	183	15	27	206
	i	2 938	1 396	9	388	332	28	56	351
Otto-von-Guericke- Universität Magdeburg	m	1 802	891	41	226	123	215	125	180
	w	1 441	726	42	225	125	142	34	147
	i	3 243	1 617	83	451	248	357	159	327
Zusammen	m	2 940	1 380	45	393	272	228	154	325
	w	3 241	1 633	47	446	308	157	61	353
	i	6 181	3 013	92	839	580	385	215	678
Theologische Hochschulen									
Theologische Hochschule Friedensau	m	25	18	-	-	6	1	-	-
	w	27	17	-	-	9	-	-	1
	i	52	35	-	-	15	1	-	1
Kunsthochschulen									
Burg Giebichenstein Kunsthochschule Halle	m	74	56	-	4	-	7	2	5
	w	139	111	2	7	-	5	1	13
	i	213	167	2	11	-	12	3	18
Evangelische Hochschule für Kirchenmusik Halle	m	7	5	-	1	1	-	-	-
	w	8	7	-	-	1	-	-	-
	i	15	12	-	1	2	-	-	-
Zusammen	m	81	61	-	5	1	7	2	5
	w	147	118	2	7	1	5	1	13
	i	228	179	2	12	2	12	3	18
Fachhochschulen (ohne Verwaltungsfachhochschulen)									
Hochschule Merseburg	m	540	240	-	31	122	106	22	19
	w	377	243	1	13	61	47	6	6
	i	917	483	1	44	183	153	28	25
Hochschule Magdeburg-Stendal	m	868	463	1	24	156	147	61	16
	w	907	610	-	20	118	114	24	21
	i	1 775	1 073	1	44	274	261	85	37
Hochschule Harz	m	390	220	-	14	48	35	42	31
	w	510	341	-	17	43	25	24	60
	i	900	561	-	31	91	60	66	91
Hochschule Anhalt	m	1 169	662	3	68	139	240	11	45
	w	927	594	5	86	95	97	10	40
	i	2 096	1 256	8	154	234	337	21	85
Zusammen	m	2 967	1 585	4	137	465	528	136	111
	w	2 721	1 788	6	136	317	283	64	127
	i	5 688	3 373	10	273	782	811	200	238

III. Jahr 2015

Noch 3. Exmatrikulierte nach den Gründen der Exmatrikulation und Hochschulen

Hochschule	Ge- schlecht	Exmatrikulierte							
		ins- gesamt	darunter nach den Gründen						
			Beendigung des Studiums nach bestandener Prüfung	Beendigung des Studiums ohne Prüfung, da keine mehr möglich	Hoch- schul- wechsel	Unter- brechung oder endgültiger Abbruch des Studiums	Streichung durch die Hochschule wegen fehlender Rückmeldung bzw. Kranken- versicherung	Beendigung des Studiums nach endgültig nicht bestandener Prüfung/ Vorprüfung	sonstige Gründe
Verwaltungsfachhochschulen									
Fachhochschule Polizei Sachsen-Anhalt, Aschersleben	m	56	53	-	-	3	-	-	-
	w	26	25	-	-	1	-	-	-
	i	82	78	-	-	4	-	-	-
Hochschulen insgesamt									
Insgesamt	m	6 069	3 097	49	535	747	764	292	441
	w	6 162	3 581	55	589	636	445	126	494
	i	12 231	6 678	104	1 124	1 383	1 209	418	935

III. Jahr 2015

4. Ausgewählte Kennzahlen zum Deutschlandstipendium für Hochschulen insgesamt

Anzahl der Hochschulen	8
Stipendien insgesamt	538
darunter an Frauen	289
an Ausländer	30

Stipendien nach Fächergruppen:

Geisteswissenschaften	35
Sport	1
Rechts-, Wirtschafts- und Sozialwissenschaften	169
Mathematik, Naturwissenschaften	54
Humanmedizin/Gesundheitswissenschaften	41
Agrar-, Forst- und Ernährungswissenschaften, Veterinärmedizin	26
Ingenieurwissenschaften	202
Kunst, Kunstwissenschaft	10

Stipendien nach Prüfungsgruppen:

Universitärer Abschluss (ohne Lehramt)	303
Lehramtsprüfung	19
Künstlerischer Abschluss	2
Fachhochschulabschluss	214

Anzahl der Fördermonate im Berichtsjahr:

01 Monate	1	07 Monate	1
02 Monate	17	08 Monate	10
03 Monate	226	09 Monate	179
04 Monate	17	10 Monate	9
05 Monate	1	11 Monate	-
06 Monate	36	12 Monate	41

Rechtsform der Mittelgeber:

Privatpersonen und Einzelunternehmen	22
Personengesellschaften	7
Kapitalgesellschaften	145
Sonstige juristische Personen des privaten Rechts	30
Juristische Personen des öffentlichen Rechts	30

Verwendung der Mittel:

Gesamtsumme der ungebundenen - im Berichtsjahr an die Stipendiaten weitergegebenen - Mittel	246 158 €
Gesamtsumme der gebundenen - im Berichtsjahr an die Stipendiaten weitergegebenen - Mittel	245 775 €

Veröffentlichungen ¹⁾ im Statistischen Landesamt Sachsen-Anhalt

Im Monat September 2016 erschienen:

Bestell-Nr.	Kennziffer/ Periodizität	Titel	Preis (in EUR)
1 Z 0 03	Z	Statistisches Monatsheft 09/16	5,50
3 C 3 01	C III - j/16	Viehbestände - Rinder und Schweine - Stand: 3. Mai 2016	2,00
3 C 3 09	C III - j/16	Viehbestände - Schweine - Stand: 3. Mai 2016 - Endgültige Ergebnisse -	1,50
3 G 4 01	G IV - m-4/16	Gäste und Übernachtungen im Reiseverkehr, Beherbergungskapazität April 2016; Januar bis April 2016; Winterhalbjahr 2015/16 - Vorläufige Ergebnisse -	7,00
3 G 4 02	G IV - m-12/15	Entwicklung von Umsatz und Beschäftigten im Gastgewerbe - Dezember 2015 - Vorläufige Ergebnisse	1,50
3 G 4 02	G IV - m-1/16	Entwicklung von Umsatz und Beschäftigten im Gastgewerbe - Januar 2016 - Vorläufige Ergebnisse	1,50
3 G 4 02	G IV - m-2/16	Entwicklung von Umsatz und Beschäftigten im Gastgewerbe - Februar 2016 - Vorläufige Ergebnisse	1,50
3 G 4 02	G IV - m-3/16	Entwicklung von Umsatz und Beschäftigten im Gastgewerbe - März 2016 - Vorläufige Ergebnisse	1,50
3 G 4 02	G IV - m-4/16	Entwicklung von Umsatz und Beschäftigten im Gastgewerbe - April 2016 - Vorläufige Ergebnisse	1,50
3 H 1 05	H I - vj-1/16	Fahrgäste und Beförderungsleistungen im Schienennahverkehr und im gewerblichen Omnibusverkehr - I. Quartal 2016 -	1,50
3 H 2 01	H II - m-1/16	Binnenschifffahrt - Januar 2016 -	4,00
3 H 2 01	H II - m-2/16	Binnenschifffahrt - Februar 2016 -	4,00
3 H 2 01	H II - m-3/16	Binnenschifffahrt - März 2016 -	4,00
3 K 3 01	K III - 2j/15	Schwerbehinderte - Stand: 31.12.2015 -	2,50

1) Veröffentlichung als PDF-Datei kostenfrei erhältlich - bei Bestellung bitte die erste Stelle der Bestellnummer durch eine „6“ ersetzen