

STATISTISCHE BERICHTE

H I
m-9/15

Bestellnummer:
3H101



Verkehr

Straßenverkehrsunfälle

September 2015
- Vorläufige Ergebnisse -



SACHSEN-ANHALT

Statistisches Landesamt

Herausgabemonat: März 2016

Zu beziehen durch das

Statistische Landesamt Sachsen-Anhalt
Dezernat Öffentlichkeitsarbeit
Postfach 20 11 56
06012 Halle (Saale)

Preis: 6,00 EUR (kostenfrei als PDF-Datei verfügbar - Bestellnummer: 6H101)

Inhaltliche Verantwortung:

Dezernat: Handel, Gastgewerbe, Dienstleistungen, Verkehr
Frau Pekel
Telefon: 0345 2318-404

Auskünfte erhalten Sie unter:

Telefon: 0345 2318-777
Telefon: 0345 2318-715
Telefon: 0345 2318-716

Telefax: 0345 2318-913
Internet: <http://www.statistik.sachsen-anhalt.de>
E-Mail: info@stala.mi.sachsen-anhalt.de

Vertrieb:

Telefon: 0345 2318-718
E-Mail: shop@stala.mi.sachsen-anhalt.de

Druck: Statistisches Landesamt Sachsen-Anhalt

© Statistisches Landesamt Sachsen-Anhalt, Halle (Saale), 2016
Auszugsweise Vervielfältigung und Verbreitung mit Quellenangabe gestattet.

Bibliothek und Besucherdienst (Merseburger Straße 2):

Montag bis Freitag: 8:00 Uhr bis 12:00 Uhr - möglichst nach Vereinbarung

Telefon: 0345 2318-714
E-Mail: bibliothek@stala.mi.sachsen-anhalt.de

Statistischer Bericht

Straßenverkehrsunfälle

September 2015
- Vorläufige Ergebnisse -

Land Sachsen-Anhalt

Inhaltsverzeichnis

Seite

Vorbemerkungen	3
Grafikenteil	5
Tabellenteil	
Straßenverkehrsunfälle und Verunglückte	
1. Entwicklung der Straßenverkehrsunfälle in Sachsen-Anhalt	6
2. Straßenverkehrsunfälle und Verunglückte nach Unfallkategorien und Unfallfolgen	7
3. Straßenverkehrsunfälle und Verunglückte nach Straßenklassen	8
4. Straßenverkehrsunfälle und Verunglückte nach Unfalltypen	9
5. Straßenverkehrsunfälle und Verunglückte nach Unfallarten	10
6. Straßenverkehrsunfälle und Verunglückte nach Tagesdatum und Ortslage	12
7. Straßenverkehrsunfälle und Verunglückte nach Art der Verkehrsbeteiligung und Ortslage	14
8. Straßenverkehrsunfälle und Verunglückte nach kreisfreien Städten und Landkreisen im Monat	16
9. Straßenverkehrsunfälle und Verunglückte nach kreisfreien Städten und Landkreisen im Zeitraum	18
10. Übrige Sachschadensunfälle nach kreisfreien Städten und Landkreisen	19
Getötete und Verletzte im Straßenverkehr	
11. Getötete und Verletzte im Straßenverkehr nach Art der Verkehrsbeteiligung	20
12. Getötete und Verletzte im Straßenverkehr nach Art der Verkehrsbeteiligung, Altersgruppen und Geschlecht	24
13. Getötete und Verletzte im Straßenverkehr nach Altersgruppen und Geschlecht	32
An Straßenverkehrsunfällen beteiligte Fahrzeugführer und Fußgänger	
14. An Straßenverkehrsunfällen beteiligte Fahrzeugführer und Fußgänger nach Art der Verkehrsbeteiligung	34
15. An Straßenverkehrsunfällen mit Personenschaden beteiligte Fahrzeugführer und Fußgänger nach Art der Verkehrsbeteiligung, Altersgruppen und Geschlecht	36
16. An Straßenverkehrsunfällen beteiligte Fahrzeugführer und Fußgänger als Hauptverursacher nach Art der Verkehrsbeteiligung	38
Ursachen von Straßenverkehrsunfällen	
17. Ursachen von Straßenverkehrsunfällen mit Personenschaden – Fehlverhalten der Fahrzeugführer	42
18. Straßenverkehrsunfälle und Verunglückte nach Unfallursachen	44

Vorbemerkungen

Rechtsgrundlage

Rechtsgrundlage für die Durchführung der Straßenverkehrsunfallstatistik bilden

- das Gesetz über die Statistik der Straßenverkehrsunfälle (Straßenverkehrsunfallstatistikgesetz - StVUnfStatG) vom 15. Juni 1990 (BGBl. I S.1078 ff) zuletzt geändert durch Artikel 298 der Verordnung vom 31. Oktober 2006 (BGBl. I S.2407) und der Verordnung zur näheren Bestimmung des schwerwiegenden Unfalls mit Sachschaden vom 21. Dezember 1994, zuletzt geändert durch Artikel 3 der Verordnung zur Änderung der Anlage zu § 24a des Straßenverkehrsgesetzes und anderer Vorschriften vom 6. Juni 2007 (BGBl. I S.1047)
- die Entscheidung 93/704/EG über die Einrichtung einer gemeinschaftlichen Datenbank über Straßenverkehrsunfälle.

Methodik

Entsprechend der Rechtsgrundlage wird über Unfälle, bei denen infolge des Fahrverkehrs auf öffentlichen Straßen, Wegen und Plätzen Personen getötet oder verletzt oder Sachschäden verursacht worden sind, eine Bundesstatistik geführt.

Auskunftspflichtig sind die Polizeidienststellen, deren Beamte den Unfall aufgenommen haben. Daraus folgt, dass die Statistik nur solche Unfälle erfasst, zu denen die Polizei herangezogen wurde.

Grundlage für die Statistik der Straßenverkehrsunfälle sind die elektronisch übergebenen Daten der Verkehrsunfallanzeigen von Unfällen mit Personenschaden, schwerwiegendem Sachschaden im engeren Sinne und sonstigem Sachschaden unter dem Einfluss berauschender Mittel. Die Meldungen über die übrigen Sachschadensunfälle, ohne Einwirkung berauschender Mittel, gehen entsprechend dem o.g. Gesetz nur anzahlmäßig nach der Ortslage in die Straßenverkehrsunfallstatistik ein.

Diese übrigen Sachschadensunfälle, ohne den Einfluss berauschender Mittel, sind im vorliegenden Bericht nur in den Tabellen 1, 2 und 9 ausgewiesen.

Nicht immer können alle Unfallanzeigen termingerecht in die Monatsergebnisse eingearbeitet werden, da bei fehlenden oder widersprüchlichen Angaben oft zeitraubende Rückfragen oder Ermittlungsarbeiten anfallen. Dadurch können für

bereits veröffentlichte Vormonatsergebnisse Korrekturen oder Nachmeldungen anfallen. Diese werden laufend ergänzt. Bei den Daten für das laufende Jahr handelt es sich daher jeweils um vorläufige Ergebnisse.

Erläuterung der Begriffe

Unfälle

Unfälle werden nach der Schwere der Unfallfolgen unterschieden in Unfälle mit Personenschaden, schwerwiegende Unfälle mit Sachschaden im engeren Sinne (i.e.S.), sonstige Sachschadensunfälle unter dem Einfluss berauschender Mittel (z.B. Alkohol, Drogen) und übrige Sachschadensunfälle. Kriterium der Zuordnung ist jeweils die schwerste Unfallfolge.

Unfälle mit Personenschaden

Unfälle, bei denen infolge des Fahrverkehrs auf öffentlichen Straßen, Wegen und Plätzen Personen verletzt oder getötet wurden, unabhängig von der Höhe und Art des Sachschadens.

Unfälle mit nur Sachschaden:

Schwerwiegende Unfälle mit Sachschaden (im engeren Sinne)

Unfälle mit Straftatbestand oder Ordnungswidrigkeit (Bußgeld) in Zusammenhang mit der Teilnahme am Straßenverkehr (dazu zählen auch Fälle der Einwirkung von berauschenden Mitteln). Gleichzeitig muss mindestens ein Kraftfahrzeug auf Grund eines Unfallschadens von der Unfallstelle abgeschleppt werden (nicht fahrbereit).

Sonstige Sachschadensunfälle unter dem Einfluss berauschender Mittel

Ein Unfallbeteiligter steht unter dem Einfluss von berauschenden Mitteln (z.B. Alkohol, Drogen, bis 2007 nur Alkohol) und alle beteiligten Kraftfahrzeuge sind fahrbereit.

Übrige Sachschadensunfälle

- Sachschadensunfälle ohne Straftatbestand oder Ordnungswidrigkeit, unabhängig von der Fahrbereitschaft beteiligter Fahrzeuge.
- Sachschadensunfälle mit Straftatbestand oder Ordnungswidrigkeit, wobei alle beteiligten Fahrzeuge fahrbereit sind und kein Einfluss berauschender Mittel vorlag.

Beteiligte

Als **Beteiligte** an einem Straßenverkehrsunfall werden alle Fahrzeugführer oder Fußgänger erfasst, die selbst oder deren Fahrzeug Schäden erlitten oder hervorgerufen haben. Mitfahrer zählen in der Statistik nicht zu den Unfallbeteiligten.

Der **Hauptverursacher** (1. Beteiligter) ist der Beteiligte, der nach erster Einschätzung der Polizei die Hauptschuld am Unfall trägt. Beteiligte an Alleinunfällen gelten immer als Hauptverursacher.

Verunglückte

Als **Verunglückte** zählen alle Personen (auch Mitfahrer), die bei einem Straßenverkehrsunfall getötet oder verletzt wurden. Dabei werden erfasst als

- **Getötete:** Personen, die sofort an der Unfallstelle oder innerhalb von 30 Tagen an den Unfallfolgen starben.
- **Schwerverletzte:** Personen, die unmittelbar zur stationären Behandlung (mindestens 24 Stunden) in ein Krankenhaus aufgenommen wurden.
- **Leichtverletzte:** alle übrigen Verletzten.

Ursachen

Die Unfallursachen werden nach dem geltenden Ursachenverzeichnis von den aufnehmenden Polizeibeamten entsprechend ihrer Einschätzung erfasst. Es wird unterschieden zwischen

- personenbezogenem Fehlverhalten (z.B. Vorfahrtsmissachtung), das den Fahrzeugführern oder Fußgängern zugeordnet wird und
- allgemeinen Ursachen (z.B. Straßenglätte, Nebel).

Je Unfall können bis zu acht Ursachen angegeben werden, je drei personenbezogene Ursachen für den Hauptverursacher und einen weiteren Beteiligten sowie zwei allgemeine Ursachen. Da oftmals mehr als eine Ursache zum Unfall führt, ist die Gesamtzahl der nachgewiesenen Ursachen i.d.R. größer als die Zahl der Unfälle selbst.

Ortslage

Die Ortslage der Unfälle - innerhalb bzw. außerhalb von Ortschaften - wird durch die gelben Ortsschilder bestimmt. Autobahnen, auch Stadtautobahnen, gelten als außerhalb von Ortschaften.

Unfalltyp

Der Unfalltyp beschreibt die Konfliktsituation, die zum Unfall führte, d.h. die Phase des Verkehrsgeschehens, in der ein Fehlverhalten oder eine sonstige Ursache den weiteren Ablauf nicht mehr kontrollierbar machte.

Unfallart

Die Unfallart beschreibt vom gesamten Unfallablauf die Bewegungsrichtung der beteiligten Fahrzeuge zueinander beim ersten Zusammenstoß, bzw. die erste mechanische Einwirkung auf einen Verkehrsteilnehmer.

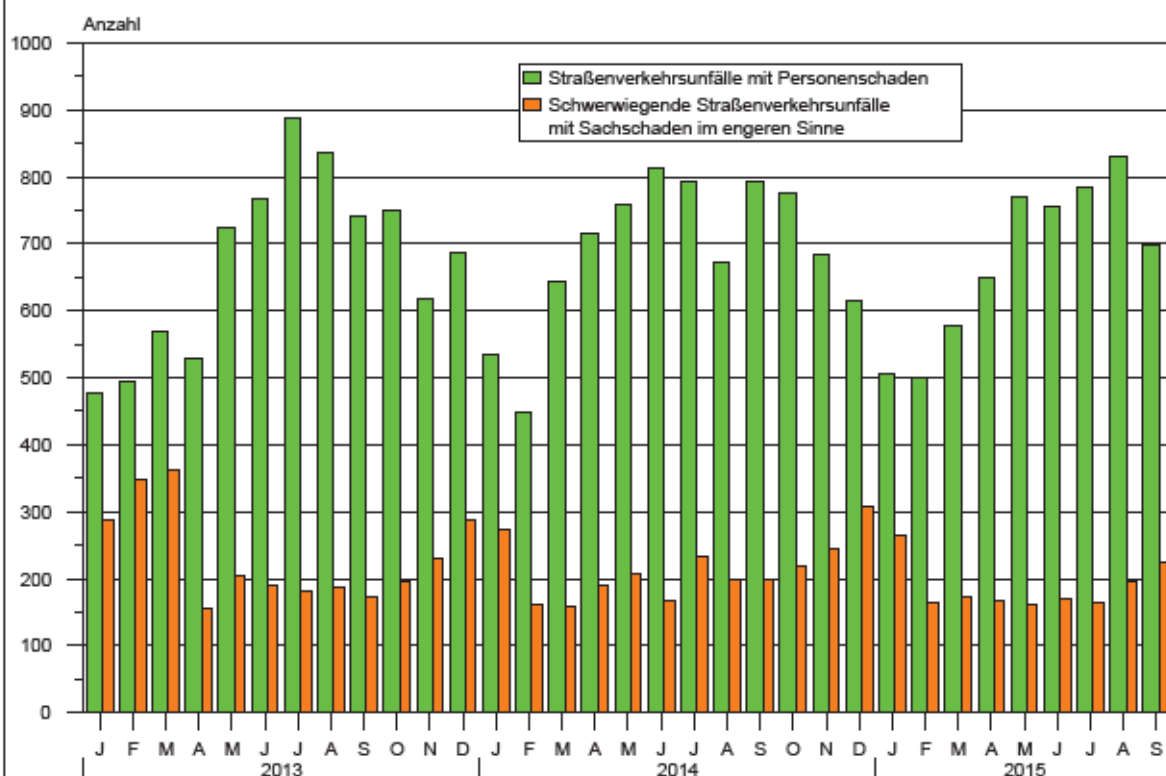
Abkürzungen

i. e. S. = im engeren Sinne

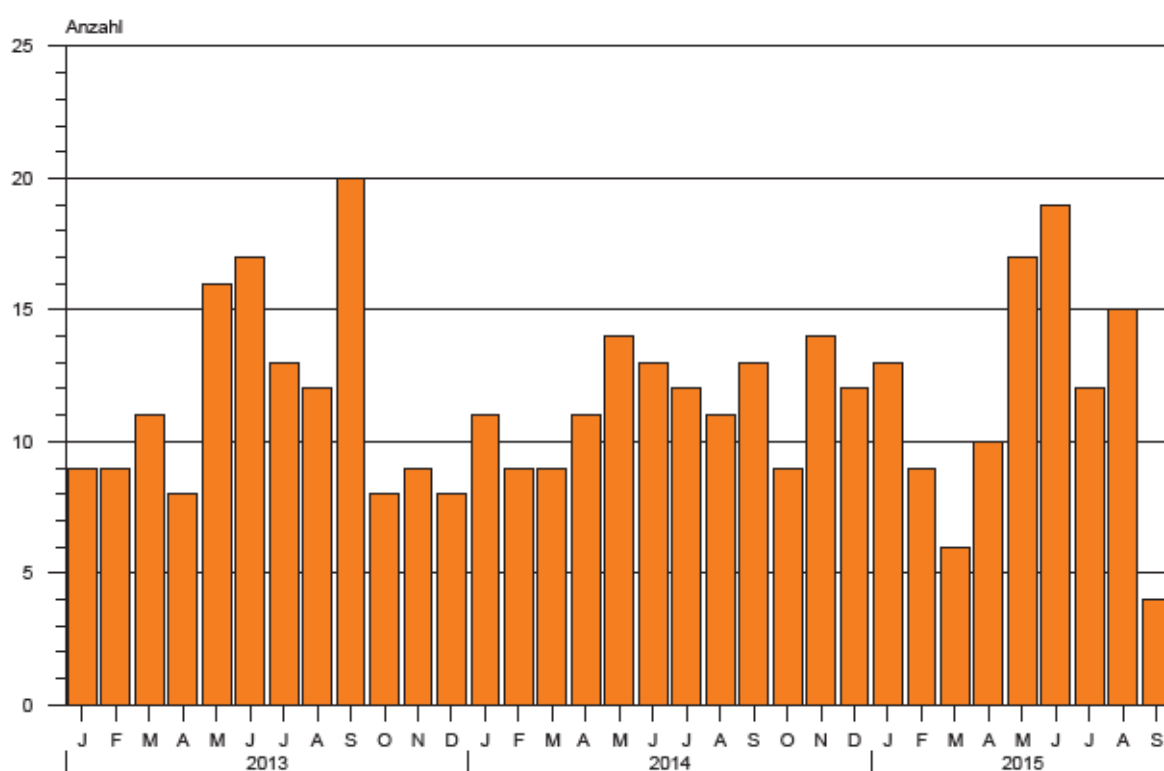
Zeichenerklärung

- = nichts vorhanden
- x = Tabellenfach gesperrt, weil Aussage nicht sinnvoll
- ... = Angabe fällt später an

**1. Straßenverkehrsunfälle mit Personenschaden und schwerwiegende
Straßenverkehrsunfälle mit Sachschaden im engeren Sinne
Januar 2013 bis September 2015**



**2. Bei Straßenverkehrsunfällen Getötete
Januar 2013 bis September 2015**



1. Entwicklung der Straßenverkehrsunfälle in Sachsen-Anhalt

Jahr ¹⁾	Polizeilich erfasste Unfälle insgesamt	Davon mit					Verun- glückte insgesamt	Davon		
		Personen-	Sach-	davon				Getötete	Schwer-	Leicht-
				schwerwiegende Unfälle		übrige Sach- schadens- unfälle				
				mit Sach- schaden i. e. S.	sonst.Unfälle unter d.Einfluss berauschender Mittel ²⁾					
Monat ¹⁾		schaden							verletzte	
2005	84 539	10 444	74 095	3 855	898	69 342	13 350	242	2 980	10 128
2006	82 324	10 111	72 213	3 480	798	67 935	12 974	219	2 802	9 953
2007	81 824	10 178	71 646	3 392	742	67 512	13 310	213	2 973	10 124
2008	79 072	9 636	69 436	3 049	718	65 669	12 302	223	2 547	9 532
2009	79 977	8 952	71 025	3 052	656	67 317	11 526	164	2 264	9 098
2010	83 895	8 174	75 721	3 395	624	71 702	10 569	157	2 106	8 306
2011	76 374	8 395	67 979	2 639	582	64 758	10 760	181	2 173	8 406
2012	76 455	8 223	68 232	2 754	568	64 910	10 471	140	2 131	8 200
2013	76 084	8 083	68 001	2 804	551	64 646	10 295	139	2 176	7 980
2014	73 076	8 246	64 830	2 564	488	61 778	10 613	138	2 318	8 157
2013 Januar	5 962	477	5 485	288	38	5 159	592	9	108	475
Februar	5 461	495	4 966	348	42	4 576	652	9	124	519
März	6 545	569	5 976	361	55	5 560	763	11	129	623
April	6 064	529	5 535	155	40	5 340	691	8	152	531
Mai	6 539	723	5 816	206	38	5 572	899	16	182	701
Juni	6 419	768	5 651	191	52	5 408	970	17	208	745
Juli	6 590	889	5 701	181	39	5 481	1 150	12	248	890
August	6 073	835	5 238	188	48	5 002	1 060	12	268	780
September	6 302	741	5 561	174	34	5 353	941	20	217	704
Oktober	6 865	751	6 114	195	50	5 869	946	8	193	745
November	6 832	619	6 213	229	63	5 921	780	9	162	609
Dezember	6 432	687	5 745	288	52	5 405	851	8	185	658
2014 Januar	5 743	536	5 207	273	27	4 907	704	11	161	532
Februar	4 834	449	4 385	161	26	4 198	544	9	130	405
März	5 667	643	5 024	159	50	4 815	835	9	196	630
April	6 349	715	5 634	191	47	5 396	928	11	210	707
Mai	6 474	759	5 715	208	39	5 468	966	14	204	748
Juni	5 991	812	5 179	167	40	4 972	1 079	13	244	822
Juli	6 340	792	5 548	232	37	5 279	1 001	12	190	799
August	5 791	674	5 117	200	39	4 878	864	11	192	661
September	6 211	793	5 418	200	41	5 177	1 005	13	199	793
Oktober	6 634	776	5 858	219	39	5 600	992	9	202	781
November	6 526	683	5 843	245	59	5 539	894	14	211	669
Dezember	6 516	614	5 902	309	44	5 549	801	12	179	610
2015 Januar	5 509	507	5 002	266	35	4 701	642	13	134	495
Februar	4 933	499	4 434	163	25	4 246	642	9	159	474
März	5 802	578	5 224	173	38	5 013	787	6	175	606
April	6 264	650	5 614	167	23	5 424	858	10	176	672
Mai	6 138	771	5 367	160	35	5 172	980	17	240	723
Juni	6 285	755	5 530	170	44	5 316	980	19	214	747
Juli	6 255	786	5 469	165	40	5 264	1 014	12	230	772
August	6 366	831	5 535	197	40	5 298	1 079	15	257	807
September	6 486	698	5 788	224	41	5 523	899	4	213	682
Oktober
November
Dezember
2015 Januar-September	54 038	6 075	47 963	1 685	321	45 957	7 881	105	1 798	5 978
Veränderung gegenüber gleichen Monat des Vorjahres um %	4,4	-12,0	6,8	12,0	-	6,7	-10,5	x	7,0	-14,0
Veränderung gegenüber gleichen Zeitraum des Vorjahres um %	1,2	-1,6	1,6	-5,9	-7,2	1,9	-0,6	1,9	4,2	-2,0

1) 2015 vorläufige Ergebnisse, einschl. Nachmeldungen

2) bis Dezember 2007 nur Unfälle unter Einfluss von Alkohol

2. Straßenverkehrsunfälle und Verunglückte nach Unfallkategorien und Unfallfolgen

Gegenstand der Nachweisung	Insgesamt	Unfälle mit Personen- schaden	Verunglückte				Schwerw. Unfälle mit Sach- schaden i. e. S.	Sonstige Unfälle unter dem Einfluss berausch. Mittel	Übrige Sach- schadens- unfälle
			insgesamt	Getötete	Schwer-	Leicht-			
					verletzte				
	Alle Unfälle								
	September 2015								
Innerhalb von Ortschaften	4 382	469	563	2	109	452	121	36	3 756
Außerhalb von Ortschaften, ohne Autobahn	1 684	185	257	1	69	187	72	5	1 422
Auf Autobahnen	420	44	79	1	35	43	31	-	345
Innerhalb und außerhalb von Ortschaften	6 486	698	899	4	213	682	224	41	5 523
Dagegen Vorjahr	6 211	793	1 005	13	199	793	200	41	5 177
Veränderung in %	4,4	-12,0	-10,5	x	7,0	-14,0	12,0	-	6,7
	Januar - September 2015								
Innerhalb von Ortschaften	36 841	3 956	4 734	20	844	3 870	921	258	31 206
Außerhalb von Ortschaften, ohne Autobahn	14 364	1 700	2 424	64	713	1 647	528	48	12 088
Auf Autobahnen	3 333	419	723	21	241	461	236	15	2 663
Innerhalb und außerhalb von Ortschaften	54 038	6 075	7 881	105	1 798	5 978	1 685	321	45 957
Dagegen Vorjahr	53 400	6 173	7 926	103	1 726	6 097	1 791	346	45 090
Veränderung in %	1,2	-1,6	-0,6	1,9	4,2	-2,0	-5,9	-7,2	1,9
	Darunter: Alkoholunfälle								
	September 2015								
Innerhalb von Ortschaften	65	22	26	-	8	18	9	34	x
Außerhalb von Ortschaften, ohne Autobahn	29	14	20	-	7	13	10	5	x
Auf Autobahnen	3	-	-	-	-	-	3	-	x
Innerhalb und außerhalb von Ortschaften	97	36	46	-	15	31	22	39	x
Dagegen Vorjahr	96	38	48	4	9	35	19	39	x
Veränderung in %	1,0	-5,3	-4,2	x	x	-11,4	15,8	-	x
	Januar - September 2015								
Innerhalb von Ortschaften	522	195	226	-	68	158	82	245	x
Außerhalb von Ortschaften, ohne Autobahn	207	115	149	3	63	83	48	44	x
Auf Autobahnen	39	9	13	1	5	7	16	14	x
Innerhalb und außerhalb von Ortschaften	768	319	388	4	136	248	146	303	x
Dagegen Vorjahr	825	328	421	7	104	310	165	332	x
Veränderung in %	-6,9	-2,7	-7,8	x	30,8	-20,0	-11,5	-8,7	x

3. Straßenverkehrsunfälle und Verunglückte nach Straßenklassen

Straßenart Ortslage	Unfälle mit Personen- schaden	Verunglückte			Unfälle mit Personen- schaden	Verunglückte			Zu- bzw. Abnahme (-)				
		Getötete	Schwer-	Leicht-		Getötete	Schwer-	Leicht-	Unfälle mit Personen- schaden	Getötete	Schwer-	Leicht-	
			verletzte	verletzte			verletzte						
Anzahl									%				
	September 2015					September 2014							
	Autobahnen	44	1	35	43	34	-	29	37	29,4	X	20,7	16,2
	Bundesstraßen	154	-	49	154	191	6	63	195	-19,4	X	-22,2	-21,0
	innerorts	73	-	24	70	97	3	17	107	-24,7	X	41,2	-34,6
	außerorts	81	-	25	84	94	3	46	88	-13,8	X	-45,7	-4,5
	Landesstraßen	122	1	45	132	137	2	39	122	-10,9	X	15,4	8,2
	innerorts	69	-	16	78	77	-	16	78	-10,4	-	-	-
	außerorts	53	1	29	54	60	2	23	44	-11,7	X	26,1	22,7
	Kreisstraßen	57	1	16	59	64	-	12	66	-10,9	X	33,3	-10,6
	innerorts	20	1	5	21	32	-	6	35	-37,5	X	X	-40,0
	außerorts	37	-	11	38	32	-	6	31	15,6	-	X	22,6
	Andere Straßen	321	1	68	294	367	5	56	373	-12,5	X	21,4	-21,2
	innerorts	307	1	64	283	354	5	52	361	-13,3	X	23,1	-21,6
	außerorts	14	-	4	11	13	-	4	12	7,7	-	-	-8,3
	Insgesamt	698	4	213	682	793	13	199	793	-12,0	X	7,0	-14,0
	innerorts	469	2	109	452	560	8	91	581	-16,3	X	19,8	-22,2
	außerorts	229	2	104	230	233	5	108	212	-1,7	X	-3,7	8,5
	Januar - September 2015					Januar - September 2014							
	Autobahnen	419	21	241	461	338	15	207	378	24,0	40,0	16,4	22,0
	Bundesstraßen	1 366	42	439	1 458	1 368	34	434	1 431	-0,1	23,5	1,2	1,9
	innerorts	655	6	135	694	697	7	134	753	-6,0	X	0,7	-7,8
	außerorts	711	36	304	764	671	27	300	678	6,0	33,3	1,3	12,7
	Landesstraßen	1 172	20	391	1 133	1 109	22	331	1 052	5,7	-9,1	18,1	7,7
	innerorts	568	3	133	570	555	5	115	566	2,3	X	15,7	0,7
	außerorts	604	17	258	563	554	17	216	486	9,0	-	19,4	15,8
Kreisstraßen	456	10	161	400	445	14	151	439	2,5	-28,6	6,6	-8,9	
innerorts	195	1	58	180	184	3	48	185	6,0	X	20,8	-2,7	
außerorts	261	9	103	220	261	11	103	254	-	X	-	-13,4	
Andere Straßen	2 662	12	566	2 526	2 913	18	603	2 797	-8,6	-33,3	-6,1	-9,7	
innerorts	2 538	10	518	2 426	2 775	16	551	2 642	-8,5	-37,5	-6,0	-8,2	
außerorts	124	2	48	100	138	2	52	155	-10,1	-	-7,7	-35,5	
Insgesamt	6 075	105	1 798	5 978	6 173	103	1 726	6 097	-1,6	1,9	4,2	-2,0	
innerorts	3 956	20	844	3 870	4 211	31	848	4 146	-6,1	-35,5	-0,5	-6,7	
außerorts	2 119	85	954	2 108	1 962	72	878	1 951	8,0	18,1	8,7	8,0	

4. Straßenverkehrsunfälle und Verunglückte nach Unfalltypen

Unfalltyp Ortslage	Unfälle mit Per- sonen- schaden	Verunglückte			Unfälle mit Per- sonen- schaden	Verunglückte			Zu- bzw. Abnahme (-)			
		Getö- tete	Schwer-	Leicht-		Getö- tete	Schwer-	Leicht-	Unfälle mit Personen- schaden	Getö- tete	Schwer-	Leicht-
			verletzte	verletzte			verletzte	verletzte				
Anzahl									%			
	September 2015				September 2014							
Fahrunfall	118	1	54	95	140	5	43	106	-15,7	X	25,6	-10,4
innerorts	51	-	25	37	68	3	17	57	-25,0	X	47,1	-35,1
außerorts	67	1	29	58	72	2	26	49	-6,9	X	11,5	18,4
Abbiegeunfall	98	-	22	113	133	2	25	145	-26,3	X	-12,0	-22,1
innerorts	76	-	15	83	103	1	11	111	-26,2	X	36,4	-25,2
außerorts	22	-	7	30	30	1	14	34	-26,7	X	X	-11,8
Einbiegen/Kreuzenunfall	182	1	41	188	178	1	32	195	2,2	-	28,1	-3,6
innerorts	146	1	26	142	155	1	20	175	-5,8	-	30,0	-18,9
außerorts	36	-	15	46	23	-	12	20	56,5	-	25,0	X
Überschreitenunfall	32	1	10	28	32	2	10	26	-	X	-	7,7
innerorts	30	1	9	27	30	1	10	25	-	-	X	8,0
außerorts	2	-	1	1	2	1	-	1	-	X	X	-
Unfall durch ruhenden Verkehr	23	-	5	18	32	-	7	26	-28,1	-	X	-30,8
innerorts	23	-	5	18	31	-	7	25	-25,8	-	X	-28,0
außerorts	-	-	-	-	1	-	-	1	X	-	-	X
Unfall im Längsverkehr	173	-	54	186	190	2	56	218	-8,9	X	-3,6	-14,7
innerorts	95	-	15	109	114	1	16	132	-16,7	X	-6,3	-17,4
außerorts	78	-	39	77	76	1	40	86	2,6	X	-2,5	-10,5
Sonstiger Unfall	72	1	27	54	88	1	26	77	-18,2	-	3,8	-29,9
innerorts	48	-	14	36	59	1	10	56	-18,6	X	40,0	-35,7
außerorts	24	1	13	18	29	-	16	21	-17,2	X	-18,8	-14,3
Insgesamt	698	4	213	682	793	13	199	793	-12,0	X	7,0	-14,0
innerorts	469	2	109	452	560	8	91	581	-16,3	X	19,8	-22,2
außerorts	229	2	104	230	233	5	108	212	-1,7	X	-3,7	8,5
	Januar - September 2015				Januar - September 2014							
Fahrunfall	1 152	29	516	892	1 234	46	480	965	-6,6	-37,0	7,5	-7,6
innerorts	432	3	158	342	481	10	168	373	-10,2	X	-6,0	-8,3
außerorts	720	26	358	550	753	36	312	592	-4,4	-27,8	14,7	-7,1
Abbiege-Unfall	821	8	188	908	824	3	172	900	-0,4	X	9,3	0,9
innerorts	634	4	116	672	643	1	94	682	-1,4	X	23,4	-1,5
außerorts	187	4	72	236	181	2	78	218	3,3	X	-7,7	8,3
Einbiegen/Kreuzenunfall	1 528	15	369	1 585	1 528	11	357	1 592	-	36,4	3,4	-0,4
innerorts	1 247	4	248	1 226	1 298	4	231	1 317	-3,9	-	7,4	-6,9
außerorts	281	11	121	359	230	7	126	275	22,2	X	-4,0	30,5
Überschreitenunfall	266	5	94	198	307	10	104	234	-13,4	X	-9,6	-15,4
innerorts	258	4	89	196	302	9	103	229	-14,6	X	-13,6	-14,4
außerorts	8	1	5	2	5	1	1	5	X	-	X	X
Unfall durch ruhenden Verkehr	197	-	40	176	230	1	50	202	-14,3	X	-20,0	-12,9
innerorts	186	-	37	164	223	1	47	197	-16,6	X	-21,3	-16,8
außerorts	11	-	3	12	7	-	3	5	X	-	-	X
Unfall im Längsverkehr	1 494	42	420	1 687	1 377	28	356	1 588	8,5	50,0	18,0	6,2
innerorts	806	2	101	936	813	3	97	936	-0,9	X	4,1	-
außerorts	688	40	319	751	564	25	259	652	22,0	60,0	23,2	15,2
Sonstiger Unfall	617	6	171	532	673	4	207	616	-8,3	X	-17,4	-13,6
innerorts	393	3	95	334	451	3	108	412	-12,9	-	-12,0	-18,9
außerorts	224	3	76	198	222	1	99	204	0,9	X	-23,2	-2,9
Insgesamt	6 075	105	1 798	5 978	6 173	103	1 726	6 097	-1,6	1,9	4,2	-2,0
innerorts	3 956	20	844	3 870	4 211	31	848	4 146	-6,1	-35,5	-0,5	-6,7
außerorts	2 119	85	954	2 108	1 962	72	878	1 951	8,0	18,1	8,7	8,0

5. Straßenverkehrsunfälle und Verunglückte nach Unfallarten

Unfallart Ortslage	Unfälle mit Per- sonen- schaden	Verunglückte			Unfälle mit Per- sonen- schaden	Verunglückte			Zu- bzw. Abnahme (-)				
		Getö- tete	Schwer-	Leicht-		Getö- tete	Schwer-	Leicht-	Unfälle mit Personen- schaden	Getö- tete	Schwer-	Leicht-	
			verletzte				verletzte				verletzte		
			Anzahl								%		
		September 2015				September 2014							
Zusammenstoß m.and. Fahrzeug, das anfährt, anhält	52	-	12	56	75	-	10	82	-30,7	-	20,0	-31,7	
	41	-	7	44	63	-	7	68	-34,9	-	-	-35,3	
	11	-	5	12	12	-	3	14	-8,3	-	X	-14,3	
vorausfährt o. wartet	108	-	28	132	106	-	35	126	1,9	-	-20,0	4,8	
	63	-	9	78	66	-	11	81	-4,5	-	X	-3,7	
	45	-	19	54	40	-	24	45	12,5	-	-20,8	20,0	
seitlich in gleicher Richtung fährt	27	-	5	26	46	-	13	49	-41,3	-	X	-46,9	
	15	-	1	16	29	-	5	29	-48,3	-	X	-44,8	
	12	-	4	10	17	-	8	20	-29,4	-	X	-50,0	
entgegenkommt	32	-	17	30	54	2	11	71	-40,7	X	54,5	-57,7	
	20	-	9	18	38	1	5	47	-47,4	X	X	-61,7	
	12	-	8	12	16	1	6	24	-25,0	X	X	-50,0	
einbiegt oder kreuzt	220	1	53	230	249	3	51	267	-11,6	X	3,9	-13,9	
	171	1	33	168	207	2	27	229	-17,4	X	22,2	-26,6	
	49	-	20	62	42	1	24	38	16,7	X	-16,7	63,2	
Zusammenstoß Fahrzeug/Fußgänger	65	1	19	58	57	3	14	48	14,0	X	35,7	20,8	
	60	1	18	53	52	2	13	45	15,4	X	38,5	17,8	
	5	-	1	5	5	1	1	3	-	X	-	X	
Aufprall auf Hindernis	6	-	6	2	12	-	5	7	X	-	X	X	
	1	-	-	1	5	-	2	3	X	-	X	X	
	5	-	6	1	7	-	3	4	X	-	X	X	
Abk.v.Fahrbahn n.rechts	62	1	38	44	67	1	22	51	-7,5	-	72,7	-13,7	
	20	-	9	15	18	-	2	17	11,1	-	X	-11,8	
	42	1	29	29	49	1	20	34	-14,3	-	45,0	-14,7	
Abk. v.Fahrbahn n.links	39	1	10	35	41	3	13	28	-4,9	X	-23,1	25,0	
	9	-	4	6	13	2	3	9	X	X	X	X	
	30	1	6	29	28	1	10	19	7,1	-	X	52,6	
Unfall anderer Art	87	-	25	69	86	1	25	64	1,2	X	-	7,8	
	69	-	19	53	69	1	16	53	-	X	18,8	-	
	18	-	6	16	17	-	9	11	5,9	-	X	45,5	
Insgesamt	698	4	213	682	793	13	199	793	-12,0	X	7,0	-14,0	
innerorts	469	2	109	452	560	8	91	581	-16,3	X	19,8	-22,2	
außerorts	229	2	104	230	233	5	108	212	-1,7	X	-3,7	8,5	

Noch 5. Straßenverkehrsunfälle und Verunglückte nach Unfallarten

Unfallart Ortslage	Unfälle mit Per- sonen- schaden	Verunglückte			Unfälle mit Per- sonen- schaden	Verunglückte			Zu- bzw. Abnahme (-)			
		Getö- tete	Schwer-	Leicht-		Getö- tete	Schwer-	Leicht-	Unfälle mit Personen- schaden	Getö- tete	Schwer-	Leicht-
			verletzte	verletzte			verletzte	verletzte				
	Anzahl								%			
	Januar - September 2015				Januar - September 2014							
Zusammenstoß m.and. Fahrzeug, das												
anfährt, anhält	499	2	82	557	537	3	86	597	-7,1	X	-4,7	-6,7
innerorts	392	-	50	435	453	1	62	492	-13,5	X	-19,4	-11,6
außerorts	107	2	32	122	84	2	24	105	27,4	-	33,3	16,2
vorausfährt o. wartet	801	12	170	982	710	9	171	874	12,8	X	-0,6	12,4
innerorts	455	-	44	560	428	-	41	532	6,3	-	7,3	5,3
außerorts	346	12	126	422	282	9	130	342	22,7	X	-3,1	23,4
seitlich in gleicher Richtung fährt	282	8	99	278	247	1	52	258	14,2	X	90,4	7,8
innerorts	172	2	29	170	148	1	20	150	16,2	X	45,0	13,3
außerorts	110	6	70	108	99	-	32	108	11,1	X	X	-
entgegenkommt	370	23	162	394	379	16	142	433	-2,4	43,8	14,1	-9,0
innerorts	207	2	56	225	218	3	45	255	-5,0	X	24,4	-11,8
außerorts	163	21	106	169	161	13	97	178	1,2	61,5	9,3	-5,1
einbiegt oder kreuzt	1 841	16	449	1 935	1 898	11	453	1 985	-3,0	45,5	-0,9	-2,5
innerorts	1 473	4	290	1 453	1 569	5	275	1 606	-6,1	X	5,5	-9,5
außerorts	368	12	159	482	329	6	178	379	11,9	X	-10,7	27,2
Zusammenstoß Fahrzeug/Fußgänger	450	8	136	358	516	13	154	410	-12,8	X	-11,7	-12,7
innerorts	427	6	128	341	499	12	151	394	-14,4	X	-15,2	-13,5
außerorts	23	2	8	17	17	1	3	16	35,3	X	X	6,3
Aufprall auf Hindernis	68	-	18	62	70	1	19	53	-2,9	X	-5,3	17,0
innerorts	29	-	7	29	32	1	6	26	-9,4	X	X	11,5
außerorts	39	-	11	33	38	-	13	27	2,6	-	-15,4	22,2
Abk.v.Fahrbahn n.rechts	634	17	290	492	646	20	254	536	-1,9	-15,0	14,2	-8,2
innerorts	174	-	63	139	171	2	57	136	1,8	X	10,5	2,2
außerorts	460	17	227	353	475	18	197	400	-3,2	-5,6	15,2	-11,8
Abk. v.Fahrbahn n.links	437	12	181	357	438	20	178	333	-0,2	-40,0	1,7	7,2
innerorts	116	1	46	93	135	5	52	106	-14,1	X	-11,5	-12,3
außerorts	321	11	135	264	303	15	126	227	5,9	-26,7	7,1	16,3
Unfall anderer Art	693	7	211	563	732	9	217	618	-5,3	X	-2,8	-8,9
innerorts	511	5	131	425	558	1	139	449	-8,4	X	-5,8	-5,3
außerorts	182	2	80	138	174	8	78	169	4,6	X	2,6	-18,3
Insgesamt	6 075	105	1 798	5 978	6 173	103	1 726	6 097	-1,6	1,9	4,2	-2,0
innerorts	3 956	20	844	3 870	4 211	31	848	4 146	-6,1	-35,5	-0,5	-6,7
außerorts	2 119	85	954	2 108	1 962	72	878	1 951	8,0	18,1	8,7	8,0

6. Straßenverkehrsunfälle und Verunglückte nach Tagesdatum und Ortslage

Tagesdatum Ortslage	Unfälle mit Personen- schaden	Davon mit			Verunglückte			Unfälle mit mit	Unfälle mit Personen- u.
		Getöteten	Schwer-	Leicht-	Getötete	Schwer-	Leicht-		
			verletzten			verletzte		schwerw. Sachschaden i. e. S.	
September 2015									
Innerorts									
1. Dienstag	19	-	5	14	-	5	17	3	22
2. Mittwoch	16	-	5	11	-	5	13	7	23
3. Donnerstag	19	-	3	16	-	3	16	3	22
4. Freitag	10	-	2	8	-	2	9	4	14
5. Samstag	7	-	2	5	-	2	5	2	9
6. Sonntag	6	-	2	4	-	2	6	2	8
7. Montag	18	-	3	15	-	3	19	3	21
8. Dienstag	23	-	3	20	-	3	27	2	25
9. Mittwoch	18	-	5	13	-	5	14	3	21
10. Donnerstag	17	-	4	13	-	4	17	9	26
11. Freitag	17	-	2	15	-	2	19	4	21
12. Samstag	12	1	3	8	1	3	10	3	15
13. Sonntag	9	-	2	7	-	2	12	3	12
14. Montag	30	-	4	26	-	4	37	4	34
15. Dienstag	18	-	1	17	-	1	19	9	27
16. Mittwoch	13	-	1	12	-	1	14	4	17
17. Donnerstag	22	-	5	17	-	5	23	3	25
18. Freitag	21	-	4	17	-	4	20	3	24
19. Samstag	8	-	3	5	-	4	8	3	11
20. Sonntag	9	-	3	6	-	3	6	4	13
21. Montag	19	-	2	17	-	2	18	4	23
22. Dienstag	12	-	-	12	-	-	16	3	15
23. Mittwoch	14	-	3	11	-	3	12	7	21
24. Donnerstag	19	-	7	12	-	9	13	5	24
25. Freitag	18	-	6	12	-	6	13	5	23
26. Samstag	9	-	5	4	-	5	5	4	13
27. Sonntag	7	-	2	5	-	2	8	2	9
28. Montag	20	-	7	13	-	9	19	7	27
29. Dienstag	20	-	5	15	-	6	19	4	24
30. Mittwoch	19	1	4	14	1	4	18	2	21
Insgesamt	469	2	103	364	2	109	452	121	590
Außerorts, einschließlich Autobahn									
1. Dienstag	9	-	1	8	-	3	9	4	13
2. Mittwoch	6	-	-	6	-	-	10	2	8
3. Donnerstag	4	-	1	3	-	1	3	6	10
4. Freitag	11	-	3	8	-	7	11	3	14
5. Samstag	8	-	3	5	-	4	11	2	10
6. Sonntag	5	-	-	5	-	-	7	2	7
7. Montag	8	-	3	5	-	4	6	3	11
8. Dienstag	4	-	1	3	-	1	6	1	5
9. Mittwoch	7	-	1	6	-	1	8	6	13
10. Donnerstag	7	-	1	6	-	2	8	3	10
11. Freitag	8	-	3	5	-	3	11	3	11
12. Samstag	12	-	4	8	-	5	14	6	18
13. Sonntag	13	-	2	11	-	2	16	4	17
14. Montag	11	-	5	6	-	5	9	5	16
15. Dienstag	12	-	6	6	-	6	10	4	16
16. Mittwoch	12	-	3	9	-	3	9	7	19
17. Donnerstag	5	-	1	4	-	1	7	1	6
18. Freitag	4	-	3	1	-	4	1	3	7
19. Samstag	10	-	6	4	-	9	6	2	12
20. Sonntag	9	1	2	6	1	4	8	7	16
21. Montag	4	-	1	3	-	1	4	4	8
22. Dienstag	4	-	1	3	-	1	4	5	9
23. Mittwoch	5	-	3	2	-	5	4	1	6
24. Donnerstag	7	-	4	3	-	4	6	2	9
25. Freitag	8	-	4	4	-	11	6	3	11
26. Samstag	6	-	2	4	-	2	6	2	8
27. Sonntag	7	1	2	4	1	6	7	4	11
28. Montag	7	-	4	3	-	4	4	4	11
29. Dienstag	8	-	2	6	-	3	10	2	10
30. Mittwoch	8	-	2	6	-	2	9	2	10
Insgesamt	229	2	74	153	2	104	230	103	332

Noch 6. Straßenverkehrsunfälle und Verunglückte nach Tagesdatum und Ortslage

Tagesdatum Ortslage	Unfälle mit Personen- schaden	Davon mit			Verunglückte			Unfälle mit mit	Unfälle mit Personen- u.
		Getöteten	Schwer-	Leicht-	Getötete	Schwer-	Leicht-		
			verletzten			verletzte		schwerw. Sachschaden i. e. S.	
September 2015									
Innerorts und außerorts									
1. Dienstag	28	-	6	22	-	8	26	7	35
2. Mittwoch	22	-	5	17	-	5	23	9	31
3. Donnerstag	23	-	4	19	-	4	19	9	32
4. Freitag	21	-	5	16	-	9	20	7	28
5. Samstag	15	-	5	10	-	6	16	4	19
6. Sonntag	11	-	2	9	-	2	13	4	15
7. Montag	26	-	6	20	-	7	25	6	32
8. Dienstag	27	-	4	23	-	4	33	3	30
9. Mittwoch	25	-	6	19	-	6	22	9	34
10. Donnerstag	24	-	5	19	-	6	25	12	36
11. Freitag	25	-	5	20	-	5	30	7	32
12. Samstag	24	1	7	16	1	8	24	9	33
13. Sonntag	22	-	4	18	-	4	28	7	29
14. Montag	41	-	9	32	-	9	46	9	50
15. Dienstag	30	-	7	23	-	7	29	13	43
16. Mittwoch	25	-	4	21	-	4	23	11	36
17. Donnerstag	27	-	6	21	-	6	30	4	31
18. Freitag	25	-	7	18	-	8	21	6	31
19. Samstag	18	-	9	9	-	13	14	5	23
20. Sonntag	18	1	5	12	1	7	14	11	29
21. Montag	23	-	3	20	-	3	22	8	31
22. Dienstag	16	-	1	15	-	1	20	8	24
23. Mittwoch	19	-	6	13	-	8	16	8	27
24. Donnerstag	26	-	11	15	-	13	19	7	33
25. Freitag	26	-	10	16	-	17	19	8	34
26. Samstag	15	-	7	8	-	7	11	6	21
27. Sonntag	14	1	4	9	1	8	15	6	20
28. Montag	27	-	11	16	-	13	23	11	38
29. Dienstag	28	-	7	21	-	9	29	6	34
30. Mittwoch	27	1	6	20	1	6	27	4	31
Insgesamt	698	4	177	517	4	213	682	224	922
Auf Autobahnen									
1. Dienstag	2	-	1	1	-	3	1	-	2
2. Mittwoch	1	-	-	1	-	-	1	-	1
3. Donnerstag	-	-	-	-	-	-	-	4	4
4. Freitag	2	-	-	2	-	-	2	3	5
5. Samstag	3	-	2	1	-	3	6	-	3
6. Sonntag	1	-	-	1	-	-	1	1	2
7. Montag	-	-	-	-	-	-	-	1	1
8. Dienstag	1	-	-	1	-	-	1	-	1
9. Mittwoch	-	-	-	-	-	-	-	2	2
10. Donnerstag	1	-	-	1	-	-	2	3	4
11. Freitag	3	-	1	2	-	1	6	1	4
12. Samstag	2	-	1	1	-	1	3	1	3
13. Sonntag	-	-	-	-	-	-	-	3	3
14. Montag	4	-	2	2	-	2	3	1	5
15. Dienstag	1	-	-	1	-	-	1	1	2
16. Mittwoch	2	-	-	2	-	-	2	2	4
17. Donnerstag	-	-	-	-	-	-	-	-	-
18. Freitag	1	-	1	-	-	2	-	1	2
19. Samstag	3	-	2	1	-	3	1	1	4
20. Sonntag	1	-	-	1	-	-	2	1	2
21. Montag	2	-	1	1	-	1	1	1	3
22. Dienstag	1	-	1	-	-	1	-	-	1
23. Mittwoch	-	-	-	-	-	-	-	-	-
24. Donnerstag	1	-	1	-	-	1	2	1	2
25. Freitag	3	-	2	1	-	9	1	-	3
26. Samstag	-	-	-	-	-	-	-	1	1
27. Sonntag	3	1	-	2	1	4	4	1	4
28. Montag	5	-	4	1	-	4	2	-	5
29. Dienstag	-	-	-	-	-	-	-	1	1
30. Mittwoch	1	-	-	1	-	-	1	-	1
Insgesamt	44	1	19	24	1	35	43	31	75

7. Straßenverkehrsunfälle und Verunglückte nach Art der Verkehrsbeteiligung und Ortslage¹⁾

Art der Verkehrsbeteiligung	Unfälle mit Personen- schaden	Verunglückte			Schwerw. Unfälle mit Sach- schaden i. e. S.	Unfälle mit Personen- schaden	Verunglückte			Schwerw. Unfälle mit Sach- schaden i. e. S.	
		Getötete	Schwer-	Leicht-			Getötete	Schwer-	Leicht-		
			verletzte					verletzte			
		September 2015					September 2014				
		Innerhalb von Ortschaften									
Unfälle insgesamt	469	2	109	452	121	560	8	91	581	103	
Darunter Unfälle mit Beteiligung von Fahrern von:											
Krafträdern mit Versch.kennz. ²⁾	35	-	17	22	1	33	-	6	32	2	
Krafträdern mit amtl. Kennzeichen	29	-	12	20	1	28	2	5	25	1	
Personenkraftwagen	371	1	83	368	118	462	3	66	501	102	
Wohnmobilen	-	-	-	-	-	-	-	-	-	-	
Bussen	7	-	1	9	1	5	1	2	6	-	
Güterkraftfahrzeugen	35	1	4	33	14	62	2	12	72	13	
dar.: Liefer- und Lastkraftwagen											
bis einschl. 3 500 kg ³⁾	22	1	2	21	5	40	1	8	47	9	
über 3 500 kg ³⁾	8	-	-	9	8	11	-	1	14	1	
Sattelzugmaschinen	4	-	1	4	2	10	1	2	12	3	
Landwirtschaftlichen Zugmaschinen	1	-	-	1	1	2	-	-	3	1	
Fahrrädern ⁴⁾	192	1	33	169	-	230	1	40	195	1	
Fußgängern	64	1	18	57	-	61	2	14	56	-	
		Außerhalb von Ortschaften, einschließlich Autobahn									
Unfälle insgesamt	229	2	104	230	103	233	5	108	212	97	
Darunter Unfälle mit Beteiligung von Fahrern von:											
Krafträdern mit Versch.kennz. ²⁾	10	-	6	6	-	5	-	1	5	-	
Krafträdern mit amtl. Kennzeichen	24	-	12	14	3	46	1	28	26	-	
Personenkraftwagen	188	2	84	203	93	186	4	87	183	87	
Wohnmobilen	1	-	-	1	1	-	-	-	-	-	
Bussen	1	-	-	1	-	1	-	-	1	1	
Güterkraftfahrzeugen	40	-	17	38	28	46	1	38	38	30	
dar.: Liefer- und Lastkraftwagen											
bis einschl. 3 500 kg ³⁾	18	-	5	20	16	18	-	9	17	13	
über 3 500 kg ³⁾	10	-	5	9	5	11	-	9	10	6	
Sattelzugmaschinen	17	-	11	14	9	26	1	29	20	12	
Landwirtschaftlichen Zugmaschinen	4	-	-	5	3	2	-	1	2	1	
Fahrrädern ⁴⁾	10	-	3	8	-	17	-	5	13	-	
Fußgängern	6	-	1	6	-	5	1	1	3	-	
		Innerhalb und außerhalb von Ortschaften									
Unfälle insgesamt	698	4	213	682	224	793	13	199	793	200	
Darunter Unfälle mit Beteiligung von Fahrern von:											
Krafträdern mit Versch.kennz. ²⁾	45	-	23	28	1	38	-	7	37	2	
Krafträdern mit amtl. Kennzeichen	53	-	24	34	4	74	3	33	51	1	
Personenkraftwagen	559	3	167	571	211	648	7	153	684	189	
Wohnmobilen	1	-	-	1	1	-	-	-	-	-	
Bussen	8	-	1	10	1	6	1	2	7	1	
Güterkraftfahrzeugen	75	1	21	71	42	108	3	50	110	43	
dar.: Liefer- und Lastkraftwagen											
bis einschl. 3 500 kg ³⁾	40	1	7	41	21	58	1	17	64	22	
über 3 500 kg ³⁾	18	-	5	18	13	22	-	10	24	7	
Sattelzugmaschinen	21	-	12	18	11	36	2	31	32	15	
Landwirtschaftlichen Zugmaschinen	5	-	-	6	4	4	-	1	5	2	
Fahrrädern ⁴⁾	202	1	36	177	-	247	1	45	208	1	
Fußgängern	70	1	19	63	-	66	3	15	59	-	

1) Die Tabelle enthält Mehrfachzählungen, da bei einem Unfall mehrere Verkehrsbeteiligungsarten beteiligt sein können.

2) einschl. E-Bikes

3) ohne Liefer- und Lastkraftwagen mit Tankauflagen

4) einschl. Pedelecs

Noch 7. Straßenverkehrsunfälle und Verunglückte nach Art der Verkehrsbeteiligung und Ortslage¹⁾

Unfälle mit Personen- schaden	Verunglückte			Schwerw. Unfälle mit Sach- schaden i. e. S.	Unfälle mit Personen- schaden	Verunglückte			Schwerw. Unfälle mit Sach- schaden i. e. S.	Art der Verkehrsbeteiligung											
	Getötete	Schwer-	Leicht-			Getötete	Schwer-	Leicht-													
		verletzte					verletzte														
Januar - September 2015											Januar - September 2014										
Innerhalb von Ortschaften																					
3 956	20	844	3 870	921	4 211	31	848	4 146	1 015	Unfälle insgesamt											
											Darunter Unfälle mit Beteiligung von										
											Fahrern von:										
222	-	62	192	10	221	-	49	191	10	Krafträdern mit Versich.kennz. ²⁾											
267	3	101	205	14	282	6	74	232	22	Krafträdern mit amtl. Kennzeichen											
3 236	12	642	3 249	907	3 420	15	605	3 494	992	Personenkraftwagen											
2	-	-	2	1	1	-	1	3	-	Wohnmobilen											
48	-	7	68	9	38	1	11	54	4	Bussen											
298	4	62	284	124	359	10	64	365	149	Güterkraftfahrzeugen											
											dar.: Liefer- und Lastkraftwagen										
195	1	33	199	64	224	3	38	238	99	bis einschl. 3 500 kg ³⁾											
52	1	14	45	31	67	3	15	59	19	über 3 500 kg ³⁾											
48	2	11	40	27	52	2	7	58	21	Sattelzugmaschinen											
16	-	2	21	6	27	-	7	24	8	Landwirtschaftlichen Zugmaschinen											
1 488	9	303	1 262	1	1 622	7	327	1 375	5	Fahrrädern ⁴⁾											
491	4	143	399	1	579	13	167	471	1	Fußgängern											
Außerhalb von Ortschaften, einschließlich Autobahn																					
2 119	85	954	2 108	764	1 962	72	878	1 951	776	Unfälle insgesamt											
											Darunter Unfälle mit Beteiligung von										
											Fahrern von:										
61	2	28	40	1	37	1	15	25	2	Krafträdern mit Versich.kennz. ²⁾											
248	14	126	155	8	253	11	143	156	15	Krafträdern mit amtl. Kennzeichen											
1 756	67	768	1 887	683	1 601	61	701	1 683	696	Personenkraftwagen											
8	-	8	7	4	3	-	5	4	2	Wohnmobilen											
15	3	9	11	3	8	-	3	8	5	Bussen											
394	31	186	375	209	362	20	191	332	191	Güterkraftfahrzeugen											
											dar.: Liefer- und Lastkraftwagen										
152	15	66	162	85	140	7	66	149	76	bis einschl. 3 500 kg ³⁾											
94	7	47	74	42	83	5	37	83	44	über 3 500 kg ³⁾											
192	18	100	165	91	160	15	118	125	83	Sattelzugmaschinen											
24	-	7	22	8	22	1	5	30	12	Landwirtschaftlichen Zugmaschinen											
115	3	43	79	1	124	2	46	89	-	Fahrrädern ⁴⁾											
27	2	11	19	-	22	1	4	21	-	Fußgängern											
Innerhalb und außerhalb von Ortschaften																					
6075	105	1 798	5 978	1 685	6 173	103	1 726	6 097	1 791	Unfälle insgesamt											
											Darunter Unfälle mit Beteiligung von										
											Fahrern von:										
283	2	90	232	11	258	1	64	216	12	Krafträdern mit Versich.kennz. ²⁾											
515	17	227	360	22	535	17	217	388	37	Krafträdern mit amtl. Kennzeichen											
4992	79	1 410	5 136	1 590	5 021	76	1 306	5 177	1 688	Personenkraftwagen											
10	-	8	9	5	4	-	6	7	2	Wohnmobilen											
63	3	16	79	12	46	1	14	62	9	Bussen											
692	35	248	659	333	721	30	255	697	340	Güterkraftfahrzeugen											
											dar.: Liefer- und Lastkraftwagen										
347	16	99	361	149	364	10	104	387	175	bis einschl. 3 500 kg ³⁾											
146	8	61	119	73	150	8	52	142	63	über 3 500 kg ³⁾											
240	20	111	205	118	212	17	125	183	104	Sattelzugmaschinen											
40	-	9	43	14	49	1	12	54	20	Landwirtschaftlichen Zugmaschinen											
1 603	12	346	1 341	2	1 746	9	373	1 464	5	Fahrrädern ⁴⁾											
518	6	154	418	1	601	14	171	492	1	Fußgängern											

1) Die Tabelle enthält Mehrfachzählungen, da bei einem Unfall mehrere Verkehrsbeteiligungsarten beteiligt sein können.

2) einschl. E-Bikes

3) ohne Liefer- und Lastkraftwagen mit Tankauflagen

4) einschl. Pedelecs

8. Straßenverkehrsunfälle und Verunglückte nach kreisfreien Städten und Landkreisen im Monat

Kreisfreie Stadt Landkreis Land Ortslage	Straßenverkehrsunfälle				Verunglückte			
	insgesamt	mit Personen- schaden	mit schwerw. Sachsch. i. e. S.	sonst. Unf. unter Einfl. berausch. Mittel	insgesamt	Getötete	Schwer-	Leicht-
							verletzte	
	September 2015							
Dessau-Roßlau, Stadt	34	17	15	2	18	-	1	17
innerorts	29	15	13	1	15	-	1	14
außerorts ohne Autobahn	5	2	2	1	3	-	-	3
auf Autobahnen	-	-	-	-	-	-	-	-
Halle (Saale), Stadt	98	80	14	4	100	-	9	91
innerorts	96	79	13	4	99	-	9	90
außerorts ohne Autobahn	1	1	-	-	1	-	-	1
auf Autobahnen	1	-	1	-	-	-	-	-
Magdeburg, Stadt	99	84	12	3	96	1	17	78
innerorts	94	80	11	3	91	1	16	74
außerorts ohne Autobahn	4	3	1	-	4	-	-	4
auf Autobahnen	1	1	-	-	1	-	1	-
Altmarkkreis Salzwedel	41	20	21	-	22	-	7	15
innerorts	22	10	12	-	11	-	4	7
außerorts ohne Autobahn	19	10	9	-	11	-	3	8
auf Autobahnen	-	-	-	-	-	-	-	-
Anhalt-Bitterfeld	72	48	22	2	71	-	31	40
innerorts	46	29	15	2	38	-	13	25
außerorts ohne Autobahn	22	16	6	-	26	-	14	12
auf Autobahnen	4	3	1	-	7	-	4	3
Börde	92	67	22	3	85	-	19	66
innerorts	34	24	8	2	27	-	6	21
außerorts ohne Autobahn	37	30	6	1	41	-	9	32
auf Autobahnen	21	13	8	-	17	-	4	13
Burgenlandkreis	84	60	20	4	86	-	12	74
innerorts	46	30	13	3	35	-	3	32
außerorts ohne Autobahn	26	23	2	1	36	-	4	32
auf Autobahnen	12	7	5	-	15	-	5	10
Harz	103	72	23	8	88	-	23	65
innerorts	59	40	11	8	46	-	7	39
außerorts ohne Autobahn	44	32	12	-	42	-	16	26
auf Autobahnen	-	-	-	-	-	-	-	-
Jerichower Land	41	26	14	1	37	1	8	28
innerorts	22	17	4	1	23	1	2	20
außerorts ohne Autobahn	11	5	6	-	8	-	5	3
auf Autobahnen	8	4	4	-	6	-	1	5

Noch 8. Straßenverkehrsunfälle und Verunglückte nach kreisfreien Städten und Landkreisen im Monat

Kreisfreie Stadt Landkreis Land Ortslage	Straßenverkehrsunfälle				Verunglückte			
	insgesamt	mit Personen- schaden	mit schwerw. Sachsch. i. e. S.	sonst. Unf. unter Einfl. berausch. Mittel	insgesamt	Getötete	Schwer-	Leicht-
							verletzte	
	September 2015							
Mansfeld-Südharz	49	38	10	1	51	-	16	35
innerorts	25	20	4	1	23	-	7	16
außerorts ohne Autobahn	22	17	5	-	26	-	8	18
auf Autobahnen	2	1	1	-	2	-	1	1
Saalekreis	90	61	23	6	87	1	26	60
innerorts	53	40	8	5	54	-	11	43
außerorts ohne Autobahn	21	12	8	1	16	-	5	11
auf Autobahnen	16	9	7	-	17	1	10	6
Salzlandkreis	74	52	17	5	62	-	17	45
innerorts	50	41	5	4	48	-	16	32
außerorts ohne Autobahn	20	10	9	1	13	-	1	12
auf Autobahnen	4	1	3	-	1	-	-	1
Stendal	38	33	4	1	41	1	7	33
innerorts	21	19	1	1	24	-	5	19
außerorts ohne Autobahn	17	14	3	-	17	1	2	14
auf Autobahnen	-	-	-	-	-	-	-	-
Wittenberg	48	40	7	1	55	-	20	35
innerorts	29	25	3	1	29	-	9	20
außerorts ohne Autobahn	13	10	3	-	13	-	2	11
auf Autobahnen	6	5	1	-	13	-	9	4
Sachsen-Anhalt	963	698	224	41	899	4	213	682
innerorts	626	469	121	36	563	2	109	452
außerorts ohne Autobahn	262	185	72	5	257	1	69	187
auf Autobahnen	75	44	31	-	79	1	35	43
Kreisfreie Städte	231	181	41	9	214	1	27	186
Landkreise	732	517	183	32	685	3	186	496

9. Straßenverkehrsunfälle und Verunglückte nach kreisfreien Städten und Landkreisen im Zeitraum

Kreisfreie Stadt Landkreis Land	Straßenverkehrsunfälle				Verunglückte			
	insgesamt	mit Personen- schaden	mit schwerw. Sachsch. i. e. S.	sonst. Unf. unter Einfl. berausch. Mittel	insgesamt	Getötete	Schwer-	Leicht-
							verletzte	
	Januar bis September 2015							
Dessau-Roßlau, Stadt	281	186	84	11	230	2	25	203
Halle (Saale), Stadt	826	679	119	28	799	6	90	703
Magdeburg, Stadt	823	674	119	30	807	4	117	686
Altmarkkreis Salzwedel	401	254	134	13	299	3	80	216
Anhalt-Bitterfeld	624	451	151	22	606	10	212	384
Börde	641	487	134	20	678	12	165	501
Burgenlandkreis	731	555	148	28	763	3	192	568
Harz	772	583	144	45	751	13	190	548
Jerichower Land	332	254	67	11	338	8	77	253
Mansfeld-Südharz	532	345	174	13	473	6	125	342
Saalekreis	720	526	149	45	724	15	182	527
Salzlandkreis	603	465	119	19	615	9	150	456
Stendal	346	275	57	14	357	6	68	283
Wittenberg	449	341	86	22	441	8	125	308
Sachsen-Anhalt insgesamt	8 081	6 075	1 685	321	7 881	105	1 798	5 978

10. Übrige Sachschadensunfälle ohne Einfluss berauschender Mittel nach kreisfreien Städten und Landkreisen

Kreisfreie Stadt Landkreis Land	Übrige Sachschadens- unfälle ohne Einfluss berauschender Mittel insgesamt	Davon			
		innerorts	außerorts ohne Autobahn	auf Autobahnen	
	September 2015				
	Dessau-Roßlau, Stadt	187	156	24	7
	Halle (Saale), Stadt	639	624	13	2
	Magdeburg, Stadt	578	556	12	10
	Altmarkkreis Salzwedel	207	105	102	-
	Anhalt-Bitterfeld	390	261	104	25
	Börde	468	218	180	70
	Burgenlandkreis	471	293	109	69
	Harz	481	325	156	-
	Jerichower Land	217	101	84	32
	Mansfeld-Südharz	394	230	141	23
	Saalekreis	450	277	111	62
	Salzlandkreis	431	265	129	37
	Stendal	290	161	129	-
	Wittenberg	320	184	128	8
	Sachsen-Anhalt insgesamt	5 523	3 756	1 422	345
	Januar bis September 2015				
	Dessau-Roßlau, Stadt	1 663	1 442	180	41
	Halle (Saale), Stadt	5 023	4 894	100	29
	Magdeburg, Stadt	4 916	4 719	100	97
	Altmarkkreis Salzwedel	1 874	891	983	-
	Anhalt-Bitterfeld	3 202	2 046	963	193
	Börde	3 835	1 733	1 558	544
	Burgenlandkreis	3 746	2 308	996	442
	Harz	4 079	2 744	1 335	-
	Jerichower Land	1 897	966	699	232
	Mansfeld-Südharz	3 014	1 857	960	197
Saalekreis	3 693	2 264	932	497	
Salzlandkreis	3 671	2 327	1 062	282	
Stendal	2 473	1 339	1 134	-	
Wittenberg	2 871	1 676	1 086	109	
Sachsen-Anhalt insgesamt	45 957	31 206	12 088	2 663	

11. Getötete und Verletzte im Straßenverkehr nach Art der Verkehrsbeteiligung

Art der Verkehrsbeteiligung Ortslage	Getötete						Schwerverletzte					
	September		Zu- bzw. Ab- nahme (-)	Jan. - September		Zu- bzw. Ab- nahme (-)	September		Zu- bzw. Ab- nahme (-)	Jan. - September		Zu- bzw. Ab- nahme (-)
	2015	2014		2015	2014		2015	2014		2015	2014	
	Anzahl		%	Anzahl		%	Anzahl		%	Anzahl		%
Fahrer und Mitfahrer von												
Kraftträdern mit Versicherungskennz. ¹⁾	-	-	-	2	1	X	23	7	X	86	60	43,3
innerorts	-	-	-	-	-	-	17	6	X	58	46	26,1
außerorts	-	-	-	2	1	X	6	1	X	28	14	X
Kraftträdern mit amtl. Kennzeichen	-	3	X	15	15	-	23	29	-20,7	219	208	5,3
innerorts	-	2	X	2	4	X	11	5	X	94	73	28,8
außerorts	-	1	X	13	11	18,2	12	24	-50,0	125	135	-7,4
Personenkraftwagen	2	3	X	57	52	9,6	108	87	24,1	912	825	10,5
innerorts	-	1	X	4	4	-	32	22	45,5	246	225	9,3
außerorts	2	2	-	53	48	10,4	76	65	16,9	666	600	11,0
darunter												
18 bis unter 25 Jahre	-	-	-	10	9	X	16	11	45,5	151	135	11,9
innerorts	-	-	-	-	-	-	4	1	X	44	31	41,9
außerorts	-	-	-	7	7	-	11	7	X	88	90	-2,2
Wohnmobilen	-	-	-	-	-	-	-	-	-	4	2	X
innerorts	-	-	-	-	-	-	-	-	-	-	-	-
außerorts	-	-	-	-	-	-	-	-	-	4	2	X
Bussen	-	1	X	-	1	X	1	1	-	5	8	X
innerorts	-	1	X	-	1	X	1	1	-	2	7	X
außerorts	-	-	-	-	-	-	-	-	-	3	1	X
Güterkraftfahrzeugen	-	1	X	10	9	X	6	17	X	87	86	1,2
innerorts	-	1	X	-	2	X	-	5	X	13	17	-23,5
außerorts	-	-	-	10	7	X	6	12	X	74	69	7,2
Landwirtschaftlichen Zugmaschinen	-	-	-	-	-	-	-	-	-	2	1	X
innerorts	-	-	-	-	-	-	-	-	-	2	-	X
außerorts	-	-	-	-	-	-	-	-	-	-	1	X
übrigen Kraftfahrzeugen	-	1	X	1	1	-	-	-	-	3	2	X
innerorts	-	-	-	-	-	-	-	-	-	2	1	X
außerorts	-	1	X	1	1	-	-	-	-	1	1	-
Kraftfahrzeugen zusammen	2	9	X	85	79	7,6	161	141	14,2	1 318	1 192	10,6
innerorts	-	5	X	6	11	X	61	39	56,4	417	369	13,0
außerorts	2	4	X	79	68	16,2	100	102	-2,0	901	823	9,5

1) einschl. E-Bikes

Noch 11. Getötete und Verletzte im Straßenverkehr nach Art der Verkehrsbeteiligung

Leichtverletzte						Verunglückte insgesamt						Art der Verkehrsbeteiligung Ortslage	
September		Zu- bzw. Ab- nahme (-)	Jan. - September		Zu- bzw. Ab- nahme (-)	September		Zu- bzw. Ab- nahme (-)	Jan. - September		Zu- bzw. Ab- nahme (-)		
2015	2014		2015	2014		2015	2014		2015	2014			
													Anzahl
													Fahrer und Mitfahrer von
23	35	-34,3	211	200	5,5	46	42	9,5	299	261	14,6	Krafträdern mit Ver- sicherungskennz. ¹⁾	
19	30	-36,7	177	177	-	36	36	-	235	223	5,4	innerorts	
4	5	X	34	23	47,8	10	6	X	64	38	68,4	außerorts	
													Krafträdern mit
34	43	-20,9	306	331	-7,6	57	75	-24,0	540	554	-2,5	amtl. Kennzeichen	
20	21	-4,8	179	200	-10,5	31	28	10,7	275	277	-0,7	innerorts	
14	22	-36,4	127	131	-3,1	26	47	-44,7	265	277	-4,3	außerorts	
													Personenkraftwagen
378	431	-12,3	3 551	3 430	3,5	488	521	-6,3	4 520	4 307	4,9	innerorts	
199	273	-27,1	1 840	1 910	-3,7	231	296	-22,0	2 090	2 139	-2,3	außerorts	
179	158	13,3	1 711	1 520	12,6	257	225	14,2	2 430	2 168	12,1	darunter	
55	68	-19,1	530	588	-9,9	71	79	-10,1	691	732	-5,6	18 bis unter 25 Jahre	
28	45	-37,8	254	304	-16,4	32	46	-30,4	298	335	-11,0	innerorts	
23	20	15,0	236	226	4,4	34	27	25,9	331	323	2,5	außerorts	
													Wohnmobilen
1	-	X	1	3	X	1	-	X	5	5	-	innerorts	
-	-	-	-	3	X	-	-	-	-	3	X	außerorts	
1	-	X	1	-	X	1	-	X	5	2	X		
													Bussen
5	3	X	51	37	37,8	6	5	X	56	46	21,7	innerorts	
5	3	X	46	34	35,3	6	5	X	48	42	14,3	außerorts	
-	-	-	5	3	X	-	-	-	8	4	X		
													Güterkraftfahrzeugen
24	29	-17,2	193	218	-11,5	30	47	-36,2	290	313	-7,3	innerorts	
8	17	X	60	75	-20,0	8	23	X	73	94	-22,3	außerorts	
16	12	33,3	133	143	-7,0	22	24	-8,3	217	219	-0,9		
													Landwirtschaftlichen
1	4	X	11	11	-	1	4	X	13	12	8,3	Zugmaschinen	
-	3	X	9	7	X	-	3	X	11	7	X	innerorts	
1	1	-	2	4	X	1	1	-	2	5	X	außerorts	
													übrigen
1	-	X	9	10	X	1	1	-	13	13	-	Kraftfahrzeugen	
-	-	-	6	10	X	-	-	-	8	11	X	innerorts	
1	-	X	3	-	X	1	1	-	5	2	X	außerorts	
													Kraftfahrzeugen
467	545	-14,3	4 333	4 240	2,2	630	695	-9,4	5 736	5 511	4,1	zusammen	
251	347	-27,7	2 317	2 416	-4,1	312	391	-20,2	2 740	2 796	-2,0	innerorts	
216	198	9,1	2 016	1 824	10,5	318	304	4,6	2 996	2 715	10,3	außerorts	

1) einschl. E-Bikes

Noch 11. Getötete und Verletzte im Straßenverkehr nach Art der Verkehrsbeteiligung

Art der Verkehrsbeteiligung Ortslage	Getötete						Schwerverletzte					
	September		Zu- bzw. Ab- nahme (-)	Jan. - September		Zu- bzw. Ab- nahme (-)	September		Zu- bzw. Ab- nahme (-)	Jan. - September		Zu- bzw. Ab- nahme (-)
	2015	2014		2015	2014		2015	2014		2015	2014	
	Anzahl		%	Anzahl		%	Anzahl		%	Anzahl		%
Fahrer und Mitfahrer von												
Fahrrädern ²⁾	1	1	-	12	9	X	34	43	-20,9	335	350	-4,3
innerorts	1	1	-	9	7	X	31	38	-18,4	292	305	-4,3
außerorts	-	-	-	3	2	X	3	5	X	43	45	-4,4
darunter												
unter 15 Jahren	-	-	-	1	-	X	2	8	X	34	40	-15,0
innerorts	-	-	-	1	-	X	2	8	X	34	35	-2,9
außerorts	-	-	-	-	-	-	-	-	-	-	5	X
anderen Fahrzeugen	-	-	-	1	1	-	-	-	-	2	19	X
innerorts	-	-	-	-	-	-	-	-	-	2	13	X
außerorts	-	-	-	1	1	-	-	-	-	-	6	X
Fußgänger	1	3	X	6	14	X	18	15	20,0	143	165	-13,3
innerorts	1	2	X	4	13	X	17	14	21,4	133	161	-17,4
außerorts	-	1	X	2	1	X	1	1	-	10	4	X
darunter												
unter 15 Jahren	-	1	X	1	1	-	4	6	X	40	38	5,3
innerorts	-	-	-	-	-	-	4	6	X	40	38	5,3
außerorts	-	1	X	1	1	-	-	-	-	-	-	-
65 Jahre und mehr	-	-	-	2	7	X	6	4	X	45	58	-22,4
innerorts	-	-	-	2	7	X	6	4	X	45	58	-22,4
außerorts	-	-	-	-	-	-	-	-	-	-	-	-
Andere Personen	-	-	-	1	-	X	-	-	-	-	-	-
innerorts	-	-	-	1	-	X	-	-	-	-	-	-
außerorts	-	-	-	-	-	-	-	-	-	-	-	-
Insgesamt	4	13	X	105	103	1,9	213	199	7,0	1 798	1 726	4,2
innerorts	2	8	X	20	31	-35,5	109	91	19,8	844	848	-0,5
außerorts	2	5	X	85	72	18,1	104	108	-3,7	954	878	8,7
darunter												
unter 15 Jahren	1	1	-	5	1	X	11	19	-42,1	131	133	-1,5
innerorts	-	-	-	1	-	X	8	15	X	91	92	-1,1
außerorts	1	1	-	4	1	X	3	4	X	40	41	-2,4
65 Jahre und mehr	1	2	X	28	26	7,7	45	31	45,2	310	310	-
innerorts	1	1	-	11	10	10,0	24	18	33,3	179	199	-10,1
außerorts	-	1	X	17	16	6,3	21	13	61,5	131	111	18,0

2) einschl. Pedelecs

Noch 11. Getötete und Verletzte im Straßenverkehr nach Art der Verkehrsbeteiligung

Leichtverletzte						Verunglückte insgesamt						Art der Verkehrsbeteiligung Ortslage
September		Zu- bzw. Ab- nahme (-)	Jan. - September		Zu- bzw. Ab- nahme (-)	September		Zu- bzw. Ab- nahme (-)	Jan. - September		Zu- bzw. Ab- nahme (-)	
2015	2014		2015	2014		2015	2014		2015	2014		
Anzahl			%	Anzahl		%	Anzahl		%	Anzahl		
												Fahrer und Mitfahrer von
159	196	-18,9	1 247	1 359	-8,2	194	240	-19,2	1 594	1 718	-7,2	Fahrrädern ²⁾
151	185	-18,4	1 174	1 278	-8,1	183	224	-18,3	1 475	1 590	-7,2	innerorts
8	11	X	73	81	-9,9	11	16	-31,3	119	128	-7,0	außerorts
												darunter
23	34	-32,4	134	199	-32,7	25	42	-40,5	169	239	-29,3	unter 15 Jahren
22	34	-35,3	129	195	-33,8	24	42	-42,9	164	230	-28,7	innerorts
1	-	X	5	4	X	1	-	X	5	9	X	außerorts
												anderen Fahrzeugen
3	5	X	32	75	-57,3	3	5	X	35	95	-63,2	innerorts
3	5	X	31	45	-31,1	3	5	X	33	58	-43,1	außerorts
-	-	-	1	30	X	-	-	-	2	37	X	
												Fußgänger
52	47	10,6	364	416	-12,5	71	65	9,2	513	595	-13,8	innerorts
46	44	4,5	346	401	-13,7	64	60	6,7	483	575	-16,0	außerorts
6	3	X	18	15	20,0	7	5	X	30	20	50,0	
												darunter
7	6	X	76	106	-28,3	11	13	-15,4	117	145	-19,3	unter 15 Jahren
7	6	X	75	105	-28,6	11	12	-8,3	115	143	-19,6	innerorts
-	-	-	1	1	-	-	1	X	2	2	-	außerorts
												65 Jahre und mehr
11	13	-15,4	77	84	-8,3	17	17	-	124	149	-16,8	innerorts
11	13	-15,4	76	84	-9,5	17	17	-	123	149	-17,4	außerorts
-	-	-	1	-	X	-	-	-	1	-	X	
												Andere Personen
1	-	X	2	7	X	1	-	X	3	7	X	innerorts
1	-	X	2	6	X	1	-	X	3	6	X	außerorts
-	-	-	-	1	X	-	-	-	-	1	X	
												Insgesamt
682	793	-14,0	5 978	6 097	-2,0	899	1 005	-10,5	7 881	7 926	-0,6	innerorts
452	581	-22,2	3 870	4 146	-6,7	563	680	-17,2	4 734	5 025	-5,8	außerorts
230	212	8,5	2 108	1 951	8,0	336	325	3,4	3 147	2 901	8,5	
												darunter
55	71	-22,5	479	585	-18,1	67	91	-26,4	615	719	-14,5	unter 15 Jahren
43	64	-32,8	363	448	-19,0	51	79	-35,4	455	540	-15,7	innerorts
12	7	X	116	137	-15,3	16	12	33,3	160	179	-10,6	außerorts
												65 Jahre und mehr
86	119	-27,7	765	783	-2,3	132	152	-13,2	1 103	1 119	-1,4	innerorts
56	97	-42,3	556	610	-8,9	81	116	-30,2	746	819	-8,9	außerorts
30	22	36,4	209	173	20,8	51	36	41,7	357	300	19,0	

2) einschl. Pedelecs

12. Getötete und Verletzte im Straßenverkehr nach Art der Verkehrsbeteiligung, Altersgruppen und Geschlecht

Im Alter von ... bis unter ... Jahren	Ins- gesamt	Darunter				Ins- gesamt	Darunter				Zu- bzw. Abnahme (-)					
		Fahrer und Mitfahrer von			Fuß- gänger		Fahrer und Mitfahrer von			Fuß- gänger	ins- gesamt	Fahrer und Mitfahrer von			Fuß- gänger	
		Per- sonen- kraft- wagen	Kraft- rädern mit amtl. Kennz. ¹⁾	Fahr- rädern ²⁾			Per- sonen- kraft- wagen	Kraft- rädern mit amtl. Kennz. ¹⁾	Fahr- rädern ²⁾			Per- sonen- kraft- wagen	Kraft- rädern mit amtl. Kennz. ¹⁾	Fahr- rädern ²⁾		
																Geschlecht
Anzahl											%					
	Getötete															
	September 2015					September 2014										
	unter 15	1	1	-	-	-	1	-	-	-	1	-	X	-	-	X
	männlich	-	-	-	-	-	1	-	-	-	1	X	-	-	-	X
	weiblich	1	1	-	-	-	-	-	-	-	-	X	X	-	-	-
	15-18	-	-	-	-	-	-	-	-	-	-	-	-	-	-	-
	männlich	-	-	-	-	-	-	-	-	-	-	-	-	-	-	-
	weiblich	-	-	-	-	-	-	-	-	-	-	-	-	-	-	-
	18-21	-	-	-	-	-	-	-	-	-	-	-	-	-	-	-
	männlich	-	-	-	-	-	-	-	-	-	-	-	-	-	-	-
	weiblich	-	-	-	-	-	-	-	-	-	-	-	-	-	-	-
	21-25	-	-	-	-	-	2	-	1	-	1	X	-	X	-	X
	männlich	-	-	-	-	-	2	-	1	-	1	X	-	X	-	X
	weiblich	-	-	-	-	-	-	-	-	-	-	-	-	-	-	-
	25-35	-	-	-	-	-	-	-	-	-	-	-	-	-	-	-
	männlich	-	-	-	-	-	-	-	-	-	-	-	-	-	-	-
	weiblich	-	-	-	-	-	-	-	-	-	-	-	-	-	-	-
	35-45	-	-	-	-	-	4	2	1	-	-	X	X	X	-	-
	männlich	-	-	-	-	-	3	2	1	-	-	X	X	X	-	-
	weiblich	-	-	-	-	-	1	-	-	-	-	X	-	-	-	-
45-55	2	1	-	-	1	-	-	-	-	-	X	X	-	-	X	
männlich	2	1	-	-	1	-	-	-	-	-	X	X	-	-	X	
weiblich	-	-	-	-	-	-	-	-	-	-	-	-	-	-	-	
55-65	-	-	-	-	-	4	-	1	1	1	X	-	X	X	X	
männlich	-	-	-	-	-	3	-	1	-	1	X	-	X	-	X	
weiblich	-	-	-	-	-	1	-	-	1	-	X	-	-	X	-	
65 und mehr	1	-	-	1	-	2	1	-	-	-	X	X	-	X	-	
männlich	-	-	-	-	-	2	1	-	-	-	X	X	-	-	-	
weiblich	1	-	-	1	-	-	-	-	-	-	X	-	-	X	-	
Zusammen	4	2	-	1	1	13	3	3	1	3	X	X	X	-	X	
männlich	2	1	-	-	1	11	3	3	-	3	X	X	X	-	X	
weiblich	2	1	-	1	-	2	-	-	1	-	-	X	-	-	-	
Ohne Angabe	-	-	-	-	-	-	-	-	-	-	-	-	-	-	-	
Insgesamt	4	2	-	1	1	13	3	3	1	3	X	X	X	-	X	

1) einschl. drei- und leichten vierrädrigen Kraftfahrzeugen

2) einschl. Pedelecs

Noch 12. Getötete und Verletzte im Straßenverkehr nach Art der Verkehrsbeteiligung, Altersgruppen und Geschlecht

Ins- gesamt	Darunter				Ins- gesamt	Darunter				Zu- bzw. Abnahme (-)					Im Alter von ... bis unter ... Jahren
	Fahrer und Mitfahrer von			Fuß- gänger		Fahrer und Mitfahrer von			Fuß- gänger	Fahrer und Mitfahrer von			Fuß- gänger		
	Per- sonen- kraft- wagen	Kraft- rädern mit amtl. Kennz. ¹⁾	Fahr- rädern ²⁾			Per- sonen- kraft- wagen	Kraft- rädern mit amtl. Kennz. ¹⁾	Fahr- rädern ²⁾		ins- gesamt	Per- sonen- kraft- wagen	Kraft- rädern mit amtl. Kennz. ¹⁾		Fahr- rädern ²⁾	
Anzahl										%					Geschlecht
Getötete															
Januar - September 2015						Januar - September 2014									
5	3	-	1	1	1	-	-	-	1	X	X	-	X	- unter 15	
2	1	-	1	-	1	-	-	-	1	X	X	-	X	X männlich	
3	2	-	-	1	-	-	-	-	-	X	X	-	-	X weiblich	
1	1	-	-	-	3	1	-	2	-	X	-	-	X	- 15-18	
-	-	-	-	-	2	-	-	2	-	X	-	-	X	- männlich	
1	1	-	-	-	1	1	-	-	-	-	-	-	-	- weiblich	
4	2	1	-	-	3	3	-	-	-	X	X	X	-	- 18-21	
4	2	1	-	-	3	3	-	-	-	X	X	X	-	- männlich	
-	-	-	-	-	-	-	-	-	-	-	-	-	-	- weiblich	
5	3	2	-	-	11	6	3	-	1	X	X	X	-	X 21-25	
3	2	1	-	-	9	4	3	-	1	X	X	X	-	X männlich	
2	1	1	-	-	2	2	-	-	-	-	X	X	-	- weiblich	
18	10	4	1	-	13	8	3	-	-	38,5	X	X	X	- 25-35	
14	6	4	1	-	12	7	3	-	-	16,7	X	X	X	- männlich	
4	4	-	-	-	1	1	-	-	-	X	X	-	-	- weiblich	
14	9	3	1	-	12	3	4	1	-	16,7	X	X	-	- 35-45	
12	7	3	1	-	10	3	4	-	-	20,0	X	X	X	- männlich	
2	2	-	-	-	2	-	-	1	-	-	X	-	X	- weiblich	
17	8	1	1	3	18	10	2	2	3	-5,6	X	X	X	- 45-55	
14	7	1	-	2	15	8	2	1	3	-6,7	X	X	X	X männlich	
3	1	-	1	1	3	2	-	1	-	-	X	-	-	X weiblich	
12	6	2	-	-	16	6	3	3	2	-25,0	-	X	X	X 55-65	
10	4	2	-	-	11	4	3	1	1	-9,1	-	X	X	X männlich	
2	2	-	-	-	5	2	-	2	1	X	-	-	X	X weiblich	
28	14	2	8	2	26	15	-	1	7	7,7	-6,7	X	X	X 65 und mehr	
21	11	2	5	1	14	8	-	-	3	50,0	X	X	X	X männlich	
7	3	-	3	1	12	7	-	1	4	X	X	-	X	X weiblich	
104	56	15	12	6	103	52	15	9	14	1,0	7,7	-	X	X Zusammen	
80	40	14	8	3	77	37	15	4	9	3,9	8,1	-6,7	X	X männlich	
24	16	1	4	3	26	15	-	5	5	-7,7	6,7	X	X	X weiblich	
1	1	-	-	-	-	-	-	-	-	X	X	-	-	- Ohne Angabe	
105	57	15	12	6	103	52	15	9	14	1,9	9,6	-	X	X Insgesamt	

1) einschl. drei- und leichten vierrädrigen Kraftfahrzeugen

2) einschl. Pedelets

Noch 12. Getötete und Verletzte im Straßenverkehr nach Art der Verkehrsbeteiligung, Altersgruppen und Geschlecht

Im Alter von ... bis unter ... Jahren	Ins- gesamt	Darunter				Ins- gesamt	Darunter				Zu- bzw. Abnahme (-)					
		Fahrer und Mitfahrer von			Fuß- gänger		Fahrer und Mitfahrer von			Fuß- gänger	Fahrer und Mitfahrer von					
		Per- sonen- kraft- wagen	Kraft- rädern mit amtl. Kennz. ¹⁾	Fahr- rädern ²⁾			Per- sonen- kraft- wagen	Kraft- rädern mit amtl. Kennz. ¹⁾	Fahr- rädern ²⁾		ins- gesamt	Per- sonen- kraft- wagen	Kraft- rädern mit amtl. Kennz. ¹⁾	Fahr- rädern ²⁾	Fuß- gänger	
Geschlecht	Anzahl										%					
	Schwerverletzte															
	September 2015						September 2014									
	unter 15	11	5	-	2	4	19	5	-	8	6	-42,1	-	-	X	X
	männlich	6	3	-	2	1	11	4	-	5	2	X	X	-	X	X
	weiblich	5	2	-	-	3	8	1	-	3	4	X	X	-	X	X
	15-18	11	-	2	2	-	8	1	-	4	-	X	X	X	X	-
	männlich	7	-	1	-	-	5	1	-	2	-	X	X	X	X	-
	weiblich	4	-	1	2	-	3	-	-	2	-	X	-	X	-	-
	18-21	13	8	3	-	-	5	2	2	1	-	X	X	X	X	-
	männlich	8	3	3	-	-	2	-	1	1	-	X	X	X	X	-
	weiblich	5	5	-	-	-	3	2	1	-	-	X	X	X	-	-
	21-25	10	7	1	2	-	20	10	1	3	2	-50,0	X	-	X	X
	männlich	7	4	1	2	-	15	6	1	3	1	X	X	-	X	X
	weiblich	3	3	-	-	-	5	4	-	-	1	X	X	-	-	X
	25-35	31	16	2	8	-	29	18	6	1	1	6,9	-11,1	X	X	X
	männlich	25	12	2	6	-	20	11	5	1	-	25,0	9,1	X	X	-
weiblich	6	4	-	2	-	9	7	1	-	1	X	X	X	X	X	
35-45	26	12	7	4	-	25	12	8	-	1	4,0	-	X	X	X	
männlich	17	6	6	3	-	17	6	6	-	1	-	-	-	X	X	
weiblich	9	6	1	1	-	8	6	2	-	-	X	-	X	X	-	
45-55	35	23	3	2	3	39	15	9	9	-	-10,3	53,3	X	X	X	
männlich	21	14	1	1	2	24	8	5	5	-	-12,5	X	X	X	X	
weiblich	14	9	2	1	1	15	7	4	4	-	-6,7	X	X	X	X	
55-65	30	12	3	5	5	23	11	2	5	1	30,4	9,1	X	-	X	
männlich	21	8	3	4	2	14	5	2	3	-	50,0	X	X	X	X	
weiblich	9	4	-	1	3	9	6	-	2	1	-	X	-	X	X	
65 und mehr	45	24	2	9	6	31	13	1	12	4	45,2	84,6	X	X	X	
männlich	26	14	2	4	4	15	7	1	7	-	73,3	X	X	X	X	
weiblich	19	10	-	5	2	16	6	-	5	4	18,8	X	-	-	X	
Zusammen	212	107	23	34	18	199	87	29	43	15	6,5	23,0	-20,7	-20,9	20,0	
männlich	138	64	19	22	9	123	48	21	27	4	12,2	33,3	-9,5	-18,5	X	
weiblich	74	43	4	12	9	76	39	8	16	11	-2,6	10,3	X	-25,0	X	
Ohne Angabe	1	1	-	-	-	-	-	-	-	-	X	X	-	-	-	
Insgesamt	213	108	23	34	18	199	87	29	43	15	7,0	24,1	-20,7	-20,9	20,0	

1) einschl. drei- und leichten vierrädrigen Kraftfahrzeugen

2) einschl. Pedelecs

Noch 12. Getötete und Verletzte im Straßenverkehr nach Art der Verkehrsbeteiligung, Altersgruppen und Geschlecht

Ins- gesamt	Darunter				Ins- gesamt	Darunter				Zu- bzw. Abnahme (-)					Im Alter von ... bis unter ... Jahren
	Fahrer und Mitfahrer von			Fuß- gänger		Fahrer und Mitfahrer von			Fuß- gänger	Fahrer und Mitfahrer von			Fuß- gänger		
	Per- sonen- kraft- wagen	Kraft- rädern mit amtl. Kennz. ¹⁾	Fahr- rädern ²⁾			Per- sonen- kraft- wagen	Kraft- rädern mit amtl. Kennz. ¹⁾	Fahr- rädern ²⁾		Per- sonen- kraft- wagen	Kraft- rädern mit amtl. Kennz. ¹⁾	Fahr- rädern ²⁾			
Anzahl										%					Geschlecht
Schwerverletzte															
Januar - September 2015					Januar - September 2014										
131	54	1	34	40	133	47	1	40	38	-1,5	14,9	-	-15,0	5,3	unter 15
84	39	-	25	19	77	21	-	27	24	9,1	85,7	-	-7,4	-20,8	männlich
47	15	1	9	21	56	26	1	13	14	-16,1	-42,3	-	X	50,0	weiblich
82	14	21	19	5	74	21	19	14	5	10,8	-33,3	10,5	35,7	-	15-18
51	4	16	12	3	41	6	16	5	3	24,4	X	-	X	-	männlich
31	10	5	7	2	33	15	3	9	2	-6,1	-33,3	X	X	-	weiblich
89	57	11	10	3	80	58	7	8	4	11,3	-1,7	X	X	X	18-21
52	27	10	7	1	43	28	5	7	-	20,9	-3,6	X	-	X	männlich
37	30	1	3	2	37	30	2	1	4	-	-	X	X	X	weiblich
128	84	20	14	3	124	82	11	12	6	3,2	2,4	81,8	16,7	X	21-25
77	47	17	7	-	72	42	9	7	4	6,9	11,9	X	-	X	männlich
51	37	3	7	3	52	40	2	5	2	-1,9	-7,5	X	X	X	weiblich
300	180	49	39	11	277	149	55	38	11	8,3	20,8	-10,9	2,6	-	25-35
194	98	46	25	6	190	86	51	27	6	2,1	14,0	-9,8	-7,4	-	männlich
106	82	3	14	5	87	63	4	11	5	21,8	30,2	X	27,3	-	weiblich
220	122	34	28	3	192	96	44	18	8	14,6	27,1	-22,7	55,6	X	35-45
144	70	28	18	2	134	54	36	14	6	7,5	29,6	-22,2	28,6	X	männlich
76	52	6	10	1	58	42	8	4	2	31,0	23,8	X	X	X	weiblich
280	142	44	45	14	298	142	51	57	17	-6,0	-	-13,7	-21,1	-17,6	45-55
186	79	33	33	8	169	64	38	31	9	10,1	23,4	-13,2	6,5	X	männlich
94	63	11	12	6	129	78	13	26	8	-27,1	-19,2	-15,4	-53,8	X	weiblich
256	114	26	56	19	237	107	15	55	18	8,0	6,5	73,3	1,8	5,6	55-65
151	58	24	25	8	147	62	14	28	7	2,7	-6,5	71,4	-10,7	X	männlich
105	56	2	31	11	90	45	1	27	11	16,7	24,4	X	14,8	-	weiblich
310	143	13	90	45	310	122	5	108	58	-	17,2	X	-16,7	-22,4	65 und mehr
164	77	12	46	14	153	68	5	59	14	7,2	13,2	X	-22,0	-	männlich
146	66	1	44	31	157	54	-	49	44	-7,0	22,2	X	-10,2	-29,5	weiblich
1 796	910	219	335	143	1 725	824	208	350	165	4,1	10,4	5,3	-4,3	-13,3	Zusammen
1 103	499	186	198	61	1 026	431	174	205	73	7,5	15,8	6,9	-3,4	-16,4	männlich
693	411	33	137	82	699	393	34	145	92	-0,9	4,6	-2,9	-5,5	-10,9	weiblich
2	2	-	-	-	1	1	-	-	-	X	X	-	-	-	Ohne Angabe
1 798	912	219	335	143	1 726	825	208	350	165	4,2	10,5	5,3	-4,3	-13,3	Insgesamt

1) einschl. drei- und leichten vierradrigen Kraftfahrzeugen

2) einschl. Pedelecs

Noch 12. Getötete und Verletzte im Straßenverkehr nach Art der Verkehrsbeteiligung, Altersgruppen und Geschlecht

Im Alter von ... bis unter ... Jahren	Ins- gesamt	Darunter				Ins- gesamt	Darunter				Zu- bzw. Abnahme (-)					
		Fahrer und Mitfahrer von			Fuß- gänger		Fahrer und Mitfahrer von			Fuß- gänger	ins- gesamt	Fahrer und Mitfahrer von			Fuß- gänger	
		Per- sonen- kraft- wagen	Kraft- rädern mit amtl. Kennz. ¹⁾	Fahr- rädern ²⁾			Per- sonen- kraft- wagen	Kraft- rädern mit amtl. Kennz. ¹⁾	Fahr- rädern ²⁾			Per- sonen- kraft- wagen	Kraft- rädern mit amtl. Kennz. ¹⁾	Fahr- rädern ²⁾		
Geschlecht																
	Anzahl										%					
	Leichtverletzte															
	September 2015					September 2014										
	unter 15	55	24	-	23	7	71	27	1	34	6	-22,5	-11,1	X	-32,4	X
	männlich	30	13	-	13	4	39	13	1	21	3	-23,1	-	X	-38,1	X
	weiblich	25	11	-	10	3	32	14	-	13	3	-21,9	-21,4	-	-23,1	-
	15-18	51	7	15	14	3	38	6	11	10	-	34,2	X	36,4	40,0	X
	männlich	38	4	14	8	1	29	3	10	6	-	31,0	X	40,0	X	X
	weiblich	13	3	1	6	2	8	3	1	3	-	X	-	-	X	X
	18-21	49	26	3	11	4	46	26	3	12	1	6,5	-	-	-8,3	X
	männlich	20	6	2	6	2	22	10	2	7	-	-9,1	X	-	X	X
	weiblich	29	20	1	5	2	24	16	1	5	1	20,8	25,0	-	-	X
	21-25	33	22	-	9	2	66	46	7	10	3	-50,0	-52,2	X	X	X
	männlich	15	10	-	3	2	36	24	7	3	2	-58,3	-58,3	X	-	-
	weiblich	18	12	-	6	-	30	22	-	7	1	-40,0	-45,5	-	X	X
	25-35	139	88	6	26	3	148	104	4	18	8	-6,1	-15,4	X	44,4	X
	männlich	75	41	6	13	1	78	50	4	10	4	-3,8	-18,0	X	30,0	X
weiblich	64	47	-	13	2	70	54	-	8	4	-8,6	-13,0	-	X	X	
35-45	94	57	3	20	5	92	52	6	19	4	2,2	9,6	X	5,3	X	
männlich	47	23	3	11	4	59	28	5	14	4	-20,3	-17,9	X	-21,4	-	
weiblich	47	34	-	9	1	33	24	1	5	-	42,4	41,7	X	X	X	
45-55	93	58	4	16	8	114	61	5	24	8	-18,4	-4,9	X	-33,3	-	
männlich	40	22	4	6	2	61	23	5	15	6	-34,4	-4,3	X	X	X	
weiblich	53	36	-	10	6	53	38	-	9	2	-	-5,3	-	X	X	
55-65	81	48	2	15	9	97	49	2	31	4	-16,5	-2,0	-	-51,6	X	
männlich	38	17	2	9	5	50	26	2	12	3	-24,0	-34,6	-	X	X	
weiblich	43	31	-	6	4	47	23	-	19	1	-8,5	34,8	-	X	X	
65 und mehr	86	48	1	24	11	119	60	4	36	13	-27,7	-20,0	X	-33,3	-15,4	
männlich	43	26	1	12	2	57	30	4	16	3	-24,6	-13,3	X	-25,0	X	
weiblich	43	22	-	12	9	62	30	-	20	10	-30,6	-26,7	-	-40,0	X	
Zusammen	681	378	34	158	52	791	431	43	194	47	-13,9	-12,3	-20,9	-18,6	10,6	
männlich	346	162	32	81	23	431	207	40	104	25	-19,7	-21,7	-20,0	-22,1	-8,0	
weiblich	335	216	2	77	29	359	224	3	89	22	-6,7	-3,6	X	-13,5	31,8	
Ohne Angabe	1	-	-	1	-	2	-	-	2	-	X	-	-	X	-	
Insgesamt	682	378	34	159	52	793	431	43	196	47	-14,0	-12,3	-20,9	-18,9	10,6	

1) einschl. drei- und leichten vierrädrigen Kraftfahrzeugen

2) einschl. Pedelecs

Noch 12. Getötete und Verletzte im Straßenverkehr nach Art der Verkehrsbeteiligung, Altersgruppen und Geschlecht

Ins- gesamt	Darunter				Ins- gesamt	Darunter				Zu- bzw. Abnahme (-)					Im Alter von ... bis unter ... Jahren
	Fahrer und Mitfahrer von			Fuß- gänger		Fahrer und Mitfahrer von			Fuß- gänger	Fahrer und Mitfahrer von			Fuß- gänger		
	Per- sonen- kraft- wagen	Kraft- rädern mit amtl. Kennz. ¹⁾	Fahr- rädern ²⁾			Per- sonen- kraft- wagen	Kraft- rädern mit amtl. Kennz. ¹⁾	Fahr- rädern ²⁾		ins- gesamt	Per- sonen- kraft- wagen	Kraft- rädern mit amtl. Kennz. ¹⁾		Fahr- rädern ²⁾	
Anzahl										%					Geschlecht
Leichtverletzte															
Januar - September 2015						Januar - September 2014									
479	241	4	134	76	585	246	2	199	106	-18,1	-2,0	X	-32,7	-28,3	unter 15
251	109	2	91	40	326	124	1	122	62	-23,0	-12,1	X	-25,4	-35,5	männlich
228	132	2	43	36	259	122	1	77	44	-12,0	8,2	X	-44,2	-18,2	weiblich
313	73	71	73	23	292	77	69	66	18	7,2	-5,2	2,9	10,6	27,8	15-18
182	22	55	47	10	184	31	54	45	7	-1,1	-29,0	1,9	4,4	X	männlich
131	51	16	26	13	107	46	15	20	11	22,4	10,9	6,7	30,0	18,2	weiblich
369	247	24	50	22	356	234	18	67	19	3,7	5,6	33,3	-25,4	15,8	18-21
195	110	20	32	9	183	104	15	40	11	6,6	5,8	33,3	-20,0	X	männlich
174	137	4	18	13	173	130	3	27	8	0,6	5,4	X	-33,3	X	weiblich
421	284	18	79	14	521	355	28	76	19	-19,2	-20,0	-35,7	3,9	-26,3	21-25
234	144	17	44	9	264	164	24	37	8	-11,4	-12,2	-29,2	18,9	X	männlich
187	140	1	35	5	257	191	4	39	11	-27,2	-26,7	X	-10,3	X	weiblich
1 182	797	62	188	45	1 147	755	52	190	45	3,1	5,6	19,2	-1,1	-	25-35
638	367	52	123	25	616	349	46	117	25	3,6	5,2	13,0	5,1	-	männlich
544	430	10	65	20	531	406	6	73	20	2,4	5,9	X	-11,0	-	weiblich
793	534	33	128	32	742	441	58	130	35	6,9	21,1	-43,1	-1,5	-8,6	35-45
428	242	31	82	17	427	208	51	85	21	0,2	16,3	-39,2	-3,5	-19,0	männlich
365	292	2	46	15	315	233	7	45	14	15,9	25,3	X	2,2	7,1	weiblich
928	570	44	181	43	928	519	62	195	52	-	9,8	-29,0	-7,2	-17,3	45-55
437	216	39	86	21	498	212	55	113	33	-12,2	1,9	-29,1	-23,9	-36,4	männlich
491	354	5	95	22	430	307	7	82	19	14,2	15,3	X	15,9	15,8	weiblich
715	416	34	164	30	732	411	33	174	36	-2,3	1,2	3,0	-5,7	-16,7	55-65
328	161	30	68	14	369	180	28	83	18	-11,1	-10,6	7,1	-18,1	-22,2	männlich
387	255	4	96	16	363	231	5	91	18	6,6	10,4	X	5,5	-11,1	weiblich
765	386	16	244	77	783	391	9	254	84	-2,3	-1,3	X	-3,9	-8,3	65 und mehr
377	182	16	132	24	385	196	9	129	28	-2,1	-7,1	X	2,3	-14,3	männlich
388	204	-	112	53	398	195	-	125	56	-2,5	4,6	-	-10,4	-5,4	weiblich
5 965	3 548	306	1 241	362	6 086	3 429	331	1 351	414	-2,0	3,5	-7,6	-8,1	-12,6	Zusammen
3 070	1 553	262	705	169	3 252	1 568	283	771	213	-5,6	-1,0	-7,4	-8,6	-20,7	männlich
2 895	1 995	44	536	193	2 833	1 861	48	579	201	2,2	7,2	-8,3	-7,4	-4,0	weiblich
13	3	-	6	2	11	1	-	8	2	18,2	X	-	X	-	Ohne Angabe
5 978	3 551	306	1 247	364	6 097	3 430	331	1 359	416	-2,0	3,5	-7,6	-8,2	-12,5	Insgesamt

1) einschl. drei- und leichten vierrädrigen Kraftfahrzeugen

2) einschl. Pedelecs

Noch 12. Getötete und Verletzte im Straßenverkehr nach Art der Verkehrsbeteiligung, Altersgruppen und Geschlecht

Im Alter von ... bis unter ... Jahren	Ins- gesamt	Darunter				Ins- gesamt	Darunter				Zu- bzw. Abnahme (-)				
		Fahrer und Mitfahrer von			Fuß- gänger		Fahrer und Mitfahrer von			Fuß- gänger	ins- gesamt	Fahrer und Mitfahrer von			Fuß- gänger
		Per- sonen- kraft- wagen	Kraft- rädern mit amtl. Kennz. ¹⁾	Fahr- rädern ²⁾			Per- sonen- kraft- wagen	Kraft- rädern mit amtl. Kennz. ¹⁾	Fahr- rädern ²⁾			Per- sonen- kraft- wagen	Kraft- rädern mit amtl. Kennz. ¹⁾	Fahr- rädern ²⁾	
Geschlecht															
	Anzahl										%				
	Verunglückte insgesamt														
	September 2015					September 2014									
unter 15	67	30	-	25	11	91	32	1	42	13	-26,4	-6,3	X	-40,5	-15,4
männlich	36	16	-	15	5	51	17	1	26	6	-29,4	-5,9	X	-42,3	X
weiblich	31	14	-	10	6	40	15	-	16	7	-22,5	-6,7	-	-37,5	X
15-18	62	7	17	16	3	46	7	11	14	-	34,8	-	54,5	14,3	X
männlich	45	4	15	8	1	34	4	10	8	-	32,4	-	50,0	-	X
weiblich	17	3	2	8	2	11	3	1	5	-	54,5	-	X	X	X
18-21	62	34	6	11	4	51	28	5	13	1	21,6	21,4	X	-15,4	X
männlich	28	9	5	6	2	24	10	3	8	-	16,7	X	X	X	X
weiblich	34	25	1	5	2	27	18	2	5	1	25,9	38,9	X	-	X
21-25	43	29	1	11	2	88	56	9	13	6	-51,1	-48,2	X	-15,4	X
männlich	22	14	1	5	2	53	30	9	6	4	-58,5	-53,3	X	X	X
weiblich	21	15	-	6	-	35	26	-	7	2	-40,0	-42,3	-	X	X
25-35	170	104	8	34	3	177	122	10	19	9	-4,0	-14,8	X	78,9	X
männlich	100	53	8	19	1	98	61	9	11	4	2,0	-13,1	X	72,7	X
weiblich	70	51	-	15	2	79	61	1	8	5	-11,4	-16,4	X	X	X
35-45	120	69	10	24	5	121	66	15	19	5	-0,8	4,5	-33,3	26,3	-
männlich	64	29	9	14	4	79	36	12	14	5	-19,0	-19,4	X	-	X
weiblich	56	40	1	10	1	42	30	3	5	-	33,3	33,3	X	X	X
45-55	130	82	7	18	12	153	76	14	33	8	-15,0	7,9	X	-45,5	X
männlich	63	37	5	7	5	85	31	10	20	6	-25,9	19,4	X	X	X
weiblich	67	45	2	11	7	68	45	4	13	2	-1,5	-	X	-15,4	X
55-65	111	60	5	20	14	124	60	5	37	6	-10,5	-	-	-45,9	X
männlich	59	25	5	13	7	67	31	5	15	4	-11,9	-19,4	-	-13,3	X
weiblich	52	35	-	7	7	57	29	-	22	2	-8,8	20,7	-	X	X
65 und mehr	132	72	3	34	17	152	74	5	48	17	-13,2	-2,7	X	-29,2	-
männlich	69	40	3	16	6	74	38	5	23	3	-6,8	5,3	X	-30,4	X
weiblich	63	32	-	18	11	78	36	-	25	14	-19,2	-11,1	-	-28,0	-21,4
Zusammen	897	487	57	193	71	1 003	521	75	238	65	-10,6	-6,5	-24,0	-18,9	9,2
männlich	486	227	51	103	33	565	258	64	131	32	-14,0	-12,0	-20,3	-21,4	3,1
weiblich	411	260	6	90	38	437	263	11	106	33	-5,9	-1,1	X	-15,1	15,2
Ohne Angabe	2	1	-	1	-	2	-	-	2	-	-	X	-	X	-
Insgesamt	899	488	57	194	71	1 005	521	75	240	65	-10,5	-6,3	-24,0	-19,2	9,2

1) einschl. drei- und leichten vierrädrigen Kraftfahrzeugen

2) einschl. Pedelecs

Noch 12. Getötete und Verletzte im Straßenverkehr nach Art der Verkehrsbeteiligung, Altersgruppen und Geschlecht

Ins- gesamt	Darunter				Ins- gesamt	Darunter				Zu- bzw. Abnahme (-)					Im Alter von ... bis unter ... Jahren
	Fahrer und Mitfahrer von			Fuß- gänger		Fahrer und Mitfahrer von			Fuß- gänger	Fahrer und Mitfahrer von			Fuß- gänger		
	Per- sonen- kraft- wagen	Kraft- rädern mit amtl. Kennz. ¹⁾	Fahr- rädern ²⁾			Per- sonen- kraft- wagen	Kraft- rädern mit amtl. Kennz. ¹⁾	Fahr- rädern ²⁾		Per- sonen- kraft- wagen	Kraft- rädern mit amtl. Kennz. ¹⁾	Fahr- rädern ²⁾			
Anzahl										%					Geschlecht
Verunglückte insgesamt															
Januar - September 2015						Januar - September 2014									
615	298	5	169	117	719	293	3	239	145	-14,5	1,7	X	-29,3	-19,3	unter 15
337	149	2	117	59	404	145	1	149	87	-16,6	2,8	X	-21,5	-32,2	männlich
278	149	3	52	58	315	148	2	90	58	-11,7	0,7	X	-42,2	-	weiblich
396	88	92	92	28	369	99	88	82	23	7,3	-11,1	4,5	12,2	21,7	15-18
233	26	71	59	13	227	37	70	52	10	2,6	-29,7	1,4	13,5	30,0	männlich
163	62	21	33	15	141	62	18	29	13	15,6	-	16,7	13,8	15,4	weiblich
462	306	36	60	25	439	295	25	75	23	5,2	3,7	44,0	-20,0	8,7	18-21
251	139	31	39	10	229	135	20	47	11	9,6	3,0	55,0	-17,0	-9,1	männlich
211	167	5	21	15	210	160	5	28	12	0,5	4,4	-	-25,0	25,0	weiblich
554	371	40	93	17	656	443	42	88	26	-15,5	-16,3	-4,8	5,7	-34,6	21-25
314	193	35	51	9	345	210	36	44	13	-9,0	-8,1	-2,8	15,9	X	männlich
240	178	5	42	8	311	233	6	44	13	-22,8	-23,6	X	-4,5	X	weiblich
1 500	987	115	228	56	1 437	912	110	228	56	4,4	8,2	4,5	-	-	25-35
846	471	102	149	31	818	442	100	144	31	3,4	6,6	2,0	3,5	-	männlich
654	516	13	79	25	619	470	10	84	25	5,7	9,8	30,0	-6,0	-	weiblich
1 027	665	70	157	35	946	540	106	149	43	8,6	23,1	-34,0	5,4	-18,6	35-45
584	319	62	101	19	571	265	91	99	27	2,3	20,4	-31,9	2,0	-29,6	männlich
443	346	8	56	16	375	275	15	50	16	18,1	25,8	X	12,0	-	weiblich
1 225	720	89	227	60	1 244	671	115	254	72	-1,5	7,3	-22,6	-10,6	-16,7	45-55
637	302	73	119	31	682	284	95	145	45	-6,6	6,3	-23,2	-17,9	-31,1	männlich
588	418	16	108	29	562	387	20	109	27	4,6	8,0	-20,0	-0,9	7,4	weiblich
983	536	62	220	49	985	524	51	232	56	-0,2	2,3	21,6	-5,2	-12,5	55-65
489	223	56	93	22	527	246	45	112	26	-7,2	-9,3	24,4	-17,0	-15,4	männlich
494	313	6	127	27	458	278	6	120	30	7,9	12,6	-	5,8	-10,0	weiblich
1 103	543	31	342	124	1 119	528	14	363	149	-1,4	2,8	X	-5,8	-16,8	65 und mehr
562	270	30	183	39	552	272	14	188	45	1,8	-0,7	X	-2,7	-13,3	männlich
541	273	1	159	85	567	256	-	175	104	-4,6	6,6	X	-9,1	-18,3	weiblich
7 865	4 514	540	1 588	511	7 914	4 305	554	1 710	593	-0,6	4,9	-2,5	-7,1	-13,8	Zusammen
4 253	2 092	462	911	233	4 355	2 036	472	980	295	-2,3	2,8	-2,1	-7,0	-21,0	männlich
3 612	2 422	78	677	278	3 558	2 269	82	729	298	1,5	6,7	-4,9	-7,1	-6,7	weiblich
16	6	-	6	2	12	2	-	8	2	33,3	X	-	X	-	Ohne Angabe
7 881	4 520	540	1 594	513	7 926	4 307	554	1 718	595	-0,6	4,9	-2,5	-7,2	-13,8	Insgesamt

1) einschl. drei- und leichten vierrädrigen Kraftfahrzeugen

2) einschl. Pedelecs

13. Getötete und Verletzte im Straßenverkehr nach Altersgruppen und Geschlecht

Im Alter von ... bis unter ... Jahren Geschlecht	Getötete						Schwerverletzte					
	September		Zu- bzw. Ab- nahme (-)	Jan. - September		Zu- bzw. Ab- nahme (-)	September		Zu- bzw. Ab- nahme (-)	Jan. - September		Zu- bzw. Ab- nahme (-)
	2015	2014		2015	2014		2015	2014		2015	2014	
	Anzahl		%	Anzahl		%	Anzahl		%	Anzahl		%
unter 15	1	1	-	5	1	X	11	19	-42,1	131	133	-1,5
männlich	-	1	X	2	1	X	6	11	X	84	77	9,1
weiblich	1	-	X	3	-	X	5	8	X	47	56	-16,1
15-18	-	-	-	1	3	X	11	8	X	82	74	10,8
männlich	-	-	-	-	2	X	7	5	X	51	41	24,4
weiblich	-	-	-	1	1	-	4	3	X	31	33	-6,1
18-21	-	-	-	4	3	X	13	5	X	89	80	11,3
männlich	-	-	-	4	3	X	8	2	X	52	43	20,9
weiblich	-	-	-	-	-	-	5	3	X	37	37	-
21-25	-	2	X	5	11	X	10	20	-50,0	128	124	3,2
männlich	-	2	X	3	9	X	7	15	X	77	72	6,9
weiblich	-	-	-	2	2	-	3	5	X	51	52	-1,9
25-30	-	-	-	7	7	-	14	15	-6,7	148	168	-11,9
männlich	-	-	-	7	6	X	12	8	X	93	110	-15,5
weiblich	-	-	-	-	1	X	2	7	X	55	58	-5,2
30-35	-	-	-	11	6	X	17	14	21,4	152	109	39,4
männlich	-	-	-	7	6	X	13	12	8,3	101	80	26,3
weiblich	-	-	-	4	-	X	4	2	X	51	29	75,9
35-40	-	2	X	10	5	X	12	14	-14,3	119	92	29,3
männlich	-	2	X	9	4	X	7	8	X	74	58	27,6
weiblich	-	-	-	1	1	-	5	6	X	45	34	32,4
40-45	-	2	X	4	7	X	14	11	27,3	101	100	1,0
männlich	-	1	X	3	6	X	10	9	X	70	76	-7,9
weiblich	-	1	X	1	1	-	4	2	X	31	24	29,2
45-50	2	-	X	8	6	X	16	17	-5,9	122	142	-14,1
männlich	2	-	X	6	6	-	10	12	-16,7	77	84	-8,3
weiblich	-	-	-	2	-	X	6	5	X	45	58	-22,4
50-55	-	-	-	9	12	X	19	22	-13,6	158	156	1,3
männlich	-	-	-	8	9	X	11	12	-8,3	109	85	28,2
weiblich	-	-	-	1	3	X	8	10	X	49	71	-31,0
55-60	-	2	X	6	9	X	17	13	30,8	142	134	6,0
männlich	-	1	X	5	6	X	12	9	X	88	81	8,6
weiblich	-	1	X	1	3	X	5	4	X	54	53	1,9
60-65	-	2	X	6	7	X	13	10	30,0	114	103	10,7
männlich	-	2	X	5	5	-	9	5	X	63	66	-4,5
weiblich	-	-	-	1	2	X	4	5	X	51	37	37,8
65-70	-	-	-	3	4	X	4	6	X	58	63	-7,9
männlich	-	-	-	3	3	-	2	4	X	25	38	-34,2
weiblich	-	-	-	-	1	X	2	2	-	33	25	32,0
70-75	-	1	X	9	7	X	18	9	X	90	95	-5,3
männlich	-	1	X	8	5	X	10	3	X	43	43	-
weiblich	-	-	-	1	2	X	8	6	X	47	52	-9,6
75 und mehr	1	1	-	16	15	6,7	23	16	43,8	162	152	6,6
männlich	-	1	X	10	6	X	14	8	X	96	72	33,3
weiblich	1	-	X	6	9	X	9	8	X	66	80	-17,5
Zusammen	4	13	X	104	103	1,0	212	199	6,5	1 796	1 725	4,1
männlich	2	11	X	80	77	3,9	138	123	12,2	1 103	1 026	7,5
weiblich	2	2	-	24	26	-7,7	74	76	-2,6	693	699	-0,9
Ohne Angabe	-	-	-	1	-	X	1	-	X	2	1	X
Insgesamt	4	13	X	105	103	1,9	213	199	7,0	1 798	1 726	4,2

Noch 13. Getötete und Verletzte im Straßenverkehr nach Altersgruppen und Geschlecht

Leichtverletzte						Verunglückte insgesamt						Im Alter von ... bis unter ... Jahren Geschlecht
September		Zu- bzw. Ab- nahme (-)	Jan. - September		Zu- bzw. Ab- nahme (-)	September		Zu- bzw. Ab- nahme (-)	Jan. - September		Zu- bzw. Ab- nahme (-)	
2015	2014		2015	2014		2015	2014		2015	2014		
Anzahl		%	Anzahl		%	Anzahl		%	Anzahl		%	
55	71	-22,5	479	585	-18,1	67	91	-26,4	615	719	-14,5	unter 15 männlich weiblich
30	39	-23,1	251	326	-23,0	36	51	-29,4	337	404	-16,6	
25	32	-21,9	228	259	-12,0	31	40	-22,5	278	315	-11,7	
51	38	34,2	313	292	7,2	62	46	34,8	396	369	7,3	15-18 männlich weiblich
38	29	31,0	182	184	-1,1	45	34	32,4	233	227	2,6	
13	8	X	131	107	22,4	17	11	54,5	163	141	15,6	
49	46	6,5	369	356	3,7	62	51	21,6	462	439	5,2	18-21 männlich weiblich
20	22	-9,1	195	183	6,6	28	24	16,7	251	229	9,6	
29	24	20,8	174	173	0,6	34	27	25,9	211	210	0,5	
33	66	-50,0	421	521	-19,2	43	88	-51,1	554	656	-15,5	21-25 männlich weiblich
15	36	-58,3	234	264	-11,4	22	53	-58,5	314	345	-9,0	
18	30	-40,0	187	257	-27,2	21	35	-40,0	240	311	-22,8	
84	88	-4,5	686	654	4,9	98	103	-4,9	841	829	1,4	25-30 männlich weiblich
48	48	-	370	343	7,9	60	56	7,1	470	459	2,4	
36	40	-10,0	316	311	1,6	38	47	-19,1	371	370	0,3	
55	60	-8,3	496	493	0,6	72	74	-2,7	659	608	8,4	30-35 männlich weiblich
27	30	-10,0	268	273	-1,8	40	42	-4,8	376	359	4,7	
28	30	-6,7	228	220	3,6	32	32	-	283	249	13,7	
51	42	21,4	401	358	12,0	63	58	8,6	530	455	16,5	35-40 männlich weiblich
26	32	-18,8	226	220	2,7	33	42	-21,4	309	282	9,6	
25	10	X	175	138	26,8	30	16	87,5	221	173	27,7	
43	50	-14,0	392	384	2,1	57	63	-9,5	497	491	1,2	40-45 männlich weiblich
21	27	-22,2	202	207	-2,4	31	37	-16,2	275	289	-4,8	
22	23	-4,3	190	177	7,3	26	26	-	222	202	9,9	
54	50	8,0	459	462	-0,6	72	67	7,5	589	610	-3,4	45-50 männlich weiblich
21	23	-8,7	212	253	-16,2	33	35	-5,7	295	343	-14,0	
33	27	22,2	247	209	18,2	39	32	21,9	294	267	10,1	
39	64	-39,1	469	466	0,6	58	86	-32,6	636	634	0,3	50-55 männlich weiblich
19	38	-50,0	225	245	-8,2	30	50	-40,0	342	339	0,9	
20	26	-23,1	244	221	10,4	28	36	-22,2	294	295	-0,3	
42	59	-28,8	406	420	-3,3	59	74	-20,3	554	563	-1,6	55-60 männlich weiblich
25	29	-13,8	196	218	-10,1	37	39	-5,1	289	305	-5,2	
17	30	-43,3	210	202	4,0	22	35	-37,1	265	258	2,7	
39	38	2,6	309	312	-1,0	52	50	4,0	429	422	1,7	60-65 männlich weiblich
13	21	-38,1	132	151	-12,6	22	28	-21,4	200	222	-9,9	
26	17	52,9	177	161	9,9	30	22	36,4	229	200	14,5	
16	32	-50,0	185	196	-5,6	20	38	-47,4	246	263	-6,5	65-70 männlich weiblich
9	20	X	95	105	-9,5	11	24	-54,2	123	146	-15,8	
7	12	X	90	91	-1,1	9	14	X	123	117	5,1	
32	29	10,3	236	234	0,9	50	39	28,2	335	336	-0,3	70-75 männlich weiblich
14	14	-	117	107	9,3	24	18	33,3	168	155	8,4	
18	15	20,0	119	127	-6,3	26	21	23,8	167	181	-7,7	
38	58	-34,5	344	353	-2,5	62	75	-17,3	522	520	0,4	75 und mehr männlich weiblich
20	23	-13,0	165	173	-4,6	34	32	6,3	271	251	8,0	
18	35	-48,6	179	180	-0,6	28	43	-34,9	251	269	-6,7	
681	791	-13,9	5 965	6 086	-2,0	897	1 003	-10,6	7 865	7 914	-0,6	Zusammen
346	431	-19,7	3 070	3 252	-5,6	486	565	-14,0	4 253	4 355	-2,3	männlich
335	359	-6,7	2 895	2 833	2,2	411	437	-5,9	3 612	3 558	1,5	weiblich
1	2	X	13	11	18,2	2	2	-	16	12	33,3	Ohne Angabe
682	793	-14,0	5 978	6 097	-2,0	899	1 005	-10,5	7 881	7 926	-0,6	Insgesamt

14. An Straßenverkehrsunfällen beteiligte Fahrzeugführer und Fußgänger nach Art der Verkehrsbeteiligung

Art der Verkehrsbeteiligung	Unfälle mit											
	Per-sonen - schaden	schwer-wiegend. Sachsch. i. e. S.	Per-sonen - schaden	schwer-wiegend. Sachsch. i. e. S.	Per-sonen - schaden	schwer-wiegend. Sachsch. i. e. S.	Per-sonen - schaden	schwer-wiegend. Sachsch. i. e. S.	Per-sonen - schaden	schwer-wiegend. Sachsch. i. e. S.	Per-sonen - schaden	schwer-wiegend. Sachsch. i. e. S.
	September				Zu- bzw. Abnahme (-)		Januar - September				Zu- bzw. Abnahme (-)	
	2015		2014		Abnahme (-)		2015		2014		Abnahme (-)	
Ortslage	Anzahl				%		Anzahl				%	
Fahrer von												
Krafträdern mit Ver-sicherungskennz. ¹⁾	47	1	38	2	23,7	X	288	11	260	12	10,8	-8,3
innerorts	37	1	33	2	12,1	X	227	10	222	10	2,3	-
außerorts	10	-	5	-	X	-	61	1	38	2	60,5	X
Krafträdern mit amtl. Kennzeichen	54	4	75	1	-28,0	X	535	22	557	37	-3,9	-40,5
innerorts	29	1	29	1	-	-	272	14	288	22	-5,6	-36,4
außerorts	25	3	46	-	-45,7	X	263	8	269	15	-2,2	X
Personenkraftwagen	810	341	917	297	-11,7	14,8	7 274	2 548	7 205	2 683	1,0	-5,0
innerorts	528	213	651	175	-18,9	21,7	4 633	1 567	4 828	1 698	-4,0	-7,7
außerorts	282	128	266	122	6,0	4,9	2 641	981	2 377	985	11,1	-0,4
darunter												
18 - unter 25 Jahre	97	43	114	38	-14,9	13,2	875	325	958	348	-8,7	-6,6
innerorts	61	23	72	24	-15,3	-4,2	504	183	572	221	-11,9	-17,2
außerorts	36	20	42	14	-14,3	42,9	371	142	386	127	-3,9	11,8
Wohnmobilen	1	1	-	-	X	X	10	5	5	2	X	X
innerorts	-	-	-	-	-	-	2	1	1	-	X	X
außerorts	1	1	-	-	X	X	8	4	4	2	X	X
Bussen	8	1	6	1	X	-	63	12	47	9	34,0	X
innerorts	7	1	5	-	X	X	48	9	39	4	23,1	X
außerorts	1	-	1	1	-	X	15	3	8	5	X	X
Güterkraftfahrzeugen	87	50	129	47	-32,6	6,4	805	371	820	376	-1,8	-1,3
innerorts	37	15	71	13	-47,9	15,4	318	131	386	158	-17,6	-17,1
außerorts	50	35	58	34	-13,8	2,9	487	240	434	218	12,2	10,1
Landwirtschaftliche Zugmaschinen	5	4	4	2	X	X	40	14	50	21	-20,0	-33,3
innerorts	1	1	2	1	X	-	16	6	28	8	-42,9	X
außerorts	4	3	2	1	X	X	24	8	22	13	9,1	X
übrigen												
Kraftfahrzeugen	2	1	3	3	X	X	20	4	29	8	-31,0	X
innerorts	-	1	2	1	X	-	10	4	23	6	-56,5	X
außerorts	2	-	1	2	X	X	10	-	6	2	X	X
Kraftfahrzeugen zusammen	1 014	403	1 172	353	-13,5	14,2	9 035	2 987	8 973	3 148	0,7	-5,1
innerorts	639	233	793	193	-19,4	20,7	5 526	1 742	5 815	1 906	-5,0	-8,6
außerorts	375	170	379	160	-1,1	6,3	3 509	1 245	3 158	1 242	11,1	0,2
dar. flüchtig	57	40	72	37	-20,8	8,1	493	248	465	265	6,0	-6,4
innerorts	41	17	54	15	-24,1	13,3	345	129	358	131	-3,6	-1,5
außerorts	16	23	18	22	-11,1	4,5	148	119	107	134	38,3	-11,2

1) einschl. E-Bikes

Noch 14. An Straßenverkehrsunfällen beteiligte Fahrzeugführer und Fußgänger nach Art der Verkehrsbeteiligung

Art der Verkehrsbeteiligung	Unfälle mit											
	Per-sonen - schaden	schwer-wiegend. Sachsch. i. e. S.	Per-sonen - schaden	schwer-wiegend. Sachsch. i. e. S.	Per-sonen - schaden	schwer-wiegend. Sachsch. i. e. S.	Per-sonen - schaden	schwer-wiegend. Sachsch. i. e. S.	Per-sonen - schaden	schwer-wiegend. Sachsch. i. e. S.	Per-sonen - schaden	schwer-wiegend. Sachsch. i. e. S.
	September				Zu- bzw. Abnahme (-)		Januar - September				Zu- bzw. Abnahme (-)	
	2015		2014		Abnahme (-)		2015		2014		Abnahme (-)	
	Anzahl				%		Anzahl				%	
Fahrer von												
Fahrrädern ¹⁾	222	-	261	1	-14,9	X	1 730	2	1 871	5	-7,5	X
innerorts	207	-	244	1	-15,2	X	1 597	1	1 732	5	-7,8	X
außerorts	15	-	17	-	-11,8	-	133	1	139	-	-4,3	X
darunter												
unter 15 Jahren	24	-	42	-	-42,9	-	161	-	235	-	-31,5	-
innerorts	23	-	42	-	-45,2	-	156	-	225	-	-30,7	-
außerorts	1	-	-	-	X	-	5	-	10	-	X	-
anderen Fahrzeugen	14	8	10	7	40,0	X	107	44	121	46	-11,6	-4,3
innerorts	11	3	8	4	X	X	85	25	105	32	-19,0	-21,9
außerorts	3	5	2	3	X	X	22	19	16	14	37,5	35,7
Fußgänger	72	-	67	-	7,5	-	536	1	629	1	-14,8	-
innerorts	65	-	62	-	4,8	-	506	1	607	1	-16,6	-
außerorts	7	-	5	-	X	-	30	-	22	-	36,4	-
darunter												
unter 15 Jahren	11	-	13	-	-15,4	-	122	1	152	-	-19,7	X
innerorts	11	-	12	-	-8,3	-	120	1	150	-	-20,0	X
außerorts	-	-	1	-	X	-	2	-	2	-	-	-
65 Jahre und mehr	18	-	17	-	5,9	-	128	-	154	-	-16,9	-
innerorts	18	-	17	-	5,9	-	127	-	154	-	-17,5	-
außerorts	-	-	-	-	-	-	1	-	-	-	X	-
Andere Personen	2	1	3	-	X	X	12	1	22	2	-45,5	X
innerorts	2	1	2	-	-	X	10	1	16	-	-37,5	X
außerorts	-	-	1	-	X	-	2	-	6	2	X	X
Insgesamt	1 324	412	1 513	361	-12,5	14,1	11 420	3 035	11 616	3 202	-1,7	-5,2
innerorts	924	237	1 109	198	-16,7	19,7	7 724	1 770	8 275	1 944	-6,7	-9,0
außerorts	400	175	404	163	-1,0	7,4	3 696	1 265	3 341	1 258	10,6	0,6
darunter												
unter 15 Jahren	35	-	55	-	-36,4	-	284	1	388	1	-26,8	-
innerorts	34	-	54	-	-37,0	-	277	1	376	-	-26,3	X
außerorts	1	-	1	-	-	-	7	-	12	1	X	X
65 Jahre und mehr	192	56	210	47	-8,6	19,1	1 520	354	1 529	356	-0,6	-0,6
innerorts	138	42	169	35	-18,3	20,0	1 135	231	1 190	274	-4,6	-15,7
außerorts	54	14	41	12	31,7	16,7	385	123	339	82	13,6	50,0

1) einschl. Pedelecs

15. An Straßenverkehrsunfällen mit Personenschaden beteiligte Fahrzeugführer und Fußgänger nach Art der Verkehrsbeteiligung, Altersgruppen und Geschlecht

Im Alter von ... bis unter ... Jahren	Ins- gesamt	Darunter				Ins- gesamt	Darunter				Zu- bzw. Abnahme (-)					
		Fahrer von			Fuß- gänger		Fahrer von			Fuß- gänger	ins- gesamt	Fahrer von			Fuß- gänger	
		Per- sonen- kraft- wagen	Kraft- rädern mit amtl. Kennz. ¹⁾	Fahr- rädern ²⁾			Per- sonen- kraft- wagen	Kraft- rädern mit amtl. Kennz. ¹⁾	Fahr- rädern ²⁾			Per- sonen- kraft- wagen	Kraft- rädern mit amtl. Kennz. ¹⁾	Fahr- rädern ²⁾		
Geschlecht		Anzahl									%					
		September 2015					September 2014									
unter 15	35	-	-	24	11	55	-	-	42	13	-36,4	-	-	-42,9	-15,4	
männlich	20	-	-	15	5	33	-	-	27	6	-39,4	-	-	-44,4	X	
weiblich	15	-	-	9	6	22	-	-	15	7	-31,8	-	-	X	X	
15-18	54	-	15	17	3	41	1	12	15	-	31,7	X	25,0	13,3	X	
männlich	43	-	15	9	1	33	1	11	9	-	30,3	X	36,4	-	X	
weiblich	11	-	-	8	2	7	-	1	5	-	X	-	X	X	X	
18-21	83	53	6	12	4	61	38	5	13	1	36,1	39,5	X	-7,7	X	
männlich	44	25	5	6	2	34	19	3	8	-	29,4	31,6	X	X	X	
weiblich	39	28	1	6	2	27	19	2	5	1	44,4	47,4	X	X	X	
21-25	62	44	1	13	2	107	76	9	14	6	-42,1	-42,1	X	-7,1	X	
männlich	37	26	1	6	2	67	46	9	6	4	-44,8	-43,5	X	-	X	
weiblich	25	18	-	7	-	40	30	-	8	2	-37,5	-40,0	-	X	X	
25-35	255	178	8	39	3	273	196	10	25	9	-6,6	-9,2	X	56,0	X	
männlich	158	99	8	24	1	157	101	9	15	4	0,6	-2,0	X	60,0	X	
weiblich	97	79	-	15	2	116	95	1	10	5	-16,4	-16,8	X	50,0	X	
35-45	180	109	10	27	5	221	147	15	20	5	-18,6	-25,9	-33,3	35,0	-	
männlich	123	68	9	17	4	145	82	12	14	5	-15,2	-17,1	X	21,4	X	
weiblich	57	41	1	10	1	76	65	3	6	-	-25,0	-36,9	X	X	X	
45-55	218	142	6	22	12	271	167	13	36	9	-19,6	-15,0	X	-38,9	X	
männlich	138	86	5	9	5	162	81	12	21	6	-14,8	6,2	X	X	X	
weiblich	80	56	1	13	7	109	86	1	15	3	-26,6	-34,9	-	-13,3	X	
55-65	193	125	5	24	14	218	125	5	37	6	-11,5	-	-	-35,1	X	
männlich	126	77	5	17	7	151	86	5	15	4	-16,6	-10,5	-	13,3	X	
weiblich	67	48	-	7	7	67	39	-	22	2	-	23,1	-	X	X	
65 und mehr	192	126	3	36	18	210	132	6	49	17	-8,6	-4,5	X	-26,5	5,9	
männlich	136	103	3	17	6	146	107	6	24	3	-6,8	-3,7	X	-29,2	X	
weiblich	56	23	-	19	12	64	25	-	25	14	-12,5	-8,0	-	-24,0	-14,3	
Zusammen	1 272	777	54	214	72	1 457	882	75	251	66	-12,7	-11,9	-28,0	-14,7	9,1	
männlich	825	484	51	120	33	928	523	67	139	32	-11,1	-7,5	-23,9	-13,7	3,1	
weiblich	447	293	3	94	39	528	359	8	111	34	-15,3	-18,4	X	-15,3	14,7	
Ohne Angabe	52	33	-	8	-	56	35	-	10	1	-7,1	-5,7	-	X	X	
Insgesamt	1 324	810	54	222	72	1 513	917	75	261	67	-12,5	-11,7	-28,0	-14,9	7,5	

1) einschl. drei- und leichten vierrädrigen Kraftfahrzeugen

2) einschl. Pedelecs

**Noch 15. An Straßenverkehrsunfällen mit Personenschaden beteiligte Fahrzeugführer und Fußgänger
nach Art der Verkehrsbeteiligung, Altersgruppen und Geschlecht**

Ins- gesamt	Darunter				Ins- gesamt	Darunter				Zu- bzw. Abnahme (-)					Im Alter von ... bis unter ... Jahren
	Fahrer von			Fuß- gänger		Fahrer von			Fuß- gänger	Fahrer von			Fuß- gänger		
	Per- sonen- kraft- wagen	Kraft- rädern mit amtl. Kennz. ¹⁾	Fahr- rädern ²⁾			Per- sonen- kraft- wagen	Kraft- rädern mit amtl. Kennz. ¹⁾	Fahr- rädern ²⁾		Per- sonen- kraft- wagen	Kraft- rädern mit amtl. Kennz. ¹⁾	Fahr- rädern ²⁾			
Anzahl										%					Geschlecht
Januar - September 2015					Januar - September 2014										
284	-	1	161	122	388	-	-	235	152	-26,8	-	X	-31,5	-19,7	unter 15
178	-	1	114	63	241	-	-	148	92	-26,1	-	X	-23,0	-31,5	männlich
106	-	-	47	59	147	-	-	87	60	-27,9	-	-	-46,0	-1,7	weiblich
306	7	83	99	28	283	12	85	89	24	8,1	X	-2,4	11,2	16,7	15-18
219	4	70	65	13	212	9	75	58	11	3,3	X	-6,7	12,1	18,2	männlich
87	3	13	34	15	70	3	10	30	13	24,3	-	30,0	13,3	15,4	weiblich
552	384	34	68	25	496	351	23	79	24	11,3	9,4	47,8	-13,9	4,2	18-21
344	223	32	43	10	295	199	20	49	11	16,6	12,1	60,0	-12,2	-9,1	männlich
208	161	2	25	15	201	152	3	30	13	3,5	5,9	X	-16,7	15,4	weiblich
686	491	36	104	17	845	607	44	100	28	-18,8	-19,1	-18,2	4,0	-39,3	21-25
428	290	35	59	9	506	342	39	55	14	-15,4	-15,2	-10,3	7,3	X	männlich
258	201	1	45	8	339	265	5	45	14	-23,9	-24,2	X	-	X	weiblich
2 176	1 540	119	252	58	2 179	1 519	116	260	58	-0,1	1,4	2,6	-3,1	-	25-35
1 358	859	110	170	31	1 357	851	106	167	32	0,1	0,9	3,8	1,8	-3,1	männlich
818	681	9	82	27	822	668	10	93	26	-0,5	1,9	X	-11,8	3,8	weiblich
1 709	1 175	76	171	37	1 650	1 081	103	164	45	3,6	8,7	-26,2	4,3	-17,8	35-45
1 119	689	70	113	20	1 078	619	94	105	28	3,8	11,3	-25,5	7,6	-28,6	männlich
590	486	6	58	17	572	462	9	59	17	3,1	5,2	X	-1,7	-	weiblich
2 140	1 413	87	244	64	2 243	1 433	109	273	78	-4,6	-1,4	-20,2	-10,6	-17,9	45-55
1 347	795	78	131	33	1 422	792	100	156	49	-5,3	0,4	-22,0	-16,0	-32,7	männlich
793	618	9	113	31	820	641	9	116	29	-3,3	-3,6	-	-2,6	6,9	weiblich
1 679	1 091	62	235	51	1 646	1 036	54	246	59	2,0	5,3	14,8	-4,5	-13,6	55-65
1 078	669	60	104	24	1 109	670	53	123	29	-2,8	-0,1	13,2	-15,4	-17,2	männlich
601	422	2	131	27	537	366	1	123	30	11,9	15,3	X	6,5	-10,0	weiblich
1 520	944	31	351	128	1 529	934	18	369	154	-0,6	1,1	72,2	-4,9	-16,9	65 und mehr
1 049	728	31	190	42	1 066	764	17	191	47	-1,6	-4,7	82,4	-0,5	-10,6	männlich
470	215	-	161	86	463	170	1	178	107	1,5	26,5	X	-9,6	-19,6	weiblich
11 052	7 045	529	1 685	530	11 259	6 973	552	1 815	622	-1,8	1,0	-4,2	-7,2	-14,8	Zusammen
7 120	4 257	487	989	245	7 286	4 246	504	1 052	313	-2,3	0,3	-3,4	-6,0	-21,7	männlich
3 931	2 787	42	696	285	3 971	2 727	48	761	309	-1,0	2,2	-12,5	-8,5	-7,8	weiblich
368	229	6	45	6	357	232	5	56	7	3,1	-1,3	X	-19,6	X	Ohne Angabe
11 420	7 274	535	1 730	536	11 616	7 205	557	1 871	629	-1,7	1,0	-3,9	-7,5	-14,8	Insgesamt

1) einschl. drei- und leichten vierrädrigen Kraftfahrzeugen

2) einschl. Pedelecs

**16. An Straßenverkehrsunfällen beteiligte Fahrzeugführer und Fußgänger als Hauptverursacher
nach Art der Verkehrsbeteiligung**

Art der Verkehrsbeteiligung Ortslage	Unfälle mit Personen- schaden	Verunglückte			Schwerw. Unfälle mit Sach- schaden i. e. S.	Unfälle mit Personen- schaden	Verunglückte			Schwerw. Unfälle mit Sach- schaden i. e. S.	
		Getötete	Schwer-	Leicht-			Getötete	Schwer-	Leicht-		
			verletzte					verletzte			
		September 2015					September 2014				
Fahrer von											
Kraftträdern mit Ver- sicherungskennzeichen ¹⁾	27	-	14	16	-	20	-	4	17	2	
innerorts	21	-	10	14	-	18	-	3	16	2	
außerorts	6	-	4	2	-	2	-	1	1	-	
Kraftträdern mit amtl. Kennzeichen	34	-	15	24	1	53	2	21	38	-	
innerorts	16	-	6	13	-	20	2	4	18	-	
außerorts	18	-	9	11	1	33	-	17	20	-	
Personenkraftwagen	464	2	142	486	192	538	6	120	573	163	
innerorts	297	-	65	304	111	380	2	50	414	92	
außerorts	167	2	77	182	81	158	4	70	159	71	
darunter											
18 bis unter 25 Jahre	74	-	19	87	28	73	-	19	79	24	
innerorts	46	-	8	57	13	43	-	5	55	17	
außerorts	28	-	11	30	15	30	-	14	24	7	
Wohnmobilen	1	-	-	1	-	-	-	-	-	-	
innerorts	-	-	-	-	-	-	-	-	-	-	
außerorts	1	-	-	1	-	-	-	-	-	-	
Bussen	-	-	-	-	-	2	1	-	1	1	
innerorts	-	-	-	-	-	1	1	-	-	-	
außerorts	-	-	-	-	-	1	-	-	1	1	
Güterkraftfahrzeugen	50	-	13	48	24	65	2	25	69	27	
innerorts	23	-	2	22	9	41	2	9	48	5	
außerorts	27	-	11	26	15	24	-	16	21	22	
Landwirtschaftlichen Zugmaschinen	2	-	-	2	2	-	-	-	-	2	
innerorts	-	-	-	-	-	-	-	-	-	1	
außerorts	2	-	-	2	2	-	-	-	-	1	
übrigen											
Kraftfahrzeugen	1	-	-	1	-	1	1	-	-	-	
innerorts	-	-	-	-	-	-	-	-	-	-	
außerorts	1	-	-	1	-	1	1	-	-	-	
Kraftfahrzeugen zusammen	579	2	184	578	219	679	12	170	698	195	
innerorts	357	-	83	353	120	460	7	66	496	100	
außerorts	222	2	101	225	99	219	5	104	202	95	

1) einschl. E-Bikes

**Noch 16. An Straßenverkehrsunfällen beteiligte Fahrzeugführer und Fußgänger als Hauptverursacher
nach Art der Verkehrsbeteiligung**

Art der Verkehrsbeteiligung Ortslage	Unfälle mit Personen- schaden	Verunglückte			Schwerw. Unfälle mit Sach- schaden i. e. S.	Unfälle mit Personen- schaden	Verunglückte			Schwerw. Unfälle mit Sach- schaden i. e. S.
		Getötete	Schwer-	Leicht-			Getötete	Schwer-	Leicht-	
			verletzte					verletzte		
		September 2015				September 2014				
Fahrer von										
Fahrrädern ¹⁾	94	1	23	78	-	92	-	24	72	-
innerorts	92	1	21	77	-	82	-	21	65	-
außerorts	2	-	2	1	-	10	-	3	7	-
darunter										
unter 15 Jahren	11	-	-	12	-	18	-	6	13	-
innerorts	11	-	-	12	-	18	-	6	13	-
außerorts	-	-	-	-	-	-	-	-	-	-
anderen Fahrzeugen	5	-	1	6	5	8	1	3	10	5
innerorts	2	-	-	4	1	6	1	2	9	3
außerorts	3	-	1	2	4	2	-	1	1	2
Fußgänger	19	1	5	19	-	11	-	2	10	-
innerorts	17	1	5	17	-	10	-	2	9	-
außerorts	2	-	-	2	-	1	-	-	1	-
darunter										
unter 15 Jahren	5	-	3	3	-	4	-	2	2	-
innerorts	5	-	3	3	-	4	-	2	2	-
außerorts	-	-	-	-	-	-	-	-	-	-
65 Jahre und mehr	4	-	1	4	-	1	-	-	2	-
innerorts	4	-	1	4	-	1	-	-	2	-
außerorts	-	-	-	-	-	-	-	-	-	-
Andere Personen	1	-	-	1	-	3	-	-	3	-
innerorts	1	-	-	1	-	2	-	-	2	-
außerorts	-	-	-	-	-	1	-	-	1	-
Insgesamt	698	4	213	682	224	793	13	199	793	200
innerorts	469	2	109	452	121	560	8	91	581	103
außerorts	229	2	104	230	103	233	5	108	212	97
darunter										
unter 15 Jahren	16	-	3	15	-	22	-	8	15	-
innerorts	16	-	3	15	-	22	-	8	15	-
außerorts	-	-	-	-	-	-	-	-	-	-
65 Jahre und mehr	106	1	38	99	35	106	1	20	115	20
innerorts	75	1	19	62	27	81	-	11	84	15
außerorts	31	-	19	37	8	25	1	9	31	5

1) einschl. Pedelecs

**Noch 16. An Straßenverkehrsunfällen beteiligte Fahrzeugführer und Fußgänger als Hauptverursacher
nach Art der Verkehrsbeteiligung**

Art der Verkehrsbeteiligung Ortslage	Unfälle mit Personen- schaden	Verunglückte			Schwerw. Unfälle mit Sach- schaden i. e. S.	Unfälle mit Personen- schaden	Verunglückte			Schwerw. Unfälle mit Sach- schaden i. e. S.
		Getötete	Schwer-	Leicht-			Getötete	Schwer-	Leicht-	
			verletzte					verletzte		
		Januar - September 2015				Januar - September 2014				
Fahrer von										
Krafträdern mit Ver- sicherungskennzeichen ¹⁾	163	2	54	132	6	136	-	32	116	9
innerorts	126	-	34	113	5	117	-	23	106	8
außerorts	37	2	20	19	1	19	-	9	10	1
Krafträdern mit amtl. Kennzeichen	336	10	165	218	7	319	11	140	210	18
innerorts	149	2	63	109	3	134	4	44	94	8
außerorts	187	8	102	109	4	185	7	96	116	10
Personenkraftwagen	4 215	63	1 192	4 441	1 439	4 224	61	1 119	4 413	1 521
innerorts	2 668	8	505	2 753	834	2 776	11	486	2 894	892
außerorts	1 547	55	687	1 688	605	1 448	50	633	1 519	629
darunter										
18 bis unter 25 Jahre	611	11	174	669	222	646	11	175	713	241
innerorts	337	-	69	366	117	358	-	60	418	143
außerorts	274	11	105	303	105	288	11	115	295	98
Wohnmobilen	3	-	1	3	-	1	-	2	-	-
innerorts	1	-	-	1	-	-	-	-	-	-
außerorts	2	-	1	2	-	1	-	2	-	-
Bussen	30	2	5	32	2	24	1	6	31	2
innerorts	21	-	2	25	-	21	1	6	28	1
außerorts	9	2	3	7	2	3	-	-	3	1
Güterkraftfahrzeugen	437	17	139	400	191	457	20	140	458	204
innerorts	197	2	35	187	62	247	7	43	258	84
außerorts	240	15	104	213	129	210	13	97	200	120
Landwirtschaftlichen Zugmaschinen	24	-	4	28	6	30	-	5	36	8
innerorts	9	-	1	14	1	16	-	3	14	4
außerorts	15	-	3	14	5	14	-	2	22	4
übrigen										
Kraftfahrzeugen	9	-	3	8	2	16	1	2	16	1
innerorts	5	-	2	5	2	14	-	2	12	1
außerorts	4	-	1	3	-	2	1	-	4	-
Kraftfahrzeugen zusammen	5 217	94	1 563	5 262	1 653	5 207	94	1 446	5 280	1 763
innerorts	3 176	12	642	3 207	907	3 325	23	607	3 406	998
außerorts	2 041	82	921	2 055	746	1 882	71	839	1 874	765

1) einschl. E-Bikes

**Noch 16. An Straßenverkehrsunfällen beteiligte Fahrzeugführer und Fußgänger als Hauptverursacher
nach Art der Verkehrsbeteiligung**

Art der Verkehrsbeteiligung Ortslage	Unfälle mit Personen- schaden	Verunglückte			Schwerw. Unfälle mit Sach- schaden i. e. S.	Unfälle mit Personen- schaden	Verunglückte			Schwerw. Unfälle mit Sach- schaden i. e. S.
		Getötete	Schwer-	Leicht-			Getötete	Schwer-	Leicht-	
			verletzte					verletzte		
		Januar - September 2015				Januar - September 2014				
Fahrer von										
Fahrrädern ¹⁾	685	8	185	568	2	756	5	203	607	3
innerorts	633	6	161	534	1	696	4	173	569	3
außerorts	52	2	24	34	1	60	1	30	38	-
darunter										
unter 15 Jahren	66	1	12	62	-	112	-	24	99	-
innerorts	64	1	12	60	-	107	-	21	97	-
außerorts	2	-	-	2	-	5	-	3	2	-
anderen Fahrzeugen	56	1	12	54	30	46	1	26	76	25
innerorts	36	-	5	39	13	36	1	18	50	14
außerorts	20	1	7	15	17	10	-	8	26	11
Fußgänger	108	2	36	87	-	146	3	49	115	-
innerorts	104	2	35	84	-	141	3	49	108	-
außerorts	4	-	1	3	-	5	-	-	7	-
darunter										
unter 15 Jahren	43	-	19	30	-	51	-	20	33	-
innerorts	43	-	19	30	-	51	-	20	33	-
außerorts	-	-	-	-	-	-	-	-	-	-
65 Jahre und mehr	13	-	4	13	-	21	3	9	19	-
innerorts	13	-	4	13	-	21	3	9	19	-
außerorts	-	-	-	-	-	-	-	-	-	-
Andere Personen	9	-	2	7	-	18	-	2	19	-
innerorts	7	-	1	6	-	13	-	1	13	-
außerorts	2	-	1	1	-	5	-	1	6	-
Insgesamt	6 075	105	1 798	5 978	1 685	6 173	103	1 726	6 097	1 791
innerorts	3 956	20	844	3 870	921	4 211	31	848	4 146	1 015
außerorts	2 119	85	954	2 108	764	1 962	72	878	1 951	776
darunter										
unter 15 Jahren	109	1	31	92	-	163	-	44	132	1
innerorts	107	1	31	90	-	158	-	41	130	-
außerorts	2	-	-	2	-	5	-	3	2	1
65 Jahre und mehr	830	23	268	828	213	821	17	244	792	203
innerorts	582	7	130	558	141	602	5	124	589	159
außerorts	248	16	138	270	72	219	12	120	203	44

1) einschl. Pedelecs

17. Ursachen von Straßenverkehrsunfällen mit Personenschaden - Fehlverhalten der Fahrzeugführer

Ursache	Ins- gesamt	Darunter			Ins- gesamt	Darunter			Zu- bzw. Abnahme (-)			
		Per- sonen- kraft- wagen	Kraft- rädern mit amtl. Kennz. ¹⁾	Fahr- rädern ²⁾		Per- sonen- kraft- wagen	Kraft- rädern mit amtl. Kennz. ¹⁾	Fahr- rädern ²⁾	ins- gesamt	Per- sonen- kraft- wagen	Kraft- rädern mit amtl. Kennz. ¹⁾	Fahr- rädern ²⁾
Anzahl									%			
Insgesamt Verkehrstüchtigkeit darunter Alkoholeinfluss Einfluss anderer berauschender Mittel (z.B. Drogen, Rauschgift) Straßenbenutzung Geschwindigkeit Abstand Überholen Vorbeifahren Nebeneinanderfahren Vorfahrt, Vorrang Abbiegen, Wenden, Rück- wärtsfahren, Ein- und Anfahren Falsches Verhalten gegenüber Fußgängern darunter an Überwegen, Furten Ruhender Verkehr, Verkehrssicherung Nichtbeachten der Be- leuchtungsvorschriften Ladung, Besetzung Andere Fehler beim Fahrzeugführer	September 2015				September 2014							
	819	550	39	127	959	648	63	129	-14,6	-15,1	-38,1	-1,6
	49	33	1	11	52	40	-	8	-5,8	-17,5	X	X
	35	24	-	9	35	24	-	8	-	-	-	X
	6	3	1	1	2	2	-	-	X	X	X	X
	67	23	3	35	87	33	6	38	-23,0	-30,3	X	-7,9
	120	82	15	5	153	94	32	6	-21,6	-12,8	-53,1	X
	130	98	8	4	138	98	7	3	-5,8	-	X	X
	26	17	5	-	31	25	3	1	-16,1	-32,0	X	X
	1	1	-	-	1	1	-	-	-	-	-	-
	14	10	1	1	15	11	1	-	-6,7	-9,1	-	X
	142	116	1	15	149	121	2	16	-4,7	-4,1	X	-6,3
	123	90	-	18	152	127	1	11	-19,1	-29,1	X	63,6
	22	16	-	5	14	12	-	2	57,1	33,3	-	X
	3	3	-	-	-	-	-	-	X	X	-	-
	7	7	-	-	12	10	-	-	X	X	-	-
	2	-	-	1	-	-	-	-	X	-	-	X
	2	-	-	-	-	-	-	-	X	-	-	-
	114	57	5	32	155	76	11	44	-26,5	-25,0	X	-27,3

1) einschl. drei- und leichten vierrädrigen Kraftfahrzeugen

2) einschl. Pedelecs

Noch 17. Ursachen von Straßenverkehrsunfällen mit Personenschaden - Fehlverhalten der Fahrzeugführer

Ins- gesamt	Darunter			Ins- gesamt	Darunter			Zu- bzw. Abnahme (-)				Ursache
	Per- sonen- kraft- wagen	Kraft- rädern mit amtl. Kennz. ¹⁾	Fahr- rädern ²⁾		Per- sonen- kraft- wagen	Kraft- rädern mit amtl. Kennz. ¹⁾	Fahr- rädern ²⁾	ins- gesamt	Per- sonen- kraft- wagen	Kraft- rädern mit amtl. Kennz. ¹⁾	Fahr- rädern ²⁾	
Anzahl								%				
Januar - September 2015				Januar - September 2014								
7 287	5 022	417	983	7 240	4 949	388	1 072	0,6	1,5	7,5	-8,3	Insgesamt
484	312	12	103	456	287	12	114	6,1	8,7	-	-9,6	Verkehrstüchtigkeit
314	194	8	87	314	174	9	107	-	11,5	X	-18,7	darunter Alkoholeinfluss
36	27	4	3	19	14	2	3	89,5	92,9	X	-	Einfluss anderer berauschender Mittel (z.B. Drogen, Rauschgift)
603	256	34	265	628	241	42	291	-4,0	6,2	-19,0	-8,9	Straßenbenutzung
1 119	800	164	41	1 153	824	167	47	-2,9	-2,9	-1,8	-12,8	Geschwindigkeit
1 019	780	64	23	939	728	39	24	8,5	7,1	64,1	-4,2	Abstand
307	213	38	12	266	189	29	20	15,4	12,7	31,0	-40,0	Überholen
6	3	-	1	10	6	1	-	X	X	X	X	Vorbeifahren
111	74	4	2	78	50	2	3	42,3	48,0	X	X	Nebeneinanderfahren
1 199	983	14	101	1 169	942	17	107	2,6	4,4	-17,6	-5,6	Vorrang, Vorfahrt
1 094	818	10	149	1 146	871	12	141	-4,5	-6,1	-16,7	5,7	Abbiegen, Wenden, Rück- wärtsfahren, Ein- und Anfahren
179	146	3	13	150	118	4	19	19,3	23,7	X	-31,6	Falsches Verhalten gegenüber Fußgängern
31	27	-	1	27	23	2	2	14,8	17,4	X	X	darunter an Überwegen, Furten
53	50	-	-	68	56	-	-	-22,1	-10,7	-	-	Ruhender Verkehr Verkehrssicherung
6	1	-	4	3	2	-	1	X	X	-	X	Nichtbeachten der Be- leuchtungsvorschriften
14	4	-	2	9	2	-	2	X	X	-	-	Ladung, Besetzung
1 093	582	74	267	1 165	633	63	303	-6,2	-8,1	17,5	-11,9	Andere Fehler beim Fahrzeugführer

1) einschl. drei- und leichten vierrädrigen Kraftfahrzeugen

2) einschl. Pedelecs

18. Straßenverkehrsunfälle und Verunglückte nach Unfallursachen¹⁾

Ursache	Unfälle mit Perso- nen- schaden	Verunglückte			Schwerw. Unfälle mit Sach- schaden i. e. S.	Unfälle mit Perso- nen- schaden	Verunglückte			Schwerw. Unfälle mit Sach- schaden i. e. S.	
		Getötete	Schwer-	Leicht-			Getötete	Schwer-	Leicht-		
			verletzte					verletzte			
		September 2015					September 2014				
		Fehlverhalten der Fahrzeugführer									
Alkoholeinfluss	35	-	15	30	22	35	3	8	31	19	
Einfluss anderer berauschender Mittel	6	-	4	7	2	2	-	1	3	3	
Übermüdung	2	1	5	-	7	4	-	6	4	9	
sonstige körperliche und geistige Mängel	6	-	3	6	-	11	-	7	8	-	
Benutzung der falschen Fahrbahn oder verbotswid. Benutzung anderer Straßenteile	38	-	6	38	7	51	1	10	47	7	
Verstoß gegen das Rechtsfahrgebot	27	-	13	24	12	34	3	11	36	8	
nicht angepasste Geschwindigkeit m.gleichzeit. Überschreiten der zulässigen Höchstgeschw.	2	1	-	1	3	2	-	1	1	3	
in anderen Fällen	118	1	56	107	54	150	4	47	141	49	
ungenügender Sicherheitsabstand	126	-	30	155	20	135	-	39	161	13	
starkes Bremsen des Vorausfahrenden ohne zwingenden Grund	3	-	3	1	1	2	-	-	2	-	
unzulässiges Rechtsüberholen	-	-	-	-	-	1	-	-	1	1	
Überholen trotz Gegenverkehrs	2	-	1	1	2	4	-	1	5	1	
Überholen trotz unklarer Verkehrslage	9	-	1	10	3	11	-	-	18	5	
Überholen trotz unzureich. Sichtverhältnisse	-	-	-	-	-	-	-	-	-	-	
Überholen ohne Beachtung des nachfolgenden Verkehrs und/oder ohne rechtzeitige und deut- liche Ankündigung des Ausscherens	4	-	2	2	2	3	-	1	2	2	
Fehler beim Wiedereinordnen nach rechts	2	-	1	1	1	1	-	-	2	2	
sonstige Fehler beim Überholen	9	-	4	8	1	8	-	4	7	3	
Fehler beim Überholtwerden	-	-	-	-	-	3	-	1	7	1	
Nichtbeachten des Vorranges entgegenkomm. Fahrzeuge beim Vorbeifahren an haltenden Fahrzeugen, Absperrungen, Hindernissen	1	-	4	-	1	1	-	-	1	-	
Nichtbeachten des nachfolg. Verkehrs beim Vorbeifahren an haltenden Fahrzeugen, Absperrung, Hindernissen und/oder ohne rechtzeitig. u. deutl. Ankündig. d. Ausscherens	-	-	-	-	-	-	-	-	-	-	
Nebeneinanderfahren, fehlerhaftes Wechseln des Fahrstreifens oder Nichtbeachten des Reißverschlussverfahrens	14	-	6	15	4	15	-	4	14	9	
Nichtbeachten der Regel "rechts vor links"	9	-	2	8	7	17	-	2	18	6	
Nichtbeachten der Vorfahrt regelnd. Verkehrs.	110	1	30	116	50	116	1	20	130	41	
Nichtbeachten der Vorfahrt d. durchgeh. Ver- kehrs auf Autobahnen oder Kraftfahrtstraßen	-	-	-	-	1	1	-	-	2	1	
Nichtbeachten der Vorfahrt durch Fahrzeuge, die aus Feld- und Waldwegen kommen	-	-	-	-	-	-	-	-	-	-	
Nichtbeachten der Verkehrsregelung durch Polizeibeamte oder Lichtzeichen	22	-	3	26	4	14	1	7	12	4	
Nichtbeachten des Vorranges entgegen- kommender Fahrzeuge	1	-	-	1	-	1	-	-	1	1	
Nichtbeachten des Vorranges von Schienen- fahrzeugen an Bahnübergängen	-	-	-	-	-	-	-	-	-	-	

1) Die Tabelle enthält Mehrfachzählungen, weil bei einem Unfall bis zu acht Ursachen eingetragen werden.

Noch 18. Straßenverkehrsunfälle und Verunglückte nach Unfallursachen¹⁾

Ursache	Unfälle mit Perso- nen- schaden	Verunglückte			Schwerw. Unfälle mit Sach- schaden i. e. S.	Unfälle mit Perso- nen- schaden	Verunglückte			Schwerw. Unfälle mit Sach- schaden i. e. S.	
		Getötete	Schwer-	Leicht-			Getötete	Schwer-	Leicht-		
			verletzte					verletzte			
		September 2015					September 2014				
		noch Fehlverhalten der Fahrzeugführer									
Fehler beim Abbiegen	59	-	18	59	27	99	1	25	104	18	
Fehler beim Wenden oder Rückwärtsfahren	22	-	6	16	9	24	-	3	24	5	
Fehler beim Einfahren in den fließend. Verkehr	41	-	8	37	5	29	-	4	29	1	
falsches Verhalten gegenüber Fußgängern											
an Fußgängerüberwegen	3	-	1	2	-	-	-	-	-	-	
an Fußgängerfurten	-	-	-	-	-	-	-	-	-	-	
beim Abbiegen	2	-	1	2	-	1	-	-	1	-	
an Haltestellen	1	-	-	1	-	1	1	-	-	-	
an anderen Stellen	16	-	1	17	-	12	-	2	10	-	
unzulässiges Halten oder Parken	-	-	-	-	1	-	-	-	-	-	
mangelnde Sicherung haltender o. liegendebl. Fahrzeuge u. von Unfallstellen sowie Schul- bussen, bei denen Kinder ein-/aussteigen	-	-	-	-	-	2	-	1	1	-	
verkehrswidriges Verhalten beim Ein- o. Aus- steigen, Be- oder Entladen	7	-	3	4	-	10	-	2	9	-	
Nichtbeachten der Beleuchtungsvorschriften	2	-	1	1	-	-	-	-	-	-	
Überladung, Überbesetzung	-	-	-	-	-	-	-	-	-	-	
unzureichend gesicherte Ladung oder Fahr- zeugzubehörteile	2	-	-	2	3	-	-	-	-	4	
andere Fehler beim Fahrzeugführer	114	2	38	94	44	152	3	45	124	45	
		Technische Mängel, Wartungsmängel									
Beleuchtung	1	-	-	1	-	1	-	-	1	-	
Bereifung	4	-	-	6	2	3	-	3	2	-	
Bremsen	-	-	-	-	-	1	-	-	1	-	
Lenkung	-	-	-	-	-	-	-	-	-	-	
Zugvorrichtung	-	-	-	-	-	-	-	-	-	-	
andere Mängel	2	-	-	2	-	2	-	-	2	-	
		Fehlverhalten der Fußgänger									
Alkoholeinfluss	1	-	-	1	-	3	1	1	4	-	
Einfluss anderer berauschender Mittel	-	-	-	-	-	-	-	-	-	-	
Übermüdung	-	-	-	-	-	-	-	-	-	-	
sonstige körperliche und geistige Mängel	-	-	-	-	-	-	-	-	-	-	
falsches Verhalten bei Überschreiten d. Fahr- bahn an Stellen, an denen der Fußg.verkehr durch Polizeibeamte oder Lichtzei. gereg.war	2	-	-	3	-	1	-	-	1	-	
auf Fußgängerüberwegen ohne Verkehrsreg. durch Polizeibeamte oder Lichtzeichen	-	-	-	-	-	-	-	-	-	-	
in der Nähe von Kreuzungen, Einmündungen, Lichtzeichenanlagen, Fußgängerüberwegen bei dichtem Verkehr	-	-	-	-	-	3	-	1	2	-	

1) Die Tabelle enthält Mehrfachzählungen, weil bei einem Unfall bis zu acht Ursachen eingetragen werden.

Noch 18. Straßenverkehrsunfälle und Verunglückte nach Unfallursachen¹⁾

Ursache	Unfälle mit Perso- nen- schaden	Verunglückte			Schwerw. Unfälle mit Sach- schaden i. e. S.	Unfälle mit Perso- nen- schaden	Verunglückte			Schwerw. Unfälle mit Sach- schaden i. e. S.	
		Getötete	Schwer-	Leicht-			Getötete	Schwer-	Leicht-		
			verletzte					verletzte			
		September 2015					September 2014				
		Noch Fehlverhalten der Fußgänger									
weiter falsches Verhalten											
an anderen Stellen											
durch plötzliches Hervortreten hinter											
Sichhindernissen	5	1	-	5	-	4	-	4	1	-	
ohne auf den Fahrzeugverkehr zu achten	13	-	5	11	-	12	1	5	11	-	
durch sonstiges falsches Verhalten	5	1	1	5	-	3	-	-	3	-	
Nichtbenutzung des Gehweges	-	-	-	-	-	-	-	-	-	-	
Nichtbenutzung der vorgeschrieb. Straßenseite	-	-	-	-	-	-	-	-	-	-	
Spielen auf oder neben der Fahrbahn	-	-	-	-	-	-	-	-	-	-	
andere Fehler der Fußgänger	1	-	-	1	-	-	-	-	-	-	
		Straßenverhältnisse									
Verunreinigung durch ausgeflossenes Öl	-	-	-	-	-	-	-	-	-	-	
andere Verunreinigung durch Straßenbenutzer	-	-	-	-	-	-	-	-	-	-	
Schnee, Eis	-	-	-	-	-	-	-	-	-	-	
Regen	7	-	1	7	12	7	-	2	6	8	
andere Einflüsse	-	-	-	-	-	2	-	-	2	-	
Spurrillen im Zusammenhang mit Regen,											
Schnee oder Eis	-	-	-	-	-	-	-	-	-	-	
anderer Zustand der Straße	6	-	3	4	3	7	-	-	8	-	
nicht ordnungsgemäßer Zustand der											
Verkehrszeichen oder -einrichtungen	-	-	-	-	-	-	-	-	-	-	
mangelhafte Beleuchtung der Straße	-	-	-	-	-	-	-	-	-	-	
mangelhafte Sicherung von Bahnübergängen	-	-	-	-	-	-	-	-	-	-	
		Witterungseinflüsse									
Sichtbehinderung durch											
Nebel	1	-	1	1	-	1	-	1	1	-	
starken Regen, Hagel, Schneegestöber usw.	-	-	-	-	2	-	-	-	-	3	
blendende Sonne	7	-	-	7	2	3	-	2	1	2	
Seitenwind	-	-	-	-	-	-	-	-	-	-	
Unwetter oder sonstige Witterungseinflüsse	-	-	-	-	-	-	-	-	-	-	
		Hindernisse									
nicht oder unzureichend gesicherte Arbeits-											
stellen auf der Fahrbahn	1	-	4	-	-	-	-	-	-	-	
Wild auf der Fahrbahn	17	-	6	14	2	13	-	5	10	2	
anderes Tier auf der Fahrbahn	2	-	1	1	-	2	-	-	2	1	
sonstiges Hindernis auf der Fahrbahn	-	-	-	-	-	2	-	2	1	-	
sonstige Ursachen	5	-	3	4	-	-	-	-	-	-	

1) Die Tabelle enthält Mehrfachzählungen, weil bei einem Unfall bis zu acht Ursachen eingetragen werden.

Noch 18. Straßenverkehrsunfälle und Verunglückte nach Unfallursachen¹⁾

Ursache	Unfälle mit Perso- nen- schaden	Verunglückte			Schwerw. Unfälle mit Sach- schaden i. e. S.	Unfälle mit Perso- nen- schaden	Verunglückte			Schwerw. Unfälle mit Sach- schaden i. e. S.
		Getötete	Schwer-	Leicht-			Getötete	Schwer-	Leicht-	
			verletzte					verletzte		
	Januar - September 2015					Januar - September 2014				
	Fehlverhalten der Fahrzeugführer									
Alkoholeinfluss	308	3	134	240	146	311	6	94	301	165
Einfluss anderer berauschender Mittel	36	3	19	38	16	19	-	7	17	19
Übermüdung	48	6	29	42	56	42	2	27	37	30
sonstige körperliche und geistige Mängel	86	1	31	70	16	81	2	46	93	9
Benutzung der falschen Fahrbahn oder verbotswid. Benutzung anderer Straßenteile	282	3	58	259	30	360	9	74	341	33
Verstoß gegen das Rechtsfahrgebot	308	14	113	293	94	253	10	99	247	79
nicht angepasste Geschwindigkeit m.gleichzeit. Überschreiten der zulässigen Höchstgeschw.	25	3	8	18	22	17	1	9	18	10
in anderen Fällen	1 089	37	472	1 008	412	1 128	41	425	1 059	518
ungenügender Sicherheitsabstand	997	15	168	1 240	105	918	10	164	1 145	84
starkes Bremsen des Vorausfahrenden ohne zwingenden Grund	16	-	6	13	6	13	-	1	16	2
unzulässiges Rechtsüberholen	10	-	4	6	6	10	-	1	10	5
Überholen trotz Gegenverkehrs	59	5	27	57	7	36	3	20	33	13
Überholen trotz unklarer Verkehrslage	83	3	27	87	34	68	1	18	77	39
Überholen trotz unzureich. Sichtverhältnisse	1	-	2	-	2	2	-	2	1	3
Überholen ohne Beachtung des nachfolgenden Verkehrs und/oder ohne rechtzeitige und deut- liche Ankündigung des Ausscherens	43	1	23	47	23	26	1	13	19	25
Fehler beim Wiedereinordnen nach rechts	37	1	15	30	9	32	1	15	29	11
sonstige Fehler beim Überholen	64	5	18	53	7	70	-	26	59	13
Fehler beim Überholtwerden	9	-	5	7	3	20	-	6	21	9
Nichtbeachten des Vorranges entgegenkomm. Fahrzeuge beim Vorbeifahren an haltenden Fahrzeugen, Absperrungen, Hindernissen	5	-	4	4	5	6	-	1	7	1
Nichtbeachten des nachfolg. Verkehrs beim Vorbeifahren an haltenden Fahrzeugen, Absperrung, Hindernissen und/oder ohne rechtzeitig. u. deutl. Ankündig. d. Ausscherens	1	-	-	1	2	2	-	1	2	-
Nebeneinanderfahren, fehlerhaftes Wechseln des Fahrstreifens oder Nichtbeachten des Reißverschlussverfahrens	107	5	55	115	43	77	2	30	81	40
Nichtbeachten der Regel "rechts vor links"	116	1	21	116	59	89	-	17	94	49
Nichtbeachten der Vorfahrt regelnd. Verkehrs.	920	7	241	994	392	909	6	233	960	379
Nichtbeachten der Vorfahrt d. durchgeh. Ver- kehrs auf Autobahnen oder Krafftahrtstraßen	6	-	7	4	9	20	1	5	19	7
Nichtbeachten der Vorfahrt durch Fahrzeuge, die aus Feld- und Waldwegen kommen	6	-	2	4	-	4	-	4	3	-
Nichtbeachten der Verkehrsregelung durch Polizeibeamte oder Lichtzeichen	130	7	33	160	51	127	2	40	149	53
Nichtbeachten des Vorranges entgegen- kommender Fahrzeuge	15	-	12	15	6	10	-	4	13	4
Nichtbeachten des Vorranges von Schienen- fahrzeugen an Bahnübergängen	5	-	1	8	2	5	-	1	6	3

1) Die Tabelle enthält Mehrfachzählungen, weil bei einem Unfall bis zu acht Ursachen eingetragen werden.

Noch 18. Straßenverkehrsunfälle und Verunglückte nach Unfallursachen¹⁾

Ursache	Unfälle mit Perso- nen- schaden	Verunglückte			Schwerw. Unfälle mit Sach- schaden i. e. S.	Unfälle mit Perso- nen- schaden	Verunglückte			Schwerw. Unfälle mit Sach- schaden i. e. S.
		Getötete	Schwer-	Leicht-			Getötete	Schwer-	Leicht-	
			verletzte					verletzte		
		Januar - September 2015					Januar - September 2014			
		noch Fehlverhalten der Fahrzeugführer								
Fehler beim Abbiegen	603	7	146	635	160	599	2	134	624	179
Fehler beim Wenden oder Rückwärtsfahren	166	-	45	140	67	190	2	50	178	69
Fehler beim Einfahren in den fließend. Verkehr	319	1	56	289	26	356	1	68	332	23
falsches Verhalten gegenüber Fußgängern										
an Fußgängerüberwegen	21	-	9	12	-	22	2	11	11	-
an Fußgängerfurten	10	-	5	6	-	5	-	2	4	-
beim Abbiegen	21	-	7	16	-	15	-	4	12	-
an Haltestellen	25	1	7	18	-	15	1	3	15	-
an anderen Stellen	102	2	22	86	-	92	2	22	72	-
unzulässiges Halten oder Parken	2	-	2	1	3	4	-	-	7	4
mangelnde Sicherung haltender o. liegendebl. Fahrzeuge u. von Unfallstellen sowie Schul- bussen, bei denen Kinder ein-/aussteigen	8	-	5	5	1	6	-	1	5	2
verkehrswidriges Verhalten beim Ein- o. Aus- steigen, Be- oder Entladen	43	1	12	32	-	58	-	10	51	1
Nichtbeachten der Beleuchtungsvorschriften	6	-	3	3	-	3	-	-	3	-
Überladung, Überbesetzung	2	-	2	1	1	3	-	-	3	-
unzureichend gesicherte Ladung oder Fahr- zeugzubehörteile	12	-	1	14	16	6	-	2	5	17
andere Fehler beim Fahrzeugführer	1 080	19	370	919	258	1 153	25	390	998	304
		Technische Mängel, Wartungsmängel								
Beleuchtung	4	-	-	4	1	8	1	2	6	-
Bereifung	31	1	14	34	6	29	1	15	30	4
Bremsen	6	-	5	2	-	6	-	1	5	-
Lenkung	7	-	1	8	-	4	-	-	4	2
Zugvorrichtung	1	-	-	1	1	1	-	1	-	-
andere Mängel	18	-	5	18	1	11	-	3	16	-
		Fehlverhalten der Fußgänger								
Alkoholeinfluss	11	1	2	8	-	18	1	11	10	-
Einfluss anderer berauschender Mittel	-	-	-	-	-	-	-	-	-	-
Übermüdung	-	-	-	-	-	-	-	-	-	-
sonstige körperliche und geistige Mängel	-	-	-	-	-	2	-	1	2	-
falsches Verhalten bei Überschreiten d. Fahr- bahn an Stellen, an denen der Fußg.verkehr durch Polizeibeamte oder Lichtzei. gereg.war	11	-	5	8	-	5	1	2	3	-
auf Fußgängerüberwegen ohne Verkehrsreg. durch Polizeibeamte oder Lichtzeichen	1	-	-	2	-	-	-	-	-	-
in der Nähe von Kreuzungen, Einmündungen, Lichtzeichenanlagen, Fußgängerüberwegen bei dichtem Verkehr	5	-	1	4	-	9	-	4	6	-

1) Die Tabelle enthält Mehrfachzählungen, weil bei einem Unfall bis zu acht Ursachen eingetragen werden.

Noch 18. Straßenverkehrsunfälle und Verunglückte nach Unfallursachen¹⁾

Ursache	Unfälle mit Perso- nen- schaden	Verunglückte			Schwerw. Unfälle mit Sach- schaden i. e. S.	Unfälle mit Perso- nen- schaden	Verunglückte			Schwerw. Unfälle mit Sach- schaden i. e. S.	
		Getötete	Schwer-	Leicht-			Getötete	Schwer-	Leicht-		
			verletzte					verletzte			
		Januar - September 2015					Januar - September 2014				
		Noch Fehlverhalten der Fußgänger									
weiter falsches Verhalten											
an anderen Stellen											
durch plötzliches Hervortreten hinter											
Sichthindernissen	28	1	8	20	-	44	-	19	30	-	
ohne auf den Fahrzeugverkehr zu achten	98	2	41	67	-	131	5	45	104	-	
durch sonstiges falsches Verhalten	14	1	2	14	-	21	1	5	17	-	
Nichtbenutzung des Gehweges	4	-	1	3	-	6	2	2	3	-	
Nichtbenutzung der vorgeschrieb. Straßenseite	2	1	1	3	-	-	-	-	-	-	
Spielen auf oder neben der Fahrbahn	-	-	-	-	-	3	-	2	1	-	
andere Fehler der Fußgänger	11	-	3	10	-	14	-	4	11	-	
		Straßenverhältnisse									
Verunreinigung durch ausgeflossenes Öl	6	-	-	8	1	5	-	-	6	2	
andere Verunreinigung durch Straßenbenutzer	2	-	-	2	-	2	-	-	2	-	
Schnee, Eis	86	3	31	79	77	99	2	26	100	98	
Regen	68	1	20	60	59	50	2	18	46	54	
andere Einflüsse	4	-	-	4	-	3	-	1	4	-	
Spurrillen im Zusammenhang mit Regen, Schnee oder Eis	-	-	-	-	1	-	-	-	-	-	
anderer Zustand der Straße	37	-	12	31	8	43	-	7	41	2	
nicht ordnungsgemäßer Zustand der											
Verkehrszeichen oder -einrichtungen	1	-	-	1	-	-	-	-	-	-	
mangelhafte Beleuchtung der Straße	1	-	-	1	-	-	-	-	-	-	
mangelhafte Sicherung von Bahnübergängen	-	-	-	-	-	-	-	-	-	-	
		Witterungseinflüsse									
Sichtbehinderung durch											
Nebel	2	-	3	1	2	3	-	2	3	3	
starken Regen, Hagel, Schneegestöber usw.	6	-	3	11	18	16	-	7	20	23	
blendende Sonne	35	-	8	35	4	31	1	13	32	17	
Seitenwind	10	-	2	9	-	7	-	2	6	-	
Unwetter oder sonstige Witterungseinflüsse	11	-	4	13	1	1	-	-	1	2	
		Hindernisse									
nicht oder unzureichend gesicherte Arbeits- stellen auf der Fahrbahn	1	-	4	-	1	-	-	-	-	-	
Wild auf der Fahrbahn	103	-	24	94	26	97	1	22	80	32	
anderes Tier auf der Fahrbahn	23	-	5	18	2	22	-	4	18	4	
sonstiges Hindernis auf der Fahrbahn	10	-	3	9	2	11	-	5	8	4	
sonstige Ursachen	33	2	20	28	1	21	-	7	19		

1) Die Tabelle enthält Mehrfachzählungen, weil bei einem Unfall bis zu acht Ursachen eingetragen werden.

Veröffentlichungen ¹⁾ im Statistischen Landesamt Sachsen-Anhalt

Im Monat Februar 2016 erschienen:

Bestell-Nr.	Kennziffer/ Periodizität	Titel	Preis (in EUR)
1 Z 0 03	Z	Statistisches Monatsheft 2/16	5,50
2 V 0 07 ²⁾	V	Verzeichnis allgemeinbildende Schulen - Stand: September 2015 -	11,00
3 A 1 02	A I , A II, A III - j/11	Bevölkerung der Gemeinden - Stand: 31.12.2011 - Endgültige Ergebnisse	4,50
3 A 1 02	A I , A II, A III - j/12	Bevölkerung der Gemeinden - Stand: 31.12.2012 - Endgültige Ergebnisse	4,50
3 A 1 02	A I , A II, A III - j/13	Bevölkerung der Gemeinden - Stand: 31.12.2013 - Endgültige Ergebnisse	4,50
3 A 1 02	A I , A II, A III - hj-1/15	Bevölkerung der Gemeinden - Stand: 30.06.2015 - Endgültige Ergebnisse	4,50
3 A 1 08	A I - j/14	Bevölkerung und Natürliche Bevölkerungsbewegung - 1990 bis 2014 -	9,00
3 B 6 01	B VI - j/14	Gerichtliche Ehelösungen - 1991 - 2014 -	2,50
3 B 6 01	B VI - j/15	Gerichtliche Ehelösungen - 1991 - 2015 -	2,50
3 C 1 02	C I - j/15	Bodennutzung in landwirtschaftlichen Betrieben - Stand: Mai 2015 - Endgültige Ergebnisse	4,00
3 E 1 09	E I - vj-3/15	Produktion ausgewählter Erzeugnisse im Verarbeitenden Gewerbe sowie im Bergbau und der Gewinnung von Steinen und Erden - III. Quartal 2015	2,50
3 E 1 10	E I - j/14	Investitionen im Verarbeitenden Gewerbe sowie im Bergbau und der Gewinnung von Steinen und Erden - Jahr 2014 -	7,00
3 E 2 01	E II, E III - m-9/15	Umsatz, Tätige Personen, Auftragseingang und Auftragsbestand im Baugewerbe September 2015	2,50
3 E 2 01	E II - m-10/15	Umsatz, Tätige Personen, Auftragseingang und Auftragsbestand im Baugewerbe Oktober 2015	2,50
3 E 2 01	E II - m-11/15	Umsatz, Tätige Personen, Auftragseingang und Auftragsbestand im Baugewerbe November 2015	2,50
3 E 4 02	E IV- j/13	Energiebilanz 2013	6,00
3 E 4 03	E IV - j/14	Erhebung über die Energieverwendung der Betriebe im Verarbeitenden Gewerbe sowie im Bergbau und in der Gewinnung von Steinen und Erden - 2014 -	4,50
3 E 4 04	E IV - j/13	Tätige Personen, Umsatz und Investitionen der Unternehmen in den Bereichen Energie, Wasser, Abfall und Umwelt - 2013 -	4,00
3 G 4 01	G IV - m-8/15	Gäste und Übernachtungen im Reiseverkehr, Beherbergungskapazität August 2015, Januar - August 2015 - Vorläufige Ergebnisse -	6,00
3 G 4 01	G IV - m-9/15	Gäste und Übernachtungen im Reiseverkehr, Beherbergungskapazität September 2015, Januar - September 2015 - Vorläufige Ergebnisse -	6,00
3 G 4 01	G IV - m-10/15	Gäste und Übernachtungen im Reiseverkehr, Beherbergungskapazität Oktober 2015; Januar bis Oktober 2015; Sommerhalbjahr 2015 - Vorläufige Ergebnisse -	7,00
3 H 1 01	H I - m-3/15	Straßenverkehrsunfälle - März 2015 - Vorläufige Ergebnisse	6,00
3 H 1 01	H I - m-4/15	Straßenverkehrsunfälle - April 2015 - Vorläufige Ergebnisse	6,00
3 H 1 02	H I - j/14	Straßenverkehrsunfälle - Jahr 2014 - Endgültige Ergebnisse	9,00
3 H 1 05	H I - vj-3/15	Fahrgäste und Beförderungsleistungen im Schienennahverkehr und im gewerblichen Omnibusverkehr - III. Quartal 2015 -	1,50
3 H 2 01	H II - m-7/15	Binnenschifffahrt - Juli 2015 -	4,00
3 H 2 01	H II - m-8/15	Binnenschifffahrt - August 2015 -	4,00
3 K 1 01	K I - j/14	Ausgaben und Einnahmen, Empfängerinnen und Empfänger der Sozialhilfe Jahr 2014	4,00
3 M 1 02	M I - vj-4/15	Preisindex für Bauwerke - November 2015 -	2,00
3 N 1 04	N I - vj-2/15	Verdienste im Produzierenden Gewerbe und im Dienstleistungsbereich II. Quartal 2016	4,50
3 P 1 04	P I - j/13	Bruttoinlandsprodukt und Bruttowertschöpfung in den kreisfreien Städten und Landkreisen - 2000 - 2013 ; Stand: Frühjahr 2015	7,50
3 P 1 05	P I - j/13	Primäreinkommen und Verfügbares Einkommen der privaten Haushalte in den kreisfreien Städten und Landkreisen - 2000 bis 2013; Stand: Frühjahr 2015 -	3,50
3 P 1 06	P I - j/13	Arbeitnehmerentgelt, Bruttolöhne und -gehälter in den kreisfreien Städten und Landkreisen - 2000 - 2013; Stand: Februar 2015	11,00
3 P 1 07	P I - j/91-07	Arbeitnehmerentgelt, Bruttolöhne und -gehälter nach Wirtschaftsbereichen 1991 - 2007; Stand: August 2015 - Revidierte Ergebnisse nach Revision 2014 -	4,50
3 Q 4 01	Q IV - j/14	Bestimmte klimawirksame Stoffe - Jahr 2014 -	4,00

1) Veröffentlichung als PDF-Datei kostenfrei erhältlich - bei Bestellung bitte die erste Stelle der Bestellnummer durch eine „6“ ersetzen
2) zum gleichen Preis als PDF-Datei erhältlich - bei Bestellung bitte die erste Stelle der Bestellnummer durch eine „6“ ersetzen