

Produzierendes Gewerbe, Handwerk

Ergebnisse der Ergänzungserhebung im Bauhauptgewerbe

Juni 2015

Bestellnummer:
3E203



SACHSEN-ANHALT

Herausgabemonat: März 2016

Zu beziehen durch das

Statistische Landesamt Sachsen-Anhalt
Dezernat Öffentlichkeitsarbeit
Postfach 20 11 56
06012 Halle (Saale)

Preis: 4,50 EUR (kostenfrei als PDF-Datei verfügbar - Bestellnummer: 6E203)

Inhaltliche Verantwortung:

Dezernat: Verarbeitendes Gewerbe, Handwerk, Baugewerbe, Bautätigkeit
Herr Streufert
Telefon: 0345 2318-303

Auskünfte erhalten Sie unter:

Telefon: 0345 2318-777
Telefon: 0345 2318-715
Telefon: 0345 2318-716

Telefax: 0345 2318-913
Internet: <http://www.statistik.sachsen-anhalt.de>
E-Mail: info@stala.mi.sachsen-anhalt.de

Vertrieb:

Telefon: 0345 2318-718
E-Mail: shop@stala.mi.sachsen-anhalt.de

Druck: Statistisches Landesamt Sachsen-Anhalt

© Statistisches Landesamt Sachsen-Anhalt, Halle (Saale), 2016
Auszugsweise Vervielfältigung und Verbreitung mit Quellenangabe gestattet.

Bibliothek und Besucherdienst (Merseburger Straße 2):

Montag bis Freitag: 8:00 Uhr bis 12:00 Uhr - möglichst nach Vereinbarung

Telefon: 0345 2318-714
E-Mail: bibliothek@stala.mi.sachsen-anhalt.de

Statistischer Bericht

Ergebnisse der
Ergänzungserhebung im
Bauhauptgewerbe

Juni 2015

Land Sachsen-Anhalt

Inhaltsverzeichnis

	Seite
Vorbemerkungen	5
Grafiken	6
1. Betriebe Ende Juni 2015 nach Wirtschaftszweigen und Beschäftigten- größenklassen	8
2. Tätige Personen Ende Juni 2015 nach Wirtschaftszweigen und Beschäftigten- größenklassen	9
3. Tätige Personen Ende Juni 2015 nach der Stellung im Betrieb und Beschäftigten- größenklassen	10
4. Entgeltsumme im Juni 2015 nach Wirtschaftszweigen und Beschäftigten- größenklassen	11
5. Geleistete Arbeitsstunden im Juni 2015 nach Wirtschaftszweigen und Be- schäftigtengrößenklassen	12
6. Geleistete Arbeitsstunden im Juni 2015 nach Art der Bauten / Auftraggeber und Beschäftigtengrößenklassen	13
7. Baugewerblicher Umsatz im Juni 2015 nach Art der Bauten / Auftraggeber und Beschäftigtengrößenklassen	14
8. Baugewerblicher Umsatz im Juni 2015 nach Wirtschaftszweigen und Be- schäftigtengrößenklassen	15
9. Baugewerblicher Umsatz im Kalenderjahr 2014 nach Wirtschaftszweigen und Beschäftigtengrößenklassen	16
10. Gesamtumsatz im Juni 2015 und im Kalenderjahr 2014 nach Wirtschaftszweigen	17
11. Betriebe, Tätige Personen, geleistete Arbeitsstunden, Entgeltsumme und Gesamtumsatz im Juni 2015 sowie Gesamtumsatz 2014 nach Kreisen	18

12. Betriebe, Tätige Personen, geleistete Arbeitsstunden, Entgeltsumme und Gesamtumsatz im Juni 2015 sowie Gesamtumsatz 2014 nach Kreisen und Wirtschaftszweigen	19
13. Veränderungsraten zum Vorjahreszeitraum für ausgewählte Merkmale nach Wirtschaftszweigen	33

Abkürzungen

u.	= und
a.n.g.	= anderweitig nicht genannt

Zeichenerklärung

- 0 = weniger als die Hälfte von 1 in der letzten besetzten Stelle, jedoch mehr als nichts
- = nichts vorhanden
- . = Zahlenwert unbekannt oder geheim zuhalten

Anmerkung: Abweichungen in den Summen erklären sich aus dem Runden der Einzelwerte.

Vorbemerkungen

Im Jahr 2008 wurde die Wirtschaftszweigklassifikation 2003 (WZ2003) durch die neue WZ 2008 ersetzt. Für die Bauberichterstattungen gilt die neue Klassifikation ab dem Berichtsjahr 2009. Die Zuordnung der Betriebe zu Wirtschaftszweigen ist Grundlage zahlreicher Wirtschaftsdaten und ermöglicht Vergleiche auch auf internationaler Ebene. Deshalb müssen diese Klassifikationen in gewissen zeitlichen Abständen den geänderten wirtschaftlichen und gesellschaftlichen Verhältnissen angepasst werden. In der WZ2008 hat sich die Gliederung des Baugewerbes deutlich geändert. Der Begriff Bauhauptgewerbe soll aber erhalten bleiben.

Zum **Bauhauptgewerbe** gehören wirtschaftliche Einheiten, deren Tätigkeit darin besteht, Hochbauten zu errichten (einschließlich Fertigteilbauten), Tiefbauarbeiten auszuführen oder bestimmte Spezialbauarbeiten vorzunehmen. Entsprechend der WZ 2008 werden dem Bauhauptgewerbe die Zweige

- 41.2 - Bau von Gebäuden
- 42.1 - Bau v. Straßen u. Bahnverkehrsstrecken
- 42.2 - Leitungstiefbau u. Kläranlagenbau
- 42.9 - Sonstiger Tiefbau
- 43.1 - Vorbereitende Baustellenarbeiten
- 43.9 - Sonstige spezialisierte Bautätigkeiten zugeordnet.

Die Ergänzungserhebung im Bauhauptgewerbe wird im Juni eines jeden Jahres durchgeführt. Ziel dieser Erhebung ist es, die Betriebs- und Beschäftigtenstruktur der Wirtschaftszweige dieses Bereiches festzustellen. Im Rahmen dieser Veröffentlichung werden die Ergebnisse in fachlicher Gliederung nach Wirtschaftszweigen und Beschäftigtengrößenklassen in regionaler Gliederung bis auf Kreisebene dargestellt. Darüber hinausgehende Auswertungen sind auf Anfrage und unter Berücksichtigung des Datenschutzes möglich.

Die Ergänzungserhebung im Bauhauptgewerbe erfasst alle bauhauptgewerblichen Betriebe von Unternehmen des Bauhauptgewerbes, des übrigen produzierenden Gewerbes und von Unternehmen

anderer Wirtschaftsbereiche sowie die Arbeitsgemeinschaften des Bauhauptgewerbes, soweit sie sich auf die Tätigkeit für das Inland bezieht. Die Ergebnisse der jährlichen Ergänzungserhebung im Bauhauptgewerbe werden durch die monatlichen Bauberichterstattungen ergänzt und aktualisiert.

Es gelten folgende Definitionen:

Tätige Personen

Als Tätige Personen gelten alle im Betrieb tätigen Inhaber, Mitinhaber, Familienangehörige und Arbeitskräfte, die in einem arbeitsrechtlichen Verhältnis zum Unternehmen bzw. Betrieb stehen, jedoch keine Personen im Vorruhestand.

Entgeltsumme

Es wird die Summe der lohnsteuerpflichtigen Bruttobezüge (Bar- und Sachbezüge) angegeben. Diese versteht sich ohne Arbeitgeberanteile, ohne Beiträge zu Sozialkassen des Baugewerbes, ohne Winterbauumlage, ohne Aufwendungen für betriebliche Alters-, Invaliditäts- und Hinterbliebenenversorgung, ohne Vorruhestandsgelder und ohne Kurzarbeitergeld. Den Entgelten sind auch die Bezüge von Gesellschaftern, Vorstandsmitgliedern und anderen leitenden Kräften zuzurechnen, soweit sie steuerlich als Einkünfte aus nichtselbständiger Arbeit anzusehen sind.

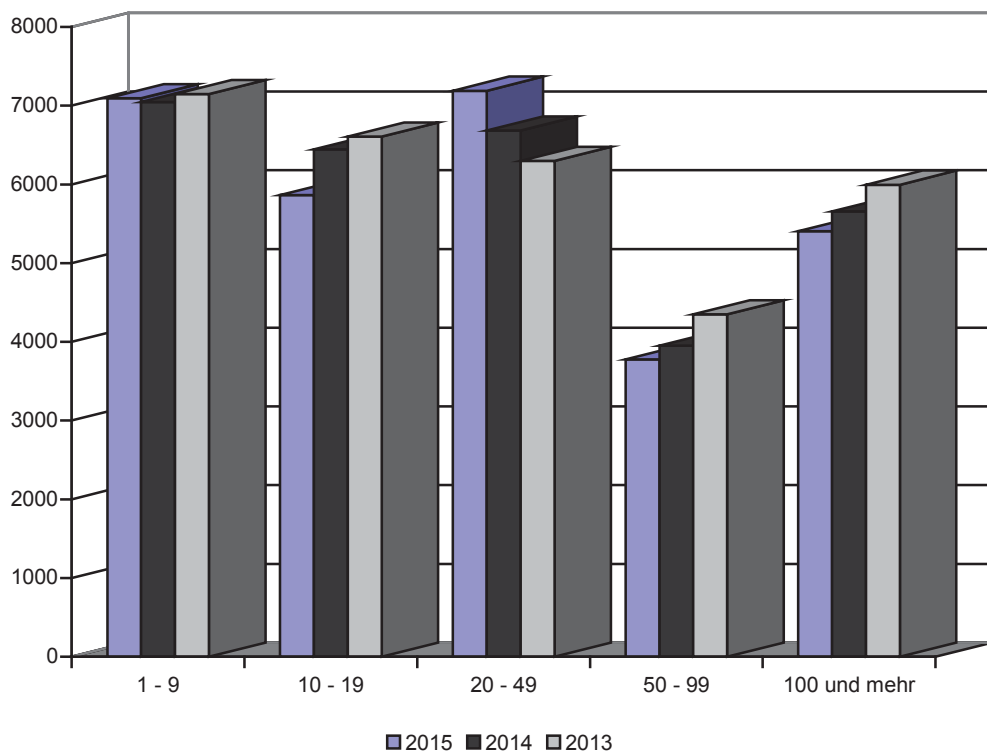
Geleistete Arbeitsstunden

Alle von Inhabern, Angestellten, Arbeitern und Auszubildenden auf Baustellen und Bauhöfen tatsächlich geleisteten (nicht die bezahlten) Arbeitsstunden ohne Stunden für Bürotätigkeit.

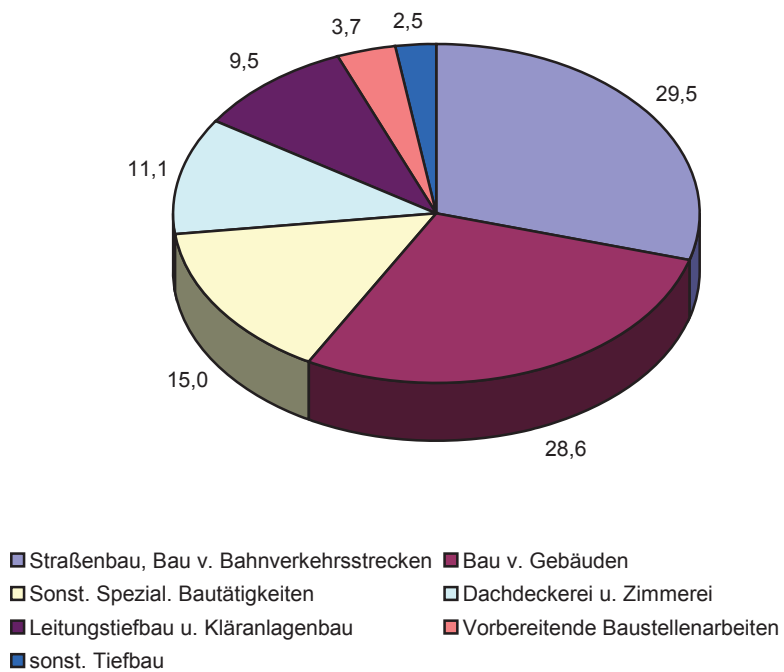
Umsatz (ohne Umsatzsteuer)

Als Umsatz gelten die dem Finanzamt für die Umsatzsteuer zu meldenden steuerbaren Beträge im Bundesgebiet einschließlich Nachunternehmer-tätigkeit und Vergabe von Teilleistungen an Nachunternehmer. Dazu zählen auch Anzahlungen für Teilleistungen oder Vorauszahlungen vor Ausführung der entsprechenden Lieferung oder Leistungen ab 5 000 Euro. Der Gesamtumsatz enthält außer dem baugewerblichen Umsatz die Handels- und sonstigen Umsätze.

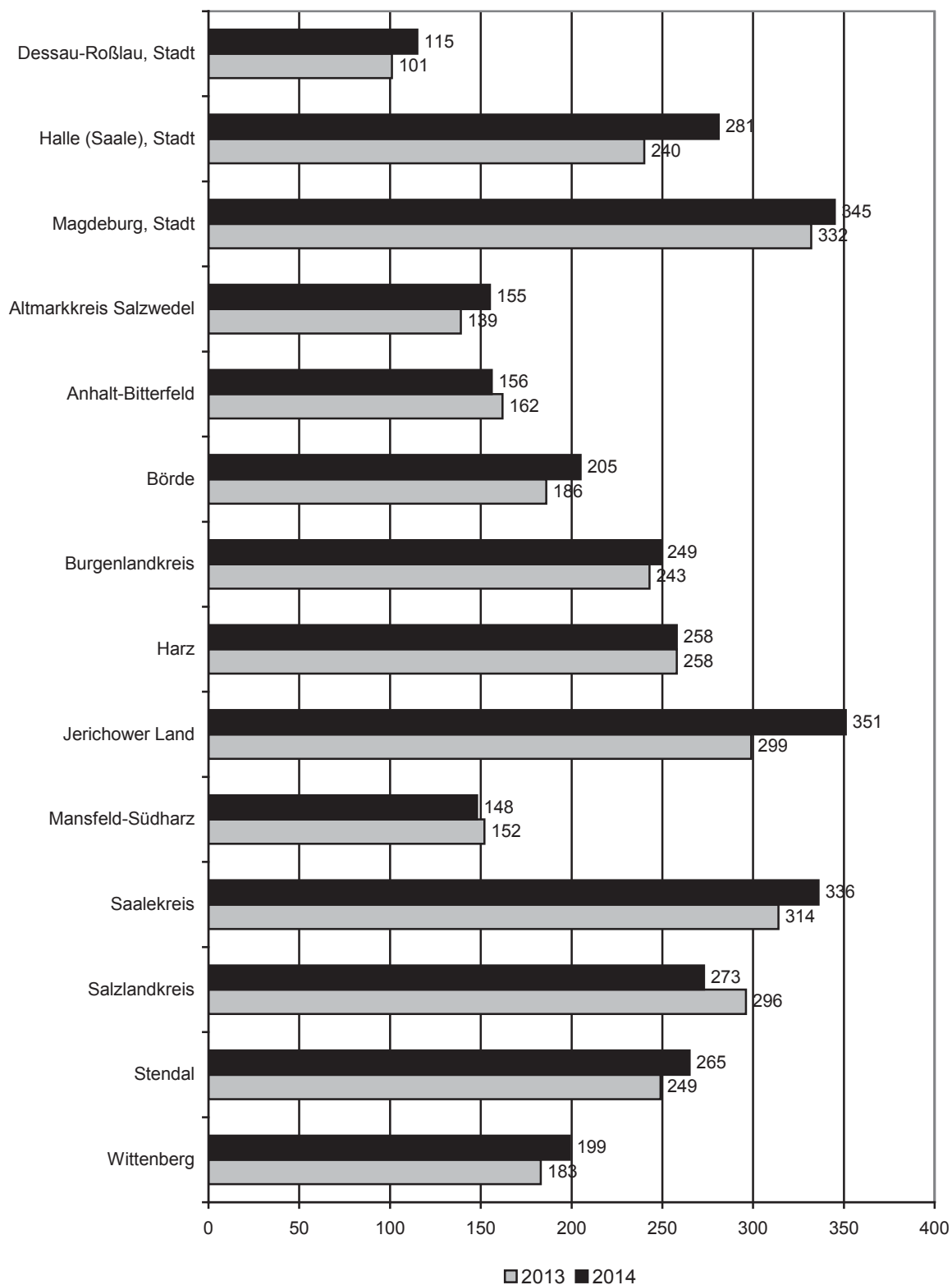
Tätige Personen im Bauhauptgewerbe Ende Juni 2013, 2014 und Ende Juni 2015 nach Größenklassen



Anteile der Wirtschaftsgruppen am baugewerblichen Umsatz im Jahr 2014



**Gesamtumsatz im Bauhauptgewerbe im Jahr 2013 sowie im Jahr 2014
nach Kreisen in Mill. Euro**



1. Betriebe Ende Juni 2015
nach Wirtschaftszweigen und Beschäftigtengrößenklassen

Wirtschaftszweig	Betriebe mit ... tätigen Personen					Insgesamt
	1 - 9	10 - 19	20 - 49	50 - 99	100 und mehr	
41.20.1 Bau von Gebäuden (ohne Fertigteilbau)	539	142	73	17	4	775
41.20.2 Errichtung von Fertig- teilmbauten	11	6	-	-	-	17
42.11.0 Bau von Straßen	78	42	39	6	10	175
42.12.0 Bau von Bahnverkehrs- strecken	9	4	6	-	3	22
42.13.0 Brücken- und Tunnelbau	-	1	2	2	2	7
42.21.0 Rohrleitungsbau, Brunnen- bau, Kläranlagenbau	52	26	19	7	3	107
42.22.0 Kabelnetzleitungstiefbau	13	5	14	3	1	36
42.91.0 Wasserbau	6	1	2	-	-	9
42.99.0 Sonstiger Tiefbau a.n.g.	4	1	5	1	1	12
43.11.0 Abbrucharbeiten	67	10	3	-	-	80
43.12.0 Vorbereitende Baustellen- arbeiten	45	6	4	1	2	58
43.13.0 Test- und Suchbohrung	5	3	-	1	-	9
43.91.1 Dachdeckerei	523	80	19	-	-	622
43.91.2 Zimmerei und Ingenieur- holzbau	193	18	5	-	-	216
43.99.1 Gerüstbau	63	34	7	2	1	107
43.99.2 Schornstein-, Feuerungs- u. Industrieofenbau	28	3	5	1	-	37
43.99.9 Baugewerbe a.n.g.	362	50	32	12	3	459
41.2 bis						
43.9 Bauhauptgewerbe insgesamt	1 998	432	235	53	30	2 748

2. Tätige Personen Ende Juni 2015
nach Wirtschaftszweigen und Beschäftigtengrößenklassen

Wirtschaftszweig	In Betrieben mit ... tätigen Personen					Insgesamt
	1 - 9	10 - 19	20 - 49	50 - 99	100 und mehr	
41.20.1 Bau von Gebäuden (ohne Fertigteilbau)	2 068	1 953	2 183	1 080	443	7 727
41.20.2 Errichtung von Fertig- teilmbauten	47	85	-	-	-	132
42.11.0 Bau von Straßen	320	582	1 233	469	2 378	4 982
42.12.0 Bau von Bahnverkehrs- strecken	30	65	225	-	813	1 133
42.13.0 Brücken- und Tunnelbau	-	522
42.21.0 Rohrleitungsbau, Brunnen- bau, Kläranlagenbau	215	358	610	557	371	2 111
42.22.0 Kabelnetzleitungstiefbau	50	73	406	.	.	870
42.91.0 Wasserbau	23	.	.	-	-	95
42.99.0 Sonstiger Tiefbau a.n.g.	18	.	191	.	.	435
43.11.0 Abbrucharbeiten	217	137	63	-	-	417
43.12.0 Vorbereitende Baustellen- arbeiten	142	91	110	.	.	665
43.13.0 Test- und Suchbohrung	14	.	-	.	-	151
43.91.1 Dachdeckerei	1 980	1 065	544	-	-	3 589
43.91.2 Zimmerei und Ingenieur- holzbau	575	226	133	-	-	934
43.99.1 Gerüstbau	314	468	218	.	.	1 295
43.99.2 Schornstein-, Feuerungs- u. Industrieofenbau	86	.	141	.	-	326
43.99.9 Baugewerbe a.n.g.	997	635	1 015	822	477	3 946
41.2 bis						
43.9 Bauhauptgewerbe insgesamt	7 096	5 863	7 190	3 777	5 404	29 330

3. Tätige Personen Ende Juni 2015
nach der Stellung im Betrieb und Beschäftigtengrößenklassen

Stellung im Betrieb	In Betrieben mit ... tätigen Personen					Insgesamt
	1 - 9	10 - 19	20 - 49	50 - 99	100 und mehr	
Tätige Inhaber und Mitinhaber, mithelfende Familienangehörige	1 742	139	35	2	2	1 920
Kaufmännische und technische Arbeitnehmer einschl. Auszubildende	1 117	1 091	1 186	686	1 030	5 110
Poliere, Schachtmeister	269	481	696	411	596	2 453
Maurer, Betonbauer, Zimmerer und übrige Facharbeiter	2 958	2 912	3 091	1 556	1 844	12 361
Baumaschinenführer und -warte, geprüfte Berufskraftfahrer	155	266	760	375	808	2 364
Fachwerker, Werker, Baumaschinisten und Arbeiter mit angelernten Spezialtätigkeiten	794	876	1 247	622	858	4 397
Gewerblich Auszubildende, Umschüler, Anlernlinge, Praktikanten	61	98	175	125	266	725
Tätige Personen im Baugewerbe	7 096	5 863	7 190	3 777	5 404	29 330
darunter						
hauptsächl. auf Baustellen						
Beschäftigte (einschl. angestelltenversicherungspflichtige Poliere, Schachtmeister u. Meister)	4 237	4 633	5 969	3 089	4 372	22 300
Tätige Personen in anderen Bereichen	37	23	51	9	6	126
Tätige Personen insgesamt	7 133	5 886	7 241	3 786	5 410	29 456

4. Entgeltsumme im Juni 2015
nach Wirtschaftszweigen und Beschäftigtengrößenklassen

Wirtschaftszweig	In Betrieben mit ... tätigen Personen					Insgesamt
	1 - 9	10 - 19	20 - 49	50 - 99	100 und mehr	
41.20.1 Bau von Gebäuden (ohne Fertigteilbau)	3 173	4 273	4 884	2 841	1 177	16 349
41.20.2 Errichtung von Fertig- teilmbauten	117	216	-	-	-	332
42.11.0 Bau von Straßen	608	1 248	2 994	1 311	8 467	14 628
42.12.0 Bau von Bahnverkehrs- strecken	62	160	661	-	2 698	3 580
42.13.0 Brücken- und Tunnelbau	-	1 614
42.21.0 Rohrleitungsbau, Brunnen- bau, Kläranlagenbau	365	755	1 483	1 389	950	4 942
42.22.0 Kabelnetzleitungstiefbau	86	201	1 021	.	.	2 209
42.91.0 Wasserbau	46	.	.	-	-	247
42.99.0 Sonstiger Tiefbau a.n.g.	37	.	477	.	.	1 403
43.11.0 Abbrucharbeiten	265	277	148	-	-	690
43.12.0 Vorbereitende Baustellen- arbeiten	195	196	219	.	.	1 591
43.13.0 Test- und Suchbohrung	24	.	-	.	-	371
43.91.1 Dachdeckerei	2 973	2 332	1 310	-	-	6 614
43.91.2 Zimmerei und Ingenieur- holzbau	720	476	266	-	-	1 463
43.99.1 Gerüstbau	479	1 092	557	.	.	2 911
43.99.2 Schornstein-, Feuerungs- u. Industrieofenbau	141	.	363	.	-	834
43.99.9 Baugewerbe a.n.g.	1 290	1 398	2 498	1 885	1 150	8 219
41.2 bis						
43.9 Bauhauptgewerbe insgesamt	10 580	12 971	17 241	9 846	17 360	67 998

5. Geleistete Arbeitsstunden im Juni 2015 nach Wirtschaftszweigen und Beschäftigtengrößenklassen

Wirtschaftszweig	In Betrieben mit ... tätigen Personen					Insgesamt
	1 - 9	10 - 19	20 - 49	50 - 99	100 und mehr	
41.20.1 Bau von Gebäuden (ohne Fertigteilbau)	234	241	253	121	48	897
41.20.2 Errichtung von Fertig- teilmbauten	6	10	-	-	-	16
42.11.0 Bau von Straßen	38	79	164	54	324	659
42.12.0 Bau von Bahnverkehrs- strecken	4	9	29	-	86	127
42.13.0 Brücken- und Tunnelbau	-	51
42.21.0 Rohrleitungsbau, Brunnen- bau, Kläranlagenbau	25	43	80	65	46	258
42.22.0 Kabelnetzleitungstiefbau	6	11	57	.	.	115
42.91.0 Wasserbau	2	.	.	-	-	11
42.99.0 Sonstiger Tiefbau a.n.g.	3	.	24	.	.	50
43.11.0 Abbrucharbeiten	21	17	9	-	-	47
43.12.0 Vorbereitende Baustellen- arbeiten	16	12	13	.	.	85
43.13.0 Test- und Suchbohrung	1	.	-	.	-	17
43.91.1 Dachdeckerei	225	139	65	-	-	429
43.91.2 Zimmerei und Ingenieur- holzbau	64	28	16	-	-	108
43.99.1 Gerüstbau	35	61	30	.	.	165
43.99.2 Schornstein-, Feuerungs- u. Industrieofenbau	9	.	11	.	-	31
43.99.9 Baugewerbe a.n.g.	101	79	124	98	53	455
41.2 bis						
43.9 Bauhauptgewerbe insgesamt	788	746	891	440	659	3 524

6. Geleistete Arbeitsstunden im Juni 2015
nach Art der Bauten / Auftraggeber und Beschäftigtengrößenklassen (1 000)

Art der Bauten/ Auftraggeber	In Betrieben mit ... tätigen Personen					Insgesamt
	1 - 9	10 - 19	20 - 49	50 - 99	100 und mehr	
Wohnungsbau	516	352	175	41	16	1 100
Gewerblicher Bau	192	244	450	225	272	1 384
gewerblicher und industrieller Hochbau	128	131	193	133	58	639
gewerblicher und industrieller Tiefbau	68	113	258	92	214	744
Öffentlicher und Straßenbau	80	149	266	173	371	1 040
Hochbau davon	31	60	75	19	19	202
für Organisationen ohne Erwerbszweck	9	13	15	8	4	49
für Körperschaften des öffentlichen Rechts	22	47	60	11	15	153
Tiefbau davon	49	90	192	154	353	838
Straßenbau	44	69	132	53	255	553
sonstiger Tiefbau	5	21	60	101	98	285
Hochbau insgesamt	671	543	442	193	92	1 941
Tiefbau insgesamt	118	202	449	247	566	1 582
Insgesamt	788	746	891	440	659	3 524

7. Baugewerblicher Umsatz ¹⁾ im Juni 2015
nach Art der Bauten / Auftraggeber und Beschäftigtengrößenklassen (1 000 EUR)

Art der Bauten/ Auftraggeber	In Betrieben mit ... tätigen Personen					Insgesamt
	1 - 9	10 - 19	20 - 49	50 - 99	100 und mehr	
Wohnungsbau	30 113	26 743	19 912	13 692	2 037	92 497
Gewerblicher Bau	14 974	15 989	37 981	20 571	34 895	124 410
gewerblicher und industrieller Hochbau	10 215	8 727	19 600	11 350	10 130	60 023
gewerblicher und industrieller Tiefbau	4 759	7 262	18 381	9 222	24 764	64 387
Öffentlicher und Straßenbau	4 759	11 026	18 598	20 684	40 943	96 009
Hochbau davon	1 987	3 873	5 636	2 477	3 714	17 687
für Organisationen ohne Erwerbszweck	653	810	923	776	333	3 494
für Körperschaften des öffentlichen Rechts	1 334	3 063	4 713	1 701	3 381	14 193
Tiefbau davon	2 771	7 153	12 963	18 207	37 229	78 323
Straßenbau	2 506	5 647	9 810	8 566	27 212	53 742
sonstiger Tiefbau	265	1 506	3 153	9 641	10 017	24 581
Hochbau insgesamt	42 316	39 342	45 148	27 519	15 882	170 206
Tiefbau insgesamt	7 530	14 415	31 343	27 429	61 993	142 710
Insgesamt	49 845	53 757	76 491	54 948	77 875	312 916

1) ohne Umsatzsteuer

8. Baugewerblicher Umsatz ¹⁾ im Juni 2015
nach Wirtschaftszweigen und Beschäftigtengrößenklassen (1 000 EUR)

Wirtschaftszweig	In Betrieben mit ... tätigen Personen					Insgesamt
	1 - 9	10 - 19	20 - 49	50 - 99	100 und mehr	
41.20.1 Bau von Gebäuden (ohne Fertigteilbau)	15 454	20 730	27 733	22 731	9 708	96 356
41.20.2 Errichtung von Fertig- teilmbauten	574	1 042	-	-	-	1 616
42.11.0 Bau von Straßen	2 159	6 105	11 921	8 752	36 760	65 697
42.12.0 Bau von Bahnverkehrs- strecken	142	607	3 205	-	9 996	13 951
42.13.0 Brücken- und Tunnelbau	-	3 223
42.21.0 Rohrleitungsbau, Brunnen- bau, Kläranlagenbau	1 588	2 983	5 753	6 788	5 972	23 086
42.22.0 Kabelnetzleitungstiefbau	253	631	3 528	.	.	7 746
42.91.0 Wasserbau	834	.	.	-	-	1 658
42.99.0 Sonstiger Tiefbau a.n.g.	144	.	1 294	.	.	6 812
43.11.0 Abbrucharbeiten	1 659	849	415	-	-	2 924
43.12.0 Vorbereitende Baustellen- arbeiten	963	685	624	.	.	6 681
43.13.0 Test- und Suchbohrung	272	.	-	.	-	1 563
43.91.1 Dachdeckerei	14 201	9 347	6 130	-	-	29 677
43.91.2 Zimmerei und Ingenieur- holzbau	3 875	1 998	892	-	-	6 766
43.99.1 Gerüstbau	1 883	2 647	1 344	.	.	6 415
43.99.2 Schornstein-, Feuerungs- u. Industrieofenbau	657	.	553	.	-	2 127
43.99.9 Baugewerbe a.n.g.	5 186	4 673	11 712	8 936	6 112	36 619
41.2 bis						
43.9 Bauhauptgewerbe insgesamt	49 845	53 757	76 491	54 948	77 875	312 916

1) ohne Umsatzsteuer

9. Baugewerblicher Umsatz ¹⁾ im Kalenderjahr 2014
nach Wirtschaftszweigen und Beschäftigtengrößenklassen (1 000 EUR)

Wirtschaftszweig	In Betrieben mit ... tätigen Personen					Insgesamt
	1 - 9	10 - 19	20 - 49	50 - 99	100 und mehr	
41.20.1 Bau von Gebäuden (ohne Fertigteilbau)	164 899	217 144	292 095	181 883	75 303	931 325
41.20.2 Errichtung von Fertig- teilmbauten	4 620	9 988	-	-	-	14 607
42.11.0 Bau von Straßen	24 984	53 888	137 517	86 778	428 814	731 981
42.12.0 Bau von Bahnverkehrs- strecken	2 658	3 963	25 753	-	114 789	147 164
42.13.0 Brücken- und Tunnelbau	-	95 303
42.21.0 Rohrleitungsbau, Brunnen- bau, Kläranlagenbau	17 380	29 243	65 207	70 315	44 484	226 629
42.22.0 Kabelnetzleitungstiefbau	3 579	7 239	37 661	.	.	88 407
42.91.0 Wasserbau	9 546	.	.	-	-	18 914
42.99.0 Sonstiger Tiefbau a.n.g.	1 447	.	19 710	.	.	62 776
43.11.0 Abbrucharbeiten	18 539	9 222	5 008	-	-	32 768
43.12.0 Vorbereitende Baustellen- arbeiten	11 160	7 426	7 373	.	.	79 166
43.13.0 Test- und Suchbohrung	1 041	.	-	.	-	11 287
43.91.1 Dachdeckerei	143 154	88 958	59 135	-	-	291 246
43.91.2 Zimmerei und Ingenieur- holzbau	42 859	20 531	12 190	-	-	75 580
43.99.1 Gerüstbau	19 386	26 722	14 496	.	.	65 746
43.99.2 Schornstein-, Feuerungs- u. Industrieofenbau	6 326	.	9 505	.	-	24 652
43.99.9 Baugewerbe a.n.g.	69 001	50 858	127 538	86 955	69 858	404 210
41.2 bis						
43.9 Bauhauptgewerbe insgesamt	540 575	537 607	842 700	530 233	850 646	3 301 761

1) ohne Umsatzsteuer

**10. Gesamtumsatz ¹⁾ im Juni 2015 und im Kalenderjahr 2014
nach Wirtschaftszweigen (1 000 EUR)**

Wirtschaftszweig	Juni 2015			Kalenderjahr 2014		
	baugewerbl. Umsatz	sonstiger Umsatz	Gesamt- umsatz	baugewerbl. Umsatz	sonstiger Umsatz	Gesamt- Umsatz
41.20.1 Bau von Gebäuden (ohne Fertigteilbau)	96 356	871	97 227	931 325	7 554	938 879
41.20.2 Errichtung von Fertig- teilbauten	1 616	-	1 616	14 607	8	14 615
42.11.0 Bau von Straßen	65 697	927	66 624	731 981	8 254	740 234
42.12.0 Bau von Bahnverkehrs- strecken	13 951	3	13 953	147 164	69	147 232
42.13.0 Brücken- und Tunnelbau	3 223	-	3 223	95 303	165	95 468
42.21.0 Rohrleitungsbau, Brunnen- bau, Kläranlagenbau	23 086	136	23 221	226 629	2 694	229 323
42.22.0 Kabelnetzleitungstiefbau	7 746	9	7 755	88 407	270	88 677
42.91.0 Wasserbau	1 658	-	1 658	18 914	258	19 173
42.99.0 Sonstiger Tiefbau a.n.g.	6 812	58	6 869	62 776	371	63 147
43.11.0 Abbrucharbeiten	2 924	125	3 049	32 768	1 797	34 565
43.12.0 Vorbereitende Baustellen- arbeiten	6 681	2	6 683	79 166	775	79 941
43.13.0 Test- und Suchbohrung	1 563	-	1 563	11 287	5	11 293
43.91.1 Dachdeckerei	29 677	102	29 779	291 246	648	291 894
43.91.2 Zimmerei und Ingenieur- holzbau	6 766	30	6 795	75 580	511	76 092
43.99.1 Gerüstbau	6 416	312	6 728	65 746	2 737	68 483
43.99.2 Schornstein-, Feuerungs- u. Industrieofenbau	2 127	216	2 343	24 652	1 915	26 566
43.99.9 Baugewerbe a.n.g.	36 619	304	36 923	404 210	7 768	411 978
41.2 bis 43.9 Bauhauptgewerbe insgesamt	312 916	3 094	316 011	3 301 761	35 800	3 337 561

1) ohne Umsatzsteuer

**11. Betriebe, Tätige Personen, geleistete Arbeitsstunden, Entgeltsumme und
Gesamtumsatz im Juni 2015 sowie Gesamtumsatz im Jahr 2014 nach Kreisen**

Kreisfreie Stadt Landkreis	Betriebe	Tätige Personen	Geleistete Arbeits- stunden	Entgelt- summe	Gesamtumsatz	
Land	am 30. Juni 2015		im Juni 2015			im Jahr 2014
	Anzahl		1 000	1 000 EUR		
Dessau-Roßlau, Stadt	100	1 098	114	2 270	10 307	115 411
Halle (Saale), Stadt	96	1 772	209	5 047	25 990	281 363
Magdeburg, Stadt	202	2 733	315	6 446	28 582	344 772
Altmarkkreis Salzwedel	146	1 359	163	2 850	14 866	155 487
Anhalt-Bitterfeld	205	1 724	215	3 618	15 567	155 893
Börde	221	1 822	213	3 902	17 224	205 289
Burgenlandkreis	247	2 537	327	5 891	22 717	248 620
Harz	285	2 639	312	5 820	24 189	257 646
Jerichower Land	166	2 347	288	6 555	32 757	350 814
Mansfeld-Südharz	180	2 059	250	4 587	14 077	148 364
Saalekreis	266	3 089	368	7 175	32 430	335 970
Salzlandkreis	235	2 300	277	5 282	25 157	273 027
Stendal	200	2 072	259	4 842	33 029	265 460
Wittenberg	199	1 779	216	3 715	19 119	199 446
Sachsen-Anhalt	2 748	29 330	3 524	67 998	316 011	3 337 561
Veränderung zum Vorjahreszeitraum in %						
Dessau-Roßlau, Stadt	- 1,0	- 0,9	- 1,7	4,5	7,9	14,4
Halle (Saale), Stadt	- 8,6	- 6,2	- 5,4	3,8	6,0	17,0
Magdeburg, Stadt	- 0,5	- 0,9	4,0	1,3	-0,5	3,7
Altmarkkreis Salzwedel	-	- 2,9	3,8	- 2,2	12,9	12,2
Anhalt-Bitterfeld	- 4,2	- 2,7	3,4	4,3	19,6	- 3,5
Börde	- 0,9	- 4,3	0,9	- 0,5	0,1	10,6
Burgenlandkreis	- 1,2	2,3	9,4	6,4	4,5	2,4
Harz	- 5,0	- 2,7	4,0	3,0	11,4	- 0,2
Jerichower Land	- 2,9	- 1,5	7,5	4,4	6,7	17,2
Mansfeld-Südharz	- 2,7	- 6,6	- 1,6	2,0	8,0	- 2,6
Saalekreis	- 0,4	4,6	7,9	9,1	19,5	6,8
Salzlandkreis	- 0,4	- 1,7	- 2,1	8,2	13,9	- 7,9
Stendal	- 3,8	- 1,1	6,6	12,5	88,2	6,7
Wittenberg	- 3,9	- 0,2	6,9	5,8	2,8	9,1
Sachsen-Anhalt	- 2,4	- 1,5	3,5	4,7	13,4	5,8

**12. Betriebe, Tätige Personen, geleistete Arbeitsstunden, Entgeltsumme und Gesamtumsatz
im Juni 2015 sowie Gesamtumsatz im Jahr 2014 nach Kreisen und Wirtschaftszweigen**

Wirtschaftszweig	Betriebe	Tätige Personen	Geleistete Arbeitsstunden	Entgelt- summe	Gesamtumsatz	
					im Juni 2015	im Jahr 2014
		Anzahl		1 000	1 000 EUR	
	Dessau-Roßlau, Stadt					
41.20.1 Bau von Gebäuden (ohne Fertigteilbau)	29	400	43	863	2 503	30 242
41.20.2 Errichtung von Fertig- teilbauten	1
42.11.0 Bau von Straßen	4	64	9	165	1 206	13 131
42.12.0 Bau von Bahnverkehrs- strecken	1
42.13.0 Brücken- und Tunnelbau	-	-	-	-	-	-
42.21.0 Rohrleitungsbau, Brunnen- bau, Kläranlagenbau	5	52	5	150	530	5 989
42.22.0 Kabelnetzleitungstiefbau	1
42.91.0 Wasserbau	-	-	-	-	-	-
42.99.0 Sonstiger Tiefbau a.n.g.	-	-	-	-	-	-
43.11.0 Abbrucharbeiten	2
43.12.0 Vorbereitende Baustellen- arbeiten	-	-	-	-	-	-
43.13.0 Test- und Suchbohrung	-	-	-	-	-	-
43.91.1 Dachdeckerei	25	147	18	289	1 207	9 713
43.91.2 Zimmerei und Ingenieur- holzbau	4	15	2	20	156	2 058
43.99.1 Gerüstbau	6	69	8	145	323	3 689
43.99.2 Schornstein-, Feuerungs- u. Industrieofenbau	1
43.99.9 Baugewerbe a.n.g.	21	329	27	593	4 141	47 353
41.2 bis 43.9 Bauhauptgewerbe insgesamt	100	1 098	114	2 270	10 307	115 411

**Noch 12. Betriebe, Tätige Personen, geleistete Arbeitsstunden, Entgeltsumme und Gesamtumsatz
im Juni 2015 sowie Gesamtumsatz im Jahr 2014 nach Kreisen und Wirtschaftszweigen**

Wirtschaftszweig	Betriebe	Tätige Personen	Geleistete Arbeitsstunden	Entgelt- summe	Gesamtumsatz	
					im Juni 2015	im Jahr 2014
		Anzahl		1 000	1 000 EUR	
	Halle (Saale), Stadt					
41.20.1 Bau von Gebäuden (ohne Fertigteilbau)	26	302	30	620	7 746	51 610
41.20.2 Errichtung von Fertig- teilbauten	-	-	-	-	-	-
42.11.0 Bau von Straßen	8	654	85	2 462	11 889	148 032
42.12.0 Bau von Bahnverkehrs- strecken	1
42.13.0 Brücken- und Tunnelbau	1
42.21.0 Rohrleitungsbau, Brunnen- bau, Kläranlagenbau	5	163	19	462	2 230	25 267
42.22.0 Kabelnetzleitungstiefbau	-	-	-	-	-	-
42.91.0 Wasserbau	-	-	-	-	-	-
42.99.0 Sonstiger Tiefbau a.n.g.	1
43.11.0 Abbrucharbeiten	4	19	1	24	101	1 322
43.12.0 Vorbereitende Baustellen- arbeiten	2
43.13.0 Test- und Suchbohrung	-	-	-	-	-	-
43.91.1 Dachdeckerei	14	69	8	156	708	7 340
43.91.2 Zimmerei und Ingenieur- holzbau	4	19	2	21	119	1 098
43.99.1 Gerüstbau	7	209	28	555	358	3 022
43.99.2 Schornstein-, Feuerungs- u. Industrieofenbau	-	-	-	-	-	-
43.99.9 Baugewerbe a.n.g.	23	187	17	274	1 113	12 165
41.2 bis 43.9 Bauhauptgewerbe insgesamt	96	1 772	209	5 047	25 990	281 363

**Noch 12. Betriebe, Tätige Personen, geleistete Arbeitsstunden, Entgeltsumme und Gesamtumsatz
im Juni 2015 sowie Gesamtumsatz im Jahr 2014 nach Kreisen und Wirtschaftszweigen**

Wirtschaftszweig	Betriebe	Tätige Personen	Geleistete Arbeitsstunden	Entgelt- summe	Gesamtumsatz	
					im Juni 2015	im Jahr 2014
		Anzahl		1 000	1 000 EUR	
	Magdeburg, Stadt					
41.20.1 Bau von Gebäuden (ohne Fertigteilbau)	53	721	77	1 672	9 303	115 614
41.20.2 Errichtung von Fertig- teilbauten	-	-	-	-	-	-
42.11.0 Bau von Straßen	21	677	89	1 990	7 296	95 689
42.12.0 Bau von Bahnverkehrs- strecken	1
42.13.0 Brücken- und Tunnelbau	1
42.21.0 Rohrleitungsbau, Brunnen- bau, Kläranlagenbau	6	226	24	439	1 852	21 430
42.22.0 Kabelnetzleitungstiefbau	2
42.91.0 Wasserbau	-	-	-	-	-	-
42.99.0 Sonstiger Tiefbau a.n.g.	1
43.11.0 Abbrucharbeiten	6	26	2	31	321	3 030
43.12.0 Vorbereitende Baustellen- arbeiten	6	36	5	68	188	2 348
43.13.0 Test- und Suchbohrung	1	.	-	-	-	-
43.91.1 Dachdeckerei	34	229	26	461	3 092	25 040
43.91.2 Zimmerei und Ingenieur- holzbau	9	25	3	31	131	1 776
43.99.1 Gerüstbau	6	69	10	152	362	4 139
43.99.2 Schornstein-, Feuerungs- u. Industrieofenbau	5	73	7	244	681	7 602
43.99.9 Baugewerbe a.n.g.	50	508	56	996	3 676	45 265
41.2 bis 43.9 Bauhauptgewerbe insgesamt	202	2 733	315	6 446	28 582	344 772

**Noch 12. Betriebe, Tätige Personen, geleistete Arbeitsstunden, Entgeltsumme und Gesamtumsatz
im Juni 2015 sowie Gesamtumsatz im Jahr 2014 nach Kreisen und Wirtschaftszweigen**

Wirtschaftszweig	Betriebe	Tätige Personen	Geleistete Arbeitsstunden	Entgelt- summe	Gesamtumsatz	
					im Juni 2015	im Jahr 2014
		Anzahl		1 000	1 000 EUR	
	Altmarkkreis Salzwedel					
41.20.1 Bau von Gebäuden (ohne Fertigteilbau)	51	385	46	777	4 556	40 664
41.20.2 Errichtung von Fertig- teilbauten	2
42.11.0 Bau von Straßen	8	130	17	276	1 766	15 150
42.12.0 Bau von Bahnverkehrs- strecken	-	-	-	-	-	-
42.13.0 Brücken- und Tunnelbau	-	-	-	-	-	-
42.21.0 Rohrleitungsbau, Brunnen- bau, Kläranlagenbau	11	236	29	539	2 187	23 250
42.22.0 Kabelnetzleitungstiefbau	2
42.91.0 Wasserbau	-	-	-	-	-	-
42.99.0 Sonstiger Tiefbau a.n.g.	1
43.11.0 Abbrucharbeiten	5	22	3	26	107	905
43.12.0 Vorbereitende Baustellen- arbeiten	2
43.13.0 Test- und Suchbohrung	-	-	-	-	-	-
43.91.1 Dachdeckerei	25	182	21	352	1 433	15 301
43.91.2 Zimmerei und Ingenieur- holzbau	14	91	10	191	1 001	9 928
43.99.1 Gerüstbau	6	30	3	55	168	1 552
43.99.2 Schornstein-, Feuerungs- u. Industrieofenbau	1
43.99.9 Baugewerbe a.n.g.	18	169	20	404	2 626	39 454
41.2 bis 43.9 Bauhauptgewerbe insgesamt	146	1 359	163	2 850	14 866	155 487

**Noch 12. Betriebe, Tätige Personen, geleistete Arbeitsstunden, Entgeltsumme und Gesamtumsatz
im Juni 2015 sowie Gesamtumsatz im Jahr 2014 nach Kreisen und Wirtschaftszweigen**

Wirtschaftszweig	Betriebe	Tätige Personen	Geleistete Arbeitsstunden	Entgelt- summe	Gesamtumsatz	
					im Juni 2015	im Jahr 2014
		Anzahl		1 000	1 000 EUR	
	Anhalt-Bitterfeld					
41.20.1 Bau von Gebäuden (ohne Fertigteilbau)	61	561	70	1 163	5 529	51 823
41.20.2 Errichtung von Fertig- teilbauten	2
42.11.0 Bau von Straßen	7	132	18	286	1 300	14 043
42.12.0 Bau von Bahnverkehrs- strecken	2
42.13.0 Brücken- und Tunnelbau	-	-	-	-	-	-
42.21.0 Rohrleitungsbau, Brunnen- bau, Kläranlagenbau	12	88	10	178	775	7 017
42.22.0 Kabelnetzleitungstiefbau	7	141	18	414	1 597	18 819
42.91.0 Wasserbau	1
42.99.0 Sonstiger Tiefbau a.n.g.	3	47	6	106	280	2 858
43.11.0 Abbrucharbeiten	8	41	5	81	134	1 391
43.12.0 Vorbereitende Baustellen- arbeiten	7	91	10	218	821	9 600
43.13.0 Test- und Suchbohrung	-	-	-	-	-	-
43.91.1 Dachdeckerei	43	272	31	495	2 027	20 052
43.91.2 Zimmerei und Ingenieur- holzbau	15	50	6	63	299	3 532
43.99.1 Gerüstbau	5	61	8	140	787	6 440
43.99.2 Schornstein-, Feuerungs- u. Industrieofenbau	4	9	0	10	33	642
43.99.9 Baugewerbe a.n.g.	28	151	20	270	1 402	12 284
41.2 bis 43.9 Bauhauptgewerbe insgesamt	205	1 724	215	3 618	15 567	155 893

**Noch 12. Betriebe, Tätige Personen, geleistete Arbeitsstunden, Entgeltsumme und Gesamtumsatz
im Juni 2015 sowie Gesamtumsatz im Jahr 2014 nach Kreisen und Wirtschaftszweigen**

Wirtschaftszweig	Betriebe	Tätige Personen	Geleistete Arbeitsstunden	Entgelt- summe	Gesamtumsatz	
					im Juni 2015	im Jahr 2014
		Anzahl		1 000	1 000 EUR	
	Börde					
41.20.1 Bau von Gebäuden (ohne Fertigteilbau)	60	605	69	1 313	8 517	91 853
41.20.2 Errichtung von Fertig- teilbauten	2
42.11.0 Bau von Straßen	18	198	25	402	1 410	17 343
42.12.0 Bau von Bahnverkehrs- strecken	-	-	-	-	-	-
42.13.0 Brücken- und Tunnelbau	2
42.21.0 Rohrleitungsbau, Brunnen- bau, Kläranlagenbau	8	69	10	123	509	4 759
42.22.0 Kabelnetzleitungstiefbau	1
42.91.0 Wasserbau	1
42.99.0 Sonstiger Tiefbau a.n.g.	1
43.11.0 Abbrucharbeiten	7	23	2	36	96	1 662
43.12.0 Vorbereitende Baustellen- arbeiten	6	17	2	28	102	1 538
43.13.0 Test- und Suchbohrung	-	-	-	-	-	-
43.91.1 Dachdeckerei	53	328	40	651	2 962	29 690
43.91.2 Zimmerei und Ingenieur- holzbau	19	88	10	163	669	6 742
43.99.1 Gerüstbau	2
43.99.2 Schornstein-, Feuerungs- u. Industrieofenbau	3	6	1	2	45	678
43.99.9 Baugewerbe a.n.g.	38	250	32	501	2 228	23 304
41.2 bis 43.9 Bauhauptgewerbe insgesamt	221	1 822	213	3 902	17 224	205 289

**Noch 12. Betriebe, Tätige Personen, geleistete Arbeitsstunden, Entgeltsumme und Gesamtumsatz
im Juni 2015 sowie Gesamtumsatz im Jahr 2014 nach Kreisen und Wirtschaftszweigen**

Wirtschaftszweig	Betriebe	Tätige Personen	Geleistete Arbeitsstunden	Entgelt- summe	Gesamtumsatz	
					im Juni 2015	im Jahr 2014
		Anzahl		1 000	1 000 EUR	
	Burgenlandkreis					
41.20.1 Bau von Gebäuden (ohne Fertigteilbau)	70	535	67	1 066	4 986	45 323
41.20.2 Errichtung von Fertig- teilbauten	2
42.11.0 Bau von Straßen	18	730	101	2 203	7 917	98 090
42.12.0 Bau von Bahnverkehrs- strecken	2
42.13.0 Brücken- und Tunnelbau	-	-	-	-	-	-
42.21.0 Rohrleitungsbau, Brunnen- bau, Kläranlagenbau	10	232	31	561	2 298	23 793
42.22.0 Kabelnetzleitungstiefbau	2
42.91.0 Wasserbau	-	-	-	-	-	-
42.99.0 Sonstiger Tiefbau a.n.g.	1
43.11.0 Abbrucharbeiten	8	60	8	130	244	5 313
43.12.0 Vorbereitende Baustellen- arbeiten	11	54	6	98	245	4 551
43.13.0 Test- und Suchbohrung	-	-	-	-	-	-
43.91.1 Dachdeckerei	52	373	45	703	2 712	27 558
43.91.2 Zimmerei und Ingenieur- holzbau	17	56	7	90	554	4 804
43.99.1 Gerüstbau	13	97	12	165	500	4 260
43.99.2 Schornstein-, Feuerungs- u. Industrieofenbau	5	44	3	93	150	3 139
43.99.9 Baugewerbe a.n.g.	36	227	31	471	1 995	20 726
41.2 bis 43.9 Bauhauptgewerbe insgesamt	247	2 537	327	5 891	22 717	248 620

**Noch 12. Betriebe, Tätige Personen, geleistete Arbeitsstunden, Entgeltsumme und Gesamtumsatz
im Juni 2015 sowie Gesamtumsatz im Jahr 2014 nach Kreisen und Wirtschaftszweigen**

Wirtschaftszweig	Betriebe	Tätige Personen	Geleistete Arbeitsstunden	Entgelt- summe	Gesamtumsatz	
					im Juni 2015	im Jahr 2014
		Anzahl		1 000	1 000 EUR	
	Harz					
41.20.1 Bau von Gebäuden (ohne Fertigteilbau)	74	784	92	1 739	8 078	96 311
41.20.2 Errichtung von Fertig- teilbauten	1
42.11.0 Bau von Straßen	12	197	25	502	2 050	22 204
42.12.0 Bau von Bahnverkehrs- strecken	1
42.13.0 Brücken- und Tunnelbau	-	-	-	-	-	-
42.21.0 Rohrleitungsbau, Brunnen- bau, Kläranlagenbau	8	186	26	447	2 312	23 288
42.22.0 Kabelnetzleitungstiefbau	1
42.91.0 Wasserbau	-	-	-	-	-	-
42.99.0 Sonstiger Tiefbau a.n.g.	-	-	-	-	-	-
43.11.0 Abbrucharbeiten	5	22	2	19	143	989
43.12.0 Vorbereitende Baustellen- arbeiten	1
43.13.0 Test- und Suchbohrung	1
43.91.1 Dachdeckerei	81	398	47	659	3 100	30 582
43.91.2 Zimmerei und Ingenieur- holzbau	36	155	17	213	853	10 434
43.99.1 Gerüstbau	13	120	14	244	611	6 526
43.99.2 Schornstein-, Feuerungs- u. Industrieofenbau	8	85	8	245	537	6 440
43.99.9 Baugewerbe a.n.g.	43	624	72	1 534	4 546	49 789
41.2 bis 43.9 Bauhauptgewerbe insgesamt	285	2 639	312	5 820	24 189	257 646

**Noch 12. Betriebe, Tätige Personen, geleistete Arbeitsstunden, Entgeltsumme und Gesamtumsatz
im Juni 2015 sowie Gesamtumsatz im Jahr 2014 nach Kreisen und Wirtschaftszweigen**

Wirtschaftszweig	Betriebe	Tätige Personen	Geleistete Arbeitsstunden	Entgelt- summe	Gesamtumsatz	
					im Juni 2015	im Jahr 2014
		Anzahl		1 000	1 000 EUR	
	Jerichower Land					
41.20.1 Bau von Gebäuden (ohne Fertigteilbau)	39	306	39	566	2 843	37 657
41.20.2 Errichtung von Fertig- teilbauten	2
42.11.0 Bau von Straßen	12	402	66	1 212	9 107	95 579
42.12.0 Bau von Bahnverkehrs- strecken	11	906	100	2 904	10 487	119 687
42.13.0 Brücken- und Tunnelbau	-	-	-	-	-	-
42.21.0 Rohrleitungsbau, Brunnen- bau, Kläranlagenbau	8	120	13	281	1 478	12 936
42.22.0 Kabelnetzleitungstiefbau	3	44	7	130	463	5 124
42.91.0 Wasserbau	4	74	9	200	1 498	17 439
42.99.0 Sonstiger Tiefbau a.n.g.	2
43.11.0 Abbrucharbeiten	1
43.12.0 Vorbereitende Baustellen- arbeiten	2
43.13.0 Test- und Suchbohrung	1
43.91.1 Dachdeckerei	33	188	23	317	1 604	16 756
43.91.2 Zimmerei und Ingenieur- holzbau	13	29	2	17	206	2 100
43.99.1 Gerüstbau	3	16	2	23	92	888
43.99.2 Schornstein-, Feuerungs- u. Industrieofenbau	1
43.99.9 Baugewerbe a.n.g.	31	104	12	176	592	10 374
41.2 bis 43.9 Bauhauptgewerbe insgesamt	166	2 347	288	6 555	32 757	350 814

**Noch 12. Betriebe, Tätige Personen, geleistete Arbeitsstunden, Entgeltsumme und Gesamtumsatz
im Juni 2015 sowie Gesamtumsatz im Jahr 2014 nach Kreisen und Wirtschaftszweigen**

Wirtschaftszweig	Betriebe	Tätige Personen	Geleistete Arbeitsstunden	Entgelt- summe	Gesamtumsatz	
					im Juni 2015	im Jahr 2014
		Anzahl		1 000	1 000 EUR	
	Mansfeld-Südharz					
41.20.1 Bau von Gebäuden (ohne Fertigteilbau)	48	466	58	866	3 901	34 565
41.20.2 Errichtung von Fertig- teilbauten	1
42.11.0 Bau von Straßen	11	598	73	1 651	3 361	37 526
42.12.0 Bau von Bahnverkehrs- strecken	1
42.13.0 Brücken- und Tunnelbau	1
42.21.0 Rohrleitungsbau, Brunnen- bau, Kläranlagenbau	2
42.22.0 Kabelnetzleitungstiefbau	1
42.91.0 Wasserbau	-	-	-	-	-	-
42.99.0 Sonstiger Tiefbau a.n.g.	1
43.11.0 Abbrucharbeiten	10	34	5	55	283	4 053
43.12.0 Vorbereitende Baustellen- arbeiten	1
43.13.0 Test- und Suchbohrung	2
43.91.1 Dachdeckerei	54	289	35	487	2 152	21 729
43.91.2 Zimmerei und Ingenieur- holzbau	14	82	11	159	540	6 913
43.99.1 Gerüstbau	8	62	7	108	254	2 840
43.99.2 Schornstein-, Feuerungs- u. Industrieofenbau	3	36	4	89	148	2 932
43.99.9 Baugewerbe a.n.g.	22	170	21	313	1 098	13 228
41.2 bis 43.9 Bauhauptgewerbe insgesamt	180	2 059	250	4 587	14 077	148 364

**Noch 12. Betriebe, Tätige Personen, geleistete Arbeitsstunden, Entgeltsumme und Gesamtumsatz
im Juni 2015 sowie Gesamtumsatz im Jahr 2014 nach Kreisen und Wirtschaftszweigen**

Wirtschaftszweig	Betriebe	Tätige Personen	Geleistete Arbeitsstunden	Entgelt- summe	Gesamtumsatz	
					im Juni 2015	im Jahr 2014
		Anzahl		1 000	1 000 EUR	
	Saalekreis					
41.20.1 Bau von Gebäuden (ohne Fertigteilbau)	73	790	88	1 575	8 188	81 260
41.20.2 Errichtung von Fertig- teilbauten	-	-	-	-	-	-
42.11.0 Bau von Straßen	16	169	20	423	4 164	32 394
42.12.0 Bau von Bahnverkehrs- strecken	1
42.13.0 Brücken- und Tunnelbau	1
42.21.0 Rohrleitungsbau, Brunnen- bau, Kläranlagenbau	12	309	37	851	5 905	40 109
42.22.0 Kabelnetzleitungstiefbau	6	214	24	457	1 468	22 166
42.91.0 Wasserbau	1
42.99.0 Sonstiger Tiefbau a.n.g.	1
43.11.0 Abbrucharbeiten	6	26	3	55	226	2 228
43.12.0 Vorbereitende Baustellen- arbeiten	6	162	25	515	1 813	21 025
43.13.0 Test- und Suchbohrung	2
43.91.1 Dachdeckerei	54	326	40	712	2 535	26 148
43.91.2 Zimmerei und Ingenieur- holzbau	16	54	6	78	399	4 286
43.99.1 Gerüstbau	12	332	43	834	1 701	18 220
43.99.2 Schornstein-, Feuerungs- u. Industrieofenbau	2
43.99.9 Baugewerbe a.n.g.	57	432	50	938	3 603	41 682
41.2 bis 43.9 Bauhauptgewerbe insgesamt	266	3 089	368	7 175	32 430	335 970

**Noch 12. Betriebe, Tätige Personen, geleistete Arbeitsstunden, Entgeltsumme und Gesamtumsatz
im Juni 2015 sowie Gesamtumsatz im Jahr 2014 nach Kreisen und Wirtschaftszweigen**

Wirtschaftszweig	Betriebe	Tätige Personen	Geleistete Arbeitsstunden	Entgelt- summe	Gesamtumsatz	
					im Juni 2015	im Jahr 2014
	Anzahl		1 000	1 000 EUR		
	Salzlandkreis					
41.20.1 Bau von Gebäuden (ohne Fertigteilbau)	68	660	78	1 592	9 621	103 183
41.20.2 Errichtung von Fertig- teilbauten	2
42.11.0 Bau von Straßen	15	207	26	569	1 568	26 121
42.12.0 Bau von Bahnverkehrs- strecken	-	-	-	-	-	-
42.13.0 Brücken- und Tunnelbau	1
42.21.0 Rohrleitungsbau, Brunnen- bau, Kläranlagenbau	6	168	19	400	1 481	17 313
42.22.0 Kabelnetzleitungstiefbau	5	185	25	543	2 386	19 064
42.91.0 Wasserbau	-	-	-	-	-	-
42.99.0 Sonstiger Tiefbau a.n.g.	-	-	-	-	-	-
43.11.0 Abbrucharbeiten	9	61	6	76	470	3 855
43.12.0 Vorbereitende Baustellen- arbeiten	8	181	22	444	2 869	33 966
43.13.0 Test- und Suchbohrung	-	-	-	-	-	-
43.91.1 Dachdeckerei	65	297	35	514	2 181	22 754
43.91.2 Zimmerei und Ingenieur- holzbau	10	55	6	77	293	3 543
43.99.1 Gerüstbau	11	93	13	216	650	6 180
43.99.2 Schornstein-, Feuerungs- u. Industrieofenbau	2
43.99.9 Baugewerbe a.n.g.	33	350	41	783	3 509	36 606
41.2 bis 43.9 Bauhauptgewerbe insgesamt	235	2 300	277	5 282	25 157	273 027

**Noch 12. Betriebe, Tätige Personen, geleistete Arbeitsstunden, Entgeltsumme und Gesamtumsatz
im Juni 2015 sowie Gesamtumsatz im Jahr 2014 nach Kreisen und Wirtschaftszweigen**

Wirtschaftszweig	Betriebe	Tätige Personen	Geleistete Arbeitsstunden	Entgelt- summe	Gesamtumsatz	
					im Juni 2015	im Jahr 2014
		Anzahl		1 000	1 000 EUR	
	Stendal					
41.20.1 Bau von Gebäuden (ohne Fertigteilbau)	72	633	74	1 322	16 651	103 257
41.20.2 Errichtung von Fertig- teilbauten	-	-	-	-	-	-
42.11.0 Bau von Straßen	14	639	81	2 079	10 799	93 960
42.12.0 Bau von Bahnverkehrs- strecken	-	-	-	-	-	-
42.13.0 Brücken- und Tunnelbau	-	-	-	-	-	-
42.21.0 Rohrleitungsbau, Brunnen- bau, Kläranlagenbau	7	180	25	351	1 096	15 749
42.22.0 Kabelnetzleitungstiefbau	2
42.91.0 Wasserbau	-	-	-	-	-	-
42.99.0 Sonstiger Tiefbau a.n.g.	-	-	-	-	-	-
43.11.0 Abbrucharbeiten	5	43	6	81	465	5 565
43.12.0 Vorbereitende Baustellen- arbeiten	2
43.13.0 Test- und Suchbohrung	-	-	-	-	-	-
43.91.1 Dachdeckerei	38	191	24	309	1 413	15 927
43.91.2 Zimmerei und Ingenieur- holzbau	26	116	15	159	909	9 810
43.99.1 Gerüstbau	7	63	7	110	264	3 628
43.99.2 Schornstein-, Feuerungs- u. Industrieofenbau	2
43.99.9 Baugewerbe a.n.g.	25	124	16	257	994	9 708
41.2 bis 43.9 Bauhauptgewerbe insgesamt	200	2 072	259	4 842	33 029	265 460

**Noch 12. Betriebe, Tätige Personen, geleistete Arbeitsstunden, Entgeltsumme und Gesamtumsatz
im Juni 2015 sowie Gesamtumsatz im Jahr 2014 nach Kreisen und Wirtschaftszweigen**

Wirtschaftszweig	Betriebe	Tätige Personen	Geleistete Arbeitsstunden	Entgelt- summe	Gesamtumsatz	
					im Juni 2015	im Jahr 2014
		Anzahl		1 000	1 000 EUR	
	Wittenberg					
41.20.1 Bau von Gebäuden (ohne Fertigteilbau)	51	579	67	1 214	4 805	55 518
41.20.2 Errichtung von Fertig- teilbauten	2
42.11.0 Bau von Straßen	11	185	25	412	2 791	30 974
42.12.0 Bau von Bahnverkehrs- strecken	1
42.13.0 Brücken- und Tunnelbau	-	-	-	-	-	-
42.21.0 Rohrleitungsbau, Brunnen- bau, Kläranlagenbau	7	61	7	117	473	7 547
42.22.0 Kabelnetzleitungstiefbau	3	62	10	162	430	4 630
42.91.0 Wasserbau	2
42.99.0 Sonstiger Tiefbau a.n.g.	-	-	-	-	-	-
43.11.0 Abbrucharbeiten	4	30	3	59	287	2 525
43.12.0 Vorbereitende Baustellen- arbeiten	4	6	0	4	38	572
43.13.0 Test- und Suchbohrung	2
43.91.1 Dachdeckerei	51	300	35	510	2 651	23 306
43.91.2 Zimmerei und Ingenieur- holzbau	19	99	12	180	666	9 071
43.99.1 Gerüstbau	8	61	9	135	592	6 400
43.99.2 Schornstein-, Feuerungs- u. Industrieofenbau	-	-	-	-	-	-
43.99.9 Baugewerbe a.n.g.	34	321	39	709	5 402	50 041
41.2 bis 43.9 Bauhauptgewerbe insgesamt	199	1 779	216	3 715	19 119	199 446

**13. Veränderungsraten zum Vorjahreszeitraum für ausgewählte Merkmale
nach Wirtschaftszweigen**

Wirtschaftszweig	Betriebe	Tätige Personen	Gesamtumsatz	
	Veränderung 30.06.2015 zum 30.06.2014		Veränderung Juni 2015 zu 2014	Veränderung Jahr 2014 zu 2013
	in %			
41.20.1 Bau von Gebäuden (ohne Fertigteilbau)	- 3,8	- 1,5	36,0	3,0
41.20.2 Errichtung von Fertig- teilbauten	- 26,1	- 44,5	- 56,2	- 63,0
42.11.0 Bau von Straßen	2,3	0,5	3,2	20,7
42.12.0 Bau von Bahnverkehrs- strecken	4,8	- 3,3	27,9	- 9,9
42.13.0 Brücken- und Tunnelbau	16,7	3,6	- 46,1	74,1
42.21.0 Rohrleitungsbau, Brunnen- bau, Kläranlagenbau	- 5,3	- 0,1	37,0	13,9
42.22.0 Kabelnetzleitungstiefbau	- 2,7	21,0	7,2	8,4
42.91.0 Wasserbau	28,6	- 3,1	- 6,5	- 5,2
42.99.0 Sonstiger Tiefbau a.n.g.	- 7,7	- 14,4	- 4,8	- 24,8
43.11.0 Abbrucharbeiten	- 1,2	- 15,4	- 17,0	- 20,6
43.12.0 Vorbereitende Baustellen- arbeiten	- 4,9	5,1	20,7	- 13,0
43.13.0 Test- und Suchbohrung	-	- 6,8	118,8	1,3
43.91.1 Dachdeckerei	- 2,0	- 3,6	9,5	2,4
43.91.2 Zimmerei und Ingenieur- holzbau	3,8	4,5	5,7	9,4
43.99.1 Gerüstbau	- 7,0	- 9,1	- 6,0	- 6,4
43.99.2 Schornstein-, Feuerungs- u. Industrieofenbau	-	- 2,1	20,4	- 8,6
43.99.9 Baugewerbe a.n.g.	- 3,0	- 0,4	1,7	8,1
41.2 bis				
43.9 Bauhauptgewerbe insgesamt	- 2,4	- 1,5	13,4	5,8

Veröffentlichungen ¹⁾ im Statistischen Landesamt Sachsen-Anhalt

Im Monat Februar 2016 erschienen:

Bestell-Nr.	Kennziffer/ Periodizität	Titel	Preis (in EUR)
1 Z 0 03	Z	Statistisches Monatsheft 2/16	5,50
2 V 0 07 ²⁾	V	Verzeichnis allgemeinbildende Schulen - Stand: September 2015 -	11,00
3 A 1 02	A I , A II, A III - j/11	Bevölkerung der Gemeinden - Stand: 31.12.2011 - Endgültige Ergebnisse	4,50
3 A 1 02	A I , A II, A III - j/12	Bevölkerung der Gemeinden - Stand: 31.12.2012 - Endgültige Ergebnisse	4,50
3 A 1 02	A I , A II, A III - j/13	Bevölkerung der Gemeinden - Stand: 31.12.2013 - Endgültige Ergebnisse	4,50
3 A 1 02	A I , A II, A III - hj-1/15	Bevölkerung der Gemeinden - Stand: 30.06.2015 - Endgültige Ergebnisse	4,50
3 A 1 08	A I - j/14	Bevölkerung und Natürliche Bevölkerungsbewegung - 1990 bis 2014 -	9,00
3 B 6 01	B VI - j/14	Gerichtliche Ehelösungen - 1991 - 2014 -	2,50
3 B 6 01	B VI - j/15	Gerichtliche Ehelösungen - 1991 - 2015 -	2,50
3 C 1 02	C I - j/15	Bodennutzung in landwirtschaftlichen Betrieben - Stand: Mai 2015 - Endgültige Ergebnisse	4,00
3 E 1 09	E I - vj-3/15	Produktion ausgewählter Erzeugnisse im Verarbeitenden Gewerbe sowie im Bergbau und der Gewinnung von Steinen und Erden - III. Quartal 2015	2,50
3 E 1 10	E I - j/14	Investitionen im Verarbeitenden Gewerbe sowie im Bergbau und der Gewinnung von Steinen und Erden - Jahr 2014 -	7,00
3 E 2 01	E II, E III - m-9/15	Umsatz, Tätige Personen, Auftragseingang und Auftragsbestand im Baugewerbe September 2015	2,50
3 E 2 01	E II - m-10/15	Umsatz, Tätige Personen, Auftragseingang und Auftragsbestand im Baugewerbe Oktober 2015	2,50
3 E 2 01	E II - m-11/15	Umsatz, Tätige Personen, Auftragseingang und Auftragsbestand im Baugewerbe November 2015	2,50
3 E 4 02	E IV- j/13	Energiebilanz 2013	6,00
3 E 4 03	E IV - j/14	Erhebung über die Energieverwendung der Betriebe im Verarbeitenden Gewerbe sowie im Bergbau und in der Gewinnung von Steinen und Erden - 2014 -	4,50
3 E 4 04	E IV - j/13	Tätige Personen, Umsatz und Investitionen der Unternehmen in den Bereichen Energie, Wasser, Abfall und Umwelt - 2013 -	4,00
3 G 4 01	G IV - m-8/15	Gäste und Übernachtungen im Reiseverkehr, Beherbergungskapazität August 2015, Januar - August 2015 - Vorläufige Ergebnisse -	6,00
3 G 4 01	G IV - m-9/15	Gäste und Übernachtungen im Reiseverkehr, Beherbergungskapazität September 2015, Januar - September 2015 - Vorläufige Ergebnisse -	6,00
3 G 4 01	G IV - m-10/15	Gäste und Übernachtungen im Reiseverkehr, Beherbergungskapazität Oktober 2015; Januar bis Oktober 2015; Sommerhalbjahr 2015 - Vorläufige Ergebnisse -	7,00
3 H 1 01	H I - m-3/15	Straßenverkehrsunfälle - März 2015 - Vorläufige Ergebnisse	6,00
3 H 1 01	H I - m-4/15	Straßenverkehrsunfälle - April 2015 - Vorläufige Ergebnisse	6,00
3 H 1 02	H I - j/14	Straßenverkehrsunfälle - Jahr 2014 - Endgültige Ergebnisse	9,00
3 H 1 05	H I - vj-3/15	Fahrgäste und Beförderungsleistungen im Schienennahverkehr und im gewerblichen Omnibusverkehr - III. Quartal 2015 -	1,50
3 H 2 01	H II - m-7/15	Binnenschifffahrt - Juli 2015 -	4,00
3 H 2 01	H II - m-8/15	Binnenschifffahrt - August 2015 -	4,00
3 K 1 01	K I - j/14	Ausgaben und Einnahmen, Empfängerinnen und Empfänger der Sozialhilfe Jahr 2014	4,00
3 M 1 02	M I - vj-4/15	Preisindex für Bauwerke - November 2015 -	2,00
3 N 1 04	N I - vj-2/15	Verdienste im Produzierenden Gewerbe und im Dienstleistungsbereich II. Quartal 2016	4,50
3 P 1 04	P I - j/13	Bruttoinlandsprodukt und Bruttowertschöpfung in den kreisfreien Städten und Landkreisen - 2000 - 2013 ; Stand: Frühjahr 2015	7,50
3 P 1 05	P I - j/13	Primäreinkommen und Verfügbares Einkommen der privaten Haushalte in den kreisfreien Städten und Landkreisen - 2000 bis 2013; Stand: Frühjahr 2015 -	3,50
3 P 1 06	P I - j/13	Arbeitnehmerentgelt, Bruttolöhne und -gehälter in den kreisfreien Städten und Landkreisen - 2000 - 2013; Stand: Februar 2015	11,00
3 P 1 07	P I - j/91-07	Arbeitnehmerentgelt, Bruttolöhne und -gehälter nach Wirtschaftsbereichen 1991 - 2007; Stand: August 2015 - Revidierte Ergebnisse nach Revision 2014 -	4,50
3 Q 4 01	Q IV - j/14	Bestimmte klimawirksame Stoffe - Jahr 2014 -	4,00

1) Veröffentlichung als PDF-Datei kostenfrei erhältlich - bei Bestellung bitte die erste Stelle der Bestellnummer durch eine „6“ ersetzen
2) zum gleichen Preis als PDF-Datei erhältlich - bei Bestellung bitte die erste Stelle der Bestellnummer durch eine „6“ ersetzen